

8.04 LAM-kirja

201 st110_Muurla_Salo (MT 110)

Perustettu 01.01.1990

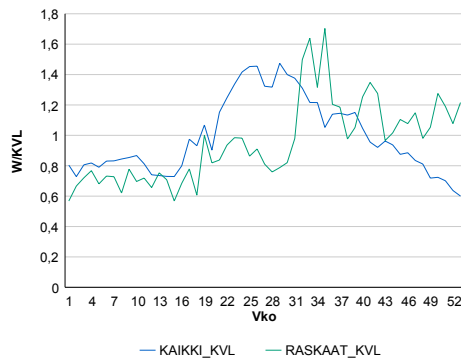
Vuoden 2020 liikennemäärät:

KVL	1 439	KVLras	100	Tieosa	22	Suunta1	Salo
KAVL	1 472	KAVLras	119	Etäisyys	10449	Suunta2	Helsinki
KKVL	1 918	KKVLras	112	Kaistoja	2		

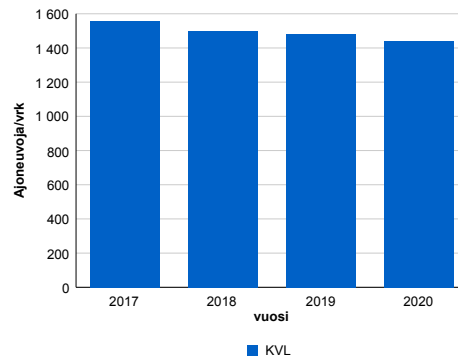
Liikenteen koostumus:

	11 HA-PA	12 KAIIP	13 Linja-autot	14 KAPP	15 KATP	16 HA + PK	17 HA + AV		Kevyet ajoneuvot	Raskaat ajoneuvot
ARKILIIKENNE	87,2%	3,8%	1,1%	0,7%	2,4%	3,9%	0,8%	ARKILIIKENNE	91,9%	8,1%
KOKO VUOSI	88,4%	3,3%	1,0%	0,6%	2,1%	3,9%	0,8%	KOKO VUOSI	93,0%	7,0%

Kausivaihtelukertoimet

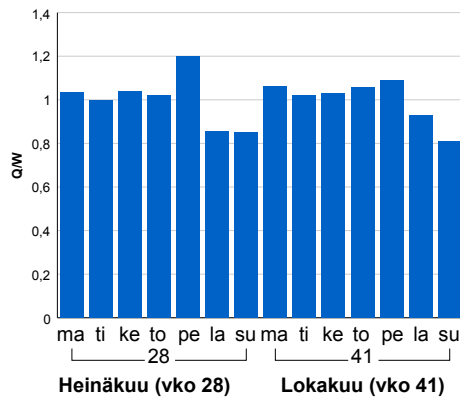


Liikenteen kehitys vv. 2020

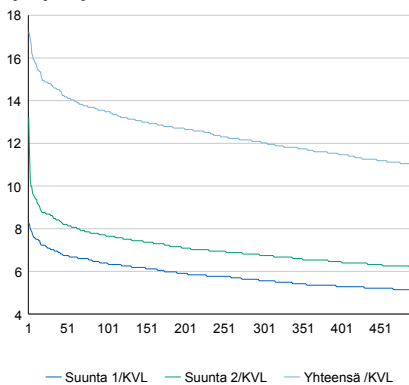


vuosi	2017	2018	2019	2020
Ajoneuvoja/vrk	1 557	1 500	1 480	1 439
% muut.		-1,9%	-3,6%	-1,3%

Viikonpäivävaihtelut

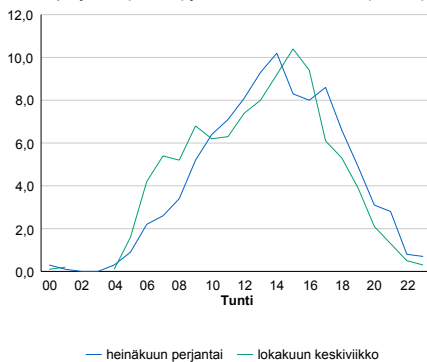


Tuntijärjestyskäyrä



Tuntivaihtelut

Heinäkuun perjantai (vko 28) ja lokakuun keskiviikko (vko 41).



h	q	q/KVL	h	qras	qras/KVL
1	248	17,2%	1	28	28,0%
30	212	14,7%	30	20	20,0%
100	194	13,5%	100	16	16,0%
300	173	12,0%	300	14	14,0%
500	158	11,0%	500	12	12,0%

8.04 LAM-kirja

205 vt8_Raisio (VT 8)

Perustettu 01.01.1990

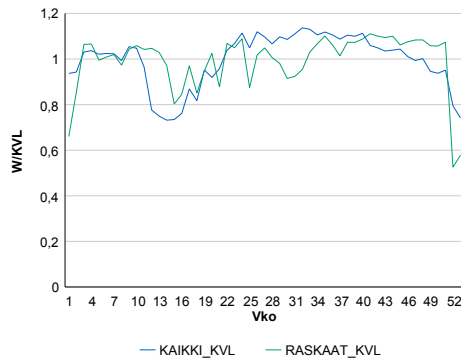
Vuoden 2020 liikennemäärät:

KVL	24 778	KVLras	1 382	Tieosa	103	Suunta1	Rauma
KAVL	26 762	KAVLras	1 871	Etäisyys	1870	Suunta2	Turku
KKVL	27 268	KKVLras	1 395	Kaistoja	4		

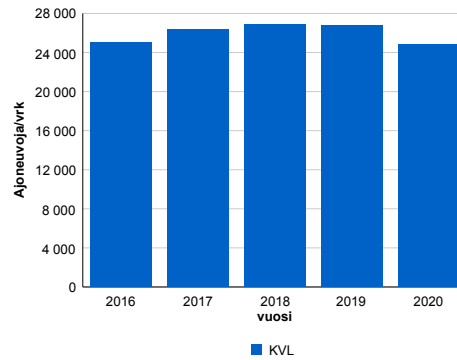
Liikenteen koostumus:

	11 HA-PA	12 KAIP	13 Linja-autot	14 KAPP	15 KATP	16 HA + PK	17 HA + AV		Kevyet ajoneuvot	Raskaat ajoneuvot
ARKILIIKENNE	90,9%	3,2%	0,4%	1,4%	2,0%	1,7%	0,4%	ARKILIIKENNE	93,0%	7,0%
KOKO VUOSI	92,2%	2,5%	0,4%	1,1%	1,6%	1,9%	0,4%	KOKO VUOSI	94,4%	5,6%

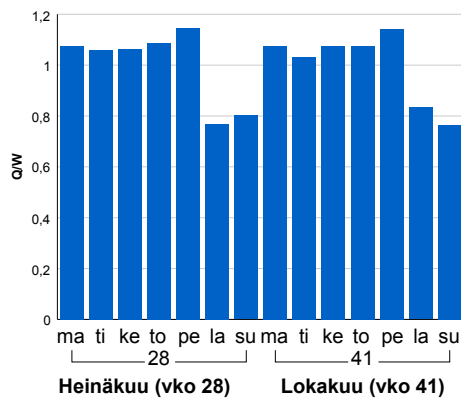
Kausivaihtelukertoimet



Liikenteen kehitys vv. 2020

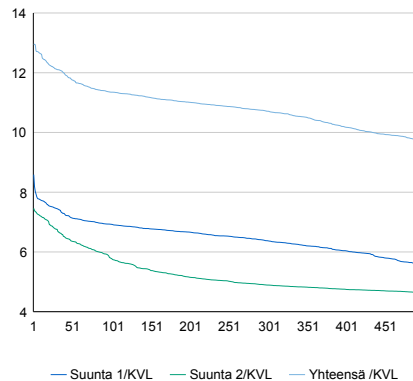


Viikonpäivävaihtelut



Vuosi	2016	2017	2018	2019	2020
Ajoneuvoja/vrk	25 030	26 322	26 850	26 811	24 778
%	4,7%	5,2%	2,0%	-0,1%	-7,6%

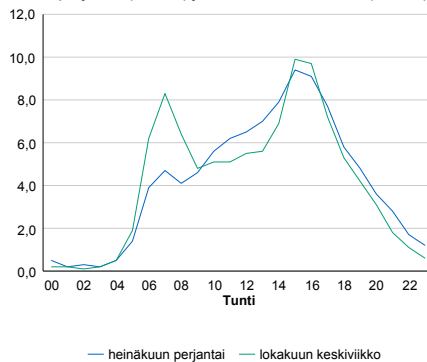
Tuntijärjestyskäyrä



h	q	q/KVL	h	qras	qras/KVL
1	3 212	13,0%	1	197	14,3%
30	3 003	12,1%	30	174	12,6%
100	2 812	11,3%	100	166	12,0%
300	2 654	10,7%	300	157	11,4%
500	2 407	9,7%	500	151	10,9%

Tuntivaihtelut

Heinäkuun perjantai (vko 28) ja lokakuun keskiviikko (vko 41).



8.04 LAM-kirja

206 vt8_Pyhäranta (VT 8)

Perustettu 01.01.1990

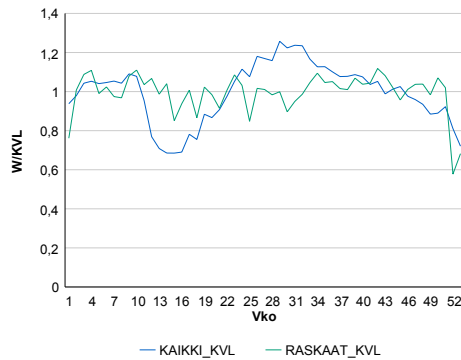
Vuoden 2020 liikennemäärät:

KVL	6 194	KVLRas	678	Tieosa	114	Suunta1	Rauma
KAVL	6 467	KAVLRas	881	Etäisyys	3265	Suunta2	Turku
KKVL	7 203	KKVLRas	680	Kaistoja	2		

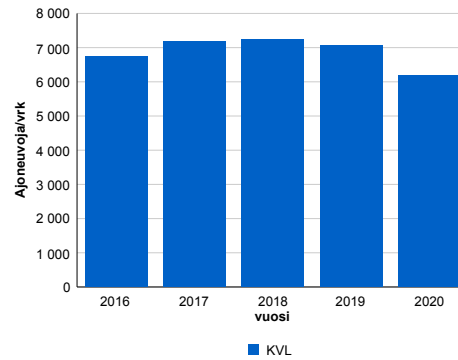
Liikenteen koostumus:

	11 HA-PA	12 KAIP	13 Linja-autot	14 KAPP	15 KATP	16 HA + PK	17 HA + AV		Kevyet ajoneuvot	Raskaat ajoneuvot
ARKILIIKENNE	83,2%	2,9%	0,5%	3,0%	7,1%	2,5%	0,7%	ARKILIIKENNE	86,4%	13,6%
KOKO VUOSI	85,7%	2,5%	0,5%	2,3%	5,6%	2,6%	0,7%	KOKO VUOSI	89,1%	10,9%

Kausivaihtelukertoimet

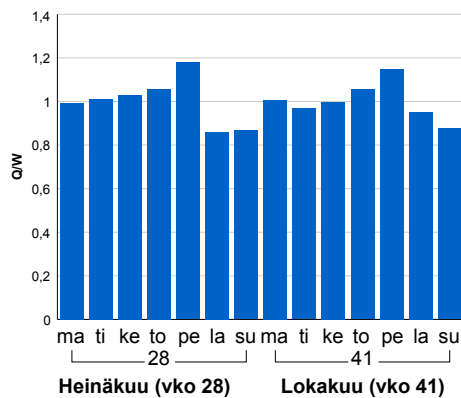


Liikenteen kehitys vv. 2020

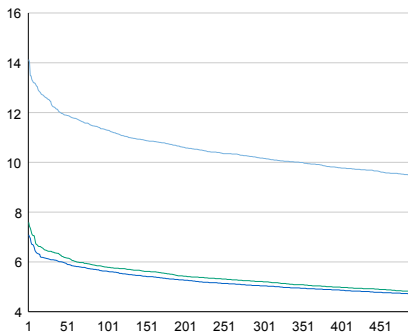


2016	2017	2018	2019	2020
6 747	7 171	7 227	7 049	6 194
2,0%	6,3%	0,8%	-2,5%	-12,1%

Viikonpäivävaihtelut

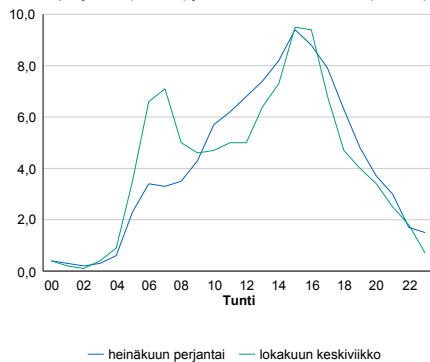


Tuntijärjestyskäyrä



Tuntivaihtelut

Heinäkuun perjantai (vko 28) ja lokakuun keskiviikko (vko 41).



— Suunta 1/KVL — Suunta 2/KVL — Yhteensä /KVL

h	q	q/KVL
1	875	14,1%
30	764	12,3%
100	700	11,3%
300	630	10,2%
500	586	9,5%

h	qras	qras/KVL
1	94	13,9%
30	78	11,5%
100	74	10,9%
300	68	10,0%
500	65	9,6%

8.04 LAM-kirja

207 vt8_Pori (VT 8)

Perustettu 01.01.1990

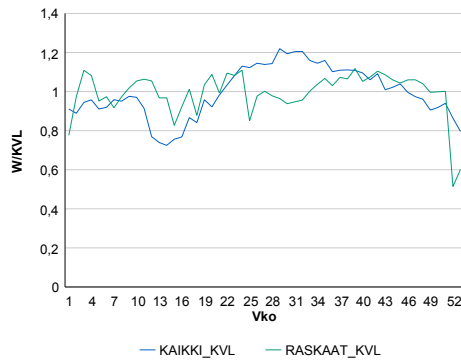
Vuoden 2020 liikennemäärät:

KVL	12 598	KVLras	1 053	Tieosa	202	Suunta1	Vaasa
KAVL	13 218	KAVLras	1 381	Etäisyys	2395	Suunta2	Pori
KKVL	14 578	KKVLras	1 049	Kaistoja	2		

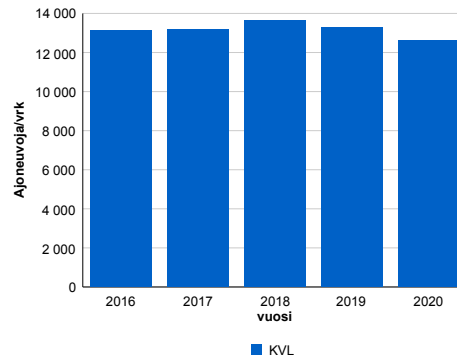
Liikenteen koostumus:

	11 HA-PA	12 KAIP	13 Linja-autot	14 KAPP	15 KATP	16 HA + PK	17 HA + AV		Kevyet ajoneuvot	Raskaat ajoneuvot
ARKILIIKENNE	86,1%	3,1%	0,3%	1,4%	5,6%	2,9%	0,6%		89,6%	10,4%
KOKO VUOSI	87,9%	2,6%	0,3%	1,1%	4,4%	3,2%	0,6%		91,6%	8,4%

Kausivaihtelukertoimet

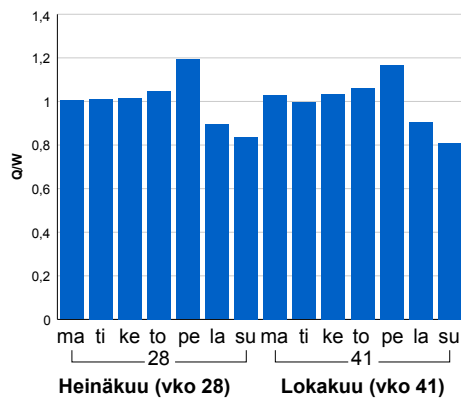


Liikenteen kehitys vv. 2020

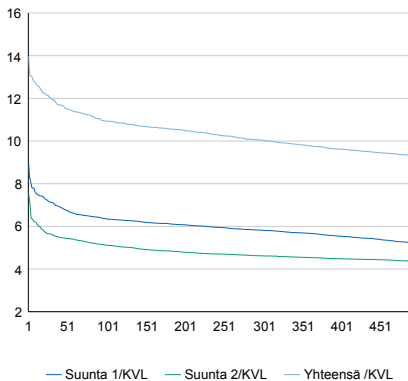


2016	2017	2018	2019	2020
13 120	13 175	13 623	13 293	12 598
-1,8%	0,4%	3,4%	-2,4%	-5,2%

Viikonpäivävaihtelut

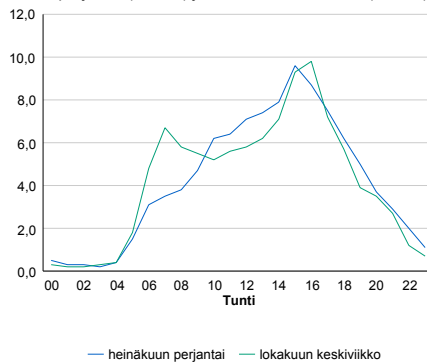


Tuntijärjestyskäyrä



Tuntivaihtelut

Heinäkuun perjantai (vko 28) ja lokakuun keskiviikko (vko 41).



h	q	q/KVL	h	qras	qras/KVL
1	1 759	14,0%	1	131	12,4%
30	1 509	12,0%	30	119	11,3%
100	1 377	10,9%	100	112	10,6%
300	1 264	10,0%	300	105	10,0%
500	1 172	9,3%	500	101	9,6%

8.04 LAM-kirja

208 vt9_Aura (VT 9)

Perustettu 01.01.1990

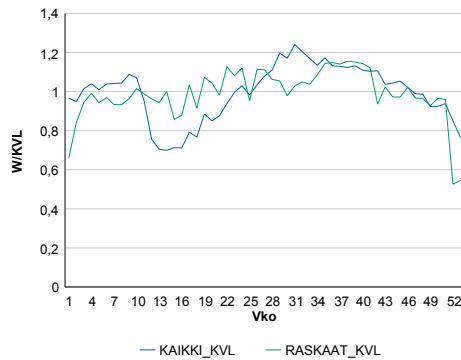
Vuoden 2020 liikennemäärät:

KVL	10 507	KVLras	1 017	Tieosa	105	Suunta1	Tampere
KAVL	10 978	KAVLras	1 313	Etäisyys	2993	Suunta2	Turku
KKVL	11 743	KKVLras	1 086	Kaistoja	2		

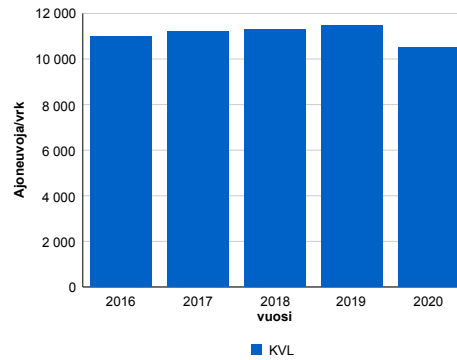
Liikenteen koostumus:

	11 HA-PA	12 KAIP	13 Linja-autot	14 KAPP	15 KATP	16 HA + PK	17 HA + AV		Kevyet ajoneuvot	Raskaat ajoneuvot
ARKILIIKENNE	85,2%	3,6%	0,3%	2,4%	5,7%	2,1%	0,8%		88,0%	12,0%
KOKO VUOSI	87,3%	3,0%	0,3%	2,0%	4,4%	2,3%	0,7%		90,3%	9,7%

Kausivaihtelukertoimet

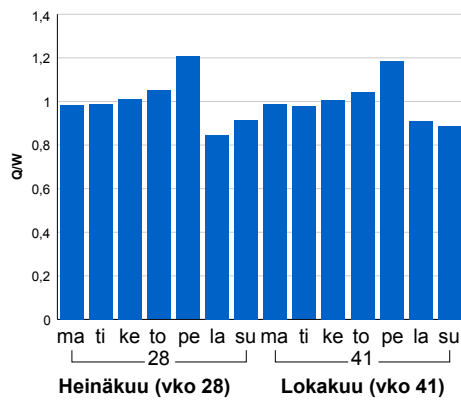


Liikenteen kehitys vv. 2020

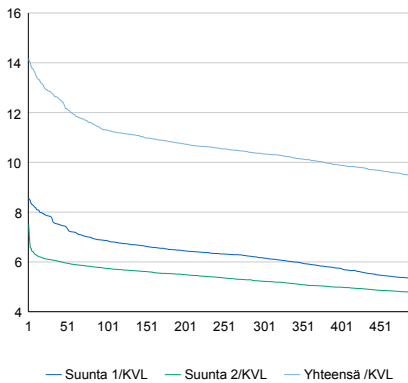


2016	2017	2018	2019	2020
10 996	11 198	11 317	11 489	10 507
2,0%	1,8%	1,1%	1,5%	-8,5%

Viikonpäivävaihtelut

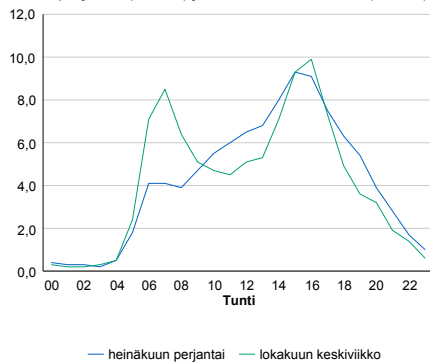


Tuntijärjestyskäyrä



Tuntivaihtelut

Heinäkuun perjantai (vko 28) ja lokakuun keskiviikko (vko 41).



h	q	q/KVL	h	qras	qras/KVL
1	1 488	14,2%	1	123	12,1%
30	1 344	12,8%	30	109	10,7%
100	1 187	11,3%	100	102	10,0%
300	1 087	10,3%	300	96	9,4%
500	994	9,5%	500	92	9,0%

8.04 LAM-kirja

209 vt10_Marttila (VT 10)

Perustettu 01.01.1990

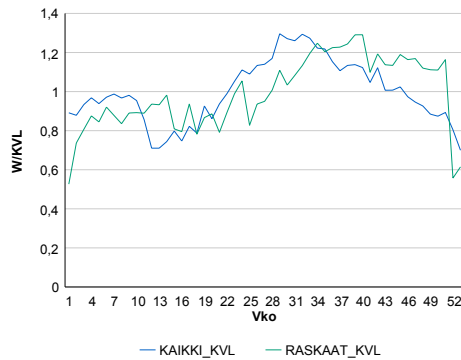
Vuoden 2020 liikennemäärät:

KVL	3 160	KVLras	429	Tieosa	7	Suunta1	Hämeenlinna
KAVL	3 215	KAVLras	571	Etäisyys	4084	Suunta2	Turku
KKVL	3 773	KKVLras	457	Kaistoja	2		

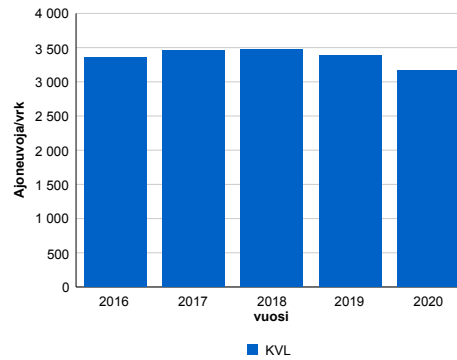
Liikenteen koostumus:

	11 HA-PA	12 KAIP	13 Linja-autot	14 KAPP	15 KATP	16 HA + PK	17 HA + AV		Kevyet ajoneuvot	Raskaat ajoneuvot
ARKILIIKENNE	78,8%	4,7%	0,9%	3,6%	8,7%	2,4%	1,0%		82,2%	17,8%
KOKO VUOSI	82,7%	3,8%	0,8%	2,7%	6,4%	2,7%	1,0%		86,4%	13,6%

Kausivaihtelukertoimet

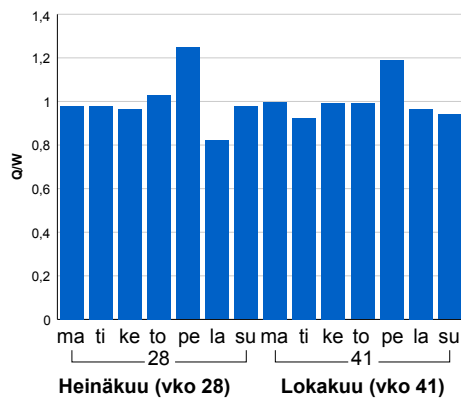


Liikenteen kehitys vv. 2020

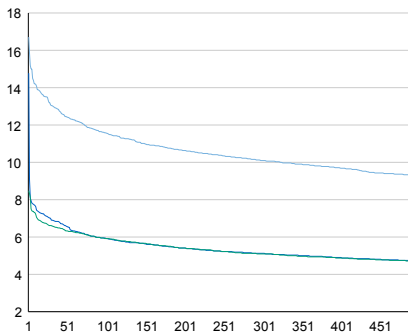


2016	2017	2018	2019	2020
3 351	3 453	3 473	3 379	3 160
2,0%	3,0%	0,6%	-2,7%	-6,5%

Viikonpäivävaihtelut

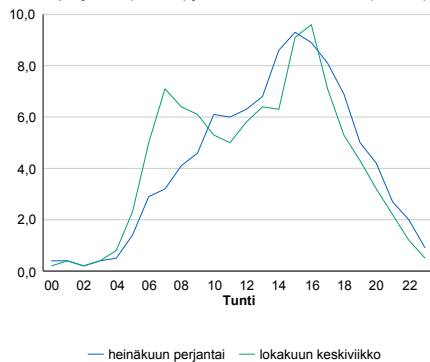


Tuntijärjestyskäyrä



Tuntivaihtelut

Heinäkuun perjantai (vko 28) ja lokakuun keskiviikko (vko 41).



— Suunta 1/KVL — Suunta 2/KVL — Yhteensä /KVL

h	q	q/KVL
1	528	16,7%
30	412	13,0%
100	366	11,6%
300	319	10,1%
500	294	9,3%

h	qras	qras/KVL
1	67	15,6%
30	57	13,3%
100	53	12,4%
300	48	11,2%
500	45	10,5%

8.04 LAM-kirja

211 vt12_Lappi_tl (VT 12)

Perustettu 01.01.1990

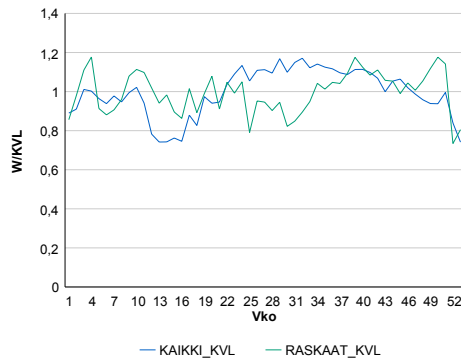
Vuoden 2020 liikennemäärät:

KVL	4 941	KVLras	512	Tieosa	103	Suunta1	Lappi TL
KAVL	5 492	KAVLras	669	Etäisyys	6388	Suunta2	Rauma
KKVL	5 539	KKVLras	480	Kaistoja	2		

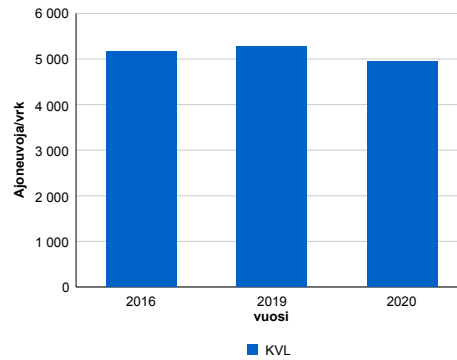
Liikenteen koostumus:

	11 HA-PA	12 KAIP	13 Linja-autot	14 KAPP	15 KATP	16 HA + PK	17 HA + AV		Kevyet ajoneuvot	Raskaat ajoneuvot
ARKILIIKENNE	83,9%	2,6%	0,6%	1,5%	7,5%	3,2%	0,7%		87,8%	12,2%
KOKO VUOSI	85,8%	2,3%	0,6%	1,2%	6,2%	3,2%	0,6%		89,6%	10,4%

Kausivaihtelukertoimet

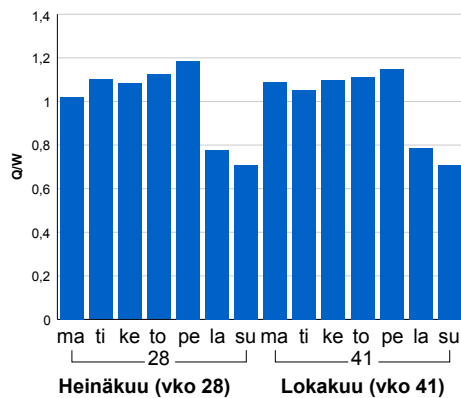


Liikenteen kehitys vv. 2020

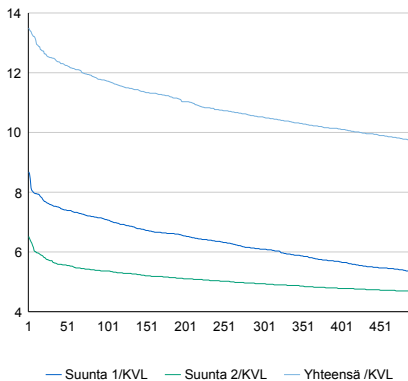


2016	2019	2020
5 165	5 268	4 941
0,5%	2,2%	-6,2%

Viikonpäivävaihtelut

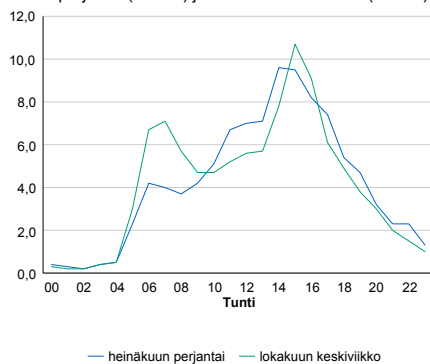


Tuntijärjestyskäyrä



Tuntivaihtelut

Heinäkuun perjantai (vko 28) ja lokakuun keskiviikko (vko 41).



h	q	q/KVL
1	667	13,5%
30	618	12,5%
100	580	11,7%
300	520	10,5%
500	479	9,7%

h	qras	qras/KVL
1	71	13,9%
30	62	12,1%
100	58	11,3%
300	53	10,4%
500	50	9,8%

8.04 LAM-kirja

221 vt2_Nakkila (VT 2)

Perustettu 01.01.1990

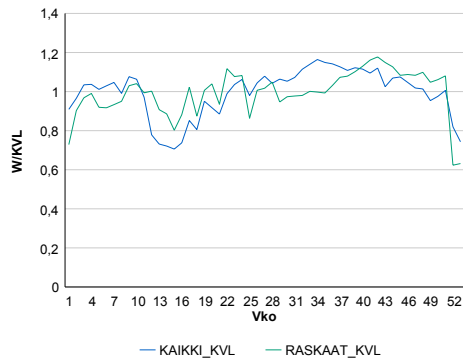
Vuoden 2020 liikennemäärät:

KVL	10 841	KVLras	858	Tieosa	45	Suunta1	Pori
KAVL	11 963	KAVLras	1 117	Etäisyys	601	Suunta2	Helsinki
KKVL	11 688	KKVLras	858	Kaistoja	2		

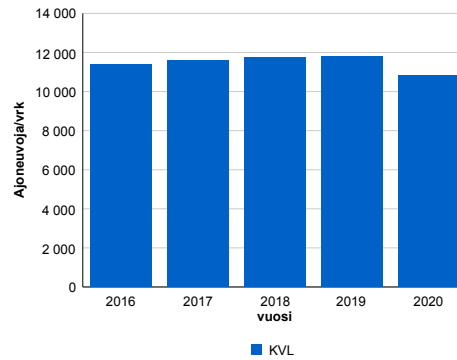
Liikenteen koostumus:

	11 HA-PA	12 KAIP	13 Linja-autot	14 KAPP	15 KATP	16 HA + PK	17 HA + AV		Kevyet ajoneuvot	Raskaat ajoneuvot
ARKILIIKENNE	87,5%	2,3%	0,4%	1,2%	5,4%	2,6%	0,6%		90,7%	9,3%
KOKO VUOSI	88,8%	2,0%	0,4%	1,0%	4,5%	2,7%	0,5%		92,1%	7,9%

Kausivaihtelukertoimet

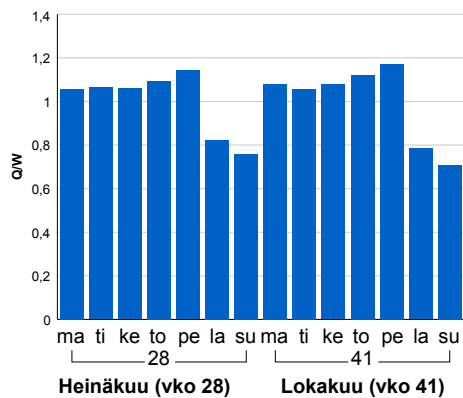


Liikenteen kehitys vv. 2020

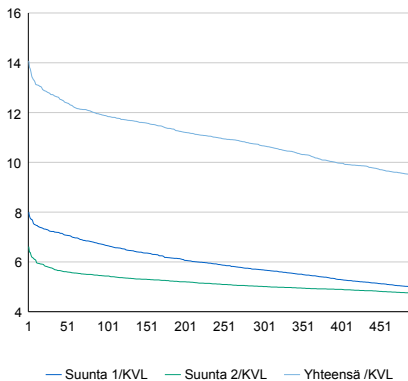


2016	2017	2018	2019	2020
11 406	11 604	11 758	11 778	10 841
1,5%	1,7%	1,3%	0,2%	-8,0%

Viikönpäivävaihtelut

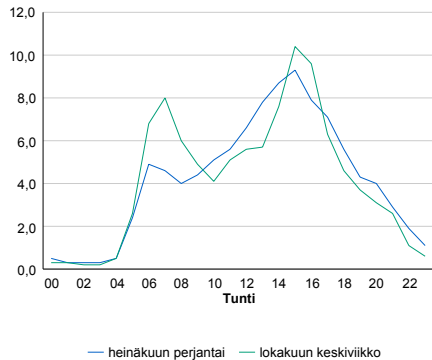


Tuntijärjestyskäyrä



Tuntivaihtelut

Heinäkuun perjantai (vko 28) ja lokakuun keskiviikko (vko 41).



h	q	q/KVL	h	qras	qras/KVL
1	1 526	14,1%	1	106	12,4%
30	1 379	12,7%	30	97	11,3%
100	1 287	11,9%	100	91	10,6%
300	1 156	10,7%	300	85	9,9%
500	1 028	9,5%	500	81	9,4%

8.04 LAM-kirja

223 vt8_Eurajoki (VT 8)

Perustettu 01.01.1990

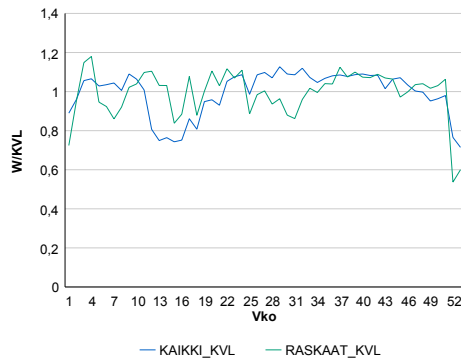
Vuoden 2020 liikennemäärät:

KVL	10 595	KVLras	946	Tieosa	120	Suunta1	Pori
KAVL	11 987	KAVLras	1 262	Etäisyys	381	Suunta2	Rauma
KKVL	11 428	KKVLras	927	Kaistoja	2		

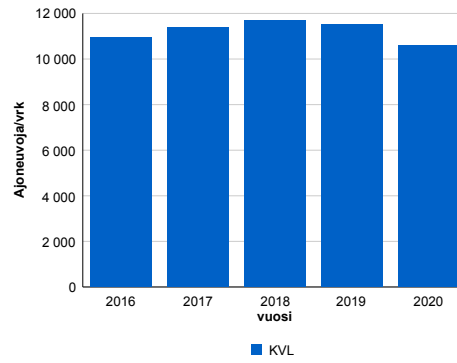
Liikenteen koostumus:

	11 HA-PA	12 KAIP	13 Linja-autot	14 KAPP	15 KATP	16 HA + PK	17 HA + AV		Kevyet ajoneuvot	Raskaat ajoneuvot
ARKILIIKENNE	87,3%	2,7%	0,5%	1,8%	5,5%	1,8%	0,4%		89,5%	10,5%
KOKO VUOSI	88,7%	2,3%	0,5%	1,5%	4,6%	2,0%	0,4%		91,1%	8,9%

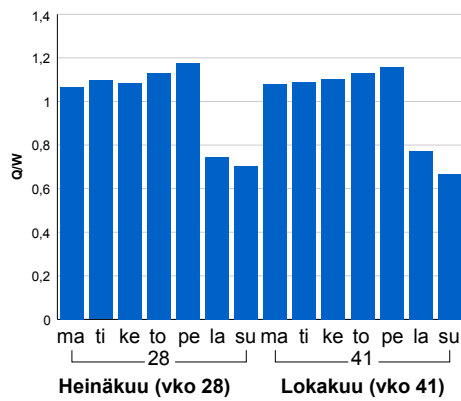
Kausivaihtelukertoimet



Liikenteen kehitys vv. 2020

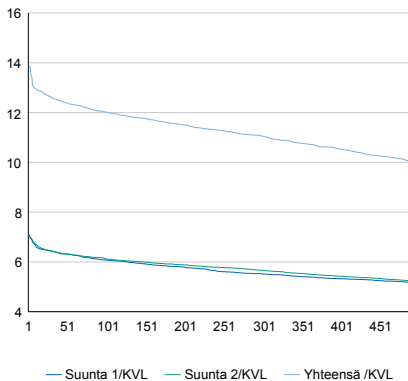


Viiköpäivävaihtelut



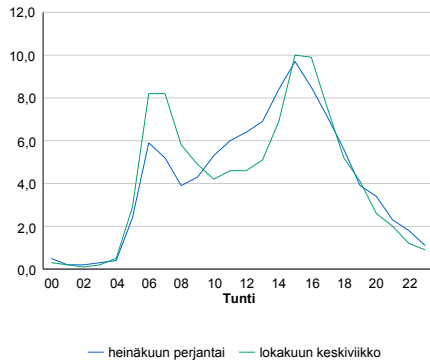
2016	2017	2018	2019	2020
10 936	11 365	11 680	11 535	10 595
4,3%	3,9%	2,8%	-1,2%	-8,2%

Tuntijärjestyskäyrä



Tuntivaihtelut

Heinäkuun perjantai (vko 28) ja lokakuun keskiviikko (vko 41).



h	q	q/KVL
1	1 467	13,8%
30	1 335	12,6%
100	1 274	12,0%
300	1 171	11,1%
500	1 059	10,0%

h	qras	qras/KVL
1	131	13,8%
30	112	11,8%
100	107	11,3%
300	99	10,5%
500	95	10,0%

8.04 LAM-kirja

224 vt11_Kullaa (VT 11)

Perustettu 01.01.1990

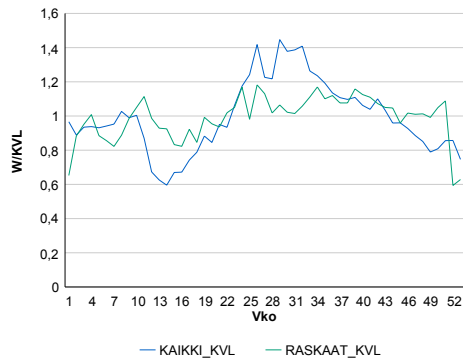
Vuoden 2020 liikennemäärät:

KVL	3 005	KVLras	314	Tieosa	15	Suunta1	Pori
KAVL	2 836	KAVLras	410	Etäisyys	5683	Suunta2	Tampere
KKVL	3 840	KKVLras	341	Kaistoja	2		

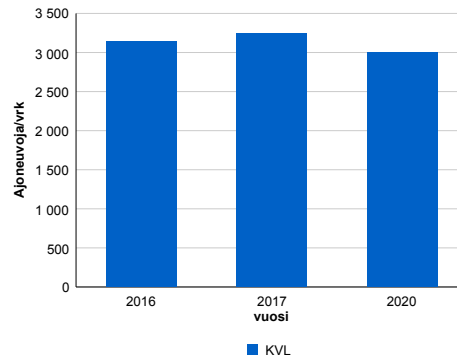
Liikenteen koostumus:

	11 HA-PA	12 KAIP	13 Linja-autot	14 KAPP	15 KATP	16 HA + PK	17 HA + AV		Kevyet ajoneuvot	Raskaat ajoneuvot
ARKILIIKENNE	82,1%	3,3%	0,3%	1,8%	9,0%	2,6%	0,8%	ARKILIIKENNE	85,5%	14,5%
KOKO VUOSI	85,8%	2,7%	0,3%	1,2%	6,2%	2,9%	0,8%	KOKO VUOSI	89,5%	10,5%

Kausivaihtelukertoimet

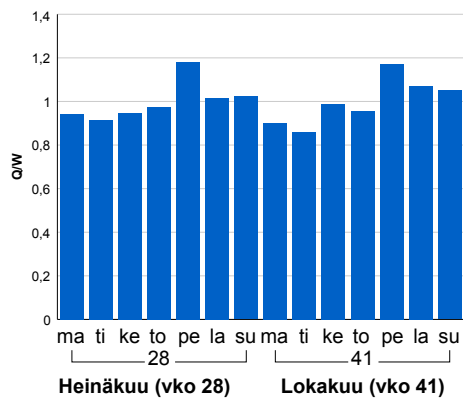


Liikenteen kehitys vv. 2020

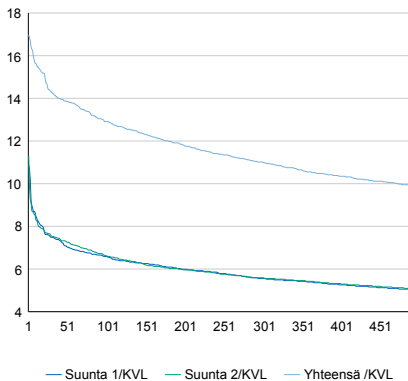


2016	2017	2020
3 135	3 243	3 005
3,1%	3,4%	-8,6%

Viikonpäivävaihtelut

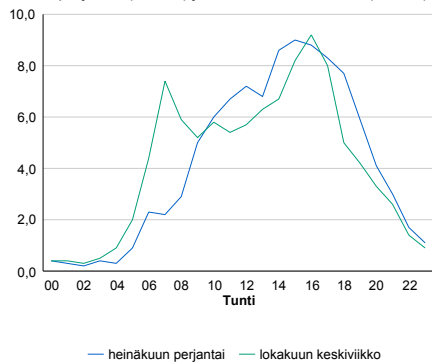


Tuntijärjestyskäyrä



Tuntivaihtelut

Heinäkuun perjantai (vko 28) ja lokakuun keskiviikko (vko 41).



h	q	q/KVL
1	510	17,0%
30	429	14,3%
100	388	12,9%
300	331	11,0%
500	298	9,9%

h	qras	qras/KVL
1	44	14,0%
30	37	11,8%
100	33	10,5%
300	30	9,6%
500	28	8,9%

8.04 LAM-kirja

225 st180_Parainen (MT 180)

Perustettu 01.01.1990

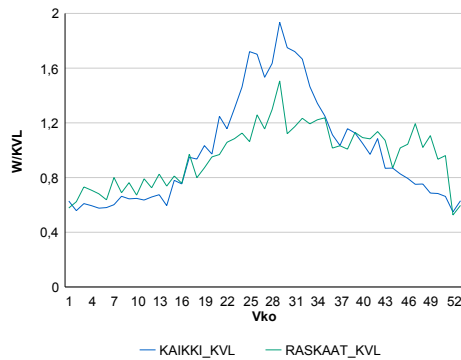
Vuoden 2020 liikennemäärät:

KVL	1 963	KVLras	91	Tieosa	6	Suunta1	Nauvo
KAVL	1 929	KAVLras	117	Etäisyys	3660	Suunta2	Parainen
KKVL	3 085	KKVLras	111	Kaistoja	2		

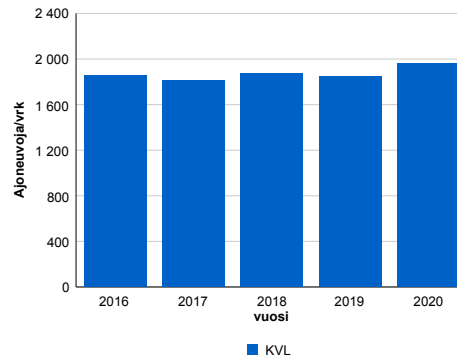
Liikenteen koostumus:

	11 HA-PA	12 KAIP	13 Linja-autot	14 KAPP	15 KATP	16 HA + PK	17 HA + AV		Kevyet ajoneuvot	Raskaat ajoneuvot
ARKILIIKENNE	88,3%	2,8%	1,8%	0,3%	1,2%	4,3%	1,3%	ARKILIIKENNE	93,9%	6,1%
KOKO VUOSI	89,6%	2,1%	1,4%	0,3%	0,9%	4,4%	1,3%	KOKO VUOSI	95,4%	4,6%

Kausivaihtelukertoimet

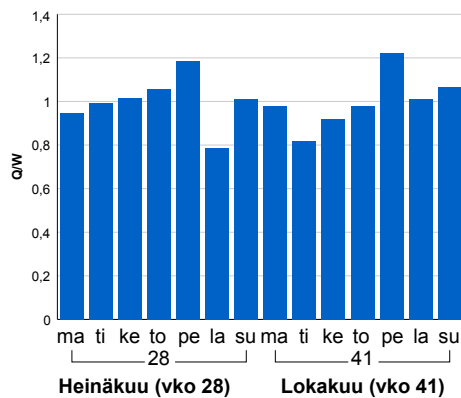


Liikenteen kehitys vv. 2020

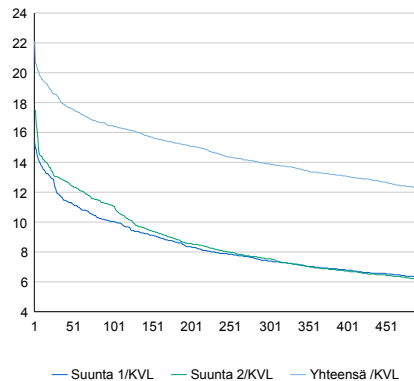


2016	2017	2018	2019	2020
1 856	1 816	1 877	1 846	1 963
-0,3%	-2,2%	3,4%	-1,6%	6,3%

Viikonpäivävaihtelut

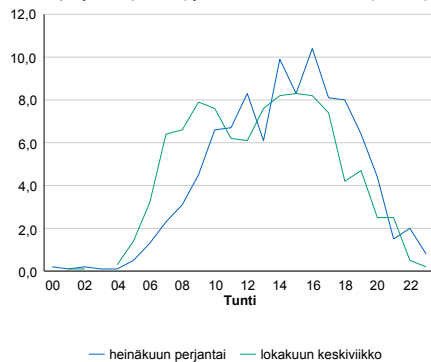


Tuntijärjestyskäyrä



Tuntivaihtelut

Heinäkuun perjantai (vko 28) ja lokakuun keskiviikko (vko 41).



h	q	q/KVL
1	434	22,1%
30	362	18,4%
100	323	16,5%
300	273	13,9%
500	240	12,2%

h	qras	qras/KVL
1	28	30,8%
30	18	19,8%
100	16	17,6%
300	13	14,3%
500	12	13,2%

8.04 LAM-kirja

226 vt23_Kankaanpää (VT 23)

Perustettu 01.01.1990

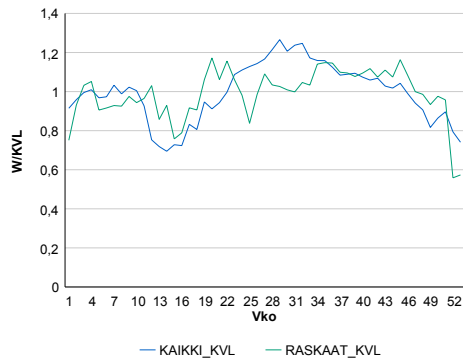
Vuoden 2020 liikennemäärät:

KVL	3 426	KVLRas	308	Tieosa	106	Suunta1	Kankaanpää
KAVL	3 617	KAVLRas	397	Etäisyys	2790	Suunta2	Pori
KKVL	4 031	KKVLRas	320	Kaistoja	2		

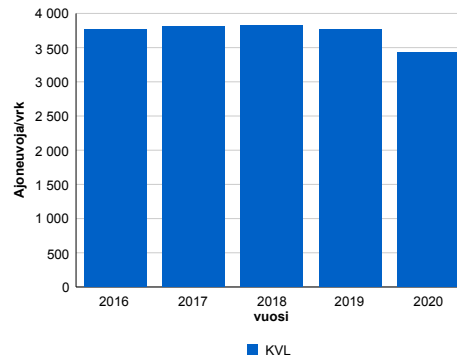
Liikenteen koostumus:

	11 HA-PA	12 KAIP	13 Linja-autot	14 KAPP	15 KATP	16 HA + PK	17 HA + AV		Kevyet ajoneuvot	Raskaat ajoneuvot
ARKILIIKENNE	84,9%	4,1%	0,9%	1,3%	4,7%	2,7%	1,5%	ARKILIIKENNE	89,0%	11,0%
KOKO VUOSI	86,6%	3,6%	0,7%	1,0%	3,7%	2,8%	1,5%	KOKO VUOSI	91,0%	9,0%

Kausivaihtelukertoimet

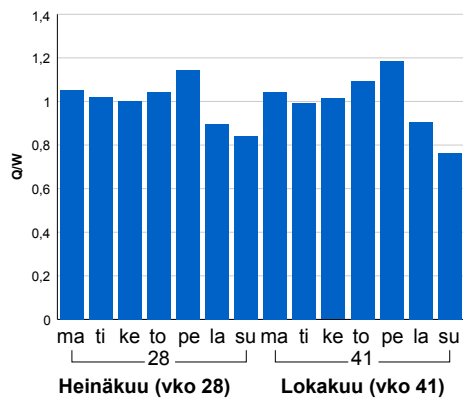


Liikenteen kehitys vv. 2020

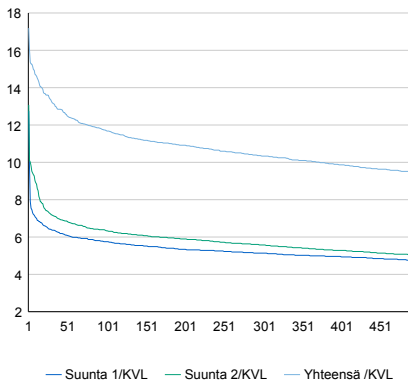


2016	2017	2018	2019	2020
3 762	3 815	3 825	3 768	3 426
-0,3%	1,4%	0,3%	-1,5%	-9,1%

Viikonpäivävaihtelut

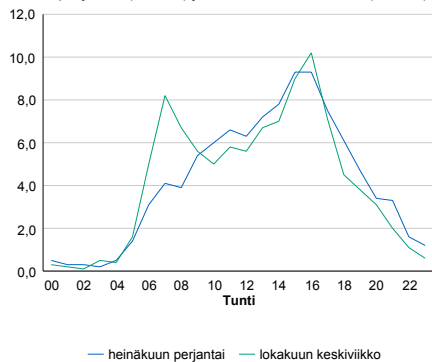


Tuntijärjestyskäyrä



Tuntivaihtelut

Heinäkuun perjantai (vko 28) ja lokakuun keskiviikko (vko 41).



h	q	q/KVL	h	qras	qras/KVL
1	589	17,2%	1	48	15,6%
30	455	13,3%	30	41	13,3%
100	401	11,7%	100	38	12,3%
300	354	10,3%	300	34	11,0%
500	324	9,5%	500	32	10,4%

8.04 LAM-kirja

227 vt1_Kaarina_Kirismäki (VT
1)

Perustettu 10.07.1995

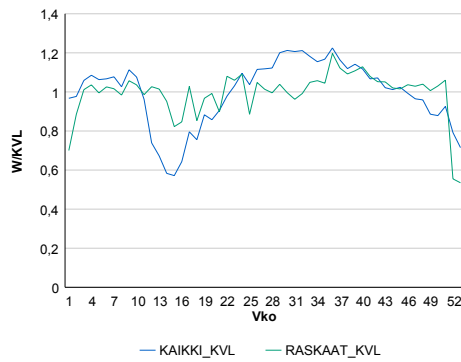
Vuoden 2020 liikennemäärät:

KVL	22 705	KVLras	1 921	Tieosa	31	Suunta1	Turku
KAVL	24 021	KAVLras	2 510	Etäisyys	4806	Suunta2	Helsinki
KKVL	25 947	KKVLras	1 963	Kaistoja	4		

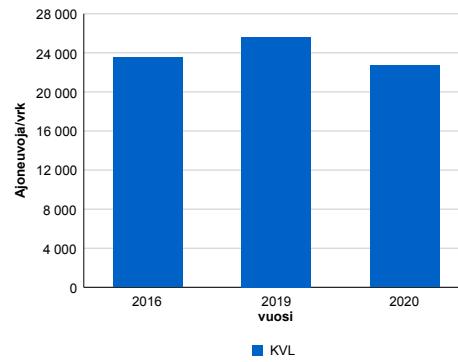
Liikenteen koostumus:

	11 HA-PA	12 KÄIP	13 Linja-autot	14 KAPP	15 KATP	16 HA + PK	17 HA + AV		Kevyet ajoneuvot	Raskaat ajoneuvot
ARKILIIKENNE	87,8%	2,7%	0,3%	3,4%	4,1%	1,4%	0,4%	ARKILIIKENNE	89,6%	10,4%
KOKO VUOSI	89,7%	2,2%	0,3%	2,7%	3,2%	1,5%	0,4%	KOKO VUOSI	91,5%	8,5%

Kausivaihtelukertoimet

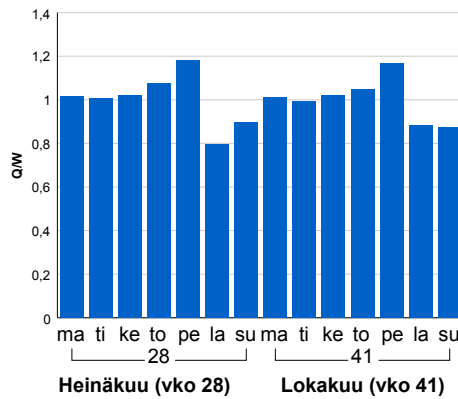


Liikenteen kehitys vv. 2020

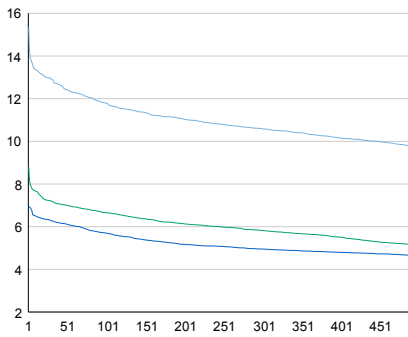


2016	2019	2020
23 510	25 653	22 705
2,0%	-1,0%	-11,5%

Viikonpäivävaihtelut

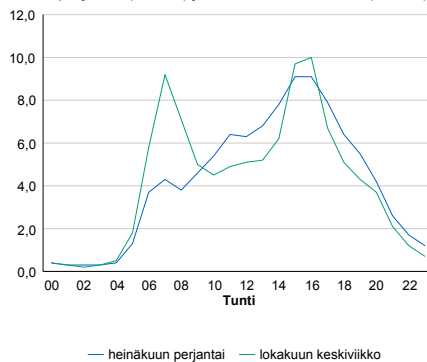


Tuntijärjestyskäyrä



Tuntivaihtelut

Heinäkuun perjantai (vko 28) ja lokakuun keskiviikko (vko 41).



h	q	q/KVL	h	qras	qras/KVL
1	3 485	15,3%	1	258	13,4%
30	2 932	12,9%	30	230	12,0%
100	2 677	11,8%	100	212	11,0%
300	2 404	10,6%	300	183	9,5%
500	2 213	9,7%	500	172	9,0%

8.04 LAM-kirja

230 vt10_Lieto (VT 10)

Perustettu 02.10.2000

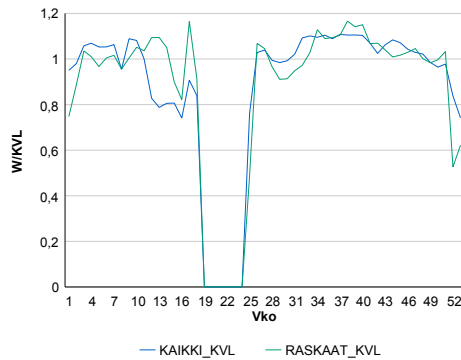
Vuoden 2020 liikennemäärät:

KVL	13 463	KVLras	672	Tieosa	2	Suunta1	Hämeenlinna
KAVL	14 848	KAVLras	896	Etäisyys	4710	Suunta2	Turku
KKVL	13 890	KKVLras	662	Kaistoja	2		

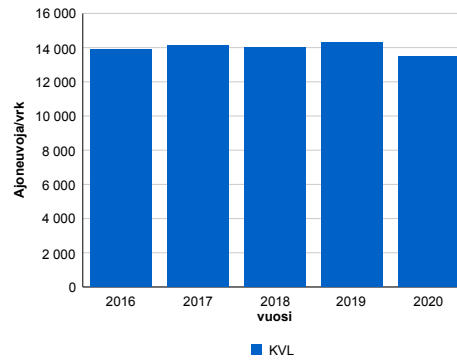
Liikenteen koostumus:

	11 HA-PA	12 KAIP	13 Linja-autot	14 KAPP	15 KATP	16 HA + PK	17 HA + AV		Kevyet ajoneuvot	Raskaat ajoneuvot
ARKILIIKENNE	92,0%	2,2%	0,9%	0,8%	2,2%	1,7%	0,3%	ARKILIIKENNE	94,0%	6,0%
KOKO VUOSI	93,0%	1,8%	0,8%	0,6%	1,7%	1,8%	0,2%	KOKO VUOSI	95,0%	5,0%

Kausivaihtelukertoimet

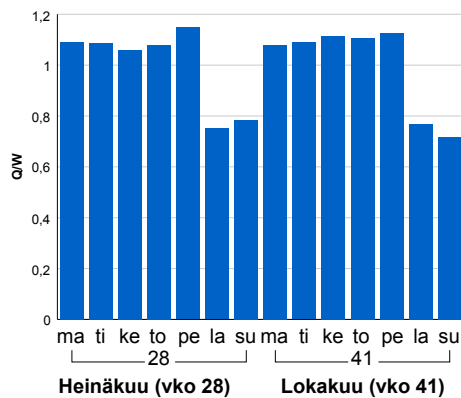


Liikenteen kehitys vv. 2020

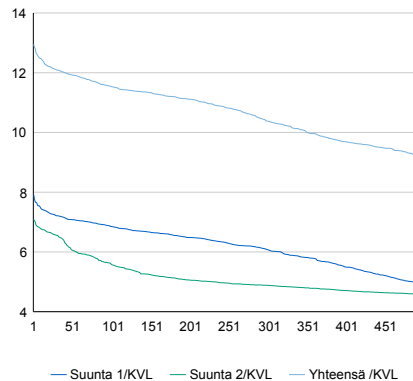


vuosi	2016	2017	2018	2019	2020
Ajoneuvoja/vrk	13 900	14 147	14 021	14 307	13 463
%	1,1%	1,8%	-0,9%	2,0%	-5,9%

Viikonpäivävaihtelut

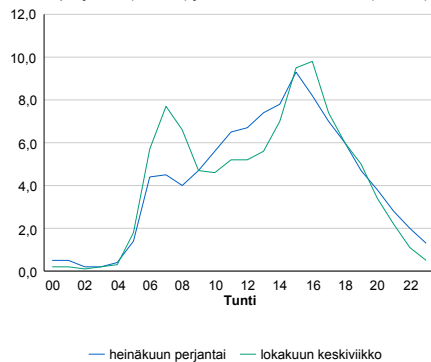


Tuntijärjestyskäyrä



Tuntivaihtelut

Heinäkuun perjantai (vko 28) ja lokakuun keskiviikko (vko 41).



h	q	q/KVL	h	qras	qras/KVL
1	1 744	13,0%	1	102	15,2%
30	1 629	12,1%	30	87	12,9%
100	1 554	11,5%	100	81	12,1%
300	1 398	10,4%	300	74	11,0%
500	1 237	9,2%	500	70	10,4%

8.04 LAM-kirja

231 kt40_Vanto (VT 40)

Perustettu 28.09.2000

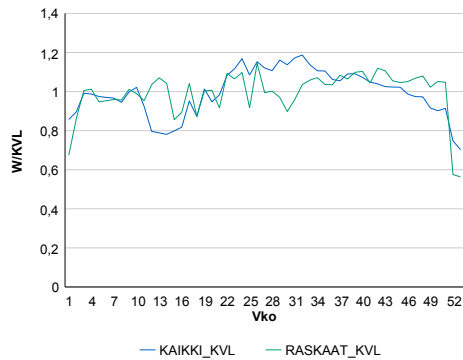
Vuoden 2020 liikennemäärät:

KVL	17 199	KVLras	1 198	Tieosa	1	Suunta1	Raisio
KAVL	18 653	KAVLras	1 518	Etäisyys	3657	Suunta2	Naantali
KKVL	19 517	KKVLras	1 224	Kaistoja	2		

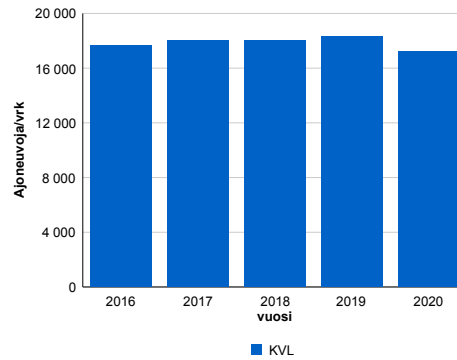
Liikenteen koostumus:

	11 HA-PA	12 KAIP	13 Linja-autot	14 KAPP	15 KATP	16 HA + PK	17 HA + AV		Kevyet ajoneuvot	Raskaat ajoneuvot
ARKILIIKENNE	88,9%	2,8%	0,4%	1,6%	3,3%	2,4%	0,6%		91,9%	8,1%
KOKO VUOSI	90,2%	2,4%	0,4%	1,4%	2,8%	2,4%	0,5%		93,0%	7,0%

Kausivaihtelukertoimet

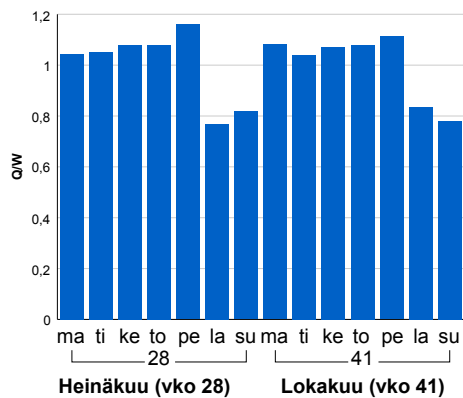


Liikenteen kehitys vv. 2020

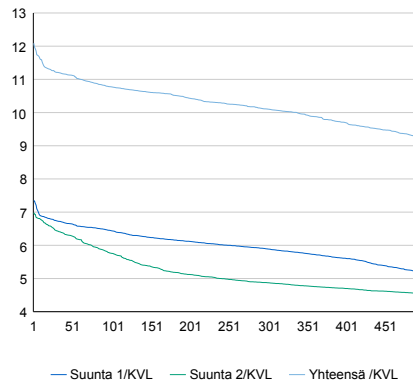


2016	2017	2018	2019	2020
17 623	18 042	18 051	18 311	17 199
1,4%	2,4%	0,0%	1,4%	-6,1%

Viikonpäivävaihtelut



Tuntijärjestyskäyrä



Tuntivaihtelut

Heinäkuun perjantai (vko 28) ja lokakuun keskiviikko (vko 41).



h	q	q/KVL	h	qras	qras/KVL
1	2 079	12,1%	1	268	22,4%
30	1 928	11,2%	30	238	19,9%
100	1 853	10,8%	100	216	18,0%
300	1 738	10,1%	300	130	10,9%
500	1 592	9,3%	500	115	9,6%

8.04 LAM-kirja

232 vt2_Porin_lentokent (VT 2)

Perustettu 23.10.2002

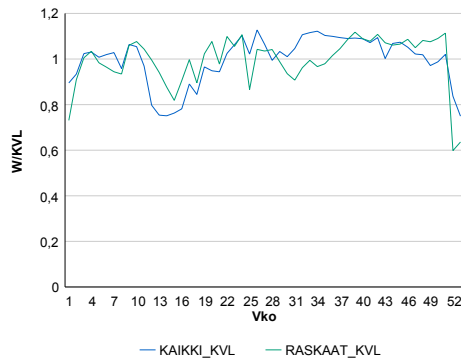
Vuoden 2020 liikennemäärät:

KVL	18 742	KVLras	1 225	Tieosa	47	Suunta1	Pori
KAVL	20 742	KAVLras	1 640	Etäisyys	1126	Suunta2	Helsinki
KKVL	20 076	KKVLras	1 217	Kaistoja	4		

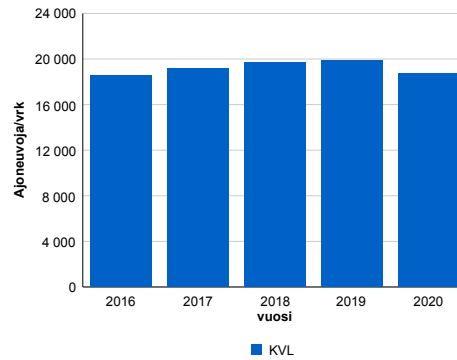
Liikenteen koostumus:

	11 HA-PA	12 KAIP	13 Linja-autot	14 KAPP	15 KATP	16 HA + PK	17 HA + AV		Kevyet ajoneuvot	Raskaat ajoneuvot
ARKILIIKENNE	90,2%	3,1%	0,3%	1,0%	3,6%	1,6%	0,2%	ARKILIIKENNE	92,1%	7,9%
KOKO VUOSI	91,4%	2,6%	0,3%	0,8%	2,9%	1,9%	0,2%	KOKO VUOSI	93,5%	6,5%

Kausivaihtelukertoimet

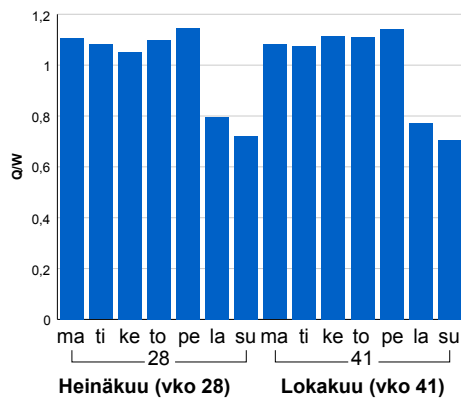


Liikenteen kehitys vv. 2020

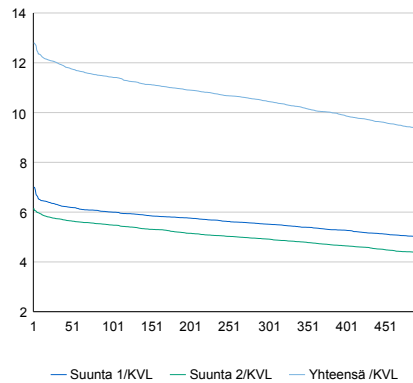


2016	2017	2018	2019	2020
18 524	19 162	19 716	19 840	18 742
1,5%	3,4%	2,9%	0,6%	-5,5%

Viikonpäivävaihtelut

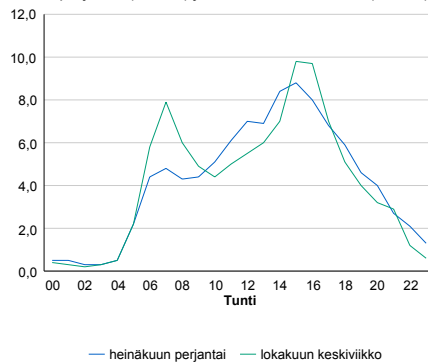


Tuntijärjestyskäyrä



Tuntivaihtelut

Heinäkuun perjantai (vko 28) ja lokakuun keskiviikko (vko 41).



h	q	q/KVL	h	qras	qras/KVL
1	2 399	12,8%	1	151	12,3%
30	2 251	12,0%	30	141	11,5%
100	2 142	11,4%	100	134	10,9%
300	1 959	10,5%	300	126	10,3%
500	1 752	9,3%	500	122	10,0%

8.04 LAM-kirja

233 kt40_Hauninen (VT 40)

Perustettu 18.11.2002

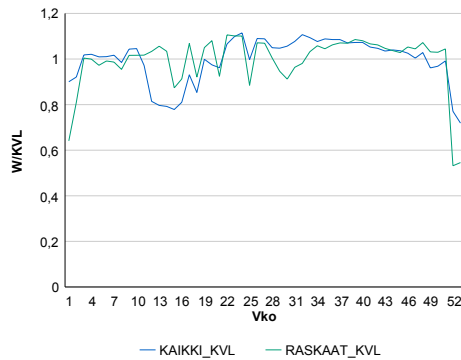
Vuoden 2020 liikennemäärät:

KVL	34 695	KVLras	3 192	Tieosa	3	Suunta1	Piikkiö
KAVL	38 704	KAVLras	4 284	Etäisyys	2525	Suunta2	Raisio
KKVL	37 364	KKVLras	3 247	Kaistoja	4		

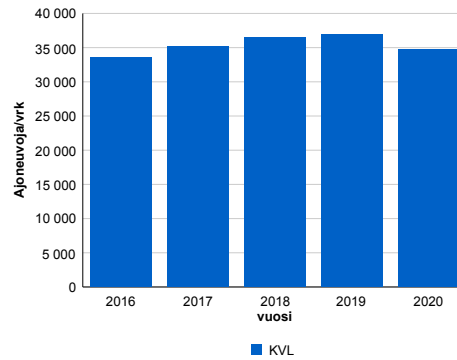
Liikenteen koostumus:

	11 HA-PA	12 KAIP	13 Linja-autot	14 KAPP	15 KATP	16 HA + PK	17 HA + AV		Kevyet ajoneuvot	Raskaat ajoneuvot
ARKILIIKENNE	86,6%	4,2%	0,2%	2,9%	3,8%	1,9%	0,5%		88,9%	11,1%
KOKO VUOSI	88,3%	3,4%	0,2%	2,4%	3,2%	2,0%	0,5%		90,8%	9,2%

Kausivaihtelukertoimet

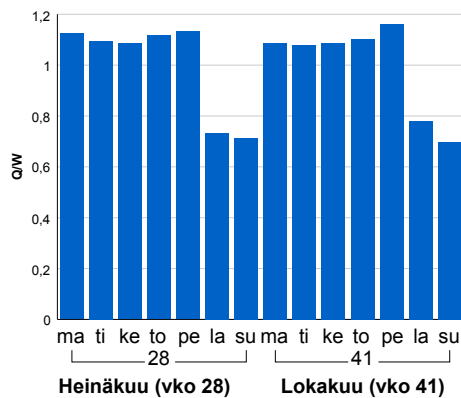


Liikenteen kehitys vv. 2020

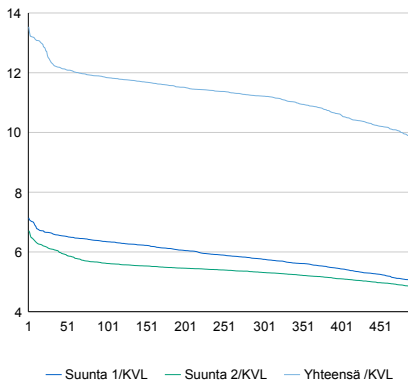


2016	2017	2018	2019	2020
33 501	35 225	36 435	36 923	34 695
5,9%	5,1%	3,4%	1,3%	-6,0%

Viikonpäivävaihtelut

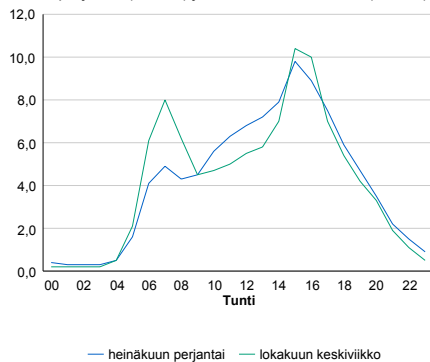


Tuntijärjestyskäyrä



Tuntivaihtelut

Heinäkuun perjantai (vko 28) ja lokakuun keskiviikko (vko 41).



h	q	q/KVL	h	qras	qras/KVL
1	4 697	13,5%	1	468	14,7%
30	4 278	12,3%	30	412	12,9%
100	4 108	11,8%	100	385	12,1%
300	3 892	11,2%	300	345	10,8%
500	3 400	9,8%	500	326	10,2%

8.04 LAM-kirja

234 kt40_Oriketo (VT 40)

Perustettu 18.11.2002

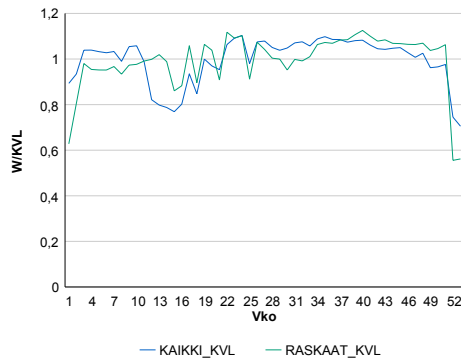
Vuoden 2020 liikennemäärät:

KVL	34 424	KVLras	3 442	Tieosa	4	Suunta1	Piikkiö
KAVL	39 192	KAVLras	4 659	Etäisyys	1992	Suunta2	Raisio
KKVL	36 740	KKVLras	3 538	Kaistoja	5		

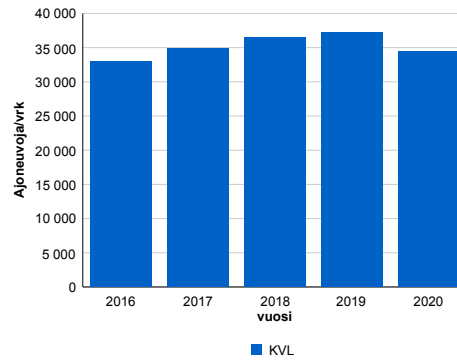
Liikenteen koostumus:

	11 HA-PA	12 KAIP	13 Linja-autot	14 KAPP	15 KATP	16 HA + PK	17 HA + AV		Kevyet ajoneuvot	Raskaat ajoneuvot
ARKILIIKENNE	85,4%	4,7%	0,3%	2,7%	4,1%	2,3%	0,4%		88,1%	11,9%
KOKO VUOSI	87,2%	3,9%	0,3%	2,3%	3,5%	2,4%	0,3%		90,0%	10,0%

Kausivaihtelukertoimet

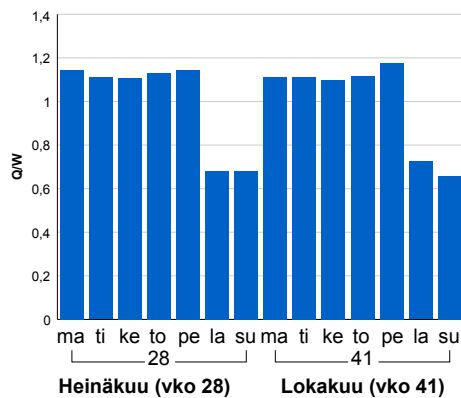


Liikenteen kehitys vv. 2020

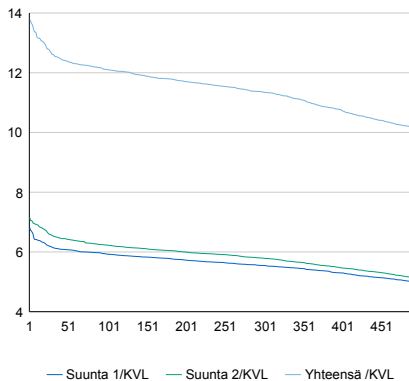


2016	2017	2018	2019	2020
32 997	34 929	36 416	37 261	34 424
23,6%	5,9%	4,3%	2,3%	-7,6%

Viikonpäivävaihtelut

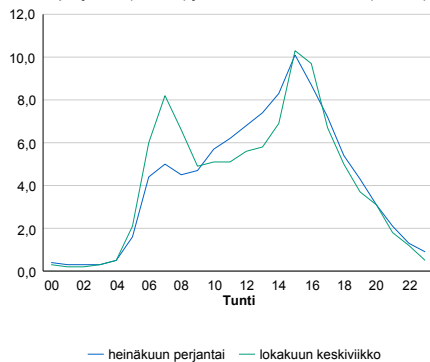


Tuntijärjestyskäyrä



Tuntivaihtelut

Heinäkuun perjantai (vko 28) ja lokakuun keskiviikko (vko 41).



h	q	q/KVL	h	qras	qras/KVL
1	4 740	13,8%	1	454	13,2%
30	4 342	12,6%	30	410	11,9%
100	4 166	12,1%	100	388	11,3%
300	3 907	11,4%	300	366	10,6%
500	3 491	10,1%	500	356	10,3%

8.04 LAM-kirja

235 vt1_Turku_Kupittaa (VT 1)

Perustettu 19.11.2003

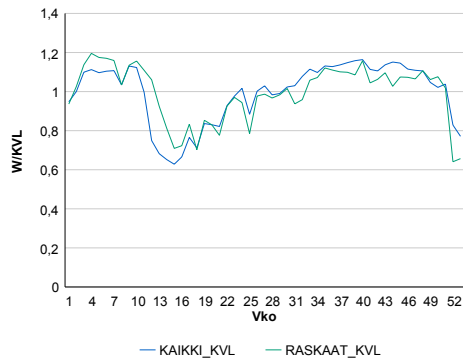
Vuoden 2020 liikennemäärät:

KVL	23 696	KVLras	510	Tieosa	36	Suunta1	Turku
KAVL	26 570	KAVLras	642	Etäisyys	1302	Suunta2	Helsinki
KKVL	24 406	KKVLras	503	Kaistoja	4		

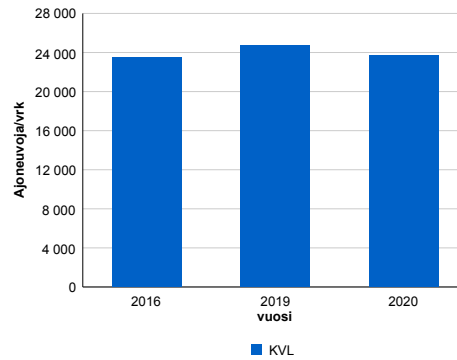
Liikenteen koostumus:

	11 HA-PA	12 KAIP	13 Linja-autot	14 KAPP	15 KATP	16 HA + PK	17 HA + AV		Kevyet ajoneuvot	Raskaat ajoneuvot
ARKILIIKENNE	96,7%	1,4%	0,5%	0,3%	0,2%	0,8%	0,1%		97,6%	2,4%
KOKO VUOSI	96,9%	1,2%	0,5%	0,2%	0,2%	0,9%	0,1%		97,8%	2,2%

Kausivaihtelukertoimet

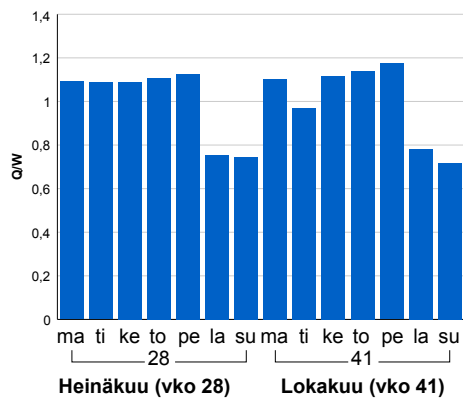


Liikenteen kehitys vv. 2020

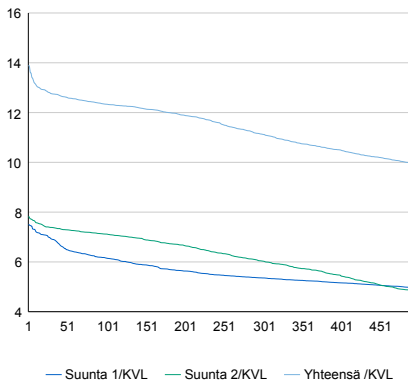


2016	2019	2020
23 477	24 759	23 696
-6,3%	12,8%	-4,3%

Viikonpäivävaihtelut

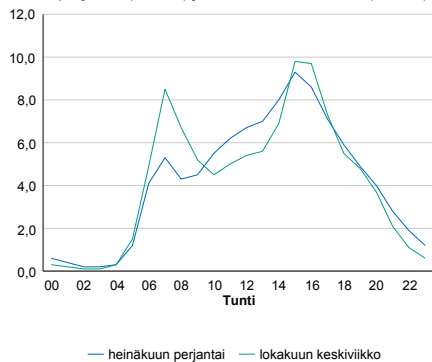


Tuntijärjestyskäyrä



Tuntivaihtelut

Heinäkuun perjantai (vko 28) ja lokakuun keskiviikko (vko 41).



h	q	q/KVL	h	qras	qras/KVL
1	3 295	13,9%	1	73	14,3%
30	3 024	12,8%	30	62	12,2%
100	2 923	12,3%	100	59	11,6%
300	2 637	11,1%	300	54	10,6%
500	2 353	9,9%	500	51	10,0%

8.04 LAM-kirja

237 vt1_Kaarina_Kurkela_länsi
(VT 1)

Perustettu 19.11.2003

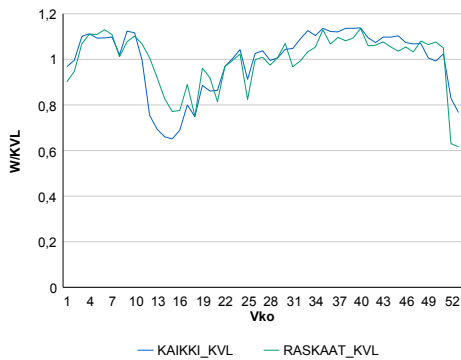
Vuoden 2020 liikennemäärät:

KVL	27 407	KVLras	631	Tieosa	35	Suunta1	Turku
KAVL	30 379	KAVLras	812	Etäisyys	850	Suunta2	Helsinki
KKVL	28 662	KKVLras	638	Kaistoja	6		

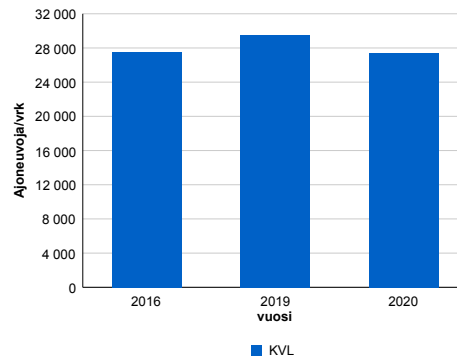
Liikenteen koostumus:

	11 HA-PA	12 KAIIP	13 Linja-autot	14 KAPP	15 KATP	16 HA + PK	17 HA + AV		Kevyet ajoneuvot	Raskaat ajoneuvot
ARKILIIKENNE	96,0%	1,6%	0,4%	0,3%	0,4%	1,1%	0,2%	ARKILIIKENNE	97,3%	2,7%
KOKO VUOSI	96,4%	1,3%	0,4%	0,3%	0,3%	1,1%	0,2%	KOKO VUOSI	97,7%	2,3%

Kausivaihtelukertoimet

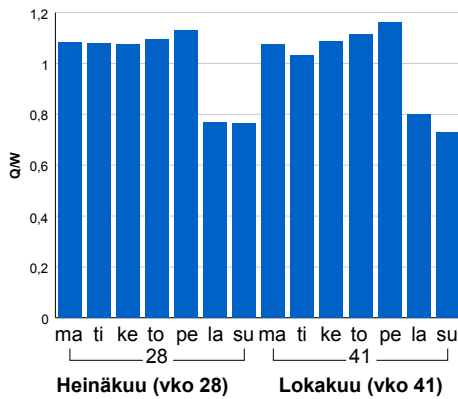


Liikenteen kehitys vv. 2020

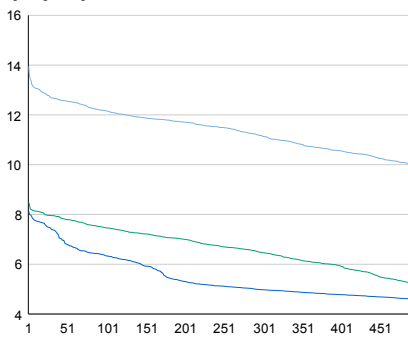


2016	2019	2020
27 534	29 505	27 407
-1,6%	3,7%	-7,1%

Viikonpäivävaihtelut

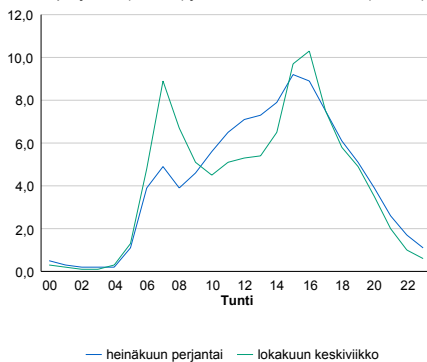


Tuntijärjestyskäyrä



Tuntivaihtelut

Heinäkuun perjantai (vko 28) ja lokakuun keskiviikko (vko 41).



h	q	q/KVL	h	qras	qras/KVL
1	3 823	13,9%	1	90	14,3%
30	3 476	12,7%	30	79	12,5%
100	3 334	12,2%	100	74	11,7%
300	3 059	11,2%	300	69	10,9%
500	2 734	10,0%	500	66	10,5%

8.04 LAM-kirja

238 vt1_Kaarina_Kurkela_itä
(VT 1)

Perustettu 19.11.2003

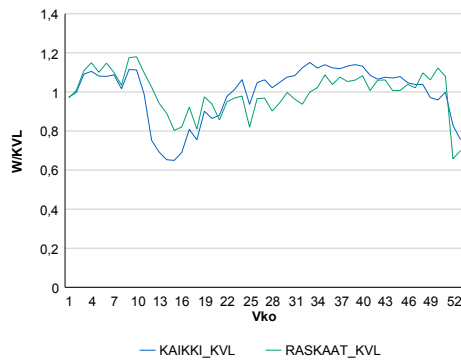
Vuoden 2020 liikennemäärät:

KVL	22 600	KVLras	673	Tieosa	34	Suunta1	Turku
KAVL	24 701	KAVLras	855	Etäisyys	867	Suunta2	Helsinki
KKVL	24 173	KKVLras	652	Kaistoja	5		

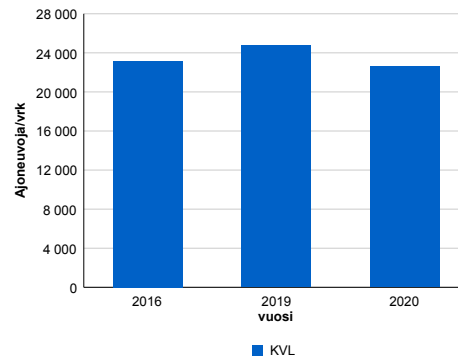
Liikenteen koostumus:

	11 HA-PA	12 KAIIP	13 Linja-autot	14 KAPP	15 KATP	16 HA + PK	17 HA + AV		Kevyet ajoneuvot	Raskaat ajoneuvot
ARKILIIKENNE	95,0%	1,9%	0,4%	0,5%	0,7%	1,3%	0,2%	ARKILIIKENNE	96,5%	3,5%
KOKO VUOSI	95,5%	1,6%	0,4%	0,4%	0,6%	1,3%	0,2%	KOKO VUOSI	97,0%	3,0%

Kausivaihtelukertoimet

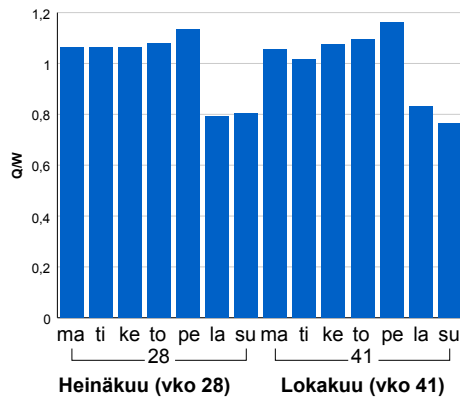


Liikenteen kehitys vv. 2020

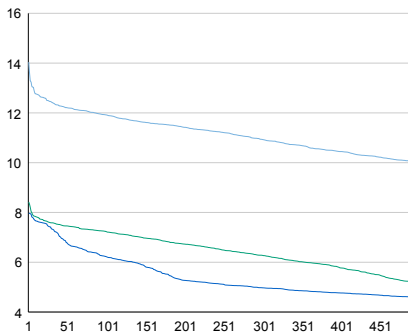


2016	2019	2020
23 165	24 760	22 600
-0,6%	4,4%	-8,7%

Viikonpäivävaihtelut

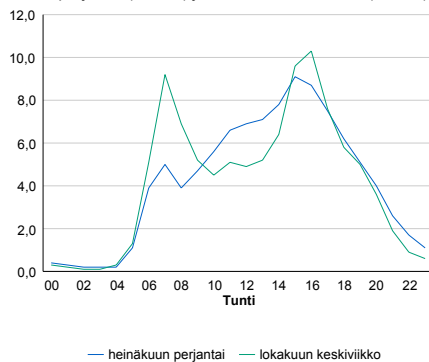


Tuntijärjestyskäyrä



Tuntivaihtelut

Heinäkuun perjantai (vko 28) ja lokakuun keskiviikko (vko 41).



h	q	q/KVL	h	qras	qras/KVL
1	3 173	14,0%	1	96	14,3%
30	2 812	12,4%	30	84	12,5%
100	2 694	11,9%	100	78	11,6%
300	2 471	10,9%	300	72	10,7%
500	2 263	10,0%	500	69	10,3%

8.04 LAM-kirja

239 vt1_Kaarina (VT 1)

Perustettu 19.11.2003

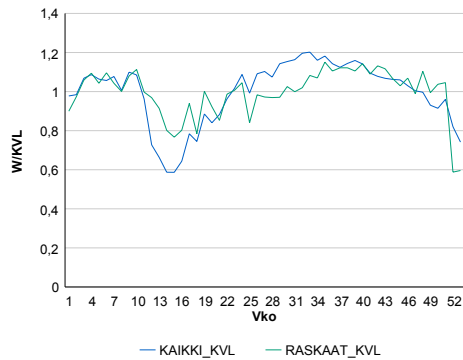
Vuoden 2020 liikennemäärät:

KVL	16 868	KVLras	679	Tieosa	33	Suunta1	Turku
KAVL	17 906	KAVLras	855	Etäisyys	2485	Suunta2	Helsinki
KKVL	18 908	KKVLras	689	Kaistoja	4		

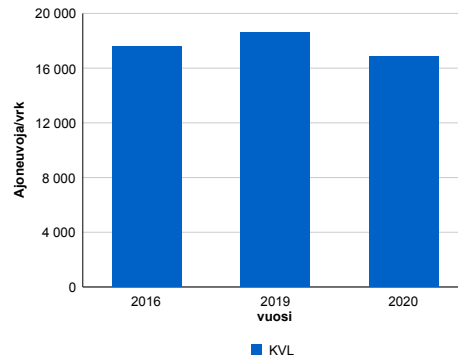
Liikenteen koostumus:

	11 HA-PA	12 KAIP	13 Linja-autot	14 KAPP	15 KATP	16 HA + PK	17 HA + AV		Kevyet ajoneuvot	Raskaat ajoneuvot
ARKILIIKENNE	93,5%	2,2%	0,4%	0,7%	1,4%	1,4%	0,3%		95,2%	4,8%
KOKO VUOSI	94,2%	1,9%	0,4%	0,6%	1,1%	1,4%	0,3%		96,0%	4,0%

Kausivaihtelukertoimet

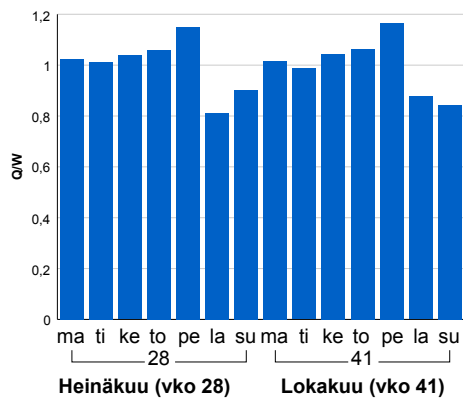


Liikenteen kehitys vv. 2020

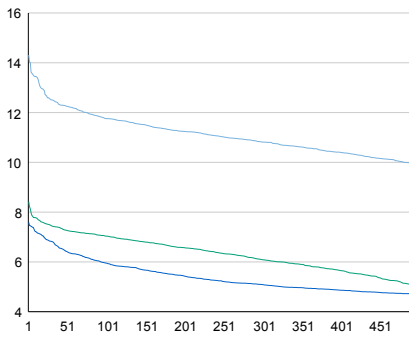


2016	2019	2020
17 556	18 630	16 868
-0,1%	2,5%	-9,5%

Viikonpäivävaihtelut

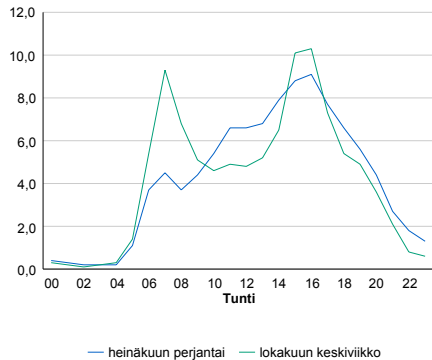


Tuntijärjestyskäyrä



Tuntivaihtelut

Heinäkuun perjantai (vko 28) ja lokakuun keskiviikko (vko 41).



h	q	q/KVL	h	qras	qras/KVL
1	2 414	14,3%	1	96	14,1%
30	2 110	12,5%	30	81	11,9%
100	1 983	11,8%	100	76	11,2%
300	1 824	10,8%	300	71	10,5%
500	1 675	9,9%	500	68	10,0%

8.04 LAM-kirja

240 vt1_Kaarina_Piikkiö (VT 1)

Perustettu 19.11.2003

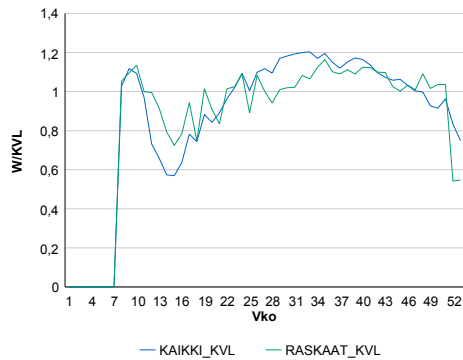
Vuoden 2020 liikennemäärät:

KVL	15 191	KVLras	530	Tieosa	32	Suunta1	Turku
KAVL	16 010	KAVLras	696	Etäisyys	932	Suunta2	Helsinki
KKVL	17 233	KKVLras	553	Kaistoja	4		

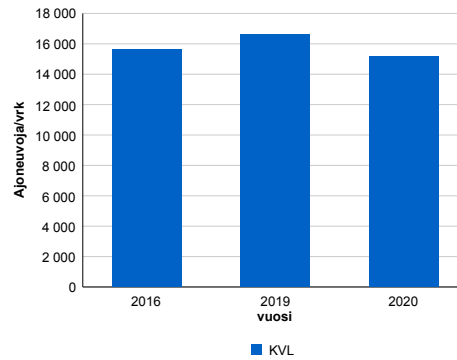
Liikenteen koostumus:

	11 HA-PA	12 KAIP	13 Linja-autot	14 KAPP	15 KATP	16 HA + PK	17 HA + AV		Kevyet ajoneuvot	Raskaat ajoneuvot
ARKILIIKENNE	94,4%	1,9%	0,5%	0,8%	1,2%	1,1%	0,2%		95,7%	4,3%
KOKO VUOSI	95,1%	1,5%	0,5%	0,6%	0,9%	1,3%	0,1%		96,5%	3,5%

Kausivaihtelukertoimet

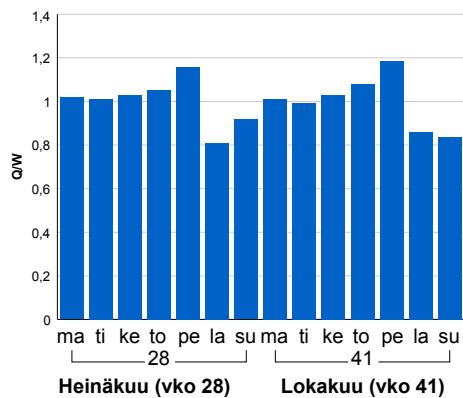


Liikenteen kehitys vv. 2020

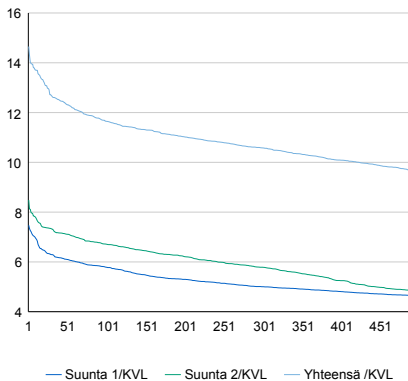


2016	2019	2020
15 598	16 605	15 191
-2,0%	3,0%	-8,5%

Viikonpäivävaihtelut

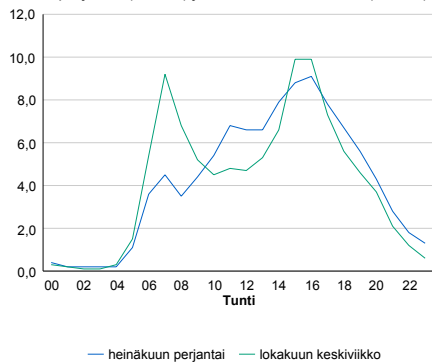


Tuntijärjestyskäyrä



Tuntivaihtelut

Heinäkuun perjantai (vko 28) ja lokakuun keskiviikko (vko 41).



h	q	q/KVL	h	qras	qras/KVL
1	2 226	14,7%	1	87	16,4%
30	1 927	12,7%	30	71	13,4%
100	1 770	11,7%	100	65	12,3%
300	1 607	10,6%	300	59	11,1%
500	1 462	9,6%	500	56	10,6%

8.04 LAM-kirja

242 vt1_Paimionjoki (VT 1)

Perustettu 19.11.2003

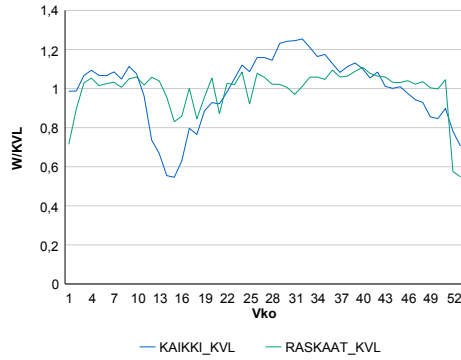
Vuoden 2020 liikennemäärät:

KVL	19 027	KVLras	1 878	Tieosa	30	Suunta1	Turku
KAVL	19 785	KAVLras	2 430	Etäisyys	1077	Suunta2	Helsinki
KKVL	22 303	KKVLras	1 937	Kaistoja	4		

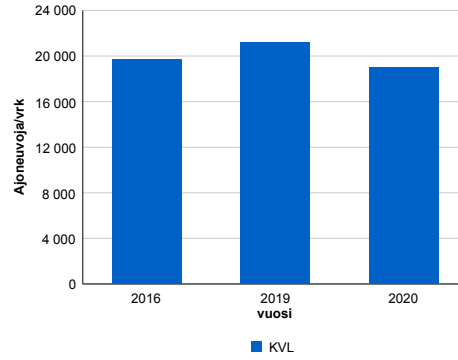
Liikenteen koostumus:

	11 HA-PA	12 KAIP	13 Linja-autot	14 KAPP	15 KATP	16 HA + PK	17 HA + AV		Kevyet ajoneuvot	Raskaat ajoneuvot
ARKILIIKENNE	85,6%	2,8%	0,5%	3,8%	5,2%	1,7%	0,4%		87,7%	12,3%
KOKO VUOSI	87,9%	2,3%	0,5%	3,0%	4,1%	1,9%	0,3%		90,1%	9,9%

Kausivaihtelukertoimet

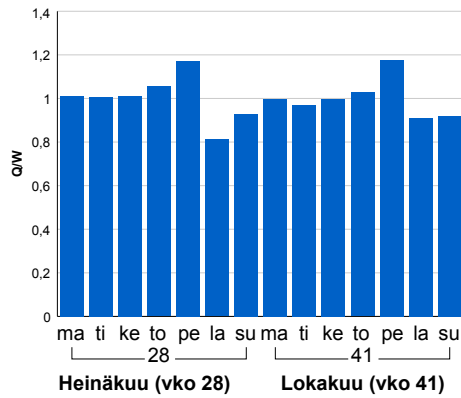


Liikenteen kehitys vv. 2020

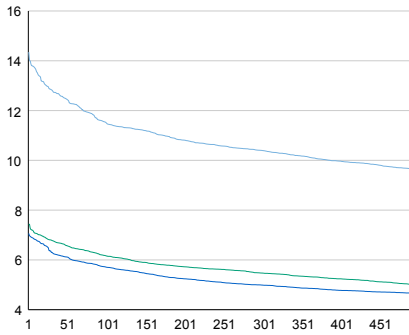


2016	2019	2020
19 698	21 151	19 027
2,1%	0,5%	-10,0%

Viikonpäivävaihtelut

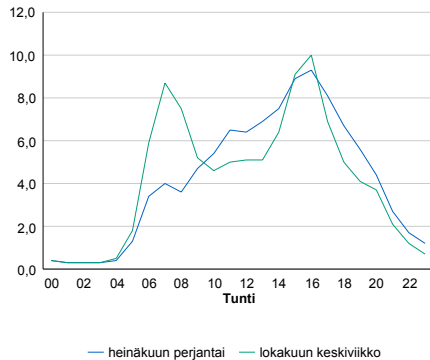


Tuntijärjestyskäyrä



Tuntivaihtelut

Heinäkuun perjantai (vko 28) ja lokakuun keskiviikko (vko 41).



h	q	q/KVL	h	qras	qras/KVL
1	2 730	14,3%	1	250	13,3%
30	2 442	12,8%	30	226	12,0%
100	2 192	11,5%	100	208	11,1%
300	1 978	10,4%	300	177	9,4%
500	1 827	9,6%	500	167	8,9%

8.04 LAM-kirja

243 vt1_Paimio_Paimionmäki
(VT 1)

Perustettu 19.11.2003

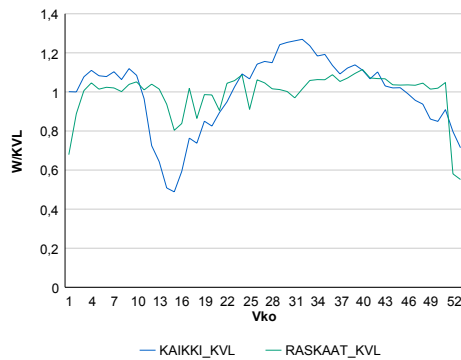
Vuoden 2020 liikennemäärät:

KVL	15 530	KVLras	1 822	Tiesosa	29	Suunta1	Turku
KAVL	16 006	KAVLras	2 339	Etäisyys	2312	Suunta2	Helsinki
KKVL	18 235	KKVLras	1 880	Kaistoja	5		

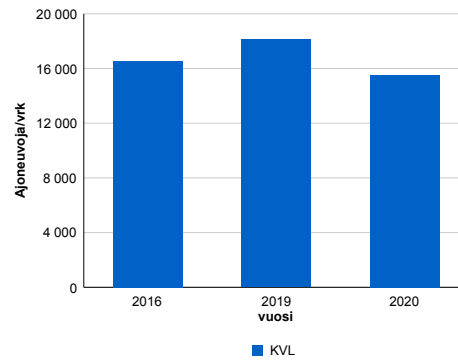
Liikenteen koostumus:

	11 HA-PA	12 KAIIP	13 Linja-autot	14 KAPP	15 KATP	16 HA + PK	17 HA + AV		Kevyet ajoneuvot	Raskaat ajoneuvot
ARKILIIKENNE	83,1%	3,4%	0,5%	4,7%	6,1%	1,7%	0,6%	ARKILIIKENNE	85,4%	14,6%
KOKO VUOSI	85,9%	2,8%	0,5%	3,7%	4,8%	1,8%	0,6%	KOKO VUOSI	88,3%	11,7%

Kausivaihtelukertoimet

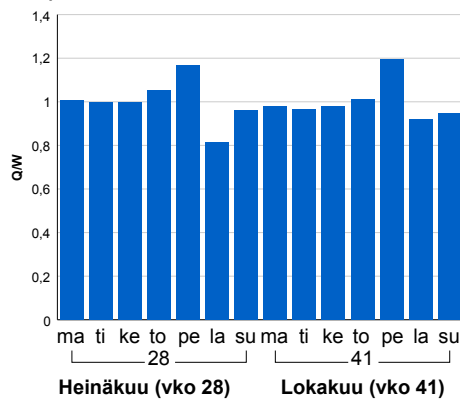


Liikenteen kehitys vv. 2020

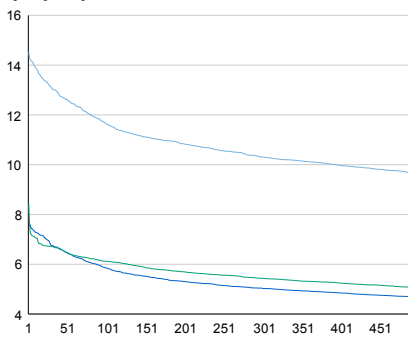


2016	2019	2020
16 562	18 125	15 530
2,2%	2,4%	-14,3%

Viikonpäivävaihtelut

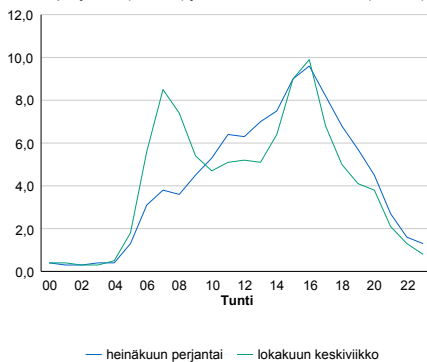


Tuntijärjestyskäyrä



Tuntivaihtelut

Heinäkuun perjantai (vko 28) ja lokakuun keskiviikko (vko 41).



h	q	q/KVL	h	qras	qras/KVL
1	2 254	14,5%	1	244	13,4%
30	2 032	13,1%	30	216	11,9%
100	1 809	11,6%	100	201	11,0%
300	1 601	10,3%	300	170	9,3%
500	1 498	9,6%	500	160	8,8%

8.04 LAM-kirja

244 vt1_Paimio_Vista (VT 1)

Perustettu 19.11.2003

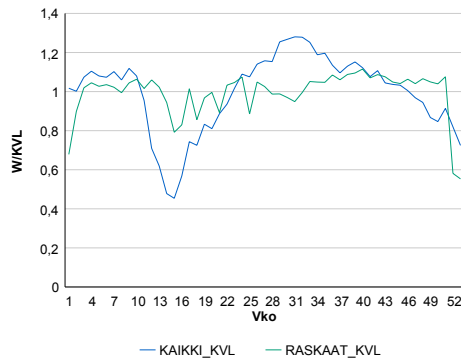
Vuoden 2020 liikennemäärät:

KVL	14 827	KVLras	1 630	Tieosa	28	Suunta1	Turku
KAVL	15 053	KAVLras	2 093	Etäisyys	3331	Suunta2	Helsinki
KKVL	17 496	KKVLras	1 650	Kaistoja	4		

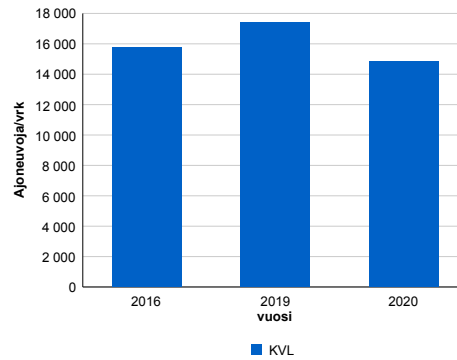
Liikenteen koostumus:

	11 HA-PA	12 KAIP	13 Linja-autot	14 KAPP	15 KATP	16 HA + PK	17 HA + AV		Kevyet ajoneuvot	Raskaat ajoneuvot
ARKILIIKENNE	84,1%	2,8%	0,6%	4,8%	5,8%	1,5%	0,5%	ARKILIIKENNE	86,1%	13,9%
KOKO VUOSI	86,9%	2,3%	0,5%	3,7%	4,5%	1,6%	0,5%	KOKO VUOSI	89,0%	11,0%

Kausivaihtelukertoimet

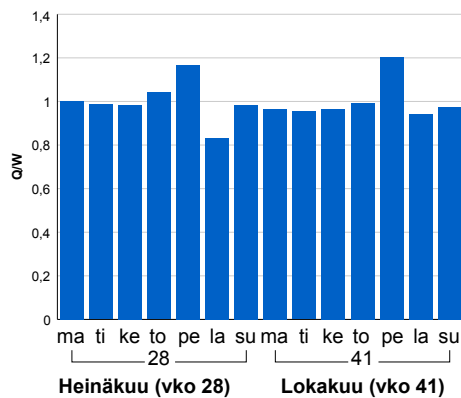


Liikenteen kehitys vv. 2020

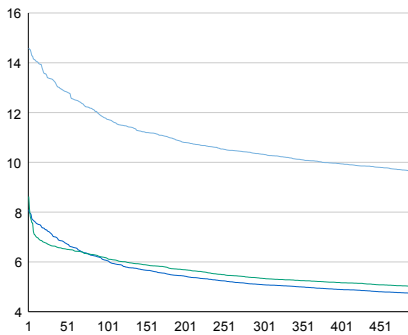


2016	2019	2020
15 756	17 391	14 827
2,5%	2,4%	-14,7%

Viikonpäivävaihtelut

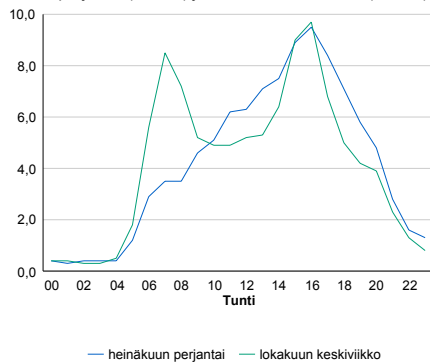


Tuntijärjestyskäyrä



Tuntivaihtelut

Heinäkuun perjantai (vko 28) ja lokakuun keskiviikko (vko 41).



h	q	q/KVL	h	qras	qras/KVL
1	2 163	14,6%	1	222	13,6%
30	1 979	13,3%	30	195	12,0%
100	1 745	11,8%	100	180	11,0%
300	1 531	10,3%	300	153	9,4%
500	1 427	9,6%	500	143	8,8%

8.04 LAM-kirja

245 vt1_Salo_Hajala (VT 1)

Perustettu 19.11.2003

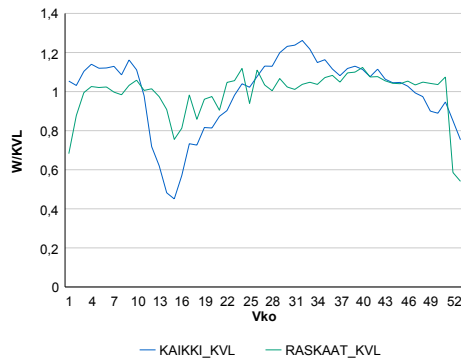
Vuoden 2020 liikennemäärät:

KVL	13 960	KVLras	1 558	Tieosa	26	Suunta1	Turku
KAVL	14 167	KAVLras	1 963	Etäisyys	4401	Suunta2	Helsinki
KKVL	15 927	KKVLras	1 628	Kaistoja	4		

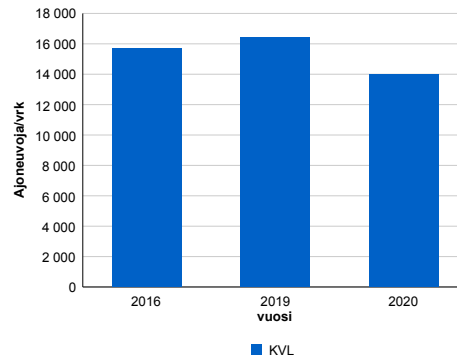
Liikenteen koostumus:

	11 HA-PA	12 KAIP	13 Linja-autot	14 KAPP	15 KATP	16 HA + PK	17 HA + AV		Kevyet ajoneuvot	Raskaat ajoneuvot
ARKILIIKENNE	84,0%	2,5%	0,6%	4,3%	6,4%	1,7%	0,4%		86,1%	13,9%
KOKO VUOSI	86,6%	2,1%	0,6%	3,3%	5,1%	1,8%	0,4%		88,8%	11,2%

Kausivaihtelukertoimet

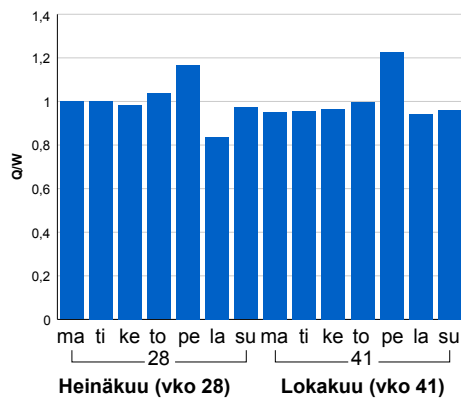


Liikenteen kehitys vv. 2020

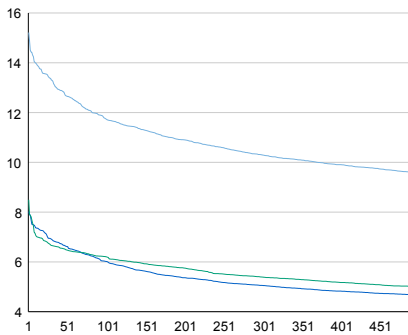


	2016	2019	2020
Ajoneuvoja/vrk	15 724	16 430	13 960
%	2,4%	-0,4%	-15,0%

Viikonpäivävaihtelut

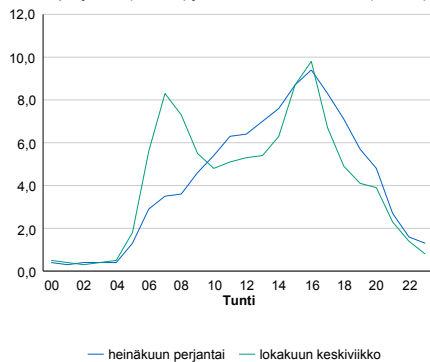


Tuntijärjestyskäyrä



Tuntivaihtelut

Heinäkuun perjantai (vko 28) ja lokakuun keskiviikko (vko 41).



h	q	q/KVL	h	qras	qras/KVL
1	2 124	15,2%	1	211	13,5%
30	1 857	13,3%	30	187	12,0%
100	1 639	11,7%	100	172	11,0%
300	1 437	10,3%	300	145	9,3%
500	1 338	9,6%	500	136	8,7%

8.04 LAM-kirja

247 vt1_Salo_Isokylä_länsi (VT
1)

Perustettu 19.11.2003

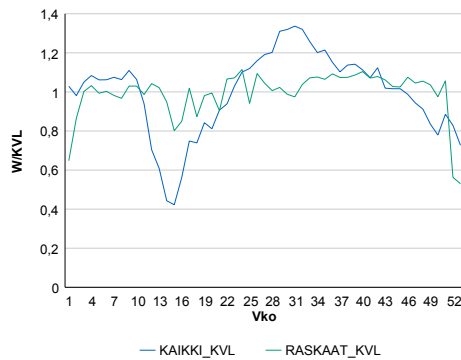
Vuoden 2020 liikennemäärät:

KVL	13 264	KVLras	1 583	Tieosa	24	Suunta1	Turku
KAVL	13 045	KAVLras	2 037	Etäisyys	972	Suunta2	Helsinki
KKVL	16 066	KKVLras	1 650	Kaistoja	4		

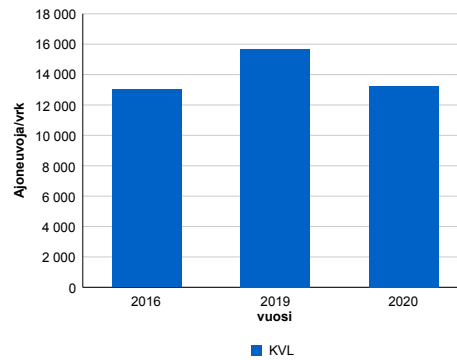
Liikenteen koostumus:

	11 HA-PA	12 KAIIP	13 Linja-autot	14 KAPP	15 KATP	16 HA + PK	17 HA + AV		Kevyet ajoneuvot	Raskaat ajoneuvot
ARKILIIKENNE	82,1%	2,6%	0,5%	5,5%	7,1%	1,8%	0,4%	ARKILIIKENNE	84,4%	15,6%
KOKO VUOSI	85,8%	2,0%	0,5%	4,1%	5,3%	2,0%	0,4%	KOKO VUOSI	88,1%	11,9%

Kausivaihtelukertoimet

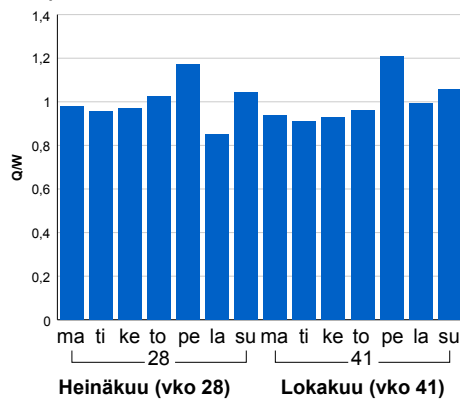


Liikenteen kehitys vv. 2020

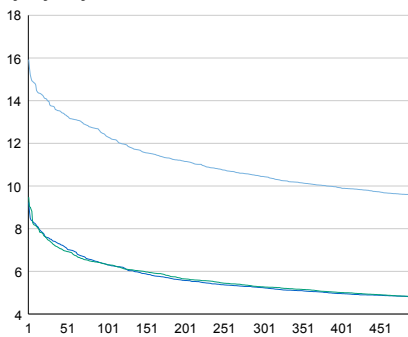


2016	2019	2020
13 014	15 670	13 264
2,4%	2,0%	-15,4%

Viikonpäivävaihtelut

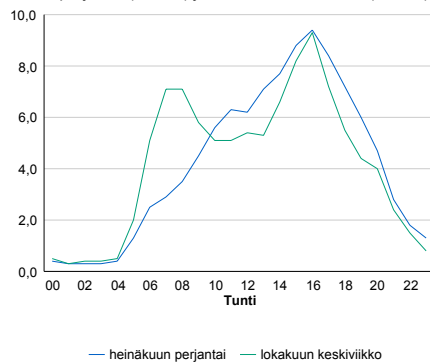


Tuntijärjestyskäyrä



Tuntivaihtelut

Heinäkuun perjantai (vko 28) ja lokakuun keskiviikko (vko 41).



h	q	q/KVL	h	qras	qras/KVL
1	2 112	15,9%	1	221	14,0%
30	1 824	13,8%	30	187	11,8%
100	1 637	12,3%	100	172	10,9%
300	1 386	10,4%	300	151	9,5%
500	1 268	9,6%	500	142	9,0%

8.04 LAM-kirja

248 vt1_Salo_Muurla (VT 1)

Perustettu 19.11.2003

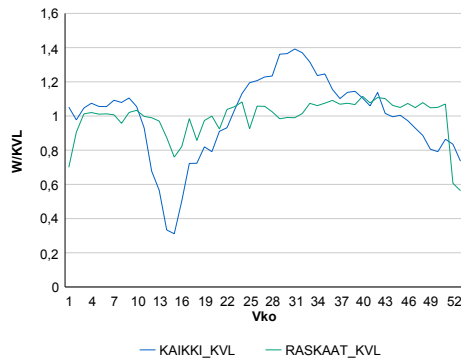
Vuoden 2020 liikennemäärät:

KVL	10 636	KVLras	1 522	Tieosa	22	Suunta1	Turku
KAVL	10 169	KAVLras	1 919	Etäisyys	2019	Suunta2	Helsinki
KKVL	13 326	KKVLras	1 572	Kaistoja	4		

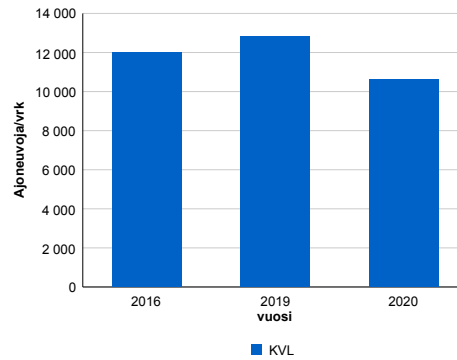
Liikenteen koostumus:

	11 HA-PA	12 KAIP	13 Linja-autot	14 KAPP	15 KATP	16 HA + PK	17 HA + AV		Kevyet ajoneuvot	Raskaat ajoneuvot
ARKILIIKENNE	78,4%	3,6%	0,6%	5,9%	8,8%	2,0%	0,8%		81,1%	18,9%
KOKO VUOSI	82,9%	2,9%	0,6%	4,4%	6,5%	2,1%	0,7%		85,7%	14,3%

Kausivaihtelukertoimet

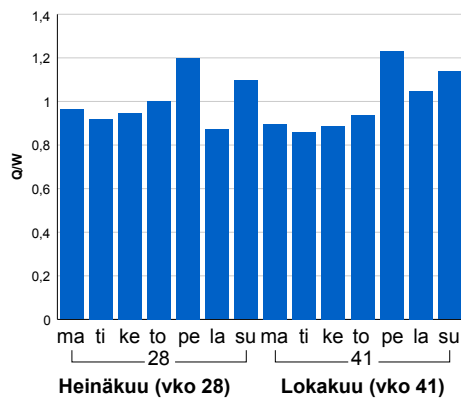


Liikenteen kehitys vv. 2020

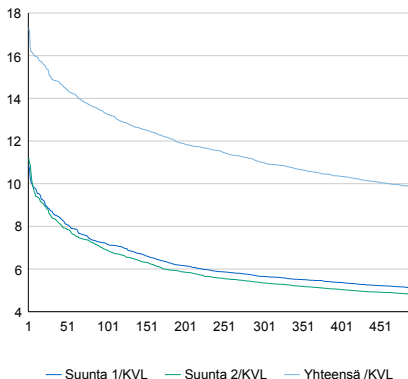


2016	2019	2020
12 024	12 827	10 636
2,0%	-4,4%	-17,1%

Viikonpäivävaihtelut

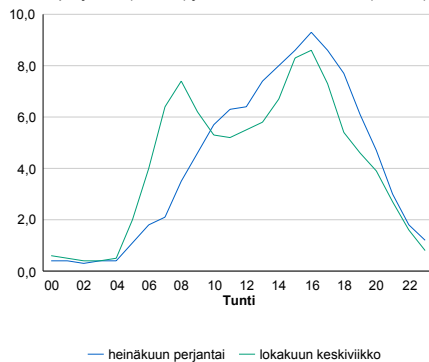


Tuntijärjestyskäyrä



Tuntivaihtelut

Heinäkuun perjantai (vko 28) ja lokakuun keskiviikko (vko 41).



h	q	q/KVL	h	qras	qras/KVL
1	1 840	17,3%	1	199	13,1%
30	1 587	14,9%	30	172	11,3%
100	1 415	13,3%	100	159	10,4%
300	1 169	11,0%	300	141	9,3%
500	1 047	9,8%	500	131	8,6%

8.04 LAM-kirja

249 vt8_1hala (VT 8)

Perustettu 05.02.2005

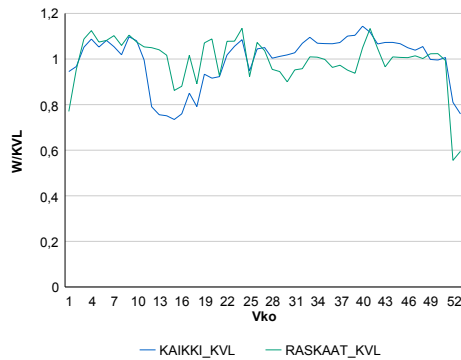
Vuoden 2020 liikennemäärät:

KVL	22 564	KVLras	1 535	Tieosa	102	Suunta1	Rauma
KAVL	24 982	KAVLras	1 978	Etäisyys	5700	Suunta2	Turku
KKVL	23 539	KKVLras	1 536	Kaistoja	4		

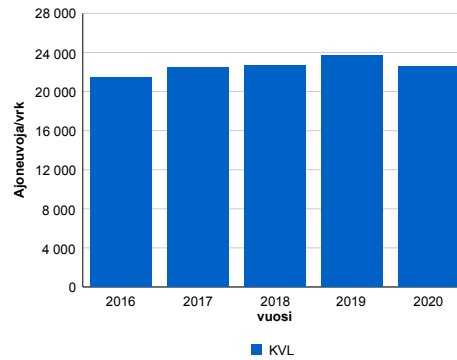
Liikenteen koostumus:

	11 HA-PA	12 KAIP	13 Linja-autot	14 KAPP	15 KATP	16 HA + PK	17 HA + AV		Kevyet ajoneuvot	Raskaat ajoneuvot
ARKILIIKENNE	90,5%	2,7%	0,6%	1,9%	2,7%	1,3%	0,2%		92,1%	7,9%
KOKO VUOSI	91,7%	2,2%	0,6%	1,7%	2,3%	1,3%	0,2%		93,2%	6,8%

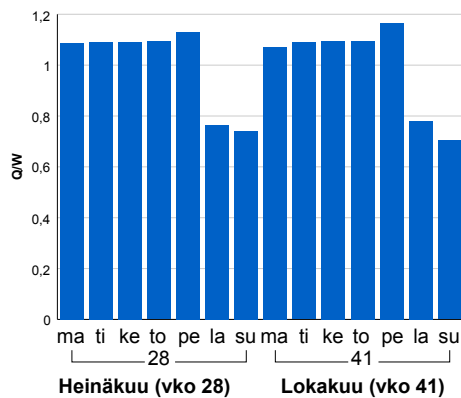
Kausivaihtelukertoimet



Liikenteen kehitys vv. 2020

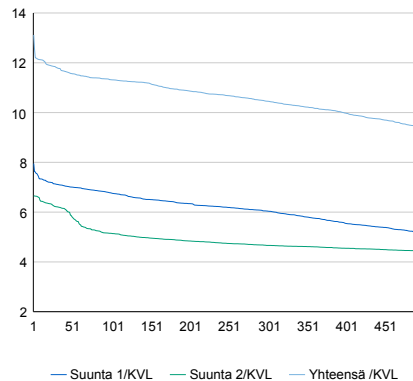


Viikonpäivävaihtelut



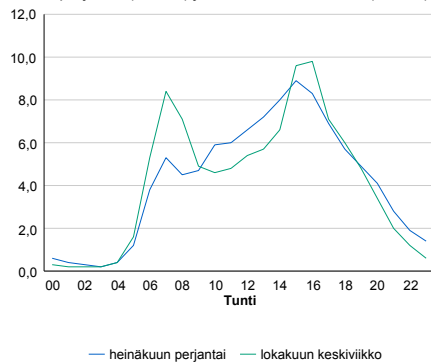
2016	2017	2018	2019	2020
21 485	22 437	22 649	23 705	22 564
4,8%	4,4%	0,9%	4,7%	-4,8%

Tuntijärjestyskäyrä



Tuntivaihtelut

Heinäkuun perjantai (vko 28) ja lokakuun keskiviikko (vko 41).



h	q	q/KVL	h	qras	qras/KVL
1	2 960	13,1%	1	205	13,4%
30	2 664	11,8%	30	185	12,1%
100	2 554	11,3%	100	174	11,3%
300	2 359	10,5%	300	160	10,4%
500	2 126	9,4%	500	152	9,9%

8.04 LAM-kirja

250 vt8_Masku (VT 8)

Perustettu 05.02.2005

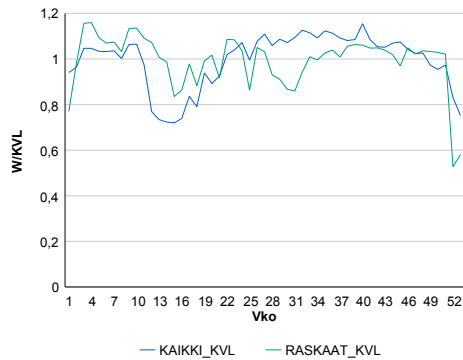
Vuoden 2020 liikennemäärät:

KVL	14 114	KVLras	929	Tieosa	105	Suunta1	Rauma
KAVL	15 198	KAVLras	1 224	Etäisyys	1547	Suunta2	Turku
KKVL	15 282	KKVLras	905	Kaistoja	4		

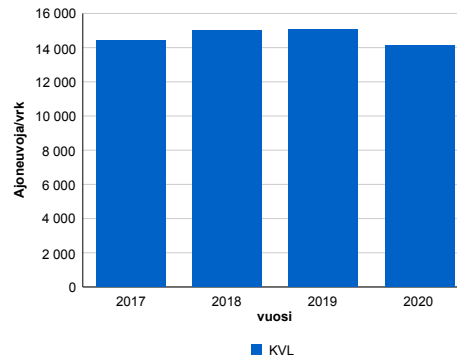
Liikenteen koostumus:

	11 HA-PA	12 KAIP	13 Linja-autot	14 KAPP	15 KATP	16 HA + PK	17 HA + AV		Kevyet ajoneuvot	Raskaat ajoneuvot
ARKILIIKENNE	89,9%	2,7%	0,3%	1,7%	3,3%	1,8%	0,3%		91,9%	8,1%
KOKO VUOSI	91,2%	2,2%	0,3%	1,4%	2,7%	1,9%	0,3%		93,4%	6,6%

Kausivaihtelukertoimet

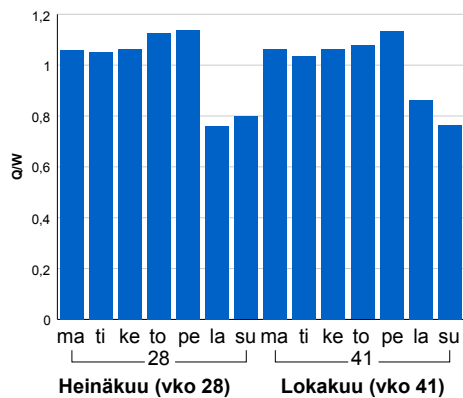


Liikenteen kehitys vv. 2020

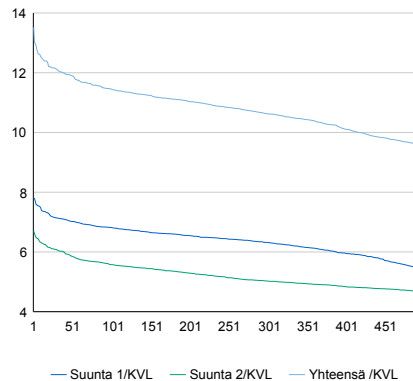


2017	2018	2019	2020
14 442	15 006	15 052	14 114
7,0%	3,9%	0,3%	-6,2%

Viikonpäivävaihtelut

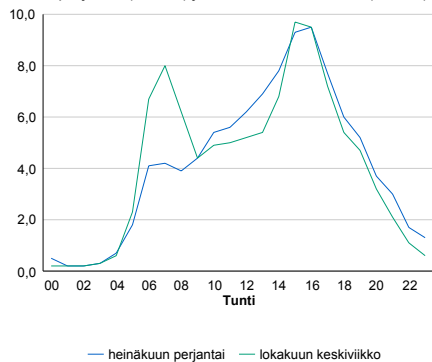


Tuntijärjestyskäyrä



Tuntivaihtelut

Heinäkuun perjantai (vko 28) ja lokakuun keskiviikko (vko 41).



h	q	q/KVL	h	qras	qras/KVL
1	1 908	13,5%	1	123	13,2%
30	1 711	12,1%	30	107	11,5%
100	1 617	11,5%	100	100	10,8%
300	1 499	10,6%	300	94	10,1%
500	1 348	9,6%	500	90	9,7%

8.04 LAM-kirja

251 kt40_Krookila (VT 40)

Perustettu 05.02.2005

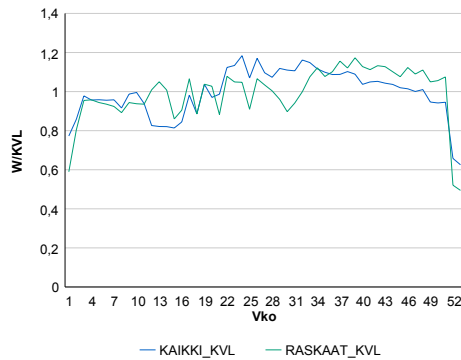
Vuoden 2020 liikennemäärät:

KVL	11 780	KVLras	1 145	Tieosa	2	Suunta1	Piikkiö
KAVL	13 343	KAVLras	1 531	Etäisyys	2039	Suunta2	Naantali
KKVL	13 228	KKVLras	1 166	Kaistoja	2		

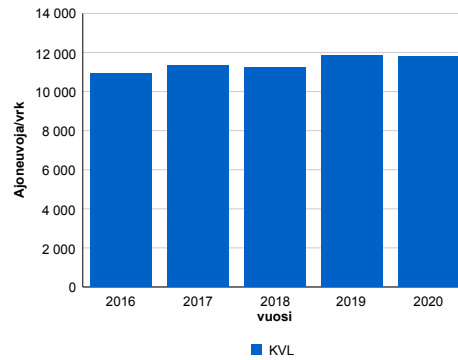
Liikenteen koostumus:

	11 HA-PA	12 KAIP	13 Linja-autot	14 KAPP	15 KATP	16 HA + PK	17 HA + AV		Kevyet ajoneuvot	Raskaat ajoneuvot
ARKILIIKENNE	85,4%	3,8%	0,4%	2,2%	5,2%	2,5%	0,6%		88,5%	11,5%
KOKO VUOSI	87,2%	3,1%	0,3%	2,0%	4,3%	2,6%	0,5%		90,3%	9,7%

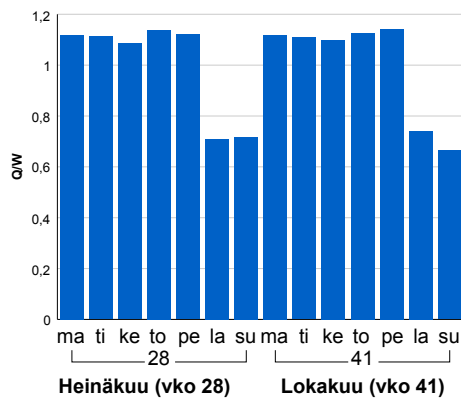
Kausivaihtelukertoimet



Liikenteen kehitys vv. 2020

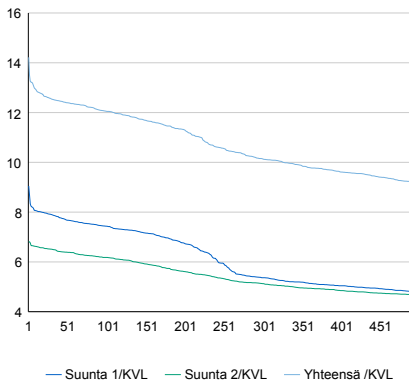


Viikonpäivävaihtelut



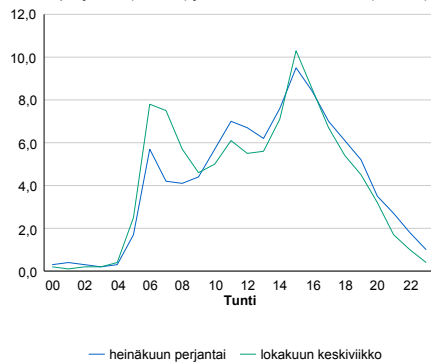
2016	2017	2018	2019	2020
10 948	11 313	11 260	11 831	11 780
5,4%	3,3%	-0,5%	5,1%	-0,4%

Tuntijärjestyskäyrä



Tuntivaihtelut

Heinäkuun perjantai (vko 28) ja lokakuun keskiviikko (vko 41).



h	q	q/KVL	h	qras	qras/KVL
1	1 675	14,2%	1	233	20,3%
30	1 478	12,5%	30	215	18,8%
100	1 420	12,1%	100	191	16,7%
300	1 195	10,1%	300	129	11,3%
500	1 083	9,2%	500	117	10,2%

8.04 LAM-kirja

252 st185_Artukainen (MT 185)

Perustettu 10.09.2005

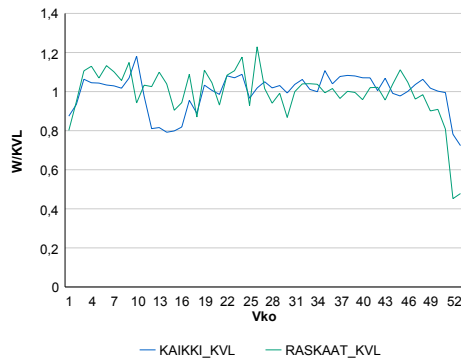
Vuoden 2020 liikennemäärät:

KVL	14 922	KVLras	453	Tieosa	1	Suunta1	Naantali
KAVL	16 512	KAVLras	579	Etäisyys	1320	Suunta2	Turku
KKVL	15 454	KKVLras	467	Kaistoja	2		

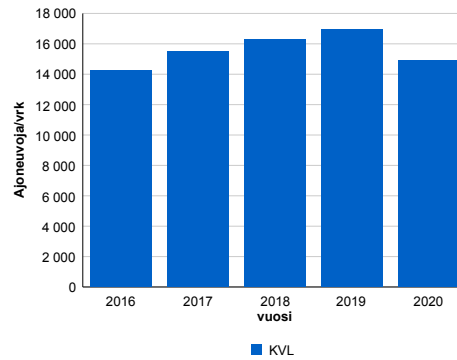
Liikenteen koostumus:

	11 HA-PA	12 KAIP	13 Linja-autot	14 KAPP	15 KATP	16 HA + PK	17 HA + AV		Kevyet ajoneuvot	Raskaat ajoneuvot
ARKILIIKENNE	95,3%	1,8%	0,3%	0,6%	0,9%	1,1%	0,1%		96,5%	3,5%
KOKO VUOSI	95,8%	1,5%	0,3%	0,5%	0,8%	1,1%	0,1%		97,0%	3,0%

Kausivaihtelukertoimet

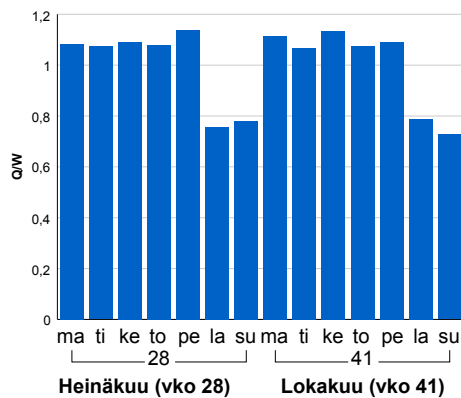


Liikenteen kehitys vv. 2020

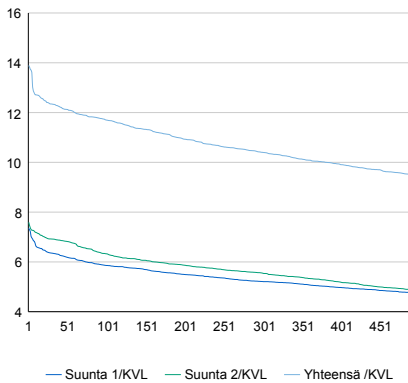


2016	2017	2018	2019	2020
14 234	15 487	16 281	16 949	14 922
4,1%	8,8%	5,1%	4,1%	-12,0%

Viikonpäivävaihtelut

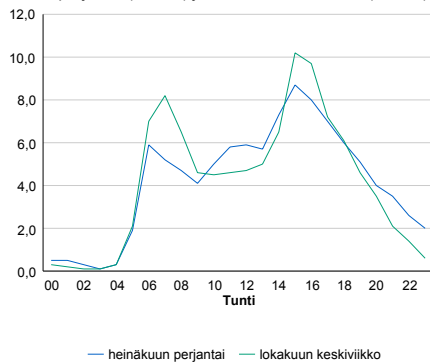


Tuntijärjestyskäyrä



Tuntivaihtelut

Heinäkuun perjantai (vko 28) ja lokakuun keskiviikko (vko 41).



h	q	q/KVL	h	qras	qras/KVL
1	2 073	13,9%	1	92	20,3%
30	1 842	12,3%	30	78	17,2%
100	1 746	11,7%	100	69	15,2%
300	1 552	10,4%	300	54	11,9%
500	1 410	9,4%	500	49	10,8%

8.04 LAM-kirja

254 st180_Kuusisto (MT 180)

Perustettu 19.06.2007

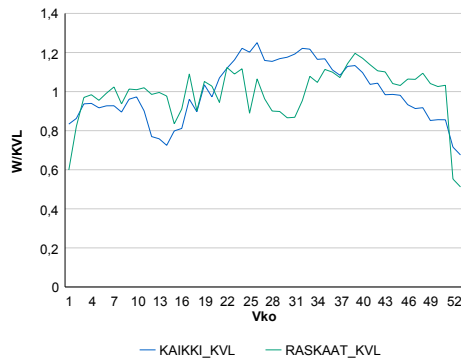
Vuoden 2020 liikennemäärät:

KVL	10 629	KVLras	552	Tieosa	1	Suunta1	Kuusisto
KAVL	11 375	KAVLras	738	Etäisyys	7180	Suunta2	Kaarina
KKVL	12 635	KKVLras	550	Kaistoja	2		

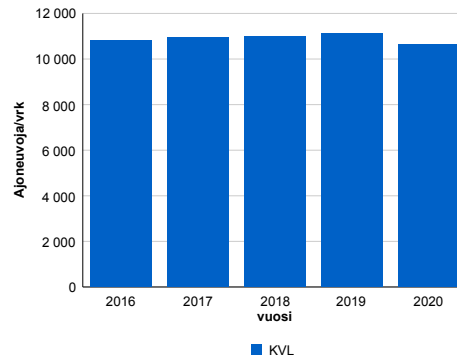
Liikenteen koostumus:

	11 HA-PA	12 KAIP	13 Linja-autot	14 KAPP	15 KATP	16 HA + PK	17 HA + AV		Kevyet ajoneuvot	Raskaat ajoneuvot
ARKILIIKENNE	90,9%	2,3%	0,9%	0,7%	2,5%	2,3%	0,3%		93,5%	6,5%
KOKO VUOSI	92,0%	1,8%	0,8%	0,6%	1,9%	2,5%	0,3%		94,8%	5,2%

Kausivaihtelukertoimet

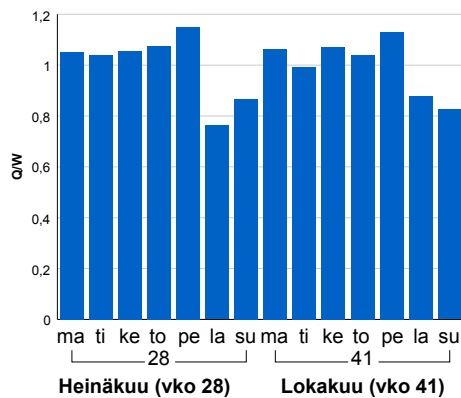


Liikenteen kehitys vv. 2020

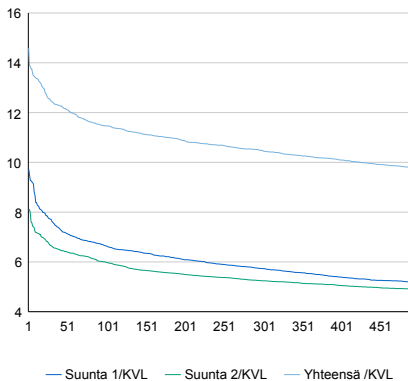


2016	2017	2018	2019	2020
10 808	10 931	10 987	11 116	10 629
0,9%	1,1%	0,5%	1,2%	-4,4%

Viikonpäivävaihtelut

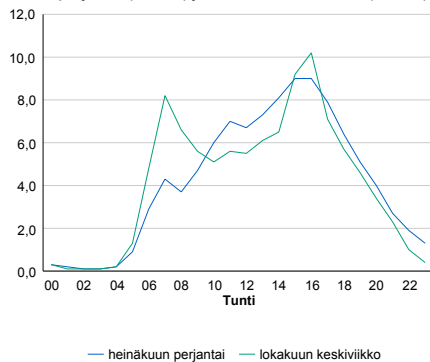


Tuntijärjestyskäyrä



Tuntivaihtelut

Heinäkuun perjantai (vko 28) ja lokakuun keskiviikko (vko 41).



h	q	q/KVL	h	qras	qras/KVL
1	1 551	14,6%	1	89	16,1%
30	1 323	12,4%	30	76	13,8%
100	1 219	11,5%	100	71	12,9%
300	1 114	10,5%	300	66	12,0%
500	1 036	9,7%	500	62	11,2%

8.04 LAM-kirja

255 st180_Simonby (MT 180)

Perustettu 26.07.2007

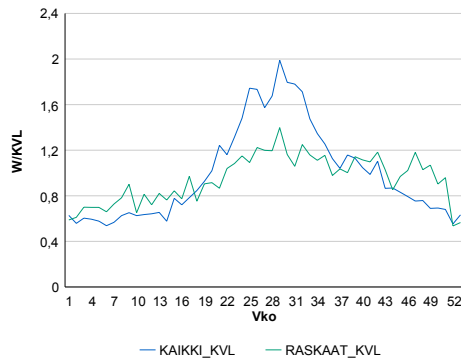
Vuoden 2020 liikennemäärät:

KVL	1 825	KVLras	82	Tieosa	8	Suunta1	Nauvo
KAVL	1 809	KAVLras	105	Etäisyys	4614	Suunta2	Parainen
KKVL	2 923	KKVLras	98	Kaistoja	2		

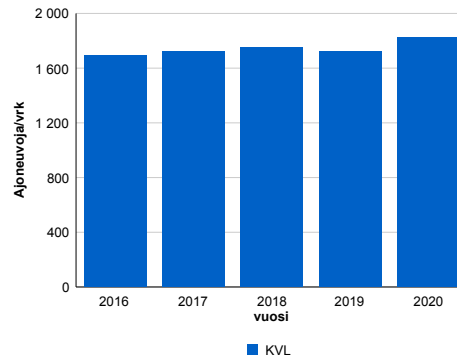
Liikenteen koostumus:

	11 HA-PA	12 KAIP	13 Linja-autot	14 KAPP	15 KATP	16 HA + PK	17 HA + AV		Kevyet ajoneuvot	Raskaat ajoneuvot
ARKILIIKENNE	88,9%	3,5%	0,7%	0,3%	1,3%	4,9%	0,5%		94,2%	5,8%
KOKO VUOSI	90,2%	2,6%	0,6%	0,2%	1,0%	4,9%	0,4%		95,5%	4,5%

Kausivaihtelukertoimet

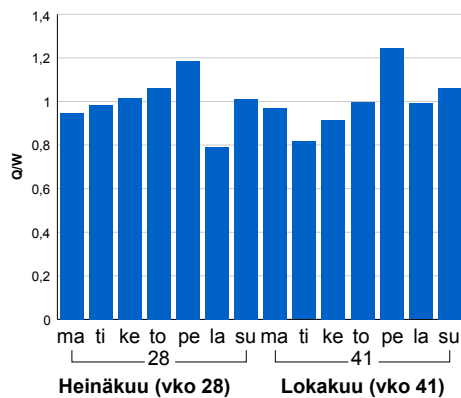


Liikenteen kehitys vv. 2020

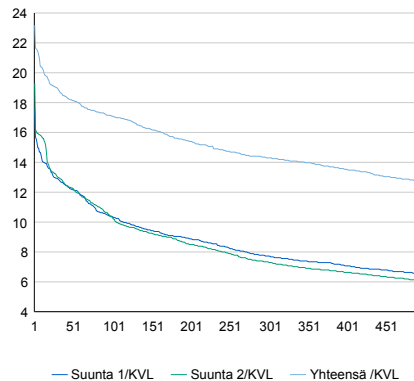


2016	2017	2018	2019	2020
1 696	1 721	1 750	1 720	1 825
-1,6%	1,4%	1,7%	-1,7%	6,1%

Viikonpäivävaihtelut

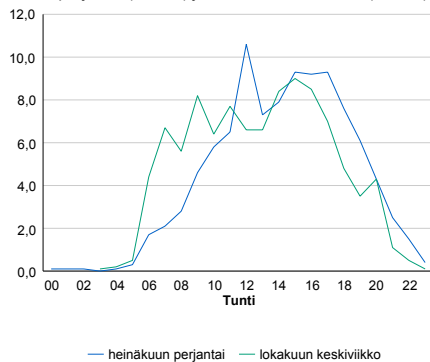


Tuntijärjestyskäyrä



Tuntivaihtelut

Heinäkuun perjantai (vko 28) ja lokakuun keskiviikko (vko 41).



h	q	q/KVL	h	qras	qras/KVL
1	423	23,2%	1	23	28,0%
30	346	19,0%	30	17	20,7%
100	312	17,1%	100	14	17,1%
300	261	14,3%	300	12	14,6%
500	229	12,5%	500	10	12,2%

8.04 LAM-kirja

257 yt1851_Turku_Härkämäki
(MT 1851)

Perustettu 13.10.2014

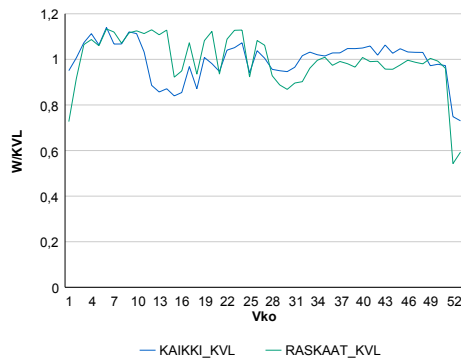
Vuoden 2020 liikennemäärät:

KVL	15 418	KVLras	1 438	Tieosa	1	Suunta1	Rauman valtatie(VT8)
KAVL	17 318	KAVLras	1 891	Etäisyys	2056	Suunta2	Turun satama
KKVL	15 452	KKVLras	1 418	Kaistoja	4		

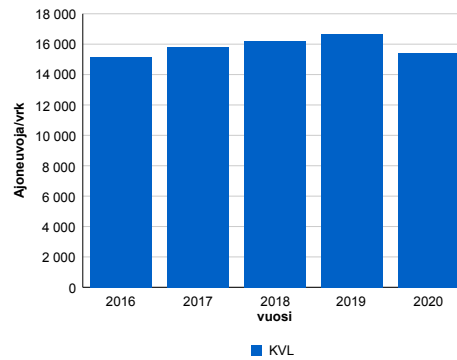
Liikenteen koostumus:

	11 HA-PA	12 KAIIP	13 Linja-autot	14 KAPP	15 KATP	16 HA + PK	17 HA + AV		Kevyet ajoneuvot	Raskaat ajoneuvot
ARKILIIKENNE	88,0%	3,5%	0,3%	4,0%	3,2%	0,8%	0,3%	ARKILIIKENNE	89,1%	10,9%
KOKO VUOSI	89,6%	2,9%	0,2%	3,5%	2,7%	0,8%	0,3%	KOKO VUOSI	90,7%	9,3%

Kausivaihtelukertoimet

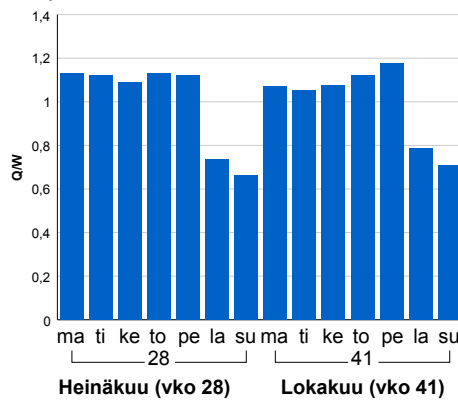


Liikenteen kehitys vv. 2020

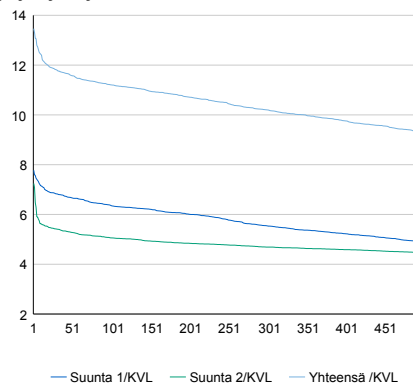


vuosi	2016	2017	2018	2019	2020
Ajoneuvoja/vrk	15 141	15 833	16 207	16 654	15 418
%	4,6%	4,6%	2,4%	2,8%	-7,4%

Viikonpäivävaihtelut

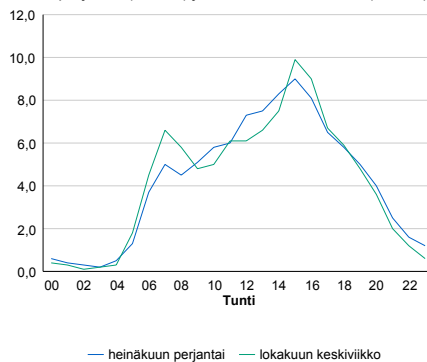


Tuntijärjestyskäyrä



Tuntivaihtelut

Heinäkuun perjantai (vko 28) ja lokakuun keskiviikko (vko 41).



h	q	q/KVL	h	qras	qras/KVL
1	2 076	13,5%	1	222	15,4%
30	1 821	11,8%	30	190	13,2%
100	1 728	11,2%	100	175	12,2%
300	1 573	10,2%	300	158	11,0%
500	1 437	9,3%	500	147	10,2%

8.04 LAM-kirja

1601 vt1_Lakiamäki (VT 1)

Perustettu 01.10.2008

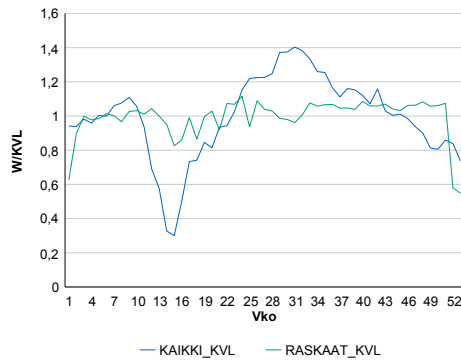
Vuoden 2020 liikennemäärät:

KVL	11 706	KVLras	1 486	Tieosa	21	Suunta1	Turku
KAVL	11 209	KAVLras	1 920	Etäisyys	4143	Suunta2	Helsinki
KKVL	14 807	KKVLras	1 537	Kaistoja	4		

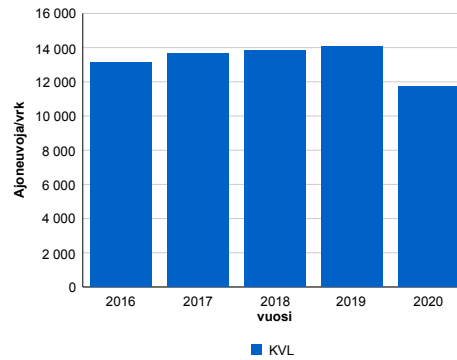
Liikenteen koostumus:

	11 HA-PA	12 KAIP	13 Linja-autot	14 KAPP	15 KATP	16 HA + PK	17 HA + AV		Kevyet ajoneuvot	Raskaat ajoneuvot
ARKILIIKENNE	81,1%	3,4%	0,3%	6,4%	7,1%	1,4%	0,4%	ARKILIIKENNE	82,9%	17,1%
KOKO VUOSI	85,4%	2,6%	0,3%	4,7%	5,0%	1,5%	0,4%	KOKO VUOSI	87,3%	12,7%

Kausivaihtelukertoimet

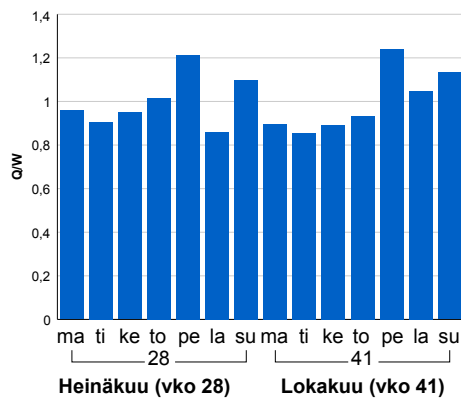


Liikenteen kehitys vv. 2020

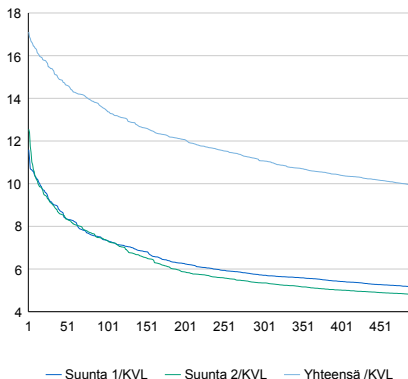


2016	2017	2018	2019	2020
13 108	13 667	13 852	14 050	11 706
2,0%	4,3%	1,3%	1,4%	-16,7%

Viikonpäivävaihtelut

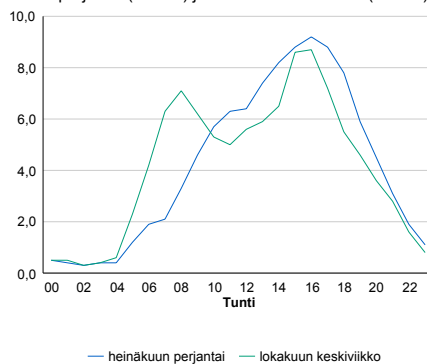


Tuntijärjestyskäyrä



Tuntivaihtelut

Heinäkuun perjantai (vko 28) ja lokakuun keskiviikko (vko 41).



h	q	q/KVL	h	qras	qras/KVL
1	2 003	17,1%	1	196	13,2%
30	1 802	15,4%	30	168	11,3%
100	1 574	13,4%	100	157	10,6%
300	1 296	11,1%	300	141	9,5%
500	1 154	9,9%	500	132	8,9%

8.04 LAM-kirja

1602 vt1_Kruusila (VT 1)

Perustettu 01.10.2008

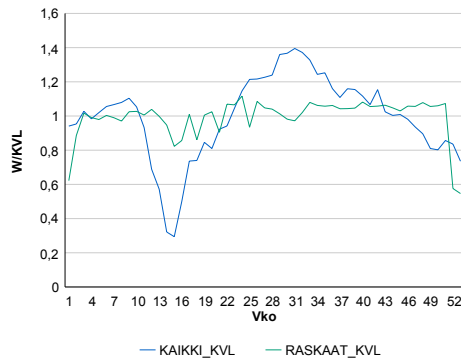
Vuoden 2020 liikennemäärät:

KVL	11 736	KVLras	1 498	Tieosa	20	Suunta1	Turku
KAVL	11 235	KAVLras	1 933	Etäisyys	6303	Suunta2	Helsinki
KKVL	14 784	KKVLras	1 556	Kaistoja	4		

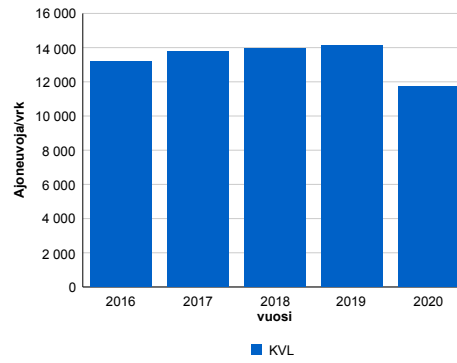
Liikenteen koostumus:

	11 HA-PA	12 KAIP	13 Linja-autot	14 KAPP	15 KATP	16 HA + PK	17 HA + AV		Kevyet ajoneuvot	Raskaat ajoneuvot
ARKILIIKENNE	81,0%	3,5%	0,3%	6,4%	7,1%	1,4%	0,4%		82,8%	17,2%
KOKO VUOSI	85,3%	2,7%	0,3%	4,7%	5,0%	1,5%	0,4%		87,2%	12,8%

Kausivaihtelukertoimet

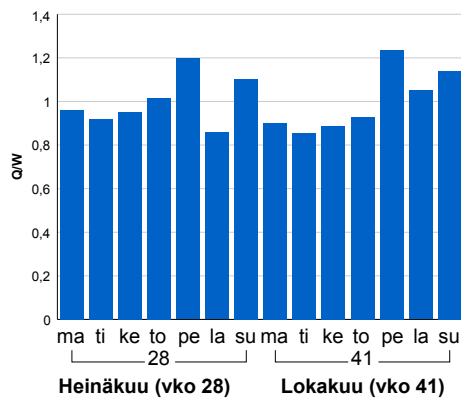


Liikenteen kehitys vv. 2020

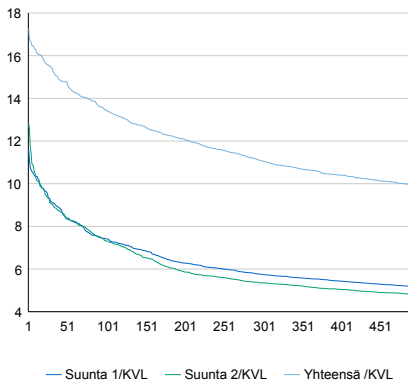


vuosi	2016	2017	2018	2019	2020
Ajoneuvoja/vrk	13 194	13 748	13 966	14 146	11 736
%	2,0%	4,2%	1,6%	1,3%	-17,0%

Viikonpäivävaihtelut

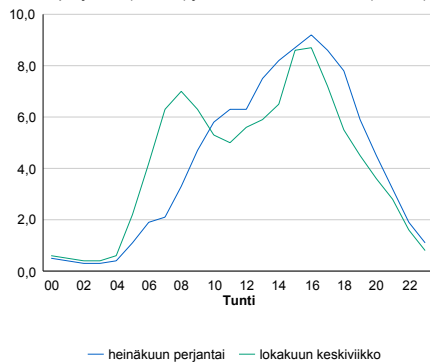


Tuntijärjestyskäyrä



Tuntivaihtelut

Heinäkuun perjantai (vko 28) ja lokakuun keskiviikko (vko 41).



h	q	q/KVL	h	qras	qras/KVL
1	2 026	17,3%	1	202	13,5%
30	1 814	15,5%	30	172	11,5%
100	1 581	13,5%	100	156	10,4%
300	1 299	11,1%	300	141	9,4%
500	1 161	9,9%	500	133	8,9%

8.04 LAM-kirja

1603 vt1_Syvälampi (VT 1)

Perustettu 01.10.2008

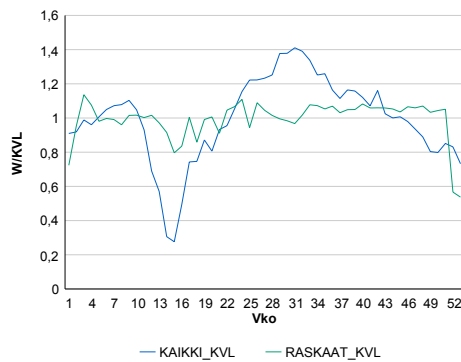
Vuoden 2020 liikennemäärät:

KVL	11 833	KVLras	1 575	Tieosa	18	Suunta1	Turku
KAVL	11 285	KAVLras	2 016	Etäisyys	4586	Suunta2	Helsinki
KKVL	15 028	KKVLras	1 632	Kaistoja	4		

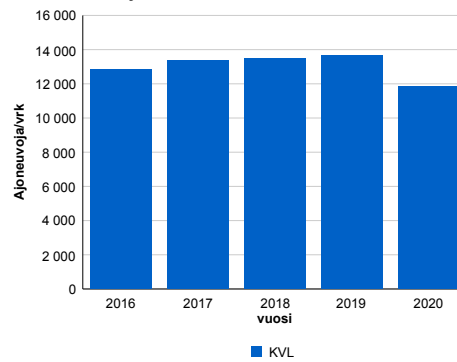
Liikenteen koostumus:

	11 HA-PA	12 KAIP	13 Linja-autot	14 KAPP	15 KATP	16 HA + PK	17 HA + AV		Kevyet ajoneuvot	Raskaat ajoneuvot
ARKILIIKENNE	79,9%	3,3%	0,4%	6,0%	8,2%	1,6%	0,6%	ARKILIIKENNE	82,1%	17,9%
KOKO VUOSI	84,4%	2,7%	0,4%	4,4%	5,8%	1,7%	0,5%	KOKO VUOSI	86,7%	13,3%

Kausivaihtelukertoimet

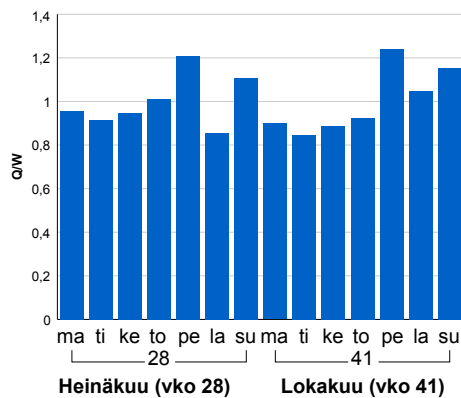


Liikenteen kehitys vv. 2020

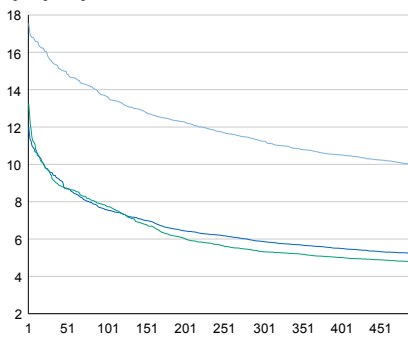


vuosi	2016	2017	2018	2019	2020
Ajoneuvoja/vrk	12 831	13 363	13 503	13 678	11 833
%	1,8%	4,1%	1,0%	1,3%	-13,5%

Viikonpäivävaihtelut

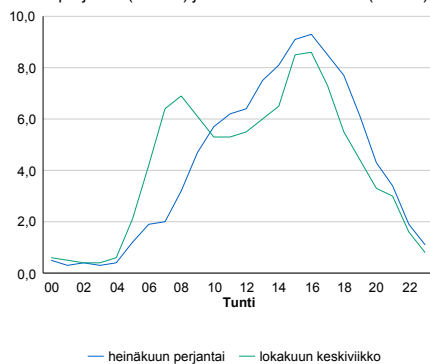


Tuntijärjestyskäyrä



Tuntivaihtelut

Heinäkuun perjantai (vko 28) ja lokakuun keskiviikko (vko 41).



h	q	q/KVL	h	qras	qras/KVL
1	2 077	17,6%	1	204	13,0%
30	1 840	15,6%	30	180	11,4%
100	1 615	13,6%	100	164	10,4%
300	1 330	11,2%	300	146	9,3%
500	1 179	10,0%	500	138	8,8%

8.04 LAM-kirja

1604 vt1_Lahnajärvi (VT 1)

Perustettu 01.10.2008

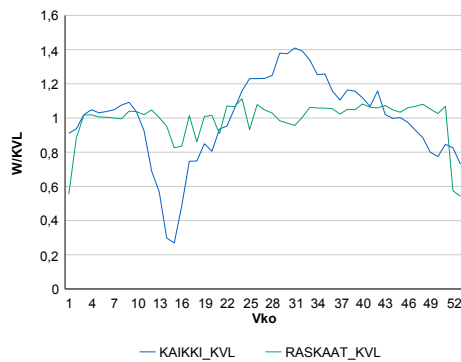
Vuoden 2020 liikennemäärät:

KVL	12 100	KVLras	1 503	Tieosa	17	Suunta1	Turku
KAVL	11 516	KAVLras	1 946	Etäisyys	2205	Suunta2	Helsinki
KKVL	15 385	KKVLras	1 548	Kaistoja	4		

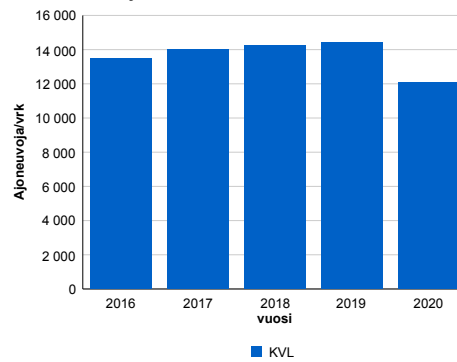
Liikenteen koostumus:

	11 HA-PA	12 KAIP	13 Linja-autot	14 KAPP	15 KATP	16 HA + PK	17 HA + AV		Kevyet ajoneuvot	Raskaat ajoneuvot
ARKILIIKENNE	81,2%	3,0%	0,3%	6,3%	7,3%	1,5%	0,4%		83,1%	16,9%
KOKO VUOSI	85,5%	2,3%	0,3%	4,6%	5,2%	1,6%	0,4%		87,6%	12,4%

Kausivaihtelukertoimet

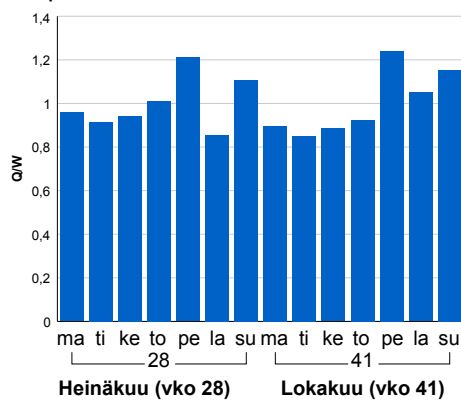


Liikenteen kehitys vv. 2020

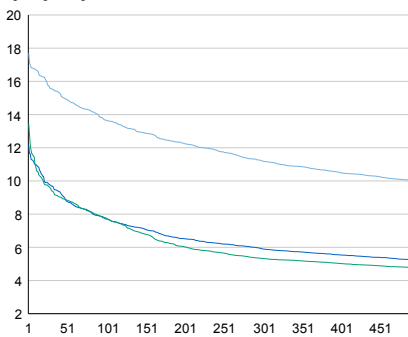


vuosi	2016	2017	2018	2019	2020
Ajoneuvoja/vrk	13 490	14 032	14 258	14 425	12 100
%	1,6%	4,0%	1,6%	1,2%	-16,1%

Viikonpäivävaihtelut

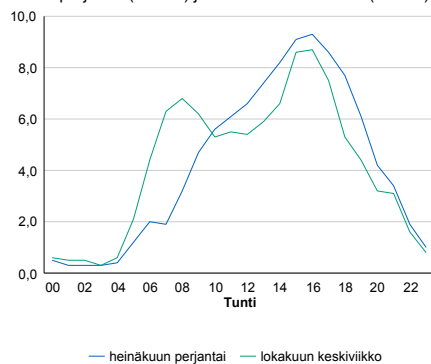


Tuntijärjestyskäyrä



Tuntivaihtelut

Heinäkuun perjantai (vko 28) ja lokakuun keskiviikko (vko 41).



h	q	q/KVL	h	qras	qras/KVL
1	2 142	17,7%	1	208	13,8%
30	1 881	15,5%	30	183	12,2%
100	1 653	13,7%	100	165	11,0%
300	1 356	11,2%	300	141	9,4%
500	1 210	10,0%	500	133	8,8%