

## 8.04 LAM-kirja

526 vt13\_Suomenniemi (VT 13)

Perustettu 01.01.1992

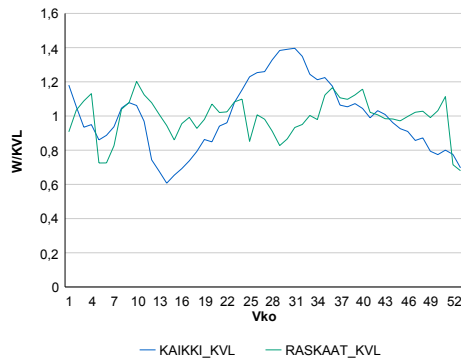
### Vuoden 2020 liikennemäärät:

KVL	1 515	KVLras	298	Tieosa	230	Suunta1	Lappeenranta
KAVL	1 486	KAVLras	386	Etäisyys	3106	Suunta2	Mikkeli
KKVL	1 920	KKVLras	292	Kaistoja	2		

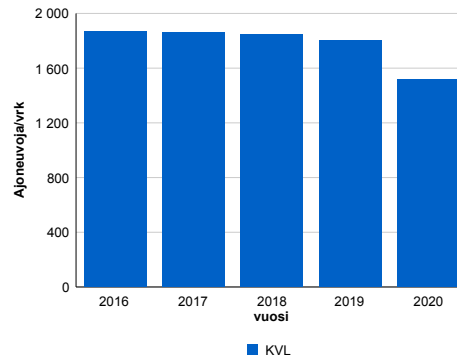
### Liikenteen koostumus:

	11 HA-PA	12 KAIP	13 Linja-autot	14 KAPP	15 KATP	16 HA + PK	17 HA + AV		Kevyet ajoneuvot	Raskaat ajoneuvot
ARKILIIKENNE	69,8%	3,5%	0,6%	3,0%	18,9%	3,4%	0,8%		74,0%	26,0%
KOKO VUOSI	75,8%	2,8%	0,6%	2,4%	13,9%	3,7%	0,8%		80,3%	19,7%

### Kausivaihtelukertoimet

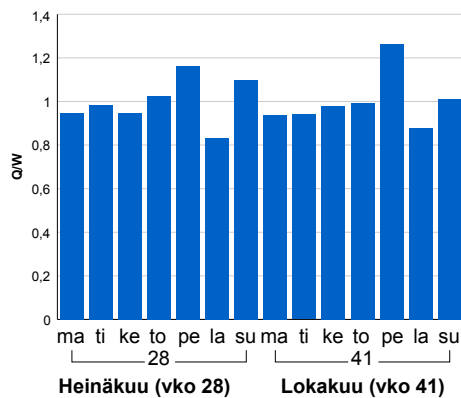


### Liikenteen kehitys vv. 2020

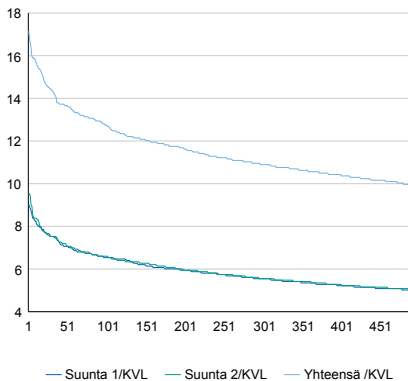


2016	2017	2018	2019	2020
1 870	1 860	1 846	1 803	1 515
4,0%	-0,5%	-0,7%	-2,3%	-16,0%

### Viikonpäivävaihtelut

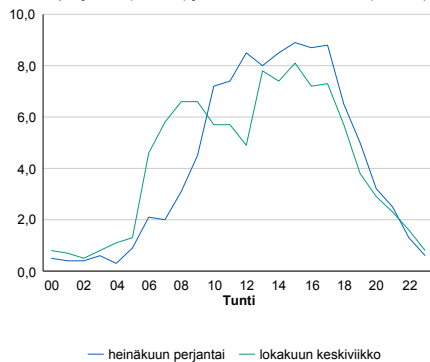


### Tuntijärjestyskäyrä



### Tuntivaihtelut

Heinäkuun perjantai (vko 28) ja lokakuun keskiviikko (vko 41).



h	q	q/KVL	h	qras	qras/KVL
1	260	17,2%	1	40	13,4%
30	218	14,4%	30	34	11,4%
100	193	12,7%	100	31	10,4%
300	165	10,9%	300	27	9,1%
500	150	9,9%	500	26	8,7%

## 8.04 LAM-kirja

602 vt5\_Toivola (VT 5)

Perustettu 01.01.1992

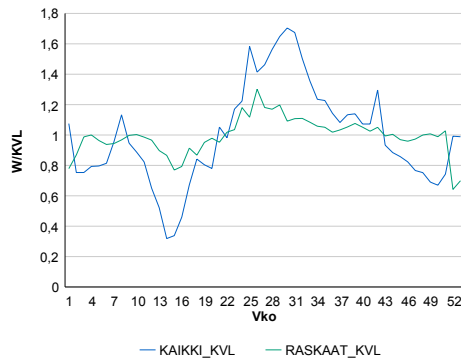
### Vuoden 2020 liikennemäärät:

KVL	5 544	KVLras	681	Tieosa	120	Suunta1	Mikkeli
KAVL	4 836	KAVLras	845	Etäisyys	79	Suunta2	Heinola
KKVL	7 975	KKVLras	770	Kaistoja	3		

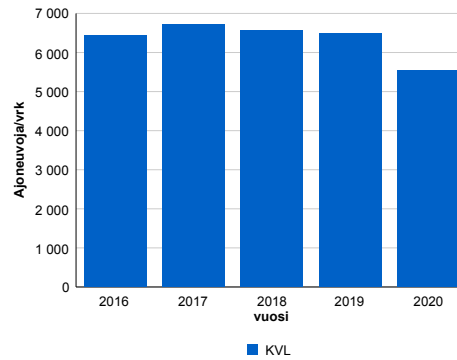
### Liikenteen koostumus:

	11 HA-PA	12 KAIP	13 Linja-autot	14 KAPP	15 KATP	16 HA + PK	17 HA + AV		Kevyet ajoneuvot	Raskaat ajoneuvot
ARKILIIKENNE	77,5%	2,5%	0,5%	3,2%	11,2%	4,1%	1,0%		82,5%	17,5%
KOKO VUOSI	82,6%	2,1%	0,5%	2,1%	7,6%	4,2%	0,9%		87,7%	12,3%

### Kausivaihtelukertoimet

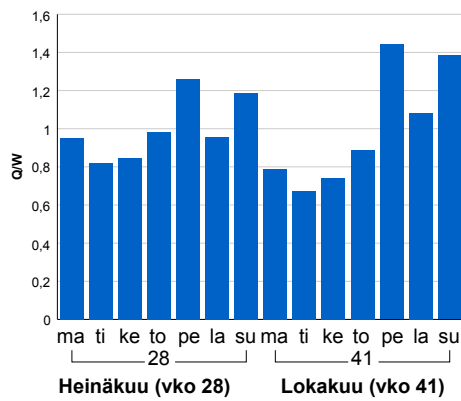


### Liikenteen kehitys vv. 2020

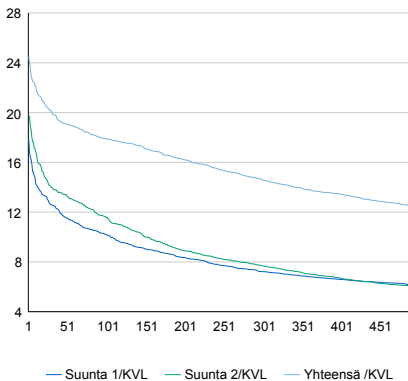


2016	2017	2018	2019	2020
6 432	6 711	6 573	6 491	5 544
-0,6%	4,3%	-2,1%	-1,2%	-14,6%

### Viikonpäivävaihtelut

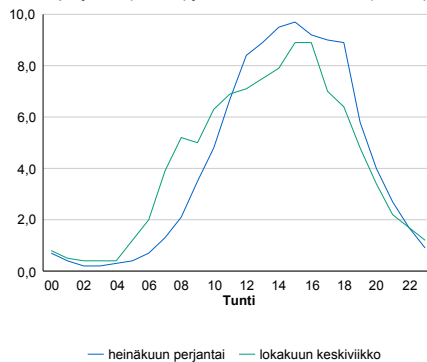


### Tuntijärjestyskäyrä



### Tuntivaihtelut

Heinäkuun perjantai (vko 28) ja lokakuun keskiviikko (vko 41).



h	q	q/KVL	h	qras	qras/KVL
1	1 358	24,5%	1	89	13,1%
30	1 114	20,1%	30	71	10,4%
100	992	17,9%	100	65	9,5%
300	810	14,6%	300	59	8,7%
500	692	12,5%	500	56	8,2%

## 8.04 LAM-kirja

603 vt5\_Joroinen (VT 5)

Perustettu 20.09.1994

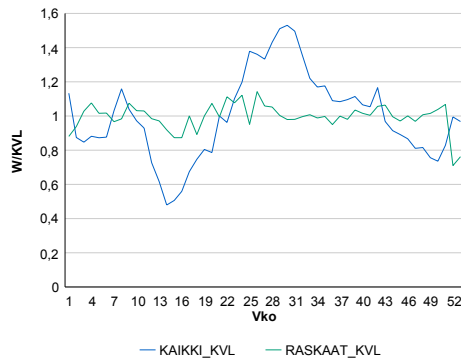
### Vuoden 2020 liikennemäärät:

KVL	4 971	KVLras	691	Tieosa	142	Suunta1	Varkaus
KAVL	4 759	KAVLras	878	Etäisyys	483	Suunta2	Mikkeli
KKVL	6 585	KKVLras	711	Kaistoja	2		

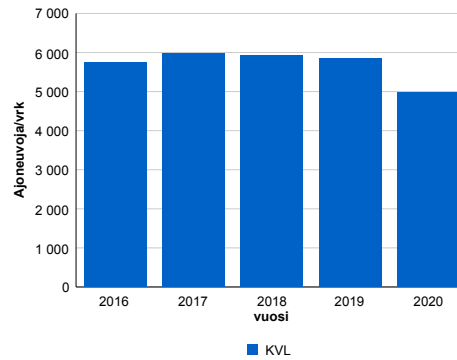
### Liikenteen koostumus:

	11 HA-PA	12 KAIP	13 Linja-autot	14 KAPP	15 KATP	16 HA + PK	17 HA + AV		Kevyet ajoneuvot	Raskaat ajoneuvot
ARKILIIKENNE	77,6%	2,7%	1,1%	3,6%	11,1%	3,3%	0,6%	ARKILIIKENNE	81,5%	18,5%
KOKO VUOSI	81,8%	2,2%	1,1%	2,6%	8,1%	3,7%	0,6%	KOKO VUOSI	86,1%	13,9%

### Kausivaihtelukertoimet

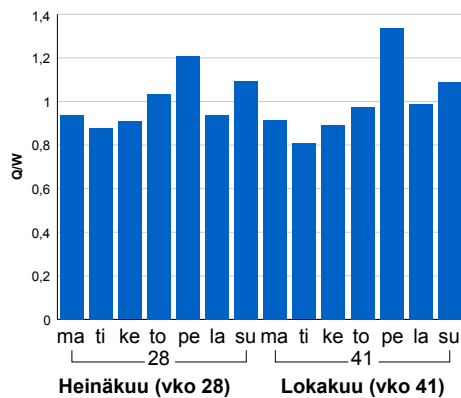


### Liikenteen kehitys vv. 2020

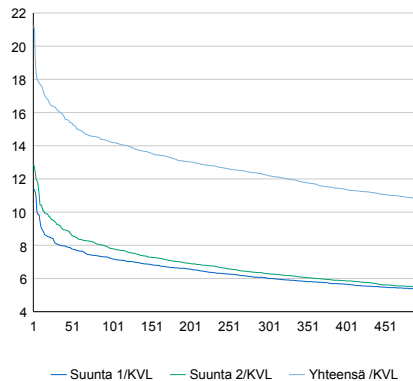


2016	2017	2018	2019	2020
5 757	5 978	5 924	5 841	4 971
-3,2%	3,8%	-0,9%	-1,4%	-14,9%

### Viikonpäivävaihtelut

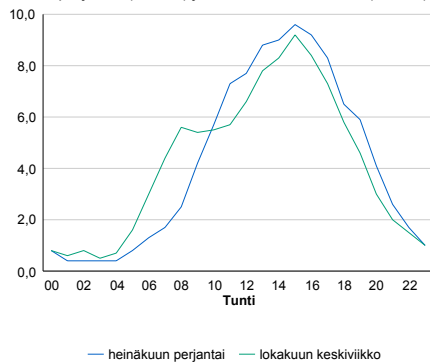


### Tuntijärjestyskäyrä



### Tuntivaihtelut

Heinäkuun perjantai (vko 28) ja lokakuun keskiviikko (vko 41).



h	q	q/KVL	h	qras	qras/KVL
1	1 056	21,2%	1	84	12,2%
30	805	16,2%	30	68	9,8%
100	706	14,2%	100	63	9,1%
300	607	12,2%	300	58	8,4%
500	535	10,8%	500	55	8,0%

## 8.04 LAM-kirja

604 vt13\_Ristiina (VT 13)

Perustettu 01.01.1992

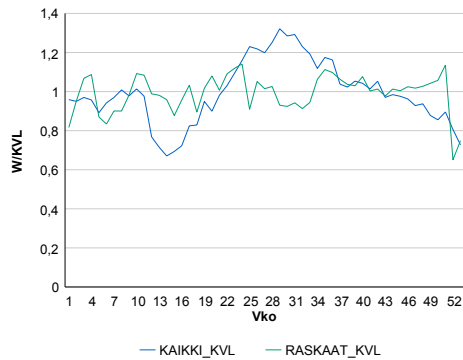
### Vuoden 2020 liikennemäärät:

KVL	5 069	KVLras	524	Tieosa	223	Suunta1	Lappeenranta
KAVL	5 350	KAVLras	698	Etäisyys	2830	Suunta2	Mikkeli
KKVL	6 144	KKVLras	531	Kaistoja	3		

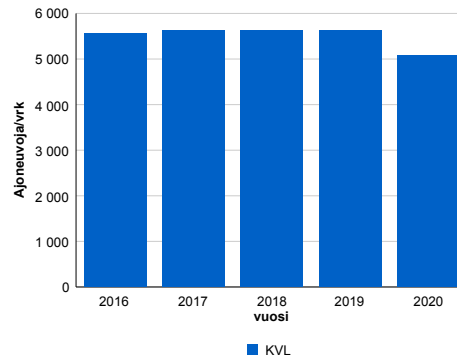
### Liikenteen koostumus:

	11 HA-PA	12 KAIP	13 Linja-autot	14 KAPP	15 KATP	16 HA + PK	17 HA + AV		Kevyet ajoneuvot	Raskaat ajoneuvot
ARKILIIKENNE	84,2%	2,4%	0,4%	1,9%	8,3%	2,5%	0,3%		86,9%	13,1%
KOKO VUOSI	86,6%	2,0%	0,4%	1,5%	6,4%	2,8%	0,3%		89,7%	10,3%

### Kausivaihtelukertoimet

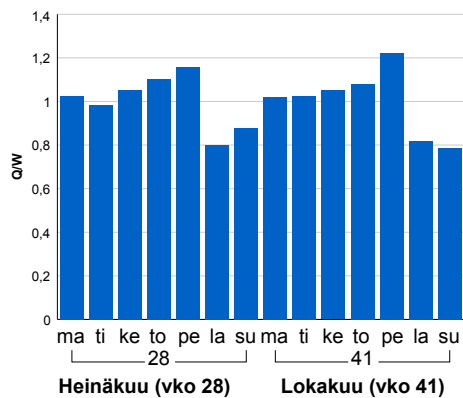


### Liikenteen kehitys vv. 2020

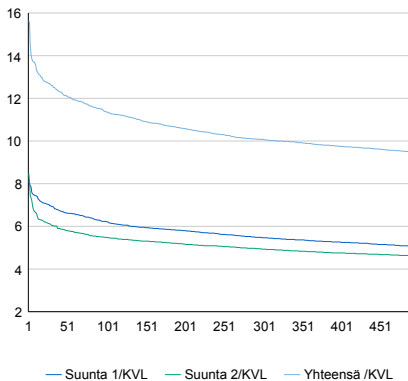


2016	2017	2018	2019	2020
5 555	5 620	5 623	5 624	5 069
0,4%	1,2%	0,1%	0,0%	-9,9%

### Viikonpäivävaihtelut

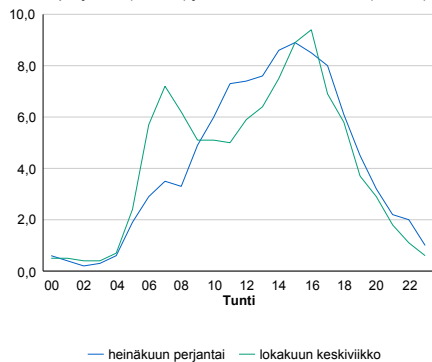


### Tuntijärjestyskäyrä



### Tuntivaihtelut

Heinäkuun perjantai (vko 28) ja lokakuun keskiviikko (vko 41).



h	q	q/KVL	h	qras	qras/KVL
1	792	15,6%	1	67	12,8%
30	639	12,6%	30	58	11,1%
100	576	11,4%	100	53	10,1%
300	511	10,1%	300	49	9,4%
500	480	9,5%	500	46	8,8%

## 8.04 LAM-kirja

605 vt14\_Juva1 (VT 14)

Perustettu 01.01.1992

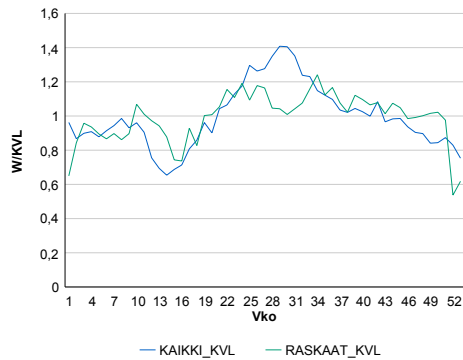
### Vuoden 2020 liikennemäärät:

KVL	5 208	KVLras	306	Tieosa	1	Suunta1	Savonlinna
KAVL	5 338	KAVLras	397	Etäisyys	1203	Suunta2	Mikkeli
KKVL	6 557	KKVLras	343	Kaistoja	2		

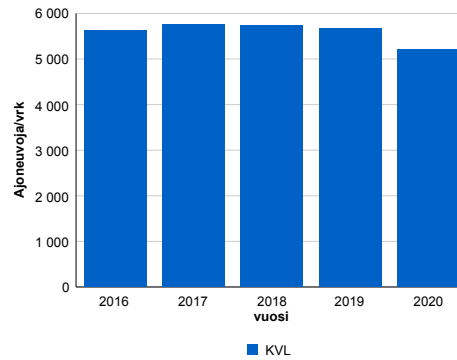
### Liikenteen koostumus:

	11 HA-PA	12 KAIP	13 Linja-autot	14 KAPP	15 KATP	16 HA + PK	17 HA + AV		Kevyet ajoneuvot	Raskaat ajoneuvot
ARKILIIKENNE	89,3%	2,7%	0,4%	0,8%	3,4%	2,8%	0,5%		92,6%	7,4%
KOKO VUOSI	90,8%	2,2%	0,4%	0,7%	2,6%	2,9%	0,5%		94,1%	5,9%

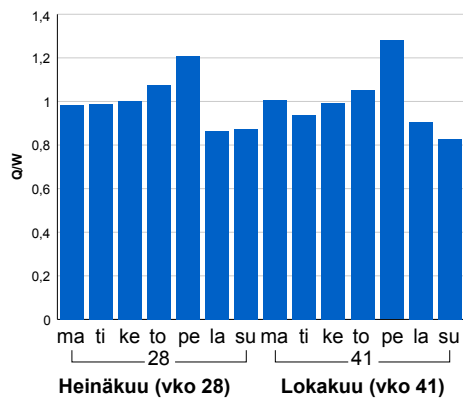
### Kausivaihtelukertoimet



### Liikenteen kehitys vv. 2020

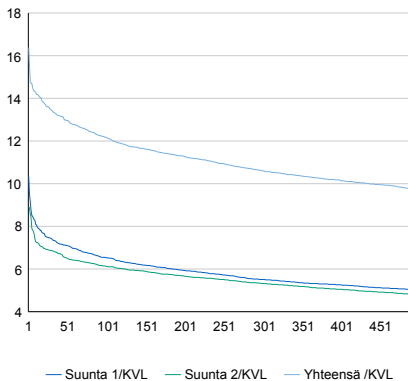


### Viikonpäivävaihtelut



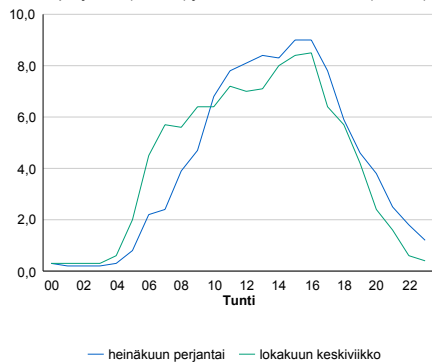
2016	2017	2018	2019	2020
5 627	5 752	5 742	5 681	5 208
1,8%	2,2%	-0,2%	-1,1%	-8,3%

### Tuntijärjestyskäyrä



### Tuntivaihtelut

Heinäkuun perjantai (vko 28) ja lokakuun keskiviikko (vko 41).



h	q	q/KVL	h	qras	qras/KVL
1	853	16,4%	1	51	16,7%
30	701	13,5%	30	39	12,7%
100	634	12,2%	100	35	11,4%
300	552	10,6%	300	31	10,1%
500	507	9,7%	500	29	9,5%

## 8.04 LAM-kirja

606 vt14\_Savonlinna (VT 14)

Perustettu 01.02.1992

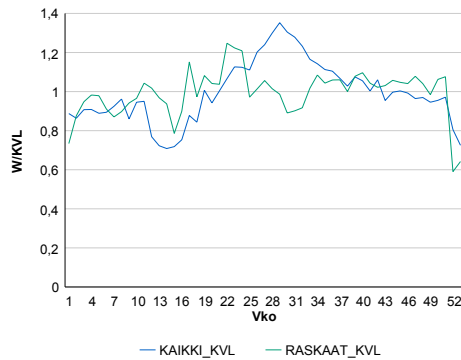
### Vuoden 2020 liikennemäärät:

KVL	10 394	KVLras	388	Tieosa	16	Suunta1	Punkaharju
KAVL	11 598	KAVLras	521	Etäisyys	1750	Suunta2	Savonlinna
KKVL	12 542	KKVLras	399	Kaistoja	2		

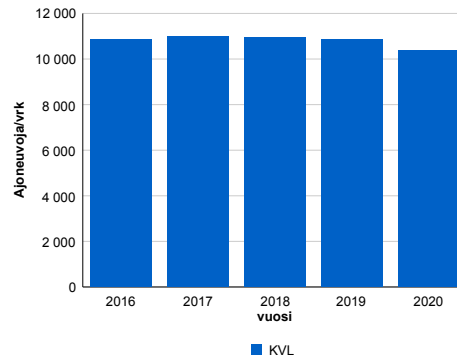
### Liikenteen koostumus:

	11 HA-PA	12 KAIP	13 Linja-autot	14 KAPP	15 KATP	16 HA + PK	17 HA + AV		Kevyet ajoneuvot	Raskaat ajoneuvot
ARKILIIKENNE	92,9%	2,2%	0,1%	0,4%	1,7%	2,4%	0,2%		95,5%	4,5%
KOKO VUOSI	93,6%	1,9%	0,1%	0,4%	1,4%	2,5%	0,2%		96,3%	3,7%

### Kausivaihtelukertoimet

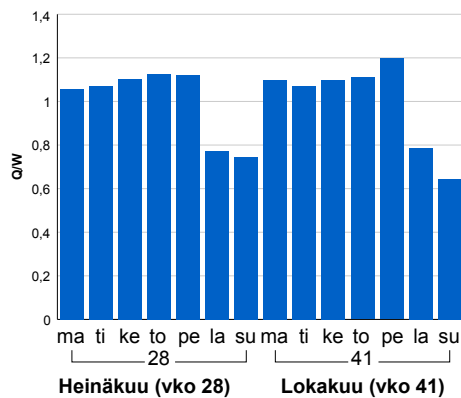


### Liikenteen kehitys vv. 2020

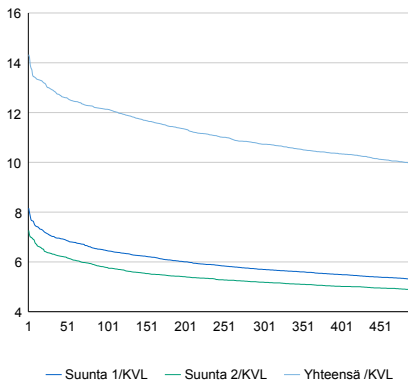


2016	2017	2018	2019	2020
10 847	10 970	10 952	10 878	10 394
2,0%	1,1%	-0,2%	-0,7%	-4,5%

### Viikönpäivävaihtelut

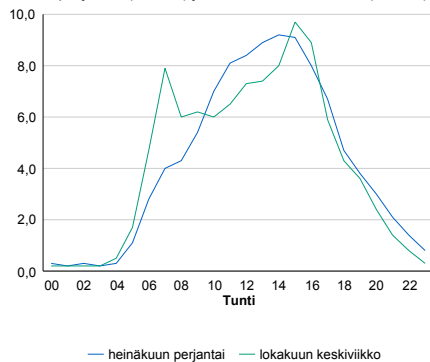


### Tuntijärjestyskäyrä



### Tuntivaihtelut

Heinäkuun perjantai (vko 28) ja lokakuun keskiviikko (vko 41).



h	q	q/KVL	h	qras	qras/KVL
1	1 489	14,3%	1	73	18,8%
30	1 344	12,9%	30	59	15,2%
100	1 261	12,1%	100	54	13,9%
300	1 115	10,7%	300	48	12,4%
500	1 033	9,9%	500	45	11,6%

## 8.04 LAM-kirja

607 kt72\_Virtasalmi (KT 72)

Perustettu 01.01.1992

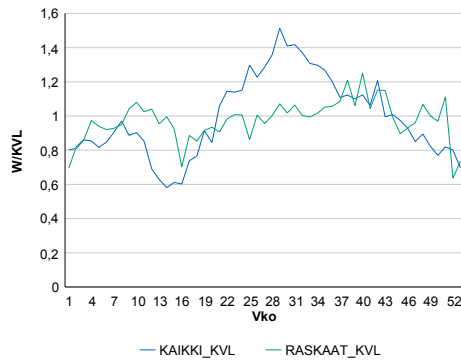
### Vuoden 2020 liikennemäärät:

KVL	1 433	KVLras	116	Tieosa	13	Suunta1	Pieksämäki
KAVL	1 467	KAVLras	154	Etäisyys	1100	Suunta2	Mikkeli
KKVL	1 879	KKVLras	119	Kaistoja	2		

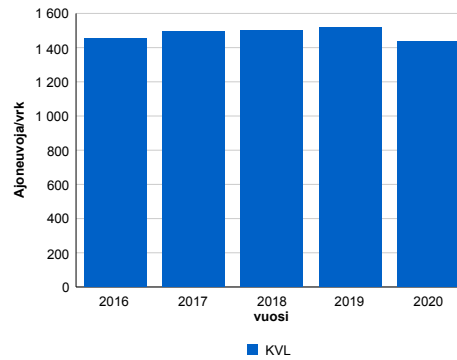
### Liikenteen koostumus:

	11 HA-PA	12 KAIP	13 Linja-autot	14 KAPP	15 KATP	16 HA + PK	17 HA + AV		Kevyet ajoneuvot	Raskaat ajoneuvot
ARKILIIKENNE	86,0%	2,5%	0,5%	0,9%	6,5%	2,9%	0,6%		89,5%	10,5%
KOKO VUOSI	87,9%	2,1%	0,5%	0,8%	4,8%	3,3%	0,6%		91,9%	8,1%

### Kausivaihtelukertoimet

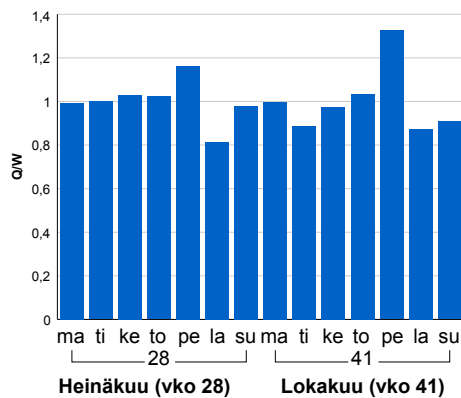


### Liikenteen kehitys vv. 2020

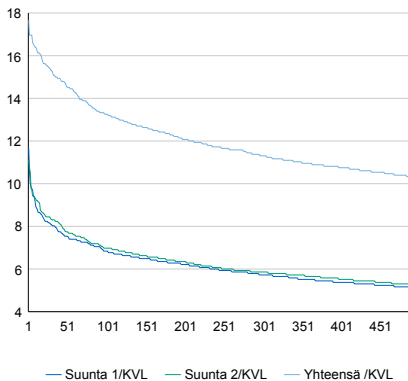


2016	2017	2018	2019	2020
1 456	1 496	1 501	1 518	1 433
3,3%	2,8%	0,3%	1,1%	-5,6%

### Viikonpäivävaihtelut

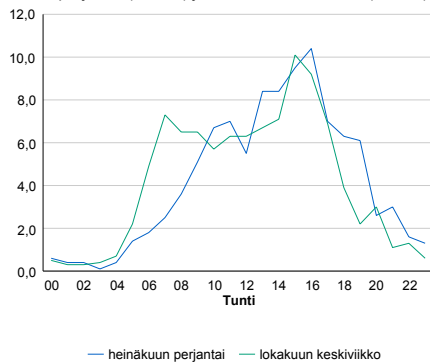


### Tuntijärjestyskäyrä



### Tuntivaihtelut

Heinäkuun perjantai (vko 28) ja lokakuun keskiviikko (vko 41).



h	q	q/KVL	h	qras	qras/KVL
1	253	17,7%	1	35	30,2%
30	219	15,3%	30	17	14,7%
100	190	13,3%	100	15	12,9%
300	162	11,3%	300	13	11,2%
500	147	10,3%	500	12	10,3%

## 8.04 LAM-kirja

622 vt13\_Kangasniemi (VT 13)

Perustettu 01.01.1991

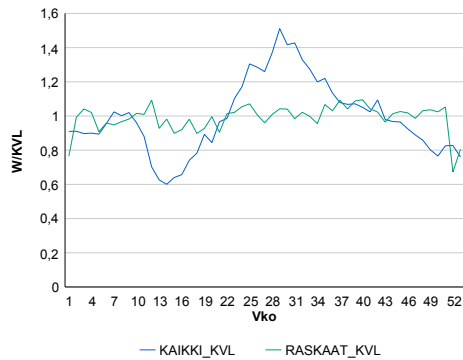
### Vuoden 2020 liikennemäärät:

KVL	1 713	KVLras	205	Tieosa	206	Suunta1	Jyväskylä
KAVL	1 672	KAVLras	259	Etäisyys	480	Suunta2	Mikkeli
KKVL	2 221	KKVLras	211	Kaistoja	2		

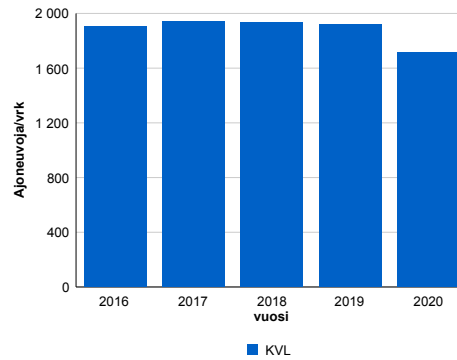
### Liikenteen koostumus:

	11 HA-PA	12 KAIP	13 Linja-autot	14 KAPP	15 KATP	16 HA + PK	17 HA + AV		Kevyet ajoneuvot	Raskaat ajoneuvot
ARKILIIKENNE	80,7%	2,6%	0,6%	2,3%	9,9%	3,0%	0,8%		84,5%	15,5%
KOKO VUOSI	83,8%	2,1%	0,6%	1,8%	7,5%	3,4%	0,8%		88,0%	12,0%

### Kausivaihtelukertoimet

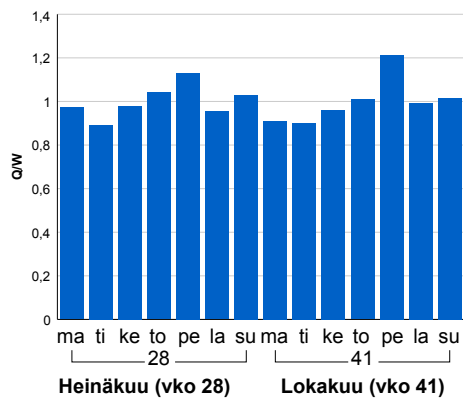


### Liikenteen kehitys vv. 2020

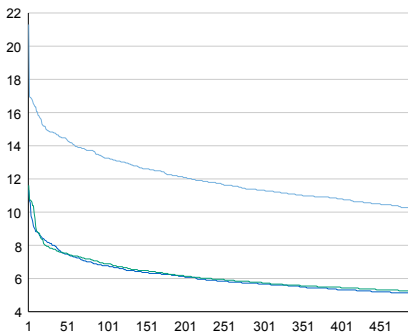


2016	2017	2018	2019	2020
1 907	1 944	1 932	1 921	1 713
2,4%	1,9%	-0,6%	-0,6%	-10,8%

### Viikonpäivävaihtelut

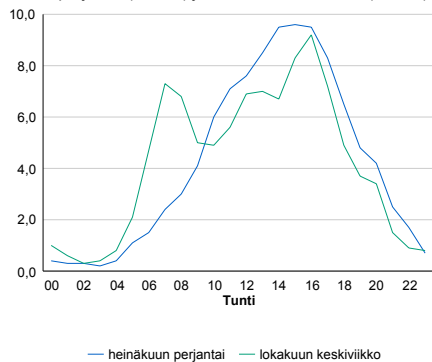


### Tuntijärjestyskäyrä



### Tuntivaihtelut

Heinäkuun perjantai (vko 28) ja lokakuun keskiviikko (vko 41).



— Suunta 1/KVL — Suunta 2/KVL — Yhteensä /KVL

h	q	q/KVL
1	365	21,3%
30	254	14,8%
100	227	13,3%
300	194	11,3%
500	175	10,2%

h	qras	qras/KVL
1	99	48,3%
30	24	11,7%
100	22	10,7%
300	19	9,3%
500	18	8,8%



## 8.04 LAM-kirja

629 vt23\_Siikamäki (VT 23)

Perustettu 24.11.1997

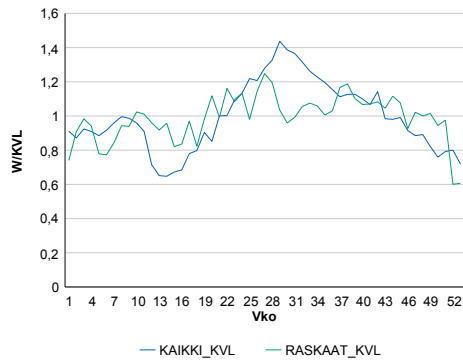
### Vuoden 2020 liikennemäärät:

KVL	2 577	KVLras	220	Tieosa	314	Suunta1	Varkaus
KAVL	2 640	KAVLras	287	Etäisyys	2634	Suunta2	Pieksämäki
KKVL	3 260	KKVLras	238	Kaistoja	2		

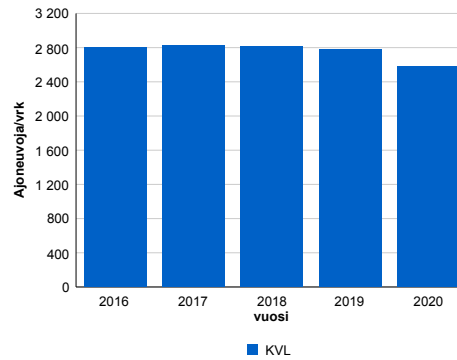
### Liikenteen koostumus:

	11 HA-PA	12 KAIP	13 Linja-autot	14 KAPP	15 KATP	16 HA + PK	17 HA + AV		Kevyet ajoneuvot	Raskaat ajoneuvot
ARKILIIKENNE	85,0%	2,9%	0,3%	1,3%	6,3%	3,5%	0,6%		89,1%	10,9%
KOKO VUOSI	87,1%	2,3%	0,3%	1,0%	4,8%	3,8%	0,6%		91,5%	8,5%

### Kausivaihtelukertoimet

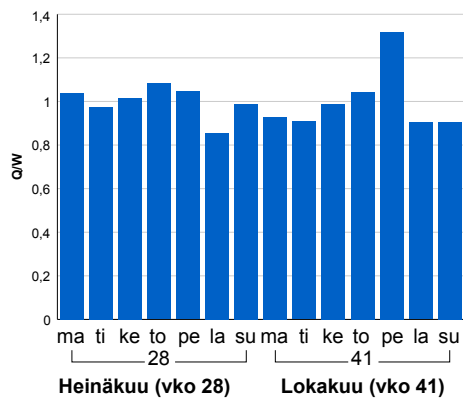


### Liikenteen kehitys vv. 2020

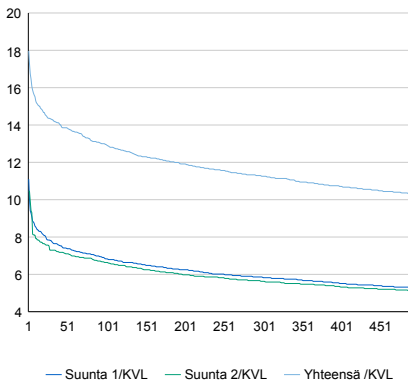


2016	2017	2018	2019	2020
2 803	2 831	2 810	2 783	2 577
-2,9%	1,0%	-0,7%	-1,0%	-7,4%

### Viikonpäivävaihtelut

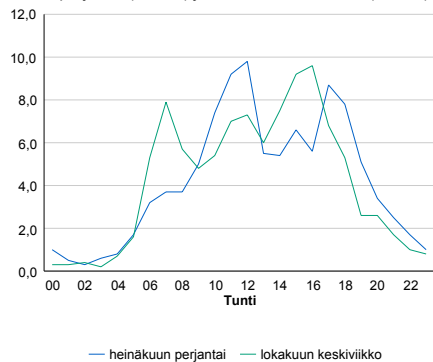


### Tuntijärjestyskäyrä



### Tuntivaihtelut

Heinäkuun perjantai (vko 28) ja lokakuun keskiviikko (vko 41).



h	q	q/KVL	h	qras	qras/KVL
1	463	18,0%	1	37	16,8%
30	369	14,3%	30	30	13,6%
100	334	13,0%	100	27	12,3%
300	290	11,3%	300	23	10,5%
500	265	10,3%	500	22	10,0%

## 8.04 LAM-kirja

630 vt5\_Kuortti (VT 5)

Perustettu 24.03.2004

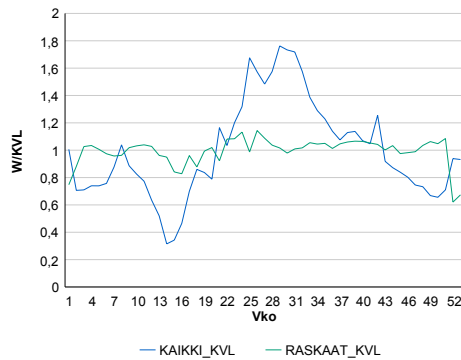
### Vuoden 2020 liikennemäärät:

KVL	6 775	KVLras	666	Tieosa	116	Suunta1	Mikkeli
KAVL	5 822	KAVLras	873	Etäisyys	6696	Suunta2	Heinola
KKVL	10 135	KKVLras	701	Kaistoja	2		

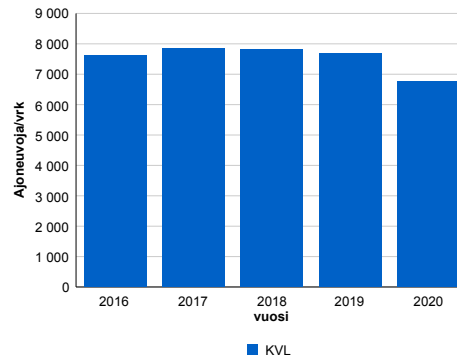
### Liikenteen koostumus:

	11 HA-PA	12 KAIP	13 Linja-autot	14 KAPP	15 KATP	16 HA + PK	17 HA + AV		Kevyet ajoneuvot	Raskaat ajoneuvot
ARKILIIKENNE	80,8%	1,9%	0,4%	3,7%	9,0%	3,5%	0,6%		85,0%	15,0%
KOKO VUOSI	85,7%	1,4%	0,4%	2,3%	5,8%	3,8%	0,6%		90,2%	9,8%

### Kausivaihtelukertoimet

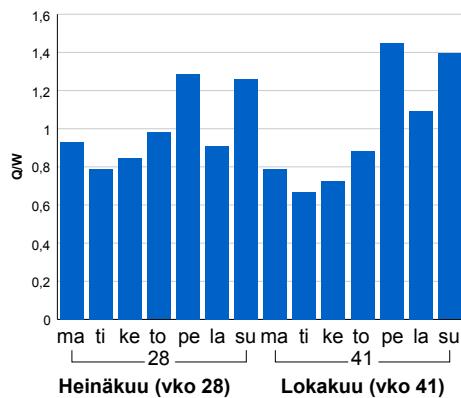


### Liikenteen kehitys vv. 2020

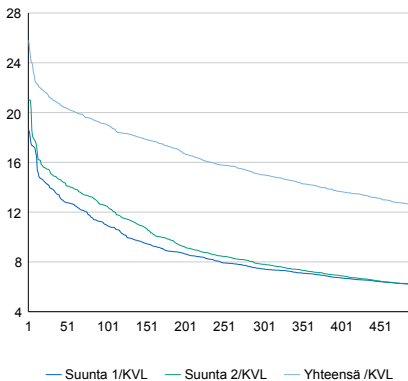


2016	2017	2018	2019	2020
7 623	7 859	7 810	7 667	6 775
-0,3%	3,1%	-0,6%	-1,8%	-11,6%

### Viikonpäivävaihtelut

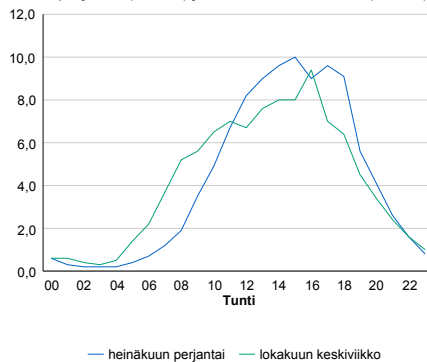


### Tuntijärjestyskäyrä



### Tuntivaihtelut

Heinäkuun perjantai (vko 28) ja lokakuun keskiviikko (vko 41).



h	q	q/KVL	h	qras	qras/KVL
1	1 748	25,8%	1	75	11,3%
30	1 433	21,2%	30	67	10,1%
100	1 292	19,1%	100	63	9,5%
300	1 016	15,0%	300	58	8,7%
500	850	12,5%	500	56	8,4%

## 8.04 LAM-kirja

631 vt5\_Kuvansi\_uusi (VT 5)

Perustettu 01.11.2005

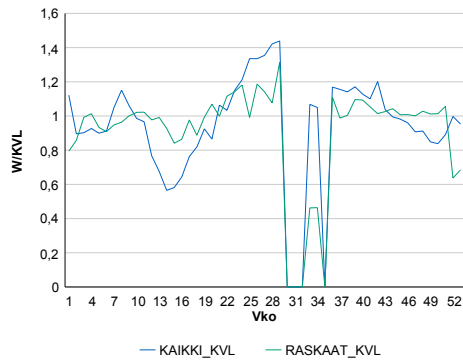
### Vuoden 2020 liikennemäärät:

KVL	6 974	KVLras	780	Tieosa	145	Suunta1	Varkaus
KAVL	6 954	KAVLras	1 009	Etäisyys	1883	Suunta2	Joroinen
KKVL	9 065	KKVLras	862	Kaistoja	4		

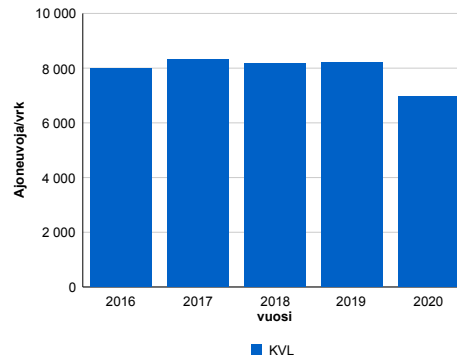
### Liikenteen koostumus:

	11 HA-PA	12 KAIP	13 Linja-autot	14 KAPP	15 KATP	16 HA + PK	17 HA + AV		Kevyet ajoneuvot	Raskaat ajoneuvot
ARKILIIKENNE	81,9%	2,7%	0,3%	2,5%	9,0%	3,1%	0,5%		85,5%	14,5%
KOKO VUOSI	85,0%	2,2%	0,3%	1,8%	6,8%	3,3%	0,5%		88,8%	11,2%

### Kausivaihtelukertoimet

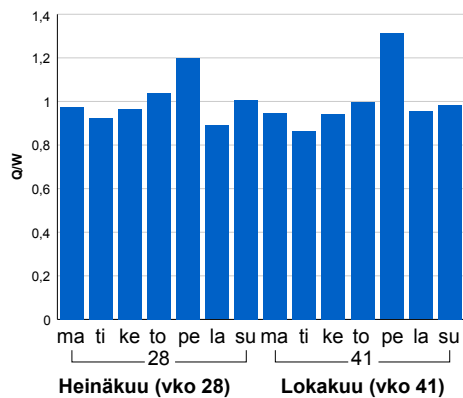


### Liikenteen kehitys vv. 2020

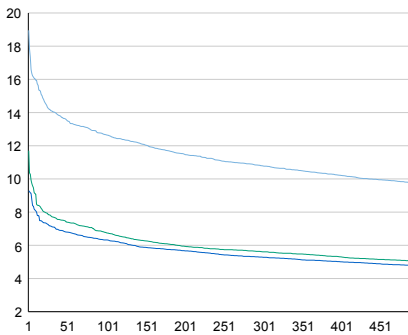


vuosi	2016	2017	2018	2019	2020
Ajoneuvoja/vrk	8 004	8 321	8 170	8 213	6 974
%	-0,7%	4,0%	-1,8%	0,5%	-15,1%

### Viikonpäivävaihtelut

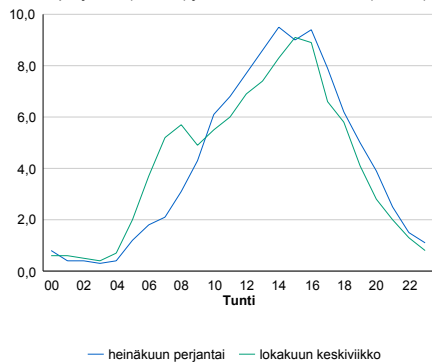


### Tuntijärjestyskäyrä



### Tuntivaihtelut

Heinäkuun perjantai (vko 28) ja lokakuun keskiviikko (vko 41).



h	q	q/KVL	h	qras	qras/KVL
1	1 322	19,0%	1	96	12,3%
30	983	14,1%	30	79	10,1%
100	883	12,7%	100	73	9,4%
300	753	10,8%	300	67	8,6%
500	681	9,8%	500	63	8,1%

## 8.04 LAM-kirja

632 vt14\_Hevonpääniemi (VT 14)

Perustettu 08.10.2013

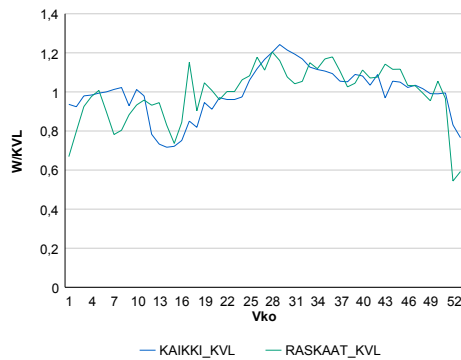
### Vuoden 2020 liikennemäärät:

KVL	9 172	KVLras	346	Tieosa	13	Suunta1	Savonlinna
KAVL	10 138	KAVLras	458	Etäisyys	6207	Suunta2	Mikkeli
KKVL	10 344	KKVLras	385	Kaistoja	2		

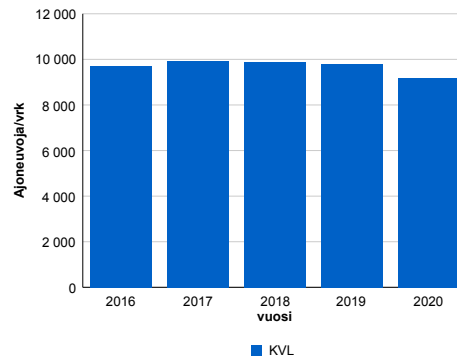
### Liikenteen koostumus:

	11 HA-PA	12 KAIIP	13 Linja-autot	14 KAPP	15 KATP	16 HA + PK	17 HA + AV		Kevyet ajoneuvot	Raskaat ajoneuvot
ARKILIIKENNE	93,1%	1,9%	0,3%	0,4%	1,9%	2,1%	0,3%	ARKILIIKENNE	95,5%	4,5%
KOKO VUOSI	93,7%	1,6%	0,3%	0,3%	1,6%	2,2%	0,3%	KOKO VUOSI	96,2%	3,8%

### Kausivaihtelukertoimet

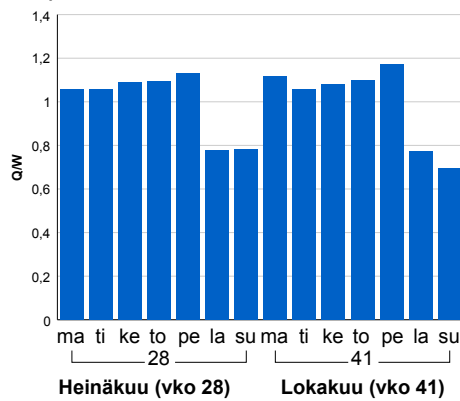


### Liikenteen kehitys vv. 2020

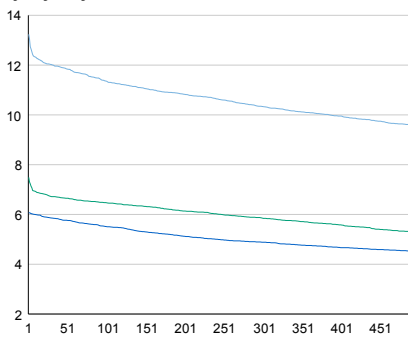


vuosi	2016	2017	2018	2019	2020
Ajoneuvoja/vrk	9 699	9 931	9 883	9 797	9 172
%	3,6%	2,4%	-0,5%	-0,9%	-6,4%

### Viikonpäivävaihtelut

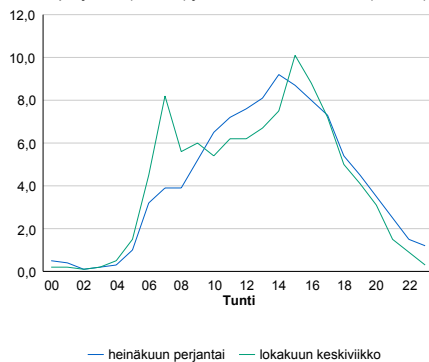


### Tuntijärjestyskäyrä



### Tuntivaihtelut

Heinäkuun perjantai (vko 28) ja lokakuun keskiviikko (vko 41).



— Suunta 1/KVL — Suunta 2/KVL — Yhteensä /KVL

h	q	q/KVL
1	1 214	13,2%
30	1 103	12,0%
100	1 042	11,4%
300	948	10,3%
500	878	9,6%

h	qras	qras/KVL
1	60	17,3%
30	50	14,5%
100	45	13,0%
300	40	11,6%
500	37	10,7%

## 8.04 LAM-kirja

633 vt5\_Mikkeli (VT 5)

Perustettu 30.08.2016

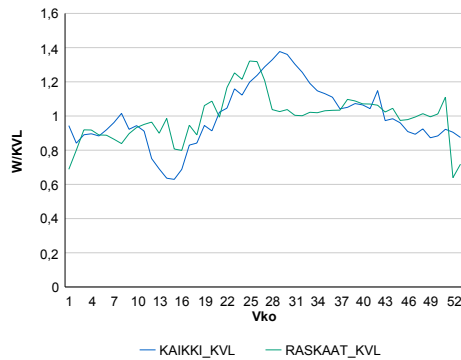
### Vuoden 2020 liikennemäärät:

KVL	14 476	KVLras	1 267	Tieosa	128	Suunta1	Kuopio
KAVL	15 037	KAVLras	1 664	Etäisyys	531	Suunta2	Lahti
KKVL	17 909	KKVLras	1 414	Kaistoja	4		

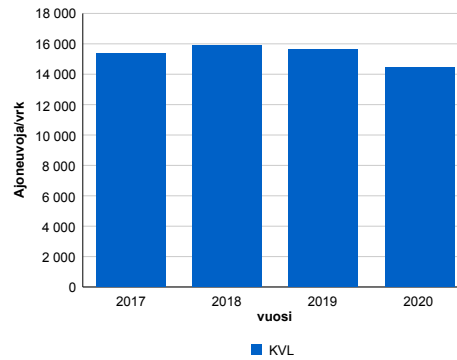
### Liikenteen koostumus:

	11 HA-PA	12 KAIP	13 Linja-autot	14 KAPP	15 KATP	16 HA + PK	17 HA + AV		Kevyet ajoneuvot	Raskaat ajoneuvot
ARKILIIKENNE	86,1%	3,8%	0,1%	1,7%	5,4%	2,4%	0,5%		88,9%	11,1%
KOKO VUOSI	88,2%	3,1%	0,1%	1,3%	4,2%	2,6%	0,4%		91,2%	8,8%

### Kausivaihtelukertoimet

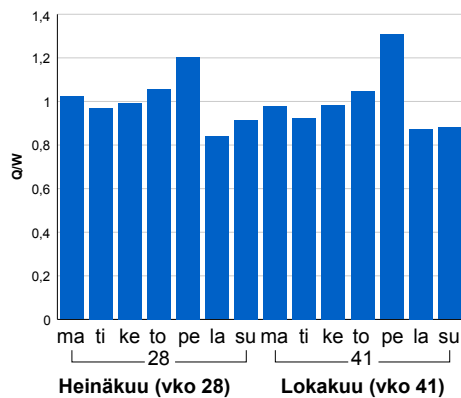


### Liikenteen kehitys vv. 2020

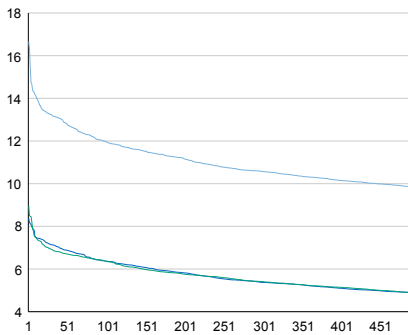


vuosi	2017	2018	2019	2020
Ajoneuvoja/vrk	15 348	15 901	15 624	14 476
%	13,3%	3,6%	-1,7%	-7,4%

### Viikonpäivävaihtelut

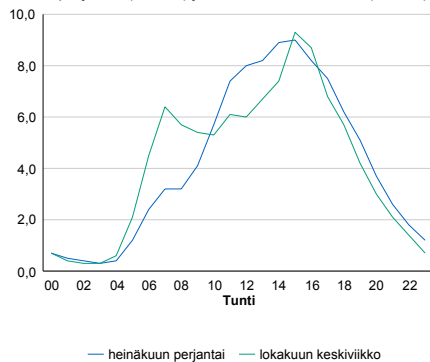


### Tuntijärjestyskäyrä



### Tuntivaihtelut

Heinäkuun perjantai (vko 28) ja lokakuun keskiviikko (vko 41).



h	q	q/KVL	h	qras	qras/KVL
1	2 411	16,7%	1	204	16,1%
30	1 917	13,2%	30	146	11,5%
100	1 734	12,0%	100	132	10,4%
300	1 530	10,6%	300	120	9,5%
500	1 420	9,8%	500	114	9,0%

## 8.04 LAM-kirja

701 vt9\_Viinijärvi (VT 9)

Perustettu 01.01.1992

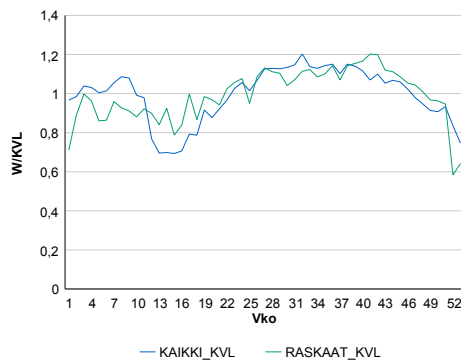
### Vuoden 2020 liikennemäärät:

KVL	3 621	KVLras	297	Tieosa	344	Suunta1	Joensuu
KAVL	3 826	KAVLras	372	Etäisyys	3194	Suunta2	Outokumpu
KKVL	4 025	KKVLras	323	Kaistoja	2		

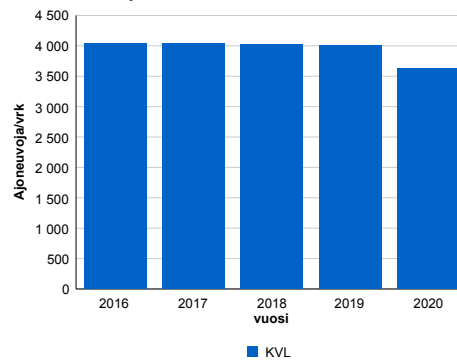
### Liikenteen koostumus:

	11 HA-PA	12 KAIP	13 Linja-autot	14 KAPP	15 KATP	16 HA + PK	17 HA + AV		Kevyet ajoneuvot	Raskaat ajoneuvot
ARKILIIKENNE	86,4%	2,4%	0,5%	1,3%	5,5%	3,3%	0,6%		90,3%	9,7%
KOKO VUOSI	87,7%	2,1%	0,5%	1,1%	4,5%	3,5%	0,6%		91,8%	8,2%

### Kausivaihtelukertoimet

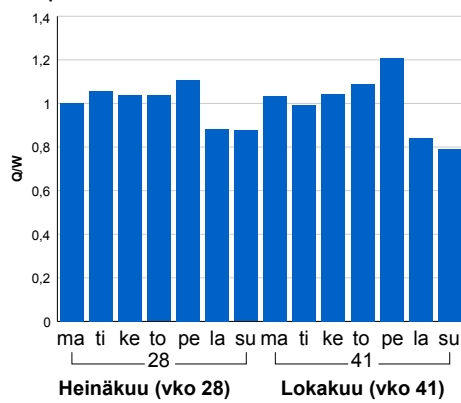


### Liikenteen kehitys vv. 2020

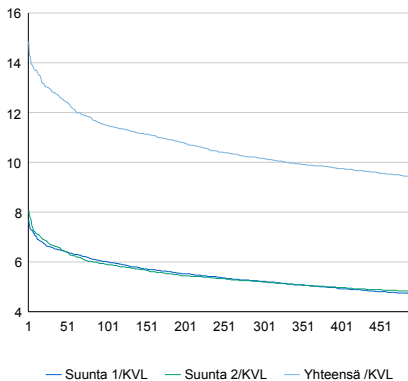


2016	2017	2018	2019	2020
4 031	4 038	4 018	4 012	3 621
-1,6%	0,2%	-0,5%	-0,1%	-9,7%

### Viikonpäivävaihtelut

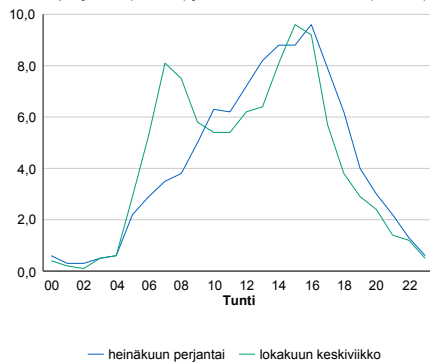


### Tuntijärjestyskäyrä



### Tuntivaihtelut

Heinäkuun perjantai (vko 28) ja lokakuun keskiviikko (vko 41).



h	q	q/KVL	h	qras	qras/KVL
1	538	14,9%	1	42	14,1%
30	467	12,9%	30	37	12,5%
100	416	11,5%	100	33	11,1%
300	368	10,2%	300	29	9,8%
500	339	9,4%	500	27	9,1%

## 8.04 LAM-kirja

704 kt71\_Kesälahti (KT 71)

Perustettu 01.01.1992

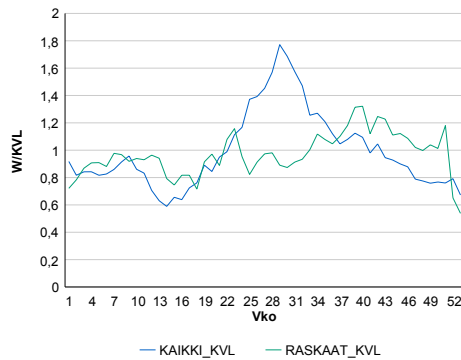
### Vuoden 2020 liikennemäärät:

KVL	950	KVLras	76	Tieosa	7	Suunta1	Kitee
KAVL	933	KAVLras	96	Etäisyys	12308	Suunta2	Savonlinna
KKVL	1336	KKVLras	76	Kaistoja	2		

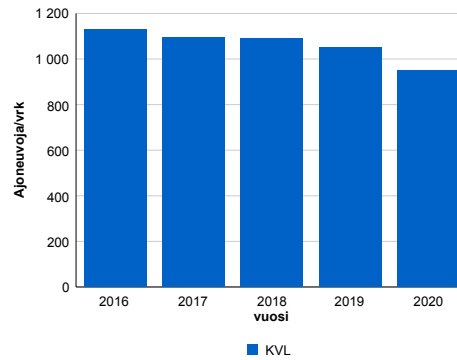
### Liikenteen koostumus:

	11 HA-PA	12 KAIP	13 Linja-autot	14 KAPP	15 KATP	16 HA + PK	17 HA + AV		Kevyet ajoneuvot	Raskaat ajoneuvot
ARKILIIKENNE	85,0%	3,6%	0,5%	1,7%	4,5%	3,9%	0,9%		89,7%	10,3%
KOKO VUOSI	87,1%	2,8%	0,5%	1,4%	3,4%	4,1%	0,8%		92,0%	8,0%

### Kausivaihtelukertoimet

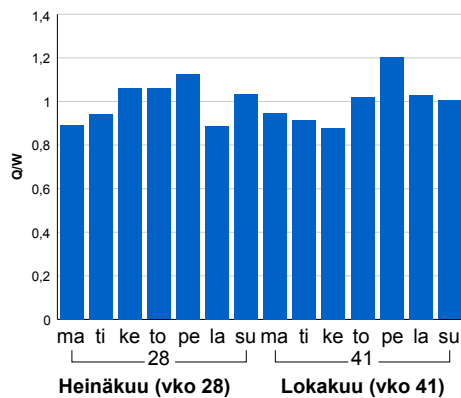


### Liikenteen kehitys vv. 2020

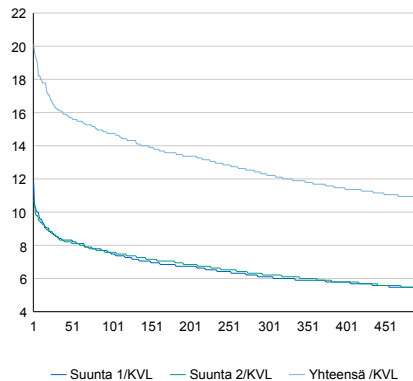


2016	2017	2018	2019	2020
1 129	1 095	1 089	1 052	950
0,4%	-3,0%	-0,5%	-3,4%	-9,7%

### Viikonpäivävaihtelut

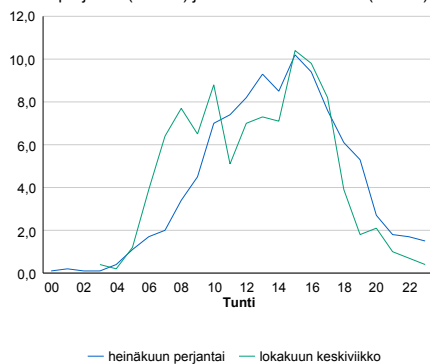


### Tuntijärjestyskäyrä



### Tuntivaihtelut

Heinäkuun perjantai (vko 28) ja lokakuun keskiviikko (vko 41).



h	q	q/KVL	h	qras	qras/KVL
1	191	20,1%	1	19	25,0%
30	154	16,2%	30	14	18,4%
100	140	14,7%	100	12	15,8%
300	116	12,2%	300	10	13,2%
500	103	10,8%	500	9	11,8%

## 8.04 LAM-kirja

705 kt73\_Lieksa (KT 73)

Perustettu 01.01.1992

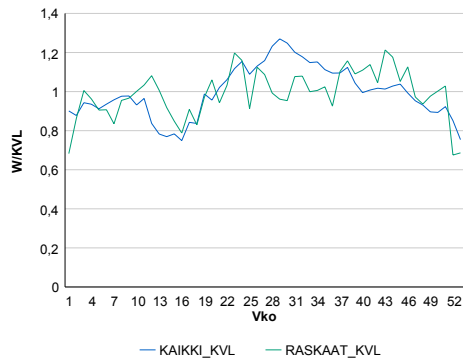
### Vuoden 2020 liikennemäärät:

KVL	4 802	KVLRas	269	Tieosa	18	Suunta1	Lieksa
KAVL	5 296	KAVLRas	354	Etäisyys	300	Suunta2	Joensuu
KKVL	5 612	KKVLRas	282	Kaistoja	2		

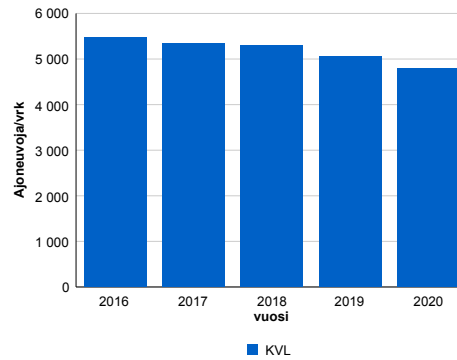
### Liikenteen koostumus:

	11 HA-PA	12 KAIP	13 Linja-autot	14 KAPP	15 KATP	16 HA + PK	17 HA + AV		Kevyet ajoneuvot	Raskaat ajoneuvot
ARKILIIKENNE	90,3%	1,8%	0,2%	0,6%	4,1%	2,8%	0,3%		93,3%	6,7%
KOKO VUOSI	91,3%	1,6%	0,2%	0,5%	3,4%	2,8%	0,3%		94,4%	5,6%

### Kausivaihtelukertoimet

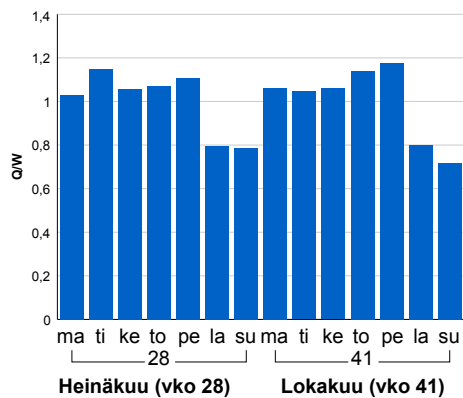


### Liikenteen kehitys vv. 2020

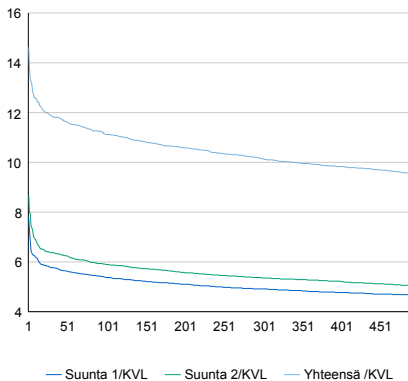


vuosi	2016	2017	2018	2019	2020
Ajoneuvoj/vrk	5 477	5 338	5 289	5 047	4 802
% muut.	0,1%	-2,5%	-0,9%	-4,6%	-4,9%

### Viikonpäivävaihtelut

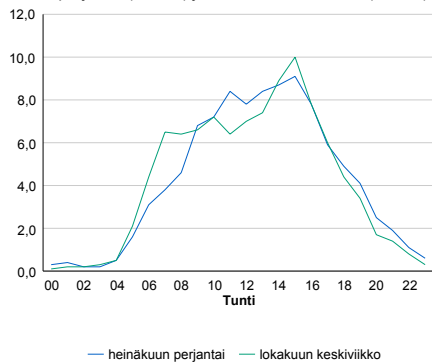


### Tuntijärjestyskäyrä



### Tuntivaihtelut

Heinäkuun perjantai (vko 28) ja lokakuun keskiviikko (vko 41).



h	q	q/KVL	h	qras	qras/KVL
1	702	14,6%	1	47	17,5%
30	570	11,9%	30	36	13,4%
100	534	11,1%	100	33	12,3%
300	488	10,2%	300	29	10,8%
500	458	9,5%	500	27	10,0%



## 8.04 LAM-kirja

723 vt23\_Liperi (VT 23)

Perustettu 01.01.1992

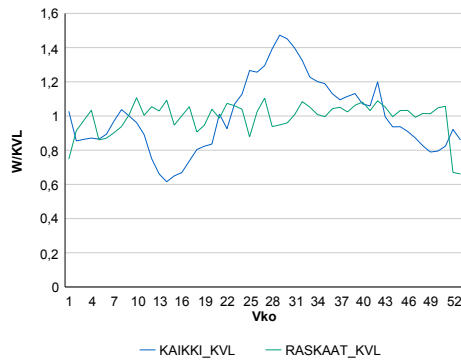
### Vuoden 2020 liikennemäärät:

KVL	2 108	KVLras	250	Tieosa	417	Suunta1	Joensuu
KAVL	2 028	KAVLras	317	Etäisyys	1290	Suunta2	Varkaus
KKVL	2 699	KKVLras	253	Kaistoja	2		

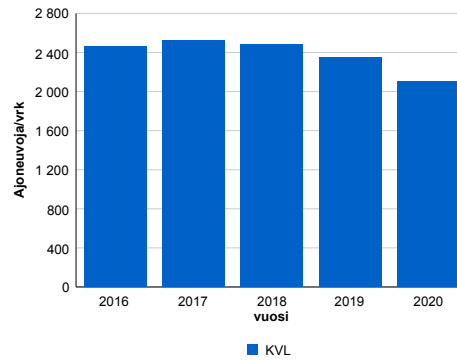
### Liikenteen koostumus:

	11 HA-PA	12 KAIP	13 Linja-autot	14 KAPP	15 KATP	16 HA + PK	17 HA + AV		Kevyet ajoneuvot	Raskaat ajoneuvot
ARKILIIKENNE	79,4%	2,7%	0,4%	2,8%	9,8%	4,2%	0,8%	ARKILIIKENNE	84,4%	15,6%
KOKO VUOSI	83,0%	2,2%	0,4%	2,0%	7,3%	4,4%	0,7%	KOKO VUOSI	88,2%	11,8%

### Kausivaihtelukertoimet

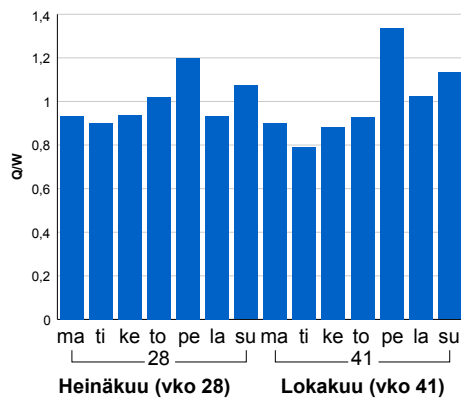


### Liikenteen kehitys vv. 2020

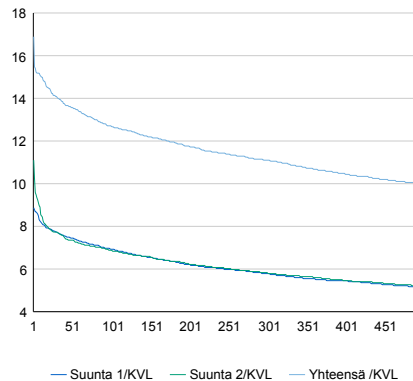


2016	2017	2018	2019	2020
2 464	2 519	2 485	2 346	2 108
-0,2%	2,2%	-1,4%	-5,6%	-10,2%

### Viikonpäivävaihtelut

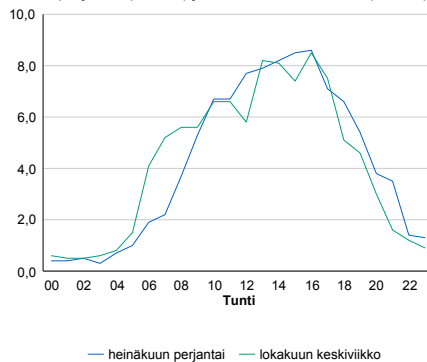


### Tuntijärjestyskäyrä



### Tuntivaihtelut

Heinäkuun perjantai (vko 28) ja lokakuun keskiviikko (vko 41).



h	q	q/KVL
1	356	16,9%
30	297	14,1%
100	268	12,7%
300	234	11,1%
500	210	10,0%

h	qras	qras/KVL
1	38	15,2%
30	28	11,2%
100	26	10,4%
300	23	9,2%
500	22	8,8%

## 8.04 LAM-kirja

724 vt9\_Niirala (VT 9)

Perustettu 13.06.1996

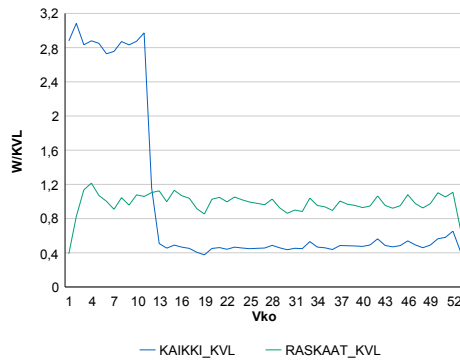
### Vuoden 2020 liikennemäärät:

KVL	654	KVLras	277	Tieosa	361	Suunta1	Venäjä
KAVL	675	KAVLras	317	Etäisyys	3952	Suunta2	Suomi
KKVL	310	KKVLras	271	Kaistoja	4		

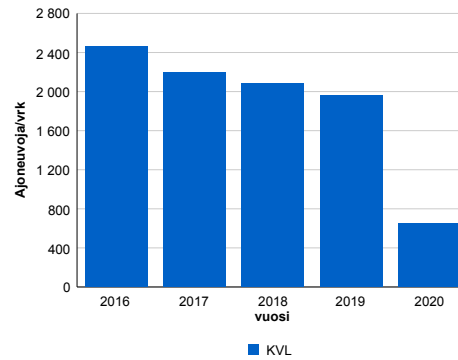
### Liikenteen koostumus:

	11 HA-PA	12 KAIP	13 Linja-autot	14 KAPP	15 KATP	16 HA + PK	17 HA + AV		Kevyet ajoneuvot	Raskaat ajoneuvot
ARKILIIKENNE	51,5%	0,9%	2,0%	42,2%	1,9%	0,6%	0,9%	ARKILIIKENNE	53,1%	46,9%
KOKO VUOSI	56,2%	0,9%	1,9%	37,8%	1,7%	0,7%	0,9%	KOKO VUOSI	57,7%	42,3%

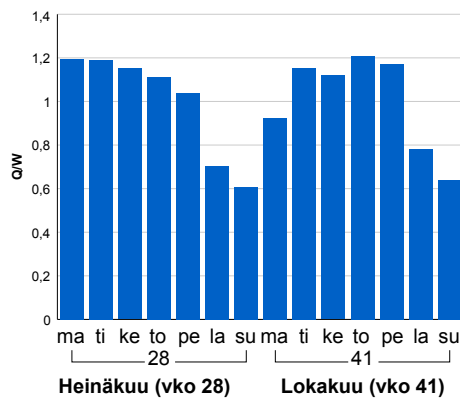
### Kausivaihtelukertoimet



### Liikenteen kehitys vv. 2020

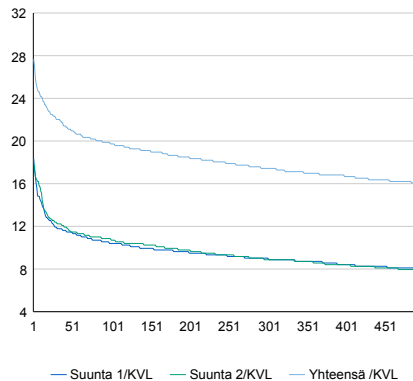


### Viikonpäivävaihtelut



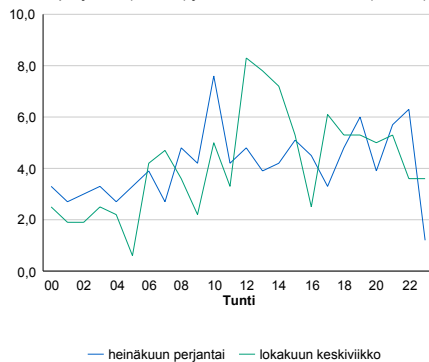
2016	2017	2018	2019	2020
2 464	2 192	2 088	1 964	654
8,5%	-11,0%	-4,7%	-6,0%	-66,7%

### Tuntijärjestyskäyrä



### Tuntivaihtelut

Heinäkuun perjantai (vko 28) ja lokakuun keskiviikko (vko 41).



h	q	q/KVL	h	qras	qras/KVL
1	181	27,7%	1	31	11,2%
30	144	22,0%	30	27	9,7%
100	129	19,7%	100	24	8,7%
300	114	17,4%	300	22	7,9%
500	105	16,1%	500	20	7,2%

## 8.04 LAM-kirja

725 vt6\_Juuka2 (VT 6)

Perustettu 11.09.1997

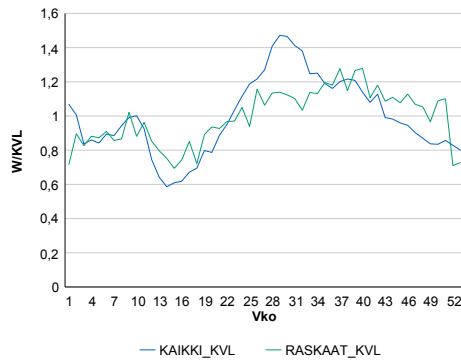
### Vuoden 2020 liikennemäärät:

KVL	1 797	KVLras	168	Tieosa	414	Suunta1	Nurmes
KAVL	1 808	KAVLras	204	Etäisyys	5400	Suunta2	Joensuu
KKVL	2 299	KKVLras	184	Kaistoja	2		

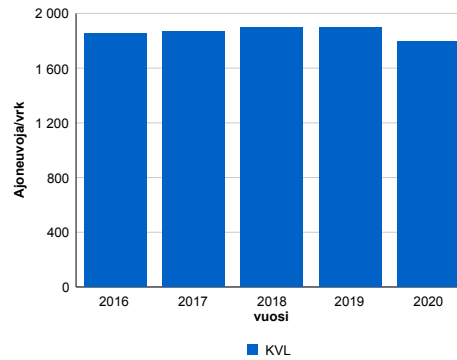
### Liikenteen koostumus:

	11 HA-PA	12 KAIP	13 Linja-autot	14 KAPP	15 KATP	16 HA + PK	17 HA + AV		Kevyet ajoneuvot	Raskaat ajoneuvot
ARKILIIKENNE	83,1%	4,3%	0,5%	1,6%	4,9%	4,5%	1,1%		88,7%	11,3%
KOKO VUOSI	84,8%	3,6%	0,5%	1,3%	3,9%	4,7%	1,1%		90,7%	9,3%

### Kausivaihtelukertoimet

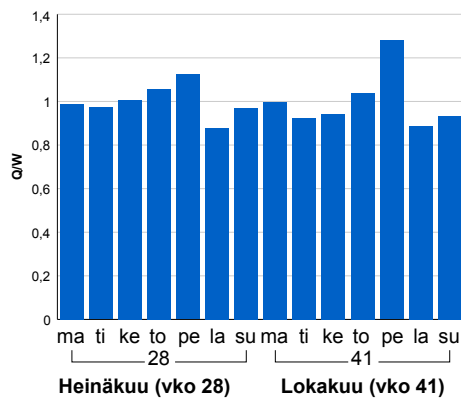


### Liikenteen kehitys vv. 2020

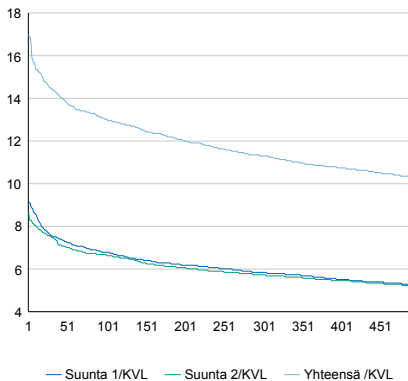


2016	2017	2018	2019	2020
1 853	1 867	1 897	1 901	1 797
-0,7%	0,8%	1,6%	0,2%	-5,5%

### Viikonpäivävaihtelut

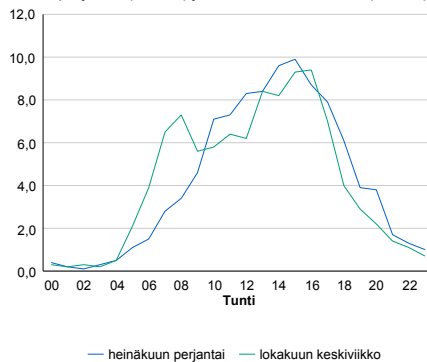


### Tuntijärjestyskäyrä



### Tuntivaihtelut

Heinäkuun perjantai (vko 28) ja lokakuun keskiviikko (vko 41).



h	q	q/KVL
1	305	17,0%
30	260	14,5%
100	234	13,0%
300	203	11,3%
500	185	10,3%

h	qras	qras/KVL
1	28	16,7%
30	23	13,7%
100	21	12,5%
300	18	10,7%
500	17	10,1%

## 8.04 LAM-kirja

726 vt9\_Ylämylly (VT 9)

Perustettu 24.09.1998

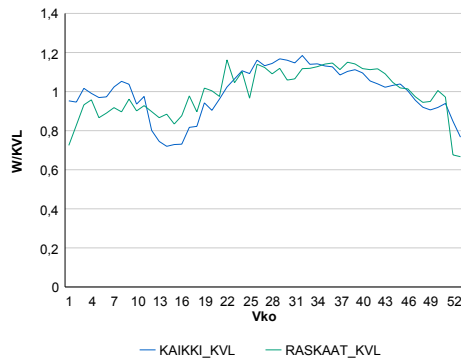
### Vuoden 2020 liikennemäärät:

KVL	11 178	KVLras	811	Tieosa	351	Suunta1	Joensuu
KAVL	11 910	KAVLras	982	Etäisyys	2175	Suunta2	Kuopio
KKVL	12 704	KKVLras	889	Kaistoja	2		

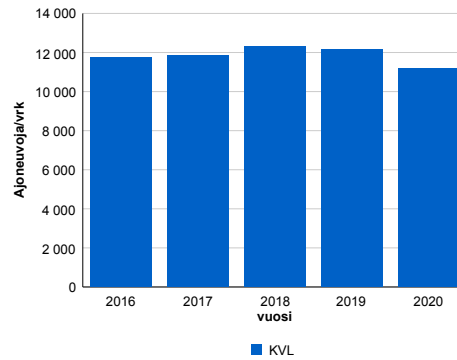
### Liikenteen koostumus:

	11 HA-PA	12 KAIP	13 Linja-autot	14 KAPP	15 KATP	16 HA + PK	17 HA + AV		Kevyet ajoneuvot	Raskaat ajoneuvot
ARKILIIKENNE	88,4%	3,1%	0,3%	1,0%	3,8%	2,7%	0,6%	ARKILIIKENNE	91,8%	8,2%
KOKO VUOSI	89,3%	2,9%	0,3%	0,8%	3,2%	2,9%	0,6%	KOKO VUOSI	92,7%	7,3%

### Kausivaihtelukertoimet

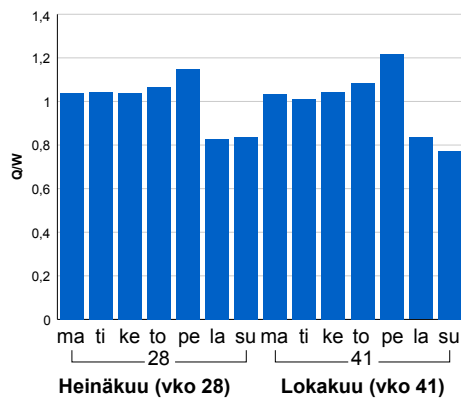


### Liikenteen kehitys vv. 2020

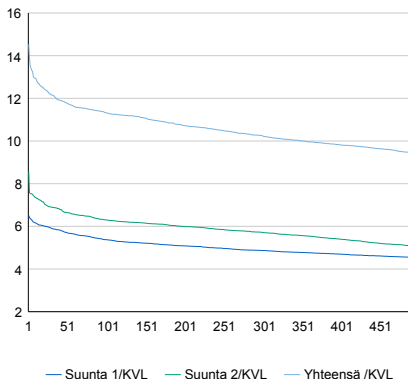


vuosi	2016	2017	2018	2019	2020
Ajoneuvoja/vrk	11 759	11 856	12 289	12 162	11 178
%	-0,9%	0,8%	3,7%	-1,0%	-8,1%

### Viikönpäivävaihtelut

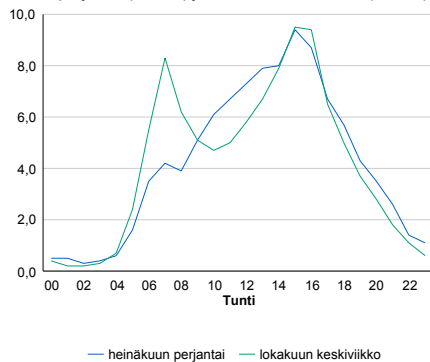


### Tuntijärjestyskäyrä



### Tuntivaihtelut

Heinäkuun perjantai (vko 28) ja lokakuun keskiviikko (vko 41).



h	q	q/KVL	h	qras	qras/KVL
1	1 624	14,5%	1	110	13,6%
30	1 360	12,2%	30	86	10,6%
100	1 266	11,3%	100	80	9,9%
300	1 146	10,3%	300	74	9,1%
500	1 053	9,4%	500	71	8,8%

## 8.04 LAM-kirja

727 vt6\_Kontiolahti2 (VT 6)

Perustettu 09.06.1999

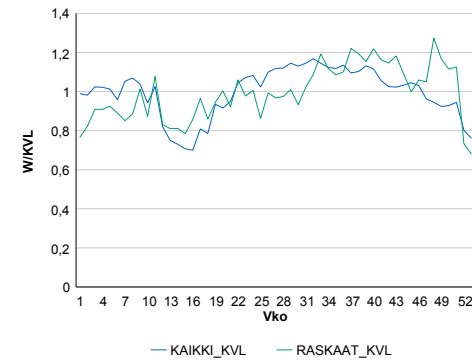
### Vuoden 2020 liikennemäärät:

KVL	11 632	KVLras	651	Tieosa	401	Suunta1	Nurmes
KAVL	12 804	KAVLras	818	Etäisyys	5210	Suunta2	Joensuu
KKVL	12 977	KKVLras	665	Kaistoja	2		

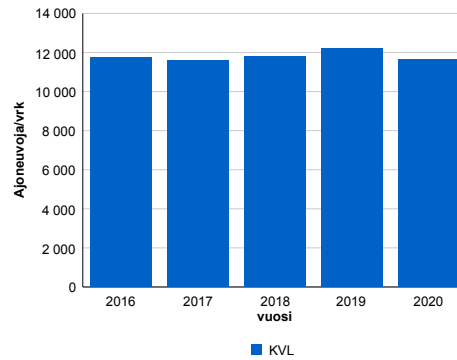
### Liikenteen koostumus:

	11 HA-PA	12 KAIP	13 Linja-autot	14 KAPP	15 KATP	16 HA + PK	17 HA + AV		Kevyet ajoneuvot	Raskaat ajoneuvot
ARKILIIKENNE	90,2%	2,7%	0,4%	0,7%	2,6%	2,8%	0,6%		93,6%	6,4%
KOKO VUOSI	90,9%	2,4%	0,4%	0,6%	2,2%	2,9%	0,6%		94,4%	5,6%

### Kausivaihtelukertoimet

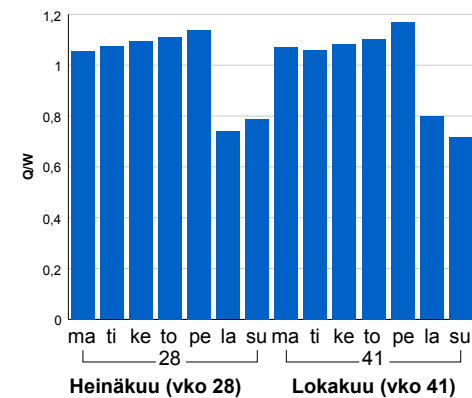


### Liikenteen kehitys vv. 2020

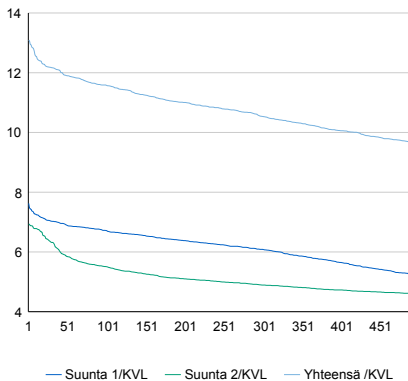


vuosi	2016	2017	2018	2019	2020
Ajoneuvoja/vrk	11 765	11 600	11 803	12 208	11 632
% muut.	0,5%	-1,4%	1,7%	3,4%	-4,7%

### Viikonpäivävaihtelut

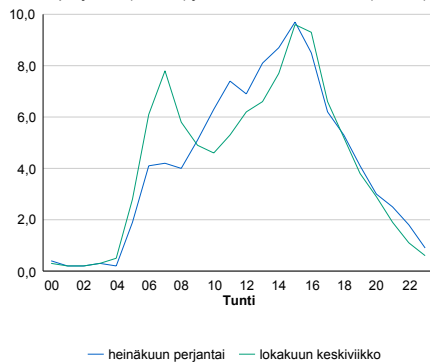


### Tuntijärjestyskäyrä



### Tuntivaihtelut

Heinäkuun perjantai (vko 28) ja lokakuun keskiviikko (vko 41).



h	q	q/KVL	h	qras	qras/KVL
1	1 523	13,1%	1	106	16,3%
30	1 416	12,2%	30	82	12,6%
100	1 348	11,6%	100	76	11,7%
300	1 226	10,5%	300	70	10,8%
500	1 119	9,6%	500	65	10,0%

## 8.04 LAM-kirja

729 vt9\_Kaurila (VT 9)

Perustettu 30.09.2004

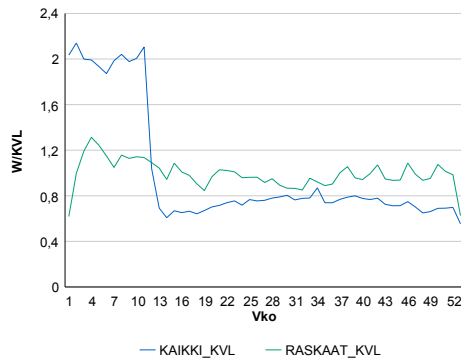
### Vuoden 2020 liikennemäärät:

KVL	999	KVLras	280	Tieosa	360	Suunta1	Niirala
KAVL	1 061	KAVLras	321	Etäisyys	4645	Suunta2	Tohmajärvi
KKVL	774	KKVLras	259	Kaistoja	2		

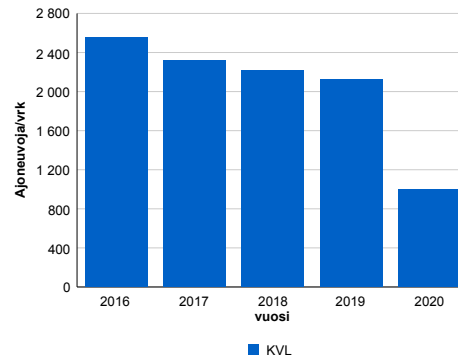
### Liikenteen koostumus:

	11 HA-PA	12 KAIP	13 Linja-autot	14 KAPP	15 KATP	16 HA + PK	17 HA + AV		Kevyet ajoneuvot	Raskaat ajoneuvot
ARKILIIKENNE	67,0%	3,2%	0,7%	18,5%	7,8%	1,7%	0,9%		69,7%	30,3%
KOKO VUOSI	69,4%	3,0%	0,7%	17,4%	7,0%	1,7%	0,9%		72,0%	28,0%

### Kausivaihtelukertoimet

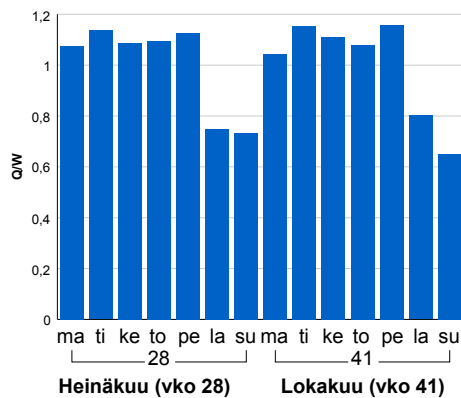


### Liikenteen kehitys vv. 2020

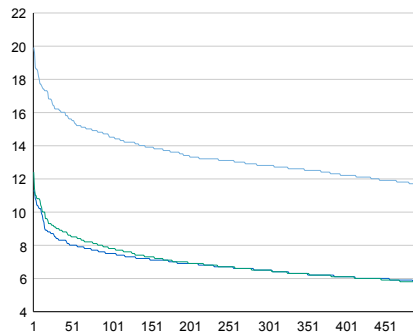


2016	2017	2018	2019	2020
2 557	2 322	2 211	2 120	999
-3,9%	-9,2%	-4,8%	-4,1%	-52,9%

### Viikonpäivävaihtelut

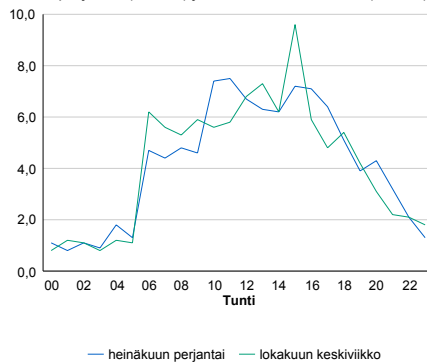


### Tuntijärjestyskäyrä



### Tuntivaihtelut

Heinäkuun perjantai (vko 28) ja lokakuun keskiviikko (vko 41).



— Suunta 1/KVL — Suunta 2/KVL — Yhteensä /KVL

h	q	q/q/KVL
1	199	19,9%
30	162	16,2%
100	145	14,5%
300	128	12,8%
500	116	11,6%

h	qras	qras/KVL
1	34	12,1%
30	29	10,4%
100	26	9,3%
300	23	8,2%
500	21	7,5%

## 8.04 LAM-kirja

730 vt9\_Noijakka (VT 9)

Perustettu 24.05.2006

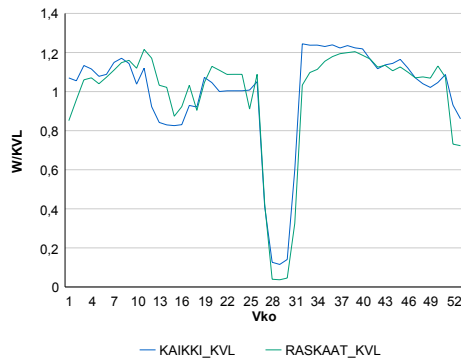
### Vuoden 2020 liikennemäärät:

KVL	20 258	KVLras	1 117	Tieosa	353	Suunta1	Joensuu
KAVL	21 787	KAVLras	1 405	Etäisyys	808	Suunta2	Ylämylly
KKVL	16 383	KKVLras	859	Kaistoja	4		

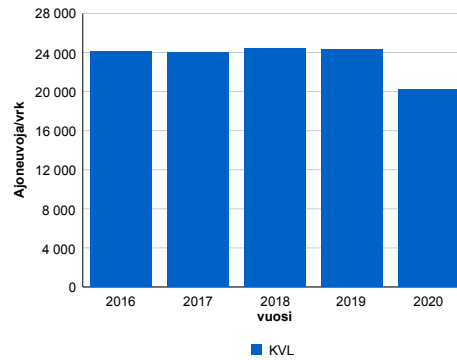
### Liikenteen koostumus:

	11 HA-PA	12 KAIP	13 Linja-autot	14 KAPP	15 KATP	16 HA + PK	17 HA + AV		Kevyet ajoneuvot	Raskaat ajoneuvot
ARKILIIKENNE	90,7%	2,7%	0,6%	0,7%	2,5%	2,3%	0,5%		93,5%	6,5%
KOKO VUOSI	91,6%	2,2%	0,6%	0,6%	2,1%	2,4%	0,5%		94,5%	5,5%

### Kausivaihtelukertoimet

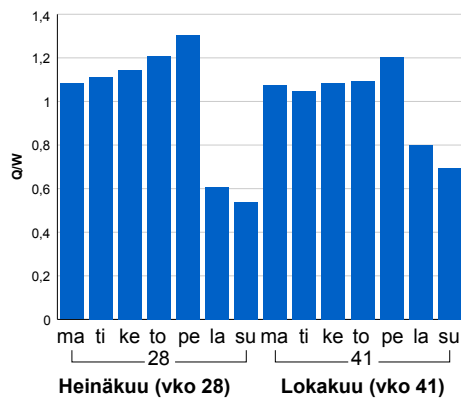


### Liikenteen kehitys vv. 2020

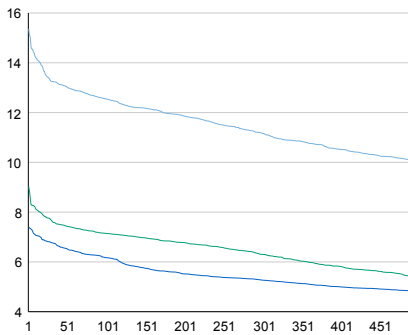


vuosi	2016	2017	2018	2019	2020
Ajoneuvoja/vrk	24 131	24 007	24 382	24 310	20 258
%	2,2%	-0,5%	1,6%	-0,3%	-16,7%

### Viikonpäivävaihtelut

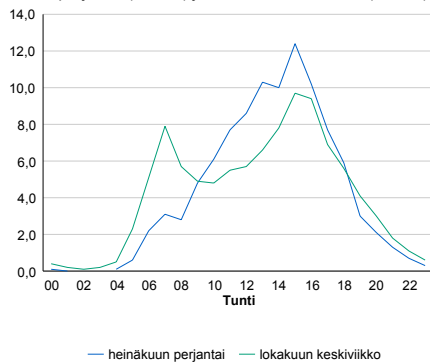


### Tuntijärjestyskäyrä



### Tuntivaihtelut

Heinäkuun perjantai (vko 28) ja lokakuun keskiviikko (vko 41).



h	q	q/KVL	h	qras	qras/KVL
1	3 112	15,4%	1	151	13,5%
30	2 685	13,3%	30	135	12,1%
100	2 543	12,6%	100	126	11,3%
300	2 263	11,2%	300	117	10,5%
500	2 041	10,1%	500	112	10,0%

## 8.04 LAM-kirja

731 vt6\_Reijola (VT 6)

Perustettu 01.01.2008

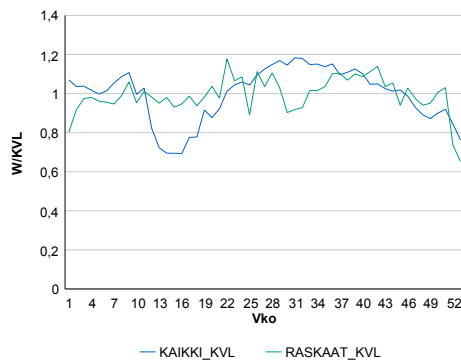
### Vuoden 2020 liikennemäärät:

KVL	6 927	KVLras	512	Tieosa	347	Suunta1	Joensuu
KAVL	7 374	KAVLras	640	Etäisyys	7840	Suunta2	Kitee
KKVL	7 797	KKVLras	519	Kaistoja	2		

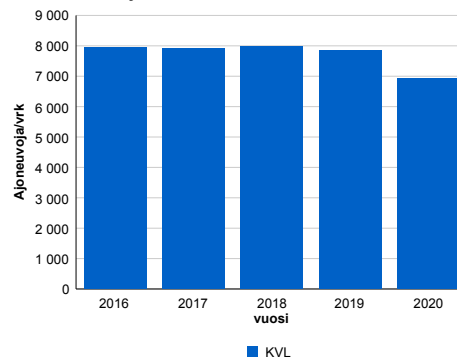
### Liikenteen koostumus:

	11 HA-PA	12 KAIP	13 Linja-autot	14 KAPP	15 KATP	16 HA + PK	17 HA + AV		Kevyet ajoneuvot	Raskaat ajoneuvot
ARKILIIKENNE	88,1%	2,6%	0,2%	2,1%	3,8%	2,6%	0,6%	ARKILIIKENNE	91,3%	8,7%
KOKO VUOSI	89,2%	2,2%	0,2%	1,9%	3,1%	2,9%	0,6%	KOKO VUOSI	92,6%	7,4%

### Kausivaihtelukertoimet

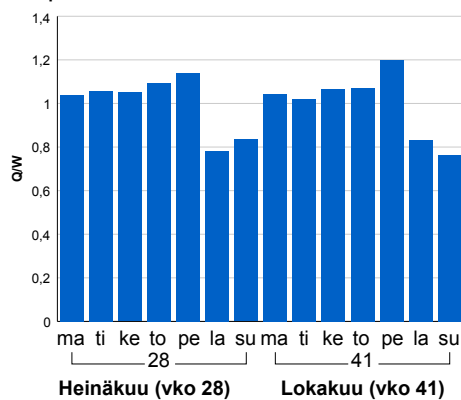


### Liikenteen kehitys vv. 2020

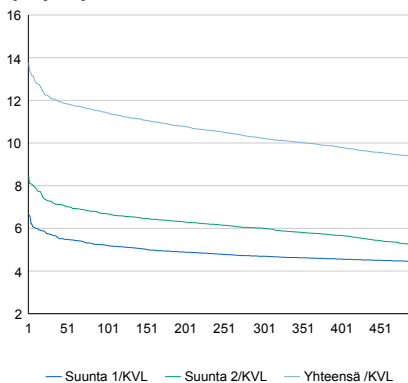


2016	2017	2018	2019	2020
7 940	7 898	7 979	7 847	6 927
-0,2%	-0,5%	1,0%	-1,6%	-11,7%

### Viikonpäivävaihtelut

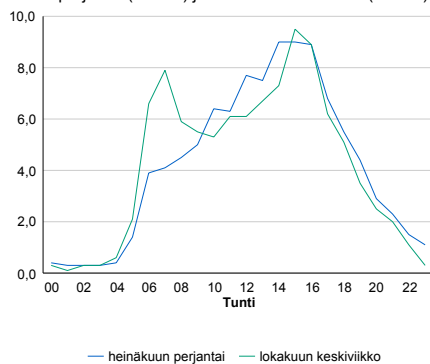


### Tuntijärjestyskäyrä



### Tuntivaihtelut

Heinäkuun perjantai (vko 28) ja lokakuun keskiviikko (vko 41).



h	q	q/KVL	h	qras	qras/KVL
1	954	13,8%	1	72	14,1%
30	837	12,1%	30	60	11,7%
100	792	11,4%	100	55	10,7%
300	708	10,2%	300	50	9,8%
500	647	9,3%	500	47	9,2%



## 8.04 LAM-kirja

732 vt6\_Kousa (VT 6)

Perustettu 01.10.2008

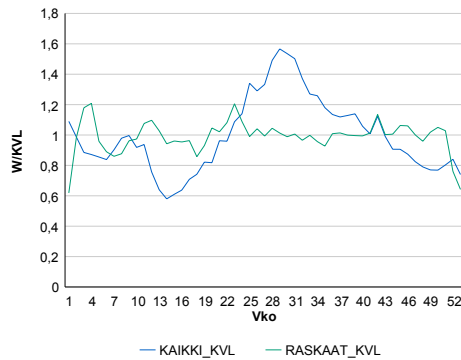
### Vuoden 2020 liikennemäärät:

KVL	2 064	KVLras	357	Tieosa	334	Suunta1	Joensuu
KAVL	2 077	KAVLras	455	Etäisyys	6447	Suunta2	Imatra
KKVL	2 752	KKVLras	365	Kaistoja	2		

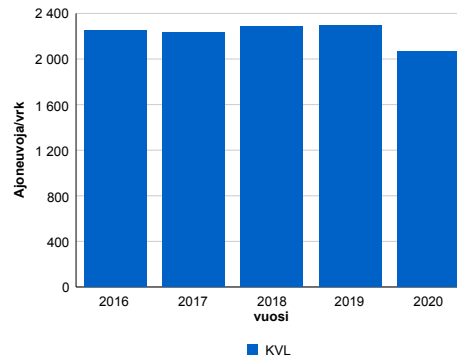
### Liikenteen koostumus:

	11 HA-PA	12 KAIP	13 Linja-autot	14 KAPP	15 KATP	16 HA + PK	17 HA + AV		Kevyet ajoneuvot	Raskaat ajoneuvot
ARKILIIKENNE	74,4%	2,7%	0,3%	9,2%	9,7%	2,9%	0,8%	ARKILIIKENNE	78,1%	21,9%
KOKO VUOSI	78,7%	2,2%	0,4%	7,5%	7,3%	3,2%	0,8%	KOKO VUOSI	82,7%	17,3%

### Kausivaihtelukertoimet

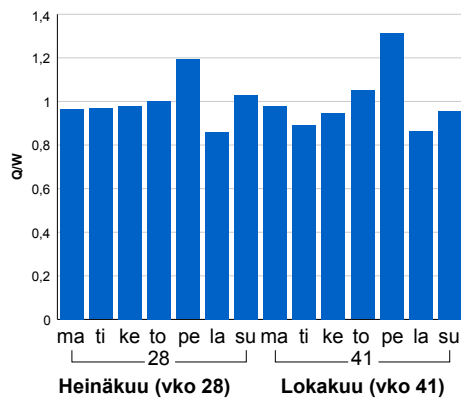


### Liikenteen kehitys vv. 2020

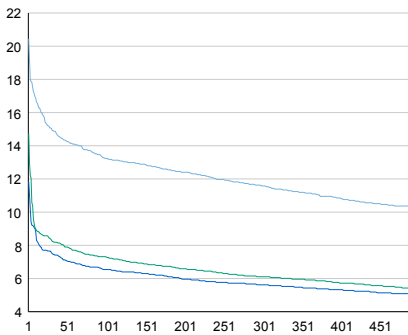


2016	2017	2018	2019	2020
2 252	2 230	2 286	2 294	2 064
0,5%	-1,0%	2,5%	0,4%	-10,0%

### Viikonpäivävaihtelut

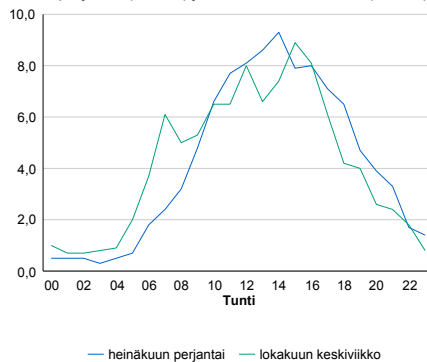


### Tuntijärjestyskäyrä



### Tuntivaihtelut

Heinäkuun perjantai (vko 28) ja lokakuun keskiviikko (vko 41).



— Suunta 1/KVL — Suunta 2/KVL — Yhteensä /KVL

h	q	q/KVL
1	422	20,4%
30	311	15,1%
100	273	13,2%
300	239	11,6%
500	212	10,3%

h	qras	qras/KVL
1	45	12,6%
30	40	11,2%
100	36	10,1%
300	32	9,0%
500	30	8,4%

## 8.04 LAM-kirja

733 vt6\_Joensuu2 (VT 6)

Perustettu 01.10.2012

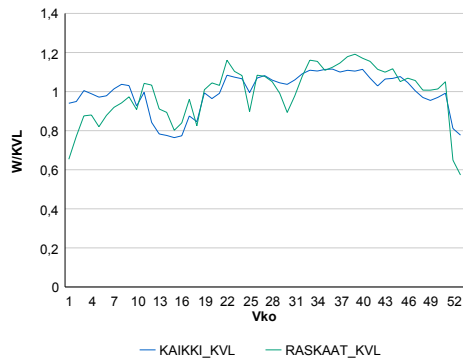
### Vuoden 2020 liikennemäärät:

KVL	23 824	KVLras	1 118	Tieosa	350	Suunta1	Kajaani
KAVL	26 542	KAVLras	1 483	Etäisyys	2080	Suunta2	Kitee
KKVL	25 522	KKVLras	1 179	Kaistoja	4		

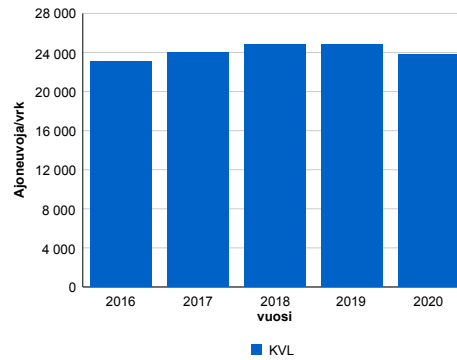
### Liikenteen koostumus:

	11 HA-PA	12 KAIP	13 Linja-autot	14 KAPP	15 KATP	16 HA + PK	17 HA + AV		Kevyet ajoneuvot	Raskaat ajoneuvot
ARKILIIKENNE	91,5%	2,5%	0,3%	0,6%	2,2%	2,6%	0,3%	ARKILIIKENNE	94,4%	5,6%
KOKO VUOSI	92,3%	2,0%	0,3%	0,5%	1,9%	2,7%	0,3%	KOKO VUOSI	95,3%	4,7%

### Kausivaihtelukertoimet

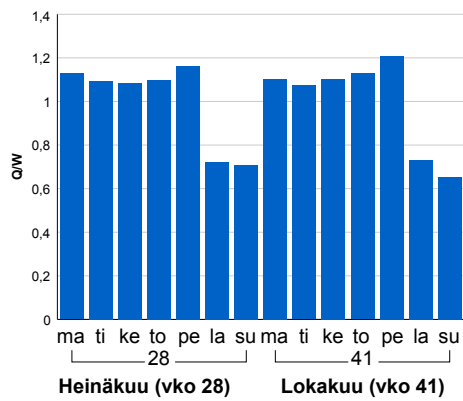


### Liikenteen kehitys vv. 2020

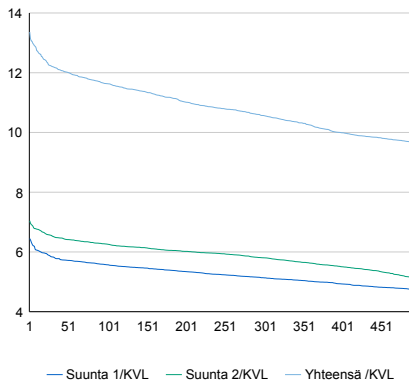


2016	2017	2018	2019	2020
23 093	24 039	24 831	24 861	23 824
1,4%	4,1%	3,3%	0,1%	-4,2%

### Viiköpäivävaihtelut

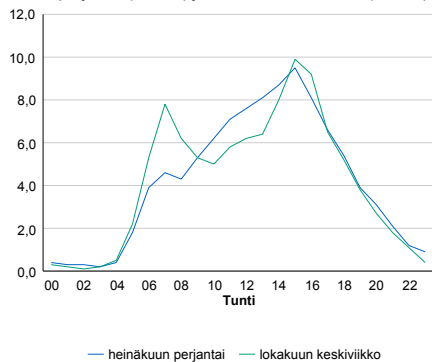


### Tuntijärjestyskäyrä



### Tuntivaihtelut

Heinäkuun perjantai (vko 28) ja lokakuun keskiviikko (vko 41).



h	q	q/KVL	h	qras	qras/KVL
1	3 184	13,4%	1	168	15,0%
30	2 908	12,2%	30	150	13,4%
100	2 772	11,6%	100	141	12,6%
300	2 518	10,6%	300	130	11,6%
500	2 299	9,6%	500	124	11,1%

## 8.04 LAM-kirja

801 vt5\_Leppävirta (VT 5)

Perustettu 01.01.1992

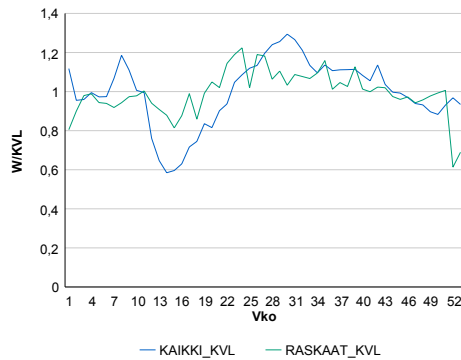
### Vuoden 2020 liikennemäärät:

KVL	6 654	KVLras	716	Tieosa	151	Suunta1	Kuopio
KAVL	6 773	KAVLras	912	Etäisyys	5000	Suunta2	Varkaus
KKVL	7 784	KKVLras	799	Kaistoja	2		

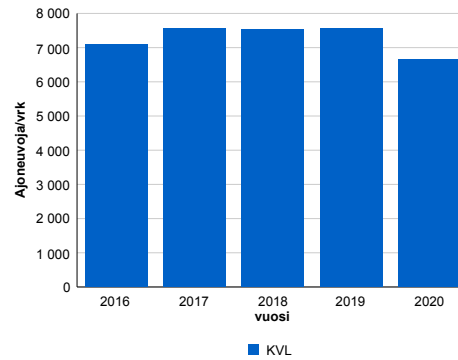
### Liikenteen koostumus:

	11 HA-PA	12 KAIP	13 Linja-autot	14 KAPP	15 KATP	16 HA + PK	17 HA + AV		Kevyet ajoneuvot	Raskaat ajoneuvot
ARKILIIKENNE	82,9%	2,8%	0,5%	2,0%	8,1%	2,8%	0,8%	ARKILIIKENNE	86,5%	13,5%
KOKO VUOSI	85,4%	2,4%	0,5%	1,5%	6,3%	3,1%	0,8%	KOKO VUOSI	89,2%	10,8%

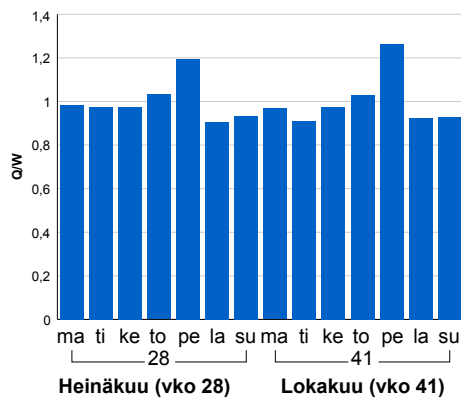
### Kausivaihtelukertoimet



### Liikenteen kehitys vv. 2020

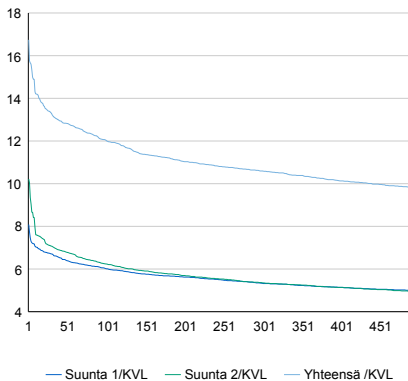


### Viikonpäivävaihtelut



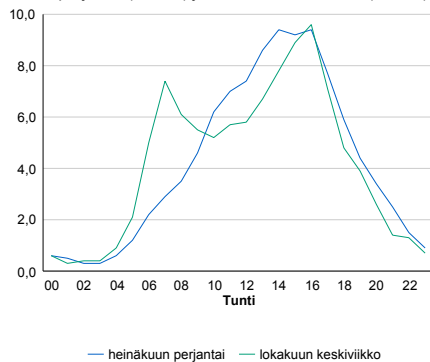
2016	2017	2018	2019	2020
7 080	7 564	7 524	7 550	6 654
-1,4%	6,8%	-0,5%	0,3%	-11,9%

### Tuntijärjestyskäyrä



### Tuntivaihtelut

Heinäkuun perjantai (vko 28) ja lokakuun keskiviikko (vko 41).



h	q	q/qKVL	h	qras	qras/KVL
1	1 114	16,7%	1	92	12,8%
30	886	13,3%	30	71	9,9%
100	801	12,0%	100	67	9,4%
300	705	10,6%	300	61	8,5%
500	652	9,8%	500	58	8,1%

## 8.04 LAM-kirja

803 vt5\_Siilinjärvi (VT 5)

Perustettu 01.01.1992

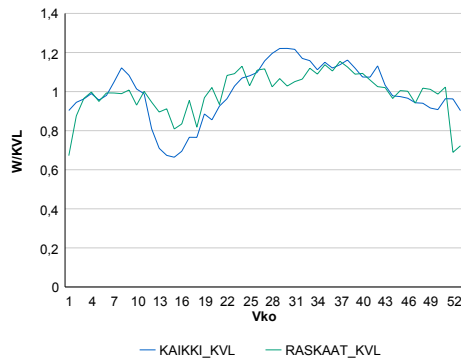
### Vuoden 2020 liikennemäärät:

KVL	8 697	KVLras	774	Tieosa	206	Suunta1	lisalmi
KAVL	8 897	KAVLras	968	Etäisyys	3500	Suunta2	Kuopio
KKVL	9 951	KKVLras	840	Kaistoja	2		

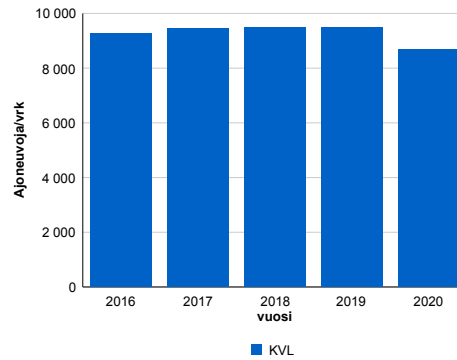
### Liikenteen koostumus:

	11 HA-PA	12 KAIP	13 Linja-autot	14 KAPP	15 KATP	16 HA + PK	17 HA + AV		Kevyet ajoneuvot	Raskaat ajoneuvot
ARKILIIKENNE	84,6%	2,7%	0,5%	1,2%	6,5%	3,6%	0,9%	ARKILIIKENNE	89,1%	10,9%
KOKO VUOSI	86,4%	2,3%	0,4%	1,0%	5,2%	3,8%	0,9%	KOKO VUOSI	91,1%	8,9%

### Kausivaihtelukertoimet

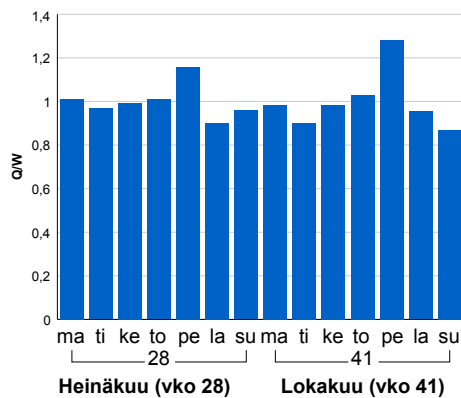


### Liikenteen kehitys vv. 2020

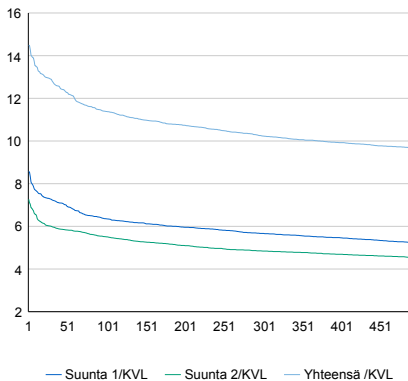


vuosi	2016	2017	2018	2019	2020
Ajoneuvoja/vrk	9 250	9 454	9 474	9 482	8 697
%	1,9%	2,2%	0,2%	0,1%	-8,3%

### Viikonpäivävaihtelut

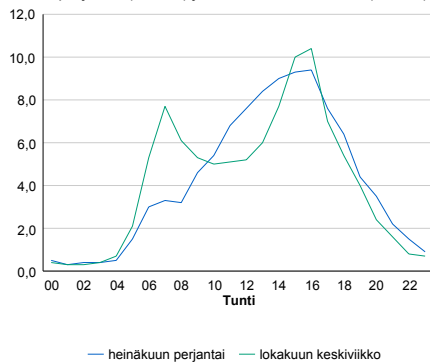


### Tuntijärjestyskäyrä



### Tuntivaihtelut

Heinäkuun perjantai (vko 28) ja lokakuun keskiviikko (vko 41).



h	q	q/KVL	h	qras	qras/KVL
1	1 260	14,5%	1	97	12,5%
30	1 121	12,9%	30	82	10,6%
100	990	11,4%	100	75	9,7%
300	890	10,2%	300	69	8,9%
500	839	9,6%	500	65	8,4%

## 8.04 LAM-kirja

804 vt9\_Tuusniemi (VT 9)

Perustettu 01.01.1992

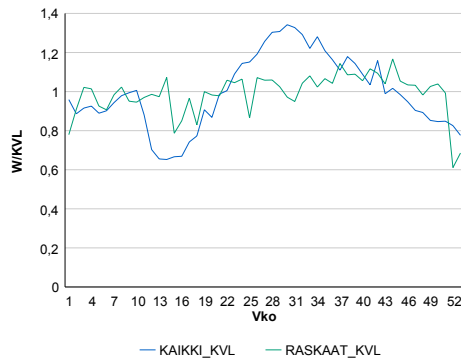
### Vuoden 2020 liikennemäärät:

KVL	2 442	KVLras	249	Tieosa	332	Suunta1	Joensuu
KAVL	2 373	KAVLras	315	Etäisyys	10277	Suunta2	Kuopio
KKVL	3 025	KKVLras	256	Kaistoja	2		

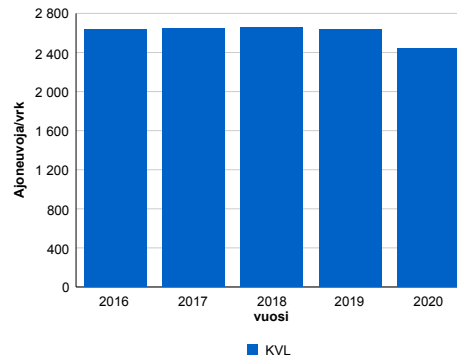
### Liikenteen koostumus:

	11 HA-PA	12 KAIP	13 Linja-autot	14 KAPP	15 KATP	16 HA + PK	17 HA + AV		Kevyet ajoneuvot	Raskaat ajoneuvot
ARKILIIKENNE	83,0%	3,4%	0,5%	2,2%	7,2%	3,0%	0,7%		86,7%	13,3%
KOKO VUOSI	85,6%	2,6%	0,5%	1,8%	5,3%	3,5%	0,7%		89,8%	10,2%

### Kausivaihtelukertoimet

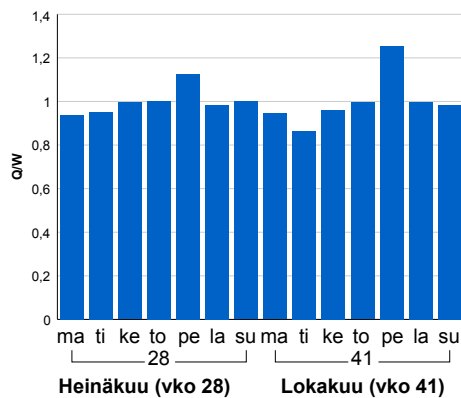


### Liikenteen kehitys vv. 2020

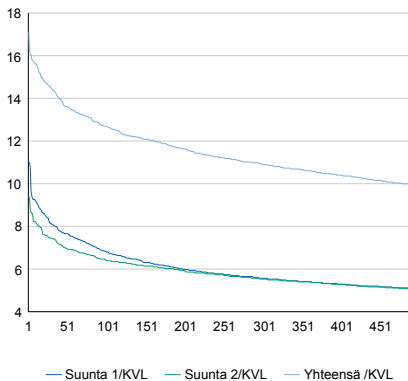


2016	2017	2018	2019	2020
2 640	2 651	2 653	2 640	2 442
-0,2%	0,4%	0,1%	-0,5%	-7,5%

### Viikonpäivävaihtelut

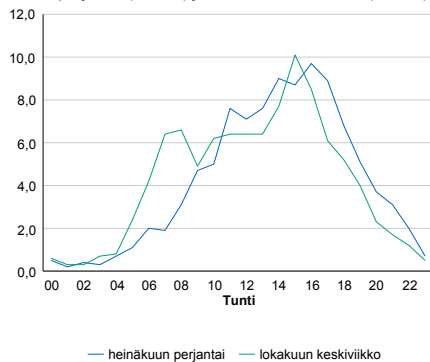


### Tuntijärjestyskäyrä



### Tuntivaihtelut

Heinäkuun perjantai (vko 28) ja lokakuun keskiviikko (vko 41).



h	q	q/KVL
1	418	17,1%
30	354	14,5%
100	310	12,7%
300	267	10,9%
500	243	10,0%

h	qras	qras/KVL
1	38	15,3%
30	30	12,0%
100	27	10,8%
300	24	9,6%
500	22	8,8%

## 8.04 LAM-kirja

805 kt75\_Rautavaara (KT 75)

Perustettu 01.01.1992

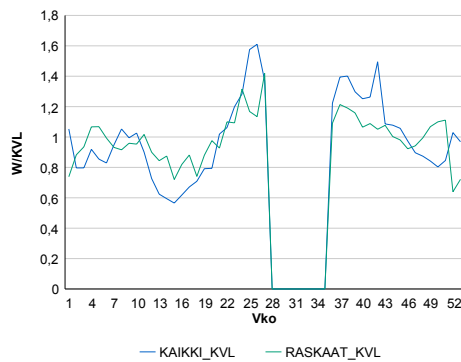
### Vuoden 2020 liikennemäärät:

KVL	897	KVLras	126	Tieosa	13	Suunta1	Nurmes
KAVL	821	KAVLras	159	Etäisyys	6500	Suunta2	Kuopio
KKVL	1270	KKVLras	151	Kaistoja	2		

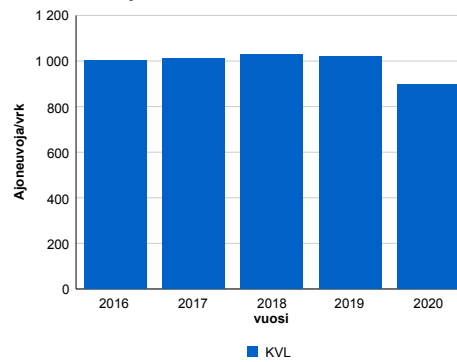
### Liikenteen koostumus:

	11 HA-PA	12 KAIP	13 Linja-autot	14 KAPP	15 KATP	16 HA + PK	17 HA + AV		Kevyet ajoneuvot	Raskaat ajoneuvot
ARKILIIKENNE	75,5%	4,1%	0,8%	3,6%	11,0%	3,8%	1,3%	ARKILIIKENNE	80,6%	19,4%
KOKO VUOSI	80,6%	3,2%	0,7%	2,6%	7,6%	4,2%	1,2%	KOKO VUOSI	86,0%	14,0%

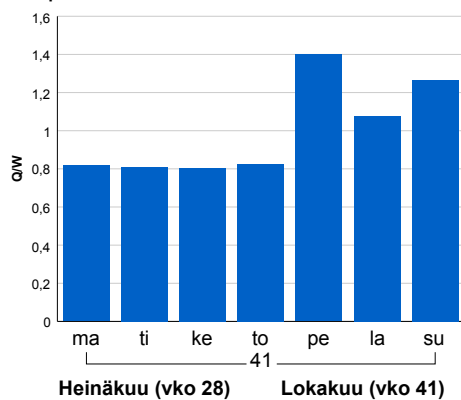
### Kausivaihtelukertoimet



### Liikenteen kehitys vv. 2020

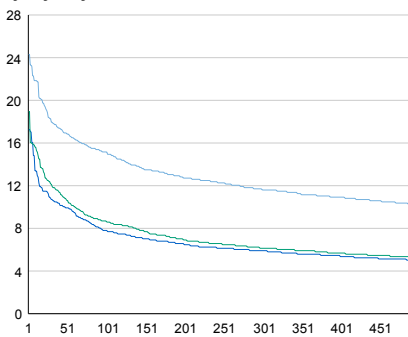


### Viikonpäivävaihtelut



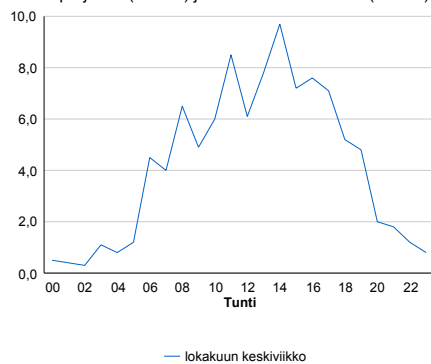
2016	2017	2018	2019	2020
1 003	1 010	1 028	1 020	897
0,5%	0,6%	1,8%	-0,7%	-12,1%

### Tuntijärjestyskäyrä



### Tuntivaihtelut

Heinäkuun perjantai (vko 28) ja lokakuun keskiviikko (vko 41).



h	q	q/q/KVL	h	qras	qras/KVL
1	218	24,3%	1	25	19,8%
30	161	17,9%	30	17	13,5%
100	136	15,2%	100	15	11,9%
300	104	11,6%	300	13	10,3%
500	92	10,3%	500	12	9,5%

## 8.04 LAM-kirja

806 kt77\_Pielavesi (KT 77)

Perustettu 01.01.1991

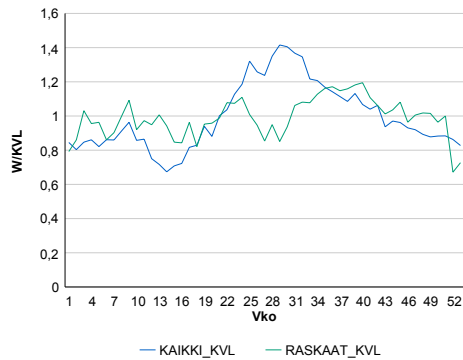
### Vuoden 2020 liikennemäärät:

KVL	2 224	KVLras	219	Tieosa	24	Suunta1	Siilinjärvi
KAVL	2 303	KAVLras	285	Etäisyys	2183	Suunta2	Viitasaari
KKVL	2 839	KKVLras	224	Kaistoja	2		

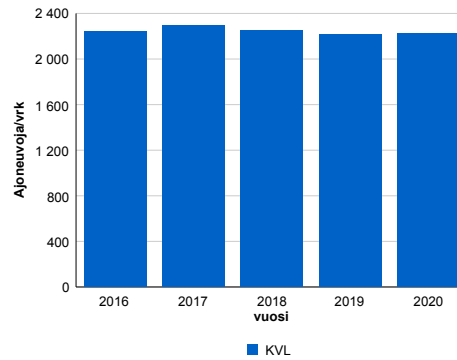
### Liikenteen koostumus:

	11 HA-PA	12 KAIP	13 Linja-autot	14 KAPP	15 KATP	16 HA + PK	17 HA + AV		Kevyet ajoneuvot	Raskaat ajoneuvot
ARKILIIKENNE	83,9%	2,6%	0,4%	1,1%	8,3%	3,2%	0,5%		87,6%	12,4%
KOKO VUOSI	86,0%	2,1%	0,4%	0,8%	6,5%	3,7%	0,5%		90,2%	9,8%

### Kausivaihtelukertoimet

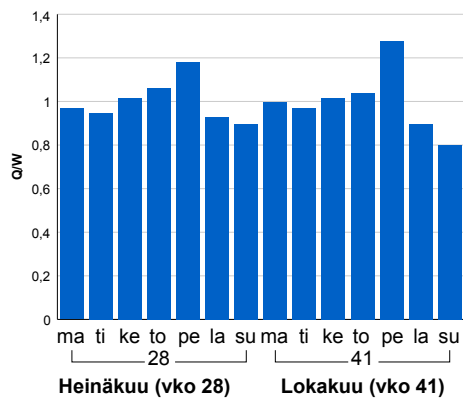


### Liikenteen kehitys vv. 2020

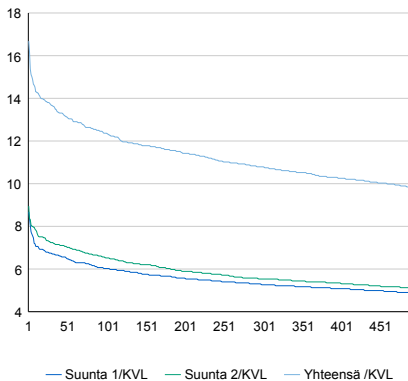


2016	2017	2018	2019	2020
2 239	2 296	2 253	2 213	2 224
0,4%	2,6%	-1,9%	-1,8%	0,5%

### Viikonpäivävaihtelut

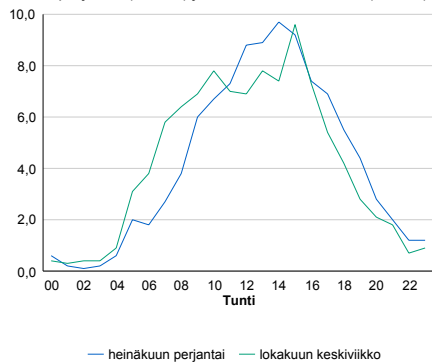


### Tuntijärjestyskäyrä



### Tuntivaihtelut

Heinäkuun perjantai (vko 28) ja lokakuun keskiviikko (vko 41).



h	q	q/KVL
1	371	16,7%
30	304	13,7%
100	275	12,4%
300	240	10,8%
500	219	9,8%

h	qras	qras/KVL
1	34	15,5%
30	28	12,8%
100	26	11,9%
300	23	10,5%
500	21	9,6%

## 8.04 LAM-kirja

807 vt27\_Kiuruvesi (VT 27)

Perustettu 01.01.1992

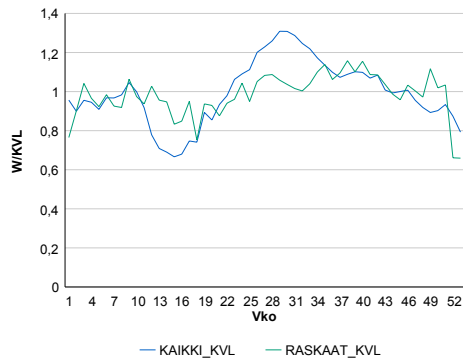
### Vuoden 2020 liikennemäärät:

KVL	1 351	KVLras	164	Tieosa	21	Suunta1	ljalmi
KAVL	1 374	KAVLras	206	Etäisyys	1757	Suunta2	Haapajärvi
KKVL	1 625	KKVLras	172	Kaistoja	2		

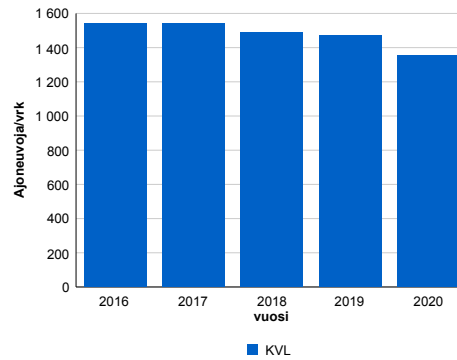
### Liikenteen koostumus:

	11 HA-PA	12 KAIP	13 Linja-autot	14 KAPP	15 KATP	16 HA + PK	17 HA + AV		Kevyet ajoneuvot	Raskaat ajoneuvot
ARKILIIKENNE	81,2%	3,8%	0,4%	1,5%	9,3%	2,9%	0,9%		85,0%	15,0%
KOKO VUOSI	83,6%	3,2%	0,4%	1,1%	7,4%	3,3%	0,9%		87,9%	12,1%

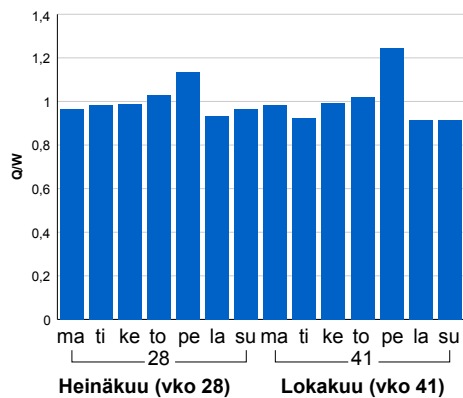
### Kausivaihtelukertoimet



### Liikenteen kehitys vv. 2020

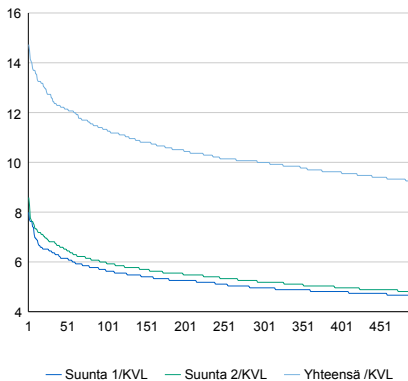


### Viikonpäivävaihtelut



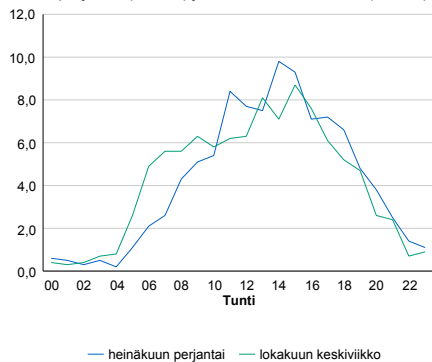
	2016	2017	2018	2019	2020
KVL	1 543	1 541	1 491	1 471	1 351
%	0,2%	-0,1%	-3,2%	-1,4%	-8,2%

### Tuntijärjestyskäyrä



### Tuntivaihtelut

Heinäkuun perjantai (vko 28) ja lokakuun keskiviikko (vko 41).



h	q	q/KVL	h	qras	qras/KVL
1	199	14,7%	1	27	16,5%
30	170	12,6%	30	22	13,4%
100	153	11,3%	100	20	12,2%
300	135	10,0%	300	17	10,4%
500	125	9,3%	500	16	9,8%



## 8.04 LAM-kirja

821 vt9\_Suonenjoki (VT 9)

Perustettu 01.01.1992

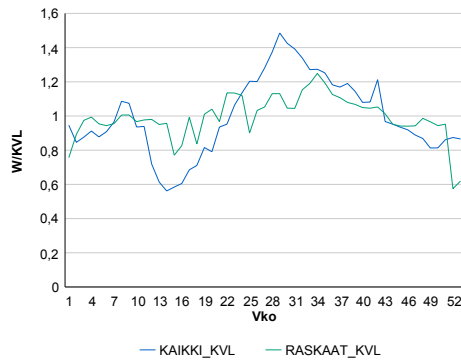
### Vuoden 2020 liikennemäärät:

KVL	5 286	KVLras	452	Tieosa	323	Suunta1	Kuopio
KAVL	5 219	KAVLras	587	Etäisyys	4500	Suunta2	Jyväskylä
KKVL	6 783	KKVLras	501	Kaistoja	2		

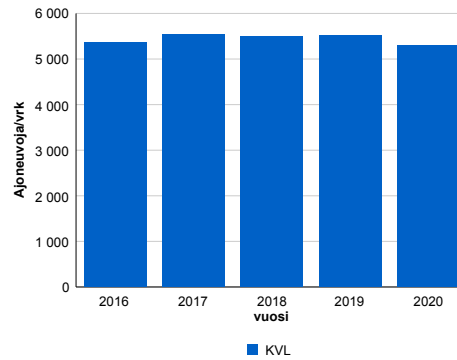
### Liikenteen koostumus:

	11 HA-PA	12 KAIP	13 Linja-autot	14 KAPP	15 KATP	16 HA + PK	17 HA + AV		Kevyet ajoneuvot	Raskaat ajoneuvot
ARKILIIKENNE	85,7%	2,8%	0,5%	1,4%	6,6%	2,5%	0,6%	ARKILIIKENNE	88,8%	11,2%
KOKO VUOSI	88,0%	2,2%	0,4%	1,1%	4,9%	2,8%	0,6%	KOKO VUOSI	91,5%	8,5%

### Kausivaihtelukertoimet

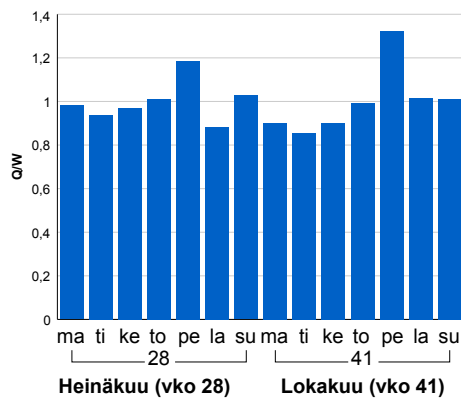


### Liikenteen kehitys vv. 2020

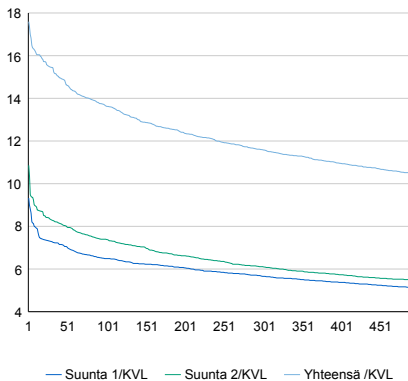


2016	2017	2018	2019	2020
5 359	5 547	5 500	5 507	5 286
0,6%	3,5%	-0,8%	0,1%	-4,0%

### Viikonpäivävaihtelut

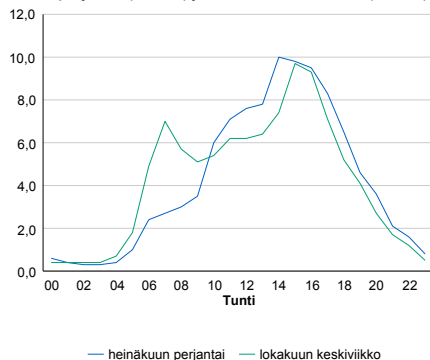


### Tuntijärjestyskäyrä



### Tuntivaihtelut

Heinäkuun perjantai (vko 28) ja lokakuun keskiviikko (vko 41).



h	q	q/KVL	h	qras	qras/KVL
1	930	17,6%	1	66	14,6%
30	817	15,5%	30	51	11,3%
100	721	13,6%	100	45	10,0%
300	613	11,6%	300	41	9,1%
500	551	10,4%	500	39	8,6%

## 8.04 LAM-kirja

822 kt88\_Vieremä (KT 88)

Perustettu 01.01.1992

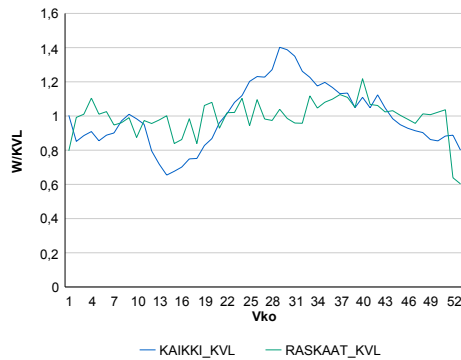
### Vuoden 2020 liikennemäärät:

KVL	1 607	KVLras	208	Tieosa	28	Suunta1	ljalmi
KAVL	1 598	KAVLras	260	Etäisyys	6760	Suunta2	Oulu
KKVL	1 994	KKVLras	214	Kaistoja	2		

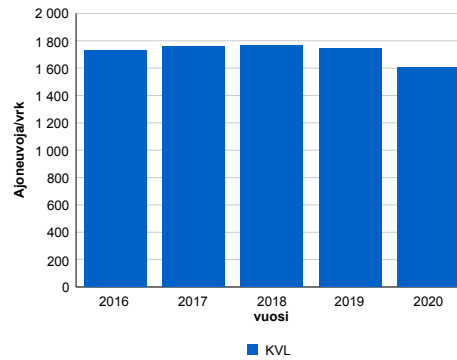
### Liikenteen koostumus:

	11 HA-PA	12 KAIP	13 Linja-autot	14 KAPP	15 KATP	16 HA + PK	17 HA + AV		Kevyet ajoneuvot	Raskaat ajoneuvot
ARKILIIKENNE	79,3%	3,5%	0,7%	2,4%	9,7%	3,5%	1,0%		83,7%	16,3%
KOKO VUOSI	82,2%	2,8%	0,7%	1,9%	7,5%	3,8%	1,0%		87,1%	12,9%

### Kausivaihtelukertoimet

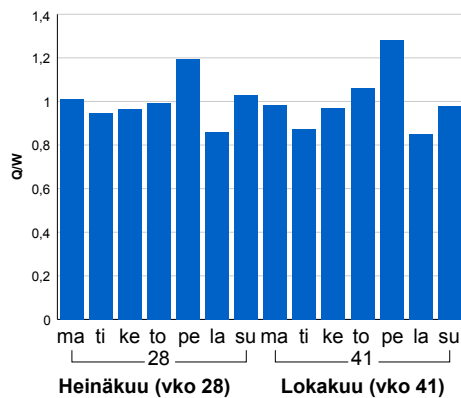


### Liikenteen kehitys vv. 2020

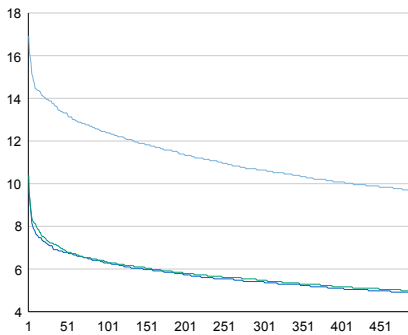


2016	2017	2018	2019	2020
1 730	1 760	1 765	1 747	1 607
1,3%	1,7%	0,3%	-1,0%	-8,0%

### Viikonpäivävaihtelut

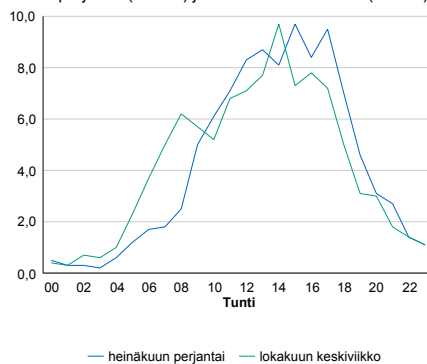


### Tuntijärjestyskäyrä



### Tuntivaihtelut

Heinäkuun perjantai (vko 28) ja lokakuun keskiviikko (vko 41).



h	q	q/KVL	h	qras	qras/KVL
1	272	16,9%	1	43	20,7%
30	223	13,9%	30	27	13,0%
100	199	12,4%	100	25	12,0%
300	171	10,6%	300	22	10,6%
500	156	9,7%	500	20	9,6%

## 8.04 LAM-kirja

824 kt75\_Nilsia (KT 75)

Perustettu 18.11.1993

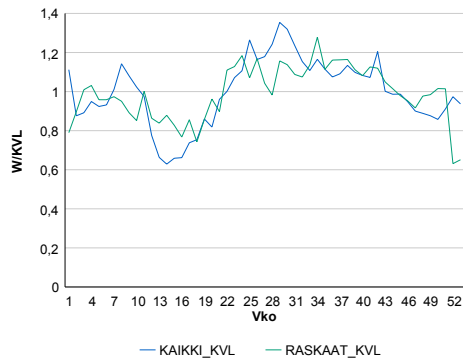
### Vuoden 2020 liikennemäärät:

KVL	3 397	KVLras	237	Tieosa	6	Suunta1	Nilsia
KAVL	3 386	KAVLras	304	Etäisyys	3000	Suunta2	Sillinjärvi
KKVL	4 039	KKVLras	267	Kaistoja	2		

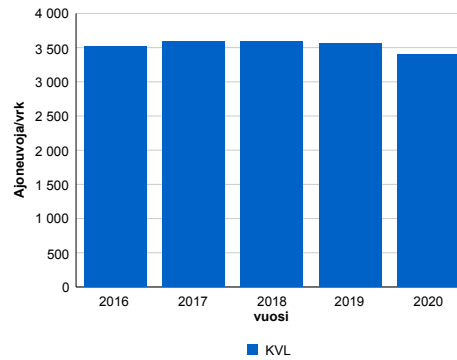
### Liikenteen koostumus:

	11 HA-PA	12 KAIP	13 Linja-autot	14 KAPP	15 KATP	16 HA + PK	17 HA + AV		Kevyet ajoneuvot	Raskaat ajoneuvot
ARKILIIKENNE	87,5%	2,7%	0,8%	1,2%	4,3%	3,0%	0,6%		91,0%	9,0%
KOKO VUOSI	89,1%	2,2%	0,7%	0,9%	3,2%	3,4%	0,6%		93,0%	7,0%

### Kausivaihtelukertoimet

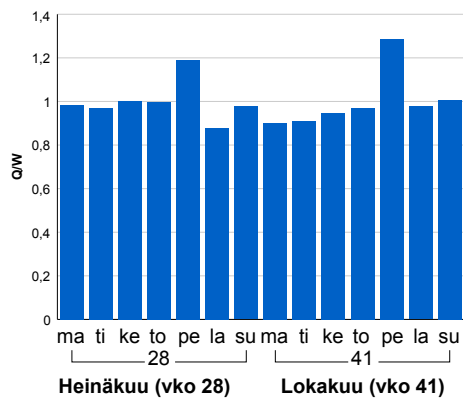


### Liikenteen kehitys vv. 2020

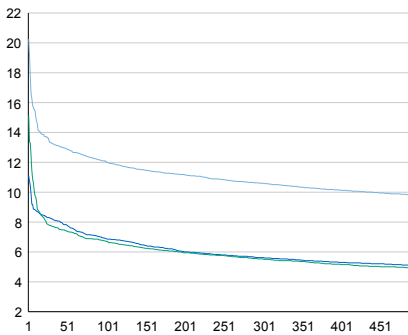


2016	2017	2018	2019	2020
3 524	3 583	3 596	3 560	3 397
0,4%	1,7%	0,4%	-1,0%	-4,6%

### Viikonpäivävaihtelut

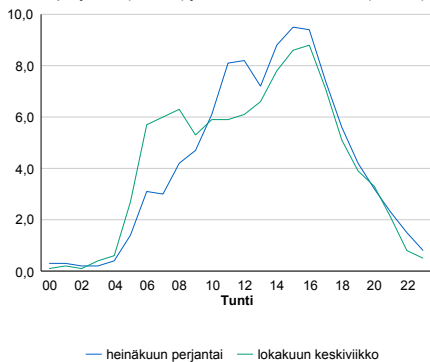


### Tuntijärjestyskäyrä



### Tuntivaihtelut

Heinäkuun perjantai (vko 28) ja lokakuun keskiviikko (vko 41).



h	q	q/KVL	h	qras	qras/KVL
1	688	20,3%	1	38	16,0%
30	452	13,3%	30	30	12,7%
100	408	12,0%	100	28	11,8%
300	360	10,6%	300	24	10,1%
500	333	9,8%	500	23	9,7%

## 8.04 LAM-kirja

825 vt5\_Hiltulanlahti (VT 5)

Perustettu 26.09.1995

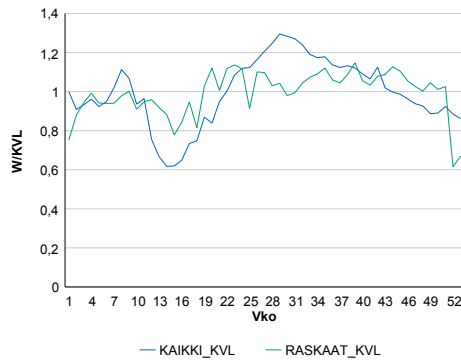
### Vuoden 2020 liikennemäärät:

KVL	15 623	KVLras	1 234	Tieosa	158	Suunta1	Kuopio
KAVL	16 148	KAVLras	1 617	Etäisyys	1170	Suunta2	Varkaus
KKVL	18 710	KKVLras	1 307	Kaistoja	4		

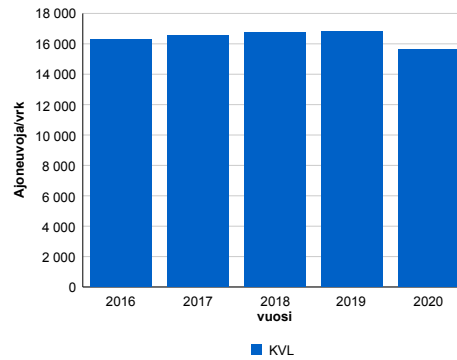
### Liikenteen koostumus:

	11 HA-PA	12 KAIP	13 Linja-autot	14 KAPP	15 KATP	16 HA + PK	17 HA + AV		Kevyet ajoneuvot	Raskaat ajoneuvot
ARKILIIKENNE	86,9%	3,1%	0,4%	1,2%	5,3%	2,6%	0,4%		90,0%	10,0%
KOKO VUOSI	88,8%	2,4%	0,4%	0,9%	4,2%	2,9%	0,4%		92,1%	7,9%

### Kausivaihtelukertoimet

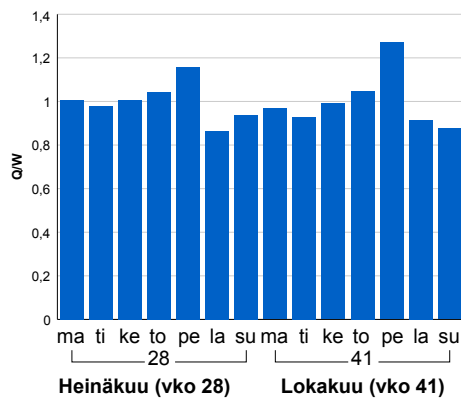


### Liikenteen kehitys vv. 2020

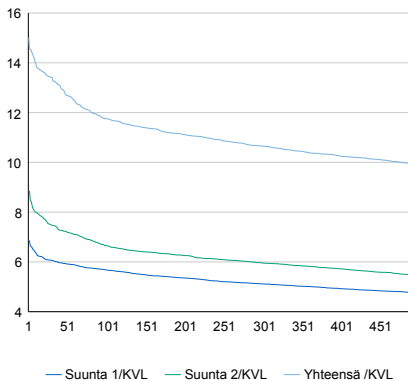


2016	2017	2018	2019	2020
16 301	16 548	16 740	16 841	15 623
1,9%	1,5%	1,2%	0,6%	-7,2%

### Viikonpäivävaihtelut

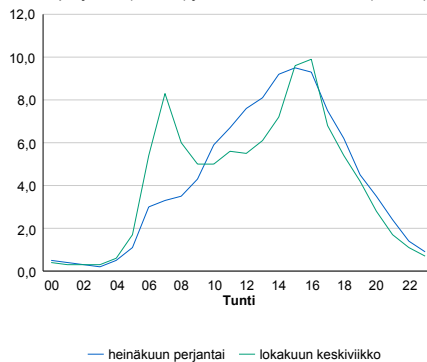


### Tuntijärjestyskäyrä



### Tuntivaihtelut

Heinäkuun perjantai (vko 28) ja lokakuun keskiviikko (vko 41).



h	q	q/KVL	h	qras	qras/KVL
1	2 345	15,0%	1	168	13,6%
30	2 097	13,4%	30	136	11,0%
100	1 836	11,8%	100	127	10,3%
300	1 664	10,7%	300	116	9,4%
500	1 549	9,9%	500	110	8,9%

## 8.04 LAM-kirja

826 vt5\_lisalmi (VT 5)

Perustettu 03.08.1999

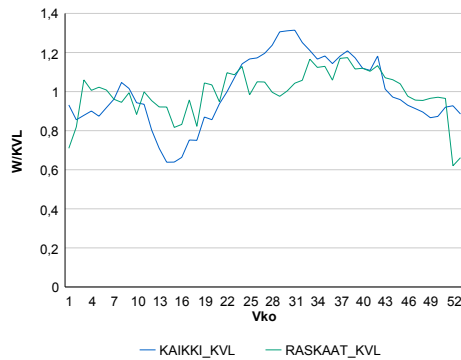
### Vuoden 2020 liikennemäärät:

KVL	6 952	KVLras	780	Tieosa	217	Suunta1	Kajaani
KAVL	7 197	KAVLras	1 004	Etäisyys	4750	Suunta2	Kuopio
KKVL	8 409	KKVLras	829	Kaistoja	2		

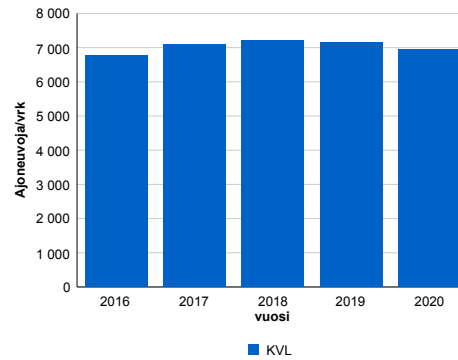
### Liikenteen koostumus:

	11 HA-PA	12 KAIP	13 Linja-autot	14 KAPP	15 KATP	16 HA + PK	17 HA + AV		Kevyet ajoneuvot	Raskaat ajoneuvot
ARKILIIKENNE	81,6%	4,0%	0,2%	1,5%	8,2%	3,5%	0,9%		86,1%	13,9%
KOKO VUOSI	84,0%	3,2%	0,2%	1,2%	6,6%	3,8%	0,9%		88,8%	11,2%

### Kausivaihtelukertoimet

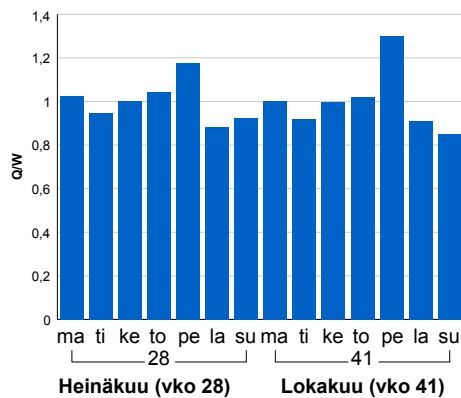


### Liikenteen kehitys vv. 2020

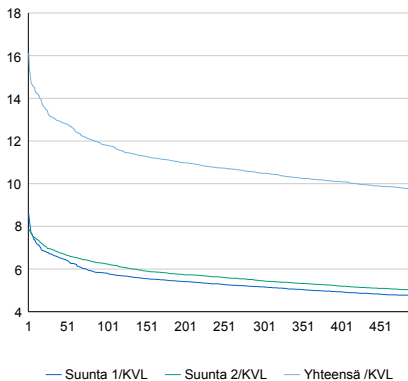


2016	2017	2018	2019	2020
6 785	7 079	7 201	7 158	6 952
1,6%	4,3%	1,7%	-0,6%	-2,9%

### Viikonpäivävaihtelut

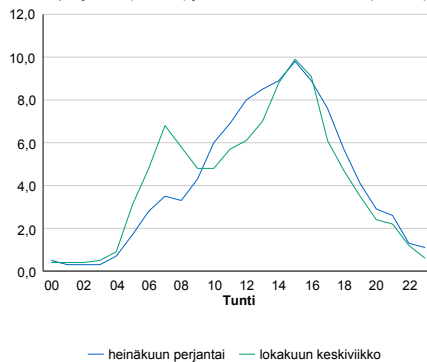


### Tuntijärjestyskäyrä



### Tuntivaihtelut

Heinäkuun perjantai (vko 28) ja lokakuun keskiviikko (vko 41).



h	q	q/KVL	h	qras	qras/KVL
1	1 122	16,1%	1	104	13,3%
30	913	13,1%	30	90	11,5%
100	821	11,8%	100	83	10,6%
300	729	10,5%	300	76	9,7%
500	677	9,7%	500	72	9,2%

## 8.04 LAM-kirja

827 vt9\_Jännevirta (VT 9)

Perustettu 16.10.2000

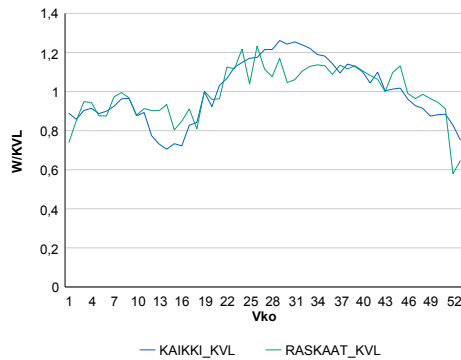
### Vuoden 2020 liikennemäärät:

KVL	6 985	KVLras	427	Tieosa	329	Suunta1	Joensuu
KAVL	7 247	KAVLras	544	Etäisyys	3937	Suunta2	Kuopio
KKVL	8 399	KKVLras	481	Kaistoja	2		

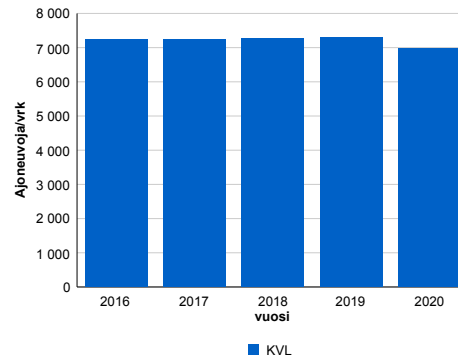
### Liikenteen koostumus:

	11 HA-PA	12 KAIP	13 Linja-autot	14 KAPP	15 KATP	16 HA + PK	17 HA + AV		Kevyet ajoneuvot	Raskaat ajoneuvot
ARKILIIKENNE	88,6%	2,3%	0,5%	0,8%	3,9%	3,2%	0,6%		92,5%	7,5%
KOKO VUOSI	89,7%	1,9%	0,4%	0,7%	3,1%	3,5%	0,6%		93,9%	6,1%

### Kausivaihtelukertoimet

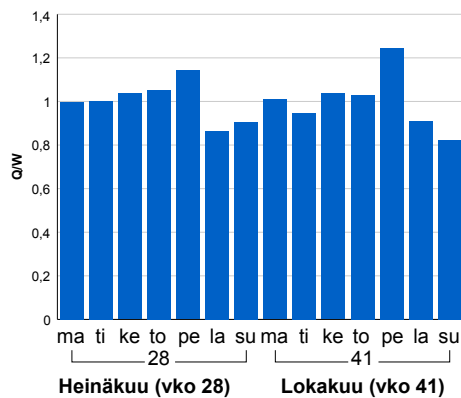


### Liikenteen kehitys vv. 2020

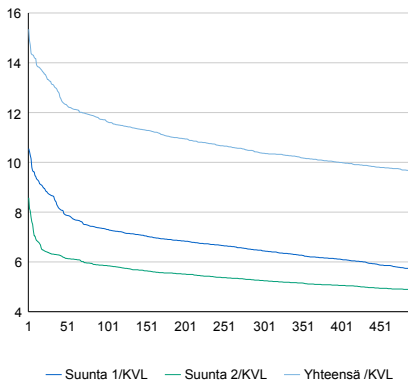


2016	2017	2018	2019	2020
7 227	7 253	7 278	7 304	6 985
-0,1%	0,4%	0,3%	0,4%	-4,4%

### Viikonpäivävaihtelut

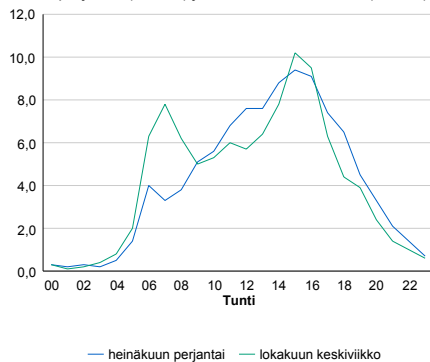


### Tuntijärjestyskäyrä



### Tuntivaihtelut

Heinäkuun perjantai (vko 28) ja lokakuun keskiviikko (vko 41).



h	q	q/KVL	h	qras	qras/KVL
1	1 072	15,3%	1	61	14,3%
30	919	13,2%	30	50	11,7%
100	815	11,7%	100	46	10,8%
300	724	10,4%	300	41	9,6%
500	673	9,6%	500	39	9,1%

## 8.04 LAM-kirja

828 vt5\_Rahusenlampi (VT 5)

Perustettu 15.11.2002

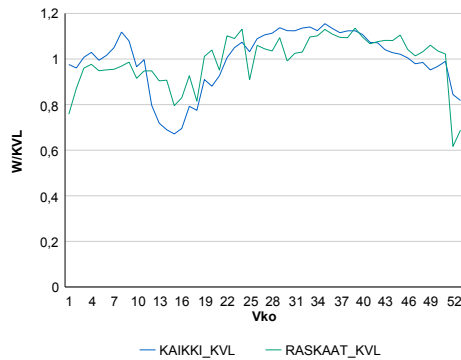
### Vuoden 2020 liikennemäärät:

KVL	30 881	KVLras	1 747	Tieosa	201	Suunta1	Siilinjärvi
KAVL	33 612	KAVLras	2 297	Etäisyys	2216	Suunta2	Kuopio
KKVL	34 259	KKVLras	1 853	Kaistoja	4		

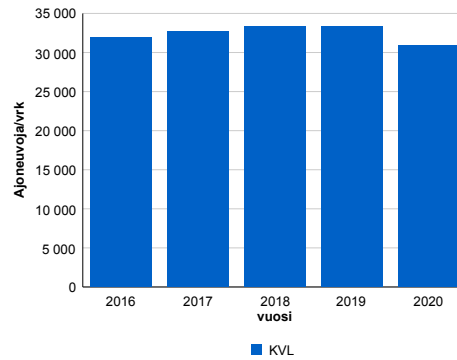
### Liikenteen koostumus:

	11 HA-PA	12 KAIP	13 Linja-autot	14 KAPP	15 KATP	16 HA + PK	17 HA + AV		Kevyet ajoneuvot	Raskaat ajoneuvot
ARKILIIKENNE	91,3%	2,6%	0,6%	0,8%	2,8%	1,5%	0,3%		93,2%	6,8%
KOKO VUOSI	92,3%	2,2%	0,5%	0,7%	2,3%	1,8%	0,3%		94,3%	5,7%

### Kausivaihtelukertoimet

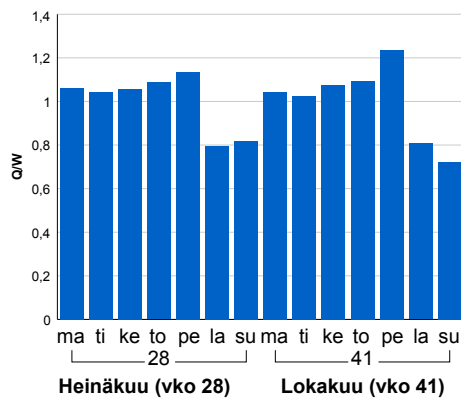


### Liikenteen kehitys vv. 2020

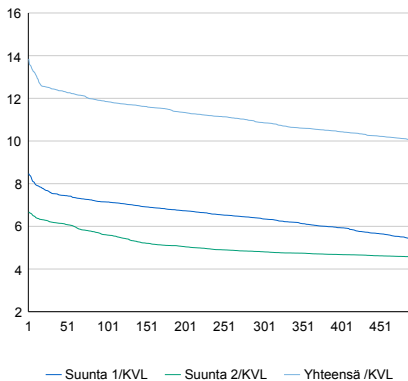


2016	2017	2018	2019	2020
31 935	32 751	33 352	33 389	30 881
1,6%	2,6%	1,8%	0,1%	-7,5%

### Viikonpäivävaihtelut

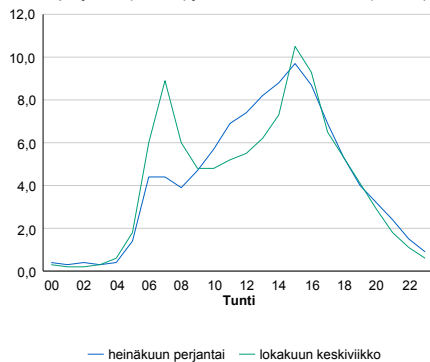


### Tuntijärjestyskäyrä



### Tuntivaihtelut

Heinäkuun perjantai (vko 28) ja lokakuun keskiviikko (vko 41).



h	q	q/KVL	h	qras	qras/KVL
1	4 277	13,8%	1	217	12,4%
30	3 843	12,4%	30	192	11,0%
100	3 659	11,8%	100	181	10,4%
300	3 356	10,9%	300	168	9,6%
500	3 087	10,0%	500	161	9,2%

## 8.04 LAM-kirja

832 vt5\_Levänen (VT 5)

Perustettu 01.10.2005

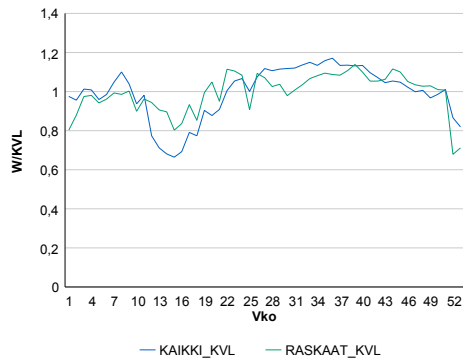
### Vuoden 2020 liikennemäärät:

KVL	35 756	KVLras	2 164	Tieosa	159	Suunta1	Kuopio
KAVL	38 948	KAVLras	2 791	Etäisyys	3490	Suunta2	Leppävirta
KKVL	39 534	KKVLras	2 269	Kaistoja	4		

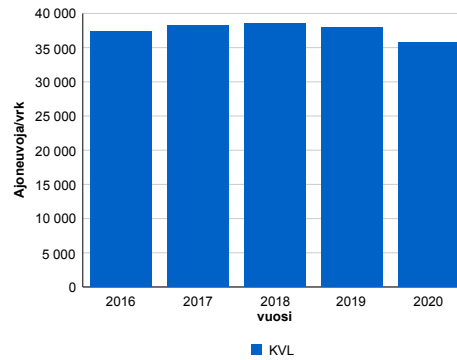
### Liikenteen koostumus:

	11 HA-PA	12 KAIP	13 Linja-autot	14 KAPP	15 KATP	16 HA + PK	17 HA + AV		Kevyet ajoneuvot	Raskaat ajoneuvot
ARKILIIKENNE	90,2%	3,5%	0,4%	0,6%	2,7%	2,1%	0,5%		92,8%	7,2%
KOKO VUOSI	91,3%	2,9%	0,4%	0,5%	2,2%	2,2%	0,5%		93,9%	6,1%

### Kausivaihtelukertoimet

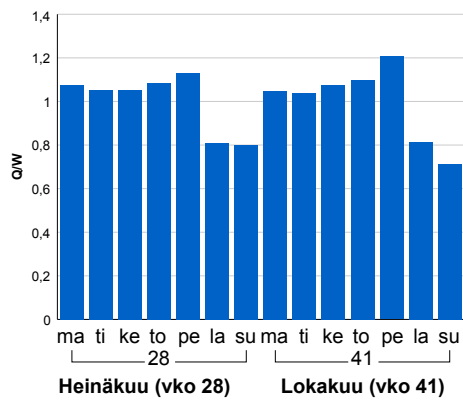


### Liikenteen kehitys vv. 2020

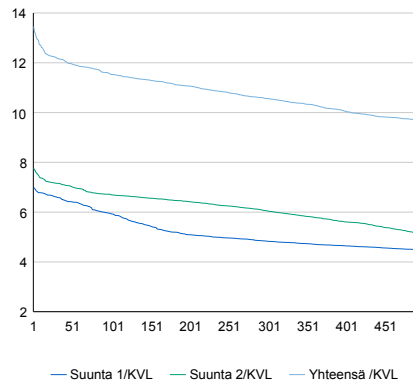


2016	2017	2018	2019	2020
37 352	38 303	38 475	38 013	35 756
1,9%	2,5%	0,4%	-1,2%	-5,9%

### Viikonpäivävaihtelut

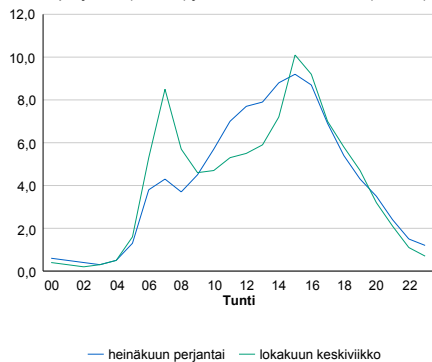


### Tuntijärjestyskäyrä



### Tuntivaihtelut

Heinäkuun perjantai (vko 28) ja lokakuun keskiviikko (vko 41).



h	q	q/KVL	h	qras	qras/KVL
1	4 810	13,5%	1	267	12,3%
30	4 359	12,2%	30	239	11,0%
100	4 123	11,5%	100	227	10,5%
300	3 777	10,6%	300	210	9,7%
500	3 459	9,7%	500	201	9,3%



## 8.04 LAM-kirja

833 kt75\_Pajukoski (KT 75)

Perustettu 22.01.2008

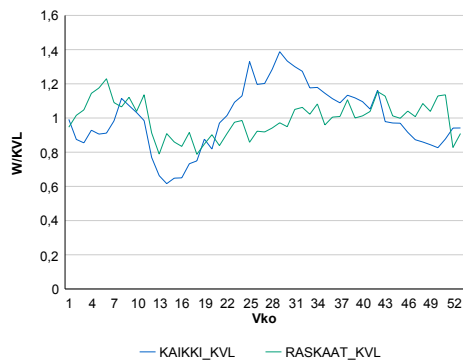
### Vuoden 2020 liikennemäärät:

KVL	4 457	KVLras	311	Tieosa	3	Suunta1	Nilsia
KAVL	4 451	KAVLras	378	Etäisyys	2610	Suunta2	Sillinjärvi
KKVL	5 488	KKVLras	305	Kaistoja	2		

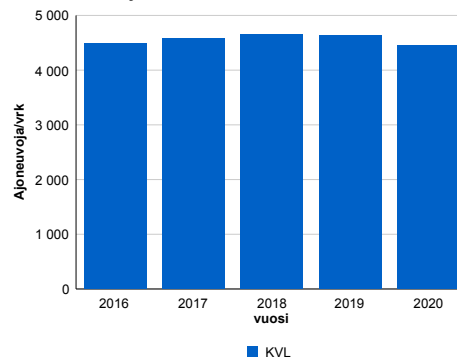
### Liikenteen koostumus:

	11 HA-PA	12 KAIP	13 Linja-autot	14 KAPP	15 KATP	16 HA + PK	17 HA + AV		Kevyet ajoneuvot	Raskaat ajoneuvot
ARKILIIKENNE	87,6%	2,5%	1,0%	1,1%	3,8%	3,2%	0,8%		91,5%	8,5%
KOKO VUOSI	88,8%	2,1%	1,0%	0,9%	3,0%	3,5%	0,7%		93,0%	7,0%

### Kausivaihtelukertoimet

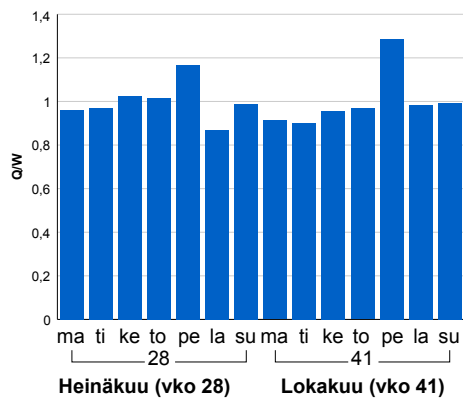


### Liikenteen kehitys vv. 2020

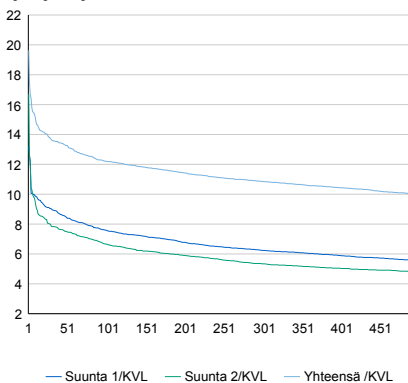


2016	2017	2018	2019	2020
4 489	4 581	4 643	4 628	4 457
0,0%	2,1%	1,4%	-0,3%	-3,7%

### Viikonpäivävaihtelut

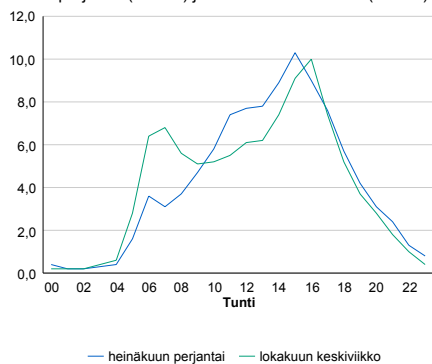


### Tuntijärjestyskäyrä



### Tuntivaihtelut

Heinäkuun perjantai (vko 28) ja lokakuun keskiviikko (vko 41).



h	q	q/KVL	h	qras	qras/KVL
1	875	19,6%	1	45	14,5%
30	609	13,7%	30	37	11,9%
100	544	12,2%	100	34	10,9%
300	484	10,9%	300	31	10,0%
500	445	10,0%	500	29	9,3%

## 8.04 LAM-kirja

834 vt5\_Tikkalansaari (VT 5)

Perustettu 20.11.2014

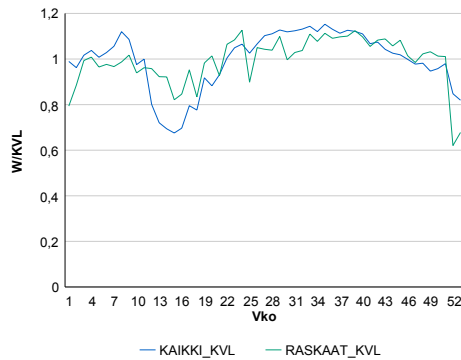
### Vuoden 2020 liikennemäärät:

KVL	30 357	KVLras	1 626	Tieosa	202	Suunta1	Siilinjärvi
KAVL	32 985	KAVLras	2 117	Etäisyys	2235	Suunta2	Kuopio
KKVL	33 519	KKVLras	1 720	Kaistoja	4		

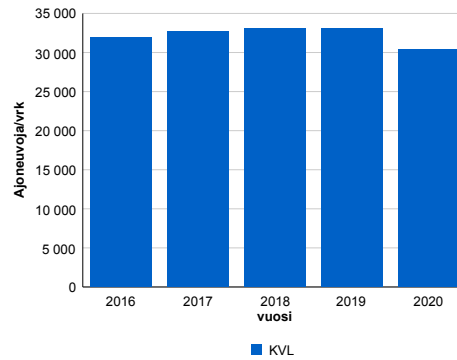
### Liikenteen koostumus:

	11 HA-PA	12 KAIP	13 Linja-autot	14 KAPP	15 KATP	16 HA + PK	17 HA + AV		Kevyet ajoneuvot	Raskaat ajoneuvot
ARKILIIKENNE	91,3%	2,4%	0,5%	0,7%	2,9%	2,0%	0,3%		93,6%	6,4%
KOKO VUOSI	92,1%	2,0%	0,4%	0,5%	2,4%	2,2%	0,3%		94,6%	5,4%

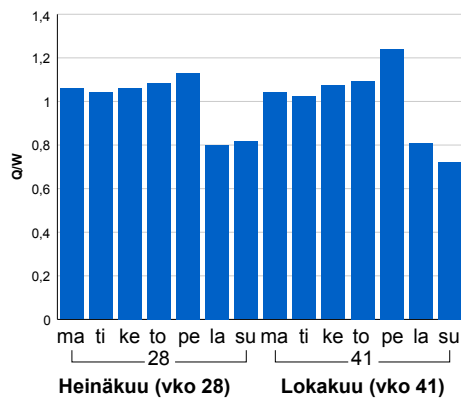
### Kausivaihtelukertoimet



### Liikenteen kehitys vv. 2020

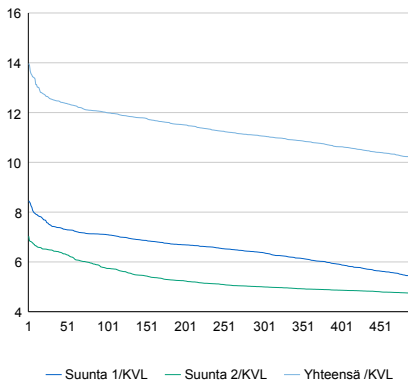


### Viikonpäivävaihtelut



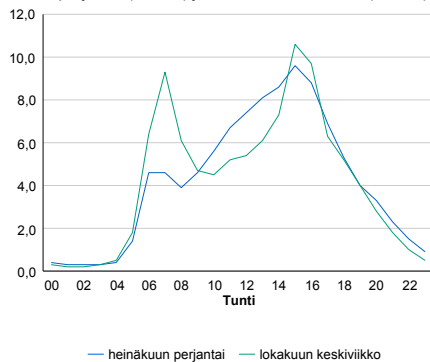
2016	2017	2018	2019	2020
31 983	32 749	33 109	33 114	30 357
2,2%	2,4%	1,1%	0,0%	-8,3%

### Tuntijärjestyskäyrä



### Tuntivaihtelut

Heinäkuun perjantai (vko 28) ja lokakuun keskiviikko (vko 41).



h	q	q/KVL	h	qras	qras/KVL
1	4 241	14,0%	1	198	12,2%
30	3 805	12,5%	30	175	10,8%
100	3 643	12,0%	100	166	10,2%
300	3 356	11,1%	300	155	9,5%
500	3 086	10,2%	500	148	9,1%

## 8.04 LAM-kirja

835 vt5\_Sorsasalo\_Vuorela (VT 5)

Perustettu 20.11.2014

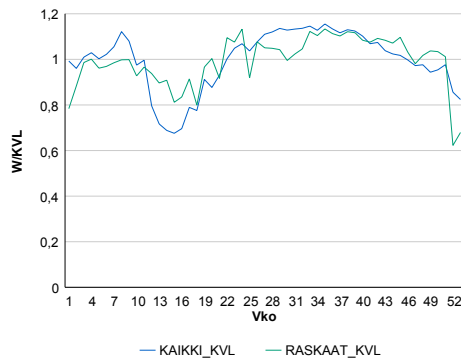
### Vuoden 2020 liikennemäärät:

KVL	29 633	KVLras	1 630	Tieosa	202	Suunta1	Siilinjärvi
KAVL	31 995	KAVLras	2 126	Etäisyys	3820	Suunta2	Kuopio
KKVL	32 909	KKVLras	1 734	Kaistoja	4		

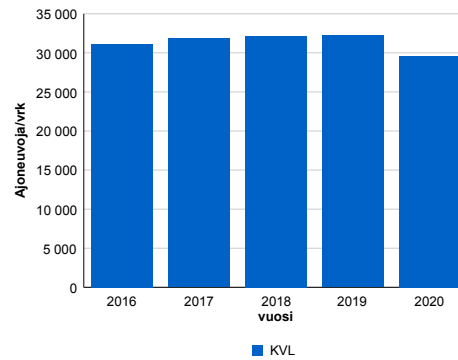
### Liikenteen koostumus:

	11 HA-PA	12 KÄIP	13 Linja-autot	14 KAPP	15 KATP	16 HA + PK	17 HA + AV		Kevyet ajoneuvot	Raskaat ajoneuvot
ARKILIIKENNE	91,3%	2,1%	0,7%	0,7%	3,1%	1,9%	0,2%	ARKILIIKENNE	93,4%	6,6%
KOKO VUOSI	92,1%	1,7%	0,6%	0,6%	2,5%	2,2%	0,2%	KOKO VUOSI	94,5%	5,5%

### Kausivaihtelukertoimet

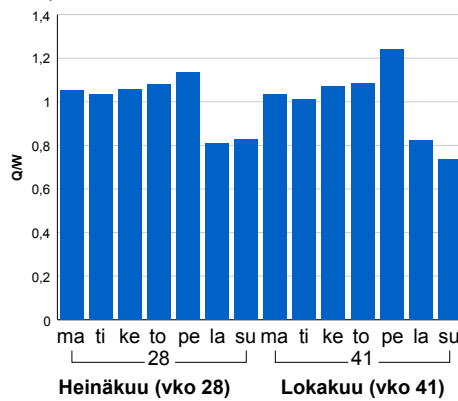


### Liikenteen kehitys vv. 2020

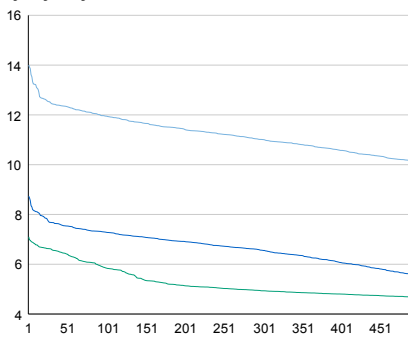


2016	2017	2018	2019	2020
31 157	31 852	32 137	32 219	29 633
1,8%	2,2%	0,9%	0,3%	-8,0%

### Viikonpäivävaihtelut

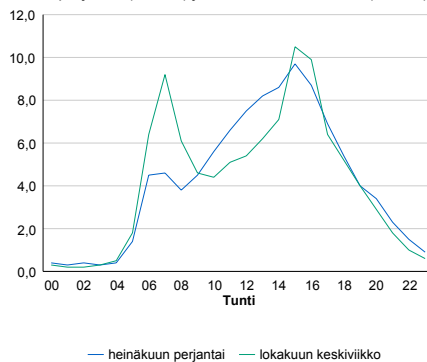


### Tuntijärjestyskäyrä



### Tuntivaihtelut

Heinäkuun perjantai (vko 28) ja lokakuun keskiviikko (vko 41).



— Suunta 1/KVL — Suunta 2/KVL — Yhteensä /KVL

h	q	q/KVL
1	4 149	14,0%
30	3 692	12,5%
100	3 541	12,0%
300	3 263	11,0%
500	3 002	10,1%

h	qras	qras/KVL
1	191	11,7%
30	176	10,8%
100	167	10,2%
300	156	9,6%
500	149	9,1%

## 8.04 LAM-kirja

836 vt5\_Vuorela (VT 5)

Perustettu 20.11.2014

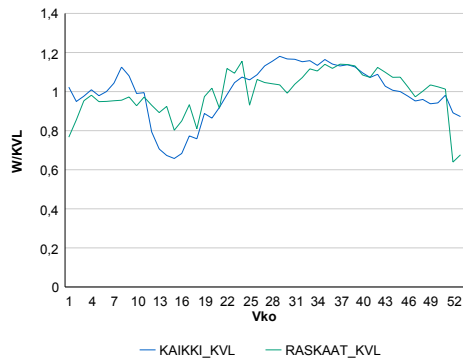
### Vuoden 2020 liikennemäärät:

KVL	18 974	KVLras	1 174	Tieosa	203	Suunta1	Siilinjärvi
KAVL	20 278	KAVLras	1 540	Etäisyys	1084	Suunta2	Kuopio
KKVL	21 437	KKVLras	1 255	Kaistoja	4		

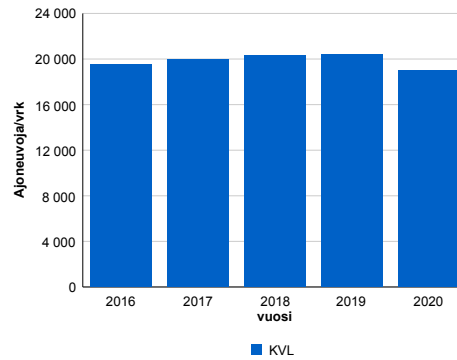
### Liikenteen koostumus:

	11 HA-PA	12 KAIP	13 Linja-autot	14 KAPP	15 KATP	16 HA + PK	17 HA + AV		Kevyet ajoneuvot	Raskaat ajoneuvot
ARKILIIKENNE	90,0%	2,1%	0,4%	1,0%	4,1%	2,1%	0,3%		92,4%	7,6%
KOKO VUOSI	91,2%	1,8%	0,3%	0,8%	3,3%	2,4%	0,3%		93,8%	6,2%

### Kausivaihtelukertoimet

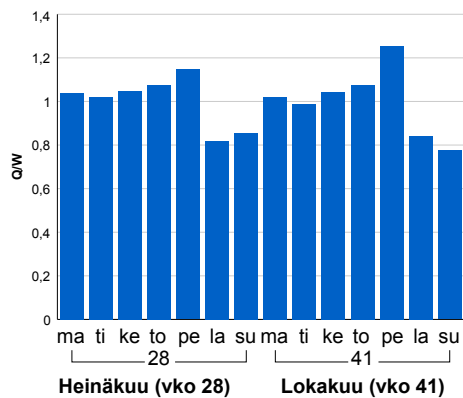


### Liikenteen kehitys vv. 2020

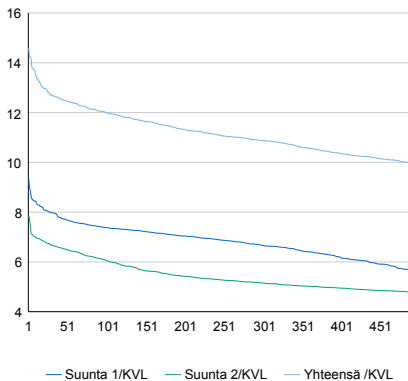


2016	2017	2018	2019	2020
19 481	20 003	20 309	20 394	18 974
3,3%	2,7%	1,5%	0,4%	-7,0%

### Viikonpäivävaihtelut

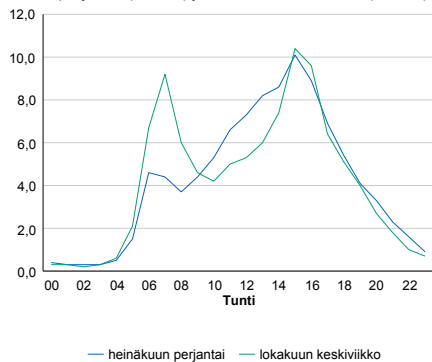


### Tuntijärjestyskäyrä



### Tuntivaihtelut

Heinäkuun perjantai (vko 28) ja lokakuun keskiviikko (vko 41).



h	q	q/KVL	h	qras	qras/KVL
1	2 770	14,6%	1	139	11,8%
30	2 410	12,7%	30	126	10,7%
100	2 276	12,0%	100	119	10,1%
300	2 063	10,9%	300	110	9,4%
500	1 888	10,0%	500	106	9,0%