

8.04 LAM-kirja

203 vt3_Hämeenkyrö (VT 3)

Perustettu 01.01.1991

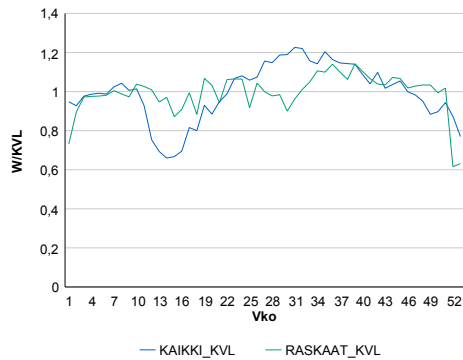
Vuoden 2020 liikennemäärät:

KVL	10 621	KVLras	964	Tieosa	204	Suunta1	Hämeenkyrö
KAVL	11 003	KAVLras	1 244	Etäisyys	1863	Suunta2	Ylöjärvi
KKVL	12 183	KKVLras	981	Kaistoja	2		

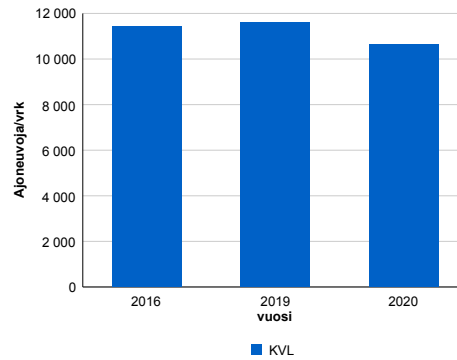
Liikenteen koostumus:

	11 HA-PA	12 KAIP	13 Linja-autot	14 KAPP	15 KATP	16 HA + PK	17 HA + AV		Kevyet ajoneuvot	Raskaat ajoneuvot
ARKILIIKENNE	86,0%	2,7%	0,4%	2,1%	6,1%	2,1%	0,5%		88,7%	11,3%
KOKO VUOSI	87,9%	2,2%	0,4%	1,6%	4,9%	2,5%	0,6%		90,9%	9,1%

Kausivaihtelukertoimet

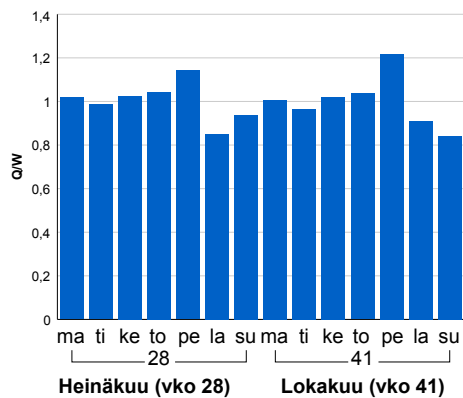


Liikenteen kehitys vv. 2020

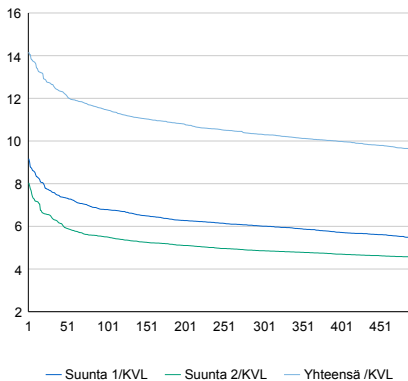


2016	2019	2020
11 445	11 612	10 621
0,0%	-3,4%	-8,5%

Viikonpäivävaihtelut

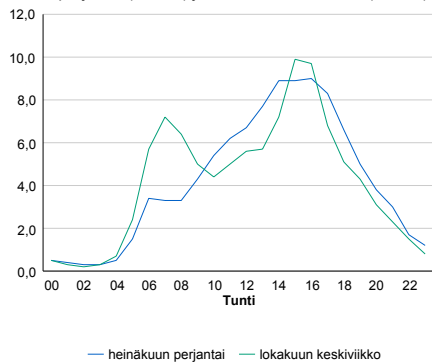


Tuntijärjestyskäyrä



Tuntivaihtelut

Heinäkuun perjantai (vko 28) ja lokakuun keskiviikko (vko 41).



h	q	q/KVL	h	qras	qras/KVL
1	1 505	14,2%	1	113	11,7%
30	1 344	12,7%	30	99	10,3%
100	1 218	11,5%	100	93	9,6%
300	1 095	10,3%	300	85	8,8%
500	1 020	9,6%	500	81	8,4%

8.04 LAM-kirja

204 vt3_ikaalinen (VT 3)

Perustettu 01.01.1991

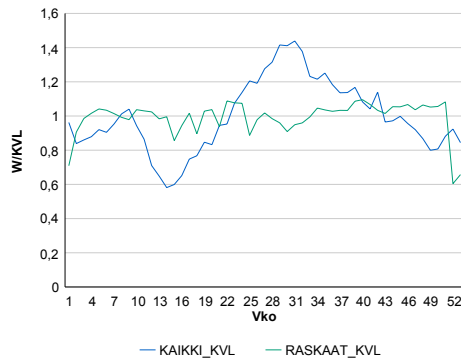
Vuoden 2020 liikennemäärät:

KVL	5 212	KVLras	835	Tieosa	214	Suunta1	Parkano
KAVL	5 012	KAVLras	1 093	Etäisyys	1530	Suunta2	Ikaalinen
KKVL	6 623	KKVLras	831	Kaistoja	2		

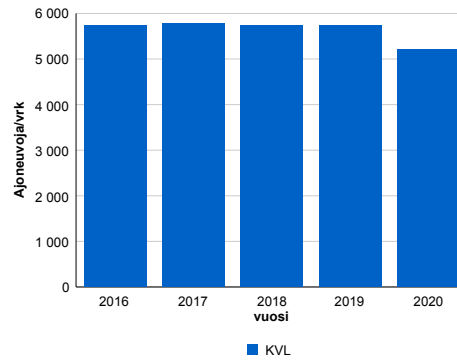
Liikenteen koostumus:

	11 HA-PA	12 KAIP	13 Linja-autot	14 KAPP	15 KATP	16 HA + PK	17 HA + AV		Kevyet ajoneuvot	Raskaat ajoneuvot
ARKILIIKENNE	75,0%	3,5%	0,2%	5,3%	12,9%	2,5%	0,7%	ARKILIIKENNE	78,2%	21,8%
KOKO VUOSI	80,3%	2,7%	0,2%	3,7%	9,4%	3,0%	0,7%	KOKO VUOSI	84,0%	16,0%

Kausivaihtelukertoimet

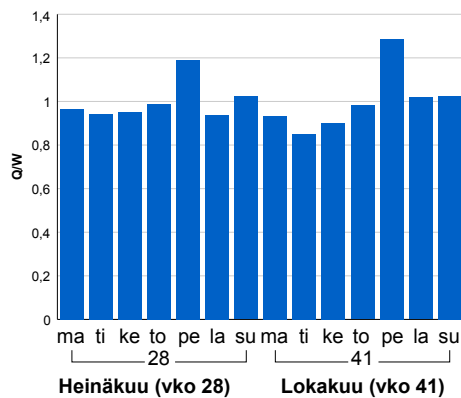


Liikenteen kehitys vv. 2020

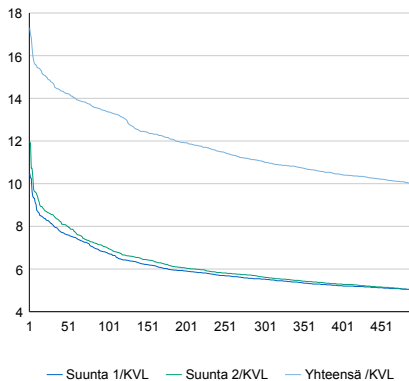


2016	2017	2018	2019	2020
5 741	5 790	5 743	5 730	5 212
-0,6%	0,8%	-0,8%	-0,2%	-9,0%

Viikonpäivävaihtelut

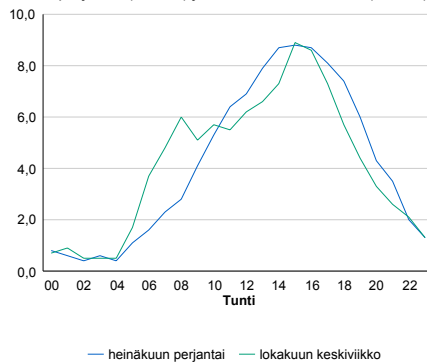


Tuntijärjestyskäyrä



Tuntivaihtelut

Heinäkuun perjantai (vko 28) ja lokakuun keskiviikko (vko 41).



h	q	q/KVL
1	902	17,3%
30	768	14,7%
100	697	13,4%
300	575	11,0%
500	520	10,0%

h	qras	qras/KVL
1	105	12,6%
30	86	10,3%
100	81	9,7%
300	73	8,7%
500	70	8,4%

8.04 LAM-kirja

210 vt12_Vammala (VT 12)

Perustettu 01.01.1998

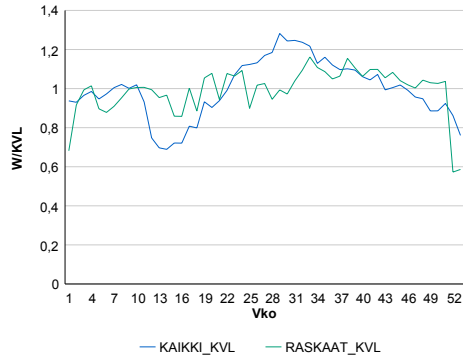
Vuoden 2020 liikennemäärät:

KVL	5 328	KVLRas	525	Tieosa	118	Suunta1	Vammala
KAVL	5 455	KAVLRas	699	Etäisyys	1615	Suunta2	Huittinen
KKVL	6 270	KKVLRas	547	Kaistoja	2		

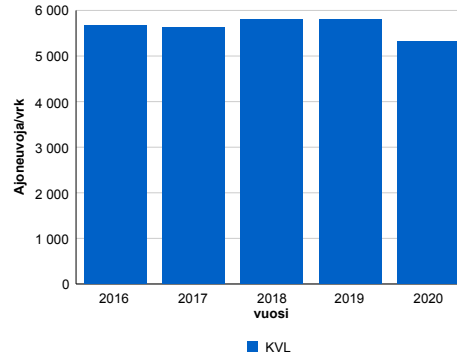
Liikenteen koostumus:

	11 HA-PA	12 KAIP	13 Linja-autot	14 KAPP	15 KATP	16 HA + PK	17 HA + AV		Kevyet ajoneuvot	Raskaat ajoneuvot
ARKILIIKENNE	84,6%	3,3%	0,4%	2,2%	7,0%	2,0%	0,6%	ARKILIIKENNE	87,2%	12,8%
KOKO VUOSI	87,3%	2,6%	0,4%	1,6%	5,2%	2,2%	0,6%	KOKO VUOSI	90,1%	9,9%

Kausivaihtelukertoimet

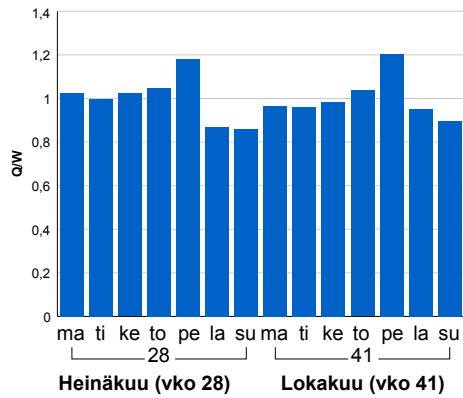


Liikenteen kehitys vv. 2020

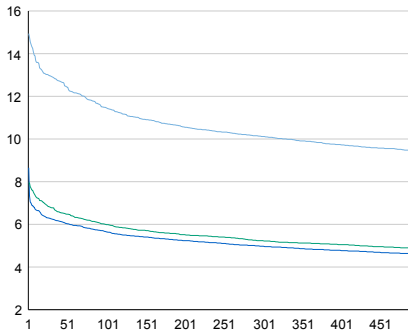


2016	2017	2018	2019	2020
5 680	5 629	5 794	5 800	5 328
2,2%	-0,9%	2,9%	0,1%	-8,1%

Viikonpäivävaihtelut

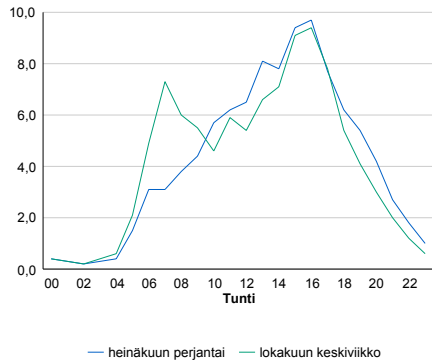


Tuntijärjestyskäyrä



Tuntivaihtelut

Heinäkuun perjantai (vko 28) ja lokakuun keskiviikko (vko 41).



— Suunta 1/KVL — Suunta 2/KVL — Yhteensä /KVL

h	q	q/KVL
1	796	14,9%
30	689	12,9%
100	611	11,5%
300	539	10,1%
500	501	9,4%

h	qras	qras/KVL
1	80	15,2%
30	69	13,1%
100	63	12,0%
300	58	11,0%
500	55	10,5%

8.04 LAM-kirja

401 vt3_Lempäälä_Sääksjärvi
(VT 3)

Perustettu 06.11.1989

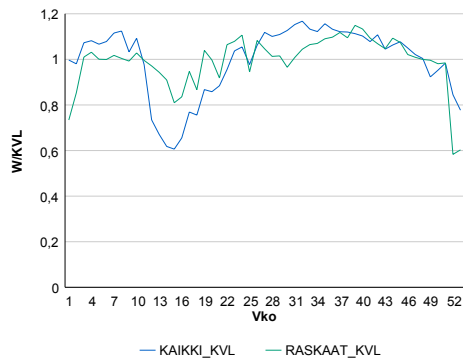
Vuoden 2020 liikennemäärät:

KVL	40 416	KVLras	3 254	Tieosa	134	Suunta1	Tampere
KAVL	42 769	KAVLras	4 172	Etäisyys	5138	Suunta2	Hämeenlinna
KKVL	44 529	KKVLras	3 398	Kaistoja	4		

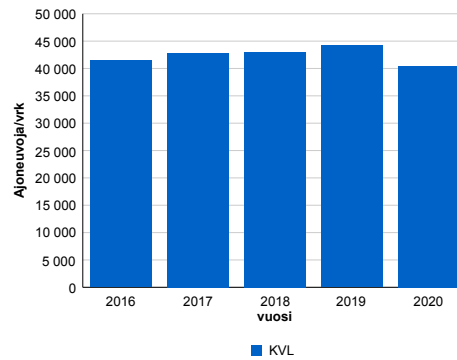
Liikenteen koostumus:

	11 HA-PA	12 KAIIP	13 Linja-autot	14 KAPP	15 KATP	16 HA + PK	17 HA + AV		Kevyet ajoneuvot	Raskaat ajoneuvot
ARKILIIKENNE	87,8%	3,2%	0,5%	1,8%	4,2%	1,9%	0,5%	ARKILIIKENNE	90,2%	9,8%
KOKO VUOSI	89,5%	2,7%	0,5%	1,4%	3,5%	2,0%	0,5%	KOKO VUOSI	91,9%	8,1%

Kausivaihtelukertoimet

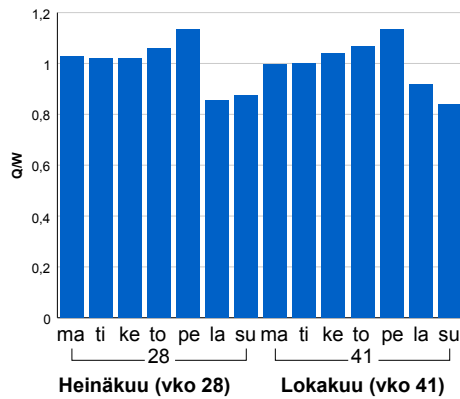


Liikenteen kehitys vv. 2020

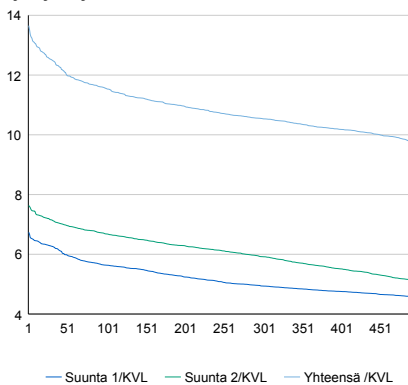


2016	2017	2018	2019	2020
41 490	42 877	43 021	44 208	40 416
2,8%	3,3%	0,3%	2,8%	-8,6%

Viikonpäivävaihtelut

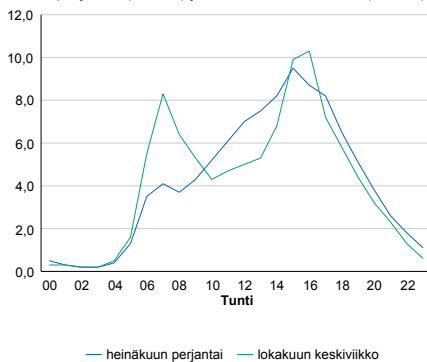


Tuntijärjestyskäyrä



Tuntivaihtelut

Heinäkuun perjantai (vko 28) ja lokakuun keskiviikko (vko 41).



h	q	q/KVL	h	qras	qras/KVL
1	5 519	13,7%	1	361	11,1%
30	5 060	12,5%	30	322	9,9%
100	4 671	11,6%	100	307	9,4%
300	4 261	10,5%	300	292	9,0%
500	3 936	9,7%	500	282	8,7%

8.04 LAM-kirja

402 st130_Jutikkala (MT 130)

Perustettu 01.11.1989

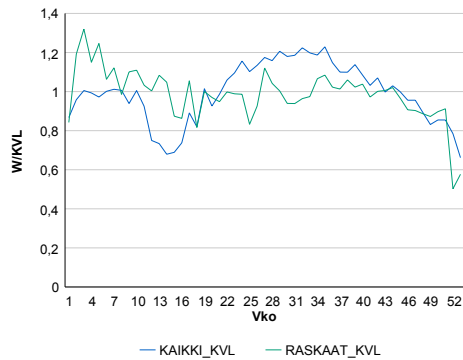
Vuoden 2020 liikennemäärät:

KVL	1 970	KVLras	192	Tieosa	19	Suunta1	Tampere
KAVL	2 050	KAVLras	252	Etäisyys	3115	Suunta2	Hämeenlinna
KKVL	2 309	KKVLras	192	Kaistoja	2		

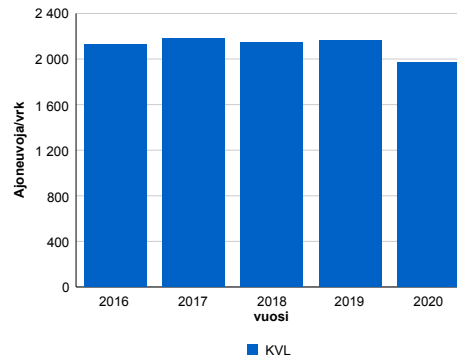
Liikenteen koostumus:

	11 HA-PA	12 KAIP	13 Linja-autot	14 KAPP	15 KATP	16 HA + PK	17 HA + AV		Kevyet ajoneuvot	Raskaat ajoneuvot
ARKILIIKENNE	85,3%	2,5%	1,0%	3,1%	5,6%	1,9%	0,4%		87,7%	12,3%
KOKO VUOSI	87,7%	2,1%	1,0%	2,4%	4,4%	2,1%	0,4%		90,2%	9,8%

Kausivaihtelukertoimet

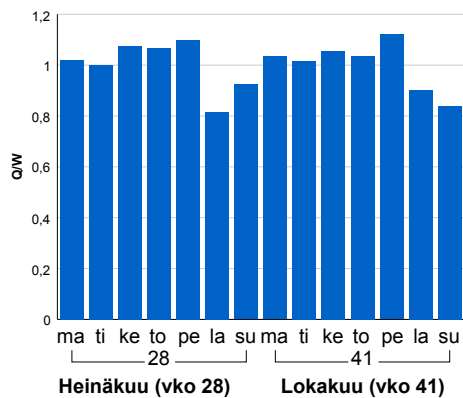


Liikenteen kehitys vv. 2020

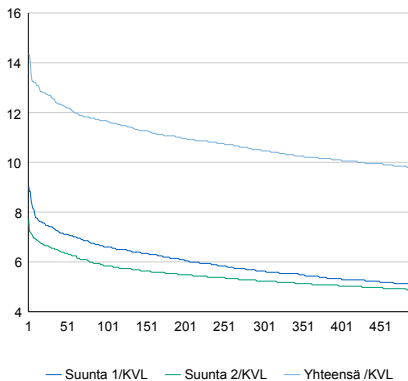


vuosi	2016	2017	2018	2019	2020
Ajoneuvoja/vrk	2 126	2 185	2 143	2 166	1 970
%	-1,3%	2,8%	-1,9%	1,0%	-9,0%

Viikonpäivävaihtelut

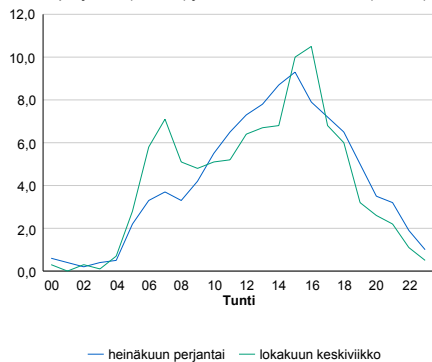


Tuntijärjestyskäyrä



Tuntivaihtelut

Heinäkuun perjantai (vko 28) ja lokakuun keskiviikko (vko 41).



h	q	q/KVL	h	qras	qras/KVL
1	283	14,4%	1	43	22,4%
30	248	12,6%	30	33	17,2%
100	230	11,7%	100	28	14,6%
300	206	10,5%	300	24	12,5%
500	192	9,7%	500	22	11,5%

8.04 LAM-kirja

404 vt9_Kangasala_Suinula
(VT 9)

Perustettu 23.10.1989

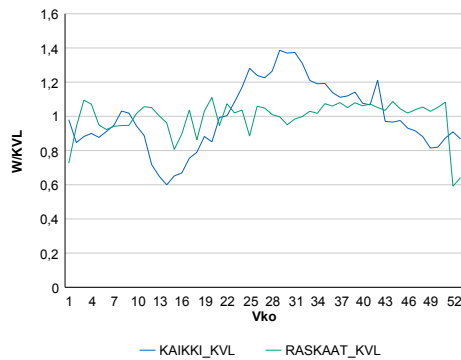
Vuoden 2020 liikennemäärät:

KVL	10 752	KVLras	993	Tieosa	208	Suunta1	Orivesi
KAVL	10 293	KAVLras	1 310	Etäisyys	1525	Suunta2	Tampere
KKVL	13 454	KKVLras	1 005	Kaistoja	2		

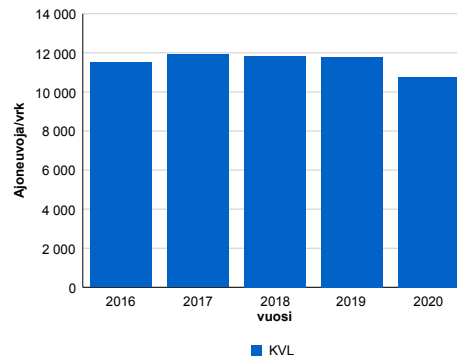
Liikenteen koostumus:

	11 HA-PA	12 KAIIP	13 Linja-autot	14 KAPP	15 KATP	16 HA + PK	17 HA + AV		Kevyet ajoneuvot	Raskaat ajoneuvot
ARKILIIKENNE	84,0%	3,2%	0,4%	2,2%	7,0%	2,6%	0,7%	ARKILIIKENNE	87,3%	12,7%
KOKO VUOSI	87,1%	2,3%	0,4%	1,5%	5,0%	3,0%	0,6%	KOKO VUOSI	90,8%	9,2%

Kausivaihtelukertoimet

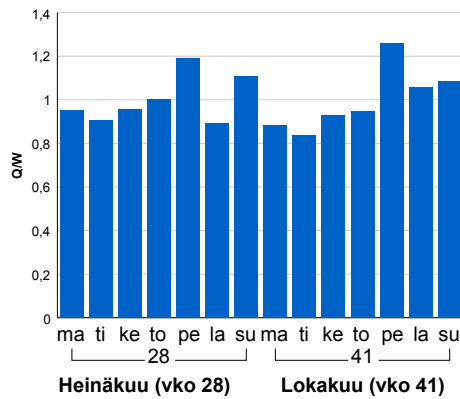


Liikenteen kehitys vv. 2020

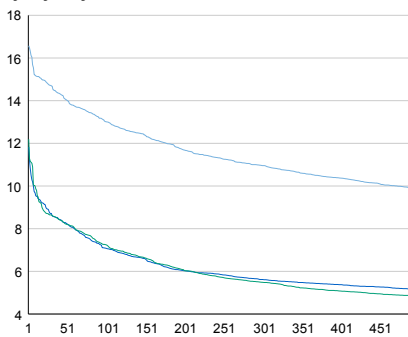


2016	2017	2018	2019	2020
11 499	11 920	11 834	11 785	10 752
0,2%	3,7%	-0,7%	-0,4%	-8,8%

Viikonpäivävaihtelut

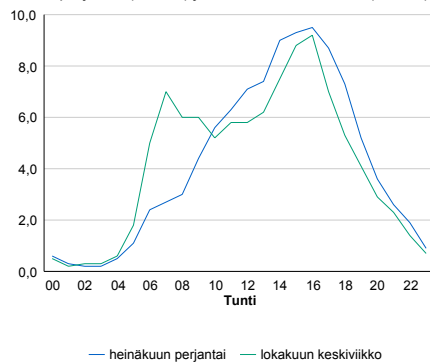


Tuntijärjestyskäyrä



Tuntivaihtelut

Heinäkuun perjantai (vko 28) ja lokakuun keskiviikko (vko 41).



h	q	q/KVL	h	qras	qras/KVL
1	1 782	16,6%	1	124	12,5%
30	1 580	14,7%	30	107	10,8%
100	1 399	13,0%	100	102	10,3%
300	1 178	11,0%	300	94	9,5%
500	1 063	9,9%	500	89	9,0%

8.04 LAM-kirja

406 vt11_Nokia_Linnavuori (VT 11)

Perustettu 06.11.1989

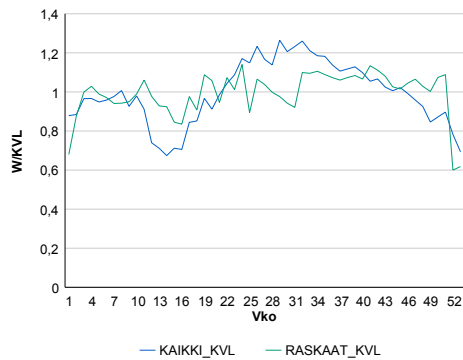
Vuoden 2020 liikennemäärät:

KVL	8 299	KVLras	489	Tieosa	4	Suunta1	Pori
KAVL	8 605	KAVLras	646	Etäisyys	3655	Suunta2	Tampere
KKVL	9 881	KKVLras	505	Kaistoja	3		

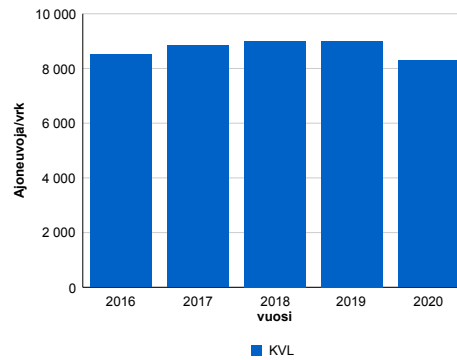
Liikenteen koostumus:

	11 HA-PA	12 KAIIP	13 Linja-autot	14 KAPP	15 KATP	16 HA + PK	17 HA + AV		Kevyet ajoneuvot	Raskaat ajoneuvot
ARKILIIKENNE	89,7%	2,5%	0,2%	1,2%	3,6%	2,3%	0,5%	ARKILIIKENNE	92,5%	7,5%
KOKO VUOSI	91,0%	2,0%	0,2%	0,9%	2,8%	2,6%	0,5%	KOKO VUOSI	94,1%	5,9%

Kausivaihtelukertoimet

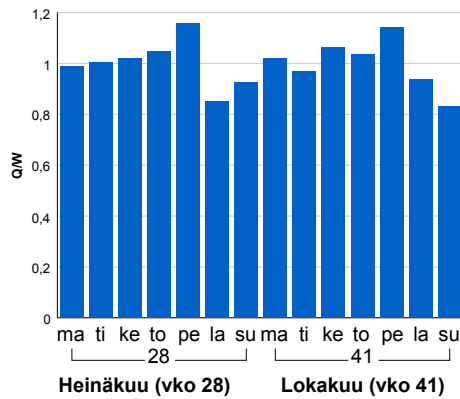


Liikenteen kehitys vv. 2020

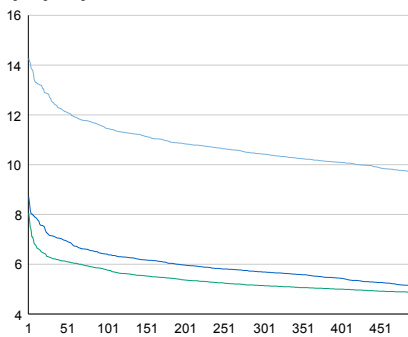


2016	2017	2018	2019	2020
8 516	8 842	9 005	9 010	8 299
2,0%	3,8%	1,8%	0,1%	-7,9%

Viikonpäivävaihtelut

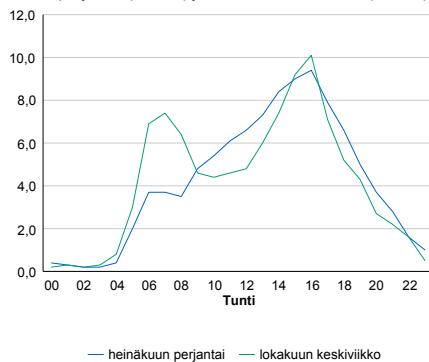


Tuntijärjestyskäyrä



Tuntivaihtelut

Heinäkuun perjantai (vko 28) ja lokakuun keskiviikko (vko 41).



h	q	q/KVL	h	qras	qras/KVL
1	1 184	14,3%	1	72	14,7%
30	1 042	12,6%	30	60	12,3%
100	951	11,5%	100	56	11,5%
300	865	10,4%	300	51	10,4%
500	805	9,7%	500	49	10,0%

8.04 LAM-kirja

409 kt66_Ruovesi (KT 66)

Perustettu 03.11.1989

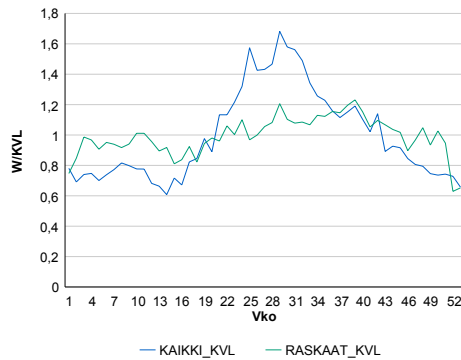
Vuoden 2020 liikennemäärät:

KVL	2 442	KVLras	222	Tieosa	9	Suunta1	Virrat
KAVL	2 384	KAVLras	269	Etäisyys	4500	Suunta2	Ruovesi
KKVL	3 480	KKVLras	240	Kaistoja	2		

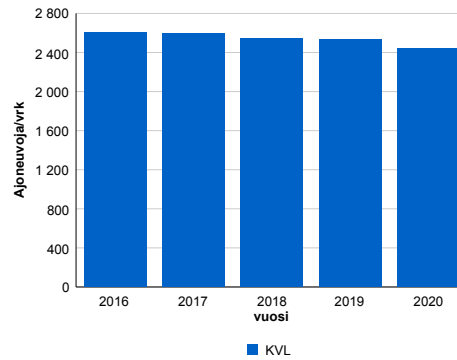
Liikenteen koostumus:

	11 HA-PA	12 KAIP	13 Linja-autot	14 KAPP	15 KATP	16 HA + PK	17 HA + AV		Kevyet ajoneuvot	Raskaat ajoneuvot
ARKILIIKENNE	82,6%	3,9%	0,7%	1,1%	5,6%	4,8%	1,3%		88,7%	11,3%
KOKO VUOSI	84,7%	3,4%	0,7%	0,8%	4,2%	5,0%	1,2%		90,9%	9,1%

Kausivaihtelukertoimet

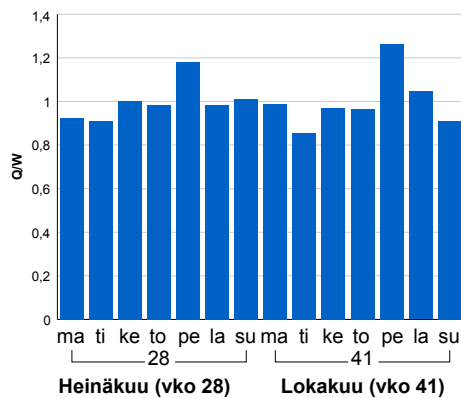


Liikenteen kehitys vv. 2020

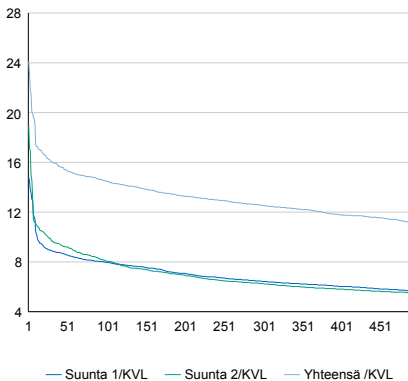


2016	2017	2018	2019	2020
2 603	2 593	2 549	2 537	2 442
-1,8%	-0,4%	-1,7%	-0,5%	-3,7%

Viikonpäivävaihtelut

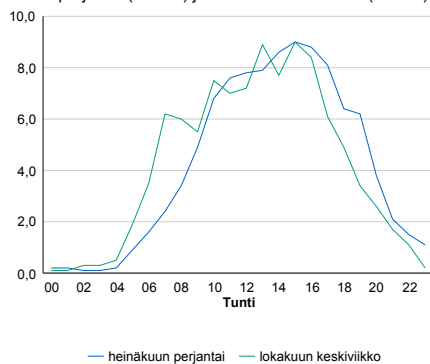


Tuntijärjestyskäyrä



Tuntivaihtelut

Heinäkuun perjantai (vko 28) ja lokakuun keskiviikko (vko 41).



h	q	q/KVL	h	qras	qras/KVL
1	589	24,1%	1	34	15,3%
30	392	16,1%	30	30	13,5%
100	354	14,5%	100	27	12,2%
300	307	12,6%	300	24	10,8%
500	273	11,2%	500	23	10,4%

8.04 LAM-kirja

421 kt65_Ylöjärvi (KT 65)

Perustettu 02.05.1989

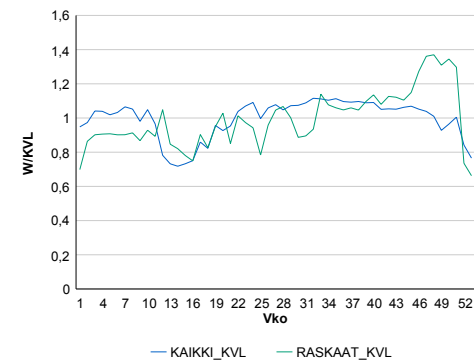
Vuoden 2020 liikennemäärät:

KVL	18 870	KVLras	535	Tieosa	1	Suunta1	Hämeenkyrö
KAVL	20 232	KAVLras	699	Etäisyys	6000	Suunta2	Tampere
KKVL	20 363	KKVLras	527	Kaistoja	4		

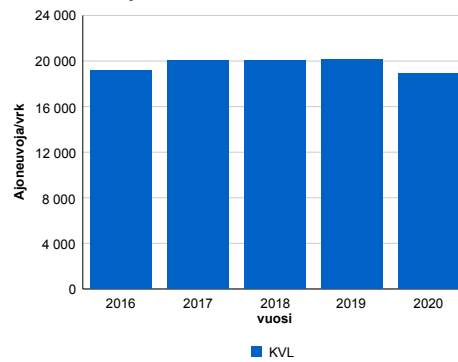
Liikenteen koostumus:

	11 HA-PA	12 KAIP	13 Linja-autot	14 KAPP	15 KATP	16 HA + PK	17 HA + AV		Kevyet ajoneuvot	Raskaat ajoneuvot
ARKILIIKENNE	94,9%	2,2%	0,3%	0,3%	0,7%	1,4%	0,2%		96,5%	3,5%
KOKO VUOSI	95,4%	1,7%	0,3%	0,2%	0,6%	1,5%	0,2%		97,2%	2,8%

Kausivaihtelukertoimet

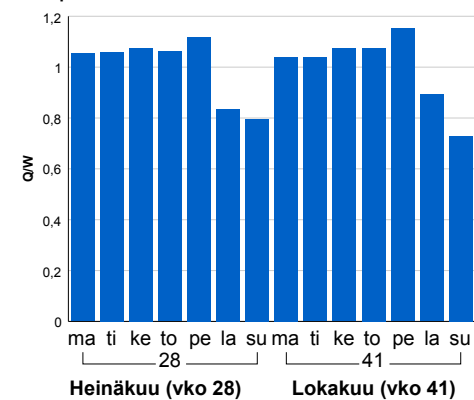


Liikenteen kehitys vv. 2020

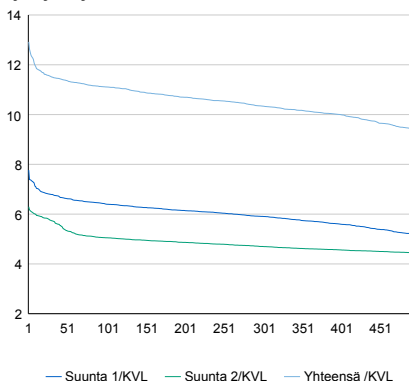


2016	2017	2018	2019	2020
19 203	20 047	20 067	20 180	18 870
1,1%	4,4%	0,1%	0,6%	-6,5%

Viikonpäivävaihtelut

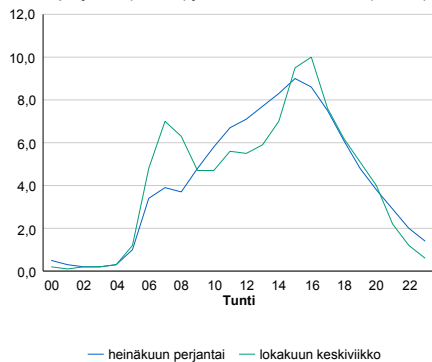


Tuntijärjestyskäyrä



Tuntivaihtelut

Heinäkuun perjantai (vko 28) ja lokakuun keskiviikko (vko 41).



h	q	q/KVL	h	qras	qras/KVL
1	2 438	12,9%	1	106	19,8%
30	2 173	11,5%	30	91	17,0%
100	2 096	11,1%	100	81	15,1%
300	1 951	10,3%	300	69	12,9%
500	1 762	9,3%	500	62	11,6%

8.04 LAM-kirja

422 st190_Viiala (MT 190)

Perustettu 06.11.1989

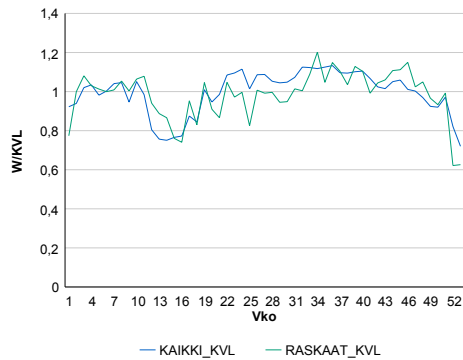
Vuoden 2020 liikennemäärät:

KVL	3 474	KVLras	128	Tieosa	2	Suunta1	Tampere
KAVL	3 763	KAVLras	162	Etäisyys	2050	Suunta2	Ujala
KKVL	3 775	KKVLras	131	Kaistoja	2		

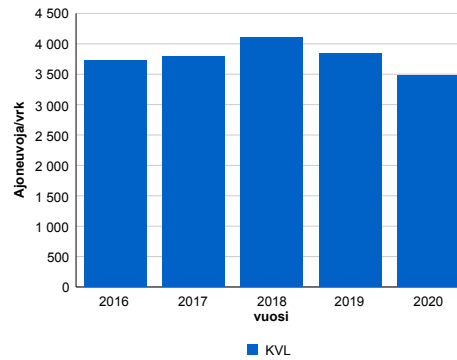
Liikenteen koostumus:

	11 HA-PA	12 KAIP	13 Linja-autot	14 KAPP	15 KATP	16 HA + PK	17 HA + AV		Kevyet ajoneuvot	Raskaat ajoneuvot
ARKILIIKENNE	92,9%	1,9%	0,4%	0,5%	1,5%	2,3%	0,5%	ARKILIIKENNE	95,7%	4,3%
KOKO VUOSI	93,4%	1,6%	0,4%	0,4%	1,3%	2,5%	0,4%	KOKO VUOSI	96,3%	3,7%

Kausivaihtelukertoimet

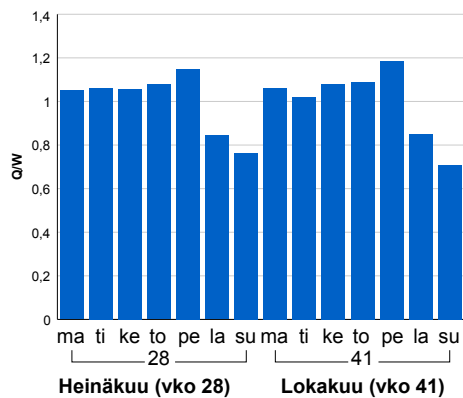


Liikenteen kehitys vv. 2020

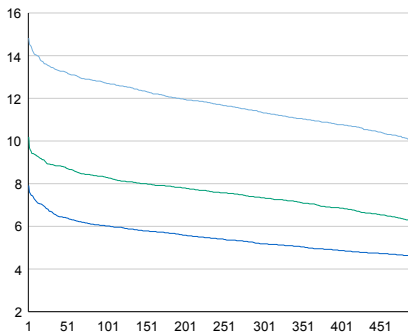


2016	2017	2018	2019	2020
3 721	3 795	4 110	3 834	3 474
-1,3%	2,0%	8,3%	-6,7%	-9,4%

Viikonpäivävaihtelut

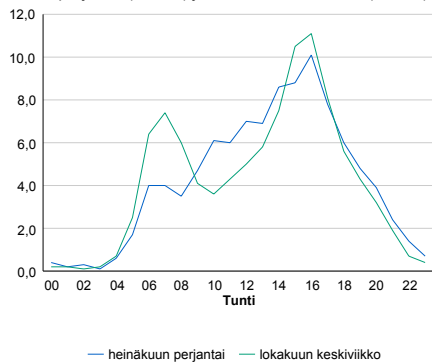


Tuntijärjestyskäyrä



Tuntivaihtelut

Heinäkuun perjantai (vko 28) ja lokakuun keskiviikko (vko 41).



h	q	q/KVL	h	qras	qras/KVL
1	515	14,8%	1	27	21,1%
30	467	13,4%	30	19	14,8%
100	442	12,7%	100	17	13,3%
300	394	11,3%	300	15	11,7%
500	347	10,0%	500	14	10,9%

8.04 LAM-kirja

431 vt12_Kangasala_Suorama
(VT 12)

Perustettu 17.06.1991

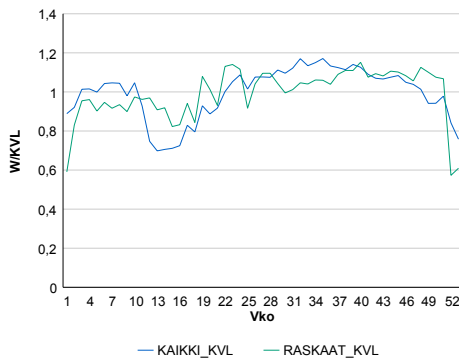
Vuoden 2020 liikennemäärät:

KVL	13 602	KVLras	662	Tieosa	202	Suunta1	Kangasala
KAVL	14 620	KAVLras	887	Etäisyys	6100	Suunta2	Tampere
KKVL	15 009	KKVLras	698	Kaistoja	2		

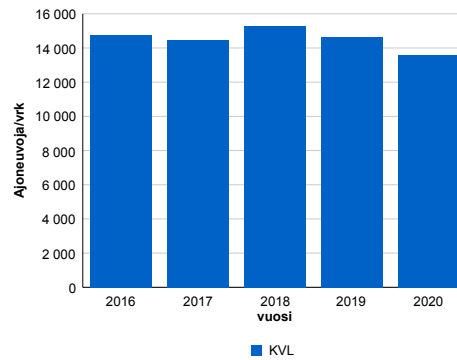
Liikenteen koostumus:

	11 HA-PA	12 KÄIP	13 Linja-autot	14 KAPP	15 KATP	16 HA + PK	17 HA + AV		Kevyet ajoneuvot	Raskaat ajoneuvot
ARKILIIKENNE	92,1%	2,4%	0,3%	0,9%	2,4%	1,5%	0,3%	ARKILIIKENNE	93,9%	6,1%
KOKO VUOSI	93,1%	2,0%	0,3%	0,7%	1,9%	1,7%	0,3%	KOKO VUOSI	95,1%	4,9%

Kausivaihtelukertoimet

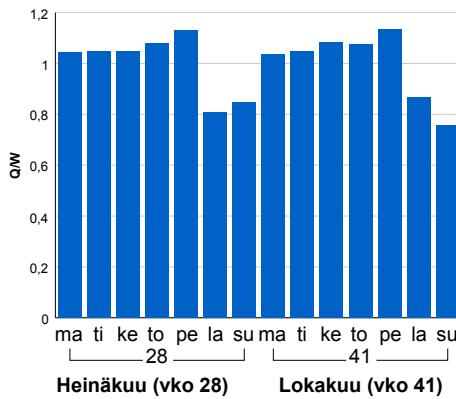


Liikenteen kehitys vv. 2020

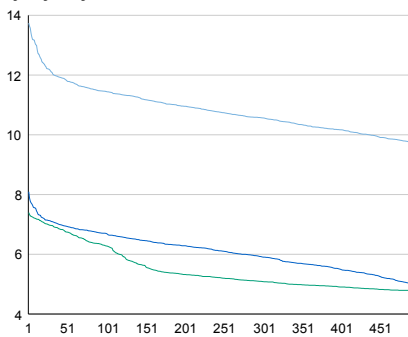


2016	2017	2018	2019	2020
14 754	14 469	15 287	14 643	13 602
1,6%	-1,9%	5,7%	-4,2%	-7,1%

Viikonpäivävaihtelut

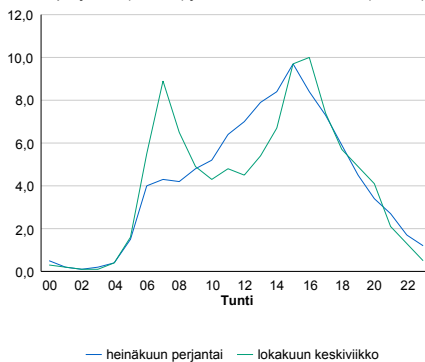


Tuntijärjestyskäyrä



Tuntivaihtelut

Heinäkuun perjantai (vko 28) ja lokakuun keskiviikko (vko 41).



h	q	q/KVL	h	qras	qras/KVL
1	1 869	13,7%	1	92	13,9%
30	1 646	12,1%	30	83	12,5%
100	1 558	11,5%	100	78	11,8%
300	1 437	10,6%	300	72	10,9%
500	1 318	9,7%	500	69	10,4%

8.04 LAM-kirja

433 st130_Pispantie (MT 130)

Perustettu 04.11.1992

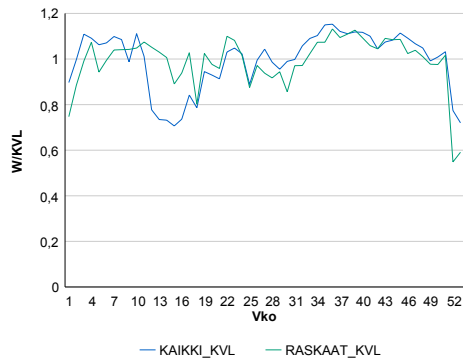
Vuoden 2020 liikennemäärät:

KVL	6 544	KVLras	386	Tieosa	23	Suunta1	Tampere
KAVL	7 487	KAVLras	517	Etäisyys	2356	Suunta2	Hämeenlinna
KKVL	6 727	KKVLras	380	Kaistoja	2		

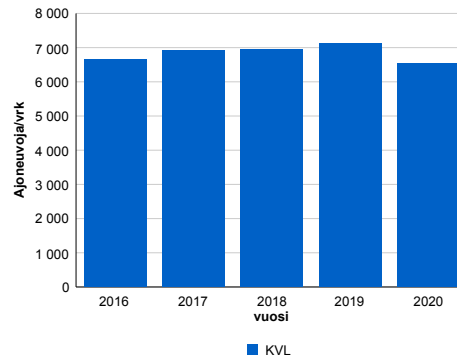
Liikenteen koostumus:

	11 HA-PA	12 KAIP	13 Linja-autot	14 KAPP	15 KATP	16 HA + PK	17 HA + AV		Kevyet ajoneuvot	Raskaat ajoneuvot
ARKILIIKENNE	91,7%	2,7%	0,6%	0,9%	2,8%	1,2%	0,2%		93,1%	6,9%
KOKO VUOSI	92,5%	2,2%	0,6%	0,8%	2,3%	1,4%	0,2%		94,1%	5,9%

Kausivaihtelukertoimet

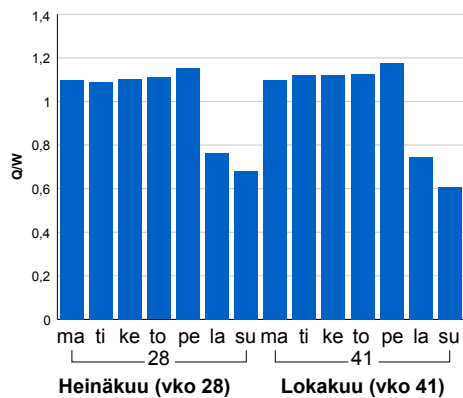


Liikenteen kehitys vv. 2020

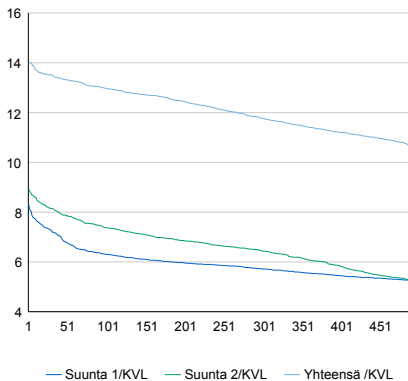


2016	2017	2018	2019	2020
6 666	6 912	6 932	7 130	6 544
2,2%	3,7%	0,3%	2,9%	-8,2%

Viikonpäivävaihtelut

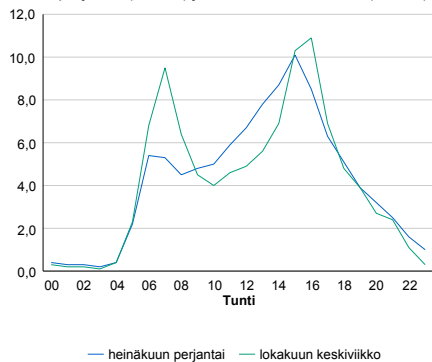


Tuntijärjestyskäyrä



Tuntivaihtelut

Heinäkuun perjantai (vko 28) ja lokakuun keskiviikko (vko 41).



h	q	q/KVL	h	qras	qras/KVL
1	917	14,0%	1	67	17,4%
30	884	13,5%	30	57	14,8%
100	849	13,0%	100	54	14,0%
300	770	11,8%	300	49	12,7%
500	695	10,6%	500	46	11,9%

8.04 LAM-kirja

435 vt9_Tre_Karkuvuori (VT 9)

Perustettu 03.10.1994

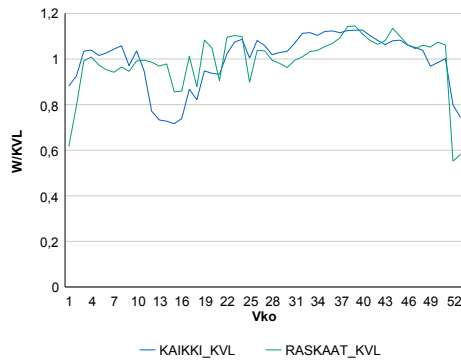
Vuoden 2020 liikennemäärät:

KVL	45 625	KVLras	2 884	Tieosa	204	Suunta1	Orivesi
KAVL	50 692	KAVLras	3 953	Etäisyys	2190	Suunta2	Tampere
KKVL	48 890	KKVLras	2 949	Kaistoja	4		

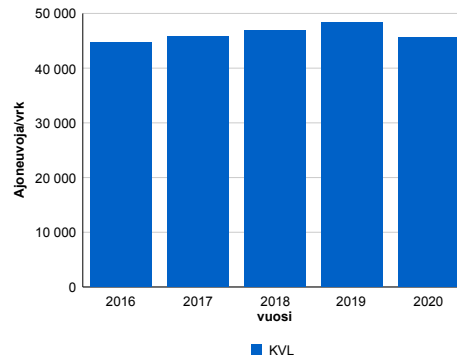
Liikenteen koostumus:

	11 HA-PA	12 KAIP	13 Linja-autot	14 KAPP	15 KATP	16 HA + PK	17 HA + AV		Kevyet ajoneuvot	Raskaat ajoneuvot
ARKILIIKENNE	90,4%	4,0%	0,1%	1,3%	2,4%	1,4%	0,4%		92,2%	7,8%
KOKO VUOSI	91,7%	3,2%	0,1%	1,0%	2,0%	1,6%	0,4%		93,7%	6,3%

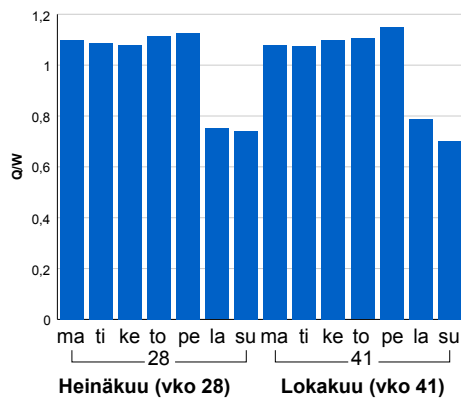
Kausivaihtelukertoimet



Liikenteen kehitys vv. 2020

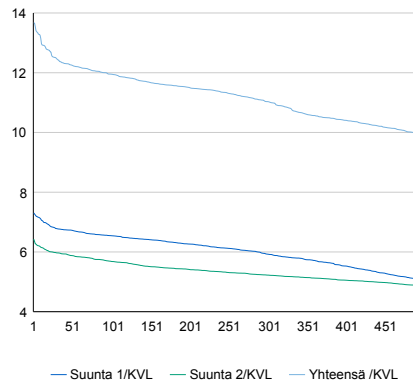


Viikonpäivävaihtelut



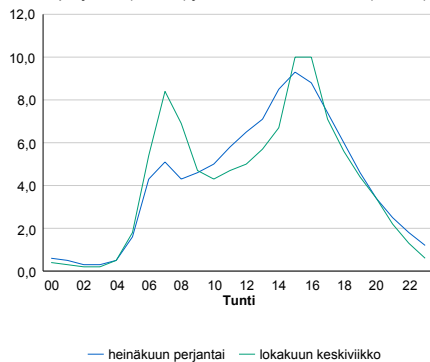
2016	2017	2018	2019	2020
44 624	45 812	46 922	48 431	45 625
7,3%	2,7%	2,4%	3,2%	-5,8%

Tuntijärjestyskäyrä



Tuntivaihtelut

Heinäkuun perjantai (vko 28) ja lokakuun keskiviikko (vko 41).



h	q	q/KVL	h	qras	qras/KVL
1	6 236	13,7%	1	373	12,9%
30	5 694	12,5%	30	350	12,1%
100	5 453	12,0%	100	336	11,6%
300	5 034	11,0%	300	317	11,0%
500	4 533	9,9%	500	306	10,6%

8.04 LAM-kirja

436 yt13782_Nokia_Rajasalmi
(MT 13782)

Perustettu 07.10.1996

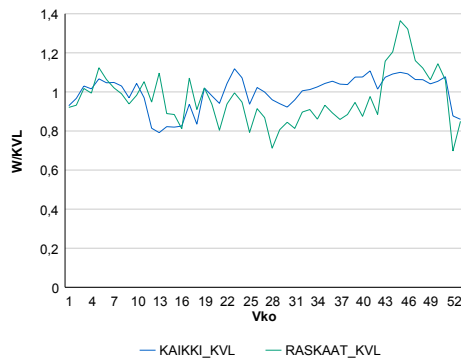
Vuoden 2020 liikennemäärät:

KVL	2 676	KVLras	90	Tieosa	1	Suunta1	Nokia
KAVL	2 981	KAVLras	118	Etäisyys	1944	Suunta2	Tampere
KKVL	2 688	KKVLras	82	Kaistoja	2		

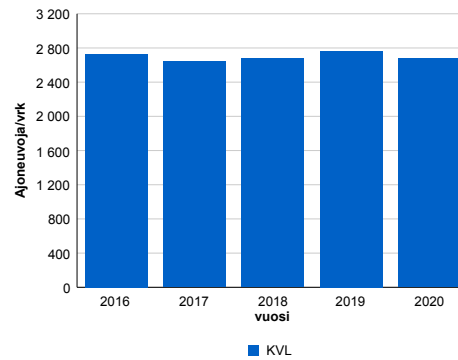
Liikenteen koostumus:

	11 HA-PA	12 KAIIP	13 Linja-autot	14 KAPP	15 KATP	16 HA + PK	17 HA + AV		Kevyet ajoneuvot	Raskaat ajoneuvot
ARKILIIKENNE	94,5%	2,4%	0,7%	0,3%	0,4%	1,2%	0,3%	ARKILIIKENNE	96,0%	4,0%
KOKO VUOSI	95,2%	2,0%	0,6%	0,3%	0,4%	1,2%	0,3%	KOKO VUOSI	96,6%	3,4%

Kausivaihtelukertoimet

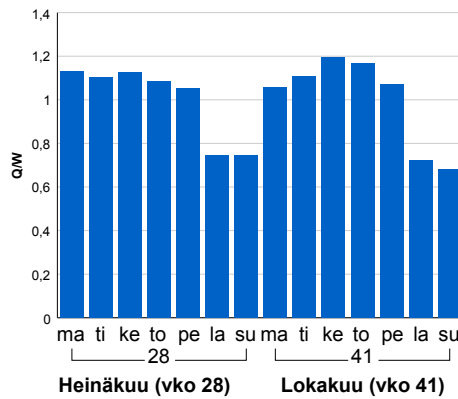


Liikenteen kehitys vv. 2020

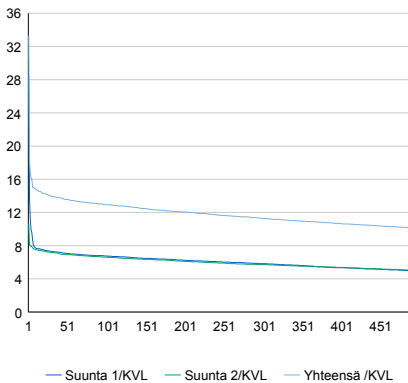


	2016	2017	2018	2019	2020
Ajoneuvoja/vrk	2 729	2 641	2 676	2 764	2 676
%	10,3%	-3,2%	1,3%	3,3%	-3,2%

Viikonpäivävaihtelut

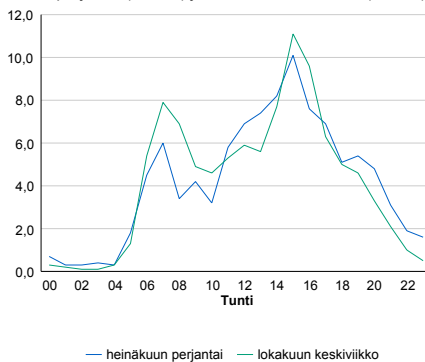


Tuntijärjestyskäyrä



Tuntivaihtelut

Heinäkuun perjantai (vko 28) ja lokakuun keskiviikko (vko 41).



h	q	q/KVL	h	qras	qras/KVL
1	891	33,3%	1	27	30,0%
30	374	14,0%	30	18	20,0%
100	346	12,9%	100	15	16,7%
300	302	11,3%	300	13	14,4%
500	270	10,1%	500	11	12,2%

8.04 LAM-kirja

438 vt12_Tre_Paasikiventie (VT 12)

Perustettu 25.10.1996

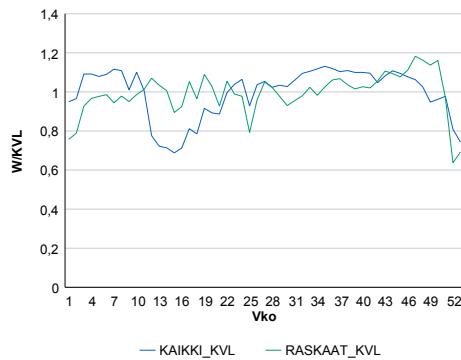
Vuoden 2020 liikennemäärät:

KVL	42 474	KVLras	1 418	Tieosa	127	Suunta1	Tampere
KAVL	46 841	KAVLras	1 774	Etäisyys	480	Suunta2	Vaasa
KKVL	44 880	KKVLras	1 386	Kaistoja	4		

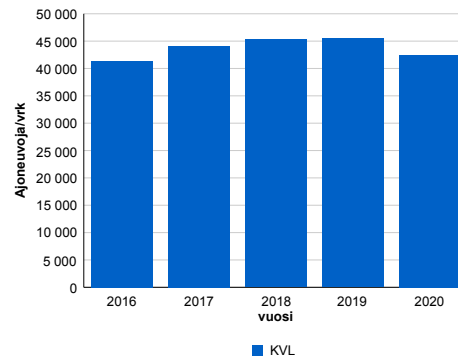
Liikenteen koostumus:

	11 HA-PA	12 KAIIP	13 Linja-autot	14 KAPP	15 KATP	16 HA + PK	17 HA + AV		Kevyet ajoneuvot	Raskaat ajoneuvot
ARKILIIKENNE	95,1%	1,8%	1,2%	0,4%	0,4%	0,8%	0,4%	ARKILIIKENNE	96,2%	3,8%
KOKO VUOSI	95,5%	1,5%	1,1%	0,3%	0,4%	0,8%	0,4%	KOKO VUOSI	96,7%	3,3%

Kausivaihtelukertoimet

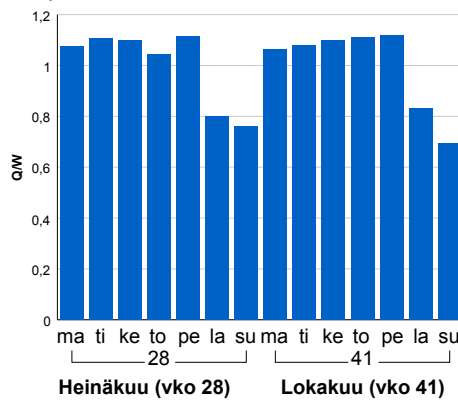


Liikenteen kehitys vv. 2020

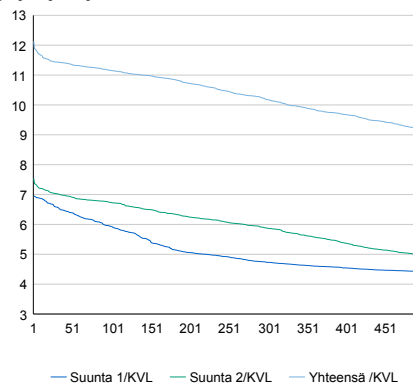


2016	2017	2018	2019	2020
41 346	44 092	45 304	45 495	42 474
5,8%	6,6%	2,7%	0,4%	-6,6%

Viikonpäivävaihtelut

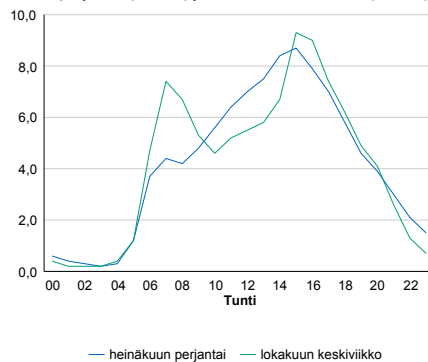


Tuntijärjestyskäyrä



Tuntivaihtelut

Heinäkuun perjantai (vko 28) ja lokakuun keskiviikko (vko 41).



h	q	q/KVL	h	qras	qras/KVL
1	5 152	12,1%	1	183	12,9%
30	4 857	11,4%	30	162	11,4%
100	4 738	11,2%	100	151	10,6%
300	4 324	10,2%	300	138	9,7%
500	3 910	9,2%	500	131	9,2%

8.04 LAM-kirja

439 vt12_Tre_Teiskontie (VT 12)

Perustettu 28.10.1996

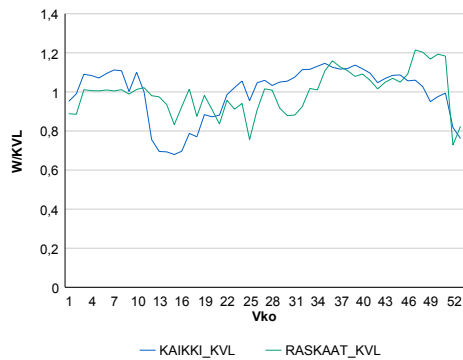
Vuoden 2020 liikennemäärät:

KVL	20 609	KVLras	821	Tieosa	201	Suunta1	Kangasala
KAVL	22 427	KAVLras	1 026	Etäisyys	1050	Suunta2	Tampere
KKVL	22 004	KKVLras	779	Kaistoja	5		

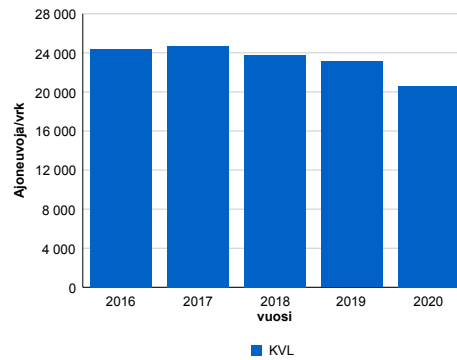
Liikenteen koostumus:

	11 HA-PA	12 KAIIP	13 Linja-autot	14 KAPP	15 KATP	16 HA + PK	17 HA + AV		Kevyet ajoneuvot	Raskaat ajoneuvot
ARKILIIKENNE	94,4%	1,8%	1,9%	0,4%	0,4%	0,8%	0,2%	ARKILIIKENNE	95,4%	4,6%
KOKO VUOSI	94,9%	1,4%	1,8%	0,4%	0,3%	0,9%	0,2%	KOKO VUOSI	96,0%	4,0%

Kausivaihtelukertoimet

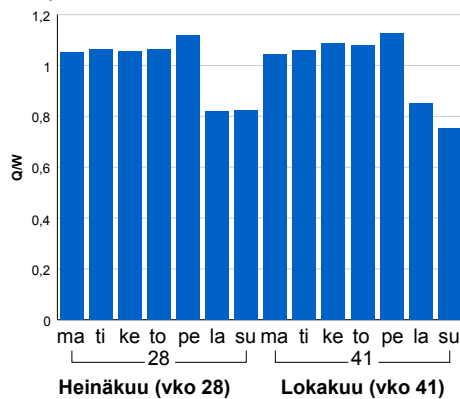


Liikenteen kehitys vv. 2020

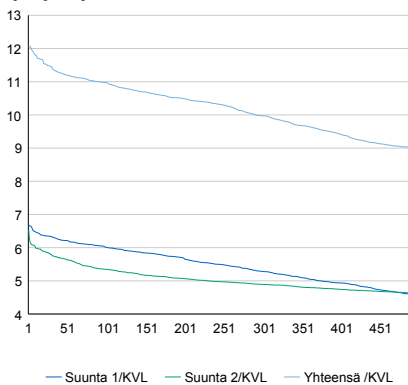


2016	2017	2018	2019	2020
24 425	24 728	23 780	23 105	20 609
1,3%	1,2%	-3,8%	-2,8%	-10,8%

Viikonpäivävaihtelut

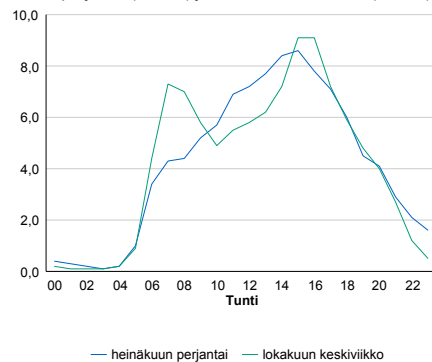


Tuntijärjestyskäyrä



Tuntivaihtelut

Heinäkuun perjantai (vko 28) ja lokakuun keskiviikko (vko 41).



h	q	q/KVL	h	qras	qras/KVL
1	2 490	12,1%	1	126	15,3%
30	2 361	11,5%	30	108	13,2%
100	2 262	11,0%	100	99	12,1%
300	2 056	10,0%	300	88	10,7%
500	1 855	9,0%	500	83	10,1%

8.04 LAM-kirja

440 vt3_Lempäälä_Lippo (VT 3)

Perustettu 12.10.2000

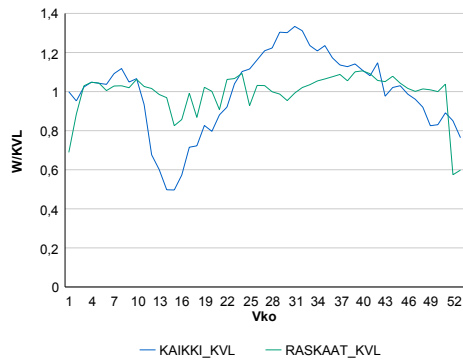
Vuoden 2020 liikennemäärät:

KVL	20 033	KVLras	1 915	Tieosa	124	Suunta1	Tampere
KAVL	19 778	KAVLras	2 514	Etäisyys	3390	Suunta2	Hämeenlinna
KKVL	24 293	KKVLras	1 960	Kaistoja	5		

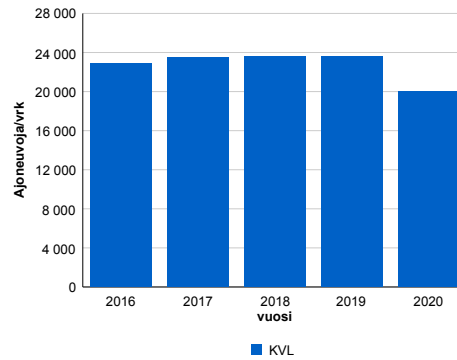
Liikenteen koostumus:

	11 HA-PA	12 KAIP	13 Linja-autot	14 KAPP	15 KATP	16 HA + PK	17 HA + AV		Kevyet ajoneuvot	Raskaat ajoneuvot
ARKILIIKENNE	85,1%	2,6%	0,3%	3,6%	6,2%	1,8%	0,4%		87,3%	12,7%
KOKO VUOSI	88,1%	2,1%	0,3%	2,6%	4,6%	2,0%	0,4%		90,4%	9,6%

Kausivaihtelukertoimet

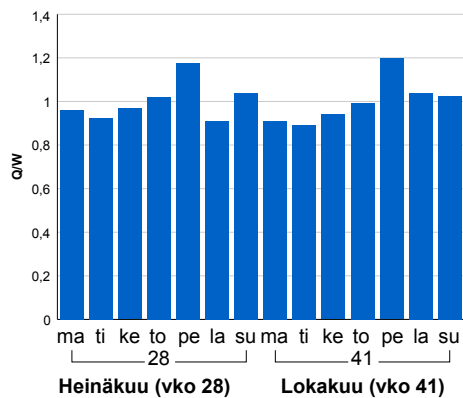


Liikenteen kehitys vv. 2020

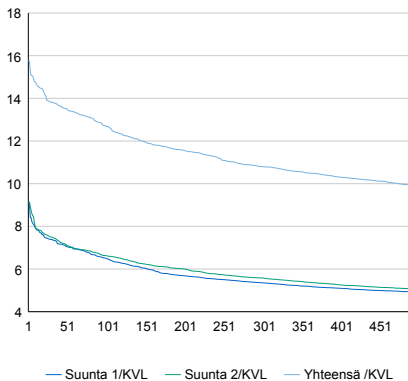


2016	2017	2018	2019	2020
22 859	23 478	23 561	23 616	20 033
1,3%	2,7%	0,4%	0,2%	-15,2%

Viikönpäivävaihtelut

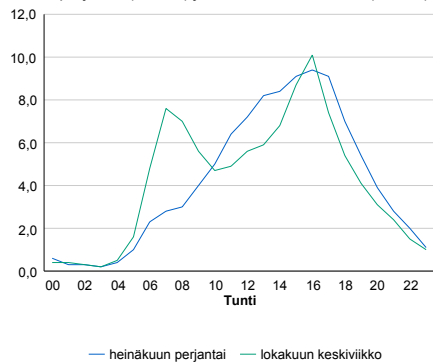


Tuntijärjestyskäyrä



Tuntivaihtelut

Heinäkuun perjantai (vko 28) ja lokakuun keskiviikko (vko 41).



h	q	q/KVL	h	qras	qras/KVL
1	3 167	15,8%	1	221	11,5%
30	2 769	13,8%	30	194	10,1%
100	2 544	12,7%	100	184	9,6%
300	2 164	10,8%	300	175	9,1%
500	1 988	9,9%	500	169	8,8%

8.04 LAM-kirja

443 TRE_PISPALAN VA (MT
43730)

Perustettu 28.11.2001

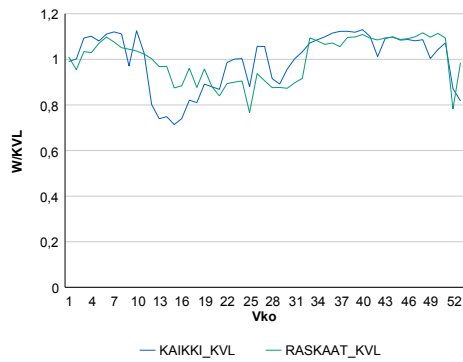
Vuoden 2020 liikennemäärät:

KVL	10 623	KVLras	954	Tieosa	1	Suunta1	Tampere
KAVL	11 475	KAVLras	1 097	Etäisyys	700	Suunta2	Nokia
KKVL	10 686	KKVLras	890	Kaistoja	2		

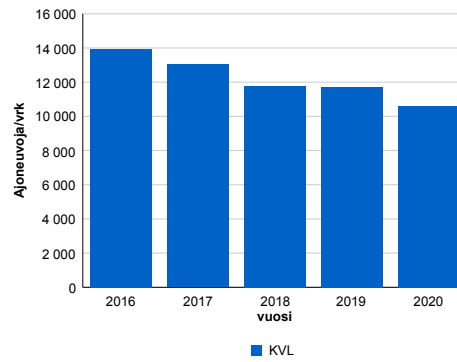
Liikenteen koostumus:

	11 HA-PA	12 KAIIP	13 Linja-autot	14 KAPP	15 KATP	16 HA + PK	17 HA + AV		Kevyet ajoneuvot	Raskaat ajoneuvot
ARKILIIKENNE	89,5%	1,8%	7,1%	0,4%	0,3%	0,8%	0,2%	ARKILIIKENNE	90,4%	9,6%
KOKO VUOSI	90,2%	1,5%	6,8%	0,4%	0,3%	0,7%	0,1%	KOKO VUOSI	91,0%	9,0%

Kausivaihtelukertoimet

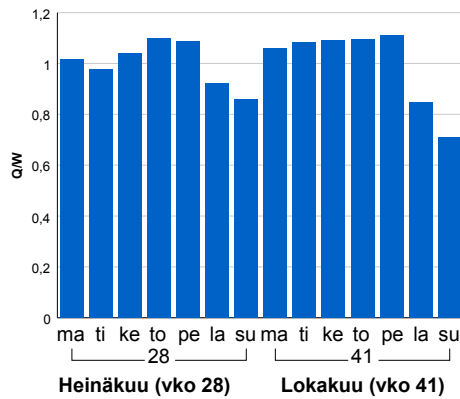


Liikenteen kehitys vv. 2020

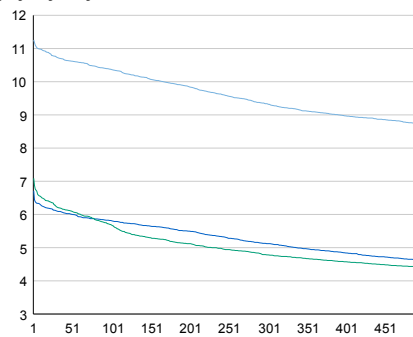


2016	2017	2018	2019	2020
13 945	13 036	11 766	11 701	10 623
-1,8%	-6,5%	-9,7%	-0,5%	-9,2%

Viikonpäivävaihtelut

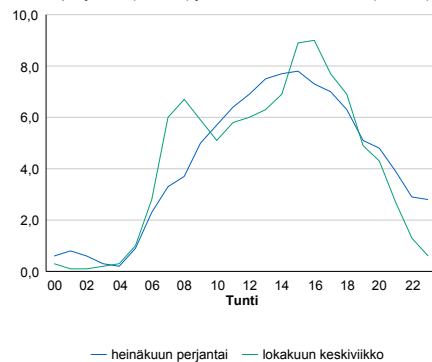


Tuntijärjestyskäyrä



Tuntivaihtelut

Heinäkuun perjantai (vko 28) ja lokakuun keskiviikko (vko 41).



— Suunta 1/KVL — Suunta 2/KVL — Yhteensä /KVL

h	q	q/KVL
1	1 196	11,3%
30	1 141	10,7%
100	1 102	10,4%
300	992	9,3%
500	925	8,7%

h	qras	qras/KVL
1	105	11,0%
30	94	9,9%
100	89	9,3%
300	83	8,7%
500	80	8,4%

8.04 LAM-kirja

445 vt9_Kylmäkoski (VT 9)

Perustettu 25.10.2002

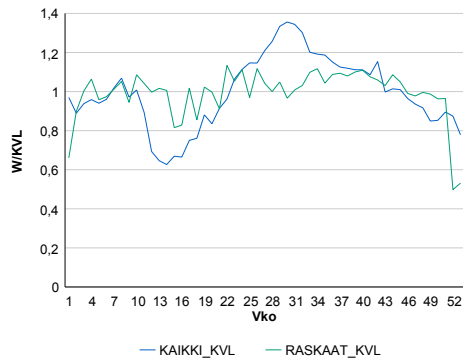
Vuoden 2020 liikennemäärät:

KVL	6 398	KVLras	609	Tieosa	121	Suunta1	Tampere
KAVL	6 215	KAVLras	795	Etäisyys	14848	Suunta2	Humpilla
KKVL	7 790	KKVLras	639	Kaistoja	2		

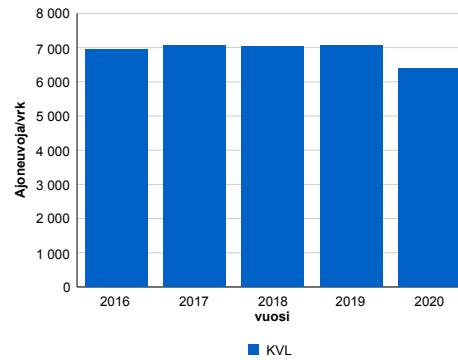
Liikenteen koostumus:

	11 HA-PA	12 KAIP	13 Linja-autot	14 KAPP	15 KATP	16 HA + PK	17 HA + AV		Kevyet ajoneuvot	Raskaat ajoneuvot
ARKILIIKENNE	84,3%	3,2%	0,7%	2,9%	6,1%	2,3%	0,6%	ARKILIIKENNE	87,2%	12,8%
KOKO VUOSI	87,3%	2,4%	0,6%	2,1%	4,4%	2,5%	0,6%	KOKO VUOSI	90,5%	9,5%

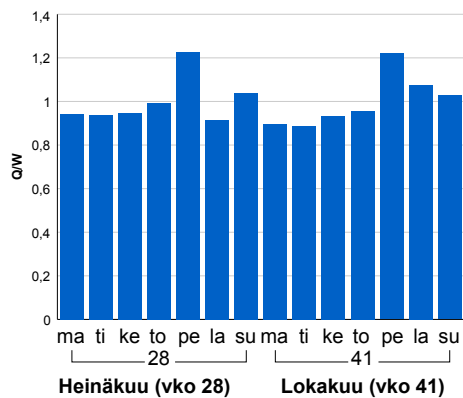
Kausivaihtelukertoimet



Liikenteen kehitys vv. 2020

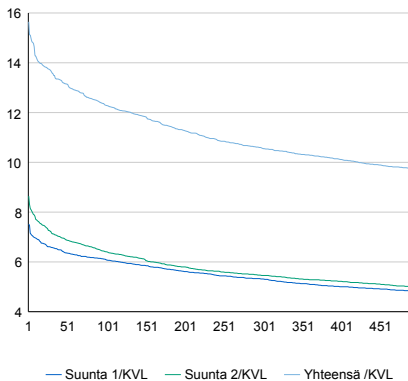


Viikonpäivävaihtelut



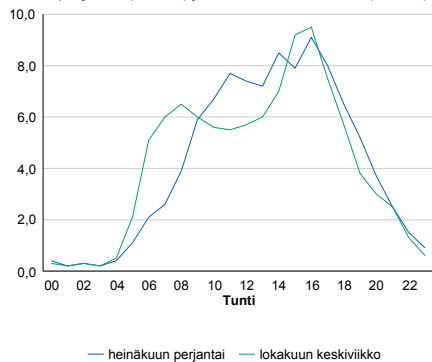
2016	2017	2018	2019	2020
6 956	7 073	7 038	7 061	6 398
1,7%	1,7%	-0,5%	0,3%	-9,4%

Tuntijärjestyskäyrä



Tuntivaihtelut

Heinäkuun perjantai (vko 28) ja lokakuun keskiviikko (vko 41).



h	q	q/KVL	h	qras	qras/KVL
1	1 001	15,6%	1	90	14,8%
30	873	13,6%	30	73	12,0%
100	786	12,3%	100	67	11,0%
300	676	10,6%	300	62	10,2%
500	622	9,7%	500	58	9,5%

8.04 LAM-kirja

448 vt9_Orivesi_Talviainen (VT 9)

Perustettu 12.11.2003

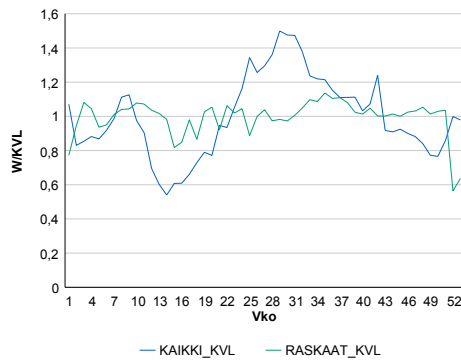
Vuoden 2020 liikennemäärät:

KVL	5 582	KVLras	591	Tieosa	214	Suunta1	Jämsä
KAVL	5 047	KAVLras	761	Etäisyys	3028	Suunta2	Orivesi
KKVL	7 268	KKVLras	606	Kaistoja	4		

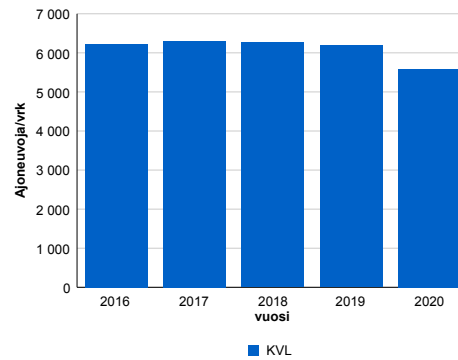
Liikenteen koostumus:

	11 HA-PA	12 KAIIP	13 Linja-autot	14 KAPP	15 KATP	16 HA + PK	17 HA + AV		Kevyet ajoneuvot	Raskaat ajoneuvot
ARKILIIKENNE	81,4%	2,9%	0,6%	2,7%	9,0%	2,8%	0,7%	ARKILIIKENNE	84,9%	15,1%
KOKO VUOSI	85,6%	2,2%	0,6%	1,8%	6,1%	3,0%	0,7%	KOKO VUOSI	89,4%	10,6%

Kausivaihtelukertoimet

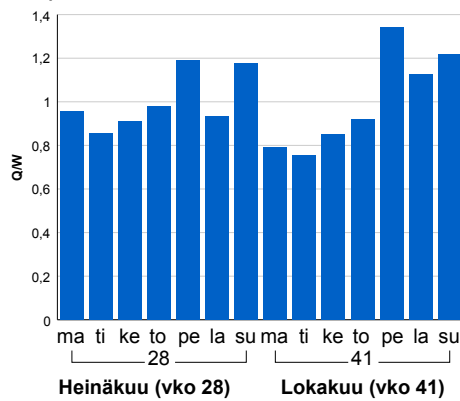


Liikenteen kehitys vv. 2020

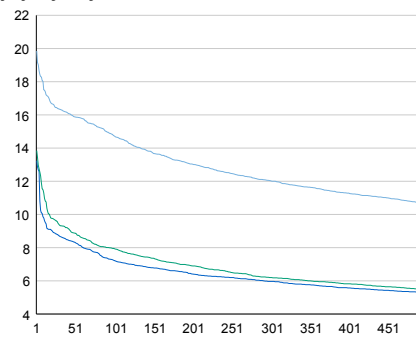


2016	2017	2018	2019	2020
6 227	6 306	6 265	6 184	5 582
0,9%	1,3%	-0,7%	-1,3%	-9,7%

Viikonpäivävaihtelut

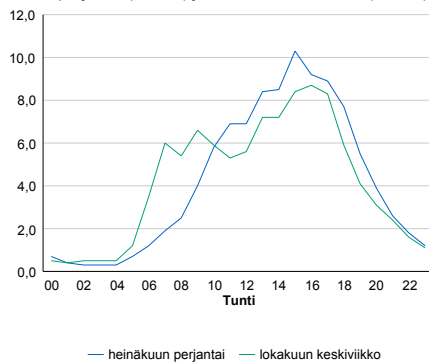


Tuntijärjestyskäyrä



Tuntivaihtelut

Heinäkuun perjantai (vko 28) ja lokakuun keskiviikko (vko 41).



h	q	q/KVL	h	qras	qras/KVL
1	1 108	19,8%	1	83	14,0%
30	912	16,3%	30	61	10,3%
100	823	14,7%	100	57	9,6%
300	672	12,0%	300	52	8,8%
500	597	10,7%	500	49	8,3%

8.04 LAM-kirja

449 vt3_Tre_Sarankulma (VT 3)

Perustettu 16.06.2004

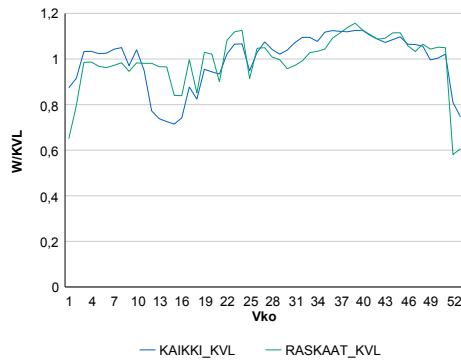
Vuoden 2020 liikennemäärät:

KVL	51 901	KVLras	3 931	Tieosa	136	Suunta1	Nokia
KAVL	57 985	KAVLras	5 362	Etäisyys	1340	Suunta2	Tampere
KKVL	54 965	KKVLras	4 034	Kaistoja	4		

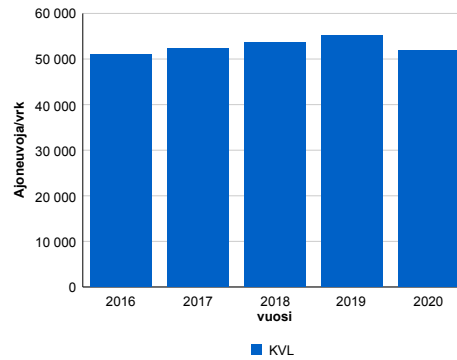
Liikenteen koostumus:

	11 HA-PA	12 KAIP	13 Linja-autot	14 KAPP	15 KATP	16 HA + PK	17 HA + AV		Kevyet ajoneuvot	Raskaat ajoneuvot
ARKILIIKENNE	88,8%	4,4%	0,2%	1,7%	3,0%	1,4%	0,5%		90,8%	9,2%
KOKO VUOSI	90,3%	3,6%	0,1%	1,4%	2,5%	1,6%	0,5%		92,4%	7,6%

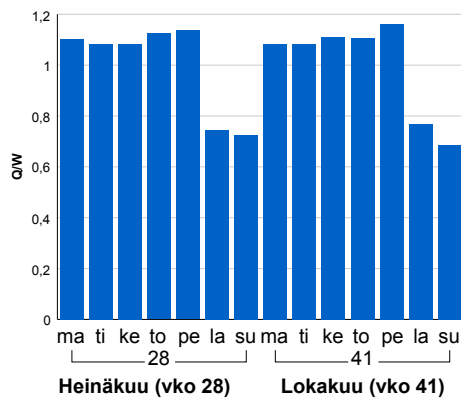
Kausivaihtelukertoimet



Liikenteen kehitys vv. 2020

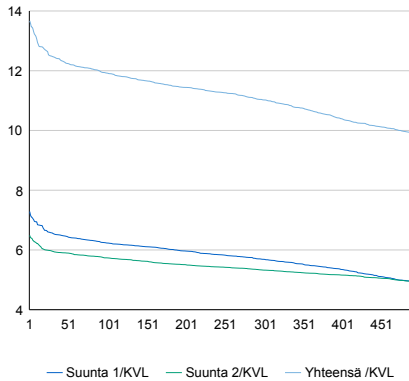


Viikonpäivävaihtelut



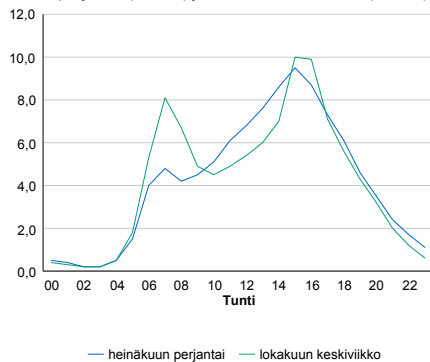
2016	2017	2018	2019	2020
51 019	52 328	53 628	55 088	51 901
4,7%	2,6%	2,5%	2,7%	-5,8%

Tuntijärjestyskäyrä



Tuntivaihtelut

Heinäkuun perjantai (vko 28) ja lokakuun keskiviikko (vko 41).



h	q	q/KVL	h	qras	qras/KVL
1	7 095	13,7%	1	495	12,6%
30	6 475	12,5%	30	455	11,6%
100	6 187	11,9%	100	432	11,0%
300	5 721	11,0%	300	411	10,5%
500	5 117	9,9%	500	397	10,1%

8.04 LAM-kirja

450 vt3_Myllypuro (VT 3)

Perustettu 28.06.2004

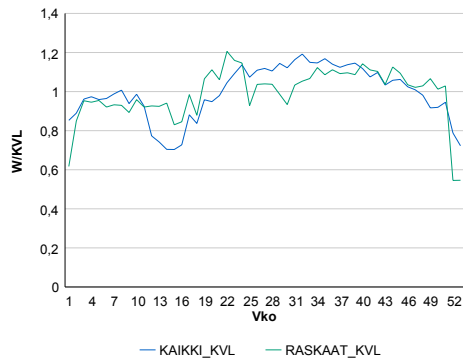
Vuoden 2020 liikennemäärät:

KVL	17 577	KVLras	1 412	Tieosa	138	Suunta1	Ylöjärvi
KAVL	19 132	KAVLras	1 898	Etäisyys	6728	Suunta2	Nokia
KKVL	19 921	KKVLras	1 486	Kaistoja	4		

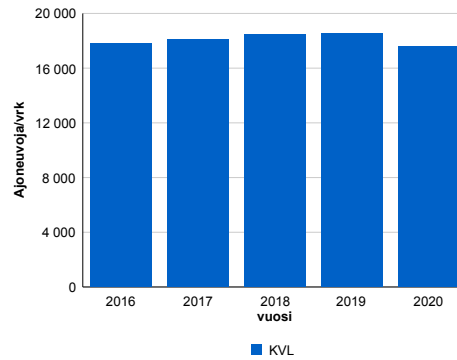
Liikenteen koostumus:

	11 HA-PA	12 KAIP	13 Linja-autot	14 KAPP	15 KATP	16 HA + PK	17 HA + AV		Kevyet ajoneuvot	Raskaat ajoneuvot
ARKILIIKENNE	87,1%	4,1%	0,1%	2,0%	3,8%	2,3%	0,7%		90,1%	9,9%
KOKO VUOSI	88,7%	3,4%	0,1%	1,5%	3,1%	2,6%	0,7%		92,0%	8,0%

Kausivaihtelukertoimet

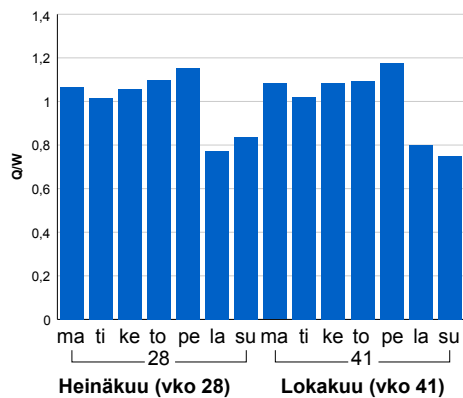


Liikenteen kehitys vv. 2020

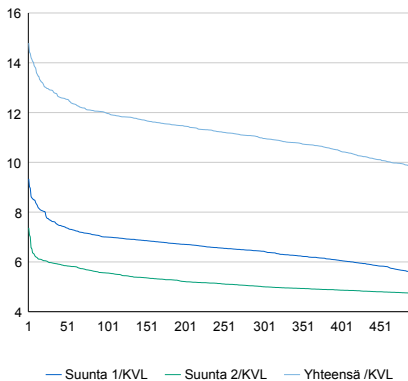


2016	2017	2018	2019	2020
17 822	18 115	18 478	18 516	17 577
2,4%	1,6%	2,0%	0,2%	-5,1%

Viikönpäivävaihtelut



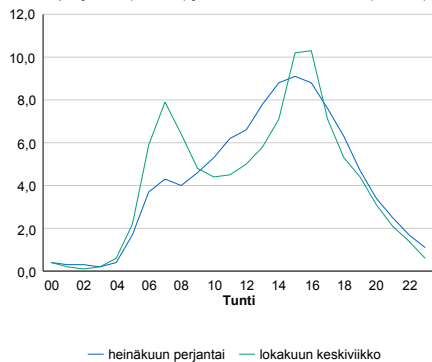
Tuntijärjestyskäyrä



h	q	q/KVL	h	qras	qras/KVL
1	2 600	14,8%	1	199	14,1%
30	2 267	12,9%	30	173	12,3%
100	2 107	12,0%	100	161	11,4%
300	1 930	11,0%	300	150	10,6%
500	1 720	9,8%	500	143	10,1%

Tuntivaihtelut

Heinäkuun perjantai (vko 28) ja lokakuun keskiviikko (vko 41).



8.04 LAM-kirja

451 vt9_Tre_Aitovuori (VT 9)

Perustettu 28.06.2004

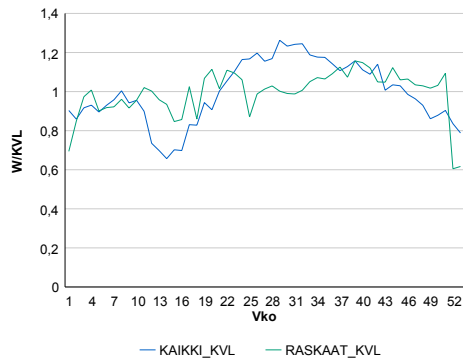
Vuoden 2020 liikennemäärät:

KVL	20 253	KVLras	1 399	Tieosa	206	Suunta1	Orivesi
KAVL	20 802	KAVLras	1 874	Etäisyys	4470	Suunta2	Tampere
KKVL	24 100	KKVLras	1 429	Kaistoja	2		

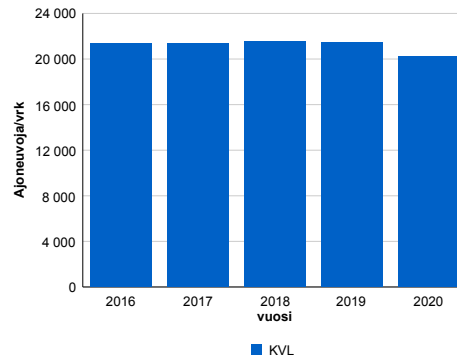
Liikenteen koostumus:

	11 HA-PA	12 KAIP	13 Linja-autot	14 KAPP	15 KATP	16 HA + PK	17 HA + AV		Kevyet ajoneuvot	Raskaat ajoneuvot
ARKILIIKENNE	87,3%	3,6%	0,3%	1,2%	3,9%	3,2%	0,5%	ARKILIIKENNE	91,0%	9,0%
KOKO VUOSI	89,3%	2,8%	0,3%	0,9%	3,0%	3,3%	0,4%	KOKO VUOSI	93,1%	6,9%

Kausivaihtelukertoimet

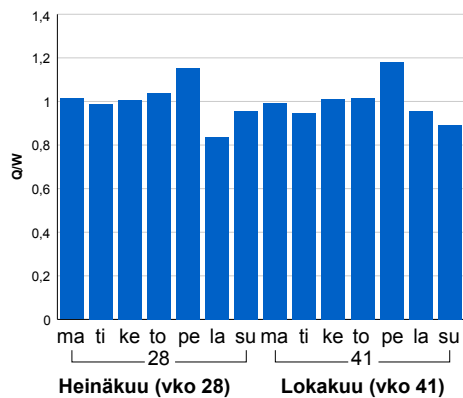


Liikenteen kehitys vv. 2020

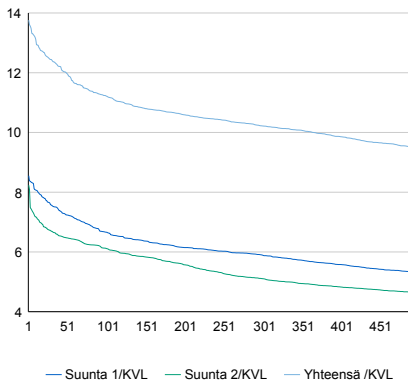


2016	2017	2018	2019	2020
21 322	21 327	21 517	21 433	20 253
0,5%	0,0%	0,9%	-0,4%	-5,5%

Viikonpäivävaihtelut

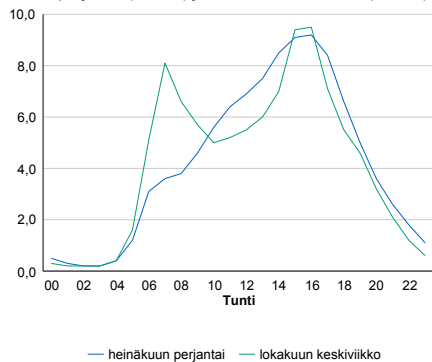


Tuntijärjestyskäyrä



Tuntivaihtelut

Heinäkuun perjantai (vko 28) ja lokakuun keskiviikko (vko 41).



h	q	q/KVL	h	qras	qras/KVL
1	2 787	13,8%	1	195	13,9%
30	2 520	12,4%	30	167	11,9%
100	2 272	11,2%	100	157	11,2%
300	2 070	10,2%	300	146	10,4%
500	1 923	9,5%	500	139	9,9%

8.04 LAM-kirja

452 Vt12_Tre_Onkiniemi (VT 12)

Perustettu 31.01.2005

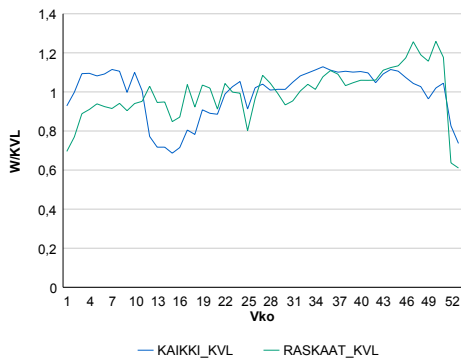
Vuoden 2020 liikennemäärät:

KVL	37 810	KVLras	1 042	Tieosa	127	Suunta1	Tampere
KAVL	41 756	KAVLras	1 332	Etäisyys	2050	Suunta2	Nokia
KKVL	39 489	KKVLras	1 038	Kaistoja	7		

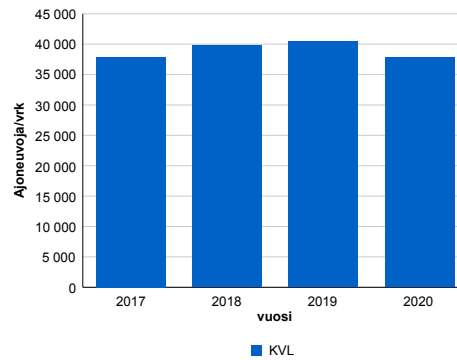
Liikenteen koostumus:

	11 HA-PA	12 KAIIP	13 Linja-autot	14 KAPP	15 KATP	16 HA + PK	17 HA + AV		Kevyet ajoneuvot	Raskaat ajoneuvot
ARKILIIKENNE	95,6%	1,8%	0,5%	0,6%	0,4%	0,8%	0,5%	ARKILIIKENNE	96,8%	3,2%
KOKO VUOSI	95,9%	1,4%	0,4%	0,6%	0,3%	0,9%	0,5%	KOKO VUOSI	97,2%	2,8%

Kausivaihtelukertoimet

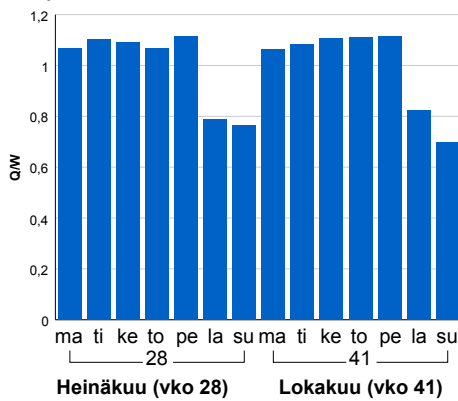


Liikenteen kehitys vv. 2020

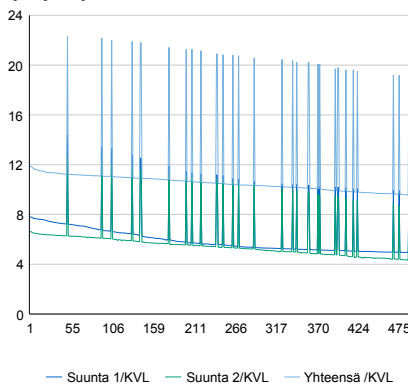


vuosi	2017	2018	2019	2020
Ajoneuvoja/vrk	37 844	39 775	40 427	37 810
% muut.	22,8%	5,1%	1,6%	-6,5%

Viikonpäivävaihtelut

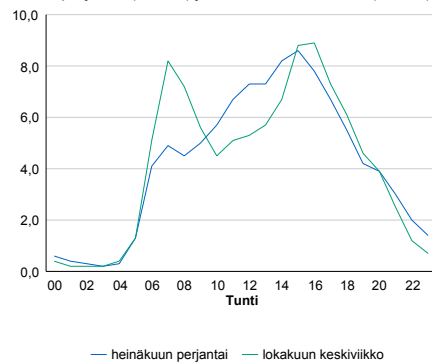


Tuntijärjestyskäyrä



Tuntivaihtelut

Heinäkuun perjantai (vko 28) ja lokakuun keskiviikko (vko 41).



h	q	q/KVL
1	4 478	12,0%
30	4 251	11,4%
100	4 142	11,1%
300	3 861	10,3%
500	3 563	9,5%

h	qras	qras/KVL
30	134	13,1%
300	109	10,6%
500	102	10,0%

8.04 LAM-kirja

453 Tampere_Mustalahti (MT 43576)

Perustettu 03.02.2005

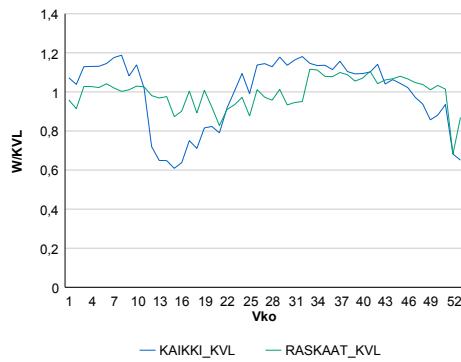
Vuoden 2020 liikennemäärät:

KVL	9 398	KVLras	369	Tieosa	1	Suunta1	Tampere
KAVL	10 231	KAVLras	430	Etäisyys	1151	Suunta2	Nokia
KKVL	10 543	KKVLras	367	Kaistoja	4		

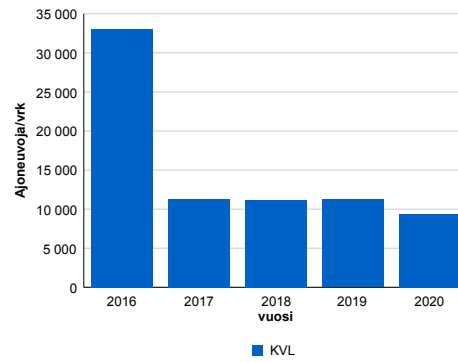
Liikenteen koostumus:

	11 HA-PA	12 KAIIP	13 Linja-autot	14 KAPP	15 KATP	16 HA + PK	17 HA + AV		Kevyet ajoneuvot	Raskaat ajoneuvot
ARKILIIKENNE	95,2%	1,2%	2,8%	0,1%	0,1%	0,5%	0,1%	ARKILIIKENNE	95,8%	4,2%
KOKO VUOSI	95,5%	1,0%	2,7%	0,1%	0,1%	0,5%	0,1%	KOKO VUOSI	96,1%	3,9%

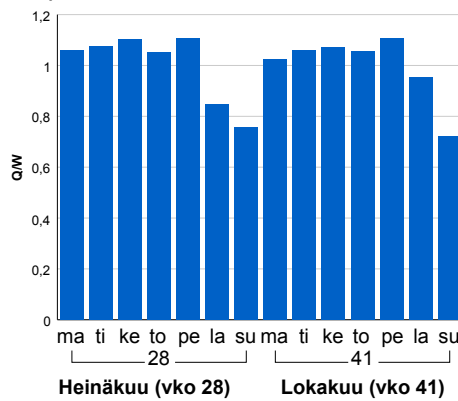
Kausivaihtelukertoimet



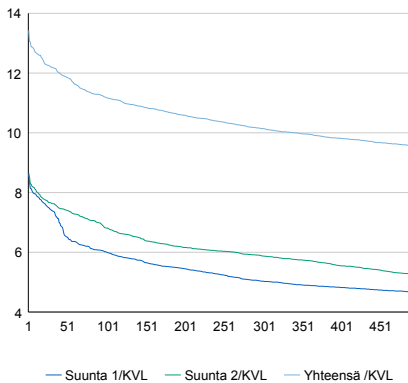
Liikenteen kehitys vv. 2020



Viikonpäivävaihtelut

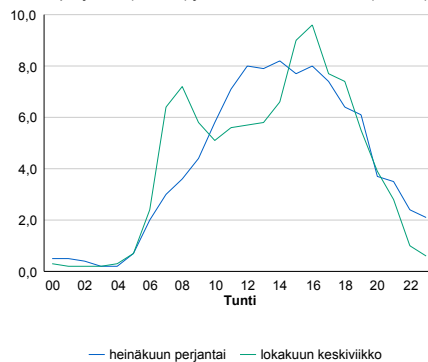


Tuntijärjestyskäyrä



Tuntivaihtelut

Heinäkuun perjantai (vko 28) ja lokakuun keskiviikko (vko 41).



h	q	q/KVL
1	1 262	13,4%
30	1 146	12,2%
100	1 051	11,2%
300	953	10,1%
500	898	9,6%

h	qras	qras/KVL
1	51	13,8%
30	37	10,0%
100	34	9,2%
300	32	8,7%
500	30	8,1%

8.04 LAM-kirja

455 kt65_Tre_Epilänharju (KT 65)

Perustettu 08.02.2005

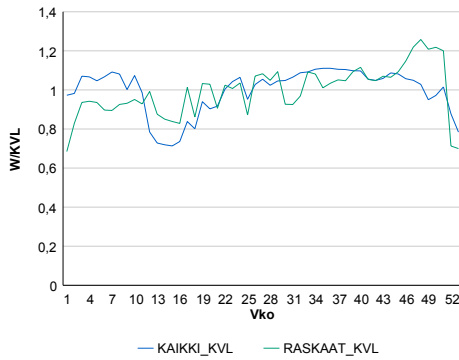
Vuoden 2020 liikennemäärät:

KVL	22 460	KVLras	628	Tieosa	1	Suunta1	Ylöjärvi
KAVL	24 245	KAVLras	807	Etäisyys	2072	Suunta2	Tampere
KKVL	23 731	KKVLras	641	Kaistoja	4		

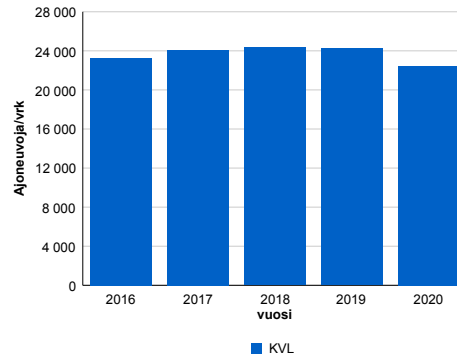
Liikenteen koostumus:

	11 HA-PA	12 KAIIP	13 Linja-autot	14 KAPP	15 KATP	16 HA + PK	17 HA + AV		Kevyet ajoneuvot	Raskaat ajoneuvot
ARKILIIKENNE	95,1%	2,0%	0,3%	0,2%	0,7%	1,3%	0,3%	ARKILIIKENNE	96,7%	3,3%
KOKO VUOSI	95,6%	1,6%	0,3%	0,2%	0,7%	1,4%	0,2%	KOKO VUOSI	97,2%	2,8%

Kausivaihtelukertoimet

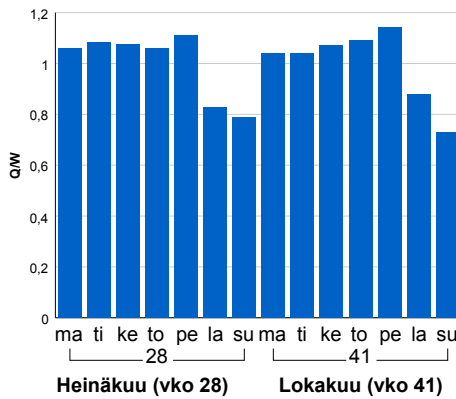


Liikenteen kehitys vv. 2020

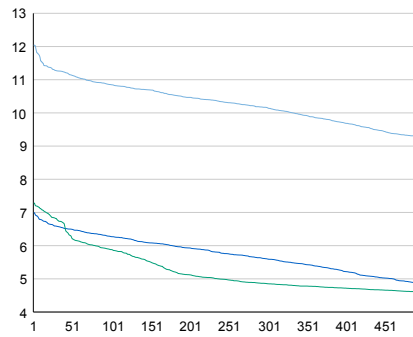


2016	2017	2018	2019	2020
23 274	24 081	24 347	24 253	22 460
-1,2%	3,5%	1,1%	-0,4%	-7,4%

Viikonpäivävaihtelut

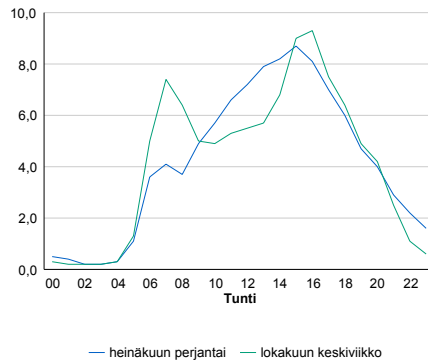


Tuntijärjestyskäyrä



Tuntivaihtelut

Heinäkuun perjantai (vko 28) ja lokakuun keskiviikko (vko 41).



h	q	q/KVL	h	qras	qras/KVL
1	2 705	12,0%	1	105	16,7%
30	2 532	11,3%	30	89	14,2%
100	2 437	10,8%	100	81	12,9%
300	2 282	10,2%	300	72	11,5%
500	2 078	9,3%	500	67	10,7%

8.04 LAM-kirja

457 vt12_Tre_Petsamo (VT 12)

Perustettu 08.02.2005

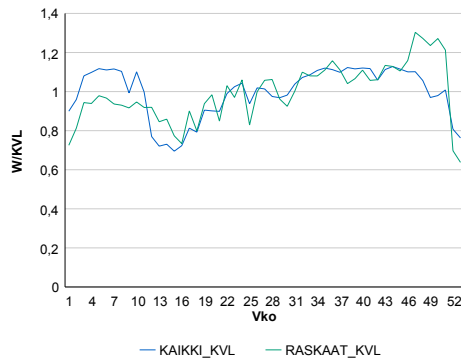
Vuoden 2020 liikennemäärät:

KVL	28 932	KVLras	854	Tieosa	127	Suunta1	Kangasala
KAVL	31 996	KAVLras	1 104	Etäisyys	5554	Suunta2	Nokia
KKVL	29 850	KKVLras	873	Kaistoja	4		

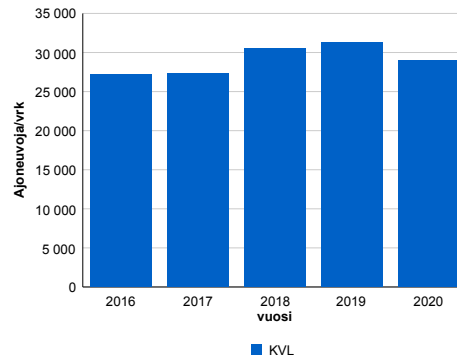
Liikenteen koostumus:

	11 HA-PA	12 KAIP	13 Linja-autot	14 KAPP	15 KATP	16 HA + PK	17 HA + AV		Kevyet ajoneuvot	Raskaat ajoneuvot
ARKILIIKENNE	95,0%	1,9%	0,3%	0,4%	0,7%	1,1%	0,4%		96,6%	3,4%
KOKO VUOSI	95,5%	1,6%	0,3%	0,4%	0,7%	1,2%	0,4%		97,0%	3,0%

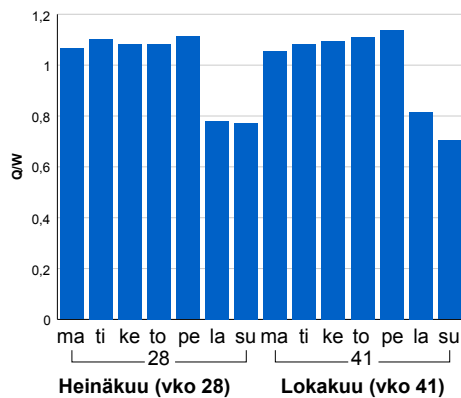
Kausivaihtelukertoimet



Liikenteen kehitys vv. 2020

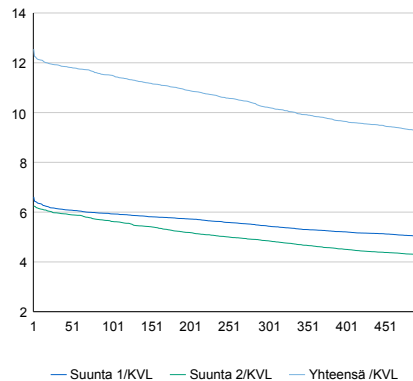


Viikonpäivävaihtelut



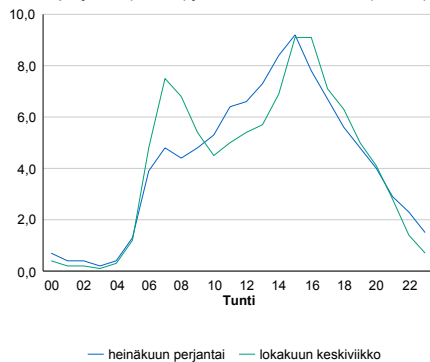
2016	2017	2018	2019	2020
27 198	27 370	30 504	31 233	28 932
6,6%	0,6%	11,5%	2,4%	-7,4%

Tuntijärjestyskäyrä



Tuntivaihtelut

Heinäkuun perjantai (vko 28) ja lokakuun keskiviikko (vko 41).



h	q	q/KVL	h	qras	qras/KVL
1	3 630	12,5%	1	141	16,5%
30	3 448	11,9%	30	119	13,9%
100	3 327	11,5%	100	110	12,9%
300	2 956	10,2%	300	96	11,2%
500	2 676	9,2%	500	89	10,4%

8.04 LAM-kirja

458 vt12_Tre_Ruotula (VT 12)

Perustettu 08.02.2005

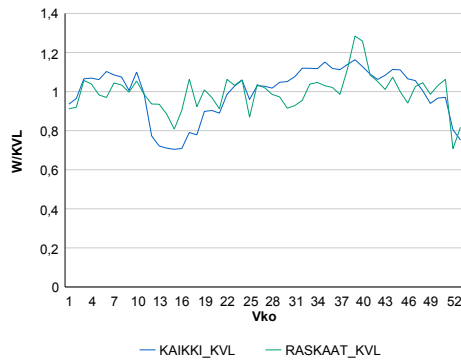
Vuoden 2020 liikennemäärät:

KVL	18 476	KVLras	996	Tieosa	201	Suunta1	Kangasala
KAVL	20 070	KAVLras	1 195	Etäisyys	2758	Suunta2	Tampere
KKVL	19 643	KKVLras	989	Kaistoja	4		

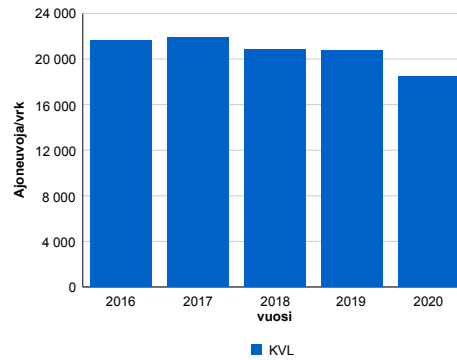
Liikenteen koostumus:

	11 HA-PA	12 KAIP	13 Linja-autot	14 KAPP	15 KATP	16 HA + PK	17 HA + AV		Kevyet ajoneuvot	Raskaat ajoneuvot
ARKILIIKENNE	92,8%	3,1%	1,0%	1,3%	0,5%	0,9%	0,4%	ARKILIIKENNE	94,0%	6,0%
KOKO VUOSI	93,3%	2,7%	0,9%	1,3%	0,4%	1,0%	0,3%	KOKO VUOSI	94,6%	5,4%

Kausivaihtelukertoimet

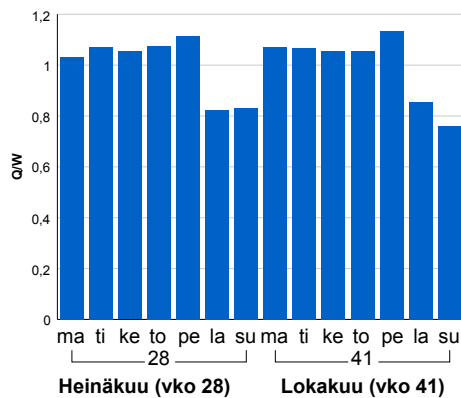


Liikenteen kehitys vv. 2020

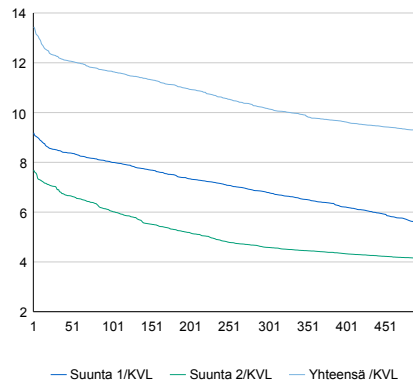


2016	2017	2018	2019	2020
21 640	21 932	20 815	20 763	18 476
-3,1%	1,4%	-5,1%	-0,3%	-11,0%

Viikonpäivävaihtelut

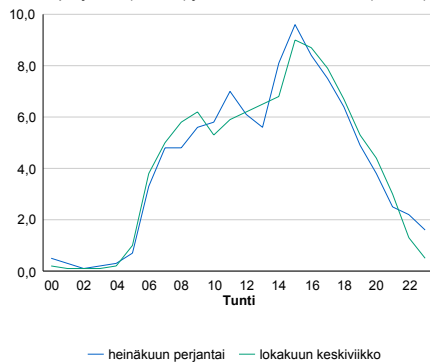


Tuntijärjestyskäyrä



Tuntivaihtelut

Heinäkuun perjantai (vko 28) ja lokakuun keskiviikko (vko 41).



h	q	q/KVL	h	qras	qras/KVL
1	2 483	13,4%	1	150	15,1%
30	2 265	12,3%	30	125	12,6%
100	2 155	11,7%	100	109	10,9%
300	1 878	10,2%	300	97	9,7%
500	1 709	9,2%	500	92	9,2%

8.04 LAM-kirja

460 vt3_Pirkkala_Huovi (VT 3)

Perustettu 11.02.2005

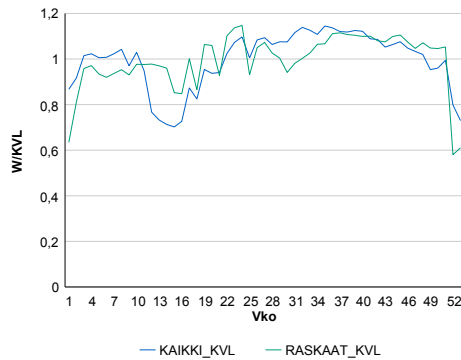
Vuoden 2020 liikennemäärät:

KVL	36 024	KVLras	2 920	Tieosa	137	Suunta1	Nokia
KAVL	40 012	KAVLras	3 979	Etäisyys	230	Suunta2	Tampere
KKVL	39 403	KKVLras	3 034	Kaistoja	4		

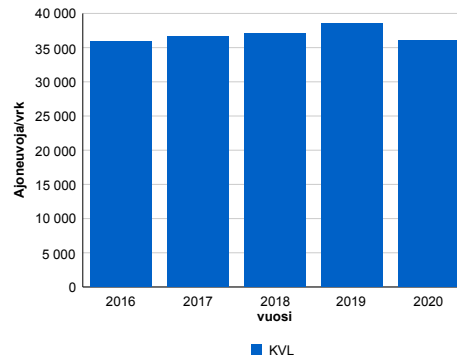
Liikenteen koostumus:

	11 HA-PA	12 KAIP	13 Linja-autot	14 KAPP	15 KATP	16 HA + PK	17 HA + AV		Kevyet ajoneuvot	Raskaat ajoneuvot
ARKILIIKENNE	88,0%	4,1%	0,2%	2,0%	3,7%	1,7%	0,4%		90,1%	9,9%
KOKO VUOSI	89,6%	3,3%	0,1%	1,6%	3,0%	1,9%	0,4%		91,9%	8,1%

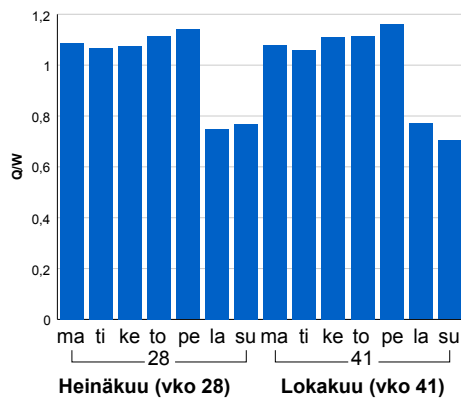
Kausivaihtelukertoimet



Liikenteen kehitys vv. 2020

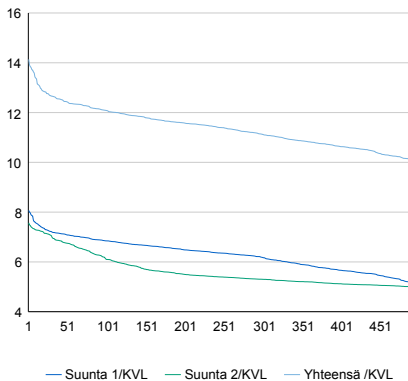


Viikonpäivävaihtelut



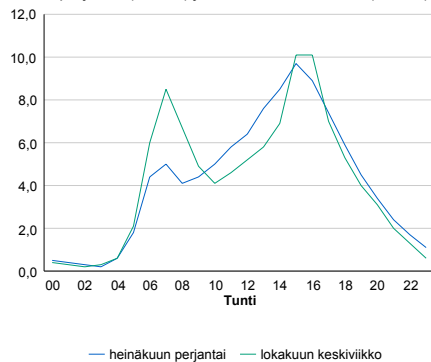
2016	2017	2018	2019	2020
35 921	36 632	37 086	38 470	36 024
6,2%	2,0%	1,2%	3,7%	-6,4%

Tuntijärjestyskäyrä



Tuntivaihtelut

Heinäkuun perjantai (vko 28) ja lokakuun keskiviikko (vko 41).



h	q	q/KVL	h	qras	qras/KVL
1	5 092	14,1%	1	357	12,2%
30	4 560	12,7%	30	334	11,4%
100	4 354	12,1%	100	323	11,1%
300	4 008	11,1%	300	307	10,5%
500	3 621	10,1%	500	297	10,2%

8.04 LAM-kirja

462 vt3_Nokia_Rajasalmi (VT 3)

Perustettu 27.12.2006

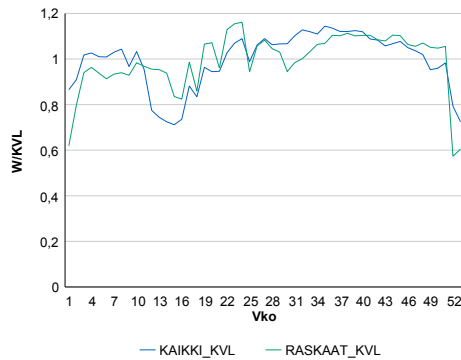
Vuoden 2020 liikennemäärät:

KVL	41 025	KVLras	3 267	Tieosa	138	Suunta1	Nokia
KAVL	45 696	KAVLras	4 440	Etäisyys	1660	Suunta2	Tampere
KKVL	44 553	KKVLras	3 424	Kaistoja	4		

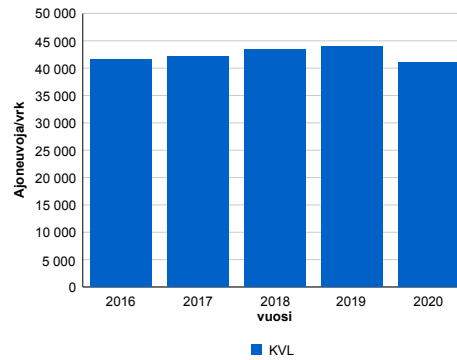
Liikenteen koostumus:

	11 HA-PA	12 KAIP	13 Linja-autot	14 KAPP	15 KATP	16 HA + PK	17 HA + AV		Kevyet ajoneuvot	Raskaat ajoneuvot
ARKILIIKENNE	88,0%	4,2%	0,1%	2,0%	3,4%	1,6%	0,6%		90,3%	9,7%
KOKO VUOSI	89,6%	3,4%	0,1%	1,6%	2,8%	1,9%	0,6%		92,0%	8,0%

Kausivaihtelukertoimet

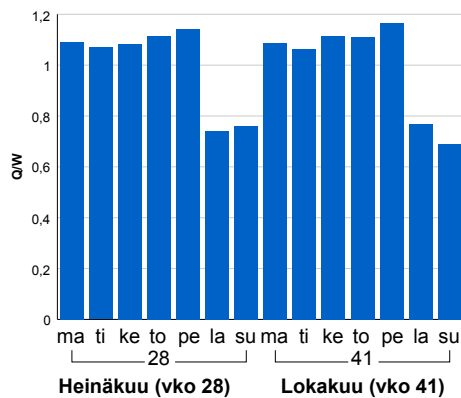


Liikenteen kehitys vv. 2020

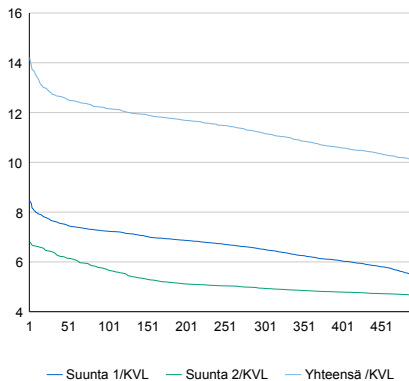


vuosi	2016	2017	2018	2019	2020
Ajoneuvoja/vrk	41 503	42 114	43 395	44 033	41 025
%	3,4%	1,5%	3,0%	1,5%	-6,8%

Viikonpäivävaihtelut

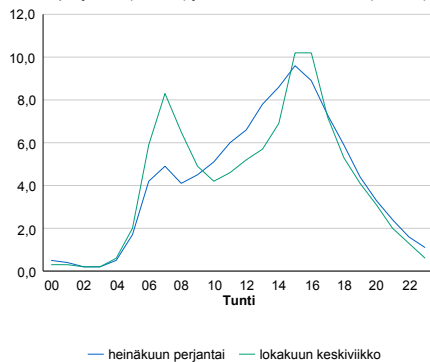


Tuntijärjestyskäyrä



Tuntivaihtelut

Heinäkuun perjantai (vko 28) ja lokakuun keskiviikko (vko 41).



h	q	q/KVL	h	qras	qras/KVL
1	5 828	14,2%	1	401	12,3%
30	5 223	12,7%	30	381	11,7%
100	4 991	12,2%	100	367	11,2%
300	4 587	11,2%	300	348	10,7%
500	4 134	10,1%	500	338	10,3%

8.04 LAM-kirja

463 vt3_Pirkkala_Sankila (VT 3)

Perustettu 27.12.2006

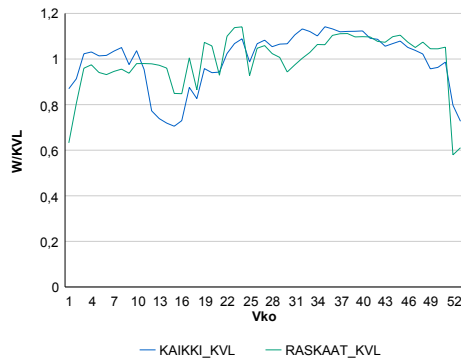
Vuoden 2020 liikennemäärät:

KVL	38 079	KVLras	3 082	Tieosa	137	Suunta1	Nokia
KAVL	42 407	KAVLras	4 196	Etäisyys	1476	Suunta2	Tampere
KKVL	41 302	KKVLras	3 195	Kaistoja	4		

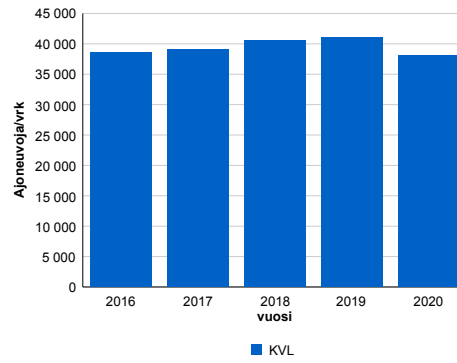
Liikenteen koostumus:

	11 HA-PA	12 KAIP	13 Linja-autot	14 KAPP	15 KATP	16 HA + PK	17 HA + AV		Kevyet ajoneuvot	Raskaat ajoneuvot
ARKILIIKENNE	88,1%	4,1%	0,2%	2,0%	3,6%	1,6%	0,4%		90,1%	9,9%
KOKO VUOSI	89,7%	3,4%	0,2%	1,6%	2,9%	1,9%	0,4%		91,9%	8,1%

Kausivaihtelukertoimet

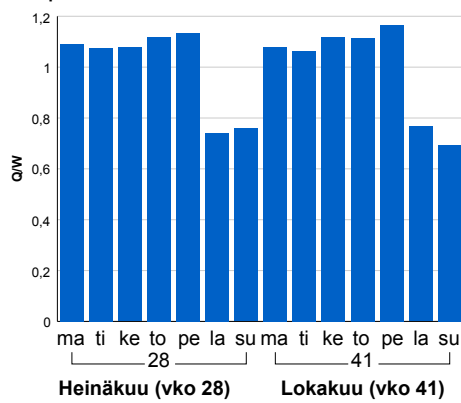


Liikenteen kehitys vv. 2020

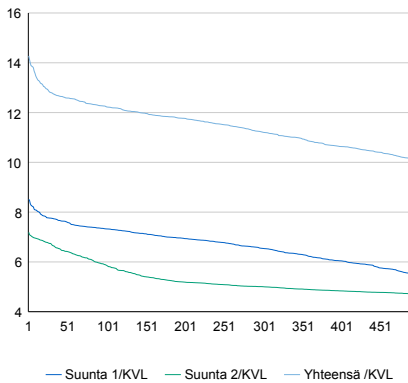


2016	2017	2018	2019	2020
38 535	39 148	40 514	41 009	38 079
4,6%	1,6%	3,5%	1,2%	-7,1%

Viikonpäivävaihtelut

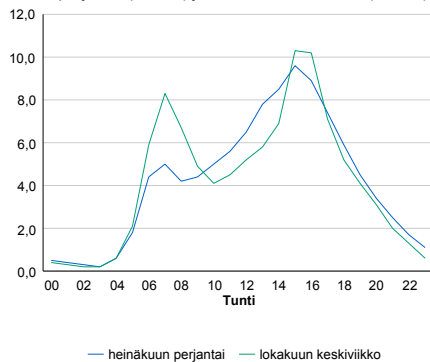


Tuntijärjestyskäyrä



Tuntivaihtelut

Heinäkuun perjantai (vko 28) ja lokakuun keskiviikko (vko 41).



h	q	q/KVL	h	qras	qras/KVL
1	5 436	14,3%	1	372	12,1%
30	4 872	12,8%	30	350	11,4%
100	4 659	12,2%	100	337	10,9%
300	4 270	11,2%	300	323	10,5%
500	3 852	10,1%	500	313	10,2%

8.04 LAM-kirja

464 yt3495_Rautaharkko (MT 3495)

Perustettu 01.01.2012

Vuoden liikennemäärät:

KVL KVLras
KAVL KAVLras
KKVL KKVLras

Tieosa
Etäisyys
Kaistoja

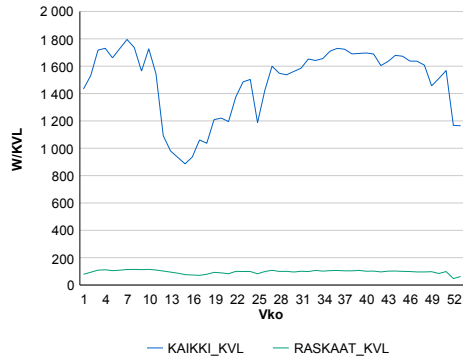
Suunta1
Suunta2

Liikenteen koostumus:

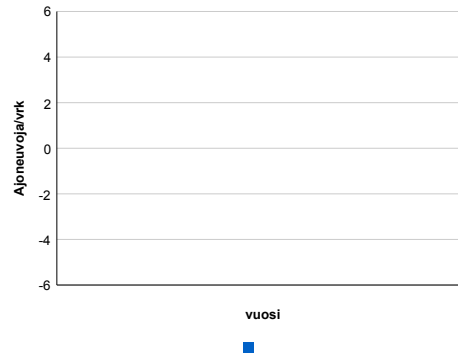
ARKILIIKENNE
KOKO VUOSI

ARKILIIKENNE
KOKO VUOSI

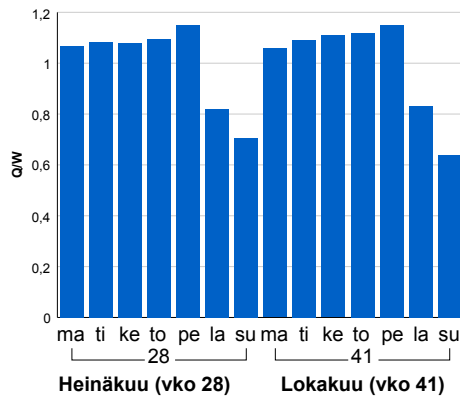
Kausivaihtelukertoimet



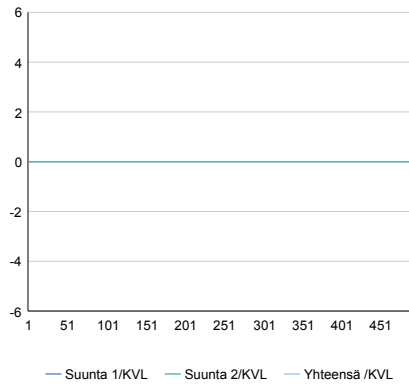
Liikenteen kehitys vv. 2020



Viikonpäivävaihtelut

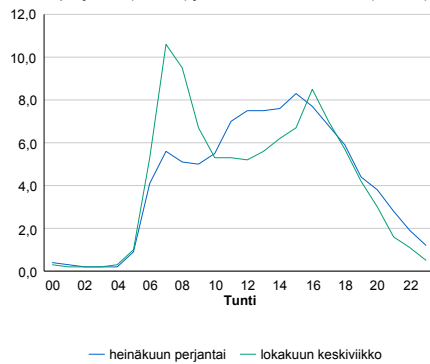


Tuntijärjestyskäyrä



Tuntivaihtelut

Heinäkuun perjantai (vko 28) ja lokakuun keskiviikko (vko 41).



h	q	q/KVL
1	1 614	0,0%
30	1 476	0,0%
100	1 307	0,0%
300	1 091	0,0%
500	985	0,0%

h	qras	qras/KVL
1	64	0,0%
30	52	0,0%
100	48	0,0%
300	44	0,0%
500	41	0,0%

8.04 LAM-kirja

471 vt3_Tampere_Multisilta (VT 3)

Perustettu 06.07.2020

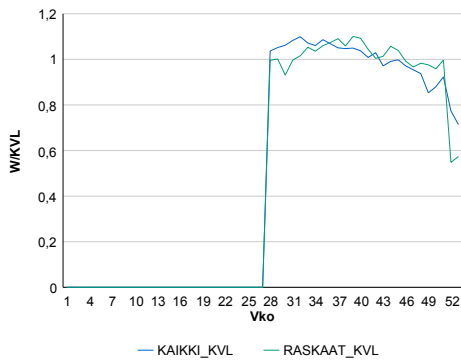
Vuoden 2020 liikennemäärät:

KVL	43 525	KVLras	3 020	Tiesosa	135	Suunta1	Tampere
KAVL	45 316	KAVLras	3 894	Etäisyys	2375	Suunta2	Hämeenlinna
KKVL	46 533	KKVLras	3 072	Kaistoja	4		

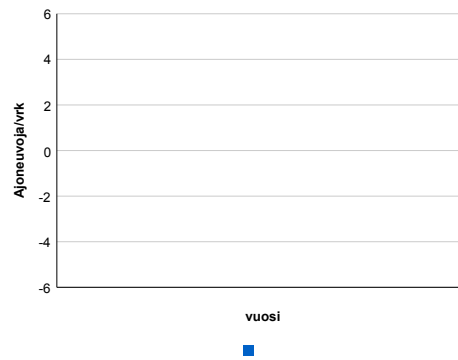
Liikenteen koostumus:

	11 HA-PA	12 KAIIP	13 Linja-autot	14 KAPP	15 KATP	16 HA + PK	17 HA + AV		Kevyet ajoneuvot	Raskaat ajoneuvot
ARKILIIKENNE	89,5%	3,2%	0,3%	1,9%	3,2%	1,4%	0,5%	ARKILIIKENNE	91,4%	8,6%
KOKO VUOSI	91,0%	2,7%	0,3%	1,5%	2,5%	1,6%	0,5%	KOKO VUOSI	93,1%	6,9%

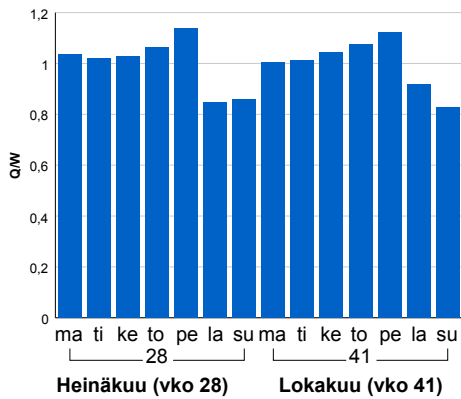
Kausivaihtelukertoimet



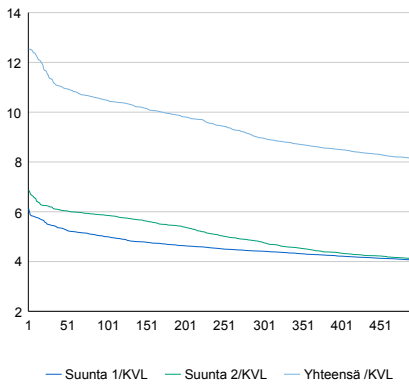
Liikenteen kehitys vv. 2020



Viikonpäivävaihtelut

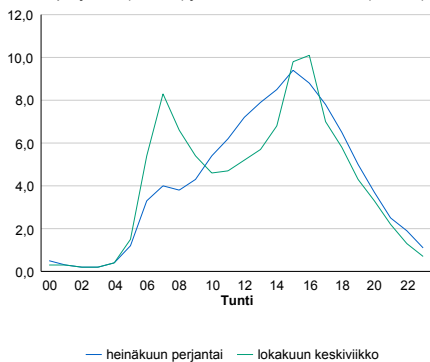


Tuntijärjestyskäyrä



Tuntivaihtelut

Heinäkuun perjantai (vko 28) ja lokakuun keskiviikko (vko 41).



h	q	q/KVL
1	5 454	12,5%
30	4 934	11,3%
100	4 563	10,5%
300	3 901	9,0%
500	3 538	8,1%

h	qras	qras/KVL
1	345	11,4%
30	311	10,3%
100	294	9,7%
300	275	9,1%
500	263	8,7%

8.04 LAM-kirja

921 vt24_Kuhmoinen (VT 24)

Perustettu 01.01.1992

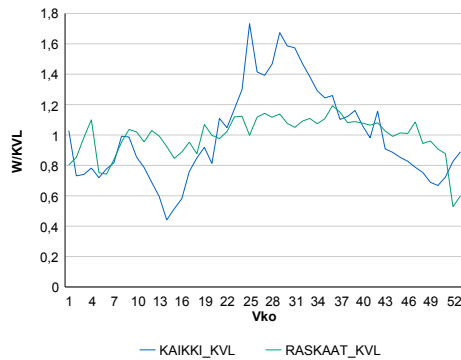
Vuoden 2020 liikennemäärät:

KVL	2 101	KVLras	257	Tieosa	13	Suunta1	Jämsä
KAVL	1 824	KAVLras	326	Etäisyys	3194	Suunta2	Lahti
KKVL	3 012	KKVLras	283	Kaistoja	2		

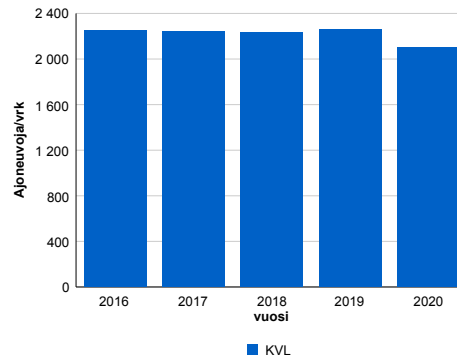
Liikenteen koostumus:

	11 HA-PA	12 KAIP	13 Linja-autot	14 KAPP	15 KATP	16 HA + PK	17 HA + AV		Kevyet ajoneuvot	Raskaat ajoneuvot
ARKILIIKENNE	76,8%	3,5%	0,5%	3,3%	10,5%	4,3%	1,1%		82,1%	17,9%
KOKO VUOSI	82,2%	2,6%	0,5%	2,1%	7,1%	4,5%	1,1%		87,8%	12,2%

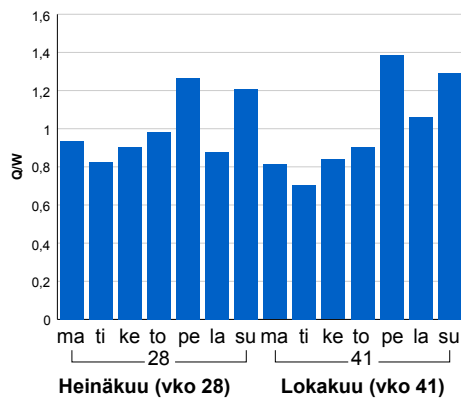
Kausivaihtelukertoimet



Liikenteen kehitys vv. 2020

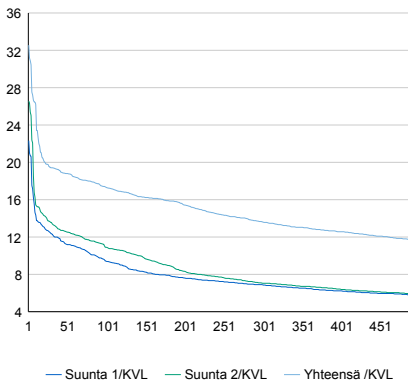


Viikonpäivävaihtelut



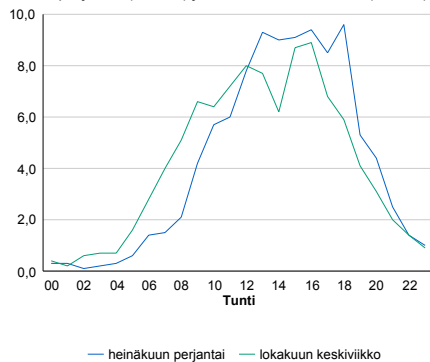
2016	2017	2018	2019	2020
2 250	2 238	2 232	2 256	2 101
0,1%	-0,5%	-0,3%	1,0%	-6,8%

Tuntijärjestyskäyrä



Tuntivaihtelut

Heinäkuun perjantai (vko 28) ja lokakuun keskiviikko (vko 41).



h	q	q/KVL	h	qras	qras/KVL
1	684	32,6%	1	42	16,3%
30	408	19,4%	30	32	12,5%
100	364	17,3%	100	29	11,3%
300	286	13,6%	300	26	10,1%
500	246	11,7%	500	24	9,3%