

8.04 LAM-kirja

1401 vt4_Tervola (VT 4)

Perustettu 01.01.1992

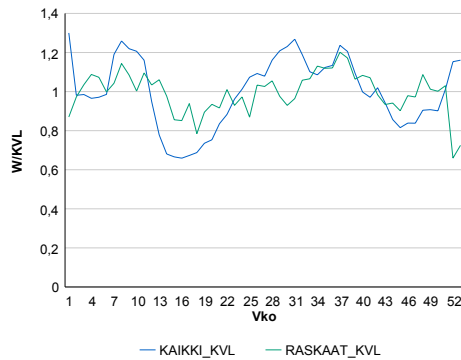
Vuoden 2020 liikennemäärät:

KVL	3 078	KVLras	472	Tieosa	435	Suunta1	Rovaniemi
KAVL	3 000	KAVLras	602	Etäisyys	716	Suunta2	Kemi
KKVL	3 453	KKVLras	478	Kaistoja	2		

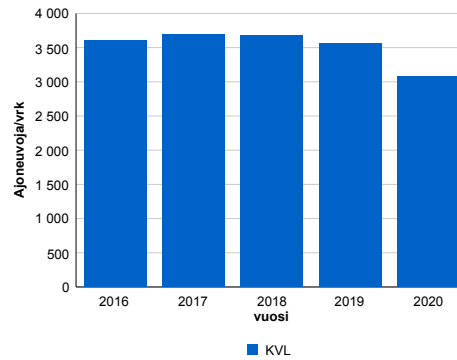
Liikenteen koostumus:

	11 HA-PA	12 KAIP	13 Linja-autot	14 KAPP	15 KATP	16 HA + PK	17 HA + AV		Kevyet ajoneuvot	Raskaat ajoneuvot
ARKILIIKENNE	74,3%	3,0%	0,6%	1,9%	14,6%	4,7%	0,9%		79,9%	20,1%
KOKO VUOSI	78,4%	2,5%	0,6%	1,5%	10,7%	5,4%	0,9%		84,7%	15,3%

Kausivaihtelukertoimet

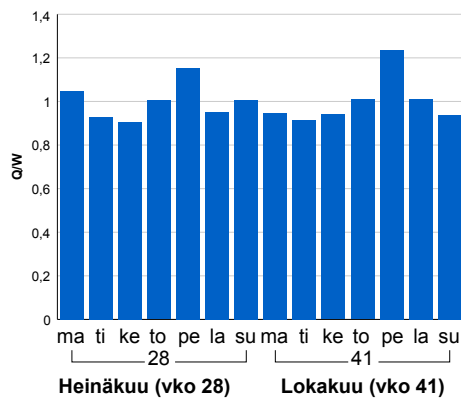


Liikenteen kehitys vv. 2020

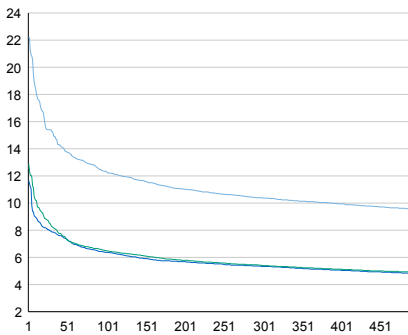


2016	2017	2018	2019	2020
3 606	3 693	3 679	3 566	3 078
2,3%	2,4%	-0,4%	-3,1%	-13,7%

Viikonpäivävaihtelut

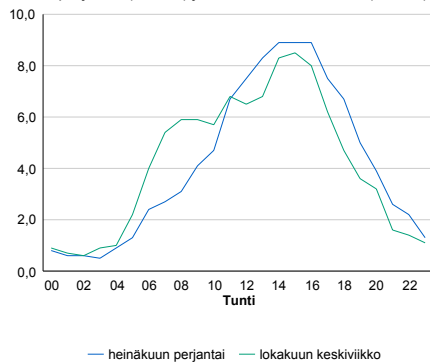


Tuntijärjestyskäyrä



Tuntivaihtelut

Heinäkuun perjantai (vko 28) ja lokakuun keskiviikko (vko 41).



— Suunta 1/KVL — Suunta 2/KVL — Yhteensä /KVL

h	q	q/KVL
1	684	22,2%
30	473	15,4%
100	380	12,3%
300	320	10,4%
500	294	9,6%

h	qras	qras/KVL
1	64	13,6%
30	51	10,8%
100	46	9,7%
300	42	8,9%
500	40	8,5%

8.04 LAM-kirja

1402 vt4_ivalo (VT 4)

Perustettu 01.01.1992

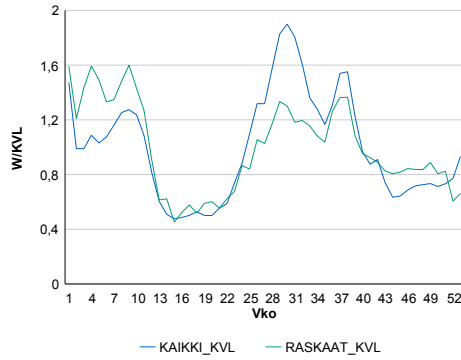
Vuoden 2020 liikennemäärät:

KVL	1 509	KVLras	148	Tieosa	550	Suunta1	Inari
KAVL	1 583	KAVLras	167	Etäisyys	4680	Suunta2	Sodankylä
KKVL	2 074	KKVLras	159	Kaistoja	2		

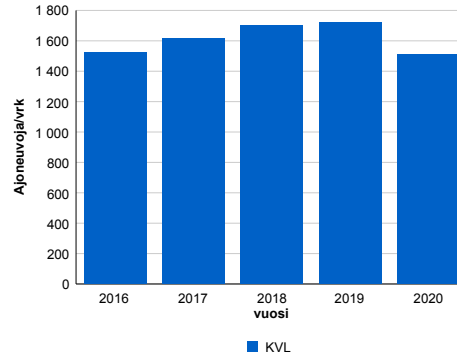
Liikenteen koostumus:

	11 HA-PA	12 KAIP	13 Linja-autot	14 KAPP	15 KATP	16 HA + PK	17 HA + AV		Kevyet ajoneuvot	Raskaat ajoneuvot
ARKILIIKENNE	82,9%	4,2%	1,5%	1,7%	3,1%	4,6%	1,9%		89,4%	10,6%
KOKO VUOSI	83,4%	3,9%	1,5%	1,7%	2,7%	4,9%	2,0%		90,2%	9,8%

Kausivaihtelukertoimet

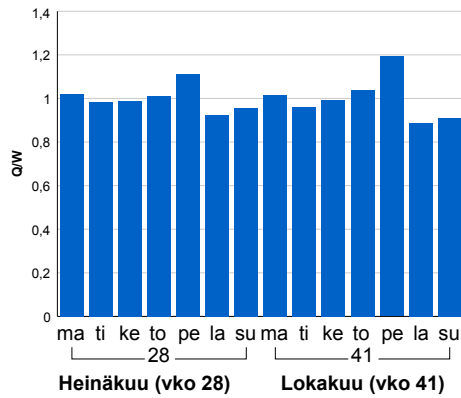


Liikenteen kehitys vv. 2020

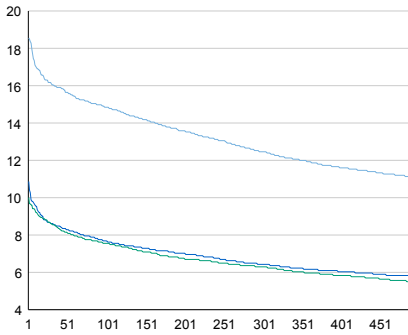


2016	2017	2018	2019	2020
1 523	1 617	1 703	1 723	1 509
4,6%	6,2%	5,3%	1,2%	-12,4%

Viikonpäivävaihtelut

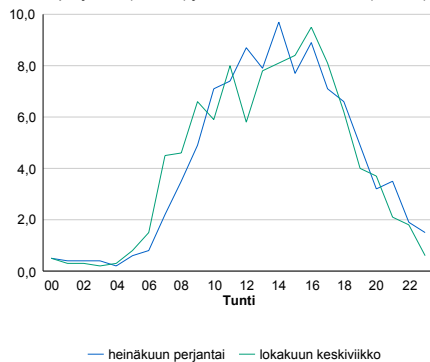


Tuntijärjestyskäyrä



Tuntivaihtelut

Heinäkuun perjantai (vko 28) ja lokakuun keskiviikko (vko 41).



h	q	q/KVL	h	qras	qras/KVL
1	280	18,6%	1	32	21,6%
30	243	16,1%	30	24	16,2%
100	224	14,8%	100	21	14,2%
300	188	12,5%	300	17	11,5%
500	167	11,1%	500	16	10,8%

8.04 LAM-kirja

1403 vt5_Kemijärvi (VT 5)

Perustettu 01.01.1992

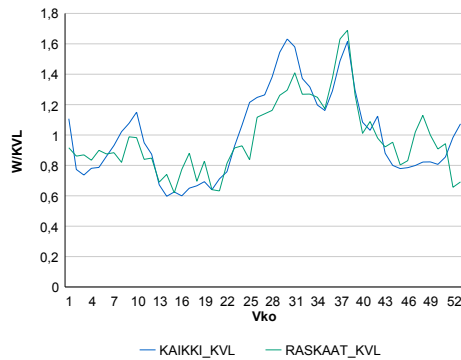
Vuoden 2020 liikennemäärät:

KVL	1 041	KVLras	101	Tieosa	405	Suunta1	Pelkosenniemi
KAVL	1 058	KAVLras	126	Etäisyys	5100	Suunta2	Kemijärvi
KKVL	1 354	KKVLras	118	Kaistoja	2		

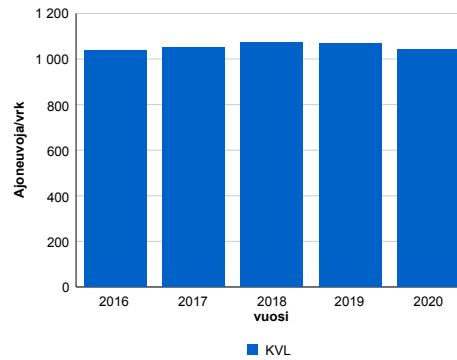
Liikenteen koostumus:

	11 HA-PA	12 KAIP	13 Linja-autot	14 KAPP	15 KATP	16 HA + PK	17 HA + AV		Kevyet ajoneuvot	Raskaat ajoneuvot
ARKILIIKENNE	81,5%	4,4%	0,6%	0,5%	6,4%	5,2%	1,4%		88,1%	11,9%
KOKO VUOSI	83,6%	3,8%	0,6%	0,4%	4,9%	5,3%	1,4%		90,3%	9,7%

Kausivaihtelukertoimet

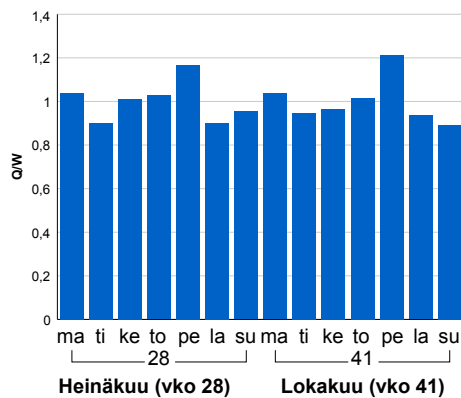


Liikenteen kehitys vv. 2020

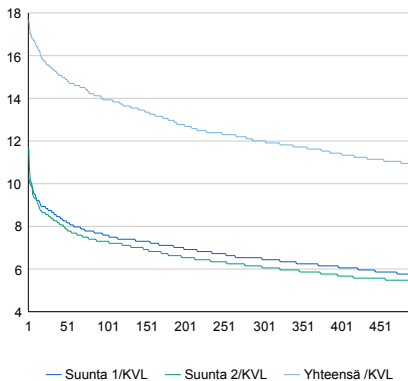


2016	2017	2018	2019	2020
1 038	1 049	1 075	1 068	1 041
0,1%	1,0%	2,4%	-0,6%	-2,6%

Viikonpäivävaihtelut

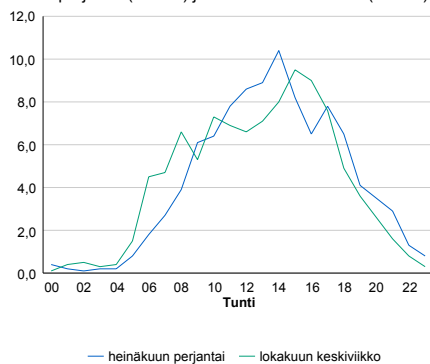


Tuntijärjestyskäyrä



Tuntivaihtelut

Heinäkuun perjantai (vko 28) ja lokakuun keskiviikko (vko 41).



h	q	q/KVL	h	qras	qras/KVL
1	184	17,7%	1	28	27,7%
30	161	15,5%	30	18	17,8%
100	145	13,9%	100	15	14,9%
300	125	12,0%	300	13	12,9%
500	113	10,9%	500	11	10,9%

8.04 LAM-kirja

1404 st921_Kaakamo (MT 921)

Perustettu 01.01.1992

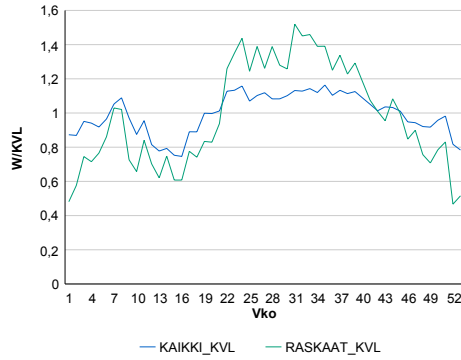
Vuoden 2020 liikennemäärät:

KVL	2 853	KVLras	190	Tieosa	2	Suunta1	Tornio
KAVL	3 103	KAVLras	239	Etäisyys	1419	Suunta2	Kemi
KKVL	3 193	KKVLras	262	Kaistoja	2		

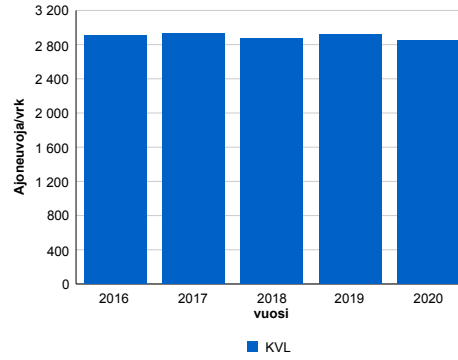
Liikenteen koostumus:

	11 HA-PA	12 KAIP	13 Linja-autot	14 KAPP	15 KATP	16 HA + PK	17 HA + AV		Kevyet ajoneuvot	Raskaat ajoneuvot
ARKILIIKENNE	88,1%	4,2%	0,5%	0,7%	2,3%	3,3%	0,8%		92,3%	7,7%
KOKO VUOSI	89,2%	3,7%	0,5%	0,6%	1,9%	3,4%	0,8%		93,3%	6,7%

Kausivaihtelukertoimet

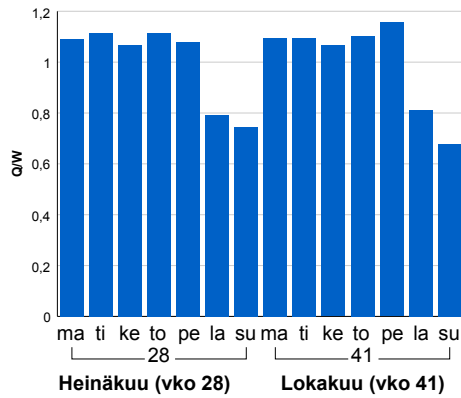


Liikenteen kehitys vv. 2020

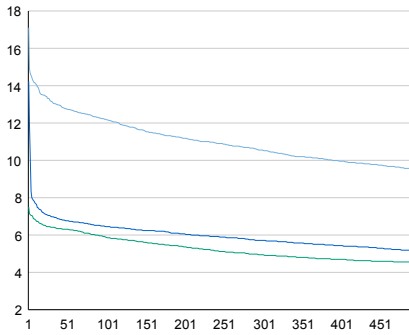


2016	2017	2018	2019	2020
2 913	2 935	2 871	2 915	2 853
-0,4%	0,8%	-2,2%	1,6%	-2,1%

Viikonpäivävaihtelut

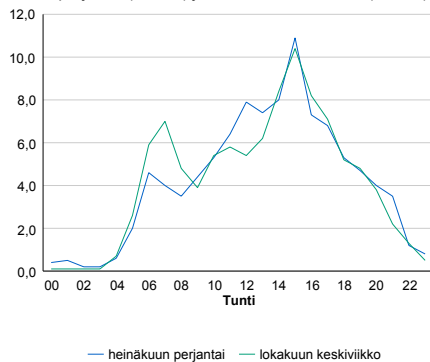


Tuntijärjestyskäyrä



Tuntivaihtelut

Heinäkuun perjantai (vko 28) ja lokakuun keskiviikko (vko 41).



h	q	q/KVL	h	qras	qras/KVL
1	488	17,1%	1	47	24,7%
30	375	13,1%	30	33	17,4%
100	348	12,2%	100	30	15,8%
300	301	10,6%	300	25	13,2%
500	272	9,5%	500	23	12,1%

8.04 LAM-kirja

1405 kt82_Misi (KT 82)

Perustettu 01.01.1992

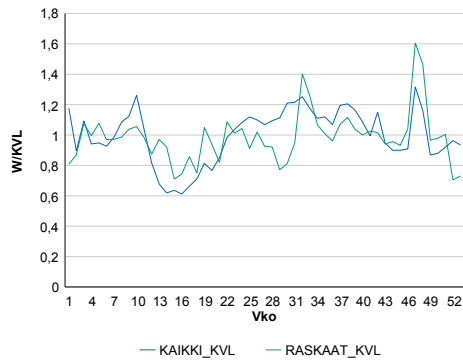
Vuoden 2020 liikennemäärät:

KVL	1 226	KVLras	145	Tieosa	4	Suunta1	Kemijärvi
KAVL	1 240	KAVLras	187	Etäisyys	4690	Suunta2	Rovaniemi
KKVL	1 386	KKVLras	147	Kaistoja	2		

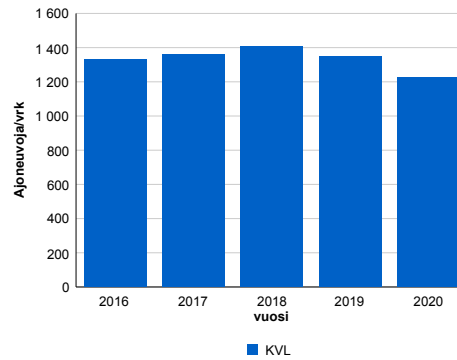
Liikenteen koostumus:

	11 HA-PA	12 KAIP	13 Linja-autot	14 KAPP	15 KATP	16 HA + PK	17 HA + AV		Kevyet ajoneuvot	Raskaat ajoneuvot
ARKILIIKENNE	80,0%	3,8%	0,6%	0,5%	10,2%	3,9%	1,1%		84,9%	15,1%
KOKO VUOSI	82,4%	3,2%	0,6%	0,4%	7,6%	4,6%	1,2%		88,2%	11,8%

Kausivaihtelukertoimet

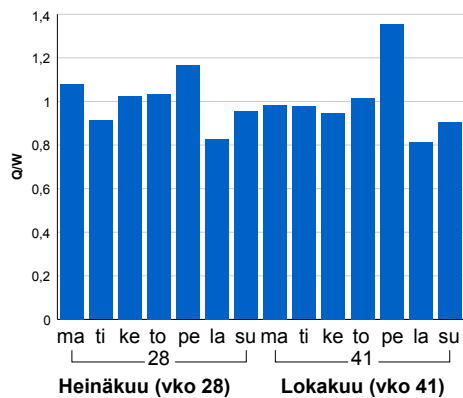


Liikenteen kehitys vv. 2020

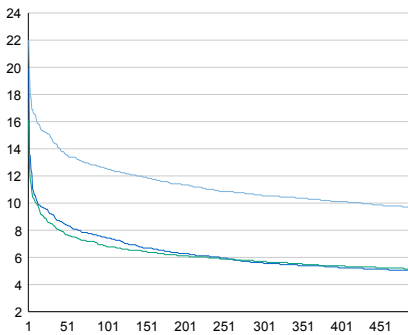


vuosi	2016	2017	2018	2019	2020
Ajoneuvoja/vrk	1 332	1 358	1 408	1 347	1 226
%	1,0%	2,0%	3,6%	-4,3%	-9,0%

Viikonpäivävaihtelut

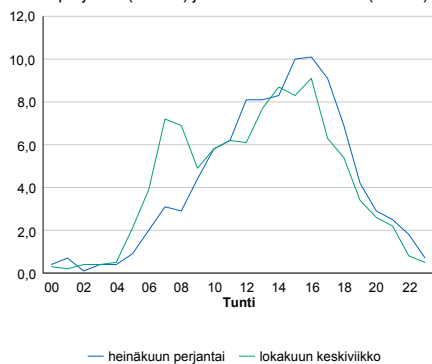


Tuntijärjestyskäyrä



Tuntivaihtelut

Heinäkuun perjantai (vko 28) ja lokakuun keskiviikko (vko 41).



h	q	q/KVL	h	qras	qras/KVL
1	270	22,0%	1	35	24,1%
30	181	14,8%	30	23	15,9%
100	154	12,6%	100	19	13,1%
300	129	10,5%	300	16	11,0%
500	119	9,7%	500	14	9,7%

8.04 LAM-kirja

1421 vt21_Kolari (VT 21)

Perustettu 01.01.1992

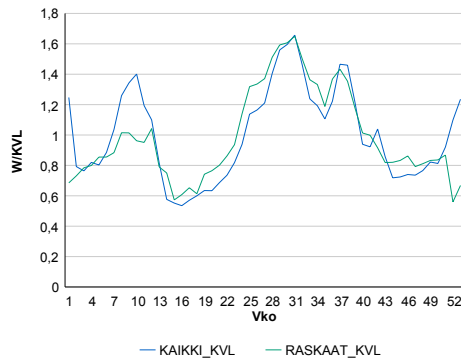
Vuoden 2020 liikennemäärät:

KVL	1 548	KVLras	173	Tieosa	140	Suunta1	Muonio
KAVL	1 443	KAVLras	194	Etäisyys	2278	Suunta2	Ylitornio
KKVL	1 959	KKVLras	238	Kaistoja	2		

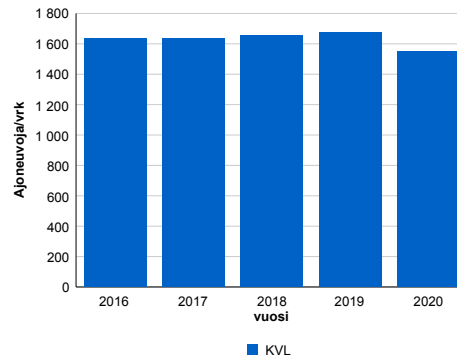
Liikenteen koostumus:

	11 HA-PA	12 KAIP	13 Linja-autot	14 KAPP	15 KATP	16 HA + PK	17 HA + AV		Kevyet ajoneuvot	Raskaat ajoneuvot
ARKILIIKENNE	80,7%	3,3%	2,3%	3,8%	4,0%	4,3%	1,6%		86,6%	13,4%
KOKO VUOSI	82,4%	2,8%	2,2%	3,2%	3,1%	4,7%	1,7%		88,8%	11,2%

Kausivaihtelukertoimet

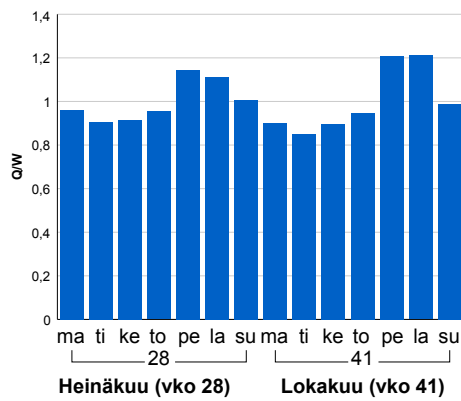


Liikenteen kehitys vv. 2020

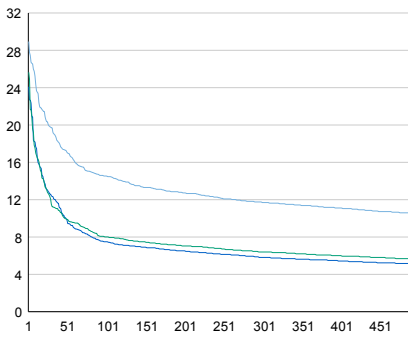


2016	2017	2018	2019	2020
1 635	1 637	1 658	1 676	1 548
2,4%	0,1%	1,2%	1,1%	-7,7%

Viikonpäivävaihtelut

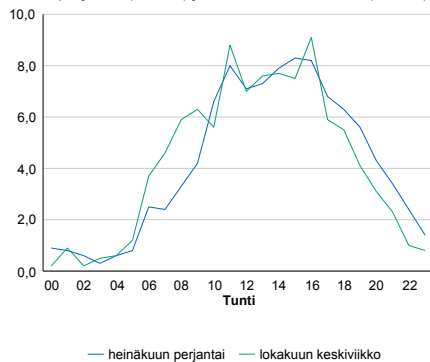


Tuntijärjestyskäyrä



Tuntivaihtelut

Heinäkuun perjantai (vko 28) ja lokakuun keskiviikko (vko 41).



h	q	q/KVL	h	qras	qras/KVL
1	448	28,9%	1	34	19,7%
30	305	19,7%	30	26	15,0%
100	225	14,5%	100	22	12,7%
300	181	11,7%	300	19	11,0%
500	163	10,5%	500	17	9,8%

8.04 LAM-kirja

1422 kt79_Jääskö (KT 79)

Perustettu 01.01.1992

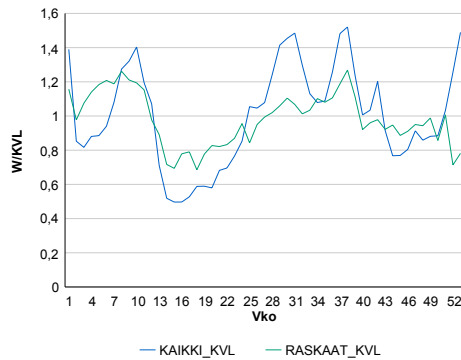
Vuoden 2020 liikennemäärät:

KVL	1 207	KVLras	101	Tieosa	14	Suunta1	Kittilä
KAVL	1 104	KAVLras	120	Etäisyys	1737	Suunta2	Rovaniemi
KKVL	1 393	KKVLras	103	Kaistoja	2		

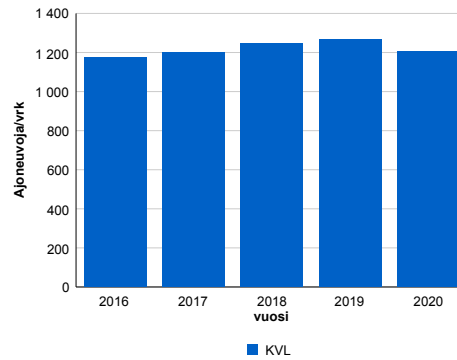
Liikenteen koostumus:

	11 HA-PA	12 KAIP	13 Linja-autot	14 KAPP	15 KATP	16 HA + PK	17 HA + AV		Kevyet ajoneuvot	Raskaat ajoneuvot
ARKILIIKENNE	83,4%	4,2%	0,5%	0,9%	5,3%	4,9%	0,8%	ARKILIIKENNE	89,1%	10,9%
KOKO VUOSI	85,3%	3,2%	0,5%	0,7%	3,9%	5,5%	0,8%	KOKO VUOSI	91,6%	8,4%

Kausivaihtelukertoimet

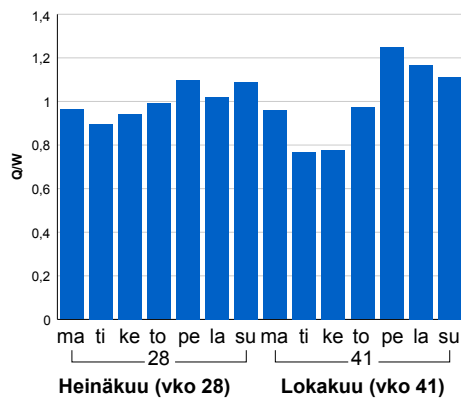


Liikenteen kehitys vv. 2020

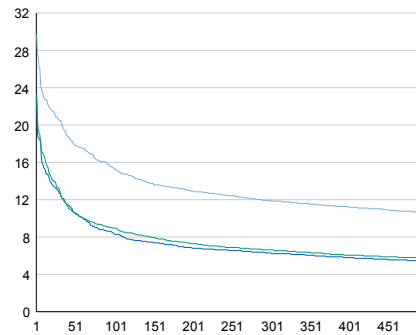


2016	2017	2018	2019	2020
1 172	1 199	1 244	1 265	1 207
2,8%	2,3%	3,8%	1,7%	-4,6%

Viikonpäivävaihtelut

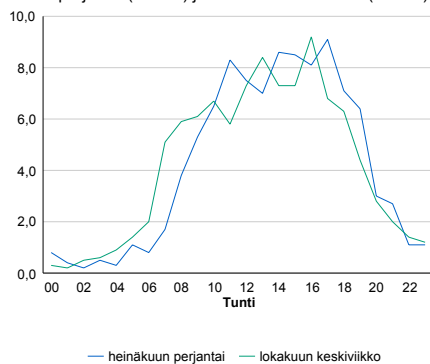


Tuntijärjestyskäyrä



Tuntivaihtelut

Heinäkuun perjantai (vko 28) ja lokakuun keskiviikko (vko 41).



h	q	q/KVL
1	358	29,7%
30	248	20,5%
100	185	15,3%
300	144	11,9%
500	129	10,7%

h	qras	qras/KVL
1	22	21,8%
30	14	13,9%
100	12	11,9%
300	11	10,9%
500	10	9,9%

8.04 LAM-kirja

1423 kt81_Peräposio (KT 81)

Perustettu 01.01.1992

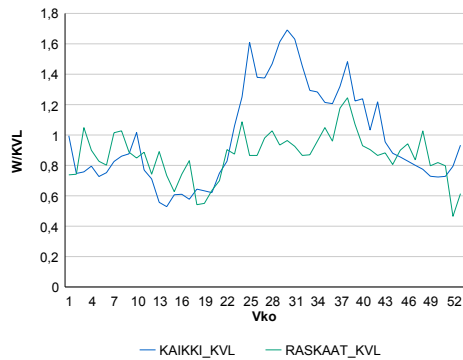
Vuoden 2020 liikennemäärät:

KVL	432	KVLras	34	Tieosa	20	Suunta1	Posio
KAVL	405	KAVLras	40	Etäisyys	8600	Suunta2	Rovaniemi
KKVL	613	KKVLras	36	Kaistoja	2		

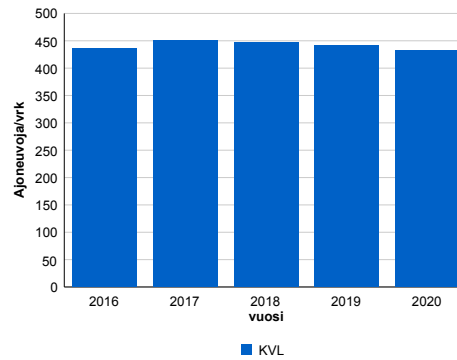
Liikenteen koostumus:

	11 HA-PA	12 KAIP	13 Linja-autot	14 KAPP	15 KATP	16 HA + PK	17 HA + AV		Kevyet ajoneuvot	Raskaat ajoneuvot
ARKILIIKENNE	83,8%	4,5%	0,8%	0,7%	3,9%	5,0%	1,4%		90,1%	9,9%
KOKO VUOSI	85,1%	3,6%	0,7%	0,6%	2,8%	5,7%	1,4%		92,2%	7,8%

Kausivaihtelukertoimet

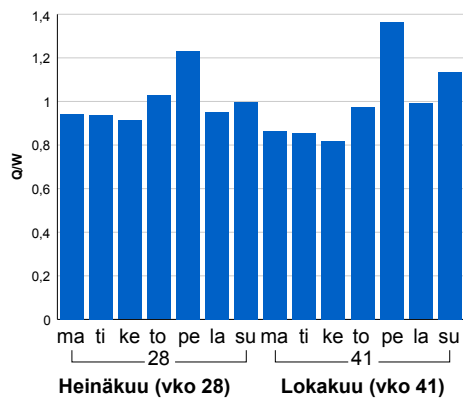


Liikenteen kehitys vv. 2020

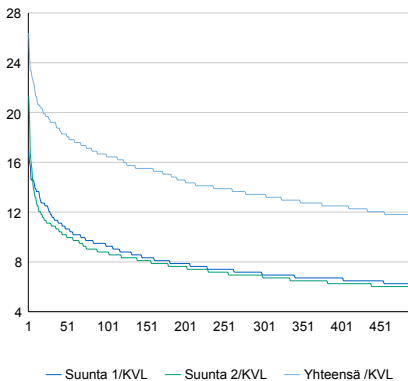


vuosi	2016	2017	2018	2019	2020
Ajoneuvoja/vrk	436	451	447	442	432
% muut.	2,1%	3,5%	-1,0%	-1,0%	-2,2%

Viikonpäivävaihtelut

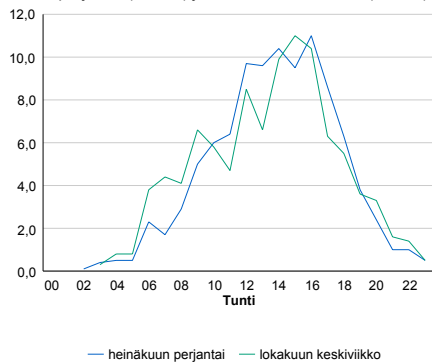


Tuntijärjestyskäyrä



Tuntivaihtelut

Heinäkuun perjantai (vko 28) ja lokakuun keskiviikko (vko 41).



h	q	q/KVL	h	qras	qras/KVL
1	114	26,4%	1	11	32,4%
30	83	19,2%	30	7	20,6%
100	72	16,7%	100	6	17,6%
300	58	13,4%	300	5	14,7%
500	50	11,6%	500	4	11,8%

8.04 LAM-kirja

1424 vt4_Olkajärvi (VT 4)

Perustettu 01.01.1992

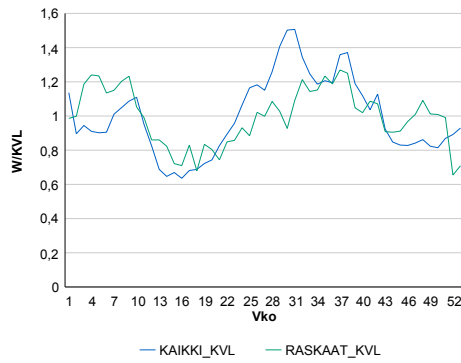
Vuoden 2020 liikennemäärät:

KVL	3 415	KVLras	354	Tieosa	504	Suunta1	Sodankylä
KAVL	3 353	KAVLras	442	Etäisyys	3500	Suunta2	Rovaniemi
KKVL	4 246	KKVLras	370	Kaistoja	2		

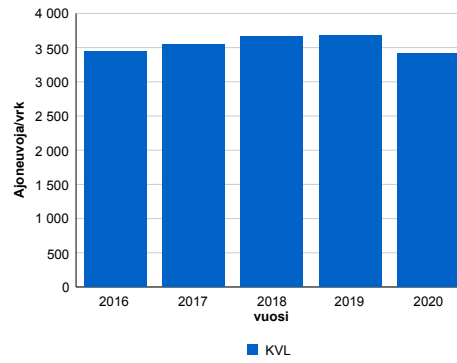
Liikenteen koostumus:

	11 HA-PA	12 KAIP	13 Linja-autot	14 KAPP	15 KATP	16 HA + PK	17 HA + AV		Kevyet ajoneuvot	Raskaat ajoneuvot
ARKILIIKENNE	81,4%	2,9%	1,0%	1,1%	8,2%	4,1%	1,3%		86,8%	13,2%
KOKO VUOSI	83,5%	2,4%	1,1%	1,0%	6,0%	4,8%	1,3%		89,6%	10,4%

Kausivaihtelukertoimet

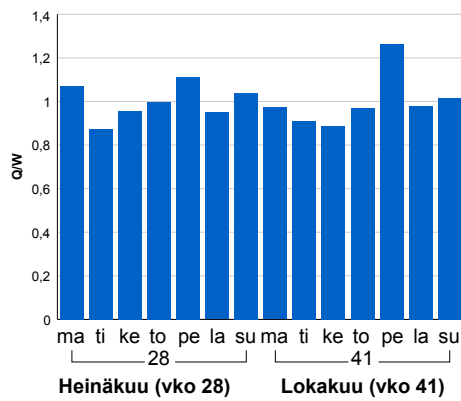


Liikenteen kehitys vv. 2020

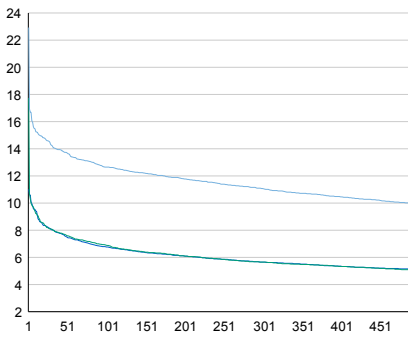


2016	2017	2018	2019	2020
3 437	3 544	3 659	3 678	3 415
1,9%	3,1%	3,2%	0,5%	-7,2%

Viikonpäivävaihtelut

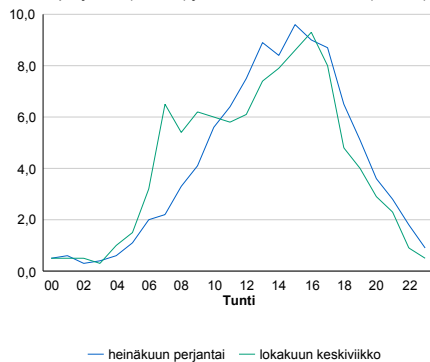


Tuntijärjestyskäyrä



Tuntivaihtelut

Heinäkuun perjantai (vko 28) ja lokakuun keskiviikko (vko 41).



h	q	q/KVL	h	qras	qras/KVL
1	783	22,9%	1	63	17,8%
30	487	14,3%	30	42	11,9%
100	432	12,6%	100	38	10,7%
300	378	11,1%	300	34	9,6%
500	340	10,0%	500	31	8,8%

8.04 LAM-kirja

1425 kt78_Saukkokangas (KT 78)

Perustettu 27.11.1996

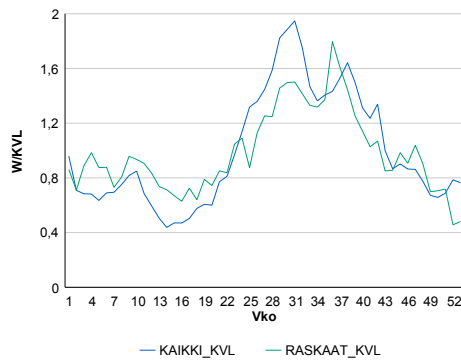
Vuoden 2020 liikennemäärät:

KVL	1 430	KVLras	98	Tieosa	217	Suunta1	Rovaniemi
KAVL	1 331	KAVLras	113	Etäisyys	5531	Suunta2	Ranua
KKVL	2 139	KKVLras	126	Kaistoja	2		

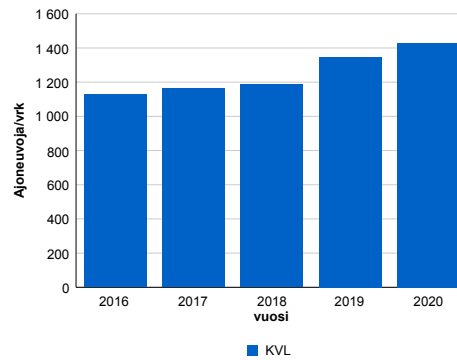
Liikenteen koostumus:

	11 HA-PA	12 KAIIP	13 Linja-autot	14 KAPP	15 KATP	16 HA + PK	17 HA + AV		Kevyet ajoneuvot	Raskaat ajoneuvot
ARKILIIKENNE	85,2%	3,6%	0,7%	0,7%	3,5%	4,8%	1,5%	ARKILIIKENNE	91,5%	8,5%
KOKO VUOSI	86,4%	2,9%	0,7%	0,6%	2,7%	5,3%	1,4%	KOKO VUOSI	93,1%	6,9%

Kausivaihtelukertoimet

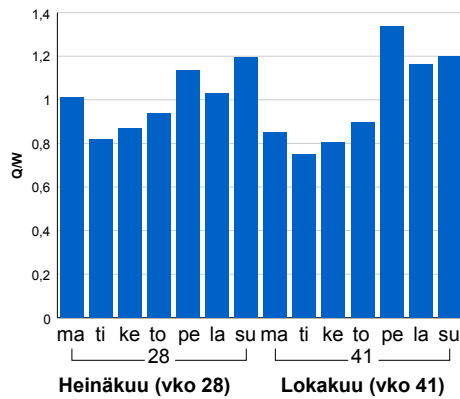


Liikenteen kehitys vv. 2020

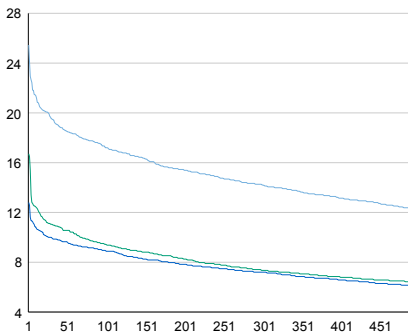


	2016	2017	2018	2019	2020
Ajoneuvoja/vrk	1 129	1 163	1 186	1 346	1 430
%	0,5%	3,1%	2,0%	13,5%	6,2%

Viikonpäivävaihtelut

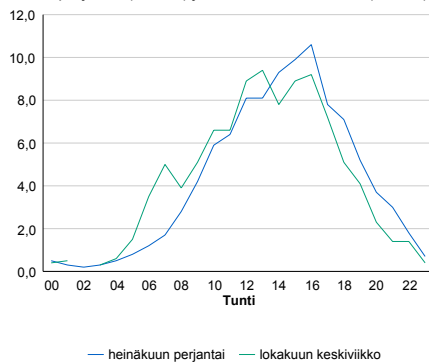


Tuntijärjestyskäyrä



Tuntivaihtelut

Heinäkuun perjantai (vko 28) ja lokakuun keskiviikko (vko 41).



h	q	q/KVL	h	qras	qras/KVL
1	364	25,5%	1	29	29,6%
30	279	19,5%	30	18	18,4%
100	246	17,2%	100	15	15,3%
300	203	14,2%	300	12	12,2%
500	175	12,2%	500	11	11,2%

8.04 LAM-kirja

1426 vt5_Suomu (VT 5)

Perustettu 27.11.1996

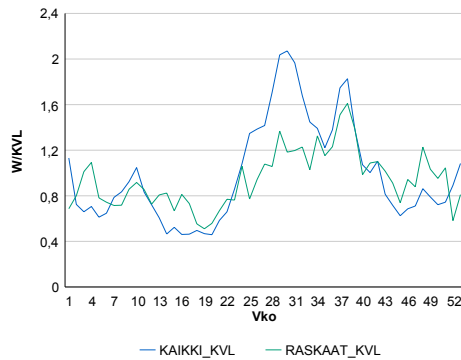
Vuoden 2020 liikennemäärät:

KVL	483	KVLras	60	Tieosa	373	Suunta1	Kemijärvi
KAVL	465	KAVLras	75	Etäisyys	8909	Suunta2	Kuusamo
KKVL	729	KKVLras	68	Kaistoja	2		

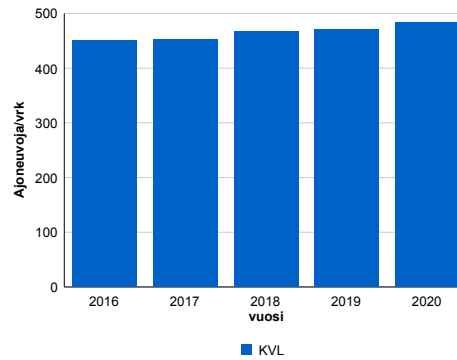
Liikenteen koostumus:

	11 HA-PA	12 KAIP	13 Linja-autot	14 KAPP	15 KATP	16 HA + PK	17 HA + AV		Kevyet ajoneuvot	Raskaat ajoneuvot
ARKILIIKENNE	76,3%	3,9%	0,8%	1,2%	10,2%	5,8%	1,9%		83,9%	16,1%
KOKO VUOSI	79,4%	3,4%	0,8%	1,1%	7,2%	6,2%	1,9%		87,5%	12,5%

Kausivaihtelukertoimet

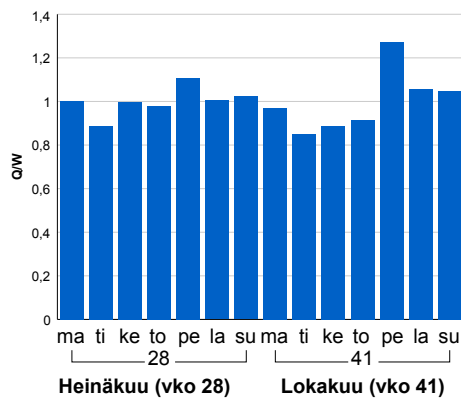


Liikenteen kehitys vv. 2020

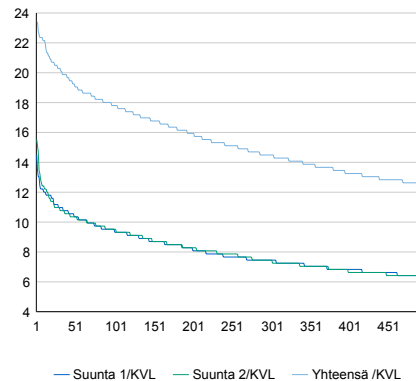


vuosi	2016	2017	2018	2019	2020
Ajoneuvoja/vrk	450	452	467	471	483
%	3,1%	0,5%	3,1%	1,0%	2,5%

Viikonpäivävaihtelut

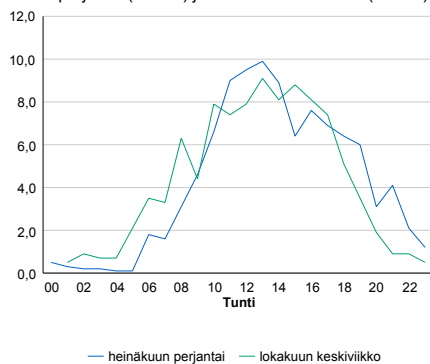


Tuntijärjestyskäyrä



Tuntivaihtelut

Heinäkuun perjantai (vko 28) ja lokakuun keskiviikko (vko 41).



h	q	q/KVL	h	qras	qras/KVL
1	113	23,4%	1	25	41,7%
30	98	20,3%	30	12	20,0%
100	86	17,8%	100	9	15,0%
300	70	14,5%	300	8	13,3%
500	60	12,4%	500	7	11,7%

8.04 LAM-kirja

1427 kt83_Raanujärvi (KT 83)

Perustettu 27.11.1996

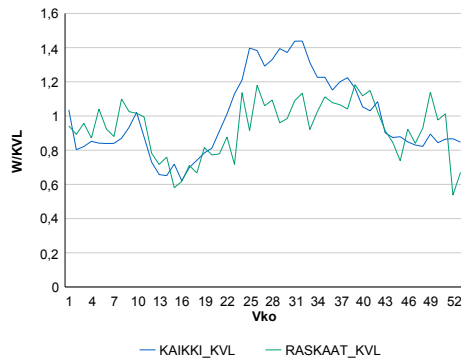
Vuoden 2020 liikennemäärät:

KVL	755	KVLras	46	Tieosa	10	Suunta1	Rovaniemi
KAVL	727	KAVLras	55	Etäisyys	5189	Suunta2	Pello
KKVL	997	KKVLras	50	Kaistoja	2		

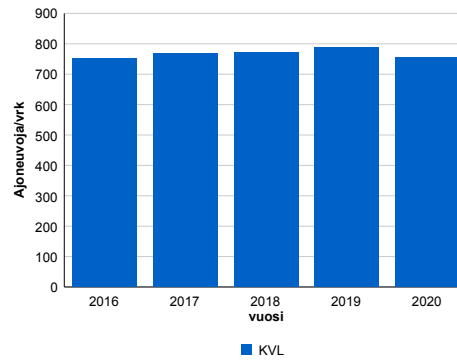
Liikenteen koostumus:

	11 HA-PA	12 KAIP	13 Linja-autot	14 KAPP	15 KATP	16 HA + PK	17 HA + AV		Kevyet ajoneuvot	Raskaat ajoneuvot
ARKILIIKENNE	85,6%	3,3%	0,5%	0,6%	3,2%	6,0%	0,8%		92,4%	7,6%
KOKO VUOSI	86,3%	2,7%	0,5%	0,6%	2,4%	6,7%	0,8%		93,9%	6,1%

Kausivaihtelukertoimet

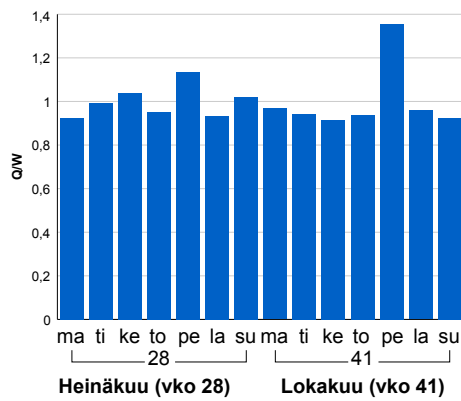


Liikenteen kehitys vv. 2020

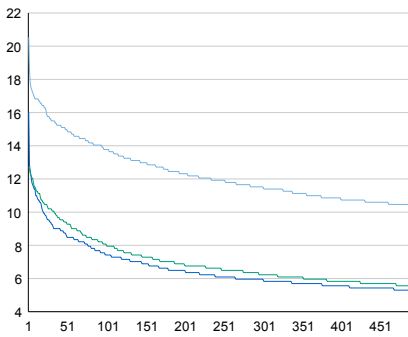


2016	2017	2018	2019	2020
752	767	772	788	755
1,6%	2,0%	0,6%	2,1%	-4,2%

Viikonpäivävaihtelut

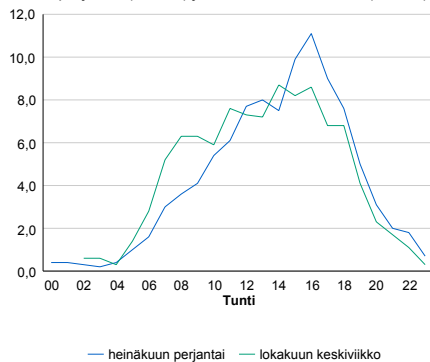


Tuntijärjestyskäyrä



Tuntivaihtelut

Heinäkuun perjantai (vko 28) ja lokakuun keskiviikko (vko 41).



— Suunta 1/KVL — Suunta 2/KVL — Yhteensä /KVL

h	q	q/KVL
1	155	20,5%
30	117	15,5%
100	104	13,8%
300	87	11,5%
500	78	10,3%

h	qras	qras/KVL
1	17	37,0%
30	9	19,6%
100	8	17,4%
300	6	13,0%
500	5	10,9%

8.04 LAM-kirja

1429 kt91_Rajajooseppi (KT 91)

Perustettu 11.12.1998

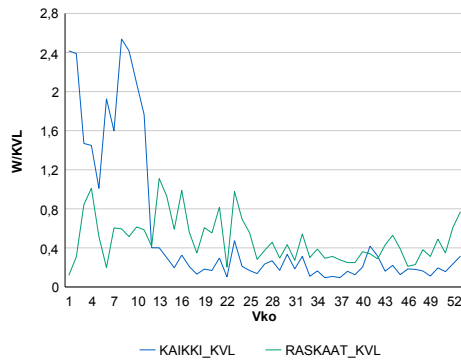
Vuoden 2020 liikennemäärät:

KVL	56	KVLras	14	Tieosa	7	Suunta1	Venäjä
KAVL	48	KAVLras	15	Etäisyys	9035	Suunta2	Ivalo
KKVL	27	KKVLras	15	Kaistoja	2		

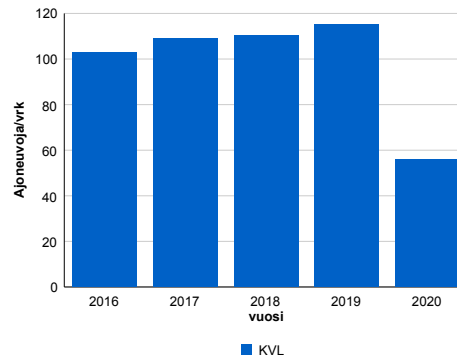
Liikenteen koostumus:

	11 HA-PA	12 KAIP	13 Linja-autot	14 KAPP	15 KATP	16 HA + PK	17 HA + AV		Kevyet ajoneuvot	Raskaat ajoneuvot
ARKILIIKENNE	59,2%	6,9%	4,1%	13,9%	5,3%	4,8%	5,7%		69,7%	30,3%
KOKO VUOSI	65,3%	6,1%	3,6%	11,3%	4,7%	4,3%	4,7%		74,2%	25,8%

Kausivaihtelukertoimet

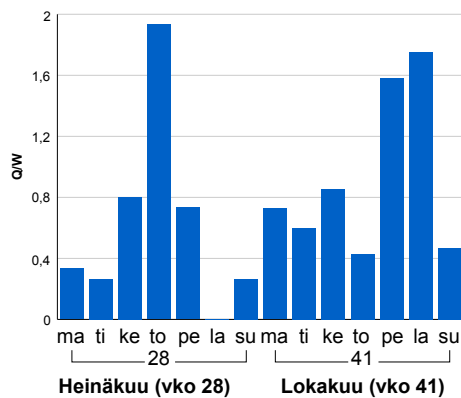


Liikenteen kehitys vv. 2020

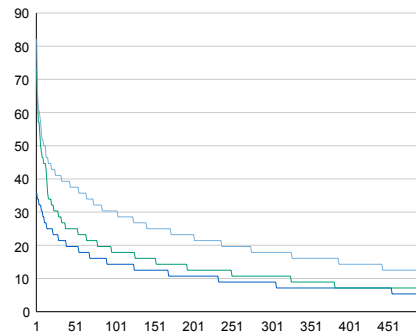


vuosi	2016	2017	2018	2019	2020
Ajoneuvoja/vrk	103	109	110	115	56
%	-8,2%	6,2%	1,1%	4,3%	-51,4%

Viikonpäivävaihtelut



Tuntijärjestyskäyrä



Tuntivaihtelut

Heinäkuun perjantai (vko 28) ja lokakuun keskiviikko (vko 41).



— Suunta 1/KVL — Suunta 2/KVL — Yhteensä /KVL

h	q	q/KVL
1	46	82,1%
30	23	41,1%
100	17	30,4%
300	10	17,9%
500	7	12,5%

h	qras	qras/KVL
1	12	85,7%
30	4	28,6%
100	4	28,6%
300	2	14,3%
500	2	14,3%

8.04 LAM-kirja

1430 kt82_Salla_Kellosekä (KT 82)

Perustettu 31.05.1999

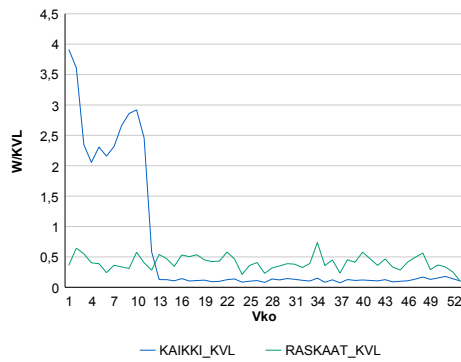
Vuoden 2020 liikennemäärät:

KVL	68	KVLras	11	Tieosa	20	Suunta1	Venäjä
KAVL	63	KAVLras	11	Etäisyys	3180	Suunta2	Salla
KKVL	16	KKVLras	11	Kaistoja	2		

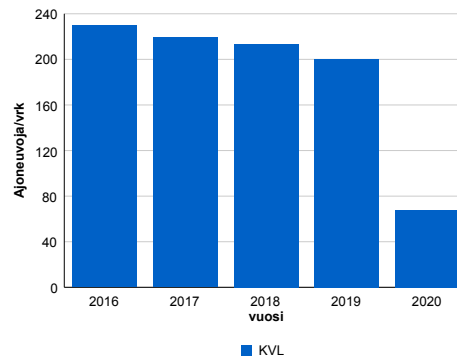
Liikenteen koostumus:

	11 HA-PA	12 KÄIP	13 Linja-autot	14 KAPP	15 KATP	16 HA + PK	17 HA + AV		Kevyet ajoneuvot	Raskaat ajoneuvot
ARKILIIKENNE	75,0%	3,8%	3,8%	5,9%	3,6%	4,6%	3,2%	ARKILIIKENNE	82,8%	17,2%
KOKO VUOSI	77,0%	3,4%	3,5%	5,3%	3,5%	4,2%	3,2%	KOKO VUOSI	84,3%	15,7%

Kausivaihtelukertoimet

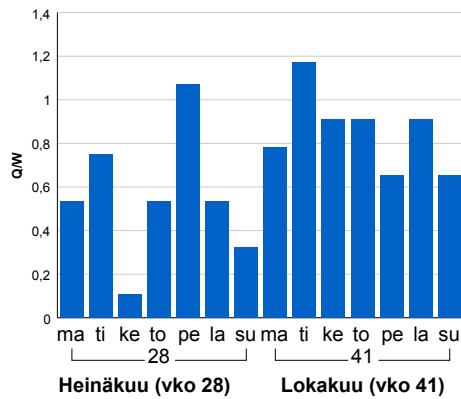


Liikenteen kehitys vv. 2020

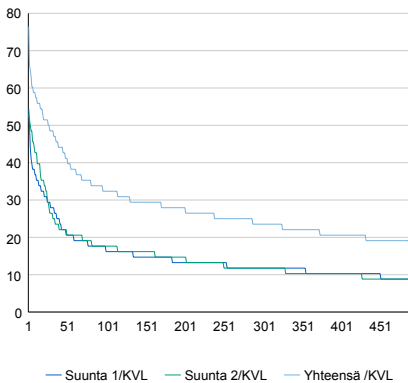


2016	2017	2018	2019	2020
230	219	213	201	68
-13,9%	-4,5%	-2,8%	-6,0%	-66,1%

Viikonpäivävaihtelut

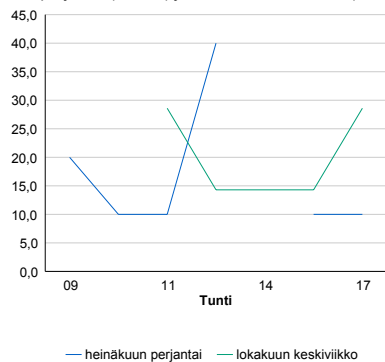


Tuntijärjestyskäyrä



Tuntivaihtelut

Heinäkuun perjantai (vko 28) ja lokakuun keskiviikko (vko 41).



h	q	q/KVL	h	qras	qras/KVL
1	52	76,5%	1	6	54,5%
30	33	48,5%	30	3	27,3%
100	22	32,4%	100	2	18,2%
300	16	23,5%	300	1	9,1%
500	12	17,6%	500	1	9,1%

8.04 LAM-kirja

1431 vt29_Tornio (VT 29)

Perustettu 27.06.2000

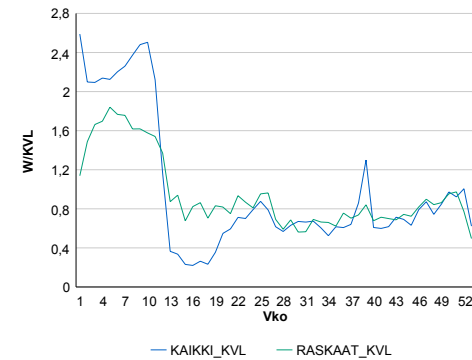
Vuoden 2020 liikennemäärät:

KVL	3 896	KVLras	252	Tieosa	3	Suunta1	Ruotsi
KAVL	3 904	KAVLras	306	Etäisyys	2510	Suunta2	Suomi
KKVL	2 628	KKVLras	188	Kaistoja	4		

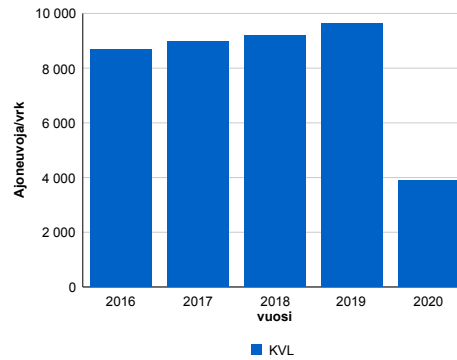
Liikenteen koostumus:

	11 HA-PA	12 KAIP	13 Linja-autot	14 KAPP	15 KATP	16 HA + PK	17 HA + AV		Kevyet ajoneuvot	Raskaat ajoneuvot
ARKILIIKENNE	90,0%	1,9%	0,3%	2,2%	3,5%	1,9%	0,3%	ARKILIIKENNE	92,2%	7,8%
KOKO VUOSI	91,2%	1,6%	0,3%	1,9%	2,8%	2,0%	0,3%	KOKO VUOSI	93,5%	6,5%

Kausivaihtelukertoimet

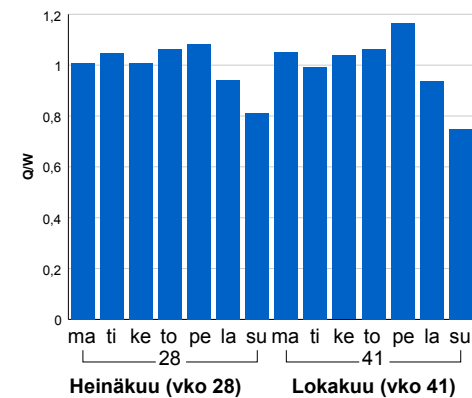


Liikenteen kehitys vv. 2020

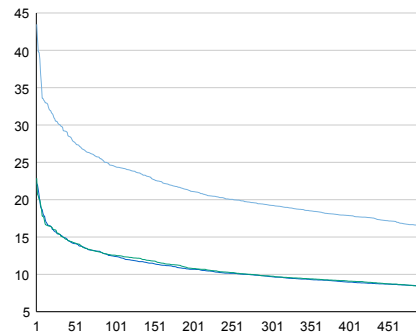


2016	2017	2018	2019	2020
8 695	8 984	9 211	9 618	3 896
2,2%	3,3%	2,5%	4,4%	-59,5%

Viikonpäivävaihtelut

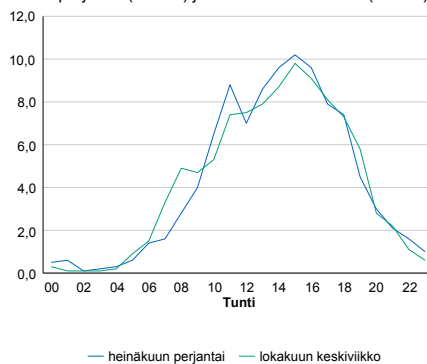


Tuntijärjestyskäyrä



Tuntivaihtelut

Heinäkuun perjantai (vko 28) ja lokakuun keskiviikko (vko 41).



h	q	q/KVL	h	qras	qras/KVL
1	1 694	43,5%	1	57	22,6%
30	1 171	30,1%	30	44	17,5%
100	954	24,5%	100	39	15,5%
300	750	19,3%	300	32	12,7%
500	639	16,4%	500	27	10,7%

8.04 LAM-kirja

1432 kt98_Aavasaksa (KT 98)

Perustettu 29.06.2000

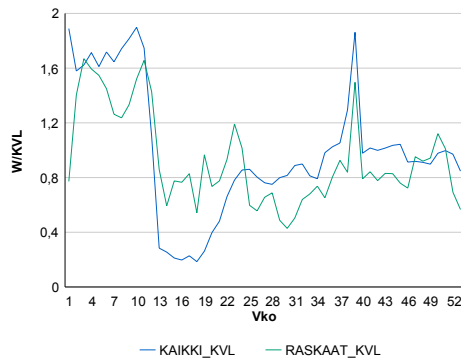
Vuoden 2020 liikennemäärät:

KVL	920	KVLras	70	Tieosa	1	Suunta1	Ruotsi
KAVL	992	KAVLras	90	Etäisyys	400	Suunta2	Suomi
KKVL	770	KKVLras	51	Kaistoja	2		

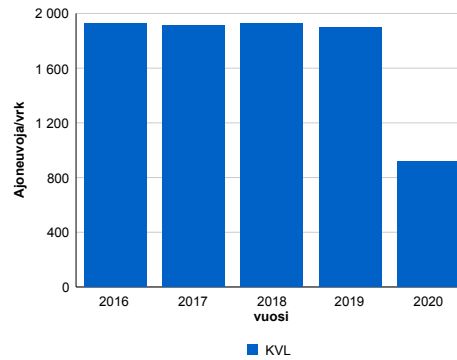
Liikenteen koostumus:

	11 HA-PA	12 KAIP	13 Linja-autot	14 KAPP	15 KATP	16 HA + PK	17 HA + AV		Kevyet ajoneuvot	Raskaat ajoneuvot
ARKILIIKENNE	87,3%	2,8%	0,3%	1,6%	4,3%	3,0%	0,6%		90,9%	9,1%
KOKO VUOSI	88,7%	2,3%	0,3%	1,6%	3,4%	3,0%	0,6%		92,4%	7,6%

Kausivaihtelukertoimet

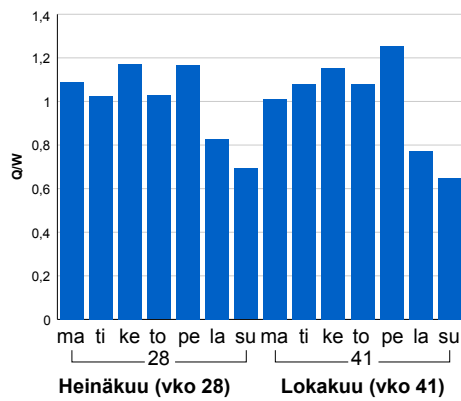


Liikenteen kehitys vv. 2020

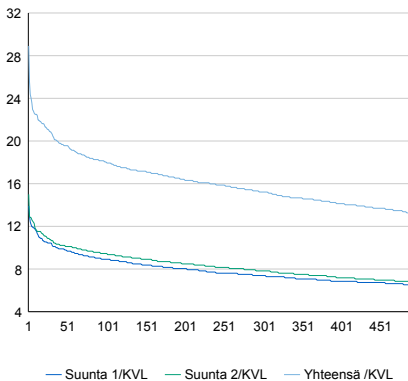


2016	2017	2018	2019	2020
1 928	1 911	1 924	1 895	920
-1,4%	-0,9%	0,7%	-1,5%	-51,5%

Viikonpäivävaihtelut

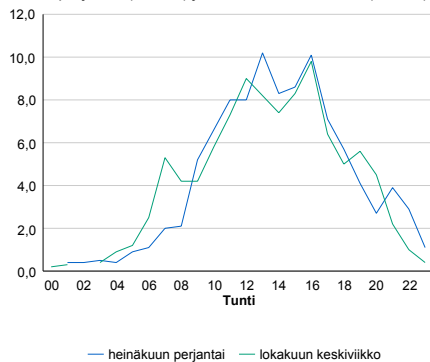


Tuntijärjestyskäyrä



Tuntivaihtelut

Heinäkuun perjantai (vko 28) ja lokakuun keskiviikko (vko 41).



h	q	q/KVL	h	qras	qras/KVL
1	266	28,9%	1	18	25,7%
30	191	20,8%	30	13	18,6%
100	166	18,0%	100	11	15,7%
300	140	15,2%	300	9	12,9%
500	121	13,2%	500	8	11,4%

8.04 LAM-kirja

1433 st937_Pello (MT 937)

Perustettu 29.06.2000

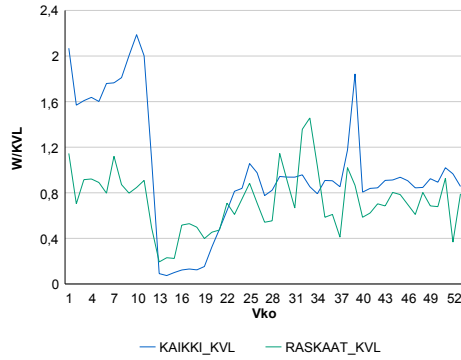
Vuoden 2020 liikennemäärät:

KVL	473	KVLras	23	Tieosa	1	Suunta1	Ruotsi
KAVL	484	KAVLras	26	Etäisyys	160	Suunta2	Suomi
KKVL	430	KKVLras	26	Kaistoja	2		

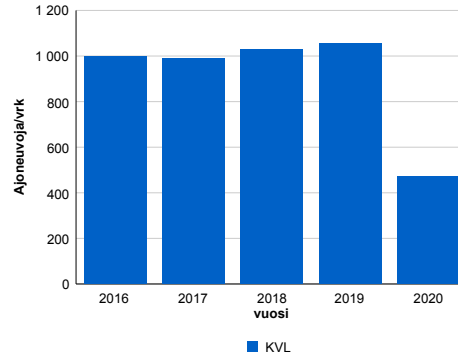
Liikenteen koostumus:

	11 HA-PA	12 KAIP	13 Linja-autot	14 KAPP	15 KATP	16 HA + PK	17 HA + AV		Kevyet ajoneuvot	Raskaat ajoneuvot
ARKILIIKENNE	91,7%	1,6%	0,6%	1,2%	1,9%	2,4%	0,7%	ARKILIIKENNE	94,7%	5,3%
KOKO VUOSI	92,0%	1,5%	0,6%	1,1%	1,6%	2,5%	0,7%	KOKO VUOSI	95,1%	4,9%

Kausivaihtelukertoimet

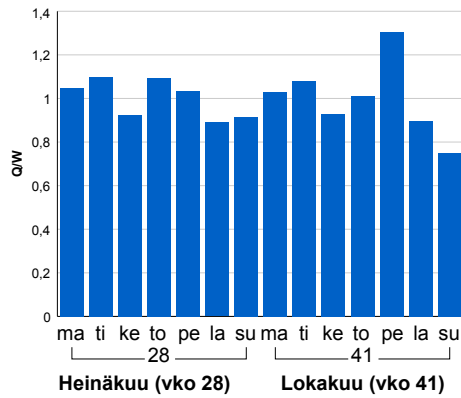


Liikenteen kehitys vv. 2020

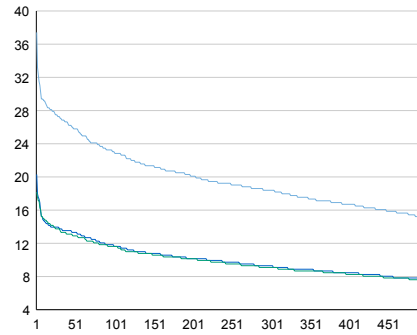


2016	2017	2018	2019	2020
998	990	1 028	1 054	473
-2,6%	-0,8%	3,8%	2,5%	-55,1%

Viikonpäivävaihtelut

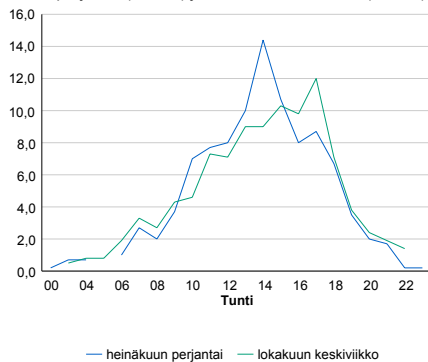


Tuntijärjestyskäyrä



Tuntivaihtelut

Heinäkuun perjantai (vko 28) ja lokakuun keskiviikko (vko 41).



— Suunta 1/KVL — Suunta 2/KVL — Yhteensä /KVL

h	q	q/KVL
1	177	37,4%
30	129	27,3%
100	109	23,0%
300	87	18,4%
500	72	15,2%

h	qras	qras/KVL
1	8	34,8%
30	6	26,1%
100	5	21,7%
300	3	13,0%
500	3	13,0%

8.04 LAM-kirja

1434 st943_Kolari (MT 943)

Perustettu 29.06.2000

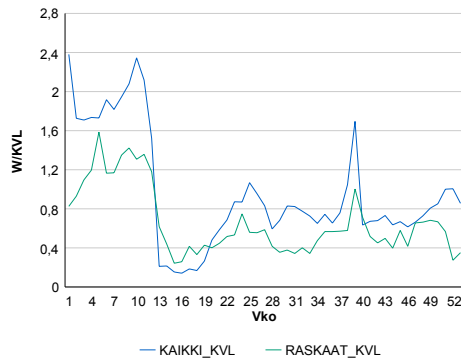
Vuoden 2020 liikennemäärät:

KVL	382	KVLras	37	Tieosa	1	Suunta1	Ruotsi
KAVL	396	KAVLras	41	Etäisyys	4900	Suunta2	Suomi
KKVL	314	KKVLras	24	Kaistoja	2		

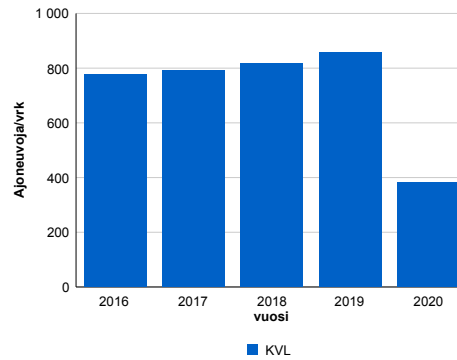
Liikenteen koostumus:

	11 HA-PA	12 KAIP	13 Linja-autot	14 KAPP	15 KATP	16 HA + PK	17 HA + AV		Kevyet ajoneuvot	Raskaat ajoneuvot
ARKILIIKENNE	86,7%	1,3%	0,7%	5,1%	3,4%	2,1%	0,7%		89,6%	10,4%
KOKO VUOSI	87,2%	1,3%	0,7%	4,9%	2,8%	2,4%	0,8%		90,3%	9,7%

Kausivaihtelukertoimet

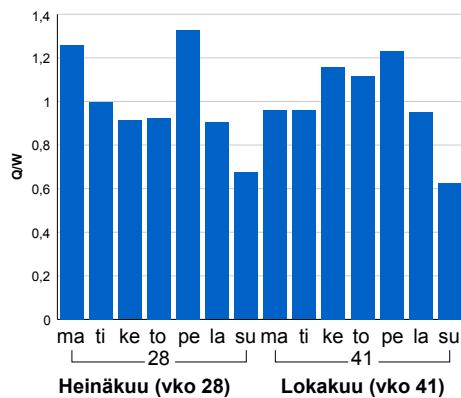


Liikenteen kehitys vv. 2020

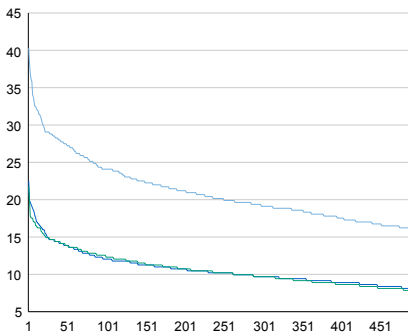


2016	2017	2018	2019	2020
777	790	817	856	382
0,5%	1,7%	3,4%	4,8%	-55,4%

Viikonpäivävaihtelut

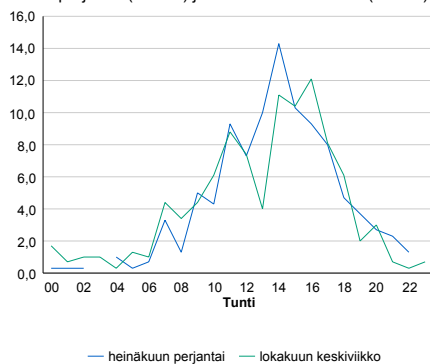


Tuntijärjestyskäyrä



Tuntivaihtelut

Heinäkuun perjantai (vko 28) ja lokakuun keskiviikko (vko 41).



h	q	q/KVL	h	qras	qras/KVL
1	154	40,3%	1	18	48,6%
30	110	28,8%	30	7	18,9%
100	92	24,1%	100	5	13,5%
300	73	19,1%	300	4	10,8%
500	61	16,0%	500	3	8,1%

8.04 LAM-kirja

1435 st954_Muonio (MT 954)

Perustettu 03.07.2000

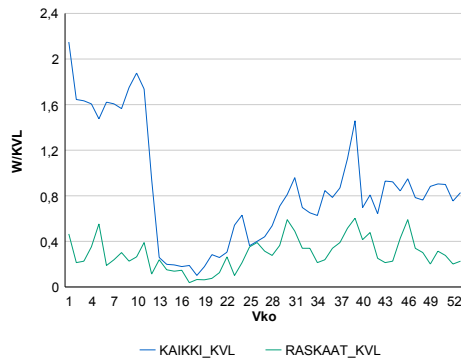
Vuoden 2020 liikennemäärät:

KVL	86	KVLras	11	Tieosa	1	Suunta1	Ruotsi
KAVL	93	KAVLras	12	Etäisyys	119	Suunta2	Suomi
KKVL	64	KKVLras	10	Kaistoja	2		

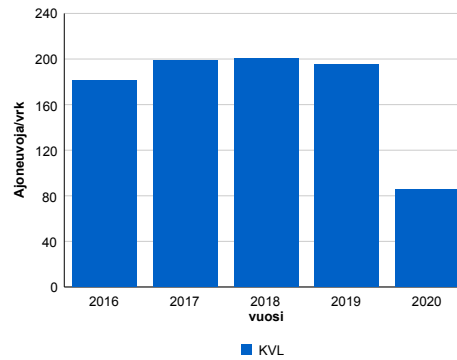
Liikenteen koostumus:

	11 HA-PA	12 KAIP	13 Linja-autot	14 KAPP	15 KATP	16 HA + PK	17 HA + AV		Kevyet ajoneuvot	Raskaat ajoneuvot
ARKILIIKENNE	81,0%	3,9%	2,9%	2,3%	3,4%	4,1%	2,4%	ARKILIIKENNE	87,5%	12,5%
KOKO VUOSI	79,9%	4,1%	3,2%	2,6%	3,5%	4,1%	2,7%	KOKO VUOSI	86,7%	13,3%

Kausivaihtelukertoimet

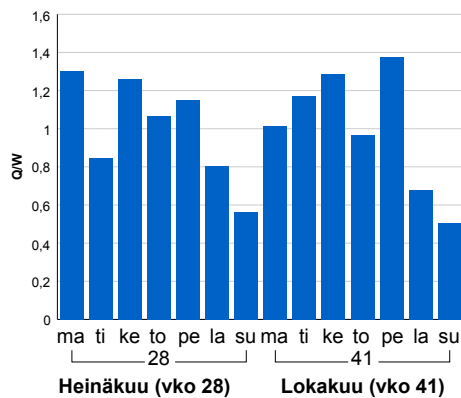


Liikenteen kehitys vv. 2020

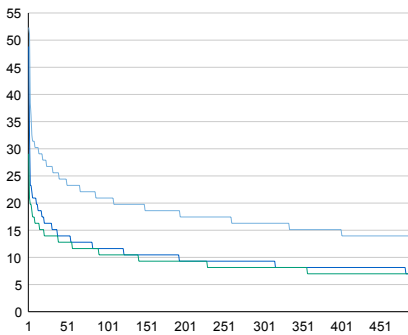


vuosi	2016	2017	2018	2019	2020
Ajoneuvoja/vrk	181	198	201	195	86
%	0,0%	9,5%	1,2%	-2,9%	-56,1%

Viikonpäivävaihtelut

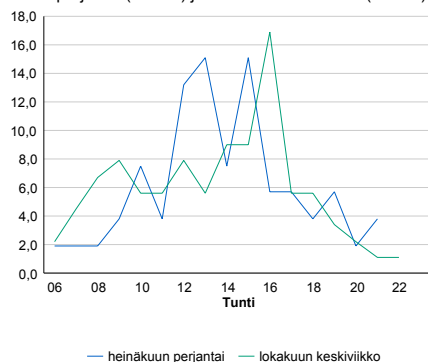


Tuntijärjestyskäyrä



Tuntivaihtelut

Heinäkuun perjantai (vko 28) ja lokakuun keskiviikko (vko 41).



h	q	q/KVL	h	qras	qras/KVL
1	45	52,3%	1	6	54,5%
30	23	26,7%	30	3	27,3%
100	18	20,9%	100	2	18,2%
300	14	16,3%	300	1	9,1%
500	11	12,8%	500	1	9,1%

8.04 LAM-kirja

1436 st959_Karesuvanto (MT 959)

Perustettu 03.07.2000

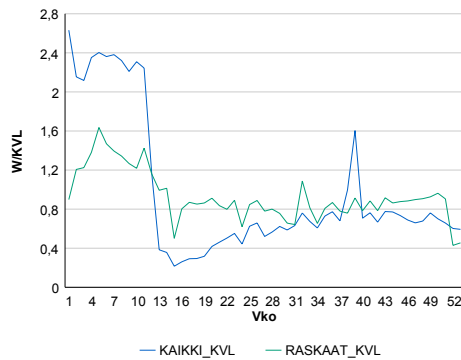
Vuoden 2020 liikennemäärät:

KVL	283	KVLras	62	Tiesoa	1	Suunta1	Ruotsi
KAVL	289	KAVLras	67	Etäisyys	700	Suunta2	Suomi
KKVL	179	KKVLras	52	Kaistoja	2		

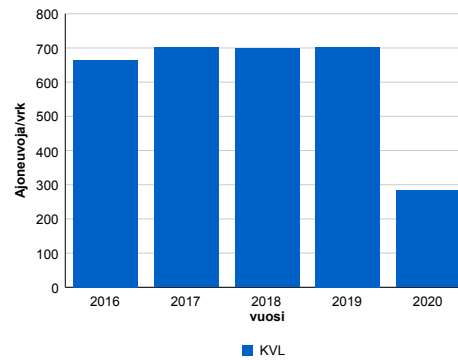
Liikenteen koostumus:

	11 HA-PA	12 KAIIP	13 Linja-autot	14 KAPP	15 KATP	16 HA + PK	17 HA + AV		Kevyet ajoneuvot	Raskaat ajoneuvot
ARKILIIKENNE	71,3%	3,4%	1,2%	13,7%	4,7%	4,1%	1,6%	ARKILIIKENNE	77,0%	23,0%
KOKO VUOSI	72,3%	3,2%	1,3%	13,0%	4,2%	4,3%	1,7%	KOKO VUOSI	78,2%	21,8%

Kausivaihtelukertoimet

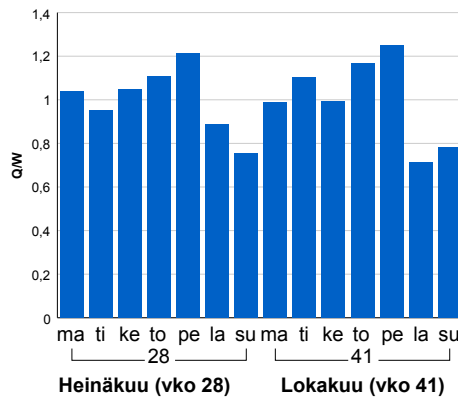


Liikenteen kehitys vv. 2020

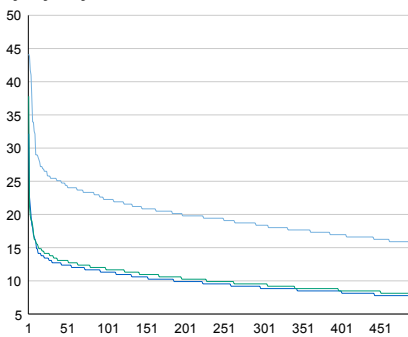


2016	2017	2018	2019	2020
665	701	698	702	283
0,5%	5,4%	-0,4%	0,6%	-59,7%

Viikonpäivävaihtelut

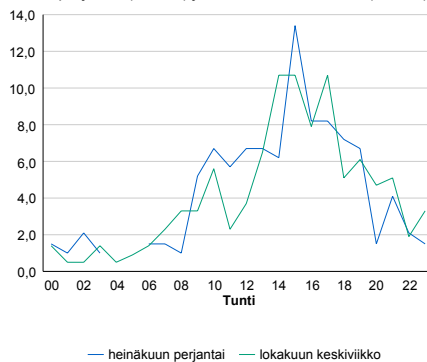


Tuntijärjestyskäyrä



Tuntivaihtelut

Heinäkuun perjantai (vko 28) ja lokakuun keskiviikko (vko 41).



h	q	q/KVL	h	qras	qras/KVL
1	125	44,2%	1	21	33,9%
30	72	25,4%	30	11	17,7%
100	63	22,3%	100	9	14,5%
300	52	18,4%	300	7	11,3%
500	44	15,5%	500	6	9,7%

8.04 LAM-kirja

1437 vt4_mp3_Jokisuu (VT 4)

Perustettu 30.01.2002

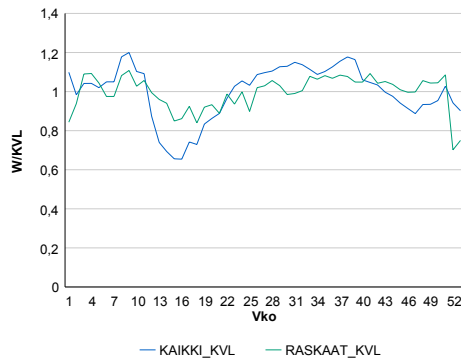
Vuoden 2020 liikennemäärät:

KVL	13 215	KVLras	1 282	Tieosa	426	Suunta1	Tornio
KAVL	14 211	KAVLras	1 638	Etäisyys	4377	Suunta2	Kemi
KKVL	14 502	KKVLras	1 304	Kaistoja	6		

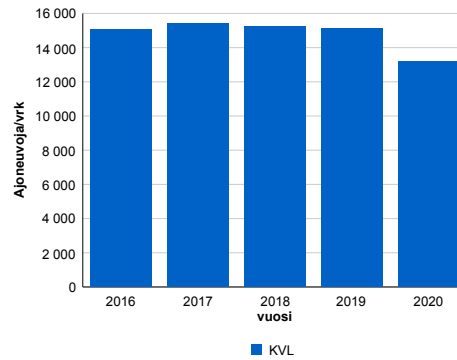
Liikenteen koostumus:

	11 HA-PA	12 KAIP	13 Linja-autot	14 KAPP	15 KATP	16 HA + PK	17 HA + AV		Kevyet ajoneuvot	Raskaat ajoneuvot
ARKILIIKENNE	85,8%	2,9%	0,2%	1,6%	6,8%	2,1%	0,6%	ARKILIIKENNE	88,5%	11,5%
KOKO VUOSI	87,3%	2,4%	0,2%	1,4%	5,6%	2,4%	0,6%	KOKO VUOSI	90,3%	9,7%

Kausivaihtelukertoimet

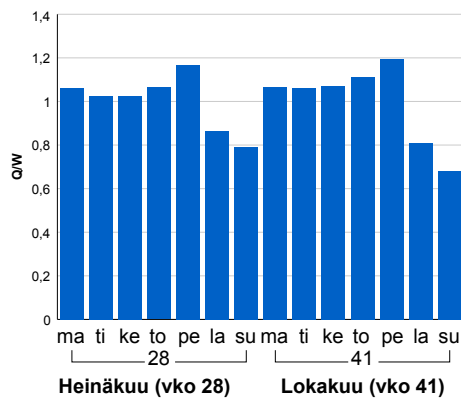


Liikenteen kehitys vv. 2020

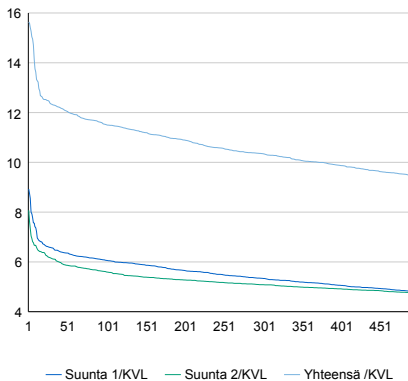


2016	2017	2018	2019	2020
15 055	15 401	15 264	15 103	13 215
3,5%	2,3%	-0,9%	-1,1%	-12,5%

Viikonpäivävaihtelut

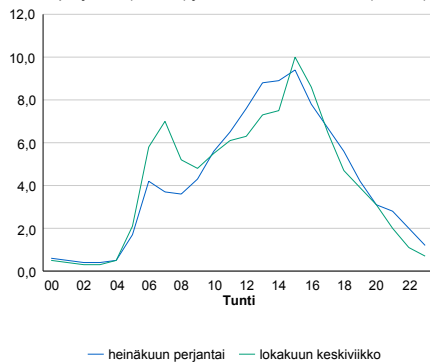


Tuntijärjestyskäyrä



Tuntivaihtelut

Heinäkuun perjantai (vko 28) ja lokakuun keskiviikko (vko 41).



h	q	q/KVL	h	qras	qras/KVL
1	2 067	15,6%	1	148	11,5%
30	1 631	12,3%	30	134	10,5%
100	1 522	11,5%	100	126	9,8%
300	1 368	10,4%	300	117	9,1%
500	1 249	9,5%	500	113	8,8%

8.04 LAM-kirja

1438 vt4_mp2_Jokisuu (VT 4)

Perustettu 30.01.2002

Vuoden liikennemäärät:

KVL KVLras
 KAVL KAVLras
 KKVL KKVLras

Tieosa
 Etäisyys
 Kaistoja

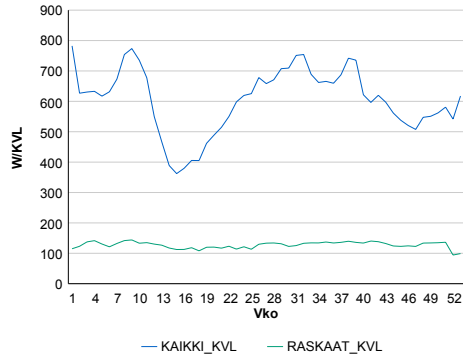
Suunta1
 Suunta2

Liikenteen koostumus:

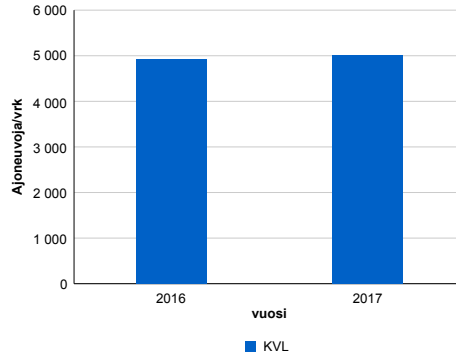
ARKILIIKENNE
KOKO VUOSI

ARKILIIKENNE
KOKO VUOSI

Kausivaihtelukertoimet

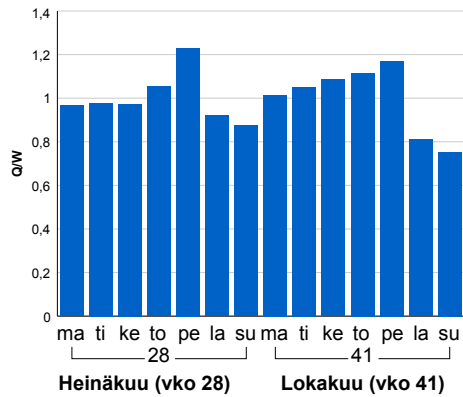


Liikenteen kehitys vv. 2020

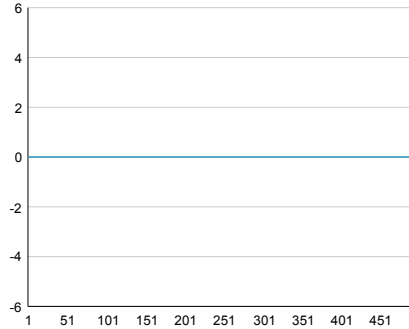


2016	2017
4 918	5 019
5,8%	2,0%

Viikopäivävaihtelut

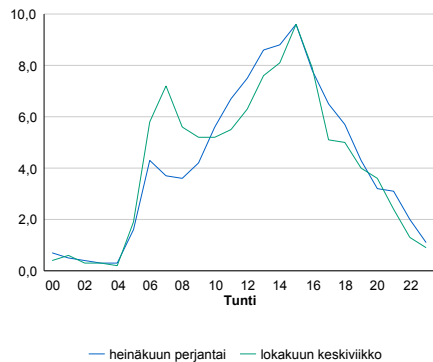


Tuntijärjestyskäyrä



Tuntivaihtelut

Heinäkuun perjantai (vko 28) ja lokakuun keskiviikko (vko 41).



— Suunta 1/KVL — Suunta 2/KVL — Yhteensä /KVL

h	q	q/KVL
1	854	0,0%
30	589	0,0%
100	505	0,0%
300	437	0,0%
500	403	0,0%

h	qras	qras/KVL
1	74	0,0%
30	59	0,0%
100	55	0,0%
300	50	0,0%
500	47	0,0%

8.04 LAM-kirja

1439
vt29_Tornio_Luukkaankangas
(VT 29)

Perustettu 14.11.2001

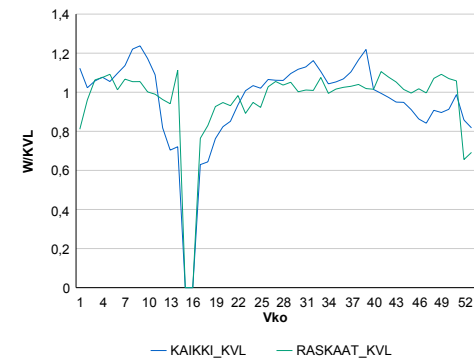
Vuoden 2020 liikennemäärät:

KVL	9 128	KVLras	895	Tieosa	1	Suunta1	Tornio
KAVL	9 702	KAVLras	1 116	Etäisyys	4688	Suunta2	Kemi
KKVL	9 805	KKVLras	901	Kaistoja	4		

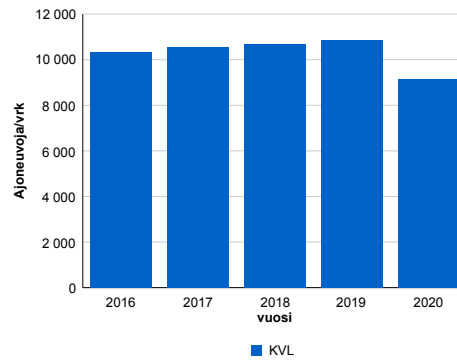
Liikenteen koostumus:

	11 HA-PA	12 KAIP	13 Linja-autot	14 KAPP	15 KATP	16 HA + PK	17 HA + AV		Kevyet ajoneuvot	Raskaat ajoneuvot
ARKILIIKENNE	86,5%	3,2%	0,2%	2,1%	6,0%	1,6%	0,4%	ARKILIIKENNE	88,5%	11,5%
KOKO VUOSI	87,8%	2,7%	0,2%	1,8%	5,0%	1,9%	0,4%	KOKO VUOSI	90,2%	9,8%

Kausivaihtelukertoimet

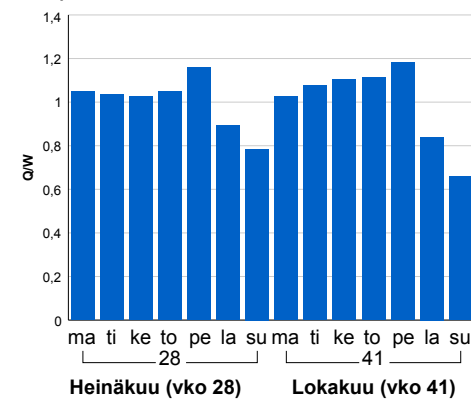


Liikenteen kehitys vv. 2020

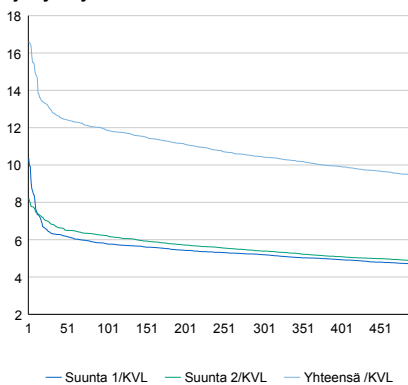


2016	2017	2018	2019	2020
10 319	10 555	10 700	10 851	9 128
5,1%	2,3%	1,4%	1,4%	-15,9%

Viikonpäivävaihtelut

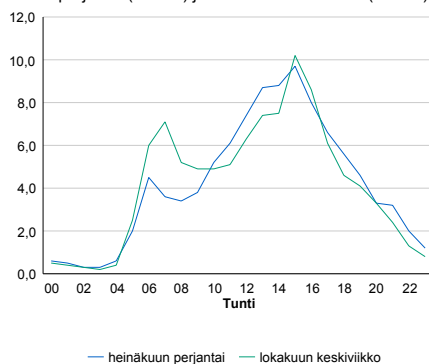


Tuntijärjestyskäyrä



Tuntivaihtelut

Heinäkuun perjantai (vko 28) ja lokakuun keskiviikko (vko 41).



h	q	q/KVL	h	qras	qras/KVL
1	1 516	16,6%	1	113	12,6%
30	1 181	12,9%	30	95	10,6%
100	1 084	11,9%	100	88	9,8%
300	953	10,4%	300	82	9,2%
500	863	9,5%	500	79	8,8%

8.04 LAM-kirja

1441 vt29_Tornio_Torppi (VT 29)

Perustettu 30.01.2002

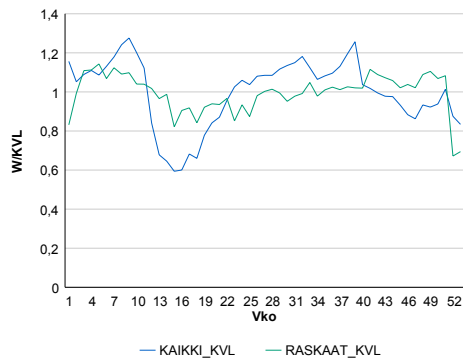
Vuoden 2020 liikennemäärät:

KVL	9 003	KVLras	838	Tieosa	2	Suunta1	Tornio
KAVL	9 650	KAVLras	1 060	Etäisyys	3500	Suunta2	Kemi
KKVL	9 859	KKVLras	815	Kaistoja	4		

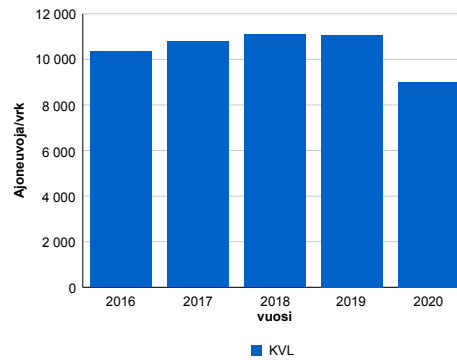
Liikenteen koostumus:

	11 HA-PA	12 KAIIP	13 Linja-autot	14 KAPP	15 KATP	16 HA + PK	17 HA + AV		Kevyet ajoneuvot	Raskaat ajoneuvot
ARKILIIKENNE	86,9%	2,5%	0,3%	2,1%	6,2%	1,7%	0,4%	ARKILIIKENNE	89,0%	11,0%
KOKO VUOSI	88,2%	2,0%	0,2%	1,9%	5,2%	2,1%	0,4%	KOKO VUOSI	90,7%	9,3%

Kausivaihtelukertoimet

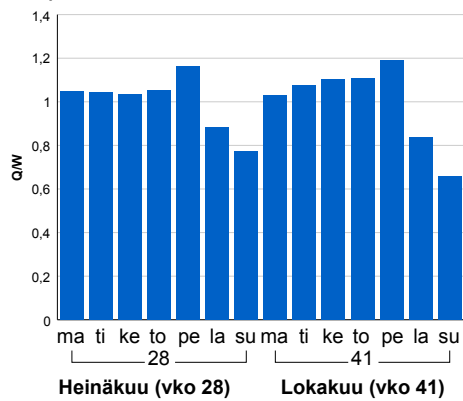


Liikenteen kehitys vv. 2020

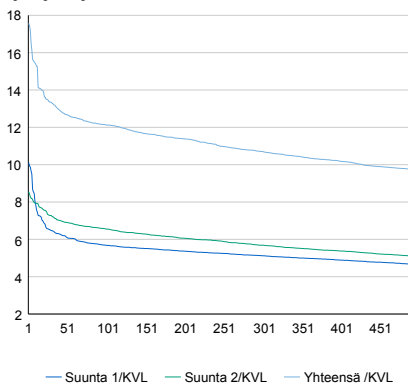


2016	2017	2018	2019	2020
10 342	10 775	11 088	11 068	9 003
2,9%	4,2%	2,9%	-0,2%	-18,7%

Viikonpäivävaihtelut

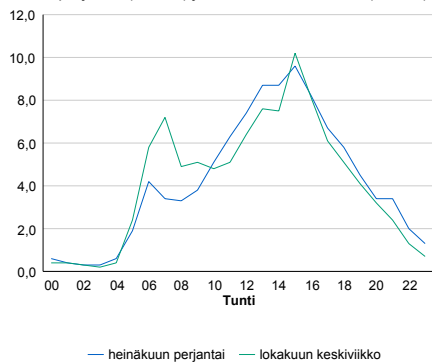


Tuntijärjestyskäyrä



Tuntivaihtelut

Heinäkuun perjantai (vko 28) ja lokakuun keskiviikko (vko 41).



h	q	q/KVL
1	1 582	17,6%
30	1 201	13,3%
100	1 092	12,1%
300	964	10,7%
500	876	9,7%

h	qras	qras/KVL
1	108	12,9%
30	91	10,9%
100	85	10,1%
300	79	9,4%
500	76	9,1%

8.04 LAM-kirja

1442 kt92_Näätämä (KT 92)

Perustettu 05.09.2002

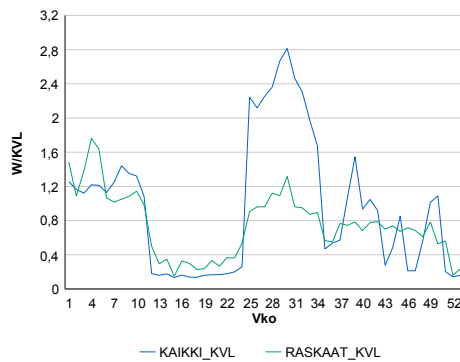
Vuoden 2020 liikennemäärät:

KVL	320	KVLras	26	Tieosa	22	Suunta1	Norja
KAVL	287	KAVLras	27	Etäisyys	6200	Suunta2	Suomi
KKVL	588	KKVLras	27	Kaistoja	2		

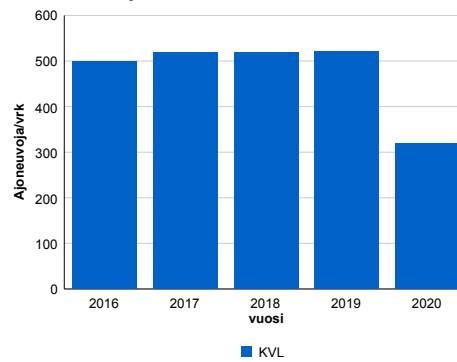
Liikenteen koostumus:

	11 HA-PA	12 KAIP	13 Linja-autot	14 KAPP	15 KATP	16 HA + PK	17 HA + AV		Kevyet ajoneuvot	Raskaat ajoneuvot
ARKILIIKENNE	85,2%	3,0%	1,3%	3,0%	2,2%	3,8%	1,6%		90,6%	9,4%
KOKO VUOSI	86,5%	2,7%	1,2%	2,4%	1,7%	3,9%	1,5%		92,0%	8,0%

Kausivaihtelukertoimet

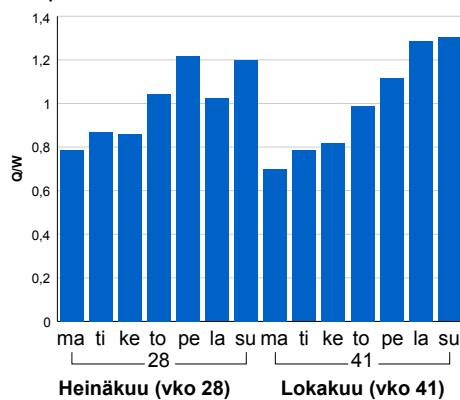


Liikenteen kehitys vv. 2020

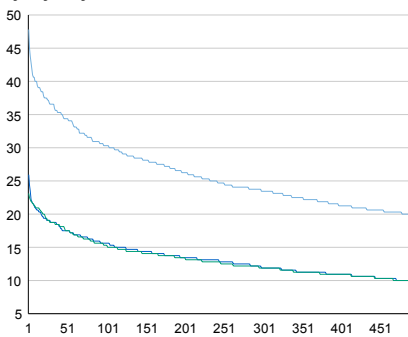


vuosi	2016	2017	2018	2019	2020
Ajoneuvoja/vrk	500	518	519	520	320
% muut.	-1,0%	3,6%	0,2%	0,2%	-38,4%

Viikonpäivävaihtelut

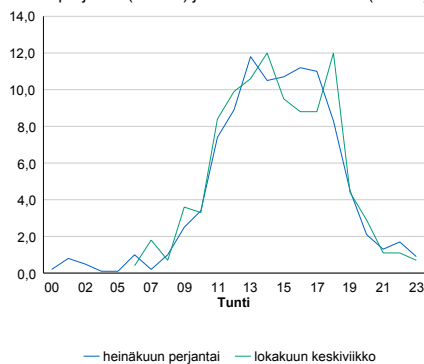


Tuntijärjestyskäyrä



Tuntivaihtelut

Heinäkuun perjantai (vko 28) ja lokakuun keskiviikko (vko 41).



— Suunta 1/KVL — Suunta 2/KVL — Yhteensä /KVL

h	q	q/KVL
1	153	47,8%
30	117	36,6%
100	97	30,3%
300	75	23,4%
500	63	19,7%

h	qras	qras/KVL
1	16	61,5%
30	7	26,9%
100	6	23,1%
300	4	15,4%
500	3	11,5%

8.04 LAM-kirja

1443 st970_Nuorgam (MT 970)

Perustettu 07.09.2002

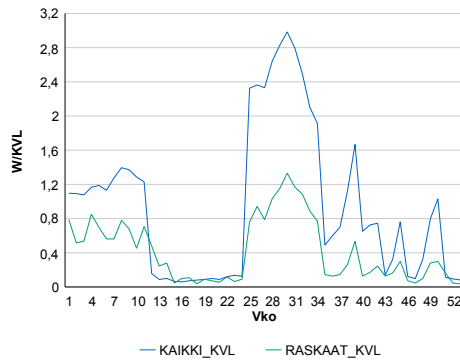
Vuoden 2020 liikennemäärät:

KVL	358	KVLRas	16	Tieosa	21	Suunta1	Norja
KAVL	352	KAVLRas	16	Etäisyys	10035	Suunta2	Suomi
KKVL	711	KKVLRas	20	Kaistoja	2		

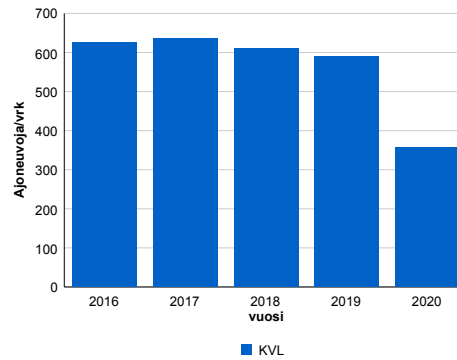
Liikenteen koostumus:

	11 HA-PA	12 KAIP	13 Linja-autot	14 KAPP	15 KATP	16 HA + PK	17 HA + AV		Kevyet ajoneuvot	Raskaat ajoneuvot
ARKILIIKENNE	89,0%	2,1%	0,7%	0,8%	0,9%	4,5%	2,1%	ARKILIIKENNE	95,5%	4,5%
KOKO VUOSI	89,2%	2,0%	0,7%	0,8%	0,9%	4,4%	2,0%	KOKO VUOSI	95,6%	4,4%

Kausivaihtelukertoimet

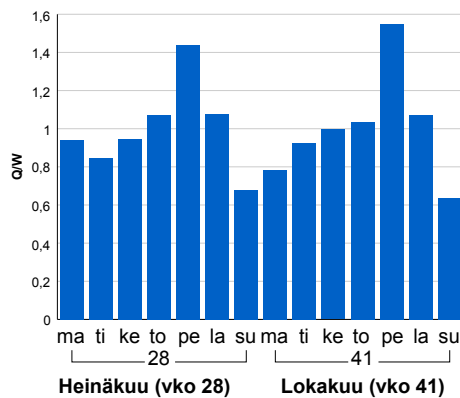


Liikenteen kehitys vv. 2020

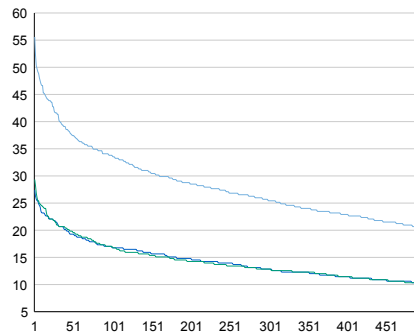


vuosi	2016	2017	2018	2019	2020
Ajoneuvoja/vrk	627	635	610	591	358
% muut.	-1,9%	1,4%	-4,0%	-3,1%	-39,5%

Viikonpäivävaihtelut

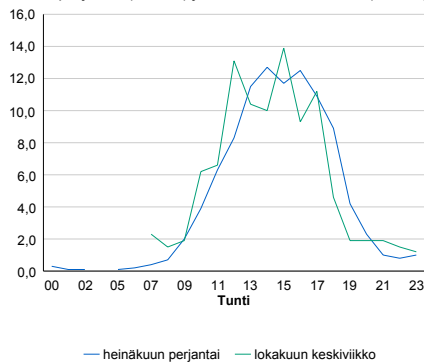


Tuntijärjestyskäyrä



Tuntivaihtelut

Heinäkuun perjantai (vko 28) ja lokakuun keskiviikko (vko 41).



h	q	q/KVL	h	qras	qras/KVL
1	199	55,6%	1	10	62,5%
30	148	41,3%	30	4	25,0%
100	121	33,8%	100	3	18,8%
300	91	25,4%	300	2	12,5%
500	73	20,4%	500	2	12,5%

8.04 LAM-kirja

1444 vt4_Utsjoki (VT 4)

Perustettu 15.09.2002

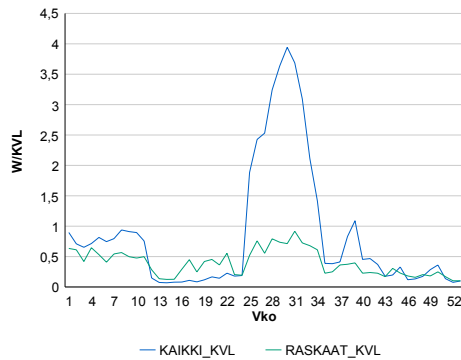
Vuoden 2020 liikennemäärät:

KVL	106	KVLras	13	Tieosa	582	Suunta1	Norja
KAVL	107	KAVLras	13	Etäisyys	5750	Suunta2	Suomi
KKVL	242	KKVLras	14	Kaistoja	2		

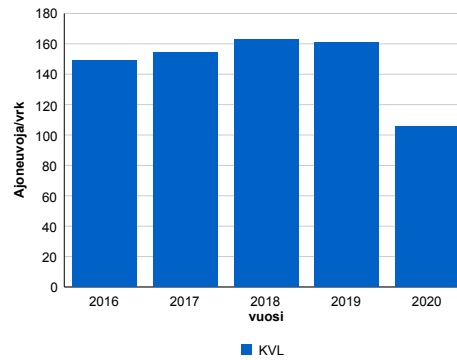
Liikenteen koostumus:

	11 HA-PA	12 KAIP	13 Linja-autot	14 KAPP	15 KATP	16 HA + PK	17 HA + AV		Kevyet ajoneuvot	Raskaat ajoneuvot
ARKILIIKENNE	77,7%	3,8%	2,0%	4,0%	2,4%	5,8%	4,5%		87,9%	12,1%
KOKO VUOSI	77,6%	3,7%	2,1%	3,8%	2,4%	6,1%	4,4%		88,0%	12,0%

Kausivaihtelukertoimet

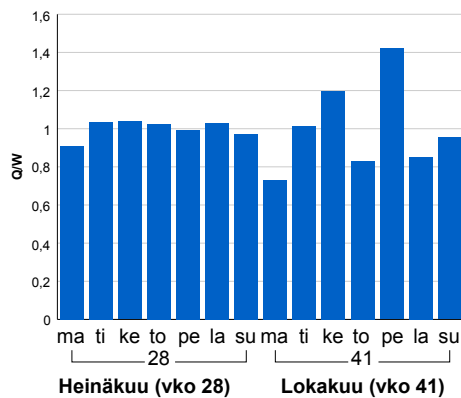


Liikenteen kehitys vv. 2020

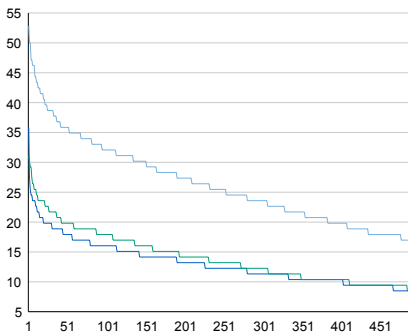


vuosi	2016	2017	2018	2019	2020
Ajoneuvoja/vrk	149	154	163	161	106
%	-2,1%	3,3%	5,7%	-1,1%	-34,5%

Viikonpäivävaihtelut

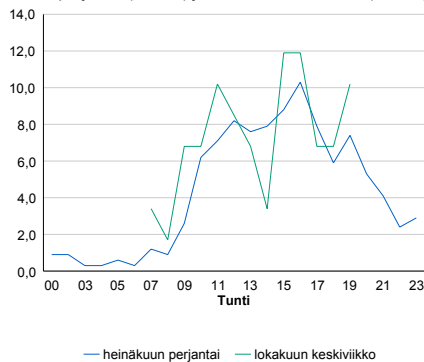


Tuntijärjestyskäyrä



Tuntivaihtelut

Heinäkuun perjantai (vko 28) ja lokakuun keskiviikko (vko 41).



— Suunta 1/KVL — Suunta 2/KVL — Yhteensä /KVL

h	q	q/KVL
1	56	52,8%
30	41	38,7%
100	34	32,1%
300	25	23,6%
500	18	17,0%

h	qras	qras/KVL
1	10	76,9%
30	3	23,1%
100	2	15,4%
300	2	15,4%
500	1	7,7%

8.04 LAM-kirja

1445 kt92_Karigasniemi (KT 92)

Perustettu 20.09.2002

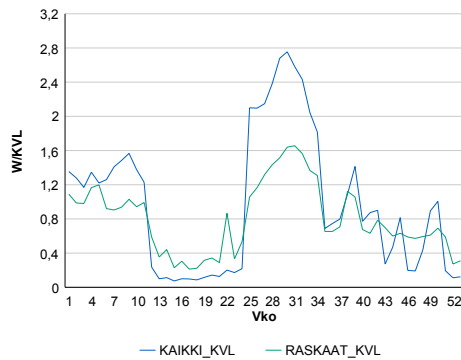
Vuoden 2020 liikennemäärät:

KVL	399	KVLras	26	Tieosa	1	Suunta1	Norja
KAVL	393	KAVLras	28	Etäisyys	71	Suunta2	Suomi
KKVL	742	KKVLras	35	Kaistoja	2		

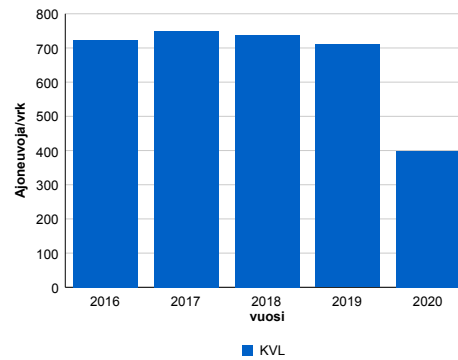
Liikenteen koostumus:

	11 HA-PA	12 KAIIP	13 Linja-autot	14 KAPP	15 KATP	16 HA + PK	17 HA + AV		Kevyet ajoneuvot	Raskaat ajoneuvot
ARKILIIKENNE	87,9%	2,9%	1,1%	2,0%	1,2%	3,3%	1,7%	ARKILIIKENNE	92,9%	7,1%
KOKO VUOSI	88,5%	2,8%	1,0%	1,7%	1,0%	3,3%	1,7%	KOKO VUOSI	93,4%	6,6%

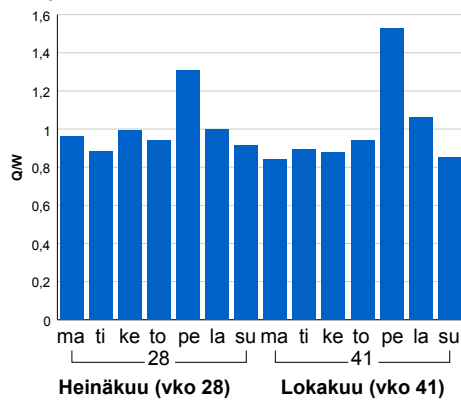
Kausivaihtelukertoimet



Liikenteen kehitys vv. 2020

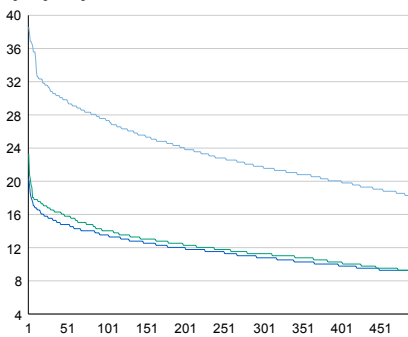


Viikonpäivävaihtelut



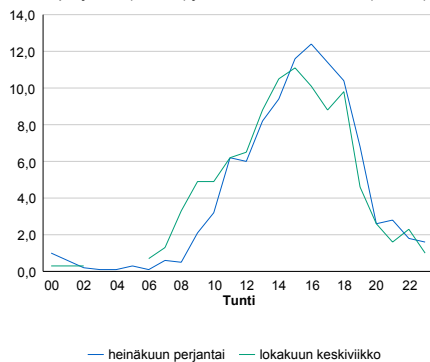
2016	2017	2018	2019	2020
723	749	738	710	399
1,2%	3,7%	-1,5%	-3,8%	-43,7%

Tuntijärjestyskäyrä



Tuntivaihtelut

Heinäkuun perjantai (vko 28) ja lokakuun keskiviikko (vko 41).



h	q	q/KVL	h	qras	qras/KVL
1	154	38,6%	1	12	46,2%
30	123	30,8%	30	7	26,9%
100	109	27,3%	100	6	23,1%
300	87	21,8%	300	4	15,4%
500	72	18,0%	500	4	15,4%

8.04 LAM-kirja

1446 kt93_Kivilompola (KT 93)

Perustettu 19.09.2002

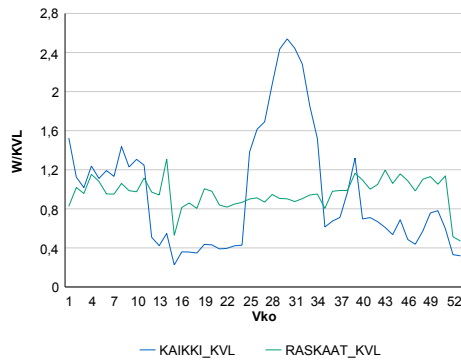
Vuoden 2020 liikennemäärät:

KVL	249	KVLras	87	Tieosa	12	Suunta1	Norja
KAVL	252	KAVLras	98	Etäisyys	4689	Suunta2	Suomi
KKVL	411	KKVLras	81	Kaistoja	2		

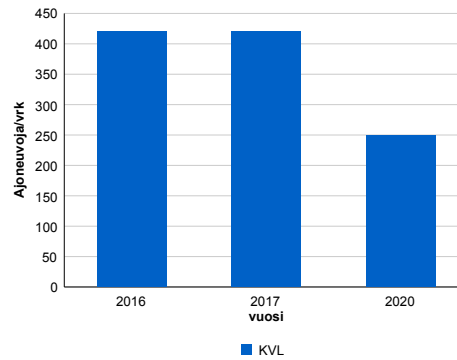
Liikenteen koostumus:

	11 HA-PA	12 KAIP	13 Linja-autot	14 KAPP	15 KATP	16 HA + PK	17 HA + AV		Kevyet ajoneuvot	Raskaat ajoneuvot
ARKILIIKENNE	53,7%	3,3%	1,1%	28,9%	5,8%	4,3%	3,0%	ARKILIIKENNE	61,0%	39,0%
KOKO VUOSI	57,4%	3,2%	1,2%	25,8%	4,9%	4,5%	3,0%	KOKO VUOSI	65,0%	35,0%

Kausivaihtelukertoimet

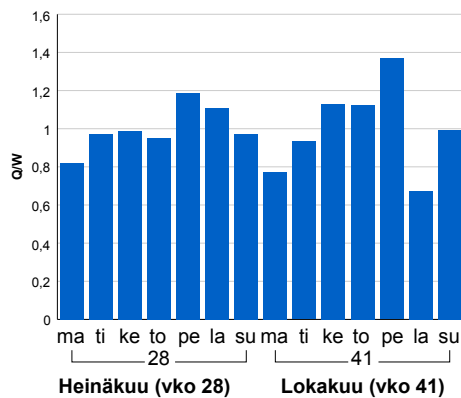


Liikenteen kehitys vv. 2020

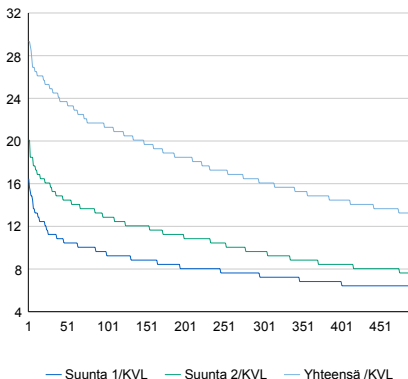


2016	2017	2020
420	420	249
1,5%	0,1%	-21,1%

Viikonpäivävaihtelut

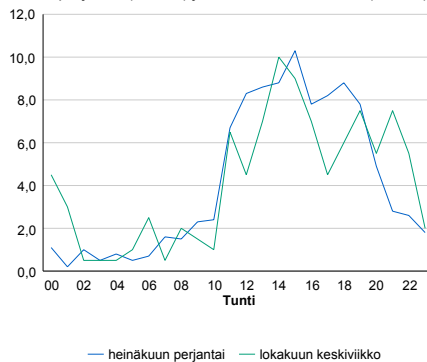


Tuntijärjestyskäyrä



Tuntivaihtelut

Heinäkuun perjantai (vko 28) ja lokakuun keskiviikko (vko 41).



h	q	q/KVL
1	73	29,3%
30	62	24,9%
100	53	21,3%
300	40	16,1%
500	33	13,3%

h	qras	qras/KVL
1	20	23,0%
30	14	16,1%
100	12	13,8%
300	10	11,5%
500	9	10,3%

8.04 LAM-kirja

1447 vt21_Kilpisjärvi_T (VT 21)

Perustettu 08.09.2006

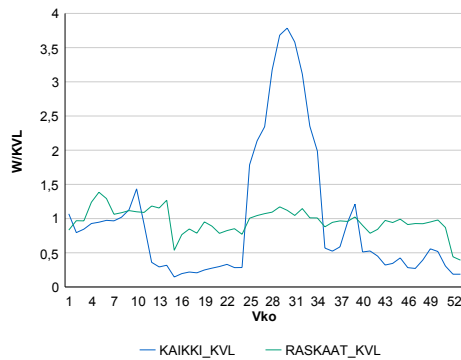
Vuoden 2020 liikennemäärät:

KVL	514	KVLras	106	Tieosa	237	Suunta1	Norja
KAVL	487	KAVLras	125	Etäisyys	8202	Suunta2	Kilpisjärvi
KKVL	1146	KKVLras	110	Kaistoja	2		

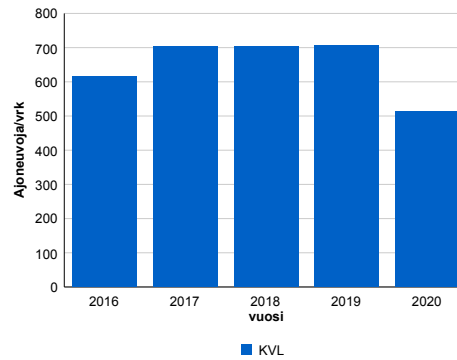
Liikenteen koostumus:

	11 HA-PA	12 KAIP	13 Linja-autot	14 KAPP	15 KATP	16 HA + PK	17 HA + AV		Kevyet ajoneuvot	Raskaat ajoneuvot
ARKILIIKENNE	69,1%	2,4%	1,0%	17,2%	5,0%	2,9%	2,4%		74,4%	25,6%
KOKO VUOSI	73,2%	2,2%	1,0%	13,7%	3,8%	3,7%	2,4%		79,3%	20,7%

Kausivaihtelukertoimet

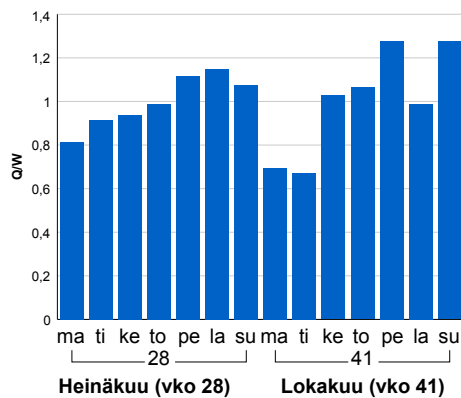


Liikenteen kehitys vv. 2020

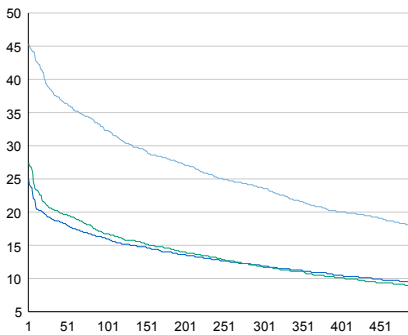


2016	2017	2018	2019	2020
616	702	704	708	514
2,4%	14,0%	0,3%	0,6%	-27,4%

Viikonpäivävaihtelut

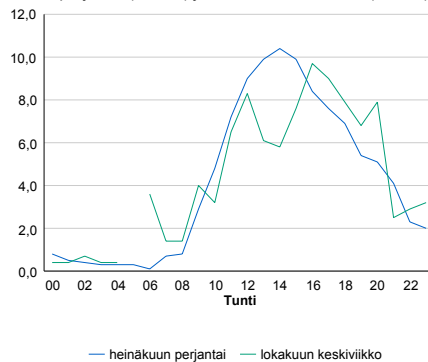


Tuntijärjestyskäyrä



Tuntivaihtelut

Heinäkuun perjantai (vko 28) ja lokakuun keskiviikko (vko 41).



— Suunta 1/KVL — Suunta 2/KVL — Yhteensä /KVL

h	q	q/KVL
1	233	45,3%
30	197	38,3%
100	166	32,3%
300	122	23,7%
500	91	17,7%

h	qras	qras/KVL
1	31	29,2%
30	17	16,0%
100	15	14,2%
300	12	11,3%
500	11	10,4%

8.04 LAM-kirja

1448 vt4_Torvinen (VT 4)

Perustettu 15.09.2006

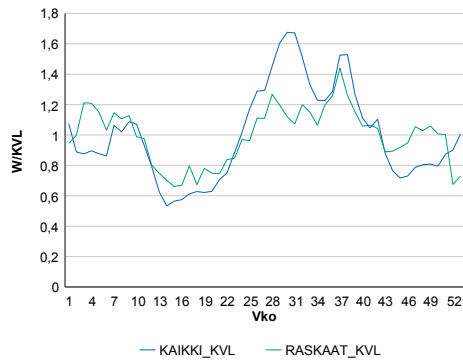
Vuoden 2020 liikennemäärät:

KVL	1 565	KVLras	187	Tieosa	517	Suunta1	Sodankylä
KAVL	1 529	KAVLras	229	Etäisyys	11153	Suunta2	Rovaniemi
KKVL	2 088	KKVLras	206	Kaistoja	2		

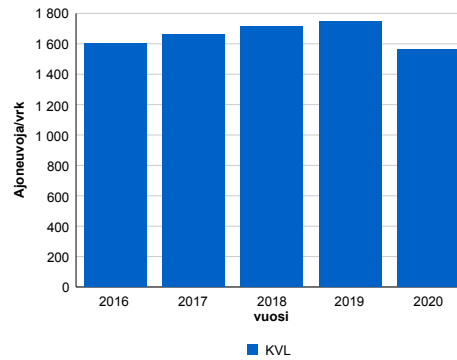
Liikenteen koostumus:

	11 HA-PA	12 KAIP	13 Linja-autot	14 KAPP	15 KATP	16 HA + PK	17 HA + AV		Kevyet ajoneuvot	Raskaat ajoneuvot
ARKILIIKENNE	78,8%	3,5%	1,1%	1,9%	8,4%	4,5%	1,8%	ARKILIIKENNE	85,0%	15,0%
KOKO VUOSI	81,2%	2,9%	1,2%	1,7%	6,2%	5,0%	1,8%	KOKO VUOSI	88,0%	12,0%

Kausivaihtelukertoimet

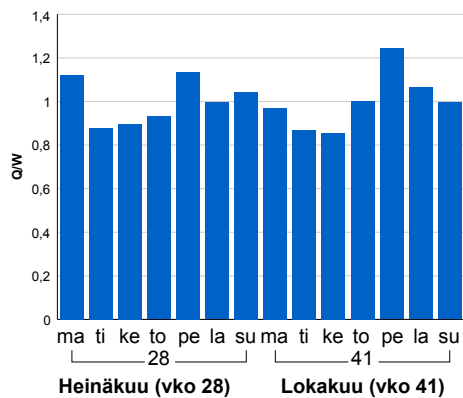


Liikenteen kehitys vv. 2020

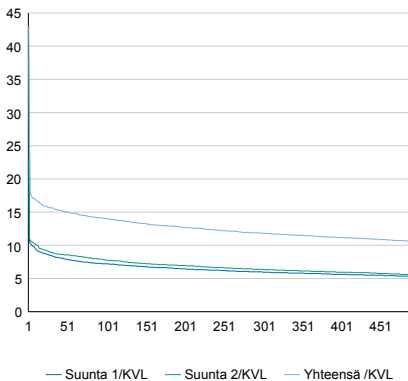


2016	2017	2018	2019	2020
1 604	1 664	1 711	1 748	1 565
1,3%	3,7%	2,8%	2,2%	-10,5%

Viikonpäivävaihtelut

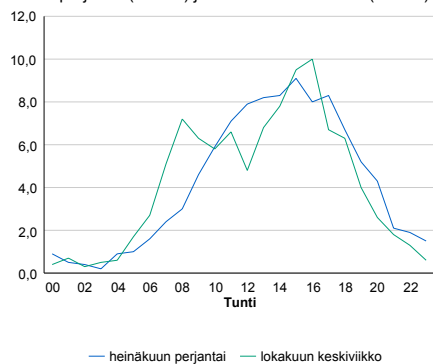


Tuntijärjestyskäyrä



Tuntivaihtelut

Heinäkuun perjantai (vko 28) ja lokakuun keskiviikko (vko 41).



h	q	q/KVL	h	qras	qras/KVL
1	673	43,0%	1	47	25,1%
30	245	15,7%	30	26	13,9%
100	219	14,0%	100	23	12,3%
300	185	11,8%	300	20	10,7%
500	166	10,6%	500	18	9,6%

8.04 LAM-kirja

1449 vt4_Yläpostojoki (VT 4)

Perustettu 27.10.2006

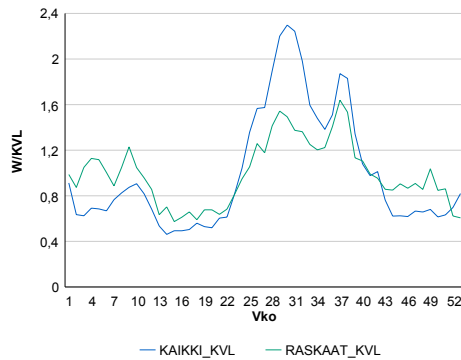
Vuoden 2020 liikennemäärät:

KVL	1 092	KVLras	140	Tieosa	531	Suunta1	Ivalo
KAVL	1 053	KAVLras	157	Etäisyys	2960	Suunta2	Sodankylä
KKVL	1 796	KKVLras	173	Kaistoja	2		

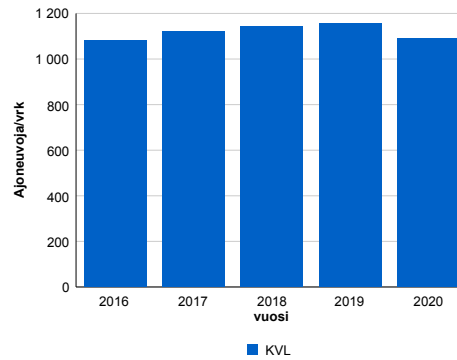
Liikenteen koostumus:

	11 HA-PA	12 KAIP	13 Linja-autot	14 KAPP	15 KATP	16 HA + PK	17 HA + AV		Kevyet ajoneuvot	Raskaat ajoneuvot
ARKILIIKENNE	74,8%	5,4%	1,1%	2,5%	5,9%	7,3%	3,0%		85,1%	14,9%
KOKO VUOSI	76,6%	4,8%	1,1%	2,2%	4,8%	7,7%	3,0%		87,2%	12,8%

Kausivaihtelukertoimet

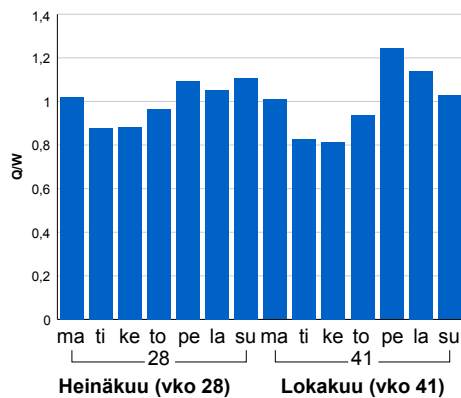


Liikenteen kehitys vv. 2020

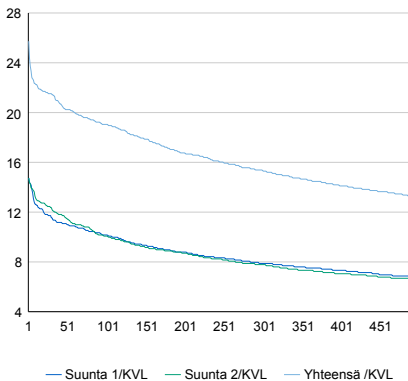


2016	2017	2018	2019	2020
1 083	1 119	1 145	1 154	1 092
1,3%	3,3%	2,3%	0,8%	-5,4%

Viikonpäivävaihtelut

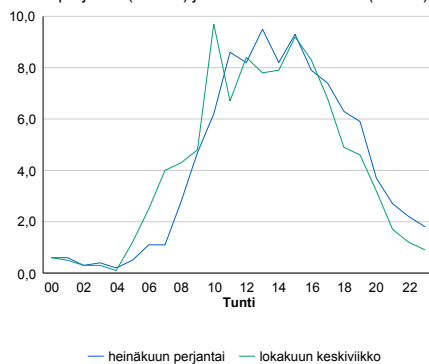


Tuntijärjestyskäyrä



Tuntivaihtelut

Heinäkuun perjantai (vko 28) ja lokakuun keskiviikko (vko 41).



h	q	q/KVL	h	qras	qras/KVL
1	281	25,7%	1	33	23,6%
30	235	21,5%	30	22	15,7%
100	208	19,0%	100	20	14,3%
300	168	15,4%	300	16	11,4%
500	145	13,3%	500	14	10,0%

8.04 LAM-kirja

1450 vt4_Revontuli (VT 4)

Perustettu 29.10.2008

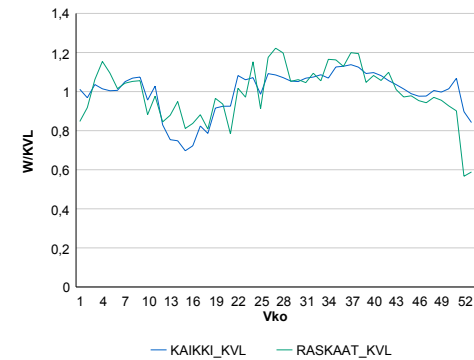
Vuoden 2020 liikennemäärät:

KVL	18 633	KVLras	973	Tieosa	501	Suunta1	Sodankylä
KAVL	20 878	KAVLras	1 308	Etäisyys	650	Suunta2	Rovaniemi
KKVL	19 964	KKVLras	1 073	Kaistoja	6		

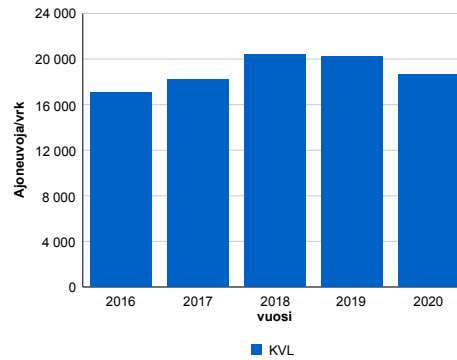
Liikenteen koostumus:

	11 HA-PA	12 KAIP	13 Linja-autot	14 KAPP	15 KATP	16 HA + PK	17 HA + AV		Kevyet ajoneuvot	Raskaat ajoneuvot
ARKILIIKENNE	90,5%	3,2%	0,3%	0,3%	2,4%	2,8%	0,4%		93,7%	6,3%
KOKO VUOSI	91,5%	2,6%	0,3%	0,3%	2,0%	2,9%	0,4%		94,8%	5,2%

Kausivaihtelukertoimet

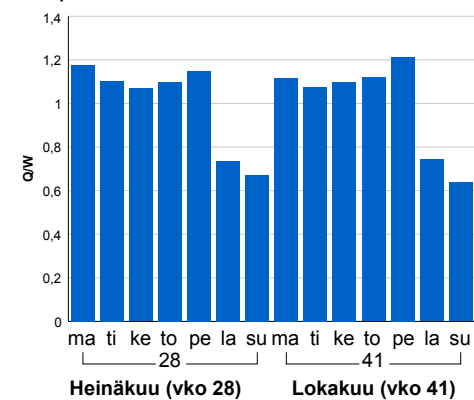


Liikenteen kehitys vv. 2020

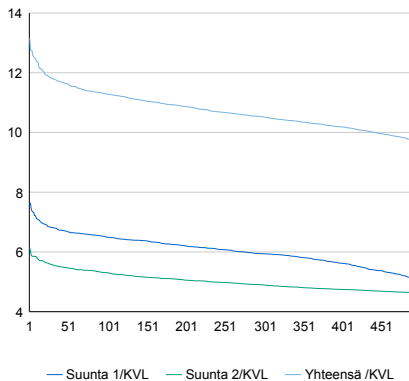


2016	2017	2018	2019	2020
17 049	18 165	20 363	20 215	18 633
7,8%	6,5%	12,1%	-0,7%	-7,8%

Viikönpäivävaihtelut

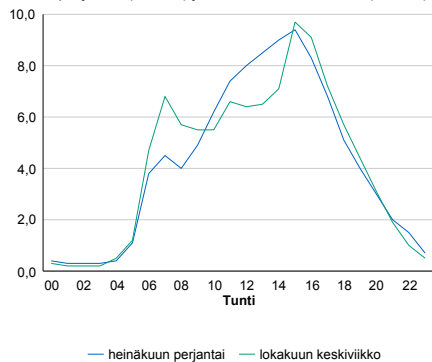


Tuntijärjestyskäyrä



Tuntivaihtelut

Heinäkuun perjantai (vko 28) ja lokakuun keskiviikko (vko 41).



h	q	q/KVL	h	qras	qras/KVL
1	2 453	13,2%	1	154	15,8%
30	2 199	11,8%	30	132	13,6%
100	2 103	11,3%	100	122	12,5%
300	1 961	10,5%	300	111	11,4%
500	1 805	9,7%	500	105	10,8%

8.04 LAM-kirja

1451 vt4_Ala-Korkalo (VT 4)

Perustettu 13.10.2009

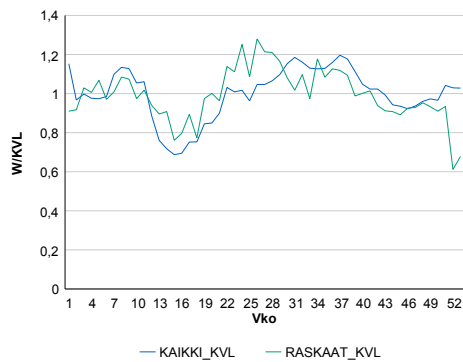
Vuoden 2020 liikennemäärät:

KVL	5 954	KVLras	575	Tieosa	448	Suunta1	Rovaniemi
KAVL	6 156	KAVLras	720	Etäisyys	2546	Suunta2	Kemi
KKVL	6 477	KKVLras	654	Kaistoja	2		

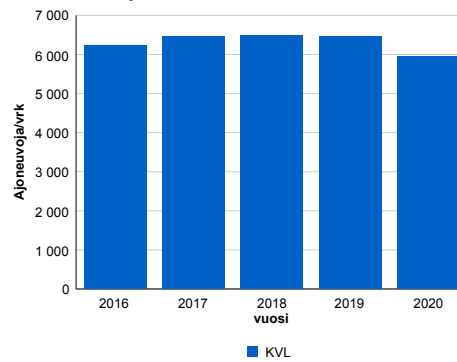
Liikenteen koostumus:

	11 HA-PA	12 KAIP	13 Linja-autot	14 KAPP	15 KATP	16 HA + PK	17 HA + AV		Kevyet ajoneuvot	Raskaat ajoneuvot
ARKILIIKENNE	83,9%	3,2%	0,6%	1,3%	6,6%	3,6%	0,9%		88,3%	11,7%
KOKO VUOSI	85,6%	2,8%	0,6%	1,0%	5,2%	3,9%	0,9%		90,3%	9,7%

Kausivaihtelukertoimet

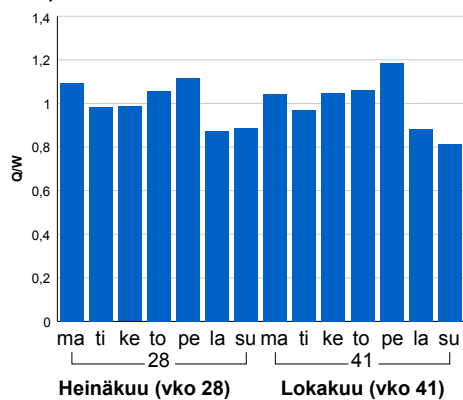


Liikenteen kehitys vv. 2020

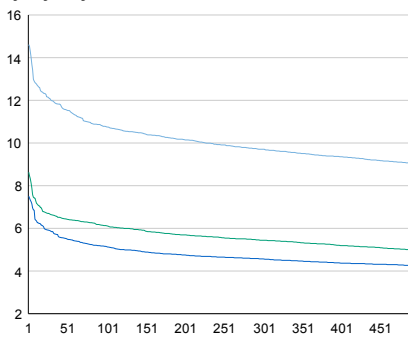


2016	2017	2018	2019	2020
6 244	6 462	6 499	6 471	5 954
2,3%	3,5%	0,6%	-0,4%	-8,0%

Viikonpäivävaihtelut

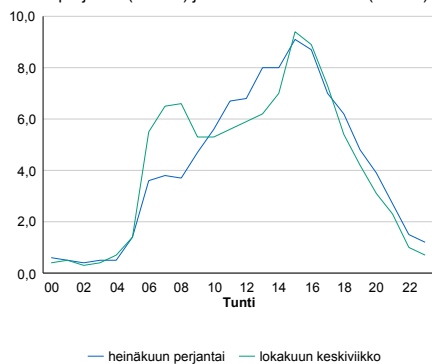


Tuntijärjestyskäyrä



Tuntivaihtelut

Heinäkuun perjantai (vko 28) ja lokakuun keskiviikko (vko 41).



h	q	q/KVL	h	qras	qras/KVL
1	870	14,6%	1	74	12,9%
30	714	12,0%	30	65	11,3%
100	641	10,8%	100	60	10,4%
300	578	9,7%	300	54	9,4%
500	537	9,0%	500	50	8,7%

8.04 LAM-kirja

1452 vt4_Marostenmäki (VT 4)

Perustettu 23.09.2010

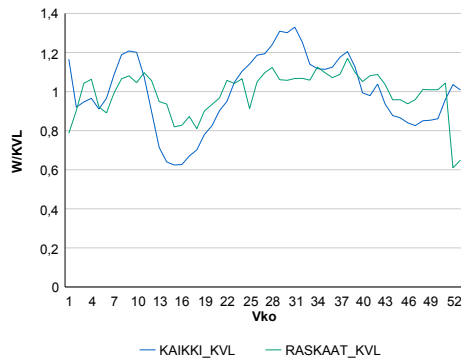
Vuoden 2020 liikennemäärät:

KVL	7 605	KVLras	1 093	Tieosa	423	Suunta1	Tornio
KAVL	7 505	KAVLras	1 379	Etäisyys	3125	Suunta2	Kemi
KKVL	9 048	KKVLras	1 165	Kaistoja	4		

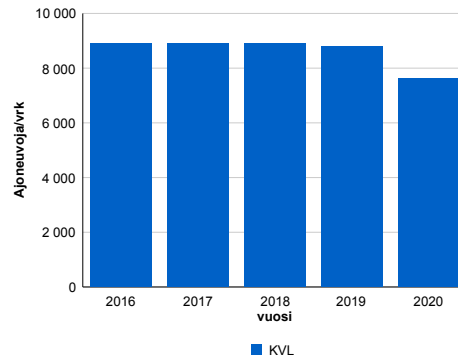
Liikenteen koostumus:

	11 HA-PA	12 KAIP	13 Linja-autot	14 KAPP	15 KATP	16 HA + PK	17 HA + AV		Kevyet ajoneuvot	Raskaat ajoneuvot
ARKILIIKENNE	77,3%	3,4%	0,3%	2,8%	11,9%	3,3%	1,1%		81,6%	18,4%
KOKO VUOSI	80,8%	2,9%	0,3%	2,3%	8,9%	3,7%	1,2%		85,6%	14,4%

Kausivaihtelukertoimet

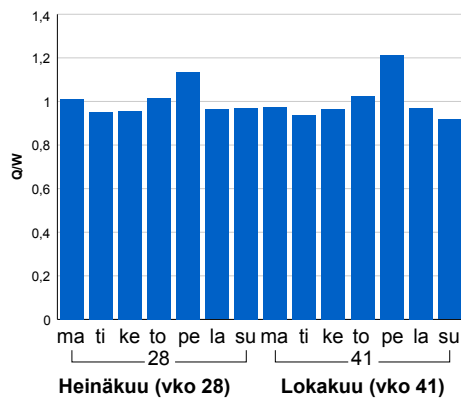


Liikenteen kehitys vv. 2020

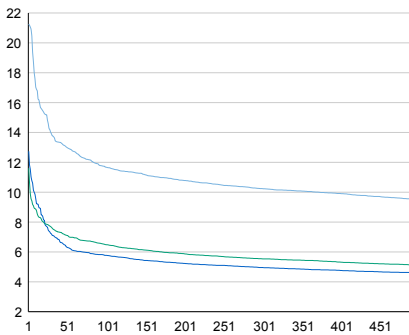


2016	2017	2018	2019	2020
8 916	8 913	8 901	8 795	7 605
3,7%	0,0%	-0,1%	-1,2%	-13,5%

Viikonpäivävaihtelut

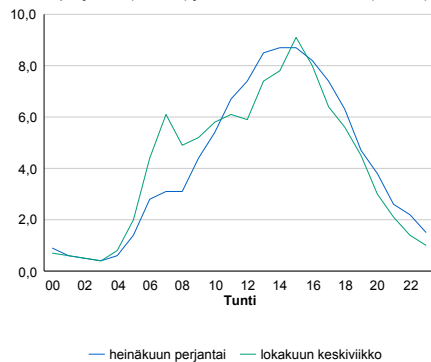


Tuntijärjestyskäyrä



Tuntivaihtelut

Heinäkuun perjantai (vko 28) ja lokakuun keskiviikko (vko 41).



h	q	q/KVL	h	qras	qras/KVL
1	1 617	21,3%	1	129	11,8%
30	1 059	13,9%	30	112	10,2%
100	888	11,7%	100	103	9,4%
300	779	10,2%	300	96	8,8%
500	723	9,5%	500	92	8,4%

8.04 LAM-kirja

1453 vt4_Siikalahti (VT 4)

Perustettu 23.09.2010

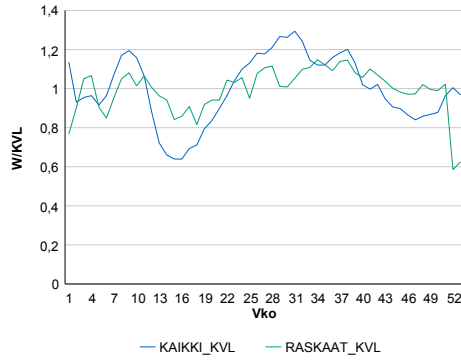
Vuoden 2020 liikennemäärät:

KVL	8 870	KVLras	1 016	Tieosa	424	Suunta1	Tornio
KAVL	8 908	KAVLras	1 308	Etäisyys	2764	Suunta2	Kemi
KKVL	10 435	KKVLras	1 089	Kaistoja	4		

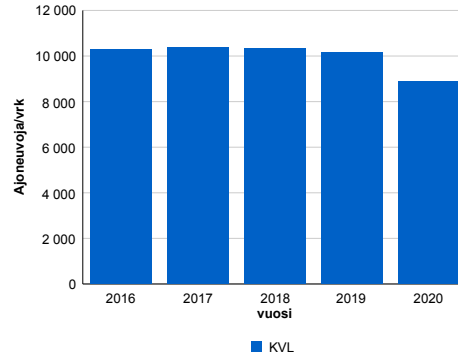
Liikenteen koostumus:

	11 HA-PA	12 KAIP	13 Linja-autot	14 KAPP	15 KATP	16 HA + PK	17 HA + AV		Kevyet ajoneuvot	Raskaat ajoneuvot
ARKILIIKENNE	81,7%	2,5%	0,2%	2,4%	9,5%	3,1%	0,5%	ARKILIIKENNE	85,3%	14,7%
KOKO VUOSI	84,5%	2,1%	0,2%	2,0%	7,2%	3,5%	0,5%	KOKO VUOSI	88,5%	11,5%

Kausivaihtelukertoimet

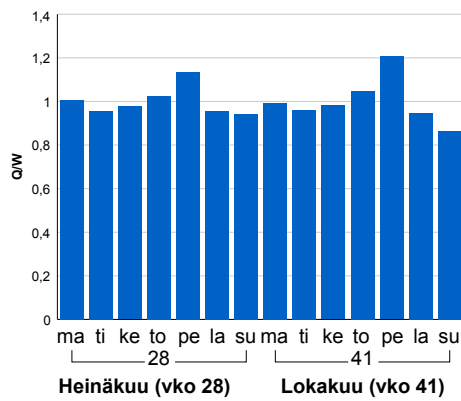


Liikenteen kehitys vv. 2020

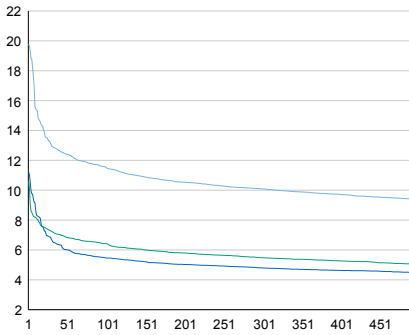


2016	2017	2018	2019	2020
10 289	10 361	10 338	10 163	8 870
3,8%	0,7%	-0,2%	-1,7%	-12,7%

Viikonpäivävaihtelut

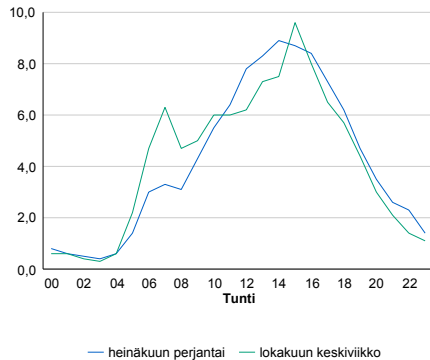


Tuntijärjestyskäyrä



Tuntivaihtelut

Heinäkuun perjantai (vko 28) ja lokakuun keskiviikko (vko 41).



h	q	q/KVL	h	qras	qras/KVL
1	1 756	19,8%	1	124	12,2%
30	1 154	13,0%	30	109	10,7%
100	1 024	11,5%	100	101	9,9%
300	895	10,1%	300	94	9,3%
500	834	9,4%	500	89	8,8%

8.04 LAM-kirja

1454 vt4_Peuraasaari (VT 4)

Perustettu 23.09.2010

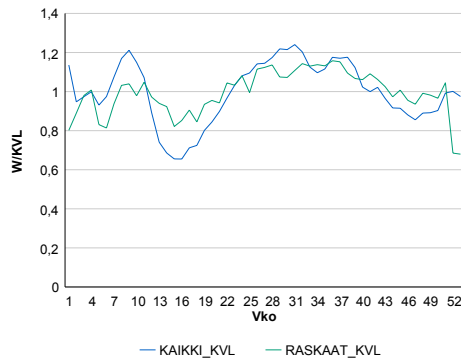
Vuoden 2020 liikennemäärät:

KVL	9 176	KVLras	1 264	Tieosa	425	Suunta1	Tornio
KAVL	9 398	KAVLras	1 582	Etäisyys	1622	Suunta2	Kemi
KKVL	10 512	KKVLras	1 393	Kaistoja	4		

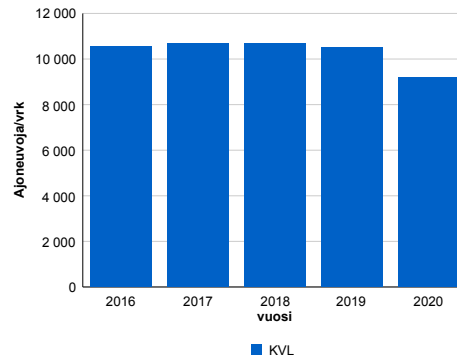
Liikenteen koostumus:

	11 HA-PA	12 KAIP	13 Linja-autot	14 KAPP	15 KATP	16 HA + PK	17 HA + AV		Kevyet ajoneuvot	Raskaat ajoneuvot
ARKILIIKENNE	79,4%	3,0%	0,9%	2,3%	10,6%	2,8%	0,9%	ARKILIIKENNE	83,2%	16,8%
KOKO VUOSI	82,1%	2,5%	0,9%	1,9%	8,4%	3,2%	1,0%	KOKO VUOSI	86,2%	13,8%

Kausivaihtelukertoimet

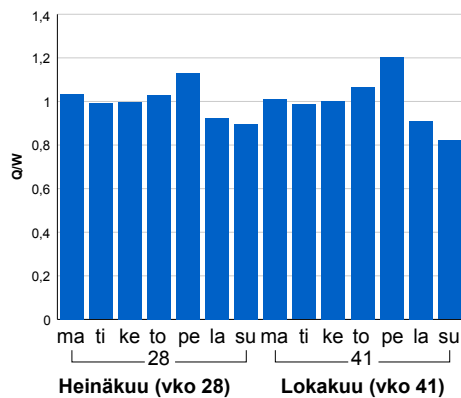


Liikenteen kehitys vv. 2020

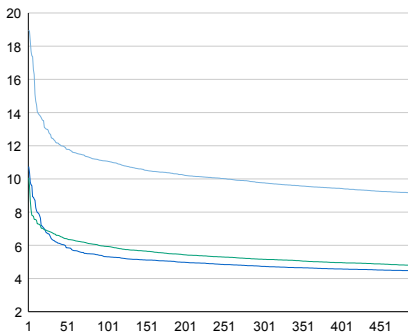


vuosi	2016	2017	2018	2019	2020
Ajoneuvoja/vrk	10 557	10 676	10 686	10 496	9 176
%	3,7%	1,1%	0,1%	-1,8%	-12,6%

Viikönpäivävaihtelut

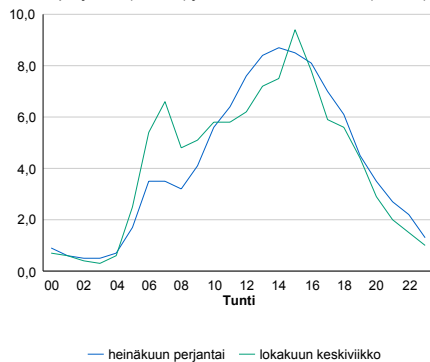


Tuntijärjestyskäyrä



Tuntivaihtelut

Heinäkuun perjantai (vko 28) ja lokakuun keskiviikko (vko 41).



h	q	q/KVL	h	qras	qras/KVL
1	1 741	19,0%	1	150	11,9%
30	1 144	12,5%	30	131	10,4%
100	1 017	11,1%	100	123	9,7%
300	896	9,8%	300	114	9,0%
500	838	9,1%	500	109	8,6%

8.04 LAM-kirja

1455 vt4_Karjalahti (VT 4)

Perustettu 23.09.2010

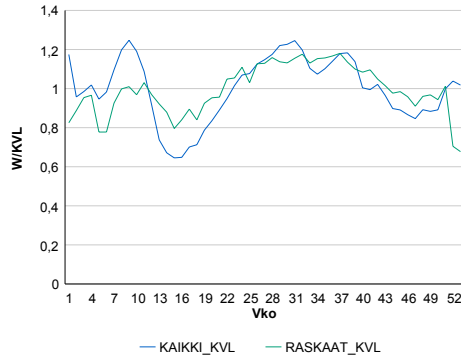
Vuoden 2020 liikennemäärät:

KVL	7 277	KVLras	1 309	Tieosa	425	Suunta1	Tornio
KAVL	7 365	KAVLras	1 591	Etäisyys	2981	Suunta2	Kemi
KKVL	8 275	KKVLras	1 478	Kaistoja	4		

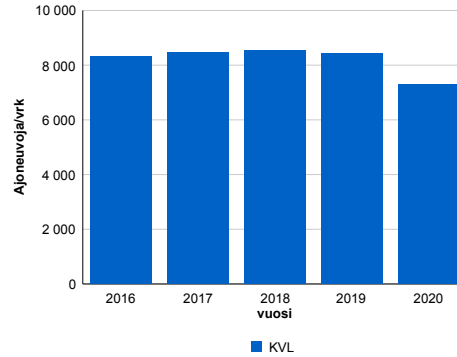
Liikenteen koostumus:

	11 HA-PA	12 KAIP	13 Linja-autot	14 KAPP	15 KATP	16 HA + PK	17 HA + AV		Kevyet ajoneuvot	Raskaat ajoneuvot
ARKILIIKENNE	74,1%	3,9%	2,0%	3,0%	12,8%	3,2%	1,2%		78,4%	21,6%
KOKO VUOSI	77,3%	3,3%	2,0%	2,5%	10,1%	3,5%	1,2%		82,0%	18,0%

Kausivaihtelukertoimet

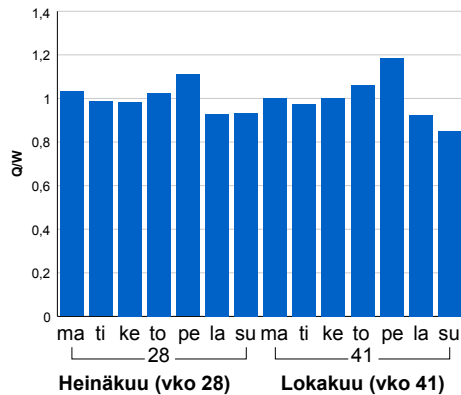


Liikenteen kehitys vv. 2020

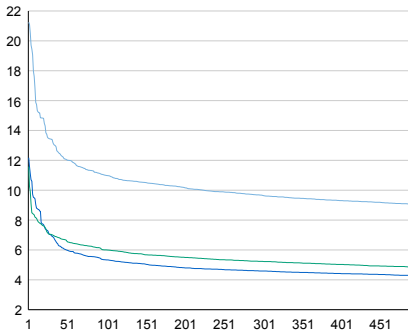


2016	2017	2018	2019	2020
8 311	8 461	8 520	8 424	7 277
4,5%	1,8%	0,7%	-1,1%	-13,6%

Viikonpäivävaihtelut

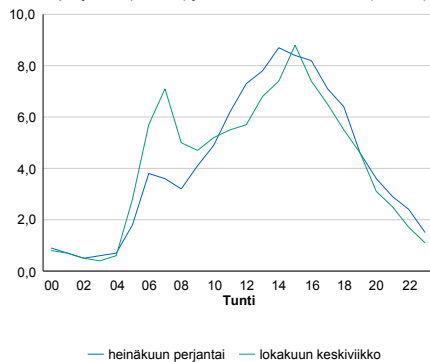


Tuntijärjestyskäyrä



Tuntivaihtelut

Heinäkuun perjantai (vko 28) ja lokakuun keskiviikko (vko 41).



— Suunta 1/KVL — Suunta 2/KVL — Yhteensä /KVL

h	q	q/KVL
1	1 546	21,2%
30	976	13,4%
100	800	11,0%
300	703	9,7%
500	659	9,1%

h	qras	qras/KVL
1	147	11,2%
30	130	9,9%
100	122	9,3%
300	114	8,7%
500	109	8,3%

8.04 LAM-kirja

1456 vt4_Kivikko (VT 4)

Perustettu 23.09.2010

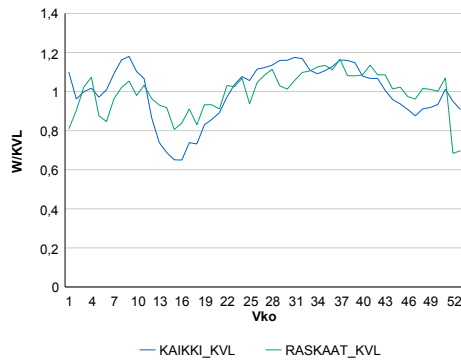
Vuoden 2020 liikennemäärät:

KVL	12 411	KVLras	1 298	Tieosa	425	Suunta1	Tornio
KAVL	13 189	KAVLras	1 669	Etäisyys	4583	Suunta2	Kemi
KKVL	13 865	KKVLras	1 387	Kaistoja	4		

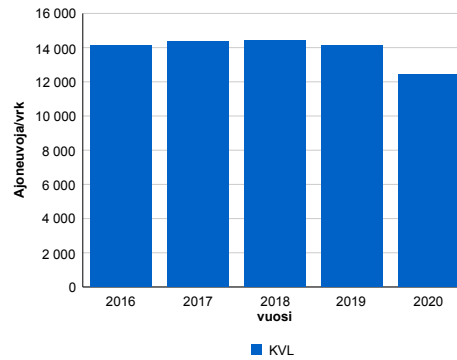
Liikenteen koostumus:

	11 HA-PA	12 KAIP	13 Linja-autot	14 KAPP	15 KATP	16 HA + PK	17 HA + AV		Kevyet ajoneuvot	Raskaat ajoneuvot
ARKILIIKENNE	84,5%	3,1%	0,2%	1,8%	7,6%	2,2%	0,6%		87,3%	12,7%
KOKO VUOSI	86,3%	2,6%	0,2%	1,5%	6,1%	2,6%	0,7%		89,5%	10,5%

Kausivaihtelukertoimet

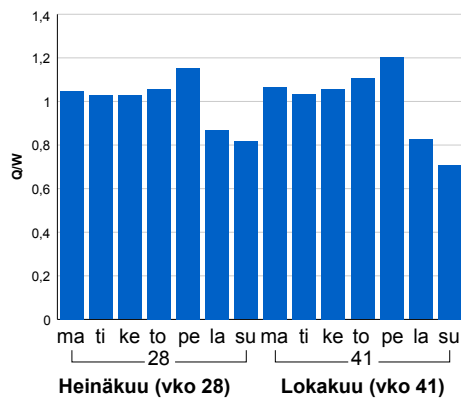


Liikenteen kehitys vv. 2020

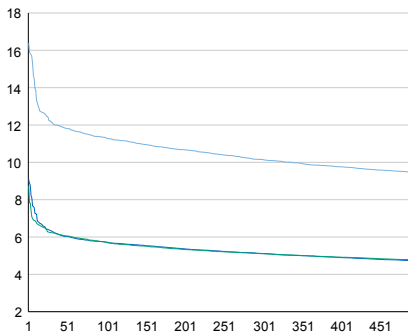


2016	2017	2018	2019	2020
14 151	14 375	14 405	14 127	12 411
3,3%	1,6%	0,2%	-1,9%	-12,1%

Viikonpäivävaihtelut

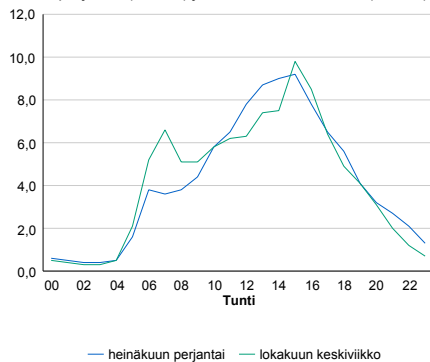


Tuntijärjestyskäyrä



Tuntivaihtelut

Heinäkuun perjantai (vko 28) ja lokakuun keskiviikko (vko 41).



h	q	q/KVL	h	qras	qras/KVL
1	2 034	16,4%	1	160	12,3%
30	1 508	12,2%	30	141	10,9%
100	1 405	11,3%	100	133	10,2%
300	1 260	10,2%	300	124	9,6%
500	1 170	9,4%	500	119	9,2%

8.04 LAM-kirja

1457 vt4_Ristikangas (VT 4)

Perustettu 23.09.2010

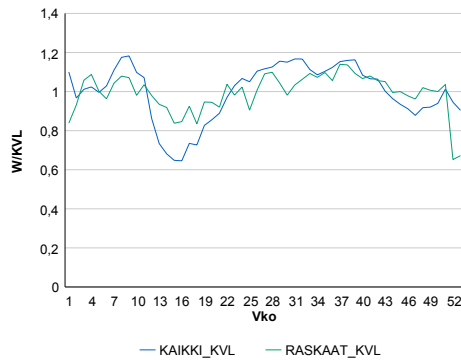
Vuoden 2020 liikennemäärät:

KVL	12 437	KVLras	1 216	Tieosa	426	Suunta1	Tornio
KAVL	13 227	KAVLras	1 552	Etäisyys	562	Suunta2	Kemi
KKVL	13 820	KKVLras	1 266	Kaistoja	4		

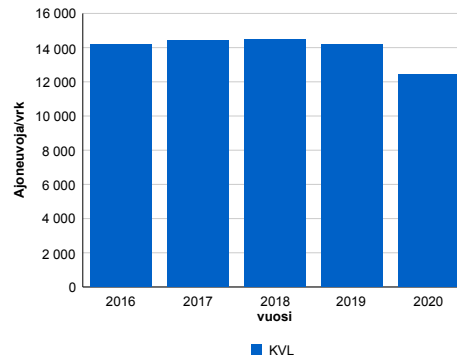
Liikenteen koostumus:

	11 HA-PA	12 KAIP	13 Linja-autot	14 KAPP	15 KATP	16 HA + PK	17 HA + AV		Kevyet ajoneuvot	Raskaat ajoneuvot
ARKILIIKENNE	85,4%	3,2%	0,2%	1,7%	6,6%	2,2%	0,7%		88,3%	11,7%
KOKO VUOSI	86,9%	2,7%	0,2%	1,5%	5,4%	2,6%	0,7%		90,2%	9,8%

Kausivaihtelukertoimet

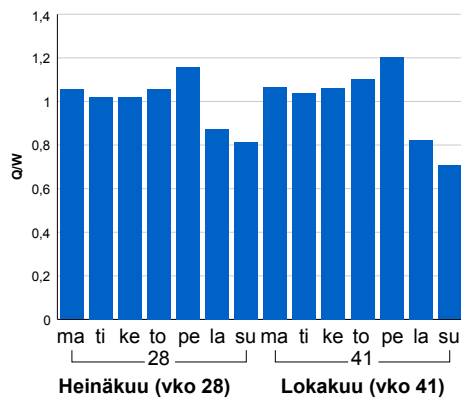


Liikenteen kehitys vv. 2020

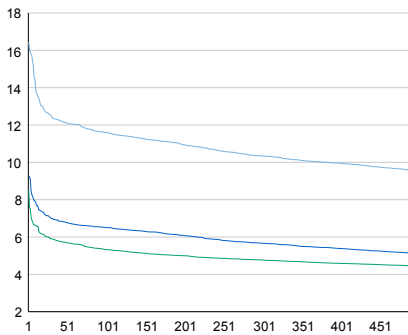


2016	2017	2018	2019	2020
14 189	14 430	14 451	14 174	12 437
4,0%	1,7%	0,1%	-1,9%	-12,3%

Viikönpäivävaihtelut

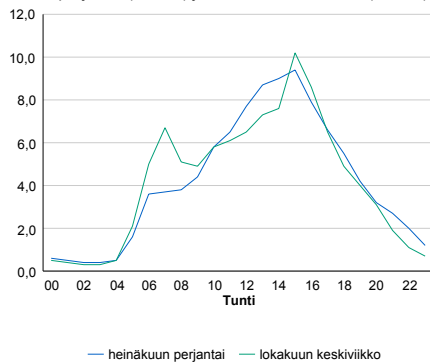


Tuntijärjestyskäyrä



Tuntivaihtelut

Heinäkuun perjantai (vko 28) ja lokakuun keskiviikko (vko 41).



h	q	q/KVL	h	qras	qras/KVL
1	2 046	16,5%	1	147	12,1%
30	1 554	12,5%	30	132	10,9%
100	1 443	11,6%	100	123	10,1%
300	1 286	10,3%	300	115	9,5%
500	1 188	9,6%	500	110	9,0%

8.04 LAM-kirja

1458 vt21_Tornio (VT 21)

Perustettu 27.09.2013

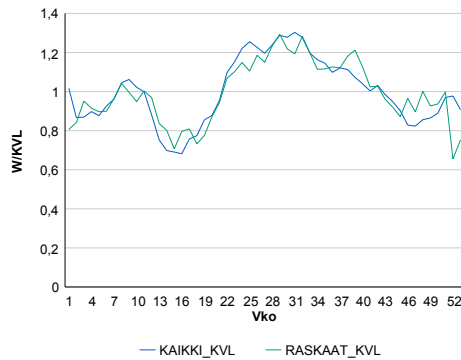
Vuoden 2020 liikennemäärät:

KVL	5 323	KVLras	301	Tieosa	106	Suunta1	Kilpisjärvi
KAVL	5 395	KAVLras	357	Etäisyys	30	Suunta2	Tornio
KKVL	6 524	KKVLras	356	Kaistoja	2		

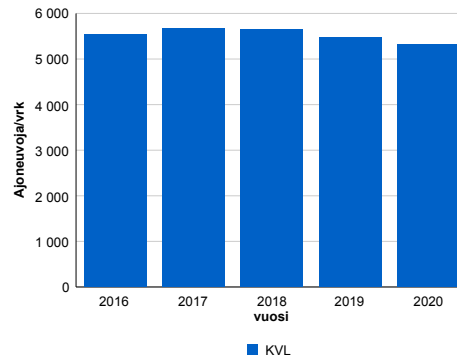
Liikenteen koostumus:

	11 HA-PA	12 KAIP	13 Linja-autot	14 KAPP	15 KATP	16 HA + PK	17 HA + AV		Kevyet ajoneuvot	Raskaat ajoneuvot
ARKILIIKENNE	90,0%	3,5%	0,2%	1,0%	1,9%	2,7%	0,6%		93,4%	6,6%
KOKO VUOSI	90,8%	3,2%	0,2%	0,9%	1,5%	2,9%	0,6%		94,3%	5,7%

Kausivaihtelukertoimet

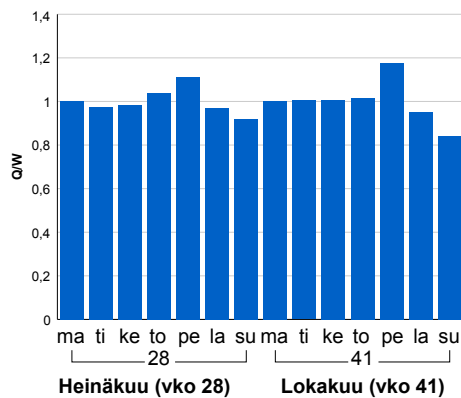


Liikenteen kehitys vv. 2020

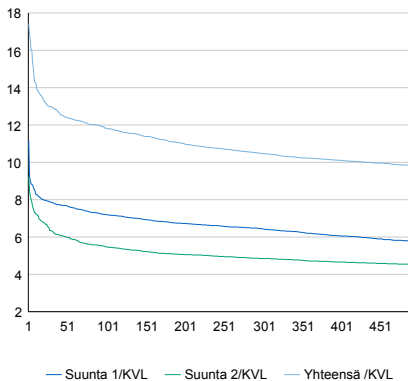


2016	2017	2018	2019	2020
5 533	5 665	5 641	5 470	5 323
-0,2%	2,4%	-0,4%	-3,0%	-2,7%

Viikonpäivävaihtelut

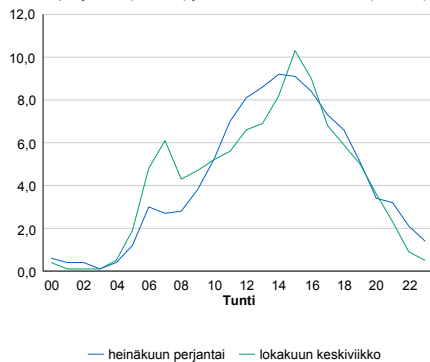


Tuntijärjestyskäyrä



Tuntivaihtelut

Heinäkuun perjantai (vko 28) ja lokakuun keskiviikko (vko 41).



h	q	q/KVL
1	928	17,4%
30	691	13,0%
100	630	11,8%
300	557	10,5%
500	523	9,8%

h	qras	qras/KVL
1	52	17,3%
30	39	13,0%
100	36	12,0%
300	31	10,3%
500	29	9,6%

8.04 LAM-kirja

1459 vt21_Ylitornio (VT 21)

Perustettu 27.09.2013

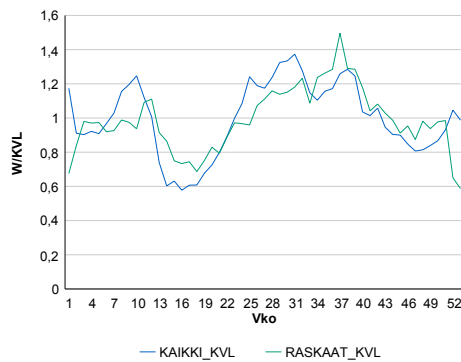
Vuoden 2020 liikennemäärät:

KVL	3 235	KVLras	199	Tieosa	118	Suunta1	Kilpisjärvi
KAVL	3 159	KAVLras	251	Etäisyys	1340	Suunta2	Tornio
KKVL	3 890	KKVLras	224	Kaistoja	2		

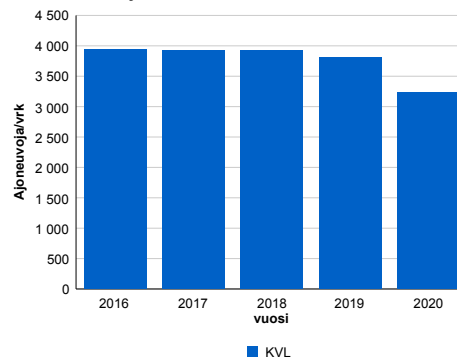
Liikenteen koostumus:

	11 HA-PA	12 KAIP	13 Linja-autot	14 KAPP	15 KATP	16 HA + PK	17 HA + AV		Kevyet ajoneuvot	Raskaat ajoneuvot
ARKILIIKENNE	87,6%	2,7%	0,4%	1,7%	3,2%	3,8%	0,6%		92,1%	7,9%
KOKO VUOSI	88,8%	2,1%	0,3%	1,4%	2,3%	4,4%	0,7%		93,9%	6,1%

Kausivaihtelukertoimet

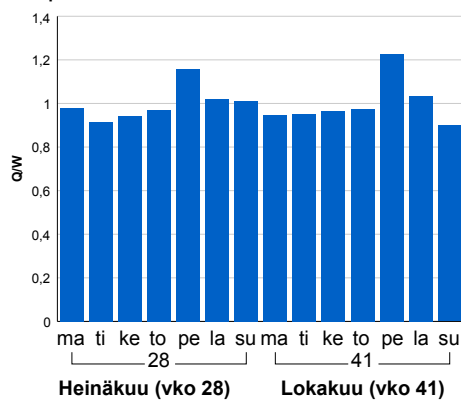


Liikenteen kehitys vv. 2020

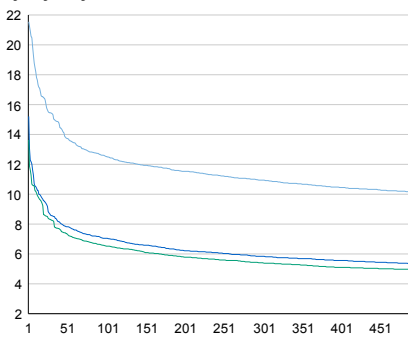


2016	2017	2018	2019	2020
3 944	3 926	3 929	3 810	3 235
0,2%	-0,4%	0,1%	-3,0%	-15,1%

Viikonpäivävaihtelut

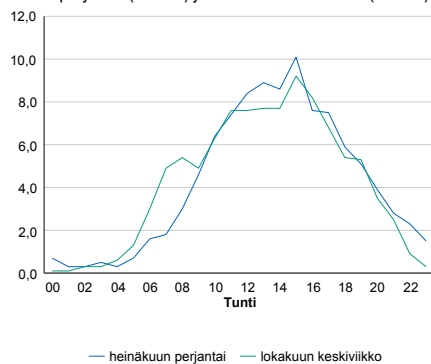


Tuntijärjestyskäyrä



Tuntivaihtelut

Heinäkuun perjantai (vko 28) ja lokakuun keskiviikko (vko 41).



— Suunta 1/KVL — Suunta 2/KVL — Yhteensä /KVL

h	q	q/KVL
1	697	21,5%
30	499	15,4%
100	405	12,5%
300	354	10,9%
500	326	10,1%

h	qras	qras/KVL
1	38	19,1%
30	29	14,6%
100	25	12,6%
300	22	11,1%
500	20	10,0%

8.04 LAM-kirja

1460 kt79_Ylikylä (KT 79)

Perustettu 03.07.2014

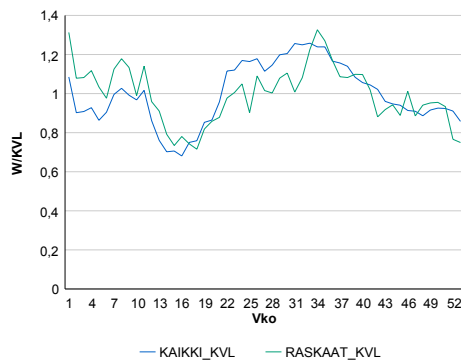
Vuoden 2020 liikennemäärät:

KVL	4 344	KVLras	242	Tieosa	1	Suunta1	Meltaus
KAVL	4 505	KAVLras	289	Etäisyys	4615	Suunta2	Rovaniemi
KKVL	5 196	KKVLras	265	Kaistoja	2		

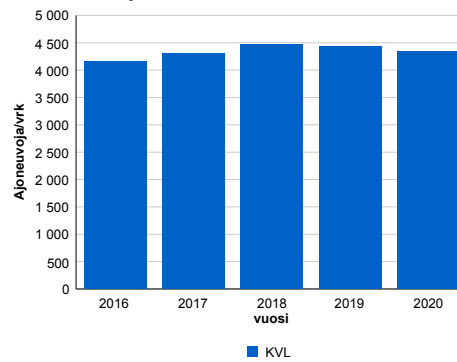
Liikenteen koostumus:

	11 HA-PA	12 KAIP	13 Linja-autot	14 KAPP	15 KATP	16 HA + PK	17 HA + AV		Kevyet ajoneuvot	Raskaat ajoneuvot
ARKILIIKENNE	87,9%	2,6%	0,9%	0,3%	2,6%	5,0%	0,7%		93,6%	6,4%
KOKO VUOSI	88,6%	2,3%	0,8%	0,3%	2,2%	5,2%	0,7%		94,4%	5,6%

Kausivaihtelukertoimet

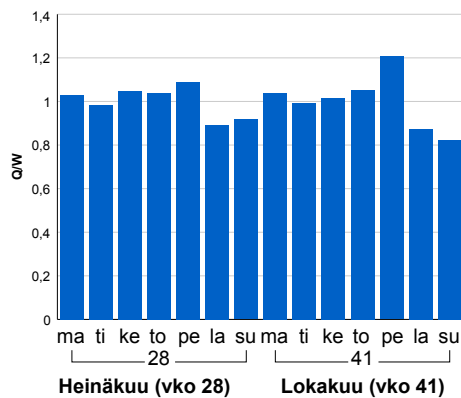


Liikenteen kehitys vv. 2020

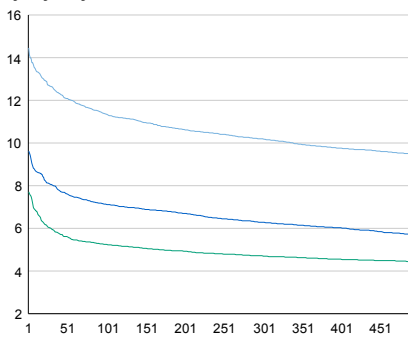


vuosi	2016	2017	2018	2019	2020
Ajoneuvoja/vrk	4 156	4 302	4 461	4 441	4 344
% muut.	-2,0%	3,5%	3,7%	-0,4%	-2,2%

Viikonpäivävaihtelut

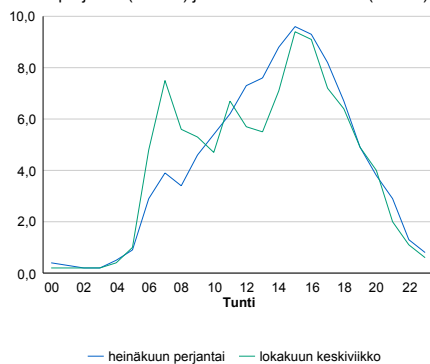


Tuntijärjestyskäyrä



Tuntivaihtelut

Heinäkuun perjantai (vko 28) ja lokakuun keskiviikko (vko 41).



h	q	q/KVL	h	qras	qras/KVL
1	628	14,5%	1	40	16,5%
30	549	12,6%	30	33	13,6%
100	493	11,3%	100	29	12,0%
300	443	10,2%	300	26	10,7%
500	411	9,5%	500	24	9,9%

8.04 LAM-kirja

1461 kt81_Vaarala (KT 81)

Perustettu 03.07.2014

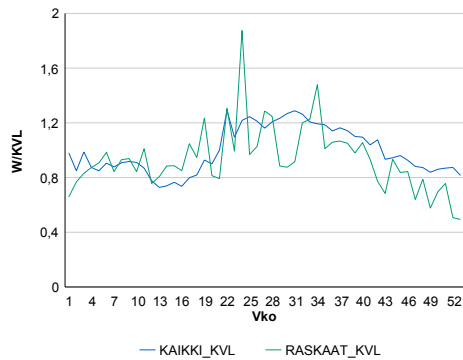
Vuoden 2020 liikennemäärät:

KVL	2 169	KVLras	90	Tieosa	2	Suunta1	Posio
KAVL	2 213	KAVLras	118	Etäisyys	4100	Suunta2	Rovaniemi
KKVL	2 639	KKVLras	111	Kaistoja	2		

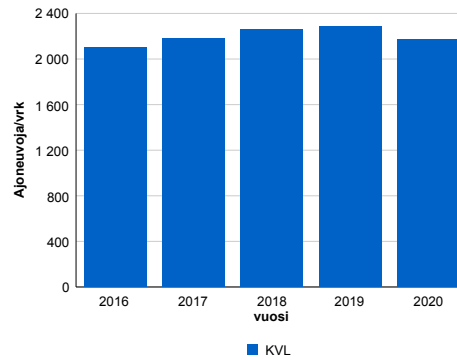
Liikenteen koostumus:

	11 HA-PA	12 KAIP	13 Linja-autot	14 KAPP	15 KATP	16 HA + PK	17 HA + AV		Kevyet ajoneuvot	Raskaat ajoneuvot
ARKILIIKENNE	90,1%	1,9%	0,2%	0,3%	2,9%	4,2%	0,4%	ARKILIIKENNE	94,7%	5,3%
KOKO VUOSI	90,8%	1,5%	0,2%	0,3%	2,1%	4,6%	0,4%	KOKO VUOSI	95,8%	4,2%

Kausivaihtelukertoimet

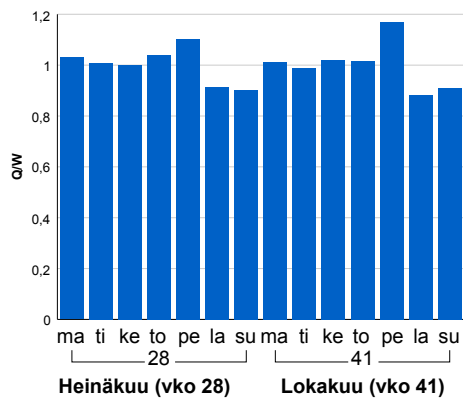


Liikenteen kehitys vv. 2020

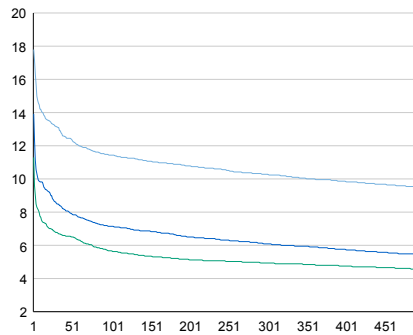


2016	2017	2018	2019	2020
2 103	2 184	2 256	2 284	2 169
-0,3%	3,9%	3,3%	1,3%	-5,0%

Viikonpäivävaihtelut



Tuntijärjestyskäyrä



Tuntivaihtelut

Heinäkuun perjantai (vko 28) ja lokakuun keskiviikko (vko 41).



— Suunta 1/KVL — Suunta 2/KVL — Yhteensä /KVL

h	q	q/KVL
1	386	17,8%
30	285	13,1%
100	248	11,4%
300	223	10,3%
500	206	9,5%

h	qras	qras/KVL
1	34	37,8%
30	20	22,2%
100	16	17,8%
300	13	14,4%
500	11	12,2%

8.04 LAM-kirja

1462 kt79_Yli-Kittilä (KT 79)

Perustettu 13.08.2015

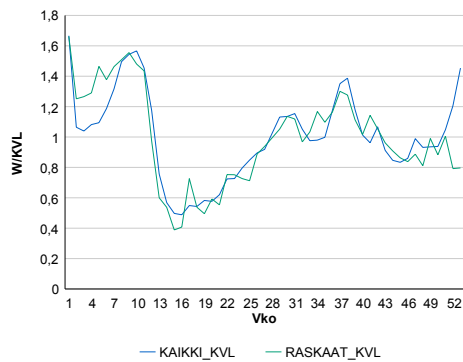
Vuoden 2020 liikennemäärät:

KVL	3 223	KVLras	159	Tieosa	32	Suunta1	Muonio
KAVL	3 352	KAVLras	189	Etäisyys	1519	Suunta2	Rovaniemi
KKVL	3 138	KKVLras	155	Kaistoja	2		

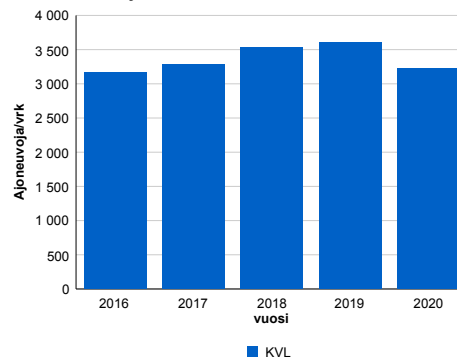
Liikenteen koostumus:

	11 HA-PA	12 KAIP	13 Linja-autot	14 KAPP	15 KATP	16 HA + PK	17 HA + AV		Kevyet ajoneuvot	Raskaat ajoneuvot
ARKILIIKENNE	89,9%	2,9%	0,7%	0,3%	1,7%	3,8%	0,7%		94,4%	5,6%
KOKO VUOSI	90,5%	2,5%	0,8%	0,2%	1,4%	3,9%	0,7%		95,1%	4,9%

Kausivaihtelukertoimet

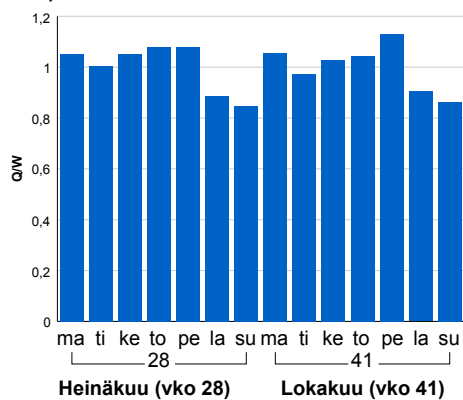


Liikenteen kehitys vv. 2020

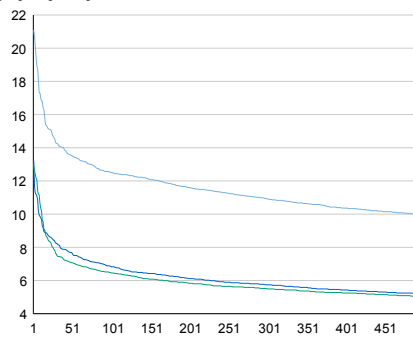


vuosi	2016	2017	2018	2019	2020
Ajoneuvoja/vrk	3 163	3 276	3 532	3 610	3 223
%	3,4%	3,6%	7,8%	2,2%	-10,7%

Viikonpäivävaihtelut

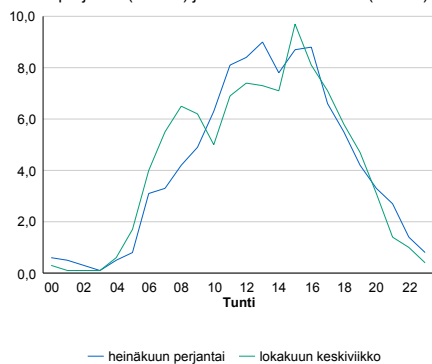


Tuntijärjestyskäyrä



Tuntivaihtelut

Heinäkuun perjantai (vko 28) ja lokakuun keskiviikko (vko 41).



h	q	q/q/KVL	h	qras	qras/KVL
1	680	21,1%	1	42	26,4%
30	460	14,3%	30	27	17,0%
100	403	12,5%	100	24	15,1%
300	352	10,9%	300	20	12,6%
500	322	10,0%	500	18	11,3%

8.04 LAM-kirja

1463 vt5_Sipovaara (VT 5)

Perustettu 13.08.2015

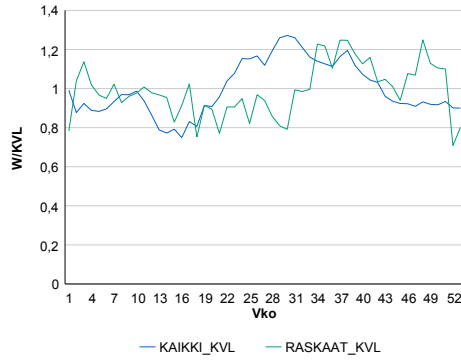
Vuoden 2020 liikennemäärät:

KVL	4 267	KVLras	240	Tieosa	384	Suunta1	Kemijärvi
KAVL	4 580	KAVLras	318	Etäisyys	2640	Suunta2	Kuusamo
KKVL	5 020	KKVLras	232	Kaistoja	2		

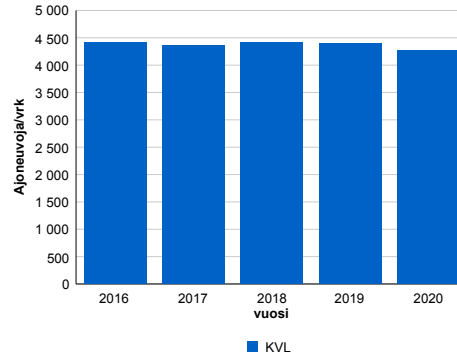
Liikenteen koostumus:

	11 HA-PA	12 KAIP	13 Linja-autot	14 KAPP	15 KATP	16 HA + PK	17 HA + AV		Kevyet ajoneuvot	Raskaat ajoneuvot
ARKILIIKENNE	89,4%	1,8%	0,3%	0,3%	4,5%	3,3%	0,3%	ARKILIIKENNE	93,1%	6,9%
KOKO VUOSI	90,6%	1,5%	0,3%	0,3%	3,6%	3,5%	0,3%	KOKO VUOSI	94,4%	5,6%

Kausivaihtelukertoimet

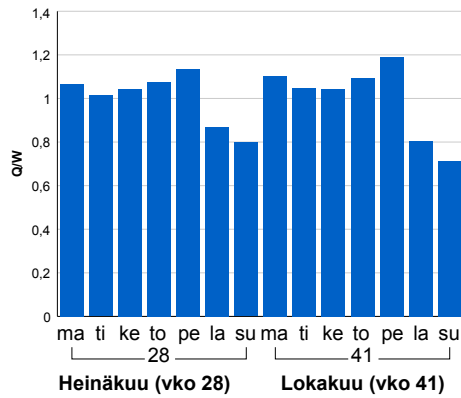


Liikenteen kehitys vv. 2020

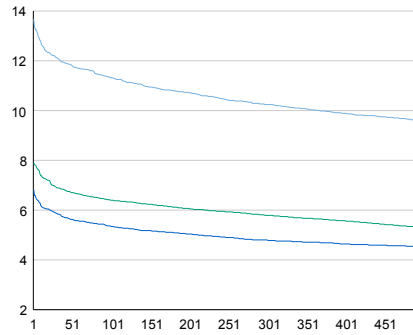


2016	2017	2018	2019	2020
4 406	4 360	4 408	4 390	4 267
0,3%	-1,0%	1,1%	-0,4%	-2,8%

Viikonpäivävaihtelut

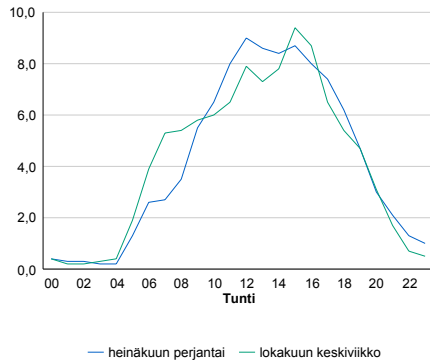


Tuntijärjestyskäyrä



Tuntivaihtelut

Heinäkuun perjantai (vko 28) ja lokakuun keskiviikko (vko 41).



h	q	q/KVL
1	583	13,7%
30	518	12,1%
100	483	11,3%
300	437	10,2%
500	410	9,6%

h	qras	qras/KVL
1	63	26,2%
30	34	14,2%
100	30	12,5%
300	26	10,8%
500	24	10,0%

8.04 LAM-kirja

1464 vt4_Oijustie (VT 4)

Perustettu 17.09.2016

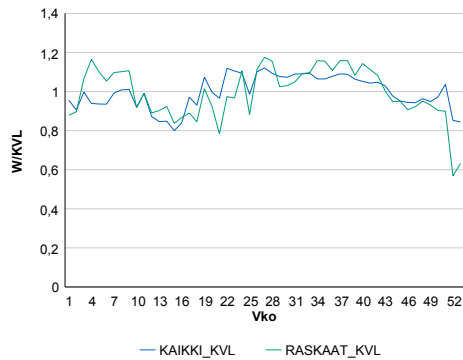
Vuoden 2020 liikennemäärät:

KVL	15 064	KVLras	996	Tieosa	449	Suunta1	Rovaniemi
KAVL	17 082	KAVLras	1 327	Etäisyys	1964	Suunta2	Kemi
KKVL	16 316	KKVLras	1 079	Kaistoja	6		

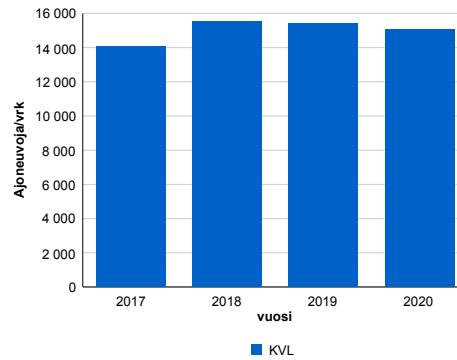
Liikenteen koostumus:

	11 HA-PA	12 KAIP	13 Linja-autot	14 KAPP	15 KATP	16 HA + PK	17 HA + AV		Kevyet ajoneuvot	Raskaat ajoneuvot
ARKILIIKENNE	88,5%	4,2%	0,4%	0,5%	2,7%	3,2%	0,5%		92,2%	7,8%
KOKO VUOSI	89,6%	3,5%	0,4%	0,5%	2,3%	3,3%	0,5%		93,4%	6,6%

Kausivaihtelukertoimet

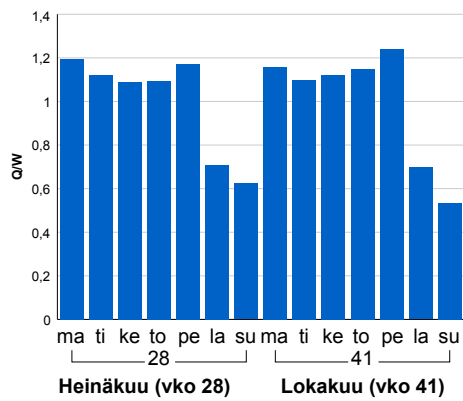


Liikenteen kehitys vv. 2020

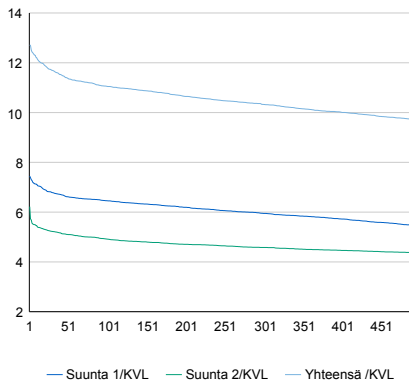


vuosi	2017	2018	2019	2020
Ajoneuvoja/vrk	14 091	15 513	15 435	15 064
%	4,3%	10,1%	-0,5%	-2,4%

Viikonpäivävaihtelut

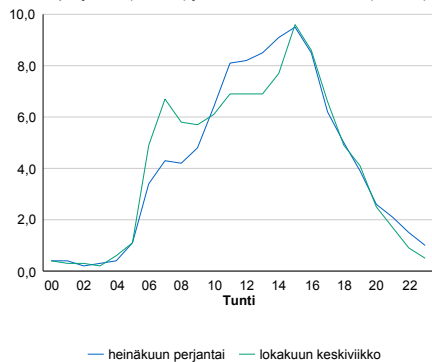


Tuntijärjestyskäyrä



Tuntivaihtelut

Heinäkuun perjantai (vko 28) ja lokakuun keskiviikko (vko 41).



h	q	q/KVL	h	qras	qras/KVL
1	1 916	12,7%	1	142	14,3%
30	1 762	11,7%	30	129	13,0%
100	1 665	11,1%	100	121	12,1%
300	1 556	10,3%	300	111	11,1%
500	1 464	9,7%	500	106	10,6%

8.04 LAM-kirja

1465 vt4_Vapaudentie (VT 4)

Perustettu 22.09.2016

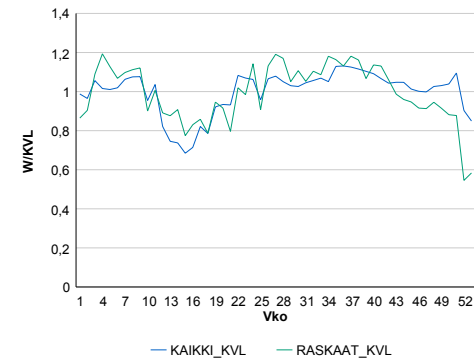
Vuoden 2020 liikennemäärät:

KVL	21 434	KVLras	1 064	Tieosa	449	Suunta1	Rovaniemi
KAVL	24 084	KAVLras	1 426	Etäisyys	2964	Suunta2	Kemi
KKVL	22 629	KKVLras	1 174	Kaistoja	6		

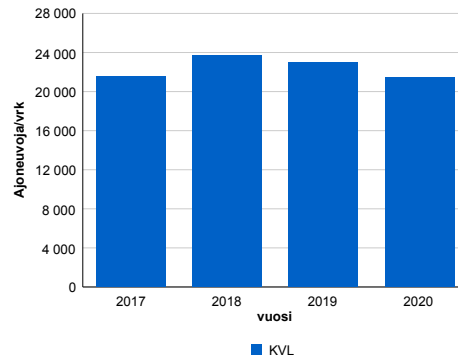
Liikenteen koostumus:

	11 HA-PA	12 KAIP	13 Linja-autot	14 KAPP	15 KATP	16 HA + PK	17 HA + AV		Kevyet ajoneuvot	Raskaat ajoneuvot
ARKILIIKENNE	91,2%	3,3%	0,3%	0,3%	2,0%	2,5%	0,3%		94,1%	5,9%
KOKO VUOSI	92,1%	2,7%	0,3%	0,3%	1,6%	2,6%	0,3%		95,0%	5,0%

Kausivaihtelukertoimet

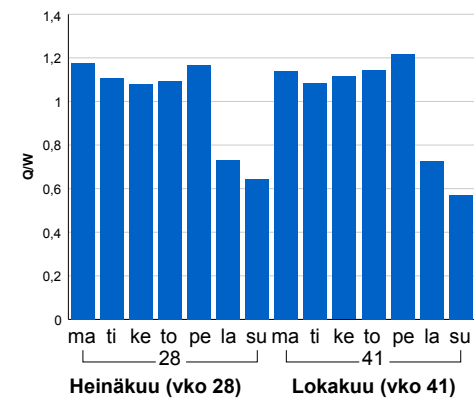


Liikenteen kehitys vv. 2020

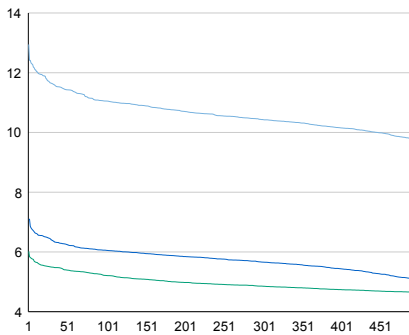


vuosi	2017	2018	2019	2020
Ajoneuvoja/vrk	21 535	23 651	22 993	21 434
%	0,3%	9,8%	-2,8%	-6,8%

Viikonpäivävaihtelut

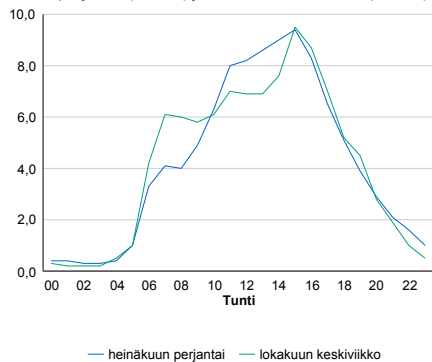


Tuntijärjestyskäyrä



Tuntivaihtelut

Heinäkuun perjantai (vko 28) ja lokakuun keskiviikko (vko 41).



h	q	q/KVL	h	qras	qras/KVL
1	2 775	12,9%	1	161	15,1%
30	2 497	11,6%	30	141	13,3%
100	2 369	11,1%	100	132	12,4%
300	2 236	10,4%	300	122	11,5%
500	2 089	9,7%	500	116	10,9%

8.04 LAM-kirja

1466 vt4_Syväsenvaara (VT 4)

Perustettu 27.10.2016

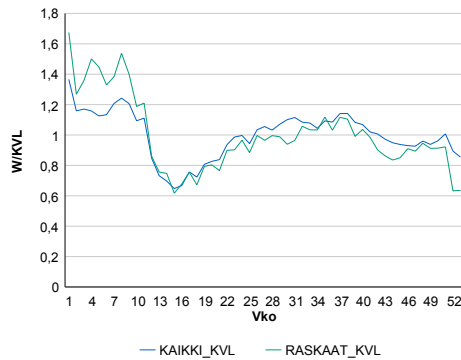
Vuoden 2020 liikennemäärät:

KVL	11 858	KVLras	705	Tieosa	502	Suunta1	Sodankylä
KAVL	12 818	KAVLras	881	Etäisyys	1640	Suunta2	Rovaniemi
KKVL	12 454	KKVLras	699	Kaistoja	2		

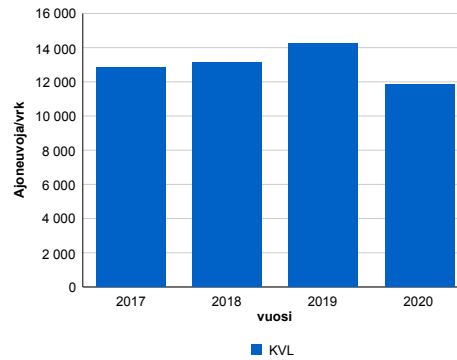
Liikenteen koostumus:

	11 HA-PA	12 KAIP	13 Linja-autot	14 KAPP	15 KATP	16 HA + PK	17 HA + AV		Kevyet ajoneuvot	Raskaat ajoneuvot
ARKILIIKENNE	89,6%	3,1%	0,5%	0,4%	2,8%	3,0%	0,5%	ARKILIIKENNE	93,1%	6,9%
KOKO VUOSI	90,4%	2,7%	0,5%	0,4%	2,3%	3,2%	0,5%	KOKO VUOSI	94,1%	5,9%

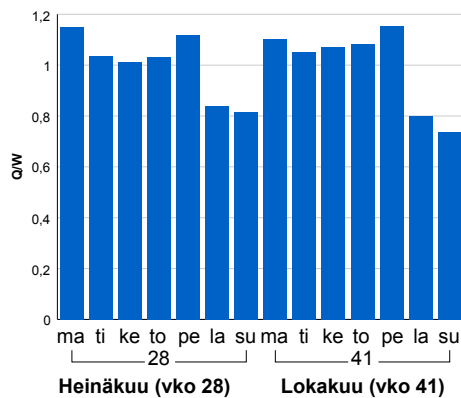
Kausivaihtelukertoimet



Liikenteen kehitys vv. 2020

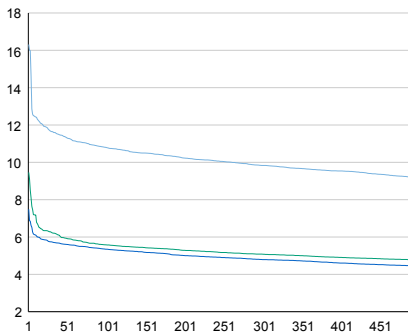


Viikonpäivävaihtelut



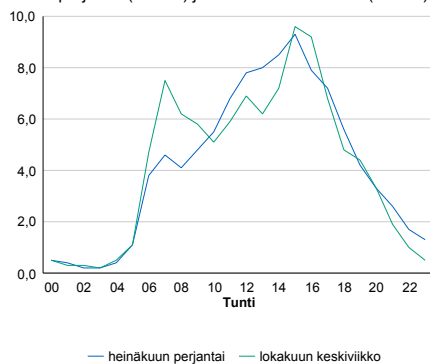
2017	2018	2019	2020
12 864	13 154	14 221	11 858
-4,4%	2,3%	8,1%	-16,6%

Tuntijärjestyskäyrä



Tuntivaihtelut

Heinäkuun perjantai (vko 28) ja lokakuun keskiviikko (vko 41).



h	q	q/KVL	h	qras	qras/KVL
1	1 934	16,3%	1	142	20,1%
30	1 381	11,6%	30	96	13,6%
100	1 281	10,8%	100	87	12,3%
300	1 166	9,8%	300	77	10,9%
500	1 090	9,2%	500	71	10,1%

8.04 LAM-kirja

1467 kt78_Pöykkölä (KT 78)

Perustettu 27.10.2016

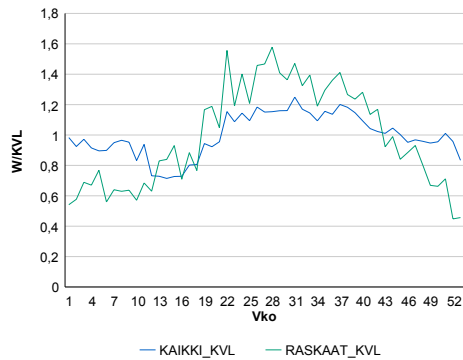
Vuoden 2020 liikennemäärät:

KVL	6 699	KVLras	331	Tieosa	224	Suunta1	Rovaniemi
KAVL	7 036	KAVLras	413	Etäisyys	768	Suunta2	Ranua
KKVL	7 706	KKVLras	453	Kaistoja	2		

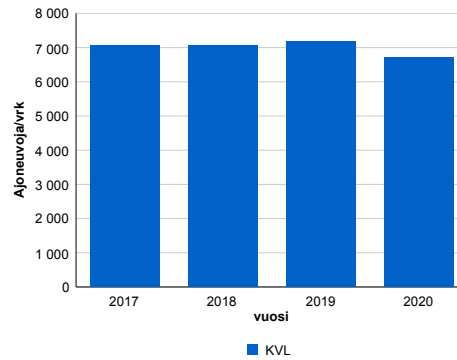
Liikenteen koostumus:

	11 HA-PA	12 KAIP	13 Linja-autot	14 KAPP	15 KATP	16 HA + PK	17 HA + AV		Kevyet ajoneuvot	Raskaat ajoneuvot
ARKILIIKENNE	92,1%	3,2%	0,2%	0,5%	2,0%	1,6%	0,4%	ARKILIIKENNE	94,1%	5,9%
KOKO VUOSI	93,0%	2,9%	0,2%	0,4%	1,5%	1,7%	0,4%	KOKO VUOSI	95,1%	4,9%

Kausivaihtelukertoimet

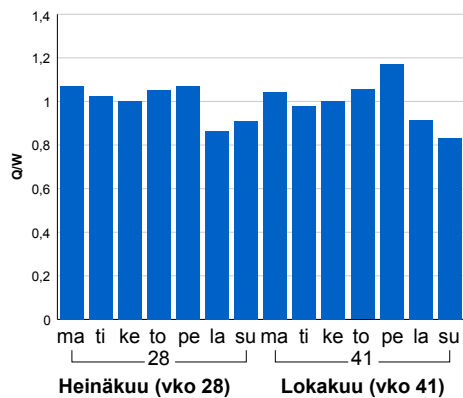


Liikenteen kehitys vv. 2020

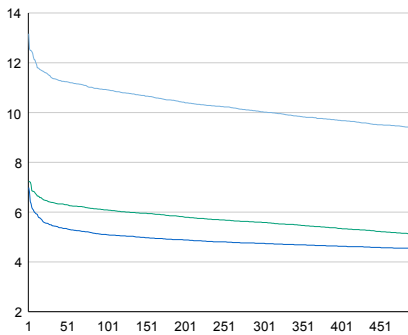


vuosi	2017	2018	2019	2020
Ajoneuvoja/vrk	7 061	7 063	7 183	6 699
%	3,9%	0,0%	1,7%	-6,7%

Viikonpäivävaihtelut

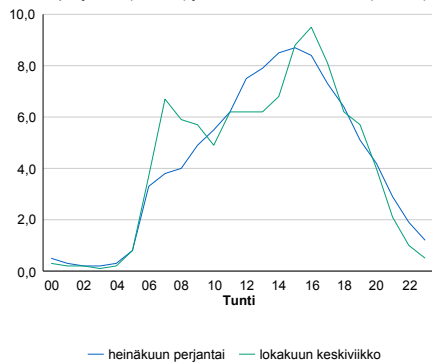


Tuntijärjestyskäyrä



Tuntivaihtelut

Heinäkuun perjantai (vko 28) ja lokakuun keskiviikko (vko 41).



h	q	q/KVL	h	qras	qras/KVL
1	882	13,2%	1	74	22,4%
30	764	11,4%	30	63	19,0%
100	732	10,9%	100	55	16,6%
300	672	10,0%	300	48	14,5%
500	629	9,4%	500	44	13,3%

8.04 LAM-kirja

1468 vt21_Muonio_Pahtonen
(VT 21)

Perustettu 14.12.2017

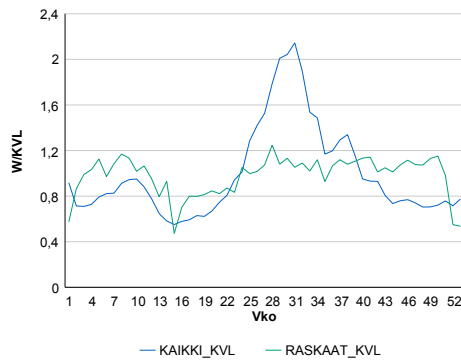
Vuoden 2020 liikennemäärät:

KVL	791	KVLras	118	Tieosa	156	Suunta1	Muonio
KAVL	791	KAVLras	134	Etäisyys	3570	Suunta2	Ylitornio
KKVL	1 230	KKVLras	125	Kaistoja	2		

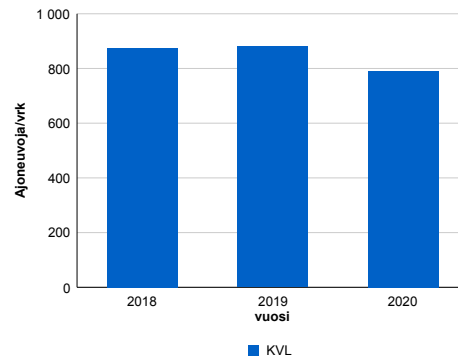
Liikenteen koostumus:

	11 HA-PA	12 KAIIP	13 Linja-autot	14 KAPP	15 KATP	16 HA + PK	17 HA + AV		Kevyet ajoneuvot	Raskaat ajoneuvot
ARKILIIKENNE	78,0%	3,9%	0,5%	9,3%	3,2%	3,8%	1,3%	ARKILIIKENNE	83,1%	16,9%
KOKO VUOSI	79,7%	3,5%	0,5%	8,3%	2,5%	4,2%	1,3%	KOKO VUOSI	85,1%	14,9%

Kausivaihtelukertoimet

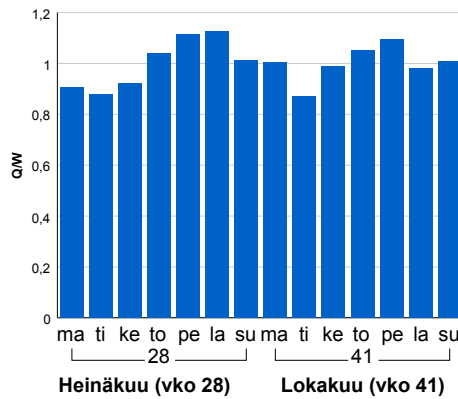


Liikenteen kehitys vv. 2020

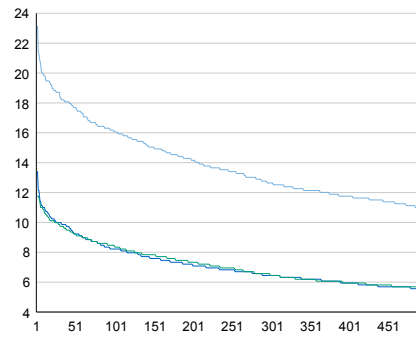


2018	2019	2020
875	880	791
34,3%	0,6%	-10,1%

Viikonpäivävaihtelut

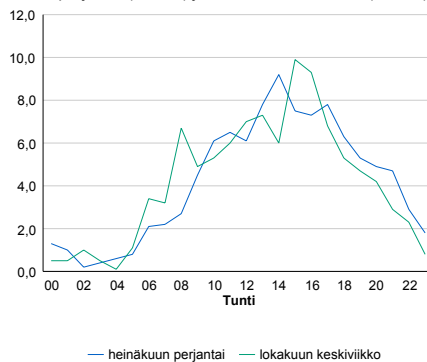


Tuntijärjestyskäyrä



Tuntivaihtelut

Heinäkuun perjantai (vko 28) ja lokakuun keskiviikko (vko 41).



— Suunta 1/KVL — Suunta 2/KVL — Yhteensä /KVL

h	q	q/KVL
1	183	23,1%
30	148	18,7%
100	127	16,1%
300	100	12,6%
500	87	11,0%

h	qras	qras/KVL
1	23	19,5%
30	16	13,6%
100	14	11,9%
300	12	10,2%
500	10	8,5%