

## 8.04 LAM-kirja

902 vt4\_Äänekoski (VT 4)

Perustettu 01.01.1991

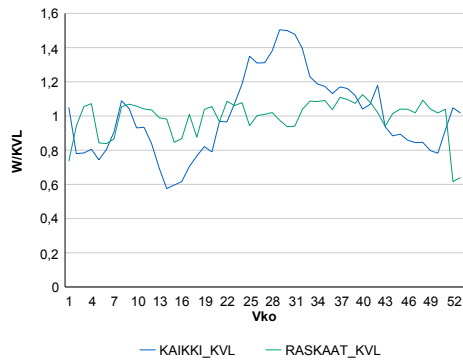
### Vuoden 2020 liikennemäärät:

KVL	5 878	KVLras	852	Tieosa	310	Suunta1	Viitasaari
KAVL	5 582	KAVLras	1 092	Etäisyys	1450	Suunta2	Äänekoski
KKVL	7 708	KKVLras	870	Kaistoja	2		

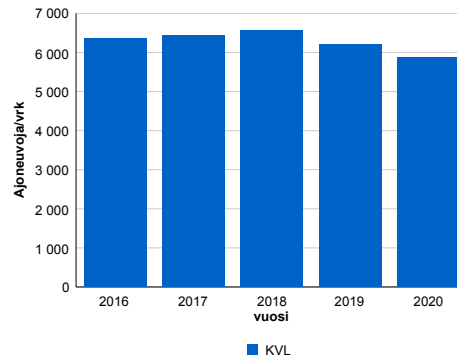
### Liikenteen koostumus:

	11 HA-PA	12 KAIP	13 Linja-autot	14 KAPP	15 KATP	16 HA + PK	17 HA + AV		Kevyet ajoneuvot	Raskaat ajoneuvot
ARKILIIKENNE	76,4%	2,1%	0,7%	3,5%	13,3%	3,2%	0,8%		80,4%	19,6%
KOKO VUOSI	81,0%	1,7%	0,6%	2,6%	9,6%	3,6%	0,9%		85,5%	14,5%

### Kausivaihtelukertoimet

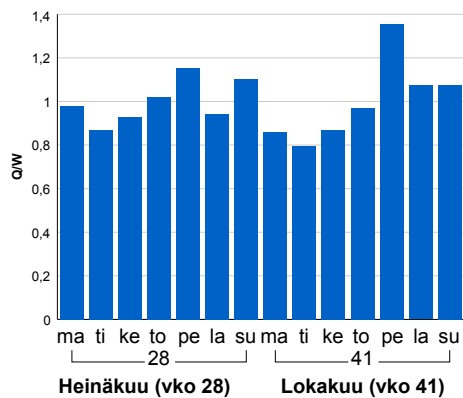


### Liikenteen kehitys vv. 2020

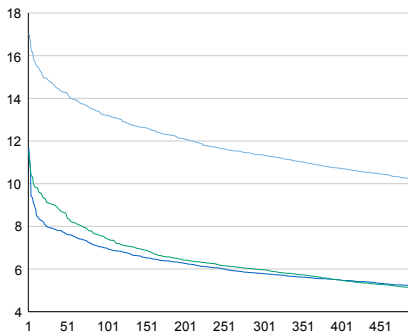


2016	2017	2018	2019	2020
6 372	6 429	6 561	6 213	5 878
4,0%	0,9%	2,1%	-5,3%	-5,4%

### Viikonpäivävaihtelut

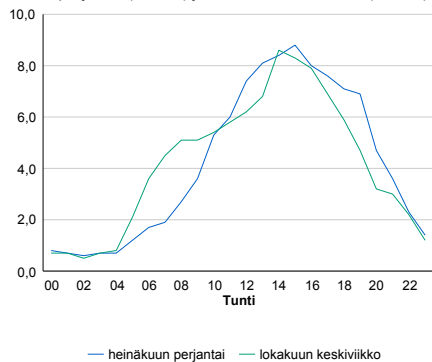


### Tuntijärjestyskäyrä



### Tuntivaihtelut

Heinäkuun perjantai (vko 28) ja lokakuun keskiviikko (vko 41).



h	q	q/KVL
1	1 002	17,0%
30	866	14,7%
100	776	13,2%
300	667	11,3%
500	600	10,2%

h	qras	qras/KVL
1	97	11,4%
30	85	10,0%
100	79	9,3%
300	73	8,6%
500	69	8,1%

## 8.04 LAM-kirja

903 vt9\_Lievestuore (VT 9)

Perustettu 01.01.1992

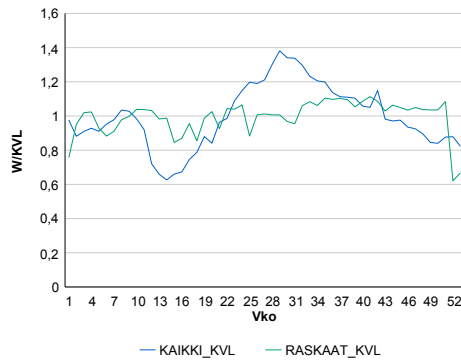
### Vuoden 2020 liikennemäärät:

KVL	8 963	KVLras	756	Tieosa	305	Suunta1	Kuopio
KAVL	8 909	KAVLras	976	Etäisyys	3273	Suunta2	Jyväskylä
KKVL	11 107	KKVLras	773	Kaistoja	2		

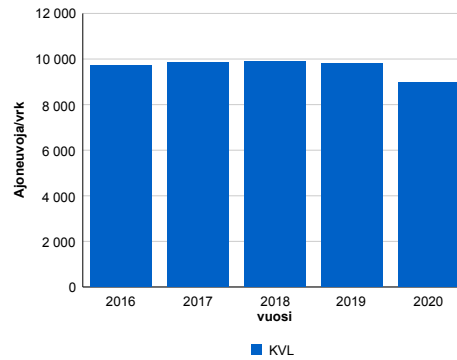
### Liikenteen koostumus:

	11 HA-PA	12 KAIP	13 Linja-autot	14 KAPP	15 KATP	16 HA + PK	17 HA + AV		Kevyet ajoneuvot	Raskaat ajoneuvot
ARKILIIKENNE	85,8%	2,8%	0,3%	1,6%	6,3%	2,7%	0,6%	ARKILIIKENNE	89,0%	11,0%
KOKO VUOSI	88,0%	2,2%	0,3%	1,2%	4,8%	3,0%	0,6%	KOKO VUOSI	91,6%	8,4%

### Kausivaihtelukertoimet

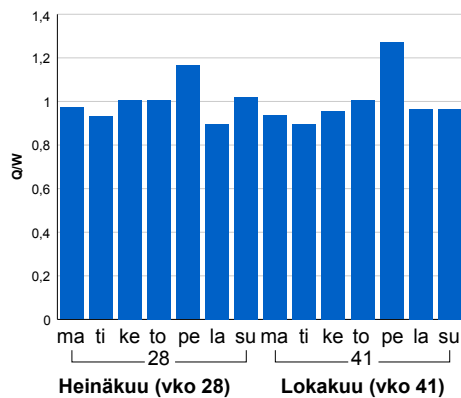


### Liikenteen kehitys vv. 2020

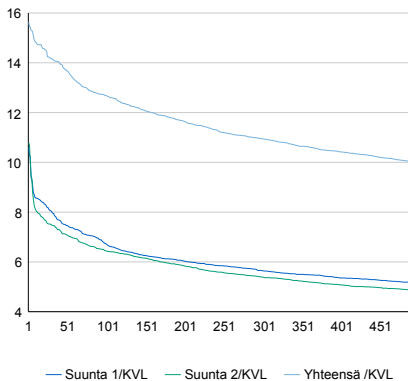


2016	2017	2018	2019	2020
9 711	9 841	9 897	9 798	8 963
0,9%	1,3%	0,6%	-1,0%	-8,5%

### Viikonpäivävaihtelut

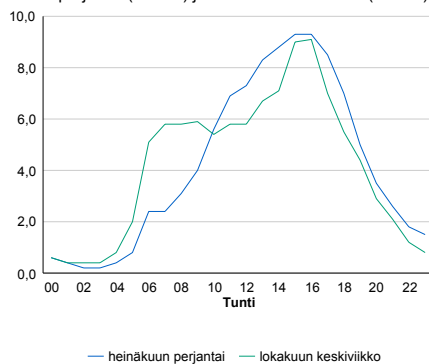


### Tuntijärjestyskäyrä



### Tuntivaihtelut

Heinäkuun perjantai (vko 28) ja lokakuun keskiviikko (vko 41).



h	q	q/KVL	h	qras	qras/KVL
1	1 402	15,6%	1	95	12,6%
30	1 270	14,2%	30	79	10,4%
100	1 137	12,7%	100	73	9,7%
300	981	10,9%	300	68	9,0%
500	895	10,0%	500	64	8,5%

## 8.04 LAM-kirja

904 vt13\_Saarijärvi (VT 13)

Perustettu 01.01.1992

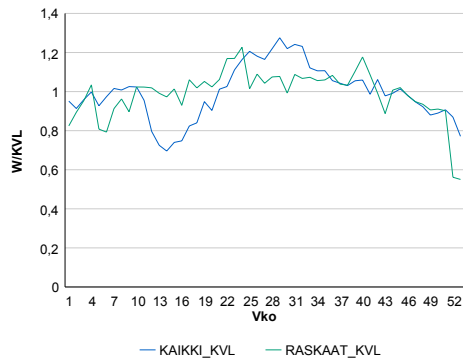
### Vuoden 2020 liikennemäärät:

KVL	2 247	KVLras	368	Tieosa	131	Suunta1	Äänekoski
KAVL	2 306	KAVLras	450	Etäisyys	2211	Suunta2	Kyyjärvi
KKVL	2 650	KKVLras	399	Kaistoja	2		

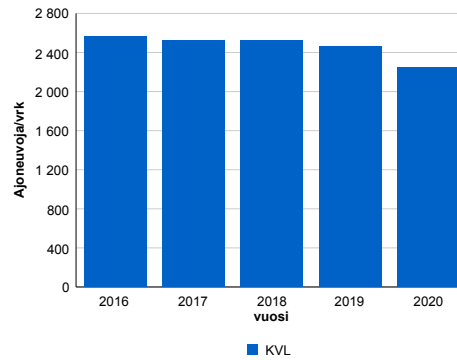
### Liikenteen koostumus:

	11 HA-PA	12 KAIP	13 Linja-autot	14 KAPP	15 KATP	16 HA + PK	17 HA + AV		Kevyet ajoneuvot	Raskaat ajoneuvot
ARKILIIKENNE	76,0%	5,0%	0,8%	1,9%	11,8%	3,5%	1,0%		80,5%	19,5%
KOKO VUOSI	78,8%	4,7%	0,8%	1,4%	9,5%	3,8%	1,0%		83,6%	16,4%

### Kausivaihtelukertoimet

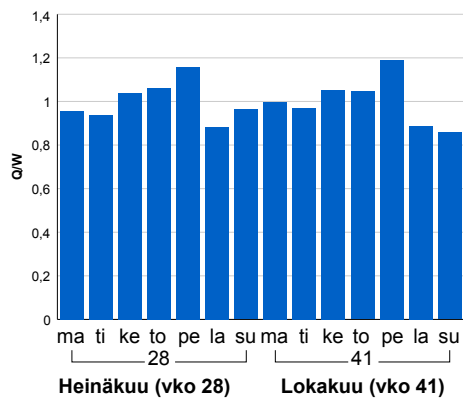


### Liikenteen kehitys vv. 2020

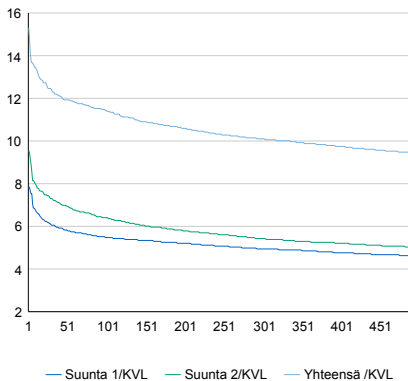


2016	2017	2018	2019	2020
2 564	2 520	2 527	2 460	2 247
-0,1%	-1,7%	0,3%	-2,7%	-8,7%

### Viikonpäivävaihtelut

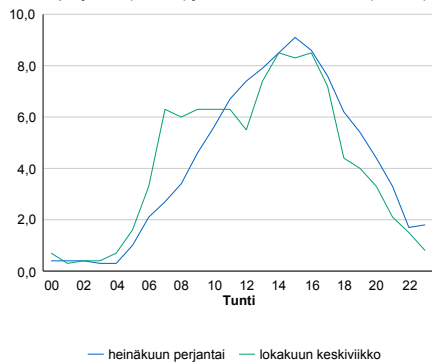


### Tuntijärjestyskäyrä



### Tuntivaihtelut

Heinäkuun perjantai (vko 28) ja lokakuun keskiviikko (vko 41).



h	q	q/KVL
1	344	15,3%
30	279	12,4%
100	257	11,4%
300	227	10,1%
500	212	9,4%

h	qras	qras/KVL
1	51	13,9%
30	42	11,4%
100	39	10,6%
300	35	9,5%
500	33	9,0%

## 8.04 LAM-kirja

905 vt23\_Keuruu1 (VT 23)

Perustettu 01.01.1992

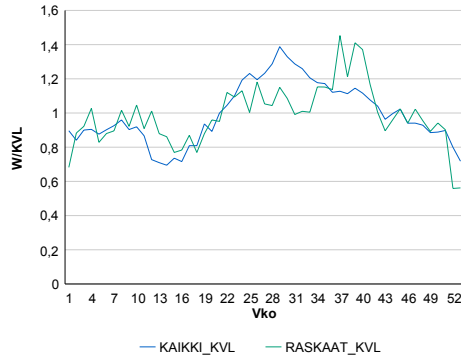
### Vuoden 2020 liikennemäärät:

KVL	2 152	KVLras	183	Tieosa	217	Suunta1	Jyväskylä
KAVL	2 268	KAVLras	237	Etäisyys	4363	Suunta2	Virrat
KKVL	2 656	KKVLras	200	Kaistoja	2		

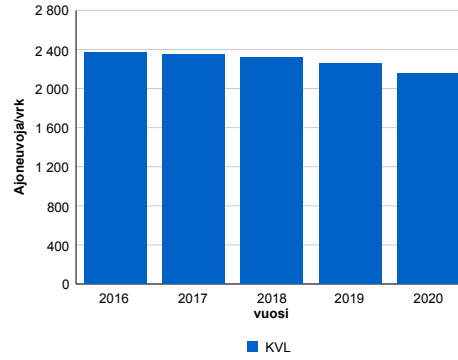
### Liikenteen koostumus:

	11 HA-PA	12 KAIP	13 Linja-autot	14 KAPP	15 KATP	16 HA + PK	17 HA + AV		Kevyet ajoneuvot	Raskaat ajoneuvot
ARKILIIKENNE	85,0%	3,3%	0,3%	1,0%	5,8%	3,5%	1,0%	ARKILIIKENNE	89,6%	10,4%
KOKO VUOSI	86,7%	2,8%	0,3%	0,8%	4,6%	3,8%	1,0%	KOKO VUOSI	91,5%	8,5%

### Kausivaihtelukertoimet

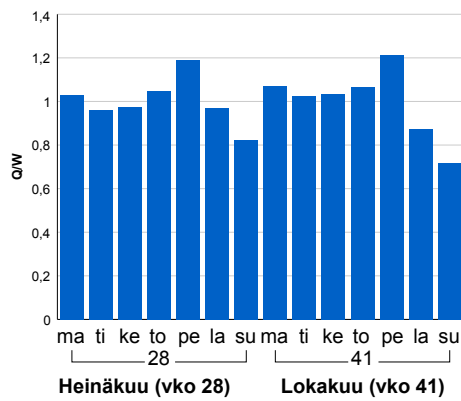


### Liikenteen kehitys vv. 2020

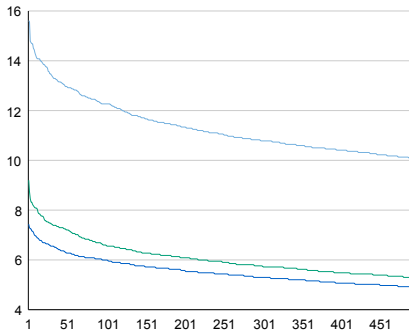


2016	2017	2018	2019	2020
2 372	2 346	2 318	2 257	2 152
1,0%	-1,1%	-1,2%	-2,6%	-4,7%

### Viikonpäivävaihtelut

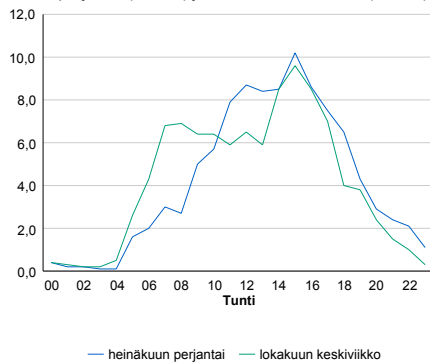


### Tuntijärjestyskäyrä



### Tuntivaihtelut

Heinäkuun perjantai (vko 28) ja lokakuun keskiviikko (vko 41).



h	q	q/KVL
1	336	15,6%
30	289	13,4%
100	264	12,3%
300	232	10,8%
500	216	10,0%

h	qras	qras/KVL
1	36	19,7%
30	30	16,4%
100	25	13,7%
300	21	11,5%
500	19	10,4%

## 8.04 LAM-kirja

922 vt9\_Muurame (VT 9)

Perustettu 01.01.1992

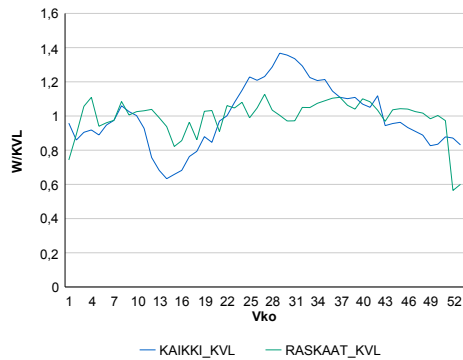
### Vuoden 2020 liikennemäärät:

KVL	10 619	KVLras	875	Tieosa	232	Suunta1	Jyväskylä
KAVL	10 512	KAVLras	1 137	Etäisyys	4133	Suunta2	Jämsä
KKVL	13 202	KKVLras	914	Kaistoja	4		

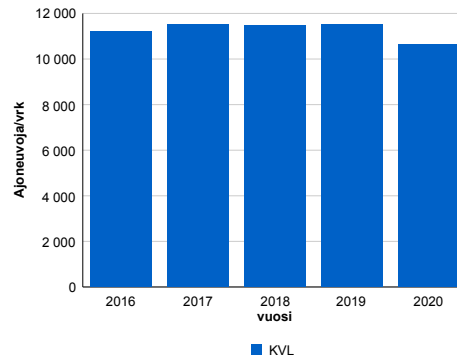
### Liikenteen koostumus:

	11 HA-PA	12 KAIP	13 Linja-autot	14 KAPP	15 KATP	16 HA + PK	17 HA + AV		Kevyet ajoneuvot	Raskaat ajoneuvot
ARKILIIKENNE	86,0%	3,0%	0,5%	1,7%	5,7%	2,6%	0,6%		89,2%	10,8%
KOKO VUOSI	88,3%	2,3%	0,5%	1,2%	4,3%	2,8%	0,6%		91,8%	8,2%

### Kausivaihtelukertoimet

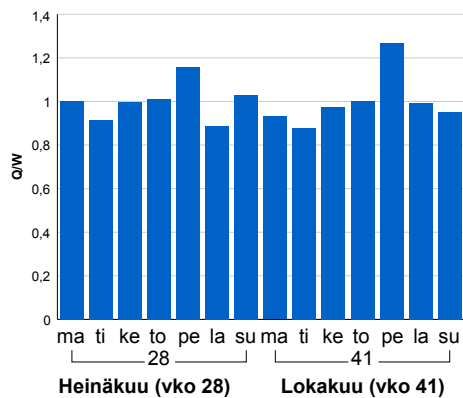


### Liikenteen kehitys vv. 2020

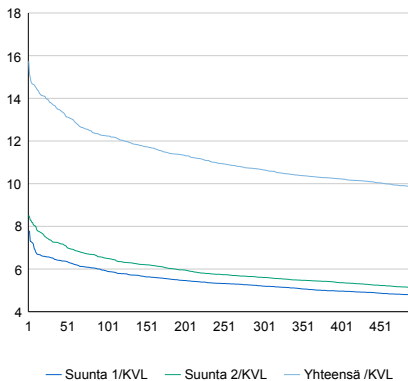


vuosi	2016	2017	2018	2019	2020
Ajoneuvoja/vrk	11 219	11 532	11 483	11 495	10 619
%	1,4%	2,8%	-0,4%	0,1%	-7,6%

### Viikonpäivävaihtelut

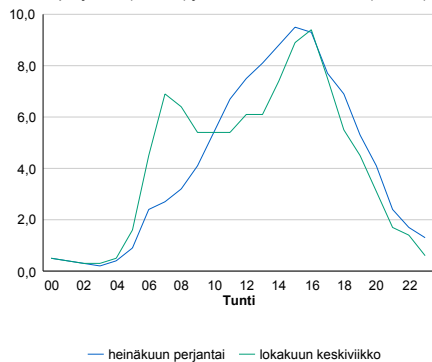


### Tuntijärjestyskäyrä



### Tuntivaihtelut

Heinäkuun perjantai (vko 28) ja lokakuun keskiviikko (vko 41).



h	q	q/KVL	h	qras	qras/KVL
1	1 672	15,7%	1	105	12,0%
30	1 462	13,8%	30	93	10,6%
100	1 300	12,2%	100	86	9,8%
300	1 131	10,7%	300	80	9,1%
500	1 045	9,8%	500	76	8,7%

## 8.04 LAM-kirja

923 vt4\_Jyväskylä (VT 4)

Perustettu 01.01.1992

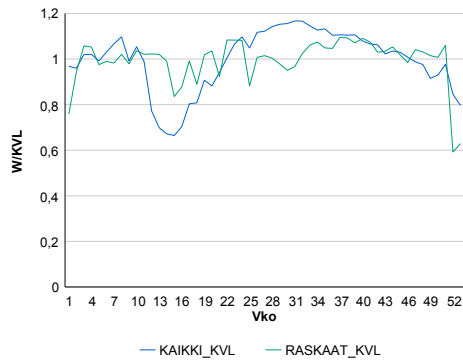
### Vuoden 2020 liikennemäärät:

KVL	27 580	KVLras	1 763	Tieosa	233	Suunta1	Jyväskylä
KAVL	29 283	KAVLras	2 306	Etäisyys	4845	Suunta2	Vaajakoski
KKVL	31 066	KKVLras	1 791	Kaistoja	4		

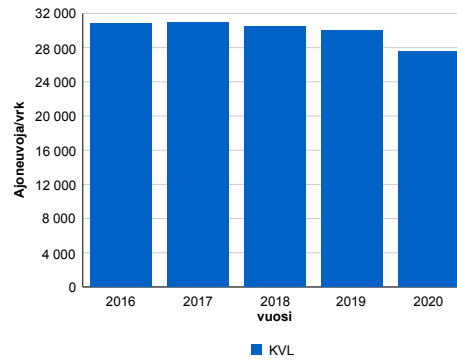
### Liikenteen koostumus:

	11 HA-PA	12 KAIP	13 Linja-autot	14 KAPP	15 KATP	16 HA + PK	17 HA + AV		Kevyet ajoneuvot	Raskaat ajoneuvot
ARKILIIKENNE	90,0%	2,2%	0,4%	1,4%	3,9%	1,7%	0,3%	ARKILIIKENNE	92,1%	7,9%
KOKO VUOSI	91,3%	1,8%	0,3%	1,1%	3,2%	1,9%	0,4%	KOKO VUOSI	93,6%	6,4%

### Kausivaihtelukertoimet

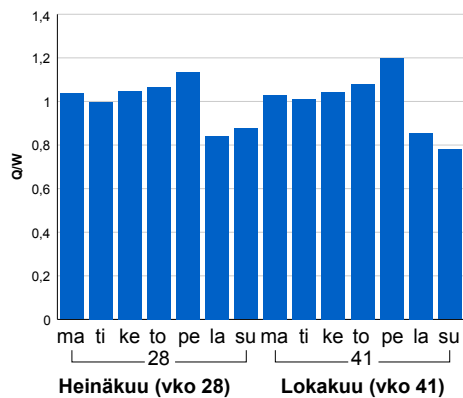


### Liikenteen kehitys vv. 2020

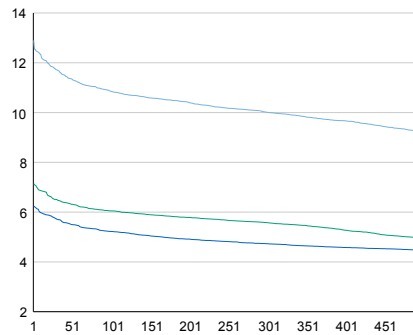


vuosi	2016	2017	2018	2019	2020
Ajoneuvoja/vrk	30 858	30 978	30 482	30 001	27 580
% muut.	4,5%	0,4%	-1,6%	-1,6%	-8,1%

### Viikonpäivävaihtelut

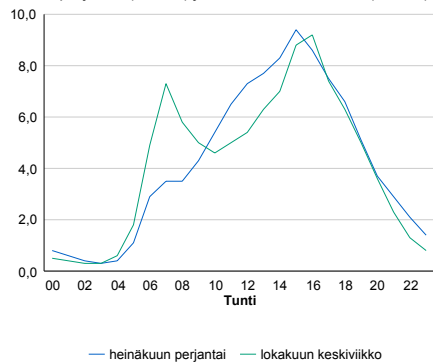


### Tuntijärjestyskäyrä



### Tuntivaihtelut

Heinäkuun perjantai (vko 28) ja lokakuun keskiviikko (vko 41).



h	q	q/KVL	h	qras	qras/KVL
1	3 557	12,9%	1	208	11,8%
30	3 232	11,7%	30	177	10,0%
100	2 993	10,9%	100	166	9,4%
300	2 761	10,0%	300	154	8,7%
500	2 553	9,3%	500	148	8,4%

## 8.04 LAM-kirja

925 vt4\_Viitasaari (VT 4)

Perustettu 26.10.1994

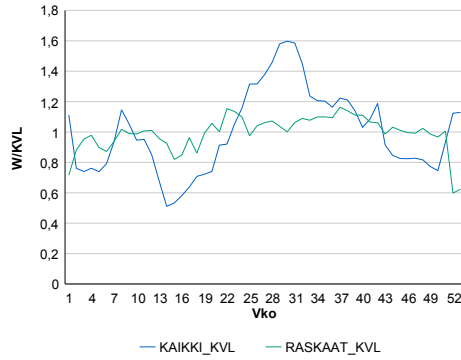
### Vuoden 2020 liikennemäärät:

KVL	4 072	KVLras	692	Tieosa	323	Suunta1	Pihtipudas
KAVL	3 805	KAVLras	868	Etäisyys	659	Suunta2	Viitasaari
KKVL	5 484	KKVLras	738	Kaistoja	2		

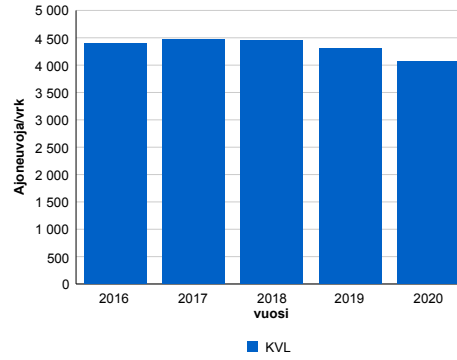
### Liikenteen koostumus:

	11 HA-PA	12 KAIP	13 Linja-autot	14 KAPP	15 KATP	16 HA + PK	17 HA + AV		Kevyet ajoneuvot	Raskaat ajoneuvot
ARKILIIKENNE	72,5%	2,9%	0,7%	4,1%	15,2%	3,9%	0,8%	ARKILIIKENNE	77,2%	22,8%
KOKO VUOSI	77,8%	2,5%	0,6%	3,0%	10,9%	4,4%	0,8%	KOKO VUOSI	83,0%	17,0%

### Kausivaihtelukertoimet

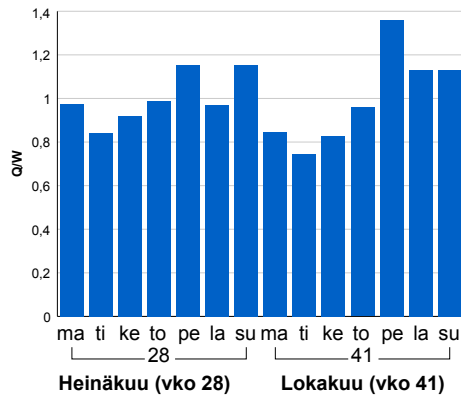


### Liikenteen kehitys vv. 2020

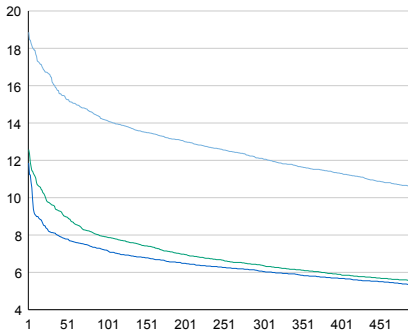


2016	2017	2018	2019	2020
4 397	4 460	4 451	4 296	4 072
3,5%	1,4%	-0,2%	-3,5%	-5,2%

### Viikonpäivävaihtelut

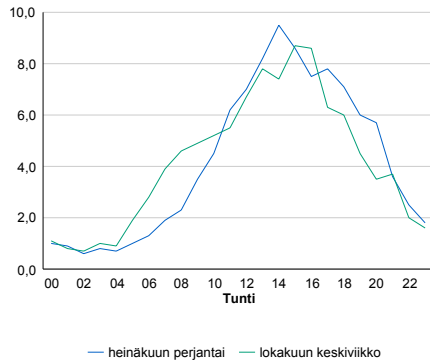


### Tuntijärjestyskäyrä



### Tuntivaihtelut

Heinäkuun perjantai (vko 28) ja lokakuun keskiviikko (vko 41).



h	q	q/KVL	h	qras	qras/KVL
1	768	18,9%	1	82	11,8%
30	670	16,5%	30	70	10,1%
100	576	14,1%	100	65	9,4%
300	493	12,1%	300	59	8,5%
500	431	10,6%	500	55	7,9%

## 8.04 LAM-kirja

927 vt9\_Korpilahti (VT 9)

Perustettu 12.07.1999

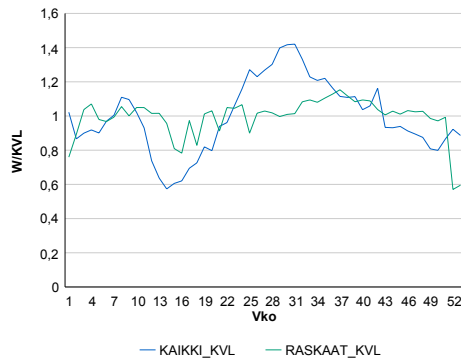
### Vuoden 2020 liikennemäärät:

KVL	7 496	KVLras	764	Tieosa	228	Suunta1	Jyväskylä
KAVL	7 126	KAVLras	988	Etäisyys	955	Suunta2	Jämsä
KKVL	9 506	KKVLras	793	Kaistoja	2		

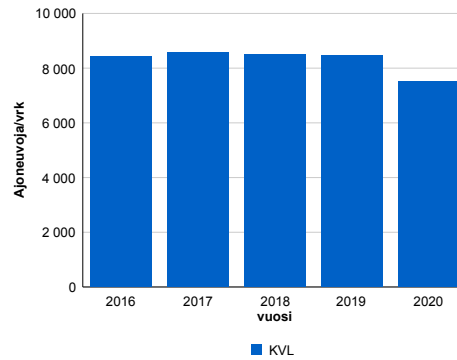
### Liikenteen koostumus:

	11 HA-PA	12 KAIP	13 Linja-autot	14 KAPP	15 KATP	16 HA + PK	17 HA + AV		Kevyet ajoneuvot	Raskaat ajoneuvot
ARKILIIKENNE	82,6%	2,8%	0,8%	2,1%	8,3%	3,0%	0,5%	ARKILIIKENNE	86,1%	13,9%
KOKO VUOSI	86,0%	2,1%	0,7%	1,4%	6,0%	3,3%	0,5%	KOKO VUOSI	89,8%	10,2%

### Kausivaihtelukertoimet

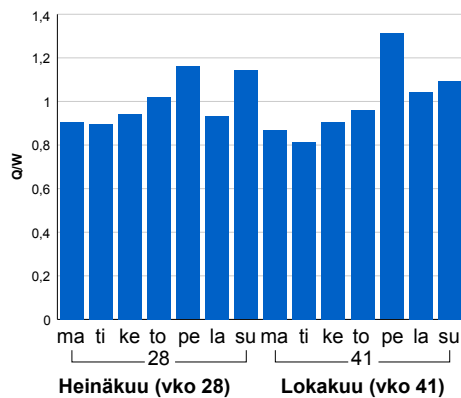


### Liikenteen kehitys vv. 2020

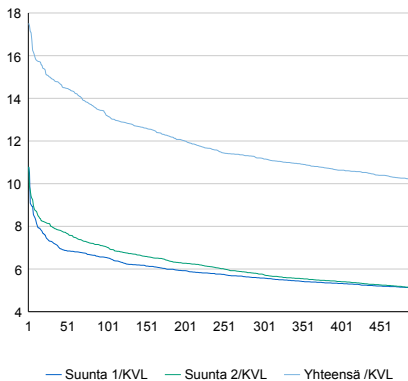


vuosi	2016	2017	2018	2019	2020
Ajoneuvoja/vrk	8 435	8 559	8 514	8 446	7 496
%	2,4%	1,5%	-0,5%	-0,8%	-11,3%

### Viikonpäivävaihtelut

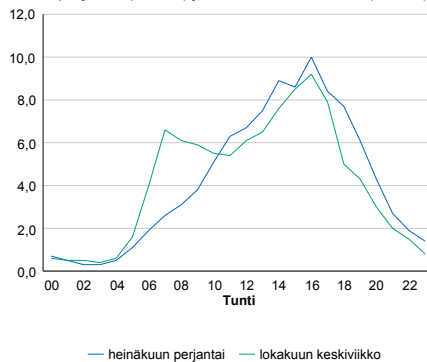


### Tuntijärjestyskäyrä



### Tuntivaihtelut

Heinäkuun perjantai (vko 28) ja lokakuun keskiviikko (vko 41).



h	q	q/KVL	h	qras	qras/KVL
1	1 313	17,5%	1	100	13,1%
30	1 118	14,9%	30	77	10,1%
100	990	13,2%	100	72	9,4%
300	839	11,2%	300	66	8,6%
500	762	10,2%	500	63	8,2%



## 8.04 LAM-kirja

928 vt4\_Joutsa (VT 4)

Perustettu 09.09.1999

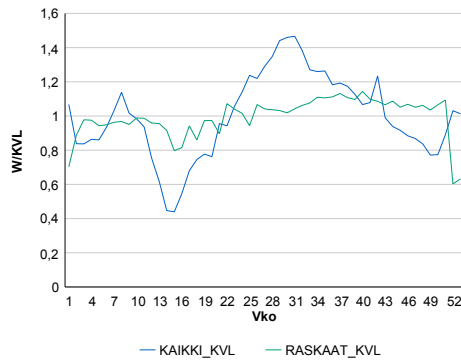
### Vuoden 2020 liikennemäärät:

KVL	5 292	KVLras	868	Tieosa	222	Suunta1	Jyväskylä
KAVL	4 985	KAVLras	1 122	Etäisyys	4252	Suunta2	Joutsa
KKVL	6 842	KKVLras	910	Kaistoja	2		

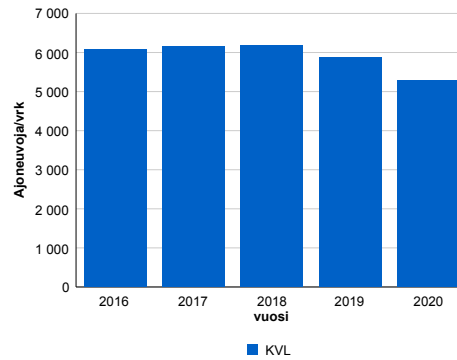
### Liikenteen koostumus:

	11 HA-PA	12 KAIP	13 Linja-autot	14 KAPP	15 KATP	16 HA + PK	17 HA + AV		Kevyet ajoneuvot	Raskaat ajoneuvot
ARKILIIKENNE	74,4%	2,6%	0,4%	6,0%	13,5%	2,4%	0,7%		77,5%	22,5%
KOKO VUOSI	80,2%	2,2%	0,4%	4,3%	9,5%	2,7%	0,7%		83,6%	16,4%

### Kausivaihtelukertoimet

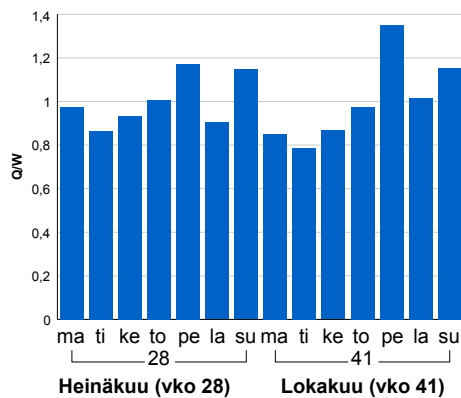


### Liikenteen kehitys vv. 2020

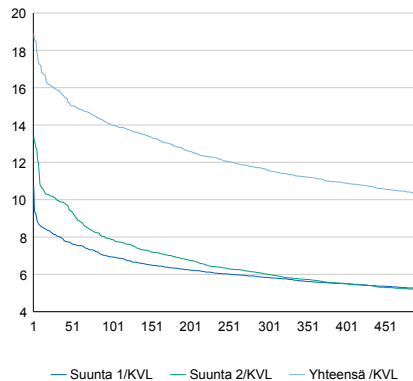


2016	2017	2018	2019	2020
6 090	6 165	6 171	5 884	5 292
3,8%	1,2%	0,1%	-4,6%	-10,1%

### Viikonpäivävaihtelut

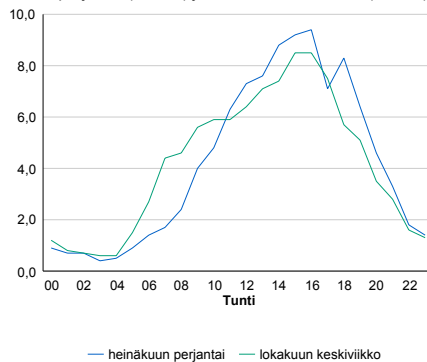


### Tuntijarjestyskäyrä



### Tuntivaihtelut

Heinäkuun perjantai (vko 28) ja lokakuun keskiviikko (vko 41).



h	q	q/KVL	h	qras	qras/KVL
1	1 000	18,9%	1	111	12,8%
30	840	15,9%	30	92	10,6%
100	742	14,0%	100	85	9,8%
300	614	11,6%	300	78	9,0%
500	545	10,3%	500	74	8,5%

## 8.04 LAM-kirja

929 vt4\_Hupeli (VT 4)

Perustettu 29.10.2001

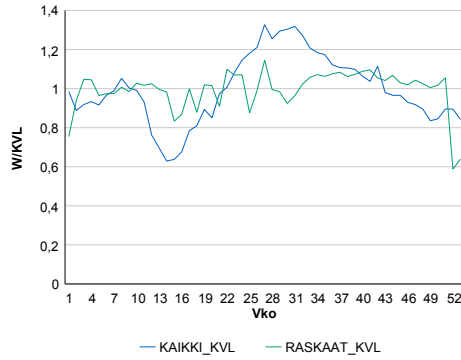
### Vuoden 2020 liikennemäärät:

KVL	17 987	KVLRas	1 738	Tieosa	232	Suunta1	Jyväskylä
KAVL	18 026	KAVLRas	2 279	Etäisyys	526	Suunta2	Joutsa
KKVL	22 053	KKVLRas	1 773	Kaistoja	2		

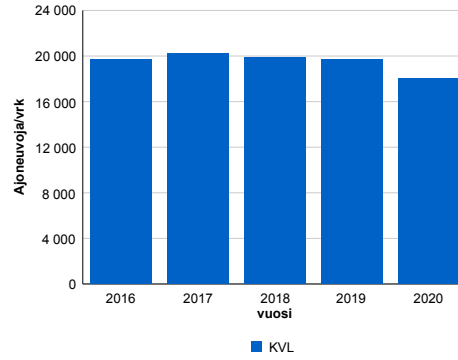
### Liikenteen koostumus:

	11 HA-PA	12 KAIP	13 Linja-autot	14 KAPP	15 KATP	16 HA + PK	17 HA + AV		Kevyet ajoneuvot	Raskaat ajoneuvot
ARKILIIKENNE	84,5%	2,8%	0,5%	2,4%	6,9%	2,4%	0,5%		87,4%	12,6%
KOKO VUOSI	87,2%	2,1%	0,5%	1,8%	5,2%	2,7%	0,5%		90,3%	9,7%

### Kausivaihtelukertoimet

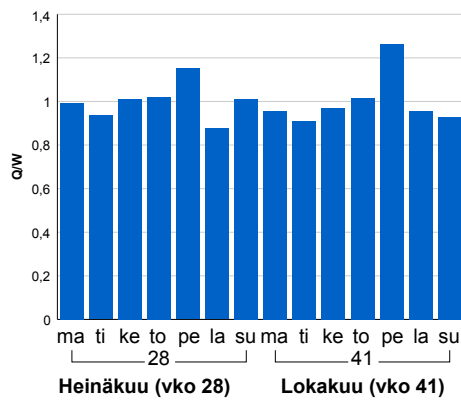


### Liikenteen kehitys vv. 2020

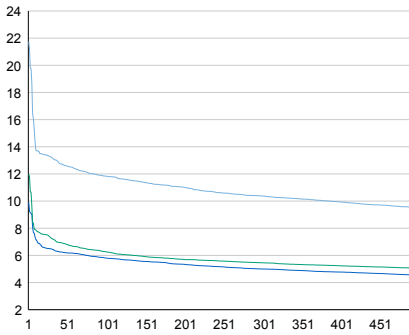


2016	2017	2018	2019	2020
19 716	20 198	19 912	19 736	17 987
1,5%	2,4%	-1,4%	-0,9%	-8,9%

### Viikonpäivävaihtelut

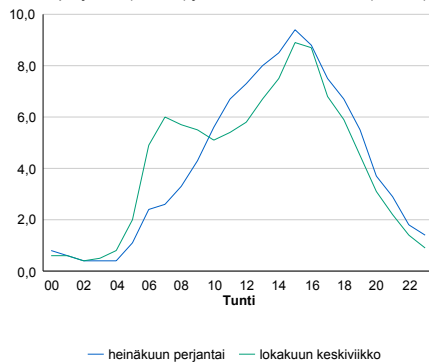


### Tuntijärjestyskäyrä



### Tuntivaihtelut

Heinäkuun perjantai (vko 28) ja lokakuun keskiviikko (vko 41).



h	q	q/KVL	h	qras	qras/KVL
1	3 911	21,7%	1	252	14,5%
30	2 383	13,2%	30	171	9,8%
100	2 128	11,8%	100	161	9,3%
300	1 865	10,4%	300	150	8,6%
500	1 714	9,5%	500	143	8,2%

## 8.04 LAM-kirja

930 vt9\_Jämsä (VT 9)

Perustettu 30.07.2003

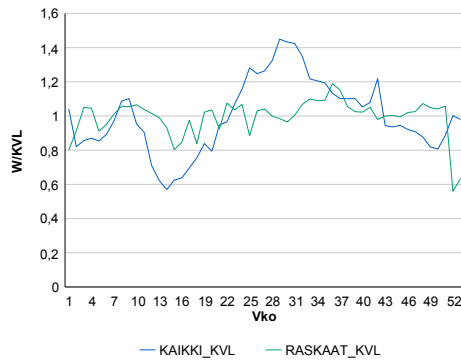
### Vuoden 2020 liikennemäärät:

KVL	6 318	KVLras	628	Tieosa	220	Suunta1	Jämsä
KAVL	5 886	KAVLras	800	Etäisyys	870	Suunta2	Orivesi
KKVL	8 057	KKVLras	648	Kaistoja	2		

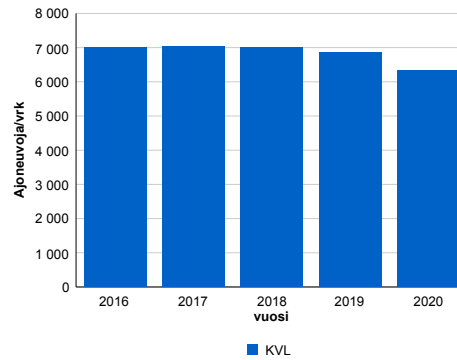
### Liikenteen koostumus:

	11 HA-PA	12 KAIP	13 Linja-autot	14 KAPP	15 KATP	16 HA + PK	17 HA + AV		Kevyet ajoneuvot	Raskaat ajoneuvot
ARKILIIKENNE	82,7%	3,0%	0,4%	2,2%	8,0%	3,0%	0,7%		86,4%	13,6%
KOKO VUOSI	86,2%	2,3%	0,4%	1,6%	5,6%	3,2%	0,7%		90,1%	9,9%

### Kausivaihtelukertoimet

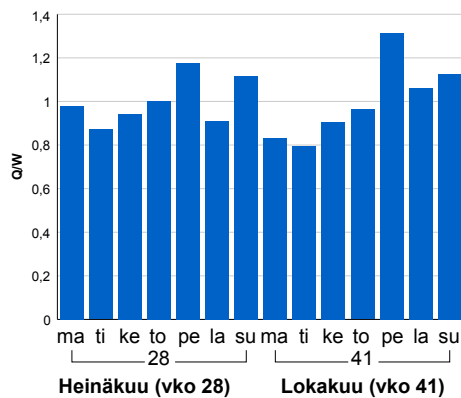


### Liikenteen kehitys vv. 2020

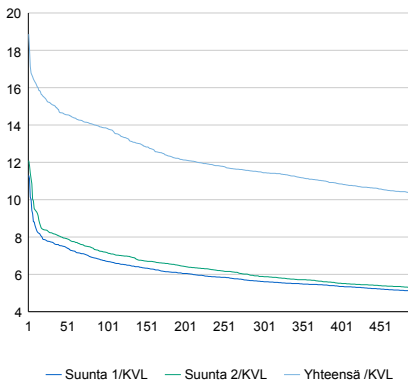


2016	2017	2018	2019	2020
7 005	7 039	7 012	6 871	6 318
2,7%	0,5%	-0,4%	-2,0%	-8,1%

### Viikonpäivävaihtelut

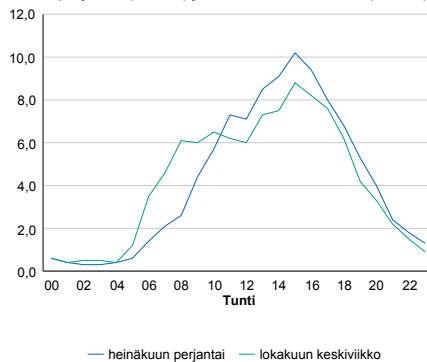


### Tuntijärjestyskäyrä



### Tuntivaihtelut

Heinäkuun perjantai (vko 28) ja lokakuun keskiviikko (vko 41).



h	q	q/KVL	h	qras	qras/KVL
1	1 192	18,9%	1	88	14,0%
30	956	15,1%	30	65	10,4%
100	875	13,8%	100	60	9,6%
300	724	11,5%	300	55	8,8%
500	652	10,3%	500	52	8,3%

## 8.04 LAM-kirja

932 vt4\_Hännilänsalmi (VT 4)

Perustettu 01.08.2005

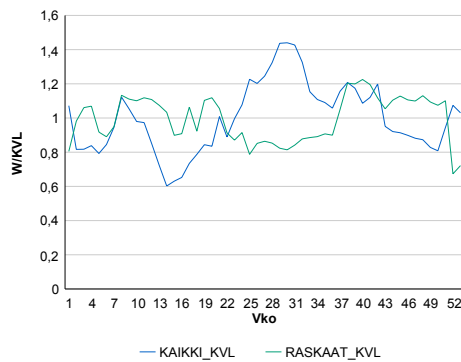
### Vuoden 2020 liikennemäärät:

KVL	6 158	KVLras	870	Tieosa	318	Suunta1	Viitasaari
KAVL	5 897	KAVLras	1 099	Etäisyys	150	Suunta2	Jyväskylä
KKVL	7 592	KKVLras	751	Kaistoja	2		

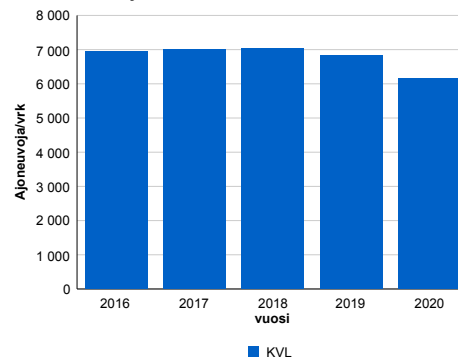
### Liikenteen koostumus:

	11 HA-PA	12 KAIP	13 Linja-autot	14 KAPP	15 KATP	16 HA + PK	17 HA + AV		Kevyet ajoneuvot	Raskaat ajoneuvot
ARKILIIKENNE	76,9%	2,4%	0,6%	2,9%	12,7%	3,6%	0,8%		81,4%	18,6%
KOKO VUOSI	81,0%	2,0%	0,6%	2,2%	9,3%	4,0%	0,9%		85,9%	14,1%

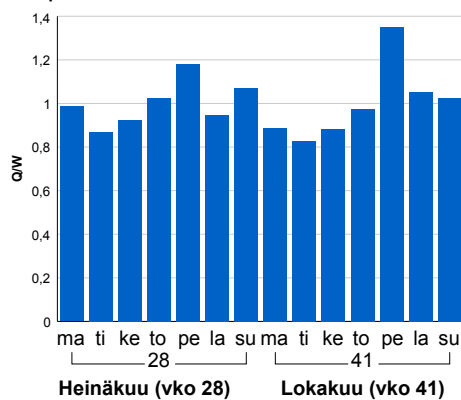
### Kausivaihtelukertoimet



### Liikenteen kehitys vv. 2020

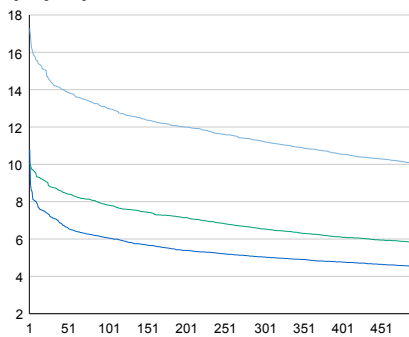


### Viikonpäivävaihtelut



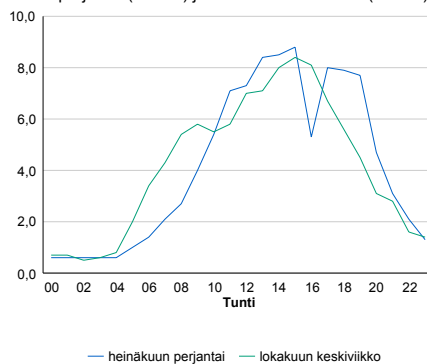
2016	2017	2018	2019	2020
6 956	7 012	7 031	6 829	6 158
2,7%	0,8%	0,3%	-2,9%	-9,8%

### Tuntijärjestyskäyrä



### Tuntivaihtelut

Heinäkuun perjantai (vko 28) ja lokakuun keskiviikko (vko 41).



h	q	q/KVL	h	qras	qras/KVL
1	1 064	17,3%	1	104	12,0%
30	884	14,4%	30	90	10,3%
100	802	13,0%	100	84	9,7%
300	691	11,2%	300	76	8,7%
500	619	10,1%	500	71	8,2%

## 8.04 LAM-kirja

933 vt4\_Palokka (VT 4)

Perustettu 19.01.2006

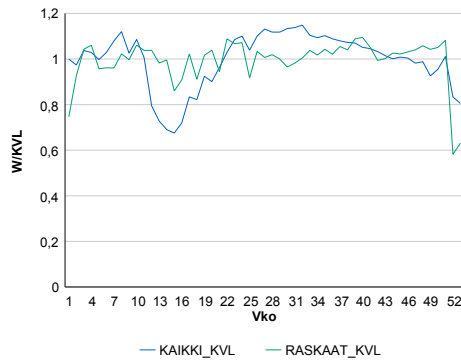
### Vuoden 2020 liikennemäärät:

KVL	22 323	KVLras	1 382	Tieosa	301	Suunta1	Äänekoski
KAVL	23 900	KAVLras	1 799	Etäisyys	4620	Suunta2	Jyväskylä
KKVL	24 764	KKVLras	1 403	Kaistoja	4		

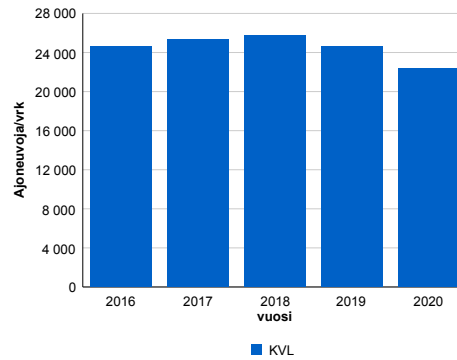
### Liikenteen koostumus:

	11 HA-PA	12 KAIP	13 Linja-autot	14 KAPP	15 KATP	16 HA + PK	17 HA + AV		Kevyet ajoneuvot	Raskaat ajoneuvot
ARKILIIKENNE	90,4%	1,9%	0,3%	1,5%	3,8%	1,7%	0,4%	ARKILIIKENNE	92,5%	7,5%
KOKO VUOSI	91,5%	1,6%	0,3%	1,2%	3,1%	1,9%	0,4%	KOKO VUOSI	93,8%	6,2%

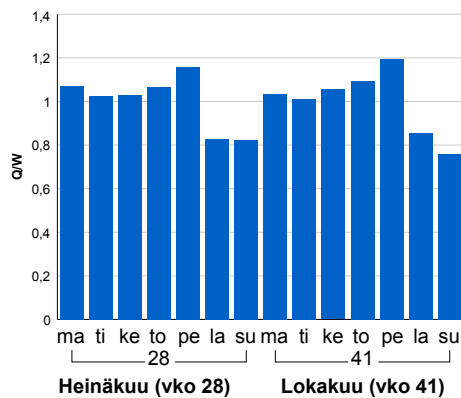
### Kausivaihtelukertoimet



### Liikenteen kehitys vv. 2020

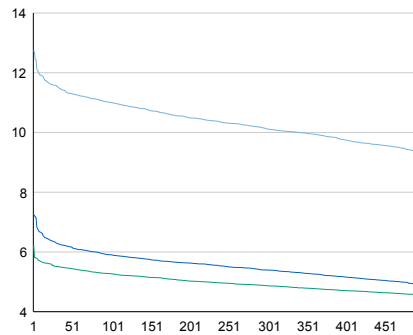


### Viikonpäivävaihtelut



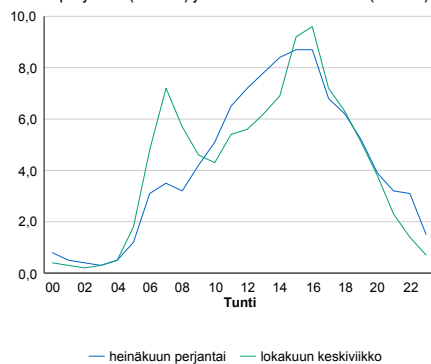
2016	2017	2018	2019	2020
24 633	25 335	25 710	24 663	22 323
3,3%	2,8%	1,5%	-4,1%	-9,5%

### Tuntijärjestyskäyrä



### Tuntivaihtelut

Heinäkuun perjantai (vko 28) ja lokakuun keskiviikko (vko 41).



h	q	q/KVL	h	qras	qras/KVL
1	2 846	12,7%	1	155	11,2%
30	2 583	11,6%	30	139	10,1%
100	2 456	11,0%	100	132	9,6%
300	2 259	10,1%	300	123	8,9%
500	2 085	9,3%	500	118	8,5%

## 8.04 LAM-kirja

934 st637\_Tiituspoija (MT 637)

Perustettu 12.06.2008

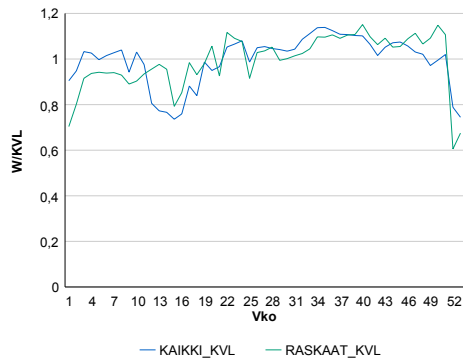
### Vuoden 2020 liikennemäärät:

KVL	10 716	KVLras	724	Tieosa	2	Suunta1	Laukaa
KAVL	12 187	KAVLras	956	Etäisyys	1015	Suunta2	Jyväskylä
KKVL	11 462	KKVLras	754	Kaistoja	2		

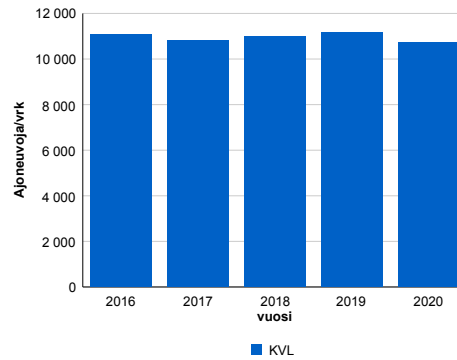
### Liikenteen koostumus:

	11 HA-PA	12 KAIP	13 Linja-autot	14 KAPP	15 KATP	16 HA + PK	17 HA + AV		Kevyet ajoneuvot	Raskaat ajoneuvot
ARKILIIKENNE	89,1%	4,1%	0,6%	0,6%	2,5%	2,5%	0,6%	ARKILIIKENNE	92,2%	7,8%
KOKO VUOSI	90,2%	3,5%	0,6%	0,5%	2,2%	2,5%	0,5%	KOKO VUOSI	93,2%	6,8%

### Kausivaihtelukertoimet

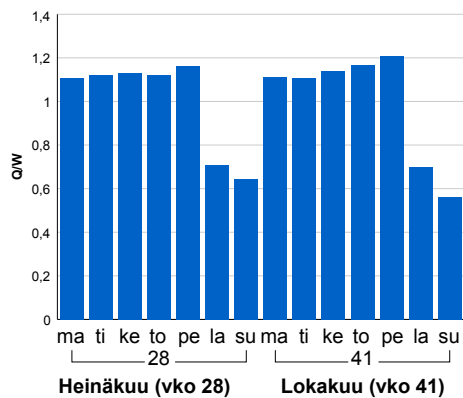


### Liikenteen kehitys vv. 2020

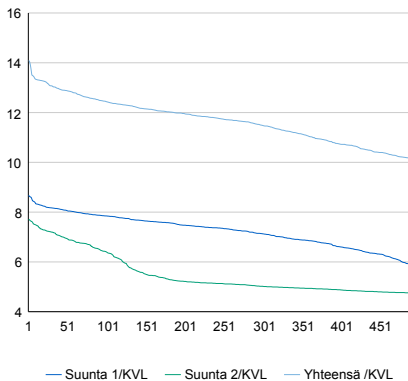


2016	2017	2018	2019	2020
11 069	10 819	11 009	11 155	10 716
2,1%	-2,3%	1,8%	1,3%	-3,9%

### Viikonpäivävaihtelut

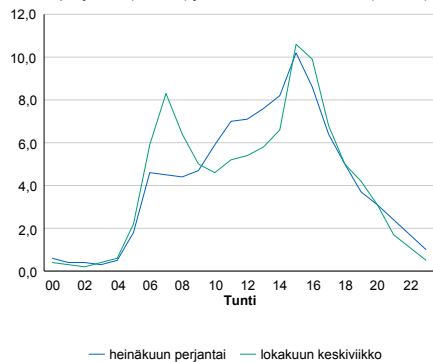


### Tuntijärjestyskäyrä



### Tuntivaihtelut

Heinäkuun perjantai (vko 28) ja lokakuun keskiviikko (vko 41).



h	q	q/KVL	h	qras	qras/KVL
1	1 510	14,1%	1	105	14,5%
30	1 401	13,1%	30	95	13,1%
100	1 333	12,4%	100	88	12,2%
300	1 231	11,5%	300	81	11,2%
500	1 085	10,1%	500	78	10,8%

## 8.04 LAM-kirja

935 vt4\_Toivakka2 (VT 4)

Perustettu 16.08.2011

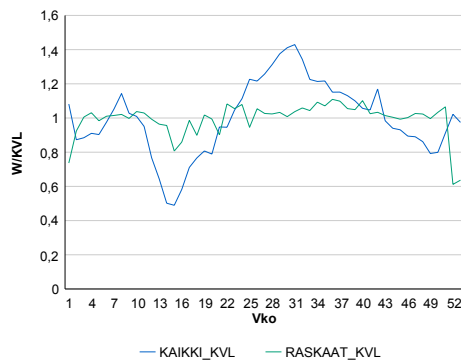
### Vuoden 2020 liikennemäärät:

KVL	5 267	KVLras	825	Tieosa	229	Suunta1	Jyväskylä
KAVL	5 035	KAVLras	1 053	Etäisyys	0	Suunta2	Joutsa
KKVL	6 629	KKVLras	861	Kaistoja	2		

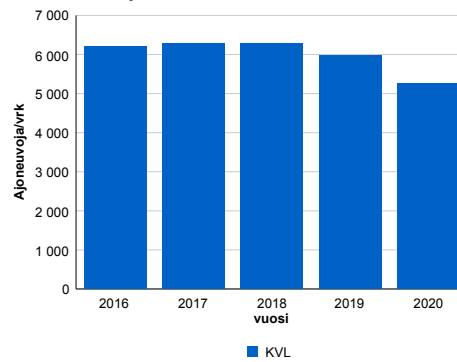
### Liikenteen koostumus:

	11 HA-PA	12 KAIP	13 Linja-autot	14 KAPP	15 KATP	16 HA + PK	17 HA + AV		Kevyet ajoneuvot	Raskaat ajoneuvot
ARKILIIKENNE	75,5%	2,7%	0,6%	5,2%	12,5%	2,7%	0,9%	ARKILIIKENNE	79,1%	20,9%
KOKO VUOSI	80,6%	2,2%	0,6%	3,8%	9,0%	2,9%	0,9%	KOKO VUOSI	84,3%	15,7%

### Kausivaihtelukertoimet

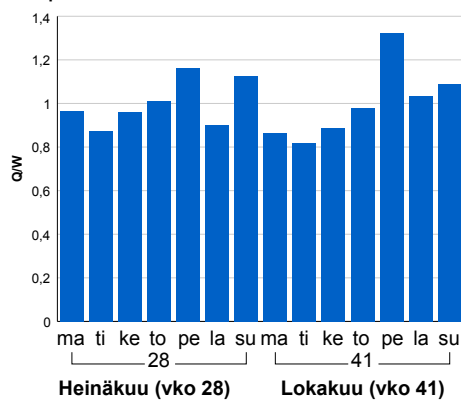


### Liikenteen kehitys vv. 2020

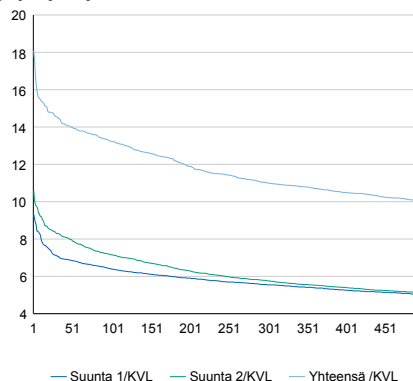


2016	2017	2018	2019	2020
6 195	6 291	6 273	5 968	5 267
3,6%	1,6%	-0,3%	-4,9%	-11,7%

### Viikonpäivävaihtelut

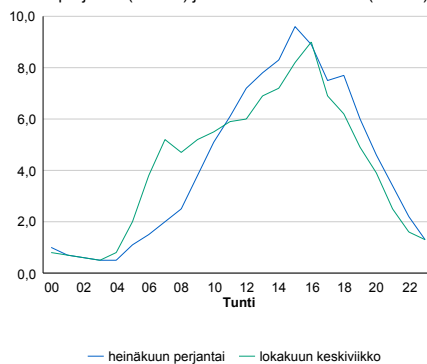


### Tuntijärjestyskäyrä



### Tuntivaihtelut

Heinäkuun perjantai (vko 28) ja lokakuun keskiviikko (vko 41).



h	q	q/KVL
1	952	18,1%
30	766	14,5%
100	697	13,2%
300	580	11,0%
500	527	10,0%

h	qras	qras/KVL
1	97	11,8%
30	86	10,4%
100	80	9,7%
300	74	9,0%
500	70	8,5%

## 8.04 LAM-kirja

936 vt4\_Vehniä (VT 4)

Perustettu 07.12.2015

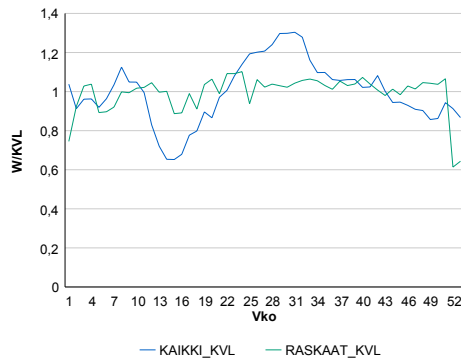
### Vuoden 2020 liikennemäärät:

KVL	11 272	KVLras	1 341	Tieosa	305	Suunta1	Oulu
KAVL	11 532	KAVLras	1 717	Etäisyys	395	Suunta2	Jyväskylä
KKVL	13 512	KKVLras	1 400	Kaistoja	2		

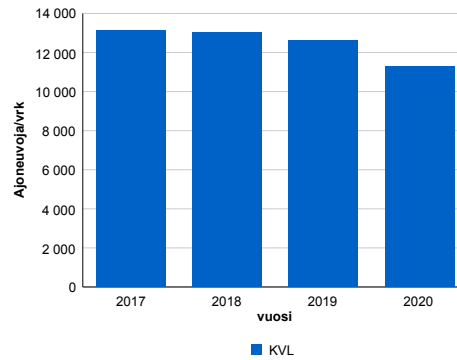
### Liikenteen koostumus:

	11 HA-PA	12 KAIP	13 Linja-autot	14 KAPP	15 KATP	16 HA + PK	17 HA + AV		Kevyet ajoneuvot	Raskaat ajoneuvot
ARKILIIKENNE	82,5%	2,4%	0,4%	2,8%	9,3%	2,0%	0,6%		85,1%	14,9%
KOKO VUOSI	85,1%	2,1%	0,4%	2,2%	7,3%	2,4%	0,6%		88,1%	11,9%

### Kausivaihtelukertoimet

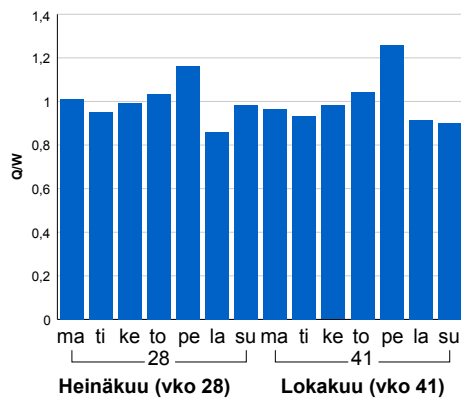


### Liikenteen kehitys vv. 2020

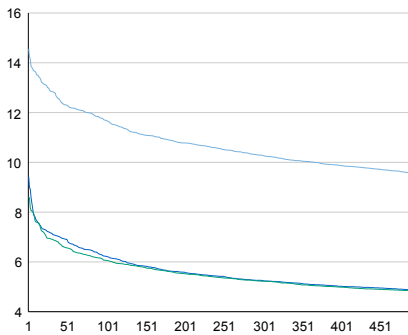


vuosi	2017	2018	2019	2020
Ajoneuvoja/vrk	13 132	13 006	12 596	11 272
%	1,8%	-1,0%	-3,1%	-10,5%

### Viikonpäivävaihtelut

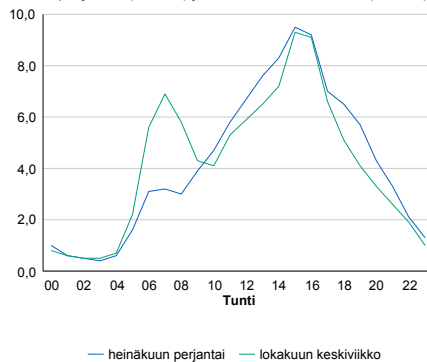


### Tuntijärjestyskäyrä



### Tuntivaihtelut

Heinäkuun perjantai (vko 28) ja lokakuun keskiviikko (vko 41).



h	q	q/KVL	h	qras	qras/KVL
1	1 641	14,6%	1	146	10,9%
30	1 449	12,9%	30	130	9,7%
100	1 317	11,7%	100	122	9,1%
300	1 159	10,3%	300	113	8,4%
500	1 074	9,5%	500	108	8,1%



## 8.04 LAM-kirja

**937**

 kt77\_Viitasaari\_Taimoniemi  
 (KT 77)

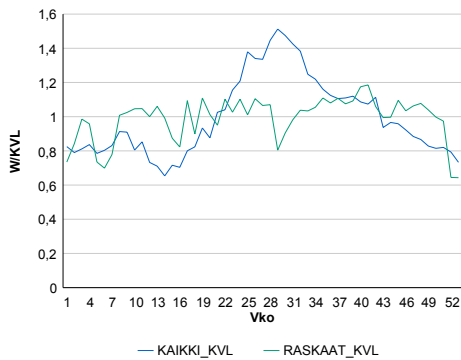
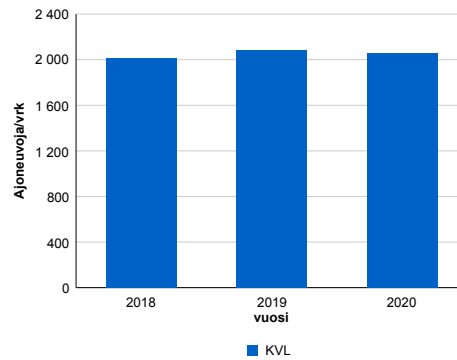
Perustettu 29.08.2017

**Vuoden 2020 liikennemäärät:**

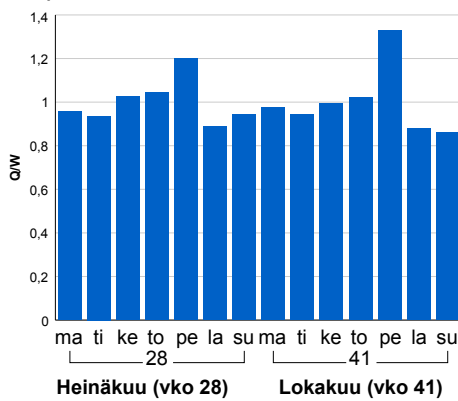
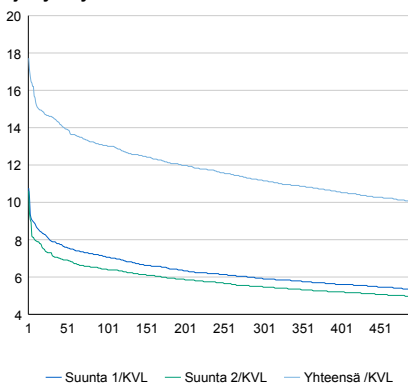
KVL	2 054	KVLras	284	Tieosa	13	Suunta1	Siilinjärvi
KAVL	2 103	KAVLras	377	Etäisyys	2593	Suunta2	Viitasaari
KKVL	2 729	KKVLras	293	Kaistoja	2		

**Liikenteen koostumus:**

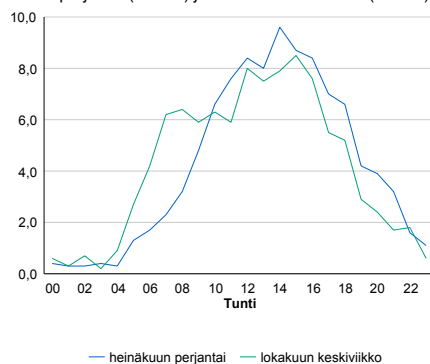
	11 HA-PA	12 KAIP	13 Linja-autot	14 KAPP	15 KATP	16 HA + PK	17 HA + AV		Kevyet ajoneuvot	Raskaat ajoneuvot
ARKILIIKENNE	78,5%	2,8%	0,3%	1,7%	13,1%	2,8%	0,8%	ARKILIIKENNE	82,1%	17,9%
KOKO VUOSI	82,2%	2,5%	0,3%	1,3%	9,8%	3,2%	0,8%	KOKO VUOSI	86,2%	13,8%

**Kausivaihtelukertoimet**

**Liikenteen kehitys vv. 2020**


2018	2019	2020
2 016	2 087	2 054
3,8%	3,5%	-1,5%

**Viikonpäivävaihtelut**

**Tuntijärjestyskäyrä**

**Tuntivaihtelut**

Heinäkuun perjantai (vko 28) ja lokakuun keskiviikko (vko 41).



h	q	q/KVL	h	qras	qras/KVL
1	364	17,7%	1	39	13,7%
30	300	14,6%	30	35	12,3%
100	268	13,0%	100	32	11,3%
300	230	11,2%	300	29	10,2%
500	206	10,0%	500	27	9,5%

## 8.04 LAM-kirja

938 vt9\_Jyväskylä\_Rantaväylä  
(VT 9)

Perustettu 08.10.2018

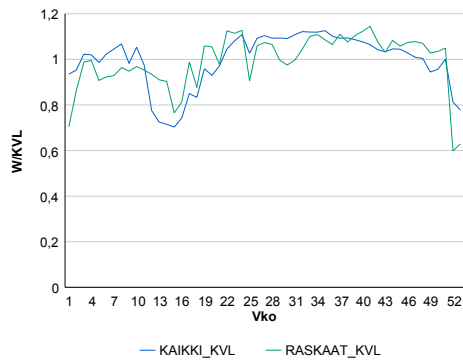
### Vuoden 2020 liikennemäärät:

KVL	33 657	KVLras	1 608	Tieosa	235	Suunta1	Oulu
KAVL	36 597	KAVLras	2 121	Etäisyys	6922	Suunta2	Tampere
KKVL	37 019	KKVLras	1 694	Kaistoja	4		

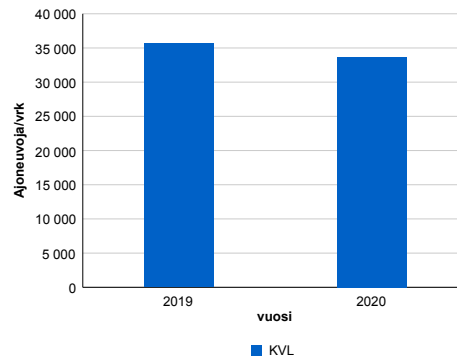
### Liikenteen koostumus:

	11 HA-PA	12 KAIIP	13 Linja-autot	14 KAPP	15 KATP	16 HA + PK	17 HA + AV		Kevyet ajoneuvot	Raskaat ajoneuvot
ARKILIIKENNE	92,4%	2,5%	0,1%	0,8%	2,4%	1,6%	0,3%	ARKILIIKENNE	94,2%	5,8%
KOKO VUOSI	93,2%	2,0%	0,1%	0,6%	2,0%	1,7%	0,3%	KOKO VUOSI	95,2%	4,8%

### Kausivaihtelukertoimet

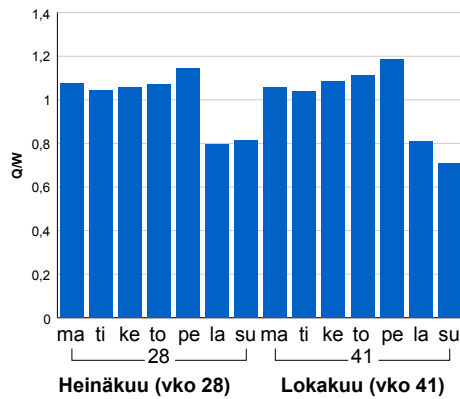


### Liikenteen kehitys vv. 2020

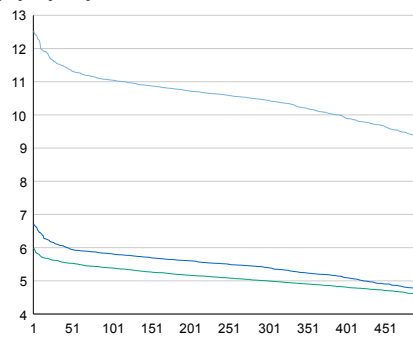


vuosi	2019	2020
Ajoneuvoja/vrk	35 628	33 657
%	3,9%	-5,5%

### Viikonpäivävaihtelut

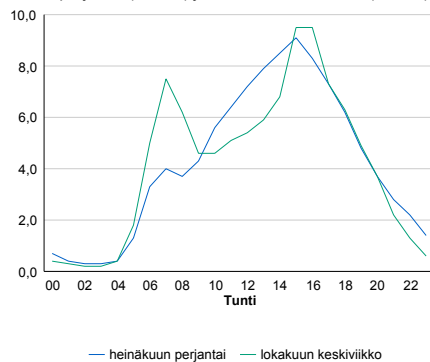


### Tuntijärjestyskäyrä



### Tuntivaihtelut

Heinäkuun perjantai (vko 28) ja lokakuun keskiviikko (vko 41).



h	q	q/KVL
1	4 216	12,5%
30	3 889	11,6%
100	3 720	11,1%
300	3 513	10,4%
500	3 131	9,3%

h	qras	qras/KVL
1	198	12,3%
30	180	11,2%
100	169	10,5%
300	159	9,9%
500	153	9,5%