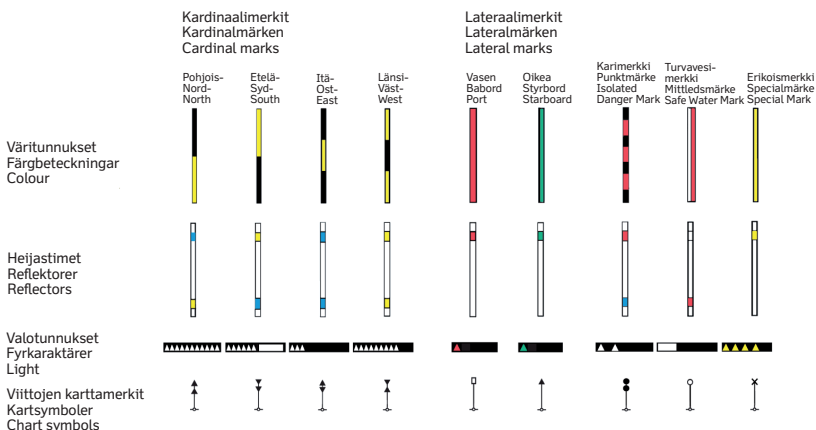


# Merkkien selitys

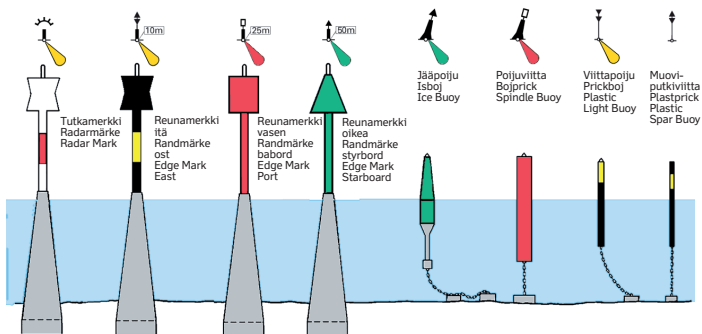
KARTTA 1 (Merikarttamerkit) kirjassa selitetään kaikki merikartoilla käytettävät symbolit ja lyhennykset. SUOMEN RANNIKON LOISTOT - kirja ja vastaavat sisävesien kirjat sisältävät mm. tarkat tiedot loistojen rakenteesta ja valotunnuksista sekä radionavigaatiopalveluista.

## Viitoitusjärjestelmä Utmärkningssystemet Maritime buoyage system

Merkkityypit Märkestyper Types of marks



## Merkkien tavallisimmat rakennetyypit ja niiden karttamerkit De vanligaste konstruktionstyperna och deras kartsymboler Standard shapes and symbols

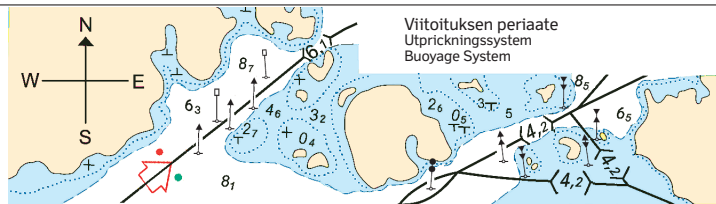


Tutkamerkin väri on eri kuin kardinaali- ja lateraalimerkeissä. Radarmärket har en annan färg än kardinal- och lateralmärkena. The colour of the radar mark differs from that of the cardinal and lateral marks.

Kaikkissa kardinaali-reunamerkeissä on samanmuotoinen tutkajehjastin. Alla kardinalrandmärken har likadana radarreflektorer. All cardinal edge marks have similar radar reflectors.

25m

Reunamerkin etäisyys väyläalueen reunasta  
Randmärkets avstånd till farledsområdet  
Distance of edge mark to fairway area



Viitoituksen periaate  
Utprickningssystem  
Buoyage System