

## 8.04 LAM-kirja

201 st110\_Muurla\_Salo (MT 110)

Perustettu 01.01.1990

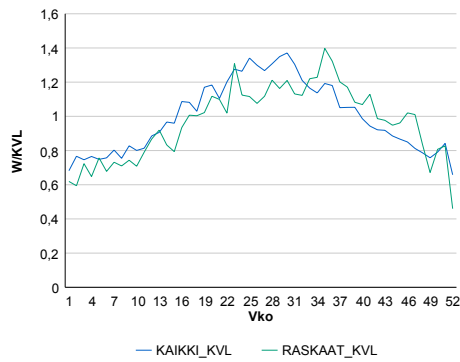
### Vuoden 2019 liikennemäärät:

KVL	1 480	KVLras	85	Tieosa	22	Suunta1	Salo
KAVL	1 525	KAVLras	104	Etäisyys	10449	Suunta2	Helsinki
KKVL	1 879	KKVLras	102	Kaistoja	2		

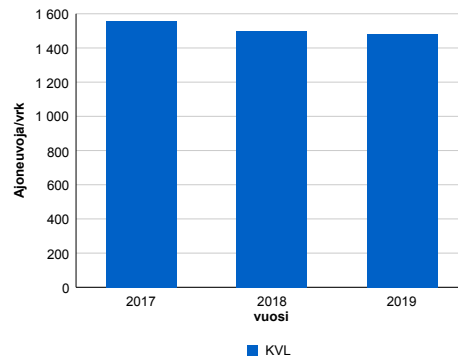
### Liikenteen koostumus:

	11 HA-PA	12 KAIIP	13 Linja-autot	14 KAPP	15 KATP	16 HA + PK	17 HA + AV		Kevyet ajoneuvot	Raskaat ajoneuvot
ARKILIIKENNE	89,7%	3,6%	1,1%	0,6%	1,5%	3,1%	0,4%	ARKILIIKENNE	93,2%	6,8%
KOKO VUOSI	90,7%	3,0%	1,0%	0,5%	1,2%	3,2%	0,4%	KOKO VUOSI	94,2%	5,8%

### Kausivaihtelukertoimet

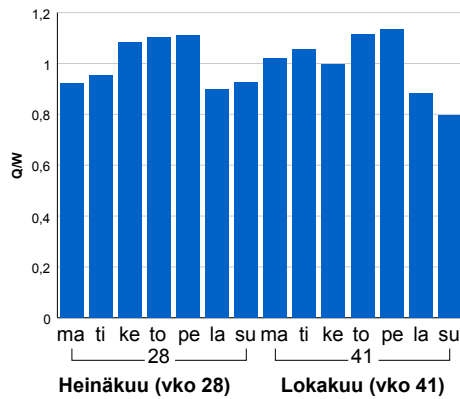


### Liikenteen kehitys vv. 2019

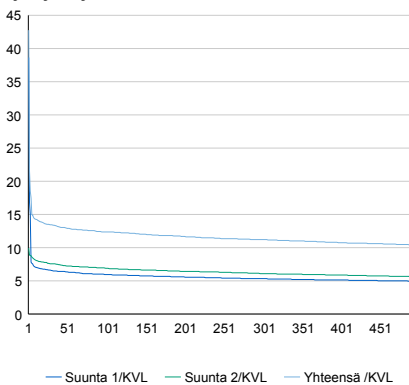


2017	2018	2019
1 557	1 500	1 480
-1,9%	-3,6%	-1,3%

### Viikonpäivävaihtelut

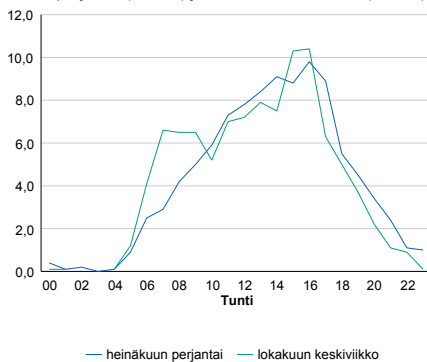


### Tuntijärjestyskäyrä



### Tuntivaihtelut

Heinäkuun perjantai (vko 28) ja lokakuun keskiviikko (vko 41).



h	q	q/KVL	h	qras	qras/KVL
1	633	42,8%	1	29	34,1%
30	199	13,4%	30	16	18,8%
100	183	12,4%	100	14	16,5%
300	166	11,2%	300	11	12,9%
500	154	10,4%	500	10	11,8%

## 8.04 LAM-kirja

205 vt8\_Raisio (VT 8)

Perustettu 01.01.1990

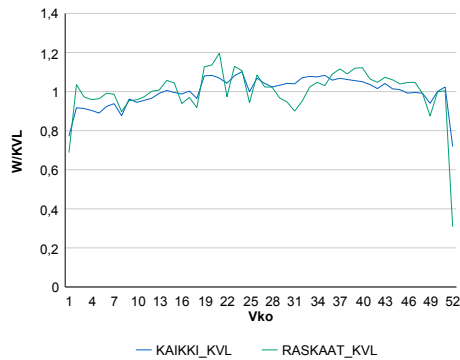
### Vuoden 2019 liikennemäärät:

KVL	26 811	KVLras	1 452	Tieosa	103	Suunta1	Rauma
KAVL	28 829	KAVLras	1 952	Etäisyys	1870	Suunta2	Turku
KKVL	28 271	KKVLras	1 460	Kaistoja	4		

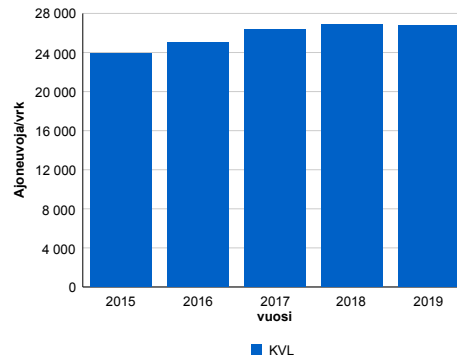
### Liikenteen koostumus:

	11 HA-PA	12 KAIP	13 Linja-autot	14 KAPP	15 KATP	16 HA + PK	17 HA + AV		Kevyet ajoneuvot	Raskaat ajoneuvot
ARKILIIKENNE	91,5%	2,9%	0,5%	1,4%	2,0%	1,4%	0,3%		93,2%	6,8%
KOKO VUOSI	92,7%	2,3%	0,4%	1,1%	1,6%	1,5%	0,3%		94,6%	5,4%

### Kausivaihtelukertoimet

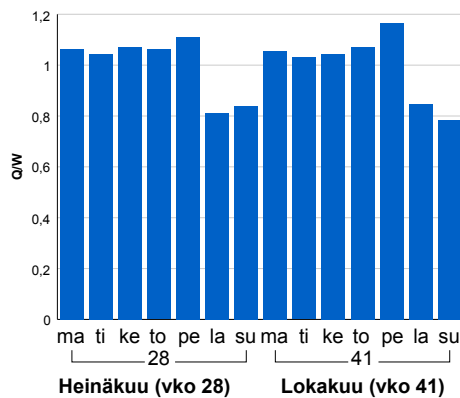


### Liikenteen kehitys vv. 2019

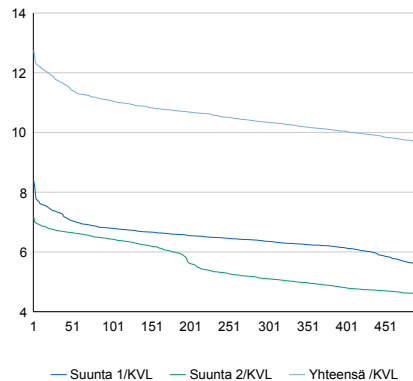


2015	2016	2017	2018	2019
23 917	25 030	26 322	26 850	26 811
0,9%	4,7%	5,2%	2,0%	-0,1%

### Viikonpäivävaihtelut

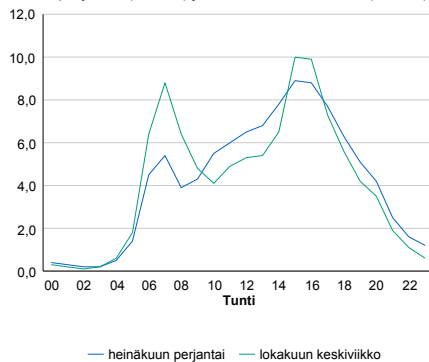


### Tuntijärjestyskäyrä



### Tuntivaihtelut

Heinäkuun perjantai (vko 28) ja lokakuun keskiviikko (vko 41).



h	q	q/KVL	h	qras	qras/KVL
1	3 421	12,8%	1	205	14,1%
30	3 155	11,8%	30	182	12,5%
100	2 968	11,1%	100	171	11,8%
300	2 773	10,3%	300	161	11,1%
500	2 593	9,7%	500	154	10,6%

## 8.04 LAM-kirja

206 vt8\_Pyhäranta (VT 8)

Perustettu 01.01.1990

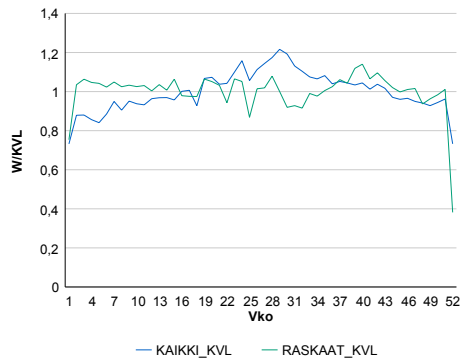
### Vuoden 2019 liikennemäärät:

KVL	7 049	KVLRas	745	Tieosa	114	Suunta1	Rauma
KAVL	7 305	KAVLRas	961	Etäisyys	3265	Suunta2	Turku
KKVL	7 905	KKVLRas	731	Kaistoja	2		

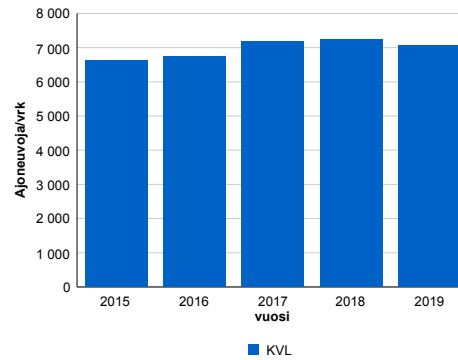
### Liikenteen koostumus:

	11 HA-PA	12 KAIP	13 Linja-autot	14 KAPP	15 KATP	16 HA + PK	17 HA + AV		Kevyet ajoneuvot	Raskaat ajoneuvot
ARKILIIKENNE	84,1%	2,8%	0,7%	3,0%	6,6%	2,1%	0,6%		86,8%	13,2%
KOKO VUOSI	86,6%	2,4%	0,8%	2,2%	5,1%	2,2%	0,6%		89,4%	10,6%

### Kausivaihtelukertoimet

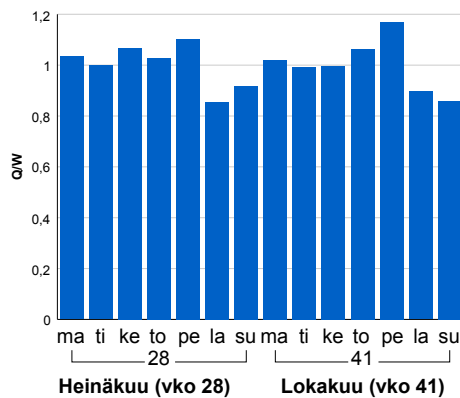


### Liikenteen kehitys vv. 2019

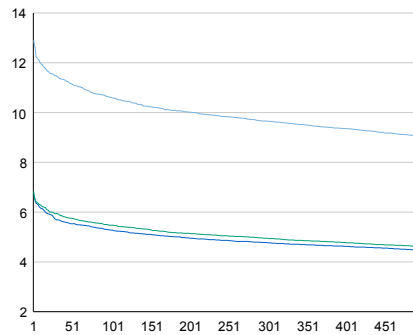


2015	2016	2017	2018	2019
6 612	6 747	7 171	7 227	7 049
0,7%	2,0%	6,3%	0,8%	-2,5%

### Viikonpäivävaihtelut

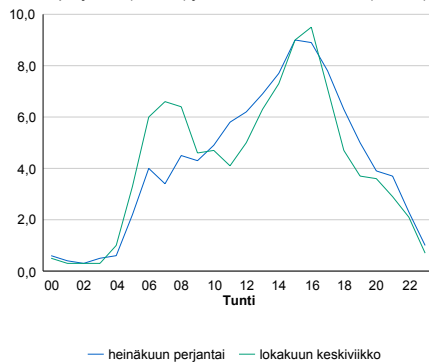


### Tuntijärjestyskäyrä



### Tuntivaihtelut

Heinäkuun perjantai (vko 28) ja lokakuun keskiviikko (vko 41).



h	q	q/KVL
1	910	12,9%
30	809	11,5%
100	747	10,6%
300	681	9,7%
500	638	9,1%

h	qras	qras/KVL
1	95	12,8%
30	84	11,3%
100	78	10,5%
300	73	9,8%
500	70	9,4%

## 8.04 LAM-kirja

207 vt8\_Pori (VT 8)

Perustettu 01.01.1990

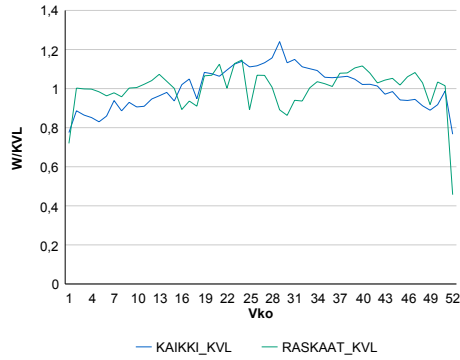
### Vuoden 2019 liikennemäärät:

KVL	13 293	KVLras	1 110	Tieosa	202	Suunta1	Vaasa
KAVL	13 852	KAVLras	1 438	Etäisyys	2395	Suunta2	Pori
KKVL	14 959	KKVLras	1 102	Kaistoja	2		

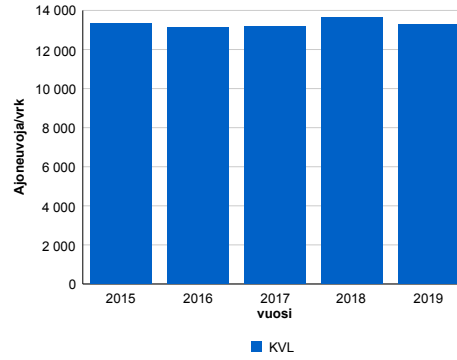
### Liikenteen koostumus:

	11 HA-PA	12 KAIP	13 Linja-autot	14 KAPP	15 KATP	16 HA + PK	17 HA + AV		Kevyet ajoneuvot	Raskaat ajoneuvot
ARKILIIKENNE	86,2%	2,9%	0,6%	1,3%	5,6%	2,9%	0,5%	ARKILIIKENNE	89,6%	10,4%
KOKO VUOSI	88,1%	2,4%	0,5%	1,0%	4,4%	3,0%	0,5%	KOKO VUOSI	91,6%	8,4%

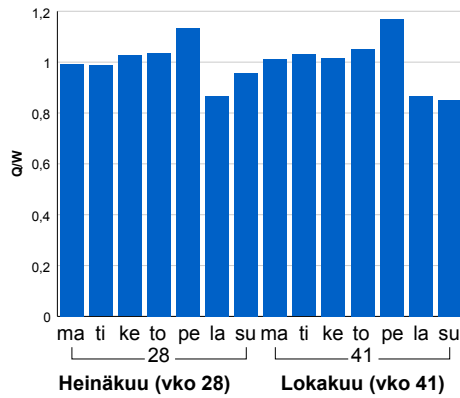
### Kausivaihtelukertoimet



### Liikenteen kehitys vv. 2019

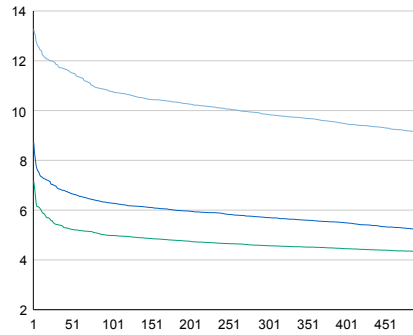


### Viikonpäivävaihtelut



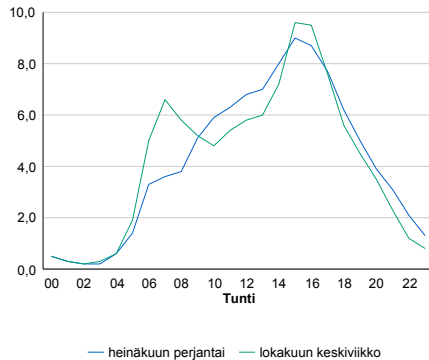
2015	2016	2017	2018	2019
13 354	13 120	13 175	13 623	13 293
-1,8%	-1,8%	0,4%	3,4%	-2,4%

### Tuntijärjestyskäyrä



### Tuntivaihtelut

Heinäkuun perjantai (vko 28) ja lokakuun keskiviikko (vko 41).



h	q	q/KVL	h	qras	qras/KVL
1	1 765	13,3%	1	142	12,8%
30	1 576	11,9%	30	122	11,0%
100	1 432	10,8%	100	114	10,3%
300	1 309	9,8%	300	107	9,6%
500	1 213	9,1%	500	103	9,3%

## 8.04 LAM-kirja

208 vt9\_Aura (VT 9)

Perustettu 01.01.1990

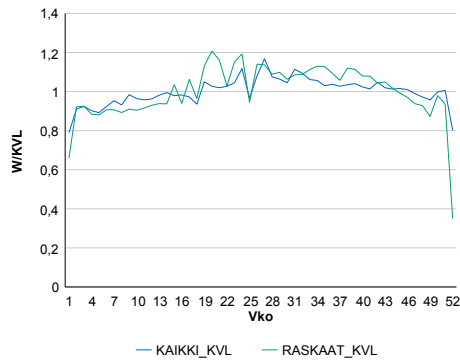
### Vuoden 2019 liikennemäärät:

KVL	11 489	KVLras	1 095	Tieosa	105	Suunta1	Tampere
KAVL	11 867	KAVLras	1 389	Etäisyys	2993	Suunta2	Turku
KKVL	12 294	KKVLras	1 202	Kaistoja	2		

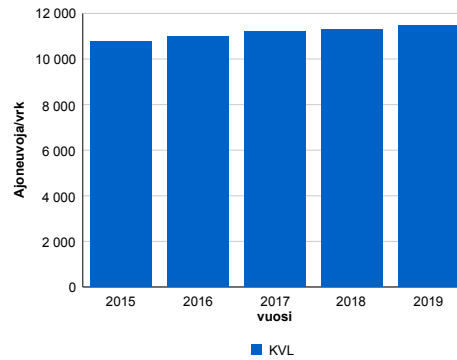
### Liikenteen koostumus:

	11 HA-PA	12 KAIP	13 Linja-autot	14 KAPP	15 KATP	16 HA + PK	17 HA + AV		Kevyet ajoneuvot	Raskaat ajoneuvot
ARKILIIKENNE	85,2%	3,5%	0,5%	2,2%	5,6%	2,2%	0,9%		88,3%	11,7%
KOKO VUOSI	87,3%	3,0%	0,5%	1,7%	4,3%	2,3%	0,8%		90,5%	9,5%

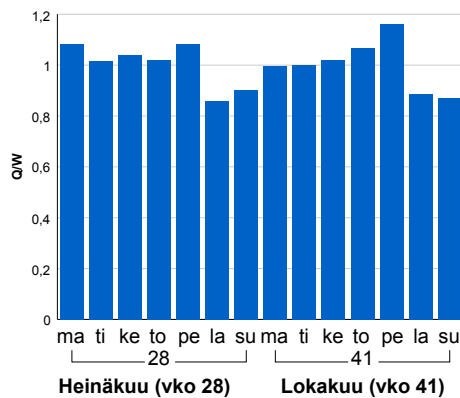
### Kausivaihtelukertoimet



### Liikenteen kehitys vv. 2019

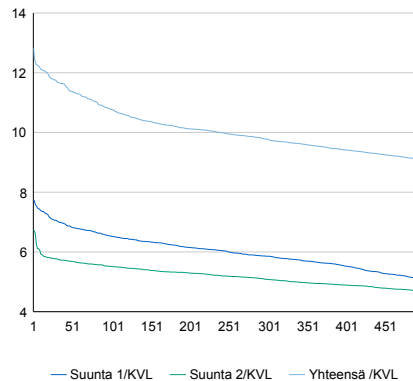


### Viikonpäivävaihtelut



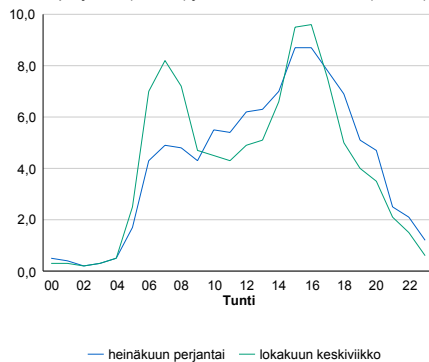
2015	2016	2017	2018	2019
10 778	10 996	11 198	11 317	11 489
2,8%	2,0%	1,8%	1,1%	1,5%

### Tuntijärjestyskäyrä



### Tuntivaihtelut

Heinäkuun perjantai (vko 28) ja lokakuun keskiviikko (vko 41).



h	q	q/KVL	h	qras	qras/KVL
1	1 473	12,8%	1	129	11,8%
30	1 347	11,7%	30	117	10,7%
100	1 237	10,8%	100	110	10,0%
300	1 123	9,8%	300	102	9,3%
500	1 046	9,1%	500	98	9,0%

## 8.04 LAM-kirja

209 vt10\_Marttila (VT 10)

Perustettu 01.01.1990

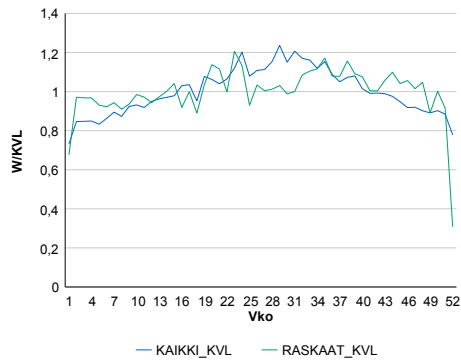
### Vuoden 2019 liikennemäärät:

KVL	3 379	KVLras	386	Tieosa	7	Suunta1	Hämeenlinna
KAVL	3 389	KAVLras	513	Etäisyys	4084	Suunta2	Turku
KKVL	3 885	KKVLras	407	Kaistoja	2		

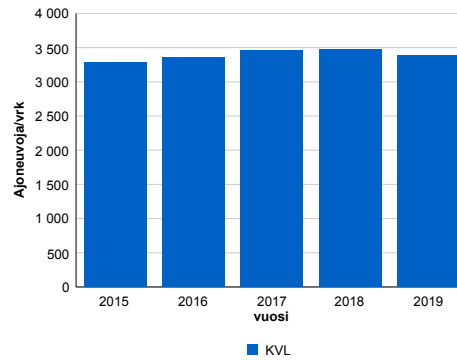
### Liikenteen koostumus:

	11 HA-PA	12 KAIP	13 Linja-autot	14 KAPP	15 KATP	16 HA + PK	17 HA + AV		Kevyet ajoneuvot	Raskaat ajoneuvot
ARKILIIKENNE	81,4%	4,0%	1,5%	3,0%	6,6%	2,5%	1,0%		84,9%	15,1%
KOKO VUOSI	84,7%	3,2%	1,3%	2,2%	4,7%	2,8%	1,0%		88,6%	11,4%

### Kausivaihtelukertoimet

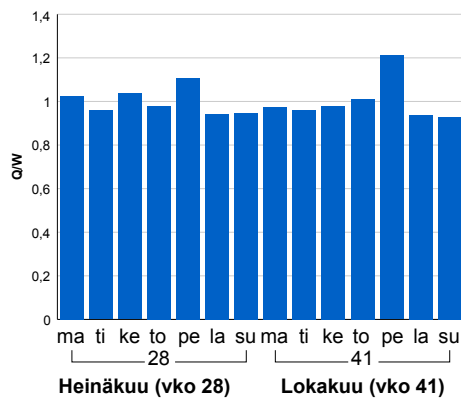


### Liikenteen kehitys vv. 2019

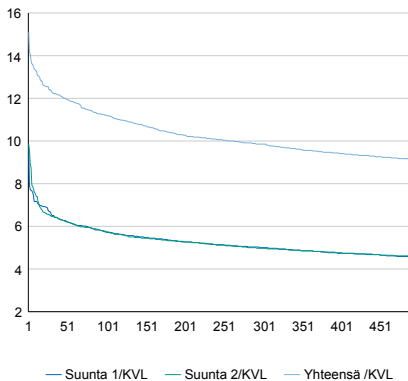


2015	2016	2017	2018	2019
3 285	3 351	3 453	3 473	3 379
0,3%	2,0%	3,0%	0,6%	-2,7%

### Viikonpäivävaihtelut

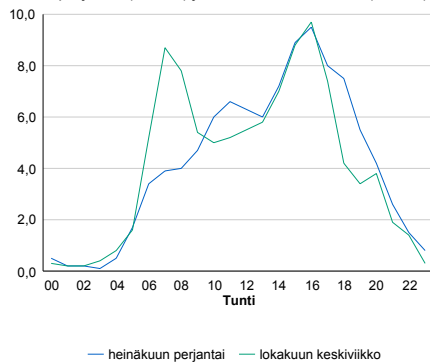


### Tuntijärjestyskäyrä



### Tuntivaihtelut

Heinäkuun perjantai (vko 28) ja lokakuun keskiviikko (vko 41).



h	q	q/KVL	h	qras	qras/KVL
1	510	15,1%	1	60	15,5%
30	417	12,3%	30	50	13,0%
100	379	11,2%	100	47	12,2%
300	333	9,9%	300	42	10,9%
500	308	9,1%	500	39	10,1%

## 8.04 LAM-kirja

211 vt12\_Lappi\_tl (VT 12)

Perustettu 01.01.1990

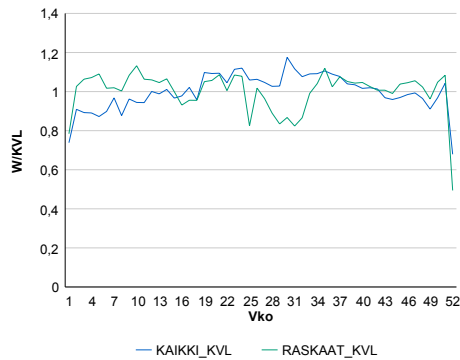
### Vuoden 2019 liikennemäärät:

KVL	5 268	KVLras	550	Tieosa	103	Suunta1	Lappi TL
KAVL	5 829	KAVLras	718	Etäisyys	6388	Suunta2	Rauma
KKVL	5 705	KKVLras	522	Kaistoja	2		

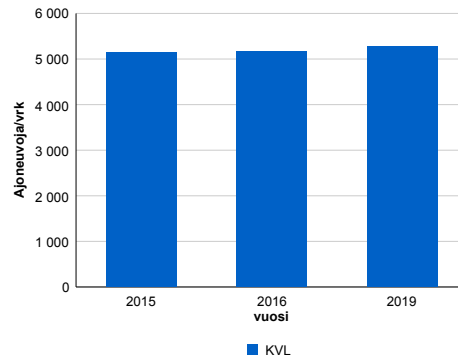
### Liikenteen koostumus:

	11 HA-PA	12 KAIP	13 Linja-autot	14 KAPP	15 KATP	16 HA + PK	17 HA + AV		Kevyet ajoneuvot	Raskaat ajoneuvot
ARKILIIKENNE	84,5%	2,5%	0,7%	1,6%	7,6%	2,6%	0,6%		87,7%	12,3%
KOKO VUOSI	86,3%	2,3%	0,7%	1,3%	6,2%	2,7%	0,6%		89,6%	10,4%

### Kausivaihtelukertoimet

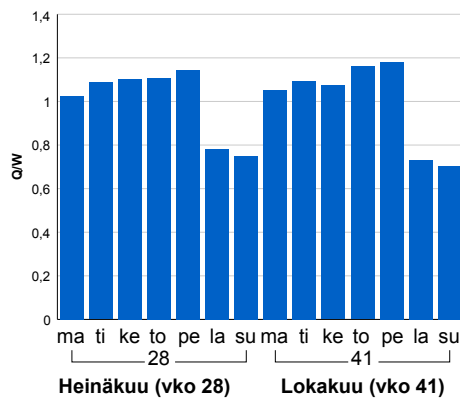


### Liikenteen kehitys vv. 2019

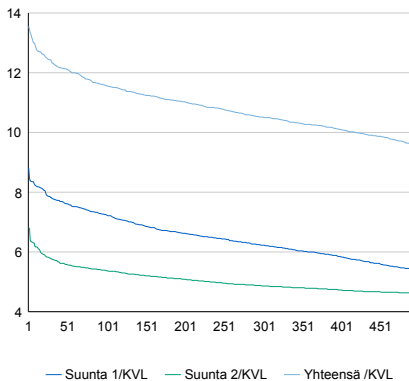


vuosi	2015	2016	2019
Ajoneuvoja/vrk	5 142	5 165	5 268
%	1,4%	0,5%	2,2%

### Viikonpäivävaihtelut

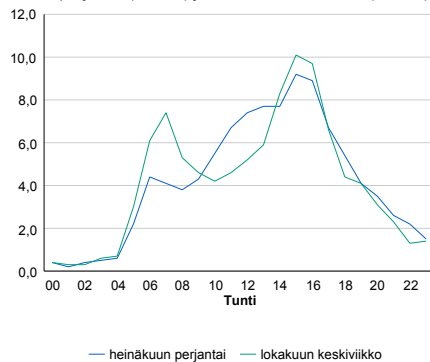


### Tuntijärjestyskäyrä



### Tuntivaihtelut

Heinäkuun perjantai (vko 28) ja lokakuun keskiviikko (vko 41).



h	q	q/KVL
1	714	13,6%
30	653	12,4%
100	609	11,6%
300	554	10,5%
500	505	9,6%

h	qras	qras/KVL
1	78	14,2%
30	66	12,0%
100	61	11,1%
300	56	10,2%
500	53	9,6%

## 8.04 LAM-kirja

221 vt2\_Nakkila (VT 2)

Perustettu 01.01.1990

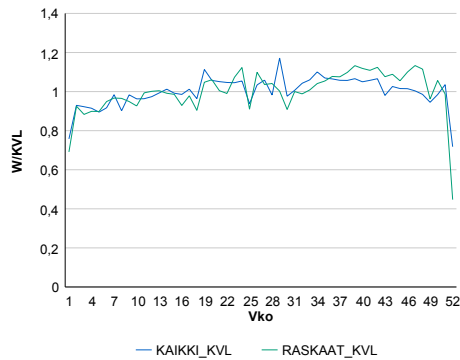
### Vuoden 2019 liikennemäärät:

KVL	11 778	KVLras	870	Tieosa	45	Suunta1	Pori
KAVL	12 913	KAVLras	1 134	Etäisyys	601	Suunta2	Helsinki
KKVL	12 241	KKVLras	882	Kaistoja	2		

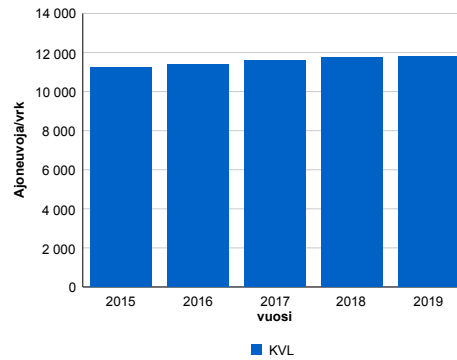
### Liikenteen koostumus:

	11 HA-PA	12 KAIP	13 Linja-autot	14 KAPP	15 KATP	16 HA + PK	17 HA + AV		Kevyet ajoneuvot	Raskaat ajoneuvot
ARKILIIKENNE	88,6%	2,3%	0,5%	1,1%	4,9%	2,2%	0,5%	ARKILIIKENNE	91,2%	8,8%
KOKO VUOSI	89,9%	1,9%	0,6%	0,9%	4,0%	2,2%	0,4%	KOKO VUOSI	92,6%	7,4%

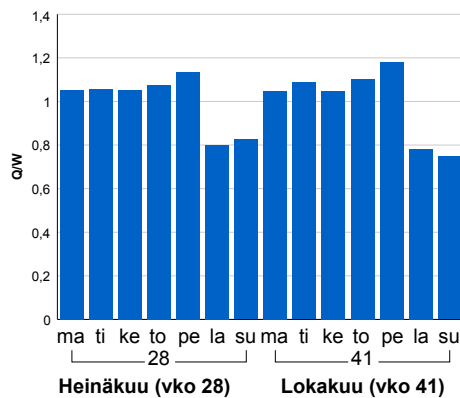
### Kausivaihtelukertoimet



### Liikenteen kehitys vv. 2019

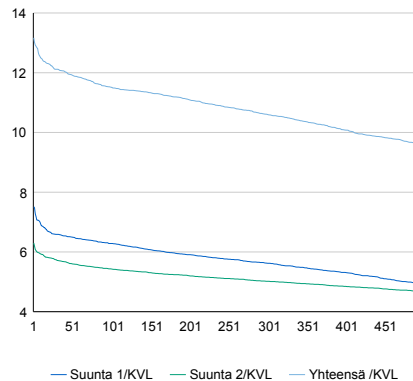


### Viikonpäivävaihtelut



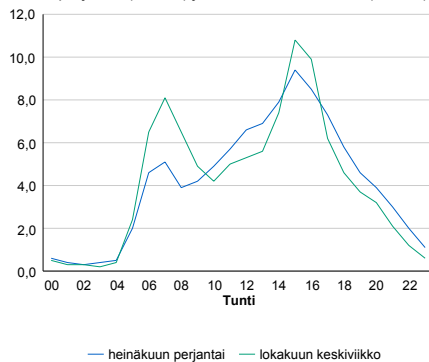
2015	2016	2017	2018	2019
11 235	11 406	11 604	11 758	11 778
2,7%	1,5%	1,7%	1,3%	0,2%

### Tuntijärjestyskäyrä



### Tuntivaihtelut

Heinäkuun perjantai (vko 28) ja lokakuun keskiviikko (vko 41).



h	q	q/KVL	h	qras	qras/KVL
1	1 551	13,2%	1	109	12,5%
30	1 427	12,1%	30	98	11,3%
100	1 356	11,5%	100	92	10,6%
300	1 249	10,6%	300	86	9,9%
500	1 128	9,6%	500	83	9,5%



## 8.04 LAM-kirja

223 vt8\_Eurajoki (VT 8)

Perustettu 01.01.1990

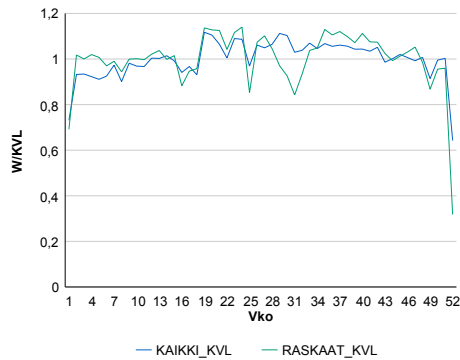
### Vuoden 2019 liikennemäärät:

KVL	11 535	KVLras	1 056	Tieosa	120	Suunta1	Pori
KAVL	13 059	KAVLras	1 418	Etäisyys	381	Suunta2	Rauma
KKVL	12 191	KKVLras	1 066	Kaistoja	2		

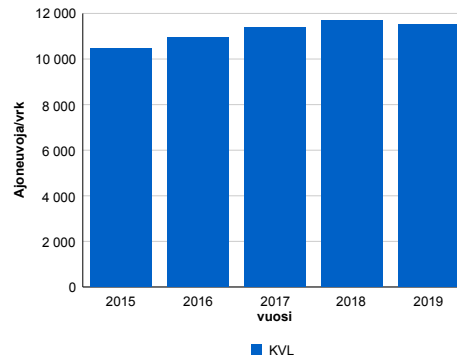
### Liikenteen koostumus:

	11 HA-PA	12 KAIP	13 Linja-autot	14 KAPP	15 KATP	16 HA + PK	17 HA + AV		Kevyet ajoneuvot	Raskaat ajoneuvot
ARKILIIKENNE	87,4%	2,5%	0,7%	2,0%	5,7%	1,4%	0,3%	ARKILIIKENNE	89,1%	10,9%
KOKO VUOSI	88,9%	2,2%	0,7%	1,6%	4,7%	1,6%	0,4%	KOKO VUOSI	90,8%	9,2%

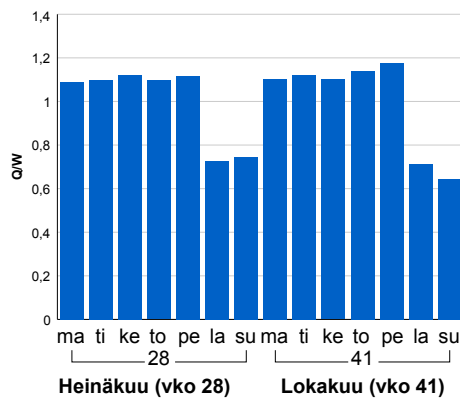
### Kausivaihtelukertoimet



### Liikenteen kehitys vv. 2019

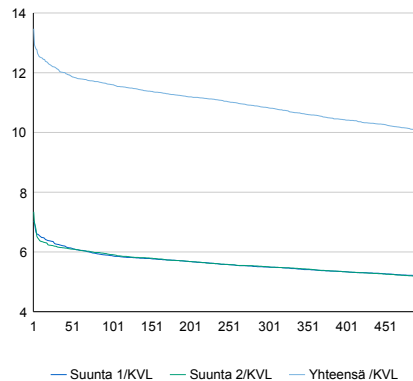


### Viikonpäivävaihtelut



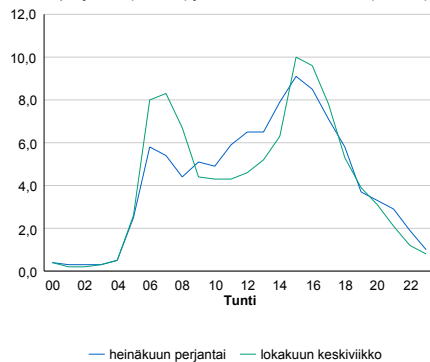
2015	2016	2017	2018	2019
10 483	10 936	11 365	11 680	11 535
2,3%	4,3%	3,9%	2,8%	-1,2%

### Tuntijärjestyskäyrä



### Tuntivaihtelut

Heinäkuun perjantai (vko 28) ja lokakuun keskiviikko (vko 41).



h	q	q/KVL	h	qras	qras/KVL
1	1 554	13,5%	1	153	14,5%
30	1 402	12,2%	30	125	11,8%
100	1 339	11,6%	100	117	11,1%
300	1 250	10,8%	300	109	10,3%
500	1 160	10,1%	500	104	9,8%

## 8.04 LAM-kirja

225 st180\_Parainen (MT 180)

Perustettu 01.01.1990

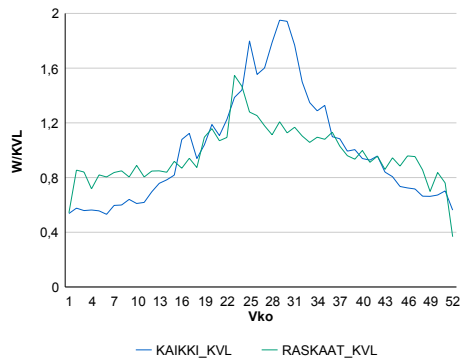
### Vuoden 2019 liikennemäärät:

KVL	1 846	KVLras	82	Tieosa	6	Suunta1	Nauvo
KAVL	1 809	KAVLras	105	Etäisyys	3660	Suunta2	Parainen
KKVL	2 927	KKVLras	101	Kaistoja	2		

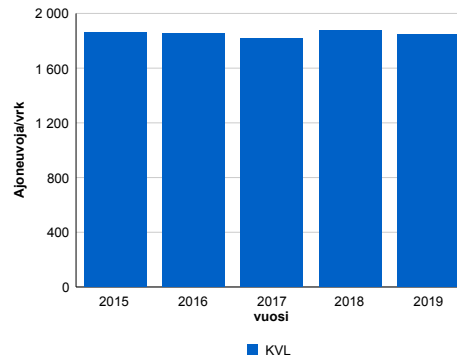
### Liikenteen koostumus:

	11 HA-PA	12 KAIP	13 Linja-autot	14 KAPP	15 KATP	16 HA + PK	17 HA + AV		Kevyet ajoneuvot	Raskaat ajoneuvot
ARKILIIKENNE	89,2%	2,8%	1,7%	0,3%	1,0%	3,8%	1,1%	ARKILIIKENNE	94,2%	5,8%
KOKO VUOSI	90,4%	2,0%	1,4%	0,3%	0,8%	4,0%	1,1%	KOKO VUOSI	95,5%	4,5%

### Kausivaihtelukertoimet

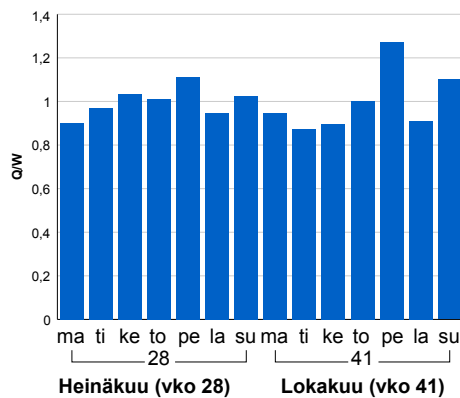


### Liikenteen kehitys vv. 2019

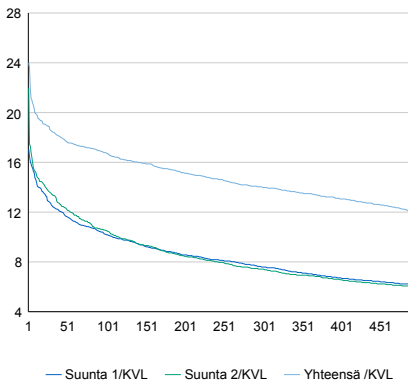


2015	2016	2017	2018	2019
1 863	1 856	1 816	1 877	1 846
-8,8%	-0,3%	-2,2%	3,4%	-1,6%

### Viikonpäivävaihtelut

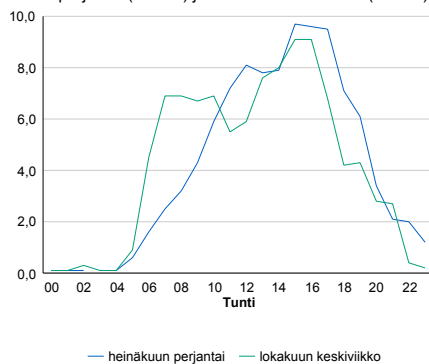


### Tuntijärjestyskäyrä



### Tuntivaihtelut

Heinäkuun perjantai (vko 28) ja lokakuun keskiviikko (vko 41).



h	q	q/KVL	h	qras	qras/KVL
1	443	24,0%	1	21	25,6%
30	342	18,5%	30	16	19,5%
100	309	16,7%	100	13	15,9%
300	259	14,0%	300	11	13,4%
500	222	12,0%	500	10	12,2%

## 8.04 LAM-kirja

226 vt23\_Kankaanpää (VT 23)

Perustettu 01.01.1990

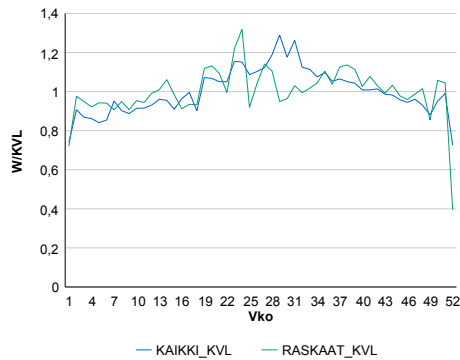
### Vuoden 2019 liikennemäärät:

KVL	3 768	KVLRas	334	Tieosa	106	Suunta1	Kankaanpää
KAVL	3 928	KAVLRas	431	Etäisyys	2790	Suunta2	Pori
KKVL	4 322	KKVLRas	353	Kaistoja	2		

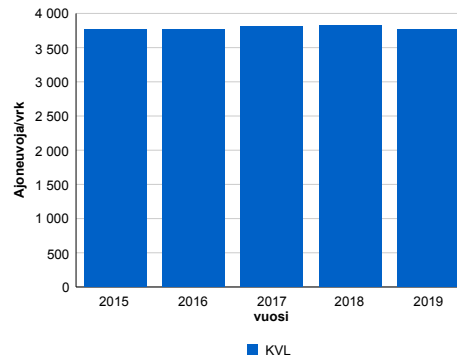
### Liikenteen koostumus:

	11 HA-PA	12 KAIP	13 Linja-autot	14 KAPP	15 KATP	16 HA + PK	17 HA + AV		Kevyet ajoneuvot	Raskaat ajoneuvot
ARKILIIKENNE	85,5%	4,1%	1,0%	1,4%	4,5%	2,3%	1,3%		89,0%	11,0%
KOKO VUOSI	87,4%	3,5%	0,8%	1,1%	3,5%	2,4%	1,3%		91,1%	8,9%

### Kausivaihtelukertoimet

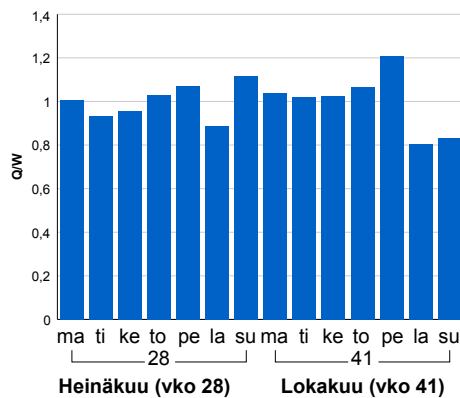


### Liikenteen kehitys vv. 2019

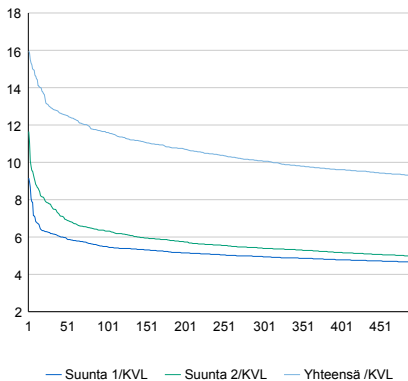


2015	2016	2017	2018	2019
3 772	3 762	3 815	3 825	3 768
-0,1%	-0,3%	1,4%	0,3%	-1,5%

### Viikonpäivävaihtelut

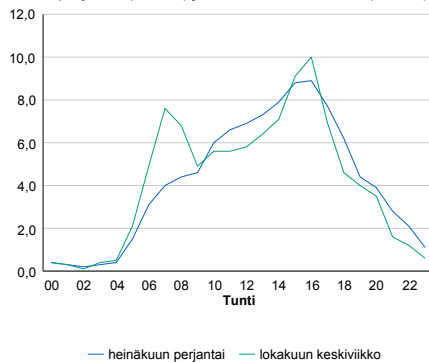


### Tuntijärjestyskäyrä



### Tuntivaihtelut

Heinäkuun perjantai (vko 28) ja lokakuun keskiviikko (vko 41).



h	q	q/KVL	h	qras	qras/KVL
1	601	16,0%	1	57	17,1%
30	486	12,9%	30	44	13,2%
100	437	11,6%	100	39	11,7%
300	380	10,1%	300	35	10,5%
500	349	9,3%	500	33	9,9%

## 8.04 LAM-kirja

227 vt1\_Kaarina\_Kirismäki (VT  
1)

Perustettu 10.07.1995

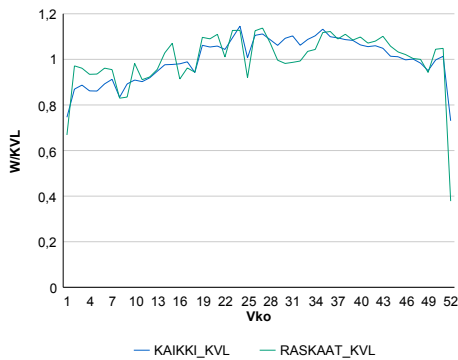
### Vuoden 2019 liikennemäärät:

KVL	25 653	KVLras	2 074	Tiesoa	31	Suunta1	Turku
KAVL	27 068	KAVLras	2 659	Etäisyys	4806	Suunta2	Helsinki
KKVL	27 958	KKVLras	2 166	Kaistoja	4		

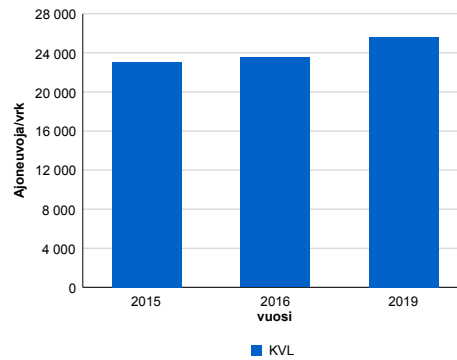
### Liikenteen koostumus:

	11 HA-PA	12 KAIIP	13 Linja-autot	14 KAPP	15 KATP	16 HA + PK	17 HA + AV		Kevyet ajoneuvot	Raskaat ajoneuvot
ARKILIIKENNE	88,5%	2,6%	0,6%	2,8%	3,8%	1,3%	0,4%	ARKILIIKENNE	90,2%	9,8%
KOKO VUOSI	90,2%	2,2%	0,6%	2,2%	3,0%	1,3%	0,4%	KOKO VUOSI	91,9%	8,1%

### Kausivaihtelukertoimet

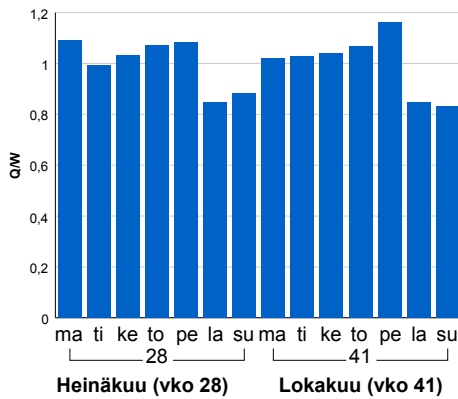


### Liikenteen kehitys vv. 2019

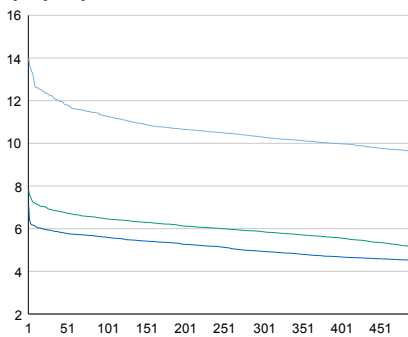


2015	2016	2019
23 049	23 510	25 653
4,7%	2,0%	-1,0%

### Viikonpäivävaihtelut

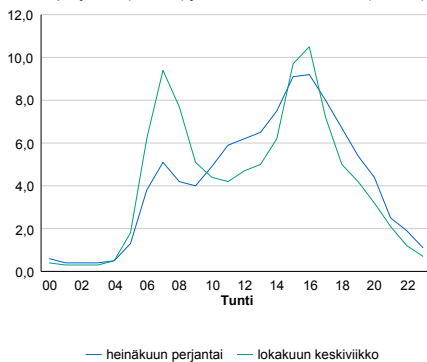


### Tuntijärjestyskäyrä



### Tuntivaihtelut

Heinäkuun perjantai (vko 28) ja lokakuun keskiviikko (vko 41).



h	q	q/KVL	h	qras	qras/KVL
1	3 596	14,0%	1	272	13,1%
30	3 139	12,2%	30	245	11,8%
100	2 893	11,3%	100	220	10,6%
300	2 641	10,3%	300	191	9,2%
500	2 468	9,6%	500	181	8,7%

## 8.04 LAM-kirja

230 vt10\_Lieto (VT 10)

Perustettu 02.10.2000

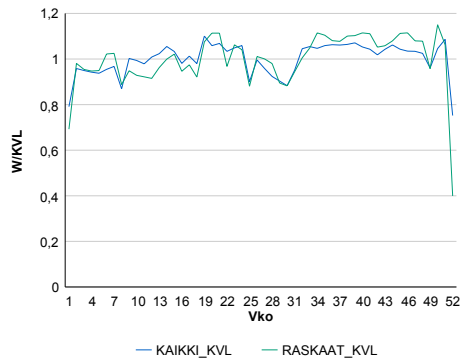
### Vuoden 2019 liikennemäärät:

KVL	14 307	KVLras	668	Tieosa	2	Suunta1	Hämeenlinna
KAVL	15 701	KAVLras	888	Etäisyys	4686	Suunta2	Turku
KKVL	14 104	KKVLras	662	Kaistoja	2		

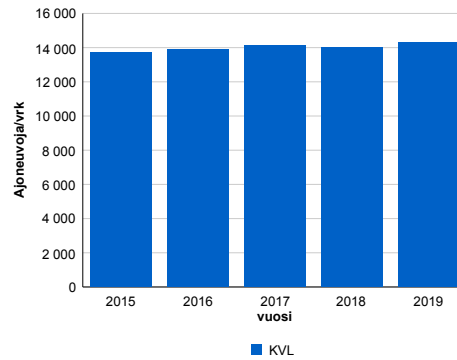
### Liikenteen koostumus:

	11 HA-PA	12 KAIP	13 Linja-autot	14 KAPP	15 KATP	16 HA + PK	17 HA + AV		Kevyet ajoneuvot	Raskaat ajoneuvot
ARKILIIKENNE	92,6%	2,0%	0,9%	0,7%	2,0%	1,5%	0,2%	ARKILIIKENNE	94,3%	5,7%
KOKO VUOSI	93,6%	1,7%	0,8%	0,6%	1,6%	1,6%	0,2%	KOKO VUOSI	95,3%	4,7%

### Kausivaihtelukertoimet

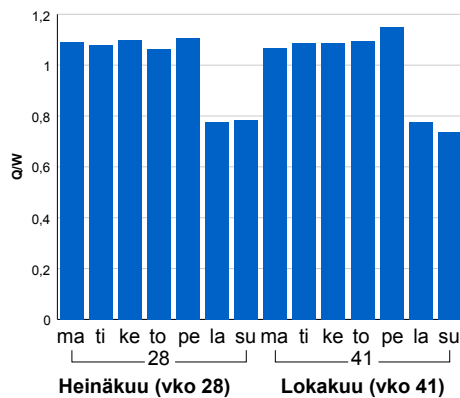


### Liikenteen kehitys vv. 2019

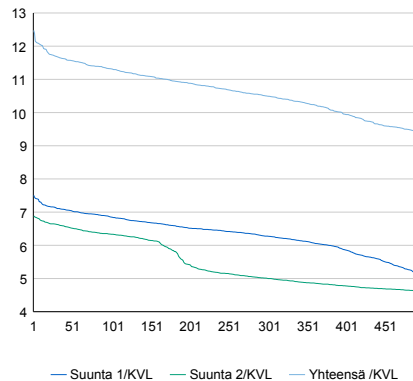


vuosi	2015	2016	2017	2018	2019
Ajoneuvoja/vrk	13 744	13 900	14 147	14 021	14 307
%	0,9%	1,1%	1,8%	-0,9%	2,0%

### Viikonpäivävaihtelut

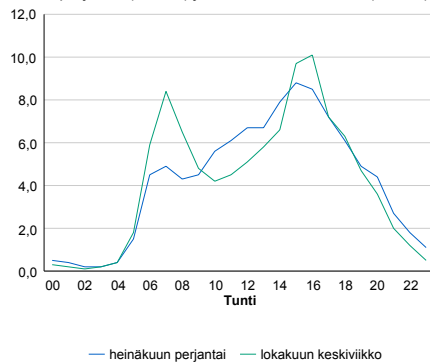


### Tuntijärjestyskäyrä



### Tuntivaihtelut

Heinäkuun perjantai (vko 28) ja lokakuun keskiviikko (vko 41).



h	q	q/KVL	h	qras	qras/KVL
1	1 785	12,5%	1	104	15,6%
30	1 673	11,7%	30	85	12,7%
100	1 619	11,3%	100	79	11,8%
300	1 502	10,5%	300	72	10,8%
500	1 348	9,4%	500	68	10,2%

## 8.04 LAM-kirja

231 kt40\_Vanto (VT 40)

Perustettu 28.09.2000

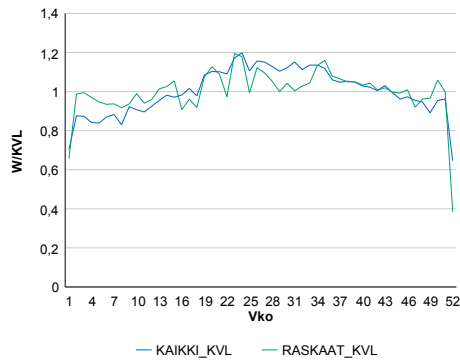
### Vuoden 2019 liikennemäärät:

KVL	18 311	KVLras	1 218	Tieosa	1	Suunta1	Raisio
KAVL	19 979	KAVLras	1 540	Etäisyys	3657	Suunta2	Naantali
KKVL	20 784	KKVLras	1 308	Kaistoja	2		

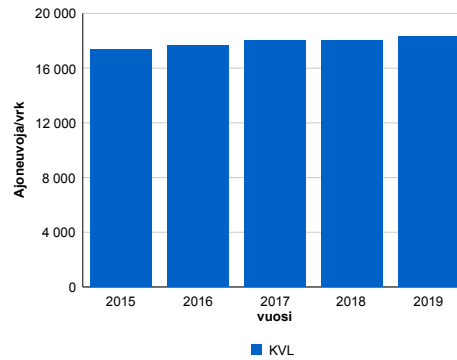
### Liikenteen koostumus:

	11 HA-PA	12 KAIP	13 Linja-autot	14 KAPP	15 KATP	16 HA + PK	17 HA + AV		Kevyet ajoneuvot	Raskaat ajoneuvot
ARKILIIKENNE	89,6%	2,7%	0,4%	1,6%	3,1%	2,2%	0,6%		92,3%	7,7%
KOKO VUOSI	90,7%	2,3%	0,4%	1,4%	2,6%	2,1%	0,5%		93,3%	6,7%

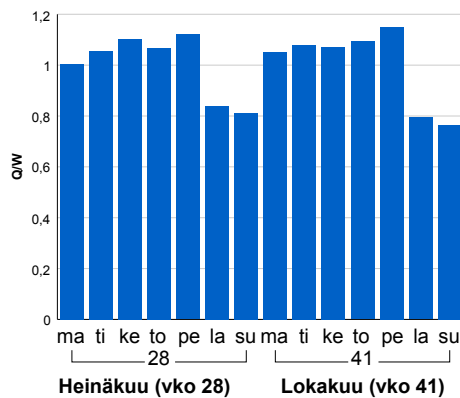
### Kausivaihtelukertoimet



### Liikenteen kehitys vv. 2019

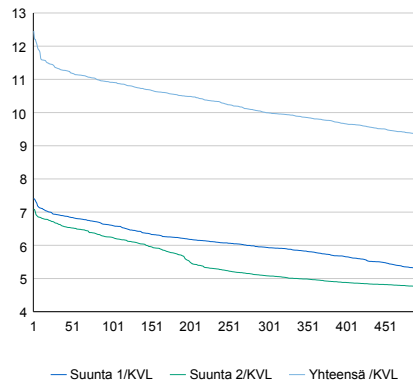


### Viikönpäivävaihtelut



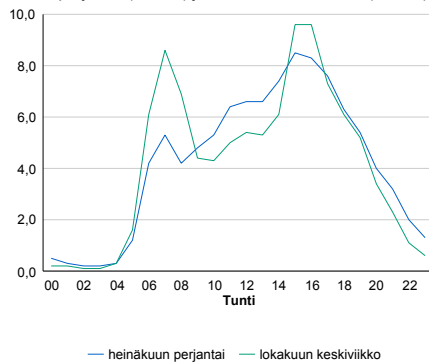
2015	2016	2017	2018	2019
17 382	17 623	18 042	18 051	18 311
3,9%	1,4%	2,4%	0,0%	1,4%

### Tuntijärjestyskäyrä



### Tuntivaihtelut

Heinäkuun perjantai (vko 28) ja lokakuun keskiviikko (vko 41).



h	q	q/KVL	h	qras	qras/KVL
1	2 281	12,5%	1	257	21,1%
30	2 078	11,3%	30	234	19,2%
100	1 998	10,9%	100	215	17,7%
300	1 830	10,0%	300	143	11,7%
500	1 710	9,3%	500	123	10,1%

## 8.04 LAM-kirja

232 vt2\_Porin\_lentokent (VT 2)

Perustettu 23.10.2002

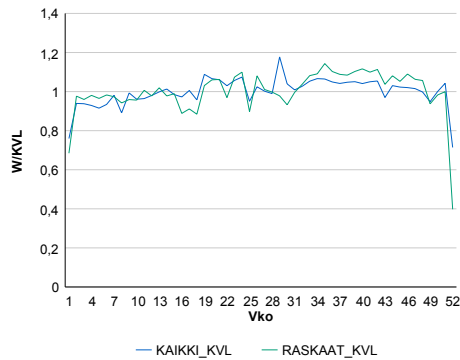
### Vuoden 2019 liikennemäärät:

KVL	19 840	KVLras	1 292	Tieosa	47	Suunta1	Pori
KAVL	21 948	KAVLras	1 739	Etäisyys	1126	Suunta2	Helsinki
KKVL	20 601	KKVLras	1 322	Kaistoja	4		

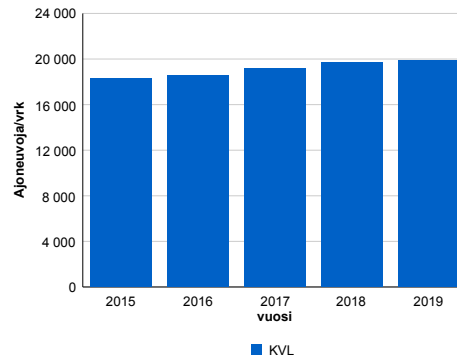
### Liikenteen koostumus:

	11 HA-PA	12 KAIP	13 Linja-autot	14 KAPP	15 KATP	16 HA + PK	17 HA + AV		Kevyet ajoneuvot	Raskaat ajoneuvot
ARKILIIKENNE	90,6%	3,1%	0,4%	1,0%	3,5%	1,3%	0,2%	ARKILIIKENNE	92,1%	7,9%
KOKO VUOSI	91,8%	2,5%	0,4%	0,8%	2,8%	1,5%	0,2%	KOKO VUOSI	93,5%	6,5%

### Kausivaihtelukertoimet

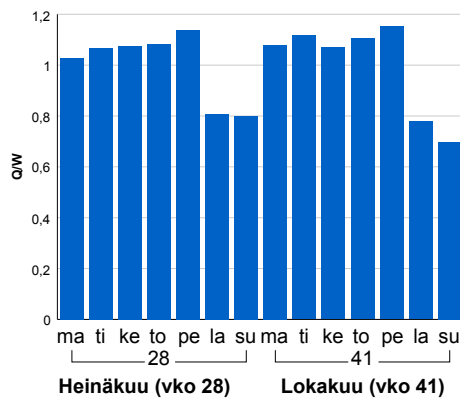


### Liikenteen kehitys vv. 2019

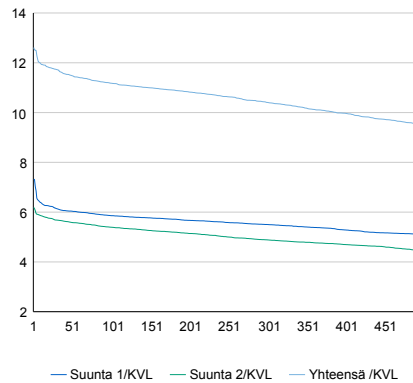


2015	2016	2017	2018	2019
18 258	18 524	19 162	19 716	19 840
0,2%	1,5%	3,4%	2,9%	0,6%

### Viikonpäivävaihtelut

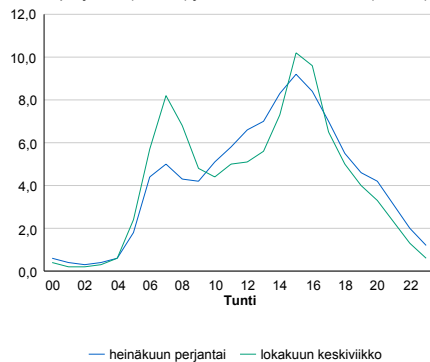


### Tuntijärjestyskäyrä



### Tuntivaihtelut

Heinäkuun perjantai (vko 28) ja lokakuun keskiviikko (vko 41).



h	q	q/KVL	h	qras	qras/KVL
1	2 502	12,6%	1	162	12,5%
30	2 327	11,7%	30	151	11,7%
100	2 218	11,2%	100	143	11,1%
300	2 065	10,4%	300	135	10,4%
500	1 886	9,5%	500	130	10,1%

## 8.04 LAM-kirja

233 kt40\_Hauninen (VT 40)

Perustettu 18.11.2002

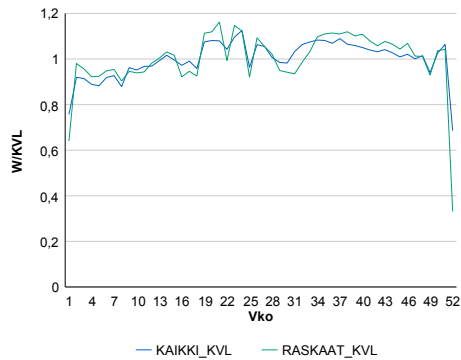
### Vuoden 2019 liikennemäärät:

KVL	36 923	KVLras	3 215	Tieosa	3	Suunta1	Piikkiö
KAVL	40 910	KAVLras	4 341	Etäisyys	2525	Suunta2	Raisio
KKVL	38 577	KKVLras	3 291	Kaistoja	4		

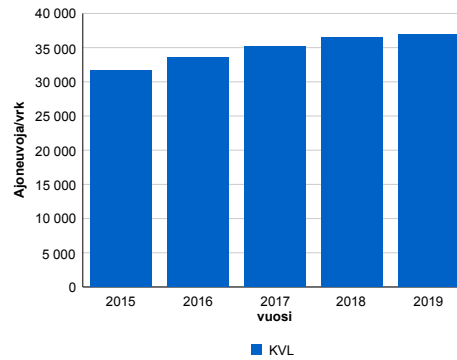
### Liikenteen koostumus:

	11 HA-PA	12 KAIP	13 Linja-autot	14 KAPP	15 KATP	16 HA + PK	17 HA + AV		Kevyet ajoneuvot	Raskaat ajoneuvot
ARKILIIKENNE	87,4%	4,0%	0,2%	2,7%	3,7%	1,6%	0,4%		89,4%	10,6%
KOKO VUOSI	89,2%	3,2%	0,2%	2,3%	3,0%	1,7%	0,4%		91,3%	8,7%

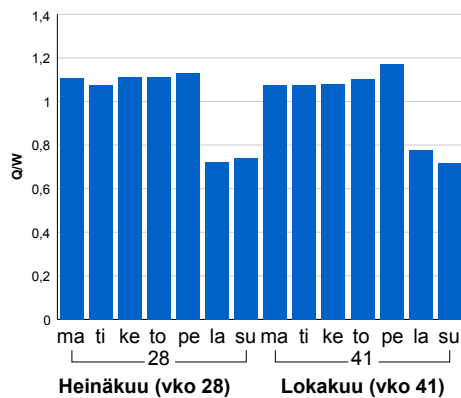
### Kausivaihtelukertoimet



### Liikenteen kehitys vv. 2019

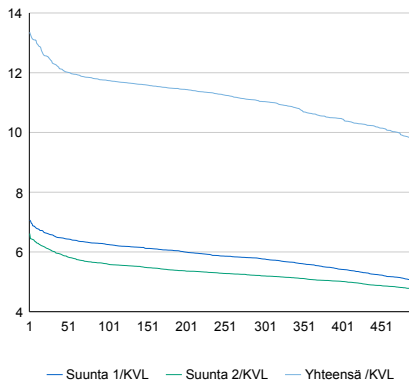


### Viikonpäivävaihtelut



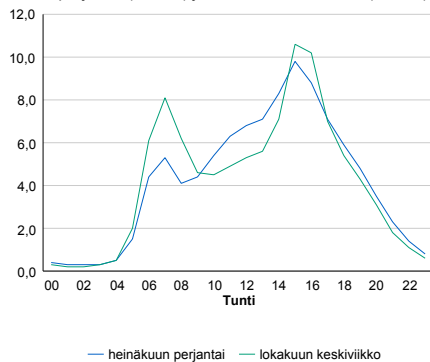
2015	2016	2017	2018	2019
31 627	33 501	35 225	36 435	36 923
2,3%	5,9%	5,1%	3,4%	1,3%

### Tuntijärjestyskäyrä



### Tuntivaihtelut

Heinäkuun perjantai (vko 28) ja lokakuun keskiviikko (vko 41).



h	q	q/KVL	h	qras	qras/KVL
1	4 931	13,4%	1	482	15,0%
30	4 549	12,3%	30	398	12,4%
100	4 335	11,7%	100	376	11,7%
300	4 074	11,0%	300	347	10,8%
500	3 600	9,8%	500	334	10,4%



## 8.04 LAM-kirja

234 kt40\_Oriketo (VT 40)

Perustettu 18.11.2002

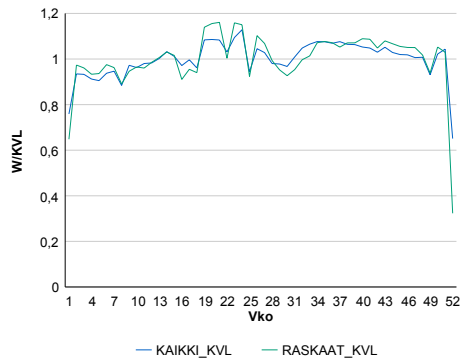
### Vuoden 2019 liikennemäärät:

KVL	37 261	KVLras	3 495	Tieosa	4	Suunta1	Piikkiö
KAVL	42 267	KAVLras	4 762	Etäisyys	1992	Suunta2	Raisio
KKVL	38 417	KKVLras	3 571	Kaistoja	5		

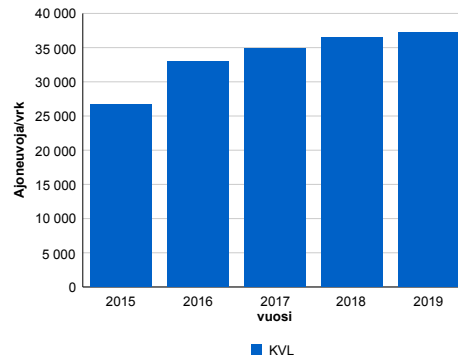
### Liikenteen koostumus:

	11 HA-PA	12 KAIP	13 Linja-autot	14 KAPP	15 KATP	16 HA + PK	17 HA + AV		Kevyet ajoneuvot	Raskaat ajoneuvot
ARKILIIKENNE	86,5%	4,6%	0,3%	2,5%	3,9%	1,9%	0,3%	ARKILIIKENNE	88,7%	11,3%
KOKO VUOSI	88,4%	3,7%	0,3%	2,1%	3,2%	1,9%	0,3%	KOKO VUOSI	90,6%	9,4%

### Kausivaihtelukertoimet

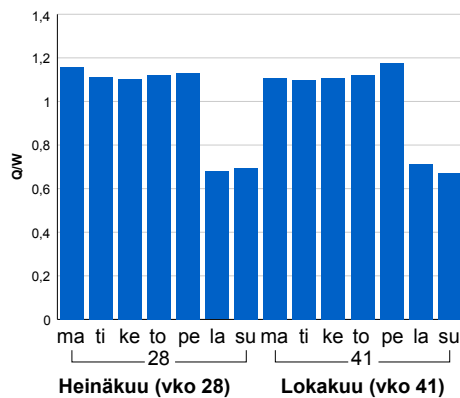


### Liikenteen kehitys vv. 2019

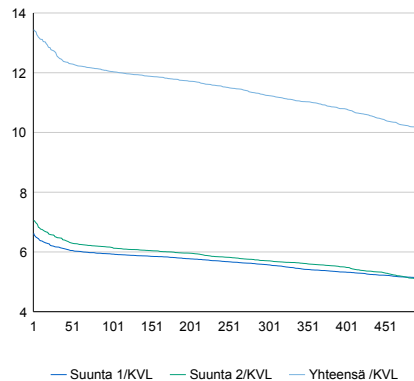


2015	2016	2017	2018	2019
26 696	32 997	34 929	36 416	37 261
-13,9%	23,6%	5,9%	4,3%	2,3%

### Viikonpäivävaihtelut

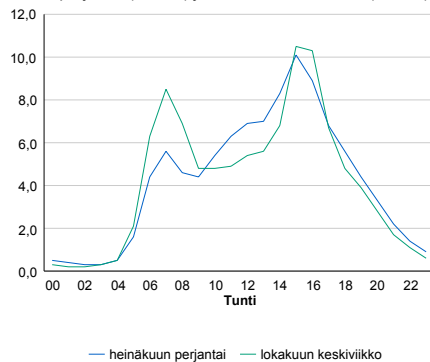


### Tuntijärjestyskäyrä



### Tuntivaihtelut

Heinäkuun perjantai (vko 28) ja lokakuun keskiviikko (vko 41).



h	q	q/KVL	h	qras	qras/KVL
1	5 008	13,4%	1	476	13,6%
30	4 700	12,6%	30	425	12,2%
100	4 486	12,0%	100	399	11,4%
300	4 188	11,2%	300	377	10,8%
500	3 768	10,1%	500	365	10,4%

## 8.04 LAM-kirja

235 vt1\_Turku\_Kupittaa (VT 1)

Perustettu 19.11.2003

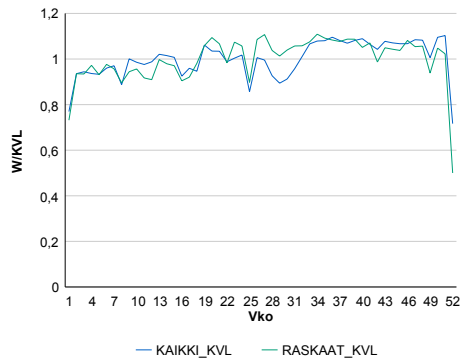
### Vuoden 2019 liikennemäärät:

KVL	24 759	KVLras	610	Tieosa	36	Suunta1	Turku
KAVL	27 730	KAVLras	747	Etäisyys	1302	Suunta2	Helsinki
KKVL	24 323	KKVLras	640	Kaistoja	4		

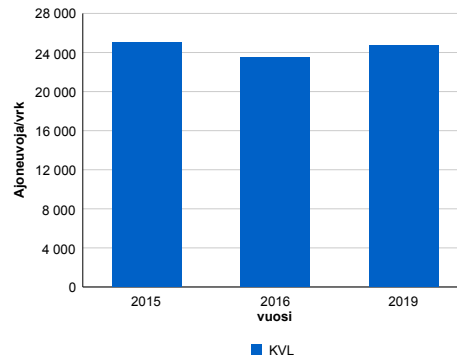
### Liikenteen koostumus:

	11 HA-PA	12 KAIP	13 Linja-autot	14 KAPP	15 KATP	16 HA + PK	17 HA + AV		Kevyet ajoneuvot	Raskaat ajoneuvot
ARKILIIKENNE	96,6%	1,5%	0,8%	0,2%	0,2%	0,6%	0,1%		97,3%	2,7%
KOKO VUOSI	96,8%	1,2%	0,8%	0,2%	0,2%	0,7%	0,1%		97,5%	2,5%

### Kausivaihtelukertoimet

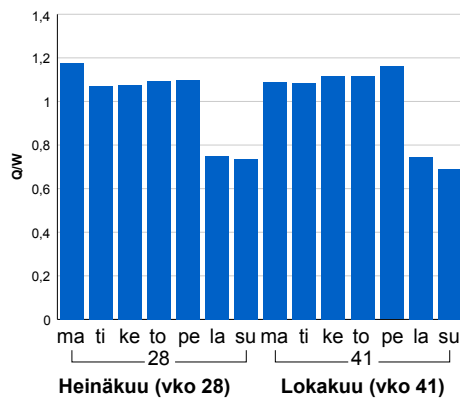


### Liikenteen kehitys vv. 2019

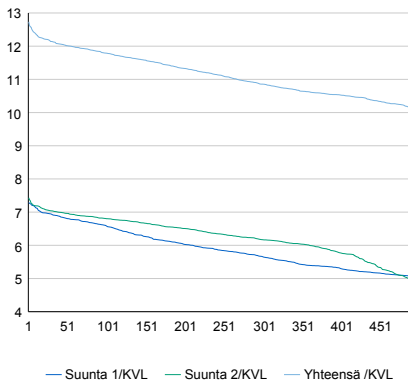


2015	2016	2019
25 052	23 477	24 759
4,1%	-6,3%	12,8%

### Viikonpäivävaihtelut

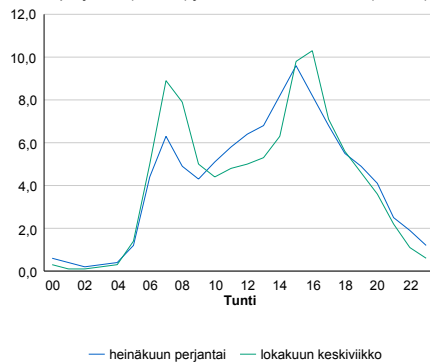


### Tuntijärjestyskäyrä



### Tuntivaihtelut

Heinäkuun perjantai (vko 28) ja lokakuun keskiviikko (vko 41).



h	q	q/KVL	h	qras	qras/KVL
1	3 153	12,7%	1	78	12,8%
30	3 006	12,1%	30	70	11,5%
100	2 919	11,8%	100	65	10,7%
300	2 688	10,9%	300	59	9,7%
500	2 507	10,1%	500	56	9,2%

## 8.04 LAM-kirja

237 vt1\_Kaarina\_Kurkela\_länsi  
(VT 1)

Perustettu 19.11.2003

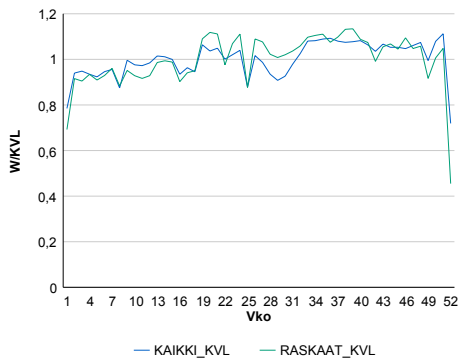
### Vuoden 2019 liikennemäärät:

KVL	29 505	KVLRas	731	Tieosa	35	Suunta1	Turku
KAVL	32 699	KAVLRas	915	Etäisyys	850	Suunta2	Helsinki
KKVL	29 354	KKVLRas	765	Kaistoja	6		

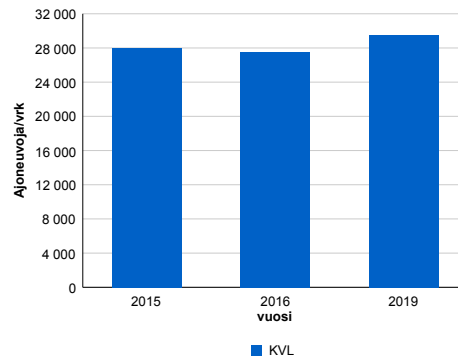
### Liikenteen koostumus:

	11 HA-PA	12 KAIIP	13 Linja-autot	14 KAPP	15 KATP	16 HA + PK	17 HA + AV		Kevyet ajoneuvot	Raskaat ajoneuvot
ARKILIIKENNE	96,1%	1,6%	0,6%	0,3%	0,4%	0,9%	0,2%	ARKILIIKENNE	97,2%	2,8%
KOKO VUOSI	96,4%	1,3%	0,6%	0,3%	0,3%	0,9%	0,1%	KOKO VUOSI	97,5%	2,5%

### Kausivaihtelukertoimet

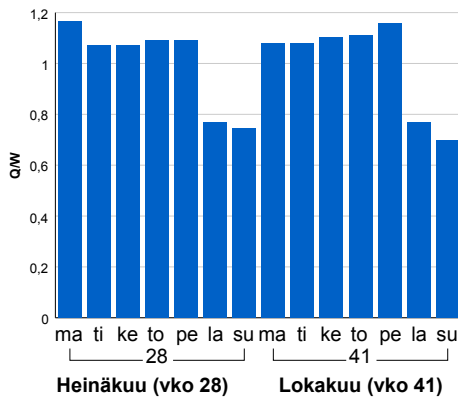


### Liikenteen kehitys vv. 2019

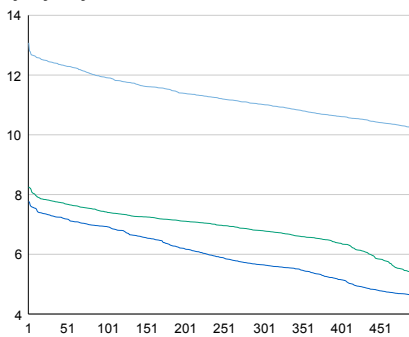


2015	2016	2019
27 984	27 534	29 505
3,5%	-1,6%	3,7%

### Viikonpäivävaihtelut

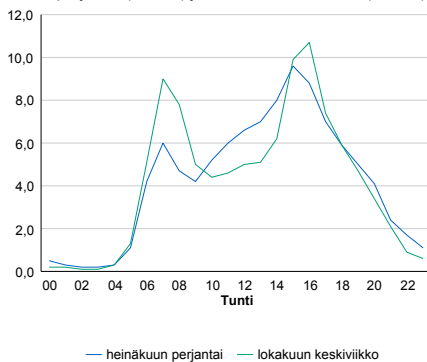


### Tuntijärjestyskäyrä



### Tuntivaihtelut

Heinäkuun perjantai (vko 28) ja lokakuun keskiviikko (vko 41).



h	q	q/KVL	h	qras	qras/KVL
1	3 859	13,1%	1	105	14,4%
30	3 669	12,4%	30	89	12,2%
100	3 515	11,9%	100	81	11,1%
300	3 251	11,0%	300	75	10,3%
500	3 017	10,2%	500	71	9,7%

## 8.04 LAM-kirja

238 vt1\_Kaarina\_Kurkela\_itä  
(VT 1)

Perustettu 19.11.2003

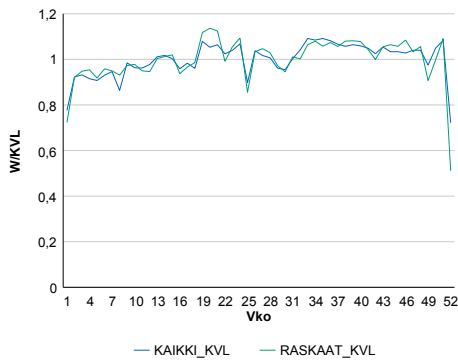
### Vuoden 2019 liikennemäärät:

KVL	24 760	KVLRas	789	Tieosa	34	Suunta1	Turku
KAVL	27 122	KAVLRas	988	Etäisyys	867	Suunta2	Helsinki
KKVL	25 271	KKVLRas	799	Kaistoja	5		

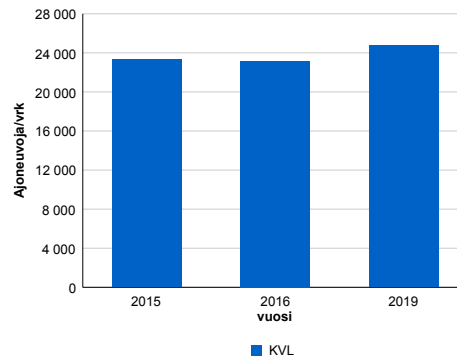
### Liikenteen koostumus:

	11 HA-PA	12 KAIIP	13 Linja-autot	14 KAPP	15 KATP	16 HA + PK	17 HA + AV		Kevyet ajoneuvot	Raskaat ajoneuvot
ARKILIIKENNE	95,0%	1,9%	0,6%	0,5%	0,7%	1,1%	0,2%	ARKILIIKENNE	96,4%	3,6%
KOKO VUOSI	95,5%	1,6%	0,6%	0,4%	0,6%	1,1%	0,2%	KOKO VUOSI	96,8%	3,2%

### Kausivaihtelukertoimet

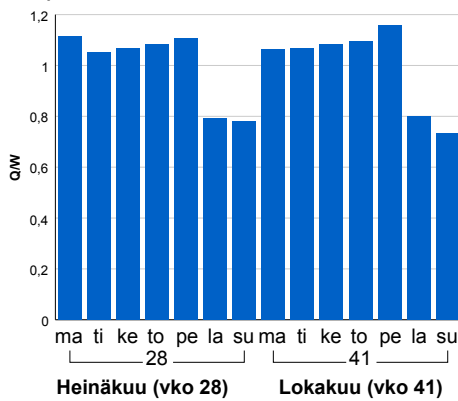


### Liikenteen kehitys vv. 2019

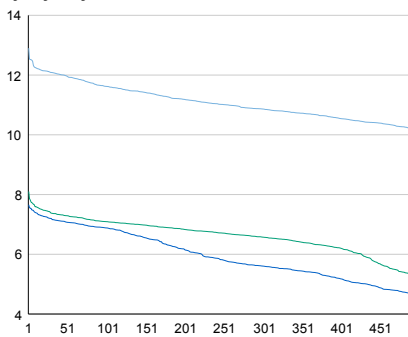


2015	2016	2019
23 305	23 165	24 760
3,8%	-0,6%	4,4%

### Viikonpäivävaihtelut

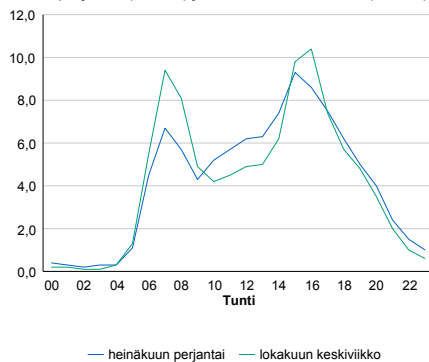


### Tuntijärjestyskäyrä



### Tuntivaihtelut

Heinäkuun perjantai (vko 28) ja lokakuun keskiviikko (vko 41).



h	q	q/KVL	h	qras	qras/KVL
1	3 194	12,9%	1	120	15,2%
30	2 993	12,1%	30	94	11,9%
100	2 877	11,6%	100	88	11,2%
300	2 690	10,9%	300	81	10,3%
500	2 524	10,2%	500	77	9,8%

## 8.04 LAM-kirja

239 vt1\_Kaarina (VT 1)

Perustettu 19.11.2003

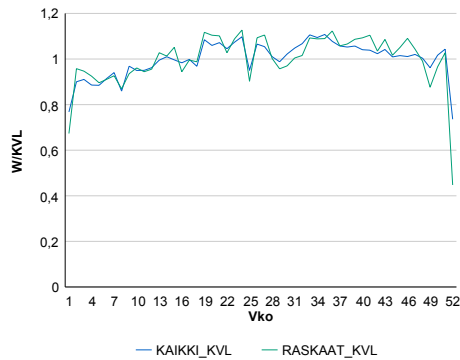
### Vuoden 2019 liikennemäärät:

KVL	18 630	KVLras	794	Tieosa	33	Suunta1	Turku
KAVL	19 798	KAVLras	982	Etäisyys	2485	Suunta2	Helsinki
KKVL	19 583	KKVLras	823	Kaistoja	4		

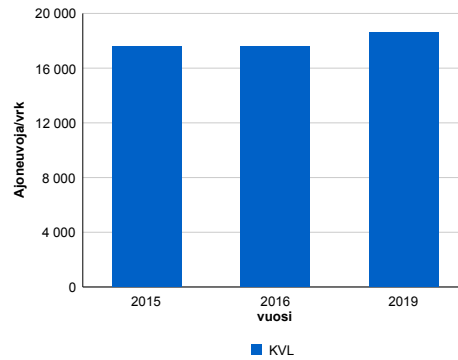
### Liikenteen koostumus:

	11 HA-PA	12 KAIP	13 Linja-autot	14 KAPP	15 KATP	16 HA + PK	17 HA + AV		Kevyet ajoneuvot	Raskaat ajoneuvot
ARKILIIKENNE	93,6%	2,2%	0,7%	0,7%	1,4%	1,2%	0,3%	ARKILIIKENNE	95,0%	5,0%
KOKO VUOSI	94,3%	1,8%	0,7%	0,6%	1,1%	1,2%	0,2%	KOKO VUOSI	95,7%	4,3%

### Kausivaihtelukertoimet

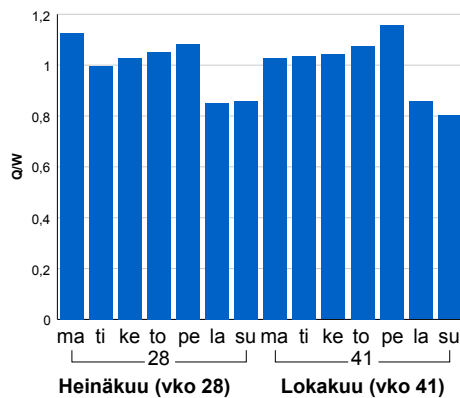


### Liikenteen kehitys vv. 2019

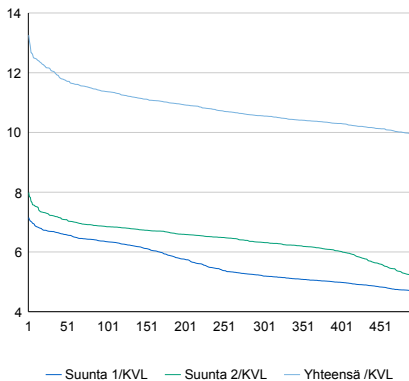


2015	2016	2019
17 573	17 556	18 630
3,5%	-0,1%	2,5%

### Viikonpäivävaihtelut

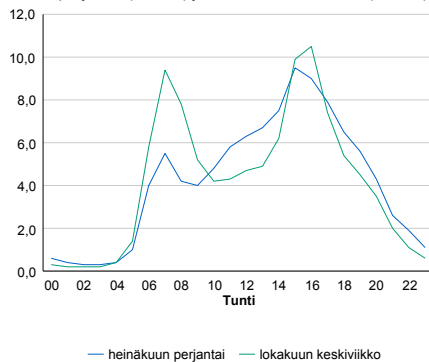


### Tuntijärjestyskäyrä



### Tuntivaihtelut

Heinäkuun perjantai (vko 28) ja lokakuun keskiviikko (vko 41).



h	q	q/KVL	h	qras	qras/KVL
1	2 470	13,3%	1	108	13,6%
30	2 247	12,1%	30	94	11,8%
100	2 118	11,4%	100	87	11,0%
300	1 967	10,6%	300	80	10,1%
500	1 848	9,9%	500	76	9,6%

## 8.04 LAM-kirja

242 vt1\_Paimionjoki (VT 1)

Perustettu 19.11.2003

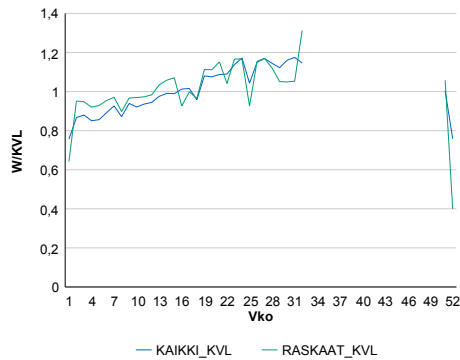
### Vuoden 2019 liikennemäärät:

KVL	21 151	KVLras	1 883	Tieosa	30	Suunta1	Turku
KAVL	22 156	KAVLras	2 446	Etäisyys	1077	Suunta2	Helsinki
KKVL	24 087	KKVLras	2 039	Kaistoja	4		

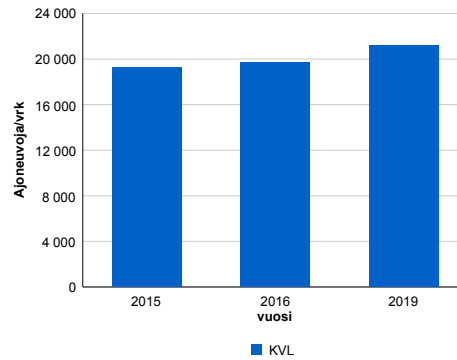
### Liikenteen koostumus:

	11 HA-PA	12 KAIP	13 Linja-autot	14 KAPP	15 KATP	16 HA + PK	17 HA + AV		Kevyet ajoneuvot	Raskaat ajoneuvot
ARKILIIKENNE	87,2%	2,5%	0,8%	3,3%	4,5%	1,4%	0,3%	ARKILIIKENNE	89,0%	11,0%
KOKO VUOSI	89,3%	2,0%	0,8%	2,6%	3,5%	1,5%	0,3%	KOKO VUOSI	91,1%	8,9%

### Kausivaihtelukertoimet

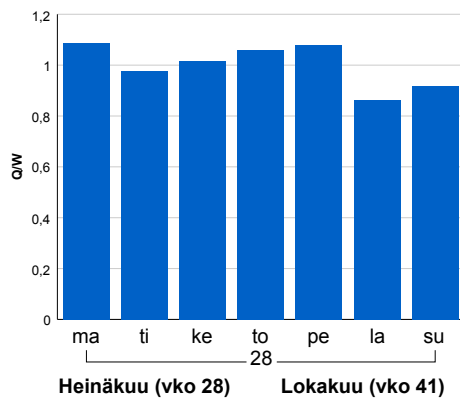


### Liikenteen kehitys vv. 2019

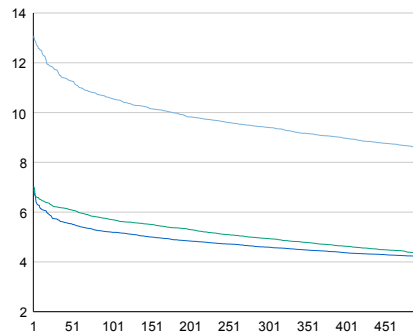


2015	2016	2019
19 286	19 698	21 151
3,8%	2,1%	0,5%

### Viikönpäivävaihtelut

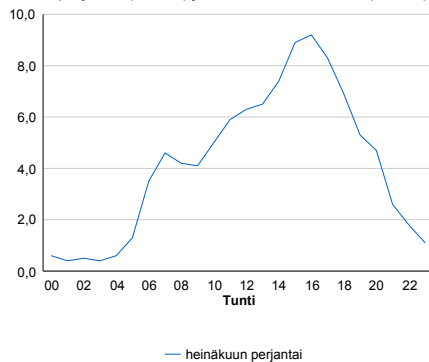


### Tuntijärjestyskäyrä



### Tuntivaihtelut

Heinäkuun perjantai (vko 28) ja lokakuun keskiviikko (vko 41).



h	q	q/KVL	h	qras	qras/KVL
1	2 767	13,1%	1	266	14,1%
30	2 478	11,7%	30	220	11,7%
100	2 236	10,6%	100	188	10,0%
300	1 990	9,4%	300	166	8,8%
500	1 815	8,6%	500	157	8,3%

## 8.04 LAM-kirja

243 vt1\_Paimio\_Paimionmäki  
(VT 1)

Perustettu 19.11.2003

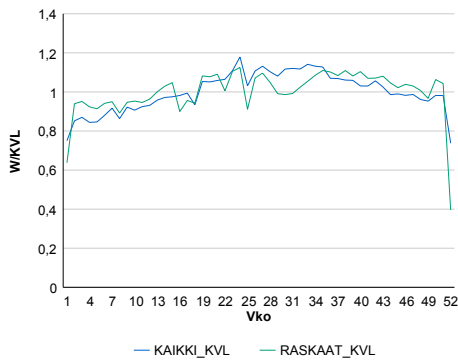
### Vuoden 2019 liikennemäärät:

KVL	18 125	KVLras	1 916	Tiesosa	29	Suunta1	Turku
KAVL	18 665	KAVLras	2 442	Etäisyys	2312	Suunta2	Helsinki
KKVL	20 193	KKVLras	1 992	Kaistoja	5		

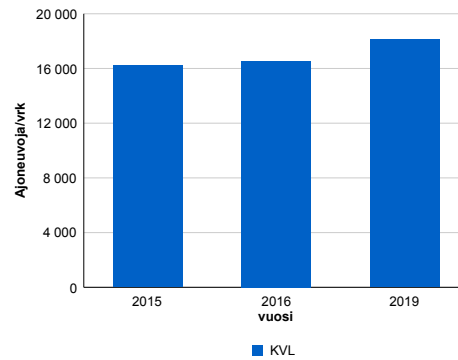
### Liikenteen koostumus:

	11 HA-PA	12 KÄIP	13 Linja-autot	14 KAPP	15 KATP	16 HA + PK	17 HA + AV		Kevyet ajoneuvot	Raskaat ajoneuvot
ARKILIIKENNE	85,0%	3,0%	0,8%	4,0%	5,3%	1,5%	0,5%	ARKILIIKENNE	86,9%	13,1%
KOKO VUOSI	87,5%	2,5%	0,9%	3,2%	4,1%	1,5%	0,4%	KOKO VUOSI	89,4%	10,6%

### Kausivaihtelukertoimet

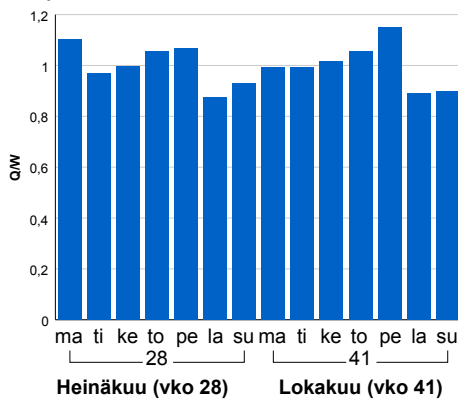


### Liikenteen kehitys vv. 2019

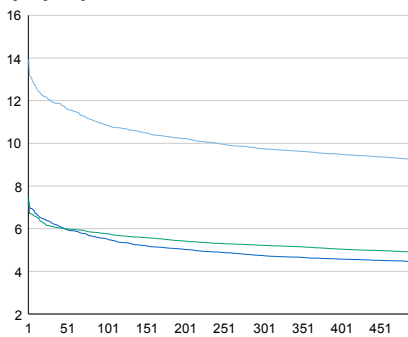


2015	2016	2019
16 211	16 562	18 125
3,9%	2,2%	2,4%

### Viikonpäivävaihtelut

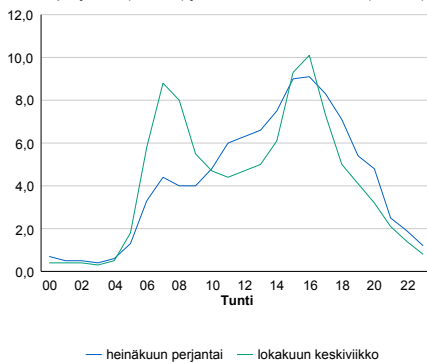


### Tuntijärjestyskäyrä



### Tuntivaihtelut

Heinäkuun perjantai (vko 28) ja lokakuun keskiviikko (vko 41).



h	q	q/KVL	h	qras	qras/KVL
1	2 526	13,9%	1	254	13,3%
30	2 169	12,0%	30	222	11,6%
100	1 968	10,9%	100	203	10,6%
300	1 768	9,8%	300	173	9,0%
500	1 673	9,2%	500	164	8,6%

## 8.04 LAM-kirja

244 vt1\_Paimio\_Vista (VT 1)

Perustettu 19.11.2003

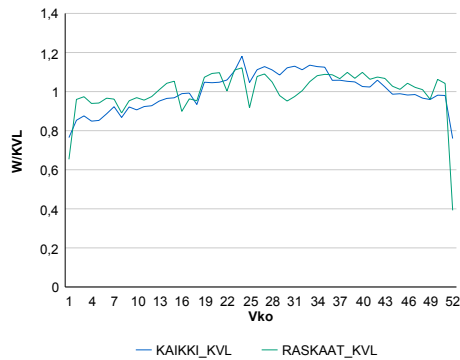
### Vuoden 2019 liikennemäärät:

KVL	17 391	KVLras	1 741	Tieosa	28	Suunta1	Turku
KAVL	17 626	KAVLras	2 220	Etäisyys	3331	Suunta2	Helsinki
KKVL	19 416	KKVLras	1 796	Kaistoja	4		

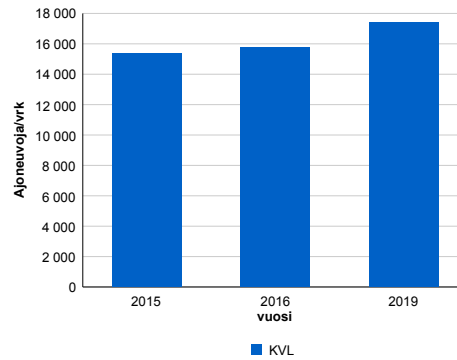
### Liikenteen koostumus:

	11 HA-PA	12 KAIP	13 Linja-autot	14 KAPP	15 KATP	16 HA + PK	17 HA + AV		Kevyet ajoneuvot	Raskaat ajoneuvot
ARKILIIKENNE	85,8%	2,5%	1,0%	4,1%	5,0%	1,2%	0,4%		87,4%	12,6%
KOKO VUOSI	88,3%	2,1%	1,0%	3,2%	3,8%	1,3%	0,4%		90,0%	10,0%

### Kausivaihtelukertoimet

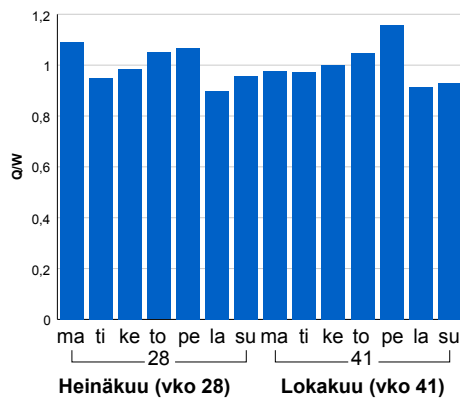


### Liikenteen kehitys vv. 2019

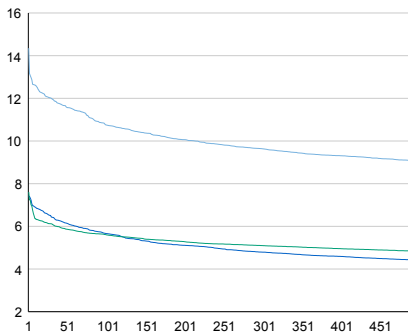


2015	2016	2019
15 375	15 756	17 391
4,8%	2,5%	2,4%

### Viikonpäivävaihtelut

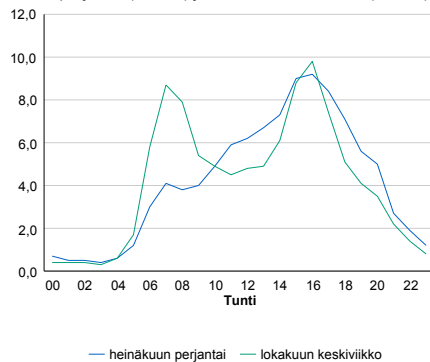


### Tuntijarjestyskäyrä



### Tuntivaihtelut

Heinäkuun perjantai (vko 28) ja lokakuun keskiviikko (vko 41).



h	q	q/KVL	h	qras	qras/KVL
1	2 496	14,4%	1	227	13,0%
30	2 088	12,0%	30	198	11,4%
100	1 870	10,8%	100	179	10,3%
300	1 676	9,6%	300	157	9,0%
500	1 577	9,1%	500	147	8,4%



## 8.04 LAM-kirja

245 vt1\_Salo\_Hajala (VT 1)

Perustettu 19.11.2003

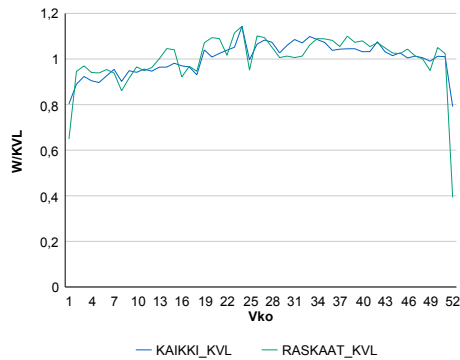
### Vuoden 2019 liikennemäärät:

KVL	16 430	KVLras	1 661	Tieosa	26	Suunta1	Turku
KAVL	16 635	KAVLras	2 081	Etäisyys	4401	Suunta2	Helsinki
KKVL	17 589	KKVLras	1 744	Kaistoja	4		

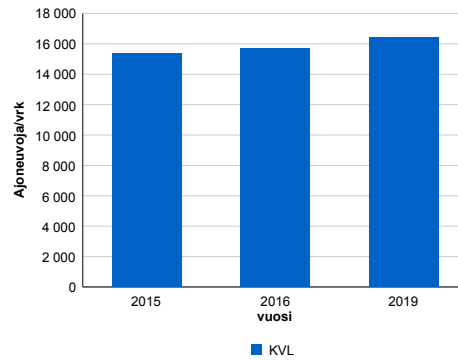
### Liikenteen koostumus:

	11 HA-PA	12 KAIP	13 Linja-autot	14 KAPP	15 KATP	16 HA + PK	17 HA + AV		Kevyet ajoneuvot	Raskaat ajoneuvot
ARKILIIKENNE	85,8%	2,4%	0,9%	3,6%	5,6%	1,4%	0,3%		87,5%	12,5%
KOKO VUOSI	88,1%	2,0%	0,9%	2,8%	4,4%	1,5%	0,3%		89,9%	10,1%

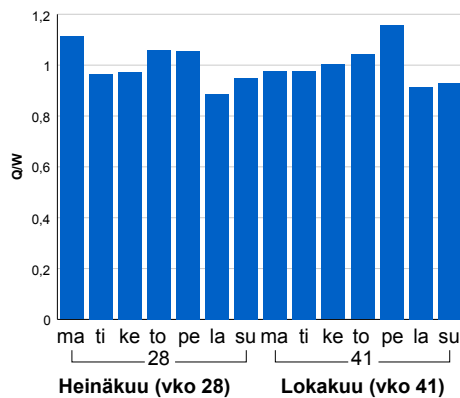
### Kausivaihtelukertoimet



### Liikenteen kehitys vv. 2019

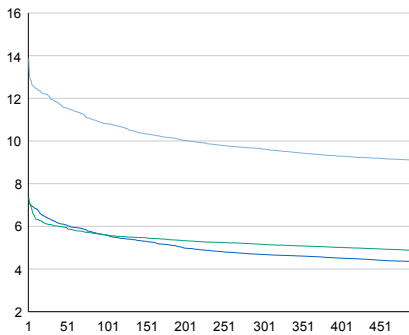


### Viikonpäivävaihtelut



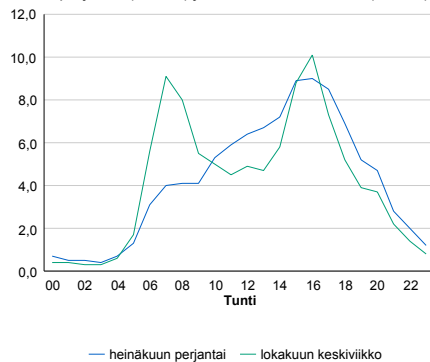
2015	2016	2019
15 363	15 724	16 430
4,6%	2,4%	-0,4%

### Tuntijarjestyskäyrä



### Tuntivaihtelut

Heinäkuun perjantai (vko 28) ja lokakuun keskiviikko (vko 41).



h	q	q/KVL	h	qras	qras/KVL
1	2 278	13,9%	1	211	12,7%
30	1 964	12,0%	30	186	11,2%
100	1 776	10,8%	100	171	10,3%
300	1 582	9,6%	300	150	9,0%
500	1 493	9,1%	500	141	8,5%

## 8.04 LAM-kirja

247 vt1\_Salo\_Isokylä\_länsi (VT 1)

Perustettu 19.11.2003

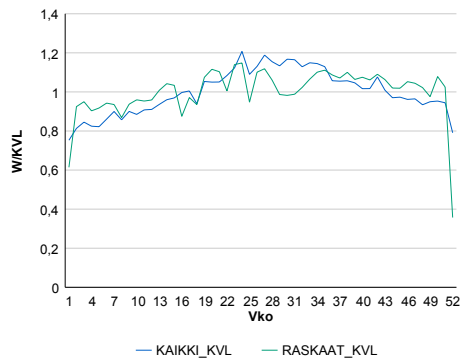
### Vuoden 2019 liikennemäärät:

KVL	15 670	KVLras	1 662	Tieosa	24	Suunta1	Turku
KAVL	15 393	KAVLras	2 136	Etäisyys	972	Suunta2	Helsinki
KKVL	17 972	KKVLras	1 749	Kaistoja	4		

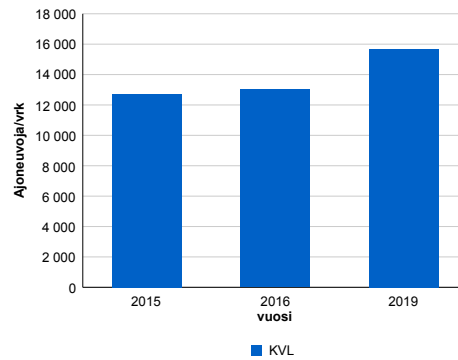
### Liikenteen koostumus:

	11 HA-PA	12 KÄIP	13 Linja-autot	14 KAPP	15 KATP	16 HA + PK	17 HA + AV		Kevyet ajoneuvot	Raskaat ajoneuvot
ARKILIIKENNE	84,4%	2,4%	0,8%	4,6%	6,0%	1,4%	0,3%	ARKILIIKENNE	86,1%	13,9%
KOKO VUOSI	87,6%	1,9%	0,8%	3,4%	4,5%	1,5%	0,3%	KOKO VUOSI	89,4%	10,6%

### Kausivaihtelukertoimet

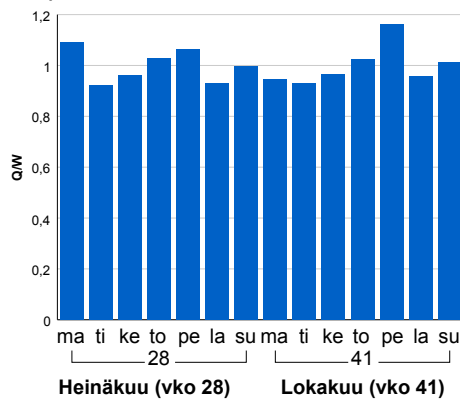


### Liikenteen kehitys vv. 2019

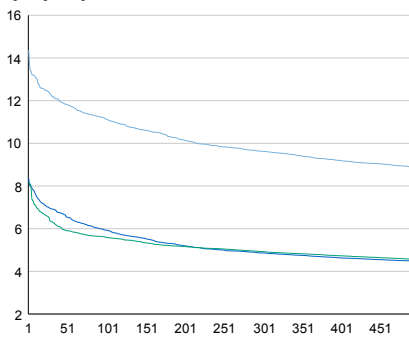


2015	2016	2019
12 705	13 014	15 670
4,4%	2,4%	2,0%

### Viikonpäivävaihtelut

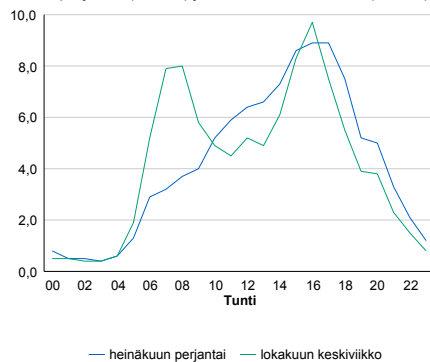


### Tuntijärjestyskäyrä



### Tuntivaihtelut

Heinäkuun perjantai (vko 28) ja lokakuun keskiviikko (vko 41).



h	q	q/KVL	h	qras	qras/KVL
1	2 252	14,4%	1	215	12,9%
30	1 924	12,3%	30	187	11,3%
100	1 745	11,1%	100	172	10,3%
300	1 509	9,6%	300	155	9,3%
500	1 390	8,9%	500	146	8,8%

## 8.04 LAM-kirja

248 vt1\_Salo\_Muurla (VT 1)

Perustettu 19.11.2003

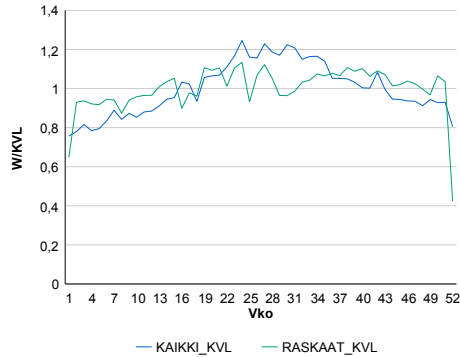
### Vuoden 2019 liikennemäärät:

KVL	12 827	KVLras	1 608	Tieosa	22	Suunta1	Turku
KAVL	12 256	KAVLras	2 010	Etäisyys	2019	Suunta2	Helsinki
KKVL	15 176	KKVLras	1 665	Kaistoja	4		

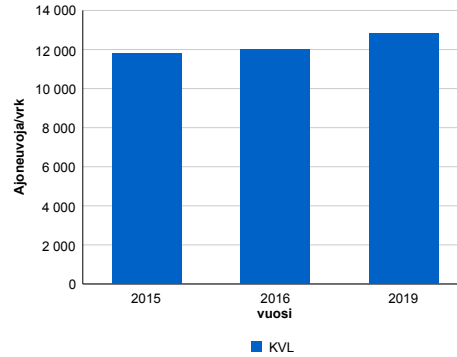
### Liikenteen koostumus:

	11 HA-PA	12 KAIP	13 Linja-autot	14 KAPP	15 KATP	16 HA + PK	17 HA + AV		Kevyet ajoneuvot	Raskaat ajoneuvot
ARKILIIKENNE	81,3%	3,2%	1,0%	4,8%	7,4%	1,7%	0,6%		83,6%	16,4%
KOKO VUOSI	85,2%	2,6%	1,0%	3,5%	5,4%	1,7%	0,5%		87,5%	12,5%

### Kausivaihtelukertoimet

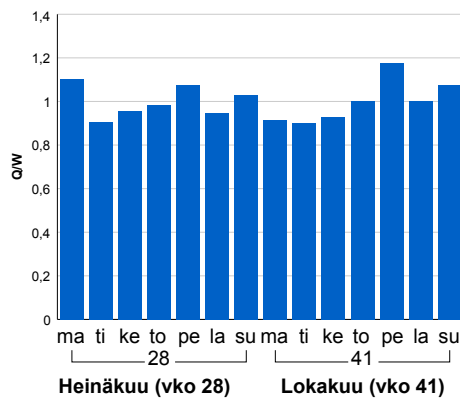


### Liikenteen kehitys vv. 2019

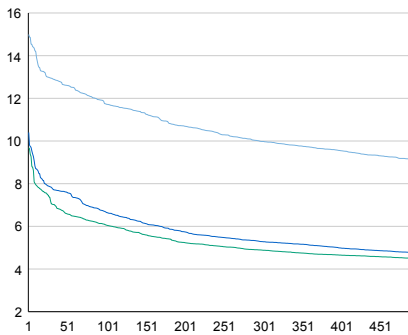


2015	2016	2019
11 789	12 024	12 827
4,4%	2,0%	-4,4%

### Viikonpäivävaihtelut

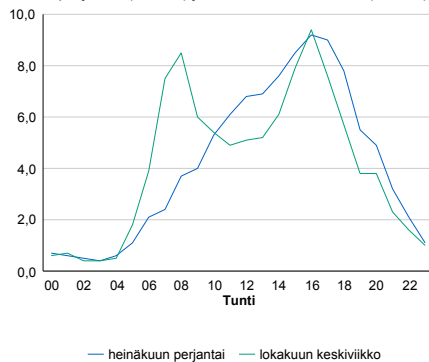


### Tuntijärjestyskäyrä



### Tuntivaihtelut

Heinäkuun perjantai (vko 28) ja lokakuun keskiviikko (vko 41).



h	q	q/KVL	h	qras	qras/KVL
1	1 923	15,0%	1	205	12,7%
30	1 660	12,9%	30	174	10,8%
100	1 505	11,7%	100	160	10,0%
300	1 280	10,0%	300	144	9,0%
500	1 165	9,1%	500	136	8,5%

## 8.04 LAM-kirja

249 vt8\_ghala (VT 8)

Perustettu 05.02.2005

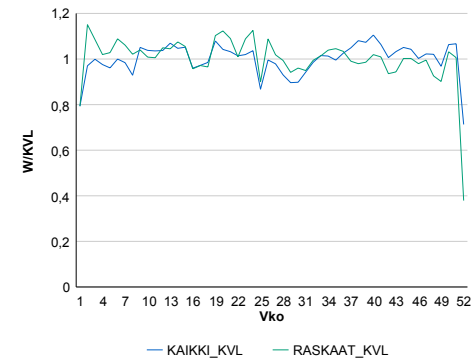
### Vuoden 2019 liikennemäärät:

KVL	23 705	KVLras	1 724	Tieosa	102	Suunta1	Rauma
KAVL	26 134	KAVLras	2 196	Etäisyys	5700	Suunta2	Turku
KKVL	22 899	KKVLras	1 735	Kaistoja	4		

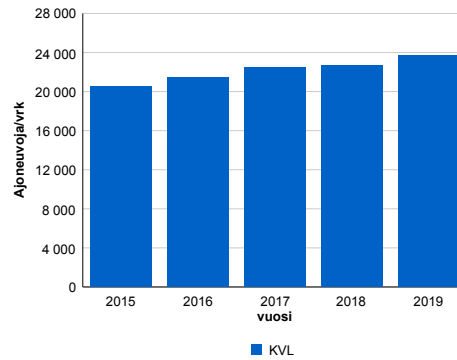
### Liikenteen koostumus:

	11 HA-PA	12 KAIP	13 Linja-autot	14 KAPP	15 KATP	16 HA + PK	17 HA + AV		Kevyet ajoneuvot	Raskaat ajoneuvot
ARKILIIKENNE	89,9%	2,9%	0,6%	1,8%	3,0%	1,4%	0,3%		91,6%	8,4%
KOKO VUOSI	91,0%	2,5%	0,6%	1,5%	2,6%	1,4%	0,3%		92,7%	7,3%

### Kausivaihtelukertoimet

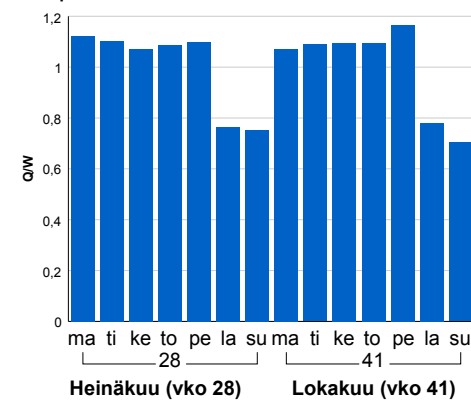


### Liikenteen kehitys vv. 2019

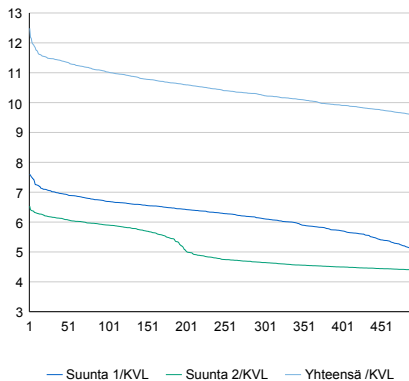


vuosi	2015	2016	2017	2018	2019
Ajoneuvoja/vrk	20 495	21 485	22 437	22 649	23 705
%	4,2%	4,8%	4,4%	0,9%	4,7%

### Viikonpäivävaihtelut

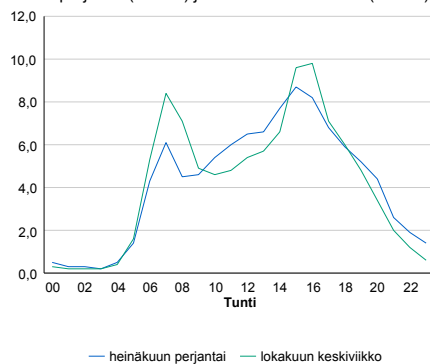


### Tuntijärjestyskäyrä



### Tuntivaihtelut

Heinäkuun perjantai (vko 28) ja lokakuun keskiviikko (vko 41).



h	q	q/KVL	h	qras	qras/KVL
1	2 960	12,5%	1	247	14,3%
30	2 719	11,5%	30	194	11,3%
100	2 614	11,0%	100	182	10,6%
300	2 429	10,2%	300	170	9,9%
500	2 268	9,6%	500	161	9,3%

## 8.04 LAM-kirja

250 vt8\_Masku (VT 8)

Perustettu 05.02.2005

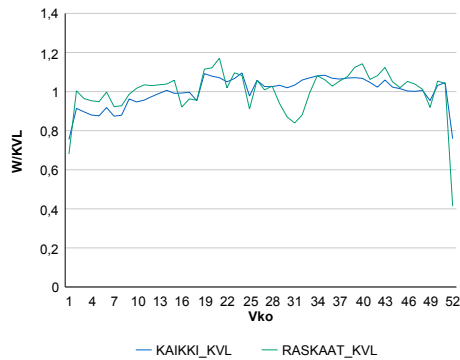
### Vuoden 2019 liikennemäärät:

KVL	15 052	KVLras	1 025	Tieosa	105	Suunta1	Rauma
KAVL	16 055	KAVLras	1 327	Etäisyys	1547	Suunta2	Turku
KKVL	15 758	KKVLras	1 006	Kaistoja	4		

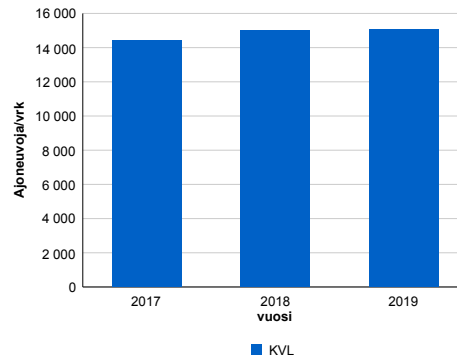
### Liikenteen koostumus:

	11 HA-PA	12 KAIP	13 Linja-autot	14 KAPP	15 KATP	16 HA + PK	17 HA + AV		Kevyet ajoneuvot	Raskaat ajoneuvot
ARKILIIKENNE	89,7%	2,5%	0,5%	1,7%	3,5%	1,7%	0,4%		91,7%	8,3%
KOKO VUOSI	91,1%	2,1%	0,5%	1,4%	2,9%	1,8%	0,3%		93,2%	6,8%

### Kausivaihtelukertoimet

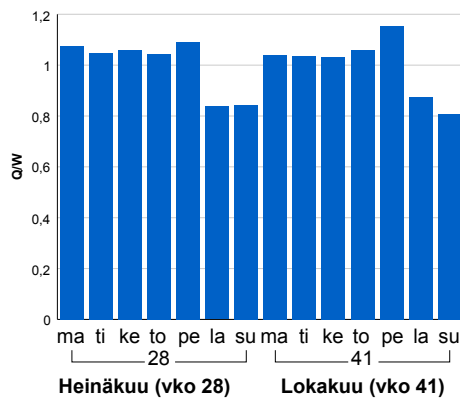


### Liikenteen kehitys vv. 2019

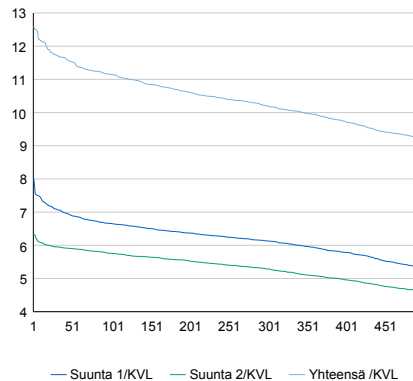


2017	2018	2019
14 442	15 006	15 052
7,0%	3,9%	0,3%

### Viikonpäivävaihtelut

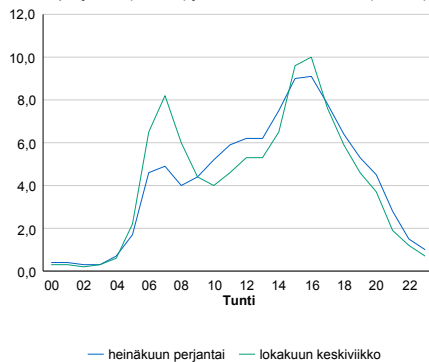


### Tuntijärjestyskäyrä



### Tuntivaihtelut

Heinäkuun perjantai (vko 28) ja lokakuun keskiviikko (vko 41).



h	q	q/qKVL	h	qras	qras/qKVL
1	1 895	12,6%	1	127	12,4%
30	1 765	11,7%	30	116	11,3%
100	1 678	11,1%	100	110	10,7%
300	1 534	10,2%	300	102	10,0%
500	1 391	9,2%	500	97	9,5%

## 8.04 LAM-kirja

251 kt40\_Krookila (VT 40)

Perustettu 05.02.2005

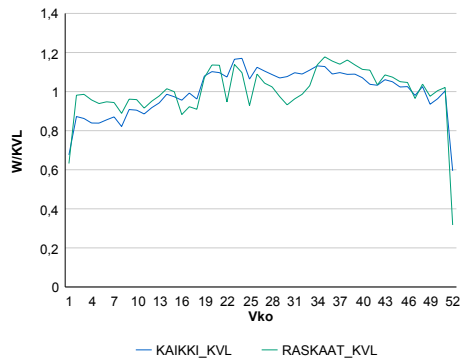
### Vuoden 2019 liikennemäärät:

KVL	11 831	KVLras	1 129	Tieosa	2	Suunta1	Piikkiö
KAVL	13 381	KAVLras	1 516	Etäisyys	2039	Suunta2	Naantali
KKVL	13 087	KKVLras	1 166	Kaistoja	2		

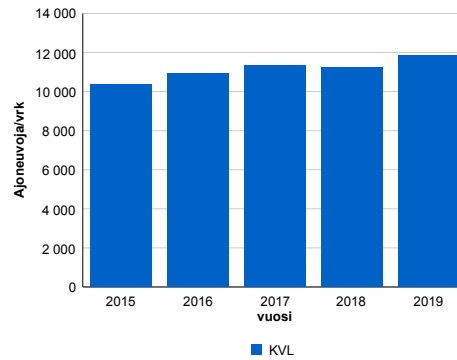
### Liikenteen koostumus:

	11 HA-PA	12 KAIP	13 Linja-autot	14 KAPP	15 KATP	16 HA + PK	17 HA + AV		Kevyet ajoneuvot	Raskaat ajoneuvot
ARKILIIKENNE	85,8%	3,8%	0,4%	2,1%	5,0%	2,3%	0,5%		88,7%	11,3%
KOKO VUOSI	87,7%	3,1%	0,4%	1,9%	4,1%	2,3%	0,5%		90,5%	9,5%

### Kausivaihtelukertoimet

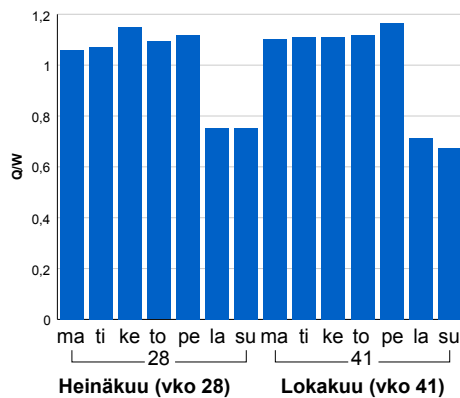


### Liikenteen kehitys vv. 2019

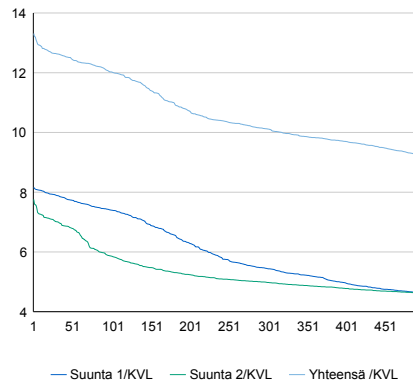


vuosi	2015	2016	2017	2018	2019
Ajoneuvoja/vrk	10 389	10 948	11 313	11 260	11 831
%	3,5%	5,4%	3,3%	-0,5%	5,1%

### Viikonpäivävaihtelut

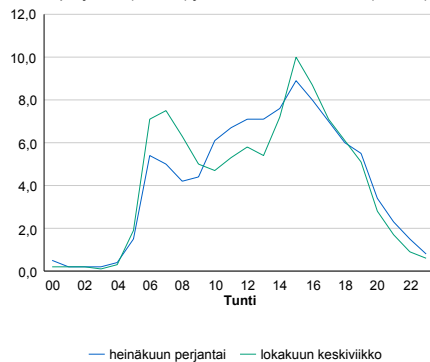


### Tuntijärjestyskäyrä



### Tuntivaihtelut

Heinäkuun perjantai (vko 28) ja lokakuun keskiviikko (vko 41).



h	q	q/KVL	h	qras	qras/KVL
1	1 575	13,3%	1	219	19,4%
30	1 495	12,6%	30	199	17,6%
100	1 423	12,0%	100	180	15,9%
300	1 197	10,1%	300	133	11,8%
500	1 093	9,2%	500	118	10,5%

## 8.04 LAM-kirja

252 st185\_Artukainen (MT 185)

Perustettu 10.09.2005

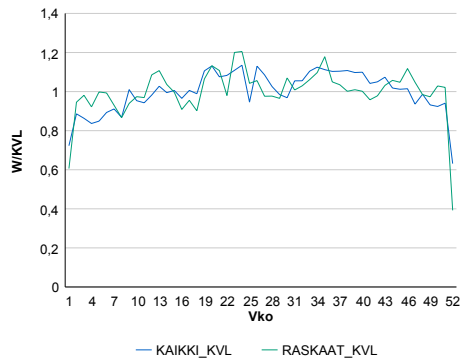
### Vuoden 2019 liikennemäärät:

KVL	16 949	KVLras	546	Tieosa	1	Suunta1	Naantali
KAVL	18 862	KAVLras	700	Etäisyys	1320	Suunta2	Turku
KKVL	17 996	KKVLras	579	Kaistoja	2		

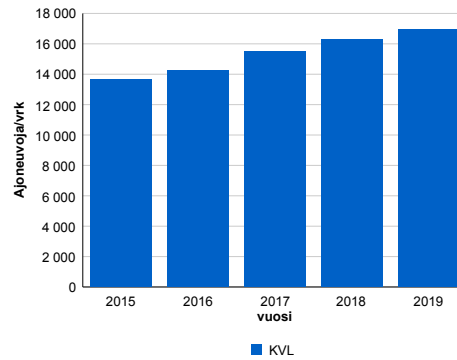
### Liikenteen koostumus:

	11 HA-PA	12 KAIP	13 Linja-autot	14 KAPP	15 KATP	16 HA + PK	17 HA + AV		Kevyet ajoneuvot	Raskaat ajoneuvot
ARKILIIKENNE	95,1%	1,8%	0,4%	0,5%	1,0%	1,0%	0,1%		96,3%	3,7%
KOKO VUOSI	95,6%	1,5%	0,3%	0,4%	0,9%	1,0%	0,1%		96,8%	3,2%

### Kausivaihtelukertoimet

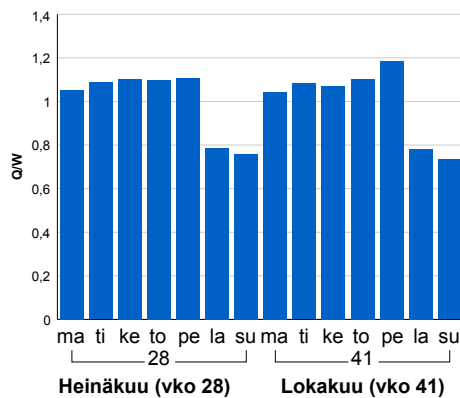


### Liikenteen kehitys vv. 2019

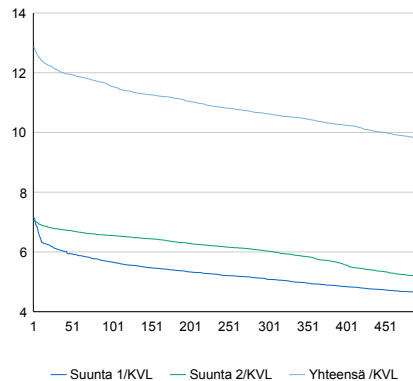


2015	2016	2017	2018	2019
13 668	14 234	15 487	16 281	16 949
-0,8%	4,1%	8,8%	5,1%	4,1%

### Viikonpäivävaihtelut



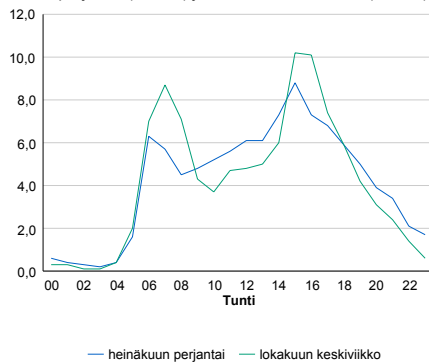
### Tuntijärjestyskäyrä



h	q	q/KVL	h	qras	qras/KVL
1	2 180	12,9%	1	109	20,0%
30	2 051	12,1%	30	90	16,5%
100	1 958	11,6%	100	80	14,7%
300	1 802	10,6%	300	63	11,5%
500	1 662	9,8%	500	57	10,4%

### Tuntivaihtelut

Heinäkuun perjantai (vko 28) ja lokakuun keskiviikko (vko 41).



## 8.04 LAM-kirja

254 st180\_Kuusisto (MT 180)

Perustettu 19.06.2007

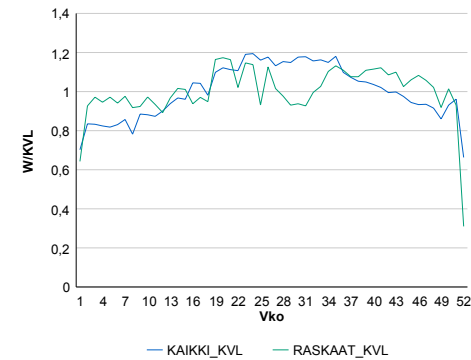
### Vuoden 2019 liikennemäärät:

KVL	11 116	KVLras	569	Tieosa	1	Suunta1	Kuusisto
KAVL	11 999	KAVLras	764	Etäisyys	7180	Suunta2	Kaarina
KKVL	12 924	KKVLras	582	Kaistoja	2		

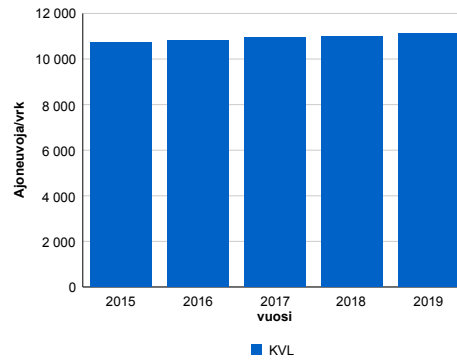
### Liikenteen koostumus:

	11 HA-PA	12 KAIP	13 Linja-autot	14 KAPP	15 KATP	16 HA + PK	17 HA + AV		Kevyet ajoneuvot	Raskaat ajoneuvot
ARKILIIKENNE	91,6%	2,1%	0,9%	0,8%	2,6%	1,8%	0,2%		93,6%	6,4%
KOKO VUOSI	92,7%	1,7%	0,9%	0,6%	1,9%	2,0%	0,2%		94,9%	5,1%

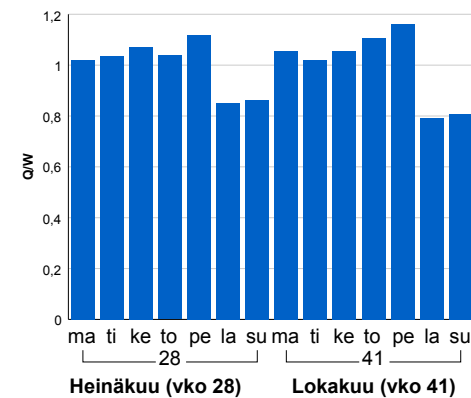
### Kausivaihtelukertoimet



### Liikenteen kehitys vv. 2019

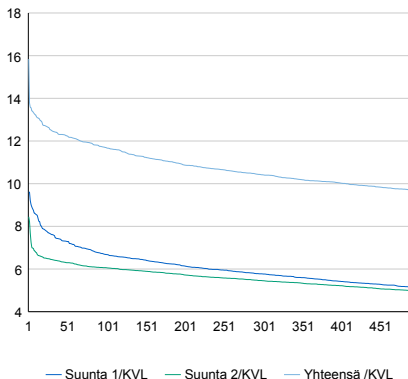


### Viikonpäivävaihtelut



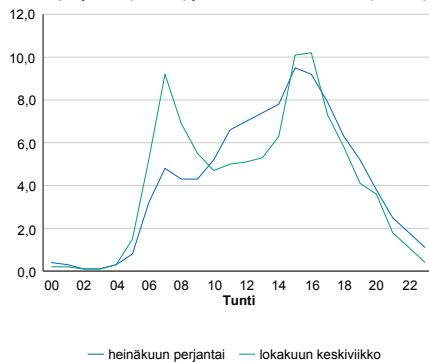
2015	2016	2017	2018	2019
10 714	10 808	10 931	10 987	11 116
1,3%	0,9%	1,1%	0,5%	1,2%

### Tuntijärjestyskäyrä



### Tuntivaihtelut

Heinäkuun perjantai (vko 28) ja lokakuun keskiviikko (vko 41).



h	q	q/KVL	h	qras	qras/KVL
1	1 761	15,8%	1	87	15,3%
30	1 390	12,5%	30	78	13,7%
100	1 300	11,7%	100	73	12,8%
300	1 158	10,4%	300	67	11,8%
500	1 077	9,7%	500	64	11,2%



## 8.04 LAM-kirja

255 st180\_Simonby (MT 180)

Perustettu 26.07.2007

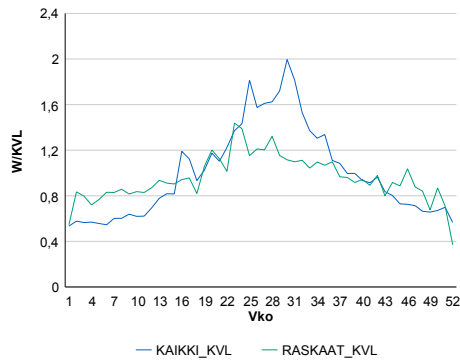
### Vuoden 2019 liikennemäärät:

KVL	1 720	KVLras	75	Tieosa	8	Suunta1	Nauvo
KAVL	1 679	KAVLras	94	Etäisyys	4614	Suunta2	Parainen
KKVL	2 701	KKVLras	90	Kaistoja	2		

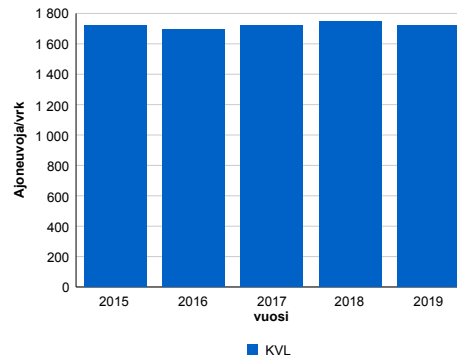
### Liikenteen koostumus:

	11 HA-PA	12 KAIP	13 Linja-autot	14 KAPP	15 KATP	16 HA + PK	17 HA + AV		Kevyet ajoneuvot	Raskaat ajoneuvot
ARKILIIKENNE	89,7%	3,5%	0,8%	0,2%	1,1%	4,3%	0,4%	ARKILIIKENNE	94,4%	5,6%
KOKO VUOSI	90,8%	2,5%	0,7%	0,2%	0,9%	4,5%	0,4%	KOKO VUOSI	95,7%	4,3%

### Kausivaihtelukertoimet

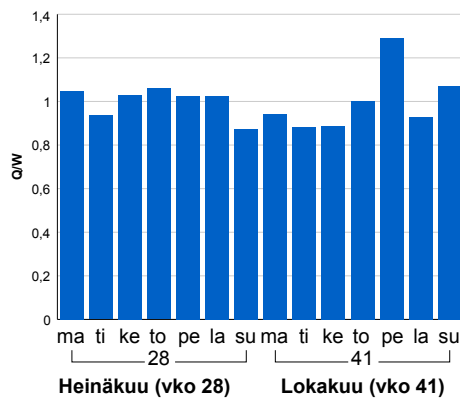


### Liikenteen kehitys vv. 2019

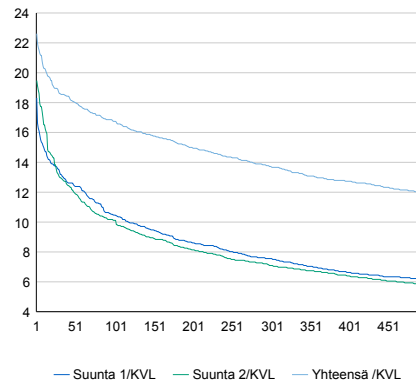


2015	2016	2017	2018	2019
1 723	1 696	1 721	1 750	1 720
1,7%	-1,6%	1,4%	1,7%	-1,7%

### Viikonpäivävaihtelut

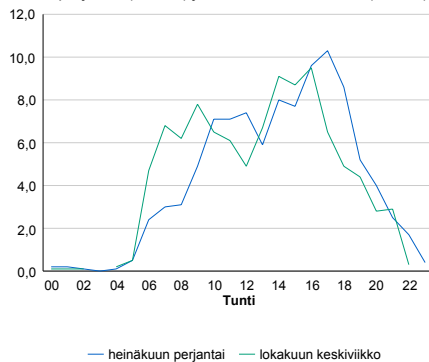


### Tuntijärjestyskäyrä



### Tuntivaihtelut

Heinäkuun perjantai (vko 28) ja lokakuun keskiviikko (vko 41).



h	q	q/KVL	h	qras	qras/KVL
1	389	22,6%	1	18	24,0%
30	320	18,6%	30	15	20,0%
100	288	16,7%	100	12	16,0%
300	236	13,7%	300	10	13,3%
500	206	12,0%	500	9	12,0%

## 8.04 LAM-kirja

257 yt1851\_Turku\_Härkämäki  
(MT 1851)

Perustettu 13.10.2014

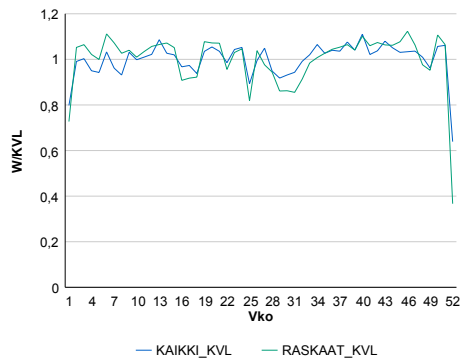
### Vuoden 2019 liikennemäärät:

KVL	16 654	KVLras	1 492	Tieosa	1	Suunta1	Rauman valtatie(VT8)
KAVL	18 695	KAVLras	1 985	Etäisyys	2056	Suunta2	Turun satama
KKVL	16 450	KKVLras	1 409	Kaistoja	4		

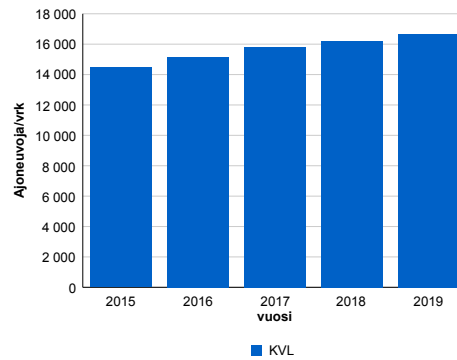
### Liikenteen koostumus:

	11 HA-PA	12 KÄIP	13 Linja-autot	14 KAPP	15 KATP	16 HA + PK	17 HA + AV		Kevyet ajoneuvot	Raskaat ajoneuvot
ARKILIIKENNE	88,4%	3,4%	0,3%	3,6%	3,3%	0,7%	0,2%	ARKILIIKENNE	89,4%	10,6%
KOKO VUOSI	90,1%	2,8%	0,3%	3,2%	2,8%	0,7%	0,2%	KOKO VUOSI	91,0%	9,0%

### Kausivaihtelukertoimet

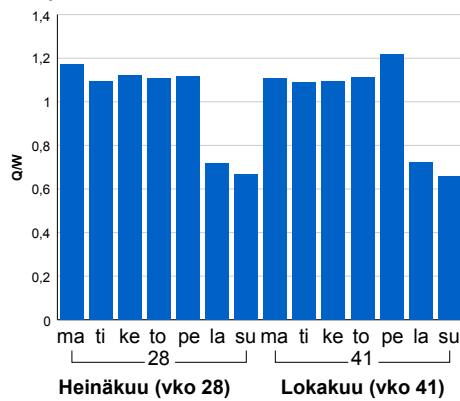


### Liikenteen kehitys vv. 2019

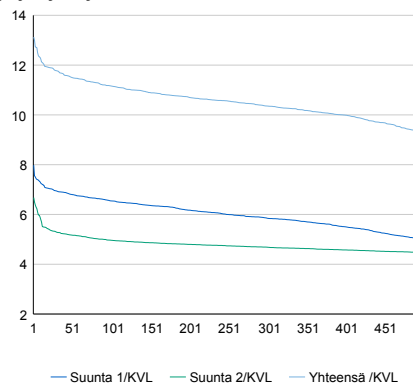


2015	2016	2017	2018	2019
14 473	15 141	15 833	16 207	16 654
3,6%	4,6%	4,6%	2,4%	2,8%

### Viikonpäivävaihtelut

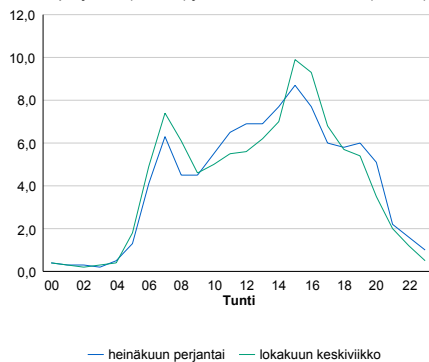


### Tuntijärjestyskäyrä



### Tuntivaihtelut

Heinäkuun perjantai (vko 28) ja lokakuun keskiviikko (vko 41).



h	q	q/KVL	h	qras	qras/KVL
1	2 186	13,1%	1	202	13,5%
30	1 961	11,8%	30	184	12,3%
100	1 859	11,2%	100	174	11,7%
300	1 725	10,4%	300	159	10,7%
500	1 548	9,3%	500	151	10,1%

## 8.04 LAM-kirja

1601 vt1\_Lakiamäki (VT 1)

Perustettu 01.10.2008

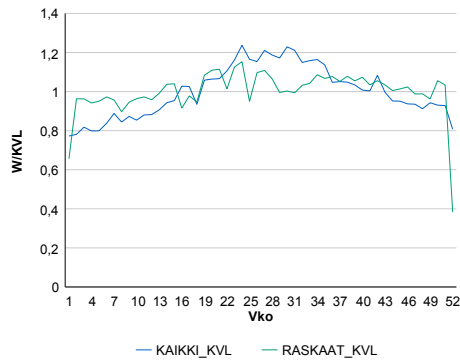
### Vuoden 2019 liikennemäärät:

KVL	14 050	KVLras	1 542	Tieosa	21	Suunta1	Turku
KAVL	13 419	KAVLras	1 964	Etäisyys	4143	Suunta2	Helsinki
KKVL	16 581	KKVLras	1 617	Kaistoja	4		

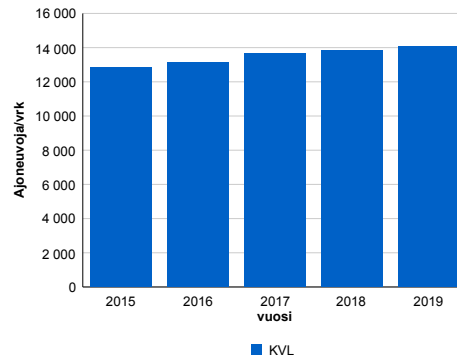
### Liikenteen koostumus:

	11 HA-PA	12 KAIP	13 Linja-autot	14 KAPP	15 KATP	16 HA + PK	17 HA + AV		Kevyet ajoneuvot	Raskaat ajoneuvot
ARKILIIKENNE	83,9%	2,5%	1,0%	5,2%	5,9%	1,0%	0,4%	ARKILIIKENNE	85,4%	14,6%
KOKO VUOSI	87,5%	2,0%	0,9%	3,9%	4,2%	1,2%	0,4%	KOKO VUOSI	89,0%	11,0%

### Kausivaihtelukertoimet

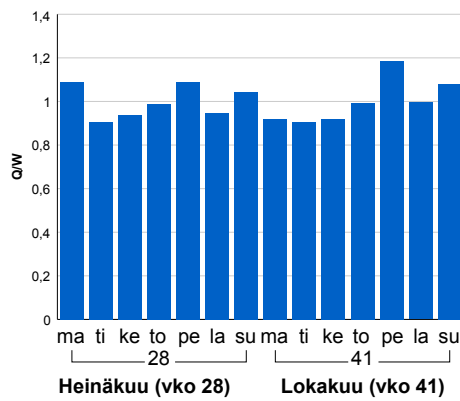


### Liikenteen kehitys vv. 2019

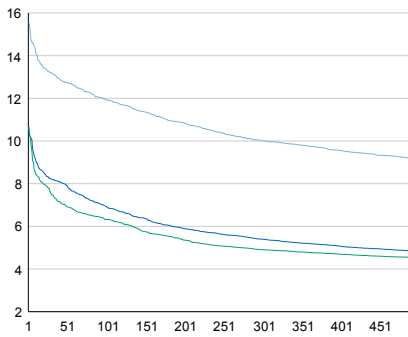


2015	2016	2017	2018	2019
12 847	13 108	13 667	13 852	14 050
4,1%	2,0%	4,3%	1,3%	1,4%

### Viikonpäivävaihtelut

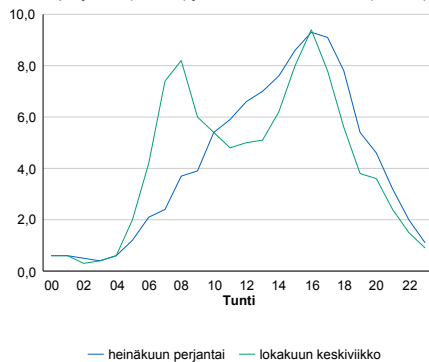


### Tuntijärjestyskäyrä



### Tuntivaihtelut

Heinäkuun perjantai (vko 28) ja lokakuun keskiviikko (vko 41).



h	q	q/KVL	h	qras	qras/KVL
1	2 185	15,6%	1	199	12,9%
30	1 854	13,2%	30	164	10,6%
100	1 676	11,9%	100	152	9,9%
300	1 407	10,0%	300	139	9,0%
500	1 284	9,1%	500	132	8,6%

## 8.04 LAM-kirja

1602 vt1\_Kruusila (VT 1)

Perustettu 01.10.2008

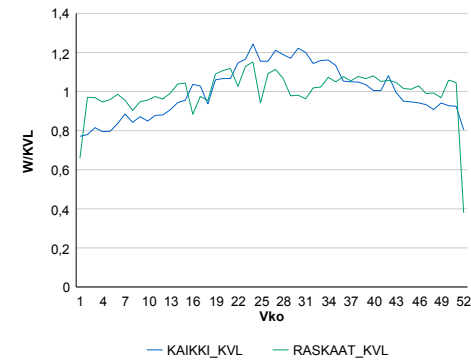
### Vuoden 2019 liikennemäärät:

KVL	14 146	KVLras	1 556	Tieosa	20	Suunta1	Turku
KAVL	13 487	KAVLras	1 991	Etäisyys	6303	Suunta2	Helsinki
KKVL	16 668	KKVLras	1 615	Kaistoja	4		

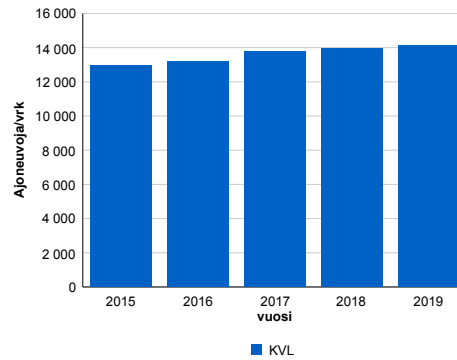
### Liikenteen koostumus:

	11 HA-PA	12 KAIP	13 Linja-autot	14 KAPP	15 KATP	16 HA + PK	17 HA + AV		Kevyet ajoneuvot	Raskaat ajoneuvot
ARKILIIKENNE	83,8%	2,5%	1,0%	5,4%	5,9%	1,0%	0,4%	ARKILIIKENNE	85,2%	14,8%
KOKO VUOSI	87,5%	1,9%	1,0%	4,0%	4,2%	1,2%	0,4%	KOKO VUOSI	89,0%	11,0%

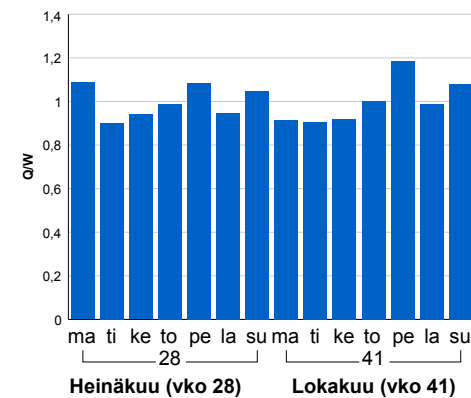
### Kausivaihtelukertoimet



### Liikenteen kehitys vv. 2019

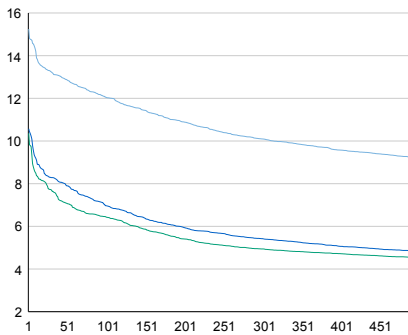


### Viikonpäivävaihtelut



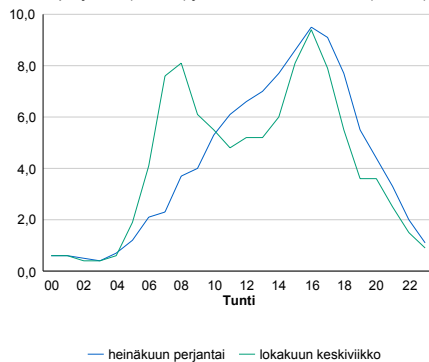
2015	2016	2017	2018	2019
12 930	13 194	13 748	13 966	14 146
4,0%	2,0%	4,2%	1,6%	1,3%

### Tuntijärjestyskäyrä



### Tuntivaihtelut

Heinäkuun perjantai (vko 28) ja lokakuun keskiviikko (vko 41).



— Suunta 1/KVL — Suunta 2/KVL — Yhteensä /KVL

h	q	q/KVL
1	2 157	15,2%
30	1 873	13,2%
100	1 705	12,1%
300	1 428	10,1%
500	1 298	9,2%

h	qras	qras/KVL
1	216	13,9%
30	169	10,9%
100	156	10,0%
300	142	9,1%
500	134	8,6%

## 8.04 LAM-kirja

1603 vt1\_Syvälampi (VT 1)

Perustettu 01.10.2008

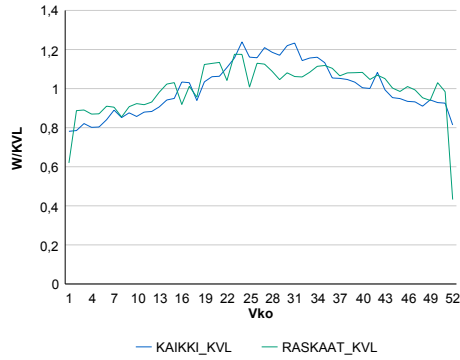
### Vuoden 2019 liikennemäärät:

KVL	13 678	KVLras	1 847	Tieosa	18	Suunta1	Turku
KAVL	12 989	KAVLras	2 256	Etäisyys	4586	Suunta2	Helsinki
KKVL	16 133	KKVLras	2 015	Kaistoja	4		

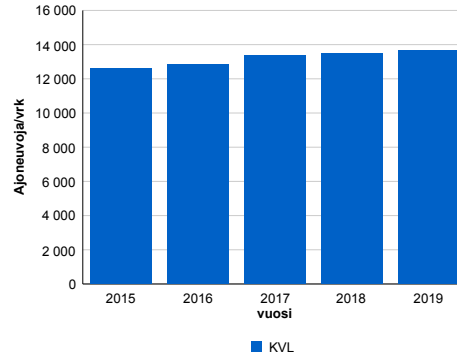
### Liikenteen koostumus:

	11 HA-PA	12 KAIP	13 Linja-autot	14 KAPP	15 KATP	16 HA + PK	17 HA + AV		Kevyet ajoneuvot	Raskaat ajoneuvot
ARKILIIKENNE	80,0%	3,9%	1,0%	4,4%	8,1%	1,9%	0,7%		82,6%	17,4%
KOKO VUOSI	83,9%	3,3%	0,9%	3,2%	6,0%	2,0%	0,6%		86,5%	13,5%

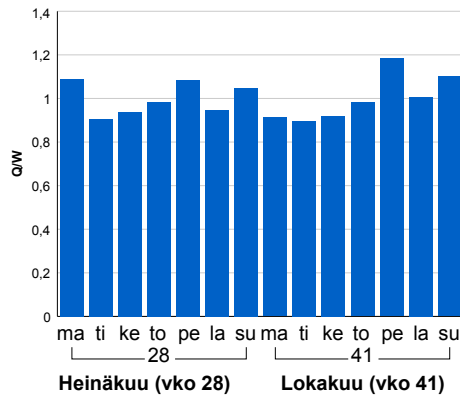
### Kausivaihtelukertoimet



### Liikenteen kehitys vv. 2019

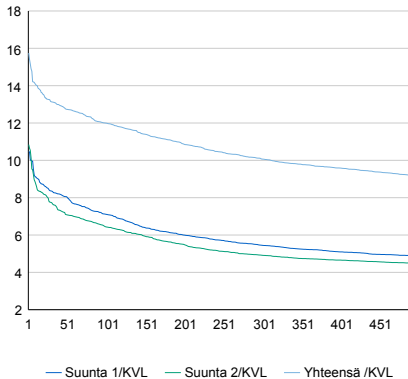


### Viikonpäivävaihtelut



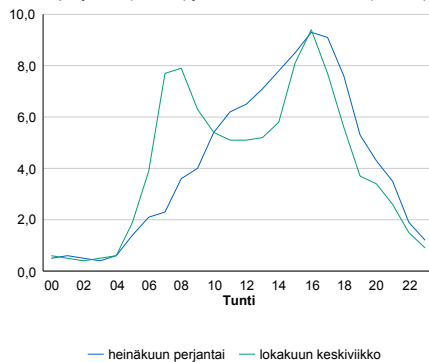
2015	2016	2017	2018	2019
12 609	12 831	13 363	13 503	13 678
3,7%	1,8%	4,1%	1,0%	1,3%

### Tuntijarjestyskäyrä



### Tuntivaihtelut

Heinäkuun perjantai (vko 28) ja lokakuun keskiviikko (vko 41).



h	q	q/KVL	h	qras	qras/KVL
1	2 154	15,7%	1	213	11,5%
30	1 797	13,1%	30	187	10,1%
100	1 641	12,0%	100	174	9,4%
300	1 377	10,1%	300	161	8,7%
500	1 250	9,1%	500	154	8,3%

## 8.04 LAM-kirja

1604 vt1\_Lahnajärvi (VT 1)

Perustettu 01.10.2008

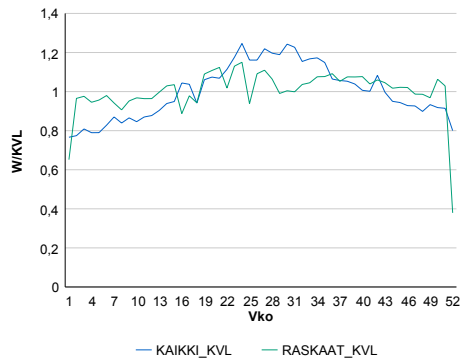
### Vuoden 2019 liikennemäärät:

KVL	14 425	KVLras	1 572	Tieosa	17	Suunta1	Turku
KAVL	13 690	KAVLras	2 015	Etäisyys	2205	Suunta2	Helsinki
KKVL	17 161	KKVLras	1 647	Kaistoja	4		

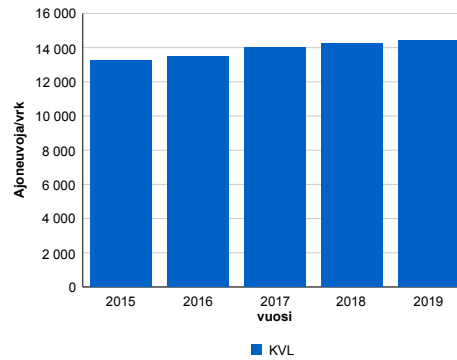
### Liikenteen koostumus:

	11 HA-PA	12 KAIP	13 Linja-autot	14 KAPP	15 KATP	16 HA + PK	17 HA + AV		Kevyet ajoneuvot	Raskaat ajoneuvot
ARKILIIKENNE	83,8%	2,3%	1,2%	5,1%	6,1%	1,1%	0,4%	ARKILIIKENNE	85,3%	14,7%
KOKO VUOSI	87,5%	1,8%	1,1%	3,7%	4,3%	1,2%	0,4%	KOKO VUOSI	89,1%	10,9%

### Kausivaihtelukertoimet

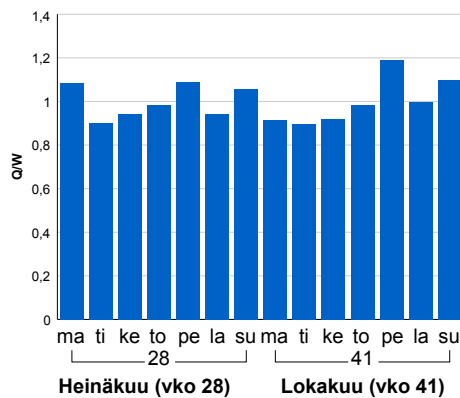


### Liikenteen kehitys vv. 2019

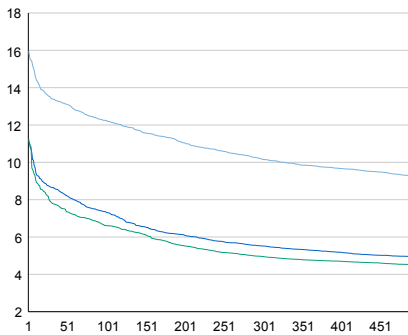


2015	2016	2017	2018	2019
13 272	13 490	14 032	14 258	14 425
3,8%	1,6%	4,0%	1,6%	1,2%

### Viikonpäivävaihtelut

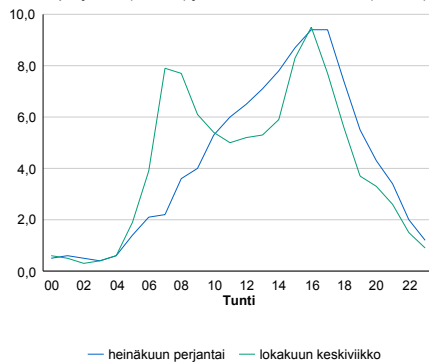


### Tuntijärjestyskäyrä



### Tuntivaihtelut

Heinäkuun perjantai (vko 28) ja lokakuun keskiviikko (vko 41).



— Suunta 1/KVL — Suunta 2/KVL — Yhteensä /KVL

h	q	q/KVL
1	2 304	16,0%
30	1 933	13,4%
100	1 765	12,2%
300	1 468	10,2%
500	1 331	9,2%

h	qras	qras/KVL
1	217	13,8%
30	184	11,7%
100	165	10,5%
300	143	9,1%
500	135	8,6%