

8.04 LAM-kirja

526 vt13_Suomenniemi (VT 13)

Perustettu 01.01.1992

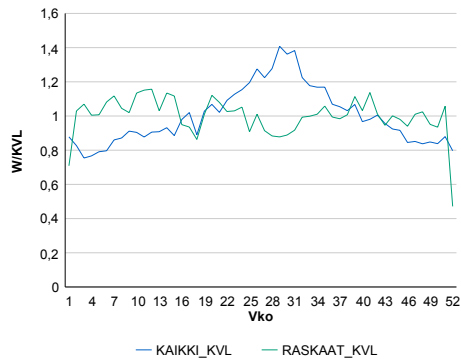
Vuoden 2019 liikennemäärät:

KVL	1 803	KVLras	337	Tieosa	230	Suunta1	Lappeenranta
KAVL	1 736	KAVLras	435	Etäisyys	3106	Suunta2	Mikkeli
KKVL	2 233	KKVLras	323	Kaistoja	2		

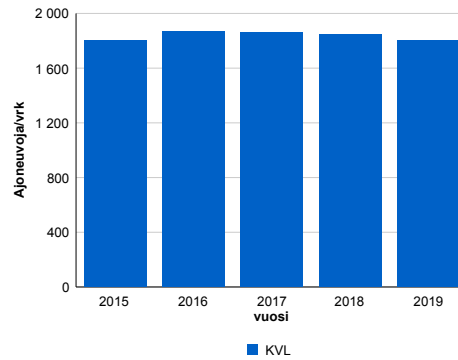
Liikenteen koostumus:

	11 HA-PA	12 KAIP	13 Linja-autot	14 KAPP	15 KATP	16 HA + PK	17 HA + AV		Kevyet ajoneuvot	Raskaat ajoneuvot
ARKILIIKENNE	71,3%	3,1%	0,7%	2,6%	18,6%	2,9%	0,7%	ARKILIIKENNE	75,0%	25,0%
KOKO VUOSI	77,5%	2,4%	0,8%	2,0%	13,4%	3,1%	0,7%	KOKO VUOSI	81,3%	18,7%

Kausivaihtelukertoimet

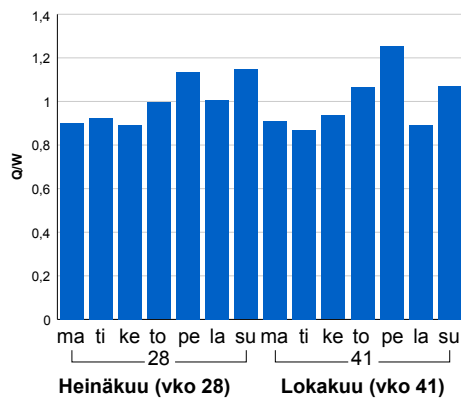


Liikenteen kehitys vv. 2019

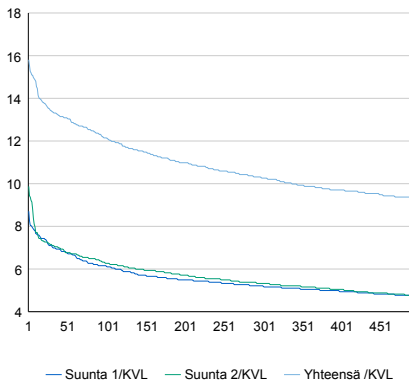


2015	2016	2017	2018	2019
1 799	1 870	1 860	1 846	1 803
-3,1%	4,0%	-0,5%	-0,7%	-2,3%

Viikonpäivävaihtelut

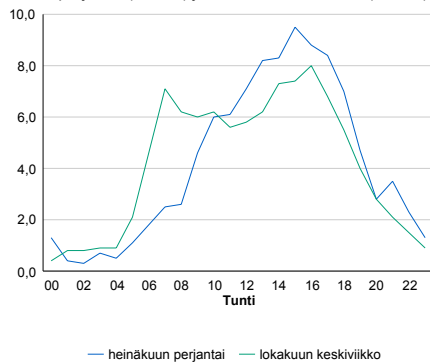


Tuntijärjestyskäyrä



Tuntivaihtelut

Heinäkuun perjantai (vko 28) ja lokakuun keskiviikko (vko 41).



h	q	q/KVL	h	qras	qras/KVL
1	285	15,8%	1	45	13,4%
30	242	13,4%	30	36	10,7%
100	219	12,1%	100	33	9,8%
300	185	10,3%	300	30	8,9%
500	168	9,3%	500	28	8,3%

8.04 LAM-kirja

602 vt5_Toivola (VT 5)

Perustettu 01.01.1992

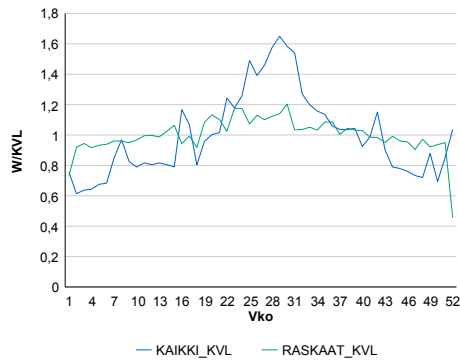
Vuoden 2019 liikennemäärät:

KVL	6 491	KVLras	742	Tieosa	120	Suunta1	Mikkeli
KAVL	5 511	KAVLras	915	Etäisyys	79	Suunta2	Heinola
KKVL	8 949	KKVLras	815	Kaistoja	3		

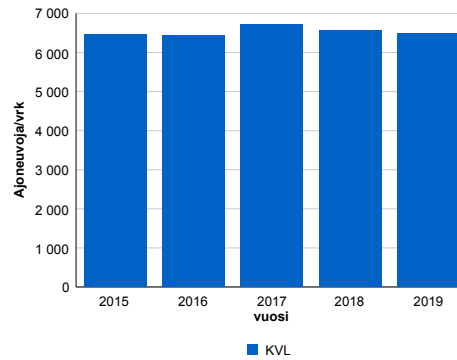
Liikenteen koostumus:

	11 HA-PA	12 KAIP	13 Linja-autot	14 KAPP	15 KATP	16 HA + PK	17 HA + AV		Kevyet ajoneuvot	Raskaat ajoneuvot
ARKILIIKENNE	79,2%	2,3%	0,8%	3,1%	10,4%	3,4%	0,8%	ARKILIIKENNE	83,4%	16,6%
KOKO VUOSI	84,4%	1,9%	0,7%	2,0%	6,8%	3,4%	0,7%	KOKO VUOSI	88,6%	11,4%

Kausivaihtelukertoimet

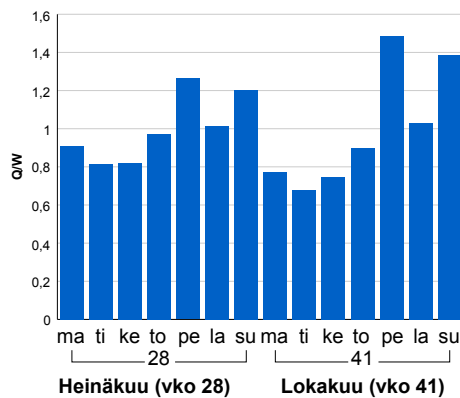


Liikenteen kehitys vv. 2019

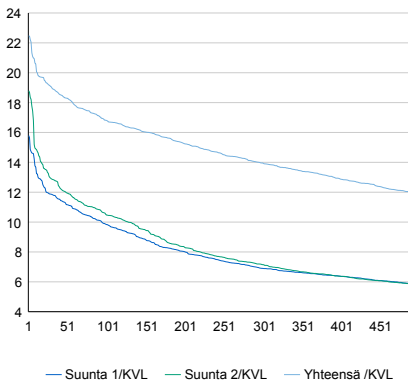


2015	2016	2017	2018	2019
6 469	6 432	6 711	6 573	6 491
1,6%	-0,6%	4,3%	-2,1%	-1,2%

Viikonpäivävaihtelut

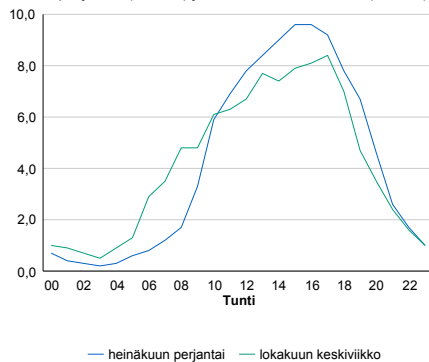


Tuntijärjestyskäyrä



Tuntivaihtelut

Heinäkuun perjantai (vko 28) ja lokakuun keskiviikko (vko 41).



h	q	q/KVL	h	qras	qras/KVL
1	1 459	22,5%	1	83	11,2%
30	1 237	19,1%	30	74	10,0%
100	1 092	16,8%	100	68	9,2%
300	906	14,0%	300	63	8,5%
500	776	12,0%	500	59	8,0%

8.04 LAM-kirja

603 vt5_Joroinen (VT 5)

Perustettu 20.09.1994

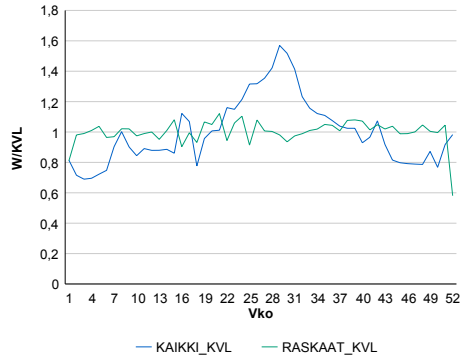
Vuoden 2019 liikennemäärät:

KVL	5 841	KVLRas	749	Tieosa	142	Suunta1	Varkaus
KAVL	5 428	KAVLRas	940	Etäisyys	483	Suunta2	Mikkeli
KKVL	7 597	KKVLRas	752	Kaistoja	2		

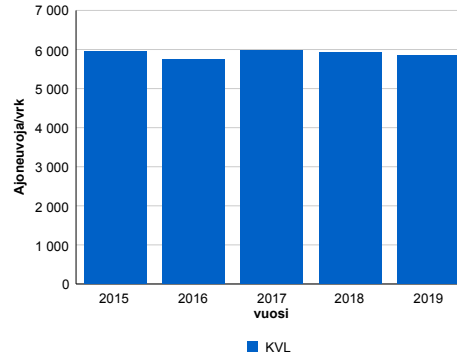
Liikenteen koostumus:

	11 HA-PA	12 KAIP	13 Linja-autot	14 KAPP	15 KATP	16 HA + PK	17 HA + AV		Kevyet ajoneuvot	Raskaat ajoneuvot
ARKILIIKENNE	79,3%	2,5%	1,4%	3,2%	10,2%	2,8%	0,5%	ARKILIIKENNE	82,7%	17,3%
KOKO VUOSI	83,7%	2,0%	1,4%	2,2%	7,3%	3,0%	0,5%	KOKO VUOSI	87,2%	12,8%

Kausivaihtelukertoimet

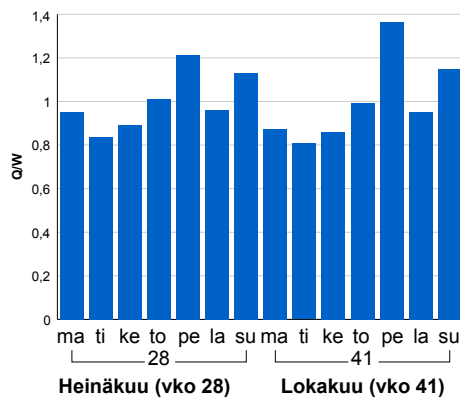


Liikenteen kehitys vv. 2019

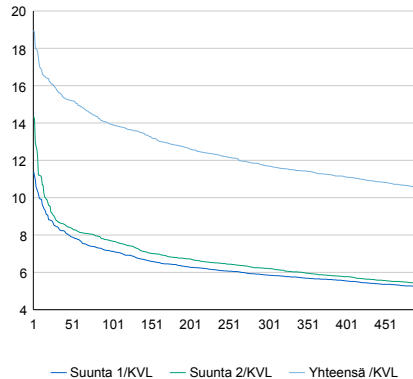


2015	2016	2017	2018	2019
5 950	5 757	5 978	5 924	5 841
1,8%	-3,2%	3,8%	-0,9%	-1,4%

Viikonpäivävaihtelut

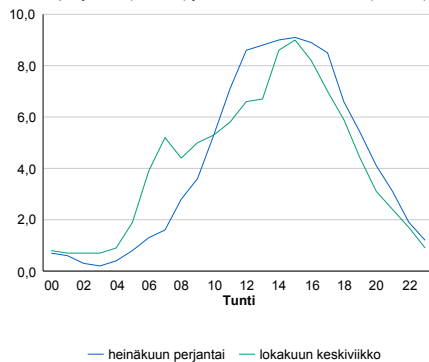


Tuntijärjestyskäyrä



Tuntivaihtelut

Heinäkuun perjantai (vko 28) ja lokakuun keskiviikko (vko 41).



h	q	q/KVL	h	qras	qras/KVL
1	1 108	19,0%	1	82	10,9%
30	924	15,8%	30	70	9,3%
100	814	13,9%	100	65	8,7%
300	684	11,7%	300	61	8,1%
500	615	10,5%	500	58	7,7%

8.04 LAM-kirja

604 vt13_Ristiina (VT 13)

Perustettu 01.01.1992

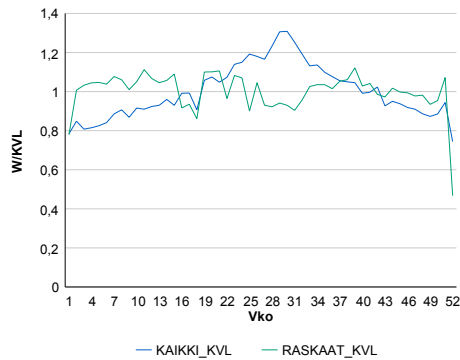
Vuoden 2019 liikennemäärät:

KVL	5 624	KVLras	560	Tieosa	223	Suunta1	Lappeenranta
KAVL	5 843	KAVLras	742	Etäisyys	2830	Suunta2	Mikkeli
KKVL	6 684	KKVLras	546	Kaistoja	3		

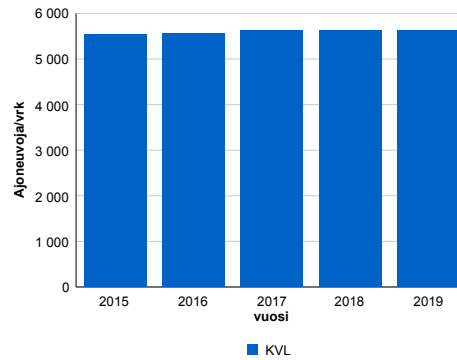
Liikenteen koostumus:

	11 HA-PA	12 KAIP	13 Linja-autot	14 KAPP	15 KATP	16 HA + PK	17 HA + AV		Kevyet ajoneuvot	Raskaat ajoneuvot
ARKILIIKENNE	85,0%	2,3%	0,5%	2,1%	7,8%	2,0%	0,2%		87,3%	12,7%
KOKO VUOSI	87,5%	1,9%	0,5%	1,6%	6,0%	2,3%	0,2%		90,0%	10,0%

Kausivaihtelukertoimet

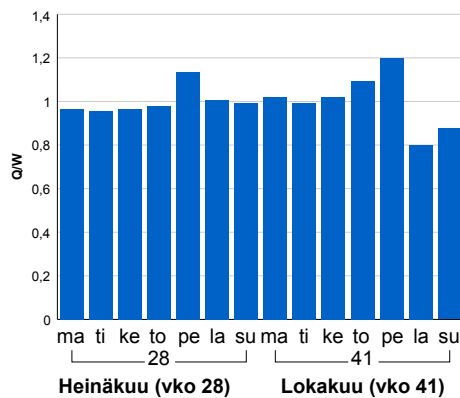


Liikenteen kehitys vv. 2019

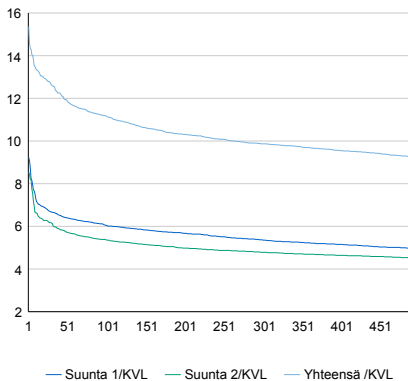


2015	2016	2017	2018	2019
5 533	5 555	5 620	5 623	5 624
0,1%	0,4%	1,2%	0,1%	0,0%

Viikonpäivävaihtelut

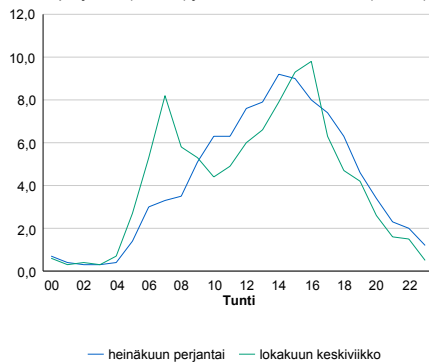


Tuntijärjestyskäyrä



Tuntivaihtelut

Heinäkuun perjantai (vko 28) ja lokakuun keskiviikko (vko 41).



h	q	q/KVL	h	qras	qras/KVL
1	864	15,4%	1	67	12,0%
30	710	12,6%	30	60	10,7%
100	629	11,2%	100	55	9,8%
300	555	9,9%	300	50	8,9%
500	519	9,2%	500	48	8,6%

8.04 LAM-kirja

605 vt14_Juva1 (VT 14)

Perustettu 01.01.1992

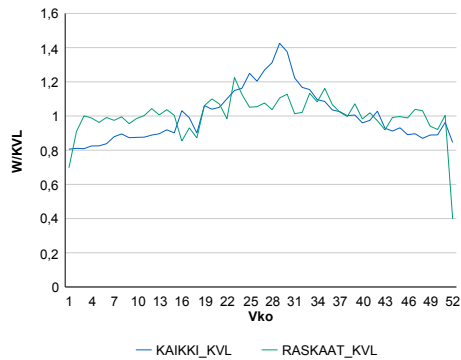
Vuoden 2019 liikennemäärät:

KVL	5 681	KVLras	309	Tieosa	1	Suunta1	Savonlinna
KAVL	5 705	KAVLras	396	Etäisyys	1203	Suunta2	Mikkeli
KKVL	6 930	KKVLras	336	Kaistoja	2		

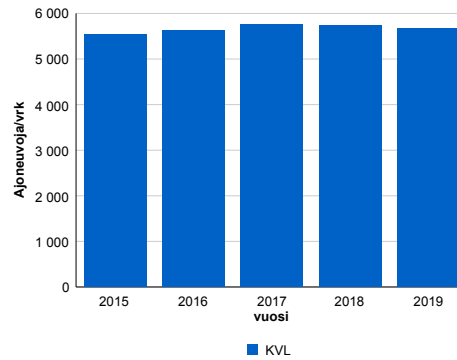
Liikenteen koostumus:

	11 HA-PA	12 KAIP	13 Linja-autot	14 KAPP	15 KATP	16 HA + PK	17 HA + AV		Kevyet ajoneuvot	Raskaat ajoneuvot
ARKILIIKENNE	90,3%	2,6%	0,5%	0,8%	3,1%	2,4%	0,4%	ARKILIIKENNE	93,1%	6,9%
KOKO VUOSI	91,7%	2,1%	0,5%	0,6%	2,3%	2,4%	0,4%	KOKO VUOSI	94,6%	5,4%

Kausivaihtelukertoimet

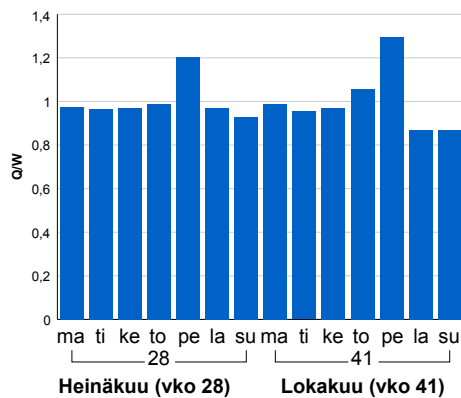


Liikenteen kehitys vv. 2019

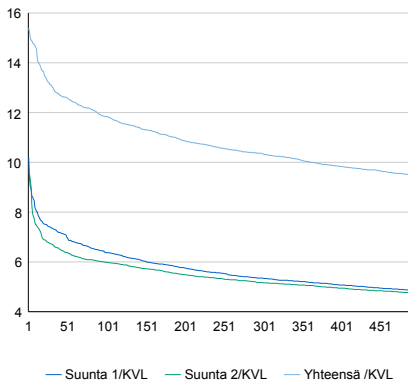


vuosi	2015	2016	2017	2018	2019
Ajoneuvoja/vrk	5 529	5 627	5 752	5 742	5 681
%	2,4%	1,8%	2,2%	-0,2%	-1,1%

Viikonpäivävaihtelut

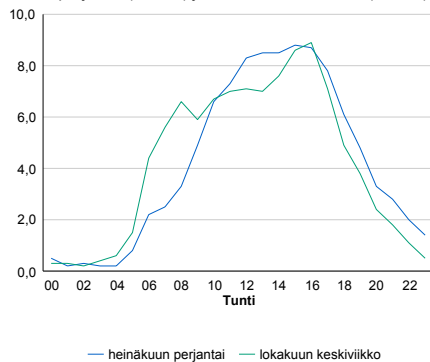


Tuntijärjestyskäyrä



Tuntivaihtelut

Heinäkuun perjantai (vko 28) ja lokakuun keskiviikko (vko 41).



h	q	q/KVL	h	qras	qras/KVL
1	875	15,4%	1	49	15,9%
30	744	13,1%	30	39	12,6%
100	673	11,8%	100	35	11,3%
300	588	10,4%	300	31	10,0%
500	539	9,5%	500	29	9,4%

8.04 LAM-kirja

606 vt14_Savonlinna (VT 14)

Perustettu 01.02.1992

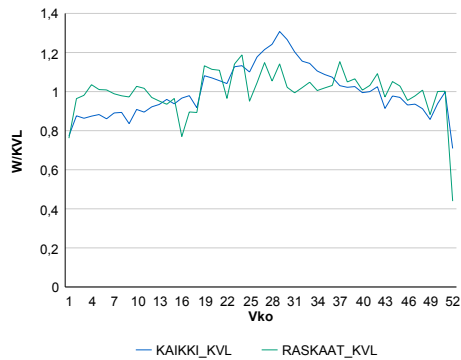
Vuoden 2019 liikennemäärät:

KVL	10 878	KVLras	404	Tieosa	16	Suunta1	Punkaharju
KAVL	12 114	KAVLras	537	Etäisyys	1750	Suunta2	Savonlinna
KKVL	12 735	KKVLras	426	Kaistoja	2		

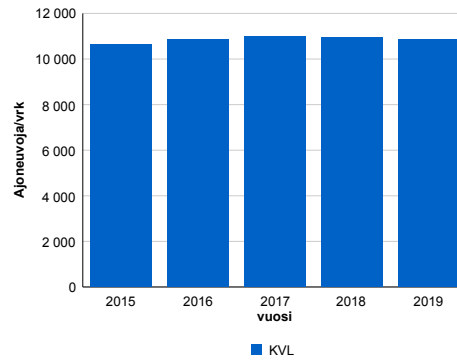
Liikenteen koostumus:

	11 HA-PA	12 KAIP	13 Linja-autot	14 KAPP	15 KATP	16 HA + PK	17 HA + AV		Kevyet ajoneuvot	Raskaat ajoneuvot
ARKILIIKENNE	93,1%	2,2%	0,2%	0,3%	1,7%	2,2%	0,2%		95,6%	4,4%
KOKO VUOSI	93,8%	1,9%	0,2%	0,3%	1,4%	2,2%	0,2%		96,3%	3,7%

Kausivaihtelukertoimet

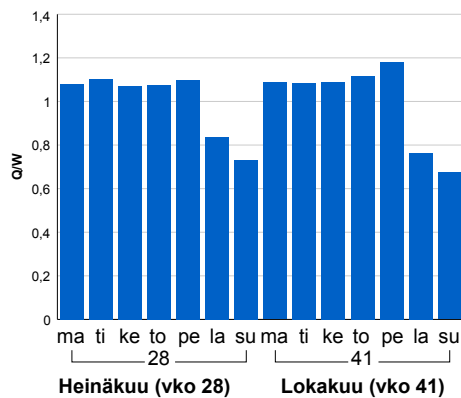


Liikenteen kehitys vv. 2019

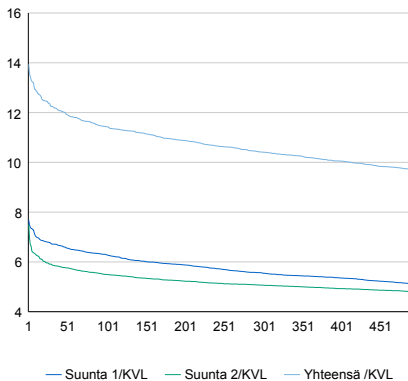


2015	2016	2017	2018	2019
10 635	10 847	10 970	10 952	10 878
1,6%	2,0%	1,1%	-0,2%	-0,7%

Viikopäivävaihtelut

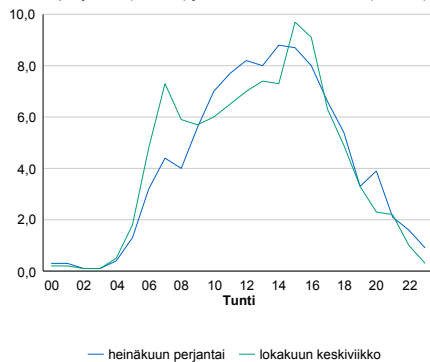


Tuntijärjestyskäyrä



Tuntivaihtelut

Heinäkuun perjantai (vko 28) ja lokakuun keskiviikko (vko 41).



h	q	q/KVL	h	qras	qras/KVL
1	1 516	13,9%	1	63	15,6%
30	1 333	12,3%	30	57	14,1%
100	1 243	11,4%	100	53	13,1%
300	1 133	10,4%	300	48	11,9%
500	1 052	9,7%	500	45	11,1%

8.04 LAM-kirja

607 kt72_Virtasalmi (KT 72)

Perustettu 01.01.1992

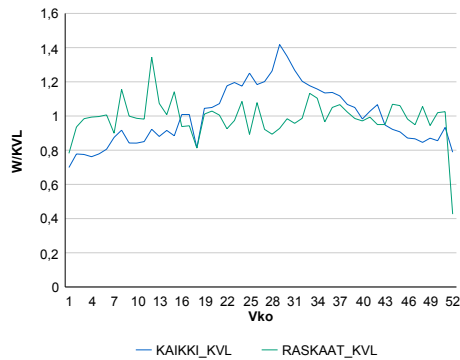
Vuoden 2019 liikennemäärät:

KVL	1 518	KVLras	121	Tieosa	13	Suunta1	Pieksämäki
KAVL	1 536	KAVLras	161	Etäisyys	1100	Suunta2	Mikkeli
KKVL	1 867	KKVLras	121	Kaistoja	2		

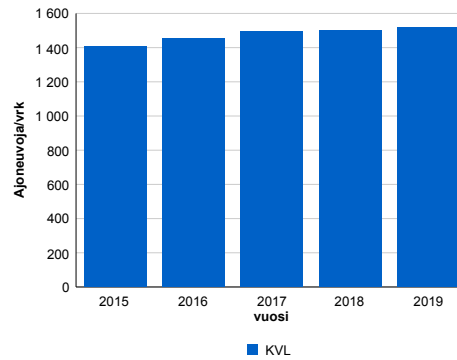
Liikenteen koostumus:

	11 HA-PA	12 KAIP	13 Linja-autot	14 KAPP	15 KATP	16 HA + PK	17 HA + AV		Kevyet ajoneuvot	Raskaat ajoneuvot
ARKILIIKENNE	86,6%	2,6%	0,6%	1,0%	6,3%	2,4%	0,5%		89,5%	10,5%
KOKO VUOSI	88,7%	2,0%	0,5%	0,8%	4,6%	2,7%	0,6%		92,0%	8,0%

Kausivaihtelukertoimet

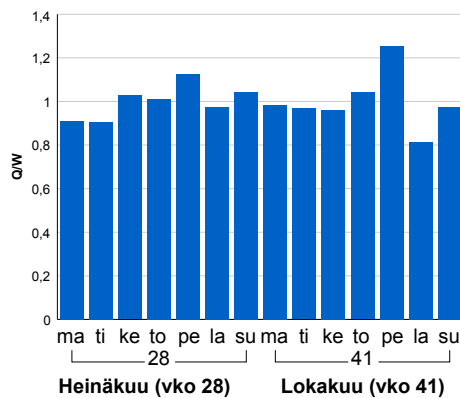


Liikenteen kehitys vv. 2019

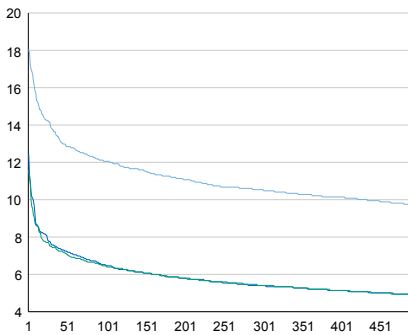


2015	2016	2017	2018	2019
1 409	1 456	1 496	1 501	1 518
0,2%	3,3%	2,8%	0,3%	1,1%

Viikonpäivävaihtelut

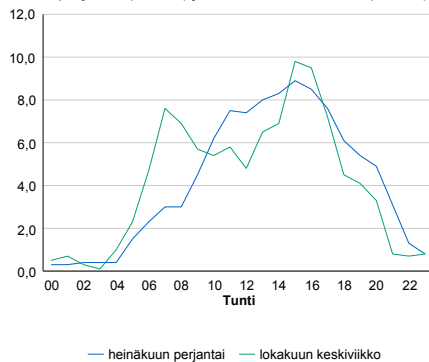


Tuntijärjestyskäyrä



Tuntivaihtelut

Heinäkuun perjantai (vko 28) ja lokakuun keskiviikko (vko 41).



h	q	q/KVL	h	qras	qras/KVL
1	274	18,0%	1	24	19,8%
30	210	13,8%	30	19	15,7%
100	183	12,1%	100	16	13,2%
300	160	10,5%	300	14	11,6%
500	147	9,7%	500	13	10,7%

8.04 LAM-kirja

622 vt13_Kangasniemi (VT 13)

Perustettu 01.01.1991

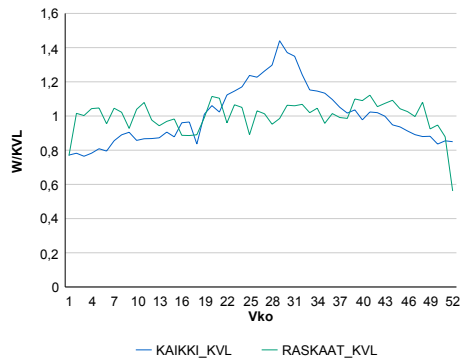
Vuoden 2019 liikennemäärät:

KVL	1 921	KVLras	222	Tieosa	206	Suunta1	Jyväskylä
KAVL	1 831	KAVLras	278	Etäisyys	480	Suunta2	Mikkeli
KKVL	2 387	KKVLras	224	Kaistoja	2		

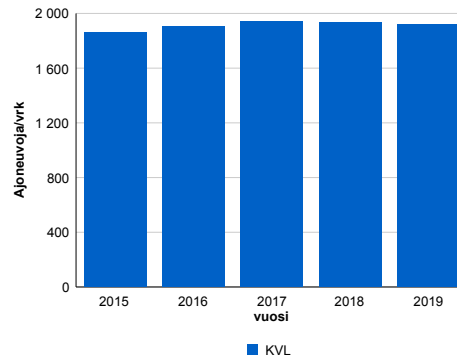
Liikenteen koostumus:

	11 HA-PA	12 KAIP	13 Linja-autot	14 KAPP	15 KATP	16 HA + PK	17 HA + AV		Kevyet ajoneuvot	Raskaat ajoneuvot
ARKILIIKENNE	81,5%	2,6%	0,9%	2,3%	9,3%	2,5%	0,7%		84,8%	15,2%
KOKO VUOSI	84,9%	2,1%	0,9%	1,7%	6,9%	2,8%	0,7%		88,4%	11,6%

Kausivaihtelukertoimet

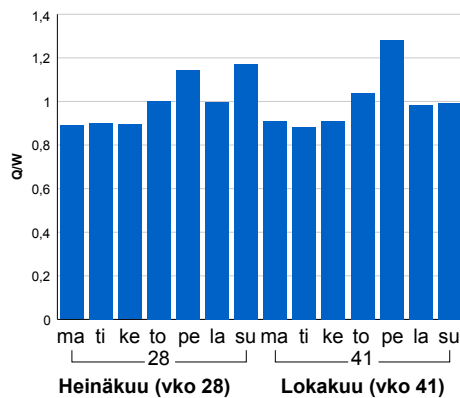


Liikenteen kehitys vv. 2019

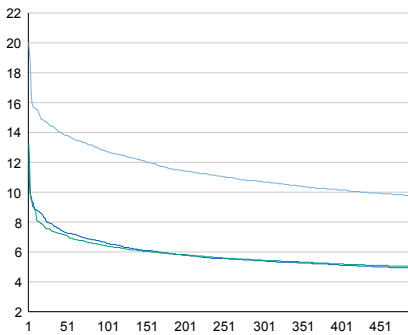


2015	2016	2017	2018	2019
1 862	1 907	1 944	1 932	1 921
0,3%	2,4%	1,9%	-0,6%	-0,6%

Viikonpäivävaihtelut

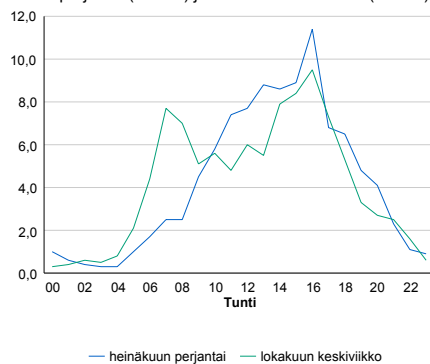


Tuntijärjestyskäyrä



Tuntivaihtelut

Heinäkuun perjantai (vko 28) ja lokakuun keskiviikko (vko 41).



— Suunta 1/KVL — Suunta 2/KVL — Yhteensä /KVL

h	q	q/KVL
1	385	20,0%
30	277	14,4%
100	245	12,8%
300	206	10,7%
500	187	9,7%

h	qras	qras/KVL
1	37	16,7%
30	27	12,2%
100	24	10,8%
300	21	9,5%
500	19	8,6%

8.04 LAM-kirja

629 vt23_Siikamäki (VT 23)

Perustettu 24.11.1997

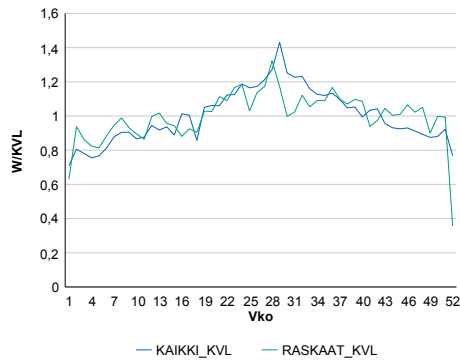
Vuoden 2019 liikennemäärät:

KVL	2 783	KVLras	229	Tieosa	314	Suunta1	Varkaus
KAVL	2 834	KAVLras	301	Etäisyys	2634	Suunta2	Pieksämäki
KKVL	3 353	KKVLras	255	Kaistoja	2		

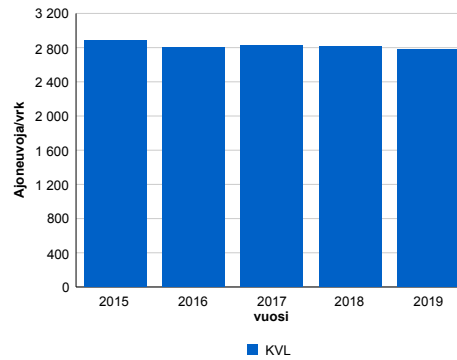
Liikenteen koostumus:

	11 HA-PA	12 KAIP	13 Linja-autot	14 KAPP	15 KATP	16 HA + PK	17 HA + AV		Kevyet ajoneuvot	Raskaat ajoneuvot
ARKILIIKENNE	85,7%	2,7%	0,4%	1,1%	6,3%	3,1%	0,6%	ARKILIIKENNE	89,4%	10,6%
KOKO VUOSI	87,9%	2,2%	0,4%	0,8%	4,8%	3,3%	0,6%	KOKO VUOSI	91,8%	8,2%

Kausivaihtelukertoimet

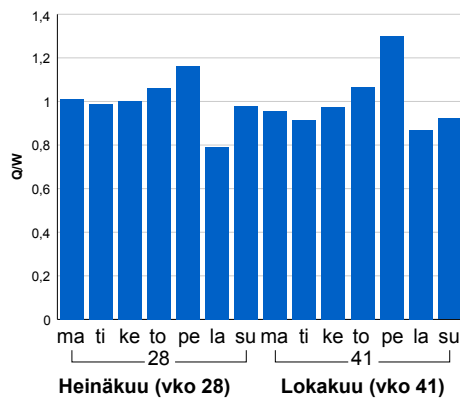


Liikenteen kehitys vv. 2019

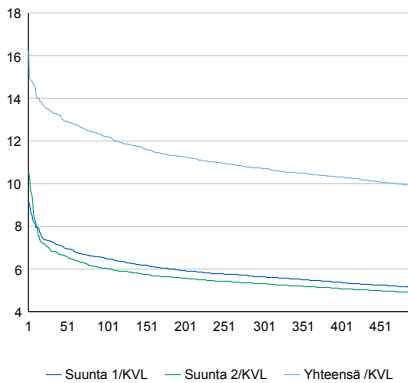


2015	2016	2017	2018	2019
2 886	2 803	2 831	2 810	2 783
3,7%	-2,9%	1,0%	-0,7%	-1,0%

Viikonpäivävaihtelut

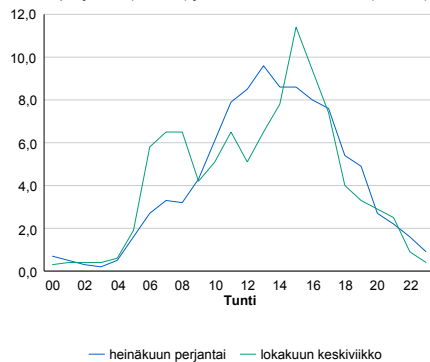


Tuntijärjestyskäyrä



Tuntivaihtelut

Heinäkuun perjantai (vko 28) ja lokakuun keskiviikko (vko 41).



h	q	q/KVL	h	qras	qras/KVL
1	452	16,2%	1	38	16,6%
30	372	13,4%	30	31	13,5%
100	340	12,2%	100	28	12,2%
300	298	10,7%	300	24	10,5%
500	276	9,9%	500	22	9,6%

8.04 LAM-kirja

630 vt5_Kuortti (VT 5)

Perustettu 24.03.2004

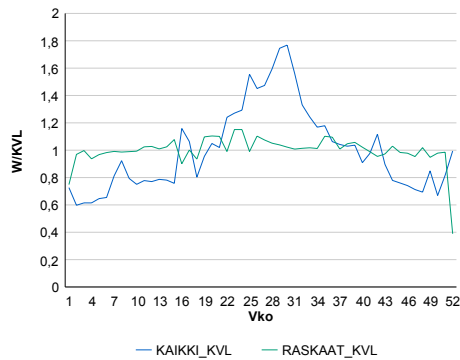
Vuoden 2019 liikennemäärät:

KVL	7 667	KVLras	727	Tieosa	116	Suunta1	Mikkeli
KAVL	6 433	KAVLras	946	Etäisyys	6696	Suunta2	Heinola
KKVL	10 994	KKVLras	763	Kaistoja	2		

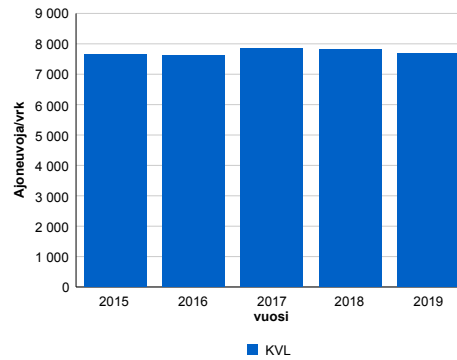
Liikenteen koostumus:

	11 HA-PA	12 KAIP	13 Linja-autot	14 KAPP	15 KATP	16 HA + PK	17 HA + AV		Kevyet ajoneuvot	Raskaat ajoneuvot
ARKILIIKENNE	81,9%	1,8%	0,7%	3,6%	8,6%	2,8%	0,5%	ARKILIIKENNE	85,3%	14,7%
KOKO VUOSI	87,0%	1,3%	0,6%	2,2%	5,4%	3,0%	0,5%	KOKO VUOSI	90,5%	9,5%

Kausivaihtelukertoimet

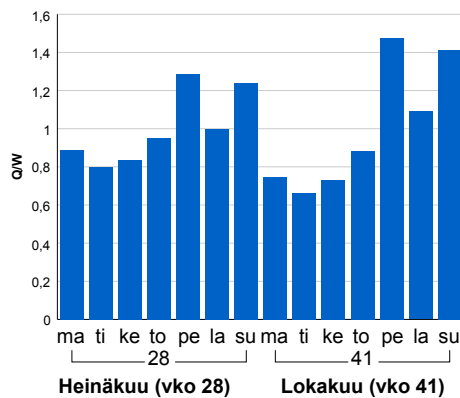


Liikenteen kehitys vv. 2019

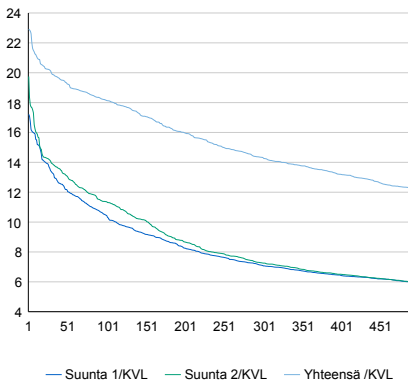


2015	2016	2017	2018	2019
7 648	7 623	7 859	7 810	7 667
0,7%	-0,3%	3,1%	-0,6%	-1,8%

Viikonpäivävaihtelut



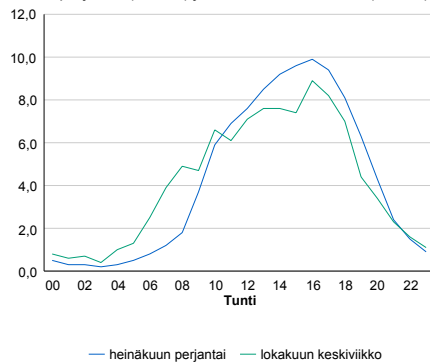
Tuntijärjestyskäyrä



h	q	q/KVL	h	qras	qras/KVL
1	1 758	22,9%	1	82	11,3%
30	1 533	20,0%	30	71	9,8%
100	1 393	18,2%	100	67	9,2%
300	1 099	14,3%	300	62	8,5%
500	935	12,2%	500	59	8,1%

Tuntivaihtelut

Heinäkuun perjantai (vko 28) ja lokakuun keskiviikko (vko 41).



8.04 LAM-kirja

631 vt5_Kuvansi_uusi (VT 5)

Perustettu 01.11.2005

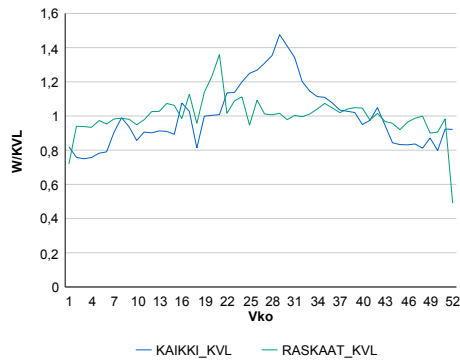
Vuoden 2019 liikennemäärät:

KVL	8 213	KVLras	851	Tieosa	145	Suunta1	Varkaus
KAVL	7 931	KAVLras	1 069	Etäisyys	1883	Suunta2	Joroinen
KKVL	10 310	KKVLras	870	Kaistoja	4		

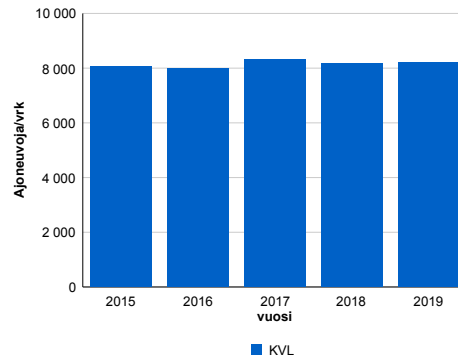
Liikenteen koostumus:

	11 HA-PA	12 KAIP	13 Linja-autot	14 KAPP	15 KATP	16 HA + PK	17 HA + AV		Kevyet ajoneuvot	Raskaat ajoneuvot
ARKILIIKENNE	83,0%	2,6%	0,5%	2,1%	8,2%	3,0%	0,5%		86,5%	13,5%
KOKO VUOSI	86,0%	2,2%	0,6%	1,5%	6,1%	3,2%	0,5%		89,6%	10,4%

Kausivaihtelukertoimet

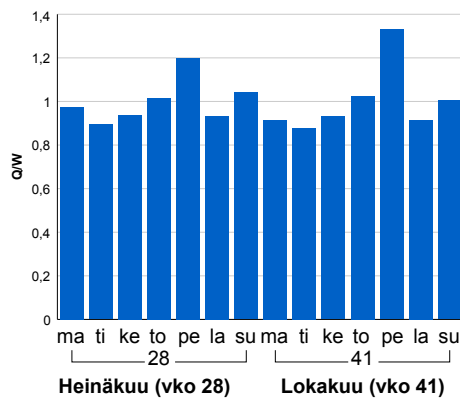


Liikenteen kehitys vv. 2019

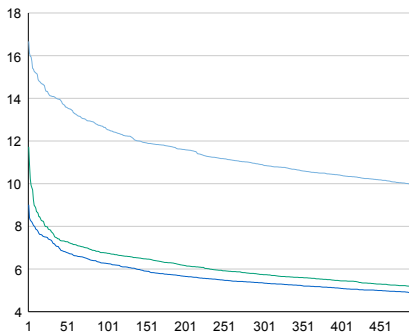


2015	2016	2017	2018	2019
8 061	8 004	8 321	8 170	8 213
2,5%	-0,7%	4,0%	-1,8%	0,5%

Viikonpäivävaihtelut

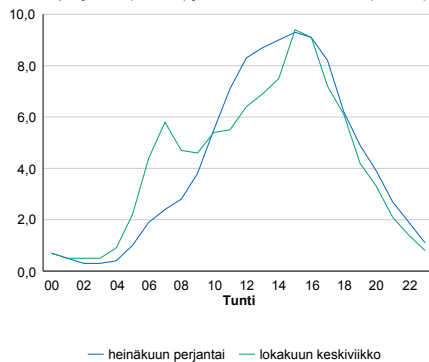


Tuntijärjestyskäyrä



Tuntivaihtelut

Heinäkuun perjantai (vko 28) ja lokakuun keskiviikko (vko 41).



h	q	q/KVL	h	qras	qras/KVL
1	1 369	16,7%	1	110	12,9%
30	1 159	14,1%	30	88	10,3%
100	1 033	12,6%	100	79	9,3%
300	895	10,9%	300	72	8,5%
500	818	10,0%	500	68	8,0%

8.04 LAM-kirja

632 vt14_Hevonpääniemi (VT 14)

Perustettu 08.10.2013

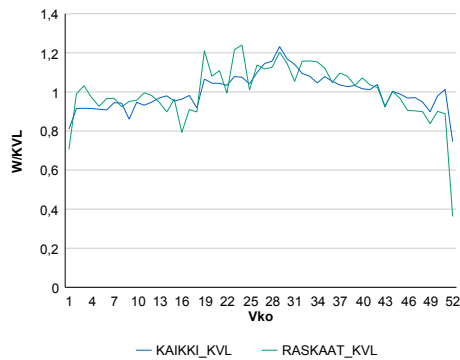
Vuoden 2019 liikennemäärät:

KVL	9 797	KVLras	368	Tieosa	13	Suunta1	Savonlinna
KAVL	10 852	KAVLras	486	Etäisyys	6207	Suunta2	Mikkeli
KKVL	10 856	KKVLras	417	Kaistoja	2		

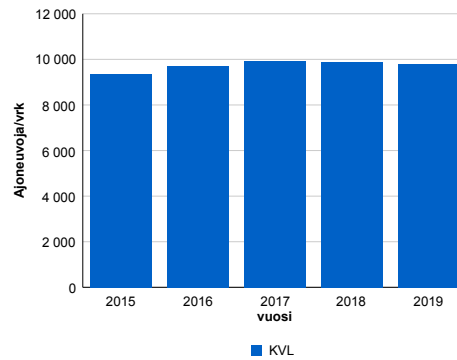
Liikenteen koostumus:

	11 HA-PA	12 KAIIP	13 Linja-autot	14 KAPP	15 KATP	16 HA + PK	17 HA + AV		Kevyet ajoneuvot	Raskaat ajoneuvot
ARKILIIKENNE	93,5%	2,0%	0,3%	0,4%	1,8%	1,8%	0,2%	ARKILIIKENNE	95,5%	4,5%
KOKO VUOSI	94,1%	1,7%	0,3%	0,3%	1,5%	1,9%	0,2%	KOKO VUOSI	96,2%	3,8%

Kausivaihtelukertoimet

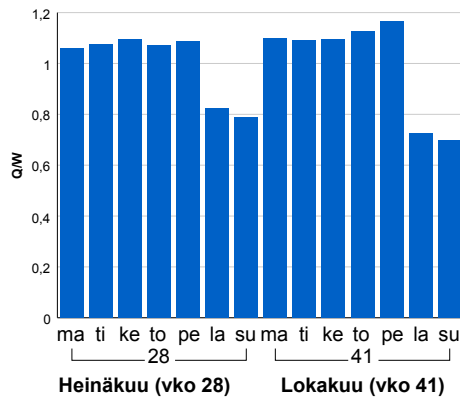


Liikenteen kehitys vv. 2019

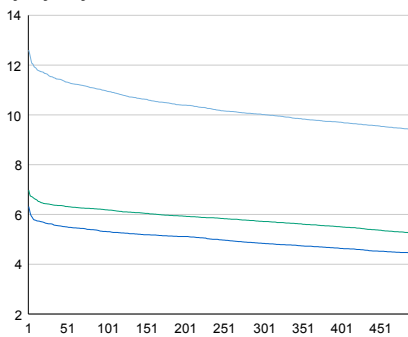


vuosi	2015	2016	2017	2018	2019
Ajoneuvoja/vrk	9 366	9 699	9 931	9 883	9 797
%	3,7%	3,6%	2,4%	-0,5%	-0,9%

Viikonpäivävaihtelut

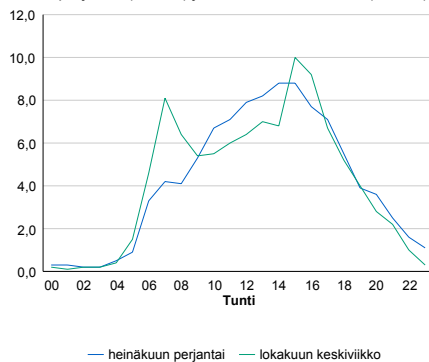


Tuntijärjestyskäyrä



Tuntivaihtelut

Heinäkuun perjantai (vko 28) ja lokakuun keskiviikko (vko 41).



h	q	q/KVL	h	qras	qras/KVL
1	1 235	12,6%	1	60	16,3%
30	1 130	11,5%	30	50	13,6%
100	1 075	11,0%	100	46	12,5%
300	981	10,0%	300	42	11,4%
500	921	9,4%	500	39	10,6%

8.04 LAM-kirja

633 vt5_Mikkeli (VT 5)

Perustettu 30.08.2016

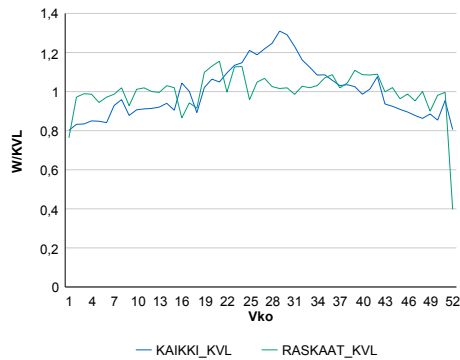
Vuoden 2019 liikennemäärät:

KVL	15 624	KVLras	1 263	Tieosa	128	Suunta1	Kuopio
KAVL	16 113	KAVLras	1 669	Etäisyys	531	Suunta2	Lahti
KKVL	18 524	KKVLras	1 305	Kaistoja	4		

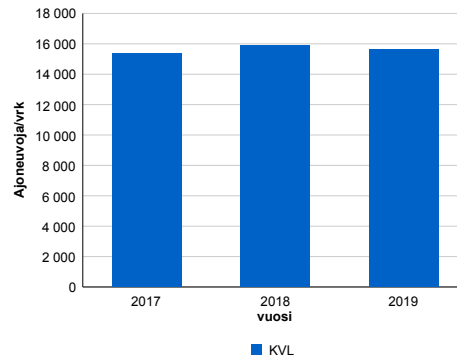
Liikenteen koostumus:

	11 HA-PA	12 KAIP	13 Linja-autot	14 KAPP	15 KATP	16 HA + PK	17 HA + AV		Kevyet ajoneuvot	Raskaat ajoneuvot
ARKILIIKENNE	87,2%	3,5%	0,2%	1,7%	5,0%	2,0%	0,4%		89,6%	10,4%
KOKO VUOSI	89,4%	2,8%	0,2%	1,3%	3,8%	2,1%	0,4%		91,9%	8,1%

Kausivaihtelukertoimet

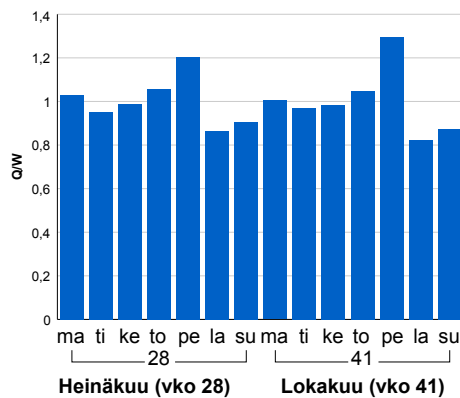


Liikenteen kehitys vv. 2019

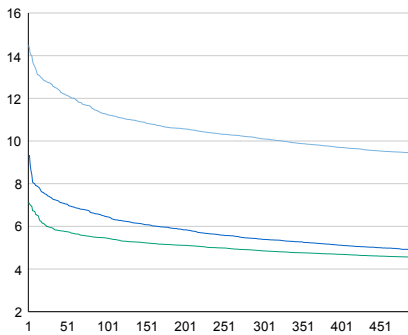


2017	2018	2019
15 348	15 901	15 624
13,3%	3,6%	-1,7%

Viikonpäivävaihtelut

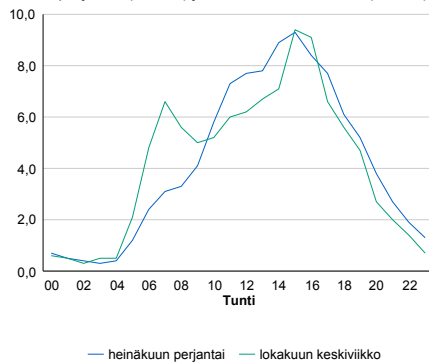


Tuntijärjestyskäyrä



Tuntivaihtelut

Heinäkuun perjantai (vko 28) ja lokakuun keskiviikko (vko 41).



h	q	q/KVL	h	qras	qras/KVL
1	2 263	14,5%	1	154	12,2%
30	1 978	12,7%	30	131	10,4%
100	1 761	11,3%	100	123	9,7%
300	1 578	10,1%	300	115	9,1%
500	1 472	9,4%	500	110	8,7%

8.04 LAM-kirja

701 vt9_Viinijärvi (VT 9)

Perustettu 01.01.1992

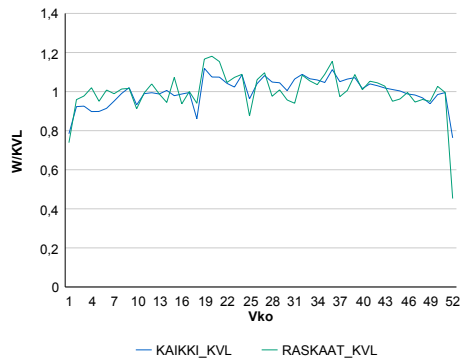
Vuoden 2019 liikennemäärät:

KVL	4 012	KVLras	307	Tieosa	344	Suunta1	Joensuu
KAVL	4 245	KAVLras	385	Etäisyys	3194	Suunta2	Outokumpu
KKVL	4 200	KKVLras	314	Kaistoja	2		

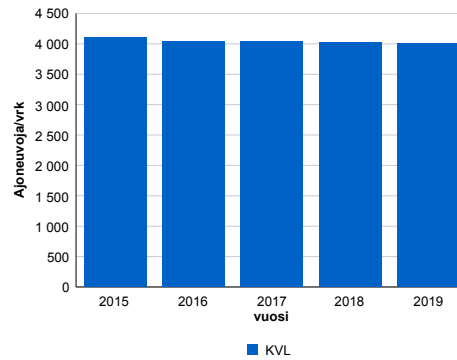
Liikenteen koostumus:

	11 HA-PA	12 KAIP	13 Linja-autot	14 KAPP	15 KATP	16 HA + PK	17 HA + AV		Kevyet ajoneuvot	Raskaat ajoneuvot
ARKILIIKENNE	87,7%	2,4%	0,7%	1,0%	5,0%	2,7%	0,5%	ARKILIIKENNE	90,9%	9,1%
KOKO VUOSI	89,0%	2,0%	0,7%	0,8%	4,1%	2,9%	0,5%	KOKO VUOSI	92,3%	7,7%

Kausivaihtelukertoimet

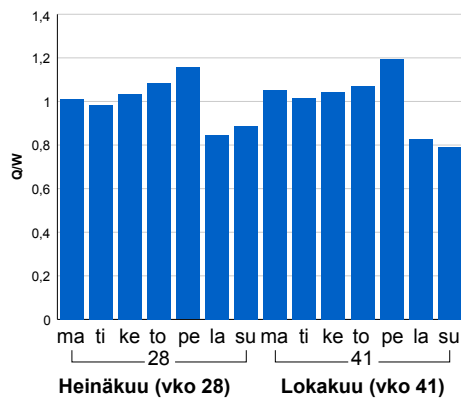


Liikenteen kehitys vv. 2019

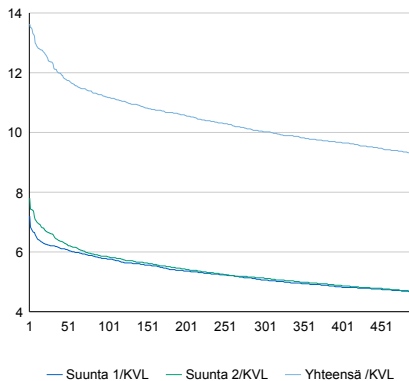


2015	2016	2017	2018	2019
4 099	4 031	4 038	4 018	4 012
2,9%	-1,6%	0,2%	-0,5%	-0,1%

Viikonpäivävaihtelut

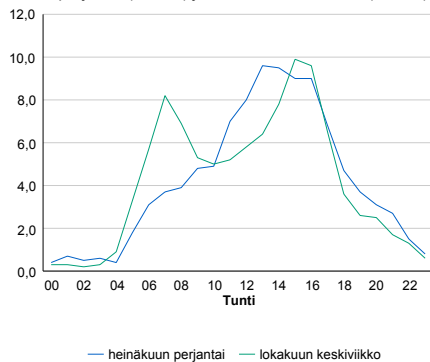


Tuntijärjestyskäyrä



Tuntivaihtelut

Heinäkuun perjantai (vko 28) ja lokakuun keskiviikko (vko 41).



h	q	q/KVL	h	qras	qras/KVL
1	547	13,6%	1	43	14,0%
30	495	12,3%	30	37	12,1%
100	449	11,2%	100	33	10,7%
300	402	10,0%	300	30	9,8%
500	371	9,2%	500	28	9,1%

8.04 LAM-kirja

704 kt71_Kesälahti (KT 71)

Perustettu 01.01.1992

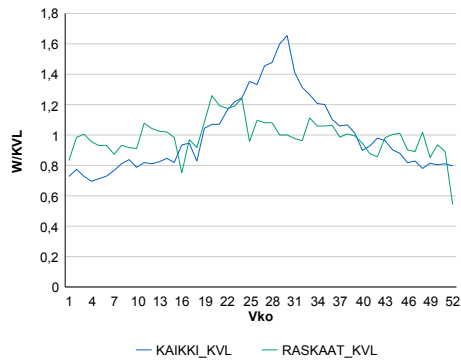
Vuoden 2019 liikennemäärät:

KVL	1 052	KVLras	80	Tieosa	7	Suunta1	Kitee
KAVL	1 025	KAVLras	102	Etäisyys	12308	Suunta2	Savonlinna
KKVL	1 434	KKVLras	86	Kaistoja	2		

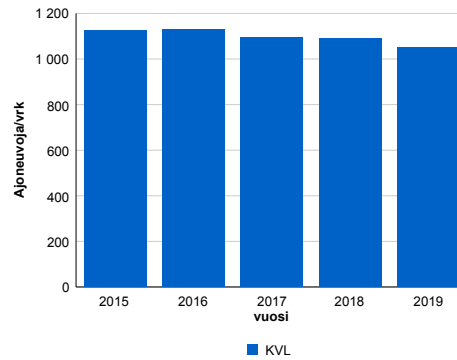
Liikenteen koostumus:

	11 HA-PA	12 KAIP	13 Linja-autot	14 KAPP	15 KATP	16 HA + PK	17 HA + AV		Kevyet ajoneuvot	Raskaat ajoneuvot
ARKILIIKENNE	86,0%	3,1%	0,6%	1,1%	5,1%	3,4%	0,6%	ARKILIIKENNE	90,1%	9,9%
KOKO VUOSI	88,2%	2,4%	0,6%	0,9%	3,7%	3,5%	0,6%	KOKO VUOSI	92,4%	7,6%

Kausivaihtelukertoimet

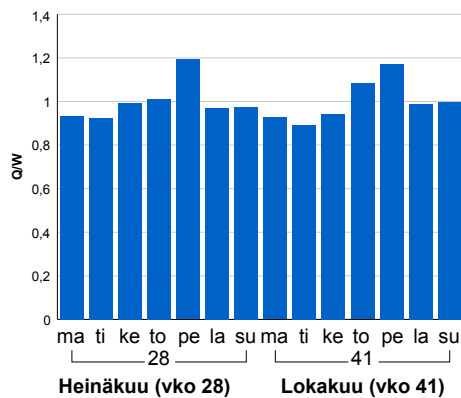


Liikenteen kehitys vv. 2019

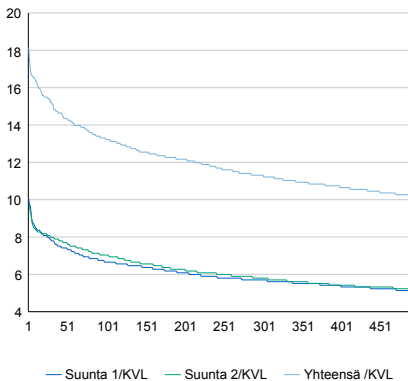


2015	2016	2017	2018	2019
1 124	1 129	1 095	1 089	1 052
1,9%	0,4%	-3,0%	-0,5%	-3,4%

Viikonpäivävaihtelut

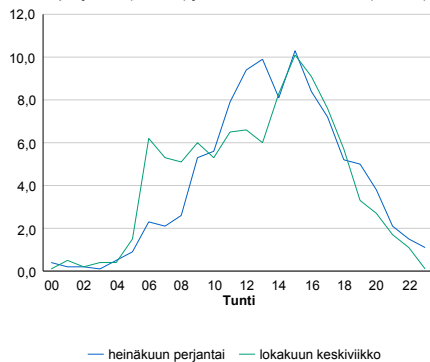


Tuntijärjestyskäyrä



Tuntivaihtelut

Heinäkuun perjantai (vko 28) ja lokakuun keskiviikko (vko 41).



h	q	q/KVL	h	qras	qras/KVL
1	191	18,2%	1	22	27,5%
30	160	15,2%	30	13	16,2%
100	139	13,2%	100	12	15,0%
300	119	11,3%	300	10	12,5%
500	107	10,2%	500	9	11,2%

8.04 LAM-kirja

705 kt73_Lieksa (KT 73)

Perustettu 01.01.1992

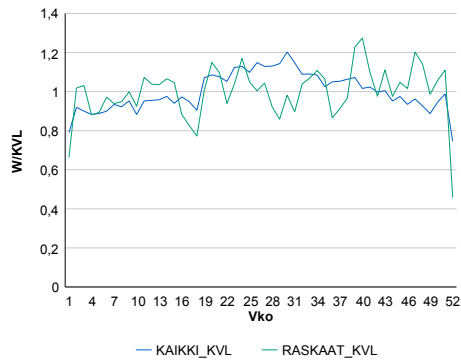
Vuoden 2019 liikennemäärät:

KVL	5 047	KVLras	260	Tieosa	18	Suunta1	Lieksa
KAVL	5 562	KAVLras	335	Etäisyys	300	Suunta2	Joensuu
KKVL	5 635	KKVLras	263	Kaistoja	2		

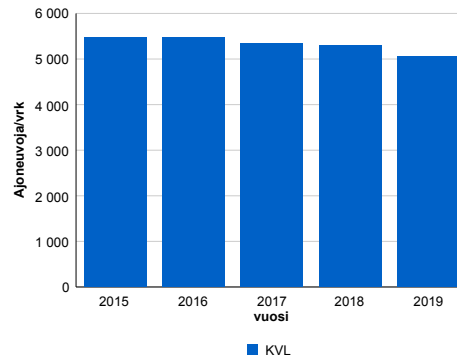
Liikenteen koostumus:

	11 HA-PA	12 KAIP	13 Linja-autot	14 KAPP	15 KATP	16 HA + PK	17 HA + AV		Kevyet ajoneuvot	Raskaat ajoneuvot
ARKILIIKENNE	91,4%	1,8%	0,2%	0,6%	3,4%	2,4%	0,2%	ARKILIIKENNE	94,0%	6,0%
KOKO VUOSI	92,2%	1,5%	0,2%	0,6%	2,9%	2,4%	0,2%	KOKO VUOSI	94,8%	5,2%

Kausivaihtelukertoimet

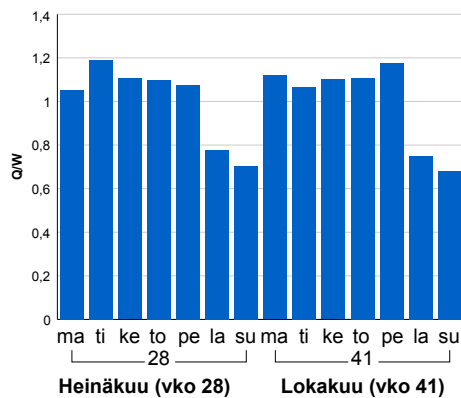


Liikenteen kehitys vv. 2019

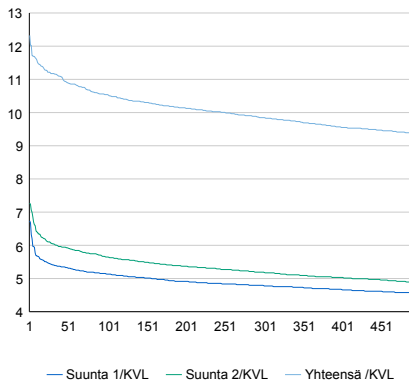


2015	2016	2017	2018	2019
5 471	5 477	5 338	5 289	5 047
7,8%	0,1%	-2,5%	-0,9%	-4,6%

Viikonpäivävaihtelut

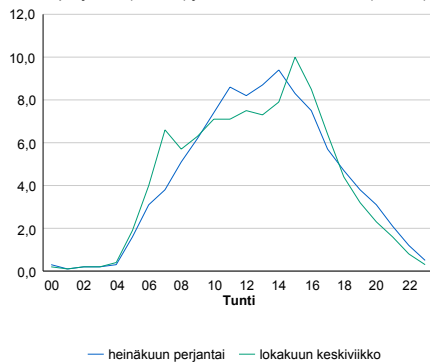


Tuntijärjestyskäyrä



Tuntivaihtelut

Heinäkuun perjantai (vko 28) ja lokakuun keskiviikko (vko 41).



h	q	q/KVL	h	qras	qras/KVL
1	622	12,3%	1	47	18,1%
30	564	11,2%	30	36	13,8%
100	532	10,5%	100	32	12,3%
300	497	9,8%	300	28	10,8%
500	473	9,4%	500	26	10,0%

8.04 LAM-kirja

723 vt23_Liperi (VT 23)

Perustettu 01.01.1992

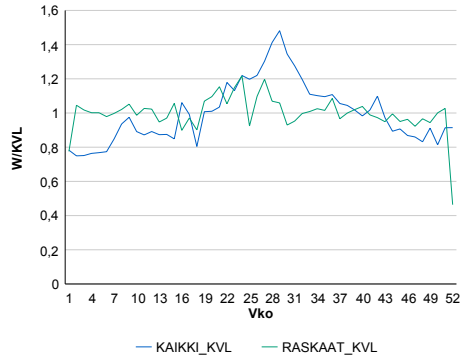
Vuoden 2019 liikennemäärät:

KVL	2 346	KVLras	260	Tieosa	417	Suunta1	Joensuu
KAVL	2 230	KAVLras	330	Etäisyys	1290	Suunta2	Varkaus
KKVL	2 907	KKVLras	272	Kaistoja	2		

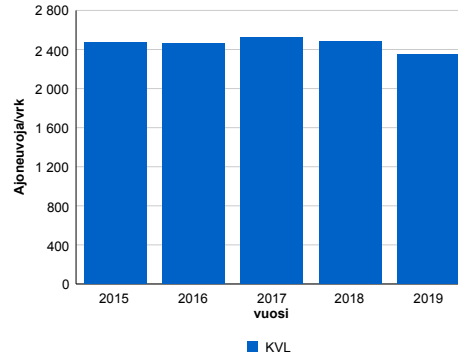
Liikenteen koostumus:

	11 HA-PA	12 KAIP	13 Linja-autot	14 KAPP	15 KATP	16 HA + PK	17 HA + AV		Kevyet ajoneuvot	Raskaat ajoneuvot
ARKILIIKENNE	81,1%	2,7%	0,5%	2,3%	9,2%	3,4%	0,7%		85,2%	14,8%
KOKO VUOSI	84,7%	2,2%	0,6%	1,6%	6,7%	3,5%	0,6%		88,9%	11,1%

Kausivaihtelukertoimet

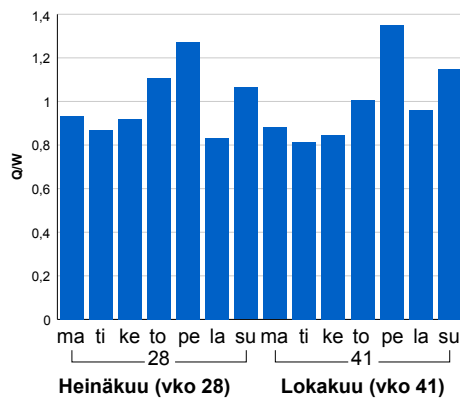


Liikenteen kehitys vv. 2019

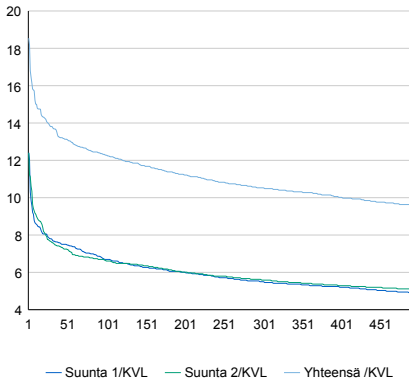


2015	2016	2017	2018	2019
2 469	2 464	2 519	2 485	2 346
3,8%	-0,2%	2,2%	-1,4%	-5,6%

Viikonpäivävaihtelut

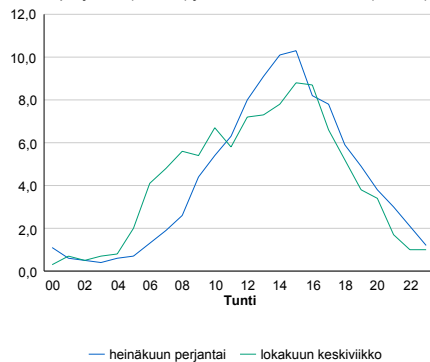


Tuntijärjestyskäyrä



Tuntivaihtelut

Heinäkuun perjantai (vko 28) ja lokakuun keskiviikko (vko 41).



h	q	q/KVL
1	435	18,5%
30	324	13,8%
100	288	12,3%
300	247	10,5%
500	225	9,6%

h	qras	qras/KVL
1	43	16,5%
30	29	11,2%
100	26	10,0%
300	24	9,2%
500	22	8,5%

8.04 LAM-kirja

724 vt9_Niirala (VT 9)

Perustettu 13.06.1996

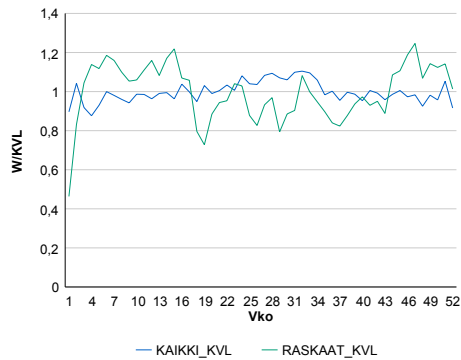
Vuoden 2019 liikennemäärät:

KVL	1 964	KVLras	262	Tieosa	361	Suunta1	Venäjä
KAVL	1 955	KAVLras	294	Etäisyys	3952	Suunta2	Suomi
KKVL	2 092	KKVLras	246	Kaistoja	4		

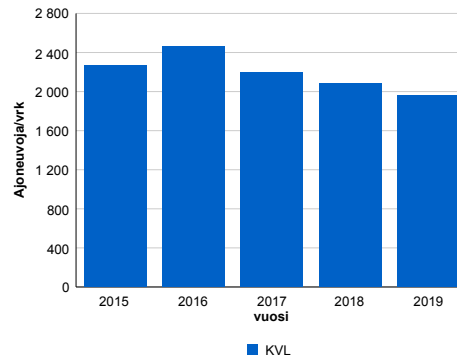
Liikenteen koostumus:

	11 HA-PA	12 KAIP	13 Linja-autot	14 KAPP	15 KATP	16 HA + PK	17 HA + AV		Kevyet ajoneuvot	Raskaat ajoneuvot
ARKILIIKENNE	84,5%	0,3%	0,5%	13,6%	0,6%	0,3%	0,1%		85,0%	15,0%
KOKO VUOSI	86,2%	0,3%	0,5%	12,0%	0,5%	0,3%	0,1%		86,7%	13,3%

Kausivaihtelukertoimet

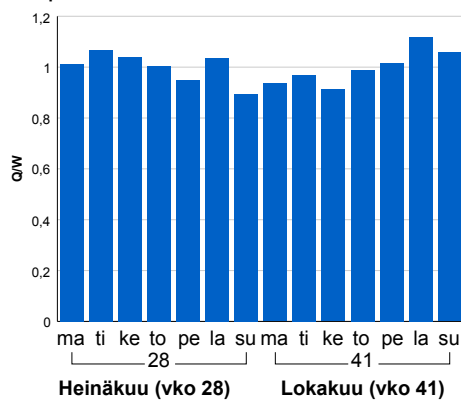


Liikenteen kehitys vv. 2019

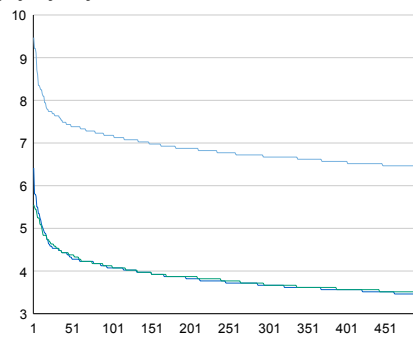


2015	2016	2017	2018	2019
2 270	2 464	2 192	2 088	1 964
-11,6%	8,5%	-11,0%	-4,7%	-6,0%

Viikonpäivävaihtelut



Tuntijärjestyskäyrä



Tuntivaihtelut

Heinäkuun perjantai (vko 28) ja lokakuun keskiviikko (vko 41).



h	q	q/KVL	h	qras	qras/KVL
1	186	9,5%	1	31	11,8%
30	150	7,6%	30	25	9,5%
100	141	7,2%	100	22	8,4%
300	131	6,7%	300	20	7,6%
500	127	6,5%	500	19	7,3%

8.04 LAM-kirja

725 vt6_Juuka2 (VT 6)

Perustettu 11.09.1997

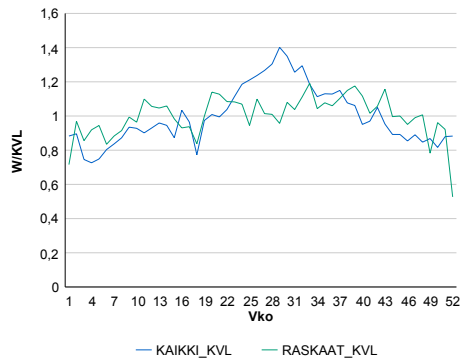
Vuoden 2019 liikennemäärät:

KVL	1 901	KVLras	162	Tieosa	414	Suunta1	Nurmes
KAVL	1 882	KAVLras	196	Etäisyys	5400	Suunta2	Joensuu
KKVL	2 341	KKVLras	171	Kaistoja	2		

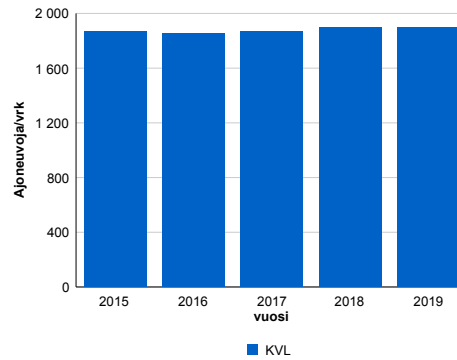
Liikenteen koostumus:

	11 HA-PA	12 KAIP	13 Linja-autot	14 KAPP	15 KATP	16 HA + PK	17 HA + AV		Kevyet ajoneuvot	Raskaat ajoneuvot
ARKILIIKENNE	84,6%	4,1%	0,7%	1,2%	4,5%	4,0%	1,0%		89,6%	10,4%
KOKO VUOSI	86,4%	3,4%	0,6%	1,0%	3,5%	4,2%	1,0%		91,5%	8,5%

Kausivaihtelukertoimet

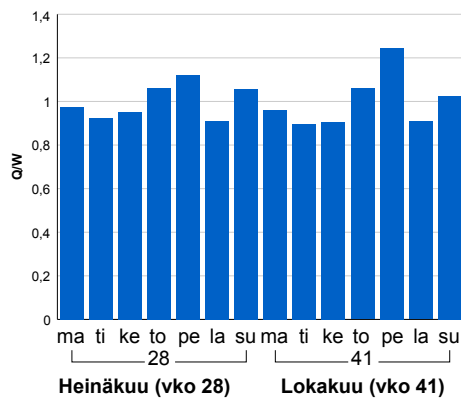


Liikenteen kehitys vv. 2019

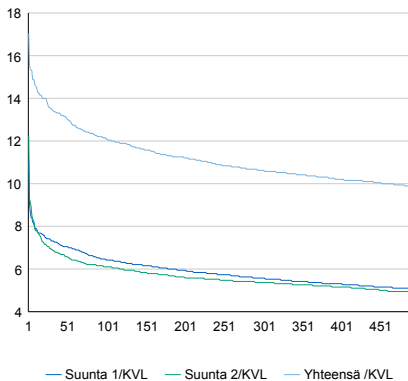


2015	2016	2017	2018	2019
1 865	1 853	1 867	1 897	1 901
0,8%	-0,7%	0,8%	1,6%	0,2%

Viikonpäivävaihtelut

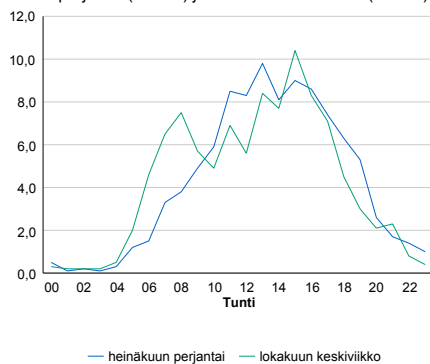


Tuntijärjestyskäyrä



Tuntivaihtelut

Heinäkuun perjantai (vko 28) ja lokakuun keskiviikko (vko 41).



h	q	q/KVL
1	324	17,0%
30	257	13,5%
100	230	12,1%
300	202	10,6%
500	187	9,8%

h	qras	qras/KVL
1	30	18,5%
30	22	13,6%
100	20	12,3%
300	17	10,5%
500	16	9,9%

8.04 LAM-kirja

726 vt9_Ylämylly (VT 9)

Perustettu 24.09.1998

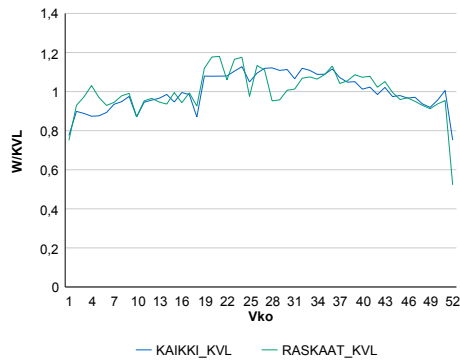
Vuoden 2019 liikennemäärät:

KVL	12 162	KVLras	826	Tieosa	351	Suunta1	Joensuu
KAVL	12 966	KAVLras	1 003	Etäisyys	2175	Suunta2	Kuopio
KKVL	13 375	KKVLras	872	Kaistoja	2		

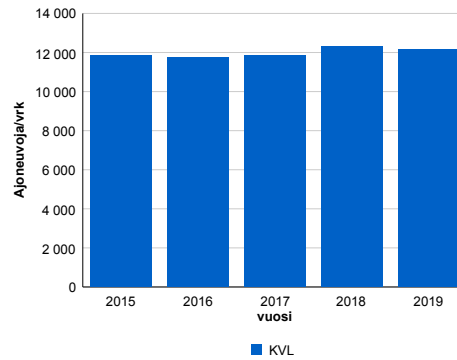
Liikenteen koostumus:

	11 HA-PA	12 KAIP	13 Linja-autot	14 KAPP	15 KATP	16 HA + PK	17 HA + AV		Kevyet ajoneuvot	Raskaat ajoneuvot
ARKILIIKENNE	89,4%	2,9%	0,4%	0,8%	3,6%	2,3%	0,5%	ARKILIIKENNE	92,3%	7,7%
KOKO VUOSI	90,2%	2,7%	0,4%	0,6%	3,0%	2,5%	0,5%	KOKO VUOSI	93,2%	6,8%

Kausivaihtelukertoimet

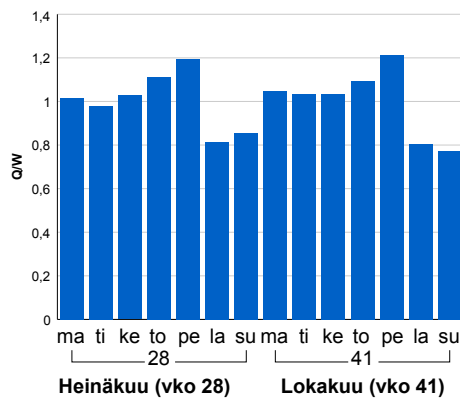


Liikenteen kehitys vv. 2019

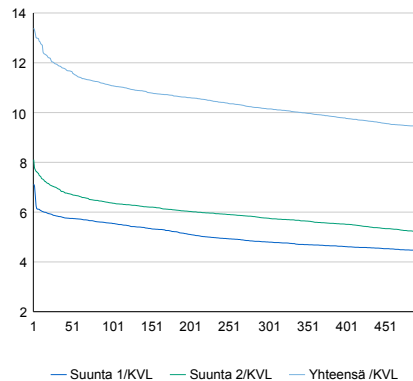


2015	2016	2017	2018	2019
11 866	11 759	11 856	12 289	12 162
3,6%	-0,9%	0,8%	3,7%	-1,0%

Viikonpäivävaihtelut

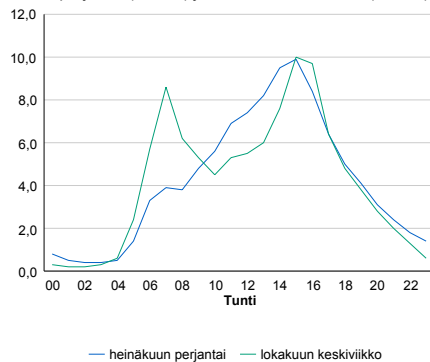


Tuntijärjestyskäyrä



Tuntivaihtelut

Heinäkuun perjantai (vko 28) ja lokakuun keskiviikko (vko 41).



h	q	q/KVL	h	qras	qras/KVL
1	1 628	13,4%	1	97	11,7%
30	1 453	11,9%	30	87	10,5%
100	1 348	11,1%	100	81	9,8%
300	1 234	10,1%	300	74	9,0%
500	1 144	9,4%	500	70	8,5%

8.04 LAM-kirja

727 vt6_Kontiolahti2 (VT 6)

Perustettu 09.06.1999

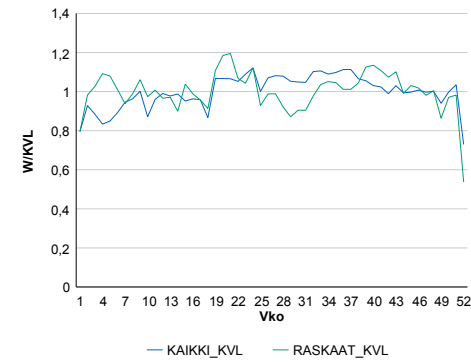
Vuoden 2019 liikennemäärät:

KVL	12 208	KVLras	655	Tieosa	401	Suunta1	Nurmes
KAVL	13 447	KAVLras	824	Etäisyys	5210	Suunta2	Joensuu
KKVL	13 106	KKVLras	641	Kaistoja	2		

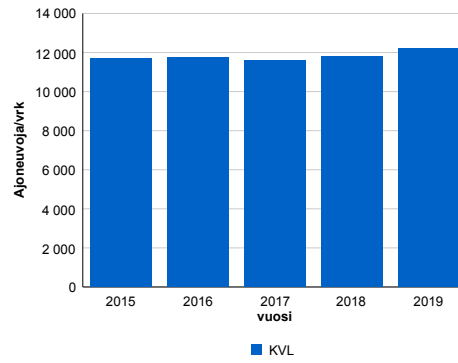
Liikenteen koostumus:

	11 HA-PA	12 KAIP	13 Linja-autot	14 KAPP	15 KATP	16 HA + PK	17 HA + AV		Kevyet ajoneuvot	Raskaat ajoneuvot
ARKILIIKENNE	90,9%	2,4%	0,5%	0,7%	2,6%	2,4%	0,5%	ARKILIIKENNE	93,9%	6,1%
KOKO VUOSI	91,6%	2,1%	0,5%	0,6%	2,2%	2,5%	0,5%	KOKO VUOSI	94,6%	5,4%

Kausivaihtelukertoimet

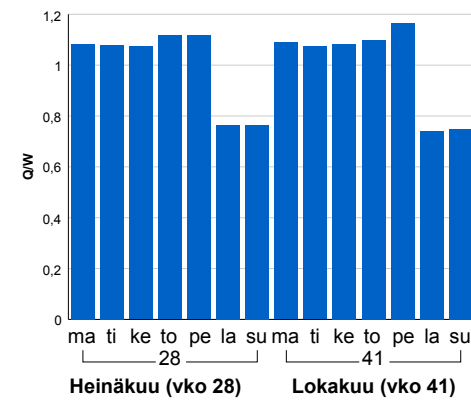


Liikenteen kehitys vv. 2019

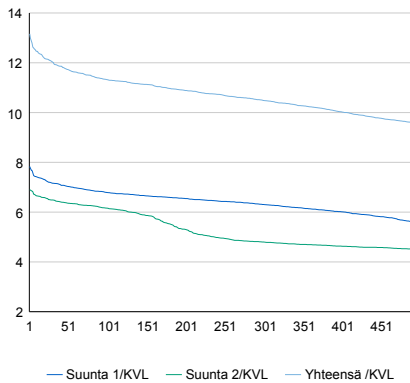


vuosi	2015	2016	2017	2018	2019
Ajoneuvoja/vrk	11 708	11 765	11 600	11 803	12 208
% muut.	3,0%	0,5%	-1,4%	1,7%	3,4%

Viikonpäivävaihtelut



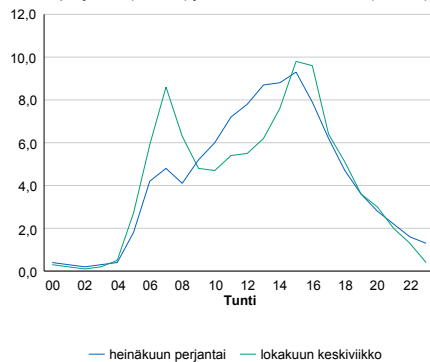
Tuntijärjestyskäyrä



h	q	q/KVL	h	qras	qras/KVL
1	1 607	13,2%	1	92	14,0%
30	1 468	12,0%	30	80	12,2%
100	1 382	11,3%	100	75	11,4%
300	1 280	10,5%	300	68	10,4%
500	1 170	9,6%	500	64	9,8%

Tuntivaihtelut

Heinäkuun perjantai (vko 28) ja lokakuun keskiviikko (vko 41).



8.04 LAM-kirja

729 vt9_Kaurila (VT 9)

Perustettu 30.09.2004

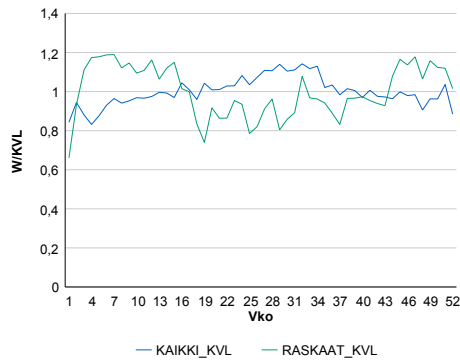
Vuoden 2019 liikennemäärät:

KVL	2 120	KVLras	291	Tieosa	360	Suunta1	Niirala
KAVL	2 149	KAVLras	322	Etäisyys	4645	Suunta2	Tohmajärvi
KKVL	2 316	KKVLras	265	Kaistoja	2		

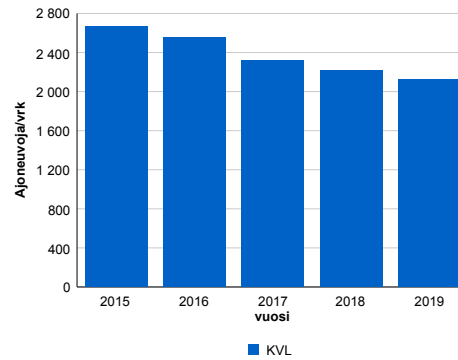
Liikenteen koostumus:

	11 HA-PA	12 KAIP	13 Linja-autot	14 KAPP	15 KATP	16 HA + PK	17 HA + AV		Kevyet ajoneuvot	Raskaat ajoneuvot
ARKILIIKENNE	83,5%	2,4%	0,6%	8,3%	3,8%	1,1%	0,4%	ARKILIIKENNE	85,0%	15,0%
KOKO VUOSI	84,9%	2,3%	0,5%	7,6%	3,3%	1,0%	0,4%	KOKO VUOSI	86,3%	13,7%

Kausivaihtelukertoimet

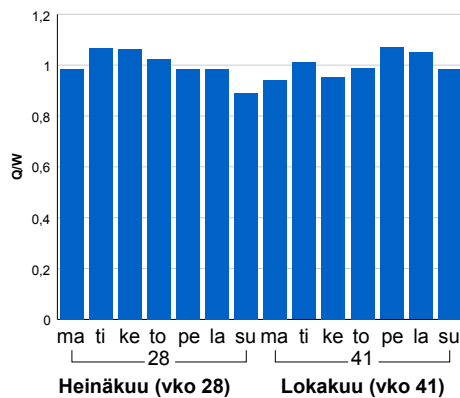


Liikenteen kehitys vv. 2019

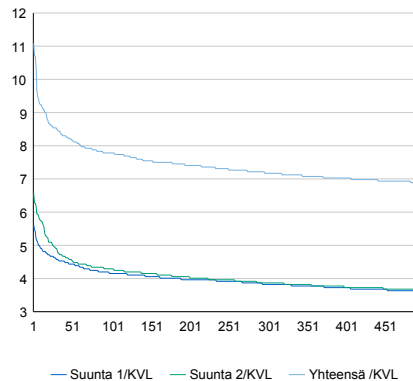


2015	2016	2017	2018	2019
2 662	2 557	2 322	2 211	2 120
-1,0%	-3,9%	-9,2%	-4,8%	-4,1%

Viikonpäivävaihtelut

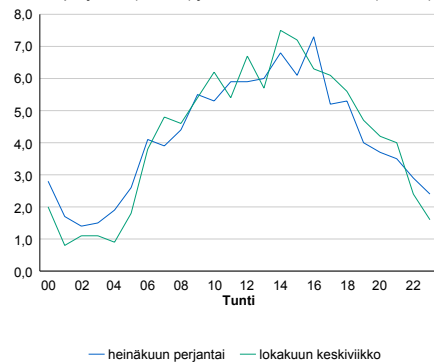


Tuntijärjestyskäyrä



Tuntivaihtelut

Heinäkuun perjantai (vko 28) ja lokakuun keskiviikko (vko 41).



h	q	q/KVL	h	qras	qras/KVL
1	235	11,1%	1	36	12,4%
30	181	8,5%	30	29	10,0%
100	165	7,8%	100	26	8,9%
300	152	7,2%	300	23	7,9%
500	146	6,9%	500	21	7,2%

8.04 LAM-kirja

730 vt9_Noijakka (VT 9)

Perustettu 24.05.2006

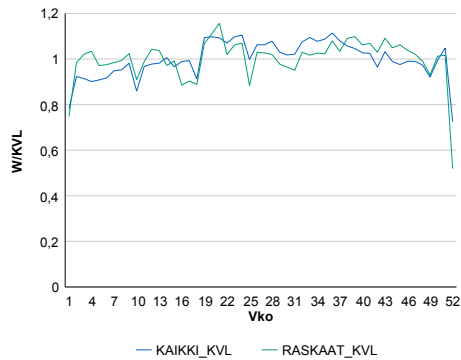
Vuoden 2019 liikennemäärät:

KVL	24 310	KVLras	1 224	Tieosa	353	Suunta1	Joensuu
KAVL	26 414	KAVLras	1 548	Etäisyys	808	Suunta2	Ylämylly
KKVL	25 789	KKVLras	1 225	Kaistoja	4		

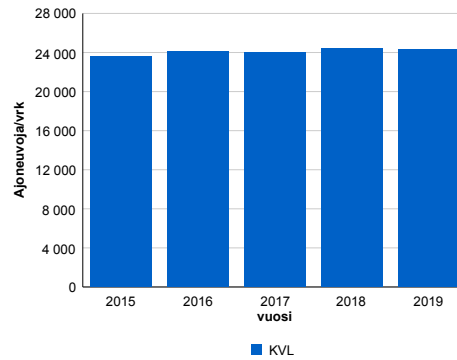
Liikenteen koostumus:

	11 HA-PA	12 KAIP	13 Linja-autot	14 KAPP	15 KATP	16 HA + PK	17 HA + AV		Kevyet ajoneuvot	Raskaat ajoneuvot
ARKILIIKENNE	91,6%	2,5%	0,6%	0,5%	2,3%	2,1%	0,4%	ARKILIIKENNE	94,1%	5,9%
KOKO VUOSI	92,4%	2,1%	0,6%	0,4%	1,9%	2,2%	0,4%	KOKO VUOSI	95,0%	5,0%

Kausivaihtelukertoimet

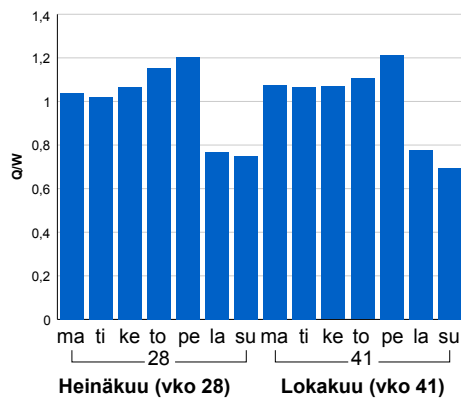


Liikenteen kehitys vv. 2019

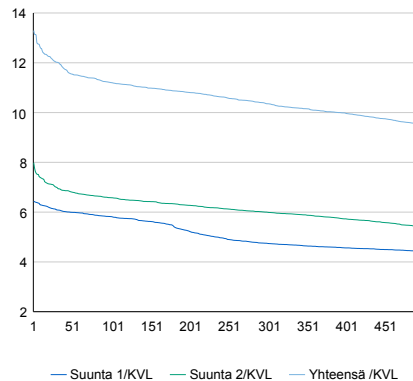


2015	2016	2017	2018	2019
23 621	24 131	24 007	24 382	24 310
3,3%	2,2%	-0,5%	1,6%	-0,3%

Viikonpäivävaihtelut

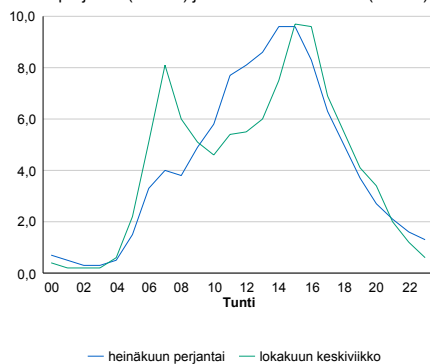


Tuntijärjestyskäyrä



Tuntivaihtelut

Heinäkuun perjantai (vko 28) ja lokakuun keskiviikko (vko 41).



h	q	q/KVL	h	qras	qras/KVL
1	3 232	13,3%	1	143	11,7%
30	2 923	12,0%	30	135	11,0%
100	2 723	11,2%	100	126	10,3%
300	2 517	10,4%	300	118	9,6%
500	2 311	9,5%	500	113	9,2%

8.04 LAM-kirja

731 vt6_Reijola (VT 6)

Perustettu 01.01.2008

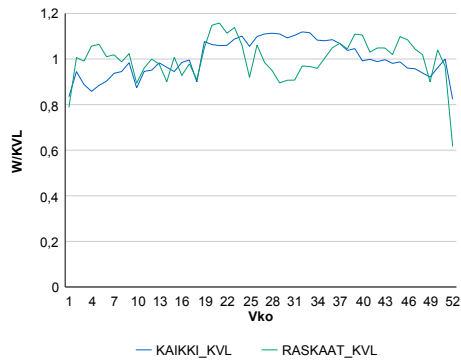
Vuoden 2019 liikennemäärät:

KVL	7 847	KVLras	536	Tieosa	347	Suunta1	Joensuu
KAVL	8 285	KAVLras	660	Etäisyys	7840	Suunta2	Kitee
KKVL	8 605	KKVLras	523	Kaistoja	2		

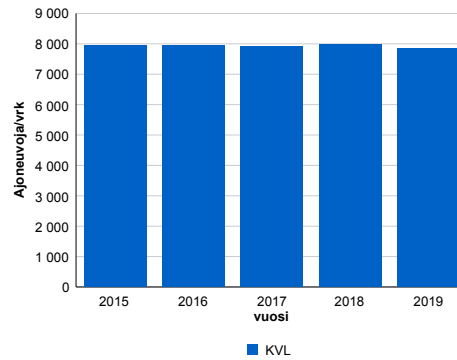
Liikenteen koostumus:

	11 HA-PA	12 KAIP	13 Linja-autot	14 KAPP	15 KATP	16 HA + PK	17 HA + AV		Kevyet ajoneuvot	Raskaat ajoneuvot
ARKILIIKENNE	89,2%	2,4%	0,3%	1,5%	3,7%	2,3%	0,5%	ARKILIIKENNE	92,0%	8,0%
KOKO VUOSI	90,2%	2,1%	0,3%	1,4%	3,1%	2,5%	0,5%	KOKO VUOSI	93,2%	6,8%

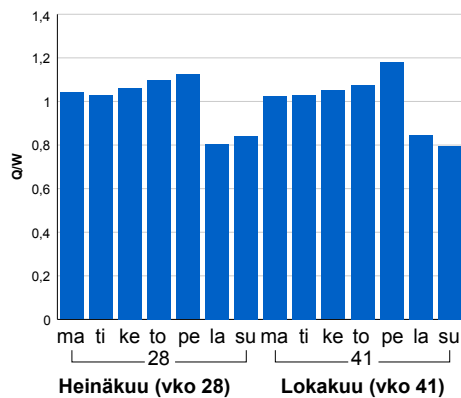
Kausivaihtelukertoimet



Liikenteen kehitys vv. 2019

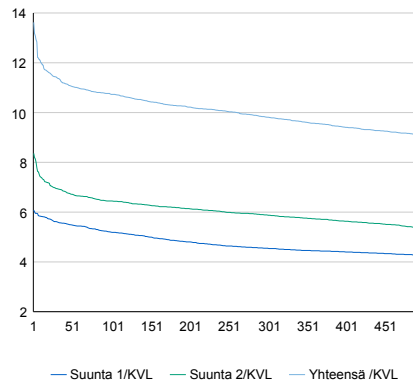


Viikonpäivävaihtelut



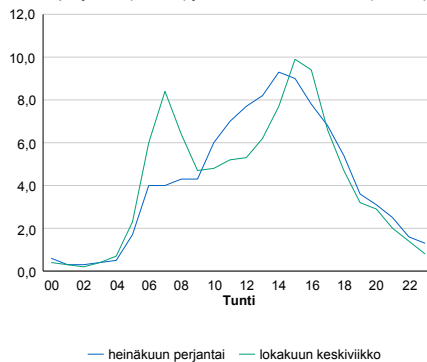
Vuosi	2015	2016	2017	2018	2019
Ajoneuvoja/vrk	7 959	7 940	7 898	7 979	7 847
%-muutos	2,6%	-0,2%	-0,5%	1,0%	-1,6%

Tuntijärjestyskäyrä



Tuntivaihtelut

Heinäkuun perjantai (vko 28) ja lokakuun keskiviikko (vko 41).



h	q	q/KVL	h	qras	qras/KVL
1	1 069	13,6%	1	69	12,9%
30	897	11,4%	30	60	11,2%
100	842	10,7%	100	56	10,4%
300	770	9,8%	300	51	9,5%
500	713	9,1%	500	48	9,0%

8.04 LAM-kirja

732 vt6_Kousa (VT 6)

Perustettu 01.10.2008

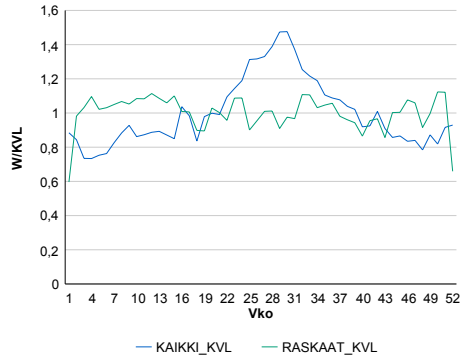
Vuoden 2019 liikennemäärät:

KVL	2 294	KVLras	375	Tieosa	334	Suunta1	Joensuu
KAVL	2 258	KAVLras	473	Etäisyys	6447	Suunta2	Imatra
KKVL	2 955	KKVLras	378	Kaistoja	2		

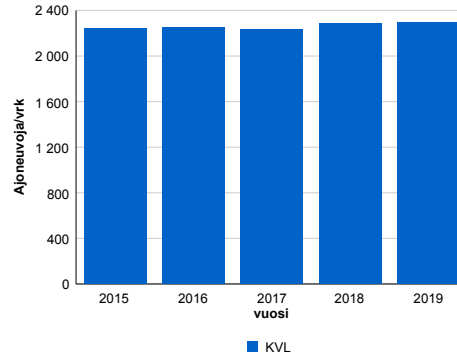
Liikenteen koostumus:

	11 HA-PA	12 KAIP	13 Linja-autot	14 KAPP	15 KATP	16 HA + PK	17 HA + AV		Kevyet ajoneuvot	Raskaat ajoneuvot
ARKILIIKENNE	75,9%	2,3%	0,6%	8,3%	9,8%	2,4%	0,7%		79,1%	20,9%
KOKO VUOSI	80,3%	1,8%	0,6%	6,8%	7,2%	2,7%	0,7%		83,7%	16,3%

Kausivaihtelukertoimet

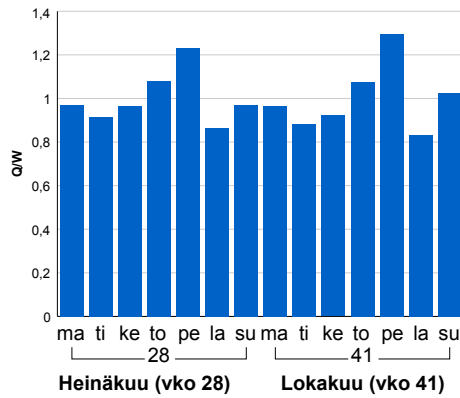


Liikenteen kehitys vv. 2019

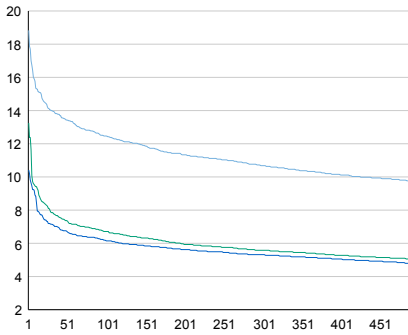


2015	2016	2017	2018	2019
2 240	2 252	2 230	2 286	2 294
-0,6%	0,5%	-1,0%	2,5%	0,4%

Viikonpäivävaihtelut

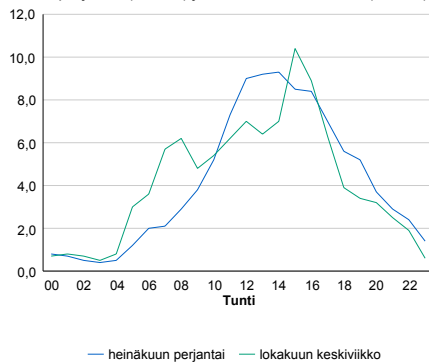


Tuntijärjestyskäyrä



Tuntivaihtelut

Heinäkuun perjantai (vko 28) ja lokakuun keskiviikko (vko 41).



h	q	q/KVL
1	432	18,8%
30	321	14,0%
100	286	12,5%
300	245	10,7%
500	222	9,7%

h	qras	qras/KVL
1	51	13,6%
30	40	10,7%
100	36	9,6%
300	33	8,8%
500	31	8,3%

8.04 LAM-kirja

733 vt6_Joensuu2 (VT 6)

Perustettu 01.10.2012

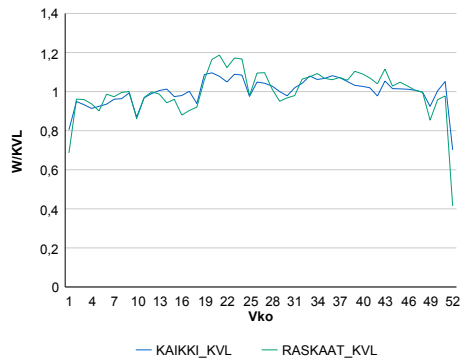
Vuoden 2019 liikennemäärät:

KVL	24 861	KVLras	1 107	Tieosa	350	Suunta1	Kajaani
KAVL	27 749	KAVLras	1 475	Etäisyys	2080	Suunta2	Kitee
KKVL	25 800	KKVLras	1 161	Kaistoja	4		

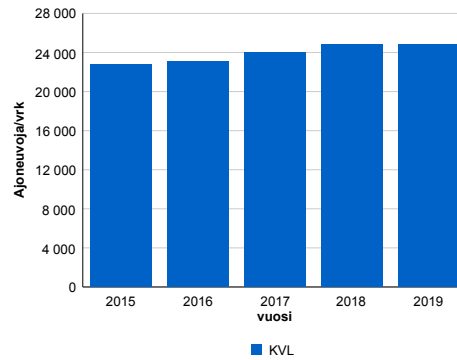
Liikenteen koostumus:

	11 HA-PA	12 KAIP	13 Linja-autot	14 KAPP	15 KATP	16 HA + PK	17 HA + AV		Kevyet ajoneuvot	Raskaat ajoneuvot
ARKILIIKENNE	92,2%	2,4%	0,3%	0,5%	2,1%	2,2%	0,3%	ARKILIIKENNE	94,7%	5,3%
KOKO VUOSI	93,0%	1,9%	0,3%	0,4%	1,8%	2,3%	0,2%	KOKO VUOSI	95,5%	4,5%

Kausivaihtelukertoimet

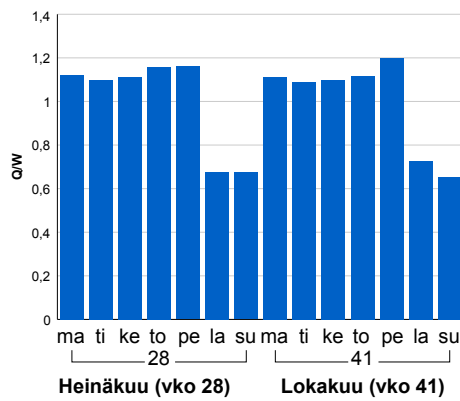


Liikenteen kehitys vv. 2019

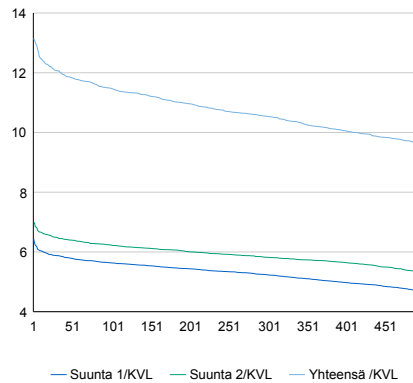


2015	2016	2017	2018	2019
22 772	23 093	24 039	24 831	24 861
6,7%	1,4%	4,1%	3,3%	0,1%

Viikonpäivävaihtelut

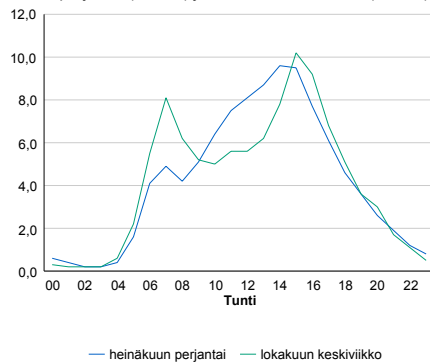


Tuntijärjestyskäyrä



Tuntivaihtelut

Heinäkuun perjantai (vko 28) ja lokakuun keskiviikko (vko 41).



h	q	q/KVL	h	qras	qras/KVL
1	3 269	13,1%	1	170	15,4%
30	3 001	12,1%	30	145	13,1%
100	2 854	11,5%	100	138	12,5%
300	2 620	10,5%	300	127	11,5%
500	2 396	9,6%	500	121	10,9%

8.04 LAM-kirja

801 vt5_Leppävirta (VT 5)

Perustettu 01.01.1992

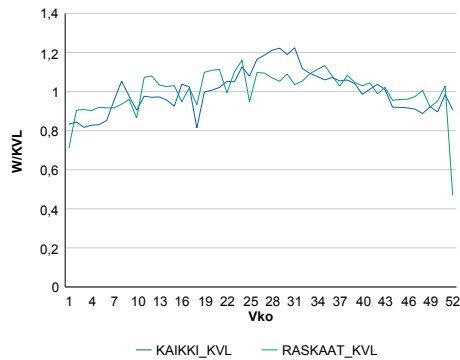
Vuoden 2019 liikennemäärät:

KVL	7 550	KVLras	771	Tieosa	151	Suunta1	Kuopio
KAVL	7 524	KAVLras	973	Etäisyys	5000	Suunta2	Varkaus
KKVL	8 596	KKVLras	828	Kaistoja	2		

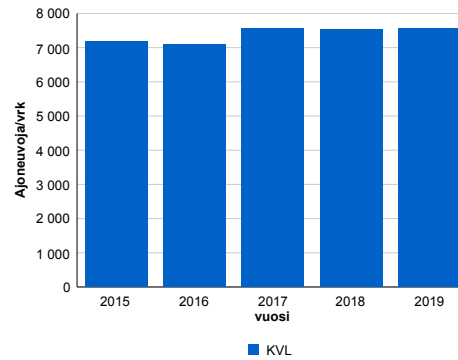
Liikenteen koostumus:

	11 HA-PA	12 KAIP	13 Linja-autot	14 KAPP	15 KATP	16 HA + PK	17 HA + AV		Kevyet ajoneuvot	Raskaat ajoneuvot
ARKILIIKENNE	83,8%	2,9%	0,6%	1,9%	7,6%	2,5%	0,7%	ARKILIIKENNE	87,1%	12,9%
KOKO VUOSI	86,4%	2,4%	0,6%	1,4%	5,8%	2,7%	0,7%	KOKO VUOSI	89,8%	10,2%

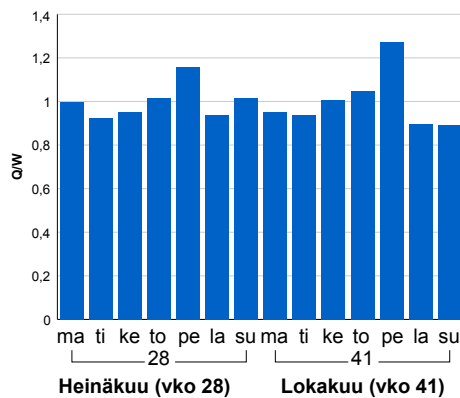
Kausivaihtelukertoimet



Liikenteen kehitys vv. 2019

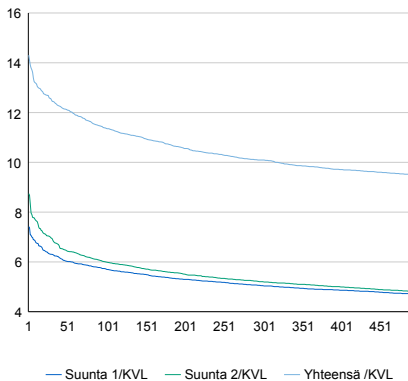


Viikonpäivävaihtelut



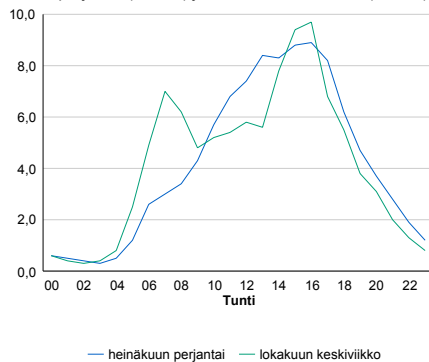
2015	2016	2017	2018	2019
7 183	7 080	7 564	7 524	7 550
2,3%	-1,4%	6,8%	-0,5%	0,3%

Tuntijärjestyskäyrä



Tuntivaihtelut

Heinäkuun perjantai (vko 28) ja lokakuun keskiviikko (vko 41).



h	q	q/KVL	h	qras	qras/KVL
1	1 080	14,3%	1	84	10,9%
30	945	12,5%	30	75	9,7%
100	859	11,4%	100	70	9,1%
300	762	10,1%	300	65	8,4%
500	716	9,5%	500	62	8,0%

8.04 LAM-kirja

803 vt5_Siilinjärvi (VT 5)

Perustettu 01.01.1992

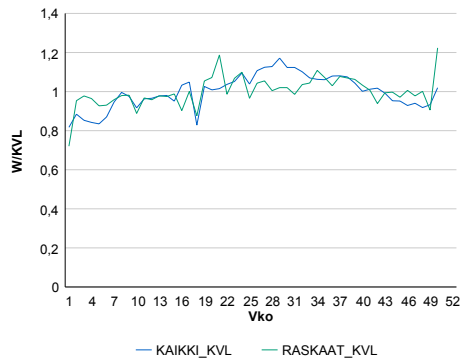
Vuoden 2019 liikennemäärät:

KVL	9 482	KVLras	817	Tieosa	206	Suunta1	ljalmi
KAVL	9 617	KAVLras	1 009	Etäisyys	3500	Suunta2	Kuopio
KKVL	10 396	KKVLras	844	Kaistoja	2		

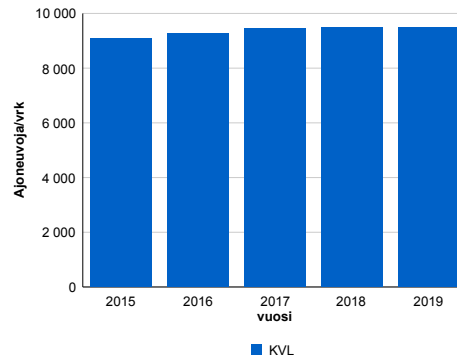
Liikenteen koostumus:

	11 HA-PA	12 KAIP	13 Linja-autot	14 KAPP	15 KATP	16 HA + PK	17 HA + AV		Kevyet ajoneuvot	Raskaat ajoneuvot
ARKILIIKENNE	85,6%	2,7%	0,5%	1,2%	6,1%	3,1%	0,8%		89,5%	10,5%
KOKO VUOSI	87,3%	2,3%	0,5%	1,0%	4,8%	3,3%	0,7%		91,4%	8,6%

Kausivaihtelukertoimet

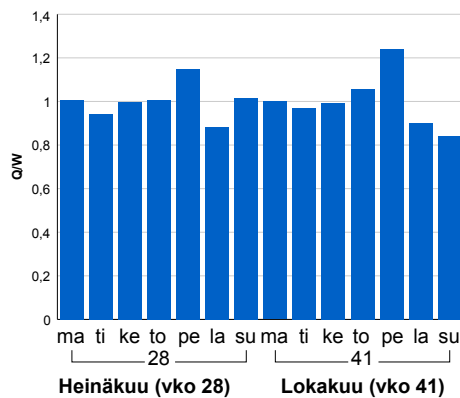


Liikenteen kehitys vv. 2019

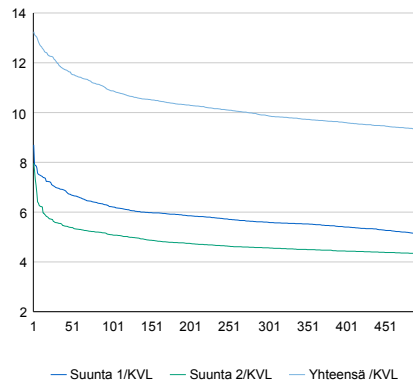


vuosi	2015	2016	2017	2018	2019
Ajoneuvoja/vrk	9 076	9 250	9 454	9 474	9 482
%	1,0%	1,9%	2,2%	0,2%	0,1%

Viikonpäivävaihtelut

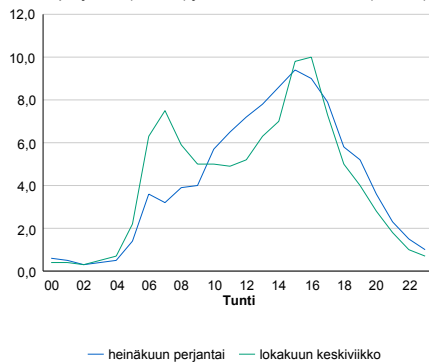


Tuntijärjestyskäyrä



Tuntivaihtelut

Heinäkuun perjantai (vko 28) ja lokakuun keskiviikko (vko 41).



h	q	q/KVL	h	qras	qras/KVL
1	1 256	13,2%	1	95	11,6%
30	1 142	12,0%	30	81	9,9%
100	1 031	10,9%	100	76	9,3%
300	937	9,9%	300	71	8,7%
500	883	9,3%	500	67	8,2%

8.04 LAM-kirja

804 vt9_Tuusniemi (VT 9)

Perustettu 01.01.1992

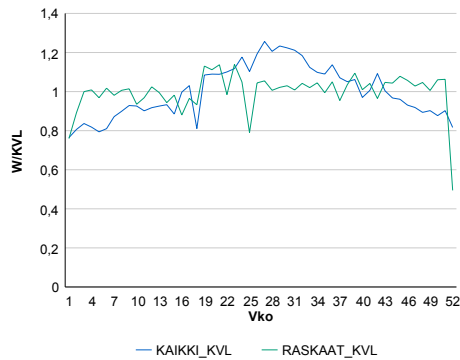
Vuoden 2019 liikennemäärät:

KVL	2 640	KVLras	256	Tieosa	332	Suunta1	Joensuu
KAVL	2 577	KAVLras	325	Etäisyys	10277	Suunta2	Kuopio
KKVL	3 090	KKVLras	260	Kaistoja	2		

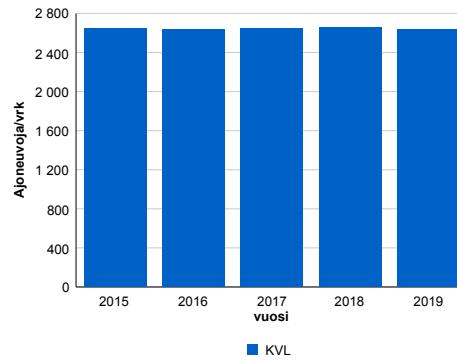
Liikenteen koostumus:

	11 HA-PA	12 KAIP	13 Linja-autot	14 KAPP	15 KATP	16 HA + PK	17 HA + AV		Kevyet ajoneuvot	Raskaat ajoneuvot
ARKILIIKENNE	84,1%	3,0%	1,0%	1,6%	7,0%	2,7%	0,6%		87,4%	12,6%
KOKO VUOSI	86,5%	2,4%	0,9%	1,3%	5,2%	3,1%	0,6%		90,3%	9,7%

Kausivaihtelukertoimet

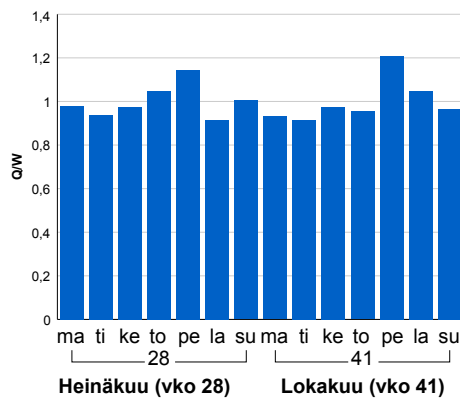


Liikenteen kehitys vv. 2019

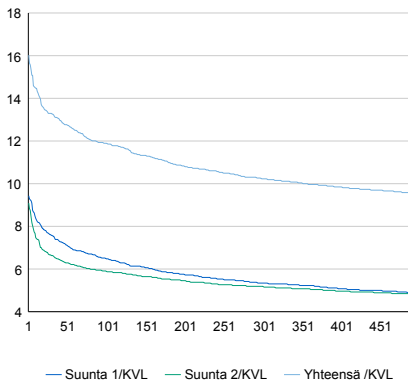


2015	2016	2017	2018	2019
2 644	2 640	2 651	2 653	2 640
3,1%	-0,2%	0,4%	0,1%	-0,5%

Viikonpäivävaihtelut

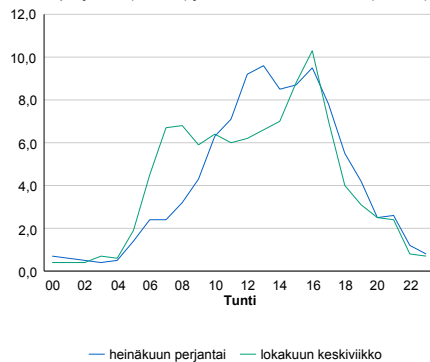


Tuntijärjestyskäyrä



Tuntivaihtelut

Heinäkuun perjantai (vko 28) ja lokakuun keskiviikko (vko 41).



h	q	q/KVL	h	qras	qras/KVL
1	423	16,0%	1	36	14,1%
30	351	13,3%	30	30	11,7%
100	314	11,9%	100	27	10,5%
300	270	10,2%	300	24	9,4%
500	252	9,5%	500	23	9,0%

8.04 LAM-kirja

805 kt75_Rautavaara (KT 75)

Perustettu 01.01.1992

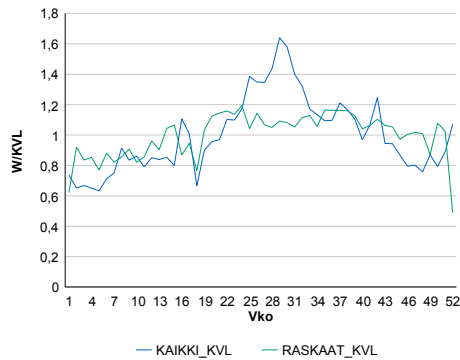
Vuoden 2019 liikennemäärät:

KVL	1 020	KVLras	133	Tieosa	13	Suunta1	Nurmes
KAVL	904	KAVLras	166	Etäisyys	6500	Suunta2	Kuopio
KKVL	1 344	KKVLras	146	Kaistoja	2		

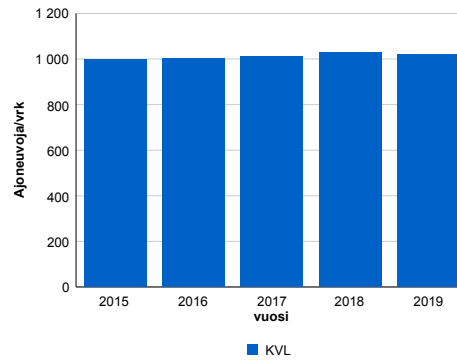
Liikenteen koostumus:

	11 HA-PA	12 KAIP	13 Linja-autot	14 KAPP	15 KATP	16 HA + PK	17 HA + AV		Kevyet ajoneuvot	Raskaat ajoneuvot
ARKILIIKENNE	76,9%	4,0%	0,8%	3,2%	10,4%	3,6%	1,2%	ARKILIIKENNE	81,7%	18,3%
KOKO VUOSI	82,0%	3,1%	0,7%	2,2%	7,1%	3,8%	1,1%	KOKO VUOSI	86,9%	13,1%

Kausivaihtelukertoimet

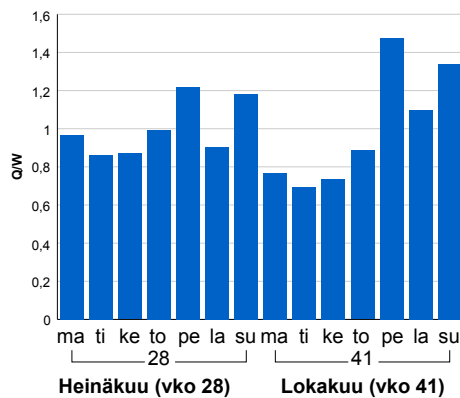


Liikenteen kehitys vv. 2019

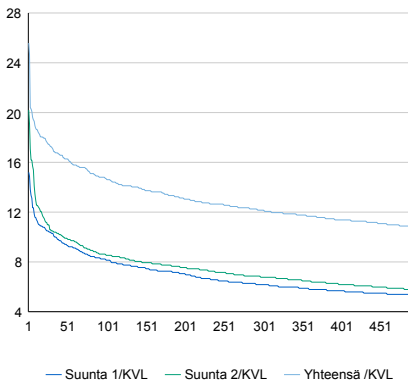


2015	2016	2017	2018	2019
998	1 003	1 010	1 028	1 020
0,3%	0,5%	0,6%	1,8%	-0,7%

Viikonpäivävaihtelut

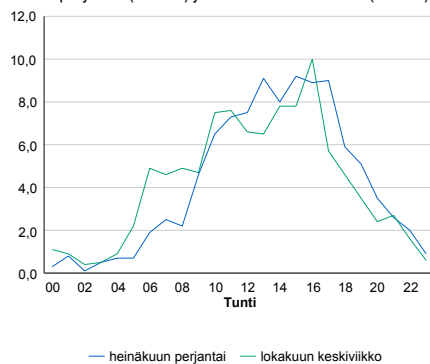


Tuntijärjestyskäyrä



Tuntivaihtelut

Heinäkuun perjantai (vko 28) ja lokakuun keskiviikko (vko 41).



h	q	q/KVL
1	261	25,6%
30	176	17,3%
100	150	14,7%
300	124	12,2%
500	110	10,8%

h	qras	qras/KVL
1	27	20,3%
30	18	13,5%
100	16	12,0%
300	14	10,5%
500	13	9,8%

8.04 LAM-kirja

806 kt77_Pielavesi (KT 77)

Perustettu 01.01.1991

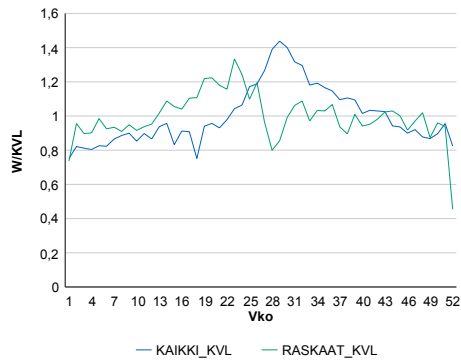
Vuoden 2019 liikennemäärät:

KVL	2 213	KVLras	227	Tieosa	24	Suunta1	Siilinjärvi
KAVL	2 261	KAVLras	286	Etäisyys	2183	Suunta2	Viitasaari
KKVL	2 734	KKVLras	238	Kaistoja	2		

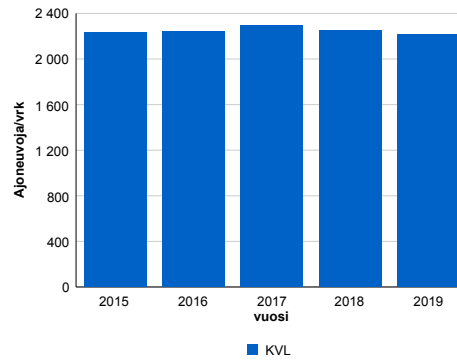
Liikenteen koostumus:

	11 HA-PA	12 KAIP	13 Linja-autot	14 KAPP	15 KATP	16 HA + PK	17 HA + AV		Kevyet ajoneuvot	Raskaat ajoneuvot
ARKILIIKENNE	84,1%	3,2%	0,6%	1,0%	7,9%	2,8%	0,5%	ARKILIIKENNE	87,3%	12,7%
KOKO VUOSI	86,1%	2,7%	0,6%	0,8%	6,1%	3,1%	0,5%	KOKO VUOSI	89,7%	10,3%

Kausivaihtelukertoimet

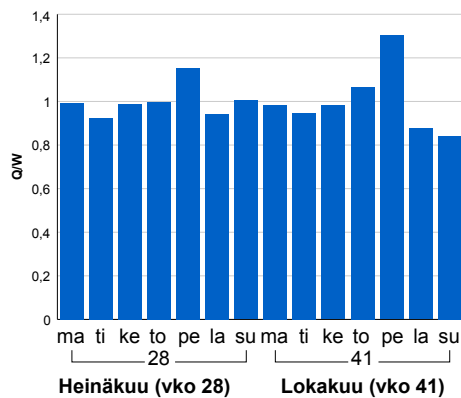


Liikenteen kehitys vv. 2019

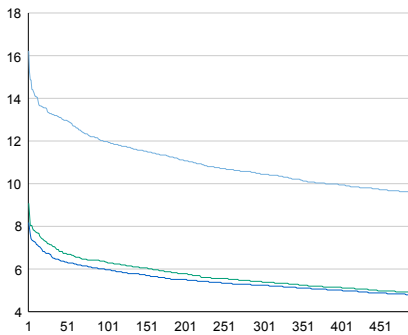


2015	2016	2017	2018	2019
2 230	2 239	2 296	2 253	2 213
-1,3%	0,4%	2,6%	-1,9%	-1,8%

Viikonpäivävaihtelut

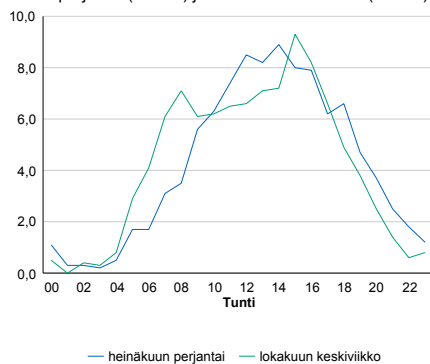


Tuntijärjestyskäyrä



Tuntivaihtelut

Heinäkuun perjantai (vko 28) ja lokakuun keskiviikko (vko 41).



h	q	q/KVL	h	qras	qras/KVL
1	359	16,2%	1	34	15,0%
30	294	13,3%	30	29	12,8%
100	265	12,0%	100	26	11,5%
300	231	10,4%	300	23	10,1%
500	211	9,5%	500	21	9,3%

8.04 LAM-kirja

807 vt27_Kiuruvesi (VT 27)

Perustettu 01.01.1992

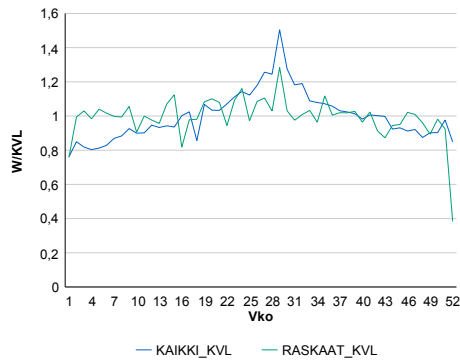
Vuoden 2019 liikennemäärät:

KVL	1 471	KVLRas	159	Tieosa	21	Suunta1	lislami
KAVL	1 467	KAVLRas	203	Etäisyys	1757	Suunta2	Haapajärvi
KKVL	1 747	KKVLRas	169	Kaistoja	2		

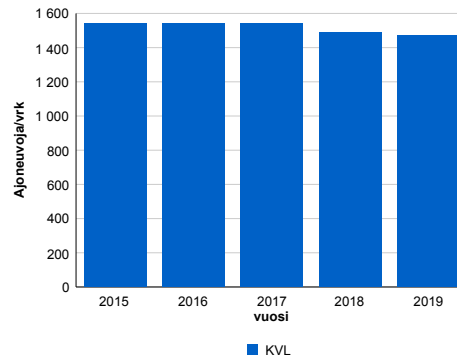
Liikenteen koostumus:

	11 HA-PA	12 KAIP	13 Linja-autot	14 KAPP	15 KATP	16 HA + PK	17 HA + AV		Kevyet ajoneuvot	Raskaat ajoneuvot
ARKILIIKENNE	82,7%	3,5%	0,5%	1,6%	8,3%	2,6%	0,8%		86,1%	13,9%
KOKO VUOSI	85,4%	2,9%	0,5%	1,2%	6,3%	3,0%	0,8%		89,2%	10,8%

Kausivaihtelukertoimet

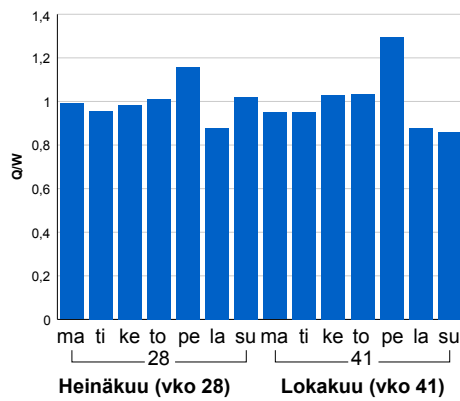


Liikenteen kehitys vv. 2019

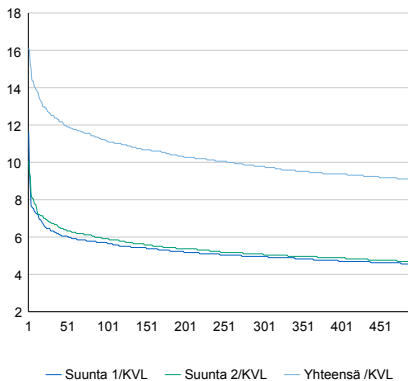


2015	2016	2017	2018	2019
1 539	1 543	1 541	1 491	1 471
2,1%	0,2%	-0,1%	-3,2%	-1,4%

Viikonpäivävaihtelut

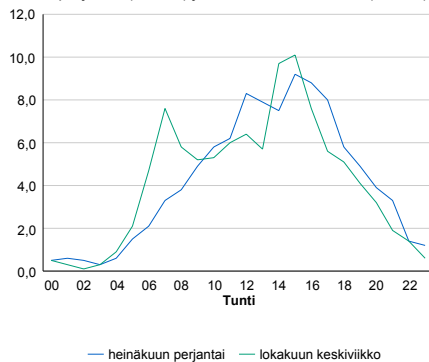


Tuntijärjestyskäyrä



Tuntivaihtelut

Heinäkuun perjantai (vko 28) ja lokakuun keskiviikko (vko 41).



h	q	q/KVL	h	qras	qras/KVL
1	237	16,1%	1	29	18,2%
30	184	12,5%	30	22	13,8%
100	164	11,1%	100	20	12,6%
300	144	9,8%	300	17	10,7%
500	133	9,0%	500	16	10,1%

8.04 LAM-kirja

821 vt9_Suonenjoki (VT 9)

Perustettu 01.01.1992

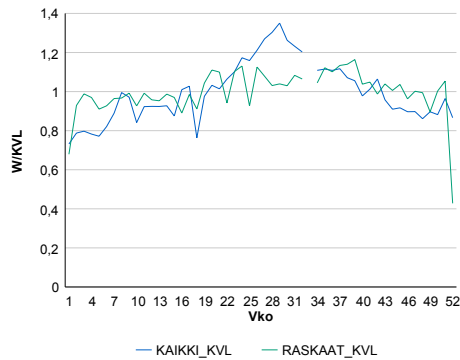
Vuoden 2019 liikennemäärät:

KVL	5 507	KVLras	464	Tieosa	323	Suunta1	Kuopio
KAVL	5 394	KAVLras	601	Etäisyys	4500	Suunta2	Jyväskylä
KKVL	6 643	KKVLras	490	Kaistoja	2		

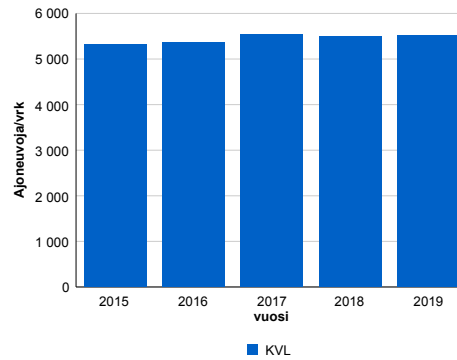
Liikenteen koostumus:

	11 HA-PA	12 KAIP	13 Linja-autot	14 KAPP	15 KATP	16 HA + PK	17 HA + AV		Kevyet ajoneuvot	Raskaat ajoneuvot
ARKILIIKENNE	86,3%	2,8%	0,7%	1,3%	6,4%	2,1%	0,5%		88,8%	11,2%
KOKO VUOSI	88,6%	2,1%	0,7%	0,9%	4,7%	2,5%	0,5%		91,6%	8,4%

Kausivaihtelukertoimet

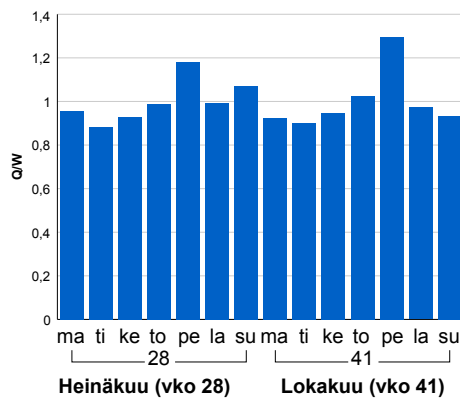


Liikenteen kehitys vv. 2019

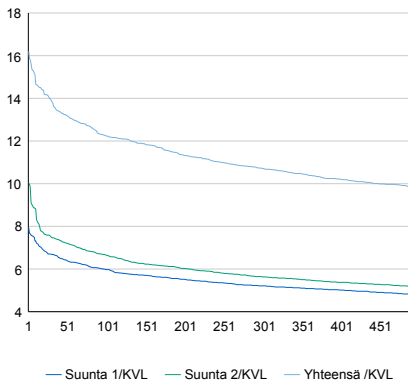


2015	2016	2017	2018	2019
5 329	5 359	5 547	5 500	5 507
1,5%	0,6%	3,5%	-0,8%	0,1%

Viikonpäivävaihtelut

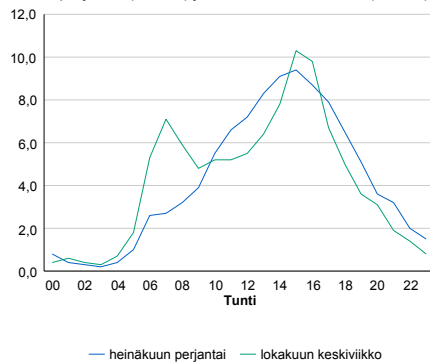


Tuntijärjestyskäyrä



Tuntivaihtelut

Heinäkuun perjantai (vko 28) ja lokakuun keskiviikko (vko 41).



h	q	q/KVL	h	qras	qras/KVL
1	892	16,2%	1	58	12,5%
30	765	13,9%	30	50	10,8%
100	674	12,2%	100	45	9,7%
300	590	10,7%	300	41	8,8%
500	542	9,8%	500	39	8,4%

8.04 LAM-kirja

822 kt88_Vieremä (KT 88)

Perustettu 01.01.1992

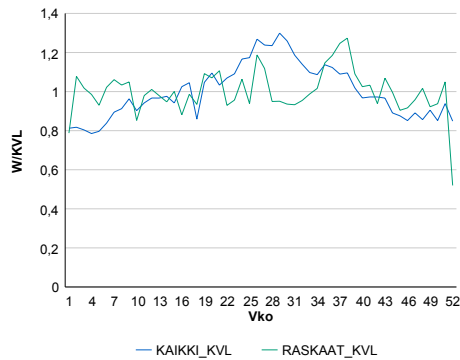
Vuoden 2019 liikennemäärät:

KVL	1 747	KVLras	222	Tieosa	28	Suunta1	ljalmi
KAVL	1 719	KAVLras	281	Etäisyys	6760	Suunta2	Oulu
KKVL	2 063	KKVLras	223	Kaistoja	2		

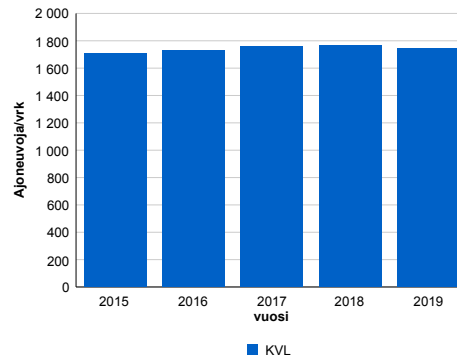
Liikenteen koostumus:

	11 HA-PA	12 KAIP	13 Linja-autot	14 KAPP	15 KATP	16 HA + PK	17 HA + AV		Kevyet ajoneuvot	Raskaat ajoneuvot
ARKILIIKENNE	79,8%	3,3%	1,0%	2,4%	9,6%	3,0%	0,9%		83,7%	16,3%
KOKO VUOSI	83,1%	2,7%	0,9%	1,8%	7,2%	3,3%	0,9%		87,3%	12,7%

Kausivaihtelukertoimet

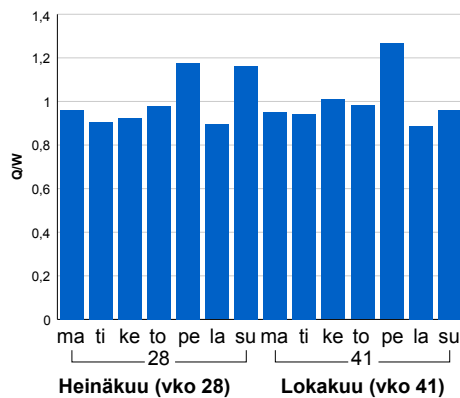


Liikenteen kehitys vv. 2019

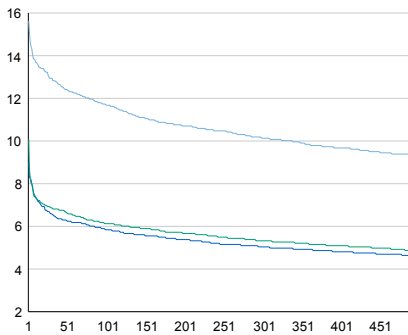


2015	2016	2017	2018	2019
1 708	1 730	1 760	1 765	1 747
-2,6%	1,3%	1,7%	0,3%	-1,0%

Viikonpäivävaihtelut

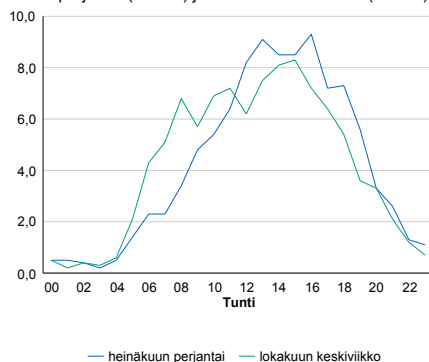


Tuntijärjestyskäyrä



Tuntivaihtelut

Heinäkuun perjantai (vko 28) ja lokakuun keskiviikko (vko 41).



— Suunta 1/KVL — Suunta 2/KVL — Yhteensä /KVL

h	q	q/KVL
1	273	15,6%
30	226	12,9%
100	204	11,7%
300	177	10,1%
500	163	9,3%

h	qras	qras/KVL
1	36	16,2%
30	29	13,1%
100	27	12,2%
300	23	10,4%
500	21	9,5%

8.04 LAM-kirja

824 kt75_Nilsia (KT 75)

Perustettu 18.11.1993

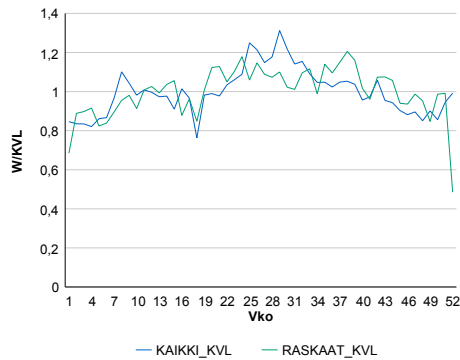
Vuoden 2019 liikennemäärät:

KVL	3 560	KVLras	239	Tieosa	6	Suunta1	Nilsia
KAVL	3 511	KAVLras	305	Etäisyys	3000	Suunta2	Sillinjärvi
KKVL	4 090	KKVLras	258	Kaistoja	2		

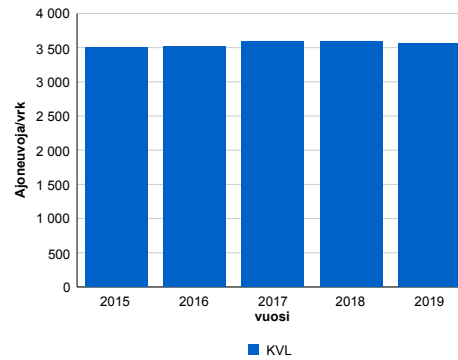
Liikenteen koostumus:

	11 HA-PA	12 KAIP	13 Linja-autot	14 KAPP	15 KATP	16 HA + PK	17 HA + AV		Kevyet ajoneuvot	Raskaat ajoneuvot
ARKILIIKENNE	88,3%	2,7%	1,0%	1,0%	4,0%	2,6%	0,5%		91,3%	8,7%
KOKO VUOSI	89,9%	2,1%	0,8%	0,8%	3,0%	2,9%	0,5%		93,3%	6,7%

Kausivaihtelukertoimet

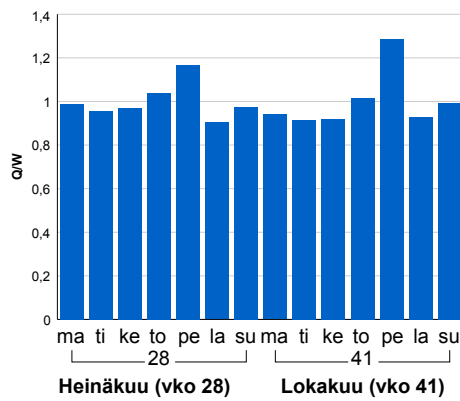


Liikenteen kehitys vv. 2019

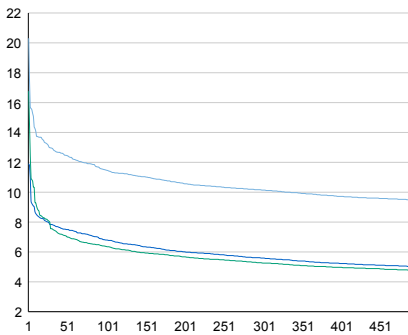


2015	2016	2017	2018	2019
3 509	3 524	3 583	3 596	3 560
2,1%	0,4%	1,7%	0,4%	-1,0%

Viikonpäivävaihtelut

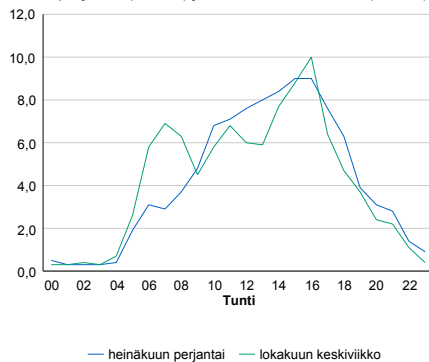


Tuntijärjestyskäyrä



Tuntivaihtelut

Heinäkuun perjantai (vko 28) ja lokakuun keskiviikko (vko 41).



h	q	q/KVL	h	qras	qras/KVL
1	723	20,3%	1	43	18,0%
30	461	12,9%	30	30	12,6%
100	409	11,5%	100	27	11,3%
300	361	10,1%	300	24	10,0%
500	337	9,5%	500	23	9,6%

8.04 LAM-kirja

825 vt5_Hiltulanlahti (VT 5)

Perustettu 26.09.1995

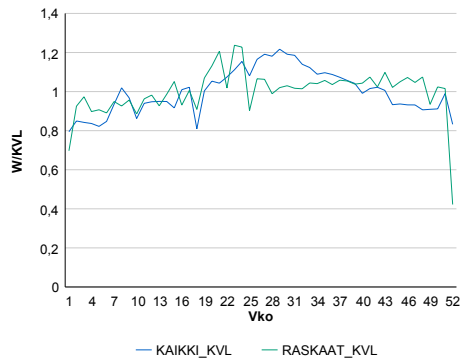
Vuoden 2019 liikennemäärät:

KVL	16 841	KVLras	1 293	Tieosa	158	Suunta1	Kuopio
KAVL	17 172	KAVLras	1 686	Etäisyys	1170	Suunta2	Varkaus
KKVL	19 317	KKVLras	1 353	Kaistoja	4		

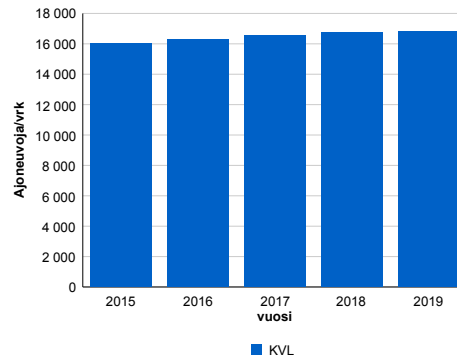
Liikenteen koostumus:

	11 HA-PA	12 KAIP	13 Linja-autot	14 KAPP	15 KATP	16 HA + PK	17 HA + AV		Kevyet ajoneuvot	Raskaat ajoneuvot
ARKILIIKENNE	87,6%	3,0%	0,5%	1,2%	5,1%	2,3%	0,3%		90,2%	9,8%
KOKO VUOSI	89,5%	2,3%	0,5%	0,9%	4,0%	2,5%	0,3%		92,3%	7,7%

Kausivaihtelukertoimet

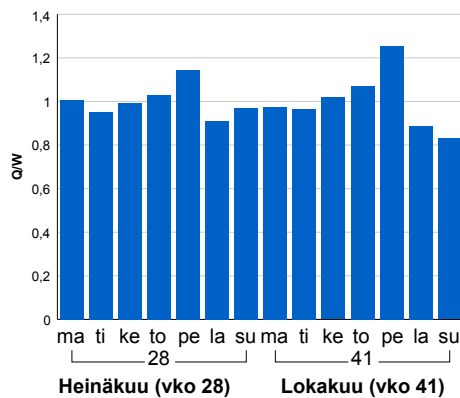


Liikenteen kehitys vv. 2019

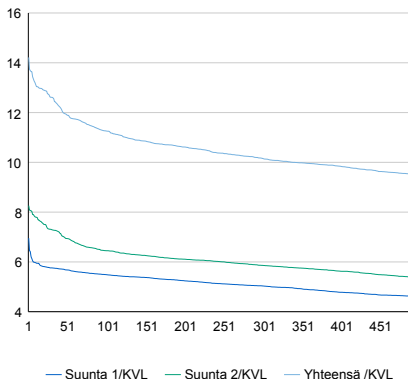


2015	2016	2017	2018	2019
16 001	16 301	16 548	16 740	16 841
5,5%	1,9%	1,5%	1,2%	0,6%

Viikönpäivävaihtelut

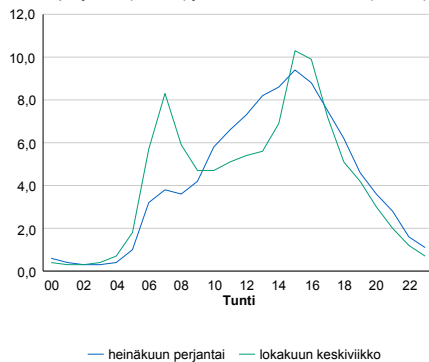


Tuntijärjestyskäyrä



Tuntivaihtelut

Heinäkuun perjantai (vko 28) ja lokakuun keskiviikko (vko 41).



h	q	q/KVL	h	qras	qras/KVL
1	2 394	14,2%	1	161	12,5%
30	2 124	12,6%	30	141	10,9%
100	1 897	11,3%	100	130	10,1%
300	1 711	10,2%	300	118	9,1%
500	1 601	9,5%	500	112	8,7%

8.04 LAM-kirja

826 vt5_lisalmi (VT 5)

Perustettu 03.08.1999

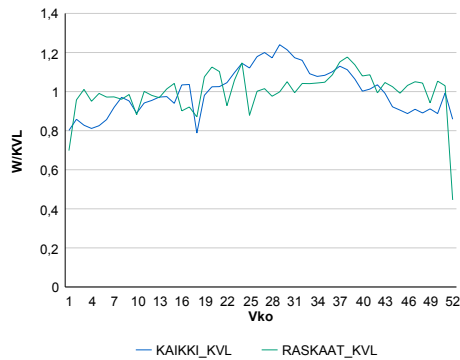
Vuoden 2019 liikennemäärät:

KVL	7 158	KVLras	781	Tieosa	217	Suunta1	Kajaani
KAVL	7 347	KAVLras	1 014	Etäisyys	4750	Suunta2	Kuopio
KKVL	8 220	KKVLras	794	Kaistoja	2		

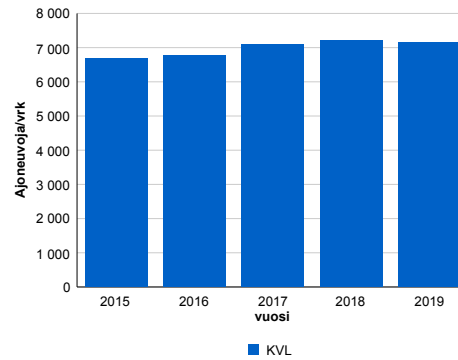
Liikenteen koostumus:

	11 HA-PA	12 KAIP	13 Linja-autot	14 KAPP	15 KATP	16 HA + PK	17 HA + AV		Kevyet ajoneuvot	Raskaat ajoneuvot
ARKILIIKENNE	82,3%	4,0%	0,3%	1,5%	8,0%	3,2%	0,7%		86,2%	13,8%
KOKO VUOSI	84,9%	3,2%	0,4%	1,2%	6,2%	3,4%	0,7%		89,1%	10,9%

Kausivaihtelukertoimet

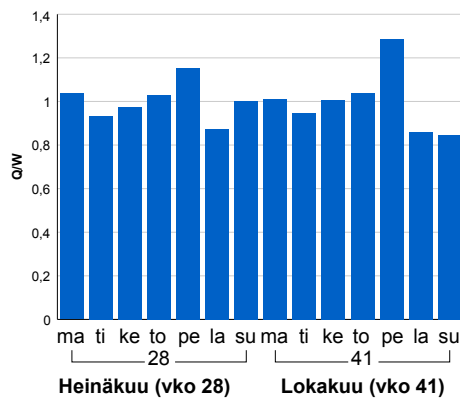


Liikenteen kehitys vv. 2019

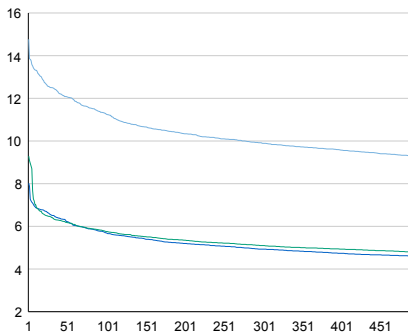


2015	2016	2017	2018	2019
6 681	6 785	7 079	7 201	7 158
2,9%	1,6%	4,3%	1,7%	-0,6%

Viikonpäivävaihtelut

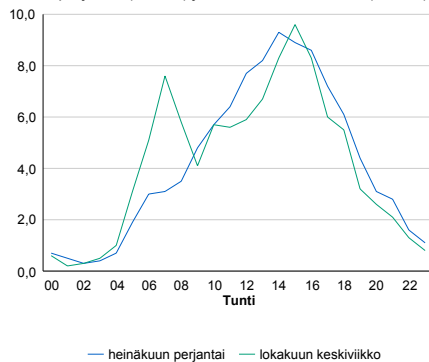


Tuntijärjestyskäyrä



Tuntivaihtelut

Heinäkuun perjantai (vko 28) ja lokakuun keskiviikko (vko 41).



h	q	q/KVL	h	qras	qras/KVL
1	1 057	14,8%	1	104	13,3%
30	895	12,5%	30	90	11,5%
100	806	11,3%	100	83	10,6%
300	708	9,9%	300	76	9,7%
500	664	9,3%	500	72	9,2%

8.04 LAM-kirja

827 vt9_Jännevirta (VT 9)

Perustettu 16.10.2000

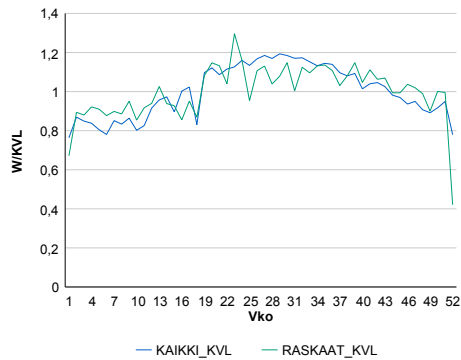
Vuoden 2019 liikennemäärät:

KVL	7 304	KVLras	436	Tieosa	329	Suunta1	Joensuu
KAVL	7 603	KAVLras	561	Etäisyys	3937	Suunta2	Kuopio
KKVL	8 470	KKVLras	480	Kaistoja	2		

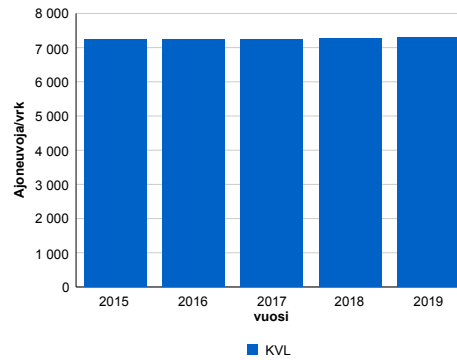
Liikenteen koostumus:

	11 HA-PA	12 KAIP	13 Linja-autot	14 KAPP	15 KATP	16 HA + PK	17 HA + AV		Kevyet ajoneuvot	Raskaat ajoneuvot
ARKILIIKENNE	89,3%	2,2%	0,8%	0,7%	3,8%	2,8%	0,5%	ARKILIIKENNE	92,6%	7,4%
KOKO VUOSI	90,5%	1,8%	0,7%	0,6%	2,9%	3,1%	0,5%	KOKO VUOSI	94,0%	6,0%

Kausivaihtelukertoimet

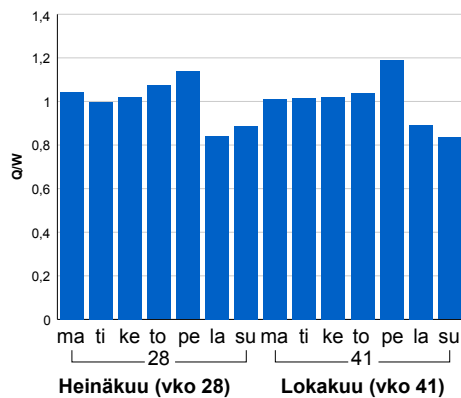


Liikenteen kehitys vv. 2019

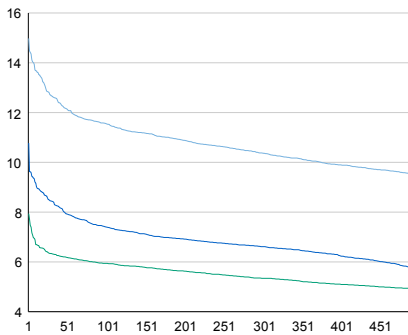


2015	2016	2017	2018	2019
7 237	7 227	7 253	7 278	7 304
1,6%	-0,1%	0,4%	0,3%	0,4%

Viikonpäivävaihtelut

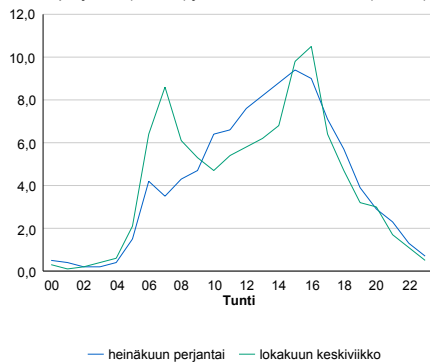


Tuntijärjestyskäyrä



Tuntivaihtelut

Heinäkuun perjantai (vko 28) ja lokakuun keskiviikko (vko 41).



h	q	q/KVL	h	qras	qras/KVL
1	1 094	15,0%	1	62	14,2%
30	925	12,7%	30	52	11,9%
100	844	11,6%	100	47	10,8%
300	758	10,4%	300	43	9,9%
500	695	9,5%	500	40	9,2%

8.04 LAM-kirja

828 vt5_Rahusenlampi (VT 5)

Perustettu 15.11.2002

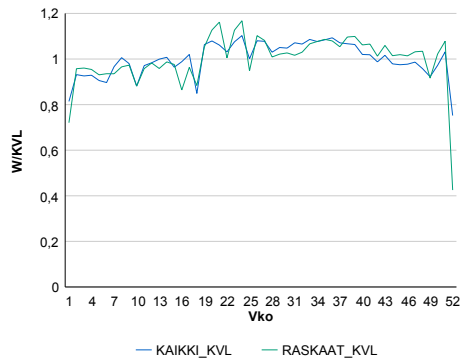
Vuoden 2019 liikennemäärät:

KVL	33 389	KVLras	1 763	Tieosa	201	Suunta1	Siilinjärvi
KAVL	36 248	KAVLras	2 318	Etäisyys	2216	Suunta2	Kuopio
KKVL	35 497	KKVLras	1 852	Kaistoja	4		

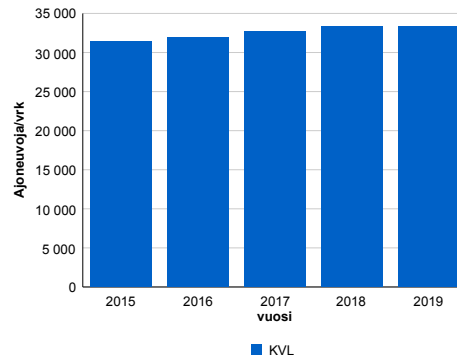
Liikenteen koostumus:

	11 HA-PA	12 KAIP	13 Linja-autot	14 KAPP	15 KATP	16 HA + PK	17 HA + AV		Kevyet ajoneuvot	Raskaat ajoneuvot
ARKILIIKENNE	92,1%	2,5%	0,6%	0,7%	2,6%	1,3%	0,3%	ARKILIIKENNE	93,6%	6,4%
KOKO VUOSI	93,0%	2,0%	0,6%	0,6%	2,1%	1,5%	0,3%	KOKO VUOSI	94,7%	5,3%

Kausivaihtelukertoimet

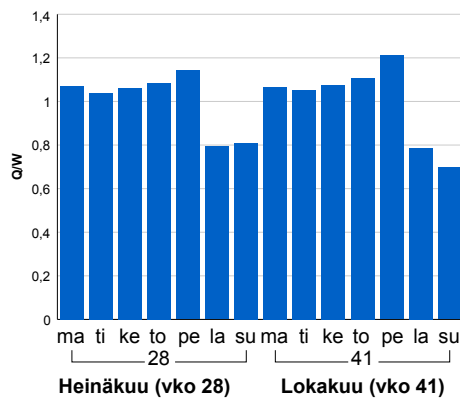


Liikenteen kehitys vv. 2019

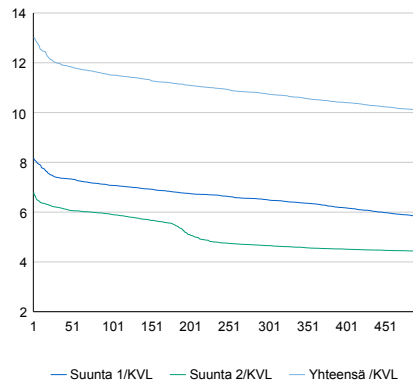


2015	2016	2017	2018	2019
31 446	31 935	32 751	33 352	33 389
3,6%	1,6%	2,6%	1,8%	0,1%

Viikonpäivävaihtelut

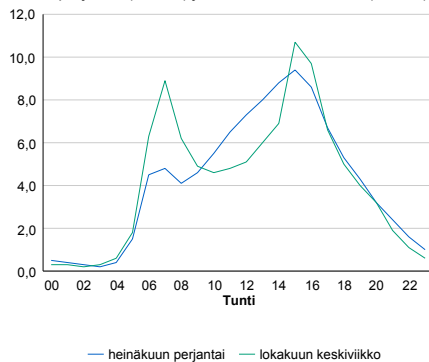


Tuntijärjestyskäyrä



Tuntivaihtelut

Heinäkuun perjantai (vko 28) ja lokakuun keskiviikko (vko 41).



h	q	q/KVL	h	qras	qras/KVL
1	4 347	13,0%	1	204	11,6%
30	4 006	12,0%	30	189	10,7%
100	3 843	11,5%	100	178	10,1%
300	3 590	10,8%	300	167	9,5%
500	3 365	10,1%	500	161	9,1%

8.04 LAM-kirja

832 vt5_Levänen (VT 5)

Perustettu 01.10.2005

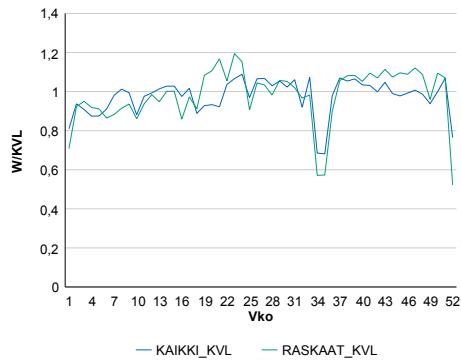
Vuoden 2019 liikennemäärät:

KVL	38 013	KVLras	2 173	Tieosa	159	Suunta1	Kuopio
KAVL	41 042	KAVLras	2 828	Etäisyys	3490	Suunta2	Leppävirta
KKVL	39 981	KKVLras	2 232	Kaistoja	4		

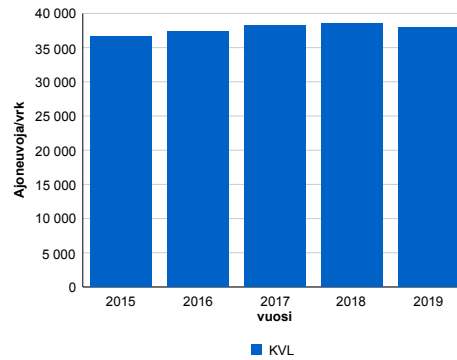
Liikenteen koostumus:

	11 HA-PA	12 KAIP	13 Linja-autot	14 KAPP	15 KATP	16 HA + PK	17 HA + AV		Kevyet ajoneuvot	Raskaat ajoneuvot
ARKILIIKENNE	91,0%	3,3%	0,5%	0,6%	2,5%	1,7%	0,4%	ARKILIIKENNE	93,1%	6,9%
KOKO VUOSI	92,1%	2,7%	0,4%	0,5%	2,1%	1,8%	0,4%	KOKO VUOSI	94,3%	5,7%

Kausivaihtelukertoimet

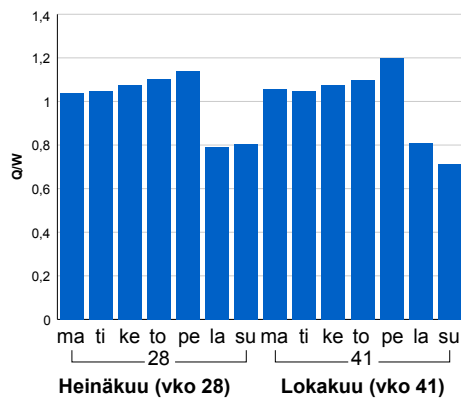


Liikenteen kehitys vv. 2019

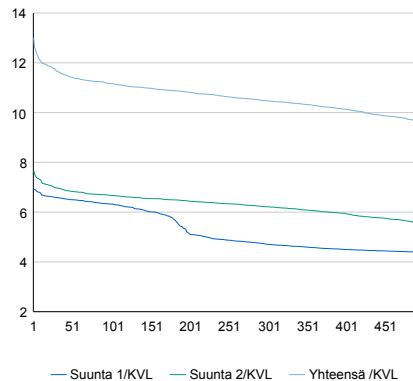


2015	2016	2017	2018	2019
36 672	37 352	38 303	38 475	38 013
2,8%	1,9%	2,5%	0,4%	-1,2%

Viikonpäivävaihtelut

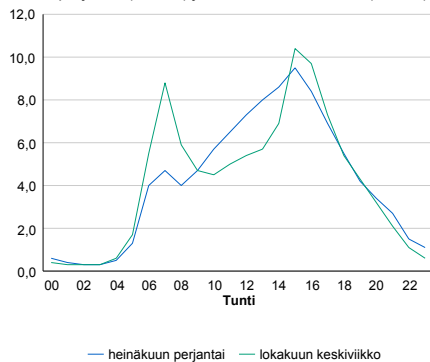


Tuntijärjestyskäyrä



Tuntivaihtelut

Heinäkuun perjantai (vko 28) ja lokakuun keskiviikko (vko 41).



h	q	q/KVL	h	qras	qras/KVL
1	4 943	13,0%	1	286	13,2%
30	4 434	11,7%	30	250	11,5%
100	4 241	11,2%	100	235	10,8%
300	3 979	10,5%	300	217	10,0%
500	3 667	9,6%	500	208	9,6%

8.04 LAM-kirja

833 kt75_Pajukoski (KT 75)

Perustettu 22.01.2008

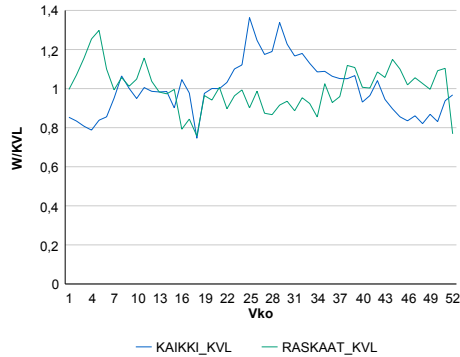
Vuoden 2019 liikennemäärät:

KVL	4 628	KVLras	318	Tieosa	3	Suunta1	Nilsia
KAVL	4 551	KAVLras	387	Etäisyys	2610	Suunta2	Sillinjärvi
KKVL	5 476	KKVLras	294	Kaistoja	2		

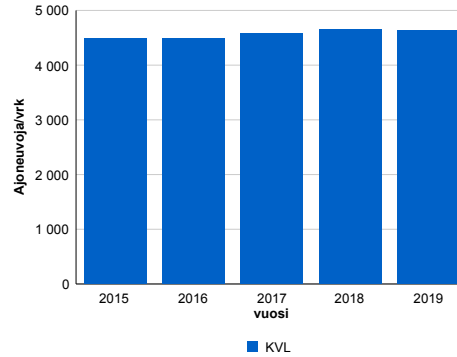
Liikenteen koostumus:

	11 HA-PA	12 KAIP	13 Linja-autot	14 KAPP	15 KATP	16 HA + PK	17 HA + AV		Kevyet ajoneuvot	Raskaat ajoneuvot
ARKILIIKENNE	88,1%	2,4%	1,2%	1,0%	3,8%	2,7%	0,6%	ARKILIIKENNE	91,5%	8,5%
KOKO VUOSI	89,5%	2,0%	1,1%	0,8%	2,9%	3,0%	0,6%	KOKO VUOSI	93,1%	6,9%

Kausivaihtelukertoimet

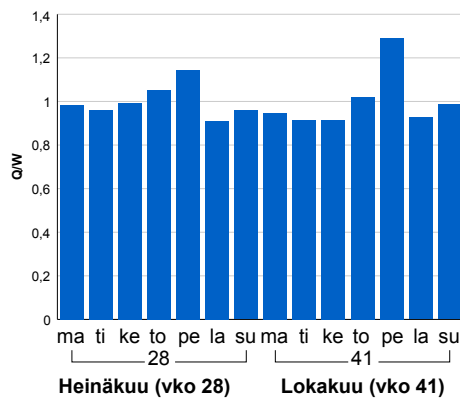


Liikenteen kehitys vv. 2019

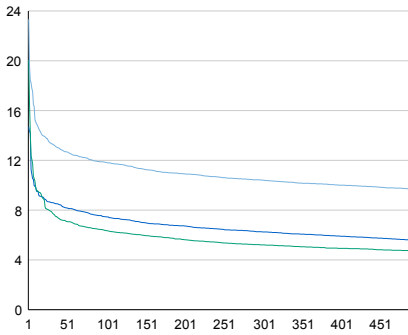


2015	2016	2017	2018	2019
4 488	4 489	4 581	4 643	4 628
1,9%	0,0%	2,1%	1,4%	-0,3%

Viikonpäivävaihtelut

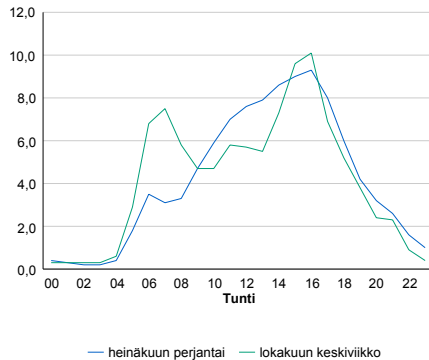


Tuntijärjestyskäyrä



Tuntivaihtelut

Heinäkuun perjantai (vko 28) ja lokakuun keskiviikko (vko 41).



h	q	q/KVL	h	qras	qras/KVL
1	1 080	23,3%	1	49	15,4%
30	617	13,3%	30	38	12,0%
100	548	11,8%	100	35	11,0%
300	482	10,4%	300	31	9,7%
500	447	9,7%	500	29	9,1%

8.04 LAM-kirja

834 vt5_Tikkalansaari (VT 5)

Perustettu 20.11.2014

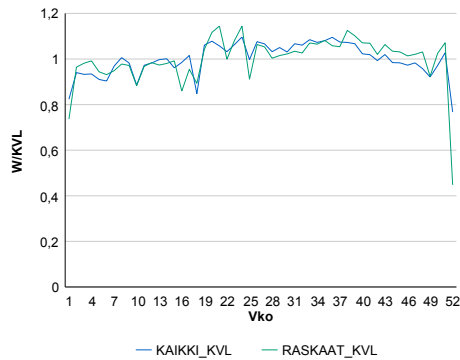
Vuoden 2019 liikennemäärät:

KVL	33 114	KVLras	1 681	Tieosa	202	Suunta1	Siilinjärvi
KAVL	35 906	KAVLras	2 190	Etäisyys	2235	Suunta2	Kuopio
KKVL	35 033	KKVLras	1 743	Kaistoja	4		

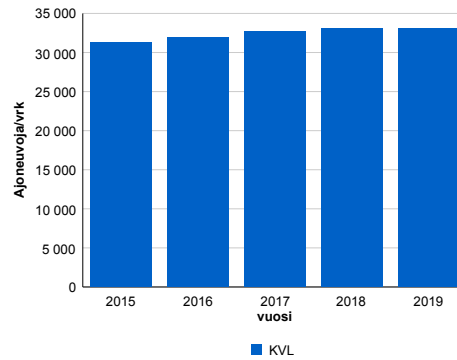
Liikenteen koostumus:

	11 HA-PA	12 KAIP	13 Linja-autot	14 KAPP	15 KATP	16 HA + PK	17 HA + AV		Kevyet ajoneuvot	Raskaat ajoneuvot
ARKILIIKENNE	92,0%	2,2%	0,5%	0,6%	2,7%	1,7%	0,3%	ARKILIIKENNE	93,9%	6,1%
KOKO VUOSI	92,8%	1,9%	0,5%	0,5%	2,2%	1,9%	0,2%	KOKO VUOSI	94,9%	5,1%

Kausivaihtelukertoimet

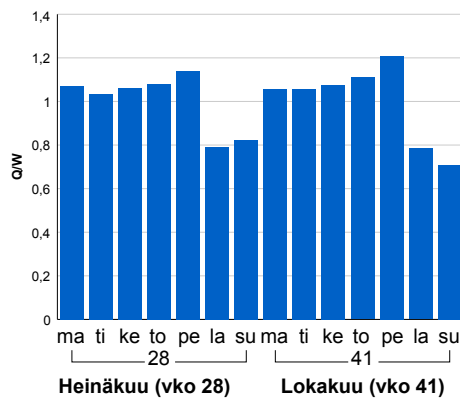


Liikenteen kehitys vv. 2019

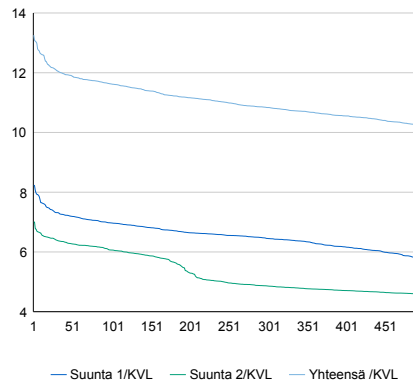


vuosi	2015	2016	2017	2018	2019
Ajoneuvoja/vrk	31 283	31 983	32 749	33 109	33 114
%	8,7%	2,2%	2,4%	1,1%	0,0%

Viikonpäivävaihtelut



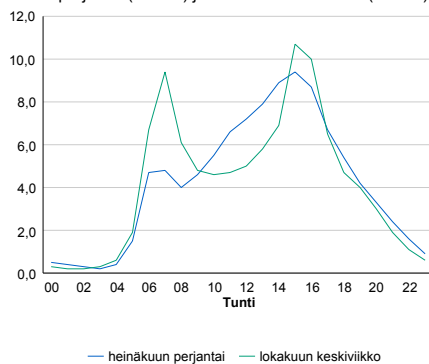
Tuntijärjestyskäyrä



h	q	q/KVL	h	qras	qras/KVL
1	4 390	13,3%	1	196	11,7%
30	4 004	12,1%	30	177	10,5%
100	3 850	11,6%	100	169	10,1%
300	3 588	10,8%	300	158	9,4%
500	3 391	10,2%	500	152	9,0%

Tuntivaihtelut

Heinäkuun perjantai (vko 28) ja lokakuun keskiviikko (vko 41).



8.04 LAM-kirja

835 vt5_Sorsasalo_Vuorela (VT 5)

Perustettu 20.11.2014

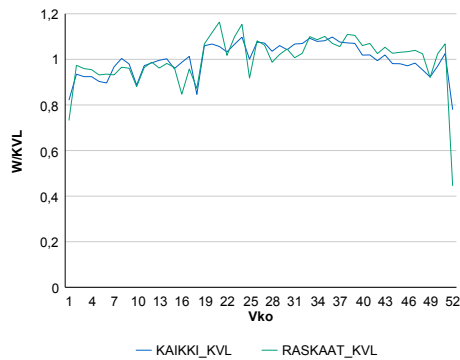
Vuoden 2019 liikennemäärät:

KVL	32 219	KVLras	1 673	Tieosa	202	Suunta1	Siilinjärvi
KAVL	34 686	KAVLras	2 178	Etäisyys	3820	Suunta2	Kuopio
KKVL	34 238	KKVLras	1 749	Kaistoja	4		

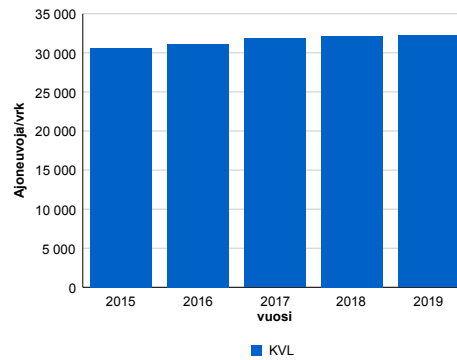
Liikenteen koostumus:

	11 HA-PA	12 KAIIP	13 Linja-autot	14 KAPP	15 KATP	16 HA + PK	17 HA + AV		Kevyet ajoneuvot	Raskaat ajoneuvot
ARKILIIKENNE	92,0%	2,0%	0,7%	0,7%	2,9%	1,6%	0,2%	ARKILIIKENNE	93,7%	6,3%
KOKO VUOSI	92,8%	1,7%	0,7%	0,5%	2,3%	1,8%	0,2%	KOKO VUOSI	94,8%	5,2%

Kausivaihtelukertoimet

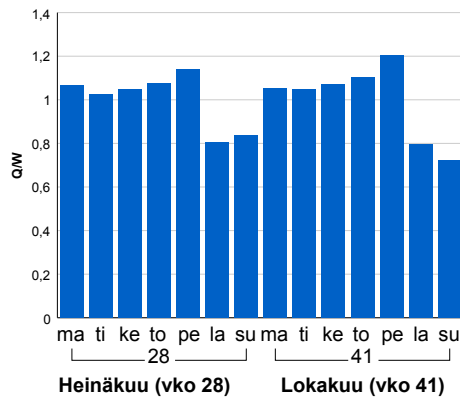


Liikenteen kehitys vv. 2019

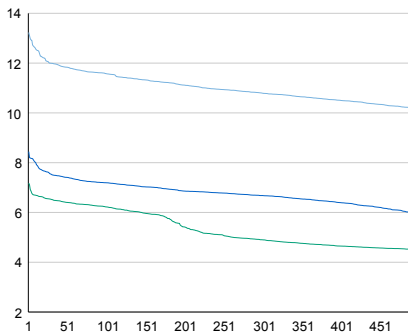


2015	2016	2017	2018	2019
30 596	31 157	31 852	32 137	32 219
8,8%	1,8%	2,2%	0,9%	0,3%

Viikonpäivävaihtelut

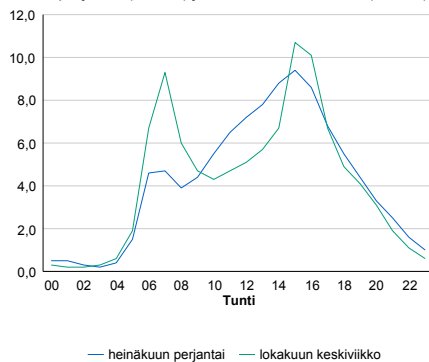


Tuntijärjestyskäyrä



Tuntivaihtelut

Heinäkuun perjantai (vko 28) ja lokakuun keskiviikko (vko 41).



h	q	q/KVL	h	qras	qras/KVL
1	4 263	13,2%	1	192	11,5%
30	3 864	12,0%	30	179	10,7%
100	3 731	11,6%	100	167	10,0%
300	3 478	10,8%	300	157	9,4%
500	3 285	10,2%	500	151	9,0%

8.04 LAM-kirja

836 vt5_Vuorela (VT 5)

Perustettu 20.11.2014

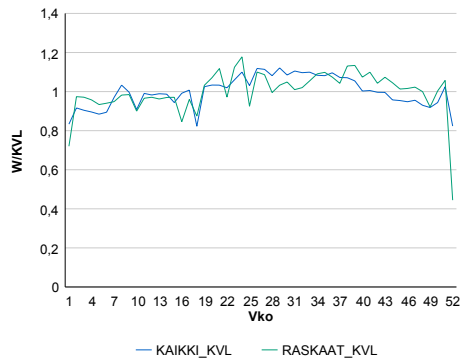
Vuoden 2019 liikennemäärät:

KVL	20 394	KVLras	1 191	Tieosa	203	Suunta1	Siilinjärvi
KAVL	21 597	KAVLras	1 557	Etäisyys	1084	Suunta2	Kuopio
KKVL	22 201	KKVLras	1 251	Kaistoja	4		

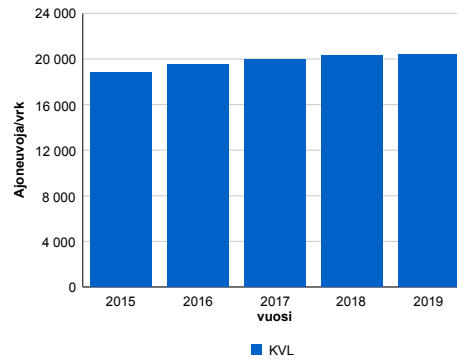
Liikenteen koostumus:

	11 HA-PA	12 KAIP	13 Linja-autot	14 KAPP	15 KATP	16 HA + PK	17 HA + AV		Kevyet ajoneuvot	Raskaat ajoneuvot
ARKILIIKENNE	90,8%	2,0%	0,4%	0,9%	3,9%	1,7%	0,3%		92,8%	7,2%
KOKO VUOSI	91,9%	1,7%	0,4%	0,7%	3,1%	2,0%	0,3%		94,2%	5,8%

Kausivaihtelukertoimet

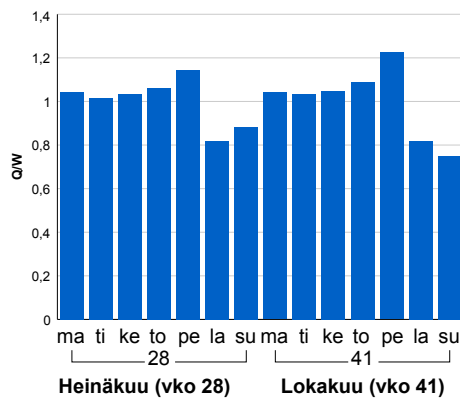


Liikenteen kehitys vv. 2019

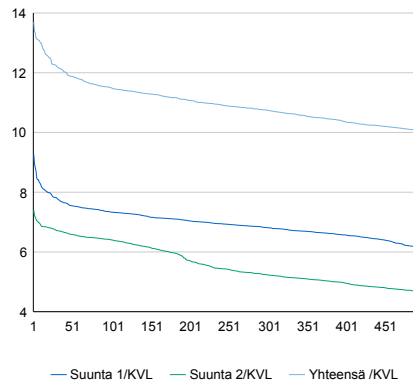


2015	2016	2017	2018	2019
18 862	19 481	20 003	20 309	20 394
8,0%	3,3%	2,7%	1,5%	0,4%

Viikopäivävaihtelut

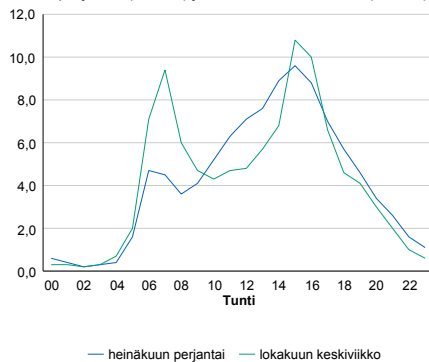


Tuntijärjestyskäyrä



Tuntivaihtelut

Heinäkuun perjantai (vko 28) ja lokakuun keskiviikko (vko 41).



h	q	q/KVL	h	qras	qras/KVL
1	2 794	13,7%	1	133	11,2%
30	2 495	12,2%	30	125	10,5%
100	2 344	11,5%	100	118	9,9%
300	2 191	10,7%	300	109	9,2%
500	2 048	10,0%	500	105	8,8%