

8.04 LAM-kirja

1052 vt8_Himanka (VT 8)

Perustettu 30.07.2007

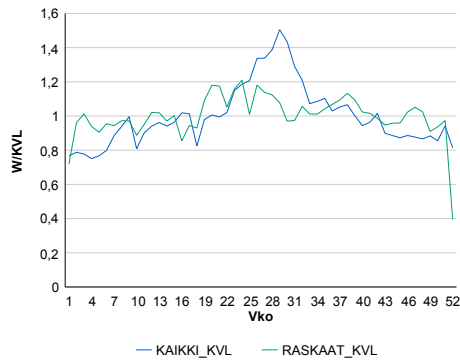
Vuoden 2019 liikennemäärät:

KVL	3 997	KVLras	415	Tieosa	412	Suunta1	Oulu
KAVL	3 980	KAVLras	526	Etäisyys	1023	Suunta2	Kokkola
KKVL	4 998	KKVLras	442	Kaistoja	2		

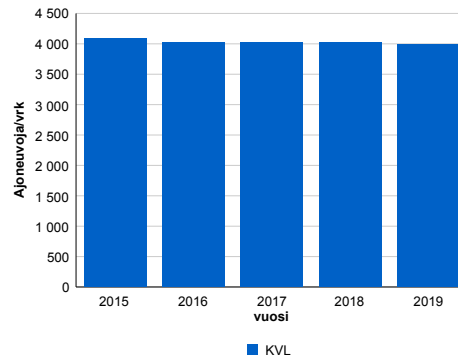
Liikenteen koostumus:

	11 HA-PA	12 KAIP	13 Linja-autot	14 KAPP	15 KATP	16 HA + PK	17 HA + AV		Kevyet ajoneuvot	Raskaat ajoneuvot
ARKILIIKENNE	82,4%	3,1%	0,9%	1,8%	7,5%	3,3%	1,1%		86,8%	13,2%
KOKO VUOSI	85,2%	2,6%	0,8%	1,4%	5,7%	3,4%	1,0%		89,6%	10,4%

Kausivaihtelukertoimet

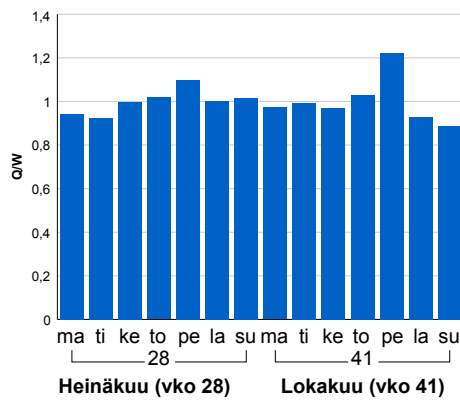


Liikenteen kehitys vv. 2019

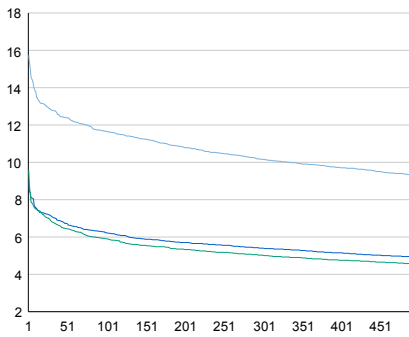


2015	2016	2017	2018	2019
4 086	4 030	4 024	4 020	3 997
0,4%	-1,4%	-0,2%	-0,1%	-0,5%

Viikonpäivävaihtelut

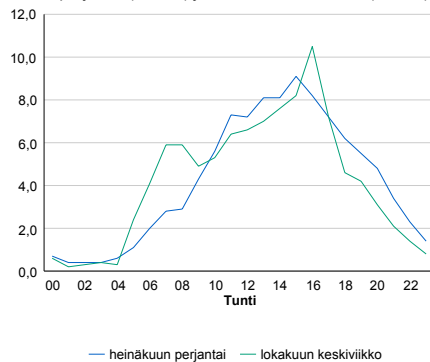


Tuntijärjestyskäyrä



Tuntivaihtelut

Heinäkuun perjantai (vko 28) ja lokakuun keskiviikko (vko 41).



h	q	q/KVL	h	qras	qras/KVL
1	629	15,7%	1	60	14,5%
30	512	12,8%	30	51	12,3%
100	466	11,7%	100	46	11,1%
300	406	10,2%	300	41	9,9%
500	372	9,3%	500	39	9,4%

8.04 LAM-kirja

1101 vt4_Pyhäjärvi (VT 4)

Perustettu 01.01.1992

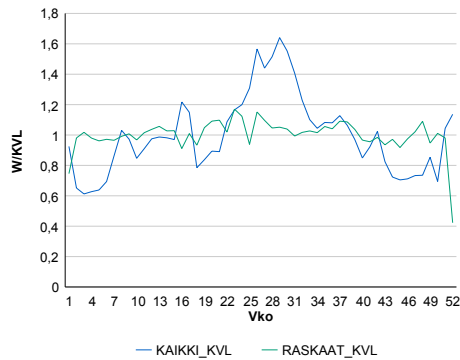
Vuoden 2019 liikennemäärät:

KVL	3 496	KVLras	559	Tieosa	332	Suunta1	Kärsämäki
KAVL	3 086	KAVLras	683	Etäisyys	2902	Suunta2	Pihtipudas
KKVL	4 637	KKVLras	587	Kaistoja	2		

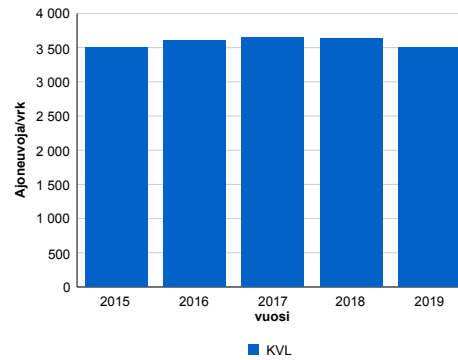
Liikenteen koostumus:

	11 HA-PA	12 KAIP	13 Linja-autot	14 KAPP	15 KATP	16 HA + PK	17 HA + AV		Kevyet ajoneuvot	Raskaat ajoneuvot
ARKILIIKENNE	73,2%	2,5%	0,9%	4,9%	13,8%	3,4%	1,3%		77,9%	22,1%
KOKO VUOSI	79,2%	2,1%	0,9%	3,5%	9,5%	3,6%	1,2%		84,0%	16,0%

Kausivaihtelukertoimet

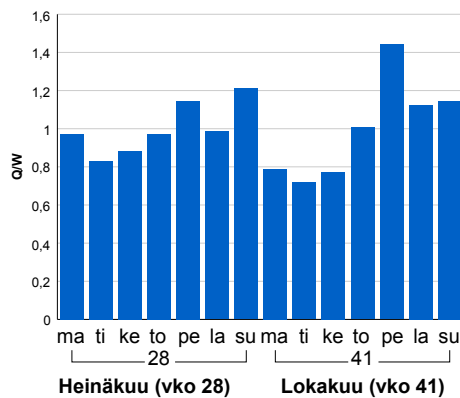


Liikenteen kehitys vv. 2019

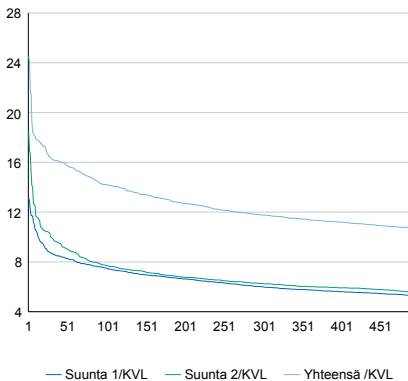


2015	2016	2017	2018	2019
3 502	3 609	3 647	3 627	3 496
4,1%	3,1%	1,1%	-0,5%	-3,6%

Viikonpäivävaihtelut

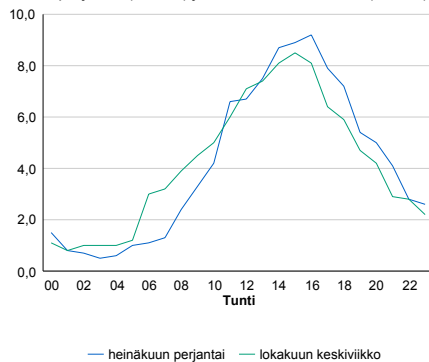


Tuntijärjestyskäyrä



Tuntivaihtelut

Heinäkuun perjantai (vko 28) ja lokakuun keskiviikko (vko 41).



h	q	q/KVL	h	qras	qras/KVL
1	856	24,5%	1	69	12,3%
30	570	16,3%	30	55	9,8%
100	497	14,2%	100	51	9,1%
300	412	11,8%	300	46	8,2%
500	373	10,7%	500	43	7,7%

8.04 LAM-kirja

1103 vt28_Sievi (VT 28)

Perustettu 01.01.1992

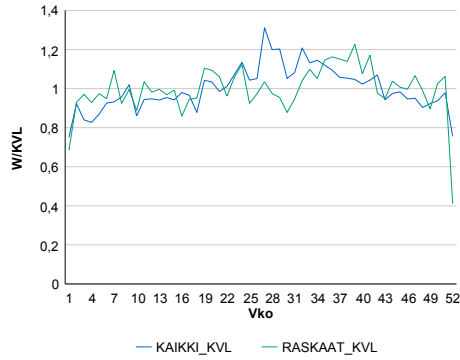
Vuoden 2019 liikennemäärät:

KVL	1 772	KVLras	207	Tieosa	17	Suunta1	Nivala
KAVL	1 835	KAVLras	267	Etäisyys	426	Suunta2	Kannus
KKVL	2 008	KKVLras	209	Kaistoja	2		

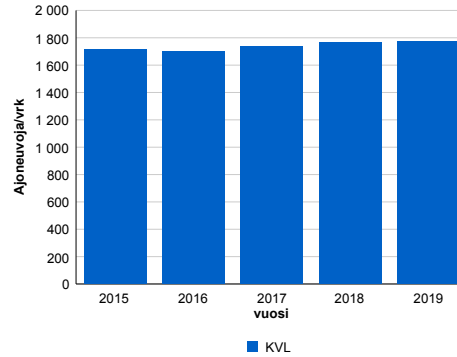
Liikenteen koostumus:

	11 HA-PA	12 KAIP	13 Linja-autot	14 KAPP	15 KATP	16 HA + PK	17 HA + AV		Kevyet ajoneuvot	Raskaat ajoneuvot
ARKILIIKENNE	81,3%	3,3%	0,7%	1,6%	8,9%	3,2%	1,0%	ARKILIIKENNE	85,5%	14,5%
KOKO VUOSI	84,0%	2,7%	0,7%	1,2%	7,0%	3,3%	1,0%	KOKO VUOSI	88,3%	11,7%

Kausivaihtelukertoimet

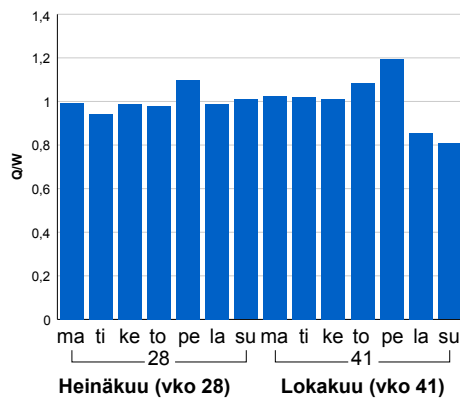


Liikenteen kehitys vv. 2019

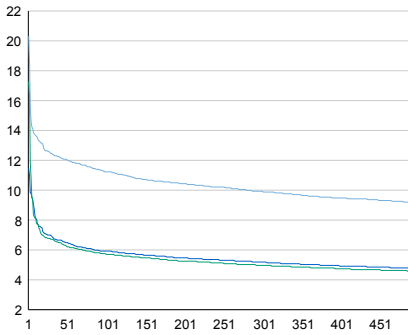


2015	2016	2017	2018	2019
1 716	1 701	1 734	1 768	1 772
1,8%	-0,9%	1,9%	2,0%	0,2%

Viikonpäivävaihtelut

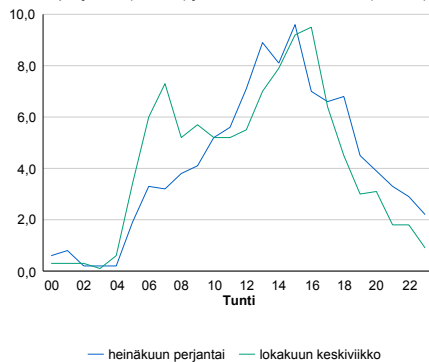


Tuntijärjestyskäyrä



Tuntivaihtelut

Heinäkuun perjantai (vko 28) ja lokakuun keskiviikko (vko 41).



h	q	q/KVL	h	qras	qras/KVL
1	360	20,3%	1	35	16,9%
30	221	12,5%	30	29	14,0%
100	199	11,2%	100	25	12,1%
300	176	9,9%	300	22	10,6%
500	163	9,2%	500	21	10,1%

8.04 LAM-kirja

1104 vt27_Alavieska (VT 27)

Perustettu 01.01.1992

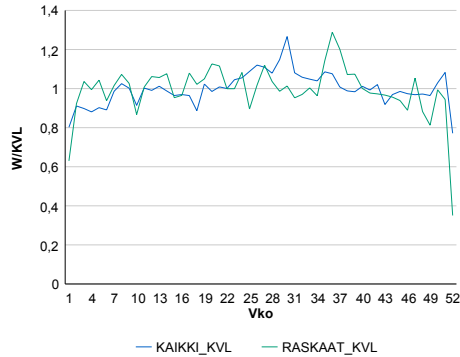
Vuoden 2019 liikennemäärät:

KVL	2 946	KVLras	205	Tieosa	4	Suunta1	Ylivieska
KAVL	3 077	KAVLras	270	Etäisyys	1058	Suunta2	Kalajoki
KKVL	3 212	KKVLras	207	Kaistoja	2		

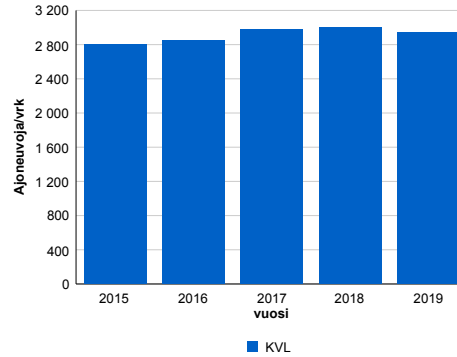
Liikenteen koostumus:

	11 HA-PA	12 KAIP	13 Linja-autot	14 KAPP	15 KATP	16 HA + PK	17 HA + AV		Kevyet ajoneuvot	Raskaat ajoneuvot
ARKILIIKENNE	88,6%	2,8%	0,3%	0,8%	4,9%	2,0%	0,7%	ARKILIIKENNE	91,2%	8,8%
KOKO VUOSI	90,4%	2,3%	0,3%	0,6%	3,7%	2,0%	0,6%	KOKO VUOSI	93,0%	7,0%

Kausivaihtelukertoimet

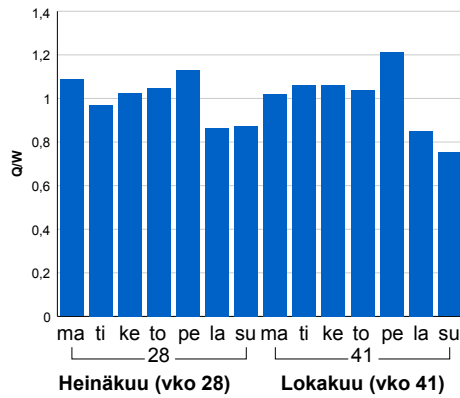


Liikenteen kehitys vv. 2019

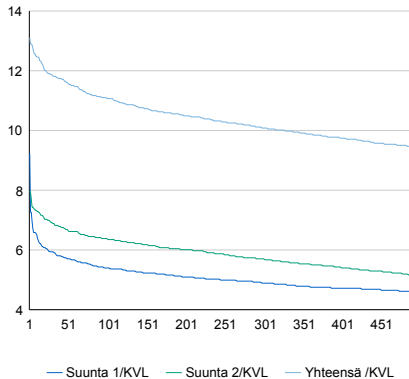


2015	2016	2017	2018	2019
2 806	2 847	2 975	2 995	2 946
1,2%	1,5%	4,5%	0,7%	-1,6%

Viikonpäivävaihtelut

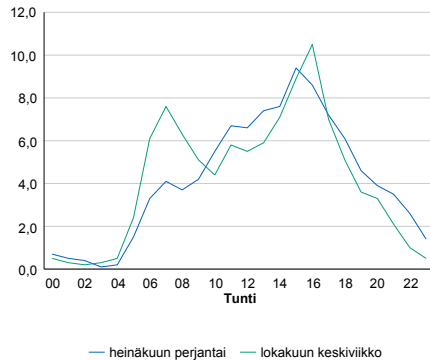


Tuntijärjestyskäyrä



Tuntivaihtelut

Heinäkuun perjantai (vko 28) ja lokakuun keskiviikko (vko 41).



h	q	q/KVL
1	386	13,1%
30	349	11,8%
100	326	11,1%
300	297	10,1%
500	278	9,4%

h	qras	qras/KVL
1	39	19,0%
30	30	14,6%
100	27	13,2%
300	24	11,7%
500	22	10,7%

8.04 LAM-kirja

1105 vt27_Haapajärvi (VT 27)

Perustettu 01.01.1992

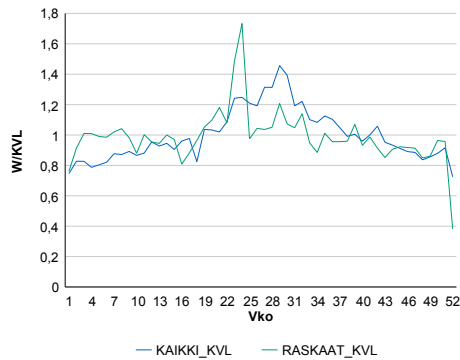
Vuoden 2019 liikennemäärät:

KVL	1 118	KVLras	137	Tieosa	14	Suunta1	Kiuruvesi
KAVL	1 156	KAVLras	182	Etäisyys	7519	Suunta2	Nivala
KKVL	1 381	KKVLras	155	Kaistoja	2		

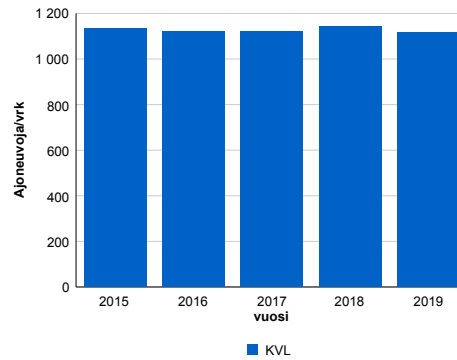
Liikenteen koostumus:

	11 HA-PA	12 KAIP	13 Linja-autot	14 KAPP	15 KATP	16 HA + PK	17 HA + AV		Kevyet ajoneuvot	Raskaat ajoneuvot
ARKILIIKENNE	80,8%	4,0%	0,8%	1,6%	9,3%	2,6%	0,9%		84,3%	15,7%
KOKO VUOSI	83,8%	3,2%	0,7%	1,3%	7,0%	3,0%	1,0%		87,7%	12,3%

Kausivaihtelukertoimet

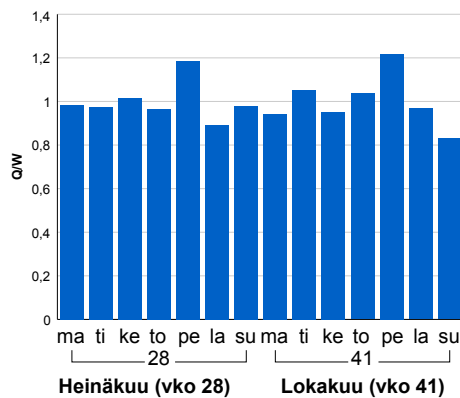


Liikenteen kehitys vv. 2019

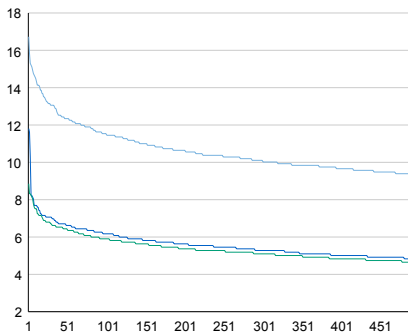


2015	2016	2017	2018	2019
1 132	1 121	1 121	1 142	1 118
1,0%	-1,0%	0,0%	1,9%	-2,2%

Viikonpäivävaihtelut

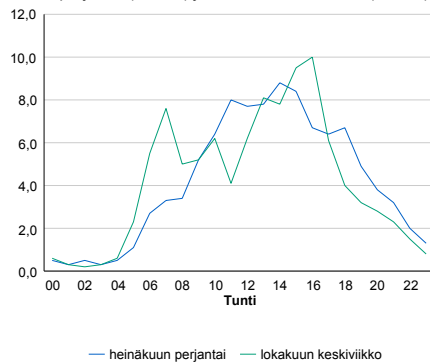


Tuntijärjestyskäyrä



Tuntivaihtelut

Heinäkuun perjantai (vko 28) ja lokakuun keskiviikko (vko 41).



— Suunta 1/KVL — Suunta 2/KVL — Yhteensä /KVL

h	q	q/KVL
1	187	16,7%
30	146	13,1%
100	129	11,5%
300	113	10,1%
500	104	9,3%

h	qras	qras/KVL
1	31	22,6%
30	22	16,1%
100	19	13,9%
300	16	11,7%
500	14	10,2%

8.04 LAM-kirja

1121 vt4_Kärsämäki (VT 4)

Perustettu 01.01.1992

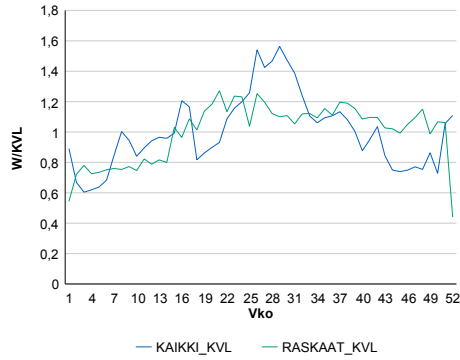
Vuoden 2019 liikennemäärät:

KVL	3 670	KVLras	529	Tieosa	340	Suunta1	Pulkkila
KAVL	3 295	KAVLras	645	Etäisyys	9276	Suunta2	Pihtipudas
KKVL	4 789	KKVLras	601	Kaistoja	2		

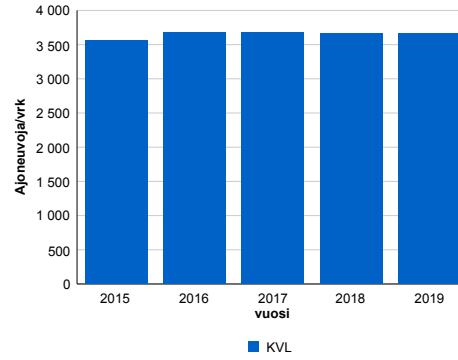
Liikenteen koostumus:

	11 HA-PA	12 KAIP	13 Linja-autot	14 KAPP	15 KATP	16 HA + PK	17 HA + AV		Kevyet ajoneuvot	Raskaat ajoneuvot
ARKILIIKENNE	75,7%	2,5%	1,0%	4,7%	11,4%	3,6%	1,1%		80,4%	19,6%
KOKO VUOSI	80,6%	2,0%	0,9%	3,4%	8,0%	3,9%	1,1%		85,6%	14,4%

Kausivaihtelukertoimet

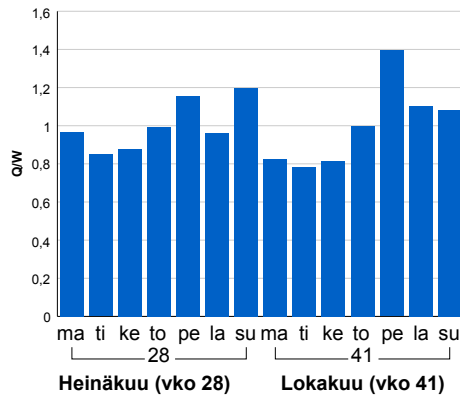


Liikenteen kehitys vv. 2019

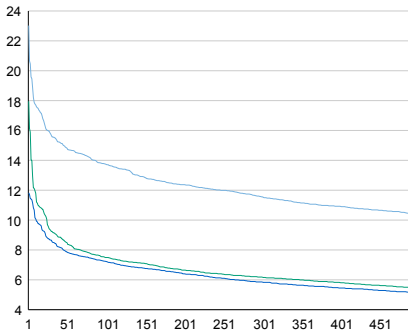


vuosi	2015	2016	2017	2018	2019
Ajoneuvoja/vrk	3 554	3 674	3 684	3 658	3 670
%	2,4%	3,4%	0,3%	-0,7%	0,3%

Viikonpäivävaihtelut

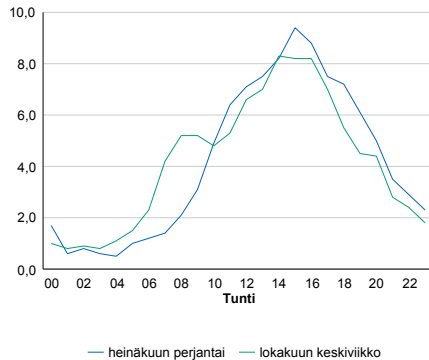


Tuntijärjestyskäyrä



Tuntivaihtelut

Heinäkuun perjantai (vko 28) ja lokakuun keskiviikko (vko 41).



h	q	q/KVL	h	qras	qras/KVL
1	845	23,0%	1	63	11,9%
30	575	15,7%	30	56	10,6%
100	504	13,7%	100	51	9,6%
300	424	11,6%	300	46	8,7%
500	381	10,4%	500	43	8,1%

8.04 LAM-kirja

1123 kt86_Oulainen (KT 86)

Perustettu 01.06.1994

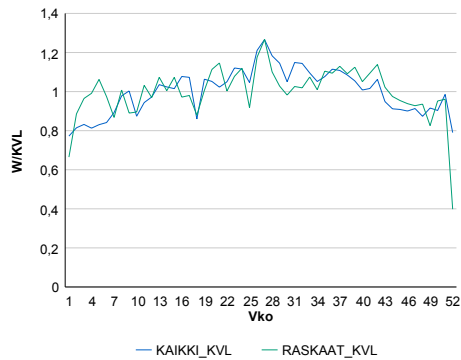
Vuoden 2019 liikennemäärät:

KVL	3 957	KVLras	311	Tieosa	12	Suunta1	Oulainen
KAVL	4 006	KAVLras	404	Etäisyys	2326	Suunta2	Ylivieska
KKVL	4 457	KKVLras	330	Kaistoja	2		

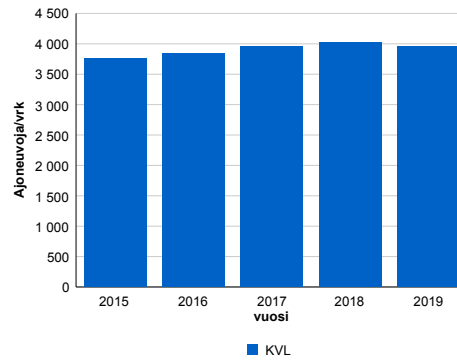
Liikenteen koostumus:

	11 HA-PA	12 KAIP	13 Linja-autot	14 KAPP	15 KATP	16 HA + PK	17 HA + AV		Kevyet ajoneuvot	Raskaat ajoneuvot
ARKILIIKENNE	85,8%	3,1%	0,4%	1,0%	5,6%	3,0%	1,2%		89,9%	10,1%
KOKO VUOSI	87,8%	2,5%	0,4%	0,8%	4,2%	3,3%	1,1%		92,1%	7,9%

Kausivaihtelukertoimet

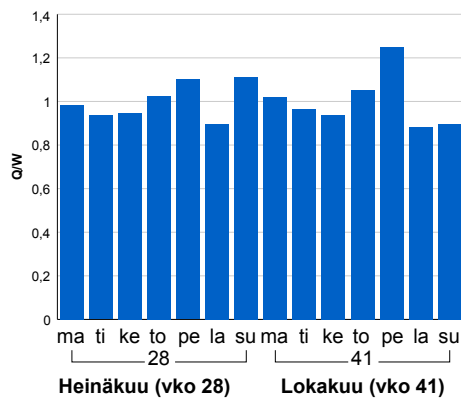


Liikenteen kehitys vv. 2019

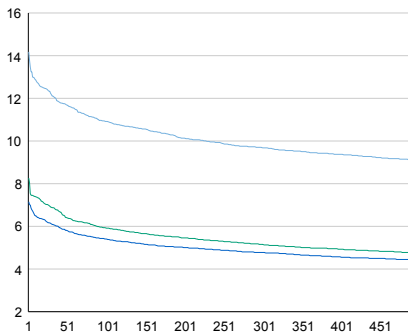


2015	2016	2017	2018	2019
3 756	3 835	3 957	4 027	3 957
3,4%	2,1%	3,2%	1,8%	-1,7%

Viikonpäivävaihtelut

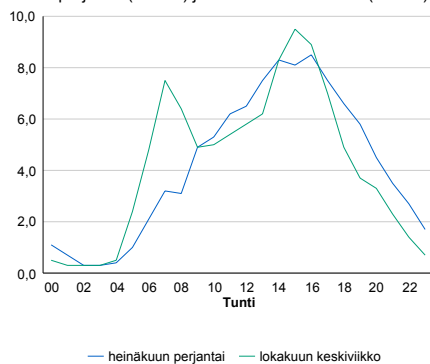


Tuntijärjestyskäyrä



Tuntivaihtelut

Heinäkuun perjantai (vko 28) ja lokakuun keskiviikko (vko 41).



— Suunta 1/KVL — Suunta 2/KVL — Yhteensä /KVL

h	q	q/KVL
1	561	14,2%
30	482	12,2%
100	432	10,9%
300	383	9,7%
500	360	9,1%

h	qras	qras/KVL
1	49	15,8%
30	38	12,2%
100	35	11,3%
300	31	10,0%
500	29	9,3%

8.04 LAM-kirja

1124 vt8_Rahvo (VT 8)

Perustettu 30.08.1996

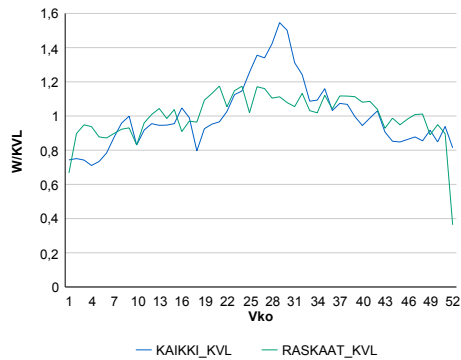
Vuoden 2019 liikennemäärät:

KVL	3 192	KVLras	394	Tieosa	418	Suunta1	Oulu
KAVL	3 141	KAVLras	498	Etäisyys	4259	Suunta2	Kokkola
KKVL	4 056	KKVLras	430	Kaistoja	2		

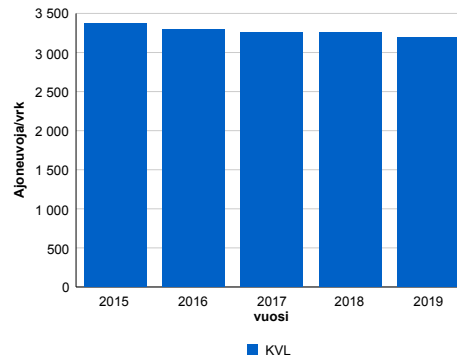
Liikenteen koostumus:

	11 HA-PA	12 KAIP	13 Linja-autot	14 KAPP	15 KATP	16 HA + PK	17 HA + AV		Kevyet ajoneuvot	Raskaat ajoneuvot
ARKILIIKENNE	79,0%	3,7%	0,9%	2,1%	9,1%	3,7%	1,4%	ARKILIIKENNE	84,1%	15,9%
KOKO VUOSI	82,4%	3,1%	0,9%	1,6%	6,8%	3,9%	1,4%	KOKO VUOSI	87,7%	12,3%

Kausivaihtelukertoimet

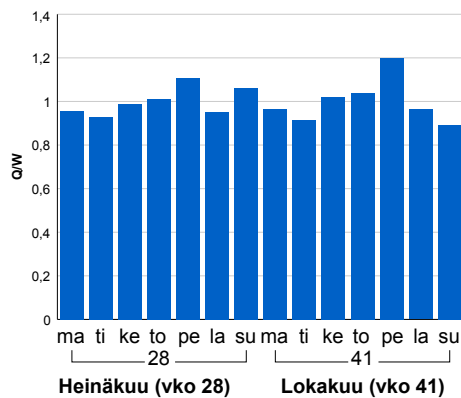


Liikenteen kehitys vv. 2019

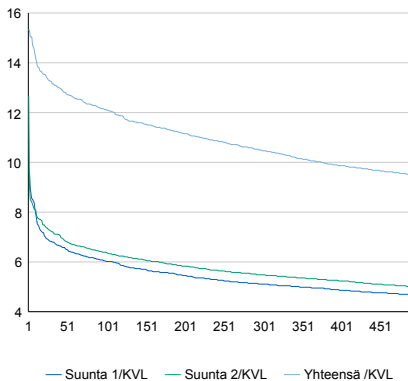


2015	2016	2017	2018	2019
3 370	3 298	3 252	3 253	3 192
1,5%	-2,1%	-1,4%	0,0%	-1,9%

Viikonpäivävaihtelut

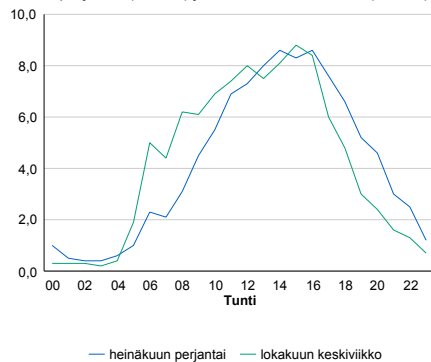


Tuntijärjestyskäyrä



Tuntivaihtelut

Heinäkuun perjantai (vko 28) ja lokakuun keskiviikko (vko 41).



h	q	q/KVL	h	qras	qras/KVL
1	490	15,4%	1	64	16,2%
30	423	13,3%	30	49	12,4%
100	387	12,1%	100	44	11,2%
300	334	10,5%	300	40	10,2%
500	304	9,5%	500	37	9,4%

8.04 LAM-kirja

1202 vt4_li (VT 4)

Perustettu 01.01.1992

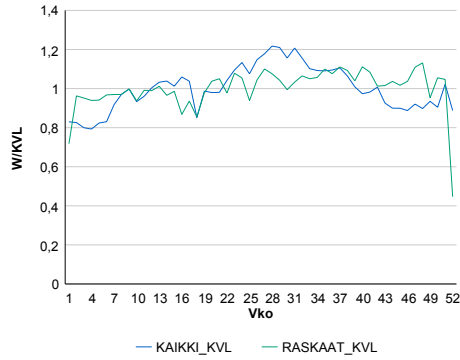
Vuoden 2019 liikennemäärät:

KVL	12 153	KVLras	1 074	Tieosa	409	Suunta1	Kemi
KAVL	12 000	KAVLras	1 354	Etäisyys	4295	Suunta2	Oulu
KKVL	13 886	KKVLras	1 120	Kaistoja	2		

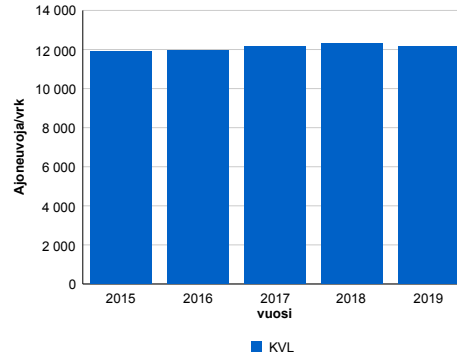
Liikenteen koostumus:

	11 HA-PA	12 KAIP	13 Linja-autot	14 KAPP	15 KATP	16 HA + PK	17 HA + AV		Kevyet ajoneuvot	Raskaat ajoneuvot
ARKILIIKENNE	85,1%	2,2%	0,8%	1,7%	6,6%	3,0%	0,7%		88,7%	11,3%
KOKO VUOSI	87,0%	1,8%	0,7%	1,4%	4,9%	3,4%	0,7%		91,2%	8,8%

Kausivaihtelukertoimet

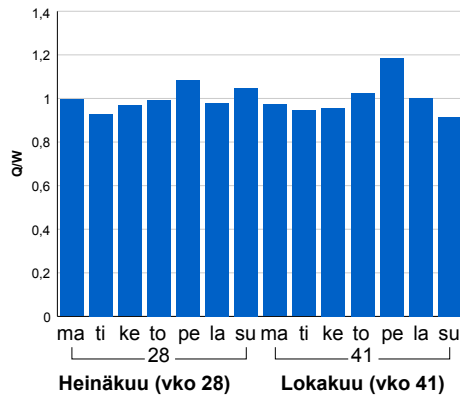


Liikenteen kehitys vv. 2019

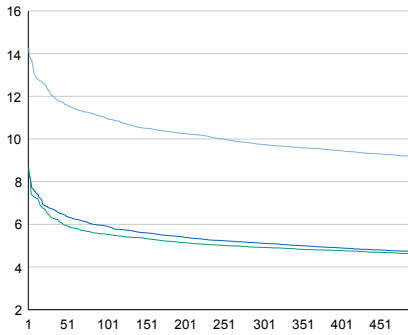


vuosi	2015	2016	2017	2018	2019
Ajoneuvoja/vrk	11 911	11 959	12 163	12 300	12 153
%	3,2%	0,4%	1,7%	1,1%	-1,2%

Viikonpäivävaihtelut

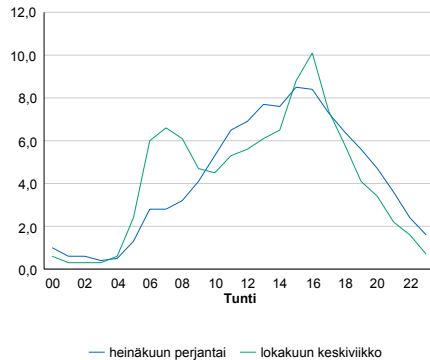


Tuntijärjestyskäyrä



Tuntivaihtelut

Heinäkuun perjantai (vko 28) ja lokakuun keskiviikko (vko 41).



h	q	q/KVL	h	qras	qras/KVL
1	1 735	14,3%	1	177	16,5%
30	1 463	12,0%	30	106	9,9%
100	1 335	11,0%	100	98	9,1%
300	1 184	9,7%	300	92	8,6%
500	1 114	9,2%	500	88	8,2%

8.04 LAM-kirja

1203 vt5_Kuusamo (VT 5)

Perustettu 01.01.1992

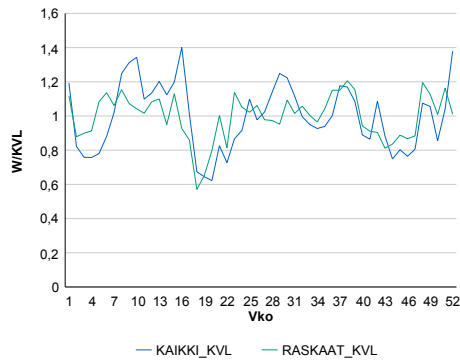
Vuoden 2019 liikennemäärät:

KVL	3 803	KVLras	180	Tieosa	359	Suunta1	Kemijärvi
KAVL	3 678	KAVLras	213	Etäisyys	2479	Suunta2	Kuusamo
KKVL	3 908	KKVLras	183	Kaistoja	2		

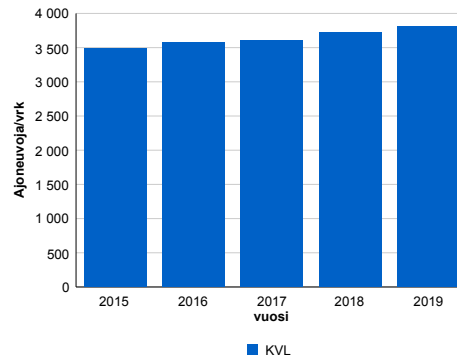
Liikenteen koostumus:

	11 HA-PA	12 KAIP	13 Linja-autot	14 KAPP	15 KATP	16 HA + PK	17 HA + AV		Kevyet ajoneuvot	Raskaat ajoneuvot
ARKILIIKENNE	90,0%	2,9%	0,5%	0,3%	2,1%	3,5%	0,7%	ARKILIIKENNE	94,2%	5,8%
KOKO VUOSI	91,1%	2,4%	0,6%	0,2%	1,5%	3,6%	0,6%	KOKO VUOSI	95,3%	4,7%

Kausivaihtelukertoimet

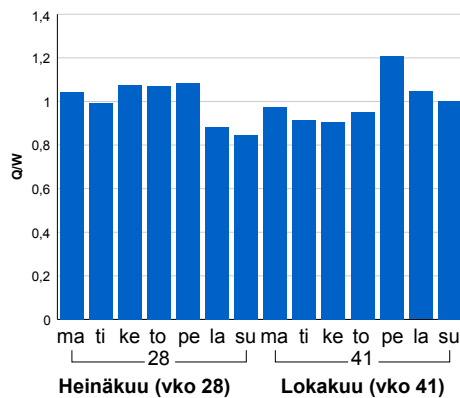


Liikenteen kehitys vv. 2019

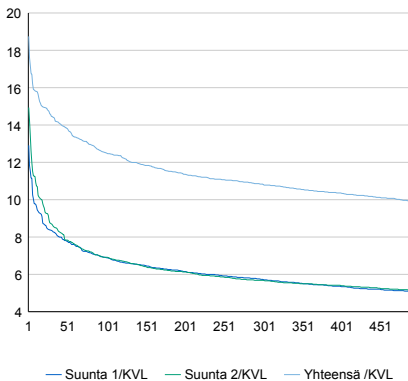


vuosi	2015	2016	2017	2018	2019
Ajoneuvoja/vrk	3 494	3 573	3 611	3 716	3 803
%	0,3%	2,3%	1,1%	2,9%	2,4%

Viikonpäivävaihtelut

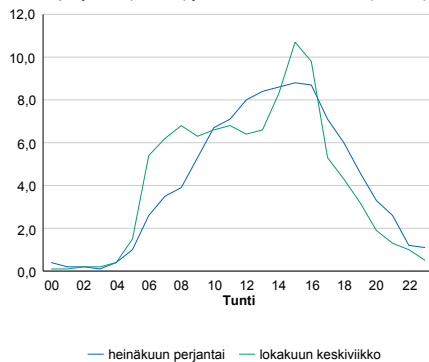


Tuntijärjestyskäyrä



Tuntivaihtelut

Heinäkuun perjantai (vko 28) ja lokakuun keskiviikko (vko 41).



h	q	q/KVL	h	qras	qras/KVL
1	713	18,7%	1	38	21,1%
30	550	14,5%	30	27	15,0%
100	476	12,5%	100	24	13,3%
300	412	10,8%	300	21	11,7%
500	376	9,9%	500	19	10,6%

8.04 LAM-kirja

1204 vt8_Raahe (VT 8)

Perustettu 01.01.1992

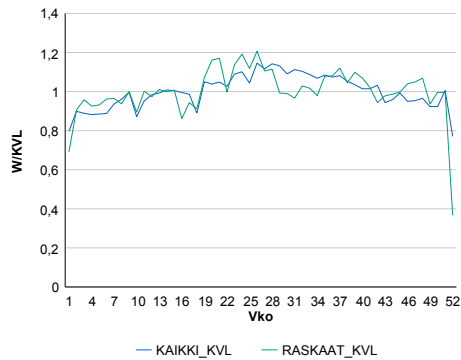
Vuoden 2019 liikennemäärät:

KVL	9 021	KVLras	499	Tieosa	429	Suunta1	Oulu
KAVL	9 666	KAVLras	662	Etäisyys	5165	Suunta2	Kokkola
KKVL	9 917	KKVLras	530	Kaistoja	2		

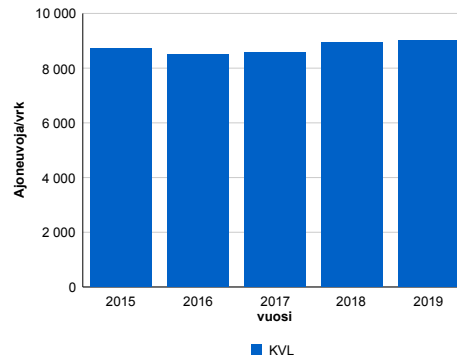
Liikenteen koostumus:

	11 HA-PA	12 KAIP	13 Linja-autot	14 KAPP	15 KATP	16 HA + PK	17 HA + AV		Kevyet ajoneuvot	Raskaat ajoneuvot
ARKILIIKENNE	90,6%	1,7%	0,4%	1,0%	3,7%	2,1%	0,4%	ARKILIIKENNE	93,2%	6,8%
KOKO VUOSI	91,7%	1,4%	0,4%	0,8%	2,9%	2,3%	0,4%	KOKO VUOSI	94,5%	5,5%

Kausivaihtelukertoimet

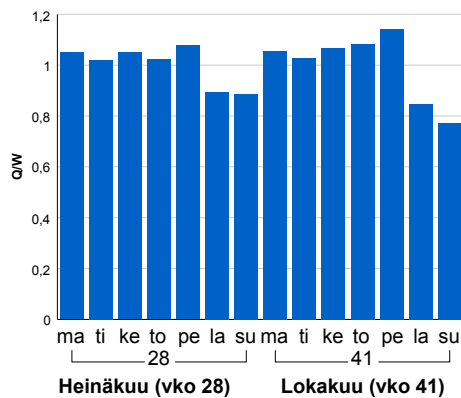


Liikenteen kehitys vv. 2019

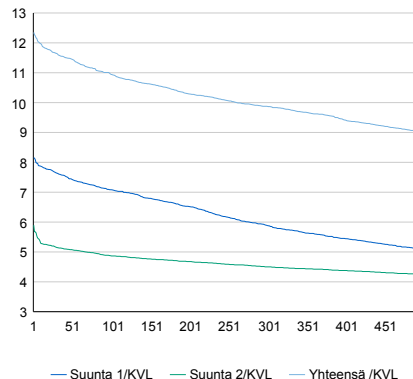


vuosi	2015	2016	2017	2018	2019
Ajoneuvoja/vrk	8 713	8 492	8 571	8 949	9 021
%	0,6%	-2,5%	0,9%	4,4%	0,8%

Viikonpäivävaihtelut

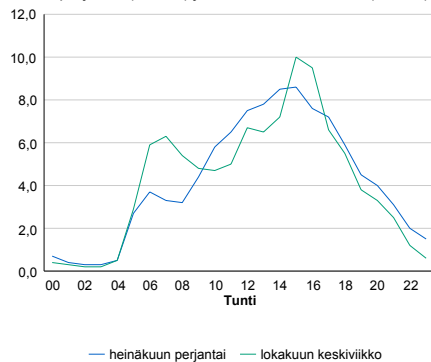


Tuntijärjestyskäyrä



Tuntivaihtelut

Heinäkuun perjantai (vko 28) ja lokakuun keskiviikko (vko 41).



h	q	q/KVL	h	qras	qras/KVL
1	1 114	12,3%	1	78	15,6%
30	1 051	11,7%	30	68	13,6%
100	987	10,9%	100	61	12,2%
300	891	9,9%	300	54	10,8%
500	813	9,0%	500	50	10,0%

8.04 LAM-kirja

1205 kt86_Liminka (KT 86)

Perustettu 01.01.1992

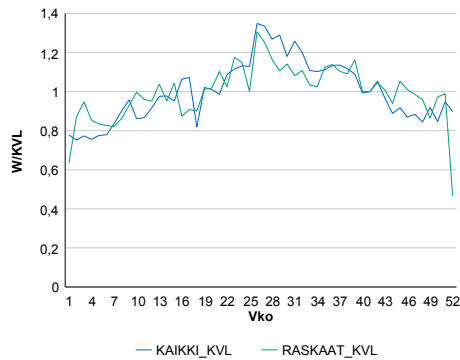
Vuoden 2019 liikennemäärät:

KVL	3 311	KVLras	249	Tieosa	25	Suunta1	Oulu
KAVL	3 142	KAVLras	318	Etäisyys	9020	Suunta2	Ylivieska
KKVL	3 970	KKVLras	279	Kaistoja	2		

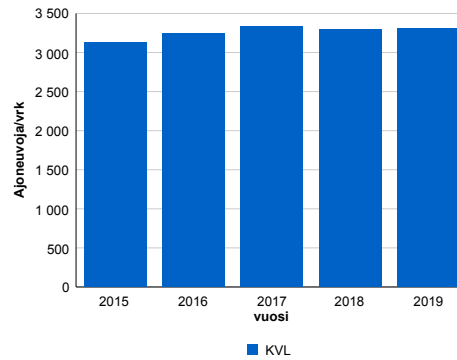
Liikenteen koostumus:

	11 HA-PA	12 KAIP	13 Linja-autot	14 KAPP	15 KATP	16 HA + PK	17 HA + AV		Kevyet ajoneuvot	Raskaat ajoneuvot
ARKILIIKENNE	85,7%	2,6%	0,2%	1,1%	6,2%	3,4%	0,8%	ARKILIIKENNE	89,9%	10,1%
KOKO VUOSI	87,8%	2,0%	0,3%	0,8%	4,5%	3,9%	0,8%	KOKO VUOSI	92,5%	7,5%

Kausivaihtelukertoimet

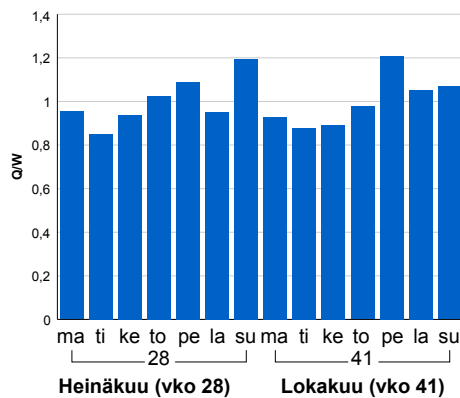


Liikenteen kehitys vv. 2019

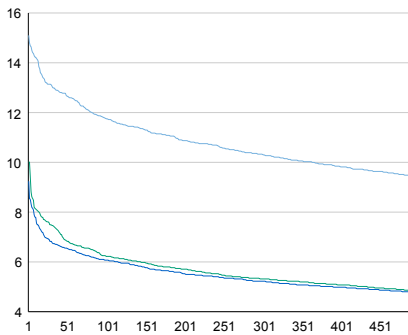


2015	2016	2017	2018	2019
3 127	3 243	3 329	3 300	3 311
8,1%	3,7%	2,7%	-0,9%	0,3%

Viikonpäivävaihtelut

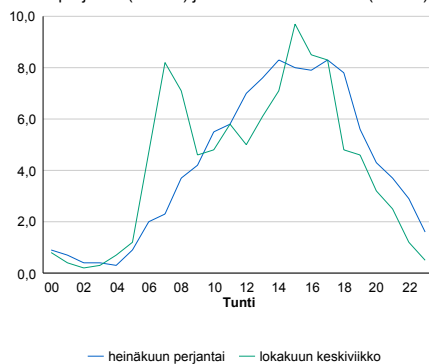


Tuntijärjestyskäyrä



Tuntivaihtelut

Heinäkuun perjantai (vko 28) ja lokakuun keskiviikko (vko 41).



— Suunta 1/KVL — Suunta 2/KVL — Yhteensä /KVL

h	q	q/KVL
1	500	15,1%
30	434	13,1%
100	389	11,7%
300	342	10,3%
500	313	9,5%

h	qras	qras/KVL
1	47	18,9%
30	29	11,6%
100	27	10,8%
300	24	9,6%
500	22	8,8%

8.04 LAM-kirja

1221 vt4_Rantsila (VT 4)

Perustettu 01.01.1992

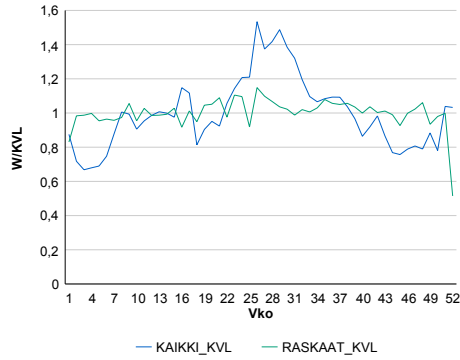
Vuoden 2019 liikennemäärät:

KVL	4 553	KVLras	692	Tieosa	352	Suunta1	Oulu
KAVL	4 176	KAVLras	839	Etäisyys	2390	Suunta2	Jyväskylä
KKVL	5 782	KKVLras	721	Kaistoja	2		

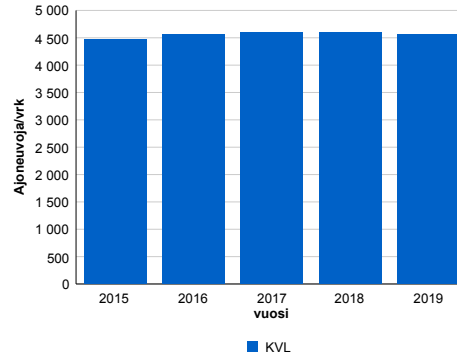
Liikenteen koostumus:

	11 HA-PA	12 KAIP	13 Linja-autot	14 KAPP	15 KATP	16 HA + PK	17 HA + AV		Kevyet ajoneuvot	Raskaat ajoneuvot
ARKILIIKENNE	75,0%	3,0%	0,9%	3,4%	12,9%	3,6%	1,3%		79,9%	20,1%
KOKO VUOSI	79,6%	2,5%	0,9%	2,5%	9,3%	4,0%	1,2%		84,8%	15,2%

Kausivaihtelukertoimet

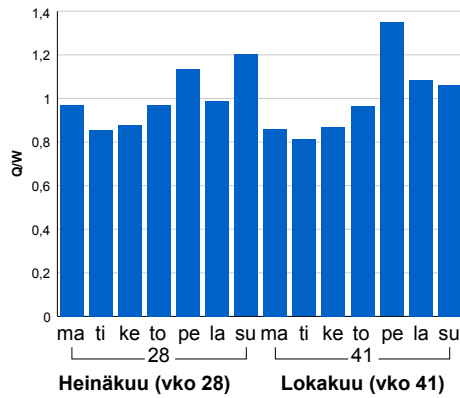


Liikenteen kehitys vv. 2019

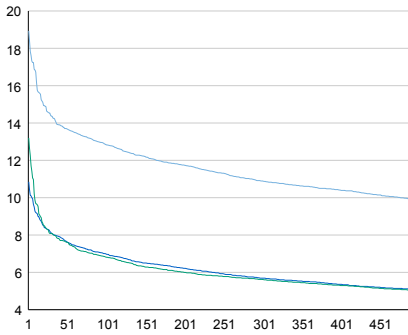


vuosi	2015	2016	2017	2018	2019
Ajoneuvoja/vrk	4 474	4 560	4 596	4 594	4 553
%	1,8%	1,9%	0,8%	-0,1%	-0,9%

Viikonpäivävaihtelut

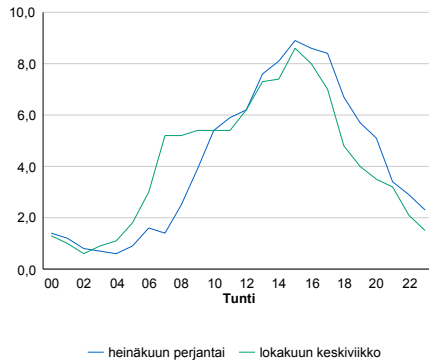


Tuntijärjestyskäyrä



Tuntivaihtelut

Heinäkuun perjantai (vko 28) ja lokakuun keskiviikko (vko 41).



h	q	q/KVL	h	qras	qras/KVL
1	862	18,9%	1	81	11,7%
30	654	14,4%	30	63	9,1%
100	584	12,8%	100	58	8,4%
300	496	10,9%	300	53	7,7%
500	452	9,9%	500	51	7,4%

8.04 LAM-kirja

1223 vt20_Kiiminki (VT 20)

Perustettu 01.01.1992

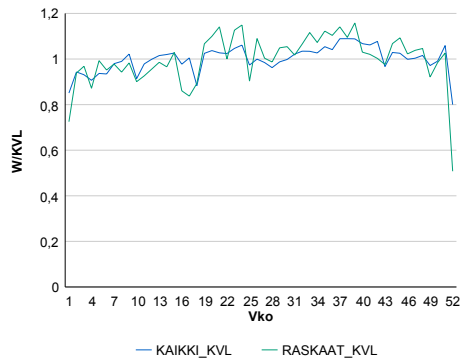
Vuoden 2019 liikennemäärät:

KVL	14 350	KVLras	758	Tieosa	4	Suunta1	Kuusamo
KAVL	15 297	KAVLras	969	Etäisyys	280	Suunta2	Oulu
KKVL	14 526	KKVLras	797	Kaistoja	2		

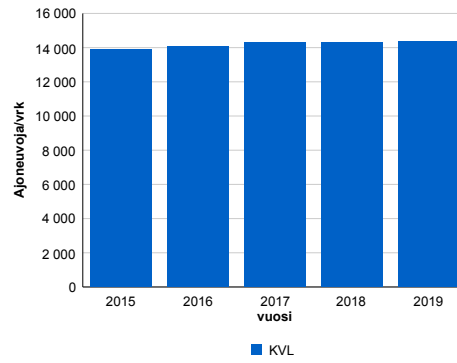
Liikenteen koostumus:

	11 HA-PA	12 KAIP	13 Linja-autot	14 KAPP	15 KATP	16 HA + PK	17 HA + AV		Kevyet ajoneuvot	Raskaat ajoneuvot
ARKILIIKENNE	90,6%	2,7%	0,8%	0,3%	2,6%	2,6%	0,4%	ARKILIIKENNE	93,7%	6,3%
KOKO VUOSI	91,4%	2,2%	0,7%	0,3%	2,1%	2,9%	0,4%	KOKO VUOSI	94,7%	5,3%

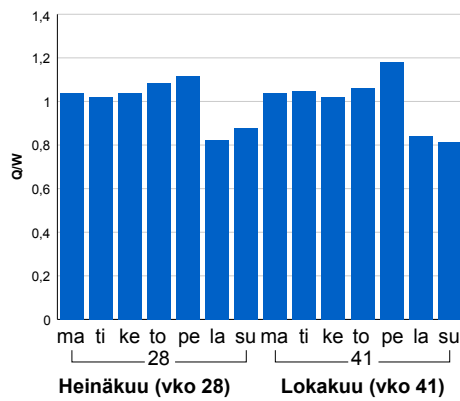
Kausivaihtelukertoimet



Liikenteen kehitys vv. 2019

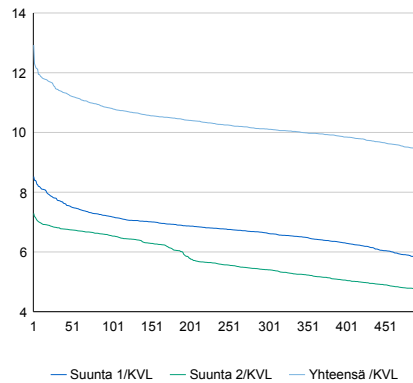


Viikonpäivävaihtelut



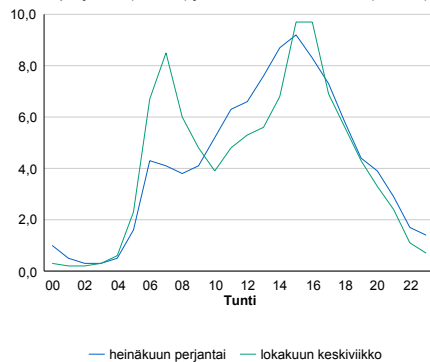
2015	2016	2017	2018	2019
13 879	14 094	14 291	14 307	14 350
1,8%	1,5%	1,4%	0,1%	0,3%

Tuntijärjestyskäyrä



Tuntivaihtelut

Heinäkuun perjantai (vko 28) ja lokakuun keskiviikko (vko 41).



h	q	q/KVL	h	qras	qras/KVL
1	1 855	12,9%	1	100	13,2%
30	1 644	11,5%	30	85	11,2%
100	1 551	10,8%	100	80	10,6%
300	1 452	10,1%	300	73	9,6%
500	1 353	9,4%	500	70	9,2%

8.04 LAM-kirja

1224 vt20_Pintamo (VT 20)

Perustettu 01.01.1992

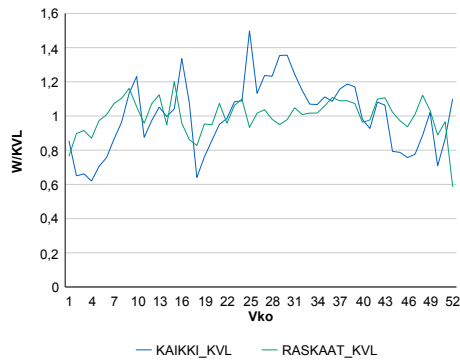
Vuoden 2019 liikennemäärät:

KVL	1 655	KVLras	200	Tieosa	23	Suunta1	Kuusamo
KAVL	1 402	KAVLras	244	Etäisyys	3509	Suunta2	Oulu
KKVL	1 983	KKVLras	202	Kaistoja	2		

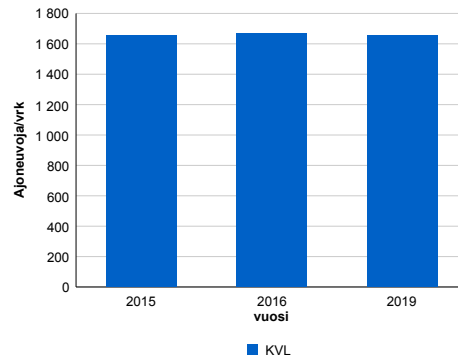
Liikenteen koostumus:

	11 HA-PA	12 KAIP	13 Linja-autot	14 KAPP	15 KATP	16 HA + PK	17 HA + AV		Kevyet ajoneuvot	Raskaat ajoneuvot
ARKILIIKENNE	76,3%	4,0%	1,0%	0,7%	11,7%	5,2%	1,1%		82,6%	17,4%
KOKO VUOSI	80,9%	3,2%	0,9%	0,5%	7,5%	5,8%	1,2%		87,9%	12,1%

Kausivaihtelukertoimet

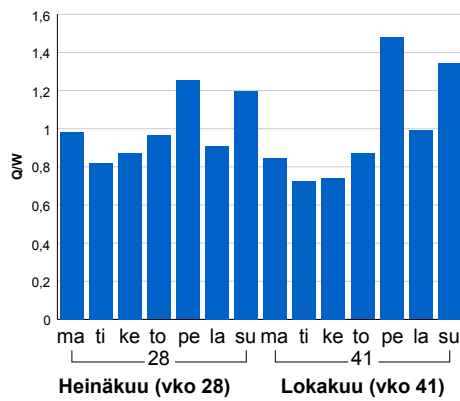


Liikenteen kehitys vv. 2019

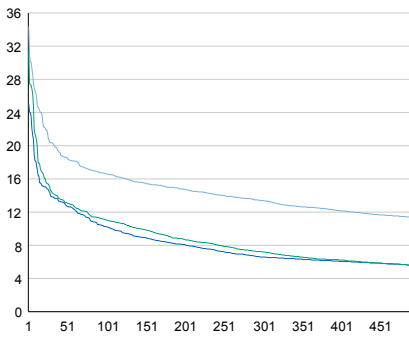


2015	2016	2019
1 654	1 670	1 655
2,2%	0,9%	-5,2%

Viikonpäivävaihtelut

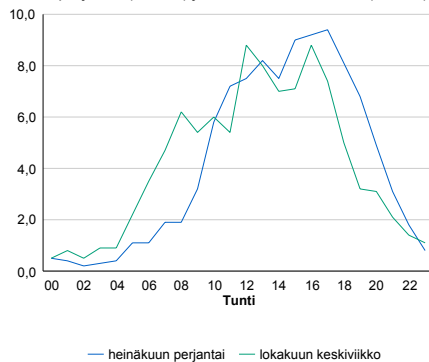


Tuntijärjestyskäyrä



Tuntivaihtelut

Heinäkuun perjantai (vko 28) ja lokakuun keskiviikko (vko 41).



h	q	q/qKVL
1	569	34,4%
30	337	20,4%
100	275	16,6%
300	222	13,4%
500	187	11,3%

h	qras	qras/KVL
1	34	17,0%
30	24	12,0%
100	21	10,5%
300	19	9,5%
500	17	8,5%

8.04 LAM-kirja

1225 kt78_Pudasjärvi (KT 78)

Perustettu 01.01.1992

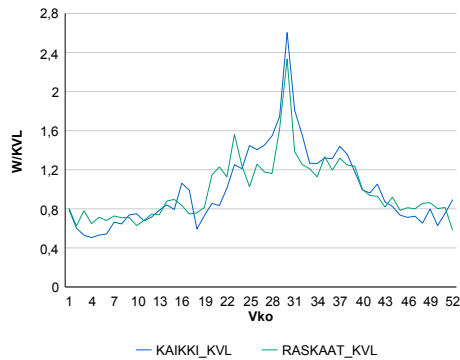
Vuoden 2019 liikennemäärät:

KVL	992	KVLRas	64	Tieosa	208	Suunta1	Ranua
KAVL	843	KAVLRas	74	Etäisyys	3300	Suunta2	Pudasjärvi
KKVL	1 509	KKVLRas	87	Kaistoja	2		

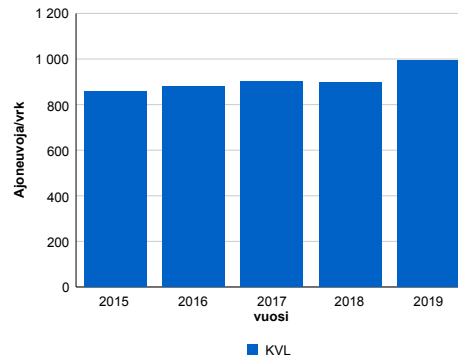
Liikenteen koostumus:

	11 HA-PA	12 KAIP	13 Linja-autot	14 KAPP	15 KATP	16 HA + PK	17 HA + AV		Kevyet ajoneuvot	Raskaat ajoneuvot
ARKILIIKENNE	84,2%	3,0%	0,9%	1,0%	3,9%	5,1%	1,9%		91,3%	8,7%
KOKO VUOSI	86,0%	2,2%	0,9%	0,7%	2,6%	5,6%	2,0%		93,5%	6,5%

Kausivaihtelukertoimet

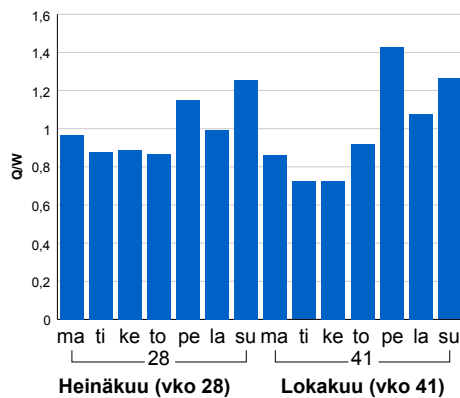


Liikenteen kehitys vv. 2019

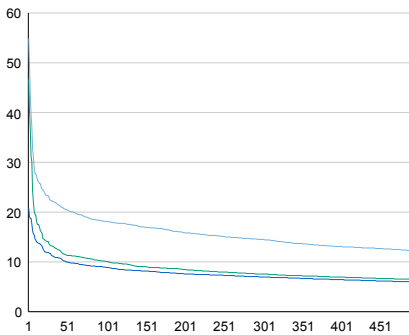


2015	2016	2017	2018	2019
858	879	901	898	992
2,4%	2,4%	2,5%	-0,3%	10,4%

Viikonpäivävaihtelut

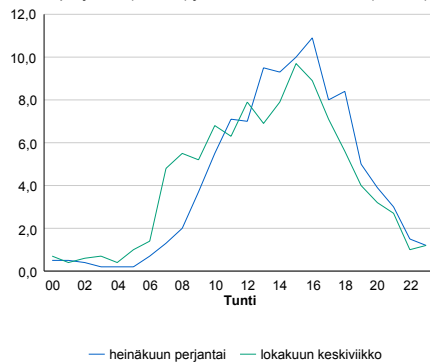


Tuntijärjestyskäyrä



Tuntivaihtelut

Heinäkuun perjantai (vko 28) ja lokakuun keskiviikko (vko 41).



h	q	q/qKVL	h	qras	qras/KVL
1	544	54,8%	1	28	43,8%
30	222	22,4%	30	14	21,9%
100	180	18,1%	100	11	17,2%
300	144	14,5%	300	8	12,5%
500	121	12,2%	500	7	10,9%

8.04 LAM-kirja

1226 vt4_Kempele (VT 4)

Perustettu 01.01.1992

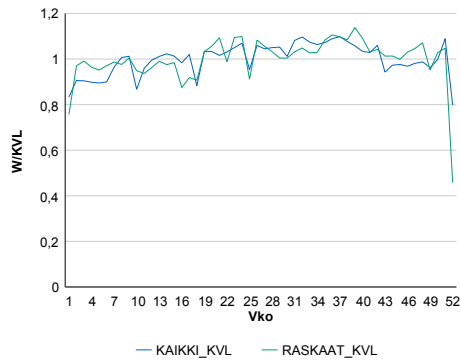
Vuoden 2019 liikennemäärät:

KVL	26 542	KVLras	1 800	Tieosa	364	Suunta1	Oulu
KAVL	27 919	KAVLras	2 291	Etäisyys	4245	Suunta2	Kempele
KKVL	27 900	KKVLras	1 857	Kaistoja	4		

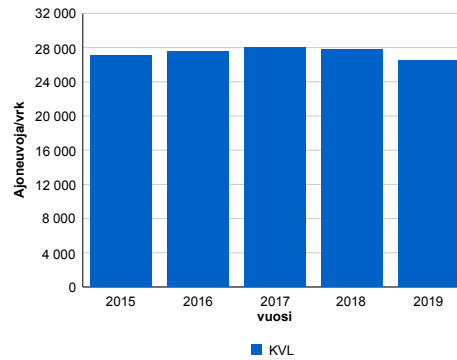
Liikenteen koostumus:

	11 HA-PA	12 KAIP	13 Linja-autot	14 KAPP	15 KATP	16 HA + PK	17 HA + AV		Kevyet ajoneuvot	Raskaat ajoneuvot
ARKILIIKENNE	89,4%	2,6%	0,4%	1,2%	4,1%	2,0%	0,4%		91,8%	8,2%
KOKO VUOSI	90,5%	2,1%	0,4%	1,0%	3,3%	2,3%	0,4%		93,2%	6,8%

Kausivaihtelukertoimet

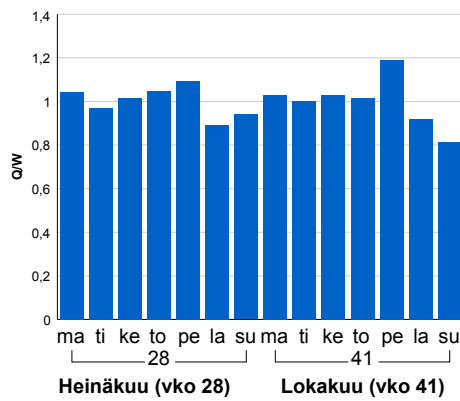


Liikenteen kehitys vv. 2019

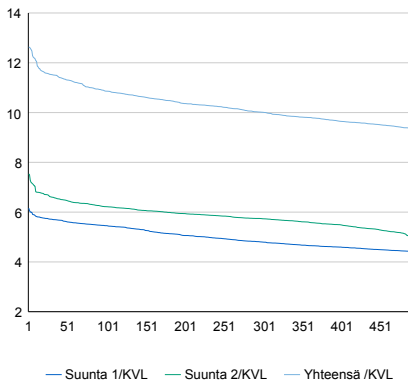


vuosi	2015	2016	2017	2018	2019
Ajoneuvoja/vrk	27 102	27 515	27 975	27 801	26 542
%	0,5%	1,5%	1,7%	-0,6%	-4,5%

Viikopäivävaihtelut

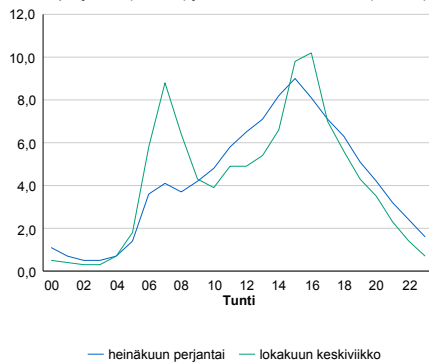


Tuntijärjestyskäyrä



Tuntivaihtelut

Heinäkuun perjantai (vko 28) ja lokakuun keskiviikko (vko 41).



h	q	q/KVL	h	qras	qras/KVL
1	3 352	12,6%	1	205	11,4%
30	3 059	11,5%	30	162	9,0%
100	2 882	10,9%	100	154	8,6%
300	2 658	10,0%	300	145	8,1%
500	2 479	9,3%	500	140	7,8%

8.04 LAM-kirja

1227 vt22_Muhos (VT 22)

Perustettu 01.01.1992

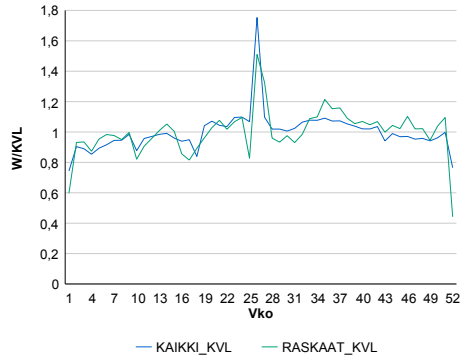
Vuoden 2019 liikennemäärät:

KVL	6 200	KVLras	324	Tieosa	5	Suunta1	Kajaani
KAVL	6 464	KAVLras	423	Etäisyys	10567	Suunta2	Oulu
KKVL	6 898	KKVLras	346	Kaistoja	2		

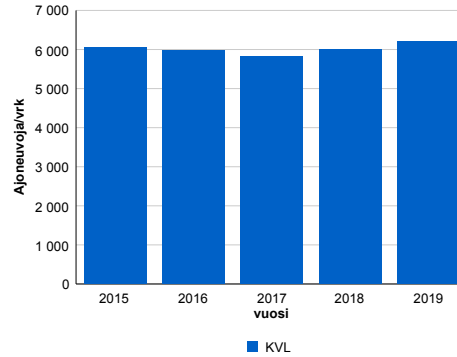
Liikenteen koostumus:

	11 HA-PA	12 KAIP	13 Linja-autot	14 KAPP	15 KATP	16 HA + PK	17 HA + AV		Kevyet ajoneuvot	Raskaat ajoneuvot
ARKILIIKENNE	90,4%	2,4%	0,8%	0,8%	2,6%	2,1%	0,9%	ARKILIIKENNE	93,5%	6,5%
KOKO VUOSI	91,4%	1,9%	0,7%	0,6%	2,0%	2,6%	0,9%	KOKO VUOSI	94,8%	5,2%

Kausivaihtelukertoimet

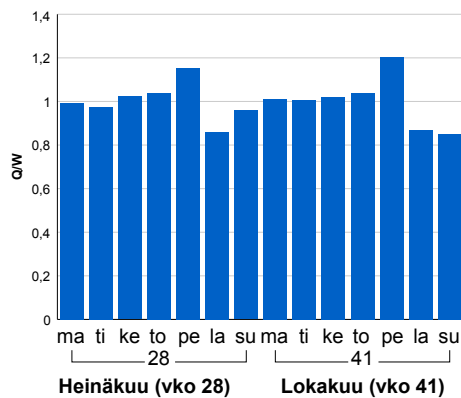


Liikenteen kehitys vv. 2019

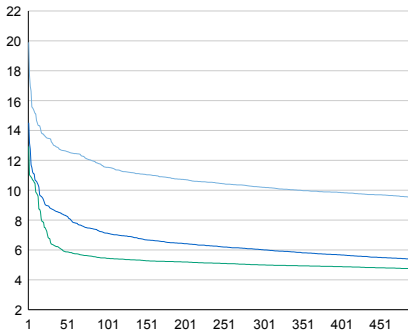


vuosi	2015	2016	2017	2018	2019
Ajoneuvoja/vrk	6 040	5 978	5 827	5 997	6 200
% muut.	2,8%	-1,0%	-2,5%	2,9%	3,4%

Viikonpäivävaihtelut

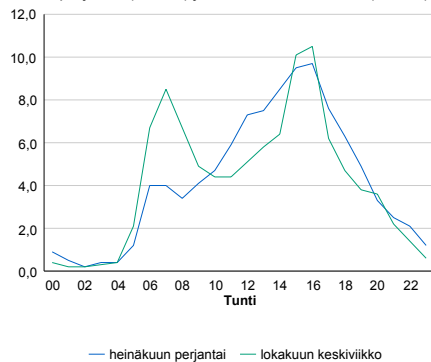


Tuntijärjestyskäyrä



Tuntivaihtelut

Heinäkuun perjantai (vko 28) ja lokakuun keskiviikko (vko 41).



h	q	q/KVL	h	qras	qras/KVL
1	1 234	19,9%	1	72	22,2%
30	820	13,2%	30	44	13,6%
100	715	11,5%	100	38	11,7%
300	632	10,2%	300	34	10,5%
500	590	9,5%	500	32	9,9%

8.04 LAM-kirja

1228 st847_Haukipudas (MT 847)

Perustettu 01.01.1992

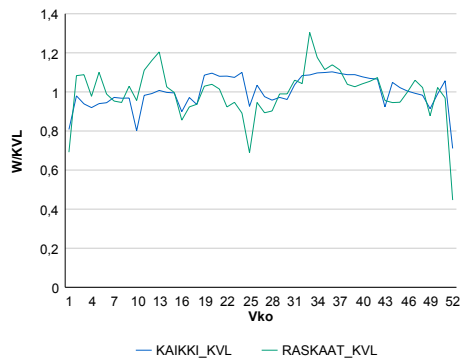
Vuoden 2019 liikennemäärät:

KVL	8 881	KVLras	389	Tiesosa	5	Suunta1	Kemi
KAVL	9 764	KAVLras	503	Etäisyys	1860	Suunta2	Oulu
KKVL	9 161	KKVLras	390	Kaistoja	2		

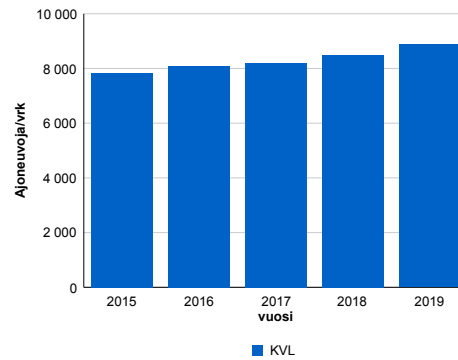
Liikenteen koostumus:

	11 HA-PA	12 KAIIP	13 Linja-autot	14 KAPP	15 KATP	16 HA + PK	17 HA + AV		Kevyet ajoneuvot	Raskaat ajoneuvot
ARKILIIKENNE	92,3%	1,8%	1,6%	0,3%	1,4%	2,2%	0,4%	ARKILIIKENNE	94,9%	5,1%
KOKO VUOSI	93,1%	1,5%	1,5%	0,2%	1,1%	2,2%	0,3%	KOKO VUOSI	95,6%	4,4%

Kausivaihtelukertoimet

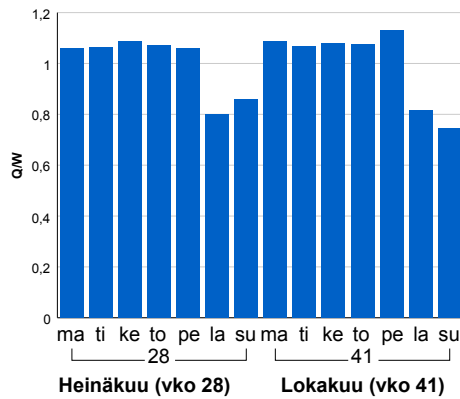


Liikenteen kehitys vv. 2019

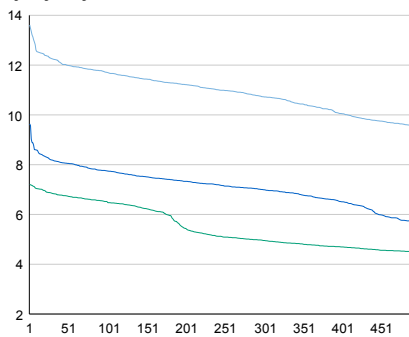


2015	2016	2017	2018	2019
7 841	8 088	8 192	8 492	8 881
1,7%	3,2%	1,3%	3,7%	4,6%

Viikonpäivävaihtelut

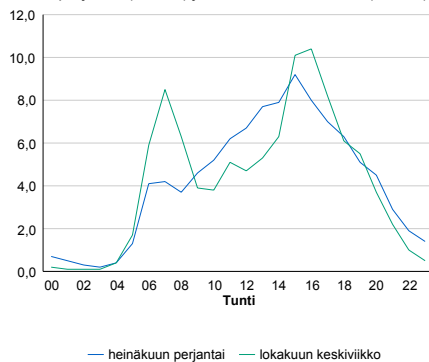


Tuntijärjestyskäyrä



Tuntivaihtelut

Heinäkuun perjantai (vko 28) ja lokakuun keskiviikko (vko 41).



— Suunta 1/KVL — Suunta 2/KVL — Yhteensä /KVL

h	q	q/KVL
1	1 209	13,6%
30	1 088	12,3%
100	1 040	11,7%
300	953	10,7%
500	848	9,5%

h	qras	qras/KVL
1	73	18,8%
30	57	14,7%
100	52	13,4%
300	46	11,8%
500	43	11,1%

8.04 LAM-kirja

1229 vt4_li_Myllykangas (VT 4)

Perustettu 01.01.1992

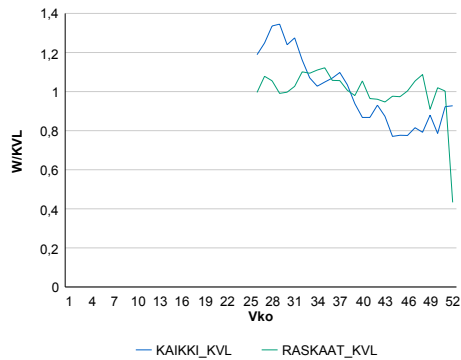
Vuoden 2019 liikennemäärät:

KVL	7 674	KVLras	1 011	Tieosa	414	Suunta1	Kemi
KAVL	7 223	KAVLras	1 282	Etäisyys	11179	Suunta2	Oulu
KKVL	9 171	KKVLras	1 076	Kaistoja	2		

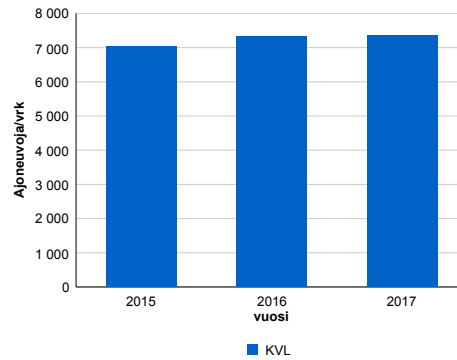
Liikenteen koostumus:

	11 HA-PA	12 KAIP	13 Linja-autot	14 KAPP	15 KATP	16 HA + PK	17 HA + AV		Kevyet ajoneuvot	Raskaat ajoneuvot
ARKILIIKENNE	78,1%	3,5%	0,5%	3,3%	10,5%	3,0%	1,1%		82,2%	17,8%
KOKO VUOSI	82,3%	2,8%	0,5%	2,5%	7,4%	3,4%	1,1%		86,8%	13,2%

Kausivaihtelukertoimet

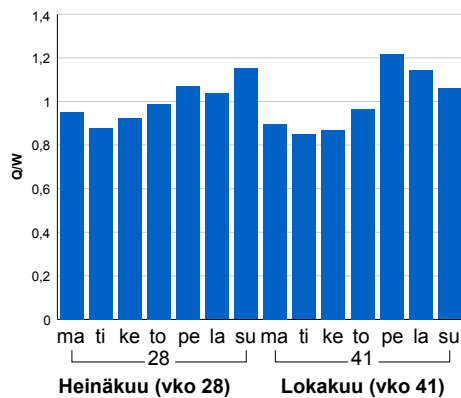


Liikenteen kehitys vv. 2019

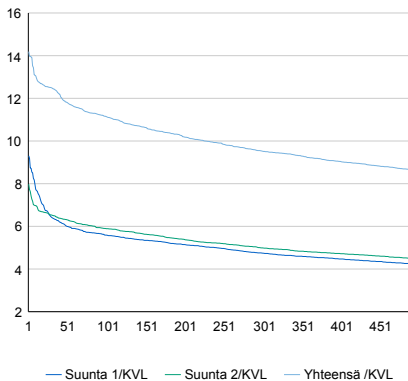


2015	2016	2017
7 043	7 313	7 360
3,4%	3,8%	0,6%

Viikonpäivävaihtelut

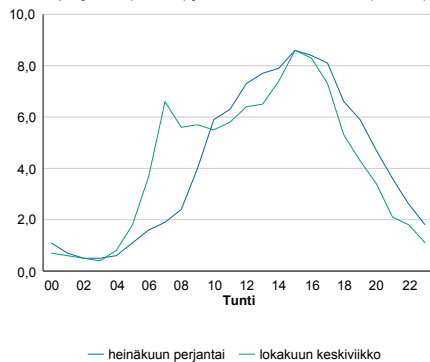


Tuntijärjestyskäyrä



Tuntivaihtelut

Heinäkuun perjantai (vko 28) ja lokakuun keskiviikko (vko 41).



h	q	q/KVL	h	qras	qras/KVL
1	1 089	14,2%	1	112	11,1%
30	959	12,5%	30	101	10,0%
100	856	11,2%	100	92	9,1%
300	731	9,5%	300	83	8,2%
500	662	8,6%	500	78	7,7%

8.04 LAM-kirja

1230 vt20_Rankkila (VT 20)

Perustettu 01.01.1992

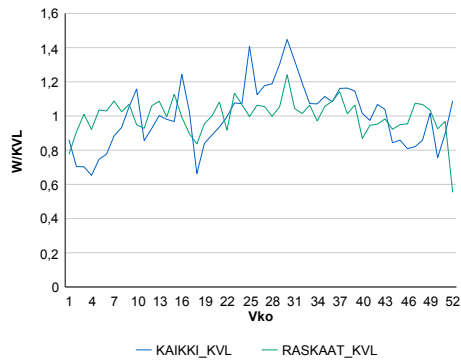
Vuoden 2019 liikennemäärät:

KVL	3 526	KVLras	330	Tieosa	14	Suunta1	Kuusamo
KAVL	3 029	KAVLras	398	Etäisyys	4277	Suunta2	Oulu
KKVL	4 208	KKVLras	346	Kaistoja	2		

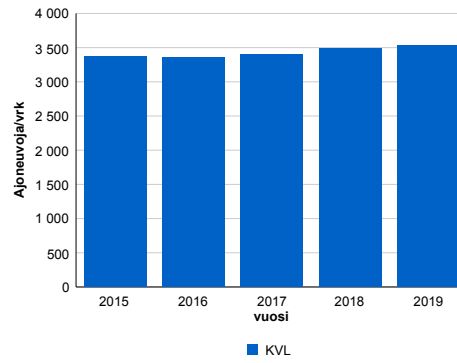
Liikenteen koostumus:

	11 HA-PA	12 KAIP	13 Linja-autot	14 KAPP	15 KATP	16 HA + PK	17 HA + AV		Kevyet ajoneuvot	Raskaat ajoneuvot
ARKILIIKENNE	80,7%	3,1%	1,0%	0,8%	8,2%	4,9%	1,2%		86,9%	13,1%
KOKO VUOSI	83,6%	2,4%	0,9%	0,6%	5,5%	5,8%	1,2%		90,7%	9,3%

Kausivaihtelukertoimet

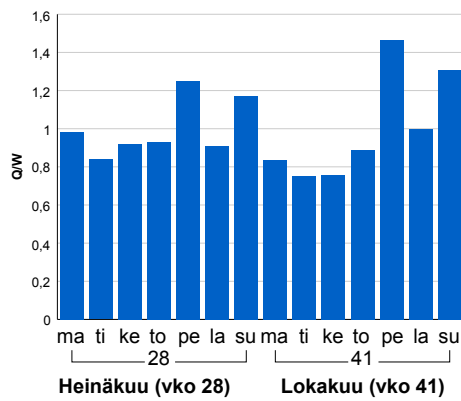


Liikenteen kehitys vv. 2019

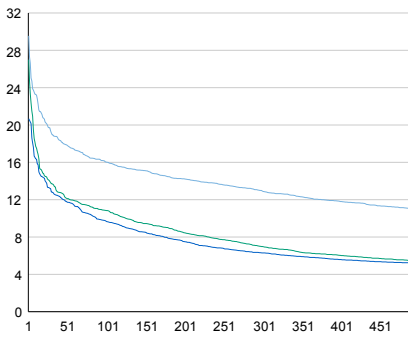


2015	2016	2017	2018	2019
3 375	3 361	3 403	3 481	3 526
2,7%	-0,4%	1,2%	2,3%	1,3%

Viikonpäivävaihtelut

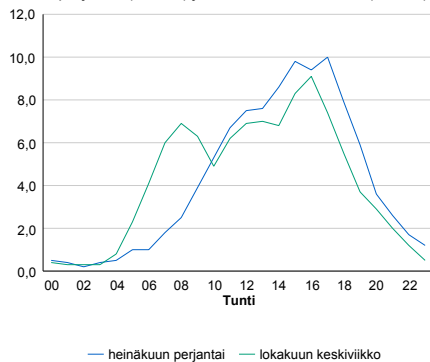


Tuntijärjestyskäyrä



Tuntivaihtelut

Heinäkuun perjantai (vko 28) ja lokakuun keskiviikko (vko 41).



h	q	q/KVL	h	qras	qras/KVL
1	1 042	29,6%	1	51	15,5%
30	675	19,1%	30	38	11,5%
100	565	16,0%	100	34	10,3%
300	456	12,9%	300	30	9,1%
500	389	11,0%	500	29	8,8%

8.04 LAM-kirja

1232 vt20_Kettumäki (VT 20)

Perustettu 01.01.1992

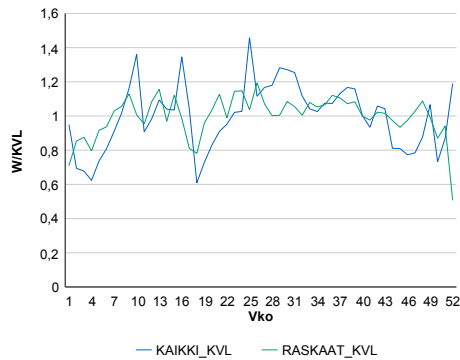
Vuoden 2019 liikennemäärät:

KVL	2 338	KVLras	227	Tieosa	22	Suunta1	Kuusamo
KAVL	1 972	KAVLras	283	Etäisyys	3706	Suunta2	Oulu
KKVL	2 693	KKVLras	242	Kaistoja	2		

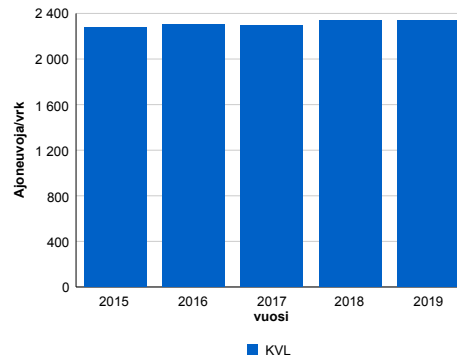
Liikenteen koostumus:

	11 HA-PA	12 KAIP	13 Linja-autot	14 KAPP	15 KATP	16 HA + PK	17 HA + AV		Kevyet ajoneuvot	Raskaat ajoneuvot
ARKILIIKENNE	79,3%	3,4%	1,0%	0,7%	9,2%	5,2%	1,1%	ARKILIIKENNE	85,7%	14,3%
KOKO VUOSI	83,2%	2,5%	0,8%	0,5%	5,9%	5,9%	1,2%	KOKO VUOSI	90,3%	9,7%

Kausivaihtelukertoimet

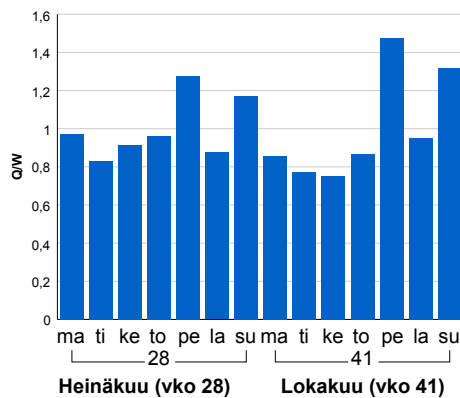


Liikenteen kehitys vv. 2019

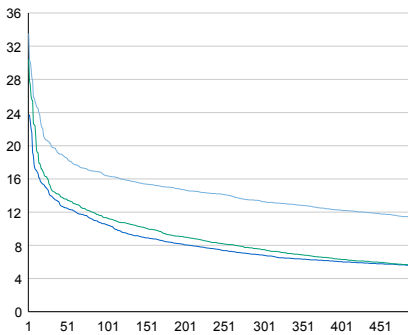


2015	2016	2017	2018	2019
2 276	2 300	2 292	2 341	2 338
1,8%	1,0%	-0,4%	2,1%	-0,1%

Viikonpäivävaihtelut

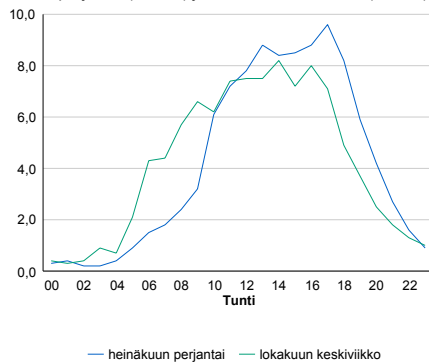


Tuntijärjestyskäyrä



Tuntivaihtelut

Heinäkuun perjantai (vko 28) ja lokakuun keskiviikko (vko 41).



h	q	q/KVL
1	784	33,5%
30	465	19,9%
100	383	16,4%
300	310	13,3%
500	266	11,4%

h	qras	qras/KVL
1	42	18,5%
30	28	12,3%
100	25	11,0%
300	22	9,7%
500	20	8,8%

8.04 LAM-kirja

1233 kt88_Alpuu (KT 88)

Perustettu 17.10.1994

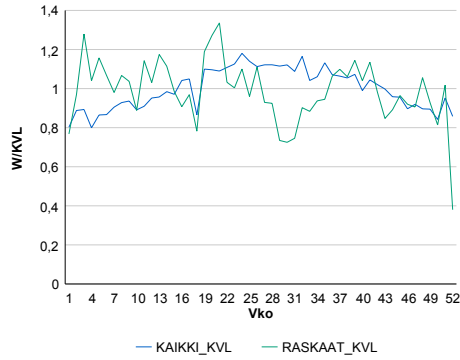
Vuoden 2019 liikennemäärät:

KVL	803	KVLras	90	Tieosa	7	Suunta1	Pulkila
KAVL	813	KAVLras	117	Etäisyys	1583	Suunta2	Raahel
KKVL	899	KKVLras	84	Kaistoja	2		

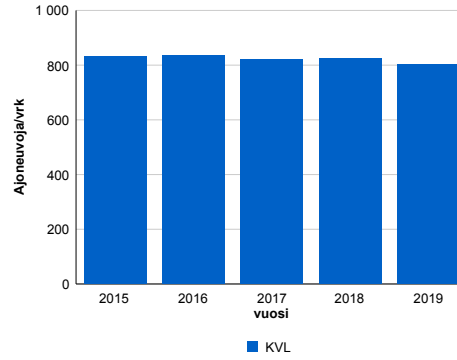
Liikenteen koostumus:

	11 HA-PA	12 KAIP	13 Linja-autot	14 KAPP	15 KATP	16 HA + PK	17 HA + AV		Kevyet ajoneuvot	Raskaat ajoneuvot
ARKILIIKENNE	81,4%	3,0%	1,2%	1,6%	8,6%	3,2%	1,0%		85,6%	14,4%
KOKO VUOSI	84,3%	2,5%	1,1%	1,3%	6,3%	3,5%	1,0%		88,8%	11,2%

Kausivaihtelukertoimet

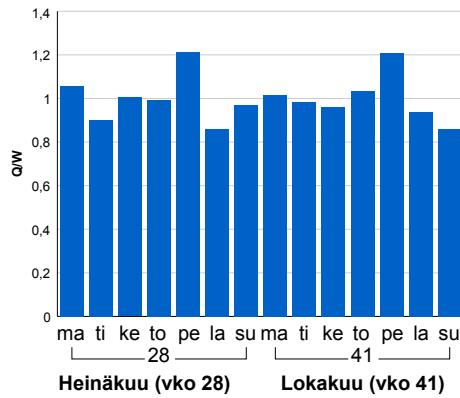


Liikenteen kehitys vv. 2019

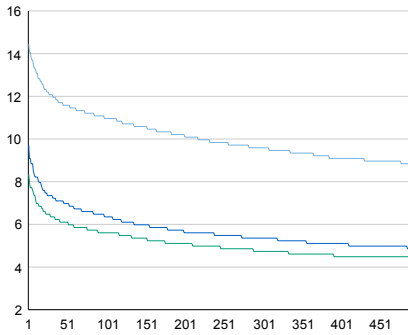


2015	2016	2017	2018	2019
834	834	820	825	803
1,2%	0,1%	-1,7%	0,6%	-2,7%

Viikonpäivävaihtelut

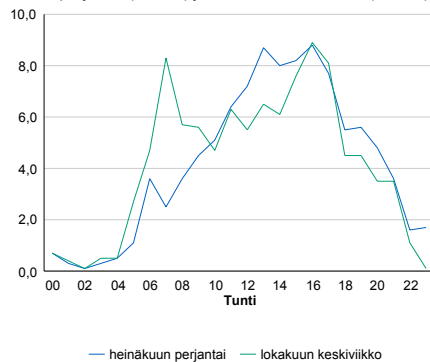


Tuntijärjestyskäyrä



Tuntivaihtelut

Heinäkuun perjantai (vko 28) ja lokakuun keskiviikko (vko 41).



h	q	q/KVL	h	qras	qras/KVL
1	116	14,4%	1	20	22,2%
30	97	12,1%	30	15	16,7%
100	88	11,0%	100	13	14,4%
300	77	9,6%	300	11	12,2%
500	71	8,8%	500	10	11,1%

8.04 LAM-kirja

1234 vt5_Toranki (VT 5)

Perustettu 20.11.1995

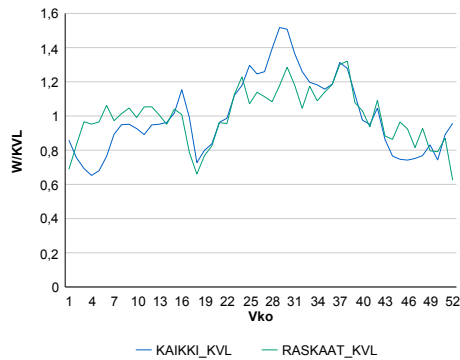
Vuoden 2019 liikennemäärät:

KVL	2 448	KVLras	136	Tieosa	355	Suunta1	Kuusamo
KAVL	2 401	KAVLras	162	Etäisyys	5106	Suunta2	Kajaani
KKVL	3 132	KKVLras	155	Kaistoja	2		

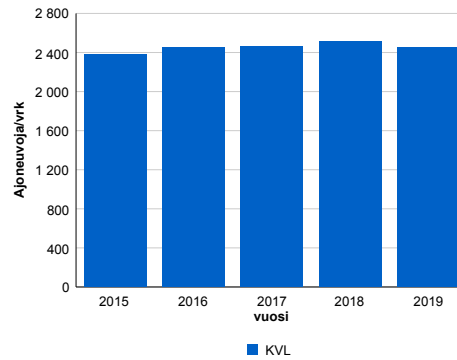
Liikenteen koostumus:

	11 HA-PA	12 KAIP	13 Linja-autot	14 KAPP	15 KATP	16 HA + PK	17 HA + AV		Kevyet ajoneuvot	Raskaat ajoneuvot
ARKILIIKENNE	87,9%	2,9%	0,5%	0,5%	2,9%	4,5%	0,8%	ARKILIIKENNE	93,3%	6,7%
KOKO VUOSI	89,0%	2,4%	0,5%	0,4%	2,3%	4,6%	0,8%	KOKO VUOSI	94,4%	5,6%

Kausivaihtelukertoimet

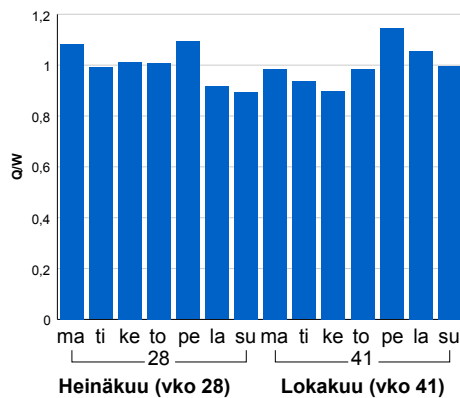


Liikenteen kehitys vv. 2019

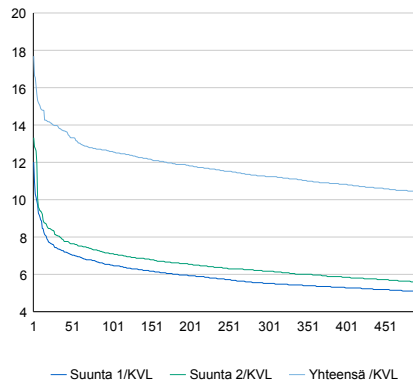


2015	2016	2017	2018	2019
2 378	2 449	2 462	2 514	2 448
0,9%	3,0%	0,5%	2,1%	-2,6%

Viikonpäivävaihtelut

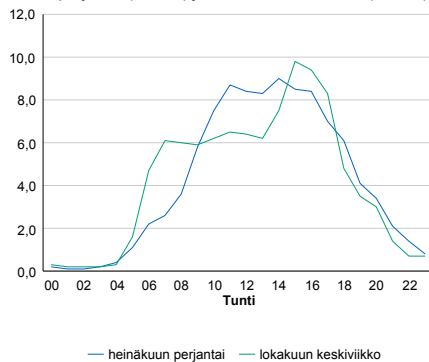


Tuntijärjestyskäyrä



Tuntivaihtelut

Heinäkuun perjantai (vko 28) ja lokakuun keskiviikko (vko 41).



h	q	q/KVL	h	qras	qras/KVL
1	433	17,7%	1	59	43,4%
30	342	14,0%	30	22	16,2%
100	308	12,6%	100	19	14,0%
300	275	11,2%	300	16	11,8%
500	255	10,4%	500	14	10,3%

8.04 LAM-kirja

1235 vt8_Lapinkangas (VT 8)

Perustettu 16.06.1996

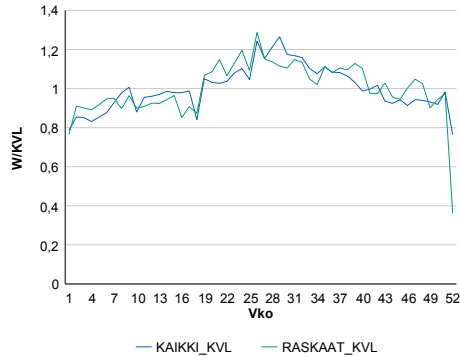
Vuoden 2019 liikennemäärät:

KVL	5 361	KVLras	499	Tieosa	436	Suunta1	Oulu
KAVL	5 569	KAVLras	657	Etäisyys	11945	Suunta2	Kokkola
KKVL	6 128	KKVLras	559	Kaistoja	2		

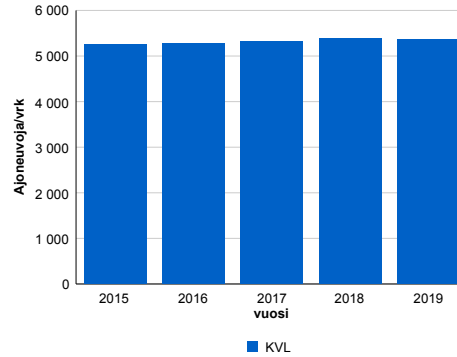
Liikenteen koostumus:

	11 HA-PA	12 KAIP	13 Linja-autot	14 KAPP	15 KATP	16 HA + PK	17 HA + AV		Kevyet ajoneuvot	Raskaat ajoneuvot
ARKILIIKENNE	85,1%	2,6%	0,5%	1,8%	6,9%	2,4%	0,7%		88,2%	11,8%
KOKO VUOSI	87,1%	2,2%	0,5%	1,4%	5,2%	2,8%	0,8%		90,7%	9,3%

Kausivaihtelukertoimet

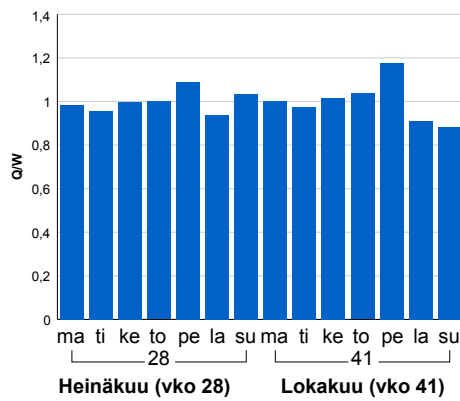


Liikenteen kehitys vv. 2019

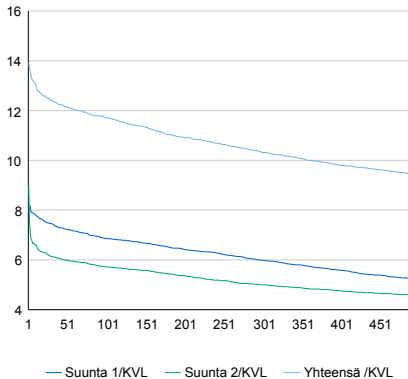


2015	2016	2017	2018	2019
5 257	5 276	5 323	5 379	5 361
2,1%	0,4%	0,9%	1,1%	-0,3%

Viikonpäivävaihtelut

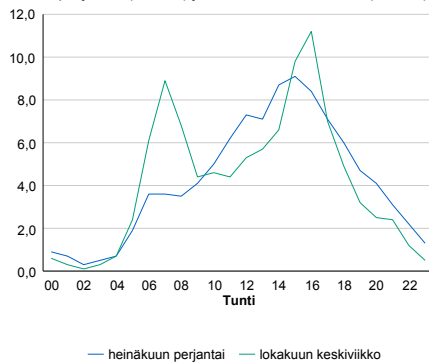


Tuntijärjestyskäyrä



Tuntivaihtelut

Heinäkuun perjantai (vko 28) ja lokakuun keskiviikko (vko 41).



h	q	q/KVL
1	747	13,9%
30	665	12,4%
100	628	11,7%
300	553	10,3%
500	504	9,4%

h	qras	qras/KVL
1	74	14,8%
30	62	12,4%
100	57	11,4%
300	52	10,4%
500	49	9,8%

8.04 LAM-kirja

1236 vt4_Ala-Temmes (VT 4)

Perustettu 01.06.1998

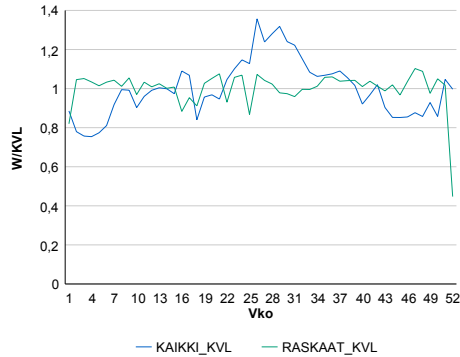
Vuoden 2019 liikennemäärät:

KVL	6 495	KVLras	769	Tieosa	362	Suunta1	Oulu
KAVL	6 161	KAVLras	955	Etäisyys	5270	Suunta2	Jyväskylä
KKVL	7 691	KKVLras	770	Kaistoja	2		

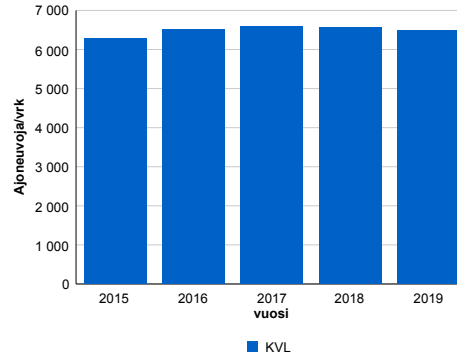
Liikenteen koostumus:

	11 HA-PA	12 KAIP	13 Linja-autot	14 KAPP	15 KATP	16 HA + PK	17 HA + AV		Kevyet ajoneuvot	Raskaat ajoneuvot
ARKILIIKENNE	80,8%	2,5%	1,0%	2,9%	9,0%	3,0%	0,7%	ARKILIIKENNE	84,5%	15,5%
KOKO VUOSI	84,0%	2,0%	0,9%	2,2%	6,7%	3,5%	0,6%	KOKO VUOSI	88,2%	11,8%

Kausivaihtelukertoimet

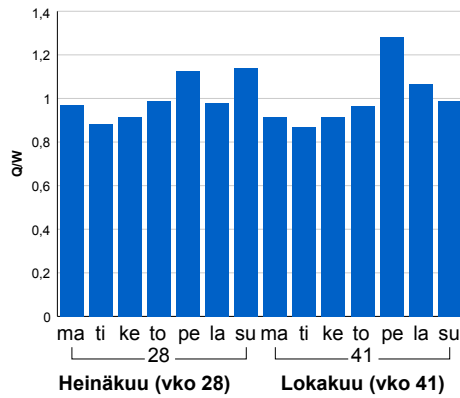


Liikenteen kehitys vv. 2019

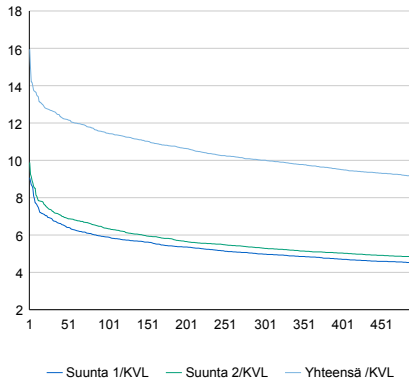


2015	2016	2017	2018	2019
6 283	6 516	6 592	6 576	6 495
1,3%	3,7%	1,2%	-0,2%	-1,2%

Viikonpäivävaihtelut

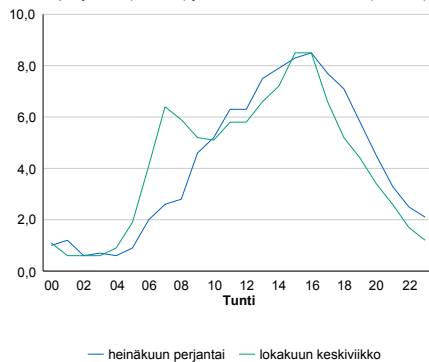


Tuntijärjestyskäyrä



Tuntivaihtelut

Heinäkuun perjantai (vko 28) ja lokakuun keskiviikko (vko 41).



h	q	q/KVL	h	qras	qras/KVL
1	1 036	16,0%	1	78	10,1%
30	821	12,6%	30	70	9,1%
100	744	11,5%	100	65	8,5%
300	650	10,0%	300	60	7,8%
500	593	9,1%	500	58	7,5%

8.04 LAM-kirja

1237 vt4_Oulu_Intiö (VT 4)

Perustettu 08.06.1999

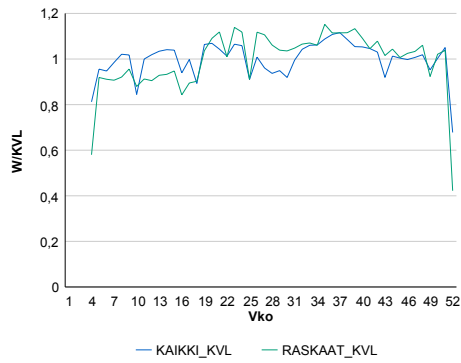
Vuoden 2019 liikennemäärät:

KVL	52 072	KVLras	2 735	Tieosa	401	Suunta1	Kemi
KAVL	58 085	KAVLras	3 604	Etäisyys	1740	Suunta2	Jyväskylä
KKVL	52 163	KKVLras	2 907	Kaistoja	6		

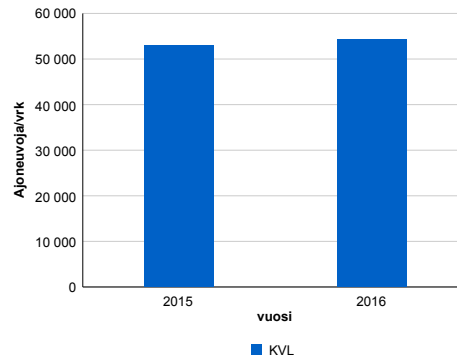
Liikenteen koostumus:

	11 HA-PA	12 KAIP	13 Linja-autot	14 KAPP	15 KATP	16 HA + PK	17 HA + AV		Kevyet ajoneuvot	Raskaat ajoneuvot
ARKILIIKENNE	92,1%	2,8%	0,2%	0,8%	2,4%	1,4%	0,3%		93,8%	6,2%
KOKO VUOSI	92,8%	2,4%	0,2%	0,7%	2,0%	1,6%	0,3%		94,7%	5,3%

Kausivaihtelukertoimet

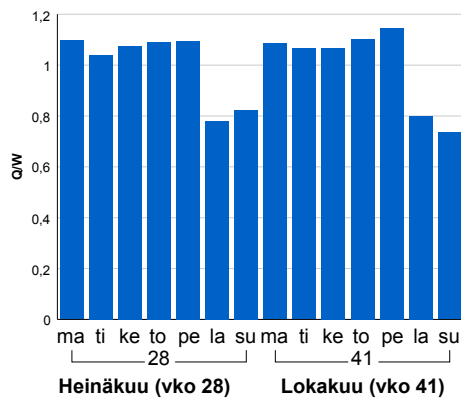


Liikenteen kehitys vv. 2019

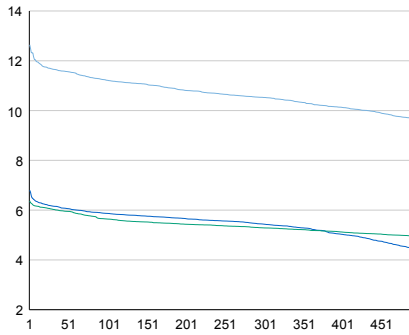


2015	2016
52 914	54 183
2,7%	2,4%

Viikonpäivävaihtelut

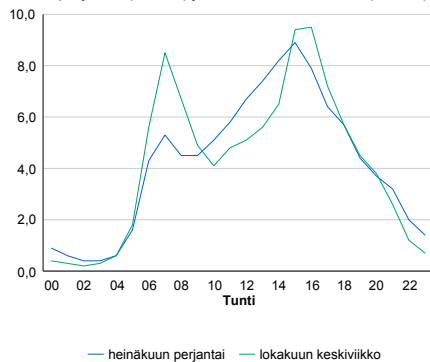


Tuntijärjestyskäyrä



Tuntivaihtelut

Heinäkuun perjantai (vko 28) ja lokakuun keskiviikko (vko 41).



h	q	q/KVL	h	qras	qras/KVL
1	6 583	12,6%	1	336	12,3%
30	6 074	11,7%	30	298	10,9%
100	5 841	11,2%	100	282	10,3%
300	5 481	10,5%	300	269	9,8%
500	5 033	9,7%	500	260	9,5%

8.04 LAM-kirja

1238 vt4_Oulu_Isko (VT 4)

Perustettu 17.05.2000

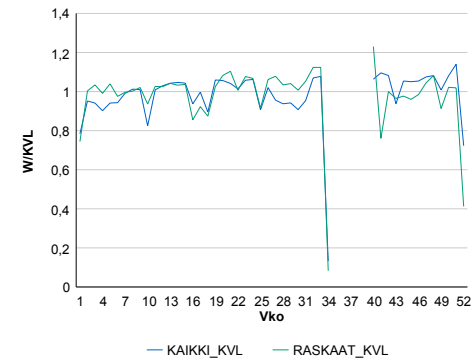
Vuoden 2019 liikennemäärät:

KVL	37 064	KVLras	1 427	Tieosa	403	Suunta1	KEMI
KAVL	41 077	KAVLras	1 814	Etäisyys	844	Suunta2	OULU
KKVL	37 134	KKVLras	1 507	Kaistoja	4		

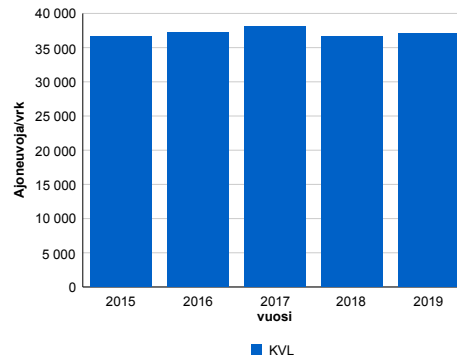
Liikenteen koostumus:

	11 HA-PA	12 KAIP	13 Linja-autot	14 KAPP	15 KATP	16 HA + PK	17 HA + AV		Kevyet ajoneuvot	Raskaat ajoneuvot
ARKILIIKENNE	93,7%	1,6%	0,3%	0,6%	2,0%	1,6%	0,3%		95,6%	4,4%
KOKO VUOSI	94,0%	1,4%	0,3%	0,5%	1,7%	1,8%	0,3%		96,2%	3,8%

Kausivaihtelukertoimet

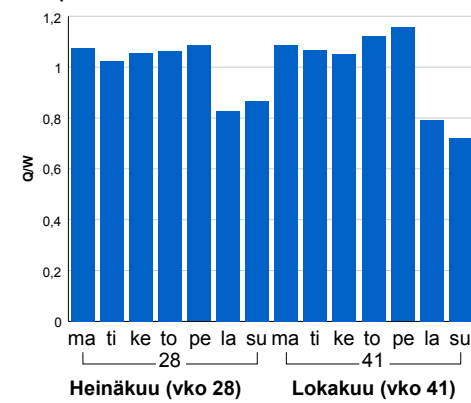


Liikenteen kehitys vv. 2019

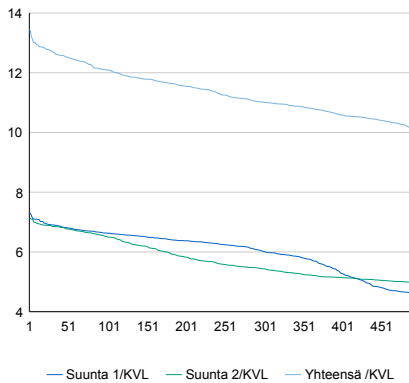


2015	2016	2017	2018	2019
36 630	37 259	38 042	36 625	37 064
3,4%	1,7%	2,1%	-3,7%	1,2%

Viikonpäivävaihtelut

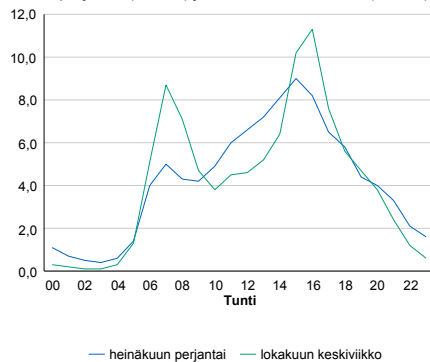


Tuntijärjestyskäyrä



Tuntivaihtelut

Heinäkuun perjantai (vko 28) ja lokakuun keskiviikko (vko 41).



h	q	q/KVL	h	qras	qras/KVL
1	4 982	13,4%	1	164	11,5%
30	4 706	12,7%	30	145	10,2%
100	4 483	12,1%	100	135	9,5%
300	4 082	11,0%	300	126	8,8%
500	3 724	10,0%	500	120	8,4%

8.04 LAM-kirja

1239 st815_Lentokentäntie (MT 815)

Perustettu 29.10.2002

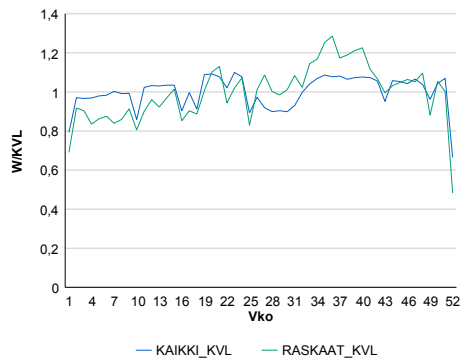
Vuoden 2019 liikennemäärät:

KVL	16 349	KVLras	360	Tieosa	2	Suunta1	Lentokenttä
KAVL	18 315	KAVLras	472	Etäisyys	1700	Suunta2	Oulu
KKVL	16 058	KKVLras	376	Kaistoja	2		

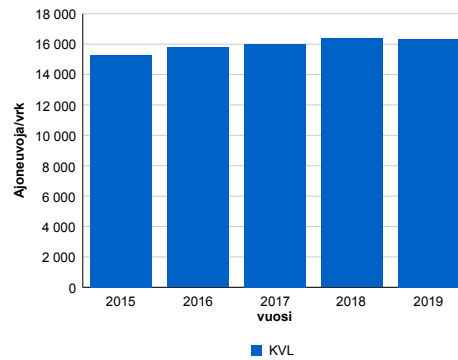
Liikenteen koostumus:

	11 HA-PA	12 KAIIP	13 Linja-autot	14 KAPP	15 KATP	16 HA + PK	17 HA + AV		Kevyet ajoneuvot	Raskaat ajoneuvot
ARKILIIKENNE	96,0%	1,3%	0,8%	0,1%	0,4%	1,3%	0,1%	ARKILIIKENNE	97,4%	2,6%
KOKO VUOSI	96,3%	1,1%	0,8%	0,1%	0,3%	1,4%	0,1%	KOKO VUOSI	97,8%	2,2%

Kausivaihtelukertoimet

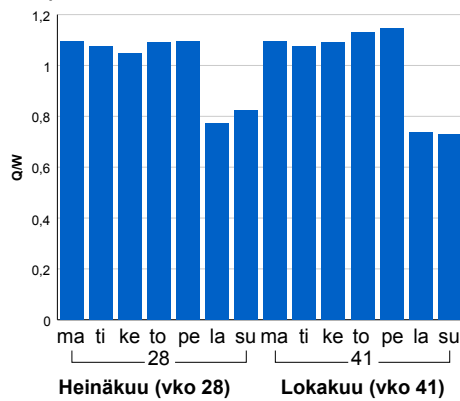


Liikenteen kehitys vv. 2019

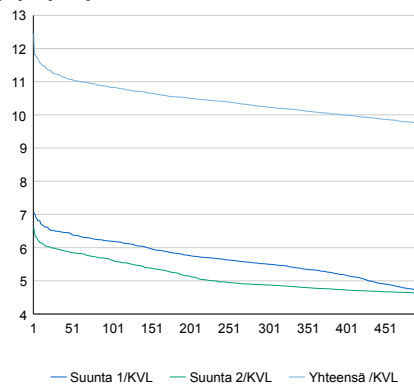


2015	2016	2017	2018	2019
15 308	15 788	15 991	16 381	16 349
2,8%	3,1%	1,3%	2,4%	-0,2%

Viikonpäivävaihtelut

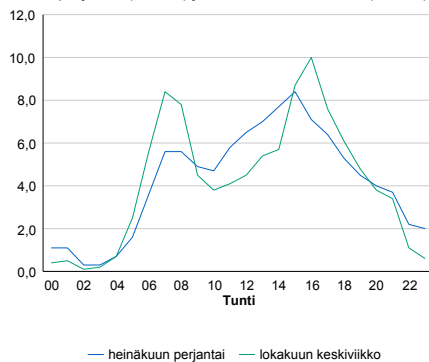


Tuntijärjestyskäyrä



Tuntivaihtelut

Heinäkuun perjantai (vko 28) ja lokakuun keskiviikko (vko 41).



h	q	q/KVL	h	qras	qras/KVL
1	2 034	12,4%	1	68	18,9%
30	1 836	11,2%	30	56	15,6%
100	1 770	10,8%	100	50	13,9%
300	1 673	10,2%	300	45	12,5%
500	1 591	9,7%	500	42	11,7%

8.04 LAM-kirja

1243 vt4_Luhasto (VT 4)

Perustettu 22.09.2003

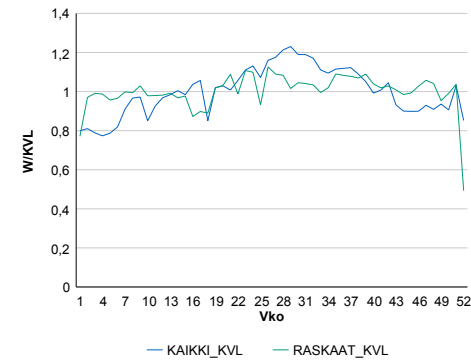
Vuoden 2019 liikennemäärät:

KVL	16 421	KVLras	1 498	Tieosa	363	Suunta1	Oulu
KAVL	16 497	KAVLras	1 854	Etäisyys	3300	Suunta2	Jyväskylä
KKVL	18 873	KKVLras	1 565	Kaistoja	4		

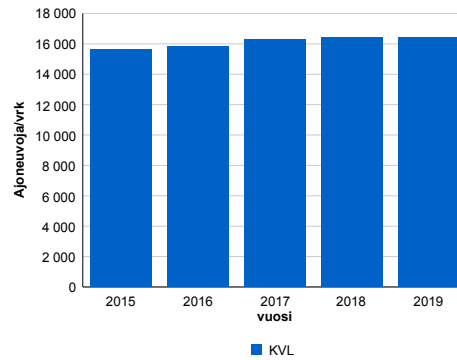
Liikenteen koostumus:

	11 HA-PA	12 KAIP	13 Linja-autot	14 KAPP	15 KATP	16 HA + PK	17 HA + AV		Kevyet ajoneuvot	Raskaat ajoneuvot
ARKILIIKENNE	85,5%	2,8%	0,5%	1,8%	6,2%	2,5%	0,8%		88,8%	11,2%
KOKO VUOSI	87,2%	2,3%	0,5%	1,4%	4,9%	2,9%	0,8%		90,9%	9,1%

Kausivaihtelukertoimet

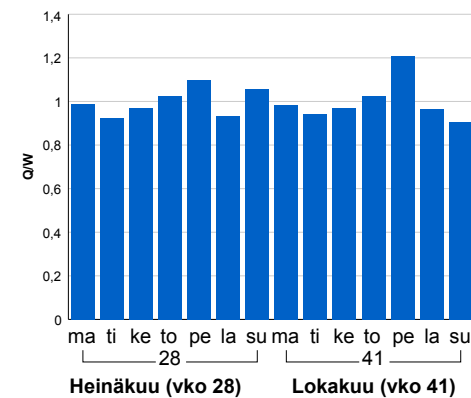


Liikenteen kehitys vv. 2019

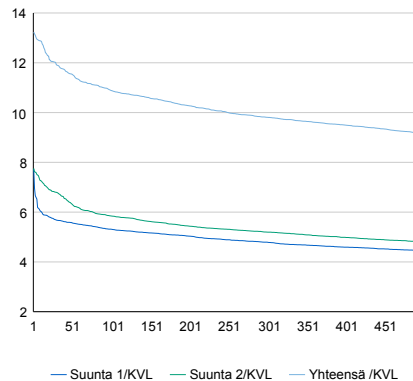


vuosi	2015	2016	2017	2018	2019
Ajoneuvoja/vrk	15 632	15 835	16 300	16 444	16 421
%	2,4%	1,3%	2,9%	0,9%	-0,1%

Viikopäivävaihtelut

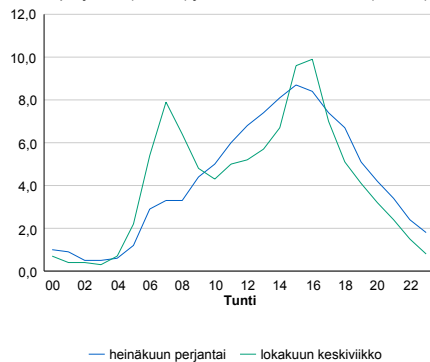


Tuntijärjestyskäyrä



Tuntivaihtelut

Heinäkuun perjantai (vko 28) ja lokakuun keskiviikko (vko 41).



h	q	q/KVL	h	qras	qras/KVL
1	2 173	13,2%	1	150	10,0%
30	1 957	11,9%	30	135	9,0%
100	1 787	10,9%	100	128	8,5%
300	1 611	9,8%	300	120	8,0%
500	1 505	9,2%	500	116	7,7%

8.04 LAM-kirja

1244 vt4_Oulu_Laani (VT 4)

Perustettu 23.09.2003

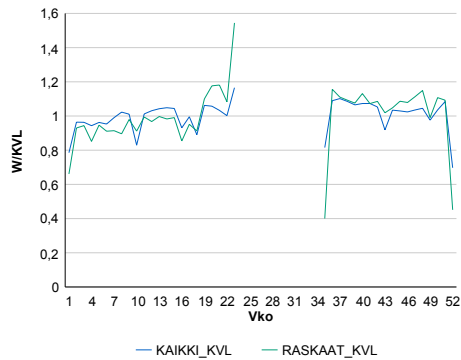
Vuoden 2019 liikennemäärät:

KVL	39 051	KVLras	1 484	Tieosa	402	Suunta1	Kemi
KAVL	43 638	KAVLras	1 925	Etäisyys	862	Suunta2	Oulu
KKVL	35 836	KKVLras	1 186	Kaistoja	4		

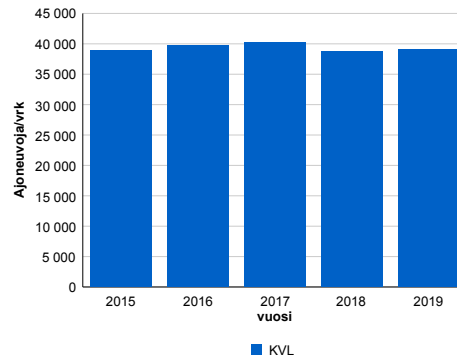
Liikenteen koostumus:

	11 HA-PA	12 KAIP	13 Linja-autot	14 KAPP	15 KATP	16 HA + PK	17 HA + AV		Kevyet ajoneuvot	Raskaat ajoneuvot
ARKILIIKENNE	94,5%	1,5%	0,1%	0,7%	2,1%	0,9%	0,2%		95,6%	4,4%
KOKO VUOSI	94,8%	1,3%	0,1%	0,6%	1,8%	1,2%	0,2%		96,2%	3,8%

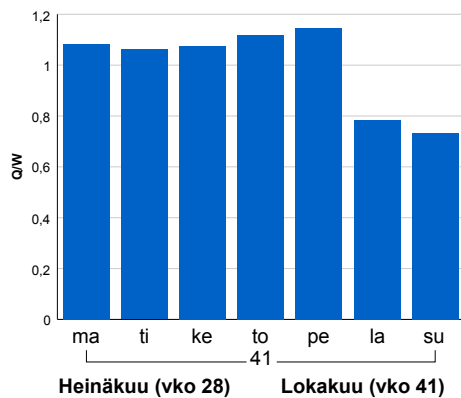
Kausivaihtelukertoimet



Liikenteen kehitys vv. 2019

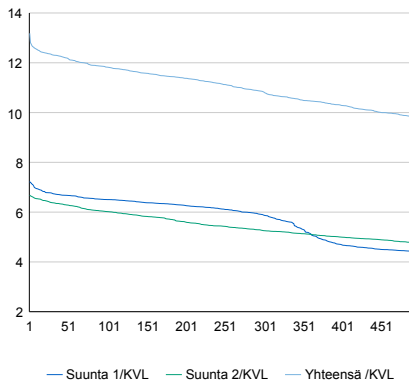


Viikonpäivävaihtelut



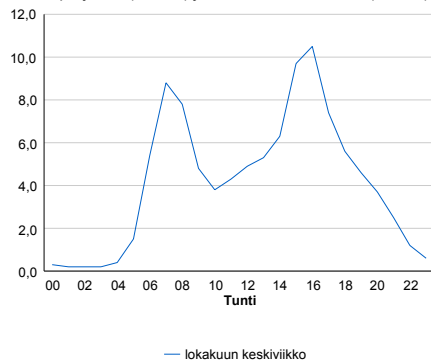
2015	2016	2017	2018	2019
38 967	39 757	40 287	38 737	39 051
3,4%	2,0%	1,3%	-3,8%	0,8%

Tuntijärjestyskäyrä



Tuntivaihtelut

Heinäkuun perjantai (vko 28) ja lokakuun keskiviikko (vko 41).



h	q	q/KVL	h	qras	qras/KVL
1	5 148	13,2%	1	214	14,4%
30	4 810	12,3%	30	168	11,3%
100	4 618	11,8%	100	157	10,6%
300	4 231	10,8%	300	144	9,7%
500	3 822	9,8%	500	136	9,2%

8.04 LAM-kirja

1246 vt4_Oulu_Kuivasjärvi (VT 4)

Perustettu 26.10.2004

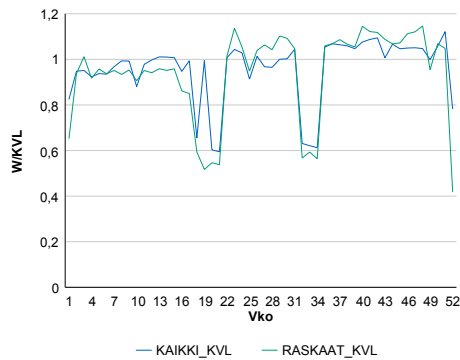
Vuoden 2019 liikennemäärät:

KVL	27 950	KVLras	1 250	Tieosa	403	Suunta1	Kemi
KAVL	29 910	KAVLras	1 616	Etäisyys	4120	Suunta2	Oulu
KKVL	28 257	KKVLras	1 313	Kaistoja	4		

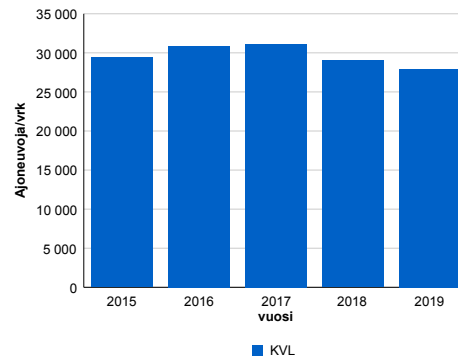
Liikenteen koostumus:

	11 HA-PA	12 KAIIP	13 Linja-autot	14 KAPP	15 KATP	16 HA + PK	17 HA + AV		Kevyet ajoneuvot	Raskaat ajoneuvot
ARKILIIKENNE	92,7%	1,5%	0,4%	0,8%	2,7%	1,6%	0,3%	ARKILIIKENNE	94,6%	5,4%
KOKO VUOSI	93,3%	1,2%	0,4%	0,7%	2,2%	1,9%	0,3%	KOKO VUOSI	95,5%	4,5%

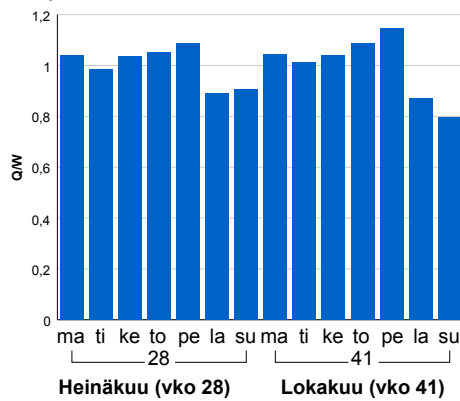
Kausivaihtelukertoimet



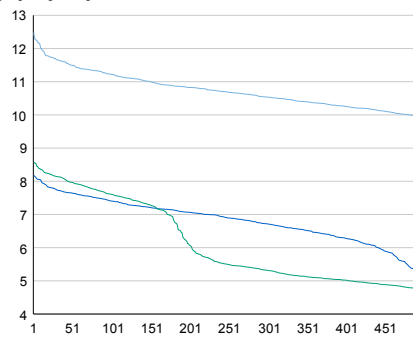
Liikenteen kehitys vv. 2019



Viikonpäivävaihtelut

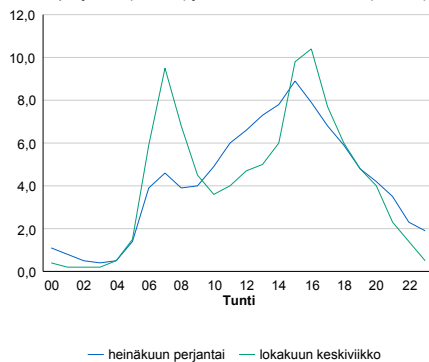


Tuntijärjestyskäyrä



Tuntivaihtelut

Heinäkuun perjantai (vko 28) ja lokakuun keskiviikko (vko 41).



h	q	q/KVL
1	3 487	12,5%
30	3 261	11,7%
100	3 137	11,2%
300	2 945	10,5%
500	2 777	9,9%

h	qras	qras/KVL
1	158	12,6%
30	129	10,3%
100	121	9,7%
300	112	9,0%
500	108	8,6%

8.04 LAM-kirja

1247 st847_Oulunlahti (MT 847)

Perustettu 22.10.2004

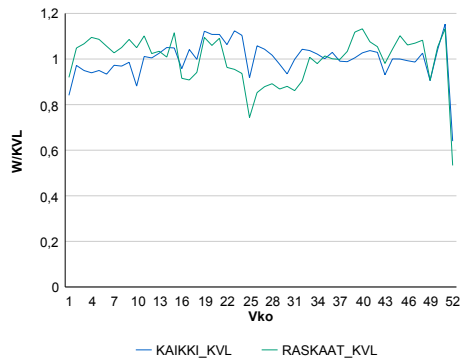
Vuoden 2019 liikennemäärät:

KVL	13 498	KVLras	385	Tieosa	3	Suunta1	Oulu
KAVL	15 073	KAVLras	489	Etäisyys	1770	Suunta2	Kempele
KKVL	13 781	KKVLras	348	Kaistoja	2		

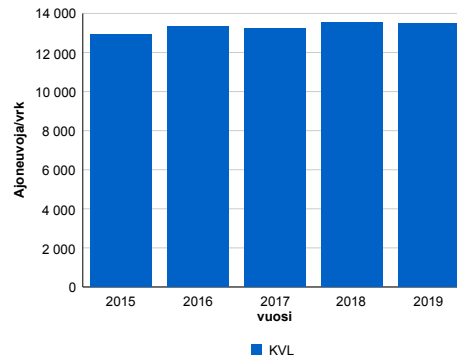
Liikenteen koostumus:

	11 HA-PA	12 KAIP	13 Linja-autot	14 KAPP	15 KATP	16 HA + PK	17 HA + AV		Kevyet ajoneuvot	Raskaat ajoneuvot
ARKILIIKENNE	95,1%	1,8%	1,0%	0,1%	0,4%	1,4%	0,2%		96,8%	3,2%
KOKO VUOSI	95,6%	1,5%	0,9%	0,1%	0,3%	1,4%	0,2%		97,1%	2,9%

Kausivaihtelukertoimet

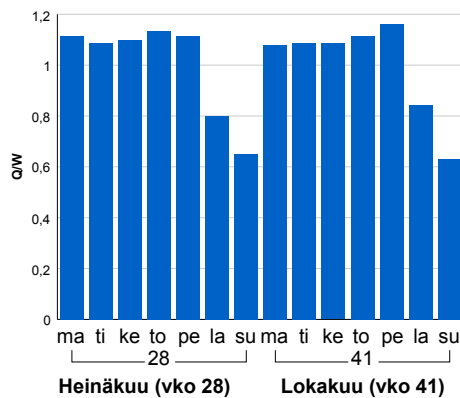


Liikenteen kehitys vv. 2019

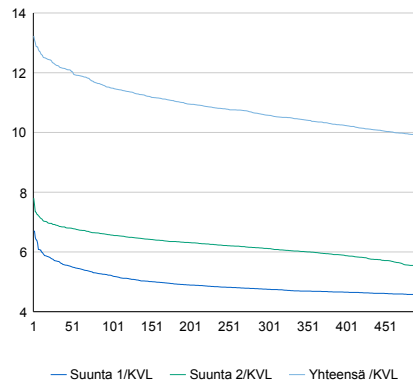


2015	2016	2017	2018	2019
12 919	13 329	13 245	13 536	13 498
0,6%	3,2%	-0,6%	2,2%	-0,3%

Viikonpäivävaihtelut

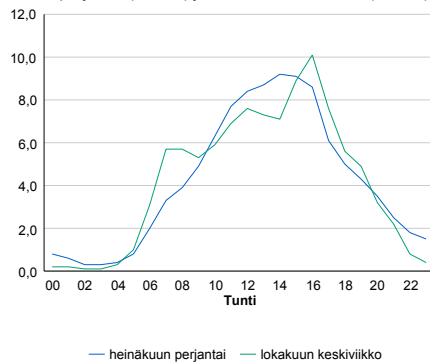


Tuntijärjestyskäyrä



Tuntivaihtelut

Heinäkuun perjantai (vko 28) ja lokakuun keskiviikko (vko 41).



h	q	q/KVL	h	qras	qras/KVL
1	1 786	13,2%	1	79	20,5%
30	1 653	12,2%	30	54	14,0%
100	1 551	11,5%	100	48	12,5%
300	1 428	10,6%	300	43	11,2%
500	1 336	9,9%	500	41	10,6%

8.04 LAM-kirja

1248 st815_Oulunsalo (MT 815)

Perustettu 15.10.2004

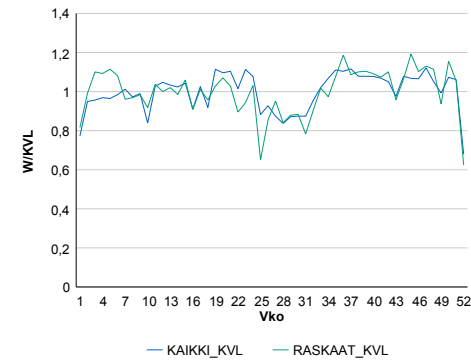
Vuoden 2019 liikennemäärät:

KVL	11 557	KVLras	311	Tieosa	3	Suunta1	Lentokenttä
KAVL	12 882	KAVLras	394	Etäisyys	350	Suunta2	Oulu
KKVL	11 083	KKVLras	280	Kaistoja	2		

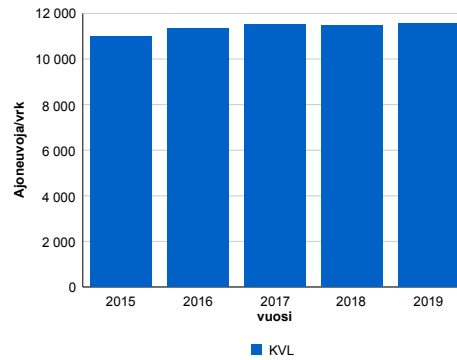
Liikenteen koostumus:

	11 HA-PA	12 KAIP	13 Linja-autot	14 KAPP	15 KATP	16 HA + PK	17 HA + AV		Kevyet ajoneuvot	Raskaat ajoneuvot
ARKILIIKENNE	95,5%	1,4%	1,1%	0,1%	0,5%	1,3%	0,2%	ARKILIIKENNE	96,9%	3,1%
KOKO VUOSI	95,8%	1,2%	1,0%	0,1%	0,4%	1,3%	0,2%	KOKO VUOSI	97,3%	2,7%

Kausivaihtelukertoimet

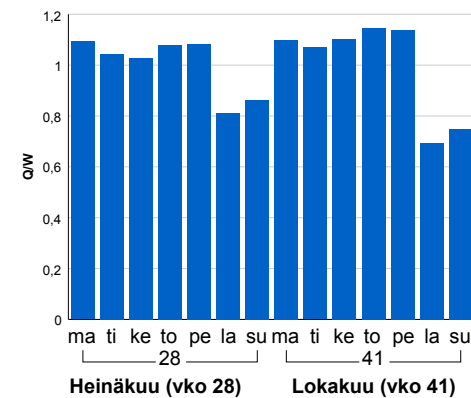


Liikenteen kehitys vv. 2019

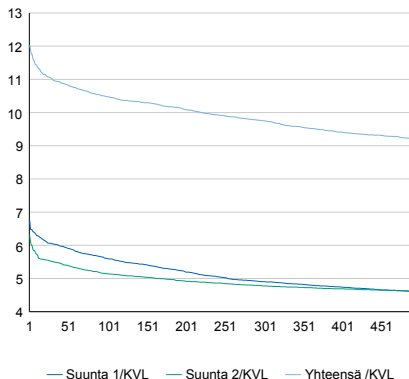


2015	2016	2017	2018	2019
10 995	11 338	11 505	11 487	11 557
1,0%	3,1%	1,5%	-0,2%	0,6%

Viikonpäivävaihtelut

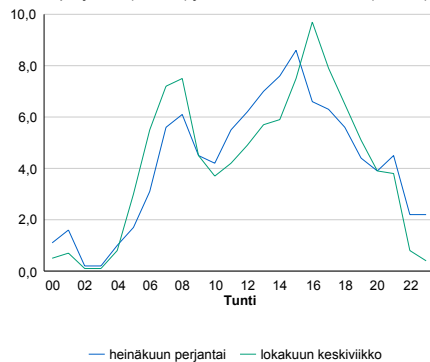


Tuntijärjestyskäyrä



Tuntivaihtelut

Heinäkuun perjantai (vko 28) ja lokakuun keskiviikko (vko 41).



h	q	q/KVL	h	qras	qras/KVL
1	1 391	12,0%	1	56	18,0%
30	1 272	11,0%	30	44	14,1%
100	1 211	10,5%	100	40	12,9%
300	1 127	9,8%	300	35	11,3%
500	1 063	9,2%	500	33	10,6%

8.04 LAM-kirja

1249 st815_Lunki (MT 815)

Perustettu 15.10.2004

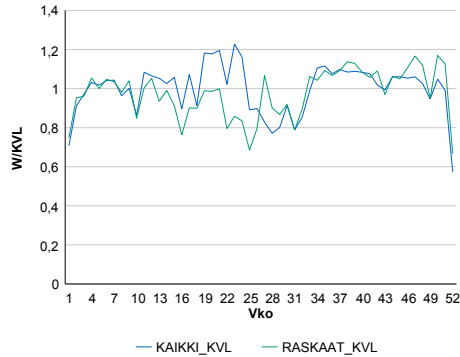
Vuoden 2019 liikennemäärät:

KVL	5 696	KVLras	116	Tieosa	3	Suunta1	Lentokenttä
KAVL	6 520	KAVLras	148	Etäisyys	1585	Suunta2	Oulu
KKVL	5 398	KKVLras	107	Kaistoja	2		

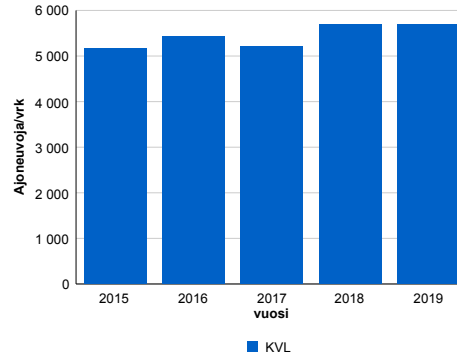
Liikenteen koostumus:

	11 HA-PA	12 KAIP	13 Linja-autot	14 KAPP	15 KATP	16 HA + PK	17 HA + AV		Kevyet ajoneuvot	Raskaat ajoneuvot
ARKILIIKENNE	97,1%	0,9%	1,1%	0,1%	0,2%	0,6%	0,1%		97,7%	2,3%
KOKO VUOSI	97,3%	0,8%	1,0%	0,1%	0,2%	0,6%	0,1%		98,0%	2,0%

Kausivaihtelukertoimet

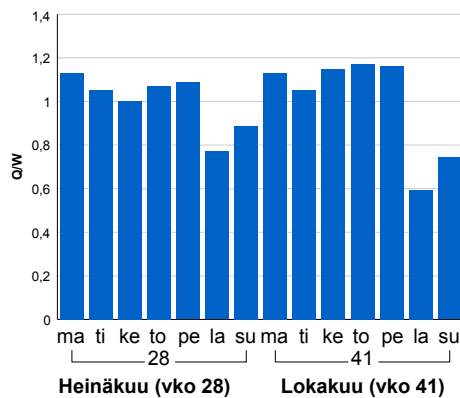


Liikenteen kehitys vv. 2019

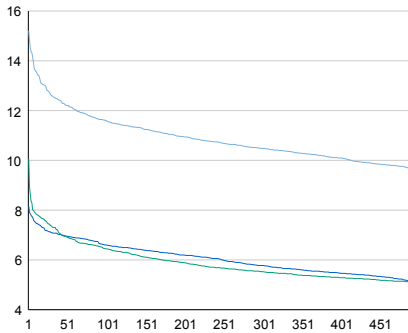


2015	2016	2017	2018	2019
5 173	5 426	5 212	5 697	5 696
1,8%	4,9%	-3,9%	9,3%	0,0%

Viikonpäivävaihtelut

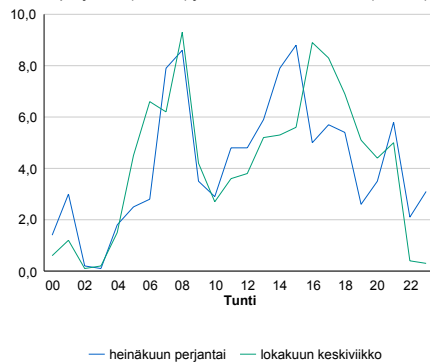


Tuntijärjestyskäyrä



Tuntivaihtelut

Heinäkuun perjantai (vko 28) ja lokakuun keskiviikko (vko 41).



h	q	q/KVL	h	qras	qras/KVL
1	866	15,2%	1	28	24,1%
30	719	12,6%	30	20	17,2%
100	661	11,6%	100	17	14,7%
300	597	10,5%	300	14	12,1%
500	550	9,7%	500	13	11,2%

8.04 LAM-kirja

1250 vt4_Oulu_Kontinkangas
(VT 4)

Perustettu 06.10.2004

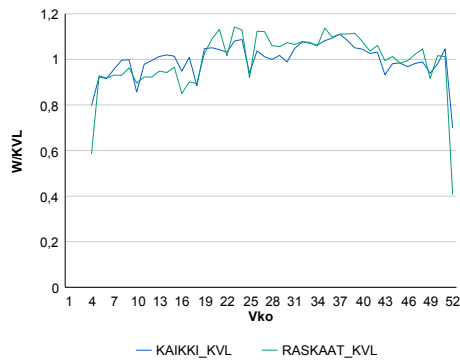
Vuoden 2019 liikennemäärät:

KVL	35 923	KVLras	2 434	Tieosa	401	Suunta1	Kemi
KAVL	39 486	KAVLras	3 209	Etäisyys	425	Suunta2	Kempele
KKVL	37 239	KKVLras	2 609	Kaistoja	5		

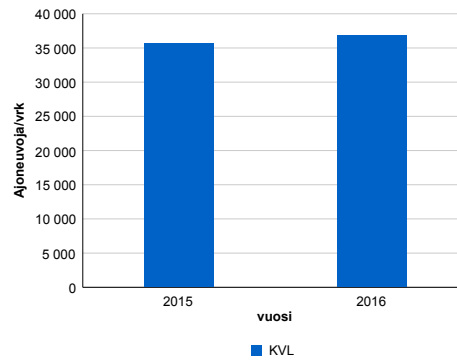
Liikenteen koostumus:

	11 HA-PA	12 KAIIP	13 Linja-autot	14 KAPP	15 KATP	16 HA + PK	17 HA + AV		Kevyet ajoneuvot	Raskaat ajoneuvot
ARKILIIKENNE	89,6%	3,5%	0,2%	1,0%	3,4%	1,8%	0,5%	ARKILIIKENNE	91,9%	8,1%
KOKO VUOSI	90,7%	2,9%	0,2%	0,9%	2,8%	2,0%	0,5%	KOKO VUOSI	93,2%	6,8%

Kausivaihtelukertoimet

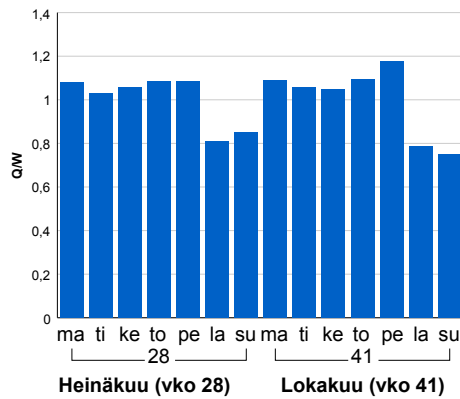


Liikenteen kehitys vv. 2019

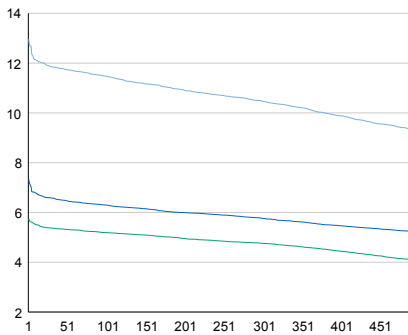


2015	2016
35 677	36 823
1,6%	3,2%

Viikonpäivävaihtelut

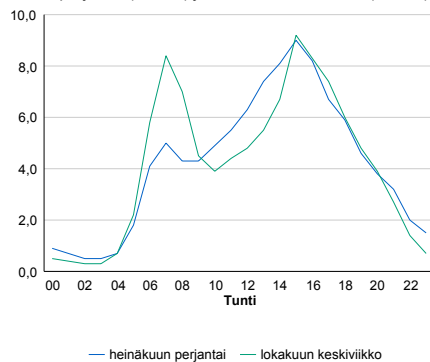


Tuntijärjestyskäyrä



Tuntivaihtelut

Heinäkuun perjantai (vko 28) ja lokakuun keskiviikko (vko 41).



h	q	q/KVL
1	4 657	13,0%
30	4 257	11,8%
100	4 123	11,5%
300	3 762	10,5%
500	3 340	9,3%

h	qras	qras/KVL
1	291	12,0%
30	256	10,5%
100	246	10,1%
300	234	9,6%
500	227	9,3%

8.04 LAM-kirja

1251 vt4_Oulu_Lintula (VT 4)

Perustettu 14.07.2006

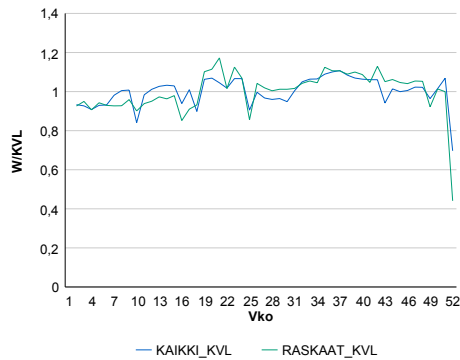
Vuoden 2019 liikennemäärät:

KVL	43 417	KVLras	2 604	Tieosa	367	Suunta1	Kemi
KAVL	47 648	KAVLras	3 384	Etäisyys	4096	Suunta2	Jyväskylä
KKVL	43 810	KKVLras	2 667	Kaistoja	4		

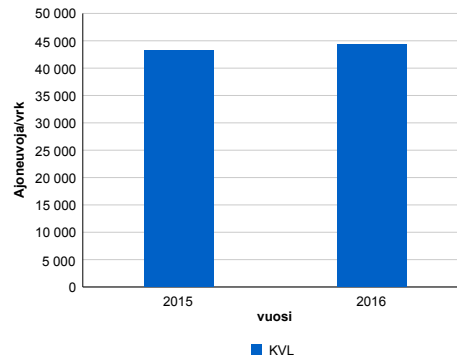
Liikenteen koostumus:

	11 HA-PA	12 KAIP	13 Linja-autot	14 KAPP	15 KATP	16 HA + PK	17 HA + AV		Kevyet ajoneuvot	Raskaat ajoneuvot
ARKILIIKENNE	90,9%	3,0%	0,6%	0,8%	2,7%	1,6%	0,4%		92,9%	7,1%
KOKO VUOSI	91,7%	2,4%	0,6%	0,7%	2,3%	1,9%	0,4%		94,0%	6,0%

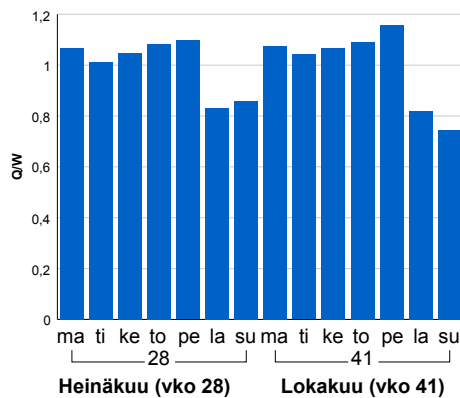
Kausivaihtelukertoimet



Liikenteen kehitys vv. 2019

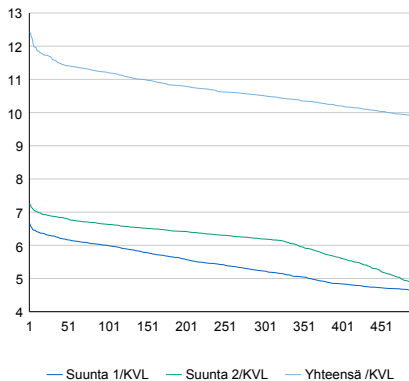


Viikonpäivävaihtelut



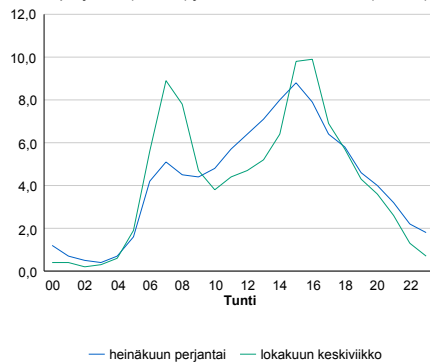
2015	2016
43 316	44 398
2,3%	2,5%

Tuntijärjestyskäyrä



Tuntivaihtelut

Heinäkuun perjantai (vko 28) ja lokakuun keskiviikko (vko 41).



h	q	q/KVL	h	qras	qras/KVL
1	5 385	12,4%	1	327	12,6%
30	5 035	11,6%	30	288	11,1%
100	4 870	11,2%	100	273	10,5%
300	4 562	10,5%	300	254	9,8%
500	4 289	9,9%	500	243	9,3%

8.04 LAM-kirja

1252 st866_Kuusamo_T (MT 866)

Perustettu 09.08.2006

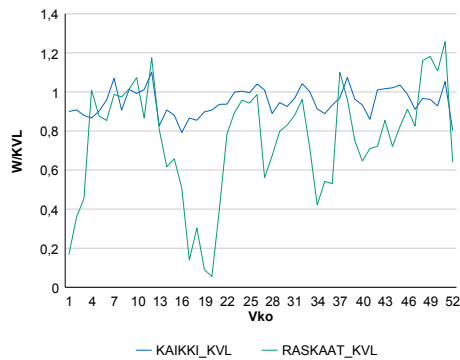
Vuoden 2019 liikennemäärät:

KVL	169	KVLras	25	Tieosa	7	Suunta1	Venäjä
KAVL	170	KAVLras	28	Etäisyys	6365	Suunta2	Kuusamo
KKVL	172	KKVLras	25	Kaistoja	2		

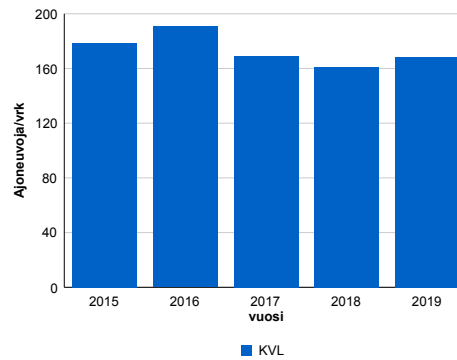
Liikenteen koostumus:

	11 HA-PA	12 KAIIP	13 Linja-autot	14 KAPP	15 KATP	16 HA + PK	17 HA + AV		Kevyet ajoneuvot	Raskaat ajoneuvot
ARKILIIKENNE	80,6%	1,8%	1,2%	6,0%	7,3%	1,5%	1,6%	ARKILIIKENNE	83,7%	16,3%
KOKO VUOSI	82,3%	1,9%	1,2%	5,5%	6,1%	1,5%	1,6%	KOKO VUOSI	85,3%	14,7%

Kausivaihtelukertoimet

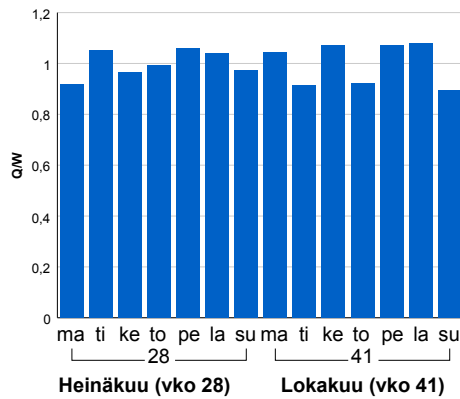


Liikenteen kehitys vv. 2019

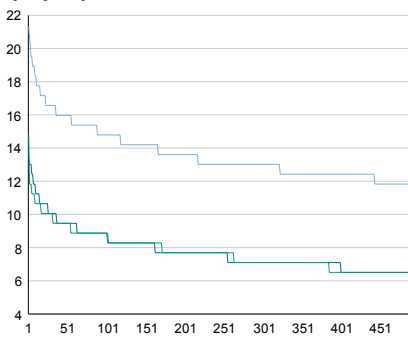


2015	2016	2017	2018	2019
179	191	169	161	169
29,8%	6,6%	-11,3%	-4,7%	4,6%

Viikonpäivävaihtelut

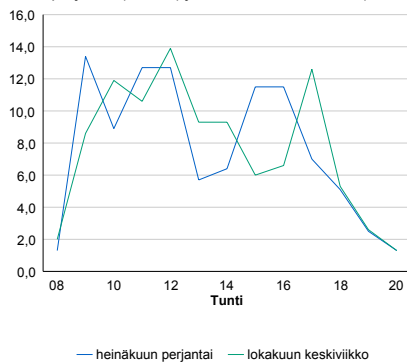


Tuntijärjestyskäyrä



Tuntivaihtelut

Heinäkuun perjantai (vko 28) ja lokakuun keskiviikko (vko 41).



h	q	q/KVL	h	qras	qras/KVL
1	36	21,3%	1	12	48,0%
30	28	16,6%	30	7	28,0%
100	25	14,8%	100	6	24,0%
300	22	13,0%	300	4	16,0%
500	20	11,8%	500	4	16,0%

8.04 LAM-kirja

1253 st816_Hailuoto (MT 816)

Perustettu 23.11.2007

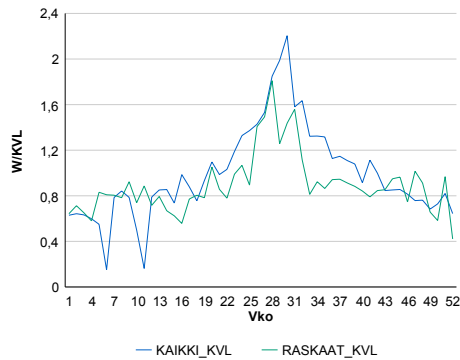
Vuoden 2019 liikennemäärät:

KVL	609	KVLras	39	Tieosa	5	Suunta1	Hailuoto
KAVL	617	KAVLras	46	Etäisyys	850	Suunta2	Kempele
KKVL	937	KKVLras	50	Kaistoja	2		

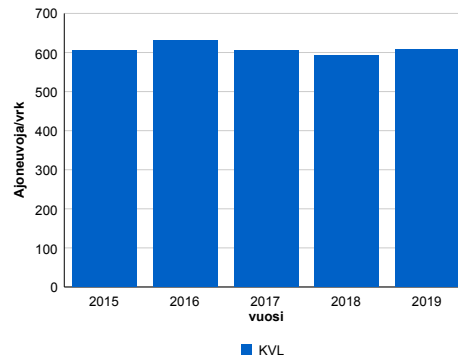
Liikenteen koostumus:

	11 HA-PA	12 KAIP	13 Linja-autot	14 KAPP	15 KATP	16 HA + PK	17 HA + AV		Kevyet ajoneuvot	Raskaat ajoneuvot
ARKILIIKENNE	87,4%	3,8%	1,2%	0,5%	2,0%	4,3%	0,9%		92,5%	7,5%
KOKO VUOSI	88,4%	3,1%	1,1%	0,5%	1,6%	4,4%	0,8%		93,6%	6,4%

Kausivaihtelukertoimet

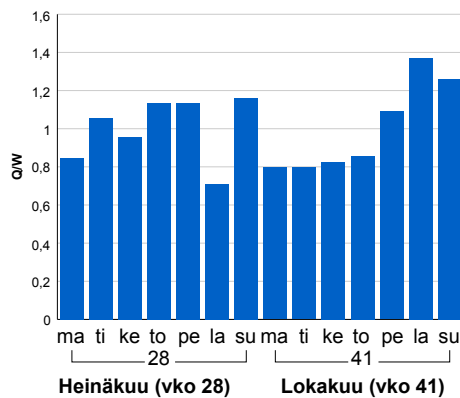


Liikenteen kehitys vv. 2019

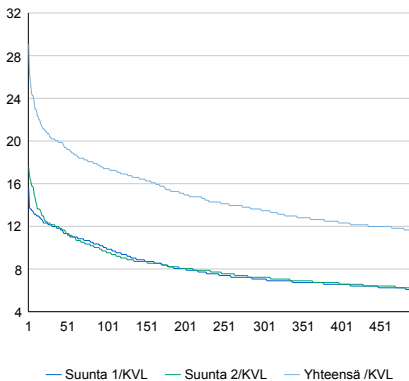


vuosi	2015	2016	2017	2018	2019
Ajoneuvoja/vrk	605	631	606	593	609
%	3,3%	4,3%	-4,1%	-2,1%	2,7%

Viikonpäivävaihtelut

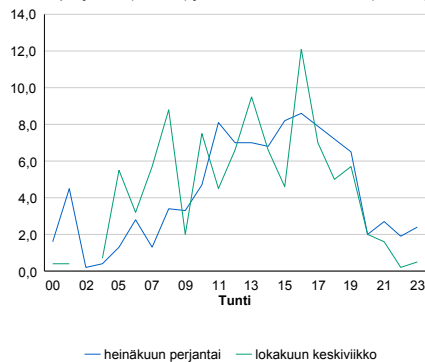


Tuntijärjestyskäyrä



Tuntivaihtelut

Heinäkuun perjantai (vko 28) ja lokakuun keskiviikko (vko 41).



h	q	q/KVL	h	qras	qras/KVL
1	177	29,1%	1	17	43,6%
30	123	20,2%	30	9	23,1%
100	106	17,4%	100	8	20,5%
300	82	13,5%	300	6	15,4%
500	71	11,7%	500	5	12,8%

8.04 LAM-kirja

1254 vt20_Rusko2 (VT 20)

Perustettu 18.03.2009

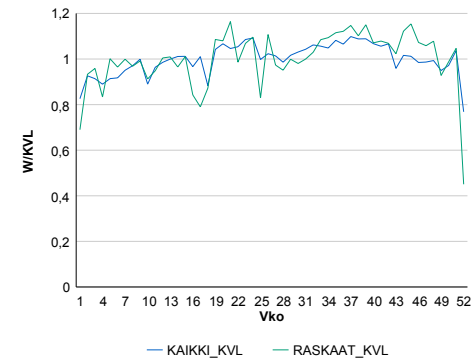
Vuoden 2019 liikennemäärät:

KVL	16 816	KVLras	808	Tieosa	3	Suunta1	Kuusamo
KAVL	18 074	KAVLras	1 071	Etäisyys	4706	Suunta2	Oulu
KKVL	17 485	KKVLras	822	Kaistoja	4		

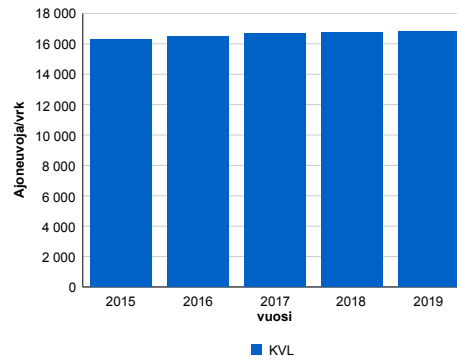
Liikenteen koostumus:

	11 HA-PA	12 KAIP	13 Linja-autot	14 KAPP	15 KATP	16 HA + PK	17 HA + AV		Kevyet ajoneuvot	Raskaat ajoneuvot
ARKILIIKENNE	91,4%	2,6%	0,7%	0,3%	2,3%	2,3%	0,4%		94,1%	5,9%
KOKO VUOSI	92,2%	2,0%	0,6%	0,3%	1,8%	2,6%	0,4%		95,2%	4,8%

Kausivaihtelukertoimet

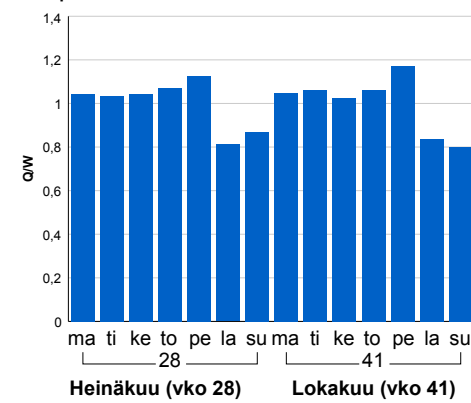


Liikenteen kehitys vv. 2019

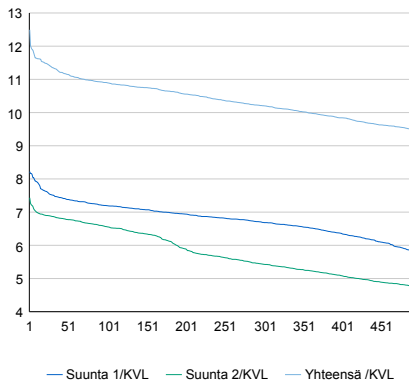


2015	2016	2017	2018	2019
16 267	16 482	16 712	16 769	16 816
2,6%	1,3%	1,4%	0,3%	0,3%

Viiköpäivävaihtelut

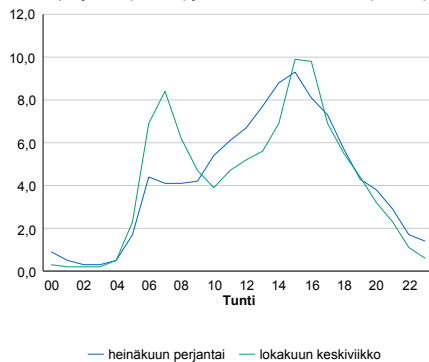


Tuntijärjestyskäyrä



Tuntivaihtelut

Heinäkuun perjantai (vko 28) ja lokakuun keskiviikko (vko 41).



h	q	q/KVL	h	qras	qras/KVL
1	2 101	12,5%	1	120	14,9%
30	1 909	11,4%	30	99	12,3%
100	1 833	10,9%	100	92	11,4%
300	1 716	10,2%	300	85	10,5%
500	1 589	9,4%	500	80	9,9%

8.04 LAM-kirja

1255 vt8_Hurnasperä (VT 8)

Perustettu 13.08.2015

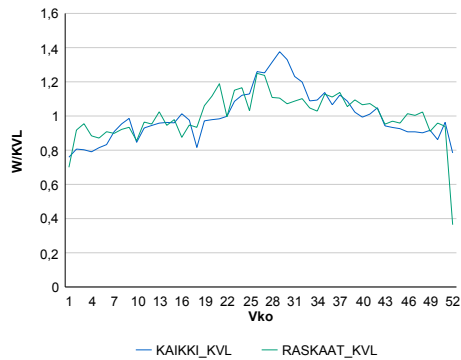
Vuoden 2019 liikennemäärät:

KVL	4 081	KVLras	427	Tieosa	424	Suunta1	Oulu
KAVL	4 211	KAVLras	542	Etäisyys	7860	Suunta2	Kokkola
KKVL	4 886	KKVLras	473	Kaistoja	2		

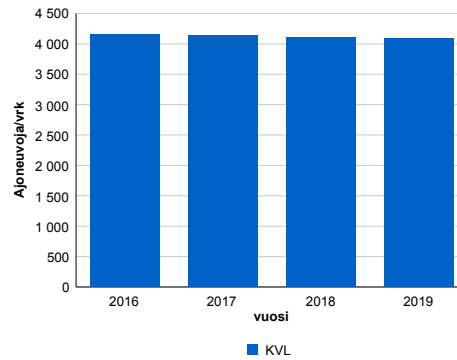
Liikenteen koostumus:

	11 HA-PA	12 KAIP	13 Linja-autot	14 KAPP	15 KATP	16 HA + PK	17 HA + AV		Kevyet ajoneuvot	Raskaat ajoneuvot
ARKILIIKENNE	84,2%	3,6%	0,6%	2,0%	6,7%	2,0%	1,0%		87,1%	12,9%
KOKO VUOSI	86,4%	3,2%	0,6%	1,6%	5,1%	2,2%	0,9%		89,5%	10,5%

Kausivaihtelukertoimet

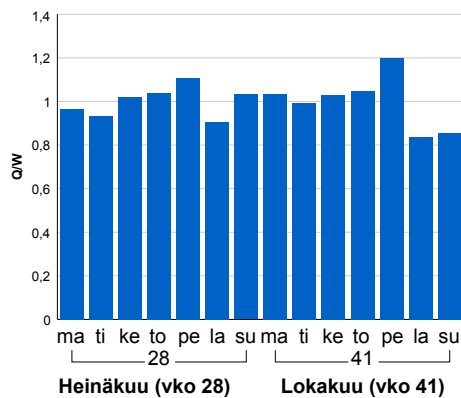


Liikenteen kehitys vv. 2019

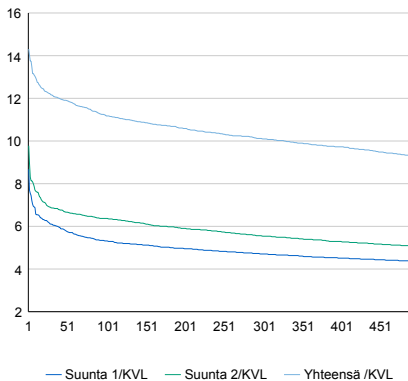


vuosi	2016	2017	2018	2019
Ajoneuvoja/vrk	4 158	4 132	4 112	4 081
%	3,2%	-0,6%	-0,5%	-0,7%

Viikonpäivävaihtelut

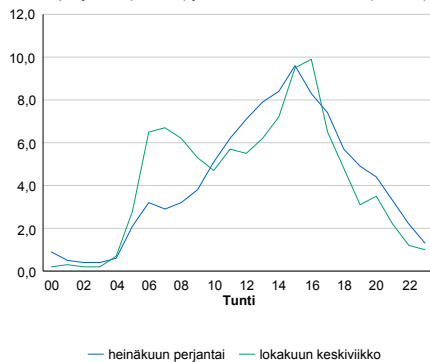


Tuntijärjestyskäyrä



Tuntivaihtelut

Heinäkuun perjantai (vko 28) ja lokakuun keskiviikko (vko 41).



h	q	q/KVL	h	qras	qras/KVL
1	584	14,3%	1	63	14,8%
30	496	12,2%	30	51	11,9%
100	456	11,2%	100	48	11,2%
300	412	10,1%	300	43	10,1%
500	379	9,3%	500	40	9,4%

8.04 LAM-kirja

1256 vt22_Oulu_Kaukovainio
(VT 22)

Perustettu 30.11.2017

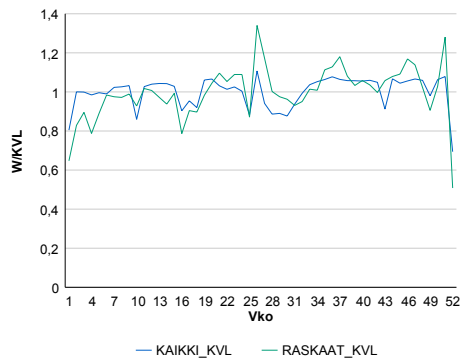
Vuoden 2019 liikennemäärät:

KVL	13 646	KVLras	339	Tieosa	1	Suunta1	Kajaani
KAVL	15 115	KAVLras	434	Etäisyys	3220	Suunta2	Oulu
KKVL	13 305	KKVLras	349	Kaistoja	4		

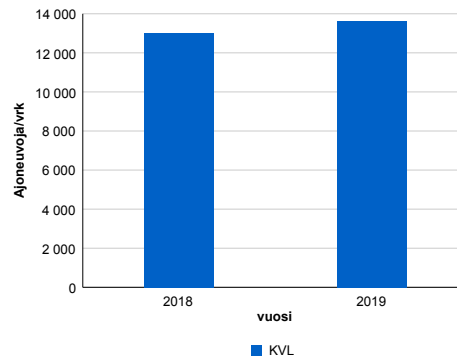
Liikenteen koostumus:

	11 HA-PA	12 KAIIP	13 Linja-autot	14 KAPP	15 KATP	16 HA + PK	17 HA + AV		Kevyet ajoneuvot	Raskaat ajoneuvot
ARKILIIKENNE	96,0%	1,5%	0,3%	0,3%	0,7%	0,9%	0,2%	ARKILIIKENNE	97,1%	2,9%
KOKO VUOSI	96,3%	1,3%	0,3%	0,3%	0,6%	1,0%	0,2%	KOKO VUOSI	97,5%	2,5%

Kausivaihtelukertoimet

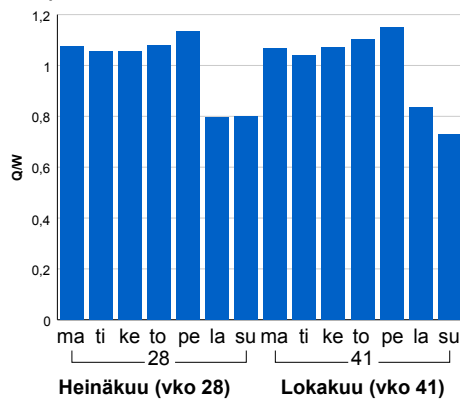


Liikenteen kehitys vv. 2019

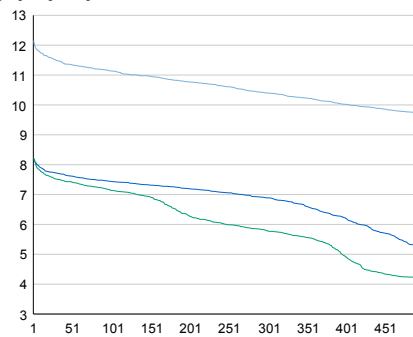


2018	2019
13 031	13 646
1,6%	4,7%

Viikonpäivävaihtelut

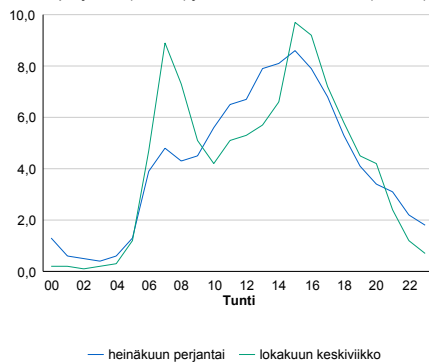


Tuntijärjestyskäyrä



Tuntivaihtelut

Heinäkuun perjantai (vko 28) ja lokakuun keskiviikko (vko 41).



h	q	q/KVL	h	qras	qras/KVL
1	1 659	12,2%	1	62	18,3%
30	1 568	11,5%	30	49	14,5%
100	1 520	11,1%	100	43	12,7%
300	1 419	10,4%	300	38	11,2%
500	1 325	9,7%	500	35	10,3%

8.04 LAM-kirja

1257 vt22_Oulu_linatti (VT 22)

Perustettu 26.11.2017

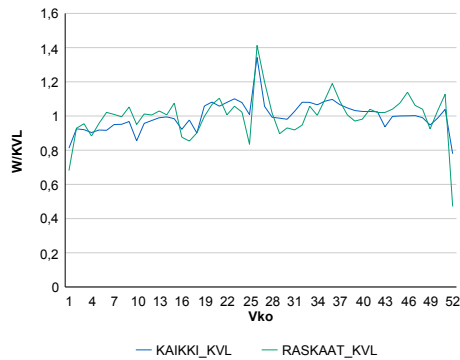
Vuoden 2019 liikennemäärät:

KVL	12 184	KVLras	439	Tieosa	1	Suunta1	Kajaani
KAVL	12 805	KAVLras	573	Etäisyys	5965	Suunta2	Oulu
KKVL	13 016	KKVLras	449	Kaistoja	4		

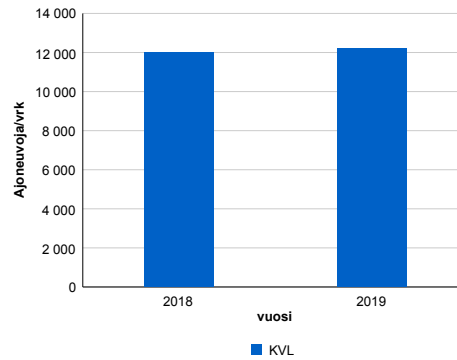
Liikenteen koostumus:

	11 HA-PA	12 KAIP	13 Linja-autot	14 KAPP	15 KATP	16 HA + PK	17 HA + AV		Kevyet ajoneuvot	Raskaat ajoneuvot
ARKILIIKENNE	93,6%	1,9%	0,4%	0,5%	1,8%	1,6%	0,3%		95,5%	4,5%
KOKO VUOSI	94,3%	1,5%	0,3%	0,4%	1,4%	1,8%	0,3%		96,4%	3,6%

Kausivaihtelukertoimet

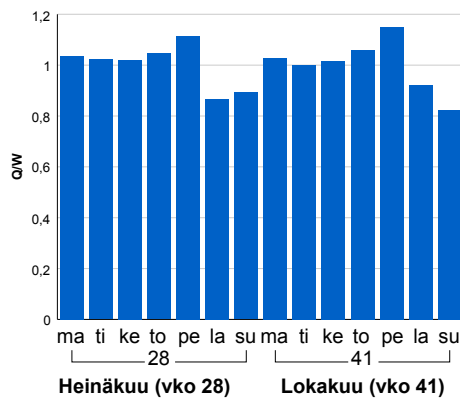


Liikenteen kehitys vv. 2019

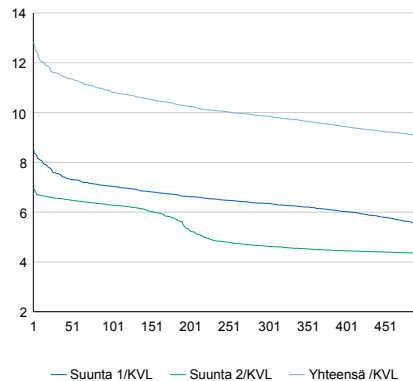


2018	2019
11 980	12 184
2,9%	1,7%

Viikontäivävaihtelut

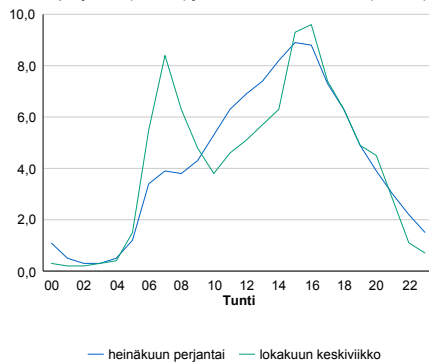


Tuntijärjestyskäyrä



Tuntivaihtelut

Heinäkuun perjantai (vko 28) ja lokakuun keskiviikko (vko 41).



h	q	q/KVL	h	qras	qras/KVL
1	1 561	12,8%	1	89	20,3%
30	1 412	11,6%	30	59	13,4%
100	1 319	10,8%	100	51	11,6%
300	1 201	9,9%	300	45	10,3%
500	1 107	9,1%	500	43	9,8%

8.04 LAM-kirja

1301 vt5_Kajaani_Mineraali (VT 5)

Perustettu 01.01.1992

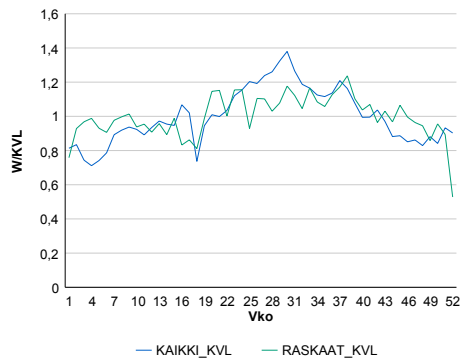
Vuoden 2019 liikennemäärät:

KVL	6 060	KVLras	420	Tieosa	306	Suunta1	Kontiomäki
KAVL	5 932	KAVLras	533	Etäisyys	3363	Suunta2	Kajaani
KKVL	7 318	KKVLras	456	Kaistoja	2		

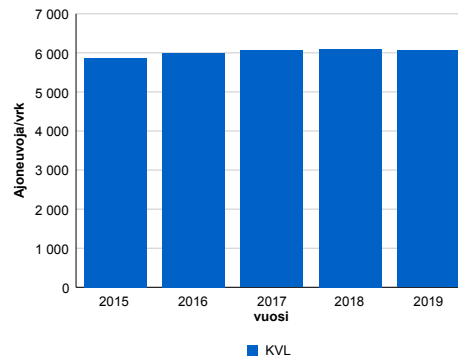
Liikenteen koostumus:

	11 HA-PA	12 KAIIP	13 Linja-autot	14 KAPP	15 KATP	16 HA + PK	17 HA + AV		Kevyet ajoneuvot	Raskaat ajoneuvot
ARKILIIKENNE	86,8%	2,5%	0,7%	0,9%	5,0%	3,4%	0,8%	ARKILIIKENNE	91,0%	9,0%
KOKO VUOSI	88,4%	2,0%	0,6%	0,7%	3,6%	3,9%	0,8%	KOKO VUOSI	93,1%	6,9%

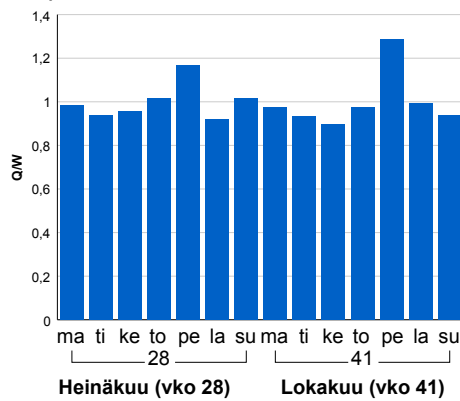
Kausivaihtelukertoimet



Liikenteen kehitys vv. 2019

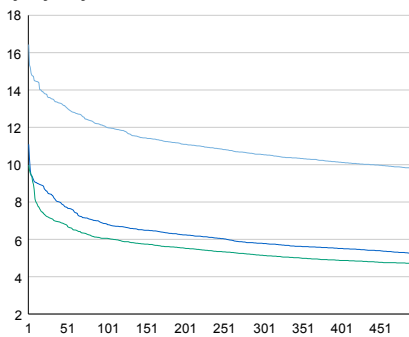


Viikonpäivävaihtelut



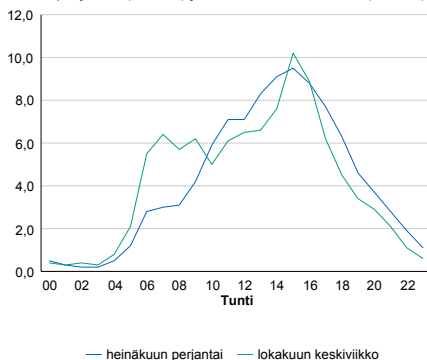
2015	2016	2017	2018	2019
5 869	6 003	6 056	6 098	6 060
1,4%	2,3%	0,9%	0,7%	-0,6%

Tuntijärjestyskäyrä



Tuntivaihtelut

Heinäkuun perjantai (vko 28) ja lokakuun keskiviikko (vko 41).



— Suunta 1/KVL — Suunta 2/KVL — Yhteensä /KVL

h	q	q/KVL	h	qras	qras/KVL
1	996	16,4%	1	70	16,7%
30	820	13,5%	30	52	12,4%
100	728	12,0%	100	47	11,2%
300	639	10,5%	300	42	10,0%
500	593	9,8%	500	39	9,3%

8.04 LAM-kirja

1302 vt5_Ristijärvi (VT 5)

Perustettu 01.01.1992

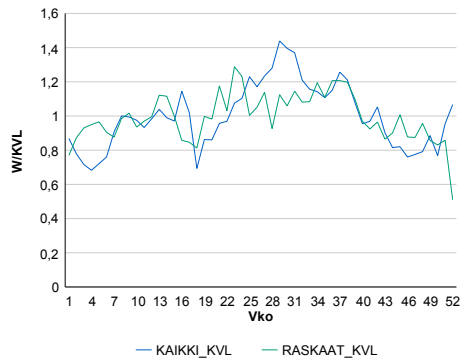
Vuoden 2019 liikennemäärät:

KVL	2 583	KVLras	144	Tieosa	311	Suunta1	Hyrnsalmi
KAVL	2 446	KAVLras	183	Etäisyys	1905	Suunta2	Kontiomäki
KKVL	3 155	KKVLras	160	Kaistoja	2		

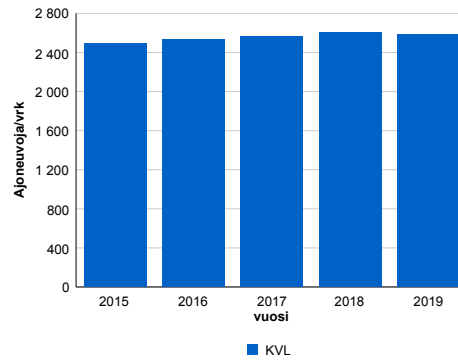
Liikenteen koostumus:

	11 HA-PA	12 KAIP	13 Linja-autot	14 KAPP	15 KATP	16 HA + PK	17 HA + AV		Kevyet ajoneuvot	Raskaat ajoneuvot
ARKILIIKENNE	88,0%	2,7%	0,5%	0,4%	3,9%	3,7%	0,8%		92,5%	7,5%
KOKO VUOSI	89,4%	2,1%	0,4%	0,3%	2,8%	4,2%	0,8%		94,4%	5,6%

Kausivaihtelukertoimet

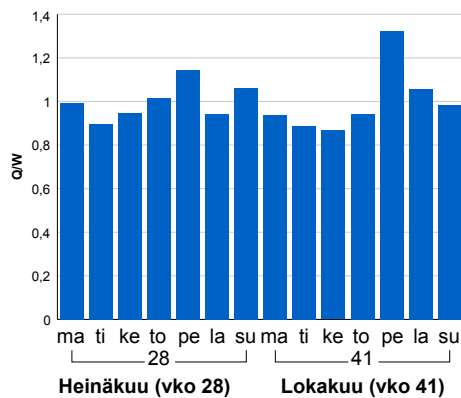


Liikenteen kehitys vv. 2019

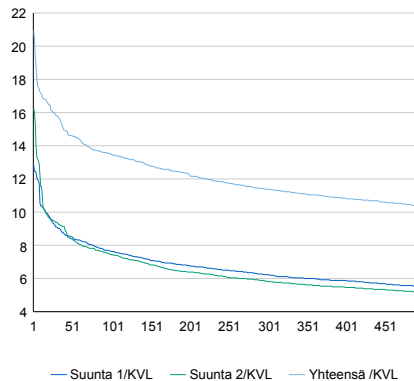


vuosi	2015	2016	2017	2018	2019
Ajoneuvoja/vrk	2 492	2 537	2 560	2 608	2 583
%	0,3%	1,8%	0,9%	1,9%	-1,0%

Viikonpäivävaihtelut

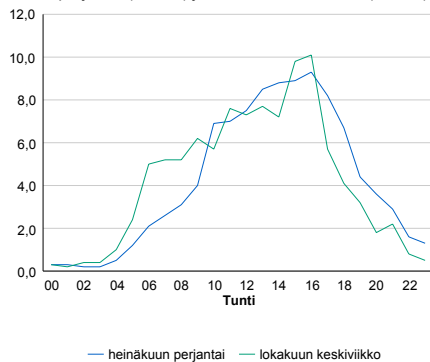


Tuntijärjestyskäyrä



Tuntivaihtelut

Heinäkuun perjantai (vko 28) ja lokakuun keskiviikko (vko 41).



h	q	q/KVL	h	qras	qras/KVL
1	541	20,9%	1	41	28,5%
30	409	15,8%	30	21	14,6%
100	348	13,5%	100	19	13,2%
300	294	11,4%	300	17	11,8%
500	268	10,4%	500	15	10,4%

8.04 LAM-kirja

1303 kt75_Kankivaara (KT 75)

Perustettu 01.01.1992

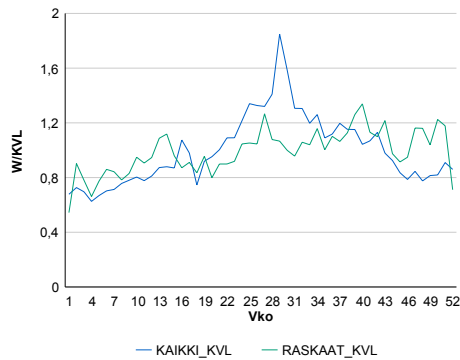
Vuoden 2019 liikennemäärät:

KVL	651	KVLras	124	Tieosa	33	Suunta1	Kuhmo
KAVL	649	KAVLras	152	Etäisyys	2720	Suunta2	Nurmes
KKVL	866	KKVLras	130	Kaistoja	2		

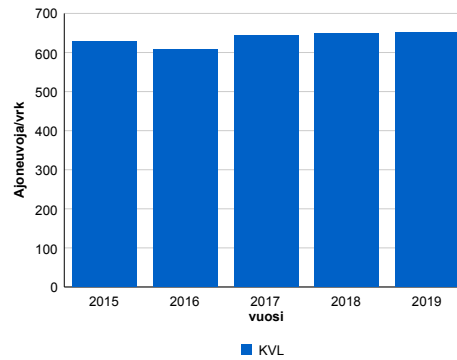
Liikenteen koostumus:

	11 HA-PA	12 KAIP	13 Linja-autot	14 KAPP	15 KATP	16 HA + PK	17 HA + AV		Kevyet ajoneuvot	Raskaat ajoneuvot
ARKILIIKENNE	71,4%	3,1%	0,6%	5,7%	14,1%	4,0%	1,1%	ARKILIIKENNE	76,5%	23,5%
KOKO VUOSI	75,8%	2,7%	0,6%	5,1%	10,6%	4,1%	1,0%	KOKO VUOSI	81,0%	19,0%

Kausivaihtelukertoimet

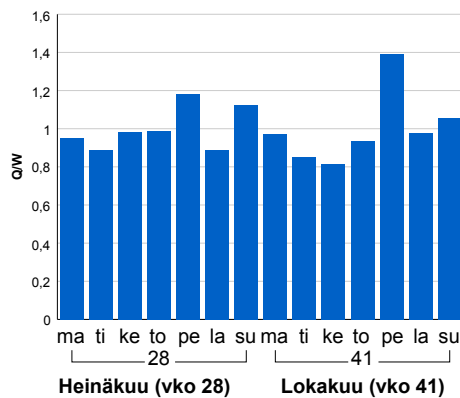


Liikenteen kehitys vv. 2019

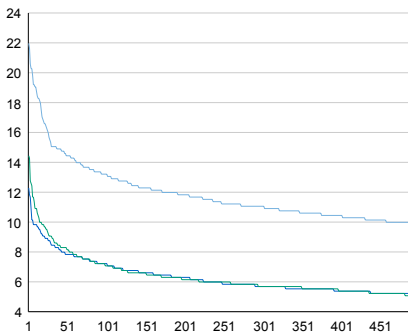


vuosi	2015	2016	2017	2018	2019
Ajoneuvoja/vrk	627	607	645	649	651
%	-1,0%	-3,3%	6,2%	0,7%	0,3%

Viikonpäivävaihtelut

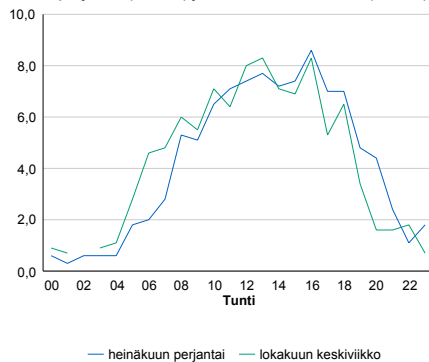


Tuntijärjestyskäyrä



Tuntivaihtelut

Heinäkuun perjantai (vko 28) ja lokakuun keskiviikko (vko 41).



h	q	q/q/KVL	h	qras	qras/KVL
1	143	22,0%	1	23	18,5%
30	98	15,1%	30	17	13,7%
100	86	13,2%	100	15	12,1%
300	72	11,1%	300	13	10,5%
500	64	9,8%	500	12	9,7%

8.04 LAM-kirja

1321 vt5_Hatulanmäki (VT 5)

Perustettu 01.01.1992

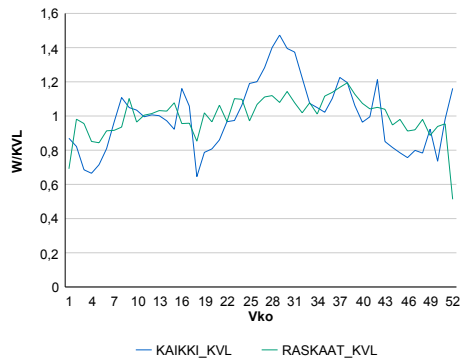
Vuoden 2019 liikennemäärät:

KVL	2 092	KVLras	219	Tieosa	228	Suunta1	Kajaani
KAVL	1 797	KAVLras	263	Etäisyys	3116	Suunta2	Iisalmi
KKVL	2 530	KKVLras	234	Kaistoja	2		

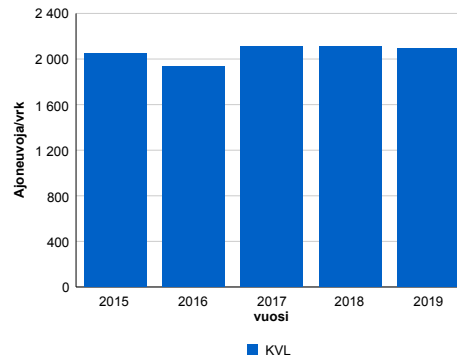
Liikenteen koostumus:

	11 HA-PA	12 KAIP	13 Linja-autot	14 KAPP	15 KATP	16 HA + PK	17 HA + AV		Kevyet ajoneuvot	Raskaat ajoneuvot
ARKILIIKENNE	80,3%	3,0%	0,8%	1,4%	9,4%	4,2%	0,9%	ARKILIIKENNE	85,4%	14,6%
KOKO VUOSI	84,3%	2,3%	0,8%	1,0%	6,4%	4,4%	0,8%	KOKO VUOSI	89,5%	10,5%

Kausivaihtelukertoimet

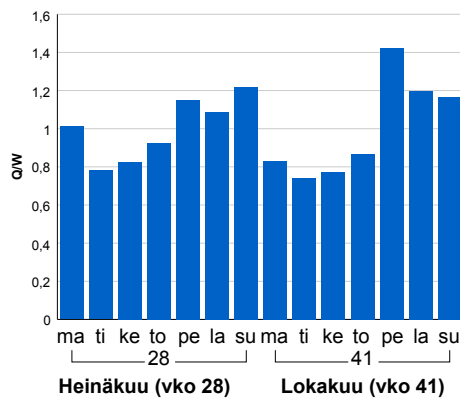


Liikenteen kehitys vv. 2019

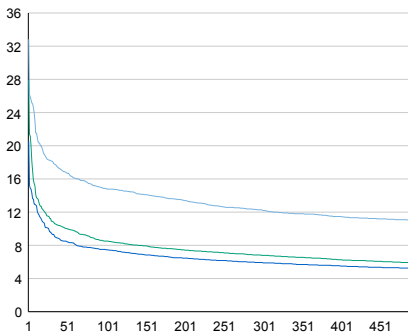


2015	2016	2017	2018	2019
2 053	1 934	2 106	2 107	2 092
0,5%	-5,8%	8,9%	0,0%	-0,7%

Viikonpäivävaihtelut

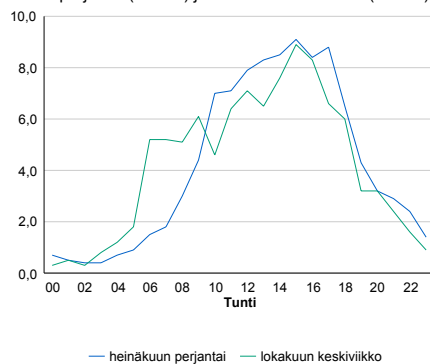


Tuntijärjestyskäyrä



Tuntivaihtelut

Heinäkuun perjantai (vko 28) ja lokakuun keskiviikko (vko 41).



h	q	q/KVL
1	687	32,8%
30	380	18,2%
100	310	14,8%
300	256	12,2%
500	230	11,0%

h	qras	qras/KVL
1	35	16,0%
30	25	11,4%
100	23	10,5%
300	20	9,1%
500	19	8,7%

8.04 LAM-kirja

1322 vt5_Nuottijärvi (VT 5)

Perustettu 01.01.1992

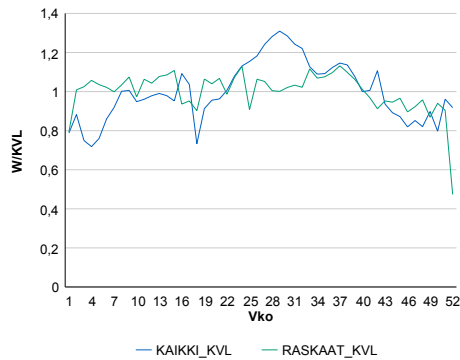
Vuoden 2019 liikennemäärät:

KVL	4 587	KVLras	385	Tieosa	232	Suunta1	Kajaani
KAVL	4 416	KAVLras	473	Etäisyys	6198	Suunta2	Iisalmi
KKVL	5 437	KKVLras	400	Kaistoja	2		

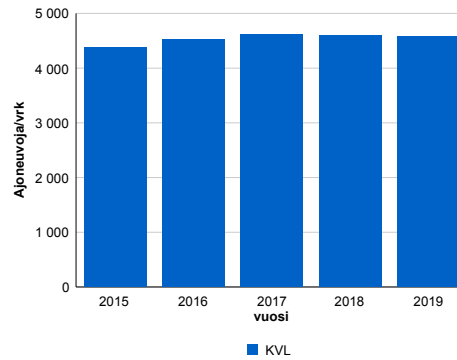
Liikenteen koostumus:

	11 HA-PA	12 KAIP	13 Linja-autot	14 KAPP	15 KATP	16 HA + PK	17 HA + AV		Kevyet ajoneuvot	Raskaat ajoneuvot
ARKILIIKENNE	85,0%	2,8%	0,6%	1,0%	6,3%	3,5%	0,8%	ARKILIIKENNE	89,3%	10,7%
KOKO VUOSI	87,0%	2,3%	0,7%	0,8%	4,7%	3,8%	0,8%	KOKO VUOSI	91,6%	8,4%

Kausivaihtelukertoimet

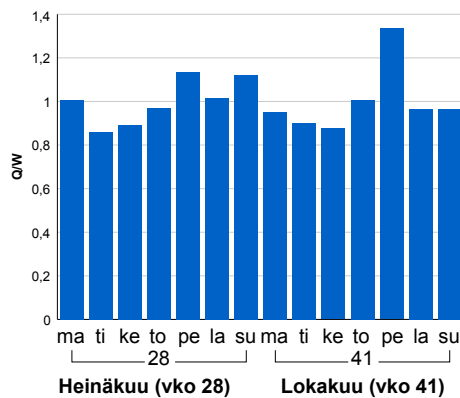


Liikenteen kehitys vv. 2019

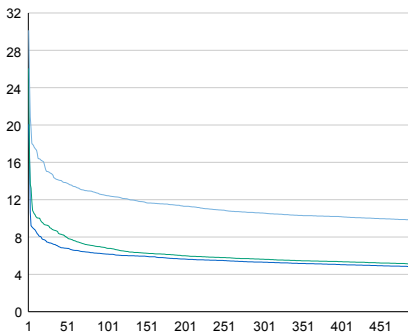


2015	2016	2017	2018	2019
4 379	4 517	4 608	4 599	4 587
1,3%	3,2%	2,0%	-0,2%	-0,3%

Viikonpäivävaihtelut

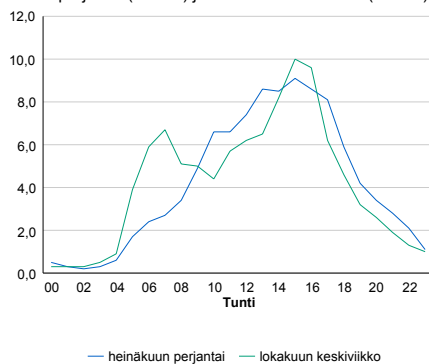


Tuntijärjestyskäyrä



Tuntivaihtelut

Heinäkuun perjantai (vko 28) ja lokakuun keskiviikko (vko 41).



h	q	q/KVL	h	qras	qras/KVL
1	1 383	30,2%	1	57	14,8%
30	679	14,8%	30	44	11,4%
100	571	12,4%	100	39	10,1%
300	485	10,6%	300	35	9,1%
500	449	9,8%	500	33	8,6%

8.04 LAM-kirja

1323 vt6_Korholanmäki (VT 6)

Perustettu 01.01.1992

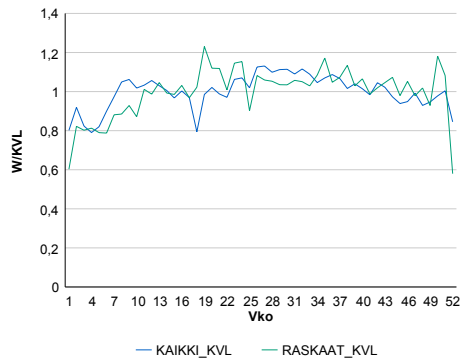
Vuoden 2019 liikennemäärät:

KVL	3 202	KVLras	186	Tieosa	435	Suunta1	Kajaani
KAVL	3 376	KAVLras	232	Etäisyys	450	Suunta2	Sotkamo
KKVL	3 470	KKVLras	198	Kaistoja	2		

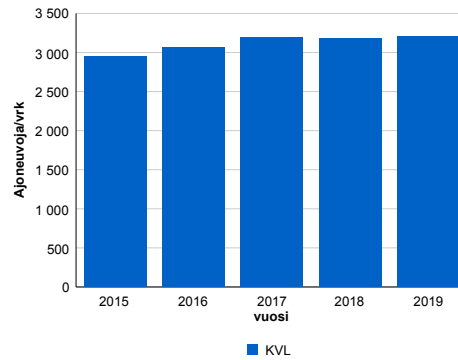
Liikenteen koostumus:

	11 HA-PA	12 KAIP	13 Linja-autot	14 KAPP	15 KATP	16 HA + PK	17 HA + AV		Kevyet ajoneuvot	Raskaat ajoneuvot
ARKILIIKENNE	90,3%	2,4%	0,6%	0,6%	3,3%	2,4%	0,4%	ARKILIIKENNE	93,1%	6,9%
KOKO VUOSI	91,2%	2,0%	0,6%	0,5%	2,7%	2,5%	0,4%	KOKO VUOSI	94,2%	5,8%

Kausivaihtelukertoimet

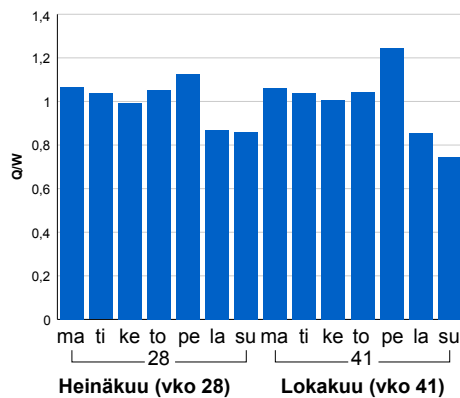


Liikenteen kehitys vv. 2019

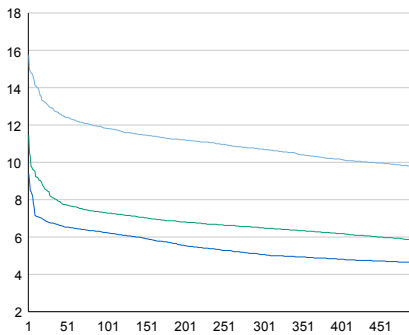


2015	2016	2017	2018	2019
2 945	3 069	3 189	3 183	3 202
0,6%	4,2%	3,9%	-0,2%	0,6%

Viikonpäivävaihtelut

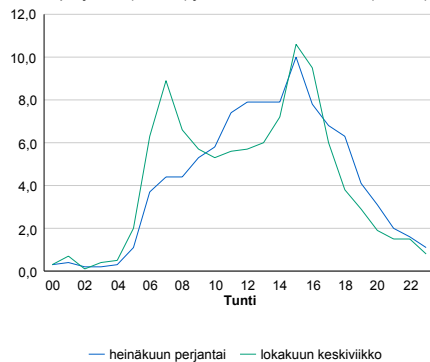


Tuntijärjestyskäyrä



Tuntivaihtelut

Heinäkuun perjantai (vko 28) ja lokakuun keskiviikko (vko 41).



h	q	q/KVL	h	qras	qras/KVL
1	504	15,7%	1	37	19,9%
30	414	12,9%	30	27	14,5%
100	379	11,8%	100	24	12,9%
300	343	10,7%	300	21	11,3%
500	313	9,8%	500	19	10,2%

8.04 LAM-kirja

1324 vt22_Törmäkylä (VT 22)

Perustettu 01.01.1992

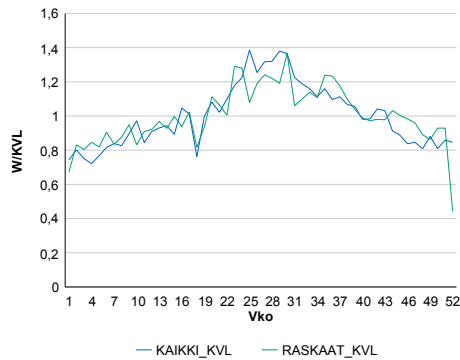
Vuoden 2019 liikennemäärät:

KVL	2 052	KVLras	236	Tieosa	17	Suunta1	Kajaani
KAVL	1 875	KAVLras	284	Etäisyys	1660	Suunta2	Oulu
KKVL	2 564	KKVLras	280	Kaistoja	2		

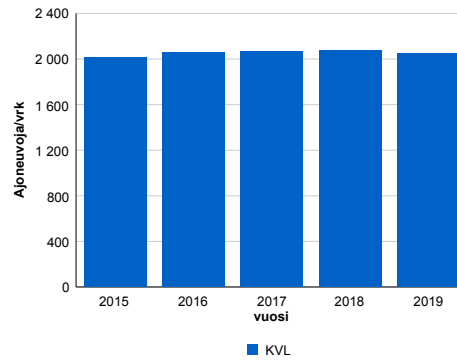
Liikenteen koostumus:

	11 HA-PA	12 KAIP	13 Linja-autot	14 KAPP	15 KATP	16 HA + PK	17 HA + AV		Kevyet ajoneuvot	Raskaat ajoneuvot
ARKILIIKENNE	78,9%	4,1%	0,9%	2,1%	8,0%	4,7%	1,2%	ARKILIIKENNE	84,9%	15,1%
KOKO VUOSI	82,0%	3,2%	0,9%	1,6%	5,7%	5,4%	1,2%	KOKO VUOSI	88,5%	11,5%

Kausivaihtelukertoimet

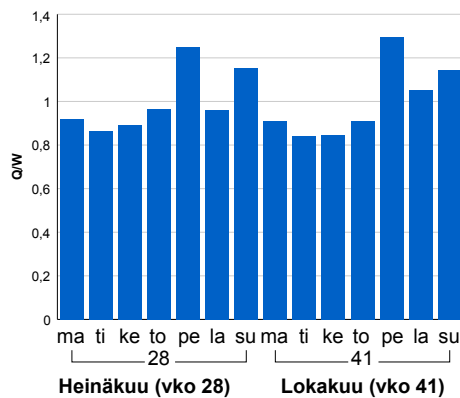


Liikenteen kehitys vv. 2019

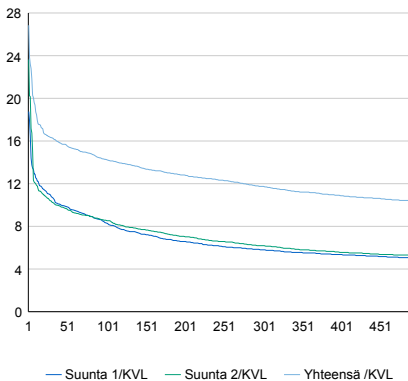


2015	2016	2017	2018	2019
2 016	2 058	2 069	2 078	2 052
2,2%	2,1%	0,5%	0,5%	-1,2%

Viikonpäivävaihtelut

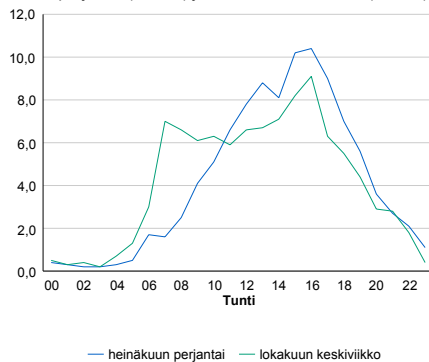


Tuntijärjestyskäyrä



Tuntivaihtelut

Heinäkuun perjantai (vko 28) ja lokakuun keskiviikko (vko 41).



h	q	q/KVL
1	551	26,9%
30	335	16,3%
100	293	14,3%
300	241	11,7%
500	212	10,3%

h	qras	qras/KVL
1	37	15,7%
30	31	13,1%
100	28	11,9%
300	24	10,2%
500	22	9,3%

8.04 LAM-kirja

1325 kt89_Vartius (KT 89)

Perustettu 19.08.1994

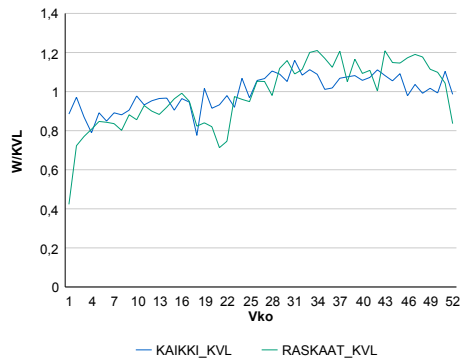
Vuoden 2019 liikennemäärät:

KVL	609	KVLras	100	Tieosa	18	Suunta1	Venäjä
KAVL	592	KAVLras	109	Etäisyys	522	Suunta2	Kajaani
KKVL	646	KKVLras	108	Kaistoja	2		

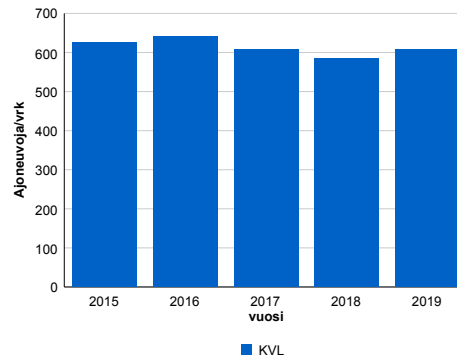
Liikenteen koostumus:

	11 HA-PA	12 KAIP	13 Linja-autot	14 KAPP	15 KATP	16 HA + PK	17 HA + AV		Kevyet ajoneuvot	Raskaat ajoneuvot
ARKILIIKENNE	79,0%	3,6%	0,7%	6,9%	7,1%	1,7%	1,0%	ARKILIIKENNE	81,6%	18,4%
KOKO VUOSI	81,1%	3,5%	0,7%	6,3%	6,0%	1,6%	0,9%	KOKO VUOSI	83,6%	16,4%

Kausivaihtelukertoimet

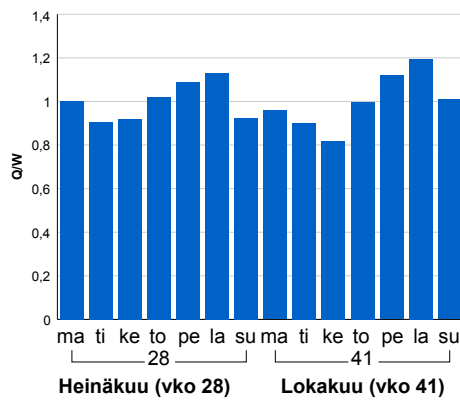


Liikenteen kehitys vv. 2019

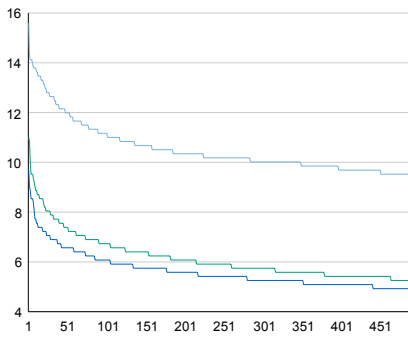


vuosi	2015	2016	2017	2018	2019
Ajoneuvoja/vrk	626	642	607	584	609
% muut.	-2,4%	2,5%	-5,4%	-3,8%	4,3%

Viikonpäivävaihtelut

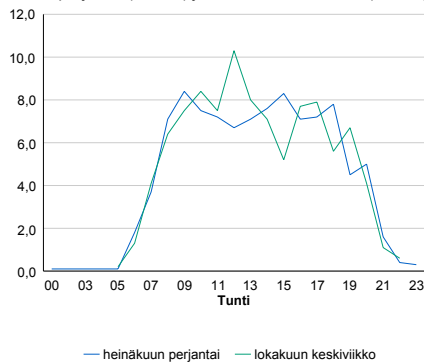


Tuntijärjestyskäyrä



Tuntivaihtelut

Heinäkuun perjantai (vko 28) ja lokakuun keskiviikko (vko 41).



h	q	q/KVL	h	qras	qras/KVL
1	95	15,6%	1	22	22,0%
30	77	12,6%	30	15	15,0%
100	68	11,2%	100	13	13,0%
300	61	10,0%	300	12	12,0%
500	58	9,5%	500	10	10,0%

8.04 LAM-kirja

1326 vt28_Vuottolahti (VT 28)

Perustettu 22.07.1994

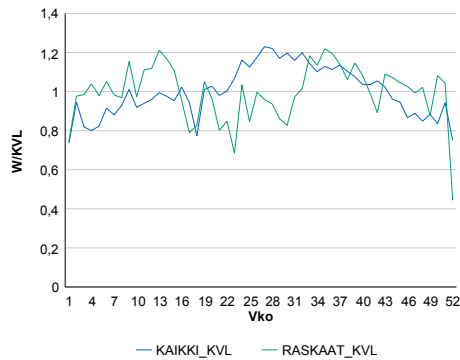
Vuoden 2019 liikennemäärät:

KVL	2 304	KVLras	161	Tieosa	45	Suunta1	Kajaani
KAVL	2 370	KAVLras	205	Etäisyys	1816	Suunta2	Pyhäntä
KKVL	2 666	KKVLras	157	Kaistoja	2		

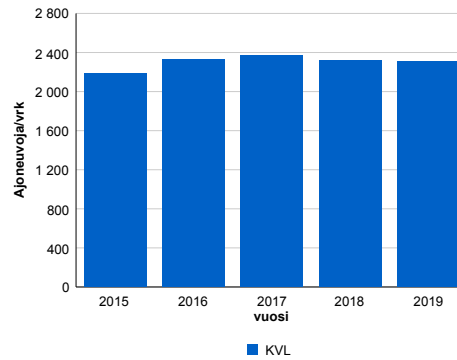
Liikenteen koostumus:

	11 HA-PA	12 KAIP	13 Linja-autot	14 KAPP	15 KATP	16 HA + PK	17 HA + AV		Kevyet ajoneuvot	Raskaat ajoneuvot
ARKILIIKENNE	88,0%	2,3%	0,5%	0,8%	5,0%	2,9%	0,4%	ARKILIIKENNE	91,4%	8,6%
KOKO VUOSI	89,2%	1,9%	0,6%	0,6%	3,9%	3,3%	0,5%	KOKO VUOSI	93,0%	7,0%

Kausivaihtelukertoimet

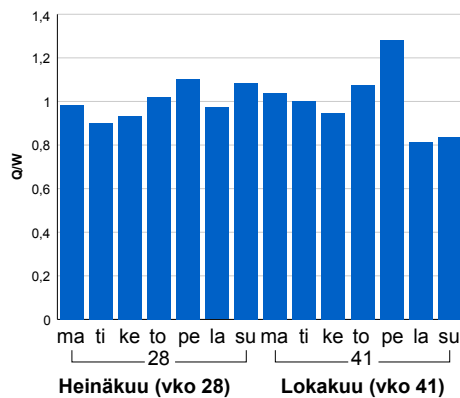


Liikenteen kehitys vv. 2019

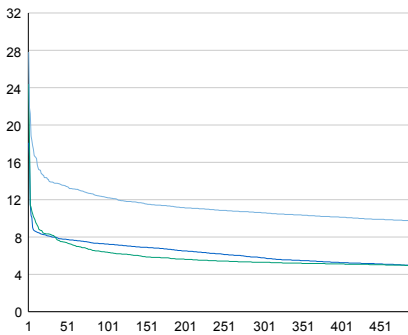


2015	2016	2017	2018	2019
2 187	2 331	2 365	2 320	2 304
0,1%	6,6%	1,5%	-1,9%	-0,7%

Viikonpäivävaihtelut

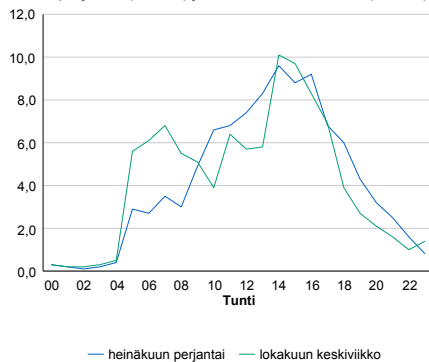


Tuntijärjestyskäyrä



Tuntivaihtelut

Heinäkuun perjantai (vko 28) ja lokakuun keskiviikko (vko 41).



— Suunta 1/KVL — Suunta 2/KVL — Yhteensä /KVL

h	q	q/KVL
1	641	27,8%
30	320	13,9%
100	282	12,2%
300	244	10,6%
500	224	9,7%

h	qras	qras/KVL
1	31	19,3%
30	24	14,9%
100	21	13,0%
300	18	11,2%
500	16	9,9%

8.04 LAM-kirja

1327 kt78_Aska (KT 78)

Perustettu 11.08.1994

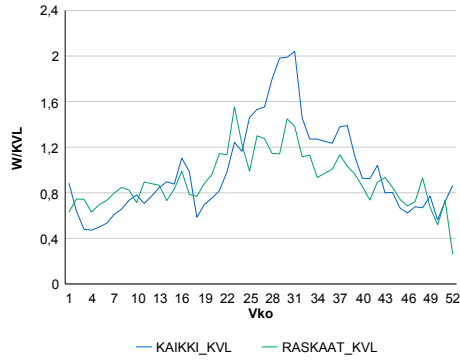
Vuoden 2019 liikennemäärät:

KVL	504	KVLras	39	Tieosa	115	Suunta1	Pudasjärvi
KAVL	436	KAVLras	46	Etäisyys	9205	Suunta2	Kajaani
KKVL	773	KKVLras	49	Kaistoja	2		

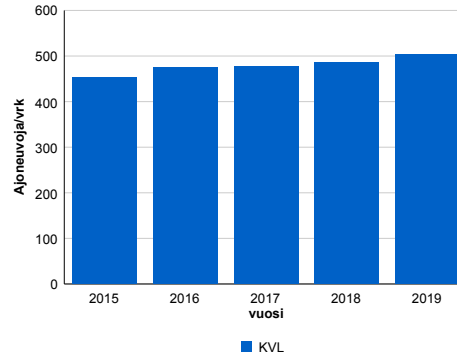
Liikenteen koostumus:

	11 HA-PA	12 KAIP	13 Linja-autot	14 KAPP	15 KATP	16 HA + PK	17 HA + AV		Kevyet ajoneuvot	Raskaat ajoneuvot
ARKILIIKENNE	82,1%	3,3%	0,9%	1,1%	5,2%	5,6%	1,8%	ARKILIIKENNE	89,5%	10,5%
KOKO VUOSI	84,7%	2,6%	0,9%	0,9%	3,4%	5,8%	1,7%	KOKO VUOSI	92,2%	7,8%

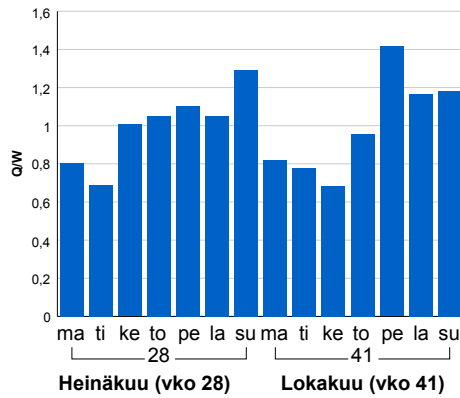
Kausivaihtelukertoimet



Liikenteen kehitys vv. 2019

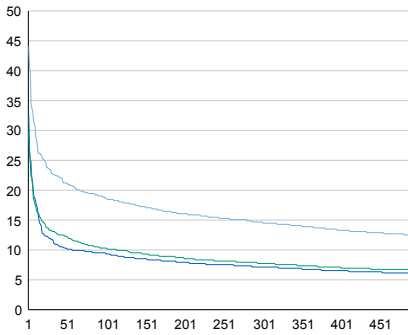


Viikonpäivävaihtelut



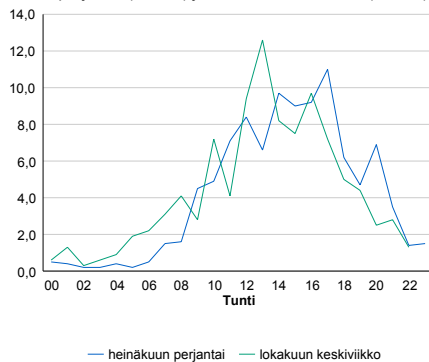
2015	2016	2017	2018	2019
452	474	478	485	504
0,2%	5,0%	0,7%	1,5%	3,9%

Tuntijärjestyskäyrä



Tuntivaihtelut

Heinäkuun perjantai (vko 28) ja lokakuun keskiviikko (vko 41).



h	q	q/KVL	h	qras	qras/KVL
1	222	44,0%	1	34	87,2%
30	115	22,8%	30	9	23,1%
100	94	18,7%	100	7	17,9%
300	74	14,7%	300	5	12,8%
500	63	12,5%	500	5	12,8%

8.04 LAM-kirja

1328 vt5_Tapiola (VT 5)

Perustettu 31.08.1994

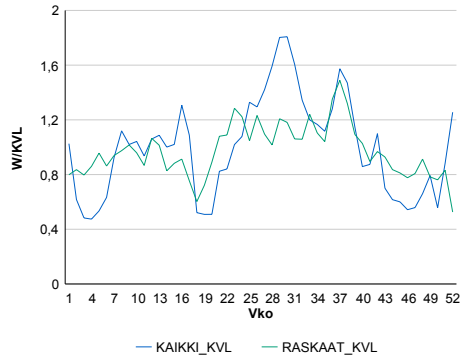
Vuoden 2019 liikennemäärät:

KVL	823	KVLRas	65	Tieosa	337	Suunta1	Kuusamo
KAVL	675	KAVLRas	77	Etäisyys	4546	Suunta2	Kajaani
KKVL	1 121	KKVLRas	75	Kaistoja	2		

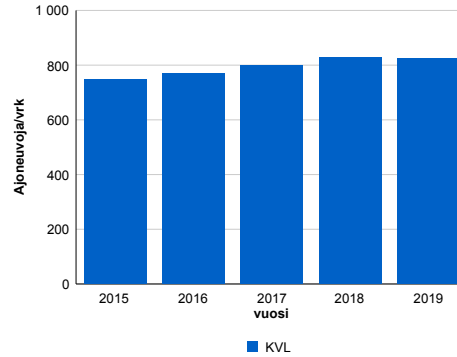
Liikenteen koostumus:

	11 HA-PA	12 KAIP	13 Linja-autot	14 KAPP	15 KATP	16 HA + PK	17 HA + AV		Kevyet ajoneuvot	Raskaat ajoneuvot
ARKILIIKENNE	82,4%	3,6%	0,9%	0,8%	6,0%	4,5%	1,8%		88,7%	11,3%
KOKO VUOSI	85,9%	2,8%	0,7%	0,6%	3,8%	4,5%	1,7%		92,1%	7,9%

Kausivaihtelukertoimet

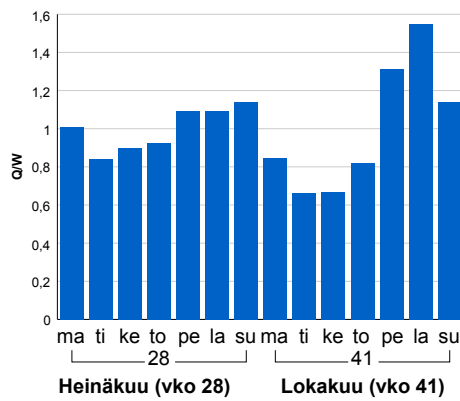


Liikenteen kehitys vv. 2019

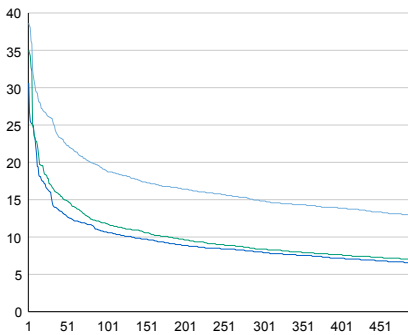


Vuosi	2015	2016	2017	2018	2019
Ajoneuvoja/vrk	746	768	800	830	823
%-muutos	1,7%	3,0%	4,1%	3,7%	-0,8%

Viikonpäivävaihtelut

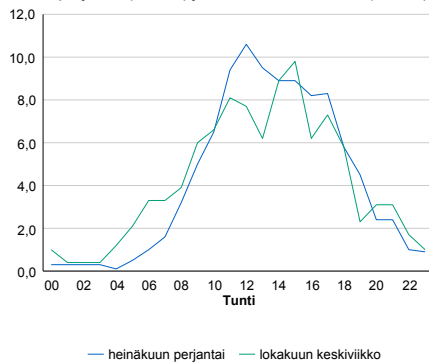


Tuntijärjestyskäyrä



Tuntivaihtelut

Heinäkuun perjantai (vko 28) ja lokakuun keskiviikko (vko 41).



h	q	q/KVL	h	qras	qras/KVL
1	318	38,6%	1	24	36,9%
30	213	25,9%	30	13	20,0%
100	156	19,0%	100	10	15,4%
300	122	14,8%	300	8	12,3%
500	106	12,9%	500	7	10,8%

8.04 LAM-kirja

1329 vt22_Mieslahti (VT 22)

Perustettu 30.11.1995

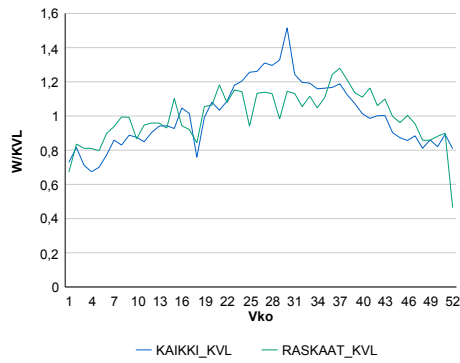
Vuoden 2019 liikennemäärät:

KVL	3 298	KVLras	260	Tieosa	30	Suunta1	Kajaani
KAVL	3 274	KAVLras	324	Etäisyys	5881	Suunta2	Oulu
KKVL	4 129	KKVLras	284	Kaistoja	2		

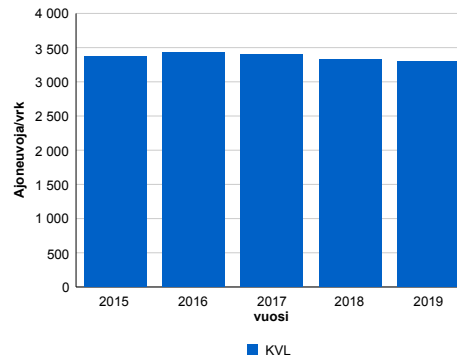
Liikenteen koostumus:

	11 HA-PA	12 KAIP	13 Linja-autot	14 KAPP	15 KATP	16 HA + PK	17 HA + AV		Kevyet ajoneuvot	Raskaat ajoneuvot
ARKILIIKENNE	85,5%	2,4%	0,7%	0,9%	5,9%	4,0%	0,6%	ARKILIIKENNE	90,1%	9,9%
KOKO VUOSI	87,2%	2,0%	0,6%	0,8%	4,5%	4,3%	0,6%	KOKO VUOSI	92,1%	7,9%

Kausivaihtelukertoimet

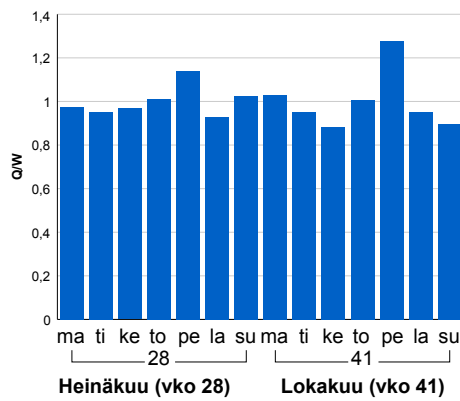


Liikenteen kehitys vv. 2019

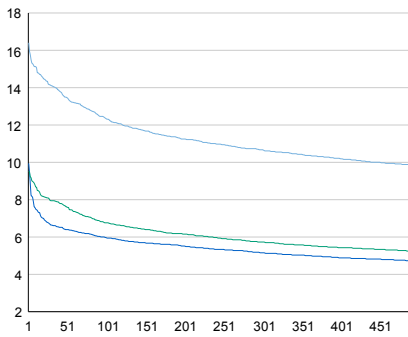


2015	2016	2017	2018	2019
3 372	3 428	3 405	3 321	3 298
1,6%	1,7%	-0,7%	-2,5%	-0,7%

Viikonpäivävaihtelut

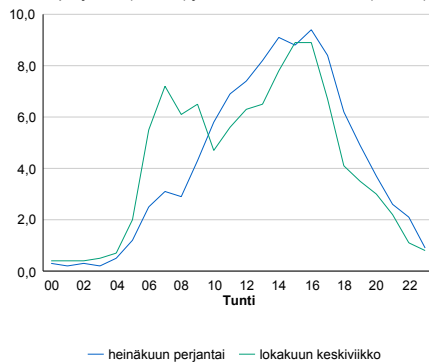


Tuntijärjestyskäyrä



Tuntivaihtelut

Heinäkuun perjantai (vko 28) ja lokakuun keskiviikko (vko 41).



h	q	q/KVL
1	541	16,4%
30	465	14,1%
100	407	12,3%
300	352	10,7%
500	325	9,9%

h	qras	qras/KVL
1	47	18,1%
30	33	12,7%
100	29	11,2%
300	26	10,0%
500	24	9,2%