

## 8.04 LAM-kirja

203 vt3\_Hämeenkyrö (VT 3)

Perustettu 01.01.1991

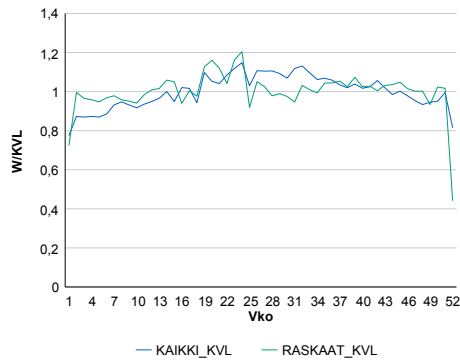
### Vuoden 2019 liikennemäärät:

KVL	11 612	KVLras	1 005	Tieosa	204	Suunta1	Hämeenkyrö
KAVL	11 843	KAVLras	1 289	Etäisyys	1863	Suunta2	Ylöjärvi
KKVL	12 722	KKVLras	1 023	Kaistoja	2		

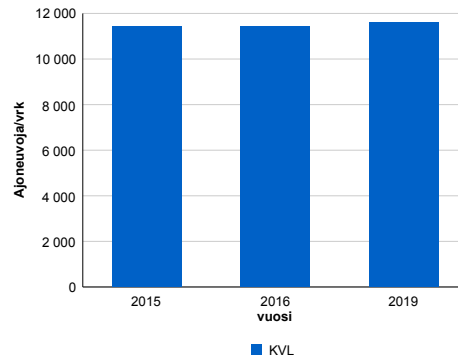
### Liikenteen koostumus:

	11 HA-PA	12 KAIP	13 Linja-autot	14 KAPP	15 KATP	16 HA + PK	17 HA + AV		Kevyet ajoneuvot	Raskaat ajoneuvot
ARKILIIKENNE	86,8%	2,6%	0,5%	1,9%	5,8%	1,8%	0,5%	ARKILIIKENNE	89,1%	10,9%
KOKO VUOSI	88,8%	2,1%	0,5%	1,4%	4,6%	2,1%	0,5%	KOKO VUOSI	91,3%	8,7%

### Kausivaihtelukertoimet

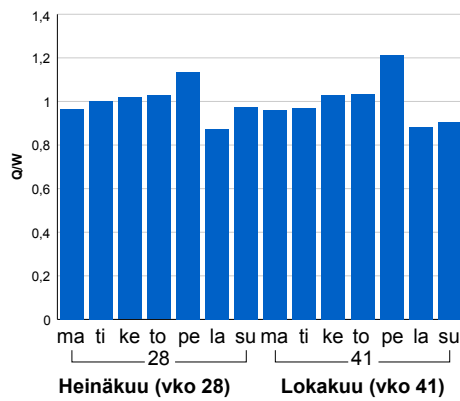


### Liikenteen kehitys vv. 2019

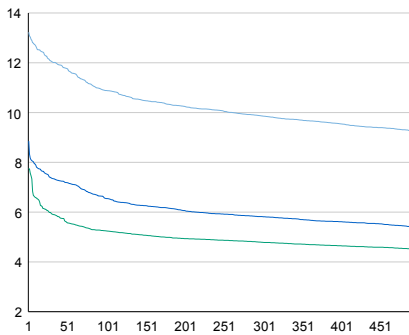


2015	2016	2019
11 445	11 445	11 612
2,9%	0,0%	-3,4%

### Viikonpäivävaihtelut

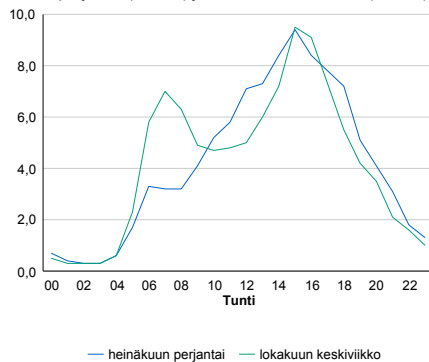


### Tuntijarjestykskäyrä



### Tuntivaihtelut

Heinäkuun perjantai (vko 28) ja lokakuun keskiviikko (vko 41).



h	q	q/KVL	h	qras	qras/KVL
1	1 536	13,2%	1	123	12,2%
30	1 400	12,1%	30	102	10,1%
100	1 264	10,9%	100	96	9,6%
300	1 145	9,9%	300	87	8,7%
500	1 074	9,2%	500	83	8,3%

## 8.04 LAM-kirja

204 vt3\_ikaalinen (VT 3)

Perustettu 01.01.1991

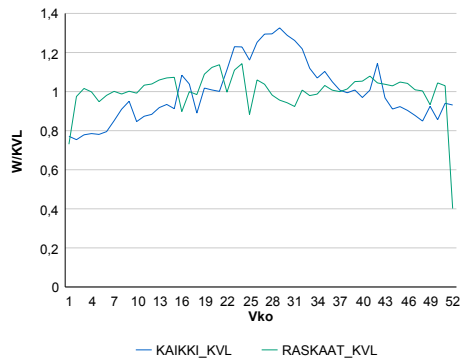
### Vuoden 2019 liikennemäärät:

KVL	5 730	KVLRas	849	Tieosa	214	Suunta1	Parkano
KAVL	5 344	KAVLRas	1 100	Etäisyys	1530	Suunta2	Ikaalinen
KKVL	6 983	KKVLRas	845	Kaistoja	2		

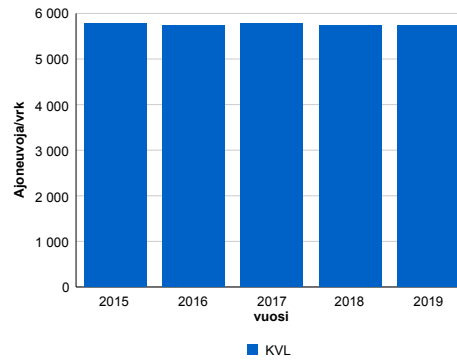
### Liikenteen koostumus:

	11 HA-PA	12 KAIP	13 Linja-autot	14 KAPP	15 KATP	16 HA + PK	17 HA + AV		Kevyet ajoneuvot	Raskaat ajoneuvot
ARKILIIKENNE	76,6%	3,2%	0,3%	5,2%	11,9%	2,2%	0,7%		79,4%	20,6%
KOKO VUOSI	82,0%	2,5%	0,4%	3,5%	8,5%	2,5%	0,7%		85,2%	14,8%

### Kausivaihtelukertoimet

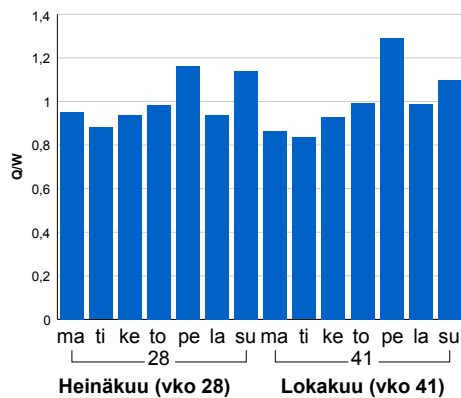


### Liikenteen kehitys vv. 2019

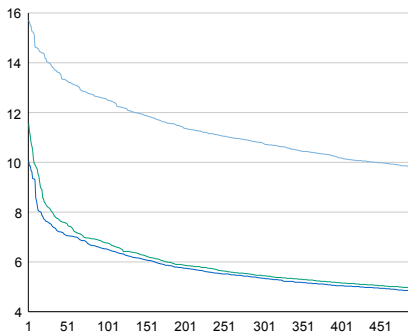


2015	2016	2017	2018	2019
5 774	5 741	5 790	5 743	5 730
1,4%	-0,6%	0,8%	-0,8%	-0,2%

### Viikonpäivävaihtelut

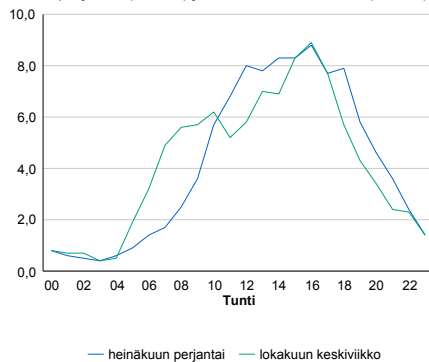


### Tuntijärjestyskäyrä



### Tuntivaihtelut

Heinäkuun perjantai (vko 28) ja lokakuun keskiviikko (vko 41).



— Suunta 1/KVL — Suunta 2/KVL — Yhteensä /KVL

h	q	q/KVL
1	900	15,7%
30	796	13,9%
100	719	12,5%
300	618	10,8%
500	560	9,8%

h	qras	qras/KVL
1	105	12,4%
30	86	10,1%
100	80	9,4%
300	74	8,7%
500	69	8,1%

## 8.04 LAM-kirja

210 vt12\_Vammala (VT 12)

Perustettu 01.01.1998

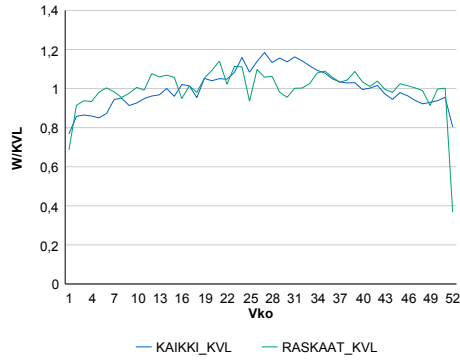
### Vuoden 2019 liikennemäärät:

KVL	5 800	KVLRas	546	Tieosa	118	Suunta1	Vammala
KAVL	5 864	KAVLRas	725	Etäisyys	1600	Suunta2	Huittinen
KKVL	6 537	KKVLRas	562	Kaistoja	2		

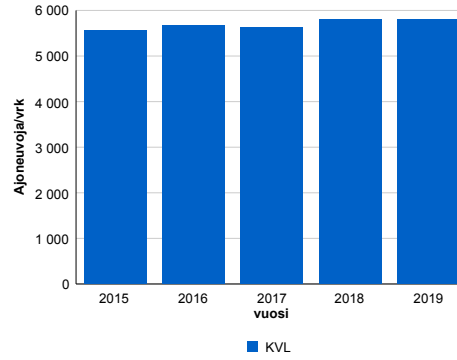
### Liikenteen koostumus:

	11 HA-PA	12 KAIP	13 Linja-autot	14 KAPP	15 KATP	16 HA + PK	17 HA + AV		Kevyet ajoneuvot	Raskaat ajoneuvot
ARKILIIKENNE	85,5%	3,2%	0,6%	2,1%	6,4%	1,7%	0,5%	ARKILIIKENNE	87,6%	12,4%
KOKO VUOSI	88,2%	2,6%	0,5%	1,6%	4,7%	1,9%	0,5%	KOKO VUOSI	90,6%	9,4%

### Kausivaihtelukertoimet

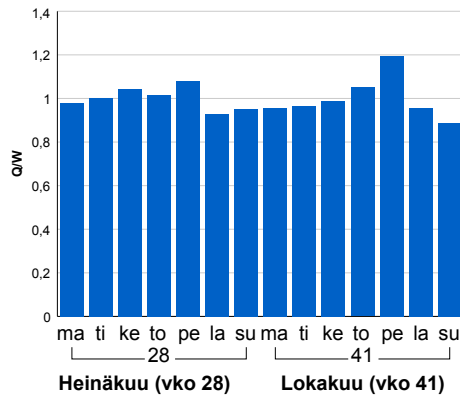


### Liikenteen kehitys vv. 2019

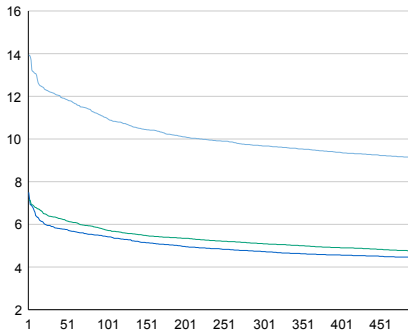


2015	2016	2017	2018	2019
5 561	5 680	5 629	5 794	5 800
2,1%	2,2%	-0,9%	2,9%	0,1%

### Viikonpäivävaihtelut

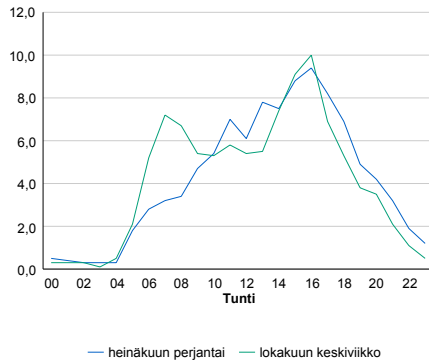


### Tuntijärjestyskäyrä



### Tuntivaihtelut

Heinäkuun perjantai (vko 28) ja lokakuun keskiviikko (vko 41).



— Suunta 1/KVL — Suunta 2/KVL — Yhteensä /KVL

h	q	q/KVL
1	808	13,9%
30	707	12,2%
100	638	11,0%
300	561	9,7%
500	528	9,1%

h	qras	qras/KVL
1	86	15,8%
30	67	12,3%
100	62	11,4%
300	58	10,6%
500	55	10,1%

## 8.04 LAM-kirja

401 vt3\_Lempäälä\_Sääksjärvi  
(VT 3)

Perustettu 06.11.1989

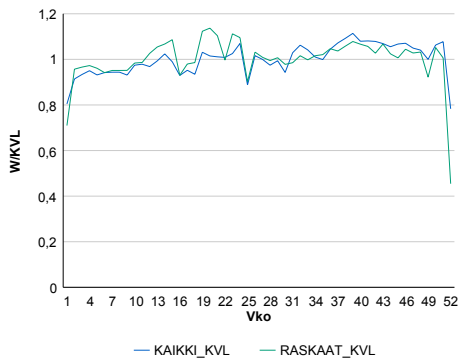
### Vuoden 2019 liikennemäärät:

KVL	44 208	KVLras	3 347	Tieosa	134	Suunta1	Tampere
KAVL	46 393	KAVLras	4 240	Etäisyys	5138	Suunta2	Hämeenlinna
KKVL	44 371	KKVLras	3 370	Kaistoja	4		

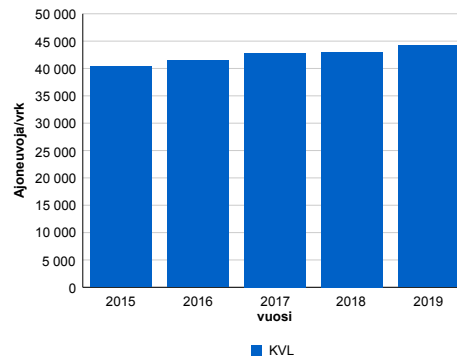
### Liikenteen koostumus:

	11 HA-PA	12 KAIIP	13 Linja-autot	14 KAPP	15 KATP	16 HA + PK	17 HA + AV		Kevyet ajoneuvot	Raskaat ajoneuvot
ARKILIIKENNE	88,9%	3,2%	0,5%	1,8%	3,6%	1,5%	0,5%	ARKILIIKENNE	90,9%	9,1%
KOKO VUOSI	90,4%	2,7%	0,6%	1,4%	2,9%	1,6%	0,5%	KOKO VUOSI	92,4%	7,6%

### Kausivaihtelukertoimet

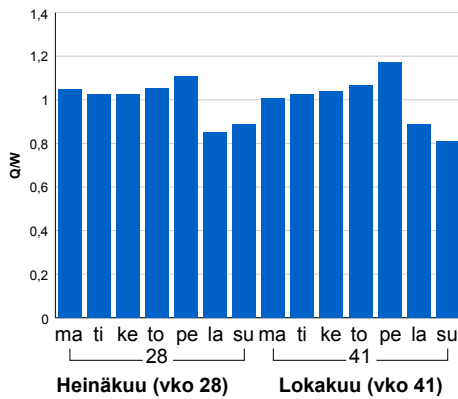


### Liikenteen kehitys vv. 2019

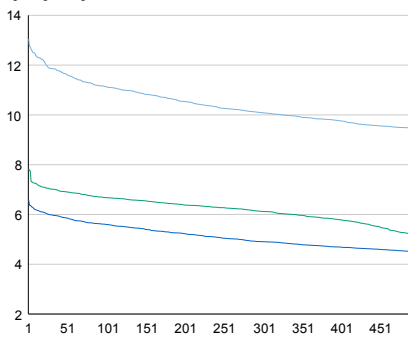


2015	2016	2017	2018	2019
40 362	41 490	42 877	43 021	44 208
2,9%	2,8%	3,3%	0,3%	2,8%

### Viikonpäivävaihtelut

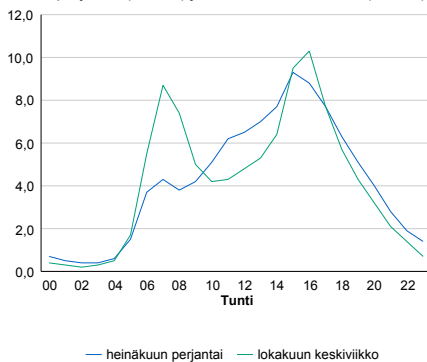


### Tuntijärjestyskäyrä



### Tuntivaihtelut

Heinäkuun perjantai (vko 28) ja lokakuun keskiviikko (vko 41).



— Suunta 1/KVL — Suunta 2/KVL — Yhteensä /KVL

h	q	q/KVL
1	5 771	13,1%
30	5 244	11,9%
100	4 920	11,1%
300	4 460	10,1%
500	4 172	9,4%

h	qras	qras/KVL
1	363	10,8%
30	318	9,5%
100	304	9,1%
300	289	8,6%
500	280	8,4%

## 8.04 LAM-kirja

402 st130\_Jutikkala (MT 130)

Perustettu 01.11.1989

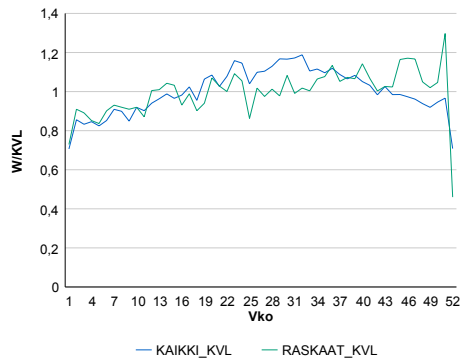
### Vuoden 2019 liikennemäärät:

KVL	2 166	KVLras	209	Tieosa	19	Suunta1	Tampere
KAVL	2 265	KAVLras	269	Etäisyys	3115	Suunta2	Hämeenlinna
KKVL	2 445	KKVLras	212	Kaistoja	2		

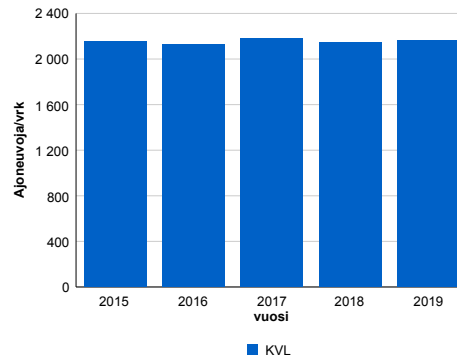
### Liikenteen koostumus:

	11 HA-PA	12 KAIP	13 Linja-autot	14 KAPP	15 KATP	16 HA + PK	17 HA + AV		Kevyet ajoneuvot	Raskaat ajoneuvot
ARKILIIKENNE	86,2%	2,4%	1,8%	2,9%	4,8%	1,6%	0,3%		88,1%	11,9%
KOKO VUOSI	88,2%	2,0%	1,7%	2,2%	3,7%	1,8%	0,3%		90,3%	9,7%

### Kausivaihtelukertoimet

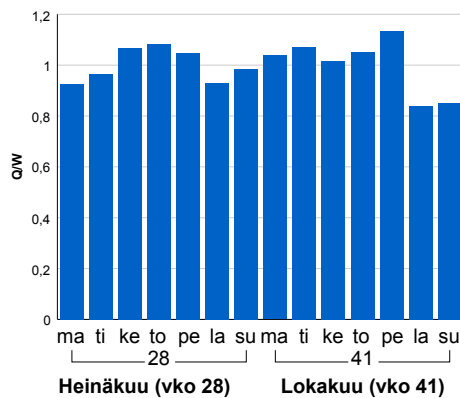


### Liikenteen kehitys vv. 2019

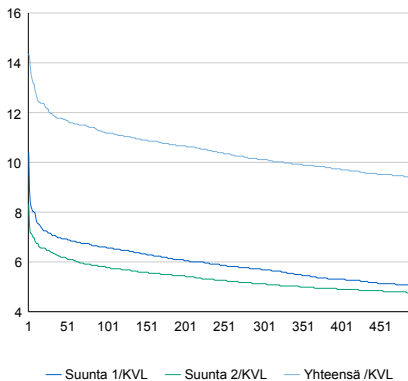


2015	2016	2017	2018	2019
2 153	2 126	2 185	2 143	2 166
7,6%	-1,3%	2,8%	-1,9%	1,0%

### Viikonpäivävaihtelut

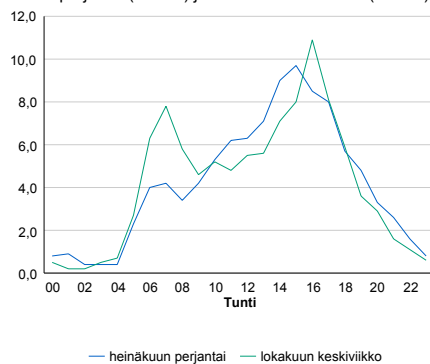


### Tuntijärjestyskäyrä



### Tuntivaihtelut

Heinäkuun perjantai (vko 28) ja lokakuun keskiviikko (vko 41).



h	q	q/KVL	h	qras	qras/KVL
1	311	14,4%	1	42	20,1%
30	259	12,0%	30	32	15,3%
100	242	11,2%	100	29	13,9%
300	219	10,1%	300	25	12,0%
500	203	9,4%	500	23	11,0%

## 8.04 LAM-kirja

404 vt9\_Kangasala\_Suinula  
(VT 9)

Perustettu 23.10.1989

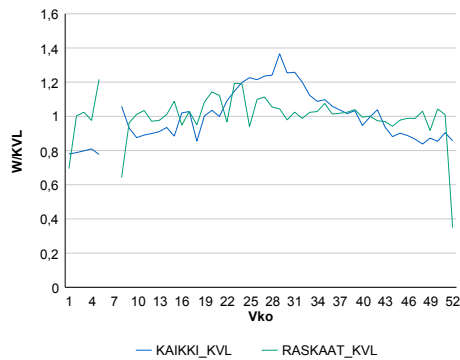
### Vuoden 2019 liikennemäärät:

KVL	11 785	KVLras	1 084	Tieosa	208	Suunta1	Orivesi
KAVL	11 228	KAVLras	1 422	Etäisyys	1525	Suunta2	Tampere
KKVL	14 186	KKVLras	1 138	Kaistoja	2		

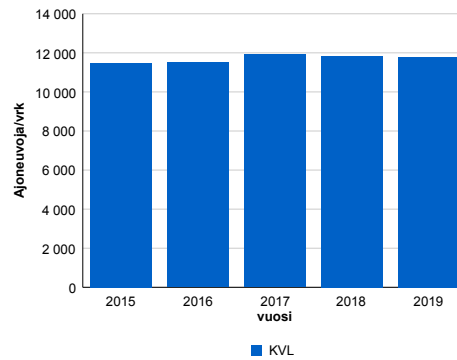
### Liikenteen koostumus:

	11 HA-PA	12 KAIIP	13 Linja-autot	14 KAPP	15 KATP	16 HA + PK	17 HA + AV		Kevyet ajoneuvot	Raskaat ajoneuvot
ARKILIIKENNE	84,6%	3,3%	0,6%	2,1%	6,7%	2,2%	0,6%	ARKILIIKENNE	87,3%	12,7%
KOKO VUOSI	87,7%	2,4%	0,7%	1,5%	4,7%	2,5%	0,6%	KOKO VUOSI	90,8%	9,2%

### Kausivaihtelukertoimet

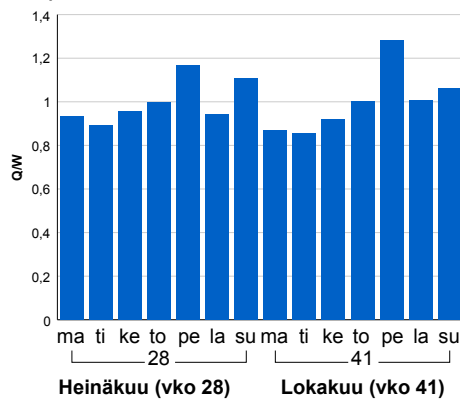


### Liikenteen kehitys vv. 2019

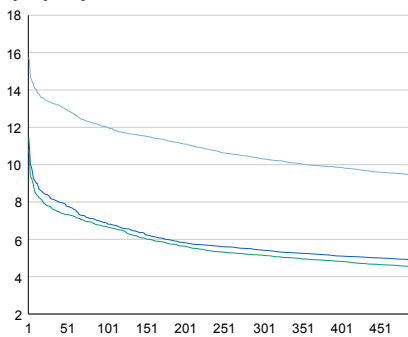


2015	2016	2017	2018	2019
11 474	11 499	11 920	11 834	11 785
2,0%	0,2%	3,7%	-0,7%	-0,4%

### Viikonpäivävaihtelut

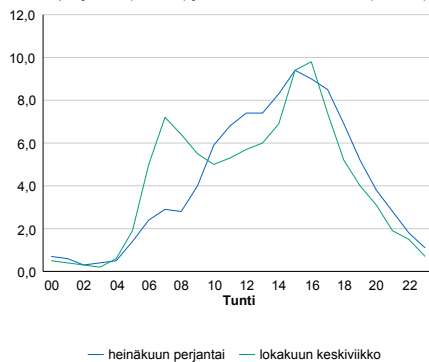


### Tuntijärjestyskäyrä



### Tuntivaihtelut

Heinäkuun perjantai (vko 28) ja lokakuun keskiviikko (vko 41).



— Suunta 1/KVL — Suunta 2/KVL — Yhteensä /KVL

h	q	q/KVL
1	1 856	15,7%
30	1 571	13,3%
100	1 418	12,0%
300	1 216	10,3%
500	1 111	9,4%

h	qras	qras/KVL
1	136	12,5%
30	118	10,9%
100	108	10,0%
300	100	9,2%
500	95	8,8%

## 8.04 LAM-kirja

406 vt11\_Nokia\_Linnavuori (VT 11)

Perustettu 06.11.1989

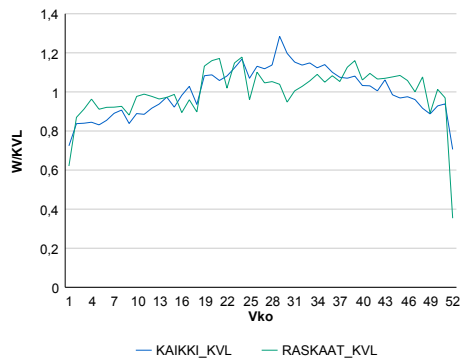
### Vuoden 2019 liikennemäärät:

KVL	9 010	KVLras	524	Tieosa	4	Suunta1	Pori
KAVL	9 385	KAVLras	692	Etäisyys	3655	Suunta2	Tampere
KKVL	10 329	KKVLras	548	Kaistoja	3		

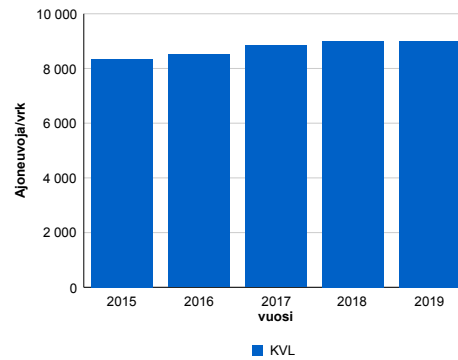
### Liikenteen koostumus:

	11 HA-PA	12 KAIIP	13 Linja-autot	14 KAPP	15 KATP	16 HA + PK	17 HA + AV		Kevyet ajoneuvot	Raskaat ajoneuvot
ARKILIIKENNE	90,2%	2,5%	0,2%	1,2%	3,5%	1,9%	0,4%	ARKILIIKENNE	92,6%	7,4%
KOKO VUOSI	91,6%	2,0%	0,2%	0,9%	2,7%	2,2%	0,4%	KOKO VUOSI	94,2%	5,8%

### Kausivaihtelukertoimet

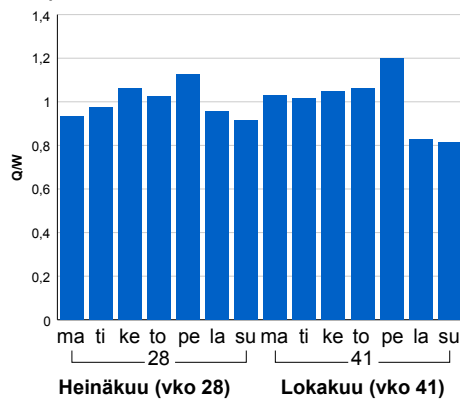


### Liikenteen kehitys vv. 2019

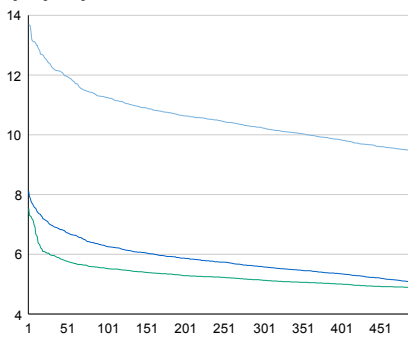


2015	2016	2017	2018	2019
8 353	8 516	8 842	9 005	9 010
1,6%	2,0%	3,8%	1,8%	0,1%

### Viikonpäivävaihtelut

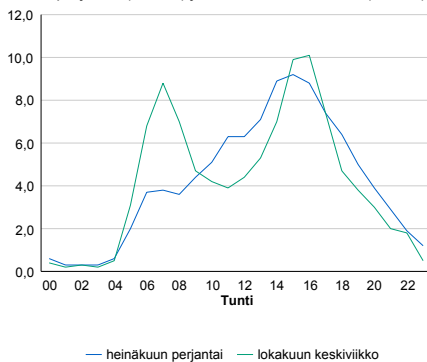


### Tuntijärjestyskäyrä



### Tuntivaihtelut

Heinäkuun perjantai (vko 28) ja lokakuun keskiviikko (vko 41).



h	q	q/KVL	h	qras	qras/KVL
1	1 233	13,7%	1	75	14,3%
30	1 108	12,3%	30	64	12,2%
100	1 014	11,3%	100	59	11,3%
300	922	10,2%	300	55	10,5%
500	850	9,4%	500	52	9,9%

## 8.04 LAM-kirja

**409 kt66\_Ruovesi (KT 66)**

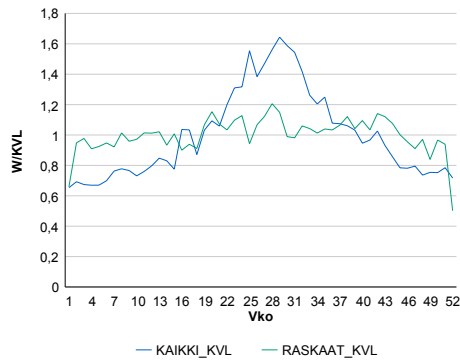
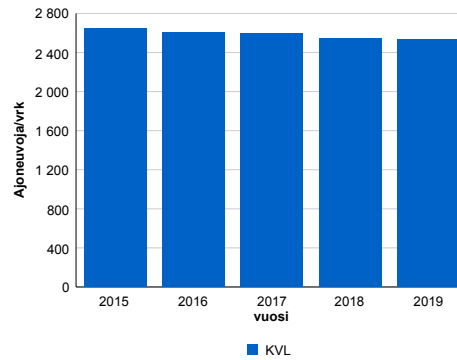
Perustettu 03.11.1989

**Vuoden 2019 liikennemäärät:**

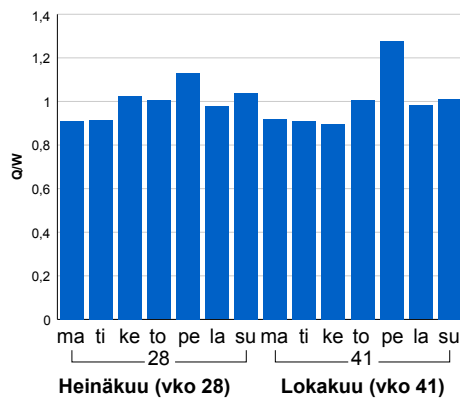
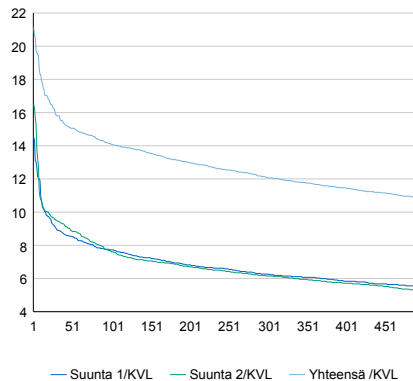
KVL	2 537	KVLras	233	Tieosa	9	Suunta1	Virrat
KAVL	2 467	KAVLras	284	Etäisyys	4500	Suunta2	Ruovesi
KKVL	3 608	KKVLras	247	Kaistoja	2		

**Liikenteen koostumus:**

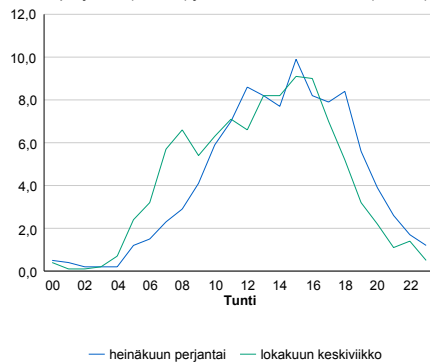
	11 HA-PA	12 KAIP	13 Linja-autot	14 KAPP	15 KATP	16 HA + PK	17 HA + AV		Kevyet ajoneuvot	Raskaat ajoneuvot
ARKILIIKENNE	82,6%	3,9%	0,8%	1,1%	5,8%	4,7%	1,2%	ARKILIIKENNE	88,5%	11,5%
KOKO VUOSI	84,9%	3,4%	0,7%	0,8%	4,3%	4,8%	1,2%	KOKO VUOSI	90,8%	9,2%

**Kausivaihtelukertoimet**

**Liikenteen kehitys vv. 2019**


2015	2016	2017	2018	2019
2 649	2 603	2 593	2 549	2 537
-1,5%	-1,8%	-0,4%	-1,7%	-0,5%

**Viikonpäivävaihtelut**

**Tuntijärjestyskäyrä**

**Tuntivaihtelut**

Heinäkuun perjantai (vko 28) ja lokakuun keskiviikko (vko 41).



h	q	q/KVL	h	qras	qras/KVL
1	536	21,1%	1	40	17,2%
30	402	15,8%	30	30	12,9%
100	358	14,1%	100	27	11,6%
300	306	12,1%	300	25	10,7%
500	275	10,8%	500	23	9,9%



## 8.04 LAM-kirja

421 kt65\_Ylöjärvi (KT 65)

Perustettu 02.05.1989

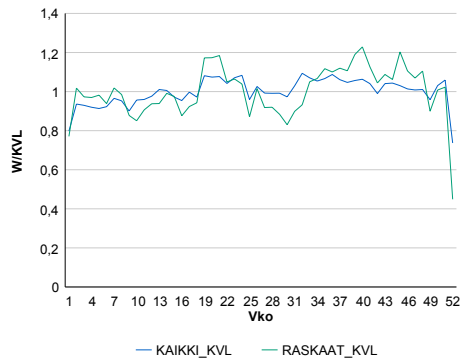
### Vuoden 2019 liikennemäärät:

KVL	20 180	KVLras	546	Tieosa	1	Suunta1	Hämeenkyrö
KAVL	21 565	KAVLras	701	Etäisyys	6000	Suunta2	Tampere
KKVL	20 777	KKVLras	526	Kaistoja	4		

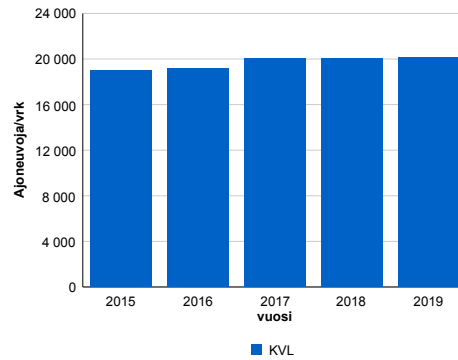
### Liikenteen koostumus:

	11 HA-PA	12 KAIP	13 Linja-autot	14 KAPP	15 KATP	16 HA + PK	17 HA + AV		Kevyet ajoneuvot	Raskaat ajoneuvot
ARKILIIKENNE	95,4%	2,0%	0,4%	0,3%	0,7%	1,2%	0,2%	ARKILIIKENNE	96,7%	3,3%
KOKO VUOSI	95,9%	1,6%	0,3%	0,2%	0,6%	1,3%	0,2%	KOKO VUOSI	97,3%	2,7%

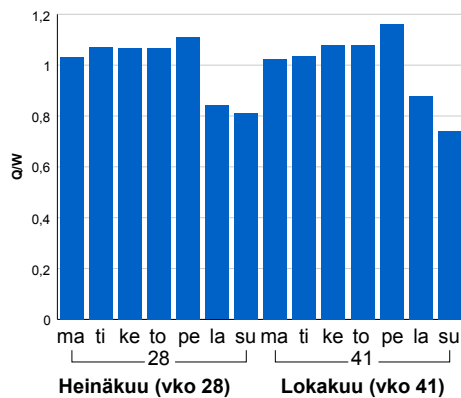
### Kausivaihtelukertoimet



### Liikenteen kehitys vv. 2019

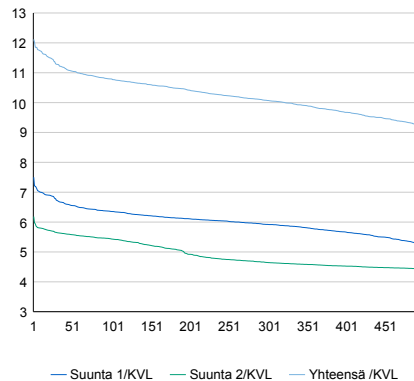


### Viikonpäivävaihtelut



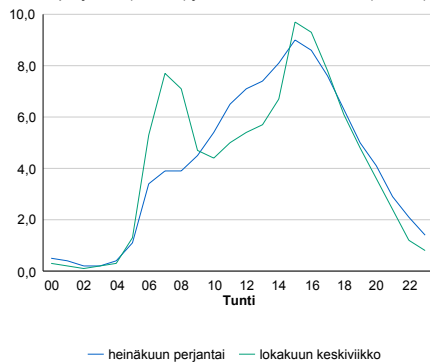
2015	2016	2017	2018	2019
18 990	19 203	20 047	20 067	20 180
-0,8%	1,1%	4,4%	0,1%	0,6%

### Tuntijärjestyskäyrä



### Tuntivaihtelut

Heinäkuun perjantai (vko 28) ja lokakuun keskiviikko (vko 41).



h	q	q/qKVL	h	qras	qras/qKVL
1	2 445	12,1%	1	98	17,9%
30	2 277	11,3%	30	77	14,1%
100	2 178	10,8%	100	71	13,0%
300	2 032	10,1%	300	63	11,5%
500	1 861	9,2%	500	59	10,8%

## 8.04 LAM-kirja

422 st190\_Viiala (MT 190)

Perustettu 06.11.1989

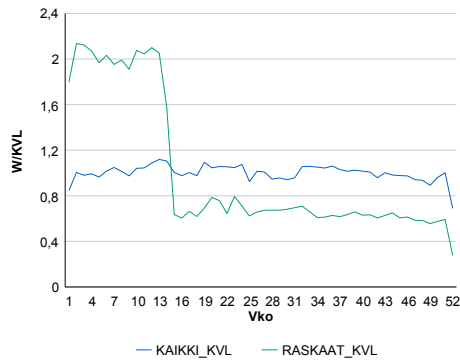
### Vuoden 2019 liikennemäärät:

KVL	3 834	KVLras	242	Tieosa	2	Suunta1	Tampere
KAVL	4 154	KAVLras	291	Etäisyys	2050	Suunta2	Urjala
KKVL	3 854	KKVLras	162	Kaistoja	2		

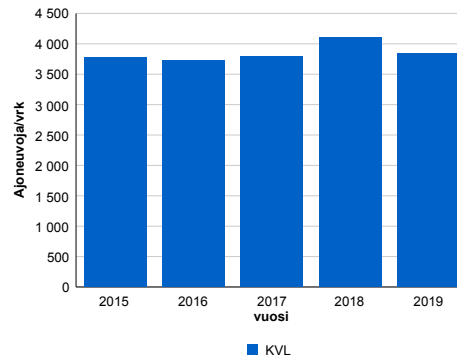
### Liikenteen koostumus:

	11 HA-PA	12 KAIP	13 Linja-autot	14 KAPP	15 KATP	16 HA + PK	17 HA + AV		Kevyet ajoneuvot	Raskaat ajoneuvot
ARKILIIKENNE	89,9%	3,5%	0,9%	0,6%	1,9%	2,5%	0,6%	ARKILIIKENNE	93,0%	7,0%
KOKO VUOSI	90,5%	3,2%	0,9%	0,6%	1,7%	2,6%	0,6%	KOKO VUOSI	93,7%	6,3%

### Kausivaihtelukertoimet

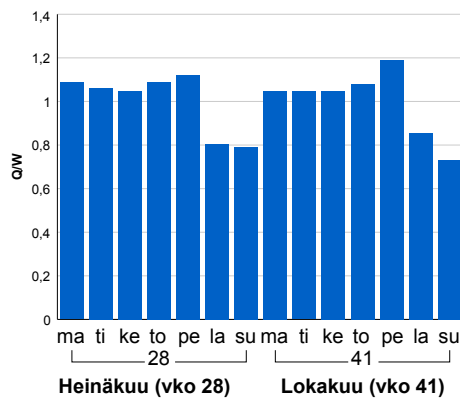


### Liikenteen kehitys vv. 2019

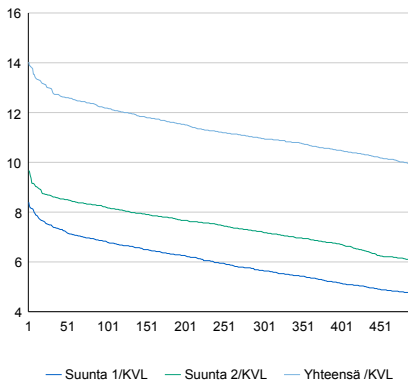


2015	2016	2017	2018	2019
3 771	3 721	3 795	4 110	3 834
-0,1%	-1,3%	2,0%	8,3%	-6,7%

### Viikonpäivävaihtelut

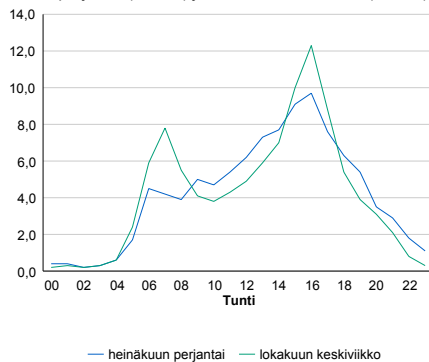


### Tuntijärjestyskäyrä



### Tuntivaihtelut

Heinäkuun perjantai (vko 28) ja lokakuun keskiviikko (vko 41).



h	q	q/KVL
1	538	14,0%
30	497	13,0%
100	467	12,2%
300	420	11,0%
500	379	9,9%

h	qras	qras/KVL
1	88	36,4%
30	65	26,9%
100	52	21,5%
300	39	16,1%
500	33	13,6%

## 8.04 LAM-kirja

431 vt12\_Kangasala\_Suorama  
(VT 12)

Perustettu 17.06.1991

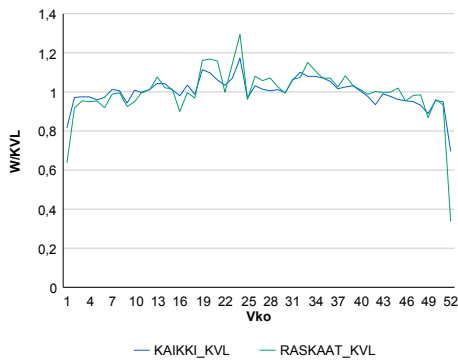
### Vuoden 2019 liikennemäärät:

KVL	14 643	KVLras	704	Tieosa	202	Suunta1	Kangasala
KAVL	15 644	KAVLras	941	Etäisyys	6100	Suunta2	Tampere
KKVL	15 358	KKVLras	758	Kaistoja	2		

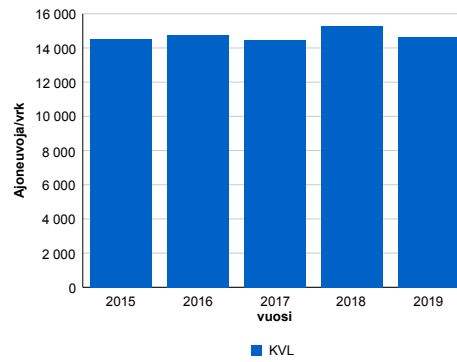
### Liikenteen koostumus:

	11 HA-PA	12 KAIIP	13 Linja-autot	14 KAPP	15 KATP	16 HA + PK	17 HA + AV		Kevyet ajoneuvot	Raskaat ajoneuvot
ARKILIIKENNE	92,4%	2,3%	0,4%	0,9%	2,3%	1,3%	0,3%	ARKILIIKENNE	94,0%	6,0%
KOKO VUOSI	93,5%	1,9%	0,4%	0,7%	1,8%	1,4%	0,3%	KOKO VUOSI	95,2%	4,8%

### Kausivaihtelukertoimet

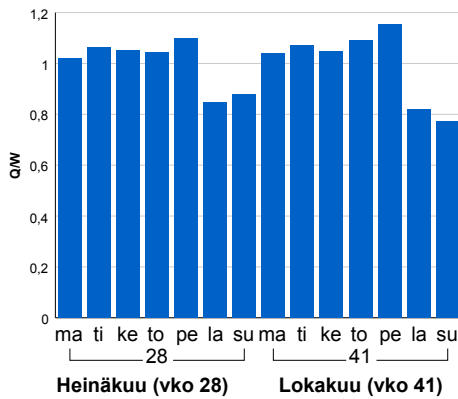


### Liikenteen kehitys vv. 2019

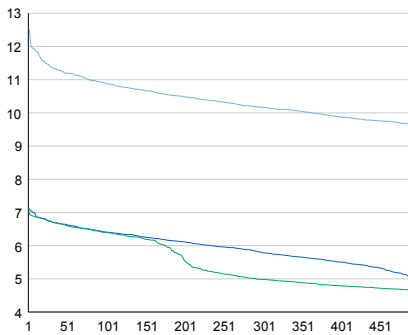


vuosi	2015	2016	2017	2018	2019
Ajoneuvoja/vrk	14 517	14 754	14 469	15 287	14 643
%	2,2%	1,6%	-1,9%	5,7%	-4,2%

### Viikonpäivävaihtelut

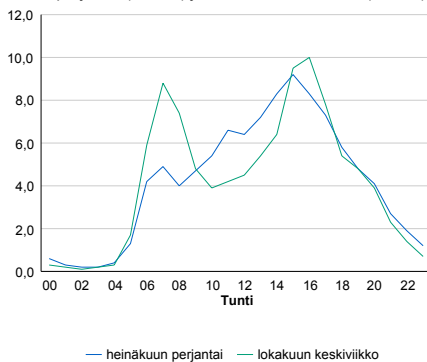


### Tuntijärjestyskäyrä



### Tuntivaihtelut

Heinäkuun perjantai (vko 28) ja lokakuun keskiviikko (vko 41).



h	q	q/KVL	h	qras	qras/KVL
1	1 838	12,6%	1	99	14,1%
30	1 665	11,4%	30	88	12,5%
100	1 594	10,9%	100	82	11,6%
300	1 489	10,2%	300	75	10,7%
500	1 410	9,6%	500	71	10,1%

## 8.04 LAM-kirja

433 st130\_Pispantie (MT 130)

Perustettu 04.11.1992

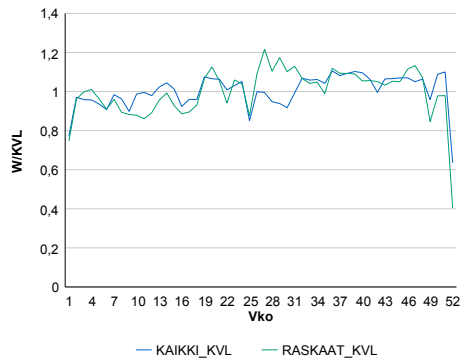
### Vuoden 2019 liikennemäärät:

KVL	7 130	KVLras	417	Tieosa	23	Suunta1	Tampere
KAVL	8 190	KAVLras	554	Etäisyys	2356	Suunta2	Hämeenlinna
KKVL	7 074	KKVLras	445	Kaistoja	2		

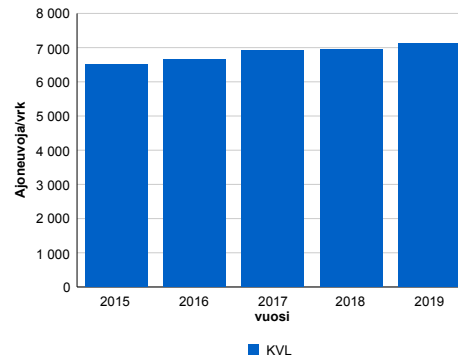
### Liikenteen koostumus:

	11 HA-PA	12 KAIP	13 Linja-autot	14 KAPP	15 KATP	16 HA + PK	17 HA + AV		Kevyet ajoneuvot	Raskaat ajoneuvot
ARKILIIKENNE	92,0%	2,7%	0,9%	0,9%	2,4%	1,0%	0,2%	ARKILIIKENNE	93,2%	6,8%
KOKO VUOSI	92,8%	2,2%	0,9%	0,7%	2,0%	1,1%	0,2%	KOKO VUOSI	94,1%	5,9%

### Kausivaihtelukertoimet

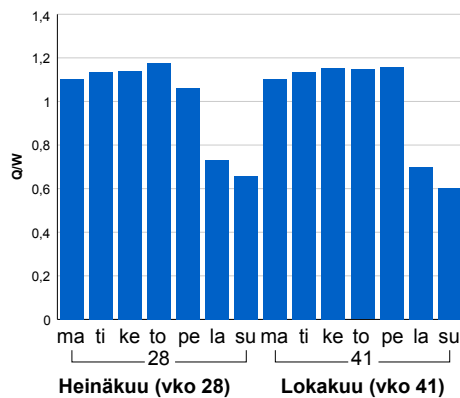


### Liikenteen kehitys vv. 2019

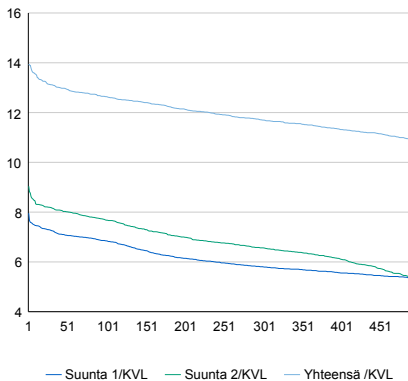


vuosi	2015	2016	2017	2018	2019
Ajoneuvoja/vrk	6 520	6 666	6 912	6 932	7 130
%	2,3%	2,2%	3,7%	0,3%	2,9%

### Viikonpäivävaihtelut

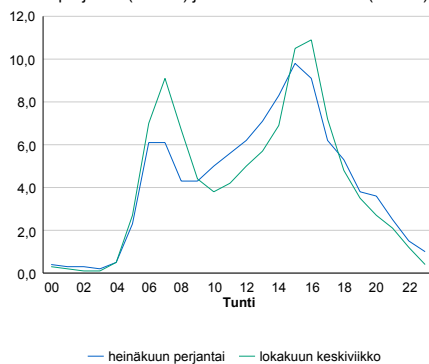


### Tuntijärjestyskäyrä



### Tuntivaihtelut

Heinäkuun perjantai (vko 28) ja lokakuun keskiviikko (vko 41).



h	q	q/KVL	h	qras	qras/KVL
1	992	13,9%	1	72	17,2%
30	933	13,1%	30	60	14,4%
100	899	12,6%	100	55	13,2%
300	832	11,7%	300	50	12,0%
500	774	10,9%	500	47	11,2%

## 8.04 LAM-kirja

435 vt9\_Tre\_Karkuvuori (VT 9)

Perustettu 03.10.1994

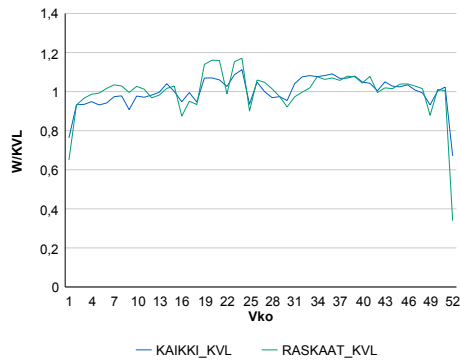
### Vuoden 2019 liikennemäärät:

KVL	48 431	KVLras	2 916	Tieosa	204	Suunta1	Orivesi
KAVL	54 018	KAVLras	4 010	Etäisyys	2190	Suunta2	Tampere
KKVL	49 926	KKVLras	2 974	Kaistoja	4		

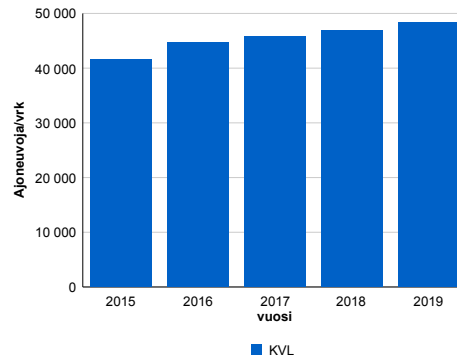
### Liikenteen koostumus:

	11 HA-PA	12 KAIP	13 Linja-autot	14 KAPP	15 KATP	16 HA + PK	17 HA + AV		Kevyet ajoneuvot	Raskaat ajoneuvot
ARKILIIKENNE	91,1%	3,9%	0,1%	1,1%	2,3%	1,2%	0,3%	ARKILIIKENNE	92,6%	7,4%
KOKO VUOSI	92,4%	3,1%	0,2%	0,9%	1,9%	1,3%	0,3%	KOKO VUOSI	94,0%	6,0%

### Kausivaihtelukertoimet

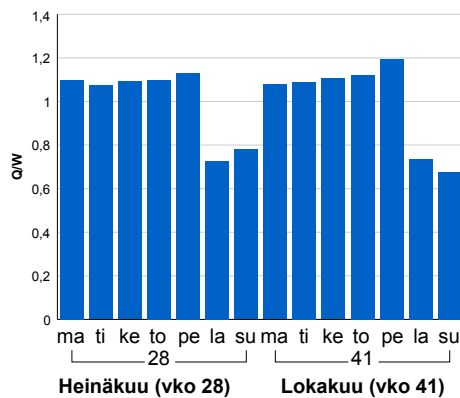


### Liikenteen kehitys vv. 2019

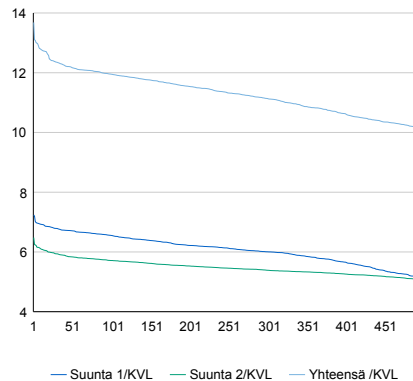


2015	2016	2017	2018	2019
41 574	44 624	45 812	46 922	48 431
43,0%	7,3%	2,7%	2,4%	3,2%

### Viikonpäivävaihtelut

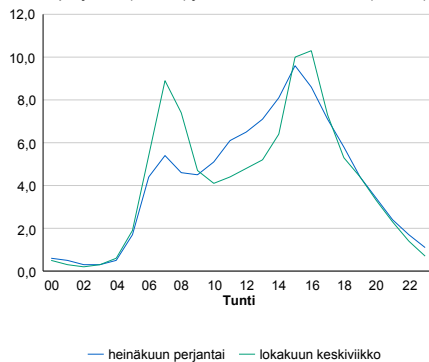


### Tuntijärjestyskäyrä



### Tuntivaihtelut

Heinäkuun perjantai (vko 28) ja lokakuun keskiviikko (vko 41).



h	q	q/KVL	h	qras	qras/KVL
1	6 627	13,7%	1	381	13,1%
30	5 984	12,4%	30	352	12,1%
100	5 789	12,0%	100	335	11,5%
300	5 394	11,1%	300	319	10,9%
500	4 903	10,1%	500	310	10,6%

## 8.04 LAM-kirja

436 yt13782\_Nokia\_Rajasalmi  
(MT 13782)

Perustettu 07.10.1996

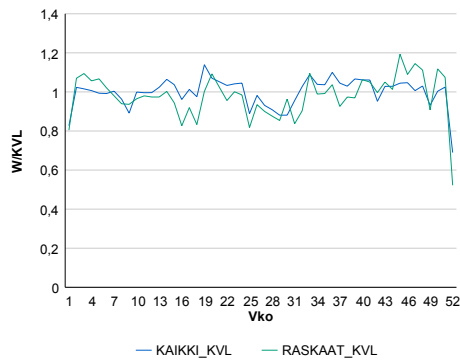
### Vuoden 2019 liikennemäärät:

KVL	2 764	KVLras	95	Tieosa	1	Suunta1	Nokia
KAVL	3 123	KAVLras	125	Etäisyys	1944	Suunta2	Tampere
KKVL	2 699	KKVLras	90	Kaistoja	2		

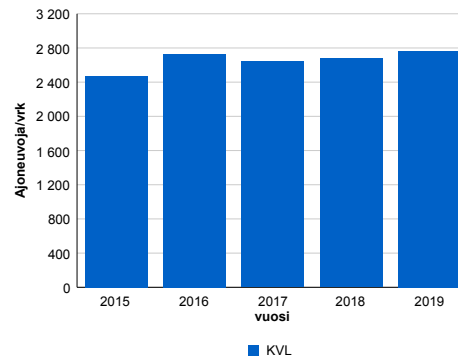
### Liikenteen koostumus:

	11 HA-PA	12 KAIIP	13 Linja-autot	14 KAPP	15 KATP	16 HA + PK	17 HA + AV		Kevyet ajoneuvot	Raskaat ajoneuvot
ARKILIIKENNE	94,6%	2,4%	0,9%	0,3%	0,4%	1,2%	0,2%	ARKILIIKENNE	96,0%	4,0%
KOKO VUOSI	95,2%	2,0%	0,8%	0,3%	0,4%	1,1%	0,2%	KOKO VUOSI	96,6%	3,4%

### Kausivaihtelukertoimet

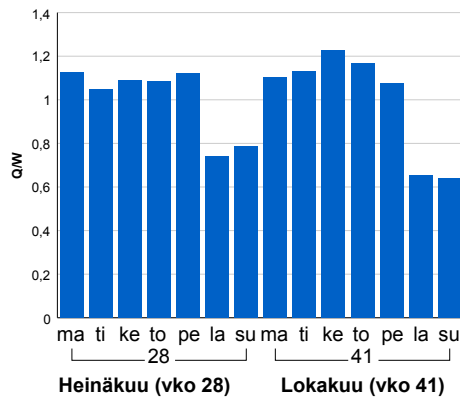


### Liikenteen kehitys vv. 2019

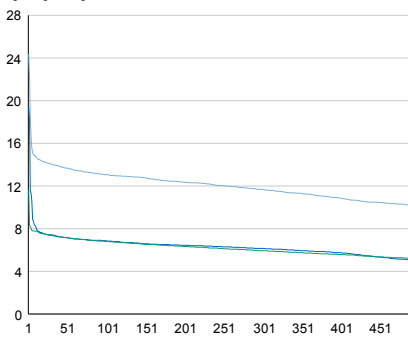


2015	2016	2017	2018	2019
2 474	2 729	2 641	2 676	2 764
-2,4%	10,3%	-3,2%	1,3%	3,3%

### Viikonpäivävaihtelut

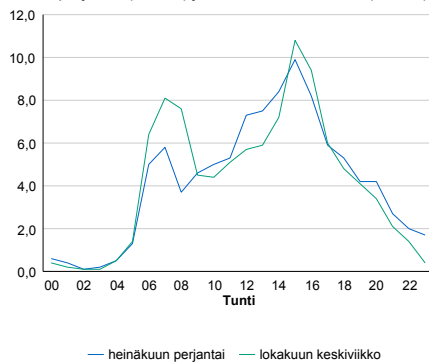


### Tuntijärjestyskäyrä



### Tuntivaihtelut

Heinäkuun perjantai (vko 28) ja lokakuun keskiviikko (vko 41).



h	q	q/KVL	h	qras	qras/KVL
1	674	24,4%	1	25	26,3%
30	388	14,0%	30	17	17,9%
100	361	13,1%	100	14	14,7%
300	323	11,7%	300	12	12,6%
500	282	10,2%	500	11	11,6%

## 8.04 LAM-kirja

438 vt12\_Tre\_Paasikiventie (VT 12)

Perustettu 25.10.1996

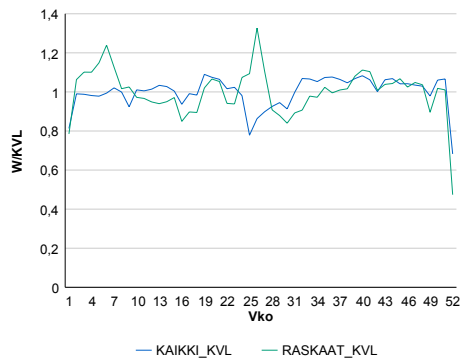
### Vuoden 2019 liikennemäärät:

KVL	45 495	KVLras	1 356	Tieosa	127	Suunta1	Tampere
KAVL	49 858	KAVLras	1 666	Etäisyys	480	Suunta2	Vaasa
KKVL	43 984	KKVLras	1 342	Kaistoja	4		

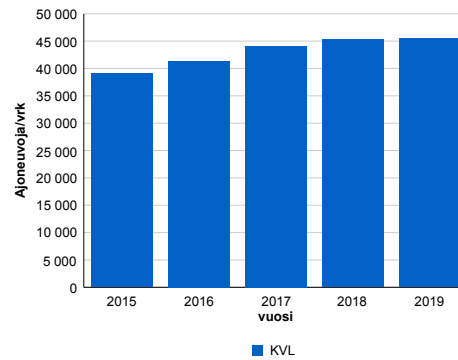
### Liikenteen koostumus:

	11 HA-PA	12 KAIIP	13 Linja-autot	14 KAPP	15 KATP	16 HA + PK	17 HA + AV		Kevyet ajoneuvot	Raskaat ajoneuvot
ARKILIIKENNE	95,8%	1,6%	1,1%	0,2%	0,4%	0,7%	0,1%	ARKILIIKENNE	96,7%	3,3%
KOKO VUOSI	96,2%	1,3%	1,1%	0,1%	0,4%	0,7%	0,1%	KOKO VUOSI	97,0%	3,0%

### Kausivaihtelukertoimet

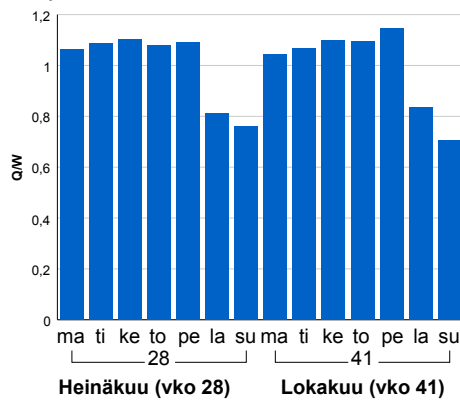


### Liikenteen kehitys vv. 2019

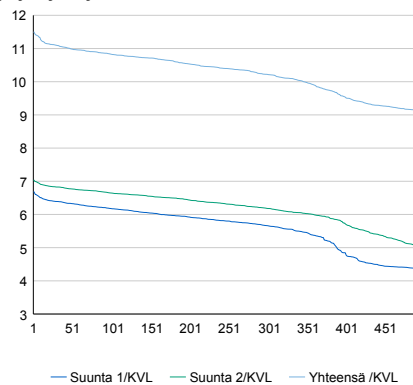


2015	2016	2017	2018	2019
39 076	41 346	44 092	45 304	45 495
-2,7%	5,8%	6,6%	2,7%	0,4%

### Viikonpäivävaihtelut

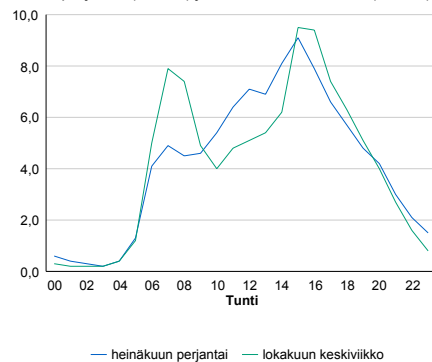


### Tuntijärjestyskäyrä



### Tuntivaihtelut

Heinäkuun perjantai (vko 28) ja lokakuun keskiviikko (vko 41).



h	q	q/KVL	h	qras	qras/KVL
1	5 235	11,5%	1	192	14,2%
30	5 050	11,1%	30	156	11,5%
100	4 927	10,8%	100	141	10,4%
300	4 651	10,2%	300	128	9,4%
500	4 144	9,1%	500	122	9,0%

## 8.04 LAM-kirja

439 vt12\_Tre\_Teiskontie (VT 12)

Perustettu 28.10.1996

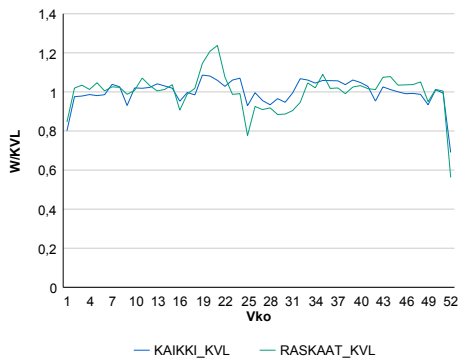
### Vuoden 2019 liikennemäärät:

KVL	23 101	KVLras	834	Tieosa	201	Suunta1	Kangasala
KAVL	25 120	KAVLras	1 023	Etäisyys	1050	Suunta2	Tampere
KKVL	23 216	KKVLras	784	Kaistoja	5		

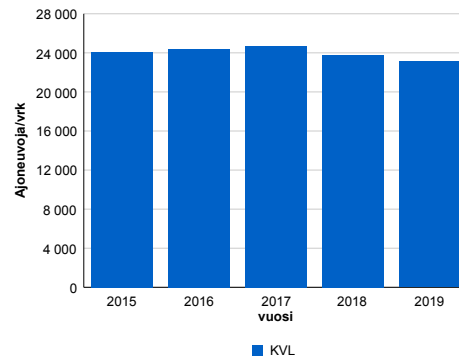
### Liikenteen koostumus:

	11 HA-PA	12 KAIIP	13 Linja-autot	14 KAPP	15 KATP	16 HA + PK	17 HA + AV		Kevyet ajoneuvot	Raskaat ajoneuvot
ARKILIIKENNE	95,1%	1,6%	1,8%	0,4%	0,4%	0,7%	0,2%	ARKILIIKENNE	95,9%	4,1%
KOKO VUOSI	95,5%	1,3%	1,7%	0,4%	0,3%	0,7%	0,2%	KOKO VUOSI	96,4%	3,6%

### Kausivaihtelukertoimet

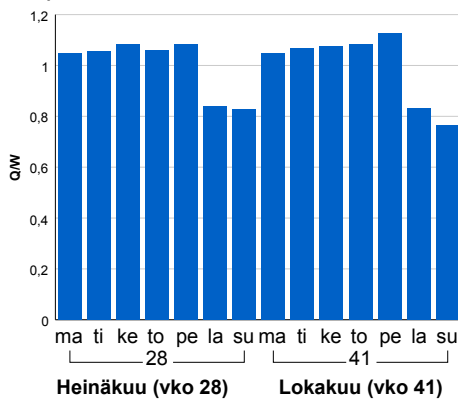


### Liikenteen kehitys vv. 2019

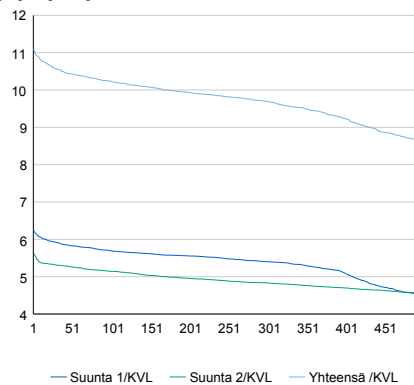


2015	2016	2017	2018	2019
24 111	24 425	24 728	23 780	23 101
1,6%	1,3%	1,2%	-3,8%	-2,9%

### Viikonpäivävaihtelut

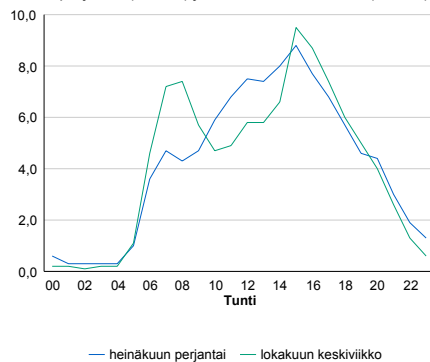


### Tuntijärjestyskäyrä



### Tuntivaihtelut

Heinäkuun perjantai (vko 28) ja lokakuun keskiviikko (vko 41).



h	q	q/KVL	h	qras	qras/KVL
1	2 564	11,1%	1	115	13,8%
30	2 441	10,6%	30	101	12,1%
100	2 364	10,2%	100	94	11,3%
300	2 238	9,7%	300	85	10,2%
500	1 996	8,6%	500	81	9,7%



## 8.04 LAM-kirja

440 vt3\_Lempäälä\_Lippo (VT 3)

Perustettu 12.10.2000

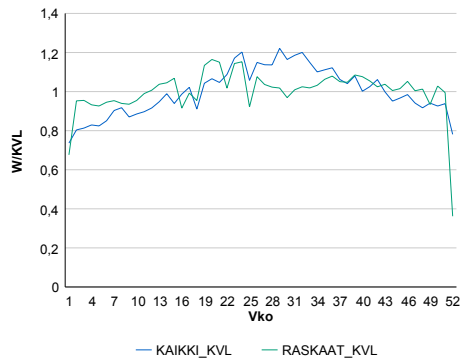
### Vuoden 2019 liikennemäärät:

KVL	23 616	KVLras	2 040	Tieosa	124	Suunta1	Tampere
KAVL	23 120	KAVLras	2 647	Etäisyys	3390	Suunta2	Hämeenlinna
KKVL	27 236	KKVLras	2 102	Kaistoja	5		

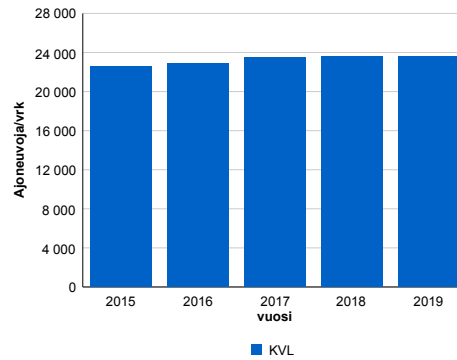
### Liikenteen koostumus:

	11 HA-PA	12 KAIP	13 Linja-autot	14 KAPP	15 KATP	16 HA + PK	17 HA + AV		Kevyet ajoneuvot	Raskaat ajoneuvot
ARKILIIKENNE	86,9%	2,3%	0,5%	3,2%	5,4%	1,4%	0,3%	ARKILIIKENNE	88,5%	11,5%
KOKO VUOSI	89,5%	1,8%	0,5%	2,3%	4,0%	1,6%	0,3%	KOKO VUOSI	91,4%	8,6%

### Kausivaihtelukertoimet

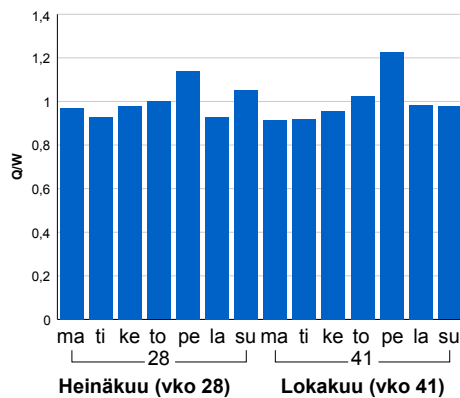


### Liikenteen kehitys vv. 2019

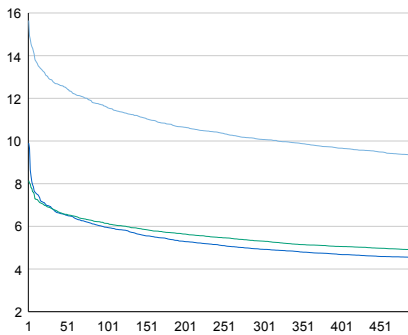


2015	2016	2017	2018	2019
22 560	22 859	23 478	23 561	23 616
3,9%	1,3%	2,7%	0,4%	0,2%

### Viikonpäivävaihtelut

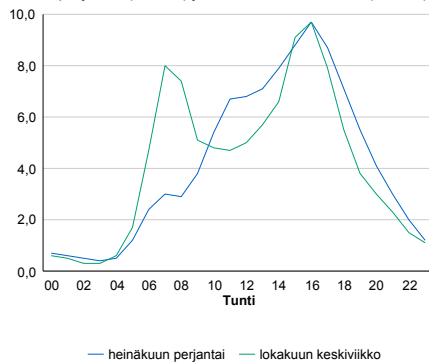


### Tuntijärjestyskäyrä



### Tuntivaihtelut

Heinäkuun perjantai (vko 28) ja lokakuun keskiviikko (vko 41).



h	q	q/KVL	h	qras	qras/KVL
1	3 695	15,6%	1	230	11,3%
30	3 041	12,9%	30	205	10,0%
100	2 740	11,6%	100	196	9,6%
300	2 379	10,1%	300	185	9,1%
500	2 202	9,3%	500	178	8,7%

## 8.04 LAM-kirja

443 TRE\_PISPALAN VA (MT  
43730)

Perustettu 28.11.2001

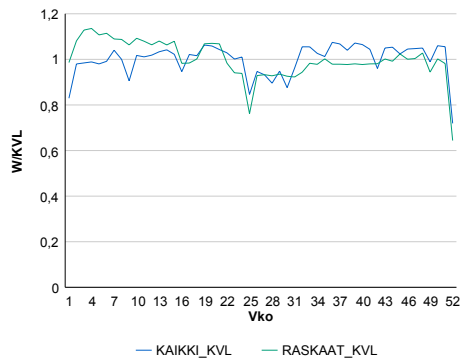
### Vuoden 2019 liikennemäärät:

KVL	11 701	KVLras	1 008	Tieosa	1	Suunta1	Tampere
KAVL	12 446	KAVLras	1 149	Etäisyys	700	Suunta2	Nokia
KKVL	11 322	KKVLras	939	Kaistoja	2		

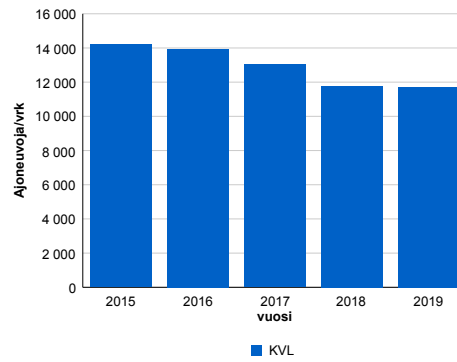
### Liikenteen koostumus:

	11 HA-PA	12 KAIIP	13 Linja-autot	14 KAPP	15 KATP	16 HA + PK	17 HA + AV		Kevyet ajoneuvot	Raskaat ajoneuvot
ARKILIIKENNE	89,9%	1,9%	6,7%	0,3%	0,3%	0,7%	0,2%	ARKILIIKENNE	90,8%	9,2%
KOKO VUOSI	90,6%	1,6%	6,4%	0,3%	0,3%	0,7%	0,1%	KOKO VUOSI	91,4%	8,6%

### Kausivaihtelukertoimet

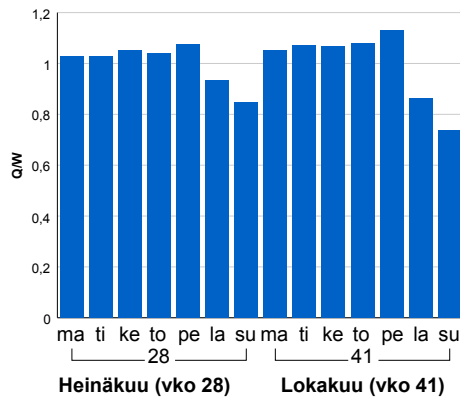


### Liikenteen kehitys vv. 2019

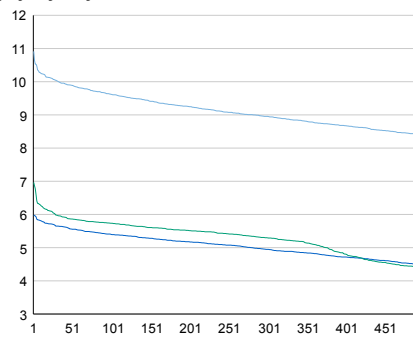


vuosi	2015	2016	2017	2018	2019
Ajoneuvoja/vrk	14 199	13 945	13 036	11 766	11 701
% muut.	1,7%	-1,8%	-6,5%	-9,7%	-0,5%

### Viikonpäivävaihtelut

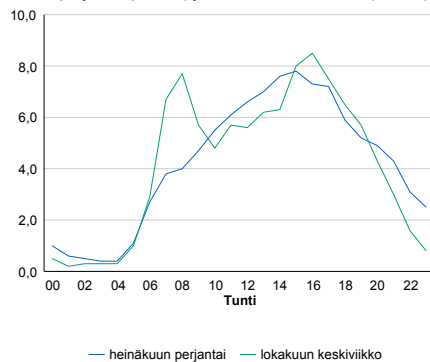


### Tuntijärjestyskäyrä



### Tuntivaihtelut

Heinäkuun perjantai (vko 28) ja lokakuun keskiviikko (vko 41).



h	q	q/KVL	h	qras	qras/KVL
1	1 277	10,9%	1	111	11,0%
30	1 174	10,0%	30	100	9,9%
100	1 126	9,6%	100	95	9,4%
300	1 048	9,0%	300	89	8,8%
500	983	8,4%	500	85	8,4%

## 8.04 LAM-kirja

445 vt9\_Kylmäkoski (VT 9)

Perustettu 25.10.2002

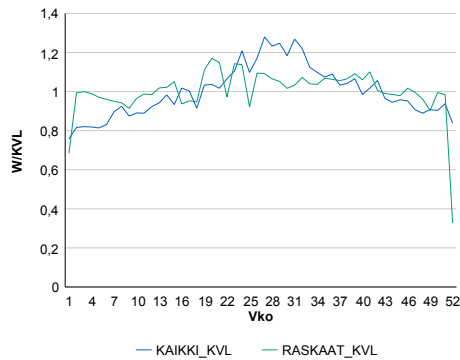
### Vuoden 2019 liikennemäärät:

KVL	7 061	KVLras	658	Tieosa	121	Suunta1	Tampere
KAVL	6 780	KAVLras	850	Etäisyys	14848	Suunta2	Humpilla
KKVL	8 312	KKVLras	692	Kaistoja	2		

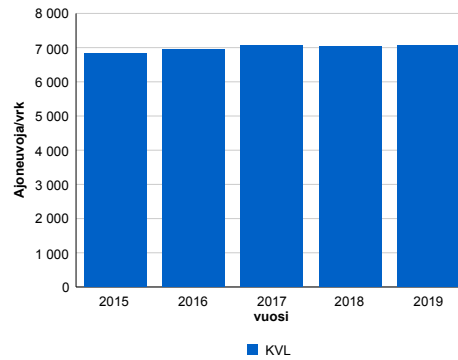
### Liikenteen koostumus:

	11 HA-PA	12 KAIP	13 Linja-autot	14 KAPP	15 KATP	16 HA + PK	17 HA + AV		Kevyet ajoneuvot	Raskaat ajoneuvot
ARKILIIKENNE	84,9%	3,1%	0,9%	2,7%	5,9%	2,0%	0,6%		87,5%	12,5%
KOKO VUOSI	87,9%	2,4%	0,9%	1,9%	4,2%	2,2%	0,6%		90,7%	9,3%

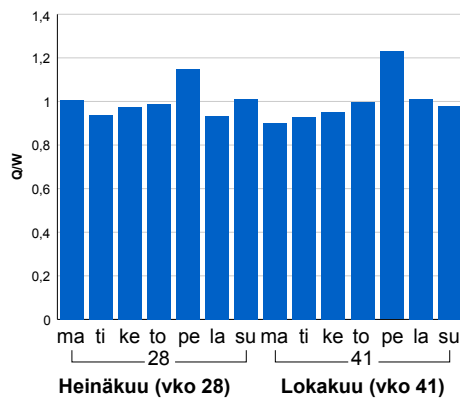
### Kausivaihtelukertoimet



### Liikenteen kehitys vv. 2019

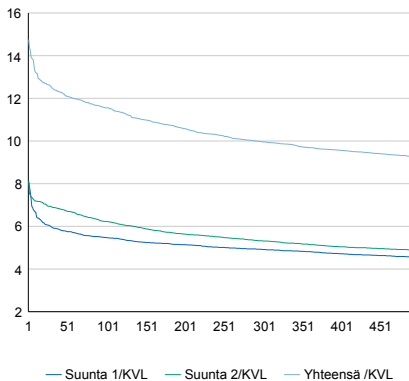


### Viikonpäivävaihtelut



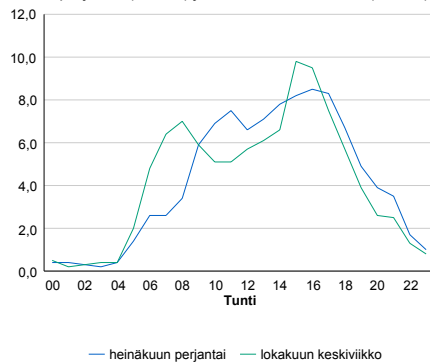
2015	2016	2017	2018	2019
6 843	6 956	7 073	7 038	7 061
2,0%	1,7%	1,7%	-0,5%	0,3%

### Tuntijärjestyskäyrä



### Tuntivaihtelut

Heinäkuun perjantai (vko 28) ja lokakuun keskiviikko (vko 41).



h	q	q/KVL	h	qras	qras/KVL
1	1 042	14,8%	1	93	14,1%
30	885	12,5%	30	75	11,4%
100	816	11,6%	100	70	10,6%
300	703	10,0%	300	64	9,7%
500	654	9,3%	500	61	9,3%

## 8.04 LAM-kirja

448 vt9\_Orivesi\_Talviainen (VT 9)

Perustettu 12.11.2003

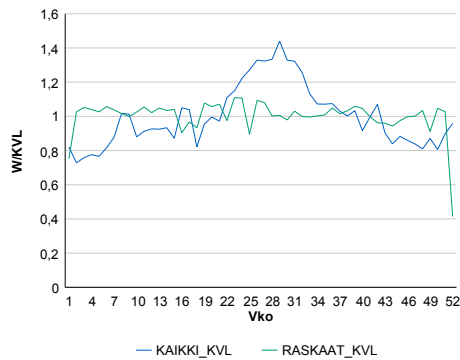
### Vuoden 2019 liikennemäärät:

KVL	6 184	KVLras	652	Tieosa	214	Suunta1	Jämsä
KAVL	5 525	KAVLras	823	Etäisyys	3028	Suunta2	Orivesi
KKVL	7 738	KKVLras	663	Kaistoja	4		

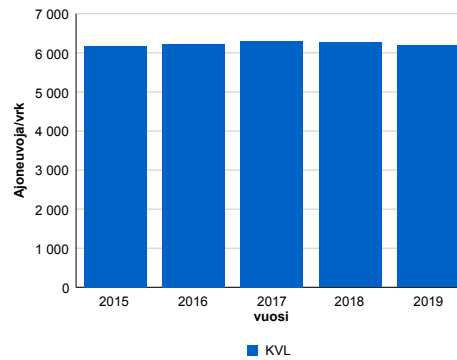
### Liikenteen koostumus:

	11 HA-PA	12 KAIIP	13 Linja-autot	14 KAPP	15 KATP	16 HA + PK	17 HA + AV		Kevyet ajoneuvot	Raskaat ajoneuvot
ARKILIIKENNE	82,2%	2,8%	0,9%	2,4%	8,8%	2,3%	0,6%	ARKILIIKENNE	85,1%	14,9%
KOKO VUOSI	86,2%	2,1%	0,9%	1,6%	5,9%	2,6%	0,6%	KOKO VUOSI	89,5%	10,5%

### Kausivaihtelukertoimet

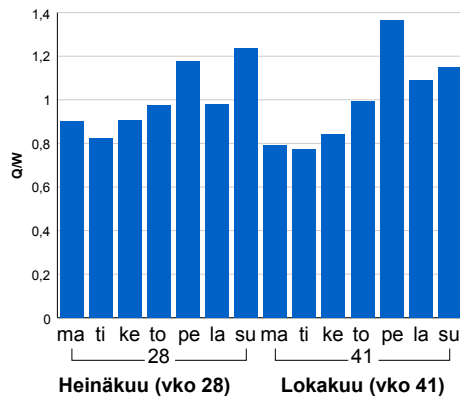


### Liikenteen kehitys vv. 2019

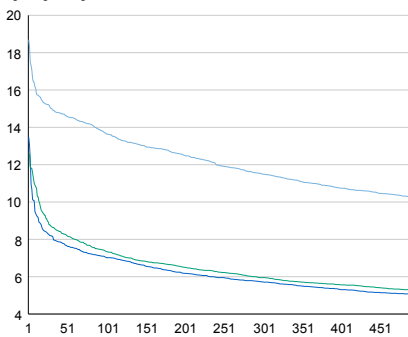


2015	2016	2017	2018	2019
6 174	6 227	6 306	6 265	6 184
3,8%	0,9%	1,3%	-0,7%	-1,3%

### Viikonpäivävaihtelut

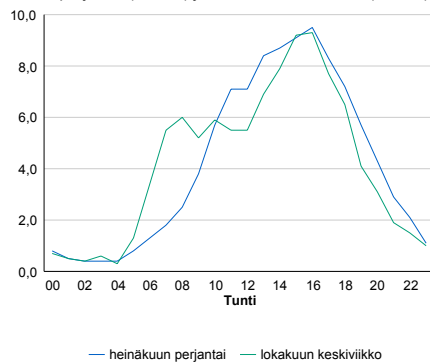


### Tuntijärjestyskäyrä



### Tuntivaihtelut

Heinäkuun perjantai (vko 28) ja lokakuun keskiviikko (vko 41).



h	q	q/KVL	h	qras	qras/KVL
1	1 156	18,7%	1	76	11,7%
30	928	15,0%	30	63	9,7%
100	844	13,6%	100	59	9,0%
300	711	11,5%	300	54	8,3%
500	633	10,2%	500	52	8,0%

## 8.04 LAM-kirja

449 vt3\_Tre\_Sarankulma (VT 3)

Perustettu 16.06.2004

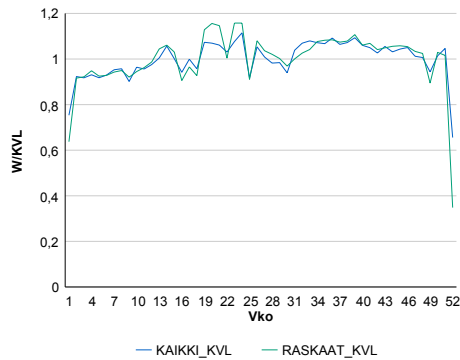
### Vuoden 2019 liikennemäärät:

KVL	55 088	KVLras	3 998	Tieosa	136	Suunta1	Nokia
KAVL	61 572	KAVLras	5 456	Etäisyys	1340	Suunta2	Tampere
KKVL	56 661	KKVLras	4 137	Kaistoja	4		

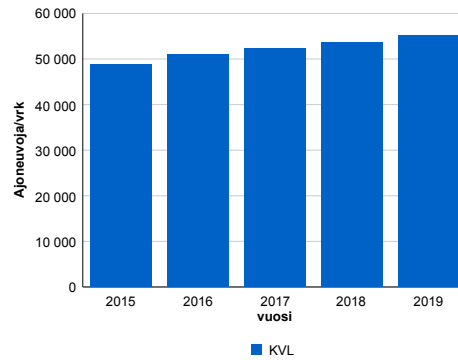
### Liikenteen koostumus:

	11 HA-PA	12 KAIP	13 Linja-autot	14 KAPP	15 KATP	16 HA + PK	17 HA + AV		Kevyet ajoneuvot	Raskaat ajoneuvot
ARKILIIKENNE	89,5%	4,2%	0,2%	1,5%	2,9%	1,2%	0,4%	ARKILIIKENNE	91,1%	8,9%
KOKO VUOSI	91,0%	3,4%	0,2%	1,2%	2,4%	1,4%	0,4%	KOKO VUOSI	92,7%	7,3%

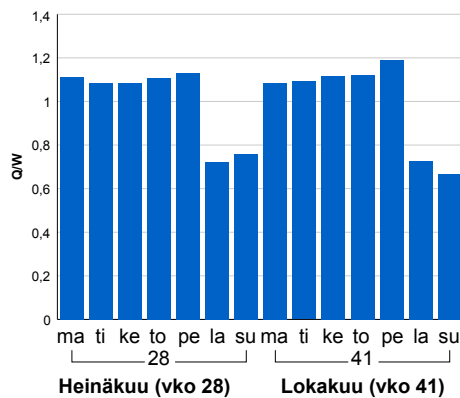
### Kausivaihtelukertoimet



### Liikenteen kehitys vv. 2019

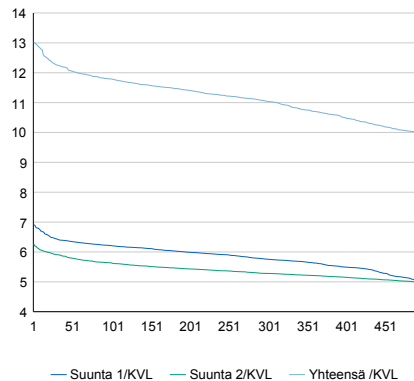


### Viikonpäivävaihtelut



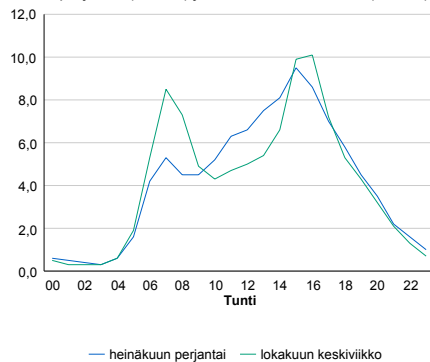
2015	2016	2017	2018	2019
48 748	51 019	52 328	53 628	55 088
6,0%	4,7%	2,6%	2,5%	2,7%

### Tuntijärjestyskäyrä



### Tuntivaihtelut

Heinäkuun perjantai (vko 28) ja lokakuun keskiviikko (vko 41).



h	q	q/KVL	h	qras	qras/KVL
1	7 169	13,0%	1	484	12,1%
30	6 759	12,3%	30	451	11,3%
100	6 495	11,8%	100	434	10,9%
300	6 083	11,0%	300	414	10,4%
500	5 500	10,0%	500	403	10,1%

## 8.04 LAM-kirja

450 vt3\_Myllypuro (VT 3)

Perustettu 28.06.2004

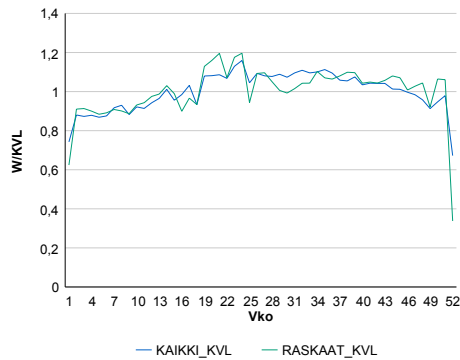
### Vuoden 2019 liikennemäärät:

KVL	18 516	KVLras	1 427	Tieosa	138	Suunta1	Ylöjärvi
KAVL	20 044	KAVLras	1 917	Etäisyys	6728	Suunta2	Nokia
KKVL	20 266	KKVLras	1 506	Kaistoja	4		

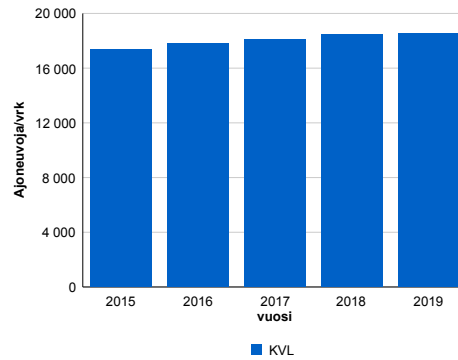
### Liikenteen koostumus:

	11 HA-PA	12 KAIP	13 Linja-autot	14 KAPP	15 KATP	16 HA + PK	17 HA + AV		Kevyet ajoneuvot	Raskaat ajoneuvot
ARKILIIKENNE	87,8%	4,0%	0,1%	1,9%	3,6%	1,9%	0,6%	ARKILIIKENNE	90,4%	9,6%
KOKO VUOSI	89,5%	3,2%	0,1%	1,5%	2,9%	2,2%	0,6%	KOKO VUOSI	92,3%	7,7%

### Kausivaihtelukertoimet

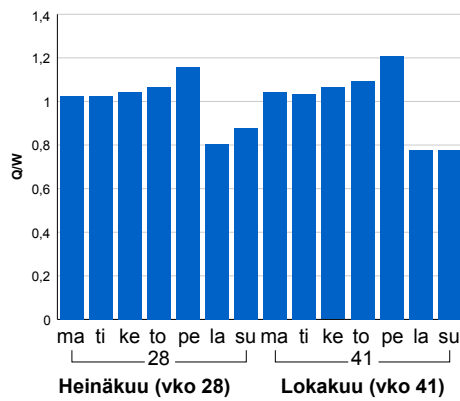


### Liikenteen kehitys vv. 2019

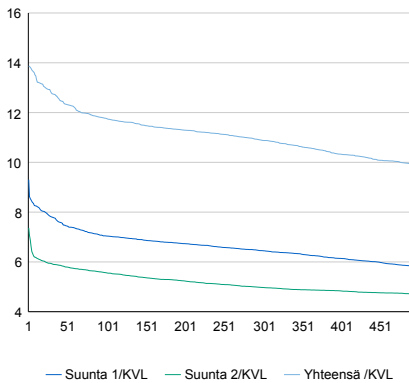


2015	2016	2017	2018	2019
17 401	17 822	18 115	18 478	18 516
5,8%	2,4%	1,6%	2,0%	0,2%

### Viikopäivävaihtelut

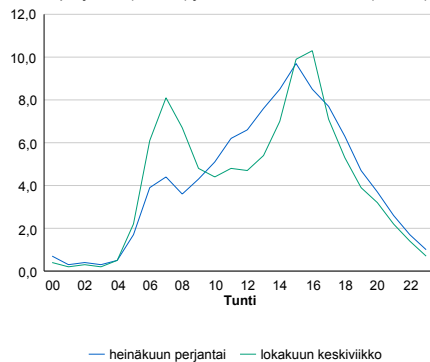


### Tuntijärjestyskäyrä



### Tuntivaihtelut

Heinäkuun perjantai (vko 28) ja lokakuun keskiviikko (vko 41).



h	q	q/KVL	h	qras	qras/KVL
1	2 569	13,9%	1	215	15,1%
30	2 368	12,8%	30	169	11,8%
100	2 179	11,8%	100	160	11,2%
300	2 015	10,9%	300	148	10,4%
500	1 833	9,9%	500	142	10,0%

## 8.04 LAM-kirja

451 vt9\_Tre\_Aitovuori (VT 9)

Perustettu 28.06.2004

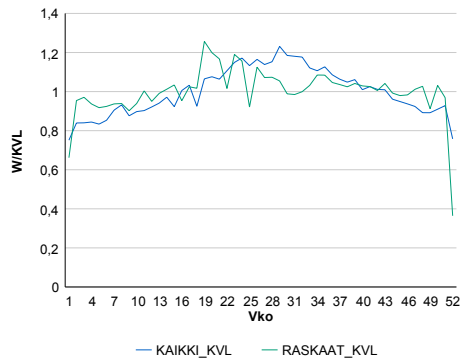
### Vuoden 2019 liikennemäärät:

KVL	21 433	KVLras	1 446	Tieosa	206	Suunta1	Orivesi
KAVL	21 970	KAVLras	1 922	Etäisyys	4470	Suunta2	Tampere
KKVL	24 772	KKVLras	1 520	Kaistoja	2		

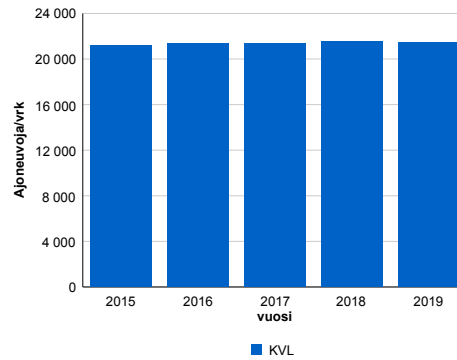
### Liikenteen koostumus:

	11 HA-PA	12 KAIP	13 Linja-autot	14 KAPP	15 KATP	16 HA + PK	17 HA + AV		Kevyet ajoneuvot	Raskaat ajoneuvot
ARKILIIKENNE	88,1%	3,4%	0,4%	1,1%	3,9%	2,7%	0,4%	ARKILIIKENNE	91,2%	8,8%
KOKO VUOSI	90,1%	2,6%	0,4%	0,8%	3,0%	2,8%	0,4%	KOKO VUOSI	93,3%	6,7%

### Kausivaihtelukertoimet

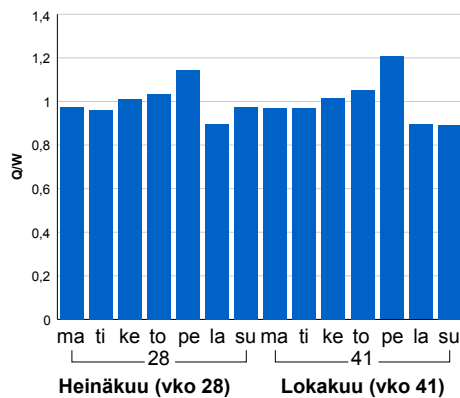


### Liikenteen kehitys vv. 2019

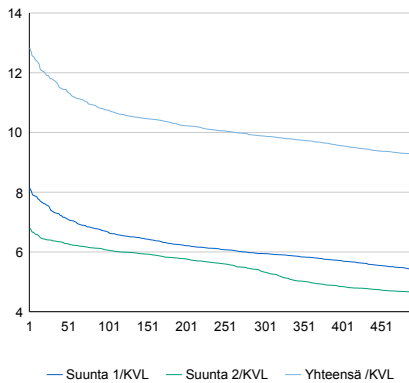


2015	2016	2017	2018	2019
21 219	21 322	21 327	21 517	21 433
2,6%	0,5%	0,0%	0,9%	-0,4%

### Viikopäivävaihtelut

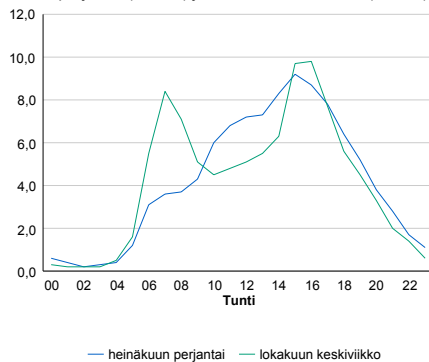


### Tuntijärjestyskäyrä



### Tuntivaihtelut

Heinäkuun perjantai (vko 28) ja lokakuun keskiviikko (vko 41).



h	q	q/KVL	h	qras	qras/KVL
1	2 751	12,8%	1	201	13,9%
30	2 527	11,8%	30	175	12,1%
100	2 304	10,8%	100	162	11,2%
300	2 118	9,9%	300	148	10,2%
500	1 984	9,3%	500	140	9,7%

## 8.04 LAM-kirja

452 Vt12\_Tre\_Onkiniemi (VT 12)

Perustettu 31.01.2005

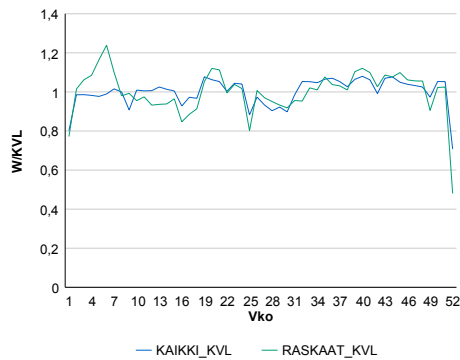
### Vuoden 2019 liikennemäärät:

KVL	40 427	KVLras	949	Tieosa	127	Suunta1	Tampere
KAVL	44 518	KAVLras	1 196	Etäisyys	2050	Suunta2	Nokia
KKVL	39 727	KKVLras	917	Kaistoja	7		

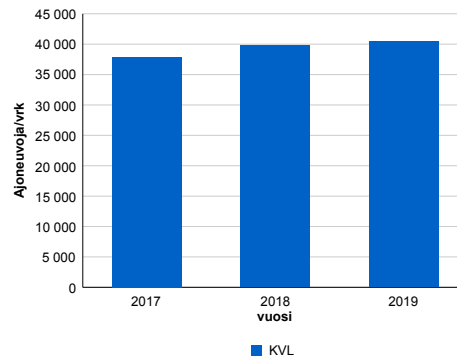
### Liikenteen koostumus:

	11 HA-PA	12 KAIIP	13 Linja-autot	14 KAPP	15 KATP	16 HA + PK	17 HA + AV		Kevyet ajoneuvot	Raskaat ajoneuvot
ARKILIIKENNE	96,6%	1,5%	0,4%	0,5%	0,3%	0,6%	0,1%	ARKILIIKENNE	97,3%	2,7%
KOKO VUOSI	96,8%	1,2%	0,4%	0,5%	0,3%	0,7%	0,1%	KOKO VUOSI	97,7%	2,3%

### Kausivaihtelukertoimet

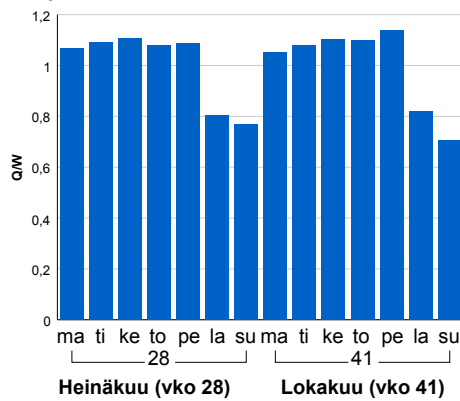


### Liikenteen kehitys vv. 2019

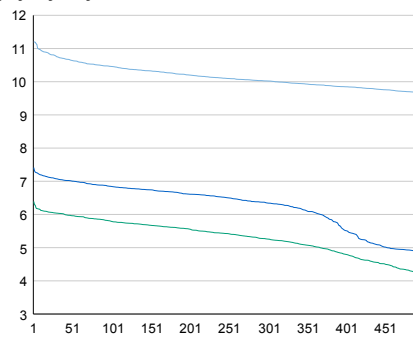


2017	2018	2019
37 844	39 775	40 427
22,8%	5,1%	1,6%

### Viikonpäivävaihtelut

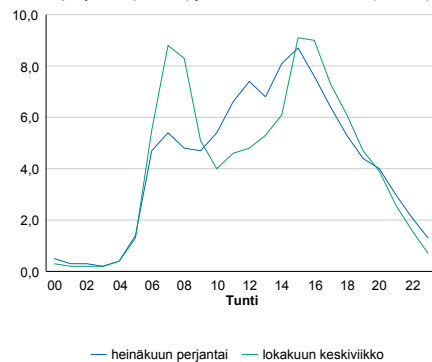


### Tuntijärjestyskäyrä



### Tuntivaihtelut

Heinäkuun perjantai (vko 28) ja lokakuun keskiviikko (vko 41).



h	q	q/KVL	h	qras	qras/KVL
1	4 528	11,2%	1	143	15,1%
30	4 350	10,8%	30	109	11,5%
100	4 229	10,5%	100	102	10,7%
300	4 052	10,0%	300	94	9,9%
500	3 907	9,7%	500	90	9,5%



## 8.04 LAM-kirja

453 Tampere\_Mustalahti (MT 43576)

Perustettu 03.02.2005

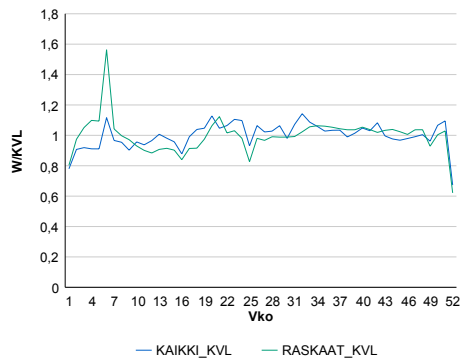
### Vuoden 2019 liikennemäärät:

KVL	11 236	KVLras	377	Tieosa	1	Suunta1	Tampere
KAVL	11 973	KAVLras	432	Etäisyys	1151	Suunta2	Nokia
KKVL	11 809	KKVLras	375	Kaistoja	4		

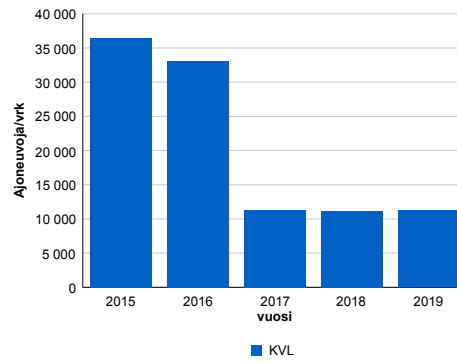
### Liikenteen koostumus:

	11 HA-PA	12 KAIIP	13 Linja-autot	14 KAPP	15 KATP	16 HA + PK	17 HA + AV		Kevyet ajoneuvot	Raskaat ajoneuvot
ARKILIIKENNE	95,8%	1,3%	2,1%	0,1%	0,1%	0,5%	0,1%	ARKILIIKENNE	96,4%	3,6%
KOKO VUOSI	96,1%	1,1%	2,0%	0,1%	0,1%	0,5%	0,1%	KOKO VUOSI	96,6%	3,4%

### Kausivaihtelukertoimet

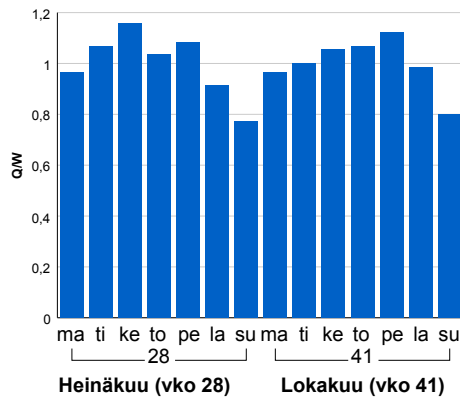


### Liikenteen kehitys vv. 2019

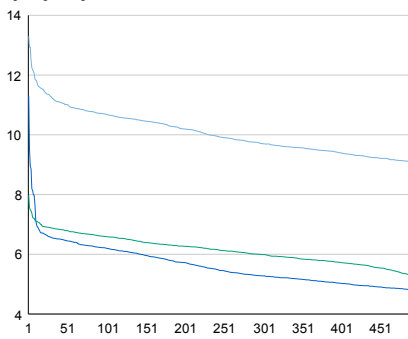


2015	2016	2017	2018	2019
36 441	33 076	11 305	11 143	11 236
-2,0%	-9,2%	-65,8%	-1,4%	0,8%

### Viikonpäivävaihtelut

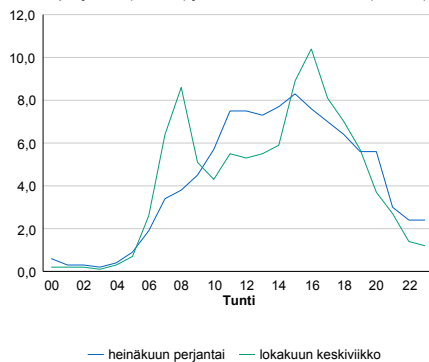


### Tuntijärjestyskäyrä



### Tuntivaihtelut

Heinäkuun perjantai (vko 28) ja lokakuun keskiviikko (vko 41).



— Suunta 1/KVL — Suunta 2/KVL — Yhteensä /KVL

h	q	q/KVL
1	1 494	13,3%
30	1 266	11,3%
100	1 201	10,7%
300	1 090	9,7%
500	1 019	9,1%

h	qras	qras/KVL
1	51	13,5%
30	40	10,6%
100	36	9,5%
300	32	8,5%
500	31	8,2%

## 8.04 LAM-kirja

455 kt65\_Tre\_Epilänharju (KT 65)

Perustettu 08.02.2005

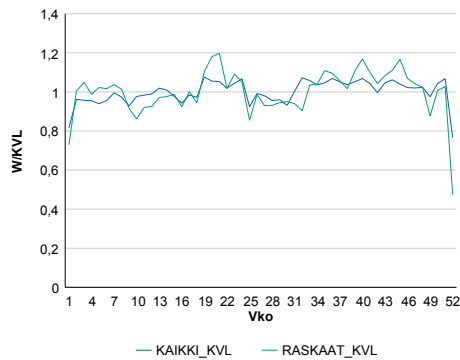
### Vuoden 2019 liikennemäärät:

KVL	24 253	KVLras	638	Tieosa	1	Suunta1	Ylöjärvi
KAVL	25 932	KAVLras	798	Etäisyys	2072	Suunta2	Tampere
KKVL	24 360	KKVLras	622	Kaistoja	4		

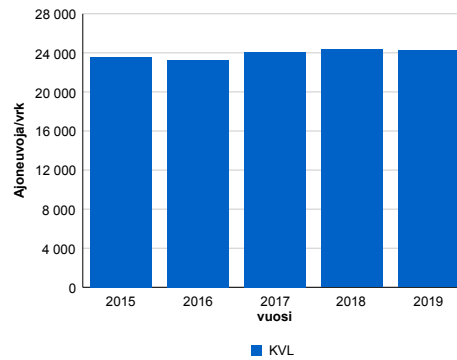
### Liikenteen koostumus:

	11 HA-PA	12 KAIIP	13 Linja-autot	14 KAPP	15 KATP	16 HA + PK	17 HA + AV		Kevyet ajoneuvot	Raskaat ajoneuvot
ARKILIIKENNE	95,6%	1,8%	0,3%	0,2%	0,7%	1,1%	0,2%	ARKILIIKENNE	96,9%	3,1%
KOKO VUOSI	96,0%	1,5%	0,3%	0,2%	0,6%	1,2%	0,2%	KOKO VUOSI	97,4%	2,6%

### Kausivaihtelukertoimet

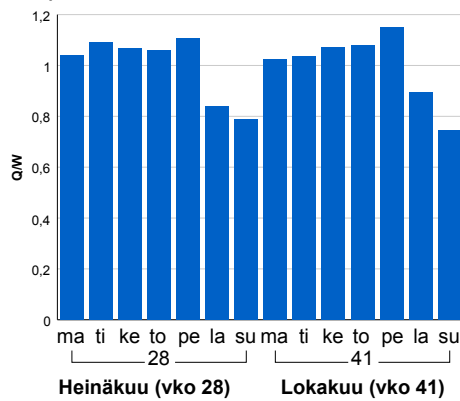


### Liikenteen kehitys vv. 2019

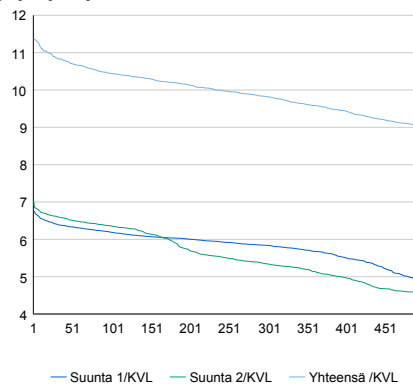


2015	2016	2017	2018	2019
23 550	23 274	24 081	24 347	24 253
-1,1%	-1,2%	3,5%	1,1%	-0,4%

### Viikonpäivävaihtelut

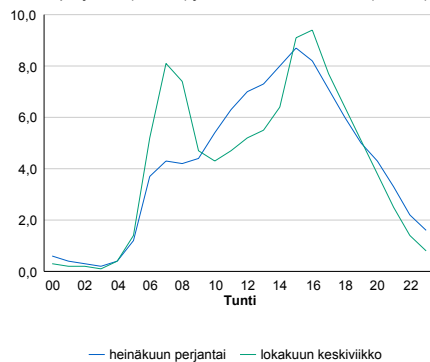


### Tuntijärjestyskäyrä



### Tuntivaihtelut

Heinäkuun perjantai (vko 28) ja lokakuun keskiviikko (vko 41).



h	q	q/KVL	h	qras	qras/KVL
1	2 759	11,4%	1	93	14,6%
30	2 634	10,9%	30	80	12,5%
100	2 532	10,4%	100	75	11,8%
300	2 382	9,8%	300	68	10,7%
500	2 187	9,0%	500	64	10,0%

## 8.04 LAM-kirja

456 kt65\_Tre\_Lielahdi (KT 65)

Perustettu 08.02.2005

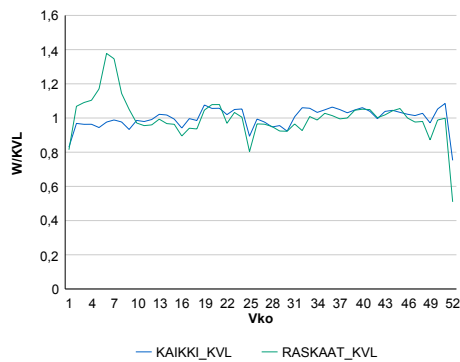
### Vuoden 2019 liikennemäärät:

KVL	43 118	KVLras	1 457	Tieosa	1	Suunta1	Ylöjärvi
KAVL	46 550	KAVLras	1 798	Etäisyys	584	Suunta2	Tampere
KKVL	43 055	KKVLras	1 392	Kaistoja	4		

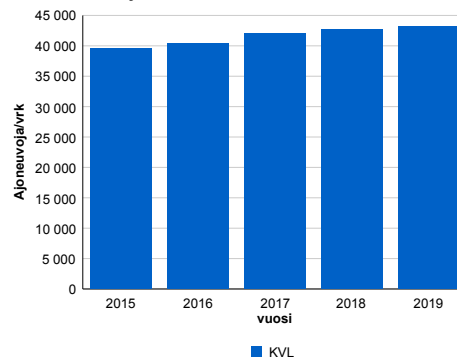
### Liikenteen koostumus:

	11 HA-PA	12 KAIP	13 Linja-autot	14 KAPP	15 KATP	16 HA + PK	17 HA + AV		Kevyet ajoneuvot	Raskaat ajoneuvot
ARKILIIKENNE	95,2%	1,7%	1,3%	0,4%	0,5%	0,7%	0,2%	ARKILIIKENNE	96,1%	3,9%
KOKO VUOSI	95,6%	1,3%	1,3%	0,4%	0,4%	0,8%	0,2%	KOKO VUOSI	96,6%	3,4%

### Kausivaihtelukertoimet

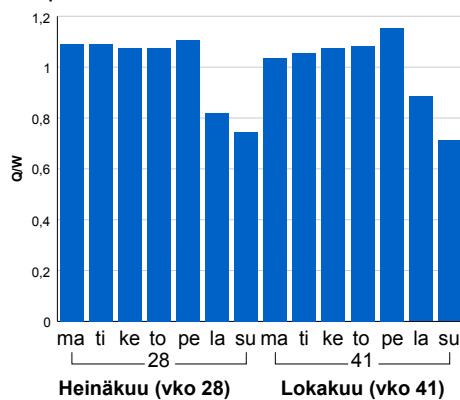


### Liikenteen kehitys vv. 2019

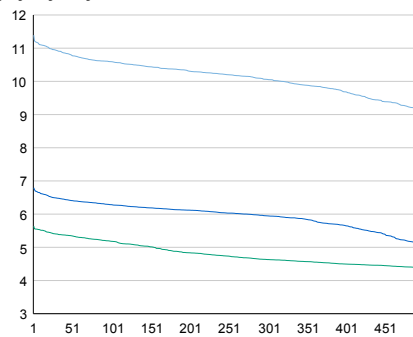


2015	2016	2017	2018	2019
39 553	40 446	42 030	42 622	43 118
0,2%	2,3%	3,9%	1,4%	1,2%

### Viikonpäivävaihtelut

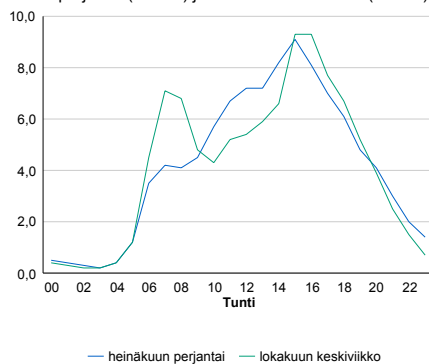


### Tuntijärjestyskäyrä



### Tuntivaihtelut

Heinäkuun perjantai (vko 28) ja lokakuun keskiviikko (vko 41).



h	q	q/KVL	h	qras	qras/KVL
1	4 912	11,4%	1	180	12,4%
30	4 714	10,9%	30	158	10,8%
100	4 568	10,6%	100	148	10,2%
300	4 338	10,1%	300	136	9,3%
500	3 938	9,1%	500	130	8,9%

## 8.04 LAM-kirja

457 vt12\_Tre\_Petsamo (VT 12)

Perustettu 08.02.2005

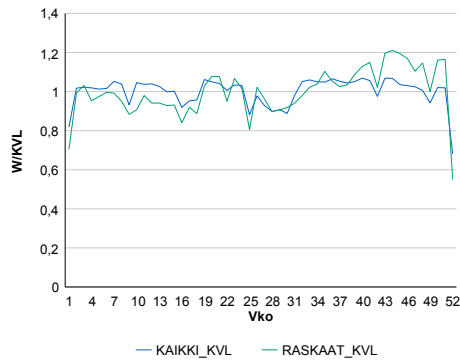
### Vuoden 2019 liikennemäärät:

KVL	31 233	KVLras	767	Tieosa	127	Suunta1	Kangasala
KAVL	34 586	KAVLras	980	Etäisyys	5554	Suunta2	Nokia
KKVL	30 534	KKVLras	742	Kaistoja	4		

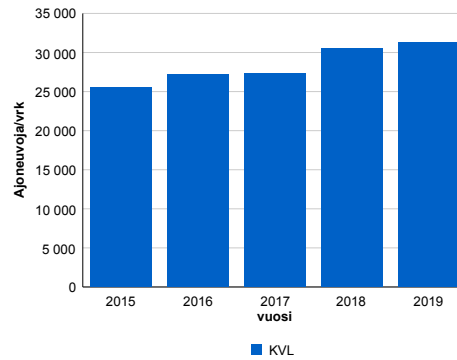
### Liikenteen koostumus:

	11 HA-PA	12 KAIP	13 Linja-autot	14 KAPP	15 KATP	16 HA + PK	17 HA + AV		Kevyet ajoneuvot	Raskaat ajoneuvot
ARKILIIKENNE	95,9%	1,7%	0,3%	0,2%	0,7%	1,0%	0,2%	ARKILIIKENNE	97,2%	2,8%
KOKO VUOSI	96,3%	1,4%	0,3%	0,2%	0,6%	1,0%	0,2%	KOKO VUOSI	97,5%	2,5%

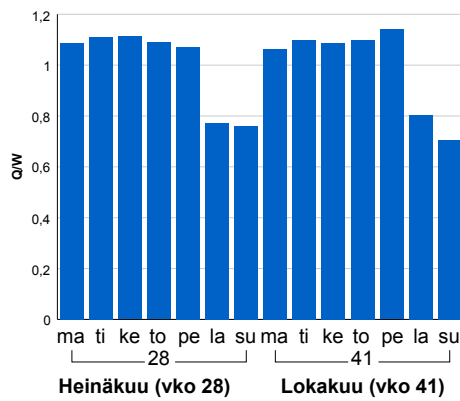
### Kausivaihtelukertoimet



### Liikenteen kehitys vv. 2019

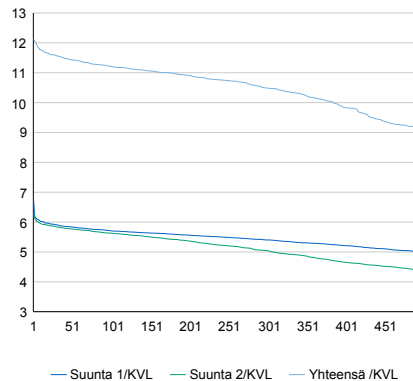


### Viikonpäivävaihtelut



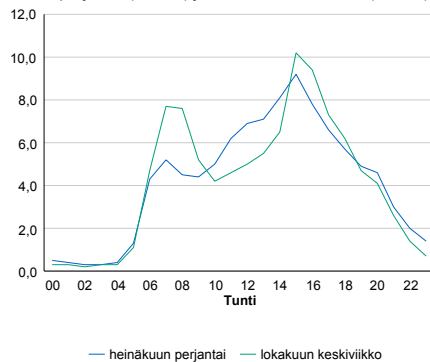
2015	2016	2017	2018	2019
25 509	27 198	27 370	30 504	31 233
-2,3%	6,6%	0,6%	11,5%	2,4%

### Tuntijärjestyskäyrä



### Tuntivaihtelut

Heinäkuun perjantai (vko 28) ja lokakuun keskiviikko (vko 41).



h	q	q/KVL	h	qras	qras/KVL
1	3 788	12,1%	1	119	15,5%
30	3 613	11,6%	30	99	12,9%
100	3 501	11,2%	100	90	11,7%
300	3 276	10,5%	300	80	10,4%
500	2 864	9,2%	500	76	9,9%

## 8.04 LAM-kirja

458 vt12\_Tre\_Ruotula (VT 12)

Perustettu 08.02.2005

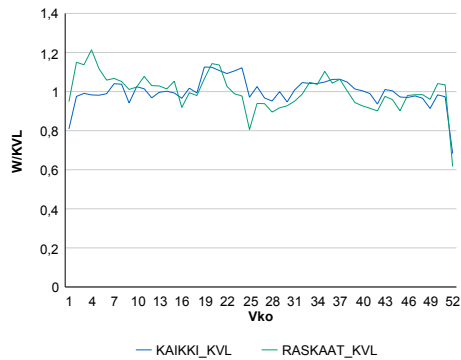
### Vuoden 2019 liikennemäärät:

KVL	20 763	KVLras	992	Tieosa	201	Suunta1	Kangasala
KAVL	22 402	KAVLras	1 169	Etäisyys	2758	Suunta2	Tampere
KKVL	21 197	KKVLras	950	Kaistoja	4		

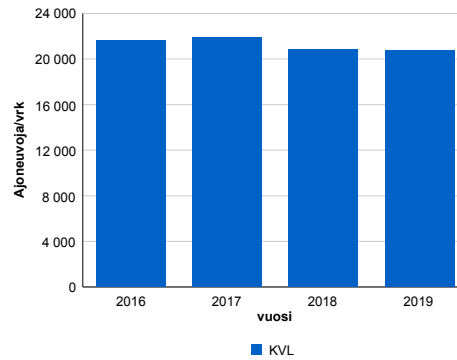
### Liikenteen koostumus:

	11 HA-PA	12 KAIP	13 Linja-autot	14 KAPP	15 KATP	16 HA + PK	17 HA + AV		Kevyet ajoneuvot	Raskaat ajoneuvot
ARKILIIKENNE	93,2%	2,2%	1,6%	0,8%	0,7%	1,3%	0,3%		94,8%	5,2%
KOKO VUOSI	93,6%	1,9%	1,5%	0,8%	0,6%	1,3%	0,3%		95,2%	4,8%

### Kausivaihtelukertoimet

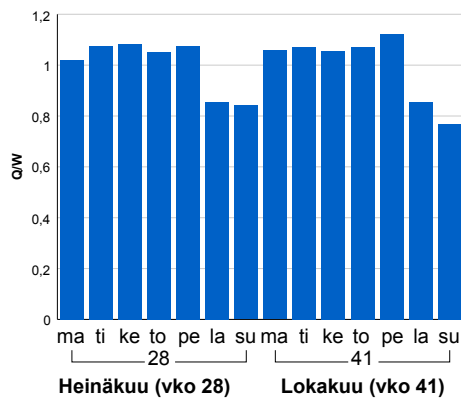


### Liikenteen kehitys vv. 2019

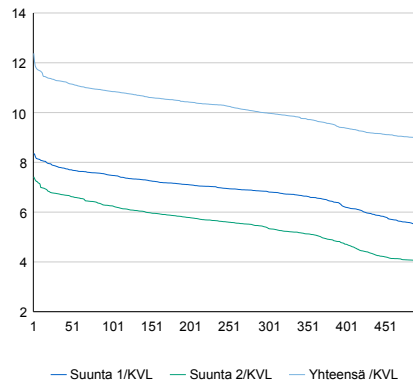


2016	2017	2018	2019
21 640	21 932	20 815	20 763
-3,1%	1,4%	-5,1%	-0,3%

### Viikonpäivävaihtelut

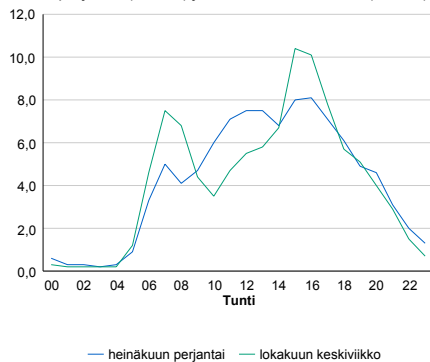


### Tuntijärjestyskäyrä



### Tuntivaihtelut

Heinäkuun perjantai (vko 28) ja lokakuun keskiviikko (vko 41).



h	q	q/KVL
1	2 570	12,4%
30	2 343	11,3%
100	2 253	10,9%
300	2 073	10,0%
500	1 864	9,0%

h	qras	qras/KVL
1	153	15,4%
30	113	11,4%
100	103	10,4%
300	95	9,6%
500	90	9,1%

## 8.04 LAM-kirja

460 vt3\_Pirkkala\_Huovi (VT 3)

Perustettu 11.02.2005

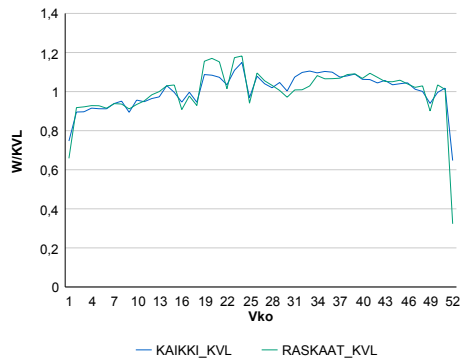
### Vuoden 2019 liikennemäärät:

KVL	38 470	KVLras	2 934	Tieosa	137	Suunta1	Nokia
KAVL	42 885	KAVLras	4 015	Etäisyys	230	Suunta2	Tampere
KKVL	40 765	KKVLras	3 054	Kaistoja	4		

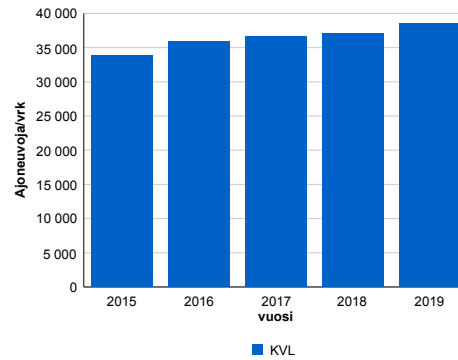
### Liikenteen koostumus:

	11 HA-PA	12 KAIP	13 Linja-autot	14 KAPP	15 KATP	16 HA + PK	17 HA + AV		Kevyet ajoneuvot	Raskaat ajoneuvot
ARKILIIKENNE	89,0%	3,9%	0,2%	1,8%	3,5%	1,4%	0,3%	ARKILIIKENNE	90,6%	9,4%
KOKO VUOSI	90,5%	3,2%	0,2%	1,4%	2,8%	1,6%	0,3%	KOKO VUOSI	92,4%	7,6%

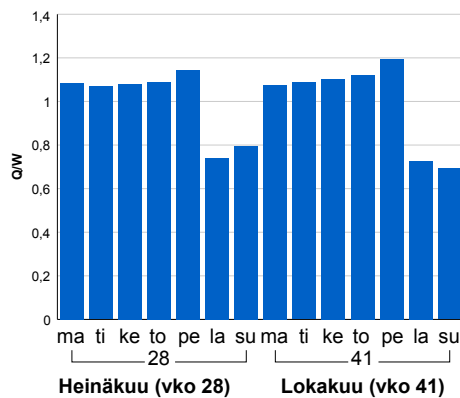
### Kausivaihtelukertoimet



### Liikenteen kehitys vv. 2019

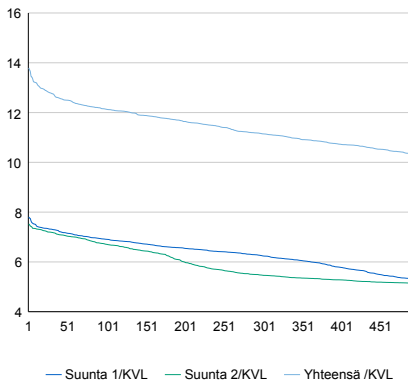


### Viikonpäivävaihtelut



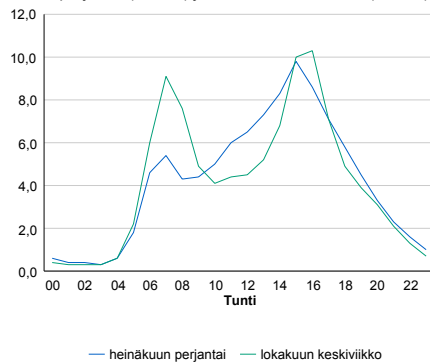
2015	2016	2017	2018	2019
33 822	35 921	36 632	37 086	38 470
5,3%	6,2%	2,0%	1,2%	3,7%

### Tuntijärjestyskäyrä



### Tuntivaihtelut

Heinäkuun perjantai (vko 28) ja lokakuun keskiviikko (vko 41).



h	q	q/KVL	h	qras	qras/KVL
1	5 276	13,8%	1	400	13,6%
30	4 887	12,8%	30	341	11,6%
100	4 641	12,1%	100	327	11,1%
300	4 263	11,1%	300	310	10,6%
500	3 946	10,3%	500	298	10,2%

## 8.04 LAM-kirja

462 vt3\_Nokia\_Rajasalmi (VT 3)

Perustettu 27.12.2006

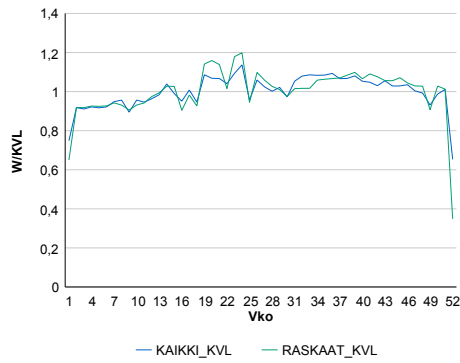
### Vuoden 2019 liikennemäärät:

KVL	44 033	KVLras	3 255	Tieosa	138	Suunta1	Nokia
KAVL	49 110	KAVLras	4 441	Etäisyys	1660	Suunta2	Tampere
KKVL	46 129	KKVLras	3 392	Kaistoja	4		

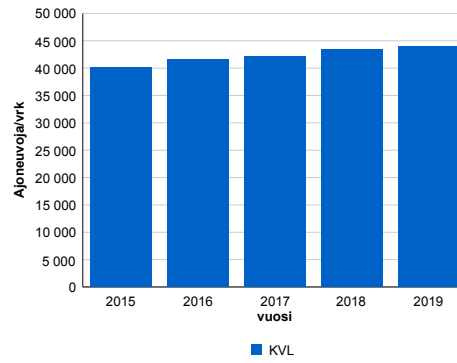
### Liikenteen koostumus:

	11 HA-PA	12 KAIP	13 Linja-autot	14 KAPP	15 KATP	16 HA + PK	17 HA + AV		Kevyet ajoneuvot	Raskaat ajoneuvot
ARKILIIKENNE	89,1%	4,0%	0,2%	1,7%	3,2%	1,4%	0,5%	ARKILIIKENNE	91,0%	9,0%
KOKO VUOSI	90,6%	3,2%	0,2%	1,3%	2,7%	1,6%	0,5%	KOKO VUOSI	92,6%	7,4%

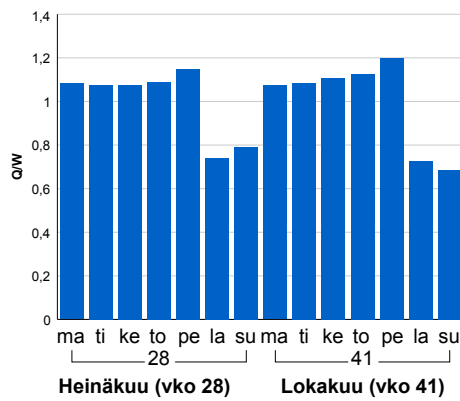
### Kausivaihtelukertoimet



### Liikenteen kehitys vv. 2019

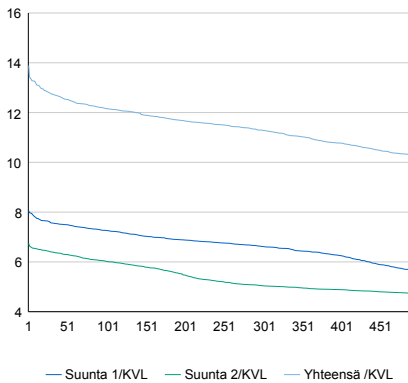


### Viikonpäivävaihtelut



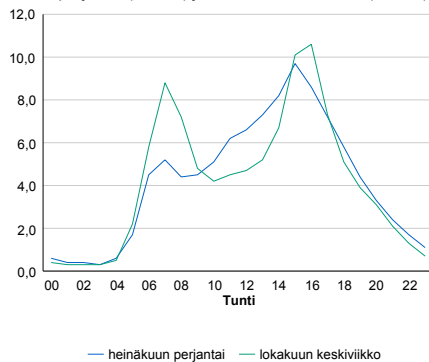
2015	2016	2017	2018	2019
40 141	41 503	42 114	43 395	44 033
7,2%	3,4%	1,5%	3,0%	1,5%

### Tuntijärjestyskäyrä



### Tuntivaihtelut

Heinäkuun perjantai (vko 28) ja lokakuun keskiviikko (vko 41).



h	q	q/KVL	h	qras	qras/KVL
1	6 114	13,9%	1	430	13,2%
30	5 615	12,8%	30	382	11,7%
100	5 354	12,2%	100	362	11,1%
300	4 973	11,3%	300	343	10,5%
500	4 513	10,2%	500	332	10,2%

## 8.04 LAM-kirja

463 vt3\_Pirkkala\_Sankila (VT 3)

Perustettu 27.12.2006

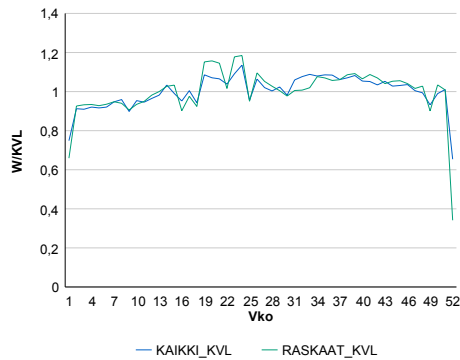
### Vuoden 2019 liikennemäärät:

KVL	41 009	KVLras	3 103	Tieosa	137	Suunta1	Nokia
KAVL	45 715	KAVLras	4 239	Etäisyys	1476	Suunta2	Tampere
KKVL	42 992	KKVLras	3 230	Kaistoja	4		

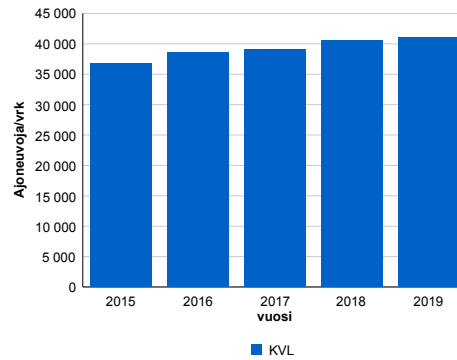
### Liikenteen koostumus:

	11 HA-PA	12 KAIP	13 Linja-autot	14 KAPP	15 KATP	16 HA + PK	17 HA + AV		Kevyet ajoneuvot	Raskaat ajoneuvot
ARKILIIKENNE	89,1%	3,9%	0,2%	1,8%	3,4%	1,4%	0,3%	ARKILIIKENNE	90,7%	9,3%
KOKO VUOSI	90,6%	3,2%	0,2%	1,4%	2,8%	1,6%	0,3%	KOKO VUOSI	92,4%	7,6%

### Kausivaihtelukertoimet

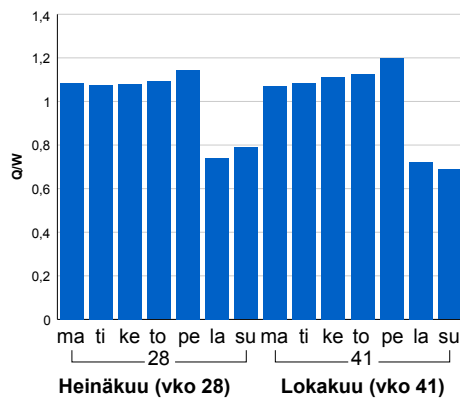


### Liikenteen kehitys vv. 2019

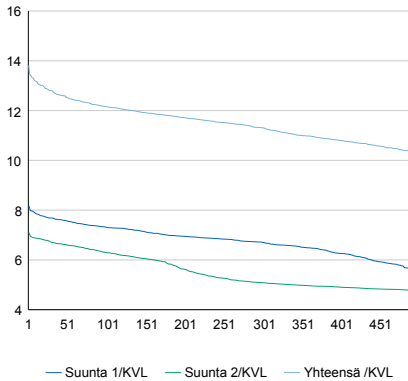


2015	2016	2017	2018	2019
36 837	38 535	39 148	40 514	41 009
6,4%	4,6%	1,6%	3,5%	1,2%

### Viikopäivävaihtelut

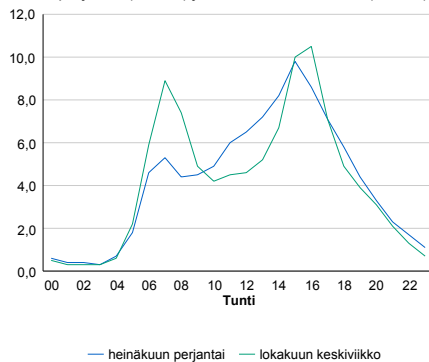


### Tuntijärjestyskäyrä



### Tuntivaihtelut

Heinäkuun perjantai (vko 28) ja lokakuun keskiviikko (vko 41).



h	q	q/KVL	h	qras	qras/KVL
1	5 668	13,8%	1	406	13,1%
30	5 250	12,8%	30	359	11,6%
100	4 988	12,2%	100	343	11,1%
300	4 638	11,3%	300	324	10,4%
500	4 240	10,3%	500	313	10,1%