

## 8.04 LAM-kirja

1401 vt4\_Tervola (VT 4)

Perustettu 01.01.1992

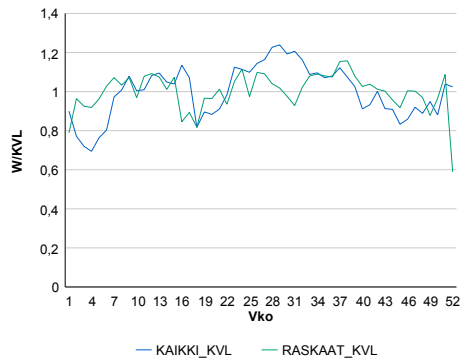
### Vuoden 2019 liikennemäärät:

KVL	3 566	KVLras	509	Tieosa	435	Suunta1	Rovaniemi
KAVL	3 360	KAVLras	648	Etäisyys	716	Suunta2	Kemi
KKVL	4 086	KKVLras	527	Kaistoja	2		

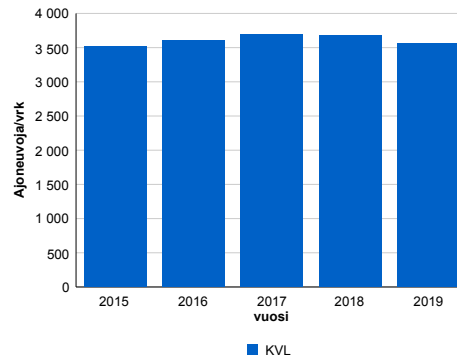
### Liikenteen koostumus:

	11 HA-PA	12 KAIP	13 Linja-autot	14 KAPP	15 KATP	16 HA + PK	17 HA + AV		Kevyet ajoneuvot	Raskaat ajoneuvot
ARKILIIKENNE	75,4%	2,8%	0,7%	1,7%	14,1%	4,4%	1,0%		80,7%	19,3%
KOKO VUOSI	79,9%	2,3%	0,8%	1,3%	9,9%	4,9%	0,9%		85,7%	14,3%

### Kausivaihtelukertoimet

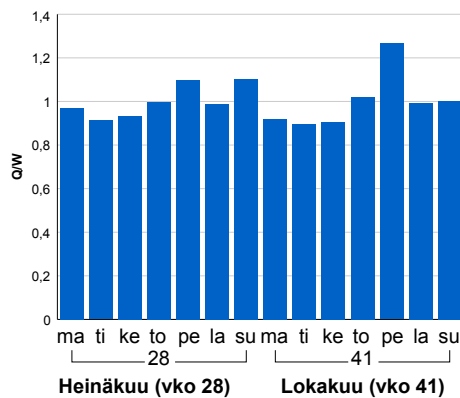


### Liikenteen kehitys vv. 2019

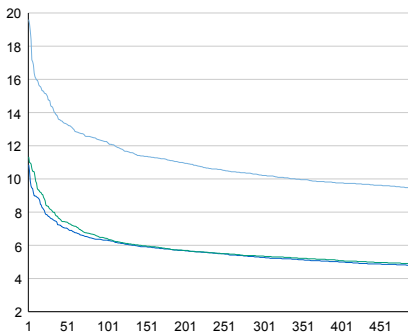


2015	2016	2017	2018	2019
3 524	3 606	3 693	3 679	3 566
0,5%	2,3%	2,4%	-0,4%	-3,1%

### Viikonpäivävaihtelut

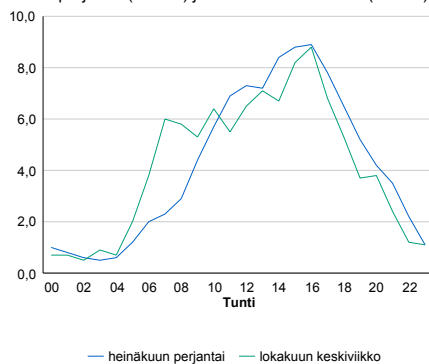


### Tuntijärjestyskäyrä



### Tuntivaihtelut

Heinäkuun perjantai (vko 28) ja lokakuun keskiviikko (vko 41).



— Suunta 1/KVL — Suunta 2/KVL — Yhteensä /KVL

h	q	q/KVL
1	699	19,6%
30	512	14,4%
100	437	12,3%
300	364	10,2%
500	337	9,4%

h	qras	qras/KVL
1	59	11,6%
30	53	10,4%
100	49	9,6%
300	45	8,8%
500	42	8,3%

## 8.04 LAM-kirja

1402 vt4\_ivalo (VT 4)

Perustettu 01.01.1992

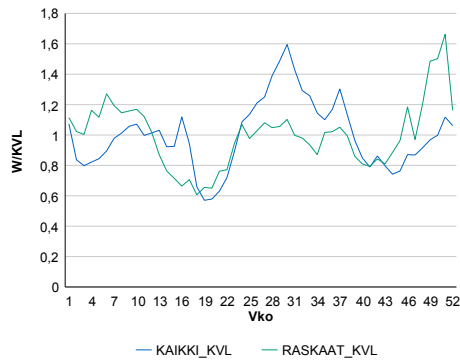
### Vuoden 2019 liikennemäärät:

KVL	1 723	KVLras	190	Tieosa	550	Suunta1	Inari
KAVL	1 770	KAVLras	211	Etäisyys	4680	Suunta2	Sodankylä
KKVL	2 141	KKVLras	191	Kaistoja	2		

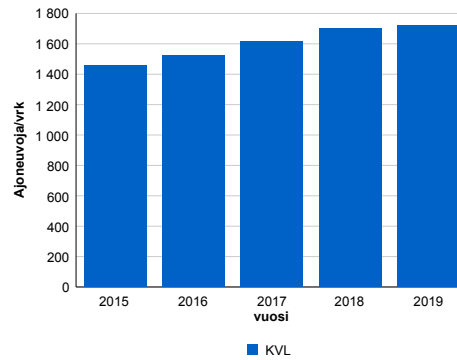
### Liikenteen koostumus:

	11 HA-PA	12 KAIP	13 Linja-autot	14 KAPP	15 KATP	16 HA + PK	17 HA + AV		Kevyet ajoneuvot	Raskaat ajoneuvot
ARKILIIKENNE	81,9%	4,9%	2,2%	1,8%	3,1%	4,4%	1,8%		88,1%	11,9%
KOKO VUOSI	82,7%	4,5%	2,3%	1,6%	2,6%	4,5%	1,8%		88,9%	11,1%

### Kausivaihtelukertoimet

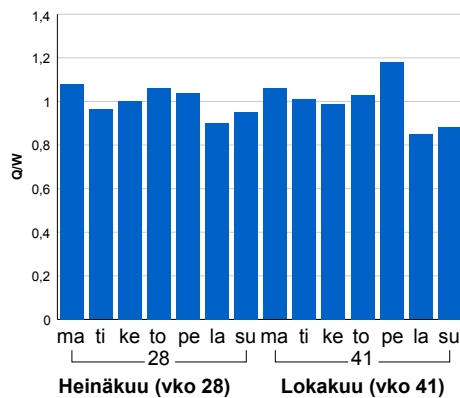


### Liikenteen kehitys vv. 2019

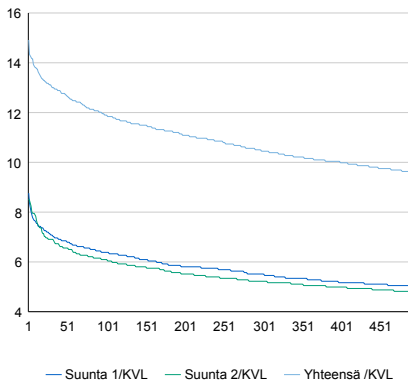


2015	2016	2017	2018	2019
1 455	1 523	1 617	1 703	1 723
-0,7%	4,6%	6,2%	5,3%	1,2%

### Viikonpäivävaihtelut

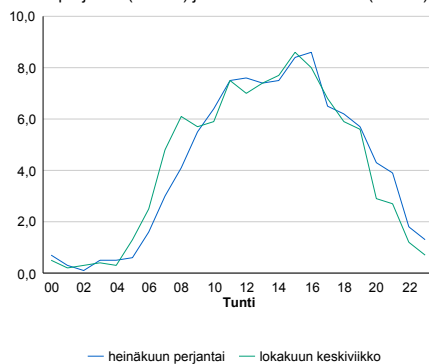


### Tuntijärjestyskäyrä



### Tuntivaihtelut

Heinäkuun perjantai (vko 28) ja lokakuun keskiviikko (vko 41).



h	q	q/KVL
1	257	14,9%
30	225	13,1%
100	205	11,9%
300	180	10,4%
500	165	9,6%

h	qras	qras/KVL
1	36	18,9%
30	30	15,8%
100	25	13,2%
300	21	11,1%
500	19	10,0%

## 8.04 LAM-kirja

1403 vt5\_Kemijärvi (VT 5)

Perustettu 01.01.1992

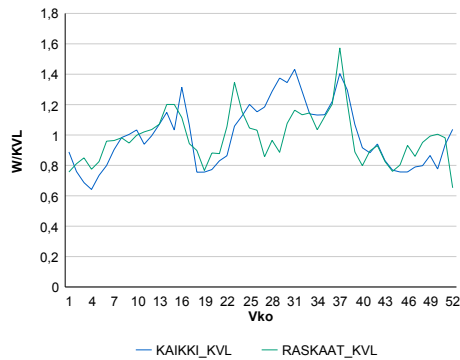
### Vuoden 2019 liikennemäärät:

KVL	1 068	KVLras	103	Tieosa	405	Suunta1	Pelkosenniemi
KAVL	1 072	KAVLras	127	Etäisyys	5100	Suunta2	Kemijärvi
KKVL	1 296	KKVLras	111	Kaistoja	2		

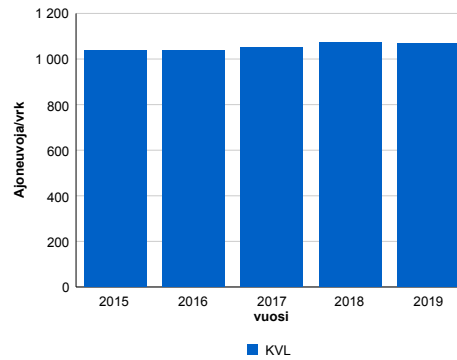
### Liikenteen koostumus:

	11 HA-PA	12 KAIP	13 Linja-autot	14 KAPP	15 KATP	16 HA + PK	17 HA + AV		Kevyet ajoneuvot	Raskaat ajoneuvot
ARKILIIKENNE	82,1%	4,1%	0,8%	0,4%	6,5%	4,8%	1,2%		88,1%	11,9%
KOKO VUOSI	84,2%	3,6%	0,8%	0,4%	4,9%	4,9%	1,2%		90,4%	9,6%

### Kausivaihtelukertoimet

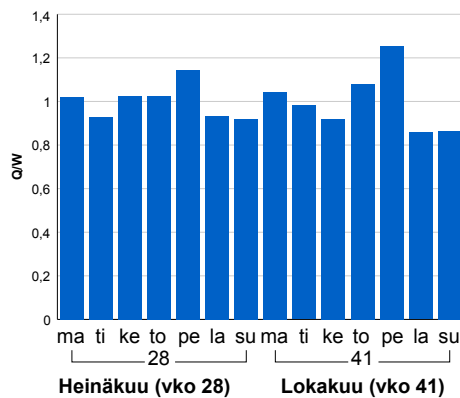


### Liikenteen kehitys vv. 2019

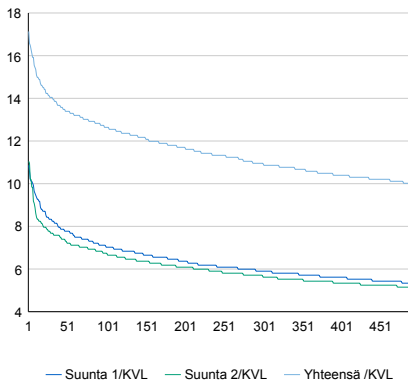


2015	2016	2017	2018	2019
1 037	1 038	1 049	1 075	1 068
0,1%	0,1%	1,0%	2,4%	-0,6%

### Viikonpäivävaihtelut

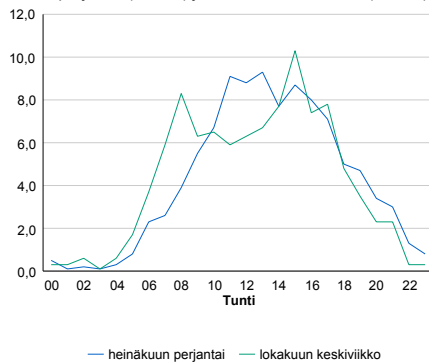


### Tuntijärjestyskäyrä



### Tuntivaihtelut

Heinäkuun perjantai (vko 28) ja lokakuun keskiviikko (vko 41).



h	q	q/KVL
1	183	17,1%
30	150	14,0%
100	135	12,6%
300	117	11,0%
500	106	9,9%

h	qras	qras/KVL
1	31	30,1%
30	17	16,5%
100	15	14,6%
300	12	11,6%
500	11	10,7%

## 8.04 LAM-kirja

1404 st921\_Kaakamo (MT 921)

Perustettu 01.01.1992

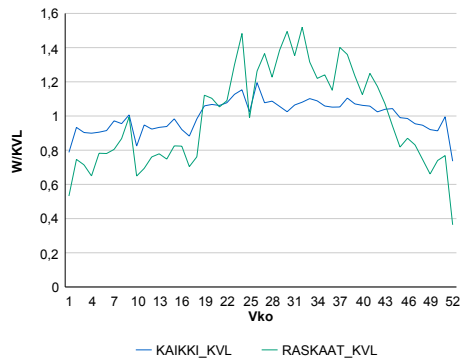
### Vuoden 2019 liikennemäärät:

KVL	2 915	KVLras	179	Tieosa	2	Suunta1	Tornio
KAVL	3 181	KAVLras	225	Etäisyys	1419	Suunta2	Kemi
KKVL	3 167	KKVLras	235	Kaistoja	2		

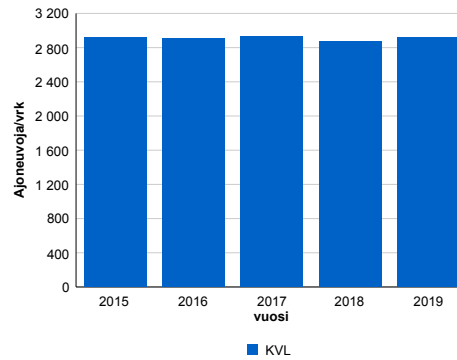
### Liikenteen koostumus:

	11 HA-PA	12 KAIP	13 Linja-autot	14 KAPP	15 KATP	16 HA + PK	17 HA + AV		Kevyet ajoneuvot	Raskaat ajoneuvot
ARKILIIKENNE	88,8%	3,7%	0,7%	0,6%	2,1%	3,3%	0,8%	ARKILIIKENNE	92,9%	7,1%
KOKO VUOSI	89,8%	3,3%	0,6%	0,5%	1,7%	3,3%	0,8%	KOKO VUOSI	93,9%	6,1%

### Kausivaihtelukertoimet

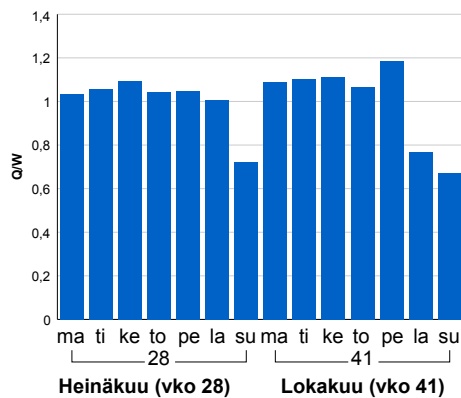


### Liikenteen kehitys vv. 2019

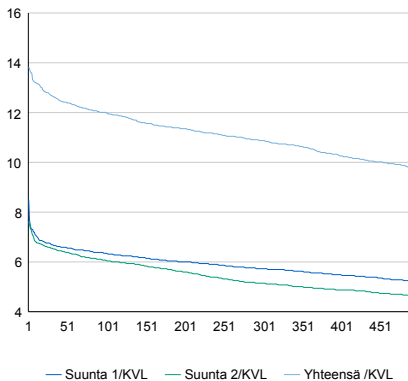


2015	2016	2017	2018	2019
2 924	2 913	2 935	2 871	2 915
1,3%	-0,4%	0,8%	-2,2%	1,6%

### Viikonpäivävaihtelut

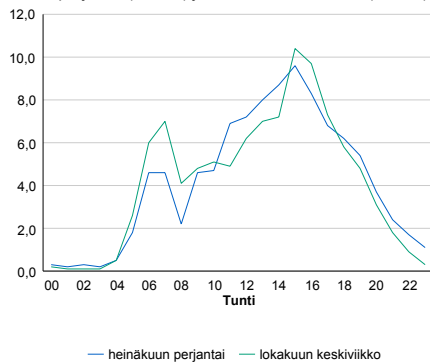


### Tuntijärjestyskäyrä



### Tuntivaihtelut

Heinäkuun perjantai (vko 28) ja lokakuun keskiviikko (vko 41).



h	q	q/KVL	h	qras	qras/KVL
1	403	13,8%	1	40	22,3%
30	370	12,7%	30	32	17,9%
100	350	12,0%	100	28	15,6%
300	317	10,9%	300	24	13,4%
500	283	9,7%	500	22	12,3%

## 8.04 LAM-kirja

1405 kt82\_Misi (KT 82)

Perustettu 01.01.1992

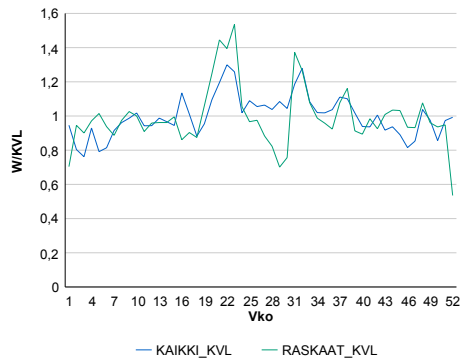
### Vuoden 2019 liikennemäärät:

KVL	1 347	KVLras	149	Tieosa	4	Suunta1	Kemijärvi
KAVL	1 325	KAVLras	190	Etäisyys	4690	Suunta2	Rovaniemi
KKVL	1 484	KKVLras	155	Kaistoja	2		

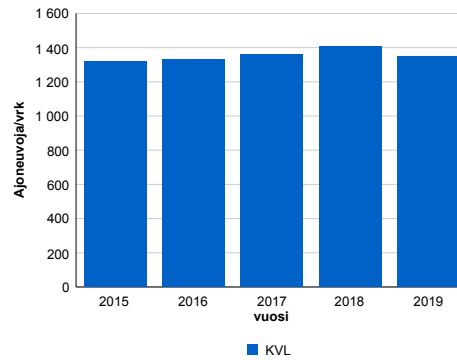
### Liikenteen koostumus:

	11 HA-PA	12 KAIP	13 Linja-autot	14 KAPP	15 KATP	16 HA + PK	17 HA + AV		Kevyet ajoneuvot	Raskaat ajoneuvot
ARKILIIKENNE	81,3%	3,8%	0,6%	0,4%	9,5%	3,4%	1,0%		85,6%	14,4%
KOKO VUOSI	83,8%	3,2%	0,6%	0,4%	6,9%	4,1%	1,0%		88,9%	11,1%

### Kausivaihtelukertoimet

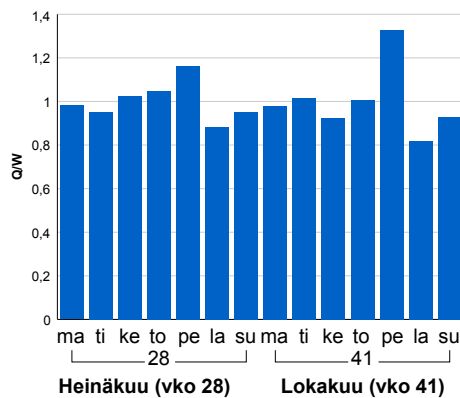


### Liikenteen kehitys vv. 2019

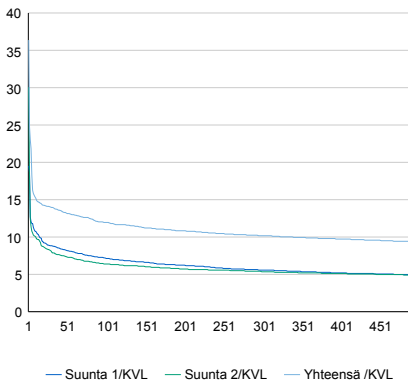


2015	2016	2017	2018	2019
1 318	1 332	1 358	1 408	1 347
3,4%	1,0%	2,0%	3,6%	-4,3%

### Viikonpäivävaihtelut

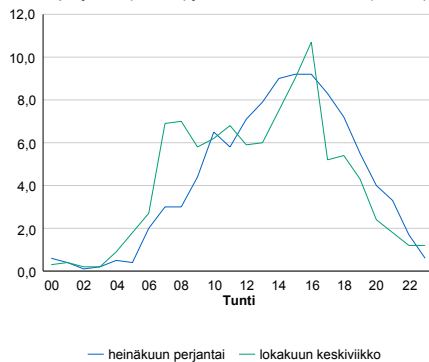


### Tuntijärjestyskäyrä



### Tuntivaihtelut

Heinäkuun perjantai (vko 28) ja lokakuun keskiviikko (vko 41).



h	q	q/KVL	h	qras	qras/KVL
1	490	36,4%	1	31	20,8%
30	188	14,0%	30	23	15,4%
100	161	12,0%	100	20	13,4%
300	137	10,2%	300	16	10,7%
500	126	9,4%	500	15	10,1%

## 8.04 LAM-kirja

1421 vt21\_Kolari (VT 21)

Perustettu 01.01.1992

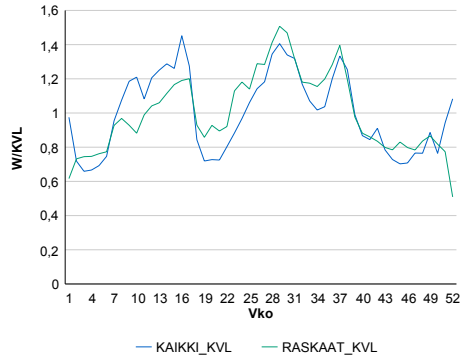
### Vuoden 2019 liikennemäärät:

KVL	1 676	KVLras	190	Tieosa	140	Suunta1	Muonio
KAVL	1 522	KAVLras	214	Etäisyys	2278	Suunta2	Ylitornio
KKVL	1 916	KKVLras	239	Kaistoja	2		

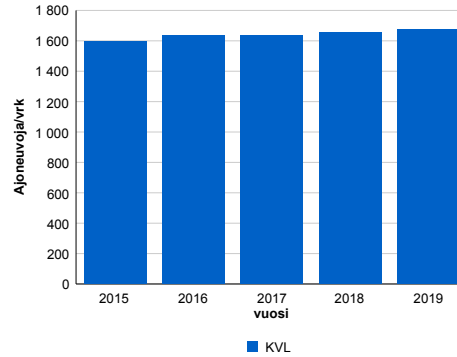
### Liikenteen koostumus:

	11 HA-PA	12 KAIP	13 Linja-autot	14 KAPP	15 KATP	16 HA + PK	17 HA + AV		Kevyet ajoneuvot	Raskaat ajoneuvot
ARKILIIKENNE	80,2%	3,1%	2,5%	3,8%	4,7%	4,1%	1,6%		85,9%	14,1%
KOKO VUOSI	82,6%	2,5%	2,4%	3,0%	3,4%	4,5%	1,6%		88,6%	11,4%

### Kausivaihtelukertoimet

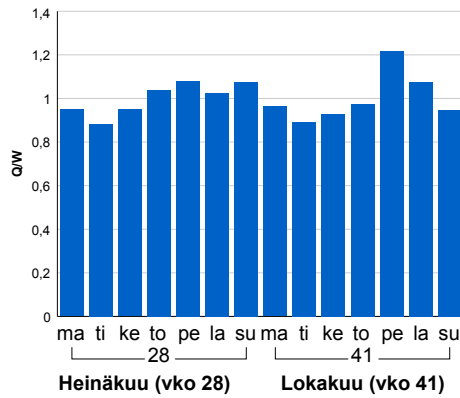


### Liikenteen kehitys vv. 2019

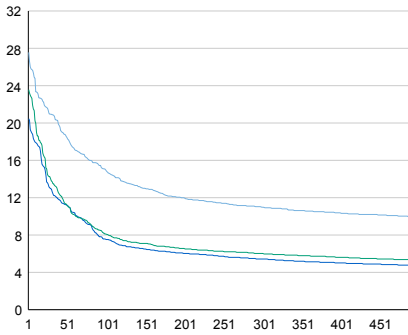


2015	2016	2017	2018	2019
1 597	1 635	1 637	1 658	1 676
0,5%	2,4%	0,1%	1,2%	1,1%

### Viikonpäivävaihtelut

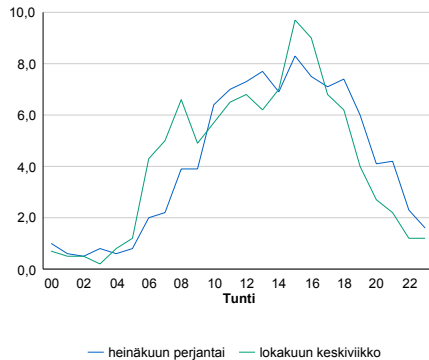


### Tuntijärjestyskäyrä



### Tuntivaihtelut

Heinäkuun perjantai (vko 28) ja lokakuun keskiviikko (vko 41).



h	q	q/KVL	h	qras	qras/KVL
1	462	27,6%	1	35	18,4%
30	351	20,9%	30	26	13,7%
100	250	14,9%	100	23	12,1%
300	184	11,0%	300	20	10,5%
500	166	9,9%	500	18	9,5%

## 8.04 LAM-kirja

1422 kt79\_Jääskö (KT 79)

Perustettu 01.01.1992

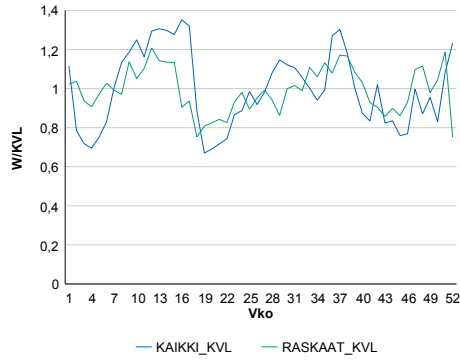
### Vuoden 2019 liikennemäärät:

KVL	1 265	KVLras	113	Tieosa	14	Suunta1	Kittilä
KAVL	1 133	KAVLras	138	Etäisyys	1737	Suunta2	Rovaniemi
KKVL	1 268	KKVLras	112	Kaistoja	2		

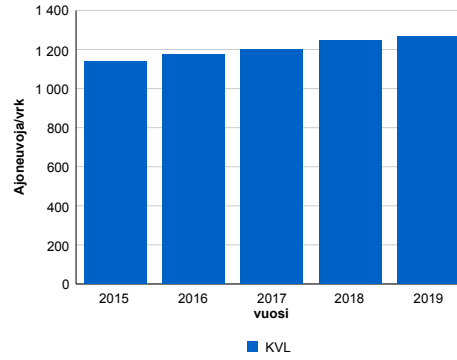
### Liikenteen koostumus:

	11 HA-PA	12 KAIP	13 Linja-autot	14 KAPP	15 KATP	16 HA + PK	17 HA + AV		Kevyet ajoneuvot	Raskaat ajoneuvot
ARKILIIKENNE	82,7%	4,2%	0,7%	0,9%	6,3%	4,4%	0,8%		87,8%	12,2%
KOKO VUOSI	85,4%	3,2%	0,7%	0,6%	4,4%	5,0%	0,7%		91,1%	8,9%

### Kausivaihtelukertoimet

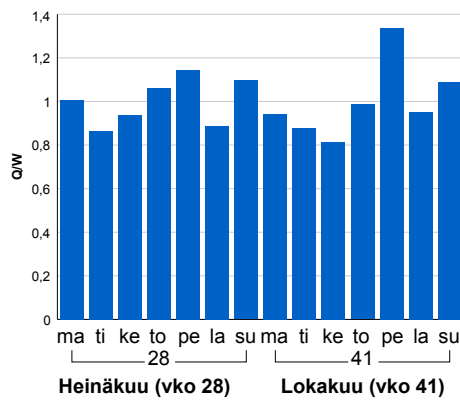


### Liikenteen kehitys vv. 2019

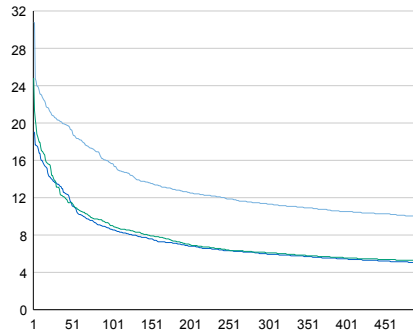


2015	2016	2017	2018	2019
1 141	1 172	1 199	1 244	1 265
0,9%	2,8%	2,3%	3,8%	1,7%

### Viikonpäivävaihtelut

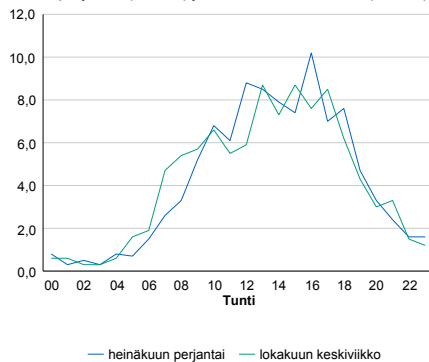


### Tuntijärjestyskäyrä



### Tuntivaihtelut

Heinäkuun perjantai (vko 28) ja lokakuun keskiviikko (vko 41).



h	q	q/KVL	h	qras	qras/KVL
1	389	30,8%	1	29	25,7%
30	259	20,5%	30	16	14,2%
100	198	15,7%	100	13	11,5%
300	143	11,3%	300	12	10,6%
500	126	10,0%	500	11	9,7%

## 8.04 LAM-kirja

1423 kt81\_Peräposio (KT 81)

Perustettu 01.01.1992

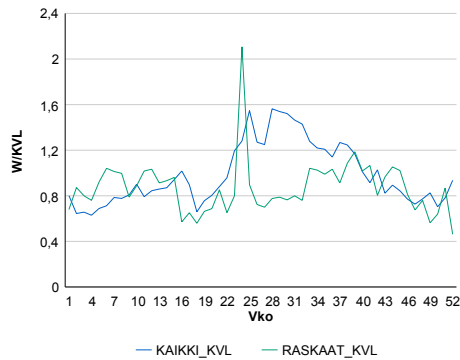
### Vuoden 2019 liikennemäärät:

KVL	442	KVLras	36	Tieosa	20	Suunta1	Posio
KAVL	410	KAVLras	43	Etäisyys	8600	Suunta2	Rovaniemi
KKVL	606	KKVLras	38	Kaistoja	2		

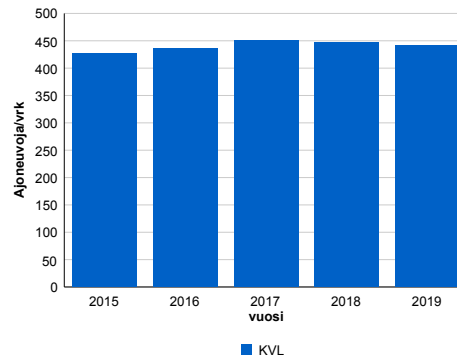
### Liikenteen koostumus:

	11 HA-PA	12 KAIP	13 Linja-autot	14 KAPP	15 KATP	16 HA + PK	17 HA + AV		Kevyet ajoneuvot	Raskaat ajoneuvot
ARKILIIKENNE	83,6%	4,4%	0,7%	0,8%	4,6%	4,7%	1,2%		89,6%	10,4%
KOKO VUOSI	85,3%	3,4%	0,7%	0,7%	3,3%	5,4%	1,3%		92,0%	8,0%

### Kausivaihtelukertoimet

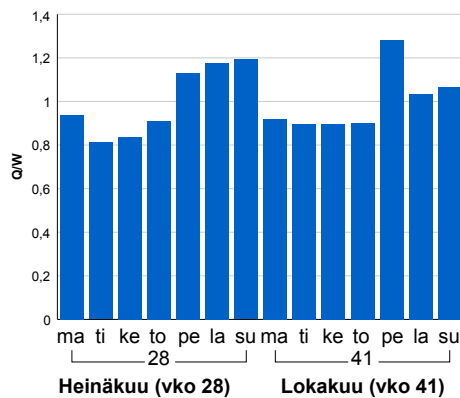


### Liikenteen kehitys vv. 2019

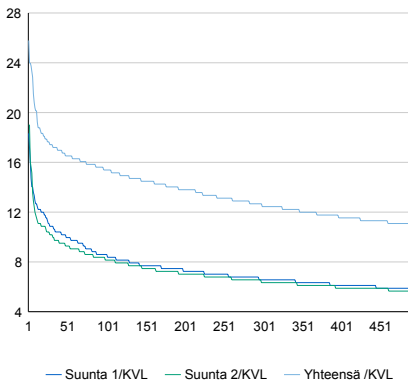


vuosi	2015	2016	2017	2018	2019
Ajoneuvoja/vrk	427	436	451	447	442
%	-1,3%	2,1%	3,5%	-1,0%	-1,0%

### Viikonpäivävaihtelut

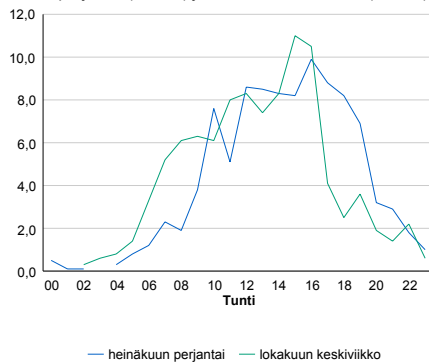


### Tuntijärjestyskäyrä



### Tuntivaihtelut

Heinäkuun perjantai (vko 28) ja lokakuun keskiviikko (vko 41).



h	q	q/KVL	h	qras	qras/KVL
1	114	25,8%	1	11	30,6%
30	77	17,4%	30	8	22,2%
100	68	15,4%	100	6	16,7%
300	55	12,4%	300	5	13,9%
500	49	11,1%	500	4	11,1%



## 8.04 LAM-kirja

1424 vt4\_Olkajärvi (VT 4)

Perustettu 01.01.1992

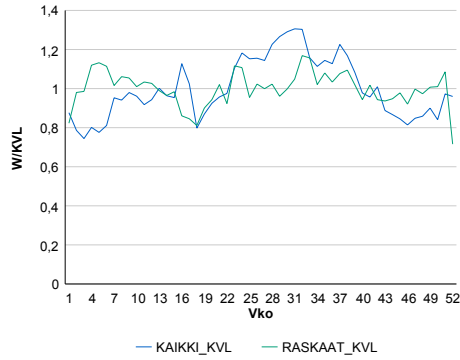
### Vuoden 2019 liikennemäärät:

KVL	3 678	KVLras	377	Tieosa	504	Suunta1	Sodankylä
KAVL	3 584	KAVLras	470	Etäisyys	3500	Suunta2	Rovaniemi
KKVL	4 381	KKVLras	394	Kaistoja	2		

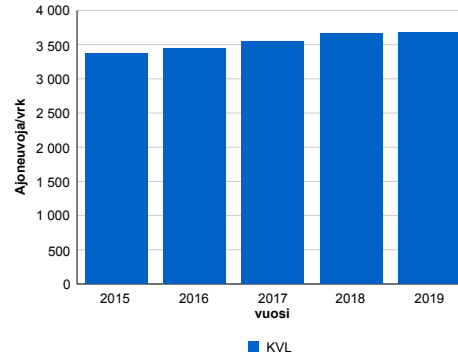
### Liikenteen koostumus:

	11 HA-PA	12 KAIP	13 Linja-autot	14 KAPP	15 KATP	16 HA + PK	17 HA + AV		Kevyet ajoneuvot	Raskaat ajoneuvot
ARKILIIKENNE	82,1%	3,0%	1,3%	1,1%	7,7%	3,6%	1,1%		86,9%	13,1%
KOKO VUOSI	84,3%	2,5%	1,3%	0,9%	5,5%	4,2%	1,2%		89,7%	10,3%

### Kausivaihtelukertoimet

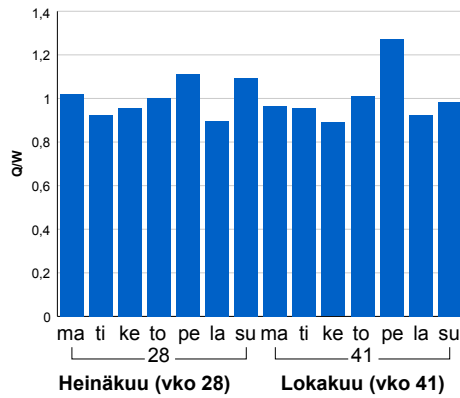


### Liikenteen kehitys vv. 2019

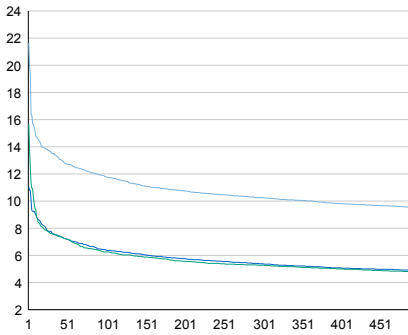


vuosi	2015	2016	2017	2018	2019
Ajoneuvoja/vrk	3 374	3 437	3 544	3 659	3 678
%	1,1%	1,9%	3,1%	3,2%	0,5%

### Viikonpäivävaihtelut

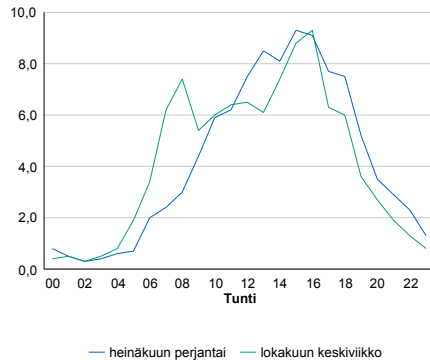


### Tuntijärjestyskäyrä



### Tuntivaihtelut

Heinäkuun perjantai (vko 28) ja lokakuun keskiviikko (vko 41).



h	q	q/KVL	h	qras	qras/KVL
1	796	21,6%	1	51	13,5%
30	498	13,5%	30	43	11,4%
100	434	11,8%	100	39	10,3%
300	377	10,2%	300	35	9,3%
500	350	9,5%	500	33	8,8%

## 8.04 LAM-kirja

1425 kt78\_Saukkokangas (KT 78)

Perustettu 27.11.1996

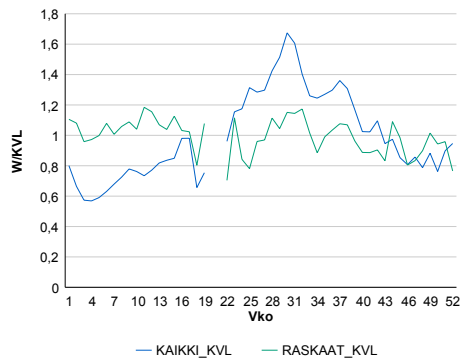
### Vuoden 2019 liikennemäärät:

KVL	1 346	KVLras	103	Tieosa	217	Suunta1	Rovaniemi
KAVL	1 249	KAVLras	114	Etäisyys	5531	Suunta2	Ranua
KKVL	1 812	KKVLras	104	Kaistoja	2		

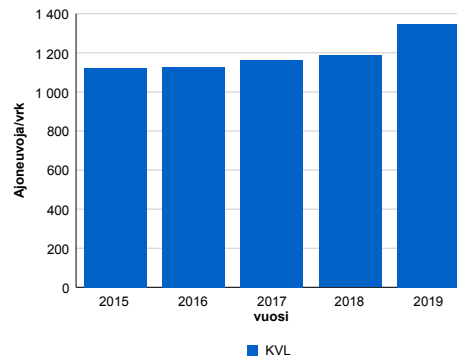
### Liikenteen koostumus:

	11 HA-PA	12 KAIIP	13 Linja-autot	14 KAPP	15 KATP	16 HA + PK	17 HA + AV		Kevyet ajoneuvot	Raskaat ajoneuvot
ARKILIIKENNE	84,9%	3,7%	1,1%	0,6%	3,7%	4,5%	1,4%	ARKILIIKENNE	90,9%	9,1%
KOKO VUOSI	86,1%	3,3%	1,0%	0,5%	2,8%	4,9%	1,4%	KOKO VUOSI	92,4%	7,6%

### Kausivaihtelukertoimet

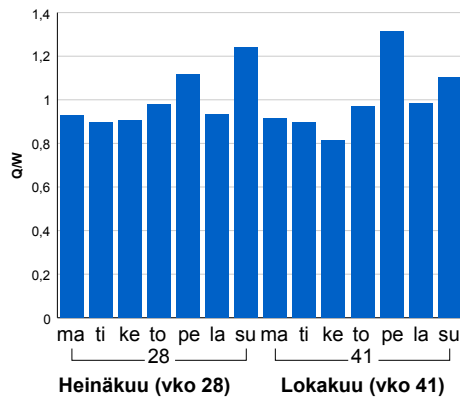


### Liikenteen kehitys vv. 2019

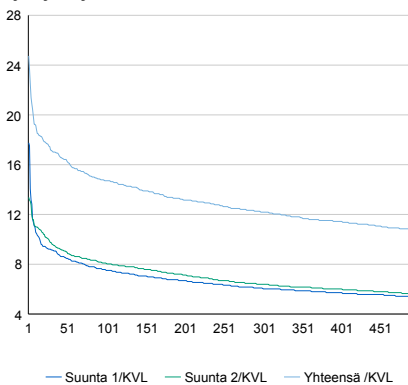


2015	2016	2017	2018	2019
1 123	1 129	1 163	1 186	1 346
4,4%	0,5%	3,1%	2,0%	13,5%

### Viikonpäivävaihtelut

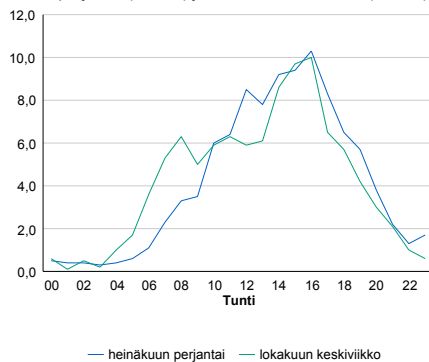


### Tuntijärjestyskäyrä



### Tuntivaihtelut

Heinäkuun perjantai (vko 28) ja lokakuun keskiviikko (vko 41).



h	q	q/KVL	h	qras	qras/KVL
1	333	24,7%	1	21	20,4%
30	231	17,2%	30	16	15,5%
100	198	14,7%	100	14	13,6%
300	164	12,2%	300	12	11,6%
500	145	10,8%	500	10	9,7%

## 8.04 LAM-kirja

1426 vt5\_Suomu (VT 5)

Perustettu 27.11.1996

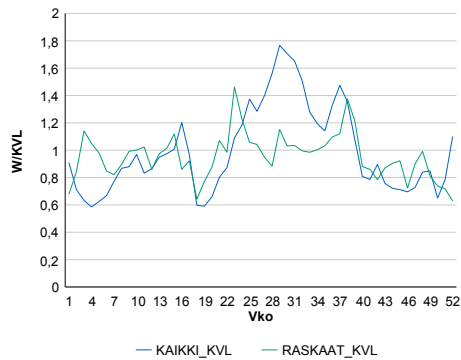
### Vuoden 2019 liikennemäärät:

KVL	471	KVLras	55	Tieosa	373	Suunta1	Kemijärvi
KAVL	439	KAVLras	68	Etäisyys	8909	Suunta2	Kuusamo
KKVL	655	KKVLras	61	Kaistoja	2		

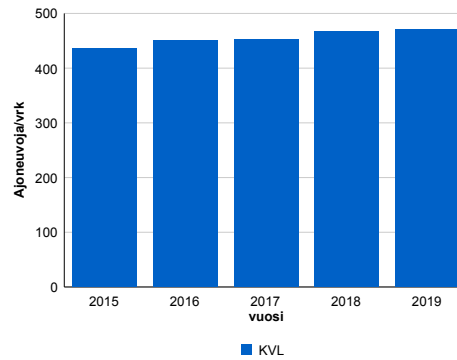
### Liikenteen koostumus:

	11 HA-PA	12 KAIP	13 Linja-autot	14 KAPP	15 KATP	16 HA + PK	17 HA + AV		Kevyet ajoneuvot	Raskaat ajoneuvot
ARKILIIKENNE	77,5%	3,6%	0,9%	1,3%	9,7%	5,2%	1,7%		84,4%	15,6%
KOKO VUOSI	81,0%	3,2%	0,9%	1,1%	6,5%	5,6%	1,7%		88,3%	11,7%

### Kausivaihtelukertoimet

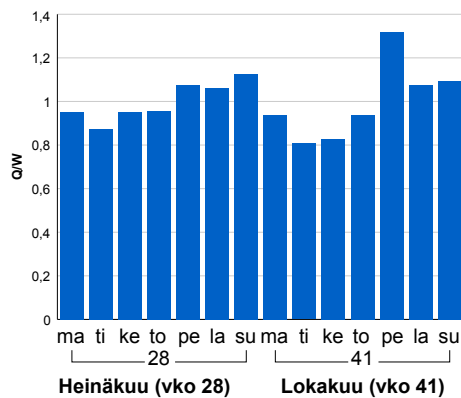


### Liikenteen kehitys vv. 2019

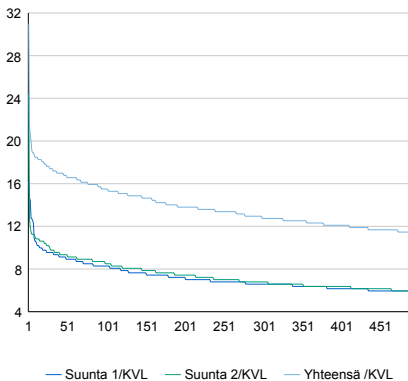


vuosi	2015	2016	2017	2018	2019
Ajoneuvoja/vrk	436	450	452	467	471
%	-1,1%	3,1%	0,5%	3,1%	1,0%

### Viikonpäivävaihtelut

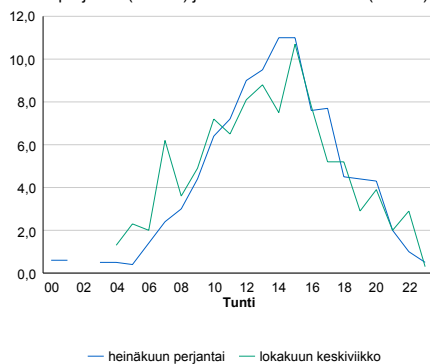


### Tuntijärjestyskäyrä



### Tuntivaihtelut

Heinäkuun perjantai (vko 28) ja lokakuun keskiviikko (vko 41).



h	q	q/KVL	h	qras	qras/KVL
1	146	31,0%	1	35	63,6%
30	82	17,4%	30	10	18,2%
100	73	15,5%	100	8	14,5%
300	60	12,7%	300	7	12,7%
500	54	11,5%	500	6	10,9%

## 8.04 LAM-kirja

1427 kt83\_Raanujärvi (KT 83)

Perustettu 27.11.1996

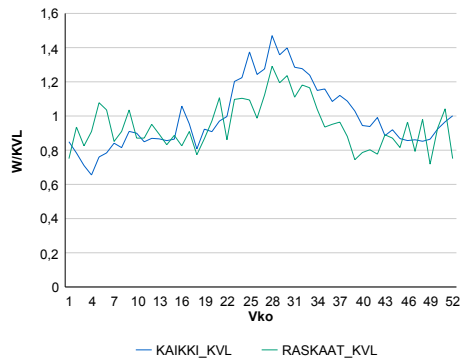
### Vuoden 2019 liikennemäärät:

KVL	788	KVLras	44	Tieosa	10	Suunta1	Rovaniemi
KAVL	741	KAVLras	53	Etäisyys	5189	Suunta2	Pello
KKVL	1 009	KKVLras	51	Kaistoja	2		

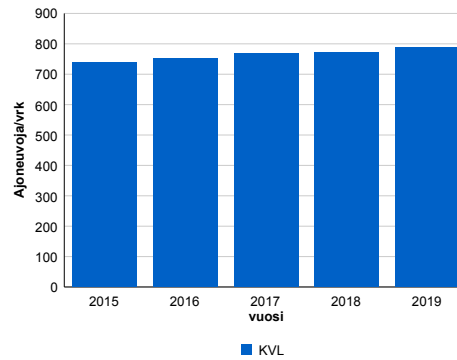
### Liikenteen koostumus:

	11 HA-PA	12 KAIP	13 Linja-autot	14 KAPP	15 KATP	16 HA + PK	17 HA + AV		Kevyet ajoneuvot	Raskaat ajoneuvot
ARKILIIKENNE	86,6%	3,1%	0,5%	0,6%	2,9%	5,4%	0,9%		92,9%	7,1%
KOKO VUOSI	87,3%	2,4%	0,5%	0,5%	2,1%	6,2%	0,8%		94,4%	5,6%

### Kausivaihtelukertoimet

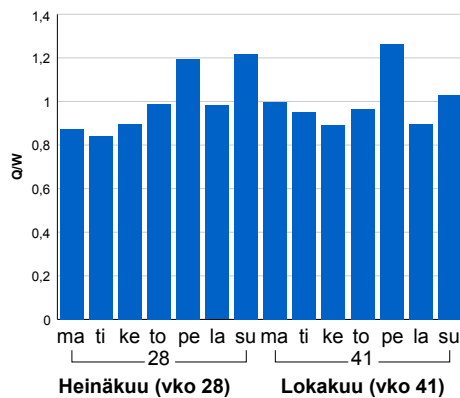


### Liikenteen kehitys vv. 2019

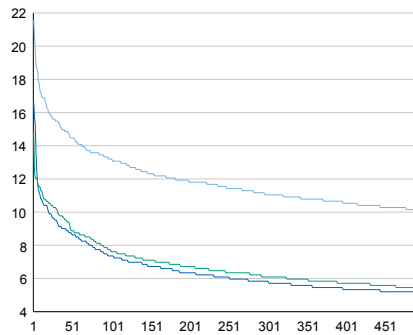


vuosi	2015	2016	2017	2018	2019
Ajoneuvoja/vrk	740	752	767	772	788
%	-1,8%	1,6%	2,0%	0,6%	2,1%

### Viikonpäivävaihtelut

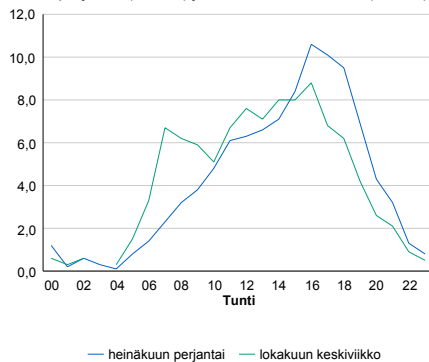


### Tuntijärjestyskäyrä



### Tuntivaihtelut

Heinäkuun perjantai (vko 28) ja lokakuun keskiviikko (vko 41).



h	q	q/KVL	h	qras	qras/KVL
1	170	21,6%	1	11	25,0%
30	122	15,5%	30	8	18,2%
100	104	13,2%	100	7	15,9%
300	87	11,0%	300	6	13,6%
500	80	10,2%	500	5	11,4%

## 8.04 LAM-kirja

1429 kt91\_Rajajooseppi (KT 91)

Perustettu 11.12.1998

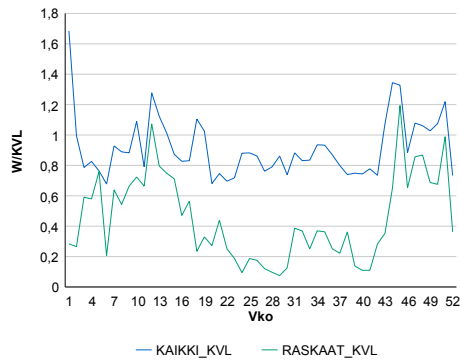
### Vuoden 2019 liikennemäärät:

KVL	115	KVLras	14	Tieosa	7	Suunta1	Venäjä
KAVL	97	KAVLras	14	Etäisyys	9035	Suunta2	Ivalo
KKVL	104	KKVLras	9	Kaistoja	2		

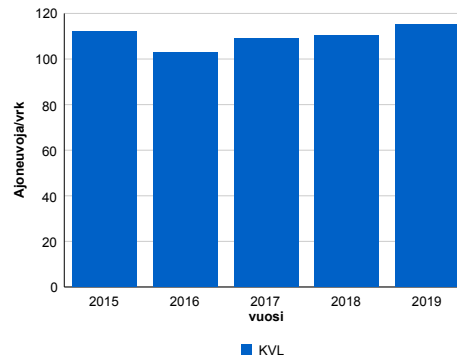
### Liikenteen koostumus:

	11 HA-PA	12 KAIP	13 Linja-autot	14 KAPP	15 KATP	16 HA + PK	17 HA + AV		Kevyet ajoneuvot	Raskaat ajoneuvot
ARKILIIKENNE	80,8%	2,9%	2,1%	6,5%	2,7%	2,6%	2,5%		85,8%	14,2%
KOKO VUOSI	83,5%	2,9%	2,0%	5,0%	2,4%	2,1%	2,1%		87,7%	12,3%

### Kausivaihtelukertoimet

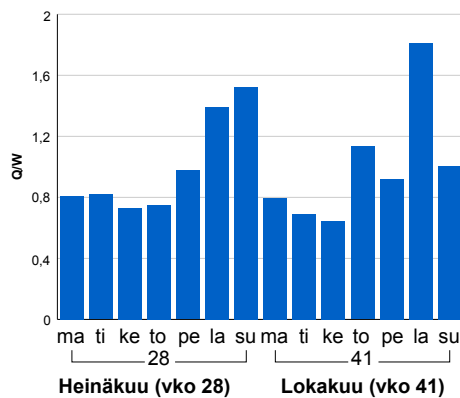


### Liikenteen kehitys vv. 2019

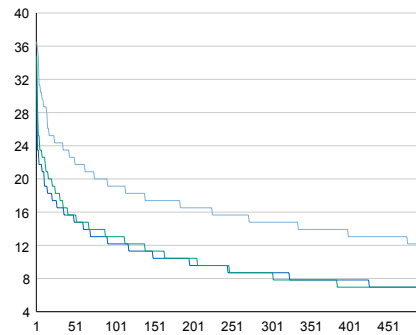


vuosi	2015	2016	2017	2018	2019
Ajoneuvoja/vrk	112	103	109	110	115
% muut.	-19,7%	-8,2%	6,2%	1,1%	4,3%

### Viikonpäivävaihtelut

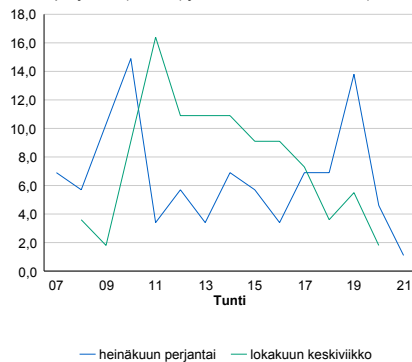


### Tuntijärjestyskäyrä



### Tuntivaihtelut

Heinäkuun perjantai (vko 28) ja lokakuun keskiviikko (vko 41).



h	q	q/KVL	h	qras	qras/KVL
1	42	36,5%	1	8	57,1%
30	28	24,3%	30	4	28,6%
100	22	19,1%	100	4	28,6%
300	17	14,8%	300	2	14,3%
500	14	12,2%	500	1	7,1%

## 8.04 LAM-kirja

1430 kt82\_Salla\_Kellosekä (KT 82)

Perustettu 31.05.1999

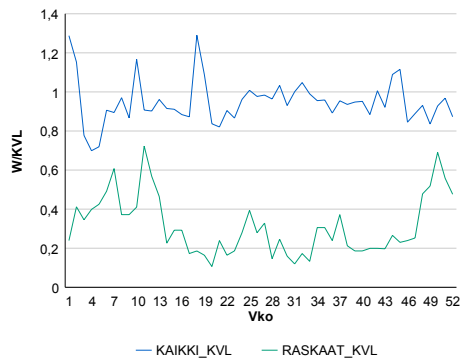
### Vuoden 2019 liikennemäärät:

KVL	201	KVLras	11	Tieosa	20	Suunta1	Venäjä
KAVL	188	KAVLras	11	Etäisyys	3180	Suunta2	Salla
KKVL	205	KKVLras	10	Kaistoja	2		

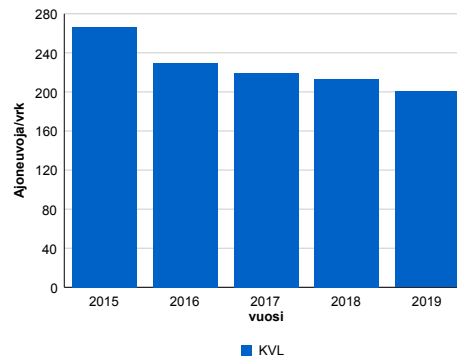
### Liikenteen koostumus:

	11 HA-PA	12 KAIIP	13 Linja-autot	14 KAPP	15 KATP	16 HA + PK	17 HA + AV		Kevyet ajoneuvot	Raskaat ajoneuvot
ARKILIIKENNE	92,0%	1,3%	1,1%	2,0%	1,3%	1,3%	1,1%	ARKILIIKENNE	94,4%	5,6%
KOKO VUOSI	92,2%	1,3%	1,0%	1,8%	1,2%	1,3%	1,0%	KOKO VUOSI	94,6%	5,4%

### Kausivaihtelukertoimet

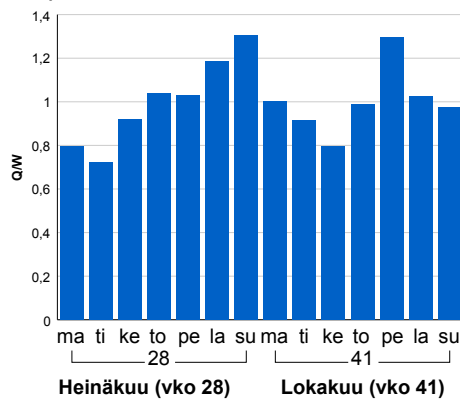


### Liikenteen kehitys vv. 2019

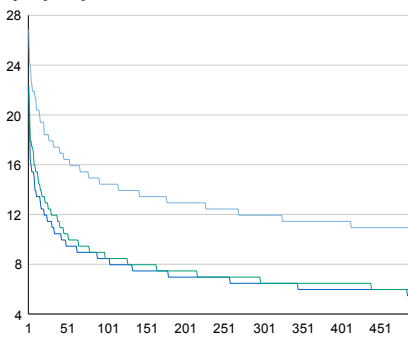


2015	2016	2017	2018	2019
267	230	219	213	201
-10,7%	-13,9%	-4,5%	-2,8%	-6,0%

### Viikonpäivävaihtelut

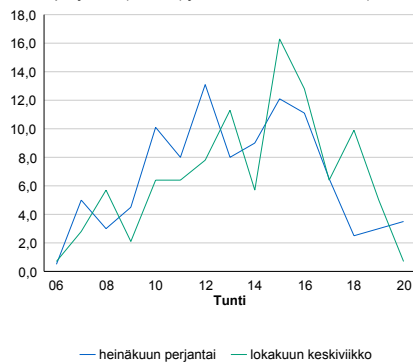


### Tuntijärjestyskäyrä



### Tuntivaihtelut

Heinäkuun perjantai (vko 28) ja lokakuun keskiviikko (vko 41).



h	q	q/KVL	h	qras	qras/KVL
1	54	26,9%	1	6	54,5%
30	36	17,9%	30	3	27,3%
100	29	14,4%	100	2	18,2%
300	24	11,9%	300	1	9,1%
500	22	10,9%	500	1	9,1%

## 8.04 LAM-kirja

1431 vt29\_Tornio (VT 29)

Perustettu 27.06.2000

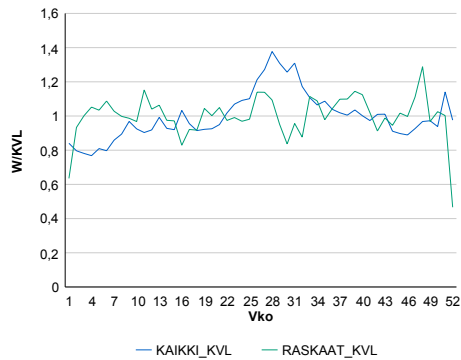
### Vuoden 2019 liikennemäärät:

KVL	9 618	KVLras	443	Tieosa	3	Suunta1	Ruotsi
KAVL	9 190	KAVLras	544	Etäisyys	2510	Suunta2	Suomi
KKVL	11 391	KKVLras	445	Kaistoja	4		

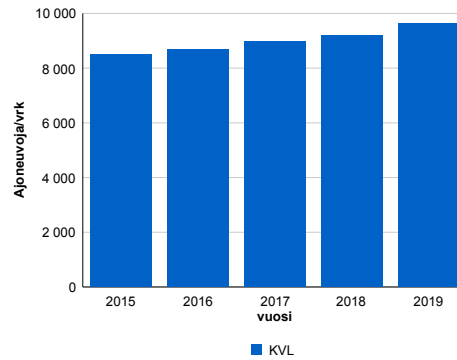
### Liikenteen koostumus:

	11 HA-PA	12 KAIP	13 Linja-autot	14 KAPP	15 KATP	16 HA + PK	17 HA + AV		Kevyet ajoneuvot	Raskaat ajoneuvot
ARKILIIKENNE	91,7%	1,5%	0,2%	1,4%	2,9%	2,0%	0,3%		94,1%	5,9%
KOKO VUOSI	92,9%	1,2%	0,2%	1,1%	2,2%	2,1%	0,3%		95,4%	4,6%

### Kausivaihtelukertoimet

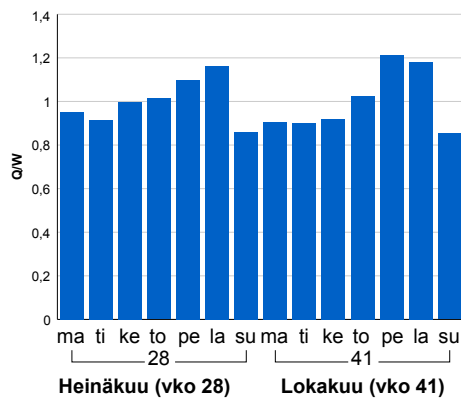


### Liikenteen kehitys vv. 2019

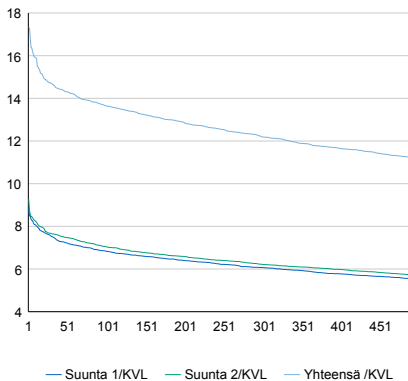


vuosi	2015	2016	2017	2018	2019
Ajoneuvoja/vrk	8 511	8 695	8 984	9 211	9 618
%	1,7%	2,2%	3,3%	2,5%	4,4%

### Viikonpäivävaihtelut

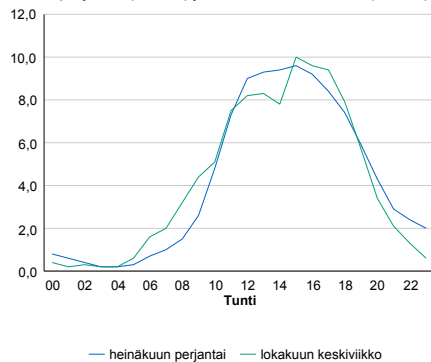


### Tuntijärjestyskäyrä



### Tuntivaihtelut

Heinäkuun perjantai (vko 28) ja lokakuun keskiviikko (vko 41).



h	q	q/KVL	h	qras	qras/KVL
1	1 665	17,3%	1	81	18,3%
30	1 414	14,7%	30	57	12,9%
100	1 313	13,7%	100	51	11,5%
300	1 172	12,2%	300	46	10,4%
500	1 077	11,2%	500	43	9,7%

## 8.04 LAM-kirja

1432 kt98\_Aavasaksa (KT 98)

Perustettu 29.06.2000

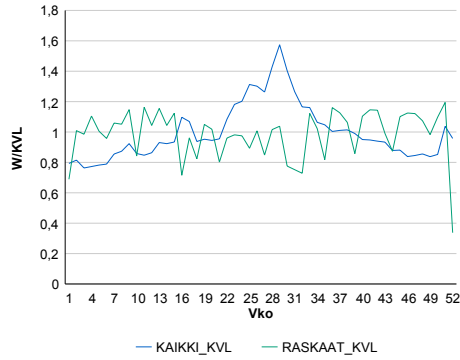
### Vuoden 2019 liikennemäärät:

KVL	1 895	KVLras	108	Tieosa	1	Suunta1	Ruotsi
KAVL	1 921	KAVLras	147	Etäisyys	400	Suunta2	Suomi
KKVL	2 386	KKVLras	101	Kaistoja	2		

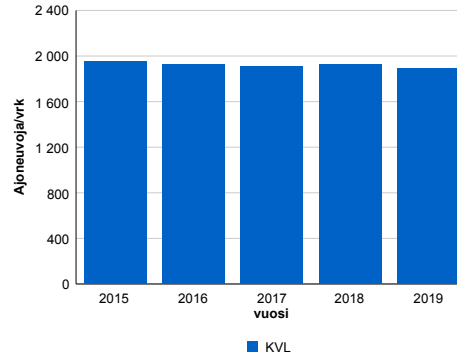
### Liikenteen koostumus:

	11 HA-PA	12 KAIP	13 Linja-autot	14 KAPP	15 KATP	16 HA + PK	17 HA + AV		Kevyet ajoneuvot	Raskaat ajoneuvot
ARKILIIKENNE	89,0%	1,7%	0,2%	0,9%	4,8%	2,8%	0,5%	ARKILIIKENNE	92,3%	7,7%
KOKO VUOSI	91,0%	1,4%	0,2%	0,8%	3,3%	2,8%	0,5%	KOKO VUOSI	94,3%	5,7%

### Kausivaihtelukertoimet

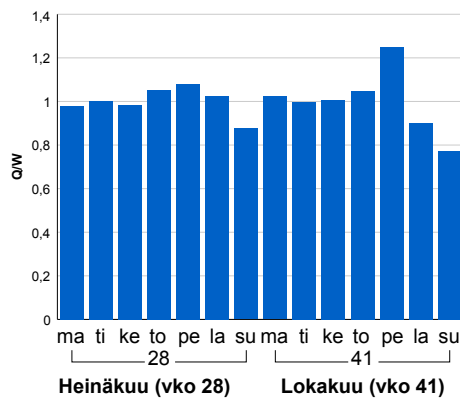


### Liikenteen kehitys vv. 2019

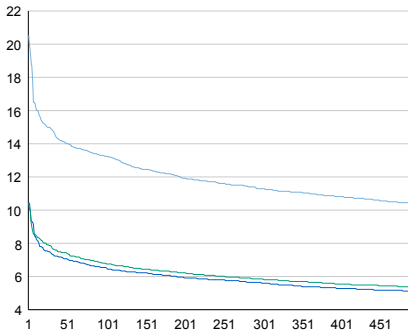


2015	2016	2017	2018	2019
1 955	1 928	1 911	1 924	1 895
0,5%	-1,4%	-0,9%	0,7%	-1,5%

### Viikonpäivävaihtelut

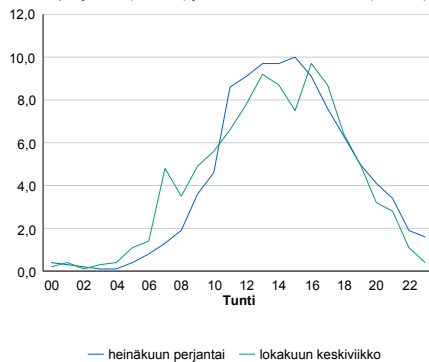


### Tuntijärjestyskäyrä



### Tuntivaihtelut

Heinäkuun perjantai (vko 28) ja lokakuun keskiviikko (vko 41).



h	q	q/KVL	h	qras	qras/KVL
1	389	20,5%	1	20	18,5%
30	282	14,9%	30	17	15,7%
100	251	13,2%	100	14	13,0%
300	214	11,3%	300	12	11,1%
500	196	10,3%	500	11	10,2%



## 8.04 LAM-kirja

1433 st937\_Pello (MT 937)

Perustettu 29.06.2000

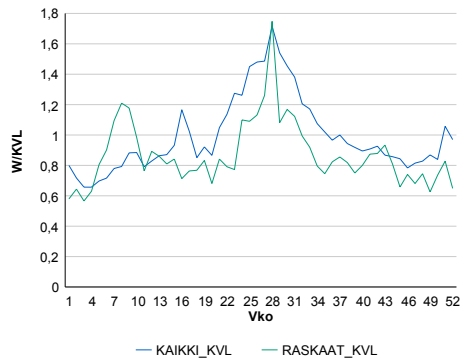
### Vuoden 2019 liikennemäärät:

KVL	1 054	KVLras	31	Tieosa	1	Suunta1	Ruotsi
KAVL	1 034	KAVLras	35	Etäisyys	160	Suunta2	Suomi
KKVL	1 424	KKVLras	37	Kaistoja	2		

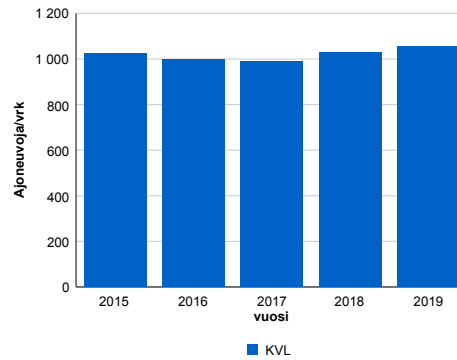
### Liikenteen koostumus:

	11 HA-PA	12 KAIP	13 Linja-autot	14 KAPP	15 KATP	16 HA + PK	17 HA + AV		Kevyet ajoneuvot	Raskaat ajoneuvot
ARKILIIKENNE	93,9%	1,2%	0,3%	0,7%	1,2%	2,2%	0,5%	ARKILIIKENNE	96,6%	3,4%
KOKO VUOSI	94,3%	1,1%	0,3%	0,6%	0,9%	2,3%	0,5%	KOKO VUOSI	97,1%	2,9%

### Kausivaihtelukertoimet

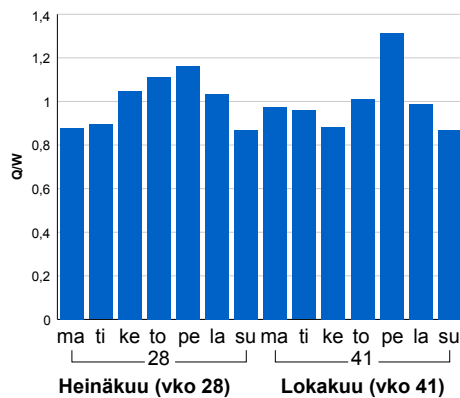


### Liikenteen kehitys vv. 2019

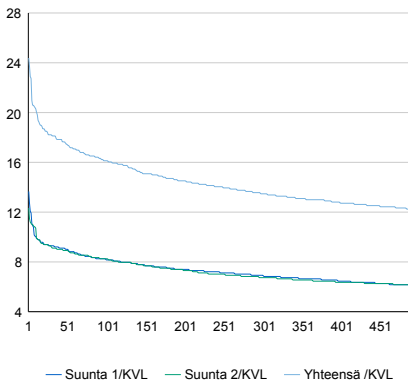


2015	2016	2017	2018	2019
1 025	998	990	1 028	1 054
3,2%	-2,6%	-0,8%	3,8%	2,5%

### Viikonpäivävaihtelut

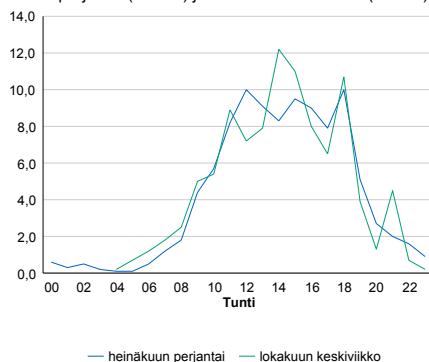


### Tuntijärjestyskäyrä



### Tuntivaihtelut

Heinäkuun perjantai (vko 28) ja lokakuun keskiviikko (vko 41).



h	q	q/KVL	h	qras	qras/KVL
1	257	24,4%	1	15	48,4%
30	192	18,2%	30	7	22,6%
100	170	16,1%	100	6	19,4%
300	142	13,5%	300	4	12,9%
500	128	12,1%	500	4	12,9%

## 8.04 LAM-kirja

1434 st943\_Kolari (MT 943)

Perustettu 29.06.2000

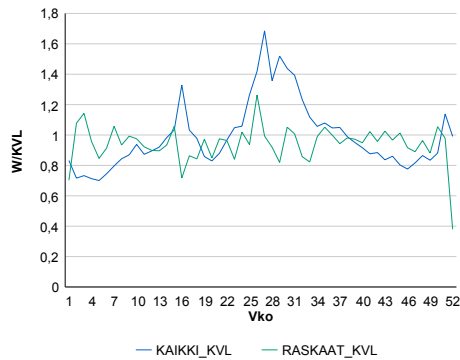
### Vuoden 2019 liikennemäärät:

KVL	856	KVLras	49	Tieosa	1	Suunta1	Ruotsi
KAVL	844	KAVLras	55	Etäisyys	4900	Suunta2	Suomi
KKVL	1 098	KKVLras	49	Kaistoja	2		

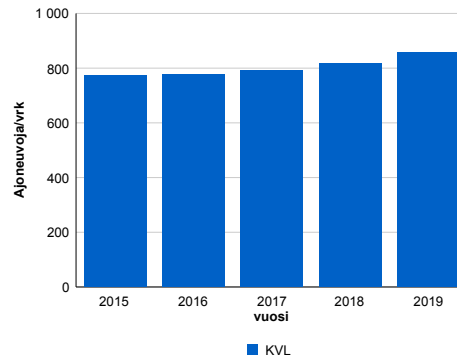
### Liikenteen koostumus:

	11 HA-PA	12 KAIP	13 Linja-autot	14 KAPP	15 KATP	16 HA + PK	17 HA + AV		Kevyet ajoneuvot	Raskaat ajoneuvot
ARKILIIKENNE	90,5%	0,9%	0,4%	2,9%	2,2%	2,3%	0,7%		93,5%	6,5%
KOKO VUOSI	91,3%	0,9%	0,4%	2,8%	1,7%	2,3%	0,7%		94,3%	5,7%

### Kausivaihtelukertoimet

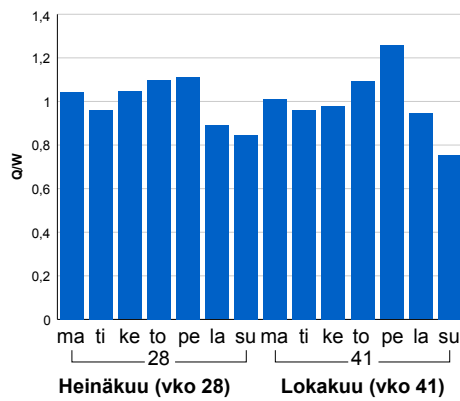


### Liikenteen kehitys vv. 2019

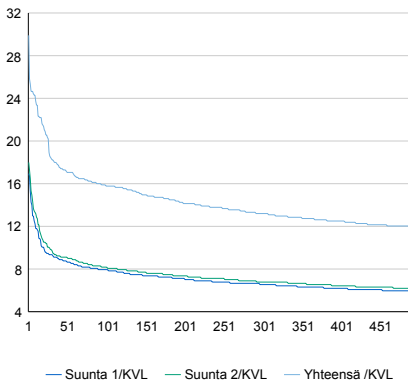


2015	2016	2017	2018	2019
773	777	790	817	856
-0,7%	0,5%	1,7%	3,4%	4,8%

### Viikonpäivävaihtelut

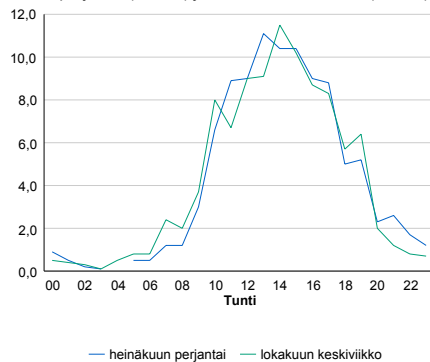


### Tuntijärjestyskäyrä



### Tuntivaihtelut

Heinäkuun perjantai (vko 28) ja lokakuun keskiviikko (vko 41).



h	q	q/KVL	h	qras	qras/KVL
1	256	29,9%	1	12	24,5%
30	157	18,3%	30	9	18,4%
100	135	15,8%	100	7	14,3%
300	113	13,2%	300	6	12,2%
500	102	11,9%	500	5	10,2%

## 8.04 LAM-kirja

1435 st954\_Muonio (MT 954)

Perustettu 03.07.2000

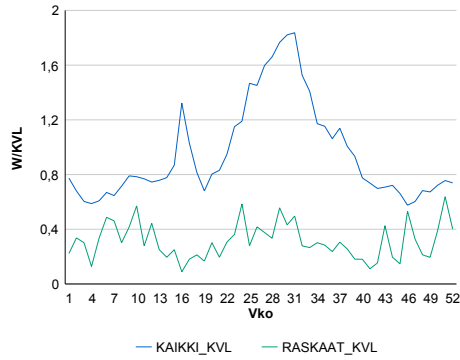
### Vuoden 2019 liikennemäärät:

KVL	195	KVLras	10	Tieosa	1	Suunta1	Ruotsi
KAVL	201	KAVLras	10	Etäisyys	119	Suunta2	Suomi
KKVL	294	KKVLras	11	Kaistoja	2		

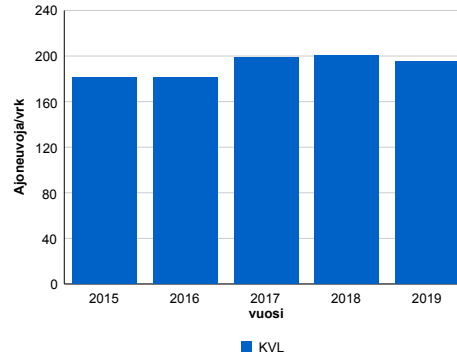
### Liikenteen koostumus:

	11 HA-PA	12 KAIP	13 Linja-autot	14 KAPP	15 KATP	16 HA + PK	17 HA + AV		Kevyet ajoneuvot	Raskaat ajoneuvot
ARKILIIKENNE	89,8%	1,7%	1,1%	1,1%	1,3%	3,8%	1,2%	ARKILIIKENNE	94,8%	5,2%
KOKO VUOSI	89,6%	1,8%	1,1%	1,1%	1,2%	3,8%	1,3%	KOKO VUOSI	94,7%	5,3%

### Kausivaihtelukertoimet

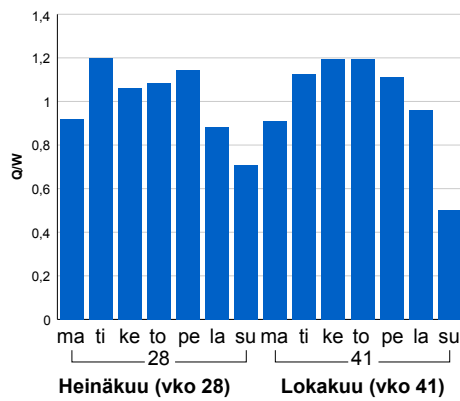


### Liikenteen kehitys vv. 2019

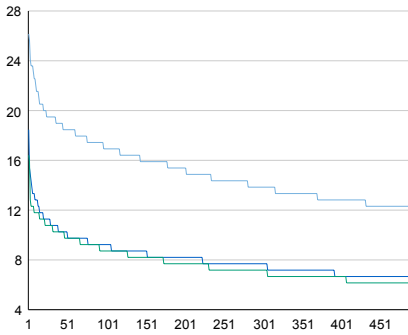


vuosi	2015	2016	2017	2018	2019
Ajoneuvoja/vrk	181	181	198	201	195
%	0,9%	0,0%	9,5%	1,2%	-2,9%

### Viikonpäivävaihtelut

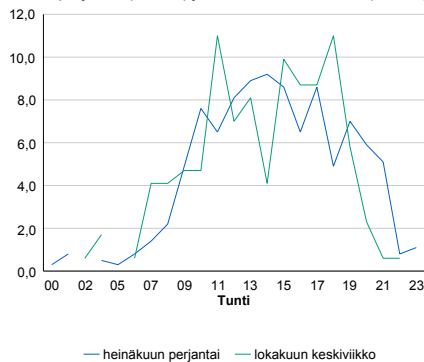


### Tuntijärjestyskäyrä



### Tuntivaihtelut

Heinäkuun perjantai (vko 28) ja lokakuun keskiviikko (vko 41).



— Suunta 1/KVL — Suunta 2/KVL — Yhteensä /KVL

h	q	q/KVL
1	51	26,2%
30	38	19,5%
100	33	16,9%
300	27	13,8%
500	24	12,3%

h	qras	qras/KVL
1	6	60,0%
30	3	30,0%
100	2	20,0%
300	1	10,0%
500	1	10,0%

### 8.04 LAM-kirja

1436 st959\_Karesuvanto (MT 959)

Perustettu 03.07.2000

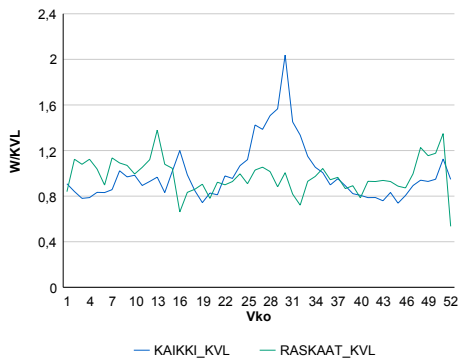
**Vuoden 2019 liikennemäärät:**

KVL	702	KVLras	74	Tiesosa	1	Suunta1	Ruotsi
KAVL	687	KAVLras	80	Etäisyys	700	Suunta2	Suomi
KKVL	922	KKVLras	71	Kaistoja	2		

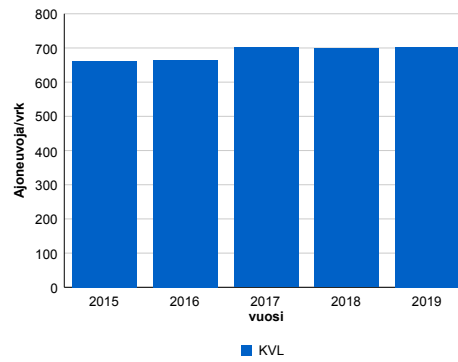
**Liikenteen koostumus:**

	11 HA-PA	12 KÄIP	13 Linja-autot	14 KAPP	15 KATP	16 HA + PK	17 HA + AV		Kevyet ajoneuvot	Raskaat ajoneuvot
ARKILIIKENNE	83,0%	2,4%	0,7%	6,3%	2,3%	3,9%	1,5%	ARKILIIKENNE	88,4%	11,6%
KOKO VUOSI	84,0%	2,2%	0,7%	5,6%	2,0%	4,0%	1,5%	KOKO VUOSI	89,5%	10,5%

**Kausivaihtelukertoimet**

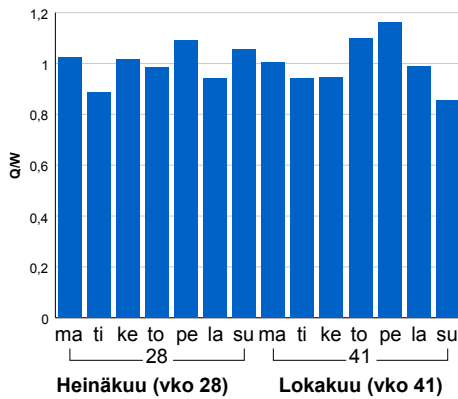


**Liikenteen kehitys vv. 2019**

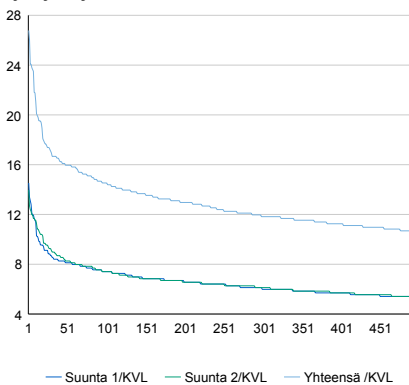


vuosi	2015	2016	2017	2018	2019
Ajoneuvoja/vrk	661	665	701	698	702
%	4,9%	0,5%	5,4%	-0,4%	0,6%

**Viikonpäivävaihtelut**



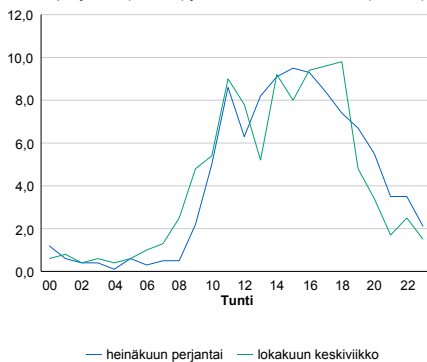
**Tuntijärjestyskäyrä**



h	q	q/KVL	h	qras	qras/KVL
1	188	26,8%	1	22	29,7%
30	119	17,0%	30	13	17,6%
100	102	14,5%	100	10	13,5%
300	83	11,8%	300	8	10,8%
500	75	10,7%	500	7	9,5%

**Tuntivaihtelut**

Heinäkuun perjantai (vko 28) ja lokakuun keskiviikko (vko 41).



## 8.04 LAM-kirja

1437 vt4\_mp3\_Jokisuu (VT 4)

Perustettu 30.01.2002

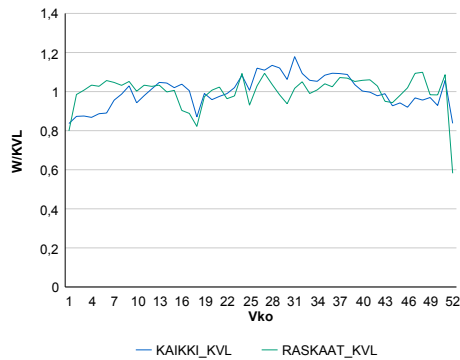
### Vuoden 2019 liikennemäärät:

KVL	15 103	KVLras	1 348	Tieosa	426	Suunta1	Tornio
KAVL	15 857	KAVLras	1 717	Etäisyys	4377	Suunta2	Kemi
KKVL	16 370	KKVLras	1 360	Kaistoja	6		

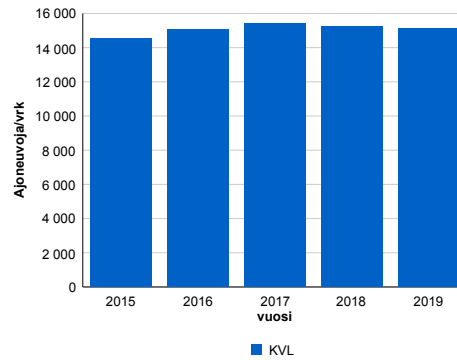
### Liikenteen koostumus:

	11 HA-PA	12 KAIP	13 Linja-autot	14 KAPP	15 KATP	16 HA + PK	17 HA + AV		Kevyet ajoneuvot	Raskaat ajoneuvot
ARKILIIKENNE	86,7%	2,6%	0,3%	1,6%	6,4%	2,0%	0,5%	ARKILIIKENNE	89,2%	10,8%
KOKO VUOSI	88,2%	2,1%	0,3%	1,3%	5,1%	2,3%	0,6%	KOKO VUOSI	91,1%	8,9%

### Kausivaihtelukertoimet

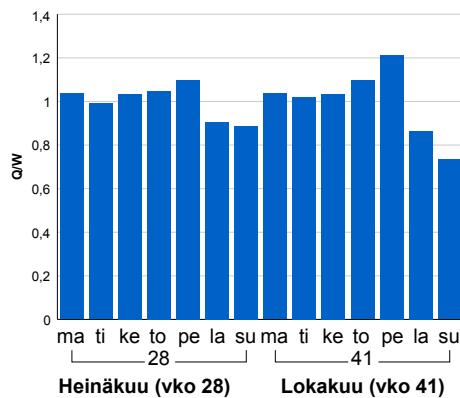


### Liikenteen kehitys vv. 2019

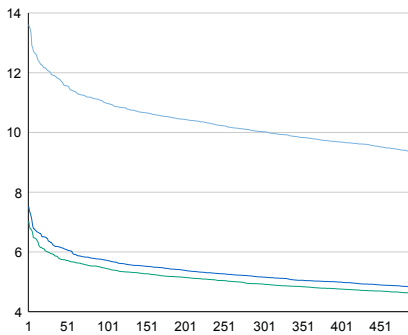


2015	2016	2017	2018	2019
14 543	15 055	15 401	15 264	15 103
1,5%	3,5%	2,3%	-0,9%	-1,1%

### Viikonpäivävaihtelut

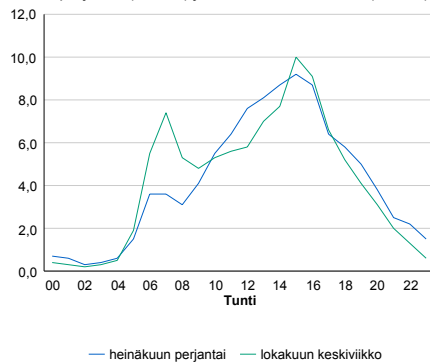


### Tuntijärjestyskäyrä



### Tuntivaihtelut

Heinäkuun perjantai (vko 28) ja lokakuun keskiviikko (vko 41).



h	q	q/KVL	h	qras	qras/KVL
1	2 056	13,6%	1	155	11,5%
30	1 803	11,9%	30	136	10,1%
100	1 660	11,0%	100	128	9,5%
300	1 515	10,0%	300	120	8,9%
500	1 409	9,3%	500	116	8,6%

## 8.04 LAM-kirja

1438 vt4\_mp2\_Jokisuu (VT 4)

Perustettu 30.01.2002

### Vuoden liikennemäärät:

KVL KVLras  
 KAVL KAVLras  
 KKVL KKVLras

Tieosa  
 Etäisyys  
 Kaistoja

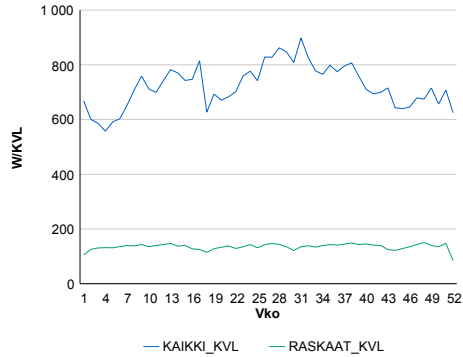
Suunta1  
 Suunta2

### Liikenteen koostumus:

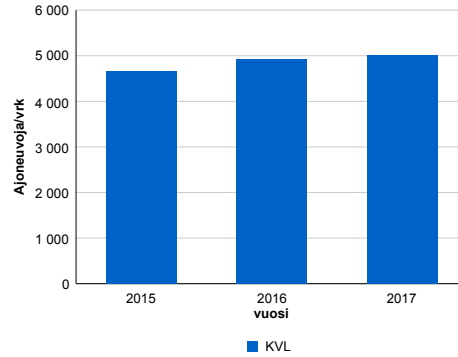
ARKILIIKENNE
KOKO VUOSI

ARKILIIKENNE
KOKO VUOSI

### Kausivaihtelukertoimet

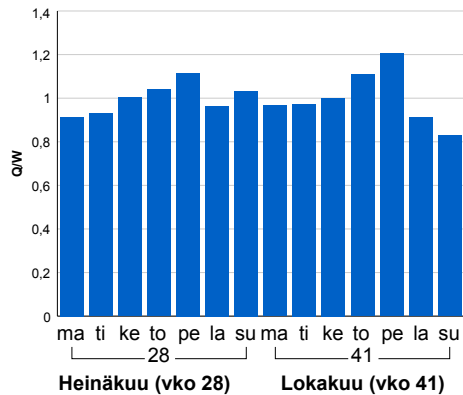


### Liikenteen kehitys vv. 2019

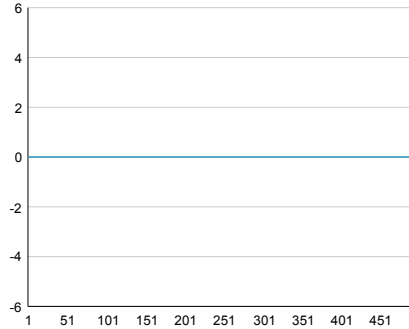


2015	2016	2017
4 651	4 918	5 019
3,1%	5,8%	2,0%

### Viikonpäivävaihtelut

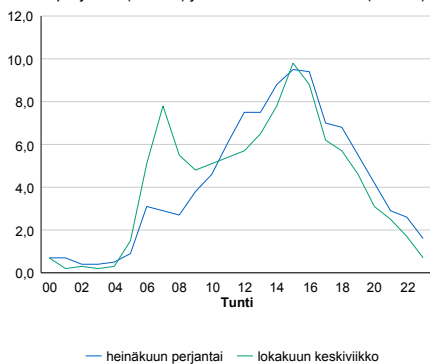


### Tuntijärjestyskäyrä



### Tuntivaihtelut

Heinäkuun perjantai (vko 28) ja lokakuun keskiviikko (vko 41).



— Suunta 1/KVL — Suunta 2/KVL — Yhteensä /KVL

h	q	q/KVL
1	901	0,0%
30	665	0,0%
100	590	0,0%
300	523	0,0%
500	489	0,0%

h	qras	qras/KVL
1	79	0,0%
30	61	0,0%
100	57	0,0%
300	51	0,0%
500	48	0,0%

## 8.04 LAM-kirja

1439 vt29\_Luukkaankangas  
(VT 29)

Perustettu 14.11.2001

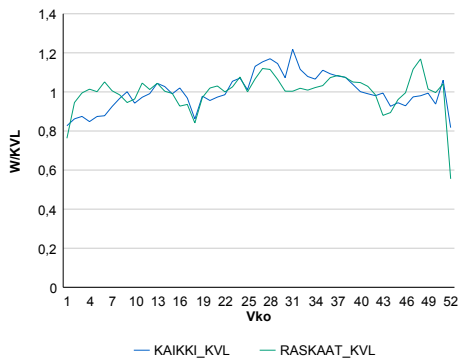
### Vuoden 2019 liikennemäärät:

KVL	10 851	KVLras	948	Tieosa	1	Suunta1	Tornio
KAVL	11 236	KAVLras	1 176	Etäisyys	4688	Suunta2	Kemi
KKVL	11 984	KKVLras	984	Kaistoja	4		

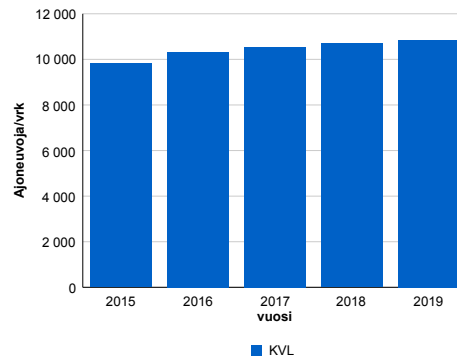
### Liikenteen koostumus:

	11 HA-PA	12 KAIIP	13 Linja-autot	14 KAPP	15 KATP	16 HA + PK	17 HA + AV		Kevyet ajoneuvot	Raskaat ajoneuvot
ARKILIIKENNE	87,3%	2,5%	0,4%	1,9%	5,6%	1,7%	0,6%	ARKILIIKENNE	89,5%	10,5%
KOKO VUOSI	88,6%	2,1%	0,4%	1,6%	4,6%	2,1%	0,6%	KOKO VUOSI	91,3%	8,7%

### Kausivaihtelukertoimet

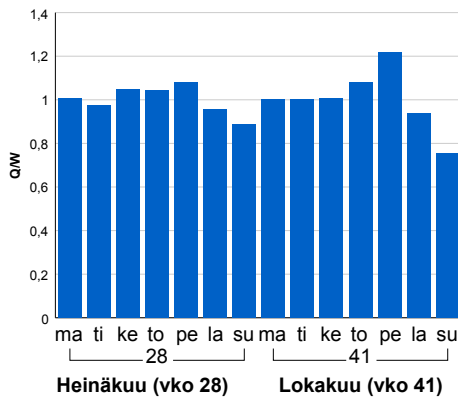


### Liikenteen kehitys vv. 2019

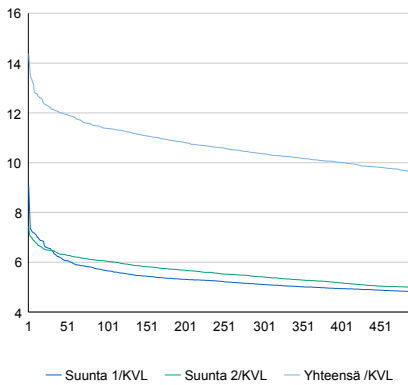


2015	2016	2017	2018	2019
9 819	10 319	10 555	10 700	10 851
3,5%	5,1%	2,3%	1,4%	1,4%

### Viikonpäivävaihtelut

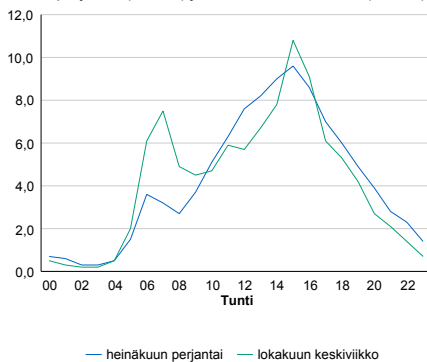


### Tuntijärjestyskäyrä



### Tuntivaihtelut

Heinäkuun perjantai (vko 28) ja lokakuun keskiviikko (vko 41).



h	q	q/KVL
1	1 560	14,4%
30	1 318	12,1%
100	1 235	11,4%
300	1 124	10,4%
500	1 046	9,6%

h	qras	qras/KVL
1	134	14,1%
30	101	10,7%
100	93	9,8%
300	87	9,2%
500	83	8,8%

## 8.04 LAM-kirja

1441 vt29\_Tornio\_Torppi (VT 29)

Perustettu 30.01.2002

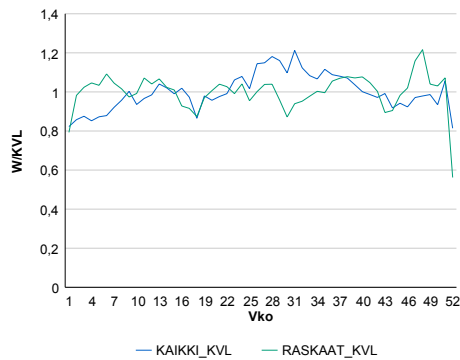
### Vuoden 2019 liikennemäärät:

KVL	11 068	KVLras	896	Tieosa	2	Suunta1	Tornio
KAVL	11 467	KAVLras	1 127	Etäisyys	3500	Suunta2	Kemi
KKVL	12 300	KKVLras	876	Kaistoja	4		

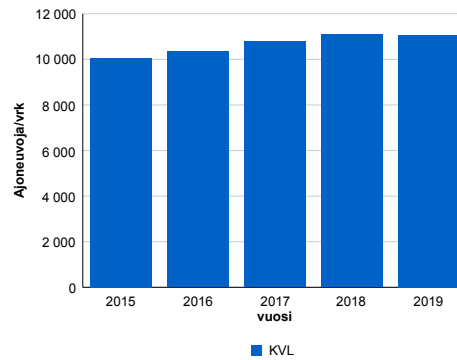
### Liikenteen koostumus:

	11 HA-PA	12 KÄIP	13 Linja-autot	14 KAPP	15 KATP	16 HA + PK	17 HA + AV		Kevyet ajoneuvot	Raskaat ajoneuvot
ARKILIIKENNE	88,1%	2,1%	0,4%	1,9%	5,5%	1,7%	0,4%	ARKILIIKENNE	90,2%	9,8%
KOKO VUOSI	89,4%	1,7%	0,3%	1,6%	4,4%	2,0%	0,4%	KOKO VUOSI	91,9%	8,1%

### Kausivaihtelukertoimet

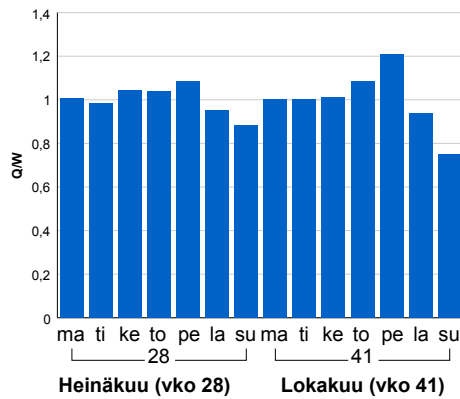


### Liikenteen kehitys vv. 2019

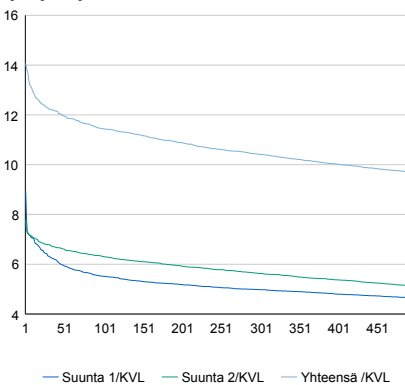


2015	2016	2017	2018	2019
10 051	10 342	10 775	11 088	11 068
2,6%	2,9%	4,2%	2,9%	-0,2%

### Viikonpäivävaihtelut

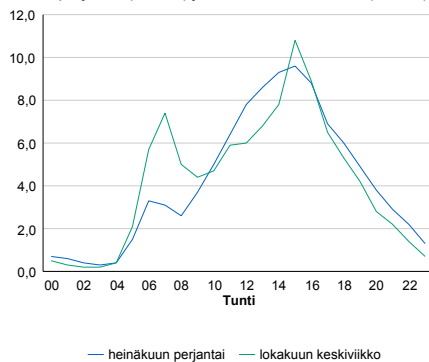


### Tuntijärjestyskäyrä



### Tuntivaihtelut

Heinäkuun perjantai (vko 28) ja lokakuun keskiviikko (vko 41).



h	q	q/KVL	h	qras	qras/KVL
1	1 557	14,1%	1	124	13,8%
30	1 358	12,3%	30	98	10,9%
100	1 267	11,4%	100	91	10,2%
300	1 153	10,4%	300	84	9,4%
500	1 073	9,7%	500	79	8,8%



## 8.04 LAM-kirja

1442 kt92\_Näätämä (KT 92)

Perustettu 05.09.2002

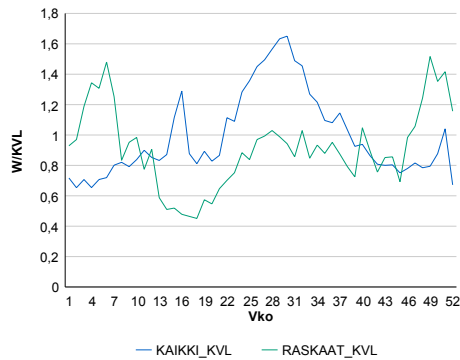
### Vuoden 2019 liikennemäärät:

KVL	520	KVLras	31	Tieosa	22	Suunta1	Norja
KAVL	437	KAVLras	33	Etäisyys	6200	Suunta2	Suomi
KKVL	724	KKVLras	31	Kaistoja	2		

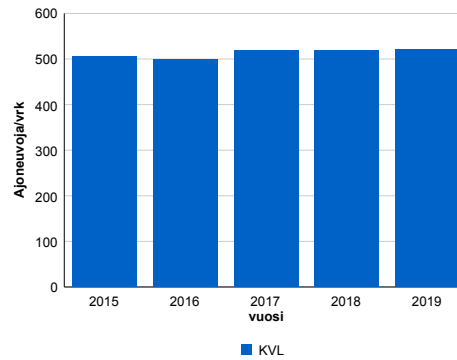
### Liikenteen koostumus:

	11 HA-PA	12 KAIP	13 Linja-autot	14 KAPP	15 KATP	16 HA + PK	17 HA + AV		Kevyet ajoneuvot	Raskaat ajoneuvot
ARKILIIKENNE	88,1%	2,9%	0,9%	2,1%	1,6%	3,1%	1,2%		92,5%	7,5%
KOKO VUOSI	89,7%	2,5%	0,8%	1,6%	1,2%	3,2%	1,1%		94,0%	6,0%

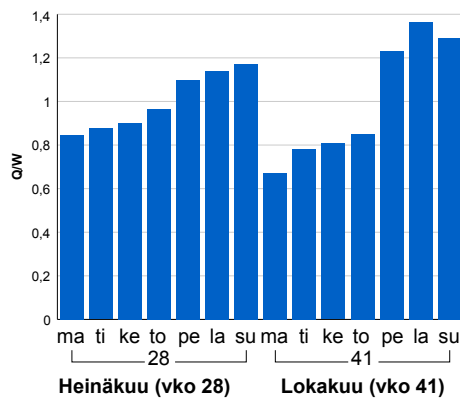
### Kausivaihtelukertoimet



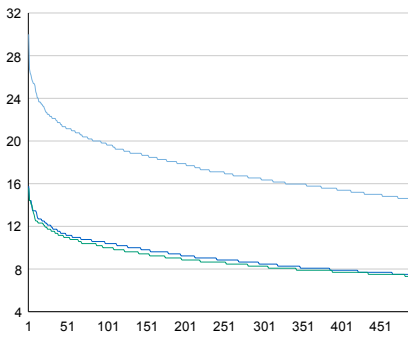
### Liikenteen kehitys vv. 2019



### Viikonpäivävaihtelut

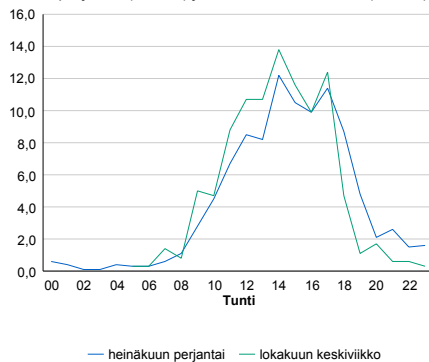


### Tuntijärjestyskäyrä



### Tuntivaihtelut

Heinäkuun perjantai (vko 28) ja lokakuun keskiviikko (vko 41).



— Suunta 1/KVL — Suunta 2/KVL — Yhteensä /KVL

h	q	q/KVL
1	156	30,0%
30	116	22,3%
100	103	19,8%
300	85	16,3%
500	75	14,4%

h	qras	qras/KVL
1	13	41,9%
30	8	25,8%
100	7	22,6%
300	5	16,1%
500	4	12,9%

## 8.04 LAM-kirja

1443 st970\_Nuorgam (MT 970)

Perustettu 07.09.2002

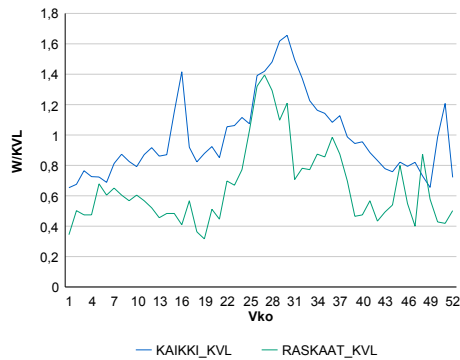
### Vuoden 2019 liikennemäärät:

KVL	591	KVLras	15	Tieosa	21	Suunta1	Norja
KAVL	560	KAVLras	16	Etäisyys	10035	Suunta2	Suomi
KKVL	784	KKVLras	19	Kaistoja	2		

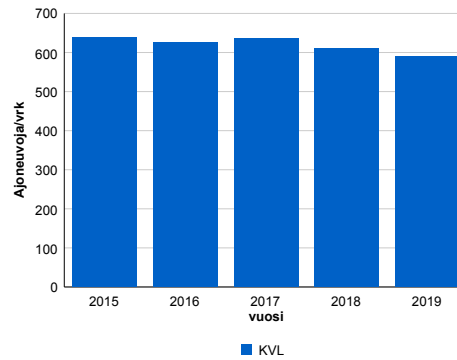
### Liikenteen koostumus:

	11 HA-PA	12 KAIP	13 Linja-autot	14 KAPP	15 KATP	16 HA + PK	17 HA + AV		Kevyet ajoneuvot	Raskaat ajoneuvot
ARKILIIKENNE	92,9%	1,2%	0,5%	0,5%	0,6%	3,3%	1,0%	ARKILIIKENNE	97,2%	2,8%
KOKO VUOSI	93,3%	1,1%	0,5%	0,5%	0,5%	3,1%	1,0%	KOKO VUOSI	97,4%	2,6%

### Kausivaihtelukertoimet

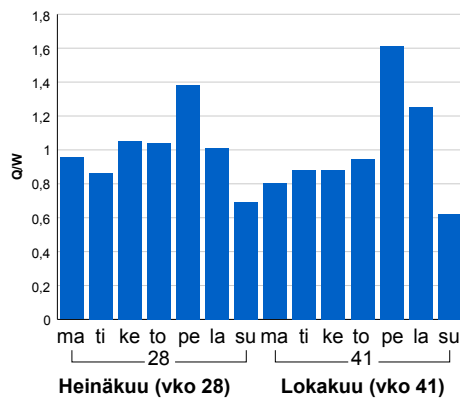


### Liikenteen kehitys vv. 2019

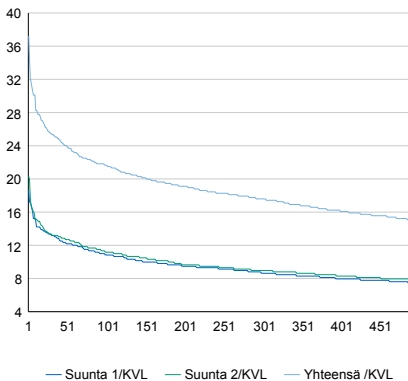


vuosi	2015	2016	2017	2018	2019
Ajoneuvoja/vrk	639	627	635	610	591
% muut.	-2,4%	-1,9%	1,4%	-4,0%	-3,1%

### Viikonpäivävaihtelut

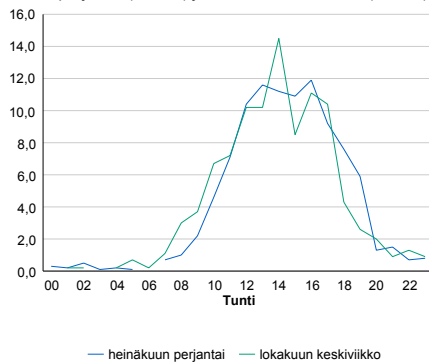


### Tuntijärjestyskäyrä



### Tuntivaihtelut

Heinäkuun perjantai (vko 28) ja lokakuun keskiviikko (vko 41).



h	q	q/KVL	h	qras	qras/KVL
1	220	37,2%	1	7	46,7%
30	150	25,4%	30	4	26,7%
100	128	21,7%	100	3	20,0%
300	104	17,6%	300	2	13,3%
500	89	15,1%	500	2	13,3%

## 8.04 LAM-kirja

1444 vt4\_Utsjoki (VT 4)

Perustettu 15.09.2002

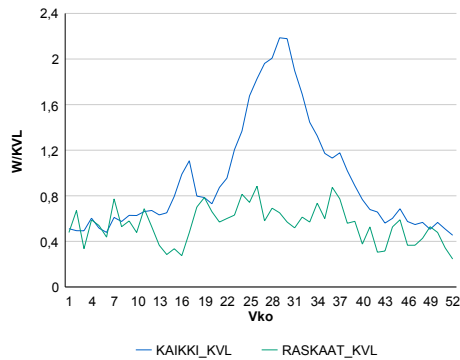
### Vuoden 2019 liikennemäärät:

KVL	161	KVLras	14	Tieosa	582	Suunta1	Norja
KAVL	162	KAVLras	14	Etäisyys	5750	Suunta2	Suomi
KKVL	276	KKVLras	15	Kaistoja	2		

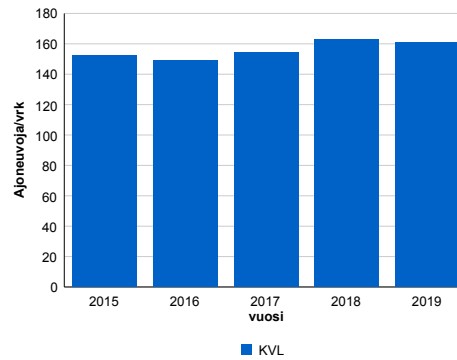
### Liikenteen koostumus:

	11 HA-PA	12 KAIP	13 Linja-autot	14 KAPP	15 KATP	16 HA + PK	17 HA + AV		Kevyet ajoneuvot	Raskaat ajoneuvot
ARKILIIKENNE	84,7%	2,7%	1,3%	3,0%	1,8%	4,2%	2,2%	ARKILIIKENNE	91,1%	8,9%
KOKO VUOSI	84,7%	2,6%	1,5%	2,9%	1,8%	4,3%	2,2%	KOKO VUOSI	91,3%	8,7%

### Kausivaihtelukertoimet

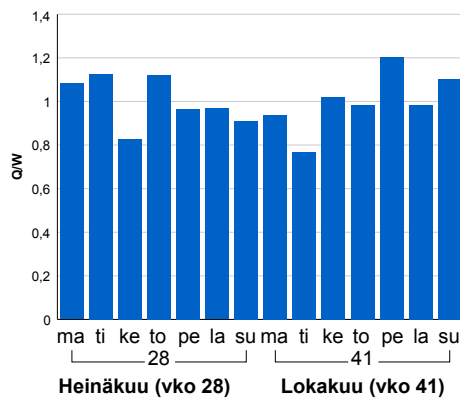


### Liikenteen kehitys vv. 2019

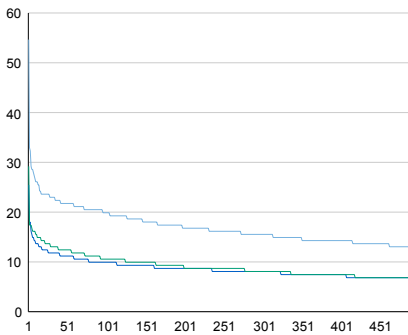


2015	2016	2017	2018	2019
152	149	154	163	161
0,2%	-2,1%	3,3%	5,7%	-1,1%

### Viikonpäivävaihtelut

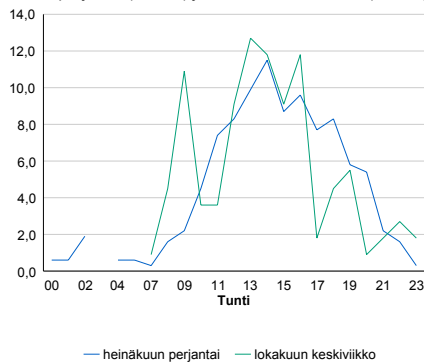


### Tuntijärjestyskäyrä



### Tuntivaihtelut

Heinäkuun perjantai (vko 28) ja lokakuun keskiviikko (vko 41).



h	q	q/KVL	h	qras	qras/KVL
1	88	54,7%	1	9	64,3%
30	37	23,0%	30	4	28,6%
100	32	19,9%	100	3	21,4%
300	25	15,5%	300	2	14,3%
500	21	13,0%	500	2	14,3%

## 8.04 LAM-kirja

1445 kt92\_Karigasniemi (KT 92)

Perustettu 20.09.2002

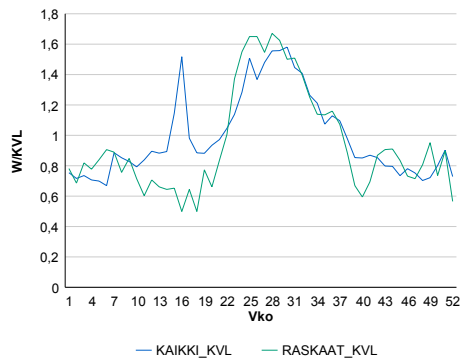
### Vuoden 2019 liikennemäärät:

KVL	710	KVLras	34	Tieosa	1	Suunta1	Norja
KAVL	671	KAVLras	36	Etäisyys	71	Suunta2	Suomi
KKVL	975	KKVLras	51	Kaistoja	2		

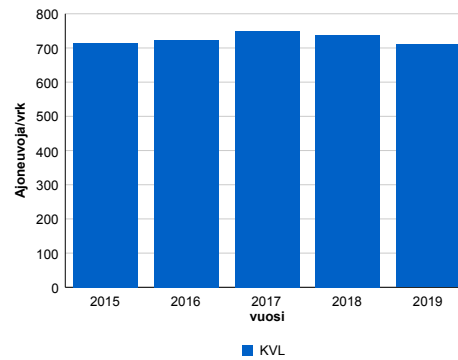
### Liikenteen koostumus:

	11 HA-PA	12 KAIIP	13 Linja-autot	14 KAPP	15 KATP	16 HA + PK	17 HA + AV		Kevyet ajoneuvot	Raskaat ajoneuvot
ARKILIIKENNE	90,7%	2,3%	1,2%	1,1%	0,7%	2,9%	1,0%	ARKILIIKENNE	94,6%	5,4%
KOKO VUOSI	91,4%	2,2%	1,1%	0,9%	0,6%	2,7%	1,0%	KOKO VUOSI	95,2%	4,8%

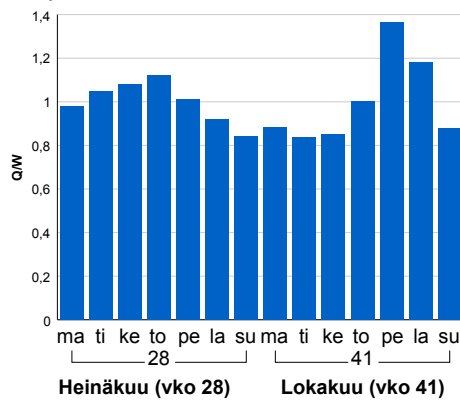
### Kausivaihtelukertoimet



### Liikenteen kehitys vv. 2019

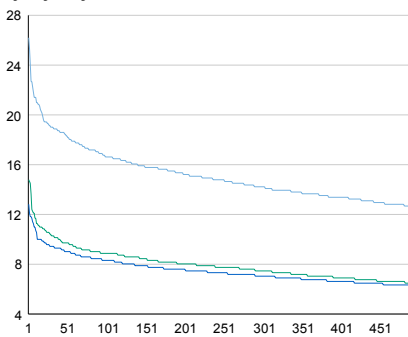


### Viikonpäivävaihtelut



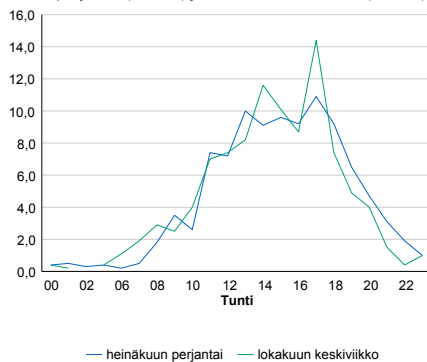
2015	2016	2017	2018	2019
714	723	749	738	710
1,4%	1,2%	3,7%	-1,5%	-3,8%

### Tuntijärjestyskäyrä



### Tuntivaihtelut

Heinäkuun perjantai (vko 28) ja lokakuun keskiviikko (vko 41).



h	q	q/KVL
1	186	26,2%
30	135	19,0%
100	118	16,6%
300	101	14,2%
500	90	12,7%

h	qras	qras/KVL
1	15	44,1%
30	10	29,4%
100	8	23,5%
300	6	17,6%
500	5	14,7%

## 8.04 LAM-kirja

1446 kt93\_Kivilompola (KT 93)

Perustettu 19.09.2002

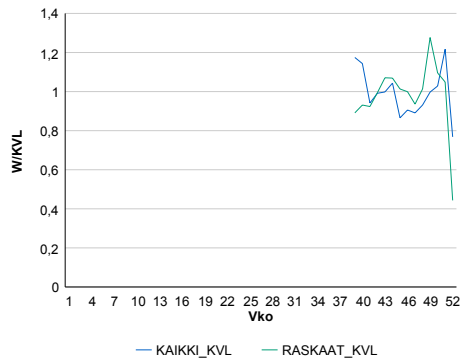
### Vuoden 2019 liikennemäärät:

KVL	316	KVLras	92	Tieosa	12	Suunta1	Norja
KAVL	306	KAVLras	108	Etäisyys	4689	Suunta2	Suomi
KKVL	0	KKVLras	0	Kaistoja	2		

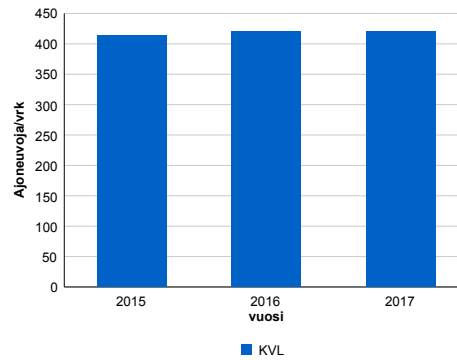
### Liikenteen koostumus:

	11 HA-PA	12 KAIP	13 Linja-autot	14 KAPP	15 KATP	16 HA + PK	17 HA + AV		Kevyet ajoneuvot	Raskaat ajoneuvot
ARKILIIKENNE	58,6%	3,5%	1,0%	25,9%	4,8%	4,0%	2,1%		64,8%	35,2%
KOKO VUOSI	64,7%	3,1%	1,1%	21,1%	3,9%	4,0%	2,0%		70,8%	29,2%

### Kausivaihtelukertoimet

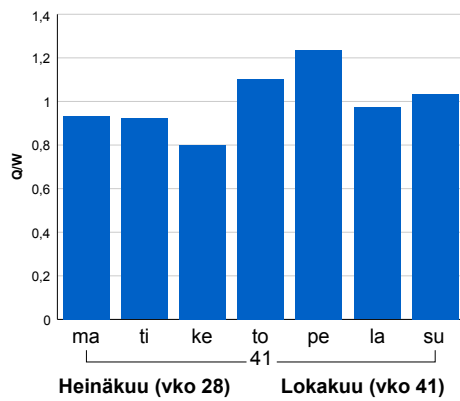


### Liikenteen kehitys vv. 2019

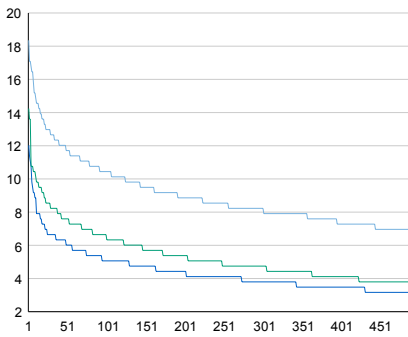


vuosi	2015	2016	2017
KVL	413	420	420
	3,5%	1,5%	0,1%

### Viikonpäivävaihtelut



### Tuntijärjestyskäyrä



### Tuntivaihtelut

Heinäkuun perjantai (vko 28) ja lokakuun keskiviikko (vko 41).



h	q	q/KVL	h	qras	qras/KVL
1	58	18,4%	1	20	21,7%
30	40	12,7%	30	12	13,0%
100	33	10,4%	100	10	10,9%
300	26	8,2%	300	7	7,6%
500	21	6,6%	500	6	6,5%

## 8.04 LAM-kirja

1447 vt21\_Kilpisjärvi\_T (VT 21)

Perustettu 08.09.2006

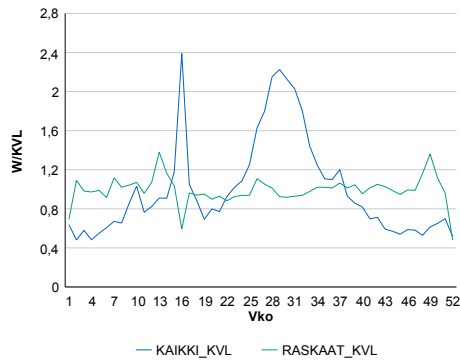
### Vuoden 2019 liikennemäärät:

KVL	708	KVLras	106	Tieosa	237	Suunta1	Norja
KAVL	616	KAVLras	125	Etäisyys	8202	Suunta2	Kilpisjärvi
KKVL	1 134	KKVLras	103	Kaistoja	2		

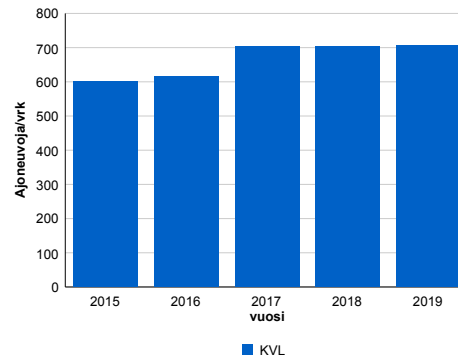
### Liikenteen koostumus:

	11 HA-PA	12 KAIP	13 Linja-autot	14 KAPP	15 KATP	16 HA + PK	17 HA + AV		Kevyet ajoneuvot	Raskaat ajoneuvot
ARKILIIKENNE	74,5%	2,1%	1,1%	13,3%	3,8%	3,3%	2,0%	ARKILIIKENNE	79,8%	20,2%
KOKO VUOSI	79,2%	1,8%	0,9%	9,6%	2,6%	3,9%	1,9%	KOKO VUOSI	85,0%	15,0%

### Kausivaihtelukertoimet

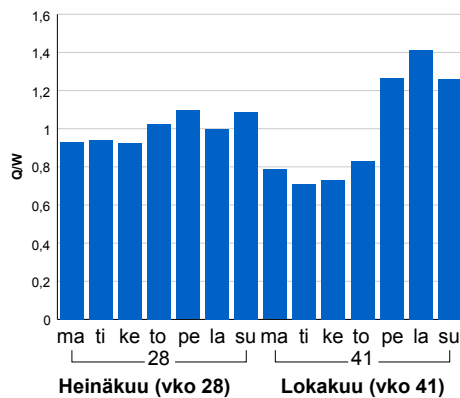


### Liikenteen kehitys vv. 2019

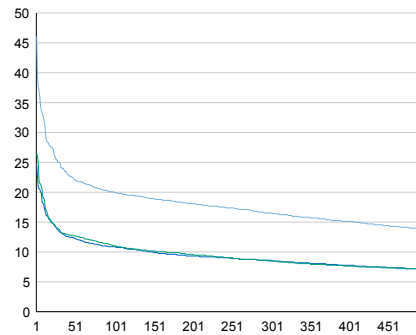


vuosi	2015	2016	2017	2018	2019
Ajoneuvoja/vrk	602	616	702	704	708
%	10,4%	2,4%	14,0%	0,3%	0,6%

### Viikonpäivävaihtelut

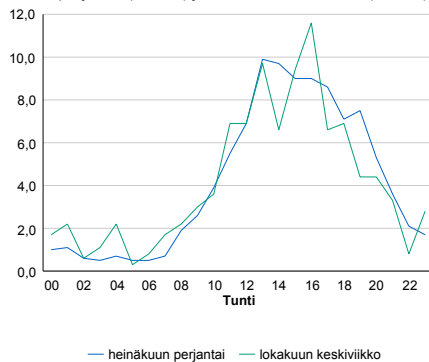


### Tuntijärjestyskäyrä



### Tuntivaihtelut

Heinäkuun perjantai (vko 28) ja lokakuun keskiviikko (vko 41).



h	q	q/KVL	h	qras	qras/KVL
1	326	46,0%	1	27	25,5%
30	177	25,0%	30	16	15,1%
100	142	20,1%	100	14	13,2%
300	117	16,5%	300	11	10,4%
500	98	13,8%	500	10	9,4%

## 8.04 LAM-kirja

1448 vt4\_Torvinen (VT 4)

Perustettu 15.09.2006

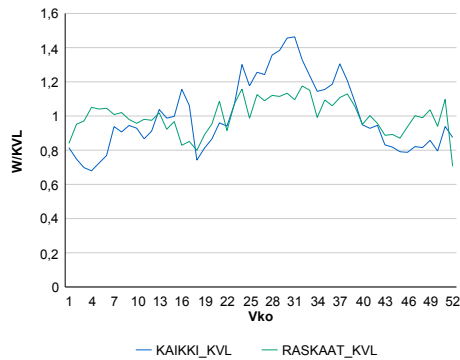
### Vuoden 2019 liikennemäärät:

KVL	1 748	KVLras	211	Tieosa	517	Suunta1	Sodankylä
KAVL	1 707	KAVLras	255	Etäisyys	11153	Suunta2	Rovaniemi
KKVL	2 217	KKVLras	230	Kaistoja	2		

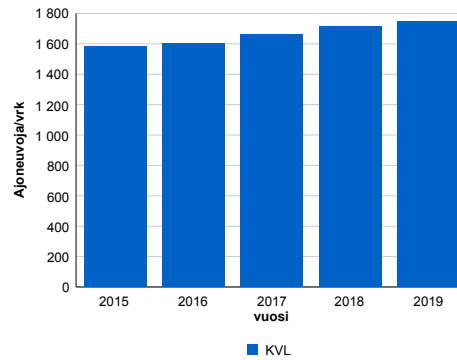
### Liikenteen koostumus:

	11 HA-PA	12 KAIP	13 Linja-autot	14 KAPP	15 KATP	16 HA + PK	17 HA + AV		Kevyet ajoneuvot	Raskaat ajoneuvot
ARKILIIKENNE	79,3%	3,6%	1,6%	1,9%	7,9%	4,1%	1,6%	ARKILIIKENNE	85,1%	14,9%
KOKO VUOSI	81,8%	3,0%	1,7%	1,6%	5,8%	4,6%	1,6%	KOKO VUOSI	88,0%	12,0%

### Kausivaihtelukertoimet

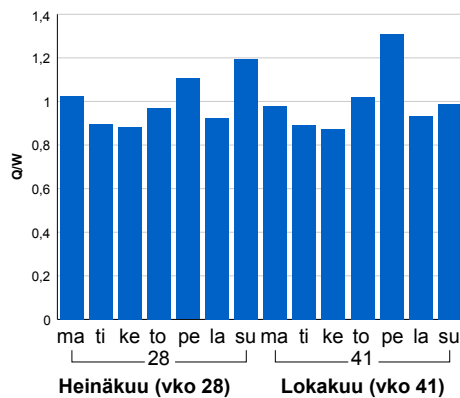


### Liikenteen kehitys vv. 2019

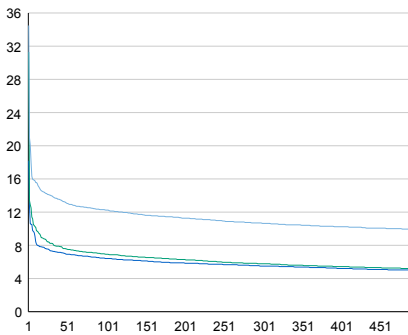


2015	2016	2017	2018	2019
1 585	1 604	1 664	1 711	1 748
2,4%	1,3%	3,7%	2,8%	2,2%

### Viikonpäivävaihtelut

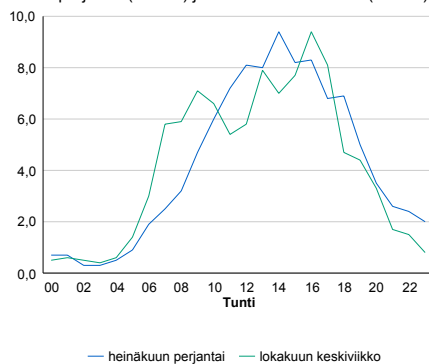


### Tuntijärjestyskäyrä



### Tuntivaihtelut

Heinäkuun perjantai (vko 28) ja lokakuun keskiviikko (vko 41).



h	q	q/KVL
1	603	34,5%
30	244	14,0%
100	214	12,2%
300	186	10,6%
500	173	9,9%

h	qras	qras/KVL
1	40	19,0%
30	28	13,3%
100	24	11,4%
300	21	10,0%
500	19	9,0%

## 8.04 LAM-kirja

1449 vt4\_Yläpostojoki (VT 4)

Perustettu 27.10.2006

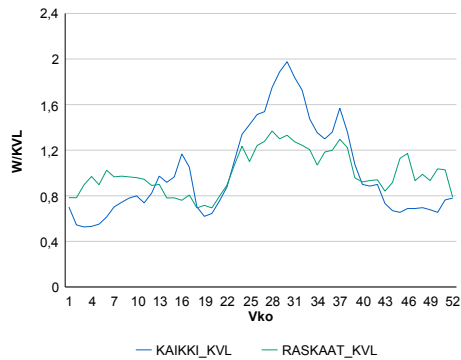
### Vuoden 2019 liikennemäärät:

KVL	1 154	KVLras	152	Tieosa	531	Suunta1	Ivalo
KAVL	1 093	KAVLras	168	Etäisyys	2960	Suunta2	Sodankylä
KKVL	1 783	KKVLras	184	Kaistoja	2		

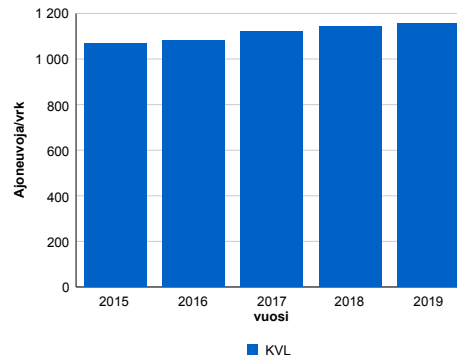
### Liikenteen koostumus:

	11 HA-PA	12 KAIP	13 Linja-autot	14 KAPP	15 KATP	16 HA + PK	17 HA + AV		Kevyet ajoneuvot	Raskaat ajoneuvot
ARKILIIKENNE	74,9%	5,6%	1,5%	2,4%	5,9%	7,0%	2,7%		84,6%	15,4%
KOKO VUOSI	76,9%	5,0%	1,4%	2,1%	4,6%	7,3%	2,7%		86,9%	13,1%

### Kausivaihtelukertoimet

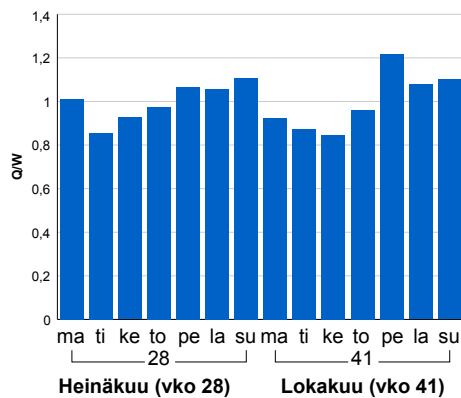


### Liikenteen kehitys vv. 2019

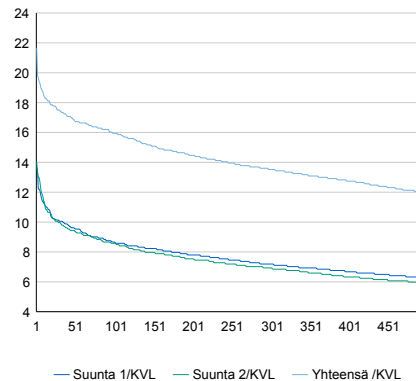


vuosi	2015	2016	2017	2018	2019
Ajoneuvoja/vrk	1 069	1 083	1 119	1 145	1 154
%	2,0%	1,3%	3,3%	2,3%	0,8%

### Viikonpäivävaihtelut

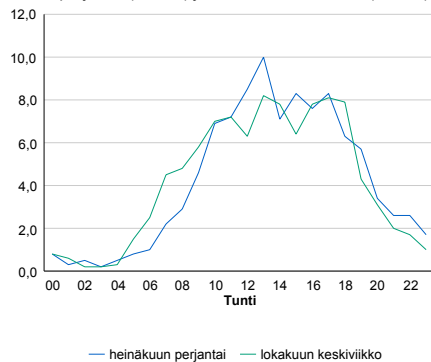


### Tuntijärjestyskäyrä



### Tuntivaihtelut

Heinäkuun perjantai (vko 28) ja lokakuun keskiviikko (vko 41).



h	q	q/KVL	h	qras	qras/KVL
1	250	21,7%	1	32	21,1%
30	202	17,5%	30	22	14,5%
100	184	15,9%	100	19	12,5%
300	156	13,5%	300	16	10,5%
500	138	12,0%	500	15	9,9%



## 8.04 LAM-kirja

1450 vt4\_Revontuli (VT 4)

Perustettu 29.10.2008

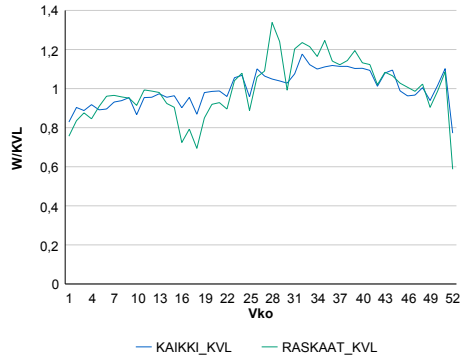
### Vuoden 2019 liikennemäärät:

KVL	20 215	KVLras	1 037	Tieosa	501	Suunta1	Sodankylä
KAVL	22 589	KAVLras	1 391	Etäisyys	650	Suunta2	Rovaniemi
KKVL	21 606	KKVLras	1 171	Kaistoja	6		

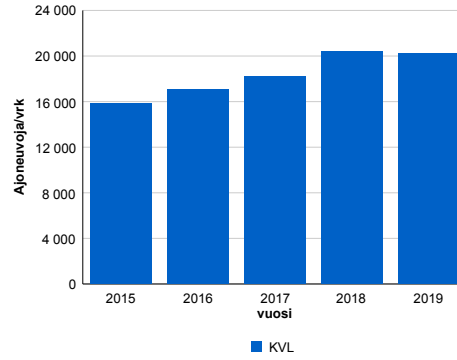
### Liikenteen koostumus:

	11 HA-PA	12 KAIP	13 Linja-autot	14 KAPP	15 KATP	16 HA + PK	17 HA + AV		Kevyet ajoneuvot	Raskaat ajoneuvot
ARKILIIKENNE	91,0%	3,1%	0,4%	0,3%	2,3%	2,4%	0,4%		93,8%	6,2%
KOKO VUOSI	92,0%	2,5%	0,4%	0,3%	1,9%	2,5%	0,4%		94,9%	5,1%

### Kausivaihtelukertoimet

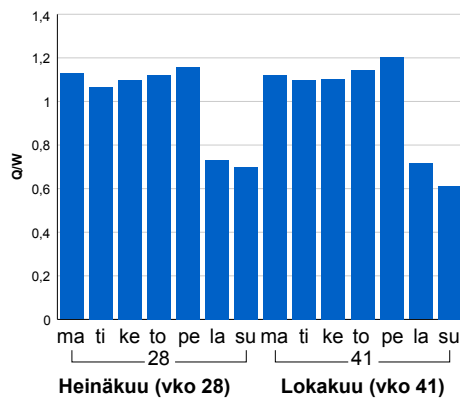


### Liikenteen kehitys vv. 2019

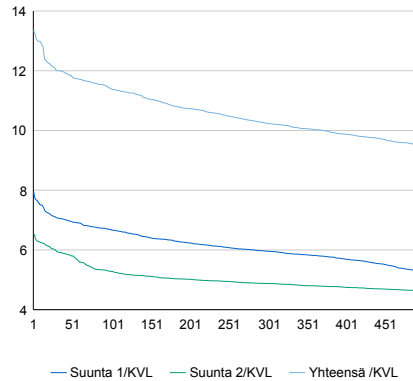


2015	2016	2017	2018	2019
15 822	17 049	18 165	20 363	20 215
-4,7%	7,8%	6,5%	12,1%	-0,7%

### Viikonpäivävaihtelut

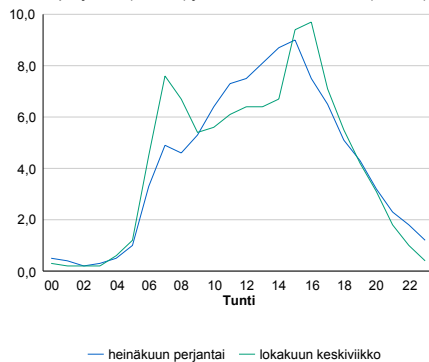


### Tuntijärjestyskäyrä



### Tuntivaihtelut

Heinäkuun perjantai (vko 28) ja lokakuun keskiviikko (vko 41).



h	q	q/KVL	h	qras	qras/KVL
1	2 701	13,4%	1	168	16,2%
30	2 429	12,0%	30	148	14,3%
100	2 303	11,4%	100	135	13,0%
300	2 070	10,2%	300	120	11,6%
500	1 918	9,5%	500	112	10,8%

## 8.04 LAM-kirja

1451 vt4\_Ala-Korkalo (VT 4)

Perustettu 13.10.2009

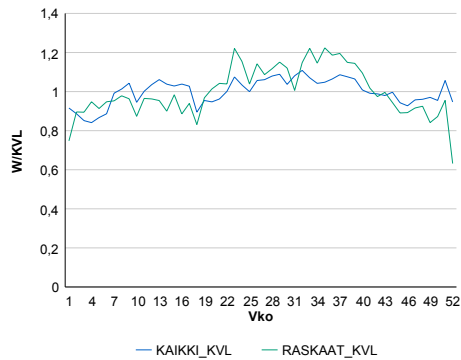
### Vuoden 2019 liikennemäärät:

KVL	6 471	KVLras	646	Tieosa	448	Suunta1	Rovaniemi
KAVL	6 575	KAVLras	792	Etäisyys	2546	Suunta2	Kemi
KKVL	6 850	KKVLras	729	Kaistoja	2		

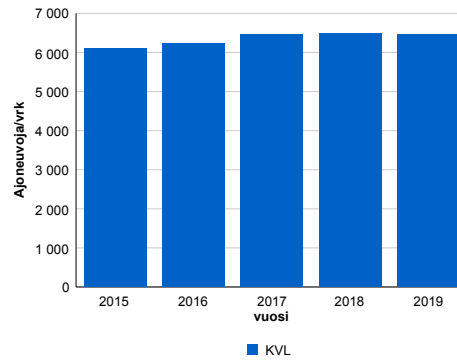
### Liikenteen koostumus:

	11 HA-PA	12 KAIP	13 Linja-autot	14 KAPP	15 KATP	16 HA + PK	17 HA + AV		Kevyet ajoneuvot	Raskaat ajoneuvot
ARKILIIKENNE	82,8%	3,4%	0,8%	1,0%	6,8%	4,2%	1,0%	ARKILIIKENNE	87,9%	12,1%
KOKO VUOSI	84,7%	3,0%	0,8%	0,9%	5,3%	4,3%	1,0%	KOKO VUOSI	90,0%	10,0%

### Kausivaihtelukertoimet

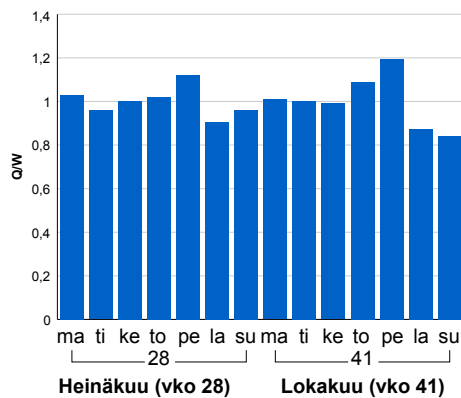


### Liikenteen kehitys vv. 2019

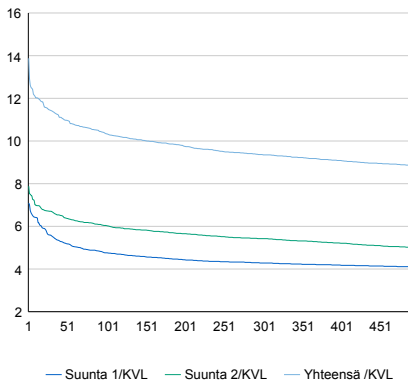


2015	2016	2017	2018	2019
6 102	6 244	6 462	6 499	6 471
1,3%	2,3%	3,5%	0,6%	-0,4%

### Viikonpäivävaihtelut

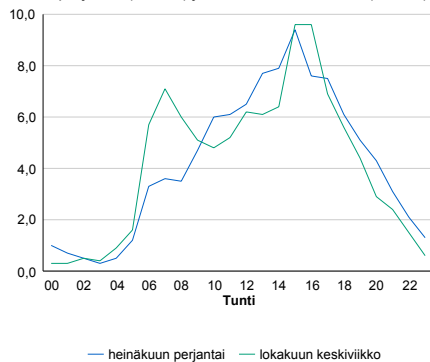


### Tuntijärjestyskäyrä



### Tuntivaihtelut

Heinäkuun perjantai (vko 28) ja lokakuun keskiviikko (vko 41).



h	q	q/KVL	h	qras	qras/KVL
1	898	13,9%	1	84	13,0%
30	739	11,4%	30	70	10,8%
100	669	10,3%	100	65	10,1%
300	606	9,4%	300	59	9,1%
500	572	8,8%	500	56	8,7%

## 8.04 LAM-kirja

1452 vt4\_Marostenmäki (VT 4)

Perustettu 23.09.2010

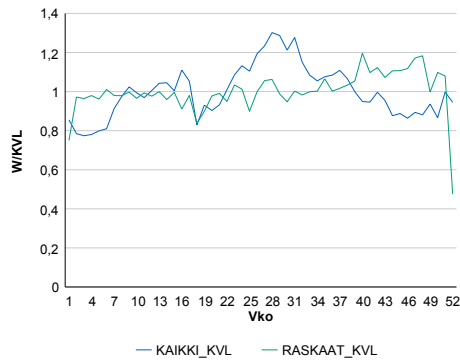
### Vuoden 2019 liikennemäärät:

KVL	8 795	KVLras	1 137	Tieosa	423	Suunta1	Tornio
KAVL	8 428	KAVLras	1 426	Etäisyys	3125	Suunta2	Kemi
KKVL	10 268	KKVLras	1 135	Kaistoja	4		

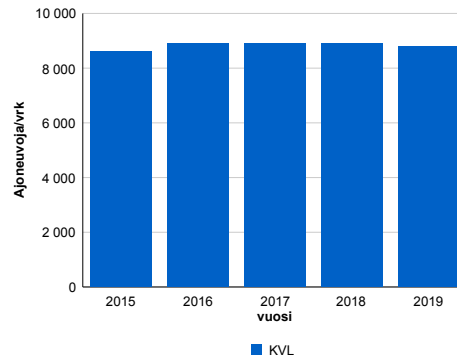
### Liikenteen koostumus:

	11 HA-PA	12 KAIP	13 Linja-autot	14 KAPP	15 KATP	16 HA + PK	17 HA + AV		Kevyet ajoneuvot	Raskaat ajoneuvot
ARKILIIKENNE	78,9%	3,0%	0,4%	2,6%	10,9%	3,1%	1,1%		83,1%	16,9%
KOKO VUOSI	82,5%	2,6%	0,4%	2,1%	7,9%	3,5%	1,1%		87,1%	12,9%

### Kausivaihtelukertoimet

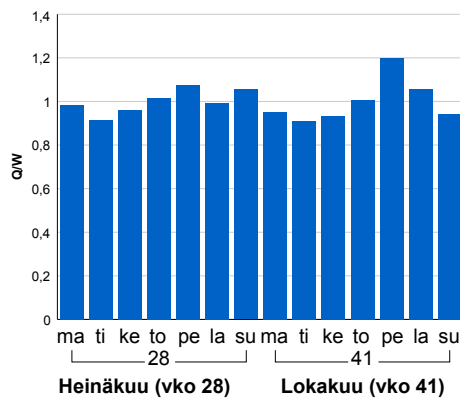


### Liikenteen kehitys vv. 2019

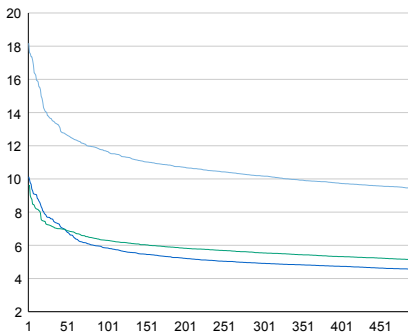


vuosi	2015	2016	2017	2018	2019
Ajoneuvoja/vrk	8 593	8 916	8 913	8 901	8 795
%	2,1%	3,7%	0,0%	-0,1%	-1,2%

### Viikonpäivävaihtelut

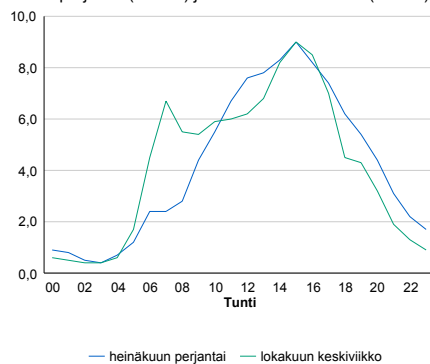


### Tuntijärjestyskäyrä



### Tuntivaihtelut

Heinäkuun perjantai (vko 28) ja lokakuun keskiviikko (vko 41).



h	q	q/KVL	h	qras	qras/KVL
1	1 599	18,2%	1	139	12,2%
30	1 199	13,6%	30	120	10,6%
100	1 028	11,7%	100	110	9,7%
300	895	10,2%	300	99	8,7%
500	829	9,4%	500	93	8,2%

## 8.04 LAM-kirja

1453 vt4\_Siikalahti (VT 4)

Perustettu 23.09.2010

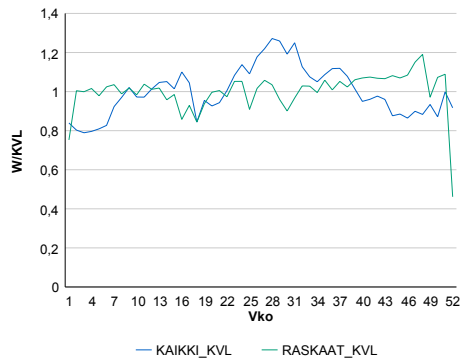
### Vuoden 2019 liikennemäärät:

KVL	10 163	KVLras	1 046	Tieosa	424	Suunta1	Tornio
KAVL	9 931	KAVLras	1 341	Etäisyys	2764	Suunta2	Kemi
KKVL	11 726	KKVLras	1 045	Kaistoja	4		

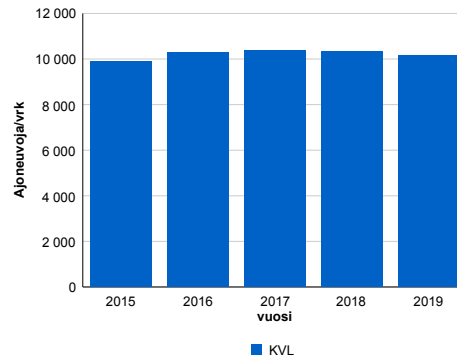
### Liikenteen koostumus:

	11 HA-PA	12 KAIP	13 Linja-autot	14 KAPP	15 KATP	16 HA + PK	17 HA + AV		Kevyet ajoneuvot	Raskaat ajoneuvot
ARKILIIKENNE	83,2%	2,3%	0,3%	2,2%	8,7%	2,8%	0,5%		86,5%	13,5%
KOKO VUOSI	85,9%	1,9%	0,3%	1,7%	6,4%	3,3%	0,5%		89,7%	10,3%

### Kausivaihtelukertoimet

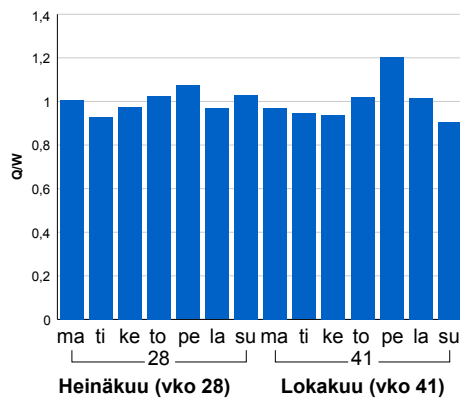


### Liikenteen kehitys vv. 2019

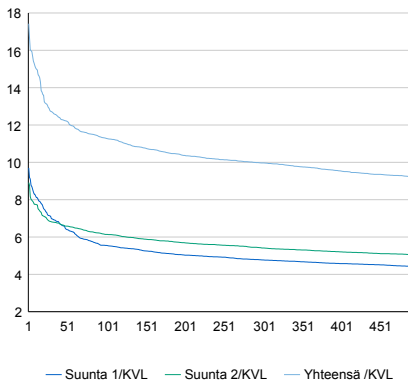


2015	2016	2017	2018	2019
9 910	10 289	10 361	10 338	10 163
1,7%	3,8%	0,7%	-0,2%	-1,7%

### Viikonpäivävaihtelut

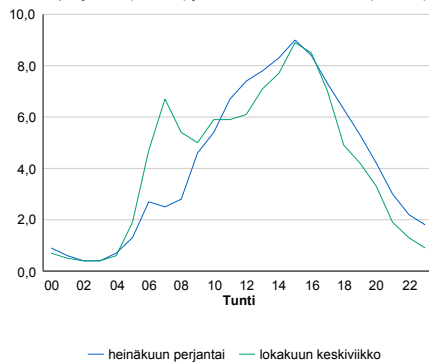


### Tuntijärjestyskäyrä



### Tuntivaihtelut

Heinäkuun perjantai (vko 28) ja lokakuun keskiviikko (vko 41).



h	q	q/KVL	h	qras	qras/KVL
1	1 771	17,4%	1	131	12,5%
30	1 293	12,7%	30	107	10,2%
100	1 147	11,3%	100	99	9,5%
300	1 013	10,0%	300	92	8,8%
500	935	9,2%	500	88	8,4%

## 8.04 LAM-kirja

1454 vt4\_Peurasaaari (VT 4)

Perustettu 23.09.2010

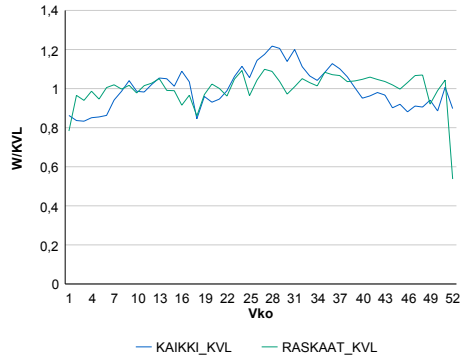
### Vuoden 2019 liikennemäärät:

KVL	10 496	KVLras	1 312	Tieosa	425	Suunta1	Tornio
KAVL	10 488	KAVLras	1 632	Etäisyys	1622	Suunta2	Kemi
KKVL	11 777	KKVLras	1 358	Kaistoja	4		

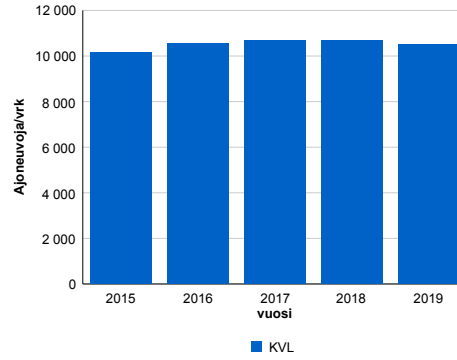
### Liikenteen koostumus:

	11 HA-PA	12 KAIP	13 Linja-autot	14 KAPP	15 KATP	16 HA + PK	17 HA + AV		Kevyet ajoneuvot	Raskaat ajoneuvot
ARKILIIKENNE	80,9%	2,7%	0,9%	2,1%	9,8%	2,7%	0,9%	ARKILIIKENNE	84,4%	15,6%
KOKO VUOSI	83,5%	2,3%	0,9%	1,7%	7,5%	3,1%	0,9%	KOKO VUOSI	87,5%	12,5%

### Kausivaihtelukertoimet

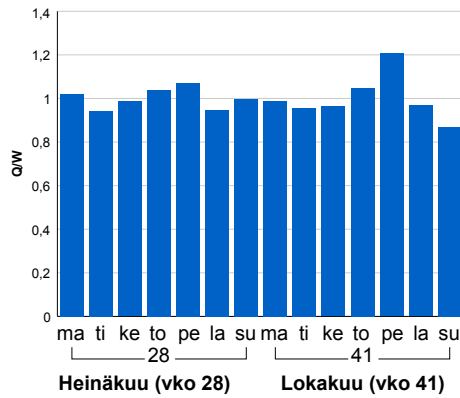


### Liikenteen kehitys vv. 2019

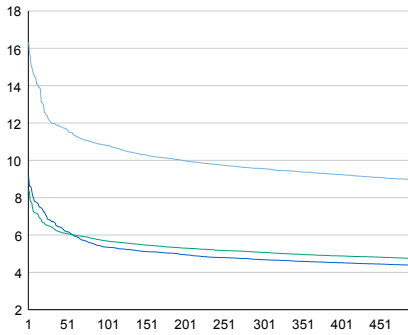


2015	2016	2017	2018	2019
10 176	10 557	10 676	10 686	10 496
2,0%	3,7%	1,1%	0,1%	-1,8%

### Viikonpäivävaihtelut

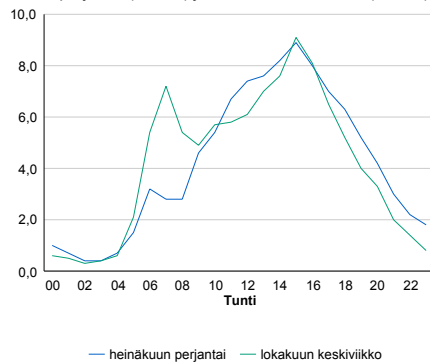


### Tuntijärjestyskäyrä



### Tuntivaihtelut

Heinäkuun perjantai (vko 28) ja lokakuun keskiviikko (vko 41).



h	q	q/KVL	h	qras	qras/KVL
1	1 714	16,3%	1	149	11,4%
30	1 259	12,0%	30	129	9,8%
100	1 135	10,8%	100	120	9,1%
300	1 003	9,6%	300	112	8,5%
500	939	8,9%	500	108	8,2%

## 8.04 LAM-kirja

1455 vt4\_Karjalahti (VT 4)

Perustettu 23.09.2010

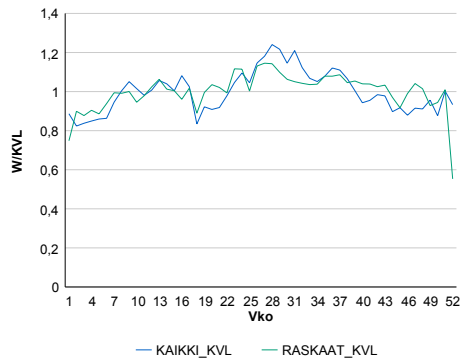
### Vuoden 2019 liikennemäärät:

KVL	8 424	KVLras	1 371	Tieosa	425	Suunta1	Tornio
KAVL	8 300	KAVLras	1 645	Etäisyys	2981	Suunta2	Kemi
KKVL	9 473	KKVLras	1 476	Kaistoja	4		

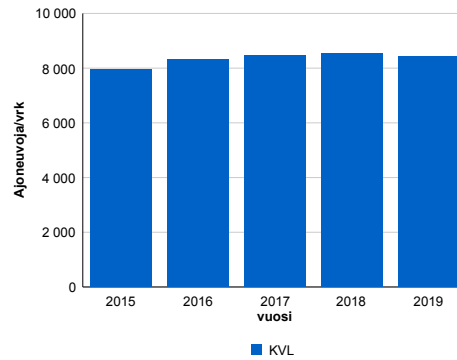
### Liikenteen koostumus:

	11 HA-PA	12 KAIP	13 Linja-autot	14 KAPP	15 KATP	16 HA + PK	17 HA + AV		Kevyet ajoneuvot	Raskaat ajoneuvot
ARKILIIKENNE	76,2%	3,5%	1,9%	2,8%	11,7%	3,0%	1,1%		80,2%	19,8%
KOKO VUOSI	79,3%	3,0%	2,0%	2,3%	9,0%	3,3%	1,1%		83,7%	16,3%

### Kausivaihtelukertoimet

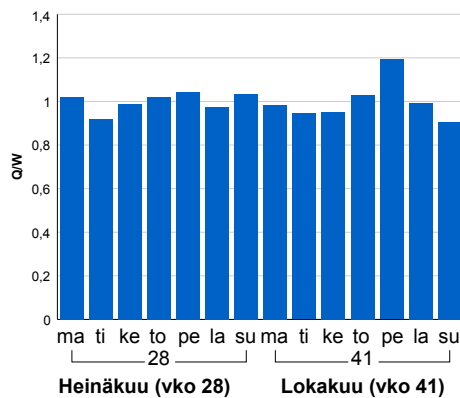


### Liikenteen kehitys vv. 2019

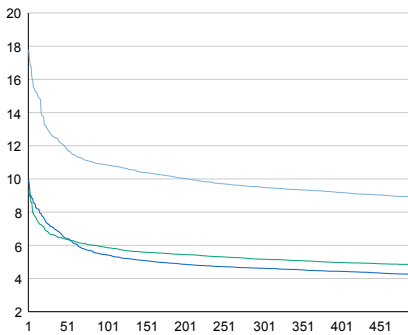


vuosi	2015	2016	2017	2018	2019
Ajoneuvoja/vrk	7 950	8 311	8 461	8 520	8 424
%	2,2%	4,5%	1,8%	0,7%	-1,1%

### Viikonpäivävaihtelut

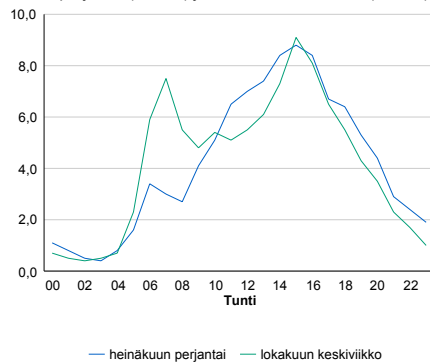


### Tuntijärjestyskäyrä



### Tuntivaihtelut

Heinäkuun perjantai (vko 28) ja lokakuun keskiviikko (vko 41).



h	q	q/KVL	h	qras	qras/KVL
1	1 499	17,8%	1	141	10,3%
30	1 066	12,7%	30	130	9,5%
100	915	10,9%	100	121	8,8%
300	800	9,5%	300	113	8,2%
500	748	8,9%	500	108	7,9%

## 8.04 LAM-kirja

1456 vt4\_Kivikko (VT 4)

Perustettu 23.09.2010

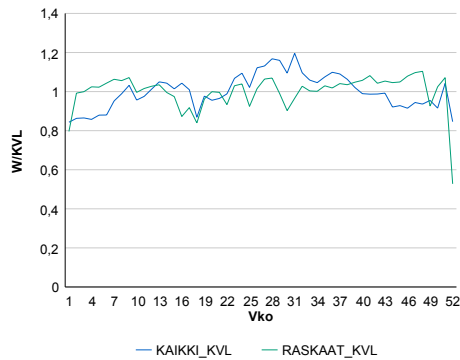
### Vuoden 2019 liikennemäärät:

KVL	14 127	KVLras	1 336	Tieosa	425	Suunta1	Tornio
KAVL	14 653	KAVLras	1 712	Etäisyys	4583	Suunta2	Kemi
KKVL	15 538	KKVLras	1 334	Kaistoja	4		

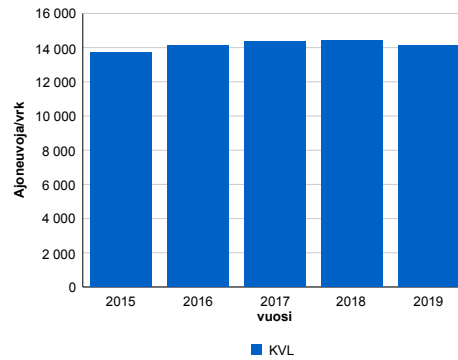
### Liikenteen koostumus:

	11 HA-PA	12 KAIP	13 Linja-autot	14 KAPP	15 KATP	16 HA + PK	17 HA + AV		Kevyet ajoneuvot	Raskaat ajoneuvot
ARKILIIKENNE	85,6%	2,7%	0,3%	1,6%	7,0%	2,1%	0,6%	ARKILIIKENNE	88,3%	11,7%
KOKO VUOSI	87,4%	2,3%	0,3%	1,4%	5,5%	2,5%	0,6%	KOKO VUOSI	90,5%	9,5%

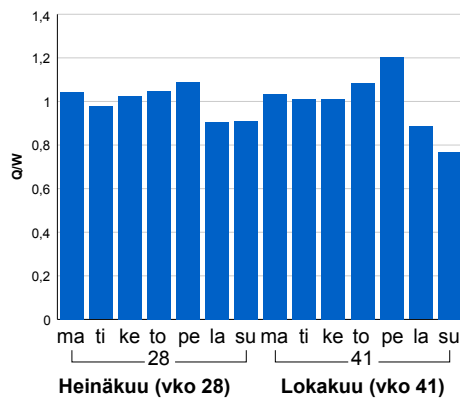
### Kausivaihtelukertoimet



### Liikenteen kehitys vv. 2019

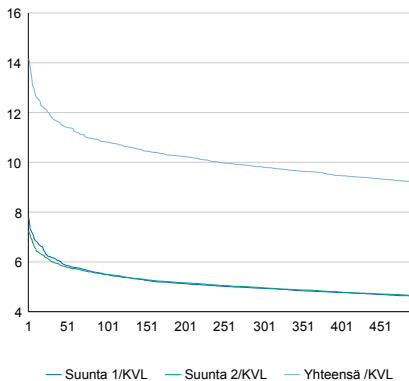


### Viikonpäivävaihtelut



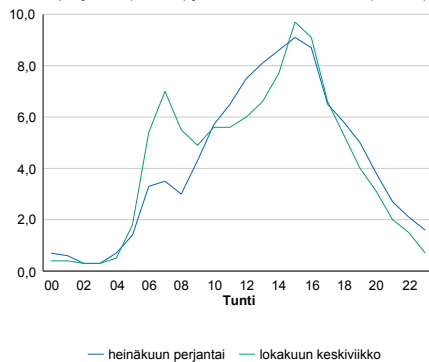
2015	2016	2017	2018	2019
13 696	14 151	14 375	14 405	14 127
1,9%	3,3%	1,6%	0,2%	-1,9%

### Tuntijärjestyskäyrä



### Tuntivaihtelut

Heinäkuun perjantai (vko 28) ja lokakuun keskiviikko (vko 41).



h	q	q/KVL	h	qras	qras/KVL
1	2 000	14,2%	1	155	11,6%
30	1 670	11,8%	30	138	10,3%
100	1 528	10,8%	100	130	9,7%
300	1 387	9,8%	300	121	9,1%
500	1 303	9,2%	500	116	8,7%

## 8.04 LAM-kirja

1457 vt4\_Ristikangas (VT 4)

Perustettu 23.09.2010

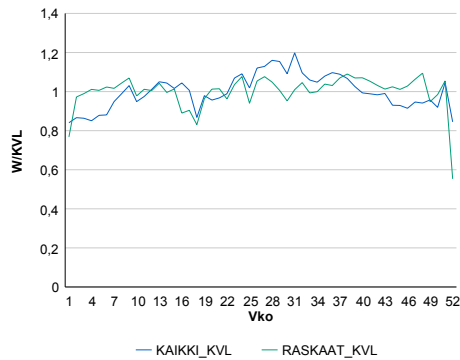
### Vuoden 2019 liikennemäärät:

KVL	14 174	KVLras	1 282	Tieosa	426	Suunta1	Tornio
KAVL	14 715	KAVLras	1 629	Etäisyys	562	Suunta2	Kemi
KKVL	15 572	KKVLras	1 302	Kaistoja	4		

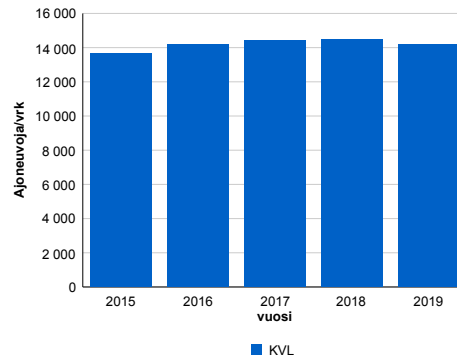
### Liikenteen koostumus:

	11 HA-PA	12 KAIP	13 Linja-autot	14 KAPP	15 KATP	16 HA + PK	17 HA + AV		Kevyet ajoneuvot	Raskaat ajoneuvot
ARKILIIKENNE	86,2%	2,9%	0,3%	1,7%	6,2%	2,1%	0,6%		88,9%	11,1%
KOKO VUOSI	87,8%	2,4%	0,3%	1,4%	4,9%	2,5%	0,7%		91,0%	9,0%

### Kausivaihtelukertoimet

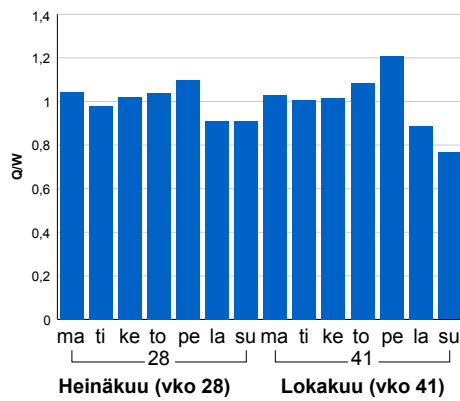


### Liikenteen kehitys vv. 2019

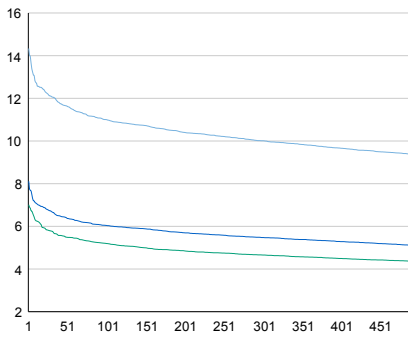


2015	2016	2017	2018	2019
13 645	14 189	14 430	14 451	14 174
1,3%	4,0%	1,7%	0,1%	-1,9%

### Viikonpäivävaihtelut

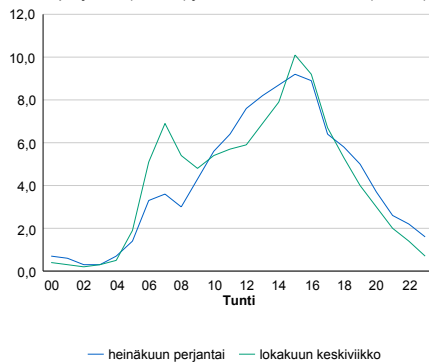


### Tuntijärjestyskäyrä



### Tuntivaihtelut

Heinäkuun perjantai (vko 28) ja lokakuun keskiviikko (vko 41).



h	q	q/KVL	h	qras	qras/KVL
1	2 032	14,3%	1	150	11,7%
30	1 713	12,1%	30	131	10,2%
100	1 560	11,0%	100	124	9,7%
300	1 419	10,0%	300	116	9,0%
500	1 329	9,4%	500	111	8,7%



## 8.04 LAM-kirja

1458 vt21\_Tornio (VT 21)

Perustettu 27.09.2013

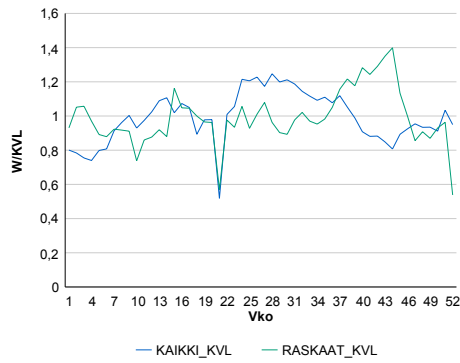
### Vuoden 2019 liikennemäärät:

KVL	5 470	KVLras	341	Tieosa	106	Suunta1	Kilpisjärvi
KAVL	5 476	KAVLras	394	Etäisyys	30	Suunta2	Tornio
KKVL	6 383	KKVLras	331	Kaistoja	2		

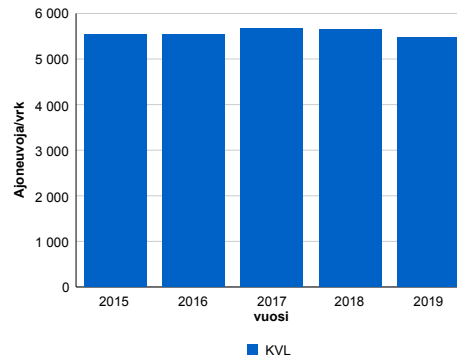
### Liikenteen koostumus:

	11 HA-PA	12 KAIP	13 Linja-autot	14 KAPP	15 KATP	16 HA + PK	17 HA + AV		Kevyet ajoneuvot	Raskaat ajoneuvot
ARKILIIKENNE	87,8%	3,0%	0,6%	0,8%	2,7%	4,1%	0,9%	ARKILIIKENNE	92,8%	7,2%
KOKO VUOSI	88,8%	2,6%	0,6%	0,7%	2,3%	4,1%	0,9%	KOKO VUOSI	93,8%	6,2%

### Kausivaihtelukertoimet

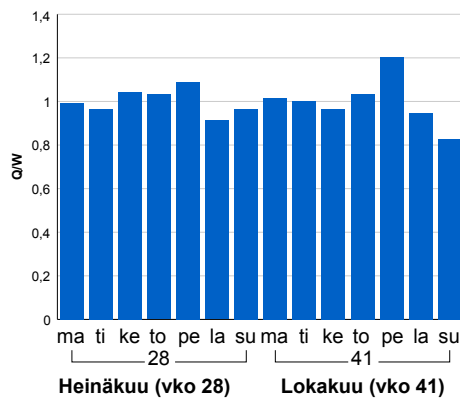


### Liikenteen kehitys vv. 2019

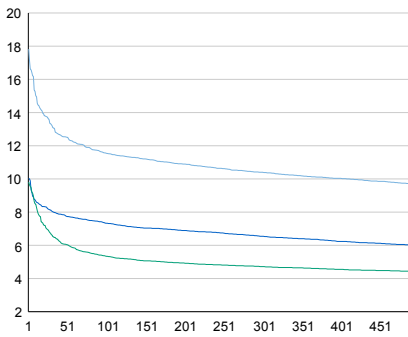


2015	2016	2017	2018	2019
5 543	5 533	5 665	5 641	5 470
0,0%	-0,2%	2,4%	-0,4%	-3,0%

### Viikonpäivävaihtelut

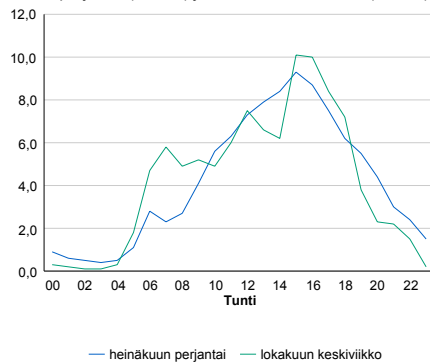


### Tuntijärjestyskäyrä



### Tuntivaihtelut

Heinäkuun perjantai (vko 28) ja lokakuun keskiviikko (vko 41).



— Suunta 1/KVL — Suunta 2/KVL — Yhteensä /KVL

h	q	q/KVL
1	975	17,8%
30	726	13,3%
100	632	11,6%
300	569	10,4%
500	529	9,7%

h	qras	qras/KVL
1	69	20,2%
30	45	13,2%
100	39	11,4%
300	34	10,0%
500	31	9,1%

## 8.04 LAM-kirja

1459 vt21\_Ylitornio (VT 21)

Perustettu 27.09.2013

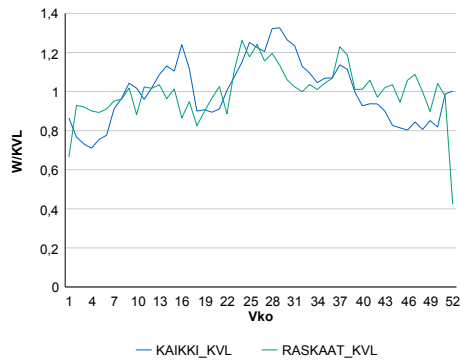
### Vuoden 2019 liikennemäärät:

KVL	3 810	KVLras	208	Tieosa	118	Suunta1	Kilpisjärvi
KAVL	3 668	KAVLras	261	Etäisyys	1340	Suunta2	Tornio
KKVL	4 505	KKVLras	230	Kaistoja	2		

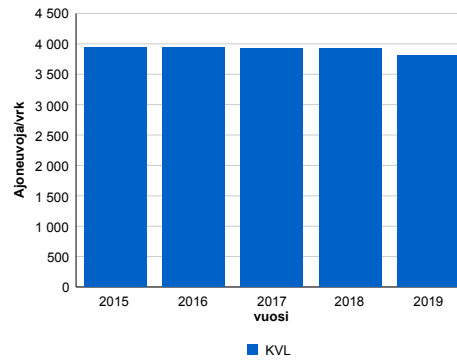
### Liikenteen koostumus:

	11 HA-PA	12 KAIP	13 Linja-autot	14 KAPP	15 KATP	16 HA + PK	17 HA + AV		Kevyet ajoneuvot	Raskaat ajoneuvot
ARKILIIKENNE	88,7%	2,5%	0,4%	1,6%	2,7%	3,5%	0,6%	ARKILIIKENNE	92,9%	7,1%
KOKO VUOSI	90,0%	1,9%	0,4%	1,3%	1,9%	3,9%	0,6%	KOKO VUOSI	94,5%	5,5%

### Kausivaihtelukertoimet

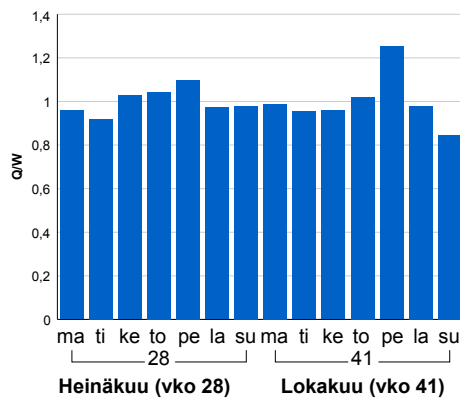


### Liikenteen kehitys vv. 2019

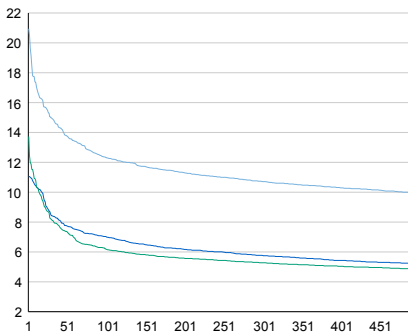


2015	2016	2017	2018	2019
3 936	3 944	3 926	3 929	3 810
0,3%	0,2%	-0,4%	0,1%	-3,0%

### Viikonpäivävaihtelut

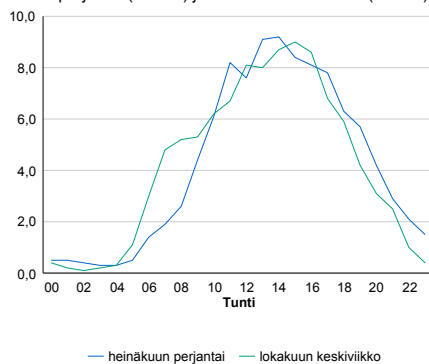


### Tuntijärjestyskäyrä



### Tuntivaihtelut

Heinäkuun perjantai (vko 28) ja lokakuun keskiviikko (vko 41).



h	q	q/KVL
1	798	20,9%
30	570	15,0%
100	469	12,3%
300	408	10,7%
500	379	9,9%

h	qras	qras/KVL
1	40	19,2%
30	29	13,9%
100	25	12,0%
300	22	10,6%
500	20	9,6%

## 8.04 LAM-kirja

1460 kt79\_Ylikylä (KT 79)

Perustettu 03.07.2014

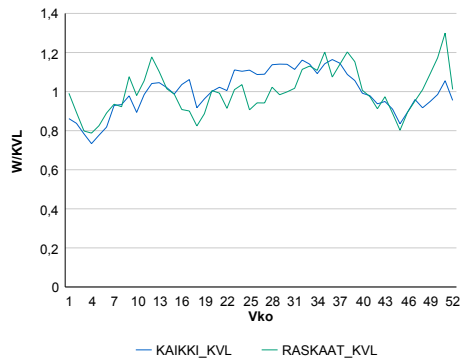
### Vuoden 2019 liikennemäärät:

KVL	4 441	KVLras	251	Tieosa	1	Suunta1	Meltaus
KAVL	4 552	KAVLras	294	Etäisyys	4615	Suunta2	Rovaniemi
KKVL	4 965	KKVLras	257	Kaistoja	2		

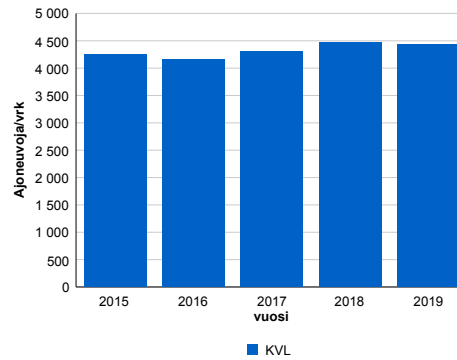
### Liikenteen koostumus:

	11 HA-PA	12 KAIP	13 Linja-autot	14 KAPP	15 KATP	16 HA + PK	17 HA + AV		Kevyet ajoneuvot	Raskaat ajoneuvot
ARKILIIKENNE	88,3%	2,7%	0,9%	0,3%	2,6%	4,6%	0,7%	ARKILIIKENNE	93,5%	6,5%
KOKO VUOSI	88,9%	2,4%	0,9%	0,3%	2,1%	4,8%	0,7%	KOKO VUOSI	94,4%	5,6%

### Kausivaihtelukertoimet

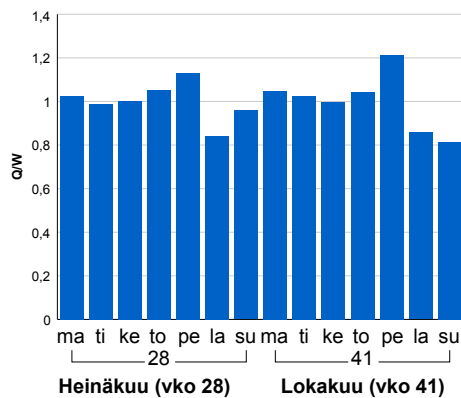


### Liikenteen kehitys vv. 2019

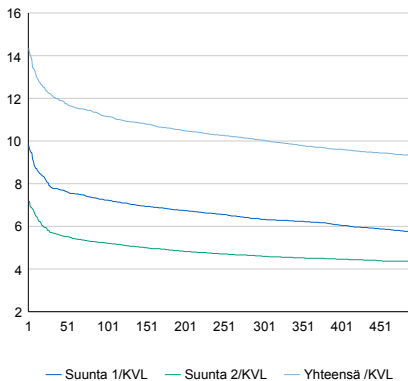


2015	2016	2017	2018	2019
4 241	4 156	4 302	4 461	4 441
-8,2%	-2,0%	3,5%	3,7%	-0,4%

### Viikonpäivävaihtelut

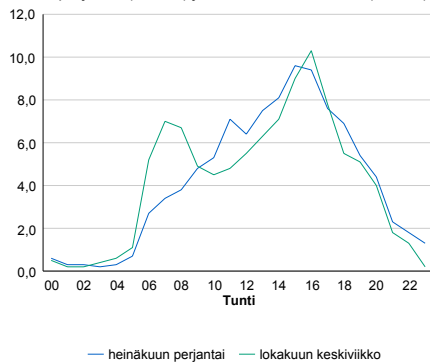


### Tuntijärjestyskäyrä



### Tuntivaihtelut

Heinäkuun perjantai (vko 28) ja lokakuun keskiviikko (vko 41).



h	q	q/KVL	h	qras	qras/KVL
1	637	14,3%	1	43	17,1%
30	540	12,2%	30	33	13,1%
100	496	11,2%	100	29	11,6%
300	446	10,0%	300	26	10,4%
500	413	9,3%	500	24	9,6%

## 8.04 LAM-kirja

1461 kt81\_Vaarala (KT 81)

Perustettu 03.07.2014

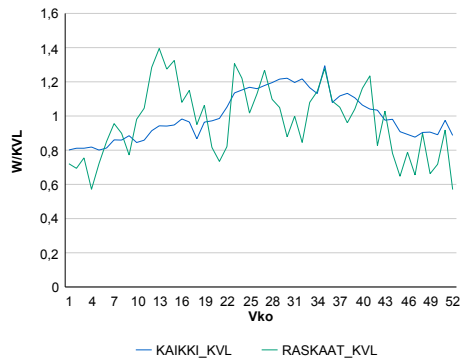
### Vuoden 2019 liikennemäärät:

KVL	2 284	KVLras	96	Tieosa	2	Suunta1	Posio
KAVL	2 357	KAVLras	127	Etäisyys	4100	Suunta2	Rovaniemi
KKVL	2 711	KKVLras	110	Kaistoja	2		

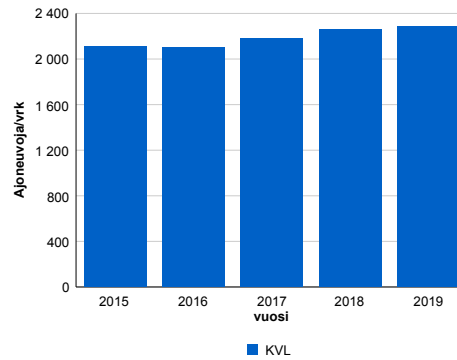
### Liikenteen koostumus:

	11 HA-PA	12 KAIP	13 Linja-autot	14 KAPP	15 KATP	16 HA + PK	17 HA + AV		Kevyet ajoneuvot	Raskaat ajoneuvot
ARKILIIKENNE	90,5%	2,0%	0,2%	0,3%	2,9%	3,8%	0,3%		94,6%	5,4%
KOKO VUOSI	91,2%	1,6%	0,2%	0,2%	2,1%	4,2%	0,3%		95,8%	4,2%

### Kausivaihtelukertoimet

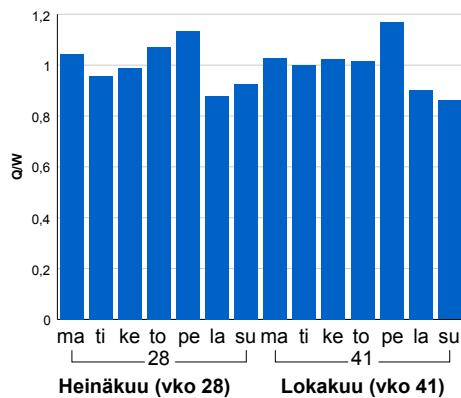


### Liikenteen kehitys vv. 2019

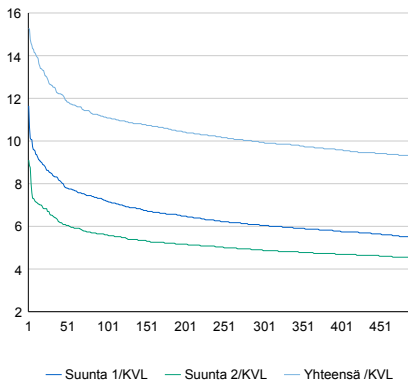


vuosi	2015	2016	2017	2018	2019
Ajoneuvoja/vrk	2 109	2 103	2 184	2 256	2 284
% muut.	-2,7%	-0,3%	3,9%	3,3%	1,3%

### Viikonpäivävaihtelut

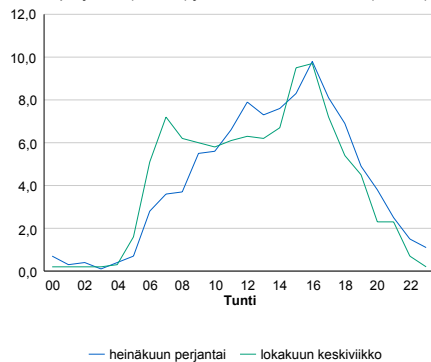


### Tuntijärjestyskäyrä



### Tuntivaihtelut

Heinäkuun perjantai (vko 28) ja lokakuun keskiviikko (vko 41).



h	q	q/KVL	h	qras	qras/KVL
1	349	15,3%	1	22	22,9%
30	288	12,6%	30	19	19,8%
100	254	11,1%	100	16	16,7%
300	227	9,9%	300	14	14,6%
500	212	9,3%	500	12	12,5%

## 8.04 LAM-kirja

1462 kt79\_Yli-Kittilä (KT 79)

Perustettu 13.08.2015

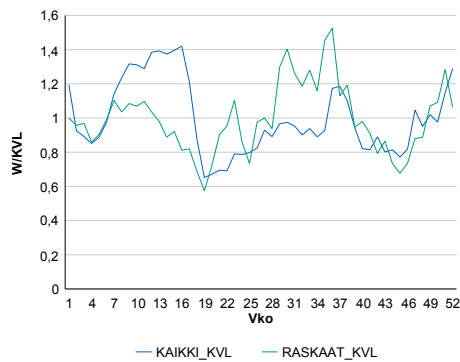
### Vuoden 2019 liikennemäärät:

KVL	3 610	KVLras	218	Tieosa	32	Suunta1	Muonio
KAVL	3 676	KAVLras	270	Etäisyys	1519	Suunta2	Rovaniemi
KKVL	3 195	KKVLras	245	Kaistoja	2		

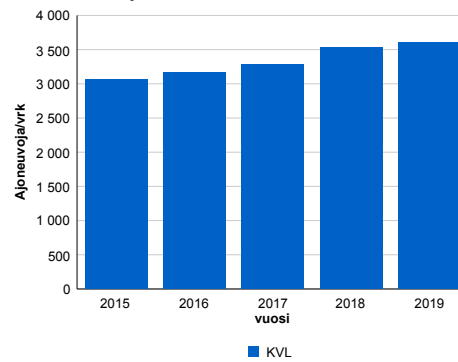
### Liikenteen koostumus:

	11 HA-PA	12 KAIP	13 Linja-autot	14 KAPP	15 KATP	16 HA + PK	17 HA + AV		Kevyet ajoneuvot	Raskaat ajoneuvot
ARKILIIKENNE	88,7%	3,4%	1,0%	0,4%	2,6%	3,3%	0,6%	ARKILIIKENNE	92,7%	7,3%
KOKO VUOSI	90,0%	2,8%	1,1%	0,3%	1,8%	3,4%	0,6%	KOKO VUOSI	94,0%	6,0%

### Kausivaihtelukertoimet

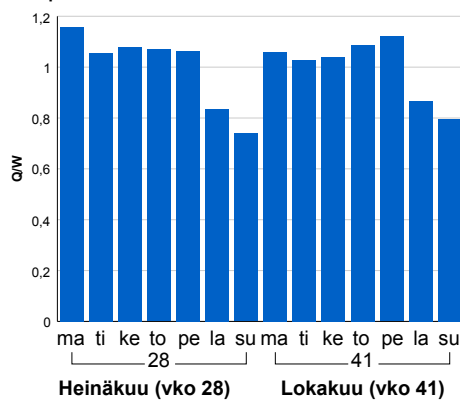


### Liikenteen kehitys vv. 2019

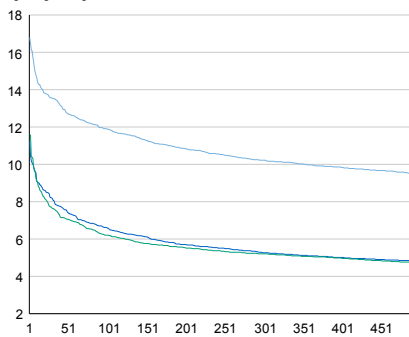


2015	2016	2017	2018	2019
3 060	3 163	3 276	3 532	3 610
29,0%	3,4%	3,6%	7,8%	2,2%

### Viikonpäivävaihtelut

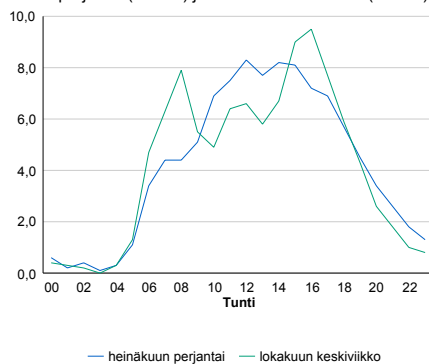


### Tuntijärjestyskäyrä



### Tuntivaihtelut

Heinäkuun perjantai (vko 28) ja lokakuun keskiviikko (vko 41).



h	q	q/KVL	h	qras	qras/KVL
1	606	16,8%	1	52	23,9%
30	489	13,5%	30	41	18,8%
100	429	11,9%	100	35	16,1%
300	369	10,2%	300	28	12,8%
500	342	9,5%	500	25	11,5%

## 8.04 LAM-kirja

1463 vt5\_Sipovaara (VT 5)

Perustettu 13.08.2015

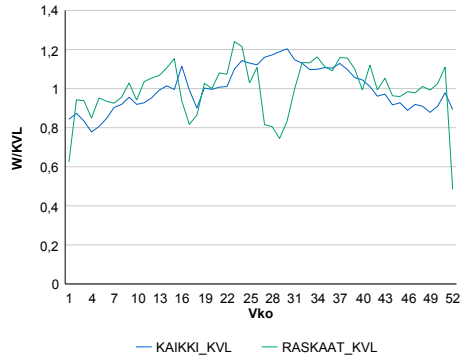
### Vuoden 2019 liikennemäärät:

KVL	4 390	KVLras	240	Tieosa	384	Suunta1	Kemijärvi
KAVL	4 679	KAVLras	319	Etäisyys	2640	Suunta2	Kuusamo
KKVL	4 985	KKVLras	245	Kaistoja	2		

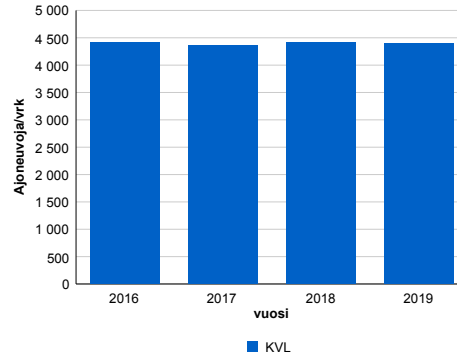
### Liikenteen koostumus:

	11 HA-PA	12 KAIP	13 Linja-autot	14 KAPP	15 KATP	16 HA + PK	17 HA + AV		Kevyet ajoneuvot	Raskaat ajoneuvot
ARKILIIKENNE	89,8%	1,8%	0,3%	0,3%	4,5%	3,1%	0,3%	ARKILIIKENNE	93,2%	6,8%
KOKO VUOSI	91,0%	1,5%	0,2%	0,2%	3,4%	3,2%	0,3%	KOKO VUOSI	94,5%	5,5%

### Kausivaihtelukertoimet

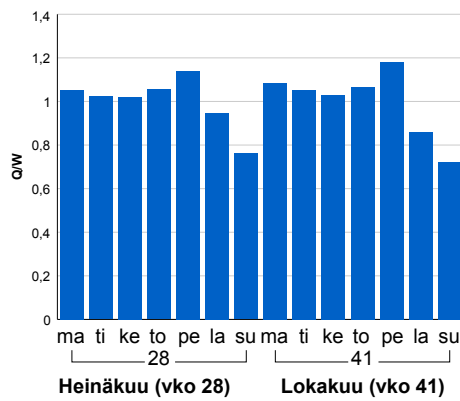


### Liikenteen kehitys vv. 2019

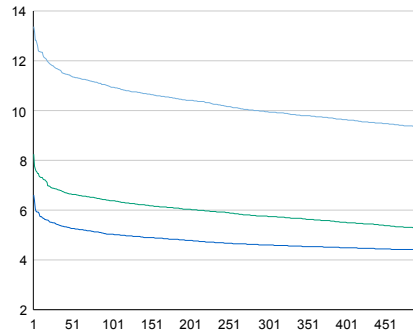


vuosi	2016	2017	2018	2019
Ajoneuvoja/vrk	4 406	4 360	4 408	4 390
%	0,3%	-1,0%	1,1%	-0,4%

### Viikonpäivävaihtelut

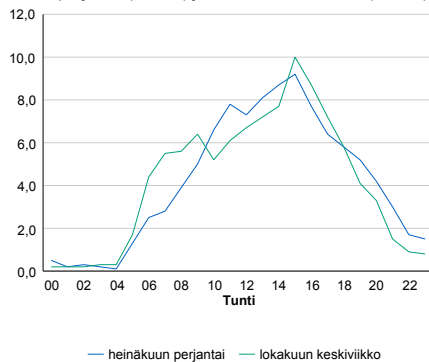


### Tuntijärjestyskäyrä



### Tuntivaihtelut

Heinäkuun perjantai (vko 28) ja lokakuun keskiviikko (vko 41).



h	q	q/KVL	h	qras	qras/KVL
1	587	13,4%	1	50	20,8%
30	513	11,7%	30	34	14,2%
100	480	10,9%	100	30	12,5%
300	437	10,0%	300	27	11,2%
500	410	9,3%	500	24	10,0%

## 8.04 LAM-kirja

1464 vt4\_Oijustie (VT 4)

Perustettu 17.09.2016

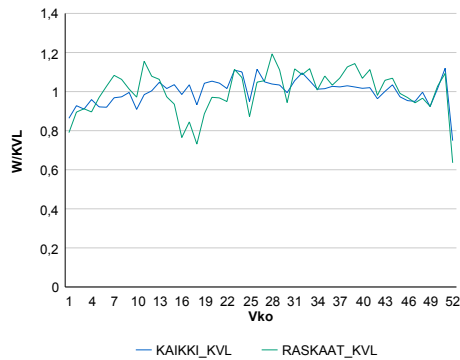
### Vuoden 2019 liikennemäärät:

KVL	15 435	KVLras	1 039	Tieosa	449	Suunta1	Rovaniemi
KAVL	17 355	KAVLras	1 375	Etäisyys	1964	Suunta2	Kemi
KKVL	16 138	KKVLras	1 096	Kaistoja	6		

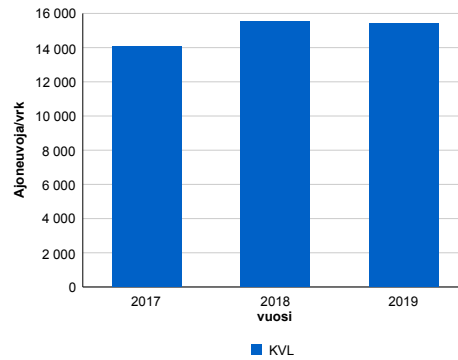
### Liikenteen koostumus:

	11 HA-PA	12 KAIP	13 Linja-autot	14 KAPP	15 KATP	16 HA + PK	17 HA + AV		Kevyet ajoneuvot	Raskaat ajoneuvot
ARKILIIKENNE	88,7%	4,2%	0,5%	0,5%	2,7%	2,9%	0,5%		92,1%	7,9%
KOKO VUOSI	89,8%	3,5%	0,5%	0,4%	2,2%	3,0%	0,5%		93,3%	6,7%

### Kausivaihtelukertoimet

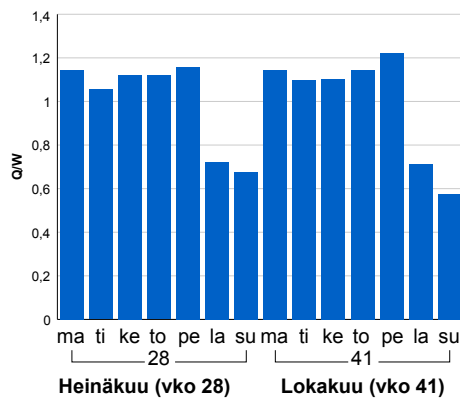


### Liikenteen kehitys vv. 2019

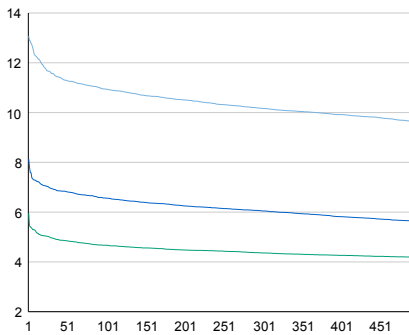


2017	2018	2019
14 091	15 513	15 435
4,3%	10,1%	-0,5%

### Viikönpäivävaihtelut

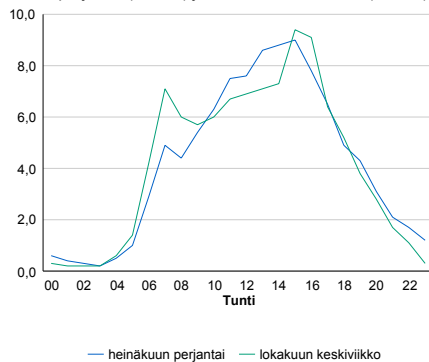


### Tuntijärjestyskäyrä



### Tuntivaihtelut

Heinäkuun perjantai (vko 28) ja lokakuun keskiviikko (vko 41).



h	q	q/KVL	h	qras	qras/KVL
1	2 018	13,1%	1	150	14,4%
30	1 786	11,6%	30	133	12,8%
100	1 689	10,9%	100	122	11,7%
300	1 570	10,2%	300	112	10,8%
500	1 487	9,6%	500	106	10,2%

## 8.04 LAM-kirja

1465 vt4\_Vapaudentie (VT 4)

Perustettu 22.09.2016

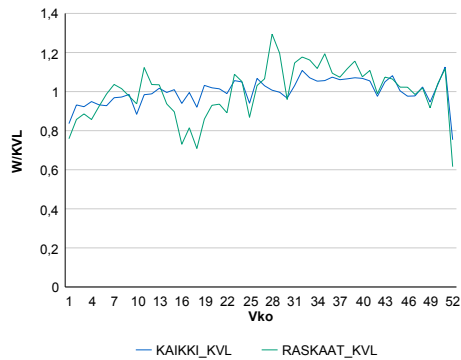
### Vuoden 2019 liikennemäärät:

KVL	22 993	KVLras	1 133	Tieosa	449	Suunta1	Rovaniemi
KAVL	25 762	KAVLras	1 506	Etäisyys	2964	Suunta2	Kemi
KKVL	23 699	KKVLras	1 241	Kaistoja	6		

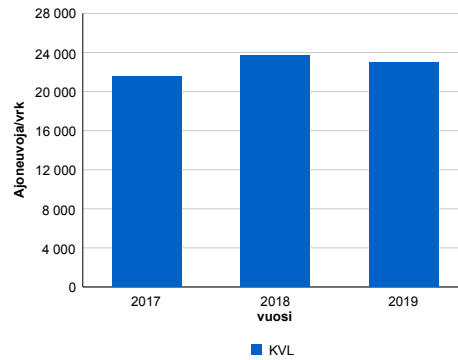
### Liikenteen koostumus:

	11 HA-PA	12 KAIP	13 Linja-autot	14 KAPP	15 KATP	16 HA + PK	17 HA + AV		Kevyet ajoneuvot	Raskaat ajoneuvot
ARKILIIKENNE	91,6%	3,2%	0,4%	0,3%	1,9%	2,2%	0,4%	ARKILIIKENNE	94,2%	5,8%
KOKO VUOSI	92,4%	2,7%	0,4%	0,3%	1,6%	2,3%	0,4%	KOKO VUOSI	95,1%	4,9%

### Kausivaihtelukertoimet

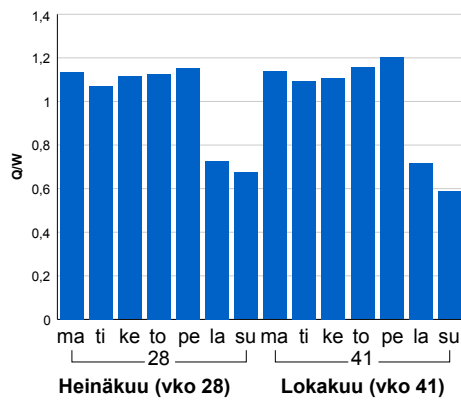


### Liikenteen kehitys vv. 2019

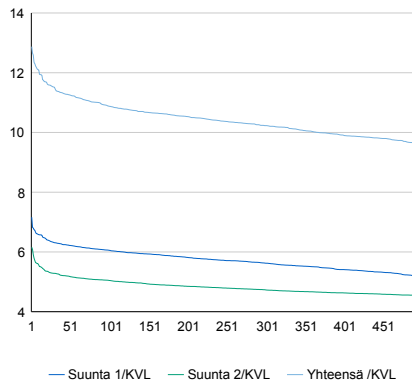


	2017	2018	2019
Ajoneuvoja/vrk	21 535	23 651	22 993
%	0,3%	9,8%	-2,8%

### Viikönpäivävaihtelut

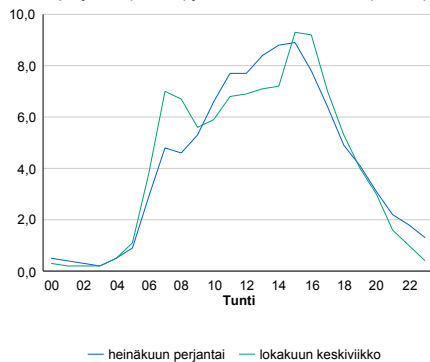


### Tuntijärjestyskäyrä



### Tuntivaihtelut

Heinäkuun perjantai (vko 28) ja lokakuun keskiviikko (vko 41).



h	q	q/KVL	h	qras	qras/KVL
1	2 960	12,9%	1	182	16,1%
30	2 648	11,5%	30	156	13,8%
100	2 502	10,9%	100	143	12,6%
300	2 352	10,2%	300	128	11,3%
500	2 215	9,6%	500	120	10,6%



## 8.04 LAM-kirja

1466 vt4\_Syväsenvaara (VT 4)

Perustettu 27.10.2016

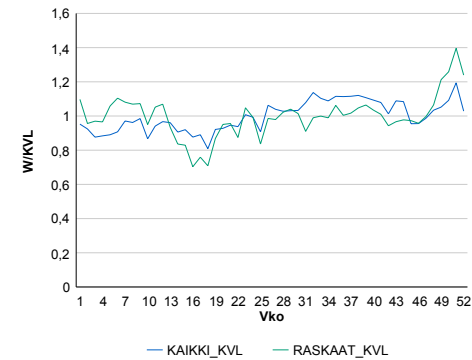
### Vuoden 2019 liikennemäärät:

KVL	14 221	KVLras	855	Tieosa	502	Suunta1	Sodankylä
KAVL	15 340	KAVLras	1 041	Etäisyys	1640	Suunta2	Rovaniemi
KKVL	14 845	KKVLras	840	Kaistoja	2		

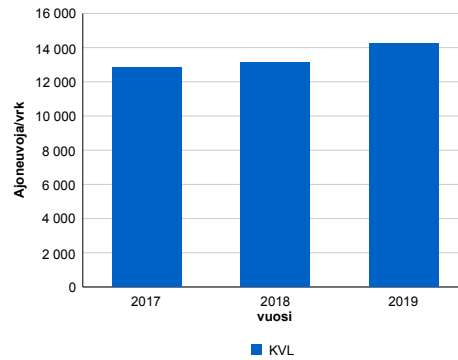
### Liikenteen koostumus:

	11 HA-PA	12 KAIP	13 Linja-autot	14 KAPP	15 KATP	16 HA + PK	17 HA + AV		Kevyet ajoneuvot	Raskaat ajoneuvot
ARKILIIKENNE	90,1%	3,2%	0,7%	0,4%	2,5%	2,6%	0,5%	ARKILIIKENNE	93,2%	6,8%
KOKO VUOSI	90,8%	2,9%	0,8%	0,4%	2,0%	2,7%	0,5%	KOKO VUOSI	94,0%	6,0%

### Kausivaihtelukertoimet

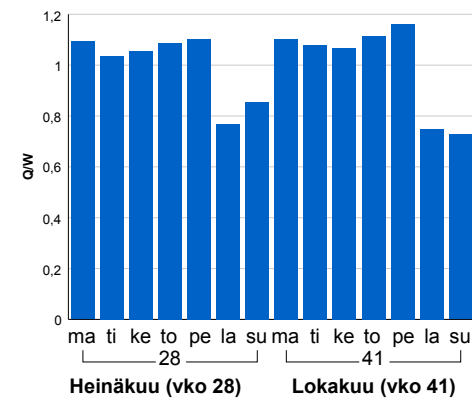


### Liikenteen kehitys vv. 2019

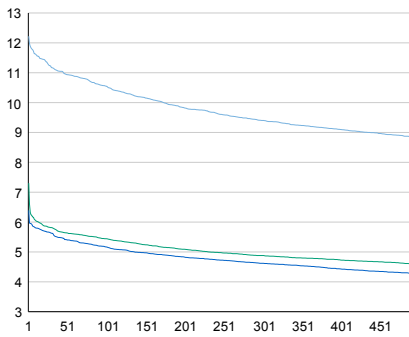


2017	2018	2019
12 864	13 154	14 221
-4,4%	2,3%	8,1%

### Viikonpäivävaihtelut

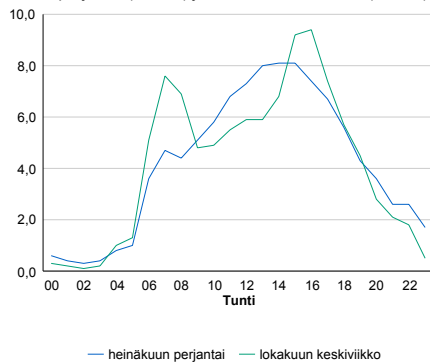


### Tuntijärjestyskäyrä



### Tuntivaihtelut

Heinäkuun perjantai (vko 28) ja lokakuun keskiviikko (vko 41).



h	q	q/KVL	h	qras	qras/KVL
1	1 738	12,2%	1	123	14,4%
30	1 589	11,2%	30	102	11,9%
100	1 500	10,5%	100	94	11,0%
300	1 337	9,4%	300	86	10,1%
500	1 257	8,8%	500	82	9,6%

## 8.04 LAM-kirja

1467 kt78\_Pöykkölä (KT 78)

Perustettu 27.10.2016

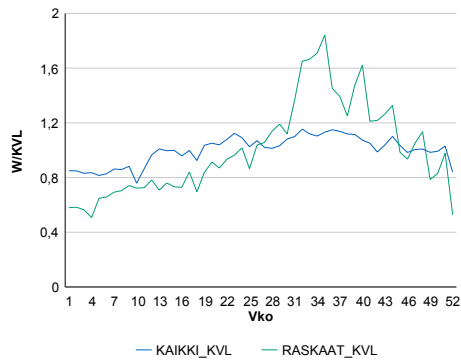
### Vuoden 2019 liikennemäärät:

KVL	7 183	KVLras	296	Tieosa	224	Suunta1	Rovaniemi
KAVL	7 617	KAVLras	371	Etäisyys	768	Suunta2	Ranua
KKVL	7 770	KKVLras	376	Kaistoja	2		

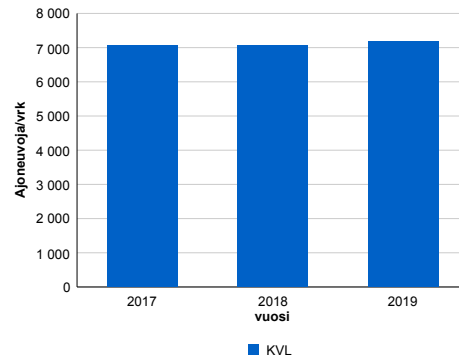
### Liikenteen koostumus:

	11 HA-PA	12 KAIP	13 Linja-autot	14 KAPP	15 KATP	16 HA + PK	17 HA + AV		Kevyet ajoneuvot	Raskaat ajoneuvot
ARKILIIKENNE	93,3%	2,6%	0,2%	0,6%	1,5%	1,5%	0,4%		95,1%	4,9%
KOKO VUOSI	94,0%	2,3%	0,2%	0,5%	1,1%	1,6%	0,4%		95,9%	4,1%

### Kausivaihtelukertoimet

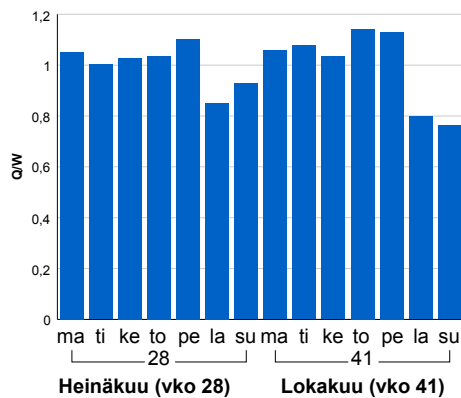


### Liikenteen kehitys vv. 2019

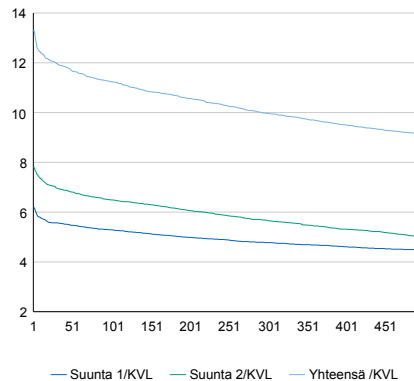


2017	2018	2019
7 061	7 063	7 183
3,9%	0,0%	1,7%

### Viikonpäivävaihtelut

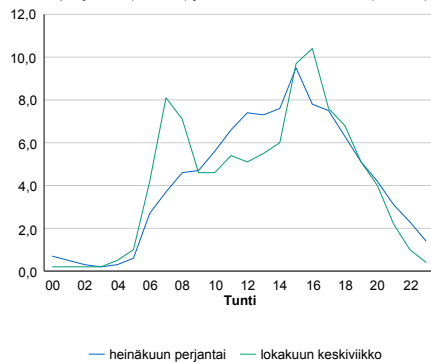


### Tuntijärjestyskäyrä



### Tuntivaihtelut

Heinäkuun perjantai (vko 28) ja lokakuun keskiviikko (vko 41).



h	q	q/KVL
1	957	13,3%
30	860	12,0%
100	807	11,2%
300	716	10,0%
500	656	9,1%

h	qras	qras/KVL
1	73	24,7%
30	65	22,0%
100	56	18,9%
300	46	15,5%
500	39	13,2%

## 8.04 LAM-kirja

1468 vt21\_Muonio\_Pahtonen  
(VT 21)

Perustettu 14.12.2017

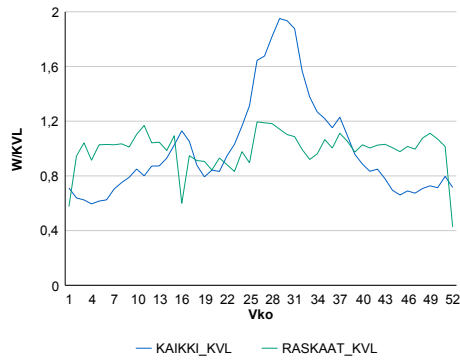
### Vuoden 2019 liikennemäärät:

KVL	880	KVLras	120	Tieosa	156	Suunta1	Muonio
KAVL	865	KAVLras	137	Etäisyys	3570	Suunta2	Ylitornio
KKVL	1 338	KKVLras	125	Kaistoja	2		

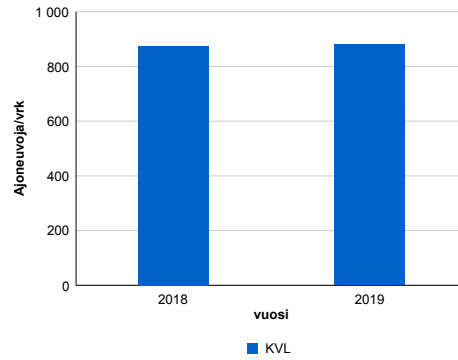
### Liikenteen koostumus:

	11 HA-PA	12 KAIIP	13 Linja-autot	14 KAPP	15 KATP	16 HA + PK	17 HA + AV		Kevyet ajoneuvot	Raskaat ajoneuvot
ARKILIIKENNE	79,0%	3,9%	0,6%	8,5%	2,8%	3,6%	1,6%	ARKILIIKENNE	84,2%	15,8%
KOKO VUOSI	80,7%	3,4%	0,6%	7,5%	2,1%	4,0%	1,6%	KOKO VUOSI	86,3%	13,7%

### Kausivaihtelukertoimet

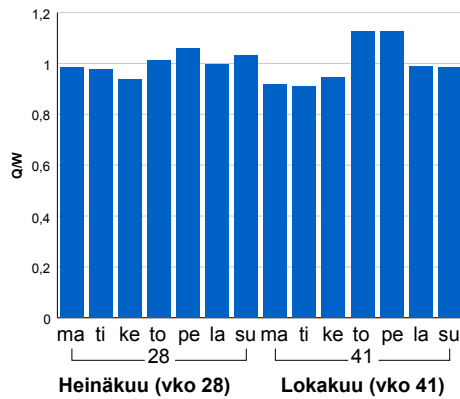


### Liikenteen kehitys vv. 2019

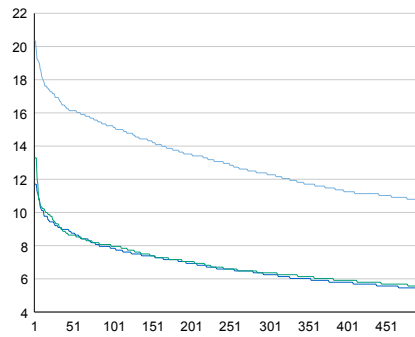


vuosi	2018	2019
Ajoneuvoja/vrk	875	880
%	34,3%	0,6%

### Viikonpäivävaihtelut

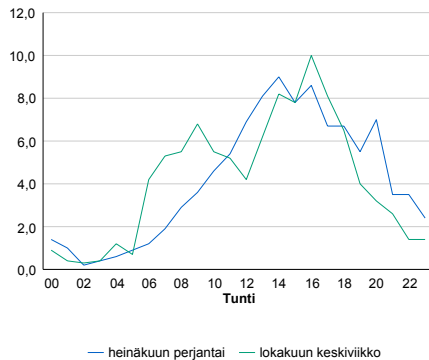


### Tuntijärjestyskäyrä



### Tuntivaihtelut

Heinäkuun perjantai (vko 28) ja lokakuun keskiviikko (vko 41).



h	q	q/KVL	h	qras	qras/KVL
1	179	20,3%	1	24	20,0%
30	149	16,9%	30	16	13,3%
100	134	15,2%	100	14	11,7%
300	108	12,3%	300	12	10,0%
500	95	10,8%	500	11	9,2%