

## 8.04 LAM-kirja

902 vt4\_Äänekoski (VT 4)

Perustettu 01.01.1991

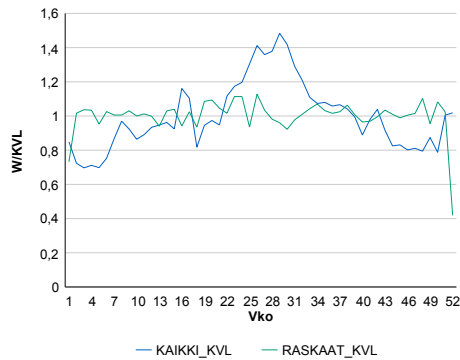
### Vuoden 2019 liikennemäärät:

KVL	6 213	KVLras	882	Tieosa	310	Suunta1	Viitasaari
KAVL	5 812	KAVLras	1 127	Etäisyys	1450	Suunta2	Äänekoski
KKVL	7 881	KKVLras	899	Kaistoja	2		

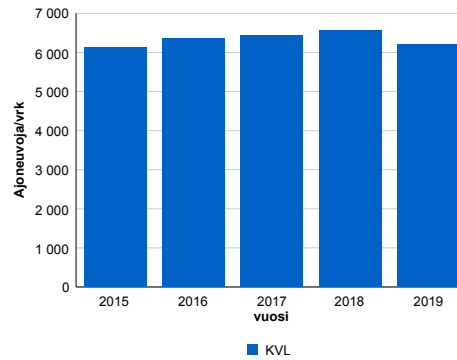
### Liikenteen koostumus:

	11 HA-PA	12 KAIP	13 Linja-autot	14 KAPP	15 KATP	16 HA + PK	17 HA + AV		Kevyet ajoneuvot	Raskaat ajoneuvot
ARKILIIKENNE	77,0%	2,0%	0,9%	3,5%	13,0%	2,8%	0,8%		80,6%	19,4%
KOKO VUOSI	81,8%	1,6%	0,8%	2,6%	9,2%	3,2%	0,8%		85,8%	14,2%

### Kausivaihtelukertoimet

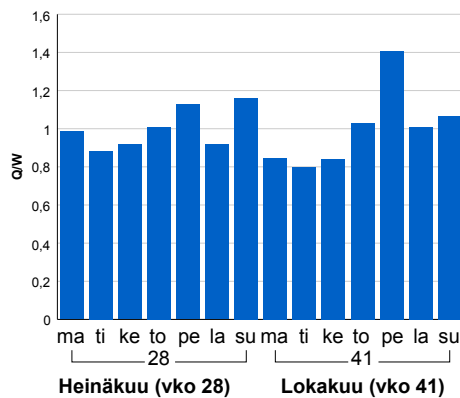


### Liikenteen kehitys vv. 2019

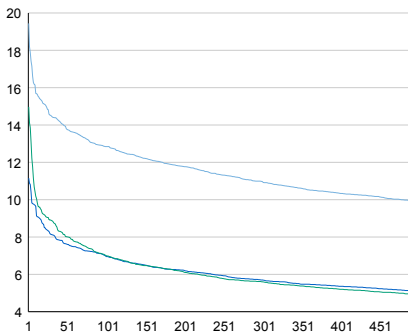


2015	2016	2017	2018	2019
6 128	6 372	6 429	6 561	6 213
1,0%	4,0%	0,9%	2,1%	-5,3%

### Viikonpäivävaihtelut

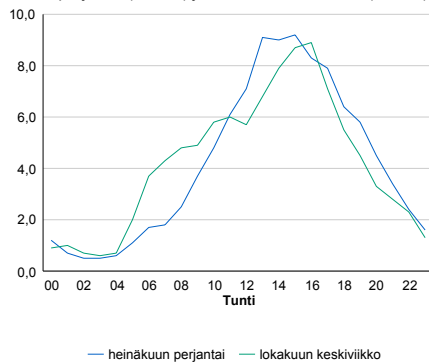


### Tuntijärjestyskäyrä



### Tuntivaihtelut

Heinäkuun perjantai (vko 28) ja lokakuun keskiviikko (vko 41).



h	q	q/KVL	h	qras	qras/KVL
1	1 208	19,4%	1	95	10,8%
30	900	14,5%	30	85	9,6%
100	798	12,8%	100	80	9,1%
300	682	11,0%	300	72	8,2%
500	616	9,9%	500	69	7,8%

## 8.04 LAM-kirja

903 vt9\_Lievestuore (VT 9)

Perustettu 01.01.1992

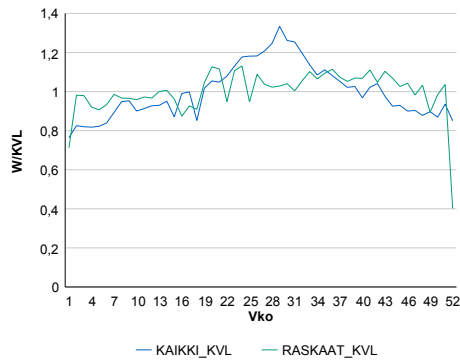
### Vuoden 2019 liikennemäärät:

KVL	9 798	KVLras	789	Tieosa	305	Suunta1	Kuopio
KAVL	9 621	KAVLras	1 015	Etäisyys	3273	Suunta2	Jyväskylä
KKVL	11 674	KKVLras	826	Kaistoja	2		

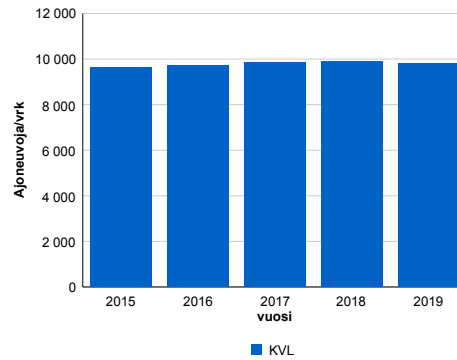
### Liikenteen koostumus:

	11 HA-PA	12 KAIP	13 Linja-autot	14 KAPP	15 KATP	16 HA + PK	17 HA + AV		Kevyet ajoneuvot	Raskaat ajoneuvot
ARKILIIKENNE	86,6%	2,5%	0,6%	1,4%	6,0%	2,4%	0,5%		89,5%	10,5%
KOKO VUOSI	88,8%	1,9%	0,6%	1,0%	4,5%	2,6%	0,5%		91,9%	8,1%

### Kausivaihtelukertoimet

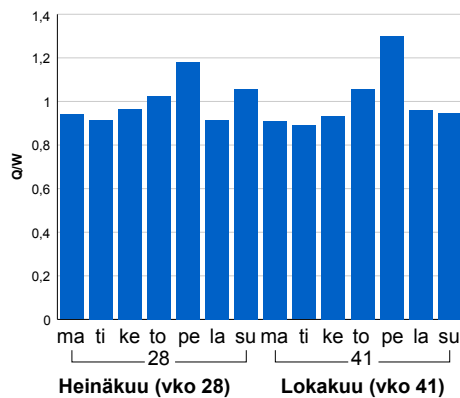


### Liikenteen kehitys vv. 2019

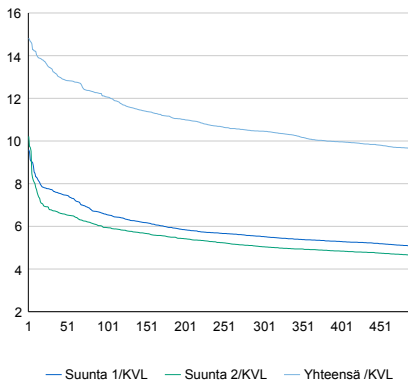


2015	2016	2017	2018	2019
9 624	9 711	9 841	9 897	9 798
1,0%	0,9%	1,3%	0,6%	-1,0%

### Viikonpäivävaihtelut

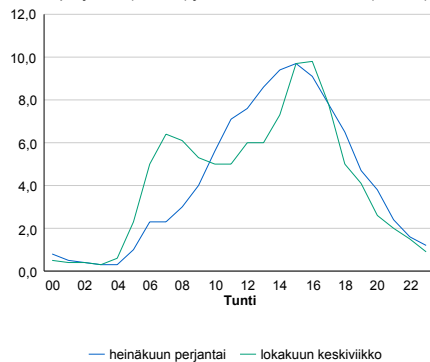


### Tuntijärjestyskäyrä



### Tuntivaihtelut

Heinäkuun perjantai (vko 28) ja lokakuun keskiviikko (vko 41).



h	q	q/KVL	h	qras	qras/KVL
1	1 452	14,8%	1	95	12,0%
30	1 313	13,4%	30	82	10,4%
100	1 183	12,1%	100	76	9,6%
300	1 025	10,5%	300	69	8,7%
500	943	9,6%	500	65	8,2%

## 8.04 LAM-kirja

904 vt13\_Saarijärvi (VT 13)

Perustettu 01.01.1992

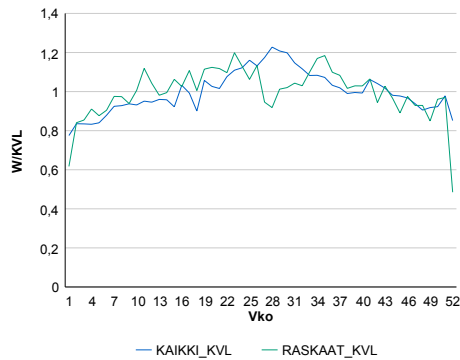
### Vuoden 2019 liikennemäärät:

KVL	2 460	KVLras	389	Tieosa	131	Suunta1	Äänekoski
KAVL	2 473	KAVLras	468	Etäisyys	2211	Suunta2	Kyyjärvi
KKVL	2 806	KKVLras	415	Kaistoja	2		

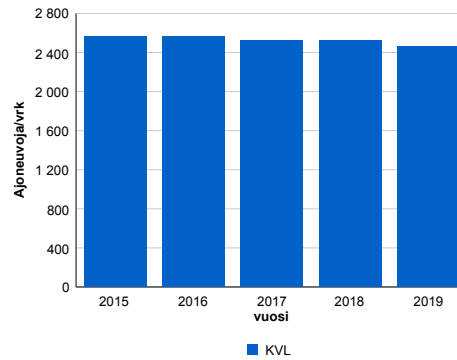
### Liikenteen koostumus:

	11 HA-PA	12 KAIP	13 Linja-autot	14 KAPP	15 KATP	16 HA + PK	17 HA + AV		Kevyet ajoneuvot	Raskaat ajoneuvot
ARKILIIKENNE	76,7%	5,2%	0,9%	1,8%	11,1%	3,5%	0,9%	ARKILIIKENNE	81,1%	18,9%
KOKO VUOSI	79,6%	4,8%	0,9%	1,3%	8,8%	3,7%	0,9%	KOKO VUOSI	84,2%	15,8%

### Kausivaihtelukertoimet

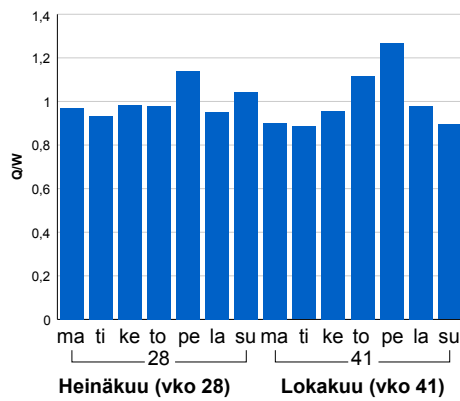


### Liikenteen kehitys vv. 2019

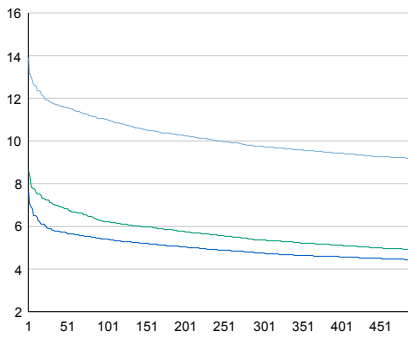


2015	2016	2017	2018	2019
2 567	2 564	2 520	2 527	2 460
1,5%	-0,1%	-1,7%	0,3%	-2,7%

### Viikonpäivävaihtelut

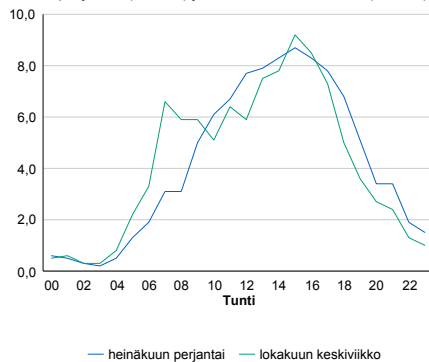


### Tuntijärjestyskäyrä



### Tuntivaihtelut

Heinäkuun perjantai (vko 28) ja lokakuun keskiviikko (vko 41).



h	q	q/KVL
1	342	13,9%
30	291	11,8%
100	271	11,0%
300	240	9,8%
500	225	9,1%

h	qras	qras/KVL
1	54	13,9%
30	44	11,3%
100	40	10,3%
300	36	9,3%
500	34	8,7%

## 8.04 LAM-kirja

905 vt23\_Keuruu1 (VT 23)

Perustettu 01.01.1992

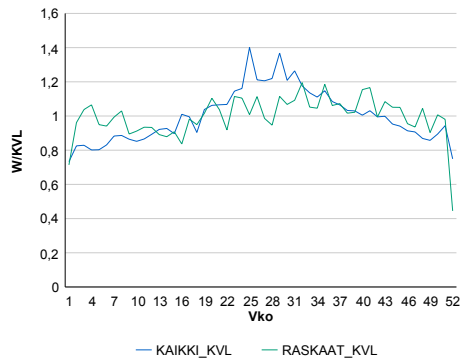
### Vuoden 2019 liikennemäärät:

KVL	2 257	KVLras	181	Tieosa	217	Suunta1	Jyväskylä
KAVL	2 324	KAVLras	233	Etäisyys	4363	Suunta2	Virrat
KKVL	2 728	KKVLras	194	Kaistoja	2		

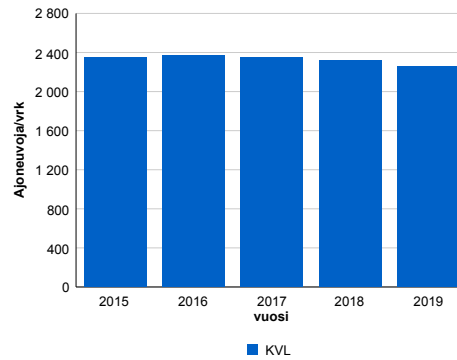
### Liikenteen koostumus:

	11 HA-PA	12 KAIP	13 Linja-autot	14 KAPP	15 KATP	16 HA + PK	17 HA + AV		Kevyet ajoneuvot	Raskaat ajoneuvot
ARKILIIKENNE	85,8%	3,3%	0,4%	1,0%	5,2%	3,4%	0,8%	ARKILIIKENNE	90,0%	10,0%
KOKO VUOSI	87,6%	2,8%	0,4%	0,8%	4,0%	3,5%	0,9%	KOKO VUOSI	92,0%	8,0%

### Kausivaihtelukertoimet

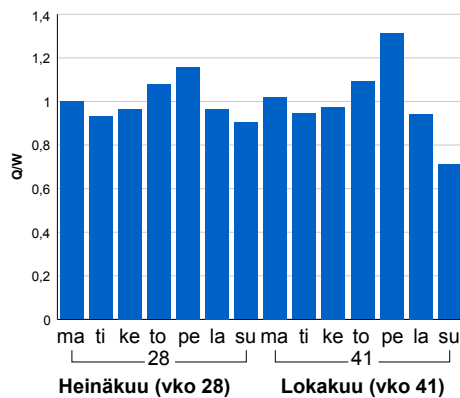


### Liikenteen kehitys vv. 2019

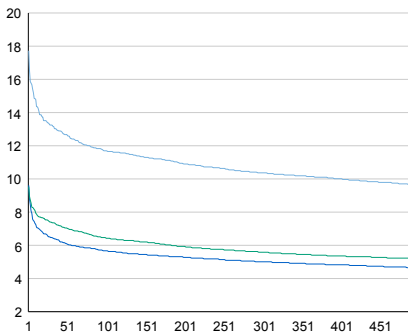


2015	2016	2017	2018	2019
2 349	2 372	2 346	2 318	2 257
-1,3%	1,0%	-1,1%	-1,2%	-2,6%

### Viikonpäivävaihtelut

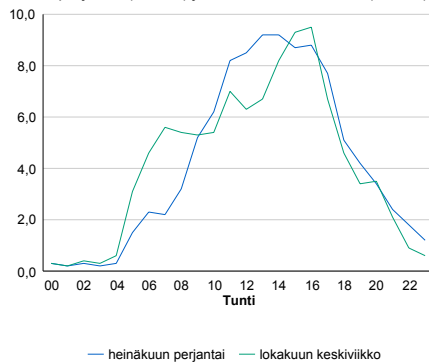


### Tuntijarjestyskäyrä



### Tuntivaihtelut

Heinäkuun perjantai (vko 28) ja lokakuun keskiviikko (vko 41).



— Suunta 1/KVL — Suunta 2/KVL — Yhteensä /KVL

h	q	q/KVL
1	400	17,7%
30	299	13,2%
100	264	11,7%
300	234	10,4%
500	217	9,6%

h	qras	qras/KVL
1	37	20,4%
30	25	13,8%
100	23	12,7%
300	20	11,0%
500	19	10,5%

## 8.04 LAM-kirja

921 vt24\_Kuhmoinen (VT 24)

Perustettu 01.01.1992

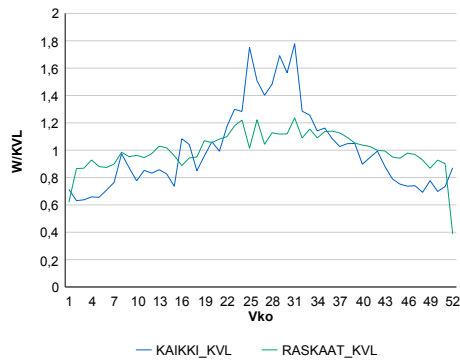
### Vuoden 2019 liikennemäärät:

KVL	2 256	KVLras	269	Tieosa	13	Suunta1	Jämsä
KAVL	1 894	KAVLras	341	Etäisyys	3194	Suunta2	Lahti
KKVL	3 226	KKVLras	304	Kaistoja	2		

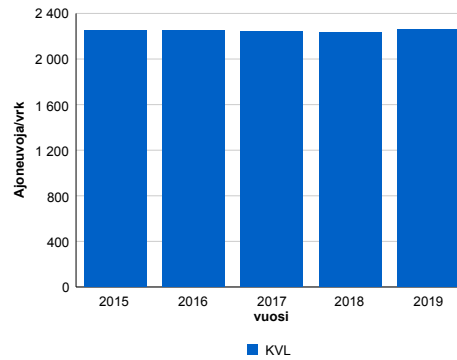
### Liikenteen koostumus:

	11 HA-PA	12 KAIP	13 Linja-autot	14 KAPP	15 KATP	16 HA + PK	17 HA + AV		Kevyet ajoneuvot	Raskaat ajoneuvot
ARKILIIKENNE	77,3%	3,6%	0,7%	3,4%	10,3%	3,7%	1,0%		82,0%	18,0%
KOKO VUOSI	83,2%	2,6%	0,6%	2,1%	6,6%	3,8%	1,0%		88,1%	11,9%

### Kausivaihtelukertoimet

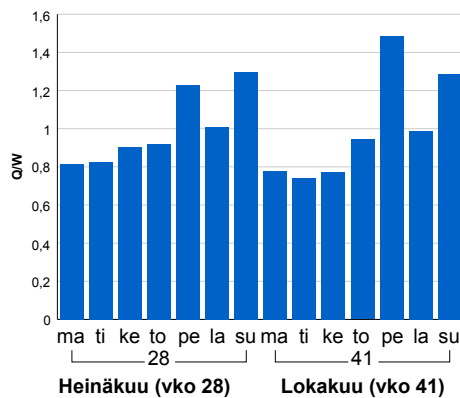


### Liikenteen kehitys vv. 2019

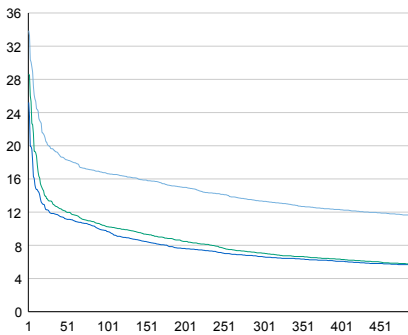


vuosi	2015	2016	2017	2018	2019
Ajoneuvoja/vrk	2 247	2 250	2 238	2 232	2 256
%-muutos	0,2%	0,1%	-0,5%	-0,3%	1,0%

### Viikonpäivävaihtelut

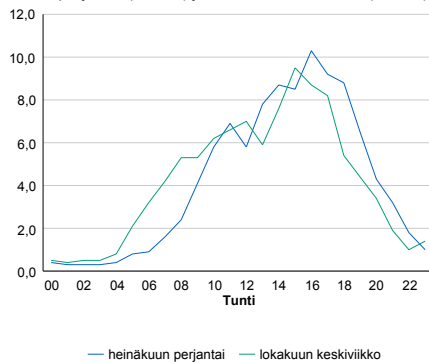


### Tuntijärjestyskäyrä



### Tuntivaihtelut

Heinäkuun perjantai (vko 28) ja lokakuun keskiviikko (vko 41).



h	q	q/KVL	h	qras	qras/KVL
1	764	33,9%	1	40	14,9%
30	443	19,6%	30	34	12,6%
100	377	16,7%	100	30	11,2%
300	301	13,3%	300	27	10,0%
500	260	11,5%	500	25	9,3%

## 8.04 LAM-kirja

922 vt9\_Muurame (VT 9)

Perustettu 01.01.1992

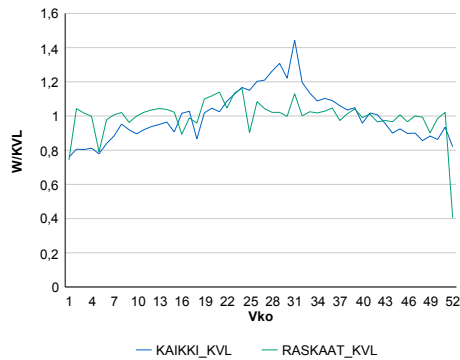
### Vuoden 2019 liikennemäärät:

KVL	11 495	KVLras	953	Tieosa	232	Suunta1	Jyväskylä
KAVL	11 317	KAVLras	1 226	Etäisyys	4133	Suunta2	Jämsä
KKVL	13 792	KKVLras	988	Kaistoja	4		

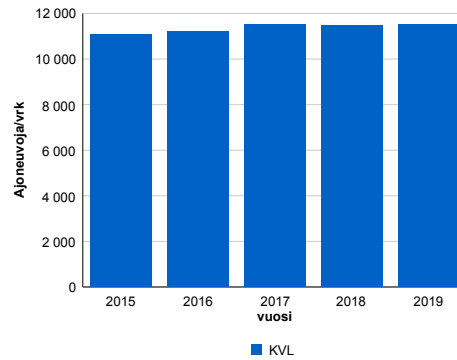
### Liikenteen koostumus:

	11 HA-PA	12 KAIP	13 Linja-autot	14 KAPP	15 KATP	16 HA + PK	17 HA + AV		Kevyet ajoneuvot	Raskaat ajoneuvot
ARKILIIKENNE	86,4%	2,9%	0,7%	1,6%	5,7%	2,2%	0,5%	ARKILIIKENNE	89,2%	10,8%
KOKO VUOSI	88,8%	2,2%	0,7%	1,1%	4,2%	2,4%	0,5%	KOKO VUOSI	91,7%	8,3%

### Kausivaihtelukertoimet

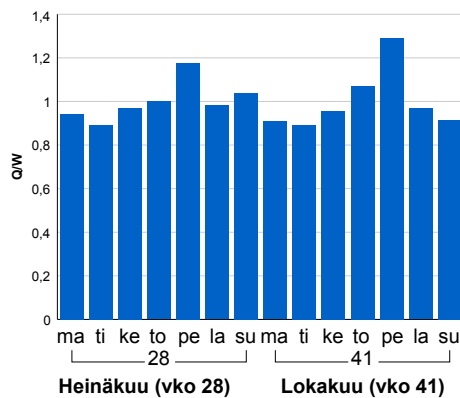


### Liikenteen kehitys vv. 2019

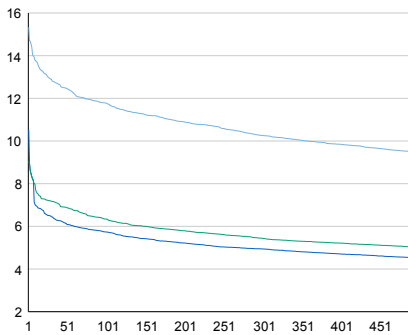


2015	2016	2017	2018	2019
11 065	11 219	11 532	11 483	11 495
1,4%	1,4%	2,8%	-0,4%	0,1%

### Viikönpäivävaihtelut

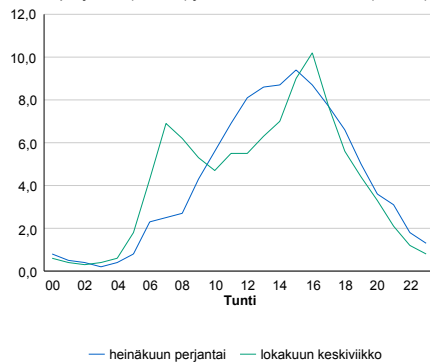


### Tuntijärjestyskäyrä



### Tuntivaihtelut

Heinäkuun perjantai (vko 28) ja lokakuun keskiviikko (vko 41).



— Suunta 1/KVL — Suunta 2/KVL — Yhteensä /KVL

h	q	q/KVL
1	1 763	15,3%
30	1 482	12,9%
100	1 354	11,8%
300	1 180	10,3%
500	1 088	9,5%

h	qras	qras/KVL
1	117	12,3%
30	97	10,2%
100	91	9,5%
300	84	8,8%
500	80	8,4%

## 8.04 LAM-kirja

923 vt4\_Jyväskylä (VT 4)

Perustettu 01.01.1992

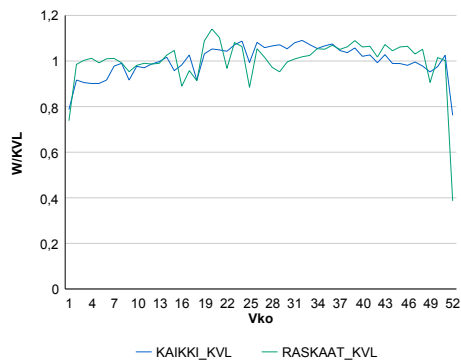
### Vuoden 2019 liikennemäärät:

KVL	30 001	KVLras	1 949	Tieosa	233	Suunta1	Jyväskylä
KAVL	31 739	KAVLras	2 532	Etäisyys	4845	Suunta2	Vaajakoski
KKVL	31 910	KKVLras	1 962	Kaistoja	4		

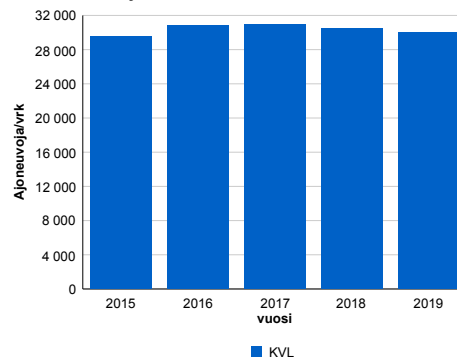
### Liikenteen koostumus:

	11 HA-PA	12 KAIP	13 Linja-autot	14 KAPP	15 KATP	16 HA + PK	17 HA + AV		Kevyet ajoneuvot	Raskaat ajoneuvot
ARKILIIKENNE	90,3%	2,3%	0,5%	1,3%	3,8%	1,4%	0,3%	ARKILIIKENNE	92,0%	8,0%
KOKO VUOSI	91,6%	1,8%	0,5%	1,0%	3,1%	1,6%	0,3%	KOKO VUOSI	93,5%	6,5%

### Kausivaihtelukertoimet

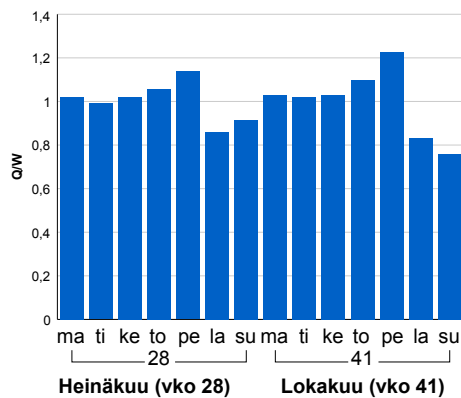


### Liikenteen kehitys vv. 2019

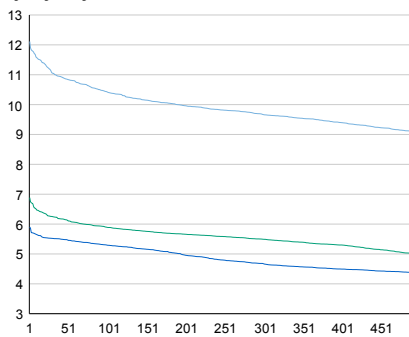


2015	2016	2017	2018	2019
29 529	30 858	30 978	30 482	30 001
0,9%	4,5%	0,4%	-1,6%	-1,6%

### Viikonpäivävaihtelut

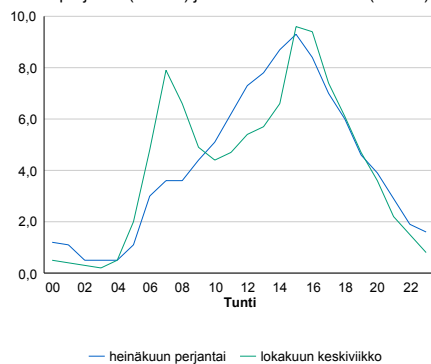


### Tuntijärjestyskäyrä



### Tuntivaihtelut

Heinäkuun perjantai (vko 28) ja lokakuun keskiviikko (vko 41).



h	q	q/KVL	h	qras	qras/KVL
1	3 634	12,1%	1	212	10,9%
30	3 315	11,0%	30	191	9,8%
100	3 129	10,4%	100	181	9,3%
300	2 900	9,7%	300	168	8,6%
500	2 718	9,1%	500	161	8,3%

## 8.04 LAM-kirja

925 vt4\_Viitasaari (VT 4)

Perustettu 26.10.1994

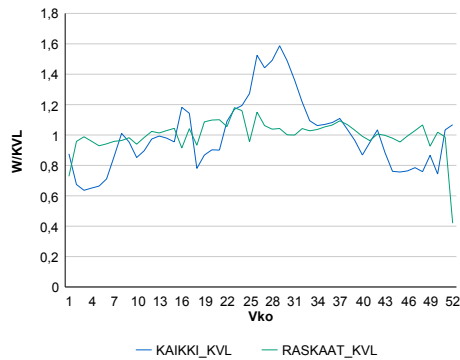
### Vuoden 2019 liikennemäärät:

KVL	4 296	KVLras	710	Tieosa	323	Suunta1	Pihtipudas
KAVL	3 920	KAVLras	885	Etäisyys	659	Suunta2	Viitasaari
KKVL	5 607	KKVLras	747	Kaistoja	2		

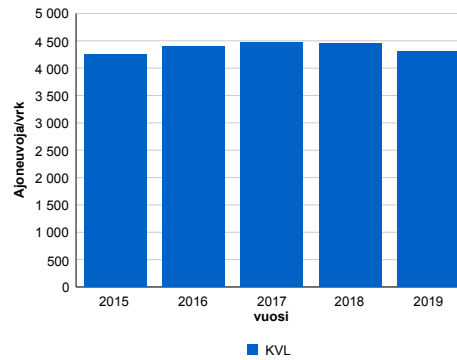
### Liikenteen koostumus:

	11 HA-PA	12 KAIP	13 Linja-autot	14 KAPP	15 KATP	16 HA + PK	17 HA + AV		Kevyet ajoneuvot	Raskaat ajoneuvot
ARKILIIKENNE	72,9%	2,8%	0,9%	4,1%	14,8%	3,6%	0,9%	ARKILIIKENNE	77,4%	22,6%
KOKO VUOSI	78,7%	2,4%	0,8%	3,0%	10,3%	3,9%	0,9%	KOKO VUOSI	83,5%	16,5%

### Kausivaihtelukertoimet

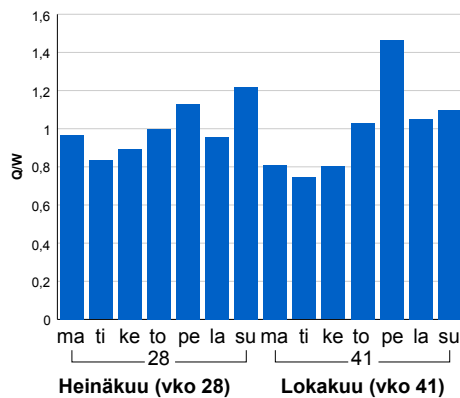


### Liikenteen kehitys vv. 2019

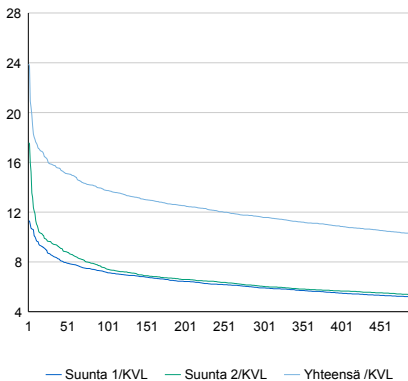


2015	2016	2017	2018	2019
4 247	4 397	4 460	4 451	4 296
3,5%	3,5%	1,4%	-0,2%	-3,5%

### Viikonpäivävaihtelut

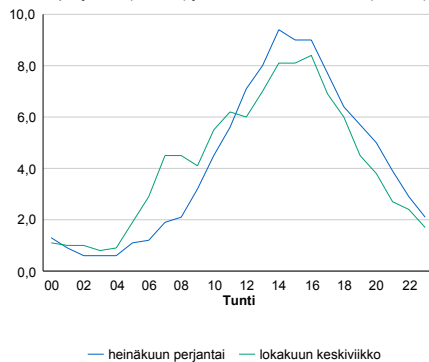


### Tuntijärjestyskäyrä



### Tuntivaihtelut

Heinäkuun perjantai (vko 28) ja lokakuun keskiviikko (vko 41).



h	q	q/KVL	h	qras	qras/KVL
1	1 027	23,9%	1	80	11,3%
30	681	15,9%	30	68	9,6%
100	591	13,8%	100	64	9,0%
300	498	11,6%	300	58	8,2%
500	440	10,2%	500	55	7,7%



## 8.04 LAM-kirja

927 vt9\_Korpilahti (VT 9)

Perustettu 12.07.1999

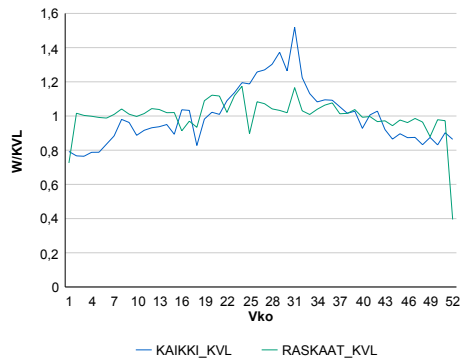
### Vuoden 2019 liikennemäärät:

KVL	8 446	KVLras	841	Tieosa	228	Suunta1	Jyväskylä
KAVL	7 949	KAVLras	1 073	Etäisyys	955	Suunta2	Jämsä
KKVL	10 417	KKVLras	883	Kaistoja	2		

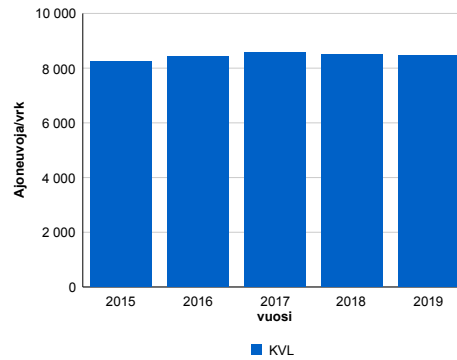
### Liikenteen koostumus:

	11 HA-PA	12 KAIP	13 Linja-autot	14 KAPP	15 KATP	16 HA + PK	17 HA + AV		Kevyet ajoneuvot	Raskaat ajoneuvot
ARKILIIKENNE	83,5%	2,6%	0,9%	1,9%	8,0%	2,5%	0,5%	ARKILIIKENNE	86,5%	13,5%
KOKO VUOSI	86,8%	2,1%	0,9%	1,3%	5,7%	2,8%	0,5%	KOKO VUOSI	90,0%	10,0%

### Kausivaihtelukertoimet

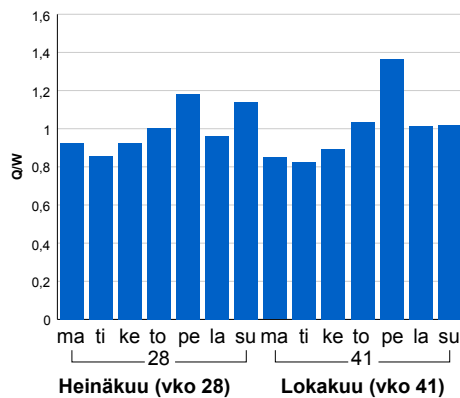


### Liikenteen kehitys vv. 2019

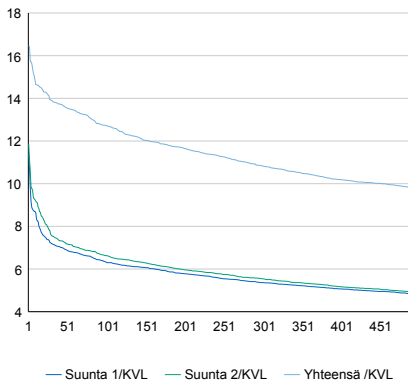


vuosi	2015	2016	2017	2018	2019
Ajoneuvoja/vrk	8 239	8 435	8 559	8 514	8 446
%	0,9%	2,4%	1,5%	-0,5%	-0,8%

### Viikonpäivävaihtelut

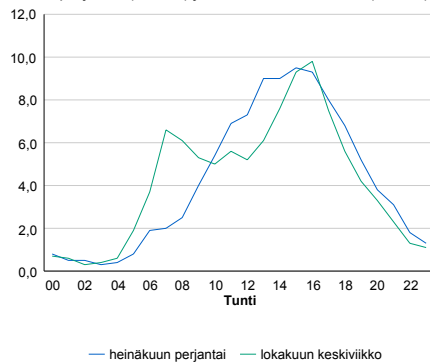


### Tuntijärjestyskäyrä



### Tuntivaihtelut

Heinäkuun perjantai (vko 28) ja lokakuun keskiviikko (vko 41).



h	q	q/KVL	h	qras	qras/KVL
1	1 391	16,5%	1	94	11,2%
30	1 174	13,9%	30	80	9,5%
100	1 074	12,7%	100	75	8,9%
300	915	10,8%	300	70	8,3%
500	826	9,8%	500	67	8,0%

## 8.04 LAM-kirja

928 vt4\_Joutsa (VT 4)

Perustettu 09.09.1999

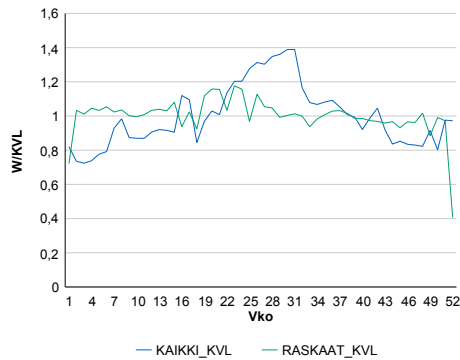
### Vuoden 2019 liikennemäärät:

KVL	5 884	KVLras	906	Tieosa	222	Suunta1	Jyväskylä
KAVL	5 496	KAVLras	1 165	Etäisyys	4252	Suunta2	Joutsa
KKVL	7 332	KKVLras	933	Kaistoja	2		

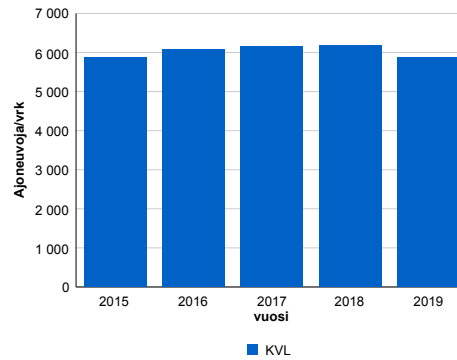
### Liikenteen koostumus:

	11 HA-PA	12 KAIP	13 Linja-autot	14 KAPP	15 KATP	16 HA + PK	17 HA + AV		Kevyet ajoneuvot	Raskaat ajoneuvot
ARKILIIKENNE	76,0%	2,5%	0,8%	5,5%	12,3%	2,2%	0,7%	ARKILIIKENNE	78,8%	21,2%
KOKO VUOSI	81,5%	2,0%	0,8%	3,9%	8,6%	2,4%	0,7%	KOKO VUOSI	84,6%	15,4%

### Kausivaihtelukertoimet

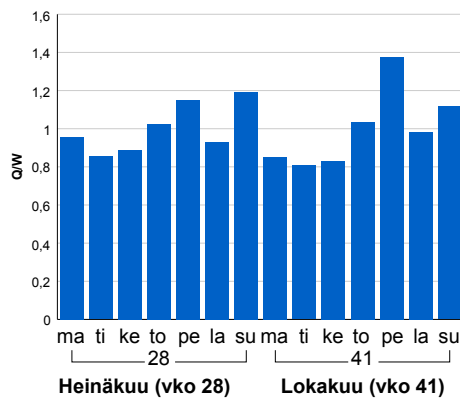


### Liikenteen kehitys vv. 2019

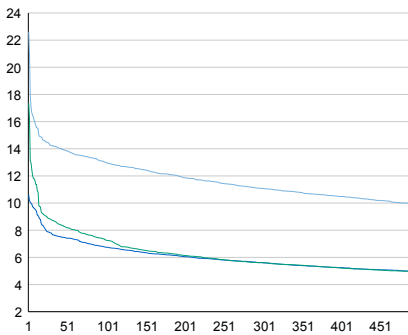


2015	2016	2017	2018	2019
5 867	6 090	6 165	6 171	5 884
0,9%	3,8%	1,2%	0,1%	-4,6%

### Viikonpäivävaihtelut

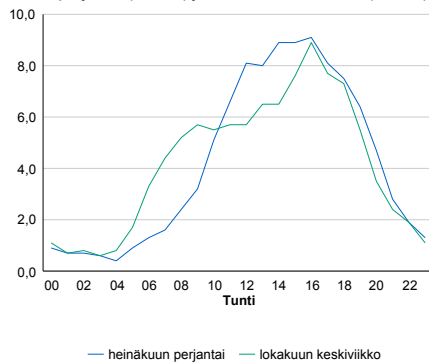


### Tuntijärjestyskäyrä



### Tuntivaihtelut

Heinäkuun perjantai (vko 28) ja lokakuun keskiviikko (vko 41).



h	q	q/KVL	h	qras	qras/KVL
1	1 331	22,6%	1	107	11,8%
30	837	14,2%	30	92	10,2%
100	763	13,0%	100	86	9,5%
300	652	11,1%	300	80	8,8%
500	585	9,9%	500	75	8,3%

## 8.04 LAM-kirja

929 vt4\_Hupeli (VT 4)

Perustettu 29.10.2001

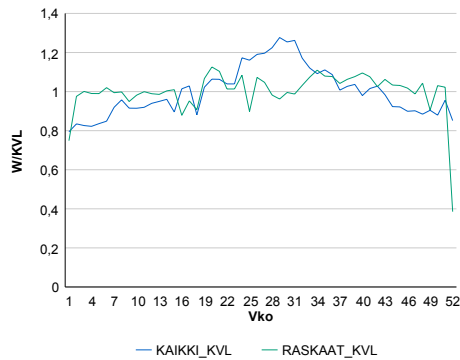
### Vuoden 2019 liikennemäärät:

KVL	19 736	KVLras	1 877	Tieosa	232	Suunta1	Jyväskylä
KAVL	19 676	KAVLras	2 446	Etäisyys	526	Suunta2	Joutsa
KKVL	23 107	KKVLras	1 914	Kaistoja	2		

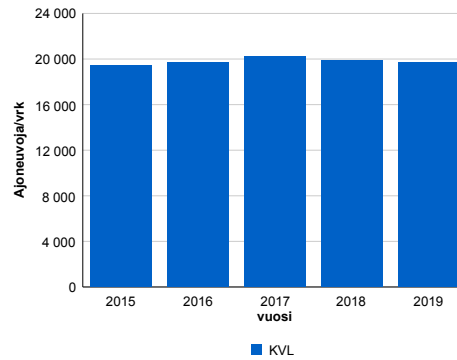
### Liikenteen koostumus:

	11 HA-PA	12 KAIP	13 Linja-autot	14 KAPP	15 KATP	16 HA + PK	17 HA + AV		Kevyet ajoneuvot	Raskaat ajoneuvot
ARKILIIKENNE	85,2%	2,9%	0,8%	2,2%	6,5%	2,0%	0,4%		87,6%	12,4%
KOKO VUOSI	87,9%	2,2%	0,7%	1,7%	4,9%	2,2%	0,4%		90,5%	9,5%

### Kausivaihtelukertoimet

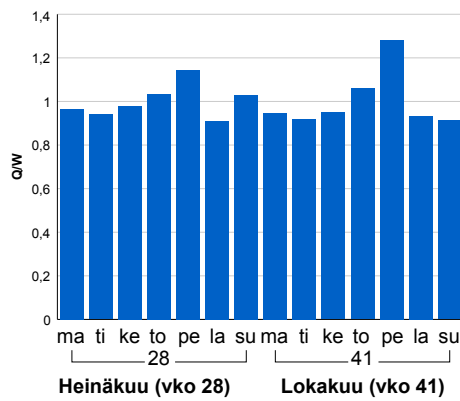


### Liikenteen kehitys vv. 2019

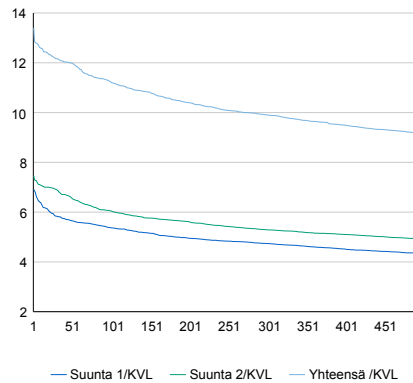


2015	2016	2017	2018	2019
19 423	19 716	20 198	19 912	19 736
0,8%	1,5%	2,4%	-1,4%	-0,9%

### Viikopäivävaihtelut

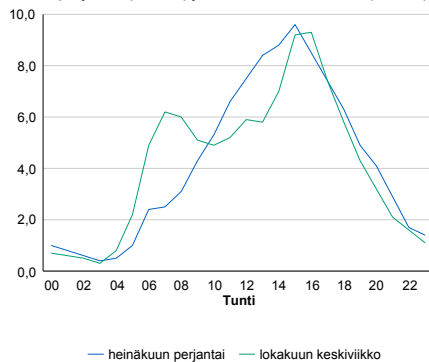


### Tuntijärjestyskäyrä



### Tuntivaihtelut

Heinäkuun perjantai (vko 28) ja lokakuun keskiviikko (vko 41).



h	q	q/KVL	h	qras	qras/KVL
1	2 646	13,4%	1	198	10,5%
30	2 401	12,2%	30	181	9,6%
100	2 212	11,2%	100	170	9,1%
300	1 955	9,9%	300	158	8,4%
500	1 811	9,2%	500	151	8,0%

## 8.04 LAM-kirja

930 vt9\_Jämsä (VT 9)

Perustettu 30.07.2003

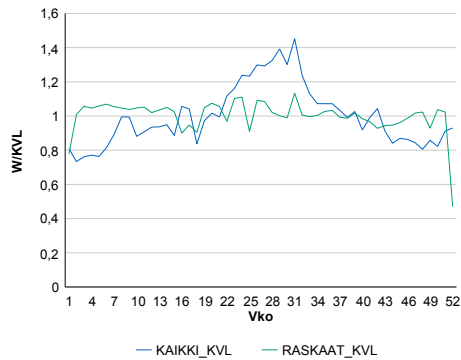
### Vuoden 2019 liikennemäärät:

KVL	6 871	KVLras	690	Tieosa	220	Suunta1	Jämsä
KAVL	6 292	KAVLras	854	Etäisyys	870	Suunta2	Orivesi
KKVL	8 573	KKVLras	710	Kaistoja	2		

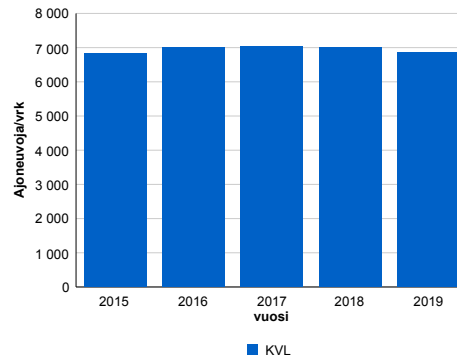
### Liikenteen koostumus:

	11 HA-PA	12 KAIP	13 Linja-autot	14 KAPP	15 KATP	16 HA + PK	17 HA + AV		Kevyet ajoneuvot	Raskaat ajoneuvot
ARKILIIKENNE	82,7%	2,9%	0,7%	2,1%	7,9%	3,0%	0,8%	ARKILIIKENNE	86,4%	13,6%
KOKO VUOSI	86,1%	2,3%	0,7%	1,5%	5,5%	3,1%	0,7%	KOKO VUOSI	90,0%	10,0%

### Kausivaihtelukertoimet

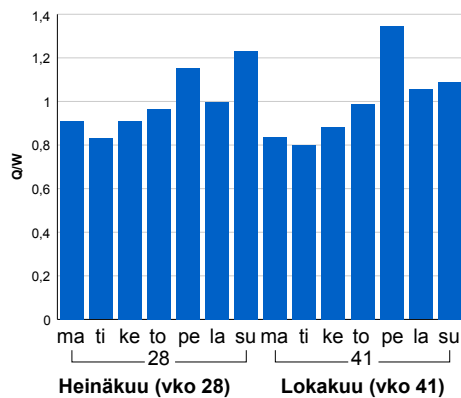


### Liikenteen kehitys vv. 2019

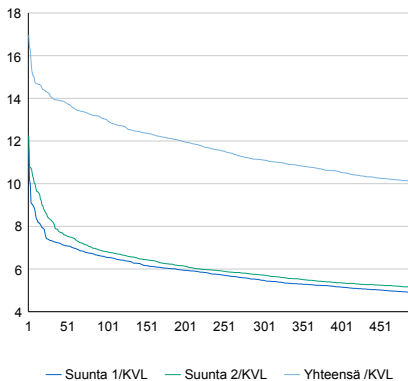


2015	2016	2017	2018	2019
6 823	7 005	7 039	7 012	6 871
1,7%	2,7%	0,5%	-0,4%	-2,0%

### Viikonpäivävaihtelut

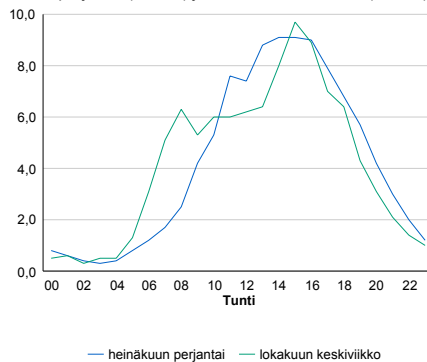


### Tuntijärjestyskäyrä



### Tuntivaihtelut

Heinäkuun perjantai (vko 28) ja lokakuun keskiviikko (vko 41).



h	q	q/KVL	h	qras	qras/KVL
1	1 166	17,0%	1	89	12,9%
30	966	14,1%	30	67	9,7%
100	894	13,0%	100	63	9,1%
300	764	11,1%	300	58	8,4%
500	692	10,1%	500	55	8,0%

## 8.04 LAM-kirja

931 vt18\_Petjävesi (VT 18)

Perustettu 15.06.2004

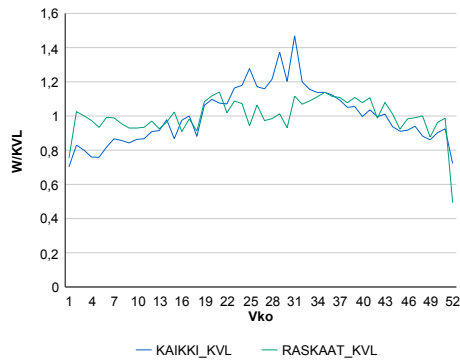
### Vuoden 2019 liikennemäärät:

KVL	5 268	KVLras	383	Tieosa	47	Suunta1	Jyväskylä
KAVL	5 409	KAVLras	486	Etäisyys	2950	Suunta2	Keuruu
KKVL	6 406	KKVLras	398	Kaistoja	2		

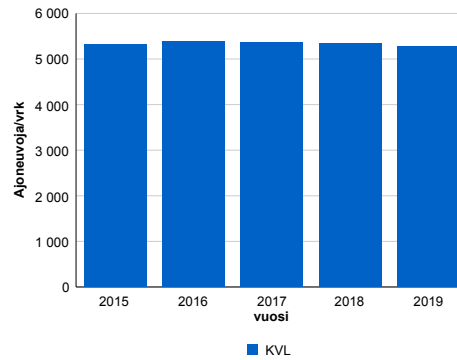
### Liikenteen koostumus:

	11 HA-PA	12 KAIP	13 Linja-autot	14 KAPP	15 KATP	16 HA + PK	17 HA + AV		Kevyet ajoneuvot	Raskaat ajoneuvot
ARKILIIKENNE	87,6%	2,4%	0,8%	0,7%	5,1%	2,9%	0,6%	ARKILIIKENNE	91,0%	9,0%
KOKO VUOSI	89,1%	2,1%	0,7%	0,5%	4,0%	3,1%	0,6%	KOKO VUOSI	92,7%	7,3%

### Kausivaihtelukertoimet

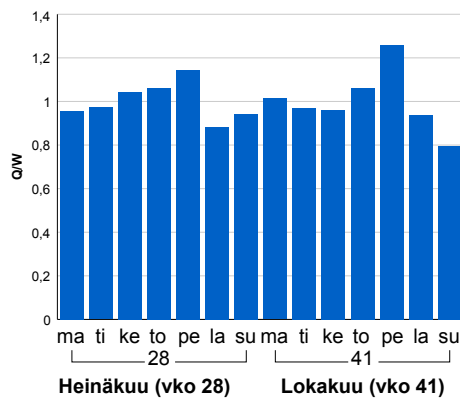


### Liikenteen kehitys vv. 2019

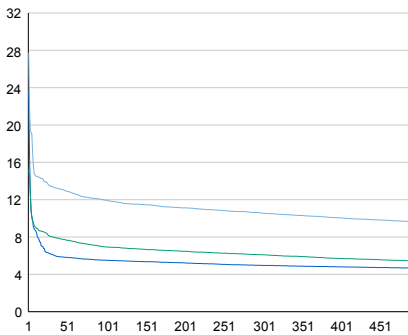


2015	2016	2017	2018	2019
5 314	5 379	5 364	5 335	5 268
0,7%	1,2%	-0,3%	-0,5%	-1,3%

### Viikonpäivävaihtelut

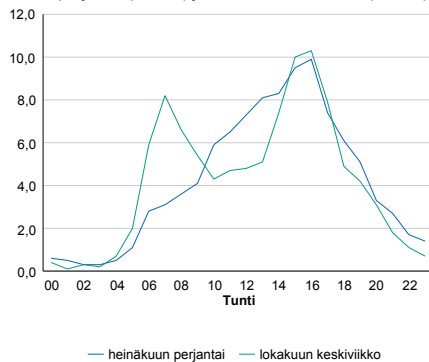


### Tuntijarjestyskäyrä



### Tuntivaihtelut

Heinäkuun perjantai (vko 28) ja lokakuun keskiviikko (vko 41).



h	q	q/KVL	h	qras	qras/KVL
1	1 461	27,7%	1	52	13,6%
30	707	13,4%	30	44	11,5%
100	629	11,9%	100	40	10,4%
300	556	10,6%	300	37	9,7%
500	506	9,6%	500	35	9,1%

## 8.04 LAM-kirja

932 vt4\_Hännilänsalmi (VT 4)

Perustettu 01.08.2005

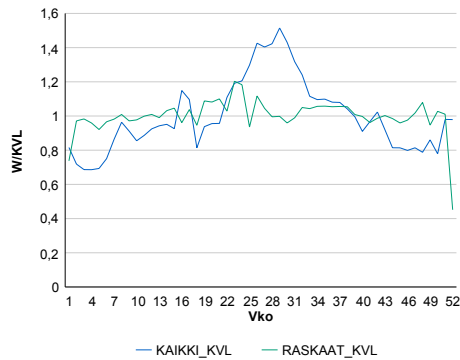
### Vuoden 2019 liikennemäärät:

KVL	6 829	KVLras	967	Tieosa	318	Suunta1	Viitasaari
KAVL	6 451	KAVLras	1 214	Etäisyys	150	Suunta2	Jyväskylä
KKVL	8 803	KKVLras	1 008	Kaistoja	2		

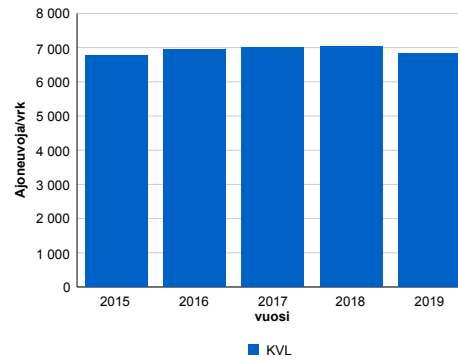
### Liikenteen koostumus:

	11 HA-PA	12 KAIP	13 Linja-autot	14 KAPP	15 KATP	16 HA + PK	17 HA + AV		Kevyet ajoneuvot	Raskaat ajoneuvot
ARKILIIKENNE	76,7%	2,5%	0,7%	2,9%	12,8%	3,6%	1,0%	ARKILIIKENNE	81,2%	18,8%
KOKO VUOSI	81,1%	2,1%	0,7%	2,2%	9,2%	3,8%	1,0%	KOKO VUOSI	85,8%	14,2%

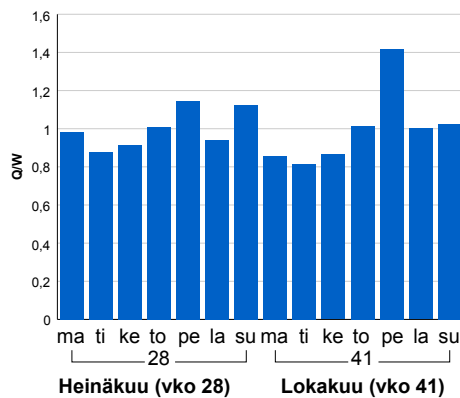
### Kausivaihtelukertoimet



### Liikenteen kehitys vv. 2019

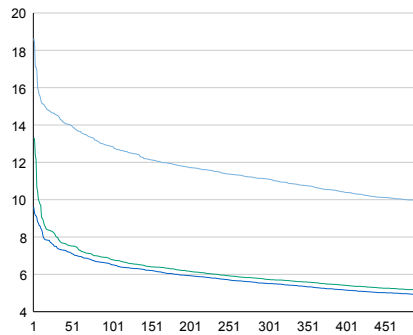


### Viikonpäivävaihtelut



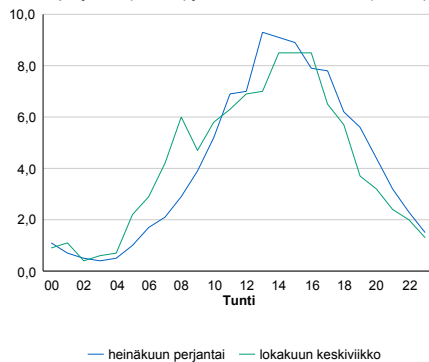
2015	2016	2017	2018	2019
6 774	6 956	7 012	7 031	6 829
0,7%	2,7%	0,8%	0,3%	-2,9%

### Tuntijärjestyskäyrä



### Tuntivaihtelut

Heinäkuun perjantai (vko 28) ja lokakuun keskiviikko (vko 41).



h	q	q/KVL	h	qras	qras/KVL
1	1 273	18,6%	1	112	11,6%
30	993	14,5%	30	94	9,7%
100	878	12,9%	100	87	9,0%
300	759	11,1%	300	79	8,2%
500	679	9,9%	500	75	7,8%

## 8.04 LAM-kirja

933 vt4\_Palokka (VT 4)

Perustettu 19.01.2006

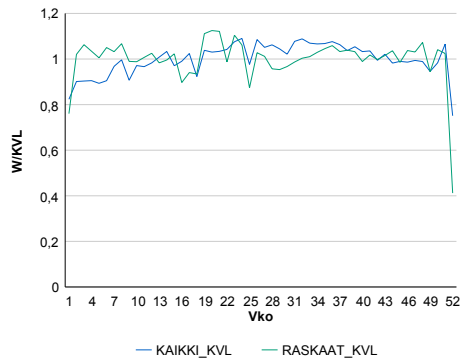
### Vuoden 2019 liikennemäärät:

KVL	24 663	KVLras	1 487	Tieosa	301	Suunta1	Äänekoski
KAVL	26 271	KAVLras	1 924	Etäisyys	4620	Suunta2	Jyväskylä
KKVL	26 106	KKVLras	1 481	Kaistoja	4		

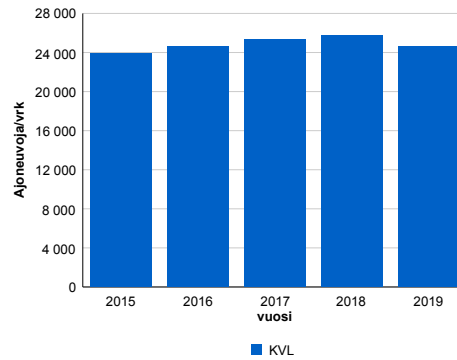
### Liikenteen koostumus:

	11 HA-PA	12 KAIP	13 Linja-autot	14 KAPP	15 KATP	16 HA + PK	17 HA + AV		Kevyet ajoneuvot	Raskaat ajoneuvot
ARKILIIKENNE	91,0%	1,8%	0,4%	1,4%	3,7%	1,4%	0,3%	ARKILIIKENNE	92,7%	7,3%
KOKO VUOSI	92,1%	1,5%	0,4%	1,1%	3,0%	1,6%	0,3%	KOKO VUOSI	94,0%	6,0%

### Kausivaihtelukertoimet

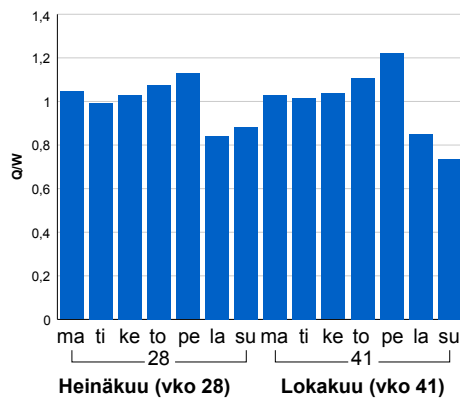


### Liikenteen kehitys vv. 2019

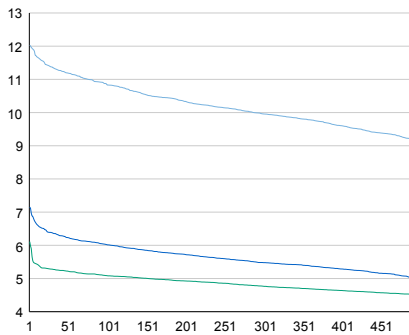


2015	2016	2017	2018	2019
23 852	24 633	25 335	25 710	24 663
2,1%	3,3%	2,8%	1,5%	-4,1%

### Viikonpäivävaihtelut

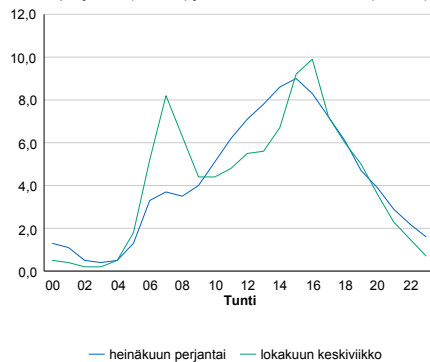


### Tuntijärjestyskäyrä



### Tuntivaihtelut

Heinäkuun perjantai (vko 28) ja lokakuun keskiviikko (vko 41).



h	q	q/KVL	h	qras	qras/KVL
1	2 966	12,0%	1	168	11,3%
30	2 805	11,4%	30	145	9,8%
100	2 671	10,8%	100	137	9,2%
300	2 456	10,0%	300	129	8,7%
500	2 256	9,1%	500	124	8,3%

## 8.04 LAM-kirja

934 st637\_Tiituspoija (MT 637)

Perustettu 12.06.2008

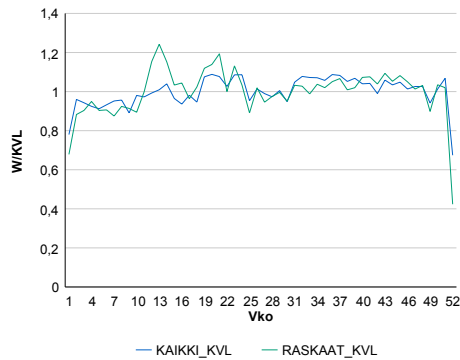
### Vuoden 2019 liikennemäärät:

KVL	11 155	KVLras	708	Tieosa	2	Suunta1	Laukaa
KAVL	12 623	KAVLras	941	Etäisyys	1015	Suunta2	Jyväskylä
KKVL	11 455	KKVLras	705	Kaistoja	2		

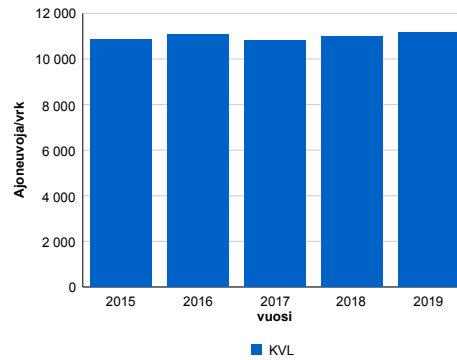
### Liikenteen koostumus:

	11 HA-PA	12 KAIP	13 Linja-autot	14 KAPP	15 KATP	16 HA + PK	17 HA + AV		Kevyet ajoneuvot	Raskaat ajoneuvot
ARKILIIKENNE	89,8%	4,1%	0,6%	0,6%	2,2%	2,2%	0,5%		92,5%	7,5%
KOKO VUOSI	91,0%	3,4%	0,6%	0,5%	1,9%	2,2%	0,5%		93,7%	6,3%

### Kausivaihtelukertoimet

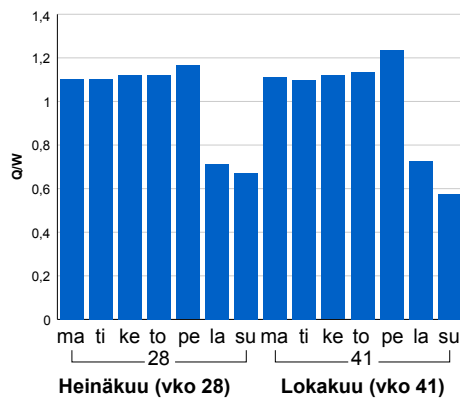


### Liikenteen kehitys vv. 2019

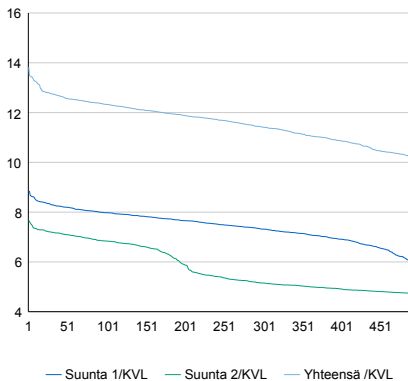


2015	2016	2017	2018	2019
10 843	11 069	10 819	11 009	11 155
2,6%	2,1%	-2,3%	1,8%	1,3%

### Viikonpäivävaihtelut

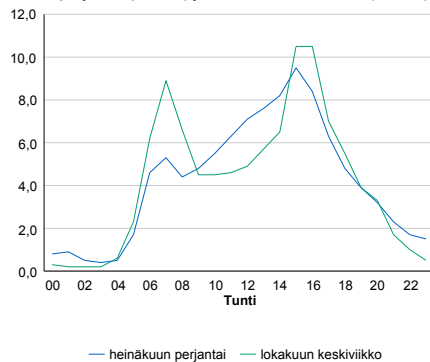


### Tuntijärjestyskäyrä



### Tuntivaihtelut

Heinäkuun perjantai (vko 28) ja lokakuun keskiviikko (vko 41).



h	q	q/KVL	h	qras	qras/KVL
1	1 542	13,8%	1	119	16,8%
30	1 422	12,7%	30	103	14,5%
100	1 375	12,3%	100	94	13,3%
300	1 274	11,4%	300	82	11,6%
500	1 135	10,2%	500	76	10,7%



## 8.04 LAM-kirja

935 vt4\_Toivakka2 (VT 4)

Perustettu 16.08.2011

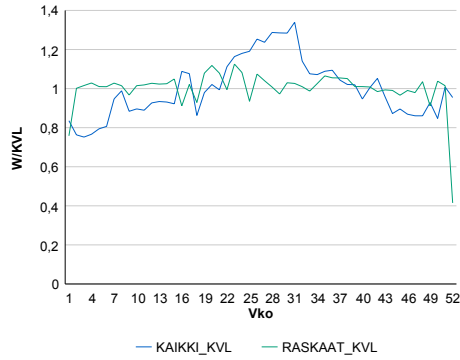
### Vuoden 2019 liikennemäärät:

KVL	5 968	KVLras	885	Tieosa	229	Suunta1	Jyväskylä
KAVL	5 660	KAVLras	1 115	Etäisyys	0	Suunta2	Joutsa
KKVL	7 168	KKVLras	906	Kaistoja	2		

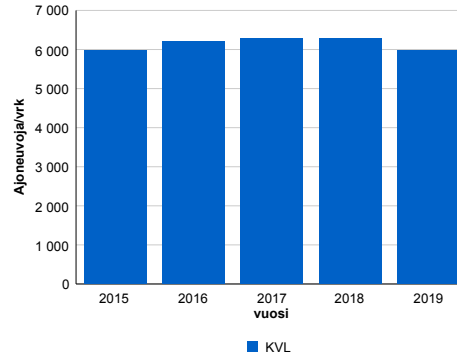
### Liikenteen koostumus:

	11 HA-PA	12 KAIP	13 Linja-autot	14 KAPP	15 KATP	16 HA + PK	17 HA + AV		Kevyet ajoneuvot	Raskaat ajoneuvot
ARKILIIKENNE	77,3%	2,6%	0,8%	5,0%	11,4%	2,3%	0,7%	ARKILIIKENNE	80,3%	19,7%
KOKO VUOSI	82,0%	2,1%	0,9%	3,6%	8,2%	2,5%	0,7%	KOKO VUOSI	85,2%	14,8%

### Kausivaihtelukertoimet

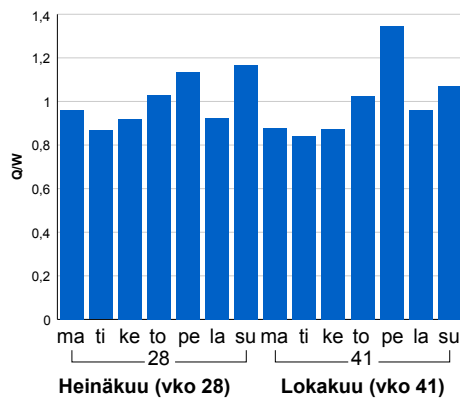


### Liikenteen kehitys vv. 2019

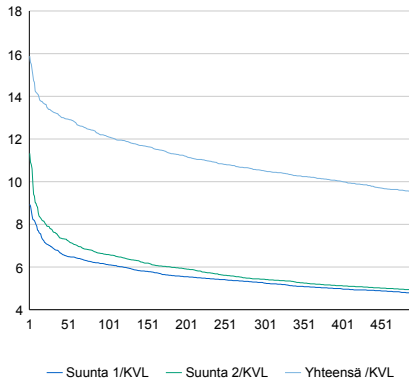


2015	2016	2017	2018	2019
5 980	6 195	6 291	6 273	5 968
2,2%	3,6%	1,6%	-0,3%	-4,9%

### Viikonpäivävaihtelut

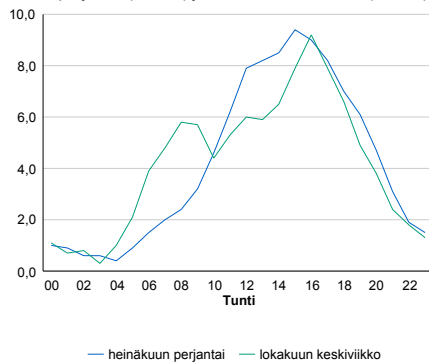


### Tuntijärjestyskäyrä



### Tuntivaihtelut

Heinäkuun perjantai (vko 28) ja lokakuun keskiviikko (vko 41).



h	q	q/KVL
1	948	15,9%
30	793	13,3%
100	723	12,1%
300	628	10,5%
500	566	9,5%

h	qras	qras/KVL
1	103	11,6%
30	87	9,8%
100	81	9,2%
300	75	8,5%
500	71	8,0%

## 8.04 LAM-kirja

936 vt4\_Vehniä (VT 4)

Perustettu 07.12.2015

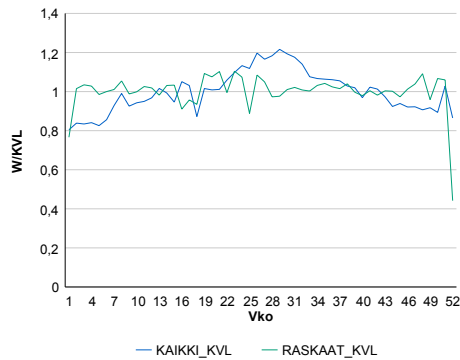
### Vuoden 2019 liikennemäärät:

KVL	12 596	KVLras	1 366	Tieosa	305	Suunta1	Oulu
KAVL	12 814	KAVLras	1 749	Etäisyys	1965	Suunta2	Jyväskylä
KKVL	14 352	KKVLras	1 385	Kaistoja	2		

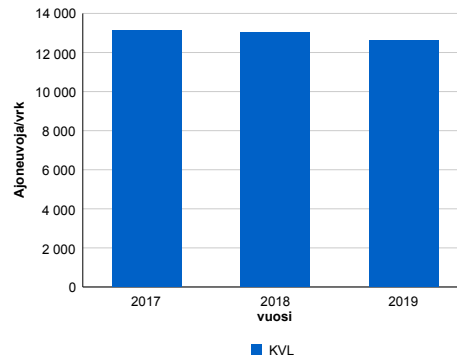
### Liikenteen koostumus:

	11 HA-PA	12 KAIP	13 Linja-autot	14 KAPP	15 KATP	16 HA + PK	17 HA + AV		Kevyet ajoneuvot	Raskaat ajoneuvot
ARKILIIKENNE	84,0%	2,3%	0,5%	2,7%	8,2%	1,8%	0,6%		86,4%	13,6%
KOKO VUOSI	86,5%	2,0%	0,5%	2,1%	6,3%	2,0%	0,6%		89,2%	10,8%

### Kausivaihtelukertoimet

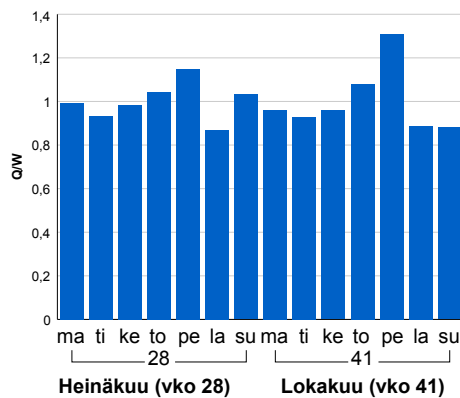


### Liikenteen kehitys vv. 2019

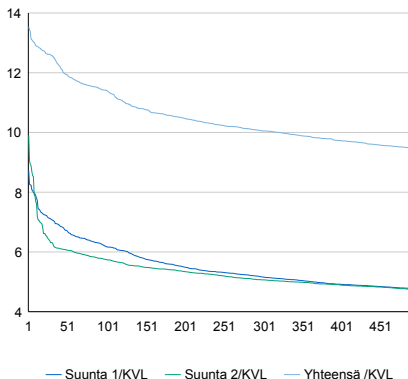


2017	2018	2019
13 132	13 006	12 596
1,8%	-1,0%	-3,1%

### Viikonpäivävaihtelut



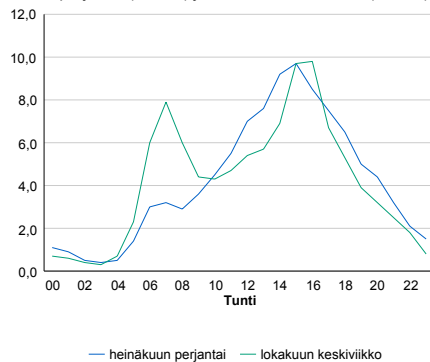
### Tuntijärjestyskäyrä



h	q	q/KVL	h	qras	qras/KVL
1	1 705	13,5%	1	197	14,4%
30	1 585	12,6%	30	129	9,4%
100	1 438	11,4%	100	121	8,9%
300	1 266	10,1%	300	113	8,3%
500	1 191	9,5%	500	108	7,9%

### Tuntivaihtelut

Heinäkuun perjantai (vko 28) ja lokakuun keskiviikko (vko 41).



## 8.04 LAM-kirja

**937**
**kt77\_Viitasaari\_Taimoniemi  
(KT 77)**

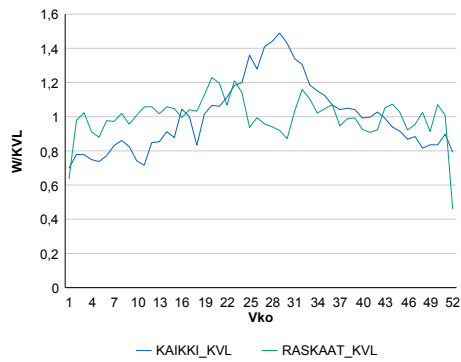
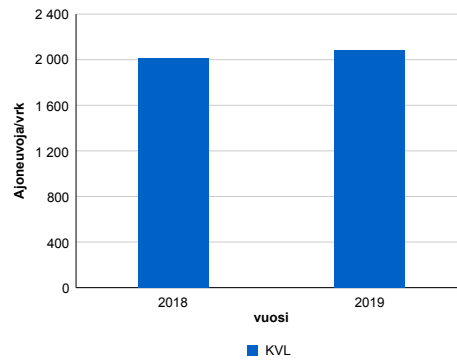
Perustettu 29.08.2017

**Vuoden 2019 liikennemäärät:**

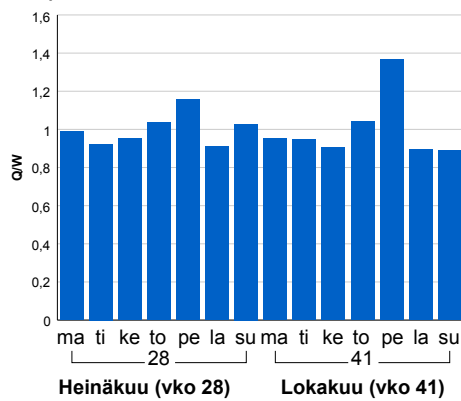
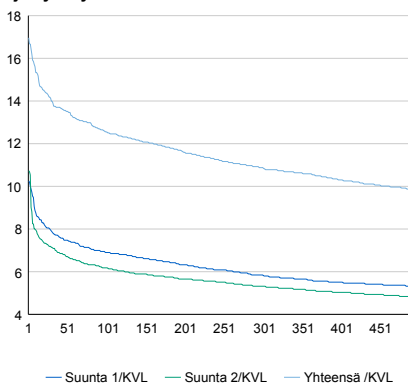
KVL	2 087	KVLras	263	Tieosa	13	Suunta1	Siilinjärvi
KAVL	2 099	KAVLras	344	Etäisyys	2593	Suunta2	Viitasaari
KKVL	2 707	KKVLras	268	Kaistoja	2		

**Liikenteen koostumus:**

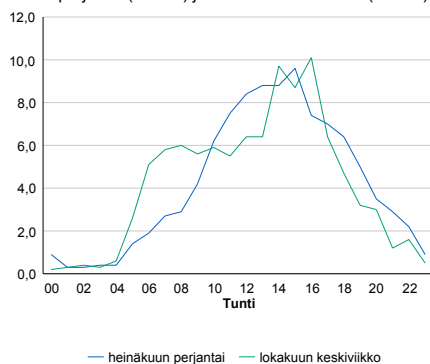
	11 HA-PA	12 KAIP	13 Linja-autot	14 KAPP	15 KATP	16 HA + PK	17 HA + AV		Kevyet ajoneuvot	Raskaat ajoneuvot
ARKILIIKENNE	80,3%	2,7%	0,3%	1,6%	11,7%	2,5%	0,8%	ARKILIIKENNE	83,6%	16,4%
KOKO VUOSI	83,8%	2,3%	0,4%	1,2%	8,7%	2,8%	0,8%	KOKO VUOSI	87,4%	12,6%

**Kausivaihtelukertoimet**

**Liikenteen kehitys vv. 2019**


2018	2019
2 016	2 087
3,8%	3,5%

**Viikonpäivävaihtelut**

**Tuntijärjestyskäyrä**

**Tuntivaihtelut**

Heinäkuun perjantai (vko 28) ja lokakuun keskiviikko (vko 41).



h	q	q/KVL	h	qras	qras/KVL
1	354	17,0%	1	43	16,4%
30	292	14,0%	30	32	12,2%
100	262	12,6%	100	29	11,0%
300	227	10,9%	300	26	9,9%
500	205	9,8%	500	24	9,1%

## 8.04 LAM-kirja

938 vt9\_Jyväskylä\_Rantaväylä  
(VT 9)

Perustettu 08.10.2018

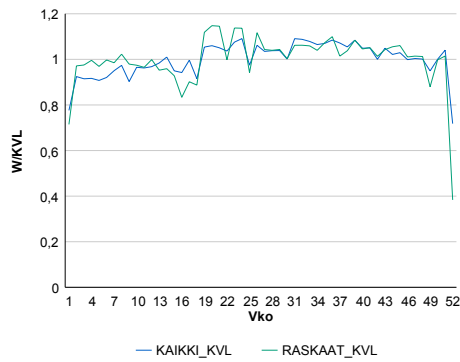
### Vuoden 2019 liikennemäärät:

KVL	35 628	KVLras	1 667	Tieosa	235	Suunta1	Oulu
KAVL	38 835	KAVLras	2 200	Etäisyys	6922	Suunta2	Tampere
KKVL	37 498	KKVLras	1 751	Kaistoja	4		

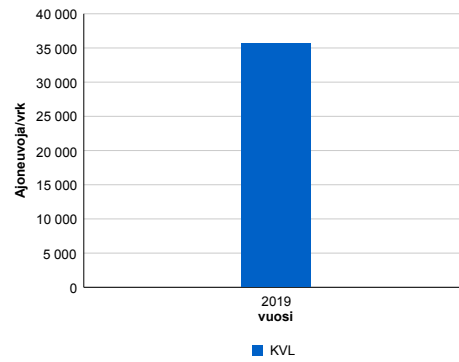
### Liikenteen koostumus:

	11 HA-PA	12 KAIIP	13 Linja-autot	14 KAPP	15 KATP	16 HA + PK	17 HA + AV		Kevyet ajoneuvot	Raskaat ajoneuvot
ARKILIIKENNE	92,8%	2,4%	0,1%	0,8%	2,4%	1,3%	0,3%	ARKILIIKENNE	94,3%	5,7%
KOKO VUOSI	93,6%	2,0%	0,1%	0,6%	1,9%	1,4%	0,3%	KOKO VUOSI	95,3%	4,7%

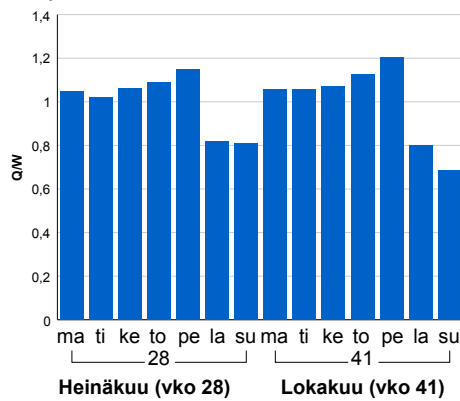
### Kausivaihtelukertoimet



### Liikenteen kehitys vv. 2019

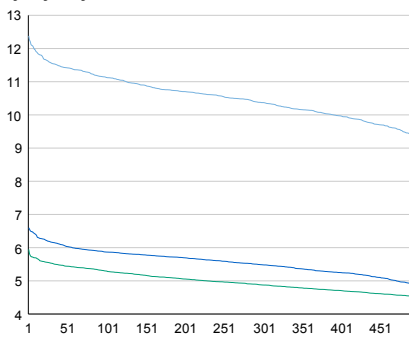


### Viikonpäivävaihtelut



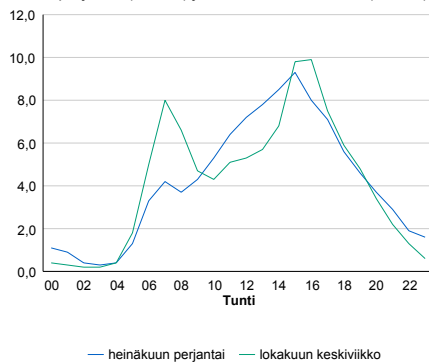
2019	35 628	3,9%
------	--------	------

### Tuntijärjestyskäyrä



### Tuntivaihtelut

Heinäkuun perjantai (vko 28) ja lokakuun keskiviikko (vko 41).



— Suunta 1/KVL — Suunta 2/KVL — Yhteensä /KVL

h	q	q/KVL
1	4 411	12,4%
30	4 117	11,6%
100	3 965	11,1%
300	3 695	10,4%
500	3 330	9,3%

h	qras	qras/KVL
1	210	12,6%
30	186	11,2%
100	175	10,5%
300	163	9,8%
500	157	9,4%