

## 8.04 LAM-kirja

1601 LAKIAMÄKI (VT 1)

Perustettu 01.10.2008

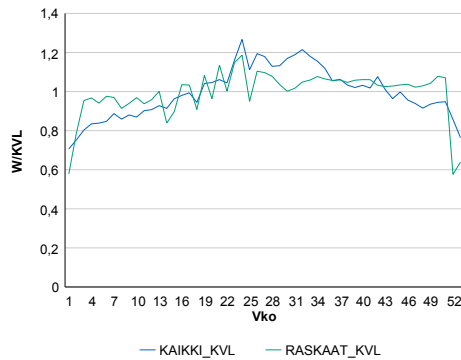
### Vuoden 2015 liikennemäärät:

KVL	12 847	KVLras	1 403	Tieosa	21	Suunta1	Turku
KAVL	12 349	KAVLras	1 793	Etäisyys	4143	Suunta2	Helsinki
KKVL	14 998	KKVLras	1 500	Kaistoja	4		

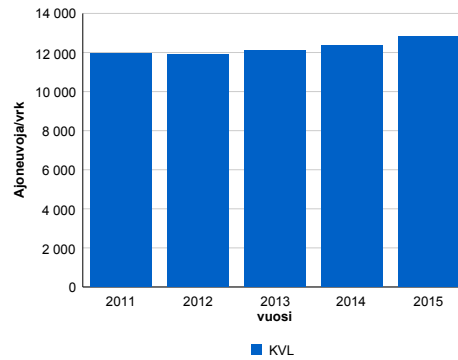
### Liikenteen koostumus:

	11 HA-PA	12 KAIP	13 Linja-autot	14 KAPP	15 KATP	16 HA + PK	17 HA + AV		Kevyet ajoneuvot	Raskaat ajoneuvot
ARKILIIKENNE	84,0%	2,6%	1,2%	4,7%	6,0%	1,1%	0,4%	ARKILIIKENNE	85,5%	14,5%
KOKO VUOSI	87,4%	2,0%	1,2%	3,5%	4,2%	1,3%	0,4%	KOKO VUOSI	89,1%	10,9%

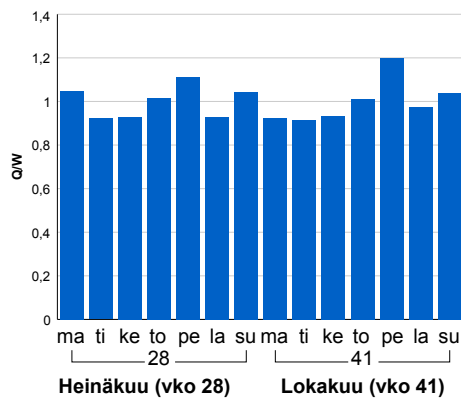
### Kausivaihtelukertoimet



### Liikenteen kehitys vv. 2015

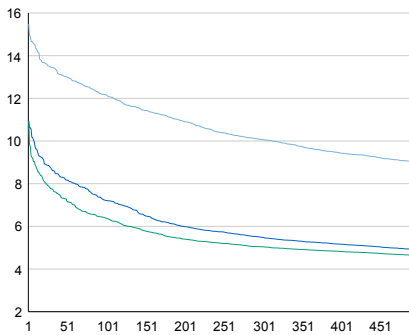


### Viikonpäivävaihtelut



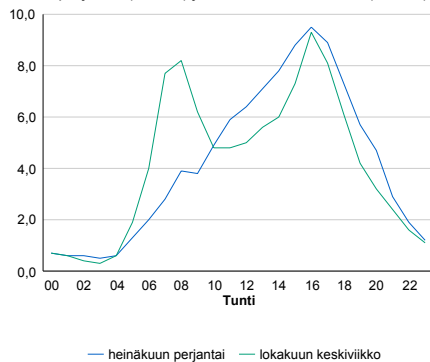
2011	2012	2013	2014	2015
11 976	11 894	12 110	12 345	12 847
5,8%	-0,7%	1,8%	1,9%	4,1%

### Tuntijärjestyskäyrä



### Tuntivaihtelut

Heinäkuun perjantai (vko 28) ja lokakuun keskiviikko (vko 41).



h	q	q/KVL	h	qras	qras/KVL
1	1 990	15,5%	1	169	12,0%
30	1 728	13,5%	30	145	10,3%
100	1 563	12,2%	100	137	9,8%
300	1 293	10,1%	300	126	9,0%
500	1 156	9,0%	500	120	8,6%

## 8.04 LAM-kirja

1602 KRUUSILA (VT 1)

Perustettu 01.10.2008

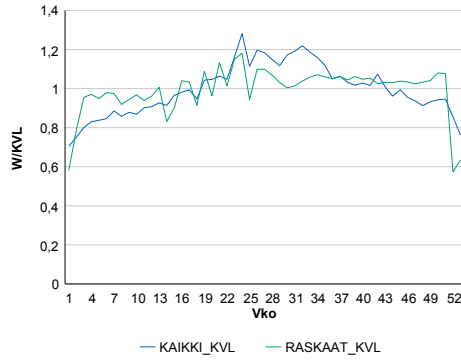
### Vuoden 2015 liikennemäärät:

KVL	12 930	KVLras	1 405	Tieosa	20	Suunta1	Turku
KAVL	12 409	KAVLras	1 803	Etäisyys	6303	Suunta2	Helsinki
KKVL	15 143	KKVLras	1 497	Kaistoja	4		

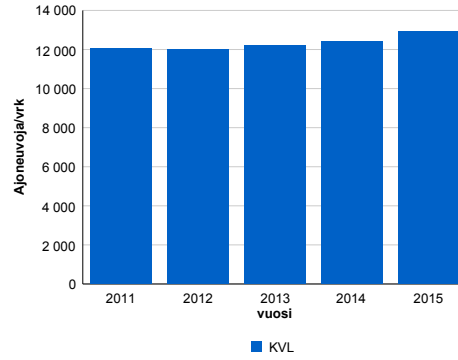
### Liikenteen koostumus:

	11 HA-PA	12 KAIP	13 Linja-autot	14 KAPP	15 KATP	16 HA + PK	17 HA + AV		Kevyet ajoneuvot	Raskaat ajoneuvot
ARKILIIKENNE	84,0%	2,5%	1,2%	4,8%	5,9%	1,1%	0,3%		85,5%	14,5%
KOKO VUOSI	87,5%	1,9%	1,2%	3,6%	4,1%	1,3%	0,3%		89,1%	10,9%

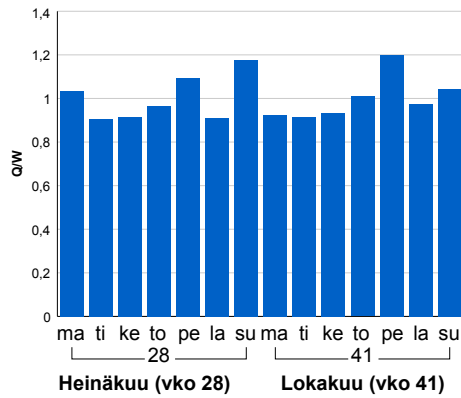
### Kausivaihtelukertoimet



### Liikenteen kehitys vv. 2015

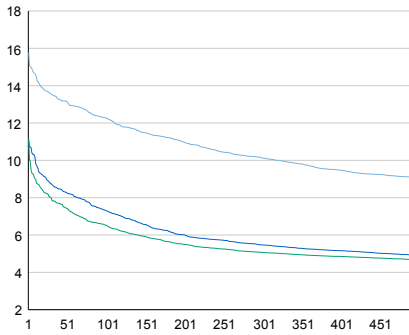


### Viiköpäivävaihtelut



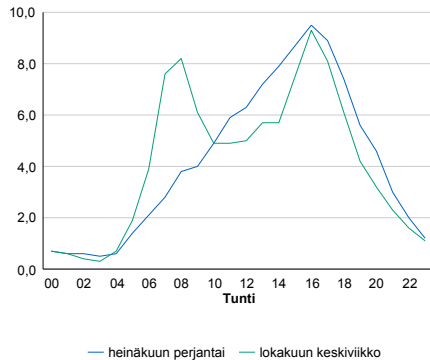
2011	2012	2013	2014	2015
12 063	11 977	12 205	12 437	12 930
5,7%	-0,7%	1,9%	1,9%	4,0%

### Tuntijärjestyskäyrä



### Tuntivaihtelut

Heinäkuun perjantai (vko 28) ja lokakuun keskiviikko (vko 41).



h	q	q/KVL	h	qras	qras/KVL
1	2 040	15,8%	1	164	11,7%
30	1 754	13,6%	30	145	10,3%
100	1 586	12,3%	100	138	9,8%
300	1 310	10,1%	300	127	9,0%
500	1 172	9,1%	500	121	8,6%

## 8.04 LAM-kirja

1603 SYVÄLAMPI (VT 1)

Perustettu 01.10.2008

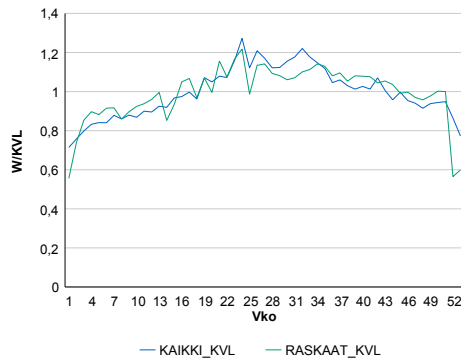
### Vuoden 2015 liikennemäärät:

KVL	12 609	KVLras	1 658	Tieosa	18	Suunta1	Turku
KAVL	12 029	KAVLras	2 031	Etäisyys	4586	Suunta2	Helsinki
KKVL	14 688	KKVLras	1 844	Kaistoja	4		

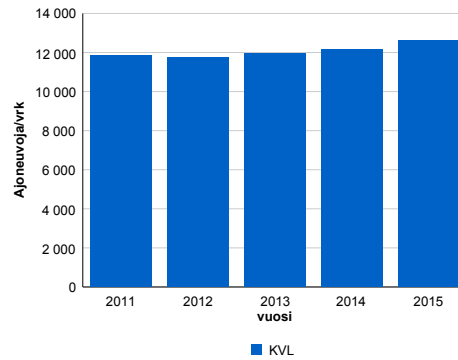
### Liikenteen koostumus:

	11 HA-PA	12 KAIP	13 Linja-autot	14 KAPP	15 KATP	16 HA + PK	17 HA + AV		Kevyet ajoneuvot	Raskaat ajoneuvot
ARKILIIKENNE	80,6%	3,9%	1,2%	3,9%	7,9%	1,8%	0,7%		83,1%	16,9%
KOKO VUOSI	84,4%	3,3%	1,2%	2,9%	5,8%	1,9%	0,6%		86,9%	13,1%

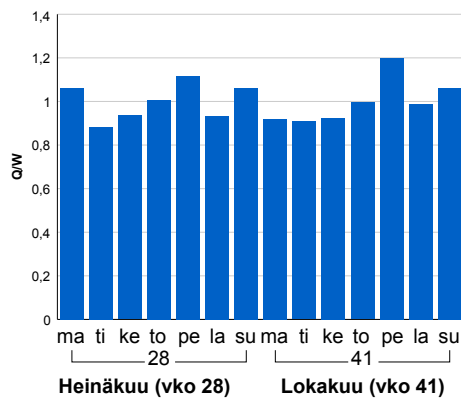
### Kausivaihtelukertoimet



### Liikenteen kehitys vv. 2015

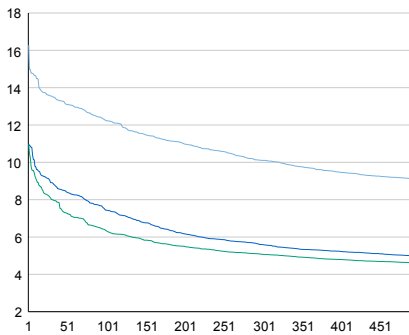


### Viikonpäivävaihtelut



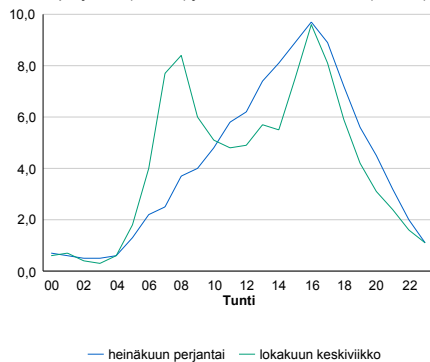
2011	2012	2013	2014	2015
11 857	11 739	11 937	12 155	12 609
5,5%	-1,0%	1,7%	1,8%	3,7%

### Tuntijärjestyskäyrä



### Tuntivaihtelut

Heinäkuun perjantai (vko 28) ja lokakuun keskiviikko (vko 41).



h	q	q/KVL	h	qras	qras/KVL
1	2 053	16,3%	1	187	11,3%
30	1 709	13,6%	30	164	9,9%
100	1 542	12,2%	100	155	9,3%
300	1 274	10,1%	300	144	8,7%
500	1 146	9,1%	500	139	8,4%

## 8.04 LAM-kirja

1604 LAHNAJÄRVI (VT 1)

Perustettu 01.10.2008

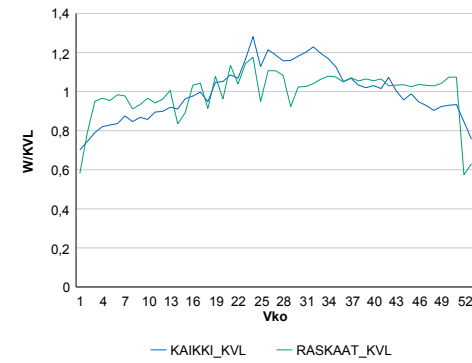
### Vuoden 2015 liikennemäärät:

KVL	13 272	KVLras	1 421	Tieosa	17	Suunta1	Turku
KAVL	12 680	KAVLras	1 820	Etäisyys	2205	Suunta2	Helsinki
KKVL	15 688	KKVLras	1 512	Kaistoja	4		

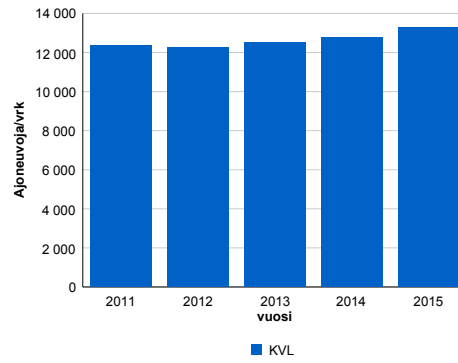
### Liikenteen koostumus:

	11 HA-PA	12 KAIP	13 Linja-autot	14 KAPP	15 KATP	16 HA + PK	17 HA + AV		Kevyet ajoneuvot	Raskaat ajoneuvot
ARKILIIKENNE	84,1%	2,4%	1,4%	4,5%	6,0%	1,2%	0,4%		85,6%	14,4%
KOKO VUOSI	87,6%	1,9%	1,3%	3,3%	4,2%	1,4%	0,4%		89,3%	10,7%

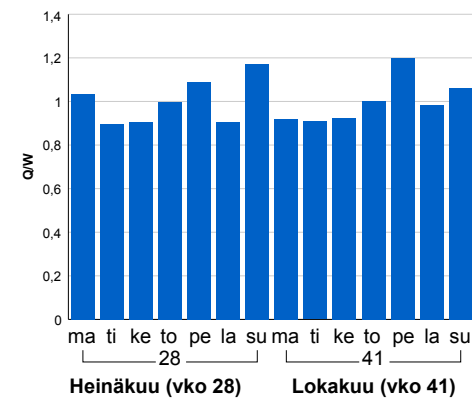
### Kausivaihtelukertoimet



### Liikenteen kehitys vv. 2015

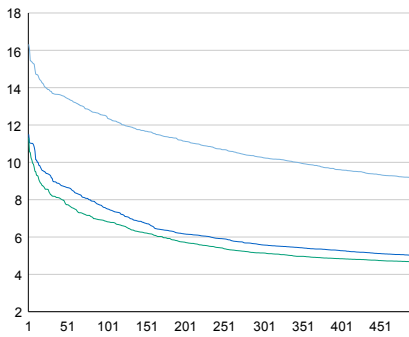


### Viikopäivävaihtelut



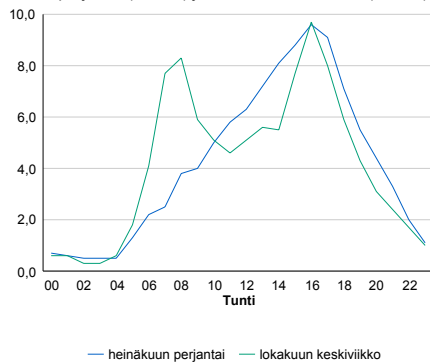
2011	2012	2013	2014	2015
12 347	12 268	12 512	12 787	13 272
5,9%	-0,6%	2,0%	2,2%	3,8%

### Tuntijärjestyskäyrä



### Tuntivaihtelut

Heinäkuun perjantai (vko 28) ja lokakuun keskiviikko (vko 41).



h	q	q/KVL	h	qras	qras/KVL
1	2 166	16,3%	1	172	12,1%
30	1 831	13,8%	30	153	10,8%
100	1 657	12,5%	100	142	10,0%
300	1 363	10,3%	300	130	9,1%
500	1 214	9,1%	500	124	8,7%

## 8.04 LAM-kirja

205 RAISIO (VT 8)

Perustettu 01.01.1990

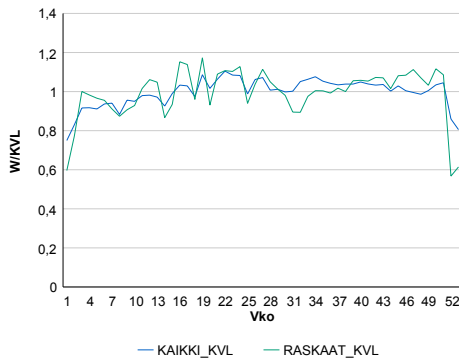
### Vuoden 2015 liikennemäärät:

KVL	23 917	KVLras	1 302	Tieosa	103	Suunta1	Rauma
KAVL	25 687	KAVLras	1 754	Etäisyys	1870	Suunta2	Turku
KKVL	24 946	KKVLras	1 320	Kaistoja	4		

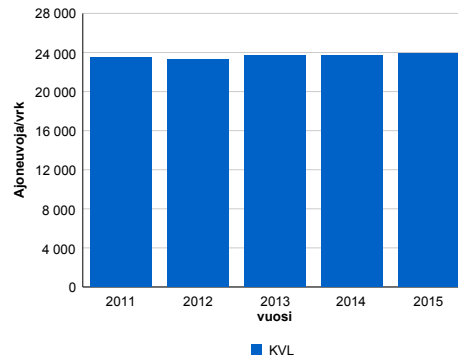
### Liikenteen koostumus:

	11 HA-PA	12 KAIP	13 Linja-autot	14 KAPP	15 KATP	16 HA + PK	17 HA + AV		Kevyet ajoneuvot	Raskaat ajoneuvot
ARKILIIKENNE	91,3%	3,0%	0,5%	1,3%	2,1%	1,6%	0,3%	ARKILIIKENNE	93,2%	6,8%
KOKO VUOSI	92,6%	2,4%	0,5%	1,0%	1,6%	1,7%	0,3%	KOKO VUOSI	94,6%	5,4%

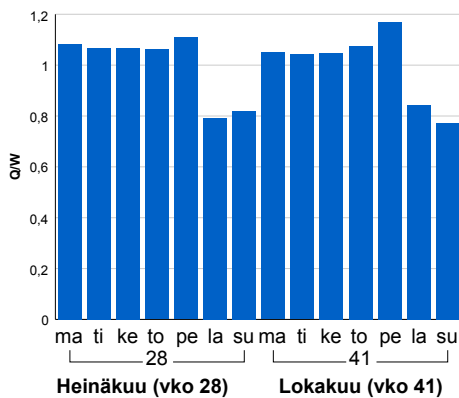
### Kausivaihtelukertoimet



### Liikenteen kehitys vv. 2015

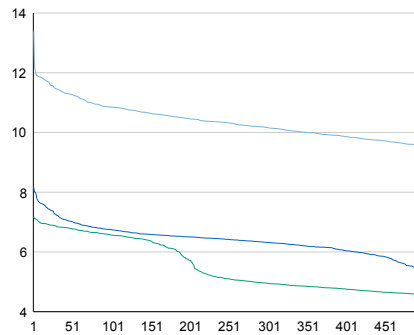


### Viikonpäivävaihtelut



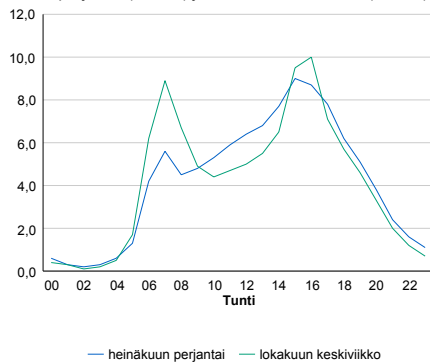
2011	2012	2013	2014	2015
23 509	23 304	23 684	23 705	23 917
1,3%	-0,9%	1,6%	0,1%	0,9%

### Tuntijärjestyskäyrä



### Tuntivaihtelut

Heinäkuun perjantai (vko 28) ja lokakuun keskiviikko (vko 41).



h	q	q/KVL	h	qras	qras/KVL
1	3 200	13,4%	1	186	14,3%
30	2 741	11,5%	30	167	12,8%
100	2 595	10,8%	100	157	12,1%
300	2 431	10,2%	300	146	11,2%
500	2 286	9,6%	500	140	10,8%

## 8.04 LAM-kirja

206 PYHÄRANTA (VT 8)

Perustettu 01.01.1990

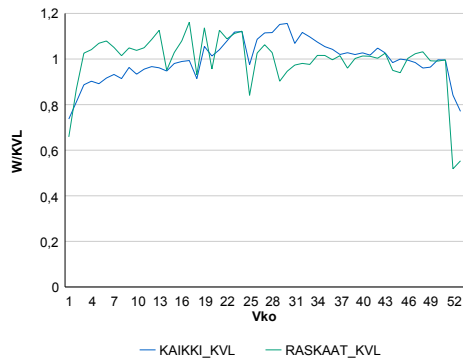
### Vuoden 2015 liikennemäärät:

KVL	6 612	KVLras	685	Tieosa	114	Suunta1	Rauma
KAVL	6 934	KAVLras	894	Etäisyys	3265	Suunta2	Turku
KKVL	7 246	KKVLras	687	Kaistoja	2		

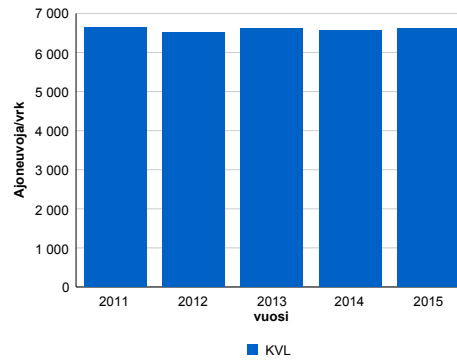
### Liikenteen koostumus:

	11 HA-PA	12 KAIP	13 Linja-autot	14 KAPP	15 KATP	16 HA + PK	17 HA + AV		Kevyet ajoneuvot	Raskaat ajoneuvot
ARKILIIKENNE	84,7%	2,7%	0,9%	3,1%	6,2%	1,8%	0,5%	ARKILIIKENNE	87,1%	12,9%
KOKO VUOSI	87,1%	2,3%	0,9%	2,4%	4,8%	2,0%	0,5%	KOKO VUOSI	89,6%	10,4%

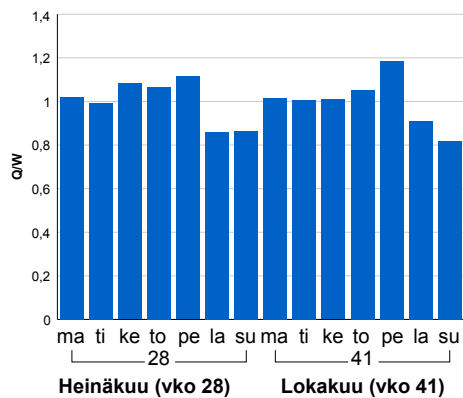
### Kausivaihtelukertoimet



### Liikenteen kehitys vv. 2015

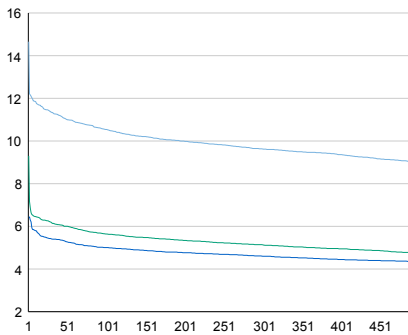


### Viikonpäivävaihtelut



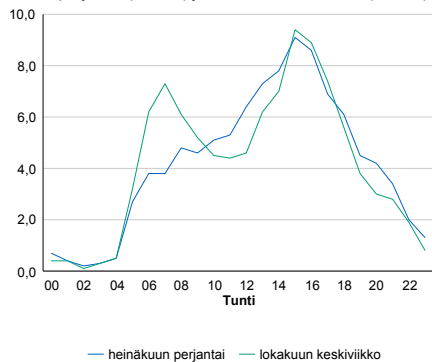
2011	2012	2013	2014	2015
6 645	6 505	6 626	6 566	6 612
1,1%	-2,1%	1,9%	-0,9%	0,7%

### Tuntijärjestyskäyrä



### Tuntivaihtelut

Heinäkuun perjantai (vko 28) ja lokakuun keskiviikko (vko 41).



h	q	q/KVL
1	969	14,7%
30	751	11,4%
100	697	10,5%
300	637	9,6%
500	595	9,0%

h	qras	qras/KVL
1	91	13,3%
30	80	11,7%
100	74	10,8%
300	69	10,1%
500	65	9,5%

## 8.04 LAM-kirja

207 PORI (VT 8)

Perustettu 01.01.1990

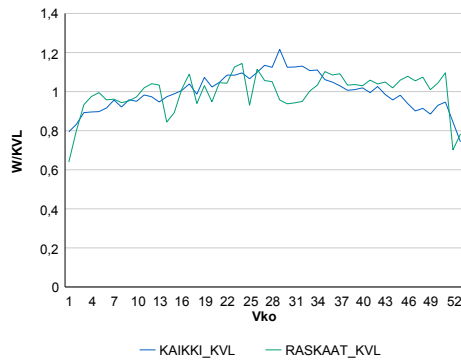
### Vuoden 2015 liikennemäärät:

KVL	13 354	KVLras	1 137	Tieosa	202	Suunta1	Vaasa
KAVL	13 911	KAVLras	1 463	Etäisyys	2395	Suunta2	Pori
KKVL	14 849	KKVLras	1 171	Kaistoja	2		

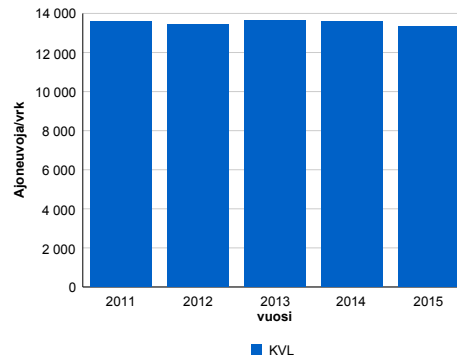
### Liikenteen koostumus:

	11 HA-PA	12 KAIP	13 Linja-autot	14 KAPP	15 KATP	16 HA + PK	17 HA + AV		Kevyet ajoneuvot	Raskaat ajoneuvot
ARKILIIKENNE	85,5%	3,0%	0,6%	1,3%	5,6%	3,4%	0,6%		89,5%	10,5%
KOKO VUOSI	87,4%	2,5%	0,6%	1,0%	4,4%	3,5%	0,6%		91,5%	8,5%

### Kausivaihtelukertoimet

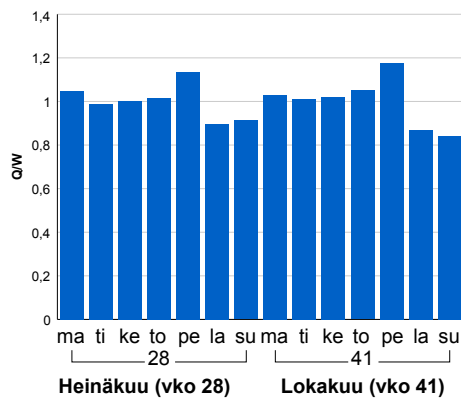


### Liikenteen kehitys vv. 2015

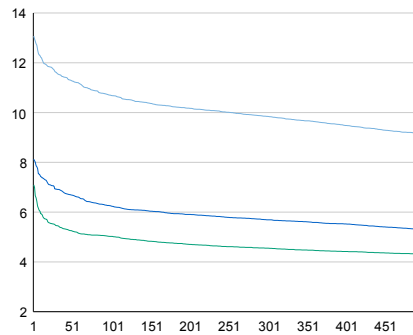


2011	2012	2013	2014	2015
13 601	13 435	13 639	13 602	13 354
3,2%	-1,2%	1,5%	-0,3%	-1,8%

### Viikonpäivävaihtelut

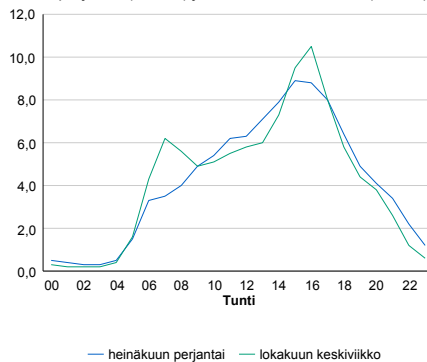


### Tuntijärjestyskäyrä



### Tuntivaihtelut

Heinäkuun perjantai (vko 28) ja lokakuun keskiviikko (vko 41).



h	q	q/KVL	h	qras	qras/KVL
1	1 746	13,1%	1	172	15,1%
30	1 551	11,6%	30	121	10,6%
100	1 428	10,7%	100	114	10,0%
300	1 315	9,8%	300	107	9,4%
500	1 223	9,2%	500	103	9,1%

## 8.04 LAM-kirja

208 AURA (VT 9)

Perustettu 01.01.1990

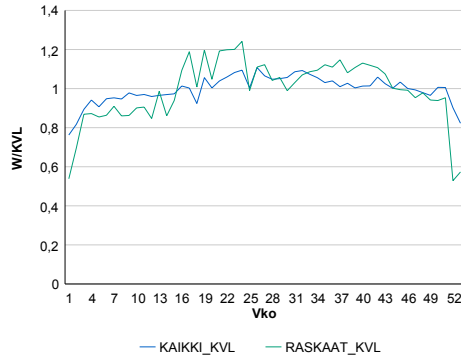
### Vuoden 2015 liikennemäärät:

KVL	10 778	KVLras	1 050	Tieosa	105	Suunta1	Tampere
KAVL	11 097	KAVLras	1 330	Etäisyys	2993	Suunta2	Turku
KKVL	11 477	KKVLras	1 146	Kaistoja	2		

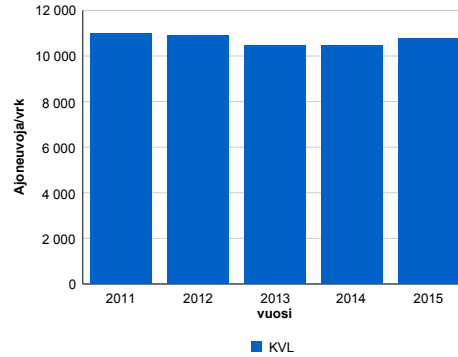
### Liikenteen koostumus:

	11 HA-PA	12 KAIP	13 Linja-autot	14 KAPP	15 KATP	16 HA + PK	17 HA + AV		Kevyet ajoneuvot	Raskaat ajoneuvot
ARKILIIKENNE	84,7%	3,8%	0,5%	1,8%	5,9%	2,5%	0,9%	ARKILIIKENNE	88,0%	12,0%
KOKO VUOSI	86,9%	3,3%	0,5%	1,5%	4,5%	2,5%	0,8%	KOKO VUOSI	90,3%	9,7%

### Kausivaihtelukertoimet

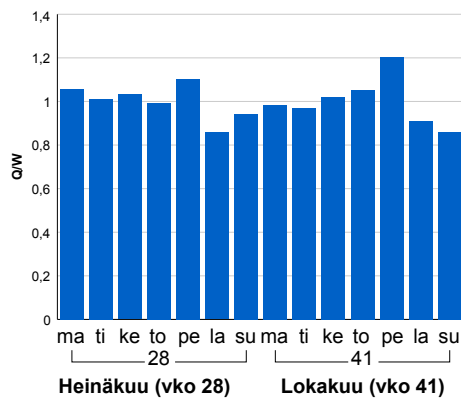


### Liikenteen kehitys vv. 2015

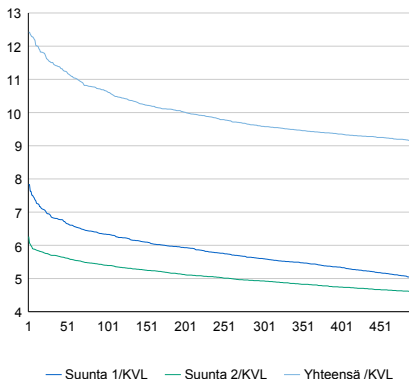


2011	2012	2013	2014	2015
10 976	10 881	10 460	10 481	10 778
0,9%	-0,9%	-3,9%	0,2%	2,8%

### Viikonpäivävaihtelut

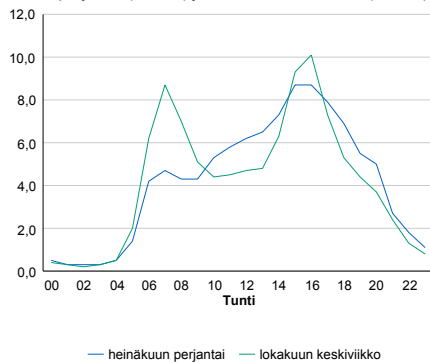


### Tuntijärjestyskäyrä



### Tuntivaihtelut

Heinäkuun perjantai (vko 28) ja lokakuun keskiviikko (vko 41).



h	q	q/KVL	h	qras	qras/KVL
1	1 339	12,4%	1	127	12,1%
30	1 240	11,5%	30	116	11,0%
100	1 148	10,7%	100	108	10,3%
300	1 033	9,6%	300	99	9,4%
500	985	9,1%	500	95	9,0%



## 8.04 LAM-kirja

209 MARTTILA (VT 10)

Perustettu 01.01.1990

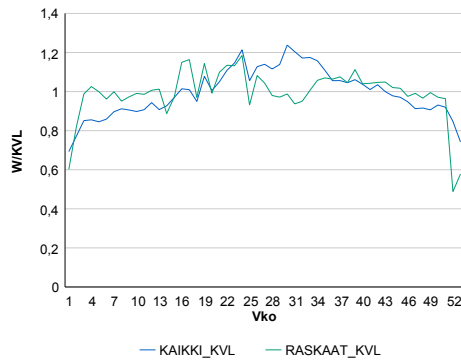
### Vuoden 2015 liikennemäärät:

KVL	3 285	KVLras	411	Tieosa	7	Suunta1	Hämeenlinna
KAVL	3 284	KAVLras	535	Etäisyys	4084	Suunta2	Turku
KKVL	3 784	KKVLras	423	Kaistoja	2		

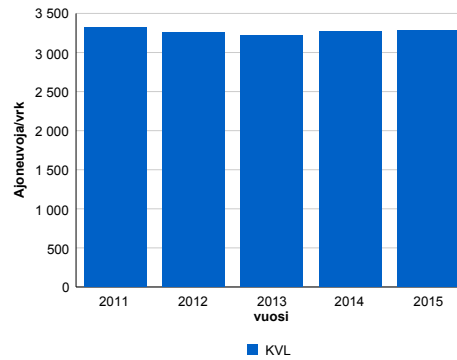
### Liikenteen koostumus:

	11 HA-PA	12 KAIP	13 Linja-autot	14 KAPP	15 KATP	16 HA + PK	17 HA + AV		Kevyet ajoneuvot	Raskaat ajoneuvot
ARKILIIKENNE	80,0%	4,2%	1,8%	2,9%	7,3%	2,7%	1,0%	ARKILIIKENNE	83,7%	16,3%
KOKO VUOSI	83,5%	3,4%	1,7%	2,1%	5,2%	3,0%	1,0%	KOKO VUOSI	87,5%	12,5%

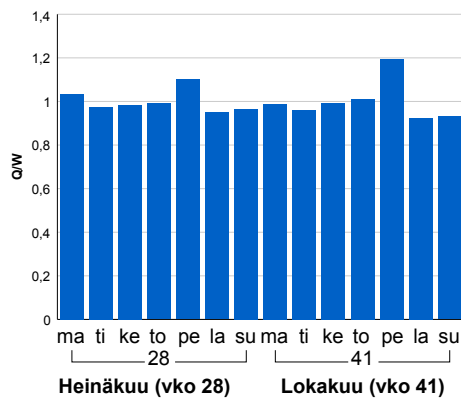
### Kausivaihtelukertoimet



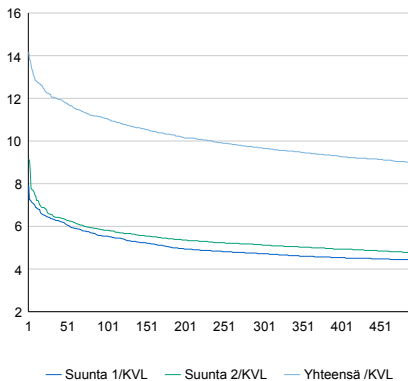
### Liikenteen kehitys vv. 2015



### Viikonpäivävaihtelut

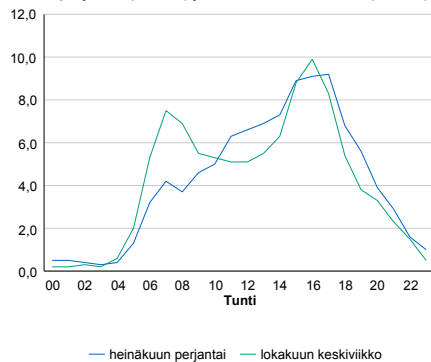


### Tuntijärjestyskäyrä



### Tuntivaihtelut

Heinäkuun perjantai (vko 28) ja lokakuun keskiviikko (vko 41).



2011	2012	2013	2014	2015
3 320	3 263	3 223	3 274	3 285
0,6%	-1,7%	-1,2%	1,6%	0,3%

h	q	q/KVL
1	466	14,2%
30	396	12,1%
100	363	11,0%
300	318	9,7%
500	295	9,0%

h	qras	qras/KVL
1	57	13,9%
30	50	12,2%
100	46	11,2%
300	42	10,2%
500	40	9,7%

## 8.04 LAM-kirja

211 LAPPI\_TL (VT 12)

Perustettu 01.01.1990

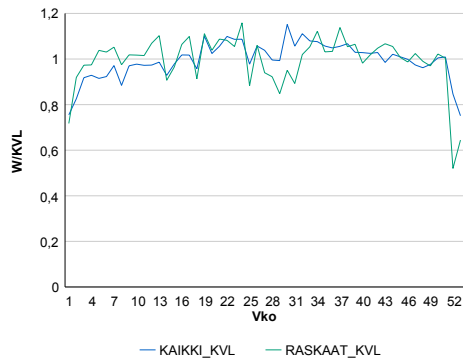
### Vuoden 2015 liikennemäärät:

KVL	5 142	KVLras	521	Tieosa	104	Suunta1	Lappi TL
KAVL	5 626	KAVLras	695	Etäisyys	2365	Suunta2	Rauma
KKVL	5 451	KKVLras	521	Kaistoja	2		

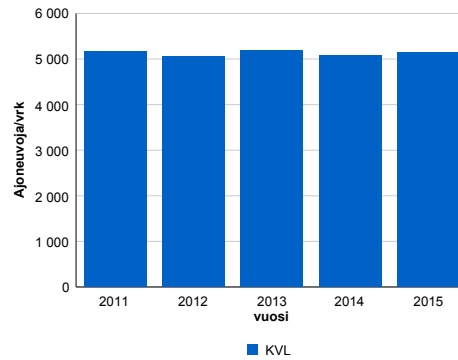
### Liikenteen koostumus:

	11 HA-PA	12 KAIP	13 Linja-autot	14 KAPP	15 KATP	16 HA + PK	17 HA + AV		Kevyet ajoneuvot	Raskaat ajoneuvot
ARKILIIKENNE	85,2%	2,2%	0,7%	2,1%	7,3%	2,1%	0,4%	ARKILIIKENNE	87,6%	12,4%
KOKO VUOSI	87,4%	1,9%	0,7%	1,6%	5,9%	2,1%	0,3%	KOKO VUOSI	89,9%	10,1%

### Kausivaihtelukertoimet

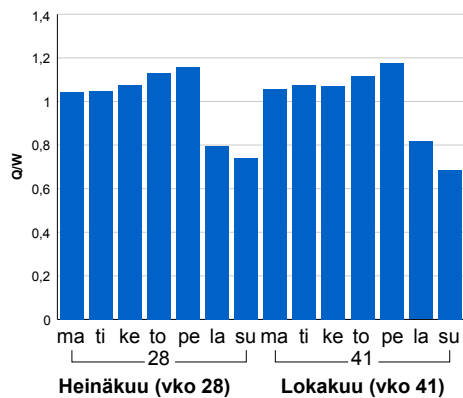


### Liikenteen kehitys vv. 2015

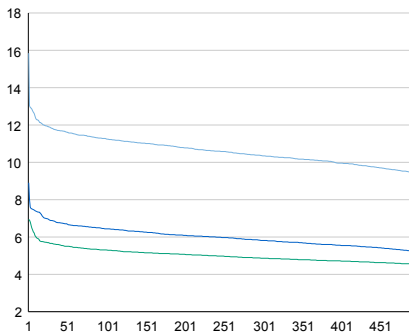


2011	2012	2013	2014	2015
5 161	5 057	5 195	5 070	5 142
1,6%	-2,0%	2,7%	-2,4%	1,4%

### Viikonpäivävaihtelut

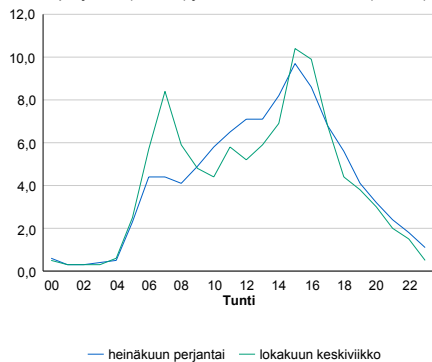


### Tuntijärjestyskäyrä



### Tuntivaihtelut

Heinäkuun perjantai (vko 28) ja lokakuun keskiviikko (vko 41).



h	q	q/KVL	h	qras	qras/KVL
1	815	15,8%	1	94	18,0%
30	608	11,8%	30	62	11,9%
100	579	11,3%	100	57	10,9%
300	532	10,3%	300	53	10,2%
500	485	9,4%	500	51	9,8%

## 8.04 LAM-kirja

221 NAKKILA (VT 2)

Perustettu 01.01.1990

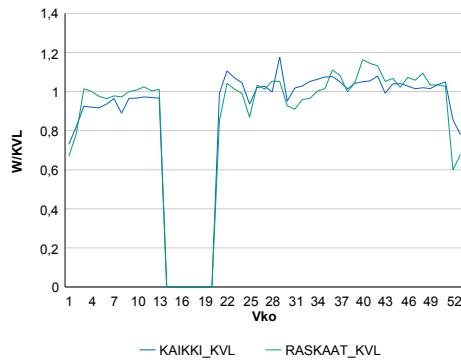
### Vuoden 2015 liikennemäärät:

KVL	11 235	KVLras	894	Tieosa	45	Suunta1	Pori
KAVL	12 225	KAVLras	1 153	Etäisyys	601	Suunta2	Helsinki
KKVL	11 645	KKVLras	883	Kaistoja	2		

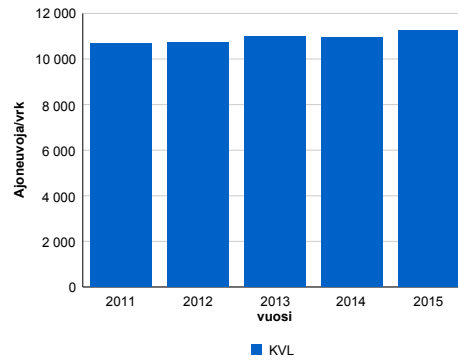
### Liikenteen koostumus:

	11 HA-PA	12 KAIP	13 Linja-autot	14 KAPP	15 KATP	16 HA + PK	17 HA + AV		Kevyet ajoneuvot	Raskaat ajoneuvot
ARKILIIKENNE	87,8%	2,4%	0,6%	1,4%	5,0%	2,3%	0,4%		90,6%	9,4%
KOKO VUOSI	89,3%	2,1%	0,7%	1,1%	4,1%	2,4%	0,4%		92,0%	8,0%

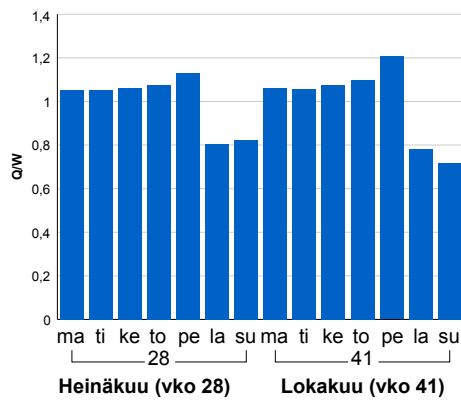
### Kausivaihtelukertoimet



### Liikenteen kehitys vv. 2015

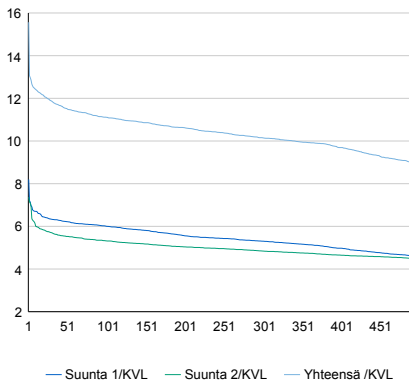


### Viikonpäivävaihtelut



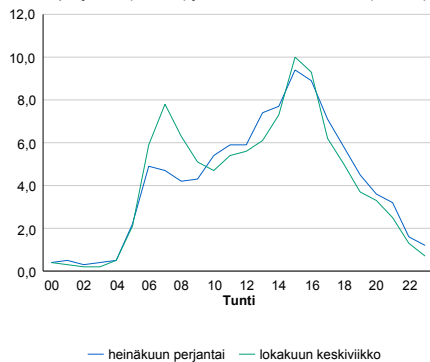
2011	2012	2013	2014	2015
10 673	10 743	10 976	10 943	11 235
3,5%	0,7%	2,2%	-0,3%	2,7%

### Tuntijärjestyskäyrä



### Tuntivaihtelut

Heinäkuun perjantai (vko 28) ja lokakuun keskiviikko (vko 41).



h	q	q/KVL	h	qras	qras/KVL
1	1 749	15,6%	1	126	14,1%
30	1 334	11,9%	30	98	11,0%
100	1 249	11,1%	100	92	10,3%
300	1 141	10,2%	300	86	9,6%
500	1 007	9,0%	500	82	9,2%

## 8.04 LAM-kirja

223 EURAJOKI (VT 8)

Perustettu 01.01.1990

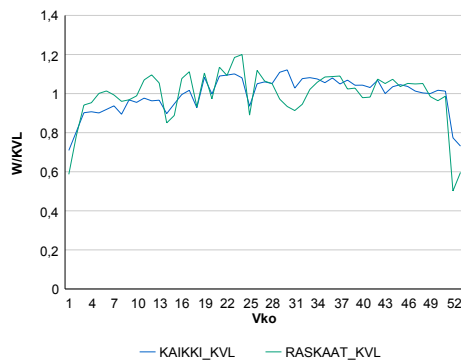
### Vuoden 2015 liikennemäärät:

KVL	10 483	KVLras	1 006	Tieosa	120	Suunta1	Pori
KAVL	11 727	KAVLras	1 352	Etäisyys	381	Suunta2	Rauma
KKVL	11 163	KKVLras	1 044	Kaistoja	2		

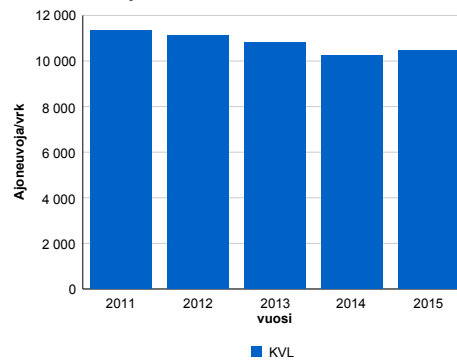
### Liikenteen koostumus:

	11 HA-PA	12 KAIP	13 Linja-autot	14 KAPP	15 KATP	16 HA + PK	17 HA + AV		Kevyet ajoneuvot	Raskaat ajoneuvot
ARKILIIKENNE	86,3%	2,6%	0,8%	2,0%	6,2%	1,8%	0,4%	ARKILIIKENNE	88,5%	11,5%
KOKO VUOSI	88,1%	2,3%	0,8%	1,6%	5,0%	1,9%	0,4%	KOKO VUOSI	90,4%	9,6%

### Kausivaihtelukertoimet

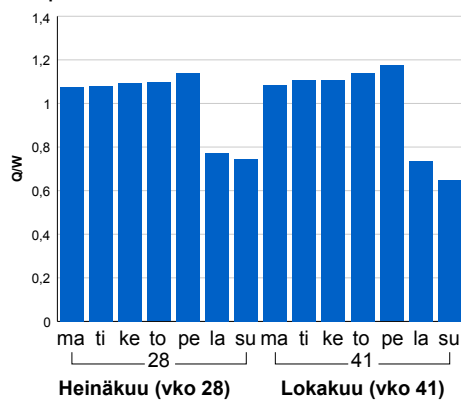


### Liikenteen kehitys vv. 2015

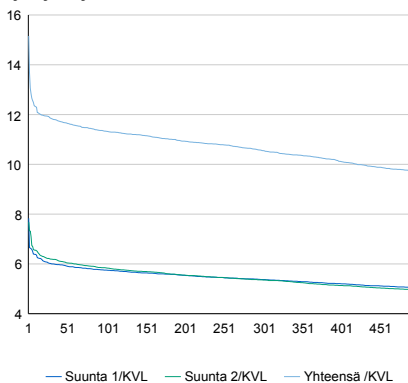


2011	2012	2013	2014	2015
11 349	11 136	10 833	10 243	10 483
0,9%	-1,9%	-2,7%	-5,4%	2,3%

### Viikonpäivävaihtelut

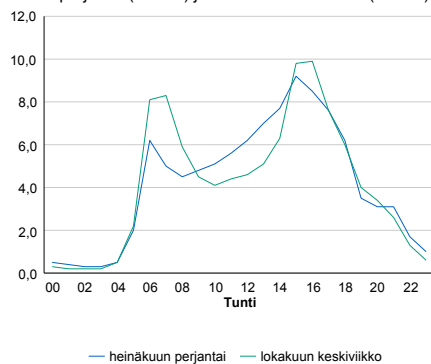


### Tuntijärjestyskäyrä



### Tuntivaihtelut

Heinäkuun perjantai (vko 28) ja lokakuun keskiviikko (vko 41).



h	q	q/KVL	h	qras	qras/KVL
1	1 589	15,2%	1	154	15,3%
30	1 241	11,8%	30	120	11,9%
100	1 188	11,3%	100	113	11,2%
300	1 106	10,6%	300	105	10,4%
500	1 020	9,7%	500	101	10,0%

## 8.04 LAM-kirja

224 KULLAA (VT 11)

Perustettu 01.01.1990

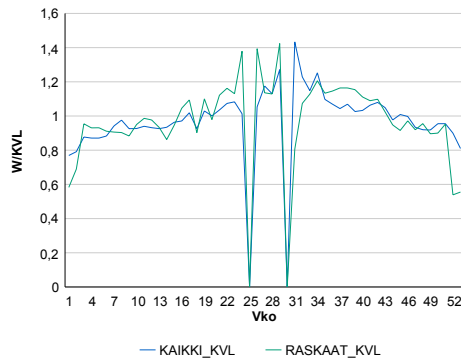
### Vuoden 2015 liikennemäärät:

KVL	3 041	KVLras	407	Tieosa	15	Suunta1	Pori
KAVL	2 889	KAVLras	506	Etäisyys	3553	Suunta2	Tampere
KKVL	3 537	KKVLras	473	Kaistoja	2		

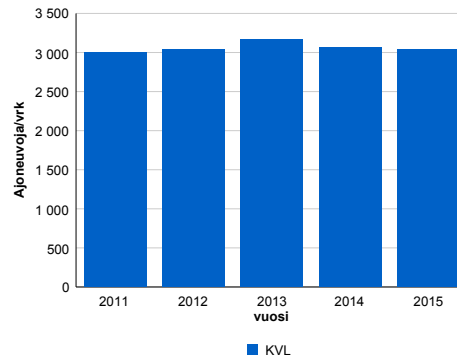
### Liikenteen koostumus:

	11 HA-PA	12 KAIP	13 Linja-autot	14 KAPP	15 KATP	16 HA + PK	17 HA + AV		Kevyet ajoneuvot	Raskaat ajoneuvot
ARKILIIKENNE	78,4%	5,0%	0,7%	1,7%	10,1%	3,2%	0,9%	ARKILIIKENNE	82,5%	17,5%
KOKO VUOSI	82,6%	4,3%	0,7%	1,2%	7,2%	3,2%	0,8%	KOKO VUOSI	86,6%	13,4%

### Kausivaihtelukertoimet

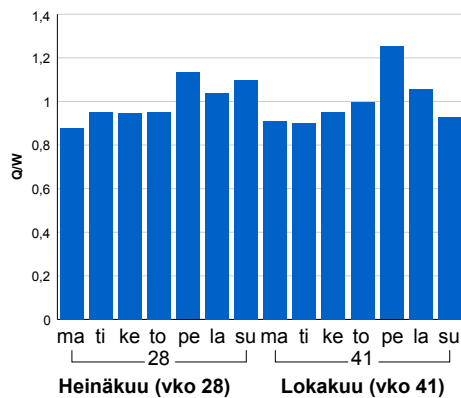


### Liikenteen kehitys vv. 2015

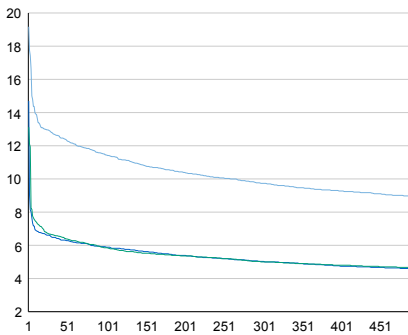


vuosi	2011	2012	2013	2014	2015
Ajoneuvoja/vrk	3 006	3 042	3 164	3 064	3 041
% muut.	-0,6%	1,2%	4,0%	-3,2%	-0,8%

### Viikonpäivävaihtelut

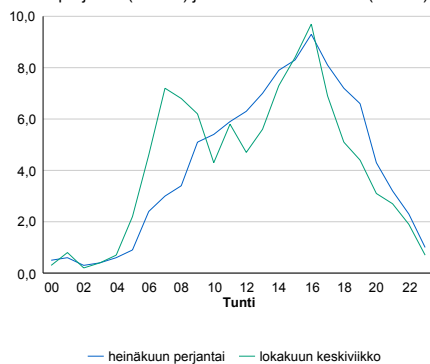


### Tuntijärjestyskäyrä



### Tuntivaihtelut

Heinäkuun perjantai (vko 28) ja lokakuun keskiviikko (vko 41).



— Suunta 1/KVL — Suunta 2/KVL — Yhteensä /KVL

h	q	q/KVL
1	583	19,2%
30	389	12,8%
100	348	11,4%
300	296	9,7%
500	272	8,9%

h	qras	qras/KVL
1	56	13,8%
30	45	11,1%
100	41	10,1%
300	37	9,1%
500	35	8,6%

## 8.04 LAM-kirja

225 PARAINEN (MT 180)

Perustettu 01.01.1990

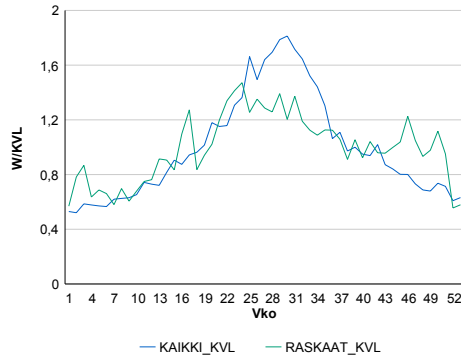
### Vuoden 2015 liikennemäärät:

KVL	1 863	KVLras	86	Tieosa	6	Suunta1	Nauvo
KAVL	1 856	KAVLras	113	Etäisyys	3660	Suunta2	Parainen
KKVL	2 912	KKVLras	109	Kaistoja	2		

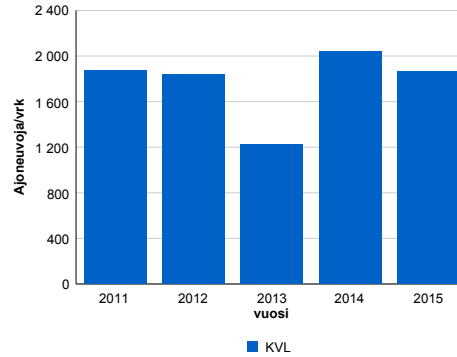
### Liikenteen koostumus:

	11 HA-PA	12 KAIP	13 Linja-autot	14 KAPP	15 KATP	16 HA + PK	17 HA + AV		Kevyet ajoneuvot	Raskaat ajoneuvot
ARKILIIKENNE	89,0%	3,3%	1,4%	0,3%	1,1%	4,1%	0,9%	ARKILIIKENNE	93,9%	6,1%
KOKO VUOSI	90,2%	2,5%	1,1%	0,2%	0,8%	4,3%	0,9%	KOKO VUOSI	95,4%	4,6%

### Kausivaihtelukertoimet

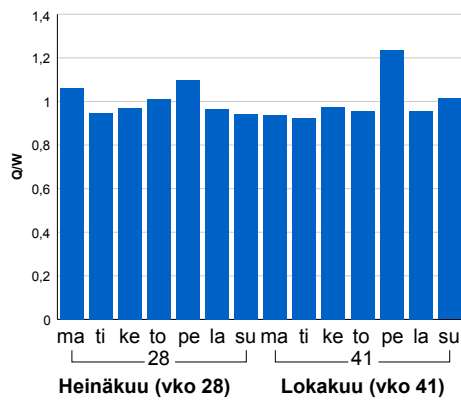


### Liikenteen kehitys vv. 2015

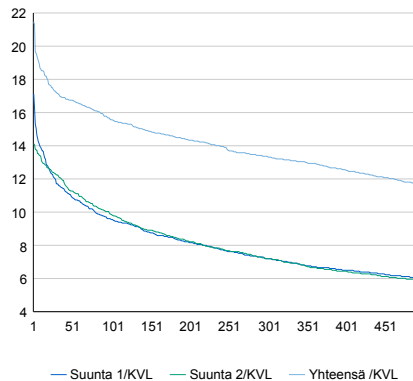


2011	2012	2013	2014	2015
1 872	1 836	1 227	2 042	1 863
1,8%	-2,0%	-33,1%	66,4%	-8,8%

### Viikonpäivävaihtelut

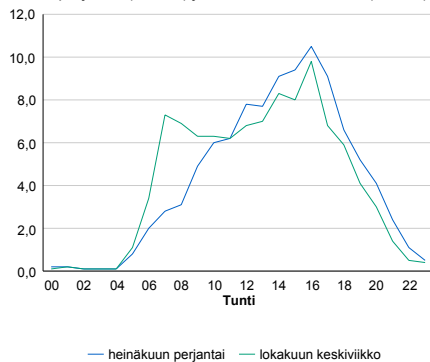


### Tuntijärjestyskäyrä



### Tuntivaihtelut

Heinäkuun perjantai (vko 28) ja lokakuun keskiviikko (vko 41).



h	q	q/KVL	h	qras	qras/KVL
1	400	21,5%	1	24	27,9%
30	320	17,2%	30	17	19,8%
100	290	15,6%	100	15	17,4%
300	249	13,4%	300	12	14,0%
500	217	11,6%	500	11	12,8%

## 8.04 LAM-kirja

226 KANKAANPÄÄ (VT 23)

Perustettu 01.01.1990

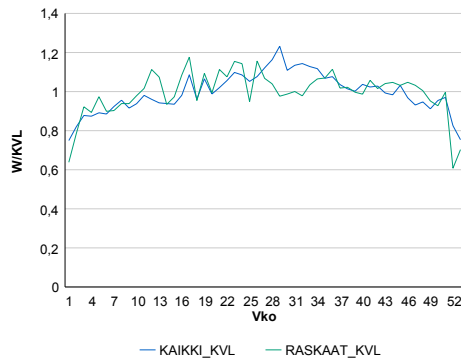
### Vuoden 2015 liikennemäärät:

KVL	3 772	KVLras	327	Tieosa	106	Suunta1	Kankaanpää
KAVL	3 947	KAVLras	417	Etäisyys	2790	Suunta2	Pori
KKVL	4 216	KKVLras	344	Kaistoja	2		

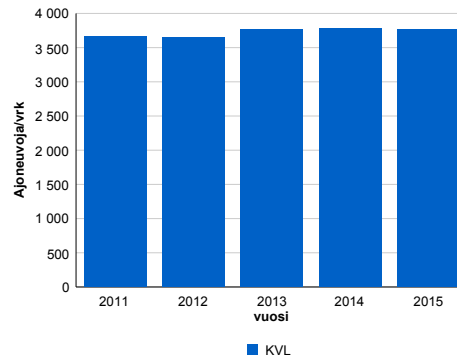
### Liikenteen koostumus:

	11 HA-PA	12 KAIP	13 Linja-autot	14 KAPP	15 KATP	16 HA + PK	17 HA + AV		Kevyet ajoneuvot	Raskaat ajoneuvot
ARKILIIKENNE	85,5%	3,7%	1,0%	1,2%	4,6%	2,6%	1,3%	ARKILIIKENNE	89,4%	10,6%
KOKO VUOSI	87,3%	3,2%	0,9%	0,9%	3,6%	2,7%	1,3%	KOKO VUOSI	91,3%	8,7%

### Kausivaihtelukertoimet

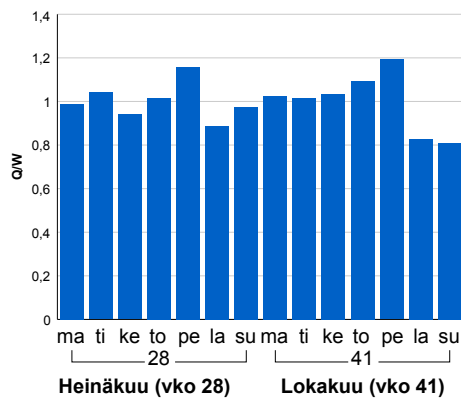


### Liikenteen kehitys vv. 2015

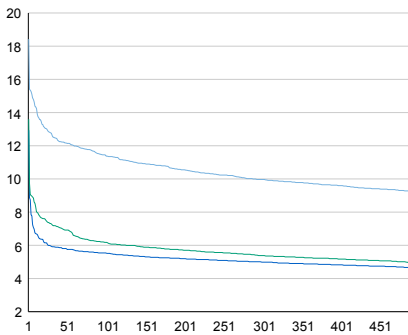


2011	2012	2013	2014	2015
3 666	3 648	3 759	3 775	3 772
-1,0%	-0,5%	3,0%	0,4%	-0,1%

### Viikonpäivävaihtelut

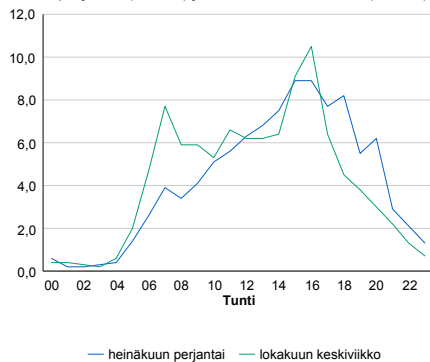


### Tuntijärjestyskäyrä



### Tuntivaihtelut

Heinäkuun perjantai (vko 28) ja lokakuun keskiviikko (vko 41).



h	q	q/KVL	h	qras	qras/KVL
1	695	18,4%	1	60	18,3%
30	481	12,8%	30	41	12,5%
100	429	11,4%	100	38	11,6%
300	376	10,0%	300	34	10,4%
500	348	9,2%	500	32	9,8%

## 8.04 LAM-kirja

227 KIRISMÄKI (VT 1)

Perustettu 10.07.1995

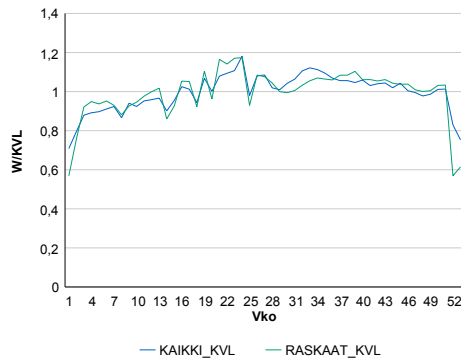
### Vuoden 2015 liikennemäärät:

KVL	23 049	KVLras	1 785	Tieosa	31	Suunta1	Turku
KAVL	24 339	KAVLras	2 291	Etäisyys	4794	Suunta2	Helsinki
KKVL	24 837	KKVLras	1 887	Kaistoja	4		

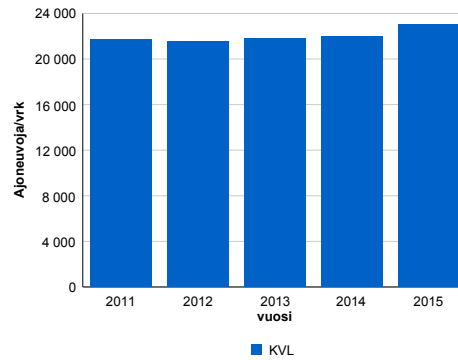
### Liikenteen koostumus:

	11 HA-PA	12 KAIP	13 Linja-autot	14 KAPP	15 KATP	16 HA + PK	17 HA + AV		Kevyet ajoneuvot	Raskaat ajoneuvot
ARKILIIKENNE	89,1%	2,3%	0,8%	2,3%	3,9%	1,3%	0,2%	ARKILIIKENNE	90,6%	9,4%
KOKO VUOSI	90,6%	1,9%	0,9%	1,9%	3,1%	1,4%	0,2%	KOKO VUOSI	92,3%	7,7%

### Kausivaihtelukertoimet

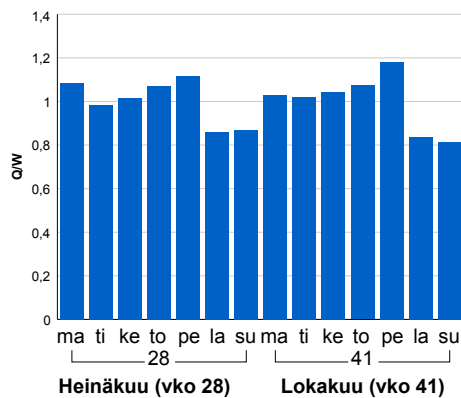


### Liikenteen kehitys vv. 2015

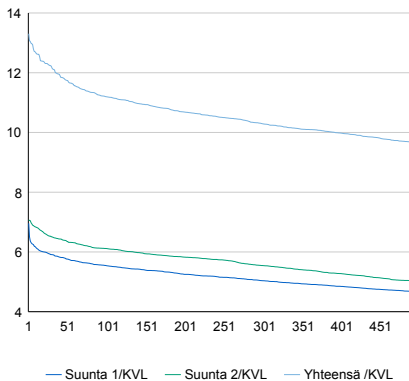


2011	2012	2013	2014	2015
21 739	21 581	21 770	22 017	23 049
2,3%	-0,7%	0,9%	1,1%	4,7%

### Viikonpäivävaihtelut

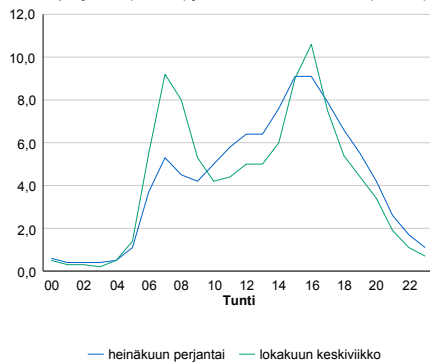


### Tuntijärjestyskäyrä



### Tuntivaihtelut

Heinäkuun perjantai (vko 28) ja lokakuun keskiviikko (vko 41).



h	q	q/KVL	h	qras	qras/KVL
1	3 067	13,3%	1	257	14,4%
30	2 815	12,2%	30	201	11,3%
100	2 581	11,2%	100	186	10,4%
300	2 373	10,3%	300	164	9,2%
500	2 226	9,7%	500	155	8,7%



## 8.04 LAM-kirja

228 KEVOLA (MT 110)

Perustettu 10.07.1995

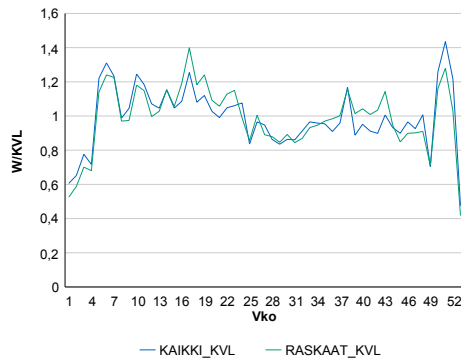
### Vuoden 2015 liikennemäärät:

KVL	3 506	KVLras	469	Tieosa	29	Suunta1	Turku
KAVL	3 828	KAVLras	555	Etäisyys	6025	Suunta2	Helsinki
KKVL	3 268	KKVLras	436	Kaistoja	2		

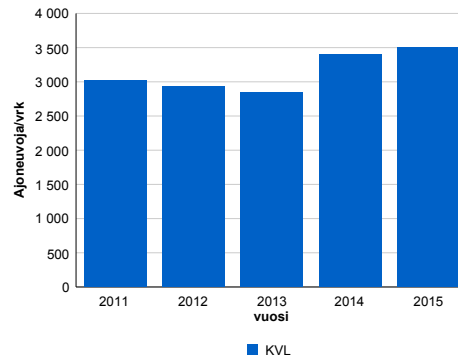
### Liikenteen koostumus:

	11 HA-PA	12 KAIP	13 Linja-autot	14 KAPP	15 KATP	16 HA + PK	17 HA + AV		Kevyet ajoneuvot	Raskaat ajoneuvot
ARKILIIKENNE	75,4%	7,7%	1,1%	0,7%	5,0%	8,4%	1,7%		85,5%	14,5%
KOKO VUOSI	76,2%	7,4%	1,0%	0,6%	4,4%	8,8%	1,6%		86,6%	13,4%

### Kausivaihtelukertoimet

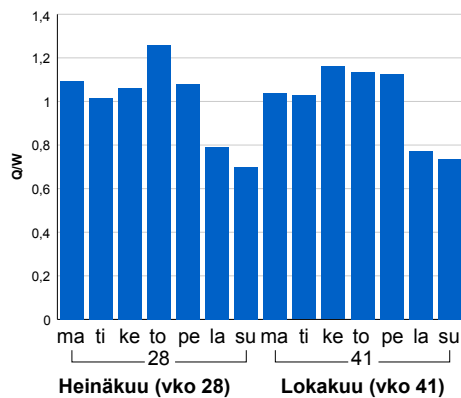


### Liikenteen kehitys vv. 2015

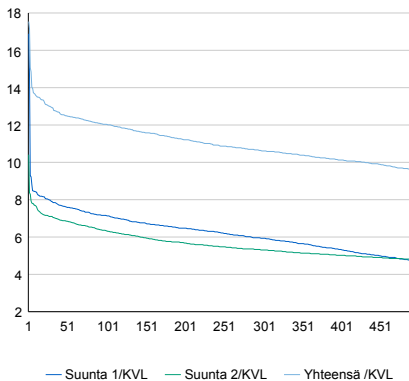


vuosi	2011	2012	2013	2014	2015
Ajoneuvoja/vrk	3 026	2 927	2 846	3 401	3 506
%	7,2%	-3,3%	-2,8%	19,5%	3,1%

### Viikonpäivävaihtelut

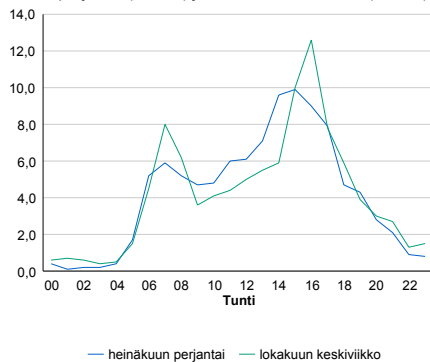


### Tuntijärjestyskäyrä



### Tuntivaihtelut

Heinäkuun perjantai (vko 28) ja lokakuun keskiviikko (vko 41).



h	q	q/KVL	h	qras	qras/KVL
1	615	17,5%	1	76	16,2%
30	454	12,9%	30	59	12,6%
100	422	12,0%	100	54	11,5%
300	372	10,6%	300	48	10,2%
500	336	9,6%	500	44	9,4%

## 8.04 LAM-kirja

229 SUOPOHJA (VT 40)

Perustettu 10.07.1995

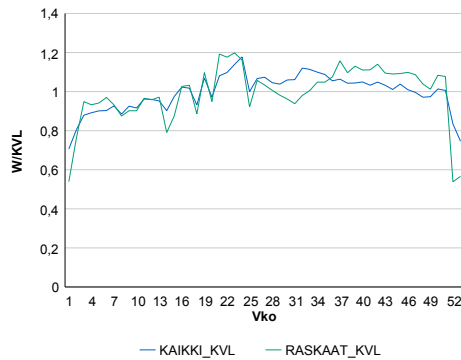
### Vuoden 2015 liikennemäärät:

KVL	12 072	KVLras	1 141	Tieosa	5	Suunta1	Helsinki
KAVL	12 982	KAVLras	1 522	Etäisyys	5682	Suunta2	Raisio
KKVL	13 078	KKVLras	1 176	Kaistoja	2		

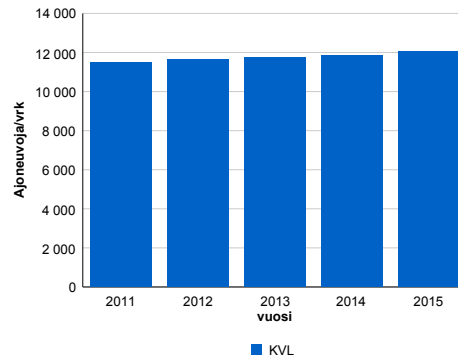
### Liikenteen koostumus:

	11 HA-PA	12 KAIP	13 Linja-autot	14 KAPP	15 KATP	16 HA + PK	17 HA + AV		Kevyet ajoneuvot	Raskaat ajoneuvot
ARKILIIKENNE	85,1%	3,9%	0,9%	3,0%	4,0%	2,4%	0,9%	ARKILIIKENNE	88,3%	11,7%
KOKO VUOSI	87,2%	3,1%	0,8%	2,5%	3,1%	2,5%	0,8%	KOKO VUOSI	90,5%	9,5%

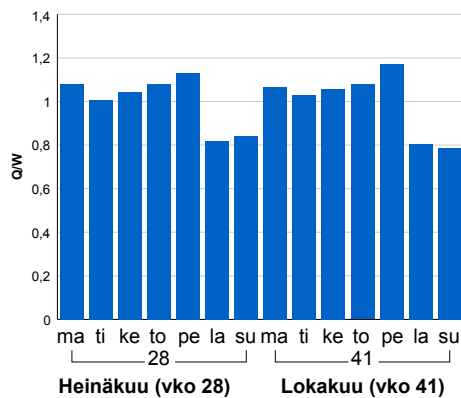
### Kausivaihtelukertoimet



### Liikenteen kehitys vv. 2015

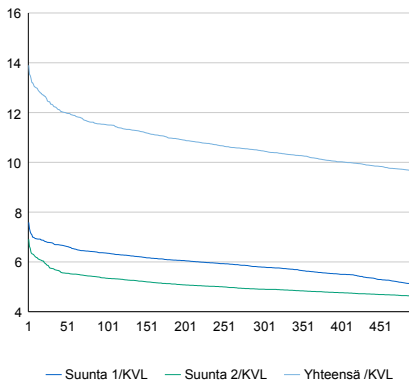


### Viikonpäivävaihtelut



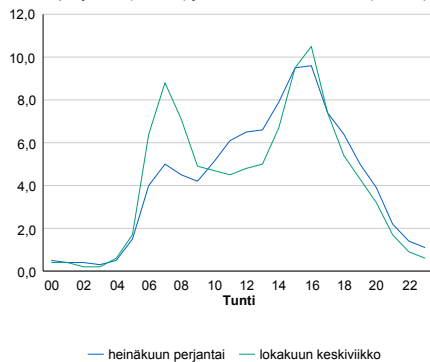
2011	2012	2013	2014	2015
11 499	11 637	11 739	11 846	12 072
4,2%	1,2%	0,9%	0,9%	1,9%

### Tuntijärjestyskäyrä



### Tuntivaihtelut

Heinäkuun perjantai (vko 28) ja lokakuun keskiviikko (vko 41).



h	q	q/KVL	h	qras	qras/KVL
1	1 678	13,9%	1	170	14,9%
30	1 489	12,3%	30	145	12,7%
100	1 390	11,5%	100	134	11,7%
300	1 263	10,5%	300	123	10,8%
500	1 164	9,6%	500	116	10,2%

## 8.04 LAM-kirja

230 LIETO (VT 10)

Perustettu 02.10.2000

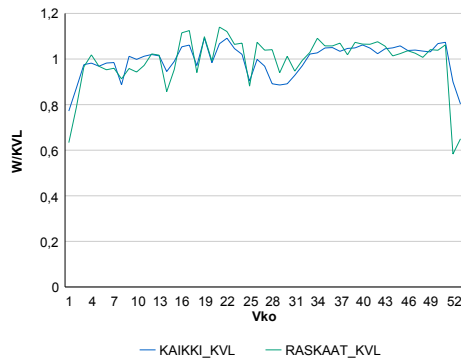
### Vuoden 2015 liikennemäärät:

KVL	13 744	KVLras	711	Tieosa	2	Suunta1	Hämeenlinna
KAVL	15 080	KAVLras	913	Etäisyys	4686	Suunta2	Turku
KKVL	13 344	KKVLras	726	Kaistoja	2		

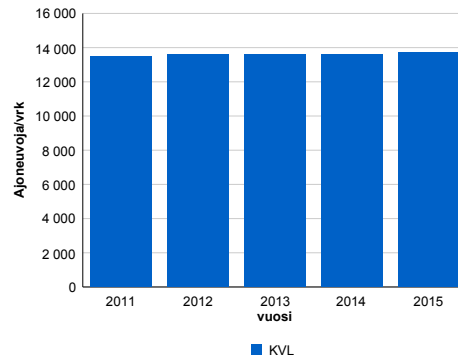
### Liikenteen koostumus:

	11 HA-PA	12 KAIP	13 Linja-autot	14 KAPP	15 KATP	16 HA + PK	17 HA + AV		Kevyet ajoneuvot	Raskaat ajoneuvot
ARKILIIKENNE	91,7%	2,2%	0,9%	0,7%	2,3%	1,8%	0,4%		93,9%	6,1%
KOKO VUOSI	92,6%	1,9%	0,9%	0,5%	1,8%	1,9%	0,3%		94,8%	5,2%

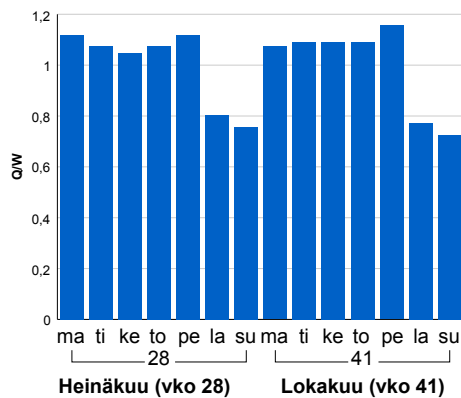
### Kausivaihtelukertoimet



### Liikenteen kehitys vv. 2015

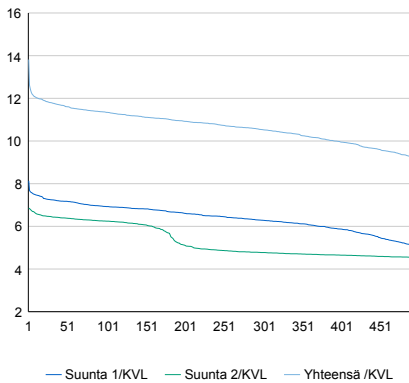


### Viikonpäivävaihtelut



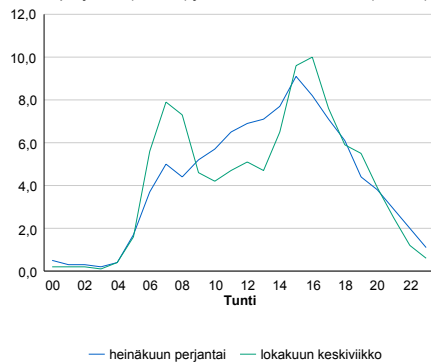
2011	2012	2013	2014	2015
13 501	13 583	13 614	13 620	13 744
3,0%	0,6%	0,2%	0,0%	0,9%

### Tuntijärjestyskäyrä



### Tuntivaihtelut

Heinäkuun perjantai (vko 28) ja lokakuun keskiviikko (vko 41).



h	q	q/KVL	h	qras	qras/KVL
1	1 899	13,8%	1	90	12,7%
30	1 621	11,8%	30	80	11,3%
100	1 559	11,3%	100	75	10,5%
300	1 448	10,5%	300	70	9,8%
500	1 268	9,2%	500	67	9,4%

## 8.04 LAM-kirja

231 VANTO (VT 40)

Perustettu 28.09.2000

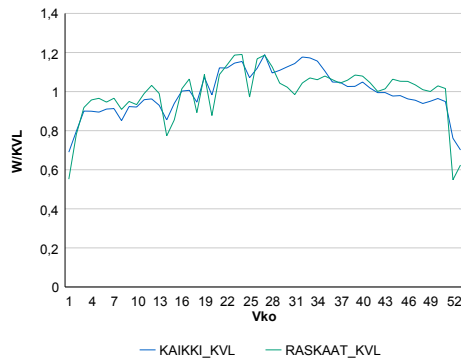
### Vuoden 2015 liikennemäärät:

KVL	17 382	KVLras	1 089	Tieosa	1	Suunta1	Raisio
KAVL	19 046	KAVLras	1 388	Etäisyys	3657	Suunta2	Naantali
KKVL	19 742	KKVLras	1 186	Kaistoja	2		

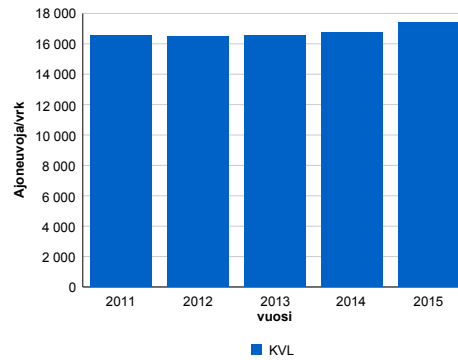
### Liikenteen koostumus:

	11 HA-PA	12 KAIP	13 Linja-autot	14 KAPP	15 KATP	16 HA + PK	17 HA + AV		Kevyet ajoneuvot	Raskaat ajoneuvot
ARKILIIKENNE	90,2%	2,7%	0,3%	1,4%	2,8%	2,0%	0,5%	ARKILIIKENNE	92,7%	7,3%
KOKO VUOSI	91,3%	2,3%	0,3%	1,2%	2,4%	2,0%	0,4%	KOKO VUOSI	93,7%	6,3%

### Kausivaihtelukertoimet

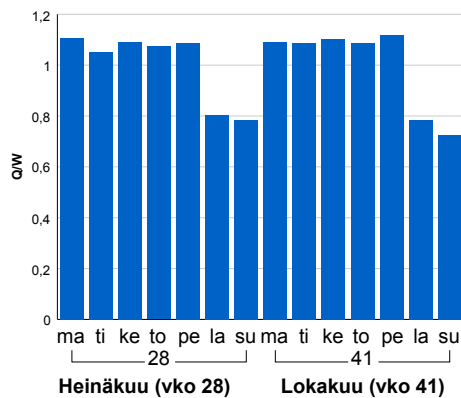


### Liikenteen kehitys vv. 2015

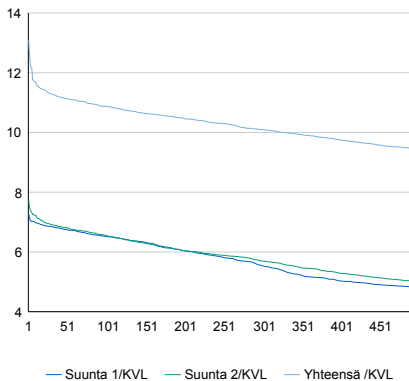


2011	2012	2013	2014	2015
16 562	16 483	16 530	16 731	17 382
1,8%	-0,5%	0,3%	1,2%	3,9%

### Viikonpäivävaihtelut

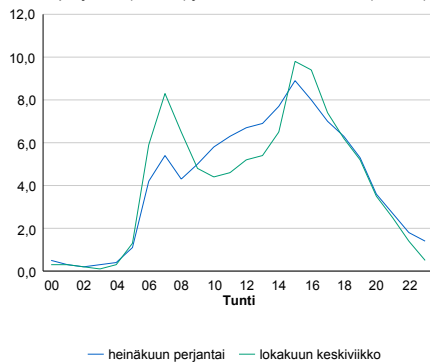


### Tuntijärjestyskäyrä



### Tuntivaihtelut

Heinäkuun perjantai (vko 28) ja lokakuun keskiviikko (vko 41).



h	q	q/KVL	h	qras	qras/KVL
1	2 275	13,1%	1	206	18,9%
30	1 963	11,3%	30	185	17,0%
100	1 890	10,9%	100	172	15,8%
300	1 755	10,1%	300	125	11,5%
500	1 644	9,5%	500	110	10,1%

## 8.04 LAM-kirja

232 PORIN LENTOKENT (VT 2)

Perustettu 23.10.2002

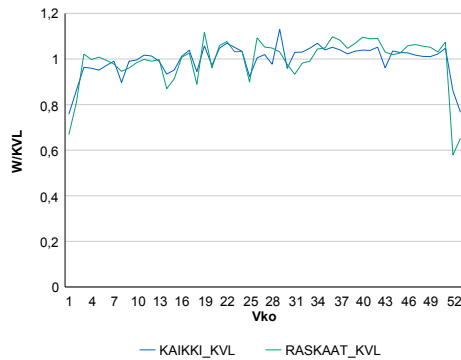
### Vuoden 2015 liikennemäärät:

KVL	18 258	KVLras	1 210	Tieosa	47	Suunta1	Pori
KAVL	20 121	KAVLras	1 604	Etäisyys	1126	Suunta2	Helsinki
KKVL	18 723	KKVLras	1 229	Kaistoja	4		

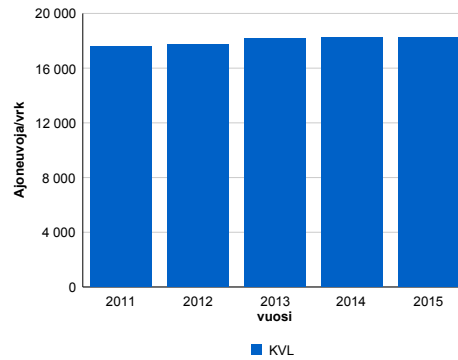
### Liikenteen koostumus:

	11 HA-PA	12 KAIP	13 Linja-autot	14 KAPP	15 KATP	16 HA + PK	17 HA + AV		Kevyet ajoneuvot	Raskaat ajoneuvot
ARKILIIKENNE	90,3%	2,8%	0,5%	1,1%	3,5%	1,5%	0,2%	ARKILIIKENNE	92,0%	8,0%
KOKO VUOSI	91,5%	2,3%	0,6%	0,8%	2,9%	1,7%	0,2%	KOKO VUOSI	93,4%	6,6%

### Kausivaihtelukertoimet

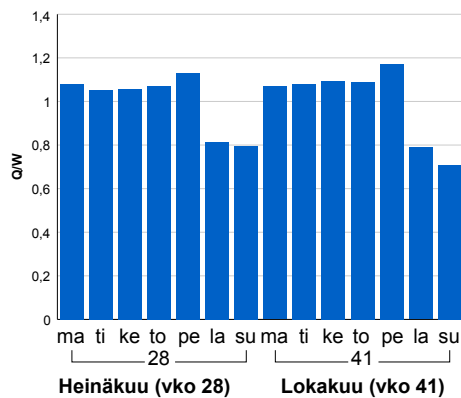


### Liikenteen kehitys vv. 2015

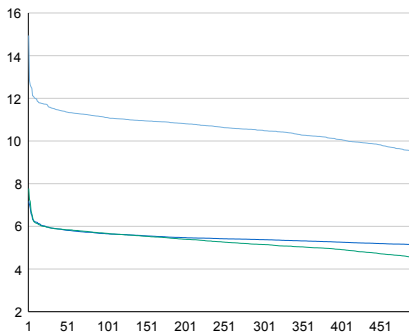


vuosi	2011	2012	2013	2014	2015
Ajoneuvoja/vrk	17 602	17 696	18 148	18 219	18 258
%	3,0%	0,5%	2,6%	0,4%	0,2%

### Viikonpäivävaihtelut

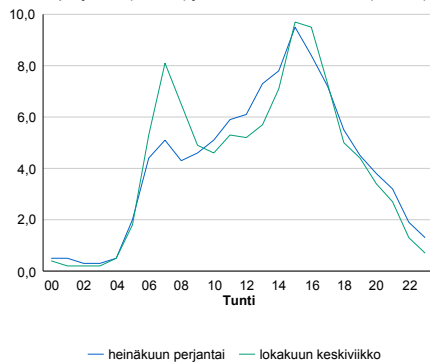


### Tuntijärjestyskäyrä



### Tuntivaihtelut

Heinäkuun perjantai (vko 28) ja lokakuun keskiviikko (vko 41).



h	q	q/KVL	h	qras	qras/KVL
1	2 729	14,9%	1	166	13,7%
30	2 107	11,5%	30	137	11,3%
100	2 027	11,1%	100	130	10,7%
300	1 918	10,5%	300	122	10,1%
500	1 732	9,5%	500	117	9,7%

## 8.04 LAM-kirja

233 HAUNINEN (VT 40)

Perustettu 18.11.2002

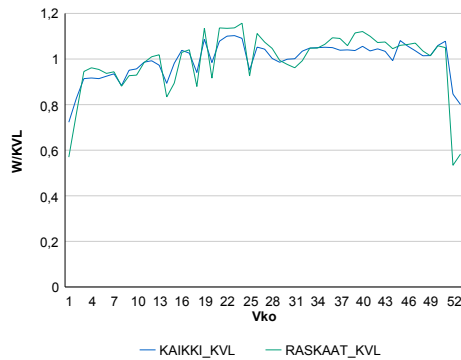
### Vuoden 2015 liikennemäärät:

KVL	31 627	KVLras	2 463	Tieosa	3	Suunta1	Piikkiö
KAVL	35 239	KAVLras	3 339	Etäisyys	2525	Suunta2	Raisio
KKVL	32 673	KKVLras	2 574	Kaistoja	4		

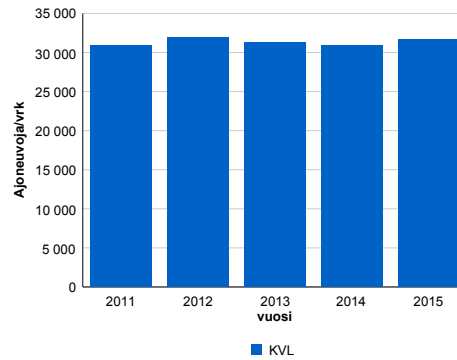
### Liikenteen koostumus:

	11 HA-PA	12 KAIP	13 Linja-autot	14 KAPP	15 KATP	16 HA + PK	17 HA + AV		Kevyet ajoneuvot	Raskaat ajoneuvot
ARKILIIKENNE	88,3%	4,0%	0,2%	1,9%	3,3%	1,8%	0,4%	ARKILIIKENNE	90,5%	9,5%
KOKO VUOSI	89,9%	3,3%	0,2%	1,6%	2,7%	1,9%	0,4%	KOKO VUOSI	92,2%	7,8%

### Kausivaihtelukertoimet

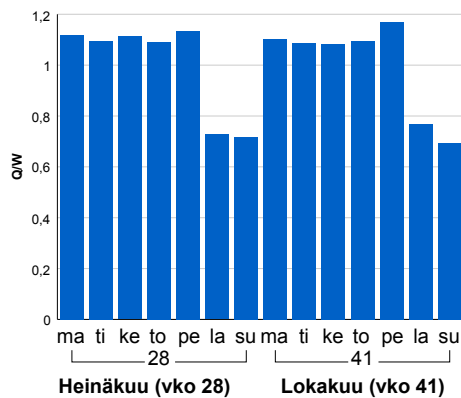


### Liikenteen kehitys vv. 2015

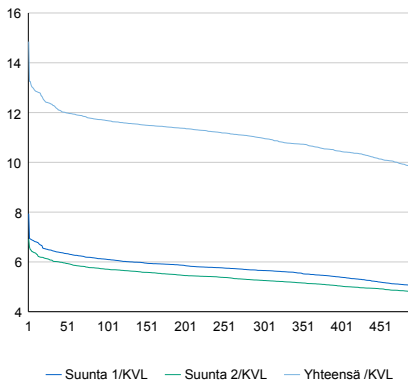


2011	2012	2013	2014	2015
30 940	31 901	31 253	30 916	31 627
3,0%	3,1%	-2,0%	-1,1%	2,3%

### Viikonpäivävaihtelut

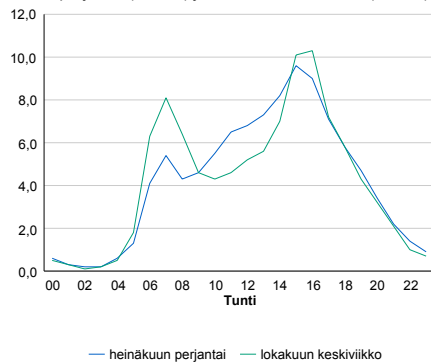


### Tuntijärjestyskäyrä



### Tuntivaihtelut

Heinäkuun perjantai (vko 28) ja lokakuun keskiviikko (vko 41).



h	q	q/KVL	h	qras	qras/KVL
1	4 697	14,9%	1	350	14,2%
30	3 903	12,3%	30	309	12,5%
100	3 694	11,7%	100	295	12,0%
300	3 471	11,0%	300	273	11,1%
500	3 091	9,8%	500	261	10,6%

## 8.04 LAM-kirja

235 KUPITTA (VT 1)

Perustettu 19.11.2003

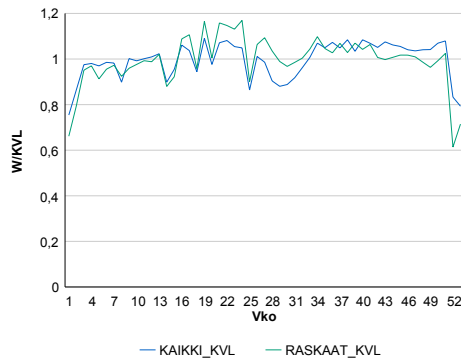
### Vuoden 2015 liikennemäärät:

KVL	25 052	KVLras	920	Tieosa	36	Suunta1	Turku
KAVL	28 152	KAVLras	1 165	Etäisyys	1302	Suunta2	Helsinki
KKVL	24 420	KKVLras	959	Kaistoja	4		

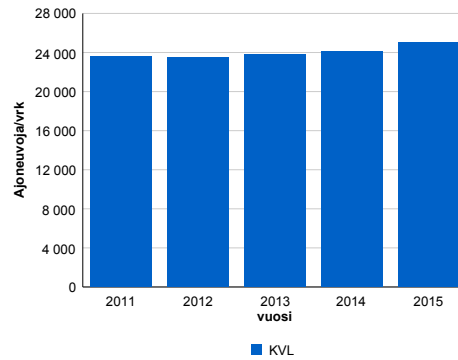
### Liikenteen koostumus:

	11 HA-PA	12 KAIP	13 Linja-autot	14 KAPP	15 KATP	16 HA + PK	17 HA + AV		Kevyet ajoneuvot	Raskaat ajoneuvot
ARKILIIKENNE	95,0%	1,5%	0,9%	0,8%	1,0%	0,7%	0,1%		95,9%	4,1%
KOKO VUOSI	95,5%	1,3%	0,9%	0,7%	0,8%	0,8%	0,1%		96,3%	3,7%

### Kausivaihtelukertoimet

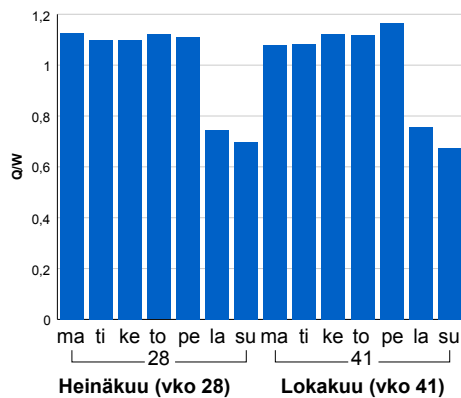


### Liikenteen kehitys vv. 2015

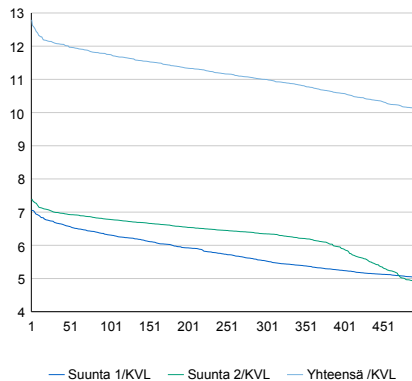


2011	2012	2013	2014	2015
23 613	23 458	23 780	24 076	25 052
2,8%	-0,7%	1,4%	1,2%	4,1%

### Viikonpäivävaihtelut



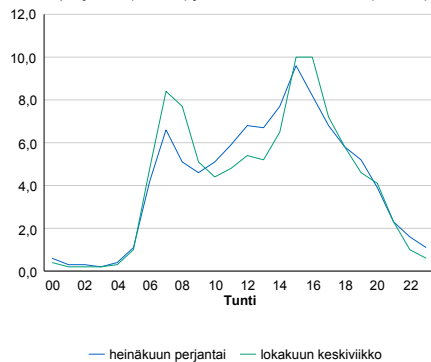
### Tuntijärjestyskäyrä



h	q	q/KVL	h	qras	qras/KVL
1	3 205	12,8%	1	128	13,9%
30	3 030	12,1%	30	105	11,4%
100	2 943	11,7%	100	97	10,5%
300	2 755	11,0%	300	88	9,6%
500	2 533	10,1%	500	83	9,0%

### Tuntivaihtelut

Heinäkuun perjantai (vko 28) ja lokakuun keskiviikko (vko 41).



## 8.04 LAM-kirja

236 HUHKOLA (VT 1)

Perustettu 19.11.2003

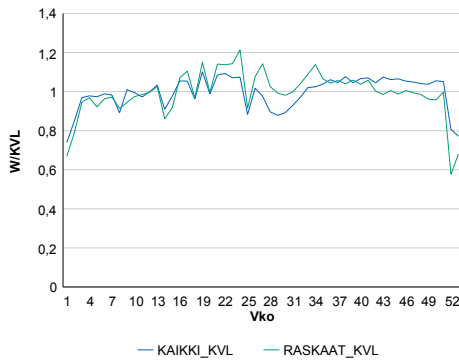
### Vuoden 2015 liikennemäärät:

KVL	22 132	KVLras	861	Tieosa	35	Suunta1	Turku
KAVL	24 787	KAVLras	1 086	Etäisyys	1413	Suunta2	Helsinki
KKVL	21 616	KKVLras	917	Kaistoja	4		

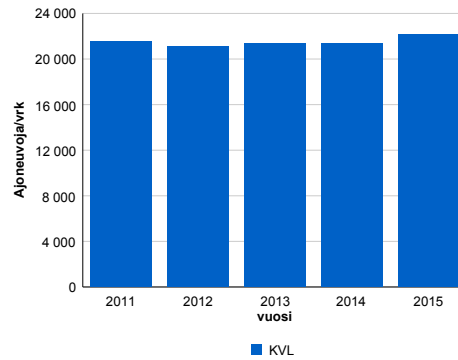
### Liikenteen koostumus:

	11 HA-PA	12 KAIP	13 Linja-autot	14 KAPP	15 KATP	16 HA + PK	17 HA + AV		Kevyet ajoneuvot	Raskaat ajoneuvot
ARKILIIKENNE	94,6%	1,6%	0,7%	0,8%	1,2%	0,9%	0,1%		95,6%	4,4%
KOKO VUOSI	95,1%	1,4%	0,8%	0,7%	1,0%	0,9%	0,1%		96,1%	3,9%

### Kausivaihtelukertoimet

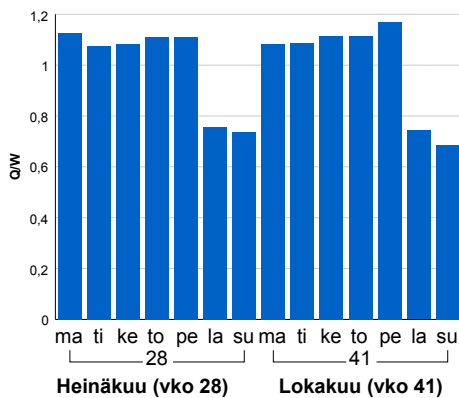


### Liikenteen kehitys vv. 2015

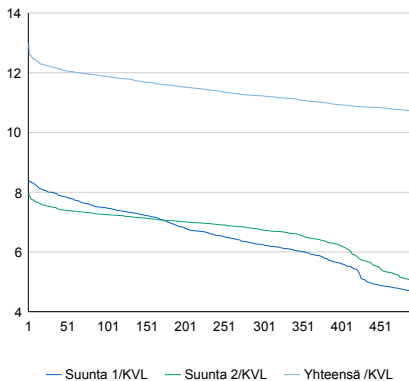


2011	2012	2013	2014	2015
21 577	21 086	21 334	21 406	22 132
2,3%	-2,3%	1,2%	0,3%	3,4%

### Viikonpäivävaihtelut

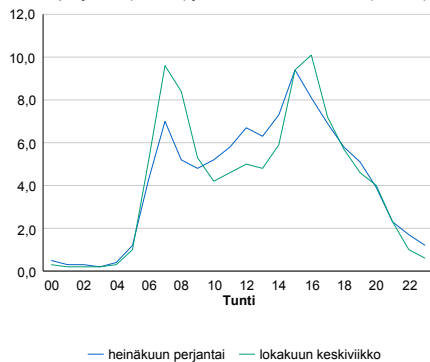


### Tuntijärjestyskäyrä



### Tuntivaihtelut

Heinäkuun perjantai (vko 28) ja lokakuun keskiviikko (vko 41).



h	q	q/KVL	h	qras	qras/KVL
1	2 874	13,0%	1	119	13,8%
30	2 700	12,2%	30	98	11,4%
100	2 628	11,9%	100	90	10,5%
300	2 485	11,2%	300	83	9,6%
500	2 363	10,7%	500	78	9,1%



## 8.04 LAM-kirja

237 KURKELA LÄNTINE (VT 1)

Perustettu 19.11.2003

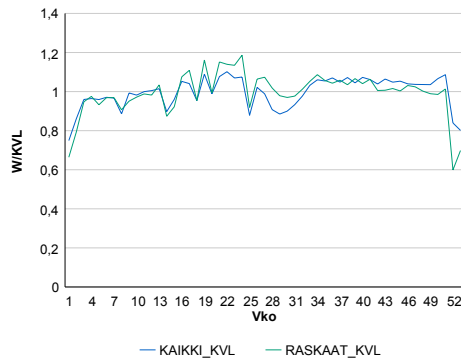
### Vuoden 2015 liikennemäärät:

KVL	27 984	KVLras	962	Tieosa	35	Suunta1	Turku
KAVL	31 167	KAVLras	1 224	Etäisyys	812	Suunta2	Helsinki
KKVL	27 569	KKVLras	1 004	Kaistoja	6		

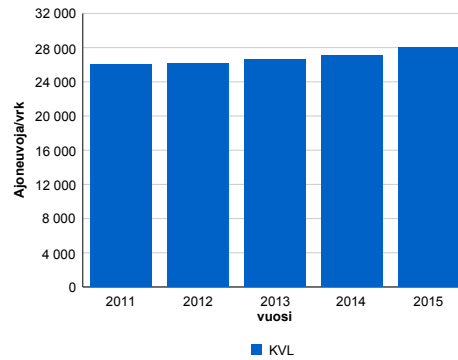
### Liikenteen koostumus:

	11 HA-PA	12 KAIP	13 Linja-autot	14 KAPP	15 KATP	16 HA + PK	17 HA + AV		Kevyet ajoneuvot	Raskaat ajoneuvot
ARKILIIKENNE	95,0%	1,6%	0,6%	0,7%	1,0%	0,9%	0,1%	ARKILIIKENNE	96,1%	3,9%
KOKO VUOSI	95,5%	1,3%	0,6%	0,6%	0,8%	0,9%	0,1%	KOKO VUOSI	96,6%	3,4%

### Kausivaihtelukertoimet

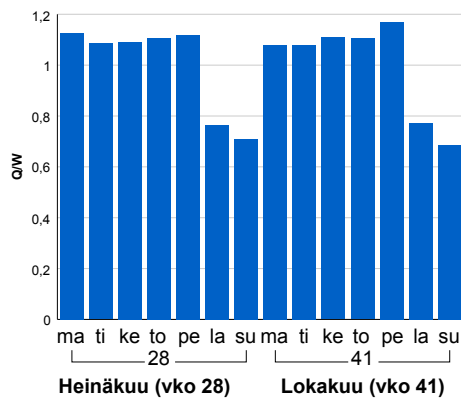


### Liikenteen kehitys vv. 2015

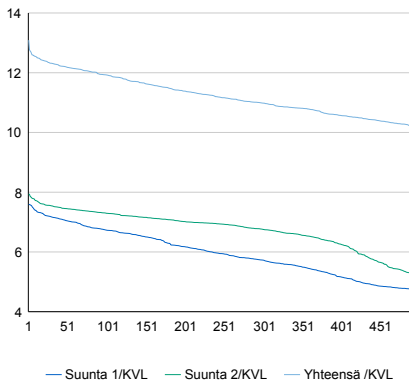


2011	2012	2013	2014	2015
26 086	26 180	26 663	27 051	27 984
2,9%	0,4%	1,8%	1,5%	3,5%

### Viikonpäivävaihtelut

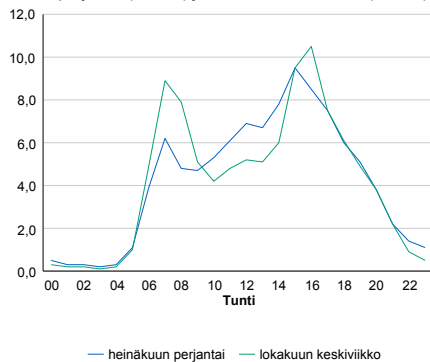


### Tuntijärjestyskäyrä



### Tuntivaihtelut

Heinäkuun perjantai (vko 28) ja lokakuun keskiviikko (vko 41).



h	q	q/KVL	h	qras	qras/KVL
1	3 663	13,1%	1	144	15,0%
30	3 447	12,3%	30	110	11,4%
100	3 338	11,9%	100	103	10,7%
300	3 074	11,0%	300	95	9,9%
500	2 839	10,1%	500	90	9,4%

## 8.04 LAM-kirja

238 KURKELA ITÄINEN (VT 1)

Perustettu 19.11.2003

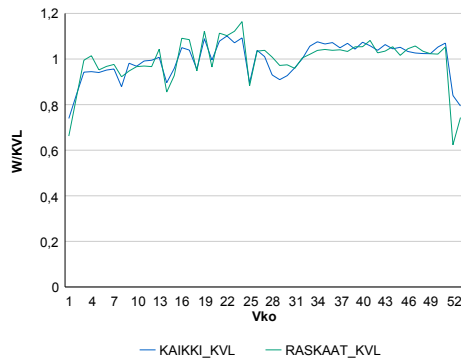
### Vuoden 2015 liikennemäärät:

KVL	23 305	KVLras	981	Tieosa	34	Suunta1	Turku
KAVL	25 662	KAVLras	1 240	Etäisyys	867	Suunta2	Helsinki
KKVL	23 407	KKVLras	1 003	Kaistoja	5		

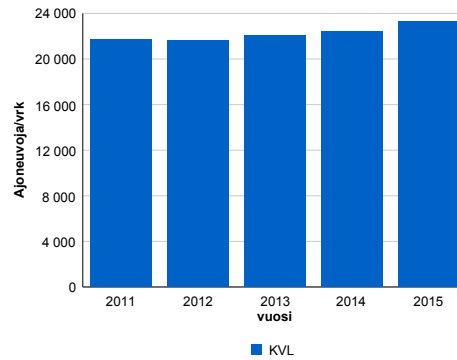
### Liikenteen koostumus:

	11 HA-PA	12 KAIP	13 Linja-autot	14 KAPP	15 KATP	16 HA + PK	17 HA + AV		Kevyet ajoneuvot	Raskaat ajoneuvot
ARKILIIKENNE	93,8%	1,9%	0,6%	0,9%	1,4%	1,1%	0,2%	ARKILIIKENNE	95,2%	4,8%
KOKO VUOSI	94,4%	1,6%	0,6%	0,8%	1,1%	1,2%	0,2%	KOKO VUOSI	95,8%	4,2%

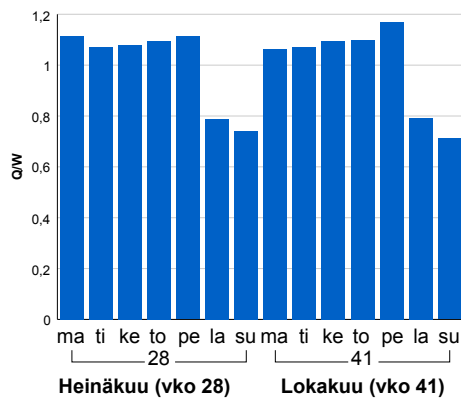
### Kausivaihtelukertoimet



### Liikenteen kehitys vv. 2015

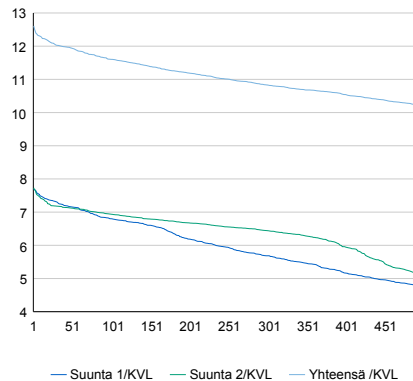


### Viikonpäivävaihtelut



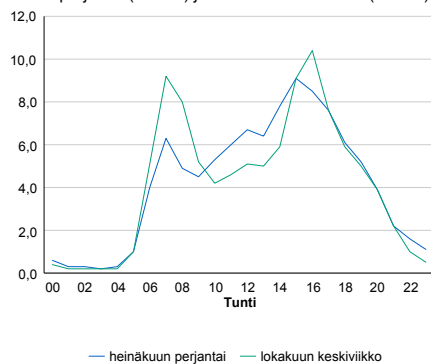
2011	2012	2013	2014	2015
21 721	21 615	22 046	22 452	23 305
9,5%	-0,5%	2,0%	1,8%	3,8%

### Tuntijärjestyskäyrä



### Tuntivaihtelut

Heinäkuun perjantai (vko 28) ja lokakuun keskiviikko (vko 41).



h	q	q/KVL	h	qras	qras/KVL
1	2 939	12,6%	1	151	15,4%
30	2 803	12,0%	30	109	11,1%
100	2 704	11,6%	100	103	10,5%
300	2 524	10,8%	300	94	9,6%
500	2 378	10,2%	500	90	9,2%

## 8.04 LAM-kirja

239 KAARINA (VT 1)

Perustettu 19.11.2003

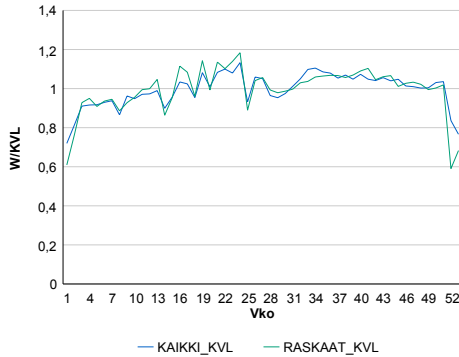
### Vuoden 2015 liikennemäärät:

KVL	17 573	KVLras	946	Tieosa	33	Suunta1	Turku
KAVL	18 816	KAVLras	1 175	Etäisyys	2485	Suunta2	Helsinki
KKVL	18 265	KKVLras	981	Kaistoja	4		

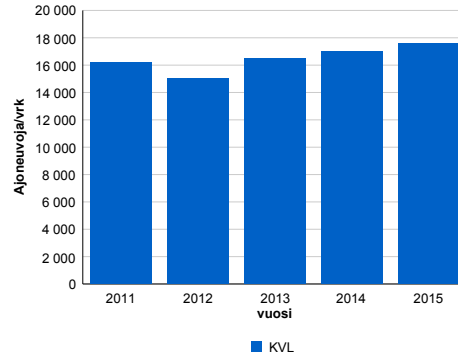
### Liikenteen koostumus:

	11 HA-PA	12 KAIP	13 Linja-autot	14 KAPP	15 KATP	16 HA + PK	17 HA + AV		Kevyet ajoneuvot	Raskaat ajoneuvot
ARKILIIKENNE	92,3%	2,1%	0,8%	1,2%	2,1%	1,2%	0,3%	ARKILIIKENNE	93,8%	6,2%
KOKO VUOSI	93,1%	1,9%	0,8%	1,0%	1,7%	1,3%	0,2%	KOKO VUOSI	94,6%	5,4%

### Kausivaihtelukertoimet

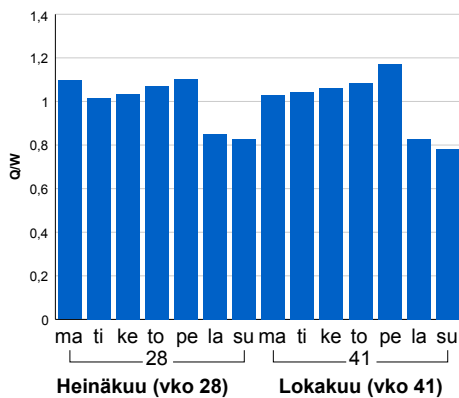


### Liikenteen kehitys vv. 2015

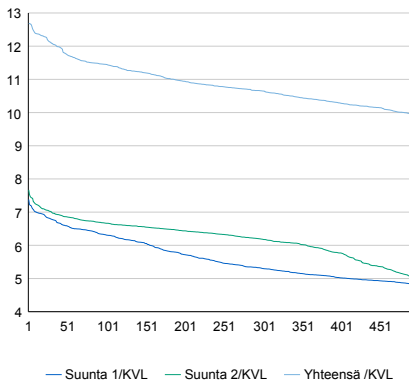


vuosi	2011	2012	2013	2014	2015
Ajoneuvoja/vrk	16 191	14 991	16 476	16 973	17 573
%	-1,0%	-7,4%	9,9%	3,0%	3,5%

### Viikonpäivävaihtelut

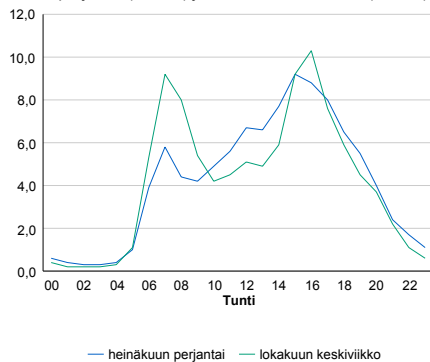


### Tuntijärjestyskäyrä



### Tuntivaihtelut

Heinäkuun perjantai (vko 28) ja lokakuun keskiviikko (vko 41).



h	q	q/KVL	h	qras	qras/KVL
1	2 229	12,7%	1	139	14,7%
30	2 124	12,1%	30	102	10,8%
100	2 012	11,4%	100	96	10,1%
300	1 872	10,7%	300	87	9,2%
500	1 745	9,9%	500	83	8,8%

## 8.04 LAM-kirja

240 PIIKKIÖ (VT 1)

Perustettu 19.11.2003

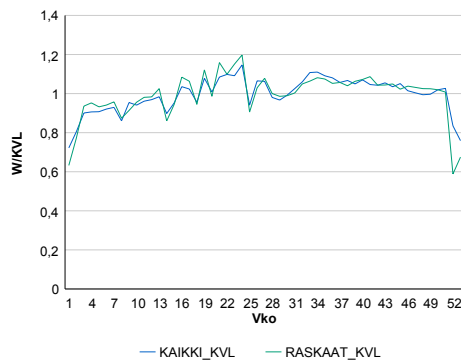
### Vuoden 2015 liikennemäärät:

KVL	15 913	KVLras	903	Tieosa	32	Suunta1	Turku
KAVL	16 948	KAVLras	1 126	Etäisyys	905	Suunta2	Helsinki
KKVL	16 712	KKVLras	948	Kaistoja	4		

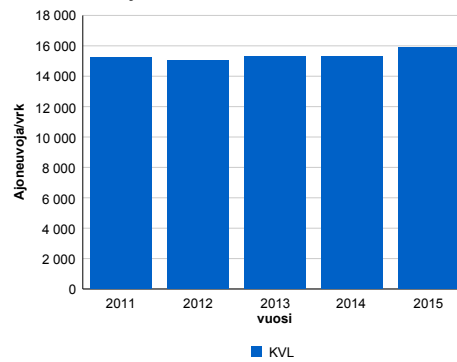
### Liikenteen koostumus:

	11 HA-PA	12 KAIP	13 Linja-autot	14 KAPP	15 KATP	16 HA + PK	17 HA + AV		Kevyet ajoneuvot	Raskaat ajoneuvot
ARKILIIKENNE	92,1%	2,1%	0,9%	1,4%	2,2%	1,0%	0,2%	ARKILIIKENNE	93,4%	6,6%
KOKO VUOSI	93,0%	1,8%	0,9%	1,2%	1,8%	1,1%	0,2%	KOKO VUOSI	94,3%	5,7%

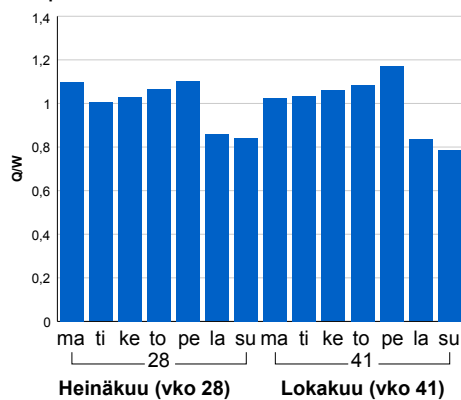
### Kausivaihtelukertoimet



### Liikenteen kehitys vv. 2015

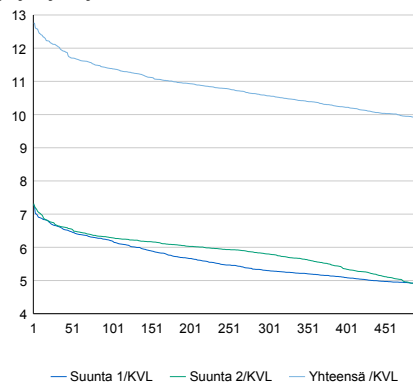


### Viikonpäivävaihtelut



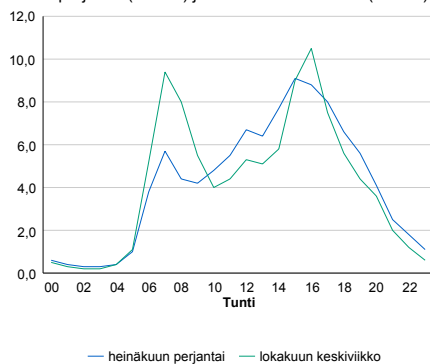
2011	2012	2013	2014	2015
15 257	15 056	15 282	15 329	15 913
1,7%	-1,3%	1,5%	0,3%	3,8%

### Tuntijärjestyskäyrä



### Tuntivaihtelut

Heinäkuun perjantai (vko 28) ja lokakuun keskiviikko (vko 41).



h	q	q/KVL	h	qras	qras/KVL
1	2 030	12,8%	1	138	15,3%
30	1 922	12,1%	30	101	11,2%
100	1 812	11,4%	100	93	10,3%
300	1 681	10,6%	300	83	9,2%
500	1 572	9,9%	500	79	8,7%

## 8.04 LAM-kirja

242 PAIMIONJOKI (VT 1)

Perustettu 19.11.2003

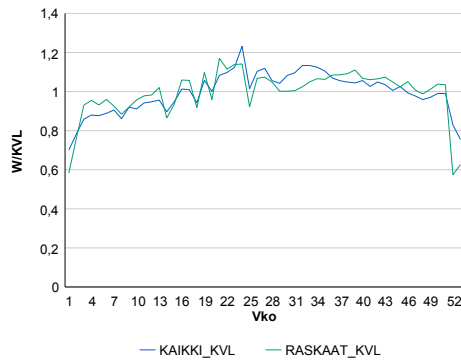
### Vuoden 2015 liikennemäärät:

KVL	19 286	KVLras	1 738	Tieosa	30	Suunta1	Turku
KAVL	20 024	KAVLras	2 217	Etäisyys	1067	Suunta2	Helsinki
KKVL	21 310	KKVLras	1 825	Kaistoja	4		

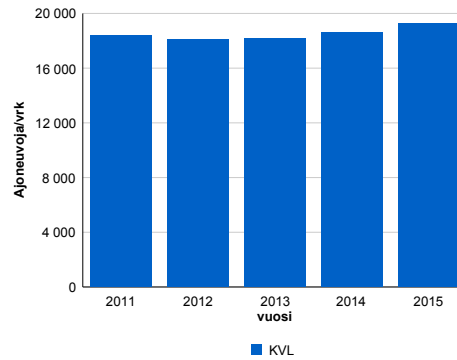
### Liikenteen koostumus:

	11 HA-PA	12 KAIP	13 Linja-autot	14 KAPP	15 KATP	16 HA + PK	17 HA + AV		Kevyet ajoneuvot	Raskaat ajoneuvot
ARKILIIKENNE	87,2%	2,6%	1,0%	2,8%	4,7%	1,4%	0,3%	ARKILIIKENNE	88,9%	11,1%
KOKO VUOSI	89,2%	2,1%	1,0%	2,2%	3,6%	1,5%	0,3%	KOKO VUOSI	91,0%	9,0%

### Kausivaihtelukertoimet

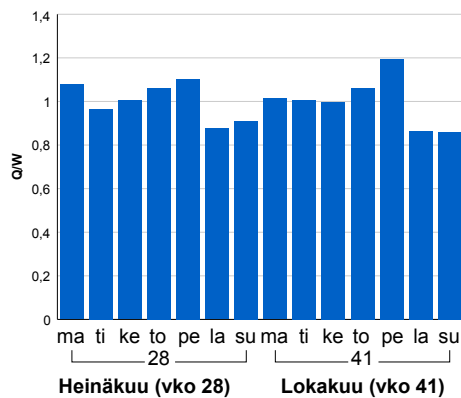


### Liikenteen kehitys vv. 2015

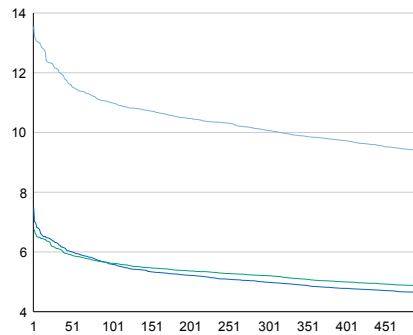


2011	2012	2013	2014	2015
18 399	18 079	18 156	18 581	19 286
1,1%	-1,7%	0,4%	2,3%	3,8%

### Viikonpäivävaihtelut

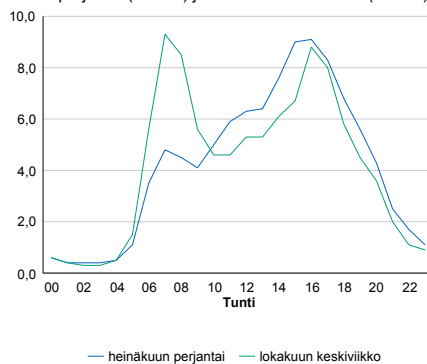


### Tuntijärjestyskäyrä



### Tuntivaihtelut

Heinäkuun perjantai (vko 28) ja lokakuun keskiviikko (vko 41).



h	q	q/KVL	h	qras	qras/KVL
1	2 612	13,5%	1	264	15,2%
30	2 342	12,1%	30	194	11,2%
100	2 121	11,0%	100	178	10,2%
300	1 941	10,1%	300	159	9,1%
500	1 809	9,4%	500	149	8,6%

## 8.04 LAM-kirja

243 PAIMIONMÄKI (VT 1)

Perustettu 19.11.2003

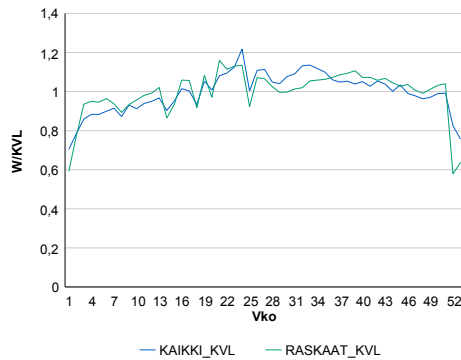
### Vuoden 2015 liikennemäärät:

KVL	16 211	KVLras	1 706	Tieosa	29	Suunta1	Turku
KAVL	16 718	KAVLras	2 161	Etäisyys	2299	Suunta2	Helsinki
KKVL	17 843	KKVLras	1 783	Kaistoja	5		

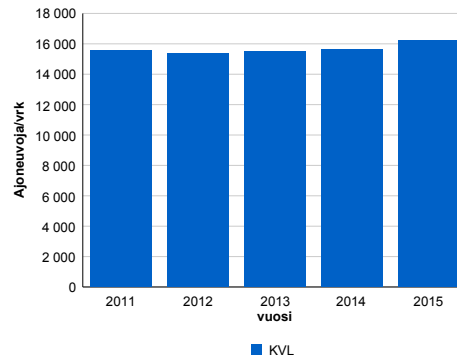
### Liikenteen koostumus:

	11 HA-PA	12 KAIP	13 Linja-autot	14 KAPP	15 KATP	16 HA + PK	17 HA + AV		Kevyet ajoneuvot	Raskaat ajoneuvot
ARKILIIKENNE	85,2%	3,0%	1,1%	3,4%	5,4%	1,4%	0,4%		87,1%	12,9%
KOKO VUOSI	87,5%	2,5%	1,1%	2,8%	4,1%	1,5%	0,4%		89,5%	10,5%

### Kausivaihtelukertoimet

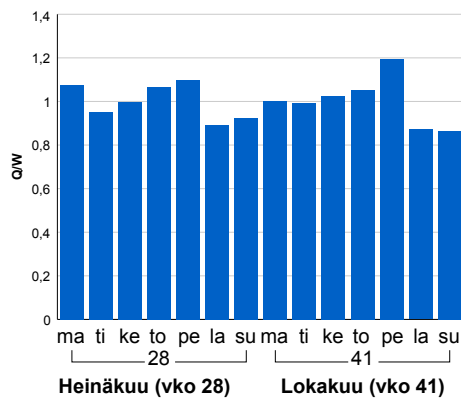


### Liikenteen kehitys vv. 2015

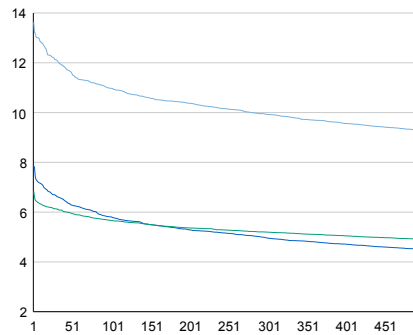


2011	2012	2013	2014	2015
15 577	15 337	15 506	15 600	16 211
2,7%	-1,5%	1,1%	0,6%	3,9%

### Viikönpäivävaihtelut

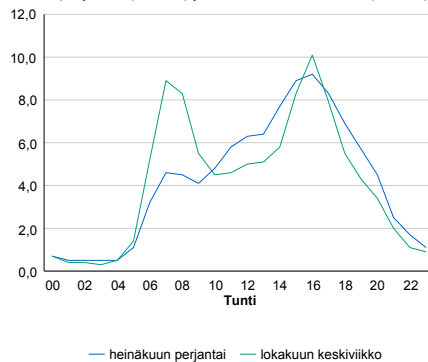


### Tuntijärjestyskäyrä



### Tuntivaihtelut

Heinäkuun perjantai (vko 28) ja lokakuun keskiviikko (vko 41).



h	q	q/KVL	h	qras	qras/KVL
1	2 210	13,6%	1	258	15,1%
30	1 965	12,1%	30	189	11,1%
100	1 779	11,0%	100	174	10,2%
300	1 609	9,9%	300	153	9,0%
500	1 506	9,3%	500	144	8,4%

## 8.04 LAM-kirja

244 VISTA (VT 1)

Perustettu 19.11.2003

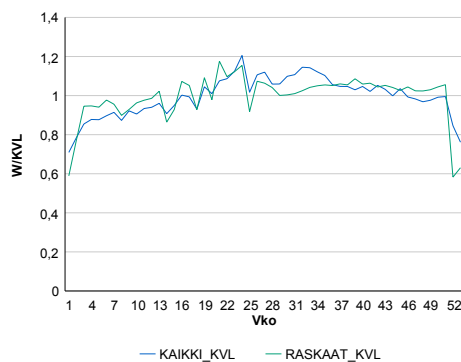
### Vuoden 2015 liikennemäärät:

KVL	15 375	KVLras	1 513	Tieosa	28	Suunta1	Turku
KAVL	15 553	KAVLras	1 911	Etäisyys	3278	Suunta2	Helsinki
KKVL	17 029	KKVLras	1 582	Kaistoja	4		

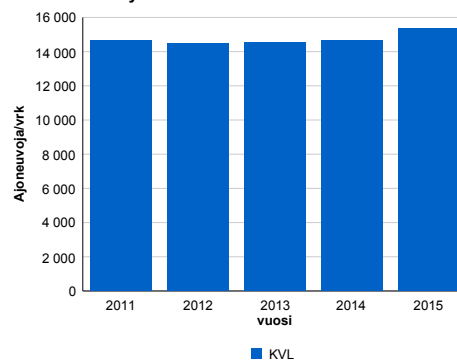
### Liikenteen koostumus:

	11 HA-PA	12 KAIP	13 Linja-autot	14 KAPP	15 KATP	16 HA + PK	17 HA + AV		Kevyet ajoneuvot	Raskaat ajoneuvot
ARKILIIKENNE	86,1%	2,6%	1,2%	3,5%	5,0%	1,3%	0,4%	ARKILIIKENNE	87,7%	12,3%
KOKO VUOSI	88,4%	2,2%	1,2%	2,7%	3,8%	1,4%	0,4%	KOKO VUOSI	90,2%	9,8%

### Kausivaihtelukertoimet

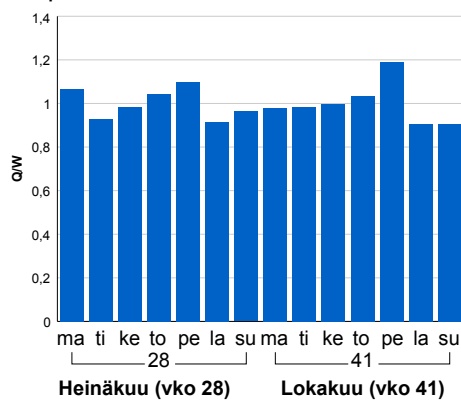


### Liikenteen kehitys vv. 2015

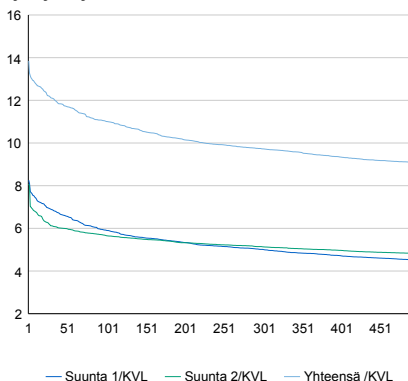


vuosi	2011	2012	2013	2014	2015
Ajoneuvoja/vrk	14 678	14 465	14 535	14 672	15 375
%	3,4%	-1,4%	0,5%	0,9%	4,8%

### Viikonpäivävaihtelut

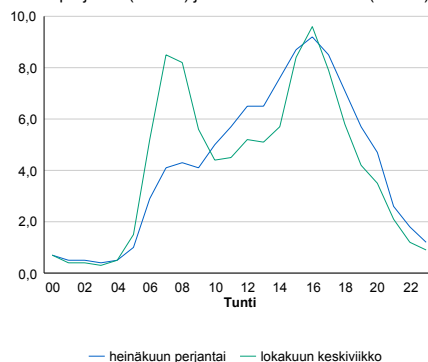


### Tuntijärjestyskäyrä



### Tuntivaihtelut

Heinäkuun perjantai (vko 28) ja lokakuun keskiviikko (vko 41).



h	q	q/KVL	h	qras	qras/KVL
1	2 129	13,8%	1	224	14,8%
30	1 862	12,1%	30	161	10,6%
100	1 693	11,0%	100	148	9,8%
300	1 495	9,7%	300	134	8,9%
500	1 397	9,1%	500	126	8,3%

## 8.04 LAM-kirja

245 HAJALA (VT 1)

Perustettu 19.11.2003

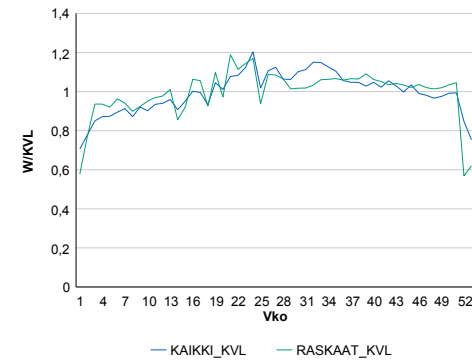
### Vuoden 2015 liikennemäärät:

KVL	15 363	KVLras	1 471	Tieosa	26	Suunta1	Turku
KAVL	15 521	KAVLras	1 862	Etäisyys	4392	Suunta2	Helsinki
KKVL	17 059	KKVLras	1 561	Kaistoja	4		

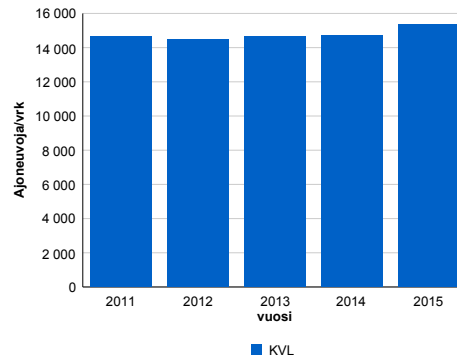
### Liikenteen koostumus:

	11 HA-PA	12 KAIP	13 Linja-autot	14 KAPP	15 KATP	16 HA + PK	17 HA + AV		Kevyet ajoneuvot	Raskaat ajoneuvot
ARKILIIKENNE	86,5%	2,4%	1,2%	3,4%	5,1%	1,3%	0,3%	ARKILIIKENNE	88,0%	12,0%
KOKO VUOSI	88,7%	1,9%	1,2%	2,6%	3,8%	1,4%	0,2%	KOKO VUOSI	90,4%	9,6%

### Kausivaihtelukertoimet

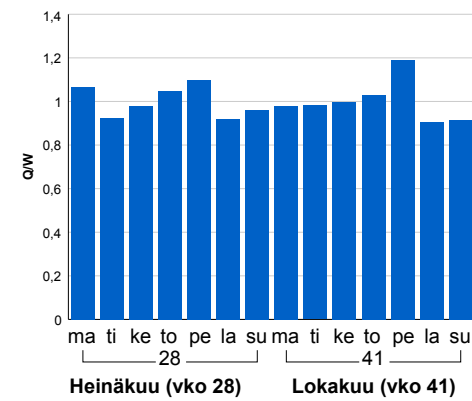


### Liikenteen kehitys vv. 2015

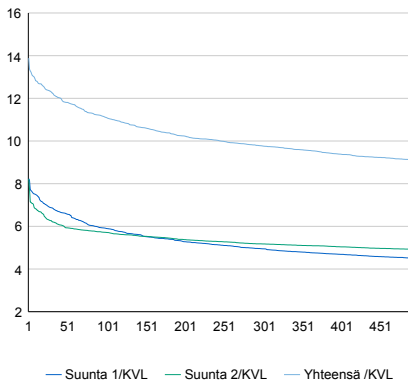


2011	2012	2013	2014	2015
14 677	14 463	14 655	14 694	15 363
3,1%	-1,5%	1,3%	0,3%	4,6%

### Viikonpäivävaihtelut

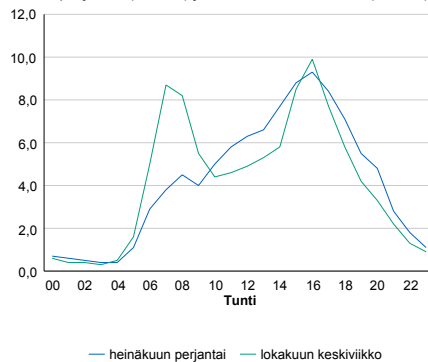


### Tuntijärjestyskäyrä



### Tuntivaihtelut

Heinäkuun perjantai (vko 28) ja lokakuun keskiviikko (vko 41).



h	q	q/KVL	h	qras	qras/KVL
1	2 133	13,9%	1	211	14,3%
30	1 890	12,3%	30	159	10,8%
100	1 706	11,1%	100	148	10,1%
300	1 501	9,8%	300	133	9,0%
500	1 398	9,1%	500	126	8,6%



## 8.04 LAM-kirja

246 HALIKKO (VT 1)

Perustettu 19.11.2003

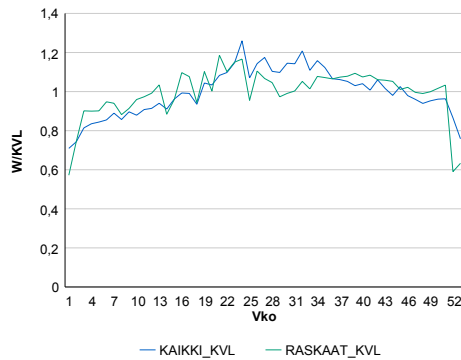
### Vuoden 2015 liikennemäärät:

KVL	13 392	KVLras	1 545	Tieosa	25	Suunta1	Turku
KAVL	13 035	KAVLras	1 912	Etäisyys	63	Suunta2	Helsinki
KKVL	15 312	KKVLras	1 628	Kaistoja	4		

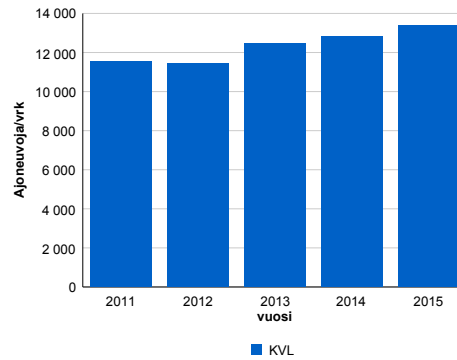
### Liikenteen koostumus:

	11 HA-PA	12 KAIP	13 Linja-autot	14 KAPP	15 KATP	16 HA + PK	17 HA + AV		Kevyet ajoneuvot	Raskaat ajoneuvot
ARKILIIKENNE	83,0%	3,7%	0,9%	3,5%	6,6%	1,8%	0,6%		85,3%	14,7%
KOKO VUOSI	86,1%	3,1%	0,9%	2,6%	4,9%	1,8%	0,5%		88,5%	11,5%

### Kausivaihtelukertoimet

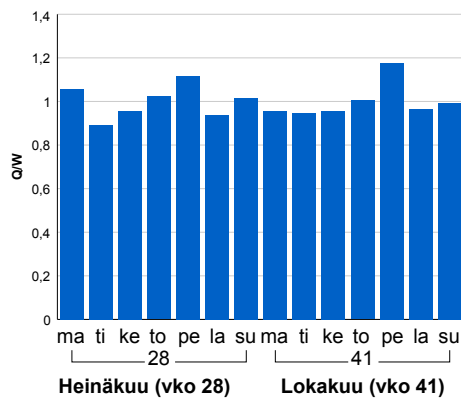


### Liikenteen kehitys vv. 2015

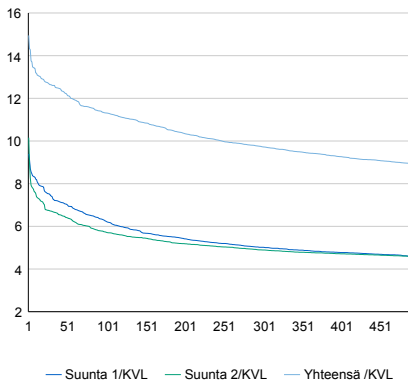


vuosi	2011	2012	2013	2014	2015
Ajoneuvoja/vrk	11 516	11 449	12 470	12 846	13 392
%	2,6%	-0,6%	8,9%	3,0%	4,3%

### Viikonpäivävaihtelut

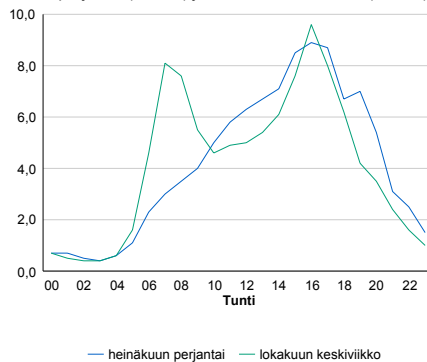


### Tuntijärjestyskäyrä



### Tuntivaihtelut

Heinäkuun perjantai (vko 28) ja lokakuun keskiviikko (vko 41).



h	q	q/KVL	h	qras	qras/KVL
1	2 002	14,9%	1	194	12,6%
30	1 692	12,6%	30	164	10,6%
100	1 515	11,3%	100	151	9,8%
300	1 303	9,7%	300	136	8,8%
500	1 195	8,9%	500	128	8,3%

## 8.04 LAM-kirja

247 ISOKYLÄ LÄNTINE (VT 1)

Perustettu 19.11.2003

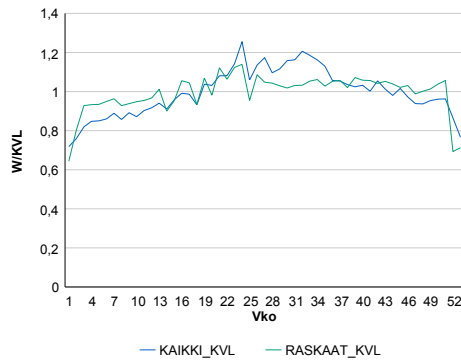
### Vuoden 2015 liikennemäärät:

KVL	12 705	KVLras	1 568	Tieosa	24	Suunta1	Turku
KAVL	12 365	KAVLras	1 840	Etäisyys	958	Suunta2	Helsinki
KKVL	14 624	KKVLras	1 649	Kaistoja	4		

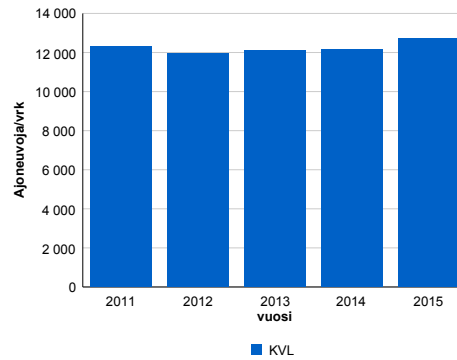
### Liikenteen koostumus:

	11 HA-PA	12 KAIP	13 Linja-autot	14 KAPP	15 KATP	16 HA + PK	17 HA + AV		Kevyet ajoneuvot	Raskaat ajoneuvot
ARKILIIKENNE	80,9%	4,4%	0,8%	2,1%	7,6%	3,1%	1,2%		85,1%	14,9%
KOKO VUOSI	83,6%	4,1%	0,8%	1,6%	5,9%	3,0%	1,1%		87,7%	12,3%

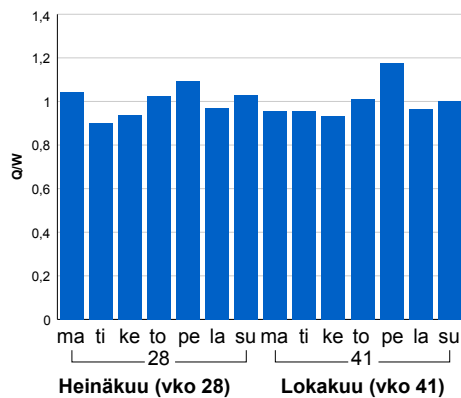
### Kausivaihtelukertoimet



### Liikenteen kehitys vv. 2015

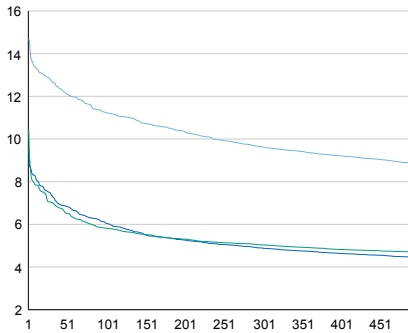


### Viikönpäivävaihtelut



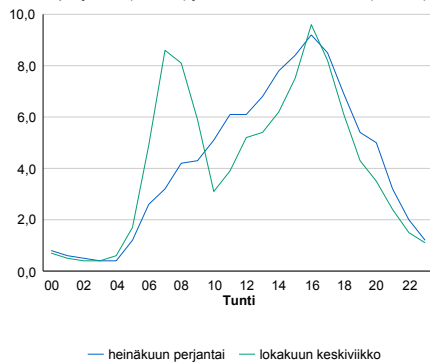
2011	2012	2013	2014	2015
12 307	11 948	12 111	12 174	12 705
2,2%	-2,9%	1,4%	0,5%	4,4%

### Tuntijärjestyskäyrä



### Tuntivaihtelut

Heinäkuun perjantai (vko 28) ja lokakuun keskiviikko (vko 41).



h	q	q/KVL	h	qras	qras/KVL
1	1 864	14,7%	1	192	12,2%
30	1 619	12,7%	30	160	10,2%
100	1 427	11,2%	100	147	9,4%
300	1 224	9,6%	300	132	8,4%
500	1 124	8,8%	500	125	8,0%

## 8.04 LAM-kirja

248 MUURLA (VT 1)

Perustettu 19.11.2003

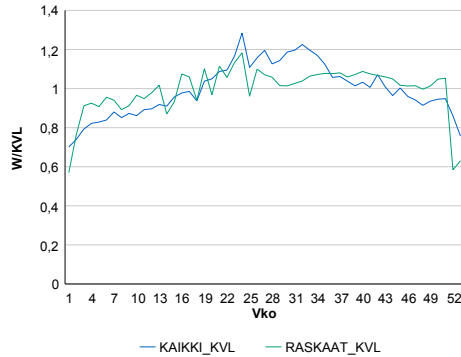
### Vuoden 2015 liikennemäärät:

KVL	11 789	KVLras	1 520	Tieosa	22	Suunta1	Turku
KAVL	11 300	KAVLras	1 896	Etäisyys	1444	Suunta2	Helsinki
KKVL	13 832	KKVLras	1 618	Kaistoja	4		

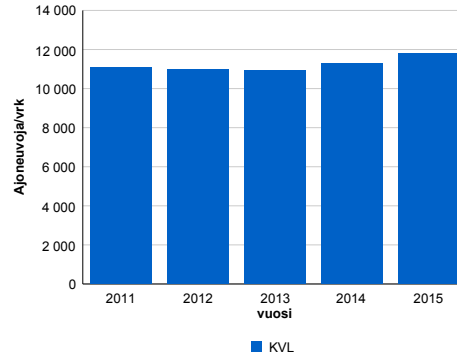
### Liikenteen koostumus:

	11 HA-PA	12 KAIP	13 Linja-autot	14 KAPP	15 KATP	16 HA + PK	17 HA + AV		Kevyet ajoneuvot	Raskaat ajoneuvot
ARKILIIKENNE	80,9%	3,5%	1,2%	4,2%	7,9%	1,7%	0,6%	ARKILIIKENNE	83,2%	16,8%
KOKO VUOSI	84,8%	2,8%	1,1%	3,1%	5,8%	1,8%	0,5%	KOKO VUOSI	87,1%	12,9%

### Kausivaihtelukertoimet

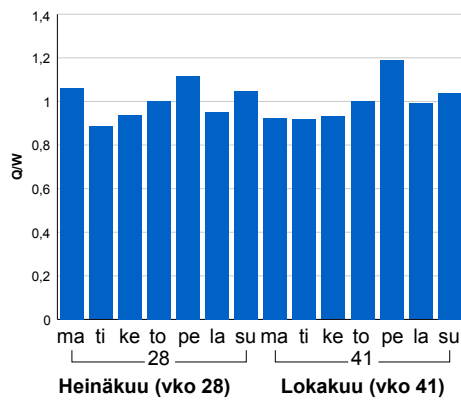


### Liikenteen kehitys vv. 2015

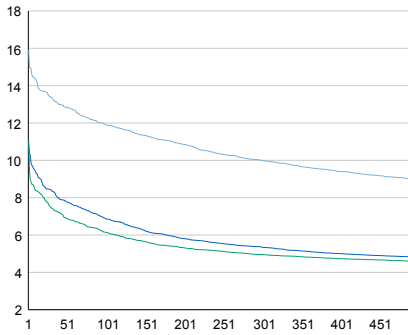


2011	2012	2013	2014	2015
11 059	10 983	10 932	11 290	11 789
5,1%	-0,7%	-0,5%	3,3%	4,4%

### Viikonpäivävaihtelut

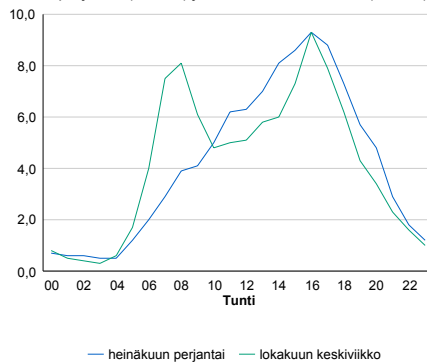


### Tuntijärjestyskäyrä



### Tuntivaihtelut

Heinäkuun perjantai (vko 28) ja lokakuun keskiviikko (vko 41).



h	q	q/KVL	h	qras	qras/KVL
1	1 877	15,9%	1	213	14,0%
30	1 575	13,4%	30	158	10,4%
100	1 402	11,9%	100	148	9,7%
300	1 177	10,0%	300	135	8,9%
500	1 059	9,0%	500	128	8,4%

## 8.04 LAM-kirja

249 IHALA (VT 8)

Perustettu 05.02.2005

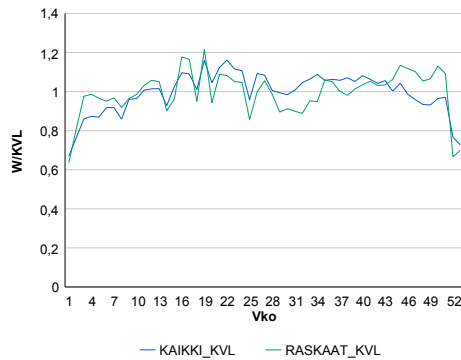
### Vuoden 2015 liikennemäärät:

KVL	20 495	KVLras	1 210	Tieosa	102	Suunta1	Rauma
KAVL	22 758	KAVLras	1 557	Etäisyys	5700	Suunta2	Turku
KKVL	21 466	KKVLras	1 172	Kaistoja	4		

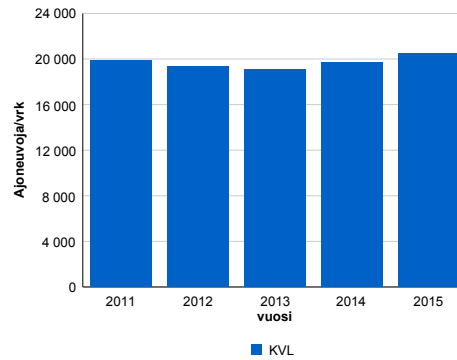
### Liikenteen koostumus:

	11 HA-PA	12 KAIP	13 Linja-autot	14 KAPP	15 KATP	16 HA + PK	17 HA + AV		Kevyet ajoneuvot	Raskaat ajoneuvot
ARKILIIKENNE	91,3%	3,2%	0,4%	1,1%	2,2%	1,6%	0,3%		93,2%	6,8%
KOKO VUOSI	92,2%	2,7%	0,4%	0,9%	1,9%	1,6%	0,3%		94,1%	5,9%

### Kausivaihtelukertoimet

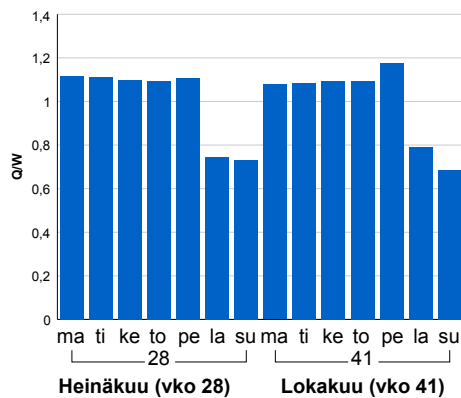


### Liikenteen kehitys vv. 2015

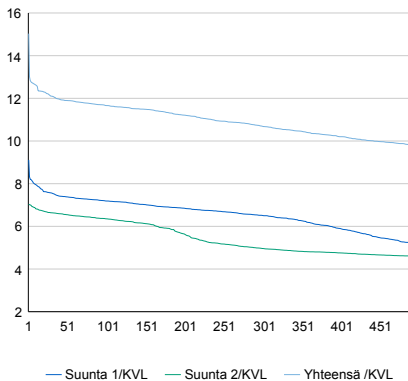


vuosi	2011	2012	2013	2014	2015
Ajoneuvoja/vrk	19 855	19 326	19 046	19 677	20 495
%	2,4%	-2,7%	-1,4%	3,3%	4,2%

### Viiköpäivävaihtelut

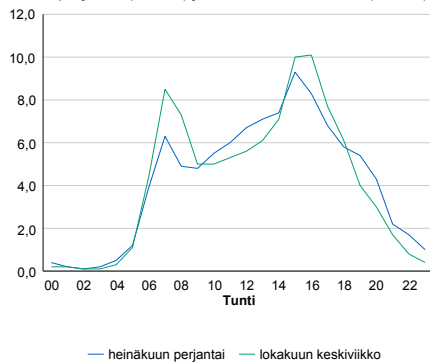


### Tuntijärjestyskäyrä



### Tuntivaihtelut

Heinäkuun perjantai (vko 28) ja lokakuun keskiviikko (vko 41).



h	q	q/KVL	h	qras	qras/KVL
1	3 081	15,0%	1	180	14,9%
30	2 480	12,1%	30	151	12,5%
100	2 390	11,7%	100	142	11,7%
300	2 192	10,7%	300	130	10,7%
500	2 003	9,8%	500	124	10,2%

## 8.04 LAM-kirja

251 KROOKILA (VT 40)

Perustettu 05.02.2005

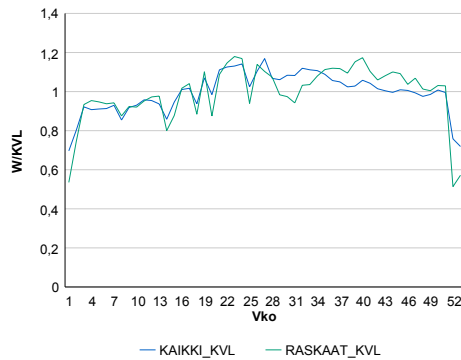
### Vuoden 2015 liikennemäärät:

KVL	10 389	KVLras	981	Tieosa	2	Suunta1	Piikkiö
KAVL	11 718	KAVLras	1 323	Etäisyys	2039	Suunta2	Naantali
KKVL	11 430	KKVLras	1 042	Kaistoja	2		

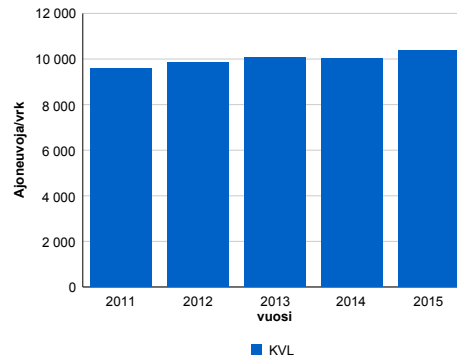
### Liikenteen koostumus:

	11 HA-PA	12 KAIP	13 Linja-autot	14 KAPP	15 KATP	16 HA + PK	17 HA + AV		Kevyet ajoneuvot	Raskaat ajoneuvot
ARKILIIKENNE	85,6%	3,8%	0,4%	1,8%	5,3%	2,6%	0,5%	ARKILIIKENNE	88,7%	11,3%
KOKO VUOSI	87,5%	3,1%	0,4%	1,7%	4,3%	2,6%	0,4%	KOKO VUOSI	90,6%	9,4%

### Kausivaihtelukertoimet

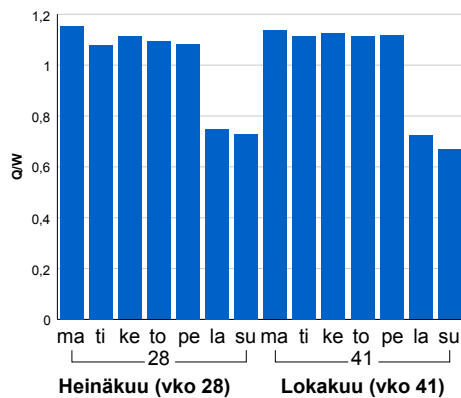


### Liikenteen kehitys vv. 2015

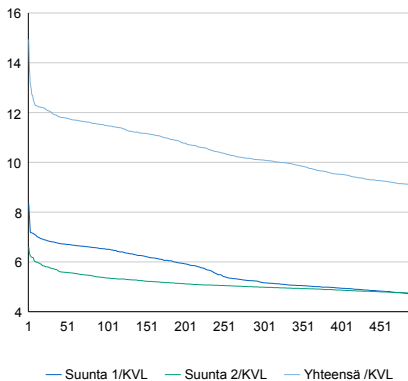


2011	2012	2013	2014	2015
9 599	9 862	10 062	10 039	10 389
1,0%	2,7%	2,0%	-0,2%	3,5%

### Viikonpäivävaihtelut

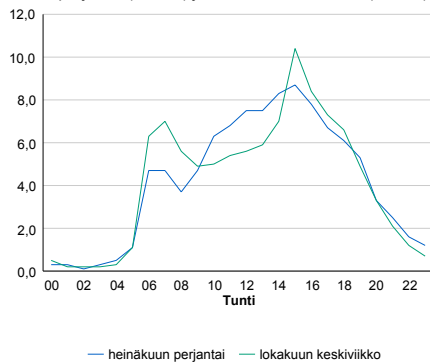


### Tuntijärjestyskäyrä



### Tuntivaihtelut

Heinäkuun perjantai (vko 28) ja lokakuun keskiviikko (vko 41).



h	q	q/KVL	h	qras	qras/KVL
1	1 552	14,9%	1	181	18,5%
30	1 248	12,0%	30	152	15,5%
100	1 192	11,5%	100	138	14,1%
300	1 049	10,1%	300	111	11,3%
500	943	9,1%	500	102	10,4%

## 8.04 LAM-kirja

252 ARTUKAINEN (MT 185)

Perustettu 10.09.2005

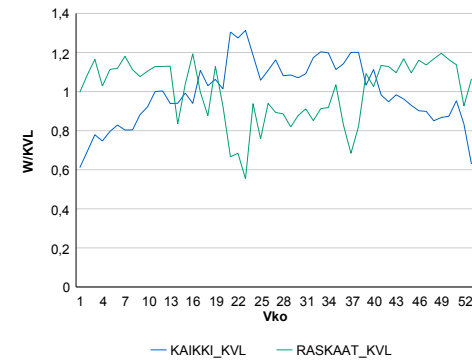
### Vuoden 2015 liikennemäärät:

KVL	13 668	KVLras	974	Tieosa	1	Suunta1	Naantali
KAVL	14 705	KAVLras	1 174	Etäisyys	1320	Suunta2	Turku
KKVL	15 605	KKVLras	850	Kaistoja	2		

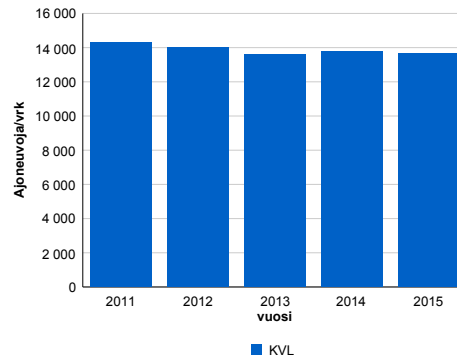
### Liikenteen koostumus:

	11 HA-PA	12 KAIP	13 Linja-autot	14 KAPP	15 KATP	16 HA + PK	17 HA + AV		Kevyet ajoneuvot	Raskaat ajoneuvot
ARKILIIKENNE	90,3%	3,5%	0,8%	0,8%	2,8%	1,5%	0,3%	ARKILIIKENNE	92,0%	8,0%
KOKO VUOSI	91,2%	3,1%	0,8%	0,7%	2,6%	1,4%	0,2%	KOKO VUOSI	92,9%	7,1%

### Kausivaihtelukertoimet

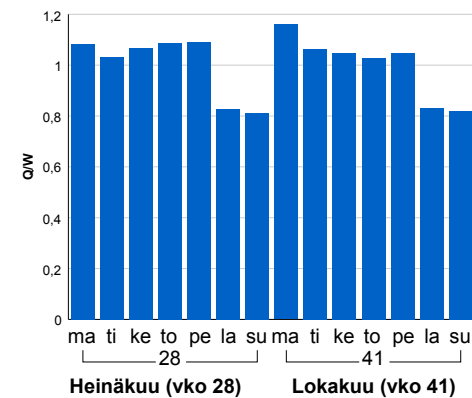


### Liikenteen kehitys vv. 2015

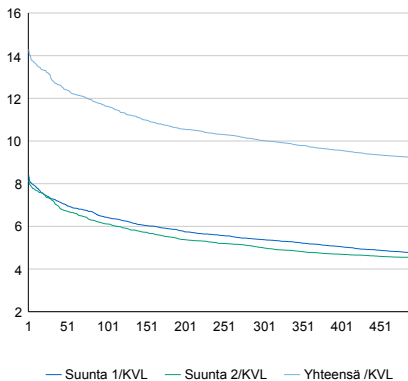


2011	2012	2013	2014	2015
14 314	14 003	13 611	13 776	13 668
3,6%	-2,2%	-2,8%	1,2%	-0,8%

### Viiköpäivävaihtelut

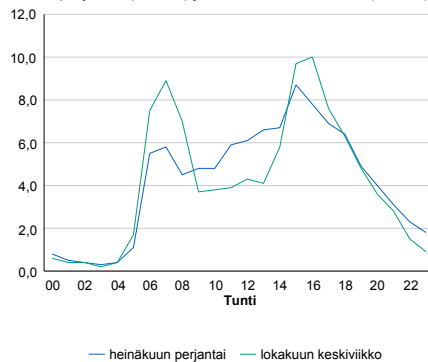


### Tuntijärjestyskäyrä



### Tuntivaihtelut

Heinäkuun perjantai (vko 28) ja lokakuun keskiviikko (vko 41).



h	q	q/KVL	h	qras	qras/KVL
1	1 954	14,3%	1	227	23,3%
30	1 760	12,9%	30	154	15,8%
100	1 589	11,6%	100	133	13,7%
300	1 371	10,0%	300	112	11,5%
500	1 254	9,2%	500	101	10,4%

## 8.04 LAM-kirja

253 SATIAISMÄKI (VT 10)

Perustettu 10.09.2005

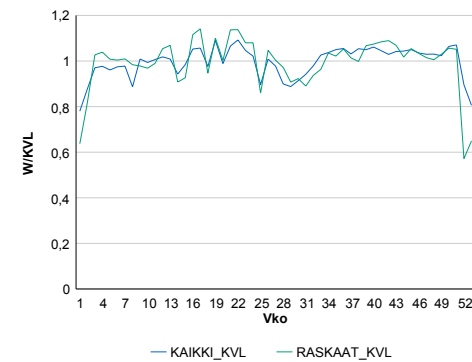
### Vuoden 2015 liikennemäärät:

KVL	13 848	KVLras	613	Tieosa	2	Suunta1	Hämeenlinna
KAVL	15 105	KAVLras	797	Etäisyys	649	Suunta2	Turku
KKVL	13 535	KKVLras	602	Kaistoja	2		

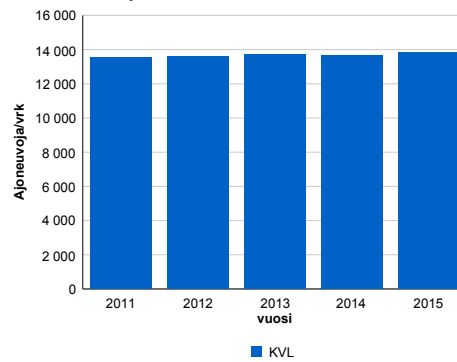
### Liikenteen koostumus:

	11 HA-PA	12 KAIP	13 Linja-autot	14 KAPP	15 KATP	16 HA + PK	17 HA + AV		Kevyet ajoneuvot	Raskaat ajoneuvot
ARKILIIKENNE	93,1%	1,9%	0,9%	0,6%	1,9%	1,5%	0,2%		94,7%	5,3%
KOKO VUOSI	93,9%	1,6%	0,8%	0,5%	1,5%	1,5%	0,2%		95,6%	4,4%

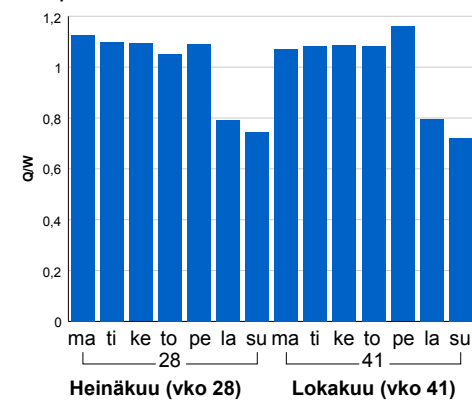
### Kausivaihtelukertoimet



### Liikenteen kehitys vv. 2015

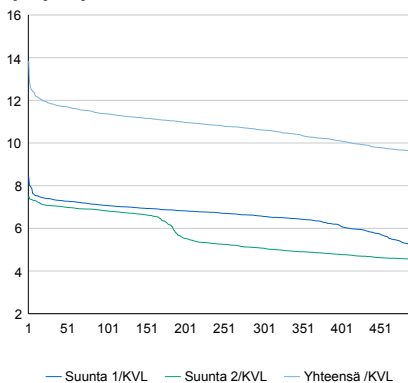


### Viikonpäivävaihtelut



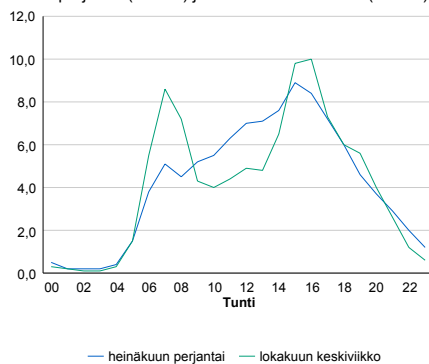
2011	2012	2013	2014	2015
13 563	13 589	13 697	13 663	13 848
3,8%	0,2%	0,8%	-0,2%	1,4%

### Tuntijärjestyskäyrä



### Tuntivaihtelut

Heinäkuun perjantai (vko 28) ja lokakuun keskiviikko (vko 41).



h	q	q/KVL	h	qras	qras/KVL
1	1 917	13,8%	1	87	14,2%
30	1 639	11,8%	30	73	11,9%
100	1 575	11,4%	100	68	11,1%
300	1 469	10,6%	300	62	10,1%
500	1 329	9,6%	500	59	9,6%

## 8.04 LAM-kirja

254 KUUSISTO (MT 180)

Perustettu 19.06.2007

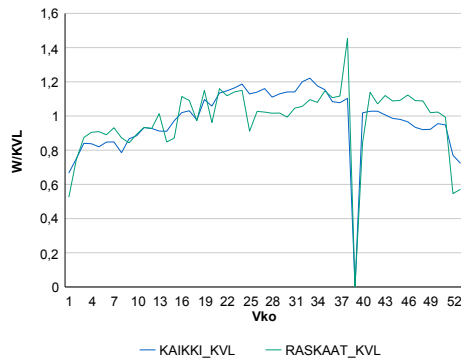
### Vuoden 2015 liikennemäärät:

KVL	10 714	KVLras	557	Tieosa	1	Suunta1	Kuusisto
KAVL	11 606	KAVLras	747	Etäisyys	7180	Suunta2	Kaarina
KKVL	12 410	KKVLras	590	Kaistoja	2		

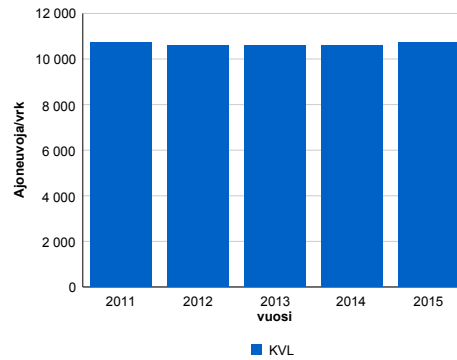
### Liikenteen koostumus:

	11 HA-PA	12 KAIP	13 Linja-autot	14 KAPP	15 KATP	16 HA + PK	17 HA + AV		Kevyet ajoneuvot	Raskaat ajoneuvot
ARKILIIKENNE	91,4%	2,2%	1,0%	0,6%	2,7%	2,0%	0,2%		93,6%	6,4%
KOKO VUOSI	92,4%	1,7%	0,9%	0,5%	2,0%	2,2%	0,2%		94,8%	5,2%

### Kausivaihtelukertoimet

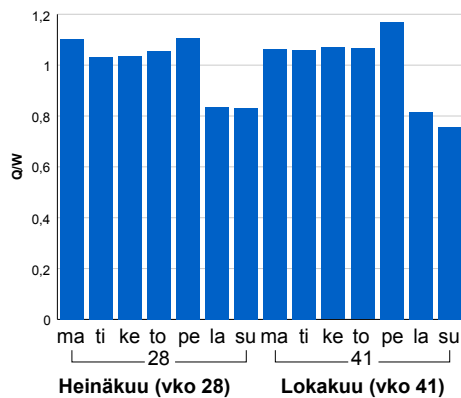


### Liikenteen kehitys vv. 2015

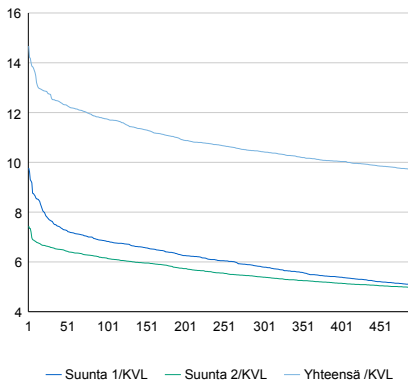


2011	2012	2013	2014	2015
10 728	10 584	10 598	10 575	10 714
2,2%	-1,3%	0,1%	-0,2%	1,3%

### Viikonpäivävaihtelut

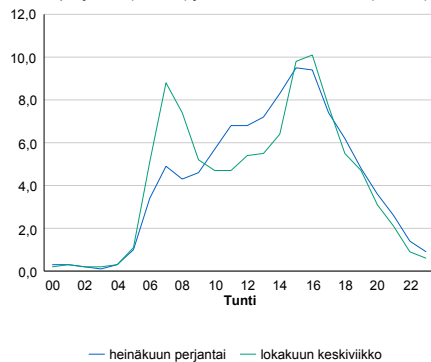


### Tuntijärjestyskäyrä



### Tuntivaihtelut

Heinäkuun perjantai (vko 28) ja lokakuun keskiviikko (vko 41).



h	q	q/KVL	h	qras	qras/KVL
1	1 572	14,7%	1	89	16,0%
30	1 349	12,6%	30	76	13,6%
100	1 259	11,8%	100	71	12,7%
300	1 117	10,4%	300	66	11,8%
500	1 037	9,7%	500	62	11,1%



## 8.04 LAM-kirja

255 SIMONBY (MT 180)

Perustettu 26.07.2007

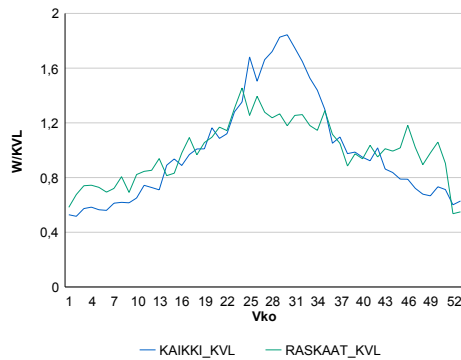
### Vuoden 2015 liikennemäärät:

KVL	1 723	KVLras	73	Tieosa	8	Suunta1	Nauvo
KAVL	1 709	KAVLras	96	Etäisyys	4614	Suunta2	Parainen
KKVL	2 713	KKVLras	93	Kaistoja	2		

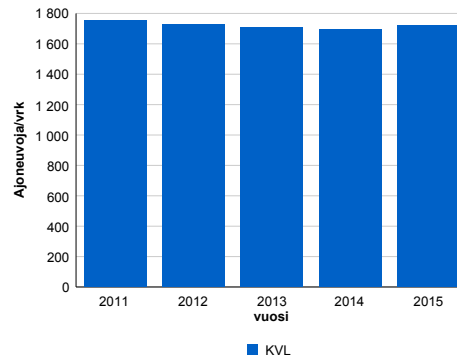
### Liikenteen koostumus:

	11 HA-PA	12 KAIP	13 Linja-autot	14 KAPP	15 KATP	16 HA + PK	17 HA + AV		Kevyet ajoneuvot	Raskaat ajoneuvot
ARKILIIKENNE	89,5%	3,3%	0,9%	0,2%	1,2%	4,5%	0,3%	ARKILIIKENNE	94,4%	5,6%
KOKO VUOSI	90,7%	2,5%	0,8%	0,2%	0,8%	4,7%	0,3%	KOKO VUOSI	95,7%	4,3%

### Kausivaihtelukertoimet

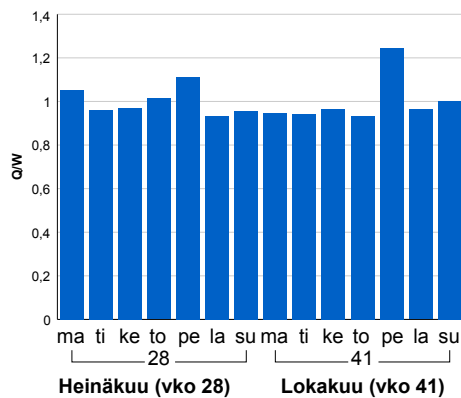


### Liikenteen kehitys vv. 2015

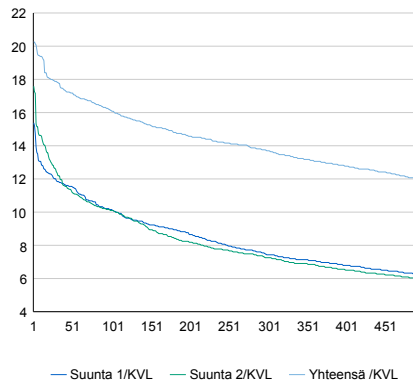


2011	2012	2013	2014	2015
1 753	1 729	1 711	1 694	1 723
1,5%	-1,4%	-1,0%	-1,0%	1,7%

### Viikonpäivävaihtelut

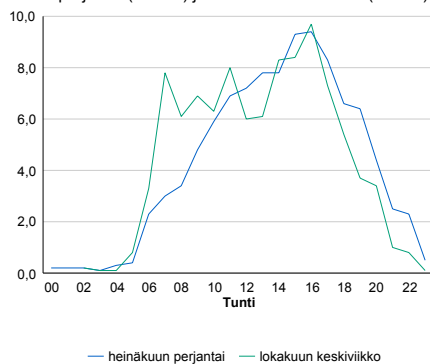


### Tuntijärjestyskäyrä



### Tuntivaihtelut

Heinäkuun perjantai (vko 28) ja lokakuun keskiviikko (vko 41).



h	q	q/KVL	h	qras	qras/KVL
1	349	20,3%	1	25	34,2%
30	308	17,9%	30	14	19,2%
100	278	16,1%	100	13	17,8%
300	236	13,7%	300	10	13,7%
500	206	12,0%	500	9	12,3%

## 8.04 LAM-kirja

257 HÄRKÄMÄKI (MT 1851)

Perustettu 13.10.2014

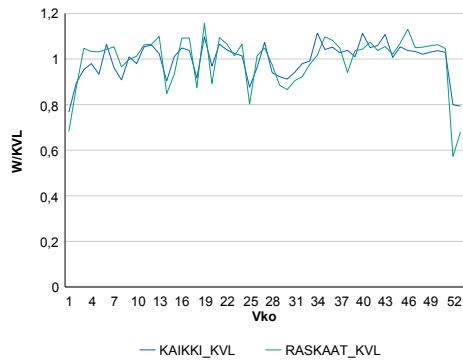
### Vuoden 2015 liikennemäärät:

KVL	14 473	KVLras	994	Tieosa	1	Suunta1	Rauman valtatie(VT8)
KAVL	16 255	KAVLras	1 327	Etäisyys	2056	Suunta2	Turun satama
KKVL	14 277	KKVLras	968	Kaistoja	4		

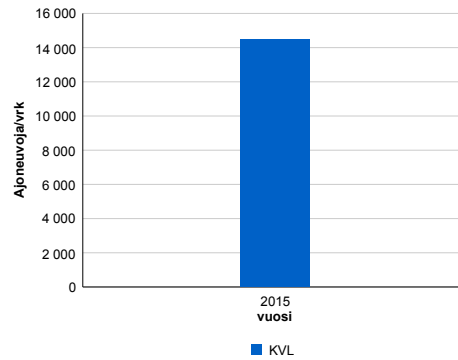
### Liikenteen koostumus:

	11 HA-PA	12 KAIP	13 Linja-autot	14 KAPP	15 KATP	16 HA + PK	17 HA + AV		Kevyet ajoneuvot	Raskaat ajoneuvot
ARKILIIKENNE	90,8%	3,3%	0,4%	2,2%	2,3%	0,8%	0,3%		91,8%	8,2%
KOKO VUOSI	92,1%	2,7%	0,4%	1,9%	1,8%	0,8%	0,2%		93,1%	6,9%

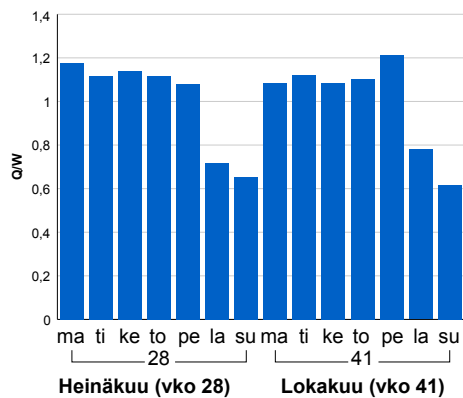
### Kausivaihtelukertoimet



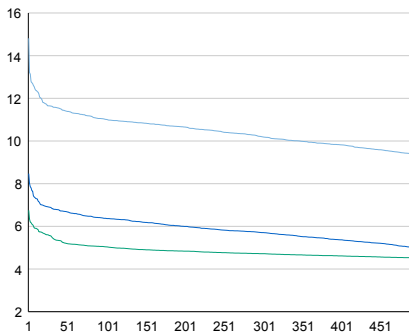
### Liikenteen kehitys vv. 2015



### Viikonpäivävaihtelut

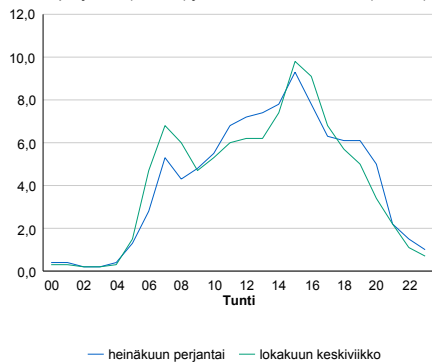


### Tuntijärjestyskäyrä



### Tuntivaihtelut

Heinäkuun perjantai (vko 28) ja lokakuun keskiviikko (vko 41).



h	q	q/KVL	h	qras	qras/KVL
1	2 144	14,8%	1	151	15,2%
30	1 684	11,6%	30	127	12,8%
100	1 594	11,0%	100	118	11,9%
300	1 476	10,2%	300	109	11,0%
500	1 356	9,4%	500	104	10,5%