

8.04 LAM-kirja

526 SUOMENNIEMI (VT 13)

Perustettu 01.01.1992

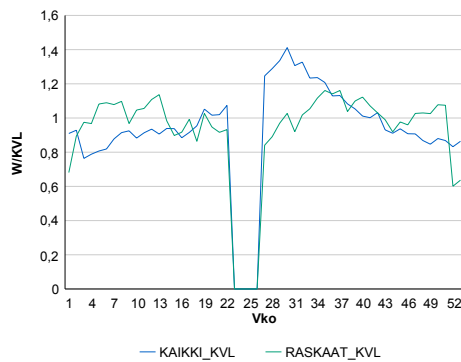
Vuoden 2015 liikennemäärät:

KVL	1 799	KVLras	331	Tieosa	230	Suunta1	Lappeenranta
KAVL	1 723	KAVLras	437	Etäisyys	3106	Suunta2	Mikkeli
KKVL	2 315	KKVLras	335	Kaistoja	2		

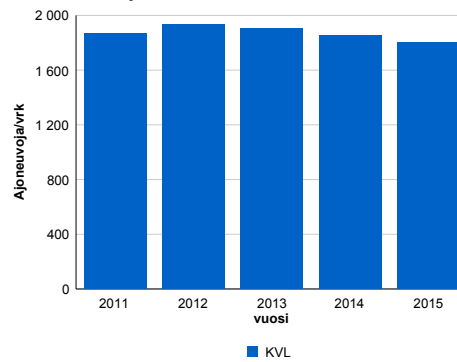
Liikenteen koostumus:

	11 HA-PA	12 KAIP	13 Linja-autot	14 KAPP	15 KATP	16 HA + PK	17 HA + AV		Kevyet ajoneuvot	Raskaat ajoneuvot
ARKILIIKENNE	71,4%	2,8%	0,7%	2,5%	19,3%	2,7%	0,6%	ARKILIIKENNE	74,6%	25,4%
KOKO VUOSI	78,1%	2,2%	0,8%	1,9%	13,5%	2,9%	0,5%	KOKO VUOSI	81,6%	18,4%

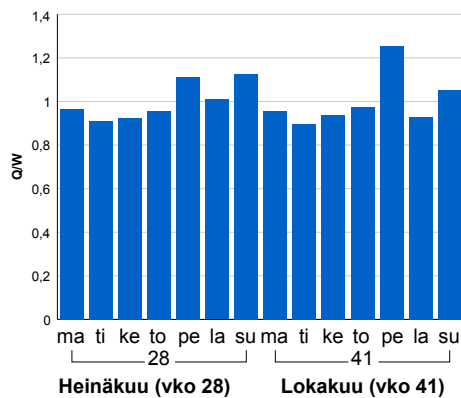
Kausivaihtelukertoimet



Liikenteen kehitys vv. 2015

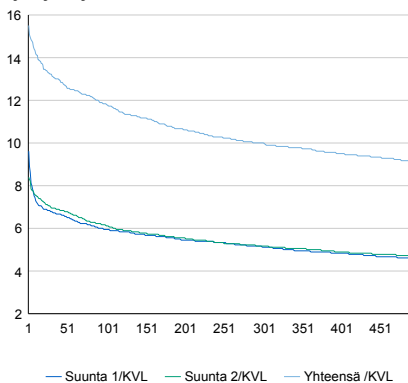


Viikonpäivävaihtelut



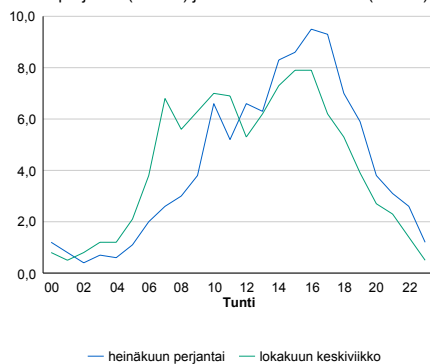
2011	2012	2013	2014	2015
1 871	1 931	1 908	1 856	1 799
3,3%	3,2%	-1,2%	-2,7%	-3,1%

Tuntijärjestyskäyrä



Tuntivaihtelut

Heinäkuun perjantai (vko 28) ja lokakuun keskiviikko (vko 41).



h	q	q/KVL	h	qras	qras/KVL
1	279	15,5%	1	52	15,7%
30	238	13,2%	30	36	10,9%
100	213	11,8%	100	33	10,0%
300	180	10,0%	300	30	9,1%
500	164	9,1%	500	28	8,5%

8.04 LAM-kirja

602 TOIVOLA (VT 5)

Perustettu 01.01.1992

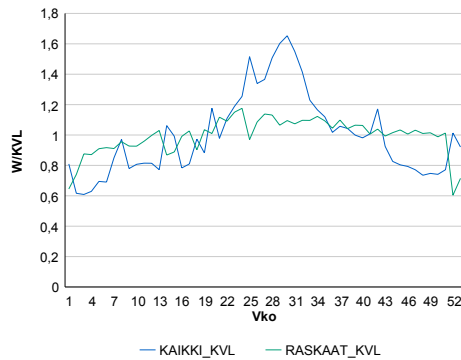
Vuoden 2015 liikennemäärät:

KVL	6 469	KVLras	704	Tieosa	120	Suunta1	Mikkeli
KAVL	5 470	KAVLras	869	Etäisyys	79	Suunta2	Heinola
KKVL	8 877	KKVLras	775	Kaistoja	3		

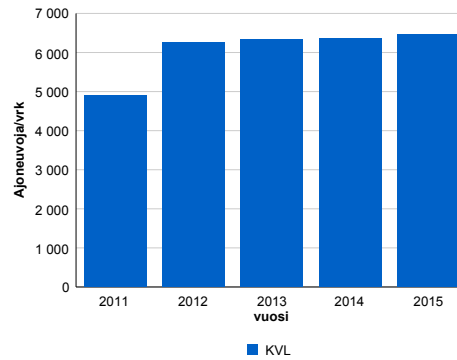
Liikenteen koostumus:

	11 HA-PA	12 KAIP	13 Linja-autot	14 KAPP	15 KATP	16 HA + PK	17 HA + AV		Kevyet ajoneuvot	Raskaat ajoneuvot
ARKILIIKENNE	80,0%	2,3%	1,0%	2,9%	9,6%	3,4%	0,7%	ARKILIIKENNE	84,1%	15,9%
KOKO VUOSI	85,0%	1,9%	0,9%	1,8%	6,3%	3,5%	0,7%	KOKO VUOSI	89,1%	10,9%

Kausivaihtelukertoimet

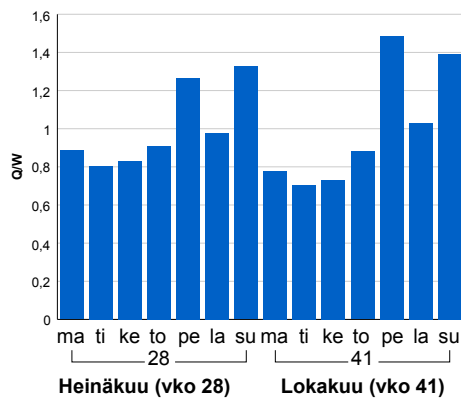


Liikenteen kehitys vv. 2015

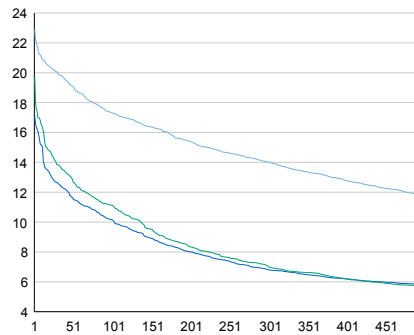


2011	2012	2013	2014	2015
4 888	6 255	6 329	6 364	6 469
-4,7%	27,9%	1,2%	0,6%	1,6%

Viikonpäivävaihtelut

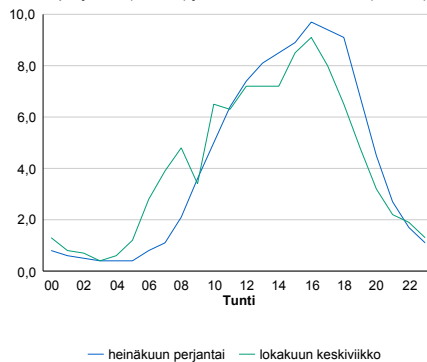


Tuntijärjestyskäyrä



Tuntivaihtelut

Heinäkuun perjantai (vko 28) ja lokakuun keskiviikko (vko 41).



h	q	q/qKVL	h	qras	qras/qKVL
1	1 482	22,9%	1	78	11,1%
30	1 297	20,0%	30	67	9,5%
100	1 120	17,3%	100	63	8,9%
300	907	14,0%	300	57	8,1%
500	763	11,8%	500	55	7,8%

8.04 LAM-kirja

603 JOROINEN (VT 5)

Perustettu 20.09.1994

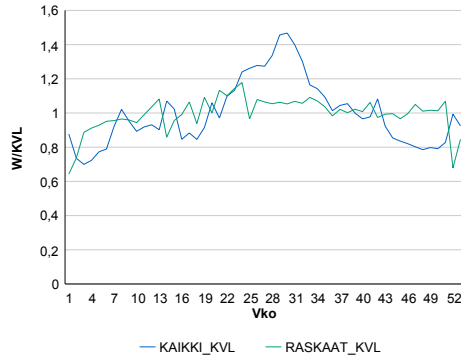
Vuoden 2015 liikennemäärät:

KVL	5 950	KVLras	707	Tieosa	142	Suunta1	Varkaus
KAVL	5 507	KAVLras	894	Etäisyys	483	Suunta2	Mikkeli
KKVL	7 556	KKVLras	758	Kaistoja	2		

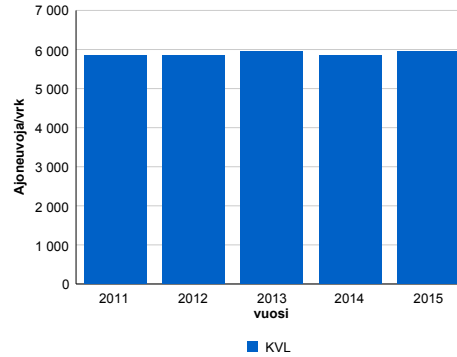
Liikenteen koostumus:

	11 HA-PA	12 KAIP	13 Linja-autot	14 KAPP	15 KATP	16 HA + PK	17 HA + AV		Kevyet ajoneuvot	Raskaat ajoneuvot
ARKILIIKENNE	80,3%	2,4%	1,2%	3,0%	9,7%	2,9%	0,6%		83,8%	16,2%
KOKO VUOSI	84,4%	1,9%	1,1%	2,1%	6,9%	3,1%	0,6%		88,1%	11,9%

Kausivaihtelukertoimet

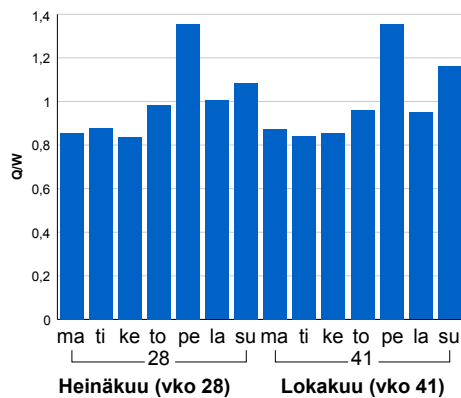


Liikenteen kehitys vv. 2015

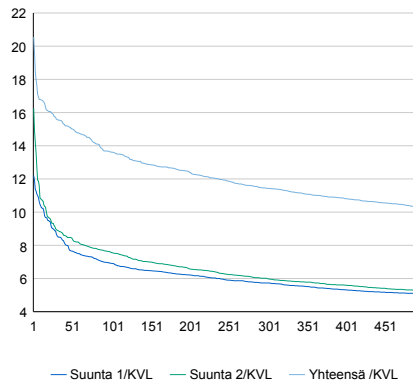


2011	2012	2013	2014	2015
5 845	5 856	5 960	5 846	5 950
0,5%	0,2%	1,8%	-1,9%	1,8%

Viikonpäivävaihtelut

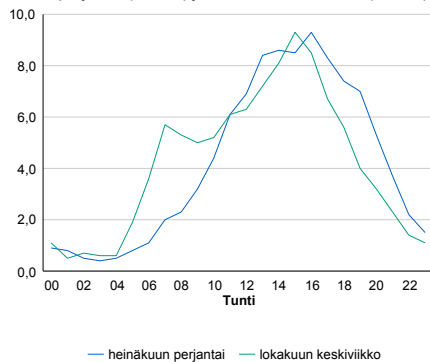


Tuntijärjestyskäyrä



Tuntivaihtelut

Heinäkuun perjantai (vko 28) ja lokakuun keskiviikko (vko 41).



h	q	q/KVL	h	qras	qras/KVL
1	1 223	20,6%	1	91	12,9%
30	928	15,6%	30	67	9,5%
100	810	13,6%	100	62	8,8%
300	680	11,4%	300	57	8,1%
500	611	10,3%	500	54	7,6%

8.04 LAM-kirja

604 RISTIINA (VT 13)

Perustettu 01.01.1992

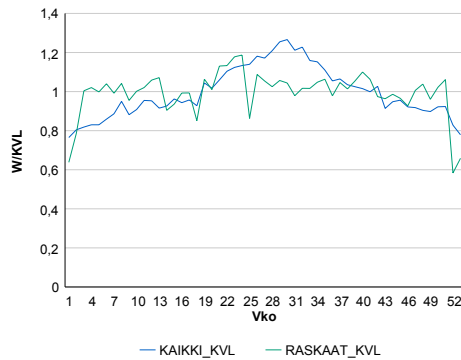
Vuoden 2015 liikennemäärät:

KVL	5 533	KVLras	500	Tieosa	223	Suunta1	Lappeenranta
KAVL	5 702	KAVLras	664	Etäisyys	2830	Suunta2	Mikkeli
KKVL	6 524	KKVLras	525	Kaistoja	3		

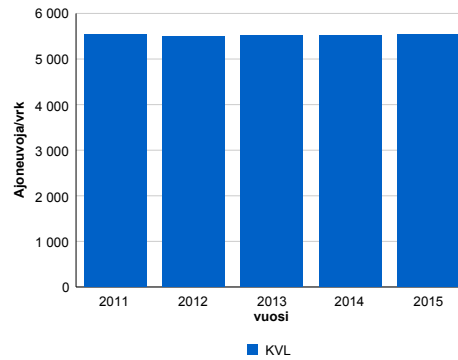
Liikenteen koostumus:

	11 HA-PA	12 KAIP	13 Linja-autot	14 KAPP	15 KATP	16 HA + PK	17 HA + AV		Kevyet ajoneuvot	Raskaat ajoneuvot
ARKILIIKENNE	85,7%	2,9%	0,8%	1,9%	6,1%	1,9%	0,7%		88,3%	11,7%
KOKO VUOSI	88,1%	2,3%	0,7%	1,4%	4,5%	2,2%	0,7%		91,0%	9,0%

Kausivaihtelukertoimet

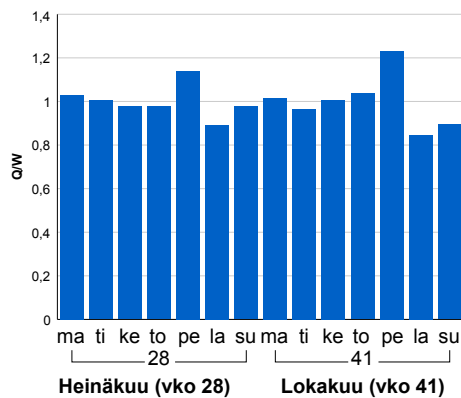


Liikenteen kehitys vv. 2015

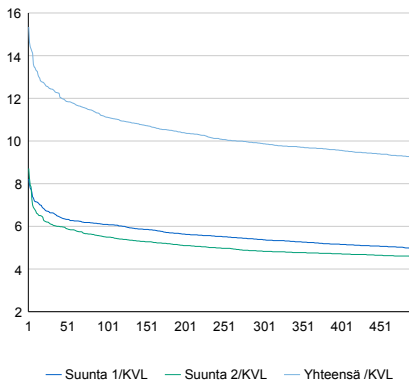


2011	2012	2013	2014	2015
5 550	5 503	5 525	5 527	5 533
1,6%	-0,8%	0,4%	0,0%	0,1%

Viikonpäivävaihtelut

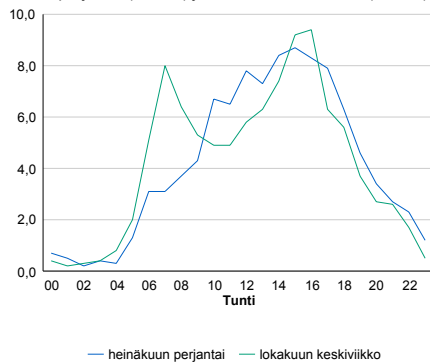


Tuntijärjestyskäyrä



Tuntivaihtelut

Heinäkuun perjantai (vko 28) ja lokakuun keskiviikko (vko 41).



h	q	q/KVL	h	qras	qras/KVL
1	849	15,3%	1	82	16,4%
30	688	12,4%	30	58	11,6%
100	615	11,1%	100	52	10,4%
300	547	9,9%	300	47	9,4%
500	512	9,3%	500	45	9,0%

8.04 LAM-kirja

605 JUVA1 (VT 14)

Perustettu 01.01.1992

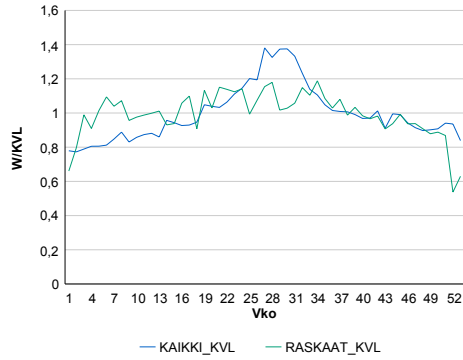
Vuoden 2015 liikennemäärät:

KVL	5 529	KVLras	355	Tieosa	1	Suunta1	Savonlinna
KAVL	5 498	KAVLras	446	Etäisyys	1203	Suunta2	Mikkeli
KKVL	6 776	KKVLras	391	Kaistoja	2		

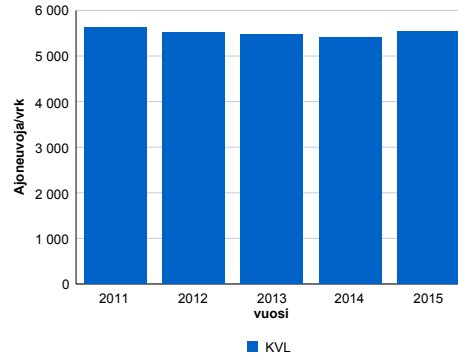
Liikenteen koostumus:

	11 HA-PA	12 KAIP	13 Linja-autot	14 KAPP	15 KATP	16 HA + PK	17 HA + AV		Kevyet ajoneuvot	Raskaat ajoneuvot
ARKILIIKENNE	88,5%	2,6%	1,1%	0,7%	3,7%	3,0%	0,4%		91,9%	8,1%
KOKO VUOSI	90,2%	2,1%	1,0%	0,6%	2,8%	3,0%	0,4%		93,6%	6,4%

Kausivaihtelukertoimet

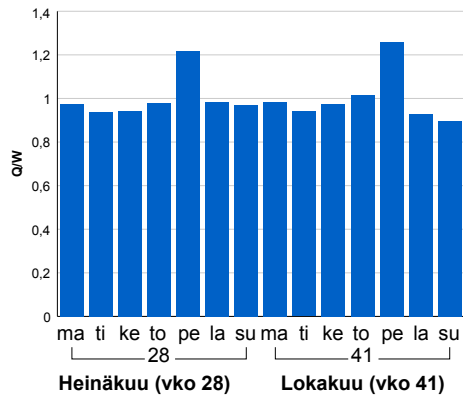


Liikenteen kehitys vv. 2015

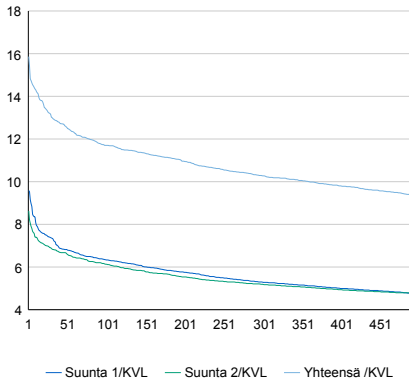


2011	2012	2013	2014	2015
5 631	5 513	5 464	5 398	5 529
-0,8%	-2,1%	-0,9%	-1,2%	2,4%

Viikonpäivävaihtelut

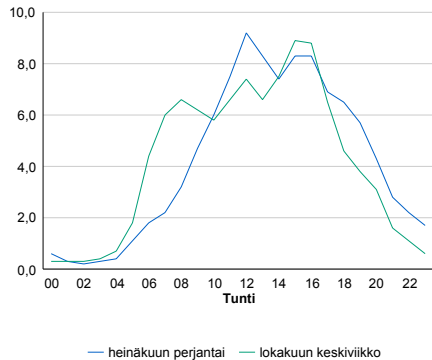


Tuntijärjestyskäyrä



Tuntivaihtelut

Heinäkuun perjantai (vko 28) ja lokakuun keskiviikko (vko 41).



h	q	q/KVL
1	877	15,9%
30	720	13,0%
100	647	11,7%
300	568	10,3%
500	517	9,4%

h	qras	qras/KVL
1	55	15,5%
30	42	11,8%
100	39	11,0%
300	35	9,9%
500	33	9,3%

8.04 LAM-kirja

606 SAVONLINNA (VT 14)

Perustettu 01.02.1992

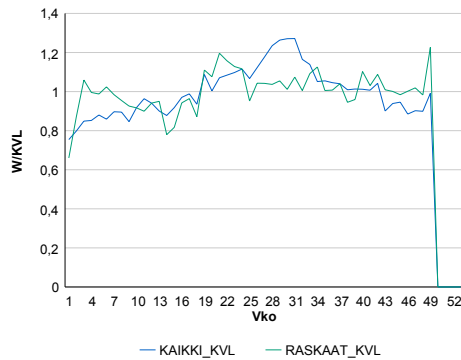
Vuoden 2015 liikennemäärät:

KVL	10 635	KVLras	431	Tieosa	16	Suunta1	Punkaharju
KAVL	11 693	KAVLras	569	Etäisyys	1750	Suunta2	Savonlinna
KKVL	12 292	KKVLras	455	Kaistoja	2		

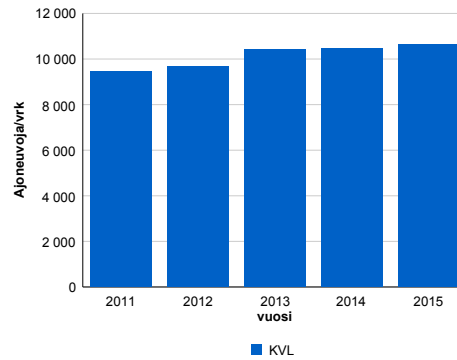
Liikenteen koostumus:

	11 HA-PA	12 KAIP	13 Linja-autot	14 KAPP	15 KATP	16 HA + PK	17 HA + AV		Kevyet ajoneuvot	Raskaat ajoneuvot
ARKILIIKENNE	92,2%	2,3%	0,2%	0,3%	2,0%	2,6%	0,3%	ARKILIIKENNE	95,1%	4,9%
KOKO VUOSI	93,0%	1,9%	0,3%	0,3%	1,6%	2,6%	0,3%	KOKO VUOSI	96,0%	4,0%

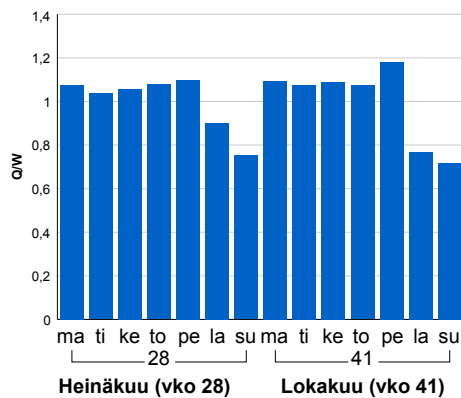
Kausivaihtelukertoimet



Liikenteen kehitys vv. 2015

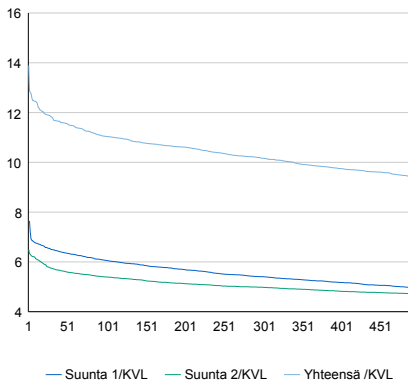


Viikonpäivävaihtelut



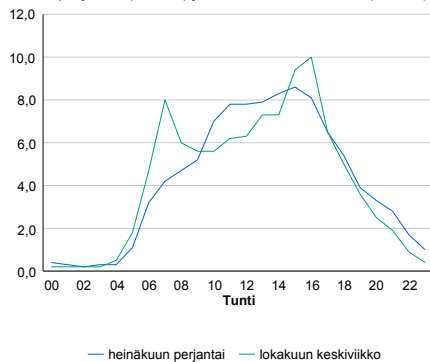
2011	2012	2013	2014	2015
9 434	9 662	10 401	10 462	10 635
-1,6%	2,4%	7,7%	0,6%	1,6%

Tuntijärjestyskäyrä



Tuntivaihtelut

Heinäkuun perjantai (vko 28) ja lokakuun keskiviikko (vko 41).



h	q	q/KVL	h	qras	qras/KVL
1	1 477	13,9%	1	69	16,0%
30	1 258	11,8%	30	60	13,9%
100	1 174	11,0%	100	55	12,8%
300	1 081	10,2%	300	50	11,6%
500	999	9,4%	500	47	10,9%

8.04 LAM-kirja

607 VIRTASALMI (KT 72)

Perustettu 01.01.1992

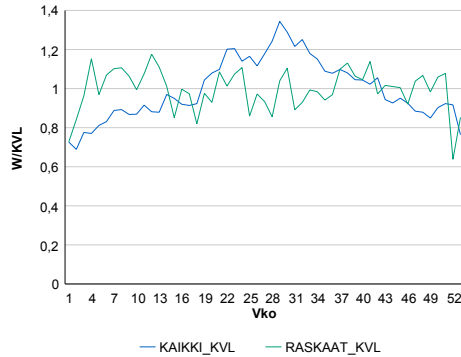
Vuoden 2015 liikennemäärät:

KVL	1 409	KVLras	124	Tieosa	13	Suunta1	Pieksämäki
KAVL	1 393	KAVLras	159	Etäisyys	1100	Suunta2	Mikkeli
KKVL	1 685	KKVLras	121	Kaistoja	2		

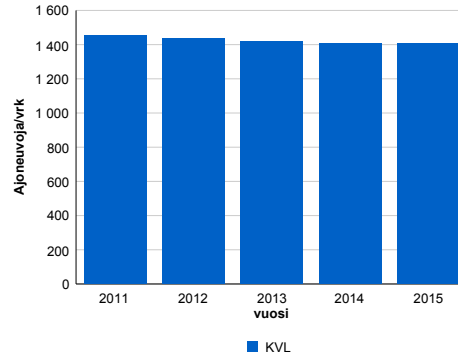
Liikenteen koostumus:

	11 HA-PA	12 KAIP	13 Linja-autot	14 KAPP	15 KATP	16 HA + PK	17 HA + AV		Kevyet ajoneuvot	Raskaat ajoneuvot
ARKILIIKENNE	85,2%	3,3%	0,8%	1,0%	6,4%	2,9%	0,6%	ARKILIIKENNE	88,6%	11,4%
KOKO VUOSI	87,5%	2,6%	0,7%	0,7%	4,8%	3,2%	0,6%	KOKO VUOSI	91,2%	8,8%

Kausivaihtelukertoimet

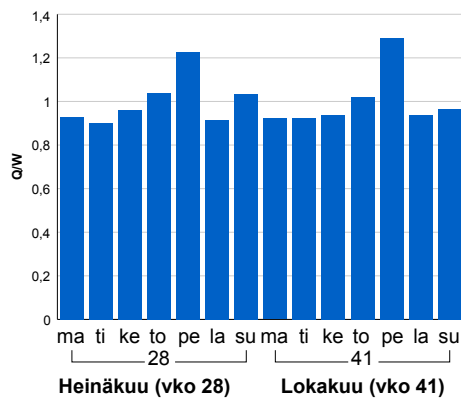


Liikenteen kehitys vv. 2015

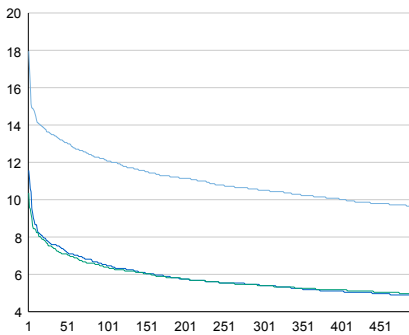


2011	2012	2013	2014	2015
1 456	1 437	1 419	1 407	1 409
-1,3%	-1,3%	-1,2%	-0,9%	0,2%

Viikonpäivävaihtelut

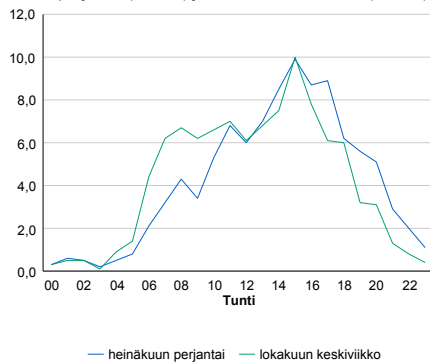


Tuntijärjestyskäyrä



Tuntivaihtelut

Heinäkuun perjantai (vko 28) ja lokakuun keskiviikko (vko 41).



— Suunta 1/KVL — Suunta 2/KVL — Yhteensä /KVL

h	q	q/KVL
1	253	18,0%
30	190	13,5%
100	171	12,1%
300	148	10,5%
500	136	9,7%

h	qras	qras/KVL
1	37	29,8%
30	18	14,5%
100	16	12,9%
300	14	11,3%
500	12	9,7%

8.04 LAM-kirja

622 KANGASNIEMI (VT 13)

Perustettu 01.01.1991

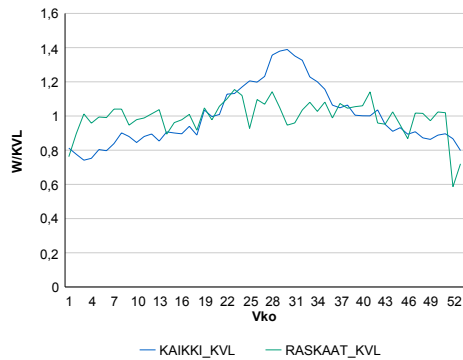
Vuoden 2015 liikennemäärät:

KVL	1 862	KVLras	222	Tieosa	206	Suunta1	Jyväskylä
KAVL	1 777	KAVLras	281	Etäisyys	480	Suunta2	Mikkeli
KKVL	2 333	KKVLras	234	Kaistoja	2		

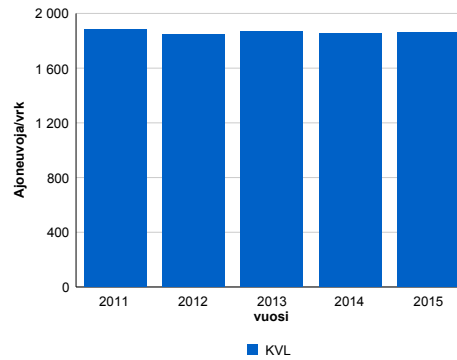
Liikenteen koostumus:

	11 HA-PA	12 KAIP	13 Linja-autot	14 KAPP	15 KATP	16 HA + PK	17 HA + AV		Kevyet ajoneuvot	Raskaat ajoneuvot
ARKILIIKENNE	80,6%	3,0%	1,1%	2,3%	9,3%	2,9%	0,7%	ARKILIIKENNE	84,2%	15,8%
KOKO VUOSI	84,3%	2,4%	1,1%	1,7%	6,8%	3,1%	0,7%	KOKO VUOSI	88,1%	11,9%

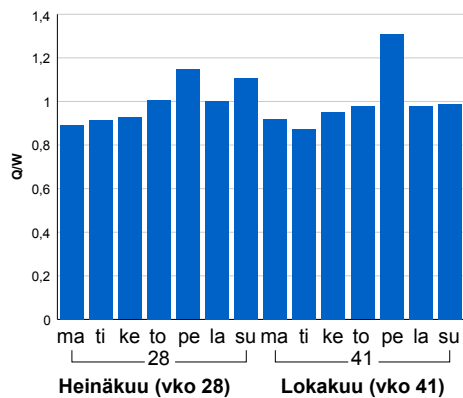
Kausivaihtelukertoimet



Liikenteen kehitys vv. 2015

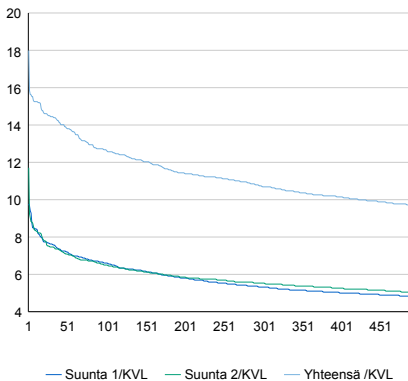


Viikonpäivävaihtelut



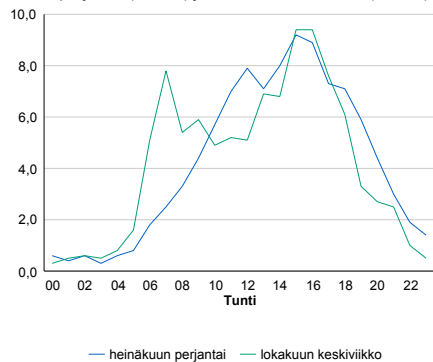
2011	2012	2013	2014	2015
1 862	1 846	1 869	1 856	1 862
1,2%	-1,9%	1,3%	-0,7%	0,3%

Tuntijärjestyskäyrä



Tuntivaihtelut

Heinäkuun perjantai (vko 28) ja lokakuun keskiviikko (vko 41).



h	q	q/KVL	h	qras	qras/KVL
1	335	18,0%	1	48	21,6%
30	269	14,4%	30	27	12,2%
100	236	12,7%	100	24	10,8%
300	199	10,7%	300	21	9,5%
500	181	9,7%	500	19	8,6%

8.04 LAM-kirja

627 NUUTILANMÄKI (VT 5)

Perustettu 17.11.1994

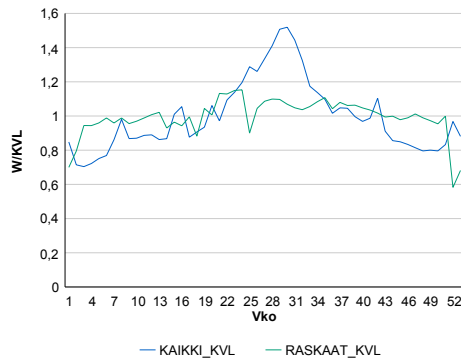
Vuoden 2015 liikennemäärät:

KVL	7 762	KVLras	855	Tieosa	133	Suunta1	Juva
KAVL	7 264	KAVLras	1 092	Etäisyys	6185	Suunta2	Mikkeli
KKVL	10 027	KKVLras	917	Kaistoja	2		

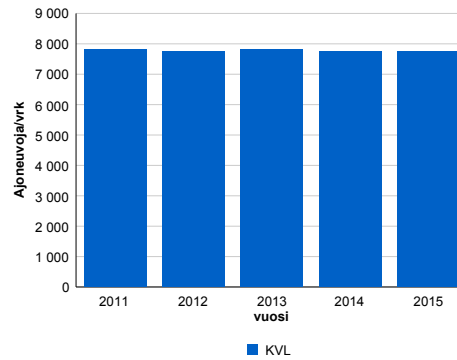
Liikenteen koostumus:

	11 HA-PA	12 KAIP	13 Linja-autot	14 KAPP	15 KATP	16 HA + PK	17 HA + AV		Kevyet ajoneuvot	Raskaat ajoneuvot
ARKILIIKENNE	81,3%	2,6%	0,9%	2,5%	8,9%	3,1%	0,6%	ARKILIIKENNE	85,0%	15,0%
KOKO VUOSI	85,1%	2,1%	0,9%	1,7%	6,3%	3,3%	0,6%	KOKO VUOSI	89,0%	11,0%

Kausivaihtelukertoimet

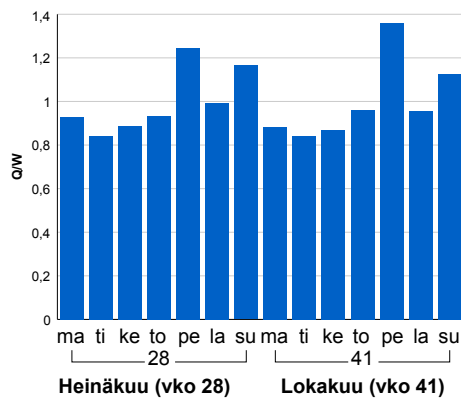


Liikenteen kehitys vv. 2015

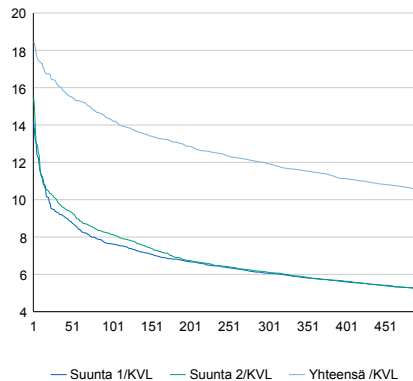


vuosi	2011	2012	2013	2014	2015
Ajoneuvoja/vrk	7 814	7 764	7 825	7 757	7 762
% muut.	-1,4%	-0,6%	0,8%	-0,9%	0,1%

Viikonpäivävaihtelut

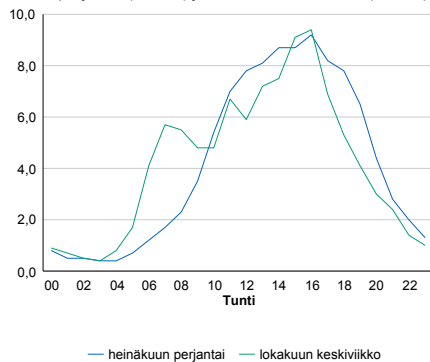


Tuntijärjestyskäyrä



Tuntivaihtelut

Heinäkuun perjantai (vko 28) ja lokakuun keskiviikko (vko 41).



h	q	q/KVL	h	qras	qras/KVL
1	1 432	18,4%	1	102	11,9%
30	1 261	16,2%	30	80	9,4%
100	1 110	14,3%	100	74	8,7%
300	925	11,9%	300	68	8,0%
500	814	10,5%	500	65	7,6%

8.04 LAM-kirja

629 SIIKAMÄKI (VT 23)

Perustettu 24.11.1997

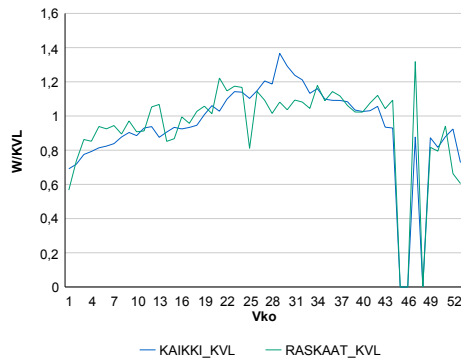
Vuoden 2015 liikennemäärät:

KVL	2 886	KVLras	231	Tieosa	314	Suunta1	Varkaus
KAVL	2 900	KAVLras	296	Etäisyys	2634	Suunta2	Pieksämäki
KKVL	3 420	KKVLras	249	Kaistoja	2		

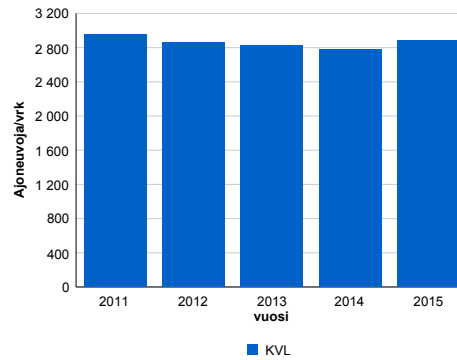
Liikenteen koostumus:

	11 HA-PA	12 KAIP	13 Linja-autot	14 KAPP	15 KATP	16 HA + PK	17 HA + AV		Kevyet ajoneuvot	Raskaat ajoneuvot
ARKILIIKENNE	86,1%	2,9%	0,5%	1,0%	5,8%	3,0%	0,7%	ARKILIIKENNE	89,8%	10,2%
KOKO VUOSI	88,1%	2,4%	0,5%	0,7%	4,4%	3,2%	0,7%	KOKO VUOSI	92,0%	8,0%

Kausivaihtelukertoimet

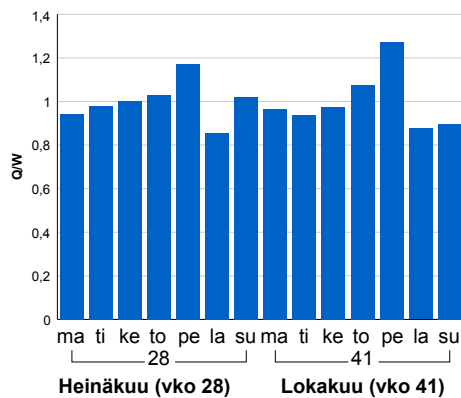


Liikenteen kehitys vv. 2015

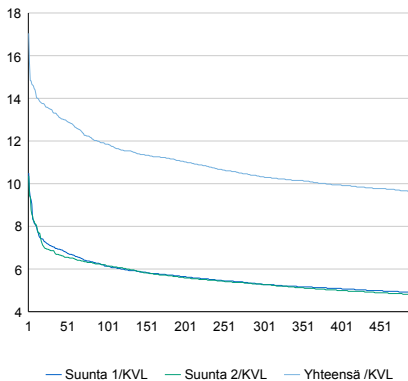


vuosi	2011	2012	2013	2014	2015
Ajoneuvoja/vrk	2 959	2 864	2 824	2 782	2 886
%	1,9%	-3,2%	-1,4%	-1,5%	3,7%

Viikonpäivävaihtelut

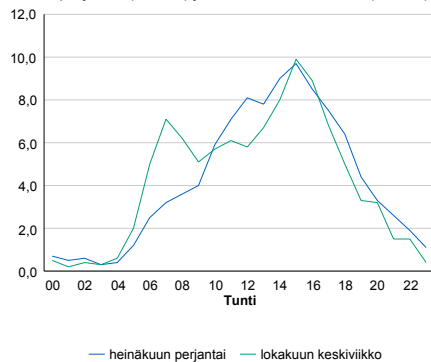


Tuntijärjestyskäyrä



Tuntivaihtelut

Heinäkuun perjantai (vko 28) ja lokakuun keskiviikko (vko 41).



h	q	q/KVL	h	qras	qras/KVL
1	492	17,0%	1	38	16,4%
30	389	13,5%	30	30	13,0%
100	342	11,8%	100	27	11,7%
300	298	10,3%	300	24	10,4%
500	277	9,6%	500	22	9,5%

8.04 LAM-kirja

630 KUORTTI (VT 5)

Perustettu 24.03.2004

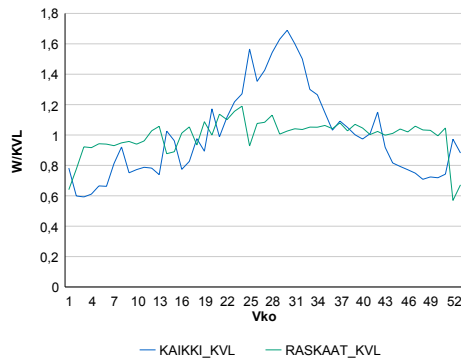
Vuoden 2015 liikennemäärät:

KVL	7 648	KVLras	702	Tieosa	116	Suunta1	Mikkeli
KAVL	6 381	KAVLras	909	Etäisyys	6696	Suunta2	Heinola
KKVL	10 847	KKVLras	748	Kaistoja	2		

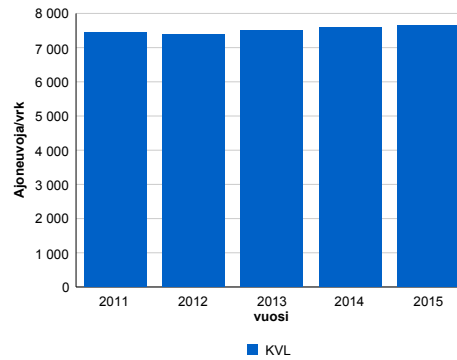
Liikenteen koostumus:

	11 HA-PA	12 KAIP	13 Linja-autot	14 KAPP	15 KATP	16 HA + PK	17 HA + AV		Kevyet ajoneuvot	Raskaat ajoneuvot
ARKILIIKENNE	82,3%	1,8%	1,0%	3,2%	8,2%	3,0%	0,5%	ARKILIIKENNE	85,8%	14,2%
KOKO VUOSI	87,2%	1,3%	0,9%	1,9%	5,1%	3,2%	0,5%	KOKO VUOSI	90,8%	9,2%

Kausivaihtelukertoimet

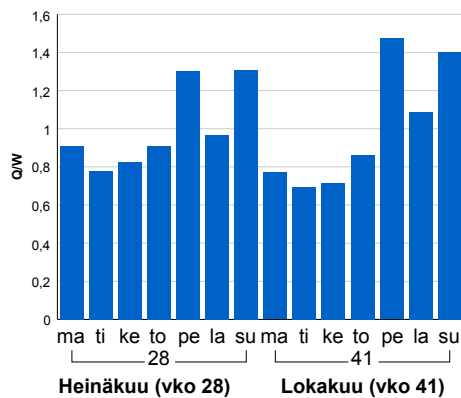


Liikenteen kehitys vv. 2015

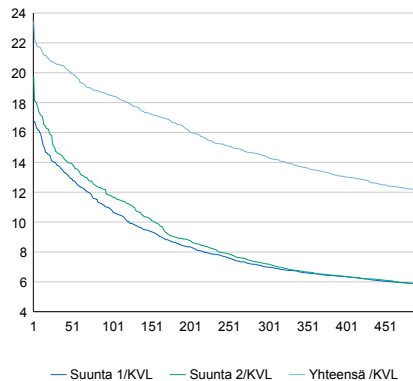


2011	2012	2013	2014	2015
7 452	7 388	7 513	7 593	7 648
1,2%	-0,9%	1,7%	1,1%	0,7%

Viikonpäivävaihtelut

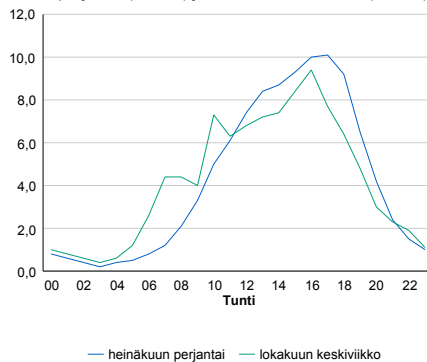


Tuntijärjestyskäyrä



Tuntivaihtelut

Heinäkuun perjantai (vko 28) ja lokakuun keskiviikko (vko 41).



h	q	q/qKVL	h	qras	qras/KVL
1	1 793	23,4%	1	80	11,4%
30	1 573	20,6%	30	69	9,8%
100	1 414	18,5%	100	64	9,1%
300	1 098	14,4%	300	59	8,4%
500	925	12,1%	500	56	8,0%

8.04 LAM-kirja

631 KUVANSI uusi (VT 5)

Perustettu 01.11.2005

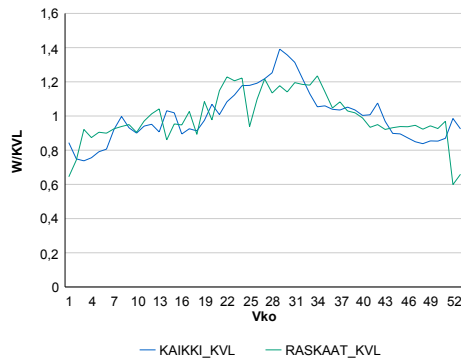
Vuoden 2015 liikennemäärät:

KVL	8 061	KVLras	882	Tieosa	145	Suunta1	Varkaus
KAVL	7 755	KAVLras	1 089	Etäisyys	1883	Suunta2	Joroinen
KKVL	9 701	KKVLras	1 024	Kaistoja	4		

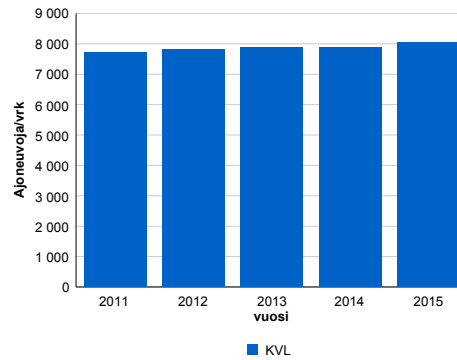
Liikenteen koostumus:

	11 HA-PA	12 KAIP	13 Linja-autot	14 KAPP	15 KATP	16 HA + PK	17 HA + AV		Kevyet ajoneuvot	Raskaat ajoneuvot
ARKILIIKENNE	82,3%	3,3%	0,6%	2,1%	8,1%	3,0%	0,7%	ARKILIIKENNE	86,0%	14,0%
KOKO VUOSI	85,3%	2,8%	0,6%	1,5%	6,0%	3,1%	0,7%	KOKO VUOSI	89,1%	10,9%

Kausivaihtelukertoimet

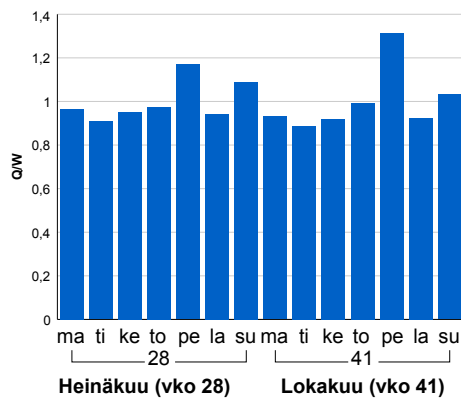


Liikenteen kehitys vv. 2015

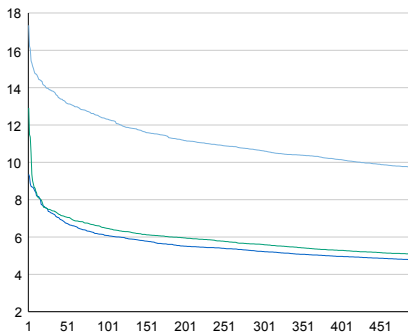


2011	2012	2013	2014	2015
7 715	7 817	7 871	7 867	8 061
0,1%	1,3%	0,7%	0,0%	2,5%

Viikonpäivävaihtelut

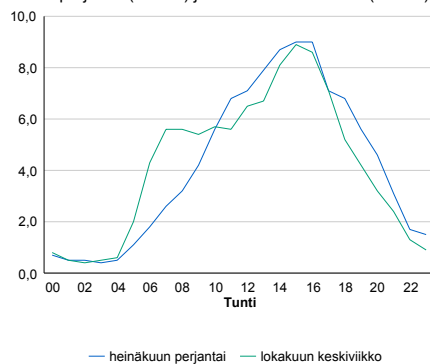


Tuntijärjestyskäyrä



Tuntivaihtelut

Heinäkuun perjantai (vko 28) ja lokakuun keskiviikko (vko 41).



h	q	q/KVL	h	qras	qras/KVL
1	1 398	17,3%	1	109	12,4%
30	1 115	13,8%	30	91	10,3%
100	993	12,3%	100	84	9,5%
300	856	10,6%	300	76	8,6%
500	782	9,7%	500	71	8,0%

8.04 LAM-kirja

632 HEVONPÄÄNNIEMI (VT 14)

Perustettu 08.10.2013

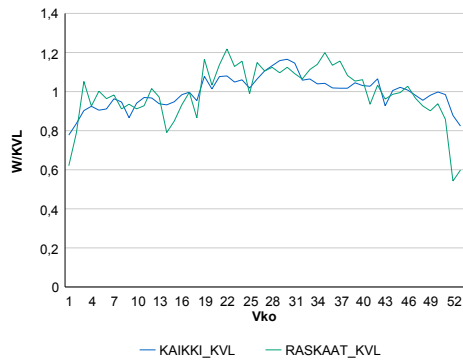
Vuoden 2015 liikennemäärät:

KVL	9 366	KVLras	353	Tieosa	13	Suunta1	Savonlinna
KAVL	10 241	KAVLras	463	Etäisyys	6207	Suunta2	Mikkeli
KKVL	10 166	KKVLras	395	Kaistoja	2		

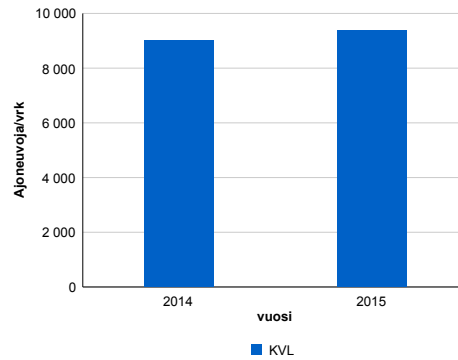
Liikenteen koostumus:

	11 HA-PA	12 KAIP	13 Linja-autot	14 KAPP	15 KATP	16 HA + PK	17 HA + AV		Kevyet ajoneuvot	Raskaat ajoneuvot
ARKILIIKENNE	93,3%	2,0%	0,3%	0,4%	1,9%	1,9%	0,3%		95,5%	4,5%
KOKO VUOSI	94,0%	1,6%	0,3%	0,3%	1,5%	2,0%	0,3%		96,2%	3,8%

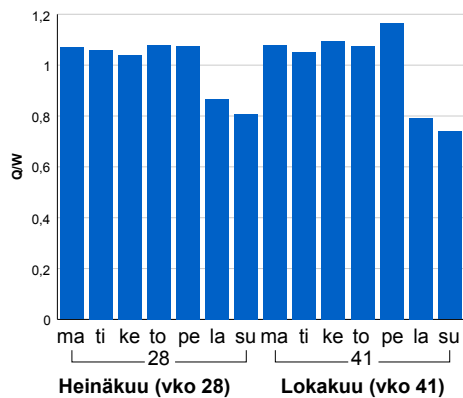
Kausivaihtelukertoimet



Liikenteen kehitys vv. 2015

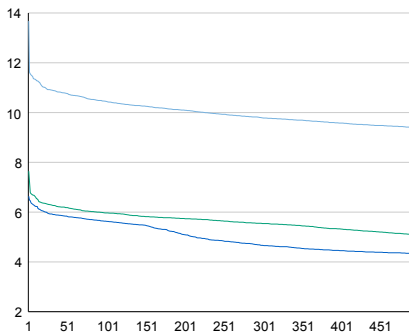


Viiköpäivävaihtelut



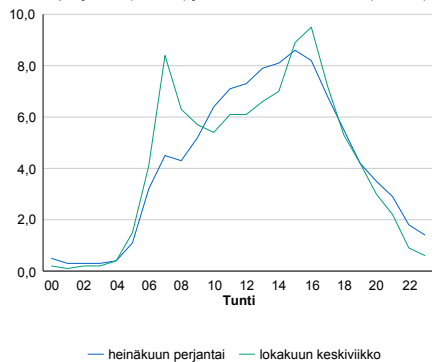
2014	2015
9 029	9 366
7,4%	3,7%

Tuntijärjestyskäyrä



Tuntivaihtelut

Heinäkuun perjantai (vko 28) ja lokakuun keskiviikko (vko 41).



h	q	q/KVL	h	qras	qras/KVL
1	1 281	13,7%	1	58	16,4%
30	1 021	10,9%	30	48	13,6%
100	979	10,5%	100	44	12,5%
300	917	9,8%	300	40	11,3%
500	878	9,4%	500	37	10,5%

8.04 LAM-kirja

701 VIINIJÄRVI (VT 9)

Perustettu 01.01.1992

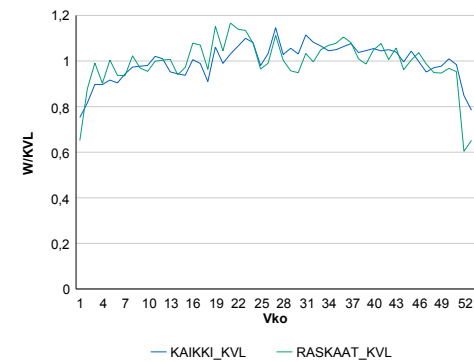
Vuoden 2015 liikennemäärät:

KVL	4 099	KVLras	298	Tieosa	344	Suunta1	Joensuu
KAVL	4 354	KAVLras	375	Etäisyys	3194	Suunta2	Outokumpu
KKVL	4 358	KKVLras	309	Kaistoja	2		

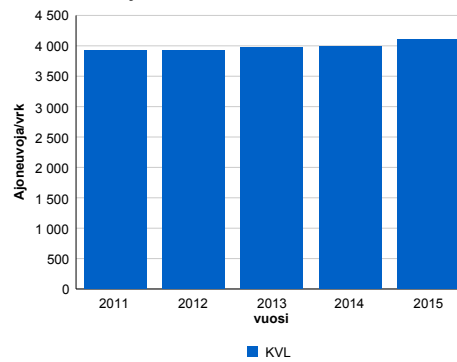
Liikenteen koostumus:

	11 HA-PA	12 KAIP	13 Linja-autot	14 KAPP	15 KATP	16 HA + PK	17 HA + AV		Kevyet ajoneuvot	Raskaat ajoneuvot
ARKILIIKENNE	88,0%	2,3%	0,8%	0,8%	4,7%	2,9%	0,5%		91,4%	8,6%
KOKO VUOSI	89,1%	1,9%	0,8%	0,7%	3,9%	3,1%	0,5%		92,7%	7,3%

Kausivaihtelukertoimet

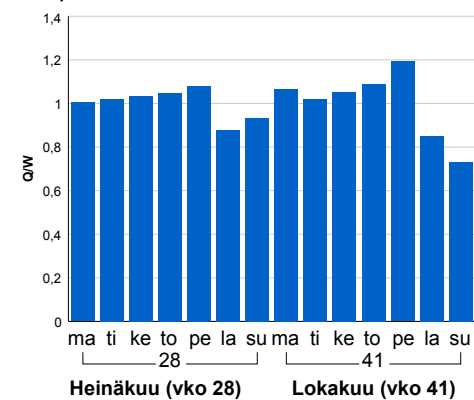


Liikenteen kehitys vv. 2015

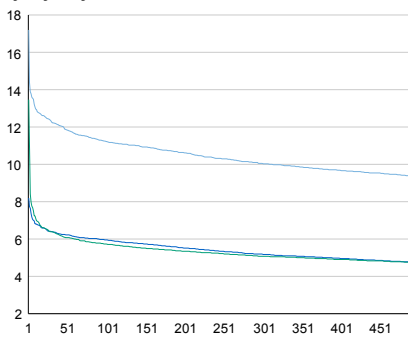


2011	2012	2013	2014	2015
3 926	3 925	3 970	3 983	4 099
0,6%	0,0%	1,2%	0,3%	2,9%

Viikonpäivävaihtelut

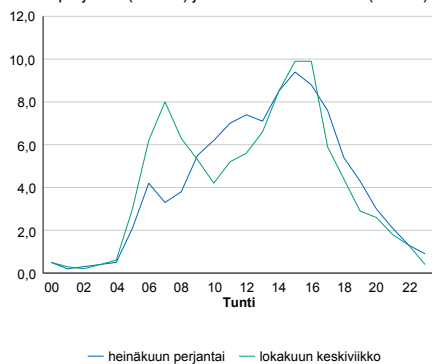


Tuntijärjestyskäyrä



Tuntivaihtelut

Heinäkuun perjantai (vko 28) ja lokakuun keskiviikko (vko 41).



— Suunta 1/KVL — Suunta 2/KVL — Yhteensä /KVL

h	q	q/KVL
1	705	17,2%
30	504	12,3%
100	460	11,2%
300	412	10,1%
500	384	9,4%

h	qras	qras/KVL
1	43	14,4%
30	37	12,4%
100	33	11,1%
300	29	9,7%
500	27	9,1%

8.04 LAM-kirja

704 KESÄLAHTI (KT 71)

Perustettu 01.01.1992

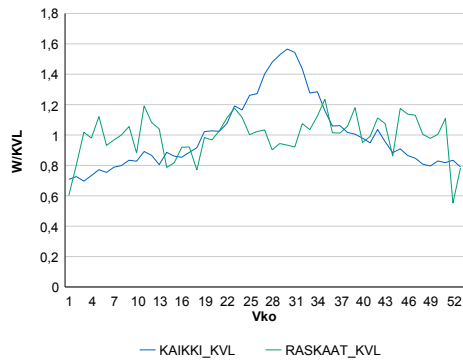
Vuoden 2015 liikennemäärät:

KVL	1 124	KVLras	83	Tieosa	7	Suunta1	Kitee
KAVL	1 095	KAVLras	109	Etäisyys	12308	Suunta2	Savonlinna
KKVL	1 515	KKVLras	86	Kaistoja	2		

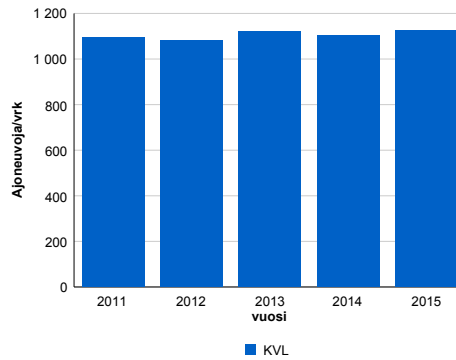
Liikenteen koostumus:

	11 HA-PA	12 KAIP	13 Linja-autot	14 KAPP	15 KATP	16 HA + PK	17 HA + AV		Kevyet ajoneuvot	Raskaat ajoneuvot
ARKILIIKENNE	85,8%	3,3%	0,8%	0,8%	5,1%	3,5%	0,6%	ARKILIIKENNE	90,0%	10,0%
KOKO VUOSI	88,4%	2,5%	0,7%	0,6%	3,6%	3,6%	0,6%	KOKO VUOSI	92,6%	7,4%

Kausivaihtelukertoimet

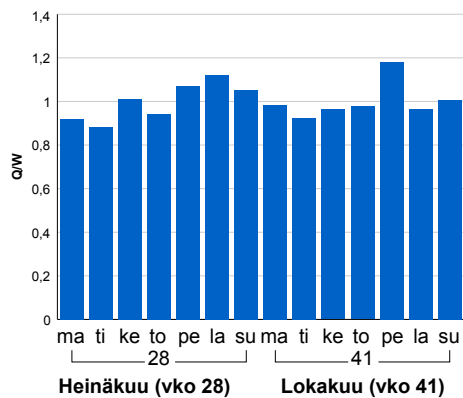


Liikenteen kehitys vv. 2015

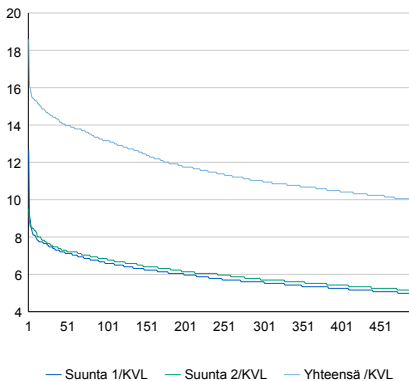


2011	2012	2013	2014	2015
1 096	1 083	1 121	1 103	1 124
-1,3%	-1,2%	3,5%	-1,6%	1,9%

Viikonpäivävaihtelut

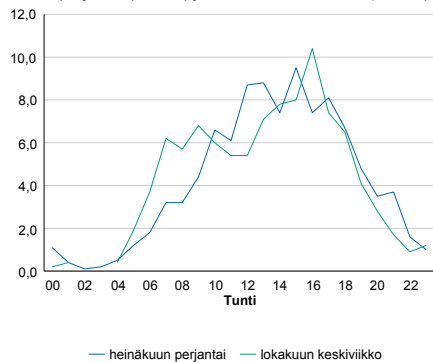


Tuntijärjestyskäyrä



Tuntivaihtelut

Heinäkuun perjantai (vko 28) ja lokakuun keskiviikko (vko 41).



h	q	q/KVL	h	qras	qras/KVL
1	209	18,6%	1	19	22,9%
30	163	14,5%	30	14	16,9%
100	148	13,2%	100	12	14,5%
300	124	11,0%	300	11	13,3%
500	112	10,0%	500	10	12,0%

8.04 LAM-kirja

705 LIEKSA (KT 73)

Perustettu 01.01.1992

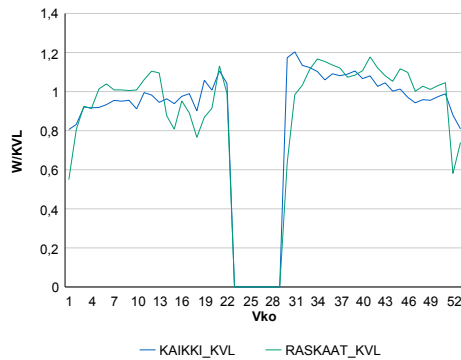
Vuoden 2015 liikennemäärät:

KVL	5 471	KVLRas	292	Tieosa	18	Suunta1	Lieksa
KAVL	6 072	KAVLRas	389	Etäisyys	300	Suunta2	Joensuu
KKVL	6 189	KKVLRas	307	Kaistoja	2		

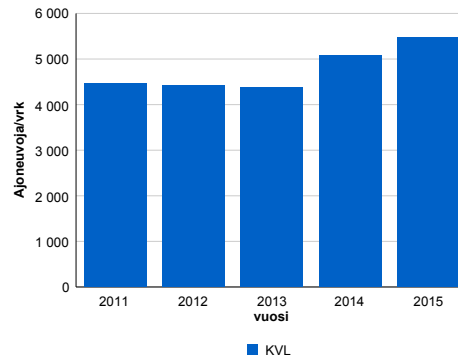
Liikenteen koostumus:

	11 HA-PA	12 KAIP	13 Linja-autot	14 KAPP	15 KATP	16 HA + PK	17 HA + AV		Kevyet ajoneuvot	Raskaat ajoneuvot
ARKILIIKENNE	91,0%	1,6%	0,2%	0,5%	4,1%	2,4%	0,2%	ARKILIIKENNE	93,6%	6,4%
KOKO VUOSI	92,1%	1,4%	0,2%	0,4%	3,4%	2,4%	0,2%	KOKO VUOSI	94,7%	5,3%

Kausivaihtelukertoimet

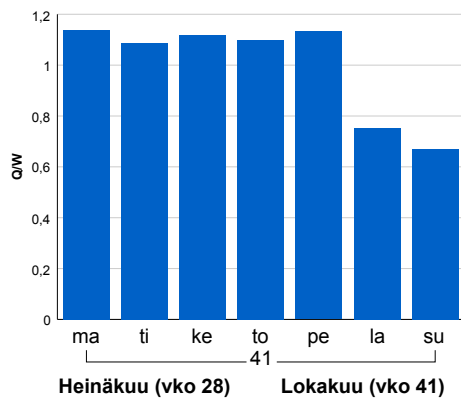


Liikenteen kehitys vv. 2015

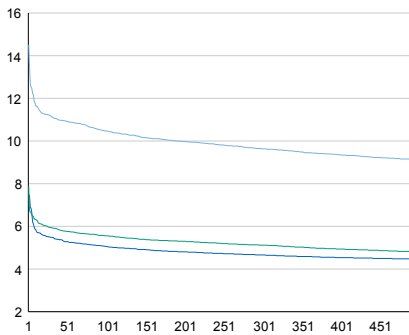


2011	2012	2013	2014	2015
4 462	4 410	4 381	5 075	5 471
-0,5%	-1,2%	-0,7%	15,9%	7,8%

Viikonpäivävaihtelut



Tuntijärjestyskäyrä



Tuntivaihtelut

Heinäkuun perjantai (vko 28) ja lokakuun keskiviikko (vko 41).



h	q	q/KVL	h	qras	qras/KVL
1	794	14,5%	1	47	16,1%
30	610	11,2%	30	38	13,0%
100	573	10,5%	100	35	12,0%
300	527	9,6%	300	31	10,6%
500	498	9,1%	500	29	9,9%

8.04 LAM-kirja

723 LIPERI (VT 23)

Perustettu 01.01.1992

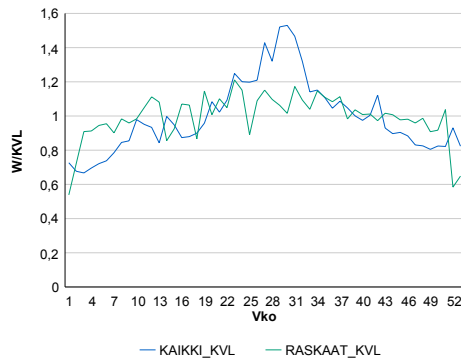
Vuoden 2015 liikennemäärät:

KVL	2 469	KVLras	242	Tieosa	417	Suunta1	Joensuu
KAVL	2 312	KAVLras	308	Etäisyys	1290	Suunta2	Varkaus
KKVL	3 191	KKVLras	265	Kaistoja	2		

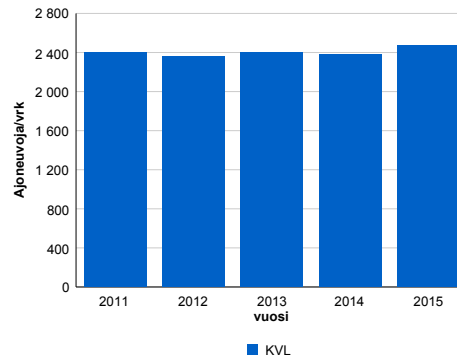
Liikenteen koostumus:

	11 HA-PA	12 KAIP	13 Linja-autot	14 KAPP	15 KATP	16 HA + PK	17 HA + AV		Kevyet ajoneuvot	Raskaat ajoneuvot
ARKILIIKENNE	82,7%	2,9%	0,5%	2,1%	7,9%	3,3%	0,7%	ARKILIIKENNE	86,7%	13,3%
KOKO VUOSI	86,0%	2,2%	0,5%	1,4%	5,7%	3,5%	0,7%	KOKO VUOSI	90,2%	9,8%

Kausivaihtelukertoimet

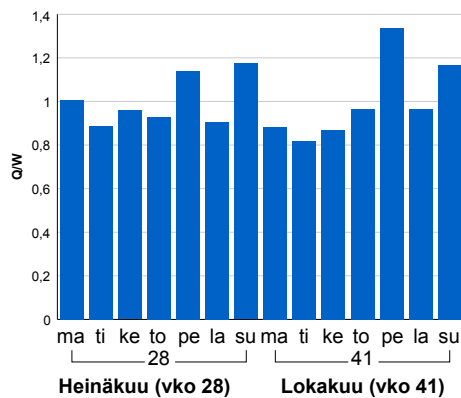


Liikenteen kehitys vv. 2015

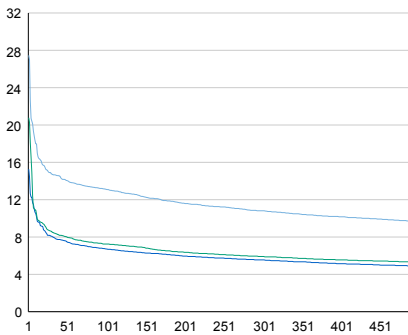


2011	2012	2013	2014	2015
2 404	2 358	2 405	2 379	2 469
0,0%	-1,9%	2,0%	-1,1%	3,8%

Viikonpäivävaihtelut

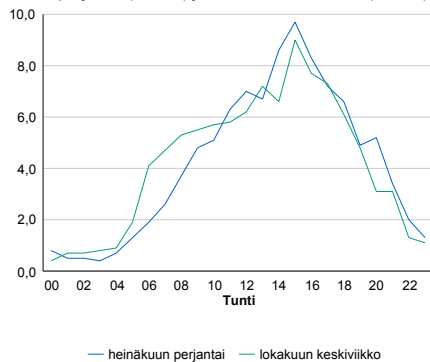


Tuntijärjestyskäyrä



Tuntivaihtelut

Heinäkuun perjantai (vko 28) ja lokakuun keskiviikko (vko 41).



h	q	q/KVL	h	qras	qras/KVL
1	678	27,5%	1	53	21,9%
30	364	14,7%	30	28	11,6%
100	324	13,1%	100	25	10,3%
300	267	10,8%	300	22	9,1%
500	239	9,7%	500	21	8,7%

8.04 LAM-kirja

725 JUUKA2 (VT 6)

Perustettu 11.09.1997

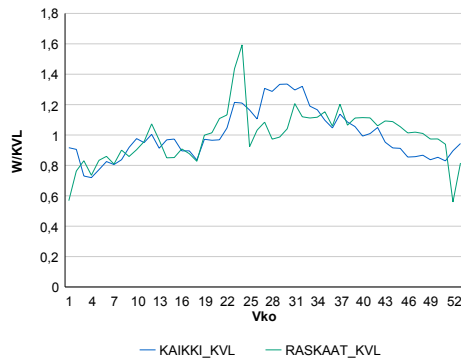
Vuoden 2015 liikennemäärät:

KVL	1 865	KVLras	163	Tieosa	414	Suunta1	Nurmes
KAVL	1 838	KAVLras	200	Etäisyys	5400	Suunta2	Joensuu
KKVL	2 296	KKVLras	185	Kaistoja	2		

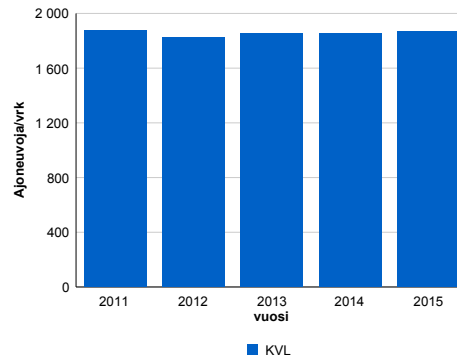
Liikenteen koostumus:

	11 HA-PA	12 KAIP	13 Linja-autot	14 KAPP	15 KATP	16 HA + PK	17 HA + AV		Kevyet ajoneuvot	Raskaat ajoneuvot
ARKILIIKENNE	84,1%	3,9%	0,9%	0,9%	5,2%	4,2%	0,9%	ARKILIIKENNE	89,1%	10,9%
KOKO VUOSI	86,2%	3,2%	0,8%	0,7%	4,0%	4,2%	0,9%	KOKO VUOSI	91,3%	8,7%

Kausivaihtelukertoimet

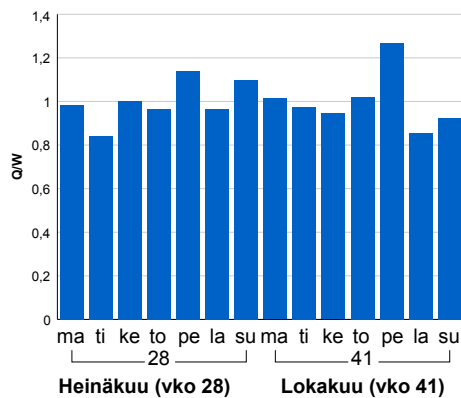


Liikenteen kehitys vv. 2015

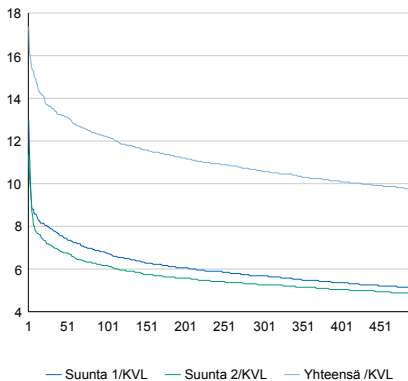


2011	2012	2013	2014	2015
1 872	1 821	1 851	1 851	1 865
1,3%	-2,7%	1,6%	0,0%	0,8%

Viikonpäivävaihtelut

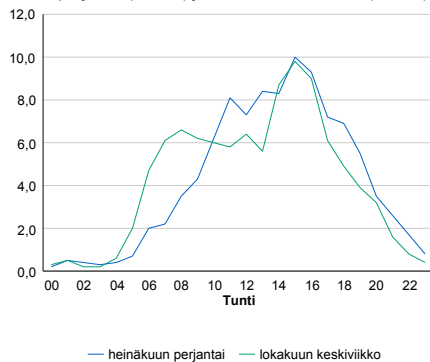


Tuntijärjestyskäyrä



Tuntivaihtelut

Heinäkuun perjantai (vko 28) ja lokakuun keskiviikko (vko 41).



h	q	q/KVL
1	324	17,4%
30	253	13,6%
100	228	12,2%
300	197	10,6%
500	182	9,8%

h	qras	qras/KVL
1	59	36,2%
30	23	14,1%
100	20	12,3%
300	17	10,4%
500	16	9,8%

8.04 LAM-kirja

726 YLÄMYLLY (VT 9)

Perustettu 24.09.1998

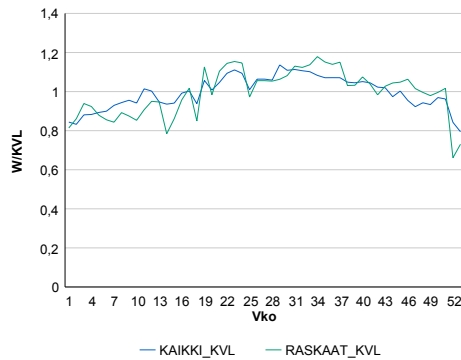
Vuoden 2015 liikennemäärät:

KVL	11 866	KVLras	670	Tieosa	351	Suunta1	Joensuu
KAVL	12 620	KAVLras	840	Etäisyys	2175	Suunta2	Kuopio
KKVL	12 892	KKVLras	739	Kaistoja	2		

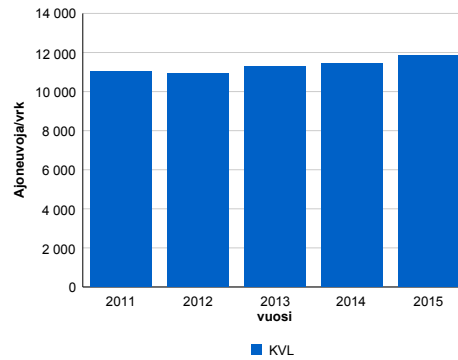
Liikenteen koostumus:

	11 HA-PA	12 KAIP	13 Linja-autot	14 KAPP	15 KATP	16 HA + PK	17 HA + AV		Kevyet ajoneuvot	Raskaat ajoneuvot
ARKILIIKENNE	90,6%	2,4%	0,4%	0,7%	3,2%	2,3%	0,5%	ARKILIIKENNE	93,3%	6,7%
KOKO VUOSI	91,5%	2,0%	0,4%	0,5%	2,6%	2,4%	0,5%	KOKO VUOSI	94,4%	5,6%

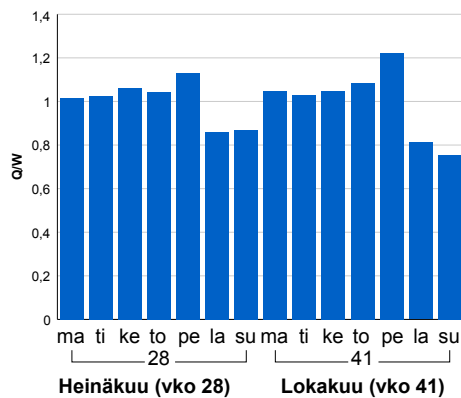
Kausivaihtelukertoimet



Liikenteen kehitys vv. 2015

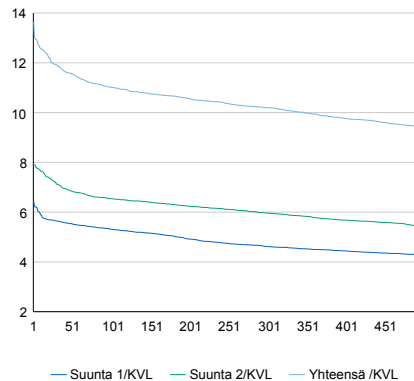


Viikönpäivävaihtelut



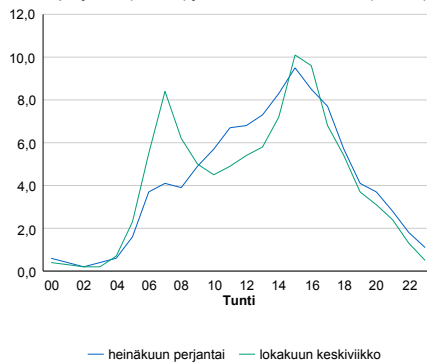
2011	2012	2013	2014	2015
11 010	10 928	11 268	11 453	11 866
0,7%	-0,7%	3,1%	1,6%	3,6%

Tuntijärjestyskäyrä



Tuntivaihtelut

Heinäkuun perjantai (vko 28) ja lokakuun keskiviikko (vko 41).



h	q	q/KVL	h	qras	qras/KVL
1	1 618	13,6%	1	86	12,8%
30	1 414	11,9%	30	73	10,9%
100	1 307	11,0%	100	68	10,1%
300	1 210	10,2%	300	62	9,3%
500	1 118	9,4%	500	59	8,8%

8.04 LAM-kirja

727 KONTIOLAHTI2 (VT 6)

Perustettu 09.06.1999

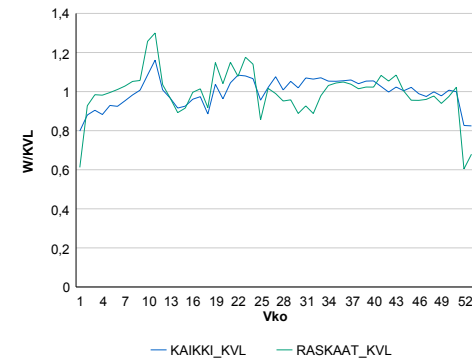
Vuoden 2015 liikennemäärät:

KVL	11 708	KVLras	597	Tieosa	401	Suunta1	Nurmes
KAVL	12 824	KAVLras	759	Etäisyys	5210	Suunta2	Joensuu
KKVL	12 251	KKVLras	591	Kaistoja	2		

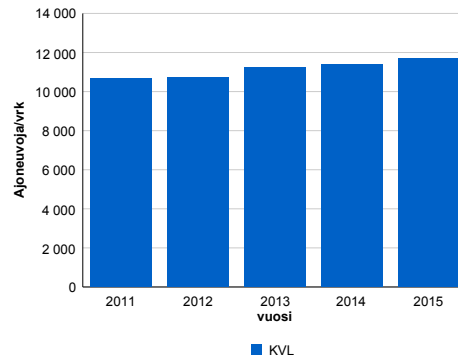
Liikenteen koostumus:

	11 HA-PA	12 KAIP	13 Linja-autot	14 KAPP	15 KATP	16 HA + PK	17 HA + AV		Kevyet ajoneuvot	Raskaat ajoneuvot
ARKILIIKENNE	91,2%	2,2%	0,4%	0,6%	2,8%	2,4%	0,4%	ARKILIIKENNE	94,1%	5,9%
KOKO VUOSI	92,0%	1,9%	0,4%	0,5%	2,3%	2,5%	0,4%	KOKO VUOSI	94,9%	5,1%

Kausivaihtelukertoimet

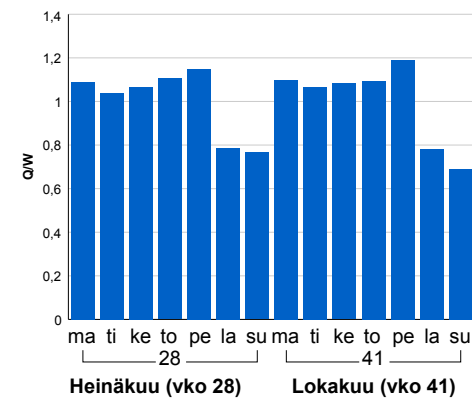


Liikenteen kehitys vv. 2015

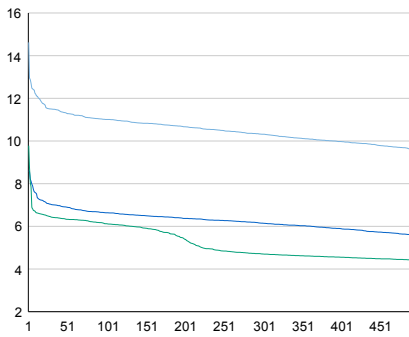


vuosi	2011	2012	2013	2014	2015
Ajoneuvoja/vrk	10 675	10 731	11 254	11 371	11 708
% muut.	-2,4%	0,5%	4,9%	1,0%	3,0%

Viikonpäivävaihtelut

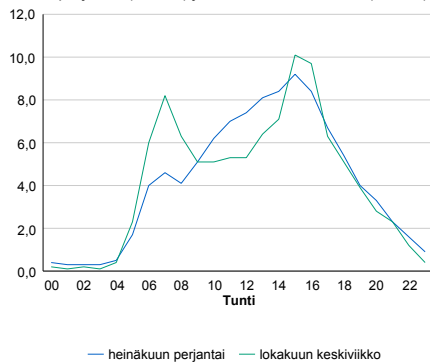


Tuntijärjestyskäyrä



Tuntivaihtelut

Heinäkuun perjantai (vko 28) ja lokakuun keskiviikko (vko 41).



h	q	q/KVL	h	qras	qras/KVL
1	1 712	14,6%	1	102	17,1%
30	1 346	11,5%	30	75	12,6%
100	1 289	11,0%	100	68	11,4%
300	1 208	10,3%	300	62	10,4%
500	1 123	9,6%	500	59	9,9%

8.04 LAM-kirja

729 KAURILA (VT 9)

Perustettu 30.09.2004

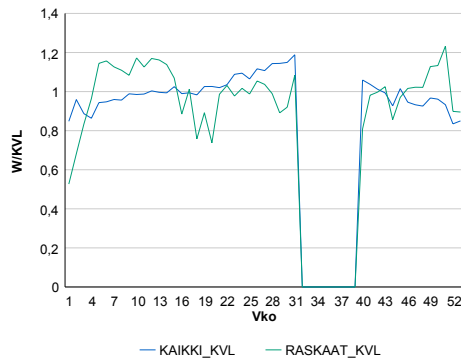
Vuoden 2015 liikennemäärät:

KVL	2 662	KVLras	206	Tieosa	360	Suunta1	Niirala
KAVL	2 737	KAVLras	244	Etäisyys	4645	Suunta2	Tohmajärvi
KKVL	2 980	KKVLras	204	Kaistoja	2		

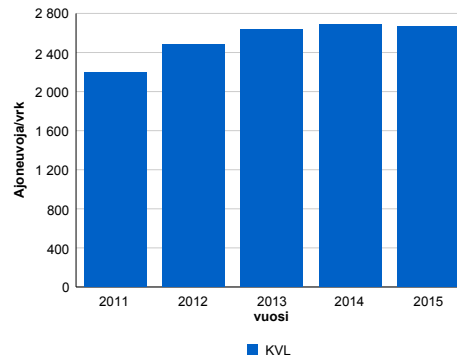
Liikenteen koostumus:

	11 HA-PA	12 KAIP	13 Linja-autot	14 KAPP	15 KATP	16 HA + PK	17 HA + AV		Kevyet ajoneuvot	Raskaat ajoneuvot
ARKILIIKENNE	90,0%	1,4%	0,3%	5,5%	1,7%	0,8%	0,2%		91,1%	8,9%
KOKO VUOSI	91,3%	1,2%	0,3%	4,8%	1,4%	0,8%	0,2%		92,3%	7,7%

Kausivaihtelukertoimet

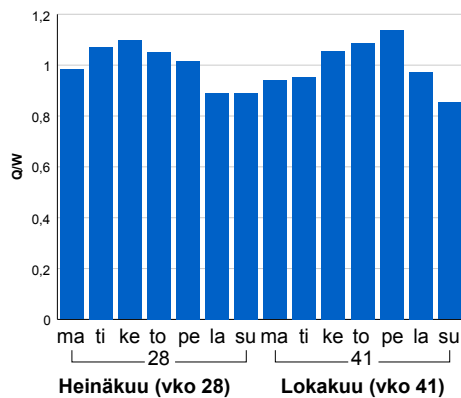


Liikenteen kehitys vv. 2015

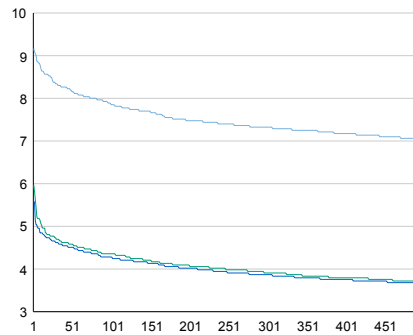


Vuosi	2011	2012	2013	2014	2015
Ajoneuvoja/vrk	2 196	2 482	2 631	2 690	2 662
% muut.	16,0%	13,0%	6,0%	2,2%	-1,0%

Viikonpäivävaihtelut



Tuntijärjestyskäyrä



Tuntivaihtelut

Heinäkuun perjantai (vko 28) ja lokakuun keskiviikko (vko 41).



— Suunta 1/KVL — Suunta 2/KVL — Yhteensä /KVL

h	q	q/KVL
1	244	9,2%
30	222	8,3%
100	209	7,9%
300	195	7,3%
500	188	7,1%

h	qras	qras/KVL
1	30	14,6%
30	24	11,6%
100	21	10,2%
300	18	8,7%
500	17	8,3%

8.04 LAM-kirja

730 NOLJAKKA (VT 9)

Perustettu 24.05.2006

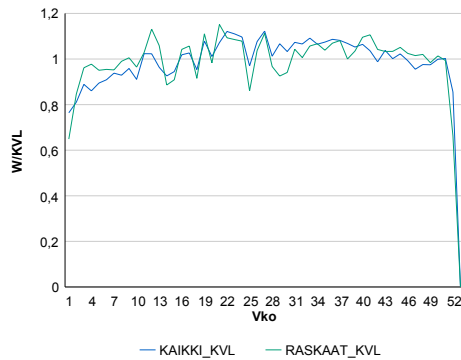
Vuoden 2015 liikennemäärät:

KVL	23 621	KVLRas	1 166	Tieosa	353	Suunta1	Joensuu
KAVL	25 722	KAVLRas	1 489	Etäisyys	808	Suunta2	Ylämylly
KKVL	25 204	KKVLRas	1 189	Kaistoja	4		

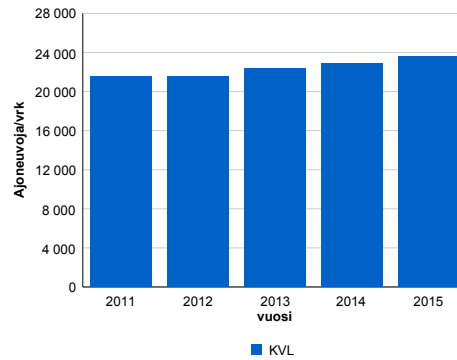
Liikenteen koostumus:

	11 HA-PA	12 KAIP	13 Linja-autot	14 KAPP	15 KATP	16 HA + PK	17 HA + AV		Kevyet ajoneuvot	Raskaat ajoneuvot
ARKILIIKENNE	91,5%	2,5%	0,6%	0,5%	2,2%	2,3%	0,4%		94,2%	5,8%
KOKO VUOSI	92,3%	2,1%	0,6%	0,4%	1,9%	2,3%	0,4%		95,1%	4,9%

Kausivaihtelukertoimet

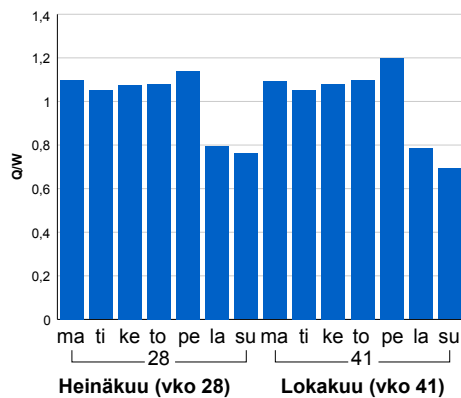


Liikenteen kehitys vv. 2015

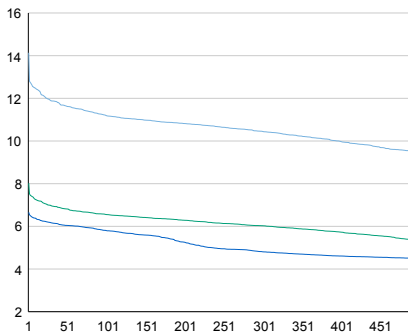


vuosi	2011	2012	2013	2014	2015
Ajoneuvoja/vrk	21 570	21 529	22 415	22 861	23 621
%	0,9%	-0,2%	4,1%	2,0%	3,3%

Viikonpäivävaihtelut

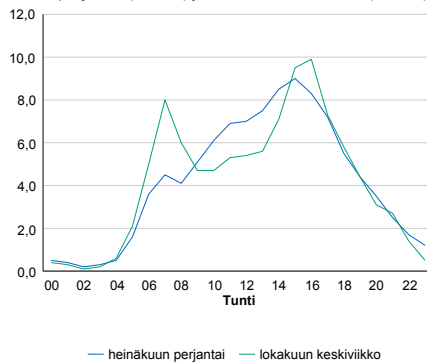


Tuntijärjestyskäyrä



Tuntivaihtelut

Heinäkuun perjantai (vko 28) ja lokakuun keskiviikko (vko 41).



h	q	q/KVL	h	qras	qras/KVL
1	3 339	14,1%	1	165	14,2%
30	2 805	11,9%	30	138	11,8%
100	2 644	11,2%	100	128	11,0%
300	2 470	10,5%	300	117	10,0%
500	2 238	9,5%	500	112	9,6%

8.04 LAM-kirja

731 Reijola (VT 6)

Perustettu 01.01.2008

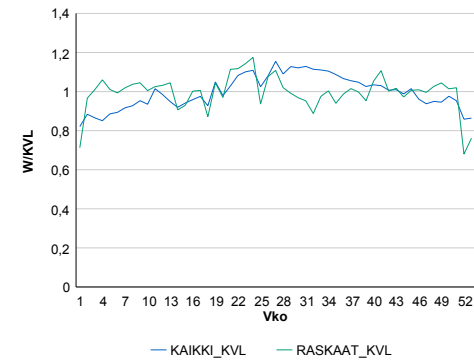
Vuoden 2015 liikennemäärät:

KVL	7 959	KVLras	503	Tieosa	348	Suunta1	Joensuu
KAVL	8 405	KAVLras	634	Etäisyys	1096	Suunta2	Kitee
KKVL	8 792	KKVLras	511	Kaistoja	2		

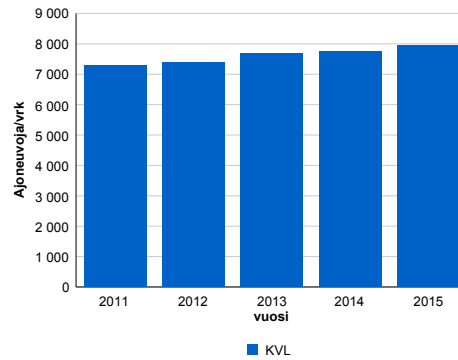
Liikenteen koostumus:

	11 HA-PA	12 KAIP	13 Linja-autot	14 KAPP	15 KATP	16 HA + PK	17 HA + AV		Kevyet ajoneuvot	Raskaat ajoneuvot
ARKILIIKENNE	89,4%	2,3%	0,3%	1,4%	3,5%	2,5%	0,5%	ARKILIIKENNE	92,5%	7,5%
KOKO VUOSI	90,5%	2,0%	0,3%	1,1%	2,9%	2,7%	0,5%	KOKO VUOSI	93,7%	6,3%

Kausivaihtelukertoimet

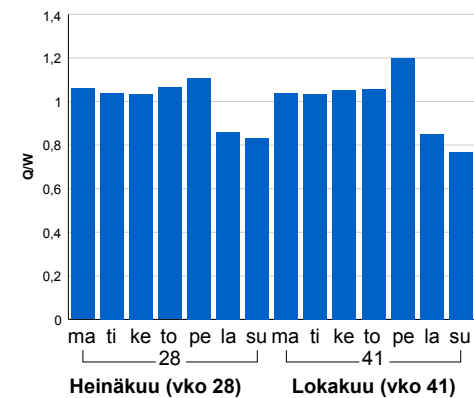


Liikenteen kehitys vv. 2015

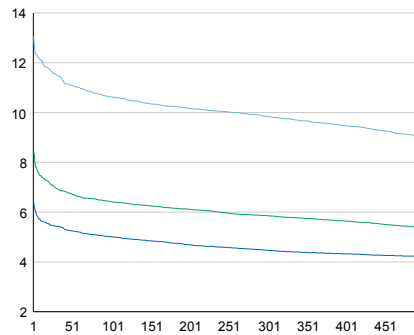


2011	2012	2013	2014	2015
7 276	7 397	7 683	7 760	7 959
2,8%	1,7%	3,9%	1,0%	2,6%

Viikonpäivävaihtelut

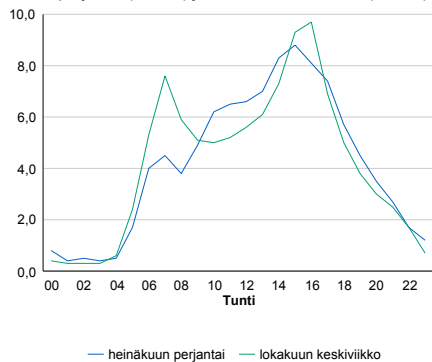


Tuntijarjestyskäyrä



Tuntivaihtelut

Heinäkuun perjantai (vko 28) ja lokakuun keskiviikko (vko 41).



h	q	q/KVL	h	qras	qras/KVL
1	1 038	13,0%	1	85	16,9%
30	918	11,5%	30	58	11,5%
100	846	10,6%	100	54	10,7%
300	784	9,8%	300	49	9,7%
500	721	9,1%	500	47	9,3%

8.04 LAM-kirja

732 KOUSA (VT 6)

Perustettu 01.10.2008

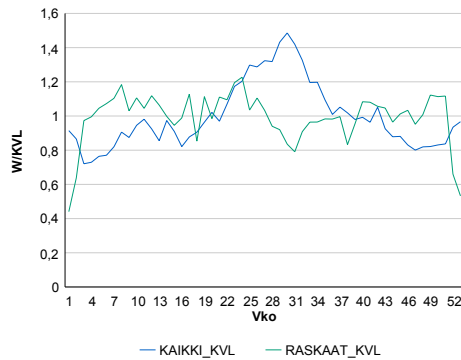
Vuoden 2015 liikennemäärät:

KVL	2 240	KVLras	320	Tieosa	334	Suunta1	Joensuu
KAVL	2 180	KAVLras	416	Etäisyys	6447	Suunta2	Imatra
KKVL	2 881	KKVLras	318	Kaistoja	2		

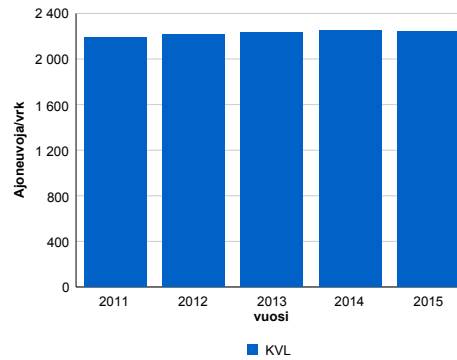
Liikenteen koostumus:

	11 HA-PA	12 KAIP	13 Linja-autot	14 KAPP	15 KATP	16 HA + PK	17 HA + AV		Kevyet ajoneuvot	Raskaat ajoneuvot
ARKILIIKENNE	77,7%	2,2%	0,6%	6,8%	9,5%	2,6%	0,6%	ARKILIIKENNE	80,9%	19,1%
KOKO VUOSI	82,3%	1,7%	0,6%	5,1%	6,8%	2,9%	0,6%	KOKO VUOSI	85,7%	14,3%

Kausivaihtelukertoimet

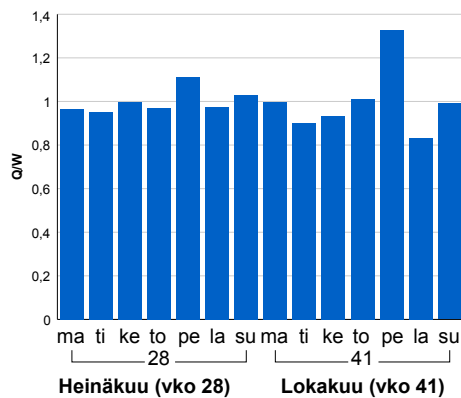


Liikenteen kehitys vv. 2015

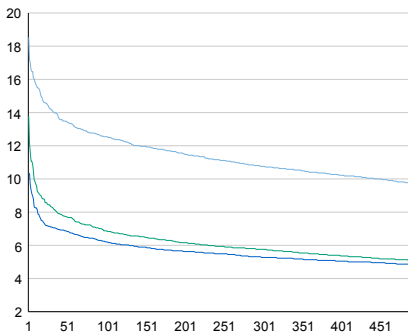


2011	2012	2013	2014	2015
2 191	2 218	2 233	2 254	2 240
3,8%	1,2%	0,6%	0,9%	-0,6%

Viikonpäivävaihtelut

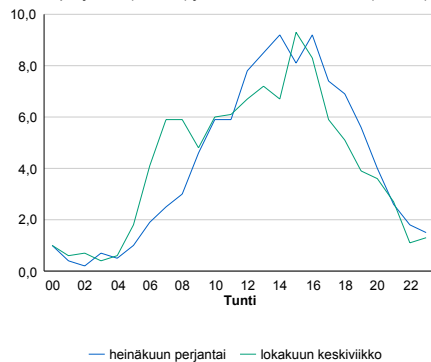


Tuntijärjestyskäyrä



Tuntivaihtelut

Heinäkuun perjantai (vko 28) ja lokakuun keskiviikko (vko 41).



— Suunta 1/KVL — Suunta 2/KVL — Yhteensä /KVL

h	q	q/KVL
1	415	18,5%
30	318	14,2%
100	281	12,5%
300	241	10,8%
500	218	9,7%

h	qras	qras/KVL
1	76	23,8%
30	39	12,2%
100	34	10,6%
300	30	9,4%
500	28	8,8%

8.04 LAM-kirja

733 JOENSUU 2 (VT 6)

Perustettu 01.10.2012

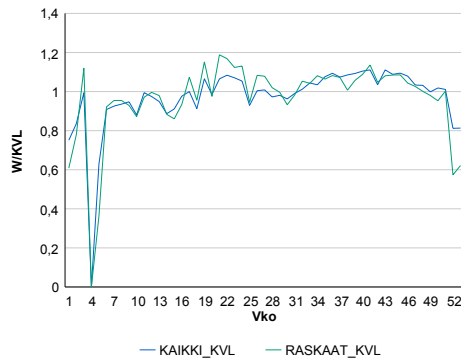
Vuoden 2015 liikennemäärät:

KVL	22 772	KVLras	1 236	Tieosa	350	Suunta1	Kajaani
KAVL	25 600	KAVLras	1 596	Etäisyys	2080	Suunta2	Kitee
KKVL	23 064	KKVLras	1 291	Kaistoja	4		

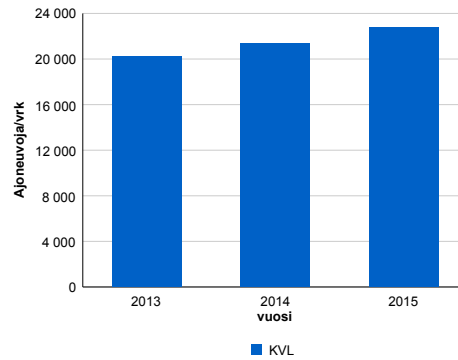
Liikenteen koostumus:

	11 HA-PA	12 KAIP	13 Linja-autot	14 KAPP	15 KATP	16 HA + PK	17 HA + AV		Kevyet ajoneuvot	Raskaat ajoneuvot
ARKILIIKENNE	90,2%	2,9%	0,5%	0,5%	2,3%	3,0%	0,5%	ARKILIIKENNE	93,8%	6,2%
KOKO VUOSI	91,1%	2,4%	0,5%	0,5%	2,0%	3,0%	0,5%	KOKO VUOSI	94,6%	5,4%

Kausivaihtelukertoimet

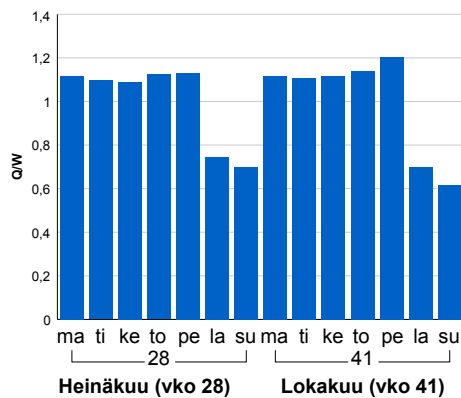


Liikenteen kehitys vv. 2015

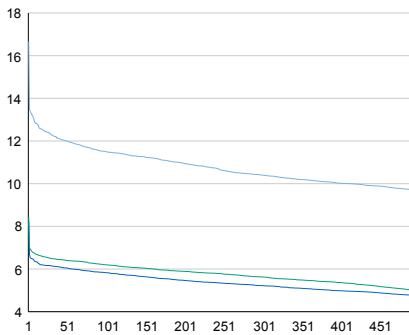


2013	2014	2015
20 230	21 344	22 772
10,6%	5,5%	6,7%

Viikonpäivävaihtelut

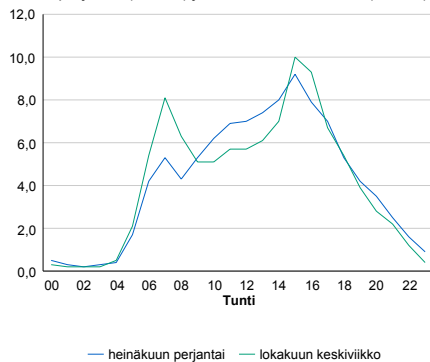


Tuntijärjestyskäyrä



Tuntivaihtelut

Heinäkuun perjantai (vko 28) ja lokakuun keskiviikko (vko 41).



h	q	q/KVL	h	qras	qras/KVL
1	3 794	16,7%	1	218	17,6%
30	2 800	12,3%	30	159	12,9%
100	2 619	11,5%	100	148	12,0%
300	2 369	10,4%	300	136	11,0%
500	2 204	9,7%	500	129	10,4%

8.04 LAM-kirja

801 LEPPÄVIRTA (VT 5)

Perustettu 01.01.1992

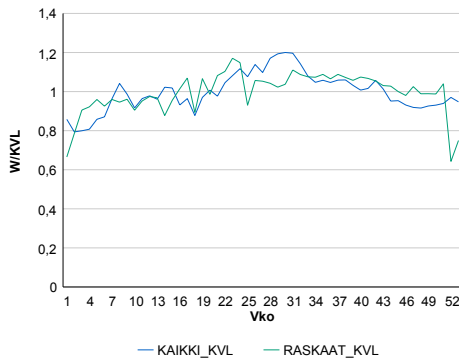
Vuoden 2015 liikennemäärät:

KVL	7 183	KVLras	726	Tieosa	151	Suunta1	Kuopio
KAVL	7 124	KAVLras	901	Etäisyys	5000	Suunta2	Varkaus
KKVL	8 062	KKVLras	777	Kaistoja	2		

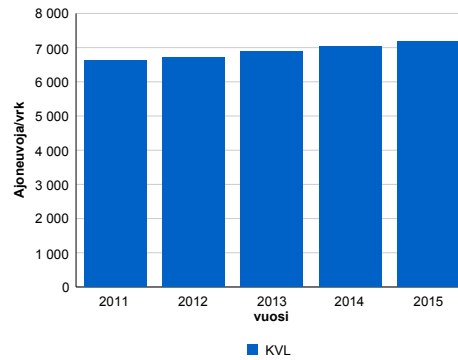
Liikenteen koostumus:

	11 HA-PA	12 KAIP	13 Linja-autot	14 KAPP	15 KATP	16 HA + PK	17 HA + AV		Kevyet ajoneuvot	Raskaat ajoneuvot
ARKILIIKENNE	83,4%	3,2%	0,7%	1,7%	7,0%	3,1%	0,8%		87,4%	12,6%
KOKO VUOSI	85,9%	2,7%	0,7%	1,3%	5,4%	3,3%	0,8%		89,9%	10,1%

Kausivaihtelukertoimet

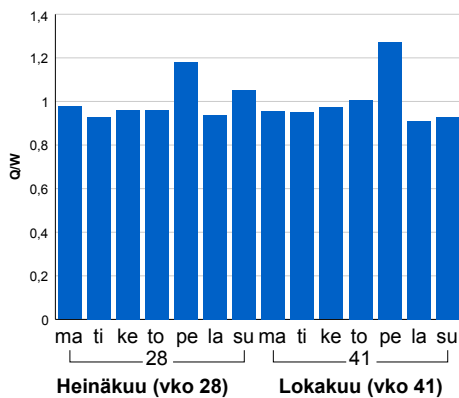


Liikenteen kehitys vv. 2015

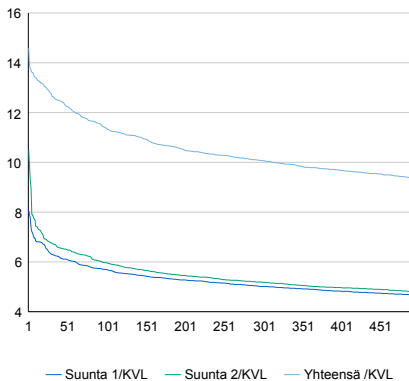


2011	2012	2013	2014	2015
6 636	6 701	6 893	7 020	7 183
-0,1%	1,0%	2,9%	1,8%	2,3%

Viikonpäivävaihtelut

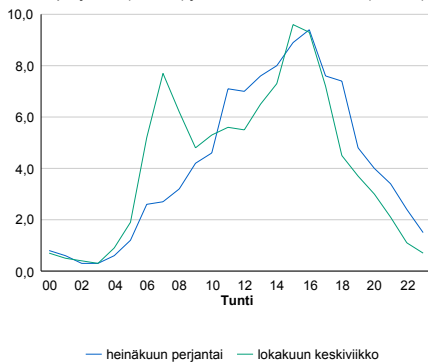


Tuntijärjestyskäyrä



Tuntivaihtelut

Heinäkuun perjantai (vko 28) ja lokakuun keskiviikko (vko 41).



h	q	q/KVL	h	qras	qras/KVL
1	1 048	14,6%	1	92	12,7%
30	916	12,8%	30	71	9,8%
100	817	11,4%	100	65	9,0%
300	723	10,1%	300	59	8,1%
500	673	9,4%	500	56	7,7%

8.04 LAM-kirja

803 SIILINJÄRVI (VT 5)

Perustettu 01.01.1992

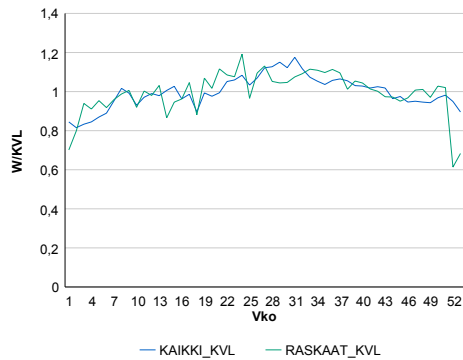
Vuoden 2015 liikennemäärät:

KVL	9 076	KVLras	762	Tieosa	206	Suunta1	ljalmi
KAVL	9 194	KAVLras	939	Etäisyys	3500	Suunta2	Kuopio
KKVL	9 928	KKVLras	830	Kaistoja	2		

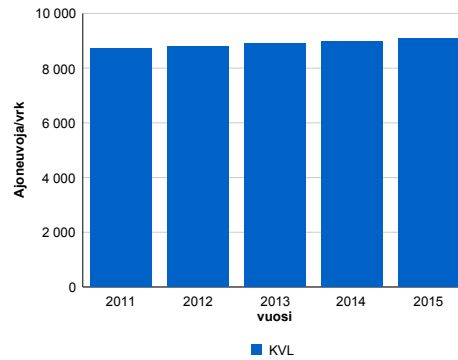
Liikenteen koostumus:

	11 HA-PA	12 KAIP	13 Linja-autot	14 KAPP	15 KATP	16 HA + PK	17 HA + AV		Kevyet ajoneuvot	Raskaat ajoneuvot
ARKILIIKENNE	85,9%	2,8%	0,7%	1,1%	5,7%	3,1%	0,8%		89,8%	10,2%
KOKO VUOSI	87,5%	2,4%	0,7%	0,8%	4,5%	3,3%	0,7%		91,6%	8,4%

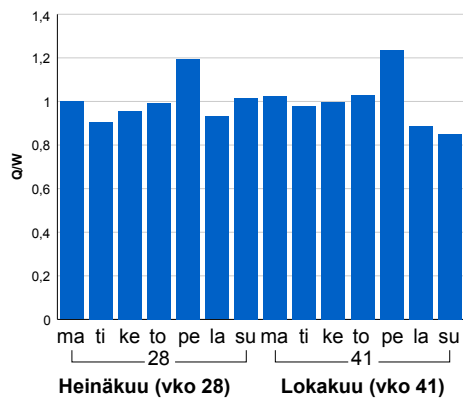
Kausivaihtelukertoimet



Liikenteen kehitys vv. 2015

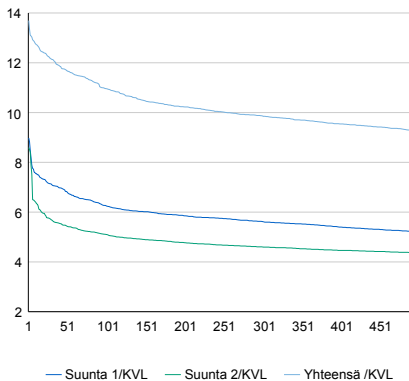


Viikonpäivävaihtelut



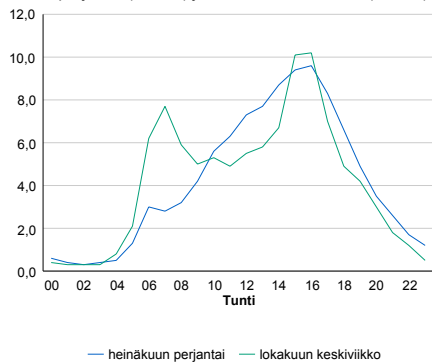
2011	2012	2013	2014	2015
8 736	8 793	8 912	8 983	9 076
0,7%	0,7%	1,4%	0,8%	1,0%

Tuntijärjestyskäyrä



Tuntivaihtelut

Heinäkuun perjantai (vko 28) ja lokakuun keskiviikko (vko 41).



h	q	q/KVL	h	qras	qras/KVL
1	1 243	13,7%	1	93	12,2%
30	1 102	12,1%	30	78	10,2%
100	995	11,0%	100	73	9,6%
300	896	9,9%	300	67	8,8%
500	841	9,3%	500	64	8,4%

8.04 LAM-kirja

804 TUUSNIEMI (VT 9)

Perustettu 01.01.1992

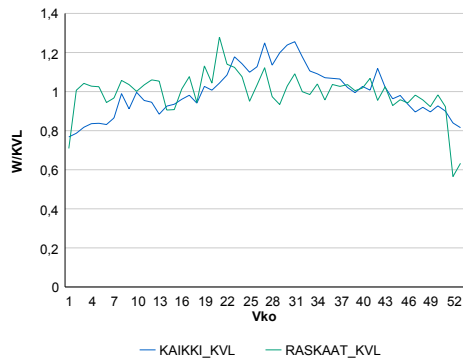
Vuoden 2015 liikennemäärät:

KVL	2 644	KVLras	248	Tieosa	332	Suunta1	Joensuu
KAVL	2 583	KAVLras	311	Etäisyys	10277	Suunta2	Kuopio
KKVL	3 062	KKVLras	255	Kaistoja	2		

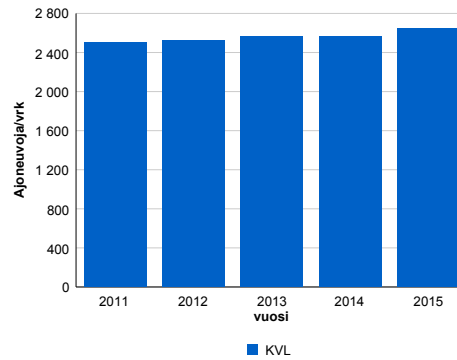
Liikenteen koostumus:

	11 HA-PA	12 KAIP	13 Linja-autot	14 KAPP	15 KATP	16 HA + PK	17 HA + AV		Kevyet ajoneuvot	Raskaat ajoneuvot
ARKILIIKENNE	84,4%	3,0%	1,1%	1,4%	6,5%	3,1%	0,5%		88,0%	12,0%
KOKO VUOSI	86,6%	2,4%	1,0%	1,0%	4,9%	3,5%	0,5%		90,6%	9,4%

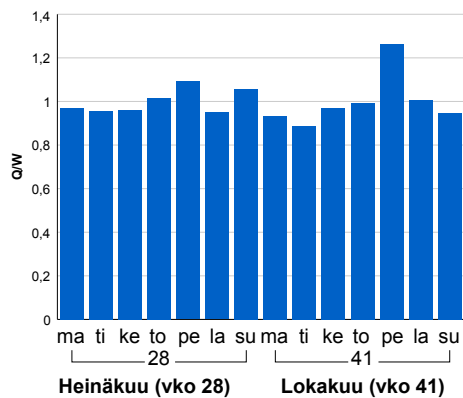
Kausivaihtelukertoimet



Liikenteen kehitys vv. 2015

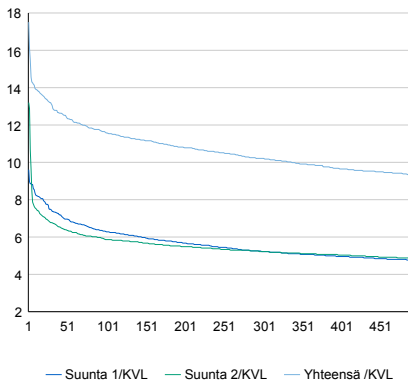


Viikonpäivävaihtelut



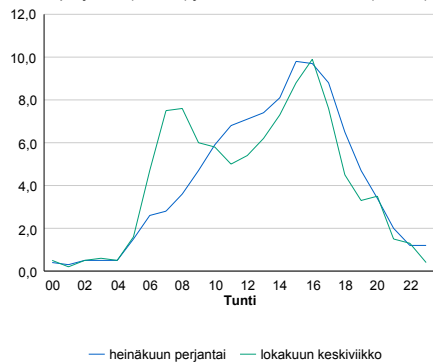
2011	2012	2013	2014	2015
2 505	2 520	2 563	2 563	2 644
-0,6%	0,6%	1,7%	0,0%	3,1%

Tuntijärjestyskäyrä



Tuntivaihtelut

Heinäkuun perjantai (vko 28) ja lokakuun keskiviikko (vko 41).



h	q	q/KVL
1	463	17,5%
30	347	13,1%
100	306	11,6%
300	270	10,2%
500	246	9,3%

h	qras	qras/KVL
1	34	13,7%
30	28	11,3%
100	26	10,5%
300	23	9,3%
500	21	8,5%

8.04 LAM-kirja

805 RAUTAVAARA (KT 75)

Perustettu 01.01.1992

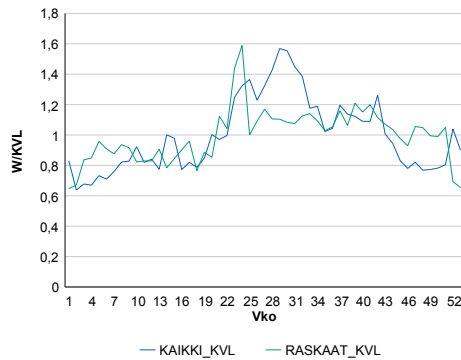
Vuoden 2015 liikennemäärät:

KVL	998	KVLras	130	Tieosa	13	Suunta1	Nurmes
KAVL	895	KAVLras	165	Etäisyys	6500	Suunta2	Kuopio
KKVL	1 321	KKVLras	151	Kaistoja	2		

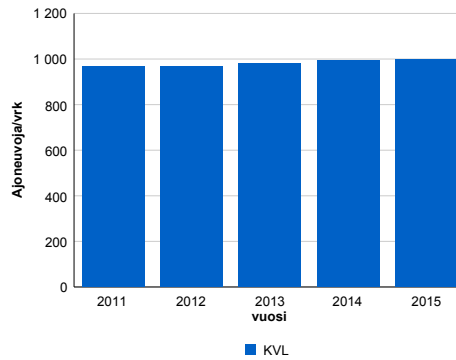
Liikenteen koostumus:

	11 HA-PA	12 KAIP	13 Linja-autot	14 KAPP	15 KATP	16 HA + PK	17 HA + AV		Kevyet ajoneuvot	Raskaat ajoneuvot
ARKILIIKENNE	76,4%	4,7%	1,1%	3,0%	9,7%	4,0%	1,2%	ARKILIIKENNE	81,5%	18,5%
KOKO VUOSI	81,8%	3,6%	0,9%	2,0%	6,6%	4,1%	1,1%	KOKO VUOSI	87,0%	13,0%

Kausivaihtelukertoimet

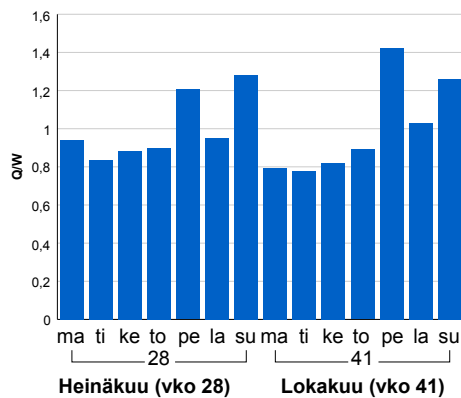


Liikenteen kehitys vv. 2015

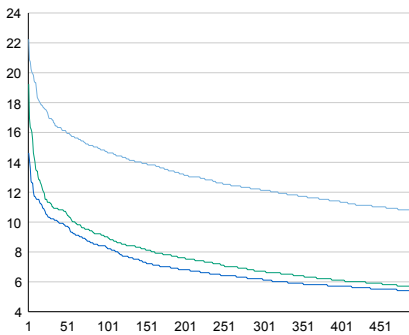


2011	2012	2013	2014	2015
968	967	980	995	998
1,5%	-0,1%	1,4%	1,5%	0,3%

Viikonpäivävaihtelut

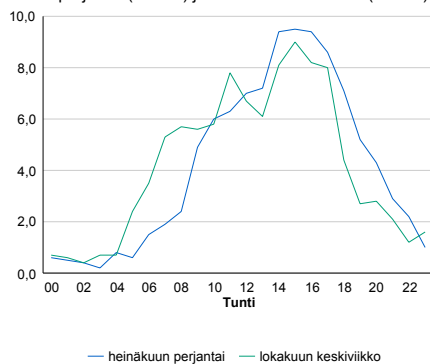


Tuntijärjestyskäyrä



Tuntivaihtelut

Heinäkuun perjantai (vko 28) ja lokakuun keskiviikko (vko 41).



h	q	q/KVL	h	qras	qras/KVL
1	222	22,2%	1	56	43,1%
30	169	16,9%	30	20	15,4%
100	147	14,7%	100	17	13,1%
300	121	12,1%	300	14	10,8%
500	107	10,7%	500	13	10,0%

8.04 LAM-kirja

806 PIELAVESI (KT 77)

Perustettu 01.01.1991

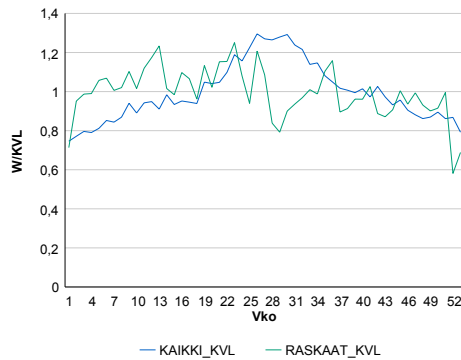
Vuoden 2015 liikennemäärät:

KVL	2 230	KVLras	201	Tieosa	24	Suunta1	Siiinjärvi
KAVL	2 281	KAVLras	258	Etäisyys	2183	Suunta2	Viitasaari
KKVL	2 705	KKVLras	204	Kaistoja	2		

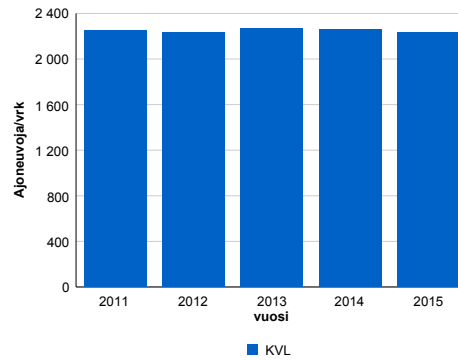
Liikenteen koostumus:

	11 HA-PA	12 KAIP	13 Linja-autot	14 KAPP	15 KATP	16 HA + PK	17 HA + AV		Kevyet ajoneuvot	Raskaat ajoneuvot
ARKILIIKENNE	85,1%	2,8%	0,7%	0,8%	7,0%	3,1%	0,5%	ARKILIIKENNE	88,7%	11,3%
KOKO VUOSI	87,1%	2,3%	0,6%	0,7%	5,4%	3,3%	0,6%	KOKO VUOSI	91,0%	9,0%

Kausivaihtelukertoimet

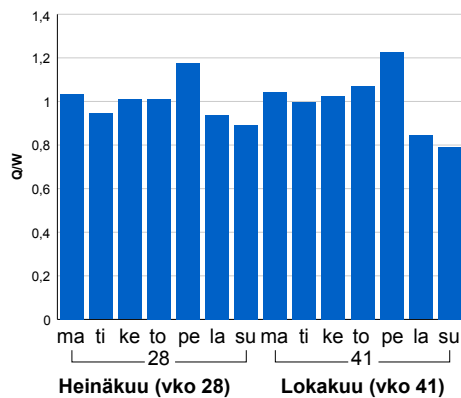


Liikenteen kehitys vv. 2015

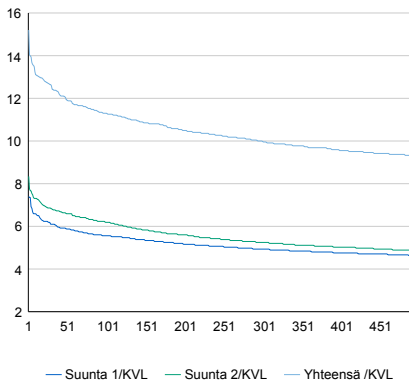


2011	2012	2013	2014	2015
2 248	2 229	2 271	2 260	2 230
-0,4%	-0,8%	1,9%	-0,5%	-1,3%

Viikonpäivävaihtelut

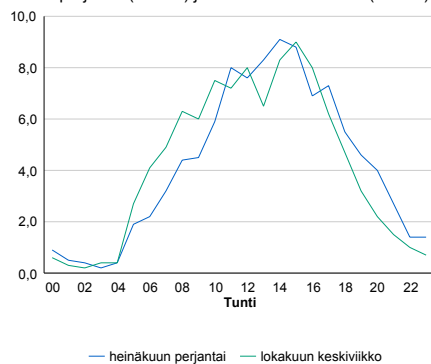


Tuntijärjestyskäyrä



Tuntivaihtelut

Heinäkuun perjantai (vko 28) ja lokakuun keskiviikko (vko 41).



h	q	q/KVL	h	qras	qras/KVL
1	339	15,2%	1	36	17,9%
30	281	12,6%	30	27	13,4%
100	252	11,3%	100	24	11,9%
300	223	10,0%	300	21	10,4%
500	208	9,3%	500	20	10,0%

8.04 LAM-kirja

807 KIURUVESI (VT 27)

Perustettu 01.01.1992

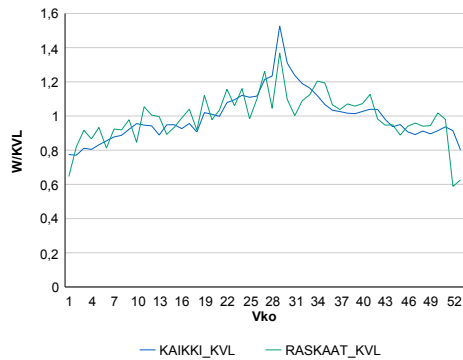
Vuoden 2015 liikennemäärät:

KVL	1 539	KVLras	165	Tieosa	21	Suunta1	Iisalmi
KAVL	1 528	KAVLras	207	Etäisyys	1757	Suunta2	Haapajärvi
KKVL	1 833	KKVLras	187	Kaistoja	2		

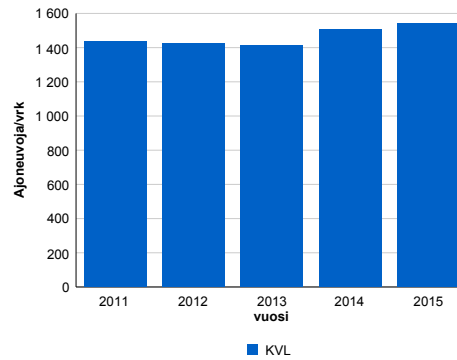
Liikenteen koostumus:

	11 HA-PA	12 KAIP	13 Linja-autot	14 KAPP	15 KATP	16 HA + PK	17 HA + AV		Kevyet ajoneuvot	Raskaat ajoneuvot
ARKILIIKENNE	82,8%	3,6%	0,6%	1,2%	8,1%	2,9%	0,8%	ARKILIIKENNE	86,4%	13,6%
KOKO VUOSI	85,3%	3,1%	0,6%	0,9%	6,2%	3,1%	0,8%	KOKO VUOSI	89,3%	10,7%

Kausivaihtelukertoimet

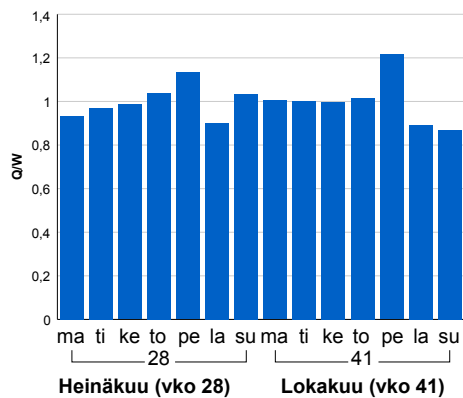


Liikenteen kehitys vv. 2015

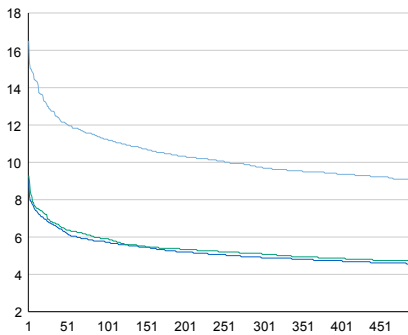


2011	2012	2013	2014	2015
1 436	1 423	1 414	1 508	1 539
-3,2%	-0,9%	-0,7%	6,6%	2,1%

Viikonpäivävaihtelut

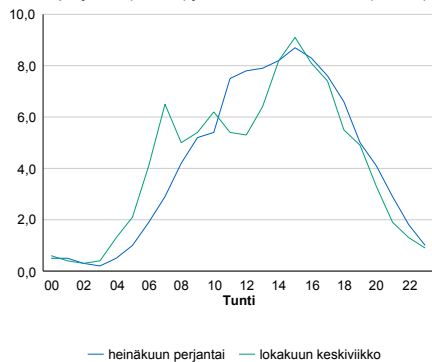


Tuntijärjestyskäyrä



Tuntivaihtelut

Heinäkuun perjantai (vko 28) ja lokakuun keskiviikko (vko 41).



h	q	q/KVL	h	qras	qras/KVL
1	254	16,5%	1	30	18,2%
30	196	12,7%	30	23	13,9%
100	173	11,2%	100	20	12,1%
300	150	9,7%	300	17	10,3%
500	139	9,0%	500	16	9,7%

8.04 LAM-kirja

821 SUONENJOKI (VT 9)

Perustettu 01.01.1992

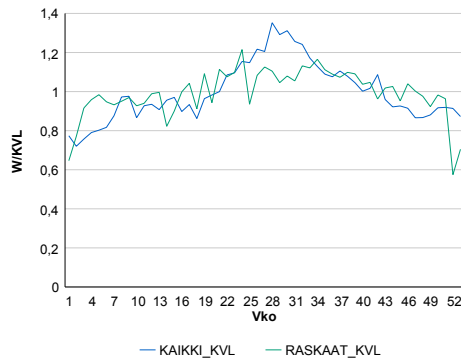
Vuoden 2015 liikennemäärät:

KVL	5 329	KVLras	442	Tieosa	323	Suunta1	Kuopio
KAVL	5 186	KAVLras	566	Etäisyys	4500	Suunta2	Jyväskylä
KKVL	6 411	KKVLras	486	Kaistoja	2		

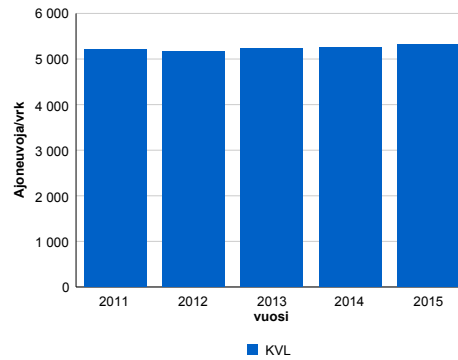
Liikenteen koostumus:

	11 HA-PA	12 KAIP	13 Linja-autot	14 KAPP	15 KATP	16 HA + PK	17 HA + AV		Kevyet ajoneuvot	Raskaat ajoneuvot
ARKILIIKENNE	86,1%	2,7%	0,7%	1,2%	6,3%	2,4%	0,5%	ARKILIIKENNE	89,1%	10,9%
KOKO VUOSI	88,4%	2,1%	0,7%	0,9%	4,7%	2,8%	0,5%	KOKO VUOSI	91,7%	8,3%

Kausivaihtelukertoimet

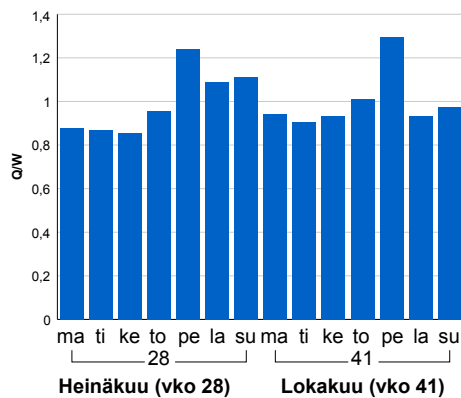


Liikenteen kehitys vv. 2015

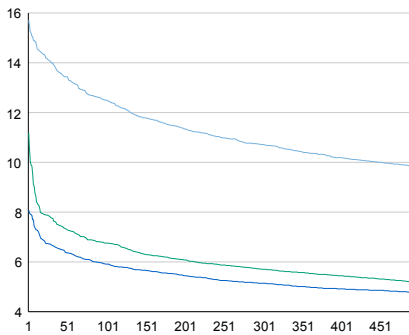


vuosi	2011	2012	2013	2014	2015
Ajoneuvoja/vrk	5 214	5 159	5 241	5 251	5 329
%	3,1%	-1,1%	1,6%	0,2%	1,5%

Viikonpäivävaihtelut

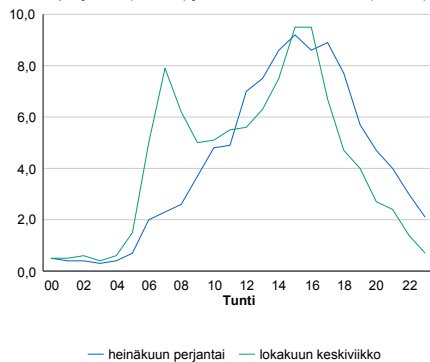


Tuntijärjestyskäyrä



Tuntivaihtelut

Heinäkuun perjantai (vko 28) ja lokakuun keskiviikko (vko 41).



h	q	q/KVL	h	qras	qras/KVL
1	837	15,7%	1	67	15,2%
30	746	14,0%	30	46	10,4%
100	666	12,5%	100	42	9,5%
300	571	10,7%	300	38	8,6%
500	522	9,8%	500	36	8,1%

8.04 LAM-kirja

822 VIEREMÄ (KT 88)

Perustettu 01.01.1992

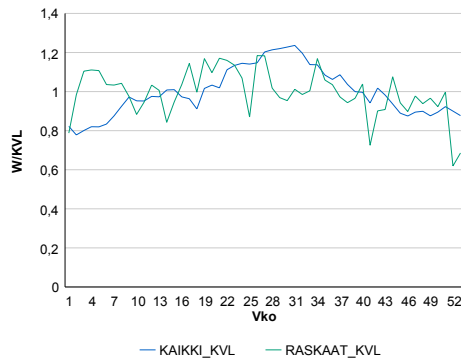
Vuoden 2015 liikennemäärät:

KVL	1 708	KVLras	205	Tieosa	28	Suunta1	ljalmi
KAVL	1 683	KAVLras	253	Etäisyys	6760	Suunta2	Oulu
KKVL	1 999	KKVLras	215	Kaistoja	2		

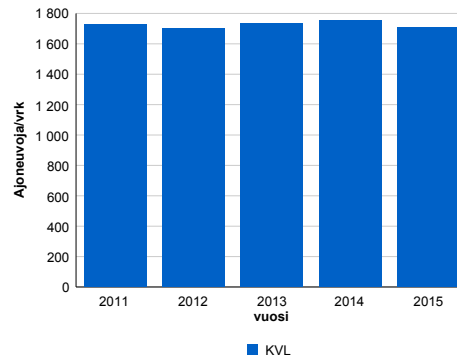
Liikenteen koostumus:

	11 HA-PA	12 KAIP	13 Linja-autot	14 KAPP	15 KATP	16 HA + PK	17 HA + AV		Kevyet ajoneuvot	Raskaat ajoneuvot
ARKILIIKENNE	80,9%	3,4%	1,4%	1,7%	8,6%	3,3%	0,8%		85,0%	15,0%
KOKO VUOSI	83,6%	2,9%	1,2%	1,3%	6,6%	3,6%	0,8%		88,0%	12,0%

Kausivaihtelukertoimet

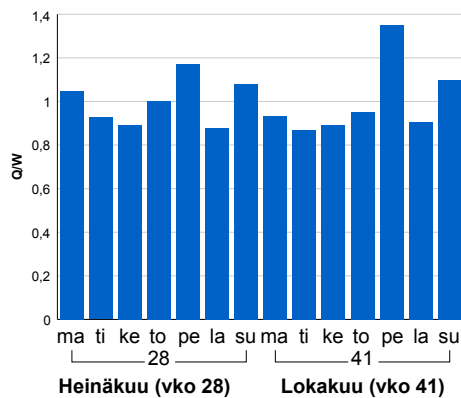


Liikenteen kehitys vv. 2015

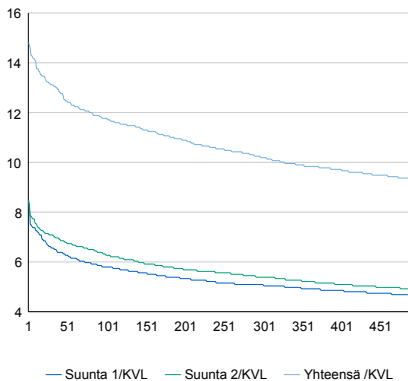


2011	2012	2013	2014	2015
1 729	1 699	1 734	1 753	1 708
0,7%	-1,7%	2,0%	1,1%	-2,6%

Viikonpäivävaihtelut

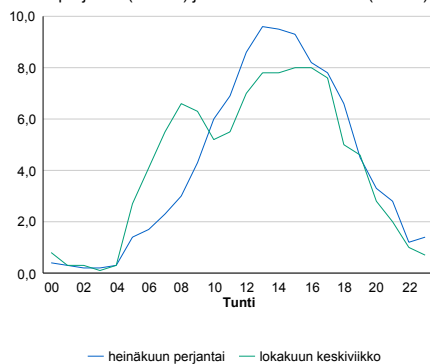


Tuntijärjestyskäyrä



Tuntivaihtelut

Heinäkuun perjantai (vko 28) ja lokakuun keskiviikko (vko 41).



h	q	q/KVL	h	qras	qras/KVL
1	253	14,8%	1	33	16,1%
30	224	13,1%	30	26	12,7%
100	201	11,8%	100	24	11,7%
300	174	10,2%	300	21	10,2%
500	159	9,3%	500	20	9,8%

8.04 LAM-kirja

824 NILSIÄ (KT 75)

Perustettu 18.11.1993

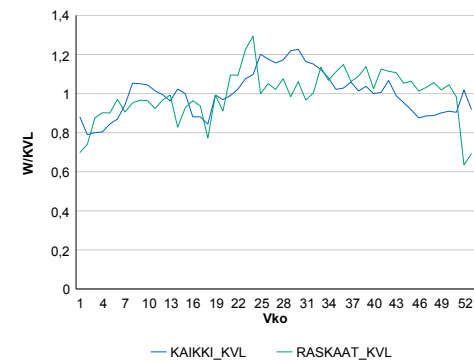
Vuoden 2015 liikennemäärät:

KVL	3 509	KVLras	221	Tieosa	6	Suunta1	Nilsjä
KAVL	3 461	KAVLras	283	Etäisyys	3000	Suunta2	Siilinjärvi
KKVL	4 008	KKVLras	238	Kaistoja	2		

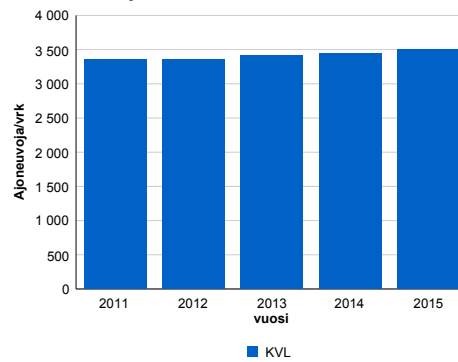
Liikenteen koostumus:

	11 HA-PA	12 KAIP	13 Linja-autot	14 KAPP	15 KATP	16 HA + PK	17 HA + AV		Kevyet ajoneuvot	Raskaat ajoneuvot
ARKILIIKENNE	88,5%	2,5%	0,8%	0,9%	3,9%	2,9%	0,5%	ARKILIIKENNE	91,8%	8,2%
KOKO VUOSI	90,1%	2,0%	0,7%	0,7%	2,9%	3,1%	0,5%	KOKO VUOSI	93,7%	6,3%

Kausivaihtelukertoimet

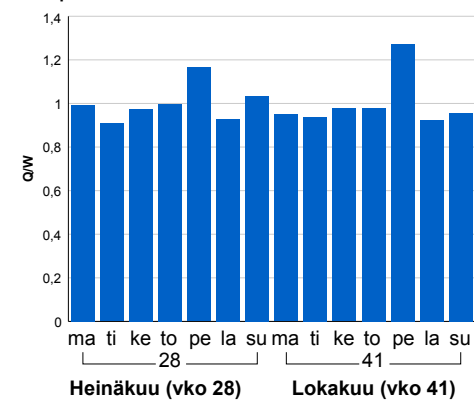


Liikenteen kehitys vv. 2015

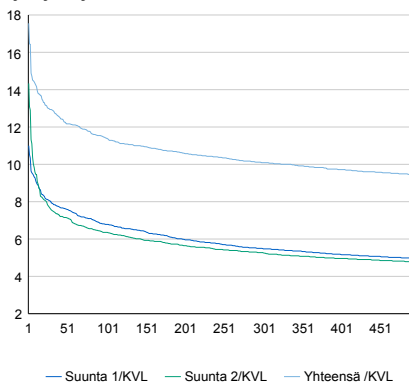


2011	2012	2013	2014	2015
3 354	3 358	3 416	3 437	3 509
-0,4%	0,1%	1,7%	0,6%	2,1%

Viikonpäivävaihtelut

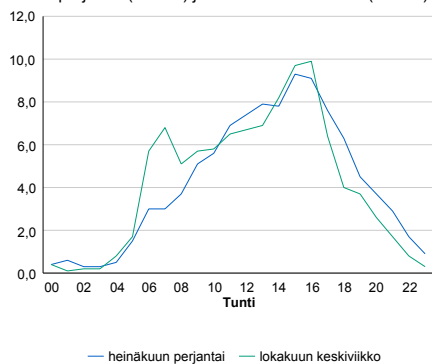


Tuntijärjestyskäyrä



Tuntivaihtelut

Heinäkuun perjantai (vko 28) ja lokakuun keskiviikko (vko 41).



h	q	q/KVL	h	qras	qras/KVL
1	616	17,6%	1	57	25,8%
30	454	12,9%	30	30	13,6%
100	400	11,4%	100	26	11,8%
300	354	10,1%	300	23	10,4%
500	331	9,4%	500	21	9,5%

8.04 LAM-kirja

825 HILTULANLAHTI (VT 5)

Perustettu 26.09.1995

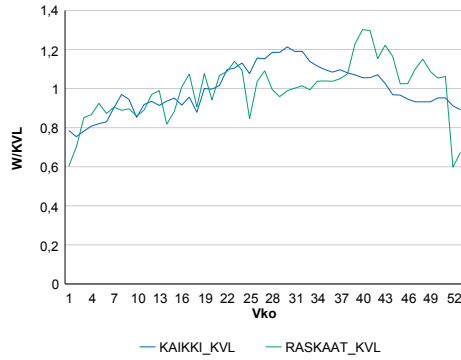
Vuoden 2015 liikennemäärät:

KVL	16 001	KVLras	1 176	Tieosa	158	Suunta1	Kuopio
KAVL	16 279	KAVLras	1 537	Etäisyys	1170	Suunta2	Varkaus
KKVL	18 379	KKVLras	1 200	Kaistoja	4		

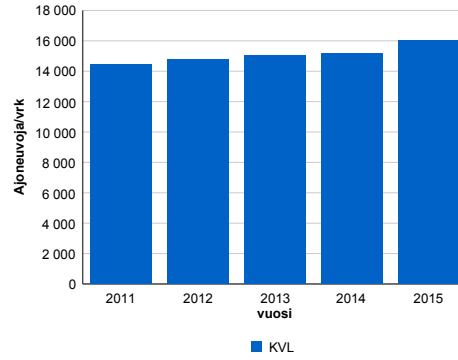
Liikenteen koostumus:

	11 HA-PA	12 KAIP	13 Linja-autot	14 KAPP	15 KATP	16 HA + PK	17 HA + AV		Kevyet ajoneuvot	Raskaat ajoneuvot
ARKILIIKENNE	88,2%	3,1%	0,6%	1,1%	4,7%	2,1%	0,2%		90,6%	9,4%
KOKO VUOSI	90,0%	2,3%	0,6%	0,8%	3,6%	2,4%	0,2%		92,6%	7,4%

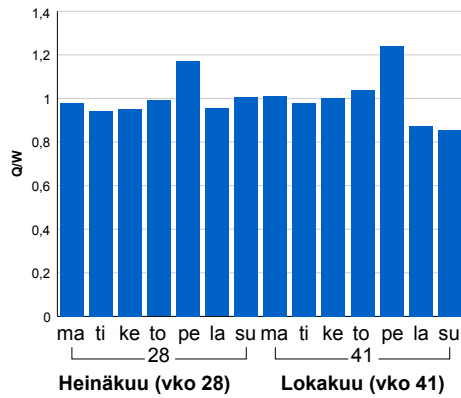
Kausivaihtelukertoimet



Liikenteen kehitys vv. 2015

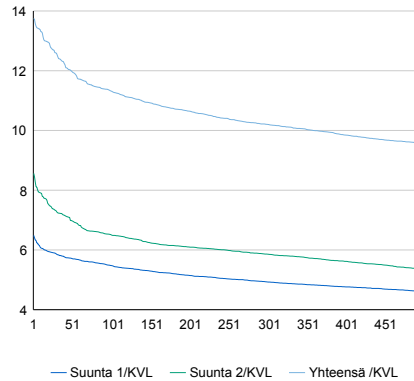


Viikonpäivävaihtelut



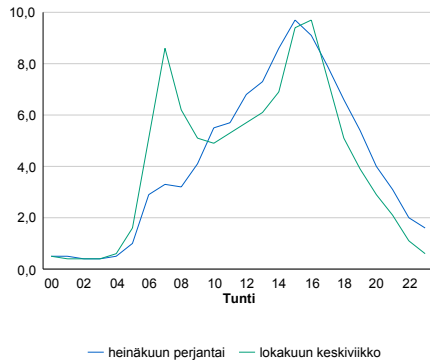
2011	2012	2013	2014	2015
14 448	14 795	15 053	15 168	16 001
12,6%	2,4%	1,7%	0,8%	5,5%

Tuntijärjestyskäyrä



Tuntivaihtelut

Heinäkuun perjantai (vko 28) ja lokakuun keskiviikko (vko 41).



h	q	q/KVL	h	qras	qras/KVL
1	2 200	13,7%	1	214	18,2%
30	2 015	12,6%	30	146	12,4%
100	1 811	11,3%	100	132	11,2%
300	1 633	10,2%	300	112	9,5%
500	1 529	9,6%	500	103	8,8%

8.04 LAM-kirja

826 IISALMI (VT 5)

Perustettu 03.08.1999

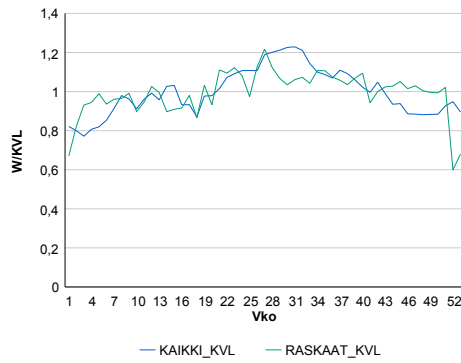
Vuoden 2015 liikennemäärät:

KVL	6 681	KVLras	703	Tieosa	217	Suunta1	Kajaani
KAVL	6 774	KAVLras	896	Etäisyys	4750	Suunta2	Kuopio
KKVL	7 713	KKVLras	766	Kaistoja	2		

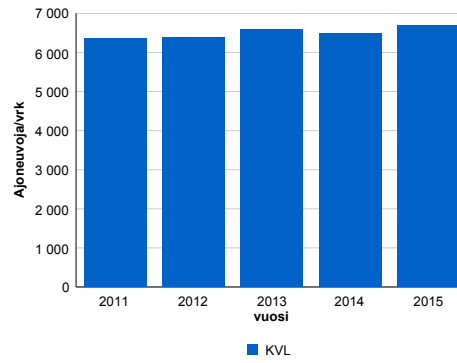
Liikenteen koostumus:

	11 HA-PA	12 KAIP	13 Linja-autot	14 KAPP	15 KATP	16 HA + PK	17 HA + AV		Kevyet ajoneuvot	Raskaat ajoneuvot
ARKILIIKENNE	82,6%	3,8%	0,3%	1,3%	7,7%	3,5%	0,7%		86,8%	13,2%
KOKO VUOSI	85,0%	3,1%	0,3%	1,0%	6,1%	3,7%	0,7%		89,5%	10,5%

Kausivaihtelukertoimet

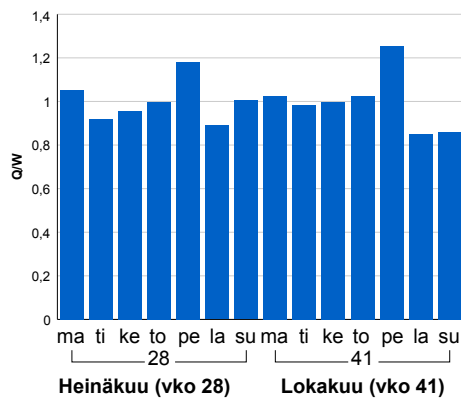


Liikenteen kehitys vv. 2015

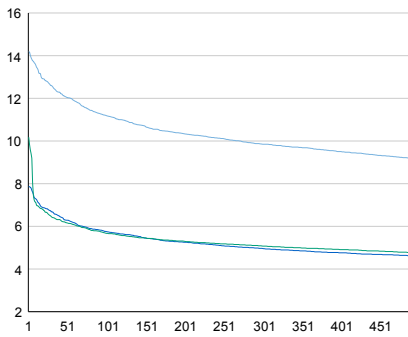


2011	2012	2013	2014	2015
6 357	6 389	6 592	6 494	6 681
2,5%	0,5%	3,2%	-1,5%	2,9%

Viikonpäivävaihtelut

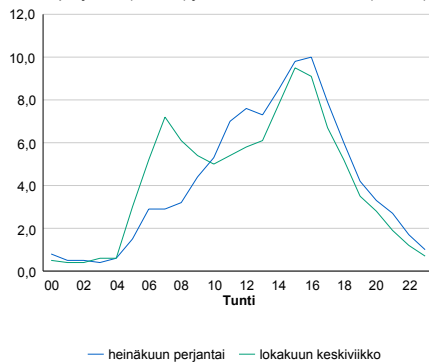


Tuntijärjestyskäyrä



Tuntivaihtelut

Heinäkuun perjantai (vko 28) ja lokakuun keskiviikko (vko 41).



h	q	q/KVL	h	qras	qras/KVL
1	948	14,2%	1	93	13,2%
30	842	12,6%	30	78	11,1%
100	748	11,2%	100	72	10,2%
300	658	9,8%	300	65	9,2%
500	613	9,2%	500	62	8,8%

8.04 LAM-kirja

827 JÄNNEVIRTA (VT 9)

Perustettu 16.10.2000

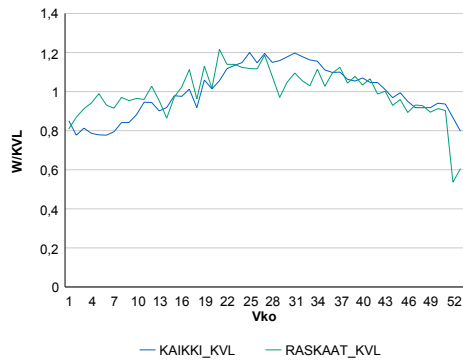
Vuoden 2015 liikennemäärät:

KVL	7 237	KVLras	414	Tieosa	329	Suunta1	Joensuu
KAVL	7 498	KAVLras	524	Etäisyys	3786	Suunta2	Kuopio
KKVL	8 413	KKVLras	451	Kaistoja	2		

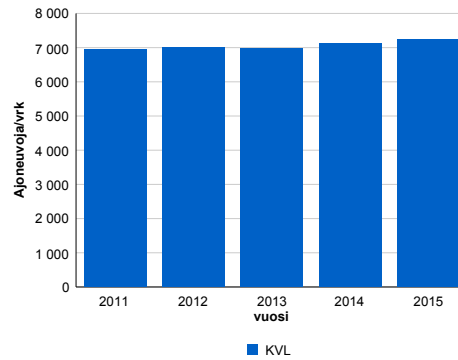
Liikenteen koostumus:

	11 HA-PA	12 KAIP	13 Linja-autot	14 KAPP	15 KATP	16 HA + PK	17 HA + AV		Kevyet ajoneuvot	Raskaat ajoneuvot
ARKILIIKENNE	89,4%	2,1%	0,7%	0,6%	3,5%	3,1%	0,5%	ARKILIIKENNE	93,0%	7,0%
KOKO VUOSI	90,4%	1,8%	0,7%	0,5%	2,8%	3,4%	0,5%	KOKO VUOSI	94,3%	5,7%

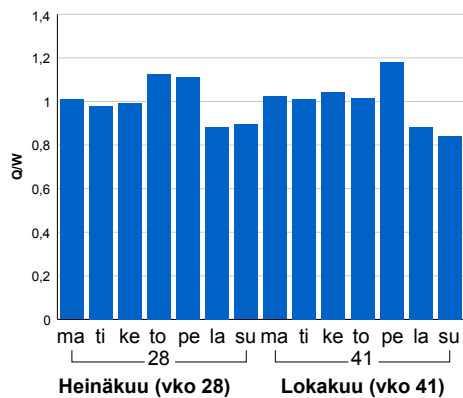
Kausivaihtelukertoimet



Liikenteen kehitys vv. 2015

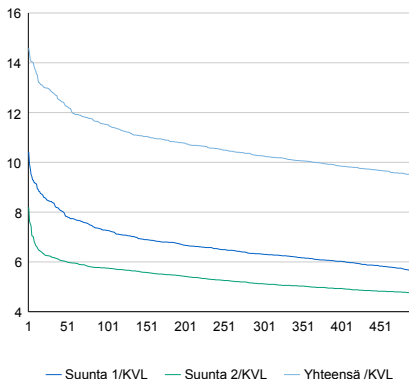


Viikonpäivävaihtelut



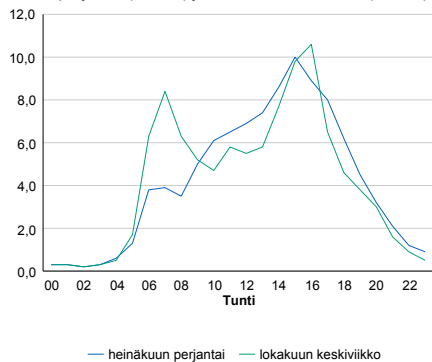
2011	2012	2013	2014	2015
6 943	7 000	6 965	7 125	7 237
1,7%	0,8%	-0,5%	2,3%	1,6%

Tuntijärjestyskäyrä



Tuntivaihtelut

Heinäkuun perjantai (vko 28) ja lokakuun keskiviikko (vko 41).



h	q	q/KVL	h	qras	qras/KVL
1	1 056	14,6%	1	63	15,2%
30	930	12,9%	30	46	11,1%
100	834	11,5%	100	43	10,4%
300	742	10,3%	300	39	9,4%
500	687	9,5%	500	37	8,9%

8.04 LAM-kirja

828 RAHUSEN LAMPI (VT 5)

Perustettu 15.11.2002

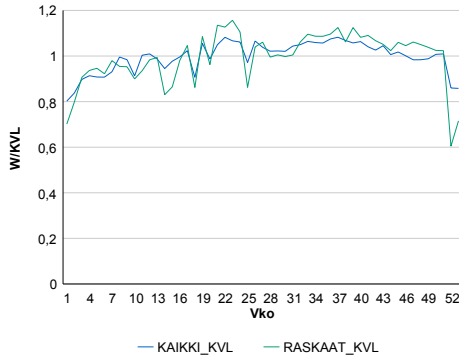
Vuoden 2015 liikennemäärät:

KVL	31 446	KVLras	1 675	Tieosa	201	Suunta1	Siilinjärvi
KAVL	34 167	KAVLras	2 169	Etäisyys	2216	Suunta2	Kuopio
KKVL	32 798	KKVLras	1 753	Kaistoja	4		

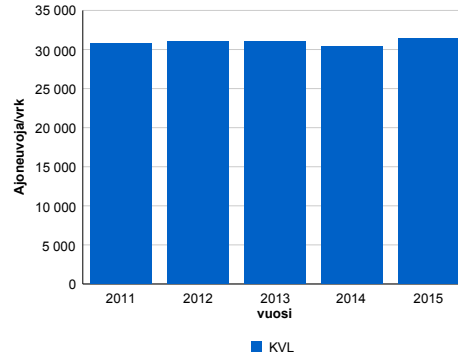
Liikenteen koostumus:

	11 HA-PA	12 KAIP	13 Linja-autot	14 KAPP	15 KATP	16 HA + PK	17 HA + AV		Kevyet ajoneuvot	Raskaat ajoneuvot
ARKILIIKENNE	91,8%	2,4%	0,8%	0,6%	2,5%	1,6%	0,2%		93,7%	6,3%
KOKO VUOSI	92,6%	2,0%	0,8%	0,5%	2,1%	1,8%	0,3%		94,7%	5,3%

Kausivaihtelukertoimet

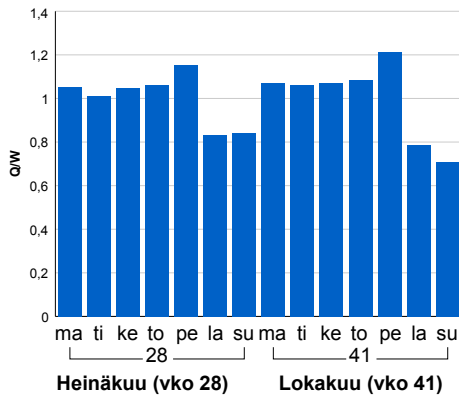


Liikenteen kehitys vv. 2015

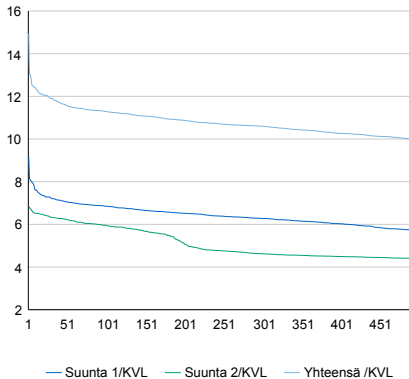


2011	2012	2013	2014	2015
30 774	31 059	31 047	30 356	31 446
1,5%	0,9%	0,0%	-2,2%	3,6%

Viikonpäivävaihtelut

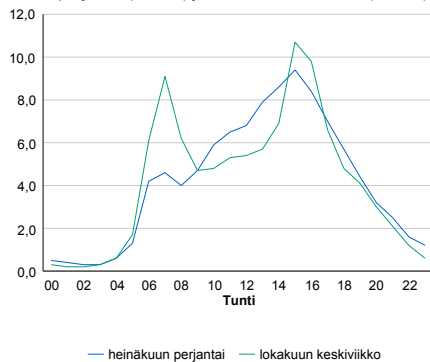


Tuntijärjestyskäyrä



Tuntivaihtelut

Heinäkuun perjantai (vko 28) ja lokakuun keskiviikko (vko 41).



h	q	q/KVL	h	qras	qras/KVL
1	4 700	14,9%	1	232	13,9%
30	3 743	11,9%	30	173	10,3%
100	3 551	11,3%	100	164	9,8%
300	3 334	10,6%	300	154	9,2%
500	3 136	10,0%	500	149	8,9%

8.04 LAM-kirja

832 LEVÄNEN (VT 5)

Perustettu 01.10.2005

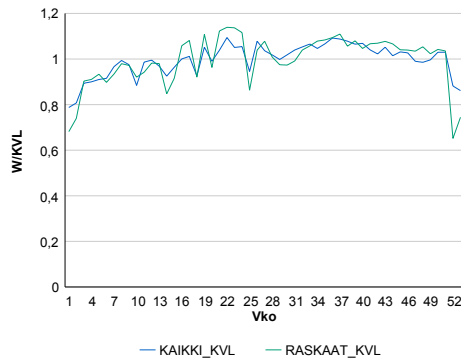
Vuoden 2015 liikennemäärät:

KVL	36 672	KVLras	1 898	Tieosa	159	Suunta1	Kuopio
KAVL	39 715	KAVLras	2 457	Etäisyys	3490	Suunta2	Leppävirta
KKVL	38 060	KKVLras	1 969	Kaistoja	4		

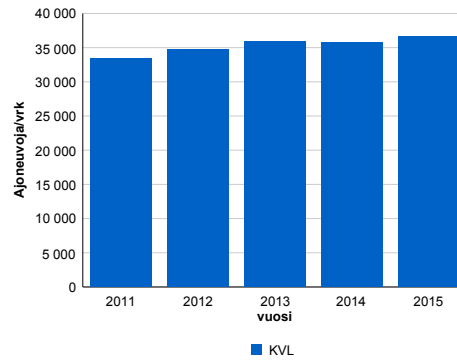
Liikenteen koostumus:

	11 HA-PA	12 KAIP	13 Linja-autot	14 KAPP	15 KATP	16 HA + PK	17 HA + AV		Kevyet ajoneuvot	Raskaat ajoneuvot
ARKILIIKENNE	91,6%	2,9%	0,5%	0,6%	2,3%	1,9%	0,4%		93,8%	6,2%
KOKO VUOSI	92,6%	2,4%	0,5%	0,5%	1,9%	1,9%	0,3%		94,8%	5,2%

Kausivaihtelukertoimet

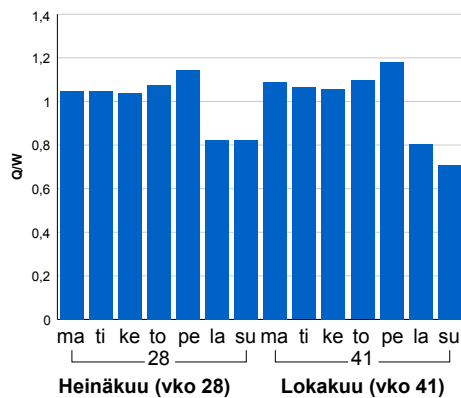


Liikenteen kehitys vv. 2015

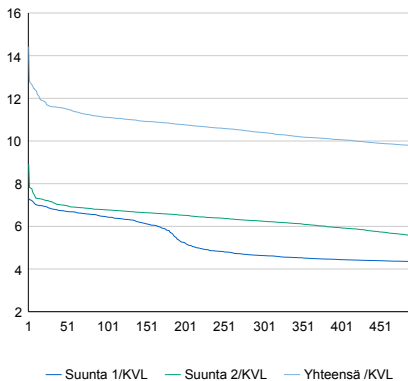


vuosi	2011	2012	2013	2014	2015
Ajoneuvoja/vrk	33 424	34 761	35 835	35 681	36 672
%	1,0%	4,0%	3,1%	-0,4%	2,8%

Viikonpäivävaihtelut

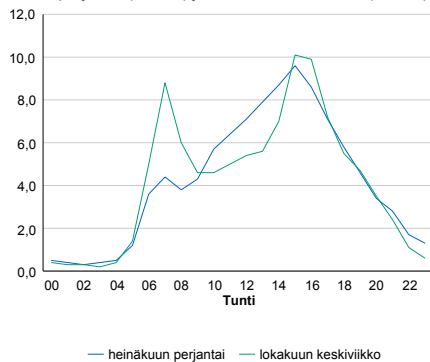


Tuntijärjestyskäyrä



Tuntivaihtelut

Heinäkuun perjantai (vko 28) ja lokakuun keskiviikko (vko 41).



h	q	q/KVL	h	qras	qras/KVL
1	5 288	14,4%	1	261	13,8%
30	4 257	11,6%	30	203	10,7%
100	4 075	11,1%	100	192	10,1%
300	3 813	10,4%	300	180	9,5%
500	3 578	9,8%	500	174	9,2%

8.04 LAM-kirja

833 PAJUKOSKI (KT 75)

Perustettu 22.01.2008

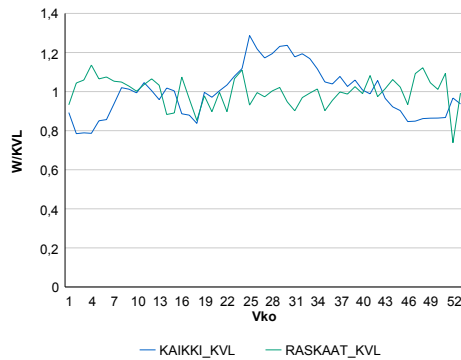
Vuoden 2015 liikennemäärät:

KVL	4 488	KVLras	304	Tieosa	3	Suunta1	Nilsä
KAVL	4 403	KAVLras	371	Etäisyys	2610	Suunta2	Siilinjärvi
KKVL	5 256	KKVLras	300	Kaistoja	2		

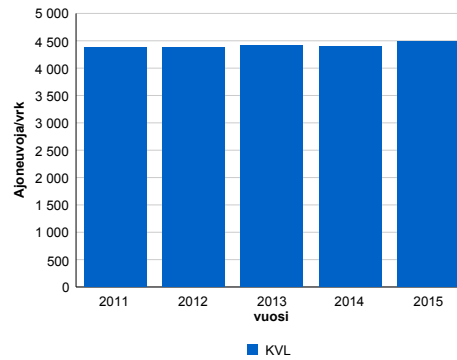
Liikenteen koostumus:

	11 HA-PA	12 KAIP	13 Linja-autot	14 KAPP	15 KATP	16 HA + PK	17 HA + AV		Kevyet ajoneuvot	Raskaat ajoneuvot
ARKILIIKENNE	87,8%	2,5%	1,1%	1,0%	3,8%	3,1%	0,6%		91,6%	8,4%
KOKO VUOSI	89,3%	2,1%	1,0%	0,8%	2,9%	3,3%	0,6%		93,2%	6,8%

Kausivaihtelukertoimet

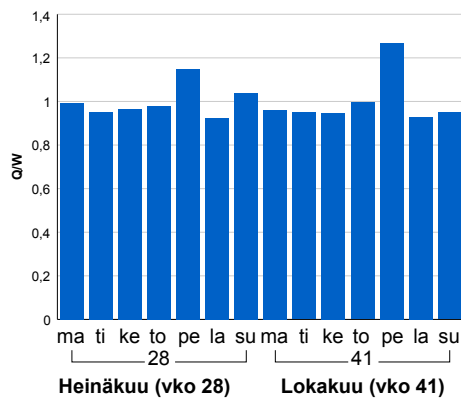


Liikenteen kehitys vv. 2015

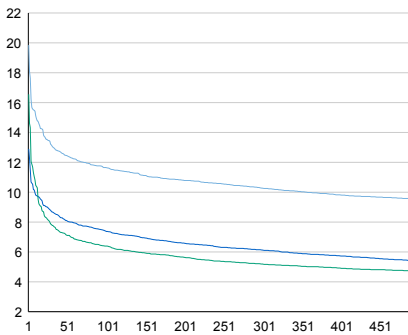


vuosi	2011	2012	2013	2014	2015
Ajoneuvoja/vrk	4 374	4 376	4 423	4 403	4 488
%	0,9%	0,1%	1,1%	-0,5%	1,9%

Viikonpäivävaihtelut

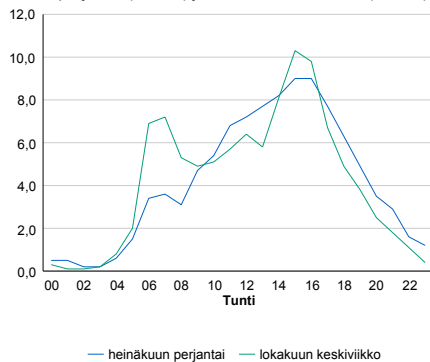


Tuntijärjestyskäyrä



Tuntivaihtelut

Heinäkuun perjantai (vko 28) ja lokakuun keskiviikko (vko 41).



h	q	q/KVL	h	qras	qras/KVL
1	891	19,9%	1	63	20,7%
30	591	13,2%	30	38	12,5%
100	523	11,7%	100	35	11,5%
300	461	10,3%	300	31	10,2%
500	429	9,6%	500	28	9,2%

8.04 LAM-kirja

834 TIKKALANSAARI (VT 5)

Perustettu 20.11.2014

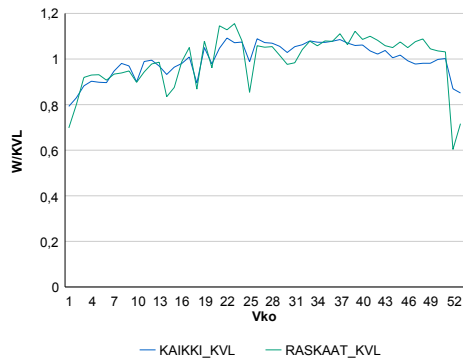
Vuoden 2015 liikennemäärät:

KVL	31 283	KVLras	1 528	Tieosa	202	Suunta1	Siilinjärvi
KAVL	33 941	KAVLras	1 978	Etäisyys	2235	Suunta2	Kuopio
KKVL	33 227	KKVLras	1 590	Kaistoja	4		

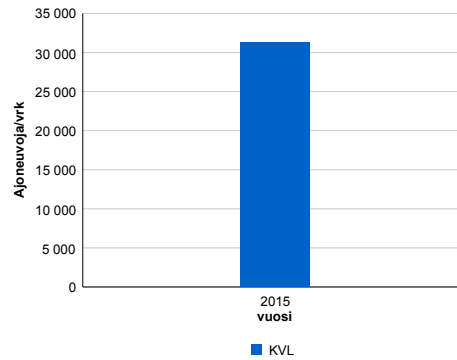
Liikenteen koostumus:

	11 HA-PA	12 KAIP	13 Linja-autot	14 KAPP	15 KATP	16 HA + PK	17 HA + AV		Kevyet ajoneuvot	Raskaat ajoneuvot
ARKILIIKENNE	92,1%	2,1%	0,6%	0,5%	2,5%	1,9%	0,2%	ARKILIIKENNE	94,2%	5,8%
KOKO VUOSI	92,8%	1,8%	0,6%	0,4%	2,1%	2,1%	0,2%	KOKO VUOSI	95,1%	4,9%

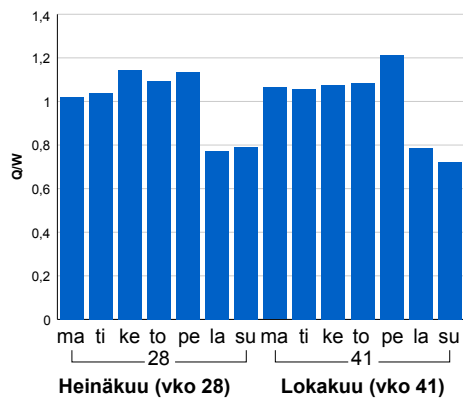
Kausivaihtelukertoimet



Liikenteen kehitys vv. 2015

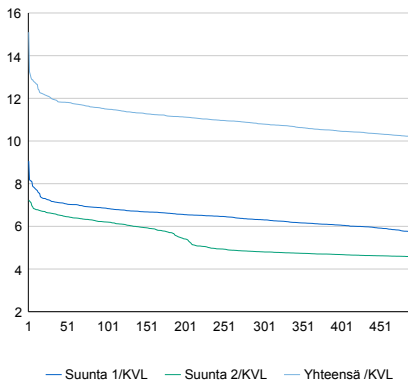


Viikonpäivävaihtelut



2015	31 283	8,7%
------	--------	------

Tuntijärjestyskäyrä



Tuntivaihtelut

Heinäkuun perjantai (vko 28) ja lokakuun keskiviikko (vko 41).



h	q	q/KVL	h	qras	qras/KVL
1	4 724	15,1%	1	228	14,9%
30	3 748	12,0%	30	162	10,6%
100	3 598	11,5%	100	154	10,1%
300	3 378	10,8%	300	144	9,4%
500	3 189	10,2%	500	138	9,0%

8.04 LAM-kirja

835 SORSASALO-VUORELA
(VT 5)

Perustettu 20.11.2014

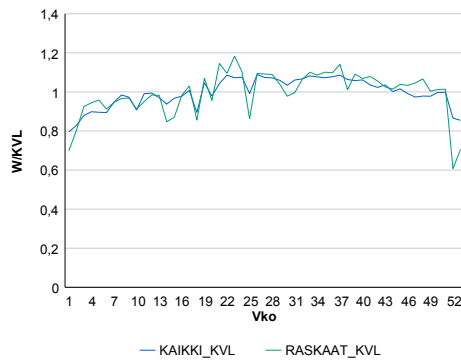
Vuoden 2015 liikennemäärät:

KVL	30 596	KVLras	1 540	Tieosa	202	Suunta1	Siilinjärvi
KAVL	32 996	KAVLras	1 989	Etäisyys	3820	Suunta2	Kuopio
KKVL	32 579	KKVLras	1 638	Kaistoja	4		

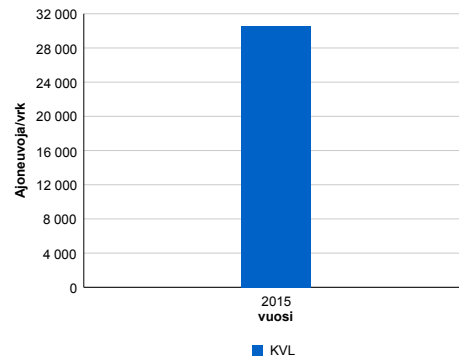
Liikenteen koostumus:

	11 HA-PA	12 KAIIP	13 Linja-autot	14 KAPP	15 KATP	16 HA + PK	17 HA + AV		Kevyet ajoneuvot	Raskaat ajoneuvot
ARKILIIKENNE	92,0%	1,9%	0,8%	0,6%	2,7%	1,8%	0,2%	ARKILIIKENNE	94,0%	6,0%
KOKO VUOSI	92,8%	1,6%	0,8%	0,5%	2,2%	2,0%	0,2%	KOKO VUOSI	95,0%	5,0%

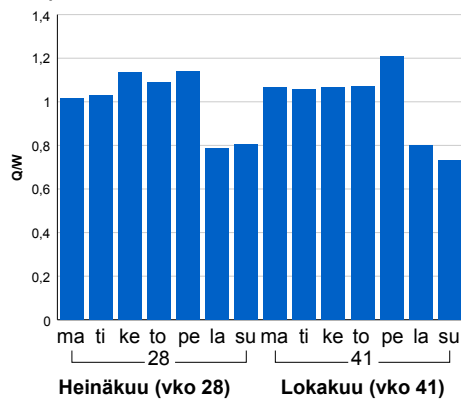
Kausivaihtelukertoimet



Liikenteen kehitys vv. 2015

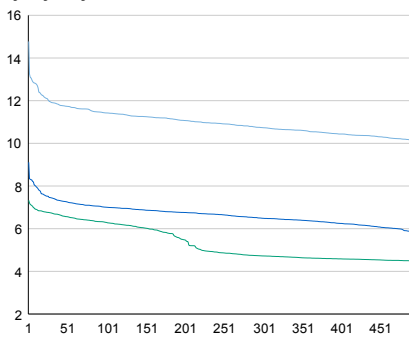


Viikonpäivävaihtelut



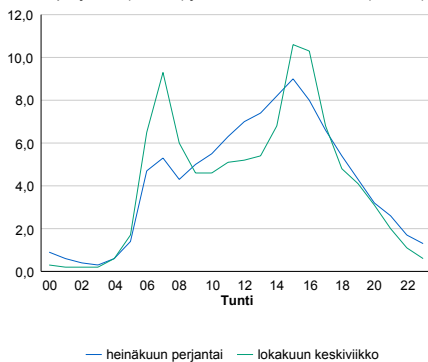
2015	30 596	8,8%
------	--------	------

Tuntijärjestyskäyrä



Tuntivaihtelut

Heinäkuun perjantai (vko 28) ja lokakuun keskiviikko (vko 41).



— Suunta 1/KVL — Suunta 2/KVL — Yhteensä /KVL

h	q	q/KVL
1	4 521	14,8%
30	3 646	11,9%
100	3 496	11,4%
300	3 285	10,7%
500	3 100	10,1%

h	qras	qras/KVL
1	207	13,4%
30	159	10,3%
100	150	9,7%
300	141	9,2%
500	136	8,8%

8.04 LAM-kirja

836 VUORELA (VT 5)

Perustettu 20.11.2014

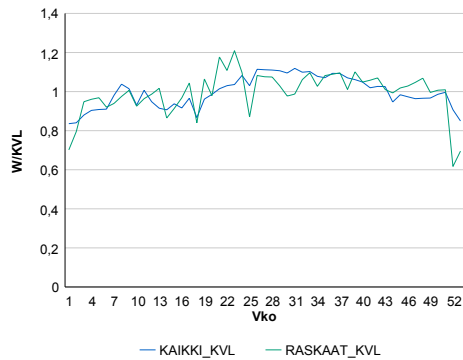
Vuoden 2015 liikennemäärät:

KVL	18 862	KVLras	1 082	Tieosa	203	Suunta1	Siilinjärvi
KAVL	20 009	KAVLras	1 391	Etäisyys	1084	Suunta2	Kuopio
KKVL	20 554	KKVLras	1 141	Kaistoja	4		

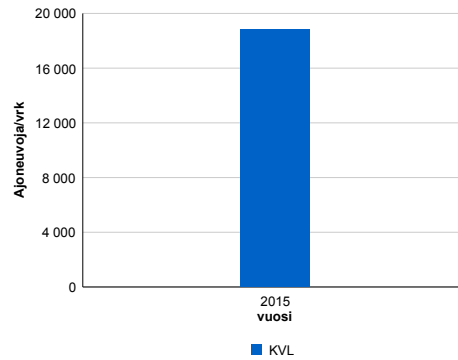
Liikenteen koostumus:

	11 HA-PA	12 KAIP	13 Linja-autot	14 KAPP	15 KATP	16 HA + PK	17 HA + AV		Kevyet ajoneuvot	Raskaat ajoneuvot
ARKILIIKENNE	90,8%	2,0%	0,5%	0,8%	3,7%	2,0%	0,2%	ARKILIIKENNE	93,0%	7,0%
KOKO VUOSI	91,8%	1,7%	0,5%	0,6%	3,0%	2,3%	0,2%	KOKO VUOSI	94,3%	5,7%

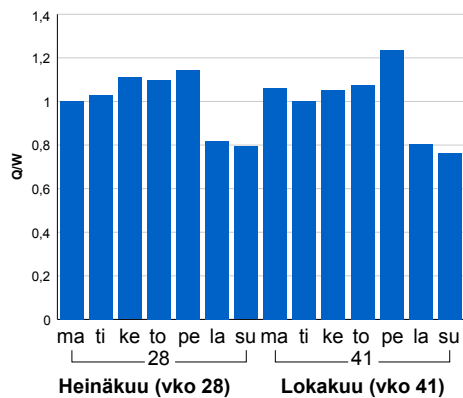
Kausivaihtelukertoimet



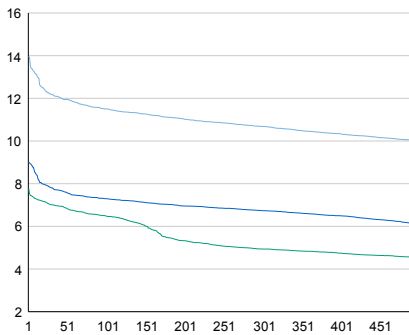
Liikenteen kehitys vv. 2015



Viikopäivävaihtelut

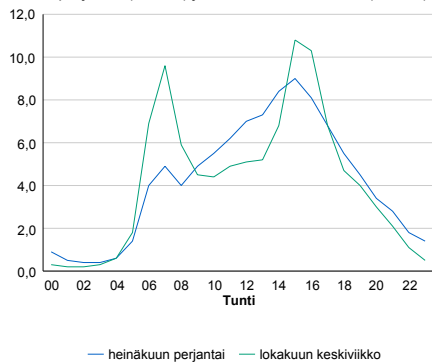


Tuntijärjestyskäyrä



Tuntivaihtelut

Heinäkuun perjantai (vko 28) ja lokakuun keskiviikko (vko 41).



h	q	q/KVL	h	qras	qras/KVL
1	2 635	14,0%	1	150	13,9%
30	2 299	12,2%	30	111	10,3%
100	2 170	11,5%	100	104	9,6%
300	2 015	10,7%	300	96	8,9%
500	1 890	10,0%	500	93	8,6%