

8.04 LAM-kirja

1052 HIMANKA (VT 8)

Perustettu 30.07.2007

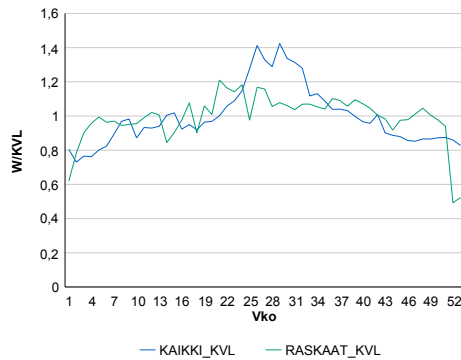
Vuoden 2015 liikennemäärät:

KVL	4 086	KVLras	440	Tieosa	412	Suunta1	Oulu
KAVL	4 066	KAVLras	560	Etäisyys	1023	Suunta2	Kokkola
KKVL	5 092	KKVLras	478	Kaistoja	2		

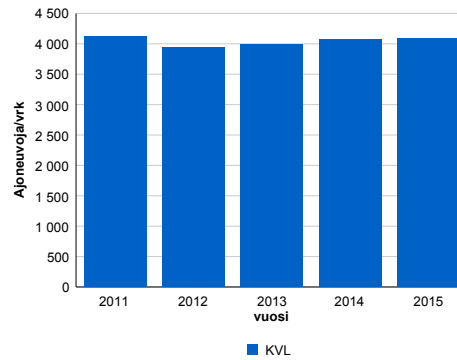
Liikenteen koostumus:

	11 HA-PA	12 KAIP	13 Linja-autot	14 KAPP	15 KATP	16 HA + PK	17 HA + AV		Kevyet ajoneuvot	Raskaat ajoneuvot
ARKILIIKENNE	81,4%	3,3%	0,8%	1,9%	7,8%	3,6%	1,2%		86,2%	13,8%
KOKO VUOSI	84,4%	2,7%	0,8%	1,4%	5,8%	3,7%	1,1%		89,2%	10,8%

Kausivaihtelukertoimet

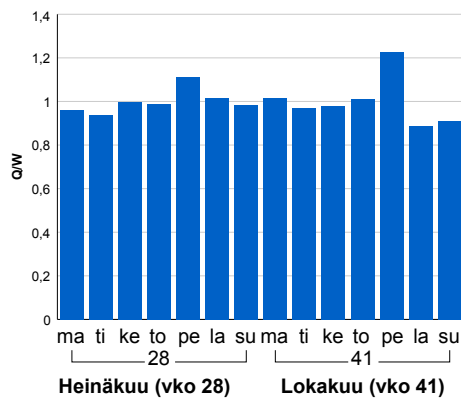


Liikenteen kehitys vv. 2015

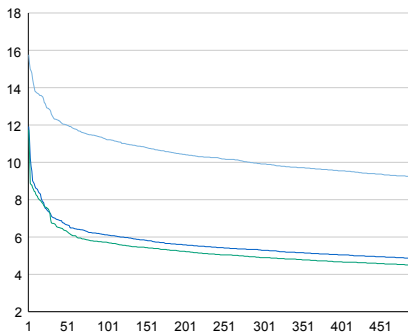


2011	2012	2013	2014	2015
4 116	3 934	3 990	4 072	4 086
3,3%	-4,4%	1,4%	2,1%	0,4%

Viikonpäivävaihtelut

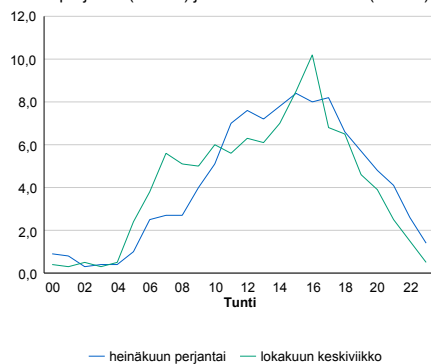


Tuntijärjestyskäyrä



Tuntivaihtelut

Heinäkuun perjantai (vko 28) ja lokakuun keskiviikko (vko 41).



— Suunta 1/KVL — Suunta 2/KVL — Yhteensä /KVL

h	q	q/KVL
1	644	15,8%
30	514	12,6%
100	459	11,2%
300	405	9,9%
500	376	9,2%

h	qras	qras/KVL
1	67	15,2%
30	52	11,8%
100	48	10,9%
300	44	10,0%
500	41	9,3%

8.04 LAM-kirja

1101 PYHÄJÄRVI (VT 4)

Perustettu 01.01.1992

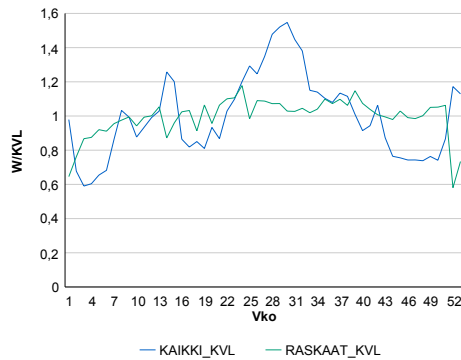
Vuoden 2015 liikennemäärät:

KVL	3 502	KVLras	550	Tieosa	332	Suunta1	Kärsämäki
KAVL	3 105	KAVLras	674	Etäisyys	2902	Suunta2	Pihtipudas
KKVL	4 556	KKVLras	587	Kaistoja	2		

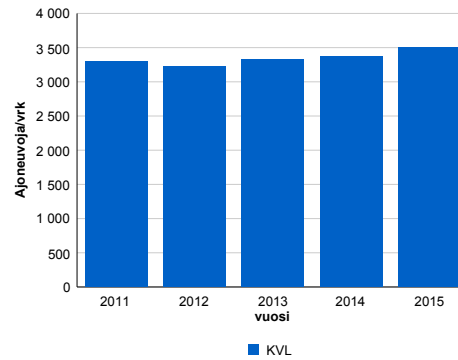
Liikenteen koostumus:

	11 HA-PA	12 KAIP	13 Linja-autot	14 KAPP	15 KATP	16 HA + PK	17 HA + AV		Kevyet ajoneuvot	Raskaat ajoneuvot
ARKILIIKENNE	73,8%	2,5%	1,0%	4,0%	14,2%	3,5%	1,0%	ARKILIIKENNE	78,3%	21,7%
KOKO VUOSI	79,5%	2,1%	1,0%	2,8%	9,8%	3,8%	1,0%	KOKO VUOSI	84,3%	15,7%

Kausivaihtelukertoimet

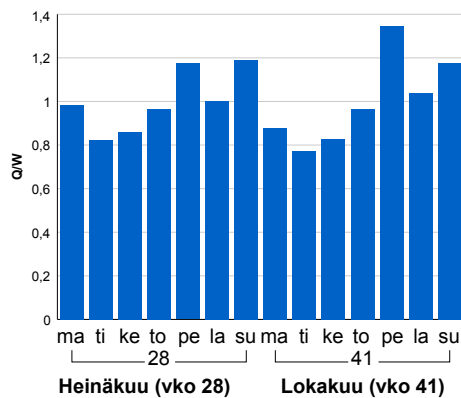


Liikenteen kehitys vv. 2015

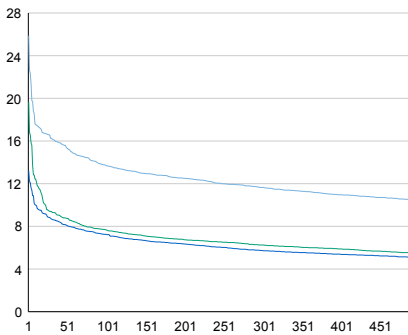


2011	2012	2013	2014	2015
3 304	3 227	3 327	3 364	3 502
16,2%	-2,3%	3,1%	1,1%	4,1%

Viikonpäivävaihtelut

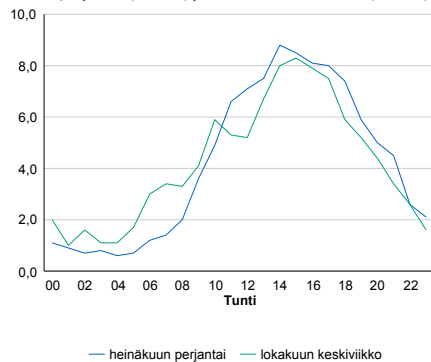


Tuntijärjestyskäyrä



Tuntivaihtelut

Heinäkuun perjantai (vko 28) ja lokakuun keskiviikko (vko 41).



h	q	q/KVL	h	qras	qras/KVL
1	906	25,9%	1	60	10,9%
30	569	16,2%	30	53	9,6%
100	480	13,7%	100	49	8,9%
300	408	11,6%	300	44	8,0%
500	367	10,5%	500	42	7,6%

8.04 LAM-kirja

1103 SIEVI (VT 28)

Perustettu 01.01.1992

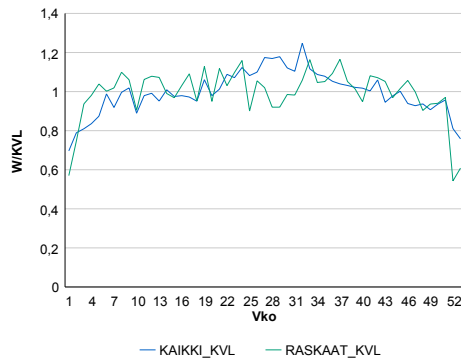
Vuoden 2015 liikennemäärät:

KVL	1 716	KVLras	231	Tieosa	17	Suunta1	Nivala
KAVL	1 766	KAVLras	293	Etäisyys	426	Suunta2	Kannus
KKVL	1 932	KKVLras	238	Kaistoja	2		

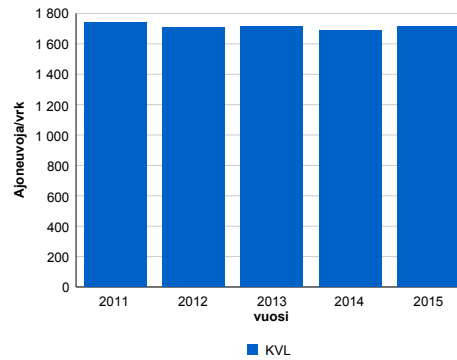
Liikenteen koostumus:

	11 HA-PA	12 KAIP	13 Linja-autot	14 KAPP	15 KATP	16 HA + PK	17 HA + AV		Kevyet ajoneuvot	Raskaat ajoneuvot
ARKILIIKENNE	79,3%	3,8%	0,9%	1,8%	10,1%	3,1%	1,0%		83,4%	16,6%
KOKO VUOSI	82,4%	3,2%	0,8%	1,4%	8,1%	3,2%	0,9%		86,5%	13,5%

Kausivaihtelukertoimet

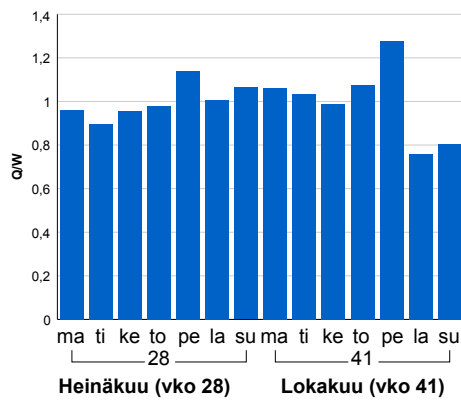


Liikenteen kehitys vv. 2015

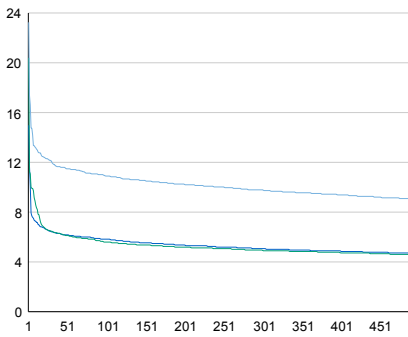


2011	2012	2013	2014	2015
1 742	1 705	1 717	1 685	1 716
2,4%	-2,1%	0,7%	-1,8%	1,8%

Viikonpäivävaihtelut

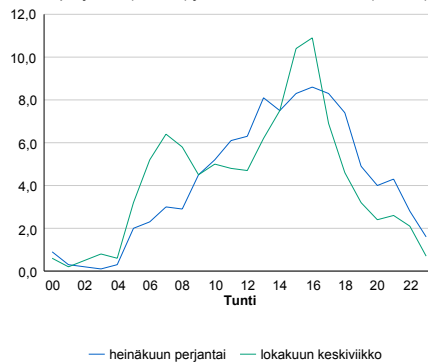


Tuntijärjestyskäyrä



Tuntivaihtelut

Heinäkuun perjantai (vko 28) ja lokakuun keskiviikko (vko 41).



h	q	q/KVL	h	qras	qras/KVL
1	399	23,3%	1	35	15,2%
30	208	12,1%	30	30	13,0%
100	187	10,9%	100	27	11,7%
300	168	9,8%	300	23	10,0%
500	155	9,0%	500	22	9,5%

8.04 LAM-kirja

1104 ALAVIESKA (VT 27)

Perustettu 01.01.1992

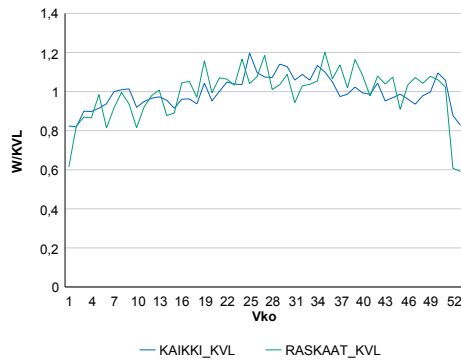
Vuoden 2015 liikennemäärät:

KVL	2 806	KVLras	189	Tieosa	4	Suunta1	Ylivieska
KAVL	2 979	KAVLras	251	Etäisyys	1058	Suunta2	Kalajoki
KKVL	3 068	KKVLras	202	Kaistoja	2		

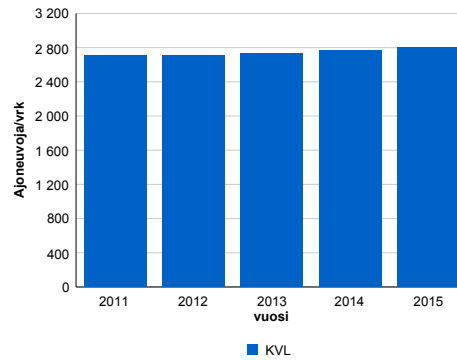
Liikenteen koostumus:

	11 HA-PA	12 KAIP	13 Linja-autot	14 KAPP	15 KATP	16 HA + PK	17 HA + AV		Kevyet ajoneuvot	Raskaat ajoneuvot
ARKILIIKENNE	88,8%	2,8%	0,3%	0,7%	4,6%	2,2%	0,6%		91,6%	8,4%
KOKO VUOSI	90,5%	2,4%	0,3%	0,6%	3,6%	2,2%	0,6%		93,3%	6,7%

Kausivaihtelukertoimet

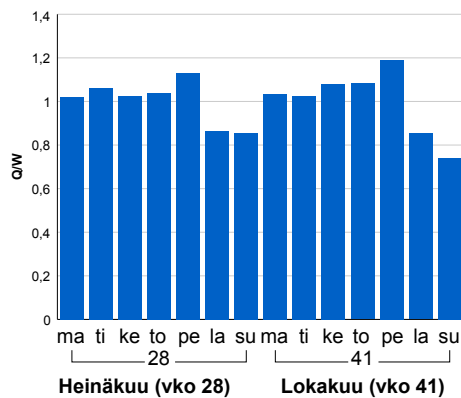


Liikenteen kehitys vv. 2015

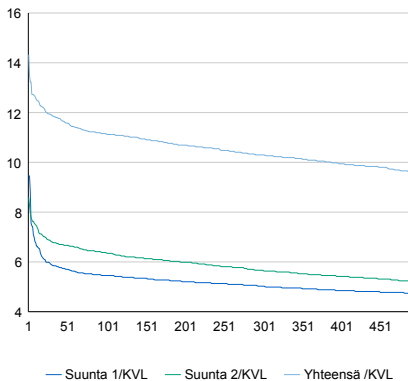


2011	2012	2013	2014	2015
2 702	2 711	2 731	2 772	2 806
2,0%	0,3%	0,8%	1,5%	1,2%

Viikonpäivävaihtelut

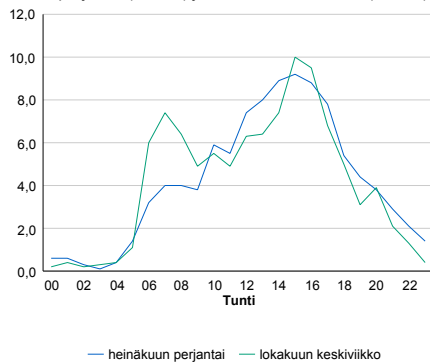


Tuntijärjestyskäyrä



Tuntivaihtelut

Heinäkuun perjantai (vko 28) ja lokakuun keskiviikko (vko 41).



h	q	q/KVL	h	qras	qras/KVL
1	402	14,3%	1	38	20,1%
30	334	11,9%	30	29	15,3%
100	313	11,2%	100	26	13,8%
300	289	10,3%	300	23	12,2%
500	268	9,6%	500	21	11,1%

8.04 LAM-kirja

1105 HAAPAJÄRVI (VT 27)

Perustettu 01.01.1992

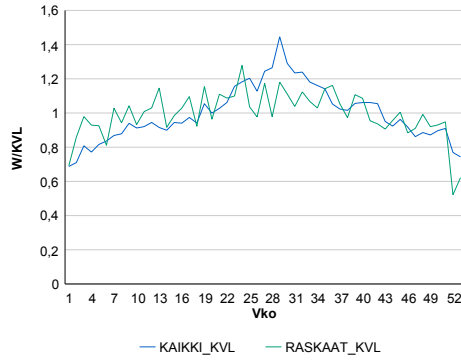
Vuoden 2015 liikennemäärät:

KVL	1 132	KVLras	141	Tieosa	14	Suunta1	Kiuruvesi
KAVL	1 173	KAVLras	185	Etäisyys	7519	Suunta2	Nivala
KKVL	1 381	KKVLras	155	Kaistoja	2		

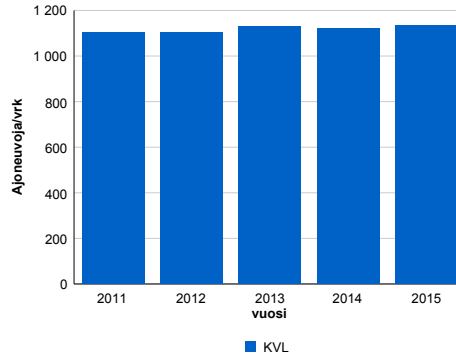
Liikenteen koostumus:

	11 HA-PA	12 KAIP	13 Linja-autot	14 KAPP	15 KATP	16 HA + PK	17 HA + AV		Kevyet ajoneuvot	Raskaat ajoneuvot
ARKILIIKENNE	80,4%	4,2%	0,9%	1,4%	9,3%	3,0%	0,8%	ARKILIIKENNE	84,2%	15,8%
KOKO VUOSI	83,3%	3,4%	0,8%	1,1%	7,2%	3,4%	0,8%	KOKO VUOSI	87,5%	12,5%

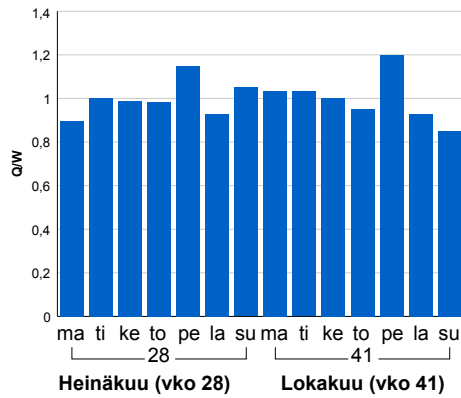
Kausivaihtelukertoimet



Liikenteen kehitys vv. 2015

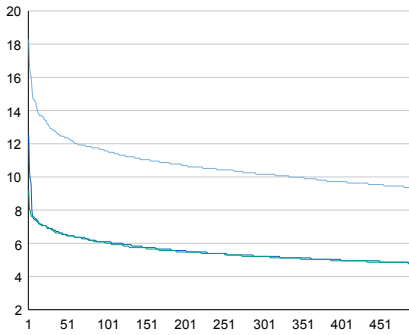


Viikonpäivävaihtelut



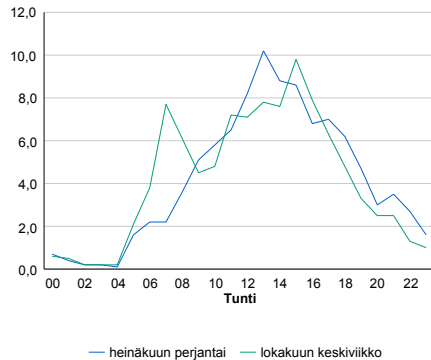
2011	2012	2013	2014	2015
1 104	1 104	1 131	1 122	1 132
1,2%	0,0%	2,4%	-0,8%	1,0%

Tuntijärjestyskäyrä



Tuntivaihtelut

Heinäkuun perjantai (vko 28) ja lokakuun keskiviikko (vko 41).



h	q	q/KVL	h	qras	qras/KVL
1	207	18,3%	1	29	20,6%
30	146	12,9%	30	21	14,9%
100	131	11,6%	100	19	13,5%
300	115	10,2%	300	16	11,3%
500	106	9,4%	500	15	10,6%

8.04 LAM-kirja

1121 KÄRSÄMÄKI (VT 4)

Perustettu 01.01.1992

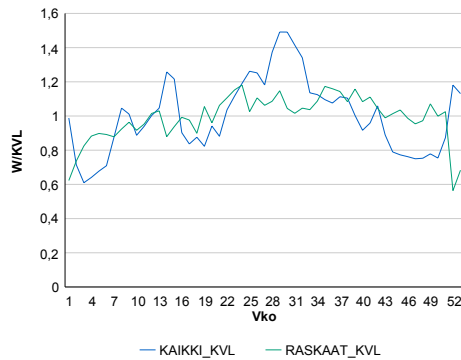
Vuoden 2015 liikennemäärät:

KVL	3 554	KVLras	425	Tieosa	340	Suunta1	Pulkkila
KAVL	3 154	KAVLras	511	Etäisyys	9276	Suunta2	Pihtipudas
KKVL	4 493	KKVLras	464	Kaistoja	2		

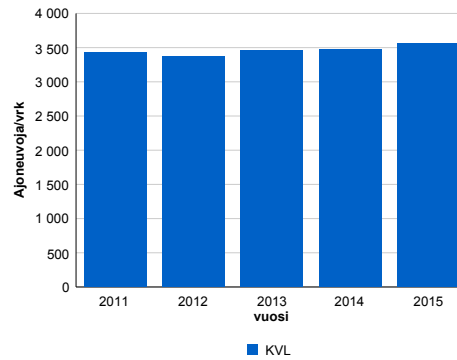
Liikenteen koostumus:

	11 HA-PA	12 KAIP	13 Linja-autot	14 KAPP	15 KATP	16 HA + PK	17 HA + AV		Kevyet ajoneuvot	Raskaat ajoneuvot
ARKILIIKENNE	79,6%	3,1%	1,1%	4,2%	7,7%	2,8%	1,4%	ARKILIIKENNE	83,8%	16,2%
KOKO VUOSI	83,6%	2,6%	1,0%	3,0%	5,3%	3,0%	1,5%	KOKO VUOSI	88,0%	12,0%

Kausivaihtelukertoimet

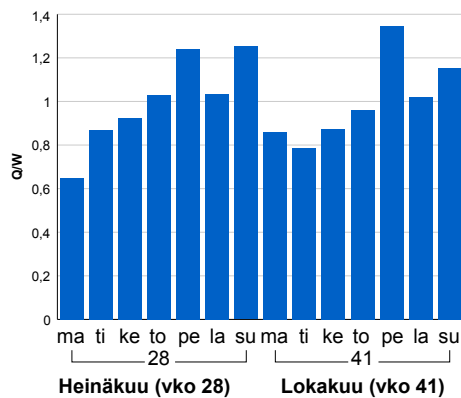


Liikenteen kehitys vv. 2015

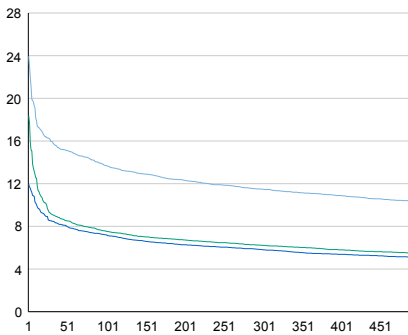


2011	2012	2013	2014	2015
3 435	3 364	3 453	3 470	3 554
-0,8%	-2,0%	2,6%	0,5%	2,4%

Viikonpäivävaihtelut

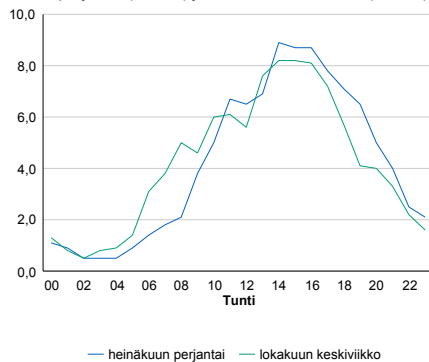


Tuntijärjestyskäyrä



Tuntivaihtelut

Heinäkuun perjantai (vko 28) ja lokakuun keskiviikko (vko 41).



— Suunta 1/KVL — Suunta 2/KVL — Yhteensä /KVL

h	q	q/KVL
1	851	23,9%
30	567	16,0%
100	487	13,7%
300	408	11,5%
500	368	10,4%

h	qras	qras/KVL
1	52	12,2%
30	44	10,4%
100	41	9,6%
300	37	8,7%
500	34	8,0%

8.04 LAM-kirja

1123 OULAINEN (KT 86)

Perustettu 01.06.1994

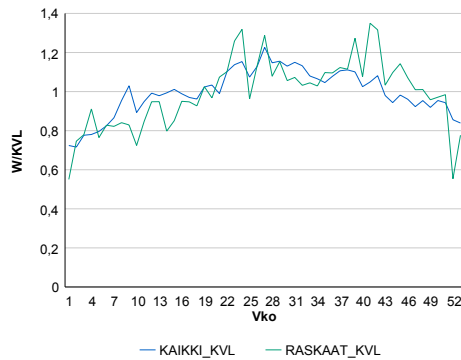
Vuoden 2015 liikennemäärät:

KVL	3 756	KVLras	311	Tieosa	12	Suunta1	Oulainen
KAVL	3 818	KAVLras	399	Etäisyys	2326	Suunta2	Ylivieska
KKVL	4 224	KKVLras	348	Kaistoja	2		

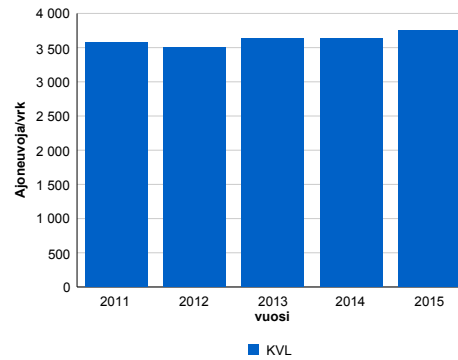
Liikenteen koostumus:

	11 HA-PA	12 KAIP	13 Linja-autot	14 KAPP	15 KATP	16 HA + PK	17 HA + AV		Kevyet ajoneuvot	Raskaat ajoneuvot
ARKILIIKENNE	85,6%	3,7%	0,5%	1,1%	5,2%	3,1%	0,9%		89,6%	10,4%
KOKO VUOSI	87,5%	3,0%	0,5%	0,8%	4,0%	3,4%	0,9%		91,7%	8,3%

Kausivaihtelukertoimet

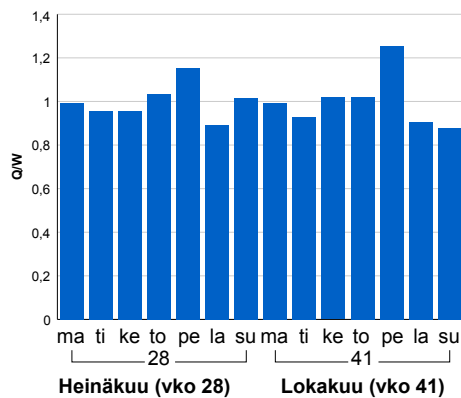


Liikenteen kehitys vv. 2015

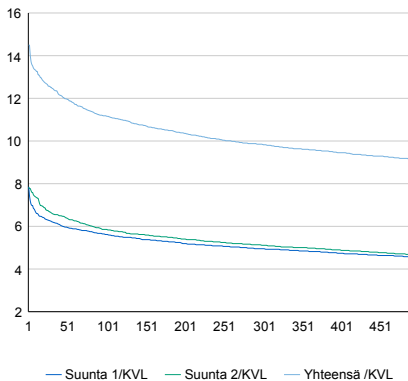


2011	2012	2013	2014	2015
3 578	3 500	3 635	3 633	3 756
3,2%	-2,2%	3,9%	-0,1%	3,4%

Viikonpäivävaihtelut

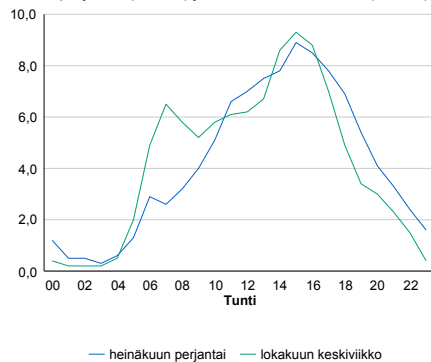


Tuntijärjestyskäyrä



Tuntivaihtelut

Heinäkuun perjantai (vko 28) ja lokakuun keskiviikko (vko 41).



h	q	q/KVL	h	qras	qras/KVL
1	545	14,5%	1	66	21,2%
30	470	12,5%	30	46	14,8%
100	420	11,2%	100	39	12,5%
300	370	9,9%	300	33	10,6%
500	343	9,1%	500	30	9,6%

8.04 LAM-kirja

1124 RAHVO (VT 8)

Perustettu 30.08.1996

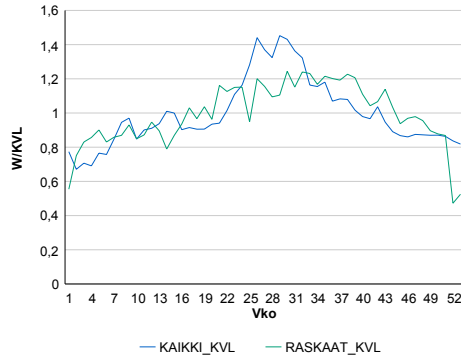
Vuoden 2015 liikennemäärät:

KVL	3 370	KVLras	427	Tieosa	418	Suunta1	Oulu
KAVL	3 337	KAVLras	548	Etäisyys	4259	Suunta2	Kokkola
KKVL	4 337	KKVLras	496	Kaistoja	2		

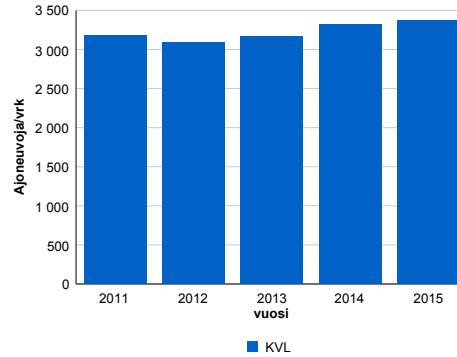
Liikenteen koostumus:

	11 HA-PA	12 KAIP	13 Linja-autot	14 KAPP	15 KATP	16 HA + PK	17 HA + AV		Kevyet ajoneuvot	Raskaat ajoneuvot
ARKILIIKENNE	78,0%	3,9%	0,7%	2,2%	9,6%	4,1%	1,5%		83,6%	16,4%
KOKO VUOSI	81,8%	3,2%	0,7%	1,6%	7,1%	4,1%	1,4%		87,3%	12,7%

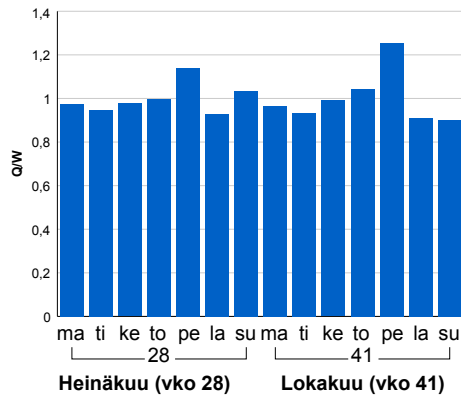
Kausivaihtelukertoimet



Liikenteen kehitys vv. 2015

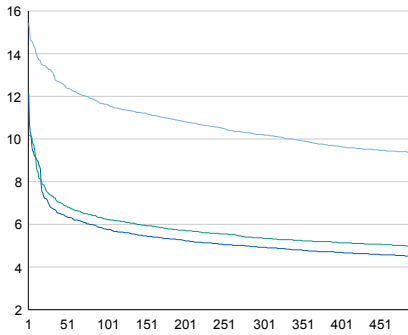


Viikonpäivävaihtelut



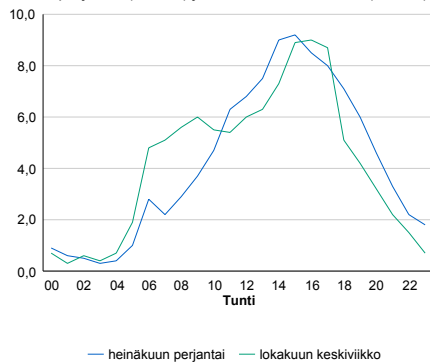
2011	2012	2013	2014	2015
3 178	3 096	3 169	3 319	3 370
2,1%	-2,6%	2,4%	4,7%	1,5%

Tuntijärjestyskäyrä



Tuntivaihtelut

Heinäkuun perjantai (vko 28) ja lokakuun keskiviikko (vko 41).



h	q	q/KVL	h	qras	qras/KVL
1	520	15,4%	1	69	16,2%
30	444	13,2%	30	54	12,6%
100	392	11,6%	100	50	11,7%
300	344	10,2%	300	44	10,3%
500	314	9,3%	500	41	9,6%

8.04 LAM-kirja

1201 OULU, MÄNTYLÄ (VT 4)

Perustettu 04.12.1996

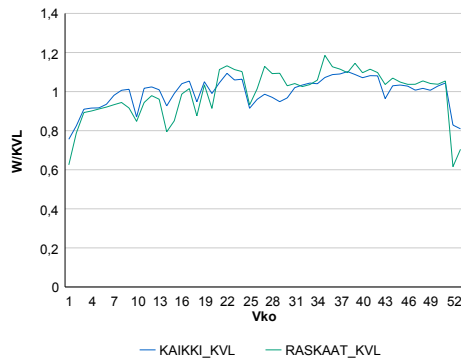
Vuoden 2015 liikennemäärät:

KVL	43 122	KVLras	2 116	Tieosa	367	Suunta1	Oulu
KAVL	46 923	KAVLras	2 736	Etäisyys	2297	Suunta2	Kempele
KKVL	43 469	KKVLras	2 261	Kaistoja	4		

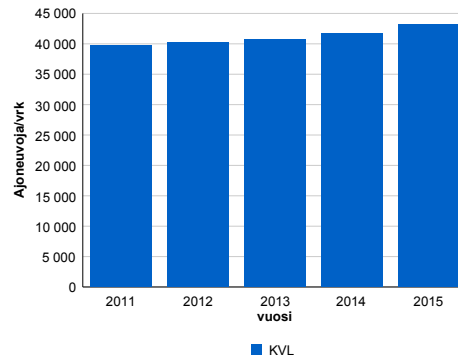
Liikenteen koostumus:

	11 HA-PA	12 KAIP	13 Linja-autot	14 KAPP	15 KATP	16 HA + PK	17 HA + AV		Kevyet ajoneuvot	Raskaat ajoneuvot
ARKILIIKENNE	92,1%	2,1%	0,5%	0,7%	2,6%	1,8%	0,3%		94,2%	5,8%
KOKO VUOSI	92,7%	1,8%	0,5%	0,6%	2,1%	2,0%	0,3%		95,1%	4,9%

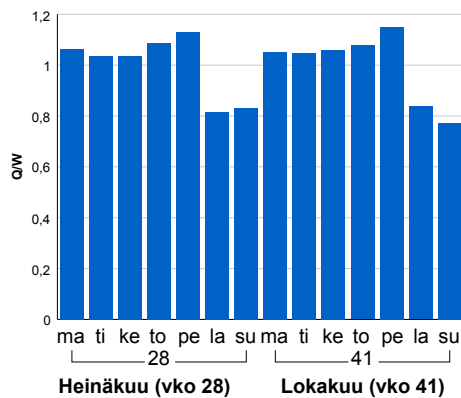
Kausivaihtelukertoimet



Liikenteen kehitys vv. 2015

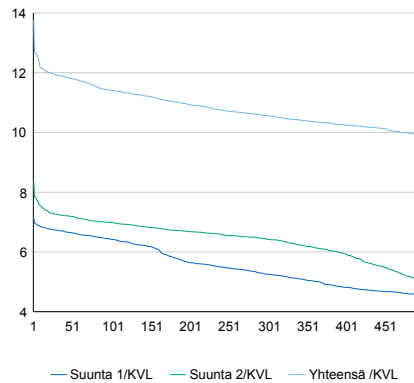


Viikonpäivävaihtelut



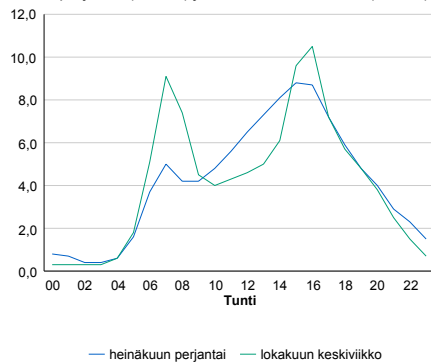
2011	2012	2013	2014	2015
39 662	40 179	40 764	41 720	43 122
4,7%	1,3%	1,5%	2,3%	3,4%

Tuntijärjestyskäyrä



Tuntivaihtelut

Heinäkuun perjantai (vko 28) ja lokakuun keskiviikko (vko 41).



h	q	q/KVL	h	qras	qras/KVL
1	5 932	13,8%	1	262	12,4%
30	5 141	11,9%	30	212	10,0%
100	4 920	11,4%	100	201	9,5%
300	4 556	10,6%	300	187	8,8%
500	4 251	9,9%	500	180	8,5%

8.04 LAM-kirja

1202 II (VT 4)

Perustettu 01.01.1992

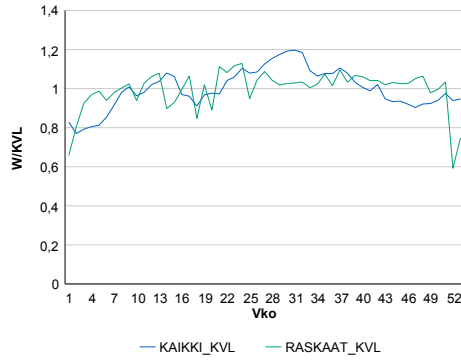
Vuoden 2015 liikennemäärät:

KVL	11 911	KVLras	1 032	Tieosa	409	Suunta1	Kemi
KAVL	11 797	KAVLras	1 312	Etäisyys	4295	Suunta2	Oulu
KKVL	13 363	KKVLras	1 079	Kaistoja	2		

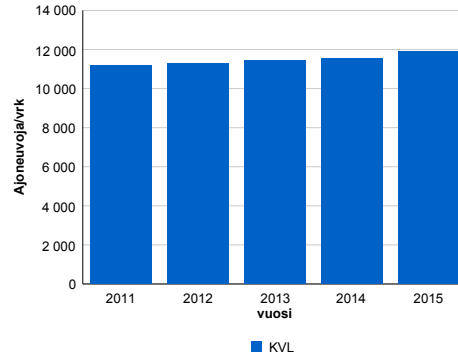
Liikenteen koostumus:

	11 HA-PA	12 KAIP	13 Linja-autot	14 KAPP	15 KATP	16 HA + PK	17 HA + AV		Kevyet ajoneuvot	Raskaat ajoneuvot
ARKILIIKENNE	85,4%	2,1%	0,7%	1,6%	6,6%	3,0%	0,5%		88,9%	11,1%
KOKO VUOSI	87,4%	1,7%	0,7%	1,3%	5,0%	3,4%	0,6%		91,3%	8,7%

Kausivaihtelukertoimet

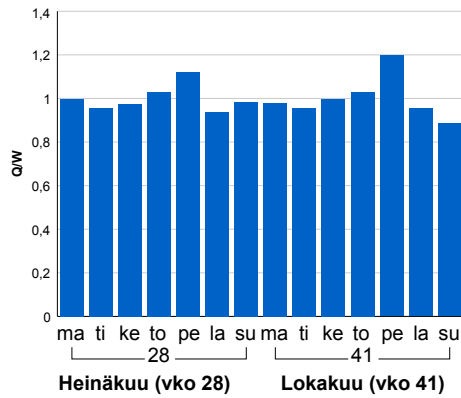


Liikenteen kehitys vv. 2015

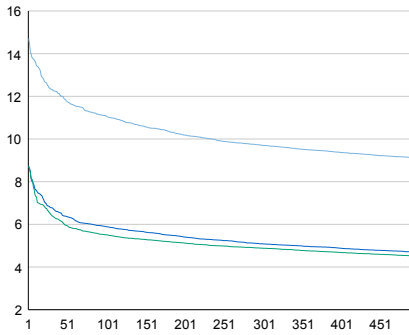


2011	2012	2013	2014	2015
11 167	11 269	11 459	11 544	11 911
2,1%	0,9%	1,7%	0,7%	3,2%

Viikönpäivävaihtelut

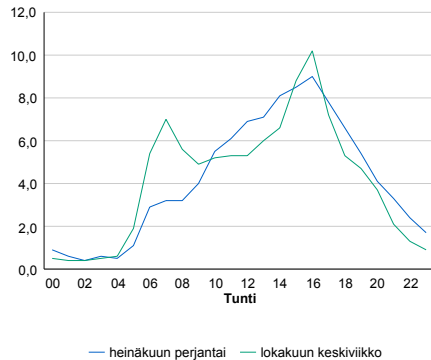


Tuntijärjestyskäyrä



Tuntivaihtelut

Heinäkuun perjantai (vko 28) ja lokakuun keskiviikko (vko 41).



h	q	q/KVL	h	qras	qras/KVL
1	1 752	14,7%	1	133	12,9%
30	1 469	12,3%	30	99	9,6%
100	1 321	11,1%	100	92	8,9%
300	1 156	9,7%	300	86	8,3%
500	1 086	9,1%	500	82	7,9%

8.04 LAM-kirja

1203 KUUSAMO (VT 5)

Perustettu 01.01.1992

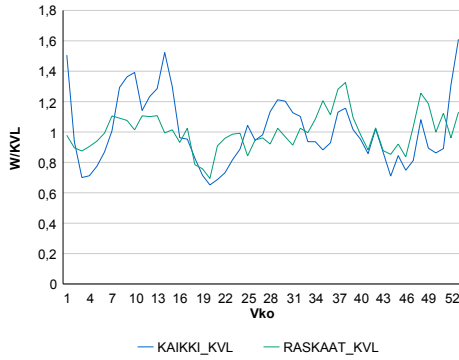
Vuoden 2015 liikennemäärät:

KVL	3 494	KVLras	158	Tieosa	359	Suunta1	Kemijärvi
KAVL	3 382	KAVLras	191	Etäisyys	2479	Suunta2	Kuusamo
KKVL	3 545	KKVLras	157	Kaistoja	2		

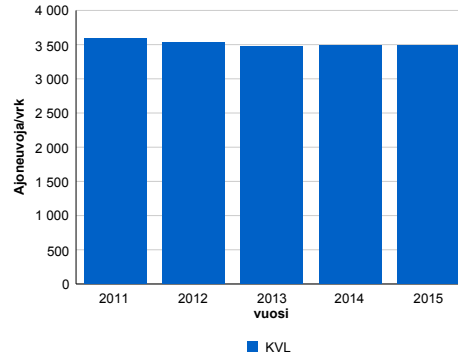
Liikenteen koostumus:

	11 HA-PA	12 KAIP	13 Linja-autot	14 KAPP	15 KATP	16 HA + PK	17 HA + AV		Kevyet ajoneuvot	Raskaat ajoneuvot
ARKILIIKENNE	90,1%	2,6%	0,5%	0,2%	2,3%	3,7%	0,6%	ARKILIIKENNE	94,4%	5,6%
KOKO VUOSI	91,2%	2,1%	0,5%	0,2%	1,7%	3,7%	0,6%	KOKO VUOSI	95,5%	4,5%

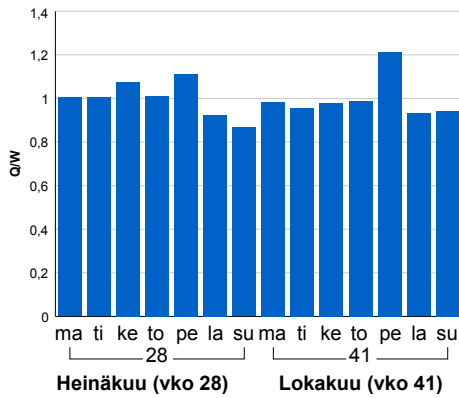
Kausivaihtelukertoimet



Liikenteen kehitys vv. 2015

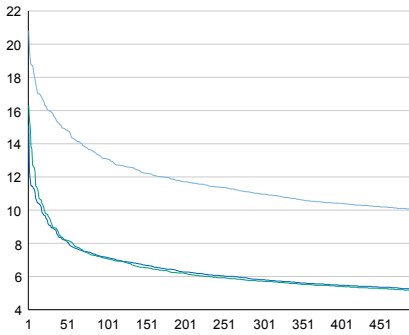


Viikonpäivävaihtelut



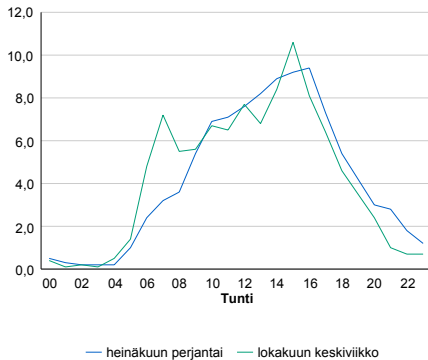
2011	2012	2013	2014	2015
3 585	3 528	3 470	3 483	3 494
-1,4%	-1,6%	-1,6%	0,4%	0,3%

Tuntijärjestyskäyrä



Tuntivaihtelut

Heinäkuun perjantai (vko 28) ja lokakuun keskiviikko (vko 41).



h	q	q/KVL	h	qras	qras/KVL
1	727	20,8%	1	61	38,6%
30	556	15,9%	30	26	16,5%
100	458	13,1%	100	21	13,3%
300	383	11,0%	300	18	11,4%
500	351	10,0%	500	17	10,8%

8.04 LAM-kirja

1204 RAAHE (VT 8)

Perustettu 01.01.1992

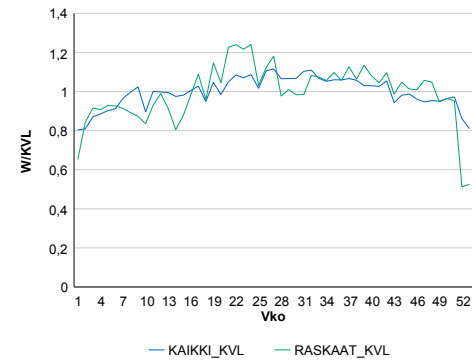
Vuoden 2015 liikennemäärät:

KVL	8 713	KVLras	498	Tieosa	429	Suunta1	Liminka
KAVL	9 398	KAVLras	656	Etäisyys	5217	Suunta2	Kalajoki
KKVL	9 383	KKVLras	539	Kaistoja	2		

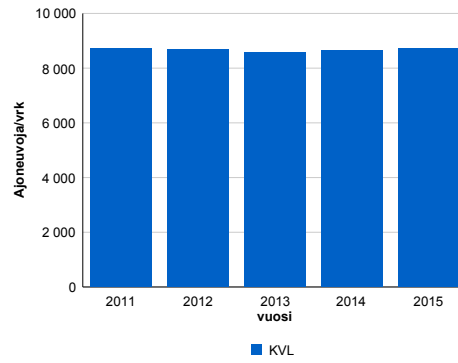
Liikenteen koostumus:

	11 HA-PA	12 KAIP	13 Linja-autot	14 KAPP	15 KATP	16 HA + PK	17 HA + AV		Kevyet ajoneuvot	Raskaat ajoneuvot
ARKILIIKENNE	90,3%	1,7%	0,4%	1,0%	3,9%	2,3%	0,4%	ARKILIIKENNE	93,0%	7,0%
KOKO VUOSI	91,3%	1,5%	0,4%	0,8%	3,1%	2,5%	0,4%	KOKO VUOSI	94,3%	5,7%

Kausivaihtelukertoimet

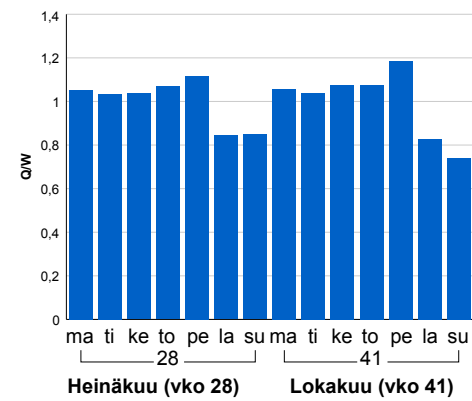


Liikenteen kehitys vv. 2015

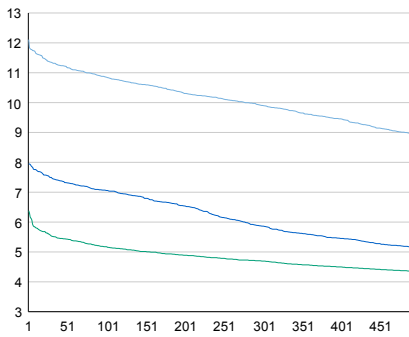


2011	2012	2013	2014	2015
8 707	8 670	8 576	8 659	8 713
0,6%	-0,4%	-1,1%	1,0%	0,6%

Viikonpäivävaihtelut

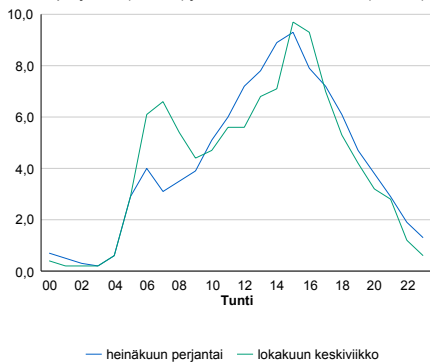


Tuntijärjestyskäyrä



Tuntivaihtelut

Heinäkuun perjantai (vko 28) ja lokakuun keskiviikko (vko 41).



h	q	q/KVL	h	qras	qras/KVL
1	1 055	12,1%	1	71	14,3%
30	989	11,4%	30	61	12,2%
100	946	10,9%	100	57	11,4%
300	863	9,9%	300	52	10,4%
500	779	8,9%	500	49	9,8%

8.04 LAM-kirja

1205 LIMINKA (KT 86)

Perustettu 01.01.1992

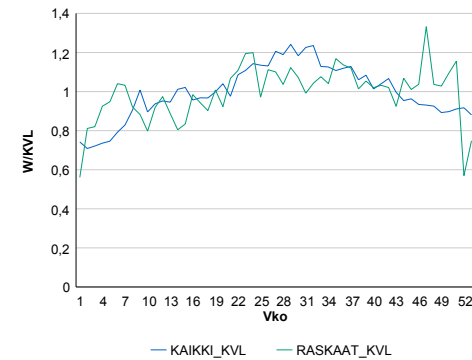
Vuoden 2015 liikennemäärät:

KVL	3 127	KVLras	232	Tieosa	25	Suunta1	Liminka
KAVL	2 961	KAVLras	292	Etäisyys	9020	Suunta2	Paavola
KKVL	3 642	KKVLras	252	Kaistoja	2		

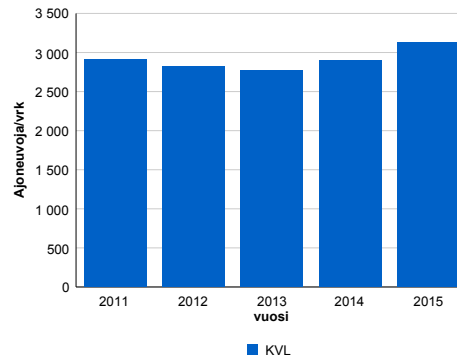
Liikenteen koostumus:

	11 HA-PA	12 KAIP	13 Linja-autot	14 KAPP	15 KATP	16 HA + PK	17 HA + AV		Kevyet ajoneuvot	Raskaat ajoneuvot
ARKILIIKENNE	85,9%	2,5%	0,3%	1,0%	6,0%	3,7%	0,6%	ARKILIIKENNE	90,1%	9,9%
KOKO VUOSI	87,8%	2,0%	0,3%	0,8%	4,3%	4,1%	0,6%	KOKO VUOSI	92,6%	7,4%

Kausivaihtelukertoimet

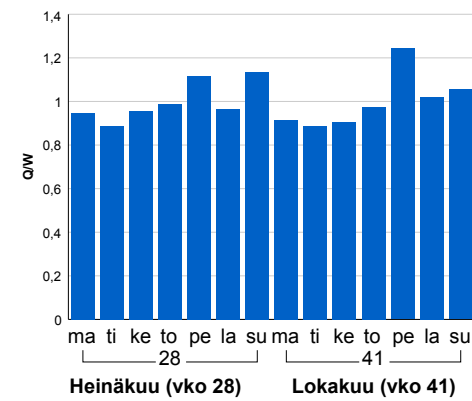


Liikenteen kehitys vv. 2015

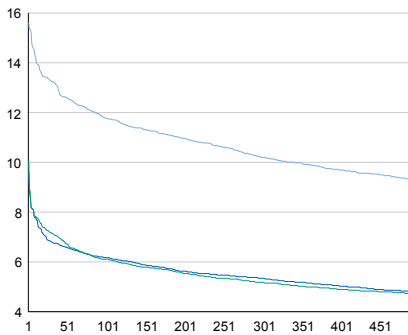


2011	2012	2013	2014	2015
2 917	2 823	2 775	2 893	3 127
4,4%	-3,2%	-1,7%	4,2%	8,1%

Viikonpäivävaihtelut

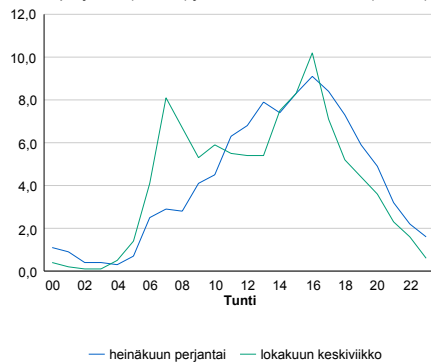


Tuntijärjestyskäyrä



Tuntivaihtelut

Heinäkuun perjantai (vko 28) ja lokakuun keskiviikko (vko 41).



h	q	q/KVL	h	qras	qras/KVL
1	488	15,6%	1	42	18,1%
30	414	13,2%	30	28	12,1%
100	368	11,8%	100	25	10,8%
300	319	10,2%	300	22	9,5%
500	291	9,3%	500	20	8,6%

8.04 LAM-kirja

1221 RANTSILA (VT 4)

Perustettu 01.01.1992

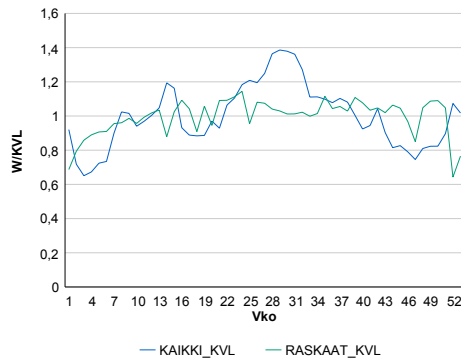
Vuoden 2015 liikennemäärät:

KVL	4 474	KVLras	674	Tieosa	352	Suunta1	Liminka
KAVL	4 090	KAVLras	815	Etäisyys	2390	Suunta2	Pulkila
KKVL	5 505	KKVLras	706	Kaistoja	2		

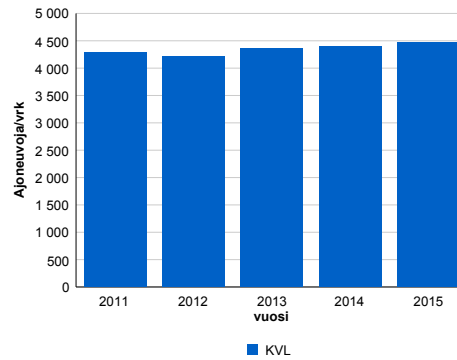
Liikenteen koostumus:

	11 HA-PA	12 KAIP	13 Linja-autot	14 KAPP	15 KATP	16 HA + PK	17 HA + AV		Kevyet ajoneuvot	Raskaat ajoneuvot
ARKILIIKENNE	75,4%	2,8%	0,9%	2,7%	13,5%	3,7%	1,0%	ARKILIIKENNE	80,1%	19,9%
KOKO VUOSI	79,9%	2,4%	0,9%	2,0%	9,8%	4,1%	0,9%	KOKO VUOSI	84,9%	15,1%

Kausivaihtelukertoimet

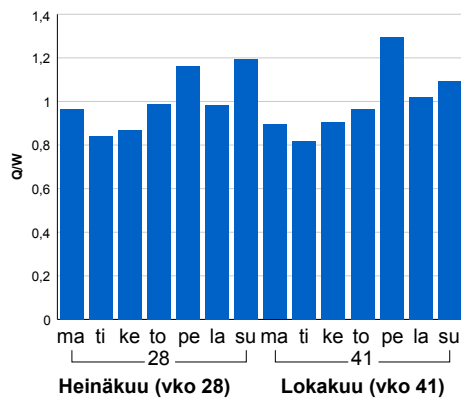


Liikenteen kehitys vv. 2015

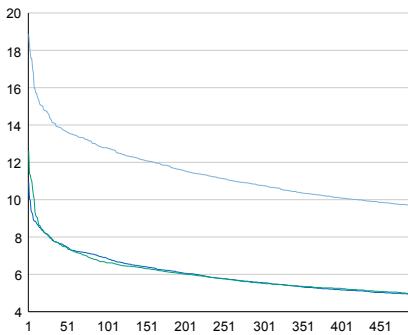


Vuosi	2011	2012	2013	2014	2015
Ajoneuvoja/vrk	4 283	4 218	4 355	4 394	4 474
% muut.	-2,1%	-1,5%	3,2%	0,9%	1,8%

Viikonpäivävaihtelut

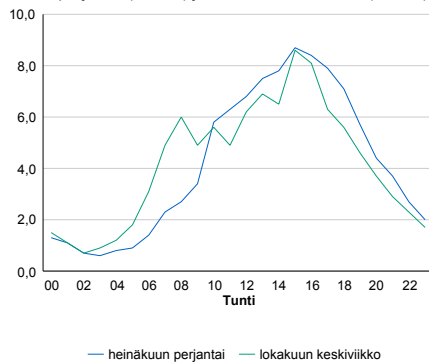


Tuntijärjestyskäyrä



Tuntivaihtelut

Heinäkuun perjantai (vko 28) ja lokakuun keskiviikko (vko 41).



h	q	q/KVL	h	qras	qras/KVL
1	844	18,9%	1	69	10,2%
30	638	14,3%	30	60	8,9%
100	572	12,8%	100	55	8,2%
300	481	10,8%	300	50	7,4%
500	433	9,7%	500	48	7,1%

8.04 LAM-kirja

1222 TUPOS (MT 847)

Perustettu 01.01.1992

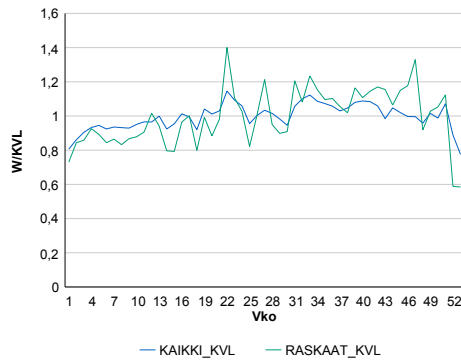
Vuoden 2015 liikennemäärät:

KVL	1 550	KVLras	115	Tieosa	1	Suunta1	Oulu
KAVL	1 672	KAVLras	148	Etäisyys	1774	Suunta2	Liminka
KKVL	1 613	KKVLras	121	Kaistoja	2		

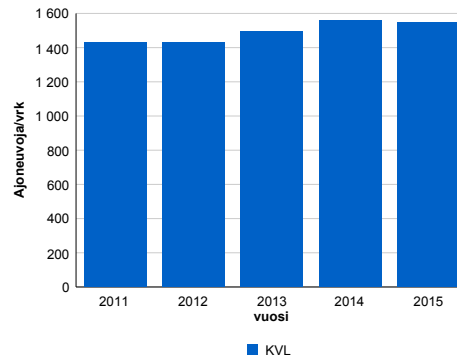
Liikenteen koostumus:

	11 HA-PA	12 KAIP	13 Linja-autot	14 KAPP	15 KATP	16 HA + PK	17 HA + AV		Kevyet ajoneuvot	Raskaat ajoneuvot
ARKILIIKENNE	86,5%	3,5%	1,5%	0,7%	3,1%	3,6%	1,1%		91,2%	8,8%
KOKO VUOSI	87,7%	3,0%	1,3%	0,6%	2,6%	3,9%	1,0%		92,6%	7,4%

Kausivaihtelukertoimet

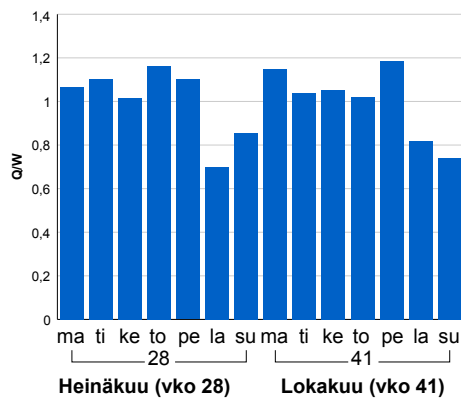


Liikenteen kehitys vv. 2015

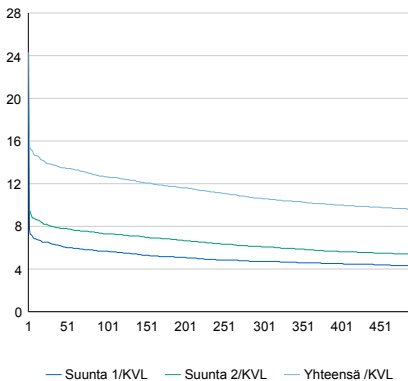


2011	2012	2013	2014	2015
1 433	1 432	1 492	1 558	1 550
5,5%	-0,1%	4,2%	4,4%	-0,5%

Viikonpäivävaihtelut

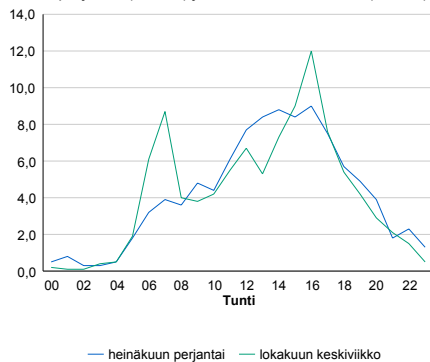


Tuntijärjestyskäyrä



Tuntivaihtelut

Heinäkuun perjantai (vko 28) ja lokakuun keskiviikko (vko 41).



h	q	q/KVL	h	qras	qras/KVL
1	377	24,3%	1	27	23,5%
30	214	13,8%	30	20	17,4%
100	196	12,6%	100	18	15,7%
300	164	10,6%	300	15	13,0%
500	149	9,6%	500	13	11,3%

8.04 LAM-kirja

1223 KIIMINKI (VT 20)

Perustettu 01.01.1992

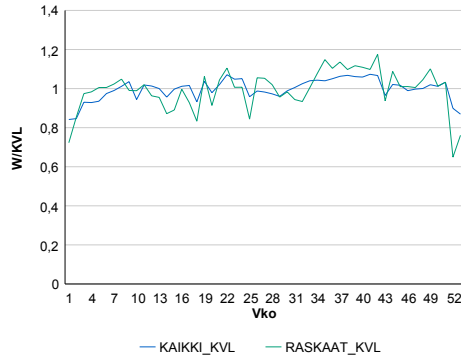
Vuoden 2015 liikennemäärät:

KVL	13 879	KVLras	710	Tieosa	4	Suunta1	Kuusamo
KAVL	14 836	KAVLras	903	Etäisyys	280	Suunta2	Oulu
KKVL	14 006	KKVLras	715	Kaistoja	2		

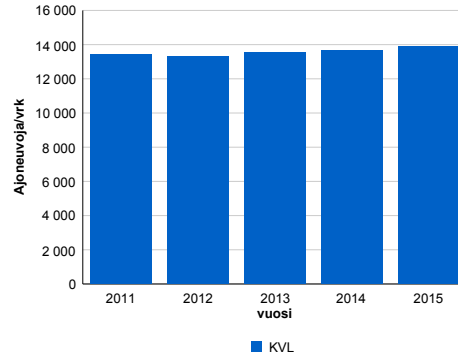
Liikenteen koostumus:

	11 HA-PA	12 KAIP	13 Linja-autot	14 KAPP	15 KATP	16 HA + PK	17 HA + AV		Kevyet ajoneuvot	Raskaat ajoneuvot
ARKILIIKENNE	90,5%	2,5%	0,8%	0,3%	2,6%	3,0%	0,3%		93,9%	6,1%
KOKO VUOSI	91,3%	2,1%	0,7%	0,2%	2,1%	3,3%	0,3%		94,9%	5,1%

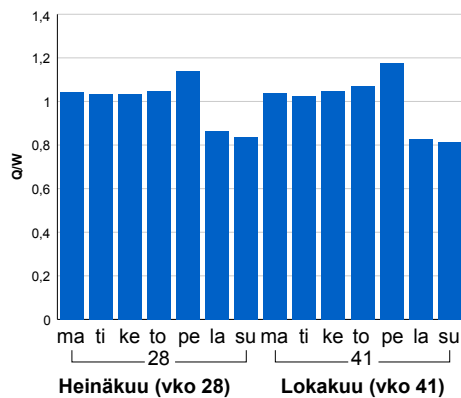
Kausivaihtelukertoimet



Liikenteen kehitys vv. 2015

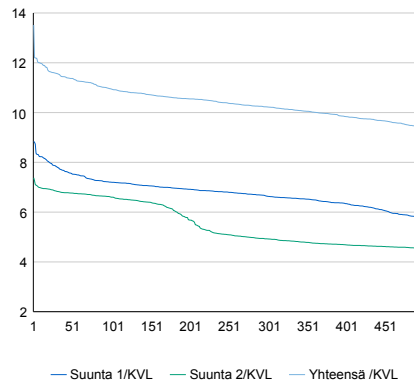


Viikonpäivävaihtelut



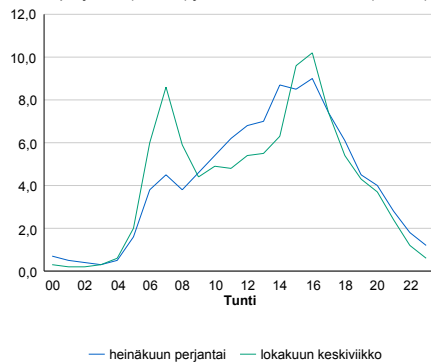
2011	2012	2013	2014	2015
13 400	13 305	13 558	13 638	13 879
1,4%	-0,7%	1,9%	0,6%	1,8%

Tuntijärjestyskäyrä



Tuntivaihtelut

Heinäkuun perjantai (vko 28) ja lokakuun keskiviikko (vko 41).



h	q	q/KVL	h	qras	qras/KVL
1	1 876	13,5%	1	88	12,4%
30	1 606	11,6%	30	76	10,7%
100	1 520	11,0%	100	72	10,1%
300	1 419	10,2%	300	65	9,2%
500	1 306	9,4%	500	62	8,7%

8.04 LAM-kirja

1224 PINTAMO (VT 20)

Perustettu 01.01.1992

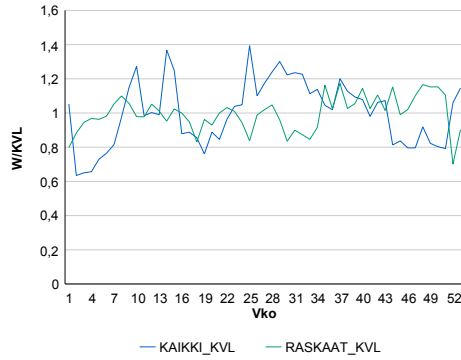
Vuoden 2015 liikennemäärät:

KVL	1 654	KVLras	187	Tieosa	23	Suunta1	Kuusamo
KAVL	1 441	KAVLras	236	Etäisyys	3509	Suunta2	Oulu
KKVL	1 939	KKVLras	178	Kaistoja	2		

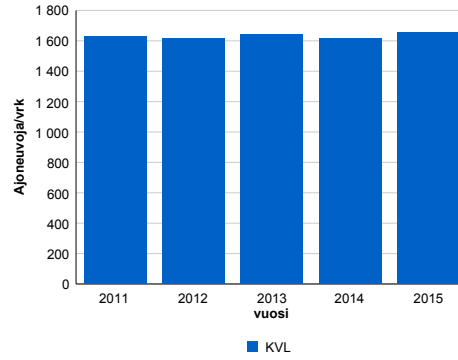
Liikenteen koostumus:

	11 HA-PA	12 KAIP	13 Linja-autot	14 KAPP	15 KATP	16 HA + PK	17 HA + AV		Kevyet ajoneuvot	Raskaat ajoneuvot
ARKILIIKENNE	77,5%	3,6%	0,9%	0,6%	11,3%	5,1%	1,0%		83,6%	16,4%
KOKO VUOSI	81,9%	2,8%	0,8%	0,4%	7,2%	5,9%	1,0%		88,7%	11,3%

Kausivaihtelukertoimet

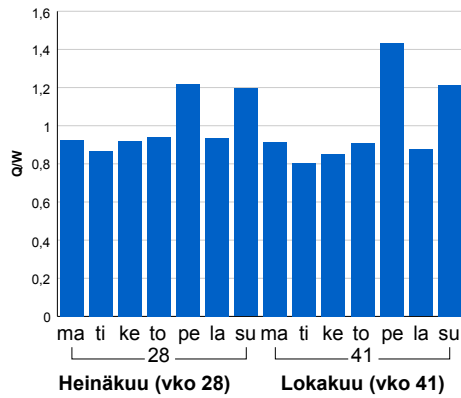


Liikenteen kehitys vv. 2015

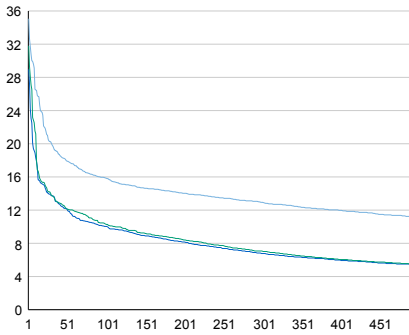


2011	2012	2013	2014	2015
1 629	1 613	1 639	1 619	1 654
-0,3%	-1,0%	1,6%	-1,2%	2,2%

Viikonpäivävaihtelut

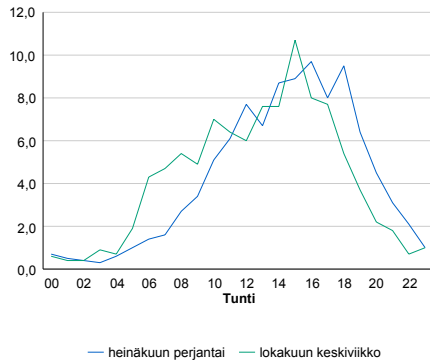


Tuntijärjestyskäyrä



Tuntivaihtelut

Heinäkuun perjantai (vko 28) ja lokakuun keskiviikko (vko 41).



h	q	q/KVL	h	qras	qras/KVL
1	580	35,1%	1	33	17,6%
30	332	20,1%	30	22	11,8%
100	262	15,8%	100	19	10,2%
300	214	12,9%	300	17	9,1%
500	184	11,1%	500	16	8,6%

8.04 LAM-kirja

1225 PUDASJÄRVI (KT 78)

Perustettu 01.01.1992

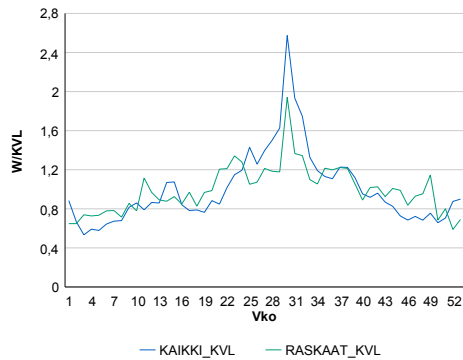
Vuoden 2015 liikennemäärät:

KVL	858	KVLras	60	Tieosa	208	Suunta1	Ranua
KAVL	739	KAVLras	70	Etäisyys	3300	Suunta2	Pudasjärvi
KKVL	1279	KKVLras	75	Kaistoja	2		

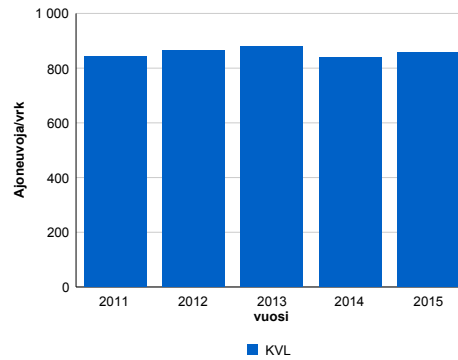
Liikenteen koostumus:

	11 HA-PA	12 KAIP	13 Linja-autot	14 KAPP	15 KATP	16 HA + PK	17 HA + AV		Kevyet ajoneuvot	Raskaat ajoneuvot
ARKILIIKENNE	83,4%	3,2%	1,4%	0,8%	4,1%	5,4%	1,7%		90,5%	9,5%
KOKO VUOSI	85,5%	2,4%	1,2%	0,5%	2,8%	5,8%	1,7%		93,0%	7,0%

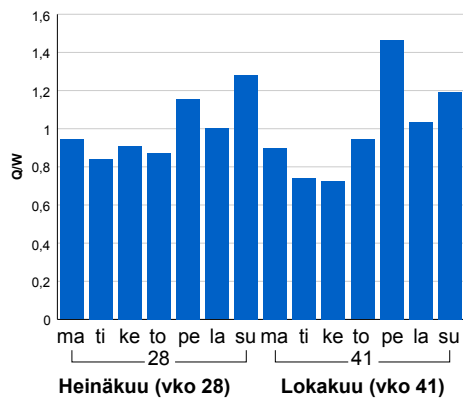
Kausivaihtelukertoimet



Liikenteen kehitys vv. 2015

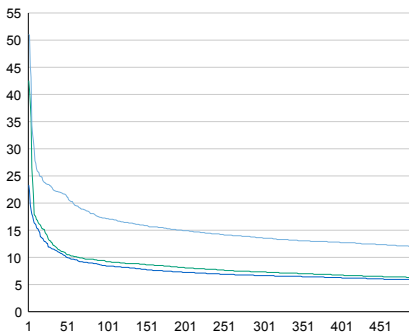


Viikonpäivävaihtelut



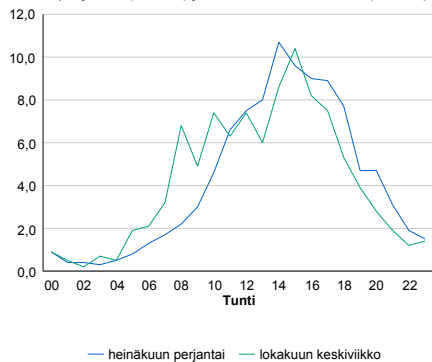
2011	2012	2013	2014	2015
842	866	878	838	858
-0,6%	2,8%	1,4%	-4,6%	2,4%

Tuntijärjestyskäyrä



Tuntivaihtelut

Heinäkuun perjantai (vko 28) ja lokakuun keskiviikko (vko 41).



h	q	q/KVL	h	qras	qras/KVL
1	438	51,0%	1	29	48,3%
30	197	23,0%	30	13	21,7%
100	147	17,1%	100	10	16,7%
300	117	13,6%	300	8	13,3%
500	103	12,0%	500	7	11,7%

8.04 LAM-kirja

1226 KEMPELE (VT 4)

Perustettu 01.01.1992

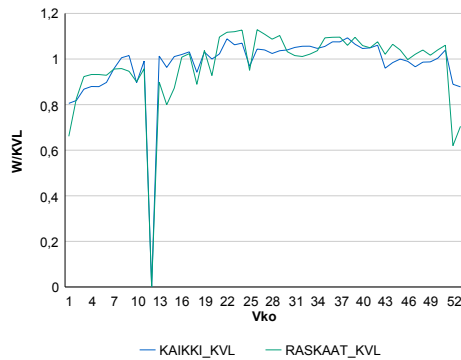
Vuoden 2015 liikennemäärät:

KVL	27 102	KVLras	1 749	Tieosa	364	Suunta1	Oulu
KAVL	28 653	KAVLras	2 235	Etäisyys	4245	Suunta2	Kempele
KKVL	28 275	KKVLras	1 865	Kaistoja	4		

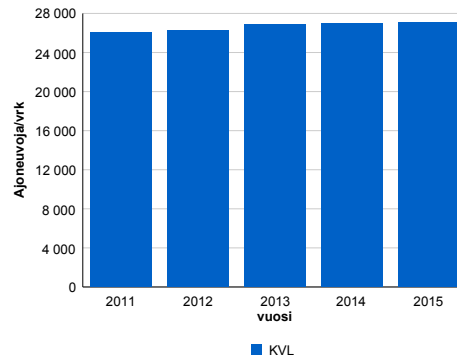
Liikenteen koostumus:

	11 HA-PA	12 KAIP	13 Linja-autot	14 KAPP	15 KATP	16 HA + PK	17 HA + AV		Kevyet ajoneuvot	Raskaat ajoneuvot
ARKILIIKENNE	89,8%	2,4%	0,3%	1,0%	4,1%	2,1%	0,3%	ARKILIIKENNE	92,2%	7,8%
KOKO VUOSI	90,8%	2,0%	0,3%	0,8%	3,3%	2,4%	0,3%	KOKO VUOSI	93,5%	6,5%

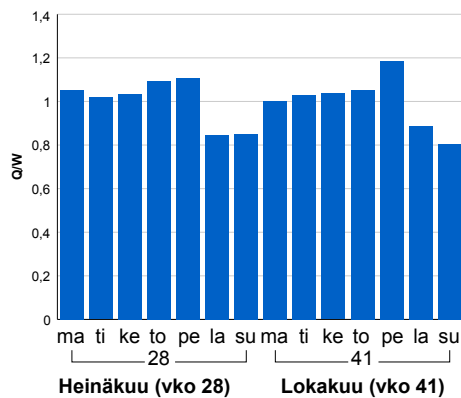
Kausivaihtelukertoimet



Liikenteen kehitys vv. 2015

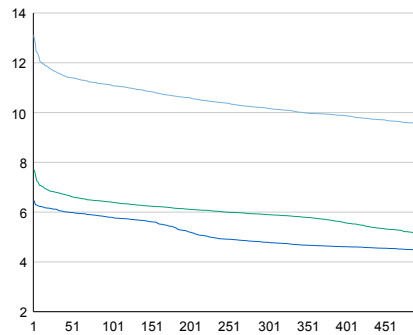


Viikonpäivävaihtelut



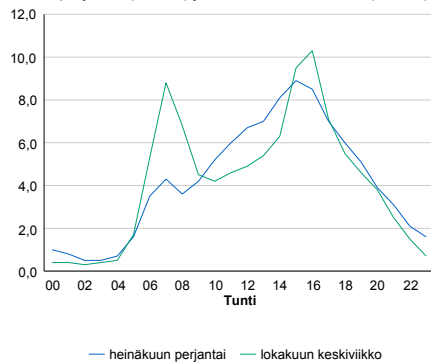
2011	2012	2013	2014	2015
26 094	26 250	26 890	26 958	27 102
3,2%	0,6%	2,4%	0,3%	0,5%

Tuntijärjestyskäyrä



Tuntivaihtelut

Heinäkuun perjantai (vko 28) ja lokakuun keskiviikko (vko 41).



h	q	q/KVL	h	qras	qras/KVL
1	3 553	13,1%	1	197	11,3%
30	3 152	11,6%	30	165	9,4%
100	3 010	11,1%	100	153	8,7%
300	2 759	10,2%	300	143	8,2%
500	2 586	9,5%	500	137	7,8%

8.04 LAM-kirja

1227 MUHOS (VT 22)

Perustettu 01.01.1992

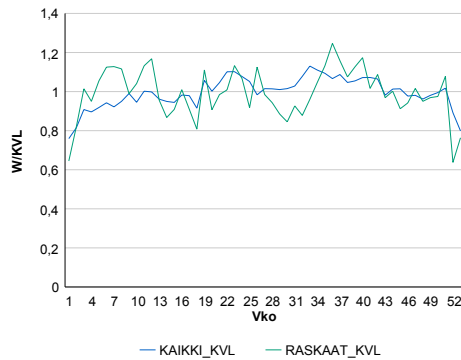
Vuoden 2015 liikennemäärät:

KVL	6 040	KVLras	317	Tieosa	5	Suunta1	Kajaani
KAVL	6 369	KAVLras	416	Etäisyys	10567	Suunta2	Oulu
KKVL	6 378	KKVLras	314	Kaistoja	2		

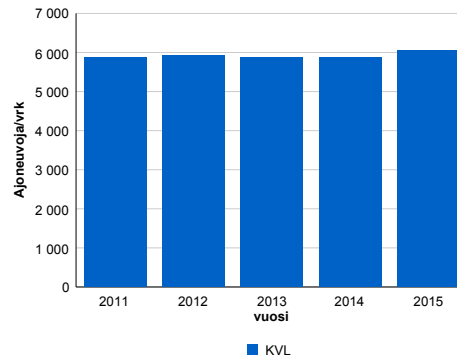
Liikenteen koostumus:

	11 HA-PA	12 KAIP	13 Linja-autot	14 KAPP	15 KATP	16 HA + PK	17 HA + AV		Kevyet ajoneuvot	Raskaat ajoneuvot
ARKILIIKENNE	90,3%	2,0%	0,7%	0,7%	3,1%	2,4%	0,7%	ARKILIIKENNE	93,5%	6,5%
KOKO VUOSI	91,2%	1,7%	0,6%	0,6%	2,3%	2,8%	0,7%	KOKO VUOSI	94,8%	5,2%

Kausivaihtelukertoimet

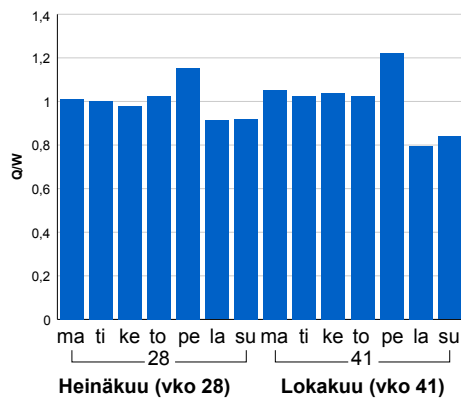


Liikenteen kehitys vv. 2015

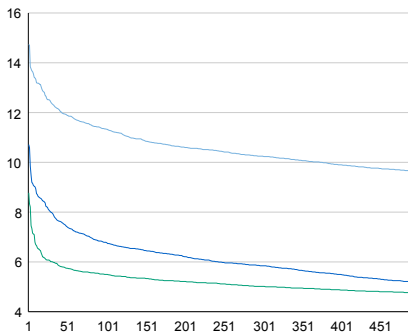


vuosi	2011	2012	2013	2014	2015
Ajoneuvoja/vrk	5 878	5 915	5 883	5 876	6 040
% muut.	2,3%	0,6%	-0,5%	-0,1%	2,8%

Viikonpäivävaihtelut

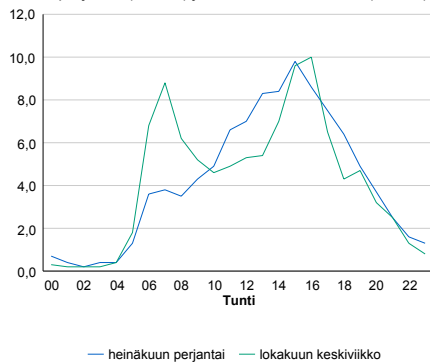


Tuntijärjestyskäyrä



Tuntivaihtelut

Heinäkuun perjantai (vko 28) ja lokakuun keskiviikko (vko 41).



h	q	q/KVL	h	qras	qras/KVL
1	890	14,7%	1	52	16,4%
30	748	12,4%	30	40	12,6%
100	685	11,3%	100	37	11,7%
300	619	10,2%	300	33	10,4%
500	581	9,6%	500	31	9,8%

8.04 LAM-kirja

1228 HAUKIPUDAS (MT 847)

Perustettu 01.01.1992

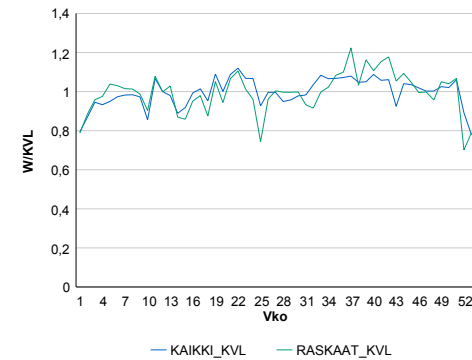
Vuoden 2015 liikennemäärät:

KVL	7 841	KVLras	312	Tieosa	5	Suunta1	Haukipudas
KAVL	8 501	KAVLras	395	Etäisyys	1860	Suunta2	Oulu
KKVL	7 956	KKVLras	304	Kaistoja	2		

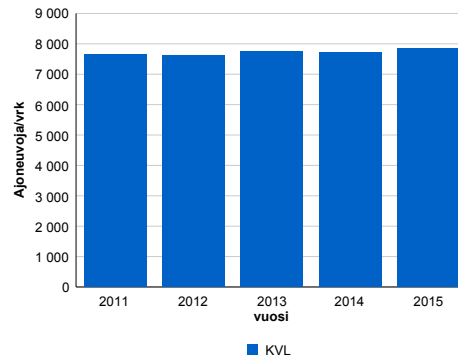
Liikenteen koostumus:

	11 HA-PA	12 KAIP	13 Linja-autot	14 KAPP	15 KATP	16 HA + PK	17 HA + AV		Kevyet ajoneuvot	Raskaat ajoneuvot
ARKILIIKENNE	92,7%	1,7%	1,7%	0,2%	1,0%	2,5%	0,2%		95,4%	4,6%
KOKO VUOSI	93,3%	1,4%	1,6%	0,2%	0,7%	2,5%	0,2%		96,0%	4,0%

Kausivaihtelukertoimet

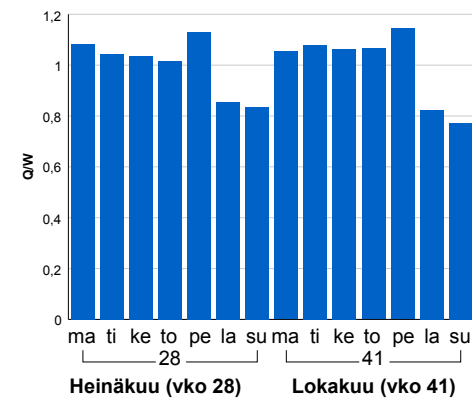


Liikenteen kehitys vv. 2015

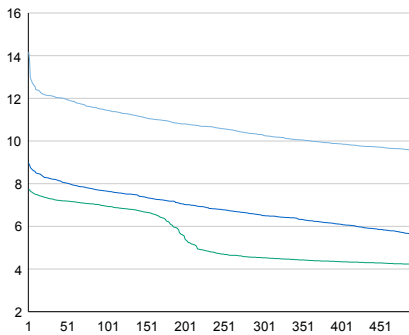


2011	2012	2013	2014	2015
7 664	7 613	7 749	7 713	7 841
0,7%	-0,7%	1,8%	-0,5%	1,7%

Viikonpäivävaihtelut

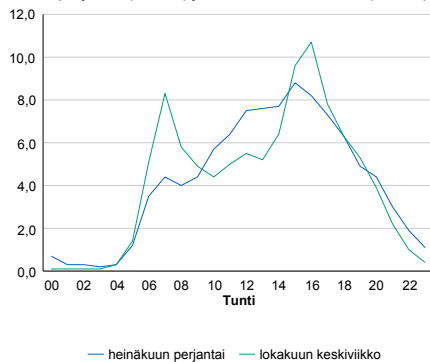


Tuntijärjestyskäyrä



Tuntivaihtelut

Heinäkuun perjantai (vko 28) ja lokakuun keskiviikko (vko 41).



h	q	q/KVL	h	qras	qras/KVL
1	1 111	14,2%	1	55	17,6%
30	950	12,1%	30	43	13,8%
100	898	11,5%	100	39	12,5%
300	807	10,3%	300	35	11,2%
500	749	9,6%	500	33	10,6%

8.04 LAM-kirja

1229 KUIVANIEMI (VT 4)

Perustettu 01.01.1992

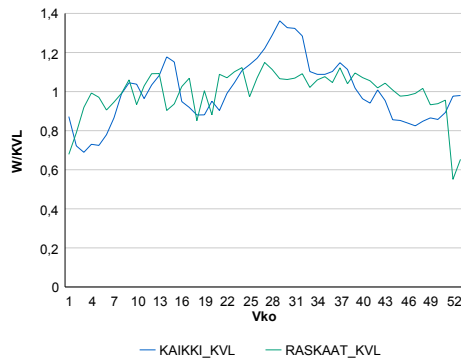
Vuoden 2015 liikennemäärät:

KVL	7 043	KVLras	919	Tieosa	416	Suunta1	Kemi
KAVL	6 444	KAVLras	1 165	Etäisyys	685	Suunta2	Oulu
KKVL	8 411	KKVLras	990	Kaistoja	2		

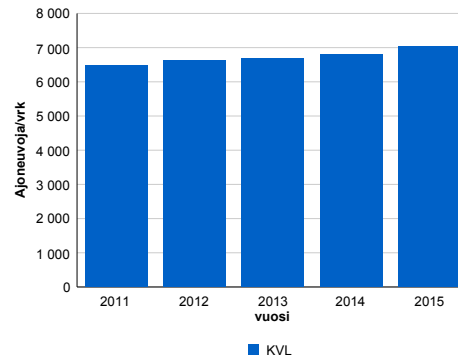
Liikenteen koostumus:

	11 HA-PA	12 KAIP	13 Linja-autot	14 KAPP	15 KATP	16 HA + PK	17 HA + AV		Kevyet ajoneuvot	Raskaat ajoneuvot
ARKILIIKENNE	77,6%	2,5%	0,6%	2,6%	12,3%	3,4%	1,0%	ARKILIIKENNE	81,9%	18,1%
KOKO VUOSI	82,0%	2,0%	0,6%	1,9%	8,5%	4,0%	1,0%	KOKO VUOSI	86,9%	13,1%

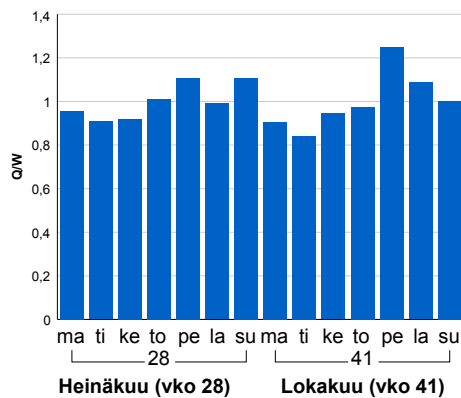
Kausivaihtelukertoimet



Liikenteen kehitys vv. 2015

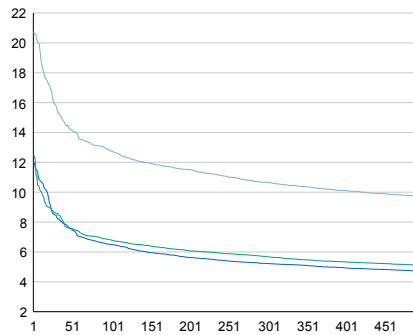


Viikonpäivävaihtelut



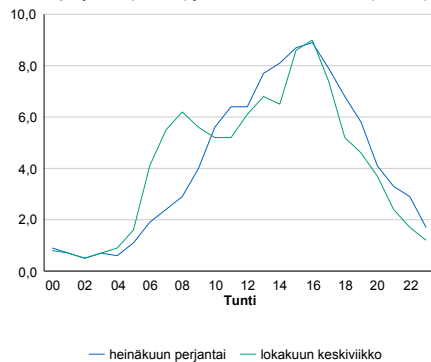
2011	2012	2013	2014	2015
6 482	6 627	6 678	6 812	7 043
2,4%	2,2%	0,8%	2,0%	3,4%

Tuntijärjestyskäyrä



Tuntivaihtelut

Heinäkuun perjantai (vko 28) ja lokakuun keskiviikko (vko 41).



h	q	q/KVL	h	qras	qras/KVL
1	1 462	20,8%	1	103	11,2%
30	1 108	15,7%	30	88	9,6%
100	898	12,8%	100	83	9,0%
300	751	10,7%	300	77	8,4%
500	681	9,7%	500	73	7,9%

8.04 LAM-kirja

1230 RANKKILA (VT 20)

Perustettu 01.01.1992

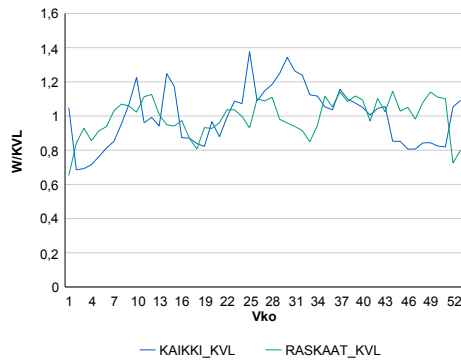
Vuoden 2015 liikennemäärät:

KVL	3 375	KVLras	293	Tieosa	14	Suunta1	Kuusamo
KAVL	2 946	KAVLras	367	Etäisyys	4277	Suunta2	Oulu
KKVL	3 974	KKVLras	293	Kaistoja	2		

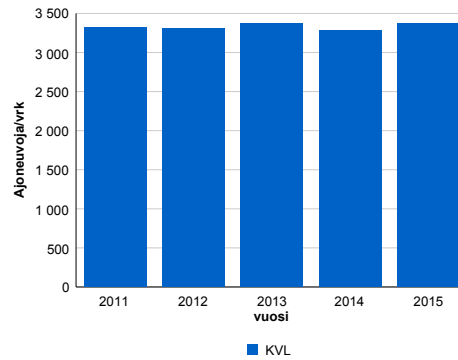
Liikenteen koostumus:

	11 HA-PA	12 KAIP	13 Linja-autot	14 KAPP	15 KATP	16 HA + PK	17 HA + AV		Kevyet ajoneuvot	Raskaat ajoneuvot
ARKILIIKENNE	81,5%	2,5%	1,1%	0,6%	8,2%	5,2%	0,9%		87,6%	12,4%
KOKO VUOSI	84,3%	1,9%	0,9%	0,5%	5,4%	6,0%	1,0%		91,3%	8,7%

Kausivaihtelukertoimet

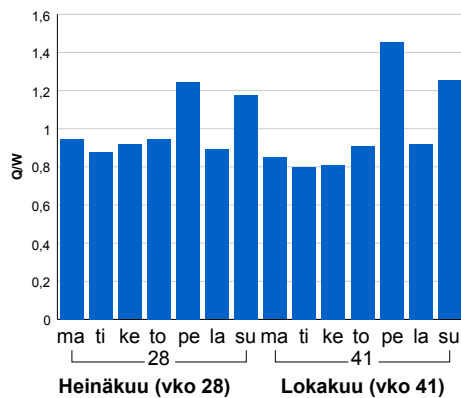


Liikenteen kehitys vv. 2015

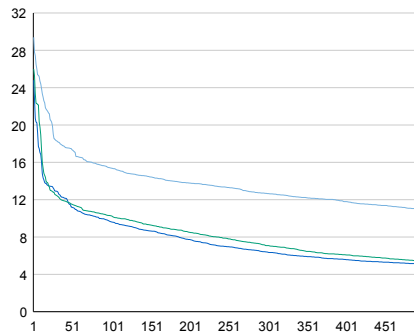


2011	2012	2013	2014	2015
3 320	3 303	3 373	3 286	3 375
0,2%	-0,5%	2,1%	-2,6%	2,7%

Viikonpäivävaihtelut

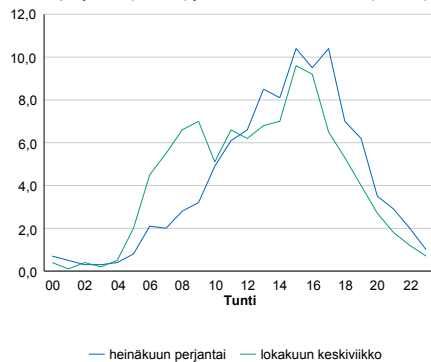


Tuntijärjestyskäyrä



Tuntivaihtelut

Heinäkuun perjantai (vko 28) ja lokakuun keskiviikko (vko 41).



h	q	q/KVL	h	qras	qras/KVL
1	992	29,4%	1	43	14,7%
30	618	18,3%	30	33	11,3%
100	519	15,4%	100	30	10,2%
300	427	12,7%	300	27	9,2%
500	370	11,0%	500	25	8,5%

8.04 LAM-kirja

1231 KALIMENOJA (VT 4)

Perustettu 01.01.1992

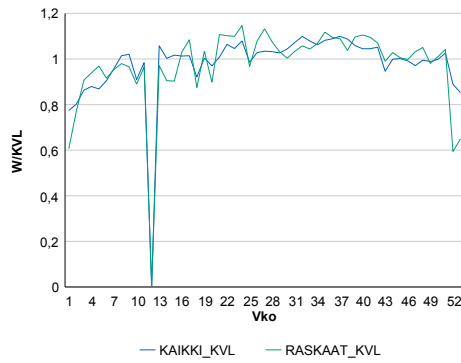
Vuoden 2015 liikennemäärät:

KVL	16 361	KVLras	1 097	Tieosa	405	Suunta1	Kemi
KAVL	17 282	KAVLras	1 403	Etäisyys	1508	Suunta2	Oulu
KKVL	17 226	KKVLras	1 173	Kaistoja	2		

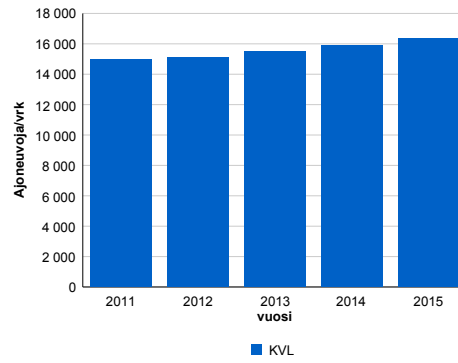
Liikenteen koostumus:

	11 HA-PA	12 KAIP	13 Linja-autot	14 KAPP	15 KATP	16 HA + PK	17 HA + AV		Kevyet ajoneuvot	Raskaat ajoneuvot
ARKILIIKENNE	89,0%	1,9%	0,4%	1,1%	4,7%	2,5%	0,4%	ARKILIIKENNE	91,9%	8,1%
KOKO VUOSI	90,0%	1,6%	0,4%	0,9%	3,7%	2,8%	0,4%	KOKO VUOSI	93,3%	6,7%

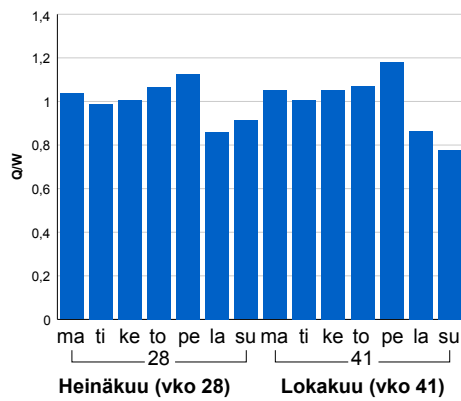
Kausivaihtelukertoimet



Liikenteen kehitys vv. 2015

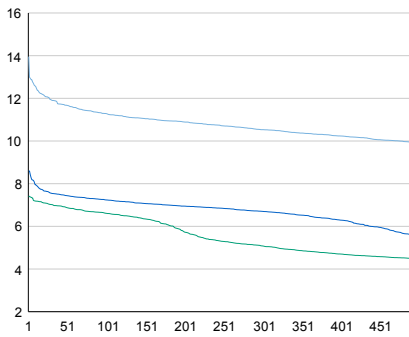


Viikonpäivävaihtelut



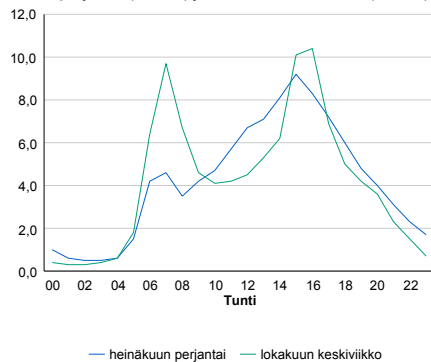
2011	2012	2013	2014	2015
14 979	15 111	15 469	15 905	16 361
2,2%	0,9%	2,4%	2,8%	2,9%

Tuntijärjestyskäyrä



Tuntivaihtelut

Heinäkuun perjantai (vko 28) ja lokakuun keskiviikko (vko 41).



h	q	q/KVL	h	qras	qras/KVL
1	2 283	14,0%	1	130	11,9%
30	1 951	11,9%	30	109	9,9%
100	1 847	11,3%	100	103	9,4%
300	1 723	10,5%	300	95	8,7%
500	1 622	9,9%	500	91	8,3%

8.04 LAM-kirja

1232 KETTUMÄKI (VT 20)

Perustettu 01.01.1992

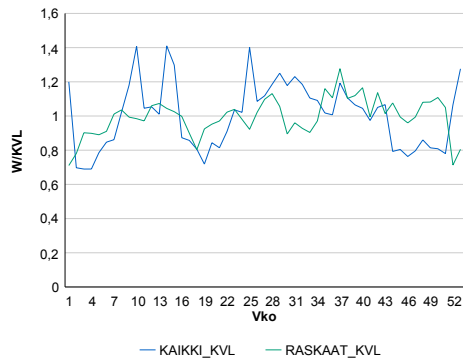
Vuoden 2015 liikennemäärät:

KVL	2 276	KVLras	220	Tieosa	22	Suunta1	Kuusamo
KAVL	1 952	KAVLras	278	Etäisyys	3706	Suunta2	Oulu
KKVL	2 603	KKVLras	222	Kaistoja	2		

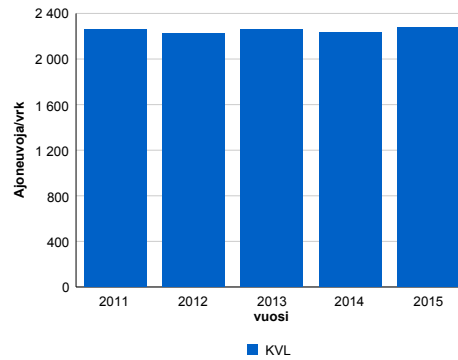
Liikenteen koostumus:

	11 HA-PA	12 KAIP	13 Linja-autot	14 KAPP	15 KATP	16 HA + PK	17 HA + AV		Kevyet ajoneuvot	Raskaat ajoneuvot
ARKILIIKENNE	79,0%	3,3%	1,0%	0,6%	9,3%	5,7%	1,1%		85,8%	14,2%
KOKO VUOSI	83,0%	2,5%	0,9%	0,4%	5,9%	6,3%	1,1%		90,3%	9,7%

Kausivaihtelukertoimet

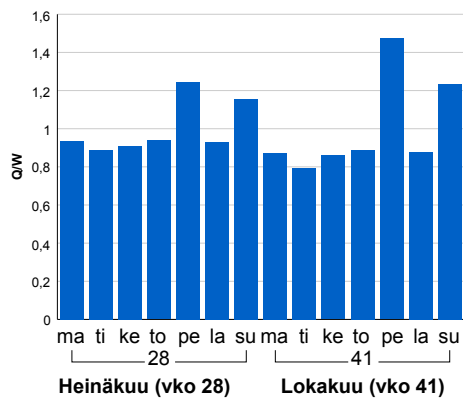


Liikenteen kehitys vv. 2015

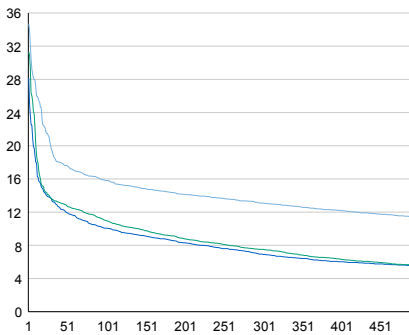


2011	2012	2013	2014	2015
2 255	2 227	2 262	2 236	2 276
0,0%	-1,2%	1,6%	-1,2%	1,8%

Viikonpäivävaihtelut

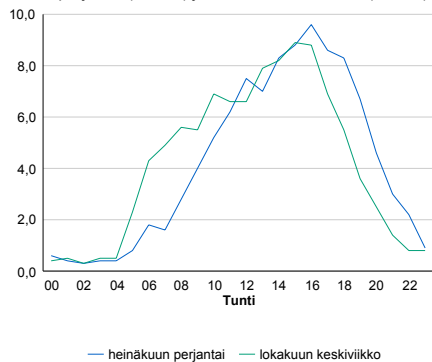


Tuntijärjestyskäyrä



Tuntivaihtelut

Heinäkuun perjantai (vko 28) ja lokakuun keskiviikko (vko 41).



h	q	q/qKVL
1	790	34,7%
30	445	19,6%
100	360	15,8%
300	298	13,1%
500	259	11,4%

h	qras	qras/KVL
1	41	18,6%
30	27	12,3%
100	24	10,9%
300	21	9,5%
500	19	8,6%

8.04 LAM-kirja

1233 ALPUA (KT 88)

Perustettu 17.10.1994

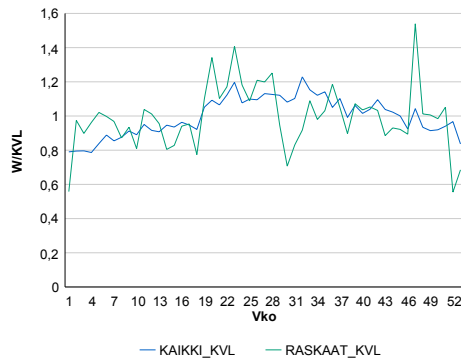
Vuoden 2015 liikennemäärät:

KVL	834	KVLras	98	Tieosa	7	Suunta1	Pulkkila
KAVL	851	KAVLras	131	Etäisyys	1583	Suunta2	Raahe
KKVL	940	KKVLras	105	Kaistoja	2		

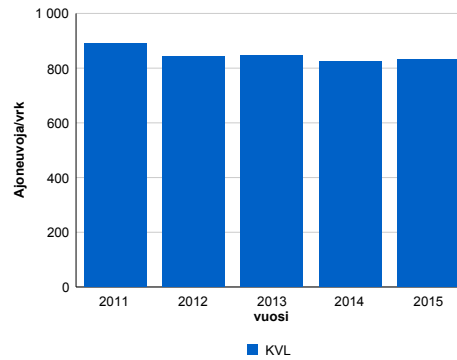
Liikenteen koostumus:

	11 HA-PA	12 KAIP	13 Linja-autot	14 KAPP	15 KATP	16 HA + PK	17 HA + AV		Kevyet ajoneuvot	Raskaat ajoneuvot
ARKILIIKENNE	80,9%	3,4%	1,0%	1,8%	9,2%	2,9%	0,8%		84,6%	15,4%
KOKO VUOSI	84,2%	2,8%	0,9%	1,4%	6,6%	3,2%	0,8%		88,3%	11,7%

Kausivaihtelukertoimet

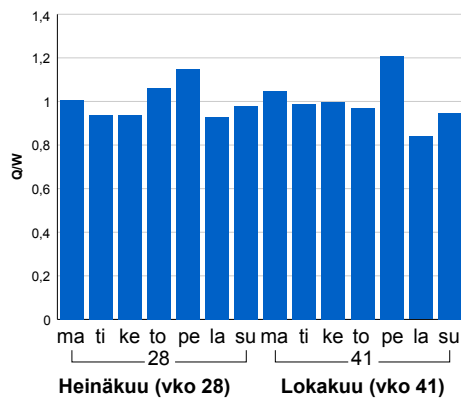


Liikenteen kehitys vv. 2015

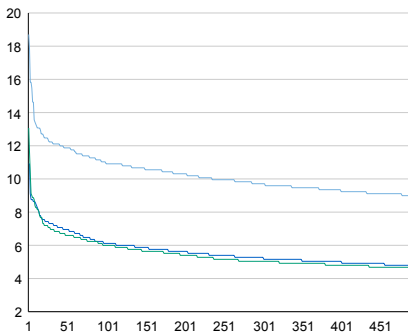


2011	2012	2013	2014	2015
889	843	847	824	834
3,1%	-5,2%	0,5%	-2,8%	1,2%

Viikonpäivävaihtelut

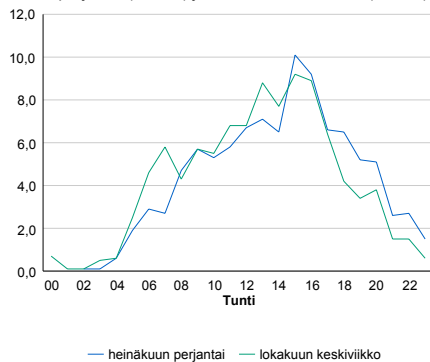


Tuntijärjestyskäyrä



Tuntivaihtelut

Heinäkuun perjantai (vko 28) ja lokakuun keskiviikko (vko 41).



— Suunta 1/KVL — Suunta 2/KVL — Yhteensä /KVL

h	q	q/KVL
1	156	18,7%
30	102	12,2%
100	91	10,9%
300	81	9,7%
500	75	9,0%

h	qras	qras/KVL
1	27	27,6%
30	20	20,4%
100	16	16,3%
300	13	13,3%
500	12	12,2%

8.04 LAM-kirja

1234 TORANKI (VT 5)

Perustettu 20.11.1995

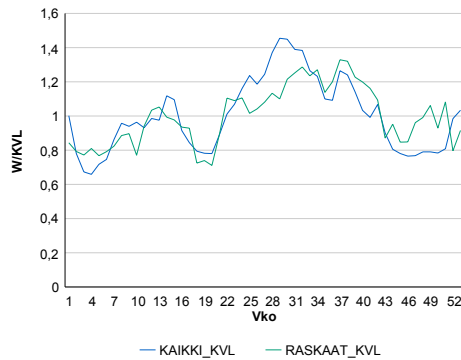
Vuoden 2015 liikennemäärät:

KVL	2 378	KVLras	115	Tieosa	355	Suunta1	Kuusamo
KAVL	2 323	KAVLras	136	Etäisyys	5106	Suunta2	Kajaani
KKVL	3 021	KKVLras	133	Kaistoja	2		

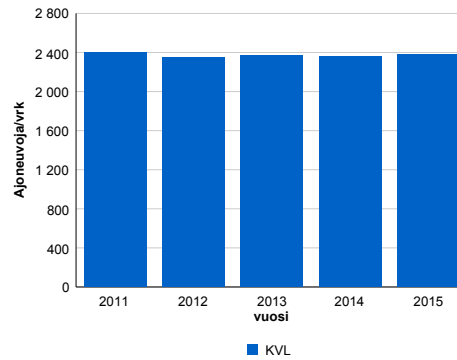
Liikenteen koostumus:

	11 HA-PA	12 KAIP	13 Linja-autot	14 KAPP	15 KATP	16 HA + PK	17 HA + AV		Kevyet ajoneuvot	Raskaat ajoneuvot
ARKILIIKENNE	88,7%	2,4%	0,5%	0,4%	2,6%	4,8%	0,7%	ARKILIIKENNE	94,2%	5,8%
KOKO VUOSI	89,7%	2,1%	0,5%	0,3%	2,0%	4,7%	0,7%	KOKO VUOSI	95,1%	4,9%

Kausivaihtelukertoimet

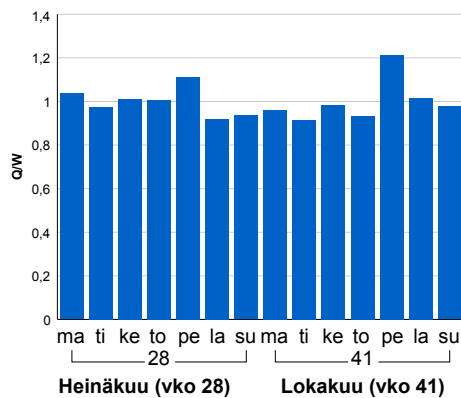


Liikenteen kehitys vv. 2015

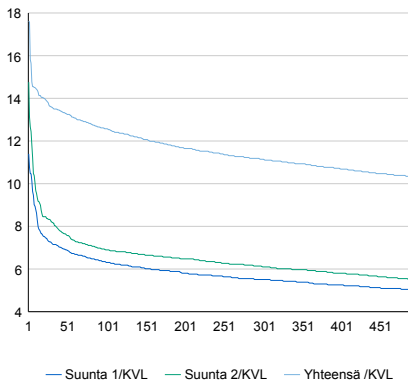


2011	2012	2013	2014	2015
2 400	2 351	2 367	2 357	2 378
1,0%	-2,0%	0,7%	-0,4%	0,9%

Viikonpäivävaihtelut

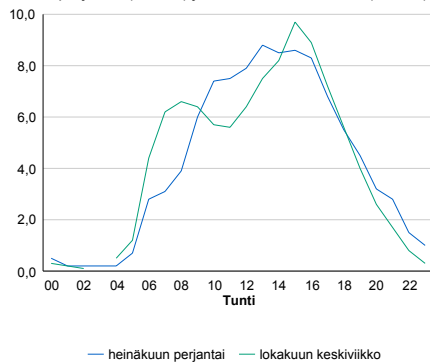


Tuntijärjestyskäyrä



Tuntivaihtelut

Heinäkuun perjantai (vko 28) ja lokakuun keskiviikko (vko 41).



h	q	q/KVL	h	qras	qras/KVL
1	419	17,6%	1	41	35,7%
30	323	13,6%	30	19	16,5%
100	299	12,6%	100	17	14,8%
300	265	11,1%	300	14	12,2%
500	245	10,3%	500	12	10,4%

8.04 LAM-kirja

1235 LAPINKANGAS (VT 8)

Perustettu 16.06.1996

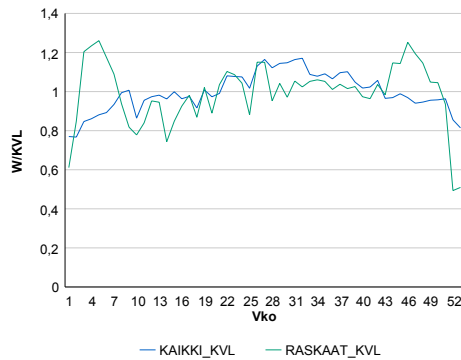
Vuoden 2015 liikennemäärät:

KVL	5 257	KVLras	496	Tieosa	436	Suunta1	Oulu
KAVL	5 473	KAVLras	653	Etäisyys	11945	Suunta2	Raahe
KKVL	5 851	KKVLras	516	Kaistoja	2		

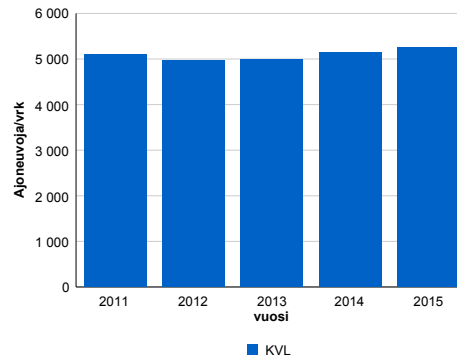
Liikenteen koostumus:

	11 HA-PA	12 KAIP	13 Linja-autot	14 KAPP	15 KATP	16 HA + PK	17 HA + AV		Kevyet ajoneuvot	Raskaat ajoneuvot
ARKILIIKENNE	84,9%	2,9%	0,5%	1,7%	6,8%	2,5%	0,6%	ARKILIIKENNE	88,1%	11,9%
KOKO VUOSI	86,9%	2,4%	0,5%	1,3%	5,2%	3,0%	0,7%	KOKO VUOSI	90,6%	9,4%

Kausivaihtelukertoimet

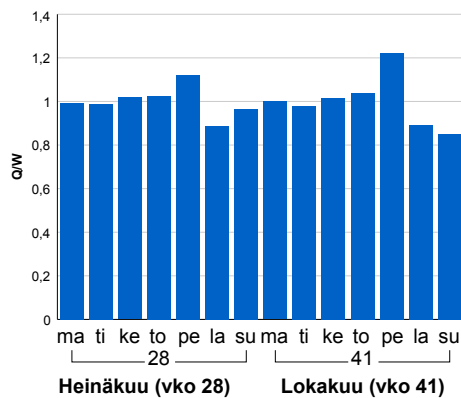


Liikenteen kehitys vv. 2015

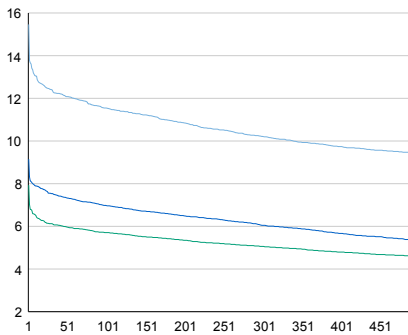


vuosi	2011	2012	2013	2014	2015
Ajoneuvoja/vrk	5 108	4 965	5 001	5 151	5 257
% muut.	4,2%	-2,8%	0,7%	3,0%	2,1%

Viikonpäivävaihtelut

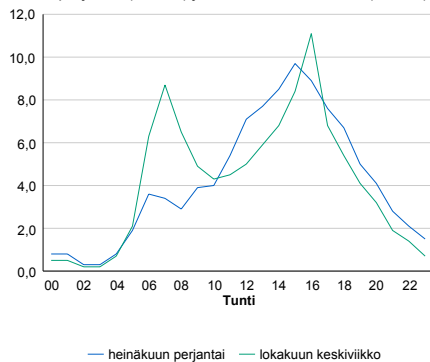


Tuntijärjestyskäyrä



Tuntivaihtelut

Heinäkuun perjantai (vko 28) ja lokakuun keskiviikko (vko 41).



h	q	q/KVL	h	qras	qras/KVL
1	813	15,5%	1	84	16,9%
30	652	12,4%	30	68	13,7%
100	607	11,5%	100	62	12,5%
300	537	10,2%	300	53	10,7%
500	496	9,4%	500	48	9,7%

8.04 LAM-kirja

1236 ALA-TEMMES (VT 4)

Perustettu 01.06.1998

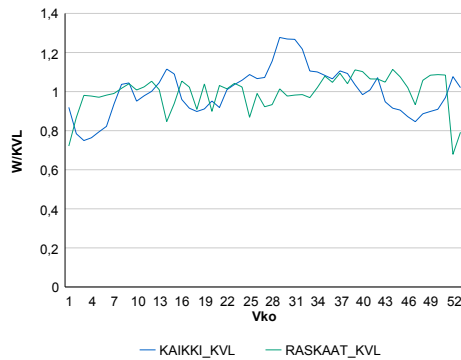
Vuoden 2015 liikennemäärät:

KVL	6 283	KVLras	781	Tieosa	362	Suunta1	Oulu
KAVL	5 945	KAVLras	969	Etäisyys	5270	Suunta2	Jyväskylä
KKVL	7 144	KKVLras	772	Kaistoja	2		

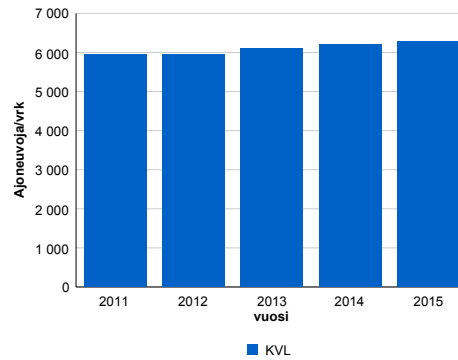
Liikenteen koostumus:

	11 HA-PA	12 KAIP	13 Linja-autot	14 KAPP	15 KATP	16 HA + PK	17 HA + AV		Kevyet ajoneuvot	Raskaat ajoneuvot
ARKILIIKENNE	79,9%	2,4%	1,4%	2,3%	10,2%	3,3%	0,5%	ARKILIIKENNE	83,7%	16,3%
KOKO VUOSI	83,3%	2,0%	1,2%	1,7%	7,5%	3,7%	0,5%	KOKO VUOSI	87,6%	12,4%

Kausivaihtelukertoimet

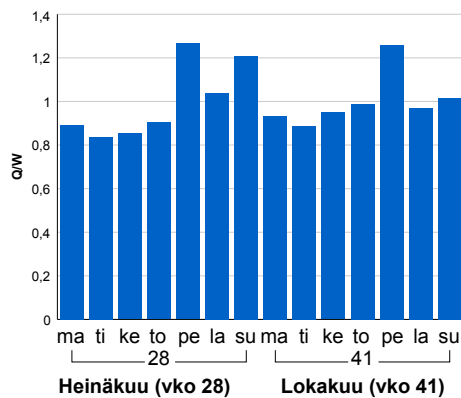


Liikenteen kehitys vv. 2015

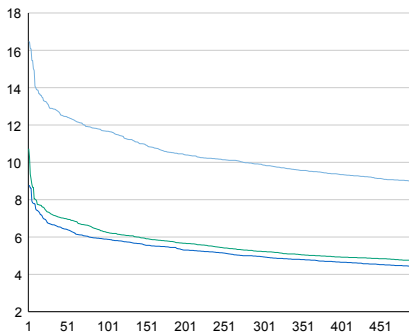


2011	2012	2013	2014	2015
5 944	5 948	6 112	6 201	6 283
1,0%	0,1%	2,8%	1,5%	1,3%

Viikonpäivävaihtelut

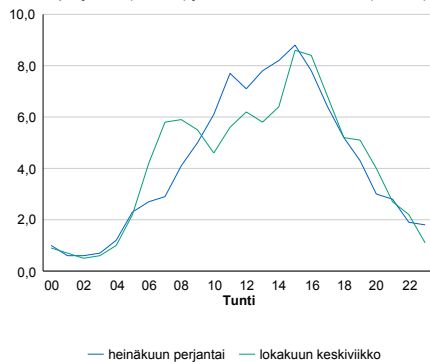


Tuntijärjestyskäyrä



Tuntivaihtelut

Heinäkuun perjantai (vko 28) ja lokakuun keskiviikko (vko 41).



h	q	q/KVL	h	qras	qras/KVL
1	1 034	16,5%	1	85	10,9%
30	810	12,9%	30	68	8,7%
100	733	11,7%	100	64	8,2%
300	620	9,9%	300	59	7,6%
500	564	9,0%	500	56	7,2%

8.04 LAM-kirja

1237 OULU (VT 4)

Perustettu 08.06.1999

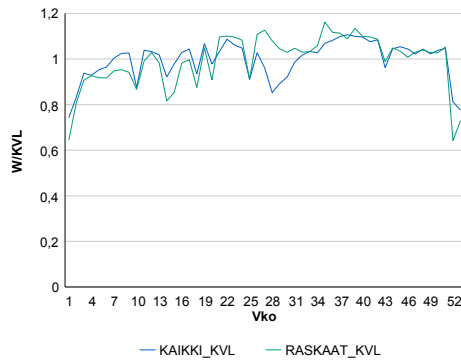
Vuoden 2015 liikennemäärät:

KVL	52 914	KVLras	2 788	Tieosa	401	Suunta1	Kemi
KAVL	59 041	KAVLras	3 606	Etäisyys	1657	Suunta2	Kempele
KKVL	52 252	KKVLras	2 971	Kaistoja	4		

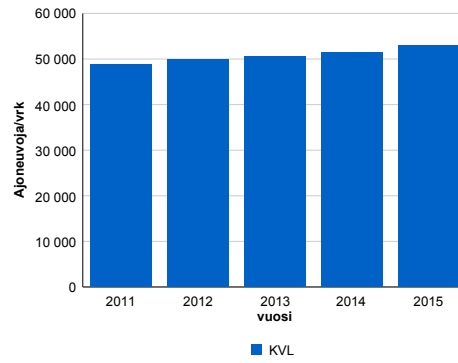
Liikenteen koostumus:

	11 HA-PA	12 KAIP	13 Linja-autot	14 KAPP	15 KATP	16 HA + PK	17 HA + AV		Kevyet ajoneuvot	Raskaat ajoneuvot
ARKILIIKENNE	91,1%	2,6%	0,3%	0,6%	2,6%	2,4%	0,4%	ARKILIIKENNE	93,9%	6,1%
KOKO VUOSI	91,8%	2,2%	0,3%	0,5%	2,2%	2,5%	0,4%	KOKO VUOSI	94,7%	5,3%

Kausivaihtelukertoimet

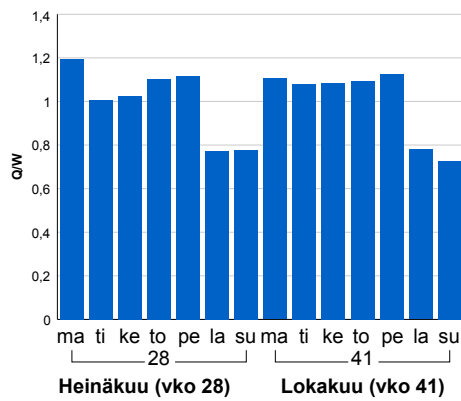


Liikenteen kehitys vv. 2015

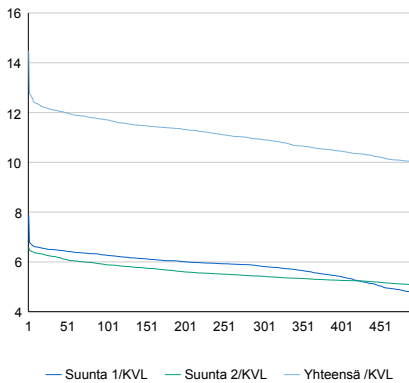


2011	2012	2013	2014	2015
48 848	49 808	50 533	51 502	52 914
2,9%	2,0%	1,5%	1,9%	2,7%

Viikonpäivävaihtelut

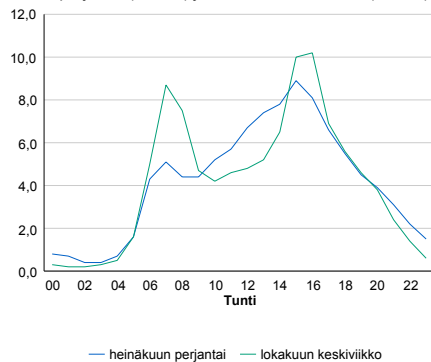


Tuntijärjestyskäyrä



Tuntivaihtelut

Heinäkuun perjantai (vko 28) ja lokakuun keskiviikko (vko 41).



h	q	q/KVL	h	qras	qras/KVL
1	7 663	14,5%	1	378	13,6%
30	6 414	12,1%	30	293	10,5%
100	6 199	11,7%	100	281	10,1%
300	5 777	10,9%	300	264	9,5%
500	5 292	10,0%	500	256	9,2%

8.04 LAM-kirja

1238 ISKO (VT 4)

Perustettu 17.05.2000

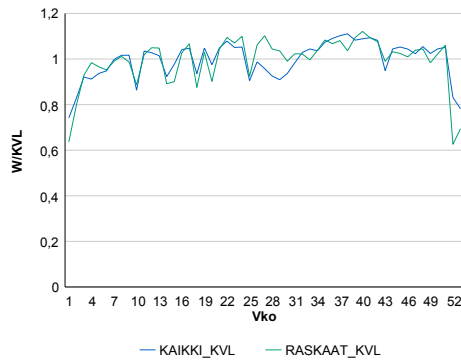
Vuoden 2015 liikennemäärät:

KVL	36 630	KVLras	1 526	Tieosa	403	Suunta1	KEMI
KAVL	40 289	KAVLras	1 944	Etäisyys	844	Suunta2	OULU
KKVL	36 397	KKVLras	1 587	Kaistoja	4		

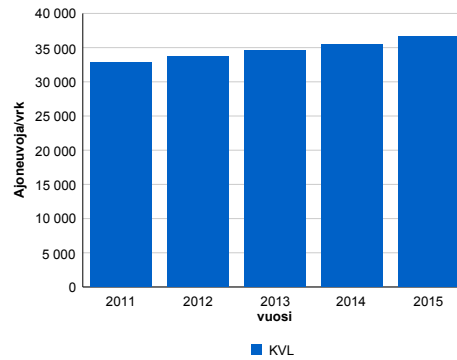
Liikenteen koostumus:

	11 HA-PA	12 KAIP	13 Linja-autot	14 KAPP	15 KATP	16 HA + PK	17 HA + AV		Kevyet ajoneuvot	Raskaat ajoneuvot
ARKILIIKENNE	93,2%	1,8%	0,3%	0,6%	2,2%	1,7%	0,3%	ARKILIIKENNE	95,2%	4,8%
KOKO VUOSI	93,6%	1,6%	0,3%	0,5%	1,8%	1,9%	0,3%	KOKO VUOSI	95,8%	4,2%

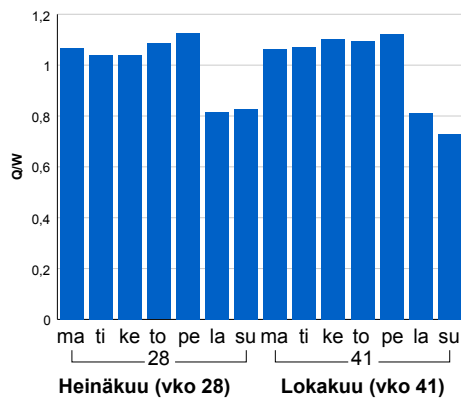
Kausivaihtelukertoimet



Liikenteen kehitys vv. 2015

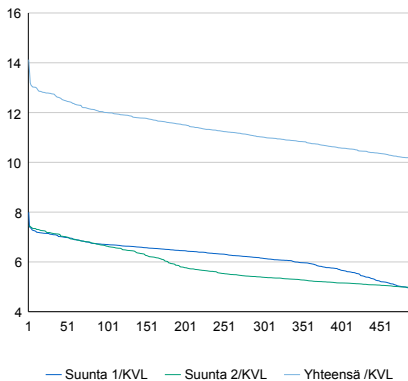


Viikonpäivävaihtelut



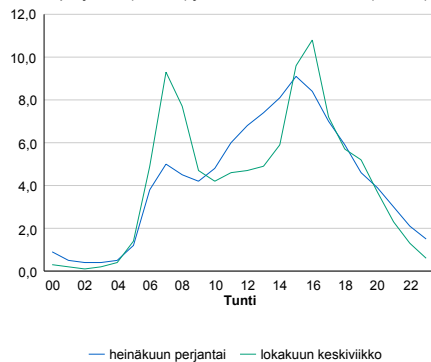
2011	2012	2013	2014	2015
32 852	33 753	34 581	35 412	36 630
2,4%	2,7%	2,5%	2,4%	3,4%

Tuntijärjestyskäyrä



Tuntivaihtelut

Heinäkuun perjantai (vko 28) ja lokakuun keskiviikko (vko 41).



h	q	q/KVL	h	qras	qras/KVL
1	5 174	14,1%	1	193	12,6%
30	4 672	12,8%	30	150	9,8%
100	4 396	12,0%	100	142	9,3%
300	4 035	11,0%	300	134	8,8%
500	3 709	10,1%	500	129	8,5%

8.04 LAM-kirja

1239 LENTOKENTÄNTIE (MT 815)

Perustettu 29.10.2002

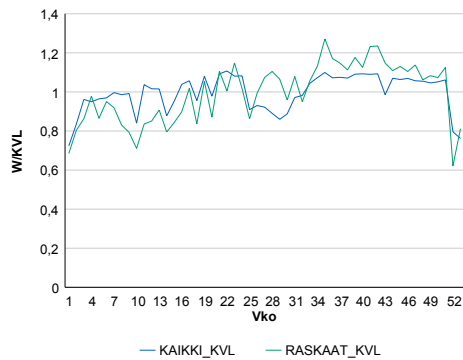
Vuoden 2015 liikennemäärät:

KVL	15 308	KVLras	321	Tieosa	2	Suunta1	Lentokenttä
KAVL	16 990	KAVLras	413	Etäisyys	1700	Suunta2	Oulu
KKVL	15 029	KKVLras	339	Kaistoja	2		

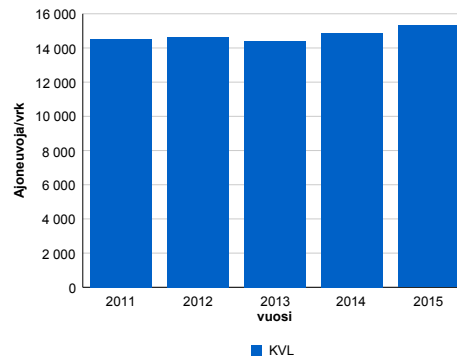
Liikenteen koostumus:

	11 HA-PA	12 KAIIP	13 Linja-autot	14 KAPP	15 KATP	16 HA + PK	17 HA + AV		Kevyet ajoneuvot	Raskaat ajoneuvot
ARKILIIKENNE	95,8%	1,2%	0,7%	0,1%	0,4%	1,6%	0,1%	ARKILIIKENNE	97,6%	2,4%
KOKO VUOSI	96,1%	1,0%	0,7%	0,1%	0,3%	1,7%	0,1%	KOKO VUOSI	97,9%	2,1%

Kausivaihtelukertoimet

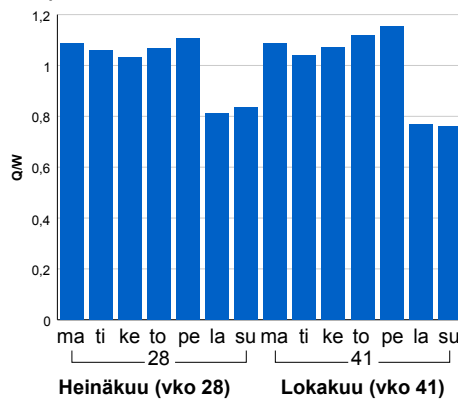


Liikenteen kehitys vv. 2015

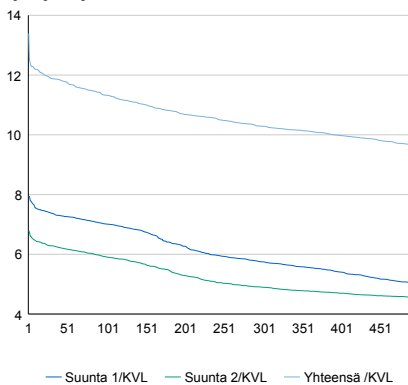


2011	2012	2013	2014	2015
14 518	14 635	14 408	14 893	15 308
6,4%	0,8%	-1,6%	3,4%	2,8%

Viikonpäivävaihtelut

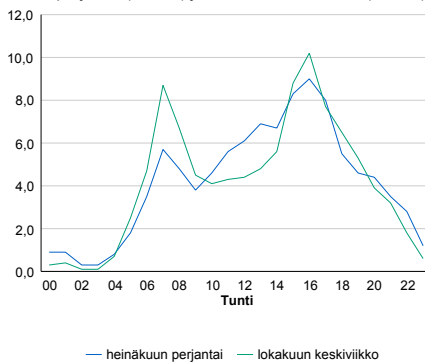


Tuntijärjestyskäyrä



Tuntivaihtelut

Heinäkuun perjantai (vko 28) ja lokakuun keskiviikko (vko 41).



h	q	q/KVL	h	qras	qras/KVL
1	2 050	13,4%	1	59	18,4%
30	1 819	11,9%	30	47	14,6%
100	1 734	11,3%	100	42	13,1%
300	1 575	10,3%	300	37	11,5%
500	1 476	9,6%	500	34	10,6%

8.04 LAM-kirja

1241 MAIKKULA (VT 22)

Perustettu 22.11.2002

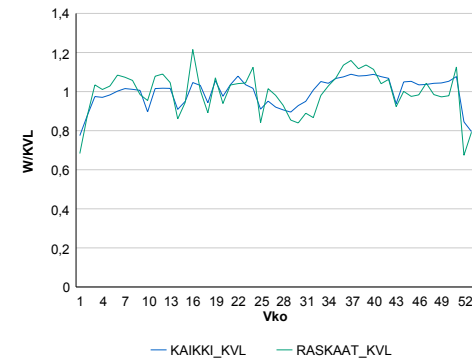
Vuoden 2015 liikennemäärät:

KVL	12 760	KVLras	501	Tieosa	1	Suunta1	Kajaani
KAVL	14 119	KAVLras	662	Etäisyys	4248	Suunta2	Oulu
KKVL	12 482	KKVLras	483	Kaistoja	2		

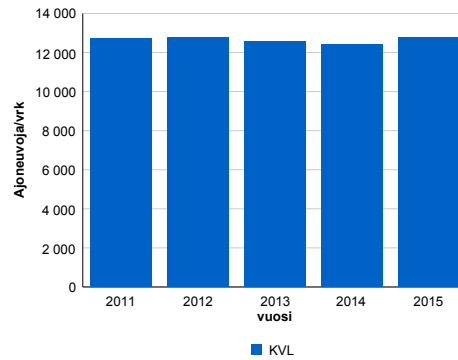
Liikenteen koostumus:

	11 HA-PA	12 KAIP	13 Linja-autot	14 KAPP	15 KATP	16 HA + PK	17 HA + AV		Kevyet ajoneuvot	Raskaat ajoneuvot
ARKILIIKENNE	93,4%	1,9%	0,4%	0,3%	2,1%	1,7%	0,2%		95,3%	4,7%
KOKO VUOSI	94,1%	1,6%	0,4%	0,2%	1,7%	1,8%	0,2%		96,1%	3,9%

Kausivaihtelukertoimet

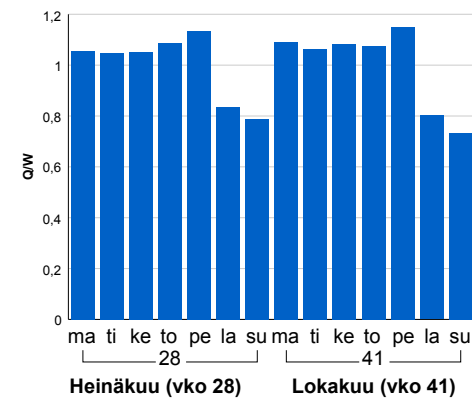


Liikenteen kehitys vv. 2015

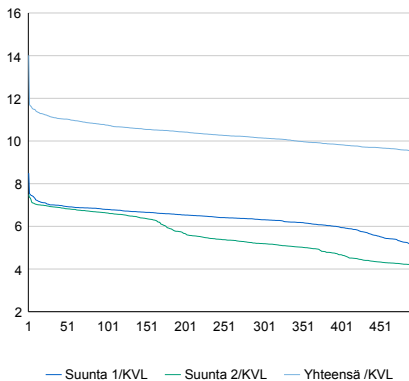


vuosi	2011	2012	2013	2014	2015
Ajoneuvoja/vrk	12 705	12 770	12 574	12 408	12 760
%	0,6%	0,5%	-1,5%	-1,3%	2,8%

Viikonpäivävaihtelut

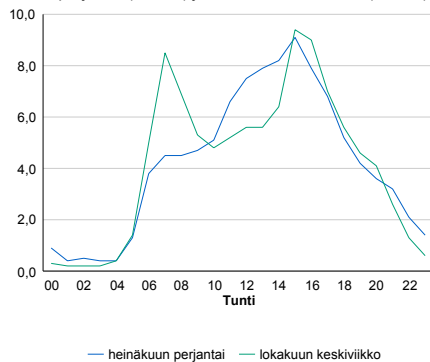


Tuntijärjestyskäyrä



Tuntivaihtelut

Heinäkuun perjantai (vko 28) ja lokakuun keskiviikko (vko 41).



h	q	q/q/KVL	h	qras	qras/KVL
1	1 789	14,0%	1	117	23,4%
30	1 420	11,1%	30	62	12,4%
100	1 371	10,7%	100	57	11,4%
300	1 294	10,1%	300	52	10,4%
500	1 216	9,5%	500	49	9,8%

8.04 LAM-kirja

1243 LUHASTO (VT 4)

Perustettu 22.09.2003

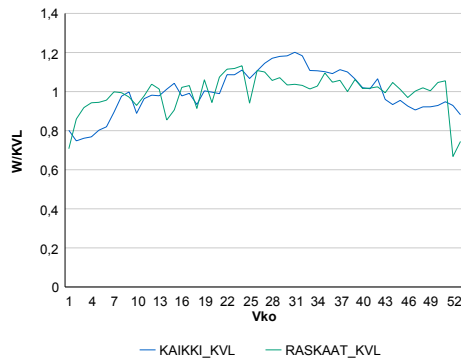
Vuoden 2015 liikennemäärät:

KVL	15 632	KVLras	1 452	Tieosa	363	Suunta1	Oulu
KAVL	15 622	KAVLras	1 788	Etäisyys	3300	Suunta2	Helsinki
KKVL	17 729	KKVLras	1 540	Kaistoja	4		

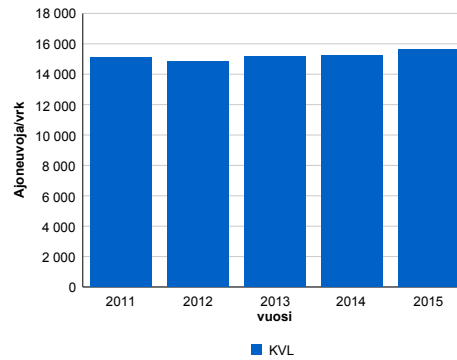
Liikenteen koostumus:

	11 HA-PA	12 KAIP	13 Linja-autot	14 KAPP	15 KATP	16 HA + PK	17 HA + AV		Kevyet ajoneuvot	Raskaat ajoneuvot
ARKILIIKENNE	85,2%	2,7%	0,5%	1,6%	6,7%	2,7%	0,7%	ARKILIIKENNE	88,6%	11,4%
KOKO VUOSI	87,0%	2,3%	0,6%	1,3%	5,2%	3,0%	0,7%	KOKO VUOSI	90,7%	9,3%

Kausivaihtelukertoimet

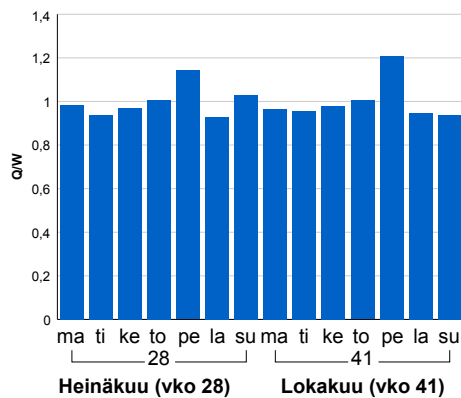


Liikenteen kehitys vv. 2015

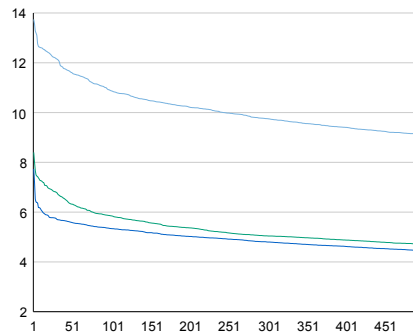


vuosi	2011	2012	2013	2014	2015
Ajoneuvoja/vrk	15 104	14 835	15 152	15 262	15 632
%	3,0%	-1,8%	2,1%	0,7%	2,4%

Viikönpäivävaihtelut

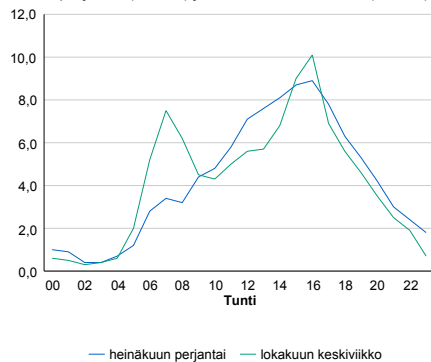


Tuntijärjestyskäyrä



Tuntivaihtelut

Heinäkuun perjantai (vko 28) ja lokakuun keskiviikko (vko 41).



h	q	q/KVL	h	qras	qras/KVL
1	2 148	13,7%	1	145	10,0%
30	1 900	12,2%	30	126	8,7%
100	1 700	10,9%	100	118	8,1%
300	1 525	9,8%	300	111	7,6%
500	1 424	9,1%	500	107	7,4%

8.04 LAM-kirja

1244 LAANILA (VT 4)

Perustettu 23.09.2003

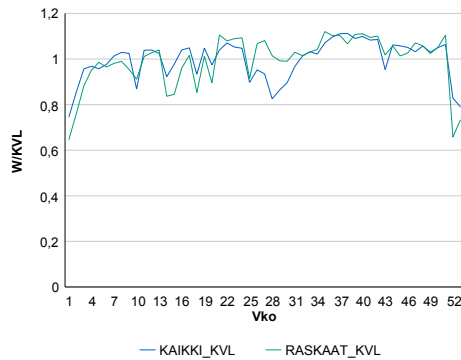
Vuoden 2015 liikennemäärät:

KVL	38 967	KVLras	1 480	Tieosa	402	Suunta1	Kemi
KAVL	43 137	KAVLras	1 905	Etäisyys	862	Suunta2	Helsinki
KKVL	37 786	KKVLras	1 540	Kaistoja	4		

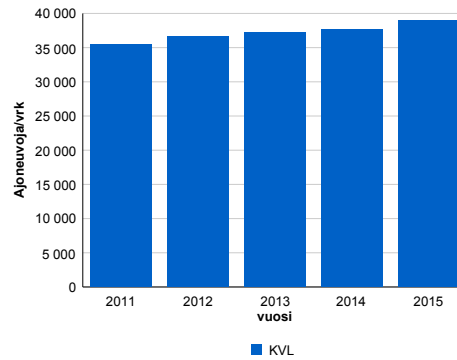
Liikenteen koostumus:

	11 HA-PA	12 KAIP	13 Linja-autot	14 KAPP	15 KATP	16 HA + PK	17 HA + AV		Kevyet ajoneuvot	Raskaat ajoneuvot
ARKILIIKENNE	93,9%	1,5%	0,1%	0,5%	2,2%	1,5%	0,2%	ARKILIIKENNE	95,6%	4,4%
KOKO VUOSI	94,2%	1,3%	0,2%	0,5%	1,9%	1,7%	0,3%	KOKO VUOSI	96,2%	3,8%

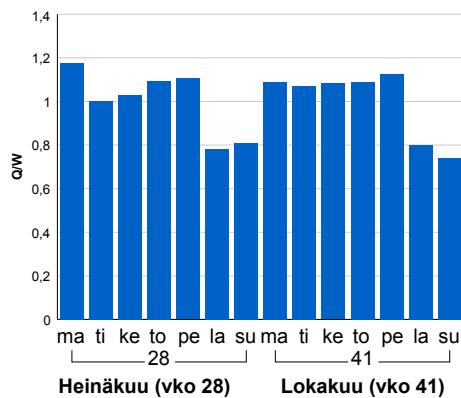
Kausivaihtelukertoimet



Liikenteen kehitys vv. 2015

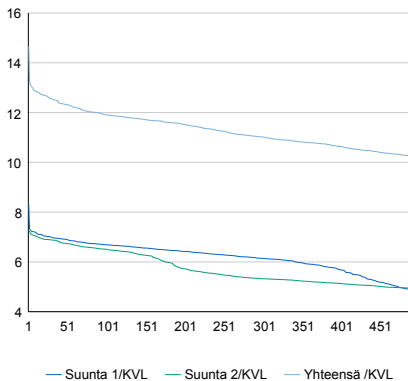


Viiköpäivävaihtelut



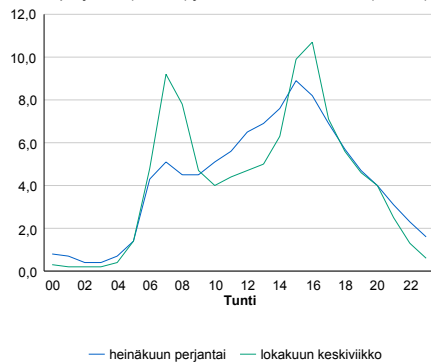
2011	2012	2013	2014	2015
35 453	36 662	37 232	37 688	38 967
1,2%	3,4%	1,6%	1,2%	3,4%

Tuntijärjestyskäyrä



Tuntivaihtelut

Heinäkuun perjantai (vko 28) ja lokakuun keskiviikko (vko 41).



h	q	q/KVL	h	qras	qras/KVL
1	5 713	14,7%	1	195	13,2%
30	4 889	12,5%	30	155	10,5%
100	4 642	11,9%	100	147	9,9%
300	4 294	11,0%	300	138	9,3%
500	3 985	10,2%	500	132	8,9%

8.04 LAM-kirja

1246 KUIVASJÄRVI (VT 4)

Perustettu 26.10.2004

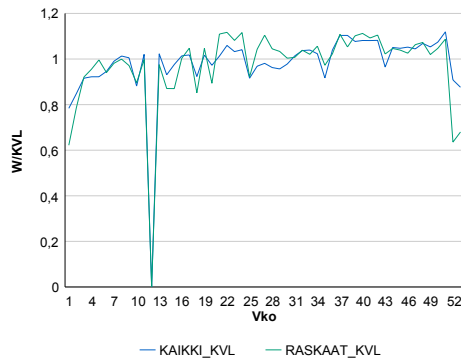
Vuoden 2015 liikennemäärät:

KVL	29 400	KVLras	1 283	Tieosa	403	Suunta1	Kemi
KAVL	31 462	KAVLras	1 647	Etäisyys	4120	Suunta2	Oulu
KKVL	29 032	KKVLras	1 323	Kaistoja	5		

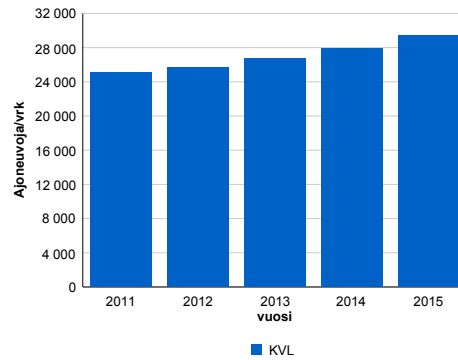
Liikenteen koostumus:

	11 HA-PA	12 KAIP	13 Linja-autot	14 KAPP	15 KATP	16 HA + PK	17 HA + AV		Kevyet ajoneuvot	Raskaat ajoneuvot
ARKILIIKENNE	92,8%	1,5%	0,4%	0,6%	2,7%	1,7%	0,2%	ARKILIIKENNE	94,8%	5,2%
KOKO VUOSI	93,4%	1,3%	0,4%	0,5%	2,2%	1,9%	0,2%	KOKO VUOSI	95,6%	4,4%

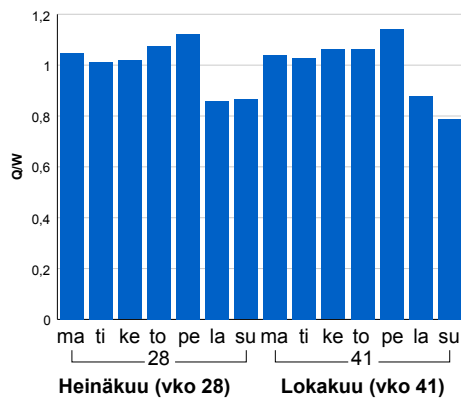
Kausivaihtelukertoimet



Liikenteen kehitys vv. 2015

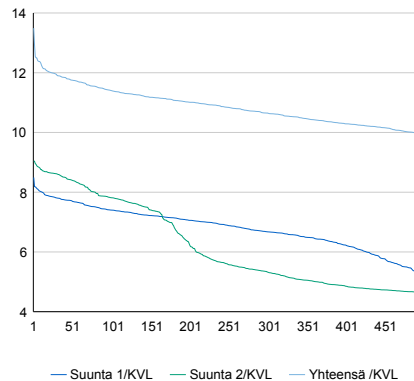


Viikonpäivävaihtelut



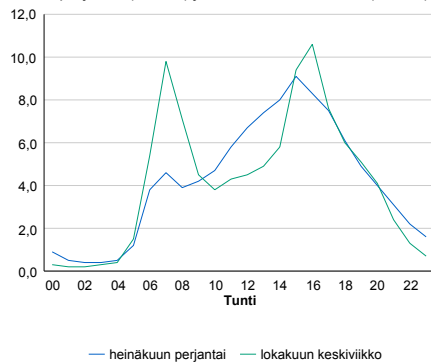
2011	2012	2013	2014	2015
25 037	25 632	26 688	27 885	29 400
3,0%	2,4%	4,1%	4,5%	5,4%

Tuntijärjestyskäyrä



Tuntivaihtelut

Heinäkuun perjantai (vko 28) ja lokakuun keskiviikko (vko 41).



h	q	q/KVL	h	qras	qras/KVL
1	3 967	13,5%	1	151	11,8%
30	3 513	11,9%	30	130	10,1%
100	3 353	11,4%	100	121	9,4%
300	3 131	10,6%	300	113	8,8%
500	2 921	9,9%	500	109	8,5%

8.04 LAM-kirja

1247 OULUNLAHTI (MT 847)

Perustettu 22.10.2004

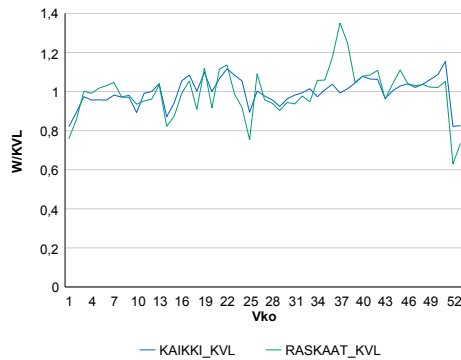
Vuoden 2015 liikennemäärät:

KVL	12 919	KVLras	315	Tieosa	3	Suunta1	Oulu
KAVL	14 553	KAVLras	412	Etäisyys	1770	Suunta2	Kempele
KKVL	12 780	KKVLras	304	Kaistoja	2		

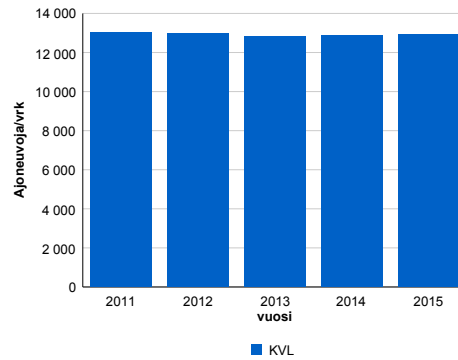
Liikenteen koostumus:

	11 HA-PA	12 KAIP	13 Linja-autot	14 KAPP	15 KATP	16 HA + PK	17 HA + AV		Kevyet ajoneuvot	Raskaat ajoneuvot
ARKILIIKENNE	95,7%	1,5%	1,0%	0,1%	0,3%	1,3%	0,1%		97,2%	2,8%
KOKO VUOSI	96,1%	1,2%	0,9%	0,1%	0,2%	1,3%	0,1%		97,6%	2,4%

Kausivaihtelukertoimet

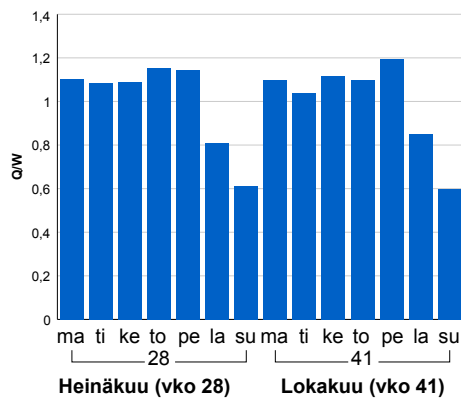


Liikenteen kehitys vv. 2015

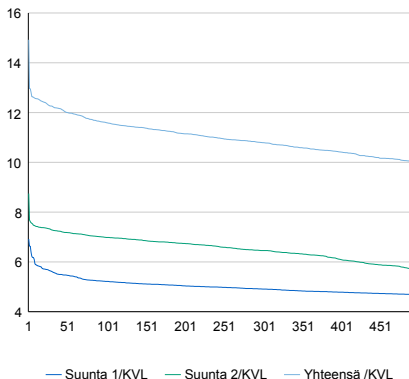


vuosi	2011	2012	2013	2014	2015
KVL	13 002	12 972	12 846	12 848	12 919
%	0,3%	-0,2%	-1,0%	0,0%	0,6%

Viikonpäivävaihtelut

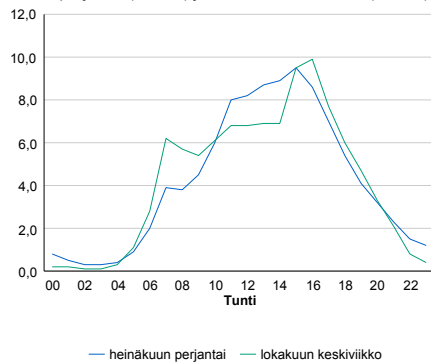


Tuntijärjestyskäyrä



Tuntivaihtelut

Heinäkuun perjantai (vko 28) ja lokakuun keskiviikko (vko 41).



h	q	q/KVL	h	qras	qras/KVL
1	1 928	14,9%	1	67	21,3%
30	1 584	12,3%	30	51	16,2%
100	1 498	11,6%	100	42	13,3%
300	1 394	10,8%	300	36	11,4%
500	1 297	10,0%	500	34	10,8%

8.04 LAM-kirja

1248 OULUNSALO (MT 815)

Perustettu 15.10.2004

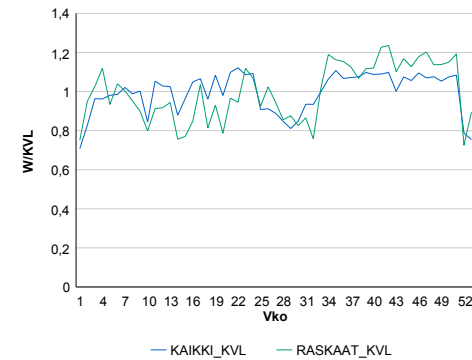
Vuoden 2015 liikennemäärät:

KVL	10 995	KVLras	281	Tieosa	3	Suunta1	Lentokenttä
KAVL	12 246	KAVLras	357	Etäisyys	350	Suunta2	Oulu
KKVL	10 548	KKVLras	275	Kaistoja	2		

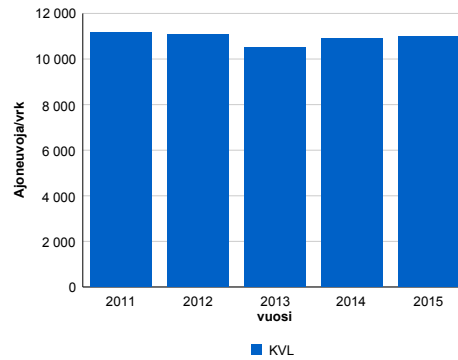
Liikenteen koostumus:

	11 HA-PA	12 KAIP	13 Linja-autot	14 KAPP	15 KATP	16 HA + PK	17 HA + AV		Kevyet ajoneuvot	Raskaat ajoneuvot
ARKILIIKENNE	95,4%	1,4%	1,0%	0,1%	0,5%	1,5%	0,2%		97,1%	2,9%
KOKO VUOSI	95,8%	1,2%	0,9%	0,1%	0,4%	1,5%	0,1%		97,4%	2,6%

Kausivaihtelukertoimet

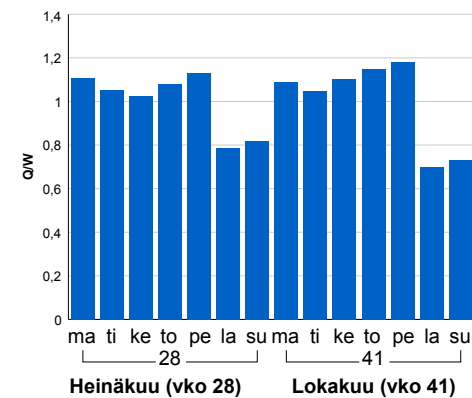


Liikenteen kehitys vv. 2015

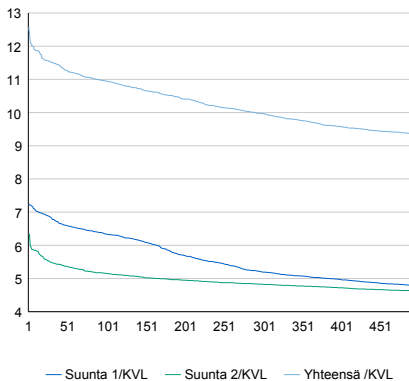


vuosi	2011	2012	2013	2014	2015
Ajoneuvoja/vrk	11 162	11 087	10 529	10 881	10 995
%	9,1%	-0,7%	-5,0%	3,3%	1,0%

Viikopäivävaihtelut

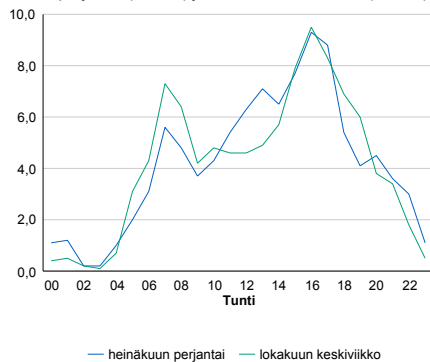


Tuntijärjestyskäyrä



Tuntivaihtelut

Heinäkuun perjantai (vko 28) ja lokakuun keskiviikko (vko 41).



h	q	q/KVL	h	qras	qras/KVL
1	1 382	12,6%	1	51	18,1%
30	1 266	11,5%	30	40	14,2%
100	1 204	11,0%	100	36	12,8%
300	1 096	10,0%	300	32	11,4%
500	1 029	9,4%	500	29	10,3%

8.04 LAM-kirja

1249 LUNKI (MT 815)

Perustettu 15.10.2004

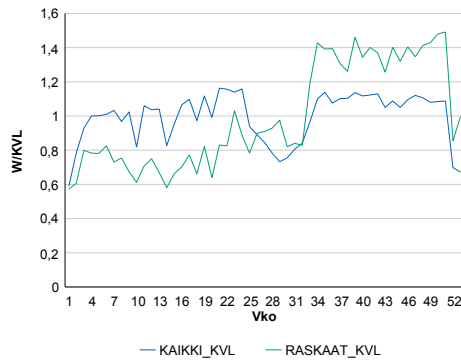
Vuoden 2015 liikennemäärät:

KVL	5 173	KVLras	87	Tieosa	3	Suunta1	Lentokenttä
KAVL	5 919	KAVLras	116	Etäisyys	1585	Suunta2	Oulu
KKVL	4 829	KKVLras	87	Kaistoja	2		

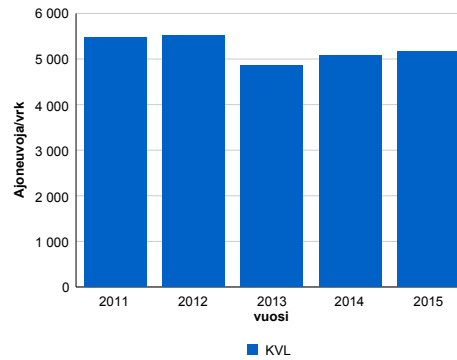
Liikenteen koostumus:

	11 HA-PA	12 KAIP	13 Linja-autot	14 KAPP	15 KATP	16 HA + PK	17 HA + AV		Kevyet ajoneuvot	Raskaat ajoneuvot
ARKILIIKENNE	97,4%	0,9%	0,9%	0,0%	0,1%	0,6%	0,0%	ARKILIIKENNE	98,0%	2,0%
KOKO VUOSI	97,6%	0,8%	0,8%	0,0%	0,0%	0,6%	0,0%	KOKO VUOSI	98,3%	1,7%

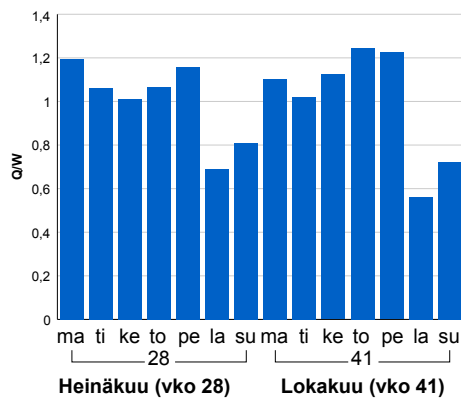
Kausivaihtelukertoimet



Liikenteen kehitys vv. 2015

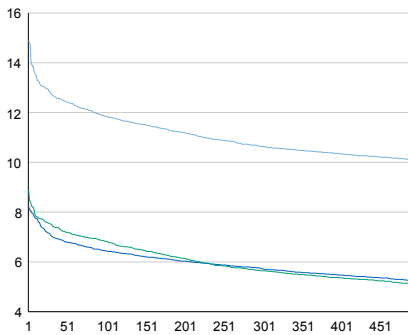


Viikonpäivävaihtelut



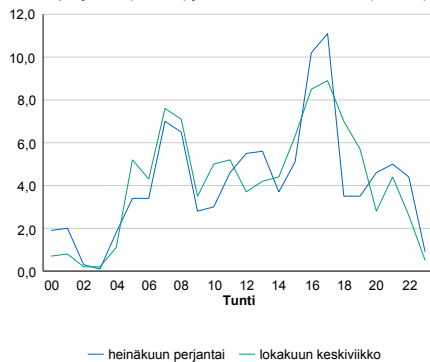
2011	2012	2013	2014	2015
5 483	5 517	4 860	5 082	5 173
19,2%	0,6%	-11,9%	4,6%	1,8%

Tuntijärjestyskäyrä



Tuntivaihtelut

Heinäkuun perjantai (vko 28) ja lokakuun keskiviikko (vko 41).



— Suunta 1/KVL — Suunta 2/KVL — Yhteensä /KVL

h	q	q/KVL
1	770	14,9%
30	660	12,8%
100	612	11,8%
300	550	10,6%
500	520	10,1%

h	qras	qras/KVL
1	25	28,7%
30	17	19,5%
100	14	16,1%
300	12	13,8%
500	11	12,6%

8.04 LAM-kirja

1250 VÄLKKYLÄ (VT 4)

Perustettu 06.10.2004

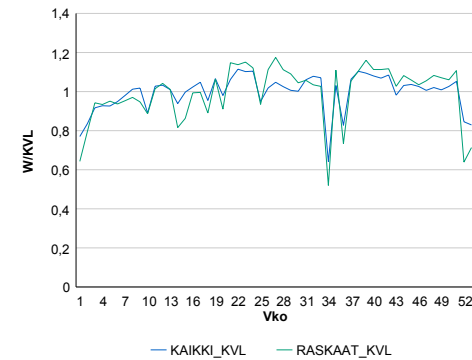
Vuoden 2015 liikennemäärät:

KVL	35 677	KVLras	2 139	Tieosa	401	Suunta1	Kemi
KAVL	39 208	KAVLras	2 834	Etäisyys	450	Suunta2	Kempele
KKVL	36 110	KKVLras	2 230	Kaistoja	4		

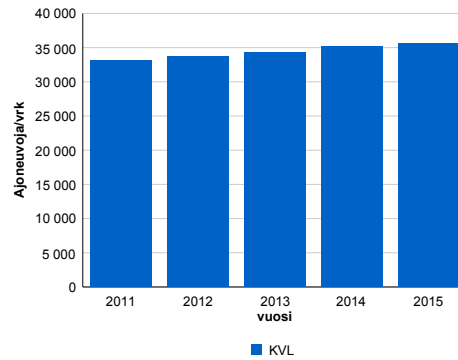
Liikenteen koostumus:

	11 HA-PA	12 KAIP	13 Linja-autot	14 KAPP	15 KATP	16 HA + PK	17 HA + AV		Kevyet ajoneuvot	Raskaat ajoneuvot
ARKILIIKENNE	90,3%	2,9%	0,2%	0,8%	3,3%	2,1%	0,4%	ARKILIIKENNE	92,8%	7,2%
KOKO VUOSI	91,2%	2,4%	0,2%	0,7%	2,7%	2,4%	0,4%	KOKO VUOSI	94,0%	6,0%

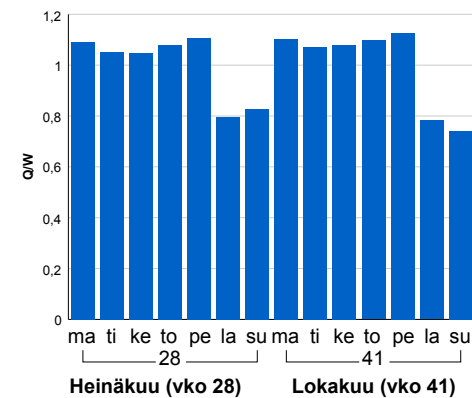
Kausivaihtelukertoimet



Liikenteen kehitys vv. 2015

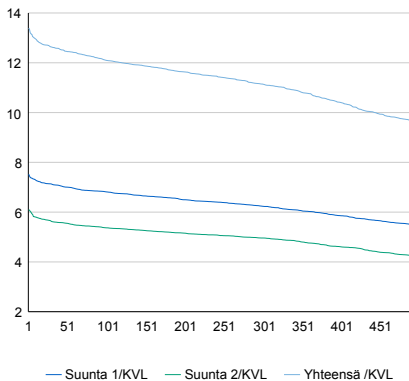


Viikonpäivävaihtelut



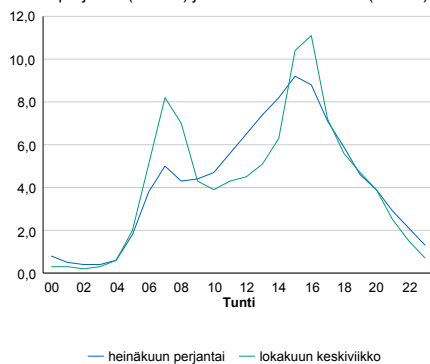
2011	2012	2013	2014	2015
33 140	33 643	34 256	35 119	35 677
3,9%	1,5%	1,8%	2,5%	1,6%

Tuntijärjestyskäyrä



Tuntivaihtelut

Heinäkuun perjantai (vko 28) ja lokakuun keskiviikko (vko 41).



h	q	q/KVL	h	qras	qras/KVL
1	4 779	13,4%	1	350	16,4%
30	4 509	12,6%	30	237	11,1%
100	4 316	12,1%	100	224	10,5%
300	3 976	11,1%	300	209	9,8%
500	3 421	9,6%	500	201	9,4%

8.04 LAM-kirja

1251 Oulu, Lintula (VT 4)

Perustettu 14.07.2006

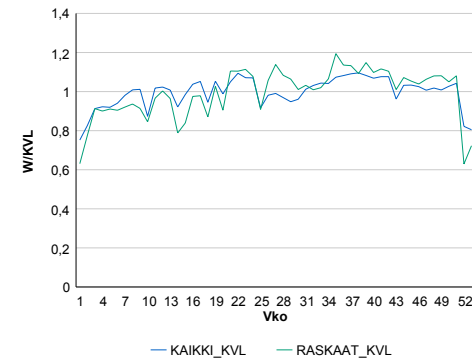
Vuoden 2015 liikennemäärät:

KVL	43 316	KVLras	2 352	Tieosa	367	Suunta1	Kemi
KAVL	47 503	KAVLras	3 064	Etäisyys	4096	Suunta2	Jyväskylä
KKVL	43 765	KKVLras	2 501	Kaistoja	4		

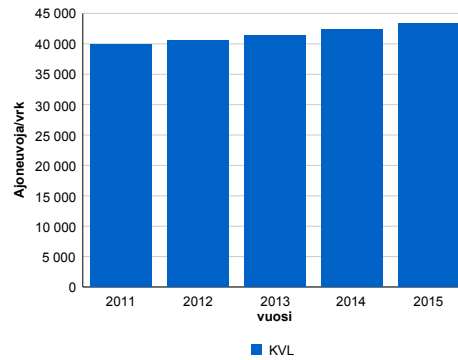
Liikenteen koostumus:

	11 HA-PA	12 KAIP	13 Linja-autot	14 KAPP	15 KATP	16 HA + PK	17 HA + AV		Kevyet ajoneuvot	Raskaat ajoneuvot
ARKILIIKENNE	91,4%	2,7%	0,4%	0,7%	2,7%	1,8%	0,3%		93,5%	6,5%
KOKO VUOSI	92,2%	2,2%	0,4%	0,6%	2,2%	2,0%	0,3%		94,6%	5,4%

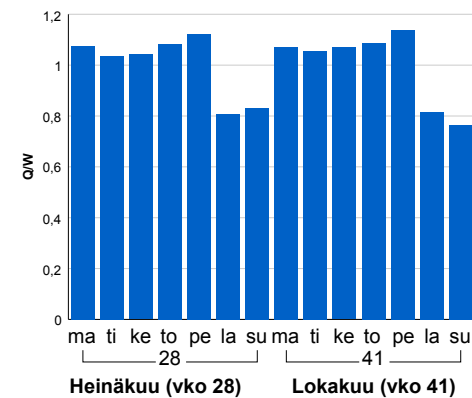
Kausivaihtelukertoimet



Liikenteen kehitys vv. 2015

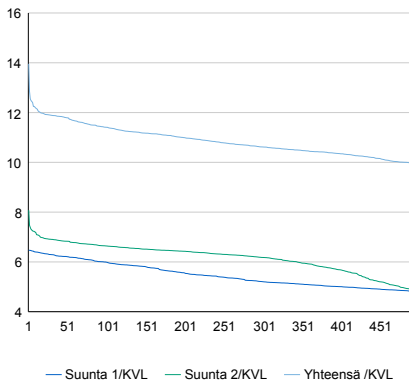


Viikonpäivävaihtelut



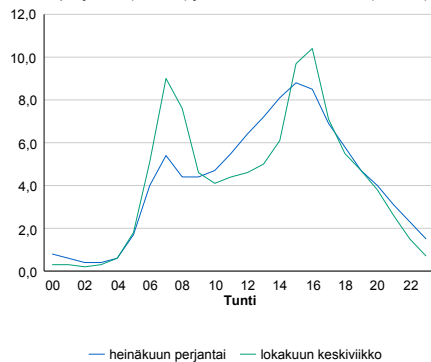
2011	2012	2013	2014	2015
39 923	40 471	41 345	42 338	43 316
4,0%	1,4%	2,2%	2,4%	2,3%

Tuntijärjestyskäyrä



Tuntivaihtelut

Heinäkuun perjantai (vko 28) ja lokakuun keskiviikko (vko 41).



h	q	q/KVL	h	qras	qras/KVL
1	6 046	14,0%	1	301	12,8%
30	5 150	11,9%	30	250	10,6%
100	4 942	11,4%	100	238	10,1%
300	4 600	10,6%	300	223	9,5%
500	4 310	10,0%	500	215	9,1%

8.04 LAM-kirja

1252 Kuusamo T (MT 866)

Perustettu 09.08.2006

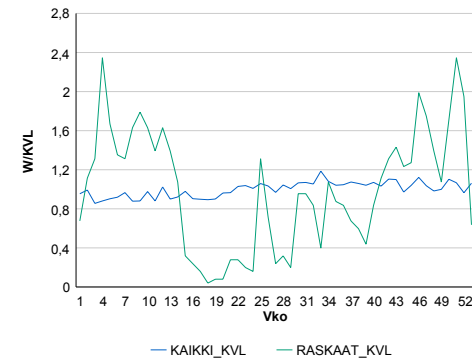
Vuoden 2015 liikennemäärät:

KVL	179	KVLras	4	Tieosa	7	Suunta1	Venäjä
KAVL	180	KAVLras	5	Etäisyys	6365	Suunta2	Kuusamo
KKVL	188	KKVLras	2	Kaistoja	2		

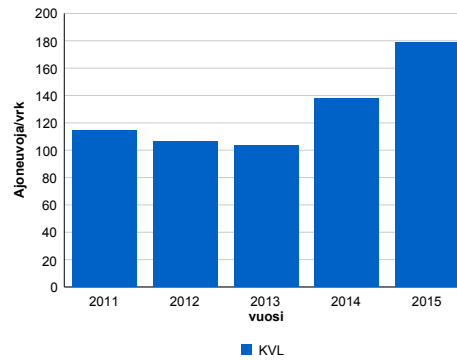
Liikenteen koostumus:

	11 HA-PA	12 KAIP	13 Linja-autot	14 KAPP	15 KATP	16 HA + PK	17 HA + AV		Kevyet ajoneuvot	Raskaat ajoneuvot
ARKILIIKENNE	96,8%	0,6%	0,1%	0,4%	1,6%	0,4%	0,2%	ARKILIIKENNE	97,4%	2,6%
KOKO VUOSI	97,4%	0,5%	0,1%	0,4%	1,1%	0,4%	0,2%	KOKO VUOSI	98,0%	2,0%

Kausivaihtelukertoimet

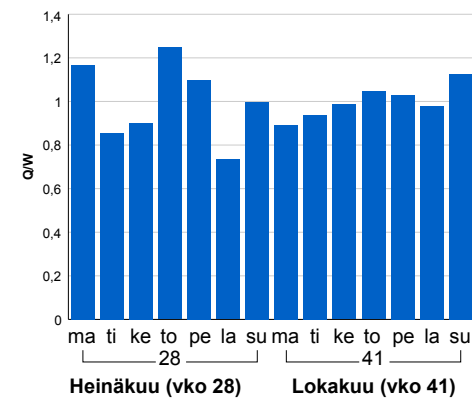


Liikenteen kehitys vv. 2015

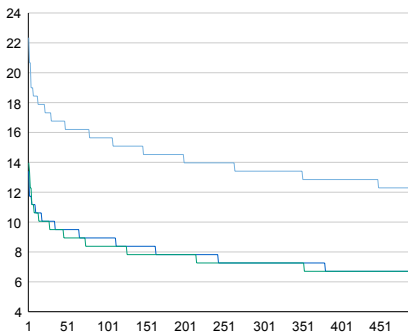


2011	2012	2013	2014	2015
114	106	104	138	179
7,1%	-7,2%	-2,4%	32,8%	29,8%

Viikonpäivävaihtelut

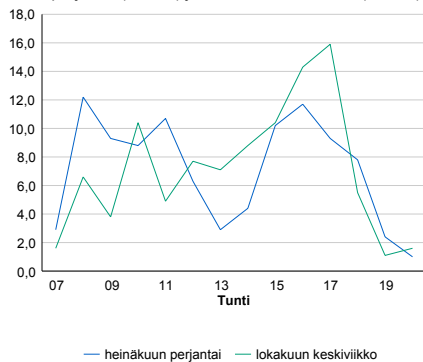


Tuntijärjestyskäyrä



Tuntivaihtelut

Heinäkuun perjantai (vko 28) ja lokakuun keskiviikko (vko 41).



h	q	q/KVL
1	40	22,3%
30	30	16,8%
100	28	15,6%
300	24	13,4%
500	22	12,3%

h	qras	qras/KVL
1	5	125,0%
30	3	75,0%
100	2	50,0%
300	1	25,0%
500	1	25,0%

8.04 LAM-kirja

1253 HAILUOTO (MT 816)

Perustettu 23.11.2007

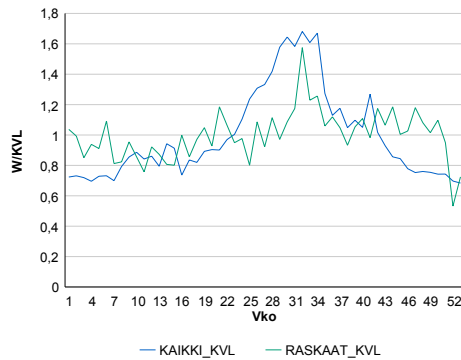
Vuoden 2015 liikennemäärät:

KVL	605	KVLras	26	Tieosa	5	Suunta1	Hailuoto
KAVL	600	KAVLras	33	Etäisyys	850	Suunta2	Kempele
KKVL	856	KKVLras	28	Kaistoja	2		

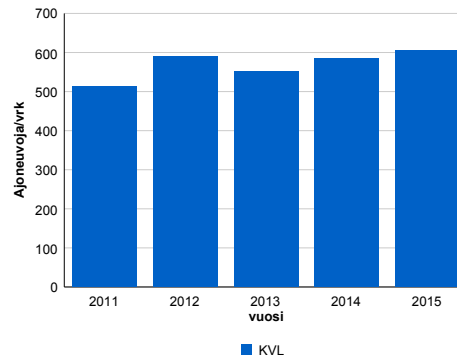
Liikenteen koostumus:

	11 HA-PA	12 KAIP	13 Linja-autot	14 KAPP	15 KATP	16 HA + PK	17 HA + AV		Kevyet ajoneuvot	Raskaat ajoneuvot
ARKILIIKENNE	89,1%	3,4%	0,7%	0,4%	1,0%	4,8%	0,6%		94,5%	5,5%
KOKO VUOSI	90,4%	2,7%	0,6%	0,3%	0,7%	4,8%	0,5%		95,7%	4,3%

Kausivaihtelukertoimet

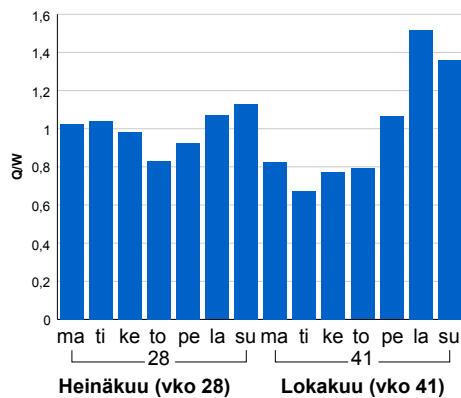


Liikenteen kehitys vv. 2015

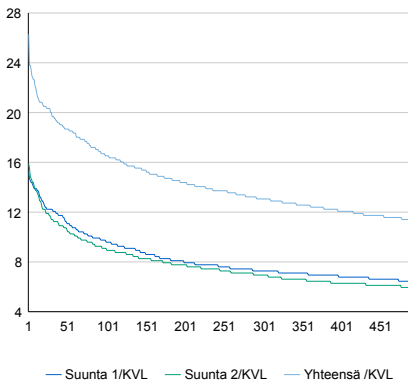


vuosi	2011	2012	2013	2014	2015
Ajoneuvoja/vrk	513	591	552	586	605
% muut.	-10,0%	15,1%	-6,5%	6,0%	3,3%

Viikonpäivävaihtelut

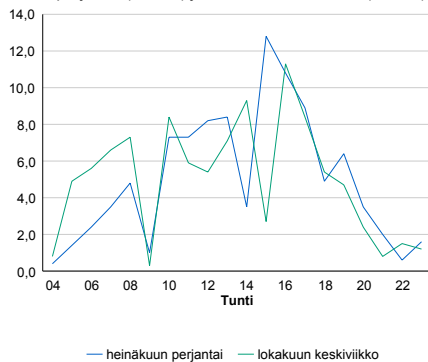


Tuntijärjestyskäyrä



Tuntivaihtelut

Heinäkuun perjantai (vko 28) ja lokakuun keskiviikko (vko 41).



h	q	q/KVL
1	159	26,3%
30	121	20,0%
100	100	16,5%
300	79	13,1%
500	69	11,4%

h	qras	qras/KVL
1	12	46,2%
30	7	26,9%
100	6	23,1%
300	5	19,2%
500	4	15,4%

8.04 LAM-kirja

1254 RUSKO 2 (VT 20)

Perustettu 18.03.2009

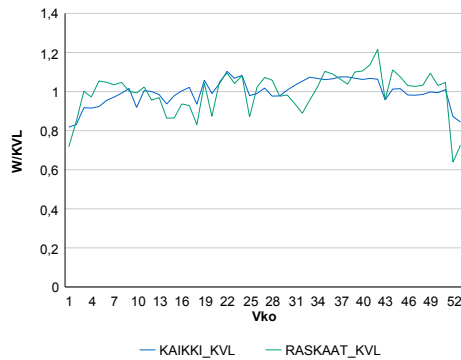
Vuoden 2015 liikennemäärät:

KVL	16 267	KVLras	770	Tieosa	3	Suunta1	Kuusamo
KAVL	17 505	KAVLras	1 013	Etäisyys	4706	Suunta2	Oulu
KKVL	16 776	KKVLras	774	Kaistoja	4		

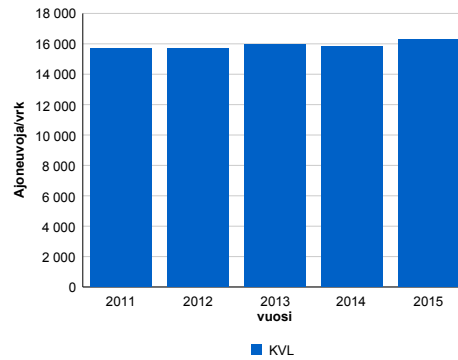
Liikenteen koostumus:

	11 HA-PA	12 KAIP	13 Linja-autot	14 KAPP	15 KATP	16 HA + PK	17 HA + AV		Kevyet ajoneuvot	Raskaat ajoneuvot
ARKILIIKENNE	91,3%	2,5%	0,7%	0,3%	2,3%	2,6%	0,3%		94,2%	5,8%
KOKO VUOSI	92,0%	2,0%	0,6%	0,2%	1,9%	2,9%	0,3%		95,3%	4,7%

Kausivaihtelukertoimet

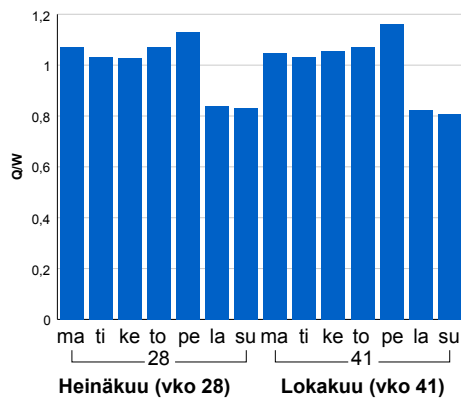


Liikenteen kehitys vv. 2015

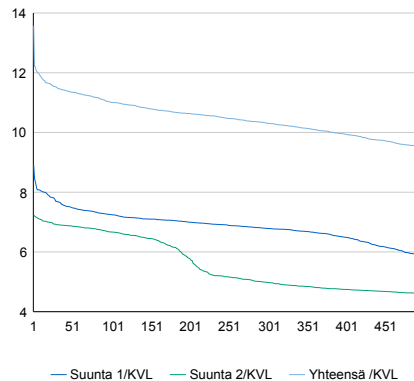


2011	2012	2013	2014	2015
15 684	15 697	15 981	15 852	16 267
1,2%	0,1%	1,8%	-0,8%	2,6%

Viikonpäivävaihtelut

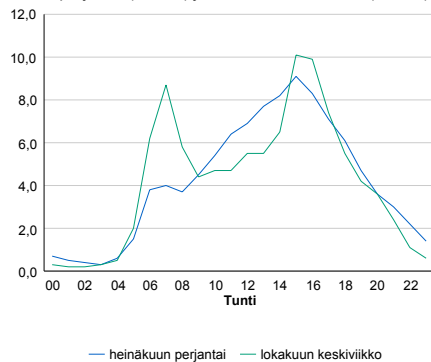


Tuntijärjestyskäyrä



Tuntivaihtelut

Heinäkuun perjantai (vko 28) ja lokakuun keskiviikko (vko 41).



h	q	q/KVL	h	qras	qras/KVL
1	2 207	13,6%	1	108	14,0%
30	1 875	11,5%	30	89	11,6%
100	1 791	11,0%	100	83	10,8%
300	1 677	10,3%	300	77	10,0%
500	1 546	9,5%	500	73	9,5%

8.04 LAM-kirja

1301 RYTIVAARA (VT 5)

Perustettu 01.01.1992

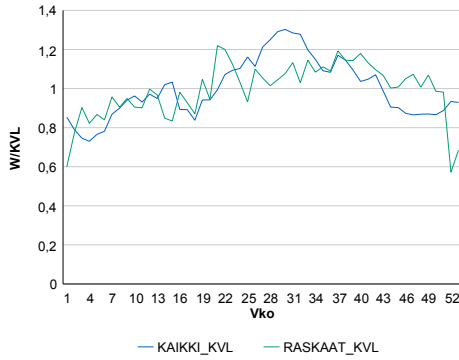
Vuoden 2015 liikennemäärät:

KVL	5 869	KVLras	400	Tieosa	306	Suunta1	Kontiomäki
KAVL	5 769	KAVLras	519	Etäisyys	3736	Suunta2	Kajaani
KKVL	7 003	KKVLras	428	Kaistoja	2		

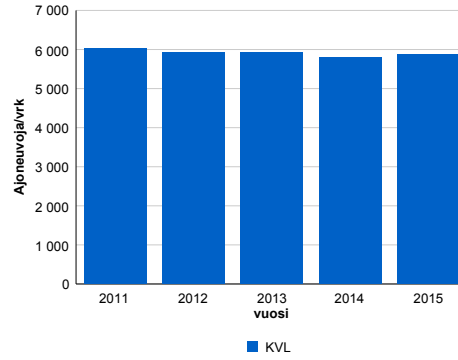
Liikenteen koostumus:

	11 HA-PA	12 KAIP	13 Linja-autot	14 KAPP	15 KATP	16 HA + PK	17 HA + AV		Kevyet ajoneuvot	Raskaat ajoneuvot
ARKILIIKENNE	87,1%	2,5%	0,6%	0,8%	5,1%	3,3%	0,6%	ARKILIIKENNE	91,0%	9,0%
KOKO VUOSI	88,9%	2,0%	0,5%	0,6%	3,7%	3,7%	0,6%	KOKO VUOSI	93,2%	6,8%

Kausivaihtelukertoimet

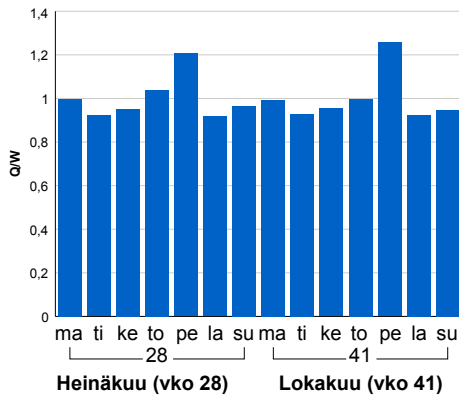


Liikenteen kehitys vv. 2015

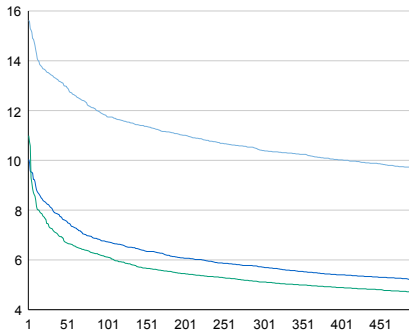


vuosi	2011	2012	2013	2014	2015
Ajoneuvoja/vrk	6 036	5 932	5 936	5 787	5 869
%-muutos	1,2%	-1,7%	0,1%	-2,5%	1,4%

Viikonpäivävaihtelut

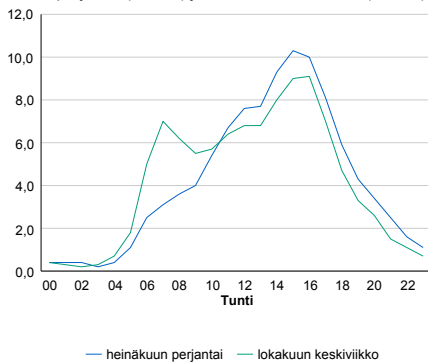


Tuntijärjestyskäyrä



Tuntivaihtelut

Heinäkuun perjantai (vko 28) ja lokakuun keskiviikko (vko 41).



h	q	q/KVL	h	qras	qras/KVL
1	917	15,6%	1	78	19,5%
30	788	13,4%	30	52	13,0%
100	693	11,8%	100	46	11,5%
300	610	10,4%	300	41	10,2%
500	569	9,7%	500	38	9,5%

8.04 LAM-kirja

1302 RISTIJÄRVI (VT 5)

Perustettu 01.01.1992

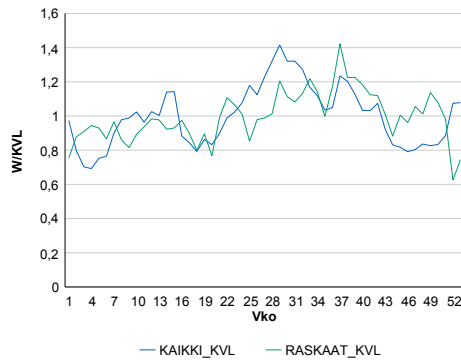
Vuoden 2015 liikennemäärät:

KVL	2 492	KVLras	137	Tieosa	311	Suunta1	Hyrynsalmi
KAVL	2 349	KAVLras	171	Etäisyys	1905	Suunta2	Kontiomäki
KKVL	2 986	KKVLras	145	Kaistoja	2		

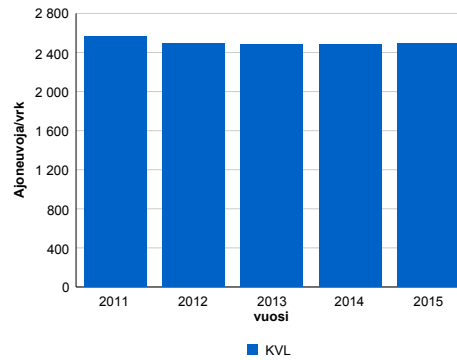
Liikenteen koostumus:

	11 HA-PA	12 KAIP	13 Linja-autot	14 KAPP	15 KATP	16 HA + PK	17 HA + AV		Kevyet ajoneuvot	Raskaat ajoneuvot
ARKILIIKENNE	88,0%	2,6%	0,5%	0,5%	3,7%	3,9%	0,7%	ARKILIIKENNE	92,7%	7,3%
KOKO VUOSI	89,4%	2,1%	0,4%	0,3%	2,7%	4,3%	0,7%	KOKO VUOSI	94,5%	5,5%

Kausivaihtelukertoimet

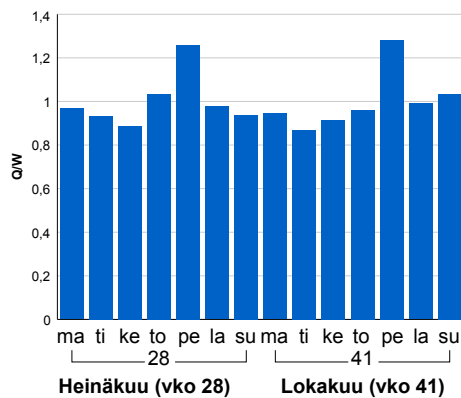


Liikenteen kehitys vv. 2015

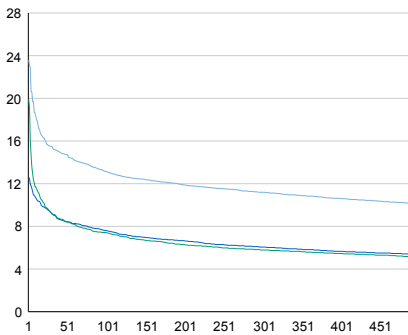


vuosi	2011	2012	2013	2014	2015
Ajoneuvoja/vrk	2 569	2 496	2 482	2 485	2 492
%	0,0%	-2,8%	-0,6%	0,1%	0,3%

Viikonpäivävaihtelut

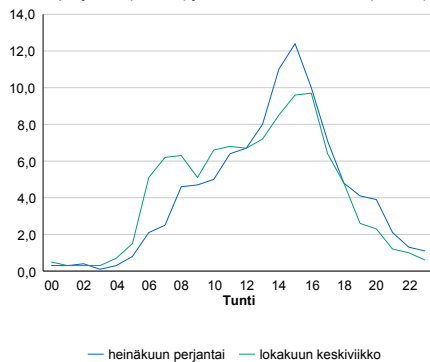


Tuntijärjestyskäyrä



Tuntivaihtelut

Heinäkuun perjantai (vko 28) ja lokakuun keskiviikko (vko 41).



h	q	q/KVL	h	qras	qras/KVL
1	588	23,6%	1	48	35,0%
30	386	15,5%	30	22	16,1%
100	328	13,2%	100	18	13,1%
300	279	11,2%	300	15	10,9%
500	253	10,2%	500	14	10,2%

8.04 LAM-kirja

1303 KANKIVAARA (KT 75)

Perustettu 01.01.1992

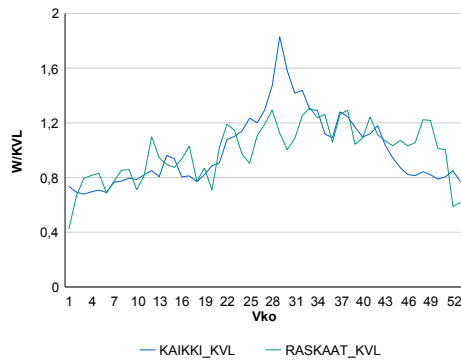
Vuoden 2015 liikennemäärät:

KVL	627	KVLras	100	Tieosa	33	Suunta1	Kuhmo
KAVL	614	KAVLras	125	Etäisyys	2720	Suunta2	Nurmes
KKVL	838	KKVLras	114	Kaistoja	2		

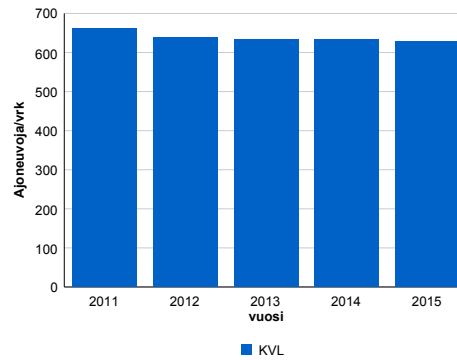
Liikenteen koostumus:

	11 HA-PA	12 KAIP	13 Linja-autot	14 KAPP	15 KATP	16 HA + PK	17 HA + AV		Kevyet ajoneuvot	Raskaat ajoneuvot
ARKILIIKENNE	73,9%	3,3%	0,4%	2,7%	14,0%	4,7%	1,0%	ARKILIIKENNE	79,6%	20,4%
KOKO VUOSI	78,4%	3,0%	0,4%	2,1%	10,4%	4,8%	0,9%	KOKO VUOSI	84,1%	15,9%

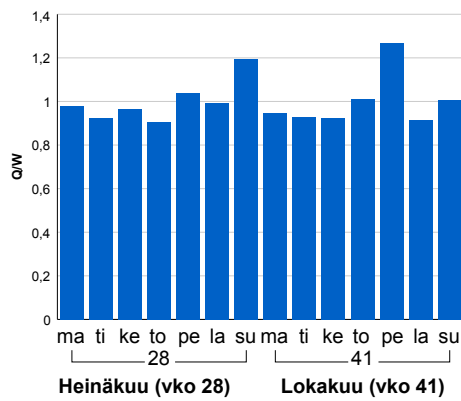
Kausivaihtelukertoimet



Liikenteen kehitys vv. 2015

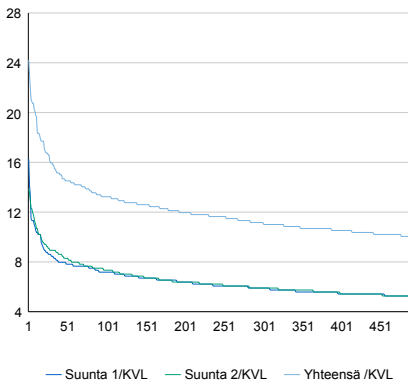


Viikonpäivävaihtelut



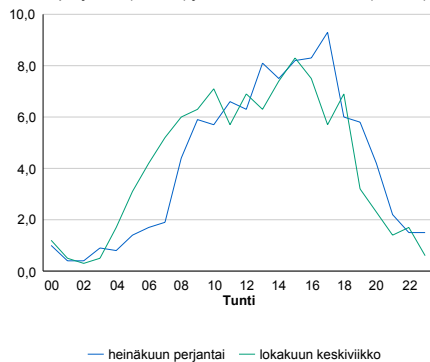
2011	2012	2013	2014	2015
661	637	633	634	627
1,9%	-3,6%	-0,7%	0,1%	-1,0%

Tuntijärjestyskäyrä



Tuntivaihtelut

Heinäkuun perjantai (vko 28) ja lokakuun keskiviikko (vko 41).



h	q	q/KVL
1	152	24,2%
30	100	15,9%
100	83	13,2%
300	70	11,2%
500	63	10,0%

h	qras	qras/KVL
1	20	20,0%
30	15	15,0%
100	13	13,0%
300	11	11,0%
500	10	10,0%

8.04 LAM-kirja

1321 HATULANMÄKI (VT 5)

Perustettu 01.01.1992

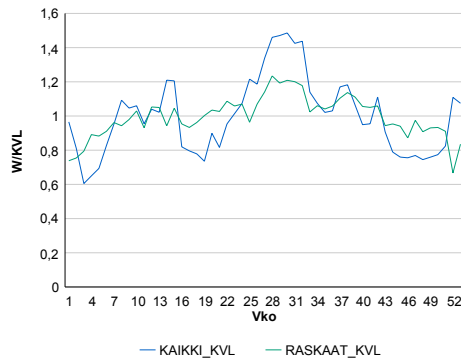
Vuoden 2015 liikennemäärät:

KVL	2 053	KVLras	229	Tieosa	228	Suunta1	Kajaani
KAVL	1 756	KAVLras	260	Etäisyys	3116	Suunta2	lialmi
KKVL	2 573	KKVLras	254	Kaistoja	2		

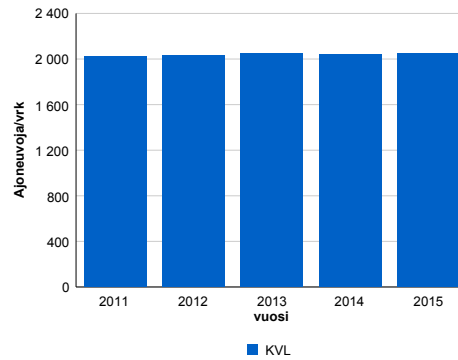
Liikenteen koostumus:

	11 HA-PA	12 KAIP	13 Linja-autot	14 KAPP	15 KATP	16 HA + PK	17 HA + AV		Kevyet ajoneuvot	Raskaat ajoneuvot
ARKILIIKENNE	79,7%	3,4%	0,8%	1,4%	9,2%	4,1%	1,4%	ARKILIIKENNE	85,2%	14,8%
KOKO VUOSI	83,4%	2,9%	0,8%	1,0%	6,5%	4,1%	1,4%	KOKO VUOSI	88,9%	11,1%

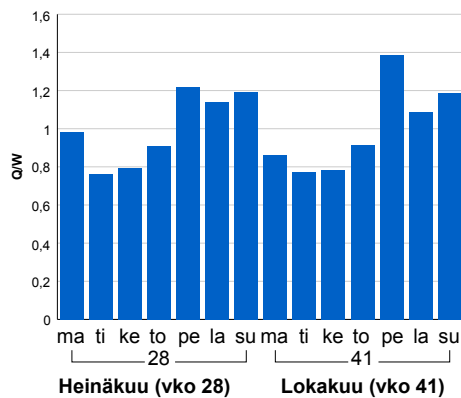
Kausivaihtelukertoimet



Liikenteen kehitys vv. 2015

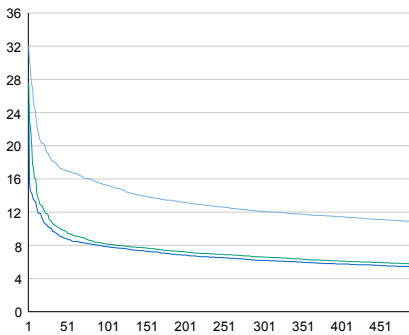


Viikonpäivävaihtelut



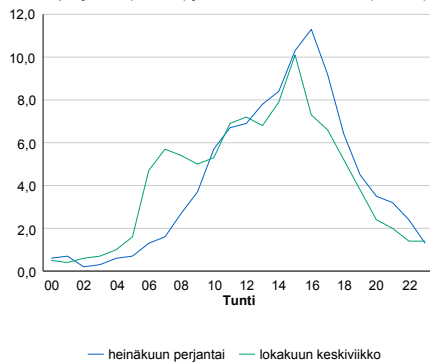
2011	2012	2013	2014	2015
2 023	2 031	2 048	2 044	2 053
-1,0%	0,4%	0,9%	-0,2%	0,5%

Tuntijärjestyskäyrä



Tuntivaihtelut

Heinäkuun perjantai (vko 28) ja lokakuun keskiviikko (vko 41).



— Suunta 1/KVL — Suunta 2/KVL — Yhteensä /KVL

h	q	q/KVL
1	658	32,1%
30	375	18,3%
100	313	15,2%
300	248	12,1%
500	223	10,9%

h	qras	qras/KVL
1	38	16,6%
30	27	11,8%
100	24	10,5%
300	21	9,2%
500	19	8,3%

8.04 LAM-kirja

1322 NUOTTIJÄRVI (VT 5)

Perustettu 01.01.1992

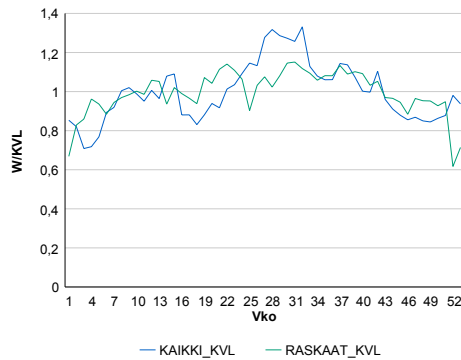
Vuoden 2015 liikennemäärät:

KVL	4 379	KVLras	372	Tieosa	232	Suunta1	Kajaani
KAVL	4 172	KAVLras	443	Etäisyys	6198	Suunta2	Isalmi
KKVL	5 186	KKVLras	399	Kaistoja	2		

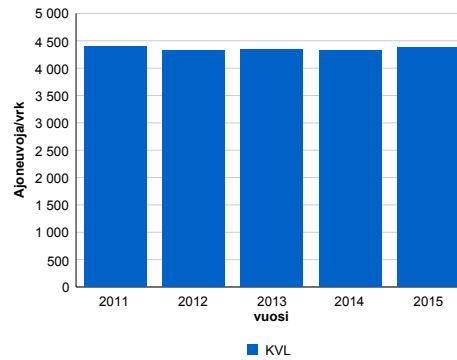
Liikenteen koostumus:

	11 HA-PA	12 KAIP	13 Linja-autot	14 KAPP	15 KATP	16 HA + PK	17 HA + AV		Kevyet ajoneuvot	Raskaat ajoneuvot
ARKILIIKENNE	84,7%	2,8%	0,7%	1,1%	6,0%	3,9%	0,8%		89,4%	10,6%
KOKO VUOSI	86,5%	2,4%	0,8%	0,8%	4,5%	4,1%	0,9%		91,5%	8,5%

Kausivaihtelukertoimet

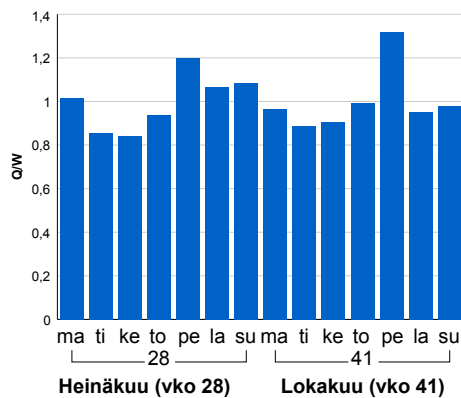


Liikenteen kehitys vv. 2015

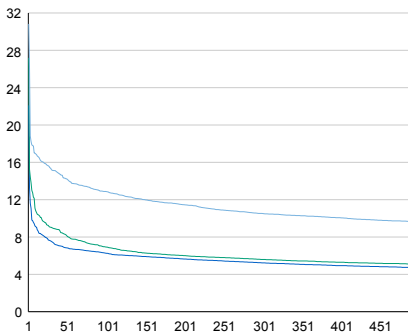


vuosi	2011	2012	2013	2014	2015
Ajoneuvo/vrk	4 400	4 316	4 341	4 321	4 379
%	2,9%	-1,9%	0,6%	-0,4%	1,3%

Viikonpäivävaihtelut

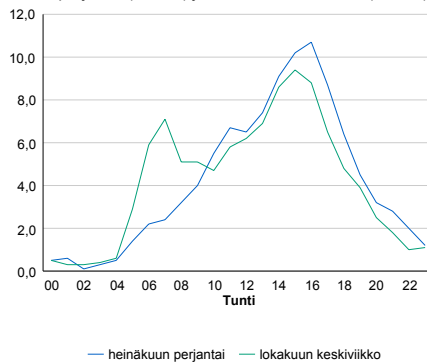


Tuntijärjestyskäyrä



Tuntivaihtelut

Heinäkuun perjantai (vko 28) ja lokakuun keskiviikko (vko 41).



h	q	q/KVL	h	qras	qras/KVL
1	1 350	30,8%	1	61	16,4%
30	667	15,2%	30	43	11,6%
100	564	12,9%	100	38	10,2%
300	461	10,5%	300	33	8,9%
500	421	9,6%	500	31	8,3%

8.04 LAM-kirja

1323 KORHOLANMÄKI (VT 6)

Perustettu 01.01.1992

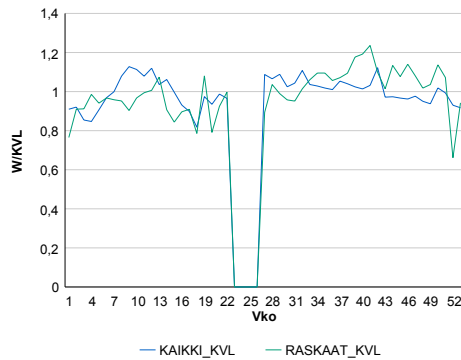
Vuoden 2015 liikennemäärät:

KVL	2 945	KVLras	187	Tieosa	435	Suunta1	Kajaani
KAVL	3 049	KAVLras	232	Etäisyys	450	Suunta2	Sotkamo
KKVL	3 105	KKVLras	191	Kaistoja	2		

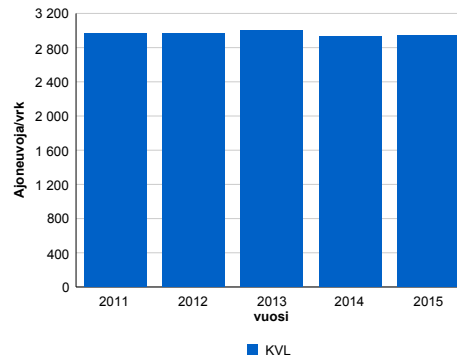
Liikenteen koostumus:

	11 HA-PA	12 KAIP	13 Linja-autot	14 KAPP	15 KATP	16 HA + PK	17 HA + AV		Kevyet ajoneuvot	Raskaat ajoneuvot
ARKILIIKENNE	89,6%	2,7%	0,8%	0,8%	3,4%	2,2%	0,5%	ARKILIIKENNE	92,4%	7,6%
KOKO VUOSI	90,7%	2,2%	0,8%	0,6%	2,7%	2,4%	0,5%	KOKO VUOSI	93,6%	6,4%

Kausivaihtelukertoimet

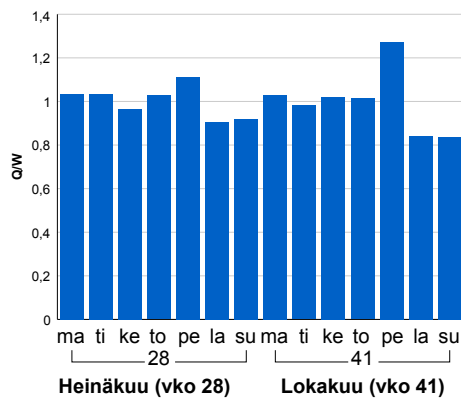


Liikenteen kehitys vv. 2015

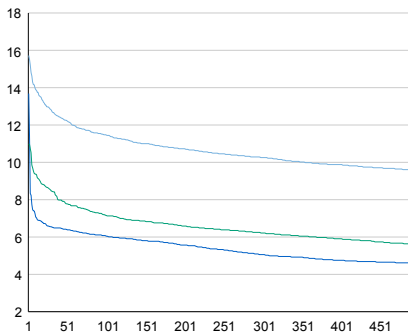


2011	2012	2013	2014	2015
2 971	2 966	2 999	2 928	2 945
0,9%	-0,2%	1,1%	-2,4%	0,6%

Viikonpäivävaihtelut

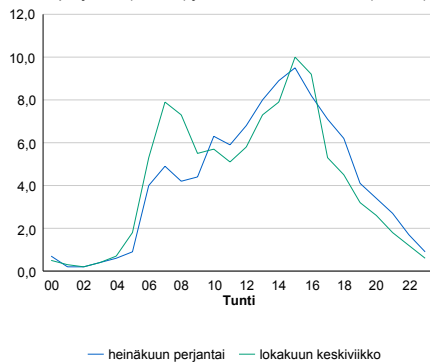


Tuntijärjestyskäyrä



Tuntivaihtelut

Heinäkuun perjantai (vko 28) ja lokakuun keskiviikko (vko 41).



— Suunta 1/KVL — Suunta 2/KVL — Yhteensä /KVL

h	q	q/KVL
1	463	15,7%
30	377	12,8%
100	338	11,5%
300	302	10,3%
500	281	9,5%

h	qras	qras/KVL
1	44	23,5%
30	26	13,9%
100	23	12,3%
300	20	10,7%
500	19	10,2%

8.04 LAM-kirja

1324 TÖRMÄKYLÄ (VT 22)

Perustettu 01.01.1992

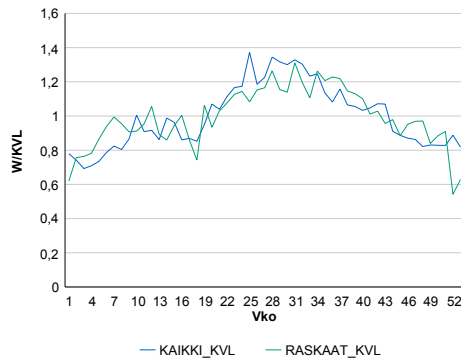
Vuoden 2015 liikennemäärät:

KVL	2 016	KVLras	245	Tieosa	17	Suunta1	Kajaani
KAVL	1 849	KAVLras	302	Etäisyys	1660	Suunta2	Oulu
KKVL	2 528	KKVLras	289	Kaistoja	2		

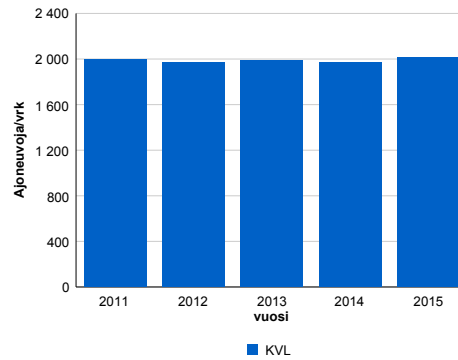
Liikenteen koostumus:

	11 HA-PA	12 KAIP	13 Linja-autot	14 KAPP	15 KATP	16 HA + PK	17 HA + AV		Kevyet ajoneuvot	Raskaat ajoneuvot
ARKILIIKENNE	77,6%	4,0%	1,0%	2,0%	9,3%	5,1%	1,0%		83,7%	16,3%
KOKO VUOSI	81,3%	3,2%	1,0%	1,5%	6,5%	5,5%	1,1%		87,9%	12,1%

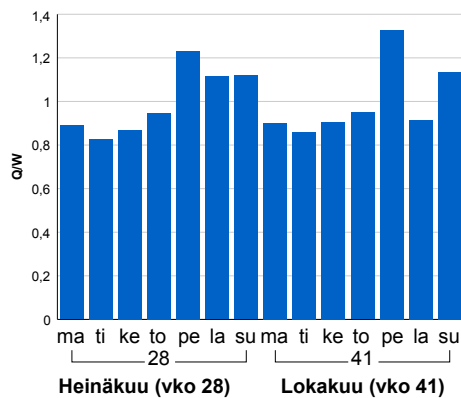
Kausivaihtelukertoimet



Liikenteen kehitys vv. 2015

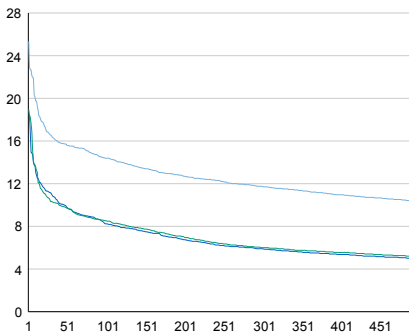


Viikonpäivävaihtelut



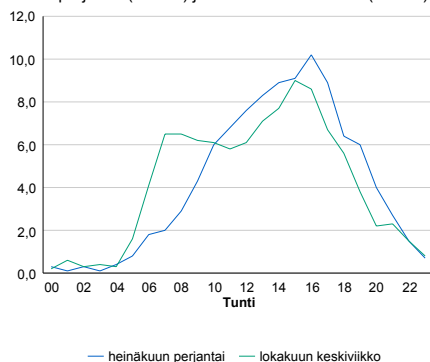
2011	2012	2013	2014	2015
1 998	1 973	1 991	1 974	2 016
2,3%	-1,3%	0,9%	-0,9%	2,2%

Tuntijärjestyskäyrä



Tuntivaihtelut

Heinäkuun perjantai (vko 28) ja lokakuun keskiviikko (vko 41).



— Suunta 1/KVL — Suunta 2/KVL — Yhteensä /KVL

h	q	q/KVL
1	511	25,3%
30	333	16,5%
100	290	14,4%
300	237	11,8%
500	208	10,3%

h	qras	qras/KVL
1	41	16,7%
30	32	13,1%
100	29	11,8%
300	25	10,2%
500	23	9,4%

8.04 LAM-kirja

1325 VARTIUS (KT 89)

Perustettu 19.08.1994

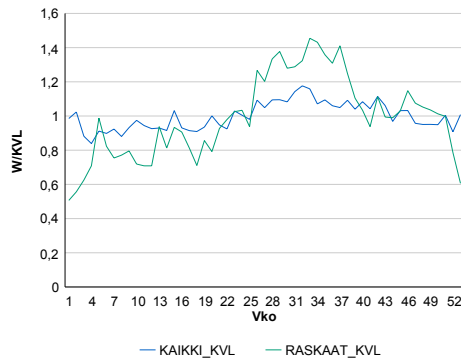
Vuoden 2015 liikennemäärät:

KVL	626	KVLras	69	Tieosa	18	Suunta1	Venäjä
KAVL	587	KAVLras	75	Etäisyys	522	Suunta2	Kajaani
KKVL	677	KKVLras	86	Kaistoja	2		

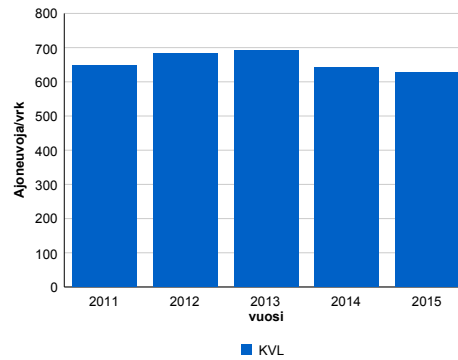
Liikenteen koostumus:

	11 HA-PA	12 KAIP	13 Linja-autot	14 KAPP	15 KATP	16 HA + PK	17 HA + AV		Kevyet ajoneuvot	Raskaat ajoneuvot
ARKILIIKENNE	85,1%	3,7%	0,4%	3,8%	4,9%	1,5%	0,6%	ARKILIIKENNE	87,2%	12,8%
KOKO VUOSI	87,2%	3,5%	0,4%	3,1%	3,9%	1,4%	0,5%	KOKO VUOSI	89,1%	10,9%

Kausivaihtelukertoimet

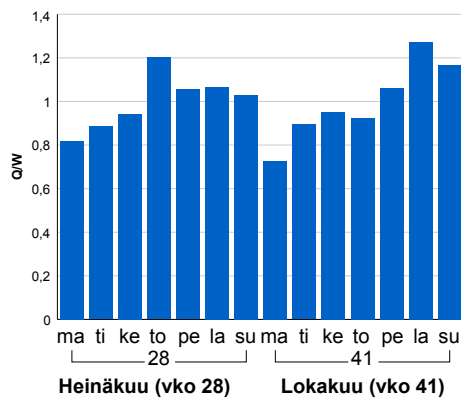


Liikenteen kehitys vv. 2015

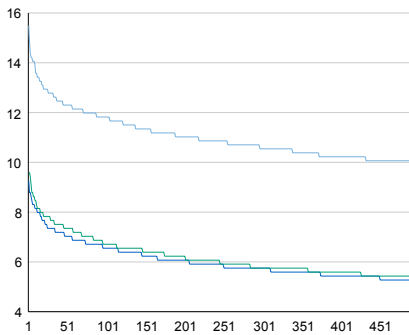


2011	2012	2013	2014	2015
649	683	692	642	626
9,1%	5,3%	1,3%	-7,3%	-2,4%

Viikonpäivävaihtelut

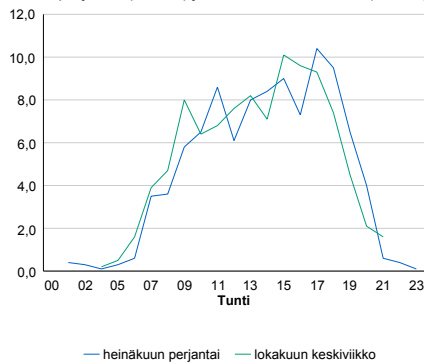


Tuntijärjestyskäyrä



Tuntivaihtelut

Heinäkuun perjantai (vko 28) ja lokakuun keskiviikko (vko 41).



h	q	q/KVL	h	qras	qras/KVL
1	97	15,5%	1	17	24,6%
30	80	12,8%	30	12	17,4%
100	74	11,8%	100	11	15,9%
300	66	10,5%	300	9	13,0%
500	62	9,9%	500	8	11,6%

8.04 LAM-kirja

1326 VUOTTOLAHTI (VT 28)

Perustettu 22.07.1994

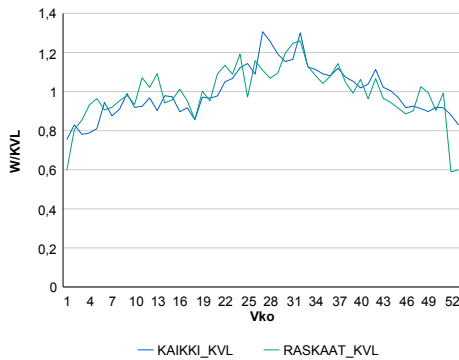
Vuoden 2015 liikennemäärät:

KVL	2 187	KVLras	155	Tieosa	45	Suunta1	Kajaani
KAVL	2 208	KAVLras	191	Etäisyys	1816	Suunta2	Pyhäntä
KKVL	2 543	KKVLras	174	Kaistoja	2		

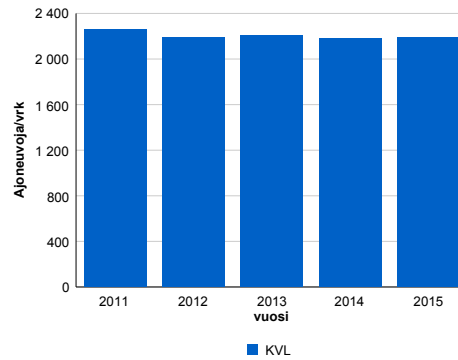
Liikenteen koostumus:

	11 HA-PA	12 KAIP	13 Linja-autot	14 KAPP	15 KATP	16 HA + PK	17 HA + AV		Kevyet ajoneuvot	Raskaat ajoneuvot
ARKILIIKENNE	87,5%	2,6%	1,0%	1,0%	4,0%	2,8%	1,1%		91,3%	8,7%
KOKO VUOSI	88,6%	2,2%	0,9%	0,8%	3,2%	3,2%	1,2%		92,9%	7,1%

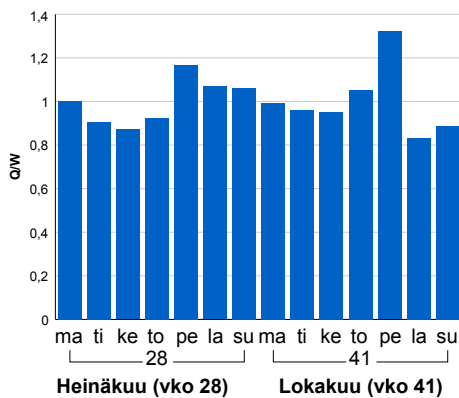
Kausivaihtelukertoimet



Liikenteen kehitys vv. 2015

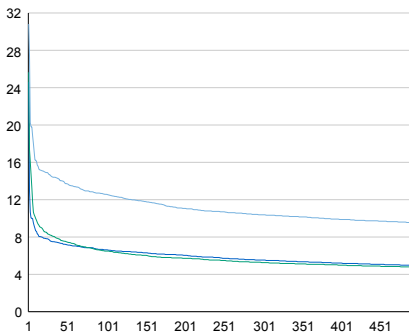


Viikonpäivävaihtelut



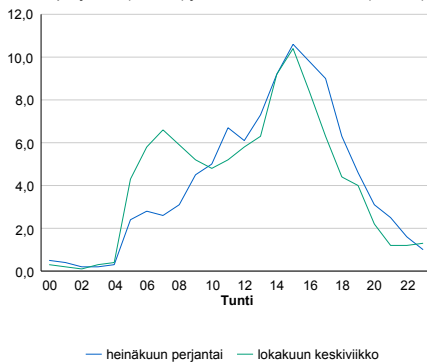
2011	2012	2013	2014	2015
2 260	2 188	2 206	2 184	2 187
2,3%	-3,2%	0,8%	-1,0%	0,1%

Tuntijärjestyskäyrä



Tuntivaihtelut

Heinäkuun perjantai (vko 28) ja lokakuun keskiviikko (vko 41).



— Suunta 1/KVL — Suunta 2/KVL — Yhteensä /KVL

h	q	q/KVL
1	674	30,8%
30	317	14,5%
100	275	12,6%
300	227	10,4%
500	208	9,5%

h	qras	qras/KVL
1	28	18,1%
30	23	14,8%
100	20	12,9%
300	17	11,0%
500	16	10,3%

8.04 LAM-kirja

1327 ASKA (KT 78)

Perustettu 11.08.1994

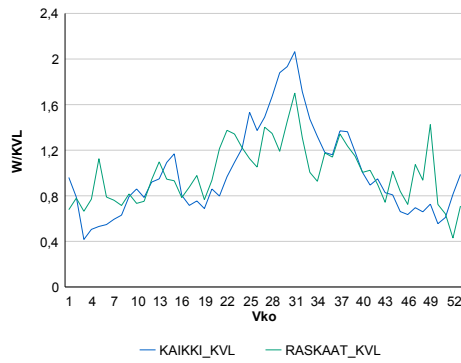
Vuoden 2015 liikennemäärät:

KVL	452	KVLras	31	Tieosa	115	Suunta1	Pudasjärvi
KAVL	384	KAVLras	36	Etäisyys	9205	Suunta2	Kajaani
KKVL	690	KKVLras	39	Kaistoja	2		

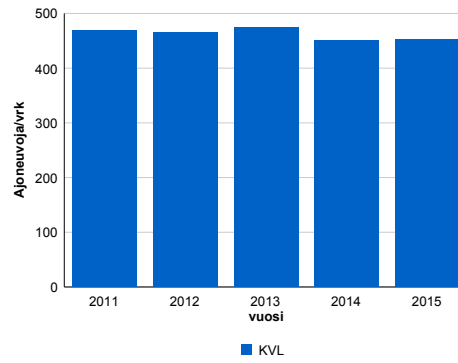
Liikenteen koostumus:

	11 HA-PA	12 KAIP	13 Linja-autot	14 KAPP	15 KATP	16 HA + PK	17 HA + AV		Kevyet ajoneuvot	Raskaat ajoneuvot
ARKILIIKENNE	83,5%	3,8%	0,9%	0,9%	3,7%	5,5%	1,7%	ARKILIIKENNE	90,7%	9,3%
KOKO VUOSI	85,7%	2,9%	0,9%	0,6%	2,4%	5,8%	1,6%	KOKO VUOSI	93,1%	6,9%

Kausivaihtelukertoimet

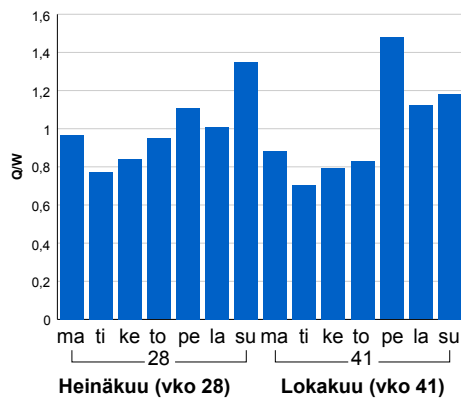


Liikenteen kehitys vv. 2015

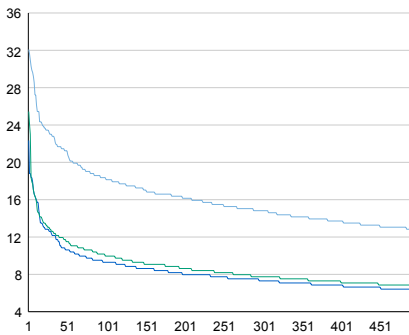


vuosi	2011	2012	2013	2014	2015
Ajoneuvoja/vrk	468	465	475	451	452
%-muutos	0,8%	-0,7%	2,1%	-4,9%	0,2%

Viikonpäivävaihtelut

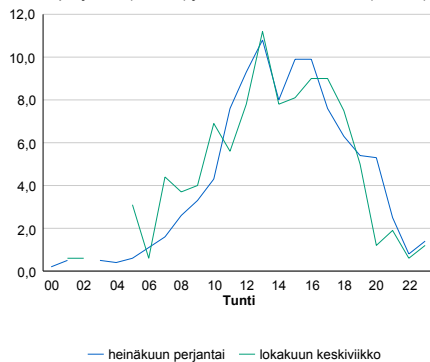


Tuntijärjestyskäyrä



Tuntivaihtelut

Heinäkuun perjantai (vko 28) ja lokakuun keskiviikko (vko 41).



h	q	q/q/KVL	h	qras	qras/KVL
1	145	32,1%	1	33	106,5%
30	104	23,0%	30	10	32,3%
100	82	18,1%	100	7	22,6%
300	67	14,8%	300	5	16,1%
500	58	12,8%	500	4	12,9%

8.04 LAM-kirja

1328 TAPIOLA (VT 5)

Perustettu 31.08.1994

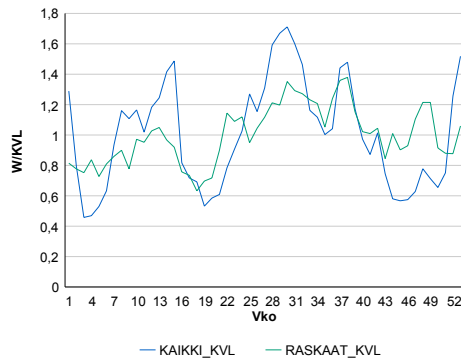
Vuoden 2015 liikennemäärät:

KVL	746	KVLras	57	Tieosa	337	Suunta1	Kuusamo
KAVL	607	KAVLras	66	Etäisyys	4546	Suunta2	Kajaani
KKVL	971	KKVLras	67	Kaistoja	2		

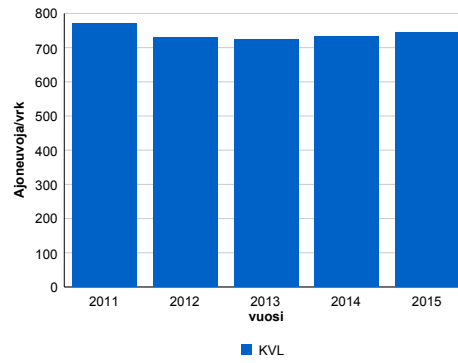
Liikenteen koostumus:

	11 HA-PA	12 KAIP	13 Linja-autot	14 KAPP	15 KATP	16 HA + PK	17 HA + AV		Kevyet ajoneuvot	Raskaat ajoneuvot
ARKILIIKENNE	82,4%	3,9%	0,6%	0,8%	5,5%	5,0%	1,8%	ARKILIIKENNE	89,2%	10,8%
KOKO VUOSI	85,8%	3,1%	0,5%	0,5%	3,5%	5,0%	1,6%	KOKO VUOSI	92,3%	7,7%

Kausivaihtelukertoimet

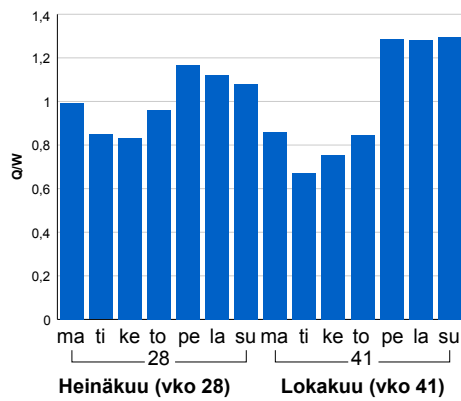


Liikenteen kehitys vv. 2015

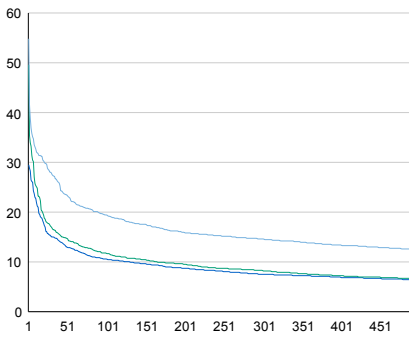


2011	2012	2013	2014	2015
770	730	725	734	746
-0,9%	-5,1%	-0,7%	1,2%	1,7%

Viikonpäivävaihtelut

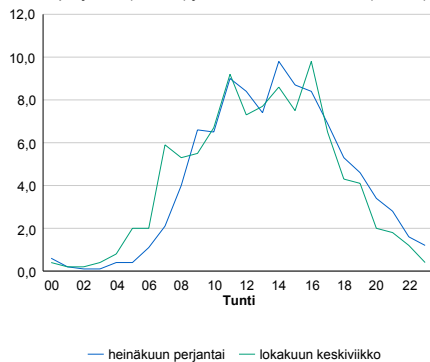


Tuntijärjestyskäyrä



Tuntivaihtelut

Heinäkuun perjantai (vko 28) ja lokakuun keskiviikko (vko 41).



— Suunta 1/KVL — Suunta 2/KVL — Yhteensä /KVL

h	q	q/KVL
1	409	54,8%
30	208	27,9%
100	145	19,4%
300	109	14,6%
500	93	12,5%

h	qras	qras/KVL
1	44	77,2%
30	12	21,1%
100	10	17,5%
300	8	14,0%
500	7	12,3%

8.04 LAM-kirja

1329 MIESLAHTI (VT 22)

Perustettu 30.11.1995

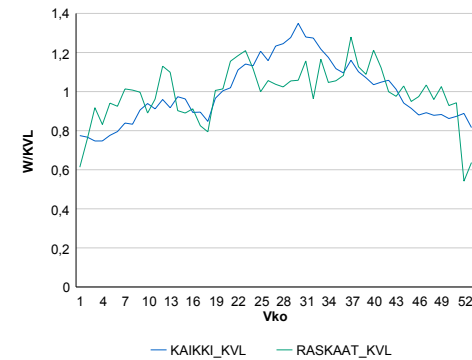
Vuoden 2015 liikennemäärät:

KVL	3 372	KVLras	255	Tieosa	30	Suunta1	Kajaani
KAVL	3 354	KAVLras	330	Etäisyys	5881	Suunta2	Oulu
KKVL	4 094	KKVLras	274	Kaistoja	2		

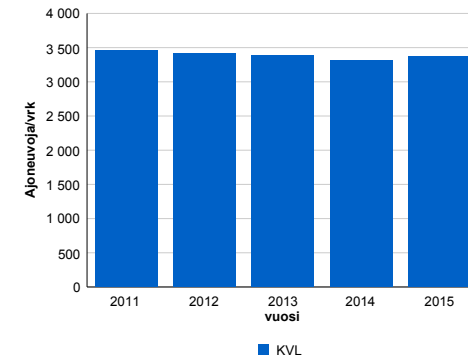
Liikenteen koostumus:

	11 HA-PA	12 KAIP	13 Linja-autot	14 KAPP	15 KATP	16 HA + PK	17 HA + AV		Kevyet ajoneuvot	Raskaat ajoneuvot
ARKILIIKENNE	85,8%	2,5%	1,4%	0,9%	5,0%	3,3%	1,1%		90,2%	9,8%
KOKO VUOSI	87,7%	2,0%	1,2%	0,7%	3,7%	3,7%	1,1%		92,4%	7,6%

Kausivaihtelukertoimet

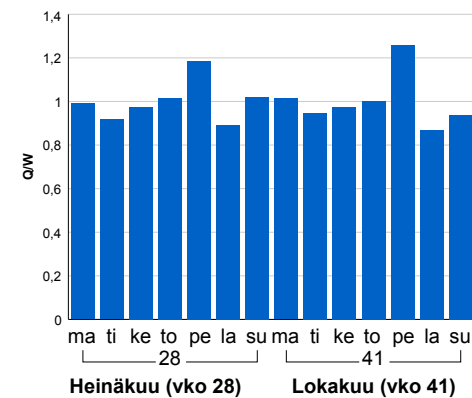


Liikenteen kehitys vv. 2015

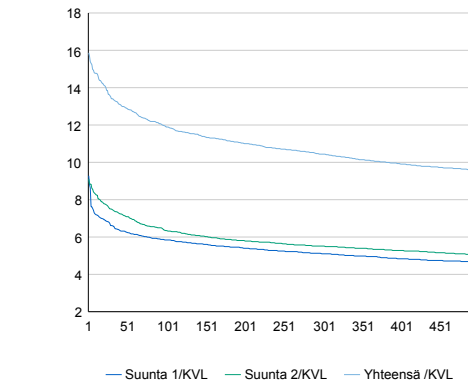


2011	2012	2013	2014	2015
3 455	3 422	3 391	3 319	3 372
0,6%	-1,0%	-0,9%	-2,1%	1,6%

Viikonpäivävaihtelut

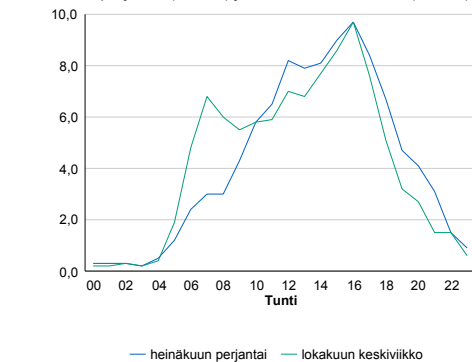


Tuntijärjestyskäyrä



Tuntivaihtelut

Heinäkuun perjantai (vko 28) ja lokakuun keskiviikko (vko 41).



h	q	q/KVL	h	qras	qras/KVL
1	535	15,9%	1	52	20,4%
30	452	13,4%	30	36	14,1%
100	401	11,9%	100	31	12,2%
300	352	10,4%	300	27	10,6%
500	323	9,6%	500	25	9,8%