

## 8.04 LAM-kirja

203 Hämeenkyrö (VT 3)

Perustettu 01.01.1991

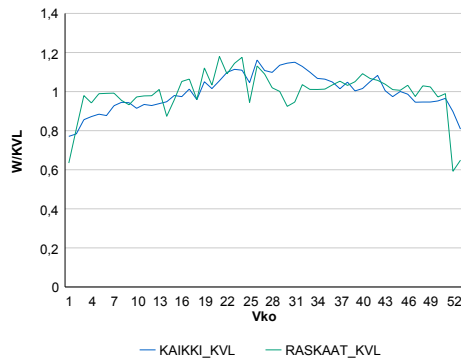
### Vuoden 2015 liikennemäärät:

KVL	11 445	KVLRas	1 007	Tieosa	204	Suunta1	Hämeenkyrö
KAVL	11 581	KAVLRas	1 290	Etäisyys	2289	Suunta2	Ylöjärvi
KKVL	12 693	KKVLRas	1 043	Kaistoja	2		

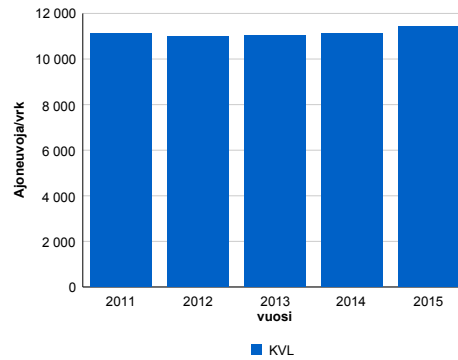
### Liikenteen koostumus:

	11 HA-PA	12 KAIP	13 Linja-autot	14 KAPP	15 KATP	16 HA + PK	17 HA + AV		Kevyet ajoneuvot	Raskaat ajoneuvot
ARKILIIKENNE	86,2%	2,8%	0,6%	1,9%	5,8%	2,2%	0,5%		88,9%	11,1%
KOKO VUOSI	88,3%	2,3%	0,6%	1,4%	4,5%	2,4%	0,5%		91,2%	8,8%

### Kausivaihtelukertoimet

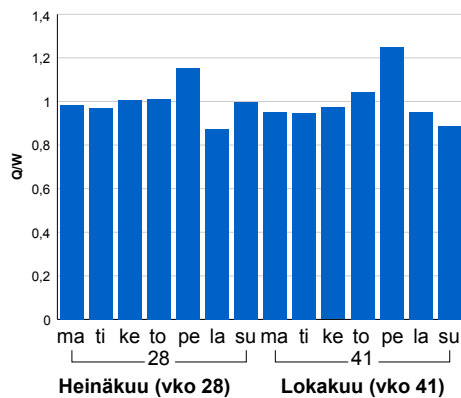


### Liikenteen kehitys vv. 2015

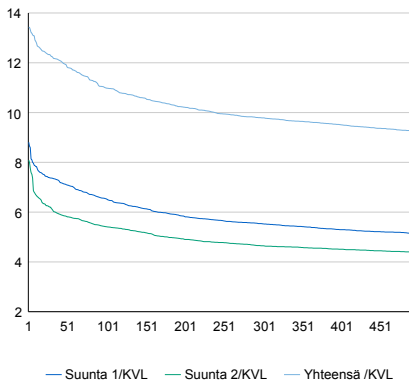


2011	2012	2013	2014	2015
11 142	10 998	11 032	11 126	11 445
2,9%	-1,3%	0,3%	0,9%	2,9%

### Viikonpäivävaihtelut

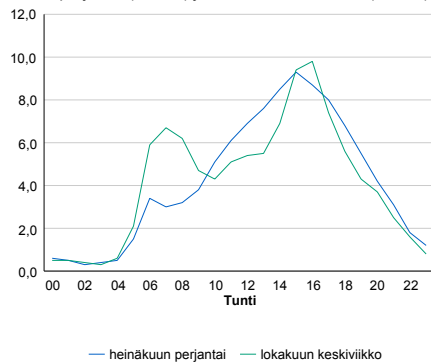


### Tuntijärjestyskäyrä



### Tuntivaihtelut

Heinäkuun perjantai (vko 28) ja lokakuun keskiviikko (vko 41).



h	q	q/KVL	h	qras	qras/KVL
1	1 537	13,4%	1	126	12,5%
30	1 402	12,2%	30	100	9,9%
100	1 257	11,0%	100	92	9,1%
300	1 120	9,8%	300	85	8,4%
500	1 057	9,2%	500	81	8,0%

## 8.04 LAM-kirja

204 Ikaalinen (VT 3)

Perustettu 01.01.1991

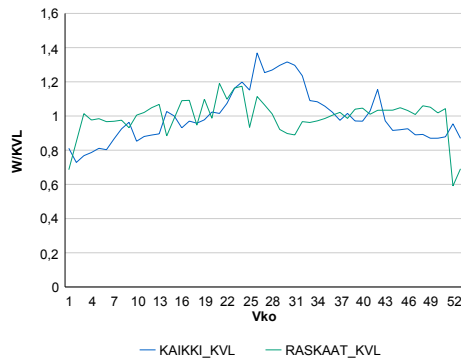
### Vuoden 2015 liikennemäärät:

KVL	5 774	KVLras	816	Tieosa	214	Suunta1	Parkano
KAVL	5 366	KAVLras	1 050	Etäisyys	1530	Suunta2	Ikaalinen
KKVL	6 992	KKVLras	821	Kaistoja	2		

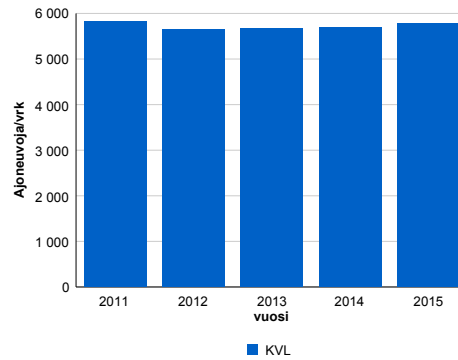
### Liikenteen koostumus:

	11 HA-PA	12 KAIP	13 Linja-autot	14 KAPP	15 KATP	16 HA + PK	17 HA + AV		Kevyet ajoneuvot	Raskaat ajoneuvot
ARKILIIKENNE	77,4%	3,0%	0,4%	4,6%	11,5%	2,4%	0,7%	ARKILIIKENNE	80,4%	19,6%
KOKO VUOSI	82,6%	2,4%	0,5%	3,1%	8,2%	2,6%	0,6%	KOKO VUOSI	85,9%	14,1%

### Kausivaihtelukertoimet

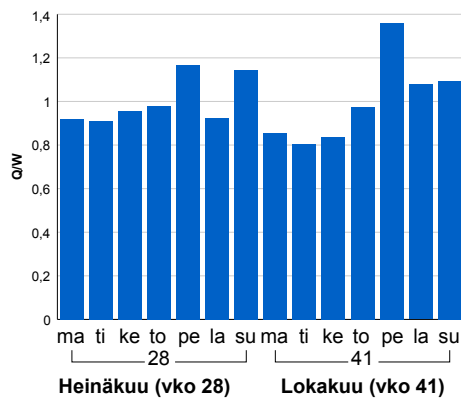


### Liikenteen kehitys vv. 2015

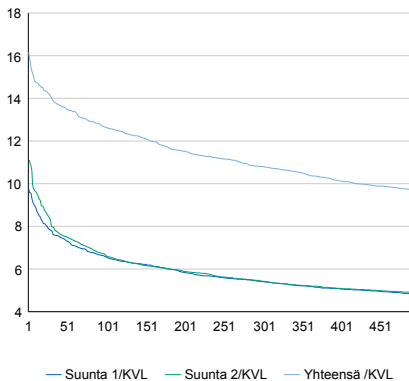


vuosi	2011	2012	2013	2014	2015
Ajoneuvoja/vrk	5 829	5 656	5 660	5 692	5 774
%-muutos	2,0%	-3,0%	0,1%	0,6%	1,4%

### Viikonpäivävaihtelut

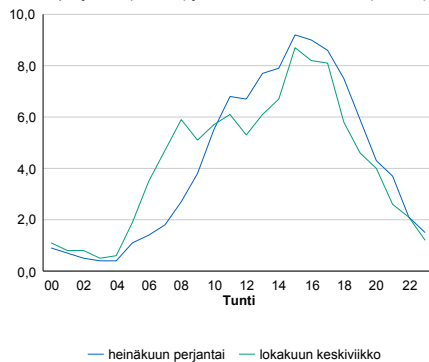


### Tuntijärjestyskäyrä



### Tuntivaihtelut

Heinäkuun perjantai (vko 28) ja lokakuun keskiviikko (vko 41).



h	q	q/KVL	h	qras	qras/KVL
1	933	16,2%	1	98	12,0%
30	810	14,0%	30	81	9,9%
100	729	12,6%	100	75	9,2%
300	624	10,8%	300	69	8,5%
500	560	9,7%	500	65	8,0%

## 8.04 LAM-kirja

210 Vammala (VT 12)

Perustettu 01.01.1998

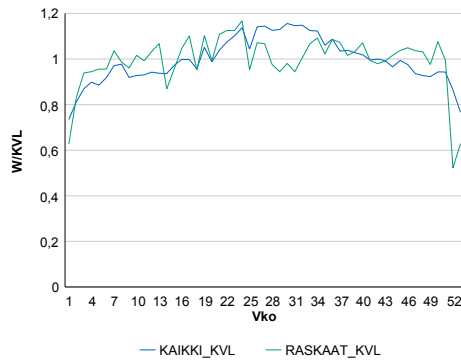
### Vuoden 2015 liikennemäärät:

KVL	5 561	KVLras	530	Tieosa	118	Suunta1	Vammala
KAVL	5 659	KAVLras	699	Etäisyys	1600	Suunta2	Huittinen
KKVL	6 234	KKVLras	549	Kaistoja	2		

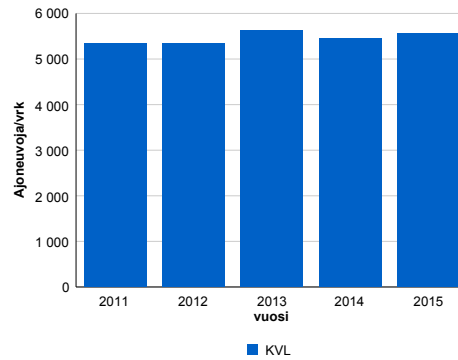
### Liikenteen koostumus:

	11 HA-PA	12 KAIP	13 Linja-autot	14 KAPP	15 KATP	16 HA + PK	17 HA + AV		Kevyet ajoneuvot	Raskaat ajoneuvot
ARKILIIKENNE	85,2%	3,4%	0,5%	2,0%	6,4%	2,0%	0,5%	ARKILIIKENNE	87,6%	12,4%
KOKO VUOSI	87,8%	2,8%	0,5%	1,5%	4,8%	2,2%	0,5%	KOKO VUOSI	90,5%	9,5%

### Kausivaihtelukertoimet

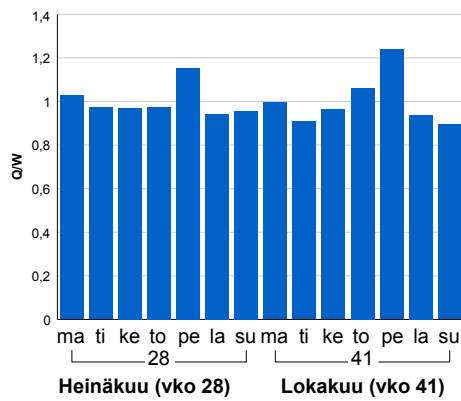


### Liikenteen kehitys vv. 2015

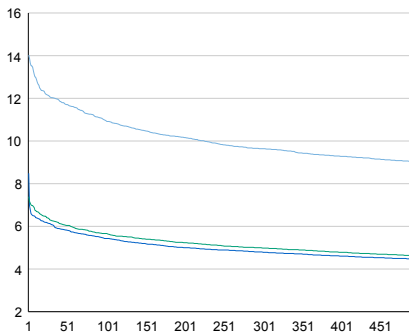


2011	2012	2013	2014	2015
5 352	5 342	5 636	5 446	5 561
2,9%	-0,2%	5,5%	-3,4%	2,1%

### Viikonpäivävaihtelut

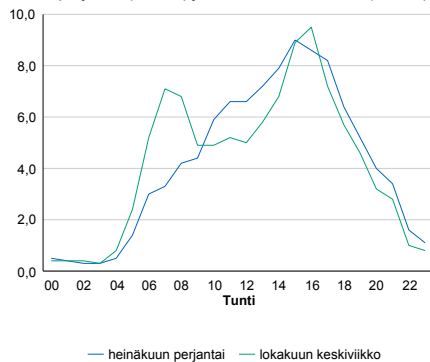


### Tuntijärjestyskäyrä



### Tuntivaihtelut

Heinäkuun perjantai (vko 28) ja lokakuun keskiviikko (vko 41).



h	q	q/KVL	h	qras	qras/KVL
1	780	14,0%	1	74	14,0%
30	669	12,0%	30	64	12,1%
100	609	11,0%	100	59	11,1%
300	536	9,6%	300	54	10,2%
500	502	9,0%	500	51	9,6%

## 8.04 LAM-kirja

401 Lempäälä, Sääksjärvi (VT 3)

Perustettu 06.11.1989

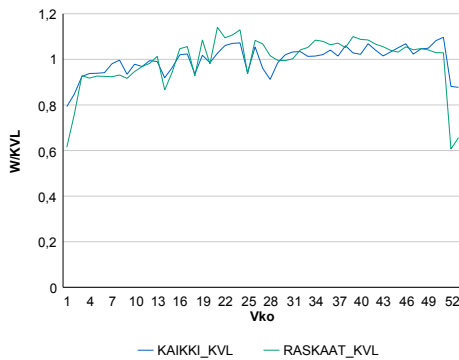
### Vuoden 2015 liikennemäärät:

KVL	40 362	KVLras	2 987	Tieosa	134	Suunta1	Tampere
KAVL	42 056	KAVLras	3 787	Etäisyys	5138	Suunta2	Hämeenlinna
KKVL	40 777	KKVLras	3 129	Kaistoja	4		

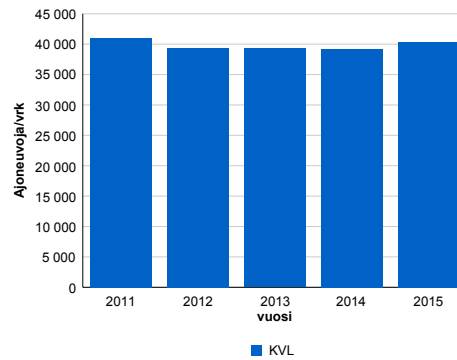
### Liikenteen koostumus:

	11 HA-PA	12 KAIIP	13 Linja-autot	14 KAPP	15 KATP	16 HA + PK	17 HA + AV		Kevyet ajoneuvot	Raskaat ajoneuvot
ARKILIIKENNE	89,0%	3,2%	0,5%	1,7%	3,6%	1,6%	0,5%	ARKILIIKENNE	91,0%	9,0%
KOKO VUOSI	90,5%	2,7%	0,5%	1,3%	2,8%	1,6%	0,4%	KOKO VUOSI	92,6%	7,4%

### Kausivaihtelukertoimet

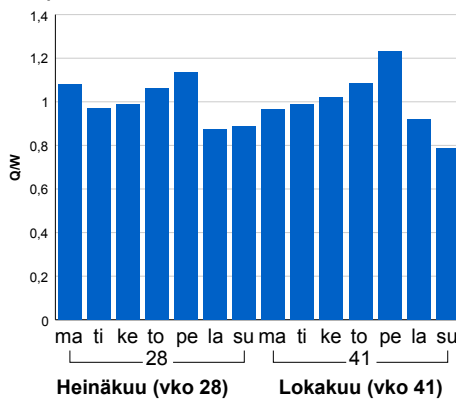


### Liikenteen kehitys vv. 2015

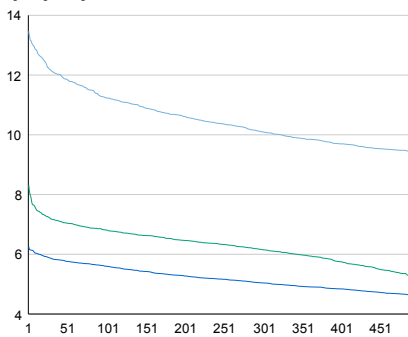


2011	2012	2013	2014	2015
40 990	39 359	39 304	39 211	40 362
3,4%	-4,0%	-0,1%	-0,2%	2,9%

### Viikonpäivävaihtelut

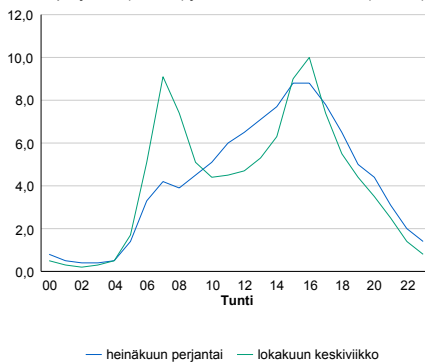


### Tuntijärjestyskäyrä



### Tuntivaihtelut

Heinäkuun perjantai (vko 28) ja lokakuun keskiviikko (vko 41).



h	q	q/KVL	h	qras	qras/KVL
1	5 435	13,5%	1	356	11,9%
30	4 901	12,1%	30	281	9,4%
100	4 536	11,2%	100	269	9,0%
300	4 076	10,1%	300	255	8,5%
500	3 809	9,4%	500	247	8,3%

## 8.04 LAM-kirja

402 Valkeakoski, Jutikk. (MT 130)

Perustettu 01.11.1989

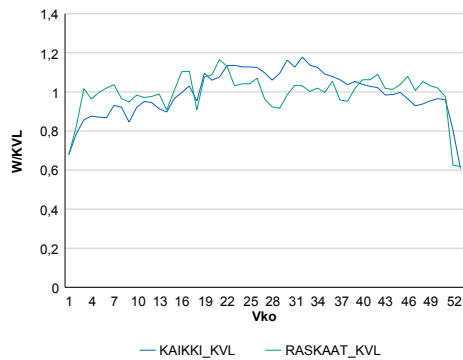
### Vuoden 2015 liikennemäärät:

KVL	2 153	KVLras	198	Tieosa	19	Suunta1	Tampere
KAVL	2 249	KAVLras	258	Etäisyys	3115	Suunta2	Hämeenlinna
KKVL	2 416	KKVLras	200	Kaistoja	2		

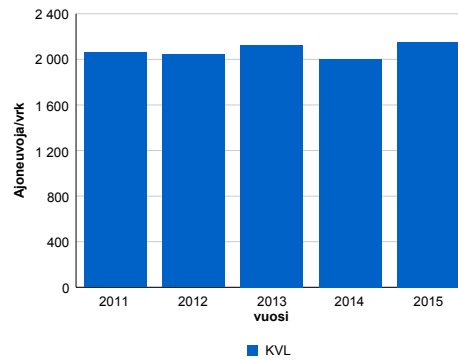
### Liikenteen koostumus:

	11 HA-PA	12 KÄIP	13 Linja-autot	14 KAPP	15 KATP	16 HA + PK	17 HA + AV		Kevyet ajoneuvot	Raskaat ajoneuvot
ARKILIIKENNE	86,8%	2,8%	1,4%	3,5%	3,8%	1,4%	0,3%	ARKILIIKENNE	88,5%	11,5%
KOKO VUOSI	88,9%	2,3%	1,5%	2,6%	2,8%	1,6%	0,3%	KOKO VUOSI	90,8%	9,2%

### Kausivaihtelukertoimet

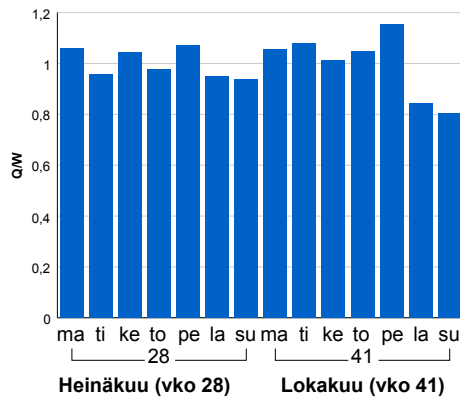


### Liikenteen kehitys vv. 2015

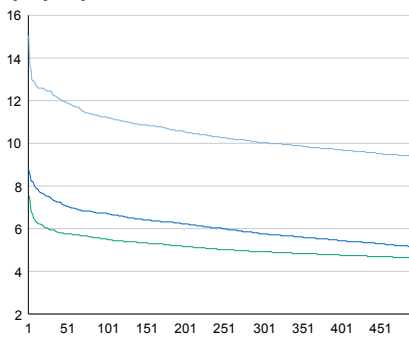


2011	2012	2013	2014	2015
2 059	2 043	2 127	2 001	2 153
1,7%	-0,8%	4,1%	-5,9%	7,6%

### Viikonpäivävaihtelut

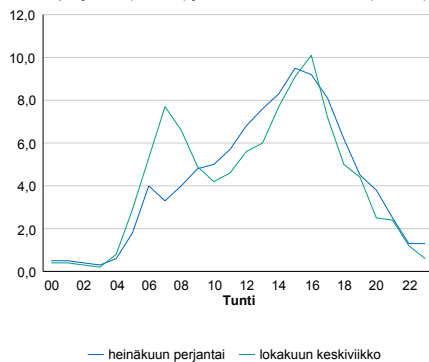


### Tuntijärjestyskäyrä



### Tuntivaihtelut

Heinäkuun perjantai (vko 28) ja lokakuun keskiviikko (vko 41).



— Suunta 1/KVL — Suunta 2/KVL — Yhteensä /KVL

h	q	q/KVL	h	qras	qras/KVL
1	324	15,0%	1	35	17,7%
30	268	12,4%	30	30	15,2%
100	242	11,2%	100	27	13,6%
300	216	10,0%	300	24	12,1%
500	201	9,3%	500	22	11,1%

## 8.04 LAM-kirja

404 Kangasala, Suinula (VT 9)

Perustettu 23.10.1989

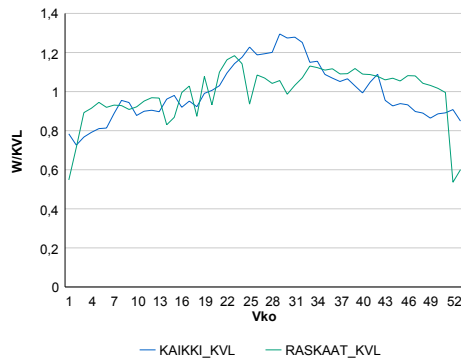
### Vuoden 2015 liikennemäärät:

KVL	11 474	KVLras	1 040	Tieosa	208	Suunta1	Orivesi
KAVL	10 972	KAVLras	1 384	Etäisyys	1525	Suunta2	Tampere
KKVL	13 771	KKVLras	1 121	Kaistoja	2		

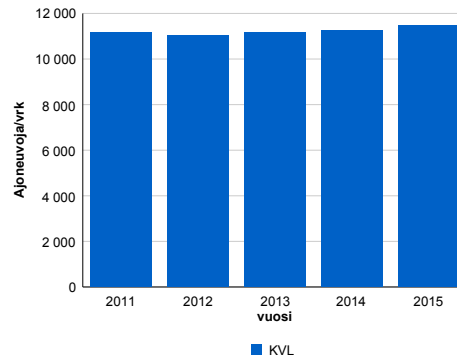
### Liikenteen koostumus:

	11 HA-PA	12 KAIP	13 Linja-autot	14 KAPP	15 KATP	16 HA + PK	17 HA + AV		Kevyet ajoneuvot	Raskaat ajoneuvot
ARKILIIKENNE	84,6%	3,3%	0,6%	2,0%	6,7%	2,3%	0,5%		87,4%	12,6%
KOKO VUOSI	87,8%	2,4%	0,6%	1,4%	4,6%	2,6%	0,5%		90,9%	9,1%

### Kausivaihtelukertoimet

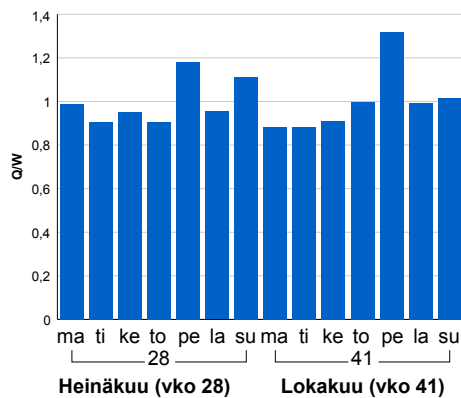


### Liikenteen kehitys vv. 2015

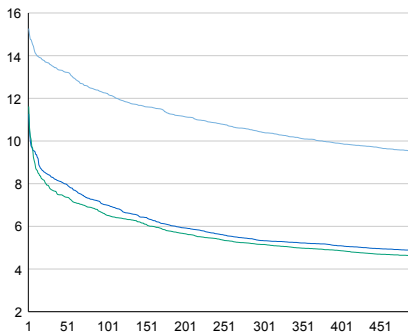


2011	2012	2013	2014	2015
11 182	11 034	11 166	11 255	11 474
1,1%	-1,3%	1,2%	0,8%	2,0%

### Viikonpäivävaihtelut

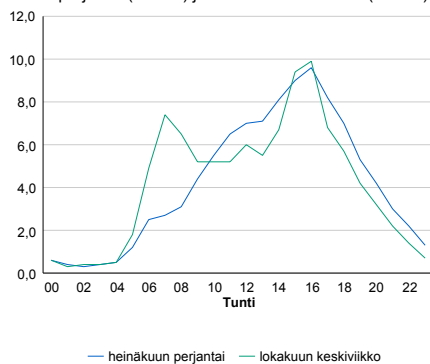


### Tuntijärjestyskäyrä



### Tuntivaihtelut

Heinäkuun perjantai (vko 28) ja lokakuun keskiviikko (vko 41).



h	q	q/KVL	h	qras	qras/KVL
1	1 752	15,3%	1	139	13,4%
30	1 555	13,6%	30	114	11,0%
100	1 405	12,2%	100	107	10,3%
300	1 194	10,4%	300	99	9,5%
500	1 089	9,5%	500	94	9,0%

## 8.04 LAM-kirja

406 Nokia, Linnavuori (VT 11)

Perustettu 06.11.1989

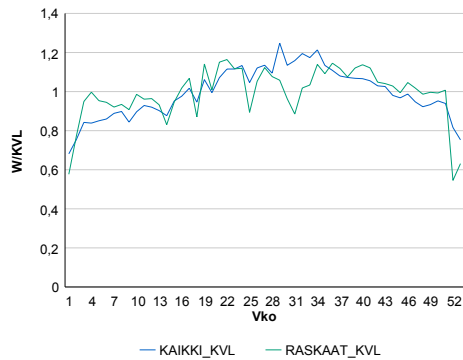
### Vuoden 2015 liikennemäärät:

KVL	8 353	KVLras	505	Tieosa	4	Suunta1	Pori
KAVL	8 674	KAVLras	669	Etäisyys	3655	Suunta2	Tampere
KKVL	9 573	KKVLras	529	Kaistoja	3		

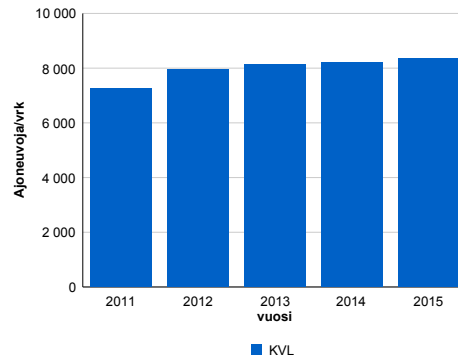
### Liikenteen koostumus:

	11 HA-PA	12 KAIP	13 Linja-autot	14 KAPP	15 KATP	16 HA + PK	17 HA + AV		Kevyet ajoneuvot	Raskaat ajoneuvot
ARKILIIKENNE	89,7%	2,5%	0,3%	1,2%	3,8%	2,2%	0,4%	ARKILIIKENNE	92,3%	7,7%
KOKO VUOSI	91,2%	2,0%	0,3%	0,9%	2,9%	2,4%	0,4%	KOKO VUOSI	94,0%	6,0%

### Kausivaihtelukertoimet

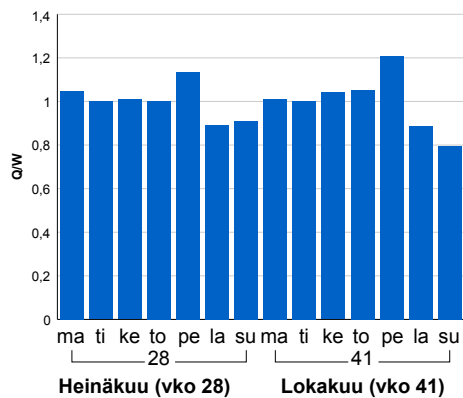


### Liikenteen kehitys vv. 2015

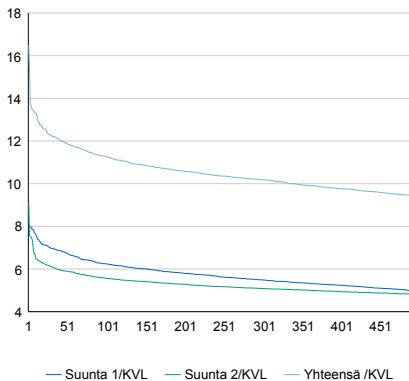


vuosi	2011	2012	2013	2014	2015
Ajoneuvoja/vrk	7 247	7 952	8 139	8 224	8 353
%	-6,3%	9,7%	2,4%	1,0%	1,6%

### Viikonpäivävaihtelut

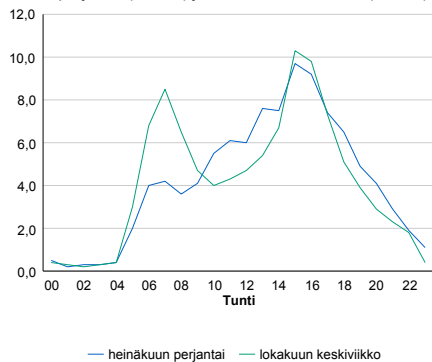


### Tuntijärjestyskäyrä



### Tuntivaihtelut

Heinäkuun perjantai (vko 28) ja lokakuun keskiviikko (vko 41).



h	q	q/KVL	h	qras	qras/KVL
1	1 379	16,5%	1	73	14,5%
30	1 022	12,2%	30	62	12,3%
100	942	11,3%	100	58	11,5%
300	851	10,2%	300	53	10,5%
500	786	9,4%	500	49	9,7%

## 8.04 LAM-kirja

409 Ruovesi (KT 66)

Perustettu 03.11.1989

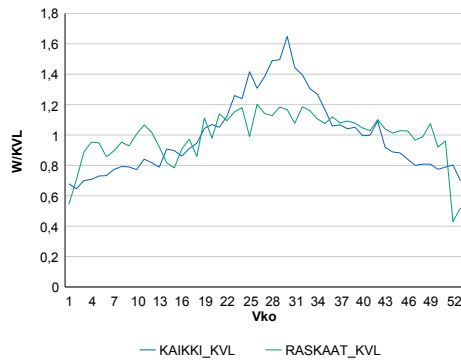
### Vuoden 2015 liikennemäärät:

KVL	2 649	KVLras	186	Tieosa	9	Suunta1	Virrat
KAVL	2 569	KAVLras	245	Etäisyys	4500	Suunta2	Ruovesi
KKVL	3 622	KKVLras	212	Kaistoja	2		

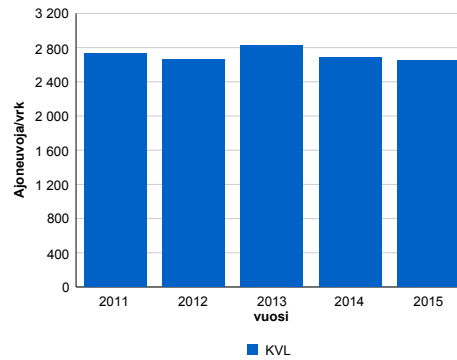
### Liikenteen koostumus:

	11 HA-PA	12 KAIP	13 Linja-autot	14 KAPP	15 KATP	16 HA + PK	17 HA + AV		Kevyet ajoneuvot	Raskaat ajoneuvot
ARKILIIKENNE	86,5%	3,3%	0,7%	1,0%	4,5%	3,3%	0,7%	ARKILIIKENNE	90,5%	9,5%
KOKO VUOSI	88,5%	2,6%	0,6%	0,7%	3,1%	3,7%	0,7%	KOKO VUOSI	93,0%	7,0%

### Kausivaihtelukertoimet

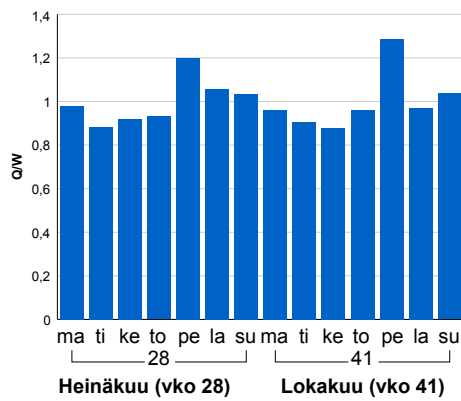


### Liikenteen kehitys vv. 2015

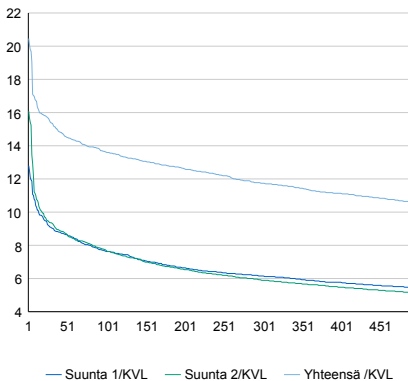


2011	2012	2013	2014	2015
2 726	2 658	2 825	2 691	2 649
8,5%	-2,5%	6,3%	-4,7%	-1,5%

### Viikonpäivävaihtelut

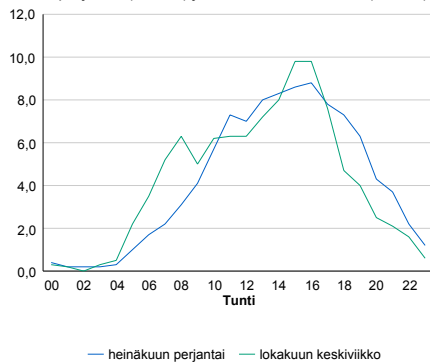


### Tuntijärjestyskäyrä



### Tuntivaihtelut

Heinäkuun perjantai (vko 28) ja lokakuun keskiviikko (vko 41).



h	q	q/KVL	h	qras	qras/KVL
1	542	20,5%	1	34	18,3%
30	407	15,4%	30	28	15,1%
100	361	13,6%	100	25	13,4%
300	311	11,7%	300	22	11,8%
500	280	10,6%	500	20	10,8%



## 8.04 LAM-kirja

421 Ylöjärvi (KT 65)

Perustettu 02.05.1989

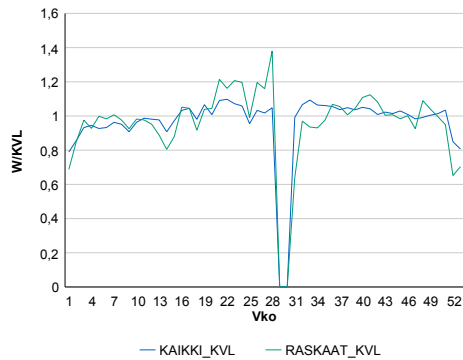
### Vuoden 2015 liikennemäärät:

KVL	18 990	KVLras	527	Tieosa	1	Suunta1	Hämeenkyrö
KAVL	20 179	KAVLras	659	Etäisyys	6000	Suunta2	Tampere
KKVL	19 851	KKVLras	559	Kaistoja	4		

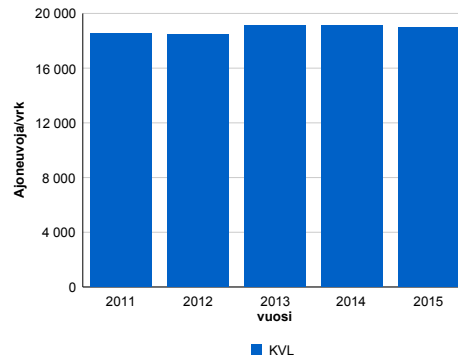
### Liikenteen koostumus:

	11 HA-PA	12 KAIP	13 Linja-autot	14 KAPP	15 KATP	16 HA + PK	17 HA + AV		Kevyet ajoneuvot	Raskaat ajoneuvot
ARKILIIKENNE	95,2%	2,0%	0,3%	0,4%	0,6%	1,3%	0,2%		96,7%	3,3%
KOKO VUOSI	95,6%	1,7%	0,3%	0,3%	0,5%	1,4%	0,2%		97,2%	2,8%

### Kausivaihtelukertoimet

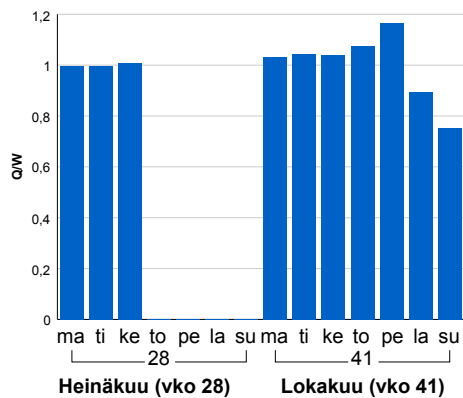


### Liikenteen kehitys vv. 2015

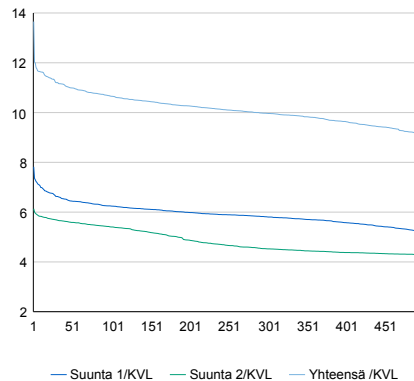


vuosi	2011	2012	2013	2014	2015
Ajoneuvoja/vrk	18 549	18 480	19 128	19 135	18 990
% muut.	1,3%	-0,4%	3,5%	0,0%	-0,8%

### Viikonpäivävaihtelut



### Tuntijärjestyskäyrä



### Tuntivaihtelut

Heinäkuun perjantai (vko 28) ja lokakuun keskiviikko (vko 41).



h	q	q/KVL	h	qras	qras/KVL
1	2 593	13,7%	1	80	15,2%
30	2 127	11,2%	30	67	12,7%
100	2 024	10,7%	100	61	11,6%
300	1 893	10,0%	300	55	10,4%
500	1 735	9,1%	500	52	9,9%

## 8.04 LAM-kirja

422 Viiala (MT 190)

Perustettu 06.11.1989

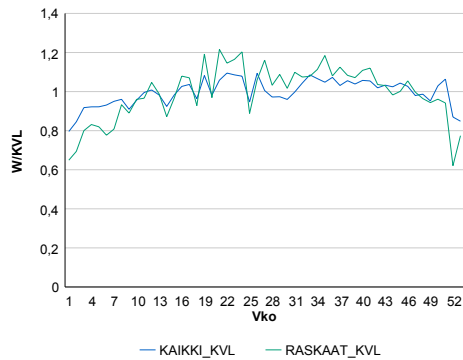
### Vuoden 2015 liikennemäärät:

KVL	3 771	KVLras	146	Tieosa	2	Suunta1	Tampere
KAVL	4 100	KAVLras	189	Etäisyys	2050	Suunta2	Urjala
KKVL	3 879	KKVLras	160	Kaistoja	2		

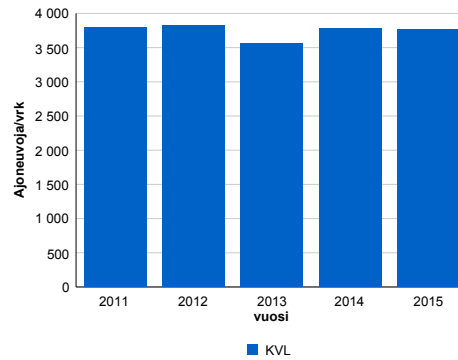
### Liikenteen koostumus:

	11 HA-PA	12 KAIP	13 Linja-autot	14 KAPP	15 KATP	16 HA + PK	17 HA + AV		Kevyet ajoneuvot	Raskaat ajoneuvot
ARKILIIKENNE	93,6%	2,4%	0,4%	0,5%	1,3%	1,6%	0,2%		95,4%	4,6%
KOKO VUOSI	94,1%	2,0%	0,4%	0,4%	1,1%	1,8%	0,2%		96,1%	3,9%

### Kausivaihtelukertoimet

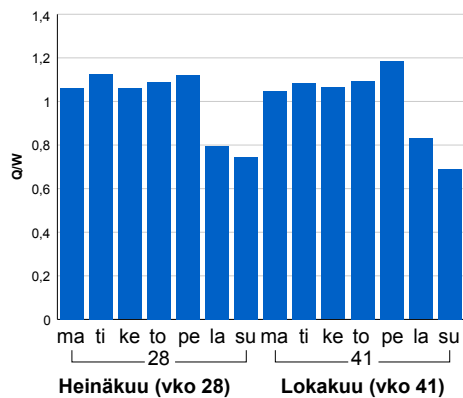


### Liikenteen kehitys vv. 2015

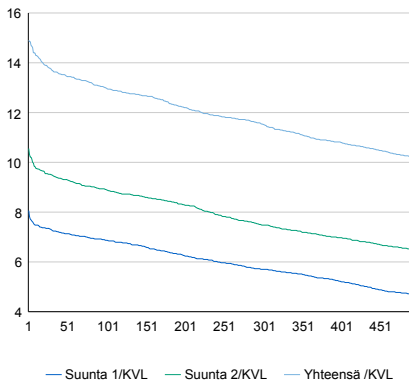


vuosi	2011	2012	2013	2014	2015
Ajoneuvoja/vrk	3 800	3 825	3 554	3 775	3 771
% muut.	14,5%	0,7%	-7,1%	6,2%	-0,1%

### Viikonpäivävaihtelut

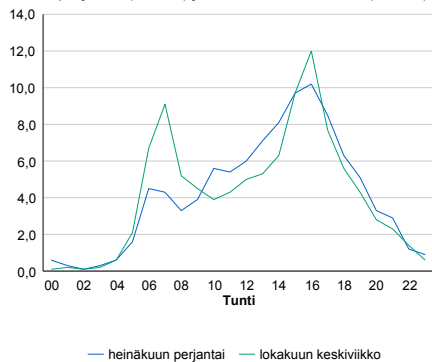


### Tuntijärjestyskäyrä



### Tuntivaihtelut

Heinäkuun perjantai (vko 28) ja lokakuun keskiviikko (vko 41).



h	q	q/KVL	h	qras	qras/KVL
1	562	14,9%	1	24	16,4%
30	518	13,7%	30	20	13,7%
100	490	13,0%	100	18	12,3%
300	435	11,5%	300	16	11,0%
500	384	10,2%	500	15	10,3%

## 8.04 LAM-kirja

431 Kangasala, Suorama (VT 12)

Perustettu 17.06.1991

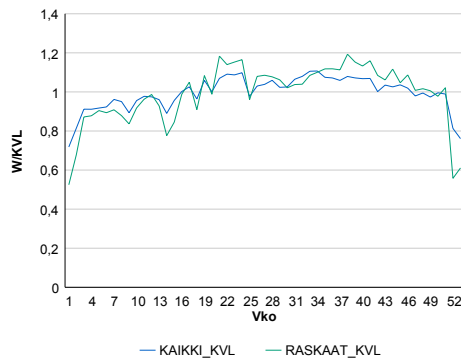
### Vuoden 2015 liikennemäärät:

KVL	14 517	KVLras	711	Tieosa	202	Suunta1	Kangasala
KAVL	15 474	KAVLras	948	Etäisyys	6100	Suunta2	Tampere
KKVL	15 386	KKVLras	768	Kaistoja	2		

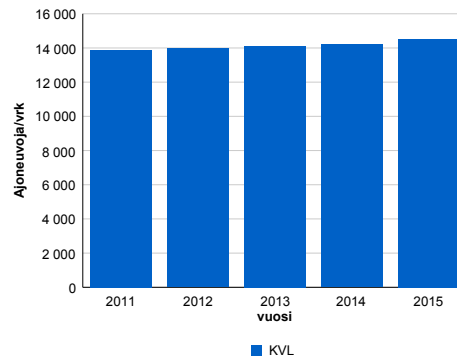
### Liikenteen koostumus:

	11 HA-PA	12 KAIIP	13 Linja-autot	14 KAPP	15 KATP	16 HA + PK	17 HA + AV		Kevyet ajoneuvot	Raskaat ajoneuvot
ARKILIIKENNE	92,1%	2,4%	0,3%	0,9%	2,5%	1,5%	0,3%	ARKILIIKENNE	93,9%	6,1%
KOKO VUOSI	93,2%	1,9%	0,3%	0,7%	2,0%	1,6%	0,3%	KOKO VUOSI	95,1%	4,9%

### Kausivaihtelukertoimet

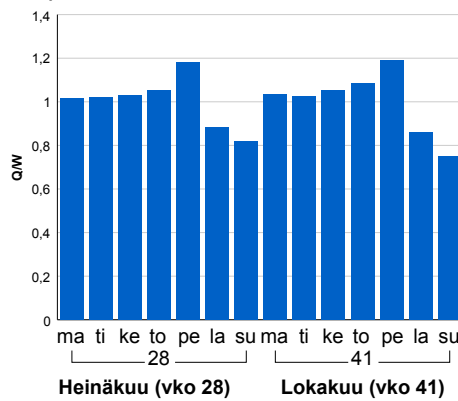


### Liikenteen kehitys vv. 2015

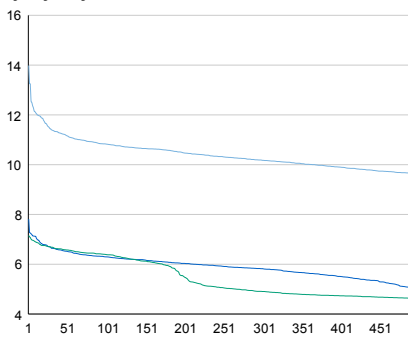


2011	2012	2013	2014	2015
13 890	13 966	14 126	14 210	14 517
2,3%	0,6%	1,1%	0,6%	2,2%

### Viikonpäivävaihtelut

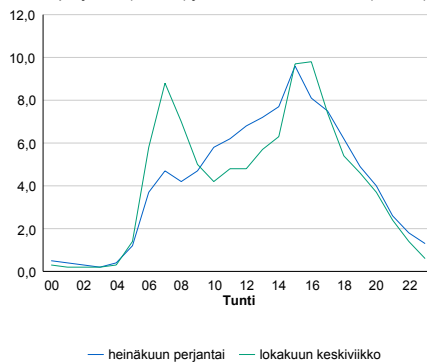


### Tuntijärjestyskäyrä



### Tuntivaihtelut

Heinäkuun perjantai (vko 28) ja lokakuun keskiviikko (vko 41).



h	q	q/KVL	h	qras	qras/KVL
1	2 030	14,0%	1	117	16,5%
30	1 655	11,4%	30	91	12,8%
100	1 572	10,8%	100	82	11,5%
300	1 477	10,2%	300	76	10,7%
500	1 400	9,6%	500	72	10,1%

## 8.04 LAM-kirja

433 Valkeakoski,Pispant. (MT 130)

Perustettu 04.11.1992

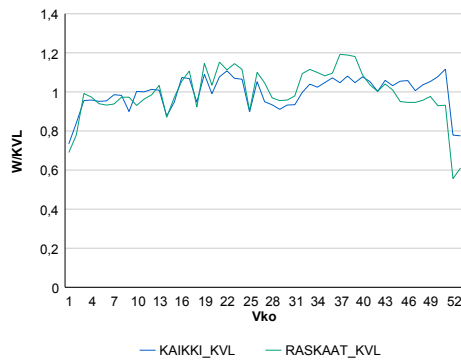
### Vuoden 2015 liikennemäärät:

KVL	6 520	KVLras	410	Tieosa	23	Suunta1	Tampere
KAVL	7 473	KAVLras	539	Etäisyys	2356	Suunta2	Hämeenlinna
KKVL	6 462	KKVLras	429	Kaistoja	2		

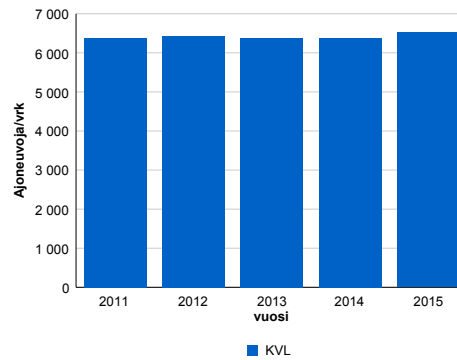
### Liikenteen koostumus:

	11 HA-PA	12 KAIIP	13 Linja-autot	14 KAPP	15 KATP	16 HA + PK	17 HA + AV		Kevyet ajoneuvot	Raskaat ajoneuvot
ARKILIIKENNE	91,6%	2,5%	1,2%	1,0%	2,6%	1,0%	0,2%	ARKILIIKENNE	92,8%	7,2%
KOKO VUOSI	92,4%	2,1%	1,2%	0,8%	2,2%	1,2%	0,2%	KOKO VUOSI	93,7%	6,3%

### Kausivaihtelukertoimet

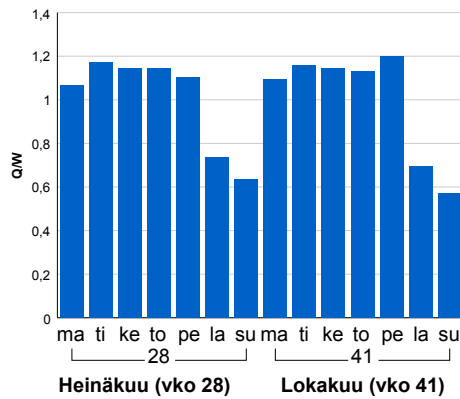


### Liikenteen kehitys vv. 2015

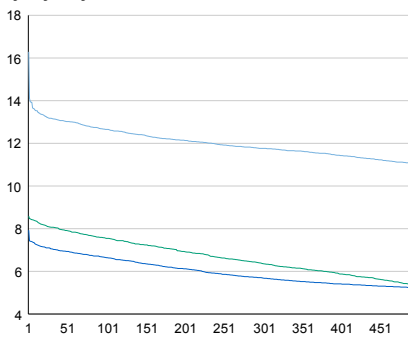


2011	2012	2013	2014	2015
6 373	6 431	6 386	6 375	6 520
16,8%	0,9%	-0,7%	-0,2%	2,3%

### Viikonpäivävaihtelut

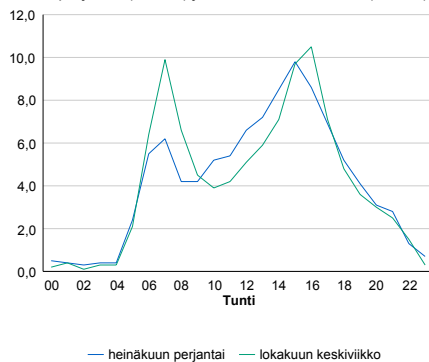


### Tuntijärjestyskäyrä



### Tuntivaihtelut

Heinäkuun perjantai (vko 28) ja lokakuun keskiviikko (vko 41).



h	q	q/KVL	h	qras	qras/KVL
1	1 062	16,3%	1	71	17,3%
30	859	13,2%	30	58	14,1%
100	825	12,7%	100	54	13,2%
300	767	11,8%	300	48	11,7%
500	720	11,0%	500	45	11,0%

## 8.04 LAM-kirja

436 Nokia, Rajasalmi 1 (MT 13782)

Perustettu 07.10.1996

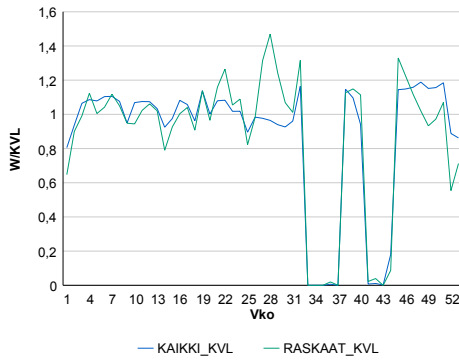
### Vuoden 2015 liikennemäärät:

KVL	2 474	KVLras	101	Tieosa	1	Suunta1	Nokia
KAVL	2 796	KAVLras	134	Etäisyys	1944	Suunta2	Tampere
KKVL	2 394	KKVLras	113	Kaistoja	2		

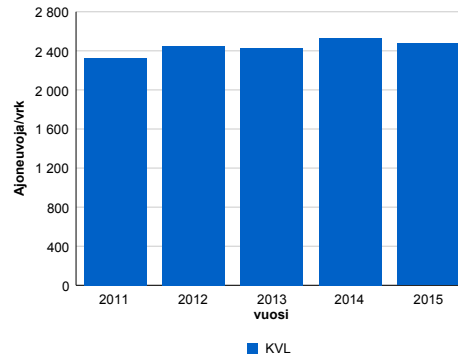
### Liikenteen koostumus:

	11 HA-PA	12 KAIIP	13 Linja-autot	14 KAPP	15 KATP	16 HA + PK	17 HA + AV		Kevyet ajoneuvot	Raskaat ajoneuvot
ARKILIIKENNE	93,8%	2,7%	0,8%	0,6%	0,7%	1,1%	0,3%	ARKILIIKENNE	95,2%	4,8%
KOKO VUOSI	94,6%	2,3%	0,7%	0,5%	0,6%	1,1%	0,3%	KOKO VUOSI	95,9%	4,1%

### Kausivaihtelukertoimet

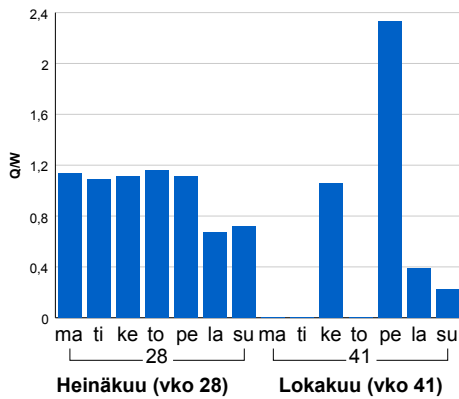


### Liikenteen kehitys vv. 2015

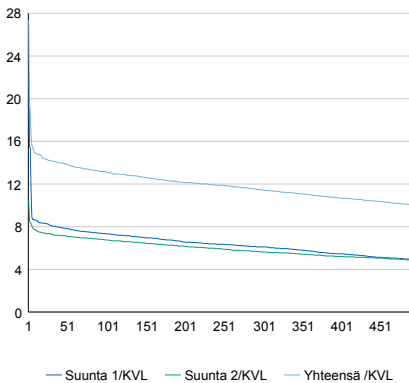


2011	2012	2013	2014	2015
2 330	2 449	2 432	2 534	2 474
4,1%	5,1%	-0,7%	4,2%	-2,4%

### Viikonpäivävaihtelut

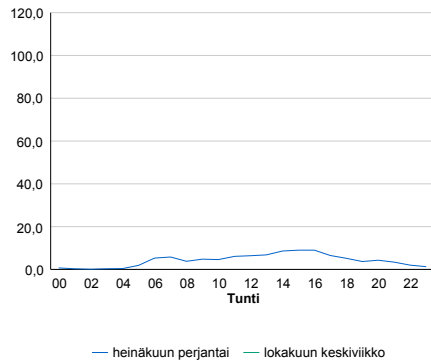


### Tuntijärjestyskäyrä



### Tuntivaihtelut

Heinäkuun perjantai (vko 28) ja lokakuun keskiviikko (vko 41).



h	q	q/KVL	h	qras	qras/KVL
1	677	27,4%	1	27	26,7%
30	351	14,2%	30	19	18,8%
100	325	13,1%	100	16	15,8%
300	283	11,4%	300	13	12,9%
500	249	10,1%	500	12	11,9%

## 8.04 LAM-kirja

438 Tampere, Paasikivent (VT 12)

Perustettu 25.10.1996

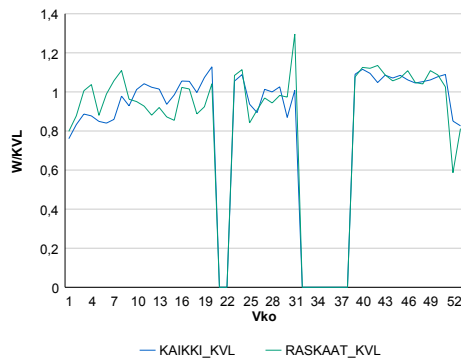
### Vuoden 2015 liikennemäärät:

KVL	39 076	KVLras	1 038	Tieosa	127	Suunta1	Tampere
KAVL	42 650	KAVLras	1 259	Etäisyys	480	Suunta2	Vaasa
KKVL	39 620	KKVLras	1 074	Kaistoja	4		

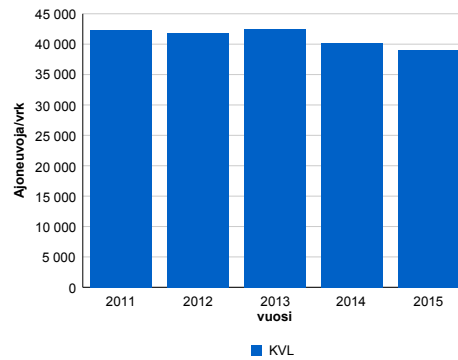
### Liikenteen koostumus:

	11 HA-PA	12 KAIIP	13 Linja-autot	14 KAPP	15 KATP	16 HA + PK	17 HA + AV		Kevyet ajoneuvot	Raskaat ajoneuvot
ARKILIIKENNE	95,9%	1,6%	0,6%	0,2%	0,6%	0,9%	0,2%	ARKILIIKENNE	97,0%	3,0%
KOKO VUOSI	96,2%	1,3%	0,6%	0,2%	0,5%	0,9%	0,2%	KOKO VUOSI	97,3%	2,7%

### Kausivaihtelukertoimet

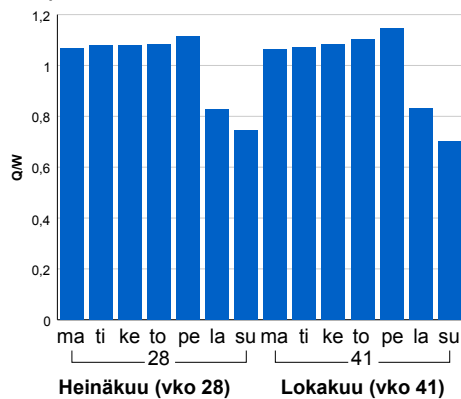


### Liikenteen kehitys vv. 2015

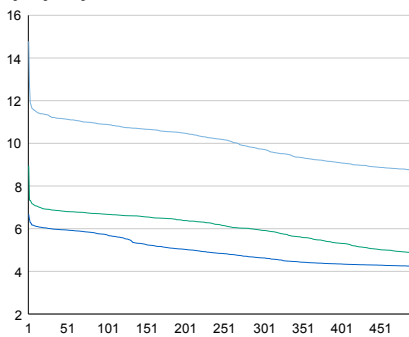


vuosi	2011	2012	2013	2014	2015
Ajoneuvoja/vrk	42 367	41 861	42 506	40 164	39 076
% muut.	0,6%	-1,2%	1,5%	-5,5%	-2,7%

### Viikonpäivävaihtelut

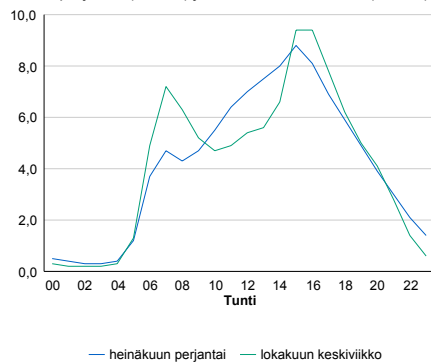


### Tuntijärjestyskäyrä



### Tuntivaihtelut

Heinäkuun perjantai (vko 28) ja lokakuun keskiviikko (vko 41).



h	q	q/KVL
1	5 777	14,8%
30	4 386	11,2%
100	4 256	10,9%
300	3 800	9,7%
500	3 413	8,7%

h	qras	qras/KVL
1	159	15,3%
30	118	11,4%
100	110	10,6%
300	99	9,5%
500	93	9,0%

## 8.04 LAM-kirja

439 Tampere, Teiskontie (VT 12)

Perustettu 28.10.1996

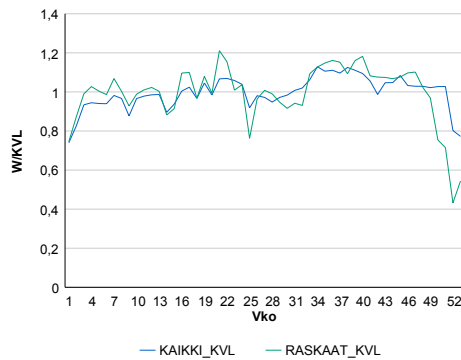
### Vuoden 2015 liikennemäärät:

KVL	24 111	KVLras	777	Tieosa	201	Suunta1	Kangasala
KAVL	26 040	KAVLras	985	Etäisyys	1050	Suunta2	Tampere
KKVL	24 526	KKVLras	774	Kaistoja	4		

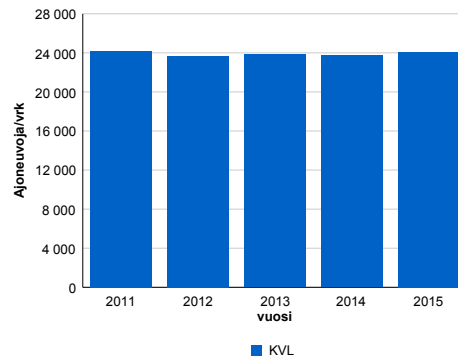
### Liikenteen koostumus:

	11 HA-PA	12 KAIIP	13 Linja-autot	14 KAPP	15 KATP	16 HA + PK	17 HA + AV		Kevyet ajoneuvot	Raskaat ajoneuvot
ARKILIIKENNE	95,3%	1,6%	1,6%	0,2%	0,4%	0,8%	0,2%	ARKILIIKENNE	96,2%	3,8%
KOKO VUOSI	95,8%	1,2%	1,5%	0,2%	0,3%	0,8%	0,1%	KOKO VUOSI	96,8%	3,2%

### Kausivaihtelukertoimet

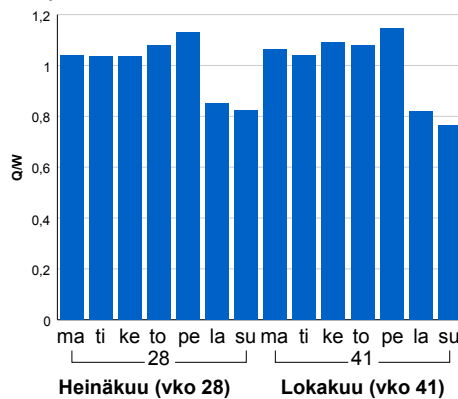


### Liikenteen kehitys vv. 2015

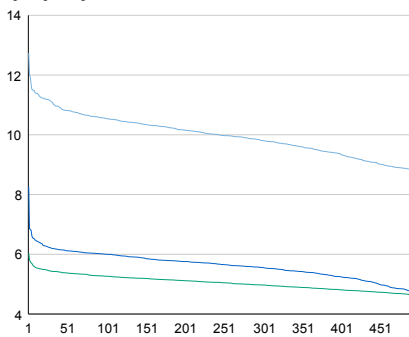


2011	2012	2013	2014	2015
24 190	23 647	23 819	23 727	24 111
0,7%	-2,2%	0,7%	-0,4%	1,6%

### Viikonpäivävaihtelut

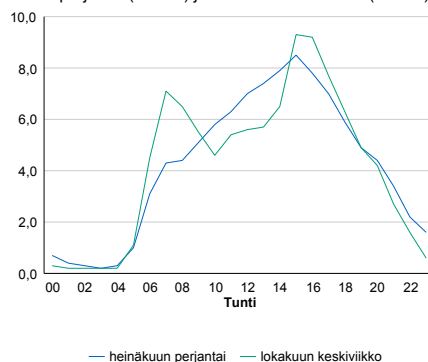


### Tuntijärjestyskäyrä



### Tuntivaihtelut

Heinäkuun perjantai (vko 28) ja lokakuun keskiviikko (vko 41).



h	q	q/KVL	h	qras	qras/KVL
1	3 071	12,7%	1	106	13,6%
30	2 679	11,1%	30	96	12,4%
100	2 542	10,5%	100	89	11,5%
300	2 365	9,8%	300	83	10,7%
500	2 116	8,8%	500	79	10,2%

## 8.04 LAM-kirja

440 Lempää, Lippo (VT 3)

Perustettu 12.10.2000

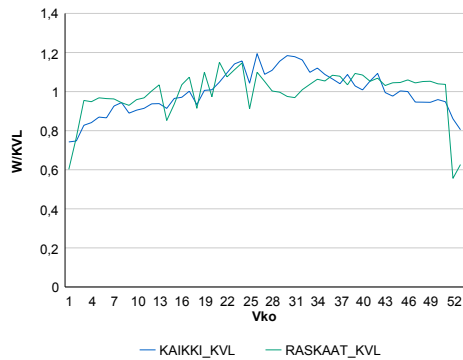
### Vuoden 2015 liikennemäärät:

KVL	22 560	KVLras	1 899	Tieosa	124	Suunta1	Tampere
KAVL	22 118	KAVLras	2 480	Etäisyys	3390	Suunta2	Hämeenlinna
KKVL	25 513	KKVLras	1 967	Kaistoja	5		

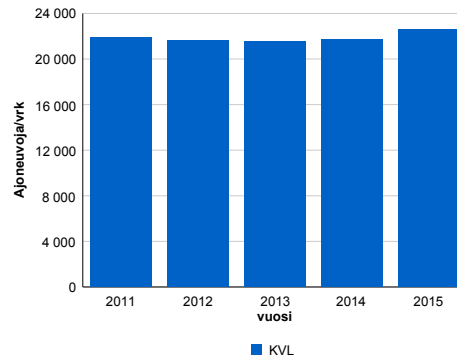
### Liikenteen koostumus:

	11 HA-PA	12 KAIP	13 Linja-autot	14 KAPP	15 KATP	16 HA + PK	17 HA + AV		Kevyet ajoneuvot	Raskaat ajoneuvot
ARKILIIKENNE	87,1%	2,3%	0,6%	3,2%	5,1%	1,3%	0,4%	ARKILIIKENNE	88,8%	11,2%
KOKO VUOSI	89,7%	1,8%	0,6%	2,3%	3,7%	1,5%	0,4%	KOKO VUOSI	91,6%	8,4%

### Kausivaihtelukertoimet

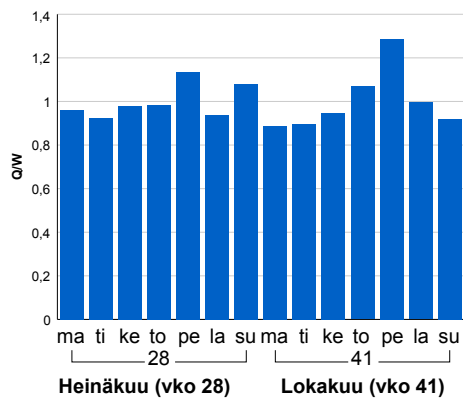


### Liikenteen kehitys vv. 2015

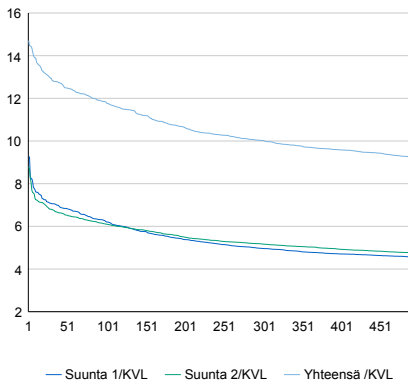


2011	2012	2013	2014	2015
21 848	21 587	21 538	21 723	22 560
6,7%	-1,2%	-0,2%	0,9%	3,9%

### Viikonpäivävaihtelut

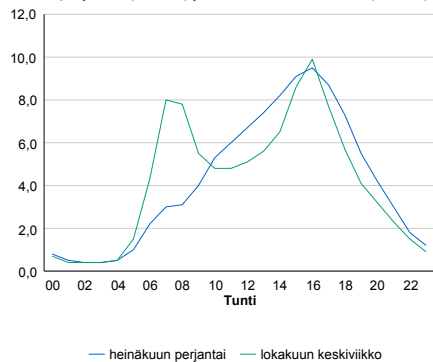


### Tuntijärjestyskäyrä



### Tuntivaihtelut

Heinäkuun perjantai (vko 28) ja lokakuun keskiviikko (vko 41).



h	q	q/KVL	h	qras	qras/KVL
1	3 319	14,7%	1	238	12,5%
30	2 917	12,9%	30	187	9,8%
100	2 668	11,8%	100	178	9,4%
300	2 262	10,0%	300	168	8,8%
500	2 083	9,2%	500	163	8,6%



## 8.04 LAM-kirja

443 TRE\_PISPALAN VA ( 0)

Perustettu 28.11.2001

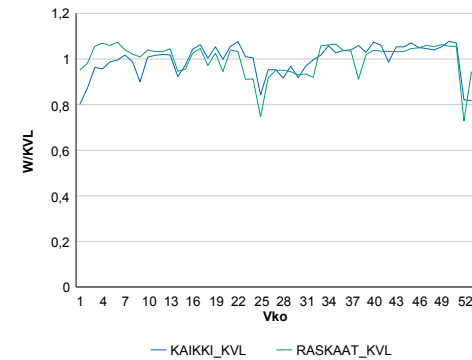
### Vuoden 2015 liikennemäärät:

KVL	14 199	KVLras	1 165	Tieosa	0	Suunta1	Tampere
KAVL	15 117	KAVLras	1 343	Etäisyys	0	Suunta2	Nokia
KKVL	13 818	KKVLras	1 106	Kaistoja	2		

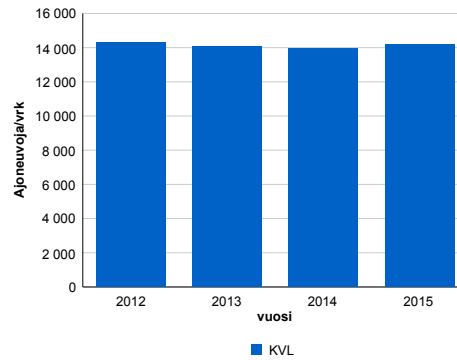
### Liikenteen koostumus:

	11 HA-PA	12 KAIP	13 Linja-autot	14 KAPP	15 KATP	16 HA + PK	17 HA + AV		Kevyet ajoneuvot	Raskaat ajoneuvot
ARKILIIKENNE	90,2%	2,1%	6,2%	0,3%	0,4%	0,7%	0,2%		91,1%	8,9%
KOKO VUOSI	90,9%	1,9%	5,8%	0,3%	0,3%	0,7%	0,1%		91,8%	8,2%

### Kausivaihtelukertoimet

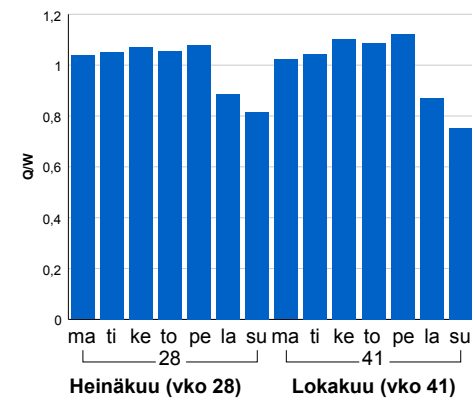


### Liikenteen kehitys vv. 2015

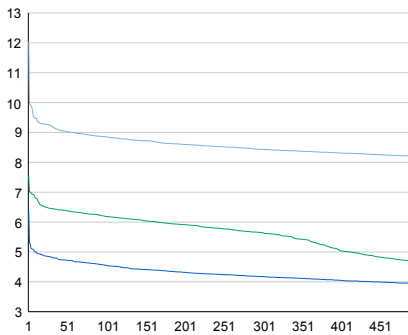


vuosi	2012	2013	2014	2015
Ajoneuvoja/vrk	14 283	14 075	13 959	14 199
%	-5,2%	-1,5%	-0,8%	1,7%

### Viikonpäivävaihtelut

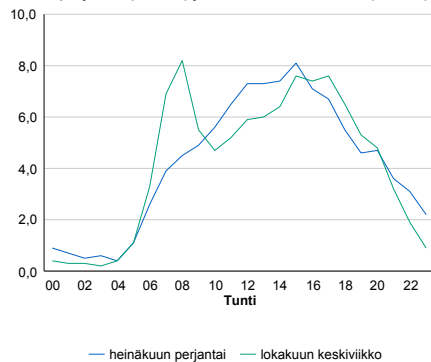


### Tuntijärjestyskäyrä



### Tuntivaihtelut

Heinäkuun perjantai (vko 28) ja lokakuun keskiviikko (vko 41).



h	q	q/KVL	h	qras	qras/KVL
1	1 710	12,0%	1	134	11,5%
30	1 309	9,2%	30	113	9,7%
100	1 257	8,9%	100	108	9,3%
300	1 197	8,4%	300	102	8,8%
500	1 165	8,2%	500	98	8,4%

## 8.04 LAM-kirja

445 Kylmäkoski (VT 9)

Perustettu 25.10.2002

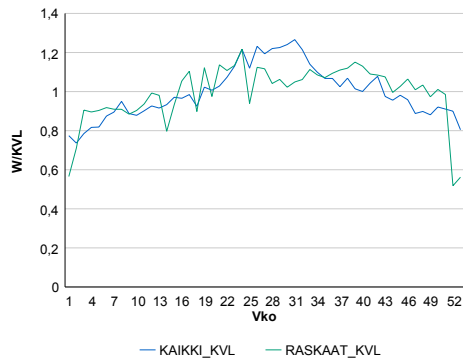
### Vuoden 2015 liikennemäärät:

KVL	6 843	KVLras	652	Tieosa	121	Suunta1	Tampere
KAVL	6 575	KAVLras	844	Etäisyys	14848	Suunta2	Humppila
KKVL	8 072	KKVLras	706	Kaistoja	2		

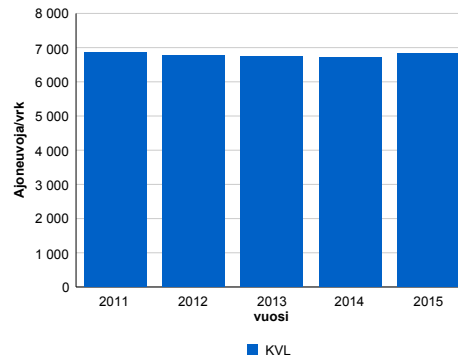
### Liikenteen koostumus:

	11 HA-PA	12 KAIP	13 Linja-autot	14 KAPP	15 KATP	16 HA + PK	17 HA + AV		Kevyet ajoneuvot	Raskaat ajoneuvot
ARKILIIKENNE	84,1%	3,4%	0,7%	2,4%	6,3%	2,4%	0,6%	ARKILIIKENNE	87,2%	12,8%
KOKO VUOSI	87,3%	2,6%	0,7%	1,7%	4,5%	2,6%	0,6%	KOKO VUOSI	90,5%	9,5%

### Kausivaihtelukertoimet

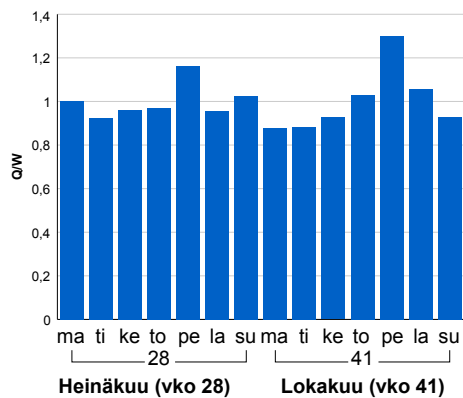


### Liikenteen kehitys vv. 2015

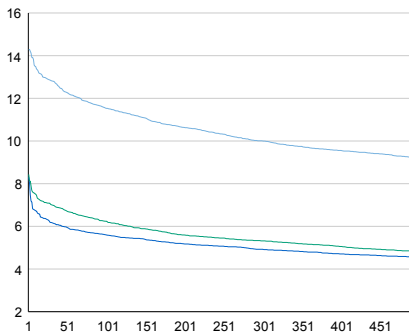


2011	2012	2013	2014	2015
6 859	6 781	6 737	6 708	6 843
0,3%	-1,1%	-0,6%	-0,4%	2,0%

### Viikonpäivävaihtelut

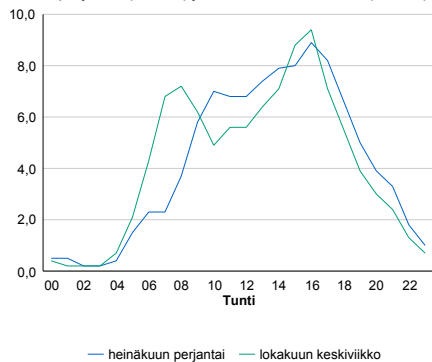


### Tuntijärjestyskäyrä



### Tuntivaihtelut

Heinäkuun perjantai (vko 28) ja lokakuun keskiviikko (vko 41).



h	q	q/KVL	h	qras	qras/KVL
1	978	14,3%	1	85	13,0%
30	877	12,8%	30	73	11,2%
100	789	11,5%	100	68	10,4%
300	685	10,0%	300	63	9,7%
500	631	9,2%	500	60	9,2%

## 8.04 LAM-kirja

448 Längelmäki (VT 9)

Perustettu 12.11.2003

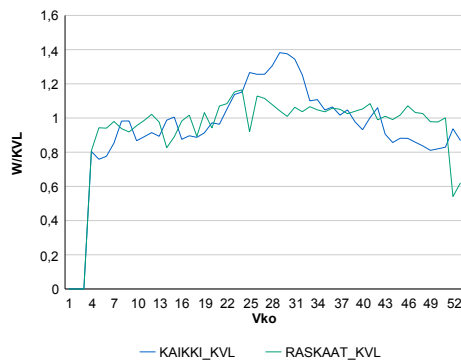
### Vuoden 2015 liikennemäärät:

KVL	6 174	KVLras	603	Tieosa	214	Suunta1	Jämsä
KAVL	5 512	KAVLras	760	Etäisyys	3028	Suunta2	Orivesi
KKVL	7 579	KKVLras	644	Kaistoja	4		

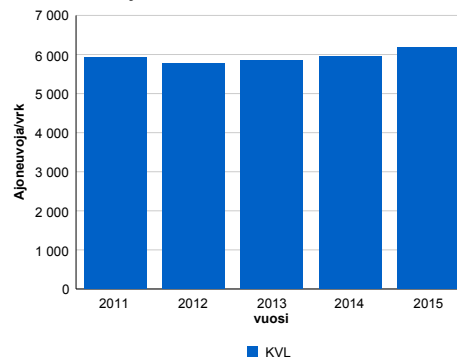
### Liikenteen koostumus:

	11 HA-PA	12 KAIP	13 Linja-autot	14 KAPP	15 KATP	16 HA + PK	17 HA + AV		Kevyet ajoneuvot	Raskaat ajoneuvot
ARKILIIKENNE	83,1%	2,8%	0,8%	2,3%	8,0%	2,5%	0,6%		86,2%	13,8%
KOKO VUOSI	86,8%	2,1%	0,8%	1,5%	5,4%	2,8%	0,6%		90,2%	9,8%

### Kausivaihtelukertoimet

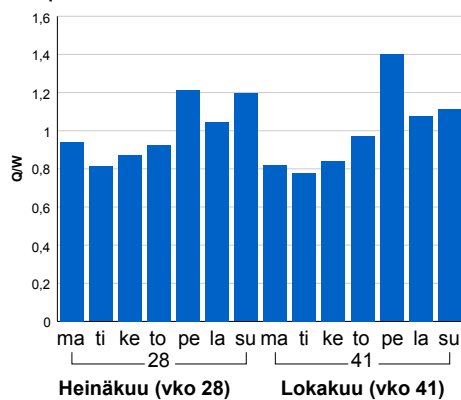


### Liikenteen kehitys vv. 2015

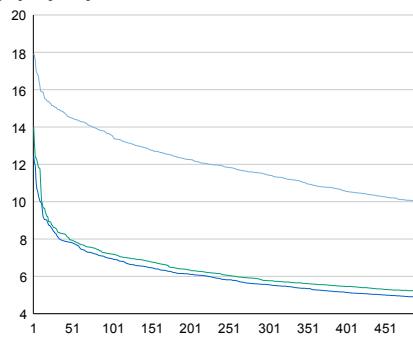


vuosi	2011	2012	2013	2014	2015
Ajoneuvoja/vrk	5 925	5 772	5 841	5 946	6 174
% muut.	-0,8%	-2,6%	1,2%	1,8%	3,8%

### Viikonpäivävaihtelut

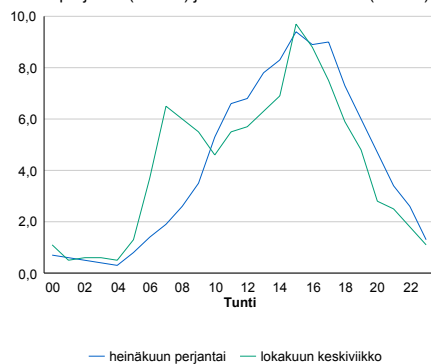


### Tuntijärjestyskäyrä



### Tuntivaihtelut

Heinäkuun perjantai (vko 28) ja lokakuun keskiviikko (vko 41).



h	q	q/KVL	h	qras	qras/KVL
1	1 106	17,9%	1	76	12,6%
30	929	15,0%	30	61	10,1%
100	838	13,6%	100	55	9,1%
300	706	11,4%	300	50	8,3%
500	617	10,0%	500	47	7,8%

## 8.04 LAM-kirja

449 Tampere, Sarankulma (VT 3)

Perustettu 16.06.2004

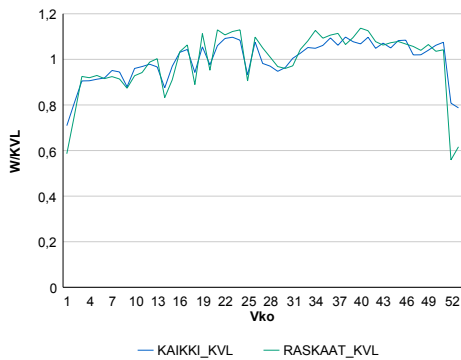
### Vuoden 2015 liikennemäärät:

KVL	48 748	KVLras	3 403	Tieosa	136	Suunta1	Nokia
KAVL	54 312	KAVLras	4 638	Etäisyys	1340	Suunta2	Tampere
KKVL	49 752	KKVLras	3 561	Kaistoja	4		

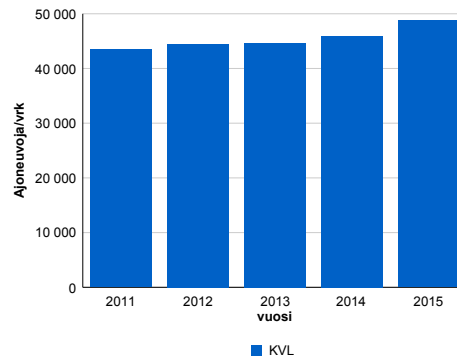
### Liikenteen koostumus:

	11 HA-PA	12 KAIIP	13 Linja-autot	14 KAPP	15 KATP	16 HA + PK	17 HA + AV		Kevyet ajoneuvot	Raskaat ajoneuvot
ARKILIIKENNE	89,7%	3,8%	0,2%	1,4%	3,1%	1,4%	0,4%	ARKILIIKENNE	91,5%	8,5%
KOKO VUOSI	91,1%	3,1%	0,2%	1,1%	2,5%	1,6%	0,4%	KOKO VUOSI	93,0%	7,0%

### Kausivaihtelukertoimet

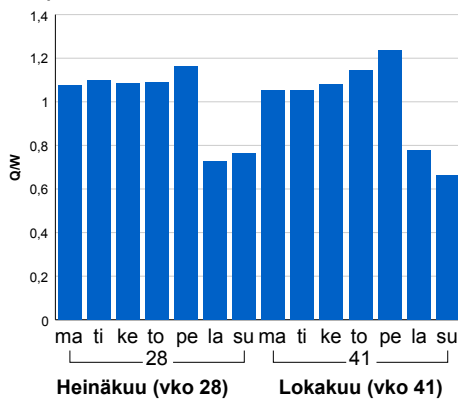


### Liikenteen kehitys vv. 2015

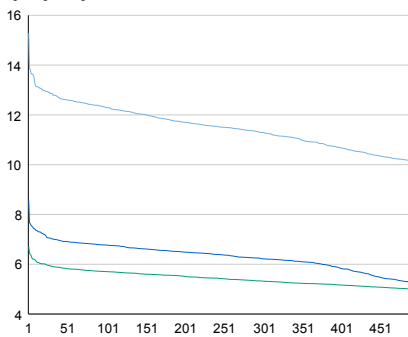


2011	2012	2013	2014	2015
43 485	44 475	44 606	45 987	48 748
6,7%	2,3%	0,3%	3,1%	6,0%

### Viikonpäivävaihtelut

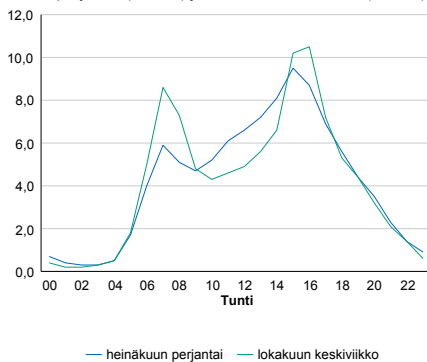


### Tuntijärjestyskäyrä



### Tuntivaihtelut

Heinäkuun perjantai (vko 28) ja lokakuun keskiviikko (vko 41).



h	q	q/KVL	h	qras	qras/KVL
1	7 451	15,3%	1	550	16,2%
30	6 270	12,9%	30	387	11,4%
100	5 996	12,3%	100	372	10,9%
300	5 504	11,3%	300	354	10,4%
500	4 934	10,1%	500	342	10,0%

## 8.04 LAM-kirja

450 Tampere, Myllypuro (VT 3)

Perustettu 28.06.2004

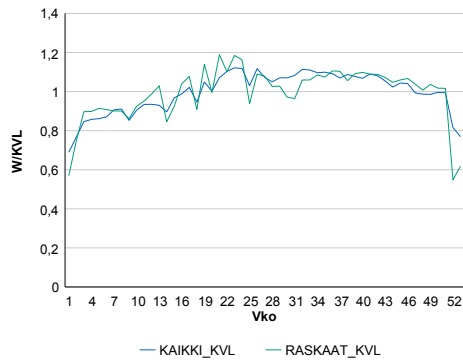
### Vuoden 2015 liikennemäärät:

KVL	17 401	KVLras	1 284	Tieosa	139	Suunta1	Ylöjärvi
KAVL	18 670	KAVLras	1 713	Etäisyys	1406	Suunta2	Nokia
KKVL	18 960	KKVLras	1 359	Kaistoja	4		

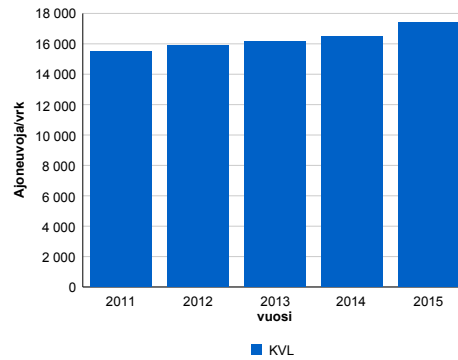
### Liikenteen koostumus:

	11 HA-PA	12 KAIP	13 Linja-autot	14 KAPP	15 KATP	16 HA + PK	17 HA + AV		Kevyet ajoneuvot	Raskaat ajoneuvot
ARKILIIKENNE	88,1%	3,6%	0,1%	1,8%	3,6%	2,2%	0,5%		90,8%	9,2%
KOKO VUOSI	89,7%	2,9%	0,1%	1,4%	2,9%	2,5%	0,5%		92,6%	7,4%

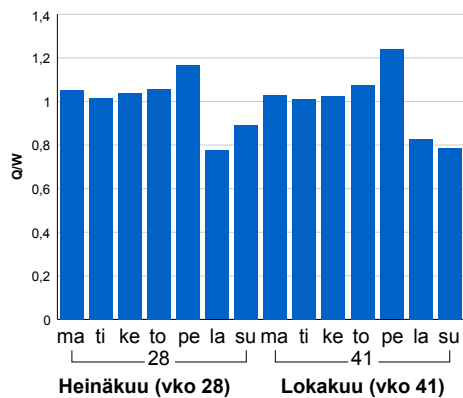
### Kausivaihtelukertoimet



### Liikenteen kehitys vv. 2015

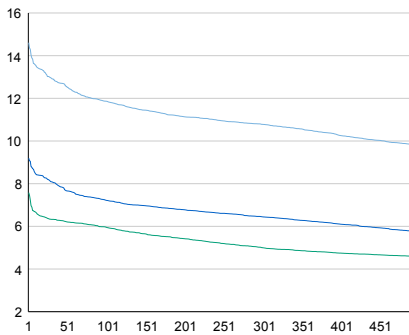


### Viikonpäivävaihtelut



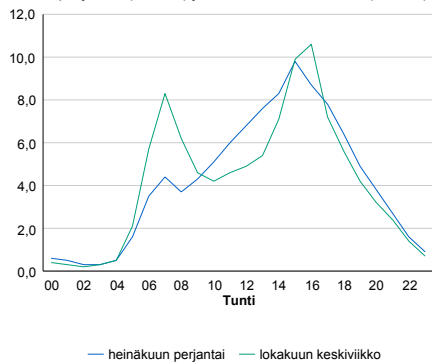
2011	2012	2013	2014	2015
15 470	15 893	16 129	16 453	17 401
8,1%	2,7%	1,5%	2,0%	5,8%

### Tuntijärjestyskäyrä



### Tuntivaihtelut

Heinäkuun perjantai (vko 28) ja lokakuun keskiviikko (vko 41).



— Suunta 1/KVL — Suunta 2/KVL — Yhteensä /KVL

h	q	q/KVL	h	qras	qras/KVL
1	2 542	14,6%	1	198	15,4%
30	2 252	12,9%	30	146	11,4%
100	2 065	11,9%	100	137	10,7%
300	1 876	10,8%	300	127	9,9%
500	1 707	9,8%	500	122	9,5%

## 8.04 LAM-kirja

451 Tampere, Aitovuori (VT 9)

Perustettu 28.06.2004

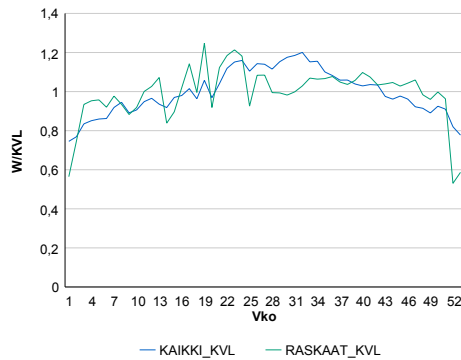
### Vuoden 2015 liikennemäärät:

KVL	21 219	KVLras	1 410	Tieosa	206	Suunta1	Orivesi
KAVL	21 797	KAVLras	1 899	Etäisyys	4470	Suunta2	Tampere
KKVL	24 376	KKVLras	1 489	Kaistoja	2		

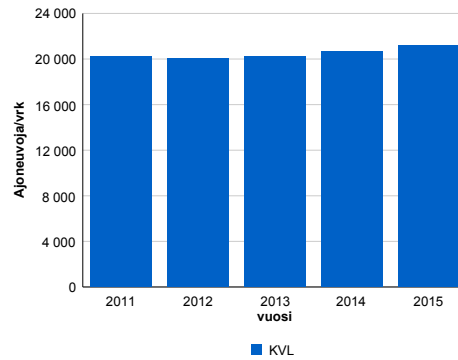
### Liikenteen koostumus:

	11 HA-PA	12 KAIP	13 Linja-autot	14 KAPP	15 KATP	16 HA + PK	17 HA + AV		Kevyet ajoneuvot	Raskaat ajoneuvot
ARKILIIKENNE	88,2%	3,6%	0,4%	1,1%	3,6%	2,7%	0,4%		91,3%	8,7%
KOKO VUOSI	90,2%	2,7%	0,4%	0,8%	2,7%	2,7%	0,4%		93,4%	6,6%

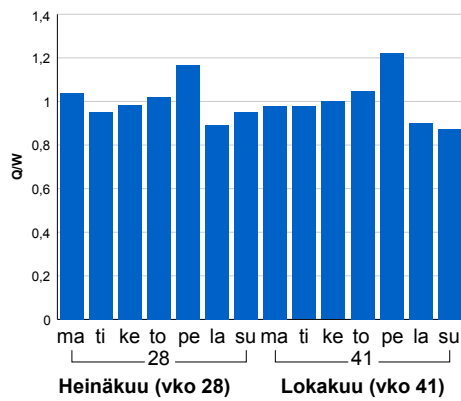
### Kausivaihtelukertoimet



### Liikenteen kehitys vv. 2015

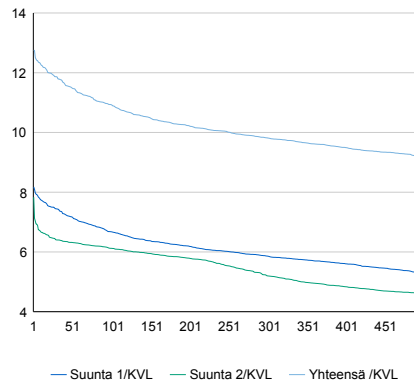


### Viiköpäivävaihtelut



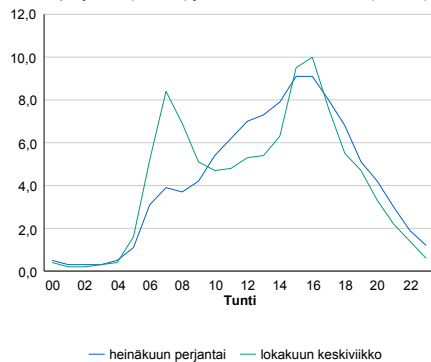
2011	2012	2013	2014	2015
20 250	20 048	20 214	20 676	21 219
1,2%	-1,0%	0,8%	2,3%	2,6%

### Tuntijärjestyskäyrä



### Tuntivaihtelut

Heinäkuun perjantai (vko 28) ja lokakuun keskiviikko (vko 41).



h	q	q/KVL	h	qras	qras/KVL
1	2 707	12,8%	1	194	13,8%
30	2 518	11,9%	30	168	11,9%
100	2 320	10,9%	100	156	11,1%
300	2 083	9,8%	300	143	10,1%
500	1 951	9,2%	500	137	9,7%

## 8.04 LAM-kirja

453 Tampere, Mustalahti (VT 12)

Perustettu 03.02.2005

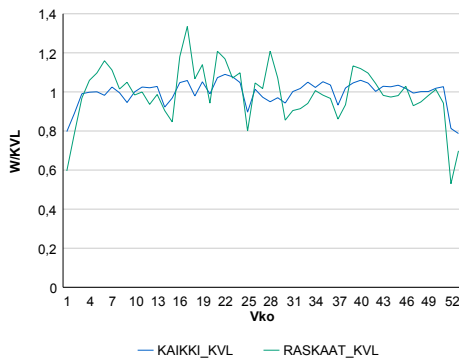
### Vuoden 2015 liikennemäärät:

KVL	36 441	KVLras	988	Tieosa	127	Suunta1	Tampere
KAVL	39 708	KAVLras	1 253	Etäisyys	3125	Suunta2	Nokia
KKVL	36 531	KKVLras	986	Kaistoja	4		

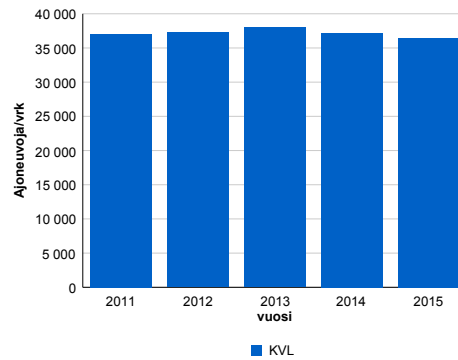
### Liikenteen koostumus:

	11 HA-PA	12 KAIIP	13 Linja-autot	14 KAPP	15 KATP	16 HA + PK	17 HA + AV		Kevyet ajoneuvot	Raskaat ajoneuvot
ARKILIIKENNE	95,5%	1,8%	0,6%	0,2%	0,6%	1,0%	0,4%	ARKILIIKENNE	96,8%	3,2%
KOKO VUOSI	96,0%	1,4%	0,6%	0,1%	0,5%	1,0%	0,3%	KOKO VUOSI	97,3%	2,7%

### Kausivaihtelukertoimet

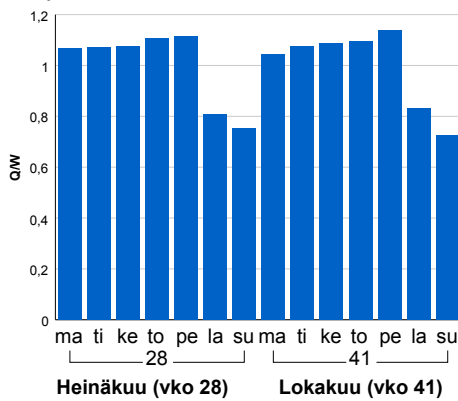


### Liikenteen kehitys vv. 2015

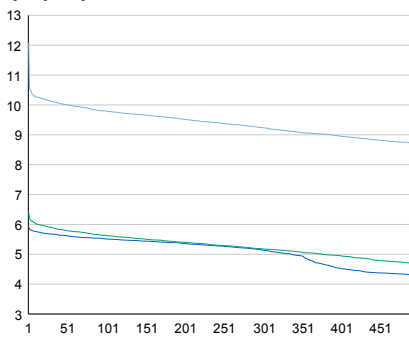


2011	2012	2013	2014	2015
37 008	37 257	37 977	37 170	36 441
-0,2%	0,7%	1,9%	-2,1%	-2,0%

### Viikonpäivävaihtelut

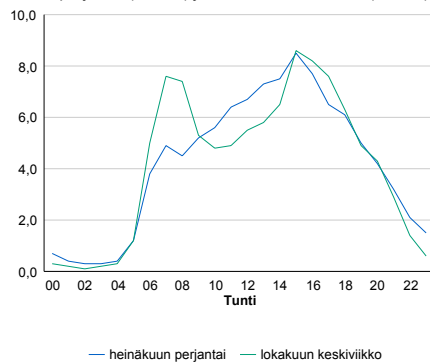


### Tuntijärjestyskäyrä



### Tuntivaihtelut

Heinäkuun perjantai (vko 28) ja lokakuun keskiviikko (vko 41).



— Suunta 1/KVL — Suunta 2/KVL — Yhteensä /KVL

h	q	q/KVL
1	4 403	12,1%
30	3 689	10,1%
100	3 569	9,8%
300	3 367	9,2%
500	3 168	8,7%

h	qras	qras/KVL
1	145	14,7%
30	124	12,6%
100	112	11,3%
300	101	10,2%
500	95	9,6%

## 8.04 LAM-kirja

454 Tampere, Tampella (VT 12)

Perustettu 07.02.2005

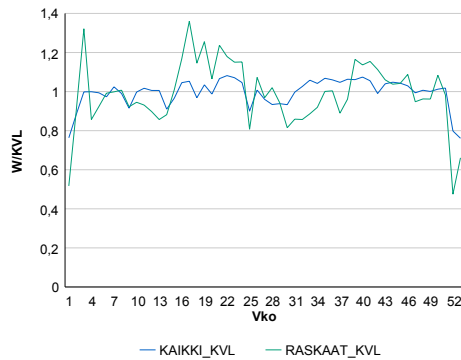
### Vuoden 2015 liikennemäärät:

KVL	34 022	KVLras	711	Tieosa	127	Suunta1	Tampere
KAVL	37 438	KAVLras	954	Etäisyys	4160	Suunta2	Nokia
KKVL	34 029	KKVLras	684	Kaistoja	4		

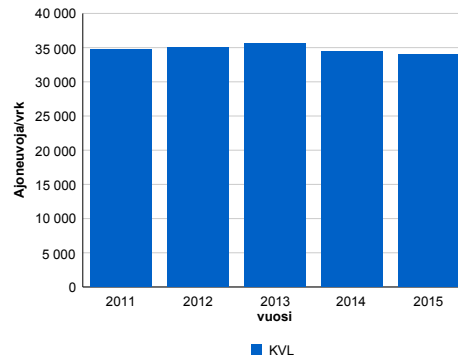
### Liikenteen koostumus:

	11 HA-PA	12 KAIP	13 Linja-autot	14 KAPP	15 KATP	16 HA + PK	17 HA + AV		Kevyet ajoneuvot	Raskaat ajoneuvot
ARKILIIKENNE	96,5%	1,8%	0,2%	0,1%	0,4%	0,8%	0,2%		97,5%	2,5%
KOKO VUOSI	96,9%	1,4%	0,2%	0,1%	0,4%	0,9%	0,1%		97,9%	2,1%

### Kausivaihtelukertoimet

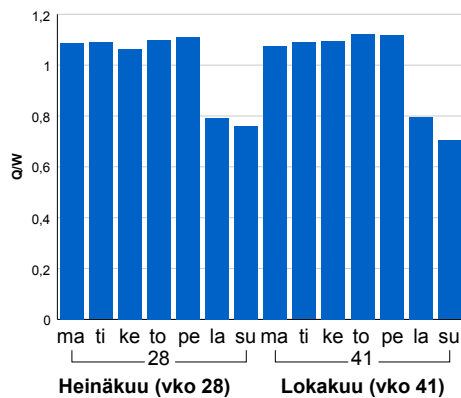


### Liikenteen kehitys vv. 2015

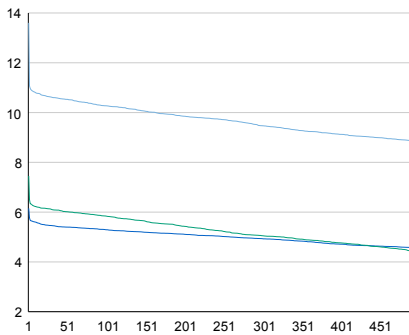


2011	2012	2013	2014	2015
34 778	34 979	35 557	34 406	34 022
14,9%	0,6%	1,7%	-3,2%	-1,1%

### Viikonpäivävaihtelut

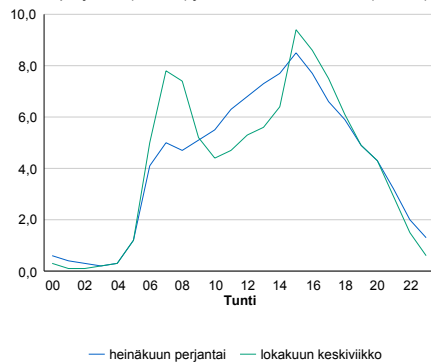


### Tuntijärjestyskäyrä



### Tuntivaihtelut

Heinäkuun perjantai (vko 28) ja lokakuun keskiviikko (vko 41).



h	q	q/KVL	h	qras	qras/KVL
1	4 628	13,6%	1	138	19,4%
30	3 614	10,6%	30	112	15,8%
100	3 495	10,3%	100	98	13,8%
300	3 222	9,5%	300	87	12,2%
500	3 016	8,9%	500	80	11,3%



## 8.04 LAM-kirja

455 Tampere, Epilänharju (KT 65)

Perustettu 08.02.2005

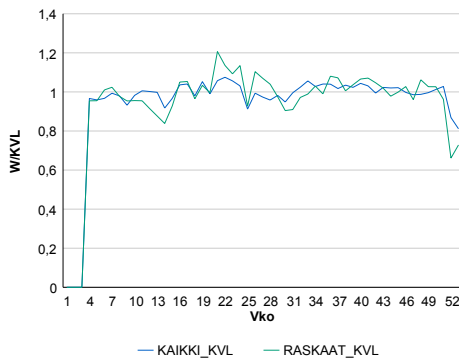
### Vuoden 2015 liikennemäärät:

KVL	23 550	KVLras	604	Tieosa	1	Suunta1	Ylöjärvi
KAVL	25 033	KAVLras	749	Etäisyys	2072	Suunta2	Tampere
KKVL	23 575	KKVLras	612	Kaistoja	4		

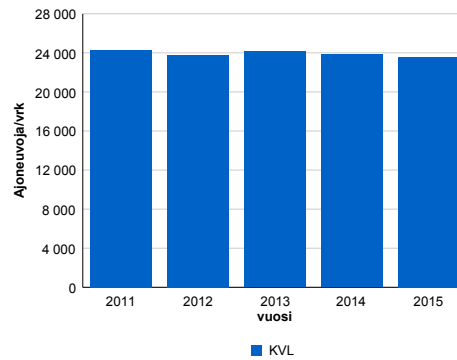
### Liikenteen koostumus:

	11 HA-PA	12 KAIIP	13 Linja-autot	14 KAPP	15 KATP	16 HA + PK	17 HA + AV		Kevyet ajoneuvot	Raskaat ajoneuvot
ARKILIIKENNE	95,5%	1,7%	0,3%	0,2%	0,7%	1,3%	0,2%	ARKILIIKENNE	97,0%	3,0%
KOKO VUOSI	95,9%	1,4%	0,3%	0,2%	0,7%	1,3%	0,2%	KOKO VUOSI	97,4%	2,6%

### Kausivaihtelukertoimet

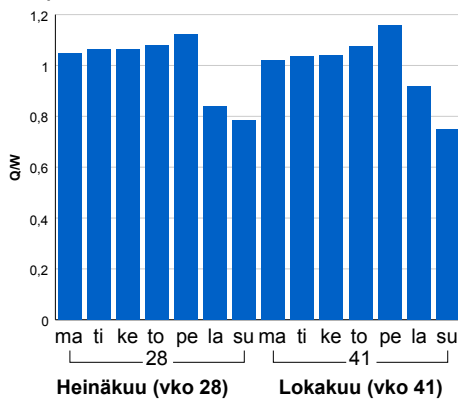


### Liikenteen kehitys vv. 2015

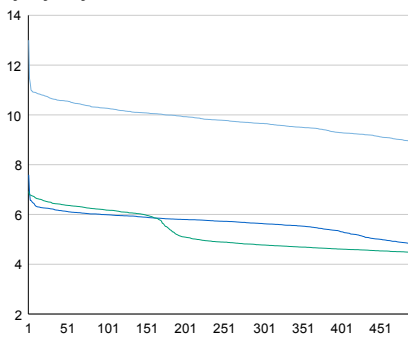


2011	2012	2013	2014	2015
24 308	23 793	24 140	23 817	23 550
-3,3%	-2,1%	1,5%	-1,3%	-1,1%

### Viikonpäivävaihtelut

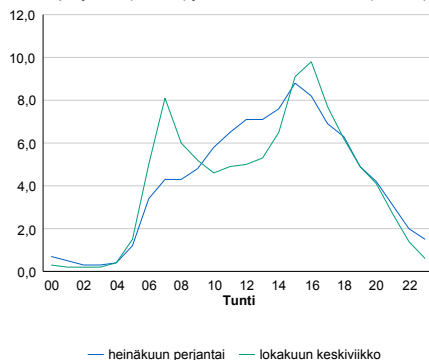


### Tuntijärjestyskäyrä



### Tuntivaihtelut

Heinäkuun perjantai (vko 28) ja lokakuun keskiviikko (vko 41).



h	q	q/KVL	h	qras	qras/KVL
1	3 062	13,0%	1	85	14,1%
30	2 510	10,7%	30	71	11,8%
100	2 418	10,3%	100	65	10,8%
300	2 274	9,7%	300	60	9,9%
500	2 104	8,9%	500	57	9,4%

## 8.04 LAM-kirja

456 Tampere, Lielanti (KT 65)

Perustettu 08.02.2005

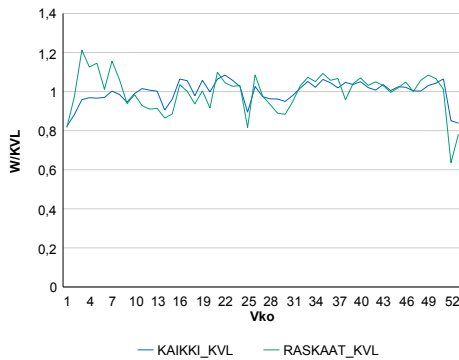
### Vuoden 2015 liikennemäärät:

KVL	39 553	KVLras	1 166	Tieosa	1	Suunta1	Ylöjärvi
KAVL	42 845	KAVLras	1 445	Etäisyys	584	Suunta2	Tampere
KKVL	39 572	KKVLras	1 157	Kaistoja	4		

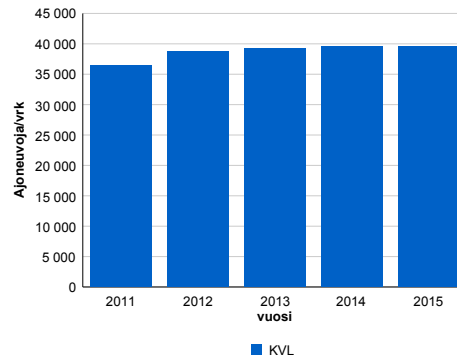
### Liikenteen koostumus:

	11 HA-PA	12 KAIP	13 Linja-autot	14 KAPP	15 KATP	16 HA + PK	17 HA + AV		Kevyet ajoneuvot	Raskaat ajoneuvot
ARKILIIKENNE	95,6%	1,6%	0,9%	0,4%	0,5%	0,8%	0,2%		96,6%	3,4%
KOKO VUOSI	96,0%	1,3%	0,9%	0,3%	0,4%	0,9%	0,2%		97,1%	2,9%

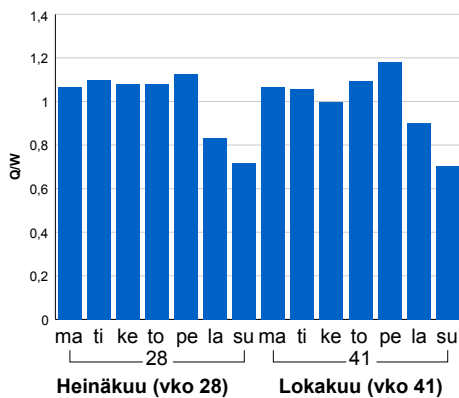
### Kausivaihtelukertoimet



### Liikenteen kehitys vv. 2015

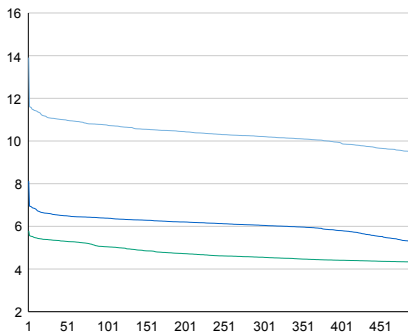


### Viikönpäivävaihtelut



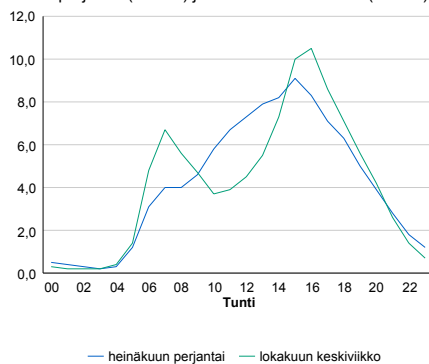
2011	2012	2013	2014	2015
36 408	38 747	39 240	39 493	39 553
11,6%	6,4%	1,3%	0,6%	0,2%

### Tuntijärjestyskäyrä



### Tuntivaihtelut

Heinäkuun perjantai (vko 28) ja lokakuun keskiviikko (vko 41).



h	q	q/KVL	h	qras	qras/KVL
1	5 501	13,9%	1	180	15,4%
30	4 377	11,1%	30	138	11,8%
100	4 254	10,8%	100	124	10,6%
300	4 039	10,2%	300	114	9,8%
500	3 737	9,4%	500	108	9,3%

## 8.04 LAM-kirja

458 Tampere, Ruotula (VT 12)

Perustettu 08.02.2005

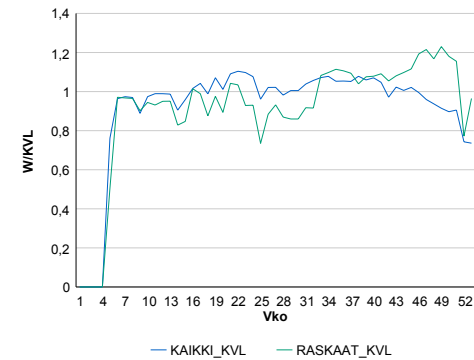
### Vuoden 2015 liikennemäärät:

KVL	22 336	KVLras	987	Tieosa	201	Suunta1	Kangasala
KAVL	23 759	KAVLras	1 189	Etäisyys	2758	Suunta2	Tampere
KKVL	23 159	KKVLras	926	Kaistoja	4		

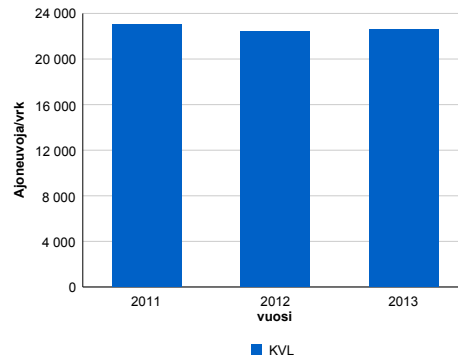
### Liikenteen koostumus:

	11 HA-PA	12 KAIP	13 Linja-autot	14 KAPP	15 KATP	16 HA + PK	17 HA + AV		Kevyet ajoneuvot	Raskaat ajoneuvot
ARKILIIKENNE	93,2%	2,1%	1,7%	0,4%	0,8%	1,6%	0,3%	ARKILIIKENNE	95,0%	5,0%
KOKO VUOSI	93,7%	1,7%	1,6%	0,4%	0,7%	1,6%	0,2%	KOKO VUOSI	95,6%	4,4%

### Kausivaihtelukertoimet

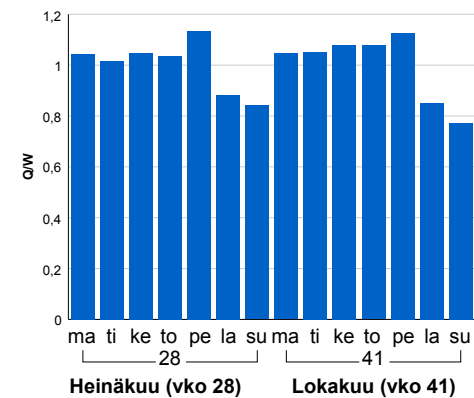


### Liikenteen kehitys vv. 2015

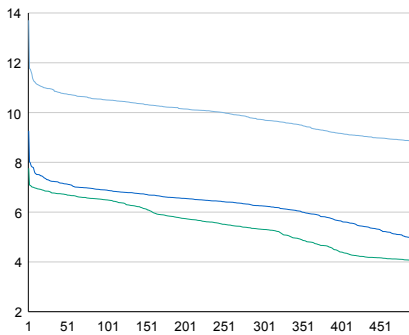


2011	2012	2013
23 047	22 447	22 564
-1,1%	-2,6%	0,5%

### Viikonpäivävaihtelut

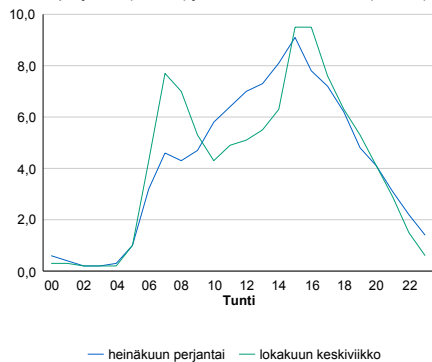


### Tuntijärjestyskäyrä



### Tuntivaihtelut

Heinäkuun perjantai (vko 28) ja lokakuun keskiviikko (vko 41).



h	q	q/KVL	h	qras	qras/KVL
1	3 062	13,7%	1	166	16,8%
30	2 445	10,9%	30	119	12,1%
100	2 347	10,5%	100	107	10,8%
300	2 171	9,7%	300	96	9,7%
500	1 975	8,8%	500	90	9,1%

## 8.04 LAM-kirja

460 Pirkkala, Huovi (VT 3)

Perustettu 11.02.2005

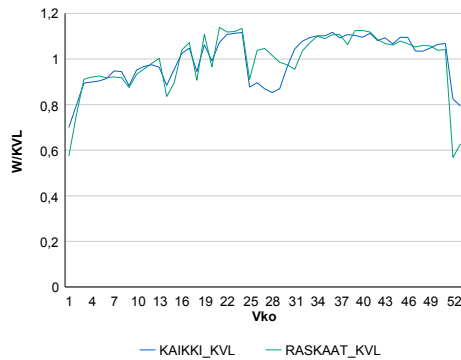
### Vuoden 2015 liikennemäärät:

KVL	33 822	KVLras	2 767	Tieosa	137	Suunta1	Nokia
KAVL	37 403	KAVLras	3 749	Etäisyys	230	Suunta2	Tampere
KKVL	33 845	KKVLras	2 878	Kaistoja	4		

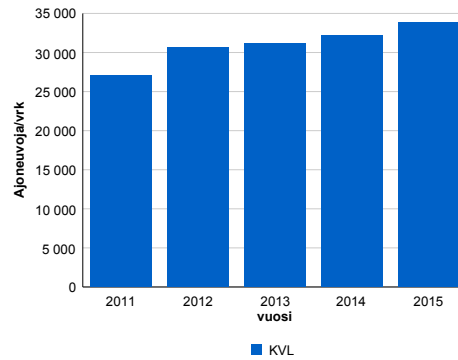
### Liikenteen koostumus:

	11 HA-PA	12 KAIP	13 Linja-autot	14 KAPP	15 KATP	16 HA + PK	17 HA + AV		Kevyet ajoneuvot	Raskaat ajoneuvot
ARKILIIKENNE	87,7%	4,1%	0,2%	1,7%	4,0%	1,8%	0,5%	ARKILIIKENNE	90,0%	10,0%
KOKO VUOSI	89,4%	3,4%	0,2%	1,3%	3,2%	2,0%	0,5%	KOKO VUOSI	91,8%	8,2%

### Kausivaihtelukertoimet

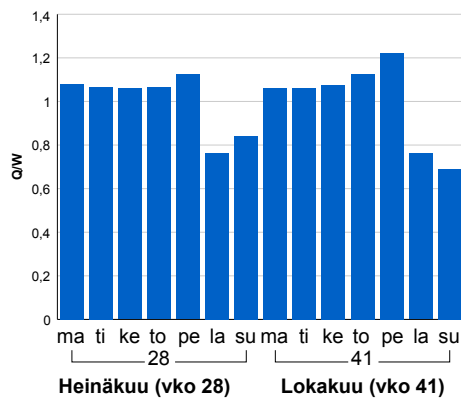


### Liikenteen kehitys vv. 2015

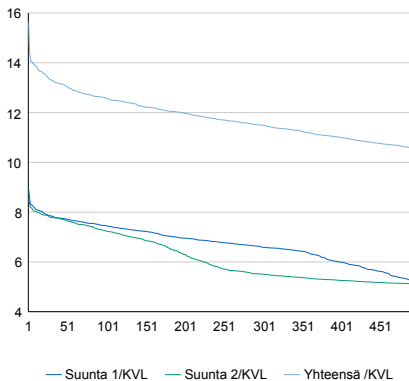


2011	2012	2013	2014	2015
27 107	30 698	31 178	32 135	33 822
9,7%	13,2%	1,6%	3,1%	5,3%

### Viikonpäivävaihtelut

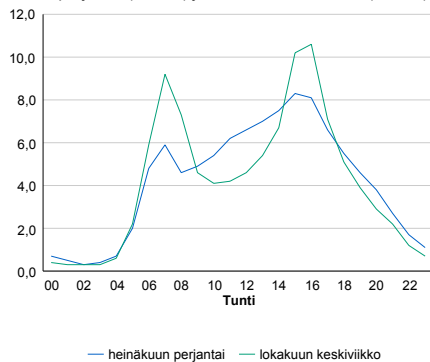


### Tuntijärjestyskäyrä



### Tuntivaihtelut

Heinäkuun perjantai (vko 28) ja lokakuun keskiviikko (vko 41).



h	q	q/KVL	h	qras	qras/KVL
1	5 286	15,6%	1	412	14,9%
30	4 498	13,3%	30	306	11,1%
100	4 251	12,6%	100	291	10,5%
300	3 888	11,5%	300	275	9,9%
500	3 560	10,5%	500	267	9,6%

## 8.04 LAM-kirja

462 Nokia, Rajasalmi (VT 3)

Perustettu 27.12.2006

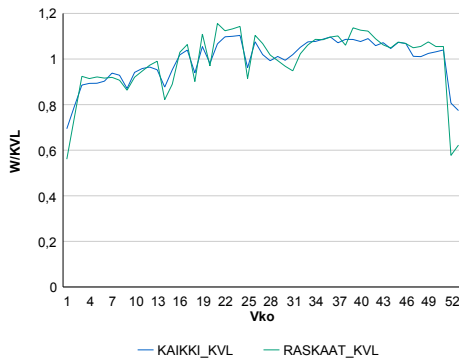
### Vuoden 2015 liikennemäärät:

KVL	40 141	KVLras	2 942	Tieosa	138	Suunta1	Nokia
KAVL	44 529	KAVLras	4 019	Etäisyys	1660	Suunta2	Tampere
KKVL	41 957	KKVLras	3 075	Kaistoja	4		

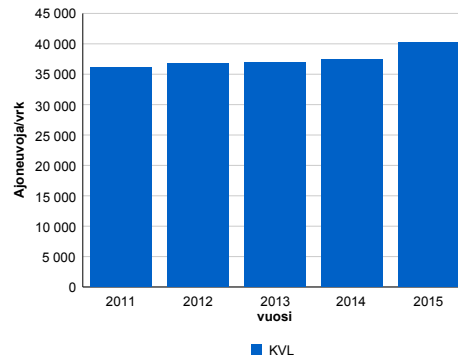
### Liikenteen koostumus:

	11 HA-PA	12 KAIP	13 Linja-autot	14 KAPP	15 KATP	16 HA + PK	17 HA + AV		Kevyet ajoneuvot	Raskaat ajoneuvot
ARKILIIKENNE	89,0%	3,8%	0,2%	1,6%	3,5%	1,6%	0,4%	ARKILIIKENNE	91,0%	9,0%
KOKO VUOSI	90,5%	3,1%	0,2%	1,2%	2,8%	1,8%	0,4%	KOKO VUOSI	92,7%	7,3%

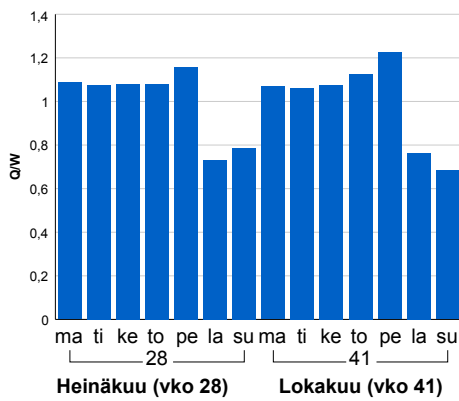
### Kausivaihtelukertoimet



### Liikenteen kehitys vv. 2015

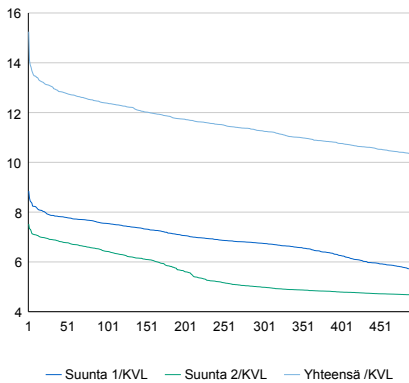


### Viikonpäivävaihtelut



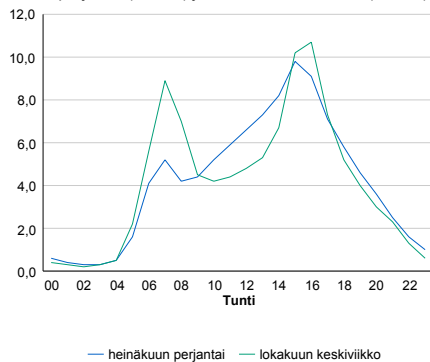
2011	2012	2013	2014	2015
36 189	36 764	36 998	37 462	40 141
5,2%	1,6%	0,6%	1,3%	7,2%

### Tuntijärjestyskäyrä



### Tuntivaihtelut

Heinäkuun perjantai (vko 28) ja lokakuun keskiviikko (vko 41).



h	q	q/KVL	h	qras	qras/KVL
1	6 121	15,2%	1	430	14,6%
30	5 240	13,1%	30	329	11,2%
100	4 971	12,4%	100	315	10,7%
300	4 523	11,3%	300	301	10,2%
500	4 134	10,3%	500	292	9,9%

## 8.04 LAM-kirja

463 Pirkkala, Sankila (VT 3)

Perustettu 27.12.2006

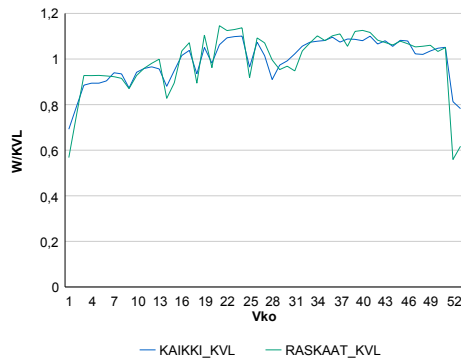
### Vuoden 2015 liikennemäärät:

KVL	36 837	KVLras	2 836	Tieosa	137	Suunta1	Nokia
KAVL	40 839	KAVLras	3 875	Etäisyys	1476	Suunta2	Tampere
KKVL	38 142	KKVLras	2 955	Kaistoja	4		

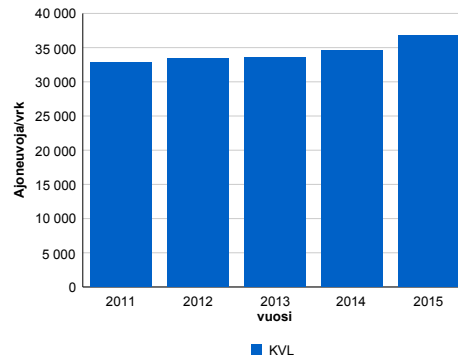
### Liikenteen koostumus:

	11 HA-PA	12 KAIP	13 Linja-autot	14 KAPP	15 KATP	16 HA + PK	17 HA + AV		Kevyet ajoneuvot	Raskaat ajoneuvot
ARKILIIKENNE	88,6%	3,9%	0,2%	1,7%	3,7%	1,6%	0,3%		90,5%	9,5%
KOKO VUOSI	90,2%	3,2%	0,2%	1,3%	3,0%	1,8%	0,3%		92,3%	7,7%

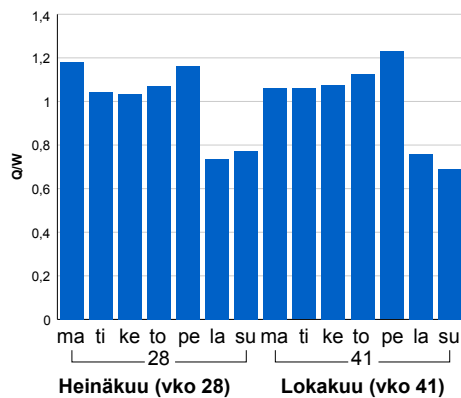
### Kausivaihtelukertoimet



### Liikenteen kehitys vv. 2015

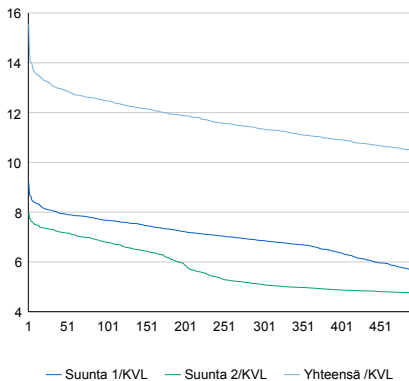


### Viikonpäivävaihtelut



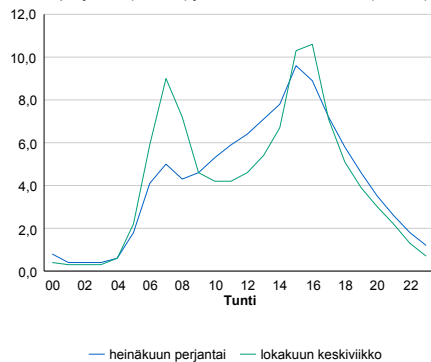
2011	2012	2013	2014	2015
32 838	33 344	33 616	34 613	36 837
6,7%	1,5%	0,8%	3,0%	6,4%

### Tuntijärjestyskäyrä



### Tuntivaihtelut

Heinäkuun perjantai (vko 28) ja lokakuun keskiviikko (vko 41).



h	q	q/KVL	h	qras	qras/KVL
1	5 736	15,6%	1	426	15,0%
30	4 827	13,1%	30	315	11,1%
100	4 594	12,5%	100	302	10,6%
300	4 179	11,3%	300	286	10,1%
500	3 856	10,5%	500	278	9,8%