

8.04 LAM-kirja

1401 TERVOLA (VT 4)

Perustettu 01.01.1992

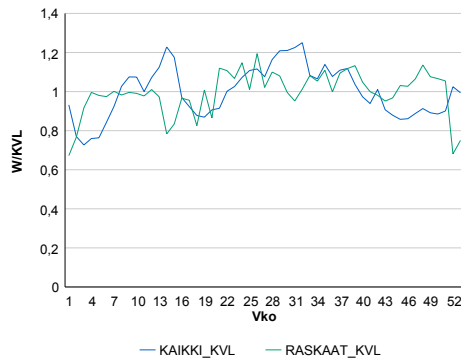
Vuoden 2015 liikennemäärät:

KVL	3 524	KVLras	426	Tieosa	435	Suunta1	Rovaniemi
KAVL	3 280	KAVLras	541	Etäisyys	716	Suunta2	Kemi
KKVL	3 991	KKVLras	454	Kaistoja	2		

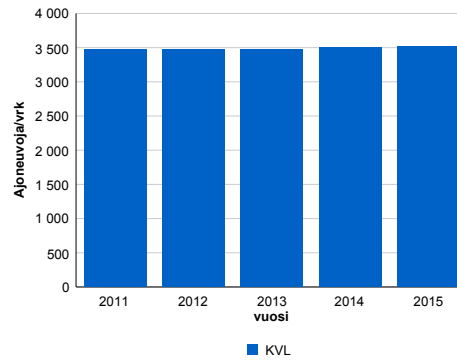
Liikenteen koostumus:

	11 HA-PA	12 KAIP	13 Linja-autot	14 KAPP	15 KATP	16 HA + PK	17 HA + AV		Kevyet ajoneuvot	Raskaat ajoneuvot
ARKILIIKENNE	78,5%	2,7%	0,6%	1,4%	11,7%	4,2%	0,8%		83,5%	16,5%
KOKO VUOSI	82,3%	2,2%	0,7%	1,1%	8,1%	4,8%	0,8%		87,9%	12,1%

Kausivaihtelukertoimet

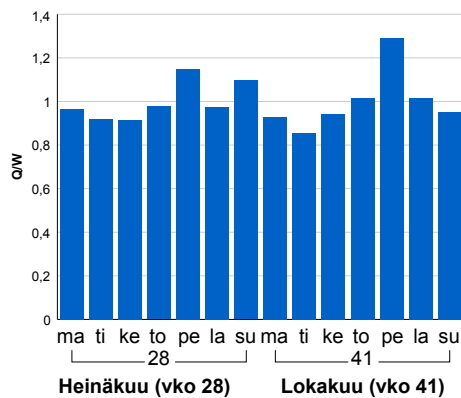


Liikenteen kehitys vv. 2015

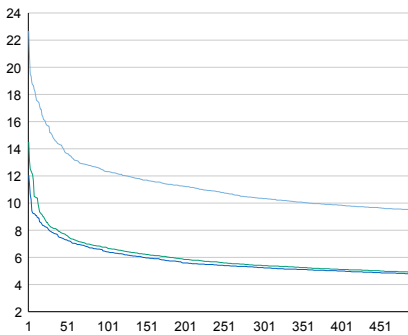


2011	2012	2013	2014	2015
3 477	3 472	3 475	3 507	3 524
1,0%	-0,2%	0,1%	0,9%	0,5%

Viikonpäivävaihtelut

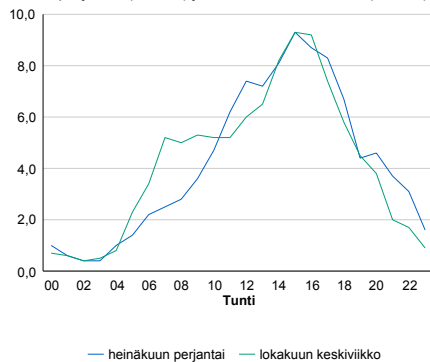


Tuntijärjestyskäyrä



Tuntivaihtelut

Heinäkuun perjantai (vko 28) ja lokakuun keskiviikko (vko 41).



h	q	q/KVL	h	qras	qras/KVL
1	799	22,7%	1	65	15,3%
30	532	15,1%	30	46	10,8%
100	434	12,3%	100	42	9,9%
300	365	10,4%	300	37	8,7%
500	334	9,5%	500	35	8,2%

8.04 LAM-kirja

1402 IVALO (VT 4)

Perustettu 01.01.1992

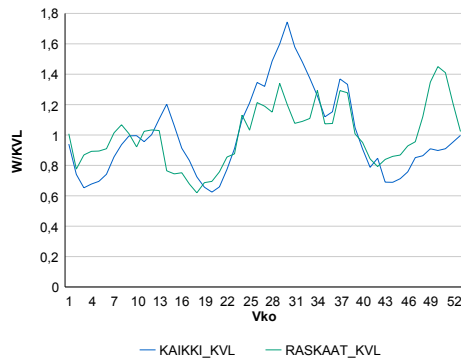
Vuoden 2015 liikennemäärät:

KVL	1 455	KVLras	168	Tieosa	550	Suunta1	Inari
KAVL	1 513	KAVLras	192	Etäisyys	4647	Suunta2	Sodankylä
KKVL	1 960	KKVLras	191	Kaistoja	2		

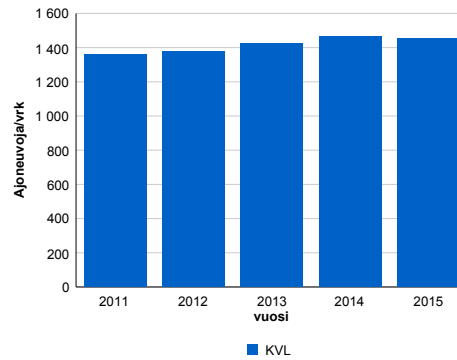
Liikenteen koostumus:

	11 HA-PA	12 KAIP	13 Linja-autot	14 KAPP	15 KATP	16 HA + PK	17 HA + AV		Kevyet ajoneuvot	Raskaat ajoneuvot
ARKILIIKENNE	81,0%	4,4%	2,5%	1,8%	4,0%	4,7%	1,7%		87,3%	12,7%
KOKO VUOSI	81,7%	4,1%	2,5%	1,7%	3,3%	5,0%	1,8%		88,4%	11,6%

Kausivaihtelukertoimet

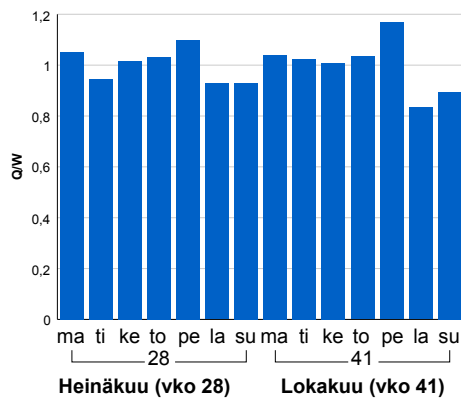


Liikenteen kehitys vv. 2015

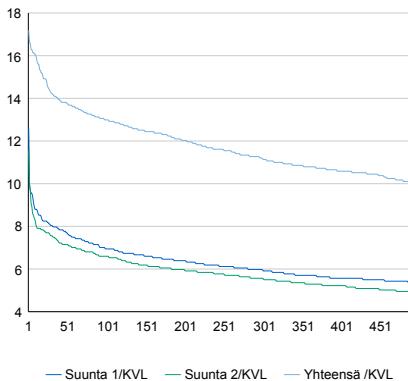


2011	2012	2013	2014	2015
1 357	1 379	1 424	1 466	1 455
-2,4%	1,6%	3,3%	2,9%	-0,7%

Viikonpäivävaihtelut

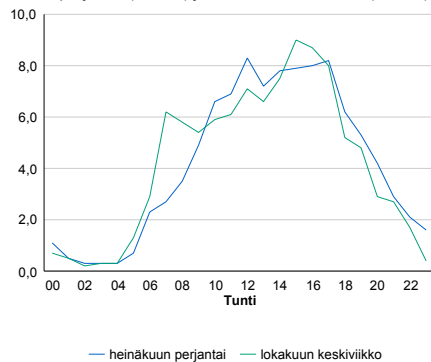


Tuntijärjestyskäyrä



Tuntivaihtelut

Heinäkuun perjantai (vko 28) ja lokakuun keskiviikko (vko 41).



h	q	q/KVL	h	qras	qras/KVL
1	250	17,2%	1	32	19,0%
30	207	14,2%	30	25	14,9%
100	189	13,0%	100	22	13,1%
300	163	11,2%	300	19	11,3%
500	146	10,0%	500	17	10,1%

8.04 LAM-kirja

1403 KEMIJÄRVI (VT 5)

Perustettu 01.01.1992

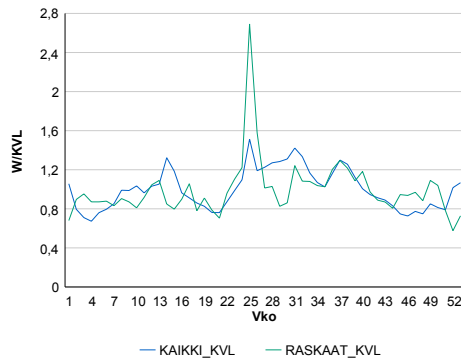
Vuoden 2015 liikennemäärät:

KVL	1 037	KVLras	98	Tieosa	405	Suunta1	Pelkosenniemi
KAVL	1 027	KAVLras	118	Etäisyys	5100	Suunta2	Kemijärvi
KKVL	1 267	KKVLras	119	Kaistoja	2		

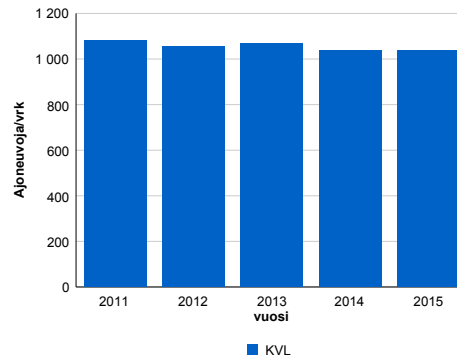
Liikenteen koostumus:

	11 HA-PA	12 KAIP	13 Linja-autot	14 KAPP	15 KATP	16 HA + PK	17 HA + AV		Kevyet ajoneuvot	Raskaat ajoneuvot
ARKILIIKENNE	82,6%	3,9%	1,0%	0,3%	6,4%	4,9%	1,0%	ARKILIIKENNE	88,5%	11,5%
KOKO VUOSI	84,5%	3,5%	0,9%	0,3%	4,8%	5,1%	1,0%	KOKO VUOSI	90,6%	9,4%

Kausivaihtelukertoimet

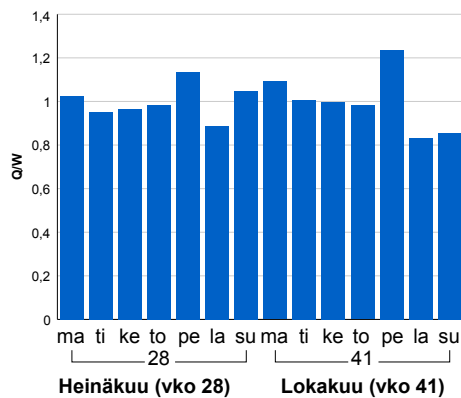


Liikenteen kehitys vv. 2015

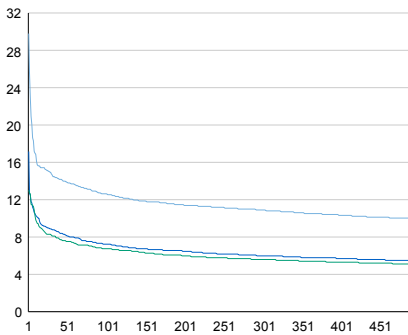


vuosi	2011	2012	2013	2014	2015
Ajoneuvoja/vrk	1 082	1 055	1 067	1 036	1 037
%	0,6%	-2,4%	1,1%	-2,9%	0,1%

Viikonpäivävaihtelut

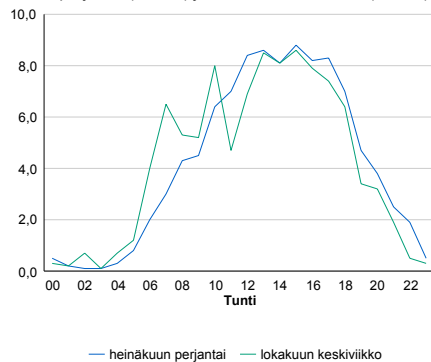


Tuntijärjestyskäyrä



Tuntivaihtelut

Heinäkuun perjantai (vko 28) ja lokakuun keskiviikko (vko 41).



h	q	q/KVL	h	qras	qras/KVL
1	309	29,8%	1	92	93,9%
30	153	14,8%	30	23	23,5%
100	131	12,6%	100	15	15,3%
300	113	10,9%	300	11	11,2%
500	103	9,9%	500	10	10,2%

8.04 LAM-kirja

1404 KAAKAMO (MT 921)

Perustettu 01.01.1992

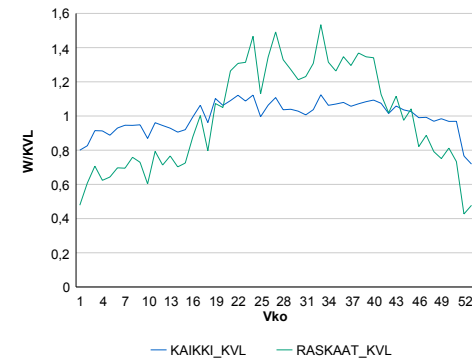
Vuoden 2015 liikennemäärät:

KVL	2 924	KVLras	185	Tieosa	2	Suunta1	Tornio
KAVL	3 188	KAVLras	235	Etäisyys	1419	Suunta2	Kemi
KKVL	3 101	KKVLras	246	Kaistoja	2		

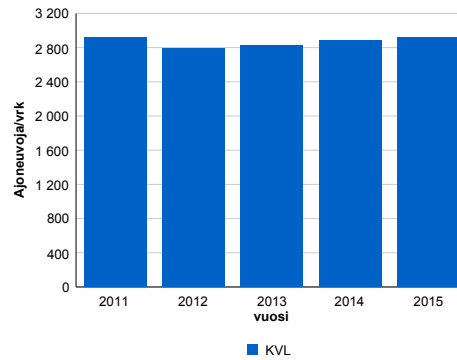
Liikenteen koostumus:

	11 HA-PA	12 KAIP	13 Linja-autot	14 KAPP	15 KATP	16 HA + PK	17 HA + AV		Kevyet ajoneuvot	Raskaat ajoneuvot
ARKILIIKENNE	88,4%	3,8%	1,1%	0,5%	2,1%	3,5%	0,7%	ARKILIIKENNE	92,6%	7,4%
KOKO VUOSI	89,5%	3,3%	0,9%	0,4%	1,7%	3,6%	0,6%	KOKO VUOSI	93,7%	6,3%

Kausivaihtelukertoimet

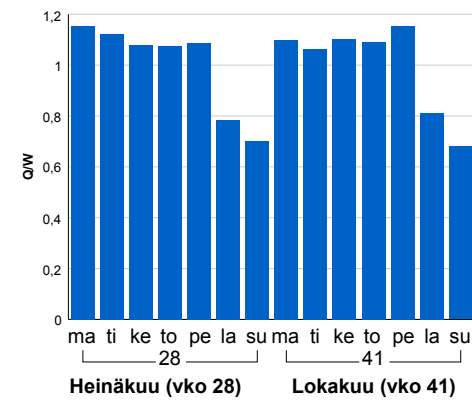


Liikenteen kehitys vv. 2015

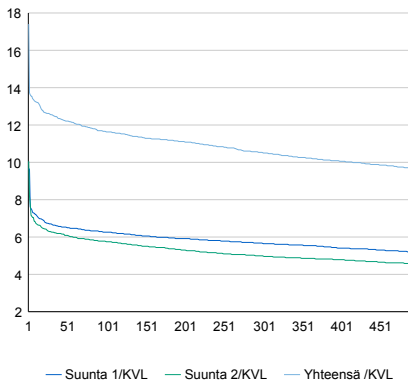


2011	2012	2013	2014	2015
2 913	2 795	2 821	2 886	2 924
1,2%	-4,0%	0,9%	2,3%	1,3%

Viikonpäivävaihtelut

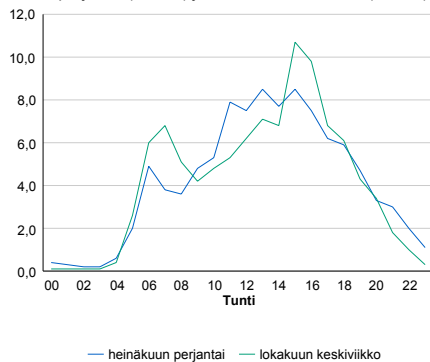


Tuntijärjestyskäyrä



Tuntivaihtelut

Heinäkuun perjantai (vko 28) ja lokakuun keskiviikko (vko 41).



h	q	q/KVL	h	qras	qras/KVL
1	509	17,4%	1	40	21,6%
30	367	12,6%	30	33	17,8%
100	340	11,6%	100	29	15,7%
300	308	10,5%	300	25	13,5%
500	282	9,6%	500	22	11,9%

8.04 LAM-kirja

1405 MISI (KT 82)

Perustettu 01.01.1992

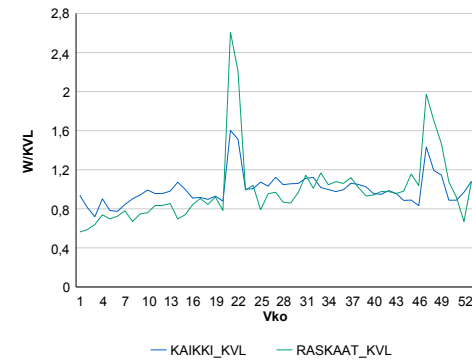
Vuoden 2015 liikennemäärät:

KVL	1 318	KVLras	111	Tieosa	4	Suunta1	Kemijärvi
KAVL	1 321	KAVLras	142	Etäisyys	4690	Suunta2	Rovaniemi
KKVL	1 382	KKVLras	111	Kaistoja	2		

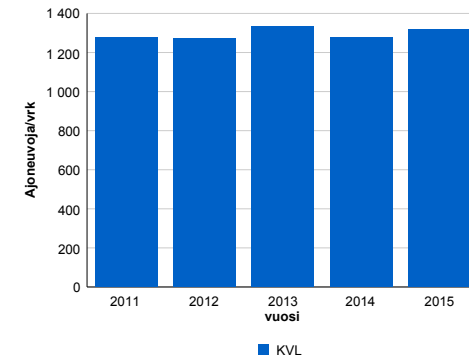
Liikenteen koostumus:

	11 HA-PA	12 KAIP	13 Linja-autot	14 KAPP	15 KATP	16 HA + PK	17 HA + AV		Kevyet ajoneuvot	Raskaat ajoneuvot
ARKILIIKENNE	84,3%	4,3%	0,6%	0,4%	5,5%	3,8%	1,1%	ARKILIIKENNE	89,2%	10,8%
KOKO VUOSI	86,1%	3,5%	0,6%	0,3%	4,1%	4,5%	1,0%	KOKO VUOSI	91,6%	8,4%

Kausivaihtelukertoimet

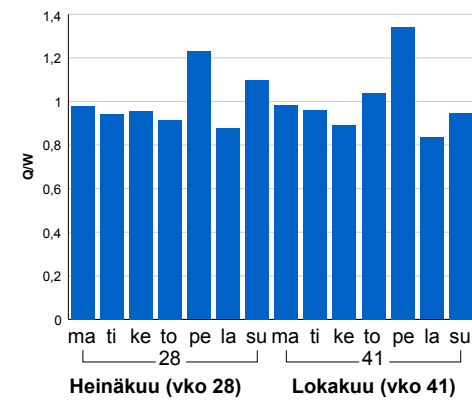


Liikenteen kehitys vv. 2015

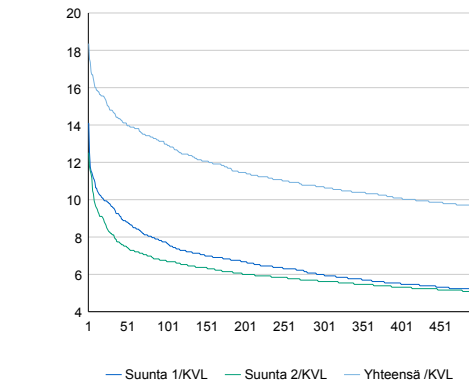


2011	2012	2013	2014	2015
1 277	1 274	1 335	1 275	1 318
2,4%	-0,2%	4,8%	-4,5%	3,4%

Viikonpäivävaihtelut

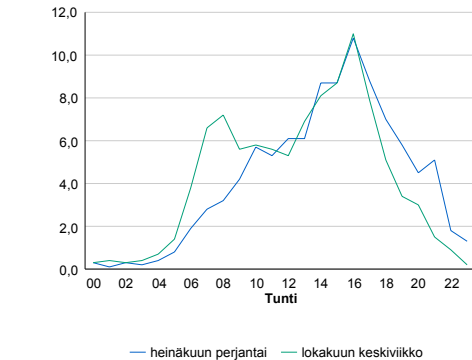


Tuntijärjestyskäyrä



Tuntivaihtelut

Heinäkuun perjantai (vko 28) ja lokakuun keskiviikko (vko 41).



h	q	q/KVL	h	qras	qras/KVL
1	242	18,4%	1	51	45,9%
30	195	14,8%	30	30	27,0%
100	171	13,0%	100	20	18,0%
300	141	10,7%	300	14	12,6%
500	127	9,6%	500	12	10,8%

8.04 LAM-kirja

1421 KOLARI (VT 21)

Perustettu 01.01.1992

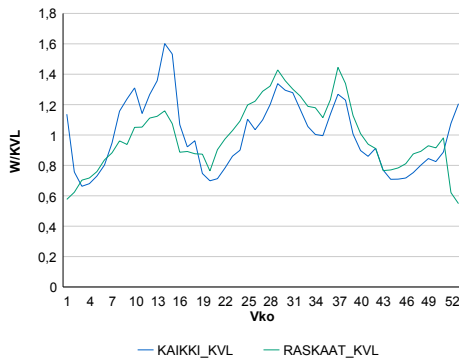
Vuoden 2015 liikennemäärät:

KVL	1 597	KVLras	170	Tieosa	140	Suunta1	Muonio
KAVL	1 440	KAVLras	192	Etäisyys	2278	Suunta2	Ylitornio
KKVL	1 758	KKVLras	209	Kaistoja	2		

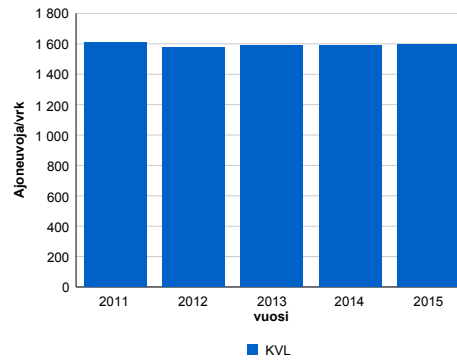
Liikenteen koostumus:

	11 HA-PA	12 KAIP	13 Linja-autot	14 KAPP	15 KATP	16 HA + PK	17 HA + AV		Kevyet ajoneuvot	Raskaat ajoneuvot
ARKILIIKENNE	81,1%	3,2%	2,3%	2,9%	4,9%	4,2%	1,4%		86,7%	13,3%
KOKO VUOSI	83,4%	2,6%	2,1%	2,4%	3,5%	4,5%	1,5%		89,3%	10,7%

Kausivaihtelukertoimet

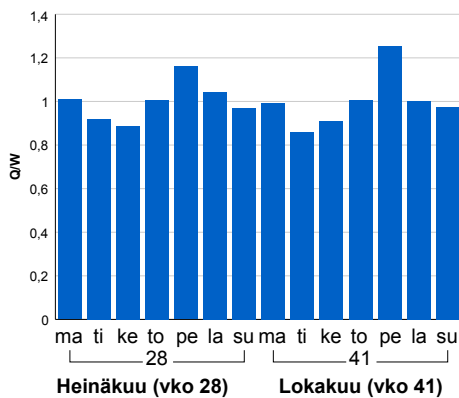


Liikenteen kehitys vv. 2015

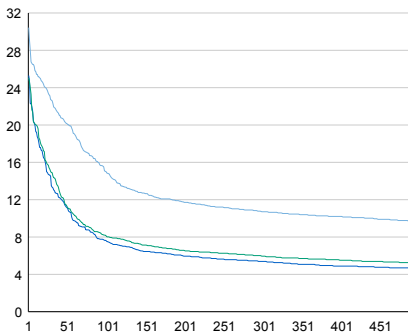


2011	2012	2013	2014	2015
1 608	1 579	1 591	1 589	1 597
0,6%	-1,8%	0,7%	-0,1%	0,5%

Viikonpäivävaihtelut

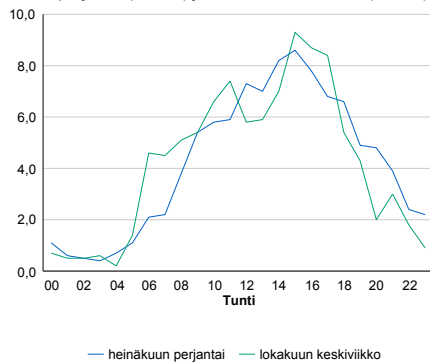


Tuntijärjestyskäyrä



Tuntivaihtelut

Heinäkuun perjantai (vko 28) ja lokakuun keskiviikko (vko 41).



h	q	q/KVL	h	qras	qras/KVL
1	486	30,4%	1	30	17,6%
30	362	22,7%	30	24	14,1%
100	240	15,0%	100	21	12,4%
300	171	10,7%	300	17	10,0%
500	154	9,6%	500	16	9,4%

8.04 LAM-kirja

1422 JÄÄSKÖ (KT 79)

Perustettu 01.01.1992

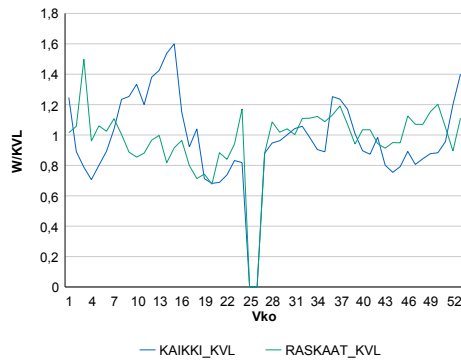
Vuoden 2015 liikennemäärät:

KVL	1 141	KVLras	88	Tieosa	14	Suunta1	Kittilä
KAVL	981	KAVLras	105	Etäisyys	1737	Suunta2	Rovaniemi
KKVL	1 077	KKVLras	93	Kaistoja	2		

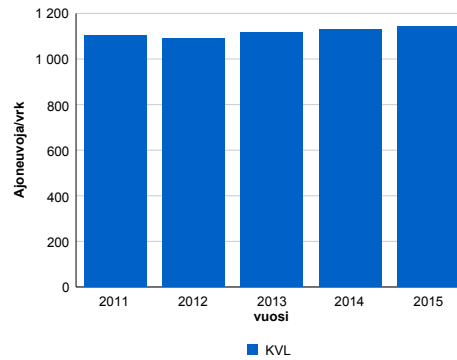
Liikenteen koostumus:

	11 HA-PA	12 KAIP	13 Linja-autot	14 KAPP	15 KATP	16 HA + PK	17 HA + AV		Kevyet ajoneuvot	Raskaat ajoneuvot
ARKILIIKENNE	84,2%	4,1%	1,2%	0,6%	4,8%	4,3%	0,8%	ARKILIIKENNE	89,3%	10,7%
KOKO VUOSI	86,6%	3,0%	1,1%	0,4%	3,2%	4,8%	0,9%	KOKO VUOSI	92,3%	7,7%

Kausivaihtelukertoimet

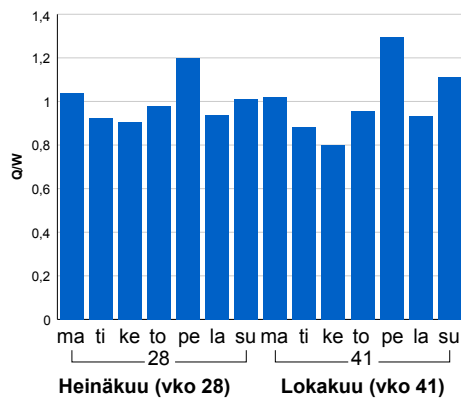


Liikenteen kehitys vv. 2015

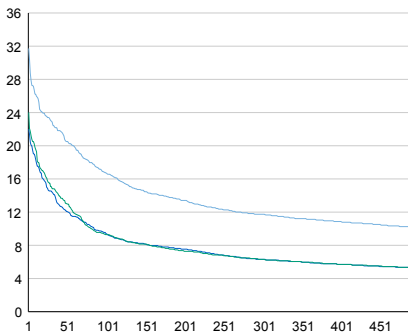


2011	2012	2013	2014	2015
1 103	1 090	1 114	1 130	1 141
-1,0%	-1,3%	2,3%	1,4%	0,9%

Viikonpäivävaihtelut

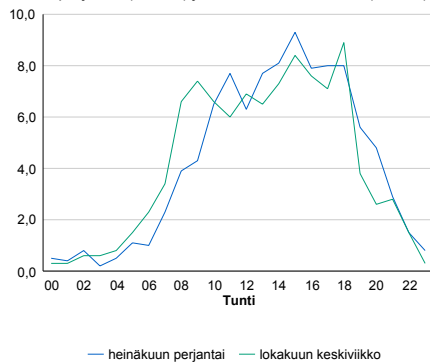


Tuntijärjestyskäyrä



Tuntivaihtelut

Heinäkuun perjantai (vko 28) ja lokakuun keskiviikko (vko 41).



h	q	q/KVL	h	qras	qras/KVL
1	362	31,7%	1	26	29,5%
30	262	23,0%	30	14	15,9%
100	191	16,7%	100	12	13,6%
300	134	11,7%	300	10	11,4%
500	116	10,2%	500	9	10,2%

8.04 LAM-kirja

1423 PERÄPOSIO (KT 81)

Perustettu 01.01.1992

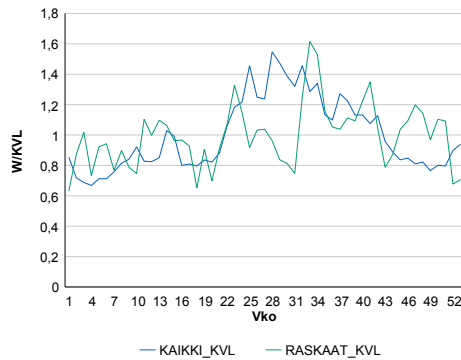
Vuoden 2015 liikennemäärät:

KVL	427	KVLras	28	Tieosa	20	Suunta1	Posio
KAVL	403	KAVLras	37	Etäisyys	8600	Suunta2	Rovaniemi
KKVL	566	KKVLras	32	Kaistoja	2		

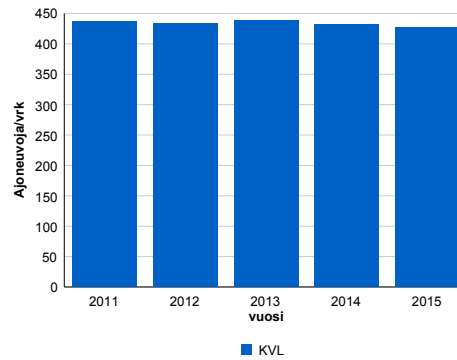
Liikenteen koostumus:

	11 HA-PA	12 KAIP	13 Linja-autot	14 KAPP	15 KATP	16 HA + PK	17 HA + AV		Kevyet ajoneuvot	Raskaat ajoneuvot
ARKILIIKENNE	85,1%	4,2%	0,3%	0,4%	4,2%	4,9%	0,9%	ARKILIIKENNE	90,9%	9,1%
KOKO VUOSI	87,1%	3,3%	0,3%	0,3%	2,8%	5,3%	0,8%	KOKO VUOSI	93,3%	6,7%

Kausivaihtelukertoimet

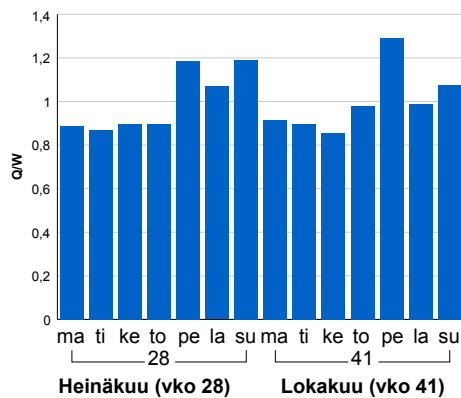


Liikenteen kehitys vv. 2015

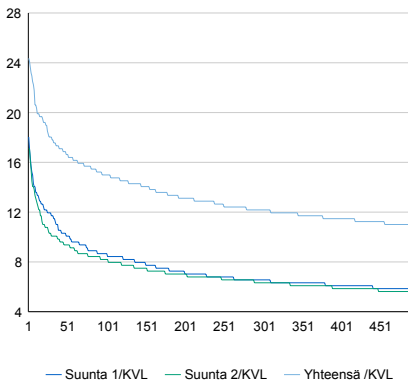


vuosi	2011	2012	2013	2014	2015
Ajoneuvoja/vrk	437	433	438	433	427
% muut.	-2,6%	-1,1%	1,3%	-1,3%	-1,3%

Viikonpäivävaihtelut

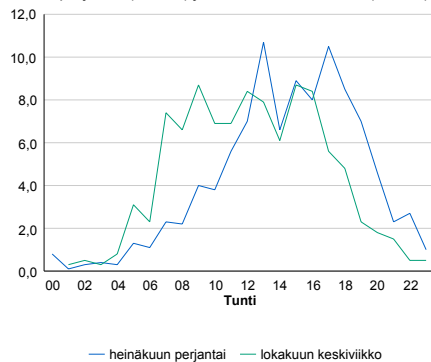


Tuntijärjestyskäyrä



Tuntivaihtelut

Heinäkuun perjantai (vko 28) ja lokakuun keskiviikko (vko 41).



h	q	q/KVL	h	qras	qras/KVL
1	104	24,4%	1	9	32,1%
30	77	18,0%	30	7	25,0%
100	64	15,0%	100	6	21,4%
300	52	12,2%	300	5	17,9%
500	47	11,0%	500	4	14,3%

8.04 LAM-kirja

1424 OLKKAJÄRVI (VT 4)

Perustettu 01.01.1992

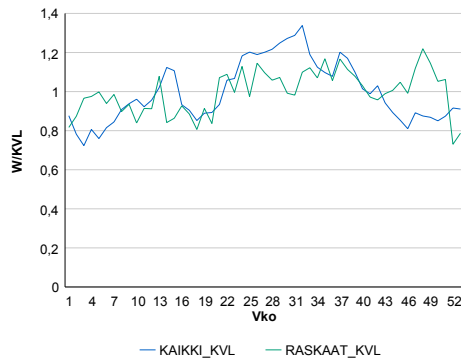
Vuoden 2015 liikennemäärät:

KVL	3 374	KVLras	317	Tieosa	504	Suunta1	Sodankylä
KAVL	3 307	KAVLras	394	Etäisyys	3500	Suunta2	Rovaniemi
KKVL	4 049	KKVLras	340	Kaistoja	2		

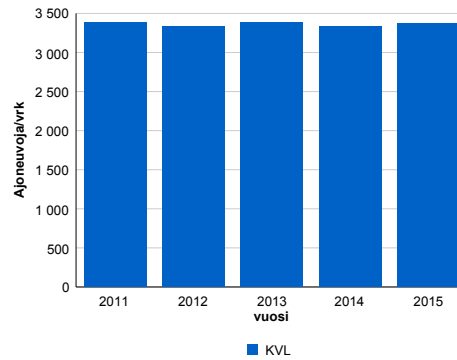
Liikenteen koostumus:

	11 HA-PA	12 KAIP	13 Linja-autot	14 KAPP	15 KATP	16 HA + PK	17 HA + AV		Kevyet ajoneuvot	Raskaat ajoneuvot
ARKILIIKENNE	82,7%	3,2%	1,3%	1,0%	6,4%	4,2%	1,2%	ARKILIIKENNE	88,1%	11,9%
KOKO VUOSI	84,6%	2,5%	1,3%	0,9%	4,7%	4,8%	1,2%	KOKO VUOSI	90,6%	9,4%

Kausivaihtelukertoimet

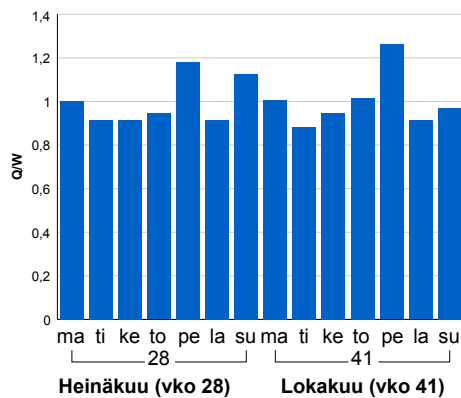


Liikenteen kehitys vv. 2015

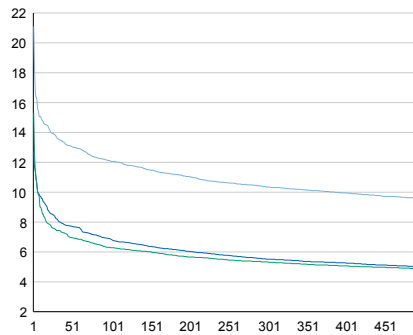


2011	2012	2013	2014	2015
3 366	3 337	3 384	3 338	3 374
3,6%	-1,5%	1,4%	-1,3%	1,1%

Viikonpäivävaihtelut

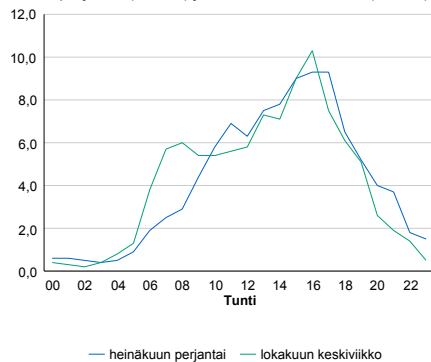


Tuntijärjestyskäyrä



Tuntivaihtelut

Heinäkuun perjantai (vko 28) ja lokakuun keskiviikko (vko 41).



h	q	q/KVL	h	qras	qras/KVL
1	712	21,1%	1	77	24,3%
30	462	13,7%	30	41	12,9%
100	407	12,1%	100	35	11,0%
300	349	10,3%	300	30	9,5%
500	323	9,6%	500	28	8,8%

8.04 LAM-kirja

1425 SAUKKOKANGAS (KT 78)

Perustettu 27.11.1996

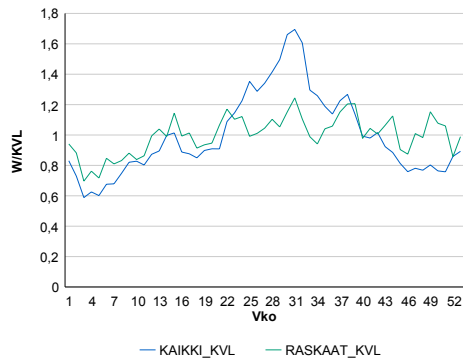
Vuoden 2015 liikennemäärät:

KVL	1 123	KVLras	105	Tieosa	217	Suunta1	Rovaniemi
KAVL	1 038	KAVLras	113	Etäisyys	5531	Suunta2	Ranua
KKVL	1 548	KKVLras	112	Kaistoja	2		

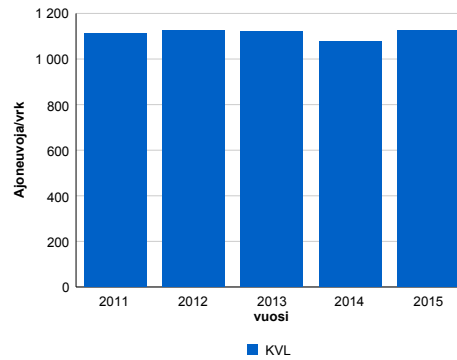
Liikenteen koostumus:

	11 HA-PA	12 KAIP	13 Linja-autot	14 KAPP	15 KATP	16 HA + PK	17 HA + AV		Kevyet ajoneuvot	Raskaat ajoneuvot
ARKILIIKENNE	82,6%	5,2%	1,0%	0,6%	4,0%	5,1%	1,5%	ARKILIIKENNE	89,1%	10,9%
KOKO VUOSI	84,0%	4,5%	1,0%	0,5%	3,3%	5,3%	1,4%	KOKO VUOSI	90,7%	9,3%

Kausivaihtelukertoimet

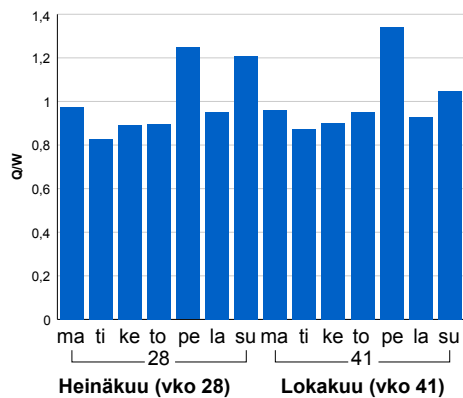


Liikenteen kehitys vv. 2015

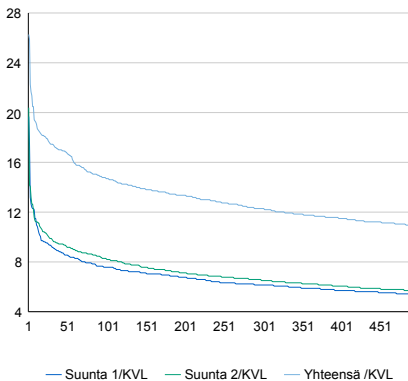


vuosi	2011	2012	2013	2014	2015
Ajoneuvoja/vrk	1 112	1 125	1 121	1 076	1 123
% muut.	1,5%	1,2%	-0,4%	-4,0%	4,4%

Viikonpäivävaihtelut

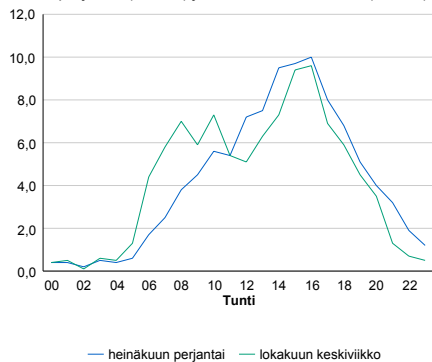


Tuntijärjestyskäyrä



Tuntivaihtelut

Heinäkuun perjantai (vko 28) ja lokakuun keskiviikko (vko 41).



h	q	q/KVL	h	qras	qras/KVL
1	295	26,3%	1	29	27,6%
30	196	17,5%	30	17	16,2%
100	165	14,7%	100	14	13,3%
300	138	12,3%	300	12	11,4%
500	123	11,0%	500	10	9,5%

8.04 LAM-kirja

1426 SUOMU (VT 5)

Perustettu 27.11.1996

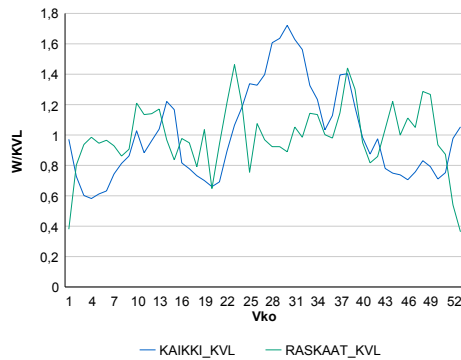
Vuoden 2015 liikennemäärät:

KVL	436	KVLras	51	Tieosa	373	Suunta1	Kemijärvi
KAVL	416	KAVLras	65	Etäisyys	8909	Suunta2	Kuusamo
KKVL	604	KKVLras	53	Kaistoja	2		

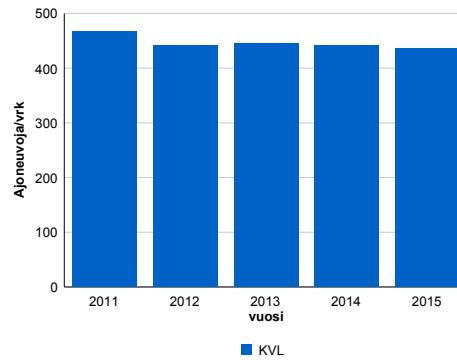
Liikenteen koostumus:

	11 HA-PA	12 KAIP	13 Linja-autot	14 KAPP	15 KATP	16 HA + PK	17 HA + AV		Kevyet ajoneuvot	Raskaat ajoneuvot
ARKILIIKENNE	77,2%	4,1%	0,5%	0,5%	10,5%	5,8%	1,4%		84,4%	15,6%
KOKO VUOSI	80,9%	3,5%	0,5%	0,4%	7,2%	6,1%	1,3%		88,4%	11,6%

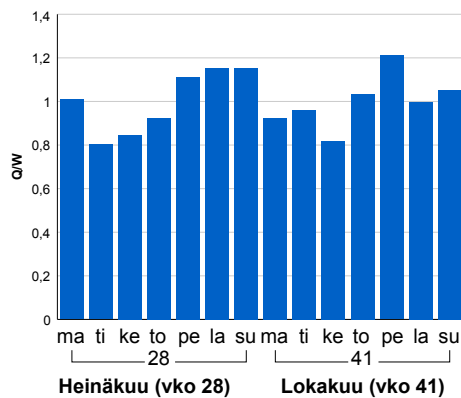
Kausivaihtelukertoimet



Liikenteen kehitys vv. 2015

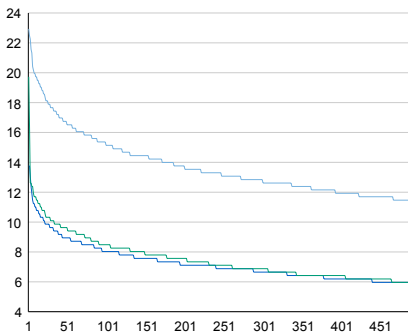


Viikonpäivävaihtelut



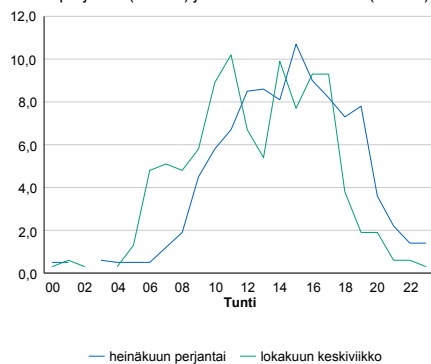
2011	2012	2013	2014	2015
467	442	444	441	436
-3,1%	-5,4%	0,5%	-0,7%	-1,1%

Tuntijärjestyskäyrä



Tuntivaihtelut

Heinäkuun perjantai (vko 28) ja lokakuun keskiviikko (vko 41).



— Suunta 1/KVL — Suunta 2/KVL — Yhteensä /KVL

h	q	q/KVL
1	100	22,9%
30	77	17,7%
100	66	15,1%
300	56	12,8%
500	49	11,2%

h	qras	qras/KVL
1	46	90,2%
30	11	21,6%
100	8	15,7%
300	7	13,7%
500	6	11,8%

8.04 LAM-kirja

1427 RAANUJÄRVI (KT 83)

Perustettu 27.11.1996

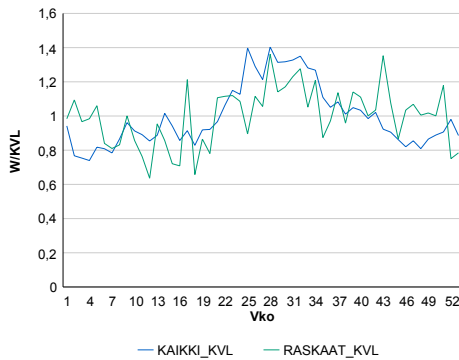
Vuoden 2015 liikennemäärät:

KVL	740	KVLras	34	Tieosa	10	Suunta1	Rovaniemi
KAVL	695	KAVLras	41	Etäisyys	5189	Suunta2	Pello
KKVL	939	KKVLras	38	Kaistoja	2		

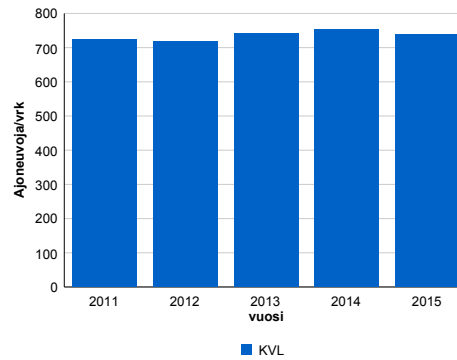
Liikenteen koostumus:

	11 HA-PA	12 KAIP	13 Linja-autot	14 KAPP	15 KATP	16 HA + PK	17 HA + AV		Kevyet ajoneuvot	Raskaat ajoneuvot
ARKILIIKENNE	88,0%	2,9%	0,6%	0,4%	2,0%	5,4%	0,7%	ARKILIIKENNE	94,1%	5,9%
KOKO VUOSI	88,8%	2,3%	0,5%	0,3%	1,5%	6,0%	0,6%	KOKO VUOSI	95,4%	4,6%

Kausivaihtelukertoimet

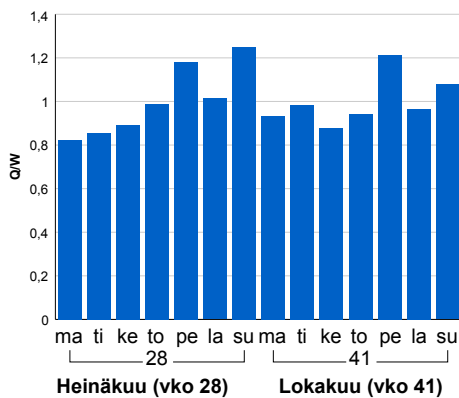


Liikenteen kehitys vv. 2015

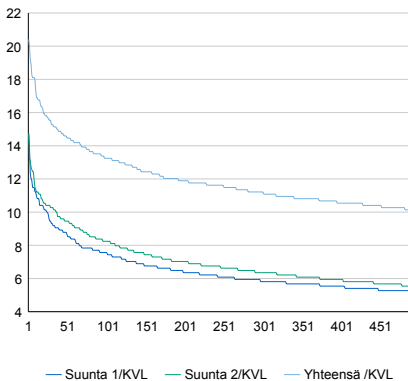


vuosi	2011	2012	2013	2014	2015
Ajoneuvoajvrk	724	719	740	753	740
% muut.	2,0%	-0,7%	3,0%	1,7%	-1,8%

Viikonpäivävaihtelut

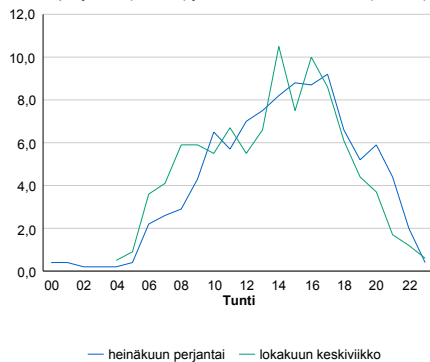


Tuntijärjestyskäyrä



Tuntivaihtelut

Heinäkuun perjantai (vko 28) ja lokakuun keskiviikko (vko 41).



h	q	q/KVL	h	qras	qras/KVL
1	151	20,4%	1	14	41,2%
30	113	15,3%	30	8	23,5%
100	98	13,2%	100	6	17,6%
300	83	11,2%	300	5	14,7%
500	75	10,1%	500	4	11,8%

8.04 LAM-kirja

1429 RAJAJOOSEPPI T (KT 91)

Perustettu 11.12.1998

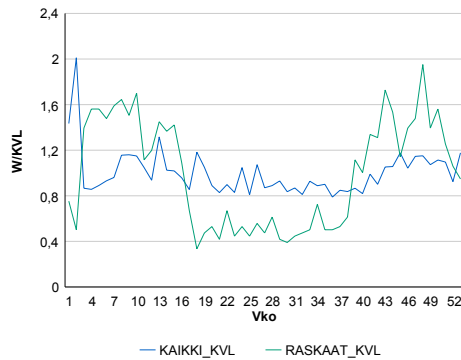
Vuoden 2015 liikennemäärät:

KVL	112	KVLras	5	Tieosa	7	Suunta1	Venäjä
KAVL	96	KAVLras	6	Etäisyys	9035	Suunta2	Ivalo
KKVL	100	KKVLras	3	Kaistoja	2		

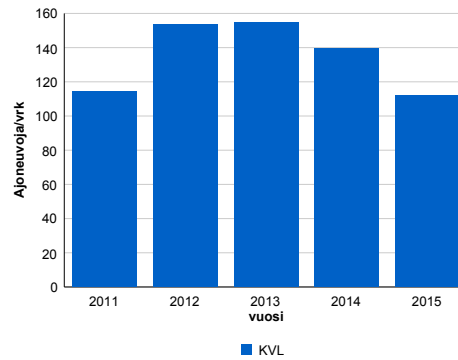
Liikenteen koostumus:

	11 HA-PA	12 KAIP	13 Linja-autot	14 KAPP	15 KATP	16 HA + PK	17 HA + AV		Kevyet ajoneuvot	Raskaat ajoneuvot
ARKILIIKENNE	92,1%	0,9%	0,1%	5,4%	0,3%	0,8%	0,4%	ARKILIIKENNE	93,3%	6,7%
KOKO VUOSI	94,6%	0,9%	0,1%	3,4%	0,2%	0,6%	0,3%	KOKO VUOSI	95,4%	4,6%

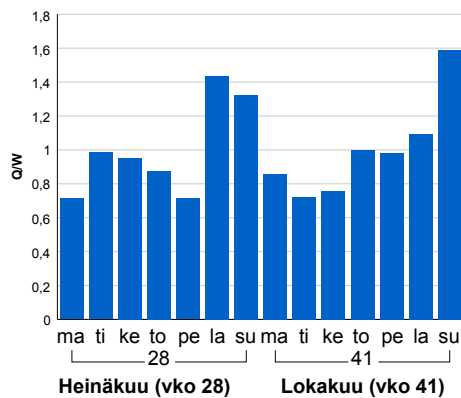
Kausivaihtelukertoimet



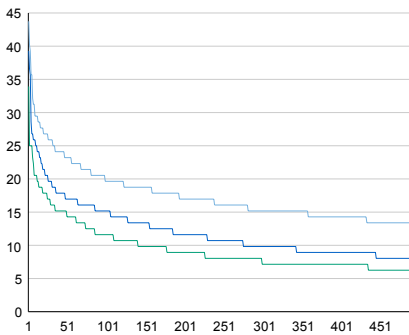
Liikenteen kehitys vv. 2015



Viikonpäivävaihtelut

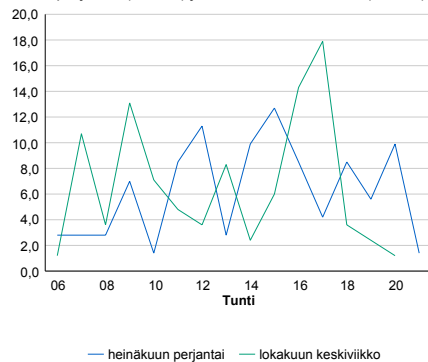


Tuntijärjestyskäyrä



Tuntivaihtelut

Heinäkuun perjantai (vko 28) ja lokakuun keskiviikko (vko 41).



h	q	q/KVL
1	49	43,8%
30	29	25,9%
100	22	19,6%
300	17	15,2%
500	15	13,4%

h	qras	qras/KVL
1	5	100,0%
30	4	80,0%
100	3	60,0%
300	2	40,0%
500	1	20,0%

8.04 LAM-kirja

1430 SALLA, KELLOSELKÄ
(KT 82)

Perustettu 31.05.1999

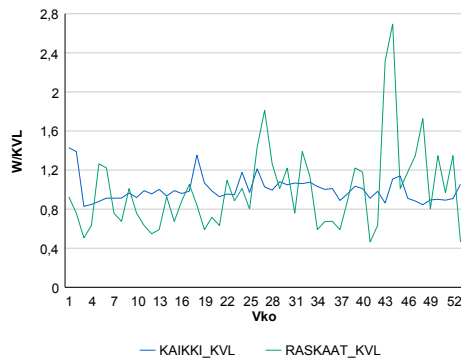
Vuoden 2015 liikennemäärät:

KVL	267	KVLras	3	Tieosa	20	Suunta1	Venäjä
KAVL	246	KAVLras	3	Etäisyys	3180	Suunta2	Salla
KKVL	281	KKVLras	4	Kaistoja	2		

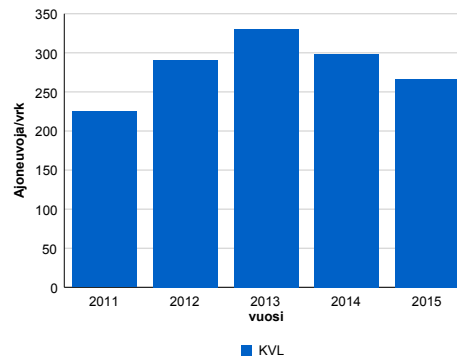
Liikenteen koostumus:

	11 HA-PA	12 KAIIP	13 Linja-autot	14 KAPP	15 KATP	16 HA + PK	17 HA + AV		Kevyet ajoneuvot	Raskaat ajoneuvot
ARKILIIKENNE	98,4%	0,2%	0,1%	0,7%	0,1%	0,3%	0,1%	ARKILIIKENNE	98,8%	1,2%
KOKO VUOSI	98,3%	0,3%	0,2%	0,7%	0,1%	0,3%	0,1%	KOKO VUOSI	98,7%	1,3%

Kausivaihtelukertoimet

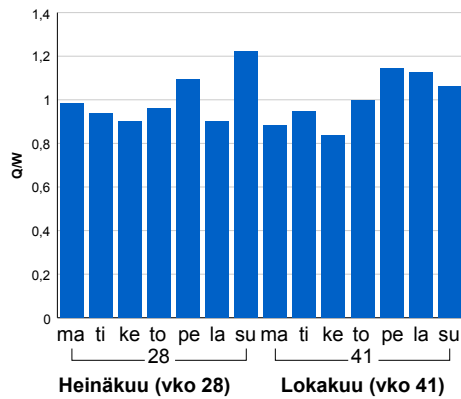


Liikenteen kehitys vv. 2015

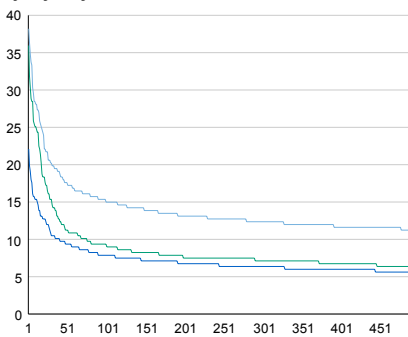


2011	2012	2013	2014	2015
225	291	331	299	267
35,7%	29,1%	13,8%	-9,7%	-10,7%

Viikonpäivävaihtelut

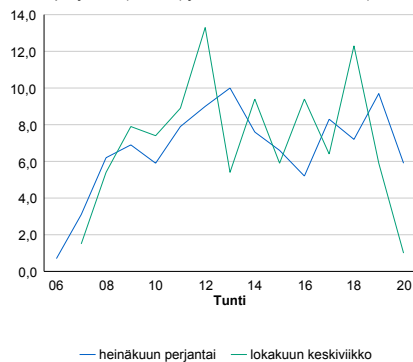


Tuntijärjestyskäyrä



Tuntivaihtelut

Heinäkuun perjantai (vko 28) ja lokakuun keskiviikko (vko 41).



— Suunta 1/KVL — Suunta 2/KVL — Yhteensä /KVL

h	q	q/KVL	h	qras	qras/KVL
1	102	38,2%	1	8	266,7%
30	54	20,2%	30	3	100,0%
100	40	15,0%	100	2	66,7%
300	33	12,4%	300	1	33,3%
500	30	11,2%	500	1	33,3%

8.04 LAM-kirja

1431 TORNIO T (VT 29)

Perustettu 27.06.2000

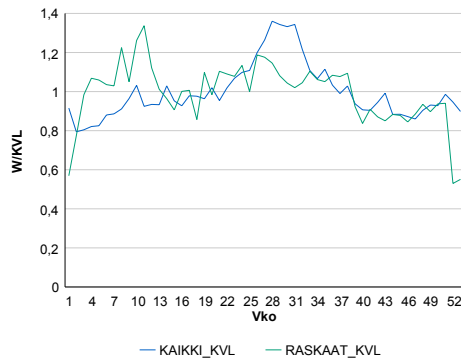
Vuoden 2015 liikennemäärät:

KVL	8 511	KVLras	402	Tieosa	3	Suunta1	Ruotsi
KAVL	8 350	KAVLras	514	Etäisyys	2510	Suunta2	Suomi
KKVL	10 207	KKVLras	438	Kaistoja	4		

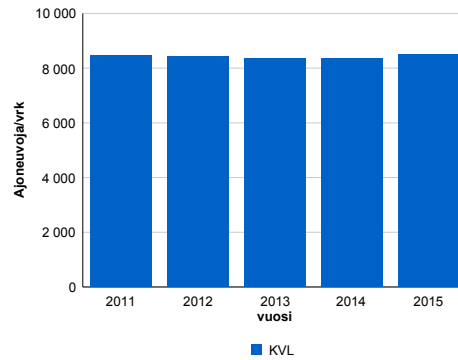
Liikenteen koostumus:

	11 HA-PA	12 KAIP	13 Linja-autot	14 KAPP	15 KATP	16 HA + PK	17 HA + AV		Kevyet ajoneuvot	Raskaat ajoneuvot
ARKILIIKENNE	91,4%	1,6%	0,3%	1,3%	3,0%	2,2%	0,3%		93,8%	6,2%
KOKO VUOSI	92,6%	1,2%	0,2%	1,0%	2,2%	2,3%	0,3%		95,3%	4,7%

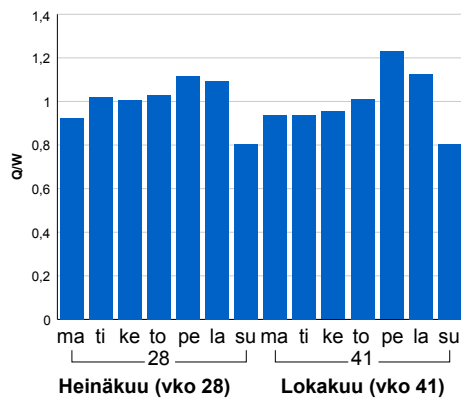
Kausivaihtelukertoimet



Liikenteen kehitys vv. 2015

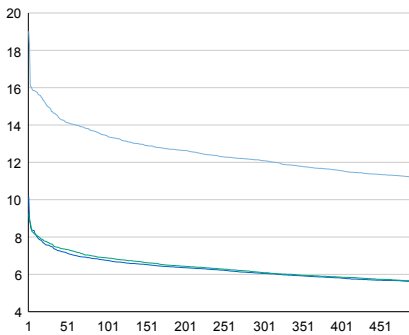


Viikonpäivävaihtelut



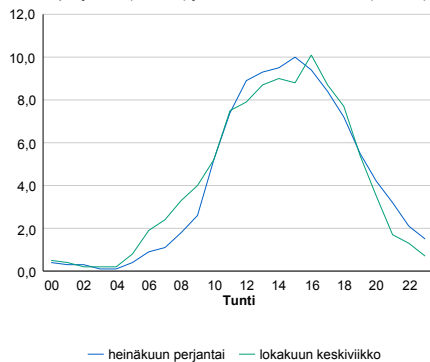
2011	2012	2013	2014	2015
8 472	8 413	8 351	8 371	8 511
-1,2%	-0,7%	-0,7%	0,2%	1,7%

Tuntijärjestyskäyrä



Tuntivaihtelut

Heinäkuun perjantai (vko 28) ja lokakuun keskiviikko (vko 41).



h	q	q/KVL	h	qras	qras/KVL
1	1 619	19,0%	1	80	19,9%
30	1 254	14,7%	30	60	14,9%
100	1 144	13,4%	100	53	13,2%
300	1 029	12,1%	300	46	11,4%
500	948	11,1%	500	42	10,4%

8.04 LAM-kirja

1432 AAVASAKSA T (KT 98)

Perustettu 29.06.2000

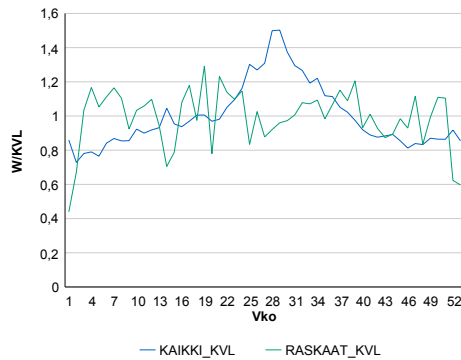
Vuoden 2015 liikennemäärät:

KVL	1 955	KVLras	102	Tieosa	1	Suunta1	Ruotsi
KAVL	2 026	KAVLras	143	Etäisyys	400	Suunta2	Suomi
KKVL	2 494	KKVLras	102	Kaistoja	2		

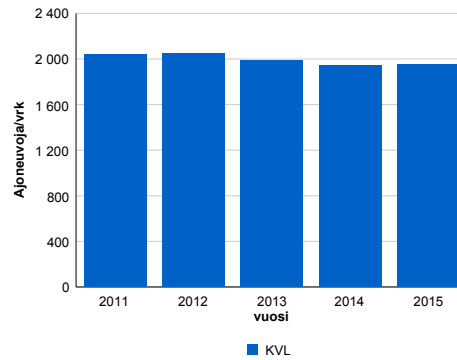
Liikenteen koostumus:

	11 HA-PA	12 KAIP	13 Linja-autot	14 KAPP	15 KATP	16 HA + PK	17 HA + AV		Kevyet ajoneuvot	Raskaat ajoneuvot
ARKILIIKENNE	89,3%	1,7%	0,2%	0,6%	4,5%	3,1%	0,5%	ARKILIIKENNE	92,9%	7,1%
KOKO VUOSI	91,3%	1,4%	0,2%	0,5%	3,1%	3,0%	0,5%	KOKO VUOSI	94,8%	5,2%

Kausivaihtelukertoimet

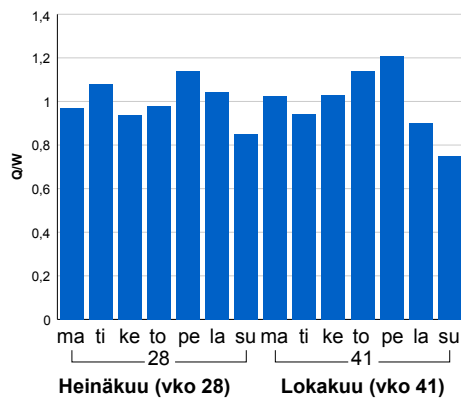


Liikenteen kehitys vv. 2015

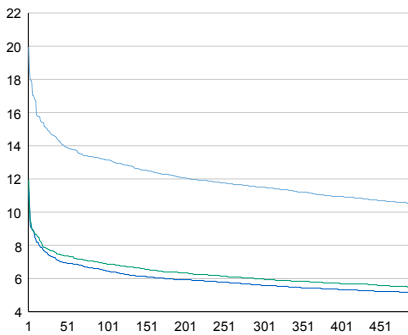


2011	2012	2013	2014	2015
2 040	2 047	1 985	1 945	1 955
-2,5%	0,4%	-3,1%	-2,0%	0,5%

Viikonpäivävaihtelut

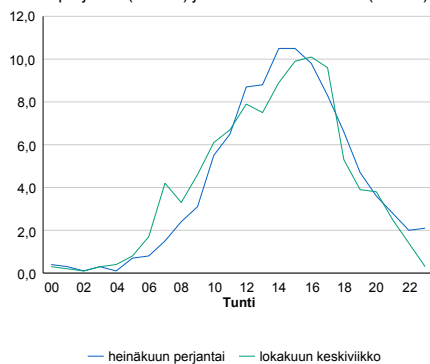


Tuntijärjestyskäyrä



Tuntivaihtelut

Heinäkuun perjantai (vko 28) ja lokakuun keskiviikko (vko 41).



— Suunta 1/KVL — Suunta 2/KVL — Yhteensä /KVL

h	q	q/KVL
1	390	19,9%
30	287	14,7%
100	257	13,1%
300	225	11,5%
500	205	10,5%

h	qras	qras/KVL
1	29	28,4%
30	18	17,6%
100	16	15,7%
300	13	12,7%
500	12	11,8%

8.04 LAM-kirja

1433 PELLO T (MT 937)

Perustettu 29.06.2000

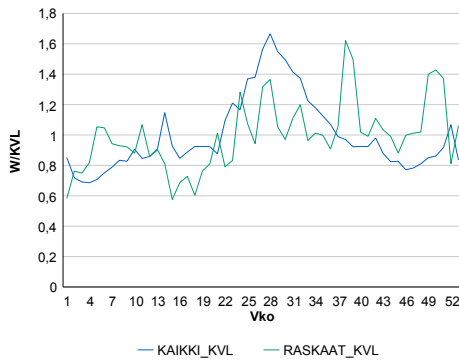
Vuoden 2015 liikennemäärät:

KVL	1 025	KVLras	21	Tieosa	1	Suunta1	Ruotsi
KAVL	1 002	KAVLras	26	Etäisyys	160	Suunta2	Suomi
KKVL	1 395	KKVLras	22	Kaistoja	2		

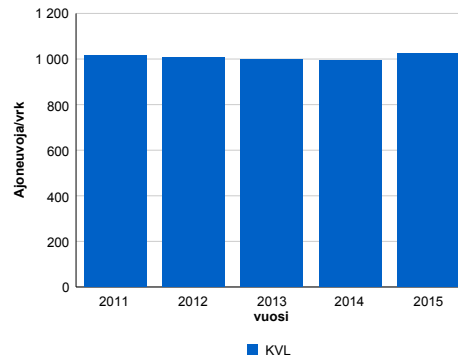
Liikenteen koostumus:

	11 HA-PA	12 KAIP	13 Linja-autot	14 KAPP	15 KATP	16 HA + PK	17 HA + AV		Kevyet ajoneuvot	Raskaat ajoneuvot
ARKILIIKENNE	95,3%	1,0%	0,1%	0,4%	1,0%	2,0%	0,2%		97,5%	2,5%
KOKO VUOSI	95,7%	0,9%	0,1%	0,3%	0,7%	2,1%	0,2%		98,0%	2,0%

Kausivaihtelukertoimet

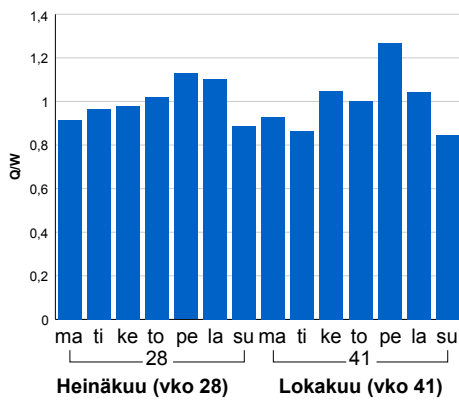


Liikenteen kehitys vv. 2015

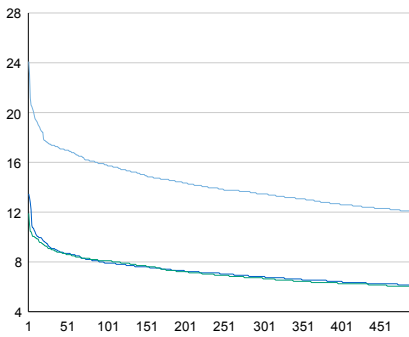


2011	2012	2013	2014	2015
1 017	1 007	996	993	1 025
-1,0%	-1,0%	-1,1%	-0,3%	3,2%

Viikonpäivävaihtelut

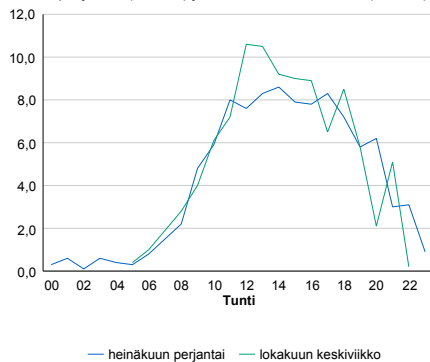


Tuntijärjestyskäyrä



Tuntivaihtelut

Heinäkuun perjantai (vko 28) ja lokakuun keskiviikko (vko 41).



h	q	q/KVL	h	qras	qras/KVL
1	247	24,1%	1	11	52,4%
30	178	17,4%	30	6	28,6%
100	162	15,8%	100	5	23,8%
300	138	13,5%	300	4	19,0%
500	123	12,0%	500	3	14,3%

8.04 LAM-kirja

1434 KOLARI T (MT 943)

Perustettu 29.06.2000

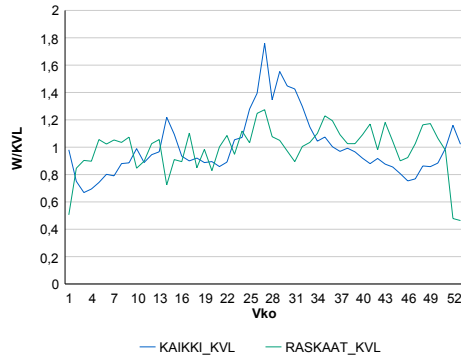
Vuoden 2015 liikennemäärät:

KVL	773	KVLras	48	Tieosa	1	Suunta1	Ruotsi
KAVL	762	KAVLras	55	Etäisyys	4900	Suunta2	Suomi
KKVL	1 003	KKVLras	51	Kaistoja	2		

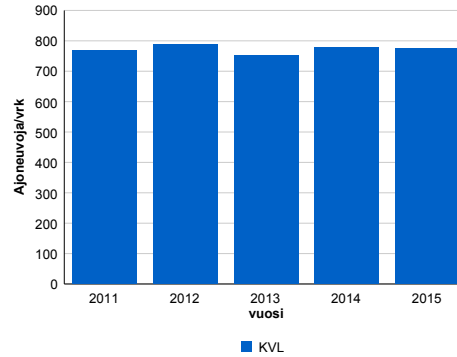
Liikenteen koostumus:

	11 HA-PA	12 KAIP	13 Linja-autot	14 KAPP	15 KATP	16 HA + PK	17 HA + AV		Kevyet ajoneuvot	Raskaat ajoneuvot
ARKILIIKENNE	90,0%	1,2%	0,3%	3,7%	2,1%	2,3%	0,5%		92,8%	7,2%
KOKO VUOSI	90,9%	1,0%	0,2%	3,3%	1,6%	2,4%	0,6%		93,8%	6,2%

Kausivaihtelukertoimet

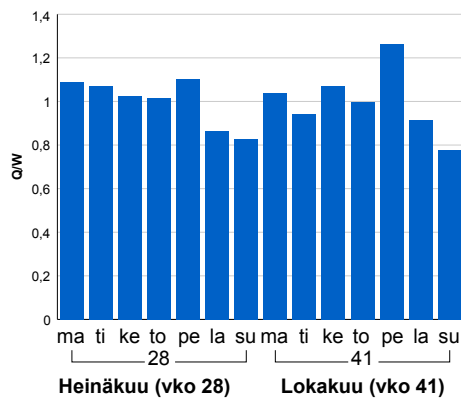


Liikenteen kehitys vv. 2015

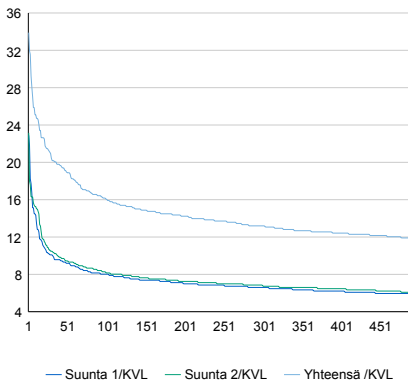


vuosi	2011	2012	2013	2014	2015
Ajoneuvoja/vrk	768	788	750	779	773
% muut.	-3,1%	2,7%	-4,8%	3,8%	-0,7%

Viikonpäivävaihtelut

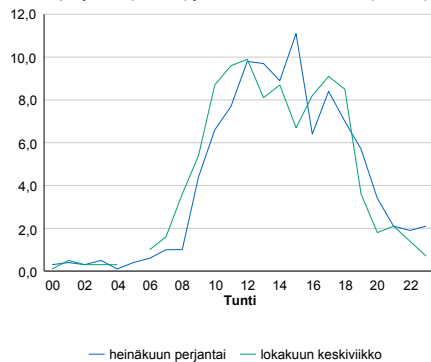


Tuntijärjestyskäyrä



Tuntivaihtelut

Heinäkuun perjantai (vko 28) ja lokakuun keskiviikko (vko 41).



h	q	q/KVL	h	qras	qras/KVL
1	262	33,9%	1	12	25,0%
30	158	20,4%	30	9	18,8%
100	124	16,0%	100	7	14,6%
300	102	13,2%	300	6	12,5%
500	91	11,8%	500	5	10,4%

8.04 LAM-kirja

1435 MUONIO T (MT 954)

Perustettu 03.07.2000

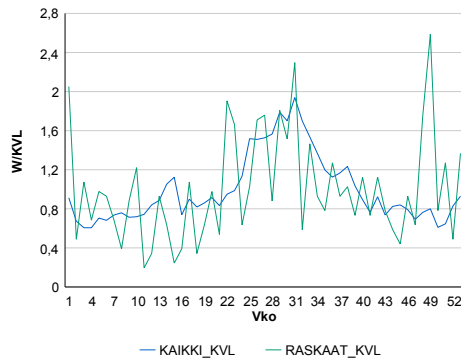
Vuoden 2015 liikennemäärät:

KVL	181	KVLras	3	Tieosa	1	Suunta1	Ruotsi
KAVL	187	KAVLras	3	Etäisyys	119	Suunta2	Suomi
KKVL	271	KKVLras	4	Kaistoja	2		

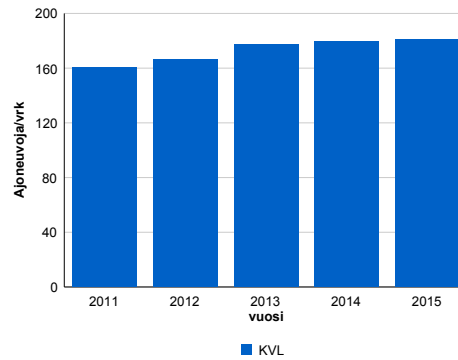
Liikenteen koostumus:

	11 HA-PA	12 KAIP	13 Linja-autot	14 KAPP	15 KATP	16 HA + PK	17 HA + AV		Kevyet ajoneuvot	Raskaat ajoneuvot
ARKILIIKENNE	93,1%	1,0%	0,1%	0,1%	0,5%	4,9%	0,3%	ARKILIIKENNE	98,3%	1,7%
KOKO VUOSI	93,7%	1,0%	0,1%	0,1%	0,4%	4,4%	0,3%	KOKO VUOSI	98,4%	1,6%

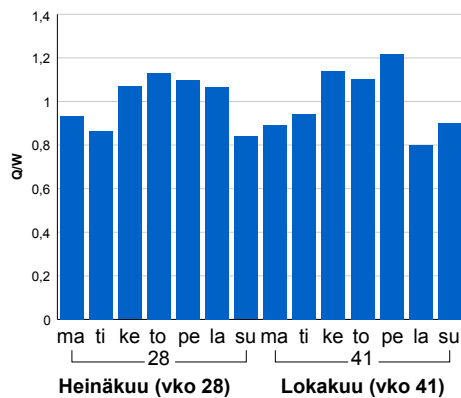
Kausivaihtelukertoimet



Liikenteen kehitys vv. 2015

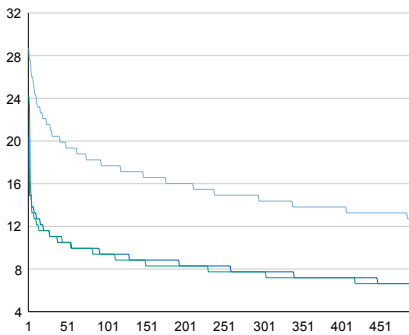


Viikonpäivävaihtelut



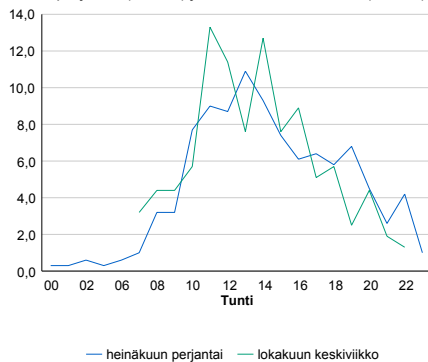
2011	2012	2013	2014	2015
161	166	178	180	181
-2,9%	3,3%	7,0%	1,0%	0,9%

Tuntijärjestyskäyrä



Tuntivaihtelut

Heinäkuun perjantai (vko 28) ja lokakuun keskiviikko (vko 41).



h	q	q/KVL	h	qras	qras/KVL
1	52	28,7%	1	10	333,3%
30	38	21,0%	30	3	100,0%
100	32	17,7%	100	2	66,7%
300	26	14,4%	300	1	33,3%
500	23	12,7%	500	1	33,3%

8.04 LAM-kirja

1436 KARESUVANTO T (MT 959)

Perustettu 03.07.2000

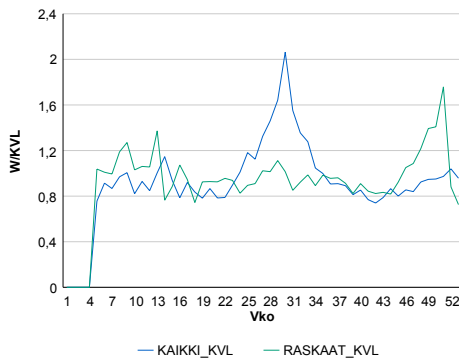
Vuoden 2015 liikennemäärät:

KVL	661	KVLRas	56	Tieosa	1	Suunta1	Ruotsi
KAVL	644	KAVLRas	61	Etäisyys	700	Suunta2	Suomi
KKVL	859	KKVLRas	53	Kaistoja	2		

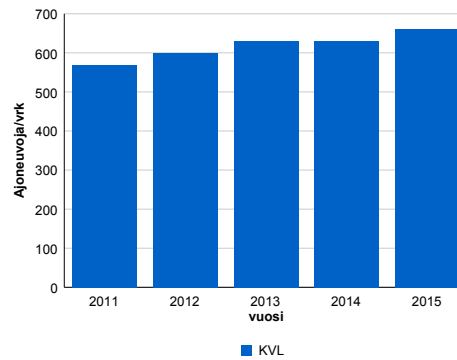
Liikenteen koostumus:

	11 HA-PA	12 KAIIP	13 Linja-autot	14 KAPP	15 KATP	16 HA + PK	17 HA + AV		Kevyet ajoneuvot	Raskaat ajoneuvot
ARKILIIKENNE	84,7%	2,0%	0,4%	4,8%	2,3%	4,6%	1,3%	ARKILIIKENNE	90,6%	9,4%
KOKO VUOSI	85,6%	1,8%	0,4%	4,3%	1,9%	4,6%	1,3%	KOKO VUOSI	91,5%	8,5%

Kausivaihtelukertoimet

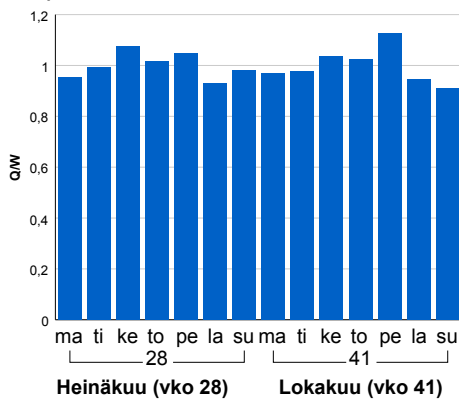


Liikenteen kehitys vv. 2015

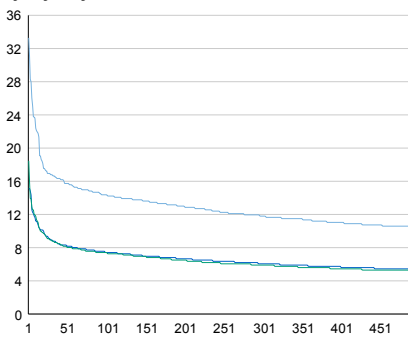


vuosi	2011	2012	2013	2014	2015
Ajoneuvoja/vrk	569	600	631	630	661
% muut.	-2,8%	5,4%	5,1%	0,0%	4,9%

Viikonpäivävaihtelut

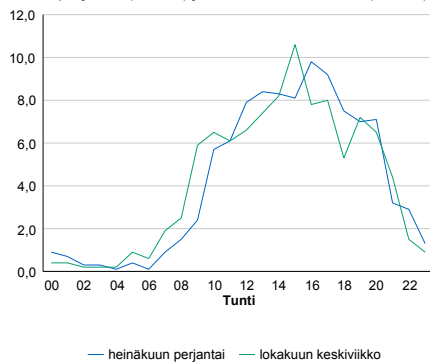


Tuntijärjestyskäyrä



Tuntivaihtelut

Heinäkuun perjantai (vko 28) ja lokakuun keskiviikko (vko 41).



h	q	q/KVL	h	qras	qras/KVL
1	220	33,3%	1	18	32,1%
30	111	16,8%	30	11	19,6%
100	95	14,4%	100	9	16,1%
300	78	11,8%	300	7	12,5%
500	69	10,4%	500	6	10,7%

8.04 LAM-kirja

1437 MP3 JOKISUU (VT 4)

Perustettu 30.01.2002

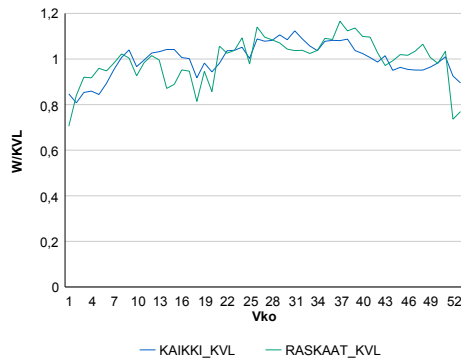
Vuoden 2015 liikennemäärät:

KVL	14 543	KVLras	1 187	Tieosa	426	Suunta1	Tornio
KAVL	15 265	KAVLras	1 493	Etäisyys	4377	Suunta2	Kemi
KKVL	15 577	KKVLras	1 261	Kaistoja	6		

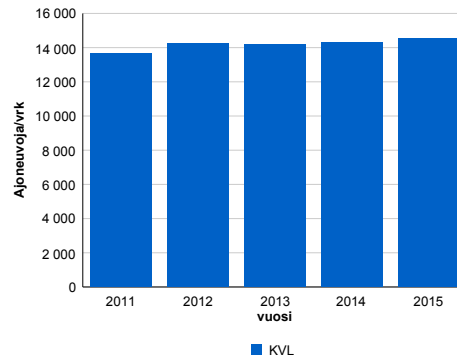
Liikenteen koostumus:

	11 HA-PA	12 KAIP	13 Linja-autot	14 KAPP	15 KATP	16 HA + PK	17 HA + AV		Kevyet ajoneuvot	Raskaat ajoneuvot
ARKILIIKENNE	87,6%	2,4%	0,4%	1,2%	5,8%	2,1%	0,5%	ARKILIIKENNE	90,2%	9,8%
KOKO VUOSI	88,9%	2,0%	0,4%	1,0%	4,8%	2,5%	0,5%	KOKO VUOSI	91,8%	8,2%

Kausivaihtelukertoimet

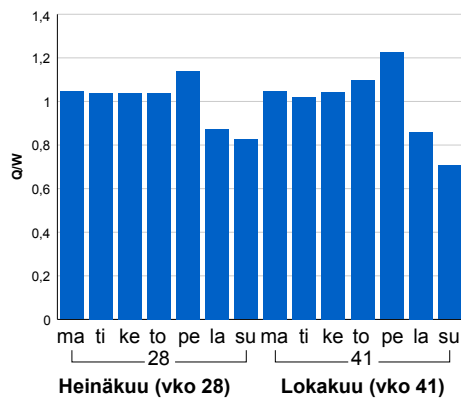


Liikenteen kehitys vv. 2015

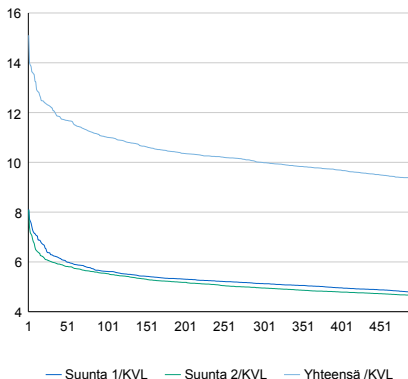


2011	2012	2013	2014	2015
13 677	14 224	14 192	14 326	14 543
35,5%	4,0%	-0,2%	0,9%	1,5%

Viikonpäivävaihtelut

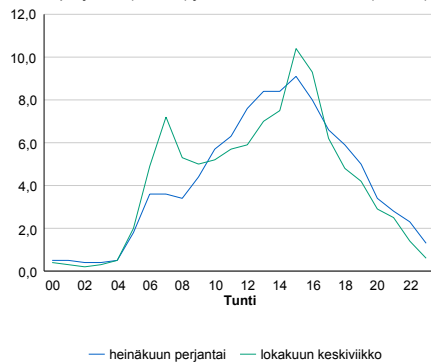


Tuntijärjestyskäyrä



Tuntivaihtelut

Heinäkuun perjantai (vko 28) ja lokakuun keskiviikko (vko 41).



h	q	q/KVL	h	qras	qras/KVL
1	2 197	15,1%	1	153	12,9%
30	1 773	12,2%	30	122	10,3%
100	1 603	11,0%	100	115	9,7%
300	1 454	10,0%	300	108	9,1%
500	1 361	9,4%	500	102	8,6%

8.04 LAM-kirja

1438 MP2 JOKISUU (VT 4)

Perustettu 30.01.2002

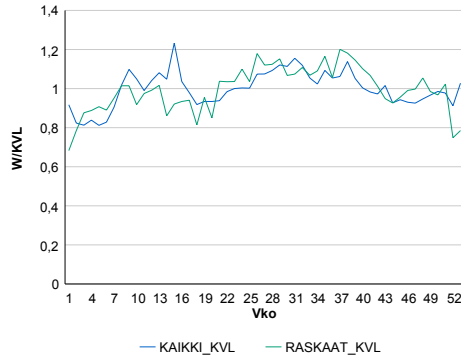
Vuoden 2015 liikennemäärät:

KVL	4 651	KVLras	483	Tieosa	426	Suunta1	Tornio
KAVL	4 641	KAVLras	592	Etäisyys	4934	Suunta2	Kemi
KKVL	4 981	KKVLras	533	Kaistoja	6		

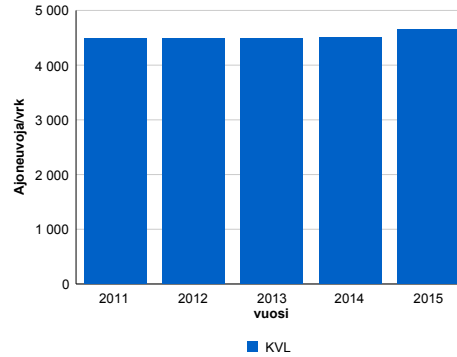
Liikenteen koostumus:

	11 HA-PA	12 KAIP	13 Linja-autot	14 KAPP	15 KATP	16 HA + PK	17 HA + AV		Kevyet ajoneuvot	Raskaat ajoneuvot
ARKILIIKENNE	84,2%	2,7%	0,3%	1,7%	8,1%	2,5%	0,6%		87,3%	12,7%
KOKO VUOSI	86,0%	2,3%	0,3%	1,4%	6,4%	3,0%	0,7%		89,6%	10,4%

Kausivaihtelukertoimet

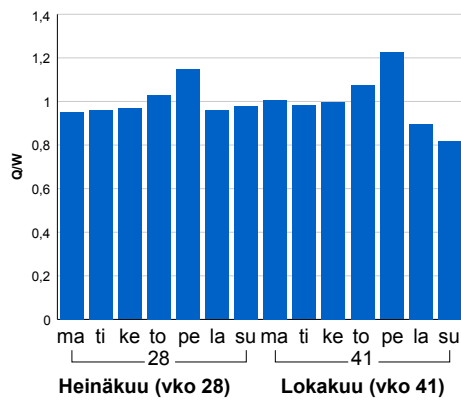


Liikenteen kehitys vv. 2015

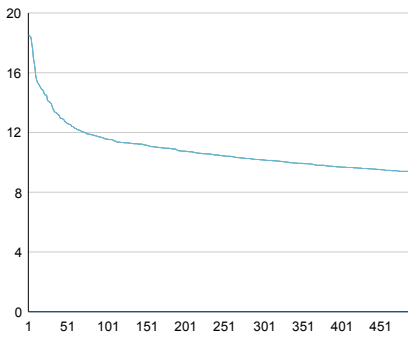


2011	2012	2013	2014	2015
4 479	4 493	4 480	4 510	4 651
2,3%	0,3%	-0,3%	0,7%	3,1%

Viikonpäivävaihtelut

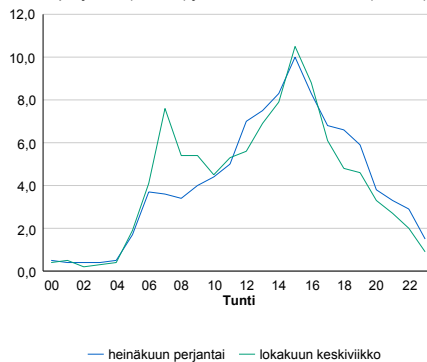


Tuntijärjestyskäyrä



Tuntivaihtelut

Heinäkuun perjantai (vko 28) ja lokakuun keskiviikko (vko 41).



— Suunta 1/KVL — Suunta 2/KVL — Yhteensä /KVL

h	q	q/KVL
1	861	18,5%
30	647	13,9%
100	538	11,6%
300	473	10,2%
500	435	9,4%

h	qras	qras/KVL
1	76	15,7%
30	57	11,8%
100	52	10,8%
300	47	9,7%
500	44	9,1%

8.04 LAM-kirja

1439 LUUKKAANKANGAS (VT 29)

Perustettu 14.11.2001

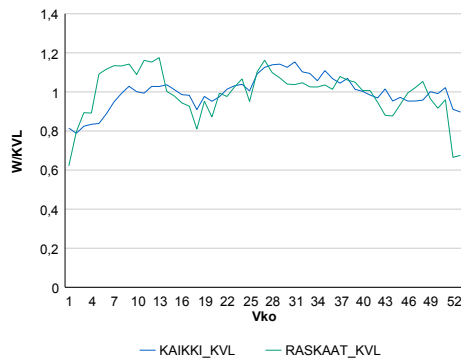
Vuoden 2015 liikennemäärät:

KVL	9 819	KVLras	887	Tieosa	1	Suunta1	Tornio
KAVL	10 237	KAVLras	1 120	Etäisyys	4688	Suunta2	Kemi
KKVL	10 739	KKVLras	935	Kaistoja	4		

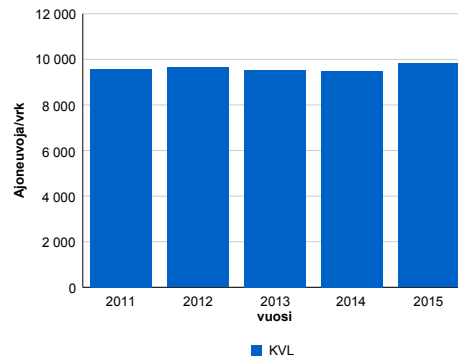
Liikenteen koostumus:

	11 HA-PA	12 KAIIP	13 Linja-autot	14 KAPP	15 KATP	16 HA + PK	17 HA + AV		Kevyet ajoneuvot	Raskaat ajoneuvot
ARKILIIKENNE	86,7%	2,4%	0,4%	1,7%	6,4%	1,9%	0,5%	ARKILIIKENNE	89,1%	10,9%
KOKO VUOSI	88,2%	2,0%	0,4%	1,4%	5,2%	2,2%	0,5%	KOKO VUOSI	91,0%	9,0%

Kausivaihtelukertoimet

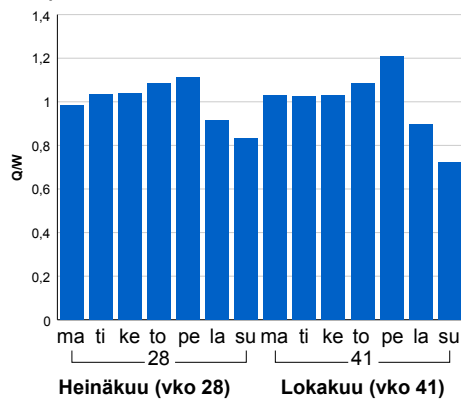


Liikenteen kehitys vv. 2015

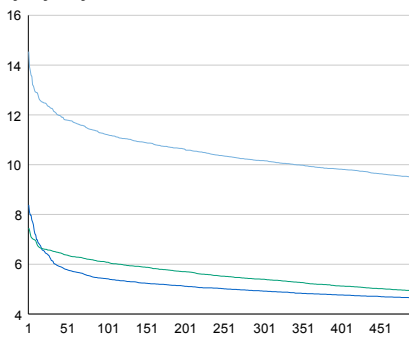


vuosi	2011	2012	2013	2014	2015
Ajoneuvoja/vrk	9 580	9 645	9 538	9 490	9 819
%	2,0%	0,7%	-1,1%	-0,5%	3,5%

Viikonpäivävaihtelut

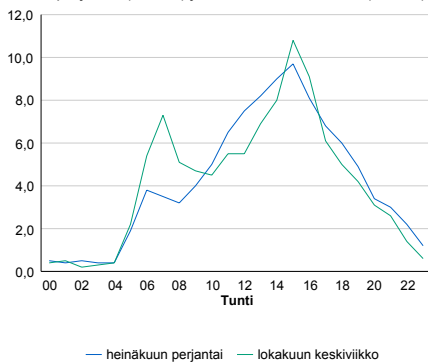


Tuntijärjestyskäyrä



Tuntivaihtelut

Heinäkuun perjantai (vko 28) ja lokakuun keskiviikko (vko 41).



— Suunta 1/KVL — Suunta 2/KVL — Yhteensä /KVL

h	q	q/KVL
1	1 428	14,5%
30	1 204	12,3%
100	1 101	11,2%
300	998	10,2%
500	929	9,5%

h	qras	qras/KVL
1	114	12,9%
30	98	11,0%
100	91	10,3%
300	84	9,5%
500	80	9,0%

8.04 LAM-kirja

1440 MP1c TORNIO (VT 29)

Perustettu 30.01.2002

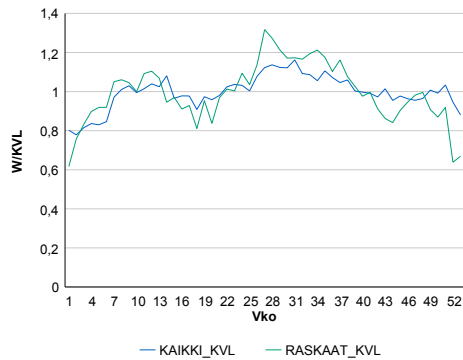
Vuoden 2015 liikennemäärät:

KVL	4 764	KVLras	497	Tieosa	2	Suunta1	Tornio
KAVL	4 993	KAVLras	614	Etäisyys	3350	Suunta2	Kemi
KKVL	5 189	KKVLras	580	Kaistoja	4		

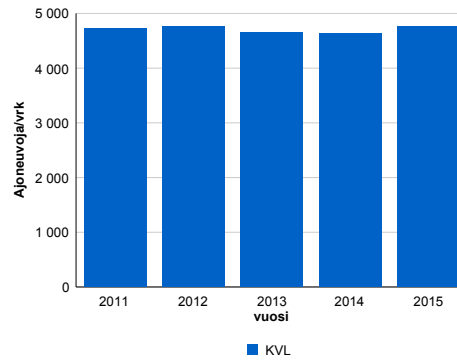
Liikenteen koostumus:

	11 HA-PA	12 KAIP	13 Linja-autot	14 KAPP	15 KATP	16 HA + PK	17 HA + AV		Kevyet ajoneuvot	Raskaat ajoneuvot
ARKILIIKENNE	84,2%	2,6%	0,8%	1,6%	7,2%	2,8%	0,6%	ARKILIIKENNE	87,7%	12,3%
KOKO VUOSI	85,9%	2,3%	0,8%	1,4%	6,0%	3,0%	0,6%	KOKO VUOSI	89,6%	10,4%

Kausivaihtelukertoimet

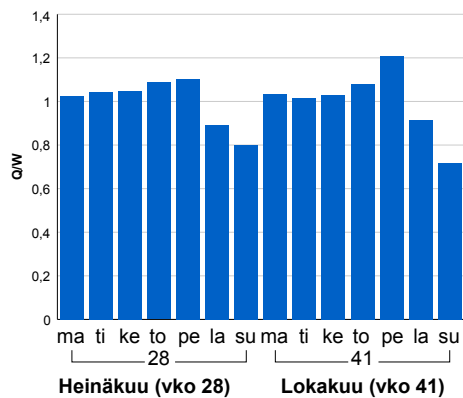


Liikenteen kehitys vv. 2015

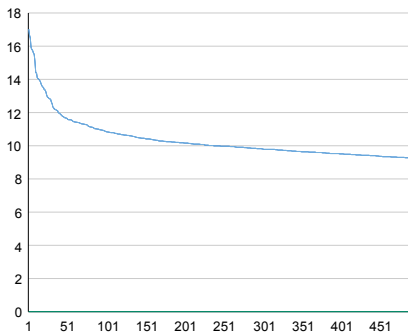


2011	2012	2013	2014	2015
4 721	4 759	4 660	4 632	4 764
1,1%	0,8%	-2,1%	-0,6%	2,8%

Viikonpäivävaihtelut

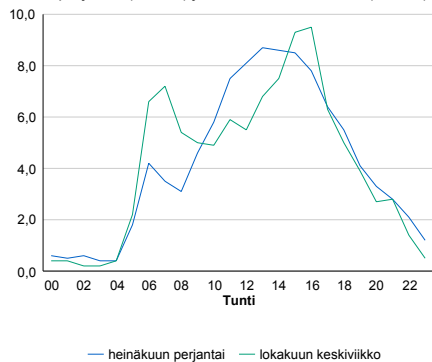


Tuntijärjestyskäyrä



Tuntivaihtelut

Heinäkuun perjantai (vko 28) ja lokakuun keskiviikko (vko 41).



— Suunta 1/KVL — Suunta 2/KVL — Yhteensä /KVL

h	q	q/KVL
1	811	17,0%
30	602	12,6%
100	517	10,9%
300	467	9,8%
500	441	9,3%

h	qras	qras/KVL
1	69	13,9%
30	59	11,9%
100	54	10,9%
300	48	9,7%
500	45	9,1%

8.04 LAM-kirja

1441 MP1a,b TORNIO (VT 29)

Perustettu 30.01.2002

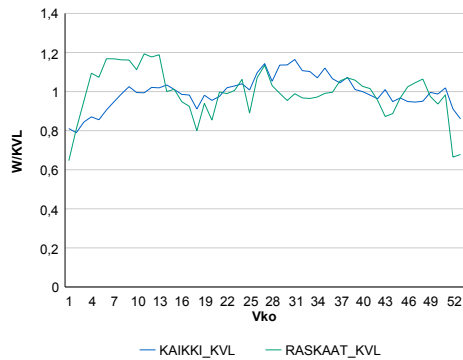
Vuoden 2015 liikennemäärät:

KVL	10 051	KVLras	851	Tieosa	2	Suunta1	Tornio
KAVL	10 502	KAVLras	1 094	Etäisyys	3500	Suunta2	Kemi
KKVL	10 984	KKVLras	855	Kaistoja	4		

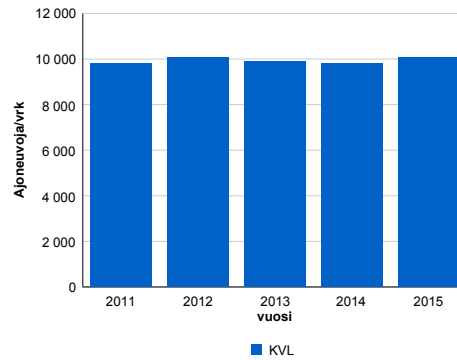
Liikenteen koostumus:

	11 HA-PA	12 KAIP	13 Linja-autot	14 KAPP	15 KATP	16 HA + PK	17 HA + AV		Kevyet ajoneuvot	Raskaat ajoneuvot
ARKILIIKENNE	87,4%	2,0%	0,4%	1,6%	6,4%	1,8%	0,4%	ARKILIIKENNE	89,6%	10,4%
KOKO VUOSI	89,0%	1,6%	0,3%	1,4%	5,1%	2,2%	0,4%	KOKO VUOSI	91,5%	8,5%

Kausivaihtelukertoimet

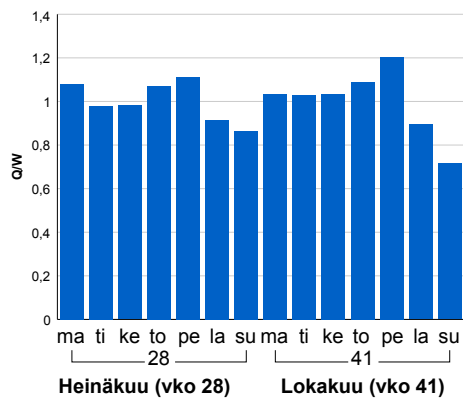


Liikenteen kehitys vv. 2015

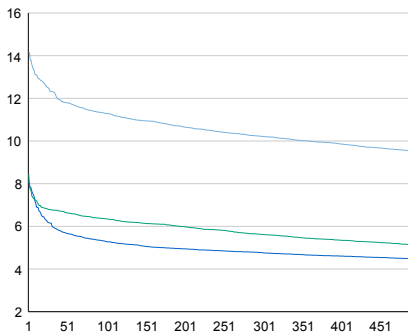


2011	2012	2013	2014	2015
9 824	10 049	9 886	9 793	10 051
15,0%	2,3%	-1,6%	-0,9%	2,6%

Viikonpäivävaihtelut

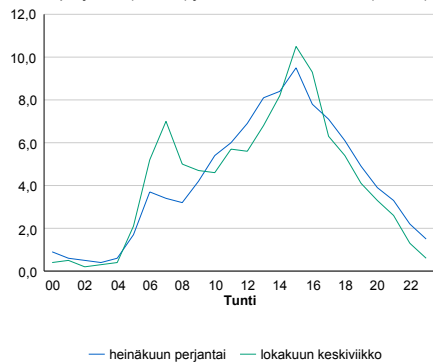


Tuntijärjestyskäyrä



Tuntivaihtelut

Heinäkuun perjantai (vko 28) ja lokakuun keskiviikko (vko 41).



— Suunta 1/KVL — Suunta 2/KVL — Yhteensä /KVL

h	q	q/KVL	h	qras	qras/KVL
1	1 424	14,2%	1	115	13,5%
30	1 237	12,3%	30	97	11,4%
100	1 135	11,3%	100	90	10,6%
300	1 027	10,2%	300	83	9,8%
500	957	9,5%	500	79	9,3%

8.04 LAM-kirja

1442 NÄÄTÄMÖ T (MT 971)

Perustettu 05.09.2002

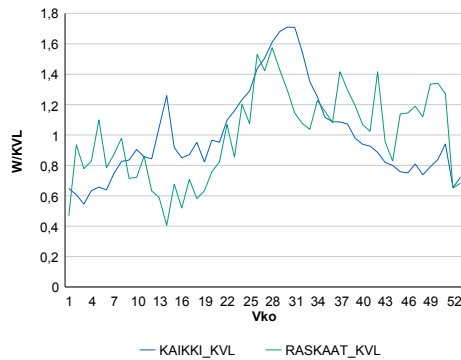
Vuoden 2015 liikennemäärät:

KVL	505	KVLras	23	Tieosa	18	Suunta1	Norja
KAVL	425	KAVLras	26	Etäisyys	6200	Suunta2	Suomi
KKVL	718	KKVLras	28	Kaistoja	2		

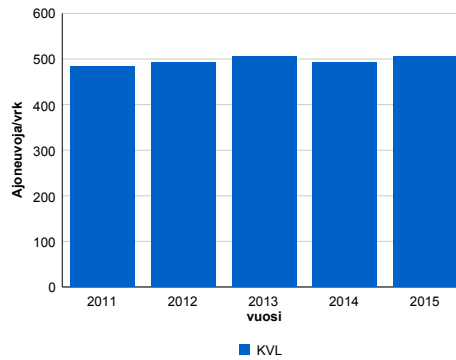
Liikenteen koostumus:

	11 HA-PA	12 KAIP	13 Linja-autot	14 KAPP	15 KATP	16 HA + PK	17 HA + AV		Kevyet ajoneuvot	Raskaat ajoneuvot
ARKILIIKENNE	89,3%	1,9%	0,4%	2,3%	1,5%	3,7%	0,9%		93,9%	6,1%
KOKO VUOSI	91,1%	1,6%	0,3%	1,5%	1,0%	3,7%	0,8%		95,5%	4,5%

Kausivaihtelukertoimet

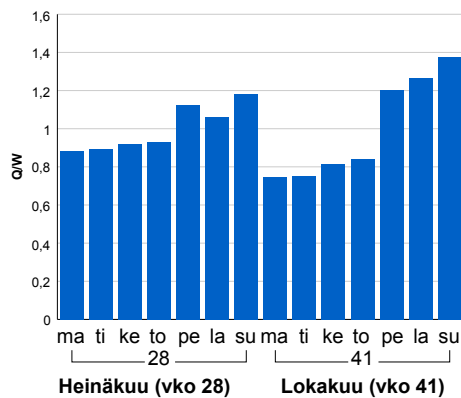


Liikenteen kehitys vv. 2015

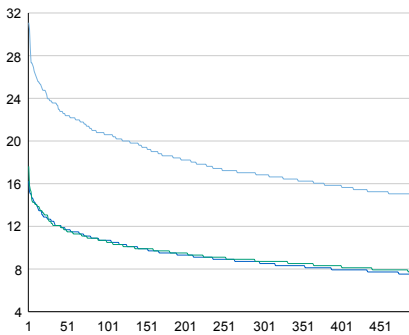


2011	2012	2013	2014	2015
484	492	506	492	505
7,8%	1,7%	2,8%	-2,8%	2,6%

Viikonpäivävaihtelut

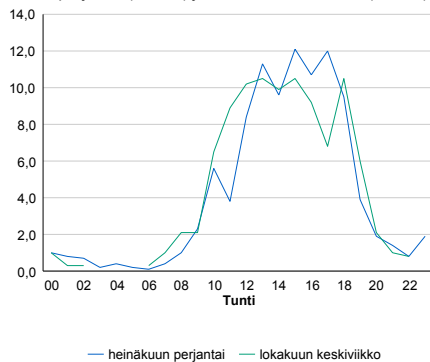


Tuntijärjestyskäyrä



Tuntivaihtelut

Heinäkuun perjantai (vko 28) ja lokakuun keskiviikko (vko 41).



h	q	q/KVL	h	qras	qras/KVL
1	157	31,1%	1	13	56,5%
30	120	23,8%	30	7	30,4%
100	104	20,6%	100	6	26,1%
300	85	16,8%	300	4	17,4%
500	75	14,9%	500	4	17,4%

8.04 LAM-kirja

1443 NUORGAM T (MT 970)

Perustettu 07.09.2002

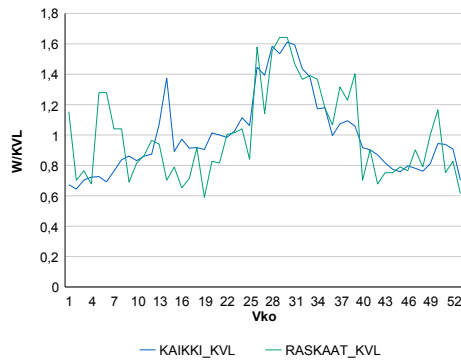
Vuoden 2015 liikennemäärät:

KVL	639	KVLras	11	Tieosa	21	Suunta1	Norja
KAVL	618	KAVLras	12	Etäisyys	9859	Suunta2	Suomi
KKVL	859	KKVLras	15	Kaistoja	2		

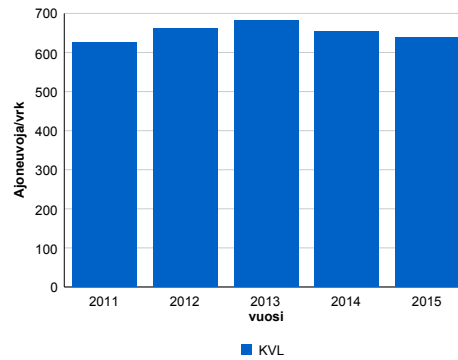
Liikenteen koostumus:

	11 HA-PA	12 KAIP	13 Linja-autot	14 KAPP	15 KATP	16 HA + PK	17 HA + AV		Kevyet ajoneuvot	Raskaat ajoneuvot
ARKILIIKENNE	93,6%	1,2%	0,3%	0,2%	0,2%	3,8%	0,6%	ARKILIIKENNE	98,1%	1,9%
KOKO VUOSI	94,1%	1,1%	0,3%	0,2%	0,2%	3,5%	0,6%	KOKO VUOSI	98,2%	1,8%

Kausivaihtelukertoimet

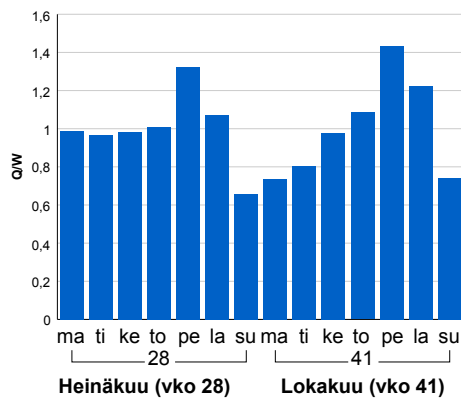


Liikenteen kehitys vv. 2015

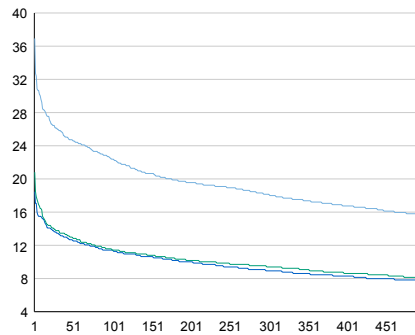


vuosi	2011	2012	2013	2014	2015
Ajoneuvoja/vrk	626	662	682	655	639
%	7,3%	5,8%	3,0%	-4,0%	-2,4%

Viikonpäivävaihtelut

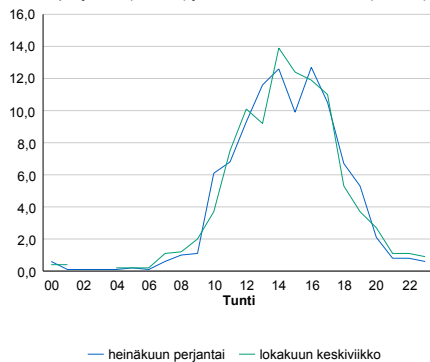


Tuntijärjestyskäyrä



Tuntivaihtelut

Heinäkuun perjantai (vko 28) ja lokakuun keskiviikko (vko 41).



h	q	q/KVL	h	qras	qras/KVL
1	236	36,9%	1	8	72,7%
30	166	26,0%	30	5	45,5%
100	143	22,4%	100	3	27,3%
300	116	18,2%	300	2	18,2%
500	100	15,6%	500	2	18,2%

8.04 LAM-kirja

1444 UTSJOKI T (VT 4)

Perustettu 15.09.2002

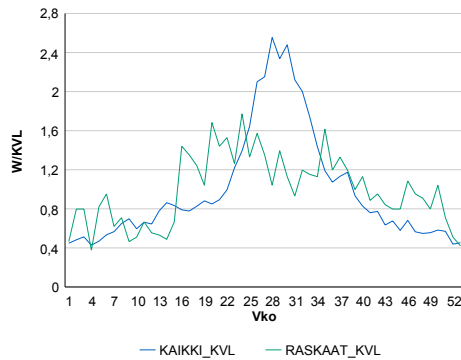
Vuoden 2015 liikennemäärät:

KVL	153	KVLras	6	Tieosa	582	Suunta1	Norja
KAVL	152	KAVLras	7	Etäisyys	5750	Suunta2	Suomi
KKVL	285	KKVLras	8	Kaistoja	2		

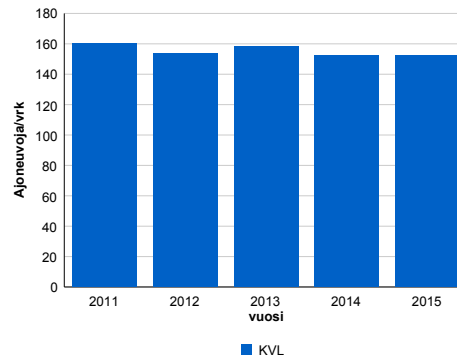
Liikenteen koostumus:

	11 HA-PA	12 KAIP	13 Linja-autot	14 KAPP	15 KATP	16 HA + PK	17 HA + AV		Kevyet ajoneuvot	Raskaat ajoneuvot
ARKILIIKENNE	90,2%	1,6%	0,2%	2,4%	0,7%	4,1%	0,9%	ARKILIIKENNE	95,1%	4,9%
KOKO VUOSI	90,4%	1,4%	0,2%	2,1%	0,5%	4,3%	1,0%	KOKO VUOSI	95,8%	4,2%

Kausivaihtelukertoimet

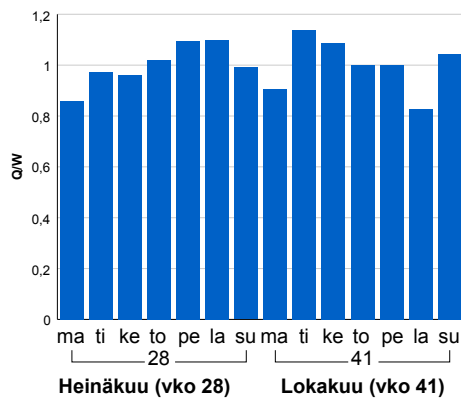


Liikenteen kehitys vv. 2015

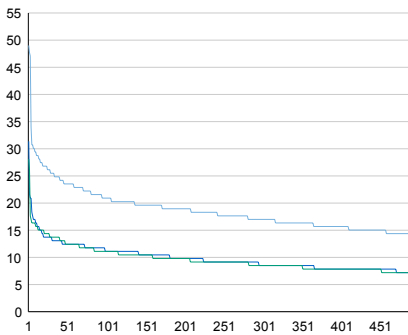


2011	2012	2013	2014	2015
160	154	158	152	152
4,5%	-4,1%	3,0%	-3,8%	0,2%

Viikonpäivävaihtelut

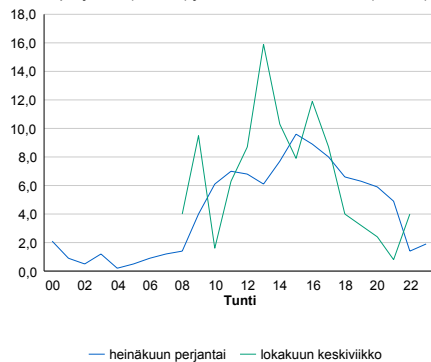


Tuntijärjestyskäyrä



Tuntivaihtelut

Heinäkuun perjantai (vko 28) ja lokakuun keskiviikko (vko 41).



— Suunta 1/KVL — Suunta 2/KVL — Yhteensä /KVL

h	q	q/KVL
1	75	49,0%
30	39	25,5%
100	32	20,9%
300	26	17,0%
500	22	14,4%

h	qras	qras/KVL
1	6	100,0%
30	3	50,0%
100	2	33,3%
300	2	33,3%
500	1	16,7%

8.04 LAM-kirja

1445 KARIGASNIEMI T (KT 92)

Perustettu 20.09.2002

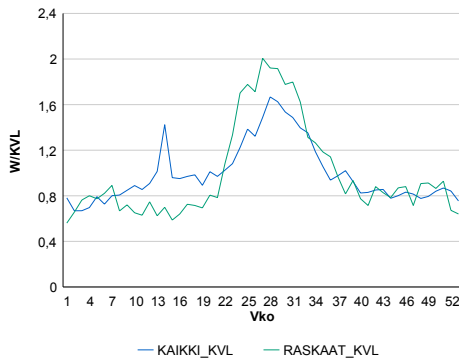
Vuoden 2015 liikennemäärät:

KVL	714	KVLras	27	Tieosa	11	Suunta1	Norja
KAVL	678	KAVLras	30	Etäisyys	8945	Suunta2	Suomi
KKVL	975	KKVLras	44	Kaistoja	2		

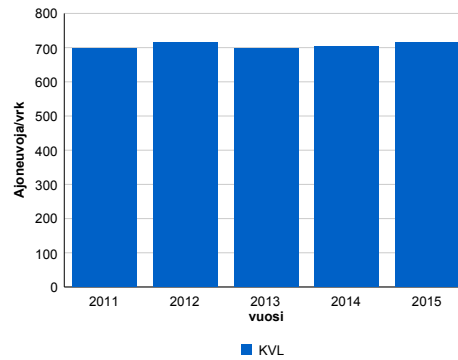
Liikenteen koostumus:

	11 HA-PA	12 KAIP	13 Linja-autot	14 KAPP	15 KATP	16 HA + PK	17 HA + AV		Kevyet ajoneuvot	Raskaat ajoneuvot
ARKILIIKENNE	92,4%	2,2%	0,7%	1,0%	0,5%	2,7%	0,5%	ARKILIIKENNE	95,6%	4,4%
KOKO VUOSI	93,2%	1,9%	0,7%	0,7%	0,4%	2,6%	0,5%	KOKO VUOSI	96,3%	3,7%

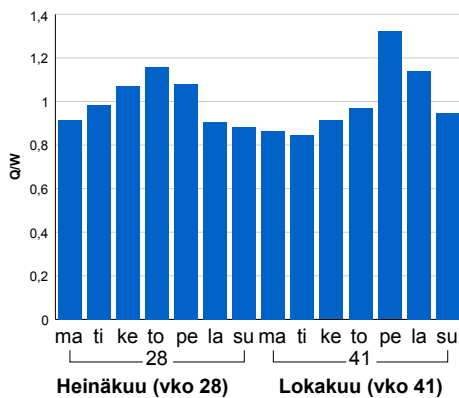
Kausivaihtelukertoimet



Liikenteen kehitys vv. 2015

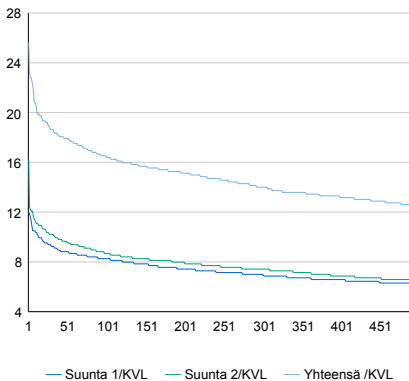


Viikonpäivävaihtelut



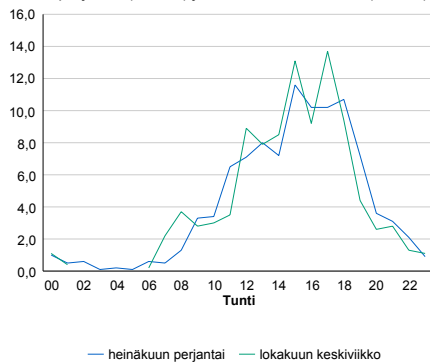
2011	2012	2013	2014	2015
698	714	696	705	714
3,2%	2,3%	-2,4%	1,2%	1,4%

Tuntijärjestyskäyrä



Tuntivaihtelut

Heinäkuun perjantai (vko 28) ja lokakuun keskiviikko (vko 41).



h	q	q/KVL
1	183	25,6%
30	133	18,6%
100	118	16,5%
300	100	14,0%
500	89	12,5%

h	qras	qras/KVL
1	15	55,6%
30	9	33,3%
100	7	25,9%
300	5	18,5%
500	4	14,8%

8.04 LAM-kirja

1446 KIVILOMPOLO T (KT 93)

Perustettu 19.09.2002

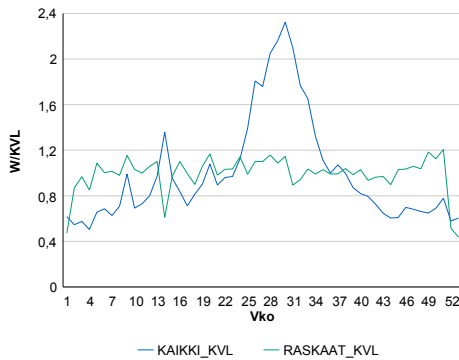
Vuoden 2015 liikennemäärät:

KVL	413	KVLras	72	Tieosa	12	Suunta1	Norja
KAVL	397	KAVLras	80	Etäisyys	4507	Suunta2	Suomi
KKVL	682	KKVLras	75	Kaistoja	2		

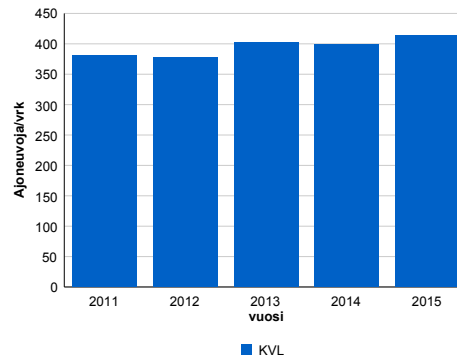
Liikenteen koostumus:

	11 HA-PA	12 KAIP	13 Linja-autot	14 KAPP	15 KATP	16 HA + PK	17 HA + AV		Kevyet ajoneuvot	Raskaat ajoneuvot
ARKILIIKENNE	71,7%	1,9%	0,6%	13,6%	4,1%	6,3%	1,8%		79,8%	20,2%
KOKO VUOSI	74,7%	1,9%	0,5%	11,5%	3,5%	6,1%	1,8%		82,6%	17,4%

Kausivaihtelukertoimet

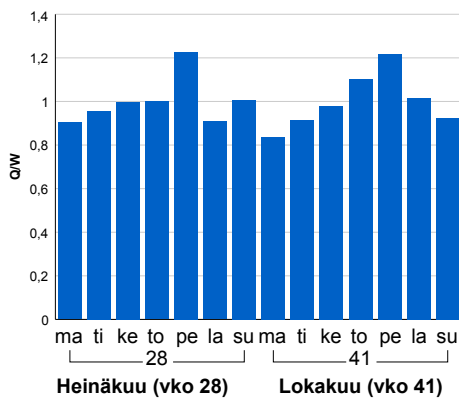


Liikenteen kehitys vv. 2015

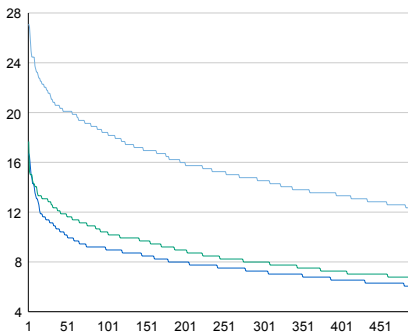


2011	2012	2013	2014	2015
381	377	402	399	413
3,4%	-1,0%	6,6%	-0,7%	3,5%

Viikonpäivävaihtelut

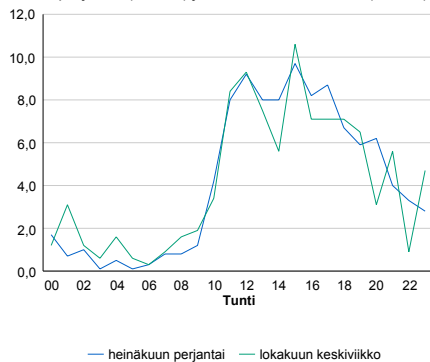


Tuntijärjestyskäyrä



Tuntivaihtelut

Heinäkuun perjantai (vko 28) ja lokakuun keskiviikko (vko 41).



h	q	q/KVL	h	qras	qras/KVL
1	112	27,1%	1	16	22,2%
30	87	21,1%	30	12	16,7%
100	76	18,4%	100	10	13,9%
300	60	14,5%	300	8	11,1%
500	51	12,3%	500	7	9,7%

8.04 LAM-kirja

1447 Kilpisjärvi T (VT 21)

Perustettu 08.09.2006

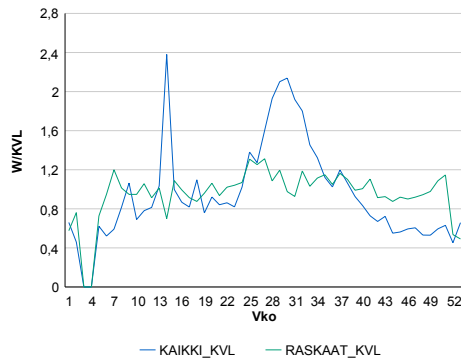
Vuoden 2015 liikennemäärät:

KVL	602	KVLras	81	Tieosa	237	Suunta1	Norja
KAVL	497	KAVLras	97	Etäisyys	8096	Suunta2	Kilpisjärvi
KKVL	915	KKVLras	92	Kaistoja	2		

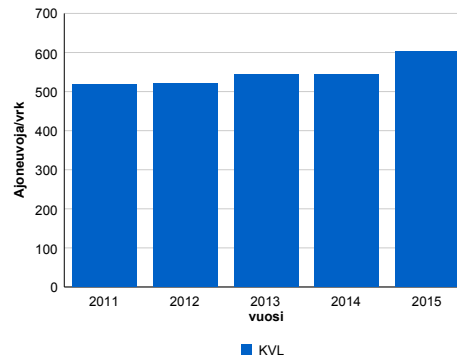
Liikenteen koostumus:

	11 HA-PA	12 KAIP	13 Linja-autot	14 KAPP	15 KATP	16 HA + PK	17 HA + AV		Kevyet ajoneuvot	Raskaat ajoneuvot
ARKILIIKENNE	74,5%	2,5%	0,6%	12,3%	4,2%	4,0%	1,8%		80,4%	19,6%
KOKO VUOSI	79,8%	2,0%	0,5%	8,4%	2,7%	4,9%	1,8%		86,5%	13,5%

Kausivaihtelukertoimet

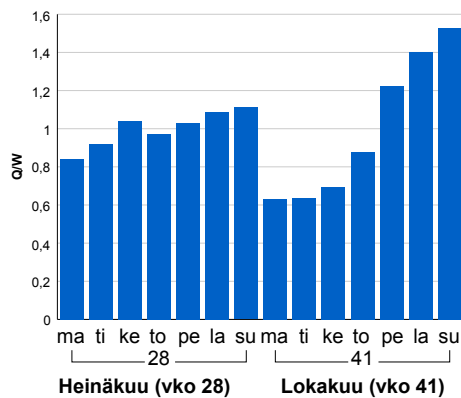


Liikenteen kehitys vv. 2015

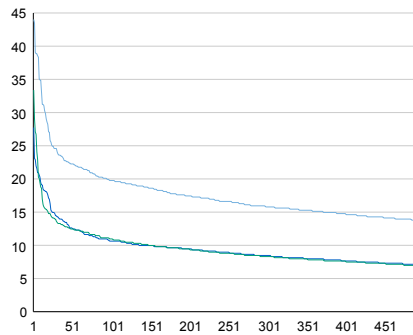


vuosi	2011	2012	2013	2014	2015
Ajoneuvoja/vrk	519	521	544	545	602
%	7,2%	0,4%	4,3%	0,2%	10,4%

Viikonpäivävaihtelut

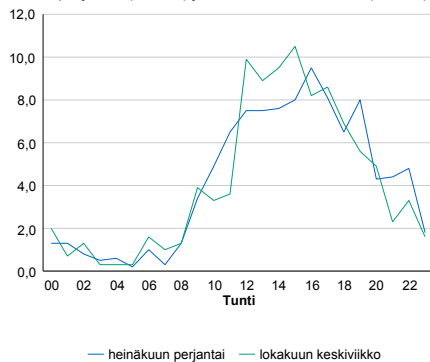


Tuntijärjestyskäyrä



Tuntivaihtelut

Heinäkuun perjantai (vko 28) ja lokakuun keskiviikko (vko 41).



h	q	q/q/KVL	h	qras	qras/KVL
1	265	44,0%	1	24	29,6%
30	148	24,6%	30	14	17,3%
100	119	19,8%	100	12	14,8%
300	95	15,8%	300	10	12,3%
500	83	13,8%	500	9	11,1%

8.04 LAM-kirja

1448 TORVINEN (VT 4)

Perustettu 15.09.2006

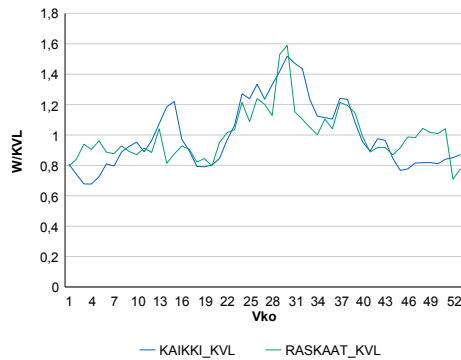
Vuoden 2015 liikennemäärät:

KVL	1 585	KVLras	201	Tieosa	517	Suunta1	Sodankylä
KAVL	1 543	KAVLras	243	Etäisyys	11153	Suunta2	Rovaniemi
KKVL	2 043	KKVLras	239	Kaistoja	2		

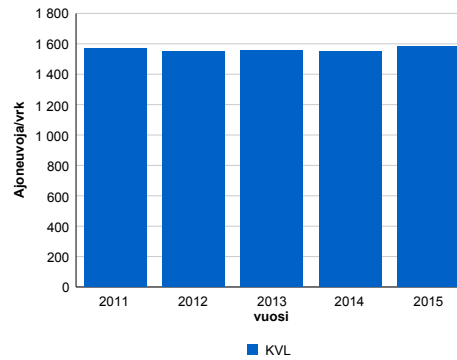
Liikenteen koostumus:

	11 HA-PA	12 KAIP	13 Linja-autot	14 KAPP	15 KATP	16 HA + PK	17 HA + AV		Kevyet ajoneuvot	Raskaat ajoneuvot
ARKILIIKENNE	78,1%	4,0%	1,8%	1,8%	8,2%	4,6%	1,6%	ARKILIIKENNE	84,3%	15,7%
KOKO VUOSI	80,7%	3,3%	1,9%	1,5%	6,1%	5,0%	1,6%	KOKO VUOSI	87,3%	12,7%

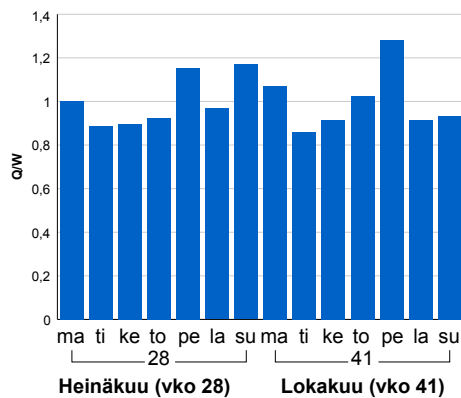
Kausivaihtelukertoimet



Liikenteen kehitys vv. 2015

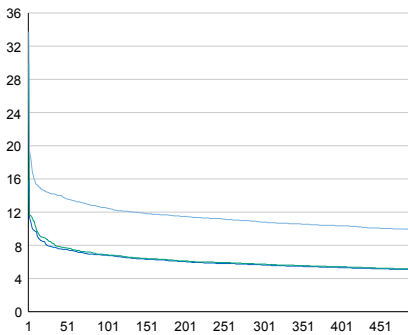


Viikonpäivävaihtelut



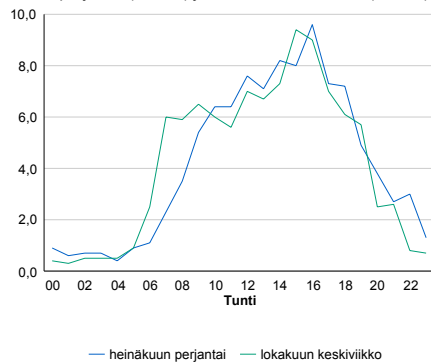
2011	2012	2013	2014	2015
1 570	1 547	1 554	1 548	1 585
4,1%	-1,5%	0,5%	-0,4%	2,4%

Tuntijärjestyskäyrä



Tuntivaihtelut

Heinäkuun perjantai (vko 28) ja lokakuun keskiviikko (vko 41).



h	q	q/KVL	h	qras	qras/KVL
1	535	33,8%	1	44	21,9%
30	225	14,2%	30	29	14,4%
100	198	12,5%	100	25	12,4%
300	171	10,8%	300	21	10,4%
500	157	9,9%	500	19	9,5%

8.04 LAM-kirja

1449 Yläpostojoki (VT 4)

Perustettu 27.10.2006

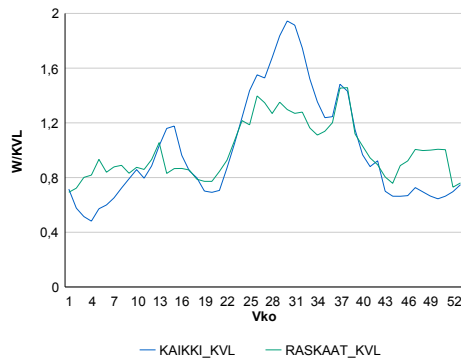
Vuoden 2015 liikennemäärät:

KVL	1 069	KVLras	138	Tieosa	531	Suunta1	Ivalo
KAVL	1 012	KAVLras	156	Etäisyys	2960	Suunta2	Sodankylä
KKVL	1 643	KKVLras	170	Kaistoja	2		

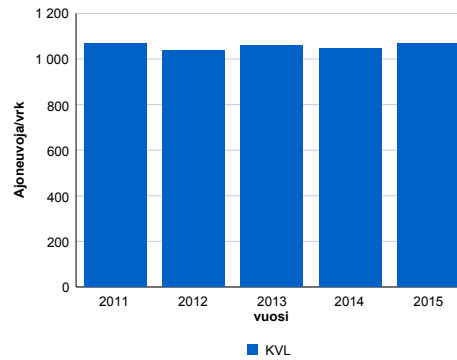
Liikenteen koostumus:

	11 HA-PA	12 KAIP	13 Linja-autot	14 KAPP	15 KATP	16 HA + PK	17 HA + AV		Kevyet ajoneuvot	Raskaat ajoneuvot
ARKILIIKENNE	75,0%	5,3%	1,5%	2,3%	6,3%	7,1%	2,4%		84,6%	15,4%
KOKO VUOSI	77,2%	4,7%	1,5%	2,0%	4,7%	7,5%	2,4%		87,1%	12,9%

Kausivaihtelukertoimet

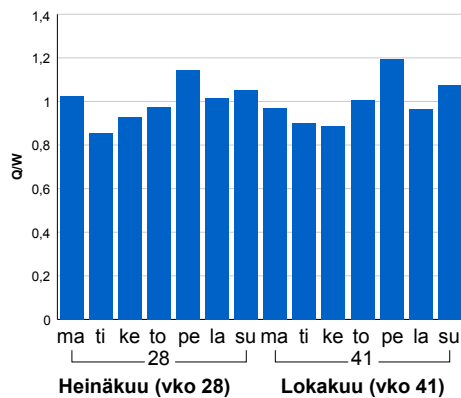


Liikenteen kehitys vv. 2015

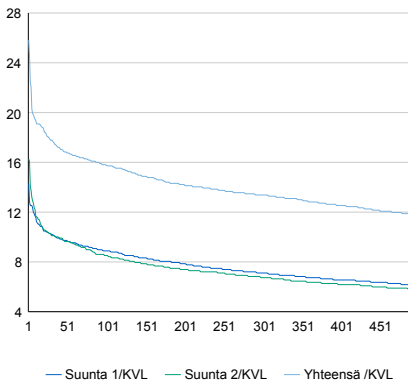


2011	2012	2013	2014	2015
1 068	1 039	1 058	1 048	1 069
4,0%	-2,6%	1,8%	-0,9%	2,0%

Viikonpäivävaihtelut

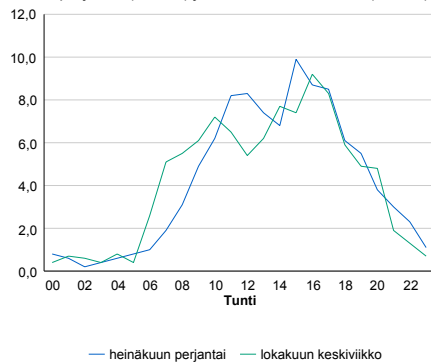


Tuntijärjestyskäyrä



Tuntivaihtelut

Heinäkuun perjantai (vko 28) ja lokakuun keskiviikko (vko 41).



h	q	q/KVL	h	qras	qras/KVL
1	276	25,8%	1	25	18,1%
30	190	17,8%	30	21	15,2%
100	169	15,8%	100	18	13,0%
300	143	13,4%	300	15	10,9%
500	126	11,8%	500	13	9,4%

8.04 LAM-kirja

1450 REVONTULI (VT 4)

Perustettu 29.10.2008

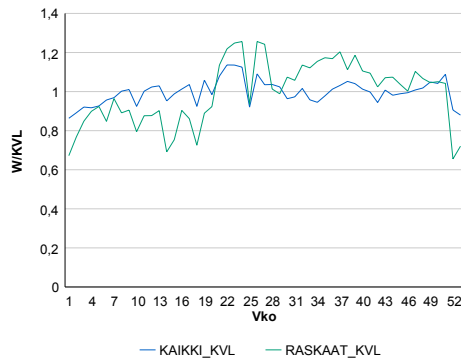
Vuoden 2015 liikennemäärät:

KVL	15 822	KVLras	787	Tieosa	501	Suunta1	Sodankylä
KAVL	17 737	KAVLras	1 064	Etäisyys	650	Suunta2	Rovaniemi
KKVL	16 087	KKVLras	891	Kaistoja	6		

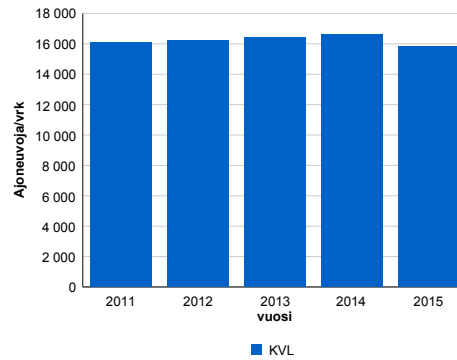
Liikenteen koostumus:

	11 HA-PA	12 KAIP	13 Linja-autot	14 KAPP	15 KATP	16 HA + PK	17 HA + AV		Kevyet ajoneuvot	Raskaat ajoneuvot
ARKILIIKENNE	91,1%	2,8%	0,3%	0,3%	2,6%	2,6%	0,3%	ARKILIIKENNE	94,0%	6,0%
KOKO VUOSI	91,9%	2,3%	0,3%	0,3%	2,1%	2,8%	0,3%	KOKO VUOSI	95,0%	5,0%

Kausivaihtelukertoimet

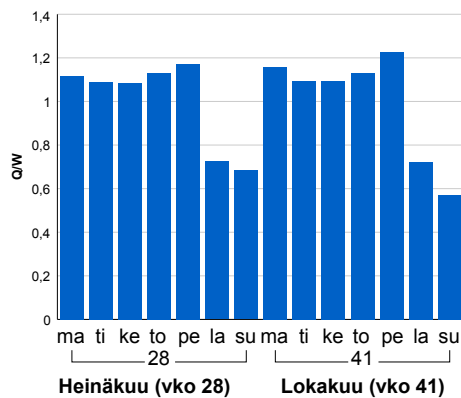


Liikenteen kehitys vv. 2015

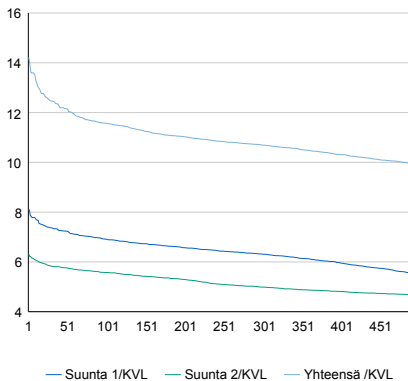


2011	2012	2013	2014	2015
16 074	16 237	16 426	16 604	15 822
1,7%	1,0%	1,2%	1,1%	-4,7%

Viikonpäivävaihtelut

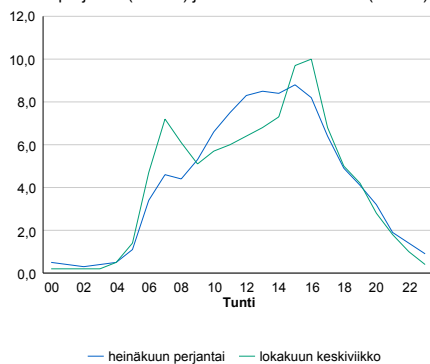


Tuntijärjestyskäyrä



Tuntivaihtelut

Heinäkuun perjantai (vko 28) ja lokakuun keskiviikko (vko 41).



h	q	q/KVL	h	qras	qras/KVL
1	2 250	14,2%	1	133	16,9%
30	1 973	12,5%	30	108	13,7%
100	1 831	11,6%	100	100	12,7%
300	1 692	10,7%	300	91	11,6%
500	1 569	9,9%	500	85	10,8%

8.04 LAM-kirja

1451 ALA-KORKALO (VT 4)

Perustettu 13.10.2009

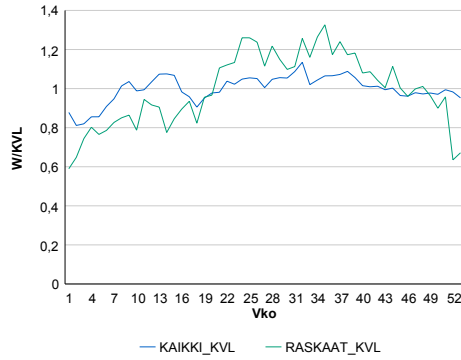
Vuoden 2015 liikennemäärät:

KVL	6 102	KVLras	593	Tieosa	448	Suunta1	Rovaniemi
KAVL	6 186	KAVLras	734	Etäisyys	2546	Suunta2	Kemi
KKVL	6 427	KKVLras	712	Kaistoja	2		

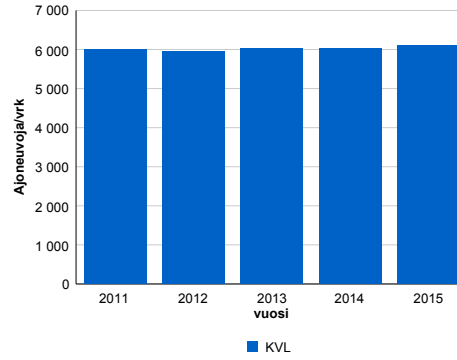
Liikenteen koostumus:

	11 HA-PA	12 KAIP	13 Linja-autot	14 KAPP	15 KATP	16 HA + PK	17 HA + AV		Kevyet ajoneuvot	Raskaat ajoneuvot
ARKILIIKENNE	83,4%	3,6%	0,7%	1,0%	6,7%	3,9%	0,9%	ARKILIIKENNE	88,1%	11,9%
KOKO VUOSI	85,3%	3,2%	0,7%	0,8%	5,1%	4,2%	0,8%	KOKO VUOSI	90,3%	9,7%

Kausivaihtelukertoimet

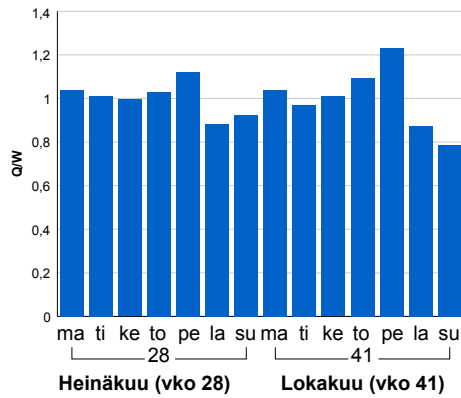


Liikenteen kehitys vv. 2015

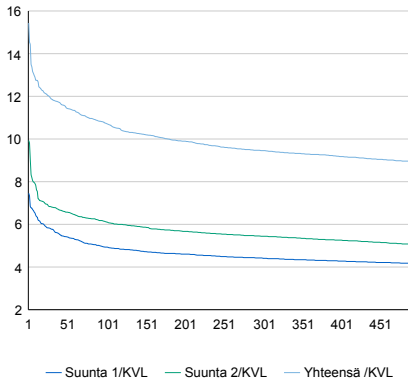


2011	2012	2013	2014	2015
6 003	5 955	6 037	6 022	6 102
1,4%	-0,8%	1,4%	-0,2%	1,3%

Viikonpäivävaihtelut

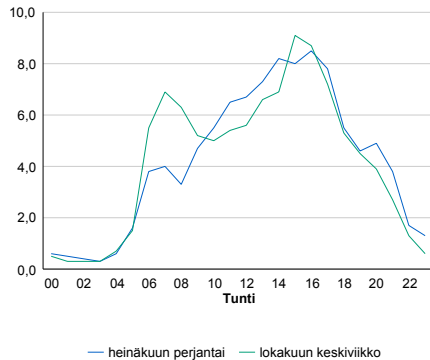


Tuntijärjestyskäyrä



Tuntivaihtelut

Heinäkuun perjantai (vko 28) ja lokakuun keskiviikko (vko 41).



h	q	q/KVL	h	qras	qras/KVL
1	942	15,4%	1	96	16,2%
30	724	11,9%	30	76	12,8%
100	655	10,7%	100	67	11,3%
300	577	9,5%	300	60	10,1%
500	545	8,9%	500	56	9,4%

8.04 LAM-kirja

1452 MAROSTENMÄKI (VT 4)

Perustettu 23.09.2010

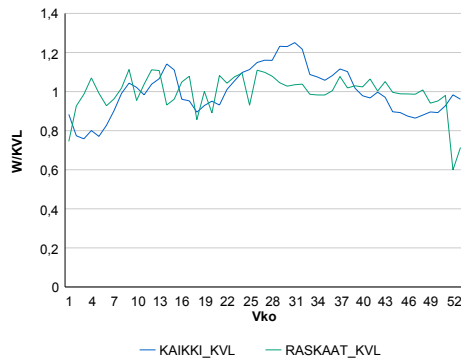
Vuoden 2015 liikennemäärät:

KVL	8 593	KVLras	1 110	Tieosa	423	Suunta1	Tornio
KAVL	8 241	KAVLras	1 388	Etäisyys	3125	Suunta2	Kemi
KKVL	9 831	KKVLras	1 154	Kaistoja	4		

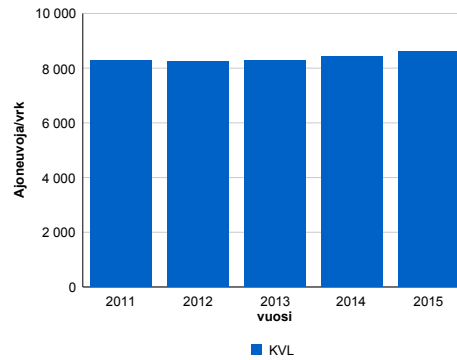
Liikenteen koostumus:

	11 HA-PA	12 KAIP	13 Linja-autot	14 KAPP	15 KATP	16 HA + PK	17 HA + AV		Kevyet ajoneuvot	Raskaat ajoneuvot
ARKILIIKENNE	79,1%	2,8%	0,5%	2,3%	11,3%	3,2%	0,9%		83,2%	16,8%
KOKO VUOSI	82,6%	2,4%	0,5%	1,8%	8,3%	3,6%	0,9%		87,1%	12,9%

Kausivaihtelukertoimet

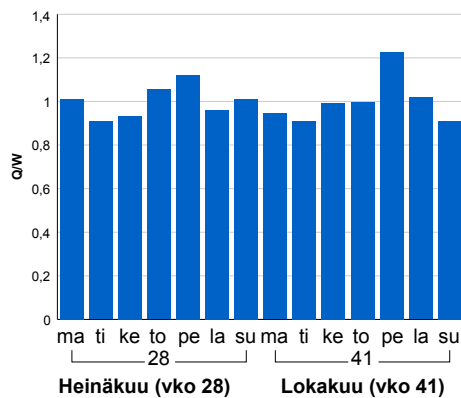


Liikenteen kehitys vv. 2015

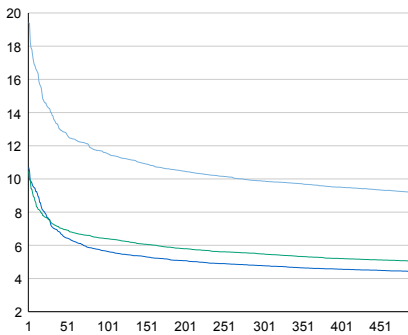


vuosi	2011	2012	2013	2014	2015
Ajoneuvoja/vrk	8 270	8 231	8 268	8 413	8 593
% muut.	10,4%	-0,5%	0,5%	1,8%	2,1%

Viikonpäivävaihtelut

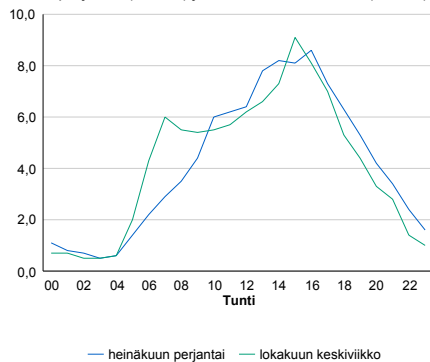


Tuntijärjestyskäyrä



Tuntivaihtelut

Heinäkuun perjantai (vko 28) ja lokakuun keskiviikko (vko 41).



h	q	q/KVL	h	qras	qras/KVL
1	1 669	19,4%	1	119	10,7%
30	1 203	14,0%	30	104	9,4%
100	994	11,6%	100	97	8,7%
300	848	9,9%	300	90	8,1%
500	789	9,2%	500	86	7,7%

8.04 LAM-kirja

1453 SIIKALAHTI (VT 4)

Perustettu 23.09.2010

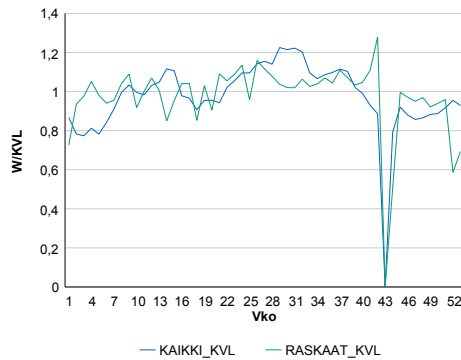
Vuoden 2015 liikennemäärät:

KVL	9 910	KVLras	1 021	Tieosa	424	Suunta1	Tornio
KAVL	9 696	KAVLras	1 299	Etäisyys	2764	Suunta2	Kemi
KKVL	11 277	KKVLras	1 087	Kaistoja	4		

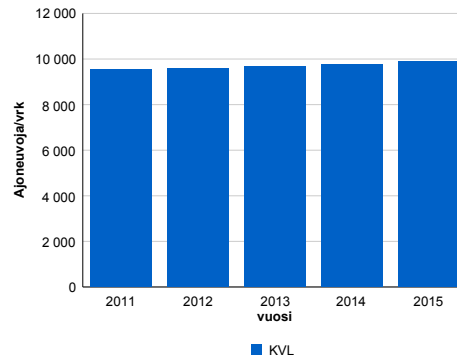
Liikenteen koostumus:

	11 HA-PA	12 KAIP	13 Linja-autot	14 KAPP	15 KATP	16 HA + PK	17 HA + AV		Kevyet ajoneuvot	Raskaat ajoneuvot
ARKILIIKENNE	83,2%	2,4%	0,3%	2,0%	8,8%	2,8%	0,6%		86,6%	13,4%
KOKO VUOSI	85,8%	2,0%	0,3%	1,5%	6,5%	3,2%	0,7%		89,7%	10,3%

Kausivaihtelukertoimet

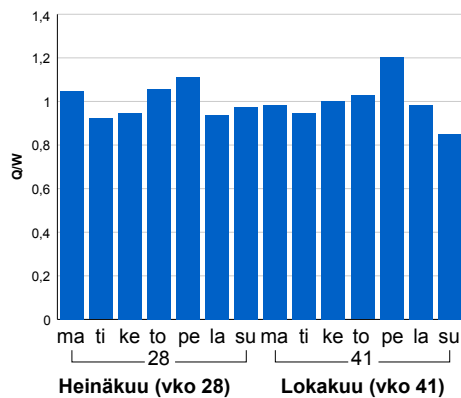


Liikenteen kehitys vv. 2015

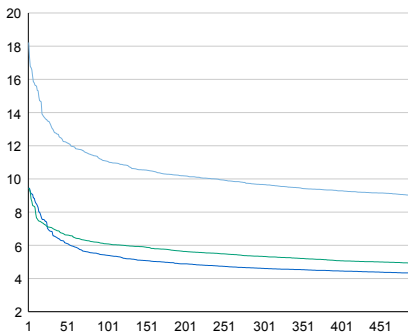


2011	2012	2013	2014	2015
9 521	9 606	9 655	9 749	9 910
11,4%	0,9%	0,5%	1,0%	1,7%

Viikonpäivävaihtelut

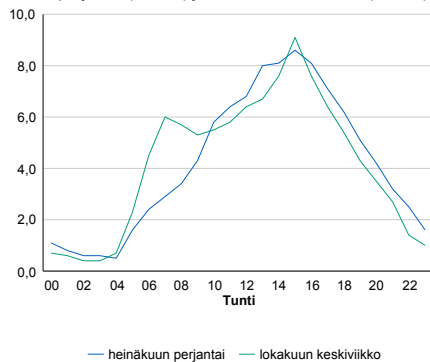


Tuntijärjestyskäyrä



Tuntivaihtelut

Heinäkuun perjantai (vko 28) ja lokakuun keskiviikko (vko 41).



h	q	q/KVL	h	qras	qras/KVL
1	1 806	18,2%	1	111	10,9%
30	1 303	13,1%	30	101	9,9%
100	1 098	11,1%	100	95	9,3%
300	958	9,7%	300	87	8,5%
500	893	9,0%	500	83	8,1%

8.04 LAM-kirja

1454 PEURASAARI (VT 4)

Perustettu 23.09.2010

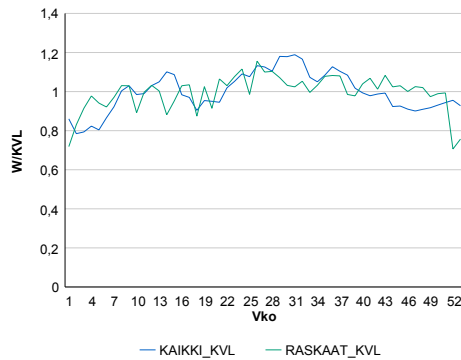
Vuoden 2015 liikennemäärät:

KVL	10 176	KVLras	1 235	Tieosa	425	Suunta1	Tornio
KAVL	10 179	KAVLras	1 535	Etäisyys	1622	Suunta2	Kemi
KKVL	11 356	KKVLras	1 316	Kaistoja	4		

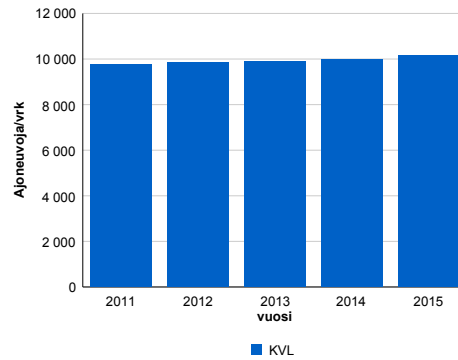
Liikenteen koostumus:

	11 HA-PA	12 KAIP	13 Linja-autot	14 KAPP	15 KATP	16 HA + PK	17 HA + AV		Kevyet ajoneuvot	Raskaat ajoneuvot
ARKILIIKENNE	81,4%	2,6%	1,0%	1,9%	9,7%	2,8%	0,7%		84,9%	15,1%
KOKO VUOSI	84,0%	2,2%	1,0%	1,6%	7,4%	3,2%	0,7%		87,9%	12,1%

Kausivaihtelukertoimet

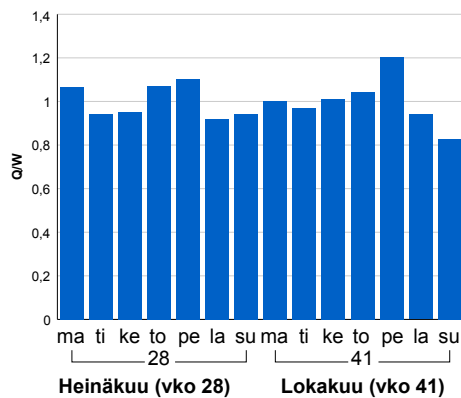


Liikenteen kehitys vv. 2015

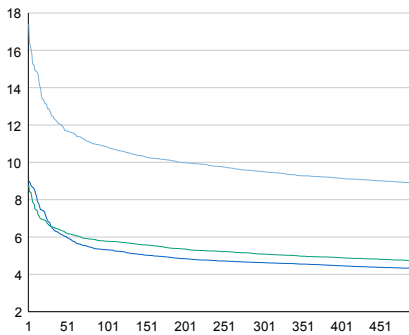


2011	2012	2013	2014	2015
9 749	9 836	9 872	9 978	10 176
9,9%	0,9%	0,4%	1,1%	2,0%

Viikonpäivävaihtelut

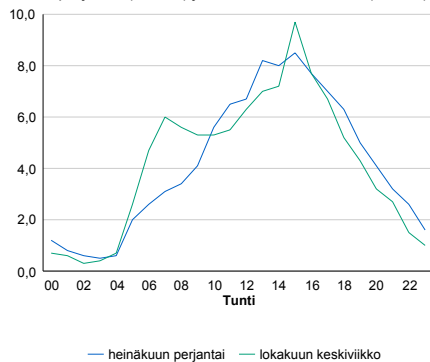


Tuntijärjestyskäyrä



Tuntivaihtelut

Heinäkuun perjantai (vko 28) ja lokakuun keskiviikko (vko 41).



h	q	q/KVL	h	qras	qras/KVL
1	1 773	17,4%	1	133	10,8%
30	1 272	12,5%	30	121	9,8%
100	1 104	10,8%	100	112	9,1%
300	968	9,5%	300	104	8,4%
500	903	8,9%	500	100	8,1%

8.04 LAM-kirja

1455 KARJALAHTI (VT 4)

Perustettu 23.09.2010

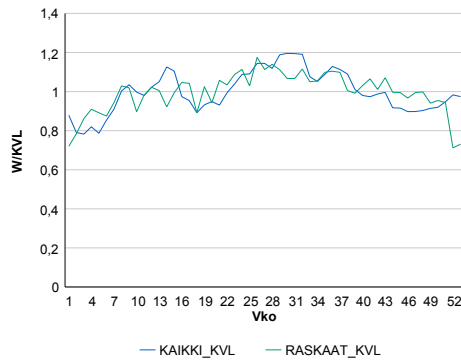
Vuoden 2015 liikennemäärät:

KVL	7 950	KVLras	1 293	Tieosa	425	Suunta1	Tornio
KAVL	7 785	KAVLras	1 546	Etäisyys	2981	Suunta2	Kemi
KKVL	8 935	KKVLras	1 417	Kaistoja	4		

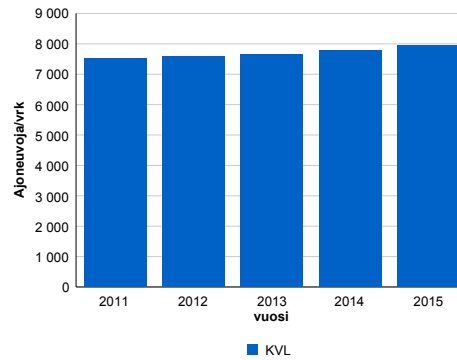
Liikenteen koostumus:

	11 HA-PA	12 KAIP	13 Linja-autot	14 KAPP	15 KATP	16 HA + PK	17 HA + AV		Kevyet ajoneuvot	Raskaat ajoneuvot
ARKILIIKENNE	76,2%	3,3%	2,2%	2,6%	11,8%	3,0%	0,9%		80,1%	19,9%
KOKO VUOSI	79,4%	2,9%	2,2%	2,1%	9,1%	3,4%	0,9%		83,7%	16,3%

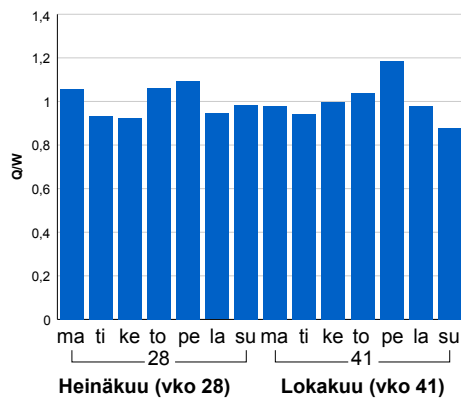
Kausivaihtelukertoimet



Liikenteen kehitys vv. 2015

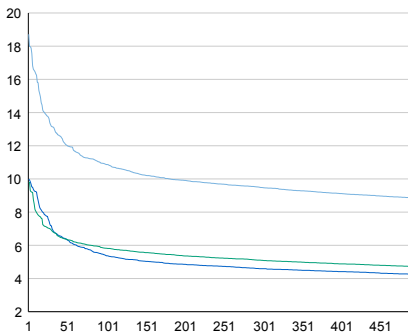


Viikonpäivävaihtelut



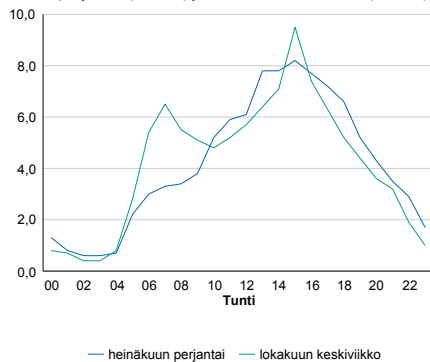
2011	2012	2013	2014	2015
7 510	7 581	7 653	7 777	7 950
11,0%	0,9%	1,0%	1,6%	2,2%

Tuntijärjestyskäyrä



Tuntivaihtelut

Heinäkuun perjantai (vko 28) ja lokakuun keskiviikko (vko 41).



h	q	q/KVL	h	qras	qras/KVL
1	1 488	18,7%	1	133	10,3%
30	1 047	13,2%	30	120	9,3%
100	864	10,9%	100	113	8,7%
300	754	9,5%	300	105	8,1%
500	704	8,9%	500	101	7,8%

8.04 LAM-kirja

1456 KIVIKKO (VT 4)

Perustettu 23.09.2010

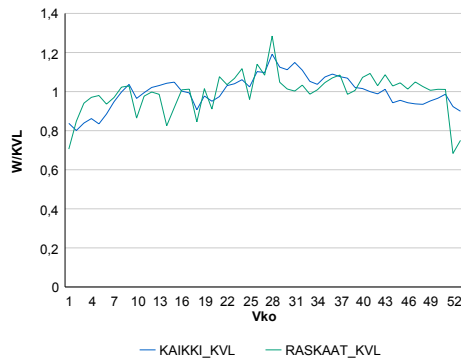
Vuoden 2015 liikennemäärät:

KVL	13 696	KVLras	1 257	Tieosa	425	Suunta1	Tornio
KAVL	14 229	KAVLras	1 592	Etäisyys	4583	Suunta2	Kemi
KKVL	14 942	KKVLras	1 337	Kaistoja	4		

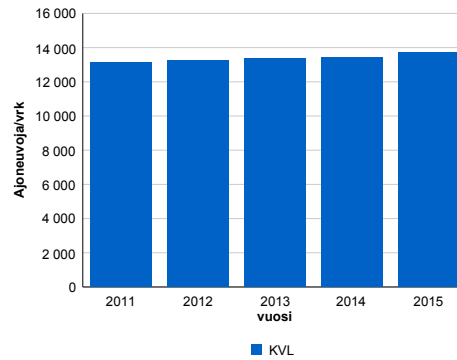
Liikenteen koostumus:

	11 HA-PA	12 KAIP	13 Linja-autot	14 KAPP	15 KATP	16 HA + PK	17 HA + AV		Kevyet ajoneuvot	Raskaat ajoneuvot
ARKILIIKENNE	86,1%	2,6%	0,2%	1,4%	6,9%	2,3%	0,5%		88,8%	11,2%
KOKO VUOSI	87,7%	2,2%	0,3%	1,2%	5,5%	2,6%	0,5%		90,8%	9,2%

Kausivaihtelukertoimet

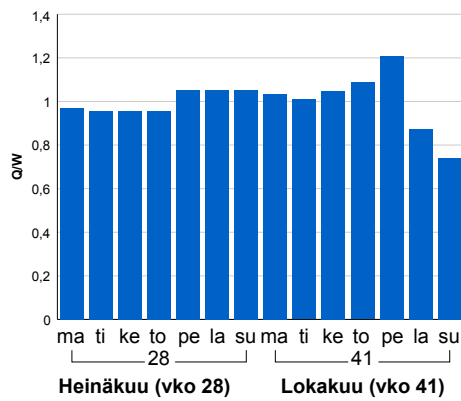


Liikenteen kehitys vv. 2015

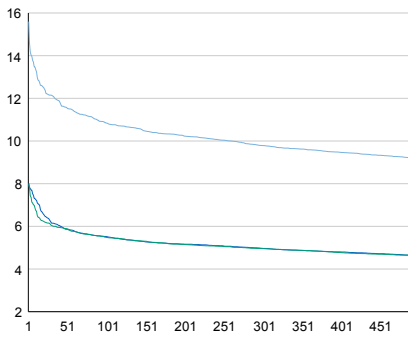


2011	2012	2013	2014	2015
13 106	13 269	13 338	13 440	13 696
6,1%	1,2%	0,5%	0,8%	1,9%

Viikonpäivävaihtelut

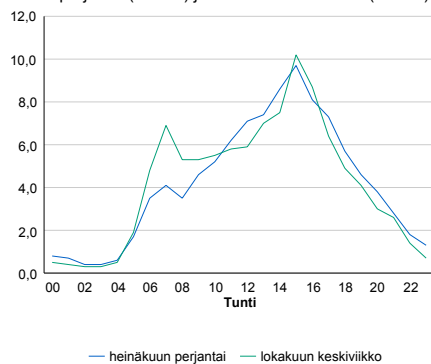


Tuntijärjestyskäyrä



Tuntivaihtelut

Heinäkuun perjantai (vko 28) ja lokakuun keskiviikko (vko 41).



h	q	q/KVL	h	qras	qras/KVL
1	2 136	15,6%	1	145	11,5%
30	1 664	12,2%	30	126	10,0%
100	1 486	10,8%	100	118	9,4%
300	1 341	9,8%	300	111	8,8%
500	1 261	9,2%	500	107	8,5%

8.04 LAM-kirja

1457 RISTIKANGAS (VT 4)

Perustettu 23.09.2010

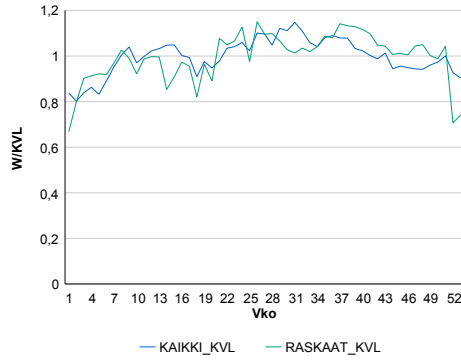
Vuoden 2015 liikennemäärät:

KVL	13 645	KVLras	1 142	Tieosa	426	Suunta1	Tornio
KAVL	14 198	KAVLras	1 437	Etäisyys	562	Suunta2	Kemi
KKVL	14 744	KKVLras	1 215	Kaistoja	4		

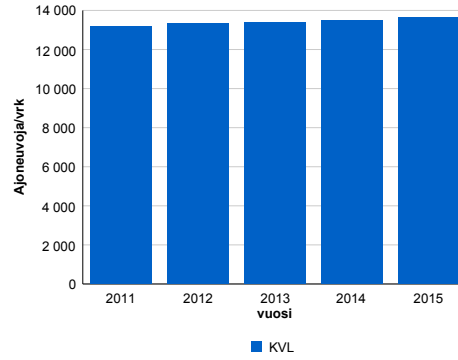
Liikenteen koostumus:

	11 HA-PA	12 KAIP	13 Linja-autot	14 KAPP	15 KATP	16 HA + PK	17 HA + AV		Kevyet ajoneuvot	Raskaat ajoneuvot
ARKILIIKENNE	87,1%	2,7%	0,3%	1,4%	5,8%	2,2%	0,6%		89,9%	10,1%
KOKO VUOSI	88,5%	2,3%	0,3%	1,1%	4,6%	2,6%	0,6%		91,6%	8,4%

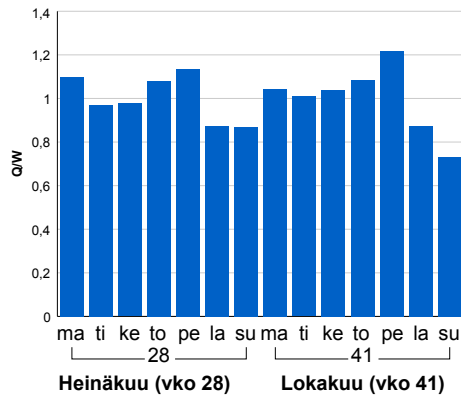
Kausivaihtelukertoimet



Liikenteen kehitys vv. 2015

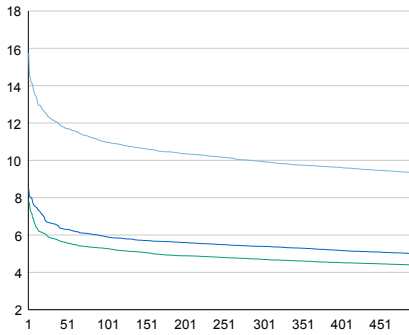


Viikonpäivävaihtelut



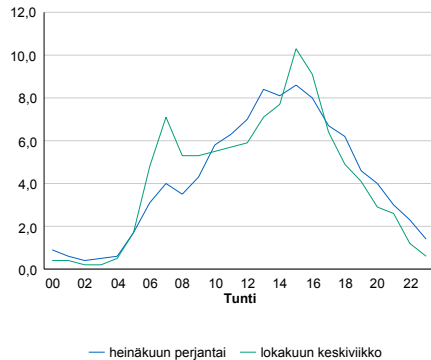
2011	2012	2013	2014	2015
13 163	13 334	13 408	13 464	13 645
5,7%	1,3%	0,6%	0,4%	1,3%

Tuntijärjestyskäyrä



Tuntivaihtelut

Heinäkuun perjantai (vko 28) ja lokakuun keskiviikko (vko 41).



h	q	q/KVL	h	qras	qras/KVL
1	2 147	15,7%	1	135	11,8%
30	1 668	12,2%	30	119	10,4%
100	1 497	11,0%	100	111	9,7%
300	1 356	9,9%	300	104	9,1%
500	1 274	9,3%	500	99	8,7%

8.04 LAM-kirja

1458 TORNIO (Kivira) (VT 21)

Perustettu 27.09.2013

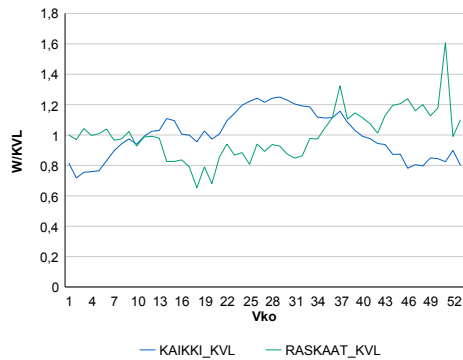
Vuoden 2015 liikennemäärät:

KVL	5 543	KVLras	326	Tieosa	106	Suunta1	Kilpisjärvi
KAVL	5 573	KAVLras	390	Etäisyys	30	Suunta2	Tornio
KKVL	6 626	KKVLras	298	Kaistoja	2		

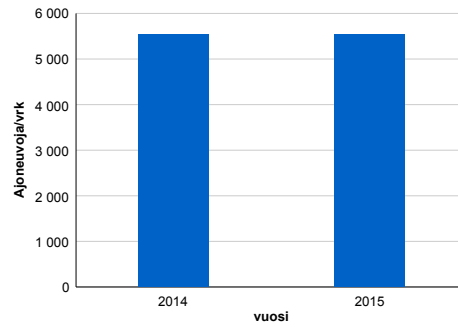
Liikenteen koostumus:

	11 HA-PA	12 KAIP	13 Linja-autot	14 KAPP	15 KATP	16 HA + PK	17 HA + AV		Kevyet ajoneuvot	Raskaat ajoneuvot
ARKILIIKENNE	88,7%	2,8%	0,6%	0,9%	2,7%	3,8%	0,5%	ARKILIIKENNE	93,0%	7,0%
KOKO VUOSI	89,6%	2,4%	0,5%	0,8%	2,2%	4,0%	0,5%	KOKO VUOSI	94,1%	5,9%

Kausivaihtelukertoimet

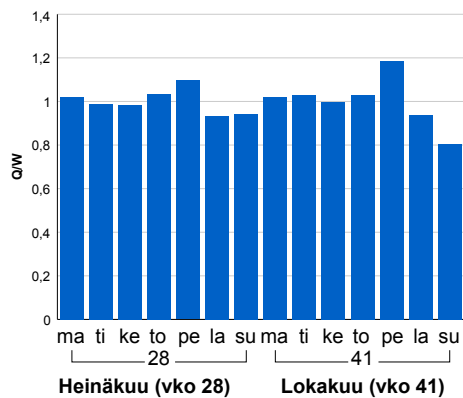


Liikenteen kehitys vv. 2015

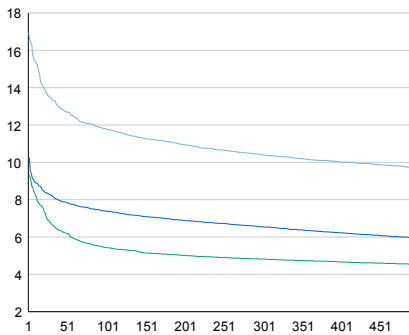


vuosi	2014	2015
KVL	5 545	5 543
	5,9%	0,0%

Viikonpäivävaihtelut

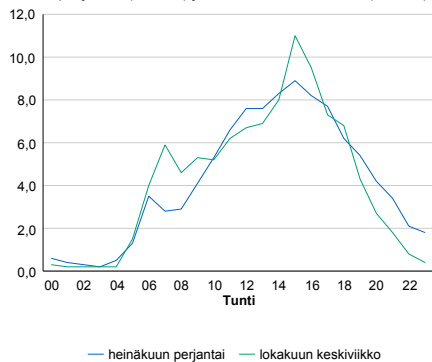


Tuntijärjestyskäyrä



Tuntivaihtelut

Heinäkuun perjantai (vko 28) ja lokakuun keskiviikko (vko 41).



h	q	q/KVL
1	939	16,9%
30	745	13,4%
100	654	11,8%
300	577	10,4%
500	537	9,7%

h	qras	qras/KVL
1	94	28,8%
30	56	17,2%
100	44	13,5%
300	35	10,7%
500	31	9,5%

8.04 LAM-kirja

1459 YLITORNIO (VT 21)

Perustettu 27.09.2013

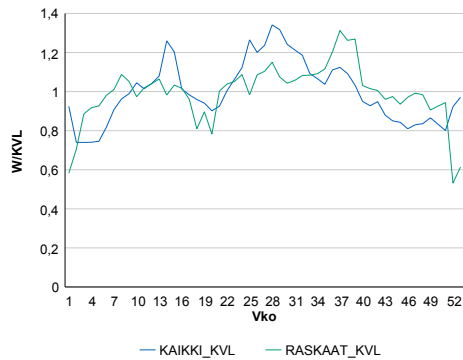
Vuoden 2015 liikennemäärät:

KVL	3 936	KVLras	203	Tieosa	118	Suunta1	Kilpisjärvi
KAVL	3 851	KAVLras	252	Etäisyys	1340	Suunta2	Tornio
KKVL	4 654	KKVLras	220	Kaistoja	2		

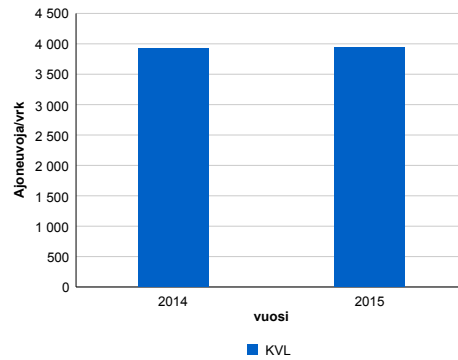
Liikenteen koostumus:

	11 HA-PA	12 KAIP	13 Linja-autot	14 KAPP	15 KATP	16 HA + PK	17 HA + AV		Kevyet ajoneuvot	Raskaat ajoneuvot
ARKILIIKENNE	89,1%	2,2%	0,5%	1,2%	2,7%	3,8%	0,5%	ARKILIIKENNE	93,5%	6,5%
KOKO VUOSI	90,2%	1,8%	0,4%	1,0%	2,0%	4,1%	0,6%	KOKO VUOSI	94,8%	5,2%

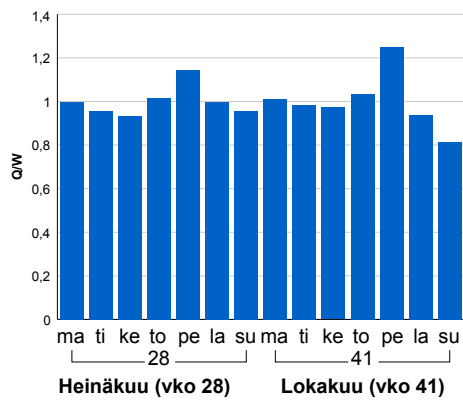
Kausivaihtelukertoimet



Liikenteen kehitys vv. 2015

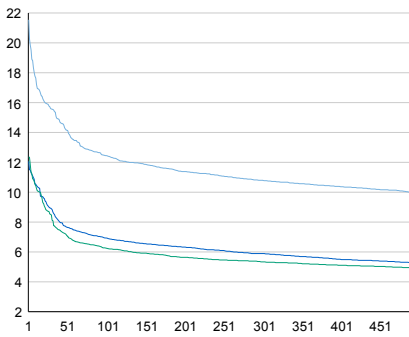


Viikonpäivävaihtelut



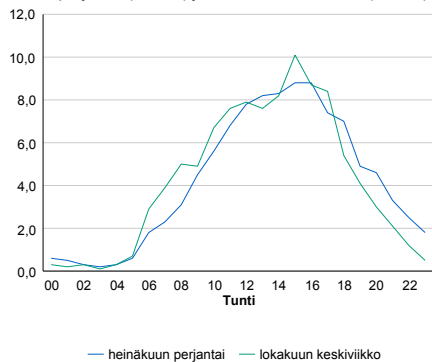
2014	2015
3 923	3 936
10,0%	0,3%

Tuntijärjestyskäyrä



Tuntivaihtelut

Heinäkuun perjantai (vko 28) ja lokakuun keskiviikko (vko 41).



h	q	q/KVL
1	848	21,5%
30	613	15,6%
100	490	12,4%
300	425	10,8%
500	393	10,0%

h	qras	qras/KVL
1	50	24,6%
30	29	14,3%
100	25	12,3%
300	22	10,8%
500	20	9,9%

8.04 LAM-kirja

1460 Ylikylä (KT 79)

Perustettu 03.07.2014

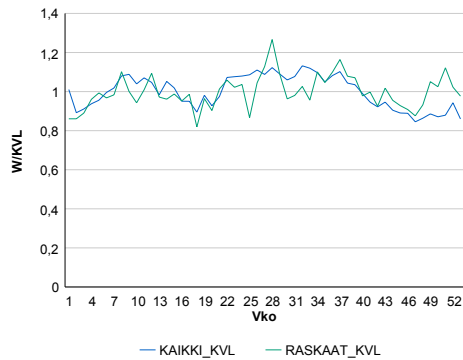
Vuoden 2015 liikennemäärät:

KVL	4 241	KVLras	199	Tieosa	1	Suunta1	Meltaus
KAVL	4 325	KAVLras	241	Etäisyys	4615	Suunta2	Rovaniemi
KKVL	4 630	KKVLras	208	Kaistoja	2		

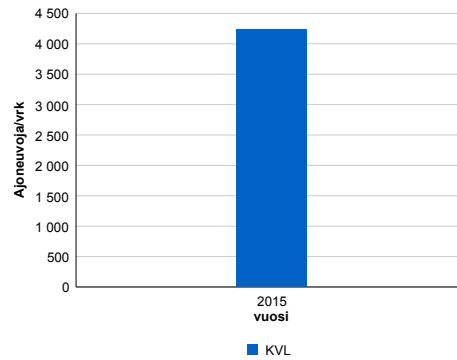
Liikenteen koostumus:

	11 HA-PA	12 KAIP	13 Linja-autot	14 KAPP	15 KATP	16 HA + PK	17 HA + AV		Kevyet ajoneuvot	Raskaat ajoneuvot
ARKILIIKENNE	89,8%	2,4%	0,8%	0,2%	2,2%	4,1%	0,5%		94,4%	5,6%
KOKO VUOSI	90,4%	2,1%	0,7%	0,2%	1,7%	4,4%	0,5%		95,3%	4,7%

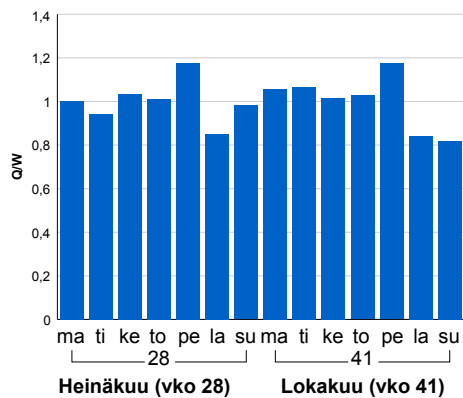
Kausivaihtelukertoimet



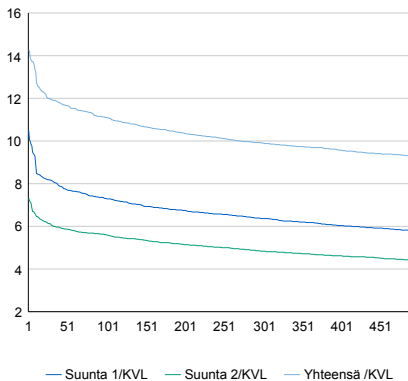
Liikenteen kehitys vv. 2015



Viiköpäivävaihtelut

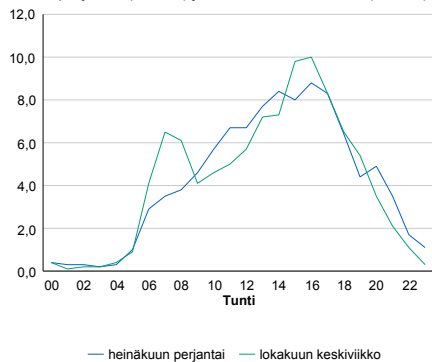


Tuntijärjestyskäyrä



Tuntivaihtelut

Heinäkuun perjantai (vko 28) ja lokakuun keskiviikko (vko 41).



h	q	q/KVL
1	605	14,3%
30	506	11,9%
100	471	11,1%
300	420	9,9%
500	394	9,3%

h	qras	qras/KVL
1	36	18,1%
30	27	13,6%
100	24	12,1%
300	22	11,1%
500	20	10,0%

8.04 LAM-kirja

1461 Vaarala (KT 81)

Perustettu 03.07.2014

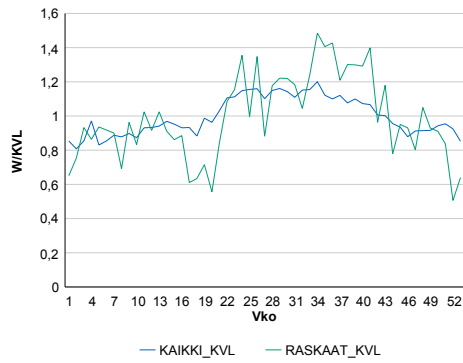
Vuoden 2015 liikennemäärät:

KVL	2 109	KVLras	79	Tieosa	2	Suunta1	Posio
KAVL	2 187	KAVLras	108	Etäisyys	4100	Suunta2	Rovaniemi
KKVL	2 413	KKVLras	96	Kaistoja	2		

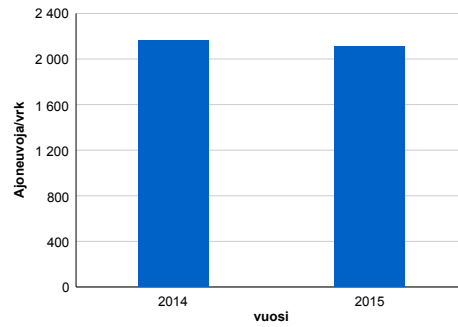
Liikenteen koostumus:

	11 HA-PA	12 KAIP	13 Linja-autot	14 KAPP	15 KATP	16 HA + PK	17 HA + AV		Kevyet ajoneuvot	Raskaat ajoneuvot
ARKILIIKENNE	91,0%	2,1%	0,2%	0,1%	2,5%	3,8%	0,2%	ARKILIIKENNE	95,1%	4,9%
KOKO VUOSI	91,7%	1,6%	0,2%	0,1%	1,9%	4,3%	0,2%	KOKO VUOSI	96,3%	3,7%

Kausivaihtelukertoimet

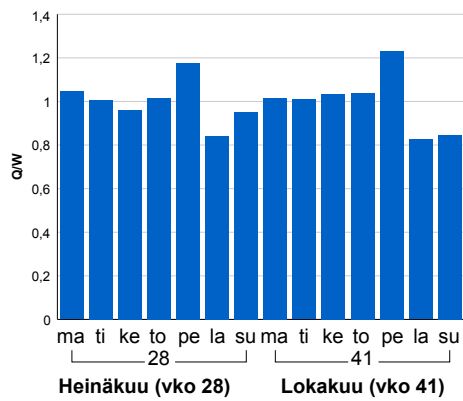


Liikenteen kehitys vv. 2015

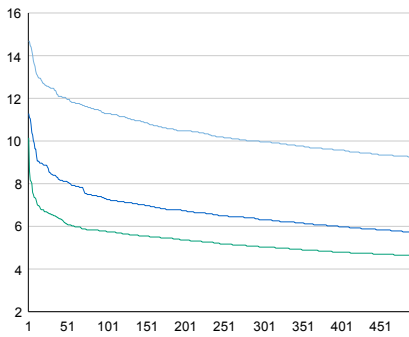


2014	2015
2 167	2 109
-17,1%	-2,7%

Viikonpäivävaihtelut

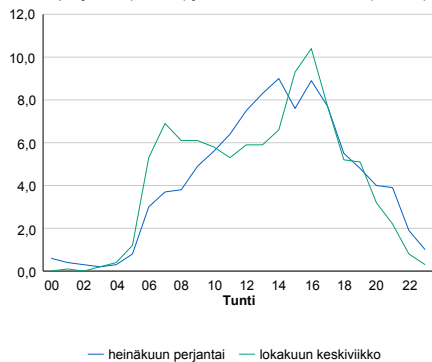


Tuntijärjestyskäyrä



Tuntivaihtelut

Heinäkuun perjantai (vko 28) ja lokakuun keskiviikko (vko 41).



h	q	q/KVL
1	310	14,7%
30	263	12,5%
100	238	11,3%
300	210	10,0%
500	195	9,2%

h	qras	qras/KVL
1	24	30,4%
30	17	21,5%
100	14	17,7%
300	12	15,2%
500	10	12,7%

8.04 LAM-kirja

1462 Yli-Kittilä (KT 79)

Perustettu 13.08.2015

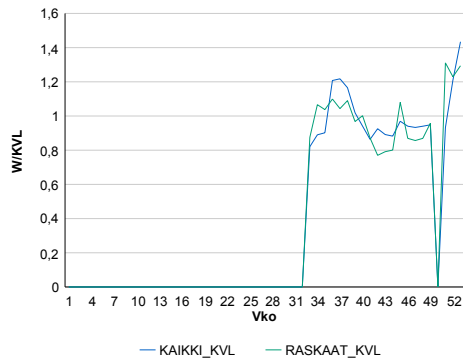
Vuoden 2015 liikennemäärät:

KVL	3 060	KVLras	168	Tieosa	32	Suunta1	Muonio
KAVL	3 148	KAVLras	201	Etäisyys	1519	Suunta2	Rovaniemi
KKVL	2 703	KKVLras	173	Kaistoja	2		

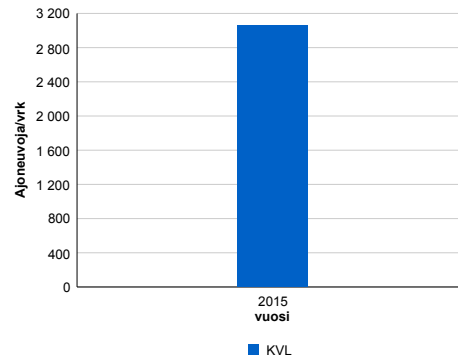
Liikenteen koostumus:

	11 HA-PA	12 KAIP	13 Linja-autot	14 KAPP	15 KATP	16 HA + PK	17 HA + AV		Kevyet ajoneuvot	Raskaat ajoneuvot
ARKILIIKENNE	90,0%	3,1%	1,3%	0,2%	1,8%	3,2%	0,4%		93,6%	6,4%
KOKO VUOSI	91,0%	2,7%	1,3%	0,1%	1,4%	3,1%	0,4%		94,5%	5,5%

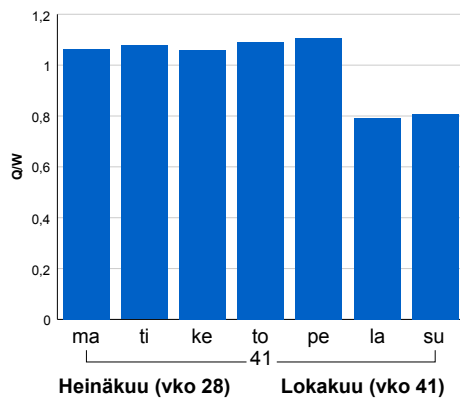
Kausivaihtelukertoimet



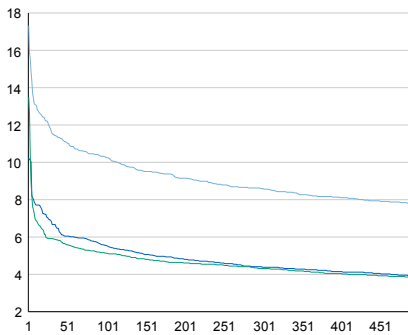
Liikenteen kehitys vv. 2015



Viikonpäivävaihtelut

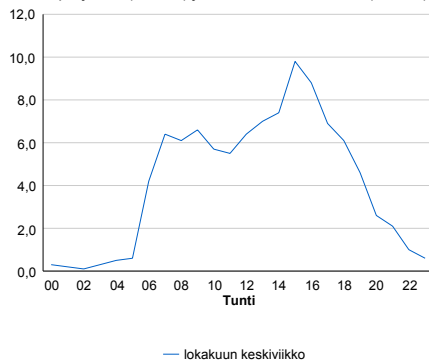


Tuntijärjestyskäyrä



Tuntivaihtelut

Heinäkuun perjantai (vko 28) ja lokakuun keskiviikko (vko 41).



h	q	q/KVL
1	530	17,3%
30	356	11,6%
100	314	10,3%
300	263	8,6%
500	236	7,7%

h	qras	qras/KVL
1	42	25,0%
30	26	15,5%
100	22	13,1%
300	17	10,1%
500	15	8,9%

8.04 LAM-kirja

1463 Sipovaara (VT 5)

Perustettu 13.08.2015

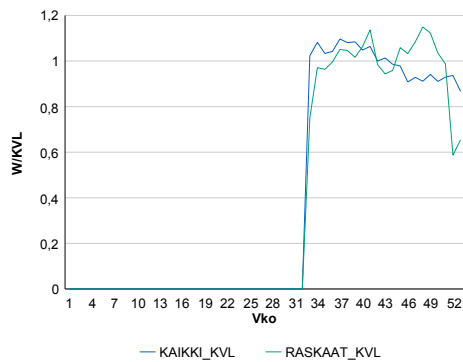
Vuoden 2015 liikennemäärät:

KVL	4 391	KVLras	232	Tieosa	384	Suunta1	Kemijärvi
KAVL	4 725	KAVLras	307	Etäisyys	2640	Suunta2	Kuusamo
KKVL	4 630	KKVLras	217	Kaistoja	2		

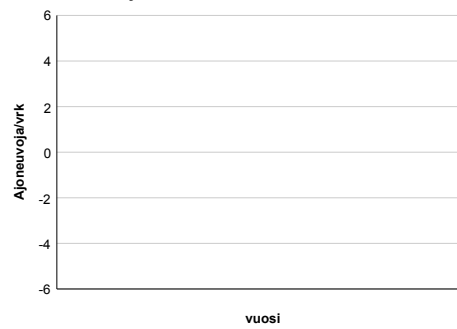
Liikenteen koostumus:

	11 HA-PA	12 KAIP	13 Linja-autot	14 KAPP	15 KATP	16 HA + PK	17 HA + AV		Kevyet ajoneuvot	Raskaat ajoneuvot
ARKILIIKENNE	90,3%	2,6%	0,2%	0,2%	3,5%	3,0%	0,2%	ARKILIIKENNE	93,5%	6,5%
KOKO VUOSI	91,5%	2,1%	0,2%	0,2%	2,8%	3,0%	0,2%	KOKO VUOSI	94,7%	5,3%

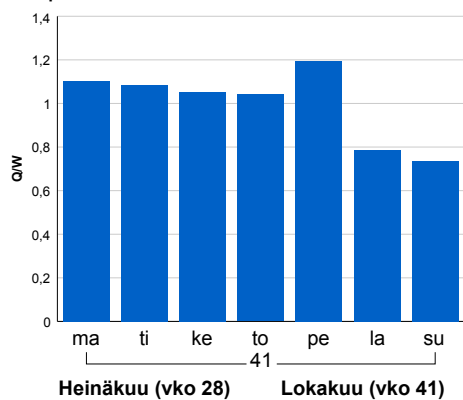
Kausivaihtelukertoimet



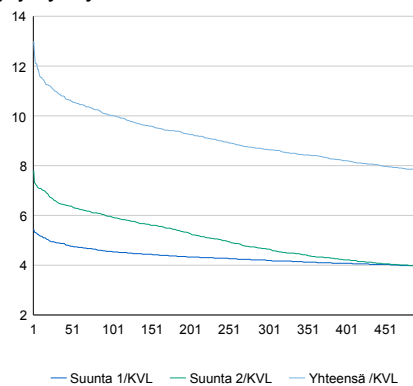
Liikenteen kehitys vv. 2015



Viikonpäivävaihtelut

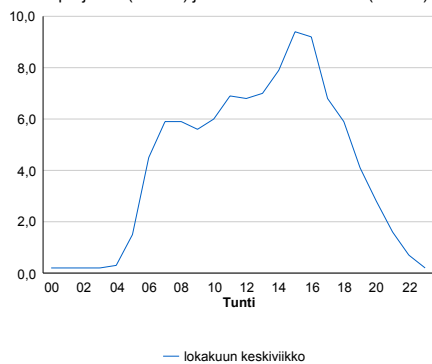


Tuntijärjestyskäyrä



Tuntivaihtelut

Heinäkuun perjantai (vko 28) ja lokakuun keskiviikko (vko 41).



h	q	q/KVL
1	571	13,0%
30	482	11,0%
100	440	10,0%
300	380	8,7%
500	342	7,8%

h	qras	qras/KVL
1	42	18,1%
30	32	13,8%
100	28	12,1%
300	23	9,9%
500	21	9,1%