

8.04 LAM-kirja

901 TIKKAKOSKI (VT 4)

Perustettu 01.01.1992

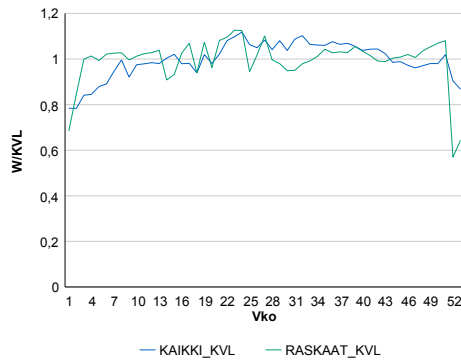
Vuoden 2015 liikennemäärät:

KVL	15 784	KVLras	1 390	Tieosa	303	Suunta1	Äänekoski
KAVL	16 542	KAVLras	1 780	Etäisyys	3210	Suunta2	Jyväskylä
KKVL	16 942	KKVLras	1 417	Kaistoja	2		

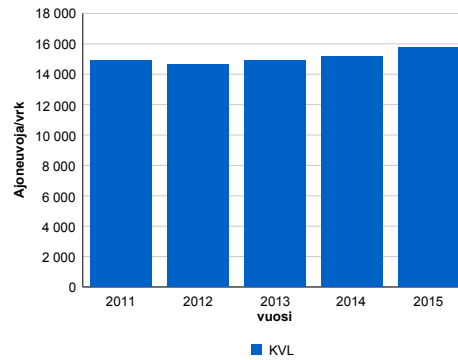
Liikenteen koostumus:

	11 HA-PA	12 KAIP	13 Linja-autot	14 KAPP	15 KATP	16 HA + PK	17 HA + AV		Kevyet ajoneuvot	Raskaat ajoneuvot
ARKILIIKENNE	86,7%	1,9%	0,7%	1,9%	6,1%	2,2%	0,4%		89,2%	10,8%
KOKO VUOSI	88,4%	1,7%	0,7%	1,5%	4,9%	2,4%	0,4%		91,2%	8,8%

Kausivaihtelukertoimet

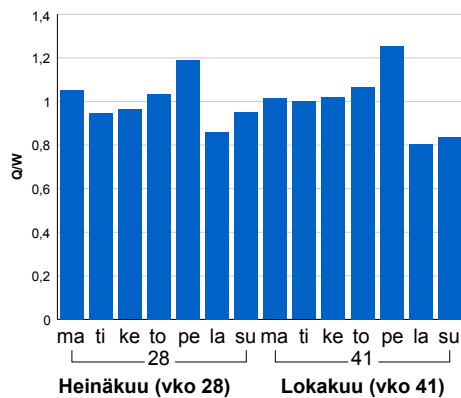


Liikenteen kehitys vv. 2015

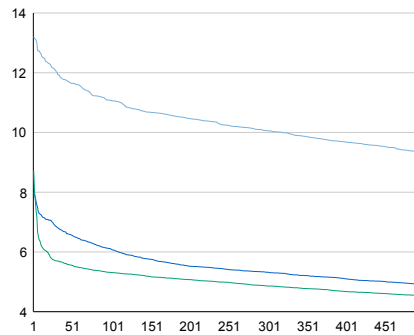


2011	2012	2013	2014	2015
14 915	14 624	14 899	15 143	15 784
2,2%	-1,9%	1,9%	1,6%	4,2%

Viikonpäivävaihtelut

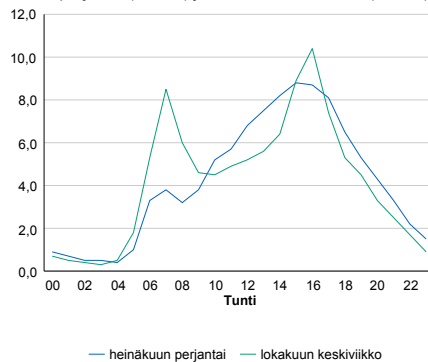


Tuntijärjestyskäyrä



Tuntivaihtelut

Heinäkuun perjantai (vko 28) ja lokakuun keskiviikko (vko 41).



h	q	q/KVL	h	qras	qras/KVL
1	2 084	13,2%	1	162	11,7%
30	1 898	12,0%	30	135	9,7%
100	1 748	11,1%	100	127	9,1%
300	1 587	10,1%	300	118	8,5%
500	1 473	9,3%	500	113	8,1%

8.04 LAM-kirja

902 ÄÄNEKOSKI (VT 4)

Perustettu 01.01.1991

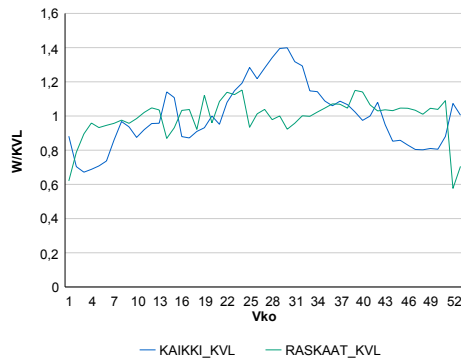
Vuoden 2015 liikennemäärät:

KVL	6 128	KVLras	800	Tieosa	310	Suunta1	Viitasaari
KAVL	5 693	KAVLras	1 017	Etäisyys	1450	Suunta2	Äänekoski
KKVL	7 644	KKVLras	813	Kaistoja	2		

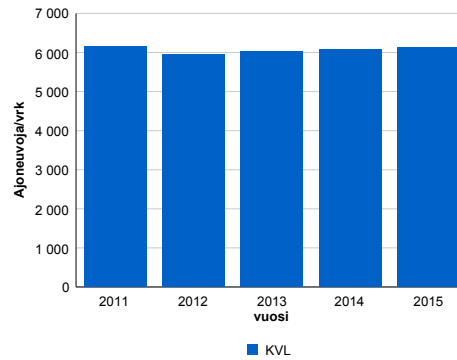
Liikenteen koostumus:

	11 HA-PA	12 KAIP	13 Linja-autot	14 KAPP	15 KATP	16 HA + PK	17 HA + AV		Kevyet ajoneuvot	Raskaat ajoneuvot
ARKILIIKENNE	78,4%	2,1%	1,0%	3,1%	11,7%	3,1%	0,7%	ARKILIIKENNE	82,1%	17,9%
KOKO VUOSI	82,8%	1,7%	0,9%	2,2%	8,2%	3,4%	0,7%	KOKO VUOSI	87,0%	13,0%

Kausivaihtelukertoimet

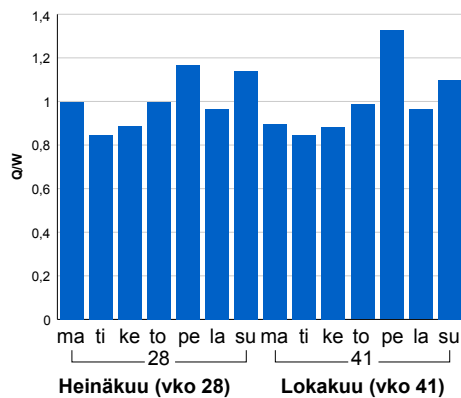


Liikenteen kehitys vv. 2015

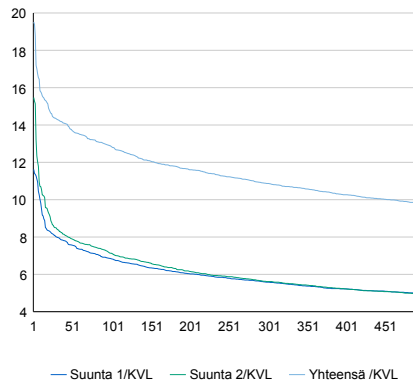


vuosi	2011	2012	2013	2014	2015
Ajoneuvoja/vrk	6 146	5 954	6 035	6 067	6 128
%	0,7%	-3,1%	1,4%	0,5%	1,0%

Viikonpäivävaihtelut

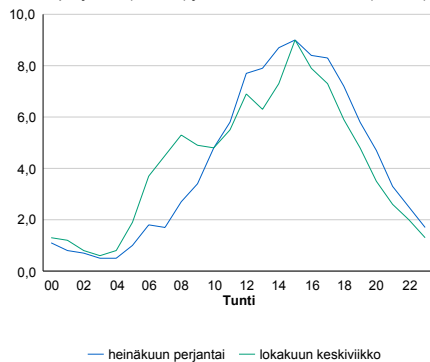


Tuntijärjestyskäyrä



Tuntivaihtelut

Heinäkuun perjantai (vko 28) ja lokakuun keskiviikko (vko 41).



h	q	q/KVL	h	qras	qras/KVL
1	1 196	19,5%	1	98	12,2%
30	878	14,3%	30	79	9,9%
100	788	12,9%	100	73	9,1%
300	666	10,9%	300	66	8,2%
500	600	9,8%	500	62	7,8%

8.04 LAM-kirja

903 LIEVESTUORE (VT 9)

Perustettu 01.01.1992

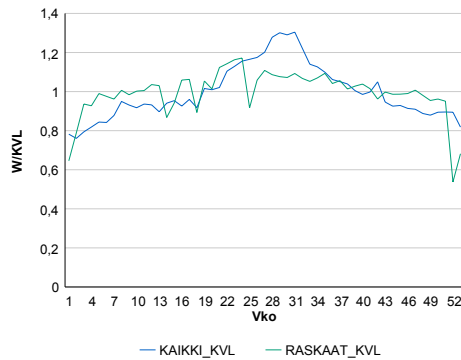
Vuoden 2015 liikennemäärät:

KVL	9 624	KVLras	782	Tieosa	305	Suunta1	Kuopio
KAVL	9 404	KAVLras	1 005	Etäisyys	3273	Suunta2	Jyväskylä
KKVL	11 523	KKVLras	845	Kaistoja	2		

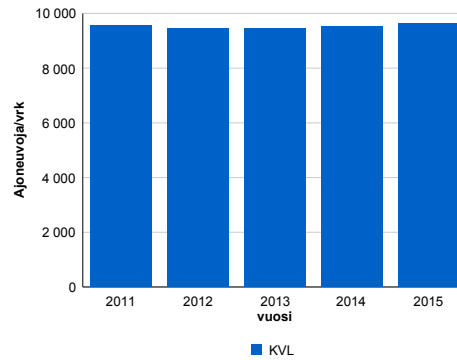
Liikenteen koostumus:

	11 HA-PA	12 KAIP	13 Linja-autot	14 KAPP	15 KATP	16 HA + PK	17 HA + AV		Kevyet ajoneuvot	Raskaat ajoneuvot
ARKILIIKENNE	86,2%	2,6%	0,6%	1,4%	6,1%	2,7%	0,5%	ARKILIIKENNE	89,3%	10,7%
KOKO VUOSI	88,4%	2,0%	0,6%	1,0%	4,5%	3,0%	0,5%	KOKO VUOSI	91,9%	8,1%

Kausivaihtelukertoimet

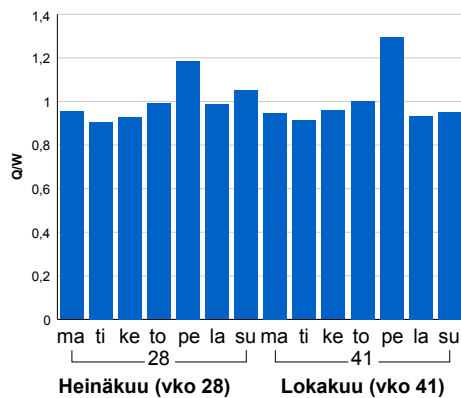


Liikenteen kehitys vv. 2015

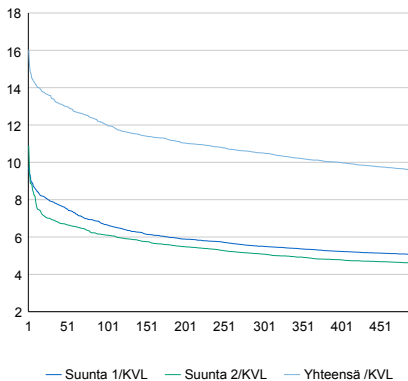


vuosi	2011	2012	2013	2014	2015
Ajoneuvoja/vrk	9 566	9 461	9 462	9 528	9 624
%	0,6%	-1,1%	0,0%	0,7%	1,0%

Viikonpäivävaihtelut

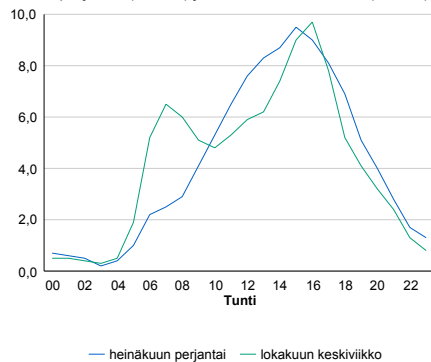


Tuntijärjestyskäyrä



Tuntivaihtelut

Heinäkuun perjantai (vko 28) ja lokakuun keskiviikko (vko 41).



h	q	q/KVL	h	qras	qras/KVL
1	1 543	16,0%	1	97	12,4%
30	1 293	13,4%	30	79	10,1%
100	1 158	12,0%	100	73	9,3%
300	1 011	10,5%	300	67	8,6%
500	921	9,6%	500	63	8,1%

8.04 LAM-kirja

904 SAARIJÄRVI (VT 13)

Perustettu 01.01.1992

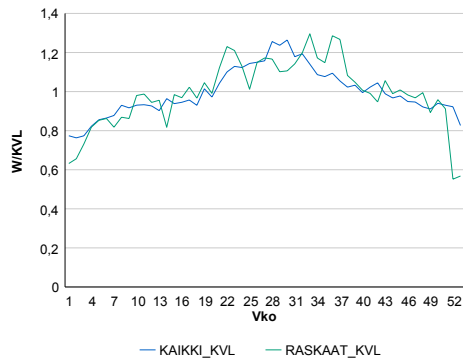
Vuoden 2015 liikennemäärät:

KVL	2 567	KVLras	397	Tieosa	131	Suunta1	Äänekoski
KAVL	2 560	KAVLras	480	Etäisyys	2211	Suunta2	Kyyjärvi
KKVL	2 987	KKVLras	460	Kaistoja	2		

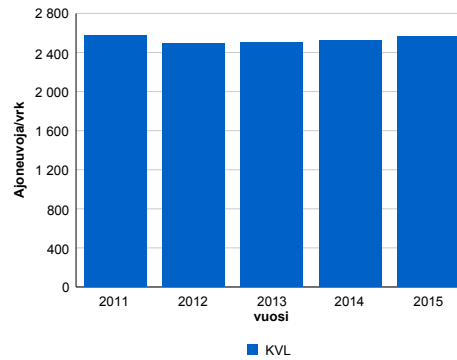
Liikenteen koostumus:

	11 HA-PA	12 KAIP	13 Linja-autot	14 KAPP	15 KATP	16 HA + PK	17 HA + AV		Kevyet ajoneuvot	Raskaat ajoneuvot
ARKILIIKENNE	76,6%	5,7%	1,0%	1,9%	10,0%	3,7%	0,9%	ARKILIIKENNE	81,3%	18,7%
KOKO VUOSI	79,8%	5,3%	0,9%	1,4%	7,8%	3,8%	0,9%	KOKO VUOSI	84,5%	15,5%

Kausivaihtelukertoimet

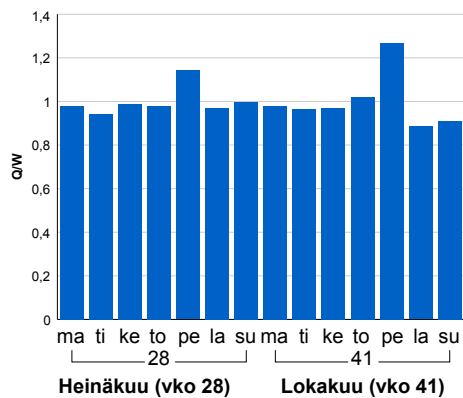


Liikenteen kehitys vv. 2015

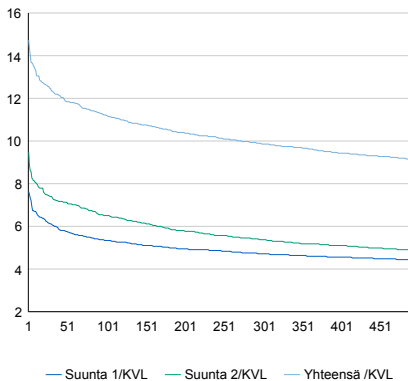


2011	2012	2013	2014	2015
2 579	2 489	2 503	2 528	2 567
0,4%	-3,5%	0,6%	1,0%	1,5%

Viikonpäivävaihtelut

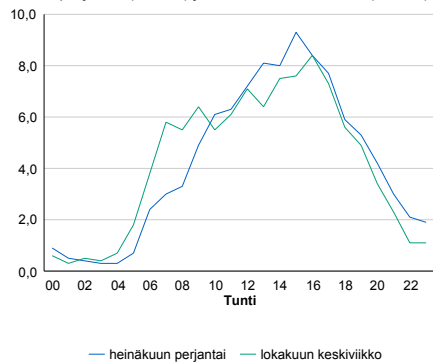


Tuntijärjestyskäyrä



Tuntivaihtelut

Heinäkuun perjantai (vko 28) ja lokakuun keskiviikko (vko 41).



h	q	q/KVL	h	qras	qras/KVL
1	378	14,7%	1	56	14,1%
30	317	12,3%	30	48	12,1%
100	288	11,2%	100	43	10,8%
300	253	9,9%	300	39	9,8%
500	234	9,1%	500	36	9,1%

8.04 LAM-kirja

905 KEURUU1 (VT 23)

Perustettu 01.01.1992

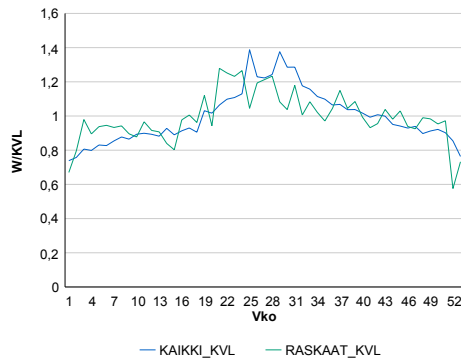
Vuoden 2015 liikennemäärät:

KVL	2 349	KVLras	216	Tieosa	217	Suunta1	Jyväskylä
KAVL	2 427	KAVLras	279	Etäisyys	4363	Suunta2	Virrat
KKVL	2 854	KKVLras	242	Kaistoja	2		

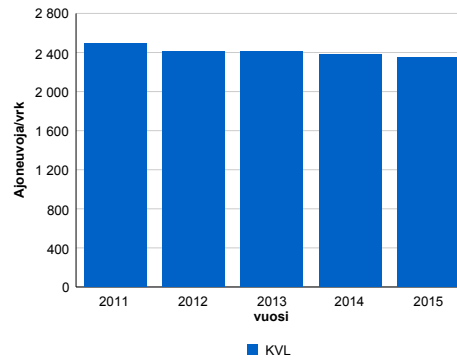
Liikenteen koostumus:

	11 HA-PA	12 KAIP	13 Linja-autot	14 KAPP	15 KATP	16 HA + PK	17 HA + AV		Kevyet ajoneuvot	Raskaat ajoneuvot
ARKILIIKENNE	84,2%	4,2%	0,6%	1,0%	5,6%	3,4%	0,8%	ARKILIIKENNE	88,5%	11,5%
KOKO VUOSI	86,4%	3,5%	0,6%	0,8%	4,3%	3,6%	0,8%	KOKO VUOSI	90,8%	9,2%

Kausivaihtelukertoimet

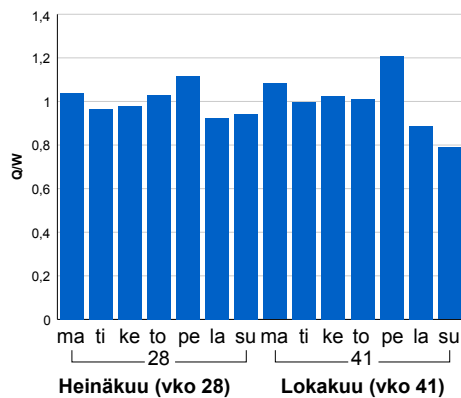


Liikenteen kehitys vv. 2015

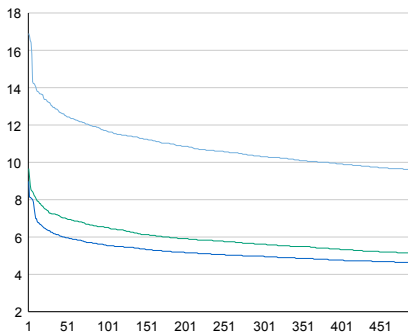


2011	2012	2013	2014	2015
2 493	2 414	2 411	2 380	2 349
-1,4%	-3,2%	-0,1%	-1,3%	-1,3%

Viikonpäivävaihtelut

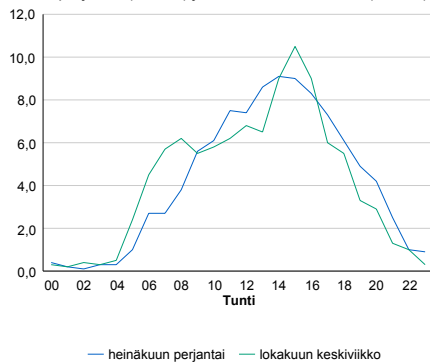


Tuntijärjestyskäyrä



Tuntivaihtelut

Heinäkuun perjantai (vko 28) ja lokakuun keskiviikko (vko 41).



h	q	q/KVL	h	qras	qras/KVL
1	397	16,9%	1	43	19,9%
30	306	13,0%	30	32	14,8%
100	275	11,7%	100	29	13,4%
300	242	10,3%	300	25	11,6%
500	226	9,6%	500	23	10,6%

8.04 LAM-kirja

921 KUHMOINEN (VT 24)

Perustettu 01.01.1992

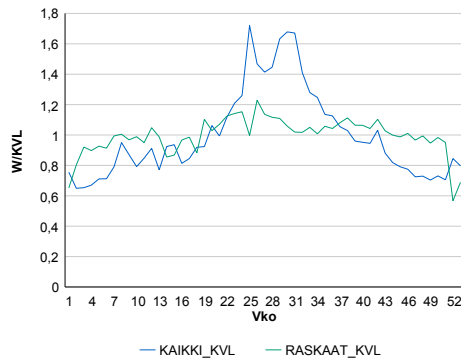
Vuoden 2015 liikennemäärät:

KVL	2 247	KVLras	265	Tieosa	13	Suunta1	Jämsä
KAVL	1 881	KAVLras	332	Etäisyys	3194	Suunta2	Lahti
KKVL	3 204	KKVLras	288	Kaistoja	2		

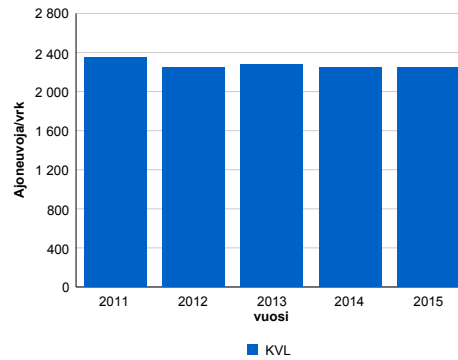
Liikenteen koostumus:

	11 HA-PA	12 KAIP	13 Linja-autot	14 KAPP	15 KATP	16 HA + PK	17 HA + AV		Kevyet ajoneuvot	Raskaat ajoneuvot
ARKILIIKENNE	77,3%	3,8%	1,0%	3,3%	9,6%	3,9%	1,1%		82,4%	17,6%
KOKO VUOSI	83,1%	2,8%	0,9%	2,0%	6,2%	4,1%	1,0%		88,2%	11,8%

Kausivaihtelukertoimet

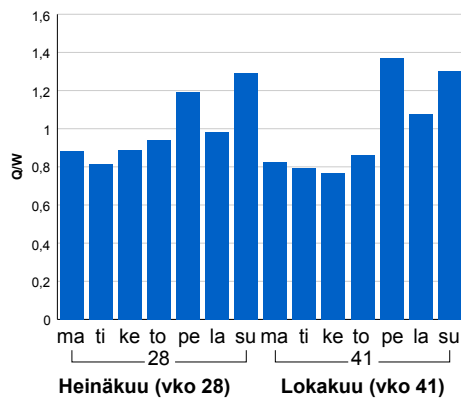


Liikenteen kehitys vv. 2015

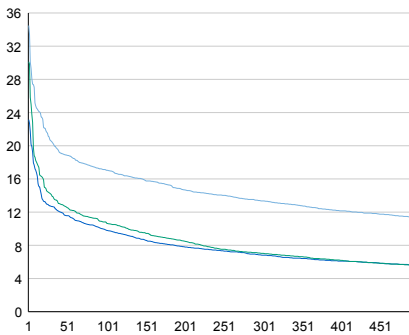


2011	2012	2013	2014	2015
2 345	2 243	2 278	2 243	2 247
-4,8%	-4,3%	1,6%	-1,5%	0,2%

Viikonpäivävaihtelut

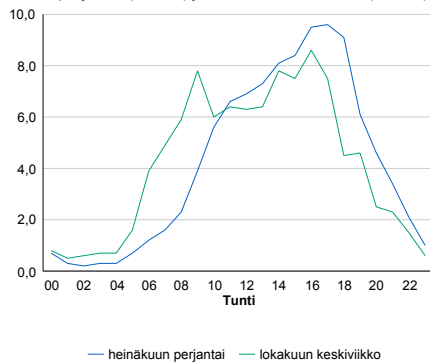


Tuntijärjestyskäyrä



Tuntivaihtelut

Heinäkuun perjantai (vko 28) ja lokakuun keskiviikko (vko 41).



h	q	q/q/KVL	h	qras	qras/KVL
1	775	34,5%	1	38	14,3%
30	462	20,6%	30	31	11,7%
100	383	17,0%	100	28	10,6%
300	300	13,4%	300	25	9,4%
500	256	11,4%	500	24	9,1%

8.04 LAM-kirja

922 MUURAME (VT 9)

Perustettu 01.01.1992

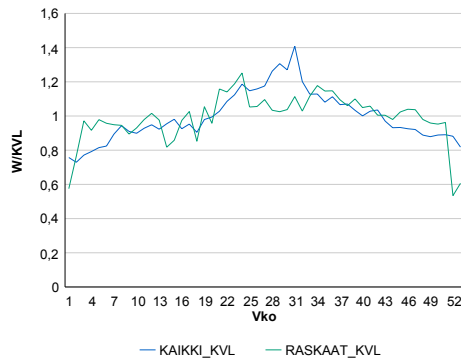
Vuoden 2015 liikennemäärät:

KVL	11 065	KVLras	940	Tieosa	232	Suunta1	Jyväskylä
KAVL	10 905	KAVLras	1 215	Etäisyys	4133	Suunta2	Jämsä
KKVL	13 257	KKVLras	1 039	Kaistoja	4		

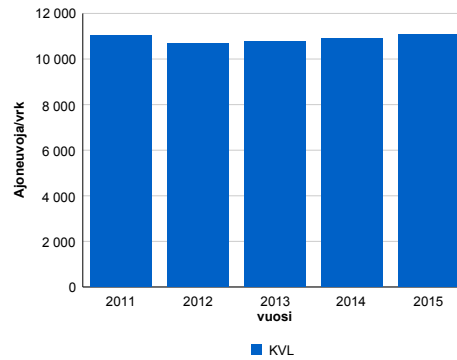
Liikenteen koostumus:

	11 HA-PA	12 KAIP	13 Linja-autot	14 KAPP	15 KATP	16 HA + PK	17 HA + AV		Kevyet ajoneuvot	Raskaat ajoneuvot
ARKILIIKENNE	86,0%	2,9%	0,7%	1,5%	6,0%	2,4%	0,5%	ARKILIIKENNE	88,9%	11,1%
KOKO VUOSI	88,4%	2,3%	0,7%	1,1%	4,4%	2,6%	0,5%	KOKO VUOSI	91,5%	8,5%

Kausivaihtelukertoimet

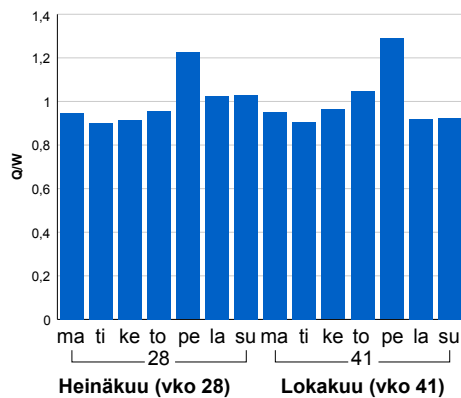


Liikenteen kehitys vv. 2015

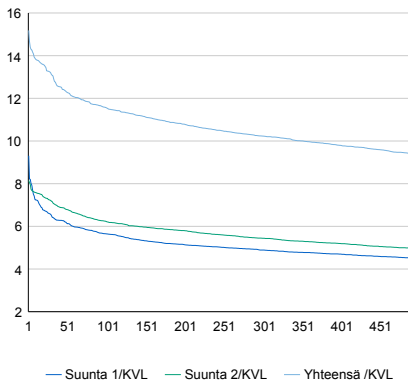


2011	2012	2013	2014	2015
11 017	10 697	10 779	10 910	11 065
-0,5%	-2,9%	0,8%	1,2%	1,4%

Viikonpäivävaihtelut

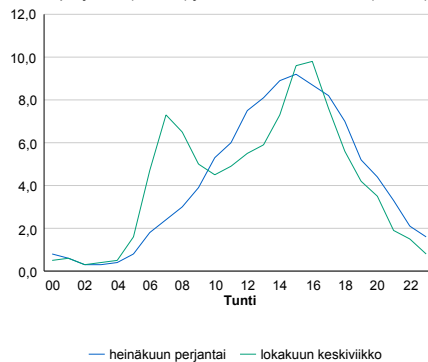


Tuntijärjestyskäyrä



Tuntivaihtelut

Heinäkuun perjantai (vko 28) ja lokakuun keskiviikko (vko 41).



h	q	q/KVL	h	qras	qras/KVL
1	1 680	15,2%	1	119	12,7%
30	1 452	13,1%	30	102	10,9%
100	1 280	11,6%	100	92	9,8%
300	1 132	10,2%	300	83	8,8%
500	1 040	9,4%	500	79	8,4%

8.04 LAM-kirja

923 JYVÄSKYLÄ (VT 4)

Perustettu 01.01.1992

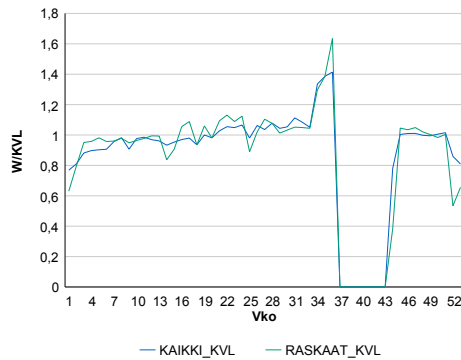
Vuoden 2015 liikennemäärät:

KVL	29 529	KVLras	1 957	Tieosa	233	Suunta1	Jyväskylä
KAVL	29 420	KAVLras	2 128	Etäisyys	4845	Suunta2	Vaajakoski
KKVL	32 666	KKVLras	2 146	Kaistoja	4		

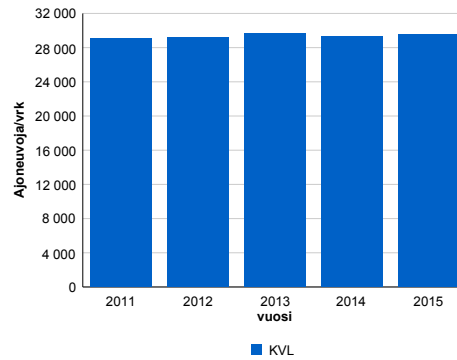
Liikenteen koostumus:

	11 HA-PA	12 KAIP	13 Linja-autot	14 KAPP	15 KATP	16 HA + PK	17 HA + AV		Kevyet ajoneuvot	Raskaat ajoneuvot
ARKILIIKENNE	90,8%	2,1%	0,6%	1,1%	3,5%	1,6%	0,3%	ARKILIIKENNE	92,8%	7,2%
KOKO VUOSI	91,4%	1,9%	0,6%	1,0%	3,2%	1,7%	0,3%	KOKO VUOSI	93,4%	6,6%

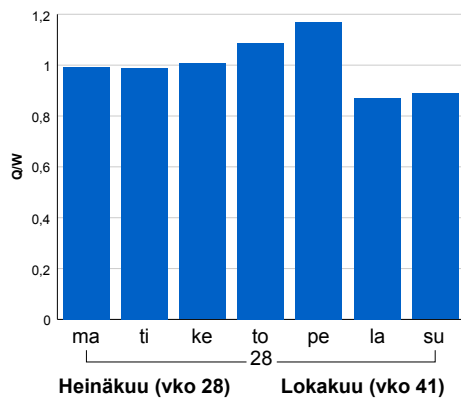
Kausivaihtelukertoimet



Liikenteen kehitys vv. 2015

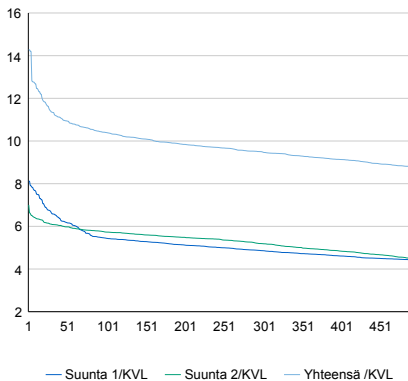


Viikonpäivävaihtelut



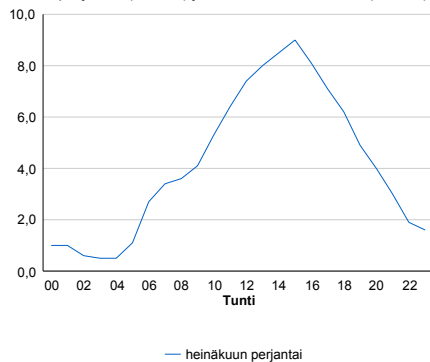
2011	2012	2013	2014	2015
29 096	29 148	29 653	29 268	29 529
4,2%	0,2%	1,7%	-1,3%	0,9%

Tuntijärjestyskäyrä



Tuntivaihtelut

Heinäkuun perjantai (vko 28) ja lokakuun keskiviikko (vko 41).



h	q	q/KVL	h	qras	qras/KVL
1	4 216	14,3%	1	262	13,4%
30	3 353	11,4%	30	202	10,3%
100	3 070	10,4%	100	183	9,4%
300	2 801	9,5%	300	166	8,5%
500	2 581	8,7%	500	157	8,0%

8.04 LAM-kirja

925 VIITASAARI (VT 4)

Perustettu 26.10.1994

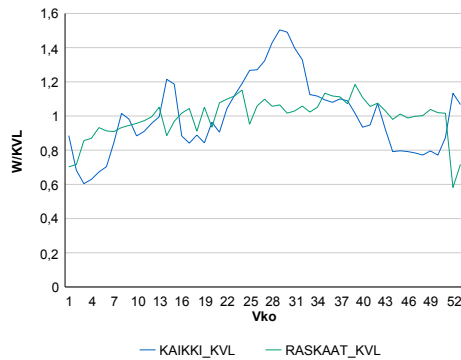
Vuoden 2015 liikennemäärät:

KVL	4 247	KVLras	690	Tieosa	323	Suunta1	Pihtipudas
KAVL	3 845	KAVLras	855	Etäisyys	659	Suunta2	Viitasaari
KKVL	5 430	KKVLras	735	Kaistoja	2		

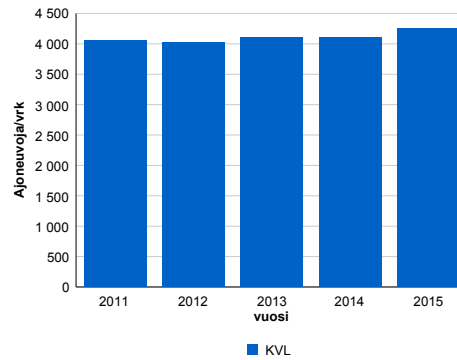
Liikenteen koostumus:

	11 HA-PA	12 KAIP	13 Linja-autot	14 KAPP	15 KATP	16 HA + PK	17 HA + AV		Kevyet ajoneuvot	Raskaat ajoneuvot
ARKILIIKENNE	73,4%	2,8%	1,0%	3,6%	14,9%	3,6%	0,7%		77,8%	22,2%
KOKO VUOSI	79,1%	2,4%	0,9%	2,5%	10,4%	4,0%	0,7%		83,8%	16,2%

Kausivaihtelukertoimet

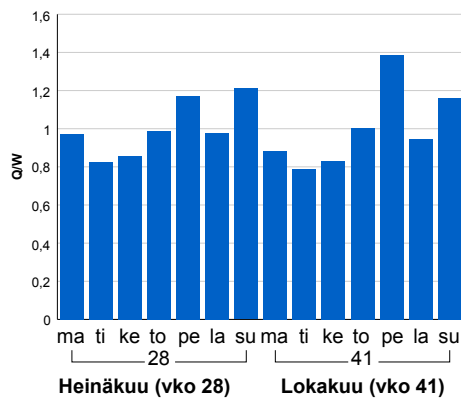


Liikenteen kehitys vv. 2015

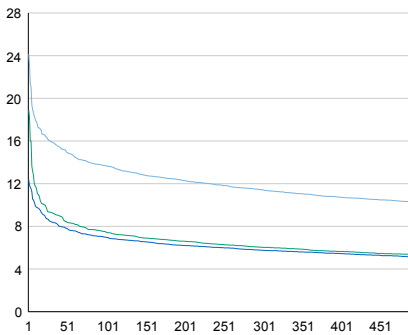


vuosi	2011	2012	2013	2014	2015
Ajoneuvoja/vrk	4 048	4 026	4 111	4 102	4 247
% muut.	-0,8%	-0,6%	2,1%	-0,2%	3,5%

Viikonpäivävaihtelut

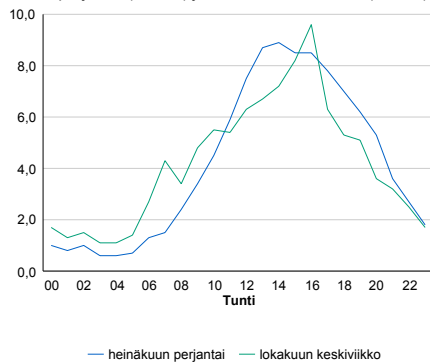


Tuntijärjestyskäyrä



Tuntivaihtelut

Heinäkuun perjantai (vko 28) ja lokakuun keskiviikko (vko 41).



h	q	q/KVL	h	qras	qras/KVL
1	1 026	24,2%	1	74	10,7%
30	677	15,9%	30	66	9,6%
100	581	13,7%	100	62	9,0%
300	485	11,4%	300	55	8,0%
500	437	10,3%	500	52	7,5%

8.04 LAM-kirja

927 KORPILAHTI (VT 9)

Perustettu 12.07.1999

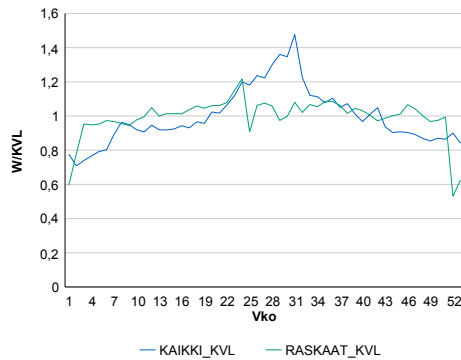
Vuoden 2015 liikennemäärät:

KVL	8 239	KVLras	838	Tieosa	228	Suunta1	Jyväskylä
KAVL	7 763	KAVLras	1 058	Etäisyys	955	Suunta2	Jämsä
KKVL	10 121	KKVLras	888	Kaistoja	2		

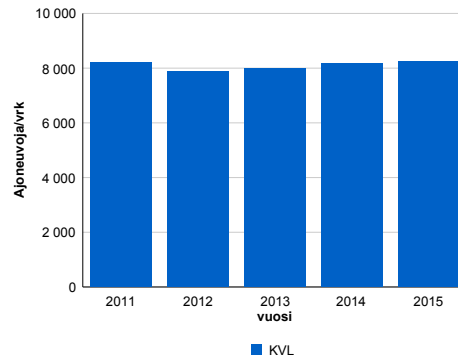
Liikenteen koostumus:

	11 HA-PA	12 KAIP	13 Linja-autot	14 KAPP	15 KATP	16 HA + PK	17 HA + AV		Kevyet ajoneuvot	Raskaat ajoneuvot
ARKILIIKENNE	83,2%	2,6%	1,0%	1,8%	8,2%	2,8%	0,4%		86,4%	13,6%
KOKO VUOSI	86,4%	2,1%	0,9%	1,3%	5,9%	3,0%	0,4%		89,8%	10,2%

Kausivaihtelukertoimet

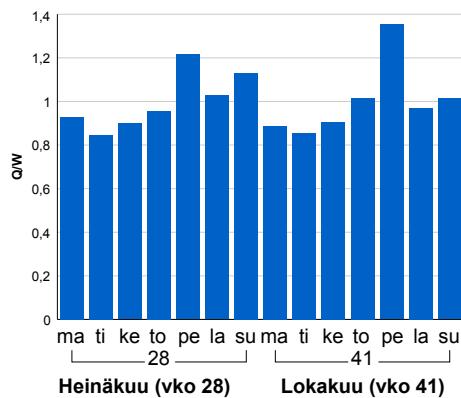


Liikenteen kehitys vv. 2015

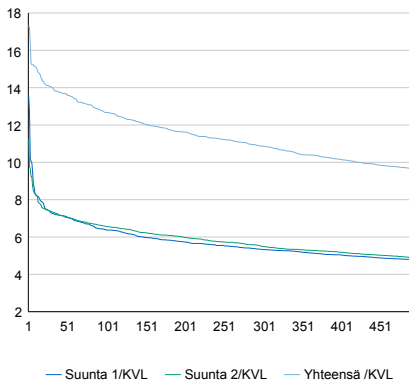


vuosi	2011	2012	2013	2014	2015
Ajoneuvoja/vrk	8 217	7 880	7 974	8 165	8 239
%	-1,7%	-4,1%	1,2%	2,4%	0,9%

Viikonpäivävaihtelut

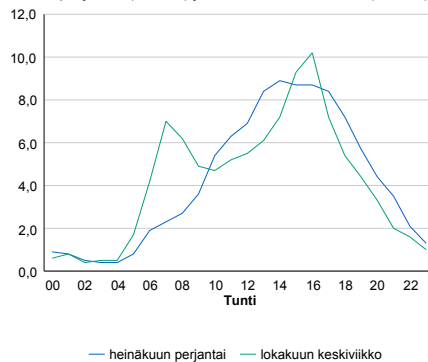


Tuntijärjestyskäyrä



Tuntivaihtelut

Heinäkuun perjantai (vko 28) ja lokakuun keskiviikko (vko 41).



h	q	q/KVL	h	qras	qras/KVL
1	1 428	17,3%	1	92	11,0%
30	1 156	14,0%	30	80	9,5%
100	1 044	12,7%	100	73	8,7%
300	896	10,9%	300	68	8,1%
500	793	9,6%	500	65	7,8%

8.04 LAM-kirja

928 JOUTSA (VT 4)

Perustettu 09.09.1999

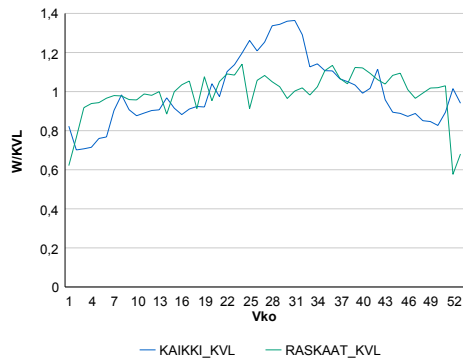
Vuoden 2015 liikennemäärät:

KVL	5 867	KVLras	893	Tieosa	222	Suunta1	Jyväskylä
KAVL	5 447	KAVLras	1 142	Etäisyys	4252	Suunta2	Joutsa
KKVL	7 266	KKVLras	928	Kaistoja	2		

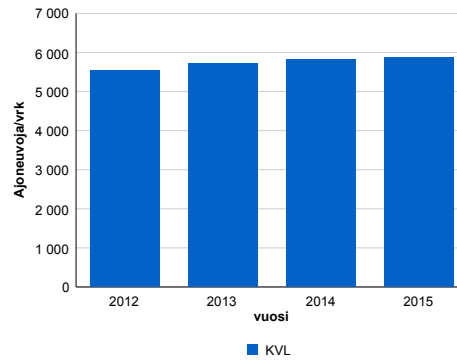
Liikenteen koostumus:

	11 HA-PA	12 KAIP	13 Linja-autot	14 KAPP	15 KATP	16 HA + PK	17 HA + AV		Kevyet ajoneuvot	Raskaat ajoneuvot
ARKILIIKENNE	76,1%	2,4%	1,1%	5,2%	12,3%	2,4%	0,6%		79,0%	21,0%
KOKO VUOSI	81,6%	1,9%	1,1%	3,7%	8,6%	2,6%	0,6%		84,8%	15,2%

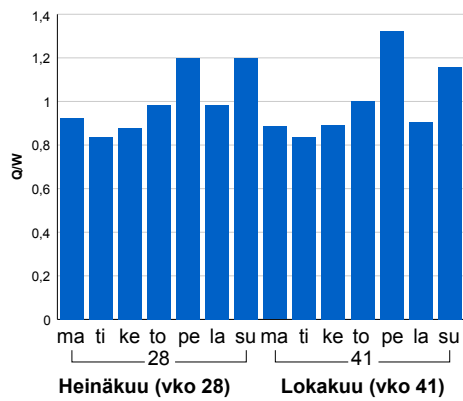
Kausivaihtelukertoimet



Liikenteen kehitys vv. 2015

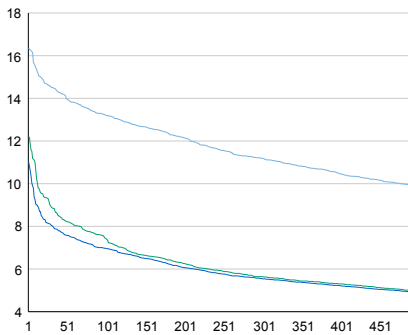


Viikonpäivävaihtelut



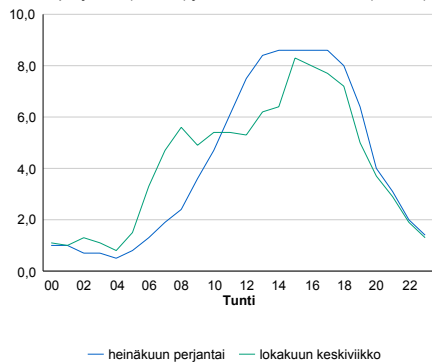
2012	2013	2014	2015
5 535	5 713	5 814	5 867
6,5%	3,2%	1,8%	0,9%

Tuntijärjestyskäyrä



Tuntivaihtelut

Heinäkuun perjantai (vko 28) ja lokakuun keskiviikko (vko 41).



h	q	q/KVL
1	960	16,4%
30	852	14,5%
100	774	13,2%
300	657	11,2%
500	579	9,9%

h	qras	qras/KVL
1	109	12,2%
30	87	9,7%
100	81	9,1%
300	74	8,3%
500	71	8,0%

8.04 LAM-kirja

929 HUPELI (VT 4)

Perustettu 29.10.2001

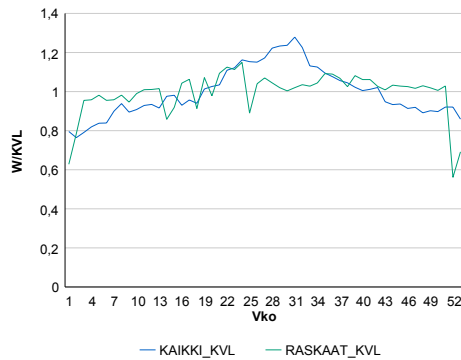
Vuoden 2015 liikennemäärät:

KVL	19 423	KVLras	1 800	Tieosa	232	Suunta1	Jyväskylä
KAVL	19 236	KAVLras	2 334	Etäisyys	526	Suunta2	Joutsa
KKVL	22 848	KKVLras	1 881	Kaistoja	2		

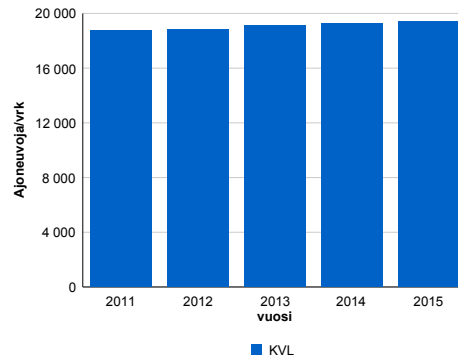
Liikenteen koostumus:

	11 HA-PA	12 KAIP	13 Linja-autot	14 KAPP	15 KATP	16 HA + PK	17 HA + AV		Kevyet ajoneuvot	Raskaat ajoneuvot
ARKILIIKENNE	85,2%	2,5%	0,8%	2,1%	6,7%	2,3%	0,4%	ARKILIIKENNE	87,9%	12,1%
KOKO VUOSI	87,9%	1,9%	0,8%	1,5%	5,0%	2,5%	0,4%	KOKO VUOSI	90,7%	9,3%

Kausivaihtelukertoimet

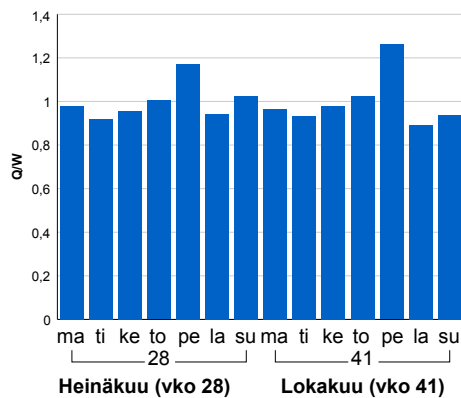


Liikenteen kehitys vv. 2015

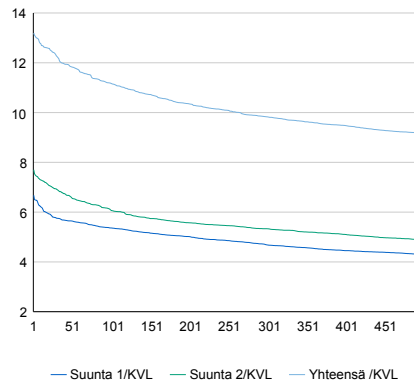


2011	2012	2013	2014	2015
18 791	18 838	19 135	19 277	19 423
2,6%	0,2%	1,6%	0,7%	0,8%

Viikopäivävaihtelut

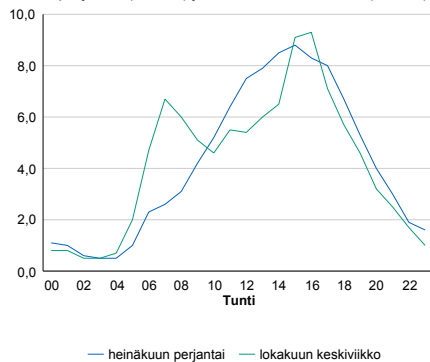


Tuntijärjestyskäyrä



Tuntivaihtelut

Heinäkuun perjantai (vko 28) ja lokakuun keskiviikko (vko 41).



h	q	q/KVL	h	qras	qras/KVL
1	2 563	13,2%	1	238	13,2%
30	2 384	12,3%	30	166	9,2%
100	2 171	11,2%	100	157	8,7%
300	1 909	9,8%	300	147	8,2%
500	1 778	9,2%	500	140	7,8%

8.04 LAM-kirja

930 JÄMSÄ (VT 9)

Perustettu 30.07.2003

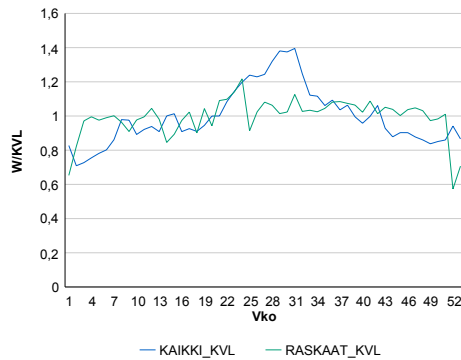
Vuoden 2015 liikennemäärät:

KVL	6 823	KVLras	643	Tieosa	220	Suunta1	Jämsä
KAVL	6 297	KAVLras	796	Etäisyys	870	Suunta2	Orivesi
KKVL	8 428	KKVLras	681	Kaistoja	2		

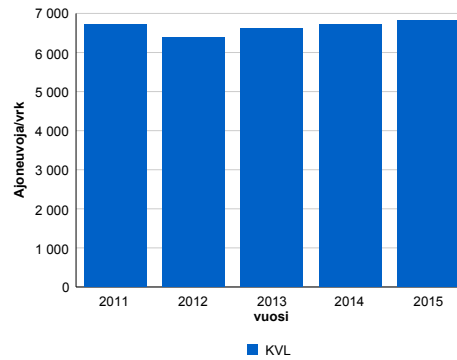
Liikenteen koostumus:

	11 HA-PA	12 KAIP	13 Linja-autot	14 KAPP	15 KATP	16 HA + PK	17 HA + AV		Kevyet ajoneuvot	Raskaat ajoneuvot
ARKILIIKENNE	83,6%	2,8%	0,7%	1,9%	7,2%	3,0%	0,7%	ARKILIIKENNE	87,4%	12,6%
KOKO VUOSI	86,8%	2,3%	0,7%	1,3%	5,1%	3,1%	0,7%	KOKO VUOSI	90,6%	9,4%

Kausivaihtelukertoimet

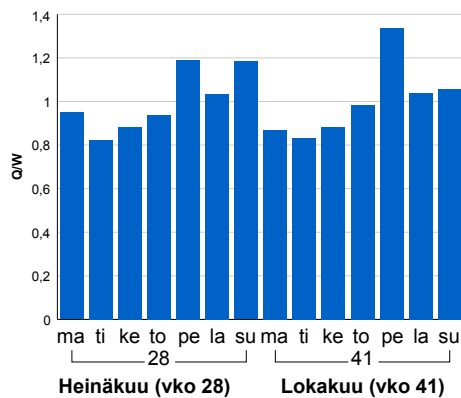


Liikenteen kehitys vv. 2015

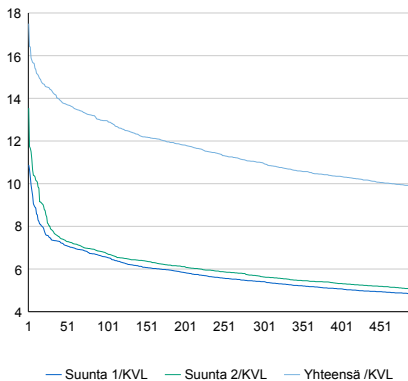


2011	2012	2013	2014	2015
6 715	6 389	6 608	6 713	6 823
-0,6%	-4,9%	3,4%	1,6%	1,7%

Viikonpäivävaihtelut

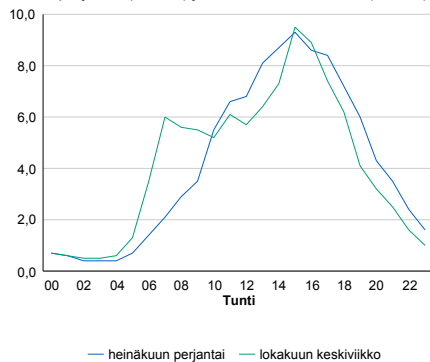


Tuntijärjestyskäyrä



Tuntivaihtelut

Heinäkuun perjantai (vko 28) ja lokakuun keskiviikko (vko 41).



h	q	q/KVL	h	qras	qras/KVL
1	1 194	17,5%	1	106	16,5%
30	981	14,4%	30	63	9,8%
100	884	13,0%	100	59	9,2%
300	749	11,0%	300	53	8,2%
500	673	9,9%	500	51	7,9%

8.04 LAM-kirja

931 PETÄJÄVESI (VT 18)

Perustettu 15.06.2004

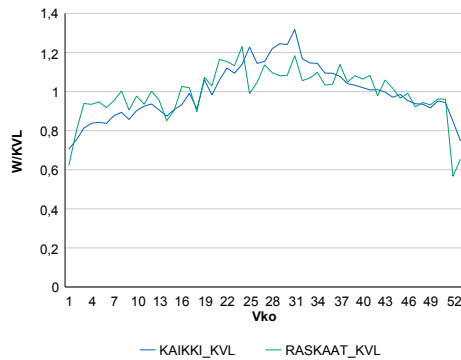
Vuoden 2015 liikennemäärät:

KVL	5 314	KVLras	399	Tieosa	47	Suunta1	Jyväskylä
KAVL	5 492	KAVLras	512	Etäisyys	2950	Suunta2	Keuruu
KKVL	6 264	KKVLras	437	Kaistoja	2		

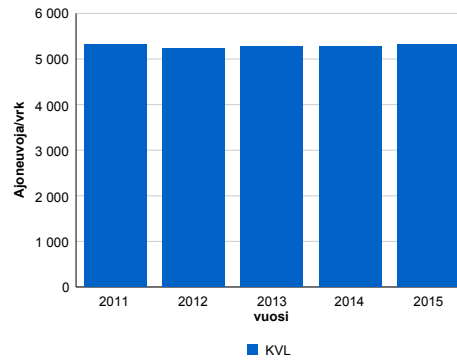
Liikenteen koostumus:

	11 HA-PA	12 KAIP	13 Linja-autot	14 KAPP	15 KATP	16 HA + PK	17 HA + AV		Kevyet ajoneuvot	Raskaat ajoneuvot
ARKILIIKENNE	87,2%	2,9%	0,7%	0,8%	4,9%	2,9%	0,6%	ARKILIIKENNE	90,7%	9,3%
KOKO VUOSI	88,8%	2,4%	0,6%	0,6%	3,8%	3,1%	0,6%	KOKO VUOSI	92,5%	7,5%

Kausivaihtelukertoimet

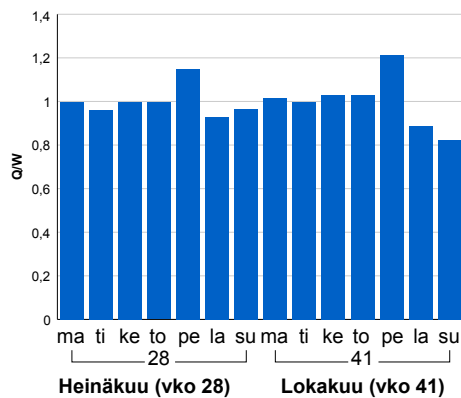


Liikenteen kehitys vv. 2015

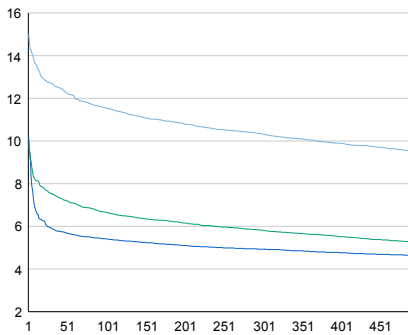


2011	2012	2013	2014	2015
5 316	5 230	5 265	5 275	5 314
1,2%	-1,6%	0,7%	0,2%	0,7%

Viikonpäivävaihtelut

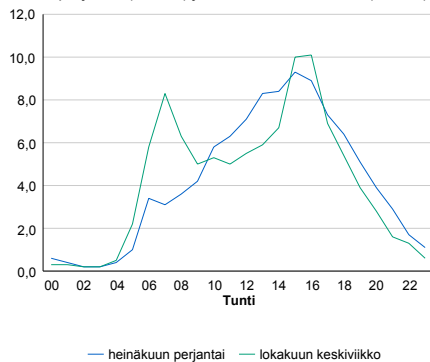


Tuntijärjestyskäyrä



Tuntivaihtelut

Heinäkuun perjantai (vko 28) ja lokakuun keskiviikko (vko 41).



h	q	q/KVL	h	qras	qras/KVL
1	797	15,0%	1	60	15,0%
30	676	12,7%	30	48	12,0%
100	613	11,5%	100	43	10,8%
300	549	10,3%	300	39	9,8%
500	506	9,5%	500	37	9,3%

8.04 LAM-kirja

932 HÄNNILÄNSALMI (VT 4)

Perustettu 01.08.2005

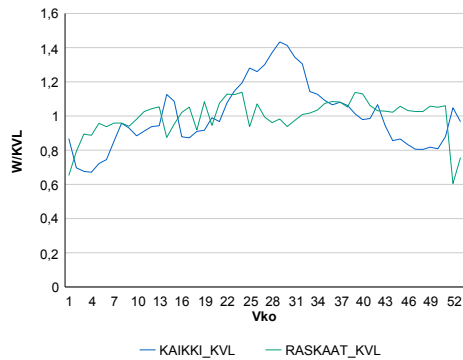
Vuoden 2015 liikennemäärät:

KVL	6 774	KVLras	895	Tieosa	318	Suunta1	Viitasaari
KAVL	6 368	KAVLras	1 124	Etäisyys	150	Suunta2	Jyväskylä
KKVL	8 535	KKVLras	915	Kaistoja	2		

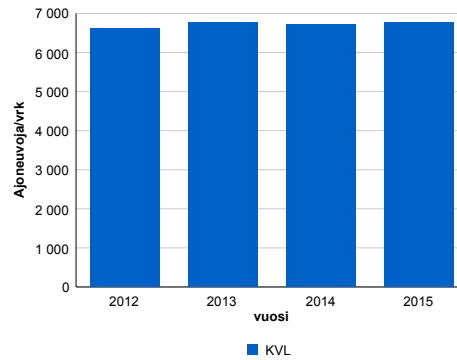
Liikenteen koostumus:

	11 HA-PA	12 KAIP	13 Linja-autot	14 KAPP	15 KATP	16 HA + PK	17 HA + AV		Kevyet ajoneuvot	Raskaat ajoneuvot
ARKILIIKENNE	78,0%	2,5%	0,8%	2,5%	11,8%	3,5%	0,8%		82,4%	17,6%
KOKO VUOSI	82,2%	2,1%	0,8%	1,8%	8,5%	3,8%	0,8%		86,8%	13,2%

Kausivaihtelukertoimet

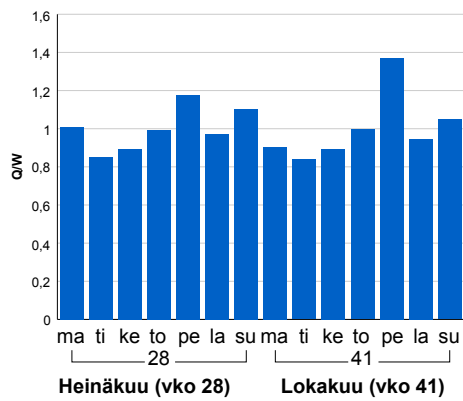


Liikenteen kehitys vv. 2015

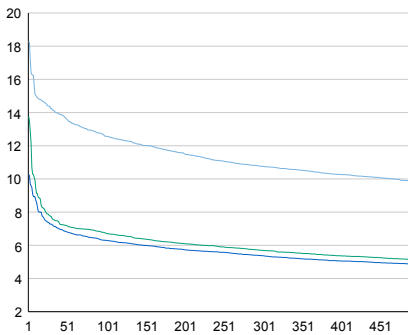


vuosi	2012	2013	2014	2015
Ajoneuvoja/vrk	6 604	6 759	6 729	6 774
%	4,2%	2,4%	-0,4%	0,7%

Viikonpäivävaihtelut

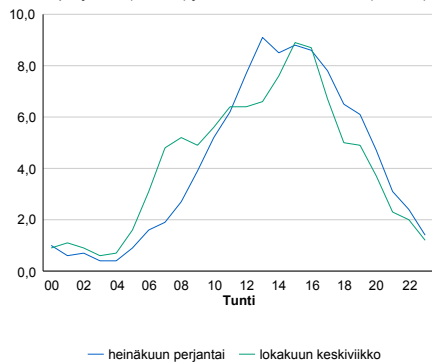


Tuntijärjestyskäyrä



Tuntivaihtelut

Heinäkuun perjantai (vko 28) ja lokakuun keskiviikko (vko 41).



h	q	q/KVL	h	qras	qras/KVL
1	1 241	18,3%	1	102	11,4%
30	965	14,2%	30	84	9,4%
100	852	12,6%	100	80	8,9%
300	729	10,8%	300	73	8,2%
500	665	9,8%	500	68	7,6%

8.04 LAM-kirja

933 PALOKKA (VT 4)

Perustettu 19.01.2006

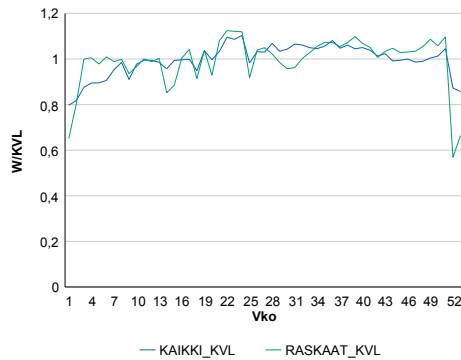
Vuoden 2015 liikennemäärät:

KVL	23 852	KVLras	1 481	Tieosa	301	Suunta1	Äänekoski
KAVL	25 342	KAVLras	1 919	Etäisyys	4620	Suunta2	Jyväskylä
KKVL	25 086	KKVLras	1 523	Kaistoja	4		

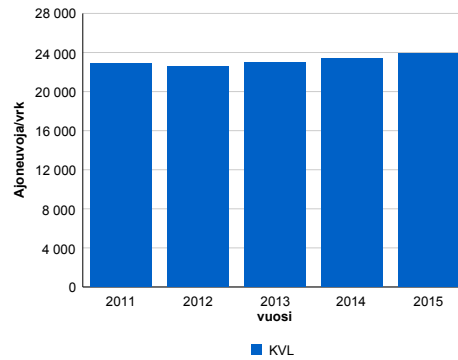
Liikenteen koostumus:

	11 HA-PA	12 KAIP	13 Linja-autot	14 KAPP	15 KATP	16 HA + PK	17 HA + AV		Kevyet ajoneuvot	Raskaat ajoneuvot
ARKILIIKENNE	90,6%	1,8%	0,4%	1,4%	3,9%	1,6%	0,3%	ARKILIIKENNE	92,4%	7,6%
KOKO VUOSI	91,7%	1,5%	0,5%	1,1%	3,1%	1,8%	0,3%	KOKO VUOSI	93,8%	6,2%

Kausivaihtelukertoimet

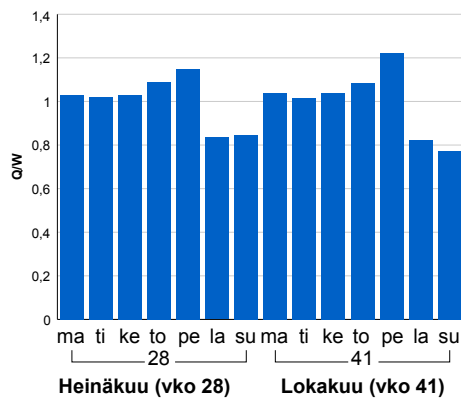


Liikenteen kehitys vv. 2015

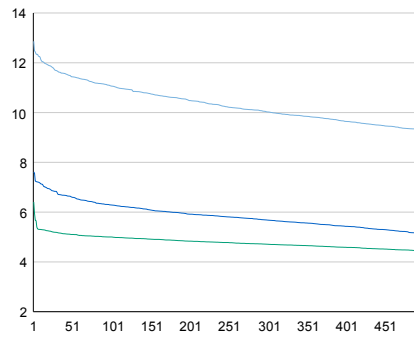


2011	2012	2013	2014	2015
22 916	22 598	22 987	23 353	23 852
2,2%	-1,4%	1,7%	1,6%	2,1%

Viiköpäivävaihtelut

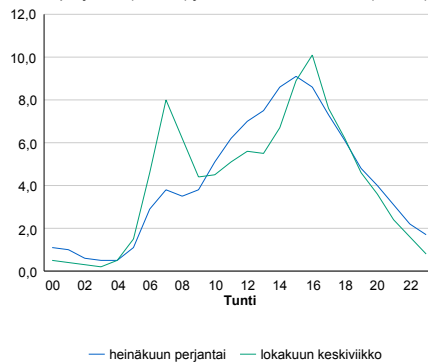


Tuntijärjestyskäyrä



Tuntivaihtelut

Heinäkuun perjantai (vko 28) ja lokakuun keskiviikko (vko 41).



h	q	q/KVL	h	qras	qras/KVL
1	3 068	12,9%	1	190	12,8%
30	2 788	11,7%	30	145	9,8%
100	2 639	11,1%	100	137	9,3%
300	2 391	10,0%	300	128	8,6%
500	2 220	9,3%	500	122	8,2%

8.04 LAM-kirja

934 TIITUSPOHJA (MT 637)

Perustettu 12.06.2008

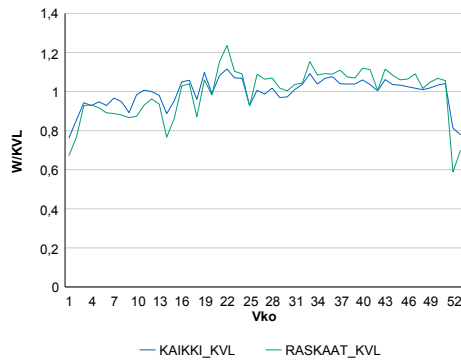
Vuoden 2015 liikennemäärät:

KVL	10 843	KVLras	632	Tieosa	2	Suunta1	Laukaa
KAVL	12 274	KAVLras	840	Etäisyys	1015	Suunta2	Jyväskylä
KKVL	11 085	KKVLras	671	Kaistoja	2		

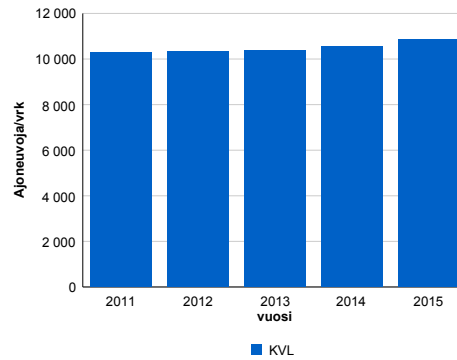
Liikenteen koostumus:

	11 HA-PA	12 KAIP	13 Linja-autot	14 KAPP	15 KATP	16 HA + PK	17 HA + AV		Kevyet ajoneuvot	Raskaat ajoneuvot
ARKILIIKENNE	90,3%	3,7%	0,6%	0,4%	2,1%	2,5%	0,4%	ARKILIIKENNE	93,2%	6,8%
KOKO VUOSI	91,4%	3,1%	0,6%	0,3%	1,8%	2,4%	0,4%	KOKO VUOSI	94,2%	5,8%

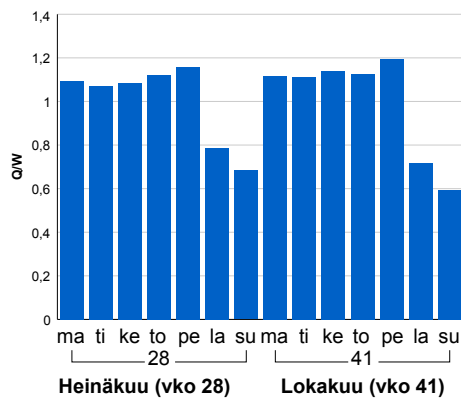
Kausivaihtelukertoimet



Liikenteen kehitys vv. 2015

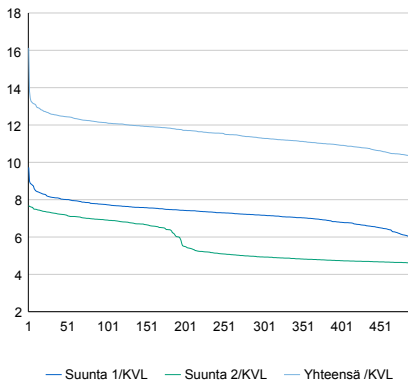


Viikönpäivävaihtelut



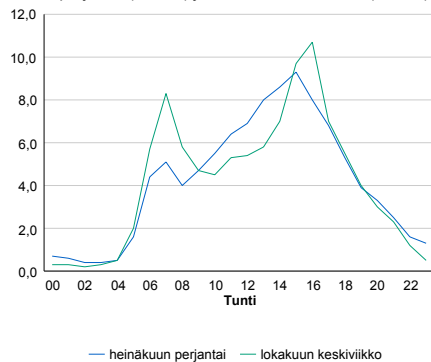
2011	2012	2013	2014	2015
10 277	10 315	10 390	10 572	10 843
2,1%	0,4%	0,7%	1,7%	2,6%

Tuntijärjestyskäyrä



Tuntivaihtelut

Heinäkuun perjantai (vko 28) ja lokakuun keskiviikko (vko 41).



h	q	q/KVL	h	qras	qras/KVL
1	1 749	16,1%	1	109	17,2%
30	1 364	12,6%	30	85	13,4%
100	1 315	12,1%	100	79	12,5%
300	1 224	11,3%	300	72	11,4%
500	1 117	10,3%	500	68	10,8%

8.04 LAM-kirja

935 TOIVAKKA2 (VT 4)

Perustettu 16.08.2011

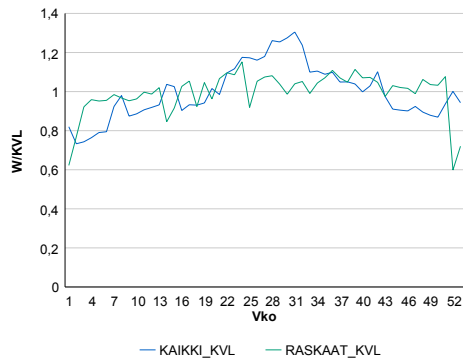
Vuoden 2015 liikennemäärät:

KVL	5 980	KVLras	893	Tieosa	229	Suunta1	Jyväskylä
KAVL	5 681	KAVLras	1 132	Etäisyys	0	Suunta2	Joutsa
KKVL	7 088	KKVLras	936	Kaistoja	2		

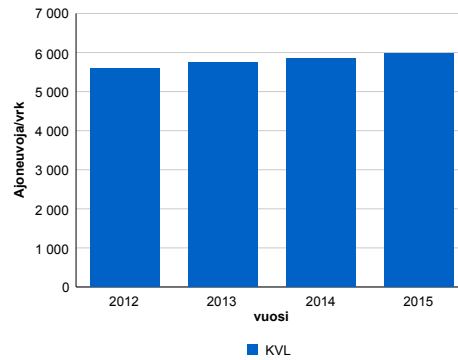
Liikenteen koostumus:

	11 HA-PA	12 KAIP	13 Linja-autot	14 KAPP	15 KATP	16 HA + PK	17 HA + AV		Kevyet ajoneuvot	Raskaat ajoneuvot
ARKILIIKENNE	77,2%	2,4%	0,9%	4,7%	11,8%	2,3%	0,6%	ARKILIIKENNE	80,1%	19,9%
KOKO VUOSI	81,9%	2,1%	1,0%	3,4%	8,5%	2,5%	0,6%	KOKO VUOSI	85,1%	14,9%

Kausivaihtelukertoimet

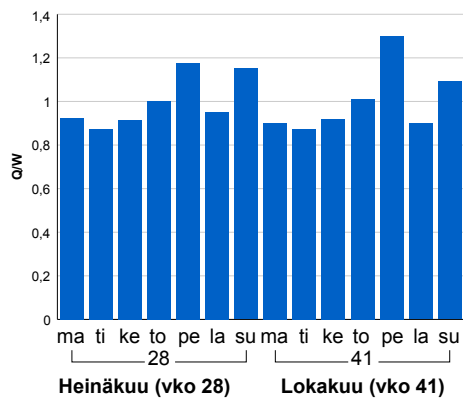


Liikenteen kehitys vv. 2015

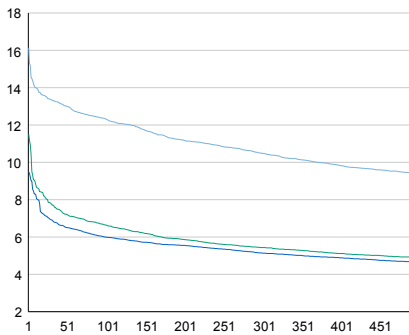


vuosi	2012	2013	2014	2015
Ajoneuvoja/vrk	5 603	5 740	5 853	5 980
%	2,9%	2,4%	2,0%	2,2%

Viikonpäivävaihtelut

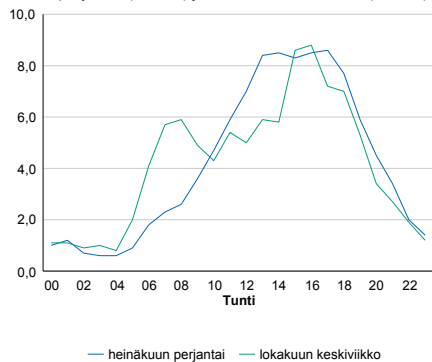


Tuntijärjestyskäyrä



Tuntivaihtelut

Heinäkuun perjantai (vko 28) ja lokakuun keskiviikko (vko 41).



h	q	q/KVL	h	qras	qras/KVL
1	965	16,1%	1	107	12,0%
30	798	13,3%	30	85	9,5%
100	736	12,3%	100	80	9,0%
300	627	10,5%	300	73	8,2%
500	559	9,3%	500	69	7,7%