

8.04 LAM-kirja

1001 HUISSI (VT 3)

Perustettu 01.01.1992

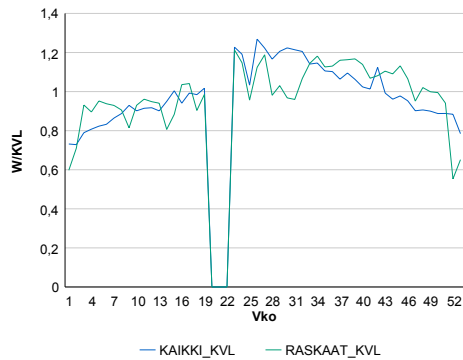
Vuoden 2015 liikennemäärät:

KVL	2 155	KVLras	200	Tieosa	239	Suunta1	Laihia
KAVL	2 089	KAVLras	264	Etäisyys	6476	Suunta2	Kurikka
KKVL	2 538	KKVLras	218	Kaistoja	2		

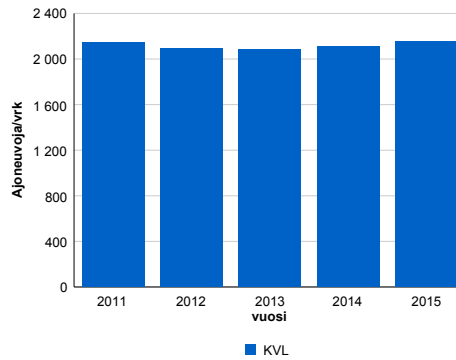
Liikenteen koostumus:

	11 HA-PA	12 KAIP	13 Linja-autot	14 KAPP	15 KATP	16 HA + PK	17 HA + AV		Kevyet ajoneuvot	Raskaat ajoneuvot
ARKILIIKENNE	83,6%	2,6%	0,6%	2,7%	6,7%	2,9%	0,8%	ARKILIIKENNE	87,4%	12,6%
KOKO VUOSI	86,8%	2,1%	0,6%	1,9%	4,7%	3,2%	0,8%	KOKO VUOSI	90,7%	9,3%

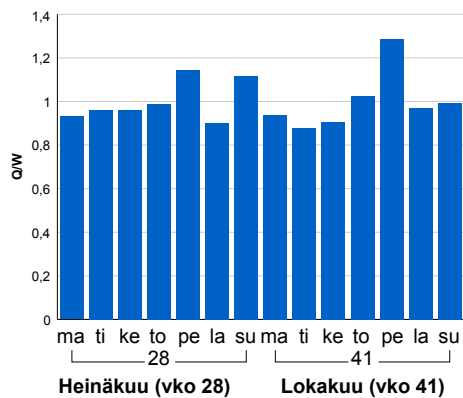
Kausivaihtelukertoimet



Liikenteen kehitys vv. 2015

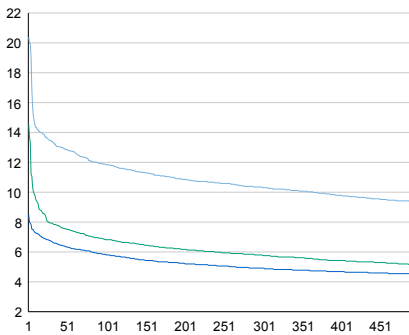


Viikonpäivävaihtelut



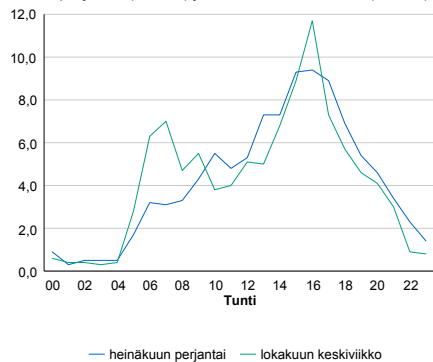
2011	2012	2013	2014	2015
2 149	2 092	2 080	2 109	2 155
1,7%	-2,7%	-0,6%	1,4%	2,2%

Tuntijärjestyskäyrä



Tuntivaihtelut

Heinäkuun perjantai (vko 28) ja lokakuun keskiviikko (vko 41).



h	q	q/KVL	h	qras	qras/KVL
1	439	20,4%	1	35	17,5%
30	290	13,5%	30	29	14,5%
100	255	11,8%	100	26	13,0%
300	223	10,3%	300	22	11,0%
500	201	9,3%	500	21	10,5%

8.04 LAM-kirja

1002 HÄLSINGBY (VT 3)

Perustettu 01.01.1992

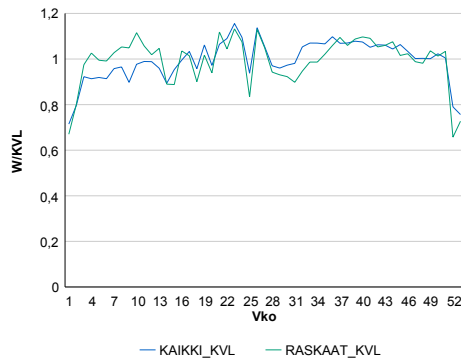
Vuoden 2015 liikennemäärät:

KVL	9 171	KVLras	600	Tieosa	248	Suunta1	Vaasa
KAVL	10 166	KAVLras	775	Etäisyys	5183	Suunta2	Laihia
KKVL	9 555	KKVLras	595	Kaistoja	2		

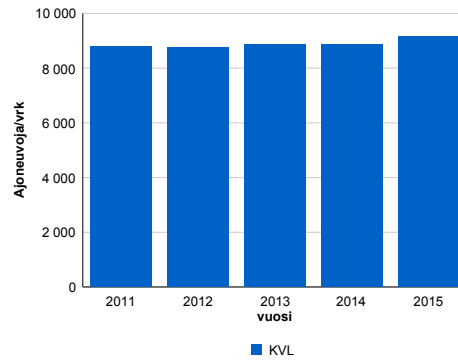
Liikenteen koostumus:

	11 HA-PA	12 KAIP	13 Linja-autot	14 KAPP	15 KATP	16 HA + PK	17 HA + AV		Kevyet ajoneuvot	Raskaat ajoneuvot
ARKILIIKENNE	89,6%	2,8%	0,3%	1,0%	3,5%	2,3%	0,5%		92,4%	7,6%
KOKO VUOSI	90,5%	2,5%	0,3%	0,8%	2,9%	2,4%	0,5%		93,5%	6,5%

Kausivaihtelukertoimet

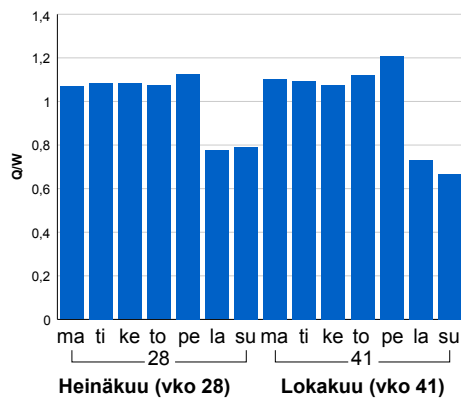


Liikenteen kehitys vv. 2015

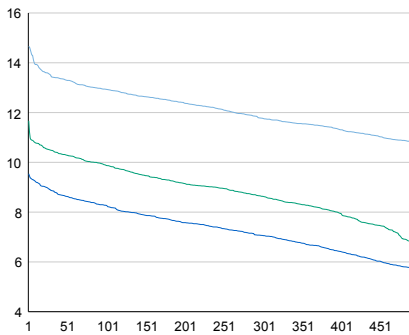


2011	2012	2013	2014	2015
8 781	8 759	8 864	8 869	9 171
2,6%	-0,3%	1,2%	0,1%	3,4%

Viikonpäivävaihtelut

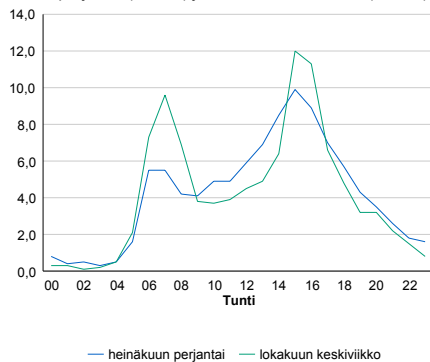


Tuntijärjestyskäyrä



Tuntivaihtelut

Heinäkuun perjantai (vko 28) ja lokakuun keskiviikko (vko 41).



h	q	q/KVL	h	qras	qras/KVL
1	1 344	14,7%	1	82	13,7%
30	1 232	13,4%	30	69	11,5%
100	1 186	12,9%	100	64	10,7%
300	1 080	11,8%	300	59	9,8%
500	989	10,8%	500	57	9,5%

8.04 LAM-kirja

1003 KOIVULAHTI (VT 8)

Perustettu 01.01.1992

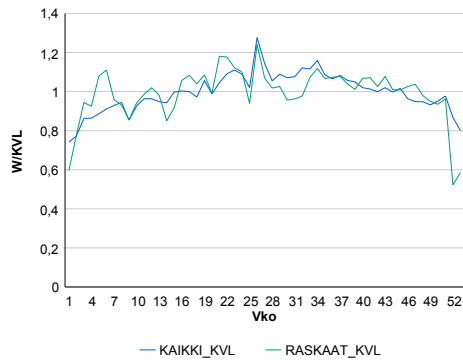
Vuoden 2015 liikennemäärät:

KVL	9 384	KVLras	575	Tieosa	303	Suunta1	Kokkola
KAVL	9 952	KAVLras	757	Etäisyys	4779	Suunta2	Vaasa
KKVL	10 406	KKVLras	606	Kaistoja	2		

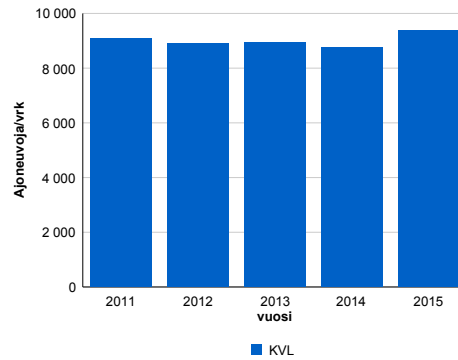
Liikenteen koostumus:

	11 HA-PA	12 KAIP	13 Linja-autot	14 KAPP	15 KATP	16 HA + PK	17 HA + AV		Kevyet ajoneuvot	Raskaat ajoneuvot
ARKILIIKENNE	89,3%	2,7%	0,4%	1,1%	3,4%	2,5%	0,6%	ARKILIIKENNE	92,4%	7,6%
KOKO VUOSI	90,7%	2,2%	0,4%	0,8%	2,7%	2,6%	0,5%	KOKO VUOSI	93,9%	6,1%

Kausivaihtelukertoimet

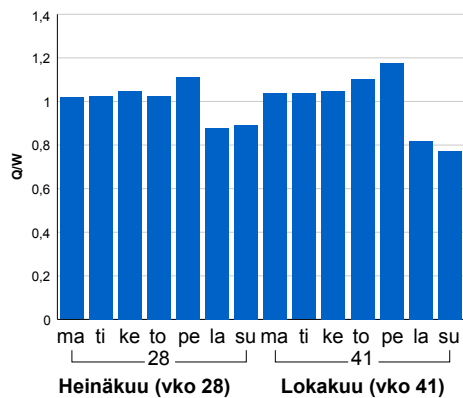


Liikenteen kehitys vv. 2015

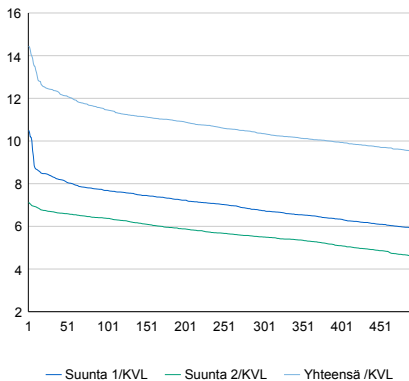


vuosi	2011	2012	2013	2014	2015
Ajoneuvoja/vrk	9 070	8 903	8 946	8 762	9 384
% muut.	1,8%	-1,8%	0,5%	-2,1%	7,1%

Viikonpäivävaihtelut

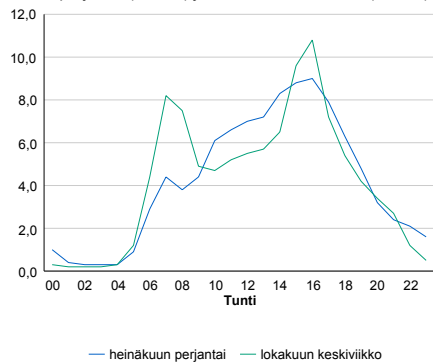


Tuntijärjestyskäyrä



Tuntivaihtelut

Heinäkuun perjantai (vko 28) ja lokakuun keskiviikko (vko 41).



h	q	q/KVL	h	qras	qras/KVL
1	1 356	14,4%	1	107	18,6%
30	1 165	12,4%	30	80	13,9%
100	1 076	11,5%	100	72	12,5%
300	971	10,3%	300	65	11,3%
500	891	9,5%	500	61	10,6%

8.04 LAM-kirja

1004 ISOKYRÖ (VT 18)

Perustettu 01.01.1992

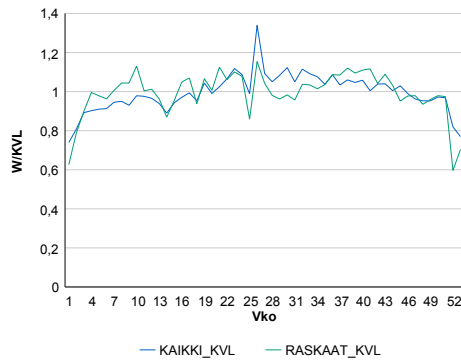
Vuoden 2015 liikennemäärät:

KVL	5 296	KVLras	452	Tieosa	5	Suunta1	Ylistaro
KAVL	5 507	KAVLras	572	Etäisyys	2200	Suunta2	Laihia
KKVL	5 804	KKVLras	462	Kaistoja	2		

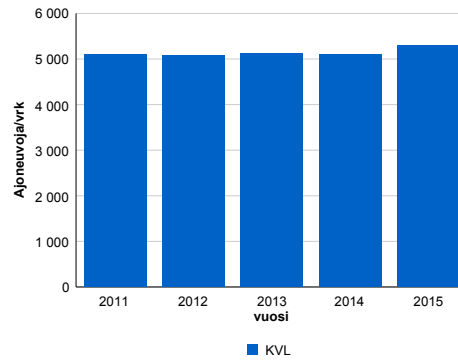
Liikenteen koostumus:

	11 HA-PA	12 KAIP	13 Linja-autot	14 KAPP	15 KATP	16 HA + PK	17 HA + AV		Kevyet ajoneuvot	Raskaat ajoneuvot
ARKILIIKENNE	85,1%	4,0%	0,5%	1,1%	4,8%	3,5%	1,1%		89,6%	10,4%
KOKO VUOSI	87,0%	3,4%	0,5%	0,9%	3,8%	3,5%	1,0%		91,5%	8,5%

Kausivaihtelukertoimet

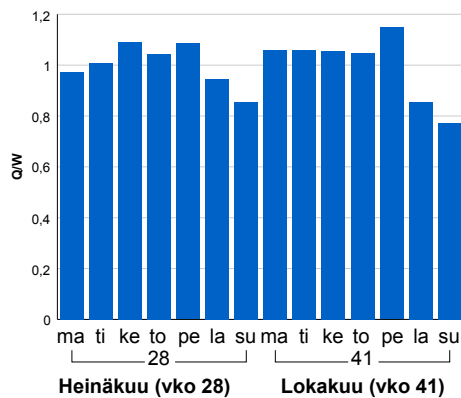


Liikenteen kehitys vv. 2015

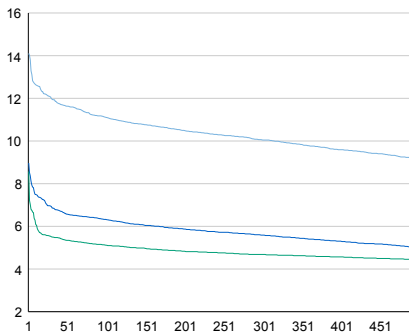


2011	2012	2013	2014	2015
5 098	5 089	5 132	5 108	5 296
1,4%	-0,2%	0,8%	-0,5%	3,7%

Viikonpäivävaihtelut

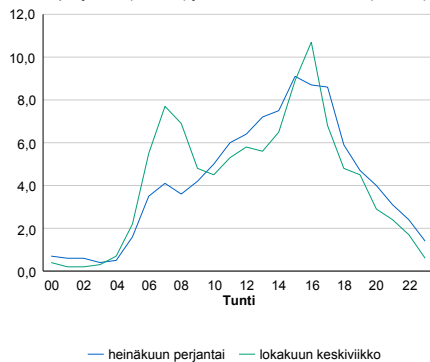


Tuntijärjestyskäyrä



Tuntivaihtelut

Heinäkuun perjantai (vko 28) ja lokakuun keskiviikko (vko 41).



— Suunta 1/KVL — Suunta 2/KVL — Yhteensä /KVL

h	q	q/q/KVL
1	747	14,1%
30	635	12,0%
100	588	11,1%
300	532	10,0%
500	485	9,2%

h	qras	qras/KVL
1	68	15,0%
30	52	11,5%
100	49	10,8%
300	44	9,7%
500	42	9,3%

8.04 LAM-kirja

1005 LUOPAJÄRVI (VT 19)

Perustettu 01.01.1992

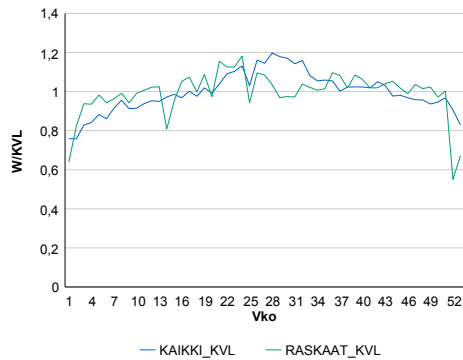
Vuoden 2015 liikennemäärät:

KVL	5 283	KVLras	675	Tieosa	2	Suunta1	Seinäjoki
KAVL	5 357	KAVLras	861	Etäisyys	4824	Suunta2	Jalasjärvi
KKVL	5 937	KKVLras	700	Kaistoja	2		

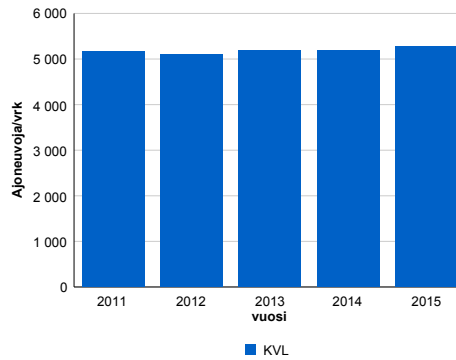
Liikenteen koostumus:

	11 HA-PA	12 KAIP	13 Linja-autot	14 KAPP	15 KATP	16 HA + PK	17 HA + AV		Kevyet ajoneuvot	Raskaat ajoneuvot
ARKILIIKENNE	81,1%	2,8%	0,6%	2,8%	9,9%	2,1%	0,7%		83,9%	16,1%
KOKO VUOSI	84,2%	2,4%	0,6%	2,1%	7,7%	2,4%	0,7%		87,2%	12,8%

Kausivaihtelukertoimet

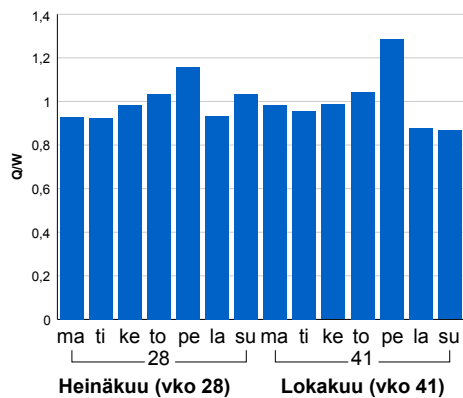


Liikenteen kehitys vv. 2015

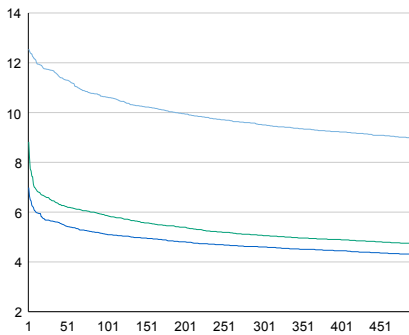


vuosi	2011	2012	2013	2014	2015
Ajoneuvoja/vrk	5 172	5 103	5 182	5 198	5 283
%	2,4%	-1,3%	1,5%	0,3%	1,6%

Viikonpäivävaihtelut

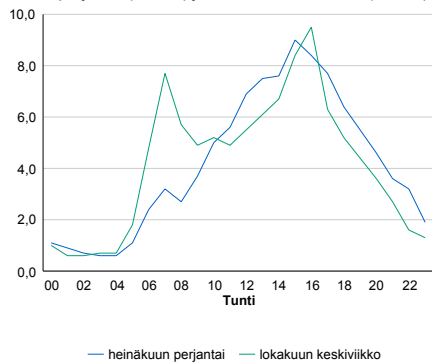


Tuntijärjestyskäyrä



Tuntivaihtelut

Heinäkuun perjantai (vko 28) ja lokakuun keskiviikko (vko 41).



h	q	q/KVL	h	qras	qras/KVL
1	663	12,6%	1	87	12,9%
30	618	11,7%	30	64	9,5%
100	561	10,6%	100	60	8,9%
300	502	9,5%	300	55	8,1%
500	473	9,0%	500	52	7,7%

8.04 LAM-kirja

1006 ILMAJOKI (KT 67)

Perustettu 01.01.1992

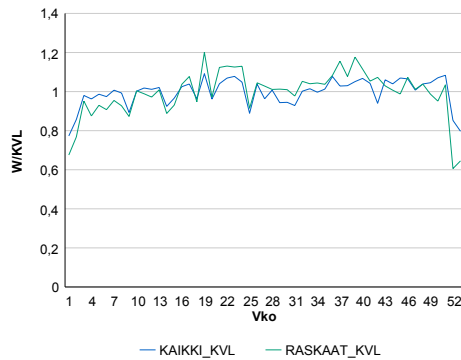
Vuoden 2015 liikennemäärät:

KVL	9 870	KVLras	588	Tieosa	21	Suunta1	Seinäjoki
KAVL	10 951	KAVLras	777	Etäisyys	1753	Suunta2	Kurikka
KKVL	9 787	KKVLras	610	Kaistoja	2		

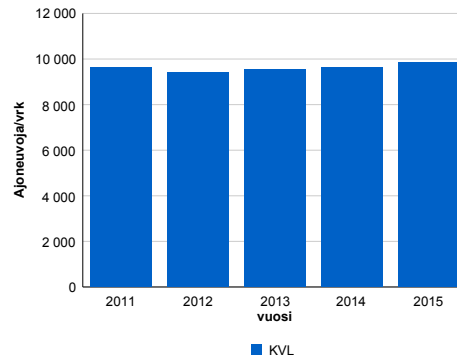
Liikenteen koostumus:

	11 HA-PA	12 KAIP	13 Linja-autot	14 KAPP	15 KATP	16 HA + PK	17 HA + AV		Kevyet ajoneuvot	Raskaat ajoneuvot
ARKILIIKENNE	90,7%	3,0%	0,2%	0,7%	3,1%	1,8%	0,4%		92,9%	7,1%
KOKO VUOSI	91,7%	2,6%	0,2%	0,6%	2,6%	1,9%	0,4%		94,0%	6,0%

Kausivaihtelukertoimet

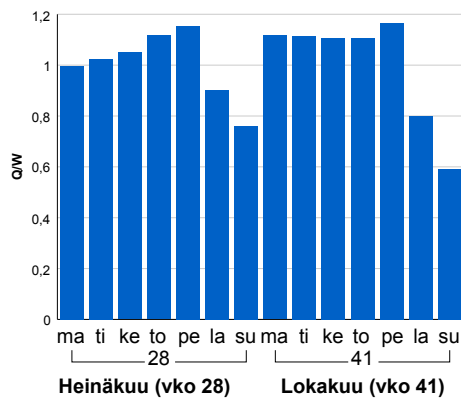


Liikenteen kehitys vv. 2015

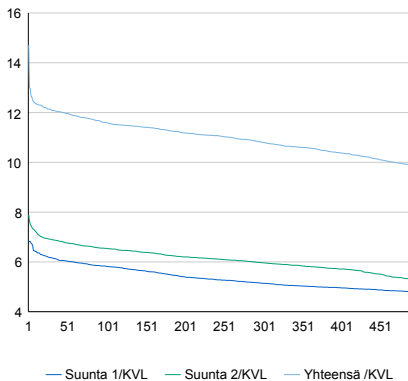


vuosi	2011	2012	2013	2014	2015
Ajoneuvoja/vrk	9 607	9 409	9 556	9 611	9 870
% muut.	2,3%	-2,1%	1,6%	0,6%	2,7%

Viikonpäivävaihtelut

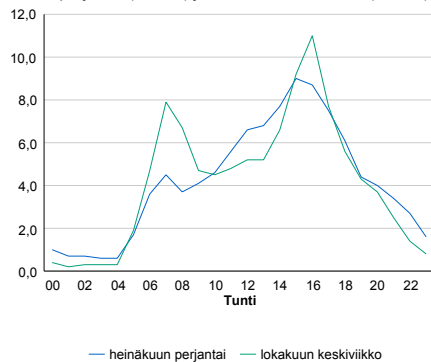


Tuntijärjestyskäyrä



Tuntivaihtelut

Heinäkuun perjantai (vko 28) ja lokakuun keskiviikko (vko 41).



h	q	q/KVL	h	qras	qras/KVL
1	1 453	14,7%	1	94	16,0%
30	1 194	12,1%	30	76	12,9%
100	1 145	11,6%	100	70	11,9%
300	1 066	10,8%	300	63	10,7%
500	976	9,9%	500	60	10,2%

8.04 LAM-kirja

1007 LAPUA (VT 19)

Perustettu 01.01.1992

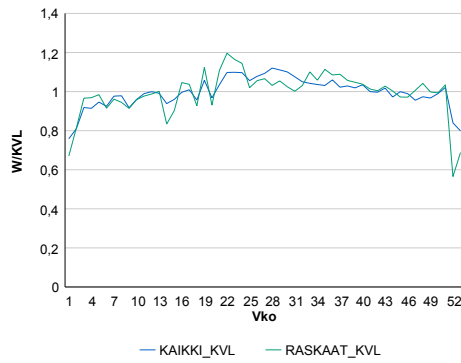
Vuoden 2015 liikennemäärät:

KVL	10 397	KVLras	970	Tieosa	11	Suunta1	Lapua
KAVL	11 111	KAVLras	1 259	Etäisyys	4146	Suunta2	Seinäjoki
KKVL	11 191	KKVLras	1 037	Kaistoja	2		

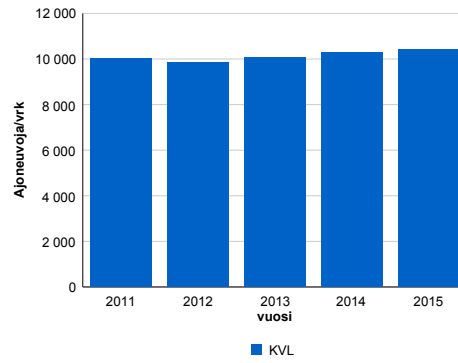
Liikenteen koostumus:

	11 HA-PA	12 KAIP	13 Linja-autot	14 KAPP	15 KATP	16 HA + PK	17 HA + AV		Kevyet ajoneuvot	Raskaat ajoneuvot
ARKILIIKENNE	85,8%	3,1%	0,3%	1,6%	6,4%	2,2%	0,6%	ARKILIIKENNE	88,7%	11,3%
KOKO VUOSI	87,6%	2,5%	0,3%	1,3%	5,2%	2,5%	0,6%	KOKO VUOSI	90,7%	9,3%

Kausivaihtelukertoimet

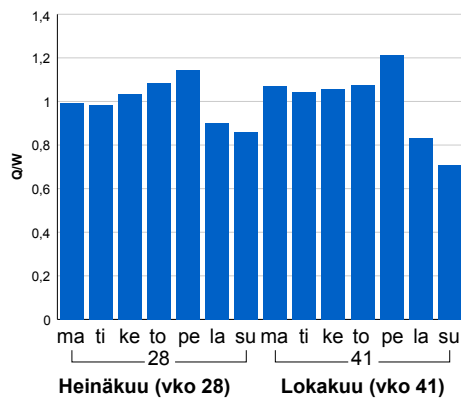


Liikenteen kehitys vv. 2015

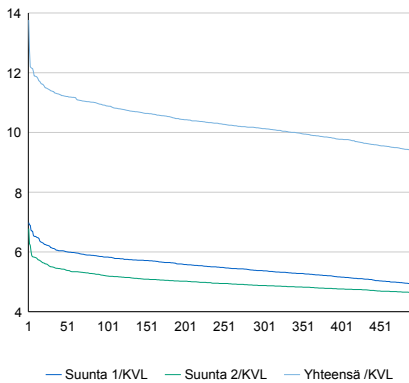


2011	2012	2013	2014	2015
10 007	9 859	10 060	10 299	10 397
2,2%	-1,5%	2,0%	2,4%	1,0%

Viikonpäivävaihtelut

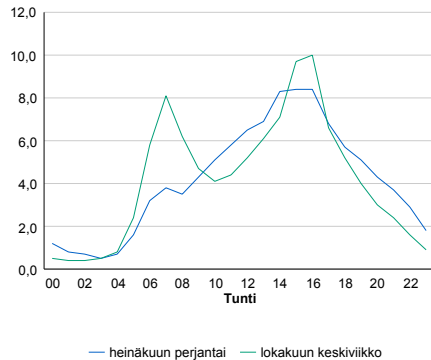


Tuntijärjestyskäyrä



Tuntivaihtelut

Heinäkuun perjantai (vko 28) ja lokakuun keskiviikko (vko 41).



h	q	q/KVL	h	qras	qras/KVL
1	1 431	13,8%	1	124	12,8%
30	1 184	11,4%	30	103	10,6%
100	1 132	10,9%	100	95	9,8%
300	1 053	10,1%	300	87	9,0%
500	974	9,4%	500	83	8,6%

8.04 LAM-kirja

1021 KOSKUE (VT 3)

Perustettu 01.01.1992

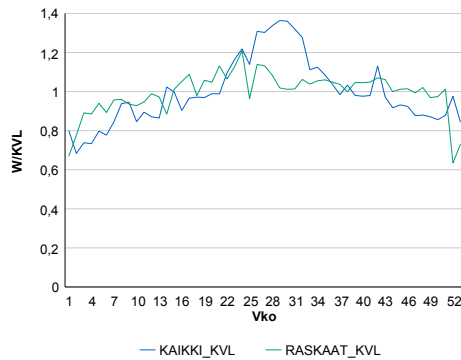
Vuoden 2015 liikennemäärät:

KVL	4 947	KVLras	825	Tieosa	224	Suunta1	Jalasjärvi
KAVL	4 533	KAVLras	1 000	Etäisyys	4016	Suunta2	Parkano
KKVL	6 116	KKVLras	884	Kaistoja	2		

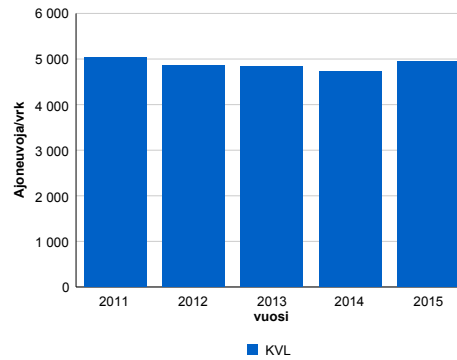
Liikenteen koostumus:

	11 HA-PA	12 KAIP	13 Linja-autot	14 KAPP	15 KATP	16 HA + PK	17 HA + AV		Kevyet ajoneuvot	Raskaat ajoneuvot
ARKILIIKENNE	73,0%	4,0%	0,8%	3,2%	14,1%	3,8%	1,2%	ARKILIIKENNE	77,9%	22,1%
KOKO VUOSI	78,4%	3,6%	0,8%	2,2%	10,1%	3,9%	1,1%	KOKO VUOSI	83,3%	16,7%

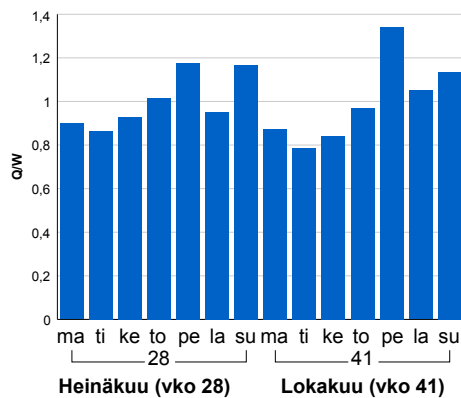
Kausivaihtelukertoimet



Liikenteen kehitys vv. 2015

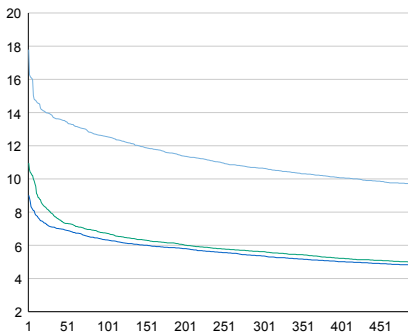


Viikonpäivävaihtelut



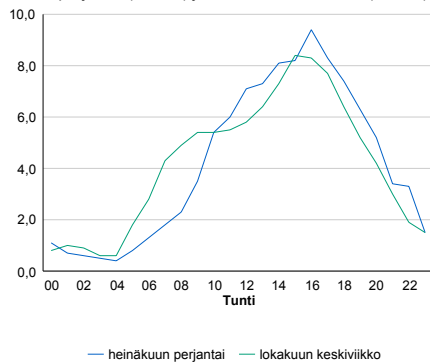
2011	2012	2013	2014	2015
5 045	4 854	4 844	4 737	4 947
2,9%	-3,8%	-0,2%	-2,2%	4,4%

Tuntijärjestyskäyrä



Tuntivaihtelut

Heinäkuun perjantai (vko 28) ja lokakuun keskiviikko (vko 41).



h	q	q/KVL	h	qras	qras/KVL
1	880	17,8%	1	100	12,1%
30	686	13,9%	30	79	9,6%
100	621	12,6%	100	73	8,8%
300	527	10,7%	300	67	8,1%
500	478	9,7%	500	63	7,6%

8.04 LAM-kirja

1022 NÄRPIÖ (VT 8)

Perustettu 01.01.1992

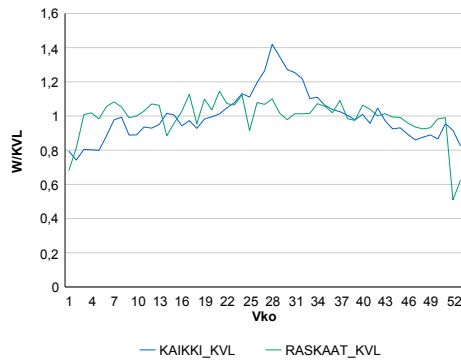
Vuoden 2015 liikennemäärät:

KVL	2 522	KVLras	390	Tieosa	223	Suunta1	Vaasa
KAVL	2 571	KAVLras	503	Etäisyys	775	Suunta2	Pori
KKVL	3 015	KKVLras	406	Kaistoja	2		

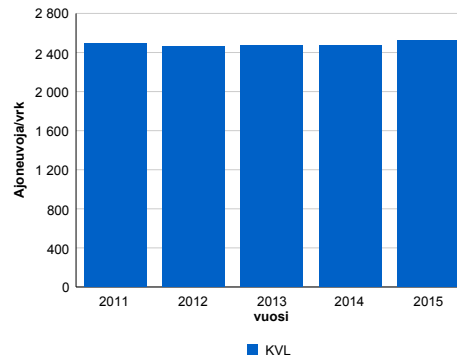
Liikenteen koostumus:

	11 HA-PA	12 KAIP	13 Linja-autot	14 KAPP	15 KATP	16 HA + PK	17 HA + AV		Kevyet ajoneuvot	Raskaat ajoneuvot
ARKILIIKENNE	76,8%	3,5%	0,9%	3,5%	11,7%	2,9%	0,7%		80,4%	19,6%
KOKO VUOSI	80,8%	2,9%	0,9%	2,6%	9,0%	3,1%	0,7%		84,6%	15,4%

Kausivaihtelukertoimet

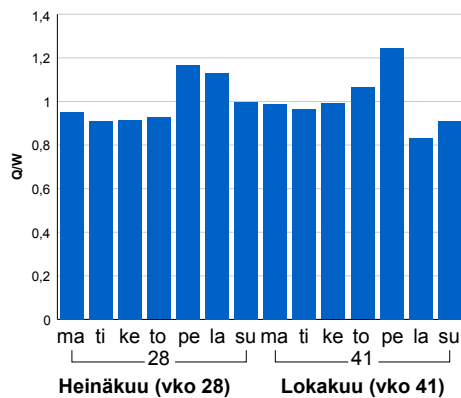


Liikenteen kehitys vv. 2015

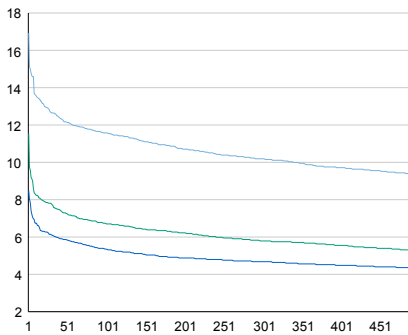


2011	2012	2013	2014	2015
2 497	2 467	2 467	2 472	2 522
0,5%	-1,2%	0,0%	0,2%	2,0%

Viikonpäivävaihtelut

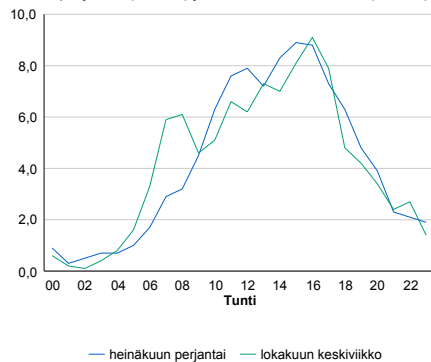


Tuntijärjestyskäyrä



Tuntivaihtelut

Heinäkuun perjantai (vko 28) ja lokakuun keskiviikko (vko 41).



h	q	q/KVL	h	qras	qras/KVL
1	427	16,9%	1	57	14,6%
30	319	12,6%	30	48	12,3%
100	292	11,6%	100	44	11,3%
300	257	10,2%	300	40	10,3%
500	236	9,4%	500	37	9,5%

8.04 LAM-kirja

1023 KOKKOLA (VT 8)

Perustettu 01.01.1992

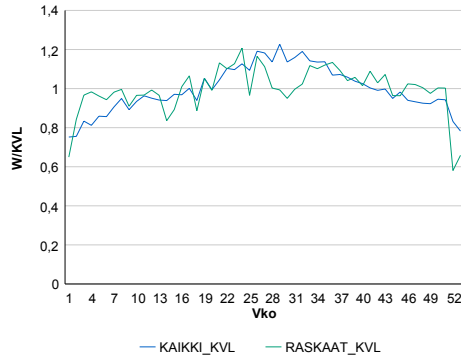
Vuoden 2015 liikennemäärät:

KVL	11 306	KVLras	977	Tieosa	404	Suunta1	Kalajoki
KAVL	12 048	KAVLras	1 239	Etäisyys	550	Suunta2	Kokkola
KKVL	13 005	KKVLras	1 047	Kaistoja	2		

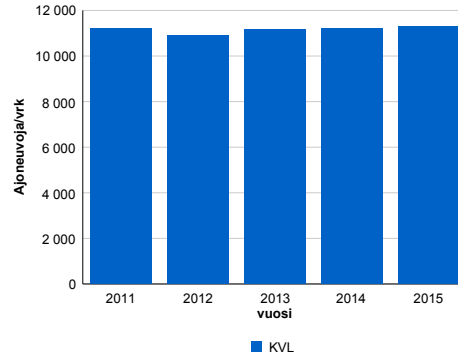
Liikenteen koostumus:

	11 HA-PA	12 KAIP	13 Linja-autot	14 KAPP	15 KATP	16 HA + PK	17 HA + AV		Kevyet ajoneuvot	Raskaat ajoneuvot
ARKILIIKENNE	85,1%	3,2%	0,6%	1,0%	5,5%	3,7%	0,9%		89,7%	10,3%
KOKO VUOSI	86,8%	2,7%	0,6%	0,8%	4,5%	3,7%	0,8%		91,4%	8,6%

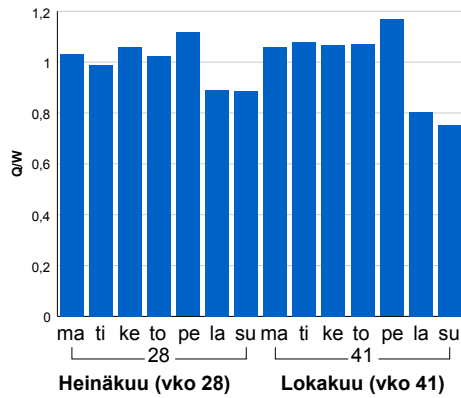
Kausivaihtelukertoimet



Liikenteen kehitys vv. 2015

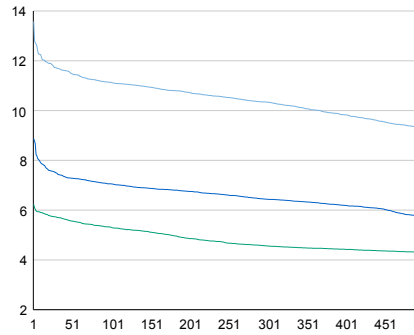


Viikonpäivävaihtelut



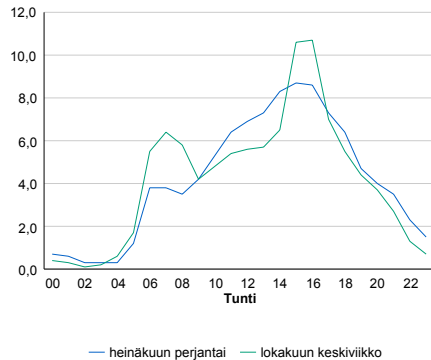
2011	2012	2013	2014	2015
11 215	10 884	11 148	11 199	11 306
3,7%	-3,0%	2,4%	0,5%	1,0%

Tuntijärjestyskäyrä



Tuntivaihtelut

Heinäkuun perjantai (vko 28) ja lokakuun keskiviikko (vko 41).



h	q	q/KVL	h	qras	qras/KVL
1	1 535	13,6%	1	134	13,7%
30	1 324	11,7%	30	106	10,8%
100	1 259	11,1%	100	100	10,2%
300	1 169	10,3%	300	92	9,4%
500	1 051	9,3%	500	87	8,9%

8.04 LAM-kirja

1024 ALAVUS SAPSALAM (KT 66)

Perustettu 01.01.1992

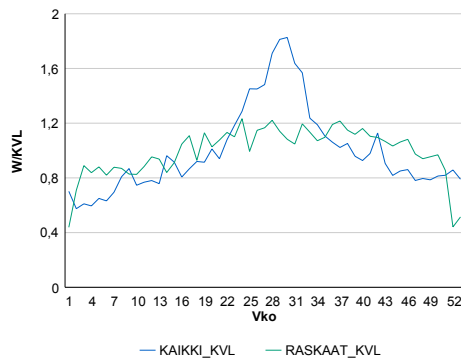
Vuoden 2015 liikennemäärät:

KVL	2 517	KVLras	219	Tieosa	19	Suunta1	Alavus
KAVL	2 247	KAVLras	275	Etäisyys	4217	Suunta2	Virrat
KKVL	3 654	KKVLras	246	Kaistoja	2		

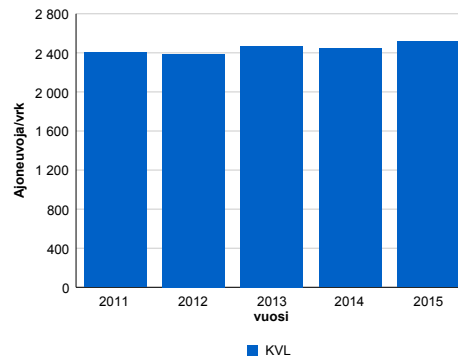
Liikenteen koostumus:

	11 HA-PA	12 KAIIP	13 Linja-autot	14 KAPP	15 KATP	16 HA + PK	17 HA + AV		Kevyet ajoneuvot	Raskaat ajoneuvot
ARKILIIKENNE	83,1%	2,0%	0,4%	2,2%	7,6%	3,5%	1,2%	ARKILIIKENNE	87,8%	12,2%
KOKO VUOSI	86,7%	1,7%	0,4%	1,4%	5,2%	3,6%	1,0%	KOKO VUOSI	91,3%	8,7%

Kausivaihtelukertoimet

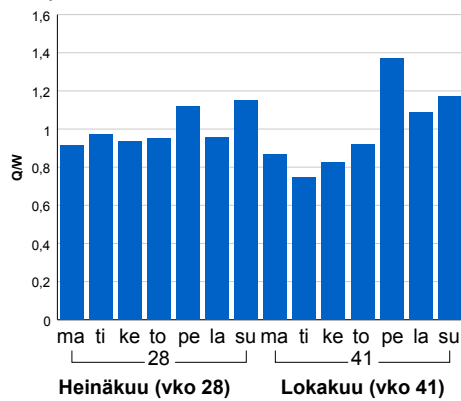


Liikenteen kehitys vv. 2015

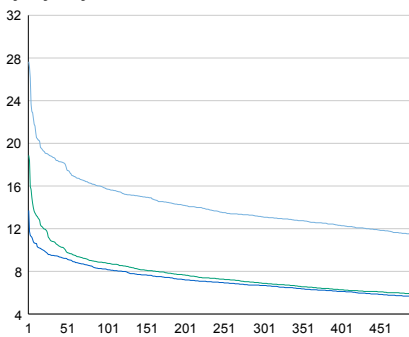


2011	2012	2013	2014	2015
2 404	2 387	2 468	2 445	2 517
4,2%	-0,7%	3,4%	-0,9%	2,9%

Viikonpäivävaihtelut

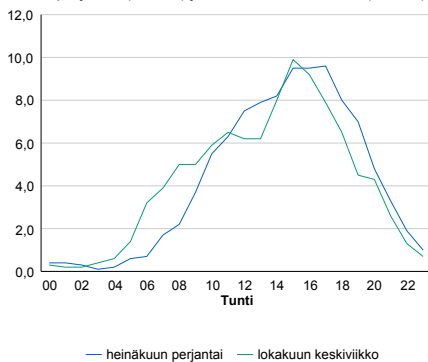


Tuntijärjestyskäyrä



Tuntivaihtelut

Heinäkuun perjantai (vko 28) ja lokakuun keskiviikko (vko 41).



h	q	q/KVL	h	qras	qras/KVL
1	696	27,7%	1	35	16,0%
30	473	18,8%	30	30	13,7%
100	396	15,7%	100	26	11,9%
300	330	13,1%	300	23	10,5%
500	288	11,4%	500	21	9,6%

8.04 LAM-kirja

1026 KOVJOKI (VT 8)

Perustettu 01.01.1992

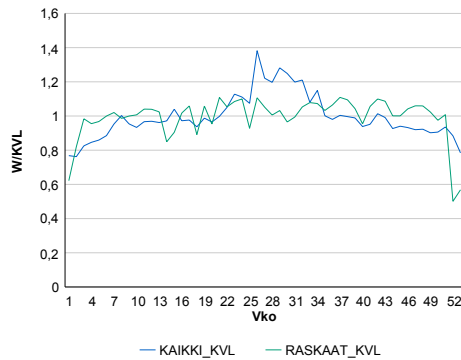
Vuoden 2015 liikennemäärät:

KVL	5 249	KVLRas	837	Tieosa	321	Suunta1	Kokkola
KAVL	5 282	KAVLRas	1 096	Etäisyys	2820	Suunta2	Vaasa
KKVL	6 160	KKVLRas	871	Kaistoja	2		

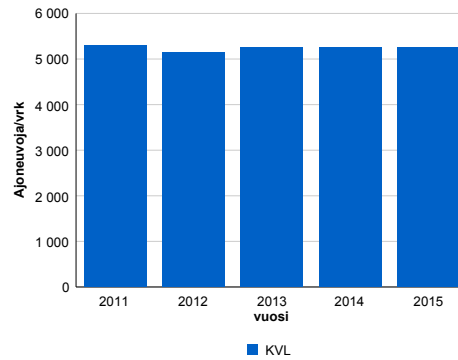
Liikenteen koostumus:

	11 HA-PA	12 KAIP	13 Linja-autot	14 KAPP	15 KATP	16 HA + PK	17 HA + AV		Kevyet ajoneuvot	Raskaat ajoneuvot
ARKILIIKENNE	75,6%	4,3%	0,4%	3,4%	12,7%	2,6%	1,0%		79,3%	20,7%
KOKO VUOSI	80,2%	3,6%	0,4%	2,5%	9,4%	2,9%	0,9%		84,1%	15,9%

Kausivaihtelukertoimet

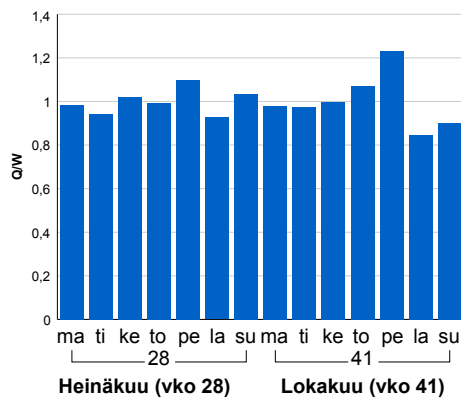


Liikenteen kehitys vv. 2015

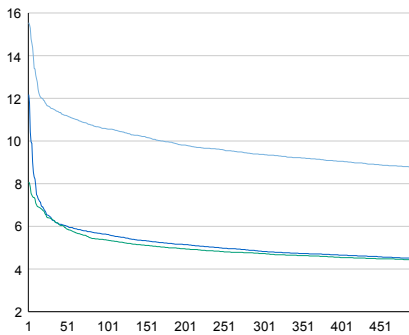


vuosi	2011	2012	2013	2014	2015
Ajoneuvoja/vrk	5 291	5 134	5 247	5 260	5 249
% muut.	4,2%	-3,0%	2,2%	0,2%	-0,2%

Viikonpäivävaihtelut

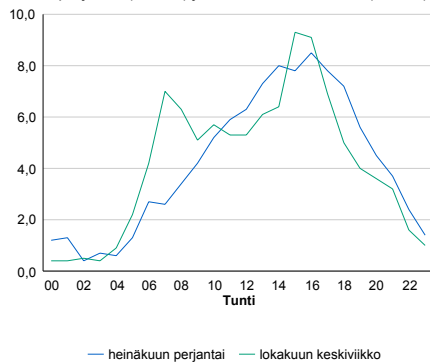


Tuntijärjestyskäyrä



Tuntivaihtelut

Heinäkuun perjantai (vko 28) ja lokakuun keskiviikko (vko 41).



h	q	q/KVL	h	qras	qras/KVL
1	816	15,5%	1	107	12,8%
30	605	11,5%	30	88	10,5%
100	555	10,6%	100	82	9,8%
300	492	9,4%	300	77	9,2%
500	460	8,8%	500	73	8,7%

8.04 LAM-kirja

1027 ALAJÄRVI (VT 16)

Perustettu 25.11.1996

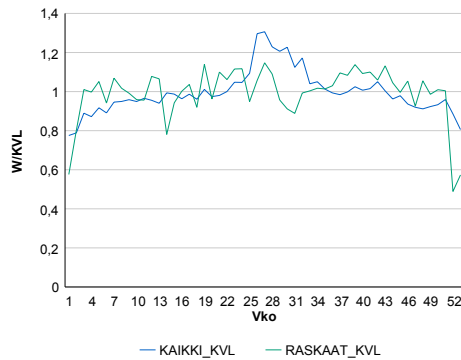
Vuoden 2015 liikennemäärät:

KVL	2 466	KVLras	229	Tieosa	20	Suunta1	Kyyjärvi
KAVL	2 423	KAVLras	300	Etäisyys	1345	Suunta2	Lapua
KKVL	2 813	KKVLras	235	Kaistoja	2		

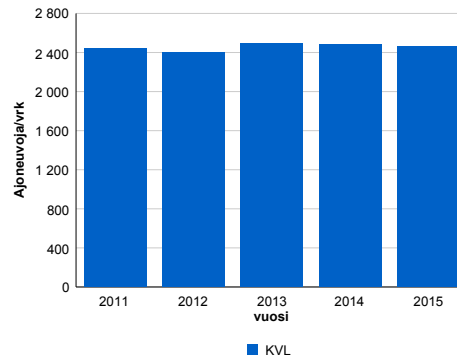
Liikenteen koostumus:

	11 HA-PA	12 KAIP	13 Linja-autot	14 KAPP	15 KATP	16 HA + PK	17 HA + AV		Kevyet ajoneuvot	Raskaat ajoneuvot
ARKILIIKENNE	83,4%	2,9%	1,2%	2,3%	6,0%	3,0%	1,2%		87,6%	12,4%
KOKO VUOSI	86,3%	2,3%	1,0%	1,6%	4,4%	3,3%	1,2%		90,7%	9,3%

Kausivaihtelukertoimet

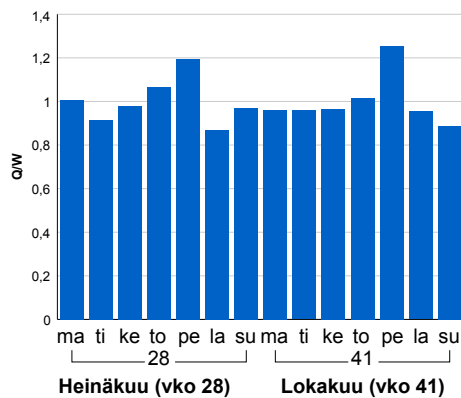


Liikenteen kehitys vv. 2015

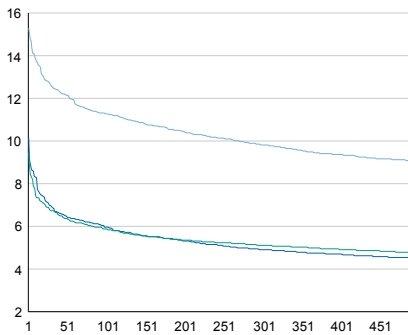


2011	2012	2013	2014	2015
2 436	2 400	2 488	2 479	2 466
0,0%	-1,5%	3,7%	-0,4%	-0,5%

Viikonpäivävaihtelut

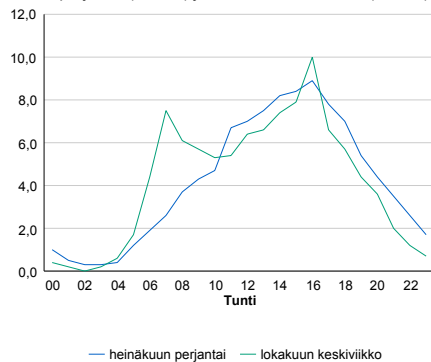


Tuntijärjestyskäyrä



Tuntivaihtelut

Heinäkuun perjantai (vko 28) ja lokakuun keskiviikko (vko 41).



h	q	q/KVL	h	qras	qras/KVL
1	377	15,3%	1	40	17,5%
30	310	12,6%	30	31	13,5%
100	278	11,3%	100	29	12,7%
300	242	9,8%	300	26	11,4%
500	223	9,0%	500	24	10,5%

8.04 LAM-kirja

1028 EVIJÄRVI (KT 68)

Perustettu 18.11.1996

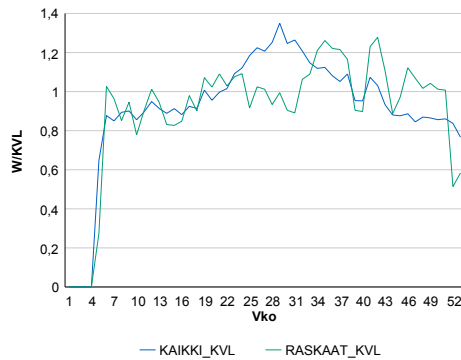
Vuoden 2015 liikennemäärät:

KVL	915	KVLras	127	Tieosa	27	Suunta1	Pietarsaari
KAVL	919	KAVLras	169	Etäisyys	5360	Suunta2	Alajärvi
KKVL	1 093	KKVLras	133	Kaistoja	2		

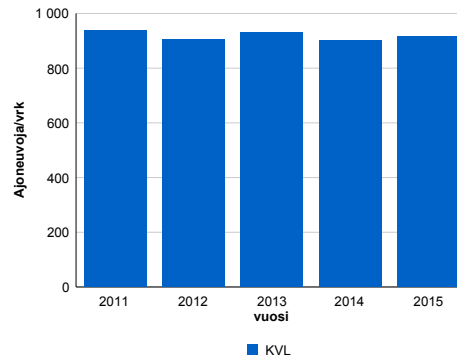
Liikenteen koostumus:

	11 HA-PA	12 KAIP	13 Linja-autot	14 KAPP	15 KATP	16 HA + PK	17 HA + AV		Kevyet ajoneuvot	Raskaat ajoneuvot
ARKILIIKENNE	76,4%	3,9%	0,5%	1,7%	12,4%	4,0%	1,2%	ARKILIIKENNE	81,6%	18,4%
KOKO VUOSI	80,9%	3,3%	0,4%	1,2%	9,0%	4,2%	1,1%	KOKO VUOSI	86,1%	13,9%

Kausivaihtelukertoimet

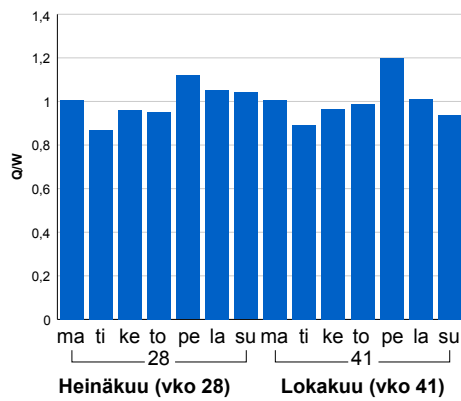


Liikenteen kehitys vv. 2015

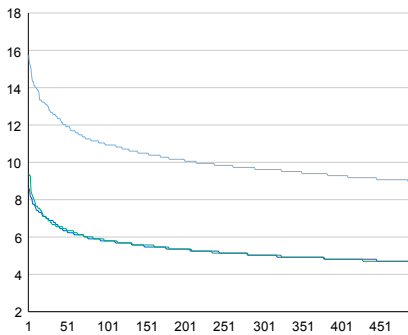


2011	2012	2013	2014	2015
938	905	930	903	915
-1,2%	-3,4%	2,7%	-2,9%	1,4%

Viikonpäivävaihtelut

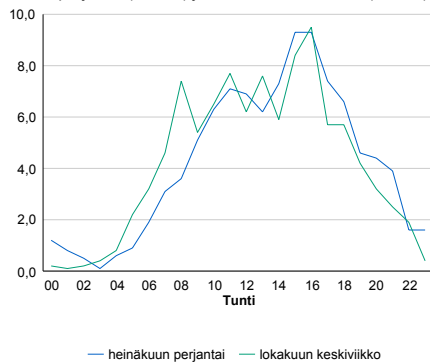


Tuntijärjestyskäyrä



Tuntivaihtelut

Heinäkuun perjantai (vko 28) ja lokakuun keskiviikko (vko 41).



h	q	q/KVL	h	qras	qras/KVL
1	144	15,7%	1	32	25,2%
30	116	12,7%	30	20	15,7%
100	100	10,9%	100	18	14,2%
300	88	9,6%	300	15	11,8%
500	82	9,0%	500	14	11,0%

8.04 LAM-kirja

1029 RAIPPALUOTO (MT 724)

Perustettu 07.11.1997

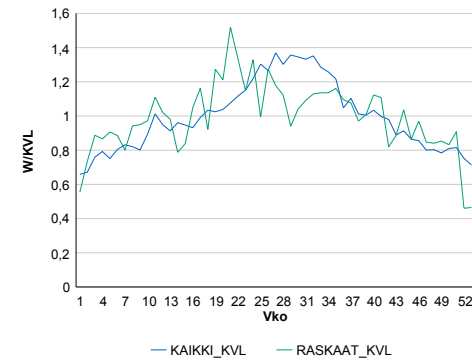
Vuoden 2015 liikennemäärät:

KVL	2 632	KVLras	67	Tieosa	4	Suunta1	Raippaluoto
KAVL	2 698	KAVLras	90	Etäisyys	1915	Suunta2	Vaasa
KKVL	3 387	KKVLras	76	Kaistoja	2		

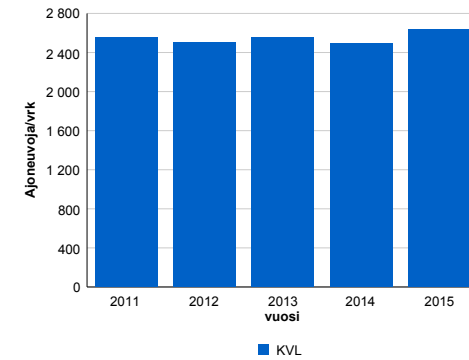
Liikenteen koostumus:

	11 HA-PA	12 KAIP	13 Linja-autot	14 KAPP	15 KATP	16 HA + PK	17 HA + AV		Kevyet ajoneuvot	Raskaat ajoneuvot
ARKILIIKENNE	93,4%	2,2%	0,3%	0,3%	0,6%	3,0%	0,3%	ARKILIIKENNE	96,7%	3,3%
KOKO VUOSI	94,1%	1,7%	0,2%	0,2%	0,4%	3,1%	0,2%	KOKO VUOSI	97,4%	2,6%

Kausivaihtelukertoimet

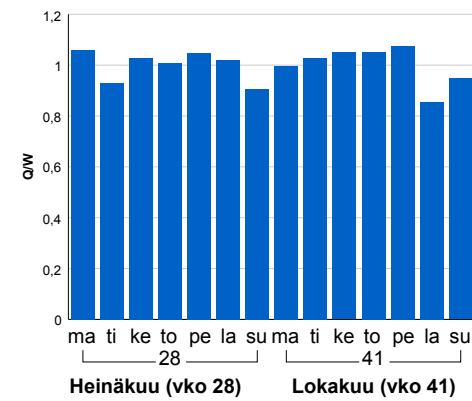


Liikenteen kehitys vv. 2015

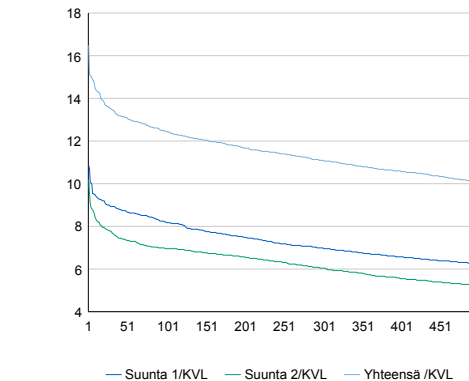


vuosi	2011	2012	2013	2014	2015
Ajoneuvoja/vrk	2 557	2 507	2 555	2 494	2 632
% muut.	3,5%	-2,0%	1,9%	-2,4%	5,5%

Viikonpäivävaihtelut

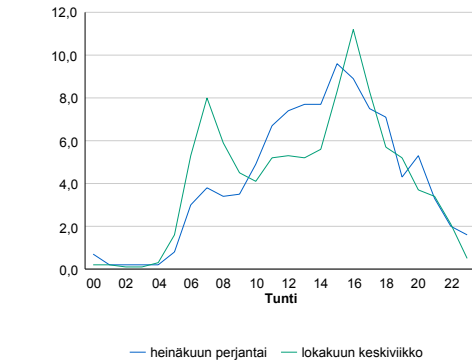


Tuntijärjestyskäyrä



Tuntivaihtelut

Heinäkuun perjantai (vko 28) ja lokakuun keskiviikko (vko 41).



h	q	q/q/KVL
1	434	16,5%
30	355	13,5%
100	328	12,5%
300	292	11,1%
500	266	10,1%

h	qras	qras/KVL
1	22	32,8%
30	16	23,9%
100	14	20,9%
300	11	16,4%
500	10	14,9%

8.04 LAM-kirja

1030 VAASA MOOTTORIT (VT 3)

Perustettu 16.09.1998

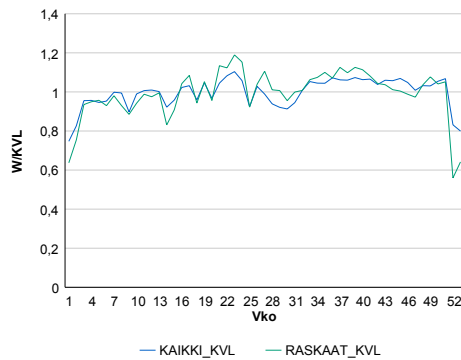
Vuoden 2015 liikennemäärät:

KVL	17 665	KVLras	1 038	Tieosa	250	Suunta1	Vaasa
KAVL	19 861	KAVLras	1 344	Etäisyys	4648	Suunta2	Laihia
KKVL	17 657	KKVLras	1 090	Kaistoja	4		

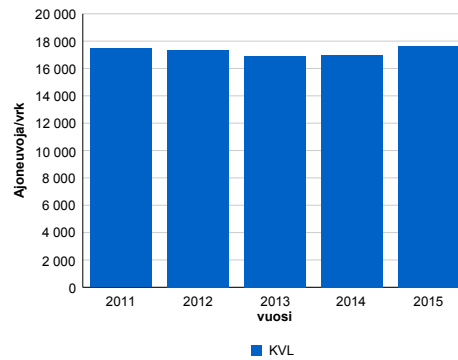
Liikenteen koostumus:

	11 HA-PA	12 KAIIP	13 Linja-autot	14 KAPP	15 KATP	16 HA + PK	17 HA + AV		Kevyet ajoneuvot	Raskaat ajoneuvot
ARKILIIKENNE	91,5%	2,7%	0,3%	0,9%	2,8%	1,5%	0,2%	ARKILIIKENNE	93,2%	6,8%
KOKO VUOSI	92,2%	2,4%	0,3%	0,8%	2,4%	1,7%	0,2%	KOKO VUOSI	94,1%	5,9%

Kausivaihtelukertoimet

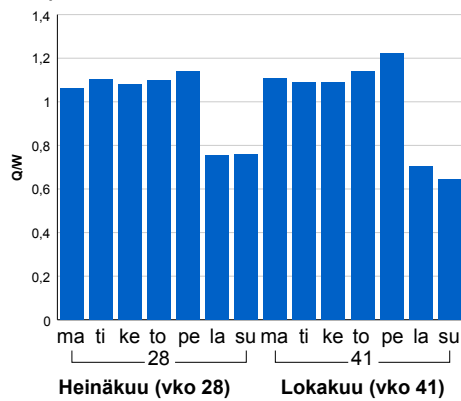


Liikenteen kehitys vv. 2015

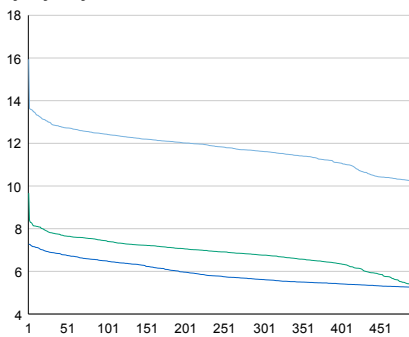


2011	2012	2013	2014	2015
17 461	17 338	16 896	16 976	17 665
3,2%	-0,7%	-2,5%	0,5%	4,1%

Viikonpäivävaihtelut

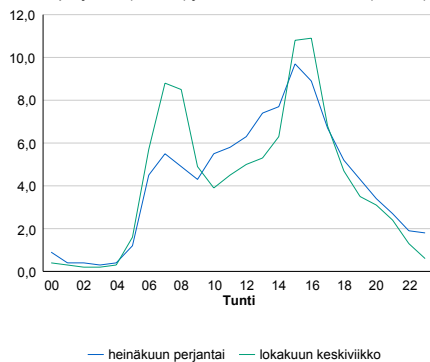


Tuntijärjestyskäyrä



Tuntivaihtelut

Heinäkuun perjantai (vko 28) ja lokakuun keskiviikko (vko 41).



h	q	q/KVL	h	qras	qras/KVL
1	2 816	15,9%	1	168	16,2%
30	2 280	12,9%	30	121	11,7%
100	2 196	12,4%	100	115	11,1%
300	2 053	11,6%	300	107	10,3%
500	1 808	10,2%	500	102	9,8%

8.04 LAM-kirja

1031 ALAHÄRMÄ VOLTTI (VT 19)

Perustettu 09.11.2000

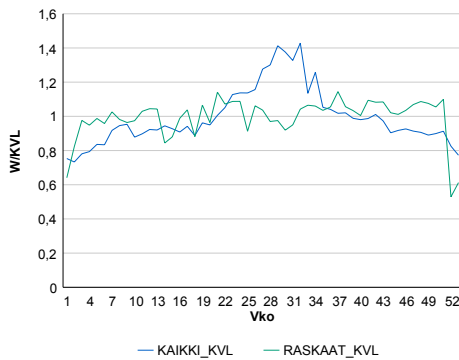
Vuoden 2015 liikennemäärät:

KVL	2 346	KVLras	481	Tieosa	21	Suunta1	Uusikaarlepyy
KAVL	2 372	KAVLras	629	Etäisyys	676	Suunta2	Lapua
KKVL	2 905	KKVLras	489	Kaistoja	2		

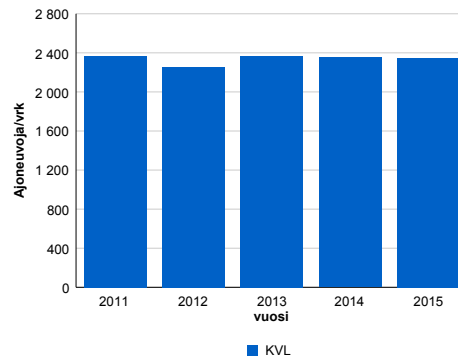
Liikenteen koostumus:

	11 HA-PA	12 KÄIP	13 Linja-autot	14 KAPP	15 KATP	16 HA + PK	17 HA + AV		Kevyet ajoneuvot	Raskaat ajoneuvot
ARKILIIKENNE	69,8%	4,9%	0,3%	5,2%	16,1%	2,7%	1,0%	ARKILIIKENNE	73,5%	26,5%
KOKO VUOSI	75,6%	4,0%	0,5%	3,9%	12,1%	2,9%	1,0%	KOKO VUOSI	79,5%	20,5%

Kausivaihtelukertoimet

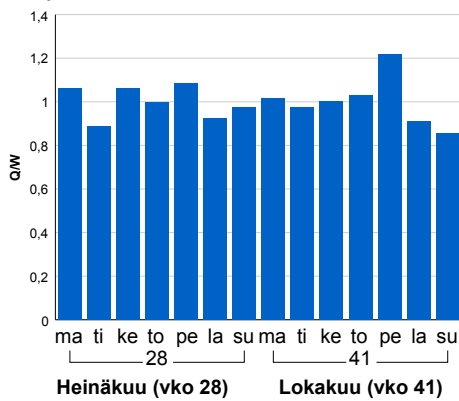


Liikenteen kehitys vv. 2015

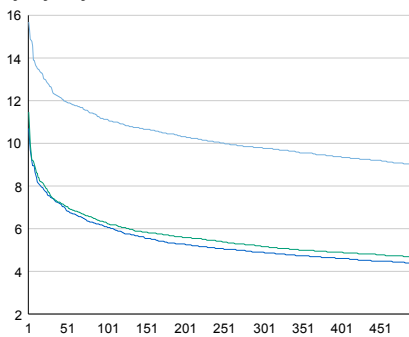


2011	2012	2013	2014	2015
2 365	2 257	2 367	2 352	2 346
3,9%	-4,6%	4,9%	-0,7%	-0,2%

Viikonpäivävaihtelut

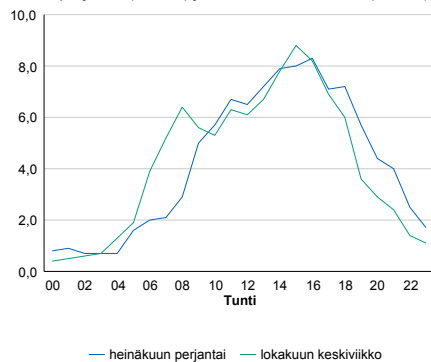


Tuntijärjestyskäyrä



Tuntivaihtelut

Heinäkuun perjantai (vko 28) ja lokakuun keskiviikko (vko 41).



h	q	q/KVL	h	qras	qras/KVL
1	368	15,7%	1	64	13,3%
30	296	12,6%	30	53	11,0%
100	261	11,1%	100	49	10,2%
300	230	9,8%	300	45	9,4%
500	211	9,0%	500	42	8,7%

8.04 LAM-kirja

1032 NURMO MUNAKKA (VT 18)

Perustettu 05.12.2001

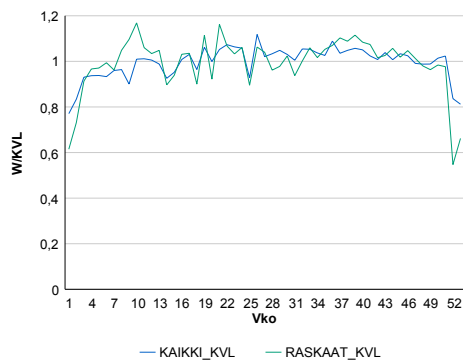
Vuoden 2015 liikennemäärät:

KVL	8 232	KVLras	417	Tieosa	9	Suunta1	Seinäjoki
KAVL	8 896	KAVLras	551	Etäisyys	5264	Suunta2	Ylistaro
KKVL	8 541	KKVLras	422	Kaistoja	2		

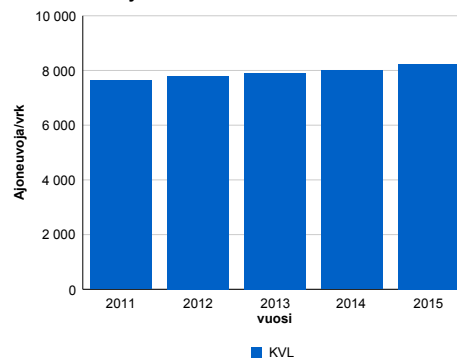
Liikenteen koostumus:

	11 HA-PA	12 KAIIP	13 Linja-autot	14 KAPP	15 KATP	16 HA + PK	17 HA + AV		Kevyet ajoneuvot	Raskaat ajoneuvot
ARKILIIKENNE	91,6%	2,7%	0,4%	0,7%	2,4%	1,8%	0,4%	ARKILIIKENNE	93,8%	6,2%
KOKO VUOSI	92,6%	2,2%	0,4%	0,5%	2,0%	1,9%	0,4%	KOKO VUOSI	94,9%	5,1%

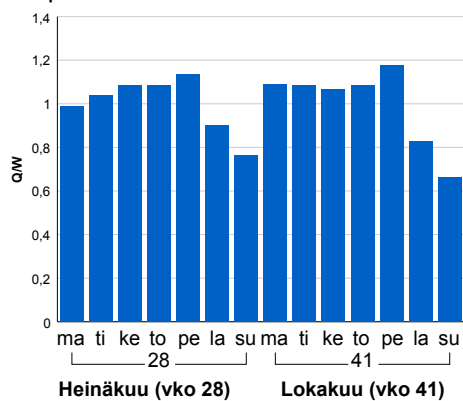
Kausivaihtelukertoimet



Liikenteen kehitys vv. 2015

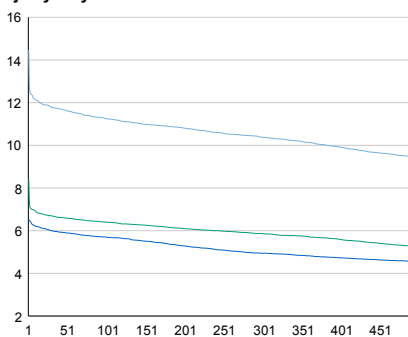


Viikonpäivävaihtelut



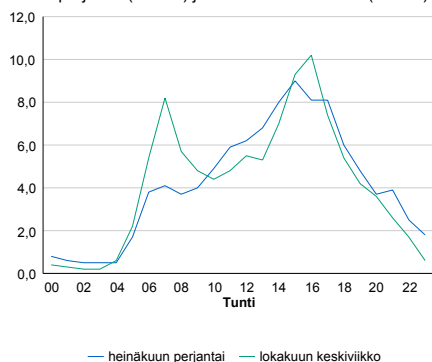
2011	2012	2013	2014	2015
7 630	7 809	7 897	8 001	8 232
3,4%	2,3%	1,1%	1,3%	2,9%

Tuntijärjestyskäyrä



Tuntivaihtelut

Heinäkuun perjantai (vko 28) ja lokakuun keskiviikko (vko 41).



h	q	q/KVL
1	1 191	14,5%
30	971	11,8%
100	926	11,2%
300	854	10,4%
500	775	9,4%

h	qras	qras/KVL
1	61	14,6%
30	54	13,0%
100	50	12,0%
300	44	10,6%
500	42	10,1%

8.04 LAM-kirja

1033 ALAVUS TUURI (VT 18)

Perustettu 09.11.2001

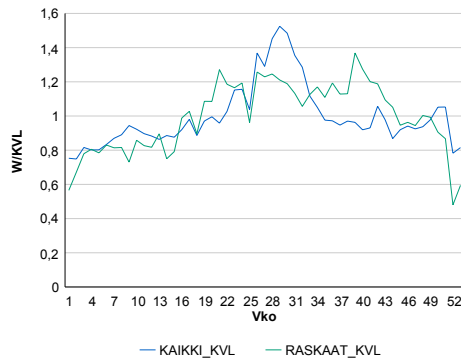
Vuoden 2015 liikennemäärät:

KVL	5 290	KVLras	236	Tieosa	19	Suunta1	Töysä
KAVL	5 368	KAVLras	292	Etäisyys	7338	Suunta2	Alavus
KKVL	6 597	KKVLras	273	Kaistoja	2		

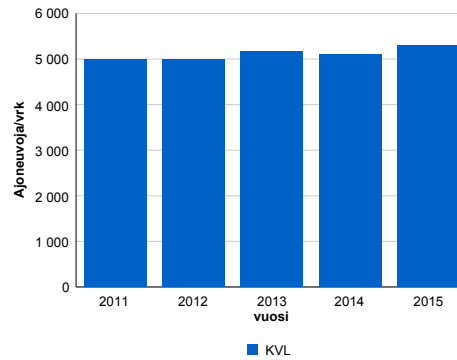
Liikenteen koostumus:

	11 HA-PA	12 KAIP	13 Linja-autot	14 KAPP	15 KATP	16 HA + PK	17 HA + AV		Kevyet ajoneuvot	Raskaat ajoneuvot
ARKILIIKENNE	91,4%	2,5%	0,3%	0,6%	2,1%	2,4%	0,7%		94,6%	5,4%
KOKO VUOSI	92,3%	2,1%	0,3%	0,4%	1,7%	2,5%	0,7%		95,5%	4,5%

Kausivaihtelukertoimet

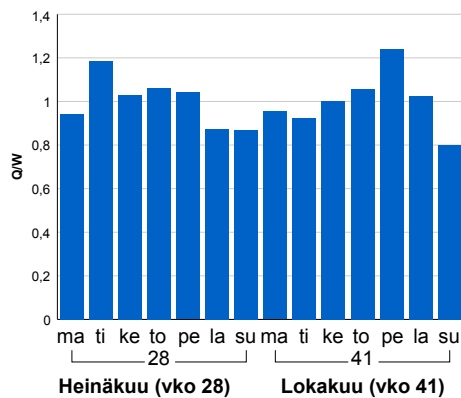


Liikenteen kehitys vv. 2015

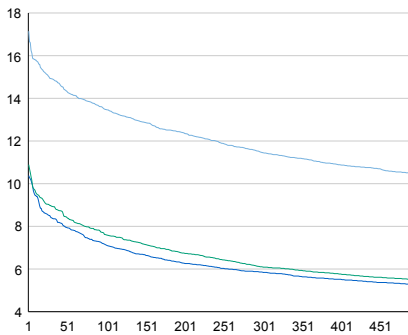


2011	2012	2013	2014	2015
4 981	4 989	5 163	5 095	5 290
1,6%	0,2%	3,5%	-1,3%	3,8%

Viikonpäivävaihtelut

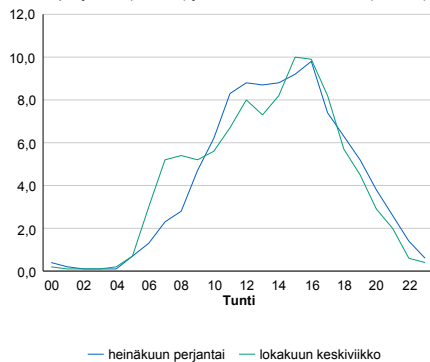


Tuntijärjestyskäyrä



Tuntivaihtelut

Heinäkuun perjantai (vko 28) ja lokakuun keskiviikko (vko 41).



— Suunta 1/KVL — Suunta 2/KVL — Yhteensä /KVL

h	q	q/KVL
1	907	17,1%
30	789	14,9%
100	713	13,5%
300	606	11,5%
500	553	10,5%

h	qras	qras/KVL
1	50	21,2%
30	40	16,9%
100	34	14,4%
300	29	12,3%
500	27	11,4%

8.04 LAM-kirja

1034 SEINÄJOKI (KT 67)

Perustettu 30.12.2001

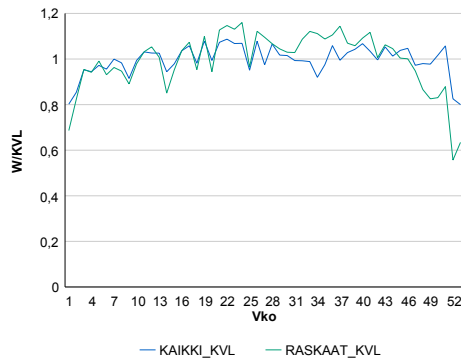
Vuoden 2015 liikennemäärät:

KVL	19 437	KVLras	1 256	Tieosa	25	Suunta1	Lapua
KAVL	21 373	KAVLras	1 590	Etäisyys	902	Suunta2	Ilmajoki
KKVL	19 614	KKVLras	1 361	Kaistoja	4		

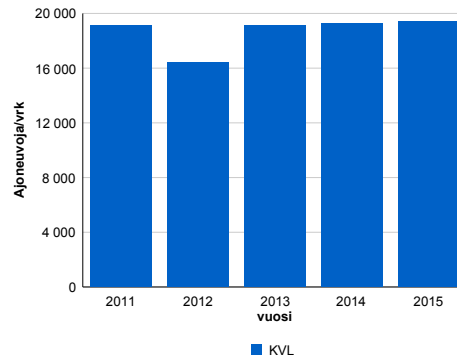
Liikenteen koostumus:

	11 HA-PA	12 KAIP	13 Linja-autot	14 KAPP	15 KATP	16 HA + PK	17 HA + AV		Kevyet ajoneuvot	Raskaat ajoneuvot
ARKILIIKENNE	89,7%	2,9%	0,3%	0,8%	3,4%	2,4%	0,5%	ARKILIIKENNE	92,6%	7,4%
KOKO VUOSI	90,6%	2,5%	0,3%	0,6%	3,0%	2,4%	0,5%	KOKO VUOSI	93,5%	6,5%

Kausivaihtelukertoimet

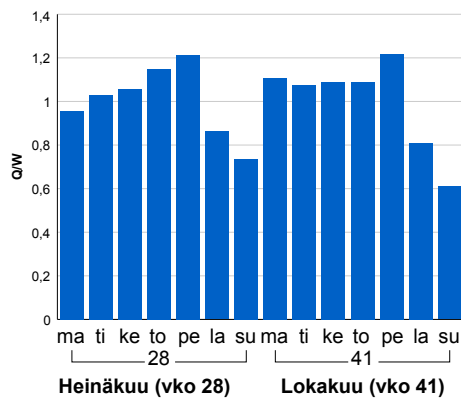


Liikenteen kehitys vv. 2015

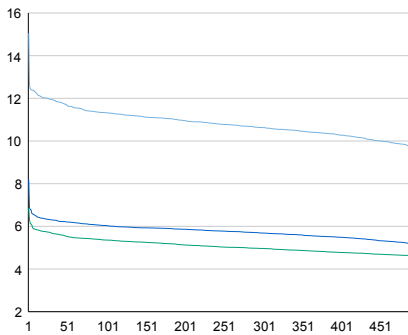


2011	2012	2013	2014	2015
19 154	16 394	19 099	19 276	19 437
0,6%	-14,4%	16,5%	0,9%	0,8%

Viikonpäivävaihtelut

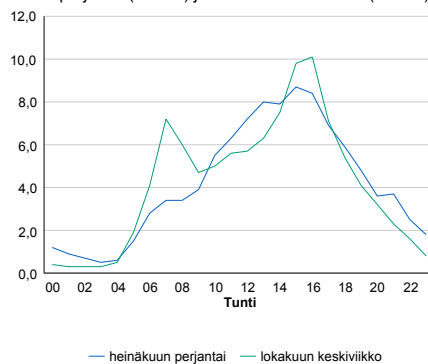


Tuntijärjestyskäyrä



Tuntivaihtelut

Heinäkuun perjantai (vko 28) ja lokakuun keskiviikko (vko 41).



h	q	q/KVL	h	qras	qras/KVL
1	2 926	15,1%	1	182	14,5%
30	2 322	11,9%	30	133	10,6%
100	2 201	11,3%	100	126	10,0%
300	2 066	10,6%	300	118	9,4%
500	1 876	9,7%	500	113	9,0%

8.04 LAM-kirja

1035 KAUHAVA (KT 63)

Perustettu 16.12.2002

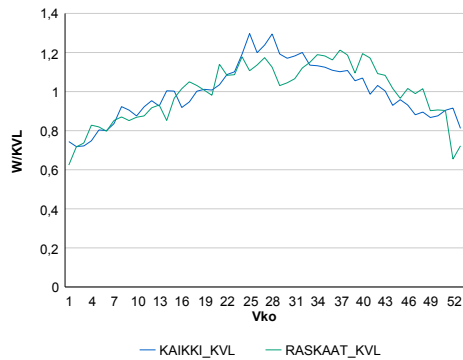
Vuoden 2015 liikennemäärät:

KVL	2 571	KVLras	299	Tieosa	2	Suunta1	Kortesjärvi
KAVL	2 519	KAVLras	358	Etäisyys	1950	Suunta2	Kauhava
KKVL	3 053	KKVLras	336	Kaistoja	2		

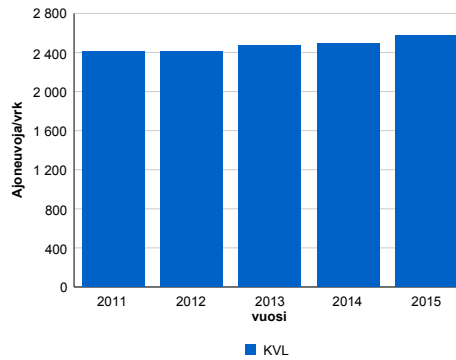
Liikenteen koostumus:

	11 HA-PA	12 KAIP	13 Linja-autot	14 KAPP	15 KATP	16 HA + PK	17 HA + AV		Kevyet ajoneuvot	Raskaat ajoneuvot
ARKILIIKENNE	80,8%	4,5%	0,6%	1,6%	7,5%	3,7%	1,3%		85,8%	14,2%
KOKO VUOSI	83,3%	3,9%	0,6%	1,2%	5,9%	3,9%	1,2%		88,4%	11,6%

Kausivaihtelukertoimet

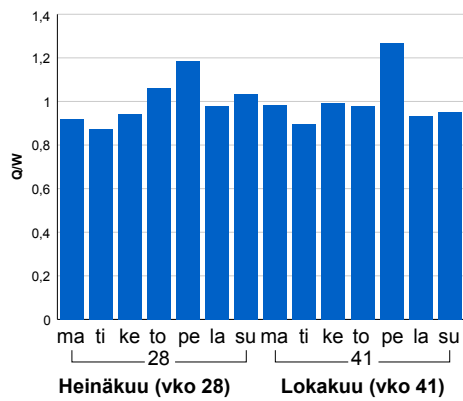


Liikenteen kehitys vv. 2015

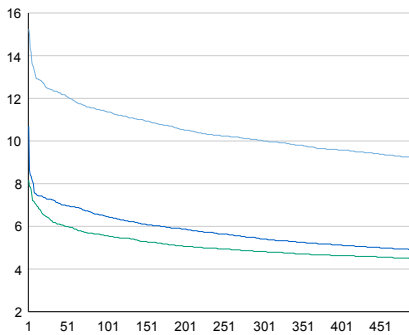


2011	2012	2013	2014	2015
2 409	2 408	2 476	2 497	2 571
1,3%	0,0%	2,8%	0,8%	3,0%

Viikonpäivävaihtelut

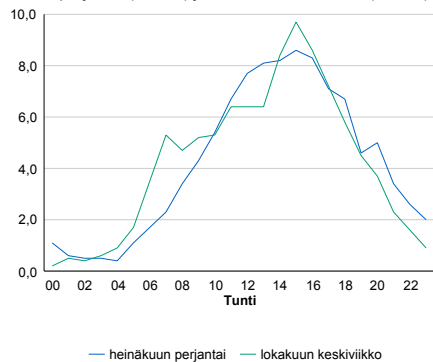


Tuntijärjestyskäyrä



Tuntivaihtelut

Heinäkuun perjantai (vko 28) ja lokakuun keskiviikko (vko 41).



h	q	q/KVL	h	qras	qras/KVL
1	392	15,2%	1	46	15,4%
30	319	12,4%	30	35	11,7%
100	293	11,4%	100	32	10,7%
300	258	10,0%	300	29	9,7%
500	237	9,2%	500	27	9,0%

8.04 LAM-kirja

1036 PIETARSAARI (KT 68)

Perustettu 27.11.2002

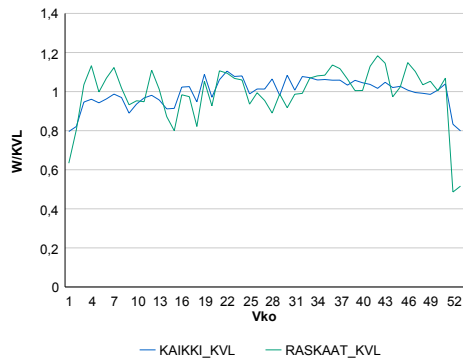
Vuoden 2015 liikennemäärät:

KVL	7 245	KVLras	753	Tieosa	38	Suunta1	Pietarsaari
KAVL	8 212	KAVLras	1 048	Etäisyys	1860	Suunta2	Evijärvi
KKVL	7 575	KKVLras	757	Kaistoja	2		

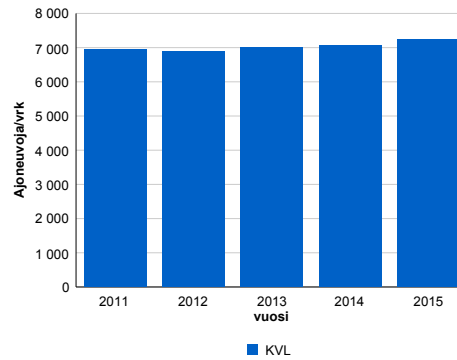
Liikenteen koostumus:

	11 HA-PA	12 KAIP	13 Linja-autot	14 KAPP	15 KATP	16 HA + PK	17 HA + AV		Kevyet ajoneuvot	Raskaat ajoneuvot
ARKILIIKENNE	84,2%	3,2%	0,4%	1,2%	8,0%	2,4%	0,7%	ARKILIIKENNE	87,2%	12,8%
KOKO VUOSI	86,6%	2,7%	0,4%	0,9%	6,4%	2,3%	0,6%	KOKO VUOSI	89,6%	10,4%

Kausivaihtelukertoimet

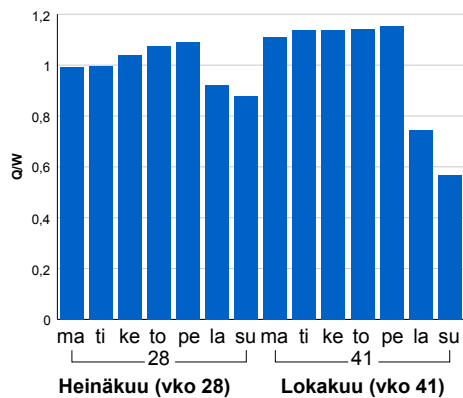


Liikenteen kehitys vv. 2015

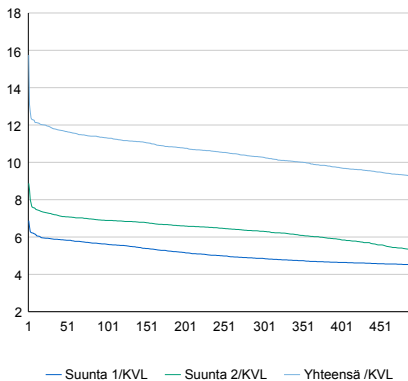


vuosi	2011	2012	2013	2014	2015
Ajoneuvoja/vrk	6 956	6 895	7 009	7 056	7 245
%	4,4%	-0,9%	1,7%	0,7%	2,7%

Viikonpäivävaihtelut

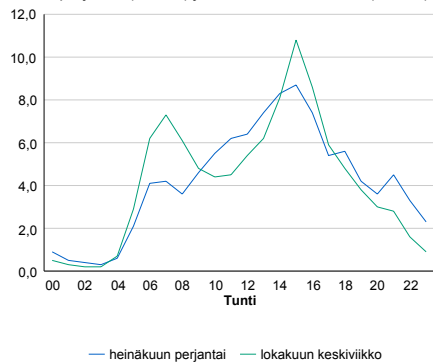


Tuntijärjestyskäyrä



Tuntivaihtelut

Heinäkuun perjantai (vko 28) ja lokakuun keskiviikko (vko 41).



h	q	q/qKVL	h	qras	qras/qKVL
1	1 141	15,7%	1	123	16,3%
30	858	11,8%	30	98	13,0%
100	820	11,3%	100	92	12,2%
300	745	10,3%	300	85	11,3%
500	667	9,2%	500	81	10,8%

8.04 LAM-kirja

1037 NURMO UITTOO (VT 18)

Perustettu 01.12.2003

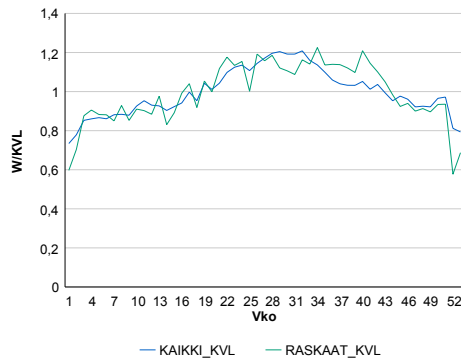
Vuoden 2015 liikennemäärät:

KVL	5 509	KVLras	436	Tieosa	13	Suunta1	Kuortane
KAVL	5 666	KAVLras	519	Etäisyys	615	Suunta2	Seinäjoki
KKVL	6 382	KKVLras	497	Kaistoja	2		

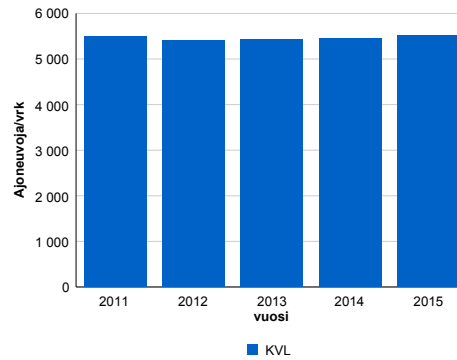
Liikenteen koostumus:

	11 HA-PA	12 KAIP	13 Linja-autot	14 KAPP	15 KATP	16 HA + PK	17 HA + AV		Kevyet ajoneuvot	Raskaat ajoneuvot
ARKILIIKENNE	86,6%	3,7%	0,9%	1,0%	3,6%	3,5%	0,8%	ARKILIIKENNE	90,8%	9,2%
KOKO VUOSI	87,8%	3,3%	0,8%	0,9%	2,9%	3,6%	0,7%	KOKO VUOSI	92,1%	7,9%

Kausivaihtelukertoimet

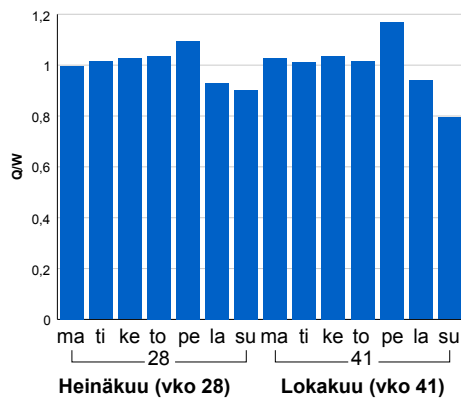


Liikenteen kehitys vv. 2015

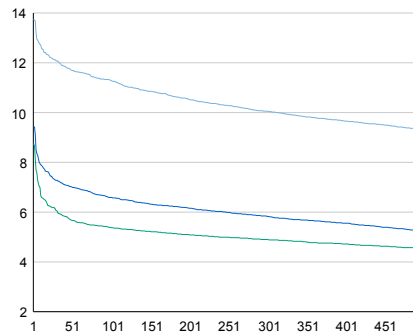


2011	2012	2013	2014	2015
5 489	5 409	5 422	5 446	5 509
3,2%	-1,5%	0,2%	0,4%	1,1%

Viikonpäivävaihtelut

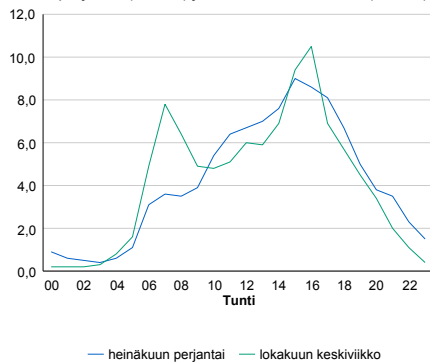


Tuntijärjestyskäyrä



Tuntivaihtelut

Heinäkuun perjantai (vko 28) ja lokakuun keskiviikko (vko 41).



h	q	q/KVL	h	qras	qras/KVL
1	758	13,8%	1	73	16,7%
30	665	12,1%	30	52	11,9%
100	622	11,3%	100	49	11,2%
300	554	10,1%	300	43	9,9%
500	514	9,3%	500	40	9,2%

8.04 LAM-kirja

1038 KAUSTINEN (KT 63)

Perustettu 26.11.2003

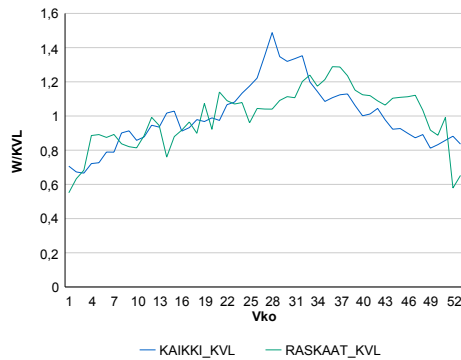
Vuoden 2015 liikennemäärät:

KVL	2 590	KVLras	248	Tieosa	17	Suunta1	Toholampi
KAVL	2 493	KAVLras	311	Etäisyys	3460	Suunta2	Kaustinen
KKVL	3 229	KKVLras	275	Kaistoja	2		

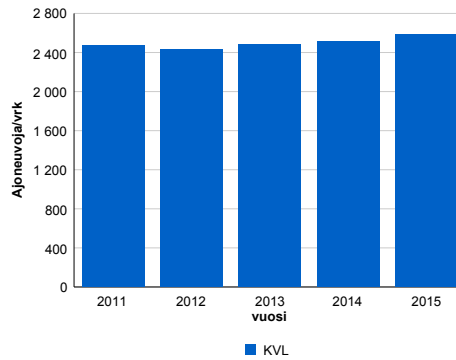
Liikenteen koostumus:

	11 HA-PA	12 KAIP	13 Linja-autot	14 KAPP	15 KATP	16 HA + PK	17 HA + AV		Kevyet ajoneuvot	Raskaat ajoneuvot
ARKILIIKENNE	82,3%	3,9%	0,3%	1,3%	7,0%	4,5%	0,7%		87,5%	12,5%
KOKO VUOSI	85,0%	3,2%	0,3%	1,0%	5,1%	4,7%	0,7%		90,4%	9,6%

Kausivaihtelukertoimet

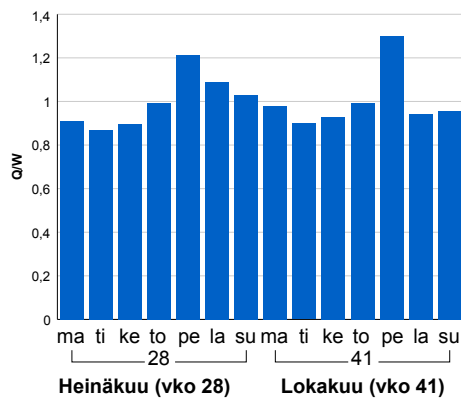


Liikenteen kehitys vv. 2015

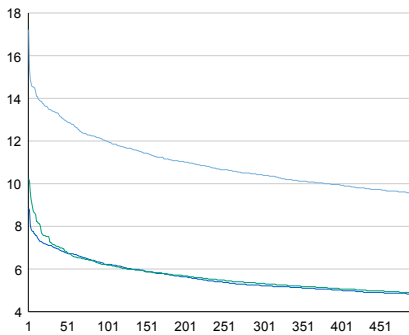


vuosi	2011	2012	2013	2014	2015
Ajoneuvoja/vrk	2 467	2 428	2 479	2 515	2 590
% muut.	2,1%	-1,6%	2,1%	1,5%	3,0%

Viikonpäivävaihtelut

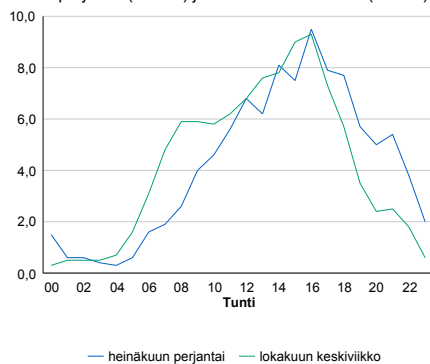


Tuntijärjestyskäyrä



Tuntivaihtelut

Heinäkuun perjantai (vko 28) ja lokakuun keskiviikko (vko 41).



h	q	q/KVL	h	qras	qras/KVL
1	446	17,2%	1	56	22,6%
30	348	13,4%	30	32	12,9%
100	311	12,0%	100	28	11,3%
300	270	10,4%	300	25	10,1%
500	246	9,5%	500	23	9,3%

8.04 LAM-kirja

1039 ÄHTÄRI (KT 68)

Perustettu 18.06.2004

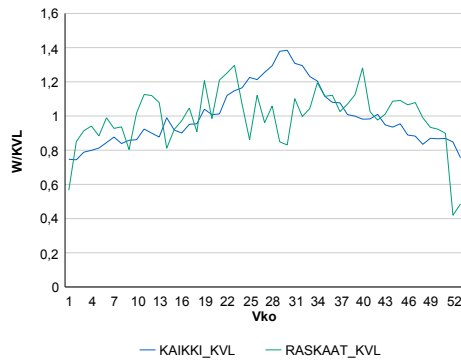
Vuoden 2015 liikennemäärät:

KVL	2 093	KVLras	94	Tieosa	7	Suunta1	Ähtäri
KAVL	2 118	KAVLras	123	Etäisyys	542	Suunta2	Virrat
KKVL	2 607	KKVLras	99	Kaistoja	2		

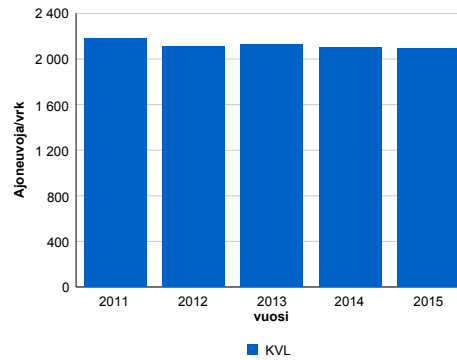
Liikenteen koostumus:

	11 HA-PA	12 KAIP	13 Linja-autot	14 KAPP	15 KATP	16 HA + PK	17 HA + AV		Kevyet ajoneuvot	Raskaat ajoneuvot
ARKILIIKENNE	91,3%	2,4%	0,6%	0,6%	2,3%	2,5%	0,4%	ARKILIIKENNE	94,2%	5,8%
KOKO VUOSI	92,4%	1,9%	0,5%	0,4%	1,7%	2,7%	0,4%	KOKO VUOSI	95,5%	4,5%

Kausivaihtelukertoimet

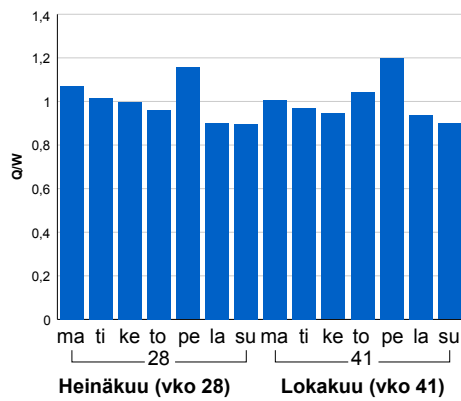


Liikenteen kehitys vv. 2015

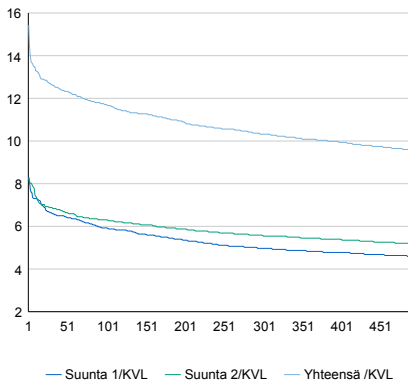


Vuosi	2011	2012	2013	2014	2015
Ajoneuvoja/vrk	2 180	2 114	2 124	2 102	2 093
%-muutos	1,3%	-3,0%	0,5%	-1,0%	-0,5%

Viikonpäivävaihtelut

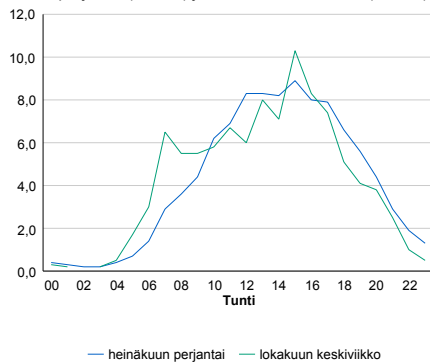


Tuntijärjestyskäyrä



Tuntivaihtelut

Heinäkuun perjantai (vko 28) ja lokakuun keskiviikko (vko 41).



h	q	q/KVL	h	qras	qras/KVL
1	323	15,4%	1	24	25,5%
30	265	12,7%	30	17	18,1%
100	245	11,7%	100	15	16,0%
300	216	10,3%	300	13	13,8%
500	200	9,6%	500	12	12,8%

8.04 LAM-kirja

1040 KANNUS (VT 28)

Perustettu 06.07.2004

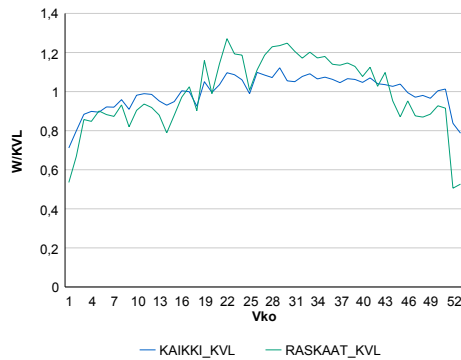
Vuoden 2015 liikennemäärät:

KVL	3 963	KVLras	431	Tieosa	6	Suunta1	Kannus
KAVL	4 282	KAVLras	558	Etäisyys	603	Suunta2	Kokkola
KKVL	4 247	KKVLras	509	Kaistoja	2		

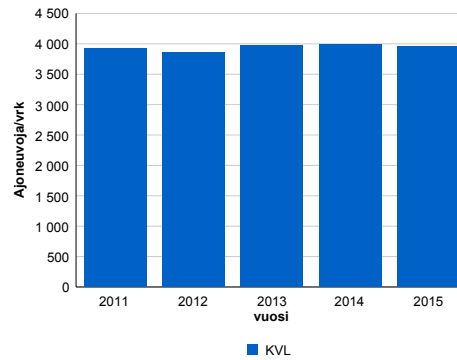
Liikenteen koostumus:

	11 HA-PA	12 KAIP	13 Linja-autot	14 KAPP	15 KATP	16 HA + PK	17 HA + AV		Kevyet ajoneuvot	Raskaat ajoneuvot
ARKILIIKENNE	83,2%	4,1%	0,5%	1,2%	7,1%	2,9%	0,8%		87,0%	13,0%
KOKO VUOSI	85,4%	3,6%	0,5%	1,0%	5,7%	3,0%	0,7%		89,1%	10,9%

Kausivaihtelukertoimet

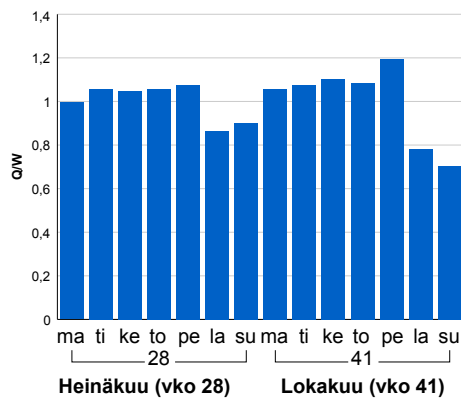


Liikenteen kehitys vv. 2015

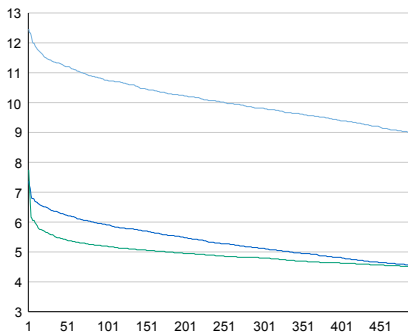


2011	2012	2013	2014	2015
3 921	3 850	3 981	3 988	3 963
1,7%	-1,8%	3,4%	0,2%	-0,6%

Viikonpäivävaihtelut

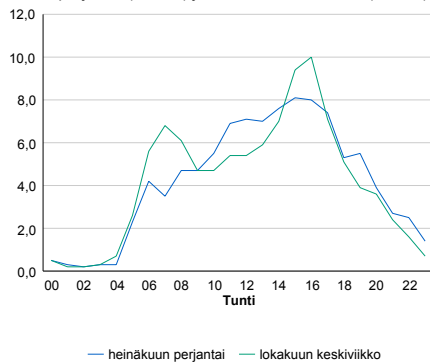


Tuntijärjestyskäyrä



Tuntivaihtelut

Heinäkuun perjantai (vko 28) ja lokakuun keskiviikko (vko 41).



— Suunta 1/KVL — Suunta 2/KVL — Yhteensä /KVL

h	q	q/KVL
1	494	12,5%
30	452	11,4%
100	426	10,7%
300	389	9,8%
500	355	9,0%

h	qras	qras/KVL
1	68	15,8%
30	54	12,5%
100	49	11,4%
300	44	10,2%
500	41	9,5%

8.04 LAM-kirja

1041 KAUSTINEN VIIPE (VT 13)

Perustettu 17.12.2004

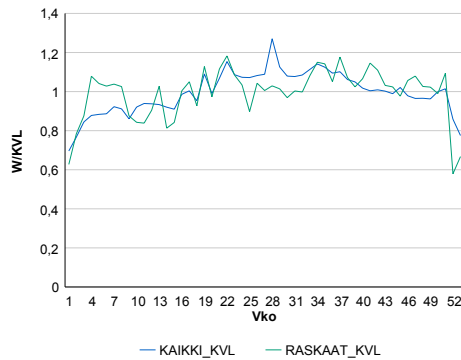
Vuoden 2015 liikennemäärät:

KVL	3 501	KVLras	371	Tieosa	108	Suunta1	Kyyjärvi
KAVL	3 808	KAVLras	476	Etäisyys	2516	Suunta2	Kokkola
KKVL	3 885	KKVLras	385	Kaistoja	2		

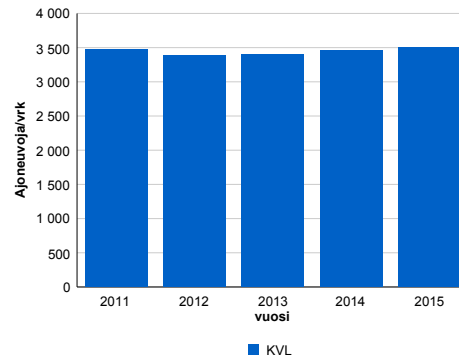
Liikenteen koostumus:

	11 HA-PA	12 KAIP	13 Linja-autot	14 KAPP	15 KATP	16 HA + PK	17 HA + AV		Kevyet ajoneuvot	Raskaat ajoneuvot
ARKILIIKENNE	83,6%	3,3%	0,8%	1,4%	6,9%	3,2%	0,8%		87,5%	12,5%
KOKO VUOSI	85,4%	2,9%	0,8%	1,2%	5,7%	3,3%	0,7%		89,4%	10,6%

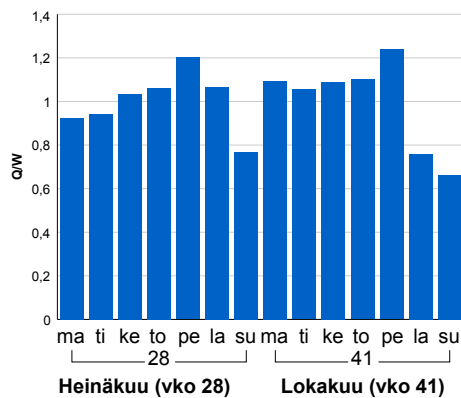
Kausivaihtelukertoimet



Liikenteen kehitys vv. 2015

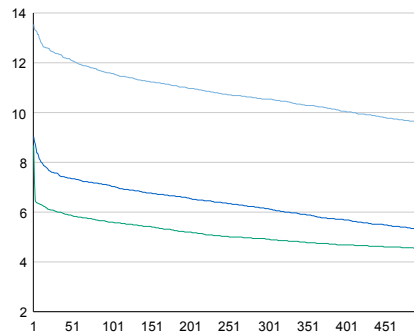


Viikonpäivävaihtelut



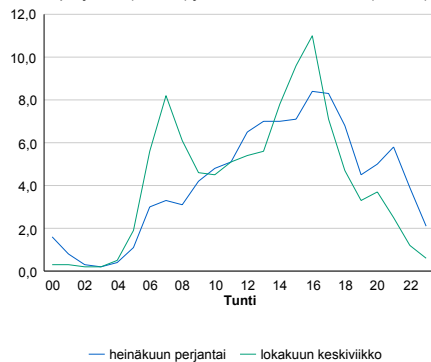
2011	2012	2013	2014	2015
3 479	3 386	3 405	3 462	3 501
2,5%	-2,7%	0,6%	1,7%	1,1%

Tuntijärjestyskäyrä



Tuntivaihtelut

Heinäkuun perjantai (vko 28) ja lokakuun keskiviikko (vko 41).



h	q	q/KVL	h	qras	qras/KVL
1	474	13,5%	1	53	14,3%
30	433	12,4%	30	47	12,7%
100	405	11,6%	100	43	11,6%
300	369	10,5%	300	39	10,5%
500	337	9,6%	500	36	9,7%

8.04 LAM-kirja

1042 KAUAJOKI POHJ. (KT 67)

Perustettu 08.12.2004

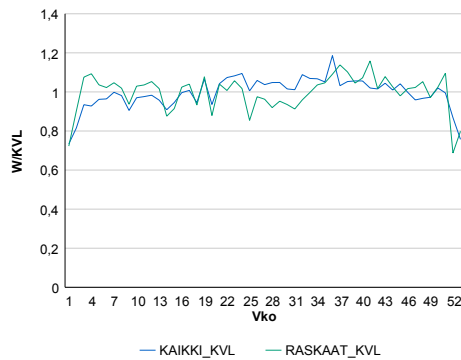
Vuoden 2015 liikennemäärät:

KVL	3 711	KVLras	364	Tieosa	14	Suunta1	Kurikka
KAVL	3 938	KAVLras	469	Etäisyys	5158	Suunta2	Kauhajoki
KKVL	3 907	KKVLras	355	Kaistoja	2		

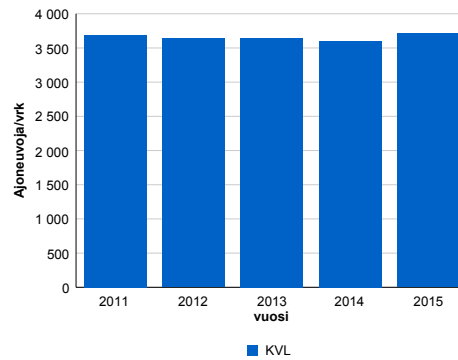
Liikenteen koostumus:

	11 HA-PA	12 KAIIP	13 Linja-autot	14 KAPP	15 KATP	16 HA + PK	17 HA + AV		Kevyet ajoneuvot	Raskaat ajoneuvot
ARKILIIKENNE	84,0%	3,6%	0,9%	1,4%	6,0%	3,3%	0,8%	ARKILIIKENNE	88,1%	11,9%
KOKO VUOSI	86,0%	3,0%	0,9%	1,1%	4,8%	3,4%	0,8%	KOKO VUOSI	90,2%	9,8%

Kausivaihtelukertoimet

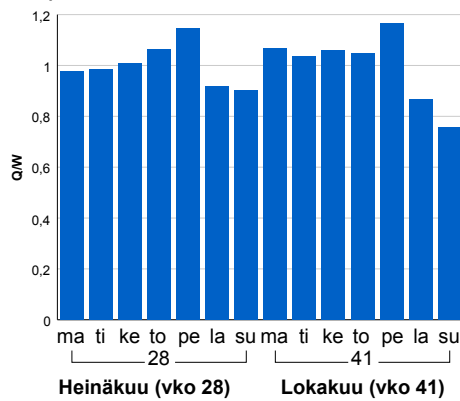


Liikenteen kehitys vv. 2015

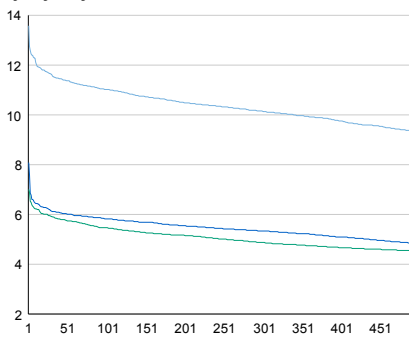


2011	2012	2013	2014	2015
3 689	3 641	3 649	3 601	3 711
2,0%	-1,3%	0,2%	-1,3%	3,1%

Viikonpäivävaihtelut

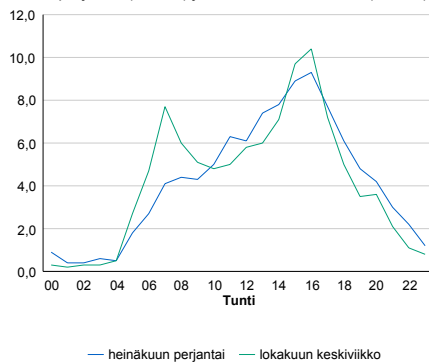


Tuntijärjestyskäyrä



Tuntivaihtelut

Heinäkuun perjantai (vko 28) ja lokakuun keskiviikko (vko 41).



h	q	q/KVL	h	qras	qras/KVL
1	504	13,6%	1	58	15,9%
30	432	11,6%	30	44	12,1%
100	409	11,0%	100	41	11,3%
300	377	10,2%	300	38	10,4%
500	346	9,3%	500	35	9,6%

8.04 LAM-kirja

1043 KURIKKA PANTTIL (MT 17367)

Perustettu 01.07.2005

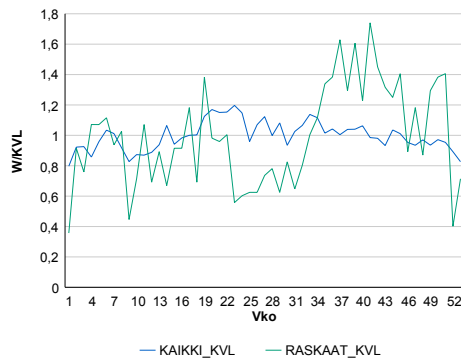
Vuoden 2015 liikennemäärät:

KVL	240	KVLras	6	Tieosa	1	Suunta1	Viitala
KAVL	242	KAVLras	8	Etäisyys	2650	Suunta2	Äijälä
KKVL	256	KKVLras	5	Kaistoja	2		

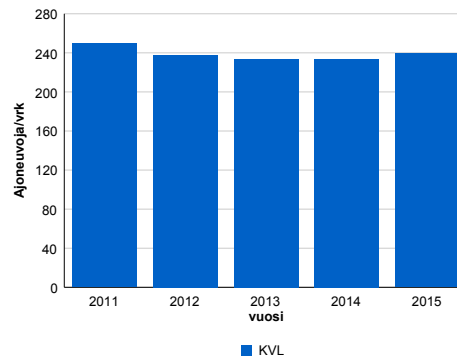
Liikenteen koostumus:

	11 HA-PA	12 KAIIP	13 Linja-autot	14 KAPP	15 KATP	16 HA + PK	17 HA + AV		Kevyet ajoneuvot	Raskaat ajoneuvot
ARKILIIKENNE	92,7%	2,4%	0,4%	0,2%	0,4%	3,6%	0,4%	ARKILIIKENNE	96,6%	3,4%
KOKO VUOSI	93,4%	1,9%	0,3%	0,1%	0,3%	3,5%	0,4%	KOKO VUOSI	97,3%	2,7%

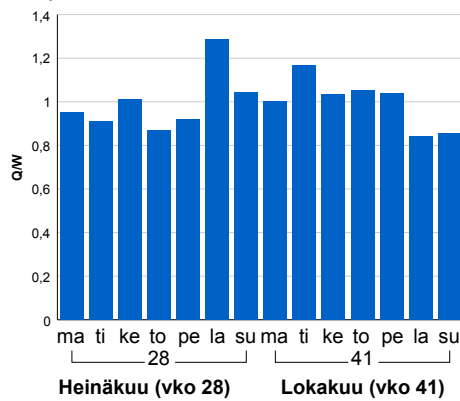
Kausivaihtelukertoimet



Liikenteen kehitys vv. 2015

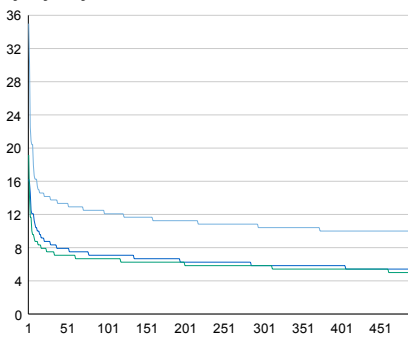


Viikonpäivävaihtelut



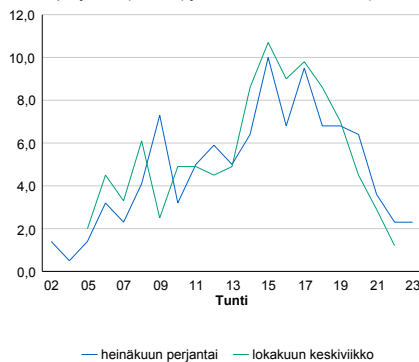
2011	2012	2013	2014	2015
250	238	234	234	240
1,2%	-4,7%	-1,9%	0,2%	2,4%

Tuntijärjestyskäyrä



Tuntivaihtelut

Heinäkuun perjantai (vko 28) ja lokakuun keskiviikko (vko 41).



h	q	q/KVL	h	qras	qras/KVL
1	84	35,0%	1	5	83,3%
30	33	13,8%	30	4	66,7%
100	29	12,1%	100	3	50,0%
300	25	10,4%	300	2	33,3%
500	23	9,6%	500	1	16,7%

8.04 LAM-kirja

1044 KUORTANE (KT 66)

Perustettu 27.07.2005

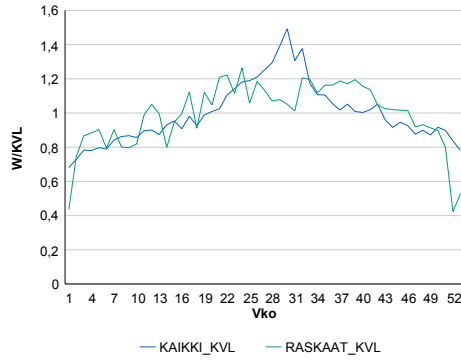
Vuoden 2015 liikennemäärät:

KVL	3 507	KVLras	226	Tieosa	30	Suunta1	Lapua
KAVL	3 442	KAVLras	290	Etäisyys	1502	Suunta2	Alavus
KKVL	4 367	KKVLras	256	Kaistoja	2		

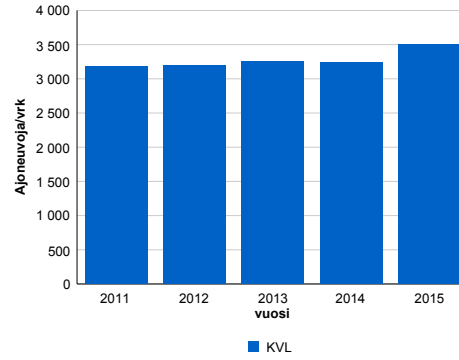
Liikenteen koostumus:

	11 HA-PA	12 KAIP	13 Linja-autot	14 KAPP	15 KATP	16 HA + PK	17 HA + AV		Kevyet ajoneuvot	Raskaat ajoneuvot
ARKILIIKENNE	87,9%	2,3%	0,5%	1,6%	3,9%	2,9%	0,8%		91,6%	8,4%
KOKO VUOSI	89,6%	1,9%	0,5%	1,2%	2,9%	3,1%	0,8%		93,5%	6,5%

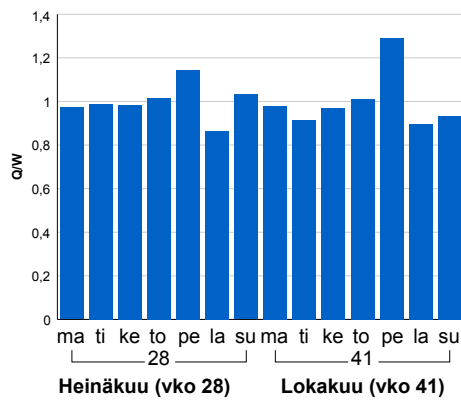
Kausivaihtelukertoimet



Liikenteen kehitys vv. 2015

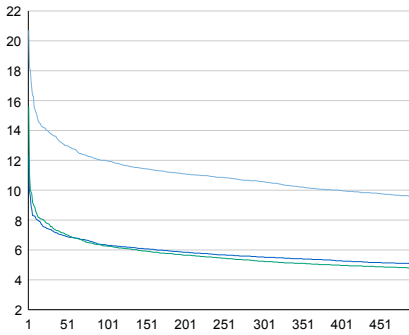


Viikonpäivävaihtelut



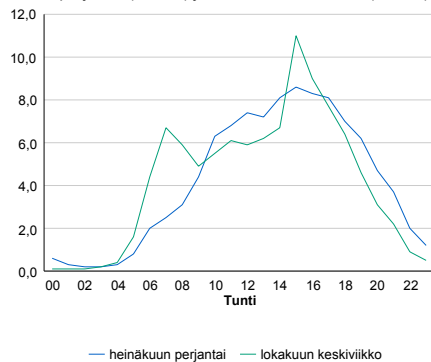
2011	2012	2013	2014	2015
3 186	3 197	3 247	3 232	3 507
2,8%	0,3%	1,6%	-0,5%	8,5%

Tuntijärjestyskäyrä



Tuntivaihtelut

Heinäkuun perjantai (vko 28) ja lokakuun keskiviikko (vko 41).



h	q	q/KVL	h	qras	qras/KVL
1	726	20,7%	1	62	27,4%
30	483	13,8%	30	33	14,6%
100	420	12,0%	100	30	13,3%
300	371	10,6%	300	26	11,5%
500	336	9,6%	500	24	10,6%

8.04 LAM-kirja

1045 MUSTASAARI Riim (VT 8)

Perustettu 02.12.2005

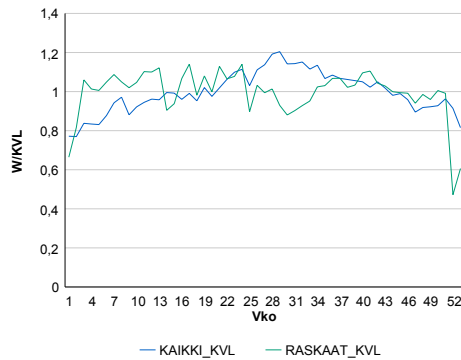
Vuoden 2015 liikennemäärät:

KVL	3 456	KVLRas	360	Tieosa	237	Suunta1	Vaasa
KAVL	3 542	KAVLRas	472	Etäisyys	4418	Suunta2	Pori
KKVL	3 892	KKVLRas	356	Kaistoja	2		

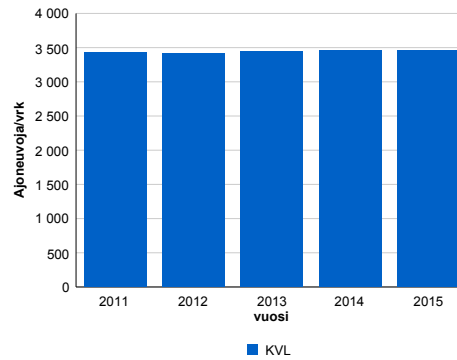
Liikenteen koostumus:

	11 HA-PA	12 KAIP	13 Linja-autot	14 KAPP	15 KATP	16 HA + PK	17 HA + AV		Kevyet ajoneuvot	Raskaat ajoneuvot
ARKILIIKENNE	84,2%	2,5%	0,7%	3,0%	7,1%	2,0%	0,5%		86,7%	13,3%
KOKO VUOSI	86,7%	2,1%	0,6%	2,3%	5,4%	2,4%	0,5%		89,6%	10,4%

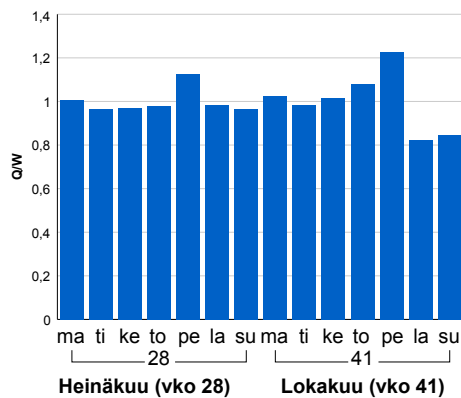
Kausivaihtelukertoimet



Liikenteen kehitys vv. 2015

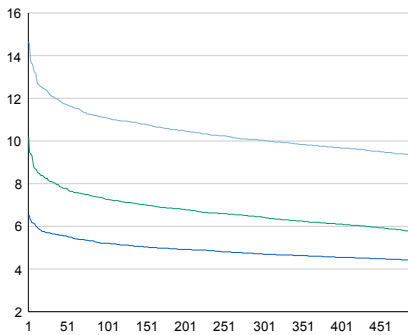


Viikonpäivävaihtelut



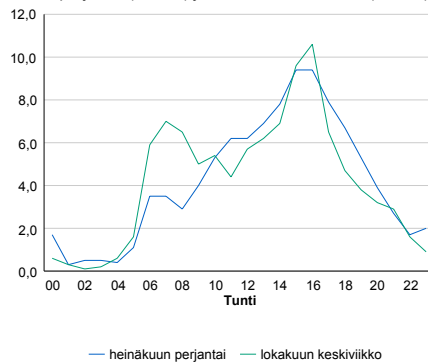
2011	2012	2013	2014	2015
3 436	3 419	3 446	3 454	3 456
2,2%	-0,5%	0,8%	0,2%	0,0%

Tuntijärjestyskäyrä



Tuntivaihtelut

Heinäkuun perjantai (vko 28) ja lokakuun keskiviikko (vko 41).



— Suunta 1/KVL — Suunta 2/KVL — Yhteensä /KVL

h	q	q/KVL
1	506	14,6%
30	418	12,1%
100	383	11,1%
300	347	10,0%
500	322	9,3%

h	qras	qras/KVL
1	56	15,6%
30	46	12,8%
100	43	11,9%
300	38	10,6%
500	36	10,0%

8.04 LAM-kirja

1046 TEUVA (KT 67)

Perustettu 13.01.2006

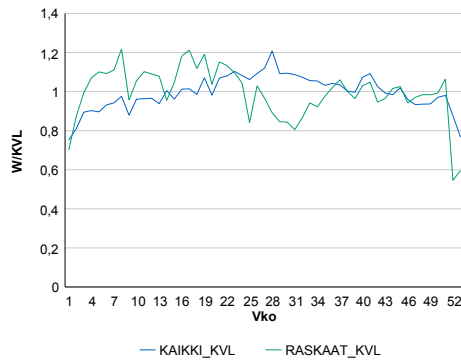
Vuoden 2015 liikennemäärät:

KVL	2 207	KVLras	222	Tieosa	7	Suunta1	Teuva
KAVL	2 345	KAVLras	294	Etäisyys	3516	Suunta2	Kaskinen
KKVL	2 403	KKVLras	208	Kaistoja	2		

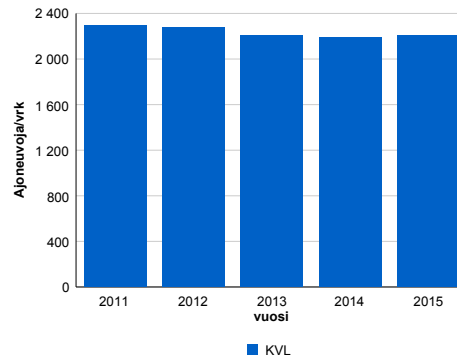
Liikenteen koostumus:

	11 HA-PA	12 KAIP	13 Linja-autot	14 KAPP	15 KATP	16 HA + PK	17 HA + AV		Kevyet ajoneuvot	Raskaat ajoneuvot
ARKILIIKENNE	83,9%	3,9%	0,6%	1,2%	6,9%	2,8%	0,7%	ARKILIIKENNE	87,5%	12,5%
KOKO VUOSI	86,4%	3,2%	0,5%	0,9%	5,5%	2,8%	0,7%	KOKO VUOSI	89,9%	10,1%

Kausivaihtelukertoimet

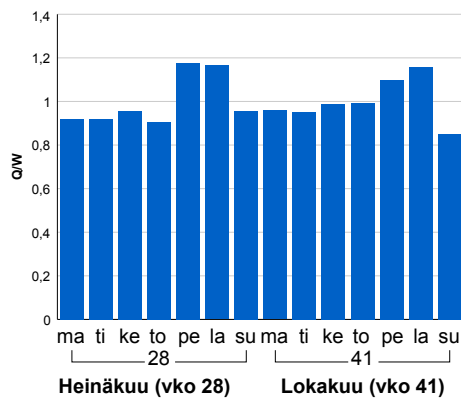


Liikenteen kehitys vv. 2015

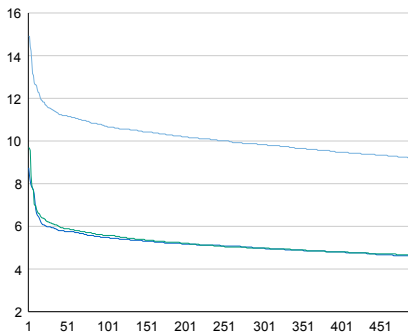


2011	2012	2013	2014	2015
2 296	2 275	2 208	2 188	2 207
0,8%	-0,9%	-2,9%	-0,9%	0,9%

Viikonpäivävaihtelut

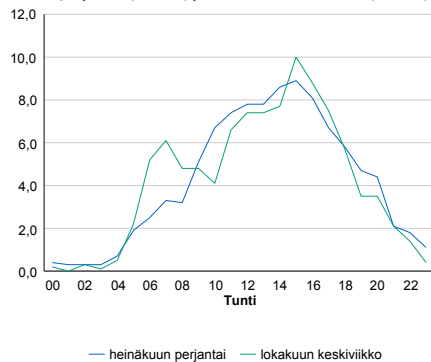


Tuntijärjestyskäyrä



Tuntivaihtelut

Heinäkuun perjantai (vko 28) ja lokakuun keskiviikko (vko 41).



— Suunta 1/KVL — Suunta 2/KVL — Yhteensä /KVL

h	q	q/KVL
1	329	14,9%
30	254	11,5%
100	236	10,7%
300	217	9,8%
500	203	9,2%

h	qras	qras/KVL
1	40	18,0%
30	31	14,0%
100	29	13,1%
300	26	11,7%
500	24	10,8%

8.04 LAM-kirja

1047 KURIKKA Tuiskul (VT 3)

Perustettu 20.09.2006

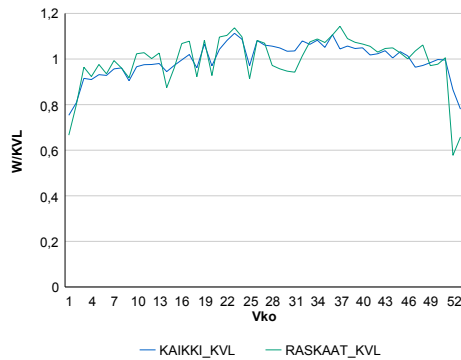
Vuoden 2015 liikennemäärät:

KVL	7 634	KVLras	606	Tieosa	234	Suunta1	Vaasa
KAVL	8 062	KAVLras	797	Etäisyys	1760	Suunta2	Tampere
KKVL	8 089	KKVLras	625	Kaistoja	2		

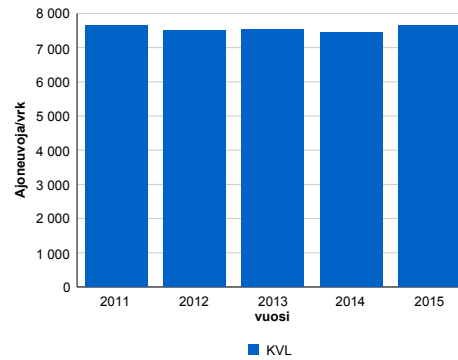
Liikenteen koostumus:

	11 HA-PA	12 KAIP	13 Linja-autot	14 KAPP	15 KATP	16 HA + PK	17 HA + AV		Kevyet ajoneuvot	Raskaat ajoneuvot
ARKILIIKENNE	86,9%	3,1%	0,3%	1,5%	5,0%	2,6%	0,6%	ARKILIIKENNE	90,1%	9,9%
KOKO VUOSI	88,7%	2,6%	0,4%	1,1%	3,9%	2,8%	0,6%	KOKO VUOSI	92,1%	7,9%

Kausivaihtelukertoimet

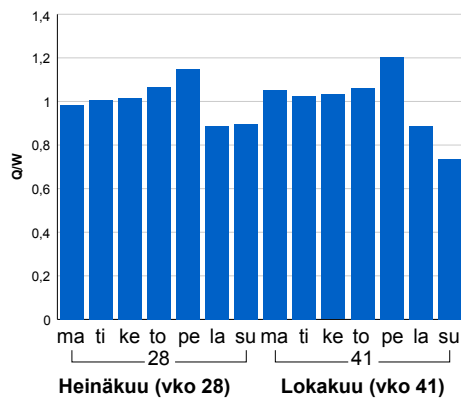


Liikenteen kehitys vv. 2015

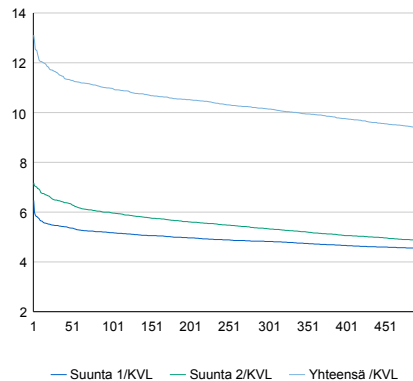


2011	2012	2013	2014	2015
7 655	7 492	7 543	7 457	7 634
2,7%	-2,1%	0,7%	-1,1%	2,4%

Viikonpäivävaihtelut

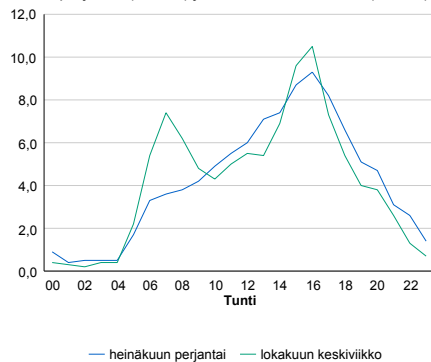


Tuntijärjestyskäyrä



Tuntivaihtelut

Heinäkuun perjantai (vko 28) ja lokakuun keskiviikko (vko 41).



h	q	q/KVL	h	qras	qras/KVL
1	1 001	13,1%	1	85	14,0%
30	886	11,6%	30	72	11,9%
100	838	11,0%	100	66	10,9%
300	775	10,2%	300	62	10,2%
500	713	9,3%	500	58	9,6%

8.04 LAM-kirja

1048 KOKKOLA Ribacke (VT 13)

Perustettu 01.10.2006

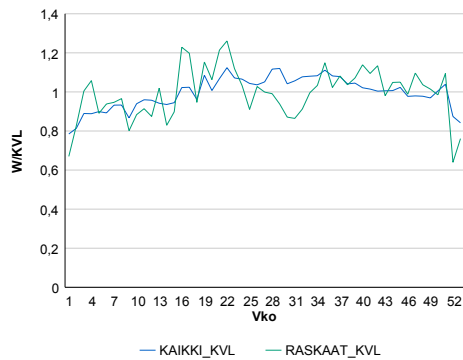
Vuoden 2015 liikennemäärät:

KVL	4 621	KVLras	261	Tieosa	102	Suunta1	Kyyjärvi
KAVL	5 000	KAVLras	331	Etäisyys	3475	Suunta2	Kokkola
KKVL	4 966	KKVLras	258	Kaistoja	2		

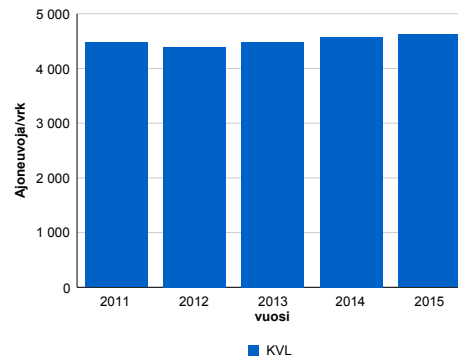
Liikenteen koostumus:

	11 HA-PA	12 KAIIP	13 Linja-autot	14 KAPP	15 KATP	16 HA + PK	17 HA + AV		Kevyet ajoneuvot	Raskaat ajoneuvot
ARKILIIKENNE	90,1%	2,7%	0,6%	0,9%	2,5%	2,8%	0,5%	ARKILIIKENNE	93,4%	6,6%
KOKO VUOSI	91,0%	2,3%	0,5%	0,7%	2,1%	2,9%	0,5%	KOKO VUOSI	94,4%	5,6%

Kausivaihtelukertoimet

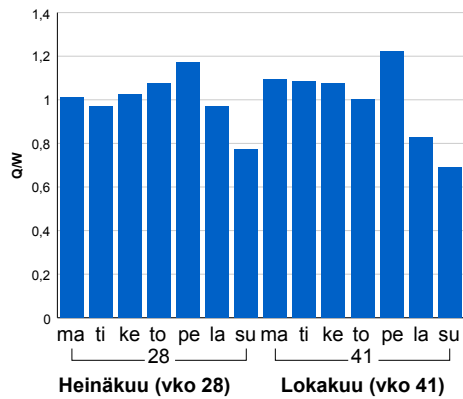


Liikenteen kehitys vv. 2015

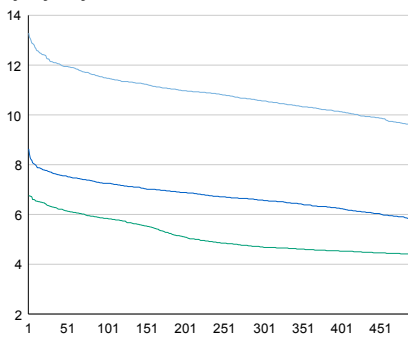


2011	2012	2013	2014	2015
4 472	4 395	4 485	4 574	4 621
3,1%	-1,7%	2,1%	2,0%	1,0%

Viikonpäivävaihtelut

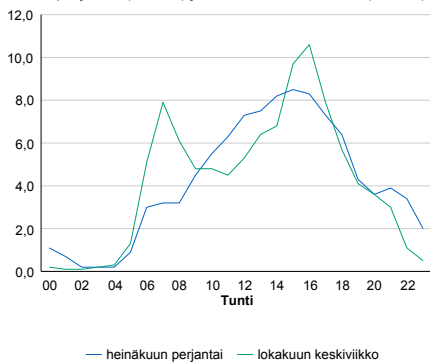


Tuntijärjestyskäyrä



Tuntivaihtelut

Heinäkuun perjantai (vko 28) ja lokakuun keskiviikko (vko 41).



— Suunta 1/KVL — Suunta 2/KVL — Yhteensä /KVL

h	q	q/KVL	h	qras	qras/KVL
1	614	13,3%	1	46	17,6%
30	561	12,1%	30	36	13,8%
100	531	11,5%	100	33	12,6%
300	488	10,6%	300	29	11,1%
500	442	9,6%	500	27	10,3%

8.04 LAM-kirja

1049 LAPUA Voitolanj (VT 19)

Perustettu 01.10.2006

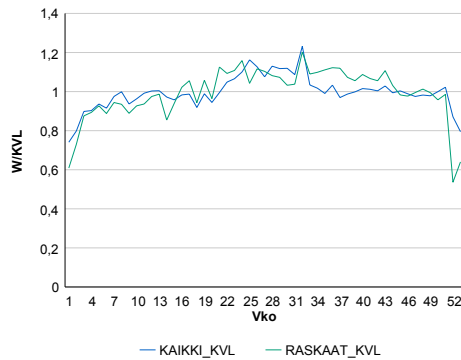
Vuoden 2015 liikennemäärät:

KVL	7 691	KVLras	907	Tieosa	13	Suunta1	Uusikaarlepyy
KAVL	8 093	KAVLras	1 136	Etäisyys	5663	Suunta2	Lapua
KKVL	8 430	KKVLras	997	Kaistoja	2		

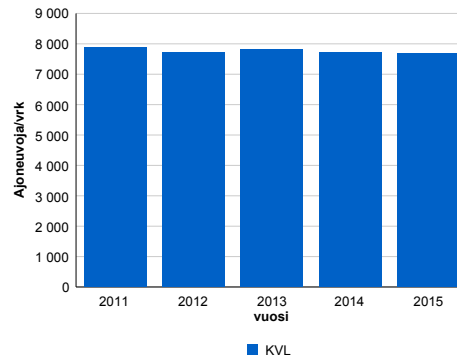
Liikenteen koostumus:

	11 HA-PA	12 KAIP	13 Linja-autot	14 KAPP	15 KATP	16 HA + PK	17 HA + AV		Kevyet ajoneuvot	Raskaat ajoneuvot
ARKILIIKENNE	82,1%	3,4%	0,6%	1,9%	8,1%	3,1%	0,9%	ARKILIIKENNE	86,0%	14,0%
KOKO VUOSI	84,2%	3,0%	0,6%	1,5%	6,6%	3,2%	0,8%	KOKO VUOSI	88,2%	11,8%

Kausivaihtelukertoimet

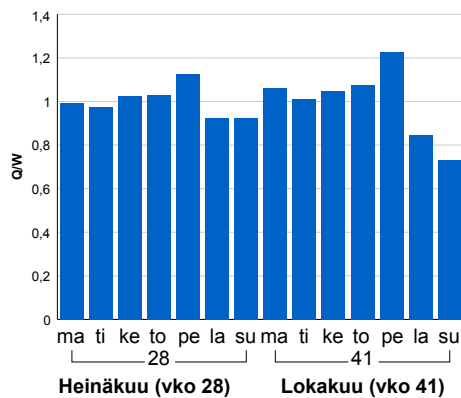


Liikenteen kehitys vv. 2015

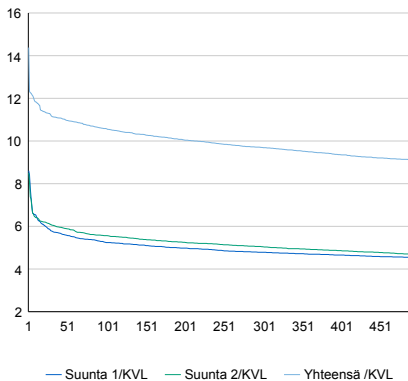


2011	2012	2013	2014	2015
7 896	7 706	7 827	7 706	7 691
3,0%	-2,4%	1,6%	-1,5%	-0,2%

Viikonpäivävaihtelut

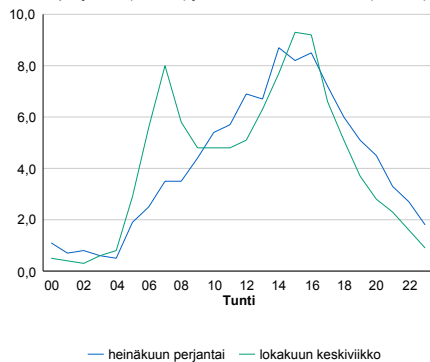


Tuntijärjestyskäyrä



Tuntivaihtelut

Heinäkuun perjantai (vko 28) ja lokakuun keskiviikko (vko 41).



h	q	q/KVL	h	qras	qras/KVL
1	1 106	14,4%	1	107	11,8%
30	859	11,2%	30	90	9,9%
100	814	10,6%	100	85	9,4%
300	746	9,7%	300	79	8,7%
500	700	9,1%	500	76	8,4%

8.04 LAM-kirja

1050 KRISTIINANKAUPU (VT 8)

Perustettu 20.10.2006

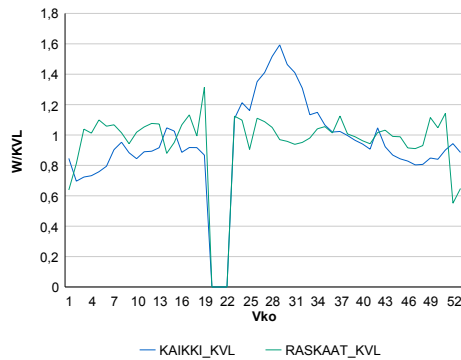
Vuoden 2015 liikennemäärät:

KVL	1 836	KVLras	407	Tieosa	213	Suunta1	Vaasa
KAVL	1 761	KAVLras	527	Etäisyys	5065	Suunta2	Pori
KKVL	2 376	KKVLras	418	Kaistoja	2		

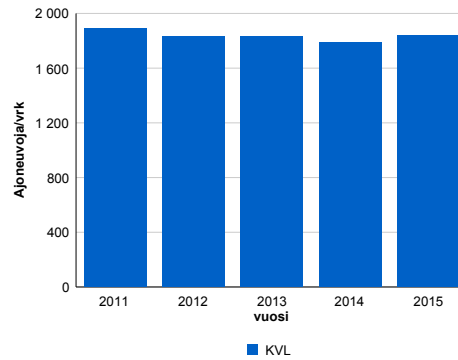
Liikenteen koostumus:

	11 HA-PA	12 KAIP	13 Linja-autot	14 KAPP	15 KATP	16 HA + PK	17 HA + AV		Kevyet ajoneuvot	Raskaat ajoneuvot
ARKILIIKENNE	65,9%	3,7%	0,8%	6,2%	19,2%	3,1%	1,1%		70,1%	29,9%
KOKO VUOSI	73,5%	3,0%	0,9%	4,4%	13,8%	3,3%	1,1%		77,8%	22,2%

Kausivaihtelukertoimet

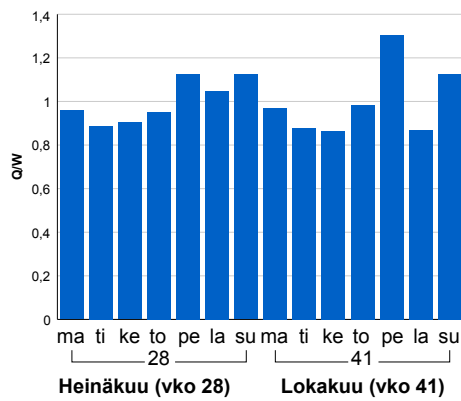


Liikenteen kehitys vv. 2015

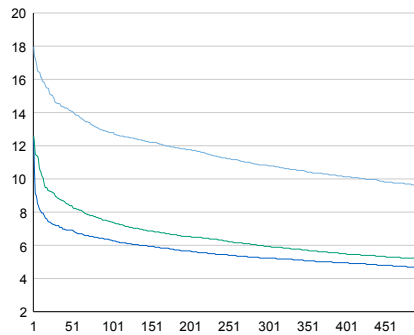


2011	2012	2013	2014	2015
1 889	1 829	1 831	1 791	1 836
0,3%	-3,2%	0,1%	-2,2%	2,5%

Viikonpäivävaihtelut

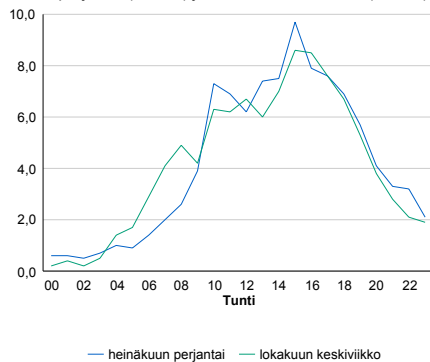


Tuntijärjestyskäyrä



Tuntivaihtelut

Heinäkuun perjantai (vko 28) ja lokakuun keskiviikko (vko 41).



h	q	q/KVL	h	qras	qras/KVL
1	330	18,0%	1	57	14,0%
30	268	14,6%	30	48	11,8%
100	235	12,8%	100	45	11,1%
300	199	10,8%	300	41	10,1%
500	176	9,6%	500	38	9,3%

8.04 LAM-kirja

1051 LAIHIA Perälä (VT 3)

Perustettu 30.07.2007

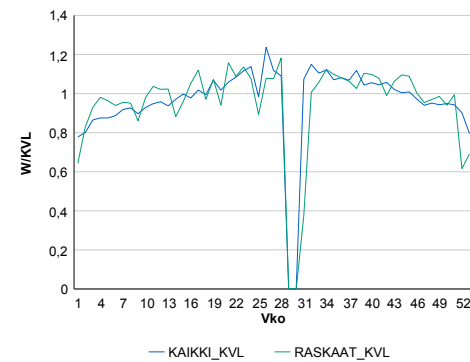
Vuoden 2015 liikennemäärät:

KVL	4 273	KVLras	293	Tieosa	244	Suunta1	Vaasa
KAVL	4 361	KAVLras	381	Etäisyys	2250	Suunta2	Kurikka
KKVL	4 753	KKVLras	309	Kaistoja	2		

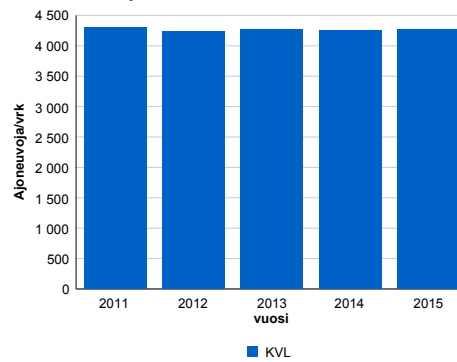
Liikenteen koostumus:

	11 HA-PA	12 KAIP	13 Linja-autot	14 KAPP	15 KATP	16 HA + PK	17 HA + AV		Kevyet ajoneuvot	Raskaat ajoneuvot
ARKILIIKENNE	88,2%	2,7%	0,4%	1,3%	4,3%	2,6%	0,5%	ARKILIIKENNE	91,3%	8,7%
KOKO VUOSI	89,9%	2,3%	0,4%	1,0%	3,2%	2,8%	0,5%	KOKO VUOSI	93,1%	6,9%

Kausivaihtelukertoimet

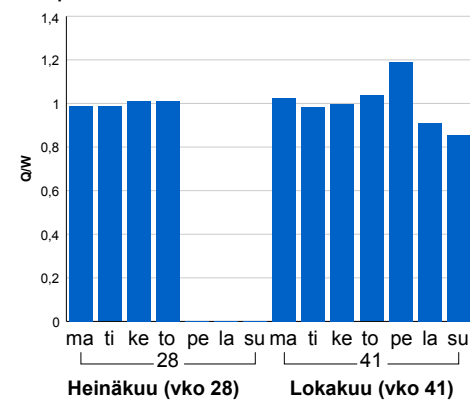


Liikenteen kehitys vv. 2015

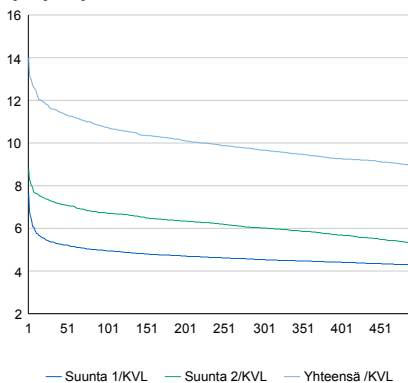


2011	2012	2013	2014	2015
4 298	4 243	4 274	4 260	4 273
0,5%	-1,3%	0,7%	-0,3%	0,3%

Viikonpäivävaihtelut

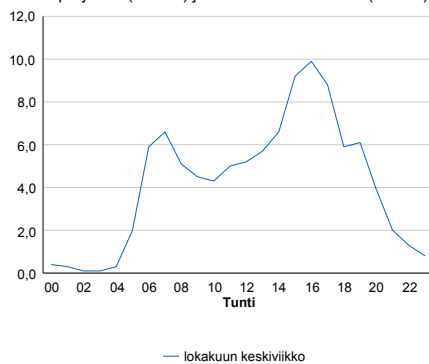


Tuntijärjestyskäyrä



Tuntivaihtelut

Heinäkuun perjantai (vko 28) ja lokakuun keskiviikko (vko 41).



h	q	q/KVL	h	qras	qras/KVL
1	598	14,0%	1	55	18,8%
30	496	11,6%	30	41	14,0%
100	459	10,7%	100	36	12,3%
300	413	9,7%	300	32	10,9%
500	382	8,9%	500	30	10,2%

8.04 LAM-kirja

1053 LAIHIA Vedenoja (VT 18)

Perustettu 30.07.2007

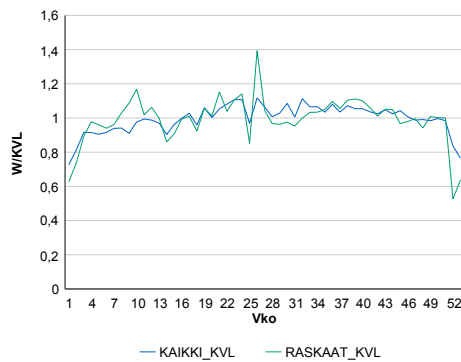
Vuoden 2015 liikennemäärät:

KVL	6 815	KVLras	409	Tieosa	2	Suunta1	YLISTARO
KAVL	7 295	KAVLras	536	Etäisyys	948	Suunta2	LAIHIA
KKVL	7 224	KKVLras	427	Kaistoja	2		

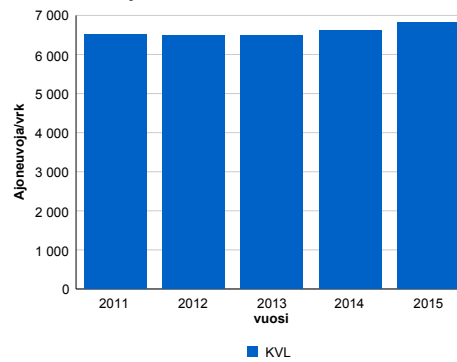
Liikenteen koostumus:

	11 HA-PA	12 KAIP	13 Linja-autot	14 KAPP	15 KATP	16 HA + PK	17 HA + AV		Kevyet ajoneuvot	Raskaat ajoneuvot
ARKILIIKENNE	90,2%	2,7%	0,4%	0,8%	3,5%	2,1%	0,3%	ARKILIIKENNE	92,7%	7,3%
KOKO VUOSI	91,4%	2,2%	0,4%	0,6%	2,8%	2,3%	0,3%	KOKO VUOSI	94,0%	6,0%

Kausivaihtelukertoimet

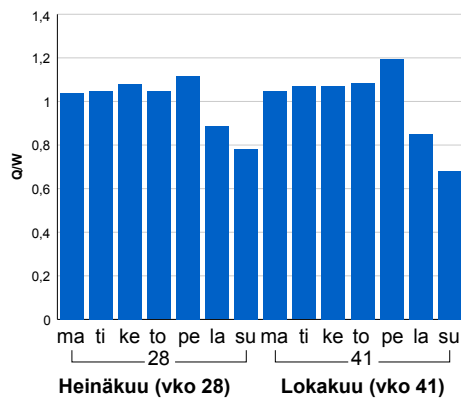


Liikenteen kehitys vv. 2015

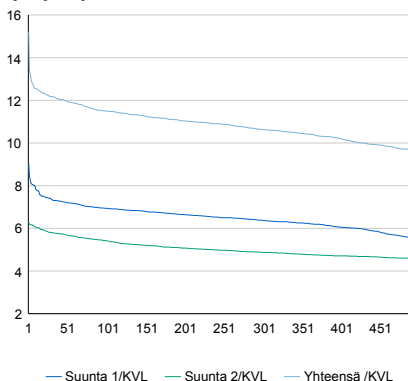


2011	2012	2013	2014	2015
6 516	6 488	6 476	6 626	6 815
1,9%	-0,4%	-0,2%	2,3%	2,8%

Viikonpäivävaihtelut

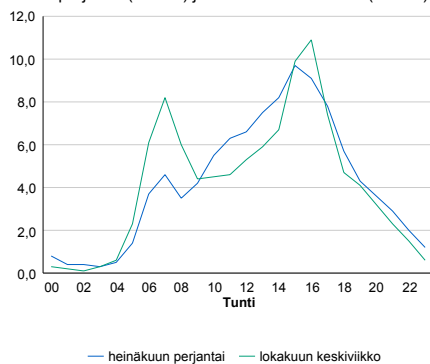


Tuntijärjestyskäyrä



Tuntivaihtelut

Heinäkuun perjantai (vko 28) ja lokakuun keskiviikko (vko 41).



h	q	q/KVL	h	qras	qras/KVL
1	1 037	15,2%	1	64	15,6%
30	830	12,2%	30	53	13,0%
100	784	11,5%	100	49	12,0%
300	724	10,6%	300	44	10,8%
500	657	9,6%	500	41	10,0%

8.04 LAM-kirja

1054 KAUAJOKI (VT 44)

Perustettu 30.07.2007

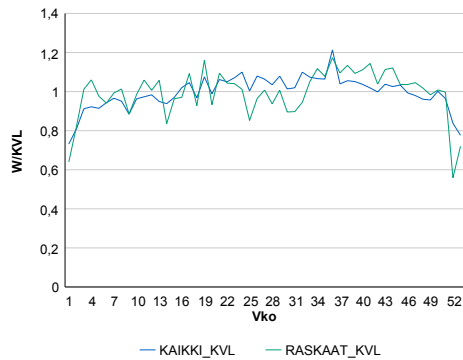
Vuoden 2015 liikennemäärät:

KVL	5 182	KVLras	362	Tieosa	29	Suunta1	KURIKKA
KAVL	5 608	KAVLras	475	Etäisyys	3429	Suunta2	HONKAJOKI
KKVL	5 494	KKVLras	359	Kaistoja	2		

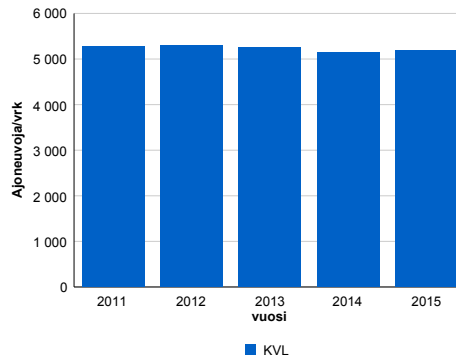
Liikenteen koostumus:

	11 HA-PA	12 KAIP	13 Linja-autot	14 KAPP	15 KATP	16 HA + PK	17 HA + AV		Kevyet ajoneuvot	Raskaat ajoneuvot
ARKILIIKENNE	87,6%	3,2%	0,5%	1,1%	3,7%	3,3%	0,7%	ARKILIIKENNE	91,5%	8,5%
KOKO VUOSI	89,3%	2,6%	0,5%	0,9%	3,0%	3,1%	0,6%	KOKO VUOSI	93,0%	7,0%

Kausivaihtelukertoimet

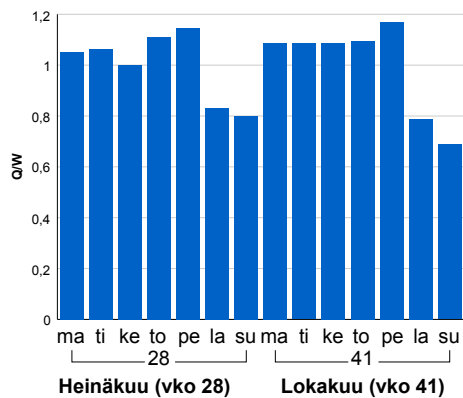


Liikenteen kehitys vv. 2015

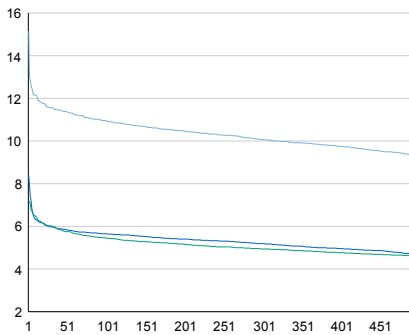


2011	2012	2013	2014	2015
5 269	5 287	5 250	5 142	5 182
3,0%	0,3%	-0,7%	-2,0%	0,8%

Viikonpäivävaihtelut

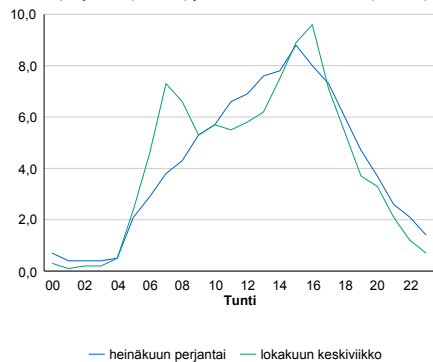


Tuntijärjestyskäyrä



Tuntivaihtelut

Heinäkuun perjantai (vko 28) ja lokakuun keskiviikko (vko 41).



h	q	q/KVL	h	qras	qras/KVL
1	785	15,1%	1	63	17,4%
30	599	11,6%	30	49	13,5%
100	567	10,9%	100	45	12,4%
300	522	10,1%	300	41	11,3%
500	483	9,3%	500	38	10,5%

8.04 LAM-kirja

1055 LEHTIMÄKI (KT 68)

Perustettu 30.07.2007

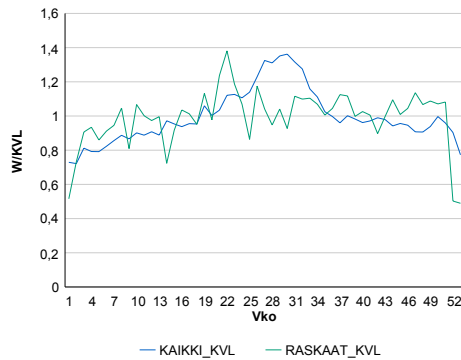
Vuoden 2015 liikennemäärät:

KVL	1 483	KVLras	76	Tieosa	15	Suunta1	ALAJÄRVI
KAVL	1 521	KAVLras	100	Etäisyys	2135	Suunta2	ÄHTÄRI
KKVL	1 804	KKVLras	80	Kaistoja	2		

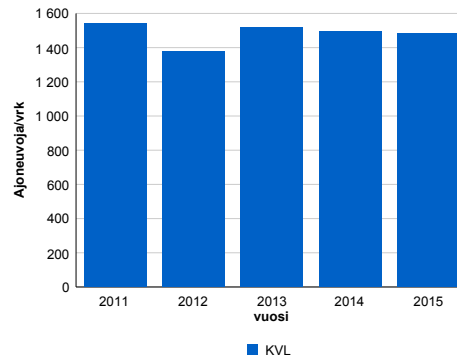
Liikenteen koostumus:

	11 HA-PA	12 KAIP	13 Linja-autot	14 KAPP	15 KATP	16 HA + PK	17 HA + AV		Kevyet ajoneuvot	Raskaat ajoneuvot
ARKILIIKENNE	90,1%	3,4%	0,5%	0,6%	2,1%	2,7%	0,6%	ARKILIIKENNE	93,4%	6,6%
KOKO VUOSI	91,4%	2,7%	0,4%	0,5%	1,6%	2,9%	0,6%	KOKO VUOSI	94,8%	5,2%

Kausivaihtelukertoimet

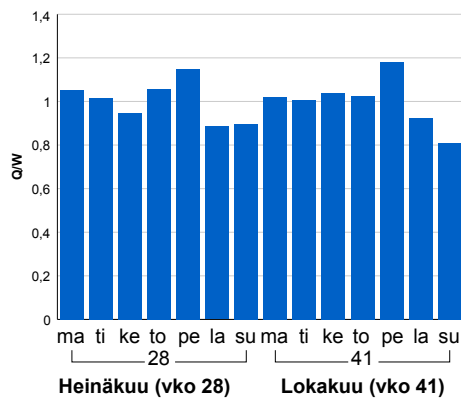


Liikenteen kehitys vv. 2015

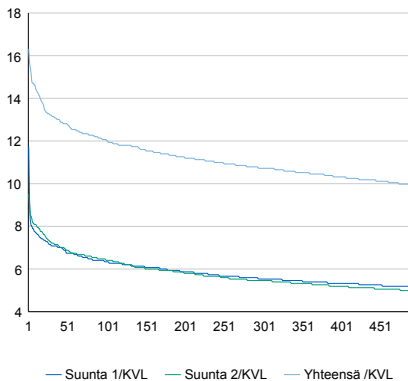


2011	2012	2013	2014	2015
1 539	1 380	1 516	1 496	1 483
1,1%	-10,3%	9,8%	-1,3%	-0,9%

Viikonpäivävaihtelut

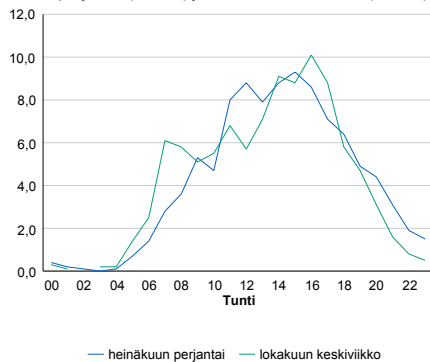


Tuntijärjestyskäyrä



Tuntivaihtelut

Heinäkuun perjantai (vko 28) ja lokakuun keskiviikko (vko 41).



h	q	q/KVL	h	qras	qras/KVL
1	242	16,3%	1	21	27,6%
30	196	13,2%	30	15	19,7%
100	179	12,1%	100	13	17,1%
300	159	10,7%	300	11	14,5%
500	147	9,9%	500	10	13,2%

8.04 LAM-kirja

1056 ALAVUS KUIVASKY (VT 18)

Perustettu 01.09.2007

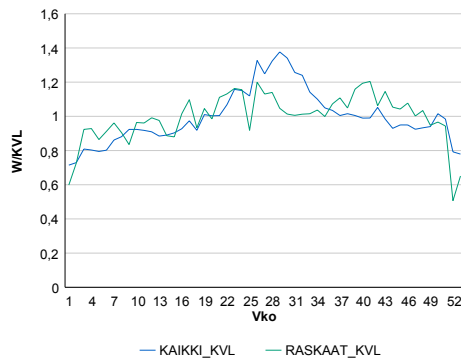
Vuoden 2015 liikennemäärät:

KVL	3 965	KVLras	229	Tieosa	18	Suunta1	Alavus
KAVL	3 946	KAVLras	291	Etäisyys	3464	Suunta2	Peräseinäjoki
KKVL	4 820	KKVLras	245	Kaistoja	2		

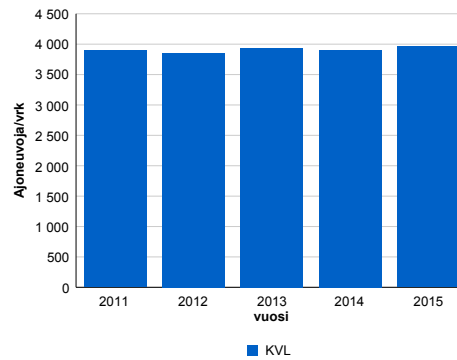
Liikenteen koostumus:

	11 HA-PA	12 KAIIP	13 Linja-autot	14 KAPP	15 KATP	16 HA + PK	17 HA + AV		Kevyet ajoneuvot	Raskaat ajoneuvot
ARKILIIKENNE	89,1%	2,5%	0,7%	0,9%	3,3%	2,8%	0,7%	ARKILIIKENNE	92,6%	7,4%
KOKO VUOSI	90,5%	2,0%	0,5%	0,6%	2,5%	3,0%	0,7%	KOKO VUOSI	94,2%	5,8%

Kausivaihtelukertoimet

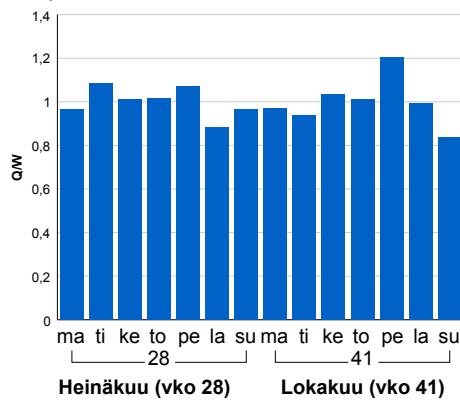


Liikenteen kehitys vv. 2015

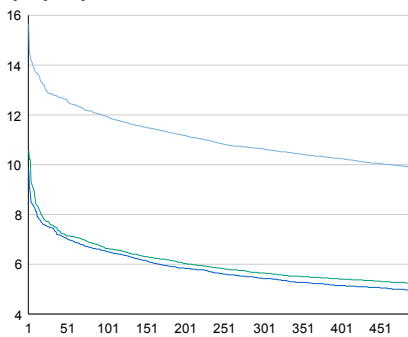


2011	2012	2013	2014	2015
3 895	3 855	3 934	3 904	3 965
5,9%	-1,0%	2,0%	-0,8%	1,6%

Viikonpäivävaihtelut

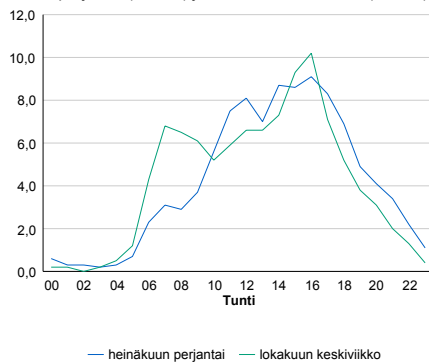


Tuntijärjestyskäyrä



Tuntivaihtelut

Heinäkuun perjantai (vko 28) ja lokakuun keskiviikko (vko 41).



h	q	q/KVL	h	qras	qras/KVL
1	621	15,7%	1	48	21,0%
30	510	12,9%	30	31	13,5%
100	474	12,0%	100	28	12,2%
300	422	10,6%	300	25	10,9%
500	392	9,9%	500	23	10,0%

8.04 LAM-kirja

1057 VAASA Yhdistie (VT 8)

Perustettu 17.11.2008

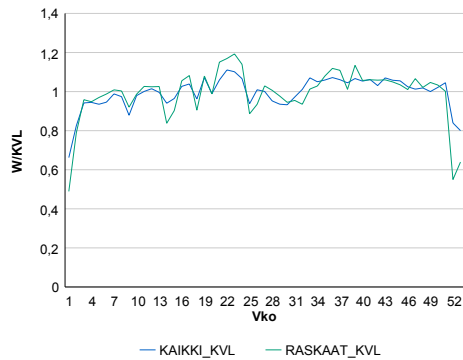
Vuoden 2015 liikennemäärät:

KVL	12 296	KVLras	759	Tieosa	239	Suunta1	Raippaluoto
KAVL	13 895	KAVLras	1 005	Etäisyys	1850	Suunta2	Vanha Vaasa
KKVL	12 411	KKVLras	768	Kaistoja	2		

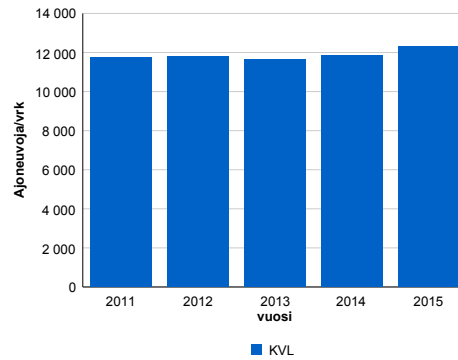
Liikenteen koostumus:

	11 HA-PA	12 KAIP	13 Linja-autot	14 KAPP	15 KATP	16 HA + PK	17 HA + AV		Kevyet ajoneuvot	Raskaat ajoneuvot
ARKILIIKENNE	89,6%	3,4%	0,3%	0,8%	2,8%	2,6%	0,6%	ARKILIIKENNE	92,8%	7,2%
KOKO VUOSI	90,6%	2,9%	0,3%	0,7%	2,3%	2,7%	0,5%	KOKO VUOSI	93,8%	6,2%

Kausivaihtelukertoimet

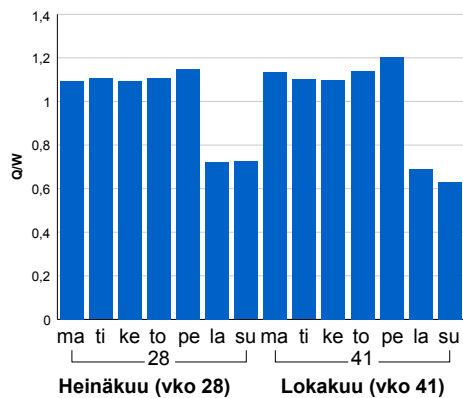


Liikenteen kehitys vv. 2015

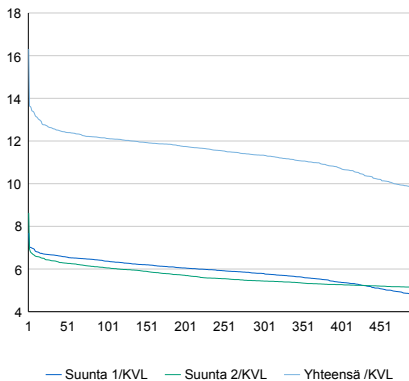


vuosi	2011	2012	2013	2014	2015
Ajoneuvoja/vrk	11 723	11 792	11 663	11 845	12 296
%	3,7%	0,6%	-1,1%	1,6%	3,8%

Viikonpäivävaihtelut

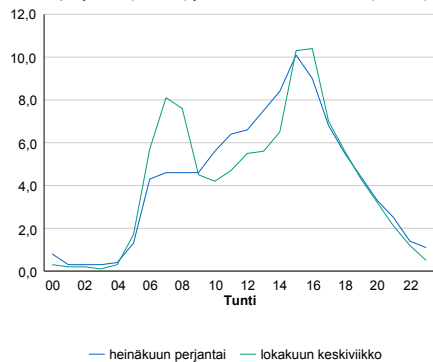


Tuntijärjestyskäyrä



Tuntivaihtelut

Heinäkuun perjantai (vko 28) ja lokakuun keskiviikko (vko 41).



h	q	q/KVL	h	qras	qras/KVL
1	2 006	16,3%	1	113	14,9%
30	1 552	12,6%	30	97	12,8%
100	1 491	12,1%	100	92	12,1%
300	1 394	11,3%	300	85	11,2%
500	1 207	9,8%	500	81	10,7%

8.04 LAM-kirja

1058 YLISTARO (VT 16)

Perustettu 17.11.2008

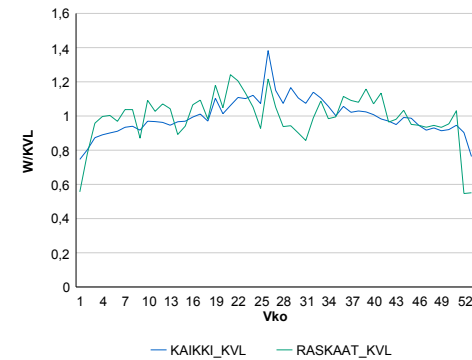
Vuoden 2015 liikennemäärät:

KVL	3 063	KVLras	223	Tieosa	7	Suunta1	Lapua
KAVL	3 147	KAVLras	279	Etäisyys	3480	Suunta2	Laihia
KKVL	3 426	KKVLras	225	Kaistoja	2		

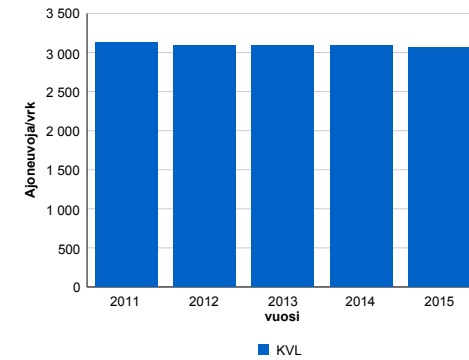
Liikenteen koostumus:

	11 HA-PA	12 KAIP	13 Linja-autot	14 KAPP	15 KATP	16 HA + PK	17 HA + AV		Kevyet ajoneuvot	Raskaat ajoneuvot
ARKILIIKENNE	86,2%	3,9%	0,5%	1,0%	3,5%	3,8%	1,1%	ARKILIIKENNE	91,1%	8,9%
KOKO VUOSI	88,0%	3,4%	0,5%	0,7%	2,7%	3,8%	1,0%	KOKO VUOSI	92,7%	7,3%

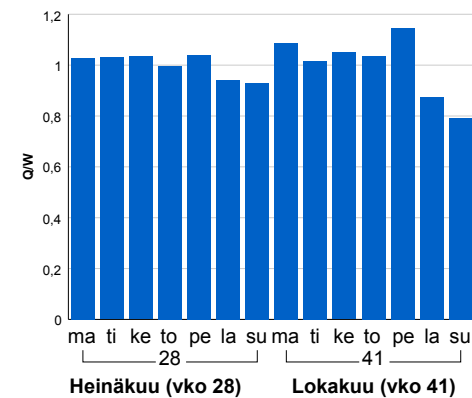
Kausivaihtelukertoimet



Liikenteen kehitys vv. 2015

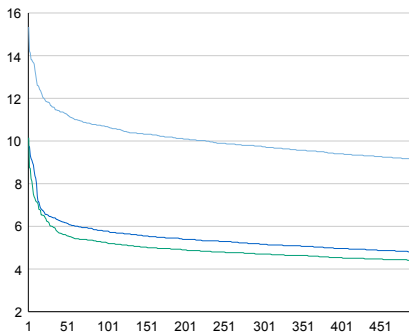


Viikonpäivävaihtelut



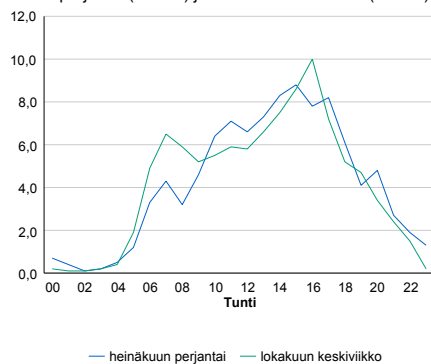
2011	2012	2013	2014	2015
3 125	3 096	3 094	3 084	3 063
-1,2%	-0,9%	-0,1%	-0,3%	-0,7%

Tuntijärjestyskäyrä



Tuntivaihtelut

Heinäkuun perjantai (vko 28) ja lokakuun keskiviikko (vko 41).



h	q	q/KVL	h	qras	qras/KVL
1	470	15,3%	1	47	21,1%
30	357	11,7%	30	33	14,8%
100	327	10,7%	100	30	13,5%
300	298	9,7%	300	27	12,1%
500	279	9,1%	500	25	11,2%

8.04 LAM-kirja

1059 Nurmo vt 19 (VT 19)

Perustettu 17.11.2008

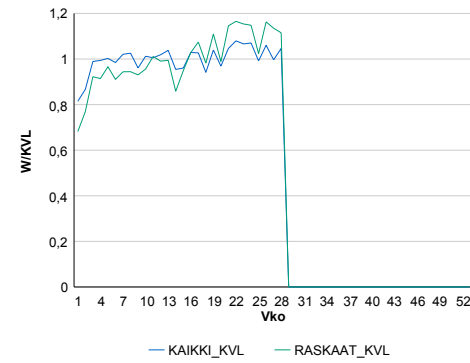
Vuoden 2015 liikennemäärät:

KVL	12 171	KVLras	1 255	Tieosa	8	Suunta1	Lapua
KAVL	13 620	KAVLras	1 576	Etäisyys	602	Suunta2	Seinäjoki
KKVL	12 641	KKVLras	1 410	Kaistoja	2		

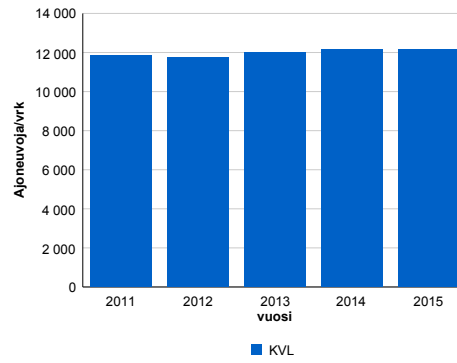
Liikenteen koostumus:

	11 HA-PA	12 KAIP	13 Linja-autot	14 KAPP	15 KATP	16 HA + PK	17 HA + AV		Kevyet ajoneuvot	Raskaat ajoneuvot
ARKILIIKENNE	84,8%	3,7%	0,4%	1,4%	6,1%	2,7%	0,9%		88,4%	11,6%
KOKO VUOSI	86,0%	3,5%	0,4%	1,1%	5,2%	2,9%	0,8%		89,7%	10,3%

Kausivaihtelukertoimet

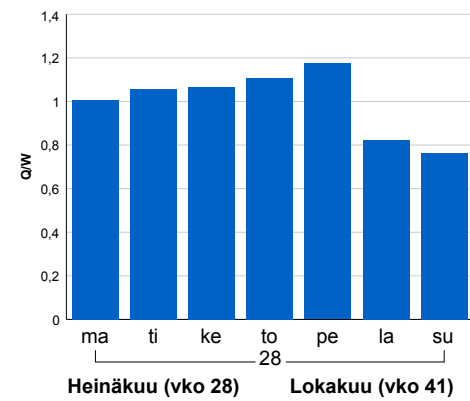


Liikenteen kehitys vv. 2015

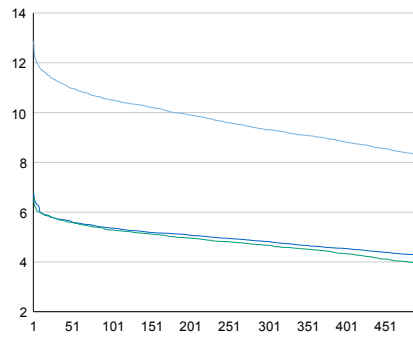


2011	2012	2013	2014	2015
11 827	11 734	11 993	12 136	12 171
0,9%	-0,8%	2,2%	1,2%	0,3%

Viikonpäivävaihtelut

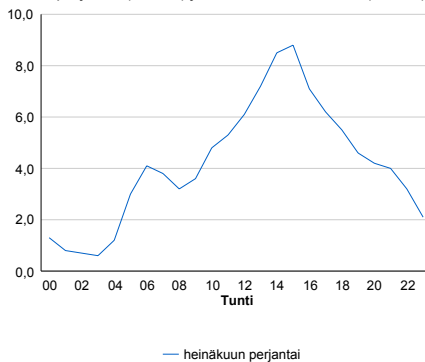


Tuntijärjestyskäyrä



Tuntivaihtelut

Heinäkuun perjantai (vko 28) ja lokakuun keskiviikko (vko 41).



h	q	q/KVL	h	qras	qras/KVL
1	1 566	12,9%	1	140	11,2%
30	1 374	11,3%	30	119	9,5%
100	1 279	10,5%	100	112	8,9%
300	1 133	9,3%	300	103	8,2%
500	997	8,2%	500	97	7,7%

8.04 LAM-kirja

1060 ALAVUS Pohjoine (KT 66)

Perustettu 17.11.2008

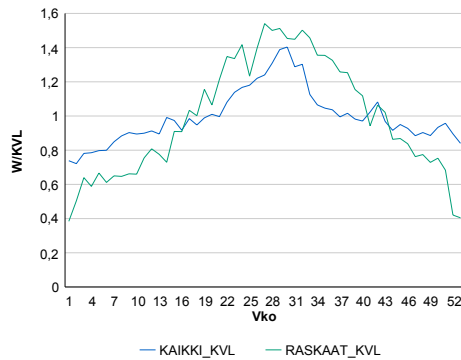
Vuoden 2015 liikennemäärät:

KVL	3 537	KVLras	394	Tieosa	25	Suunta1	Lapua
KAVL	3 420	KAVLras	451	Etäisyys	2656	Suunta2	Alavus
KKVL	4 310	KKVLras	561	Kaistoja	2		

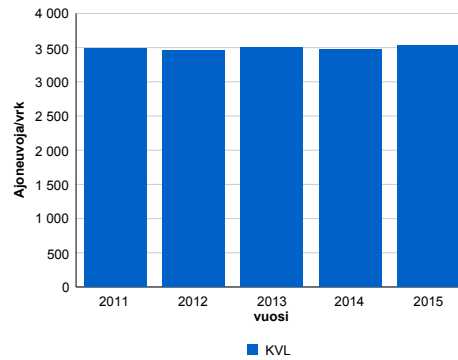
Liikenteen koostumus:

	11 HA-PA	12 KAIP	13 Linja-autot	14 KAPP	15 KATP	16 HA + PK	17 HA + AV		Kevyet ajoneuvot	Raskaat ajoneuvot
ARKILIIKENNE	82,7%	4,3%	1,1%	1,8%	5,9%	3,1%	0,9%		86,8%	13,2%
KOKO VUOSI	84,7%	4,0%	1,2%	1,4%	4,6%	3,2%	0,9%		88,9%	11,1%

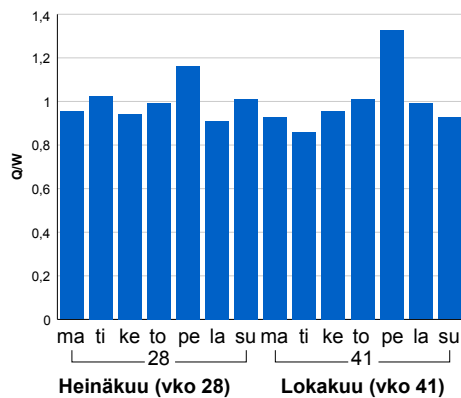
Kausivaihtelukertoimet



Liikenteen kehitys vv. 2015

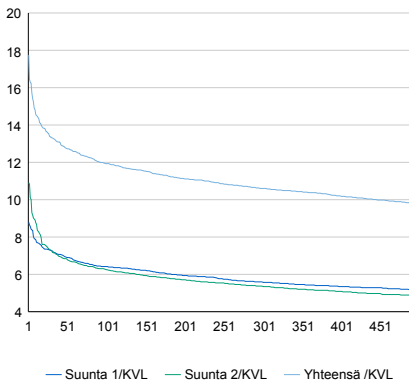


Viikonpäivävaihtelut



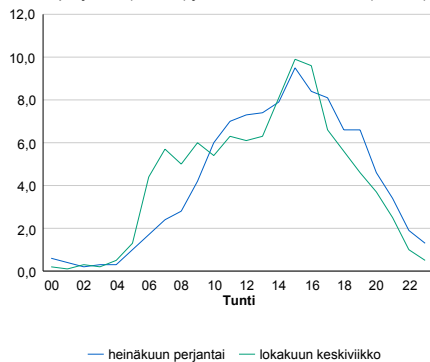
2011	2012	2013	2014	2015
3 484	3 465	3 506	3 477	3 537
-1,5%	-0,5%	1,2%	-0,8%	1,7%

Tuntijärjestyskäyrä



Tuntivaihtelut

Heinäkuun perjantai (vko 28) ja lokakuun keskiviikko (vko 41).



h	q	q/KVL	h	qras	qras/KVL
1	628	17,8%	1	67	17,0%
30	471	13,3%	30	56	14,2%
100	422	11,9%	100	51	12,9%
300	375	10,6%	300	45	11,4%
500	346	9,8%	500	41	10,4%

8.04 LAM-kirja

1061 SEINÄJOKI Pajun (VT 18)

Perustettu 09.09.2009

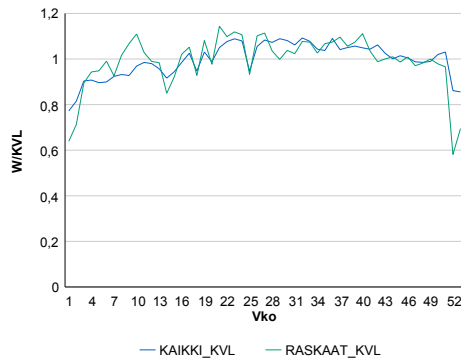
Vuoden 2015 liikennemäärät:

KVL	4 764	KVLras	417	Tieosa	10	Suunta1	Seinäjoki
KAVL	5 145	KAVLras	539	Etäisyys	4645	Suunta2	Ylistaro
KKVL	5 063	KKVLras	441	Kaistoja	2		

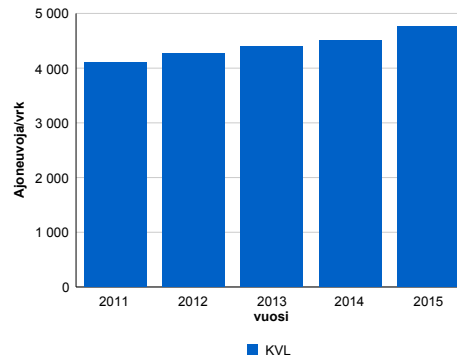
Liikenteen koostumus:

	11 HA-PA	12 KAIP	13 Linja-autot	14 KAPP	15 KATP	16 HA + PK	17 HA + AV		Kevyet ajoneuvot	Raskaat ajoneuvot
ARKILIIKENNE	85,4%	4,9%	0,4%	1,1%	4,1%	3,2%	0,9%		89,5%	10,5%
KOKO VUOSI	87,2%	4,1%	0,4%	0,9%	3,4%	3,2%	0,8%		91,2%	8,8%

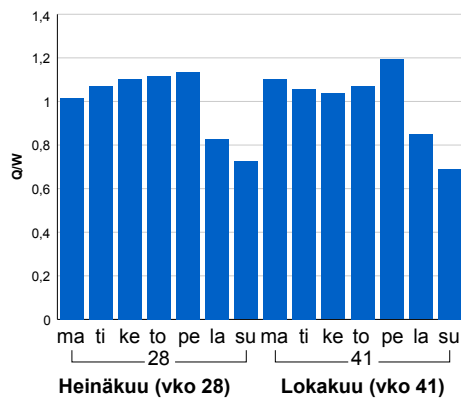
Kausivaihtelukertoimet



Liikenteen kehitys vv. 2015

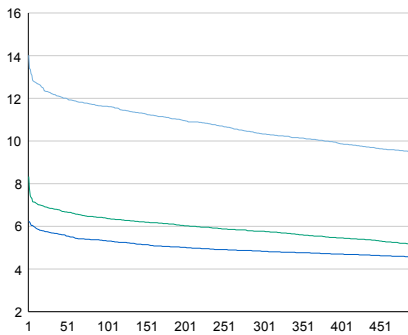


Viikonpäivävaihtelut



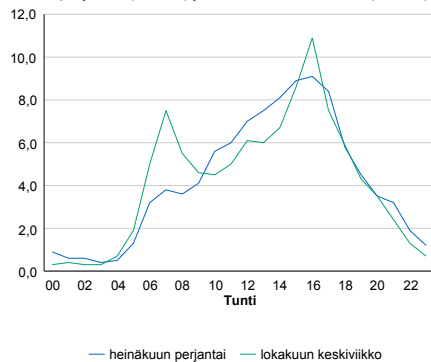
2011	2012	2013	2014	2015
4 103	4 266	4 401	4 508	4 764
13,0%	4,0%	3,2%	2,4%	5,7%

Tuntijärjestyskäyrä



Tuntivaihtelut

Heinäkuun perjantai (vko 28) ja lokakuun keskiviikko (vko 41).



— Suunta 1/KVL — Suunta 2/KVL — Yhteensä /KVL

h	q	q/KVL
1	668	14,0%
30	582	12,2%
100	554	11,6%
300	492	10,3%
500	451	9,5%

h	qras	qras/KVL
1	57	13,7%
30	51	12,2%
100	48	11,5%
300	43	10,3%
500	41	9,8%

8.04 LAM-kirja

1062 TÖYSÄ Jokikylä (VT 18)

Perustettu 09.09.2009

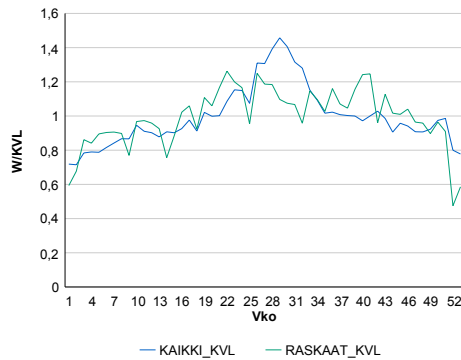
Vuoden 2015 liikennemäärät:

KVL	5 514	KVLras	224	Tieosa	21	Suunta1	Töysä
KAVL	5 678	KAVLras	283	Etäisyys	1542	Suunta2	Alavus
KKVL	6 817	KKVLras	249	Kaistoja	2		

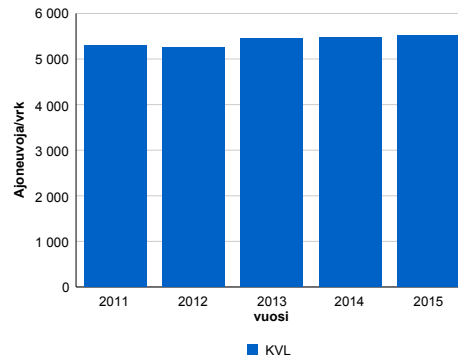
Liikenteen koostumus:

	11 HA-PA	12 KAIP	13 Linja-autot	14 KAPP	15 KATP	16 HA + PK	17 HA + AV		Kevyet ajoneuvot	Raskaat ajoneuvot
ARKILIIKENNE	92,0%	2,1%	0,4%	0,4%	2,0%	2,5%	0,5%	ARKILIIKENNE	95,0%	5,0%
KOKO VUOSI	92,8%	1,7%	0,4%	0,3%	1,6%	2,6%	0,5%	KOKO VUOSI	95,9%	4,1%

Kausivaihtelukertoimet

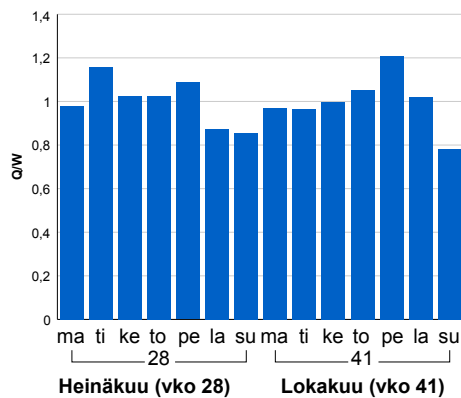


Liikenteen kehitys vv. 2015

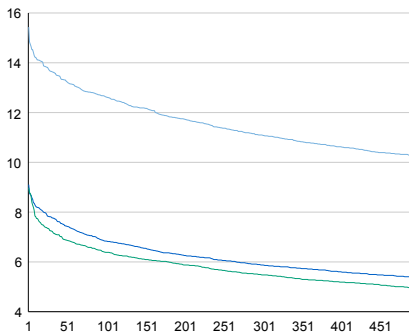


vuosi	2011	2012	2013	2014	2015
Ajoneuvoja/vrk	5 302	5 265	5 443	5 468	5 514
%	1,3%	-0,7%	3,4%	0,5%	0,8%

Viikonpäivävaihtelut

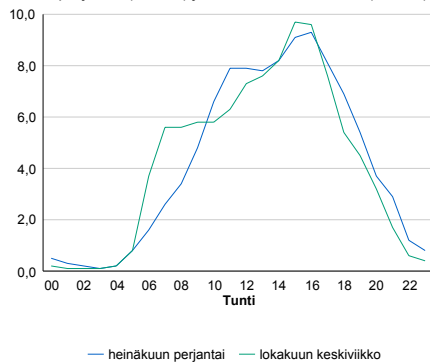


Tuntijärjestyskäyrä



Tuntivaihtelut

Heinäkuun perjantai (vko 28) ja lokakuun keskiviikko (vko 41).



h	q	q/KVL	h	qras	qras/KVL
1	851	15,4%	1	45	20,1%
30	753	13,7%	30	34	15,2%
100	696	12,6%	100	30	13,4%
300	612	11,1%	300	26	11,6%
500	565	10,2%	500	24	10,7%

8.04 LAM-kirja

1063 KAITSOR Vöyri-M (VT 8)

Perustettu 29.07.2010

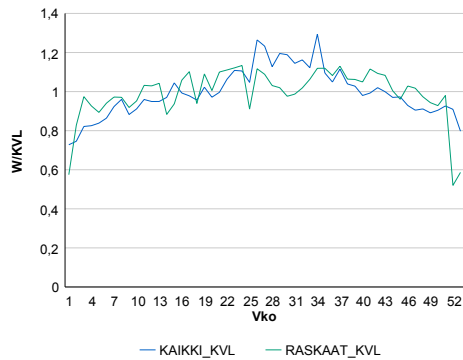
Vuoden 2015 liikennemäärät:

KVL	4 649	KVLras	498	Tieosa	311	Suunta1	Kokkola
KAVL	4 654	KAVLras	645	Etäisyys	799	Suunta2	Vaasa
KKVL	5 390	KKVLras	526	Kaistoja	2		

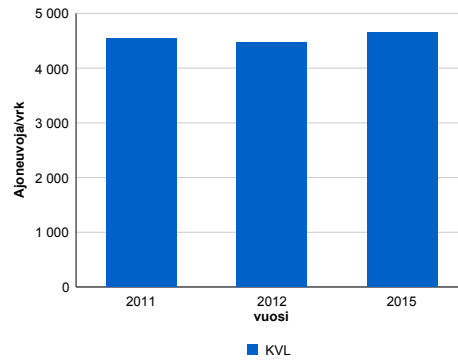
Liikenteen koostumus:

	11 HA-PA	12 KAIP	13 Linja-autot	14 KAPP	15 KATP	16 HA + PK	17 HA + AV		Kevyet ajoneuvot	Raskaat ajoneuvot
ARKILIIKENNE	82,4%	3,8%	0,7%	1,8%	7,5%	3,0%	0,8%		86,1%	13,9%
KOKO VUOSI	85,3%	3,1%	0,7%	1,4%	5,6%	3,2%	0,8%		89,3%	10,7%

Kausivaihtelukertoimet

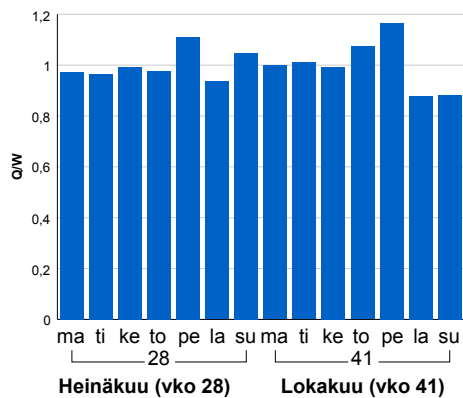


Liikenteen kehitys vv. 2015

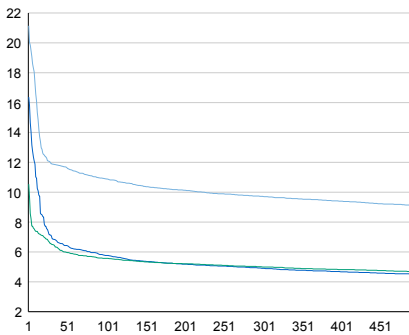


2011	2012	2015
4 539	4 474	4 649
2,5%	-1,4%	-0,7%

Viikonpäivävaihtelut

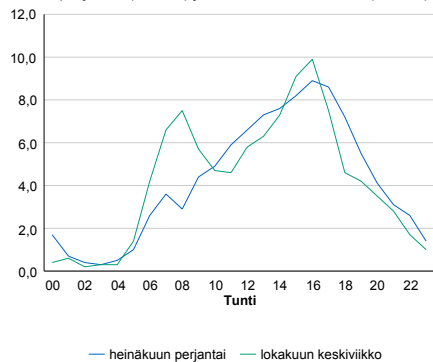


Tuntijärjestyskäyrä



Tuntivaihtelut

Heinäkuun perjantai (vko 28) ja lokakuun keskiviikko (vko 41).



h	q	q/KVL	h	qras	qras/KVL
1	983	21,1%	1	80	16,1%
30	553	11,9%	30	59	11,8%
100	506	10,9%	100	56	11,2%
300	452	9,7%	300	51	10,2%
500	424	9,1%	500	48	9,6%

8.04 LAM-kirja

1064 PERHO (VT 13)

Perustettu 17.08.2012

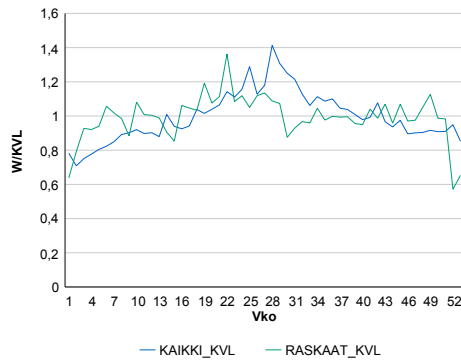
Vuoden 2015 liikennemäärät:

KVL	1 182	KVLras	166	Tieosa	121	Suunta1	Saarijärvi
KAVL	1 133	KAVLras	207	Etäisyys	1621	Suunta2	Perho
KKVL	1 402	KKVLras	172	Kaistoja	2		

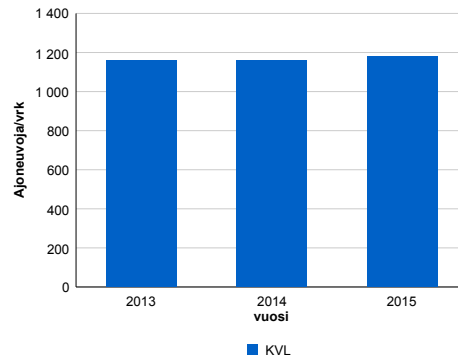
Liikenteen koostumus:

	11 HA-PA	12 KAIP	13 Linja-autot	14 KAPP	15 KATP	16 HA + PK	17 HA + AV		Kevyet ajoneuvot	Raskaat ajoneuvot
ARKILIIKENNE	76,8%	3,7%	1,1%	2,7%	10,8%	3,9%	1,0%	ARKILIIKENNE	81,7%	18,3%
KOKO VUOSI	81,0%	3,1%	1,0%	1,9%	8,0%	3,9%	1,0%	KOKO VUOSI	86,0%	14,0%

Kausivaihtelukertoimet

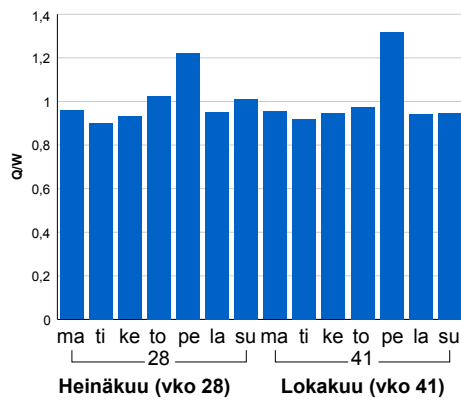


Liikenteen kehitys vv. 2015

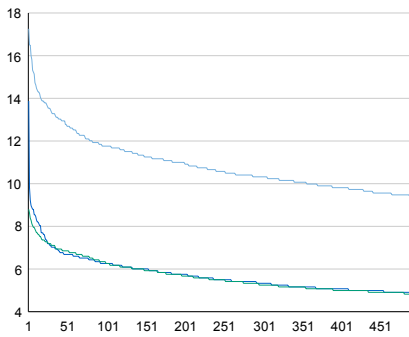


2013	2014	2015
1 157	1 158	1 182
3,6%	0,1%	2,1%

Viikonpäivävaihtelut

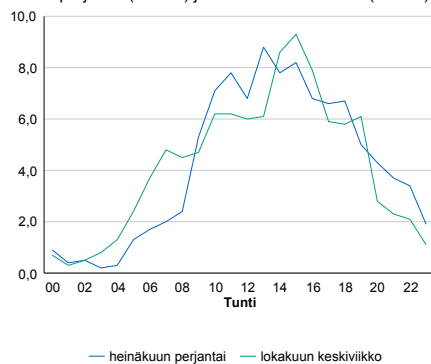


Tuntijärjestyskäyrä



Tuntivaihtelut

Heinäkuun perjantai (vko 28) ja lokakuun keskiviikko (vko 41).



— Suunta 1/KVL — Suunta 2/KVL — Yhteensä /KVL

h	q	q/KVL
1	204	17,3%
30	158	13,4%
100	139	11,8%
300	122	10,3%
500	111	9,4%

h	qras	qras/KVL
1	37	22,3%
30	23	13,9%
100	20	12,0%
300	18	10,8%
500	16	9,6%

8.04 LAM-kirja

1065 ÄHTÄRI Inha (VT 18)

Perustettu 05.08.2013

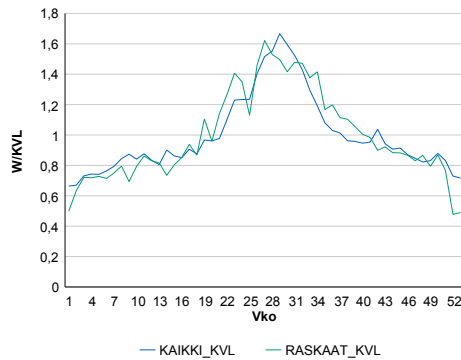
Vuoden 2015 liikennemäärät:

KVL	3 534	KVLras	252	Tieosa	26	Suunta1	Myllymäki
KAVL	3 553	KAVLras	298	Etäisyys	984	Suunta2	Ähtäri
KKVL	4 865	KKVLras	355	Kaistoja	2		

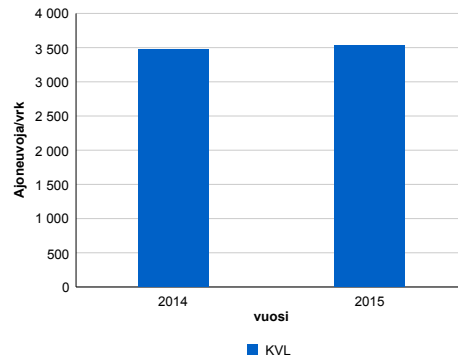
Liikenteen koostumus:

	11 HA-PA	12 KAIP	13 Linja-autot	14 KAPP	15 KATP	16 HA + PK	17 HA + AV		Kevyet ajoneuvot	Raskaat ajoneuvot
ARKILIIKENNE	87,2%	4,1%	0,5%	0,7%	3,0%	3,4%	1,0%		91,6%	8,4%
KOKO VUOSI	88,5%	3,7%	0,5%	0,6%	2,4%	3,5%	0,9%		92,9%	7,1%

Kausivaihtelukertoimet

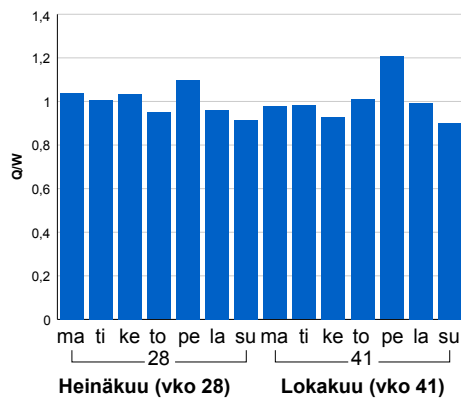


Liikenteen kehitys vv. 2015

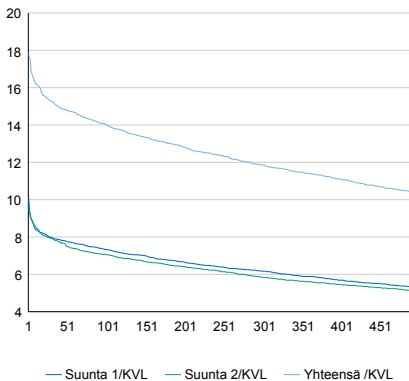


2014	2015
3 480	3 534
8,5%	1,6%

Viikonpäivävaihtelut

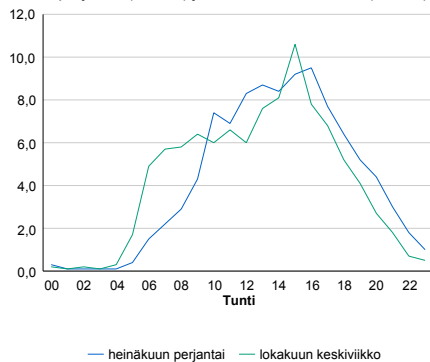


Tuntijärjestyskäyrä



Tuntivaihtelut

Heinäkuun perjantai (vko 28) ja lokakuun keskiviikko (vko 41).



h	q	q/KVL
1	630	17,8%
30	539	15,3%
100	495	14,0%
300	419	11,9%
500	367	10,4%

h	qras	qras/KVL
1	46	18,3%
30	39	15,5%
100	36	14,3%
300	30	11,9%
500	27	10,7%

8.04 LAM-kirja

1066 MUSTASAARI Lintuv (VT 8)

Perustettu 30.09.2014

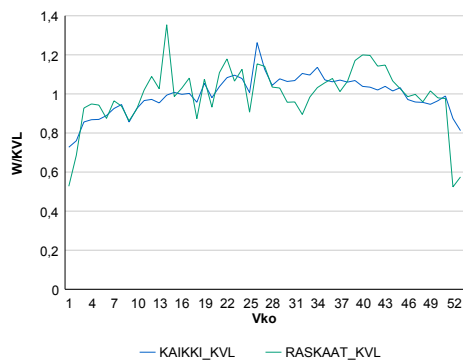
Vuoden 2015 liikennemäärät:

KVL	9 241	KVLras	664	Tieosa	303	Suunta1	Kokkola
KAVL	9 849	KAVLras	888	Etäisyys	955	Suunta2	Vaasa
KKVL	10 122	KKVLras	685	Kaistoja	4		

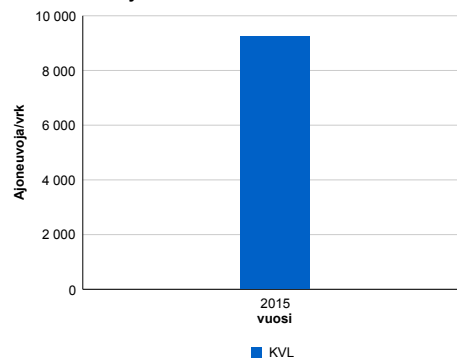
Liikenteen koostumus:

	11 HA-PA	12 KAIIP	13 Linja-autot	14 KAPP	15 KATP	16 HA + PK	17 HA + AV		Kevyet ajoneuvot	Raskaat ajoneuvot
ARKILIIKENNE	87,5%	3,9%	0,3%	0,9%	3,9%	3,0%	0,4%	ARKILIIKENNE	91,0%	9,0%
KOKO VUOSI	89,3%	3,1%	0,3%	0,7%	3,0%	3,1%	0,4%	KOKO VUOSI	92,8%	7,2%

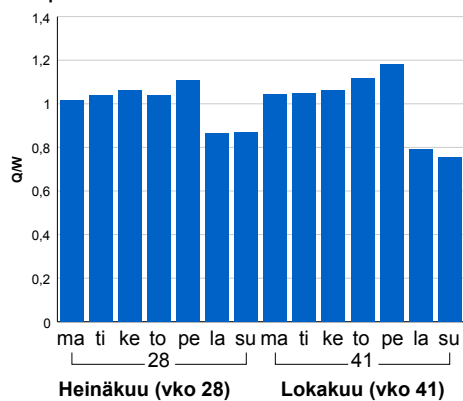
Kausivaihtelukertoimet



Liikenteen kehitys vv. 2015

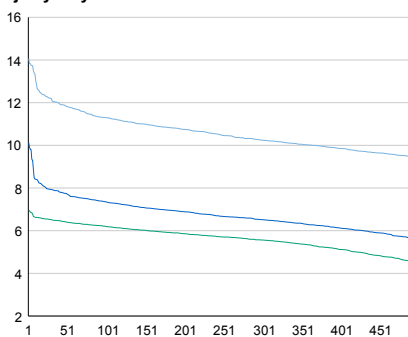


Viikonpäivävaihtelut



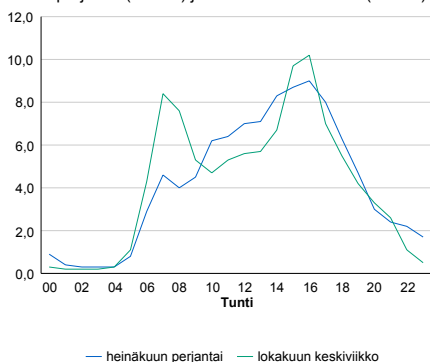
2015	9 241	13,2%
------	-------	-------

Tuntijärjestyskäyrä



Tuntivaihtelut

Heinäkuun perjantai (vko 28) ja lokakuun keskiviikko (vko 41).



— Suunta 1/KVL — Suunta 2/KVL — Yhteensä /KVL

h	q	q/KVL
1	1 300	14,1%
30	1 126	12,2%
100	1 044	11,3%
300	946	10,2%
500	873	9,4%

h	qras	qras/KVL
1	111	16,7%
30	97	14,6%
100	90	13,6%
300	82	12,3%
500	77	11,6%

8.04 LAM-kirja

1067 VAASA Böle (VT 8)

Perustettu 30.09.2014

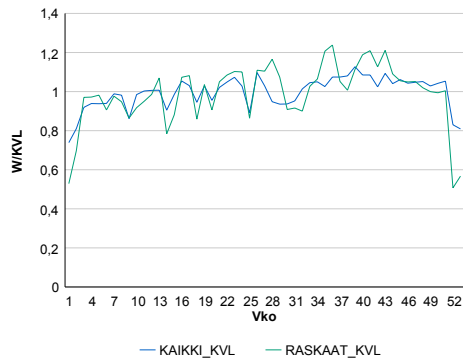
Vuoden 2015 liikennemäärät:

KVL	11 328	KVLras	711	Tieosa	302	Suunta1	Kokkola
KAVL	12 615	KAVLras	962	Etäisyys	859	Suunta2	Vaasa
KKVL	11 371	KKVLras	746	Kaistoja	4		

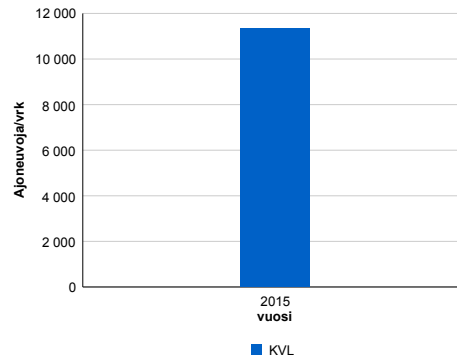
Liikenteen koostumus:

	11 HA-PA	12 KAIP	13 Linja-autot	14 KAPP	15 KATP	16 HA + PK	17 HA + AV		Kevyet ajoneuvot	Raskaat ajoneuvot
ARKILIIKENNE	90,5%	3,5%	0,3%	0,9%	3,0%	1,7%	0,2%		92,4%	7,6%
KOKO VUOSI	91,7%	2,8%	0,3%	0,7%	2,4%	1,8%	0,2%		93,7%	6,3%

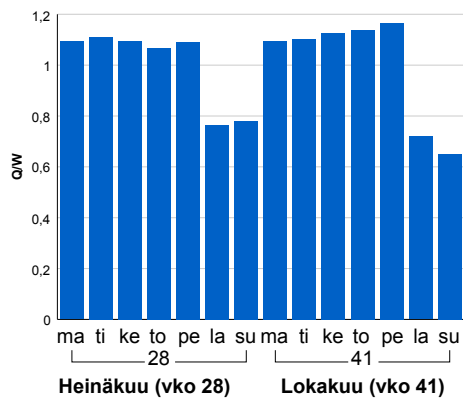
Kausivaihtelukertoimet



Liikenteen kehitys vv. 2015

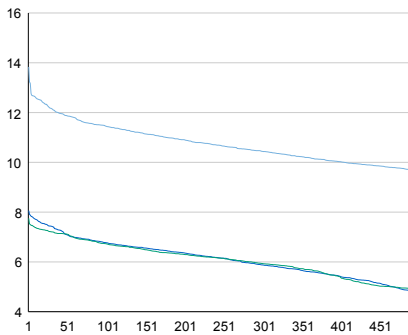


Viikonpäivävaihtelut



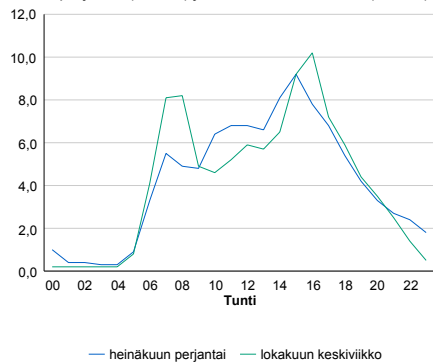
2015	11 328	8,8%
------	--------	------

Tuntijärjestyskäyrä



Tuntivaihtelut

Heinäkuun perjantai (vko 28) ja lokakuun keskiviikko (vko 41).



h	q	q/KVL	h	qras	qras/KVL
1	1 567	13,8%	1	134	18,8%
30	1 378	12,2%	30	109	15,3%
100	1 297	11,4%	100	100	14,1%
300	1 183	10,4%	300	90	12,7%
500	1 098	9,7%	500	84	11,8%

8.04 LAM-kirja

1122 VETELI (VT 13)

Perustettu 01.01.1992

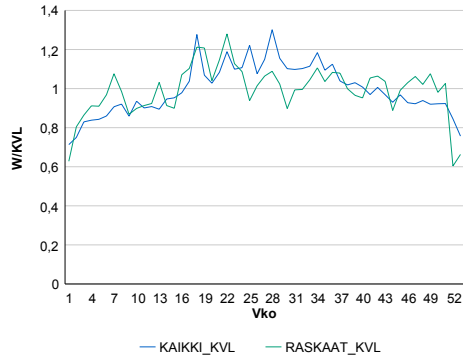
Vuoden 2015 liikennemäärät:

KVL	1 758	KVLras	204	Tieosa	113	Suunta1	Kokkola
KAVL	1 811	KAVLras	255	Etäisyys	3516	Suunta2	Kyyjärvi
KKVL	2 001	KKVLras	212	Kaistoja	2		

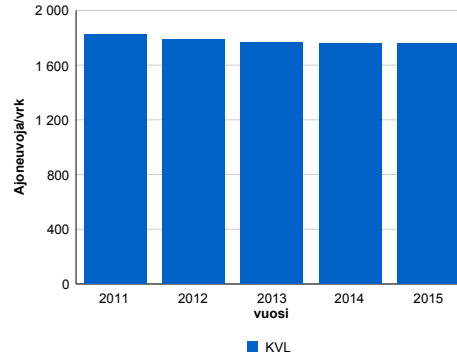
Liikenteen koostumus:

	11 HA-PA	12 KAIP	13 Linja-autot	14 KAPP	15 KATP	16 HA + PK	17 HA + AV		Kevyet ajoneuvot	Raskaat ajoneuvot
ARKILIIKENNE	81,2%	3,6%	0,7%	1,6%	8,2%	3,8%	0,9%		85,9%	14,1%
KOKO VUOSI	83,5%	3,2%	0,7%	1,3%	6,5%	3,9%	0,9%		88,4%	11,6%

Kausivaihtelukertoimet

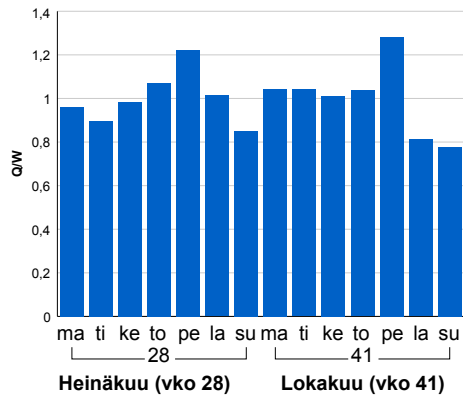


Liikenteen kehitys vv. 2015

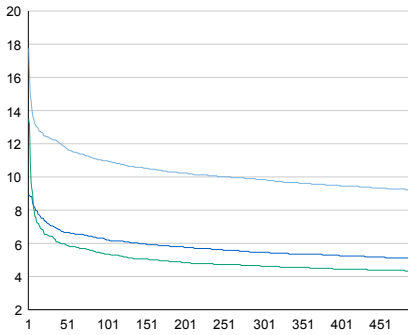


2011	2012	2013	2014	2015
1 828	1 786	1 767	1 761	1 758
-0,2%	-2,3%	-1,0%	-0,3%	-0,2%

Viikonpäivävaihtelut

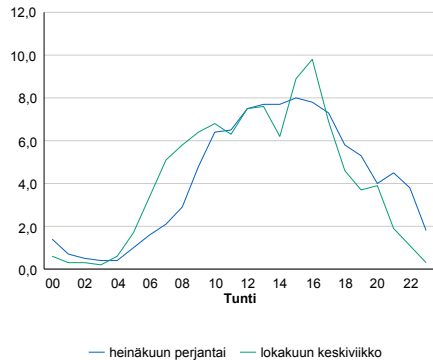


Tuntijärjestyskäyrä



Tuntivaihtelut

Heinäkuun perjantai (vko 28) ja lokakuun keskiviikko (vko 41).



h	q	q/KVL	h	qras	qras/KVL
1	312	17,7%	1	34	16,7%
30	216	12,3%	30	27	13,2%
100	193	11,0%	100	24	11,8%
300	173	9,8%	300	22	10,8%
500	162	9,2%	500	20	9,8%