

8.04 LAM-kirja

201 st110_Muurla_Salo (MT 110)

Perustettu 01.01.1990

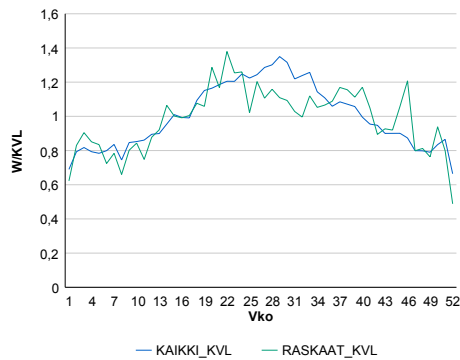
Vuoden 2017 liikennemäärät:

KVL	1 557	KVLras	96	Tieosa	22	Suunta1	Salo
KAVL	1 615	KAVLras	117	Etäisyys	10449	Suunta2	Helsinki
KKVL	1 940	KKVLras	108	Kaistoja	2		

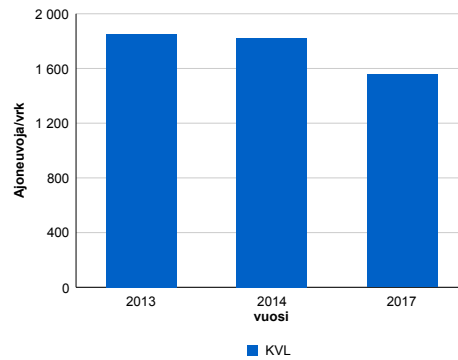
Liikenteen koostumus:

	11 HA-PA	12 KAIIP	13 Linja-autot	14 KAPP	15 KATP	16 HA + PK	17 HA + AV		Kevyet ajoneuvot	Raskaat ajoneuvot
ARKILIIKENNE	89,4%	3,5%	1,5%	0,6%	1,7%	3,0%	0,3%	ARKILIIKENNE	92,8%	7,2%
KOKO VUOSI	90,4%	2,9%	1,4%	0,5%	1,4%	3,2%	0,3%	KOKO VUOSI	93,9%	6,1%

Kausivaihtelukertoimet

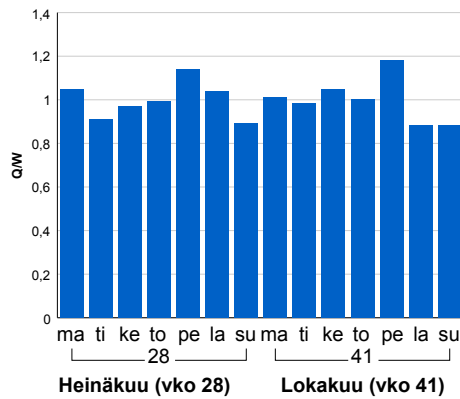


Liikenteen kehitys vv. 2017

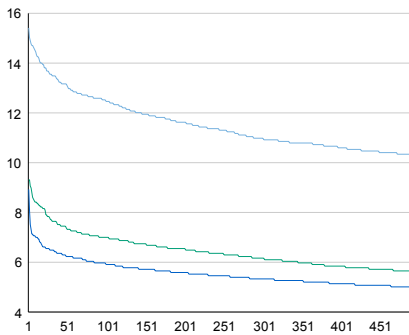


2013	2014	2017
1 851	1 822	1 557
16,4%	-1,6%	-1,9%

Viikonpäivävaihtelut

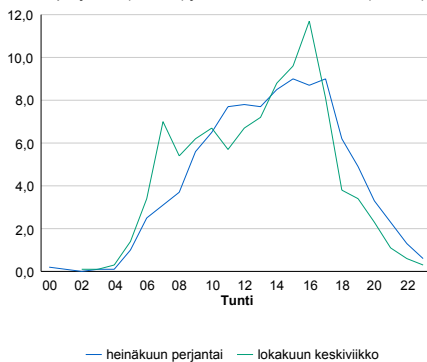


Tuntijärjestyskäyrä



Tuntivaihtelut

Heinäkuun perjantai (vko 28) ja lokakuun keskiviikko (vko 41).



h	q	q/KVL	h	qras	qras/KVL
1	240	15,4%	1	50	52,1%
30	211	13,6%	30	18	18,8%
100	194	12,5%	100	15	15,6%
300	171	11,0%	300	13	13,5%
500	160	10,3%	500	11	11,5%

8.04 LAM-kirja

205 vt8_Raisio (VT 8)

Perustettu 01.01.1990

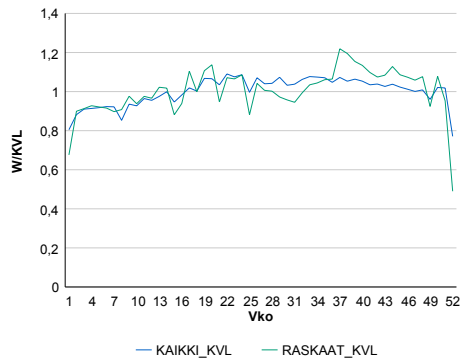
Vuoden 2017 liikennemäärät:

KVL	26 322	KVLRas	1 467	Tieosa	103	Suunta1	Rauma
KAVL	28 370	KAVLRas	1 962	Etäisyys	1870	Suunta2	Turku
KKVL	27 860	KKVLRas	1 481	Kaistoja	4		

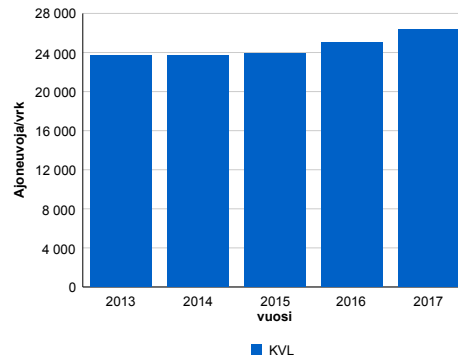
Liikenteen koostumus:

	11 HA-PA	12 KAIP	13 Linja-autot	14 KAPP	15 KATP	16 HA + PK	17 HA + AV		Kevyet ajoneuvot	Raskaat ajoneuvot
ARKILIIKENNE	91,3%	2,9%	0,5%	1,3%	2,2%	1,5%	0,3%	ARKILIIKENNE	93,1%	6,9%
KOKO VUOSI	92,5%	2,3%	0,5%	1,0%	1,7%	1,6%	0,3%	KOKO VUOSI	94,4%	5,6%

Kausivaihtelukertoimet

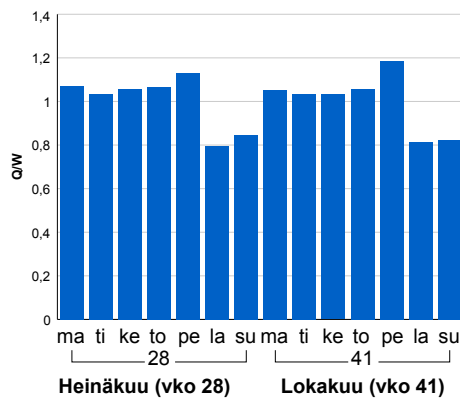


Liikenteen kehitys vv. 2017

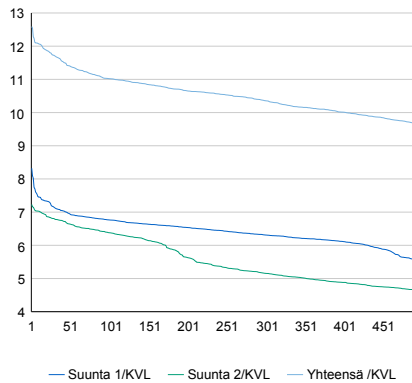


2013	2014	2015	2016	2017
23 684	23 705	23 917	25 030	26 322
1,6%	0,1%	0,9%	4,7%	5,2%

Viikonpäivävaihtelut

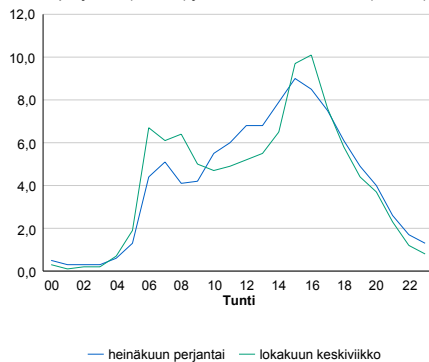


Tuntijärjestyskäyrä



Tuntivaihtelut

Heinäkuun perjantai (vko 28) ja lokakuun keskiviikko (vko 41).



h	q	q/KVL	h	qras	qras/KVL
1	3 314	12,6%	1	215	14,7%
30	3 084	11,7%	30	186	12,7%
100	2 901	11,0%	100	176	12,0%
300	2 726	10,4%	300	164	11,2%
500	2 544	9,7%	500	158	10,8%

8.04 LAM-kirja

206 vt8_Pyhäranta (VT 8)

Perustettu 01.01.1990

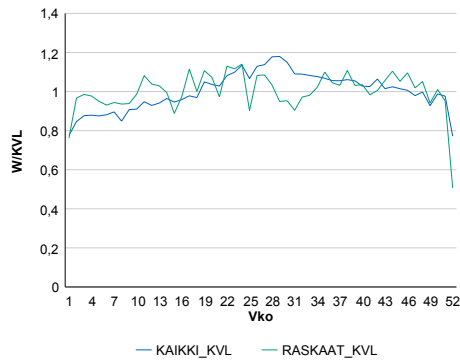
Vuoden 2017 liikennemäärät:

KVL	7 171	KVLRas	723	Tieosa	114	Suunta1	Rauma
KAVL	7 548	KAVLRas	946	Etäisyys	3265	Suunta2	Turku
KKVL	7 989	KKVLRas	740	Kaistoja	2		

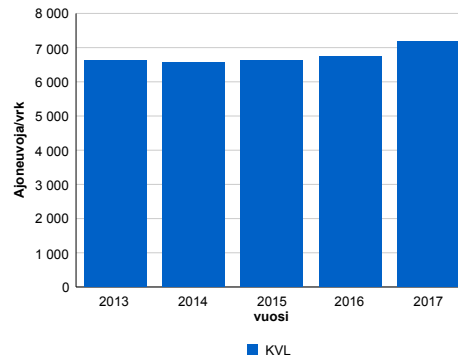
Liikenteen koostumus:

	11 HA-PA	12 KAIP	13 Linja-autot	14 KAPP	15 KATP	16 HA + PK	17 HA + AV		Kevyet ajoneuvot	Raskaat ajoneuvot
ARKILIIKENNE	85,3%	2,4%	0,8%	3,1%	6,1%	1,7%	0,5%	ARKILIIKENNE	87,5%	12,5%
KOKO VUOSI	87,6%	2,1%	0,8%	2,4%	4,8%	1,9%	0,5%	KOKO VUOSI	89,9%	10,1%

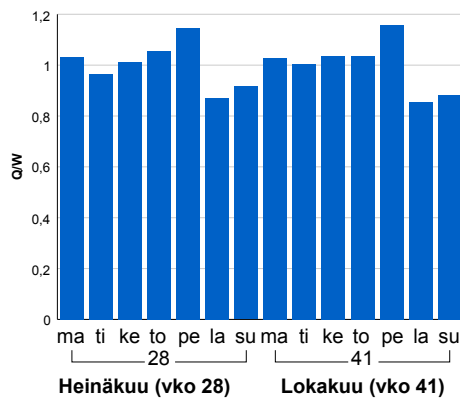
Kausivaihtelukertoimet



Liikenteen kehitys vv. 2017

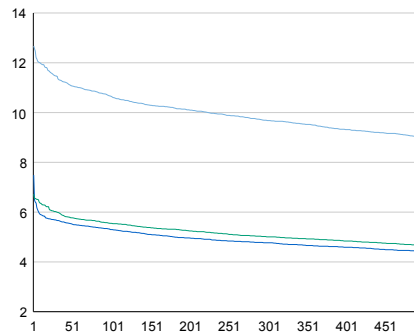


Viikonpäivävaihtelut



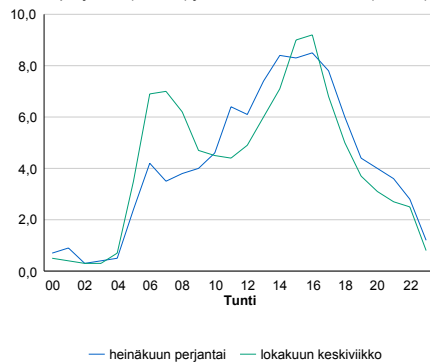
2013	2014	2015	2016	2017
6 626	6 566	6 612	6 747	7 171
1,9%	-0,9%	0,7%	2,0%	6,3%

Tuntijärjestyskäyrä



Tuntivaihtelut

Heinäkuun perjantai (vko 28) ja lokakuun keskiviikko (vko 41).



h	q	q/KVL	h	qras	qras/KVL
1	909	12,7%	1	97	13,4%
30	822	11,5%	30	86	11,9%
100	764	10,7%	100	80	11,1%
300	694	9,7%	300	73	10,1%
500	646	9,0%	500	70	9,7%

8.04 LAM-kirja

207 vt8_Pori (VT 8)

Perustettu 01.01.1990

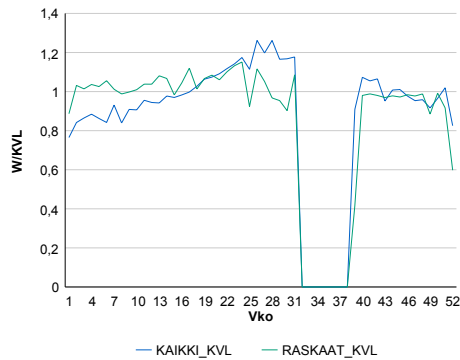
Vuoden 2017 liikennemäärät:

KVL	13 175	KVLras	1 165	Tieosa	202	Suunta1	Vaasa
KAVL	13 759	KAVLras	1 472	Etäisyys	2395	Suunta2	Pori
KKVL	15 550	KKVLras	1 186	Kaistoja	2		

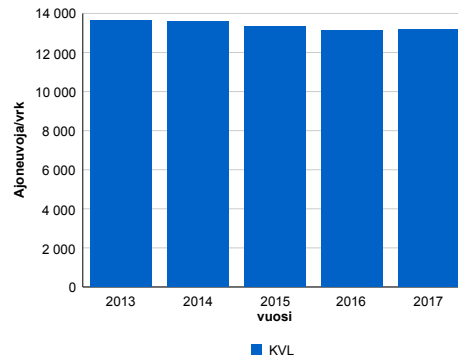
Liikenteen koostumus:

	11 HA-PA	12 KAIP	13 Linja-autot	14 KAPP	15 KATP	16 HA + PK	17 HA + AV		Kevyet ajoneuvot	Raskaat ajoneuvot
ARKILIIKENNE	85,1%	3,1%	0,6%	1,3%	5,7%	3,4%	0,8%		89,3%	10,7%
KOKO VUOSI	86,9%	2,6%	0,6%	1,0%	4,6%	3,5%	0,7%		91,2%	8,8%

Kausivaihtelukertoimet

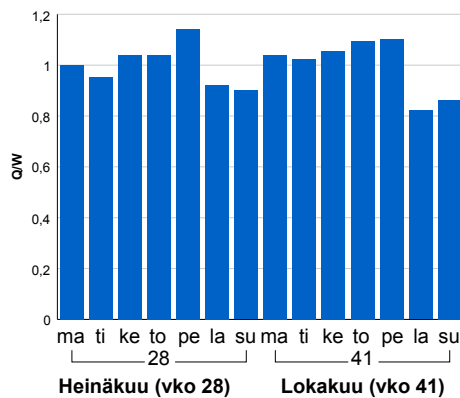


Liikenteen kehitys vv. 2017

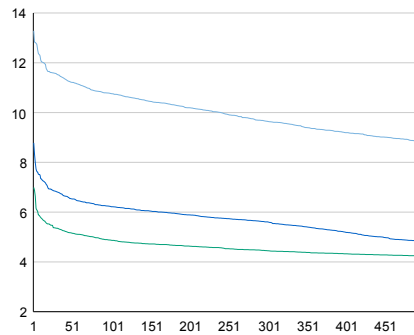


2013	2014	2015	2016	2017
13 639	13 602	13 354	13 120	13 175
1,5%	-0,3%	-1,8%	-1,8%	0,4%

Viikonpäivävaihtelut

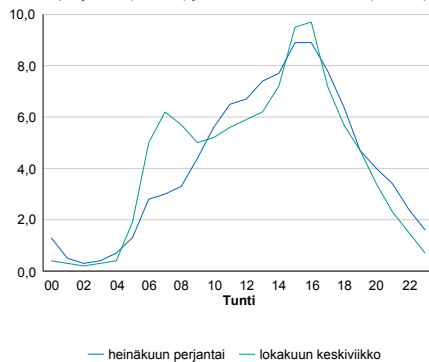


Tuntijärjestyskäyrä



Tuntivaihtelut

Heinäkuun perjantai (vko 28) ja lokakuun keskiviikko (vko 41).



h	q	q/KVL	h	qras	qras/KVL
1	1 750	13,3%	1	147	12,6%
30	1 523	11,6%	30	123	10,6%
100	1 418	10,8%	100	115	9,9%
300	1 271	9,6%	300	106	9,1%
500	1 163	8,8%	500	102	8,8%

8.04 LAM-kirja

208 vt9_Aura (VT 9)

Perustettu 01.01.1990

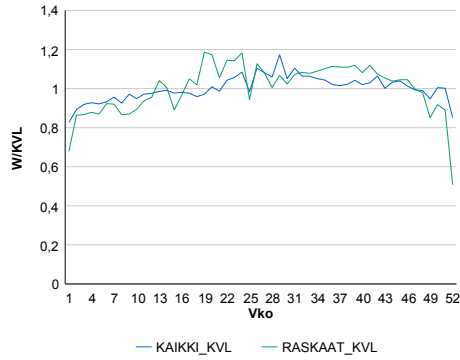
Vuoden 2017 liikennemäärät:

KVL	11 198	KVLras	1 120	Tieosa	105	Suunta1	Tampere
KAVL	11 556	KAVLras	1 419	Etäisyys	2993	Suunta2	Turku
KKVL	11 991	KKVLras	1 210	Kaistoja	2		

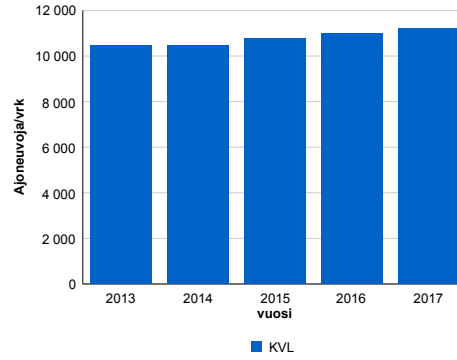
Liikenteen koostumus:

	11 HA-PA	12 KAIP	13 Linja-autot	14 KAPP	15 KATP	16 HA + PK	17 HA + AV		Kevyet ajoneuvot	Raskaat ajoneuvot
ARKILIIKENNE	84,5%	3,7%	0,5%	2,1%	6,0%	2,3%	0,9%		87,7%	12,3%
KOKO VUOSI	86,7%	3,2%	0,5%	1,7%	4,6%	2,5%	0,9%		90,0%	10,0%

Kausivaihtelukertoimet

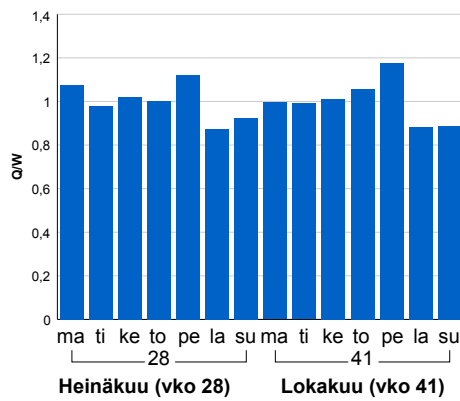


Liikenteen kehitys vv. 2017

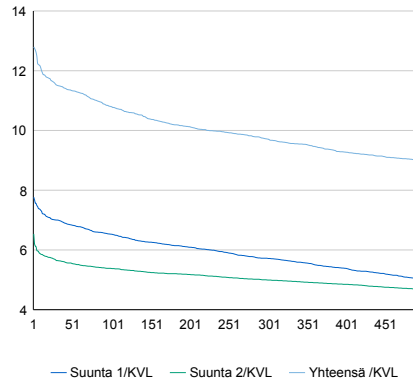


2013	2014	2015	2016	2017
10 460	10 481	10 778	10 996	11 198
-3,9%	0,2%	2,8%	2,0%	1,8%

Viikonpäivävaihtelut

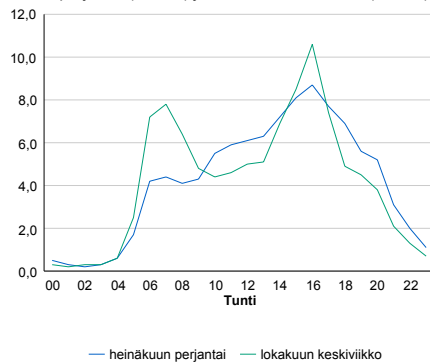


Tuntijärjestyskäyrä



Tuntivaihtelut

Heinäkuun perjantai (vko 28) ja lokakuun keskiviikko (vko 41).



h	q	q/KVL	h	qras	qras/KVL
1	1 433	12,8%	1	135	12,1%
30	1 290	11,5%	30	115	10,3%
100	1 209	10,8%	100	108	9,6%
300	1 088	9,7%	300	102	9,1%
500	1 008	9,0%	500	98	8,8%

8.04 LAM-kirja

209 vt10_Marttila (VT 10)

Perustettu 01.01.1990

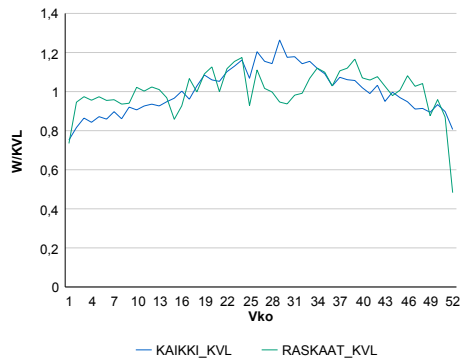
Vuoden 2017 liikennemäärät:

KVL	3 453	KVLras	417	Tieosa	7	Suunta1	Hämeenlinna
KAVL	3 461	KAVLras	545	Etäisyys	4084	Suunta2	Turku
KKVL	3 979	KKVLras	434	Kaistoja	2		

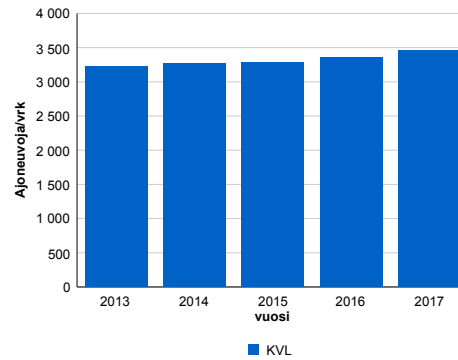
Liikenteen koostumus:

	11 HA-PA	12 KAIP	13 Linja-autot	14 KAPP	15 KATP	16 HA + PK	17 HA + AV		Kevyet ajoneuvot	Raskaat ajoneuvot
ARKILIIKENNE	80,6%	4,5%	1,6%	3,0%	6,7%	2,6%	1,0%	ARKILIIKENNE	84,2%	15,8%
KOKO VUOSI	84,0%	3,6%	1,4%	2,2%	4,8%	2,9%	1,0%	KOKO VUOSI	87,9%	12,1%

Kausivaihtelukertoimet

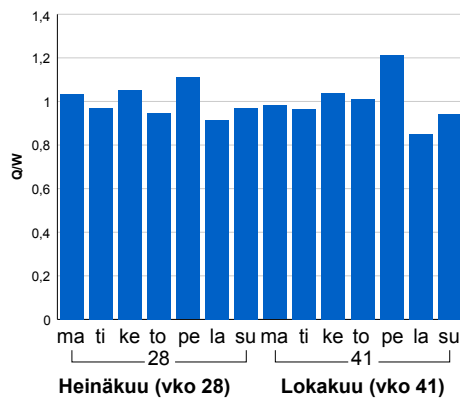


Liikenteen kehitys vv. 2017

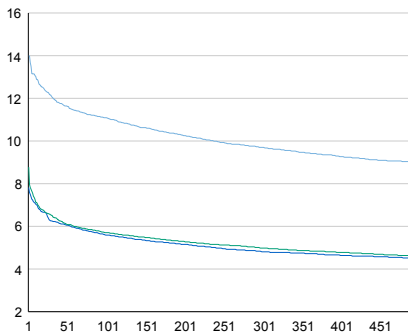


2013	2014	2015	2016	2017
3 223	3 274	3 285	3 351	3 453
-1,2%	1,6%	0,3%	2,0%	3,0%

Viikonpäivävaihtelut

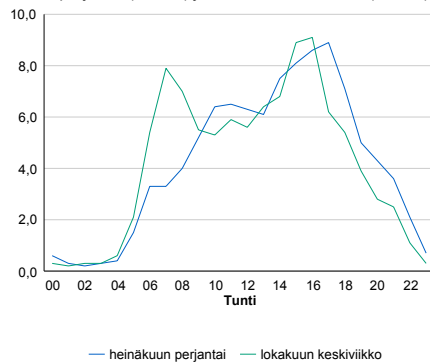


Tuntijärjestyskäyrä



Tuntivaihtelut

Heinäkuun perjantai (vko 28) ja lokakuun keskiviikko (vko 41).



h	q	q/KVL	h	qras	qras/KVL
1	483	14,0%	1	61	14,6%
30	418	12,1%	30	51	12,2%
100	383	11,1%	100	47	11,3%
300	335	9,7%	300	44	10,6%
500	311	9,0%	500	41	9,8%

8.04 LAM-kirja

221 vt2_Nakkila (VT 2)

Perustettu 01.01.1990

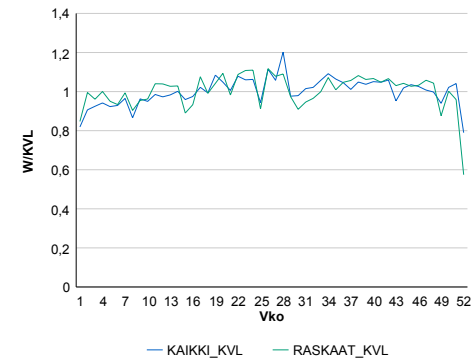
Vuoden 2017 liikennemäärät:

KVL	11 604	KVLras	880	Tieosa	45	Suunta1	Pori
KAVL	12 677	KAVLras	1 142	Etäisyys	601	Suunta2	Helsinki
KKVL	12 200	KKVLras	905	Kaistoja	2		

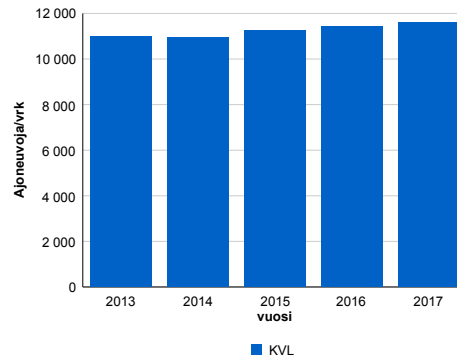
Liikenteen koostumus:

	11 HA-PA	12 KAIP	13 Linja-autot	14 KAPP	15 KATP	16 HA + PK	17 HA + AV		Kevyet ajoneuvot	Raskaat ajoneuvot
ARKILIIKENNE	88,4%	2,4%	0,6%	1,2%	4,9%	2,2%	0,5%	ARKILIIKENNE	91,0%	9,0%
KOKO VUOSI	89,7%	2,0%	0,6%	1,0%	4,0%	2,3%	0,4%	KOKO VUOSI	92,4%	7,6%

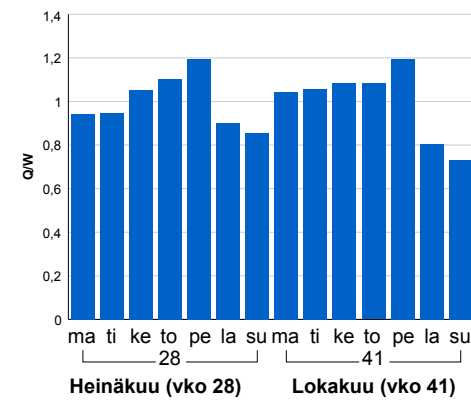
Kausivaihtelukertoimet



Liikenteen kehitys vv. 2017

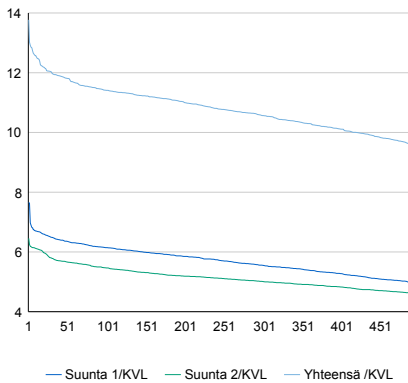


Viikonpäivävaihtelut



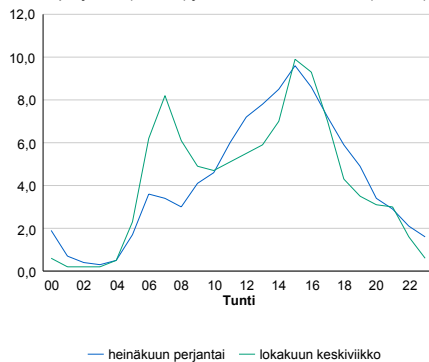
2013	2014	2015	2016	2017
10 976	10 943	11 235	11 406	11 604
2,2%	-0,3%	2,7%	1,5%	1,7%

Tuntijärjestyskäyrä



Tuntivaihtelut

Heinäkuun perjantai (vko 28) ja lokakuun keskiviikko (vko 41).



h	q	q/KVL	h	qras	qras/KVL
1	1 598	13,8%	1	112	12,7%
30	1 396	12,0%	30	98	11,1%
100	1 324	11,4%	100	92	10,5%
300	1 226	10,6%	300	87	9,9%
500	1 108	9,5%	500	83	9,4%

8.04 LAM-kirja

223 vt8_Eurajoki (VT 8)

Perustettu 01.01.1990

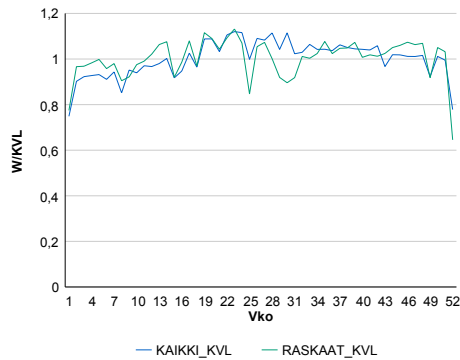
Vuoden 2017 liikennemäärät:

KVL	11 365	KVLras	1 054	Tieosa	120	Suunta1	Pori
KAVL	12 843	KAVLras	1 407	Etäisyys	381	Suunta2	Rauma
KKVL	12 178	KKVLras	1 064	Kaistoja	2		

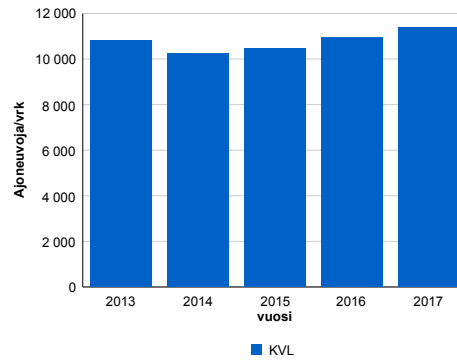
Liikenteen koostumus:

	11 HA-PA	12 KAIP	13 Linja-autot	14 KAPP	15 KATP	16 HA + PK	17 HA + AV		Kevyet ajoneuvot	Raskaat ajoneuvot
ARKILIIKENNE	87,1%	2,6%	0,8%	1,8%	5,7%	1,5%	0,4%	ARKILIIKENNE	89,0%	11,0%
KOKO VUOSI	88,6%	2,2%	0,8%	1,5%	4,8%	1,7%	0,4%	KOKO VUOSI	90,7%	9,3%

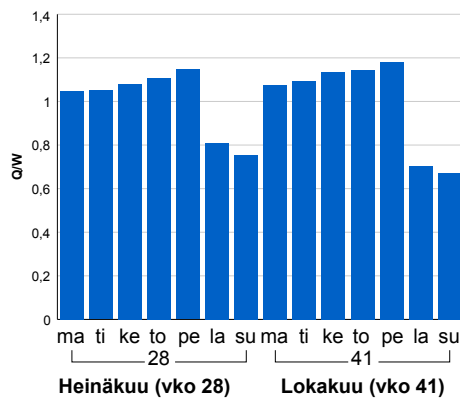
Kausivaihtelukertoimet



Liikenteen kehitys vv. 2017

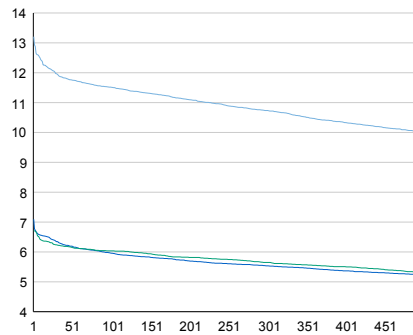


Viikonpäivävaihtelut



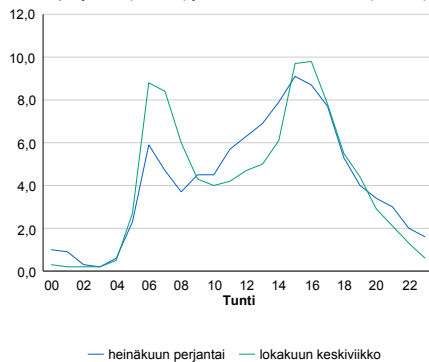
2013	2014	2015	2016	2017
10 833	10 243	10 483	10 936	11 365
-2,7%	-5,4%	2,3%	4,3%	3,9%

Tuntijärjestyskäyrä



Tuntivaihtelut

Heinäkuun perjantai (vko 28) ja lokakuun keskiviikko (vko 41).



h	q	q/KVL	h	qras	qras/KVL
1	1 501	13,2%	1	133	12,6%
30	1 360	12,0%	30	122	11,6%
100	1 309	11,5%	100	115	10,9%
300	1 220	10,7%	300	108	10,2%
500	1 138	10,0%	500	104	9,9%

8.04 LAM-kirja

224 vt11_Kullaa (VT 11)

Perustettu 01.01.1990

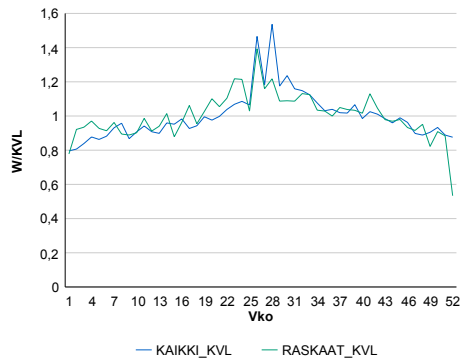
Vuoden 2017 liikennemäärät:

KVL	3 243	KVLras	401	Tieosa	15	Suunta1	Pori
KAVL	3 069	KAVLras	496	Etäisyys	3553	Suunta2	Tampere
KKVL	3 825	KKVLras	460	Kaistoja	2		

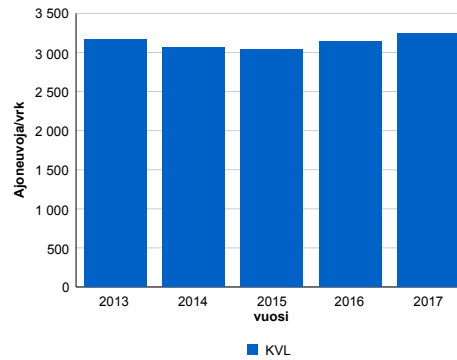
Liikenteen koostumus:

	11 HA-PA	12 KAIP	13 Linja-autot	14 KAPP	15 KATP	16 HA + PK	17 HA + AV		Kevyet ajoneuvot	Raskaat ajoneuvot
ARKILIIKENNE	79,2%	4,6%	0,5%	1,6%	9,5%	3,5%	1,2%		83,8%	16,2%
KOKO VUOSI	83,2%	4,0%	0,5%	1,2%	6,7%	3,5%	1,0%		87,6%	12,4%

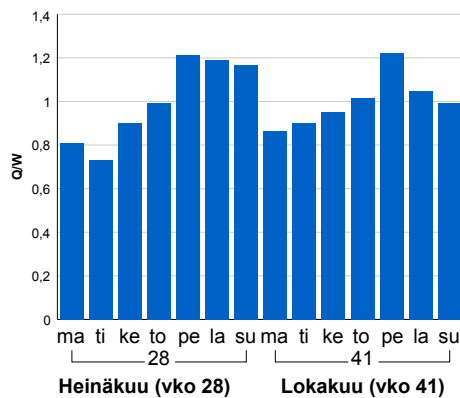
Kausivaihtelukertoimet



Liikenteen kehitys vv. 2017

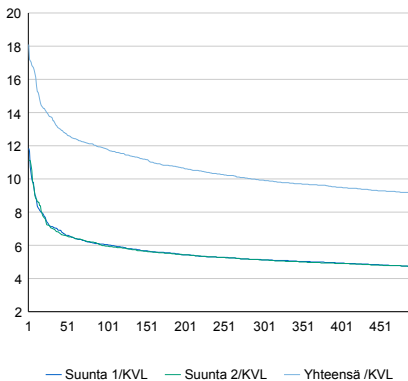


Viikonpäivävaihtelut



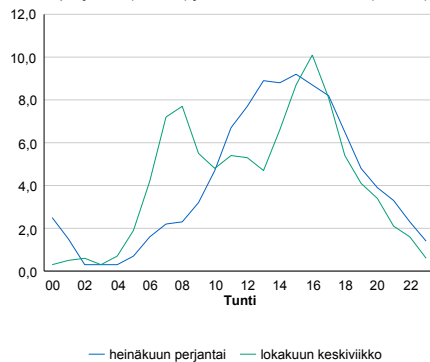
2013	2014	2015	2016	2017
3 164	3 064	3 041	3 135	3 243
4,0%	-3,2%	-0,8%	3,1%	3,4%

Tuntijärjestyskäyrä



Tuntivaihtelut

Heinäkuun perjantai (vko 28) ja lokakuun keskiviikko (vko 41).



h	q	q/KVL	h	qras	qras/KVL
1	587	18,1%	1	54	13,5%
30	445	13,7%	30	45	11,2%
100	383	11,8%	100	41	10,2%
300	322	9,9%	300	37	9,2%
500	296	9,1%	500	35	8,7%

8.04 LAM-kirja

225 st180_Parainen (MT 180)

Perustettu 01.01.1990

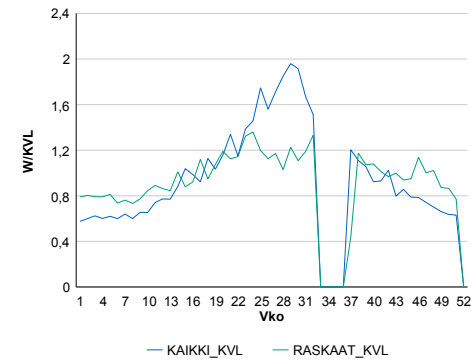
Vuoden 2017 liikennemäärät:

KVL	1 816	KVLras	91	Tieosa	6	Suunta1	Nauvo
KAVL	1 817	KAVLras	118	Etäisyys	3660	Suunta2	Parainen
KKVL	3 009	KKVLras	109	Kaistoja	2		

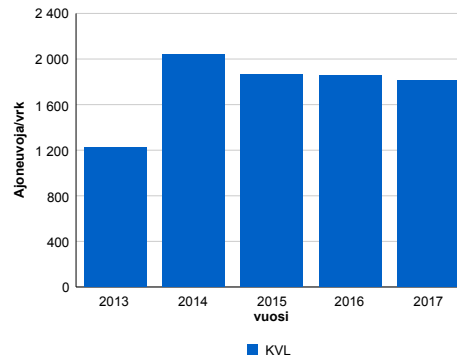
Liikenteen koostumus:

	11 HA-PA	12 KAIP	13 Linja-autot	14 KAPP	15 KATP	16 HA + PK	17 HA + AV		Kevyet ajoneuvot	Raskaat ajoneuvot
ARKILIIKENNE	88,5%	3,2%	1,6%	0,5%	1,2%	3,8%	1,2%	ARKILIIKENNE	93,5%	6,5%
KOKO VUOSI	89,7%	2,4%	1,3%	0,4%	0,9%	4,1%	1,2%	KOKO VUOSI	95,0%	5,0%

Kausivaihtelukertoimet

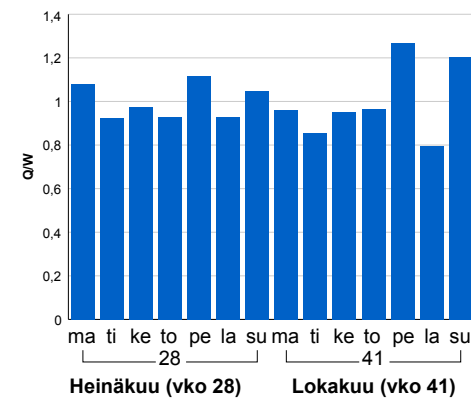


Liikenteen kehitys vv. 2017

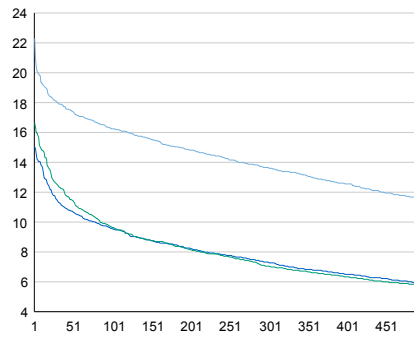


2013	2014	2015	2016	2017
1 227	2 042	1 863	1 856	1 816
-33,1%	66,4%	-8,8%	-0,3%	-2,2%

Viikonpäivävaihtelut

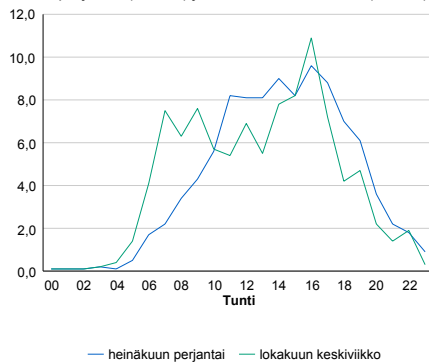


Tuntijärjestyskäyrä



Tuntivaihtelut

Heinäkuun perjantai (vko 28) ja lokakuun keskiviikko (vko 41).



h	q	q/KVL	h	qras	qras/KVL
1	405	22,3%	1	21	23,1%
30	327	18,0%	30	16	17,6%
100	295	16,2%	100	14	15,4%
300	248	13,7%	300	12	13,2%
500	209	11,5%	500	11	12,1%

8.04 LAM-kirja

226 vt23_Kankaanpää (VT 23)

Perustettu 01.01.1990

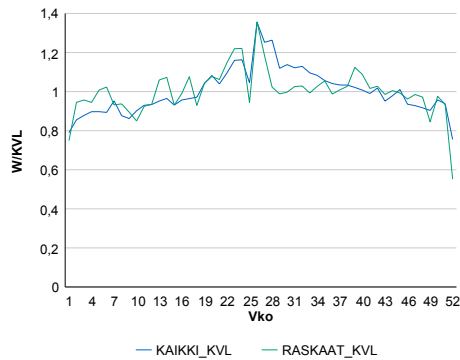
Vuoden 2017 liikennemäärät:

KVL	3 815	KVLras	343	Tieosa	106	Suunta1	Kankaanpää
KAVL	4 009	KAVLras	441	Etäisyys	2790	Suunta2	Pori
KKVL	4 399	KKVLras	374	Kaistoja	2		

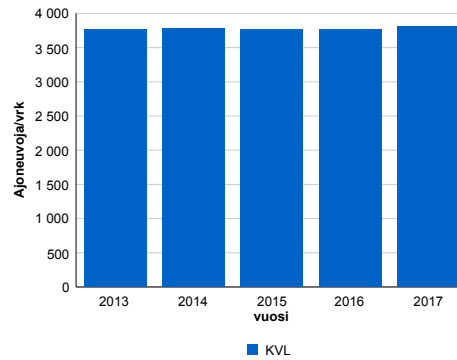
Liikenteen koostumus:

	11 HA-PA	12 KAIP	13 Linja-autot	14 KAPP	15 KATP	16 HA + PK	17 HA + AV		Kevyet ajoneuvot	Raskaat ajoneuvot
ARKILIIKENNE	85,1%	4,0%	0,9%	1,4%	4,7%	2,4%	1,5%	ARKILIIKENNE	89,0%	11,0%
KOKO VUOSI	86,9%	3,5%	0,8%	1,1%	3,7%	2,6%	1,5%	KOKO VUOSI	91,0%	9,0%

Kausivaihtelukertoimet

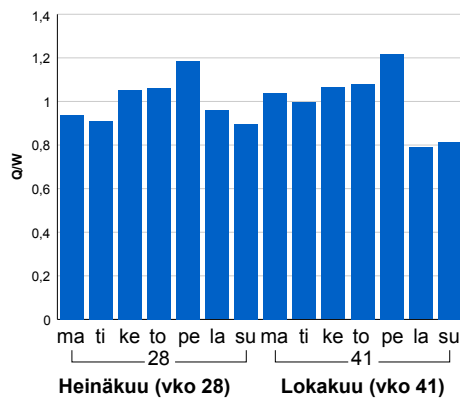


Liikenteen kehitys vv. 2017

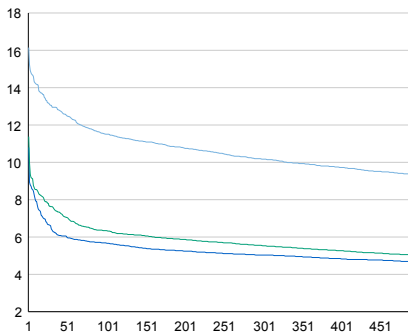


2013	2014	2015	2016	2017
3 759	3 775	3 772	3 762	3 815
3,0%	0,4%	-0,1%	-0,3%	1,4%

Viikonpäivävaihtelut

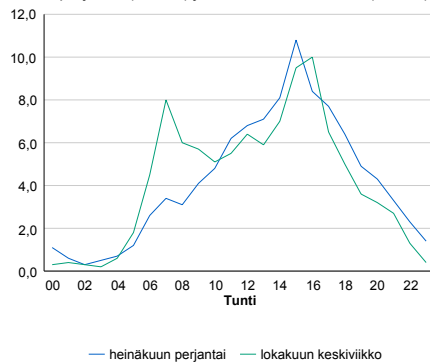


Tuntijärjestyskäyrä



Tuntivaihtelut

Heinäkuun perjantai (vko 28) ja lokakuun keskiviikko (vko 41).



h	q	q/KVL	h	qras	qras/KVL
1	616	16,1%	1	55	16,0%
30	498	13,1%	30	45	13,1%
100	439	11,5%	100	41	12,0%
300	388	10,2%	300	36	10,5%
500	356	9,3%	500	34	9,9%

8.04 LAM-kirja

229 kt40_Tuulissuo (VT 40)

Perustettu 10.07.1995

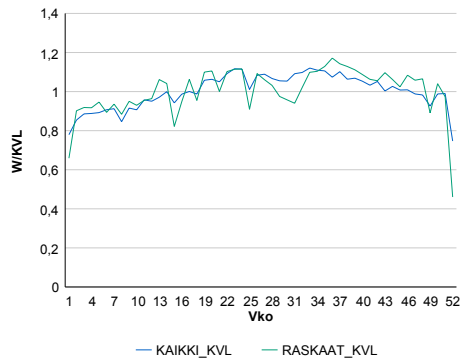
Vuoden 2017 liikennemäärät:

KVL	13 652	KVLras	1 478	Tieosa	5	Suunta1	Helsinki
KAVL	14 737	KAVLras	1 966	Etäisyys	5712	Suunta2	Raisio
KKVL	14 837	KKVLras	1 546	Kaistoja	2		

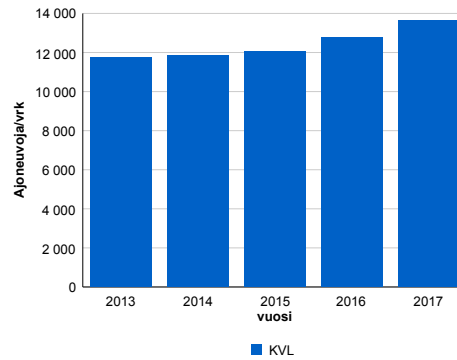
Liikenteen koostumus:

	11 HA-PA	12 KAIP	13 Linja-autot	14 KAPP	15 KATP	16 HA + PK	17 HA + AV		Kevyet ajoneuvot	Raskaat ajoneuvot
ARKILIIKENNE	83,7%	4,0%	0,9%	3,8%	4,6%	2,1%	0,8%		86,7%	13,3%
KOKO VUOSI	86,1%	3,2%	0,8%	3,1%	3,6%	2,3%	0,8%		89,2%	10,8%

Kausivaihtelukertoimet

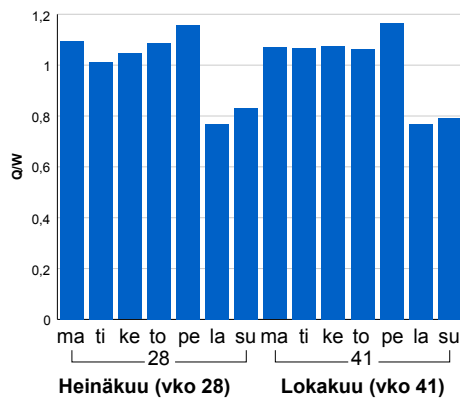


Liikenteen kehitys vv. 2017

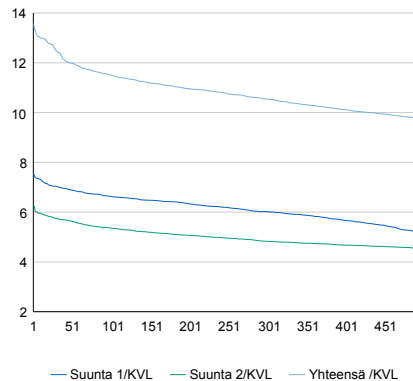


vuosi	2013	2014	2015	2016	2017
Ajoneuvoja/vrk	11 739	11 846	12 072	12 764	13 652
%	0,9%	0,9%	1,9%	5,7%	7,0%

Viikonpäivävaihtelut



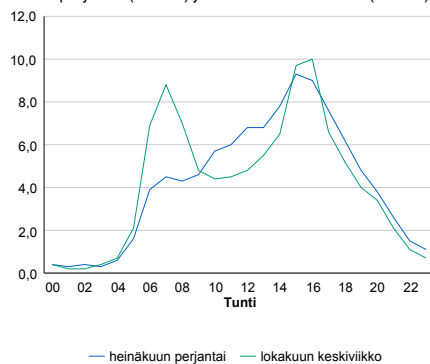
Tuntijärjestyskäyrä



h	q	q/KVL	h	qras	qras/KVL
1	1 853	13,6%	1	210	14,2%
30	1 703	12,5%	30	185	12,5%
100	1 571	11,5%	100	169	11,4%
300	1 439	10,5%	300	156	10,6%
500	1 329	9,7%	500	148	10,0%

Tuntivaihtelut

Heinäkuun perjantai (vko 28) ja lokakuun keskiviikko (vko 41).



8.04 LAM-kirja

230 vt10_Lieto (VT 10)

Perustettu 02.10.2000

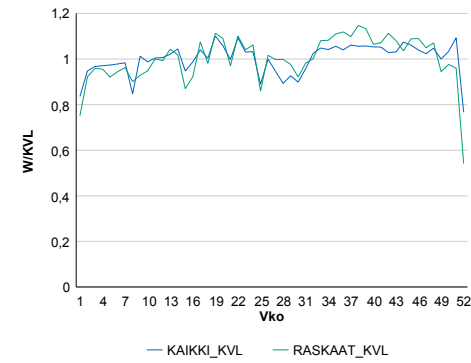
Vuoden 2017 liikennemäärät:

KVL	14 147	KVLras	718	Tieosa	2	Suunta1	Hämeenlinna
KAVL	15 529	KAVLras	924	Etäisyys	4686	Suunta2	Turku
KKVL	13 921	KKVLras	727	Kaistoja	2		

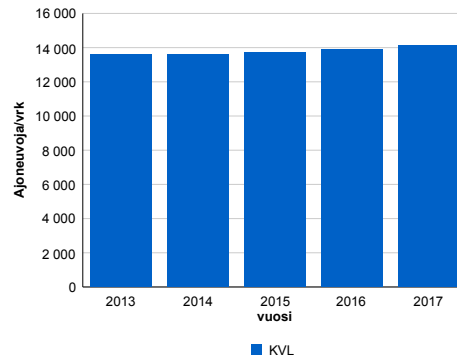
Liikenteen koostumus:

	11 HA-PA	12 KAIP	13 Linja-autot	14 KAPP	15 KATP	16 HA + PK	17 HA + AV		Kevyet ajoneuvot	Raskaat ajoneuvot
ARKILIIKENNE	91,9%	2,2%	0,9%	0,7%	2,2%	1,8%	0,4%	ARKILIIKENNE	94,1%	5,9%
KOKO VUOSI	92,8%	1,8%	0,9%	0,6%	1,8%	1,8%	0,3%	KOKO VUOSI	94,9%	5,1%

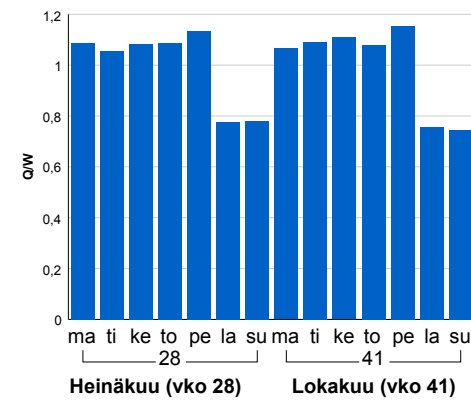
Kausivaihtelukertoimet



Liikenteen kehitys vv. 2017

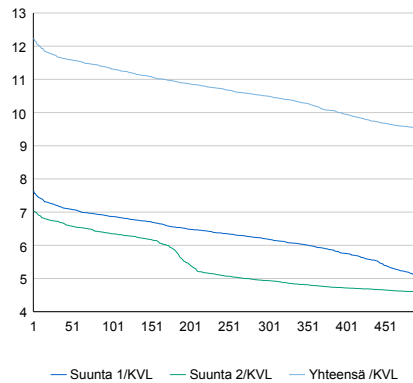


Viikonpäivävaihtelut



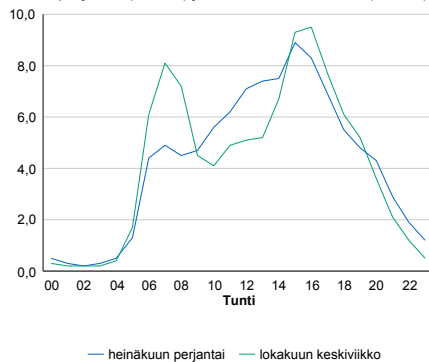
2013	2014	2015	2016	2017
13 614	13 620	13 744	13 900	14 147
0,2%	0,0%	0,9%	1,1%	1,8%

Tuntijärjestyskäyrä



Tuntivaihtelut

Heinäkuun perjantai (vko 28) ja lokakuun keskiviikko (vko 41).



h	q	q/KVL	h	qras	qras/KVL
1	1 733	12,2%	1	105	14,6%
30	1 656	11,7%	30	83	11,6%
100	1 600	11,3%	100	78	10,9%
300	1 485	10,5%	300	72	10,0%
500	1 342	9,5%	500	68	9,5%

8.04 LAM-kirja

231 kt40_Vanto (VT 40)

Perustettu 28.09.2000

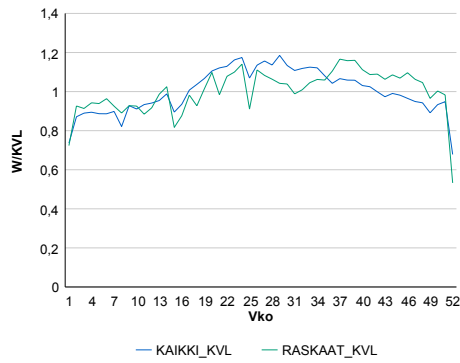
Vuoden 2017 liikennemäärät:

KVL	18 042	KVLras	1 196	Tieosa	1	Suunta1	Raisio
KAVL	19 676	KAVLras	1 509	Etäisyys	3657	Suunta2	Naantali
KKVL	20 443	KKVLras	1 259	Kaistoja	2		

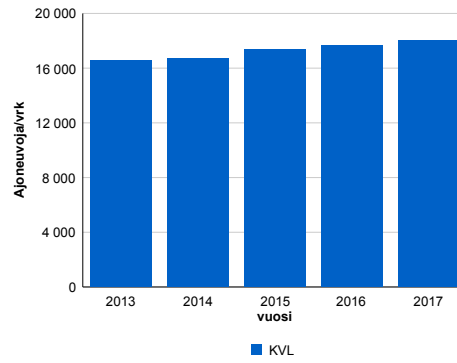
Liikenteen koostumus:

	11 HA-PA	12 KAIP	13 Linja-autot	14 KAPP	15 KATP	16 HA + PK	17 HA + AV		Kevyet ajoneuvot	Raskaat ajoneuvot
ARKILIIKENNE	89,7%	2,8%	0,4%	1,5%	2,9%	2,1%	0,5%	ARKILIIKENNE	92,3%	7,7%
KOKO VUOSI	90,8%	2,4%	0,4%	1,3%	2,5%	2,1%	0,5%	KOKO VUOSI	93,4%	6,6%

Kausivaihtelukertoimet

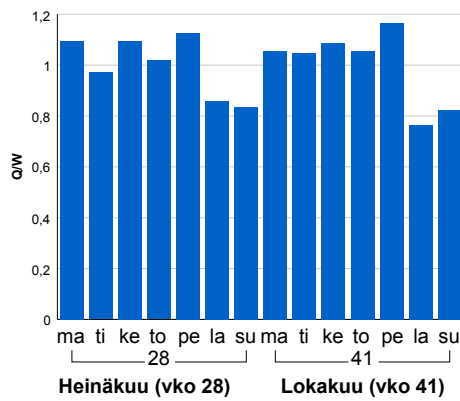


Liikenteen kehitys vv. 2017

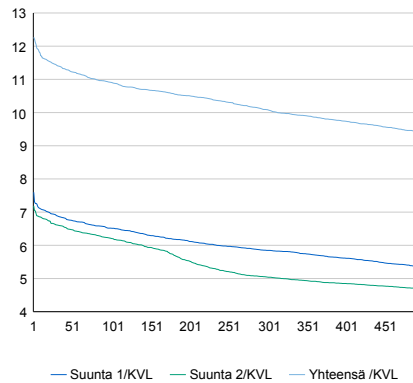


2013	2014	2015	2016	2017
16 530	16 731	17 382	17 623	18 042
0,3%	1,2%	3,9%	1,4%	2,4%

Viikonpäivävaihtelut

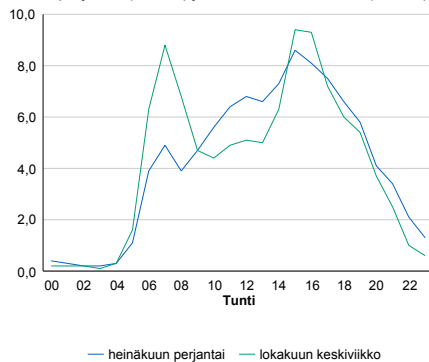


Tuntijärjestyskäyrä



Tuntivaihtelut

Heinäkuun perjantai (vko 28) ja lokakuun keskiviikko (vko 41).



h	q	q/KVL	h	qras	qras/KVL
1	2 213	12,3%	1	230	19,2%
30	2 063	11,4%	30	203	17,0%
100	1 968	10,9%	100	184	15,4%
300	1 820	10,1%	300	137	11,5%
500	1 701	9,4%	500	118	9,9%

8.04 LAM-kirja

232 vt2_Porin_lentokent (VT 2)

Perustettu 23.10.2002

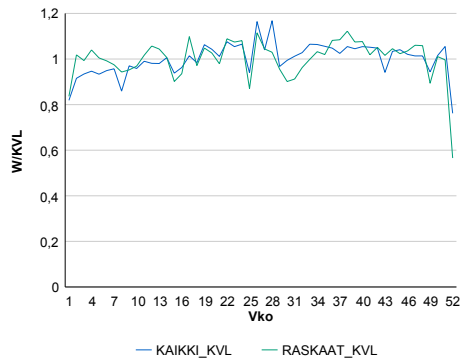
Vuoden 2017 liikennemäärät:

KVL	19 162	KVLras	1 237	Tieosa	47	Suunta1	Pori
KAVL	21 046	KAVLras	1 641	Etäisyys	1126	Suunta2	Helsinki
KKVL	20 112	KKVLras	1 244	Kaistoja	4		

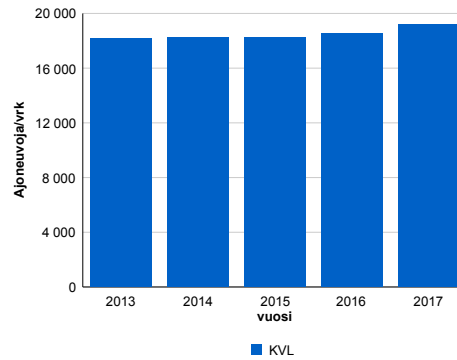
Liikenteen koostumus:

	11 HA-PA	12 KAIP	13 Linja-autot	14 KAPP	15 KATP	16 HA + PK	17 HA + AV		Kevyet ajoneuvot	Raskaat ajoneuvot
ARKILIIKENNE	90,5%	2,8%	0,5%	1,0%	3,5%	1,5%	0,2%		92,2%	7,8%
KOKO VUOSI	91,7%	2,3%	0,5%	0,8%	2,8%	1,6%	0,2%		93,5%	6,5%

Kausivaihtelukertoimet

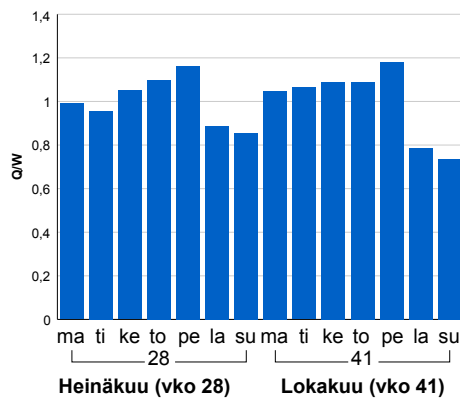


Liikenteen kehitys vv. 2017

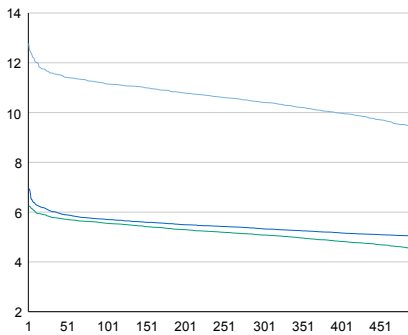


vuosi	2013	2014	2015	2016	2017
Ajoneuvoja/vrk	18 148	18 219	18 258	18 524	19 162
%	2,6%	0,4%	0,2%	1,5%	3,4%

Viikopäivävaihtelut

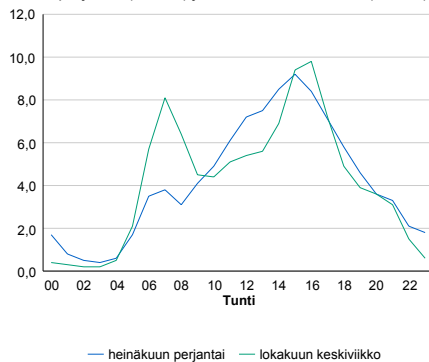


Tuntijärjestyskäyrä



Tuntivaihtelut

Heinäkuun perjantai (vko 28) ja lokakuun keskiviikko (vko 41).



h	q	q/KVL	h	qras	qras/KVL
1	2 449	12,8%	1	160	12,9%
30	2 220	11,6%	30	145	11,7%
100	2 138	11,2%	100	136	11,0%
300	1 996	10,4%	300	127	10,3%
500	1 802	9,4%	500	122	9,9%

8.04 LAM-kirja

233 kt40_Hauninen (VT 40)

Perustettu 18.11.2002

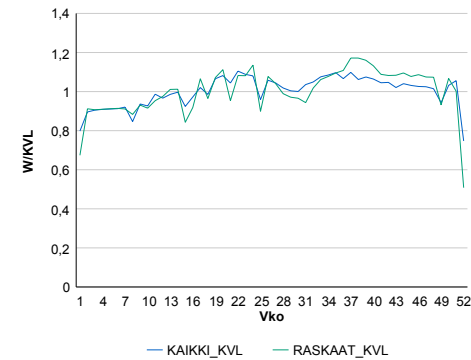
Vuoden 2017 liikennemäärät:

KVL	35 225	KVLras	3 096	Tieosa	3	Suunta1	Piikkiö
KAVL	39 119	KAVLras	4 154	Etäisyys	2525	Suunta2	Raisio
KKVL	36 909	KKVLras	3 192	Kaistoja	4		

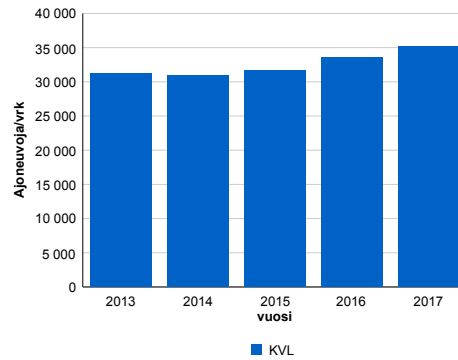
Liikenteen koostumus:

	11 HA-PA	12 KAIP	13 Linja-autot	14 KAPP	15 KATP	16 HA + PK	17 HA + AV		Kevyet ajoneuvot	Raskaat ajoneuvot
ARKILIIKENNE	87,3%	3,9%	0,3%	2,6%	3,9%	1,7%	0,4%	ARKILIIKENNE	89,4%	10,6%
KOKO VUOSI	89,1%	3,2%	0,2%	2,2%	3,1%	1,8%	0,4%	KOKO VUOSI	91,2%	8,8%

Kausivaihtelukertoimet

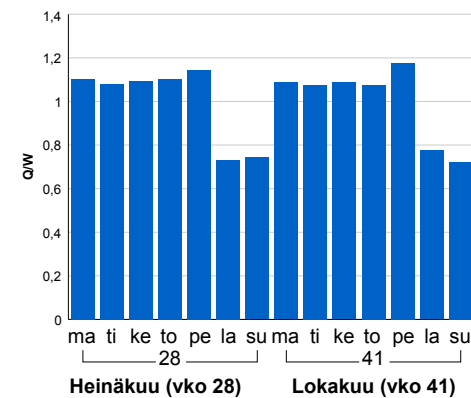


Liikenteen kehitys vv. 2017

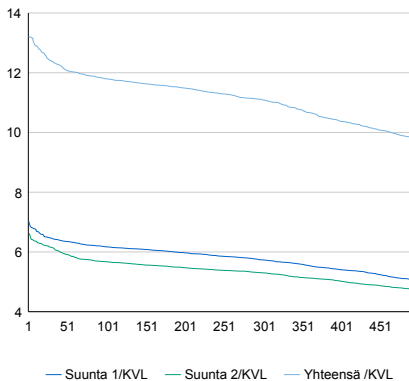


2013	2014	2015	2016	2017
31 253	30 916	31 627	33 501	35 225
-2,0%	-1,1%	2,3%	5,9%	5,1%

Viikonpäivävaihtelut

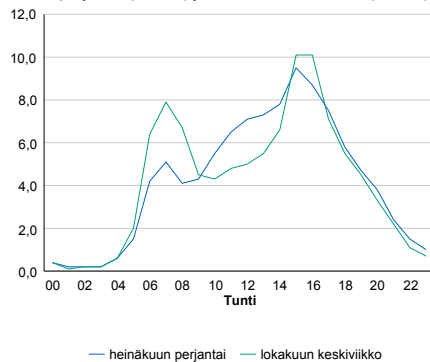


Tuntijärjestyskäyrä



Tuntivaihtelut

Heinäkuun perjantai (vko 28) ja lokakuun keskiviikko (vko 41).



h	q	q/KVL	h	qras	qras/KVL
1	4 658	13,2%	1	395	12,8%
30	4 365	12,4%	30	372	12,0%
100	4 155	11,8%	100	353	11,4%
300	3 907	11,1%	300	328	10,6%
500	3 447	9,8%	500	314	10,1%

8.04 LAM-kirja

234 kt40_Oriketo (VT 40)

Perustettu 18.11.2002

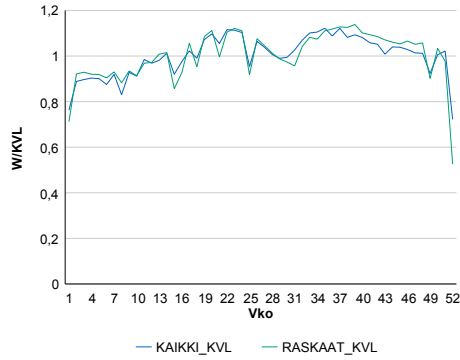
Vuoden 2017 liikennemäärät:

KVL	34 929	KVLras	3 543	Tieosa	4	Suunta1	Piikkiö
KAVL	39 445	KAVLras	4 719	Etäisyys	1992	Suunta2	Raisio
KKVL	36 840	KKVLras	3 694	Kaistoja	5		

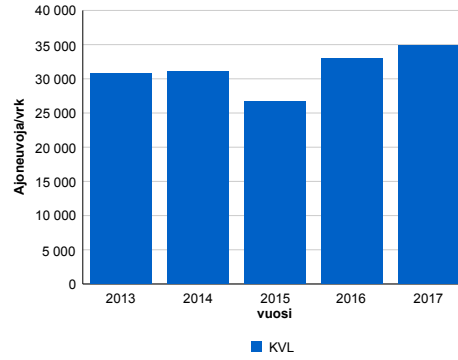
Liikenteen koostumus:

	11 HA-PA	12 KAIP	13 Linja-autot	14 KAPP	15 KATP	16 HA + PK	17 HA + AV		Kevyet ajoneuvot	Raskaat ajoneuvot
ARKILIIKENNE	84,8%	4,9%	0,3%	2,3%	4,4%	2,5%	0,7%	ARKILIIKENNE	88,0%	12,0%
KOKO VUOSI	86,7%	4,2%	0,3%	2,0%	3,7%	2,5%	0,7%	KOKO VUOSI	89,9%	10,1%

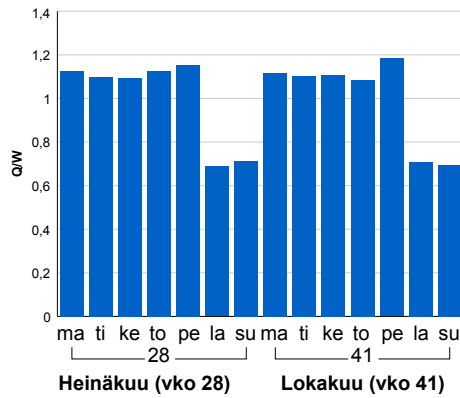
Kausivaihtelukertoimet



Liikenteen kehitys vv. 2017

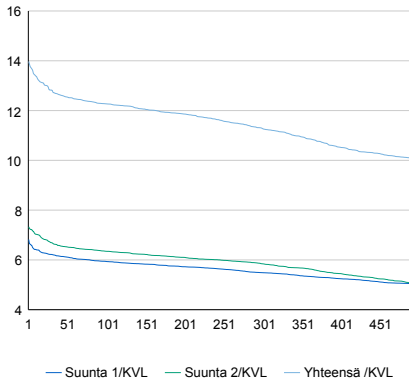


Viikonpäivävaihtelut



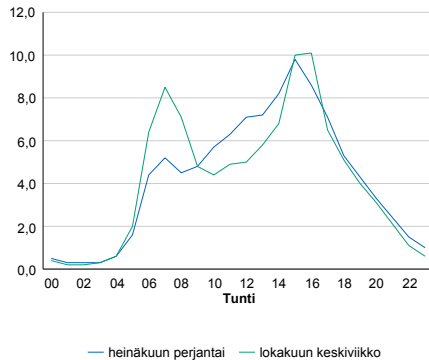
2013	2014	2015	2016	2017
30 831	31 012	26 696	32 997	34 929
0,1%	0,6%	-13,9%	23,6%	5,9%

Tuntijärjestyskäyrä



Tuntivaihtelut

Heinäkuun perjantai (vko 28) ja lokakuun keskiviikko (vko 41).



h	q	q/KVL	h	qras	qras/KVL
1	4 880	14,0%	1	440	12,4%
30	4 479	12,8%	30	402	11,3%
100	4 286	12,3%	100	385	10,9%
300	3 941	11,3%	300	366	10,3%
500	3 512	10,1%	500	354	10,0%

8.04 LAM-kirja

249 vt8_1hala (VT 8)

Perustettu 05.02.2005

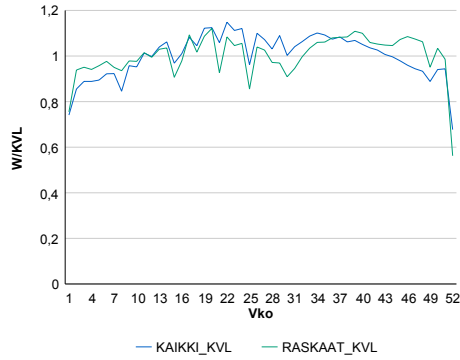
Vuoden 2017 liikennemäärät:

KVL	22 437	KVLRas	1 636	Tieosa	102	Suunta1	Rauma
KAVL	24 819	KAVLRas	2 105	Etäisyys	5700	Suunta2	Turku
KKVL	24 040	KKVLRas	1 640	Kaistoja	4		

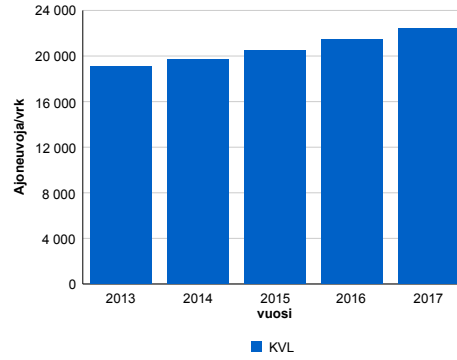
Liikenteen koostumus:

	11 HA-PA	12 KAIP	13 Linja-autot	14 KAPP	15 KATP	16 HA + PK	17 HA + AV		Kevyet ajoneuvot	Raskaat ajoneuvot
ARKILIIKENNE	89,7%	3,0%	0,6%	1,8%	3,0%	1,5%	0,3%		91,5%	8,5%
KOKO VUOSI	90,9%	2,6%	0,6%	1,5%	2,5%	1,5%	0,3%		92,7%	7,3%

Kausivaihtelukertoimet

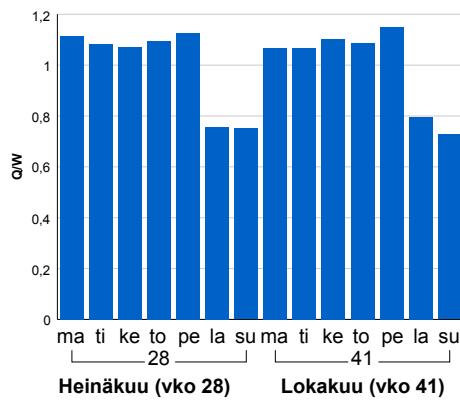


Liikenteen kehitys vv. 2017

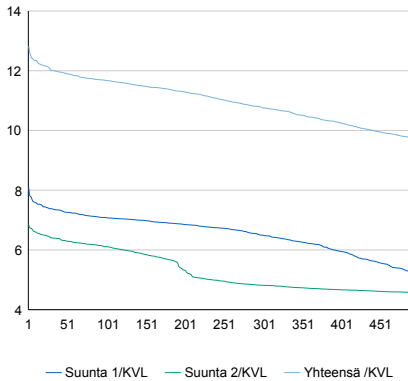


2013	2014	2015	2016	2017
19 046	19 677	20 495	21 485	22 437
-1,4%	3,3%	4,2%	4,8%	4,4%

Viikonpäivävaihtelut

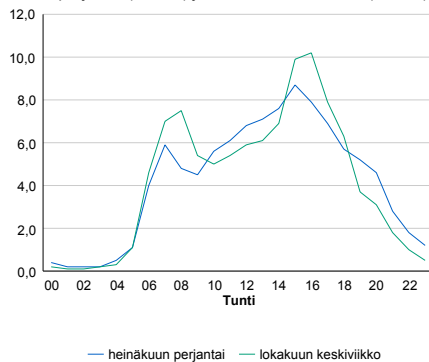


Tuntijärjestyskäyrä



Tuntivaihtelut

Heinäkuun perjantai (vko 28) ja lokakuun keskiviikko (vko 41).



h	q	q/KVL	h	qras	qras/KVL
1	2 878	12,8%	1	218	13,3%
30	2 696	12,0%	30	191	11,7%
100	2 620	11,7%	100	180	11,0%
300	2 413	10,8%	300	168	10,3%
500	2 183	9,7%	500	162	9,9%

8.04 LAM-kirja

250 vt8_Masku (VT 8)

Perustettu 05.02.2005

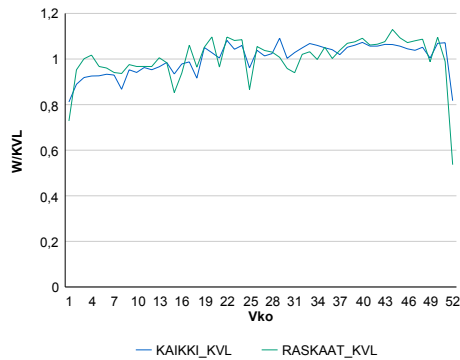
Vuoden 2017 liikennemäärät:

KVL	14 442	KVLRas	1 041	Tieosa	105	Suunta1	Rauma
KAVL	15 437	KAVLRas	1 335	Etäisyys	1547	Suunta2	Turku
KKVL	15 018	KKVLRas	1 058	Kaistoja	4		

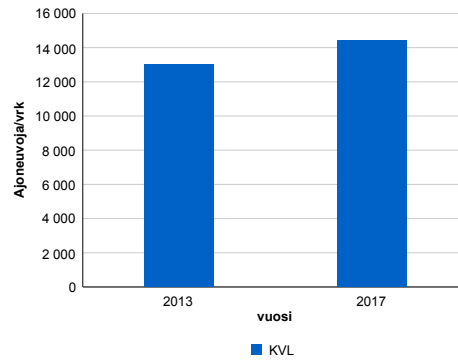
Liikenteen koostumus:

	11 HA-PA	12 KAIP	13 Linja-autot	14 KAPP	15 KATP	16 HA + PK	17 HA + AV		Kevyet ajoneuvot	Raskaat ajoneuvot
ARKILIIKENNE	89,3%	2,9%	0,5%	1,8%	3,5%	1,7%	0,4%		91,4%	8,6%
KOKO VUOSI	90,6%	2,5%	0,5%	1,4%	2,8%	1,8%	0,4%		92,8%	7,2%

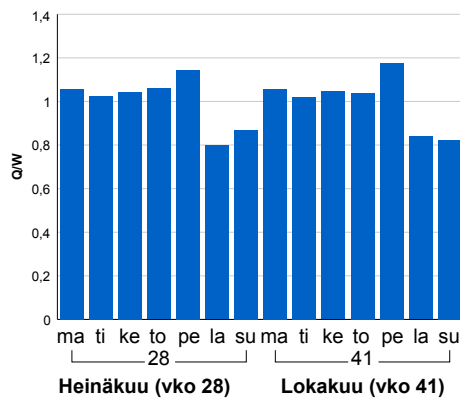
Kausivaihtelukertoimet



Liikenteen kehitys vv. 2017

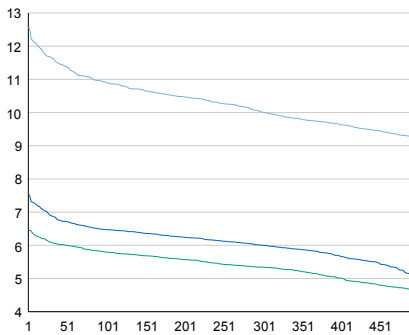


Viikonpäivävaihtelut



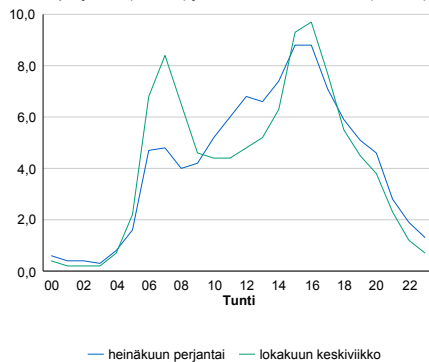
2013	2017
12 988	14 442
0,5%	7,0%

Tuntijärjestyskäyrä



Tuntivaihtelut

Heinäkuun perjantai (vko 28) ja lokakuun keskiviikko (vko 41).



h	q	q/KVL	h	qras	qras/KVL
1	1 816	12,6%	1	129	12,4%
30	1 682	11,6%	30	113	10,9%
100	1 576	10,9%	100	107	10,3%
300	1 446	10,0%	300	101	9,7%
500	1 334	9,2%	500	97	9,3%

8.04 LAM-kirja

251 kt40_Krookila (VT 40)

Perustettu 05.02.2005

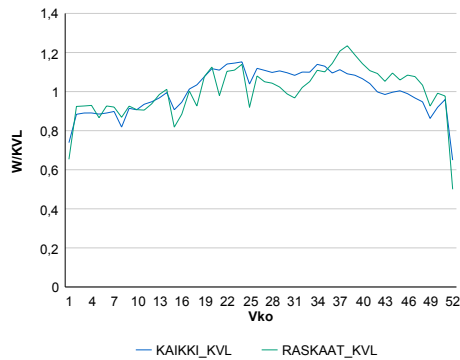
Vuoden 2017 liikennemäärät:

KVL	11 313	KVLras	1 092	Tieosa	2	Suunta1	Piikkiö
KAVL	12 738	KAVLras	1 454	Etäisyys	2039	Suunta2	Naantali
KKVL	12 565	KKVLras	1 146	Kaistoja	2		

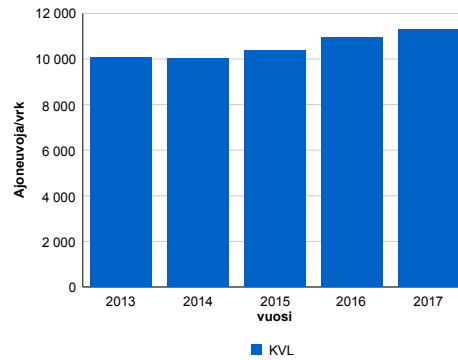
Liikenteen koostumus:

	11 HA-PA	12 KAIP	13 Linja-autot	14 KAPP	15 KATP	16 HA + PK	17 HA + AV		Kevyet ajoneuvot	Raskaat ajoneuvot
ARKILIIKENNE	85,5%	3,7%	0,5%	2,0%	5,1%	2,5%	0,6%		88,6%	11,4%
KOKO VUOSI	87,3%	3,1%	0,5%	1,8%	4,3%	2,5%	0,5%		90,3%	9,7%

Kausivaihtelukertoimet

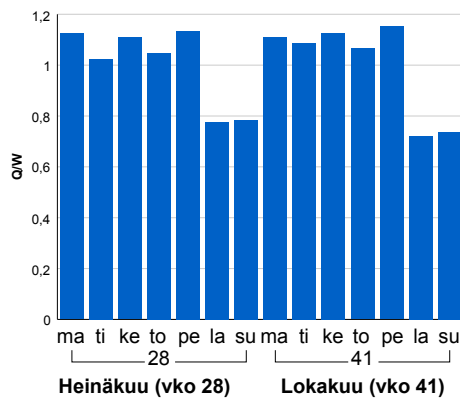


Liikenteen kehitys vv. 2017

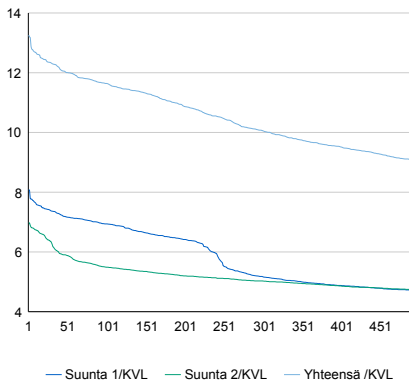


2013	2014	2015	2016	2017
10 062	10 039	10 389	10 948	11 313
2,0%	-0,2%	3,5%	5,4%	3,3%

Viikonpäivävaihtelut

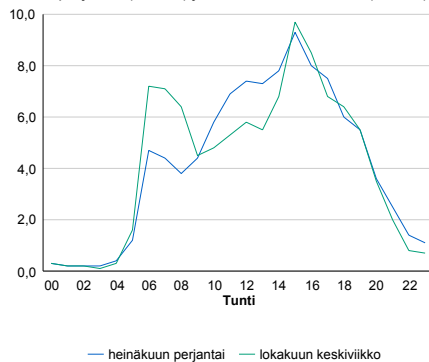


Tuntijärjestyskäyrä



Tuntivaihtelut

Heinäkuun perjantai (vko 28) ja lokakuun keskiviikko (vko 41).



h	q	q/KVL	h	qras	qras/KVL
1	1 500	13,3%	1	189	17,3%
30	1 394	12,3%	30	174	15,9%
100	1 317	11,6%	100	158	14,5%
300	1 138	10,1%	300	124	11,4%
500	1 020	9,0%	500	111	10,2%

8.04 LAM-kirja

252 st185_Artukainen (MT 185)

Perustettu 10.09.2005

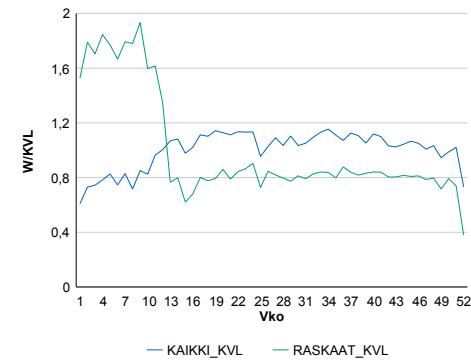
Vuoden 2017 liikennemäärät:

KVL	15 487	KVLras	655	Tieosa	1	Suunta1	Naantali
KAVL	16 955	KAVLras	804	Etäisyys	1320	Suunta2	Turku
KKVL	16 758	KKVLras	538	Kaistoja	2		

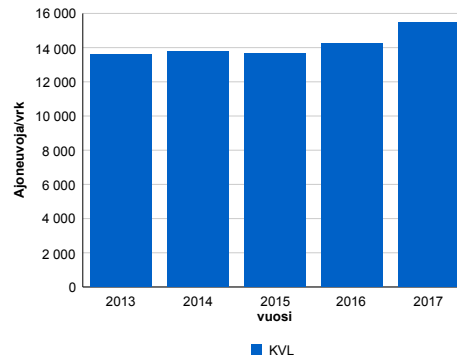
Liikenteen koostumus:

	11 HA-PA	12 KAIP	13 Linja-autot	14 KAPP	15 KATP	16 HA + PK	17 HA + AV		Kevyet ajoneuvot	Raskaat ajoneuvot
ARKILIIKENNE	93,9%	2,2%	0,5%	0,6%	1,5%	1,2%	0,2%	ARKILIIKENNE	95,3%	4,7%
KOKO VUOSI	94,5%	1,9%	0,4%	0,5%	1,4%	1,2%	0,1%	KOKO VUOSI	95,8%	4,2%

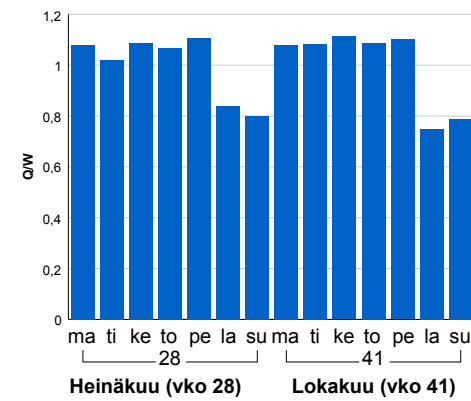
Kausivaihtelukertoimet



Liikenteen kehitys vv. 2017

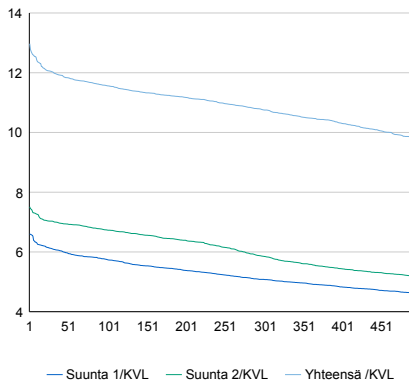


Viikonpäivävaihtelut



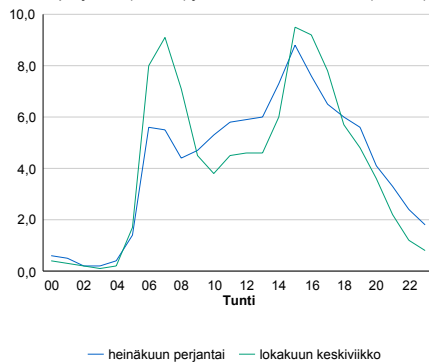
2013	2014	2015	2016	2017
13 611	13 776	13 668	14 234	15 487
-2,8%	1,2%	-0,8%	4,1%	8,8%

Tuntijärjestyskäyrä



Tuntivaihtelut

Heinäkuun perjantai (vko 28) ja lokakuun keskiviikko (vko 41).



h	q	q/KVL	h	qras	qras/KVL
1	2 009	13,0%	1	203	31,0%
30	1 863	12,0%	30	133	20,3%
100	1 791	11,6%	100	108	16,5%
300	1 666	10,8%	300	86	13,1%
500	1 520	9,8%	500	74	11,3%

8.04 LAM-kirja

253 vt10_Satiaismäki (VT 10)

Perustettu 10.09.2005

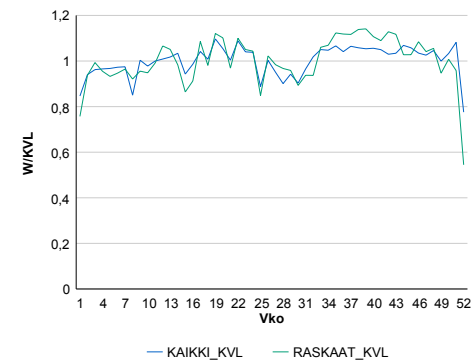
Vuoden 2017 liikennemäärät:

KVL	14 310	KVLras	617	Tieosa	2	Suunta1	Hämeenlinna
KAVL	15 580	KAVLras	805	Etäisyys	649	Suunta2	Turku
KKVL	14 152	KKVLras	613	Kaistoja	2		

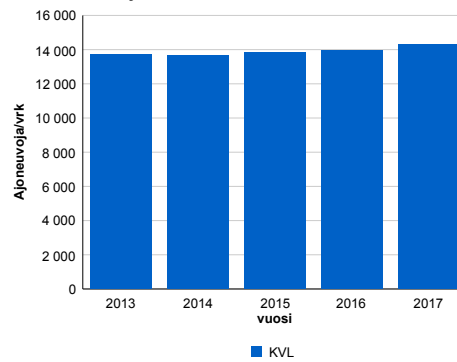
Liikenteen koostumus:

	11 HA-PA	12 KAIP	13 Linja-autot	14 KAPP	15 KATP	16 HA + PK	17 HA + AV		Kevyet ajoneuvot	Raskaat ajoneuvot
ARKILIIKENNE	93,3%	1,9%	0,8%	0,6%	1,8%	1,4%	0,2%		94,8%	5,2%
KOKO VUOSI	94,1%	1,5%	0,8%	0,5%	1,5%	1,4%	0,2%		95,7%	4,3%

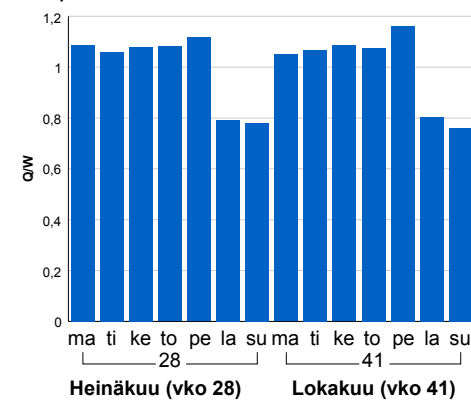
Kausivaihtelukertoimet



Liikenteen kehitys vv. 2017

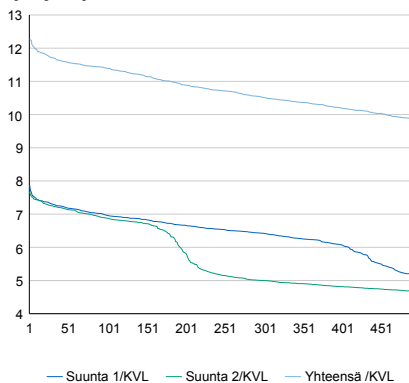


Viikonpäivävaihtelut



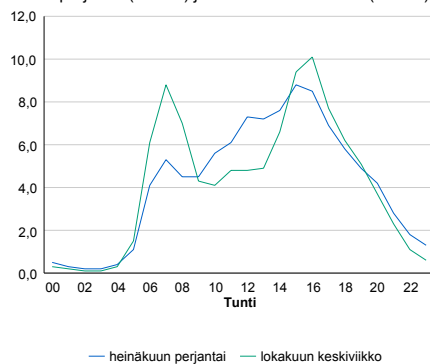
2013	2014	2015	2016	2017
13 697	13 663	13 848	13 969	14 310
0,8%	-0,2%	1,4%	0,9%	2,4%

Tuntijärjestyskäyrä



Tuntivaihtelut

Heinäkuun perjantai (vko 28) ja lokakuun keskiviikko (vko 41).



h	q	q/KVL	h	qras	qras/KVL
1	1 754	12,3%	1	86	13,9%
30	1 676	11,7%	30	75	12,2%
100	1 631	11,4%	100	69	11,2%
300	1 505	10,5%	300	63	10,2%
500	1 411	9,9%	500	60	9,7%

8.04 LAM-kirja

254 st180_Kuusisto (MT 180)

Perustettu 19.06.2007

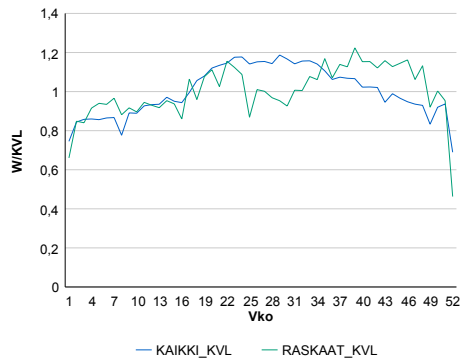
Vuoden 2017 liikennemäärät:

KVL	10 931	KVLras	596	Tieosa	1	Suunta1	Kuusisto
KAVL	11 795	KAVLras	799	Etäisyys	7180	Suunta2	Kaarina
KKVL	12 634	KKVLras	611	Kaistoja	2		

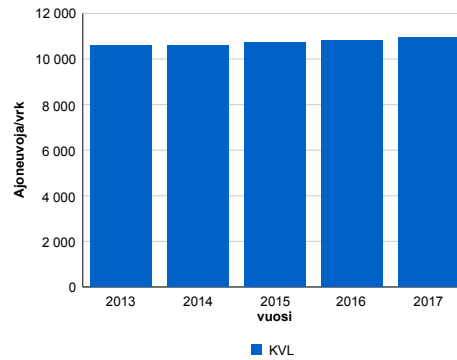
Liikenteen koostumus:

	11 HA-PA	12 KAIP	13 Linja-autot	14 KAPP	15 KATP	16 HA + PK	17 HA + AV		Kevyet ajoneuvot	Raskaat ajoneuvot
ARKILIIKENNE	91,1%	2,2%	0,9%	0,8%	2,9%	1,9%	0,2%	ARKILIIKENNE	93,2%	6,8%
KOKO VUOSI	92,2%	1,8%	0,8%	0,6%	2,2%	2,1%	0,2%	KOKO VUOSI	94,5%	5,5%

Kausivaihtelukertoimet

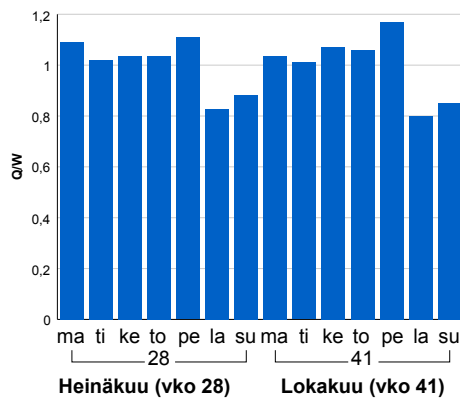


Liikenteen kehitys vv. 2017

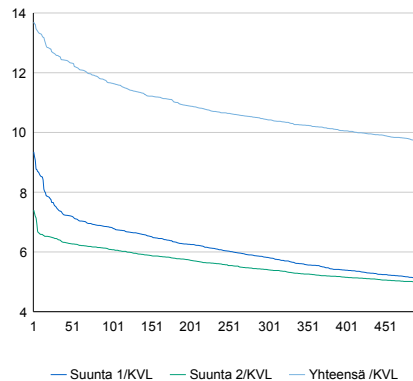


2013	2014	2015	2016	2017
10 598	10 575	10 714	10 808	10 931
0,1%	-0,2%	1,3%	0,9%	1,1%

Viikonpäivävaihtelut

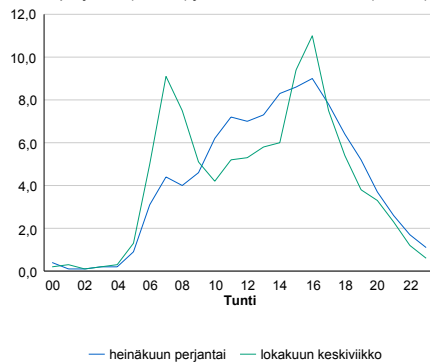


Tuntijärjestyskäyrä



Tuntivaihtelut

Heinäkuun perjantai (vko 28) ja lokakuun keskiviikko (vko 41).



h	q	q/KVL	h	qras	qras/KVL
1	1 497	13,7%	1	93	15,6%
30	1 375	12,6%	30	83	13,9%
100	1 274	11,7%	100	77	12,9%
300	1 140	10,4%	300	71	11,9%
500	1 061	9,7%	500	67	11,2%

8.04 LAM-kirja

255 st180_Simonby (MT 180)

Perustettu 26.07.2007

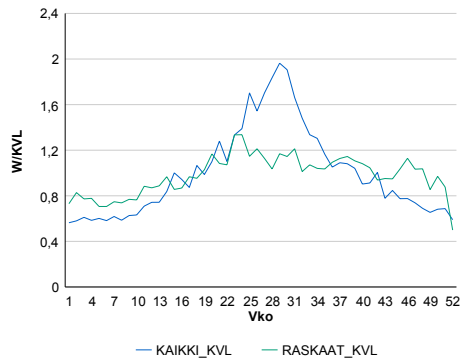
Vuoden 2017 liikennemäärät:

KVL	1 721	KVLras	82	Tieosa	8	Suunta1	Nauvo
KAVL	1 703	KAVLras	106	Etäisyys	4614	Suunta2	Parainen
KKVL	2 673	KKVLras	96	Kaistoja	2		

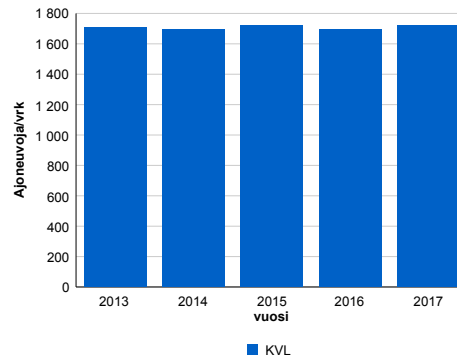
Liikenteen koostumus:

	11 HA-PA	12 KAIP	13 Linja-autot	14 KAPP	15 KATP	16 HA + PK	17 HA + AV		Kevyet ajoneuvot	Raskaat ajoneuvot
ARKILIIKENNE	89,2%	3,8%	0,8%	0,3%	1,3%	4,3%	0,4%		93,8%	6,2%
KOKO VUOSI	90,3%	2,8%	0,8%	0,3%	1,0%	4,6%	0,4%		95,2%	4,8%

Kausivaihtelukertoimet

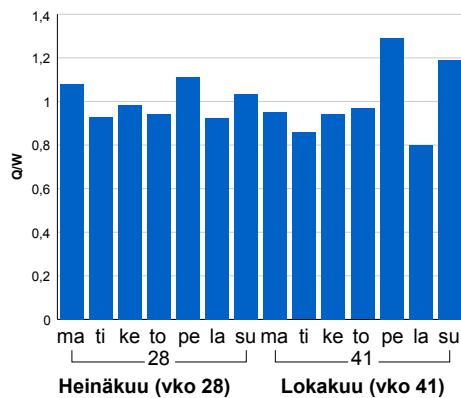


Liikenteen kehitys vv. 2017

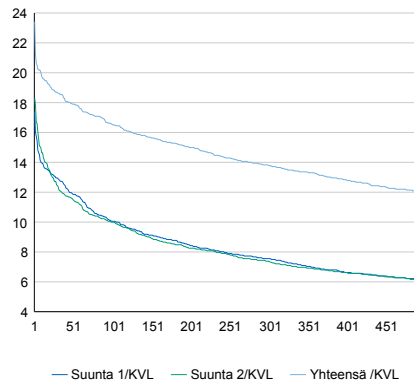


2013	2014	2015	2016	2017
1 711	1 694	1 723	1 696	1 721
-1,0%	-1,0%	1,7%	-1,6%	1,4%

Viikonpäivävaihtelut

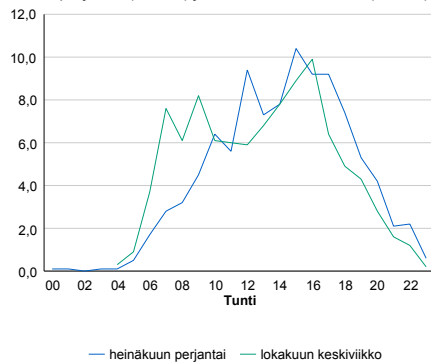


Tuntijärjestyskäyrä



Tuntivaihtelut

Heinäkuun perjantai (vko 28) ja lokakuun keskiviikko (vko 41).



h	q	q/KVL	h	qras	qras/KVL
1	403	23,4%	1	19	23,2%
30	321	18,7%	30	15	18,3%
100	285	16,6%	100	13	15,9%
300	238	13,8%	300	11	13,4%
500	207	12,0%	500	10	12,2%

8.04 LAM-kirja

257 yt1851_Turku_Härkämäki
(MT 1851)

Perustettu 13.10.2014

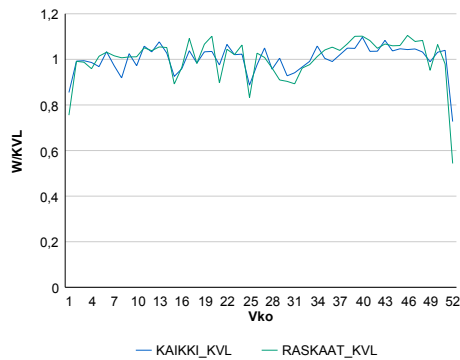
Vuoden 2017 liikennemäärät:

KVL	15 833	KVLras	1 452	Tieosa	1	Suunta1	Rauman valtatie(VT8)
KAVL	17 767	KAVLras	1 927	Etäisyys	2056	Suunta2	Turun satama
KKVL	15 668	KKVLras	1 415	Kaistoja	4		

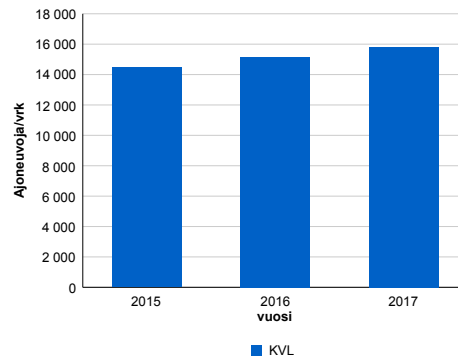
Liikenteen koostumus:

	11 HA-PA	12 KAIIP	13 Linja-autot	14 KAPP	15 KATP	16 HA + PK	17 HA + AV		Kevyet ajoneuvot	Raskaat ajoneuvot
ARKILIIKENNE	88,2%	3,1%	0,5%	3,7%	3,6%	0,7%	0,2%	ARKILIIKENNE	89,2%	10,8%
KOKO VUOSI	89,9%	2,6%	0,4%	3,2%	2,9%	0,7%	0,2%	KOKO VUOSI	90,8%	9,2%

Kausivaihtelukertoimet

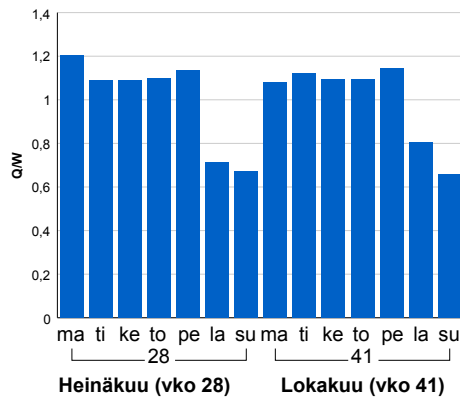


Liikenteen kehitys vv. 2017

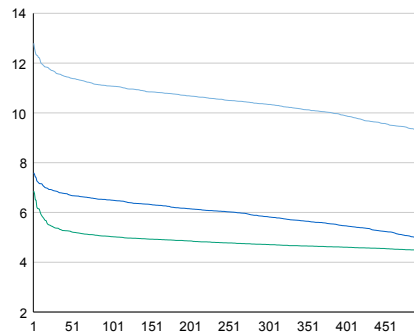


2015	2016	2017
14 473	15 141	15 833
3,6%	4,6%	4,6%

Viikonpäivävaihtelut

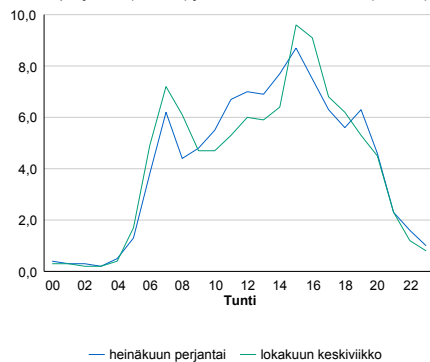


Tuntijärjestyskäyrä



Tuntivaihtelut

Heinäkuun perjantai (vko 28) ja lokakuun keskiviikko (vko 41).



h	q	q/KVL
1	2 026	12,8%
30	1 834	11,6%
100	1 754	11,1%
300	1 638	10,3%
500	1 456	9,2%

h	qras	qras/KVL
1	193	13,3%
30	174	12,0%
100	163	11,2%
300	151	10,4%
500	143	9,8%

8.04 LAM-kirja

1601 vt1_Lakiamäki (VT 1)

Perustettu 01.10.2008

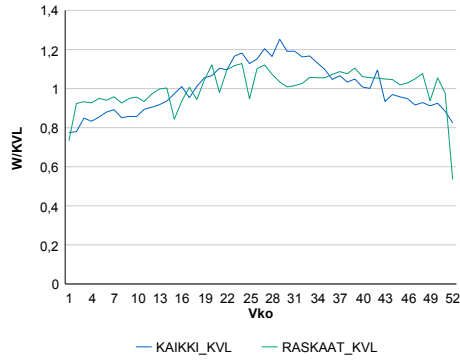
Vuoden 2017 liikennemäärät:

KVL	13 667	KVLras	1 512	Tieosa	21	Suunta1	Turku
KAVL	13 066	KAVLras	1 922	Etäisyys	4143	Suunta2	Helsinki
KKVL	15 950	KKVLras	1 604	Kaistoja	4		

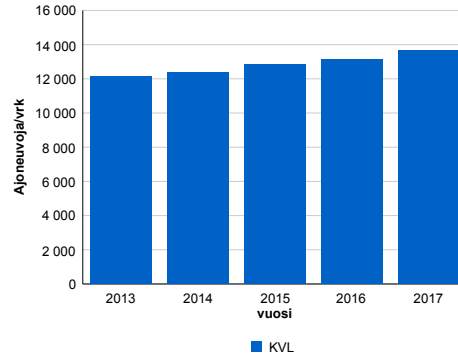
Liikenteen koostumus:

	11 HA-PA	12 KAIP	13 Linja-autot	14 KAPP	15 KATP	16 HA + PK	17 HA + AV		Kevyet ajoneuvot	Raskaat ajoneuvot
ARKILIIKENNE	83,8%	2,6%	1,1%	5,0%	6,0%	1,1%	0,4%	ARKILIIKENNE	85,3%	14,7%
KOKO VUOSI	87,3%	2,0%	1,1%	3,7%	4,3%	1,2%	0,4%	KOKO VUOSI	88,9%	11,1%

Kausivaihtelukertoimet

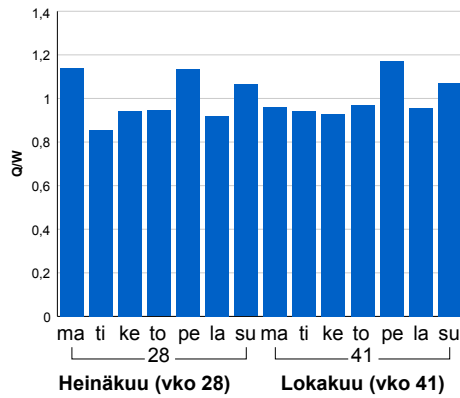


Liikenteen kehitys vv. 2017

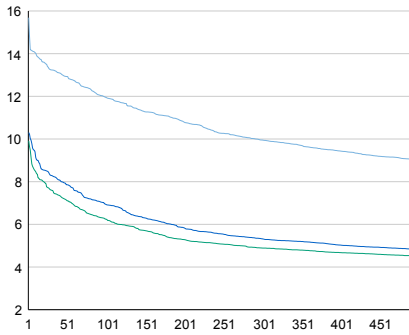


2013	2014	2015	2016	2017
12 110	12 345	12 847	13 108	13 667
1,8%	1,9%	4,1%	2,0%	4,3%

Viikonpäivävaihtelut

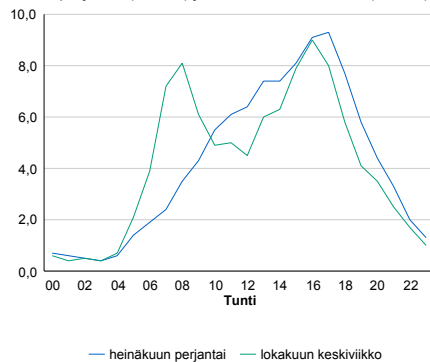


Tuntijärjestyskäyrä



Tuntivaihtelut

Heinäkuun perjantai (vko 28) ja lokakuun keskiviikko (vko 41).



— Suunta 1/KVL — Suunta 2/KVL — Yhteensä /KVL

h	q	q/KVL
1	2 144	15,7%
30	1 809	13,2%
100	1 634	12,0%
300	1 360	10,0%
500	1 234	9,0%

h	qras	qras/KVL
1	183	12,1%
30	154	10,2%
100	145	9,6%
300	134	8,9%
500	128	8,5%

8.04 LAM-kirja

1602 vt1_Kruusila (VT 1)

Perustettu 01.10.2008

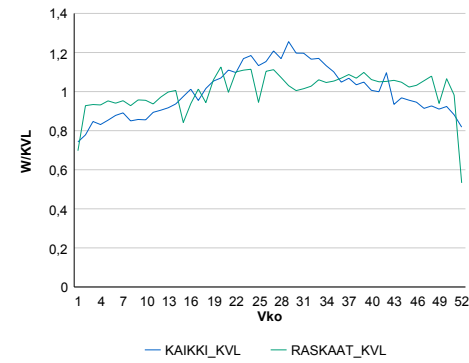
Vuoden 2017 liikennemäärät:

KVL	13 748	KVLras	1 519	Tieosa	20	Suunta1	Turku
KAVL	13 137	KAVLras	1 940	Etäisyys	6303	Suunta2	Helsinki
KKVL	16 089	KKVLras	1 607	Kaistoja	4		

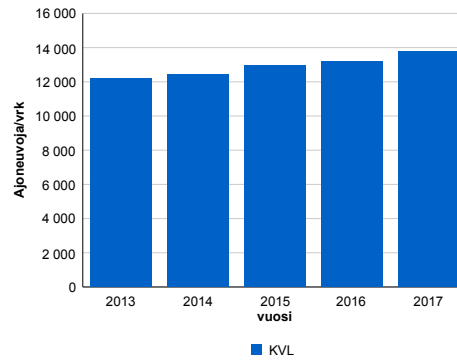
Liikenteen koostumus:

	11 HA-PA	12 KAIP	13 Linja-autot	14 KAPP	15 KATP	16 HA + PK	17 HA + AV		Kevyet ajoneuvot	Raskaat ajoneuvot
ARKILIIKENNE	83,8%	2,5%	1,2%	5,1%	6,0%	1,1%	0,4%	ARKILIIKENNE	85,2%	14,8%
KOKO VUOSI	87,4%	1,9%	1,1%	3,7%	4,2%	1,2%	0,4%	KOKO VUOSI	89,0%	11,0%

Kausivaihtelukertoimet

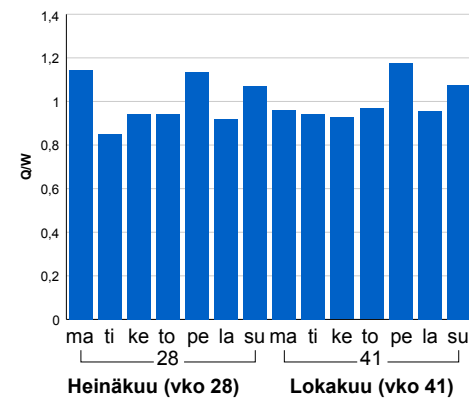


Liikenteen kehitys vv. 2017

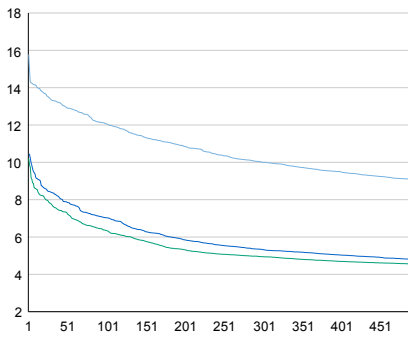


2013	2014	2015	2016	2017
12 205	12 437	12 930	13 194	13 748
1,9%	1,9%	4,0%	2,0%	4,2%

Viikonpäivävaihtelut

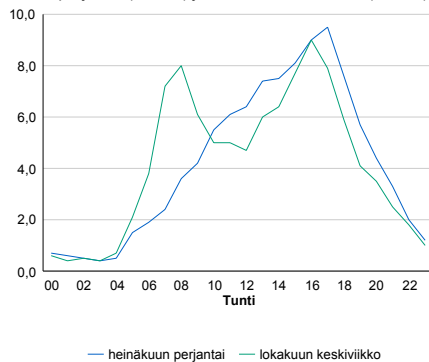


Tuntijärjestyskäyrä



Tuntivaihtelut

Heinäkuun perjantai (vko 28) ja lokakuun keskiviikko (vko 41).



h	q	q/KVL	h	qras	qras/KVL
1	2 169	15,8%	1	179	11,8%
30	1 834	13,3%	30	158	10,4%
100	1 659	12,1%	100	146	9,6%
300	1 377	10,0%	300	136	9,0%
500	1 243	9,0%	500	129	8,5%

8.04 LAM-kirja

1603 vt1_Syvälampi (VT 1)

Perustettu 01.10.2008

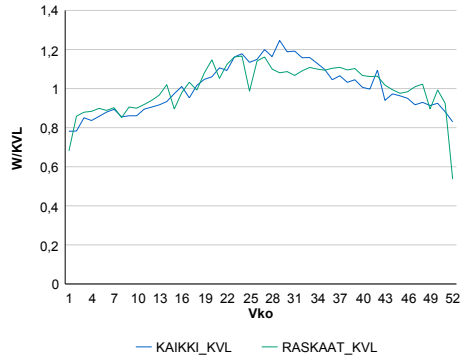
Vuoden 2017 liikennemäärät:

KVL	13 363	KVLras	1 763	Tieosa	18	Suunta1	Turku
KAVL	12 689	KAVLras	2 155	Etäisyys	4586	Suunta2	Helsinki
KKVL	15 557	KKVLras	1 951	Kaistoja	4		

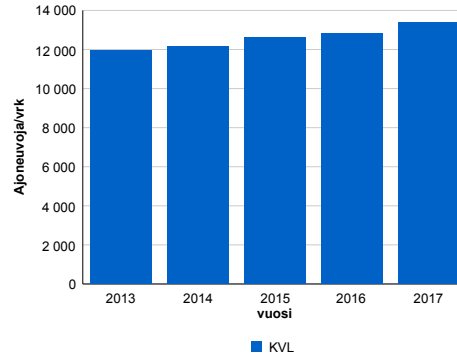
Liikenteen koostumus:

	11 HA-PA	12 KAIP	13 Linja-autot	14 KAPP	15 KATP	16 HA + PK	17 HA + AV		Kevyet ajoneuvot	Raskaat ajoneuvot
ARKILIIKENNE	80,4%	3,8%	1,1%	4,1%	7,9%	1,9%	0,7%		83,0%	17,0%
KOKO VUOSI	84,3%	3,2%	1,1%	3,1%	5,8%	1,9%	0,6%		86,8%	13,2%

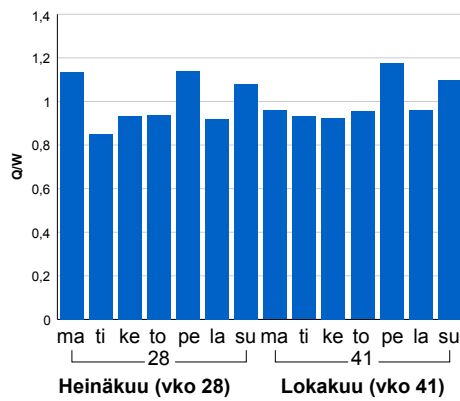
Kausivaihtelukertoimet



Liikenteen kehitys vv. 2017

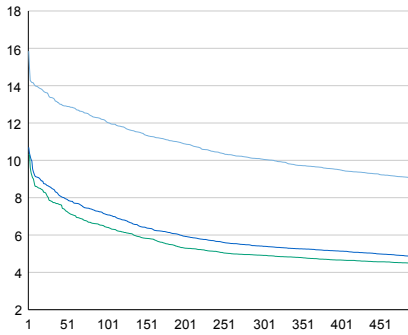


Viikonpäivävaihtelut



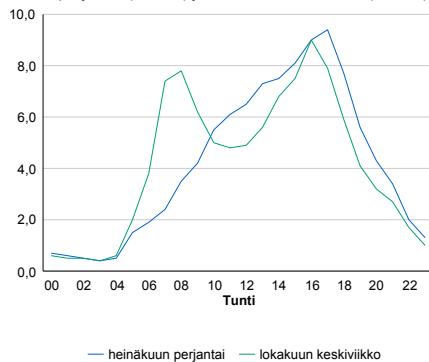
2013	2014	2015	2016	2017
11 937	12 155	12 609	12 831	13 363
1,7%	1,8%	3,7%	1,8%	4,1%

Tuntijärjestyskäyrä



Tuntivaihtelut

Heinäkuun perjantai (vko 28) ja lokakuun keskiviikko (vko 41).



h	q	q/KVL	h	qras	qras/KVL
1	2 118	15,8%	1	192	10,9%
30	1 786	13,4%	30	173	9,8%
100	1 615	12,1%	100	164	9,3%
300	1 345	10,1%	300	153	8,7%
500	1 207	9,0%	500	146	8,3%

8.04 LAM-kirja

1604 vt1_Lahnajärvi (VT 1)

Perustettu 01.10.2008

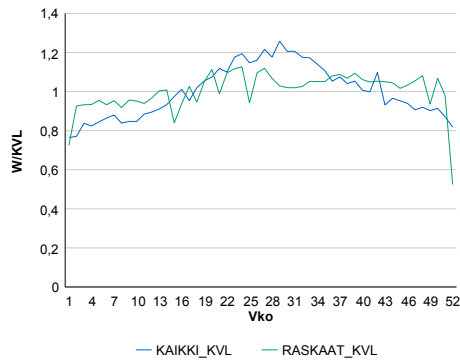
Vuoden 2017 liikennemäärät:

KVL	14 032	KVLras	1 531	Tieosa	17	Suunta1	Turku
KAVL	13 324	KAVLras	1 954	Etäisyys	2205	Suunta2	Helsinki
KKVL	16 527	KKVLras	1 621	Kaistoja	4		

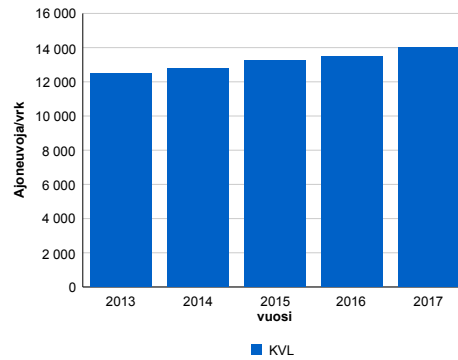
Liikenteen koostumus:

	11 HA-PA	12 KAIP	13 Linja-autot	14 KAPP	15 KATP	16 HA + PK	17 HA + AV		Kevyet ajoneuvot	Raskaat ajoneuvot
ARKILIIKENNE	83,8%	2,4%	1,3%	4,7%	6,2%	1,1%	0,4%	ARKILIIKENNE	85,3%	14,7%
KOKO VUOSI	87,4%	1,9%	1,2%	3,5%	4,3%	1,3%	0,4%	KOKO VUOSI	89,1%	10,9%

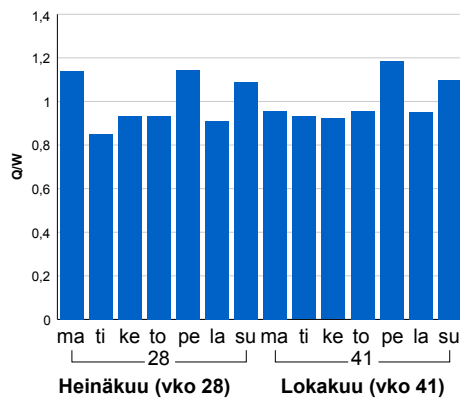
Kausivaihtelukertoimet



Liikenteen kehitys vv. 2017

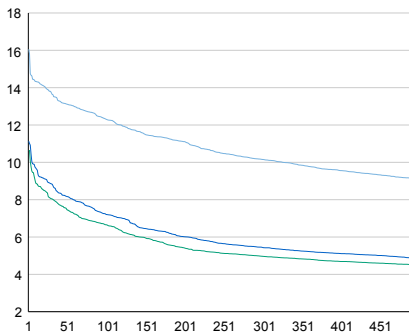


Viikonpäivävaihtelut



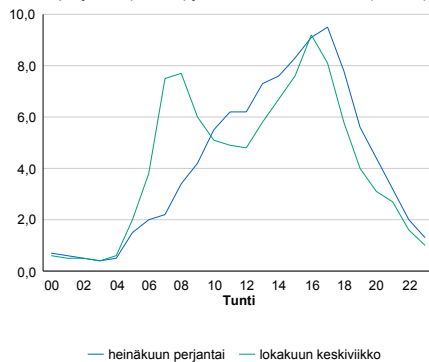
2013	2014	2015	2016	2017
12 512	12 787	13 272	13 490	14 032
2,0%	2,2%	3,8%	1,6%	4,0%

Tuntijärjestyskäyrä



Tuntivaihtelut

Heinäkuun perjantai (vko 28) ja lokakuun keskiviikko (vko 41).



h	q	q/KVL	h	qras	qras/KVL
1	2 253	16,1%	1	202	13,2%
30	1 926	13,7%	30	164	10,7%
100	1 727	12,3%	100	152	9,9%
300	1 425	10,2%	300	138	9,0%
500	1 277	9,1%	500	131	8,6%