

8.04 LAM-kirja

201 st110_Muurla_Salo (MT 110)

Perustettu 01.01.1990

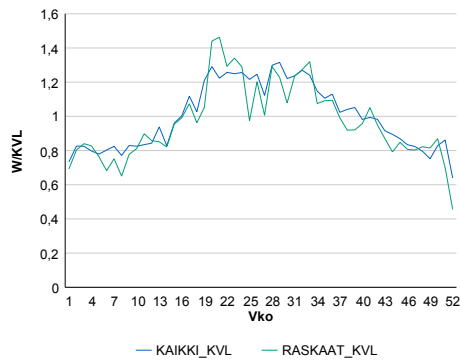
Vuoden 2018 liikennemäärät:

KVL	1 500	KVLras	89	Tieosa	22	Suunta1	Salo
KAVL	1 541	KAVLras	107	Etäisyys	10449	Suunta2	Helsinki
KKVL	1 852	KKVLras	108	Kaistoja	2		

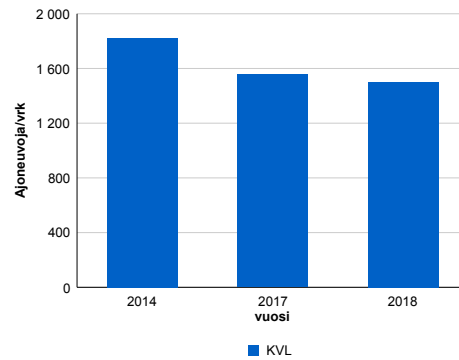
Liikenteen koostumus:

	11 HA-PA	12 KAIIP	13 Linja-autot	14 KAPP	15 KATP	16 HA + PK	17 HA + AV		Kevyet ajoneuvot	Raskaat ajoneuvot
ARKILIIKENNE	89,6%	3,6%	1,3%	0,5%	1,5%	3,1%	0,3%	ARKILIIKENNE	93,1%	6,9%
KOKO VUOSI	90,6%	3,0%	1,2%	0,5%	1,2%	3,2%	0,3%	KOKO VUOSI	94,1%	5,9%

Kausivaihtelukertoimet

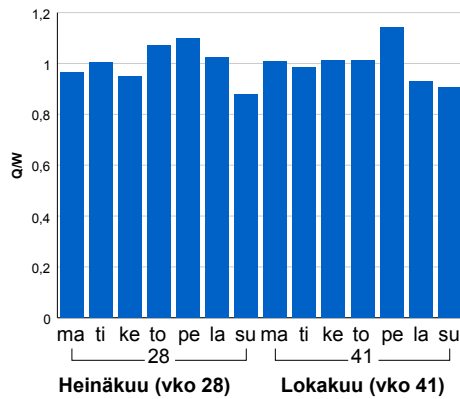


Liikenteen kehitys vv. 2018

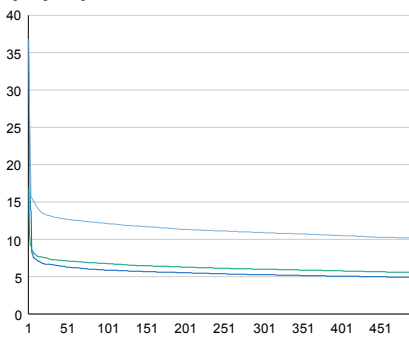


2014	2017	2018
1 822	1 557	1 500
-1,6%	-1,9%	-3,6%

Viikonpäivävaihtelut

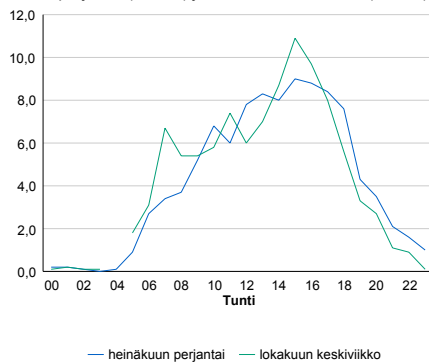


Tuntijärjestyskäyrä



Tuntivaihtelut

Heinäkuun perjantai (vko 28) ja lokakuun keskiviikko (vko 41).



h	q	q/KVL	h	qras	qras/KVL
1	552	36,8%	1	20	22,5%
30	196	13,1%	30	16	18,0%
100	182	12,1%	100	14	15,7%
300	164	10,9%	300	12	13,5%
500	152	10,1%	500	11	12,4%

8.04 LAM-kirja

205 vt8_Raisio (VT 8)

Perustettu 01.01.1990

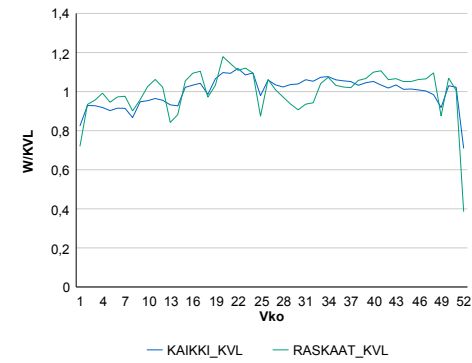
Vuoden 2018 liikennemäärät:

KVL	26 850	KVLras	1 537	Tieosa	103	Suunta1	Rauma
KAVL	28 922	KAVLras	2 059	Etäisyys	1870	Suunta2	Turku
KKVL	28 367	KKVLras	1 543	Kaistoja	4		

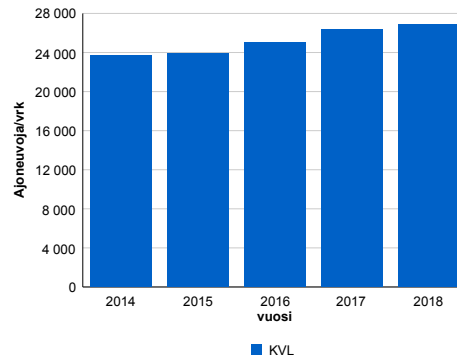
Liikenteen koostumus:

	11 HA-PA	12 KAIP	13 Linja-autot	14 KAPP	15 KATP	16 HA + PK	17 HA + AV		Kevyet ajoneuvot	Raskaat ajoneuvot
ARKILIIKENNE	91,2%	3,3%	0,5%	1,3%	2,1%	1,4%	0,3%	ARKILIIKENNE	92,9%	7,1%
KOKO VUOSI	92,4%	2,6%	0,5%	1,0%	1,7%	1,6%	0,3%	KOKO VUOSI	94,3%	5,7%

Kausivaihtelukertoimet

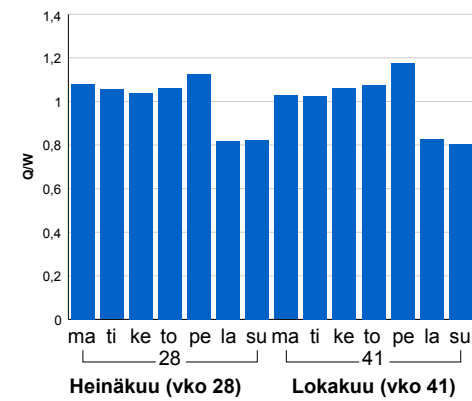


Liikenteen kehitys vv. 2018

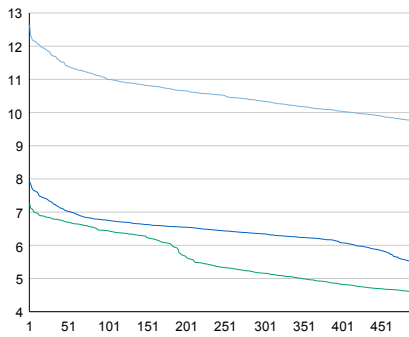


2014	2015	2016	2017	2018
23 705	23 917	25 030	26 322	26 850
0,1%	0,9%	4,7%	5,2%	2,0%

Viikonpäivävaihtelut

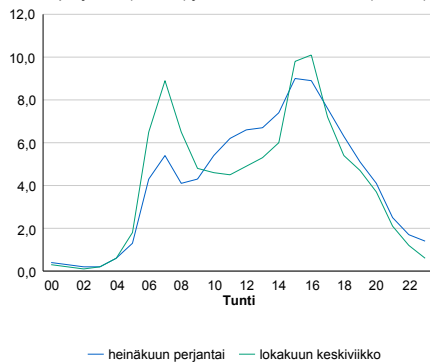


Tuntijärjestyskäyrä



Tuntivaihtelut

Heinäkuun perjantai (vko 28) ja lokakuun keskiviikko (vko 41).



h	q	q/KVL	h	qras	qras/KVL
1	3 395	12,6%	1	216	14,1%
30	3 145	11,7%	30	196	12,8%
100	2 955	11,0%	100	186	12,1%
300	2 776	10,3%	300	174	11,3%
500	2 611	9,7%	500	168	10,9%

8.04 LAM-kirja

206 vt8_Pyhäranta (VT 8)

Perustettu 01.01.1990

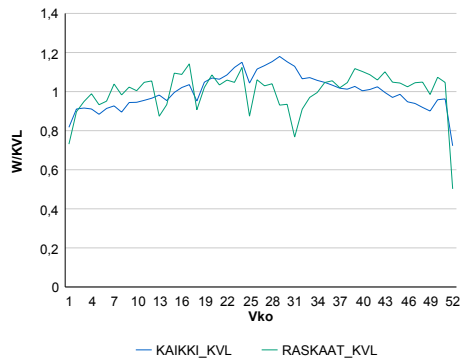
Vuoden 2018 liikennemäärät:

KVL	7 227	KVLRas	758	Tieosa	114	Suunta1	Rauma
KAVL	7 522	KAVLRas	978	Etäisyys	3265	Suunta2	Turku
KKVL	8 046	KKVLRas	749	Kaistoja	2		

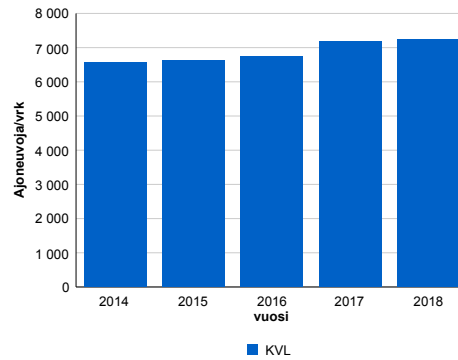
Liikenteen koostumus:

	11 HA-PA	12 KAIP	13 Linja-autot	14 KAPP	15 KATP	16 HA + PK	17 HA + AV		Kevyet ajoneuvot	Raskaat ajoneuvot
ARKILIIKENNE	84,6%	2,7%	0,8%	3,1%	6,5%	1,8%	0,5%		87,0%	13,0%
KOKO VUOSI	87,0%	2,3%	0,8%	2,3%	5,1%	2,0%	0,5%		89,5%	10,5%

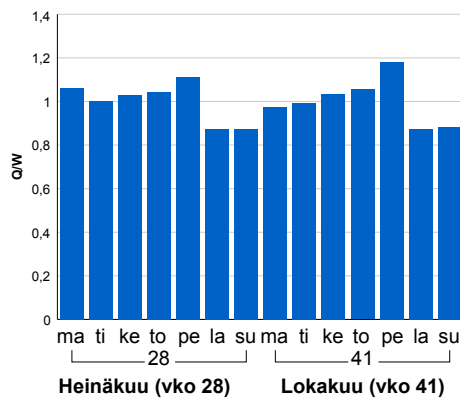
Kausivaihtelukertoimet



Liikenteen kehitys vv. 2018

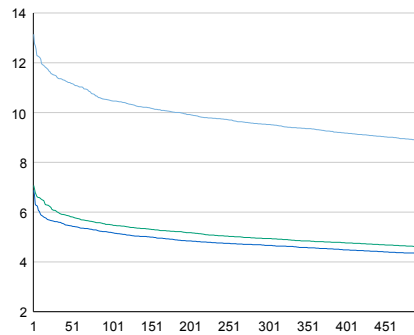


Viikonpäivävaihtelut



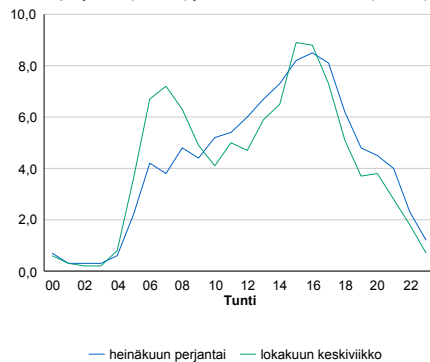
2014	2015	2016	2017	2018
6 566	6 612	6 747	7 171	7 227
-0,9%	0,7%	2,0%	6,3%	0,8%

Tuntijärjestyskäyrä



Tuntivaihtelut

Heinäkuun perjantai (vko 28) ja lokakuun keskiviikko (vko 41).



— Suunta 1/KVL — Suunta 2/KVL — Yhteensä /KVL

h	q	q/KVL
1	950	13,1%
30	829	11,5%
100	757	10,5%
300	688	9,5%
500	640	8,9%

h	qras	qras/KVL
1	97	12,8%
30	86	11,3%
100	79	10,4%
300	74	9,8%
500	71	9,4%

8.04 LAM-kirja

207 vt8_Pori (VT 8)

Perustettu 01.01.1990

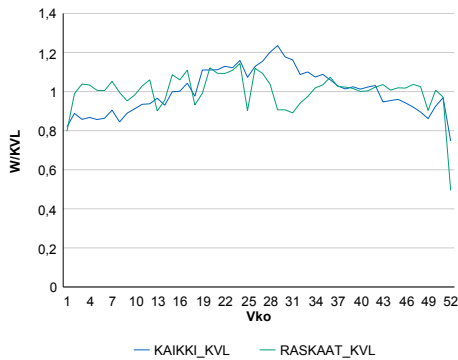
Vuoden 2018 liikennemäärät:

KVL	13 623	KVLras	1 163	Tieosa	202	Suunta1	Vaasa
KAVL	14 194	KAVLras	1 491	Etäisyys	2395	Suunta2	Pori
KKVL	15 497	KKVLras	1 172	Kaistoja	2		

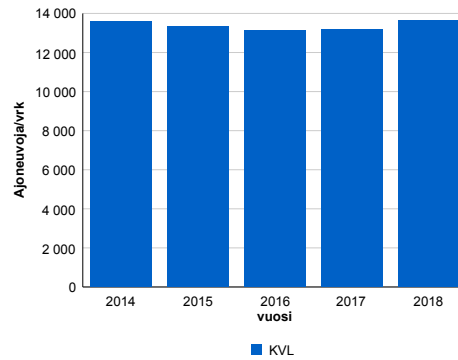
Liikenteen koostumus:

	11 HA-PA	12 KAIP	13 Linja-autot	14 KAPP	15 KATP	16 HA + PK	17 HA + AV		Kevyet ajoneuvot	Raskaat ajoneuvot
ARKILIIKENNE	86,1%	2,9%	0,6%	1,4%	5,7%	2,9%	0,6%	ARKILIIKENNE	89,5%	10,5%
KOKO VUOSI	87,9%	2,4%	0,6%	1,0%	4,5%	3,1%	0,5%	KOKO VUOSI	91,5%	8,5%

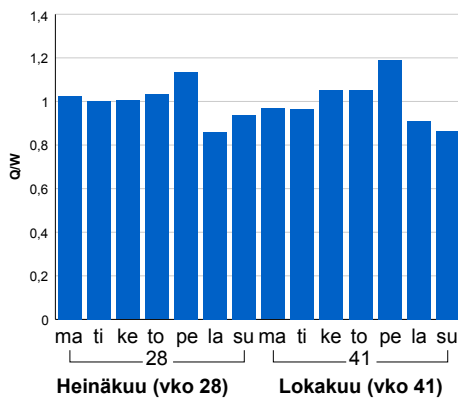
Kausivaihtelukertoimet



Liikenteen kehitys vv. 2018

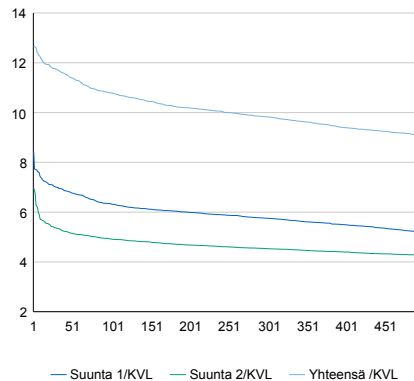


Viikonpäivävaihtelut



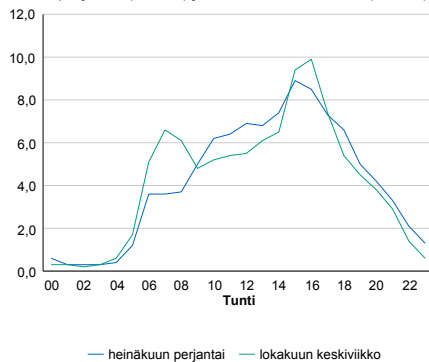
2014	2015	2016	2017	2018
13 602	13 354	13 120	13 175	13 623
-0,3%	-1,8%	-1,8%	0,4%	3,4%

Tuntijärjestyskäyrä



Tuntivaihtelut

Heinäkuun perjantai (vko 28) ja lokakuun keskiviikko (vko 41).



h	q	q/KVL	h	qras	qras/KVL
1	1 727	12,7%	1	145	12,5%
30	1 597	11,7%	30	125	10,7%
100	1 470	10,8%	100	118	10,1%
300	1 339	9,8%	300	111	9,5%
500	1 234	9,1%	500	106	9,1%

8.04 LAM-kirja

208 vt9_Aura (VT 9)

Perustettu 01.01.1990

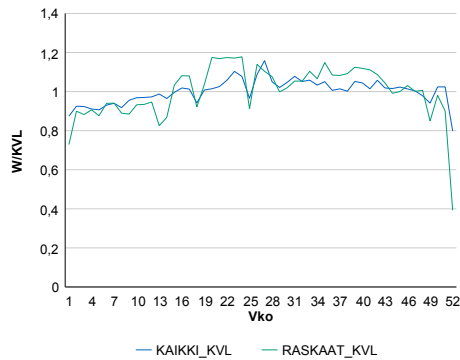
Vuoden 2018 liikennemäärät:

KVL	11 317	KVLras	1 111	Tieosa	105	Suunta1	Tampere
KAVL	11 656	KAVLras	1 403	Etäisyys	2993	Suunta2	Turku
KKVL	12 022	KKVLras	1 202	Kaistoja	2		

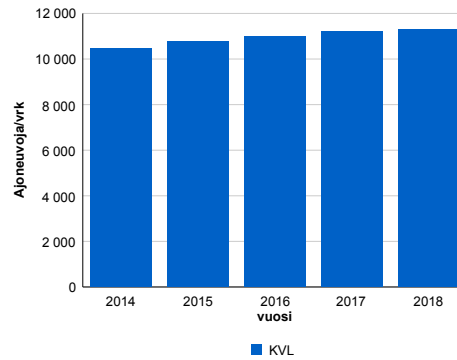
Liikenteen koostumus:

	11 HA-PA	12 KAIP	13 Linja-autot	14 KAPP	15 KATP	16 HA + PK	17 HA + AV		Kevyet ajoneuvot	Raskaat ajoneuvot
ARKILIIKENNE	84,8%	3,6%	0,5%	2,2%	5,7%	2,3%	0,9%		88,0%	12,0%
KOKO VUOSI	87,0%	3,1%	0,5%	1,8%	4,4%	2,4%	0,9%		90,2%	9,8%

Kausivaihtelukertoimet

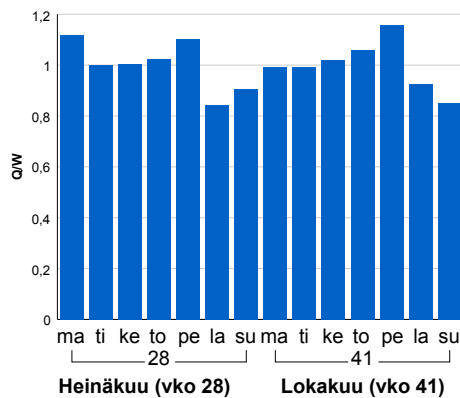


Liikenteen kehitys vv. 2018

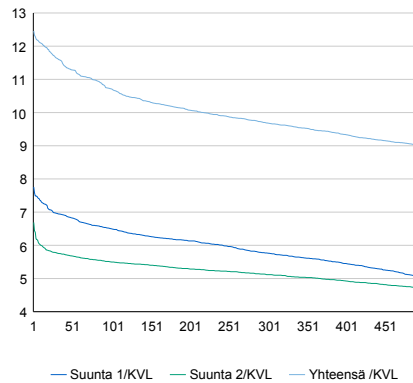


2014	2015	2016	2017	2018
10 481	10 778	10 996	11 198	11 317
0,2%	2,8%	2,0%	1,8%	1,1%

Viikonpäivävaihtelut

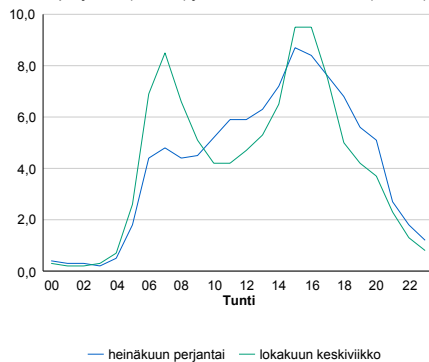


Tuntijärjestyskäyrä



Tuntivaihtelut

Heinäkuun perjantai (vko 28) ja lokakuun keskiviikko (vko 41).



h	q	q/KVL	h	qras	qras/KVL
1	1 410	12,5%	1	139	12,5%
30	1 318	11,6%	30	117	10,5%
100	1 213	10,7%	100	110	9,9%
300	1 096	9,7%	300	102	9,2%
500	1 019	9,0%	500	97	8,7%

8.04 LAM-kirja

209 vt10_Marttila (VT 10)

Perustettu 01.01.1990

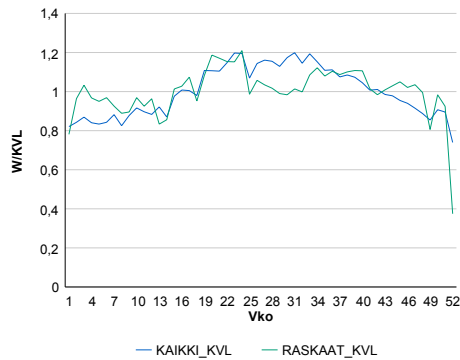
Vuoden 2018 liikennemäärät:

KVL	3 473	KVLras	407	Tieosa	7	Suunta1	Hämeenlinna
KAVL	3 479	KAVLras	533	Etäisyys	4084	Suunta2	Turku
KKVL	4 026	KKVLras	431	Kaistoja	2		

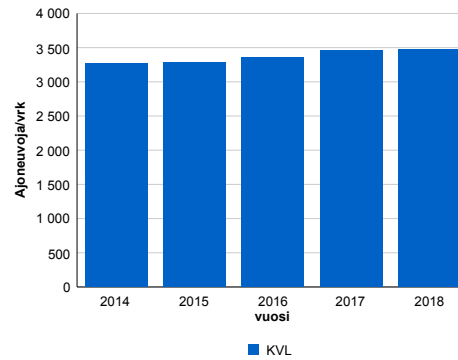
Liikenteen koostumus:

	11 HA-PA	12 KAIP	13 Linja-autot	14 KAPP	15 KATP	16 HA + PK	17 HA + AV		Kevyet ajoneuvot	Raskaat ajoneuvot
ARKILIIKENNE	81,1%	4,0%	1,6%	3,1%	6,7%	2,6%	1,1%		84,7%	15,3%
KOKO VUOSI	84,3%	3,2%	1,4%	2,3%	4,8%	2,9%	1,0%		88,3%	11,7%

Kausivaihtelukertoimet

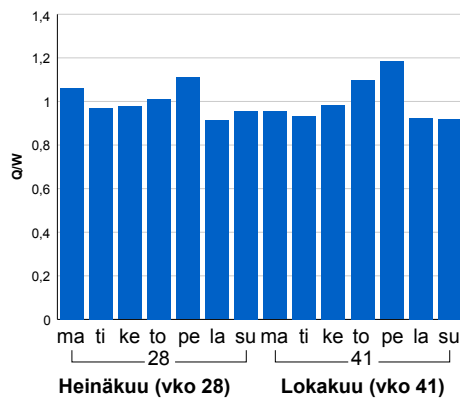


Liikenteen kehitys vv. 2018

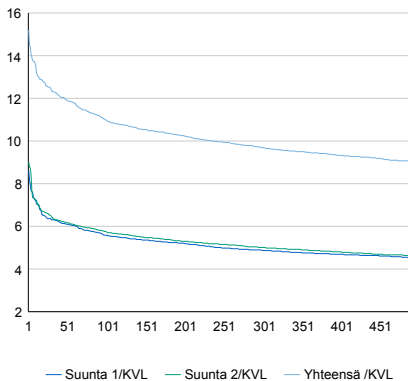


2014	2015	2016	2017	2018
3 274	3 285	3 351	3 453	3 473
1,6%	0,3%	2,0%	3,0%	0,6%

Viikonpäivävaihtelut

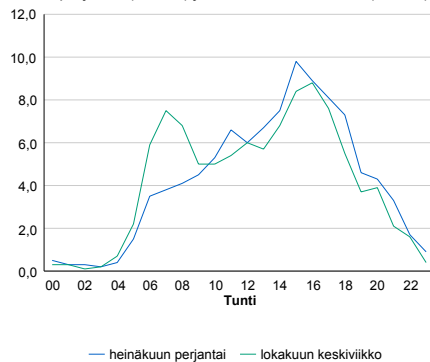


Tuntijärjestyskäyrä



Tuntivaihtelut

Heinäkuun perjantai (vko 28) ja lokakuun keskiviikko (vko 41).



h	q	q/KVL	h	qras	qras/KVL
1	528	15,2%	1	62	15,2%
30	430	12,4%	30	51	12,5%
100	381	11,0%	100	47	11,5%
300	337	9,7%	300	43	10,6%
500	313	9,0%	500	40	9,8%

8.04 LAM-kirja

211 vt12_Lappi_tl (VT 12)

Perustettu 01.01.1990

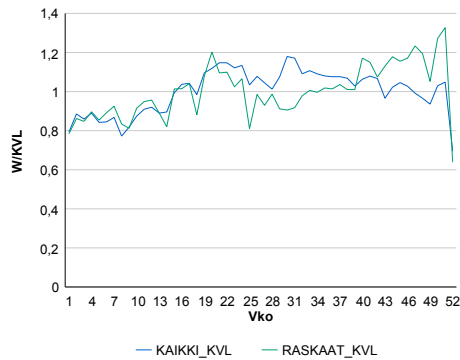
Vuoden 2018 liikennemäärät:

KVL	5 154	KVLras	527	Tieosa	103	Suunta1	Lappi TL
KAVL	5 679	KAVLras	683	Etäisyys	6388	Suunta2	Rauma
KKVL	5 663	KKVLras	511	Kaistoja	2		

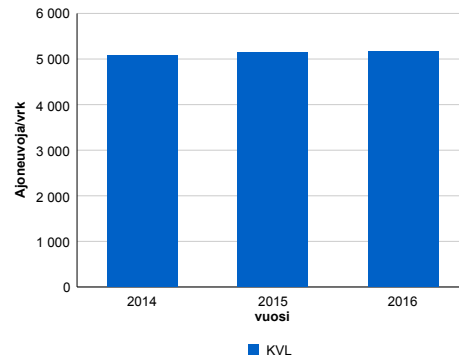
Liikenteen koostumus:

	11 HA-PA	12 KAIP	13 Linja-autot	14 KAPP	15 KATP	16 HA + PK	17 HA + AV		Kevyet ajoneuvot	Raskaat ajoneuvot
ARKILIIKENNE	85,2%	2,1%	0,7%	1,6%	7,6%	2,3%	0,4%	ARKILIIKENNE	88,0%	12,0%
KOKO VUOSI	87,0%	1,9%	0,6%	1,3%	6,4%	2,3%	0,4%	KOKO VUOSI	89,8%	10,2%

Kausivaihtelukertoimet

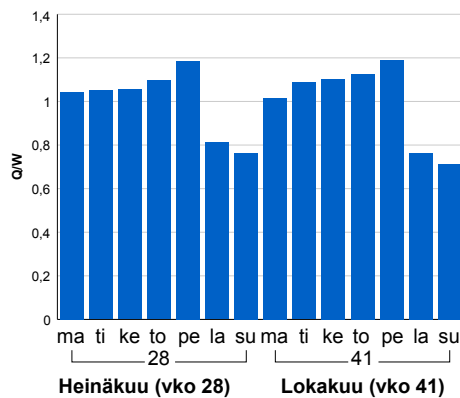


Liikenteen kehitys vv. 2018

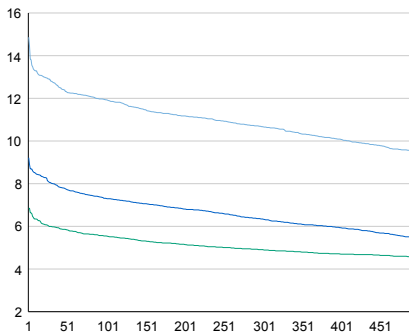


2014	2015	2016
5 070	5 142	5 165
-2,4%	1,4%	0,5%

Viikonpäivävaihtelut

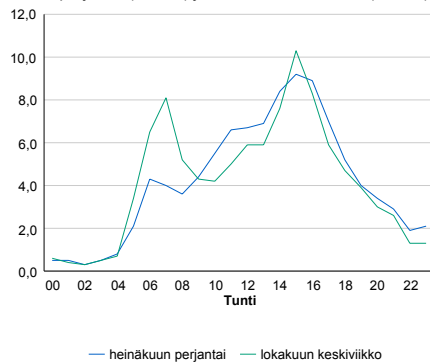


Tuntijärjestyskäyrä



Tuntivaihtelut

Heinäkuun perjantai (vko 28) ja lokakuun keskiviikko (vko 41).



h	q	q/KVL	h	qras	qras/KVL
1	766	14,9%	1	76	14,4%
30	660	12,8%	30	64	12,1%
100	615	11,9%	100	60	11,4%
300	550	10,7%	300	54	10,2%
500	489	9,5%	500	51	9,7%

8.04 LAM-kirja

221 vt2_Nakkila (VT 2)

Perustettu 01.01.1990

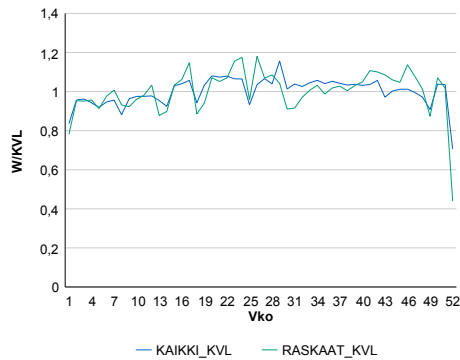
Vuoden 2018 liikennemäärät:

KVL	11 758	KVLras	880	Tieosa	45	Suunta1	Pori
KAVL	12 875	KAVLras	1 143	Etäisyys	601	Suunta2	Helsinki
KKVL	12 327	KKVLras	917	Kaistoja	2		

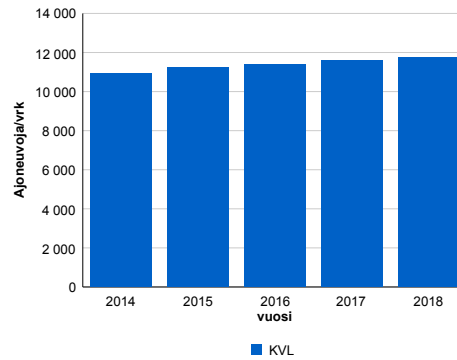
Liikenteen koostumus:

	11 HA-PA	12 KAIP	13 Linja-autot	14 KAPP	15 KATP	16 HA + PK	17 HA + AV		Kevyet ajoneuvot	Raskaat ajoneuvot
ARKILIIKENNE	88,5%	2,3%	0,5%	1,2%	4,9%	2,1%	0,5%	ARKILIIKENNE	91,1%	8,9%
KOKO VUOSI	89,8%	2,0%	0,6%	1,0%	4,0%	2,3%	0,4%	KOKO VUOSI	92,5%	7,5%

Kausivaihtelukertoimet

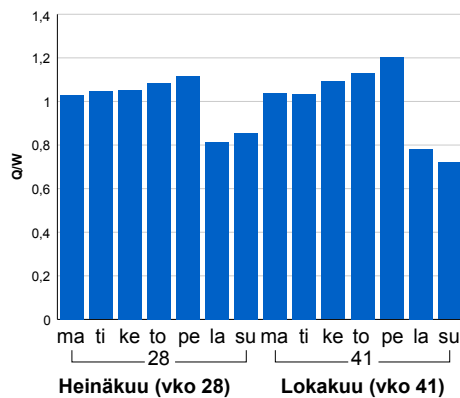


Liikenteen kehitys vv. 2018

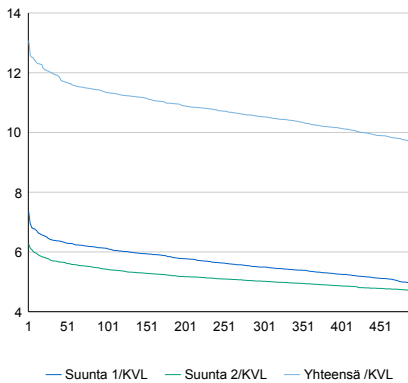


2014	2015	2016	2017	2018
10 943	11 235	11 406	11 604	11 758
-0,3%	2,7%	1,5%	1,7%	1,3%

Viikonpäivävaihtelut

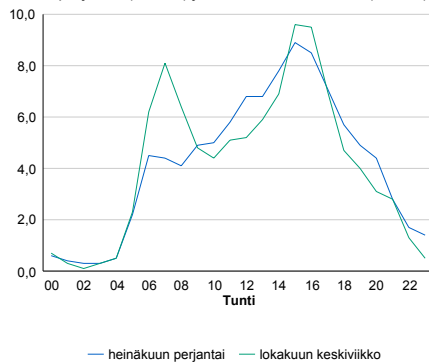


Tuntijärjestyskäyrä



Tuntivaihtelut

Heinäkuun perjantai (vko 28) ja lokakuun keskiviikko (vko 41).



h	q	q/KVL	h	qras	qras/KVL
1	1 537	13,1%	1	113	12,8%
30	1 410	12,0%	30	100	11,4%
100	1 334	11,3%	100	95	10,8%
300	1 238	10,5%	300	88	10,0%
500	1 135	9,7%	500	84	9,5%

8.04 LAM-kirja

223 vt8_Eurajoki (VT 8)

Perustettu 01.01.1990

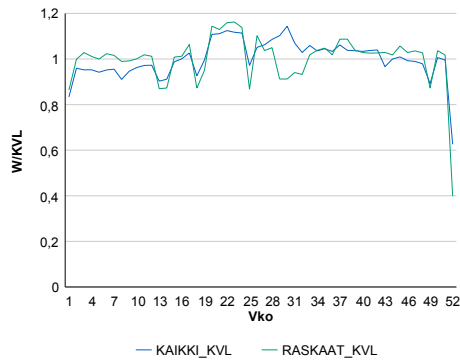
Vuoden 2018 liikennemäärät:

KVL	11 680	KVLras	1 095	Tieosa	120	Suunta1	Pori
KAVL	13 188	KAVLras	1 456	Etäisyys	381	Suunta2	Rauma
KKVL	12 529	KKVLras	1 113	Kaistoja	2		

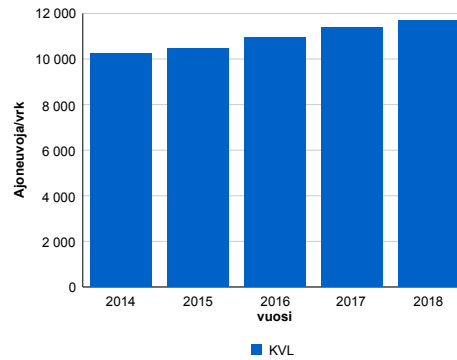
Liikenteen koostumus:

	11 HA-PA	12 KAIP	13 Linja-autot	14 KAPP	15 KATP	16 HA + PK	17 HA + AV		Kevyet ajoneuvot	Raskaat ajoneuvot
ARKILIIKENNE	87,1%	2,6%	0,8%	1,9%	5,7%	1,5%	0,4%	ARKILIIKENNE	89,0%	11,0%
KOKO VUOSI	88,6%	2,3%	0,8%	1,6%	4,7%	1,7%	0,4%	KOKO VUOSI	90,6%	9,4%

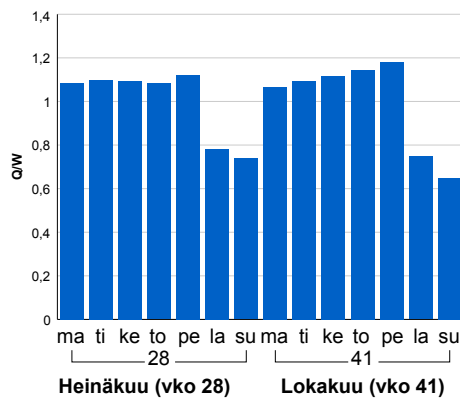
Kausivaihtelukertoimet



Liikenteen kehitys vv. 2018

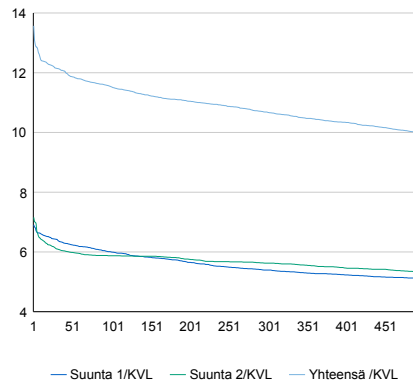


Viiköpäivävaihtelut



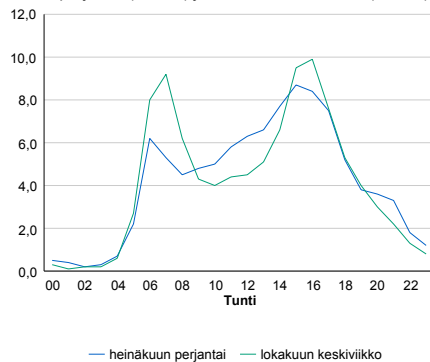
2014	2015	2016	2017	2018
10 243	10 483	10 936	11 365	11 680
-5,4%	2,3%	4,3%	3,9%	2,8%

Tuntijärjestyskäyrä



Tuntivaihtelut

Heinäkuun perjantai (vko 28) ja lokakuun keskiviikko (vko 41).



h	q	q/KVL	h	qras	qras/KVL
1	1 585	13,6%	1	137	12,5%
30	1 419	12,1%	30	125	11,4%
100	1 347	11,5%	100	119	10,9%
300	1 248	10,7%	300	112	10,2%
500	1 165	10,0%	500	107	9,8%

8.04 LAM-kirja

225 st180_Parainen (MT 180)

Perustettu 01.01.1990

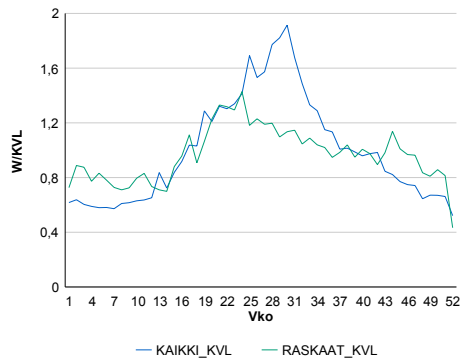
Vuoden 2018 liikennemäärät:

KVL	1 877	KVLras	89	Tieosa	6	Suunta1	Nauvo
KAVL	1 841	KAVLras	113	Etäisyys	3660	Suunta2	Parainen
KKVL	2 897	KKVLras	106	Kaistoja	2		

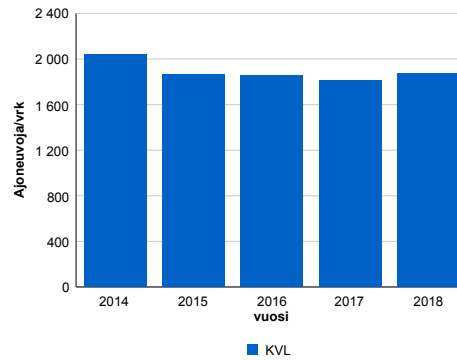
Liikenteen koostumus:

	11 HA-PA	12 KAIP	13 Linja-autot	14 KAPP	15 KATP	16 HA + PK	17 HA + AV		Kevyet ajoneuvot	Raskaat ajoneuvot
ARKILIIKENNE	88,8%	2,9%	1,7%	0,4%	1,1%	4,0%	1,1%	ARKILIIKENNE	93,9%	6,1%
KOKO VUOSI	89,9%	2,2%	1,4%	0,3%	0,9%	4,2%	1,2%	KOKO VUOSI	95,3%	4,7%

Kausivaihtelukertoimet

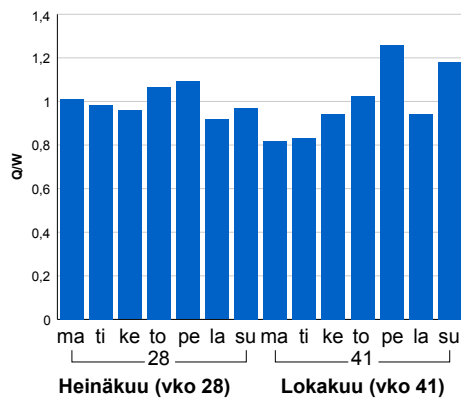


Liikenteen kehitys vv. 2018

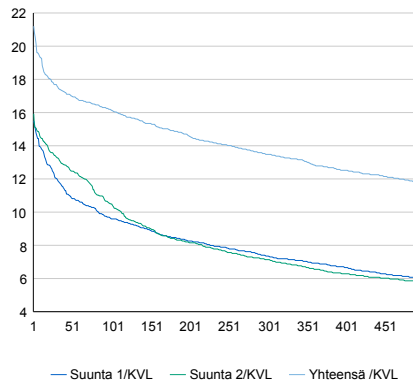


vuosi	2014	2015	2016	2017	2018
Ajoneuvoja/vrk	2 042	1 863	1 856	1 816	1 877
% muut.	66,4%	-8,8%	-0,3%	-2,2%	3,4%

Viikonpäivävaihtelut

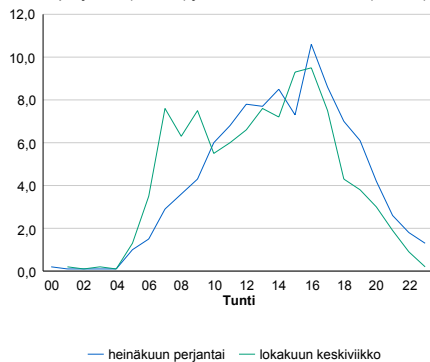


Tuntijärjestyskäyrä



Tuntivaihtelut

Heinäkuun perjantai (vko 28) ja lokakuun keskiviikko (vko 41).



h	q	q/KVL	h	qras	qras/KVL
1	398	21,2%	1	31	34,8%
30	332	17,7%	30	16	18,0%
100	303	16,1%	100	14	15,7%
300	253	13,5%	300	12	13,5%
500	221	11,8%	500	11	12,4%

8.04 LAM-kirja

226 vt23_Kankaanpää (VT 23)

Perustettu 01.01.1990

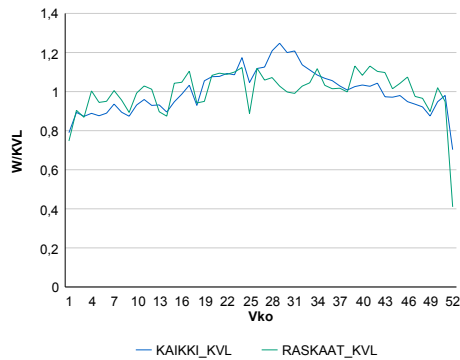
Vuoden 2018 liikennemäärät:

KVL	3 825	KVLras	349	Tieosa	106	Suunta1	Kankaanpää
KAVL	4 010	KAVLras	448	Etäisyys	2790	Suunta2	Pori
KKVL	4 370	KKVLras	367	Kaistoja	2		

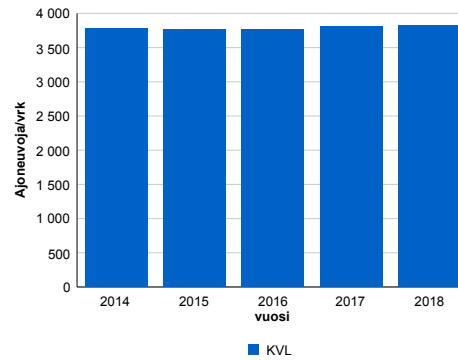
Liikenteen koostumus:

	11 HA-PA	12 KAIP	13 Linja-autot	14 KAPP	15 KATP	16 HA + PK	17 HA + AV		Kevyet ajoneuvot	Raskaat ajoneuvot
ARKILIIKENNE	85,2%	4,1%	0,9%	1,4%	4,7%	2,3%	1,3%		88,8%	11,2%
KOKO VUOSI	87,1%	3,5%	0,8%	1,1%	3,7%	2,5%	1,3%		90,9%	9,1%

Kausivaihtelukertoimet

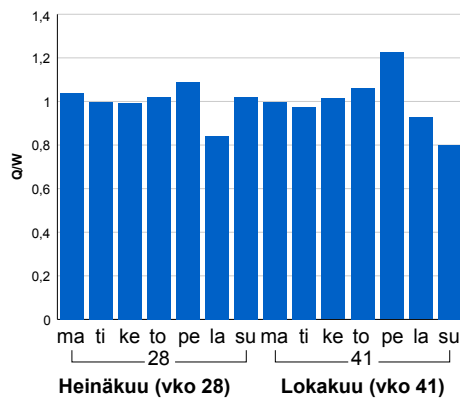


Liikenteen kehitys vv. 2018

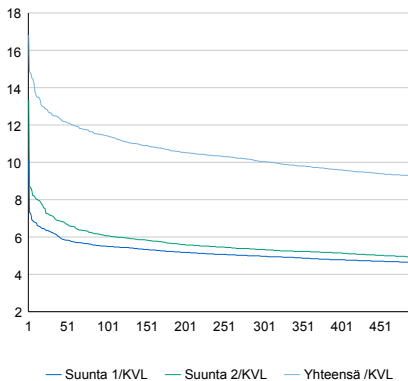


2014	2015	2016	2017	2018
3 775	3 772	3 762	3 815	3 825
0,4%	-0,1%	-0,3%	1,4%	0,3%

Viikonpäivävaihtelut

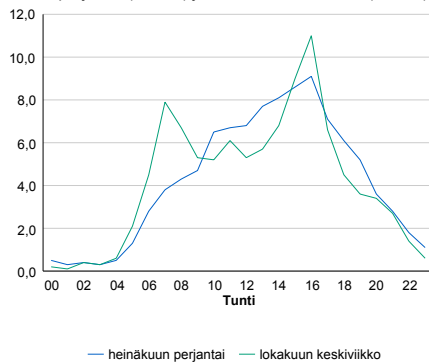


Tuntijärjestyskäyrä



Tuntivaihtelut

Heinäkuun perjantai (vko 28) ja lokakuun keskiviikko (vko 41).



h	q	q/KVL	h	qras	qras/KVL
1	643	16,8%	1	57	16,3%
30	483	12,6%	30	44	12,6%
100	437	11,4%	100	41	11,7%
300	384	10,0%	300	37	10,6%
500	354	9,3%	500	35	10,0%

8.04 LAM-kirja

227 vt1_Kaarina_Kirismäki (VT
1)

Perustettu 10.07.1995

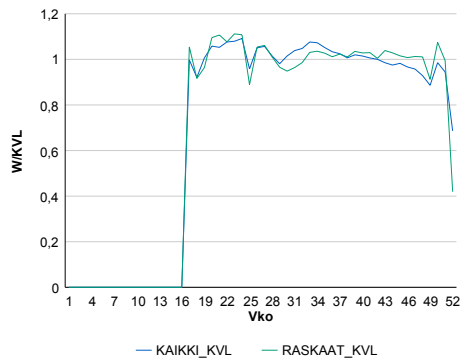
Vuoden 2018 liikennemäärät:

KVL	25 921	KVLras	2 083	Tieosa	31	Suunta1	Turku
KAVL	27 240	KAVLras	2 655	Etäisyys	4806	Suunta2	Helsinki
KKVL	27 061	KKVLras	2 119	Kaistoja	4		

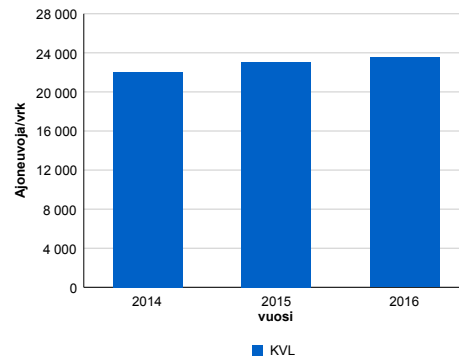
Liikenteen koostumus:

	11 HA-PA	12 KÄIP	13 Linja-autot	14 KAPP	15 KATP	16 HA + PK	17 HA + AV		Kevyet ajoneuvot	Raskaat ajoneuvot
ARKILIIKENNE	88,6%	2,7%	0,7%	2,6%	3,7%	1,3%	0,4%	ARKILIIKENNE	90,3%	9,7%
KOKO VUOSI	90,2%	2,2%	0,8%	2,1%	2,9%	1,4%	0,4%	KOKO VUOSI	92,0%	8,0%

Kausivaihtelukertoimet

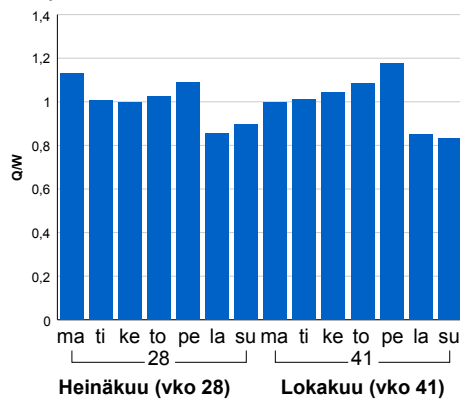


Liikenteen kehitys vv. 2018

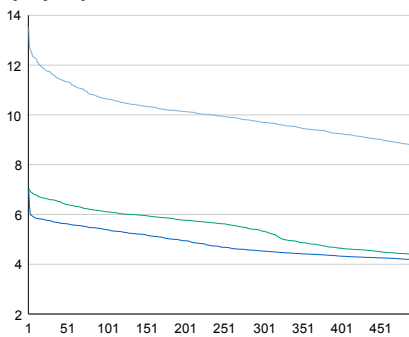


2014	2015	2016
22 017	23 049	23 510
1,1%	4,7%	2,0%

Viikonpäivävaihtelut

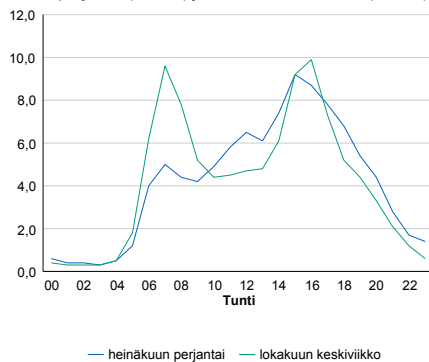


Tuntijärjestyskäyrä



Tuntivaihtelut

Heinäkuun perjantai (vko 28) ja lokakuun keskiviikko (vko 41).



h	q	q/KVL	h	qras	qras/KVL
1	3 505	13,5%	1	262	12,6%
30	3 027	11,7%	30	231	11,1%
100	2 757	10,6%	100	209	10,0%
300	2 515	9,7%	300	182	8,7%
500	2 264	8,7%	500	171	8,2%

8.04 LAM-kirja

229 kt40_Tuulissuo (VT 40)

Perustettu 10.07.1995

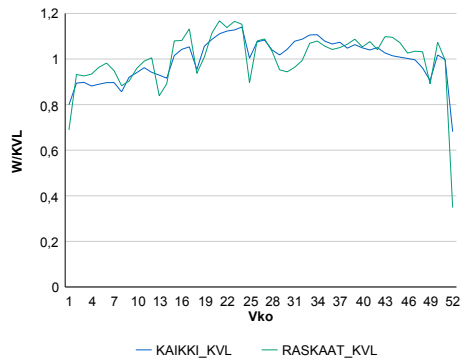
Vuoden 2018 liikennemäärät:

KVL	14 076	KVLras	1 507	Tieosa	5	Suunta1	Helsinki
KAVL	15 199	KAVLras	1 995	Etäisyys	5712	Suunta2	Raisio
KKVL	15 195	KKVLras	1 568	Kaistoja	2		

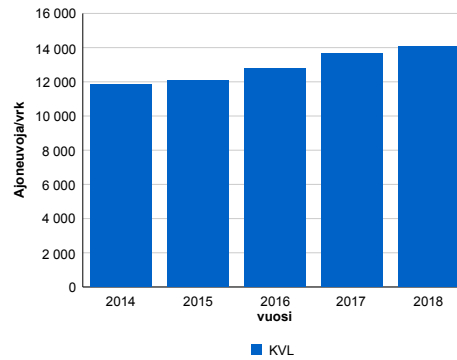
Liikenteen koostumus:

	11 HA-PA	12 KAIP	13 Linja-autot	14 KAPP	15 KATP	16 HA + PK	17 HA + AV		Kevyet ajoneuvot	Raskaat ajoneuvot
ARKILIIKENNE	84,0%	3,7%	0,9%	4,0%	4,5%	2,1%	0,8%		86,9%	13,1%
KOKO VUOSI	86,3%	3,0%	0,8%	3,3%	3,6%	2,2%	0,8%		89,3%	10,7%

Kausivaihtelukertoimet

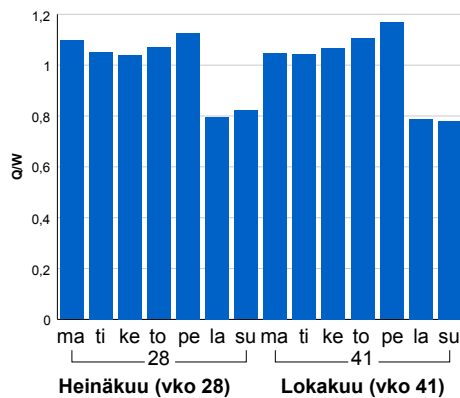


Liikenteen kehitys vv. 2018

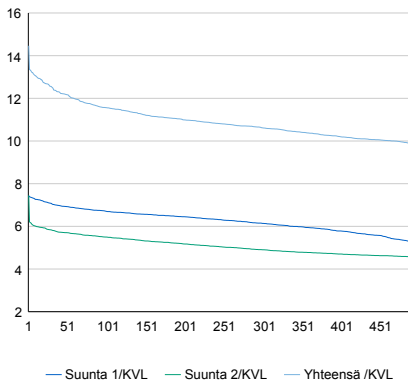


vuosi	2014	2015	2016	2017	2018
Ajoneuvoja/vrk	11 846	12 072	12 764	13 652	14 076
%	0,9%	1,9%	5,7%	7,0%	3,1%

Viikonpäivävaihtelut

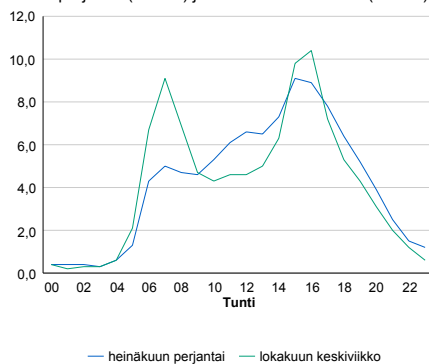


Tuntijärjestyskäyrä



Tuntivaihtelut

Heinäkuun perjantai (vko 28) ja lokakuun keskiviikko (vko 41).



h	q	q/KVL	h	qras	qras/KVL
1	2 036	14,5%	1	214	14,2%
30	1 767	12,6%	30	189	12,5%
100	1 628	11,6%	100	173	11,5%
300	1 495	10,6%	300	158	10,5%
500	1 389	9,9%	500	151	10,0%

8.04 LAM-kirja

230 vt10_Lieto (VT 10)

Perustettu 02.10.2000

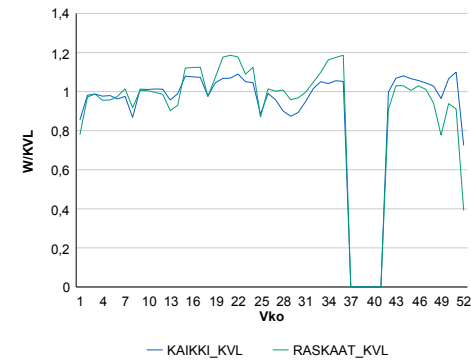
Vuoden 2018 liikennemäärät:

KVL	14 021	KVLras	715	Tieosa	2	Suunta1	Hämeenlinna
KAVL	15 406	KAVLras	929	Etäisyys	4686	Suunta2	Turku
KKVL	13 767	KKVLras	746	Kaistoja	2		

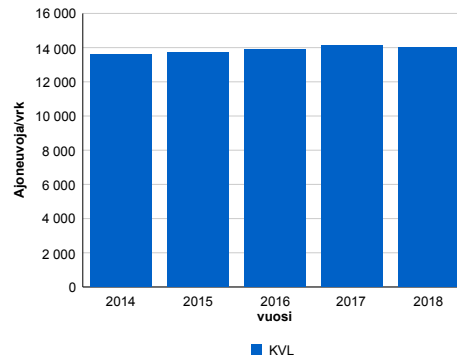
Liikenteen koostumus:

	11 HA-PA	12 KAIP	13 Linja-autot	14 KAPP	15 KATP	16 HA + PK	17 HA + AV		Kevyet ajoneuvot	Raskaat ajoneuvot
ARKILIIKENNE	91,9%	2,2%	0,9%	0,7%	2,2%	1,7%	0,4%		94,0%	6,0%
KOKO VUOSI	92,8%	1,9%	0,8%	0,6%	1,8%	1,8%	0,3%		94,9%	5,1%

Kausivaihtelukertoimet

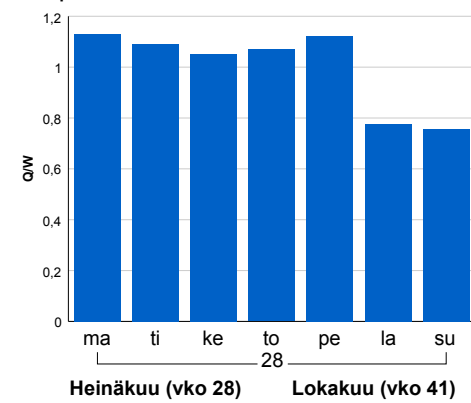


Liikenteen kehitys vv. 2018

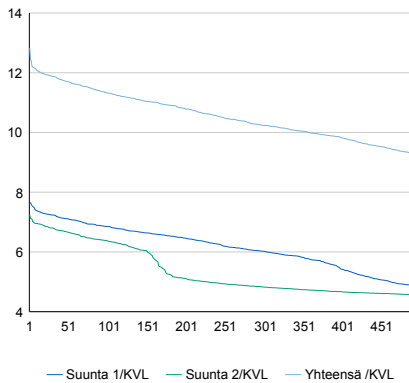


2014	2015	2016	2017	2018
13 620	13 744	13 900	14 147	14 021
0,0%	0,9%	1,1%	1,8%	-0,9%

Viiköpäivävaihtelut

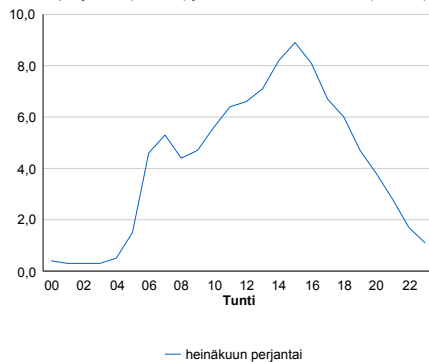


Tuntijärjestyskäyrä



Tuntivaihtelut

Heinäkuun perjantai (vko 28) ja lokakuun keskiviikko (vko 41).



h	q	q/KVL	h	qras	qras/KVL
1	1 799	12,8%	1	106	14,8%
30	1 666	11,9%	30	88	12,3%
100	1 588	11,3%	100	81	11,3%
300	1 436	10,2%	300	74	10,4%
500	1 298	9,3%	500	69	9,6%

8.04 LAM-kirja

231 kt40_Vanto (VT 40)

Perustettu 28.09.2000

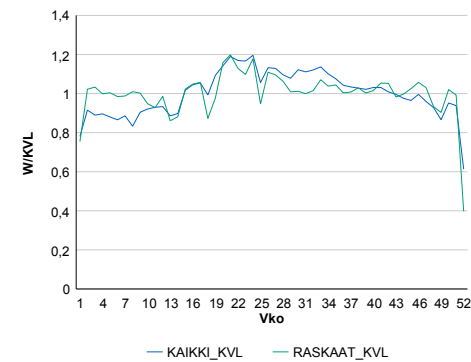
Vuoden 2018 liikennemäärät:

KVL	18 051	KVLras	1 247	Tieosa	1	Suunta1	Raisio
KAVL	19 654	KAVLras	1 569	Etäisyys	3657	Suunta2	Naantali
KKVL	20 242	KKVLras	1 317	Kaistoja	2		

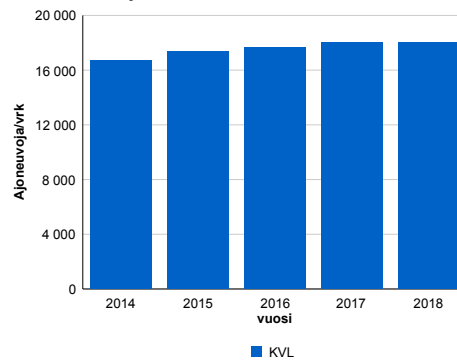
Liikenteen koostumus:

	11 HA-PA	12 KAIP	13 Linja-autot	14 KAPP	15 KATP	16 HA + PK	17 HA + AV		Kevyet ajoneuvot	Raskaat ajoneuvot
ARKILIIKENNE	89,3%	2,8%	0,4%	1,6%	3,1%	2,1%	0,6%	ARKILIIKENNE	92,0%	8,0%
KOKO VUOSI	90,5%	2,4%	0,4%	1,4%	2,7%	2,1%	0,5%	KOKO VUOSI	93,1%	6,9%

Kausivaihtelukertoimet

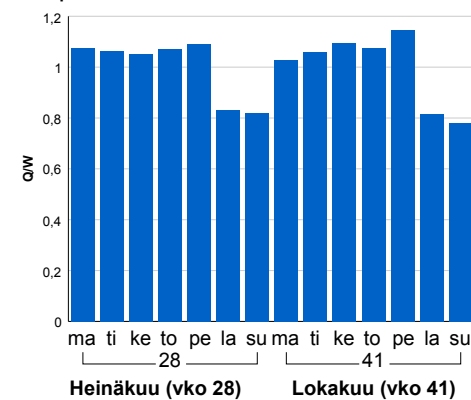


Liikenteen kehitys vv. 2018

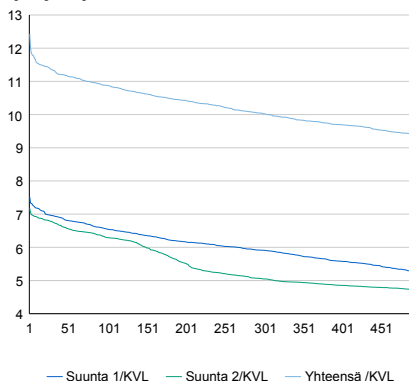


vuosi	2014	2015	2016	2017	2018
Ajoneuvoja/vrk	16 731	17 382	17 623	18 042	18 051
%	1,2%	3,9%	1,4%	2,4%	0,0%

Viikonpäivävaihtelut

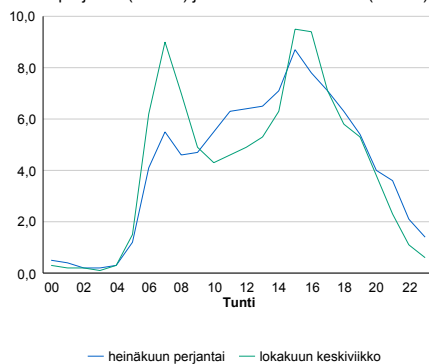


Tuntijärjestyskäyrä



Tuntivaihtelut

Heinäkuun perjantai (vko 28) ja lokakuun keskiviikko (vko 41).



h	q	q/KVL	h	qras	qras/KVL
1	2 243	12,4%	1	266	21,3%
30	2 047	11,3%	30	232	18,6%
100	1 964	10,9%	100	209	16,8%
300	1 810	10,0%	300	143	11,5%
500	1 696	9,4%	500	125	10,0%

8.04 LAM-kirja

232 vt2_Porin_lentokent (VT 2)

Perustettu 23.10.2002

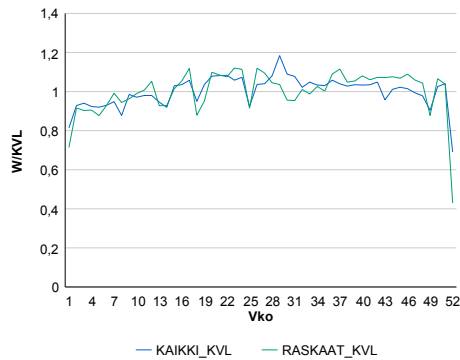
Vuoden 2018 liikennemäärät:

KVL	19 716	KVLras	1 323	Tieosa	47	Suunta1	Pori
KAVL	21 770	KAVLras	1 771	Etäisyys	1126	Suunta2	Helsinki
KKVL	20 850	KKVLras	1 366	Kaistoja	4		

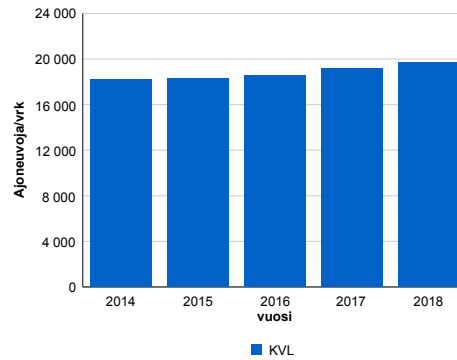
Liikenteen koostumus:

	11 HA-PA	12 KAIP	13 Linja-autot	14 KAPP	15 KATP	16 HA + PK	17 HA + AV		Kevyet ajoneuvot	Raskaat ajoneuvot
ARKILIIKENNE	90,4%	3,2%	0,4%	1,0%	3,6%	1,3%	0,2%		91,9%	8,1%
KOKO VUOSI	91,6%	2,6%	0,4%	0,8%	2,9%	1,5%	0,2%		93,3%	6,7%

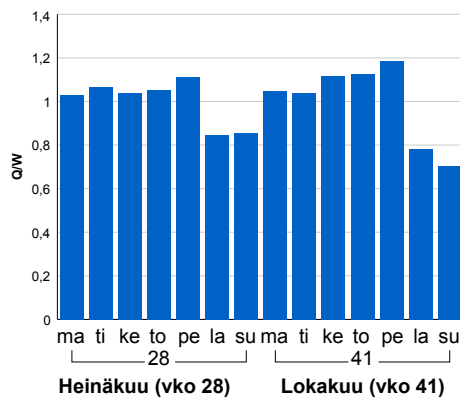
Kausivaihtelukertoimet



Liikenteen kehitys vv. 2018

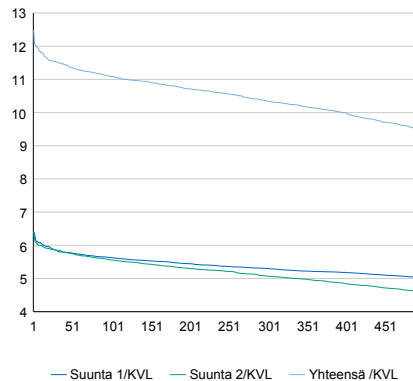


Viikonpäivävaihtelut



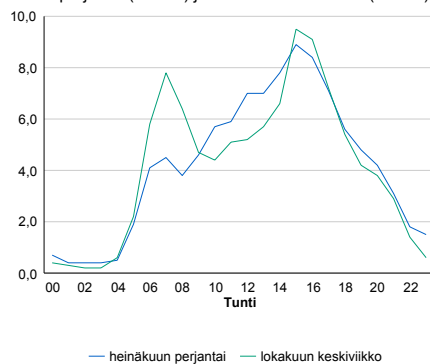
2014	2015	2016	2017	2018
18 219	18 258	18 524	19 162	19 716
0,4%	0,2%	1,5%	3,4%	2,9%

Tuntijärjestyskäyrä



Tuntivaihtelut

Heinäkuun perjantai (vko 28) ja lokakuun keskiviikko (vko 41).



h	q	q/KVL	h	qras	qras/KVL
1	2 462	12,5%	1	169	12,8%
30	2 274	11,5%	30	155	11,7%
100	2 186	11,1%	100	147	11,1%
300	2 040	10,3%	300	137	10,4%
500	1 862	9,4%	500	132	10,0%

8.04 LAM-kirja

233 kt40_Hauninen (VT 40)

Perustettu 18.11.2002

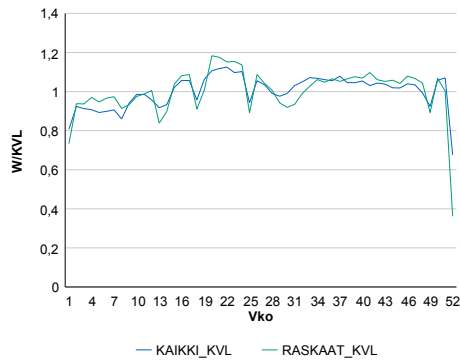
Vuoden 2018 liikennemäärät:

KVL	36 435	KVLras	3 243	Tieosa	3	Suunta1	Piikkiö
KAVL	40 351	KAVLras	4 344	Etäisyys	2525	Suunta2	Raisio
KKVL	37 905	KKVLras	3 318	Kaistoja	4		

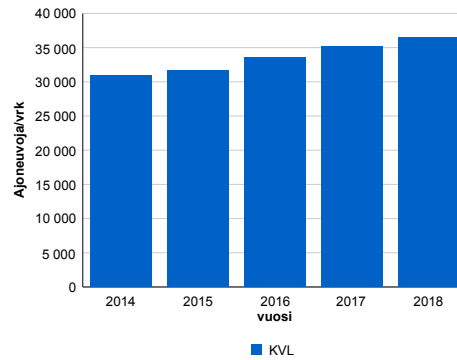
Liikenteen koostumus:

	11 HA-PA	12 KAIP	13 Linja-autot	14 KAPP	15 KATP	16 HA + PK	17 HA + AV		Kevyet ajoneuvot	Raskaat ajoneuvot
ARKILIIKENNE	87,2%	4,1%	0,2%	2,6%	3,8%	1,6%	0,4%	ARKILIIKENNE	89,2%	10,8%
KOKO VUOSI	89,0%	3,3%	0,2%	2,2%	3,1%	1,7%	0,4%	KOKO VUOSI	91,1%	8,9%

Kausivaihtelukertoimet

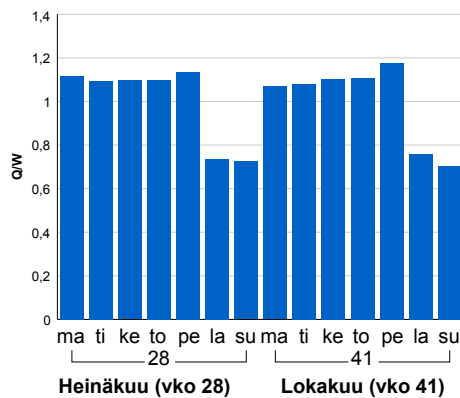


Liikenteen kehitys vv. 2018

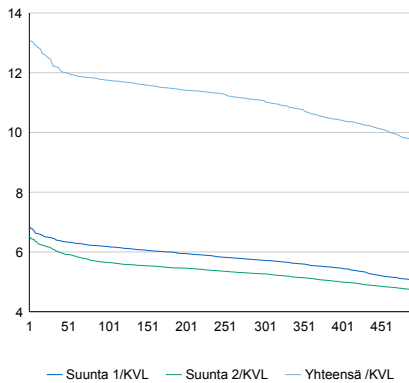


2014	2015	2016	2017	2018
30 916	31 627	33 501	35 225	36 435
-1,1%	2,3%	5,9%	5,1%	3,4%

Viikonpäivävaihtelut

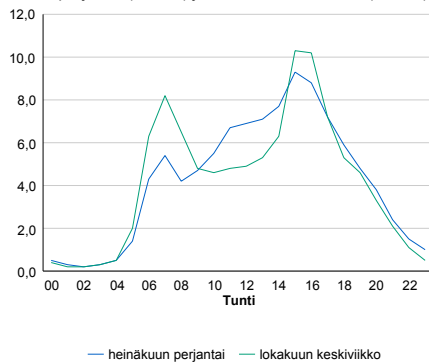


Tuntijärjestyskäyrä



Tuntivaihtelut

Heinäkuun perjantai (vko 28) ja lokakuun keskiviikko (vko 41).



h	q	q/KVL	h	qras	qras/KVL
1	4 777	13,1%	1	457	14,1%
30	4 484	12,3%	30	401	12,4%
100	4 281	11,8%	100	379	11,7%
300	4 032	11,1%	300	352	10,9%
500	3 536	9,7%	500	333	10,3%

8.04 LAM-kirja

234 kt40_Oriketo (VT 40)

Perustettu 18.11.2002

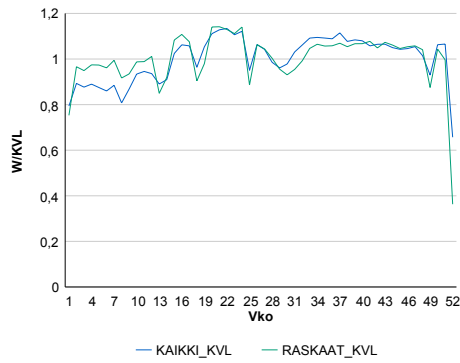
Vuoden 2018 liikennemäärät:

KVL	36 416	KVLras	3 500	Tieosa	4	Suunta1	Piikkiö
KAVL	41 081	KAVLras	4 682	Etäisyys	1992	Suunta2	Raisio
KKVL	38 176	KKVLras	3 584	Kaistoja	5		

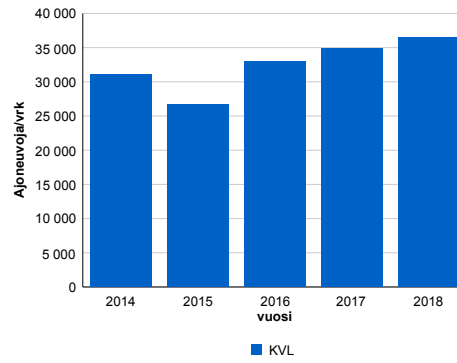
Liikenteen koostumus:

	11 HA-PA	12 KAIP	13 Linja-autot	14 KAPP	15 KATP	16 HA + PK	17 HA + AV		Kevyet ajoneuvot	Raskaat ajoneuvot
ARKILIIKENNE	86,1%	4,6%	0,3%	2,3%	4,2%	2,1%	0,4%		88,6%	11,4%
KOKO VUOSI	87,8%	3,8%	0,3%	2,0%	3,5%	2,2%	0,4%		90,4%	9,6%

Kausivaihtelukertoimet

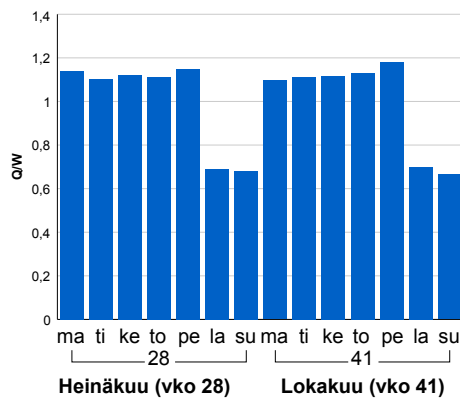


Liikenteen kehitys vv. 2018

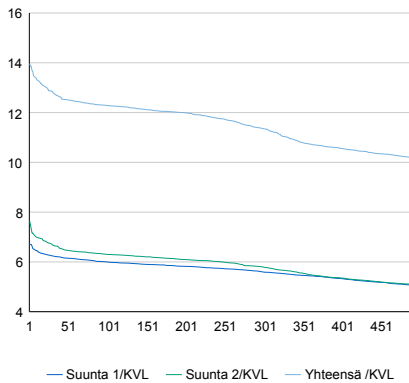


vuosi	2014	2015	2016	2017	2018
Ajoneuvoja/vrk	31 012	26 696	32 997	34 929	36 416
%	0,6%	-13,9%	23,6%	5,9%	4,3%

Viikonpäivävaihtelut

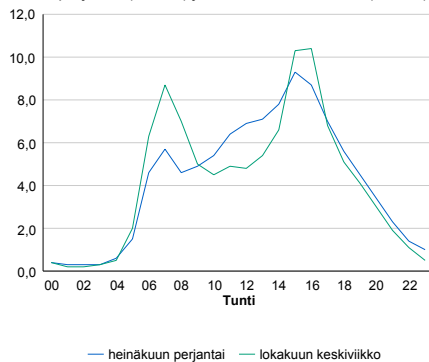


Tuntijärjestyskäyrä



Tuntivaihtelut

Heinäkuun perjantai (vko 28) ja lokakuun keskiviikko (vko 41).



h	q	q/KVL	h	qras	qras/KVL
1	5 086	14,0%	1	446	12,7%
30	4 678	12,8%	30	412	11,8%
100	4 473	12,3%	100	389	11,1%
300	4 134	11,4%	300	365	10,4%
500	3 695	10,1%	500	355	10,1%

8.04 LAM-kirja

235 vt1_Turku_Kupittaa (VT 1)

Perustettu 19.11.2003

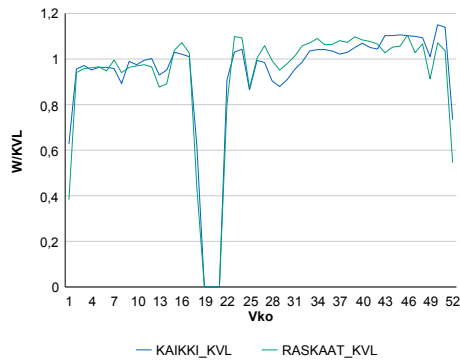
Vuoden 2018 liikennemäärät:

KVL	21 956	KVLras	567	Tieosa	36	Suunta1	Turku
KAVL	24 354	KAVLras	696	Etäisyys	1302	Suunta2	Helsinki
KKVL	21 445	KKVLras	584	Kaistoja	4		

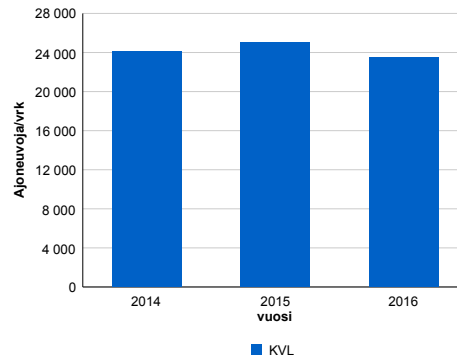
Liikenteen koostumus:

	11 HA-PA	12 KAIP	13 Linja-autot	14 KAPP	15 KATP	16 HA + PK	17 HA + AV		Kevyet ajoneuvot	Raskaat ajoneuvot
ARKILIIKENNE	96,4%	1,6%	0,8%	0,3%	0,2%	0,6%	0,1%		97,1%	2,9%
KOKO VUOSI	96,7%	1,3%	0,9%	0,2%	0,2%	0,7%	0,1%		97,4%	2,6%

Kausivaihtelukertoimet

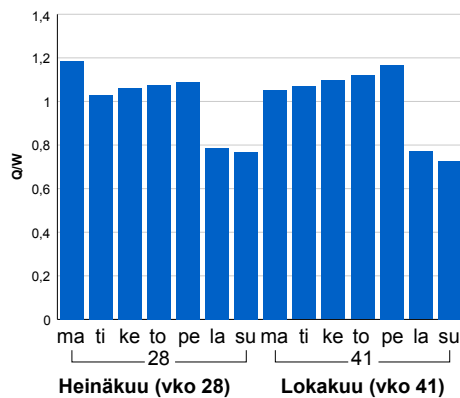


Liikenteen kehitys vv. 2018

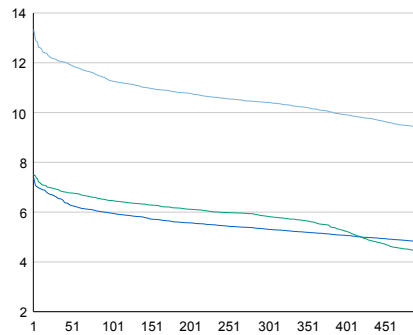


2014	2015	2016
24 076	25 052	23 477
1,2%	4,1%	-6,3%

Viikonpäivävaihtelut

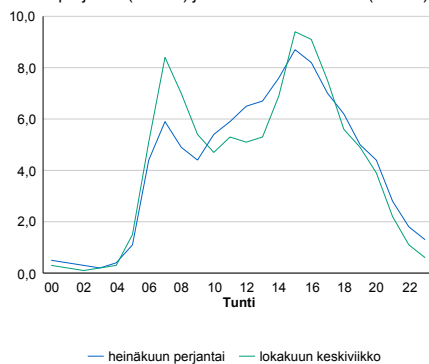


Tuntijärjestyskäyrä



Tuntivaihtelut

Heinäkuun perjantai (vko 28) ja lokakuun keskiviikko (vko 41).



h	q	q/KVL	h	qras	qras/KVL
1	2 927	13,3%	1	112	19,8%
30	2 663	12,1%	30	67	11,8%
100	2 476	11,3%	100	62	10,9%
300	2 285	10,4%	300	56	9,9%
500	2 069	9,4%	500	53	9,3%

8.04 LAM-kirja

237 vt1_Kaarina_Kurkela_länsi
(VT 1)

Perustettu 19.11.2003

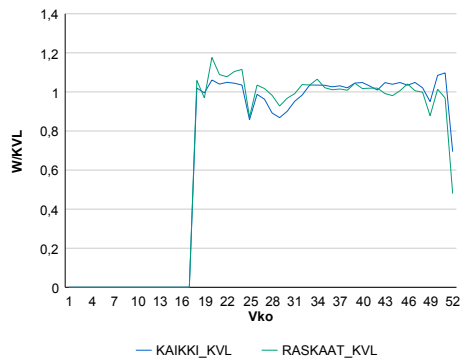
Vuoden 2018 liikennemäärät:

KVL	28 445	KVLRas	732	Tieosa	35	Suunta1	Turku
KAVL	31 325	KAVLRas	910	Etäisyys	850	Suunta2	Helsinki
KKVL	27 628	KKVLRas	743	Kaistoja	6		

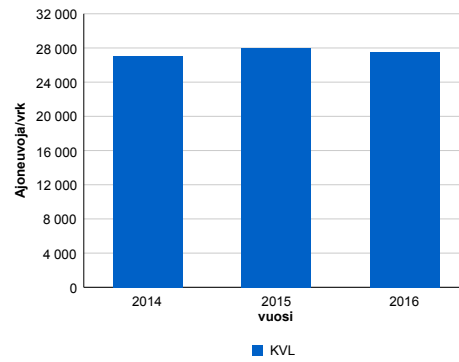
Liikenteen koostumus:

	11 HA-PA	12 KAIIP	13 Linja-autot	14 KAPP	15 KATP	16 HA + PK	17 HA + AV		Kevyet ajoneuvot	Raskaat ajoneuvot
ARKILIIKENNE	95,9%	1,7%	0,6%	0,3%	0,4%	1,0%	0,2%	ARKILIIKENNE	97,1%	2,9%
KOKO VUOSI	96,2%	1,4%	0,6%	0,3%	0,3%	1,1%	0,1%	KOKO VUOSI	97,4%	2,6%

Kausivaihtelukertoimet

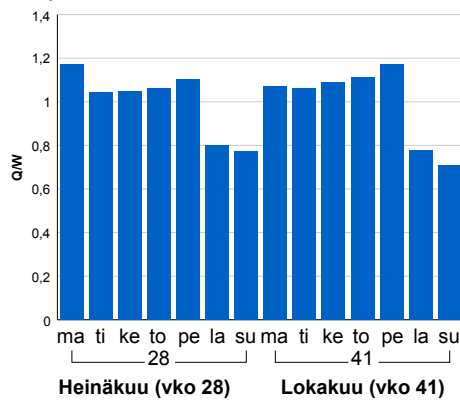


Liikenteen kehitys vv. 2018

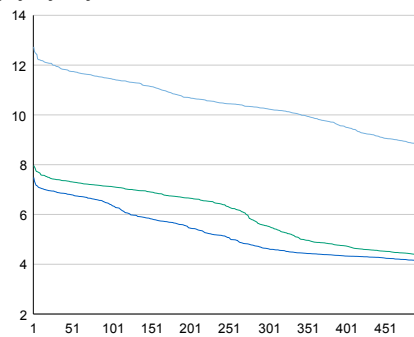


2014	2015	2016
27 051	27 984	27 534
1,5%	3,5%	-1,6%

Viikonpäivävaihtelut

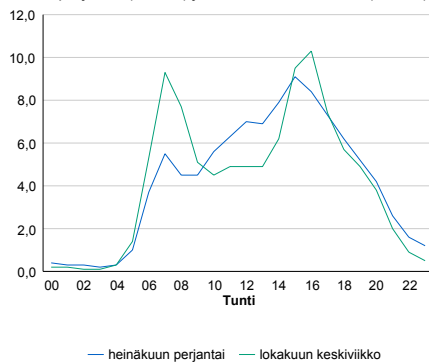


Tuntijärjestyskäyrä



Tuntivaihtelut

Heinäkuun perjantai (vko 28) ja lokakuun keskiviikko (vko 41).



h	q	q/KVL	h	qras	qras/KVL
1	3 622	12,7%	1	115	15,7%
30	3 398	11,9%	30	86	11,7%
100	3 259	11,5%	100	80	10,9%
300	2 915	10,2%	300	73	10,0%
500	2 504	8,8%	500	70	9,6%

8.04 LAM-kirja

238 vt1_Kaarina_Kurkela_itä
(VT 1)

Perustettu 19.11.2003

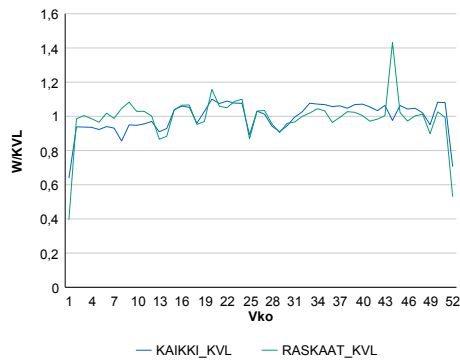
Vuoden 2018 liikennemäärät:

KVL	23 708	KVLras	794	Tieosa	34	Suunta1	Turku
KAVL	25 867	KAVLras	986	Etäisyys	867	Suunta2	Helsinki
KKVL	24 010	KKVLras	795	Kaistoja	5		

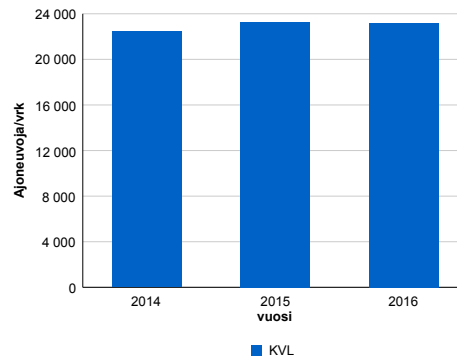
Liikenteen koostumus:

	11 HA-PA	12 KAIIP	13 Linja-autot	14 KAPP	15 KATP	16 HA + PK	17 HA + AV		Kevyet ajoneuvot	Raskaat ajoneuvot
ARKILIIKENNE	94,8%	2,0%	0,6%	0,5%	0,7%	1,1%	0,2%	ARKILIIKENNE	96,2%	3,8%
KOKO VUOSI	95,3%	1,7%	0,6%	0,4%	0,6%	1,2%	0,2%	KOKO VUOSI	96,7%	3,3%

Kausivaihtelukertoimet

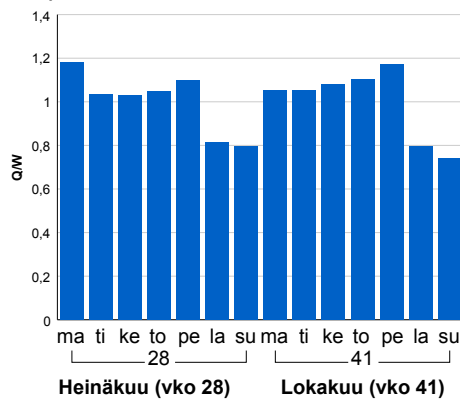


Liikenteen kehitys vv. 2018

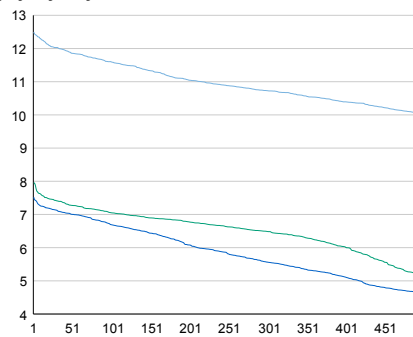


2014	2015	2016
22 452	23 305	23 165
1,8%	3,8%	-0,6%

Viikonpäivävaihtelut

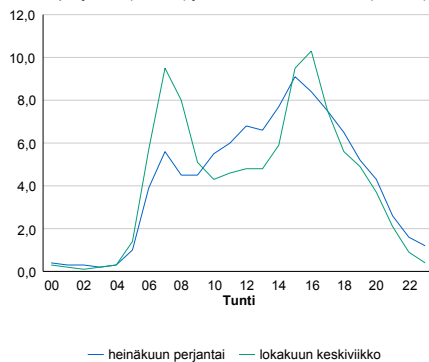


Tuntijärjestyskäyrä



Tuntivaihtelut

Heinäkuun perjantai (vko 28) ja lokakuun keskiviikko (vko 41).



h	q	q/KVL	h	qras	qras/KVL
1	2 963	12,5%	1	133	16,8%
30	2 852	12,0%	30	101	12,7%
100	2 751	11,6%	100	89	11,2%
300	2 544	10,7%	300	82	10,3%
500	2 375	10,0%	500	78	9,8%

8.04 LAM-kirja

239 vt1_Kaarina (VT 1)

Perustettu 19.11.2003

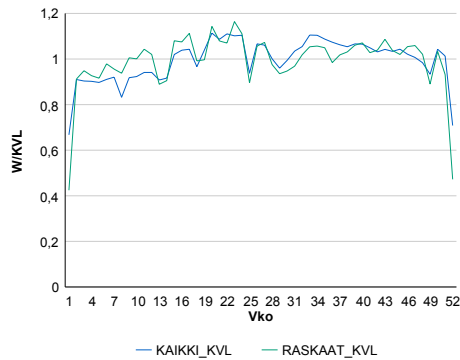
Vuoden 2018 liikennemäärät:

KVL	18 173	KVLras	806	Tieosa	33	Suunta1	Turku
KAVL	19 292	KAVLras	991	Etäisyys	2485	Suunta2	Helsinki
KKVL	19 086	KKVLras	826	Kaistoja	4		

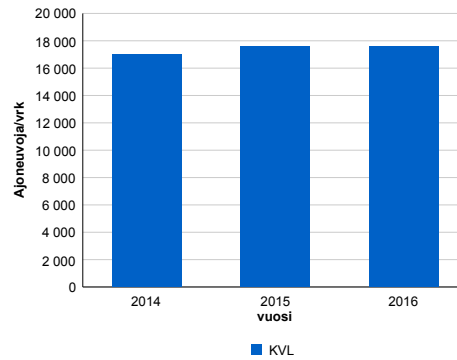
Liikenteen koostumus:

	11 HA-PA	12 KAIP	13 Linja-autot	14 KAPP	15 KATP	16 HA + PK	17 HA + AV		Kevyet ajoneuvot	Raskaat ajoneuvot
ARKILIIKENNE	93,4%	2,3%	0,7%	0,7%	1,4%	1,2%	0,3%		94,9%	5,1%
KOKO VUOSI	94,1%	1,9%	0,7%	0,6%	1,1%	1,3%	0,3%		95,6%	4,4%

Kausivaihtelukertoimet

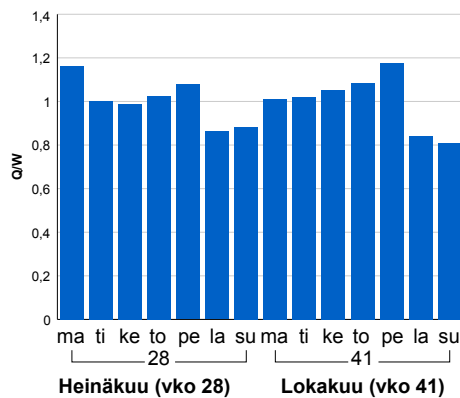


Liikenteen kehitys vv. 2018

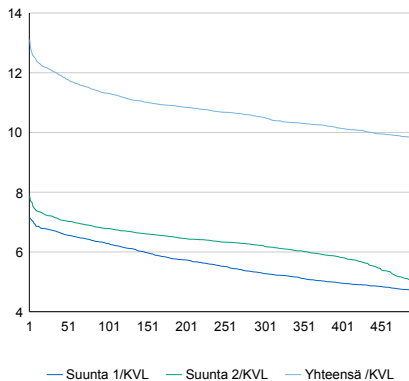


2014	2015	2016
16 973	17 573	17 556
3,0%	3,5%	-0,1%

Viikönpäivävaihtelut

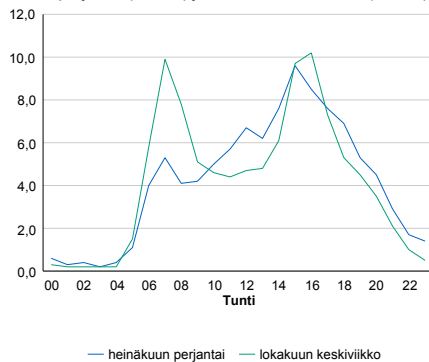


Tuntijärjestyskäyrä



Tuntivaihtelut

Heinäkuun perjantai (vko 28) ja lokakuun keskiviikko (vko 41).



h	q	q/KVL	h	qras	qras/KVL
1	2 383	13,1%	1	122	15,1%
30	2 191	12,1%	30	96	11,9%
100	2 056	11,3%	100	88	10,9%
300	1 909	10,5%	300	81	10,0%
500	1 781	9,8%	500	77	9,6%

8.04 LAM-kirja

240 vt1_Kaarina_Piikkiö (VT 1)

Perustettu 19.11.2003

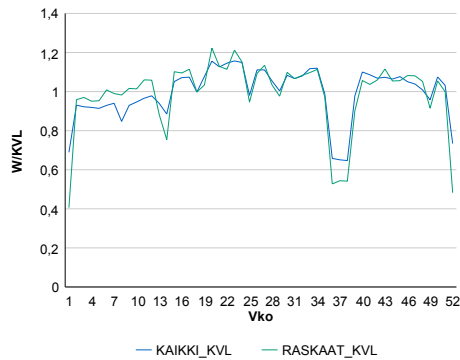
Vuoden 2018 liikennemäärät:

KVL	16 129	KVLras	760	Tieosa	32	Suunta1	Turku
KAVL	17 080	KAVLras	940	Etäisyys	932	Suunta2	Helsinki
KKVL	17 582	KKVLras	823	Kaistoja	4		

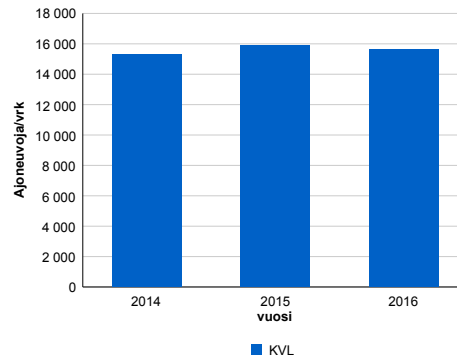
Liikenteen koostumus:

	11 HA-PA	12 KAIP	13 Linja-autot	14 KAPP	15 KATP	16 HA + PK	17 HA + AV		Kevyet ajoneuvot	Raskaat ajoneuvot
ARKILIIKENNE	93,2%	2,3%	0,9%	0,8%	1,5%	1,0%	0,3%		94,5%	5,5%
KOKO VUOSI	94,0%	1,9%	0,9%	0,7%	1,2%	1,1%	0,2%		95,3%	4,7%

Kausivaihtelukertoimet

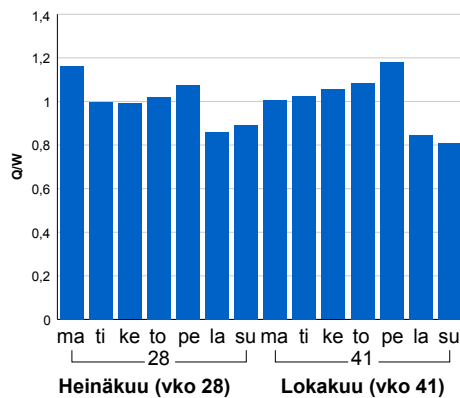


Liikenteen kehitys vv. 2018

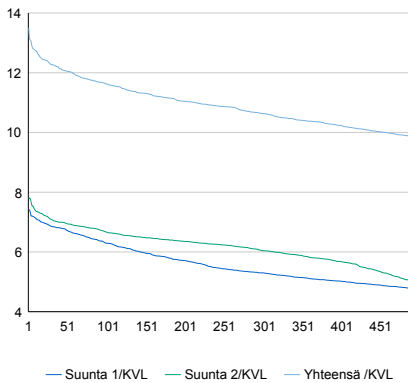


2014	2015	2016
15 329	15 913	15 598
0,3%	3,8%	-2,0%

Viikonpäivävaihtelut

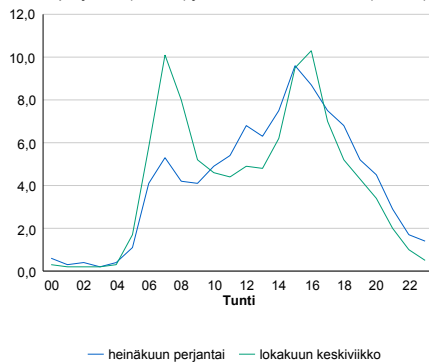


Tuntijärjestyskäyrä



Tuntivaihtelut

Heinäkuun perjantai (vko 28) ja lokakuun keskiviikko (vko 41).



h	q	q/KVL	h	qras	qras/KVL
1	2 179	13,5%	1	123	16,2%
30	1 979	12,3%	30	94	12,4%
100	1 876	11,6%	100	86	11,3%
300	1 715	10,6%	300	79	10,4%
500	1 585	9,8%	500	75	9,9%

8.04 LAM-kirja

242 vt1_Paimionjoki (VT 1)

Perustettu 19.11.2003

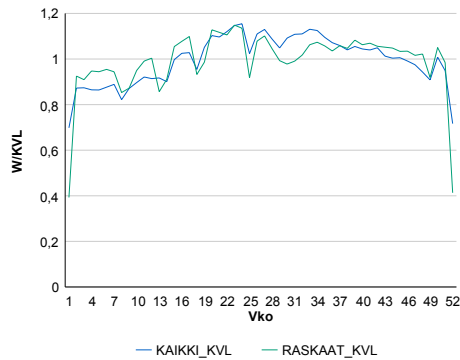
Vuoden 2018 liikennemäärät:

KVL	21 048	KVLras	1 910	Tieosa	30	Suunta1	Turku
KAVL	21 759	KAVLras	2 423	Etäisyys	1077	Suunta2	Helsinki
KKVL	23 314	KKVLras	2 002	Kaistoja	4		

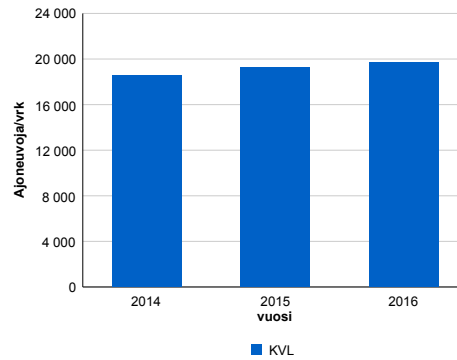
Liikenteen koostumus:

	11 HA-PA	12 KAIP	13 Linja-autot	14 KAPP	15 KATP	16 HA + PK	17 HA + AV		Kevyet ajoneuvot	Raskaat ajoneuvot
ARKILIIKENNE	87,2%	2,5%	0,9%	3,1%	4,6%	1,4%	0,3%		88,9%	11,1%
KOKO VUOSI	89,2%	2,1%	0,9%	2,5%	3,6%	1,5%	0,3%		90,9%	9,1%

Kausivaihtelukertoimet

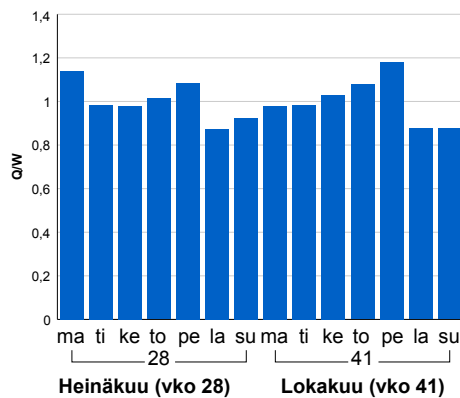


Liikenteen kehitys vv. 2018

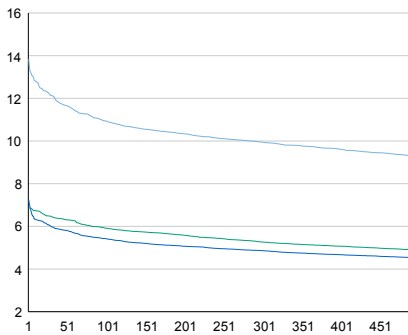


2014	2015	2016
18 581	19 286	19 698
2,3%	3,8%	2,1%

Viikonpäivävaihtelut

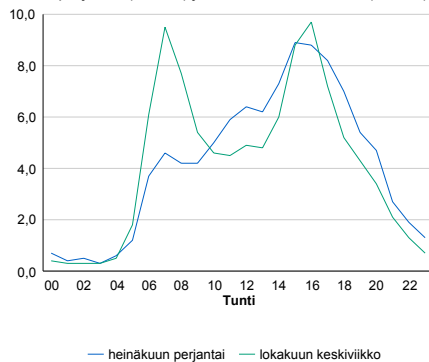


Tuntijärjestyskäyrä



Tuntivaihtelut

Heinäkuun perjantai (vko 28) ja lokakuun keskiviikko (vko 41).



h	q	q/KVL	h	qras	qras/KVL
1	2 913	13,8%	1	244	12,8%
30	2 553	12,1%	30	214	11,2%
100	2 302	10,9%	100	196	10,3%
300	2 094	9,9%	300	172	9,0%
500	1 952	9,3%	500	162	8,5%

8.04 LAM-kirja

243 vt1_Paimio_Paimionmäki
(VT 1)

Perustettu 19.11.2003

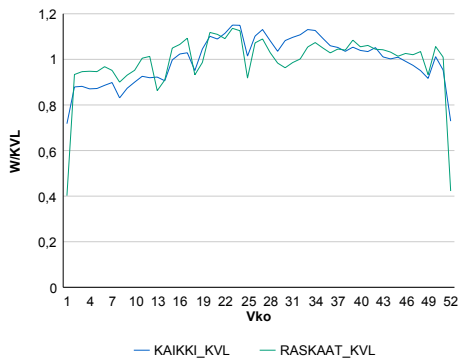
Vuoden 2018 liikennemäärät:

KVL	17 705	KVLras	1 885	Tiesoa	29	Suunta1	Turku
KAVL	18 167	KAVLras	2 376	Etäisyys	2312	Suunta2	Helsinki
KKVL	19 526	KKVLras	1 958	Kaistoja	5		

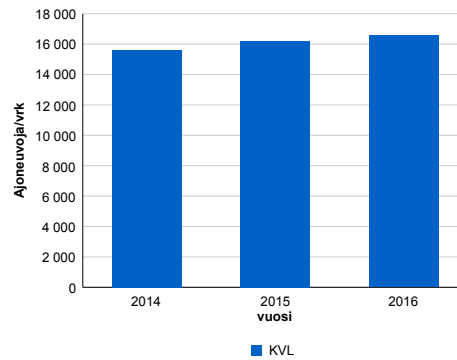
Liikenteen koostumus:

	11 HA-PA	12 KAIIP	13 Linja-autot	14 KAPP	15 KATP	16 HA + PK	17 HA + AV		Kevyet ajoneuvot	Raskaat ajoneuvot
ARKILIIKENNE	85,1%	2,9%	0,9%	3,8%	5,4%	1,4%	0,4%	ARKILIIKENNE	86,9%	13,1%
KOKO VUOSI	87,4%	2,5%	1,0%	3,1%	4,2%	1,5%	0,4%	KOKO VUOSI	89,4%	10,6%

Kausivaihtelukertoimet

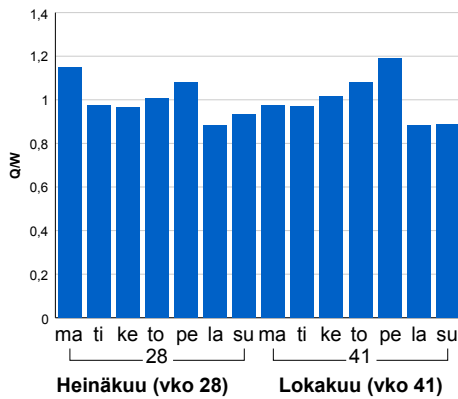


Liikenteen kehitys vv. 2018

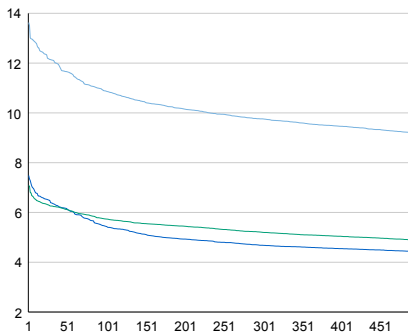


2014	2015	2016
15 600	16 211	16 562
0,6%	3,9%	2,2%

Viikonpäivävaihtelut

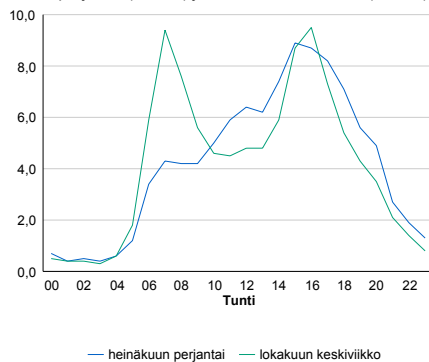


Tuntijärjestyskäyrä



Tuntivaihtelut

Heinäkuun perjantai (vko 28) ja lokakuun keskiviikko (vko 41).



h	q	q/KVL	h	qras	qras/KVL
1	2 413	13,6%	1	237	12,6%
30	2 147	12,1%	30	210	11,1%
100	1 926	10,9%	100	193	10,2%
300	1 728	9,8%	300	168	8,9%
500	1 626	9,2%	500	159	8,4%

8.04 LAM-kirja

244 vt1_Paimio_Vista (VT 1)

Perustettu 19.11.2003

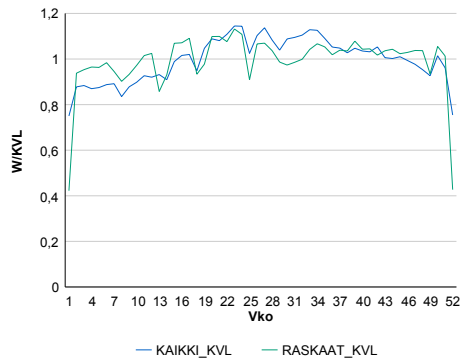
Vuoden 2018 liikennemäärät:

KVL	16 976	KVLras	1 721	Tieosa	28	Suunta1	Turku
KAVL	17 146	KAVLras	2 171	Etäisyys	3331	Suunta2	Helsinki
KKVL	18 732	KKVLras	1 781	Kaistoja	4		

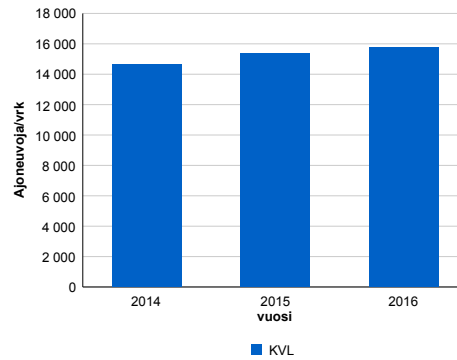
Liikenteen koostumus:

	11 HA-PA	12 KAIP	13 Linja-autot	14 KAPP	15 KATP	16 HA + PK	17 HA + AV		Kevyet ajoneuvot	Raskaat ajoneuvot
ARKILIIKENNE	85,8%	2,6%	1,0%	3,9%	5,1%	1,2%	0,4%		87,3%	12,7%
KOKO VUOSI	88,2%	2,1%	1,1%	3,0%	3,9%	1,3%	0,4%		89,9%	10,1%

Kausivaihtelukertoimet

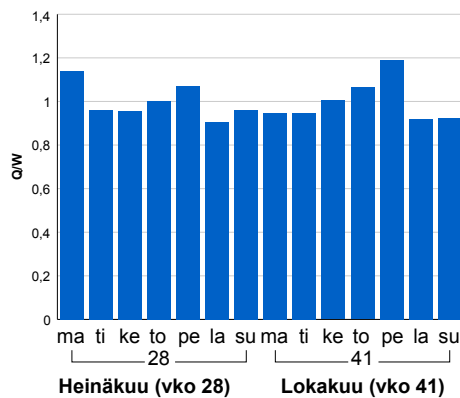


Liikenteen kehitys vv. 2018

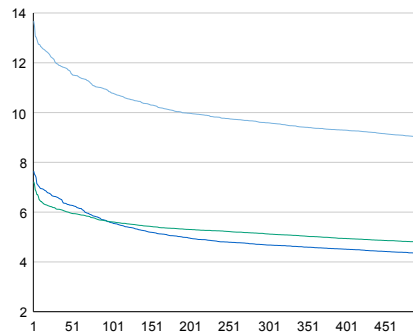


2014	2015	2016
14 672	15 375	15 756
0,9%	4,8%	2,5%

Viikonpäivävaihtelut

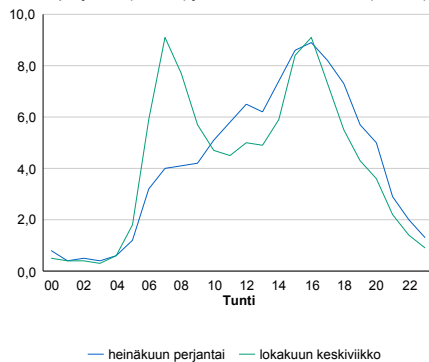


Tuntijärjestyskäyrä



Tuntivaihtelut

Heinäkuun perjantai (vko 28) ja lokakuun keskiviikko (vko 41).



h	q	q/KVL	h	qras	qras/KVL
1	2 321	13,7%	1	227	13,2%
30	2 031	12,0%	30	185	10,8%
100	1 832	10,8%	100	170	9,9%
300	1 628	9,6%	300	151	8,8%
500	1 528	9,0%	500	143	8,3%

8.04 LAM-kirja

245 vt1_Salo_Hajala (VT 1)

Perustettu 19.11.2003

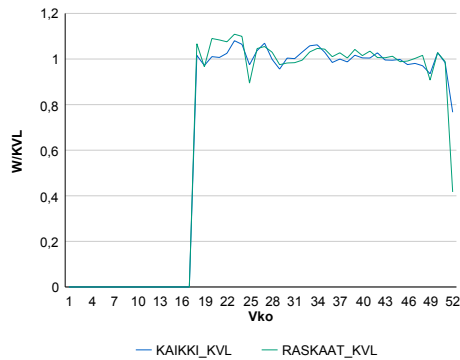
Vuoden 2018 liikennemäärät:

KVL	16 500	KVLras	1 662	Tieosa	26	Suunta1	Turku
KAVL	16 586	KAVLras	2 054	Etäisyys	4401	Suunta2	Helsinki
KKVL	16 995	KKVLras	1 703	Kaistoja	4		

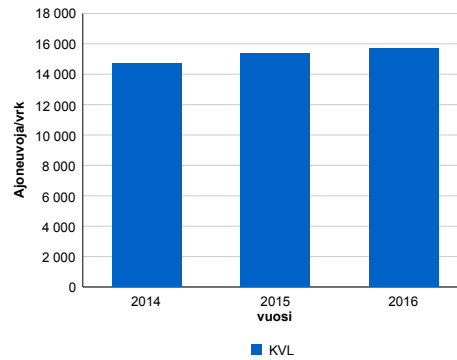
Liikenteen koostumus:

	11 HA-PA	12 KAIP	13 Linja-autot	14 KAPP	15 KATP	16 HA + PK	17 HA + AV		Kevyet ajoneuvot	Raskaat ajoneuvot
ARKILIIKENNE	85,8%	2,3%	1,0%	3,4%	5,7%	1,5%	0,4%		87,6%	12,4%
KOKO VUOSI	88,0%	2,0%	1,0%	2,6%	4,5%	1,6%	0,3%		89,9%	10,1%

Kausivaihtelukertoimet

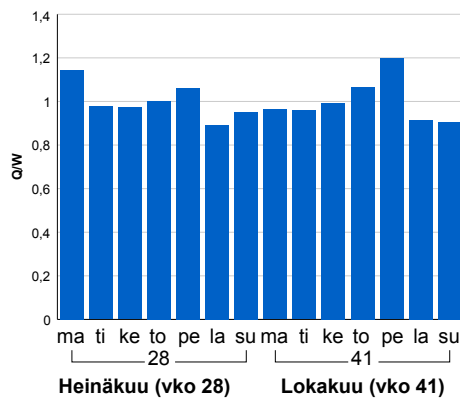


Liikenteen kehitys vv. 2018

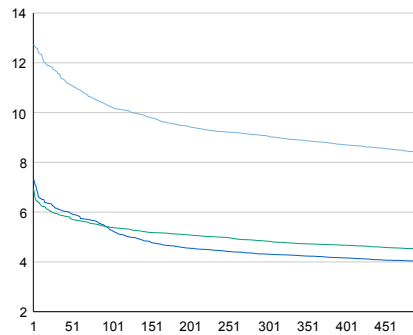


2014	2015	2016
14 694	15 363	15 724
0,3%	4,6%	2,4%

Viikonpäivävaihtelut

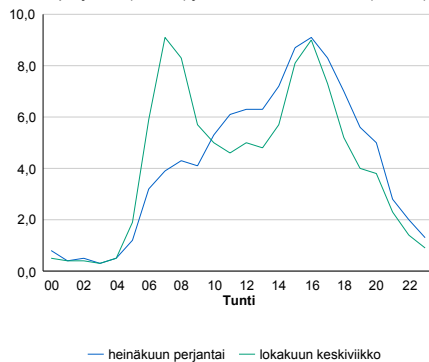


Tuntijärjestyskäyrä



Tuntivaihtelut

Heinäkuun perjantai (vko 28) ja lokakuun keskiviikko (vko 41).



h	q	q/KVL	h	qras	qras/KVL
1	2 102	12,7%	1	211	12,7%
30	1 924	11,7%	30	173	10,4%
100	1 689	10,2%	100	158	9,5%
300	1 496	9,1%	300	140	8,4%
500	1 385	8,4%	500	132	7,9%

8.04 LAM-kirja

247 vt1_Salo_Isokylä_länsi (VT
1)

Perustettu 19.11.2003

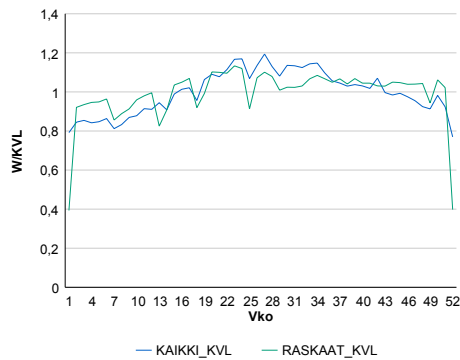
Vuoden 2018 liikennemäärät:

KVL	15 366	KVLras	1 590	Tieosa	24	Suunta1	Turku
KAVL	15 030	KAVLras	2 023	Etäisyys	972	Suunta2	Helsinki
KKVL	17 451	KKVLras	1 682	Kaistoja	4		

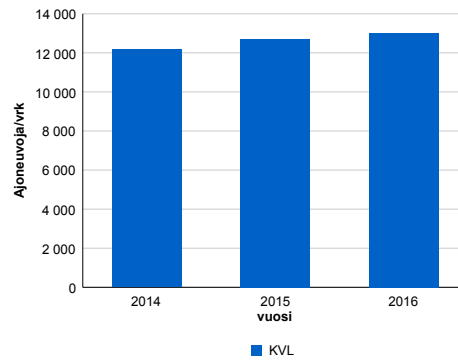
Liikenteen koostumus:

	11 HA-PA	12 KAIIP	13 Linja-autot	14 KAPP	15 KATP	16 HA + PK	17 HA + AV		Kevyet ajoneuvot	Raskaat ajoneuvot
ARKILIIKENNE	84,8%	2,3%	0,9%	4,3%	6,0%	1,4%	0,3%	ARKILIIKENNE	86,5%	13,5%
KOKO VUOSI	87,8%	1,9%	0,9%	3,2%	4,4%	1,6%	0,3%	KOKO VUOSI	89,7%	10,3%

Kausivaihtelukertoimet

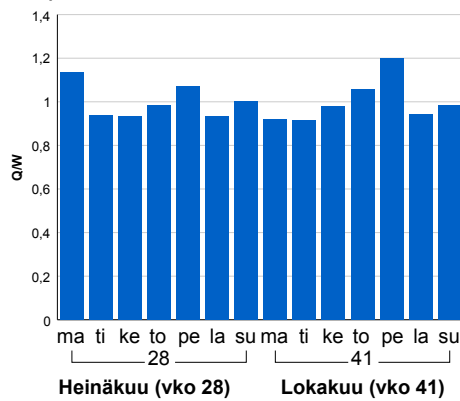


Liikenteen kehitys vv. 2018

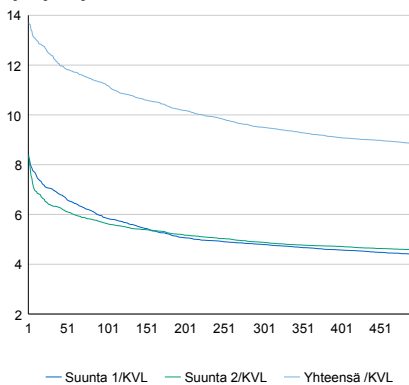


2014	2015	2016
12 174	12 705	13 014
0,5%	4,4%	2,4%

Viikonpäivävaihtelut

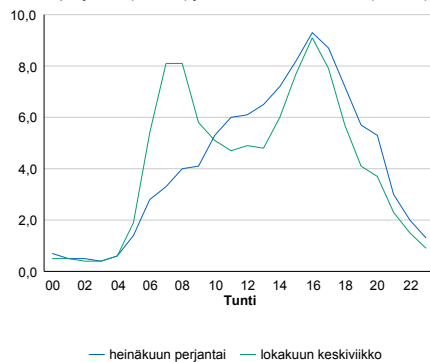


Tuntijärjestyskäyrä



Tuntivaihtelut

Heinäkuun perjantai (vko 28) ja lokakuun keskiviikko (vko 41).



h	q	q/KVL	h	qras	qras/KVL
1	2 101	13,7%	1	212	13,3%
30	1 903	12,4%	30	175	11,0%
100	1 723	11,2%	100	163	10,3%
300	1 461	9,5%	300	146	9,2%
500	1 356	8,8%	500	137	8,6%

8.04 LAM-kirja

248 vt1_Salo_Muurla (VT 1)

Perustettu 19.11.2003

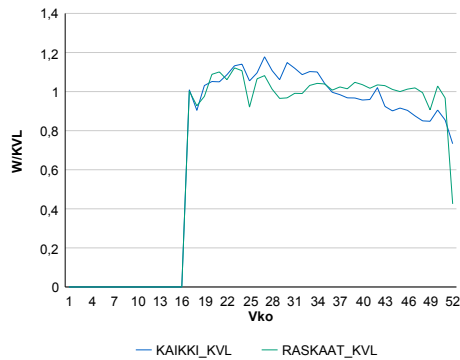
Vuoden 2018 liikennemäärät:

KVL	13 414	KVLras	1 640	Tieosa	22	Suunta1	Turku
KAVL	12 815	KAVLras	2 043	Etäisyys	2019	Suunta2	Helsinki
KKVL	14 873	KKVLras	1 684	Kaistoja	4		

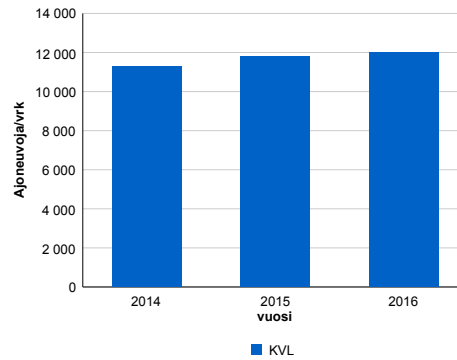
Liikenteen koostumus:

	11 HA-PA	12 KAIP	13 Linja-autot	14 KAPP	15 KATP	16 HA + PK	17 HA + AV		Kevyet ajoneuvot	Raskaat ajoneuvot
ARKILIIKENNE	81,8%	3,2%	1,1%	4,5%	7,1%	1,7%	0,6%		84,1%	15,9%
KOKO VUOSI	85,4%	2,6%	1,1%	3,3%	5,2%	1,8%	0,6%		87,8%	12,2%

Kausivaihtelukertoimet

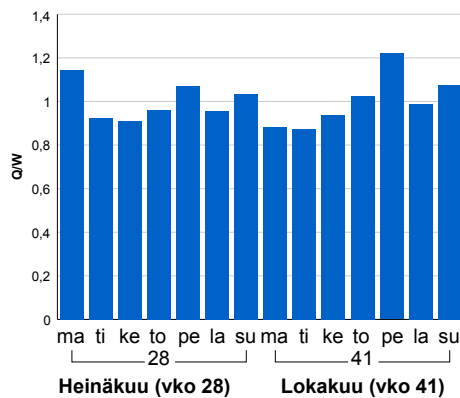


Liikenteen kehitys vv. 2018

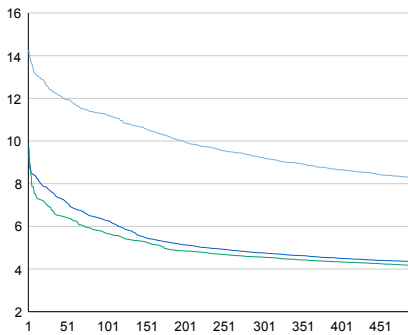


2014	2015	2016
11 290	11 789	12 024
3,3%	4,4%	2,0%

Viikonpäivävaihtelut

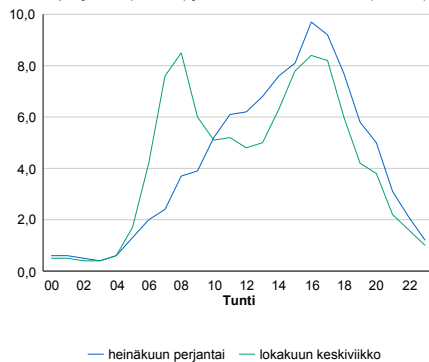


Tuntijarjestykskäyrä



Tuntivaihtelut

Heinäkuun perjantai (vko 28) ja lokakuun keskiviikko (vko 41).



h	q	q/KVL	h	qras	qras/KVL
1	1 913	14,3%	1	216	13,2%
30	1 662	12,4%	30	169	10,3%
100	1 506	11,2%	100	155	9,5%
300	1 237	9,2%	300	139	8,5%
500	1 108	8,3%	500	132	8,0%

8.04 LAM-kirja

249 vt8_ghala (VT 8)

Perustettu 05.02.2005

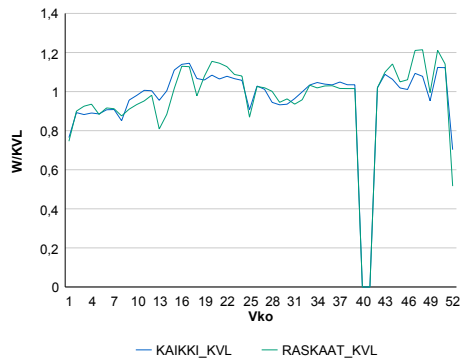
Vuoden 2018 liikennemäärät:

KVL	22 649	KVLras	1 757	Tieosa	102	Suunta1	Rauma
KAVL	24 922	KAVLras	2 224	Etäisyys	5700	Suunta2	Turku
KKVL	22 677	KKVLras	1 762	Kaistoja	4		

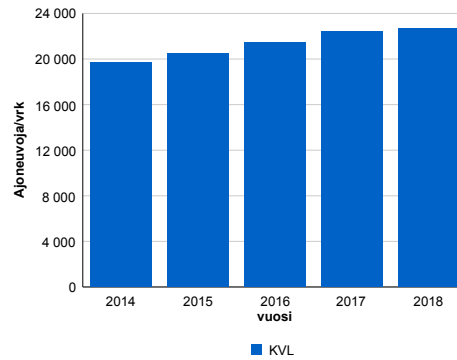
Liikenteen koostumus:

	11 HA-PA	12 KAIP	13 Linja-autot	14 KAPP	15 KATP	16 HA + PK	17 HA + AV		Kevyet ajoneuvot	Raskaat ajoneuvot
ARKILIIKENNE	89,1%	3,3%	0,7%	1,7%	3,2%	1,5%	0,4%		91,1%	8,9%
KOKO VUOSI	90,4%	2,9%	0,7%	1,5%	2,7%	1,5%	0,3%		92,2%	7,8%

Kausivaihtelukertoimet

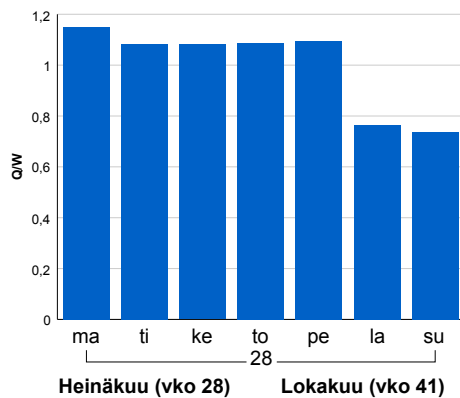


Liikenteen kehitys vv. 2018

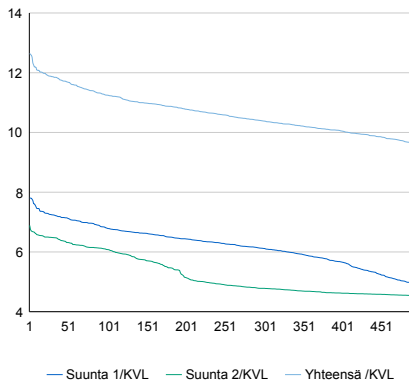


2014	2015	2016	2017	2018
19 677	20 495	21 485	22 437	22 649
3,3%	4,2%	4,8%	4,4%	0,9%

Viikonpäivävaihtelut

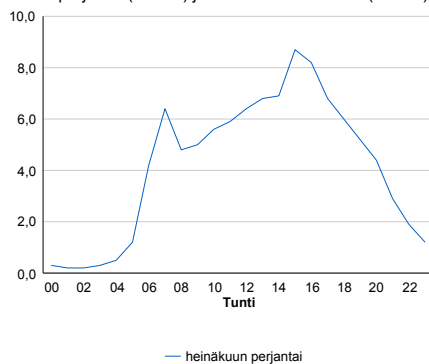


Tuntijärjestyskäyrä



Tuntivaihtelut

Heinäkuun perjantai (vko 28) ja lokakuun keskiviikko (vko 41).



h	q	q/KVL	h	qras	qras/KVL
1	2 864	12,6%	1	258	14,7%
30	2 688	11,9%	30	207	11,8%
100	2 548	11,2%	100	191	10,9%
300	2 352	10,4%	300	175	10,0%
500	2 179	9,6%	500	167	9,5%

8.04 LAM-kirja

250 vt8_Masku (VT 8)

Perustettu 05.02.2005

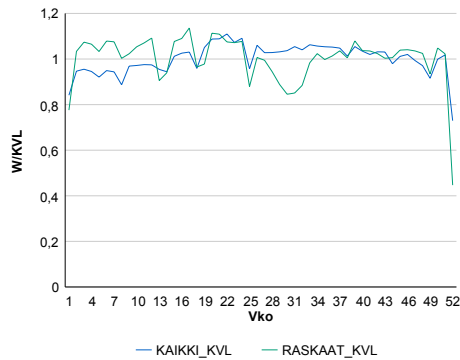
Vuoden 2018 liikennemäärät:

KVL	15 006	KVLras	1 033	Tieosa	105	Suunta1	Rauma
KAVL	16 003	KAVLras	1 321	Etäisyys	1547	Suunta2	Turku
KKVL	15 735	KKVLras	992	Kaistoja	4		

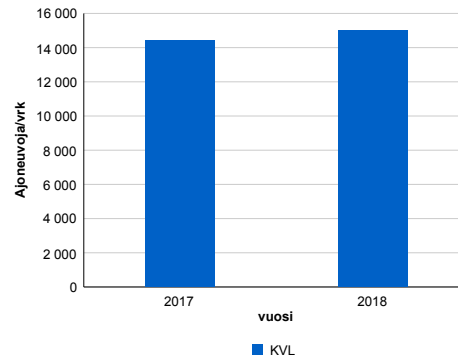
Liikenteen koostumus:

	11 HA-PA	12 KAIP	13 Linja-autot	14 KAPP	15 KATP	16 HA + PK	17 HA + AV		Kevyet ajoneuvot	Raskaat ajoneuvot
ARKILIIKENNE	89,8%	2,6%	0,5%	1,7%	3,5%	1,7%	0,3%	ARKILIIKENNE	91,7%	8,3%
KOKO VUOSI	91,0%	2,2%	0,5%	1,3%	2,8%	1,8%	0,3%	KOKO VUOSI	93,1%	6,9%

Kausivaihtelukertoimet

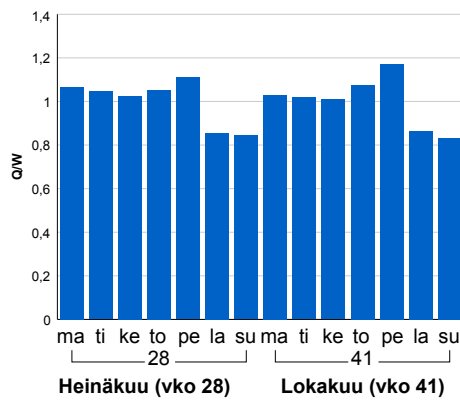


Liikenteen kehitys vv. 2018

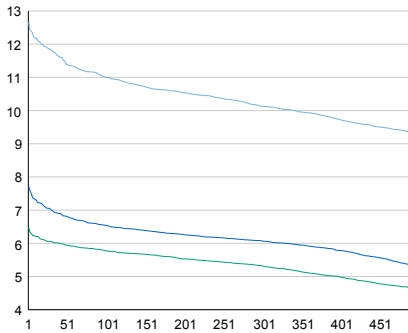


2017	2018
14 442	15 006
7,0%	3,9%

Viikonpäivävaihtelut

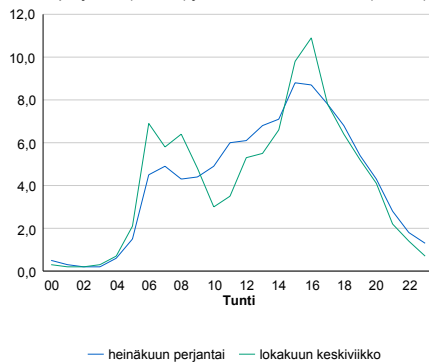


Tuntijärjestyskäyrä



Tuntivaihtelut

Heinäkuun perjantai (vko 28) ja lokakuun keskiviikko (vko 41).



h	q	q/KVL	h	qras	qras/KVL
1	1 900	12,7%	1	138	13,4%
30	1 771	11,8%	30	111	10,7%
100	1 651	11,0%	100	106	10,3%
300	1 520	10,1%	300	100	9,7%
500	1 397	9,3%	500	96	9,3%

8.04 LAM-kirja

251 kt40_Krookila (VT 40)

Perustettu 05.02.2005

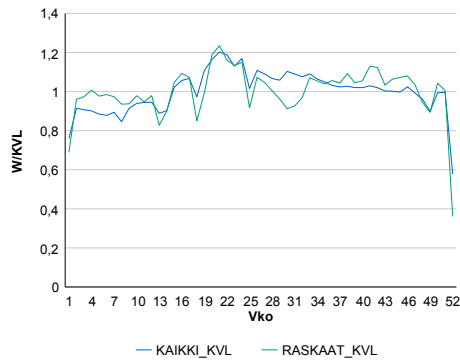
Vuoden 2018 liikennemäärät:

KVL	11 260	KVLras	1 155	Tieosa	2	Suunta1	Piikkiö
KAVL	12 649	KAVLras	1 538	Etäisyys	2039	Suunta2	Naantali
KKVL	12 285	KKVLras	1 183	Kaistoja	2		

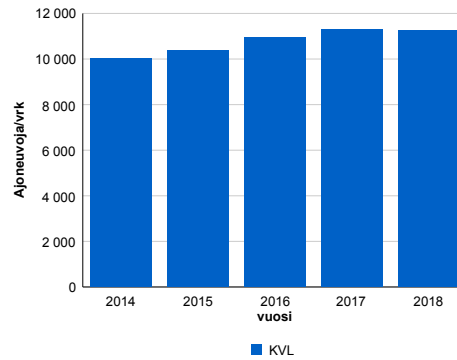
Liikenteen koostumus:

	11 HA-PA	12 KAIP	13 Linja-autot	14 KAPP	15 KATP	16 HA + PK	17 HA + AV		Kevyet ajoneuvot	Raskaat ajoneuvot
ARKILIIKENNE	84,7%	4,2%	0,5%	2,2%	5,3%	2,5%	0,6%		87,8%	12,2%
KOKO VUOSI	86,7%	3,4%	0,5%	2,0%	4,4%	2,5%	0,5%		89,7%	10,3%

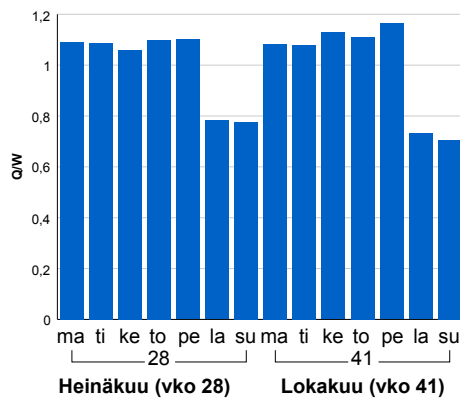
Kausivaihtelukertoimet



Liikenteen kehitys vv. 2018

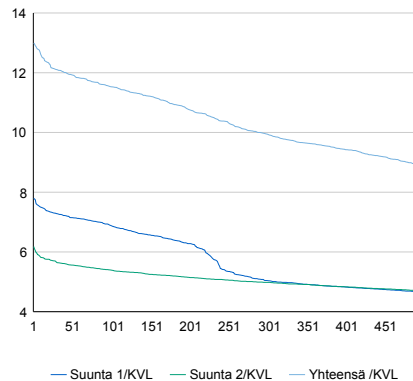


Viikonpäivävaihtelut



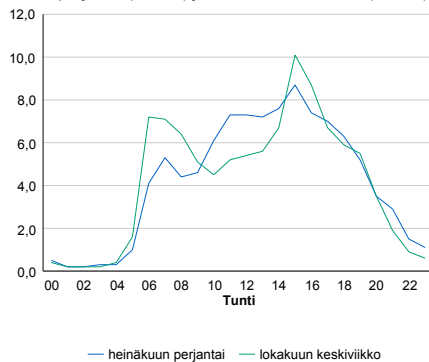
2014	2015	2016	2017	2018
10 039	10 389	10 948	11 313	11 260
-0,2%	3,5%	5,4%	3,3%	-0,5%

Tuntijärjestyskäyrä



Tuntivaihtelut

Heinäkuun perjantai (vko 28) ja lokakuun keskiviikko (vko 41).



h	q	q/KVL	h	qras	qras/KVL
1	1 463	13,0%	1	228	19,7%
30	1 363	12,1%	30	200	17,3%
100	1 298	11,5%	100	177	15,3%
300	1 120	9,9%	300	133	11,5%
500	1 004	8,9%	500	120	10,4%

8.04 LAM-kirja

252 st185_Artukainen (MT 185)

Perustettu 10.09.2005

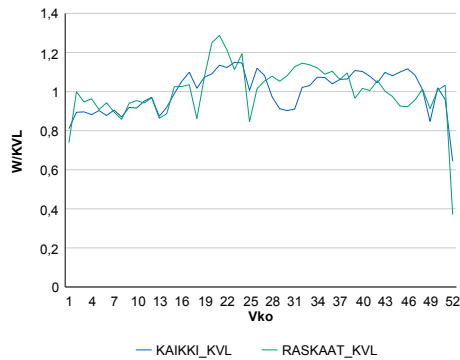
Vuoden 2018 liikennemäärät:

KVL	16 281	KVLras	528	Tieosa	1	Suunta1	Naantali
KAVL	18 030	KAVLras	668	Etäisyys	1320	Suunta2	Turku
KKVL	16 848	KKVLras	574	Kaistoja	2		

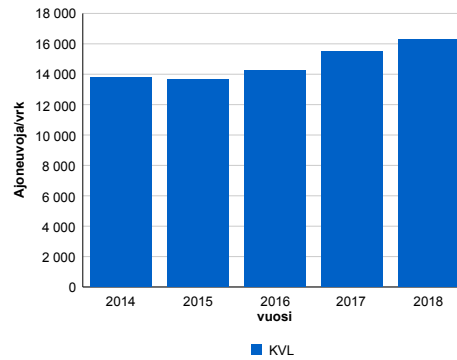
Liikenteen koostumus:

	11 HA-PA	12 KAIP	13 Linja-autot	14 KAPP	15 KATP	16 HA + PK	17 HA + AV		Kevyet ajoneuvot	Raskaat ajoneuvot
ARKILIIKENNE	95,1%	1,8%	0,3%	0,5%	1,0%	1,0%	0,1%		96,3%	3,7%
KOKO VUOSI	95,6%	1,5%	0,3%	0,5%	1,0%	1,0%	0,1%		96,8%	3,2%

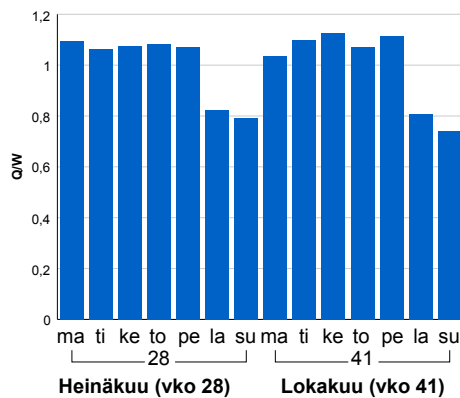
Kausivaihtelukertoimet



Liikenteen kehitys vv. 2018

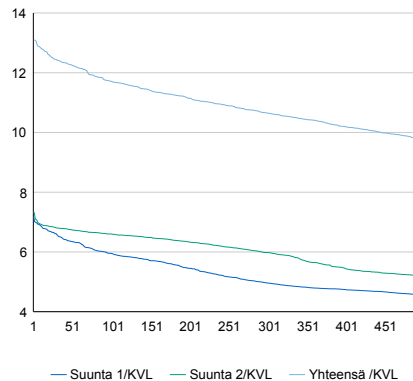


Viikonpäivävaihtelut



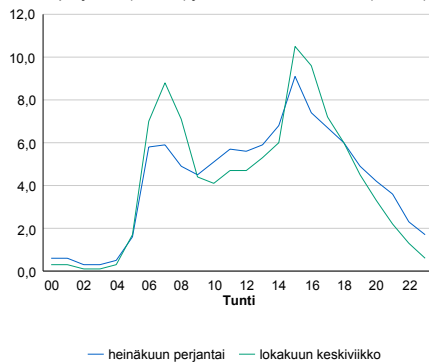
2014	2015	2016	2017	2018
13 776	13 668	14 234	15 487	16 281
1,2%	-0,8%	4,1%	8,8%	5,1%

Tuntijärjestyskäyrä



Tuntivaihtelut

Heinäkuun perjantai (vko 28) ja lokakuun keskiviikko (vko 41).



h	q	q/KVL	h	qras	qras/KVL
1	2 133	13,1%	1	105	19,9%
30	2 026	12,4%	30	87	16,5%
100	1 907	11,7%	100	76	14,4%
300	1 734	10,6%	300	60	11,4%
500	1 590	9,8%	500	54	10,2%

8.04 LAM-kirja

253 vt10_Satiaismäki (VT 10)

Perustettu 10.09.2005

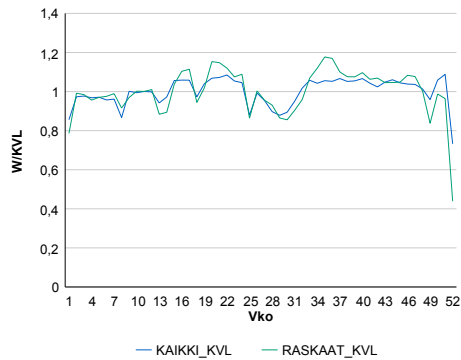
Vuoden 2018 liikennemäärät:

KVL	14 309	KVLras	620	Tieosa	2	Suunta1	Hämeenlinna
KAVL	15 563	KAVLras	811	Etäisyys	649	Suunta2	Turku
KKVL	14 061	KKVLras	616	Kaistoja	2		

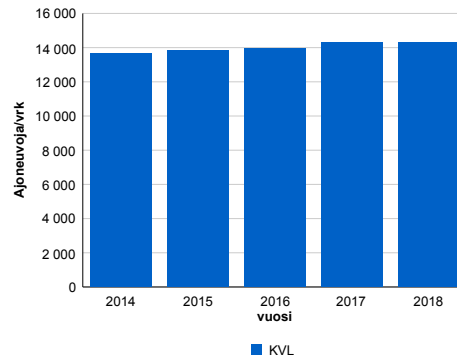
Liikenteen koostumus:

	11 HA-PA	12 KAIP	13 Linja-autot	14 KAPP	15 KATP	16 HA + PK	17 HA + AV		Kevyet ajoneuvot	Raskaat ajoneuvot
ARKILIIKENNE	93,2%	1,9%	0,8%	0,6%	1,9%	1,4%	0,2%		94,8%	5,2%
KOKO VUOSI	94,1%	1,6%	0,8%	0,5%	1,5%	1,4%	0,2%		95,7%	4,3%

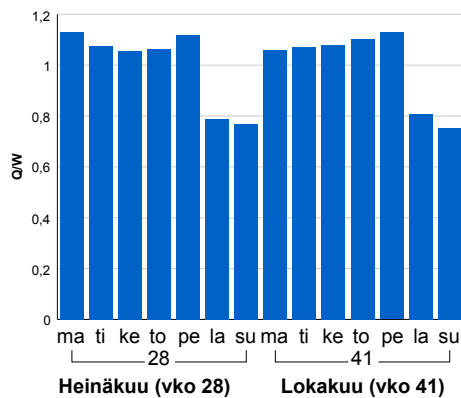
Kausivaihtelukertoimet



Liikenteen kehitys vv. 2018

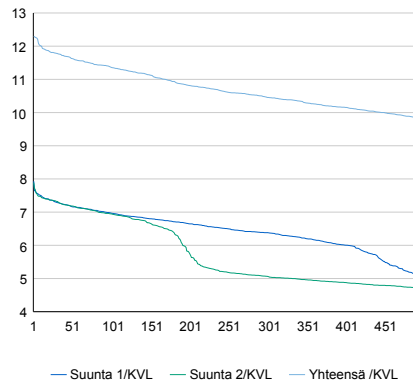


Viikonpäivävaihtelut



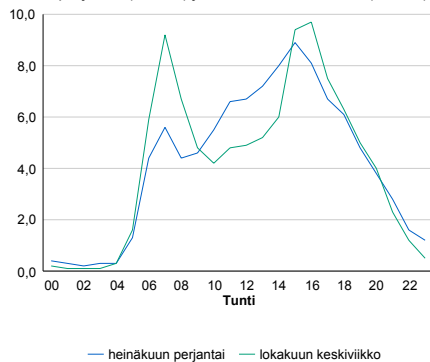
2014	2015	2016	2017	2018
13 663	13 848	13 969	14 310	14 309
-0,2%	1,4%	0,9%	2,4%	0,0%

Tuntijärjestyskäyrä



Tuntivaihtelut

Heinäkuun perjantai (vko 28) ja lokakuun keskiviikko (vko 41).



h	q	q/KVL	h	qras	qras/KVL
1	1 759	12,3%	1	91	14,7%
30	1 686	11,8%	30	78	12,6%
100	1 626	11,4%	100	73	11,8%
300	1 496	10,5%	300	66	10,6%
500	1 407	9,8%	500	62	10,0%

8.04 LAM-kirja

254 st180_Kuusisto (MT 180)

Perustettu 19.06.2007

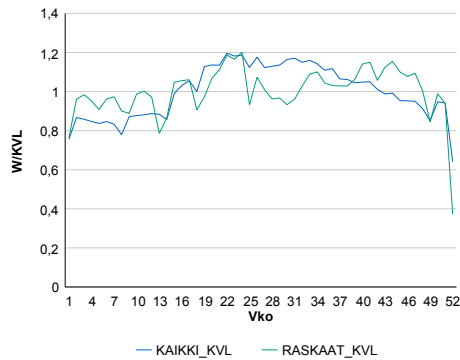
Vuoden 2018 liikennemäärät:

KVL	10 987	KVLras	582	Tieosa	1	Suunta1	Kuusisto
KAVL	11 795	KAVLras	778	Etäisyys	7180	Suunta2	Kaarina
KKVL	12 686	KKVLras	605	Kaistoja	2		

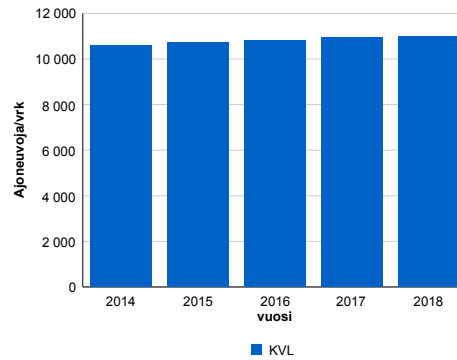
Liikenteen koostumus:

	11 HA-PA	12 KAIP	13 Linja-autot	14 KAPP	15 KATP	16 HA + PK	17 HA + AV		Kevyet ajoneuvot	Raskaat ajoneuvot
ARKILIIKENNE	91,3%	2,2%	0,8%	0,8%	2,8%	1,8%	0,2%		93,4%	6,6%
KOKO VUOSI	92,4%	1,7%	0,8%	0,7%	2,1%	2,1%	0,2%		94,7%	5,3%

Kausivaihtelukertoimet

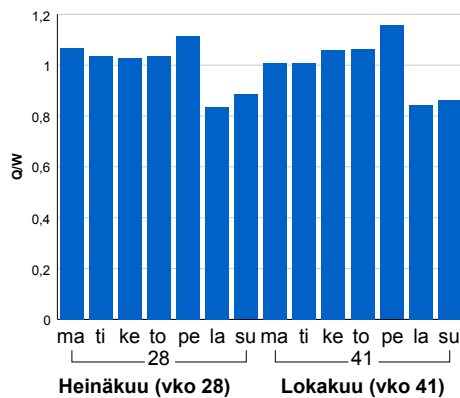


Liikenteen kehitys vv. 2018

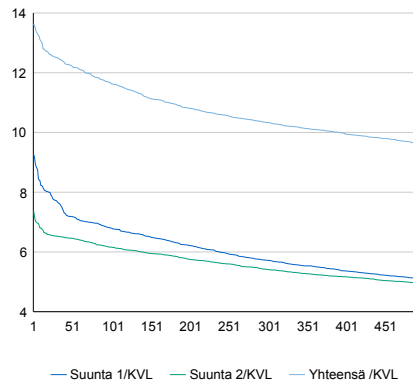


2014	2015	2016	2017	2018
10 575	10 714	10 808	10 931	10 987
-0,2%	1,3%	0,9%	1,1%	0,5%

Viikonpäivävaihtelut



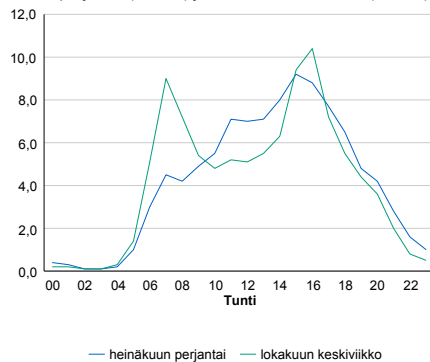
Tuntijärjestyskäyrä



h	q	q/KVL	h	qras	qras/KVL
1	1 499	13,6%	1	88	15,1%
30	1 374	12,5%	30	79	13,6%
100	1 278	11,6%	100	75	12,9%
300	1 135	10,3%	300	68	11,7%
500	1 058	9,6%	500	64	11,0%

Tuntivaihtelut

Heinäkuun perjantai (vko 28) ja lokakuun keskiviikko (vko 41).



8.04 LAM-kirja

255 st180_Simonby (MT 180)

Perustettu 26.07.2007

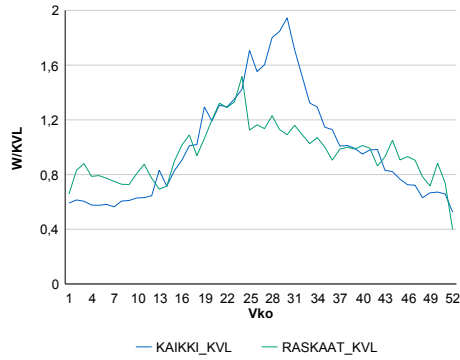
Vuoden 2018 liikennemäärät:

KVL	1 750	KVLras	81	Tieosa	8	Suunta1	Nauvo
KAVL	1 709	KAVLras	102	Etäisyys	4614	Suunta2	Parainen
KKVL	2 732	KKVLras	98	Kaistoja	2		

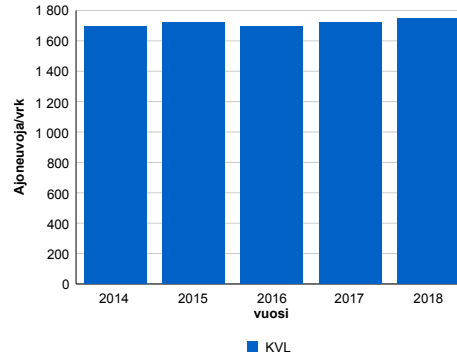
Liikenteen koostumus:

	11 HA-PA	12 KAIP	13 Linja-autot	14 KAPP	15 KATP	16 HA + PK	17 HA + AV		Kevyet ajoneuvot	Raskaat ajoneuvot
ARKILIIKENNE	89,3%	3,7%	0,7%	0,3%	1,3%	4,3%	0,4%	ARKILIIKENNE	94,0%	6,0%
KOKO VUOSI	90,4%	2,7%	0,7%	0,3%	1,0%	4,6%	0,4%	KOKO VUOSI	95,4%	4,6%

Kausivaihtelukertoimet

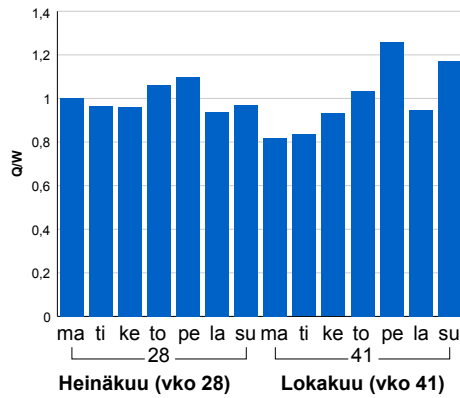


Liikenteen kehitys vv. 2018

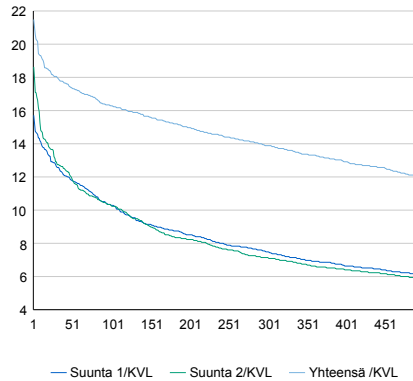


vuosi	2014	2015	2016	2017	2018
Ajoneuvoja/vrk	1 694	1 723	1 696	1 721	1 750
%	-1,0%	1,7%	-1,6%	1,4%	1,7%

Viikonpäivävaihtelut

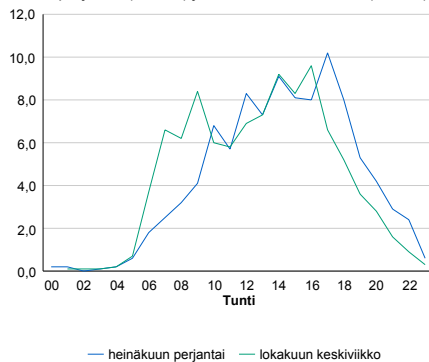


Tuntijärjestyskäyrä



Tuntivaihtelut

Heinäkuun perjantai (vko 28) ja lokakuun keskiviikko (vko 41).



h	q	q/KVL	h	qras	qras/KVL
1	376	21,5%	1	21	25,9%
30	316	18,1%	30	15	18,5%
100	285	16,3%	100	13	16,0%
300	243	13,9%	300	11	13,6%
500	210	12,0%	500	10	12,3%

8.04 LAM-kirja

257 yt1851_Turku_Härkämäki
(MT 1851)

Perustettu 13.10.2014

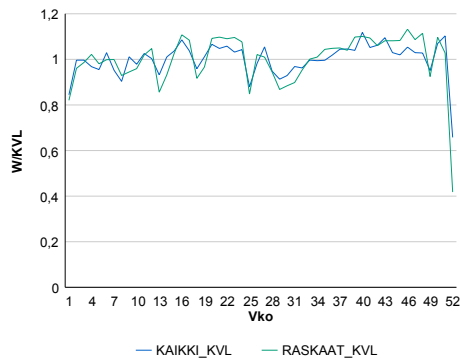
Vuoden 2018 liikennemäärät:

KVL	16 207	KVLras	1 487	Tieosa	1	Suunta1	Rauman valtatie(VT8)
KAVL	18 180	KAVLras	1 974	Etäisyys	2056	Suunta2	Turun satama
KKVL	15 893	KKVLras	1 454	Kaistoja	4		

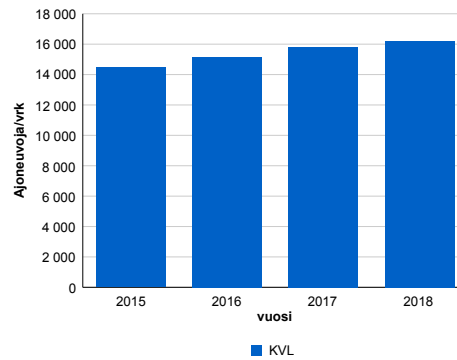
Liikenteen koostumus:

	11 HA-PA	12 KÄIP	13 Linja-autot	14 KAPP	15 KATP	16 HA + PK	17 HA + AV		Kevyet ajoneuvot	Raskaat ajoneuvot
ARKILIIKENNE	88,2%	3,4%	0,3%	3,7%	3,5%	0,7%	0,2%	ARKILIIKENNE	89,1%	10,9%
KOKO VUOSI	89,9%	2,8%	0,3%	3,2%	2,9%	0,7%	0,2%	KOKO VUOSI	90,8%	9,2%

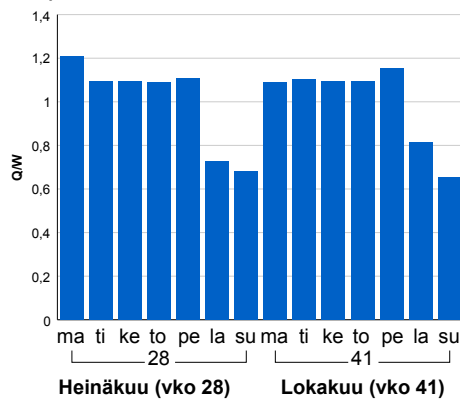
Kausivaihtelukertoimet



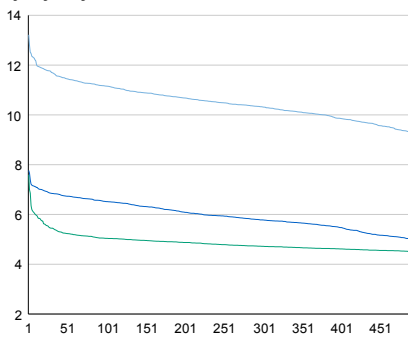
Liikenteen kehitys vv. 2018



Viikonpäivävaihtelut

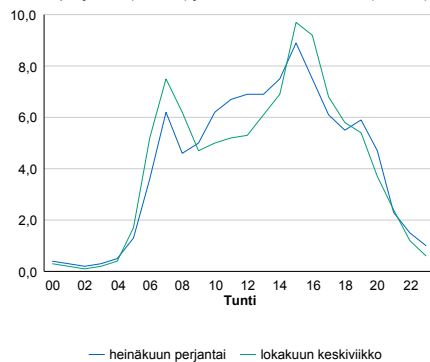


Tuntijärjestyskäyrä



Tuntivaihtelut

Heinäkuun perjantai (vko 28) ja lokakuun keskiviikko (vko 41).



h	q	q/KVL	h	qras	qras/KVL
1	2 142	13,2%	1	203	13,7%
30	1 897	11,7%	30	182	12,2%
100	1 808	11,2%	100	171	11,5%
300	1 673	10,3%	300	157	10,6%
500	1 492	9,2%	500	150	10,1%

8.04 LAM-kirja

1601 vt1_Lakiamäki (VT 1)

Perustettu 01.10.2008

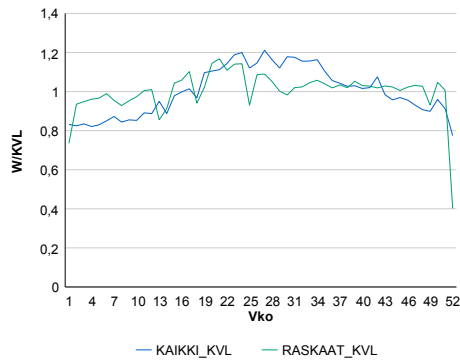
Vuoden 2018 liikennemäärät:

KVL	13 852	KVLras	1 553	Tieosa	21	Suunta1	Turku
KAVL	13 228	KAVLras	1 971	Etäisyys	4143	Suunta2	Helsinki
KKVL	16 119	KKVLras	1 630	Kaistoja	4		

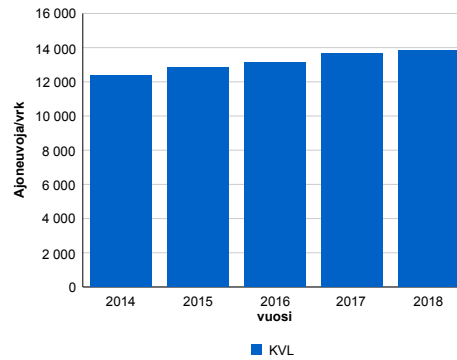
Liikenteen koostumus:

	11 HA-PA	12 KAIP	13 Linja-autot	14 KAPP	15 KATP	16 HA + PK	17 HA + AV		Kevyet ajoneuvot	Raskaat ajoneuvot
ARKILIIKENNE	83,6%	2,6%	1,0%	5,2%	6,2%	1,1%	0,4%	ARKILIIKENNE	85,1%	14,9%
KOKO VUOSI	87,2%	2,0%	1,0%	3,8%	4,4%	1,2%	0,4%	KOKO VUOSI	88,8%	11,2%

Kausivaihtelukertoimet

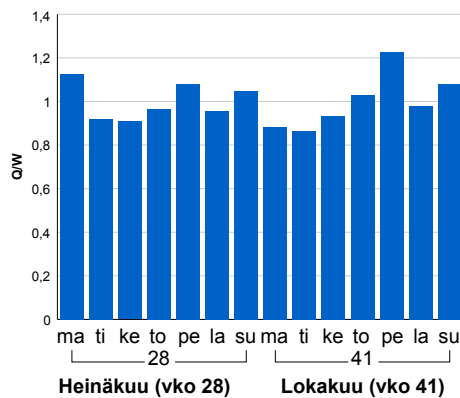


Liikenteen kehitys vv. 2018

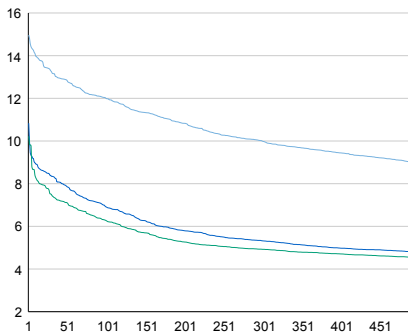


2014	2015	2016	2017	2018
12 345	12 847	13 108	13 667	13 852
1,9%	4,1%	2,0%	4,3%	1,3%

Viikonpäivävaihtelut

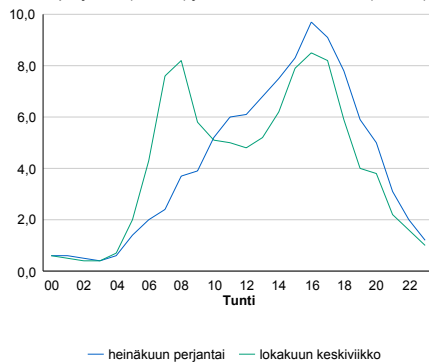


Tuntijärjestyskäyrä



Tuntivaihtelut

Heinäkuun perjantai (vko 28) ja lokakuun keskiviikko (vko 41).



h	q	q/KVL	h	qras	qras/KVL
1	2 073	15,0%	1	189	12,2%
30	1 837	13,3%	30	163	10,5%
100	1 661	12,0%	100	151	9,7%
300	1 385	10,0%	300	139	9,0%
500	1 245	9,0%	500	132	8,5%

8.04 LAM-kirja

1602 vt1_Kruusila (VT 1)

Perustettu 01.10.2008

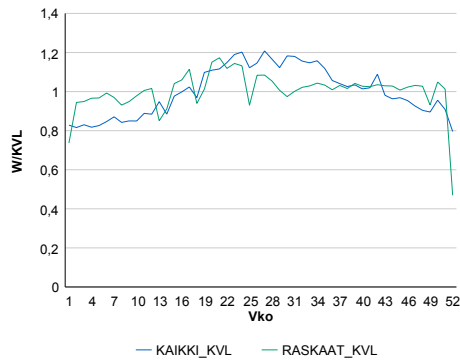
Vuoden 2018 liikennemäärät:

KVL	13 966	KVLras	1 568	Tieosa	20	Suunta1	Turku
KAVL	13 334	KAVLras	1 999	Etäisyys	6303	Suunta2	Helsinki
KKVL	16 255	KKVLras	1 634	Kaistoja	4		

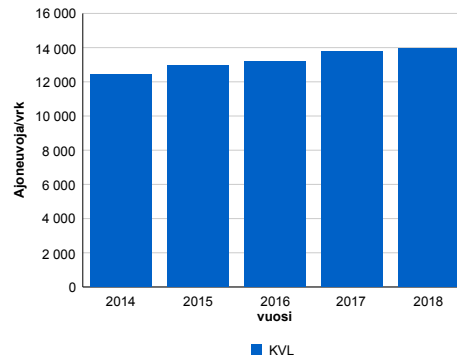
Liikenteen koostumus:

	11 HA-PA	12 KAIP	13 Linja-autot	14 KAPP	15 KATP	16 HA + PK	17 HA + AV		Kevyet ajoneuvot	Raskaat ajoneuvot
ARKILIIKENNE	83,6%	2,5%	1,1%	5,3%	6,2%	1,1%	0,4%	ARKILIIKENNE	85,0%	15,0%
KOKO VUOSI	87,2%	1,9%	1,0%	3,9%	4,4%	1,2%	0,4%	KOKO VUOSI	88,8%	11,2%

Kausivaihtelukertoimet

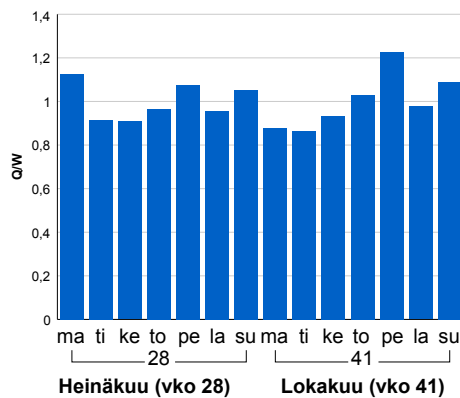


Liikenteen kehitys vv. 2018

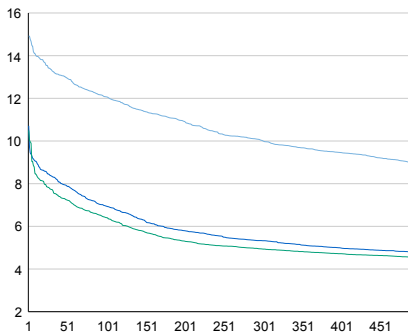


vuosi	2014	2015	2016	2017	2018
Ajoneuvoja/vrk	12 437	12 930	13 194	13 748	13 966
%	1,9%	4,0%	2,0%	4,2%	1,6%

Viikonpäivävaihtelut

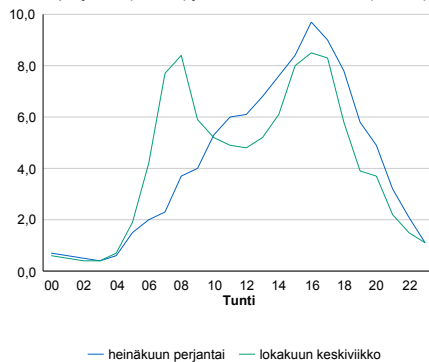


Tuntijärjestyskäyrä



Tuntivaihtelut

Heinäkuun perjantai (vko 28) ja lokakuun keskiviikko (vko 41).



— Suunta 1/KVL — Suunta 2/KVL — Yhteensä /KVL

h	q	q/KVL
1	2 085	14,9%
30	1 864	13,3%
100	1 686	12,1%
300	1 400	10,0%
500	1 253	9,0%

h	qras	qras/KVL
1	203	12,9%
30	165	10,5%
100	153	9,8%
300	141	9,0%
500	134	8,5%

8.04 LAM-kirja

1603 vt1_Syvälampi (VT 1)

Perustettu 01.10.2008

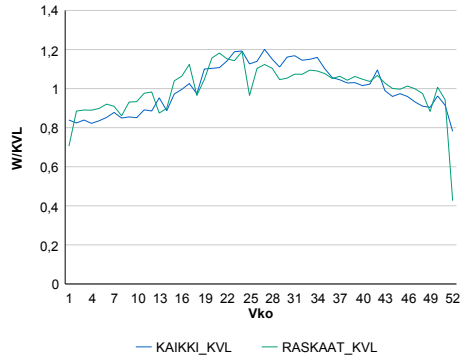
Vuoden 2018 liikennemäärät:

KVL	13 503	KVLras	1 824	Tieosa	18	Suunta1	Turku
KAVL	12 805	KAVLras	2 217	Etäisyys	4586	Suunta2	Helsinki
KKVL	15 620	KKVLras	1 988	Kaistoja	4		

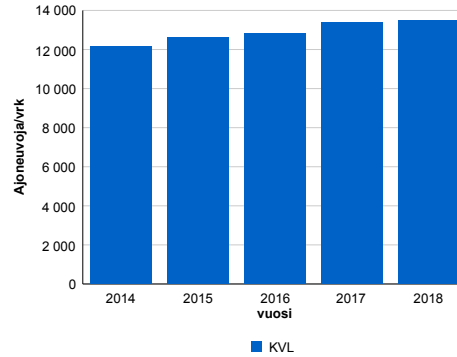
Liikenteen koostumus:

	11 HA-PA	12 KAIP	13 Linja-autot	14 KAPP	15 KATP	16 HA + PK	17 HA + AV		Kevyet ajoneuvot	Raskaat ajoneuvot
ARKILIIKENNE	80,0%	3,9%	1,0%	4,3%	8,1%	1,9%	0,7%	ARKILIIKENNE	82,7%	17,3%
KOKO VUOSI	83,9%	3,3%	1,0%	3,2%	6,0%	1,9%	0,7%	KOKO VUOSI	86,5%	13,5%

Kausivaihtelukertoimet

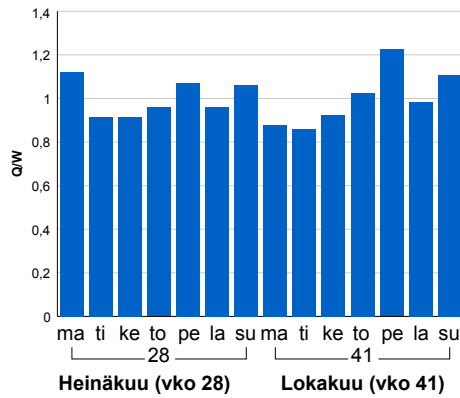


Liikenteen kehitys vv. 2018

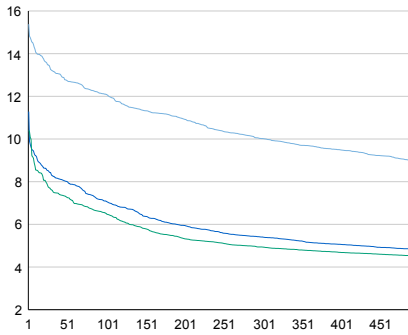


2014	2015	2016	2017	2018
12 155	12 609	12 831	13 363	13 503
1,8%	3,7%	1,8%	4,1%	1,0%

Viikonpäivävaihtelut

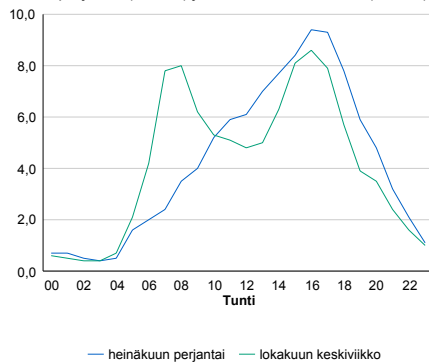


Tuntijärjestyskäyrä



Tuntivaihtelut

Heinäkuun perjantai (vko 28) ja lokakuun keskiviikko (vko 41).



h	q	q/KVL	h	qras	qras/KVL
1	2 077	15,4%	1	212	11,6%
30	1 787	13,2%	30	180	9,9%
100	1 634	12,1%	100	170	9,3%
300	1 353	10,0%	300	158	8,7%
500	1 210	9,0%	500	151	8,3%

8.04 LAM-kirja

1604 vt1_Lahnajärvi (VT 1)

Perustettu 01.10.2008

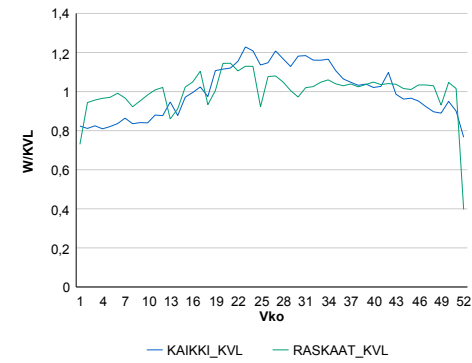
Vuoden 2018 liikennemäärät:

KVL	14 258	KVLras	1 572	Tieosa	17	Suunta1	Turku
KAVL	13 519	KAVLras	2 001	Etäisyys	2205	Suunta2	Helsinki
KKVL	16 709	KKVLras	1 642	Kaistoja	4		

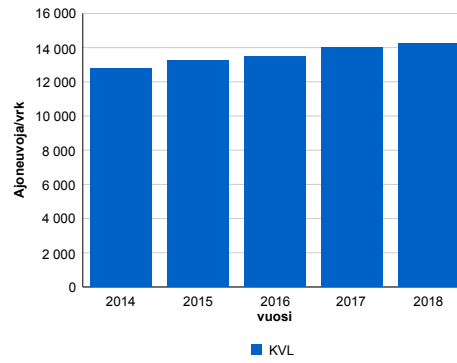
Liikenteen koostumus:

	11 HA-PA	12 KAIP	13 Linja-autot	14 KAPP	15 KATP	16 HA + PK	17 HA + AV		Kevyet ajoneuvot	Raskaat ajoneuvot
ARKILIIKENNE	83,7%	2,4%	1,3%	4,9%	6,3%	1,1%	0,4%	ARKILIIKENNE	85,2%	14,8%
KOKO VUOSI	87,3%	1,8%	1,2%	3,6%	4,4%	1,3%	0,4%	KOKO VUOSI	89,0%	11,0%

Kausivaihtelukertoimet

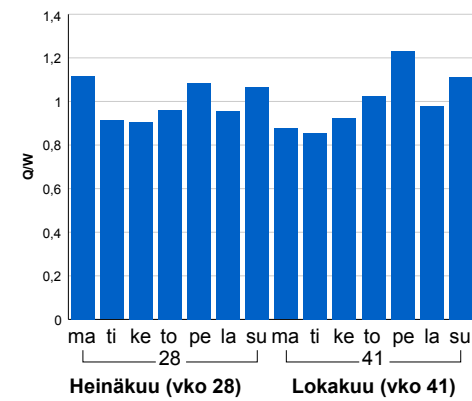


Liikenteen kehitys vv. 2018

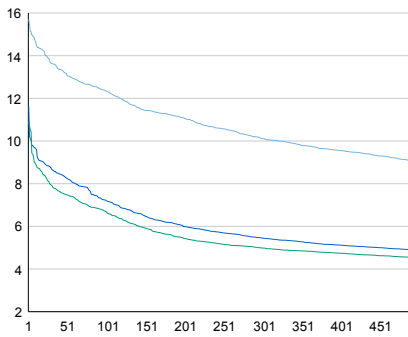


2014	2015	2016	2017	2018
12 787	13 272	13 490	14 032	14 258
2,2%	3,8%	1,6%	4,0%	1,6%

Viikonpäivävaihtelut

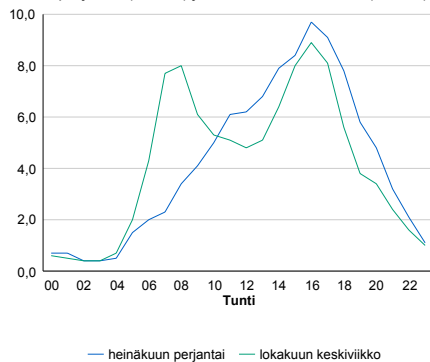


Tuntijarjestyskäyrä



Tuntivaihtelut

Heinäkuun perjantai (vko 28) ja lokakuun keskiviikko (vko 41).



h	q	q/KVL	h	qras	qras/KVL
1	2 239	15,7%	1	210	13,4%
30	1 945	13,6%	30	175	11,1%
100	1 762	12,4%	100	160	10,2%
300	1 442	10,1%	300	143	9,1%
500	1 292	9,1%	500	134	8,5%