

8.04 LAM-kirja

201 MUURLA 1 (MT 110)

Perustettu 01.01.1990

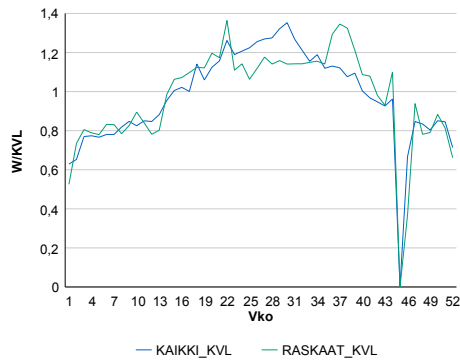
Vuoden 2016 liikennemäärät:

KVL	1 587	KVLras	95	Tieosa	22	Suunta1	Salo
KAVL	1 645	KAVLras	118	Etäisyys	10449	Suunta2	Helsinki
KKVL	1 969	KKVLras	110	Kaistoja	2		

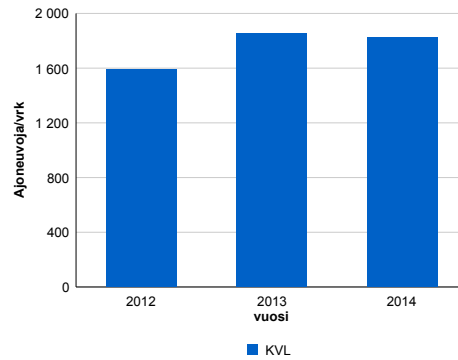
Liikenteen koostumus:

	11 HA-PA	12 KAIP	13 Linja-autot	14 KAPP	15 KATP	16 HA + PK	17 HA + AV		Kevyet ajoneuvot	Raskaat ajoneuvot
ARKILIIKENNE	89,4%	3,3%	1,8%	0,6%	1,5%	3,2%	0,3%		92,8%	7,2%
KOKO VUOSI	90,4%	2,7%	1,6%	0,5%	1,2%	3,3%	0,2%		94,0%	6,0%

Kausivaihtelukertoimet

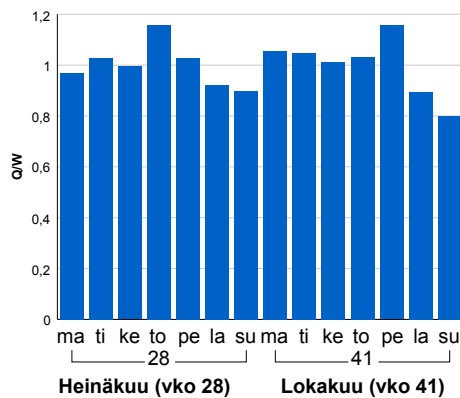


Liikenteen kehitys vv. 2016

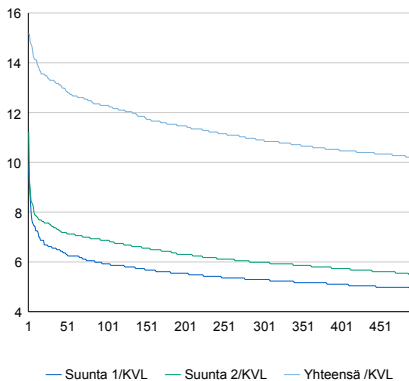


2012	2013	2014
1 590	1 851	1 822
-1,8%	16,4%	-1,6%

Viikonpäivävaihtelut

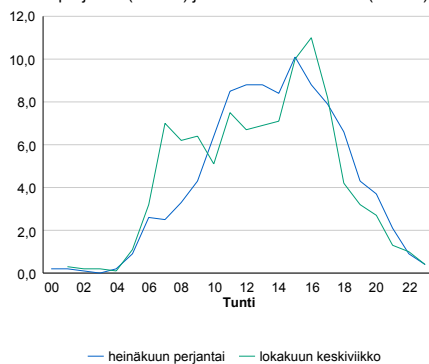


Tuntijärjestyskäyrä



Tuntivaihtelut

Heinäkuun perjantai (vko 28) ja lokakuun keskiviikko (vko 41).



h	q	q/KVL
1	241	15,2%
30	211	13,3%
100	195	12,3%
300	173	10,9%
500	162	10,2%

h	qras	qras/KVL
1	27	28,4%
30	18	18,9%
100	15	15,8%
300	13	13,7%
500	11	11,6%

8.04 LAM-kirja

205 RAISIO (VT 8)

Perustettu 01.01.1990

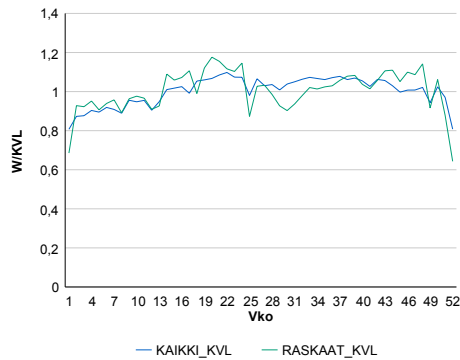
Vuoden 2016 liikennemäärät:

KVL	25 030	KVLRas	1 381	Tieosa	103	Suunta1	Rauma
KAVL	26 925	KAVLRas	1 850	Etäisyys	1870	Suunta2	Turku
KKVL	26 308	KKVLRas	1 390	Kaistoja	4		

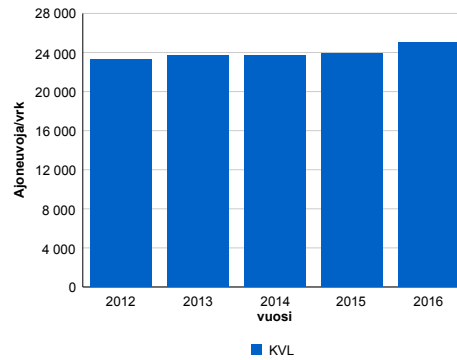
Liikenteen koostumus:

	11 HA-PA	12 KAIP	13 Linja-autot	14 KAPP	15 KATP	16 HA + PK	17 HA + AV		Kevyet ajoneuvot	Raskaat ajoneuvot
ARKILIIKENNE	91,3%	2,9%	0,5%	1,3%	2,2%	1,5%	0,3%	ARKILIIKENNE	93,1%	6,9%
KOKO VUOSI	92,5%	2,3%	0,5%	1,0%	1,8%	1,7%	0,3%	KOKO VUOSI	94,5%	5,5%

Kausivaihtelukertoimet

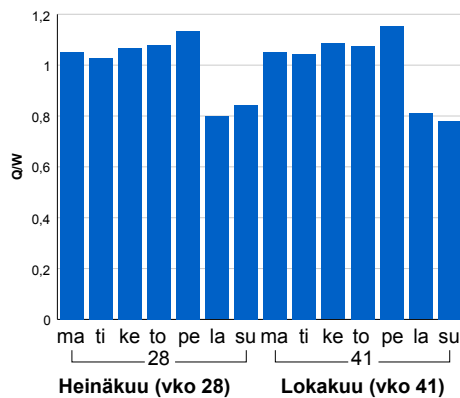


Liikenteen kehitys vv. 2016

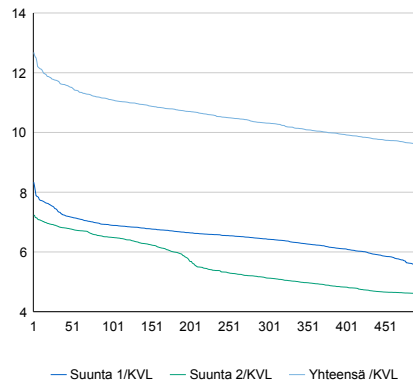


2012	2013	2014	2015	2016
23 304	23 684	23 705	23 917	25 030
-0,9%	1,6%	0,1%	0,9%	4,7%

Viikonpäivävaihtelut

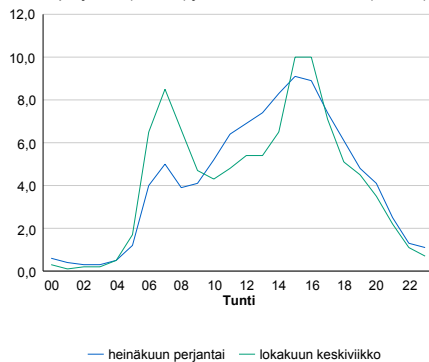


Tuntijärjestyskäyrä



Tuntivaihtelut

Heinäkuun perjantai (vko 28) ja lokakuun keskiviikko (vko 41).



h	q	q/KVL	h	qras	qras/KVL
1	3 174	12,7%	1	197	14,3%
30	2 940	11,7%	30	175	12,7%
100	2 778	11,1%	100	169	12,2%
300	2 581	10,3%	300	157	11,4%
500	2 401	9,6%	500	150	10,9%

8.04 LAM-kirja

206 PYHÄRANTA (VT 8)

Perustettu 01.01.1990

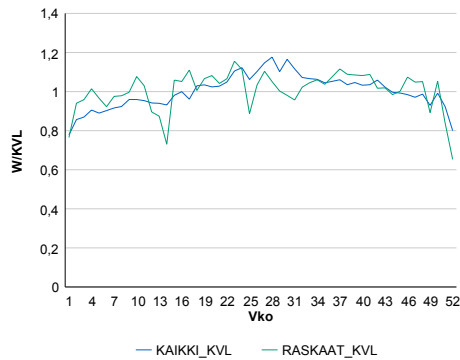
Vuoden 2016 liikennemäärät:

KVL	6 747	KVLras	687	Tieosa	114	Suunta1	Rauma
KAVL	7 080	KAVLras	894	Etäisyys	3265	Suunta2	Turku
KKVL	7 448	KKVLras	715	Kaistoja	2		

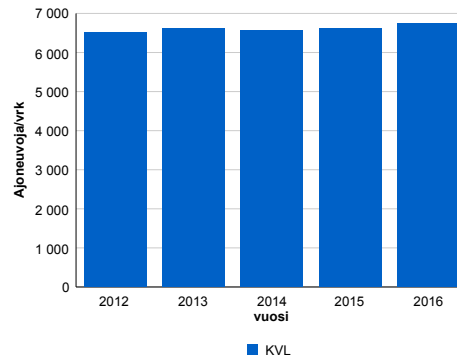
Liikenteen koostumus:

	11 HA-PA	12 KAIP	13 Linja-autot	14 KAPP	15 KATP	16 HA + PK	17 HA + AV		Kevyet ajoneuvot	Raskaat ajoneuvot
ARKILIIKENNE	85,1%	2,6%	0,9%	2,9%	6,3%	1,8%	0,5%	ARKILIIKENNE	87,4%	12,6%
KOKO VUOSI	87,4%	2,2%	0,9%	2,2%	4,9%	2,0%	0,5%	KOKO VUOSI	89,8%	10,2%

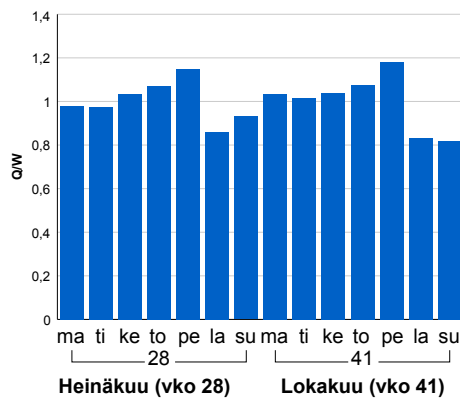
Kausivaihtelukertoimet



Liikenteen kehitys vv. 2016

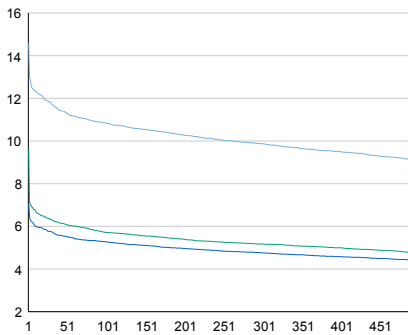


Viikonpäivävaihtelut



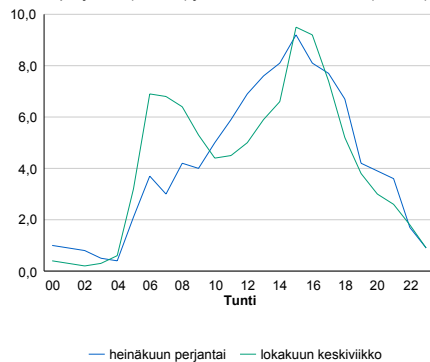
2012	2013	2014	2015	2016
6 505	6 626	6 566	6 612	6 747
-2,1%	1,9%	-0,9%	0,7%	2,0%

Tuntijärjestyskäyrä



Tuntivaihtelut

Heinäkuun perjantai (vko 28) ja lokakuun keskiviikko (vko 41).



— Suunta 1/KVL — Suunta 2/KVL — Yhteensä /KVL

h	q	q/KVL
1	983	14,6%
30	794	11,8%
100	732	10,8%
300	666	9,9%
500	614	9,1%

h	qras	qras/KVL
1	90	13,1%
30	80	11,6%
100	75	10,9%
300	69	10,0%
500	66	9,6%

8.04 LAM-kirja

207 PORI (VT 8)

Perustettu 01.01.1990

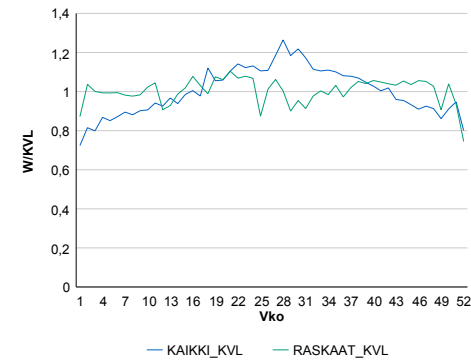
Vuoden 2016 liikennemäärät:

KVL	13 120	KVLras	1 189	Tieosa	202	Suunta1	Vaasa
KAVL	13 718	KAVLras	1 480	Etäisyys	2395	Suunta2	Pori
KKVL	15 078	KKVLras	1 181	Kaistoja	2		

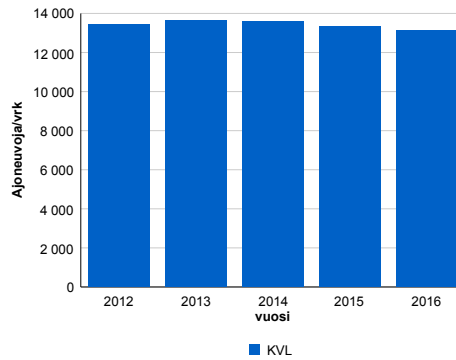
Liikenteen koostumus:

	11 HA-PA	12 KAIP	13 Linja-autot	14 KAPP	15 KATP	16 HA + PK	17 HA + AV		Kevyet ajoneuvot	Raskaat ajoneuvot
ARKILIIKENNE	84,9%	3,1%	0,7%	1,3%	5,7%	3,6%	0,7%	ARKILIIKENNE	89,2%	10,8%
KOKO VUOSI	86,5%	2,8%	0,7%	1,0%	4,6%	3,7%	0,7%	KOKO VUOSI	90,9%	9,1%

Kausivaihtelukertoimet

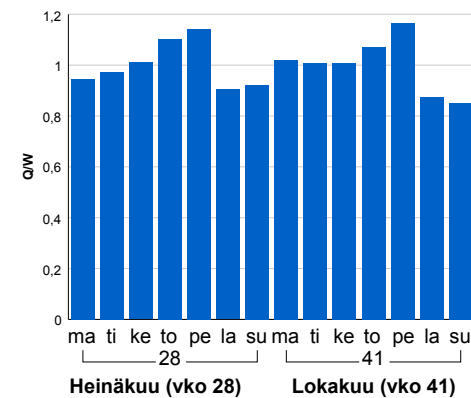


Liikenteen kehitys vv. 2016

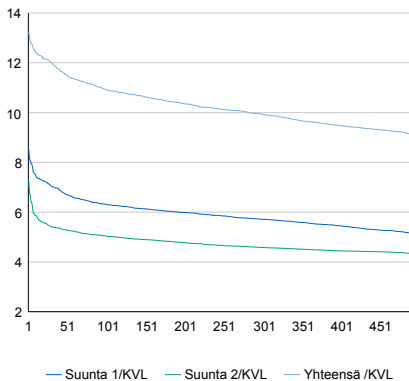


2012	2013	2014	2015	2016
13 435	13 639	13 602	13 354	13 120
-1,2%	1,5%	-0,3%	-1,8%	-1,8%

Viikonpäivävaihtelut



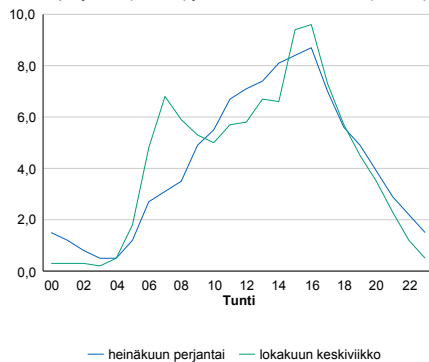
Tuntijärjestyskäyrä



h	q	q/KVL	h	qras	qras/KVL
1	1 738	13,2%	1	153	12,9%
30	1 575	12,0%	30	123	10,3%
100	1 432	10,9%	100	116	9,8%
300	1 303	9,9%	300	108	9,1%
500	1 197	9,1%	500	104	8,7%

Tuntivaihtelut

Heinäkuun perjantai (vko 28) ja lokakuun keskiviikko (vko 41).



8.04 LAM-kirja

208 AURA (VT 9)

Perustettu 01.01.1990

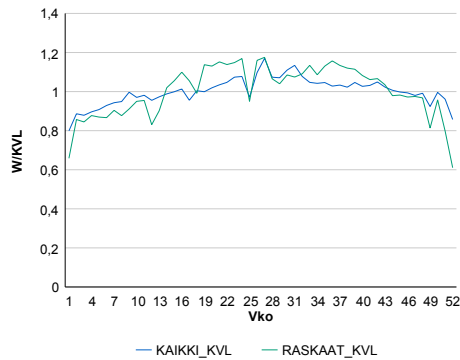
Vuoden 2016 liikennemäärät:

KVL	10 996	KVLras	1 089	Tieosa	105	Suunta1	Tampere
KAVL	11 317	KAVLras	1 372	Etäisyys	2993	Suunta2	Turku
KKVL	11 840	KKVLras	1 203	Kaistoja	2		

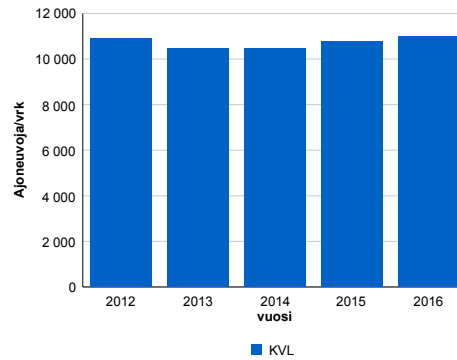
Liikenteen koostumus:

	11 HA-PA	12 KAIP	13 Linja-autot	14 KAPP	15 KATP	16 HA + PK	17 HA + AV		Kevyet ajoneuvot	Raskaat ajoneuvot
ARKILIIKENNE	84,6%	3,8%	0,5%	1,9%	5,9%	2,4%	0,9%	ARKILIIKENNE	87,9%	12,1%
KOKO VUOSI	86,8%	3,2%	0,6%	1,6%	4,5%	2,5%	0,8%	KOKO VUOSI	90,1%	9,9%

Kausivaihtelukertoimet

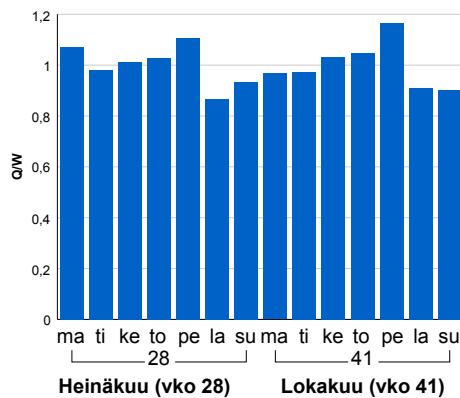


Liikenteen kehitys vv. 2016

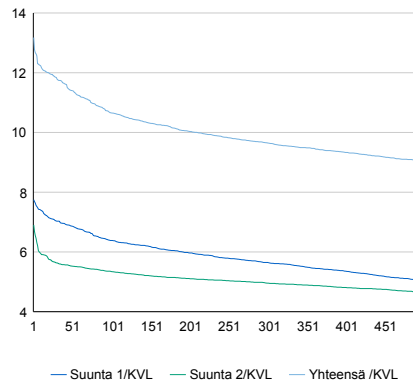


2012	2013	2014	2015	2016
10 881	10 460	10 481	10 778	10 996
-0,9%	-3,9%	0,2%	2,8%	2,0%

Viikonpäivävaihtelut

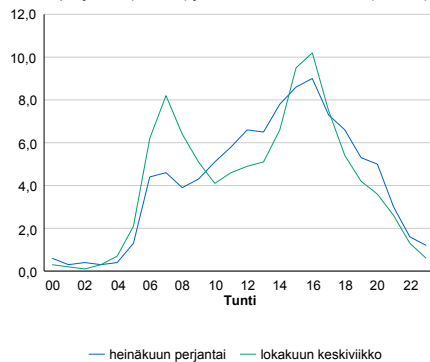


Tuntijärjestyskäyrä



Tuntivaihtelut

Heinäkuun perjantai (vko 28) ja lokakuun keskiviikko (vko 41).



h	q	q/KVL	h	qras	qras/KVL
1	1 449	13,2%	1	130	11,9%
30	1 302	11,8%	30	115	10,6%
100	1 172	10,7%	100	108	9,9%
300	1 061	9,6%	300	100	9,2%
500	996	9,1%	500	96	8,8%

8.04 LAM-kirja

209 MARTTILA (VT 10)

Perustettu 01.01.1990

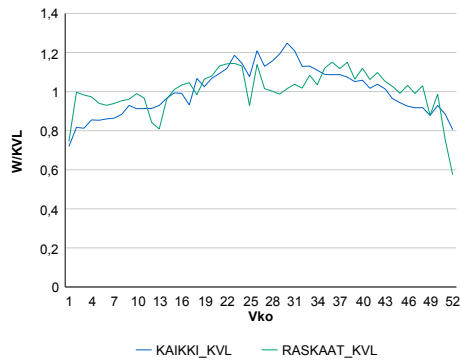
Vuoden 2016 liikennemäärät:

KVL	3 351	KVLras	408	Tieosa	7	Suunta1	Hämeenlinna
KAVL	3 371	KAVLras	533	Etäisyys	4084	Suunta2	Turku
KKVL	3 872	KKVLras	431	Kaistoja	2		

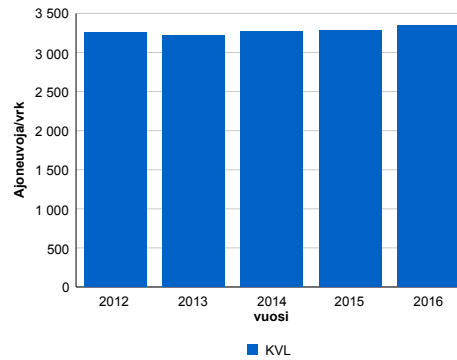
Liikenteen koostumus:

	11 HA-PA	12 KAIP	13 Linja-autot	14 KAPP	15 KATP	16 HA + PK	17 HA + AV		Kevyet ajoneuvot	Raskaat ajoneuvot
ARKILIIKENNE	80,3%	4,3%	1,6%	2,9%	7,0%	2,8%	1,0%	ARKILIIKENNE	84,2%	15,8%
KOKO VUOSI	83,7%	3,5%	1,5%	2,1%	5,1%	3,1%	1,0%	KOKO VUOSI	87,8%	12,2%

Kausivaihtelukertoimet

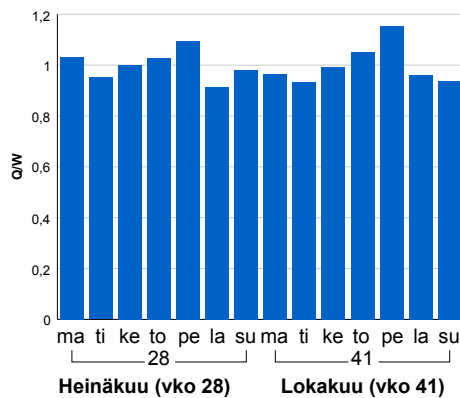


Liikenteen kehitys vv. 2016

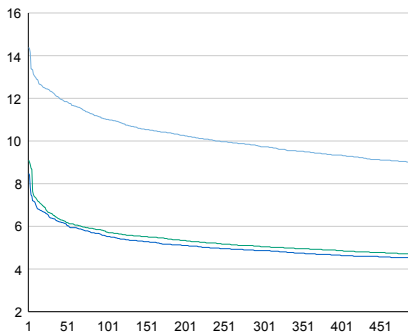


2012	2013	2014	2015	2016
3 263	3 223	3 274	3 285	3 351
-1,7%	-1,2%	1,6%	0,3%	2,0%

Viikonpäivävaihtelut

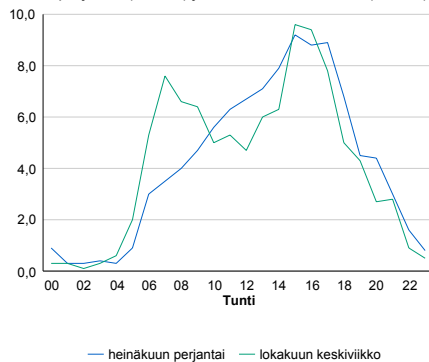


Tuntijärjestyskäyrä



Tuntivaihtelut

Heinäkuun perjantai (vko 28) ja lokakuun keskiviikko (vko 41).



h	q	q/KVL	h	qras	qras/KVL
1	482	14,4%	1	57	14,0%
30	413	12,3%	30	50	12,3%
100	369	11,0%	100	47	11,5%
300	326	9,7%	300	42	10,3%
500	300	9,0%	500	40	9,8%

8.04 LAM-kirja

211 LAPPI_TL (VT 12)

Perustettu 01.01.1990

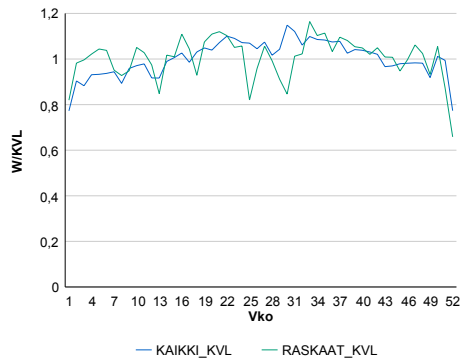
Vuoden 2016 liikennemäärät:

KVL	5 165	KVLras	515	Tieosa	104	Suunta1	Lappi TL
KAVL	5 627	KAVLras	680	Etäisyys	2365	Suunta2	Rauma
KKVL	5 581	KKVLras	523	Kaistoja	2		

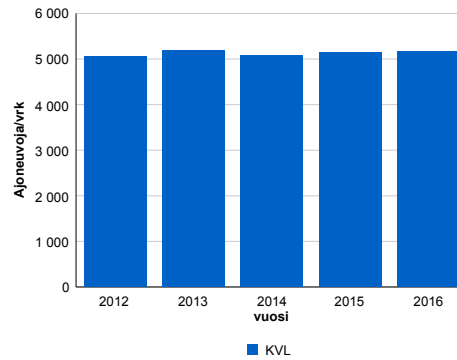
Liikenteen koostumus:

	11 HA-PA	12 KAIP	13 Linja-autot	14 KAPP	15 KATP	16 HA + PK	17 HA + AV		Kevyet ajoneuvot	Raskaat ajoneuvot
ARKILIIKENNE	85,5%	2,2%	0,7%	2,1%	7,1%	2,0%	0,4%	ARKILIIKENNE	87,9%	12,1%
KOKO VUOSI	87,6%	1,9%	0,7%	1,6%	5,8%	2,1%	0,4%	KOKO VUOSI	90,0%	10,0%

Kausivaihtelukertoimet

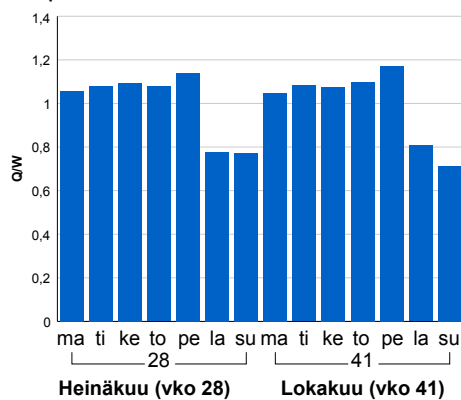


Liikenteen kehitys vv. 2016

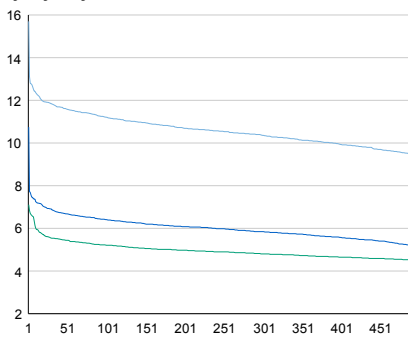


vuosi	2012	2013	2014	2015	2016
Alpneuvoja/vrk	5 057	5 195	5 070	5 142	5 165
%-muutos	-2,0%	2,7%	-2,4%	1,4%	0,5%

Viikonpäivävaihtelut

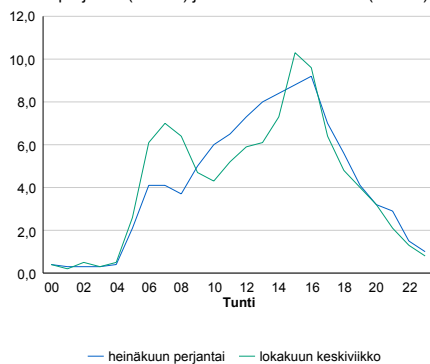


Tuntijärjestyskäyrä



Tuntivaihtelut

Heinäkuun perjantai (vko 28) ja lokakuun keskiviikko (vko 41).



h	q	q/KVL	h	qras	qras/KVL
1	811	15,7%	1	76	14,8%
30	611	11,8%	30	63	12,2%
100	579	11,2%	100	58	11,3%
300	535	10,4%	300	53	10,3%
500	488	9,4%	500	51	9,9%

8.04 LAM-kirja

221 NAKKILA (VT 2)

Perustettu 01.01.1990

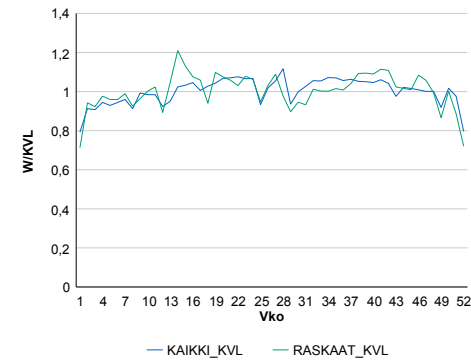
Vuoden 2016 liikennemäärät:

KVL	11 406	KVLras	890	Tieosa	45	Suunta1	Pori
KAVL	12 483	KAVLras	1 150	Etäisyys	601	Suunta2	Helsinki
KKVL	11 838	KKVLras	894	Kaistoja	2		

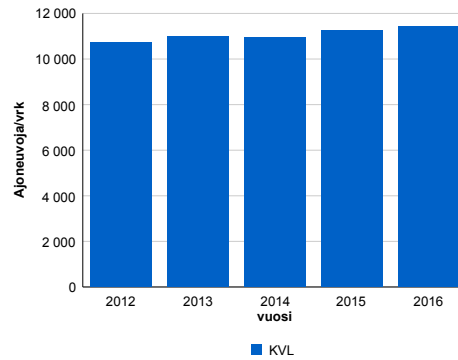
Liikenteen koostumus:

	11 HA-PA	12 KAIP	13 Linja-autot	14 KAPP	15 KATP	16 HA + PK	17 HA + AV		Kevyet ajoneuvot	Raskaat ajoneuvot
ARKILIIKENNE	88,2%	2,3%	0,6%	1,2%	5,1%	2,2%	0,4%	ARKILIIKENNE	90,8%	9,2%
KOKO VUOSI	89,5%	2,0%	0,7%	1,0%	4,2%	2,3%	0,4%	KOKO VUOSI	92,2%	7,8%

Kausivaihtelukertoimet

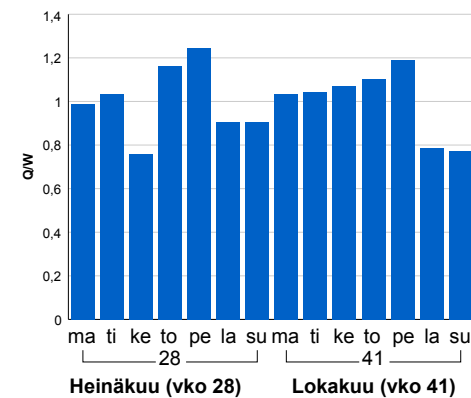


Liikenteen kehitys vv. 2016

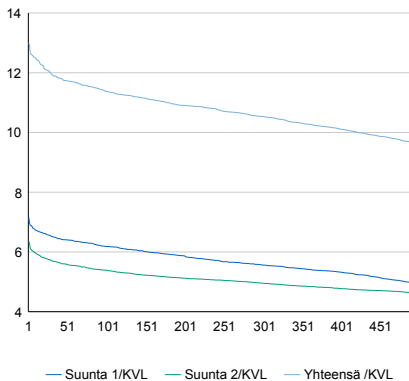


2012	2013	2014	2015	2016
10 743	10 976	10 943	11 235	11 406
0,7%	2,2%	-0,3%	2,7%	1,5%

Viiköpäivävaihtelut

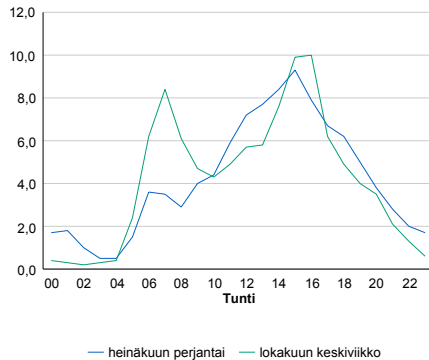


Tuntijärjestyskäyrä



Tuntivaihtelut

Heinäkuun perjantai (vko 28) ja lokakuun keskiviikko (vko 41).



h	q	q/KVL	h	qras	qras/KVL
1	1 481	13,0%	1	112	12,6%
30	1 364	12,0%	30	100	11,2%
100	1 298	11,4%	100	94	10,6%
300	1 202	10,5%	300	87	9,8%
500	1 092	9,6%	500	83	9,3%

8.04 LAM-kirja

223 EURAJOKI (VT 8)

Perustettu 01.01.1990

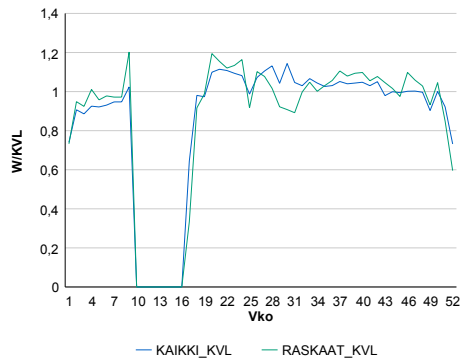
Vuoden 2016 liikennemäärät:

KVL	10 936	KVLras	1 030	Tieosa	120	Suunta1	Pori
KAVL	12 290	KAVLras	1 368	Etäisyys	381	Suunta2	Rauma
KKVL	11 721	KKVLras	1 056	Kaistoja	2		

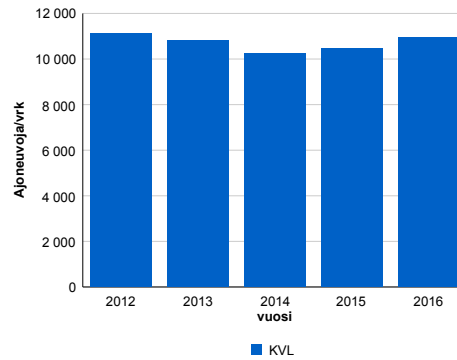
Liikenteen koostumus:

	11 HA-PA	12 KAIP	13 Linja-autot	14 KAPP	15 KATP	16 HA + PK	17 HA + AV		Kevyet ajoneuvot	Raskaat ajoneuvot
ARKILIIKENNE	86,8%	2,6%	0,9%	1,8%	5,9%	1,7%	0,4%		88,9%	11,1%
KOKO VUOSI	88,4%	2,2%	0,8%	1,4%	4,9%	1,8%	0,4%		90,6%	9,4%

Kausivaihtelukertoimet

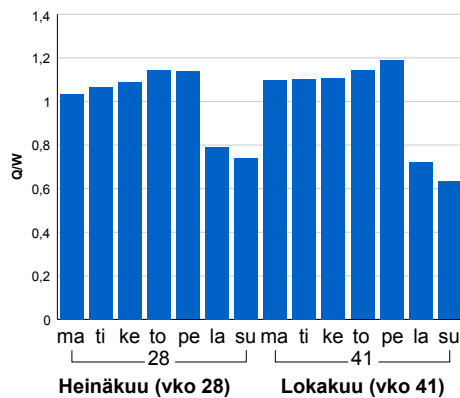


Liikenteen kehitys vv. 2016

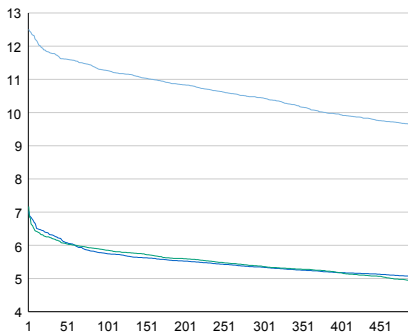


2012	2013	2014	2015	2016
11 136	10 833	10 243	10 483	10 936
-1,9%	-2,7%	-5,4%	2,3%	4,3%

Viikopäivävaihtelut

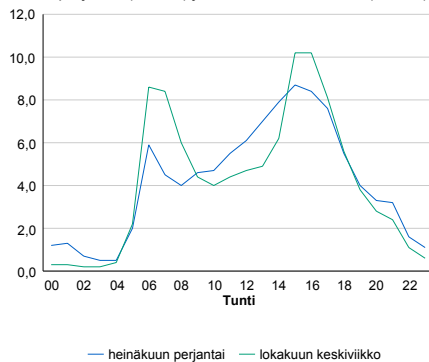


Tuntijärjestyskäyrä



Tuntivaihtelut

Heinäkuun perjantai (vko 28) ja lokakuun keskiviikko (vko 41).



h	q	q/KVL	h	qras	qras/KVL
1	1 368	12,5%	1	145	14,1%
30	1 289	11,8%	30	121	11,7%
100	1 233	11,3%	100	116	11,3%
300	1 142	10,4%	300	106	10,3%
500	1 053	9,6%	500	101	9,8%

8.04 LAM-kirja

224 KULLAA (VT 11)

Perustettu 01.01.1990

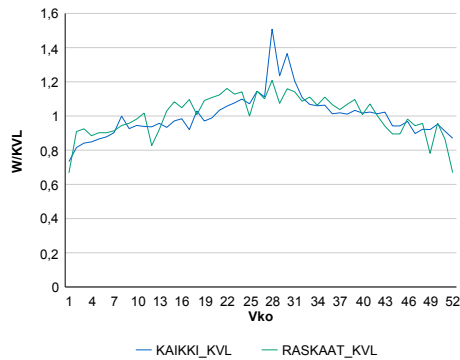
Vuoden 2016 liikennemäärät:

KVL	3 135	KVLras	403	Tieosa	15	Suunta1	Pori
KAVL	2 977	KAVLras	497	Etäisyys	3553	Suunta2	Tampere
KKVL	3 640	KKVLras	450	Kaistoja	2		

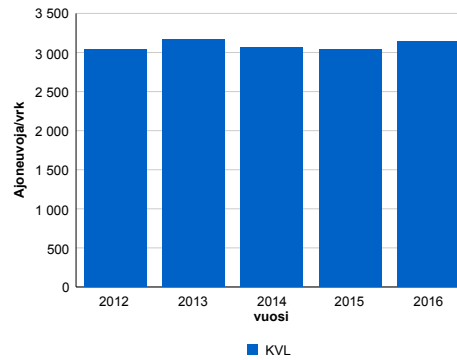
Liikenteen koostumus:

	11 HA-PA	12 KAIP	13 Linja-autot	14 KAPP	15 KATP	16 HA + PK	17 HA + AV		Kevyet ajoneuvot	Raskaat ajoneuvot
ARKILIIKENNE	79,0%	4,8%	0,6%	1,6%	9,7%	3,4%	1,0%	ARKILIIKENNE	83,3%	16,7%
KOKO VUOSI	82,9%	4,2%	0,6%	1,2%	6,9%	3,4%	0,9%	KOKO VUOSI	87,1%	12,9%

Kausivaihtelukertoimet

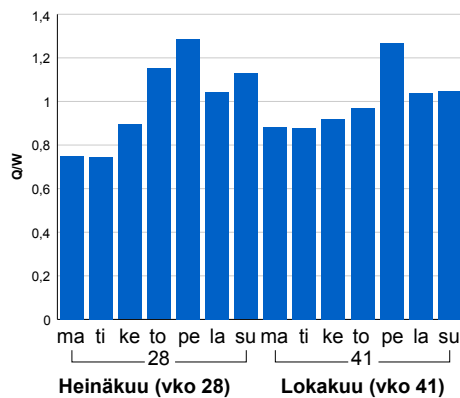


Liikenteen kehitys vv. 2016

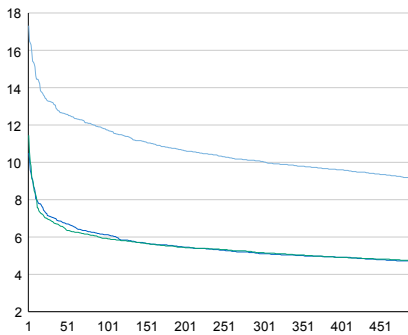


vuosi	2012	2013	2014	2015	2016
Ajoneuvo/vrk	3 042	3 164	3 064	3 041	3 135
%	1,2%	4,0%	-3,2%	-0,8%	3,1%

Viikonpäivävaihtelut

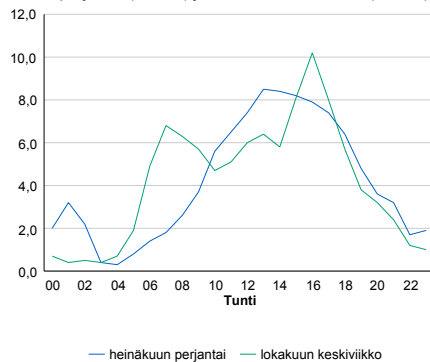


Tuntijärjestyskäyrä



Tuntivaihtelut

Heinäkuun perjantai (vko 28) ja lokakuun keskiviikko (vko 41).



h	q	q/KVL	h	qras	qras/KVL
1	543	17,3%	1	53	13,2%
30	415	13,2%	30	43	10,7%
100	368	11,7%	100	40	9,9%
300	315	10,0%	300	36	8,9%
500	287	9,2%	500	34	8,4%

8.04 LAM-kirja

225 PARAINEN (MT 180)

Perustettu 01.01.1990

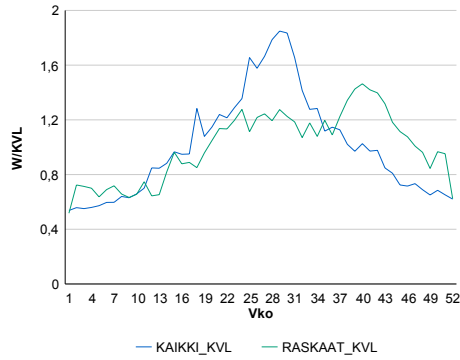
Vuoden 2016 liikennemäärät:

KVL	1 856	KVLras	97	Tieosa	6	Suunta1	Nauvo
KAVL	1 856	KAVLras	129	Etäisyys	3660	Suunta2	Parainen
KKVL	2 823	KKVLras	116	Kaistoja	2		

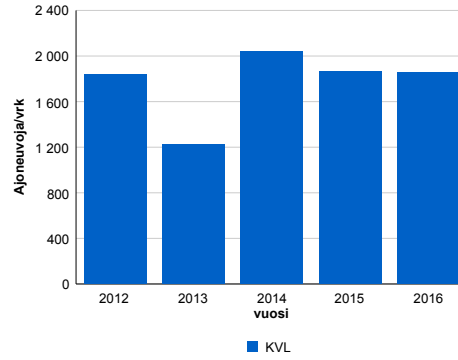
Liikenteen koostumus:

	11 HA-PA	12 KAIP	13 Linja-autot	14 KAPP	15 KATP	16 HA + PK	17 HA + AV		Kevyet ajoneuvot	Raskaat ajoneuvot
ARKILIIKENNE	87,9%	3,5%	1,5%	0,7%	1,3%	4,0%	1,1%	ARKILIIKENNE	93,0%	7,0%
KOKO VUOSI	89,5%	2,6%	1,2%	0,5%	0,9%	4,2%	1,1%	KOKO VUOSI	94,8%	5,2%

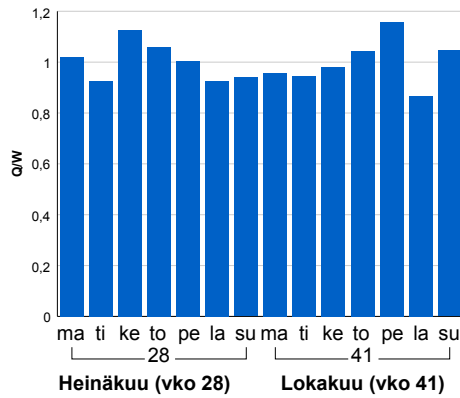
Kausivaihtelukertoimet



Liikenteen kehitys vv. 2016

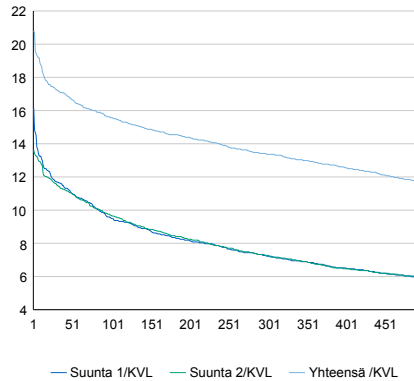


Viikonpäivävaihtelut



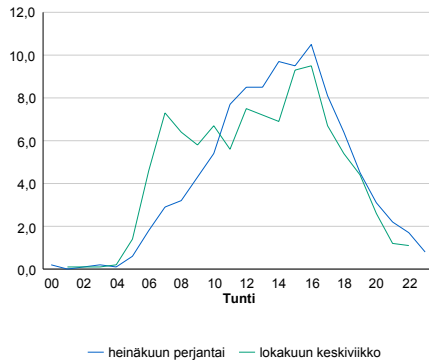
2012	2013	2014	2015	2016
1 836	1 227	2 042	1 863	1 856
-2,0%	-33,1%	66,4%	-8,8%	-0,3%

Tuntijärjestyskäyrä



Tuntivaihtelut

Heinäkuun perjantai (vko 28) ja lokakuun keskiviikko (vko 41).



h	q	q/KVL	h	qras	qras/KVL
1	386	20,8%	1	28	28,9%
30	320	17,2%	30	20	20,6%
100	289	15,6%	100	17	17,5%
300	248	13,4%	300	14	14,4%
500	217	11,7%	500	13	13,4%

8.04 LAM-kirja

226 KANKAANPÄÄ (VT 23)

Perustettu 01.01.1990

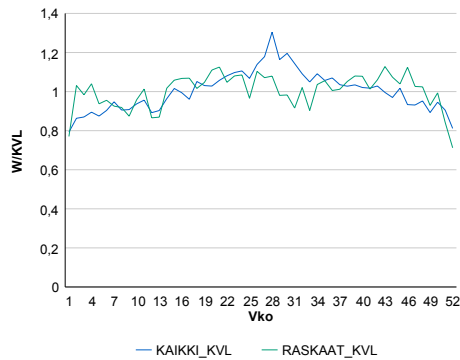
Vuoden 2016 liikennemäärät:

KVL	3 762	KVLras	337	Tieosa	106	Suunta1	Kankaanpää
KAVL	3 961	KAVLras	428	Etäisyys	2790	Suunta2	Pori
KKVL	4 254	KKVLras	345	Kaistoja	2		

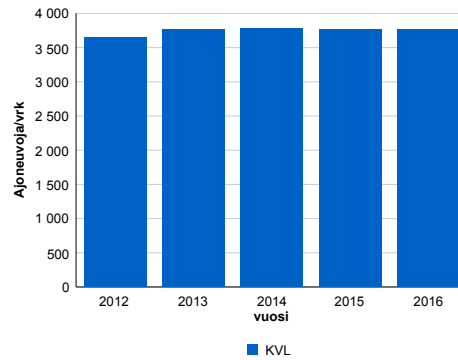
Liikenteen koostumus:

	11 HA-PA	12 KAIP	13 Linja-autot	14 KAPP	15 KATP	16 HA + PK	17 HA + AV		Kevyet ajoneuvot	Raskaat ajoneuvot
ARKILIIKENNE	85,3%	3,9%	0,9%	1,3%	4,7%	2,5%	1,3%	ARKILIIKENNE	89,2%	10,8%
KOKO VUOSI	87,0%	3,4%	0,8%	1,0%	3,8%	2,7%	1,3%	KOKO VUOSI	91,0%	9,0%

Kausivaihtelukertoimet

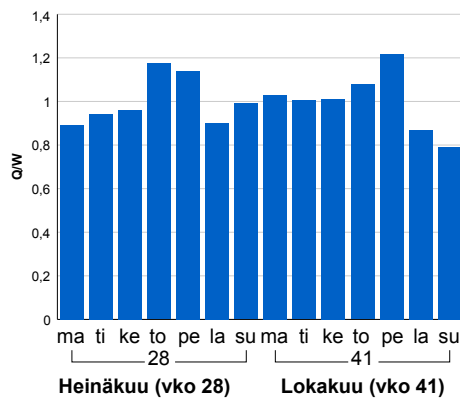


Liikenteen kehitys vv. 2016

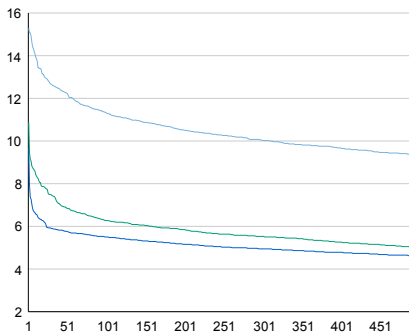


2012	2013	2014	2015	2016
3 648	3 759	3 775	3 772	3 762
-0,5%	3,0%	0,4%	-0,1%	-0,3%

Viikonpäivävaihtelut

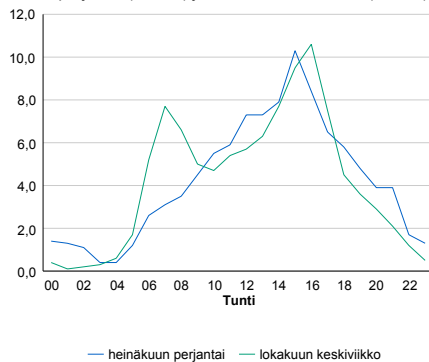


Tuntijärjestyskäyrä



Tuntivaihtelut

Heinäkuun perjantai (vko 28) ja lokakuun keskiviikko (vko 41).



— Suunta 1/KVL — Suunta 2/KVL — Yhteensä /KVL

h	q	q/KVL
1	575	15,3%
30	476	12,7%
100	426	11,3%
300	378	10,0%
500	351	9,3%

h	qras	qras/KVL
1	59	17,5%
30	42	12,5%
100	39	11,6%
300	34	10,1%
500	32	9,5%

8.04 LAM-kirja

227 KIRISMÄKI (VT 1)

Perustettu 10.07.1995

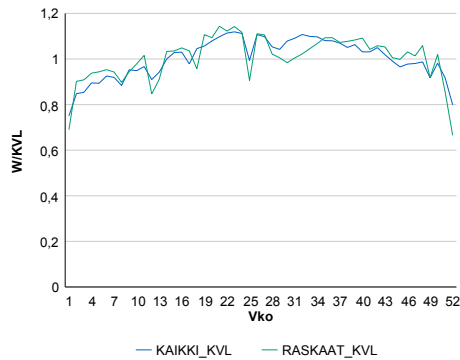
Vuoden 2016 liikennemäärät:

KVL	23 510	KVLras	1 830	Tieosa	31	Suunta1	Turku
KAVL	24 791	KAVLras	2 329	Etäisyys	4794	Suunta2	Helsinki
KKVL	25 531	KKVLras	1 928	Kaistoja	4		

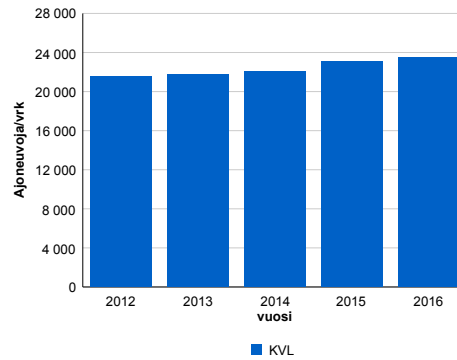
Liikenteen koostumus:

	11 HA-PA	12 KAIP	13 Linja-autot	14 KAPP	15 KATP	16 HA + PK	17 HA + AV		Kevyet ajoneuvot	Raskaat ajoneuvot
ARKILIIKENNE	89,1%	2,3%	0,9%	2,3%	3,9%	1,3%	0,2%		90,6%	9,4%
KOKO VUOSI	90,6%	1,9%	0,9%	1,9%	3,1%	1,4%	0,2%		92,2%	7,8%

Kausivaihtelukertoimet

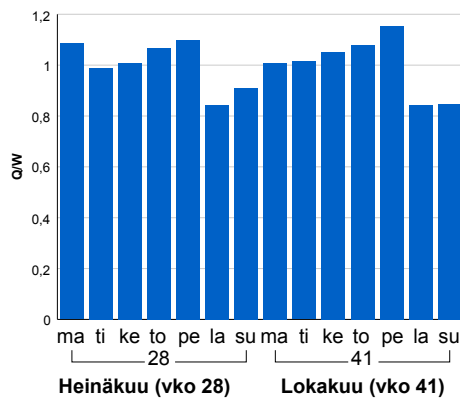


Liikenteen kehitys vv. 2016

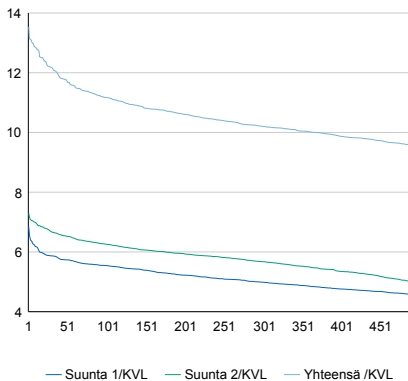


2012	2013	2014	2015	2016
21 581	21 770	22 017	23 049	23 510
-0,7%	0,9%	1,1%	4,7%	2,0%

Viikonpäivävaihtelut



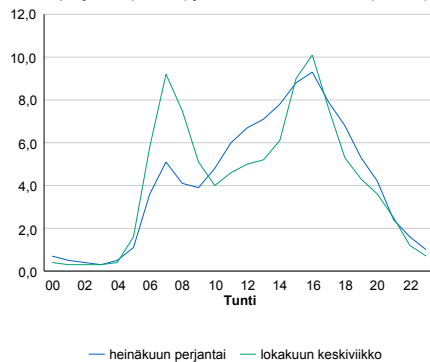
Tuntijärjestyskäyrä



h	q	q/KVL	h	qras	qras/KVL
1	3 182	13,5%	1	235	12,8%
30	2 865	12,2%	30	207	11,3%
100	2 627	11,2%	100	190	10,4%
300	2 401	10,2%	300	168	9,2%
500	2 248	9,6%	500	159	8,7%

Tuntivaihtelut

Heinäkuun perjantai (vko 28) ja lokakuun keskiviikko (vko 41).



8.04 LAM-kirja

229 SUOPOHJA (VT 40)

Perustettu 10.07.1995

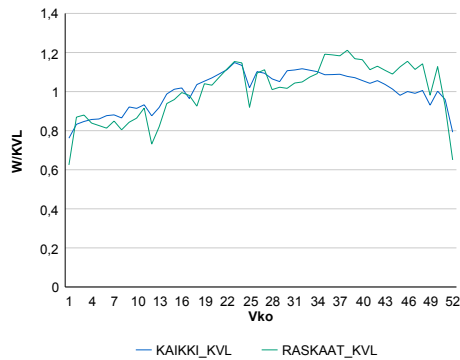
Vuoden 2016 liikennemäärät:

KVL	12 764	KVLras	1 303	Tieosa	5	Suunta1	Helsinki
KAVL	13 754	KAVLras	1 728	Etäisyys	5712	Suunta2	Raisio
KKVL	14 018	KKVLras	1 398	Kaistoja	2		

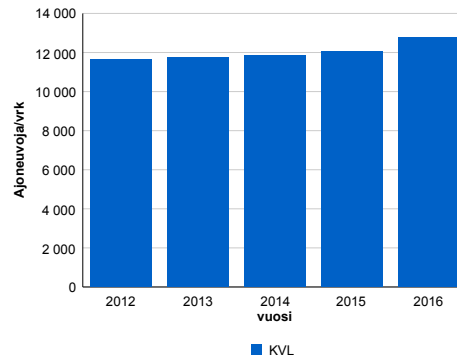
Liikenteen koostumus:

	11 HA-PA	12 KAIP	13 Linja-autot	14 KAPP	15 KATP	16 HA + PK	17 HA + AV		Kevyet ajoneuvot	Raskaat ajoneuvot
ARKILIIKENNE	84,3%	4,0%	0,9%	3,5%	4,2%	2,2%	0,9%		87,4%	12,6%
KOKO VUOSI	86,6%	3,2%	0,8%	2,9%	3,4%	2,4%	0,8%		89,8%	10,2%

Kausivaihtelukertoimet

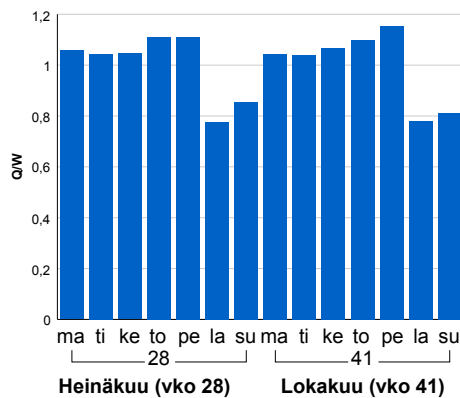


Liikenteen kehitys vv. 2016

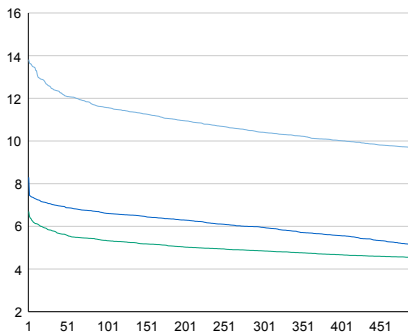


2012	2013	2014	2015	2016
11 637	11 739	11 846	12 072	12 764
1,2%	0,9%	0,9%	1,9%	5,7%

Viikonpäivävaihtelut

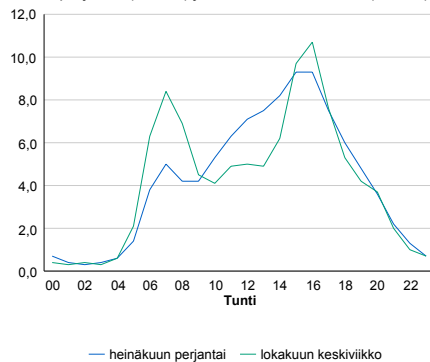


Tuntijärjestyskäyrä



Tuntivaihtelut

Heinäkuun perjantai (vko 28) ja lokakuun keskiviikko (vko 41).



h	q	q/KVL	h	qras	qras/KVL
1	1 763	13,8%	1	190	14,6%
30	1 591	12,5%	30	168	12,9%
100	1 477	11,6%	100	156	12,0%
300	1 329	10,4%	300	142	10,9%
500	1 235	9,7%	500	135	10,4%

8.04 LAM-kirja

230 LIETO (VT 10)

Perustettu 02.10.2000

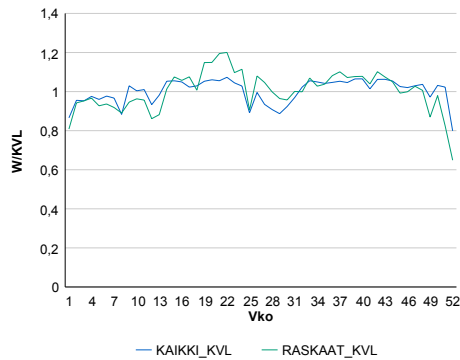
Vuoden 2016 liikennemäärät:

KVL	13 900	KVLras	710	Tieosa	2	Suunta1	Hämeenlinna
KAVL	15 238	KAVLras	911	Etäisyys	4686	Suunta2	Turku
KKVL	13 689	KKVLras	734	Kaistoja	2		

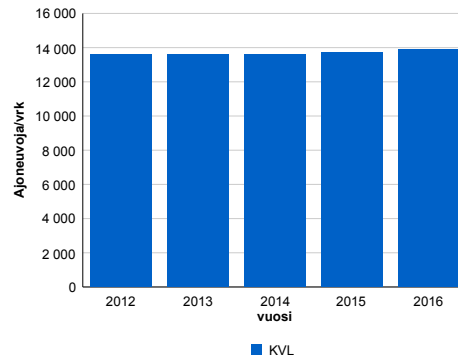
Liikenteen koostumus:

	11 HA-PA	12 KAIP	13 Linja-autot	14 KAPP	15 KATP	16 HA + PK	17 HA + AV		Kevyet ajoneuvot	Raskaat ajoneuvot
ARKILIIKENNE	91,9%	2,2%	0,9%	0,7%	2,2%	1,8%	0,3%		94,0%	6,0%
KOKO VUOSI	92,7%	1,9%	0,9%	0,5%	1,8%	1,8%	0,3%		94,9%	5,1%

Kausivaihtelukertoimet

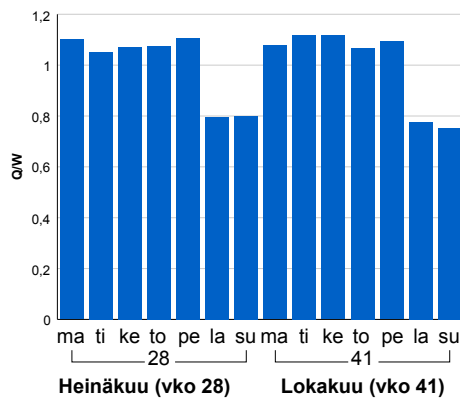


Liikenteen kehitys vv. 2016

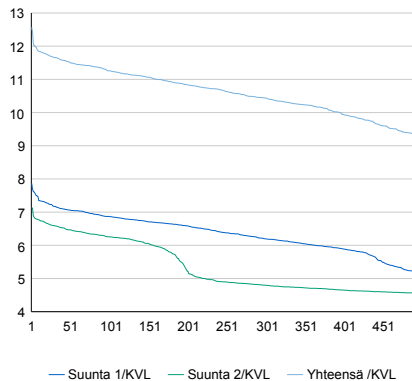


2012	2013	2014	2015	2016
13 583	13 614	13 620	13 744	13 900
0,6%	0,2%	0,0%	0,9%	1,1%

Viikonpäivävaihtelut

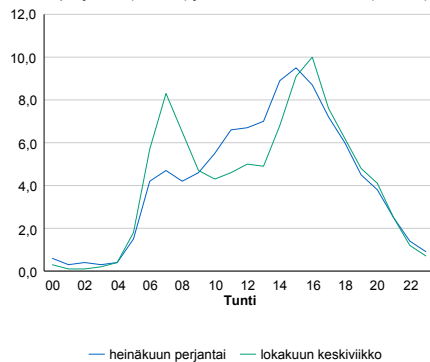


Tuntijärjestyskäyrä



Tuntivaihtelut

Heinäkuun perjantai (vko 28) ja lokakuun keskiviikko (vko 41).



h	q	q/KVL	h	qras	qras/KVL
1	1 747	12,6%	1	92	13,0%
30	1 620	11,7%	30	83	11,7%
100	1 565	11,3%	100	77	10,8%
300	1 451	10,4%	300	71	10,0%
500	1 293	9,3%	500	67	9,4%

8.04 LAM-kirja

231 VANTO (VT 40)

Perustettu 28.09.2000

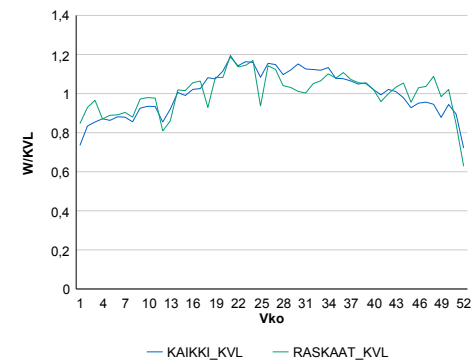
Vuoden 2016 liikennemäärät:

KVL	17 623	KVLras	1 141	Tieosa	1	Suunta1	Raisio
KAVL	19 297	KAVLras	1 432	Etäisyys	3657	Suunta2	Naantali
KKVL	19 946	KKVLras	1 228	Kaistoja	2		

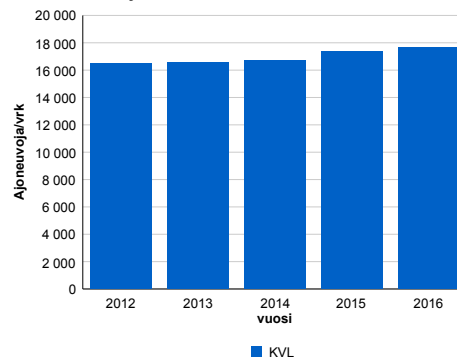
Liikenteen koostumus:

	11 HA-PA	12 KAIP	13 Linja-autot	14 KAPP	15 KATP	16 HA + PK	17 HA + AV		Kevyet ajoneuvot	Raskaat ajoneuvot
ARKILIIKENNE	90,0%	2,8%	0,4%	1,4%	2,8%	2,0%	0,5%	ARKILIIKENNE	92,6%	7,4%
KOKO VUOSI	91,1%	2,4%	0,4%	1,2%	2,4%	2,0%	0,5%	KOKO VUOSI	93,5%	6,5%

Kausivaihtelukertoimet

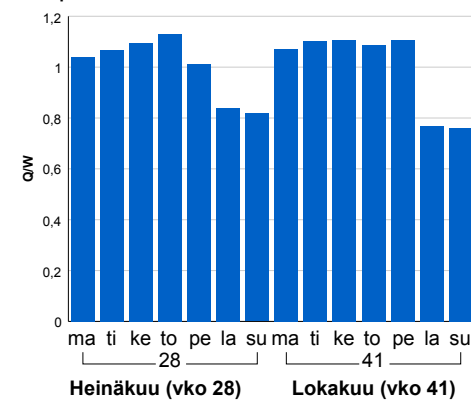


Liikenteen kehitys vv. 2016

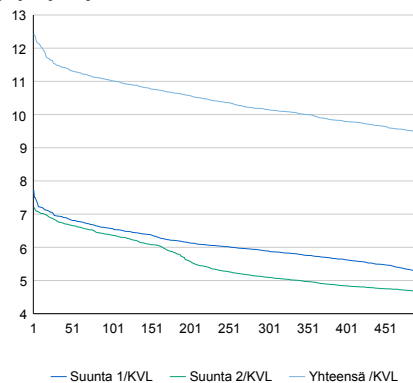


2012	2013	2014	2015	2016
16 483	16 530	16 731	17 382	17 623
-0,5%	0,3%	1,2%	3,9%	1,4%

Viikonpäivävaihtelut

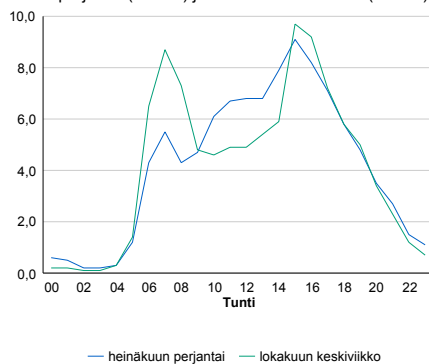


Tuntijärjestyskäyrä



Tuntivaihtelut

Heinäkuun perjantai (vko 28) ja lokakuun keskiviikko (vko 41).



h	q	q/KVL	h	qras	qras/KVL
1	2 190	12,4%	1	219	19,2%
30	2 025	11,5%	30	193	16,9%
100	1 943	11,0%	100	176	15,4%
300	1 789	10,2%	300	133	11,7%
500	1 664	9,4%	500	114	10,0%

8.04 LAM-kirja

232 PORIN LENTOKENT (VT 2)

Perustettu 23.10.2002

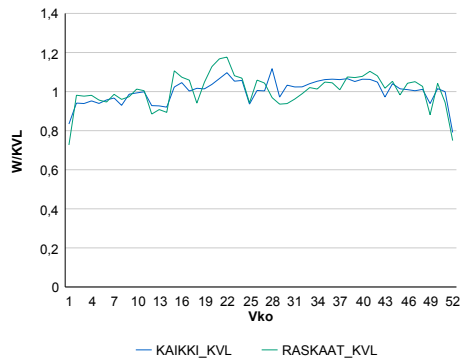
Vuoden 2016 liikennemäärät:

KVL	18 524	KVLras	1 230	Tieosa	47	Suunta1	Pori
KAVL	20 460	KAVLras	1 628	Etäisyys	1126	Suunta2	Helsinki
KKVL	19 128	KKVLras	1 249	Kaistoja	4		

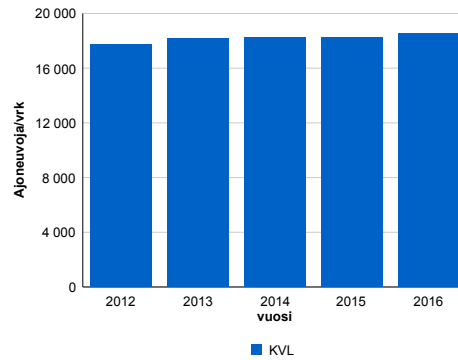
Liikenteen koostumus:

	11 HA-PA	12 KAIP	13 Linja-autot	14 KAPP	15 KATP	16 HA + PK	17 HA + AV		Kevyet ajoneuvot	Raskaat ajoneuvot
ARKILIIKENNE	90,5%	2,7%	0,5%	1,0%	3,7%	1,4%	0,2%	ARKILIIKENNE	92,0%	8,0%
KOKO VUOSI	91,6%	2,3%	0,5%	0,8%	3,0%	1,6%	0,2%	KOKO VUOSI	93,4%	6,6%

Kausivaihtelukertoimet

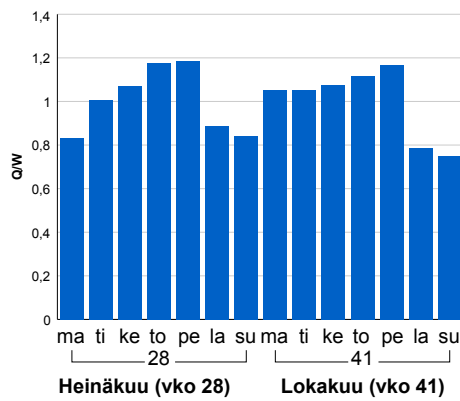


Liikenteen kehitys vv. 2016

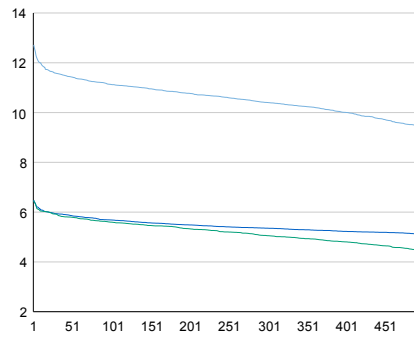


2012	2013	2014	2015	2016
17 696	18 148	18 219	18 258	18 524
0,5%	2,6%	0,4%	0,2%	1,5%

Viikopäivävaihtelut

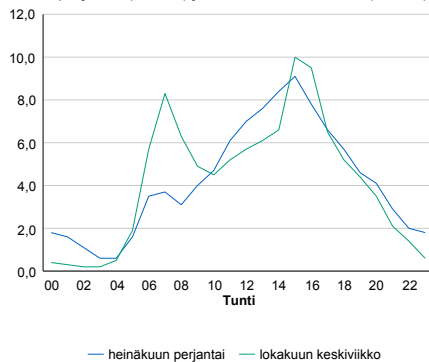


Tuntijärjestyskäyrä



Tuntivaihtelut

Heinäkuun perjantai (vko 28) ja lokakuun keskiviikko (vko 41).



h	q	q/KVL	h	qras	qras/KVL
1	2 356	12,7%	1	163	13,3%
30	2 144	11,6%	30	142	11,5%
100	2 062	11,1%	100	133	10,8%
300	1 927	10,4%	300	124	10,1%
500	1 744	9,4%	500	119	9,7%

8.04 LAM-kirja

233 HAUNINEN (VT 40)

Perustettu 18.11.2002

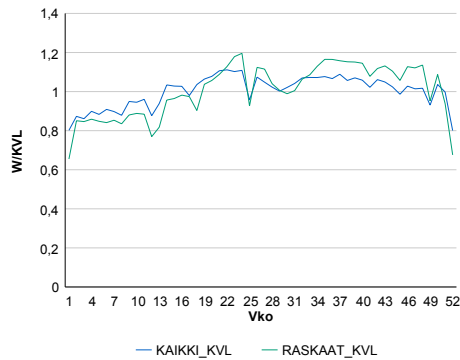
Vuoden 2016 liikennemäärät:

KVL	33 501	KVLras	2 756	Tieosa	3	Suunta1	Piikkiö
KAVL	37 225	KAVLras	3 702	Etäisyys	2525	Suunta2	Raisio
KKVL	35 338	KKVLras	2 985	Kaistoja	4		

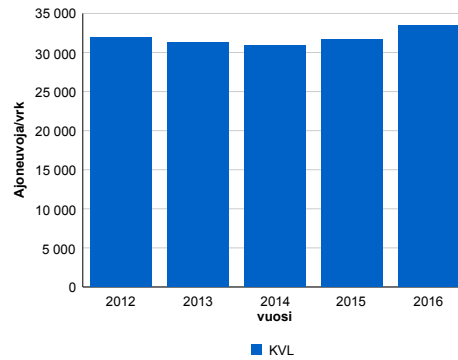
Liikenteen koostumus:

	11 HA-PA	12 KAIP	13 Linja-autot	14 KAPP	15 KATP	16 HA + PK	17 HA + AV		Kevyet ajoneuvot	Raskaat ajoneuvot
ARKILIIKENNE	88,0%	3,8%	0,2%	2,3%	3,6%	1,7%	0,4%	ARKILIIKENNE	90,1%	9,9%
KOKO VUOSI	89,6%	3,2%	0,2%	1,9%	2,9%	1,8%	0,4%	KOKO VUOSI	91,8%	8,2%

Kausivaihtelukertoimet

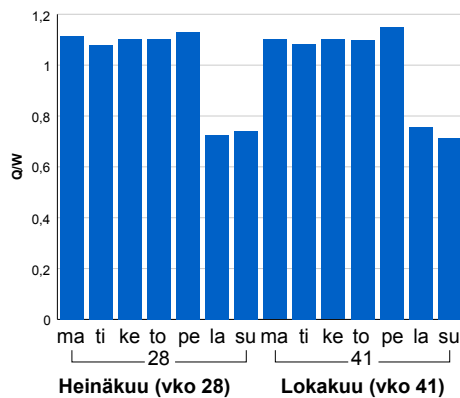


Liikenteen kehitys vv. 2016

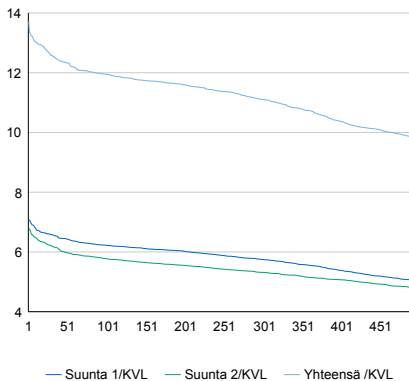


2012	2013	2014	2015	2016
31 901	31 253	30 916	31 627	33 501
3,1%	-2,0%	-1,1%	2,3%	5,9%

Viikonpäivävaihtelut

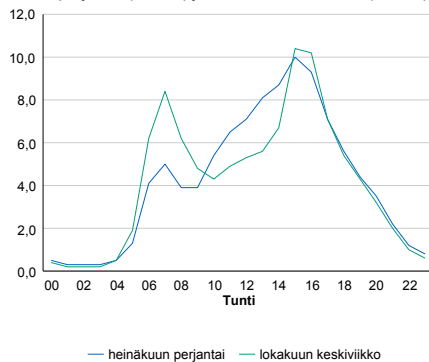


Tuntijärjestyskäyrä



Tuntivaihtelut

Heinäkuun perjantai (vko 28) ja lokakuun keskiviikko (vko 41).



h	q	q/KVL	h	qras	qras/KVL
1	4 594	13,7%	1	379	13,8%
30	4 216	12,6%	30	344	12,5%
100	4 002	11,9%	100	328	11,9%
300	3 720	11,1%	300	305	11,1%
500	3 283	9,8%	500	291	10,6%

8.04 LAM-kirja

234 ORIKETO (VT 40)

Perustettu 18.11.2002

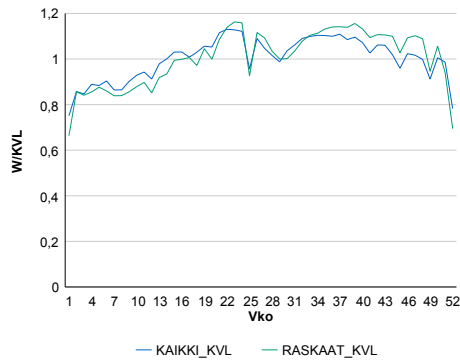
Vuoden 2016 liikennemäärät:

KVL	32 997	KVLras	3 237	Tieosa	4	Suunta1	Piikkiö
KAVL	37 041	KAVLras	4 255	Etäisyys	1992	Suunta2	Raisio
KKVL	35 248	KKVLras	3 494	Kaistoja	5		

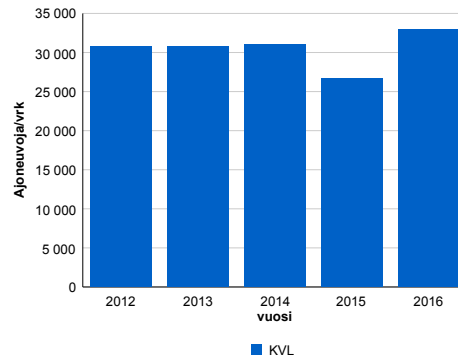
Liikenteen koostumus:

	11 HA-PA	12 KAIP	13 Linja-autot	14 KAPP	15 KATP	16 HA + PK	17 HA + AV		Kevyet ajoneuvot	Raskaat ajoneuvot
ARKILIIKENNE	85,4%	5,0%	0,3%	2,1%	4,1%	2,4%	0,6%		88,5%	11,5%
KOKO VUOSI	87,2%	4,2%	0,3%	1,8%	3,5%	2,4%	0,6%		90,2%	9,8%

Kausivaihtelukertoimet

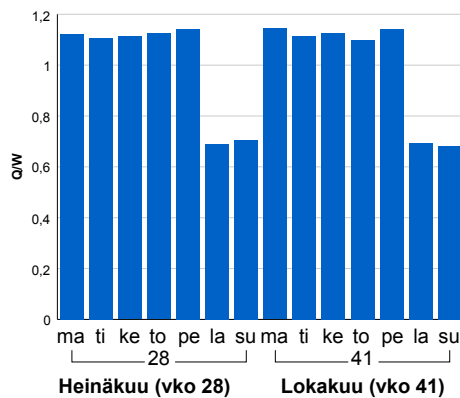


Liikenteen kehitys vv. 2016

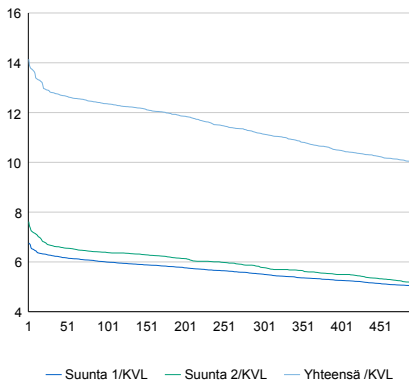


2012	2013	2014	2015	2016
30 790	30 831	31 012	26 696	32 997
-0,4%	0,1%	0,6%	-13,9%	23,6%

Viikonpäivävaihtelut

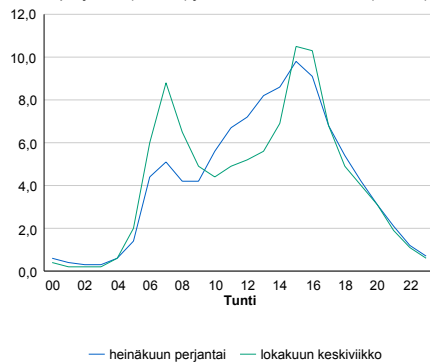


Tuntijärjestyskäyrä



Tuntivaihtelut

Heinäkuun perjantai (vko 28) ja lokakuun keskiviikko (vko 41).



h	q	q/KVL	h	qras	qras/KVL
1	4 667	14,1%	1	418	12,9%
30	4 226	12,8%	30	376	11,6%
100	4 077	12,4%	100	361	11,2%
300	3 676	11,1%	300	344	10,6%
500	3 297	10,0%	500	333	10,3%

8.04 LAM-kirja

235 KUPITTA (VT 1)

Perustettu 19.11.2003

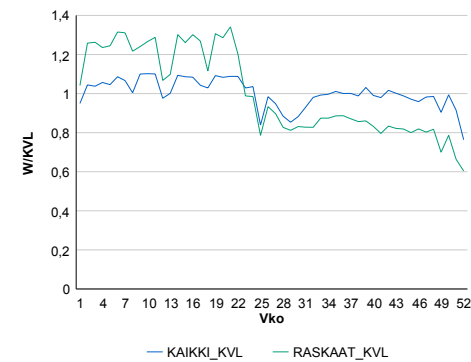
Vuoden 2016 liikennemäärät:

KVL	23 477	KVLras	711	Tieosa	36	Suunta1	Turku
KAVL	26 166	KAVLras	878	Etäisyys	1302	Suunta2	Helsinki
KKVL	22 471	KKVLras	630	Kaistoja	4		

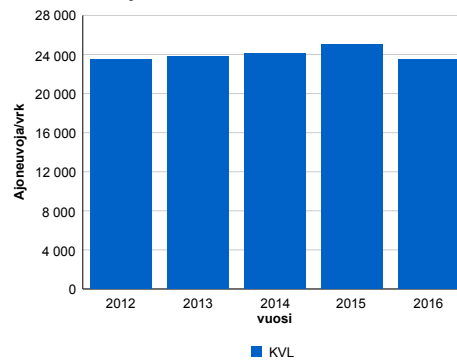
Liikenteen koostumus:

	11 HA-PA	12 KAIP	13 Linja-autot	14 KAPP	15 KATP	16 HA + PK	17 HA + AV		Kevyet ajoneuvot	Raskaat ajoneuvot
ARKILIIKENNE	95,9%	1,4%	0,9%	0,5%	0,5%	0,7%	0,1%		96,6%	3,4%
KOKO VUOSI	96,2%	1,2%	0,9%	0,4%	0,5%	0,7%	0,1%		97,0%	3,0%

Kausivaihtelukertoimet

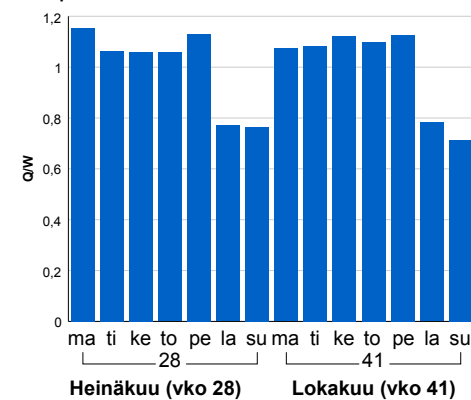


Liikenteen kehitys vv. 2016

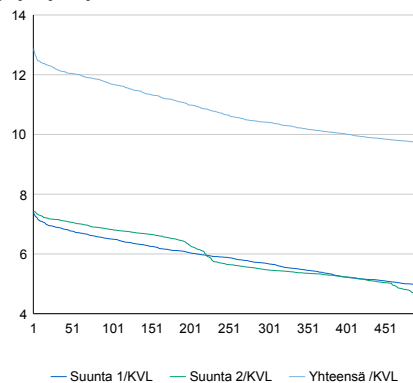


2012	2013	2014	2015	2016
23 458	23 780	24 076	25 052	23 477
-0,7%	1,4%	1,2%	4,1%	-6,3%

Viikönpäivävaihtelut

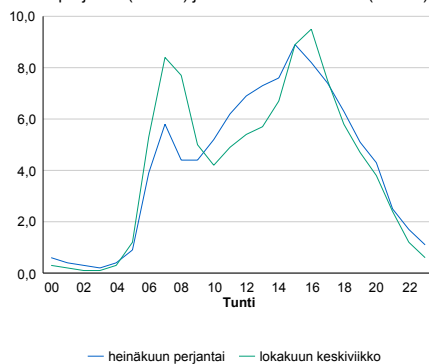


Tuntijärjestyskäyrä



Tuntivaihtelut

Heinäkuun perjantai (vko 28) ja lokakuun keskiviikko (vko 41).



h	q	q/KVL	h	qras	qras/KVL
1	3 022	12,9%	1	121	17,0%
30	2 860	12,2%	30	97	13,6%
100	2 743	11,7%	100	90	12,7%
300	2 443	10,4%	300	77	10,8%
500	2 287	9,7%	500	71	10,0%

8.04 LAM-kirja

236 HUHKOLA (VT 1)

Perustettu 19.11.2003

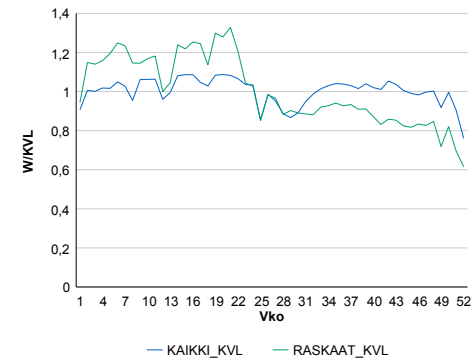
Vuoden 2016 liikennemäärät:

KVL	21 419	KVLras	691	Tieosa	35	Suunta1	Turku
KAVL	23 815	KAVLras	854	Etäisyys	1413	Suunta2	Helsinki
KKVL	20 720	KKVLras	651	Kaistoja	4		

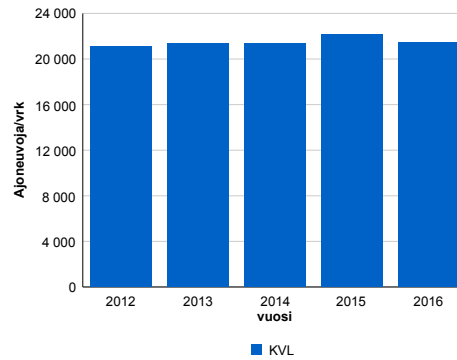
Liikenteen koostumus:

	11 HA-PA	12 KAIP	13 Linja-autot	14 KAPP	15 KATP	16 HA + PK	17 HA + AV		Kevyet ajoneuvot	Raskaat ajoneuvot
ARKILIIKENNE	95,5%	1,6%	0,8%	0,5%	0,7%	0,8%	0,1%		96,4%	3,6%
KOKO VUOSI	95,8%	1,4%	0,8%	0,4%	0,6%	0,9%	0,1%		96,8%	3,2%

Kausivaihtelukertoimet

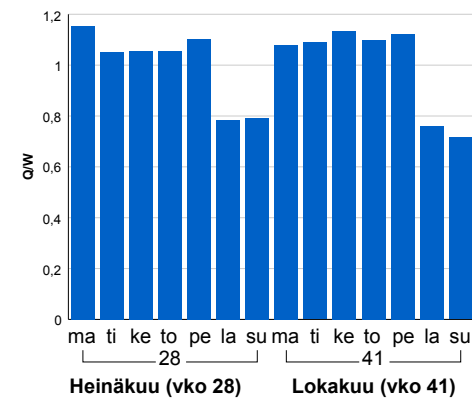


Liikenteen kehitys vv. 2016

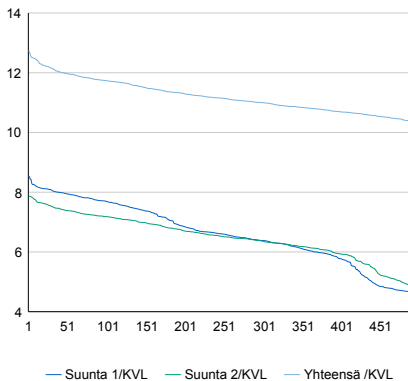


2012	2013	2014	2015	2016
21 086	21 334	21 406	22 132	21 419
-2,3%	1,2%	0,3%	3,4%	-3,2%

Viikonpäivävaihtelut

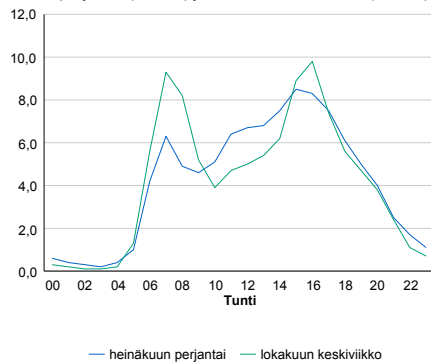


Tuntijärjestyskäyrä



Tuntivaihtelut

Heinäkuun perjantai (vko 28) ja lokakuun keskiviikko (vko 41).



h	q	q/KVL	h	qras	qras/KVL
1	2 728	12,7%	1	118	17,1%
30	2 603	12,2%	30	92	13,3%
100	2 514	11,7%	100	83	12,0%
300	2 356	11,0%	300	73	10,6%
500	2 217	10,4%	500	67	9,7%

8.04 LAM-kirja

237 KURKELA LÄNTINE (VT 1)

Perustettu 19.11.2003

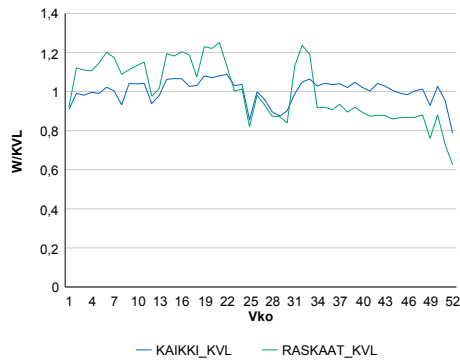
Vuoden 2016 liikennemäärät:

KVL	27 534	KVLras	819	Tieosa	35	Suunta1	Turku
KAVL	30 457	KAVLras	1 029	Etäisyys	812	Suunta2	Helsinki
KKVL	27 069	KKVLras	809	Kaistoja	6		

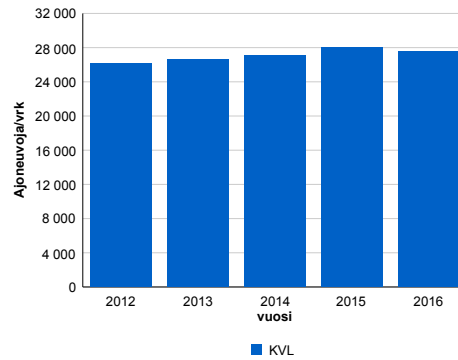
Liikenteen koostumus:

	11 HA-PA	12 KAIP	13 Linja-autot	14 KAPP	15 KATP	16 HA + PK	17 HA + AV		Kevyet ajoneuvot	Raskaat ajoneuvot
ARKILIIKENNE	95,6%	1,6%	0,6%	0,5%	0,6%	0,9%	0,1%		96,6%	3,4%
KOKO VUOSI	96,0%	1,4%	0,6%	0,5%	0,5%	0,9%	0,1%		97,0%	3,0%

Kausivaihtelukertoimet

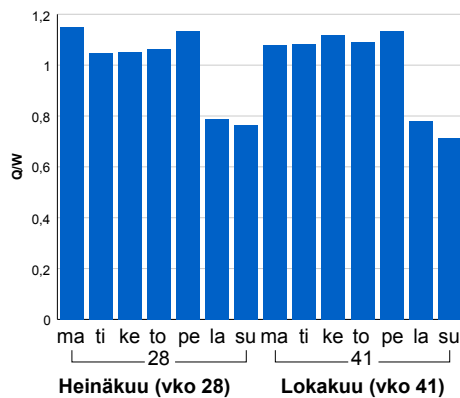


Liikenteen kehitys vv. 2016

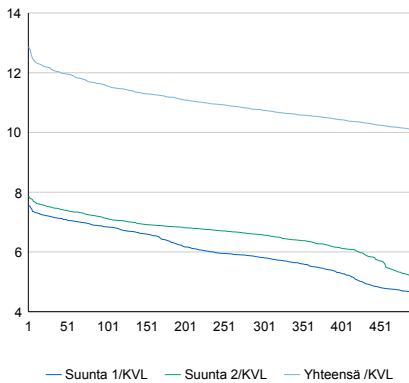


2012	2013	2014	2015	2016
26 180	26 663	27 051	27 984	27 534
0,4%	1,8%	1,5%	3,5%	-1,6%

Viikonpäivävaihtelut



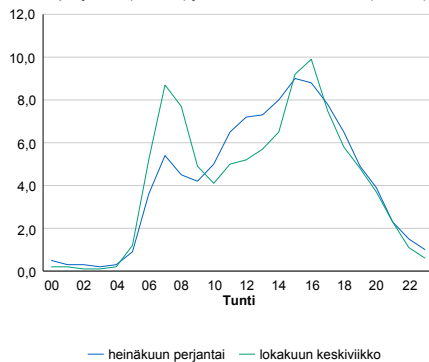
Tuntijärjestyskäyrä



h	q	q/KVL	h	qras	qras/KVL
1	3 547	12,9%	1	134	16,4%
30	3 334	12,1%	30	106	12,9%
100	3 186	11,6%	100	97	11,8%
300	2 960	10,8%	300	87	10,6%
500	2 778	10,1%	500	81	9,9%

Tuntivaihtelut

Heinäkuun perjantai (vko 28) ja lokakuun keskiviikko (vko 41).



8.04 LAM-kirja

238 KURKELA ITÄINEN (VT 1)

Perustettu 19.11.2003

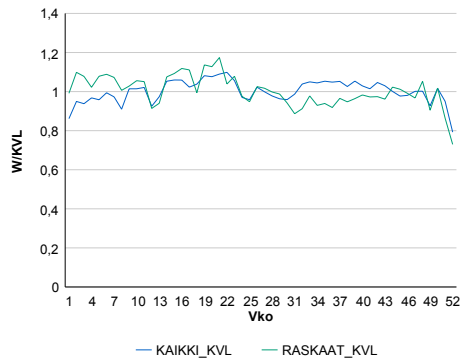
Vuoden 2016 liikennemäärät:

KVL	23 165	KVLras	905	Tieosa	34	Suunta1	Turku
KAVL	25 362	KAVLras	1 125	Etäisyys	867	Suunta2	Helsinki
KKVL	23 398	KKVLras	883	Kaistoja	5		

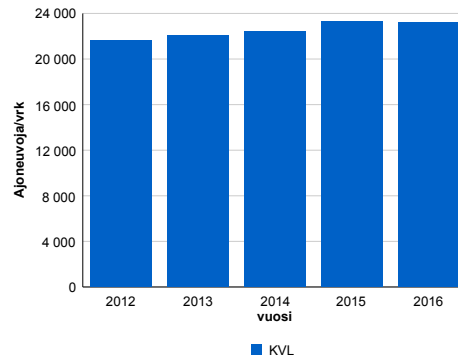
Liikenteen koostumus:

	11 HA-PA	12 KAIP	13 Linja-autot	14 KAPP	15 KATP	16 HA + PK	17 HA + AV		Kevyet ajoneuvot	Raskaat ajoneuvot
ARKILIIKENNE	94,2%	2,0%	0,7%	0,7%	1,1%	1,2%	0,2%		95,6%	4,4%
KOKO VUOSI	94,7%	1,7%	0,7%	0,6%	0,9%	1,2%	0,2%		96,1%	3,9%

Kausivaihtelukertoimet

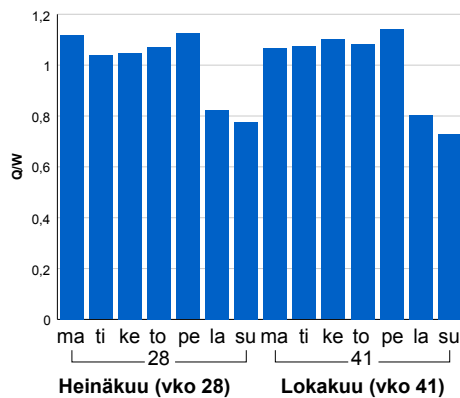


Liikenteen kehitys vv. 2016

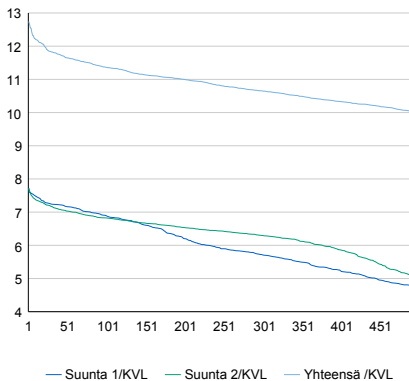


2012	2013	2014	2015	2016
21 615	22 046	22 452	23 305	23 165
-0,5%	2,0%	1,8%	3,8%	-0,6%

Viikonpäivävaihtelut



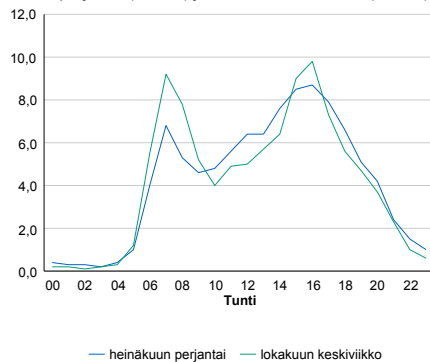
Tuntijärjestyskäyrä



h	q	q/KVL	h	qras	qras/KVL
1	2 952	12,7%	1	124	13,7%
30	2 740	11,8%	30	103	11,4%
100	2 632	11,4%	100	96	10,6%
300	2 468	10,7%	300	88	9,7%
500	2 320	10,0%	500	84	9,3%

Tuntivaihtelut

Heinäkuun perjantai (vko 28) ja lokakuun keskiviikko (vko 41).



8.04 LAM-kirja

239 KAARINA (VT 1)

Perustettu 19.11.2003

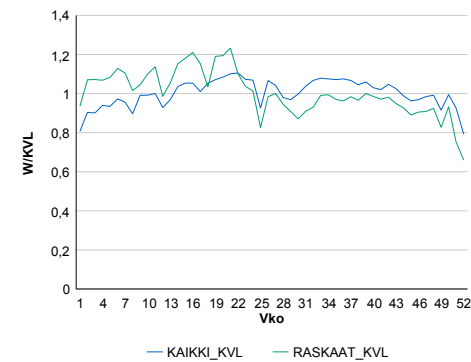
Vuoden 2016 liikennemäärät:

KVL	17 556	KVLras	849	Tieosa	33	Suunta1	Turku
KAVL	18 709	KAVLras	1 037	Etäisyys	2485	Suunta2	Helsinki
KKVL	18 223	KKVLras	814	Kaistoja	4		

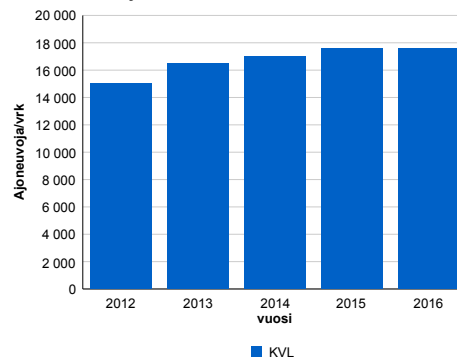
Liikenteen koostumus:

	11 HA-PA	12 KAIP	13 Linja-autot	14 KAPP	15 KATP	16 HA + PK	17 HA + AV		Kevyet ajoneuvot	Raskaat ajoneuvot
ARKILIIKENNE	93,0%	2,2%	0,8%	0,9%	1,6%	1,2%	0,3%		94,5%	5,5%
KOKO VUOSI	93,6%	1,9%	0,8%	0,8%	1,4%	1,3%	0,3%		95,2%	4,8%

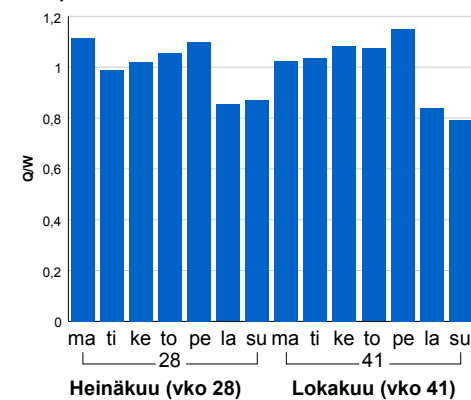
Kausivaihtelukertoimet



Liikenteen kehitys vv. 2016

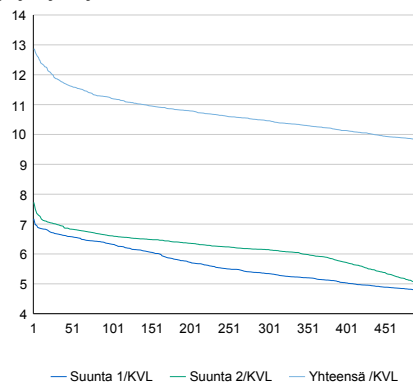


Viikonpäivävaihtelut



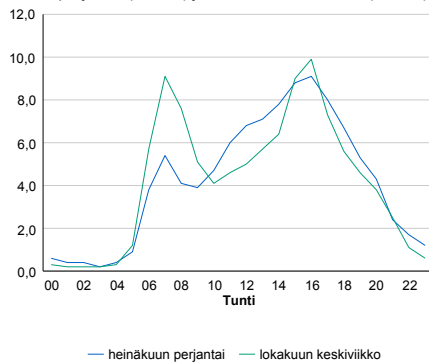
2012	2013	2014	2015	2016
14 991	16 476	16 973	17 573	17 556
-7,4%	9,9%	3,0%	3,5%	-0,1%

Tuntijärjestyskäyrä



Tuntivaihtelut

Heinäkuun perjantai (vko 28) ja lokakuun keskiviikko (vko 41).



h	q	q/KVL	h	qras	qras/KVL
1	2 259	12,9%	1	123	14,5%
30	2 083	11,9%	30	97	11,4%
100	1 968	11,2%	100	91	10,7%
300	1 836	10,5%	300	82	9,7%
500	1 723	9,8%	500	78	9,2%

8.04 LAM-kirja

240 PIIKKIÖ (VT 1)

Perustettu 19.11.2003

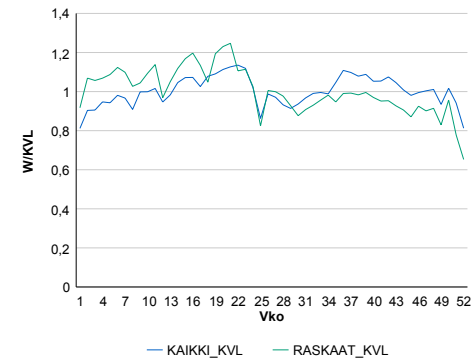
Vuoden 2016 liikennemäärät:

KVL	15 599	KVLras	816	Tieosa	32	Suunta1	Turku
KAVL	16 535	KAVLras	1 005	Etäisyys	905	Suunta2	Helsinki
KKVL	15 339	KKVLras	790	Kaistoja	4		

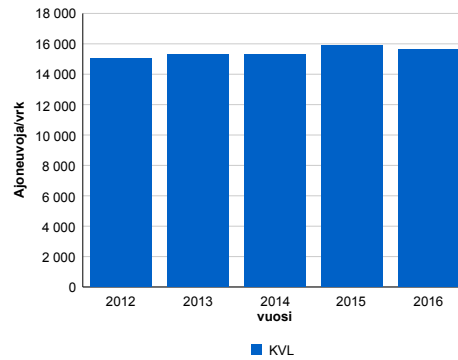
Liikenteen koostumus:

	11 HA-PA	12 KAIP	13 Linja-autot	14 KAPP	15 KATP	16 HA + PK	17 HA + AV		Kevyet ajoneuvot	Raskaat ajoneuvot
ARKILIIKENNE	92,6%	2,2%	1,0%	1,0%	1,8%	1,1%	0,3%	ARKILIIKENNE	93,9%	6,1%
KOKO VUOSI	93,4%	1,9%	1,0%	0,9%	1,5%	1,1%	0,2%	KOKO VUOSI	94,8%	5,2%

Kausivaihtelukertoimet

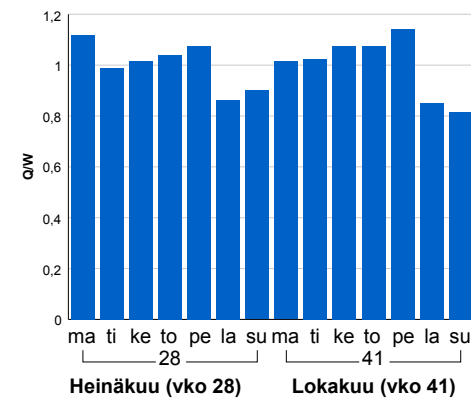


Liikenteen kehitys vv. 2016

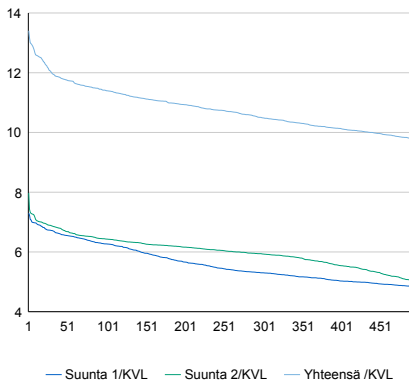


2012	2013	2014	2015	2016
15 056	15 282	15 329	15 913	15 598
-1,3%	1,5%	0,3%	3,8%	-2,0%

Viikonpäivävaihtelut

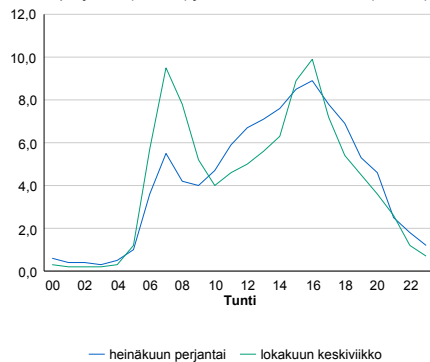


Tuntijärjestyskäyrä



Tuntivaihtelut

Heinäkuun perjantai (vko 28) ja lokakuun keskiviikko (vko 41).



h	q	q/KVL	h	qras	qras/KVL
1	2 091	13,4%	1	118	14,5%
30	1 873	12,0%	30	98	12,0%
100	1 778	11,4%	100	87	10,7%
300	1 636	10,5%	300	80	9,8%
500	1 524	9,8%	500	75	9,2%

8.04 LAM-kirja

242 PAIMIONJOKI (VT 1)

Perustettu 19.11.2003

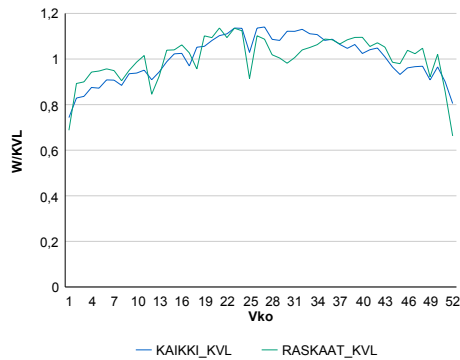
Vuoden 2016 liikennemäärät:

KVL	19 698	KVLras	1 784	Tieosa	30	Suunta1	Turku
KAVL	20 417	KAVLras	2 257	Etäisyys	1097	Suunta2	Helsinki
KKVL	21 885	KKVLras	1 875	Kaistoja	4		

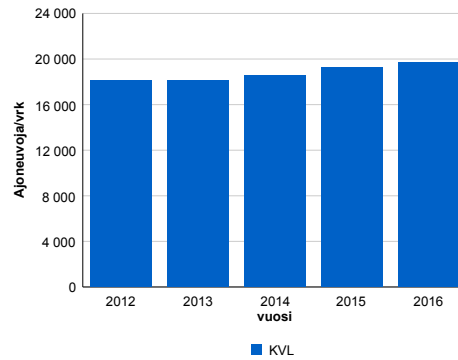
Liikenteen koostumus:

	11 HA-PA	12 KAIP	13 Linja-autot	14 KAPP	15 KATP	16 HA + PK	17 HA + AV		Kevyet ajoneuvot	Raskaat ajoneuvot
ARKILIIKENNE	87,2%	2,6%	1,0%	2,9%	4,6%	1,4%	0,3%	ARKILIIKENNE	88,9%	11,1%
KOKO VUOSI	89,2%	2,2%	1,0%	2,3%	3,6%	1,5%	0,3%	KOKO VUOSI	90,9%	9,1%

Kausivaihtelukertoimet

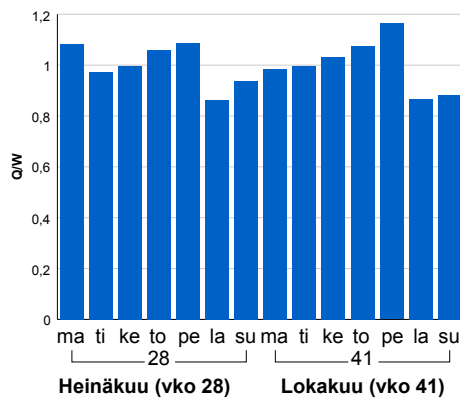


Liikenteen kehitys vv. 2016

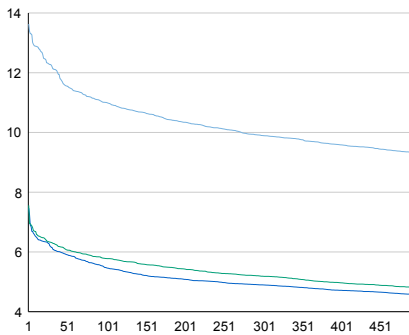


2012	2013	2014	2015	2016
18 079	18 156	18 581	19 286	19 698
-1,7%	0,4%	2,3%	3,8%	2,1%

Viikonpäivävaihtelut

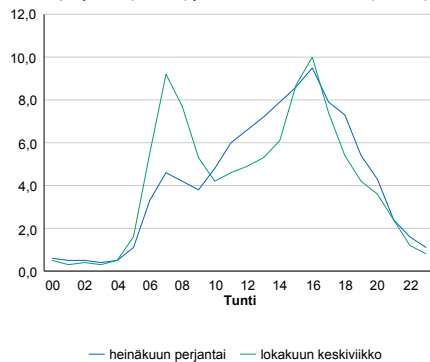


Tuntijärjestyskäyrä



Tuntivaihtelut

Heinäkuun perjantai (vko 28) ja lokakuun keskiviikko (vko 41).



h	q	q/KVL	h	qras	qras/KVL
1	2 685	13,6%	1	234	13,1%
30	2 413	12,2%	30	201	11,3%
100	2 168	11,0%	100	183	10,3%
300	1 950	9,9%	300	162	9,1%
500	1 837	9,3%	500	152	8,5%

8.04 LAM-kirja

243 PAIMIONMÄKI (VT 1)

Perustettu 19.11.2003

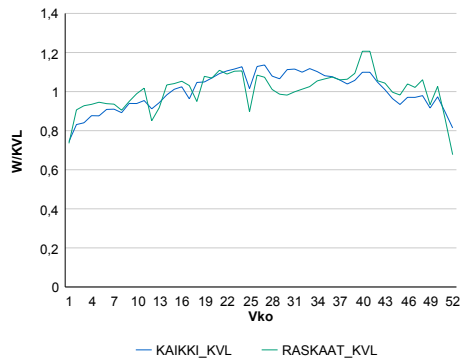
Vuoden 2016 liikennemäärät:

KVL	16 562	KVLras	1 756	Tieosa	29	Suunta1	Turku
KAVL	17 018	KAVLras	2 196	Etäisyys	2299	Suunta2	Helsinki
KKVL	18 244	KKVLras	1 817	Kaistoja	5		

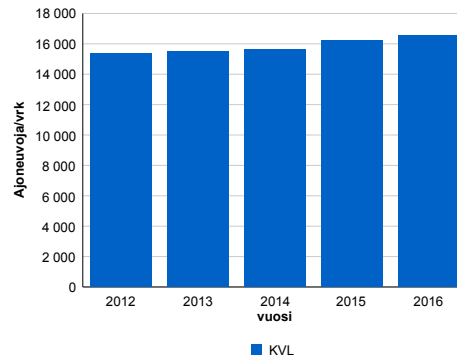
Liikenteen koostumus:

	11 HA-PA	12 KAIP	13 Linja-autot	14 KAPP	15 KATP	16 HA + PK	17 HA + AV		Kevyet ajoneuvot	Raskaat ajoneuvot
ARKILIIKENNE	85,2%	3,0%	1,0%	3,6%	5,3%	1,5%	0,4%	ARKILIIKENNE	87,1%	12,9%
KOKO VUOSI	87,4%	2,6%	1,0%	2,9%	4,1%	1,5%	0,4%	KOKO VUOSI	89,4%	10,6%

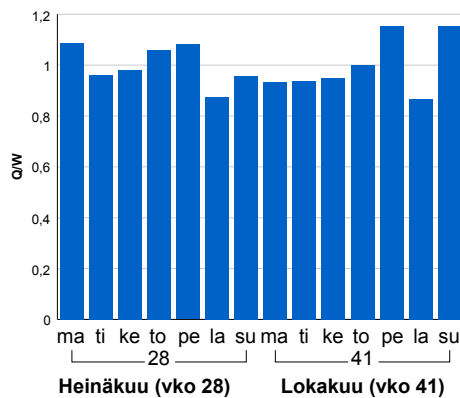
Kausivaihtelukertoimet



Liikenteen kehitys vv. 2016

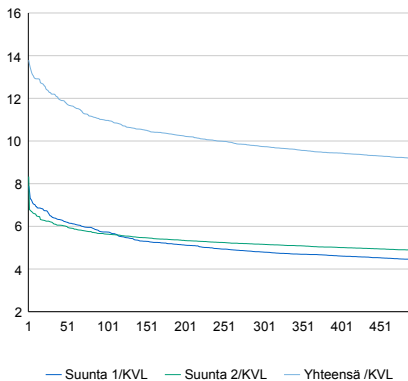


Viikonpäivävaihtelut



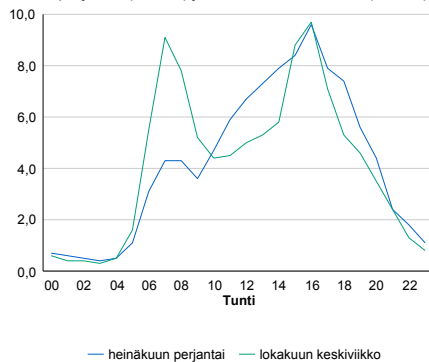
2012	2013	2014	2015	2016
15 337	15 506	15 600	16 211	16 562
-1,5%	1,1%	0,6%	3,9%	2,2%

Tuntijärjestyskäyrä



Tuntivaihtelut

Heinäkuun perjantai (vko 28) ja lokakuun keskiviikko (vko 41).



h	q	q/KVL	h	qras	qras/KVL
1	2 284	13,8%	1	230	13,1%
30	2 020	12,2%	30	195	11,1%
100	1 816	11,0%	100	181	10,3%
300	1 613	9,7%	300	156	8,9%
500	1 520	9,2%	500	147	8,4%

8.04 LAM-kirja

244 VISTA (VT 1)

Perustettu 19.11.2003

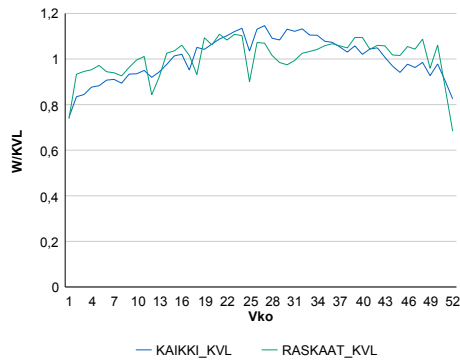
Vuoden 2016 liikennemäärät:

KVL	15 756	KVLras	1 562	Tieosa	28	Suunta1	Turku
KAVL	15 935	KAVLras	1 958	Etäisyys	3278	Suunta2	Helsinki
KKVL	17 496	KKVLras	1 615	Kaistoja	4		

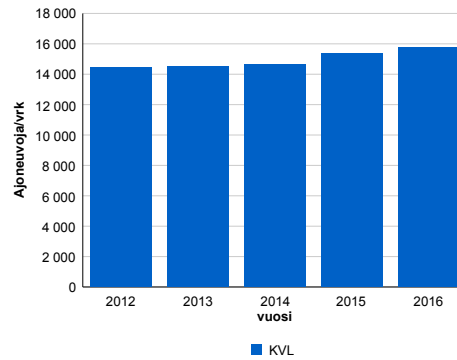
Liikenteen koostumus:

	11 HA-PA	12 KAIP	13 Linja-autot	14 KAPP	15 KATP	16 HA + PK	17 HA + AV		Kevyet ajoneuvot	Raskaat ajoneuvot
ARKILIIKENNE	86,1%	2,6%	1,1%	3,6%	5,0%	1,3%	0,4%	ARKILIIKENNE	87,7%	12,3%
KOKO VUOSI	88,3%	2,2%	1,1%	2,8%	3,8%	1,4%	0,4%	KOKO VUOSI	90,1%	9,9%

Kausivaihtelukertoimet

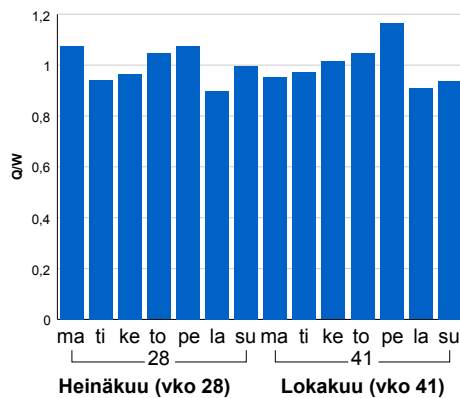


Liikenteen kehitys vv. 2016

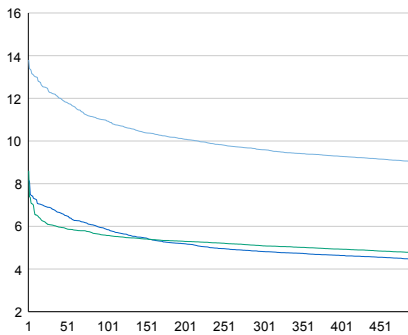


2012	2013	2014	2015	2016
14 465	14 535	14 672	15 375	15 756
-1,4%	0,5%	0,9%	4,8%	2,5%

Viikonpäivävaihtelut

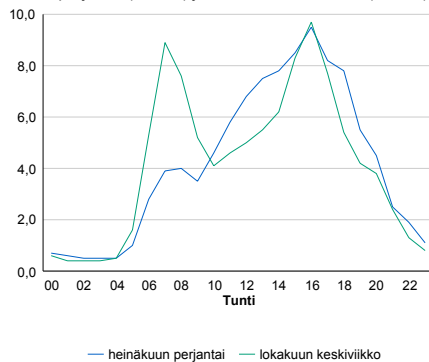


Tuntijärjestyskäyrä



Tuntivaihtelut

Heinäkuun perjantai (vko 28) ja lokakuun keskiviikko (vko 41).



h	q	q/KVL	h	qras	qras/KVL
1	2 174	13,8%	1	197	12,6%
30	1 932	12,3%	30	167	10,7%
100	1 730	11,0%	100	153	9,8%
300	1 511	9,6%	300	137	8,8%
500	1 424	9,0%	500	129	8,3%

8.04 LAM-kirja

245 HAJALA (VT 1)

Perustettu 19.11.2003

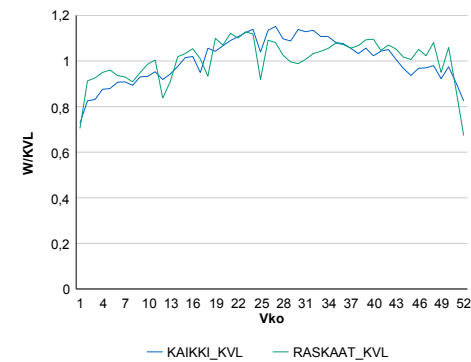
Vuoden 2016 liikennemäärät:

KVL	15 724	KVLras	1 510	Tieosa	26	Suunta1	Turku
KAVL	15 888	KAVLras	1 896	Etäisyys	4392	Suunta2	Helsinki
KKVL	17 531	KKVLras	1 583	Kaistoja	4		

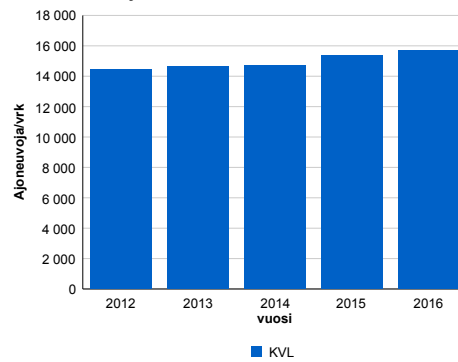
Liikenteen koostumus:

	11 HA-PA	12 KAIP	13 Linja-autot	14 KAPP	15 KATP	16 HA + PK	17 HA + AV		Kevyet ajoneuvot	Raskaat ajoneuvot
ARKILIIKENNE	86,5%	2,3%	1,2%	3,4%	4,9%	1,3%	0,3%	ARKILIIKENNE	88,1%	11,9%
KOKO VUOSI	88,7%	1,9%	1,2%	2,7%	3,8%	1,4%	0,2%	KOKO VUOSI	90,4%	9,6%

Kausivaihtelukertoimet

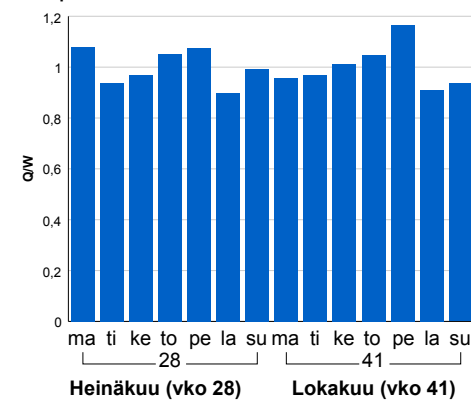


Liikenteen kehitys vv. 2016

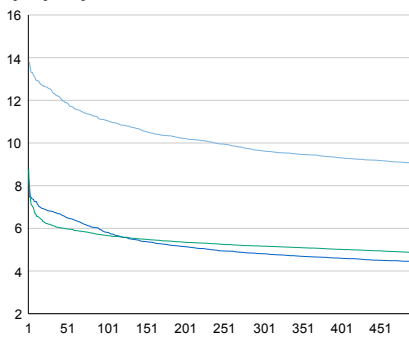


2012	2013	2014	2015	2016
14 463	14 655	14 694	15 363	15 724
-1,5%	1,3%	0,3%	4,6%	2,4%

Viikonpäivävaihtelut

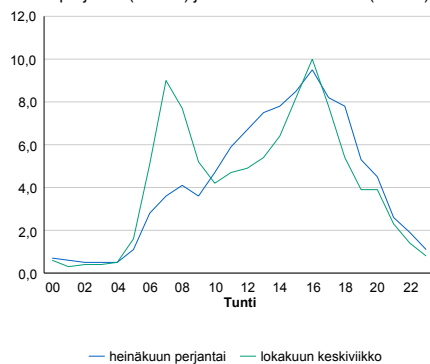


Tuntijärjestyskäyrä



Tuntivaihtelut

Heinäkuun perjantai (vko 28) ja lokakuun keskiviikko (vko 41).



h	q	q/KVL	h	qras	qras/KVL
1	2 168	13,8%	1	204	13,5%
30	1 962	12,5%	30	165	10,9%
100	1 739	11,1%	100	153	10,1%
300	1 516	9,6%	300	136	9,0%
500	1 423	9,0%	500	127	8,4%

8.04 LAM-kirja

246 HALIKKO (VT 1)

Perustettu 19.11.2003

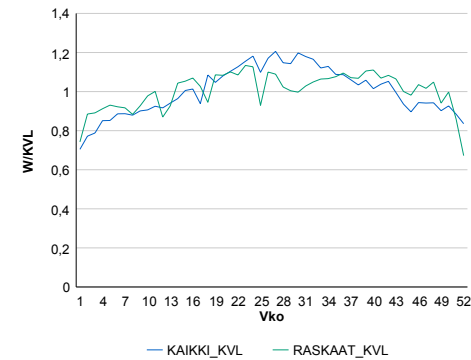
Vuoden 2016 liikennemäärät:

KVL	13 709	KVLras	1 582	Tieosa	25	Suunta1	Turku
KAVL	13 411	KAVLras	1 937	Etäisyys	63	Suunta2	Helsinki
KKVL	15 824	KKVLras	1 671	Kaistoja	4		

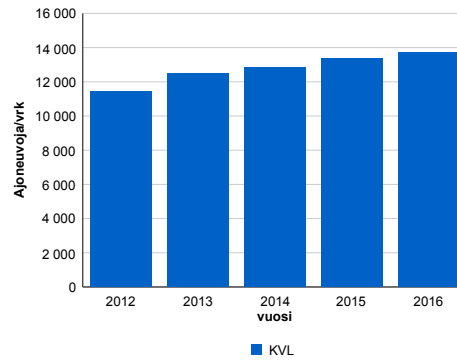
Liikenteen koostumus:

	11 HA-PA	12 KAIP	13 Linja-autot	14 KAPP	15 KATP	16 HA + PK	17 HA + AV		Kevyet ajoneuvot	Raskaat ajoneuvot
ARKILIIKENNE	83,1%	3,6%	0,9%	3,5%	6,5%	1,8%	0,6%		85,6%	14,4%
KOKO VUOSI	86,0%	3,0%	0,9%	2,7%	4,9%	1,9%	0,5%		88,5%	11,5%

Kausivaihtelukertoimet

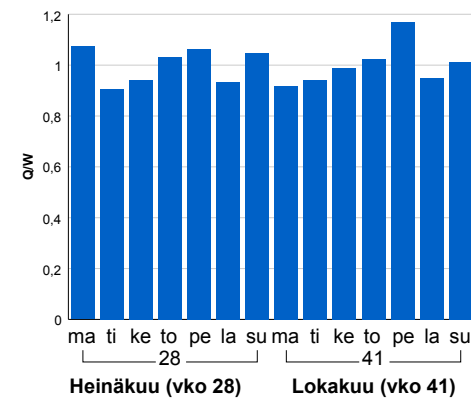


Liikenteen kehitys vv. 2016

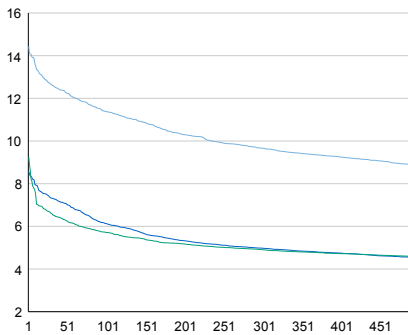


2012	2013	2014	2015	2016
11 449	12 470	12 846	13 392	13 709
-0,6%	8,9%	3,0%	4,3%	2,4%

Viikonpäivävaihtelut

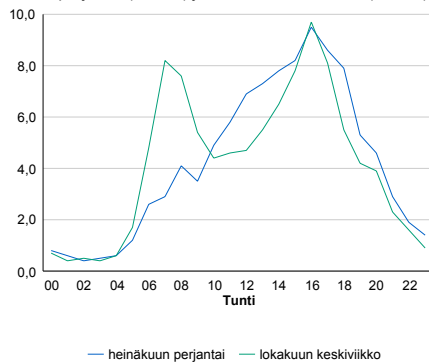


Tuntijärjestyskäyrä



Tuntivaihtelut

Heinäkuun perjantai (vko 28) ja lokakuun keskiviikko (vko 41).



h	q	q/KVL	h	qras	qras/KVL
1	1 979	14,4%	1	211	13,3%
30	1 736	12,7%	30	168	10,6%
100	1 560	11,4%	100	158	10,0%
300	1 324	9,7%	300	137	8,7%
500	1 218	8,9%	500	130	8,2%

8.04 LAM-kirja

247 ISOKYLÄ LÄNTINE (VT 1)

Perustettu 19.11.2003

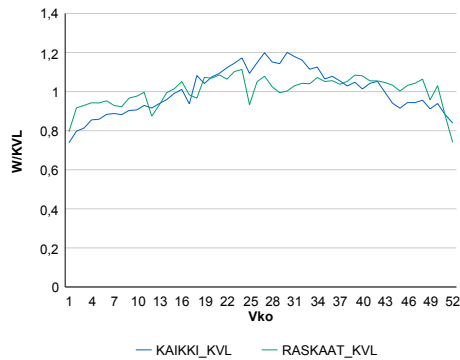
Vuoden 2016 liikennemäärät:

KVL	13 014	KVLras	1 621	Tieosa	24	Suunta1	Turku
KAVL	12 734	KAVLras	1 892	Etäisyys	958	Suunta2	Helsinki
KKVL	14 952	KKVLras	1 693	Kaistoja	4		

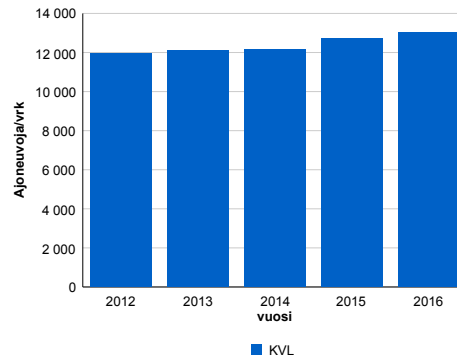
Liikenteen koostumus:

	11 HA-PA	12 KAIP	13 Linja-autot	14 KAPP	15 KATP	16 HA + PK	17 HA + AV		Kevyet ajoneuvot	Raskaat ajoneuvot
ARKILIIKENNE	80,8%	4,5%	0,8%	2,1%	7,5%	3,1%	1,2%	ARKILIIKENNE	85,1%	14,9%
KOKO VUOSI	83,4%	4,1%	0,8%	1,6%	5,9%	3,1%	1,1%	KOKO VUOSI	87,5%	12,5%

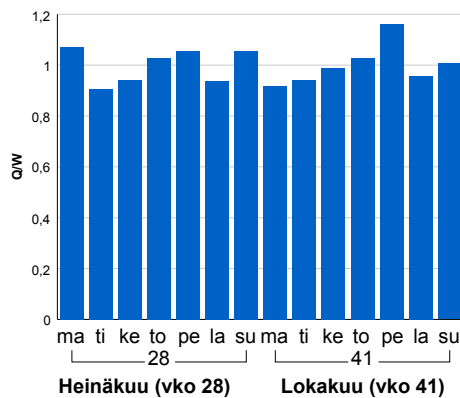
Kausivaihtelukertoimet



Liikenteen kehitys vv. 2016

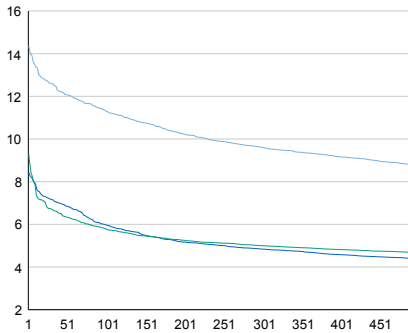


Viikonpäivävaihtelut



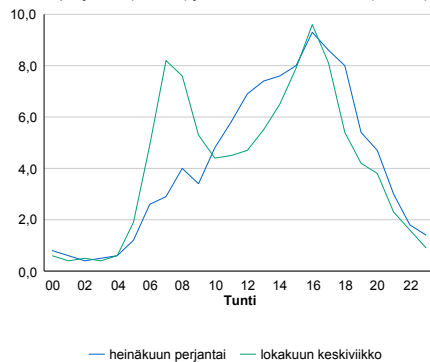
2012	2013	2014	2015	2016
11 948	12 111	12 174	12 705	13 014
-2,9%	1,4%	0,5%	4,4%	2,4%

Tuntijärjestyskäyrä



Tuntivaihtelut

Heinäkuun perjantai (vko 28) ja lokakuun keskiviikko (vko 41).



h	q	q/KVL	h	qras	qras/KVL
1	1 871	14,4%	1	200	12,3%
30	1 640	12,6%	30	165	10,2%
100	1 471	11,3%	100	152	9,4%
300	1 251	9,6%	300	136	8,4%
500	1 145	8,8%	500	129	8,0%

8.04 LAM-kirja

248 MUURLA (VT 1)

Perustettu 19.11.2003

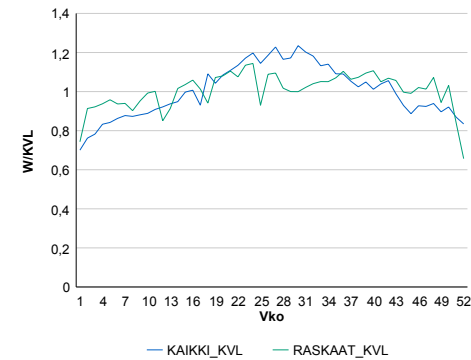
Vuoden 2016 liikennemäärät:

KVL	12 024	KVLras	1 560	Tieosa	22	Suunta1	Turku
KAVL	11 543	KAVLras	1 928	Etäisyys	1444	Suunta2	Helsinki
KKVL	14 121	KKVLras	1 642	Kaistoja	4		

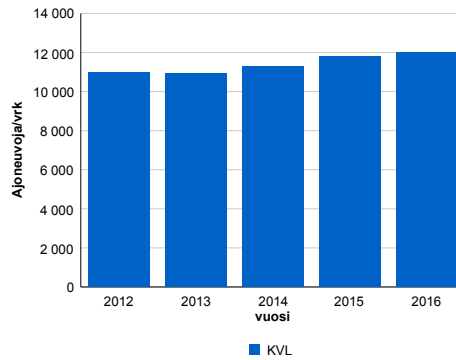
Liikenteen koostumus:

	11 HA-PA	12 KAIP	13 Linja-autot	14 KAPP	15 KATP	16 HA + PK	17 HA + AV		Kevyet ajoneuvot	Raskaat ajoneuvot
ARKILIIKENNE	80,9%	3,4%	1,1%	4,3%	7,9%	1,8%	0,6%		83,3%	16,7%
KOKO VUOSI	84,6%	2,8%	1,1%	3,2%	5,8%	1,9%	0,6%		87,0%	13,0%

Kausivaihtelukertoimet

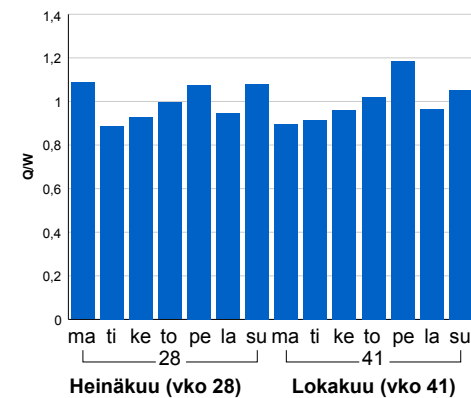


Liikenteen kehitys vv. 2016

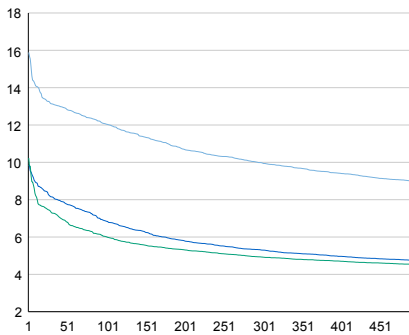


2012	2013	2014	2015	2016
10 983	10 932	11 290	11 789	12 024
-0,7%	-0,5%	3,3%	4,4%	2,0%

Viikonpäivävaihtelut

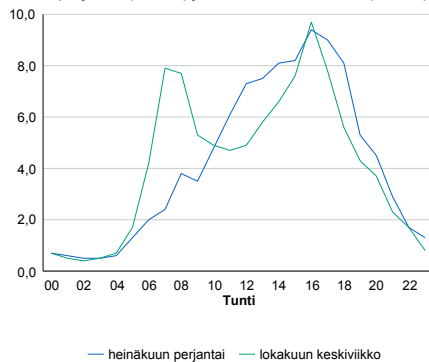


Tuntijärjestyskäyrä



Tuntivaihtelut

Heinäkuun perjantai (vko 28) ja lokakuun keskiviikko (vko 41).



h	q	q/KVL	h	qras	qras/KVL
1	1 910	15,9%	1	206	13,2%
30	1 580	13,1%	30	161	10,3%
100	1 449	12,1%	100	151	9,7%
300	1 199	10,0%	300	137	8,8%
500	1 076	8,9%	500	129	8,3%

8.04 LAM-kirja

249 IHALA (VT 8)

Perustettu 05.02.2005

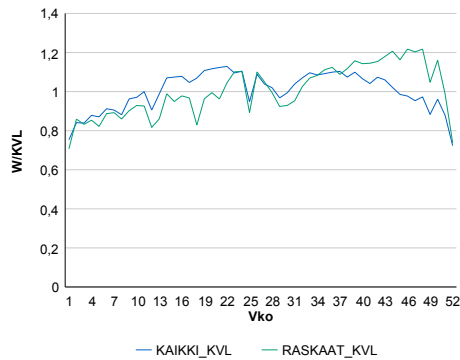
Vuoden 2016 liikennemäärät:

KVL	21 485	KVLRas	1 415	Tieosa	102	Suunta1	Rauma
KAVL	23 811	KAVLRas	1 818	Etäisyys	5700	Suunta2	Turku
KKVL	22 638	KKVLRas	1 456	Kaistoja	4		

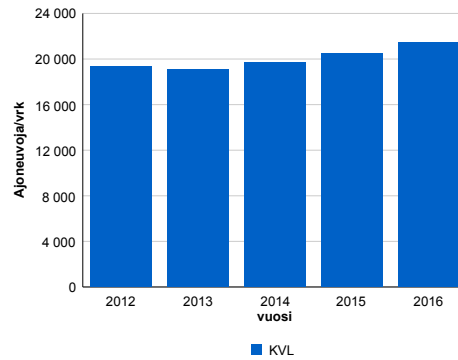
Liikenteen koostumus:

	11 HA-PA	12 KAIP	13 Linja-autot	14 KAPP	15 KATP	16 HA + PK	17 HA + AV		Kevyet ajoneuvot	Raskaat ajoneuvot
ARKILIIKENNE	90,5%	3,0%	0,4%	1,5%	2,7%	1,5%	0,3%	ARKILIIKENNE	92,4%	7,6%
KOKO VUOSI	91,6%	2,6%	0,4%	1,3%	2,3%	1,5%	0,3%	KOKO VUOSI	93,4%	6,6%

Kausivaihtelukertoimet

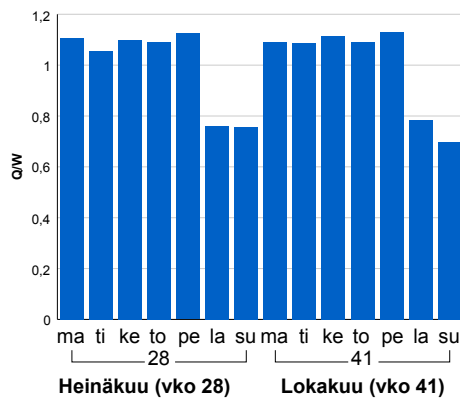


Liikenteen kehitys vv. 2016

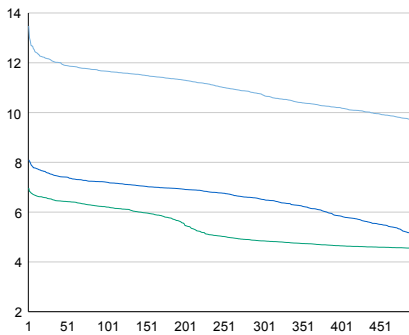


2012	2013	2014	2015	2016
19 326	19 046	19 677	20 495	21 485
-2,7%	-1,4%	3,3%	4,2%	4,8%

Viikonpäivävaihtelut

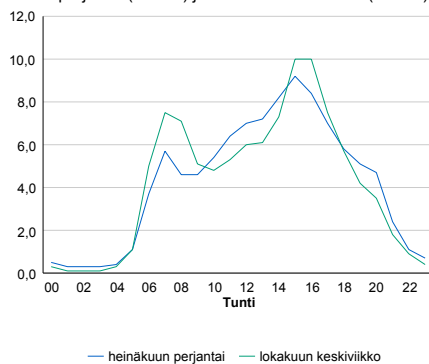


Tuntijärjestyskäyrä



Tuntivaihtelut

Heinäkuun perjantai (vko 28) ja lokakuun keskiviikko (vko 41).



h	q	q/KVL	h	qras	qras/KVL
1	2 896	13,5%	1	187	13,2%
30	2 597	12,1%	30	174	12,3%
100	2 506	11,7%	100	165	11,7%
300	2 303	10,7%	300	152	10,7%
500	2 077	9,7%	500	145	10,2%

8.04 LAM-kirja

251 KROOKILA (VT 40)

Perustettu 05.02.2005

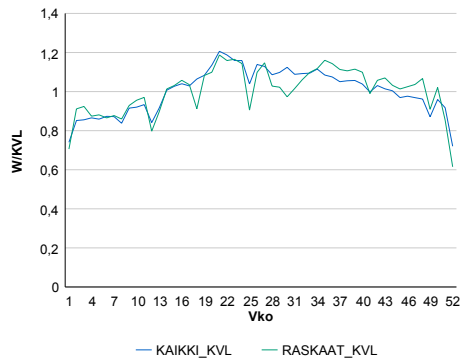
Vuoden 2016 liikennemäärät:

KVL	10 948	KVLras	1 046	Tieosa	2	Suunta1	Piikkiö
KAVL	12 367	KAVLras	1 390	Etäisyys	2039	Suunta2	Naantali
KKVL	12 207	KKVLras	1 126	Kaistoja	2		

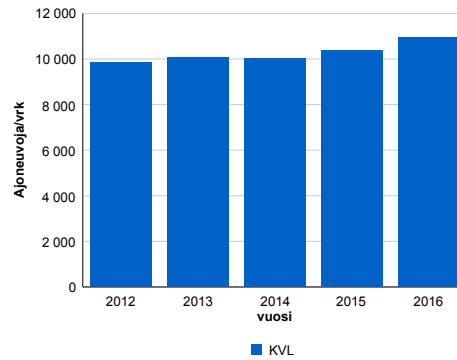
Liikenteen koostumus:

	11 HA-PA	12 KAIP	13 Linja-autot	14 KAPP	15 KATP	16 HA + PK	17 HA + AV		Kevyet ajoneuvot	Raskaat ajoneuvot
ARKILIIKENNE	85,7%	3,8%	0,5%	1,9%	5,0%	2,6%	0,5%	ARKILIIKENNE	88,8%	11,2%
KOKO VUOSI	87,4%	3,2%	0,5%	1,7%	4,2%	2,5%	0,5%	KOKO VUOSI	90,4%	9,6%

Kausivaihtelukertoimet

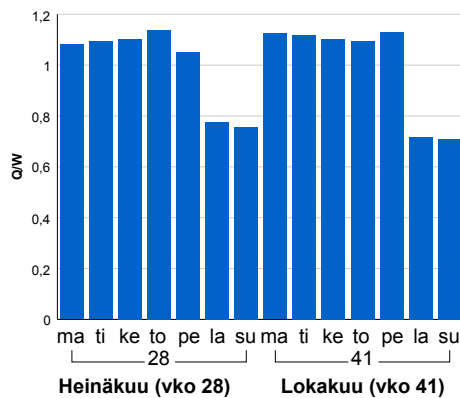


Liikenteen kehitys vv. 2016

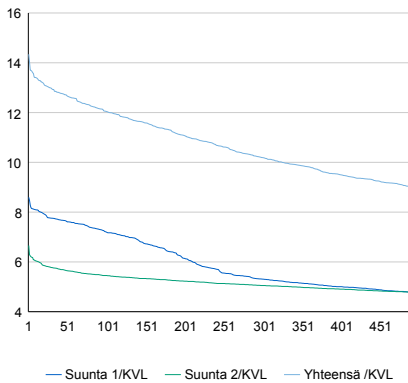


2012	2013	2014	2015	2016
9 862	10 062	10 039	10 389	10 948
2,7%	2,0%	-0,2%	3,5%	5,4%

Viikonpäivävaihtelut

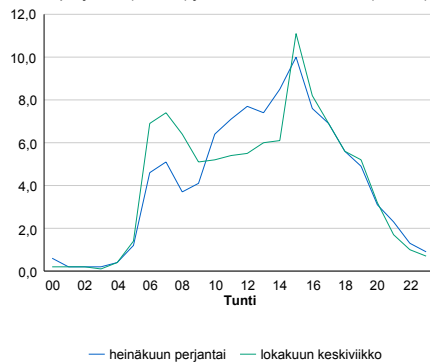


Tuntijärjestyskäyrä



Tuntivaihtelut

Heinäkuun perjantai (vko 28) ja lokakuun keskiviikko (vko 41).



h	q	q/KVL	h	qras	qras/KVL
1	1 570	14,3%	1	192	18,4%
30	1 421	13,0%	30	168	16,1%
100	1 319	12,0%	100	153	14,6%
300	1 116	10,2%	300	120	11,5%
500	985	9,0%	500	108	10,3%

8.04 LAM-kirja

252 ARTUKAINEN (MT 185)

Perustettu 10.09.2005

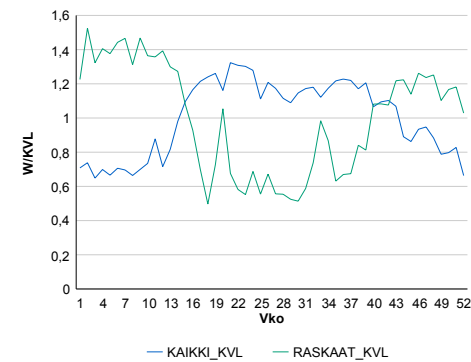
Vuoden 2016 liikennemäärät:

KVL	14 234	KVLras	930	Tieosa	1	Suunta1	Naantali
KAVL	15 620	KAVLras	1 097	Etäisyys	1320	Suunta2	Turku
KKVL	16 841	KKVLras	603	Kaistoja	2		

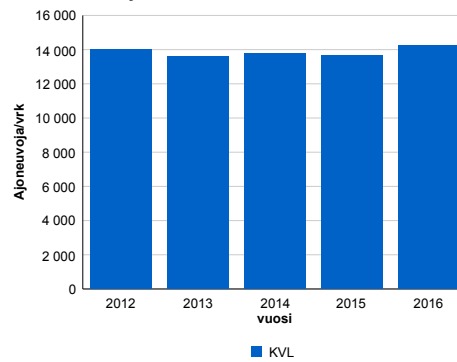
Liikenteen koostumus:

	11 HA-PA	12 KAIP	13 Linja-autot	14 KAPP	15 KATP	16 HA + PK	17 HA + AV		Kevyet ajoneuvot	Raskaat ajoneuvot
ARKILIIKENNE	91,3%	3,3%	0,6%	0,7%	2,3%	1,4%	0,2%	ARKILIIKENNE	93,0%	7,0%
KOKO VUOSI	91,8%	3,1%	0,6%	0,7%	2,2%	1,4%	0,2%	KOKO VUOSI	93,5%	6,5%

Kausivaihtelukertoimet

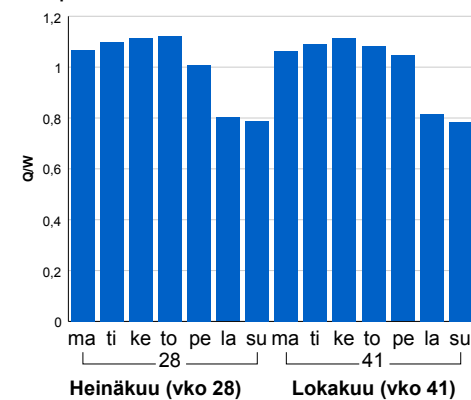


Liikenteen kehitys vv. 2016

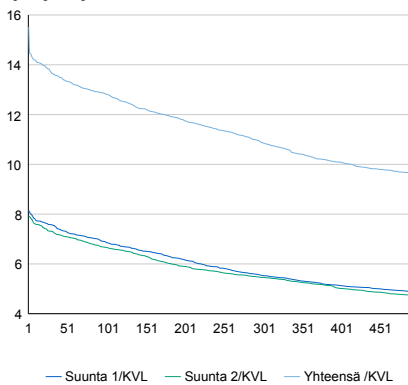


2012	2013	2014	2015	2016
14 003	13 611	13 776	13 668	14 234
-2,2%	-2,8%	1,2%	-0,8%	4,1%

Viikonpäivävaihtelut



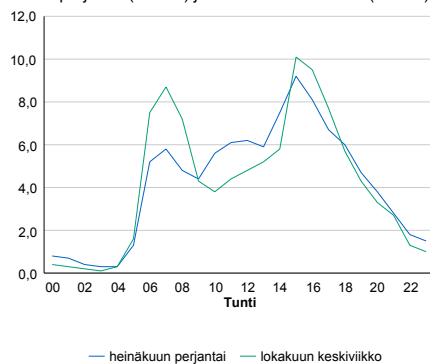
Tuntijärjestyskäyrä



h	q	q/KVL	h	qras	qras/KVL
1	2 209	15,5%	1	282	30,3%
30	1 949	13,7%	30	158	17,0%
100	1 824	12,8%	100	133	14,3%
300	1 549	10,9%	300	109	11,7%
500	1 368	9,6%	500	99	10,6%

Tuntivaihtelut

Heinäkuun perjantai (vko 28) ja lokakuun keskiviikko (vko 41).



8.04 LAM-kirja

253 SATIAISMÄKI (VT 10)

Perustettu 10.09.2005

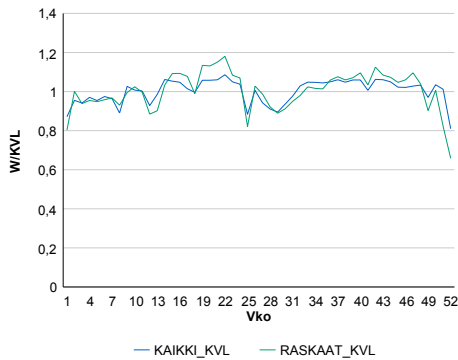
Vuoden 2016 liikennemäärät:

KVL	13 969	KVLras	600	Tieosa	2	Suunta1	Hämeenlinna
KAVL	15 220	KAVLras	778	Etäisyys	649	Suunta2	Turku
KKVL	13 820	KKVLras	593	Kaistoja	2		

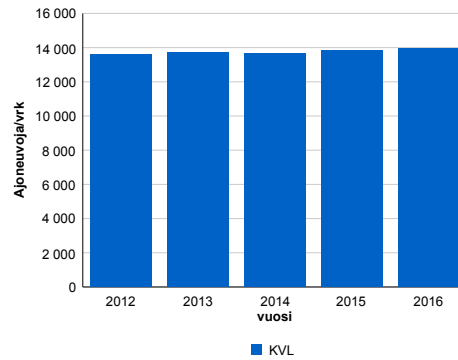
Liikenteen koostumus:

	11 HA-PA	12 KAIP	13 Linja-autot	14 KAPP	15 KATP	16 HA + PK	17 HA + AV		Kevyet ajoneuvot	Raskaat ajoneuvot
ARKILIIKENNE	93,3%	1,8%	0,9%	0,6%	1,8%	1,4%	0,2%	ARKILIIKENNE	94,9%	5,1%
KOKO VUOSI	94,1%	1,5%	0,8%	0,5%	1,5%	1,5%	0,1%	KOKO VUOSI	95,7%	4,3%

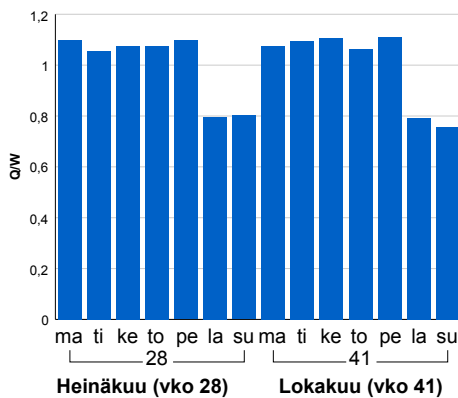
Kausivaihtelukertoimet



Liikenteen kehitys vv. 2016

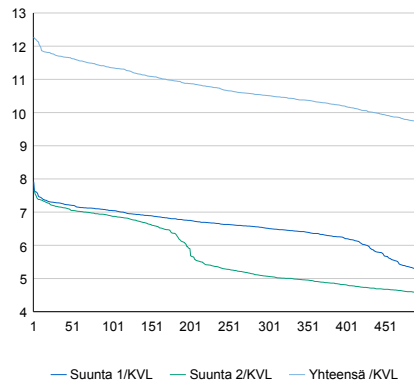


Viikonpäivävaihtelut



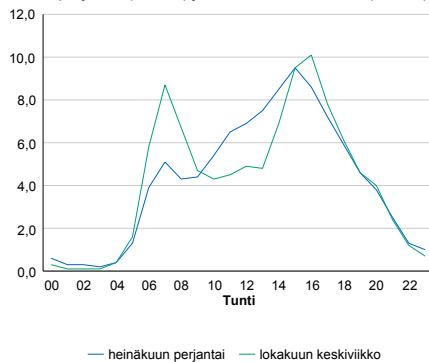
2012	2013	2014	2015	2016
13 589	13 697	13 663	13 848	13 969
0,2%	0,8%	-0,2%	1,4%	0,9%

Tuntijärjestyskäyrä



Tuntivaihtelut

Heinäkuun perjantai (vko 28) ja lokakuun keskiviikko (vko 41).



h	q	q/KVL	h	qras	qras/KVL
1	1 714	12,3%	1	82	13,7%
30	1 637	11,7%	30	72	12,0%
100	1 586	11,4%	100	66	11,0%
300	1 469	10,5%	300	61	10,2%
500	1 359	9,7%	500	58	9,7%

8.04 LAM-kirja

254 KUUSISTO (MT 180)

Perustettu 19.06.2007

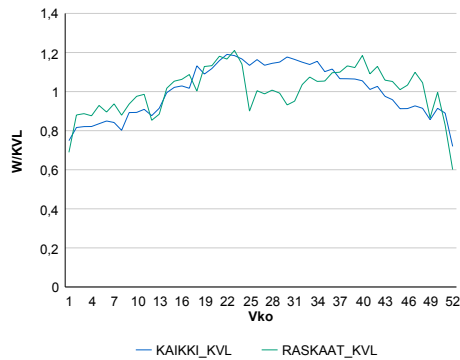
Vuoden 2016 liikennemäärät:

KVL	10 808	KVLras	557	Tieosa	1	Suunta1	Kuusisto
KAVL	11 687	KAVLras	740	Etäisyys	7180	Suunta2	Kaarina
KKVL	12 503	KKVLras	577	Kaistoja	2		

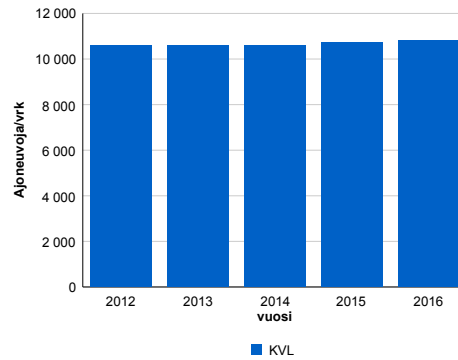
Liikenteen koostumus:

	11 HA-PA	12 KAIP	13 Linja-autot	14 KAPP	15 KATP	16 HA + PK	17 HA + AV		Kevyet ajoneuvot	Raskaat ajoneuvot
ARKILIIKENNE	91,5%	2,1%	0,9%	0,6%	2,7%	1,9%	0,2%	ARKILIIKENNE	93,7%	6,3%
KOKO VUOSI	92,5%	1,7%	0,9%	0,5%	2,1%	2,2%	0,2%	KOKO VUOSI	94,8%	5,2%

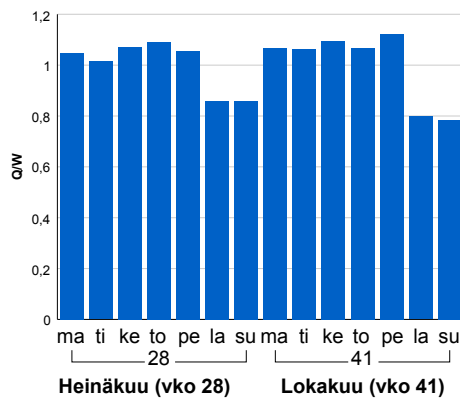
Kausivaihtelukertoimet



Liikenteen kehitys vv. 2016

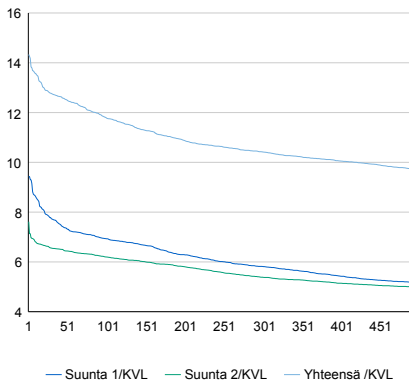


Viikonpäivävaihtelut



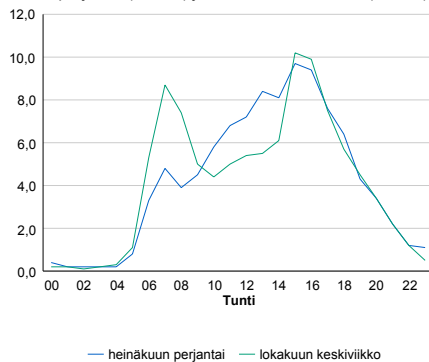
2012	2013	2014	2015	2016
10 584	10 598	10 575	10 714	10 808
-1,3%	0,1%	-0,2%	1,3%	0,9%

Tuntijärjestyskäyrä



Tuntivaihtelut

Heinäkuun perjantai (vko 28) ja lokakuun keskiviikko (vko 41).



h	q	q/qKVL	h	qras	qras/qKVL
1	1 549	14,3%	1	86	15,4%
30	1 380	12,8%	30	76	13,6%
100	1 275	11,8%	100	71	12,7%
300	1 126	10,4%	300	66	11,8%
500	1 052	9,7%	500	62	11,1%

8.04 LAM-kirja

255 SIMONBY (MT 180)

Perustettu 26.07.2007

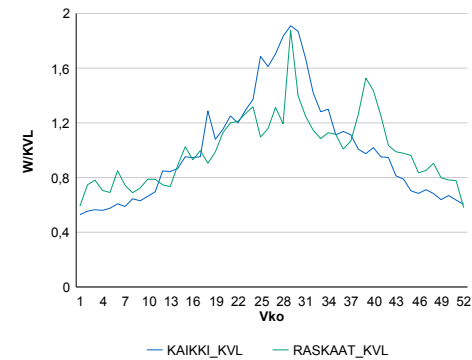
Vuoden 2016 liikennemäärät:

KVL	1 696	KVLras	80	Tieosa	8	Suunta1	Nauvo
KAVL	1 684	KAVLras	105	Etäisyys	4614	Suunta2	Parainen
KKVL	2 616	KKVLras	101	Kaistoja	2		

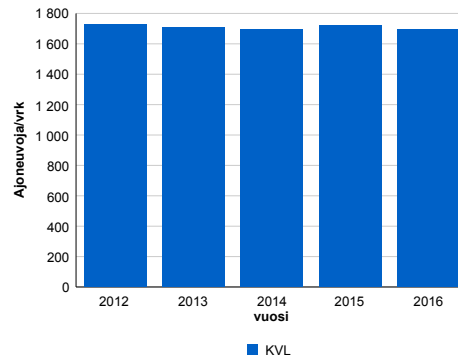
Liikenteen koostumus:

	11 HA-PA	12 KAIP	13 Linja-autot	14 KAPP	15 KATP	16 HA + PK	17 HA + AV		Kevyet ajoneuvot	Raskaat ajoneuvot
ARKILIIKENNE	89,0%	3,9%	0,8%	0,2%	1,3%	4,4%	0,4%	ARKILIIKENNE	93,7%	6,3%
KOKO VUOSI	90,3%	2,9%	0,7%	0,2%	0,9%	4,6%	0,3%	KOKO VUOSI	95,3%	4,7%

Kausivaihtelukertoimet

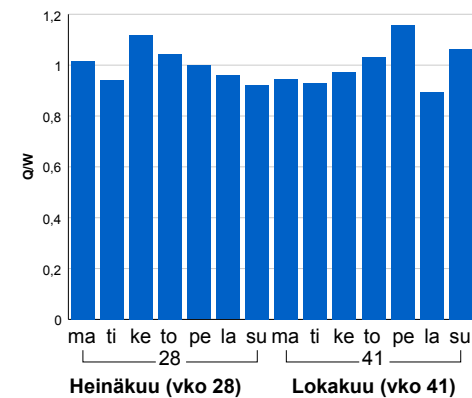


Liikenteen kehitys vv. 2016

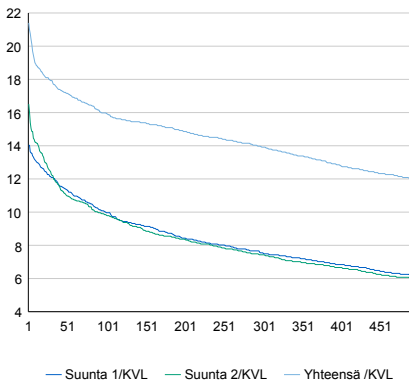


2012	2013	2014	2015	2016
1 729	1 711	1 694	1 723	1 696
-1,4%	-1,0%	-1,0%	1,7%	-1,6%

Viikonpäivävaihtelut

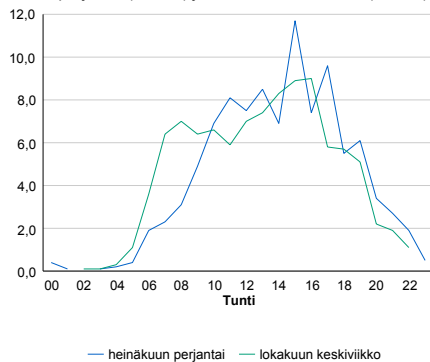


Tuntijärjestyskäyrä



Tuntivaihtelut

Heinäkuun perjantai (vko 28) ja lokakuun keskiviikko (vko 41).



h	q	q/KVL	h	qras	qras/KVL
1	363	21,4%	1	24	30,0%
30	304	17,9%	30	18	22,5%
100	271	16,0%	100	15	18,8%
300	236	13,9%	300	12	15,0%
500	202	11,9%	500	10	12,5%

8.04 LAM-kirja

257 HÄRKÄMÄKI (MT 1851)

Perustettu 13.10.2014

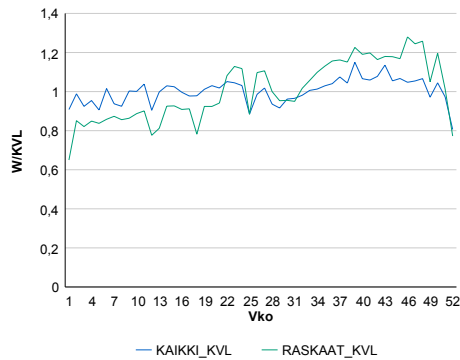
Vuoden 2016 liikennemäärät:

KVL	15 141	KVLras	1 255	Tieosa	1	Suunta1	Rauman valtatie(VT8)
KAVL	17 019	KAVLras	1 667	Etäisyys	2056	Suunta2	Turun satama
KKVL	14 921	KKVLras	1 309	Kaistoja	4		

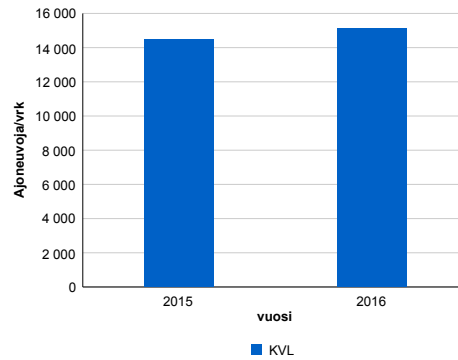
Liikenteen koostumus:

	11 HA-PA	12 KAIP	13 Linja-autot	14 KAPP	15 KATP	16 HA + PK	17 HA + AV		Kevyet ajoneuvot	Raskaat ajoneuvot
ARKILIIKENNE	89,2%	3,1%	0,5%	3,1%	3,0%	0,8%	0,3%		90,2%	9,8%
KOKO VUOSI	90,7%	2,6%	0,5%	2,7%	2,5%	0,8%	0,3%		91,7%	8,3%

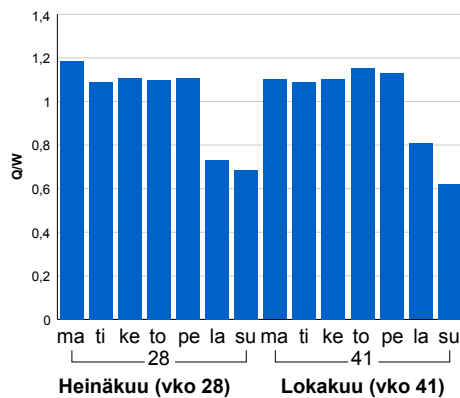
Kausivaihtelukertoimet



Liikenteen kehitys vv. 2016

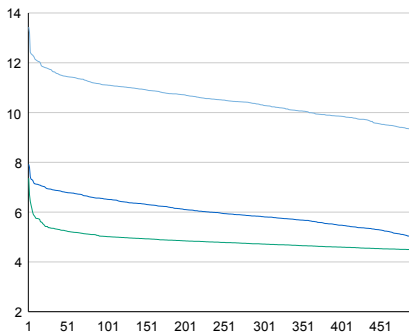


Viikonpäivävaihtelut



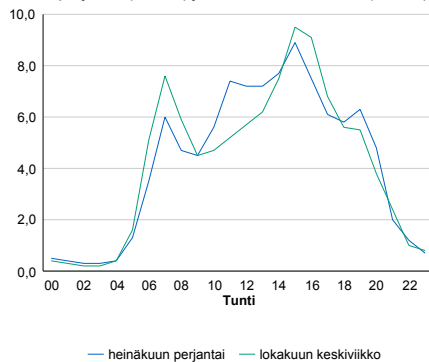
2015	2016
14 473	15 141
3,6%	4,6%

Tuntijärjestyskäyrä



Tuntivaihtelut

Heinäkuun perjantai (vko 28) ja lokakuun keskiviikko (vko 41).



h	q	q/KVL
1	2 034	13,4%
30	1 774	11,7%
100	1 682	11,1%
300	1 561	10,3%
500	1 410	9,3%

h	qras	qras/KVL
1	193	15,4%
30	164	13,1%
100	155	12,4%
300	138	11,0%
500	129	10,3%

8.04 LAM-kirja

1601 LAKIAMÄKI (VT 1)

Perustettu 01.10.2008

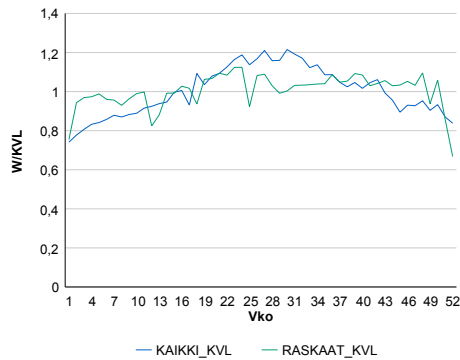
Vuoden 2016 liikennemäärät:

KVL	13 108	KVLras	1 451	Tieosa	21	Suunta1	Turku
KAVL	12 608	KAVLras	1 840	Etäisyys	4143	Suunta2	Helsinki
KKVL	15 256	KKVLras	1 519	Kaistoja	4		

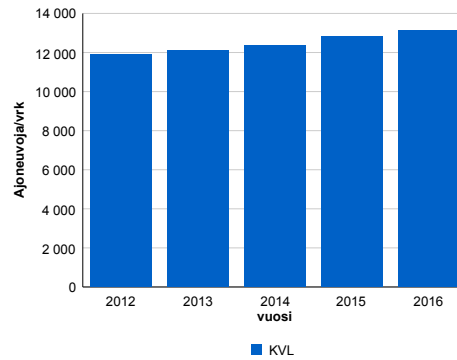
Liikenteen koostumus:

	11 HA-PA	12 KAIP	13 Linja-autot	14 KAPP	15 KATP	16 HA + PK	17 HA + AV		Kevyet ajoneuvot	Raskaat ajoneuvot
ARKILIIKENNE	83,9%	2,6%	1,2%	4,8%	6,0%	1,1%	0,4%		85,4%	14,6%
KOKO VUOSI	87,3%	2,0%	1,2%	3,6%	4,3%	1,3%	0,4%		88,9%	11,1%

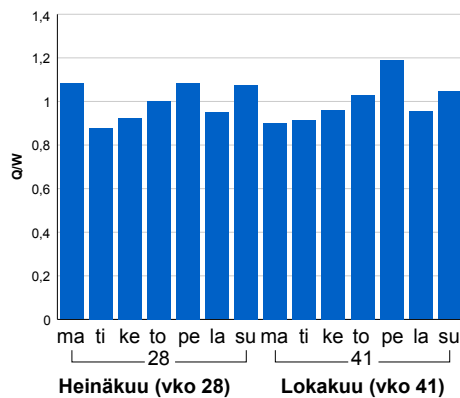
Kausivaihtelukertoimet



Liikenteen kehitys vv. 2016

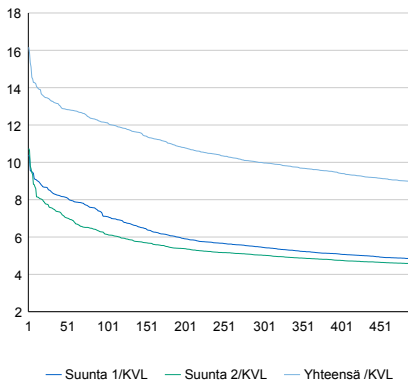


Viikonpäivävaihtelut



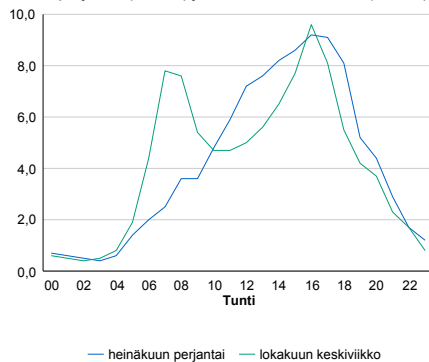
2012	2013	2014	2015	2016
11 894	12 110	12 345	12 847	13 108
-0,7%	1,8%	1,9%	4,1%	2,0%

Tuntijärjestyskäyrä



Tuntivaihtelut

Heinäkuun perjantai (vko 28) ja lokakuun keskiviikko (vko 41).



h	q	q/KVL	h	qras	qras/KVL
1	2 119	16,2%	1	197	13,6%
30	1 740	13,3%	30	152	10,5%
100	1 589	12,1%	100	143	9,9%
300	1 309	10,0%	300	131	9,0%
500	1 174	9,0%	500	123	8,5%

8.04 LAM-kirja

1602 KRUUSILA (VT 1)

Perustettu 01.10.2008

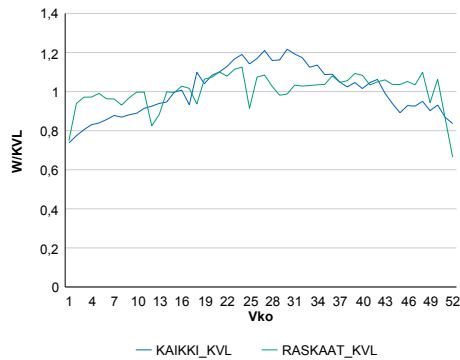
Vuoden 2016 liikennemäärät:

KVL	13 194	KVLras	1 455	Tieosa	20	Suunta1	Turku
KAVL	12 681	KAVLras	1 852	Etäisyys	6303	Suunta2	Helsinki
KKVL	15 375	KKVLras	1 515	Kaistoja	4		

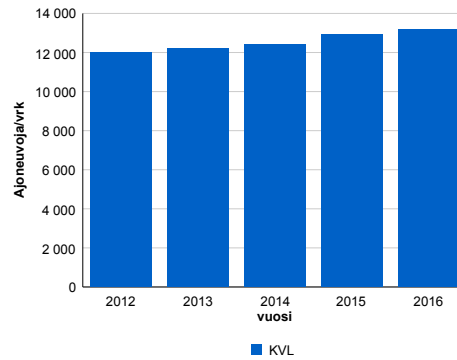
Liikenteen koostumus:

	11 HA-PA	12 KAIP	13 Linja-autot	14 KAPP	15 KATP	16 HA + PK	17 HA + AV		Kevyet ajoneuvot	Raskaat ajoneuvot
ARKILIIKENNE	84,0%	2,5%	1,3%	4,9%	6,0%	1,1%	0,3%	ARKILIIKENNE	85,4%	14,6%
KOKO VUOSI	87,4%	1,9%	1,2%	3,7%	4,2%	1,3%	0,3%	KOKO VUOSI	89,0%	11,0%

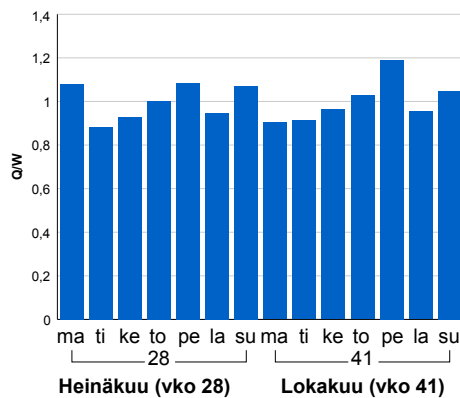
Kausivaihtelukertoimet



Liikenteen kehitys vv. 2016

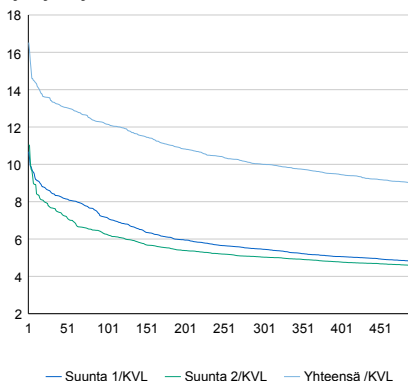


Viikonpäivävaihtelut



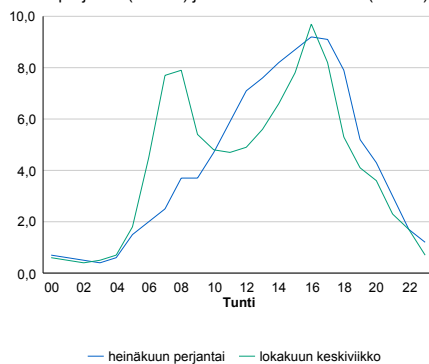
2012	2013	2014	2015	2016
11 977	12 205	12 437	12 930	13 194
-0,7%	1,9%	1,9%	4,0%	2,0%

Tuntijärjestyskäyrä



Tuntivaihtelut

Heinäkuun perjantai (vko 28) ja lokakuun keskiviikko (vko 41).



h	q	q/KVL	h	qras	qras/KVL
1	2 180	16,5%	1	179	12,3%
30	1 770	13,4%	30	153	10,5%
100	1 604	12,2%	100	143	9,8%
300	1 320	10,0%	300	132	9,1%
500	1 186	9,0%	500	124	8,5%

8.04 LAM-kirja

1603 SYVÄLAMPI (VT 1)

Perustettu 01.10.2008

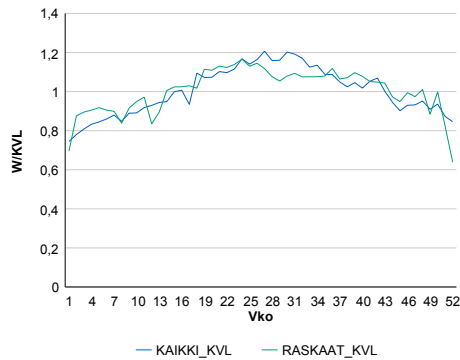
Vuoden 2016 liikennemäärät:

KVL	12 831	KVLras	1 691	Tieosa	18	Suunta1	Turku
KAVL	12 243	KAVLras	2 060	Etäisyys	4586	Suunta2	Helsinki
KKVL	14 824	KKVLras	1 868	Kaistoja	4		

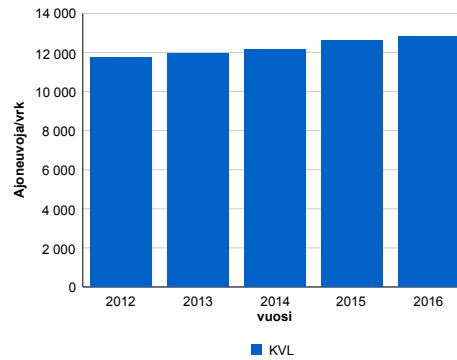
Liikenteen koostumus:

	11 HA-PA	12 KAIP	13 Linja-autot	14 KAPP	15 KATP	16 HA + PK	17 HA + AV		Kevyet ajoneuvot	Raskaat ajoneuvot
ARKILIIKENNE	80,7%	3,8%	1,2%	4,1%	7,8%	1,8%	0,7%	ARKILIIKENNE	83,2%	16,8%
KOKO VUOSI	84,3%	3,2%	1,1%	3,1%	5,8%	1,9%	0,6%	KOKO VUOSI	86,8%	13,2%

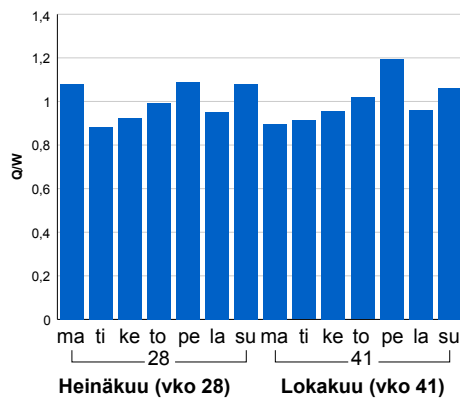
Kausivaihtelukertoimet



Liikenteen kehitys vv. 2016

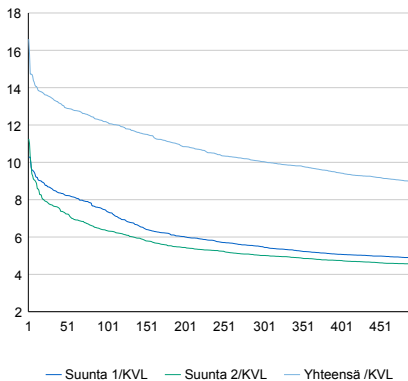


Viikonpäivävaihtelut



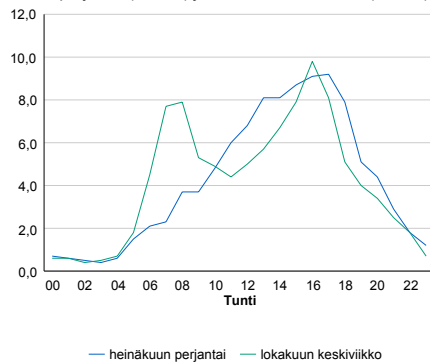
2012	2013	2014	2015	2016
11 739	11 937	12 155	12 609	12 831
-1,0%	1,7%	1,8%	3,7%	1,8%

Tuntijärjestyskäyrä



Tuntivaihtelut

Heinäkuun perjantai (vko 28) ja lokakuun keskiviikko (vko 41).



h	q	q/KVL	h	qras	qras/KVL
1	2 130	16,6%	1	194	11,5%
30	1 727	13,5%	30	169	10,0%
100	1 563	12,2%	100	158	9,3%
300	1 288	10,0%	300	146	8,6%
500	1 150	9,0%	500	140	8,3%

8.04 LAM-kirja

1604 LAHNAJÄRVI (VT 1)

Perustettu 01.10.2008

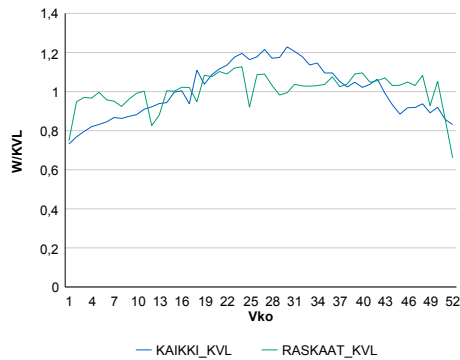
Vuoden 2016 liikennemäärät:

KVL	13 490	KVLras	1 472	Tieosa	17	Suunta1	Turku
KAVL	12 889	KAVLras	1 871	Etäisyys	2205	Suunta2	Helsinki
KKVL	15 858	KKVLras	1 538	Kaistoja	4		

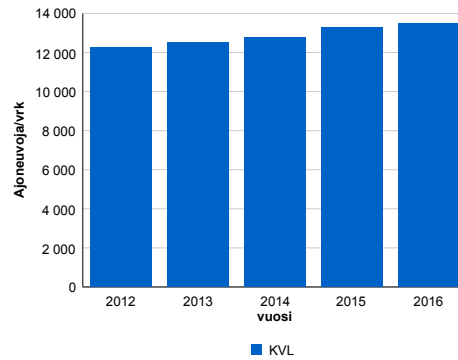
Liikenteen koostumus:

	11 HA-PA	12 KAIP	13 Linja-autot	14 KAPP	15 KATP	16 HA + PK	17 HA + AV		Kevyet ajoneuvot	Raskaat ajoneuvot
ARKILIIKENNE	84,0%	2,4%	1,4%	4,6%	6,1%	1,2%	0,4%		85,5%	14,5%
KOKO VUOSI	87,4%	1,9%	1,4%	3,4%	4,3%	1,3%	0,4%		89,1%	10,9%

Kausivaihtelukertoimet

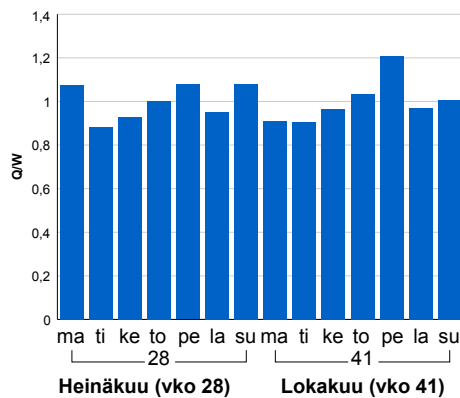


Liikenteen kehitys vv. 2016

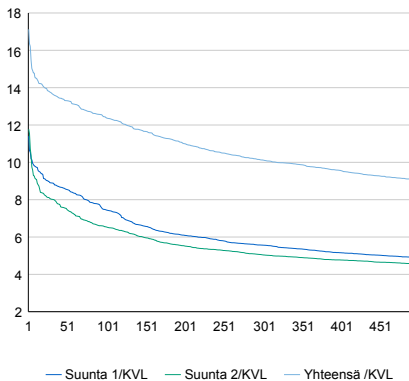


vuosi	2012	2013	2014	2015	2016
Ajoneuvoja/vrk	12 268	12 512	12 787	13 272	13 490
%	-0,6%	2,0%	2,2%	3,8%	1,6%

Viikonpäivävaihtelut

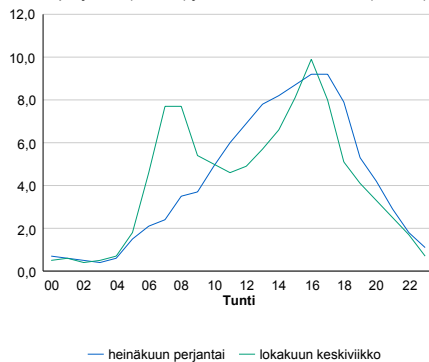


Tuntijärjestyskäyrä



Tuntivaihtelut

Heinäkuun perjantai (vko 28) ja lokakuun keskiviikko (vko 41).



h	q	q/KVL	h	qras	qras/KVL
1	2 310	17,1%	1	187	12,7%
30	1 851	13,7%	30	162	11,0%
100	1 671	12,4%	100	149	10,1%
300	1 366	10,1%	300	133	9,0%
500	1 223	9,1%	500	126	8,6%