

8.04 LAM-kirja

526 vt13_Suomenniemi (VT 13)

Perustettu 01.01.1992

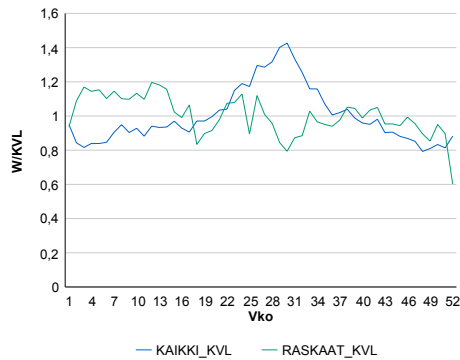
Vuoden 2017 liikennemäärät:

KVL	1 860	KVLras	351	Tieosa	230	Suunta1	Lappeenranta
KAVL	1 790	KAVLras	452	Etäisyys	3106	Suunta2	Mikkeli
KKVL	2 311	KKVLras	341	Kaistoja	2		

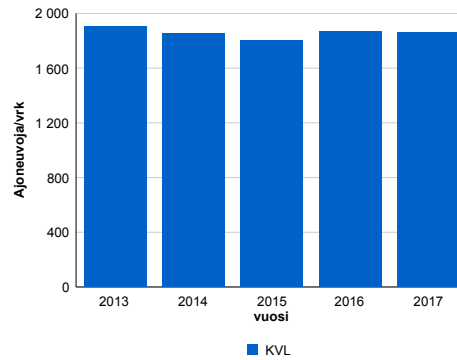
Liikenteen koostumus:

	11 HA-PA	12 KAIP	13 Linja-autot	14 KAPP	15 KATP	16 HA + PK	17 HA + AV		Kevyet ajoneuvot	Raskaat ajoneuvot
ARKILIIKENNE	71,1%	2,9%	0,6%	2,4%	19,4%	2,9%	0,7%	ARKILIIKENNE	74,7%	25,3%
KOKO VUOSI	77,4%	2,3%	0,7%	1,9%	14,0%	3,1%	0,7%	KOKO VUOSI	81,1%	18,9%

Kausivaihtelukertoimet

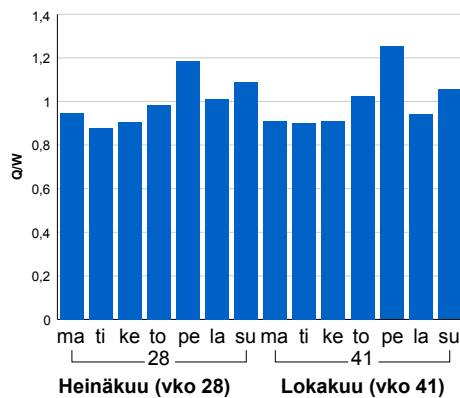


Liikenteen kehitys vv. 2017

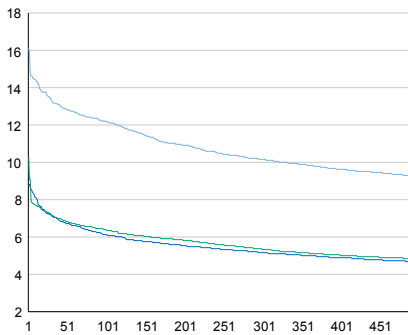


2013	2014	2015	2016	2017
1 908	1 856	1 799	1 870	1 860
-1,2%	-2,7%	-3,1%	4,0%	-0,5%

Viikonpäivävaihtelut

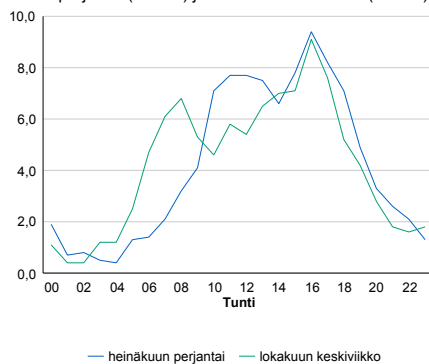


Tuntijärjestyskäyrä



Tuntivaihtelut

Heinäkuun perjantai (vko 28) ja lokakuun keskiviikko (vko 41).



h	q	q/KVL	h	qras	qras/KVL
1	300	16,1%	1	45	12,8%
30	249	13,4%	30	37	10,5%
100	227	12,2%	100	34	9,7%
300	189	10,2%	300	31	8,8%
500	172	9,2%	500	29	8,3%

8.04 LAM-kirja

602 vt5_Toivola (VT 5)

Perustettu 01.01.1992

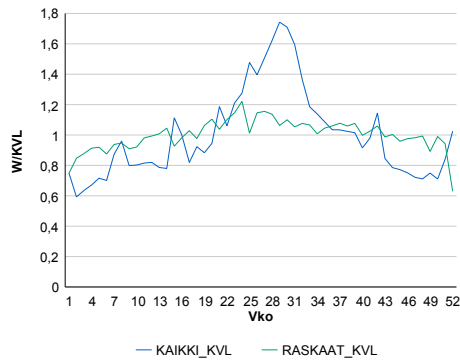
Vuoden 2017 liikennemäärät:

KVL	6 711	KVLras	765	Tieosa	120	Suunta1	Mikkeli
KAVL	5 698	KAVLras	943	Etäisyys	79	Suunta2	Heinola
KKVL	9 415	KKVLras	841	Kaistoja	3		

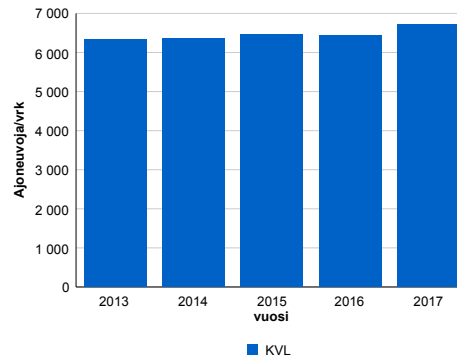
Liikenteen koostumus:

	11 HA-PA	12 KAIP	13 Linja-autot	14 KAPP	15 KATP	16 HA + PK	17 HA + AV		Kevyet ajoneuvot	Raskaat ajoneuvot
ARKILIIKENNE	79,4%	2,3%	0,9%	3,1%	10,2%	3,3%	0,7%		83,4%	16,6%
KOKO VUOSI	84,5%	1,9%	0,9%	2,0%	6,7%	3,4%	0,7%		88,6%	11,4%

Kausivaihtelukertoimet

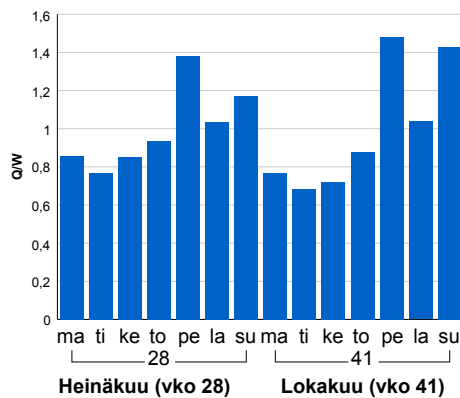


Liikenteen kehitys vv. 2017

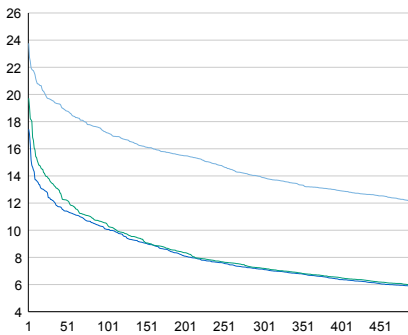


2013	2014	2015	2016	2017
6 329	6 364	6 469	6 432	6 711
1,2%	0,6%	1,6%	-0,6%	4,3%

Viikonpäivävaihtelut

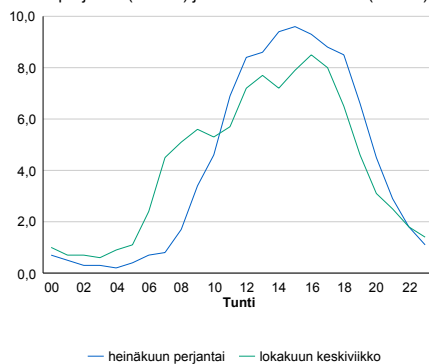


Tuntijärjestyskäyrä



Tuntivaihtelut

Heinäkuun perjantai (vko 28) ja lokakuun keskiviikko (vko 41).



h	q	q/KVL	h	qras	qras/KVL
1	1 595	23,8%	1	87	11,4%
30	1 316	19,6%	30	74	9,7%
100	1 154	17,2%	100	70	9,2%
300	932	13,9%	300	64	8,4%
500	812	12,1%	500	61	8,0%

8.04 LAM-kirja

603 vt5_Joroinen (VT 5)

Perustettu 20.09.1994

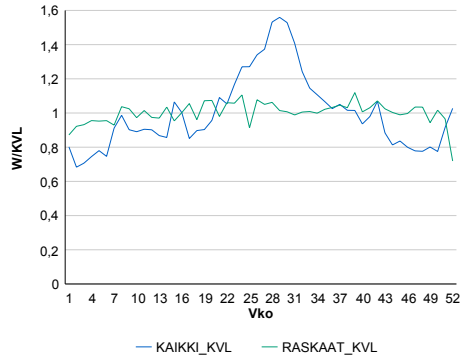
Vuoden 2017 liikennemäärät:

KVL	5 978	KVLras	752	Tieosa	142	Suunta1	Varkaus
KAVL	5 524	KAVLras	934	Etäisyys	483	Suunta2	Mikkeli
KKVL	7 804	KKVLras	774	Kaistoja	2		

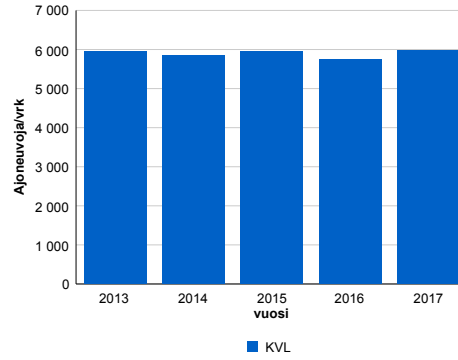
Liikenteen koostumus:

	11 HA-PA	12 KAIP	13 Linja-autot	14 KAPP	15 KATP	16 HA + PK	17 HA + AV		Kevyet ajoneuvot	Raskaat ajoneuvot
ARKILIIKENNE	79,8%	2,4%	1,5%	3,1%	9,9%	2,8%	0,5%	ARKILIIKENNE	83,1%	16,9%
KOKO VUOSI	83,9%	1,9%	1,5%	2,2%	7,0%	3,0%	0,5%	KOKO VUOSI	87,4%	12,6%

Kausivaihtelukertoimet

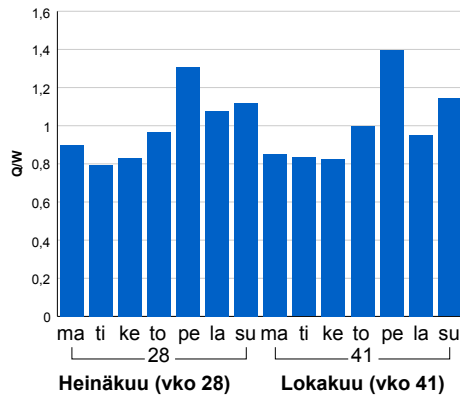


Liikenteen kehitys vv. 2017

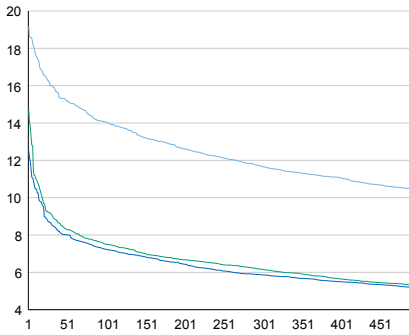


2013	2014	2015	2016	2017
5 960	5 846	5 950	5 757	5 978
1,8%	-1,9%	1,8%	-3,2%	3,8%

Viikonpäivävaihtelut

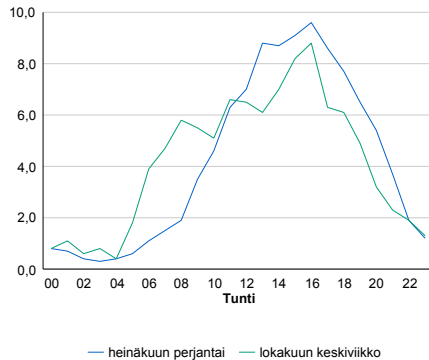


Tuntijärjestyskäyrä



Tuntivaihtelut

Heinäkuun perjantai (vko 28) ja lokakuun keskiviikko (vko 41).



h	q	q/KVL	h	qras	qras/KVL
1	1 146	19,2%	1	81	10,8%
30	956	16,0%	30	69	9,2%
100	840	14,1%	100	65	8,6%
300	697	11,7%	300	60	8,0%
500	624	10,4%	500	57	7,6%

8.04 LAM-kirja

604 vt13_Ristiina (VT 13)

Perustettu 01.01.1992

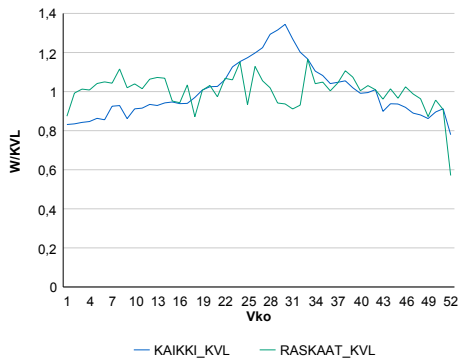
Vuoden 2017 liikennemäärät:

KVL	5 620	KVLras	525	Tieosa	223	Suunta1	Lappeenranta
KAVL	5 784	KAVLras	683	Etäisyys	2830	Suunta2	Mikkeli
KKVL	6 754	KKVLras	541	Kaistoja	3		

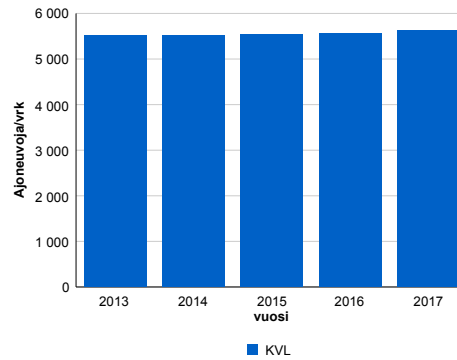
Liikenteen koostumus:

	11 HA-PA	12 KAIP	13 Linja-autot	14 KAPP	15 KATP	16 HA + PK	17 HA + AV		Kevyet ajoneuvot	Raskaat ajoneuvot
ARKILIIKENNE	85,8%	2,8%	0,7%	2,0%	6,3%	1,7%	0,7%		88,2%	11,8%
KOKO VUOSI	88,0%	2,3%	0,7%	1,5%	4,8%	2,0%	0,7%		90,7%	9,3%

Kausivaihtelukertoimet

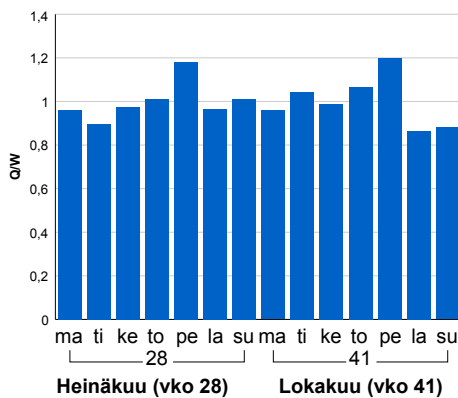


Liikenteen kehitys vv. 2017

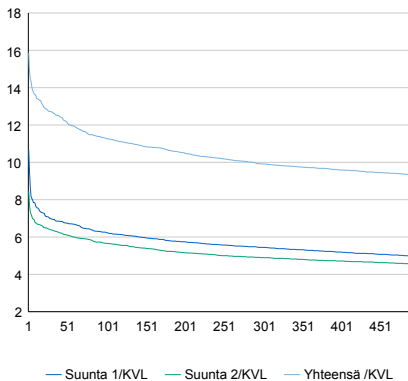


2013	2014	2015	2016	2017
5 525	5 527	5 533	5 555	5 620
0,4%	0,0%	0,1%	0,4%	1,2%

Viikonpäivävaihtelut

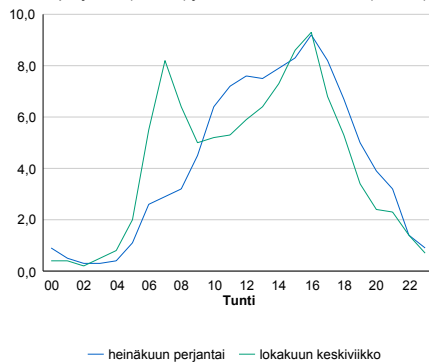


Tuntijärjestyskäyrä



Tuntivaihtelut

Heinäkuun perjantai (vko 28) ja lokakuun keskiviikko (vko 41).



h	q	q/KVL	h	qras	qras/KVL
1	892	15,9%	1	73	13,9%
30	714	12,7%	30	58	11,0%
100	634	11,3%	100	53	10,1%
300	557	9,9%	300	49	9,3%
500	523	9,3%	500	46	8,8%

8.04 LAM-kirja

605 vt14_Juva1 (VT 14)

Perustettu 01.01.1992

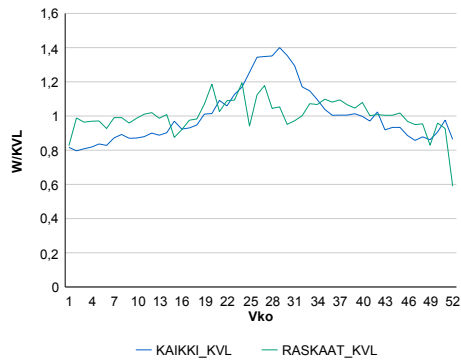
Vuoden 2017 liikennemäärät:

KVL	5 752	KVLras	355	Tieosa	1	Suunta1	Savonlinna
KAVL	5 747	KAVLras	447	Etäisyys	1203	Suunta2	Mikkeli
KKVL	7 110	KKVLras	378	Kaistoja	2		

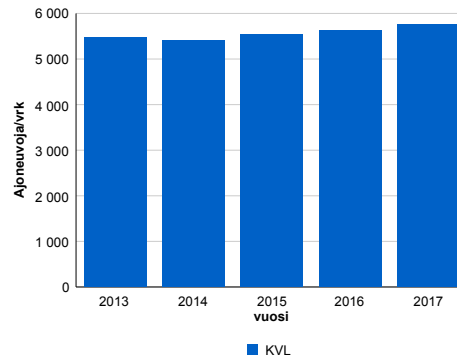
Liikenteen koostumus:

	11 HA-PA	12 KAIP	13 Linja-autot	14 KAPP	15 KATP	16 HA + PK	17 HA + AV		Kevyet ajoneuvot	Raskaat ajoneuvot
ARKILIIKENNE	89,2%	2,5%	1,0%	0,8%	3,5%	2,6%	0,4%	ARKILIIKENNE	92,2%	7,8%
KOKO VUOSI	90,8%	2,0%	0,9%	0,6%	2,6%	2,6%	0,4%	KOKO VUOSI	93,8%	6,2%

Kausivaihtelukertoimet

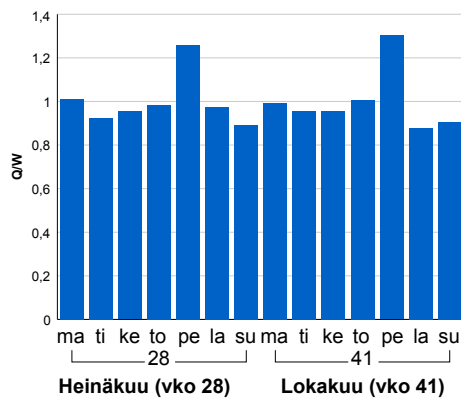


Liikenteen kehitys vv. 2017

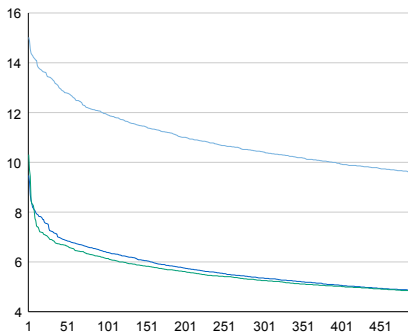


vuosi	2013	2014	2015	2016	2017
Ajoneuvoja/vrk	5 464	5 398	5 529	5 627	5 752
% muut.	-0,9%	-1,2%	2,4%	1,8%	2,2%

Viikonpäivävaihtelut

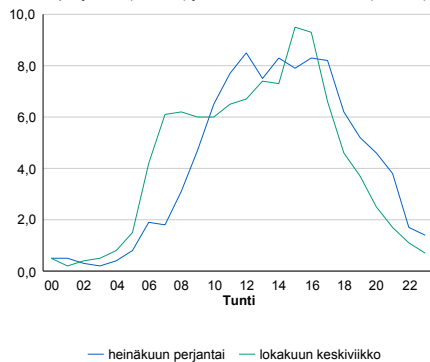


Tuntijärjestyskäyrä



Tuntivaihtelut

Heinäkuun perjantai (vko 28) ja lokakuun keskiviikko (vko 41).



h	q	q/qKVL	h	qras	qras/qKVL
1	864	15,0%	1	54	15,2%
30	769	13,4%	30	43	12,1%
100	687	11,9%	100	39	11,0%
300	600	10,4%	300	35	9,9%
500	550	9,6%	500	33	9,3%

8.04 LAM-kirja

606 vt14_Savonlinna (VT 14)

Perustettu 01.02.1992

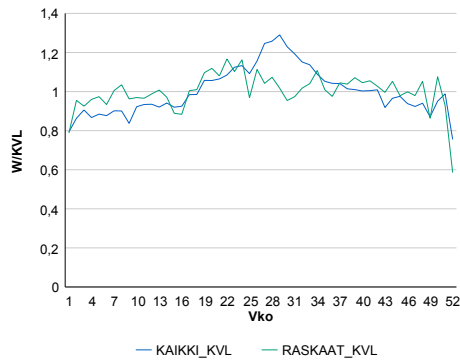
Vuoden 2017 liikennemäärät:

KVL	10 970	KVLras	416	Tieosa	16	Suunta1	Punkaharju
KAVL	12 117	KAVLras	551	Etäisyys	1750	Suunta2	Savonlinna
KKVL	12 799	KKVLras	438	Kaistoja	2		

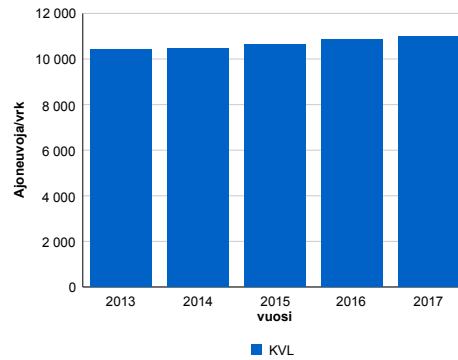
Liikenteen koostumus:

	11 HA-PA	12 KAIP	13 Linja-autot	14 KAPP	15 KATP	16 HA + PK	17 HA + AV		Kevyet ajoneuvot	Raskaat ajoneuvot
ARKILIIKENNE	93,0%	2,2%	0,2%	0,3%	1,8%	2,2%	0,2%		95,5%	4,5%
KOKO VUOSI	93,7%	1,8%	0,2%	0,3%	1,5%	2,3%	0,2%		96,2%	3,8%

Kausivaihtelukertoimet

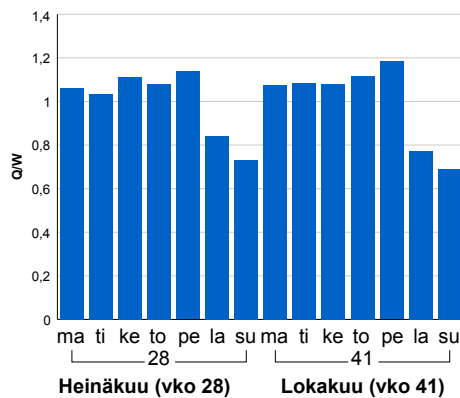


Liikenteen kehitys vv. 2017

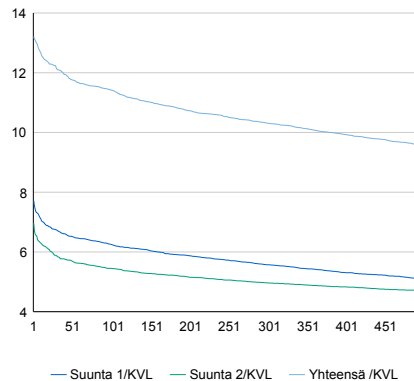


2013	2014	2015	2016	2017
10 401	10 462	10 635	10 847	10 970
7,7%	0,6%	1,6%	2,0%	1,1%

Viikonpäivävaihtelut

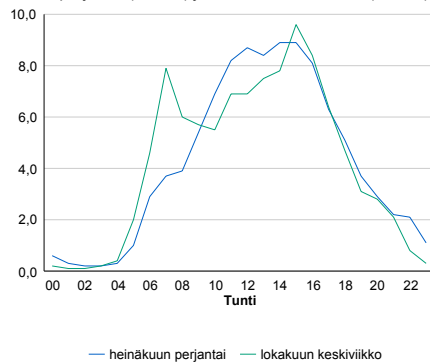


Tuntijärjestyskäyrä



Tuntivaihtelut

Heinäkuun perjantai (vko 28) ja lokakuun keskiviikko (vko 41).



h	q	q/KVL	h	qras	qras/KVL
1	1 449	13,2%	1	68	16,3%
30	1 333	12,2%	30	58	13,9%
100	1 252	11,4%	100	53	12,7%
300	1 131	10,3%	300	48	11,5%
500	1 050	9,6%	500	45	10,8%

8.04 LAM-kirja

607 kt72_Virtasalmi (KT 72)

Perustettu 01.01.1992

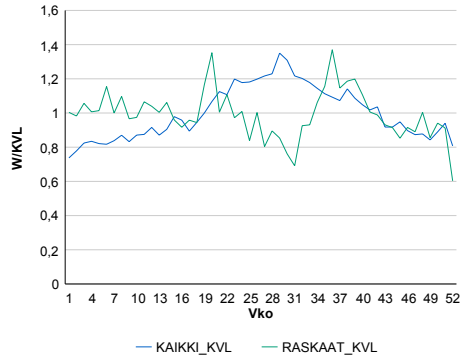
Vuoden 2017 liikennemäärät:

KVL	1 496	KVLras	141	Tieosa	13	Suunta1	Pieksämäki
KAVL	1 515	KAVLras	184	Etäisyys	1100	Suunta2	Mikkeli
KKVL	1 811	KKVLras	132	Kaistoja	2		

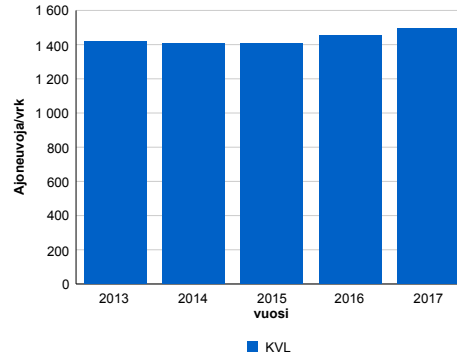
Liikenteen koostumus:

	11 HA-PA	12 KAIP	13 Linja-autot	14 KAPP	15 KATP	16 HA + PK	17 HA + AV		Kevyet ajoneuvot	Raskaat ajoneuvot
ARKILIIKENNE	84,5%	3,2%	0,7%	1,0%	7,2%	2,7%	0,6%		87,8%	12,2%
KOKO VUOSI	87,0%	2,5%	0,6%	0,8%	5,4%	3,0%	0,6%		90,6%	9,4%

Kausivaihtelukertoimet

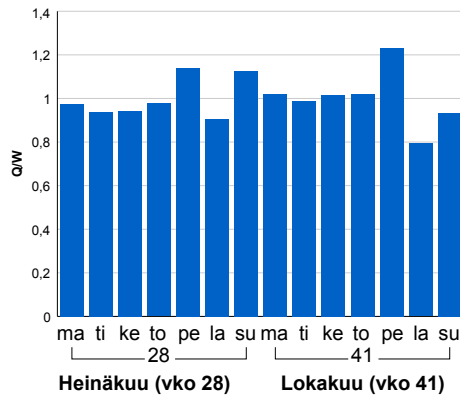


Liikenteen kehitys vv. 2017

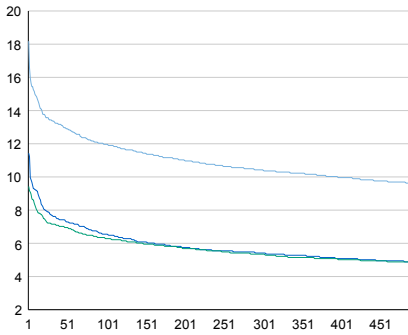


2013	2014	2015	2016	2017
1 419	1 407	1 409	1 456	1 496
-1,2%	-0,9%	0,2%	3,3%	2,8%

Viikonpäivävaihtelut

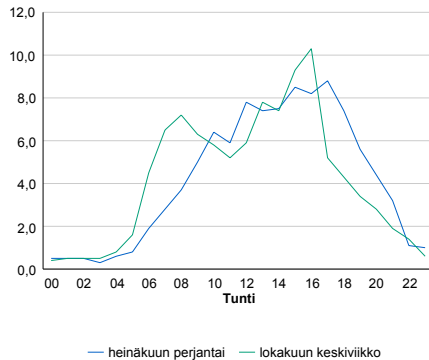


Tuntijärjestyskäyrä



Tuntivaihtelut

Heinäkuun perjantai (vko 28) ja lokakuun keskiviikko (vko 41).



— Suunta 1/KVL — Suunta 2/KVL — Yhteensä /KVL

h	q	q/KVL
1	272	18,2%
30	201	13,4%
100	179	12,0%
300	156	10,4%
500	144	9,6%

h	qras	qras/KVL
1	30	21,3%
30	22	15,6%
100	19	13,5%
300	16	11,3%
500	15	10,6%

8.04 LAM-kirja

622 vt13_Kangasniemi (VT 13)

Perustettu 01.01.1991

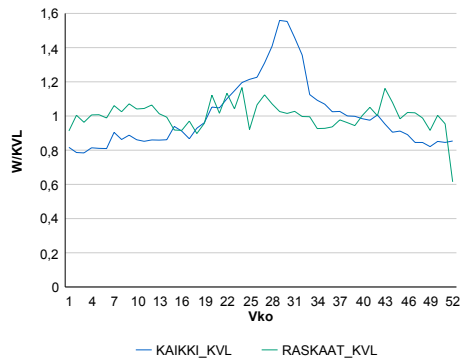
Vuoden 2017 liikennemäärät:

KVL	1 944	KVLras	231	Tieosa	206	Suunta1	Jyväskylä
KAVL	1 855	KAVLras	288	Etäisyys	480	Suunta2	Mikkeli
KKVL	2 495	KKVLras	237	Kaistoja	2		

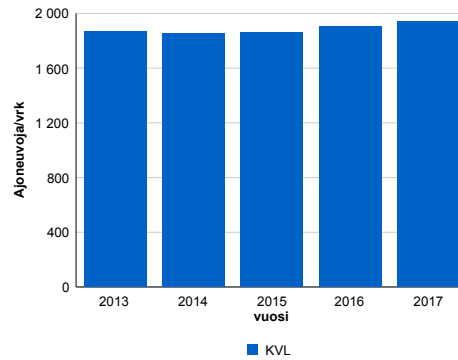
Liikenteen koostumus:

	11 HA-PA	12 KAIP	13 Linja-autot	14 KAPP	15 KATP	16 HA + PK	17 HA + AV		Kevyet ajoneuvot	Raskaat ajoneuvot
ARKILIIKENNE	81,1%	2,7%	0,8%	2,5%	9,5%	2,6%	0,8%		84,5%	15,5%
KOKO VUOSI	84,5%	2,2%	0,8%	1,9%	7,0%	2,9%	0,7%		88,1%	11,9%

Kausivaihtelukertoimet

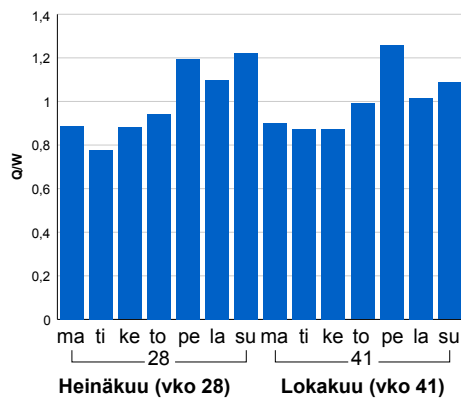


Liikenteen kehitys vv. 2017

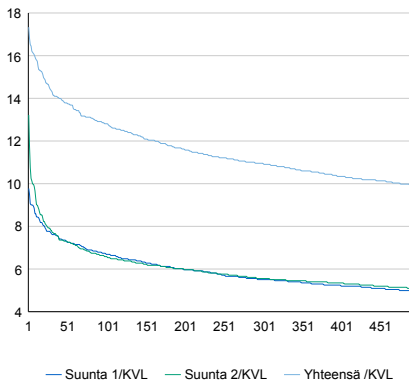


2013	2014	2015	2016	2017
1 869	1 856	1 862	1 907	1 944
1,3%	-0,7%	0,3%	2,4%	1,9%

Viikonpäivävaihtelut

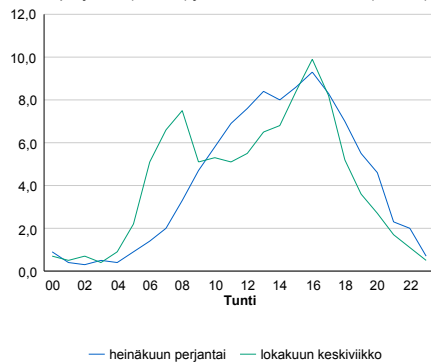


Tuntijärjestyskäyrä



Tuntivaihtelut

Heinäkuun perjantai (vko 28) ja lokakuun keskiviikko (vko 41).



h	q	q/KVL	h	qras	qras/KVL
1	337	17,3%	1	37	16,0%
30	279	14,4%	30	27	11,7%
100	249	12,8%	100	24	10,4%
300	213	11,0%	300	22	9,5%
500	193	9,9%	500	20	8,7%

8.04 LAM-kirja

627 vt5_Nuutilanmäki (VT 5)

Perustettu 17.11.1994

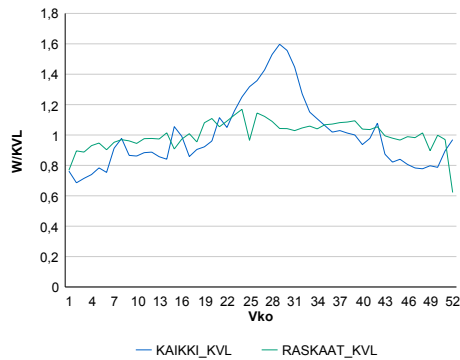
Vuoden 2017 liikennemäärät:

KVL	7 866	KVLras	898	Tieosa	133	Suunta1	Juva
KAVL	7 326	KAVLras	1 129	Etäisyys	6185	Suunta2	Mikkeli
KKVL	10 402	KKVLras	967	Kaistoja	2		

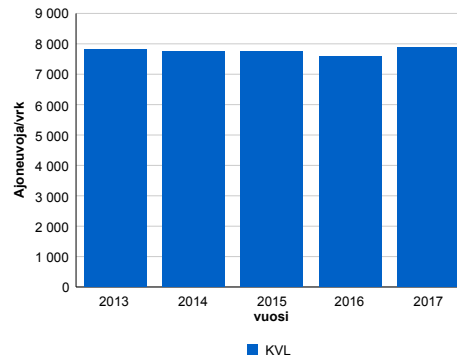
Liikenteen koostumus:

	11 HA-PA	12 KAIP	13 Linja-autot	14 KAPP	15 KATP	16 HA + PK	17 HA + AV		Kevyet ajoneuvot	Raskaat ajoneuvot
ARKILIIKENNE	80,8%	2,6%	0,9%	2,4%	9,5%	3,1%	0,7%		84,6%	15,4%
KOKO VUOSI	84,6%	2,1%	0,8%	1,7%	6,7%	3,3%	0,7%		88,6%	11,4%

Kausivaihtelukertoimet

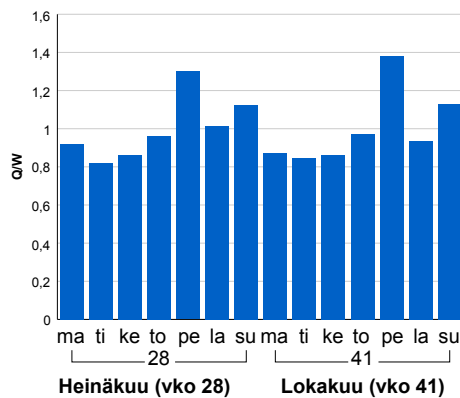


Liikenteen kehitys vv. 2017

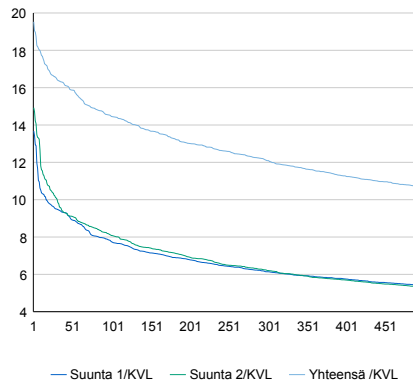


2013	2014	2015	2016	2017
7 825	7 757	7 762	7 595	7 866
0,8%	-0,9%	0,1%	-2,2%	3,6%

Viikonpäivävaihtelut

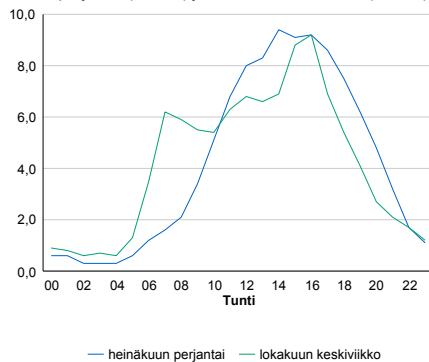


Tuntijärjestyskäyrä



Tuntivaihtelut

Heinäkuun perjantai (vko 28) ja lokakuun keskiviikko (vko 41).



h	q	q/KVL	h	qras	qras/KVL
1	1 536	19,5%	1	97	10,8%
30	1 299	16,5%	30	84	9,4%
100	1 138	14,5%	100	79	8,8%
300	951	12,1%	300	73	8,1%
500	838	10,7%	500	70	7,8%

8.04 LAM-kirja

629 vt23_Siikamäki (VT 23)

Perustettu 24.11.1997

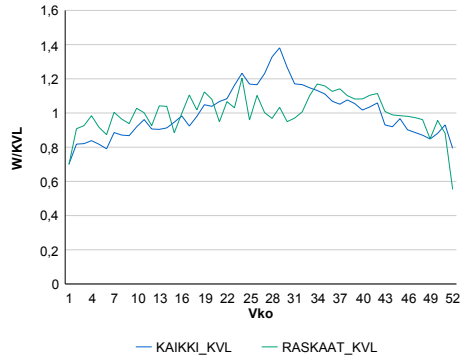
Vuoden 2017 liikennemäärät:

KVL	2 831	KVLras	243	Tieosa	314	Suunta1	Varkaus
KAVL	2 869	KAVLras	315	Etäisyys	2634	Suunta2	Pieksämäki
KKVL	3 405	KKVLras	256	Kaistoja	2		

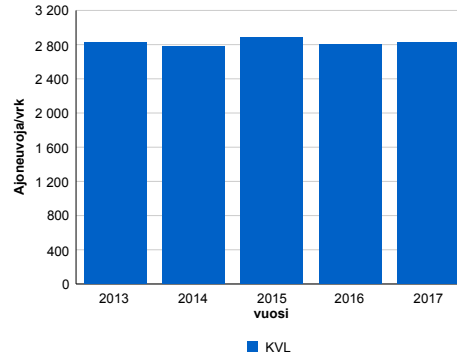
Liikenteen koostumus:

	11 HA-PA	12 KAIP	13 Linja-autot	14 KAPP	15 KATP	16 HA + PK	17 HA + AV		Kevyet ajoneuvot	Raskaat ajoneuvot
ARKILIIKENNE	85,3%	2,8%	0,5%	1,0%	6,7%	3,1%	0,6%	ARKILIIKENNE	89,0%	11,0%
KOKO VUOSI	87,5%	2,3%	0,5%	0,7%	5,1%	3,3%	0,6%	KOKO VUOSI	91,4%	8,6%

Kausivaihtelukertoimet

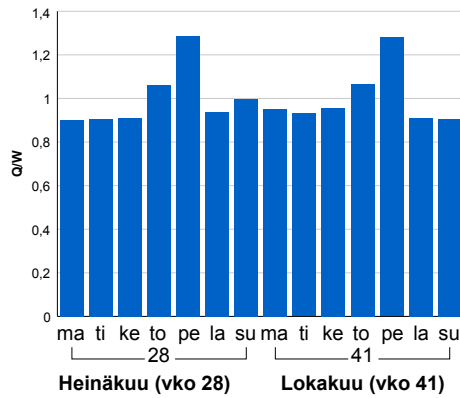


Liikenteen kehitys vv. 2017

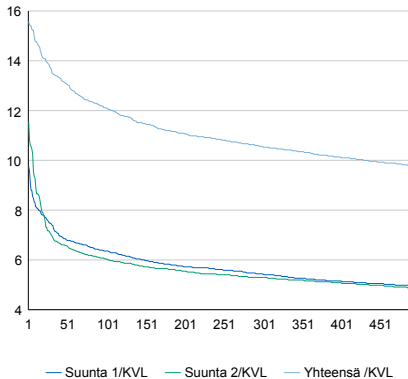


2013	2014	2015	2016	2017
2 824	2 782	2 886	2 803	2 831
-1,4%	-1,5%	3,7%	-2,9%	1,0%

Viikonpäivävaihtelut

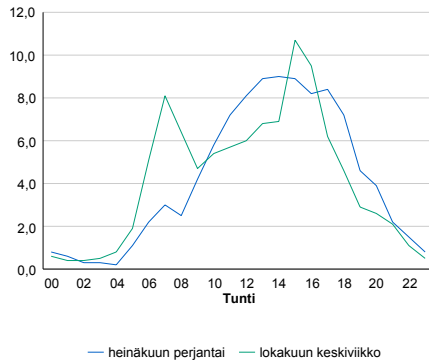


Tuntijärjestyskäyrä



Tuntivaihtelut

Heinäkuun perjantai (vko 28) ja lokakuun keskiviikko (vko 41).



h	q	q/KVL	h	qras	qras/KVL
1	441	15,6%	1	35	14,4%
30	387	13,7%	30	30	12,3%
100	343	12,1%	100	28	11,5%
300	299	10,6%	300	25	10,3%
500	276	9,7%	500	23	9,5%

8.04 LAM-kirja

630 vt5_Kuortti (VT 5)

Perustettu 24.03.2004

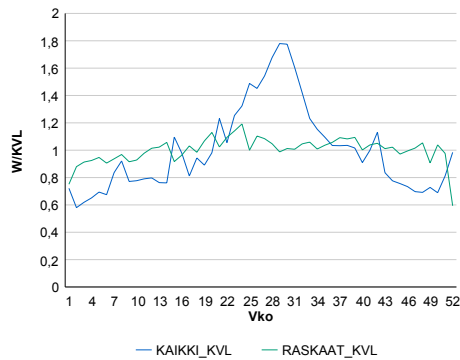
Vuoden 2017 liikennemäärät:

KVL	7 859	KVLras	756	Tieosa	116	Suunta1	Mikkeli
KAVL	6 586	KAVLras	975	Etäisyys	6696	Suunta2	Heinola
KKVL	11 304	KKVLras	802	Kaistoja	2		

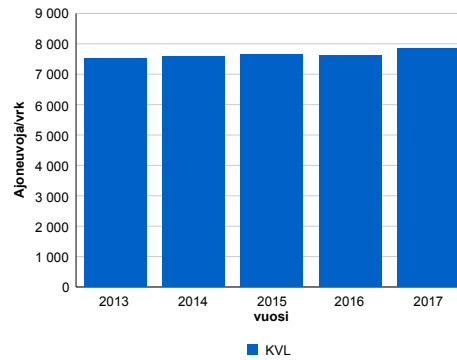
Liikenteen koostumus:

	11 HA-PA	12 KAIP	13 Linja-autot	14 KAPP	15 KATP	16 HA + PK	17 HA + AV		Kevyet ajoneuvot	Raskaat ajoneuvot
ARKILIIKENNE	81,9%	1,7%	0,9%	3,5%	8,7%	2,8%	0,5%		85,2%	14,8%
KOKO VUOSI	86,9%	1,3%	0,8%	2,1%	5,4%	3,0%	0,5%		90,4%	9,6%

Kausivaihtelukertoimet

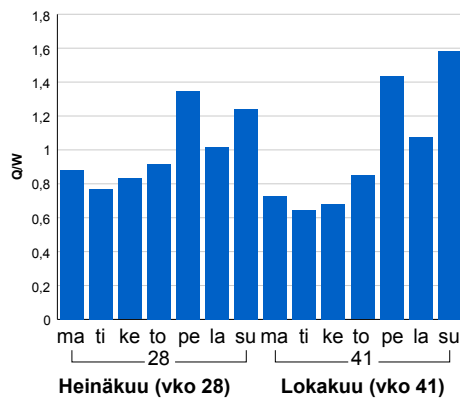


Liikenteen kehitys vv. 2017

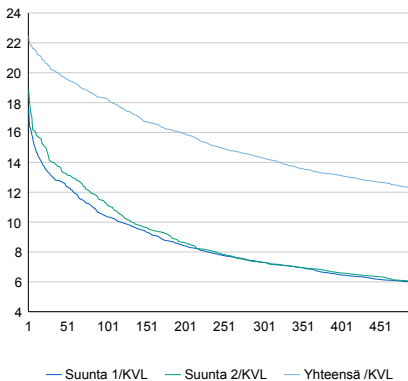


vuosi	2013	2014	2015	2016	2017
Ajoneuvoja/vrk	7 513	7 593	7 648	7 623	7 859
%	1,7%	1,1%	0,7%	-0,3%	3,1%

Viikonpäivävaihtelut

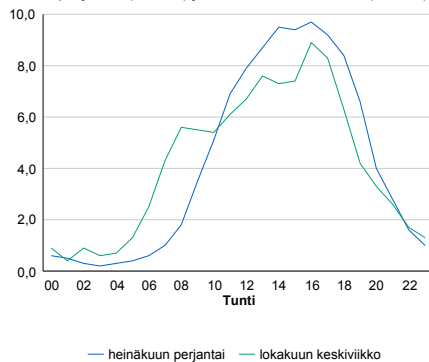


Tuntijärjestyskäyrä



Tuntivaihtelut

Heinäkuun perjantai (vko 28) ja lokakuun keskiviikko (vko 41).



h	q	q/KVL	h	qras	qras/KVL
1	1 765	22,5%	1	86	11,4%
30	1 589	20,2%	30	75	9,9%
100	1 438	18,3%	100	69	9,1%
300	1 125	14,3%	300	65	8,6%
500	957	12,2%	500	61	8,1%

8.04 LAM-kirja

631 vt5_Kuvansi_uusi (VT 5)

Perustettu 01.11.2005

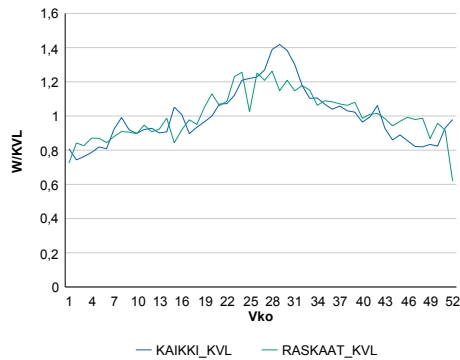
Vuoden 2017 liikennemäärät:

KVL	8 321	KVLras	922	Tieosa	145	Suunta1	Varkaus
KAVL	8 028	KAVLras	1 140	Etäisyys	1883	Suunta2	Joroinen
KKVL	10 231	KKVLras	1 080	Kaistoja	4		

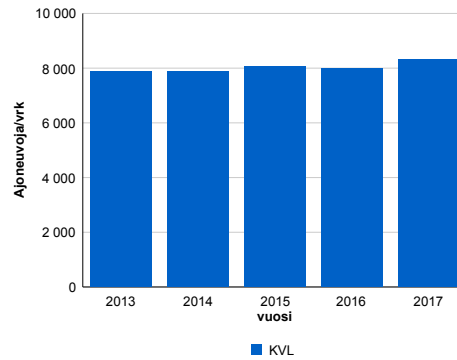
Liikenteen koostumus:

	11 HA-PA	12 KAIP	13 Linja-autot	14 KAPP	15 KATP	16 HA + PK	17 HA + AV		Kevyet ajoneuvot	Raskaat ajoneuvot
ARKILIIKENNE	82,3%	3,2%	0,6%	2,1%	8,2%	2,9%	0,6%	ARKILIIKENNE	85,8%	14,2%
KOKO VUOSI	85,2%	2,8%	0,7%	1,5%	6,1%	3,0%	0,6%	KOKO VUOSI	88,9%	11,1%

Kausivaihtelukertoimet

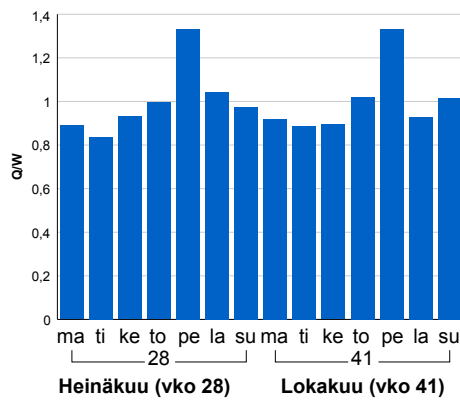


Liikenteen kehitys vv. 2017

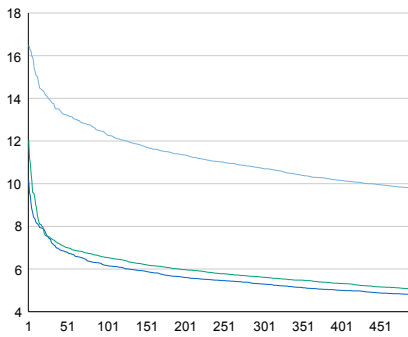


2013	2014	2015	2016	2017
7 871	7 867	8 061	8 004	8 321
0,7%	0,0%	2,5%	-0,7%	4,0%

Viikonpäivävaihtelut

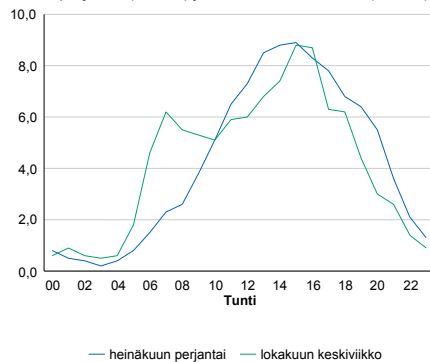


Tuntijärjestyskäyrä



Tuntivaihtelut

Heinäkuun perjantai (vko 28) ja lokakuun keskiviikko (vko 41).



h	q	q/KVL	h	qras	qras/KVL
1	1 372	16,5%	1	112	12,1%
30	1 149	13,8%	30	96	10,4%
100	1 026	12,3%	100	89	9,7%
300	892	10,7%	300	81	8,8%
500	812	9,8%	500	76	8,2%

8.04 LAM-kirja

632 vt14_Hevonpääniemi (VT 14)

Perustettu 08.10.2013

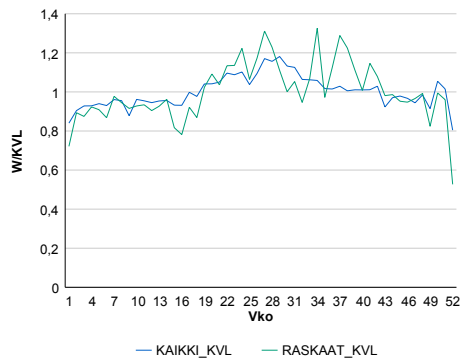
Vuoden 2017 liikennemäärät:

KVL	9 931	KVLras	384	Tieosa	13	Suunta1	Savonlinna
KAVL	10 943	KAVLras	513	Etäisyys	6207	Suunta2	Mikkeli
KKVL	10 951	KKVLras	434	Kaistoja	2		

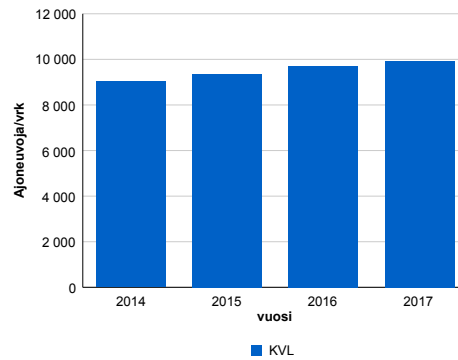
Liikenteen koostumus:

	11 HA-PA	12 KAIIP	13 Linja-autot	14 KAPP	15 KATP	16 HA + PK	17 HA + AV		Kevyet ajoneuvot	Raskaat ajoneuvot
ARKILIIKENNE	93,2%	2,2%	0,3%	0,4%	1,8%	1,8%	0,2%	ARKILIIKENNE	95,3%	4,7%
KOKO VUOSI	94,0%	1,8%	0,3%	0,3%	1,5%	1,9%	0,2%	KOKO VUOSI	96,1%	3,9%

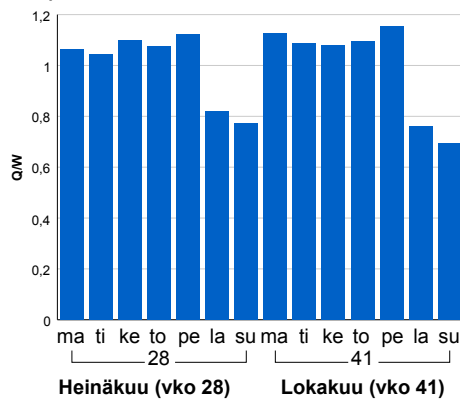
Kausivaihtelukertoimet



Liikenteen kehitys vv. 2017

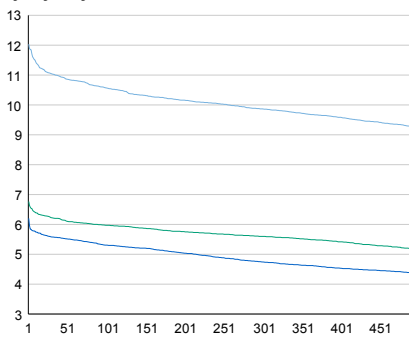


Viikonpäivävaihtelut



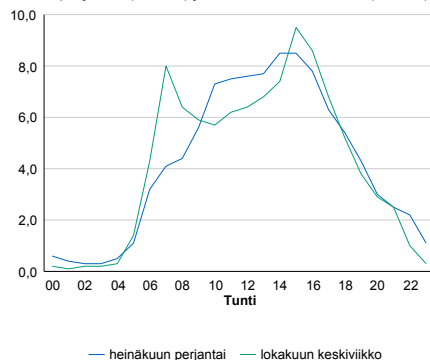
2014	2015	2016	2017
9 029	9 366	9 699	9 931
7,4%	3,7%	3,6%	2,4%

Tuntijärjestyskäyrä



Tuntivaihtelut

Heinäkuun perjantai (vko 28) ja lokakuun keskiviikko (vko 41).



— Suunta 1/KVL — Suunta 2/KVL — Yhteensä /KVL

h	q	q/KVL
1	1 195	12,0%
30	1 097	11,0%
100	1 050	10,6%
300	980	9,9%
500	920	9,3%

h	qras	qras/KVL
1	71	18,5%
30	58	15,1%
100	53	13,8%
300	46	12,0%
500	42	10,9%

8.04 LAM-kirja

633 vt5_Mikkeli (VT 5)

Perustettu 30.08.2016

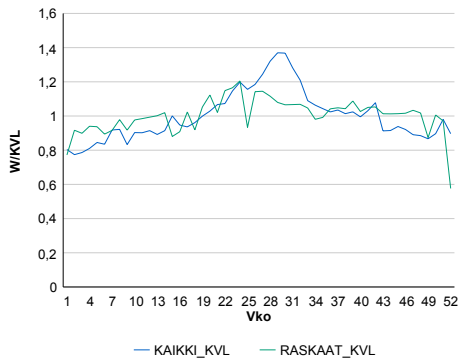
Vuoden 2017 liikennemäärät:

KVL	15 348	KVLras	1 279	Tieosa	128	Suunta1	Kuopio
KAVL	15 683	KAVLras	1 678	Etäisyys	531	Suunta2	Lahti
KKVL	18 500	KKVLras	1 388	Kaistoja	4		

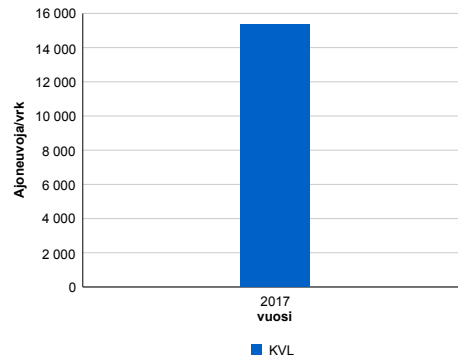
Liikenteen koostumus:

	11 HA-PA	12 KAIP	13 Linja-autot	14 KAPP	15 KATP	16 HA + PK	17 HA + AV		Kevyet ajoneuvot	Raskaat ajoneuvot
ARKILIIKENNE	86,8%	3,5%	0,3%	1,8%	5,1%	2,1%	0,4%	ARKILIIKENNE	89,3%	10,7%
KOKO VUOSI	89,1%	2,8%	0,3%	1,4%	3,9%	2,2%	0,4%	KOKO VUOSI	91,7%	8,3%

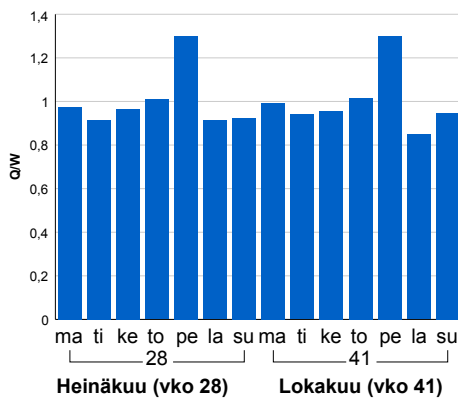
Kausivaihtelukertoimet



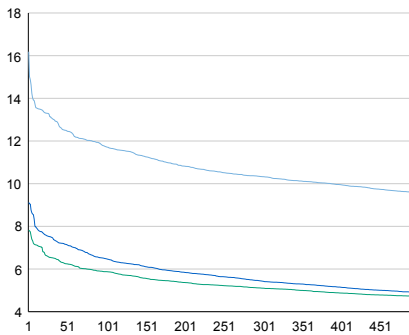
Liikenteen kehitys vv. 2017



Viikontäivävaihtelut

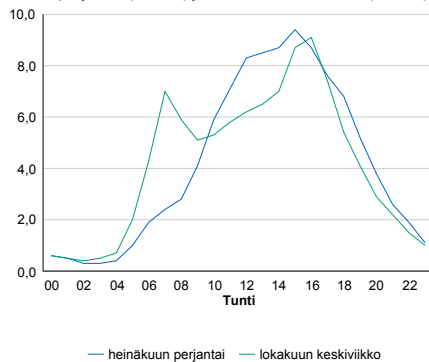


Tuntijärjestyskäyrä



Tuntivaihtelut

Heinäkuun perjantai (vko 28) ja lokakuun keskiviikko (vko 41).



h	q	q/KVL	h	qras	qras/KVL
1	2 484	16,2%	1	148	11,6%
30	2 007	13,1%	30	133	10,4%
100	1 801	11,7%	100	125	9,8%
300	1 585	10,3%	300	117	9,1%
500	1 470	9,6%	500	111	8,7%

8.04 LAM-kirja

701 vt9_Viinijärvi (VT 9)

Perustettu 01.01.1992

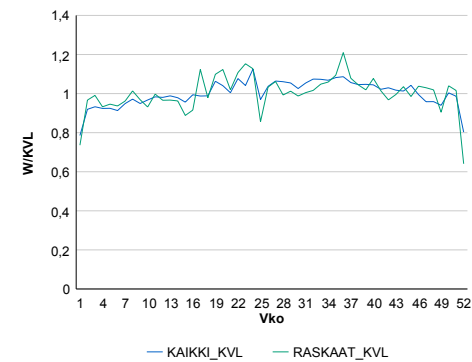
Vuoden 2017 liikennemäärät:

KVL	4 038	KVLras	303	Tieosa	344	Suunta1	Joensuu
KAVL	4 254	KAVLras	377	Etäisyys	3194	Suunta2	Outokumpu
KKVL	4 266	KKVLras	314	Kaistoja	2		

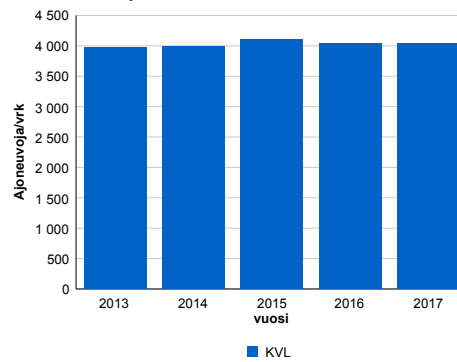
Liikenteen koostumus:

	11 HA-PA	12 KAIP	13 Linja-autot	14 KAPP	15 KATP	16 HA + PK	17 HA + AV		Kevyet ajoneuvot	Raskaat ajoneuvot
ARKILIIKENNE	87,9%	2,4%	0,7%	0,9%	4,9%	2,7%	0,5%	ARKILIIKENNE	91,1%	8,9%
KOKO VUOSI	89,0%	2,0%	0,7%	0,8%	4,0%	3,0%	0,5%	KOKO VUOSI	92,5%	7,5%

Kausivaihtelukertoimet

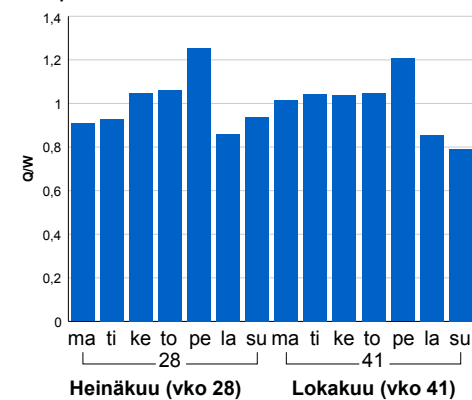


Liikenteen kehitys vv. 2017

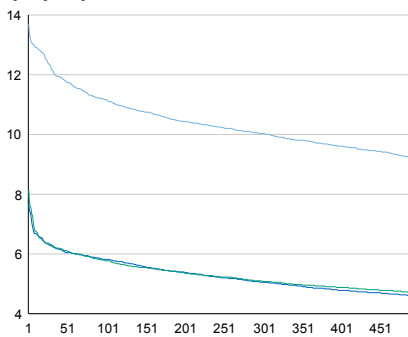


2013	2014	2015	2016	2017
3 970	3 983	4 099	4 031	4 038
1,2%	0,3%	2,9%	-1,6%	0,2%

Viikonpäivävaihtelut

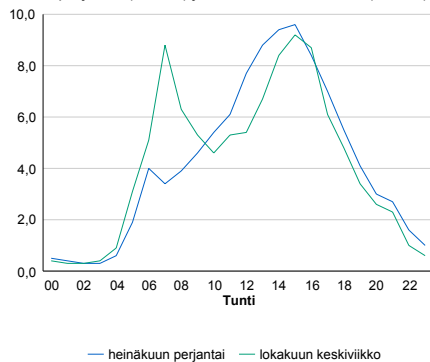


Tuntijärjestyskäyrä



Tuntivaihtelut

Heinäkuun perjantai (vko 28) ja lokakuun keskiviikko (vko 41).



h	q	q/KVL	h	qras	qras/KVL
1	553	13,7%	1	42	13,9%
30	491	12,2%	30	35	11,6%
100	451	11,2%	100	32	10,6%
300	405	10,0%	300	29	9,6%
500	372	9,2%	500	27	8,9%

8.04 LAM-kirja

704 kt71_Kesälahti (KT 71)

Perustettu 01.01.1992

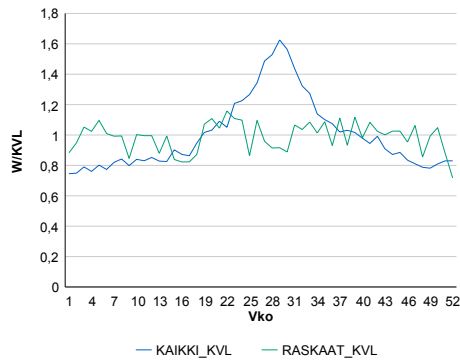
Vuoden 2017 liikennemäärät:

KVL	1 095	KVLras	81	Tieosa	7	Suunta1	Kitee
KAVL	1 051	KAVLras	103	Etäisyys	12308	Suunta2	Savonlinna
KKVL	1 472	KKVLras	84	Kaistoja	2		

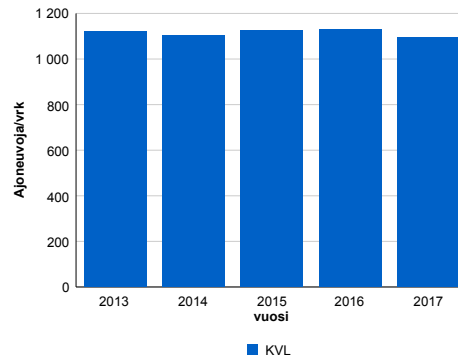
Liikenteen koostumus:

	11 HA-PA	12 KAIP	13 Linja-autot	14 KAPP	15 KATP	16 HA + PK	17 HA + AV		Kevyet ajoneuvot	Raskaat ajoneuvot
ARKILIIKENNE	86,3%	3,1%	0,6%	1,0%	5,1%	3,3%	0,6%	ARKILIIKENNE	90,2%	9,8%
KOKO VUOSI	88,5%	2,4%	0,5%	0,8%	3,7%	3,4%	0,6%	KOKO VUOSI	92,6%	7,4%

Kausivaihtelukertoimet

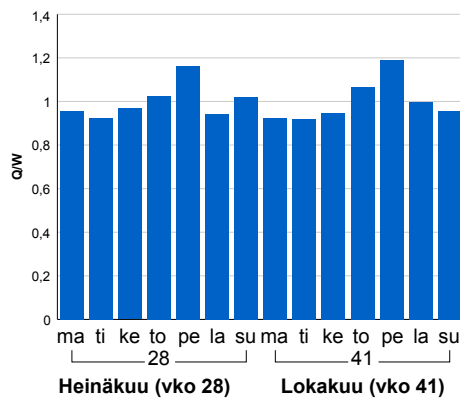


Liikenteen kehitys vv. 2017

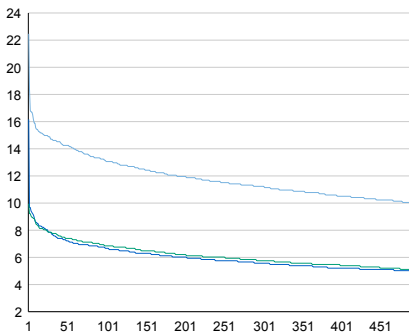


2013	2014	2015	2016	2017
1 121	1 103	1 124	1 129	1 095
3,5%	-1,6%	1,9%	0,4%	-3,0%

Viikonpäivävaihtelut

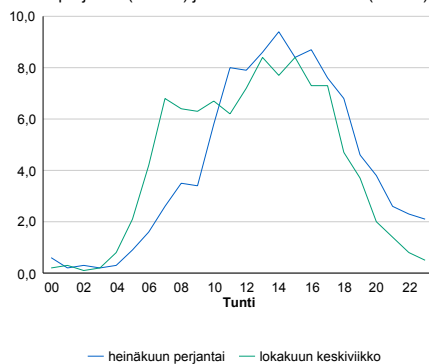


Tuntijärjestyskäyrä



Tuntivaihtelut

Heinäkuun perjantai (vko 28) ja lokakuun keskiviikko (vko 41).



— Suunta 1/KVL — Suunta 2/KVL — Yhteensä /KVL

h	q	q/KVL
1	246	22,5%
30	161	14,7%
100	143	13,1%
300	123	11,2%
500	109	10,0%

h	qras	qras/KVL
1	31	38,3%
30	14	17,3%
100	12	14,8%
300	10	12,3%
500	9	11,1%

8.04 LAM-kirja

705 kt73_Lieksa (KT 73)

Perustettu 01.01.1992

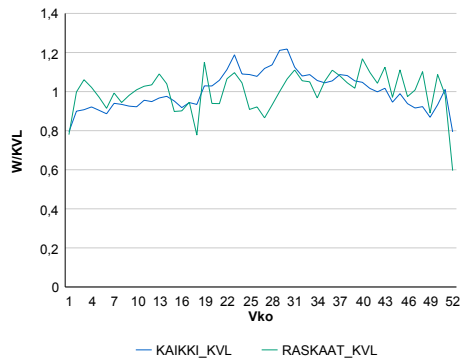
Vuoden 2017 liikennemäärät:

KVL	5 338	KVLRas	292	Tieosa	18	Suunta1	Lieksa
KAVL	5 885	KAVLRas	382	Etäisyys	300	Suunta2	Joensuu
KKVL	5 976	KKVLRas	295	Kaistoja	2		

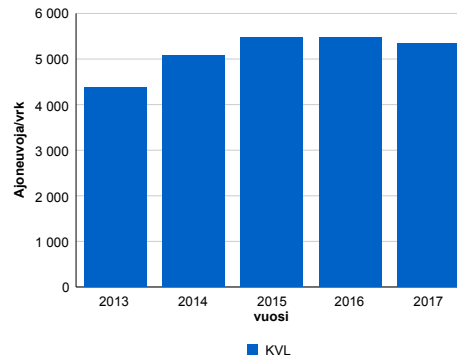
Liikenteen koostumus:

	11 HA-PA	12 KAIP	13 Linja-autot	14 KAPP	15 KATP	16 HA + PK	17 HA + AV		Kevyet ajoneuvot	Raskaat ajoneuvot
ARKILIIKENNE	90,9%	1,9%	0,2%	0,4%	4,0%	2,4%	0,2%	ARKILIIKENNE	93,5%	6,5%
KOKO VUOSI	91,9%	1,6%	0,2%	0,3%	3,4%	2,5%	0,2%	KOKO VUOSI	94,5%	5,5%

Kausivaihtelukertoimet

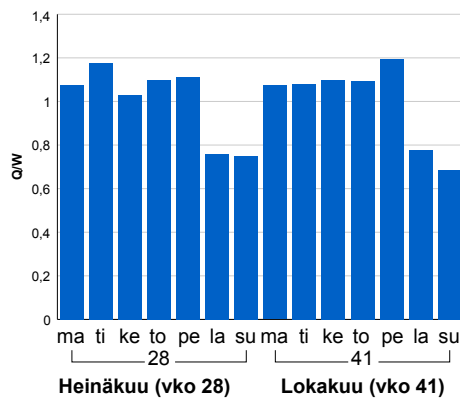


Liikenteen kehitys vv. 2017

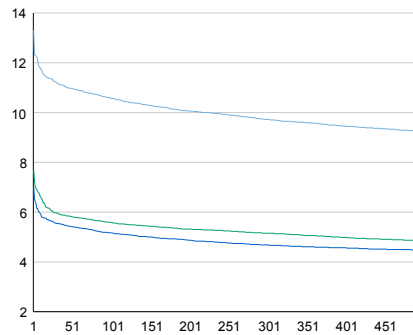


2013	2014	2015	2016	2017
4 381	5 075	5 471	5 477	5 338
-0,7%	15,9%	7,8%	0,1%	-2,5%

Viikonpäivävaihtelut

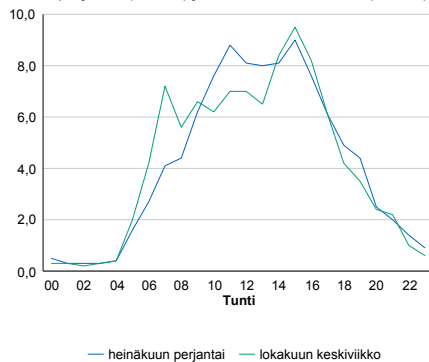


Tuntijarjestyskäyrä



Tuntivaihtelut

Heinäkuun perjantai (vko 28) ja lokakuun keskiviikko (vko 41).



— Suunta 1/KVL — Suunta 2/KVL — Yhteensä /KVL

h	q	q/KVL
1	710	13,3%
30	599	11,2%
100	565	10,6%
300	519	9,7%
500	493	9,2%

h	qras	qras/KVL
1	49	16,8%
30	37	12,7%
100	34	11,6%
300	31	10,6%
500	29	9,9%

8.04 LAM-kirja

723 vt23_Liperi (VT 23)

Perustettu 01.01.1992

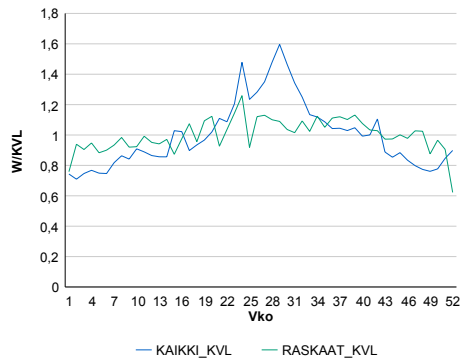
Vuoden 2017 liikennemäärät:

KVL	2 519	KVLras	274	Tieosa	417	Suunta1	Joensuu
KAVL	2 381	KAVLras	346	Etäisyys	1290	Suunta2	Varkaus
KKVL	3 295	KKVLras	299	Kaistoja	2		

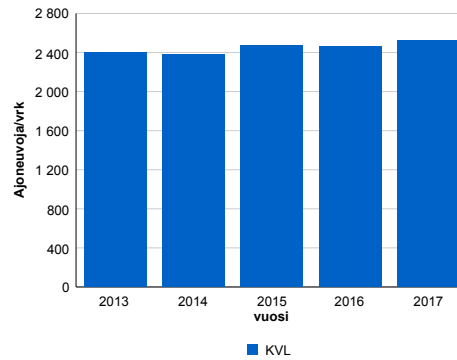
Liikenteen koostumus:

	11 HA-PA	12 KAIP	13 Linja-autot	14 KAPP	15 KATP	16 HA + PK	17 HA + AV		Kevyet ajoneuvot	Raskaat ajoneuvot
ARKILIIKENNE	81,8%	2,8%	0,9%	2,2%	8,6%	3,0%	0,7%		85,5%	14,5%
KOKO VUOSI	85,2%	2,2%	0,9%	1,5%	6,3%	3,2%	0,7%		89,1%	10,9%

Kausivaihtelukertoimet

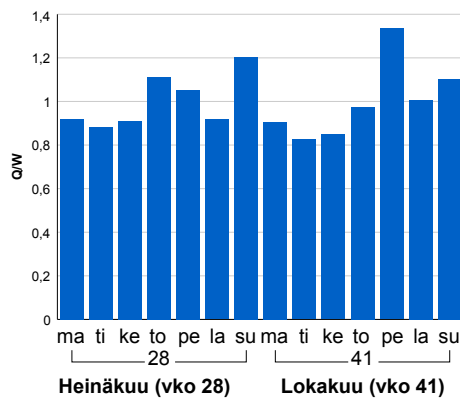


Liikenteen kehitys vv. 2017

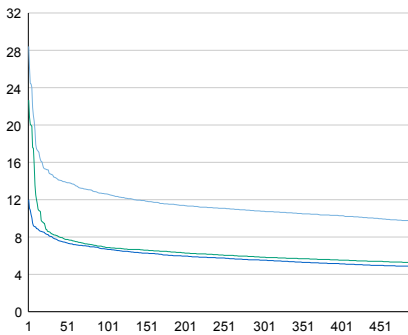


2013	2014	2015	2016	2017
2 405	2 379	2 469	2 464	2 519
2,0%	-1,1%	3,8%	-0,2%	2,2%

Viikonpäivävaihtelut

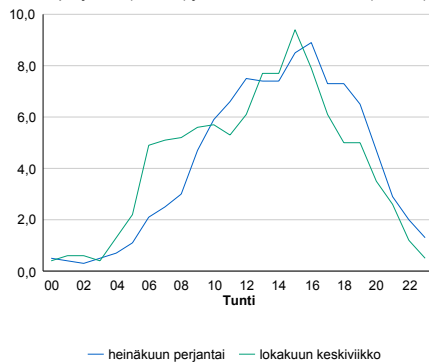


Tuntijärjestyskäyrä



Tuntivaihtelut

Heinäkuun perjantai (vko 28) ja lokakuun keskiviikko (vko 41).



h	q	q/KVL
1	716	28,4%
30	370	14,7%
100	318	12,6%
300	271	10,8%
500	244	9,7%

h	qras	qras/KVL
1	44	16,1%
30	31	11,3%
100	28	10,2%
300	25	9,1%
500	23	8,4%

8.04 LAM-kirja

724 vt9_Niirala (VT 9)

Perustettu 13.06.1996

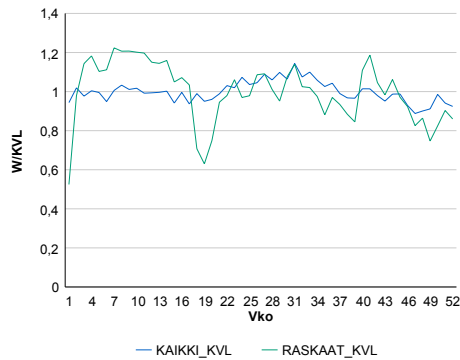
Vuoden 2017 liikennemäärät:

KVL	2 192	KVLras	225	Tieosa	361	Suunta1	Venäjä
KAVL	2 199	KAVLras	261	Etäisyys	3952	Suunta2	Suomi
KKVL	2 344	KKVLras	230	Kaistoja	4		

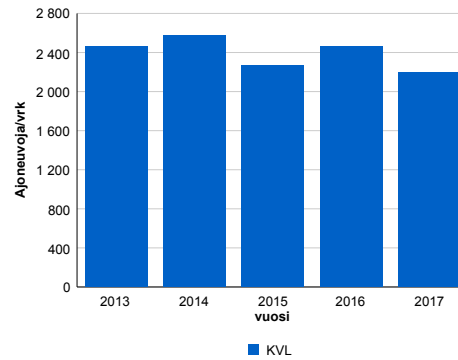
Liikenteen koostumus:

	11 HA-PA	12 KAIP	13 Linja-autot	14 KAPP	15 KATP	16 HA + PK	17 HA + AV		Kevyet ajoneuvot	Raskaat ajoneuvot
ARKILIIKENNE	87,7%	0,3%	0,4%	10,7%	0,5%	0,3%	0,1%		88,1%	11,9%
KOKO VUOSI	89,3%	0,3%	0,4%	9,2%	0,4%	0,3%	0,1%		89,7%	10,3%

Kausivaihtelukertoimet

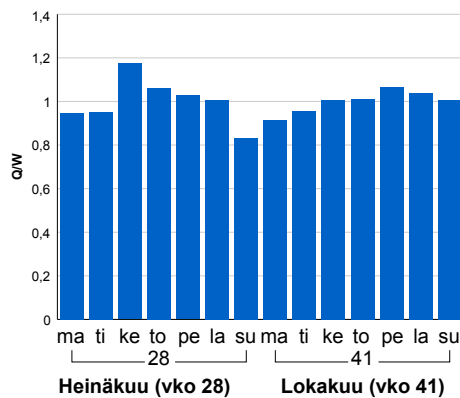


Liikenteen kehitys vv. 2017

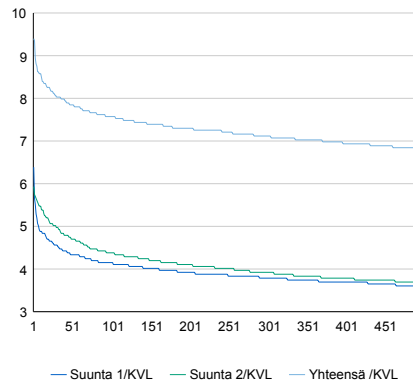


2013	2014	2015	2016	2017
2 465	2 569	2 270	2 464	2 192
10,0%	4,2%	-11,6%	8,5%	-11,0%

Viikonpäivävaihtelut

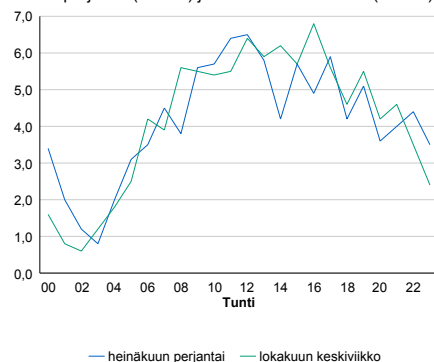


Tuntijärjestyskäyrä



Tuntivaihtelut

Heinäkuun perjantai (vko 28) ja lokakuun keskiviikko (vko 41).



h	q	q/KVL	h	qras	qras/KVL
1	206	9,4%	1	31	13,8%
30	176	8,0%	30	25	11,1%
100	166	7,6%	100	23	10,2%
300	156	7,1%	300	20	8,9%
500	149	6,8%	500	18	8,0%

8.04 LAM-kirja

725 vt6_Juuka2 (VT 6)

Perustettu 11.09.1997

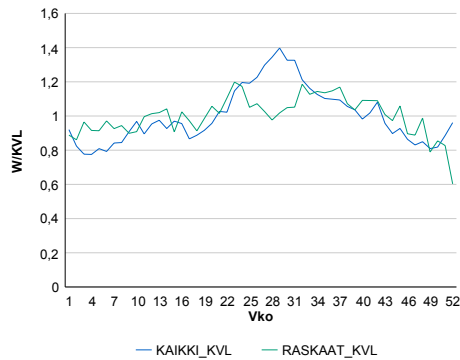
Vuoden 2017 liikennemäärät:

KVL	1 867	KVLras	162	Tieosa	414	Suunta1	Nurmes
KAVL	1 846	KAVLras	194	Etäisyys	5400	Suunta2	Joensuu
KKVL	2 298	KKVLras	177	Kaistoja	2		

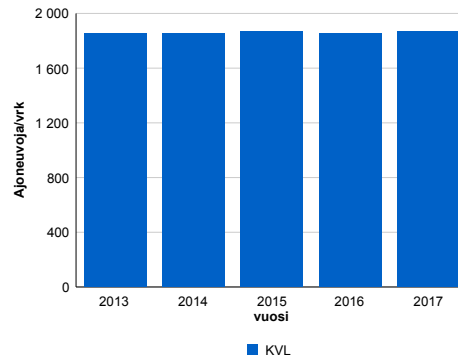
Liikenteen koostumus:

	11 HA-PA	12 KAIP	13 Linja-autot	14 KAPP	15 KATP	16 HA + PK	17 HA + AV		Kevyet ajoneuvot	Raskaat ajoneuvot
ARKILIIKENNE	84,6%	4,0%	0,6%	1,2%	4,8%	4,0%	0,9%	ARKILIIKENNE	89,5%	10,5%
KOKO VUOSI	86,4%	3,3%	0,6%	1,0%	3,7%	4,0%	0,9%	KOKO VUOSI	91,3%	8,7%

Kausivaihtelukertoimet

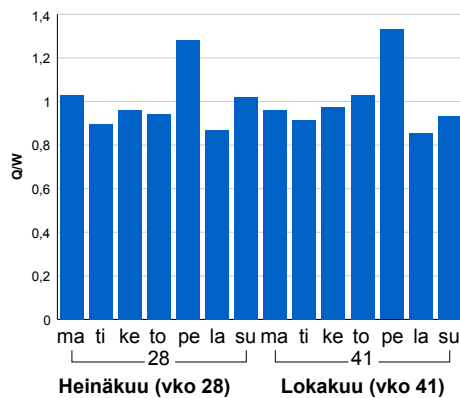


Liikenteen kehitys vv. 2017

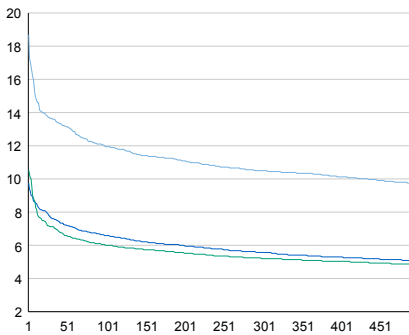


2013	2014	2015	2016	2017
1 851	1 851	1 865	1 853	1 867
1,6%	0,0%	0,8%	-0,7%	0,8%

Viikonpäivävaihtelut

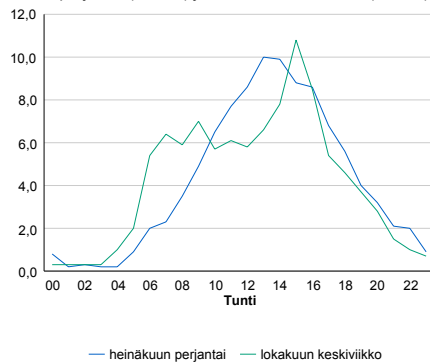


Tuntijärjestyskäyrä



Tuntivaihtelut

Heinäkuun perjantai (vko 28) ja lokakuun keskiviikko (vko 41).



h	q	q/KVL	h	qras	qras/KVL
1	349	18,7%	1	26	16,0%
30	255	13,7%	30	22	13,6%
100	223	11,9%	100	19	11,7%
300	196	10,5%	300	17	10,5%
500	182	9,7%	500	16	9,9%

8.04 LAM-kirja

726 vt9_Ylämylly (VT 9)

Perustettu 24.09.1998

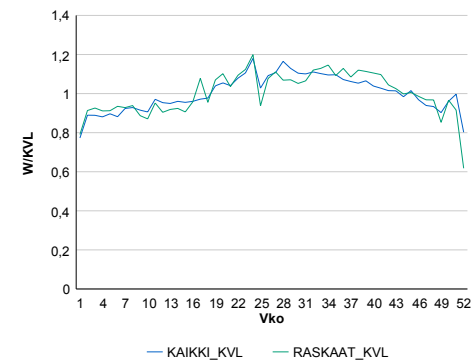
Vuoden 2017 liikennemäärät:

KVL	11 856	KVLras	749	Tieosa	351	Suunta1	Joensuu
KAVL	12 571	KAVLras	914	Etäisyys	2175	Suunta2	Kuopio
KKVL	13 140	KKVLras	819	Kaistoja	2		

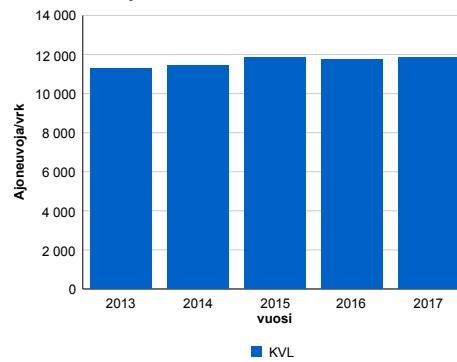
Liikenteen koostumus:

	11 HA-PA	12 KAIP	13 Linja-autot	14 KAPP	15 KATP	16 HA + PK	17 HA + AV		Kevyet ajoneuvot	Raskaat ajoneuvot
ARKILIIKENNE	89,9%	2,6%	0,4%	0,7%	3,6%	2,3%	0,5%	ARKILIIKENNE	92,7%	7,3%
KOKO VUOSI	90,7%	2,3%	0,4%	0,6%	3,0%	2,5%	0,5%	KOKO VUOSI	93,7%	6,3%

Kausivaihtelukertoimet

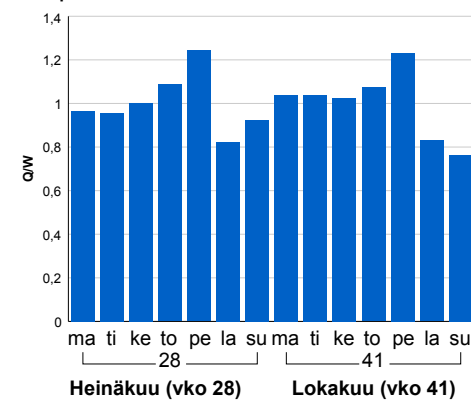


Liikenteen kehitys vv. 2017

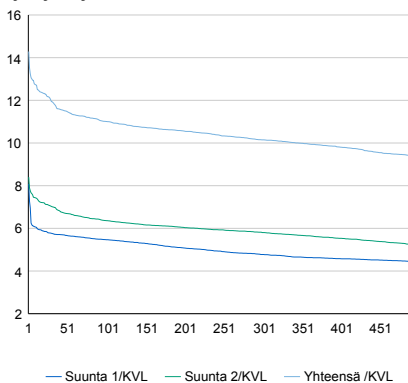


2013	2014	2015	2016	2017
11 268	11 453	11 866	11 759	11 856
3,1%	1,6%	3,6%	-0,9%	0,8%

Viikonpäivävaihtelut

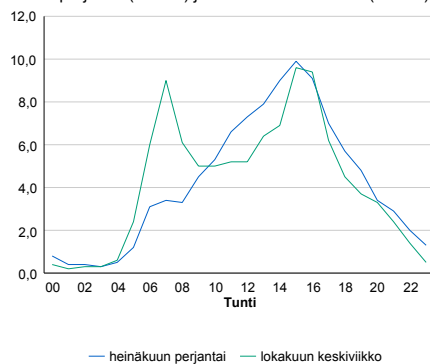


Tuntijärjestyskäyrä



Tuntivaihtelut

Heinäkuun perjantai (vko 28) ja lokakuun keskiviikko (vko 41).



h	q	q/KVL	h	qras	qras/KVL
1	1 694	14,3%	1	88	11,7%
30	1 416	11,9%	30	78	10,4%
100	1 305	11,0%	100	72	9,6%
300	1 203	10,1%	300	67	8,9%
500	1 111	9,4%	500	64	8,5%

8.04 LAM-kirja

727 vt6_Kontiolahti2 (VT 6)

Perustettu 09.06.1999

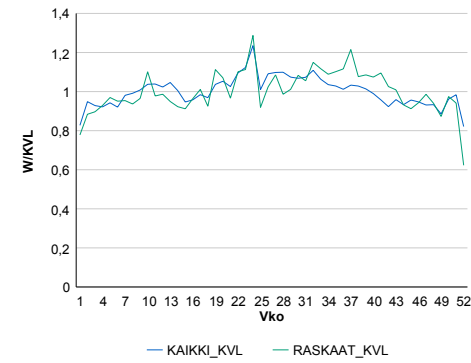
Vuoden 2017 liikennemäärät:

KVL	11 600	KVLras	613	Tieosa	401	Suunta1	Nurmes
KAVL	12 655	KAVLras	764	Etäisyys	5210	Suunta2	Joensuu
KKVL	12 617	KKVLras	664	Kaistoja	2		

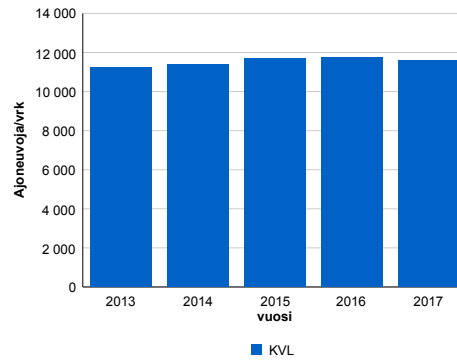
Liikenteen koostumus:

	11 HA-PA	12 KAIP	13 Linja-autot	14 KAPP	15 KATP	16 HA + PK	17 HA + AV		Kevyet ajoneuvot	Raskaat ajoneuvot
ARKILIIKENNE	90,9%	2,4%	0,4%	0,6%	2,7%	2,5%	0,5%	ARKILIIKENNE	94,0%	6,0%
KOKO VUOSI	91,6%	2,1%	0,4%	0,5%	2,3%	2,6%	0,5%	KOKO VUOSI	94,7%	5,3%

Kausivaihtelukertoimet

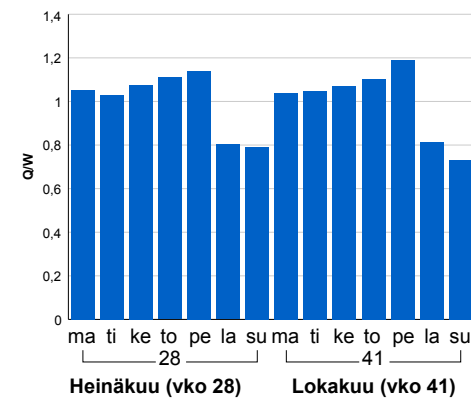


Liikenteen kehitys vv. 2017

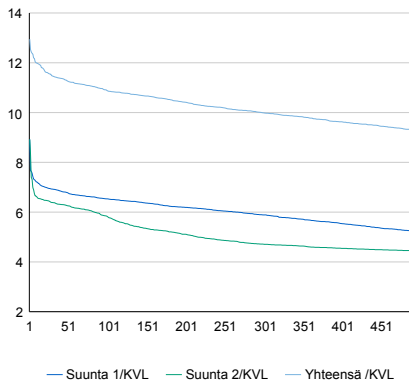


2013	2014	2015	2016	2017
11 254	11 371	11 708	11 765	11 600
4,9%	1,0%	3,0%	0,5%	-1,4%

Viikönpäivävaihtelut

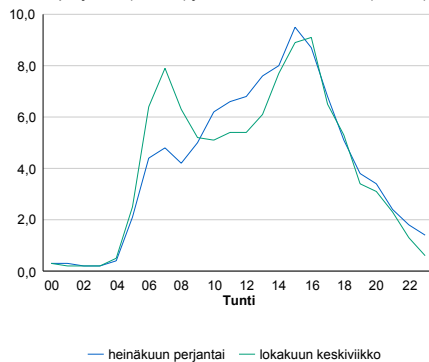


Tuntijärjestyskäyrä



Tuntivaihtelut

Heinäkuun perjantai (vko 28) ja lokakuun keskiviikko (vko 41).



h	q	q/KVL	h	qras	qras/KVL
1	1 502	12,9%	1	105	17,1%
30	1 331	11,5%	30	75	12,2%
100	1 262	10,9%	100	70	11,4%
300	1 159	10,0%	300	64	10,4%
500	1 077	9,3%	500	61	10,0%

8.04 LAM-kirja

729 vt9_Kaurila (VT 9)

Perustettu 30.09.2004

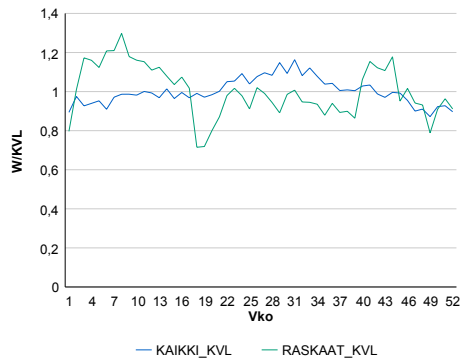
Vuoden 2017 liikennemäärät:

KVL	2 322	KVLras	261	Tieosa	360	Suunta1	Niirala
KAVL	2 382	KAVLras	298	Etäisyys	4645	Suunta2	Tohmajärvi
KKVL	2 533	KKVLras	251	Kaistoja	2		

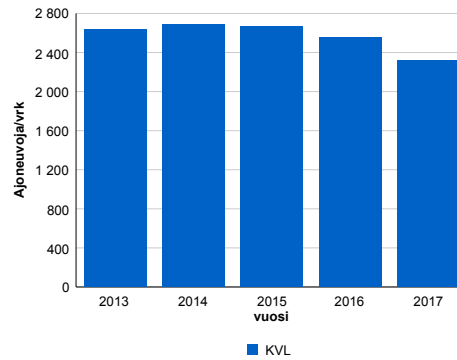
Liikenteen koostumus:

	11 HA-PA	12 KAIP	13 Linja-autot	14 KAPP	15 KATP	16 HA + PK	17 HA + AV		Kevyet ajoneuvot	Raskaat ajoneuvot
ARKILIIKENNE	86,0%	2,3%	0,4%	6,7%	3,1%	1,1%	0,4%	ARKILIIKENNE	87,5%	12,5%
KOKO VUOSI	87,3%	2,2%	0,4%	6,0%	2,7%	1,1%	0,3%	KOKO VUOSI	88,7%	11,3%

Kausivaihtelukertoimet

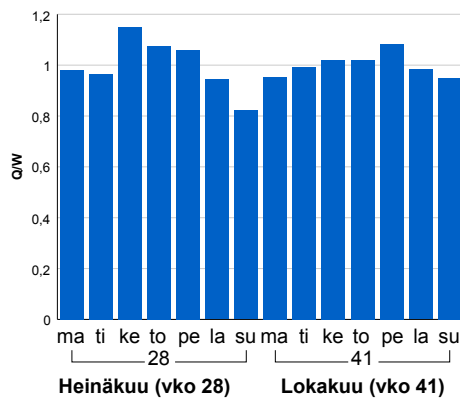


Liikenteen kehitys vv. 2017

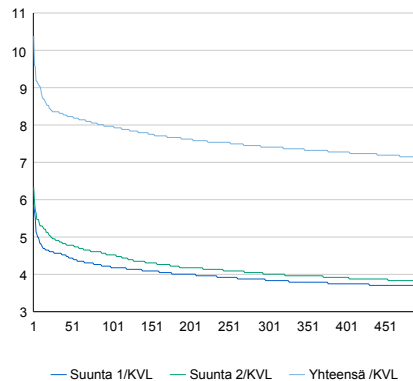


Vuosi	2013	2014	2015	2016	2017
Ajoneuvo/vrk	2 631	2 690	2 662	2 557	2 322
%-muutos	6,0%	2,2%	-1,0%	-3,9%	-9,2%

Viikonpäivävaihtelut

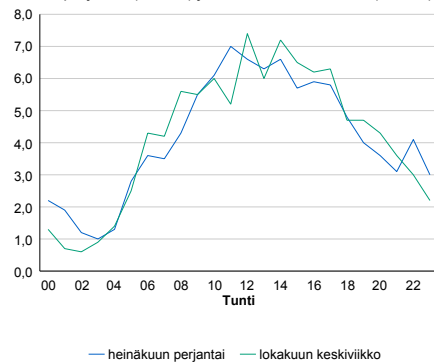


Tuntijärjestyskäyrä



Tuntivaihtelut

Heinäkuun perjantai (vko 28) ja lokakuun keskiviikko (vko 41).



h	q	q/KVL	h	qras	qras/KVL
1	241	10,4%	1	37	14,2%
30	194	8,4%	30	29	11,1%
100	185	8,0%	100	26	10,0%
300	172	7,4%	300	23	8,8%
500	166	7,1%	500	21	8,0%

8.04 LAM-kirja

730 vt9_Noijakka (VT 9)

Perustettu 24.05.2006

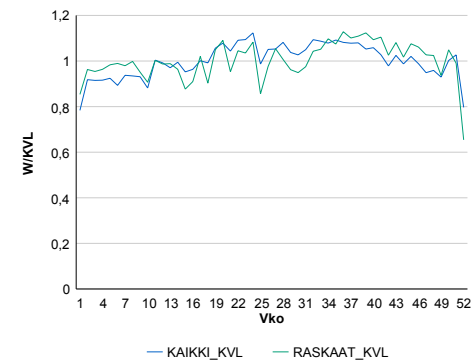
Vuoden 2017 liikennemäärät:

KVL	24 007	KVLRas	1 191	Tieosa	353	Suunta1	Joensuu
KAVL	25 989	KAVLRas	1 494	Etäisyys	808	Suunta2	Ylämylly
KKVL	25 609	KKVLRas	1 209	Kaistoja	4		

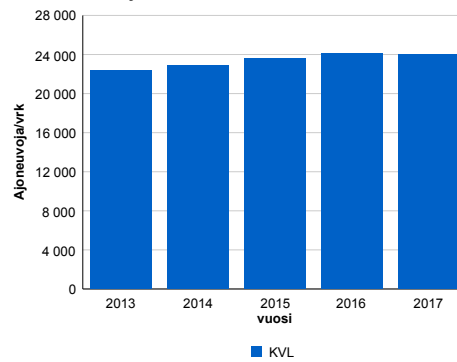
Liikenteen koostumus:

	11 HA-PA	12 KAIP	13 Linja-autot	14 KAPP	15 KATP	16 HA + PK	17 HA + AV		Kevyet ajoneuvot	Raskaat ajoneuvot
ARKILIIKENNE	91,7%	2,4%	0,6%	0,5%	2,2%	2,1%	0,4%		94,3%	5,7%
KOKO VUOSI	92,5%	2,1%	0,6%	0,4%	1,9%	2,2%	0,4%		95,0%	5,0%

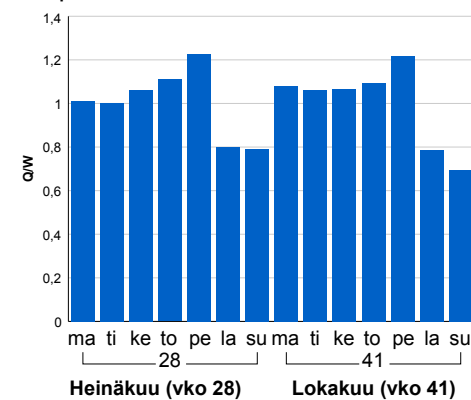
Kausivaihtelukertoimet



Liikenteen kehitys vv. 2017

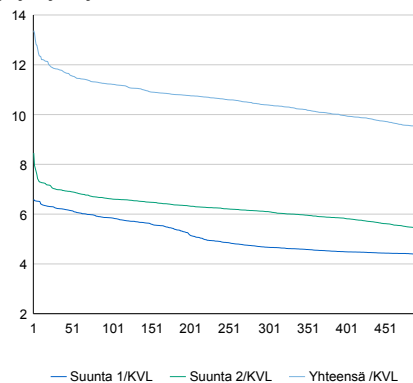


Viikonpäivävaihtelut



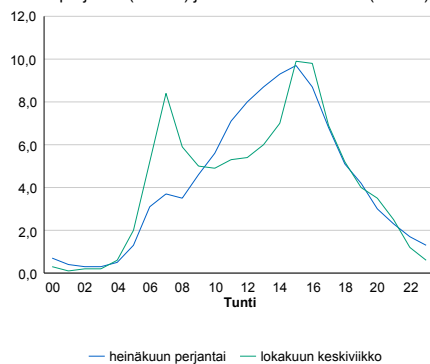
2013	2014	2015	2016	2017
22 415	22 861	23 621	24 131	24 007
4,1%	2,0%	3,3%	2,2%	-0,5%

Tuntijärjestyskäyrä



Tuntivaihtelut

Heinäkuun perjantai (vko 28) ja lokakuun keskiviikko (vko 41).



h	q	q/KVL	h	qras	qras/KVL
1	3 210	13,4%	1	149	12,5%
30	2 841	11,8%	30	130	10,9%
100	2 695	11,2%	100	122	10,2%
300	2 494	10,4%	300	114	9,6%
500	2 274	9,5%	500	109	9,2%

8.04 LAM-kirja

731 vt6_Reijola (VT 6)

Perustettu 01.01.2008

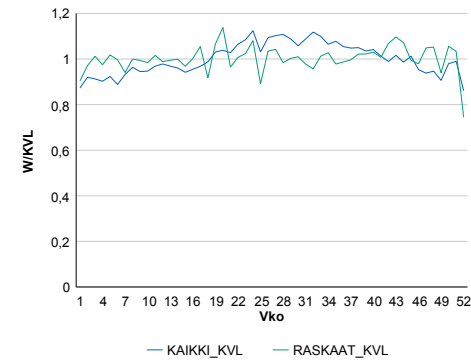
Vuoden 2017 liikennemäärät:

KVL	7 898	KVLras	502	Tieosa	348	Suunta1	Joensuu
KAVL	8 323	KAVLras	621	Etäisyys	1096	Suunta2	Kitee
KKVL	8 584	KKVLras	505	Kaistoja	2		

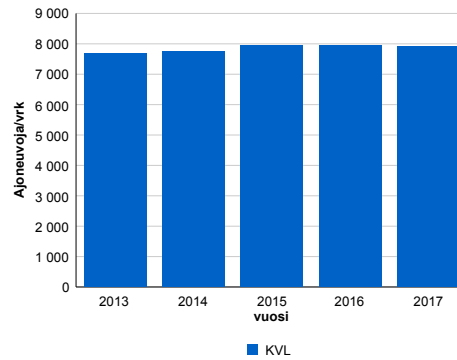
Liikenteen koostumus:

	11 HA-PA	12 KAIP	13 Linja-autot	14 KAPP	15 KATP	16 HA + PK	17 HA + AV		Kevyet ajoneuvot	Raskaat ajoneuvot
ARKILIIKENNE	89,6%	2,3%	0,3%	1,4%	3,5%	2,4%	0,5%	ARKILIIKENNE	92,5%	7,5%
KOKO VUOSI	90,6%	2,0%	0,3%	1,2%	2,9%	2,5%	0,5%	KOKO VUOSI	93,6%	6,4%

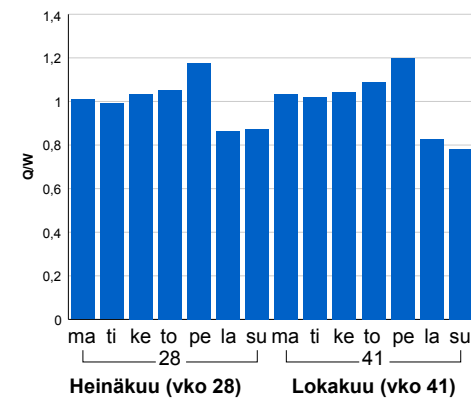
Kausivaihtelukertoimet



Liikenteen kehitys vv. 2017

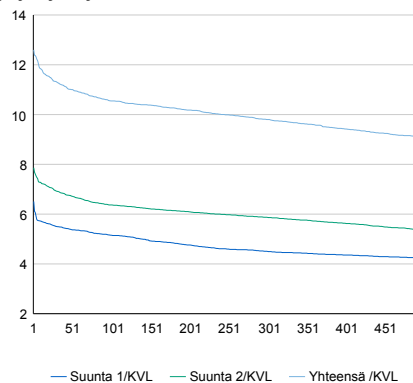


Viikonpäivävaihtelut



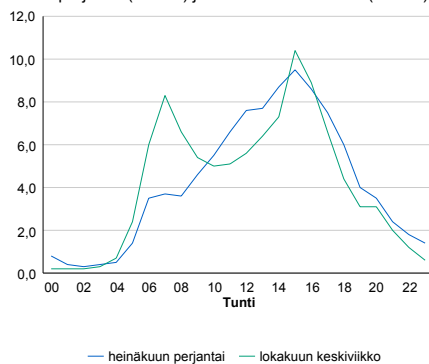
2013	2014	2015	2016	2017
7 683	7 760	7 959	7 940	7 898
3,9%	1,0%	2,6%	-0,2%	-0,5%

Tuntijärjestyskäyrä



Tuntivaihtelut

Heinäkuun perjantai (vko 28) ja lokakuun keskiviikko (vko 41).



h	q	q/KVL	h	qras	qras/KVL
1	995	12,6%	1	67	13,3%
30	894	11,3%	30	58	11,6%
100	833	10,5%	100	52	10,4%
300	774	9,8%	300	48	9,6%
500	717	9,1%	500	46	9,2%

8.04 LAM-kirja

732 vt6_Kousa (VT 6)

Perustettu 01.10.2008

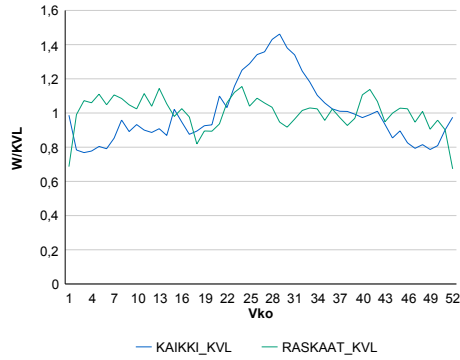
Vuoden 2017 liikennemäärät:

KVL	2 230	KVLras	355	Tieosa	334	Suunta1	Joensuu
KAVL	2 173	KAVLras	450	Etäisyys	6447	Suunta2	Imatra
KKVL	2 840	KKVLras	367	Kaistoja	2		

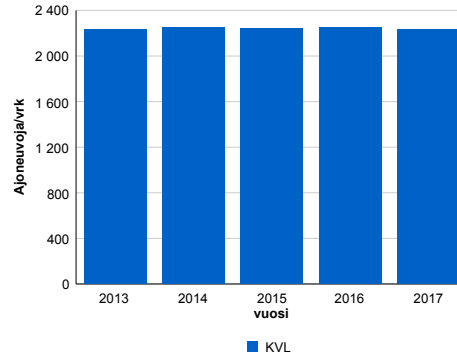
Liikenteen koostumus:

	11 HA-PA	12 KAIP	13 Linja-autot	14 KAPP	15 KATP	16 HA + PK	17 HA + AV		Kevyet ajoneuvot	Raskaat ajoneuvot
ARKILIIKENNE	76,3%	2,3%	0,6%	7,9%	9,9%	2,4%	0,6%	ARKILIIKENNE	79,3%	20,7%
KOKO VUOSI	80,8%	1,8%	0,6%	6,2%	7,2%	2,7%	0,6%	KOKO VUOSI	84,1%	15,9%

Kausivaihtelukertoimet

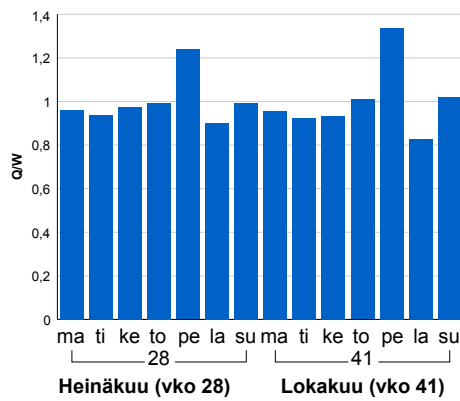


Liikenteen kehitys vv. 2017

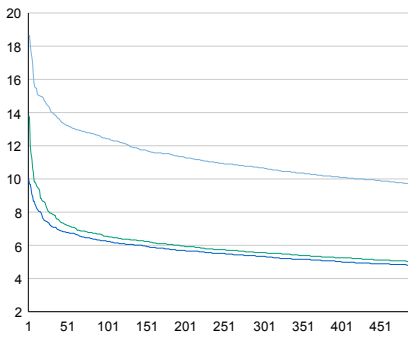


2013	2014	2015	2016	2017
2 233	2 254	2 240	2 252	2 230
0,6%	0,9%	-0,6%	0,5%	-1,0%

Viikonpäivävaihtelut

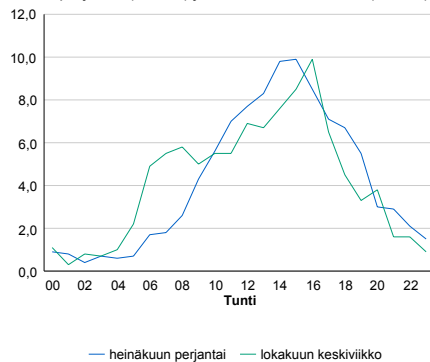


Tuntijärjestyskäyrä



Tuntivaihtelut

Heinäkuun perjantai (vko 28) ja lokakuun keskiviikko (vko 41).



h	q	q/KVL	h	qras	qras/KVL
1	416	18,7%	1	47	13,2%
30	313	14,0%	30	38	10,7%
100	277	12,4%	100	35	9,9%
300	238	10,7%	300	32	9,0%
500	216	9,7%	500	30	8,5%

8.04 LAM-kirja

733 vt6_Joensuu2 (VT 6)

Perustettu 01.10.2012

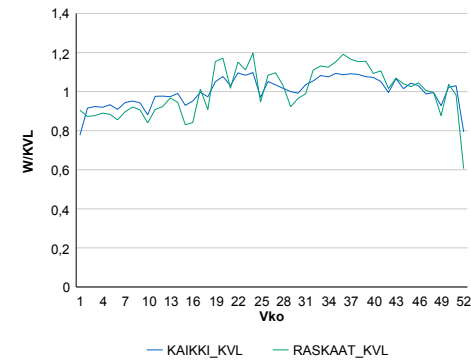
Vuoden 2017 liikennemäärät:

KVL	24 039	KVLras	1 070	Tieosa	350	Suunta1	Kajaani
KAVL	26 730	KAVLras	1 416	Etäisyys	2080	Suunta2	Kitee
KKVL	25 172	KKVLras	1 146	Kaistoja	4		

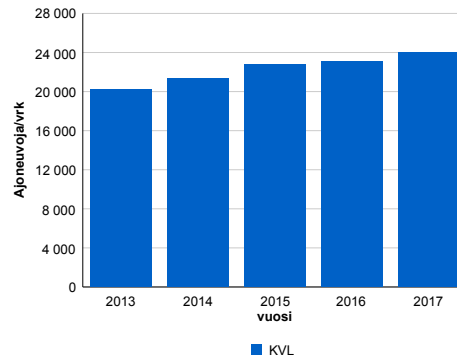
Liikenteen koostumus:

	11 HA-PA	12 KAIP	13 Linja-autot	14 KAPP	15 KATP	16 HA + PK	17 HA + AV		Kevyet ajoneuvot	Raskaat ajoneuvot
ARKILIIKENNE	92,1%	2,4%	0,4%	0,5%	2,0%	2,3%	0,3%	ARKILIIKENNE	94,7%	5,3%
KOKO VUOSI	92,9%	2,0%	0,4%	0,4%	1,7%	2,4%	0,2%	KOKO VUOSI	95,5%	4,5%

Kausivaihtelukertoimet

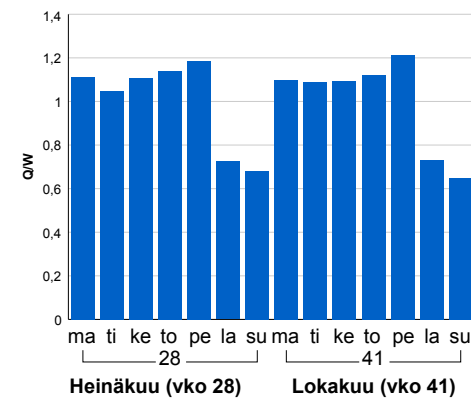


Liikenteen kehitys vv. 2017

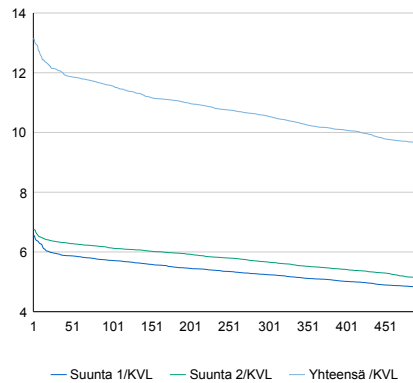


2013	2014	2015	2016	2017
20 230	21 344	22 772	23 093	24 039
10,6%	5,5%	6,7%	1,4%	4,1%

Viikonpäivävaihtelut

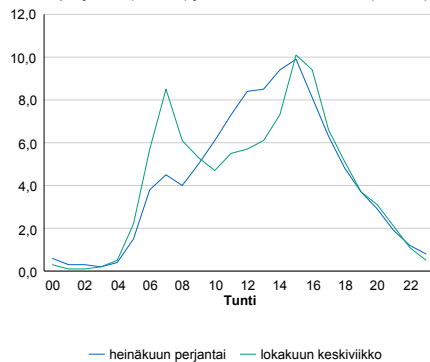


Tuntijärjestyskäyrä



Tuntivaihtelut

Heinäkuun perjantai (vko 28) ja lokakuun keskiviikko (vko 41).



h	q	q/KVL	h	qras	qras/KVL
1	3 165	13,2%	1	172	16,1%
30	2 913	12,1%	30	145	13,6%
100	2 781	11,6%	100	136	12,7%
300	2 537	10,6%	300	125	11,7%
500	2 310	9,6%	500	119	11,1%

8.04 LAM-kirja

801 vt5_Leppävirta (VT 5)

Perustettu 01.01.1992

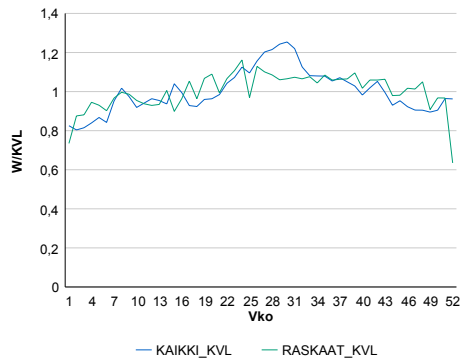
Vuoden 2017 liikennemäärät:

KVL	7 564	KVLras	754	Tieosa	151	Suunta1	Kuopio
KAVL	7 547	KAVLras	945	Etäisyys	5000	Suunta2	Varkaus
KKVL	8 683	KKVLras	815	Kaistoja	2		

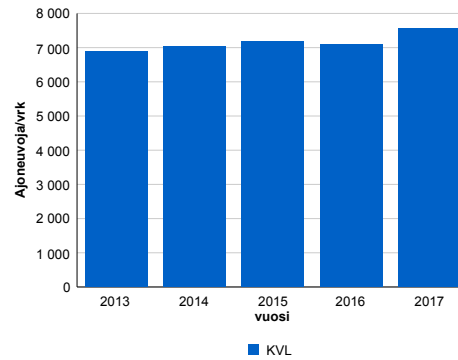
Liikenteen koostumus:

	11 HA-PA	12 KAIP	13 Linja-autot	14 KAPP	15 KATP	16 HA + PK	17 HA + AV		Kevyet ajoneuvot	Raskaat ajoneuvot
ARKILIIKENNE	84,4%	2,7%	0,7%	1,7%	7,4%	2,5%	0,6%	ARKILIIKENNE	87,5%	12,5%
KOKO VUOSI	86,7%	2,3%	0,7%	1,3%	5,7%	2,7%	0,6%	KOKO VUOSI	90,0%	10,0%

Kausivaihtelukertoimet

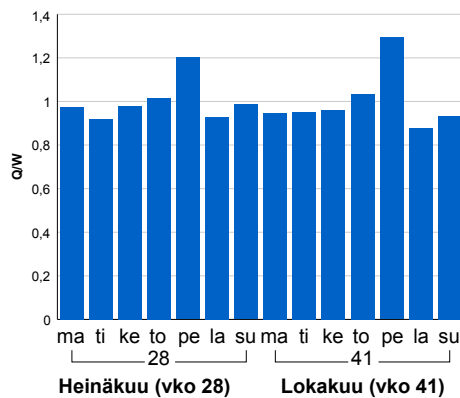


Liikenteen kehitys vv. 2017

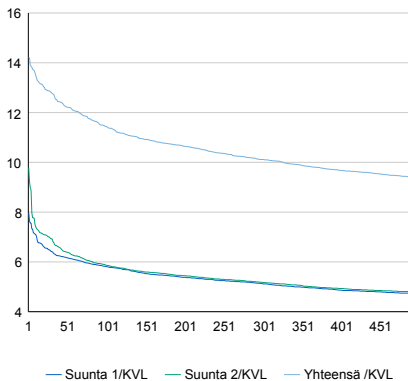


2013	2014	2015	2016	2017
6 893	7 020	7 183	7 080	7 564
2,9%	1,8%	2,3%	-1,4%	6,8%

Viikonpäivävaihtelut

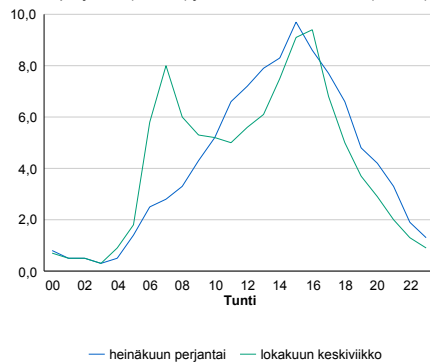


Tuntijärjestyskäyrä



Tuntivaihtelut

Heinäkuun perjantai (vko 28) ja lokakuun keskiviikko (vko 41).



h	q	q/KVL	h	qras	qras/KVL
1	1 075	14,2%	1	83	11,0%
30	968	12,8%	30	73	9,7%
100	865	11,4%	100	68	9,0%
300	765	10,1%	300	62	8,2%
500	711	9,4%	500	59	7,8%

8.04 LAM-kirja

803 vt5_Siilinjärvi (VT 5)

Perustettu 01.01.1992

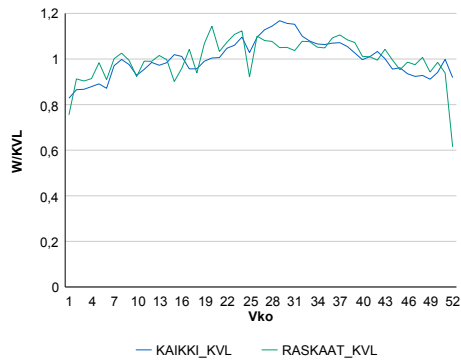
Vuoden 2017 liikennemäärät:

KVL	9 454	KVLras	821	Tieosa	206	Suunta1	ljalmi
KAVL	9 604	KAVLras	1 020	Etäisyys	3500	Suunta2	Kuopio
KKVL	10 417	KKVLras	875	Kaistoja	2		

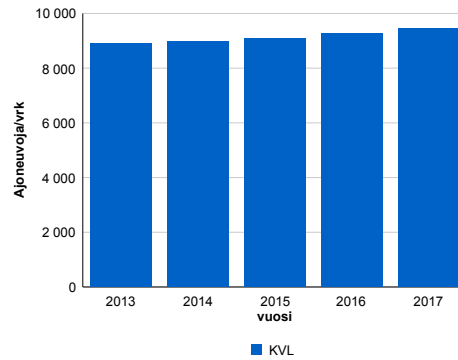
Liikenteen koostumus:

	11 HA-PA	12 KAIP	13 Linja-autot	14 KAPP	15 KATP	16 HA + PK	17 HA + AV		Kevyet ajoneuvot	Raskaat ajoneuvot
ARKILIIKENNE	85,6%	2,6%	0,7%	1,2%	6,2%	3,0%	0,7%	ARKILIIKENNE	89,4%	10,6%
KOKO VUOSI	87,4%	2,3%	0,6%	0,9%	4,9%	3,2%	0,7%	KOKO VUOSI	91,3%	8,7%

Kausivaihtelukertoimet

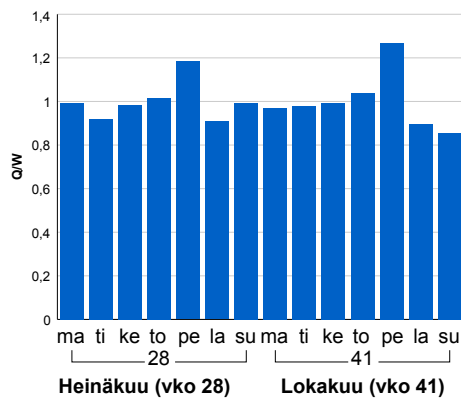


Liikenteen kehitys vv. 2017

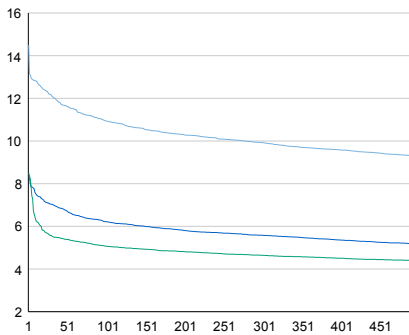


2013	2014	2015	2016	2017
8 912	8 983	9 076	9 250	9 454
1,4%	0,8%	1,0%	1,9%	2,2%

Viikonpäivävaihtelut

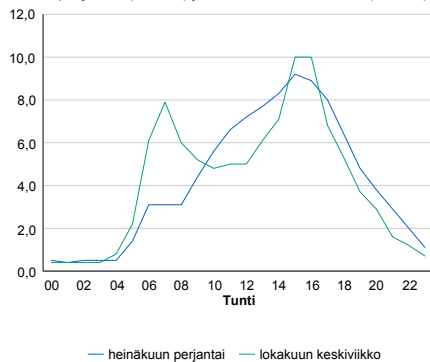


Tuntijärjestyskäyrä



Tuntivaihtelut

Heinäkuun perjantai (vko 28) ja lokakuun keskiviikko (vko 41).



h	q	q/KVL	h	qras	qras/KVL
1	1 371	14,5%	1	90	11,0%
30	1 148	12,1%	30	82	10,0%
100	1 034	10,9%	100	77	9,4%
300	938	9,9%	300	72	8,8%
500	880	9,3%	500	69	8,4%

8.04 LAM-kirja

804 vt9_Tuusniemi (VT 9)

Perustettu 01.01.1992

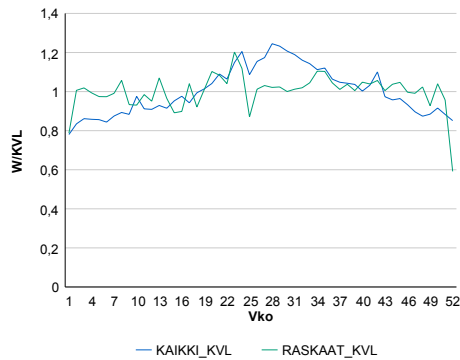
Vuoden 2017 liikennemäärät:

KVL	2 651	KVLras	237	Tieosa	332	Suunta1	Joensuu
KAVL	2 582	KAVLras	297	Etäisyys	10277	Suunta2	Kuopio
KKVL	3 083	KKVLras	248	Kaistoja	2		

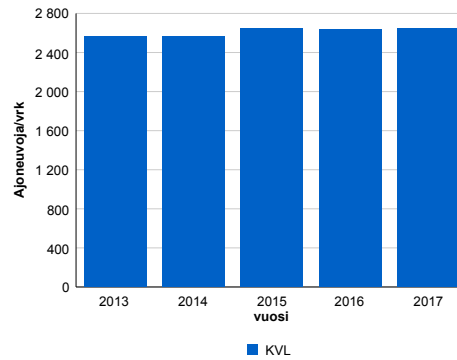
Liikenteen koostumus:

	11 HA-PA	12 KAIP	13 Linja-autot	14 KAPP	15 KATP	16 HA + PK	17 HA + AV		Kevyet ajoneuvot	Raskaat ajoneuvot
ARKILIIKENNE	85,1%	3,0%	1,2%	1,3%	5,9%	2,9%	0,5%	ARKILIIKENNE	88,5%	11,5%
KOKO VUOSI	87,2%	2,4%	1,1%	1,1%	4,4%	3,3%	0,5%	KOKO VUOSI	91,0%	9,0%

Kausivaihtelukertoimet

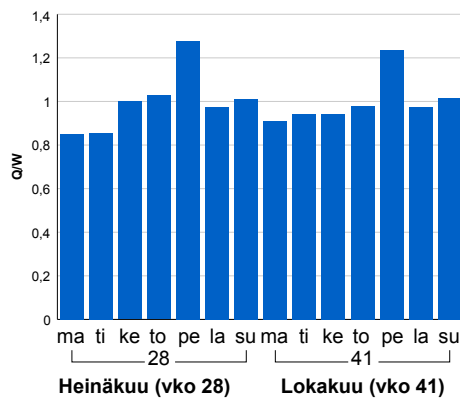


Liikenteen kehitys vv. 2017

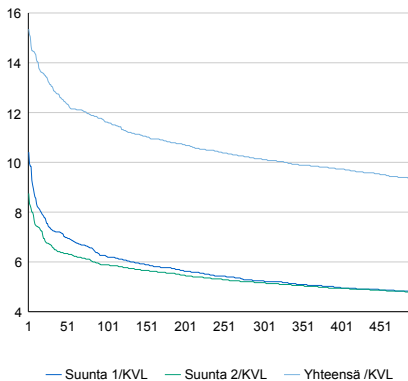


2013	2014	2015	2016	2017
2 563	2 563	2 644	2 640	2 651
1,7%	0,0%	3,1%	-0,2%	0,4%

Viikonpäivävaihtelut

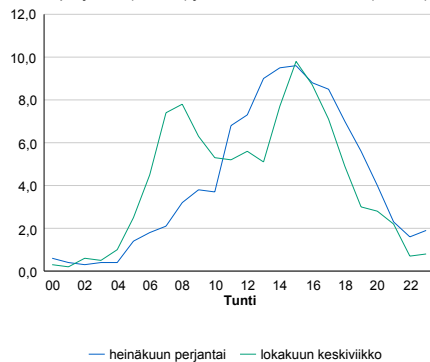


Tuntijärjestyskäyrä



Tuntivaihtelut

Heinäkuun perjantai (vko 28) ja lokakuun keskiviikko (vko 41).



h	q	q/KVL	h	qras	qras/KVL
1	407	15,4%	1	42	17,7%
30	346	13,1%	30	27	11,4%
100	308	11,6%	100	25	10,5%
300	268	10,1%	300	22	9,3%
500	248	9,4%	500	21	8,9%

8.04 LAM-kirja

805 kt75_Rautavaara (KT 75)

Perustettu 01.01.1992

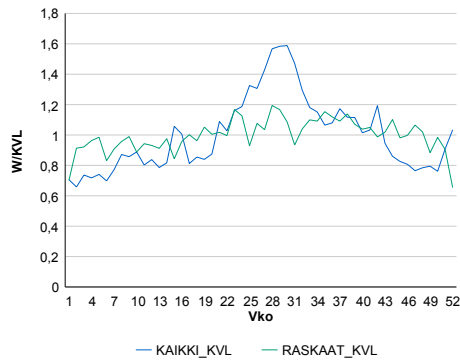
Vuoden 2017 liikennemäärät:

KVL	1 010	KVLras	135	Tieosa	13	Suunta1	Nurmes
KAVL	905	KAVLras	169	Etäisyys	6500	Suunta2	Kuopio
KKVL	1 340	KKVLras	147	Kaistoja	2		

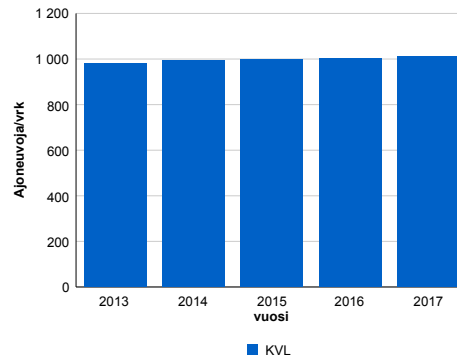
Liikenteen koostumus:

	11 HA-PA	12 KAIP	13 Linja-autot	14 KAPP	15 KATP	16 HA + PK	17 HA + AV		Kevyet ajoneuvot	Raskaat ajoneuvot
ARKILIIKENNE	76,5%	4,3%	1,0%	3,0%	10,4%	3,6%	1,2%		81,3%	18,7%
KOKO VUOSI	81,7%	3,3%	0,8%	2,0%	7,2%	3,8%	1,1%		86,6%	13,4%

Kausivaihtelukertoimet

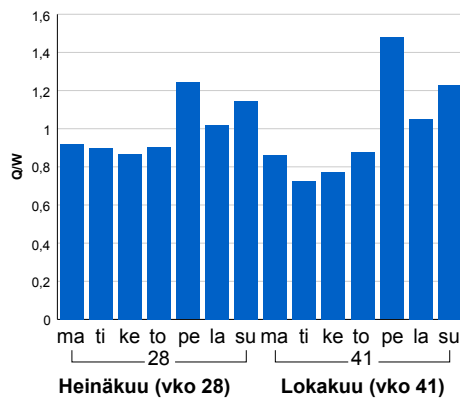


Liikenteen kehitys vv. 2017

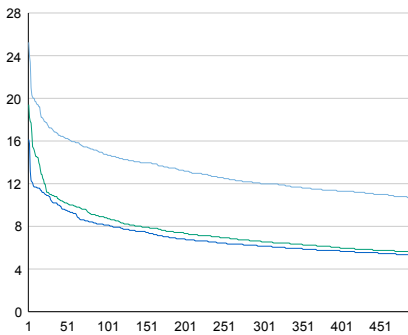


2013	2014	2015	2016	2017
980	995	998	1 003	1 010
1,4%	1,5%	0,3%	0,5%	0,6%

Viikonpäivävaihtelut

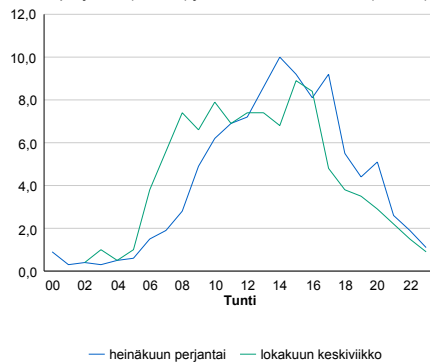


Tuntijärjestyskäyrä



Tuntivaihtelut

Heinäkuun perjantai (vko 28) ja lokakuun keskiviikko (vko 41).



h	q	q/qKVL	h	qras	qras/KVL
1	255	25,2%	1	23	17,0%
30	174	17,2%	30	18	13,3%
100	149	14,8%	100	16	11,9%
300	121	12,0%	300	14	10,4%
500	108	10,7%	500	13	9,6%

8.04 LAM-kirja

806 kt77_Pielavesi (KT 77)

Perustettu 01.01.1991

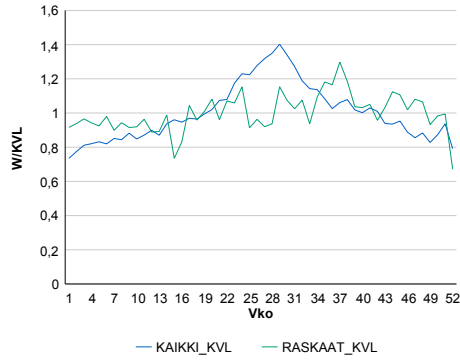
Vuoden 2017 liikennemäärät:

KVL	2 296	KVLras	219	Tieosa	24	Suunta1	Siiinjärvi
KAVL	2 345	KAVLras	277	Etäisyys	2183	Suunta2	Viitasaari
KKVL	2 846	KKVLras	228	Kaistoja	2		

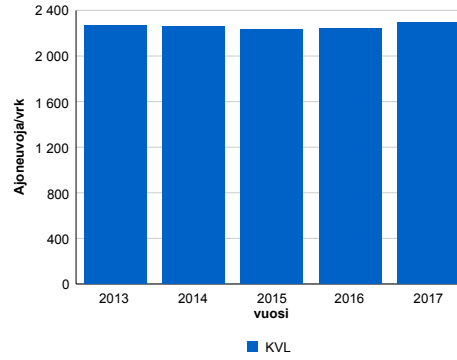
Liikenteen koostumus:

	11 HA-PA	12 KAIP	13 Linja-autot	14 KAPP	15 KATP	16 HA + PK	17 HA + AV		Kevyet ajoneuvot	Raskaat ajoneuvot
ARKILIIKENNE	85,0%	2,7%	0,5%	1,0%	7,6%	2,7%	0,6%	ARKILIIKENNE	88,2%	11,8%
KOKO VUOSI	86,8%	2,3%	0,5%	0,8%	5,9%	3,0%	0,6%	KOKO VUOSI	90,5%	9,5%

Kausivaihtelukertoimet

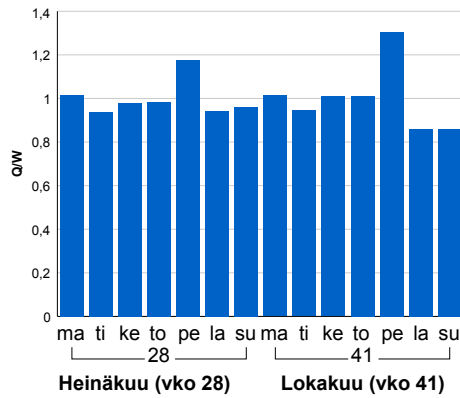


Liikenteen kehitys vv. 2017

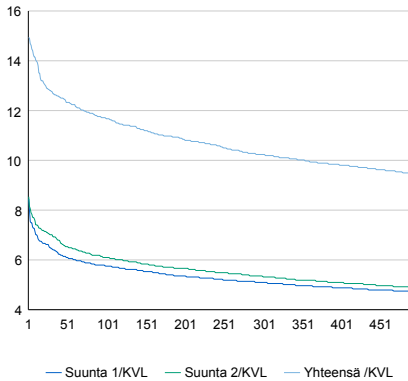


2013	2014	2015	2016	2017
2 271	2 260	2 230	2 239	2 296
1,9%	-0,5%	-1,3%	0,4%	2,6%

Viikonpäivävaihtelut

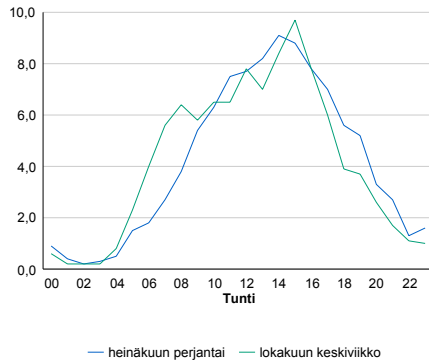


Tuntijärjestyskäyrä



Tuntivaihtelut

Heinäkuun perjantai (vko 28) ja lokakuun keskiviikko (vko 41).



h	q	q/KVL	h	qras	qras/KVL
1	343	14,9%	1	42	19,2%
30	293	12,8%	30	29	13,2%
100	268	11,7%	100	25	11,4%
300	235	10,2%	300	22	10,0%
500	217	9,5%	500	21	9,6%

8.04 LAM-kirja

807 vt27_Kiuruvesi (VT 27)

Perustettu 01.01.1992

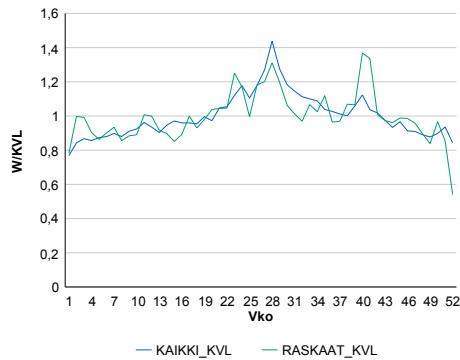
Vuoden 2017 liikennemäärät:

KVL	1 541	KVLras	169	Tieosa	21	Suunta1	Iisalmi
KAVL	1 544	KAVLras	216	Etäisyys	1757	Suunta2	Haapajärvi
KKVL	1 806	KKVLras	190	Kaistoja	2		

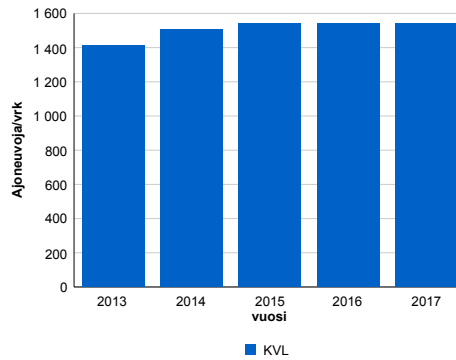
Liikenteen koostumus:

	11 HA-PA	12 KAIP	13 Linja-autot	14 KAPP	15 KATP	16 HA + PK	17 HA + AV		Kevyet ajoneuvot	Raskaat ajoneuvot
ARKILIIKENNE	82,6%	3,7%	0,7%	1,3%	8,3%	2,7%	0,8%	ARKILIIKENNE	86,0%	14,0%
KOKO VUOSI	85,2%	3,1%	0,6%	1,0%	6,3%	3,0%	0,8%	KOKO VUOSI	89,0%	11,0%

Kausivaihtelukertoimet

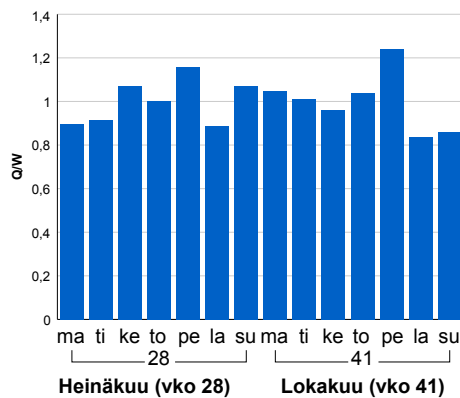


Liikenteen kehitys vv. 2017

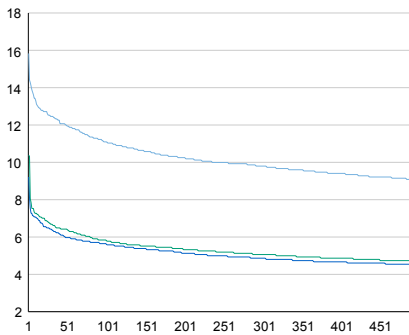


2013	2014	2015	2016	2017
1 414	1 508	1 539	1 543	1 541
-0,7%	6,6%	2,1%	0,2%	-0,1%

Viikonpäivävaihtelut

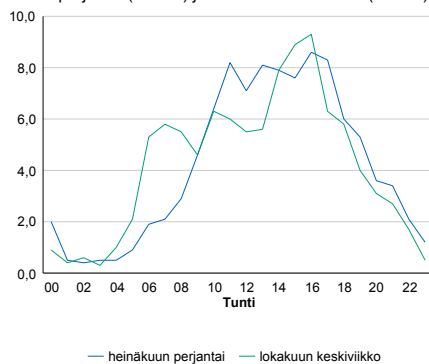


Tuntijärjestyskäyrä



Tuntivaihtelut

Heinäkuun perjantai (vko 28) ja lokakuun keskiviikko (vko 41).



— Suunta 1/KVL — Suunta 2/KVL — Yhteensä /KVL

h	q	q/KVL
1	244	15,8%
30	192	12,5%
100	171	11,1%
300	151	9,8%
500	139	9,0%

h	qras	qras/KVL
1	36	21,3%
30	24	14,2%
100	21	12,4%
300	18	10,7%
500	17	10,1%

8.04 LAM-kirja

821 vt9_Suonenjoki (VT 9)

Perustettu 01.01.1992

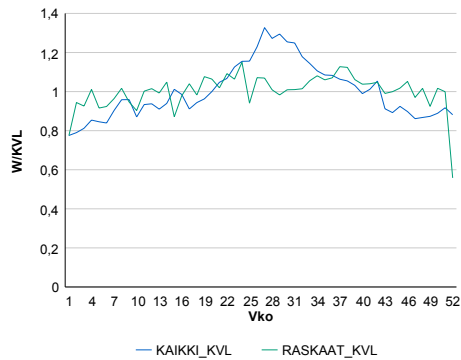
Vuoden 2017 liikennemäärät:

KVL	5 547	KVLras	479	Tieosa	323	Suunta1	Kuopio
KAVL	5 428	KAVLras	612	Etäisyys	4500	Suunta2	Jyväskylä
KKVL	6 632	KKVLras	501	Kaistoja	2		

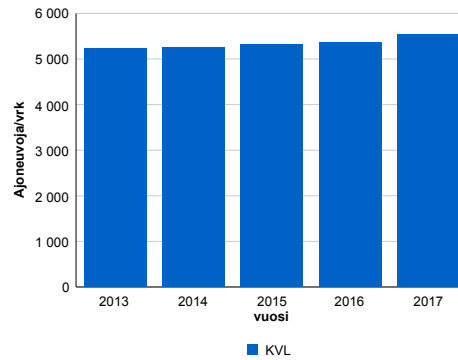
Liikenteen koostumus:

	11 HA-PA	12 KAIP	13 Linja-autot	14 KAPP	15 KATP	16 HA + PK	17 HA + AV		Kevyet ajoneuvot	Raskaat ajoneuvot
ARKILIIKENNE	86,0%	2,6%	0,8%	1,2%	6,7%	2,2%	0,5%	ARKILIIKENNE	88,7%	11,3%
KOKO VUOSI	88,3%	2,1%	0,8%	0,9%	4,9%	2,6%	0,5%	KOKO VUOSI	91,4%	8,6%

Kausivaihtelukertoimet

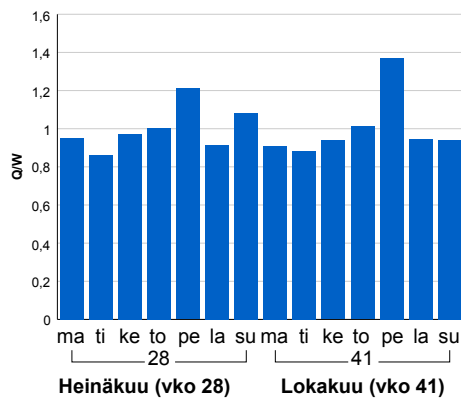


Liikenteen kehitys vv. 2017

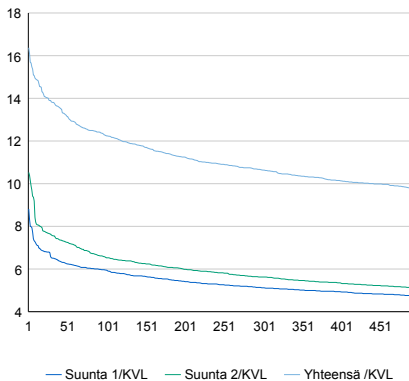


2013	2014	2015	2016	2017
5 241	5 251	5 329	5 359	5 547
1,6%	0,2%	1,5%	0,6%	3,5%

Viikonpäivävaihtelut

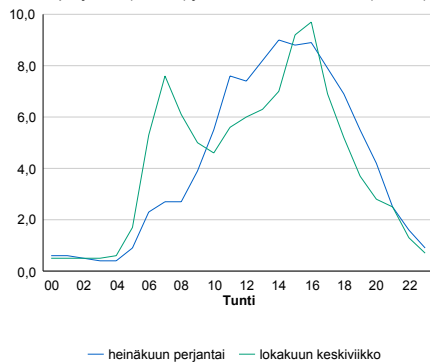


Tuntijärjestyskäyrä



Tuntivaihtelut

Heinäkuun perjantai (vko 28) ja lokakuun keskiviikko (vko 41).



h	q	q/KVL	h	qras	qras/KVL
1	908	16,4%	1	59	12,3%
30	767	13,8%	30	49	10,2%
100	679	12,2%	100	45	9,4%
300	590	10,6%	300	41	8,6%
500	542	9,8%	500	39	8,1%

8.04 LAM-kirja

822 kt88_Vieremä (KT 88)

Perustettu 01.01.1992

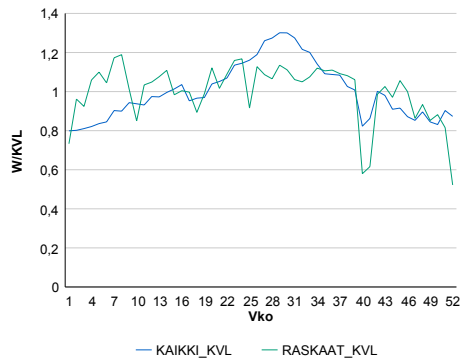
Vuoden 2017 liikennemäärät:

KVL	1 760	KVLras	221	Tieosa	28	Suunta1	lisalmi
KAVL	1 722	KAVLras	278	Etäisyys	6760	Suunta2	Oulu
KKVL	2 120	KKVLras	241	Kaistoja	2		

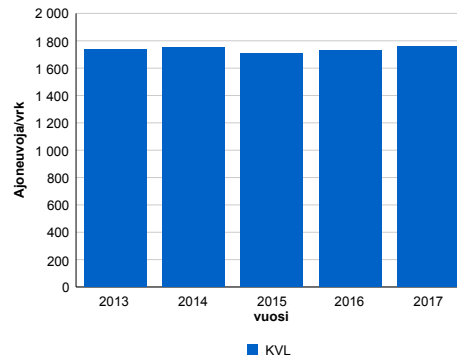
Liikenteen koostumus:

	11 HA-PA	12 KAIP	13 Linja-autot	14 KAPP	15 KATP	16 HA + PK	17 HA + AV		Kevyet ajoneuvot	Raskaat ajoneuvot
ARKILIIKENNE	80,0%	3,5%	1,1%	1,9%	9,6%	3,1%	0,8%		83,9%	16,1%
KOKO VUOSI	83,2%	2,9%	1,0%	1,5%	7,2%	3,4%	0,8%		87,5%	12,5%

Kausivaihtelukertoimet

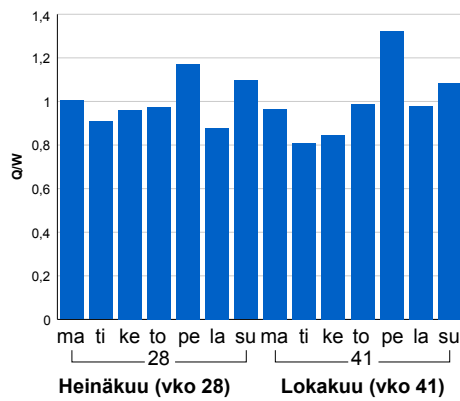


Liikenteen kehitys vv. 2017

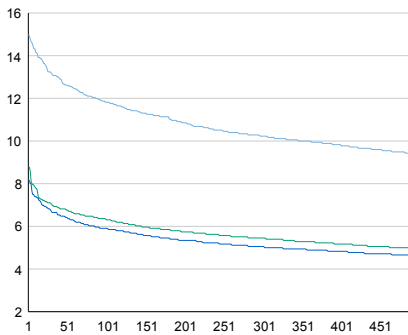


vuosi	2013	2014	2015	2016	2017
Ajoneuvoja/vrk	1 734	1 753	1 708	1 730	1 760
%	2,0%	1,1%	-2,6%	1,3%	1,7%

Viikonpäivävaihtelut

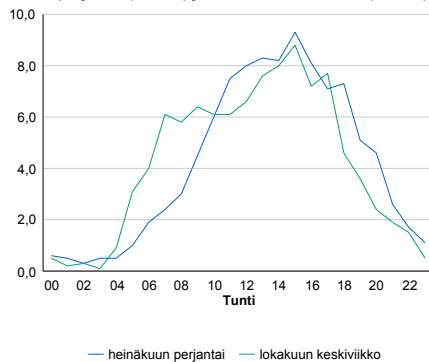


Tuntijärjestyskäyrä



Tuntivaihtelut

Heinäkuun perjantai (vko 28) ja lokakuun keskiviikko (vko 41).



h	q	q/KVL	h	qras	qras/KVL
1	264	15,0%	1	37	16,7%
30	232	13,2%	30	30	13,6%
100	208	11,8%	100	27	12,2%
300	180	10,2%	300	23	10,4%
500	165	9,4%	500	22	10,0%

8.04 LAM-kirja

824 kt75_Nilsia (KT 75)

Perustettu 18.11.1993

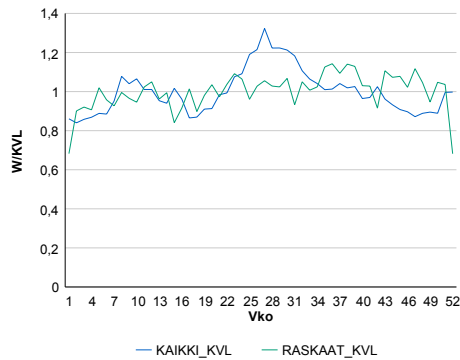
Vuoden 2017 liikennemäärät:

KVL	3 583	KVLras	230	Tieosa	6	Suunta1	Nilsia
KAVL	3 533	KAVLras	293	Etäisyys	3000	Suunta2	Siilinjärvi
KKVL	4 113	KKVLras	238	Kaistoja	2		

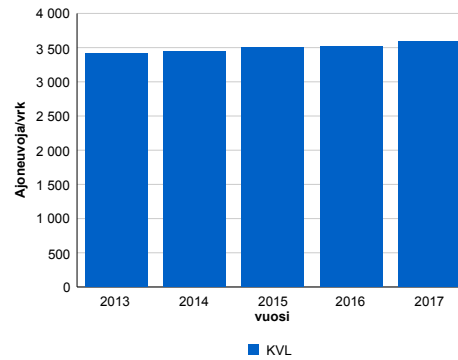
Liikenteen koostumus:

	11 HA-PA	12 KAIP	13 Linja-autot	14 KAPP	15 KATP	16 HA + PK	17 HA + AV		Kevyet ajoneuvot	Raskaat ajoneuvot
ARKILIIKENNE	88,7%	2,5%	0,8%	1,0%	4,0%	2,6%	0,4%	ARKILIIKENNE	91,7%	8,3%
KOKO VUOSI	90,2%	2,0%	0,7%	0,7%	3,0%	2,9%	0,5%	KOKO VUOSI	93,6%	6,4%

Kausivaihtelukertoimet

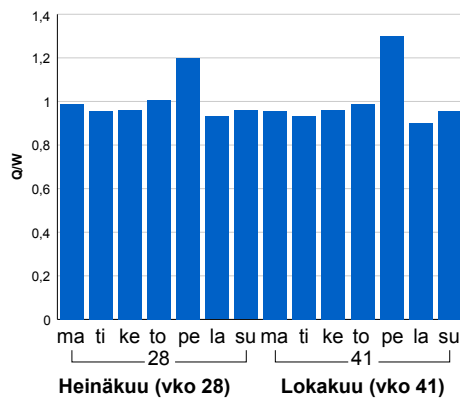


Liikenteen kehitys vv. 2017

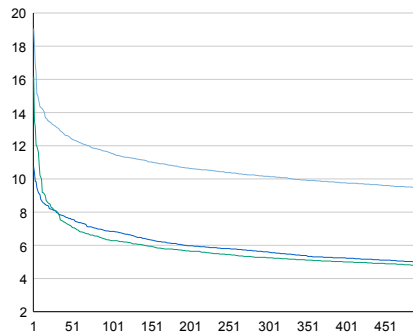


2013	2014	2015	2016	2017
3 416	3 437	3 509	3 524	3 583
1,7%	0,6%	2,1%	0,4%	1,7%

Viikonpäivävaihtelut

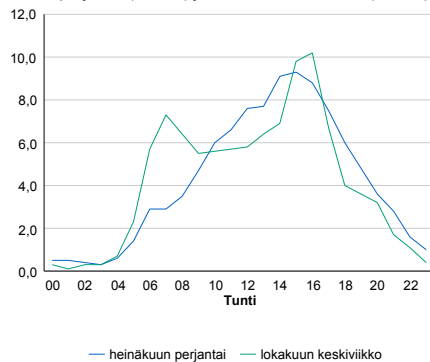


Tuntijärjestyskäyrä



Tuntivaihtelut

Heinäkuun perjantai (vko 28) ja lokakuun keskiviikko (vko 41).



h	q	q/KVL	h	qras	qras/KVL
1	683	19,1%	1	35	15,2%
30	470	13,1%	30	29	12,6%
100	414	11,6%	100	26	11,3%
300	364	10,2%	300	24	10,4%
500	339	9,5%	500	22	9,6%

8.04 LAM-kirja

825 vt5_Hiltulanlahti (VT 5)

Perustettu 26.09.1995

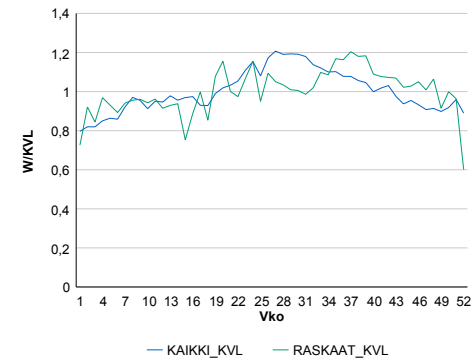
Vuoden 2017 liikennemäärät:

KVL	16 548	KVLras	1 225	Tieosa	158	Suunta1	Kuopio
KAVL	16 829	KAVLras	1 580	Etäisyys	1170	Suunta2	Varkaus
KKVL	18 970	KKVLras	1 287	Kaistoja	4		

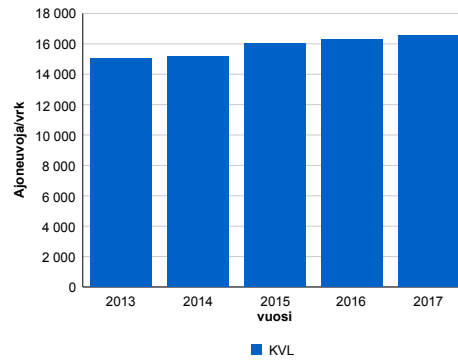
Liikenteen koostumus:

	11 HA-PA	12 KAIP	13 Linja-autot	14 KAPP	15 KATP	16 HA + PK	17 HA + AV		Kevyet ajoneuvot	Raskaat ajoneuvot
ARKILIIKENNE	88,2%	2,7%	0,6%	1,1%	5,0%	2,1%	0,3%		90,6%	9,4%
KOKO VUOSI	89,9%	2,1%	0,6%	0,8%	3,9%	2,4%	0,3%		92,6%	7,4%

Kausivaihtelukertoimet

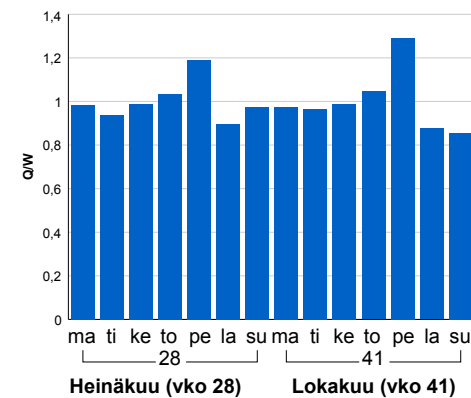


Liikenteen kehitys vv. 2017

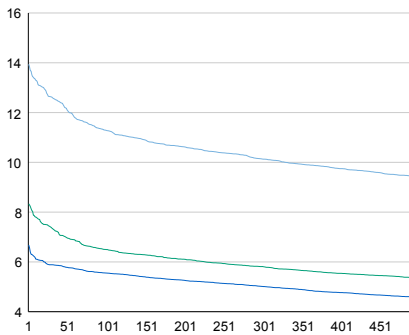


2013	2014	2015	2016	2017
15 053	15 168	16 001	16 301	16 548
1,7%	0,8%	5,5%	1,9%	1,5%

Viikonpäivävaihtelut

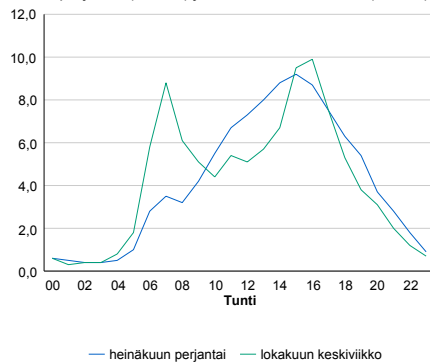


Tuntijärjestyskäyrä



Tuntivaihtelut

Heinäkuun perjantai (vko 28) ja lokakuun keskiviikko (vko 41).



h	q	q/KVL	h	qras	qras/KVL
1	2 307	13,9%	1	150	12,2%
30	2 090	12,6%	30	129	10,5%
100	1 868	11,3%	100	119	9,7%
300	1 677	10,1%	300	109	8,9%
500	1 560	9,4%	500	104	8,5%

8.04 LAM-kirja

826 vt5_lisalmi (VT 5)

Perustettu 03.08.1999

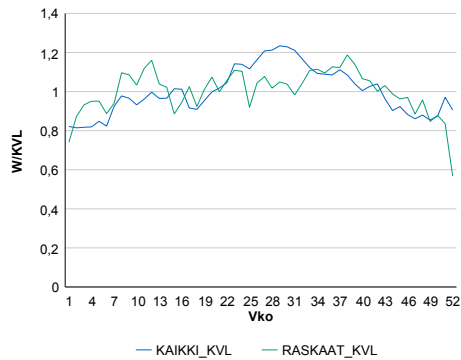
Vuoden 2017 liikennemäärät:

KVL	7 079	KVLras	786	Tieosa	217	Suunta1	Kajaani
KAVL	7 228	KAVLras	1 008	Etäisyys	4750	Suunta2	Kuopio
KKVL	8 222	KKVLras	831	Kaistoja	2		

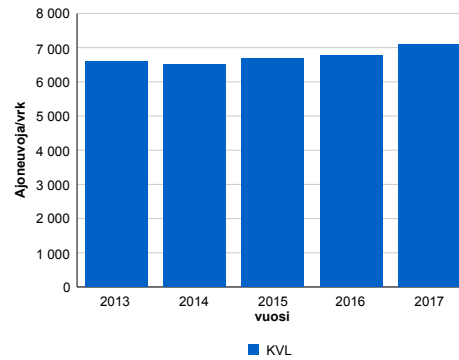
Liikenteen koostumus:

	11 HA-PA	12 KAIP	13 Linja-autot	14 KAPP	15 KATP	16 HA + PK	17 HA + AV		Kevyet ajoneuvot	Raskaat ajoneuvot
ARKILIIKENNE	82,1%	4,1%	0,3%	1,4%	8,0%	3,2%	0,7%	ARKILIIKENNE	86,1%	13,9%
KOKO VUOSI	84,7%	3,3%	0,3%	1,1%	6,4%	3,5%	0,7%	KOKO VUOSI	88,9%	11,1%

Kausivaihtelukertoimet

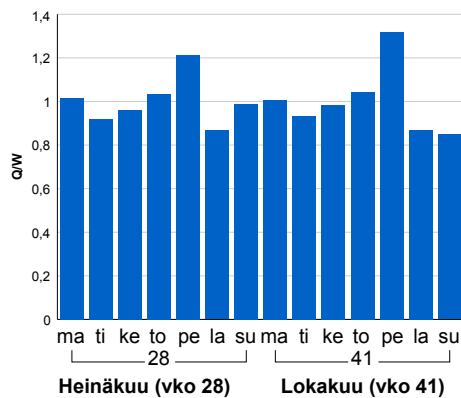


Liikenteen kehitys vv. 2017

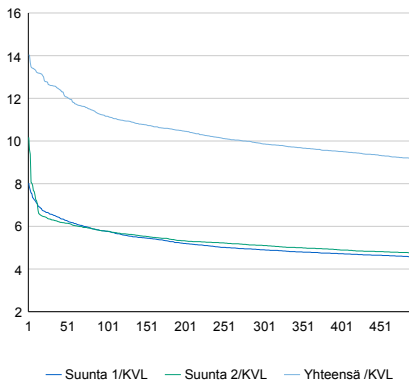


2013	2014	2015	2016	2017
6 592	6 494	6 681	6 785	7 079
3,2%	-1,5%	2,9%	1,6%	4,3%

Viikonpäivävaihtelut

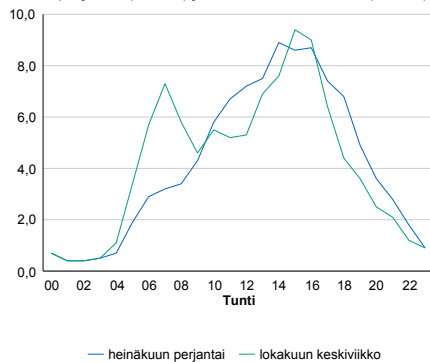


Tuntijärjestyskäyrä



Tuntivaihtelut

Heinäkuun perjantai (vko 28) ja lokakuun keskiviikko (vko 41).



h	q	q/KVL	h	qras	qras/KVL
1	994	14,0%	1	102	13,0%
30	892	12,6%	30	91	11,6%
100	790	11,2%	100	84	10,7%
300	699	9,9%	300	75	9,5%
500	650	9,2%	500	71	9,0%

8.04 LAM-kirja

827 vt9_Jännevirta (VT 9)

Perustettu 16.10.2000

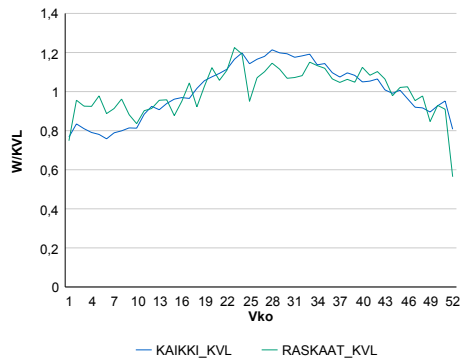
Vuoden 2017 liikennemäärät:

KVL	7 253	KVLras	399	Tieosa	329	Suunta1	Joensuu
KAVL	7 512	KAVLras	505	Etäisyys	3786	Suunta2	Kuopio
KKVL	8 515	KKVLras	443	Kaistoja	2		

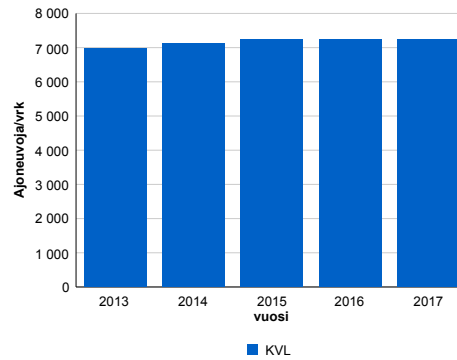
Liikenteen koostumus:

	11 HA-PA	12 KAIP	13 Linja-autot	14 KAPP	15 KATP	16 HA + PK	17 HA + AV		Kevyet ajoneuvot	Raskaat ajoneuvot
ARKILIIKENNE	90,0%	2,2%	0,8%	0,6%	3,2%	2,9%	0,4%	ARKILIIKENNE	93,3%	6,7%
KOKO VUOSI	90,9%	1,8%	0,7%	0,5%	2,5%	3,2%	0,4%	KOKO VUOSI	94,5%	5,5%

Kausivaihtelukertoimet

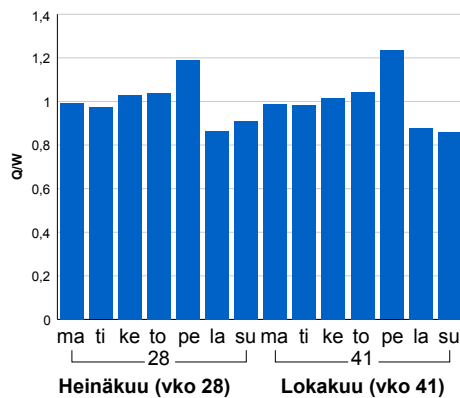


Liikenteen kehitys vv. 2017

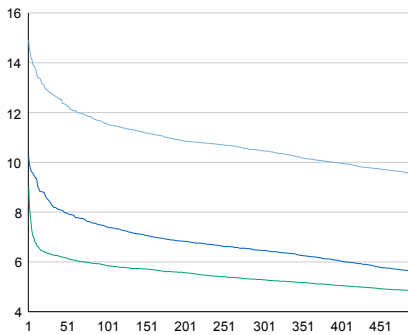


vuosi	2013	2014	2015	2016	2017
Ajoneuvoja/vrk	6 965	7 125	7 237	7 227	7 253
%	-0,5%	2,3%	1,6%	-0,1%	0,4%

Viikonpäivävaihtelut

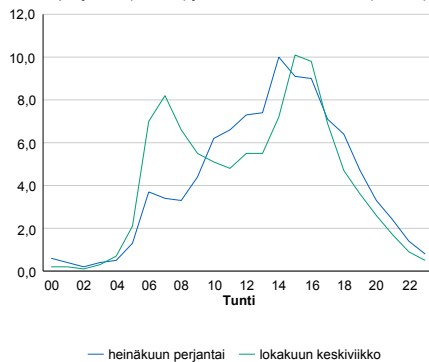


Tuntijärjestyskäyrä



Tuntivaihtelut

Heinäkuun perjantai (vko 28) ja lokakuun keskiviikko (vko 41).



h	q	q/KVL	h	qras	qras/KVL
1	1 081	14,9%	1	56	14,0%
30	926	12,8%	30	46	11,5%
100	839	11,6%	100	43	10,8%
300	759	10,5%	300	39	9,8%
500	692	9,5%	500	37	9,3%

8.04 LAM-kirja

828 vt5_Rahusenlampi (VT 5)

Perustettu 15.11.2002

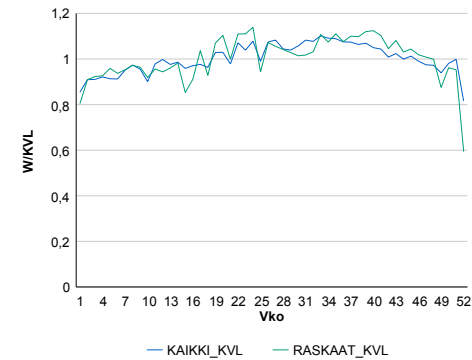
Vuoden 2017 liikennemäärät:

KVL	32 751	KVLras	1 746	Tieosa	201	Suunta1	Siilinjärvi
KAVL	35 452	KAVLras	2 273	Etäisyys	2216	Suunta2	Kuopio
KKVL	34 879	KKVLras	1 853	Kaistoja	4		

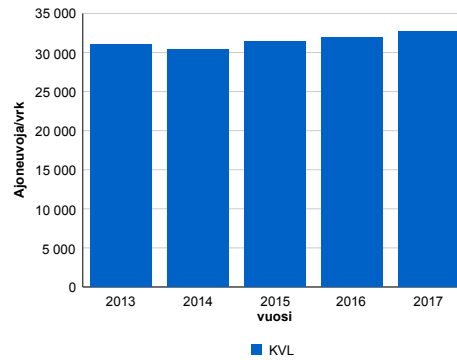
Liikenteen koostumus:

	11 HA-PA	12 KAIP	13 Linja-autot	14 KAPP	15 KATP	16 HA + PK	17 HA + AV		Kevyet ajoneuvot	Raskaat ajoneuvot
ARKILIIKENNE	91,9%	2,4%	0,8%	0,7%	2,6%	1,4%	0,2%		93,6%	6,4%
KOKO VUOSI	92,8%	1,9%	0,7%	0,5%	2,1%	1,6%	0,3%		94,7%	5,3%

Kausivaihtelukertoimet

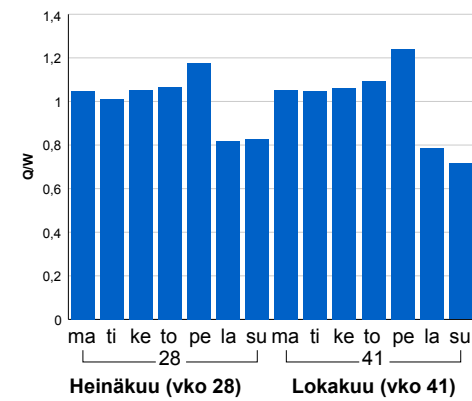


Liikenteen kehitys vv. 2017

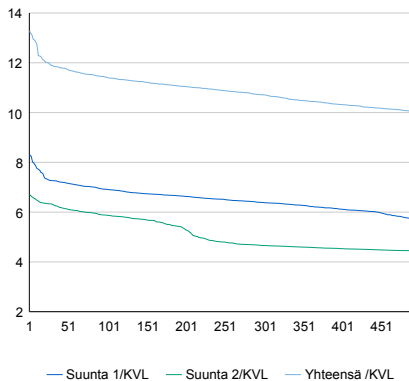


2013	2014	2015	2016	2017
31 047	30 356	31 446	31 935	32 751
0,0%	-2,2%	3,6%	1,6%	2,6%

Viikonpäivävaihtelut

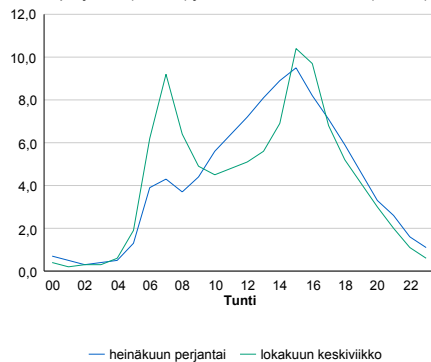


Tuntijärjestyskäyrä



Tuntivaihtelut

Heinäkuun perjantai (vko 28) ja lokakuun keskiviikko (vko 41).



h	q	q/KVL	h	qras	qras/KVL
1	4 350	13,3%	1	208	11,9%
30	3 897	11,9%	30	180	10,3%
100	3 738	11,4%	100	173	9,9%
300	3 509	10,7%	300	163	9,3%
500	3 278	10,0%	500	157	9,0%

8.04 LAM-kirja

832 vt5_Levänen (VT 5)

Perustettu 01.10.2005

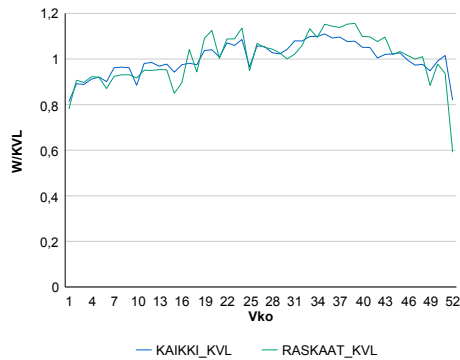
Vuoden 2017 liikennemäärät:

KVL	38 303	KVLras	2 058	Tieosa	159	Suunta1	Kuopio
KAVL	41 307	KAVLras	2 658	Etäisyys	3490	Suunta2	Leppävirta
KKVL	40 579	KKVLras	2 194	Kaistoja	4		

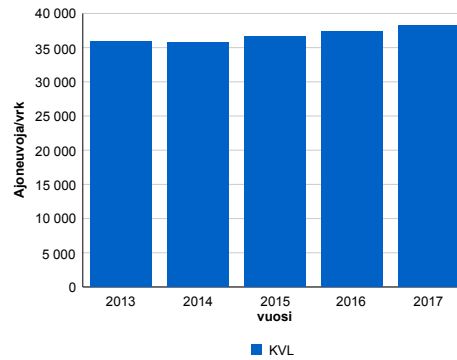
Liikenteen koostumus:

	11 HA-PA	12 KAIP	13 Linja-autot	14 KAPP	15 KATP	16 HA + PK	17 HA + AV		Kevyet ajoneuvot	Raskaat ajoneuvot
ARKILIIKENNE	91,5%	2,9%	0,5%	0,6%	2,4%	1,7%	0,4%		93,6%	6,4%
KOKO VUOSI	92,5%	2,4%	0,5%	0,5%	2,0%	1,8%	0,3%		94,6%	5,4%

Kausivaihtelukertoimet

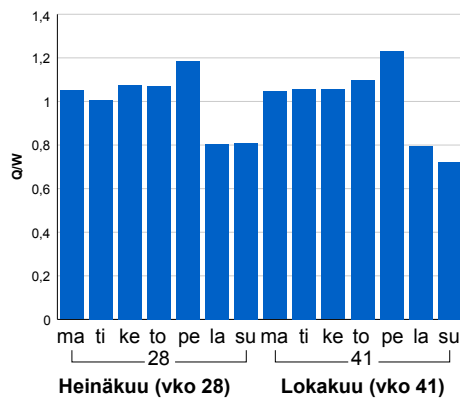


Liikenteen kehitys vv. 2017

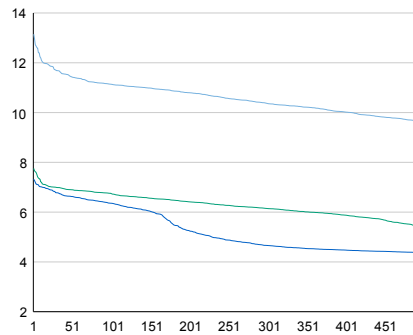


2013	2014	2015	2016	2017
35 835	35 681	36 672	37 352	38 303
3,1%	-0,4%	2,8%	1,9%	2,5%

Viikonpäivävaihtelut

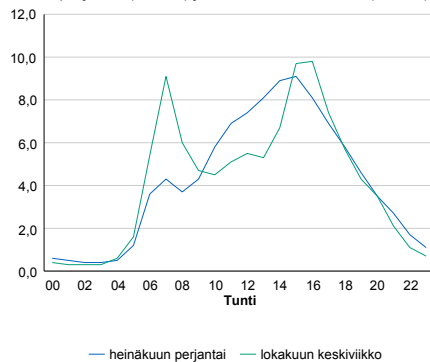


Tuntijärjestyskäyrä



Tuntivaihtelut

Heinäkuun perjantai (vko 28) ja lokakuun keskiviikko (vko 41).



h	q	q/KVL	h	qras	qras/KVL
1	5 036	13,1%	1	251	12,2%
30	4 476	11,7%	30	222	10,8%
100	4 265	11,1%	100	211	10,3%
300	3 971	10,4%	300	197	9,6%
500	3 697	9,7%	500	189	9,2%

8.04 LAM-kirja

833 kt75_Pajukoski (KT 75)

Perustettu 22.01.2008

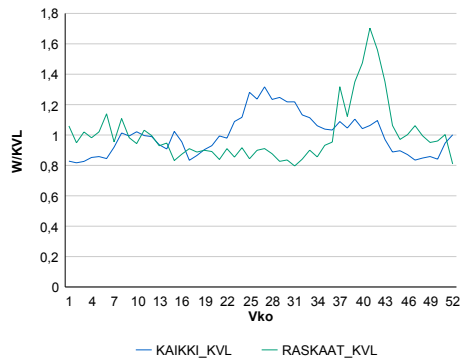
Vuoden 2017 liikennemäärät:

KVL	4 581	KVLras	328	Tieosa	3	Suunta1	Nilsä
KAVL	4 501	KAVLras	406	Etäisyys	2610	Suunta2	Siilinjärvi
KKVL	5 370	KKVLras	286	Kaistoja	2		

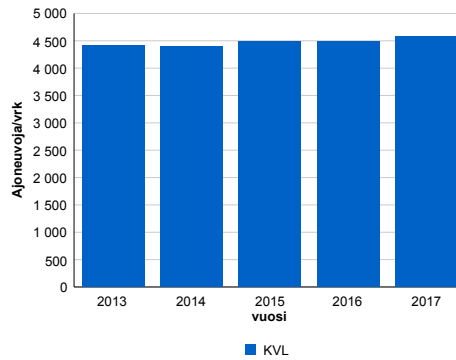
Liikenteen koostumus:

	11 HA-PA	12 KAIP	13 Linja-autot	14 KAPP	15 KATP	16 HA + PK	17 HA + AV		Kevyet ajoneuvot	Raskaat ajoneuvot
ARKILIIKENNE	87,3%	2,5%	1,1%	1,4%	4,0%	2,8%	0,9%	ARKILIIKENNE	91,0%	9,0%
KOKO VUOSI	89,0%	2,1%	1,0%	1,0%	3,1%	3,1%	0,8%	KOKO VUOSI	92,8%	7,2%

Kausivaihtelukertoimet

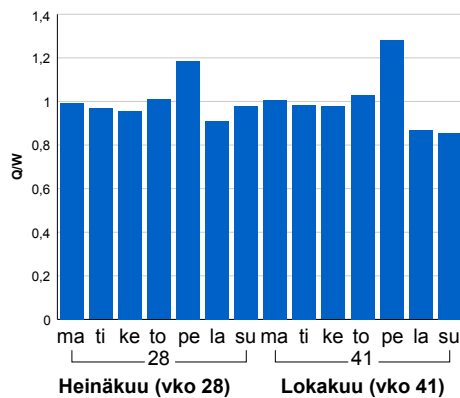


Liikenteen kehitys vv. 2017

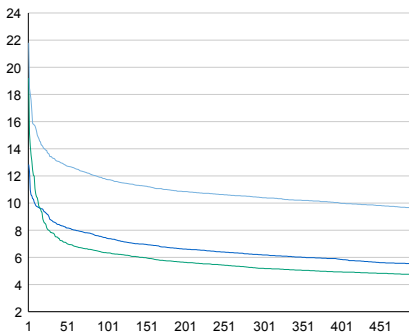


2013	2014	2015	2016	2017
4 423	4 403	4 488	4 489	4 581
1,1%	-0,5%	1,9%	0,0%	2,1%

Viikonpäivävaihtelut

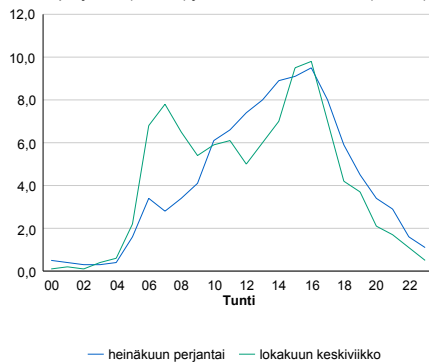


Tuntijärjestyskäyrä



Tuntivaihtelut

Heinäkuun perjantai (vko 28) ja lokakuun keskiviikko (vko 41).



h	q	q/KVL	h	qras	qras/KVL
1	999	21,8%	1	72	22,0%
30	615	13,4%	30	58	17,7%
100	538	11,7%	100	50	15,2%
300	476	10,4%	300	36	11,0%
500	441	9,6%	500	31	9,5%

8.04 LAM-kirja

834 vt5_Tikkalansaari (VT 5)

Perustettu 20.11.2014

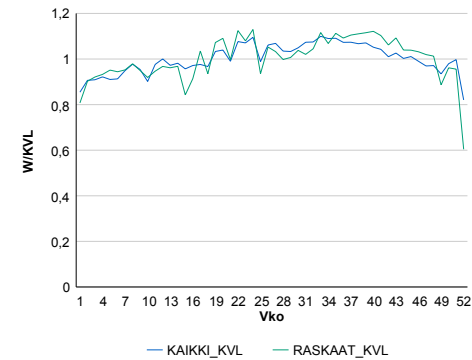
Vuoden 2017 liikennemäärät:

KVL	32 749	KVLras	1 669	Tieosa	202	Suunta1	Siilinjärvi
KAVL	35 387	KAVLras	2 165	Etäisyys	2235	Suunta2	Kuopio
KKVL	34 839	KKVLras	1 756	Kaistoja	4		

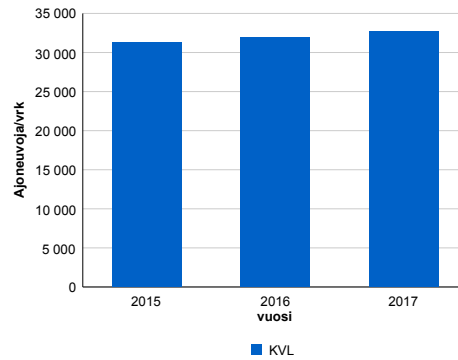
Liikenteen koostumus:

	11 HA-PA	12 KAIP	13 Linja-autot	14 KAPP	15 KATP	16 HA + PK	17 HA + AV		Kevyet ajoneuvot	Raskaat ajoneuvot
ARKILIIKENNE	92,0%	2,2%	0,6%	0,5%	2,7%	1,7%	0,2%		93,9%	6,1%
KOKO VUOSI	92,8%	1,8%	0,6%	0,4%	2,2%	1,9%	0,2%		94,9%	5,1%

Kausivaihtelukertoimet

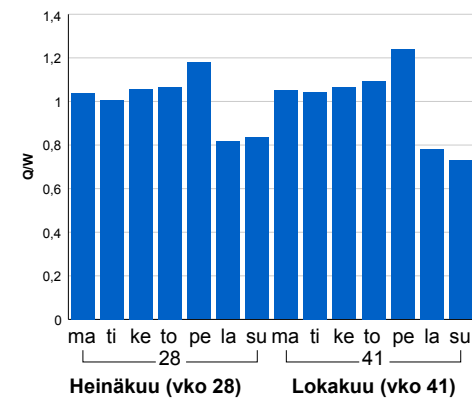


Liikenteen kehitys vv. 2017

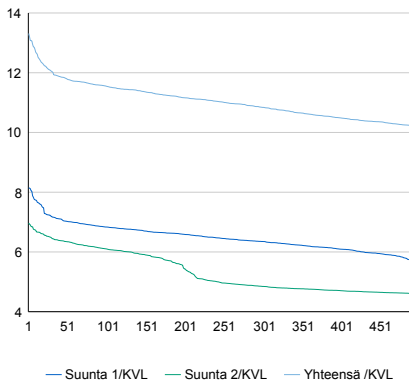


2015	2016	2017
31 283	31 983	32 749
8,7%	2,2%	2,4%

Viikönpäivävaihtelut

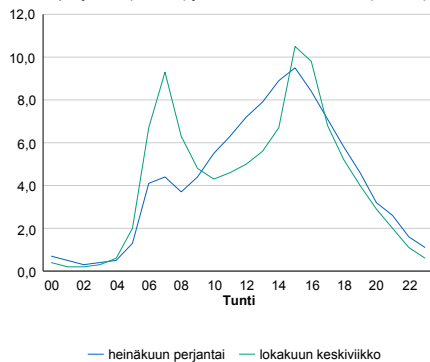


Tuntijärjestyskäyrä



Tuntivaihtelut

Heinäkuun perjantai (vko 28) ja lokakuun keskiviikko (vko 41).



h	q	q/KVL
1	4 360	13,3%
30	3 947	12,1%
100	3 784	11,6%
300	3 550	10,8%
500	3 330	10,2%

h	qras	qras/KVL
1	190	11,4%
30	175	10,5%
100	166	9,9%
300	156	9,3%
500	151	9,0%

8.04 LAM-kirja

835 vt5_Sorsasalo_Vuorela (VT 5)

Perustettu 20.11.2014

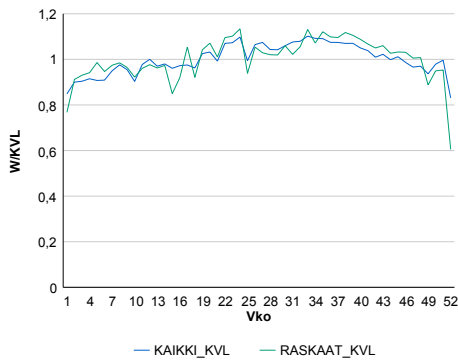
Vuoden 2017 liikennemäärät:

KVL	31 852	KVLras	1 669	Tieosa	202	Suunta1	Siilinjärvi
KAVL	34 201	KAVLras	2 157	Etäisyys	3820	Suunta2	Kuopio
KKVL	34 019	KKVLras	1 770	Kaistoja	4		

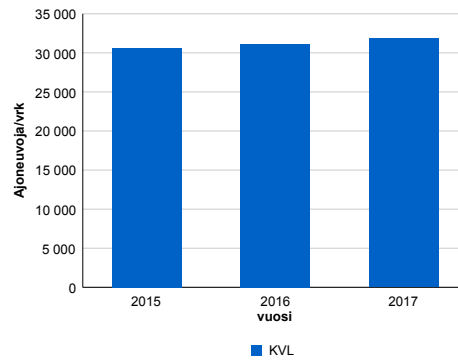
Liikenteen koostumus:

	11 HA-PA	12 KAIIP	13 Linja-autot	14 KAPP	15 KATP	16 HA + PK	17 HA + AV		Kevyet ajoneuvot	Raskaat ajoneuvot
ARKILIIKENNE	91,9%	2,1%	0,8%	0,6%	2,8%	1,6%	0,2%	ARKILIIKENNE	93,7%	6,3%
KOKO VUOSI	92,7%	1,7%	0,7%	0,5%	2,3%	1,9%	0,2%	KOKO VUOSI	94,8%	5,2%

Kausivaihtelukertoimet

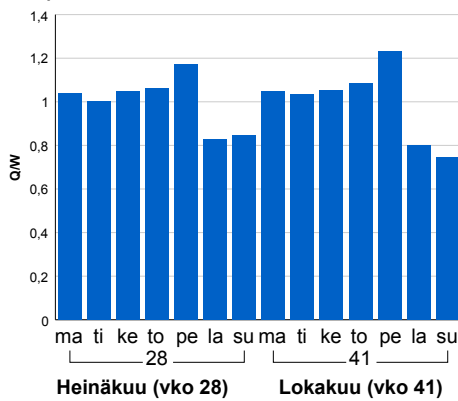


Liikenteen kehitys vv. 2017

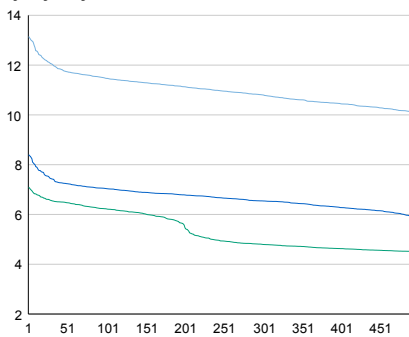


2015	2016	2017
30 596	31 157	31 852
8,8%	1,8%	2,2%

Viikonpäivävaihtelut

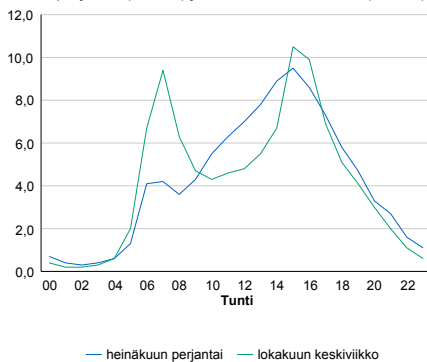


Tuntijärjestyskäyrä



Tuntivaihtelut

Heinäkuun perjantai (vko 28) ja lokakuun keskiviikko (vko 41).



h	q	q/KVL	h	qras	qras/KVL
1	4 188	13,1%	1	194	11,6%
30	3 840	12,1%	30	171	10,2%
100	3 652	11,5%	100	163	9,8%
300	3 442	10,8%	300	154	9,2%
500	3 219	10,1%	500	149	8,9%

8.04 LAM-kirja

836 vt5_Vuorela (VT 5)

Perustettu 20.11.2014

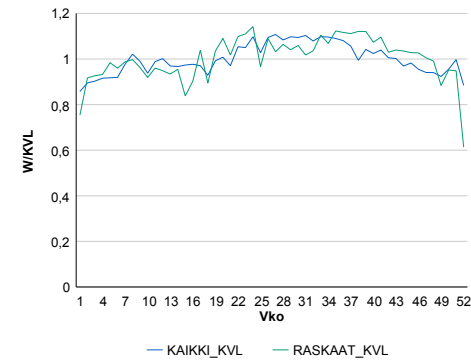
Vuoden 2017 liikennemäärät:

KVL	20 003	KVLras	1 194	Tieosa	203	Suunta1	Siilinjärvi
KAVL	21 129	KAVLras	1 548	Etäisyys	1084	Suunta2	Kuopio
KKVL	21 706	KKVLras	1 276	Kaistoja	4		

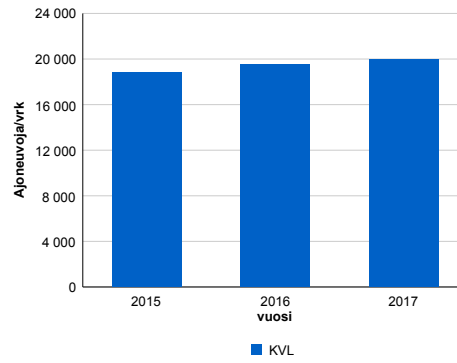
Liikenteen koostumus:

	11 HA-PA	12 KAIP	13 Linja-autot	14 KAPP	15 KATP	16 HA + PK	17 HA + AV		Kevyet ajoneuvot	Raskaat ajoneuvot
ARKILIIKENNE	90,7%	2,0%	0,5%	0,9%	4,0%	1,8%	0,2%		92,7%	7,3%
KOKO VUOSI	91,7%	1,7%	0,4%	0,7%	3,2%	2,1%	0,2%		94,0%	6,0%

Kausivaihtelukertoimet

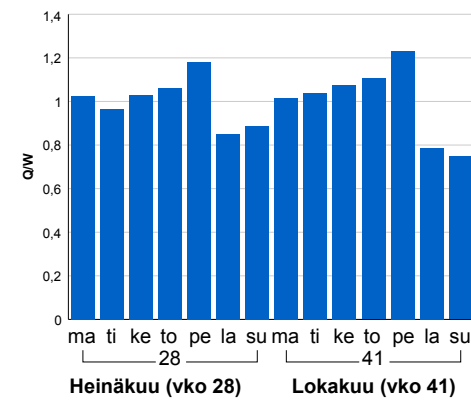


Liikenteen kehitys vv. 2017

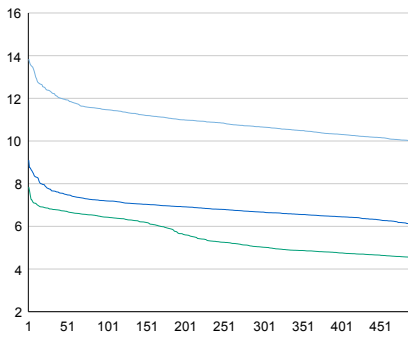


2015	2016	2017
18 862	19 481	20 003
8,0%	3,3%	2,7%

Viiköpäivävaihtelut

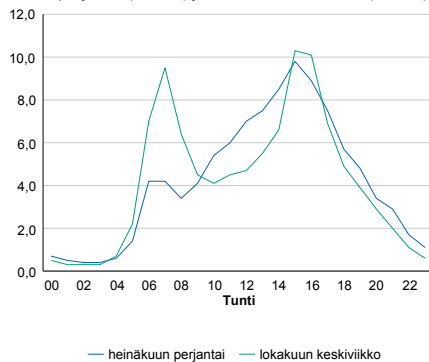


Tuntijärjestyskäyrä



Tuntivaihtelut

Heinäkuun perjantai (vko 28) ja lokakuun keskiviikko (vko 41).



h	q	q/KVL	h	qras	qras/KVL
1	2 768	13,8%	1	140	11,7%
30	2 458	12,3%	30	122	10,2%
100	2 294	11,5%	100	116	9,7%
300	2 132	10,7%	300	108	9,0%
500	1 999	10,0%	500	103	8,6%