

8.04 LAM-kirja

526 vt13_Suomenniemi (VT 13)

Perustettu 01.01.1992

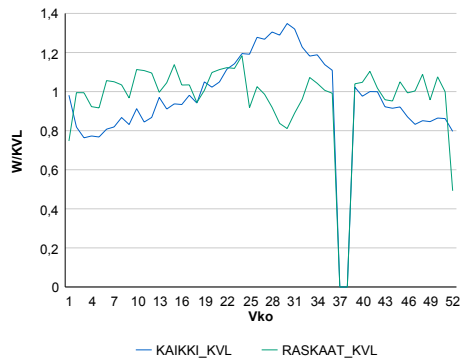
Vuoden 2018 liikennemäärät:

KVL	1 846	KVLras	348	Tieosa	230	Suunta1	Lappeenranta
KAVL	1 762	KAVLras	441	Etäisyys	3106	Suunta2	Mikkeli
KKVL	2 283	KKVLras	343	Kaistoja	2		

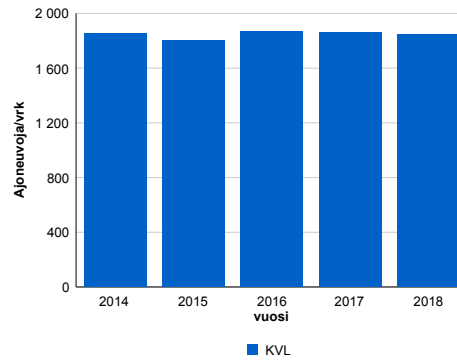
Liikenteen koostumus:

	11 HA-PA	12 KAIP	13 Linja-autot	14 KAPP	15 KATP	16 HA + PK	17 HA + AV		Kevyet ajoneuvot	Raskaat ajoneuvot
ARKILIIKENNE	71,2%	3,2%	0,5%	2,4%	18,9%	3,0%	0,7%		75,0%	25,0%
KOKO VUOSI	77,3%	2,5%	0,6%	1,8%	13,8%	3,2%	0,7%		81,2%	18,8%

Kausivaihtelukertoimet

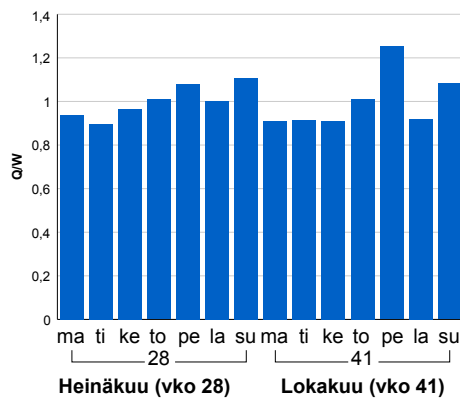


Liikenteen kehitys vv. 2018

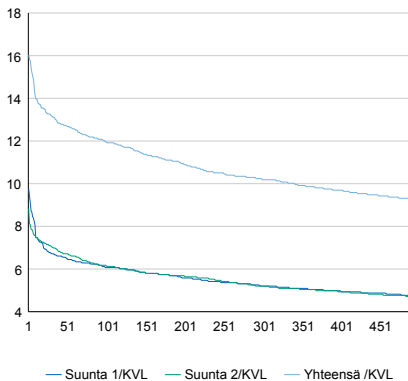


2014	2015	2016	2017	2018
1 856	1 799	1 870	1 860	1 846
-2,7%	-3,1%	4,0%	-0,5%	-0,7%

Viikonpäivävaihtelut

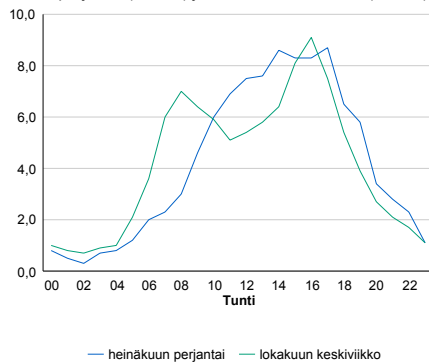


Tuntijärjestyskäyrä



Tuntivaihtelut

Heinäkuun perjantai (vko 28) ja lokakuun keskiviikko (vko 41).



h	q	q/q/KVL	h	qras	qras/KVL
1	296	16,0%	1	47	13,5%
30	243	13,2%	30	36	10,3%
100	221	12,0%	100	33	9,5%
300	188	10,2%	300	30	8,6%
500	171	9,3%	500	28	8,0%

8.04 LAM-kirja

602 vt5_Toivola (VT 5)

Perustettu 01.01.1992

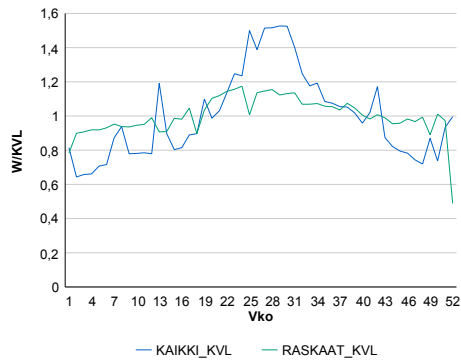
Vuoden 2018 liikennemäärät:

KVL	6 573	KVLras	776	Tieosa	120	Suunta1	Mikkeli
KAVL	5 560	KAVLras	956	Etäisyys	79	Suunta2	Heinola
KKVL	8 911	KKVLras	864	Kaistoja	3		

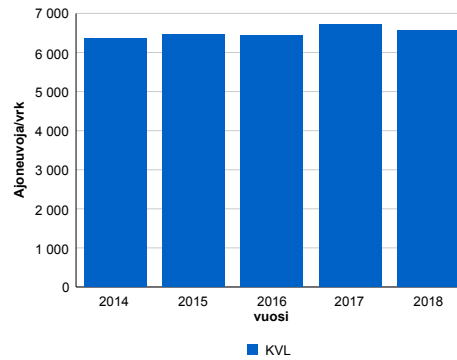
Liikenteen koostumus:

	11 HA-PA	12 KAIP	13 Linja-autot	14 KAPP	15 KATP	16 HA + PK	17 HA + AV		Kevyet ajoneuvot	Raskaat ajoneuvot
ARKILIIKENNE	78,8%	2,4%	0,9%	3,1%	10,8%	3,3%	0,8%		82,8%	17,2%
KOKO VUOSI	84,2%	2,0%	0,8%	2,0%	7,1%	3,3%	0,7%		88,2%	11,8%

Kausivaihtelukertoimet

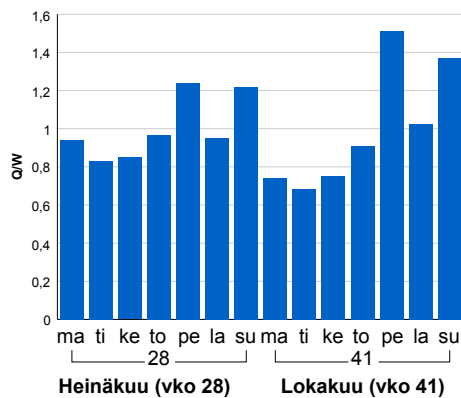


Liikenteen kehitys vv. 2018

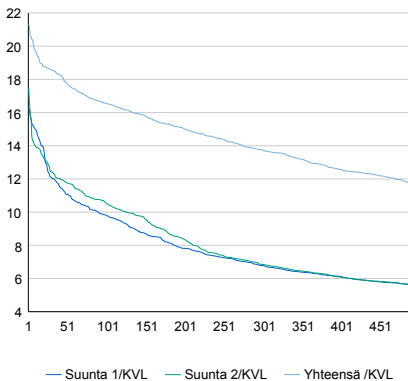


2014	2015	2016	2017	2018
6 364	6 469	6 432	6 711	6 573
0,6%	1,6%	-0,6%	4,3%	-2,1%

Viikonpäivävaihtelut

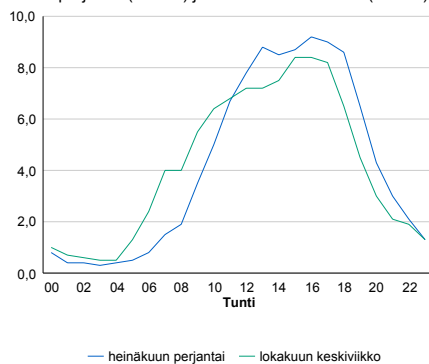


Tuntijärjestyskäyrä



Tuntivaihtelut

Heinäkuun perjantai (vko 28) ja lokakuun keskiviikko (vko 41).



h	q	q/KVL	h	qras	qras/KVL
1	1 400	21,3%	1	85	11,0%
30	1 220	18,6%	30	75	9,7%
100	1 088	16,6%	100	71	9,1%
300	904	13,8%	300	65	8,4%
500	768	11,7%	500	62	8,0%

8.04 LAM-kirja

603 vt5_Joroinen (VT 5)

Perustettu 20.09.1994

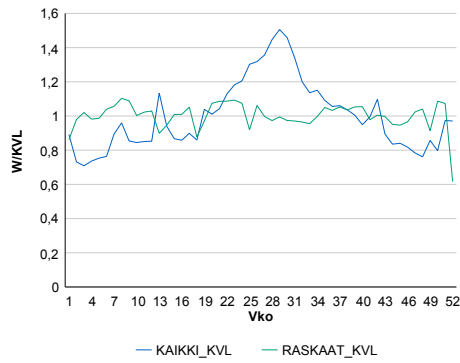
Vuoden 2018 liikennemäärät:

KVL	5 924	KVLras	765	Tieosa	142	Suunta1	Varkaus
KAVL	5 469	KAVLras	953	Etäisyys	483	Suunta2	Mikkeli
KKVL	7 629	KKVLras	767	Kaistoja	2		

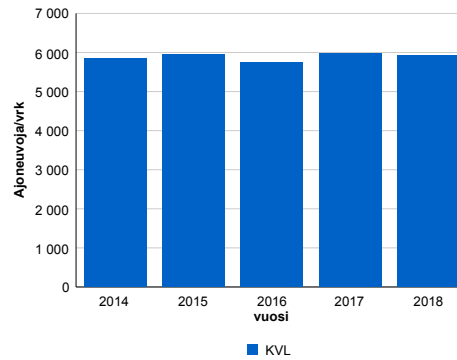
Liikenteen koostumus:

	11 HA-PA	12 KAIP	13 Linja-autot	14 KAPP	15 KATP	16 HA + PK	17 HA + AV		Kevyet ajoneuvot	Raskaat ajoneuvot
ARKILIIKENNE	79,3%	2,4%	1,5%	3,1%	10,4%	2,7%	0,5%		82,6%	17,4%
KOKO VUOSI	83,6%	2,0%	1,4%	2,1%	7,4%	3,0%	0,5%		87,1%	12,9%

Kausivaihtelukertoimet

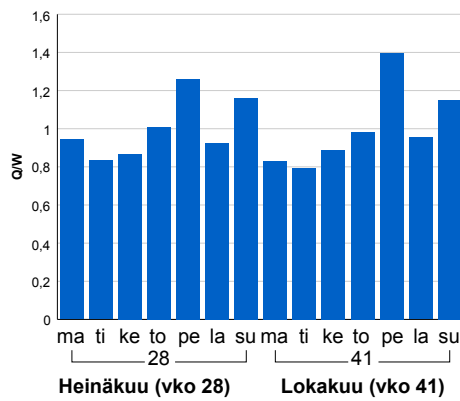


Liikenteen kehitys vv. 2018

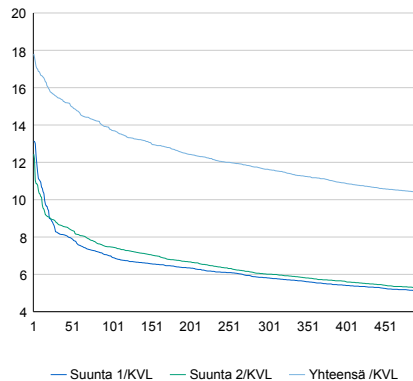


2014	2015	2016	2017	2018
5 846	5 950	5 757	5 978	5 924
-1,9%	1,8%	-3,2%	3,8%	-0,9%

Viikonpäivävaihtelut

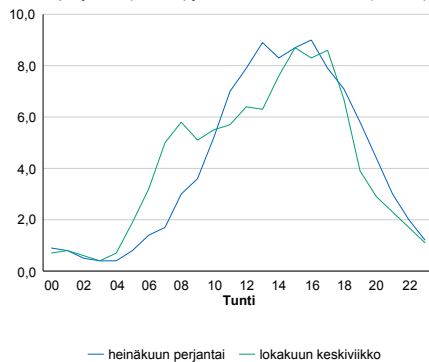


Tuntijärjestyskäyrä



Tuntivaihtelut

Heinäkuun perjantai (vko 28) ja lokakuun keskiviikko (vko 41).



h	q	q/KVL	h	qras	qras/KVL
1	1 055	17,8%	1	85	11,1%
30	920	15,5%	30	70	9,2%
100	815	13,8%	100	66	8,6%
300	689	11,6%	300	61	8,0%
500	613	10,3%	500	58	7,6%

8.04 LAM-kirja

604 vt13_Ristiina (VT 13)

Perustettu 01.01.1992

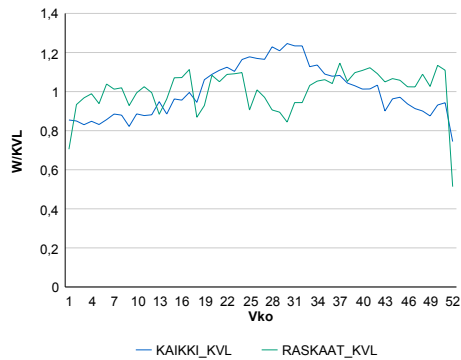
Vuoden 2018 liikennemäärät:

KVL	5 623	KVLras	550	Tieosa	223	Suunta1	Lappeenranta
KAVL	5 783	KAVLras	718	Etäisyys	2830	Suunta2	Mikkeli
KKVL	6 629	KKVLras	539	Kaistoja	3		

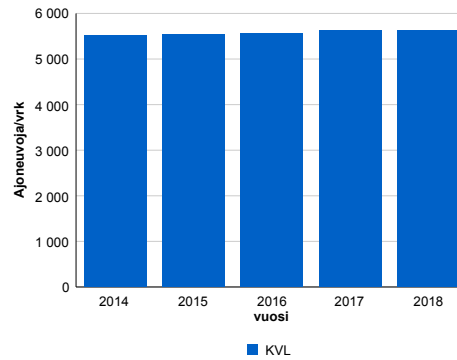
Liikenteen koostumus:

	11 HA-PA	12 KAIP	13 Linja-autot	14 KAPP	15 KATP	16 HA + PK	17 HA + AV		Kevyet ajoneuvot	Raskaat ajoneuvot
ARKILIIKENNE	85,2%	2,7%	0,6%	2,0%	7,2%	1,9%	0,5%		87,6%	12,4%
KOKO VUOSI	87,5%	2,2%	0,6%	1,5%	5,5%	2,2%	0,5%		90,2%	9,8%

Kausivaihtelukertoimet

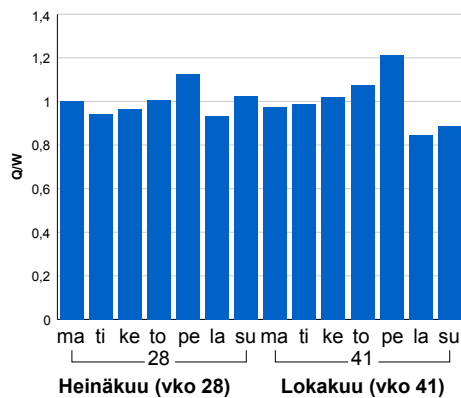


Liikenteen kehitys vv. 2018

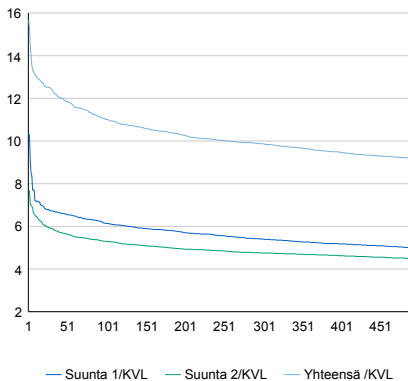


2014	2015	2016	2017	2018
5 527	5 533	5 555	5 620	5 623
0,0%	0,1%	0,4%	1,2%	0,1%

Viikonpäivävaihtelut

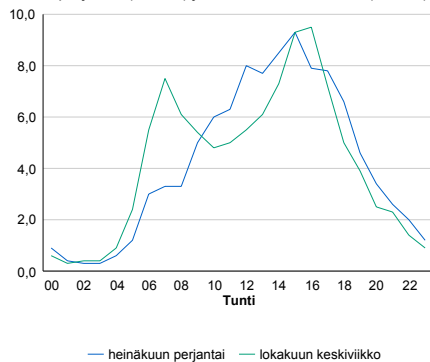


Tuntijärjestyskäyrä



Tuntivaihtelut

Heinäkuun perjantai (vko 28) ja lokakuun keskiviikko (vko 41).



h	q	q/KVL	h	qras	qras/KVL
1	881	15,7%	1	67	12,2%
30	700	12,4%	30	59	10,7%
100	619	11,0%	100	55	10,0%
300	555	9,9%	300	50	9,1%
500	514	9,1%	500	48	8,7%

8.04 LAM-kirja

605 vt14_Juva1 (VT 14)

Perustettu 01.01.1992

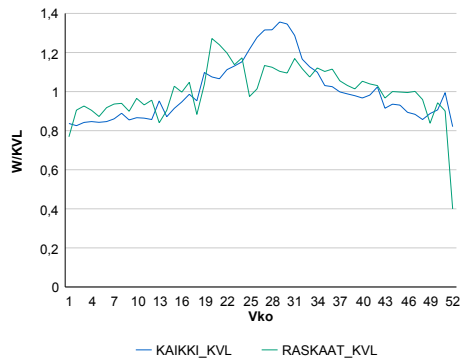
Vuoden 2018 liikennemäärät:

KVL	5 742	KVLras	338	Tieosa	1	Suunta1	Savonlinna
KAVL	5 724	KAVLras	428	Etäisyys	1203	Suunta2	Mikkeli
KKVL	7 016	KKVLras	374	Kaistoja	2		

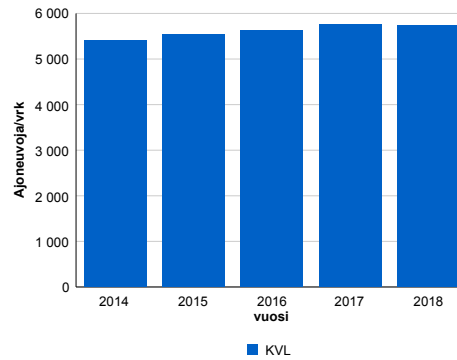
Liikenteen koostumus:

	11 HA-PA	12 KAIP	13 Linja-autot	14 KAPP	15 KATP	16 HA + PK	17 HA + AV		Kevyet ajoneuvot	Raskaat ajoneuvot
ARKILIIKENNE	89,6%	2,6%	0,8%	0,7%	3,4%	2,5%	0,4%		92,5%	7,5%
KOKO VUOSI	91,2%	2,1%	0,7%	0,6%	2,5%	2,5%	0,4%		94,1%	5,9%

Kausivaihtelukertoimet

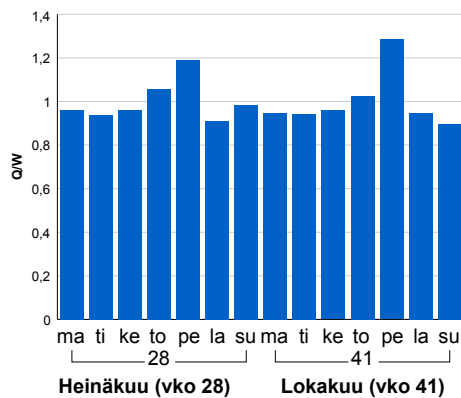


Liikenteen kehitys vv. 2018

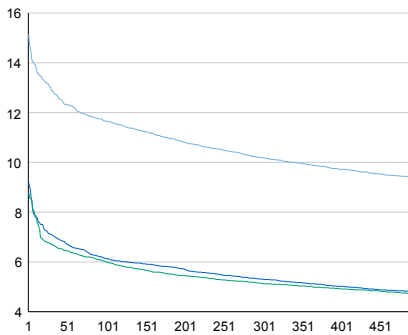


2014	2015	2016	2017	2018
5 398	5 529	5 627	5 752	5 742
-1,2%	2,4%	1,8%	2,2%	-0,2%

Viikonpäivävaihtelut

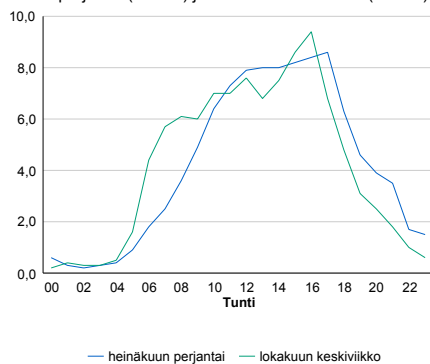


Tuntijärjestyskäyrä



Tuntivaihtelut

Heinäkuun perjantai (vko 28) ja lokakuun keskiviikko (vko 41).



h	q	q/KVL	h	qras	qras/KVL
1	869	15,1%	1	48	14,2%
30	740	12,9%	30	41	12,1%
100	669	11,7%	100	38	11,2%
300	585	10,2%	300	34	10,1%
500	538	9,4%	500	32	9,5%

8.04 LAM-kirja

606 vt14_Savonlinna (VT 14)

Perustettu 01.02.1992

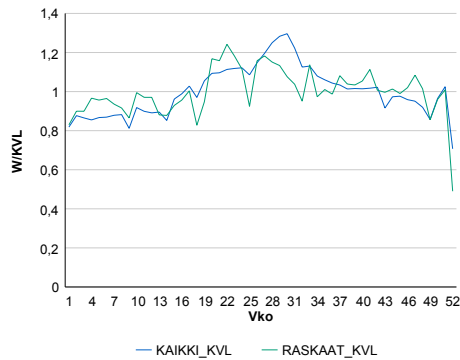
Vuoden 2018 liikennemäärät:

KVL	10 952	KVLras	415	Tieosa	16	Suunta1	Punkaharju
KAVL	12 139	KAVLras	554	Etäisyys	1750	Suunta2	Savonlinna
KKVL	12 774	KKVLras	451	Kaistoja	2		

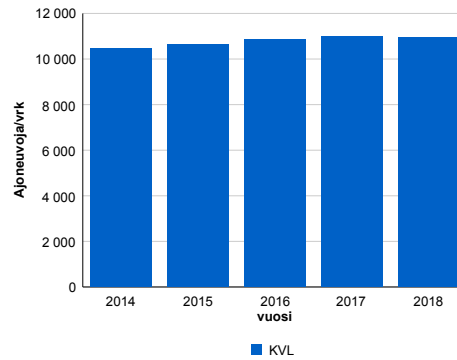
Liikenteen koostumus:

	11 HA-PA	12 KAIP	13 Linja-autot	14 KAPP	15 KATP	16 HA + PK	17 HA + AV		Kevyet ajoneuvot	Raskaat ajoneuvot
ARKILIIKENNE	93,0%	2,2%	0,2%	0,3%	1,8%	2,2%	0,2%		95,4%	4,6%
KOKO VUOSI	93,7%	1,8%	0,2%	0,3%	1,5%	2,3%	0,2%		96,2%	3,8%

Kausivaihtelukertoimet

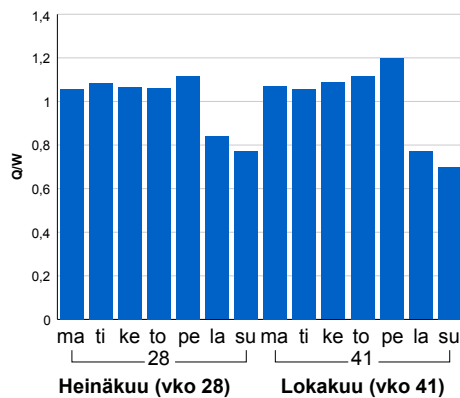


Liikenteen kehitys vv. 2018

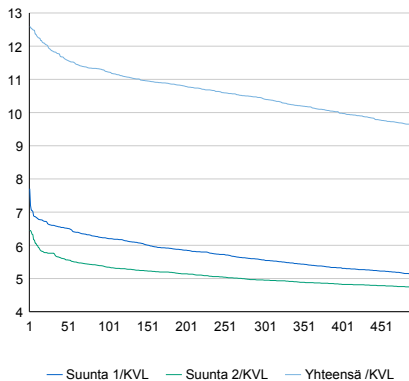


vuosi	2014	2015	2016	2017	2018
Ajoneuvoja/vrk	10 462	10 635	10 847	10 970	10 952
%	0,6%	1,6%	2,0%	1,1%	-0,2%

Viikönpäivävaihtelut

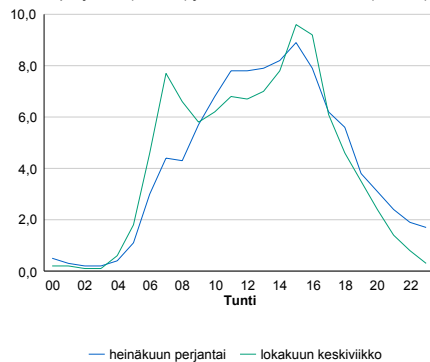


Tuntijärjestyskäyrä



Tuntivaihtelut

Heinäkuun perjantai (vko 28) ja lokakuun keskiviikko (vko 41).



h	q	q/KVL	h	qras	qras/KVL
1	1 378	12,6%	1	70	16,9%
30	1 299	11,9%	30	59	14,2%
100	1 230	11,2%	100	55	13,3%
300	1 141	10,4%	300	49	11,8%
500	1 051	9,6%	500	46	11,1%

8.04 LAM-kirja

607 kt72_Virtasalmi (KT 72)

Perustettu 01.01.1992

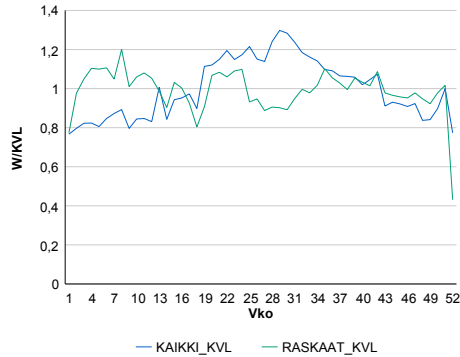
Vuoden 2018 liikennemäärät:

KVL	1 501	KVLras	126	Tieosa	13	Suunta1	Pieksämäki
KAVL	1 522	KAVLras	167	Etäisyys	1100	Suunta2	Mikkeli
KKVL	1 798	KKVLras	125	Kaistoja	2		

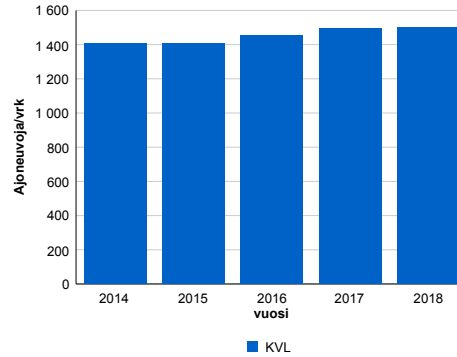
Liikenteen koostumus:

	11 HA-PA	12 KAIP	13 Linja-autot	14 KAPP	15 KATP	16 HA + PK	17 HA + AV		Kevyet ajoneuvot	Raskaat ajoneuvot
ARKILIIKENNE	86,1%	2,9%	0,5%	1,0%	6,5%	2,4%	0,5%		89,0%	11,0%
KOKO VUOSI	88,3%	2,3%	0,5%	0,8%	4,8%	2,8%	0,5%		91,6%	8,4%

Kausivaihtelukertoimet

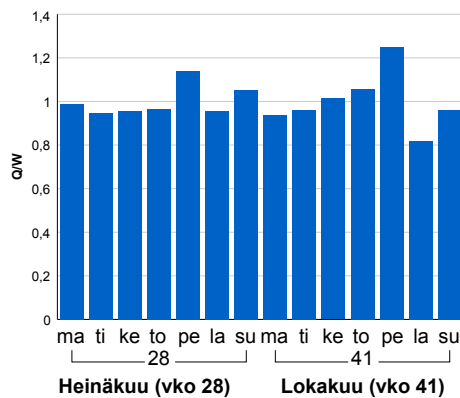


Liikenteen kehitys vv. 2018

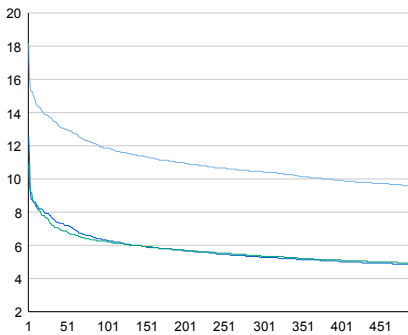


2014	2015	2016	2017	2018
1 407	1 409	1 456	1 496	1 501
-0,9%	0,2%	3,3%	2,8%	0,3%

Viikonpäivävaihtelut

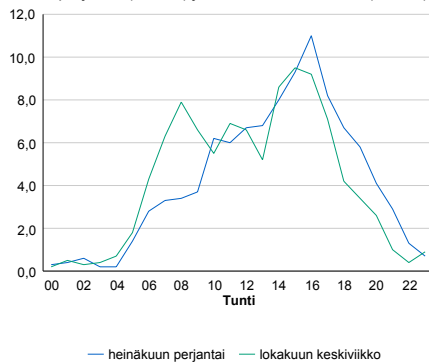


Tuntijärjestyskäyrä



Tuntivaihtelut

Heinäkuun perjantai (vko 28) ja lokakuun keskiviikko (vko 41).



— Suunta 1/KVL — Suunta 2/KVL — Yhteensä /KVL

h	q	q/KVL
1	273	18,2%
30	205	13,7%
100	178	11,9%
300	157	10,5%
500	143	9,5%

h	qras	qras/KVL
1	25	19,8%
30	18	14,3%
100	16	12,7%
300	14	11,1%
500	13	10,3%

8.04 LAM-kirja

622 vt13_Kangasniemi (VT 13)

Perustettu 01.01.1991

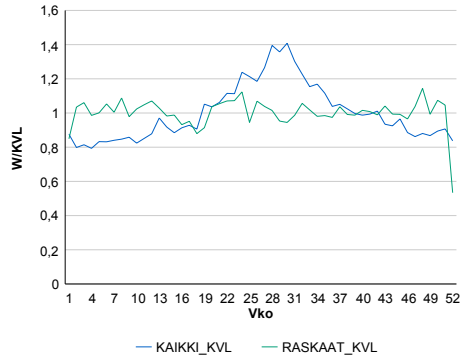
Vuoden 2018 liikennemäärät:

KVL	1 932	KVLras	232	Tieosa	206	Suunta1	Jyväskylä
KAVL	1 840	KAVLras	290	Etäisyys	480	Suunta2	Mikkeli
KKVL	2 403	KKVLras	235	Kaistoja	2		

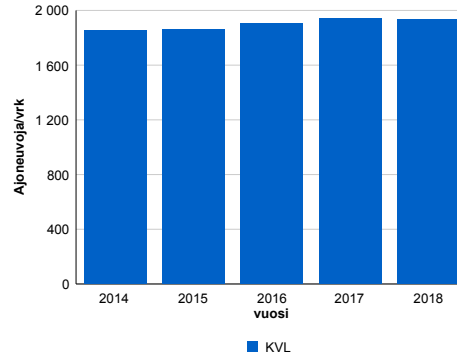
Liikenteen koostumus:

	11 HA-PA	12 KAIP	13 Linja-autot	14 KAPP	15 KATP	16 HA + PK	17 HA + AV		Kevyet ajoneuvot	Raskaat ajoneuvot
ARKILIIKENNE	81,0%	2,7%	0,8%	2,5%	9,7%	2,5%	0,8%		84,2%	15,8%
KOKO VUOSI	84,5%	2,2%	0,8%	1,9%	7,1%	2,8%	0,7%		88,0%	12,0%

Kausivaihtelukertoimet

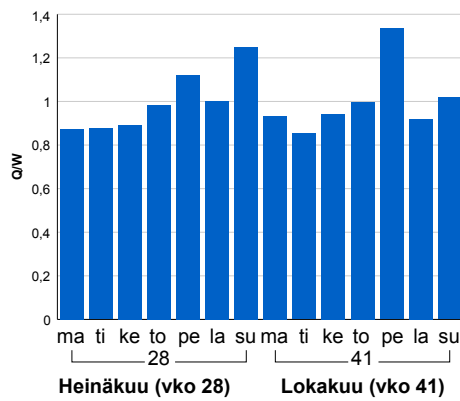


Liikenteen kehitys vv. 2018

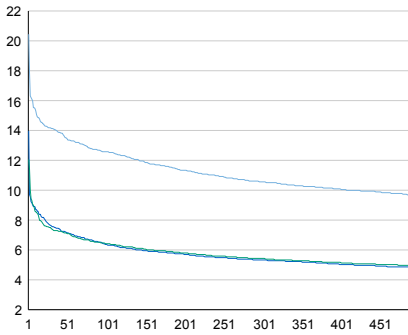


2014	2015	2016	2017	2018
1 856	1 862	1 907	1 944	1 932
-0,7%	0,3%	2,4%	1,9%	-0,6%

Viikonpäivävaihtelut

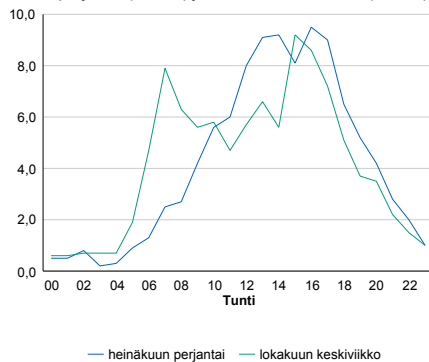


Tuntijärjestyskäyrä



Tuntivaihtelut

Heinäkuun perjantai (vko 28) ja lokakuun keskiviikko (vko 41).



h	q	q/KVL	h	qras	qras/KVL
1	395	20,4%	1	34	14,7%
30	273	14,1%	30	27	11,6%
100	243	12,6%	100	24	10,3%
300	204	10,6%	300	21	9,1%
500	186	9,6%	500	20	8,6%

8.04 LAM-kirja

627 vt5_Nuutilanmäki (VT 5)

Perustettu 17.11.1994

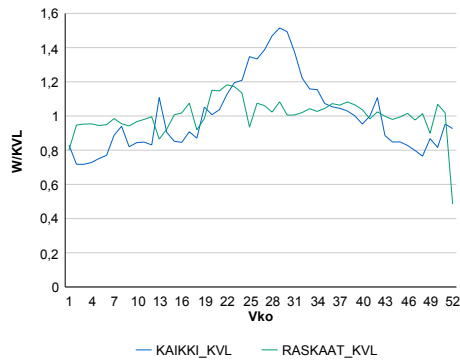
Vuoden 2018 liikennemäärät:

KVL	7 808	KVLras	896	Tieosa	133	Suunta1	Juva
KAVL	7 281	KAVLras	1 136	Etäisyys	6185	Suunta2	Mikkeli
KKVL	10 200	KKVLras	942	Kaistoja	2		

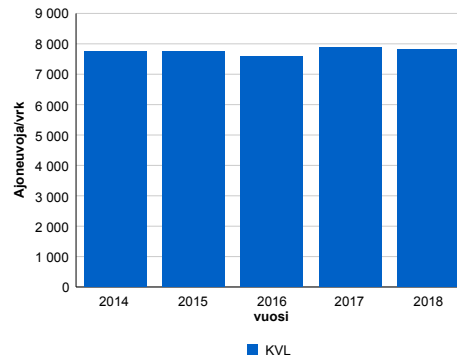
Liikenteen koostumus:

	11 HA-PA	12 KAIP	13 Linja-autot	14 KAPP	15 KATP	16 HA + PK	17 HA + AV		Kevyet ajoneuvot	Raskaat ajoneuvot
ARKILIIKENNE	80,7%	2,6%	0,8%	2,4%	9,8%	3,1%	0,6%	ARKILIIKENNE	84,4%	15,6%
KOKO VUOSI	84,7%	2,1%	0,8%	1,7%	6,9%	3,2%	0,6%	KOKO VUOSI	88,5%	11,5%

Kausivaihtelukertoimet

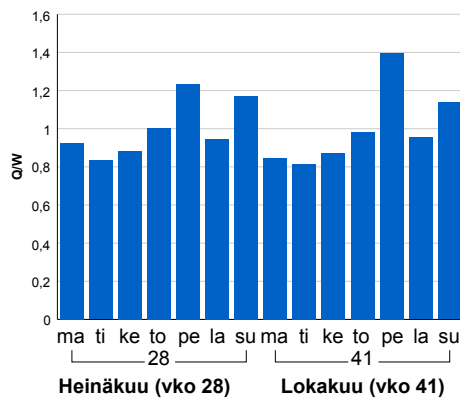


Liikenteen kehitys vv. 2018

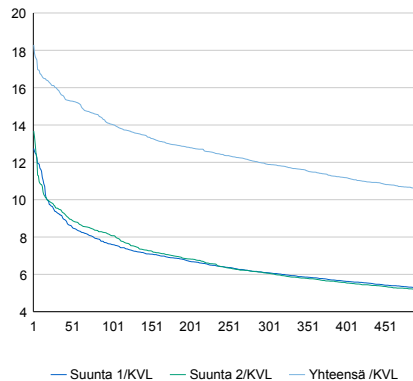


2014	2015	2016	2017	2018
7 757	7 762	7 595	7 866	7 808
-0,9%	0,1%	-2,2%	3,6%	-0,7%

Viikonpäivävaihtelut

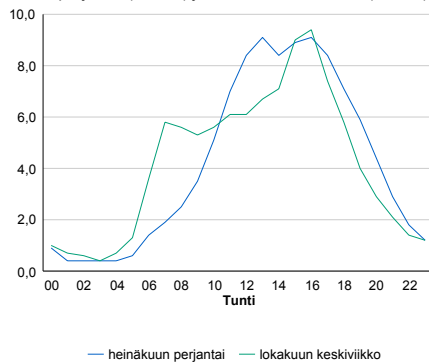


Tuntijärjestyskäyrä



Tuntivaihtelut

Heinäkuun perjantai (vko 28) ja lokakuun keskiviikko (vko 41).



h	q	q/KVL	h	qras	qras/KVL
1	1 428	18,3%	1	97	10,8%
30	1 248	16,0%	30	83	9,3%
100	1 097	14,0%	100	78	8,7%
300	929	11,9%	300	72	8,0%
500	822	10,5%	500	69	7,7%

8.04 LAM-kirja

629 vt23_Siikamäki (VT 23)

Perustettu 24.11.1997

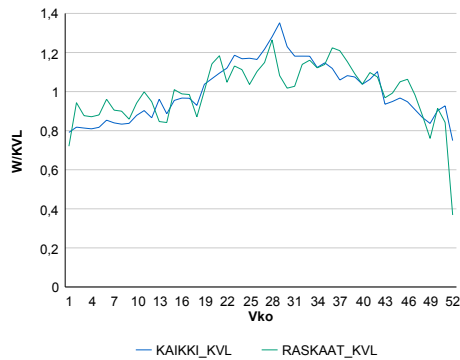
Vuoden 2018 liikennemäärät:

KVL	2 810	KVLras	250	Tieosa	314	Suunta1	Varkaus
KAVL	2 850	KAVLras	326	Etäisyys	2634	Suunta2	Pieksämäki
KKVL	3 368	KKVLras	279	Kaistoja	2		

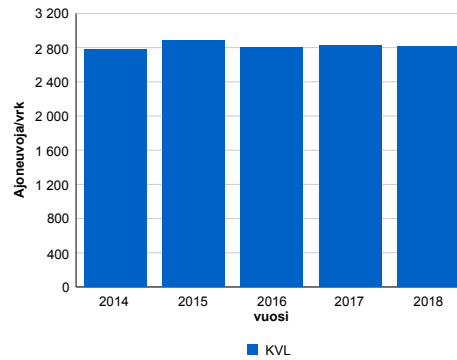
Liikenteen koostumus:

	11 HA-PA	12 KAIP	13 Linja-autot	14 KAPP	15 KATP	16 HA + PK	17 HA + AV		Kevyet ajoneuvot	Raskaat ajoneuvot
ARKILIIKENNE	85,0%	2,7%	0,5%	1,0%	7,2%	2,9%	0,6%		88,6%	11,4%
KOKO VUOSI	87,4%	2,2%	0,5%	0,8%	5,4%	3,2%	0,6%		91,1%	8,9%

Kausivaihtelukertoimet

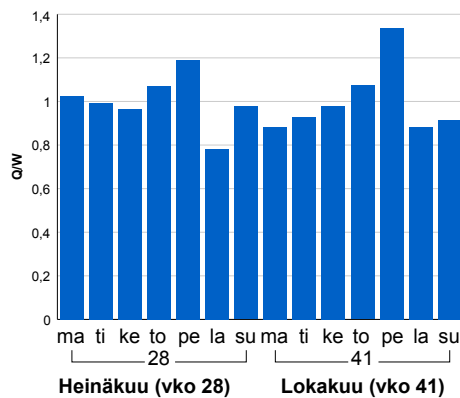


Liikenteen kehitys vv. 2018

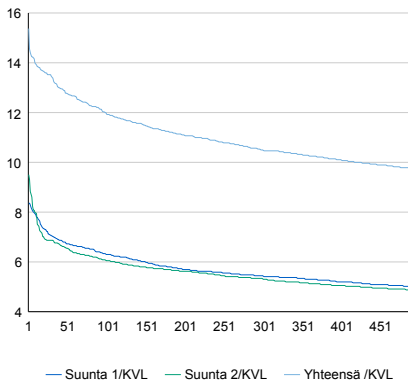


2014	2015	2016	2017	2018
2 782	2 886	2 803	2 831	2 810
-1,5%	3,7%	-2,9%	1,0%	-0,7%

Viikonpäivävaihtelut

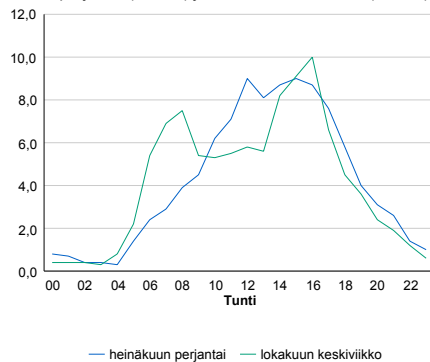


Tuntijärjestyskäyrä



Tuntivaihtelut

Heinäkuun perjantai (vko 28) ja lokakuun keskiviikko (vko 41).



h	q	q/KVL	h	qras	qras/KVL
1	432	15,4%	1	39	15,6%
30	378	13,5%	30	33	13,2%
100	337	12,0%	100	30	12,0%
300	295	10,5%	300	26	10,4%
500	273	9,7%	500	24	9,6%

8.04 LAM-kirja

630 vt5_Kuortti (VT 5)

Perustettu 24.03.2004

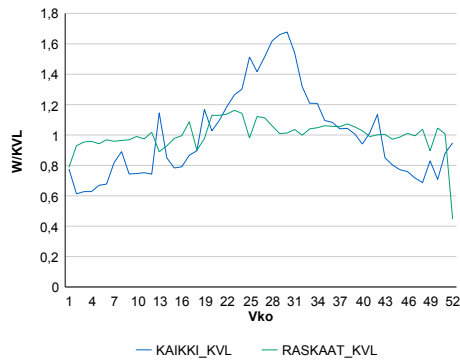
Vuoden 2018 liikennemäärät:

KVL	7 810	KVLras	764	Tieosa	116	Suunta1	Mikkeli
KAVL	6 521	KAVLras	989	Etäisyys	6696	Suunta2	Heinola
KKVL	11 070	KKVLras	812	Kaistoja	2		

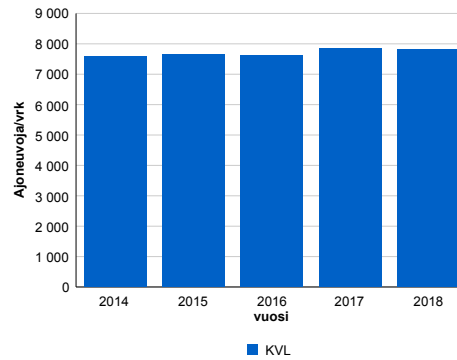
Liikenteen koostumus:

	11 HA-PA	12 KAIP	13 Linja-autot	14 KAPP	15 KATP	16 HA + PK	17 HA + AV		Kevyet ajoneuvot	Raskaat ajoneuvot
ARKILIIKENNE	81,6%	1,8%	0,8%	3,6%	9,0%	2,7%	0,5%	ARKILIIKENNE	84,8%	15,2%
KOKO VUOSI	86,8%	1,3%	0,8%	2,1%	5,6%	2,9%	0,5%	KOKO VUOSI	90,2%	9,8%

Kausivaihtelukertoimet

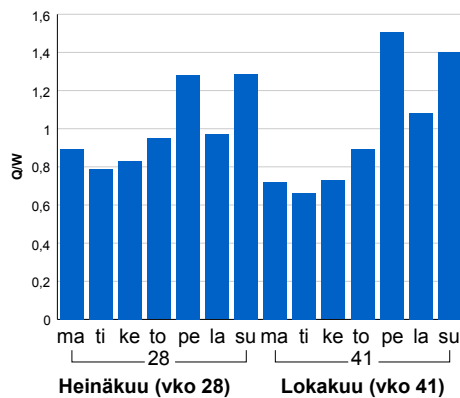


Liikenteen kehitys vv. 2018

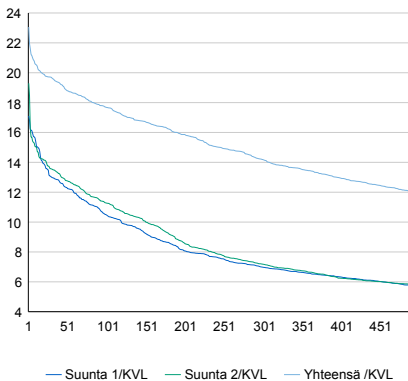


2014	2015	2016	2017	2018
7 593	7 648	7 623	7 859	7 810
1,1%	0,7%	-0,3%	3,1%	-0,6%

Viikonpäivävaihtelut



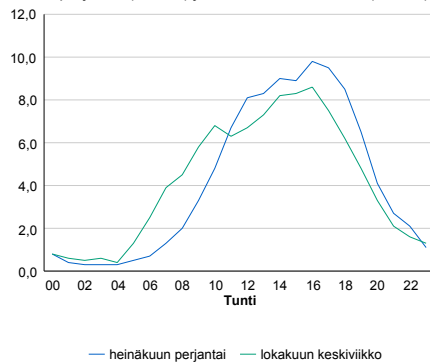
Tuntijärjestyskäyrä



h	q	q/KVL	h	qras	qras/KVL
1	1 801	23,1%	1	88	11,5%
30	1 538	19,7%	30	76	9,9%
100	1 382	17,7%	100	71	9,3%
300	1 108	14,2%	300	65	8,5%
500	935	12,0%	500	62	8,1%

Tuntivaihtelut

Heinäkuun perjantai (vko 28) ja lokakuun keskiviikko (vko 41).



8.04 LAM-kirja

631 vt5_Kuvansi_uusi (VT 5)

Perustettu 01.11.2005

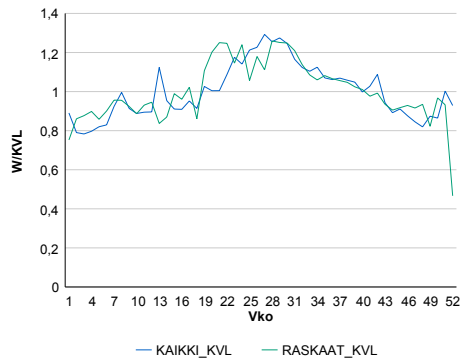
Vuoden 2018 liikennemäärät:

KVL	8 170	KVLras	950	Tieosa	145	Suunta1	Varkaus
KAVL	7 864	KAVLras	1 172	Etäisyys	1883	Suunta2	Joroinen
KKVL	9 710	KKVLras	1 106	Kaistoja	4		

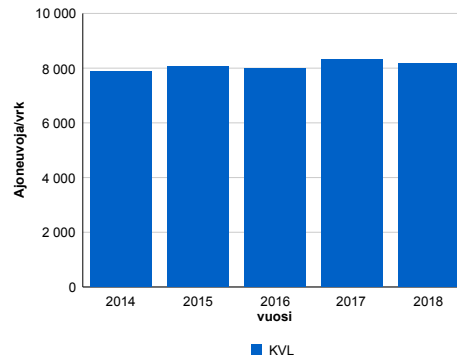
Liikenteen koostumus:

	11 HA-PA	12 KAIP	13 Linja-autot	14 KAPP	15 KATP	16 HA + PK	17 HA + AV		Kevyet ajoneuvot	Raskaat ajoneuvot
ARKILIIKENNE	81,5%	3,5%	0,6%	2,1%	8,7%	2,9%	0,7%		85,1%	14,9%
KOKO VUOSI	84,7%	3,0%	0,6%	1,5%	6,5%	3,0%	0,7%		88,4%	11,6%

Kausivaihtelukertoimet

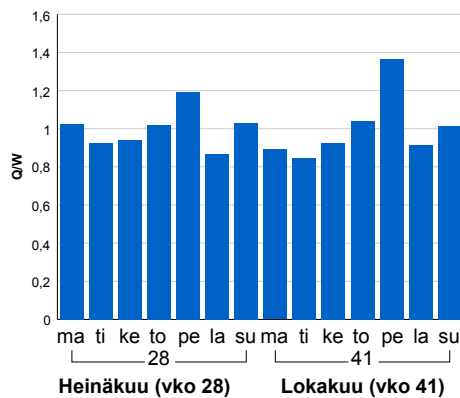


Liikenteen kehitys vv. 2018

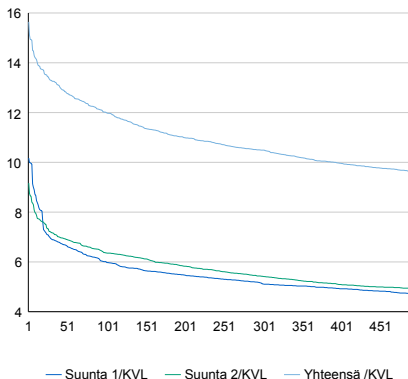


vuosi	2014	2015	2016	2017	2018
Ajoneuvoja/vrk	7 867	8 061	8 004	8 321	8 170
%	0,0%	2,5%	-0,7%	4,0%	-1,8%

Viikonpäivävaihtelut

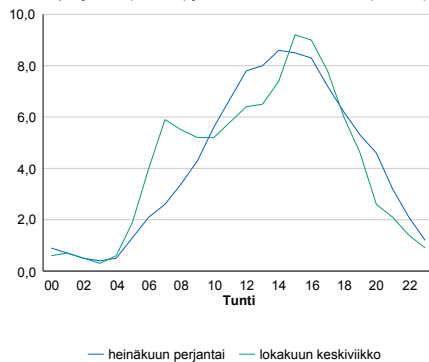


Tuntijärjestyskäyrä



Tuntivaihtelut

Heinäkuun perjantai (vko 28) ja lokakuun keskiviikko (vko 41).



h	q	q/KVL
1	1 278	15,6%
30	1 086	13,3%
100	981	12,0%
300	857	10,5%
500	785	9,6%

h	qras	qras/KVL
1	113	11,9%
30	99	10,4%
100	93	9,8%
300	83	8,7%
500	78	8,2%

8.04 LAM-kirja

632 vt14_Hevonpääniemi (VT 14)

Perustettu 08.10.2013

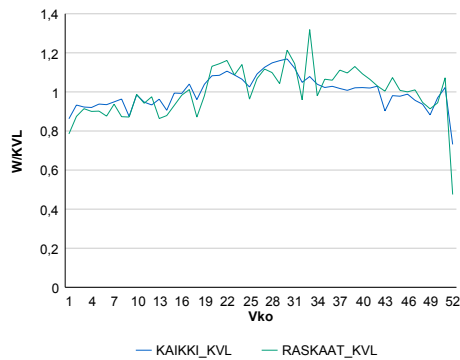
Vuoden 2018 liikennemäärät:

KVL	9 883	KVLras	377	Tieosa	13	Suunta1	Savonlinna
KAVL	10 900	KAVLras	501	Etäisyys	6207	Suunta2	Mikkeli
KKVL	10 827	KKVLras	412	Kaistoja	2		

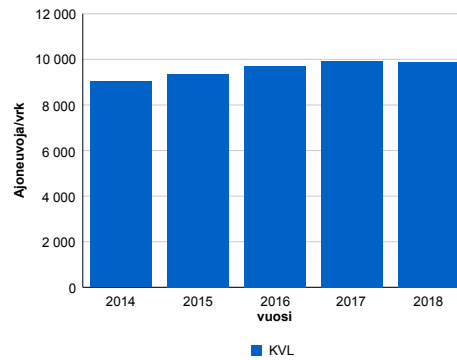
Liikenteen koostumus:

	11 HA-PA	12 KAIIP	13 Linja-autot	14 KAPP	15 KATP	16 HA + PK	17 HA + AV		Kevyet ajoneuvot	Raskaat ajoneuvot
ARKILIIKENNE	93,4%	2,1%	0,3%	0,4%	1,9%	1,8%	0,2%	ARKILIIKENNE	95,4%	4,6%
KOKO VUOSI	94,1%	1,7%	0,3%	0,3%	1,5%	1,9%	0,2%	KOKO VUOSI	96,2%	3,8%

Kausivaihtelukertoimet

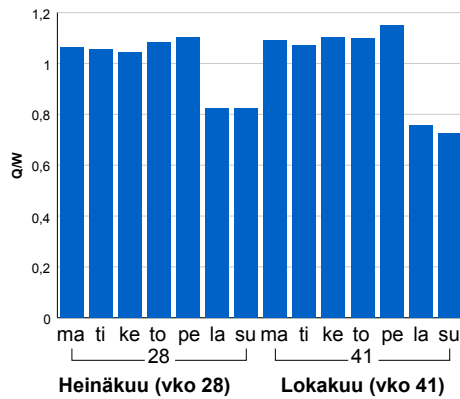


Liikenteen kehitys vv. 2018

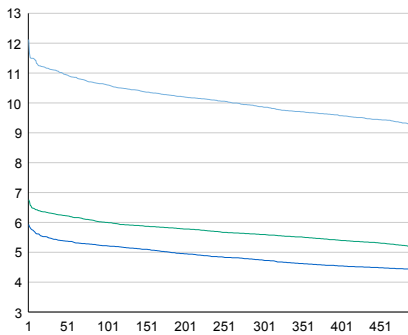


vuosi	2014	2015	2016	2017	2018
Ajoneuvoja/vrk	9 029	9 366	9 699	9 931	9 883
%	7,4%	3,7%	3,6%	2,4%	-0,5%

Viikonpäivävaihtelut

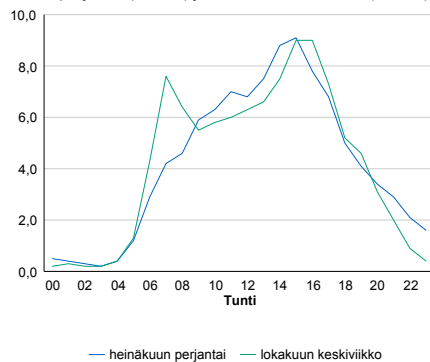


Tuntijärjestyskäyrä



Tuntivaihtelut

Heinäkuun perjantai (vko 28) ja lokakuun keskiviikko (vko 41).



h	q	q/KVL	h	qras	qras/KVL
1	1 198	12,1%	1	66	17,5%
30	1 099	11,1%	30	52	13,8%
100	1 049	10,6%	100	48	12,7%
300	976	9,9%	300	43	11,4%
500	916	9,3%	500	40	10,6%

8.04 LAM-kirja

633 vt5_Mikkeli (VT 5)

Perustettu 30.08.2016

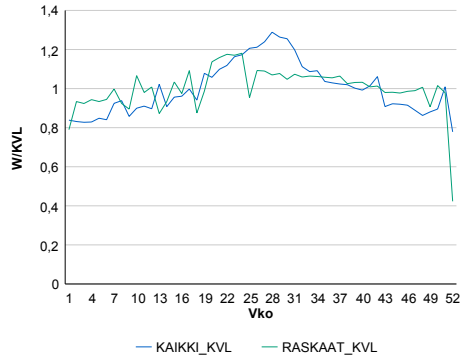
Vuoden 2018 liikennemäärät:

KVL	15 901	KVLras	1 343	Tieosa	128	Suunta1	Kuopio
KAVL	16 343	KAVLras	1 774	Etäisyys	531	Suunta2	Lahti
KKVL	18 813	KKVLras	1 450	Kaistoja	4		

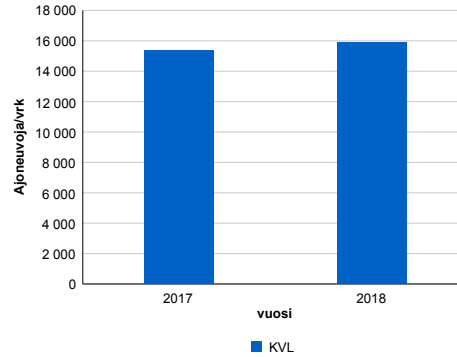
Liikenteen koostumus:

	11 HA-PA	12 KAIP	13 Linja-autot	14 KAPP	15 KATP	16 HA + PK	17 HA + AV		Kevyet ajoneuvot	Raskaat ajoneuvot
ARKILIIKENNE	86,7%	3,8%	0,2%	1,7%	5,1%	2,0%	0,4%		89,1%	10,9%
KOKO VUOSI	89,0%	3,0%	0,3%	1,3%	3,9%	2,2%	0,4%		91,6%	8,4%

Kausivaihtelukertoimet

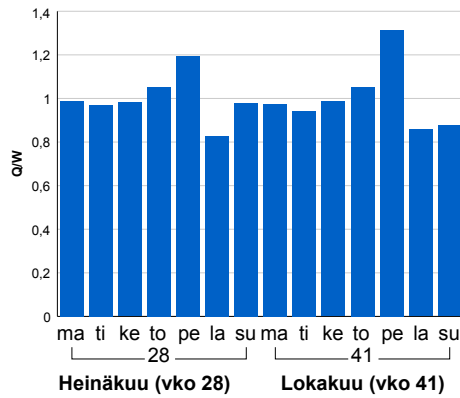


Liikenteen kehitys vv. 2018

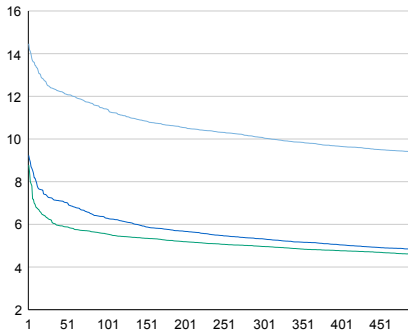


2017	2018
15 348	15 901
13,3%	3,6%

Viikonpäivävaihtelut

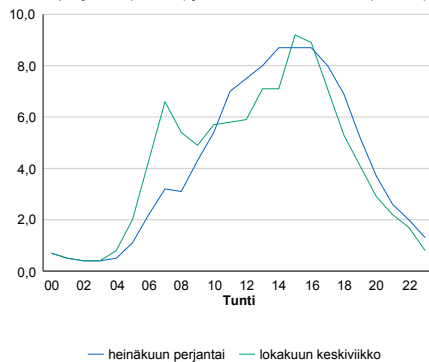


Tuntijärjestyskäyrä



Tuntivaihtelut

Heinäkuun perjantai (vko 28) ja lokakuun keskiviikko (vko 41).



h	q	q/KVL	h	qras	qras/KVL
1	2 300	14,5%	1	160	11,9%
30	1 971	12,4%	30	143	10,6%
100	1 815	11,4%	100	136	10,1%
300	1 602	10,1%	300	126	9,4%
500	1 492	9,4%	500	119	8,9%

8.04 LAM-kirja

701 vt9_Viinijärvi (VT 9)

Perustettu 01.01.1992

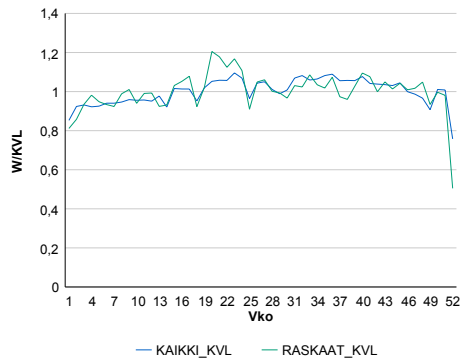
Vuoden 2018 liikennemäärät:

KVL	4 018	KVLras	306	Tieosa	344	Suunta1	Joensuu
KAVL	4 221	KAVLras	384	Etäisyys	3194	Suunta2	Outokumpu
KKVL	4 203	KKVLras	318	Kaistoja	2		

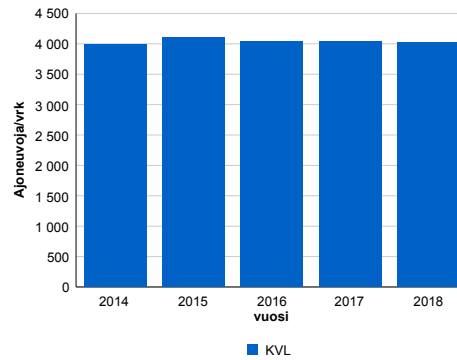
Liikenteen koostumus:

	11 HA-PA	12 KAIP	13 Linja-autot	14 KAPP	15 KATP	16 HA + PK	17 HA + AV		Kevyet ajoneuvot	Raskaat ajoneuvot
ARKILIIKENNE	87,7%	2,4%	0,8%	0,9%	5,0%	2,6%	0,5%	ARKILIIKENNE	90,9%	9,1%
KOKO VUOSI	88,9%	2,0%	0,8%	0,8%	4,1%	2,9%	0,5%	KOKO VUOSI	92,4%	7,6%

Kausivaihtelukertoimet

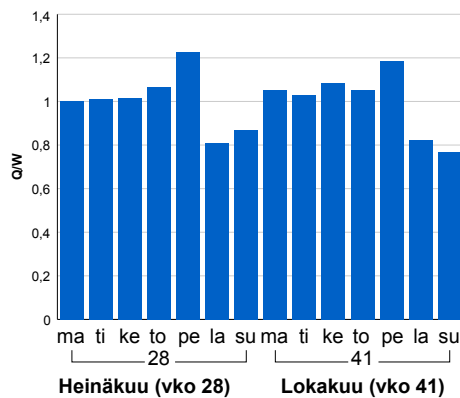


Liikenteen kehitys vv. 2018

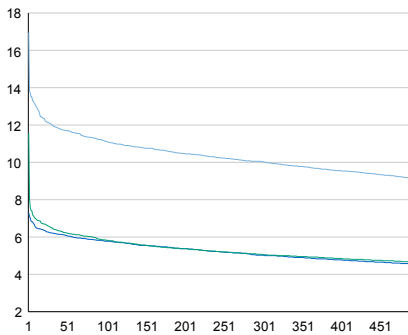


2014	2015	2016	2017	2018
3 983	4 099	4 031	4 038	4 018
0,3%	2,9%	-1,6%	0,2%	-0,5%

Viikonpäivävaihtelut

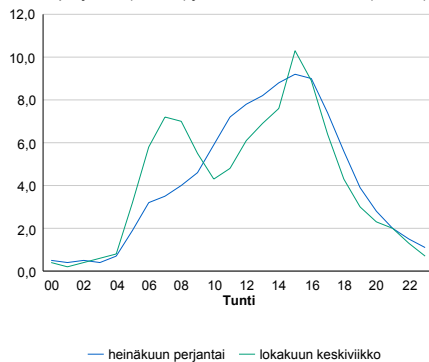


Tuntijärjestyskäyrä



Tuntivaihtelut

Heinäkuun perjantai (vko 28) ja lokakuun keskiviikko (vko 41).



— Suunta 1/KVL — Suunta 2/KVL — Yhteensä /KVL

h	q	q/KVL
1	681	16,9%
30	484	12,0%
100	447	11,1%
300	403	10,0%
500	368	9,2%

h	qras	qras/KVL
1	47	15,4%
30	36	11,8%
100	33	10,8%
300	29	9,5%
500	28	9,2%

8.04 LAM-kirja

704 kt71_Kesälahti (KT 71)

Perustettu 01.01.1992

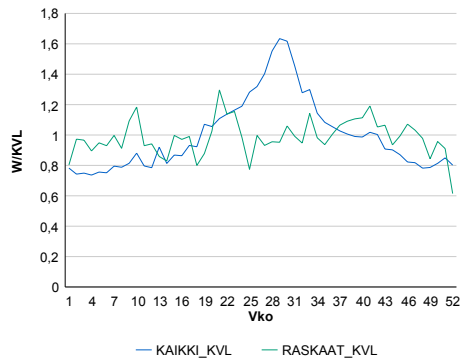
Vuoden 2018 liikennemäärät:

KVL	1 089	KVLras	83	Tieosa	7	Suunta1	Kitee
KAVL	1 052	KAVLras	105	Etäisyys	12308	Suunta2	Savonlinna
KKVL	1 465	KKVLras	83	Kaistoja	2		

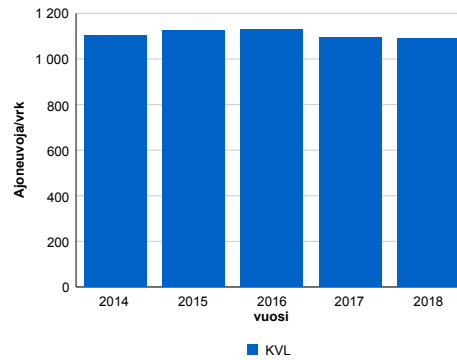
Liikenteen koostumus:

	11 HA-PA	12 KAIP	13 Linja-autot	14 KAPP	15 KATP	16 HA + PK	17 HA + AV		Kevyet ajoneuvot	Raskaat ajoneuvot
ARKILIIKENNE	86,3%	3,0%	0,6%	1,1%	5,4%	3,1%	0,6%	ARKILIIKENNE	90,1%	9,9%
KOKO VUOSI	88,4%	2,3%	0,5%	0,9%	3,9%	3,3%	0,6%	KOKO VUOSI	92,4%	7,6%

Kausivaihtelukertoimet

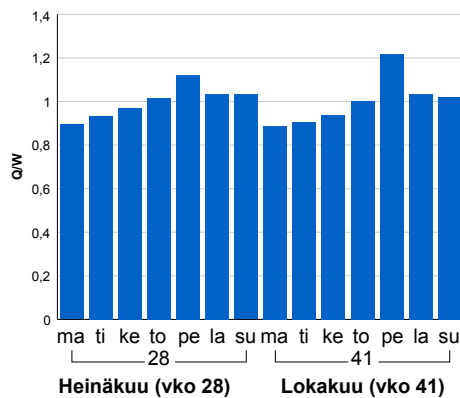


Liikenteen kehitys vv. 2018

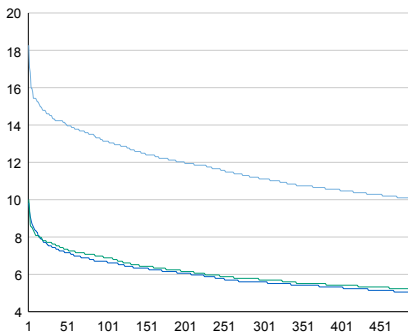


2014	2015	2016	2017	2018
1 103	1 124	1 129	1 095	1 089
-1,6%	1,9%	0,4%	-3,0%	-0,5%

Viikonpäivävaihtelut

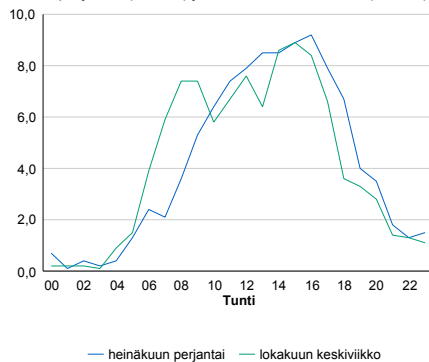


Tuntijarjestykskäyrä



Tuntivaihtelut

Heinäkuun perjantai (vko 28) ja lokakuun keskiviikko (vko 41).



h	q	q/KVL
1	199	18,3%
30	158	14,5%
100	143	13,1%
300	121	11,1%
500	109	10,0%

h	qras	qras/KVL
1	25	30,1%
30	13	15,7%
100	12	14,5%
300	10	12,0%
500	9	10,8%

8.04 LAM-kirja

705 kt73_Lieksa (KT 73)

Perustettu 01.01.1992

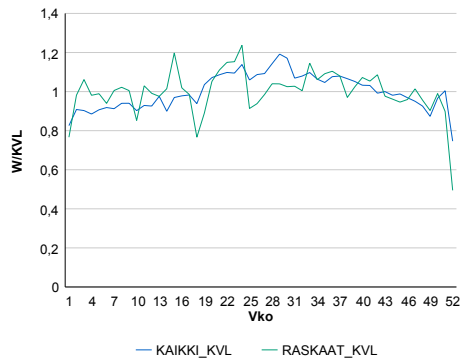
Vuoden 2018 liikennemäärät:

KVL	5 289	KVLras	286	Tieosa	18	Suunta1	Lieksa
KAVL	5 829	KAVLras	371	Etäisyys	300	Suunta2	Joensuu
KKVL	5 850	KKVLras	302	Kaistoja	2		

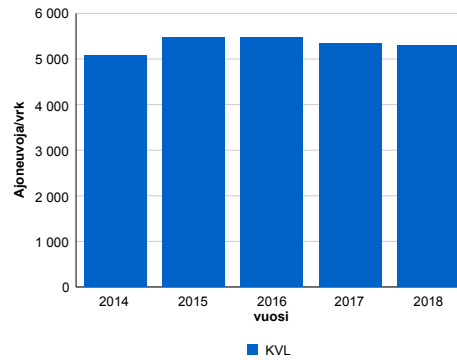
Liikenteen koostumus:

	11 HA-PA	12 KAIP	13 Linja-autot	14 KAPP	15 KATP	16 HA + PK	17 HA + AV		Kevyet ajoneuvot	Raskaat ajoneuvot
ARKILIIKENNE	91,0%	1,8%	0,2%	0,5%	3,8%	2,4%	0,2%	ARKILIIKENNE	93,6%	6,4%
KOKO VUOSI	91,9%	1,6%	0,2%	0,4%	3,2%	2,5%	0,2%	KOKO VUOSI	94,6%	5,4%

Kausivaihtelukertoimet

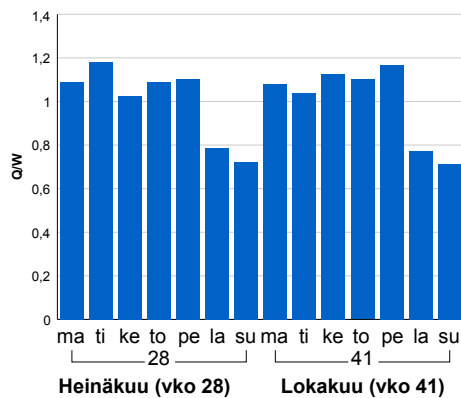


Liikenteen kehitys vv. 2018

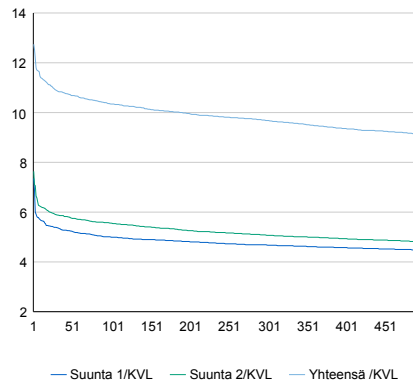


2014	2015	2016	2017	2018
5 075	5 471	5 477	5 338	5 289
15,9%	7,8%	0,1%	-2,5%	-0,9%

Viikonpäivävaihtelut

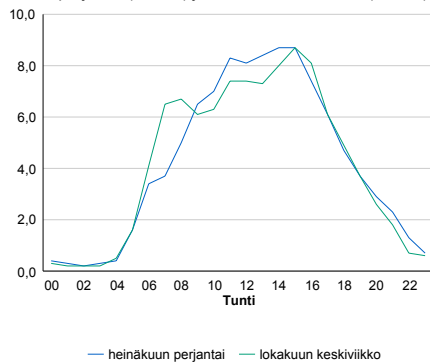


Tuntijarjestyskäyrä



Tuntivaihtelut

Heinäkuun perjantai (vko 28) ja lokakuun keskiviikko (vko 41).



h	q	q/KVL	h	qras	qras/KVL
1	674	12,7%	1	48	16,8%
30	576	10,9%	30	37	12,9%
100	547	10,3%	100	34	11,9%
300	512	9,7%	300	30	10,5%
500	483	9,1%	500	28	9,8%

8.04 LAM-kirja

723 vt23_Liperi (VT 23)

Perustettu 01.01.1992

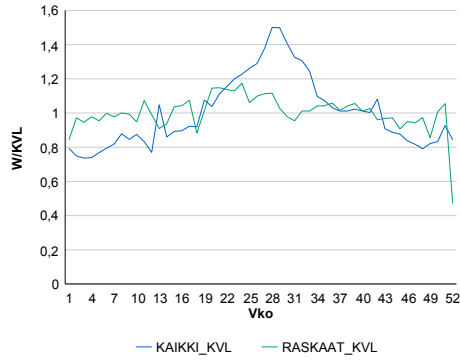
Vuoden 2018 liikennemäärät:

KVL	2 485	KVLras	280	Tieosa	417	Suunta1	Joensuu
KAVL	2 353	KAVLras	352	Etäisyys	1290	Suunta2	Varkaus
KKVL	3 221	KKVLras	297	Kaistoja	2		

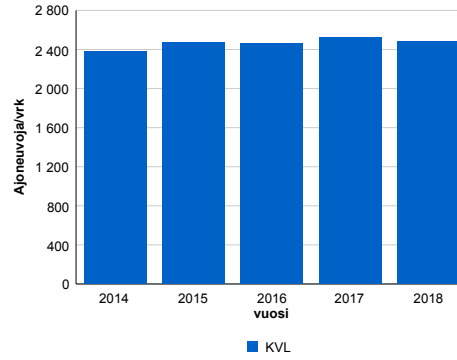
Liikenteen koostumus:

	11 HA-PA	12 KAIP	13 Linja-autot	14 KAPP	15 KATP	16 HA + PK	17 HA + AV		Kevyet ajoneuvot	Raskaat ajoneuvot
ARKILIIKENNE	81,2%	2,8%	0,7%	2,3%	9,2%	3,2%	0,7%	ARKILIIKENNE	85,0%	15,0%
KOKO VUOSI	84,7%	2,2%	0,7%	1,6%	6,8%	3,4%	0,7%	KOKO VUOSI	88,7%	11,3%

Kausivaihtelukertoimet

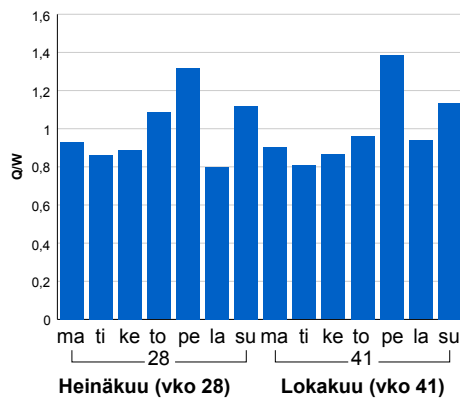


Liikenteen kehitys vv. 2018

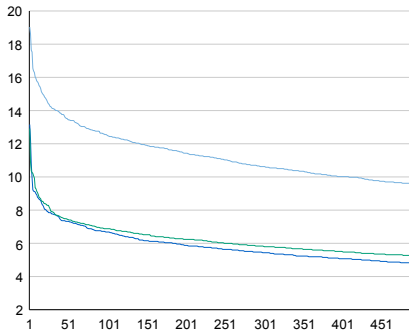


2014	2015	2016	2017	2018
2 379	2 469	2 464	2 519	2 485
-1,1%	3,8%	-0,2%	2,2%	-1,4%

Viikonpäivävaihtelut

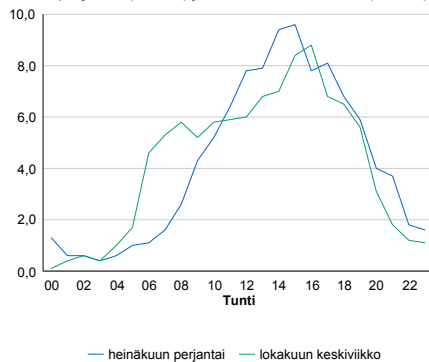


Tuntijärjestyskäyrä



Tuntivaihtelut

Heinäkuun perjantai (vko 28) ja lokakuun keskiviikko (vko 41).



h	q	q/KVL
1	473	19,0%
30	351	14,1%
100	311	12,5%
300	264	10,6%
500	237	9,5%

h	qras	qras/KVL
1	44	15,7%
30	31	11,1%
100	28	10,0%
300	25	8,9%
500	24	8,6%

8.04 LAM-kirja

724 vt9_Niirala (VT 9)

Perustettu 13.06.1996

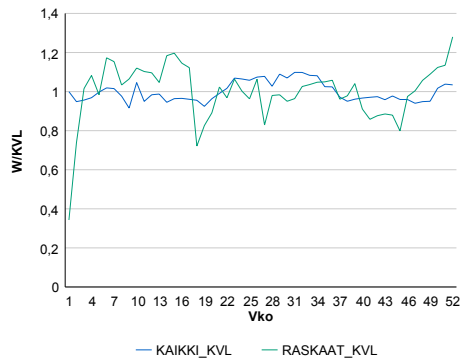
Vuoden 2018 liikennemäärät:

KVL	2 088	KVLras	240	Tieosa	361	Suunta1	Venäjä
KAVL	2 058	KAVLras	269	Etäisyys	3952	Suunta2	Suomi
KKVL	2 240	KKVLras	239	Kaistoja	4		

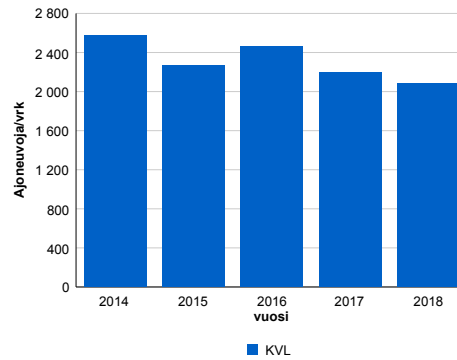
Liikenteen koostumus:

	11 HA-PA	12 KAIP	13 Linja-autot	14 KAPP	15 KATP	16 HA + PK	17 HA + AV		Kevyet ajoneuvot	Raskaat ajoneuvot
ARKILIIKENNE	86,3%	0,4%	0,4%	11,6%	0,6%	0,4%	0,2%		86,9%	13,1%
KOKO VUOSI	87,9%	0,4%	0,4%	10,1%	0,5%	0,4%	0,2%		88,5%	11,5%

Kausivaihtelukertoimet

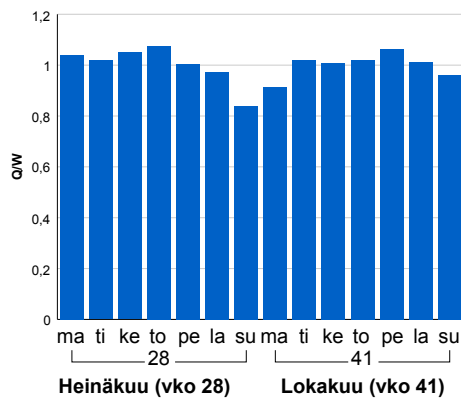


Liikenteen kehitys vv. 2018

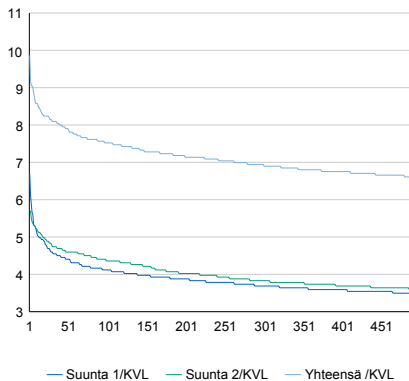


2014	2015	2016	2017	2018
2 569	2 270	2 464	2 192	2 088
4,2%	-11,6%	8,5%	-11,0%	-4,7%

Viikonpäivävaihtelut

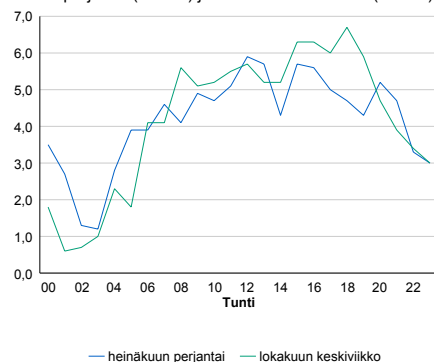


Tuntijärjestyskäyrä



Tuntivaihtelut

Heinäkuun perjantai (vko 28) ja lokakuun keskiviikko (vko 41).



h	q	q/KVL
1	206	9,9%
30	169	8,1%
100	157	7,5%
300	145	6,9%
500	138	6,6%

h	qras	qras/KVL
1	31	12,9%
30	25	10,4%
100	22	9,2%
300	20	8,3%
500	18	7,5%

8.04 LAM-kirja

725 vt6_Juuka2 (VT 6)

Perustettu 11.09.1997

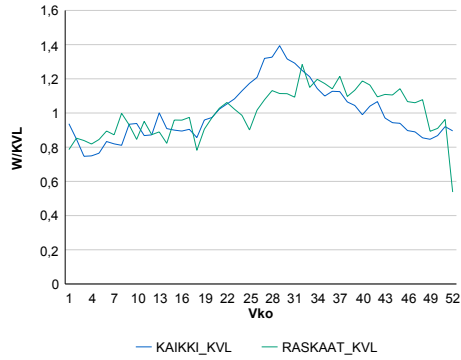
Vuoden 2018 liikennemäärät:

KVL	1 897	KVLras	167	Tieosa	414	Suunta1	Nurmes
KAVL	1 872	KAVLras	201	Etäisyys	5400	Suunta2	Joensuu
KKVL	2 330	KKVLras	184	Kaistoja	2		

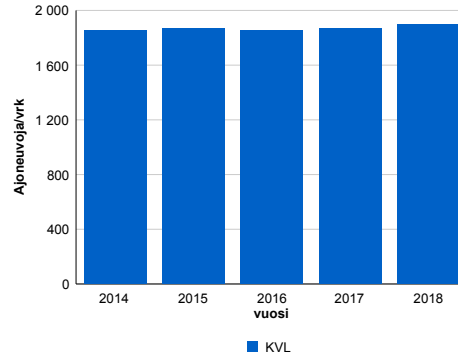
Liikenteen koostumus:

	11 HA-PA	12 KAIP	13 Linja-autot	14 KAPP	15 KATP	16 HA + PK	17 HA + AV		Kevyet ajoneuvot	Raskaat ajoneuvot
ARKILIIKENNE	84,5%	3,9%	0,6%	1,3%	5,0%	3,8%	1,0%	ARKILIIKENNE	89,3%	10,7%
KOKO VUOSI	86,3%	3,2%	0,6%	1,1%	3,9%	4,0%	0,9%	KOKO VUOSI	91,2%	8,8%

Kausivaihtelukertoimet

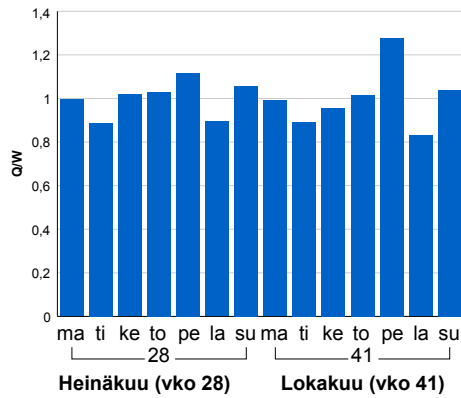


Liikenteen kehitys vv. 2018

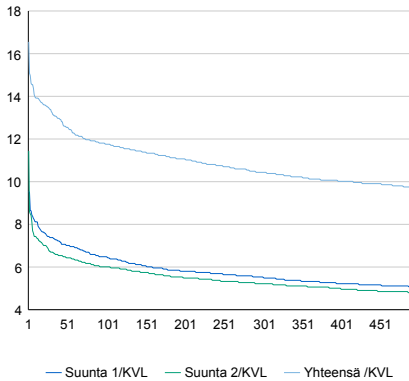


2014	2015	2016	2017	2018
1 851	1 865	1 853	1 867	1 897
0,0%	0,8%	-0,7%	0,8%	1,6%

Viikonpäivävaihtelut

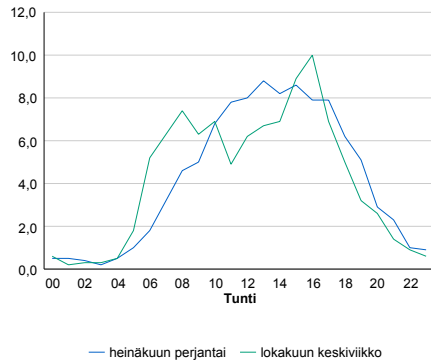


Tuntijärjestyskäyrä



Tuntivaihtelut

Heinäkuun perjantai (vko 28) ja lokakuun keskiviikko (vko 41).



h	q	q/KVL
1	314	16,6%
30	252	13,3%
100	223	11,8%
300	198	10,4%
500	184	9,7%

h	qras	qras/KVL
1	31	18,6%
30	23	13,8%
100	20	12,0%
300	18	10,8%
500	16	9,6%

8.04 LAM-kirja

726 vt9_Ylämylly (VT 9)

Perustettu 24.09.1998

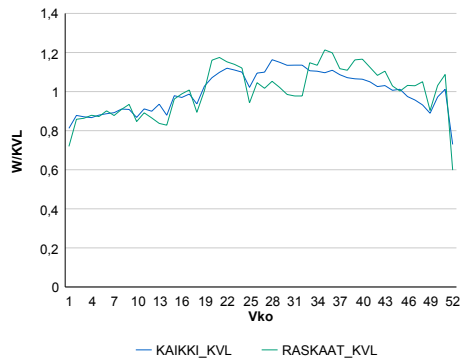
Vuoden 2018 liikennemäärät:

KVL	12 289	KVLras	794	Tieosa	351	Suunta1	Joensuu
KAVL	13 081	KAVLras	968	Etäisyys	2175	Suunta2	Kuopio
KKVL	13 696	KKVLras	843	Kaistoja	2		

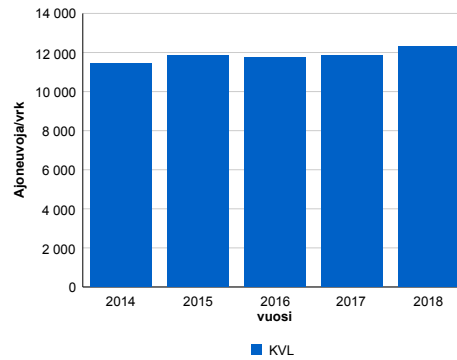
Liikenteen koostumus:

	11 HA-PA	12 KAIP	13 Linja-autot	14 KAPP	15 KATP	16 HA + PK	17 HA + AV		Kevyet ajoneuvot	Raskaat ajoneuvot
ARKILIIKENNE	89,7%	2,7%	0,4%	0,7%	3,6%	2,3%	0,5%		92,6%	7,4%
KOKO VUOSI	90,5%	2,4%	0,4%	0,6%	3,0%	2,5%	0,5%		93,5%	6,5%

Kausivaihtelukertoimet

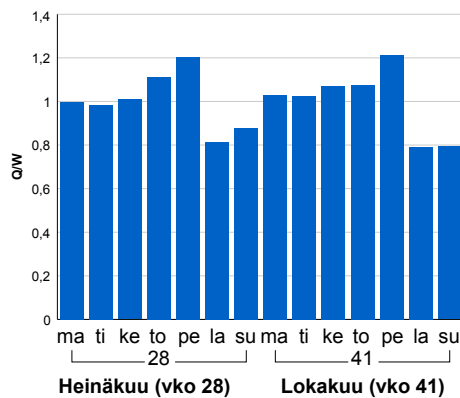


Liikenteen kehitys vv. 2018

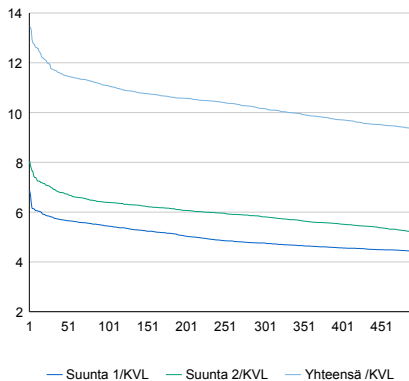


2014	2015	2016	2017	2018
11 453	11 866	11 759	11 856	12 289
1,6%	3,6%	-0,9%	0,8%	3,7%

Viikonpäivävaihtelut

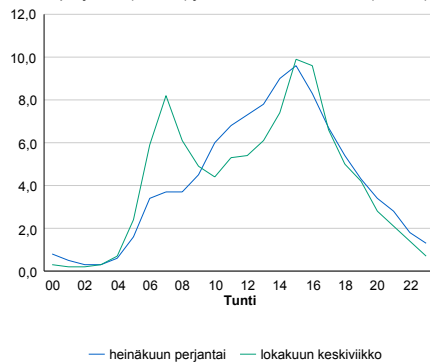


Tuntijärjestyskäyrä



Tuntivaihtelut

Heinäkuun perjantai (vko 28) ja lokakuun keskiviikko (vko 41).



h	q	q/KVL	h	qras	qras/KVL
1	1 652	13,4%	1	98	12,3%
30	1 443	11,7%	30	85	10,7%
100	1 362	11,1%	100	78	9,8%
300	1 249	10,2%	300	72	9,1%
500	1 147	9,3%	500	69	8,7%

8.04 LAM-kirja

727 vt6_Kontiolahti2 (VT 6)

Perustettu 09.06.1999

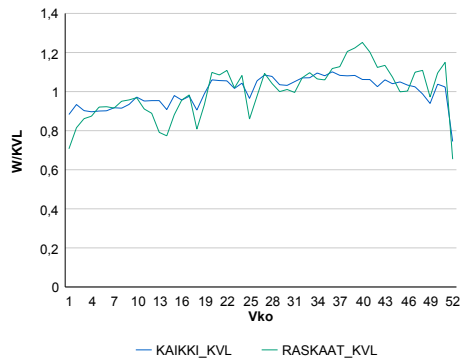
Vuoden 2018 liikennemäärät:

KVL	11 803	KVLras	632	Tieosa	401	Suunta1	Nurmes
KAVL	12 897	KAVLras	794	Etäisyys	5210	Suunta2	Joensuu
KKVL	12 436	KKVLras	653	Kaistoja	2		

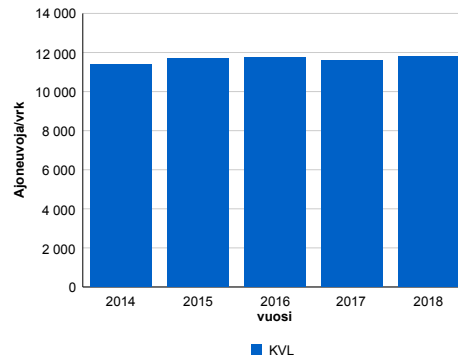
Liikenteen koostumus:

	11 HA-PA	12 KAIP	13 Linja-autot	14 KAPP	15 KATP	16 HA + PK	17 HA + AV		Kevyet ajoneuvot	Raskaat ajoneuvot
ARKILIIKENNE	90,9%	2,4%	0,4%	0,6%	2,7%	2,4%	0,5%		93,8%	6,2%
KOKO VUOSI	91,6%	2,1%	0,4%	0,6%	2,3%	2,5%	0,5%		94,6%	5,4%

Kausivaihtelukertoimet

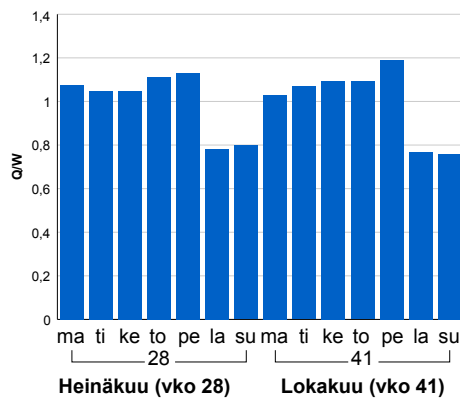


Liikenteen kehitys vv. 2018

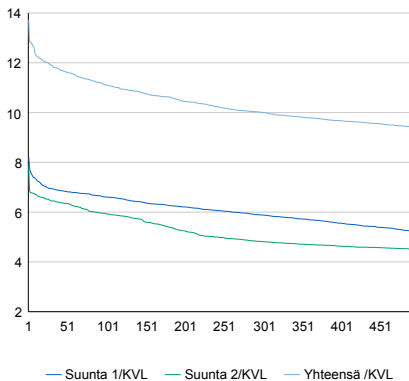


vuosi	2014	2015	2016	2017	2018
Ajoneuvoja/vrk	11 371	11 708	11 765	11 600	11 803
%	1,0%	3,0%	0,5%	-1,4%	1,7%

Viikonpäivävaihtelut

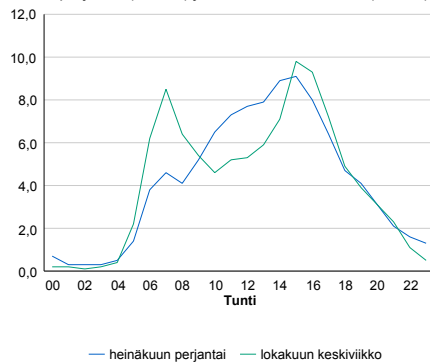


Tuntijärjestyskäyrä



Tuntivaihtelut

Heinäkuun perjantai (vko 28) ja lokakuun keskiviikko (vko 41).



h	q	q/KVL	h	qras	qras/KVL
1	1 620	13,7%	1	99	15,7%
30	1 405	11,9%	30	79	12,5%
100	1 311	11,1%	100	73	11,6%
300	1 181	10,0%	300	66	10,4%
500	1 109	9,4%	500	63	10,0%

8.04 LAM-kirja

729 vt9_Kaurila (VT 9)

Perustettu 30.09.2004

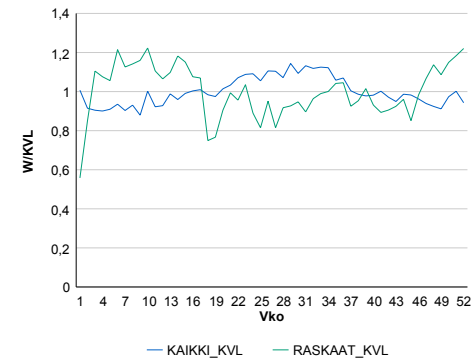
Vuoden 2018 liikennemäärät:

KVL	2 211	KVLras	275	Tieosa	360	Suunta1	Niirala
KAVL	2 223	KAVLras	302	Etäisyys	4645	Suunta2	Tohmajärvi
KKVL	2 440	KKVLras	257	Kaistoja	2		

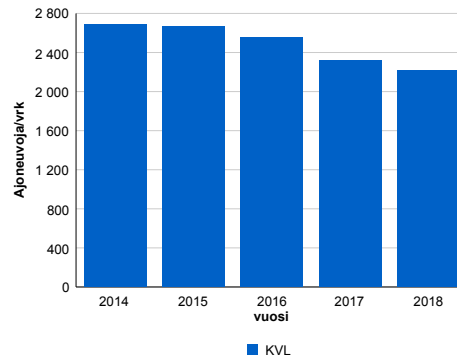
Liikenteen koostumus:

	11 HA-PA	12 KAIP	13 Linja-autot	14 KAPP	15 KATP	16 HA + PK	17 HA + AV		Kevyet ajoneuvot	Raskaat ajoneuvot
ARKILIIKENNE	84,9%	2,4%	0,4%	7,5%	3,2%	1,1%	0,4%		86,4%	13,6%
KOKO VUOSI	86,1%	2,2%	0,4%	6,9%	2,9%	1,1%	0,4%		87,6%	12,4%

Kausivaihtelukertoimet

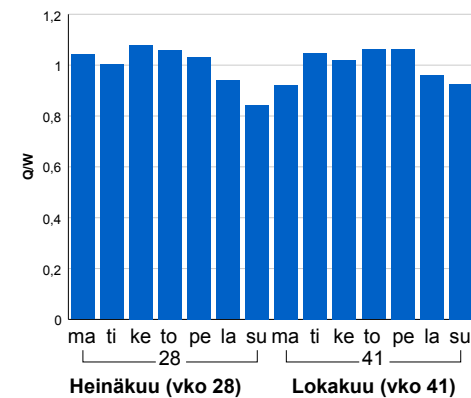


Liikenteen kehitys vv. 2018

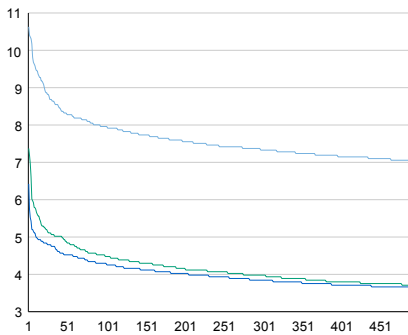


Vuosi	2014	2015	2016	2017	2018
Ajoneuvoja/vrk	2 690	2 662	2 557	2 322	2 211
%-muutos	2,2%	-1,0%	-3,9%	-9,2%	-4,8%

Viikonpäivävaihtelut

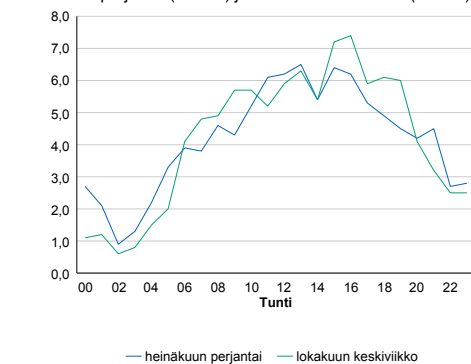


Tuntijärjestyskäyrä



Tuntivaihtelut

Heinäkuun perjantai (vko 28) ja lokakuun keskiviikko (vko 41).



— Suunta 1/KVL — Suunta 2/KVL — Yhteensä /KVL

h	q	q/KVL
1	235	10,6%
30	192	8,7%
100	176	8,0%
300	162	7,3%
500	155	7,0%

h	qras	qras/KVL
1	36	13,1%
30	29	10,5%
100	26	9,5%
300	23	8,4%
500	21	7,6%

8.04 LAM-kirja

730 vt9_Noijakka (VT 9)

Perustettu 24.05.2006

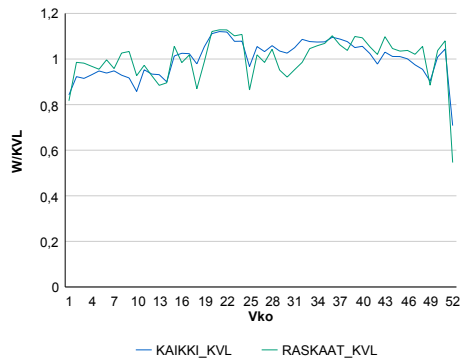
Vuoden 2018 liikennemäärät:

KVL	24 382	KVLras	1 235	Tieosa	353	Suunta1	Joensuu
KAVL	26 426	KAVLras	1 558	Etäisyys	808	Suunta2	Ylämylly
KKVL	25 777	KKVLras	1 249	Kaistoja	4		

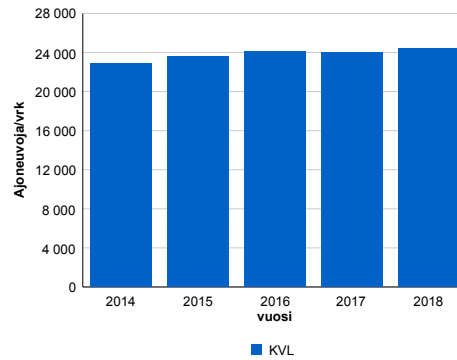
Liikenteen koostumus:

	11 HA-PA	12 KAIP	13 Linja-autot	14 KAPP	15 KATP	16 HA + PK	17 HA + AV		Kevyet ajoneuvot	Raskaat ajoneuvot
ARKILIIKENNE	91,6%	2,5%	0,6%	0,5%	2,3%	2,1%	0,4%	ARKILIIKENNE	94,1%	5,9%
KOKO VUOSI	92,4%	2,1%	0,6%	0,4%	1,9%	2,2%	0,4%	KOKO VUOSI	94,9%	5,1%

Kausivaihtelukertoimet

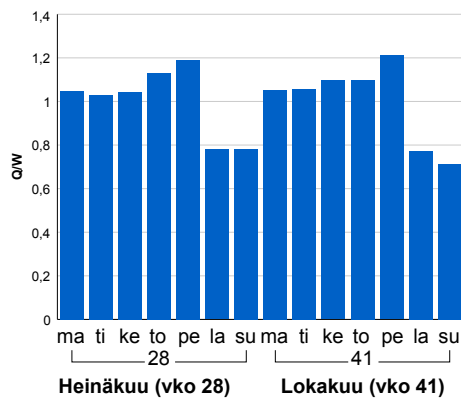


Liikenteen kehitys vv. 2018

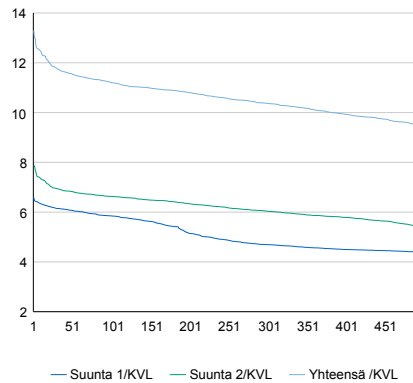


vuosi	2014	2015	2016	2017	2018
Ajoneuvoja/vrk	22 861	23 621	24 131	24 007	24 382
%	2,0%	3,3%	2,2%	-0,5%	1,6%

Viikonpäivävaihtelut



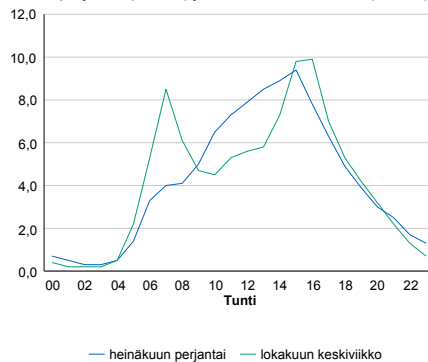
Tuntijärjestyskäyrä



h	q	q/KVL	h	qras	qras/KVL
1	3 243	13,3%	1	154	12,5%
30	2 872	11,8%	30	138	11,2%
100	2 733	11,2%	100	129	10,4%
300	2 528	10,4%	300	120	9,7%
500	2 309	9,5%	500	115	9,3%

Tuntivaihtelut

Heinäkuun perjantai (vko 28) ja lokakuun keskiviikko (vko 41).



8.04 LAM-kirja

731 vt6_Reijola (VT 6)

Perustettu 01.01.2008

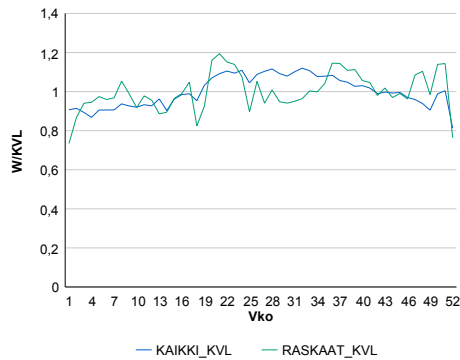
Vuoden 2018 liikennemäärät:

KVL	7 979	KVLras	539	Tieosa	347	Suunta1	Joensuu
KAVL	8 392	KAVLras	660	Etäisyys	7840	Suunta2	Kitee
KKVL	8 745	KKVLras	538	Kaistoja	2		

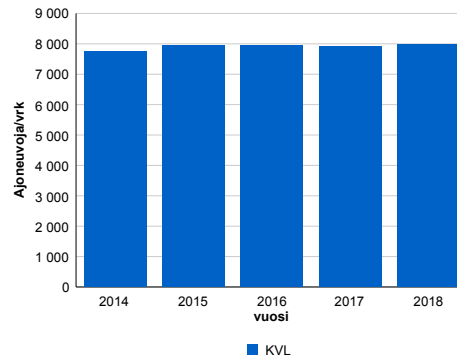
Liikenteen koostumus:

	11 HA-PA	12 KAIP	13 Linja-autot	14 KAPP	15 KATP	16 HA + PK	17 HA + AV		Kevyet ajoneuvot	Raskaat ajoneuvot
ARKILIIKENNE	89,3%	2,4%	0,3%	1,5%	3,7%	2,4%	0,5%	ARKILIIKENNE	92,1%	7,9%
KOKO VUOSI	90,2%	2,0%	0,3%	1,3%	3,1%	2,6%	0,5%	KOKO VUOSI	93,3%	6,7%

Kausivaihtelukertoimet

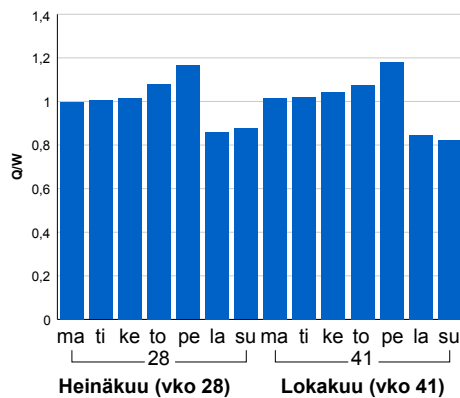


Liikenteen kehitys vv. 2018

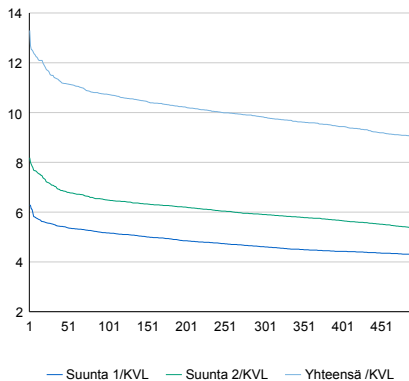


vuosi	2014	2015	2016	2017	2018
Ajoneuvoja/vrk	7 760	7 959	7 940	7 898	7 979
%	1,0%	2,6%	-0,2%	-0,5%	1,0%

Viikonpäivävaihtelut

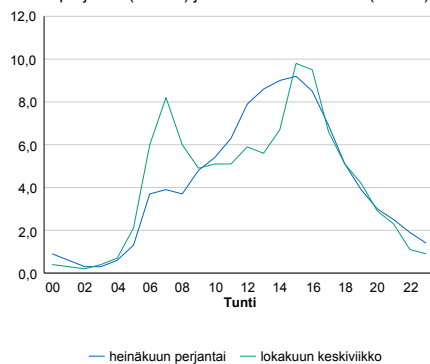


Tuntijärjestyskäyrä



Tuntivaihtelut

Heinäkuun perjantai (vko 28) ja lokakuun keskiviikko (vko 41).



h	q	q/KVL	h	qras	qras/KVL
1	1 061	13,3%	1	70	13,0%
30	917	11,5%	30	61	11,3%
100	857	10,7%	100	57	10,6%
300	784	9,8%	300	52	9,6%
500	719	9,0%	500	49	9,1%

8.04 LAM-kirja

732 vt6_Kousa (VT 6)

Perustettu 01.10.2008

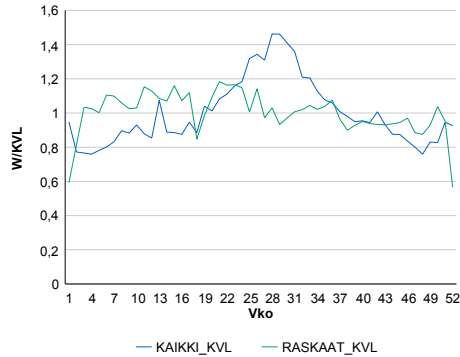
Vuoden 2018 liikennemäärät:

KVL	2 286	KVLras	385	Tieosa	334	Suunta1	Joensuu
KAVL	2 223	KAVLras	477	Etäisyys	6447	Suunta2	Imatra
KKVL	2 927	KKVLras	400	Kaistoja	2		

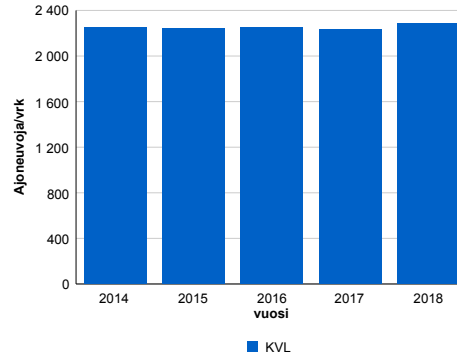
Liikenteen koostumus:

	11 HA-PA	12 KAIP	13 Linja-autot	14 KAPP	15 KATP	16 HA + PK	17 HA + AV		Kevyet ajoneuvot	Raskaat ajoneuvot
ARKILIIKENNE	75,5%	2,3%	0,6%	8,0%	10,5%	2,4%	0,7%		78,5%	21,5%
KOKO VUOSI	79,9%	1,8%	0,6%	6,6%	7,9%	2,7%	0,6%		83,2%	16,8%

Kausivaihtelukertoimet

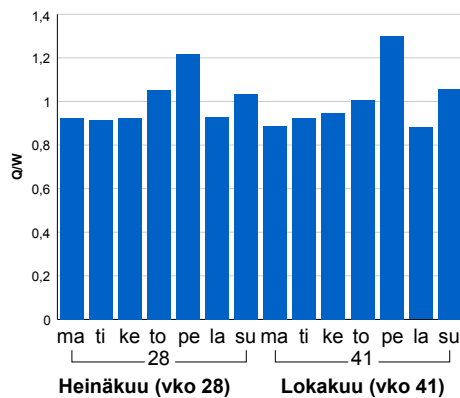


Liikenteen kehitys vv. 2018

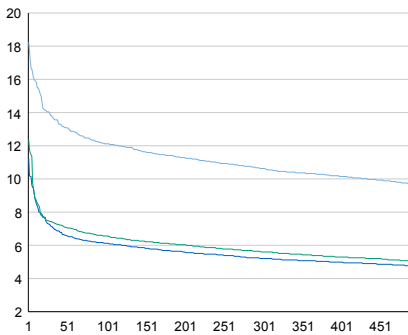


2014	2015	2016	2017	2018
2 254	2 240	2 252	2 230	2 286
0,9%	-0,6%	0,5%	-1,0%	2,5%

Viikonpäivävaihtelut

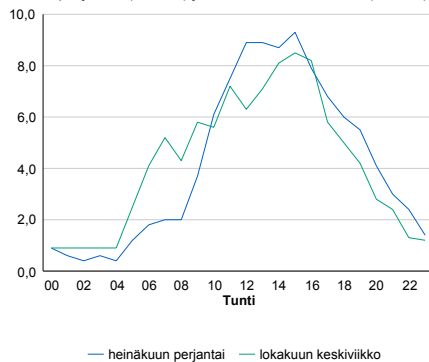


Tuntijärjestyskäyrä



Tuntivaihtelut

Heinäkuun perjantai (vko 28) ja lokakuun keskiviikko (vko 41).



h	q	q/KVL	h	qras	qras/KVL
1	417	18,2%	1	50	13,0%
30	316	13,8%	30	41	10,6%
100	277	12,1%	100	38	9,9%
300	243	10,6%	300	34	8,8%
500	221	9,7%	500	31	8,1%

8.04 LAM-kirja

733 vt6_Joensuu2 (VT 6)

Perustettu 01.10.2012

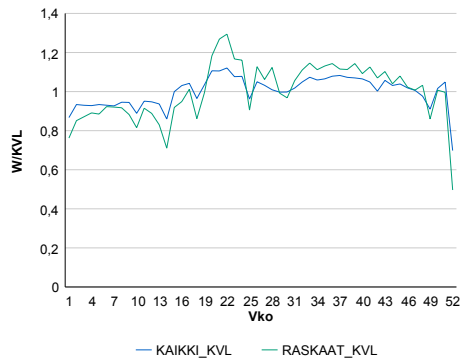
Vuoden 2018 liikennemäärät:

KVL	24 831	KVLras	1 113	Tieosa	350	Suunta1	Kajaani
KAVL	27 674	KAVLras	1 480	Etäisyys	2080	Suunta2	Kitee
KKVL	25 828	KKVLras	1 211	Kaistoja	4		

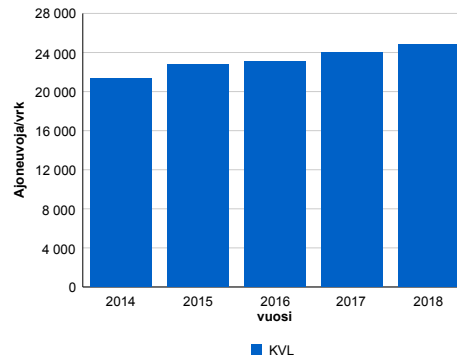
Liikenteen koostumus:

	11 HA-PA	12 KAIP	13 Linja-autot	14 KAPP	15 KATP	16 HA + PK	17 HA + AV		Kevyet ajoneuvot	Raskaat ajoneuvot
ARKILIIKENNE	92,1%	2,3%	0,4%	0,5%	2,1%	2,3%	0,3%	ARKILIIKENNE	94,7%	5,3%
KOKO VUOSI	92,9%	1,9%	0,3%	0,4%	1,8%	2,3%	0,3%	KOKO VUOSI	95,5%	4,5%

Kausivaihtelukertoimet

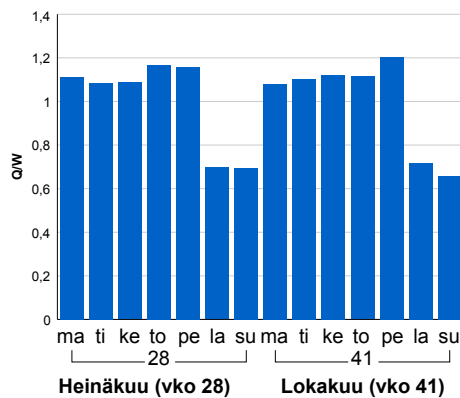


Liikenteen kehitys vv. 2018

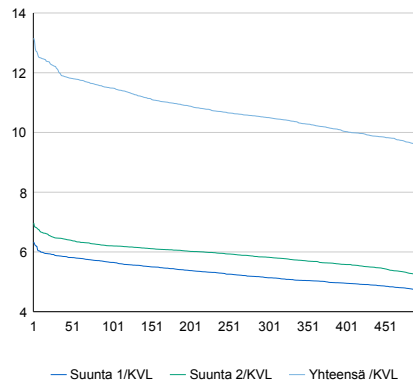


vuosi	2014	2015	2016	2017	2018
Ajoneuvoja/vrk	21 344	22 772	23 093	24 039	24 831
%	5,5%	6,7%	1,4%	4,1%	3,3%

Viikonpäivävaihtelut

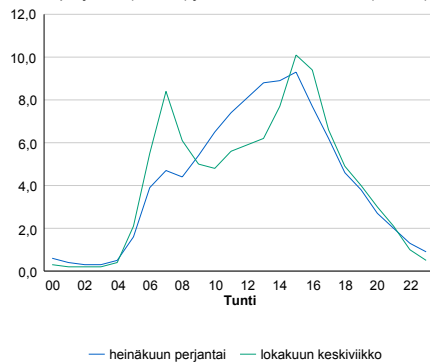


Tuntijärjestyskäyrä



Tuntivaihtelut

Heinäkuun perjantai (vko 28) ja lokakuun keskiviikko (vko 41).



h	q	q/KVL	h	qras	qras/KVL
1	3 267	13,2%	1	170	15,3%
30	3 017	12,2%	30	149	13,4%
100	2 852	11,5%	100	141	12,7%
300	2 607	10,5%	300	131	11,8%
500	2 386	9,6%	500	125	11,2%

8.04 LAM-kirja

801 vt5_Leppävirta (VT 5)

Perustettu 01.01.1992

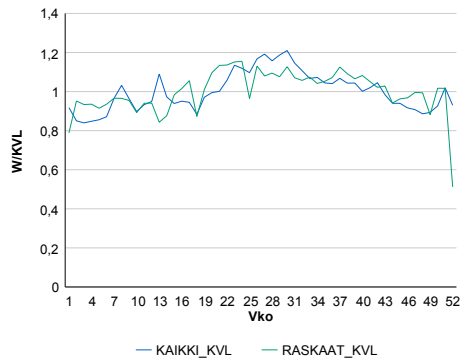
Vuoden 2018 liikennemäärät:

KVL	7 524	KVLras	762	Tieosa	151	Suunta1	Kuopio
KAVL	7 483	KAVLras	958	Etäisyys	5000	Suunta2	Varkaus
KKVL	8 528	KKVLras	827	Kaistoja	2		

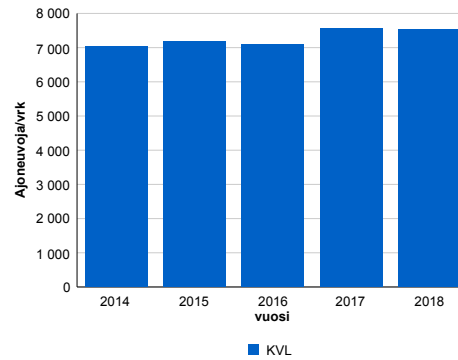
Liikenteen koostumus:

	11 HA-PA	12 KAIP	13 Linja-autot	14 KAPP	15 KATP	16 HA + PK	17 HA + AV		Kevyet ajoneuvot	Raskaat ajoneuvot
ARKILIIKENNE	84,1%	2,8%	0,7%	1,7%	7,6%	2,5%	0,7%	ARKILIIKENNE	87,2%	12,8%
KOKO VUOSI	86,5%	2,3%	0,7%	1,3%	5,8%	2,7%	0,6%	KOKO VUOSI	89,9%	10,1%

Kausivaihtelukertoimet

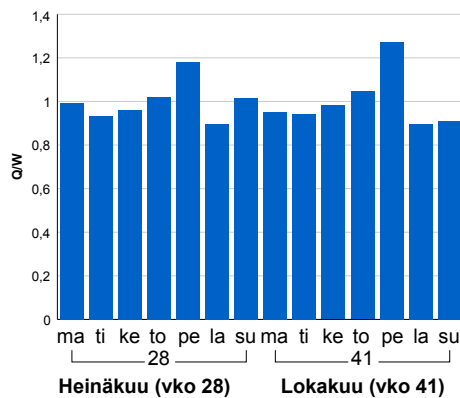


Liikenteen kehitys vv. 2018

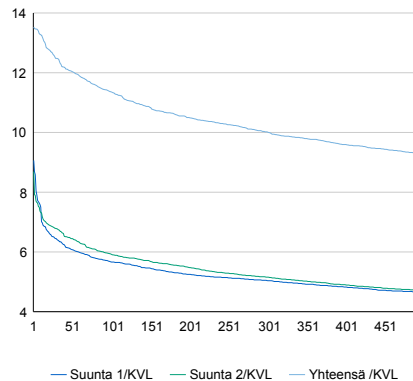


2014	2015	2016	2017	2018
7 020	7 183	7 080	7 564	7 524
1,8%	2,3%	-1,4%	6,8%	-0,5%

Viikonpäivävaihtelut

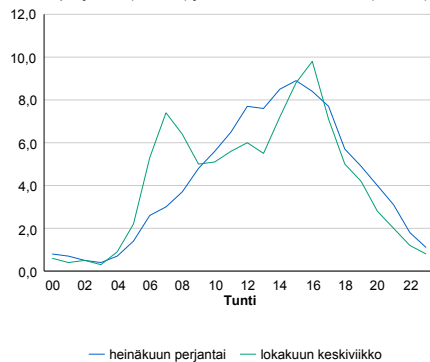


Tuntijärjestyskäyrä



Tuntivaihtelut

Heinäkuun perjantai (vko 28) ja lokakuun keskiviikko (vko 41).



h	q	q/KVL	h	qras	qras/KVL
1	1 018	13,5%	1	83	10,9%
30	939	12,5%	30	71	9,3%
100	855	11,4%	100	67	8,8%
300	754	10,0%	300	62	8,1%
500	697	9,3%	500	60	7,9%

8.04 LAM-kirja

803 vt5_Siilinjärvi (VT 5)

Perustettu 01.01.1992

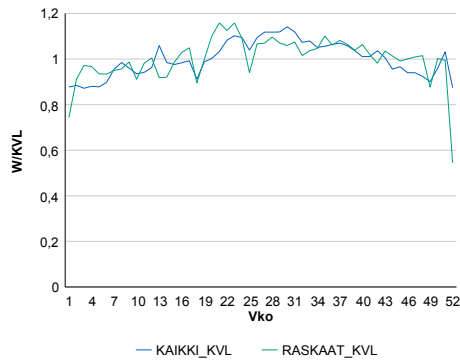
Vuoden 2018 liikennemäärät:

KVL	9 474	KVLras	833	Tieosa	206	Suunta1	ljalmi
KAVL	9 608	KAVLras	1 036	Etäisyys	3500	Suunta2	Kuopio
KKVL	10 381	KKVLras	888	Kaistoja	2		

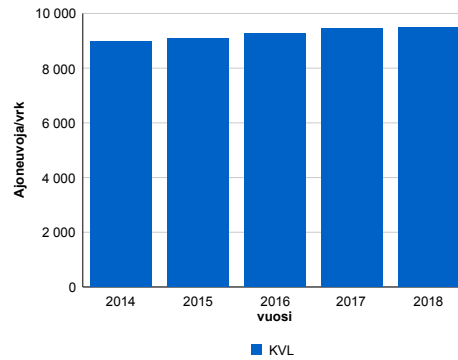
Liikenteen koostumus:

	11 HA-PA	12 KAIP	13 Linja-autot	14 KAPP	15 KATP	16 HA + PK	17 HA + AV		Kevyet ajoneuvot	Raskaat ajoneuvot
ARKILIIKENNE	85,4%	2,7%	0,6%	1,2%	6,2%	3,0%	0,8%		89,2%	10,8%
KOKO VUOSI	87,2%	2,3%	0,6%	1,0%	4,9%	3,3%	0,7%		91,2%	8,8%

Kausivaihtelukertoimet

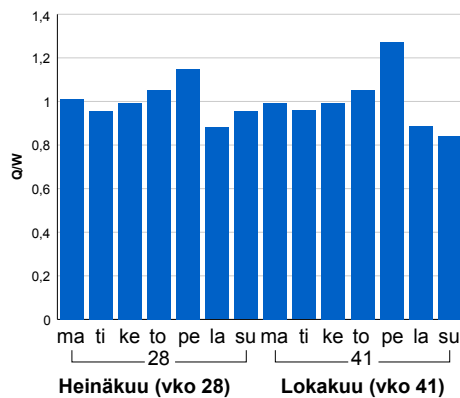


Liikenteen kehitys vv. 2018

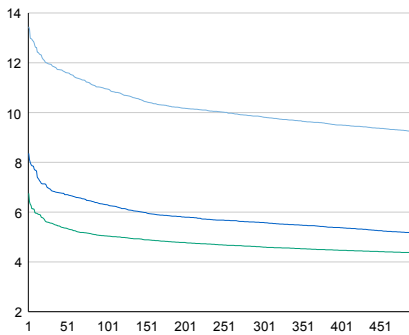


2014	2015	2016	2017	2018
8 983	9 076	9 250	9 454	9 474
0,8%	1,0%	1,9%	2,2%	0,2%

Viikonpäivävaihtelut

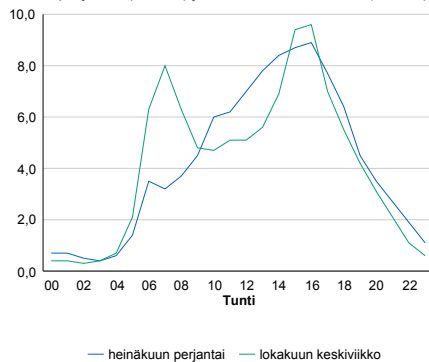


Tuntijärjestyskäyrä



Tuntivaihtelut

Heinäkuun perjantai (vko 28) ja lokakuun keskiviikko (vko 41).



h	q	q/KVL	h	qras	qras/KVL
1	1 274	13,4%	1	96	11,5%
30	1 130	11,9%	30	84	10,1%
100	1 038	11,0%	100	79	9,5%
300	931	9,8%	300	73	8,8%
500	873	9,2%	500	69	8,3%

8.04 LAM-kirja

804 vt9_Tuusniemi (VT 9)

Perustettu 01.01.1992

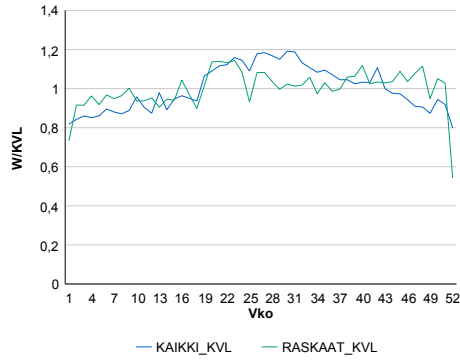
Vuoden 2018 liikennemäärät:

KVL	2 653	KVLras	249	Tieosa	332	Suunta1	Joensuu
KAVL	2 573	KAVLras	314	Etäisyys	10277	Suunta2	Kuopio
KKVL	3 038	KKVLras	259	Kaistoja	2		

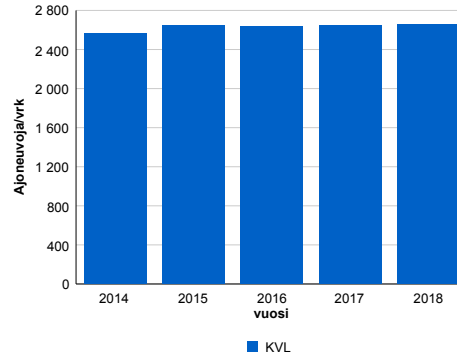
Liikenteen koostumus:

	11 HA-PA	12 KAIP	13 Linja-autot	14 KAPP	15 KATP	16 HA + PK	17 HA + AV		Kevyet ajoneuvot	Raskaat ajoneuvot
ARKILIIKENNE	84,5%	3,1%	1,2%	1,4%	6,6%	2,7%	0,6%	ARKILIIKENNE	87,8%	12,2%
KOKO VUOSI	86,9%	2,4%	1,0%	1,1%	4,8%	3,2%	0,6%	KOKO VUOSI	90,6%	9,4%

Kausivaihtelukertoimet

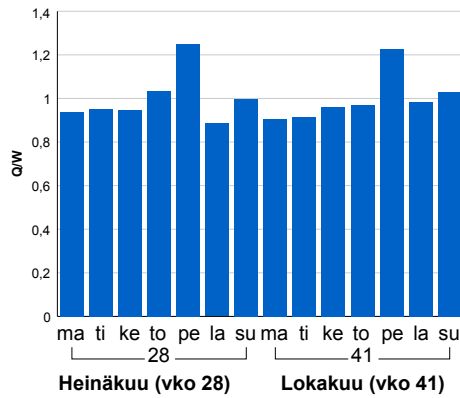


Liikenteen kehitys vv. 2018

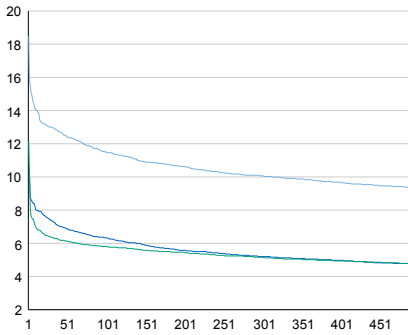


2014	2015	2016	2017	2018
2 563	2 644	2 640	2 651	2 653
0,0%	3,1%	-0,2%	0,4%	0,1%

Viikonpäivävaihtelut

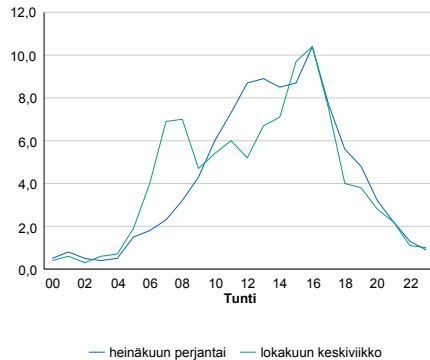


Tuntijärjestyskäyrä



Tuntivaihtelut

Heinäkuun perjantai (vko 28) ja lokakuun keskiviikko (vko 41).



— Suunta 1/KVL — Suunta 2/KVL — Yhteensä /KVL

h	q	q/KVL
1	490	18,5%
30	345	13,0%
100	305	11,5%
300	267	10,1%
500	248	9,3%

h	qras	qras/KVL
1	39	15,7%
30	29	11,6%
100	26	10,4%
300	23	9,2%
500	22	8,8%

8.04 LAM-kirja

805 kt75_Rautavaara (KT 75)

Perustettu 01.01.1992

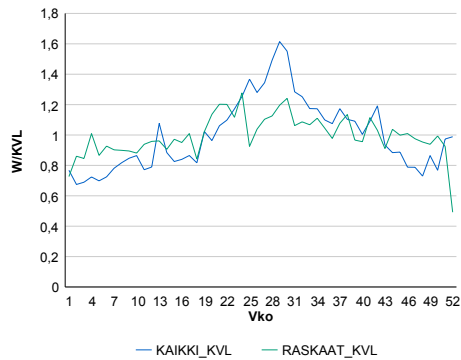
Vuoden 2018 liikennemäärät:

KVL	1 028	KVLras	133	Tieosa	13	Suunta1	Nurmes
KAVL	918	KAVLras	167	Etäisyys	6500	Suunta2	Kuopio
KKVL	1 351	KKVLras	149	Kaistoja	2		

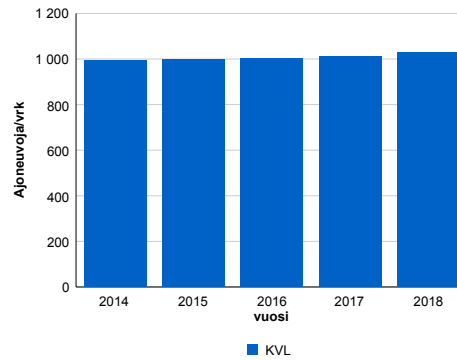
Liikenteen koostumus:

	11 HA-PA	12 KAIP	13 Linja-autot	14 KAPP	15 KATP	16 HA + PK	17 HA + AV		Kevyet ajoneuvot	Raskaat ajoneuvot
ARKILIIKENNE	76,9%	4,3%	1,0%	2,8%	10,1%	3,8%	1,2%		81,8%	18,2%
KOKO VUOSI	82,0%	3,2%	0,9%	1,9%	7,0%	3,9%	1,1%		87,0%	13,0%

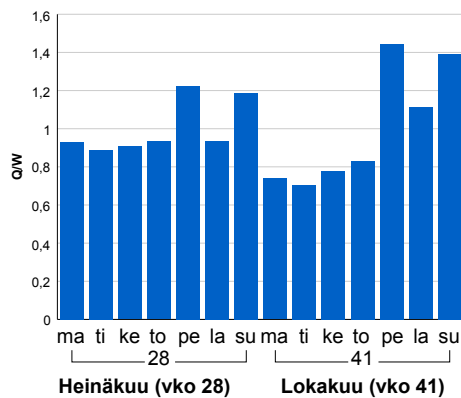
Kausivaihtelukertoimet



Liikenteen kehitys vv. 2018

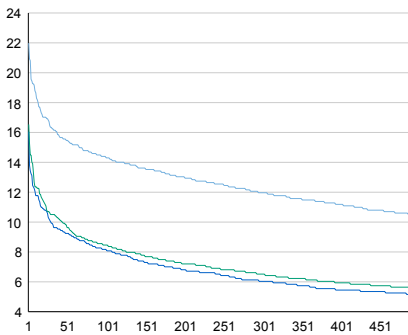


Viikonpäivävaihtelut



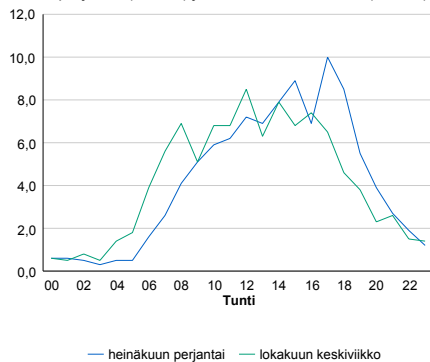
2014	2015	2016	2017	2018
995	998	1 003	1 010	1 028
1,5%	0,3%	0,5%	0,6%	1,8%

Tuntijärjestyskäyrä



Tuntivaihtelut

Heinäkuun perjantai (vko 28) ja lokakuun keskiviikko (vko 41).



h	q	q/KVL	h	qras	qras/KVL
1	226	22,0%	1	25	18,8%
30	168	16,3%	30	18	13,5%
100	147	14,3%	100	16	12,0%
300	123	12,0%	300	14	10,5%
500	107	10,4%	500	13	9,8%

8.04 LAM-kirja

806 kt77_Pielavesi (KT 77)

Perustettu 01.01.1991

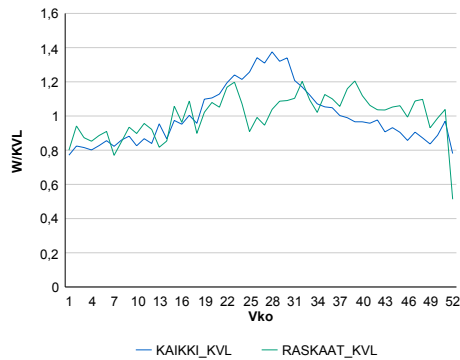
Vuoden 2018 liikennemäärät:

KVL	2 253	KVLras	227	Tieosa	24	Suunta1	Siilinjärvi
KAVL	2 289	KAVLras	282	Etäisyys	2183	Suunta2	Viitasaari
KKVL	2 792	KKVLras	243	Kaistoja	2		

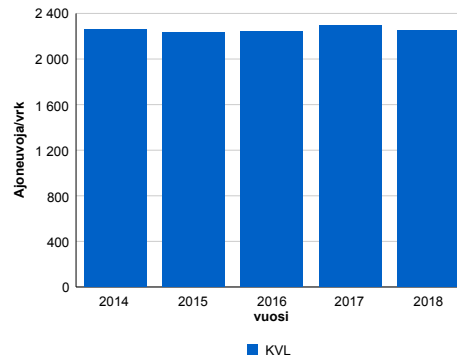
Liikenteen koostumus:

	11 HA-PA	12 KAIP	13 Linja-autot	14 KAPP	15 KATP	16 HA + PK	17 HA + AV		Kevyet ajoneuvot	Raskaat ajoneuvot
ARKILIIKENNE	84,4%	3,0%	0,6%	1,0%	7,7%	2,7%	0,6%	ARKILIIKENNE	87,7%	12,3%
KOKO VUOSI	86,2%	2,6%	0,6%	0,8%	6,1%	3,1%	0,7%	KOKO VUOSI	89,9%	10,1%

Kausivaihtelukertoimet

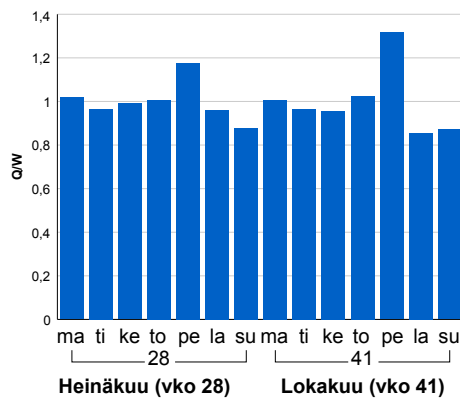


Liikenteen kehitys vv. 2018

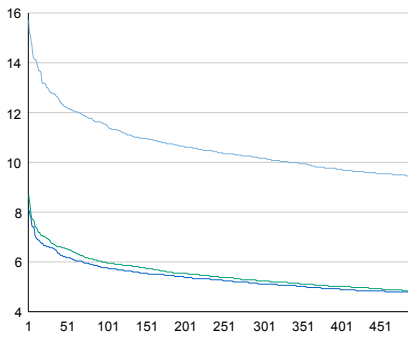


vuosi	2014	2015	2016	2017	2018
Ajoneuvoja/vrk	2 260	2 230	2 239	2 296	2 253
% muut.	-0,5%	-1,3%	0,4%	2,6%	-1,9%

Viikonpäivävaihtelut

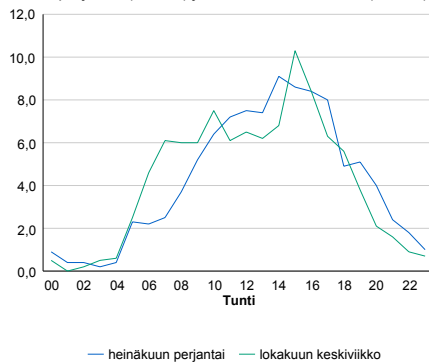


Tuntijärjestyskäyrä



Tuntivaihtelut

Heinäkuun perjantai (vko 28) ja lokakuun keskiviikko (vko 41).



h	q	q/KVL	h	qras	qras/KVL
1	354	15,7%	1	36	15,9%
30	288	12,8%	30	29	12,8%
100	259	11,5%	100	26	11,5%
300	229	10,2%	300	23	10,1%
500	212	9,4%	500	21	9,3%

8.04 LAM-kirja

807 vt27_Kiuruvesi (VT 27)

Perustettu 01.01.1992

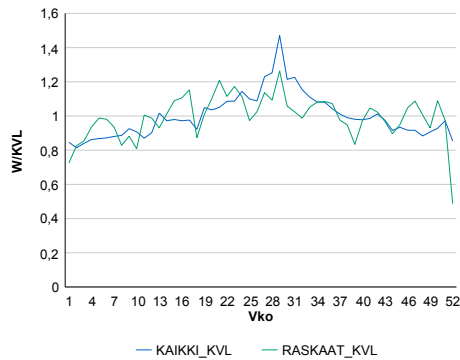
Vuoden 2018 liikennemäärät:

KVL	1 491	KVLras	164	Tieosa	21	Suunta1	lialmi
KAVL	1 487	KAVLras	207	Etäisyys	1757	Suunta2	Haapajärvi
KKVL	1 753	KKVLras	178	Kaistoja	2		

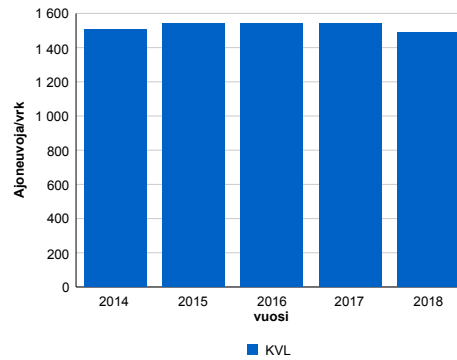
Liikenteen koostumus:

	11 HA-PA	12 KAIP	13 Linja-autot	14 KAPP	15 KATP	16 HA + PK	17 HA + AV		Kevyet ajoneuvot	Raskaat ajoneuvot
ARKILIIKENNE	82,4%	3,7%	0,6%	1,4%	8,3%	2,7%	0,9%		86,0%	14,0%
KOKO VUOSI	85,1%	3,0%	0,5%	1,1%	6,4%	3,1%	0,9%		89,0%	11,0%

Kausivaihtelukertoimet

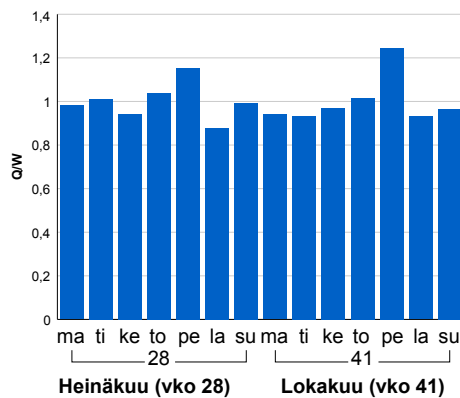


Liikenteen kehitys vv. 2018

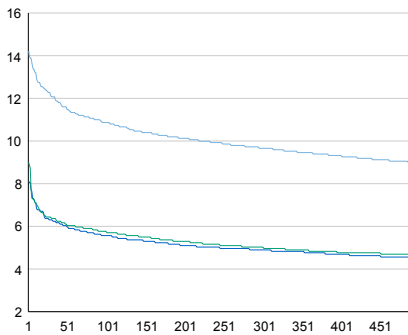


2014	2015	2016	2017	2018
1 508	1 539	1 543	1 541	1 491
6,6%	2,1%	0,2%	-0,1%	-3,2%

Viikonpäivävaihtelut

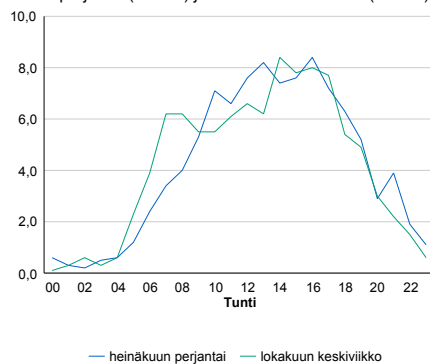


Tuntijärjestyskäyrä



Tuntivaihtelut

Heinäkuun perjantai (vko 28) ja lokakuun keskiviikko (vko 41).



— Suunta 1/KVL — Suunta 2/KVL — Yhteensä /KVL

h	q	q/KVL
1	212	14,2%
30	180	12,1%
100	162	10,9%
300	144	9,7%
500	134	9,0%

h	qras	qras/KVL
1	36	22,0%
30	23	14,0%
100	20	12,2%
300	17	10,4%
500	16	9,8%

8.04 LAM-kirja

821 vt9_Suonenjoki (VT 9)

Perustettu 01.01.1992

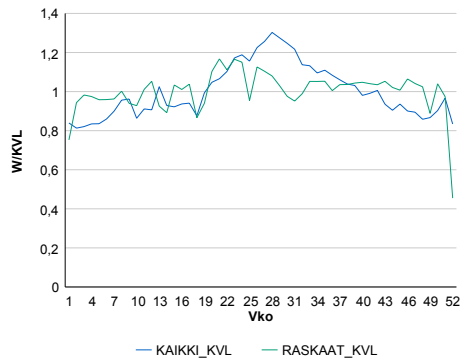
Vuoden 2018 liikennemäärät:

KVL	5 500	KVLras	476	Tieosa	323	Suunta1	Kuopio
KAVL	5 355	KAVLras	614	Etäisyys	4500	Suunta2	Jyväskylä
KKVL	6 572	KKVLras	502	Kaistoja	2		

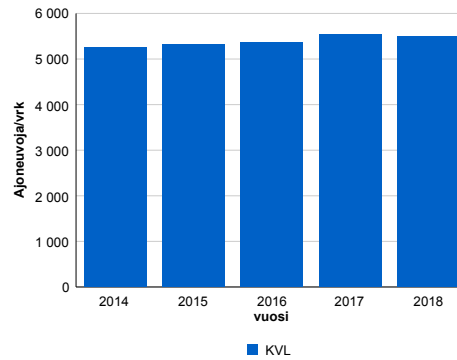
Liikenteen koostumus:

	11 HA-PA	12 KAIP	13 Linja-autot	14 KAPP	15 KATP	16 HA + PK	17 HA + AV		Kevyet ajoneuvot	Raskaat ajoneuvot
ARKILIIKENNE	85,9%	2,7%	0,7%	1,3%	6,7%	2,1%	0,5%	ARKILIIKENNE	88,5%	11,5%
KOKO VUOSI	88,3%	2,1%	0,7%	0,9%	5,0%	2,5%	0,5%	KOKO VUOSI	91,3%	8,7%

Kausivaihtelukertoimet

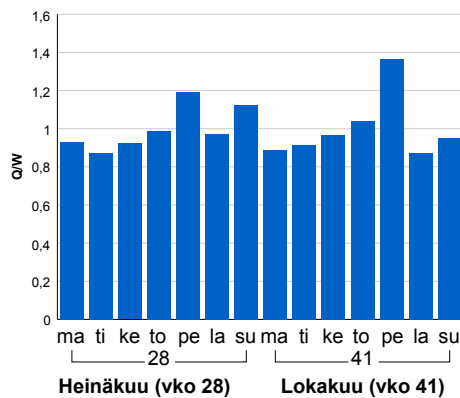


Liikenteen kehitys vv. 2018

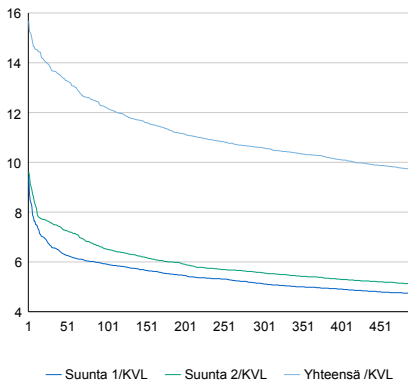


2014	2015	2016	2017	2018
5 251	5 329	5 359	5 547	5 500
0,2%	1,5%	0,6%	3,5%	-0,8%

Viikonpäivävaihtelut

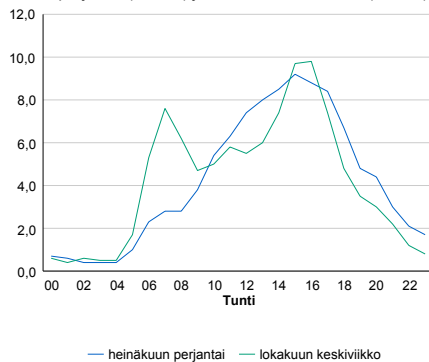


Tuntijärjestyskäyrä



Tuntivaihtelut

Heinäkuun perjantai (vko 28) ja lokakuun keskiviikko (vko 41).



h	q	q/KVL
1	863	15,7%
30	753	13,7%
100	672	12,2%
300	582	10,6%
500	533	9,7%

h	qras	qras/KVL
1	59	12,4%
30	49	10,3%
100	45	9,5%
300	41	8,6%
500	39	8,2%

8.04 LAM-kirja

822 kt88_Vieremä (KT 88)

Perustettu 01.01.1992

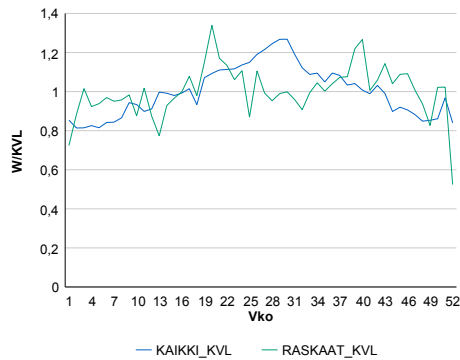
Vuoden 2018 liikennemäärät:

KVL	1 765	KVLras	226	Tieosa	28	Suunta1	ljalmi
KAVL	1 725	KAVLras	280	Etäisyys	6760	Suunta2	Oulu
KKVL	2 063	KKVLras	227	Kaistoja	2		

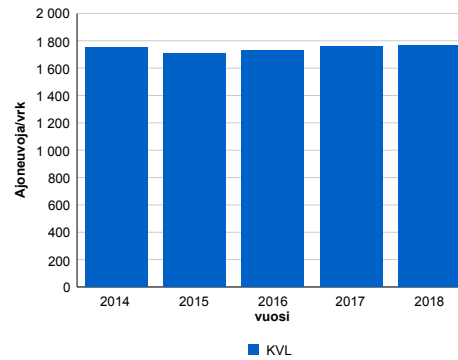
Liikenteen koostumus:

	11 HA-PA	12 KAIP	13 Linja-autot	14 KAPP	15 KATP	16 HA + PK	17 HA + AV		Kevyet ajoneuvot	Raskaat ajoneuvot
ARKILIIKENNE	79,9%	3,3%	1,1%	2,0%	9,8%	3,0%	0,8%		83,8%	16,2%
KOKO VUOSI	83,0%	2,7%	1,0%	1,6%	7,5%	3,3%	0,9%		87,2%	12,8%

Kausivaihtelukertoimet

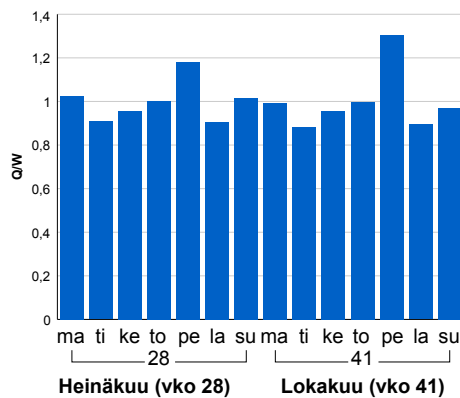


Liikenteen kehitys vv. 2018

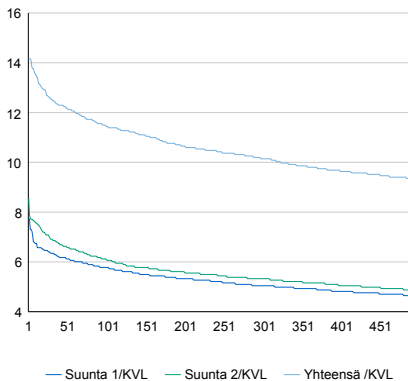


2014	2015	2016	2017	2018
1 753	1 708	1 730	1 760	1 765
1,1%	-2,6%	1,3%	1,7%	0,3%

Viikonpäivävaihtelut

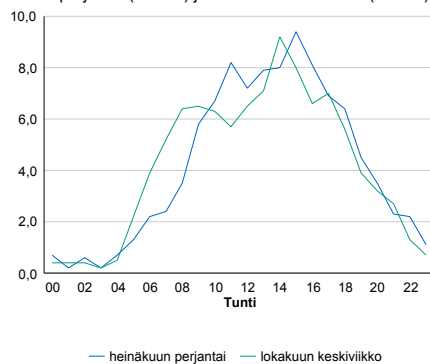


Tuntijärjestyskäyrä



Tuntivaihtelut

Heinäkuun perjantai (vko 28) ja lokakuun keskiviikko (vko 41).



h	q	q/KVL	h	qras	qras/KVL
1	250	14,2%	1	44	19,5%
30	221	12,5%	30	34	15,0%
100	202	11,4%	100	29	12,8%
300	179	10,1%	300	25	11,1%
500	165	9,3%	500	22	9,7%

8.04 LAM-kirja

824 kt75_Nilsia (KT 75)

Perustettu 18.11.1993

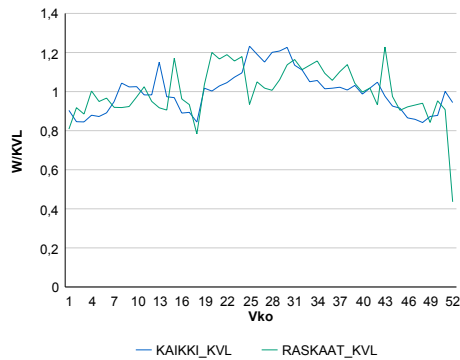
Vuoden 2018 liikennemäärät:

KVL	3 596	KVLras	244	Tieosa	6	Suunta1	Nilsia
KAVL	3 541	KAVLras	311	Etäisyys	3000	Suunta2	Sillinjärvi
KKVL	4 090	KKVLras	268	Kaistoja	2		

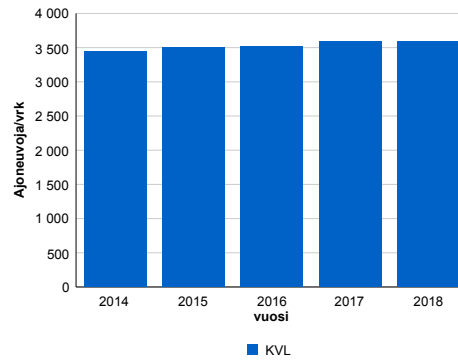
Liikenteen koostumus:

	11 HA-PA	12 KAIP	13 Linja-autot	14 KAPP	15 KATP	16 HA + PK	17 HA + AV		Kevyet ajoneuvot	Raskaat ajoneuvot
ARKILIIKENNE	88,2%	2,8%	0,9%	0,9%	4,2%	2,6%	0,4%		91,2%	8,8%
KOKO VUOSI	89,8%	2,2%	0,8%	0,7%	3,2%	2,9%	0,5%		93,2%	6,8%

Kausivaihtelukertoimet

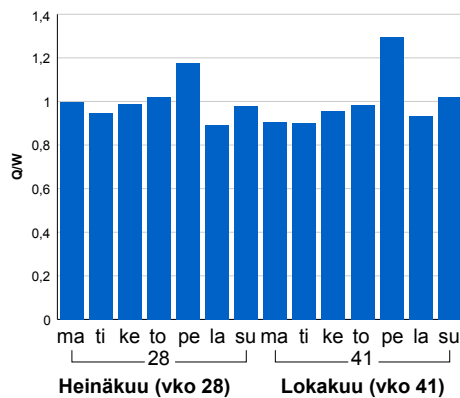


Liikenteen kehitys vv. 2018

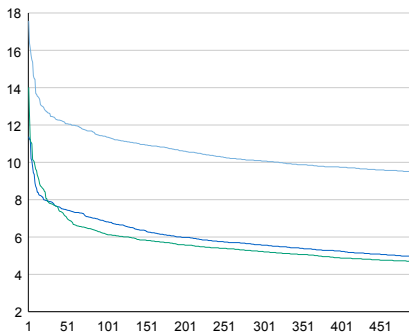


2014	2015	2016	2017	2018
3 437	3 509	3 524	3 583	3 596
0,6%	2,1%	0,4%	1,7%	0,4%

Viikonpäivävaihtelut

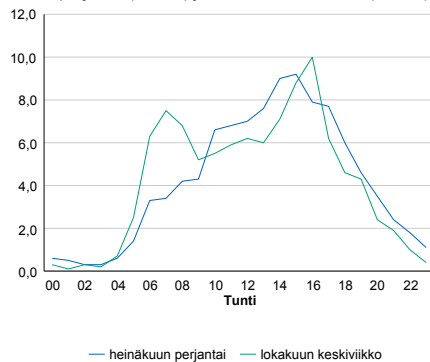


Tuntijärjestyskäyrä



Tuntivaihtelut

Heinäkuun perjantai (vko 28) ja lokakuun keskiviikko (vko 41).



h	q	q/KVL	h	qras	qras/KVL
1	632	17,6%	1	41	16,8%
30	448	12,5%	30	33	13,5%
100	409	11,4%	100	29	11,9%
300	362	10,1%	300	25	10,2%
500	341	9,5%	500	24	9,8%

8.04 LAM-kirja

825 vt5_Hiltulanlahti (VT 5)

Perustettu 26.09.1995

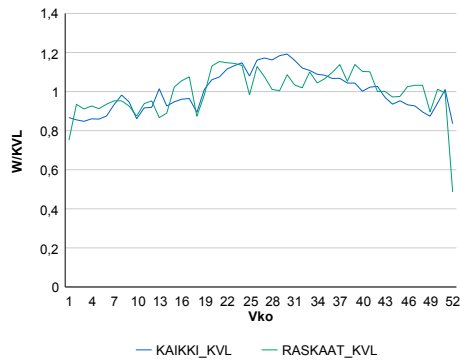
Vuoden 2018 liikennemäärät:

KVL	16 740	KVLRas	1 288	Tieosa	158	Suunta1	Kuopio
KAVL	17 019	KAVLRas	1 670	Etäisyys	1170	Suunta2	Varkaus
KKVL	19 096	KKVLRas	1 372	Kaistoja	4		

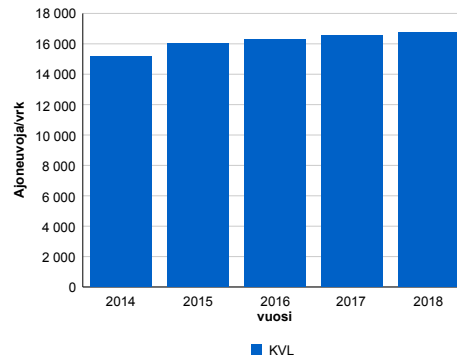
Liikenteen koostumus:

	11 HA-PA	12 KAIP	13 Linja-autot	14 KAPP	15 KATP	16 HA + PK	17 HA + AV		Kevyet ajoneuvot	Raskaat ajoneuvot
ARKILIIKENNE	87,6%	2,9%	0,6%	1,1%	5,3%	2,3%	0,3%	ARKILIIKENNE	90,2%	9,8%
KOKO VUOSI	89,5%	2,2%	0,5%	0,8%	4,1%	2,5%	0,3%	KOKO VUOSI	92,3%	7,7%

Kausivaihtelukertoimet

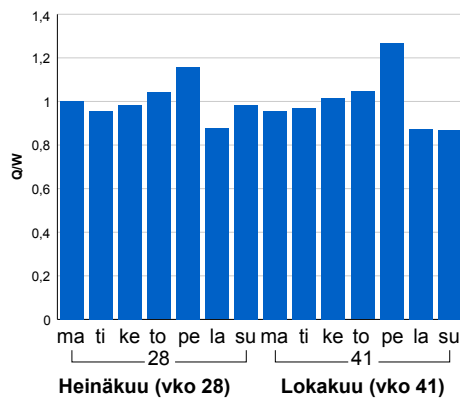


Liikenteen kehitys vv. 2018

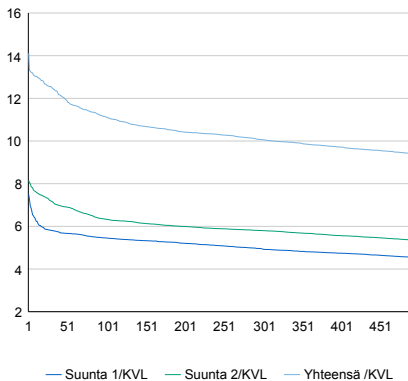


2014	2015	2016	2017	2018
15 168	16 001	16 301	16 548	16 740
0,8%	5,5%	1,9%	1,5%	1,2%

Viikonpäivävaihtelut

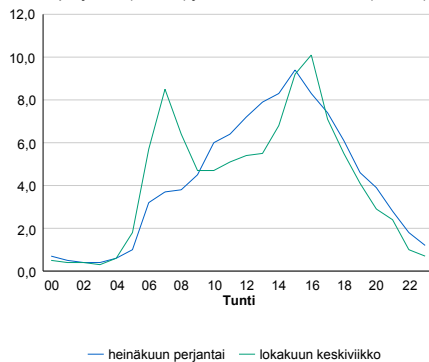


Tuntijärjestyskäyrä



Tuntivaihtelut

Heinäkuun perjantai (vko 28) ja lokakuun keskiviikko (vko 41).



h	q	q/KVL	h	qras	qras/KVL
1	2 363	14,1%	1	162	12,6%
30	2 100	12,5%	30	134	10,4%
100	1 863	11,1%	100	124	9,6%
300	1 685	10,1%	300	115	8,9%
500	1 574	9,4%	500	109	8,5%

8.04 LAM-kirja

826 vt5_lisalmi (VT 5)

Perustettu 03.08.1999

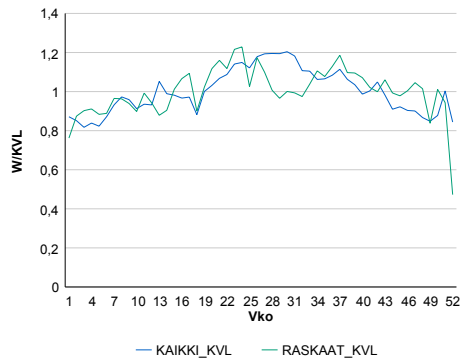
Vuoden 2018 liikennemäärät:

KVL	7 201	KVLras	791	Tieosa	217	Suunta1	Kajaani
KAVL	7 351	KAVLras	1 015	Etäisyys	4750	Suunta2	Kuopio
KKVL	8 269	KKVLras	848	Kaistoja	2		

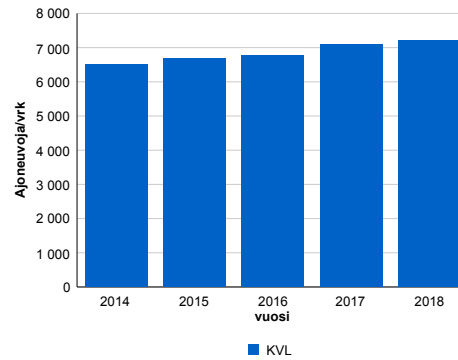
Liikenteen koostumus:

	11 HA-PA	12 KAIP	13 Linja-autot	14 KAPP	15 KATP	16 HA + PK	17 HA + AV		Kevyet ajoneuvot	Raskaat ajoneuvot
ARKILIIKENNE	82,3%	4,0%	0,3%	1,5%	8,0%	3,2%	0,7%		86,2%	13,8%
KOKO VUOSI	84,8%	3,1%	0,4%	1,1%	6,4%	3,5%	0,7%		89,0%	11,0%

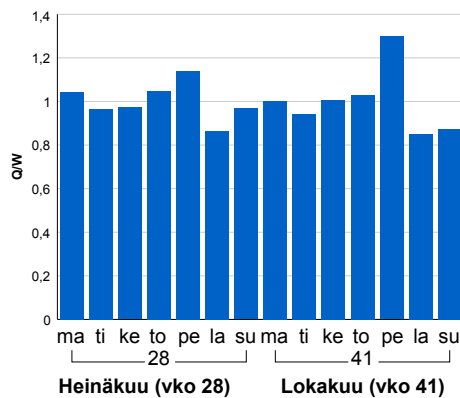
Kausivaihtelukertoimet



Liikenteen kehitys vv. 2018

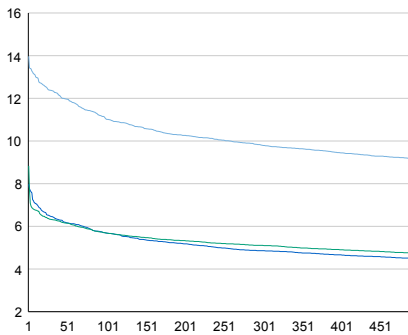


Viikonpäivävaihtelut



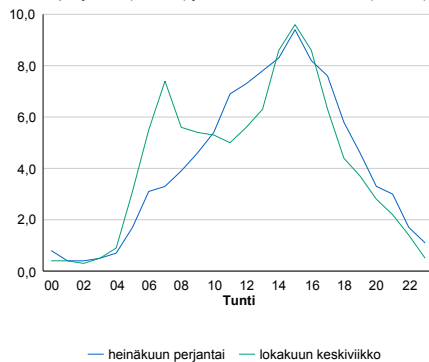
2014	2015	2016	2017	2018
6 494	6 681	6 785	7 079	7 201
-1,5%	2,9%	1,6%	4,3%	1,7%

Tuntijärjestyskäyrä



Tuntivaihtelut

Heinäkuun perjantai (vko 28) ja lokakuun keskiviikko (vko 41).



h	q	q/KVL	h	qras	qras/KVL
1	1 006	14,0%	1	104	13,1%
30	891	12,4%	30	91	11,5%
100	794	11,0%	100	84	10,6%
300	706	9,8%	300	76	9,6%
500	659	9,2%	500	72	9,1%

8.04 LAM-kirja

827 vt9_Jännevirta (VT 9)

Perustettu 16.10.2000

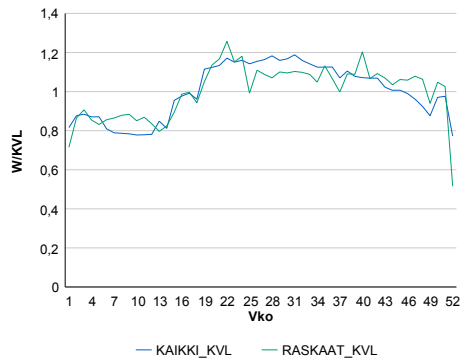
Vuoden 2018 liikennemäärät:

KVL	7 278	KVLras	409	Tieosa	329	Suunta1	Joensuu
KAVL	7 504	KAVLras	521	Etäisyys	3937	Suunta2	Kuopio
KKVL	8 432	KKVLras	451	Kaistoja	2		

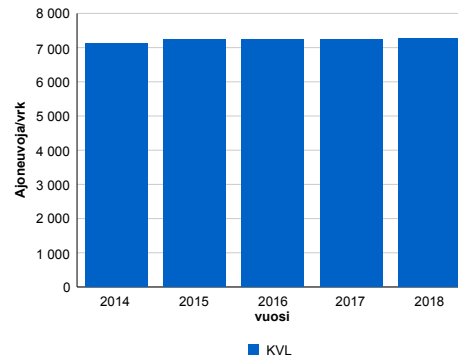
Liikenteen koostumus:

	11 HA-PA	12 KAIP	13 Linja-autot	14 KAPP	15 KATP	16 HA + PK	17 HA + AV		Kevyet ajoneuvot	Raskaat ajoneuvot
ARKILIIKENNE	89,7%	2,2%	0,8%	0,6%	3,4%	2,8%	0,5%	ARKILIIKENNE	93,1%	6,9%
KOKO VUOSI	90,7%	1,8%	0,7%	0,5%	2,7%	3,2%	0,5%	KOKO VUOSI	94,4%	5,6%

Kausivaihtelukertoimet

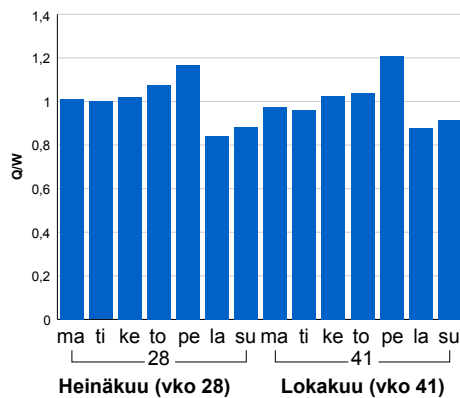


Liikenteen kehitys vv. 2018

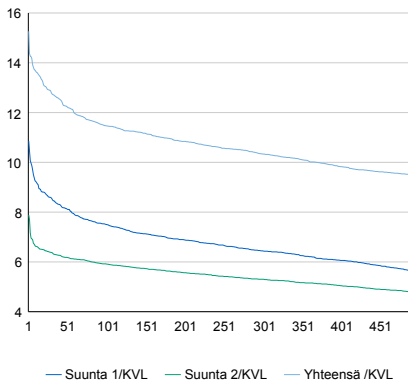


2014	2015	2016	2017	2018
7 125	7 237	7 227	7 253	7 278
2,3%	1,6%	-0,1%	0,4%	0,3%

Viikonpäivävaihtelut

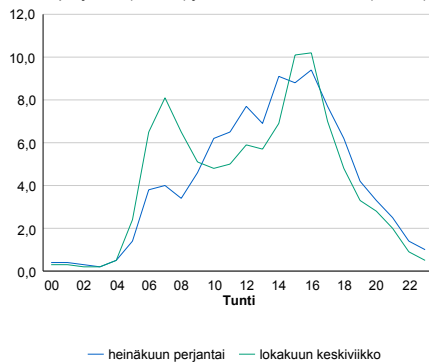


Tuntijärjestyskäyrä



Tuntivaihtelut

Heinäkuun perjantai (vko 28) ja lokakuun keskiviikko (vko 41).



h	q	q/KVL	h	qras	qras/KVL
1	1 111	15,3%	1	54	13,2%
30	931	12,8%	30	47	11,5%
100	835	11,5%	100	44	10,8%
300	752	10,3%	300	40	9,8%
500	690	9,5%	500	38	9,3%

8.04 LAM-kirja

828 vt5_Rahusenlampi (VT 5)

Perustettu 15.11.2002

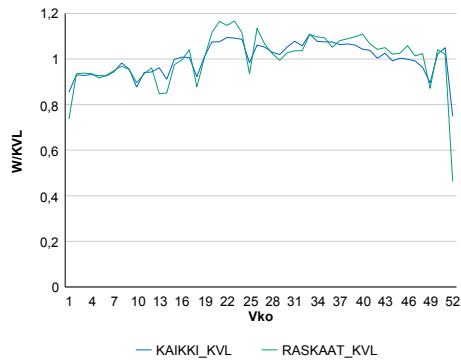
Vuoden 2018 liikennemäärät:

KVL	33 352	KVLras	1 786	Tieosa	201	Suunta1	Siilinjärvi
KAVL	36 110	KAVLras	2 333	Etäisyys	2216	Suunta2	Kuopio
KKVL	35 441	KKVLras	1 905	Kaistoja	4		

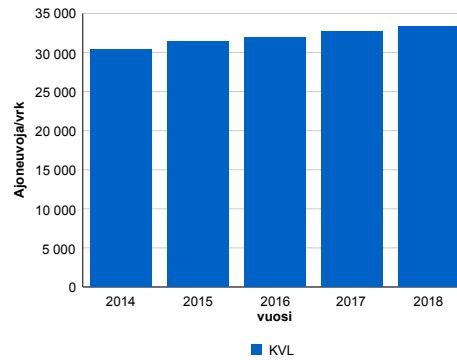
Liikenteen koostumus:

	11 HA-PA	12 KAIP	13 Linja-autot	14 KAPP	15 KATP	16 HA + PK	17 HA + AV		Kevyet ajoneuvot	Raskaat ajoneuvot
ARKILIIKENNE	92,0%	2,5%	0,7%	0,7%	2,6%	1,3%	0,3%	ARKILIIKENNE	93,5%	6,5%
KOKO VUOSI	92,8%	2,0%	0,6%	0,6%	2,1%	1,5%	0,3%	KOKO VUOSI	94,6%	5,4%

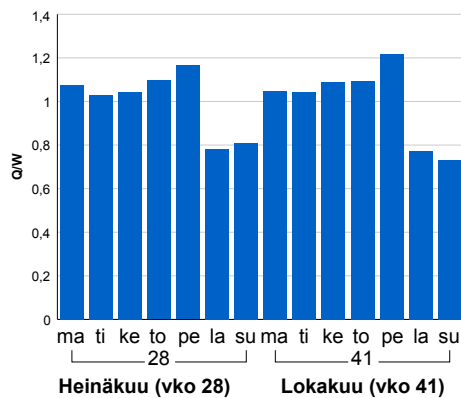
Kausivaihtelukertoimet



Liikenteen kehitys vv. 2018

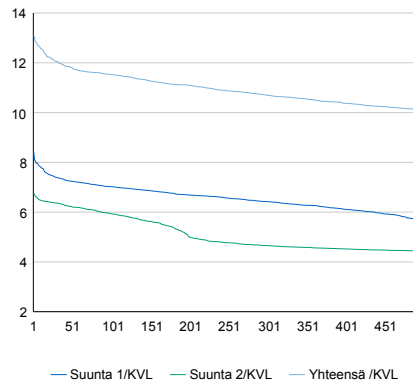


Viikonpäivävaihtelut



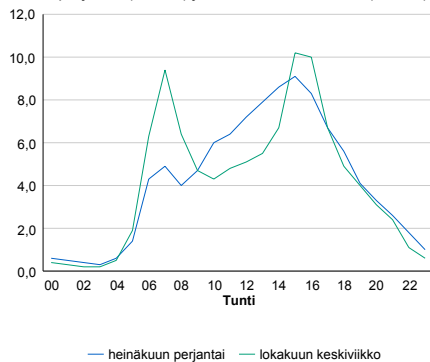
Vuosi	2014	2015	2016	2017	2018
Ajoneuvoja/vrk	30 356	31 446	31 935	32 751	33 352
%-muutos	-2,2%	3,6%	1,6%	2,6%	1,8%

Tuntijärjestyskäyrä



Tuntivaihtelut

Heinäkuun perjantai (vko 28) ja lokakuun keskiviikko (vko 41).



h	q	q/KVL	h	qras	qras/KVL
1	4 356	13,1%	1	208	11,6%
30	4 018	12,0%	30	191	10,7%
100	3 843	11,5%	100	181	10,1%
300	3 567	10,7%	300	170	9,5%
500	3 376	10,1%	500	163	9,1%

8.04 LAM-kirja

832 vt5_Levänen (VT 5)

Perustettu 01.10.2005

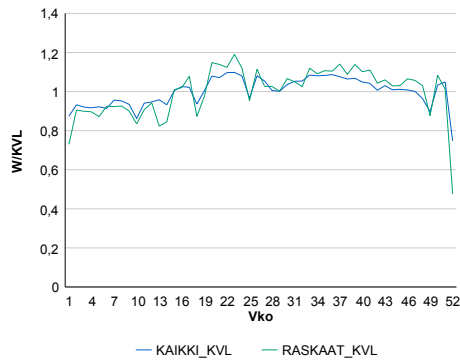
Vuoden 2018 liikennemäärät:

KVL	38 475	KVLras	2 152	Tieosa	159	Suunta1	Kuopio
KAVL	41 462	KAVLras	2 797	Etäisyys	3490	Suunta2	Leppävirta
KKVL	40 579	KKVLras	2 305	Kaistoja	4		

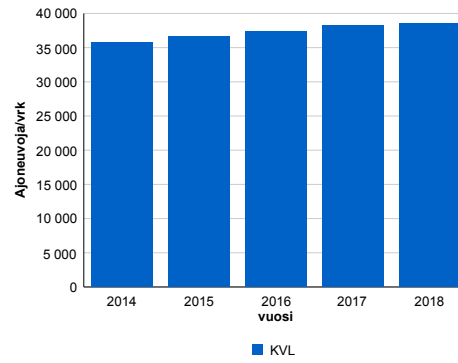
Liikenteen koostumus:

	11 HA-PA	12 KAIP	13 Linja-autot	14 KAPP	15 KATP	16 HA + PK	17 HA + AV		Kevyet ajoneuvot	Raskaat ajoneuvot
ARKILIIKENNE	91,2%	3,1%	0,5%	0,6%	2,5%	1,7%	0,4%		93,3%	6,7%
KOKO VUOSI	92,3%	2,6%	0,5%	0,5%	2,1%	1,8%	0,4%		94,4%	5,6%

Kausivaihtelukertoimet

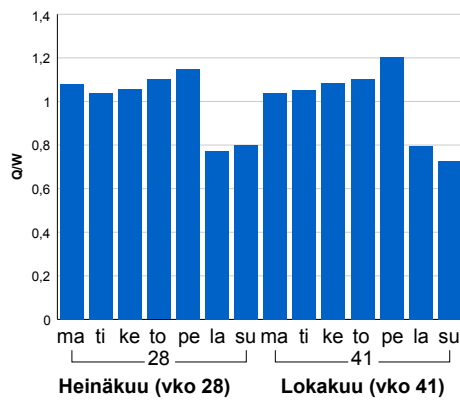


Liikenteen kehitys vv. 2018

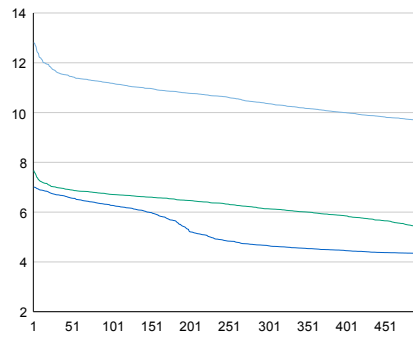


2014	2015	2016	2017	2018
35 681	36 672	37 352	38 303	38 475
-0,4%	2,8%	1,9%	2,5%	0,4%

Viikonpäivävaihtelut

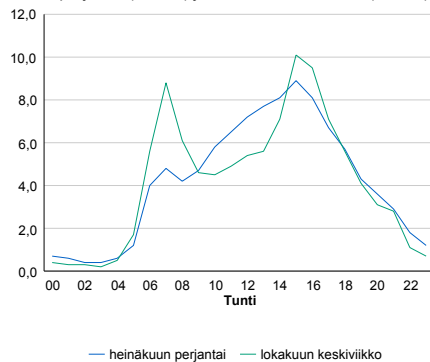


Tuntijärjestyskäyrä



Tuntivaihtelut

Heinäkuun perjantai (vko 28) ja lokakuun keskiviikko (vko 41).



h	q	q/KVL	h	qras	qras/KVL
1	4 925	12,8%	1	261	12,1%
30	4 475	11,6%	30	240	11,2%
100	4 301	11,2%	100	228	10,6%
300	3 987	10,4%	300	213	9,9%
500	3 724	9,7%	500	203	9,4%

8.04 LAM-kirja

833 kt75_Pajukoski (KT 75)

Perustettu 22.01.2008

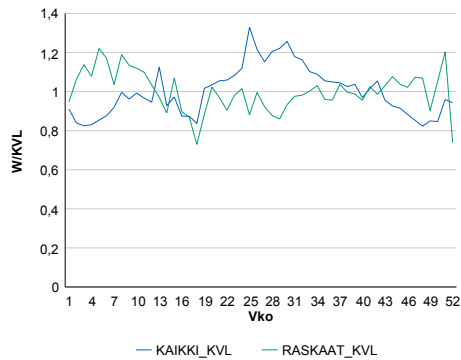
Vuoden 2018 liikennemäärät:

KVL	4 643	KVLras	325	Tieosa	3	Suunta1	Nilsjä
KAVL	4 552	KAVLras	400	Etäisyys	2610	Suunta2	Sillinjärvi
KKVL	5 429	KKVLras	311	Kaistoja	2		

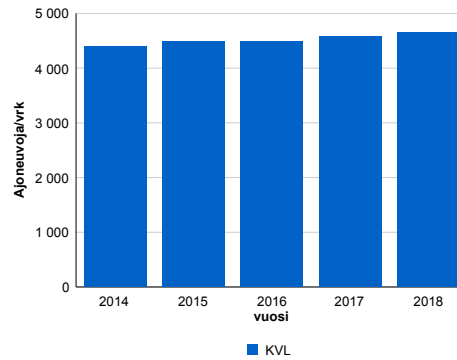
Liikenteen koostumus:

	11 HA-PA	12 KAIP	13 Linja-autot	14 KAPP	15 KATP	16 HA + PK	17 HA + AV		Kevyet ajoneuvot	Raskaat ajoneuvot
ARKILIIKENNE	87,8%	2,6%	1,2%	1,0%	4,1%	2,8%	0,6%	ARKILIIKENNE	91,2%	8,8%
KOKO VUOSI	89,3%	2,1%	1,1%	0,8%	3,1%	3,1%	0,6%	KOKO VUOSI	93,0%	7,0%

Kausivaihtelukertoimet

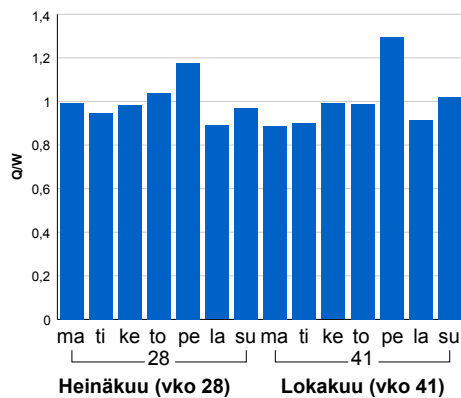


Liikenteen kehitys vv. 2018

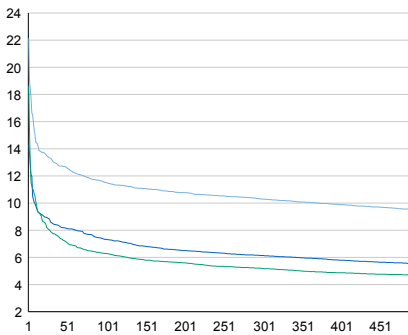


2014	2015	2016	2017	2018
4 403	4 488	4 489	4 581	4 643
-0,5%	1,9%	0,0%	2,1%	1,4%

Viikonpäivävaihtelut

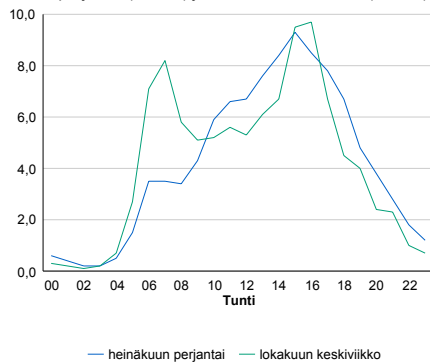


Tuntijärjestyskäyrä



Tuntivaihtelut

Heinäkuun perjantai (vko 28) ja lokakuun keskiviikko (vko 41).



h	q	q/KVL	h	qras	qras/KVL
1	1 028	22,1%	1	49	15,1%
30	615	13,2%	30	39	12,0%
100	535	11,5%	100	36	11,1%
300	478	10,3%	300	32	9,8%
500	443	9,5%	500	30	9,2%

8.04 LAM-kirja

834 vt5_Tikkalansaari (VT 5)

Perustettu 20.11.2014

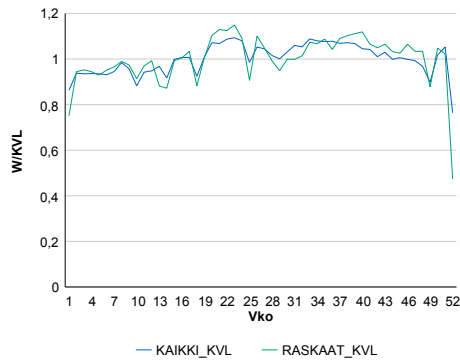
Vuoden 2018 liikennemäärät:

KVL	33 109	KVLras	1 695	Tieosa	202	Suunta1	Siilinjärvi
KAVL	35 774	KAVLras	2 199	Etäisyys	2235	Suunta2	Kuopio
KKVL	34 881	KKVLras	1 762	Kaistoja	4		

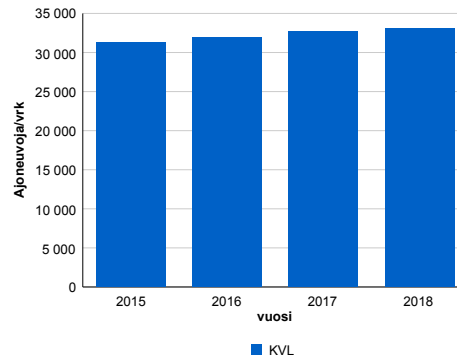
Liikenteen koostumus:

	11 HA-PA	12 KAIP	13 Linja-autot	14 KAPP	15 KATP	16 HA + PK	17 HA + AV		Kevyet ajoneuvot	Raskaat ajoneuvot
ARKILIIKENNE	91,9%	2,2%	0,6%	0,6%	2,8%	1,7%	0,2%		93,9%	6,1%
KOKO VUOSI	92,8%	1,8%	0,5%	0,5%	2,3%	1,9%	0,2%		94,9%	5,1%

Kausivaihtelukertoimet

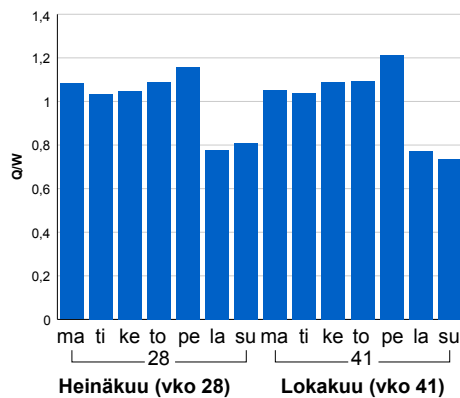


Liikenteen kehitys vv. 2018

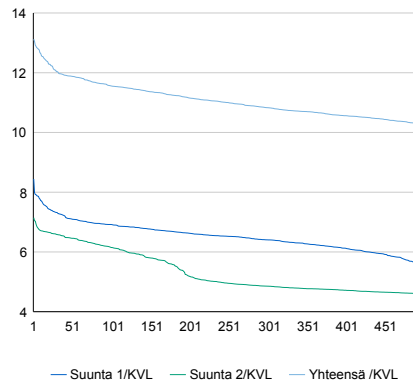


vuosi	2015	2016	2017	2018
Ajoneuvoja/vrk	31 283	31 983	32 749	33 109
%	8,7%	2,2%	2,4%	1,1%

Viikonpäivävaihtelut

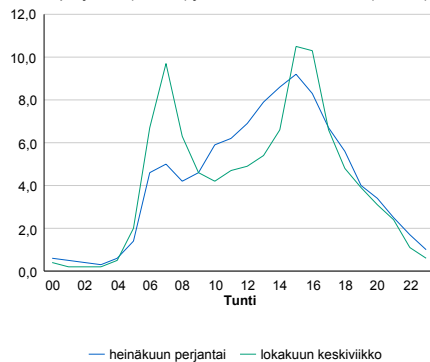


Tuntijärjestyskäyrä



Tuntivaihtelut

Heinäkuun perjantai (vko 28) ja lokakuun keskiviikko (vko 41).



h	q	q/KVL	h	qras	qras/KVL
1	4 345	13,1%	1	199	11,7%
30	3 986	12,0%	30	179	10,6%
100	3 827	11,6%	100	169	10,0%
300	3 586	10,8%	300	159	9,4%
500	3 406	10,3%	500	153	9,0%

8.04 LAM-kirja

835 vt5_Sorsasalo_Vuorela (VT 5)

Perustettu 20.11.2014

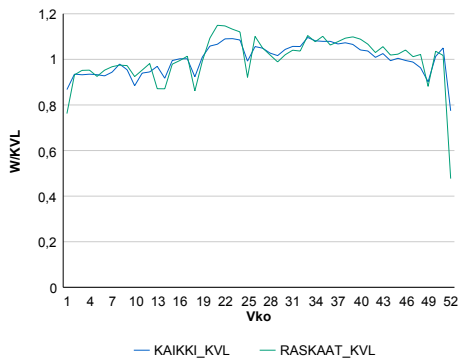
Vuoden 2018 liikennemäärät:

KVL	32 137	KVLras	1 687	Tieosa	202	Suunta1	Siilinjärvi
KAVL	34 482	KAVLras	2 186	Etäisyys	3820	Suunta2	Kuopio
KKVL	34 029	KKVLras	1 785	Kaistoja	4		

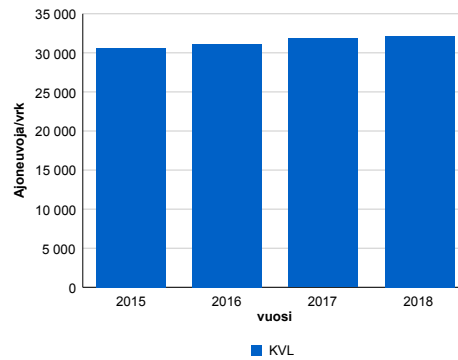
Liikenteen koostumus:

	11 HA-PA	12 KAIIP	13 Linja-autot	14 KAPP	15 KATP	16 HA + PK	17 HA + AV		Kevyet ajoneuvot	Raskaat ajoneuvot
ARKILIIKENNE	91,9%	2,0%	0,8%	0,6%	2,9%	1,6%	0,2%	ARKILIIKENNE	93,7%	6,3%
KOKO VUOSI	92,7%	1,7%	0,7%	0,5%	2,4%	1,8%	0,2%	KOKO VUOSI	94,7%	5,3%

Kausivaihtelukertoimet

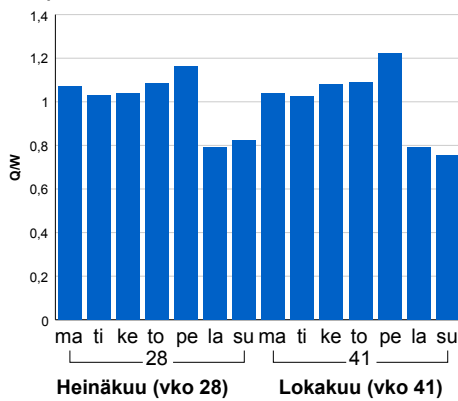


Liikenteen kehitys vv. 2018

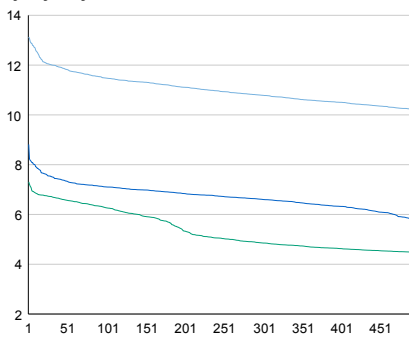


vuosi	2015	2016	2017	2018
Ajoneuvoja/vrk	30 596	31 157	31 852	32 137
%	8,8%	1,8%	2,2%	0,9%

Viikonpäivävaihtelut

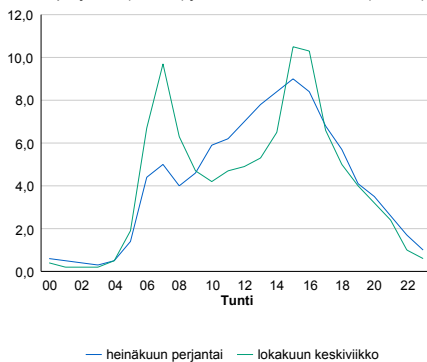


Tuntijärjestyskäyrä



Tuntivaihtelut

Heinäkuun perjantai (vko 28) ja lokakuun keskiviikko (vko 41).



h	q	q/KVL
1	4 220	13,1%
30	3 861	12,0%
100	3 689	11,5%
300	3 467	10,8%
500	3 281	10,2%

h	qras	qras/KVL
1	197	11,7%
30	175	10,4%
100	166	9,8%
300	156	9,2%
500	150	8,9%

8.04 LAM-kirja

836 vt5_Vuorela (VT 5)

Perustettu 20.11.2014

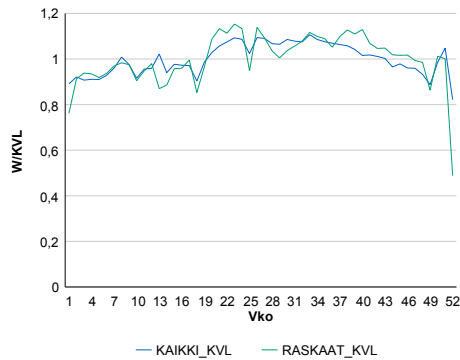
Vuoden 2018 liikennemäärät:

KVL	20 309	KVLras	1 220	Tieosa	203	Suunta1	Siilinjärvi
KAVL	21 455	KAVLras	1 588	Etäisyys	1084	Suunta2	Kuopio
KKVL	21 963	KKVLras	1 314	Kaistoja	4		

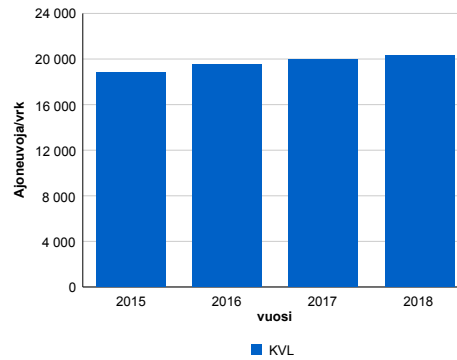
Liikenteen koostumus:

	11 HA-PA	12 KAIP	13 Linja-autot	14 KAPP	15 KATP	16 HA + PK	17 HA + AV		Kevyet ajoneuvot	Raskaat ajoneuvot
ARKILIIKENNE	90,6%	2,1%	0,4%	0,9%	4,0%	1,8%	0,3%		92,6%	7,4%
KOKO VUOSI	91,7%	1,7%	0,4%	0,7%	3,2%	2,0%	0,3%		94,0%	6,0%

Kausivaihtelukertoimet

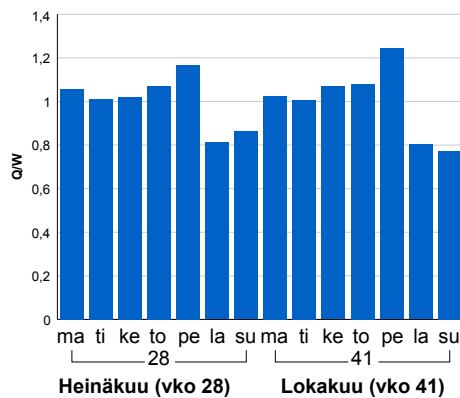


Liikenteen kehitys vv. 2018

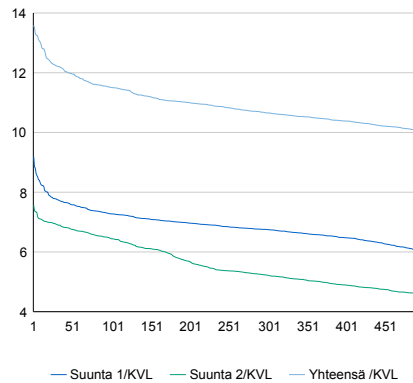


vuosi	2015	2016	2017	2018
Ajoneuvoja/vrk	18 862	19 481	20 003	20 309
%	8,0%	3,3%	2,7%	1,5%

Viikonpäivävaihtelut

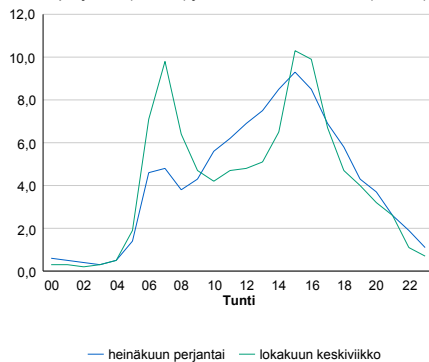


Tuntijärjestyskäyrä



Tuntivaihtelut

Heinäkuun perjantai (vko 28) ja lokakuun keskiviikko (vko 41).



h	q	q/KVL	h	qras	qras/KVL
1	2 760	13,6%	1	142	11,6%
30	2 483	12,2%	30	127	10,4%
100	2 337	11,5%	100	121	9,9%
300	2 164	10,7%	300	113	9,3%
500	2 045	10,1%	500	108	8,9%