

## 8.04 LAM-kirja

526 SUOMENNIEMI (VT 13)

Perustettu 01.01.1992

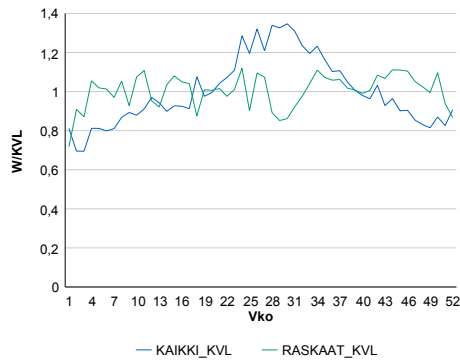
### Vuoden 2016 liikennemäärät:

KVL	1 870	KVLras	361	Tieosa	230	Suunta1	Lappeenranta
KAVL	1 797	KAVLras	464	Etäisyys	3106	Suunta2	Mikkeli
KKVL	2 327	KKVLras	359	Kaistoja	2		

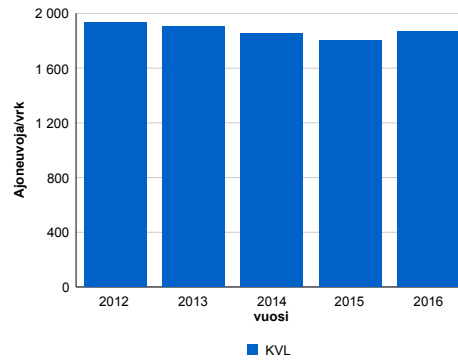
### Liikenteen koostumus:

	11 HA-PA	12 KAIP	13 Linja-autot	14 KAPP	15 KATP	16 HA + PK	17 HA + AV		Kevyet ajoneuvot	Raskaat ajoneuvot
ARKILIIKENNE	70,6%	2,8%	1,1%	2,5%	19,4%	2,9%	0,7%		74,2%	25,8%
KOKO VUOSI	76,9%	2,3%	1,0%	1,9%	14,1%	3,1%	0,7%		80,7%	19,3%

### Kausivaihtelukertoimet

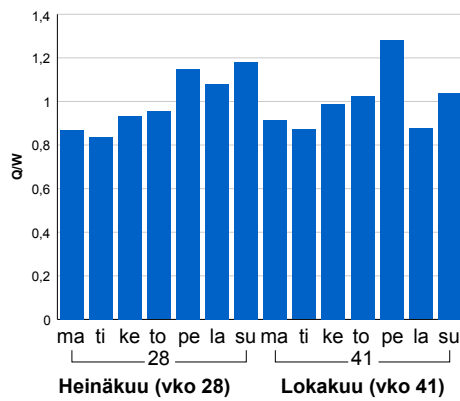


### Liikenteen kehitys vv. 2016

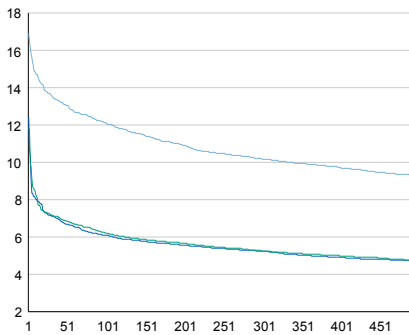


2012	2013	2014	2015	2016
1 931	1 908	1 856	1 799	1 870
3,2%	-1,2%	-2,7%	-3,1%	4,0%

### Viikonpäivävaihtelut

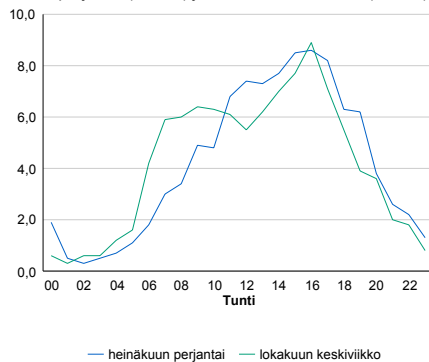


### Tuntijärjestyskäyrä



### Tuntivaihtelut

Heinäkuun perjantai (vko 28) ja lokakuun keskiviikko (vko 41).



— Suunta 1/KVL — Suunta 2/KVL — Yhteensä /KVL

h	q	q/KVL
1	316	16,9%
30	254	13,6%
100	226	12,1%
300	190	10,2%
500	174	9,3%

h	qras	qras/KVL
1	44	12,2%
30	38	10,5%
100	34	9,4%
300	32	8,9%
500	30	8,3%

## 8.04 LAM-kirja

602 TOIVOLA (VT 5)

Perustettu 01.01.1992

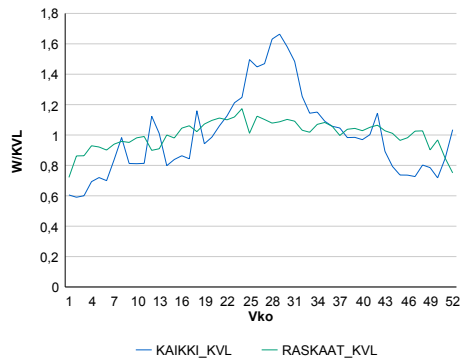
### Vuoden 2016 liikennemäärät:

KVL	6 432	KVLras	736	Tieosa	120	Suunta1	Mikkeli
KAVL	5 444	KAVLras	905	Etäisyys	79	Suunta2	Heinola
KKVL	8 825	KKVLras	800	Kaistoja	3		

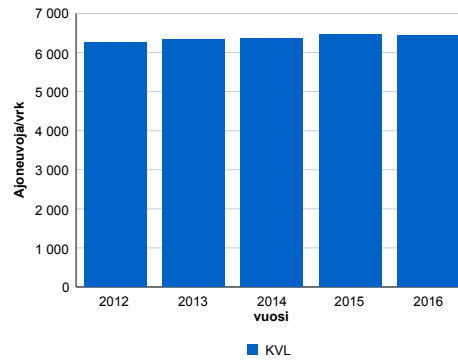
### Liikenteen koostumus:

	11 HA-PA	12 KAIP	13 Linja-autot	14 KAPP	15 KATP	16 HA + PK	17 HA + AV		Kevyet ajoneuvot	Raskaat ajoneuvot
ARKILIIKENNE	79,3%	2,4%	1,0%	3,1%	10,1%	3,4%	0,7%		83,4%	16,6%
KOKO VUOSI	84,4%	1,9%	0,9%	2,0%	6,6%	3,4%	0,7%		88,6%	11,4%

### Kausivaihtelukertoimet

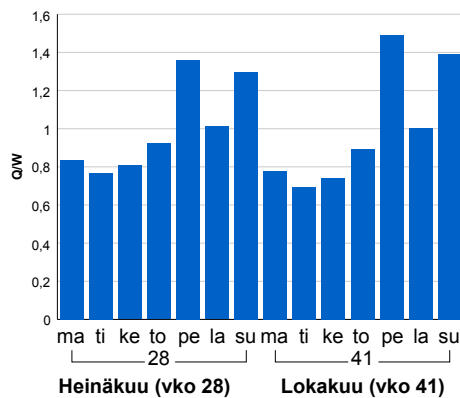


### Liikenteen kehitys vv. 2016

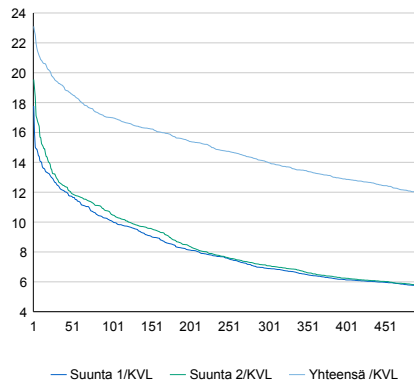


Vuosi	2012	2013	2014	2015	2016
Ajoneuvoja/vrk	6 255	6 329	6 364	6 469	6 432
% muut.	27,9%	1,2%	0,6%	1,6%	-0,6%

### Viikonpäivävaihtelut

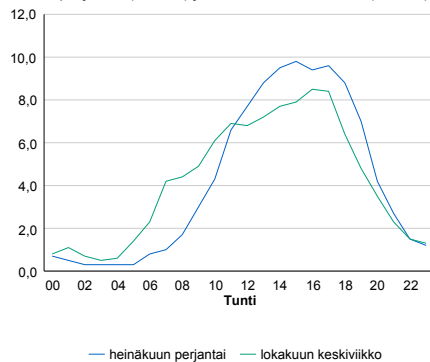


### Tuntijärjestyskäyrä



### Tuntivaihtelut

Heinäkuun perjantai (vko 28) ja lokakuun keskiviikko (vko 41).



h	q	q/KVL	h	qras	qras/KVL
1	1 486	23,1%	1	82	11,1%
30	1 250	19,4%	30	70	9,5%
100	1 093	17,0%	100	66	9,0%
300	902	14,0%	300	60	8,2%
500	766	11,9%	500	57	7,7%

## 8.04 LAM-kirja

603 JOROINEN (VT 5)

Perustettu 20.09.1994

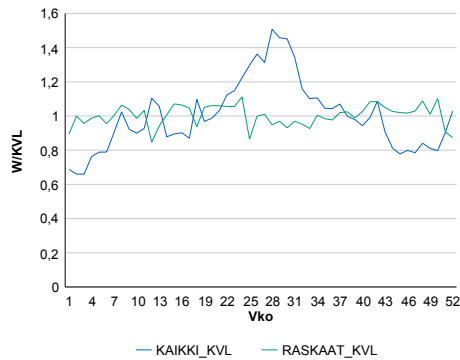
### Vuoden 2016 liikennemäärät:

KVL	5 757	KVLras	717	Tieosa	142	Suunta1	Varkaus
KAVL	5 326	KAVLras	888	Etäisyys	483	Suunta2	Mikkeli
KKVL	7 325	KKVLras	707	Kaistoja	2		

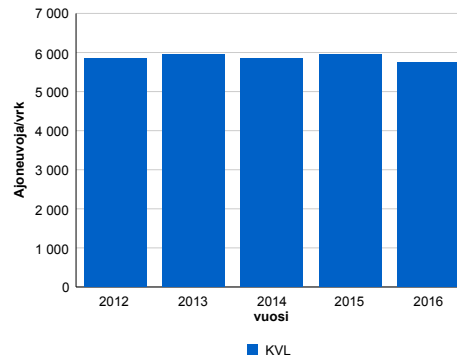
### Liikenteen koostumus:

	11 HA-PA	12 KAIP	13 Linja-autot	14 KAPP	15 KATP	16 HA + PK	17 HA + AV		Kevyet ajoneuvot	Raskaat ajoneuvot
ARKILIIKENNE	79,9%	2,5%	1,6%	3,1%	9,5%	2,9%	0,5%	ARKILIIKENNE	83,3%	16,7%
KOKO VUOSI	83,9%	2,0%	1,5%	2,1%	6,8%	3,1%	0,5%	KOKO VUOSI	87,5%	12,5%

### Kausivaihtelukertoimet

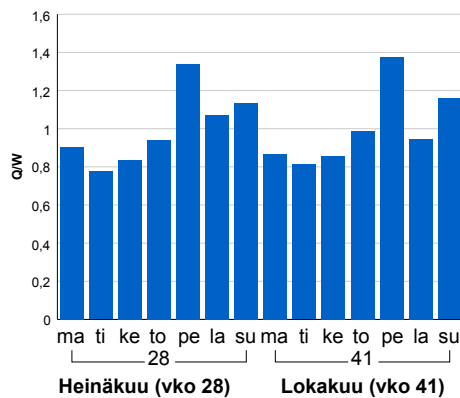


### Liikenteen kehitys vv. 2016

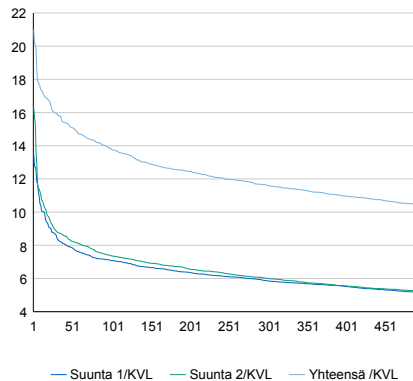


2012	2013	2014	2015	2016
5 856	5 960	5 846	5 950	5 757
0,2%	1,8%	-1,9%	1,8%	-3,2%

### Viikonpäivävaihtelut

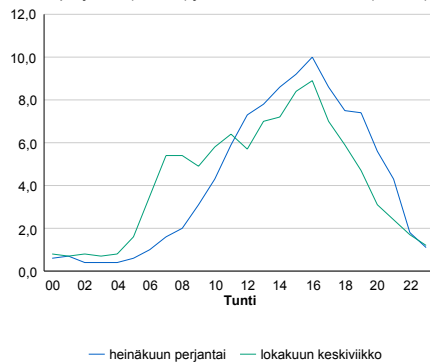


### Tuntijärjestyskäyrä



### Tuntivaihtelut

Heinäkuun perjantai (vko 28) ja lokakuun keskiviikko (vko 41).



h	q	q/KVL	h	qras	qras/KVL
1	1 208	21,0%	1	77	10,7%
30	918	15,9%	30	66	9,2%
100	797	13,8%	100	62	8,6%
300	669	11,6%	300	57	8,0%
500	599	10,4%	500	54	7,5%

## 8.04 LAM-kirja

604 RISTIINA (VT 13)

Perustettu 01.01.1992

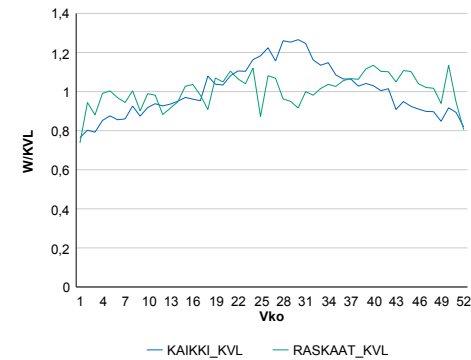
### Vuoden 2016 liikennemäärät:

KVL	5 555	KVLras	519	Tieosa	223	Suunta1	Lappeenranta
KAVL	5 717	KAVLras	677	Etäisyys	2830	Suunta2	Mikkeli
KKVL	6 577	KKVLras	525	Kaistoja	3		

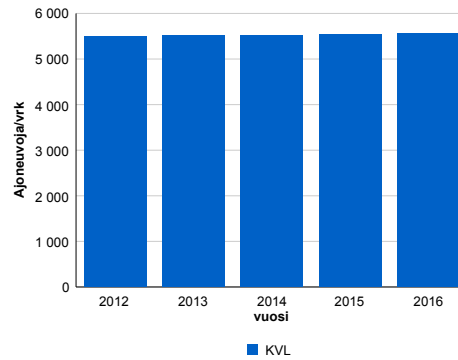
### Liikenteen koostumus:

	11 HA-PA	12 KAIP	13 Linja-autot	14 KAPP	15 KATP	16 HA + PK	17 HA + AV		Kevyet ajoneuvot	Raskaat ajoneuvot
ARKILIIKENNE	85,6%	2,8%	0,9%	1,9%	6,3%	1,9%	0,7%		88,2%	11,8%
KOKO VUOSI	87,8%	2,3%	0,8%	1,5%	4,8%	2,1%	0,7%		90,7%	9,3%

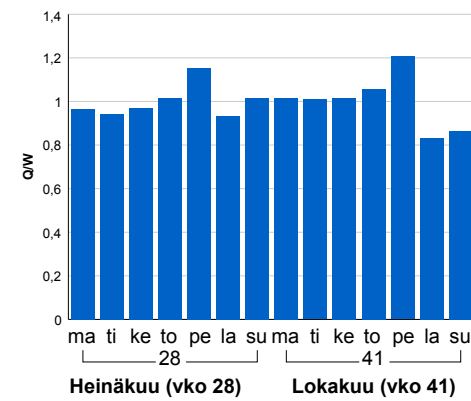
### Kausivaihtelukertoimet



### Liikenteen kehitys vv. 2016

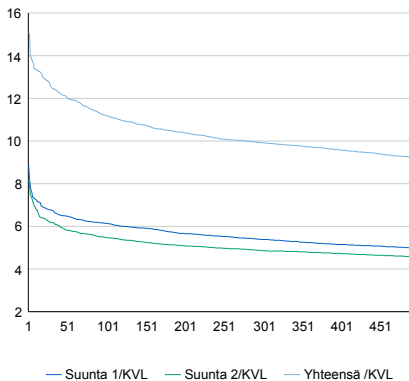


### Viikonpäivävaihtelut



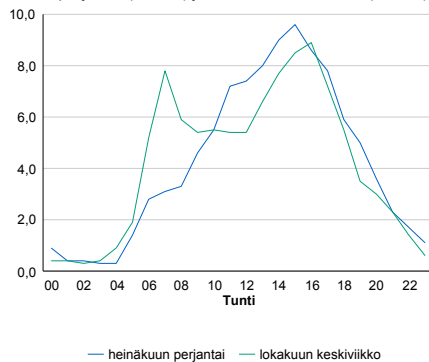
2012	2013	2014	2015	2016
5 503	5 525	5 527	5 533	5 555
-0,8%	0,4%	0,0%	0,1%	0,4%

### Tuntijärjestyskäyrä



### Tuntivaihtelut

Heinäkuun perjantai (vko 28) ja lokakuun keskiviikko (vko 41).



h	q	q/KVL	h	qras	qras/KVL
1	837	15,1%	1	68	13,1%
30	695	12,5%	30	56	10,8%
100	622	11,2%	100	53	10,2%
300	551	9,9%	300	48	9,2%
500	512	9,2%	500	46	8,9%

## 8.04 LAM-kirja

605 JUVA1 (VT 14)

Perustettu 01.01.1992

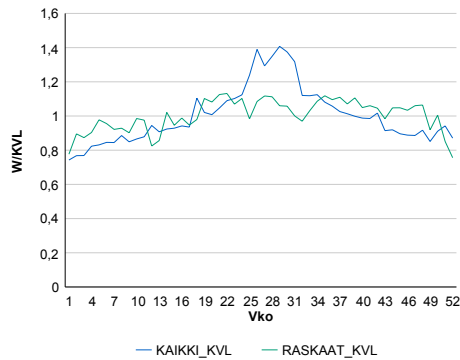
### Vuoden 2016 liikennemäärät:

KVL	5 627	KVLras	362	Tieosa	1	Suunta1	Savonlinna
KAVL	5 618	KAVLras	453	Etäisyys	1203	Suunta2	Mikkeli
KKVL	6 936	KKVLras	385	Kaistoja	2		

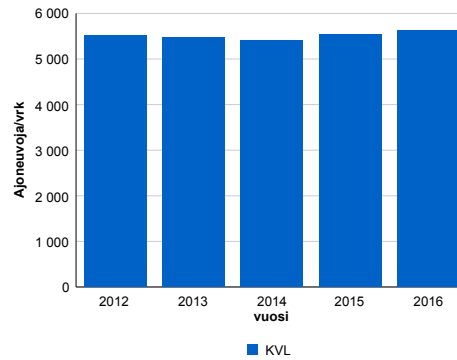
### Liikenteen koostumus:

	11 HA-PA	12 KAIP	13 Linja-autot	14 KAPP	15 KATP	16 HA + PK	17 HA + AV		Kevyet ajoneuvot	Raskaat ajoneuvot
ARKILIIKENNE	88,8%	2,6%	1,1%	0,8%	3,5%	2,7%	0,4%	ARKILIIKENNE	91,9%	8,1%
KOKO VUOSI	90,4%	2,1%	1,0%	0,6%	2,6%	2,8%	0,4%	KOKO VUOSI	93,6%	6,4%

### Kausivaihtelukertoimet

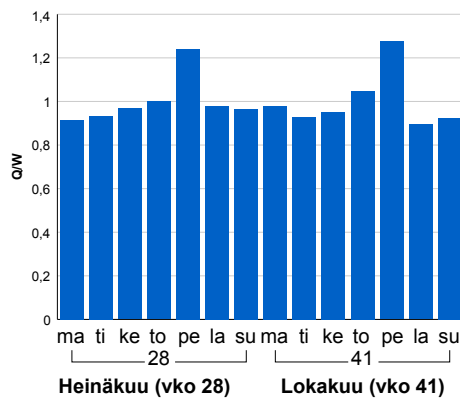


### Liikenteen kehitys vv. 2016

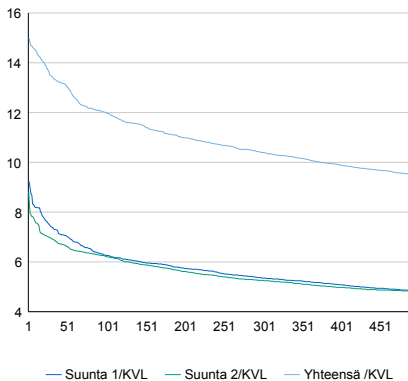


2012	2013	2014	2015	2016
5 513	5 464	5 398	5 529	5 627
-2,1%	-0,9%	-1,2%	2,4%	1,8%

### Viikonpäivävaihtelut

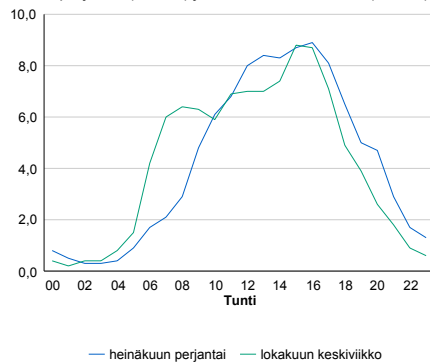


### Tuntijärjestyskäyrä



### Tuntivaihtelut

Heinäkuun perjantai (vko 28) ja lokakuun keskiviikko (vko 41).



h	q	q/KVL	h	qras	qras/KVL
1	843	15,0%	1	58	16,0%
30	758	13,5%	30	43	11,9%
100	675	12,0%	100	39	10,8%
300	585	10,4%	300	35	9,7%
500	534	9,5%	500	33	9,1%

## 8.04 LAM-kirja

607 VIRTASALMI (KT 72)

Perustettu 01.01.1992

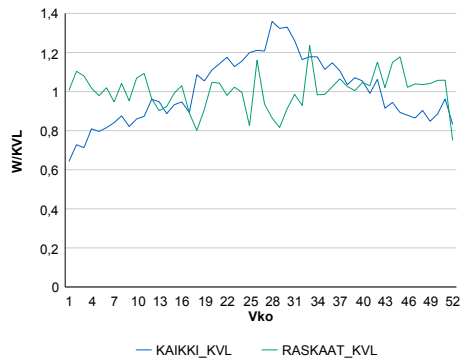
### Vuoden 2016 liikennemäärät:

KVL	1 456	KVLras	141	Tieosa	13	Suunta1	Pieksämäki
KAVL	1 462	KAVLras	182	Etäisyys	1100	Suunta2	Mikkeli
KKVL	1 773	KKVLras	137	Kaistoja	2		

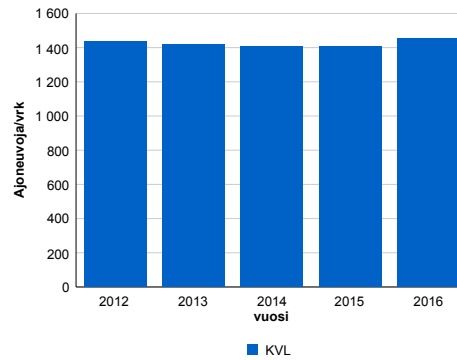
### Liikenteen koostumus:

	11 HA-PA	12 KAIP	13 Linja-autot	14 KAPP	15 KATP	16 HA + PK	17 HA + AV		Kevyet ajoneuvot	Raskaat ajoneuvot
ARKILIIKENNE	84,3%	3,4%	0,8%	1,1%	7,2%	2,8%	0,5%		87,6%	12,4%
KOKO VUOSI	86,7%	2,8%	0,8%	0,8%	5,4%	3,1%	0,5%		90,3%	9,7%

### Kausivaihtelukertoimet

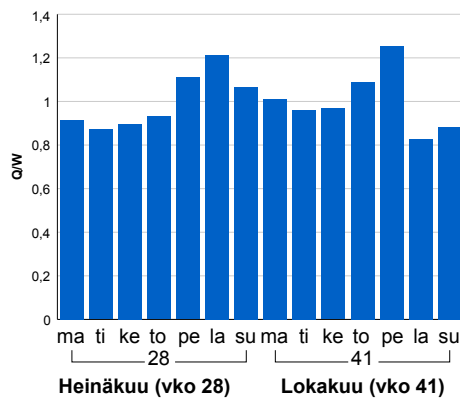


### Liikenteen kehitys vv. 2016

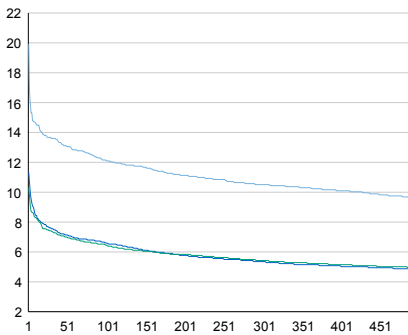


2012	2013	2014	2015	2016
1 437	1 419	1 407	1 409	1 456
-1,3%	-1,2%	-0,9%	0,2%	3,3%

### Viikonpäivävaihtelut

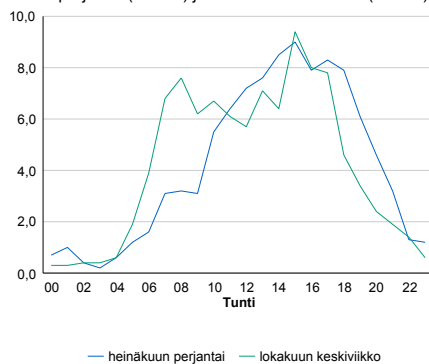


### Tuntijarjestyskäyrä



### Tuntivaihtelut

Heinäkuun perjantai (vko 28) ja lokakuun keskiviikko (vko 41).



h	q	q/KVL	h	qras	qras/KVL
1	290	19,9%	1	37	26,2%
30	198	13,6%	30	20	14,2%
100	177	12,2%	100	18	12,8%
300	153	10,5%	300	15	10,6%
500	141	9,7%	500	14	9,9%

## 8.04 LAM-kirja

622 KANGASNIEMI (VT 13)

Perustettu 01.01.1991

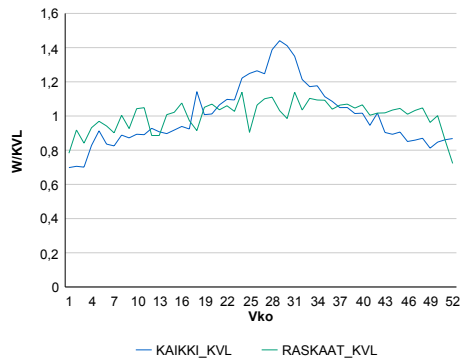
### Vuoden 2016 liikennemäärät:

KVL	1 907	KVLras	239	Tieosa	206	Suunta1	Jyväskylä
KAVL	1 821	KAVLras	300	Etäisyys	480	Suunta2	Mikkeli
KKVL	2 393	KKVLras	254	Kaistoja	2		

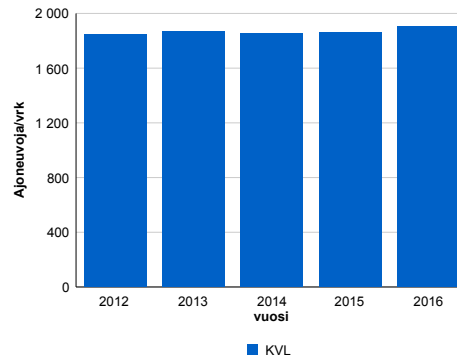
### Liikenteen koostumus:

	11 HA-PA	12 KAIP	13 Linja-autot	14 KAPP	15 KATP	16 HA + PK	17 HA + AV		Kevyet ajoneuvot	Raskaat ajoneuvot
ARKILIIKENNE	80,0%	3,1%	1,5%	2,5%	9,4%	2,7%	0,8%		83,5%	16,5%
KOKO VUOSI	83,8%	2,5%	1,3%	1,8%	6,9%	3,0%	0,7%		87,5%	12,5%

### Kausivaihtelukertoimet

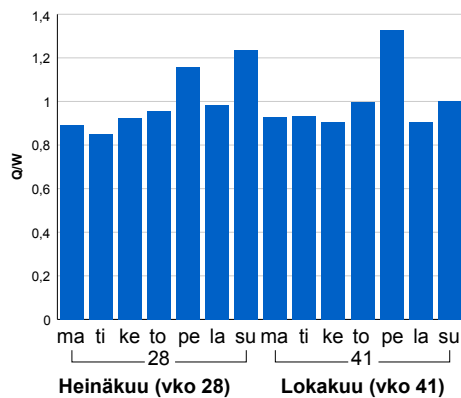


### Liikenteen kehitys vv. 2016

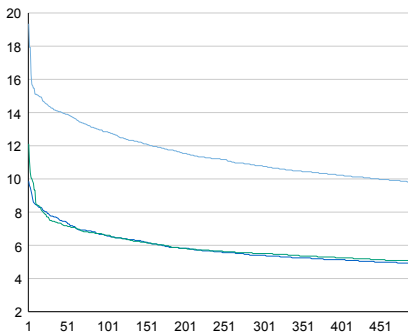


2012	2013	2014	2015	2016
1 846	1 869	1 856	1 862	1 907
-1,9%	1,3%	-0,7%	0,3%	2,4%

### Viikonpäivävaihtelut

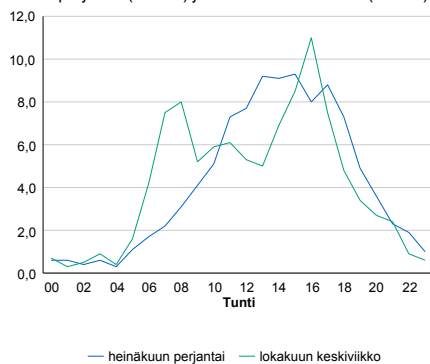


### Tuntijarjestyskäyrä



### Tuntivaihtelut

Heinäkuun perjantai (vko 28) ja lokakuun keskiviikko (vko 41).



h	q	q/KVL	h	qras	qras/KVL
1	369	19,4%	1	40	16,7%
30	272	14,3%	30	28	11,7%
100	245	12,8%	100	25	10,5%
300	206	10,8%	300	22	9,2%
500	186	9,8%	500	21	8,8%

## 8.04 LAM-kirja

627 NUUTILANMÄKI (VT 5)

Perustettu 17.11.1994

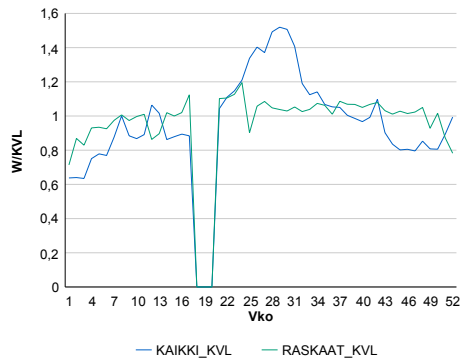
### Vuoden 2016 liikennemäärät:

KVL	7 595	KVLras	867	Tieosa	133	Suunta1	Juva
KAVL	7 070	KAVLras	1 087	Etäisyys	6185	Suunta2	Mikkeli
KKVL	9 882	KKVLras	920	Kaistoja	2		

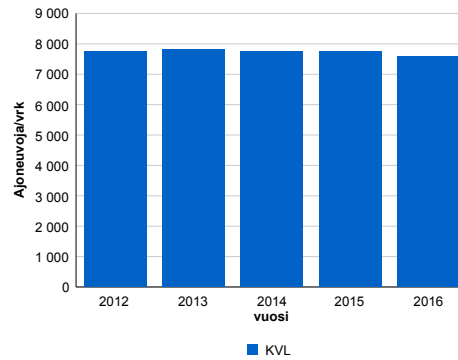
### Liikenteen koostumus:

	11 HA-PA	12 KAIP	13 Linja-autot	14 KAPP	15 KATP	16 HA + PK	17 HA + AV		Kevyet ajoneuvot	Raskaat ajoneuvot
ARKILIIKENNE	80,8%	2,7%	1,0%	2,4%	9,2%	3,1%	0,7%		84,6%	15,4%
KOKO VUOSI	84,7%	2,2%	0,9%	1,7%	6,6%	3,3%	0,6%		88,6%	11,4%

### Kausivaihtelukertoimet

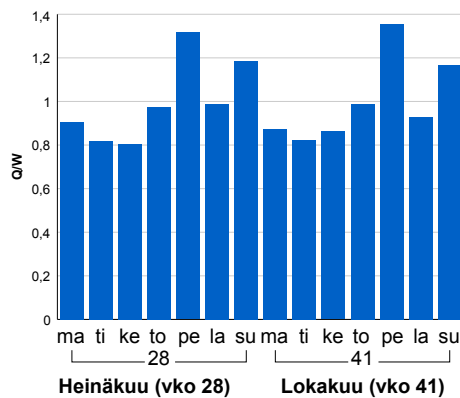


### Liikenteen kehitys vv. 2016

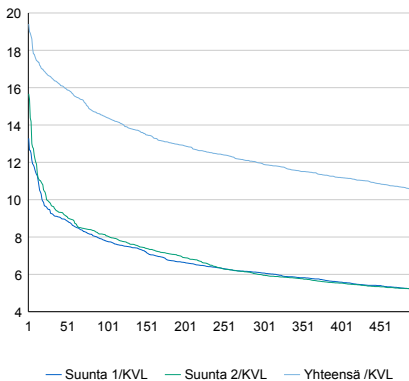


2012	2013	2014	2015	2016
7 764	7 825	7 757	7 762	7 595
-0,6%	0,8%	-0,9%	0,1%	-2,2%

### Viikonpäivävaihtelut

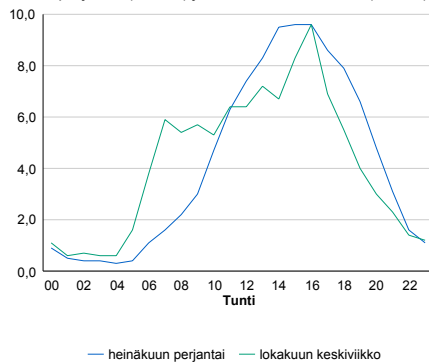


### Tuntijarjestyskäyrä



### Tuntivaihtelut

Heinäkuun perjantai (vko 28) ja lokakuun keskiviikko (vko 41).



h	q	q/KVL	h	qras	qras/KVL
1	1 474	19,4%	1	94	10,8%
30	1 256	16,5%	30	80	9,2%
100	1 095	14,4%	100	75	8,7%
300	907	11,9%	300	69	8,0%
500	801	10,5%	500	66	7,6%



## 8.04 LAM-kirja

629 SIIKAMÄKI (VT 23)

Perustettu 24.11.1997

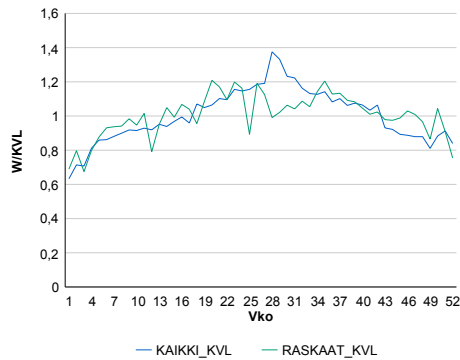
### Vuoden 2016 liikennemäärät:

KVL	2 803	KVLras	233	Tieosa	314	Suunta1	Varkaus
KAVL	2 854	KAVLras	301	Etäisyys	2634	Suunta2	Pieksämäki
KKVL	3 345	KKVLras	255	Kaistoja	2		

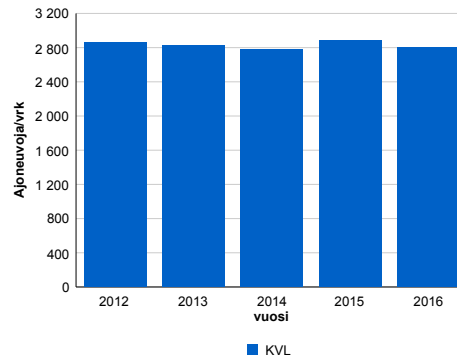
### Liikenteen koostumus:

	11 HA-PA	12 KAIP	13 Linja-autot	14 KAPP	15 KATP	16 HA + PK	17 HA + AV		Kevyet ajoneuvot	Raskaat ajoneuvot
ARKILIIKENNE	85,9%	2,7%	0,6%	0,9%	6,2%	3,0%	0,6%	ARKILIIKENNE	89,4%	10,6%
KOKO VUOSI	87,9%	2,2%	0,6%	0,7%	4,8%	3,2%	0,5%	KOKO VUOSI	91,7%	8,3%

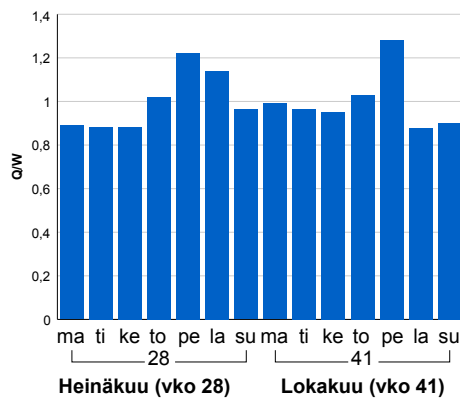
### Kausivaihtelukertoimet



### Liikenteen kehitys vv. 2016

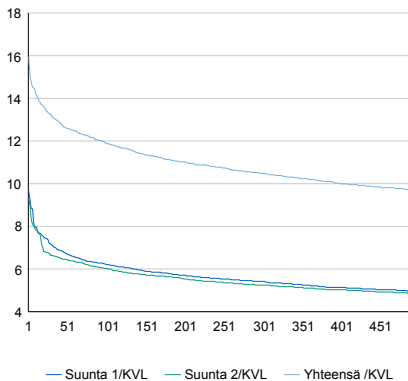


### Viikonpäivävaihtelut



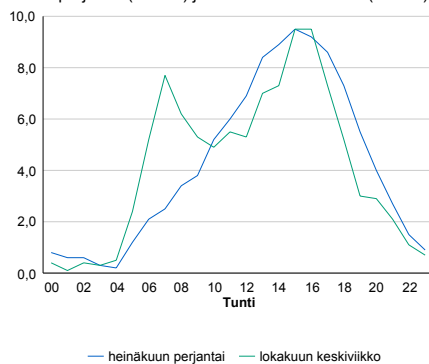
2012	2013	2014	2015	2016
2 864	2 824	2 782	2 886	2 803
-3,2%	-1,4%	-1,5%	3,7%	-2,9%

### Tuntijärjestyskäyrä



### Tuntivaihtelut

Heinäkuun perjantai (vko 28) ja lokakuun keskiviikko (vko 41).



h	q	q/KVL	h	qras	qras/KVL
1	447	15,9%	1	42	18,0%
30	371	13,2%	30	29	12,4%
100	334	11,9%	100	27	11,6%
300	294	10,5%	300	23	9,9%
500	272	9,7%	500	22	9,4%

## 8.04 LAM-kirja

630 KUORTTI (VT 5)

Perustettu 24.03.2004

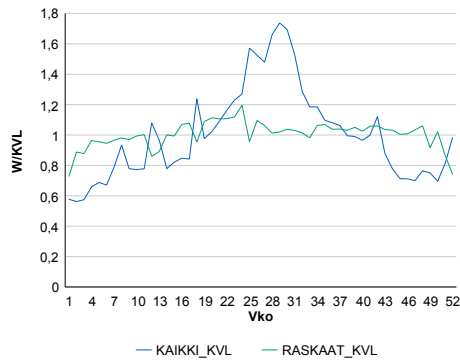
### Vuoden 2016 liikennemäärät:

KVL	7 623	KVLras	728	Tieosa	116	Suunta1	Mikkeli
KAVL	6 387	KAVLras	937	Etäisyys	6696	Suunta2	Heinola
KKVL	10 805	KKVLras	768	Kaistoja	2		

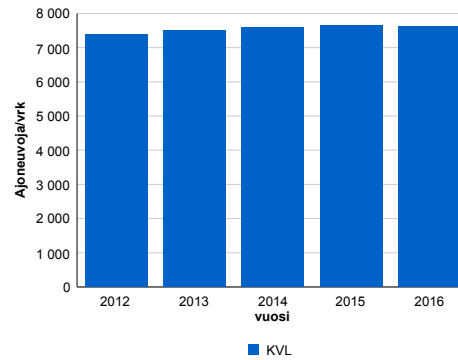
### Liikenteen koostumus:

	11 HA-PA	12 KAIP	13 Linja-autot	14 KAPP	15 KATP	16 HA + PK	17 HA + AV		Kevyet ajoneuvot	Raskaat ajoneuvot
ARKILIIKENNE	82,0%	1,7%	1,1%	3,4%	8,5%	2,9%	0,5%	ARKILIIKENNE	85,3%	14,7%
KOKO VUOSI	86,9%	1,2%	0,9%	2,1%	5,3%	3,1%	0,5%	KOKO VUOSI	90,5%	9,5%

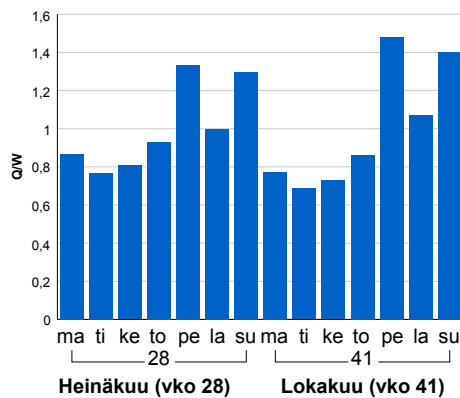
### Kausivaihtelukertoimet



### Liikenteen kehitys vv. 2016

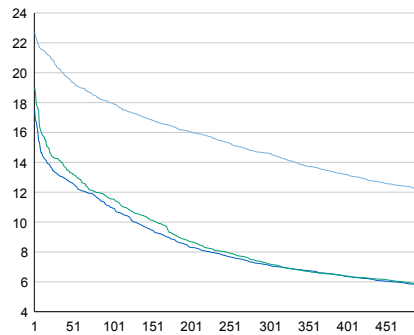


### Viikonpäivävaihtelut



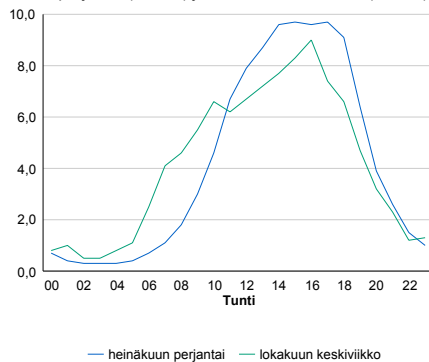
2012	2013	2014	2015	2016
7 388	7 513	7 593	7 648	7 623
-0,9%	1,7%	1,1%	0,7%	-0,3%

### Tuntijärjestyskäyrä



### Tuntivaihtelut

Heinäkuun perjantai (vko 28) ja lokakuun keskiviikko (vko 41).



h	q	q/KVL	h	qras	qras/KVL
1	1 730	22,7%	1	83	11,4%
30	1 549	20,3%	30	70	9,6%
100	1 370	18,0%	100	66	9,1%
300	1 114	14,6%	300	61	8,4%
500	926	12,1%	500	58	8,0%

## 8.04 LAM-kirja

631 KUVANSI uusi (VT 5)

Perustettu 01.11.2005

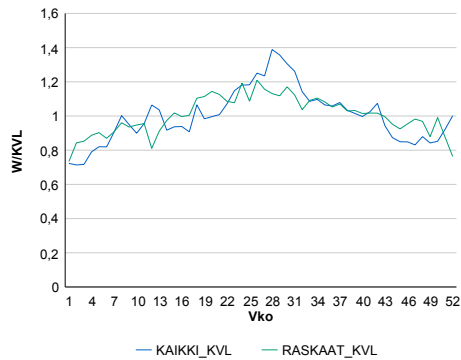
### Vuoden 2016 liikennemäärät:

KVL	8 004	KVLras	878	Tieosa	145	Suunta1	Varkaus
KAVL	7 702	KAVLras	1 076	Etäisyys	1883	Suunta2	Joroinen
KKVL	9 656	KKVLras	985	Kaistoja	4		

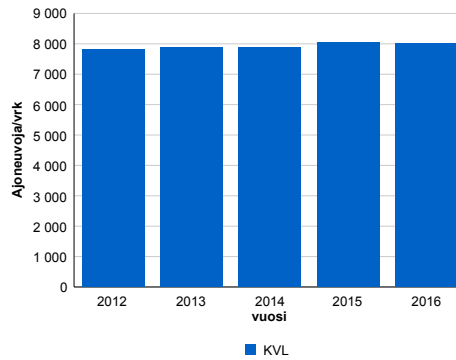
### Liikenteen koostumus:

	11 HA-PA	12 KAIP	13 Linja-autot	14 KAPP	15 KATP	16 HA + PK	17 HA + AV		Kevyet ajoneuvot	Raskaat ajoneuvot
ARKILIIKENNE	82,4%	3,2%	0,6%	2,1%	8,0%	3,0%	0,7%		86,0%	14,0%
KOKO VUOSI	85,3%	2,8%	0,7%	1,5%	6,0%	3,1%	0,7%		89,0%	11,0%

### Kausivaihtelukertoimet

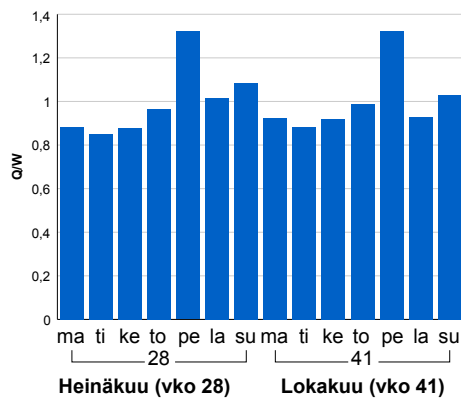


### Liikenteen kehitys vv. 2016

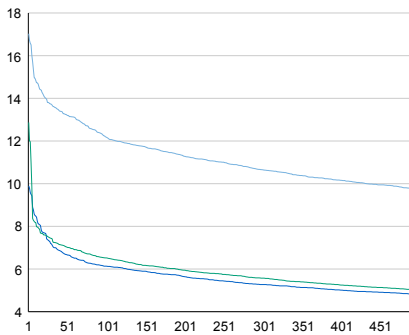


vuosi	2012	2013	2014	2015	2016
Ajoneuvoja/vrk	7 817	7 871	7 867	8 061	8 004
%	1,3%	0,7%	0,0%	2,5%	-0,7%

### Viikonpäivävaihtelut

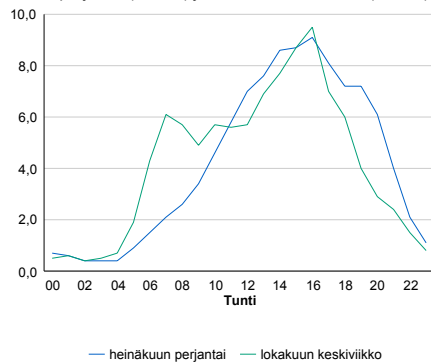


### Tuntijärjestyskäyrä



### Tuntivaihtelut

Heinäkuun perjantai (vko 28) ja lokakuun keskiviikko (vko 41).



h	q	q/KVL	h	qras	qras/KVL
1	1 363	17,0%	1	99	11,3%
30	1 098	13,7%	30	89	10,1%
100	975	12,2%	100	82	9,3%
300	853	10,7%	300	74	8,4%
500	779	9,7%	500	70	8,0%

## 8.04 LAM-kirja

632 HEVONPÄÄNNIEMI (VT 14)

Perustettu 08.10.2013

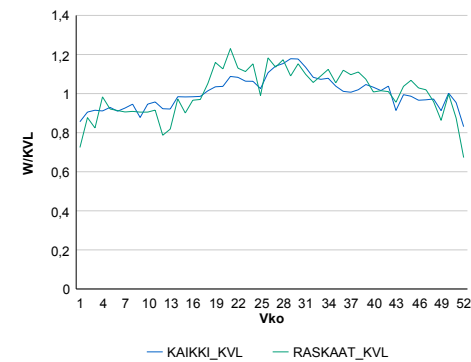
### Vuoden 2016 liikennemäärät:

KVL	9 699	KVLras	373	Tieosa	13	Suunta1	Savonlinna
KAVL	10 651	KAVLras	486	Etäisyys	6207	Suunta2	Mikkeli
KKVL	10 716	KKVLras	415	Kaistoja	2		

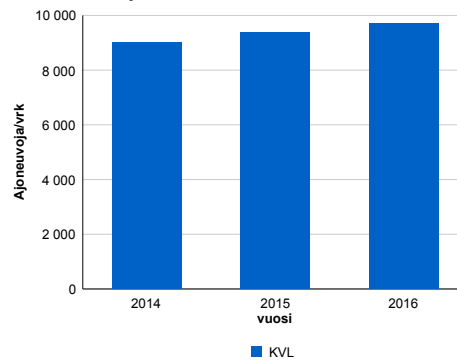
### Liikenteen koostumus:

	11 HA-PA	12 KAIP	13 Linja-autot	14 KAPP	15 KATP	16 HA + PK	17 HA + AV		Kevyet ajoneuvot	Raskaat ajoneuvot
ARKILIIKENNE	93,4%	1,9%	0,4%	0,4%	1,8%	1,8%	0,2%		95,4%	4,6%
KOKO VUOSI	94,0%	1,6%	0,4%	0,3%	1,5%	1,9%	0,2%		96,2%	3,8%

### Kausivaihtelukertoimet

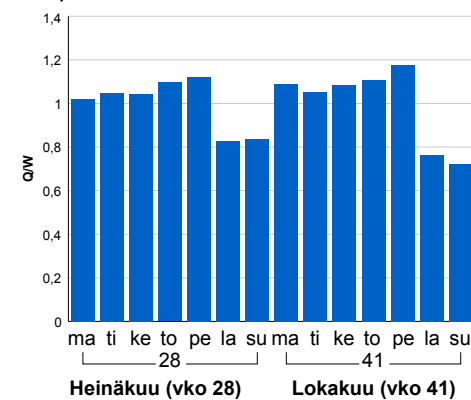


### Liikenteen kehitys vv. 2016

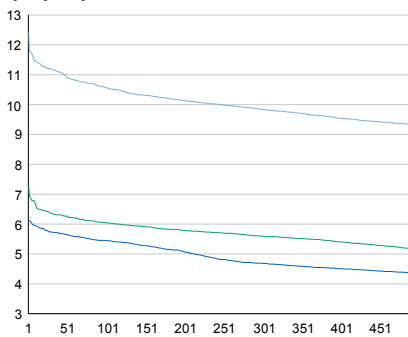


vuosi	2014	2015	2016
Ajoneuvoja/vrk	9 029	9 366	9 699
%	7,4%	3,7%	3,6%

### Viikonpäivävaihtelut

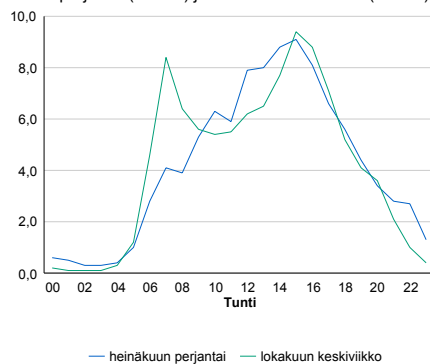


### Tuntijärjestyskäyrä



### Tuntivaihtelut

Heinäkuun perjantai (vko 28) ja lokakuun keskiviikko (vko 41).



h	q	q/KVL	h	qras	qras/KVL
1	1 204	12,4%	1	66	17,7%
30	1 085	11,2%	30	51	13,7%
100	1 025	10,6%	100	46	12,3%
300	954	9,8%	300	42	11,3%
500	902	9,3%	500	39	10,5%

## 8.04 LAM-kirja

701 VIINIJÄRVI (VT 9)

Perustettu 01.01.1992

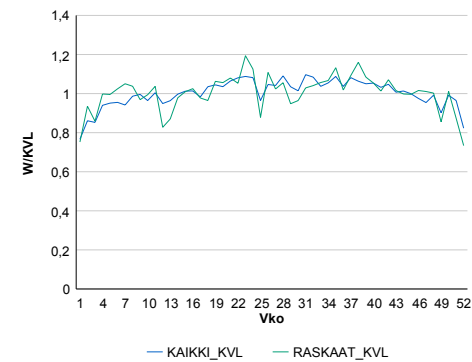
### Vuoden 2016 liikennemäärät:

KVL	4 031	KVLras	302	Tieosa	344	Suunta1	Joensuu
KAVL	4 265	KAVLras	377	Etäisyys	3194	Suunta2	Outokumpu
KKVL	4 260	KKVLras	317	Kaistoja	2		

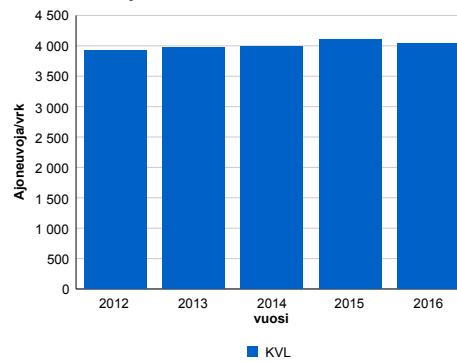
### Liikenteen koostumus:

	11 HA-PA	12 KAIP	13 Linja-autot	14 KAPP	15 KATP	16 HA + PK	17 HA + AV		Kevyet ajoneuvot	Raskaat ajoneuvot
ARKILIIKENNE	87,9%	2,4%	0,8%	0,8%	4,9%	2,8%	0,5%		91,2%	8,8%
KOKO VUOSI	89,0%	2,0%	0,8%	0,7%	4,0%	3,0%	0,5%		92,5%	7,5%

### Kausivaihtelukertoimet

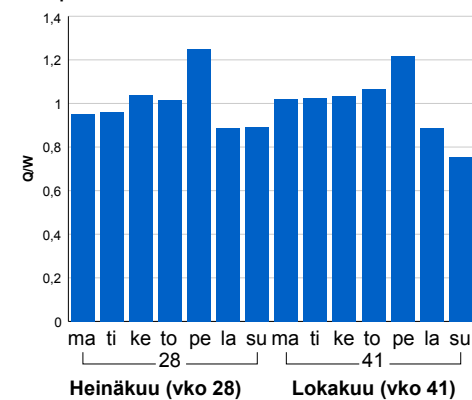


### Liikenteen kehitys vv. 2016

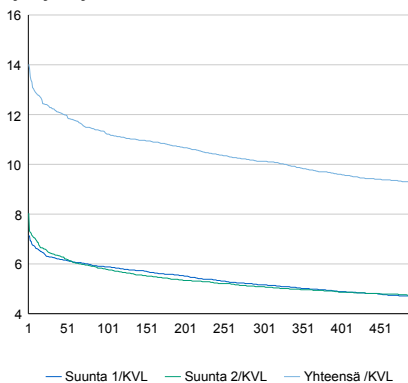


2012	2013	2014	2015	2016
3 925	3 970	3 983	4 099	4 031
0,0%	1,2%	0,3%	2,9%	-1,6%

### Viikonpäivävaihtelut

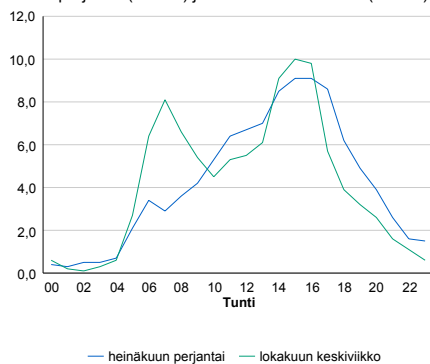


### Tuntijärjestyskäyrä



### Tuntivaihtelut

Heinäkuun perjantai (vko 28) ja lokakuun keskiviikko (vko 41).



h	q	q/KVL
1	565	14,0%
30	495	12,3%
100	453	11,2%
300	408	10,1%
500	373	9,3%

h	qras	qras/KVL
1	42	13,9%
30	36	11,9%
100	33	10,9%
300	29	9,6%
500	28	9,3%

## 8.04 LAM-kirja

704 KESÄLAHTI (KT 71)

Perustettu 01.01.1992

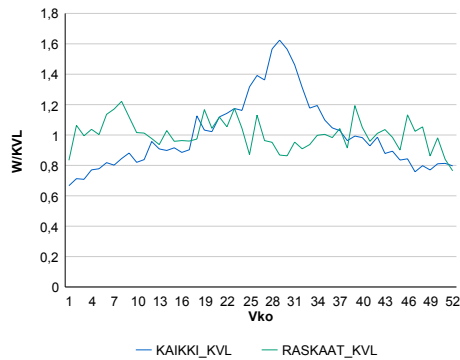
### Vuoden 2016 liikennemäärät:

KVL	1 129	KVLras	87	Tieosa	7	Suunta1	Kitee
KAVL	1 100	KAVLras	114	Etäisyys	12308	Suunta2	Savonlinna
KKVL	1 510	KKVLras	85	Kaistoja	2		

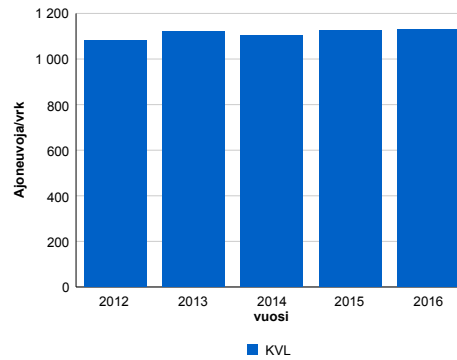
### Liikenteen koostumus:

	11 HA-PA	12 KAIP	13 Linja-autot	14 KAPP	15 KATP	16 HA + PK	17 HA + AV		Kevyet ajoneuvot	Raskaat ajoneuvot
ARKILIIKENNE	85,7%	3,2%	0,7%	1,0%	5,4%	3,4%	0,6%	ARKILIIKENNE	89,7%	10,3%
KOKO VUOSI	88,3%	2,5%	0,6%	0,7%	3,9%	3,5%	0,6%	KOKO VUOSI	92,3%	7,7%

### Kausivaihtelukertoimet

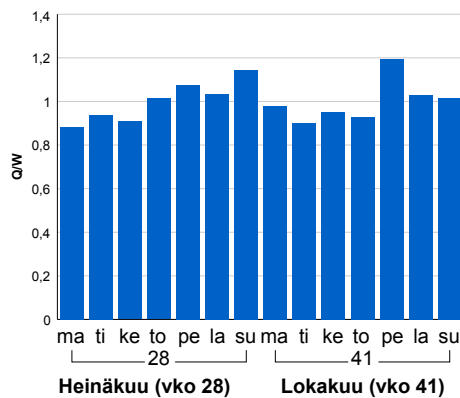


### Liikenteen kehitys vv. 2016

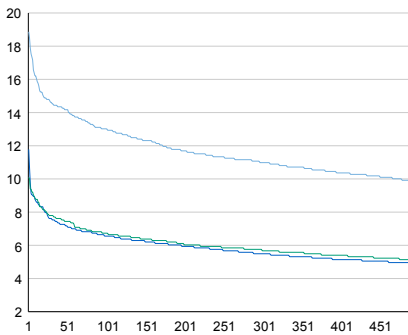


vuosi	2012	2013	2014	2015	2016
Ajoneuvoja/vrk	1 083	1 121	1 103	1 124	1 129
%-muutos	-1,2%	3,5%	-1,6%	1,9%	0,4%

### Viikonpäivävaihtelut

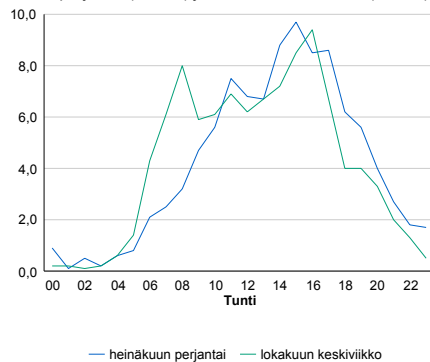


### Tuntijarjestyskäyrä



### Tuntivaihtelut

Heinäkuun perjantai (vko 28) ja lokakuun keskiviikko (vko 41).



h	q	q/KVL	h	qras	qras/KVL
1	213	18,9%	1	23	26,4%
30	165	14,6%	30	15	17,2%
100	147	13,0%	100	13	14,9%
300	124	11,0%	300	11	12,6%
500	112	9,9%	500	10	11,5%

## 8.04 LAM-kirja

705 LIEKSA (KT 73)

Perustettu 01.01.1992

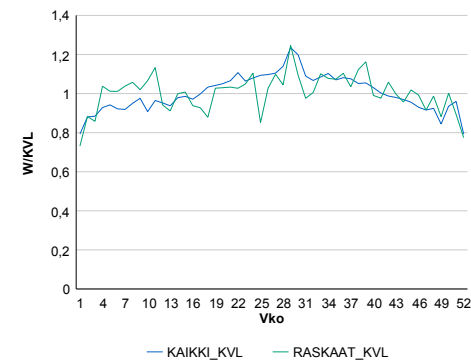
### Vuoden 2016 liikennemäärät:

KVL	5 477	KVLras	290	Tieosa	18	Suunta1	Lieksa
KAVL	6 029	KAVLras	383	Etäisyys	300	Suunta2	Joensuu
KKVL	6 095	KKVLras	306	Kaistoja	2		

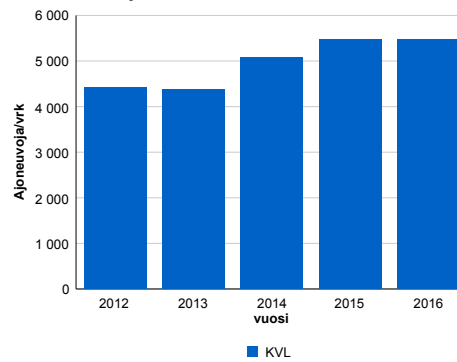
### Liikenteen koostumus:

	11 HA-PA	12 KAIP	13 Linja-autot	14 KAPP	15 KATP	16 HA + PK	17 HA + AV		Kevyet ajoneuvot	Raskaat ajoneuvot
ARKILIIKENNE	90,9%	1,8%	0,2%	0,5%	3,8%	2,5%	0,2%	ARKILIIKENNE	93,7%	6,3%
KOKO VUOSI	92,0%	1,5%	0,2%	0,4%	3,2%	2,5%	0,2%	KOKO VUOSI	94,7%	5,3%

### Kausivaihtelukertoimet

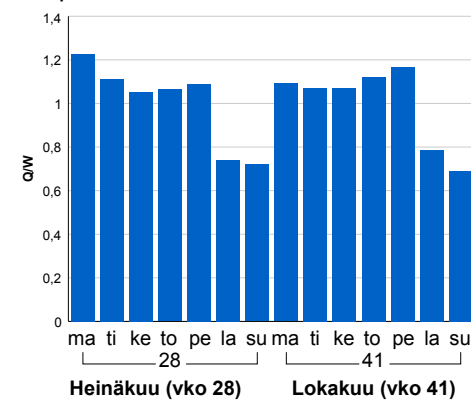


### Liikenteen kehitys vv. 2016

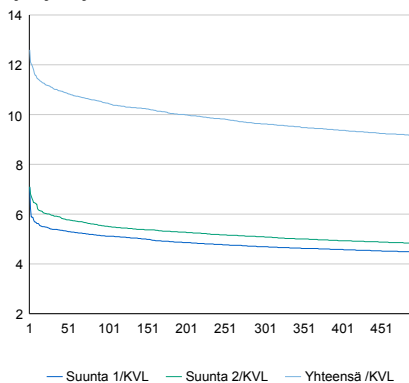


2012	2013	2014	2015	2016
4 410	4 381	5 075	5 471	5 477
-1,2%	-0,7%	15,9%	7,8%	0,1%

### Viikonpäivävaihtelut

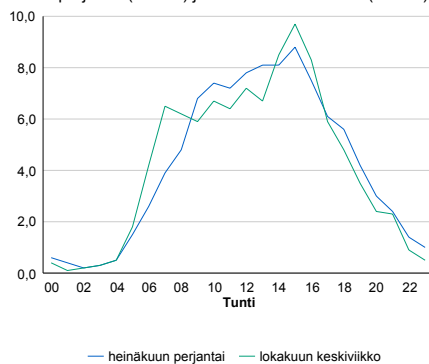


### Tuntijärjestyskäyrä



### Tuntivaihtelut

Heinäkuun perjantai (vko 28) ja lokakuun keskiviikko (vko 41).



h	q	q/KVL	h	qras	qras/KVL
1	690	12,6%	1	46	15,9%
30	607	11,1%	30	39	13,4%
100	573	10,5%	100	35	12,1%
300	527	9,6%	300	31	10,7%
500	501	9,1%	500	29	10,0%

## 8.04 LAM-kirja

723 LIPERI (VT 23)

Perustettu 01.01.1992

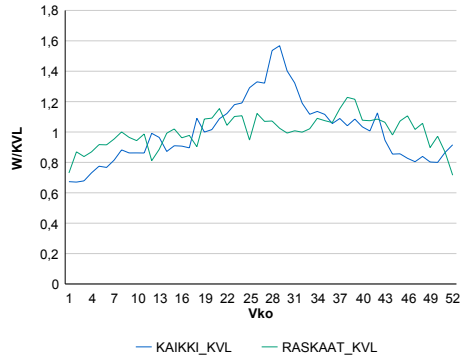
### Vuoden 2016 liikennemäärät:

KVL	2 464	KVLras	262	Tieosa	417	Suunta1	Joensuu
KAVL	2 341	KAVLras	331	Etäisyys	1290	Suunta2	Varkaus
KKVL	3 160	KKVLras	276	Kaistoja	2		

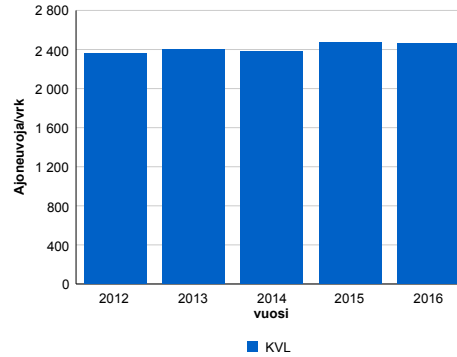
### Liikenteen koostumus:

	11 HA-PA	12 KAIP	13 Linja-autot	14 KAPP	15 KATP	16 HA + PK	17 HA + AV		Kevyet ajoneuvot	Raskaat ajoneuvot
ARKILIIKENNE	82,0%	2,7%	1,0%	2,1%	8,3%	3,1%	0,7%		85,9%	14,1%
KOKO VUOSI	85,3%	2,2%	0,9%	1,4%	6,1%	3,3%	0,7%		89,4%	10,6%

### Kausivaihtelukertoimet

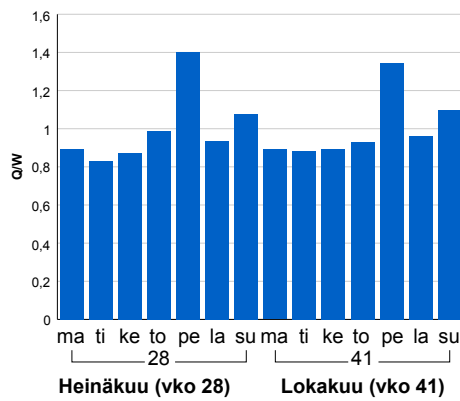


### Liikenteen kehitys vv. 2016

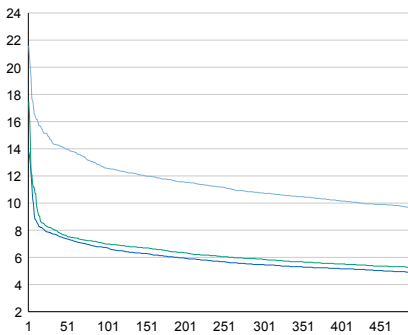


vuosi	2012	2013	2014	2015	2016
Ajoneuvoja/vrk	2 358	2 405	2 379	2 469	2 464
% muut.	-1,9%	2,0%	-1,1%	3,8%	-0,2%

### Viikonpäivävaihtelut

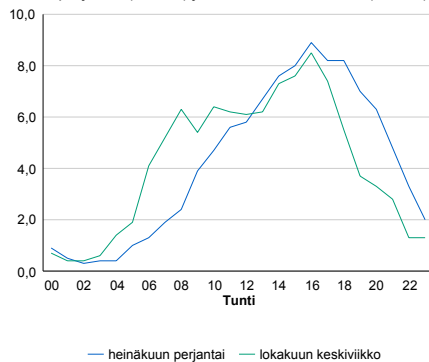


### Tuntijärjestyskäyrä



### Tuntivaihtelut

Heinäkuun perjantai (vko 28) ja lokakuun keskiviikko (vko 41).



h	q	q/KVL	h	qras	qras/KVL
1	532	21,6%	1	38	14,5%
30	360	14,6%	30	30	11,4%
100	310	12,6%	100	27	10,3%
300	265	10,8%	300	24	9,2%
500	237	9,6%	500	22	8,4%



## 8.04 LAM-kirja

724 NIIRALA (VT 9)

Perustettu 13.06.1996

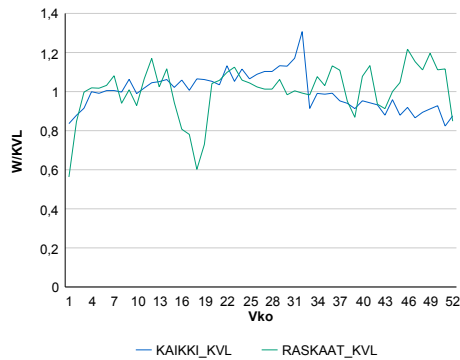
### Vuoden 2016 liikennemäärät:

KVL	2 464	KVLras	217	Tieosa	361	Suunta1	Venäjä
KAVL	2 479	KAVLras	254	Etäisyys	3952	Suunta2	Suomi
KKVL	2 706	KKVLras	225	Kaistoja	4		

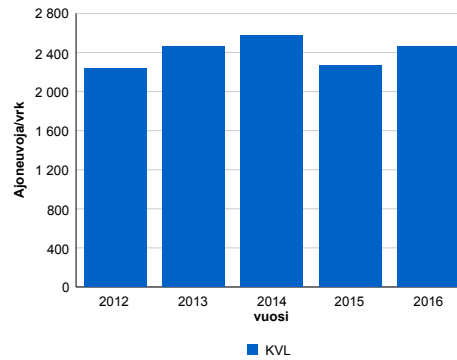
### Liikenteen koostumus:

	11 HA-PA	12 KAIP	13 Linja-autot	14 KAPP	15 KATP	16 HA + PK	17 HA + AV		Kevyet ajoneuvot	Raskaat ajoneuvot
ARKILIIKENNE	89,3%	0,2%	0,3%	9,2%	0,6%	0,3%	0,1%		89,7%	10,3%
KOKO VUOSI	90,8%	0,2%	0,3%	7,8%	0,5%	0,3%	0,1%		91,2%	8,8%

### Kausivaihtelukertoimet

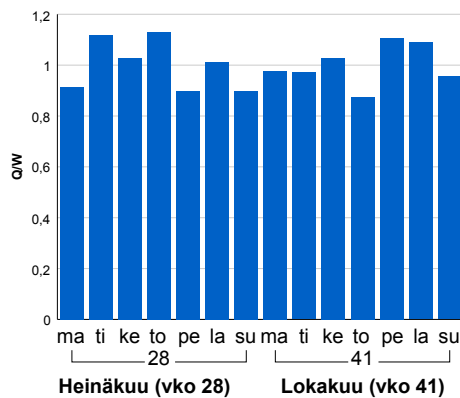


### Liikenteen kehitys vv. 2016

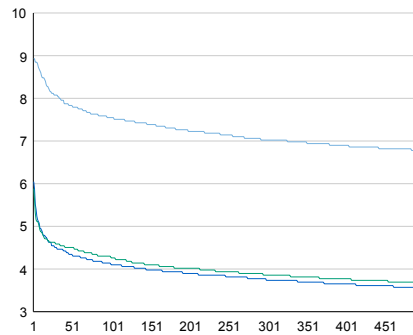


2012	2013	2014	2015	2016
2 241	2 465	2 569	2 270	2 464
18,0%	10,0%	4,2%	-11,6%	8,5%

### Viikonpäivävaihtelut

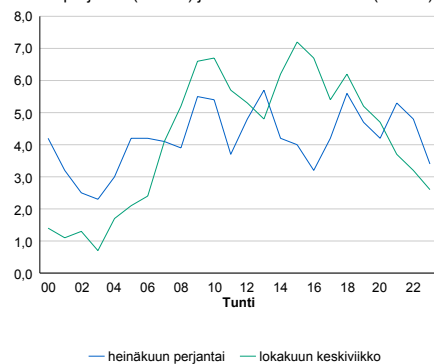


### Tuntijärjestyskäyrä



### Tuntivaihtelut

Heinäkuun perjantai (vko 28) ja lokakuun keskiviikko (vko 41).



h	q	q/KVL	h	qras	qras/KVL
1	220	8,9%	1	32	14,7%
30	199	8,1%	30	24	11,1%
100	186	7,5%	100	22	10,1%
300	173	7,0%	300	19	8,8%
500	167	6,8%	500	18	8,3%

## 8.04 LAM-kirja

725 JUUKA2 (VT 6)

Perustettu 11.09.1997

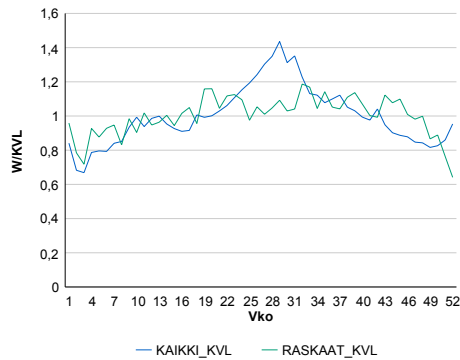
### Vuoden 2016 liikennemäärät:

KVL	1 853	KVLras	164	Tieosa	414	Suunta1	Nurmes
KAVL	1 832	KAVLras	199	Etäisyys	5400	Suunta2	Joensuu
KKVL	2 276	KKVLras	177	Kaistoja	2		

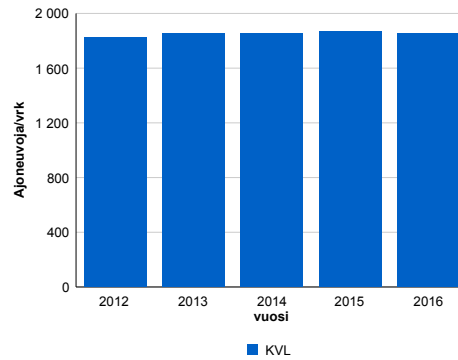
### Liikenteen koostumus:

	11 HA-PA	12 KAIP	13 Linja-autot	14 KAPP	15 KATP	16 HA + PK	17 HA + AV		Kevyet ajoneuvot	Raskaat ajoneuvot
ARKILIIKENNE	83,9%	3,9%	0,9%	1,2%	4,9%	4,3%	1,0%	ARKILIIKENNE	89,2%	10,8%
KOKO VUOSI	85,9%	3,3%	0,8%	1,0%	3,8%	4,3%	0,9%	KOKO VUOSI	91,2%	8,8%

### Kausivaihtelukertoimet

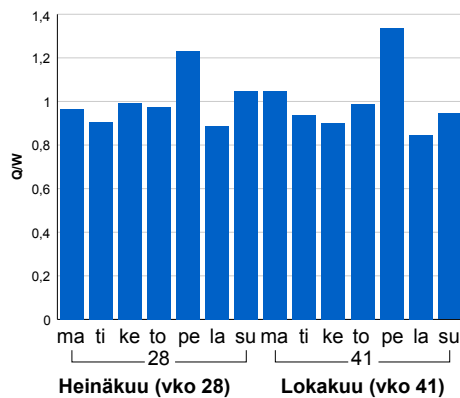


### Liikenteen kehitys vv. 2016

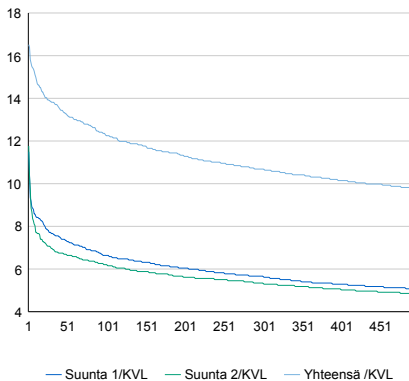


2012	2013	2014	2015	2016
1 821	1 851	1 851	1 865	1 853
-2,7%	1,6%	0,0%	0,8%	-0,7%

### Viikonpäivävaihtelut

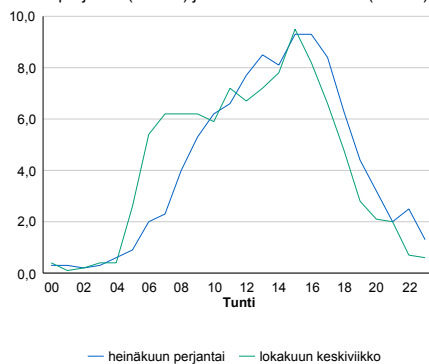


### Tuntijärjestyskäyrä



### Tuntivaihtelut

Heinäkuun perjantai (vko 28) ja lokakuun keskiviikko (vko 41).



h	q	q/KVL	h	qras	qras/KVL
1	306	16,5%	1	30	18,3%
30	256	13,8%	30	23	14,0%
100	227	12,2%	100	20	12,2%
300	198	10,7%	300	17	10,4%
500	181	9,8%	500	16	9,8%

## 8.04 LAM-kirja

726 YLÄMYLLY (VT 9)

Perustettu 24.09.1998

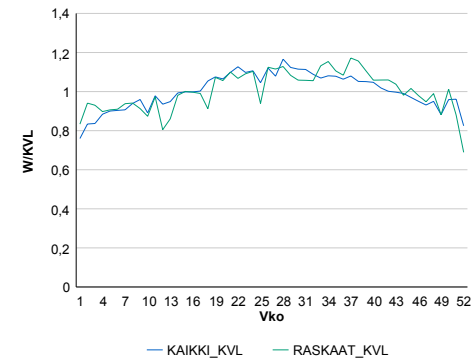
### Vuoden 2016 liikennemäärät:

KVL	11 759	KVLras	728	Tieosa	351	Suunta1	Joensuu
KAVL	12 495	KAVLras	888	Etäisyys	2175	Suunta2	Kuopio
KKVL	12 954	KKVLras	793	Kaistoja	2		

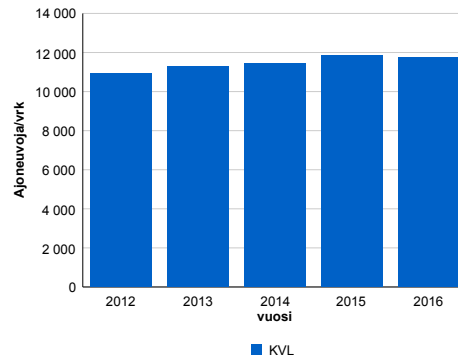
### Liikenteen koostumus:

	11 HA-PA	12 KAIP	13 Linja-autot	14 KAPP	15 KATP	16 HA + PK	17 HA + AV		Kevyet ajoneuvot	Raskaat ajoneuvot
ARKILIIKENNE	90,1%	2,5%	0,4%	0,7%	3,5%	2,3%	0,5%	ARKILIIKENNE	92,9%	7,1%
KOKO VUOSI	90,9%	2,3%	0,4%	0,6%	2,9%	2,5%	0,5%	KOKO VUOSI	93,8%	6,2%

### Kausivaihtelukertoimet

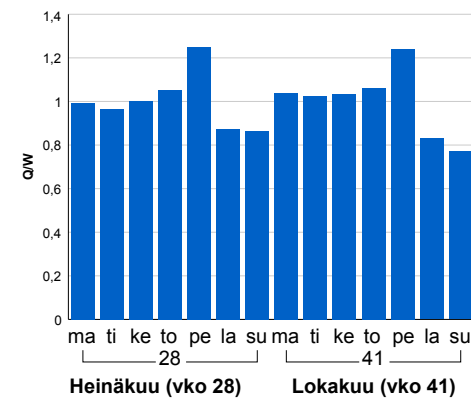


### Liikenteen kehitys vv. 2016

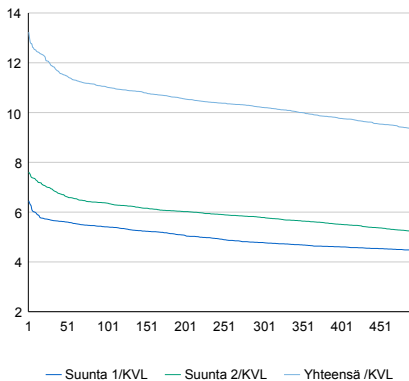


2012	2013	2014	2015	2016
10 928	11 268	11 453	11 866	11 759
-0,7%	3,1%	1,6%	3,6%	-0,9%

### Viikonpäivävaihtelut

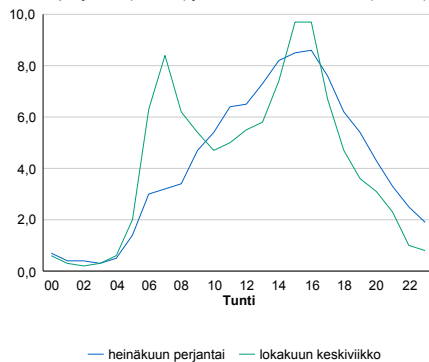


### Tuntijärjestyskäyrä



### Tuntivaihtelut

Heinäkuun perjantai (vko 28) ja lokakuun keskiviikko (vko 41).



h	q	q/KVL	h	qras	qras/KVL
1	1 556	13,2%	1	89	12,2%
30	1 397	11,9%	30	75	10,3%
100	1 298	11,0%	100	70	9,6%
300	1 200	10,2%	300	64	8,8%
500	1 096	9,3%	500	61	8,4%

## 8.04 LAM-kirja

727 KONTIOLAHTI2 (VT 6)

Perustettu 09.06.1999

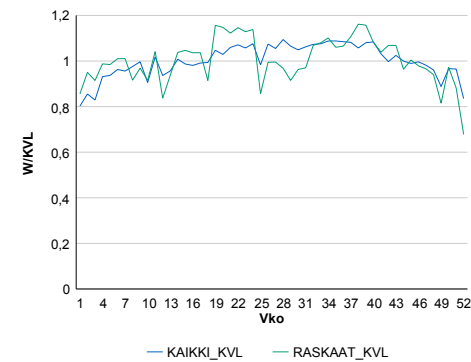
### Vuoden 2016 liikennemäärät:

KVL	11 765	KVLras	579	Tieosa	401	Suunta1	Nurmes
KAVL	12 910	KAVLras	729	Etäisyys	5210	Suunta2	Joensuu
KKVL	12 526	KKVLras	594	Kaistoja	2		

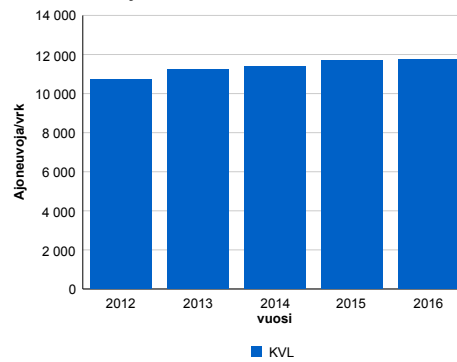
### Liikenteen koostumus:

	11 HA-PA	12 KAIP	13 Linja-autot	14 KAPP	15 KATP	16 HA + PK	17 HA + AV		Kevyet ajoneuvot	Raskaat ajoneuvot
ARKILIIKENNE	91,5%	2,1%	0,4%	0,6%	2,6%	2,3%	0,5%	ARKILIIKENNE	94,4%	5,6%
KOKO VUOSI	92,2%	1,9%	0,4%	0,5%	2,2%	2,4%	0,4%	KOKO VUOSI	95,1%	4,9%

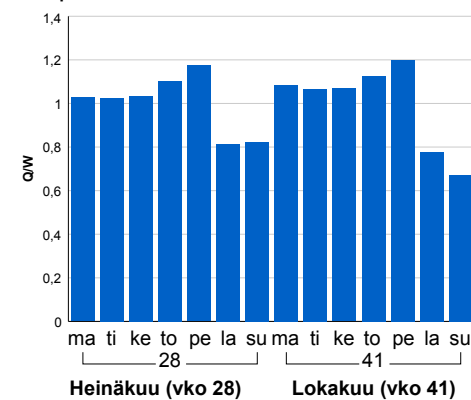
### Kausivaihtelukertoimet



### Liikenteen kehitys vv. 2016

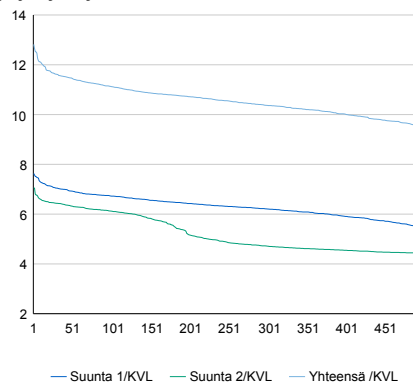


### Viikonpäivävaihtelut



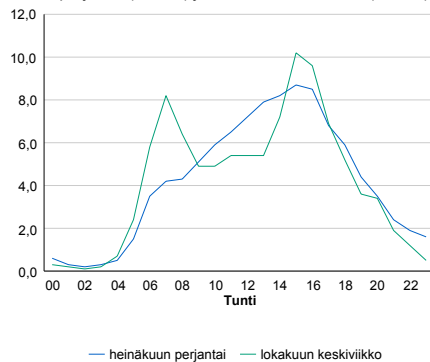
2012	2013	2014	2015	2016
10 731	11 254	11 371	11 708	11 765
0,5%	4,9%	1,0%	3,0%	0,5%

### Tuntijärjestyskäyrä



### Tuntivaihtelut

Heinäkuun perjantai (vko 28) ja lokakuun keskiviikko (vko 41).



h	q	q/KVL	h	qras	qras/KVL
1	1 508	12,8%	1	82	14,2%
30	1 367	11,6%	30	70	12,1%
100	1 309	11,1%	100	65	11,2%
300	1 220	10,4%	300	59	10,2%
500	1 118	9,5%	500	57	9,8%

## 8.04 LAM-kirja

729 KAURILA (VT 9)

Perustettu 30.09.2004

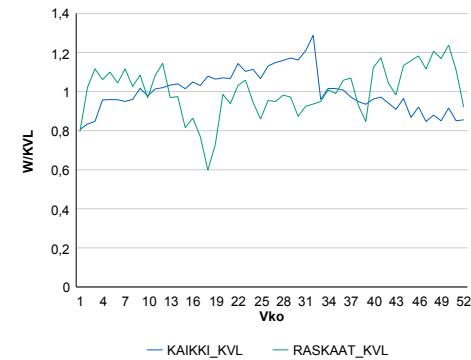
### Vuoden 2016 liikennemäärät:

KVL	2 557	KVLras	252	Tieosa	360	Suunta1	Niirala
KAVL	2 628	KAVLras	289	Etäisyys	4645	Suunta2	Tohmajärvi
KKVL	2 882	KKVLras	242	Kaistoja	2		

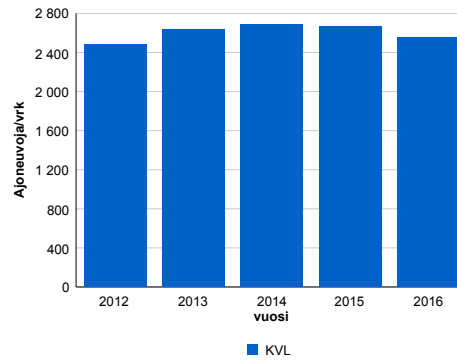
### Liikenteen koostumus:

	11 HA-PA	12 KAIP	13 Linja-autot	14 KAPP	15 KATP	16 HA + PK	17 HA + AV		Kevyet ajoneuvot	Raskaat ajoneuvot
ARKILIIKENNE	87,7%	2,0%	0,3%	6,0%	2,6%	0,9%	0,4%		89,0%	11,0%
KOKO VUOSI	88,9%	1,9%	0,3%	5,4%	2,2%	0,9%	0,3%		90,1%	9,9%

### Kausivaihtelukertoimet

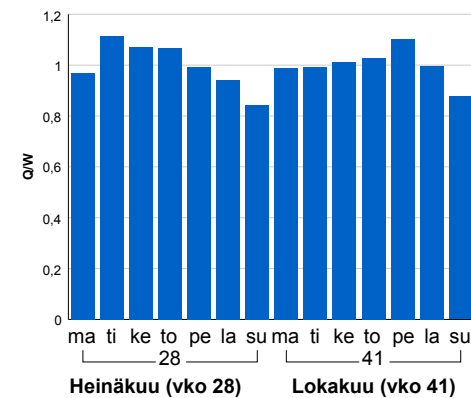


### Liikenteen kehitys vv. 2016

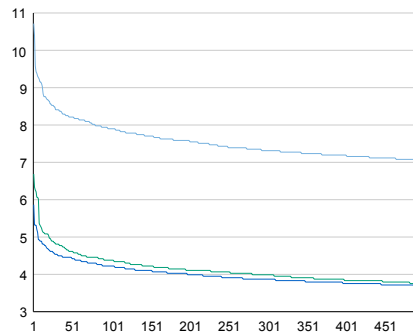


2012	2013	2014	2015	2016
2 482	2 631	2 690	2 662	2 557
13,0%	6,0%	2,2%	-1,0%	-3,9%

### Viikonpäivävaihtelut

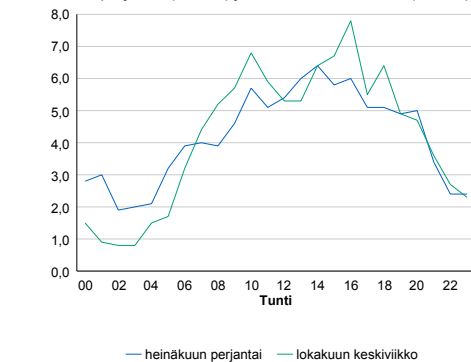


### Tuntijärjestyskäyrä



### Tuntivaihtelut

Heinäkuun perjantai (vko 28) ja lokakuun keskiviikko (vko 41).



h	q	q/KVL	h	qras	qras/KVL
1	274	10,7%	1	33	13,1%
30	215	8,4%	30	28	11,1%
100	202	7,9%	100	25	9,9%
300	187	7,3%	300	22	8,7%
500	180	7,0%	500	21	8,3%

## 8.04 LAM-kirja

730 NOLJAKKA (VT 9)

Perustettu 24.05.2006

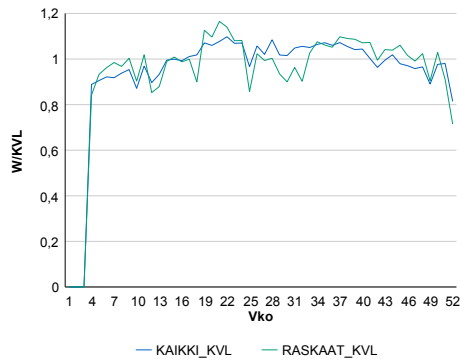
### Vuoden 2016 liikennemäärät:

KVL	24 131	KVLras	1 169	Tieosa	353	Suunta1	Joensuu
KAVL	26 107	KAVLras	1 470	Etäisyys	808	Suunta2	Ylämylly
KKVL	25 288	KKVLras	1 169	Kaistoja	4		

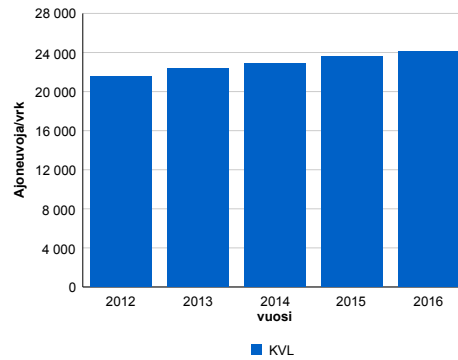
### Liikenteen koostumus:

	11 HA-PA	12 KAIP	13 Linja-autot	14 KAPP	15 KATP	16 HA + PK	17 HA + AV		Kevyet ajoneuvot	Raskaat ajoneuvot
ARKILIIKENNE	91,7%	2,4%	0,6%	0,4%	2,1%	2,2%	0,4%	ARKILIIKENNE	94,4%	5,6%
KOKO VUOSI	92,5%	2,1%	0,6%	0,4%	1,8%	2,3%	0,4%	KOKO VUOSI	95,2%	4,8%

### Kausivaihtelukertoimet

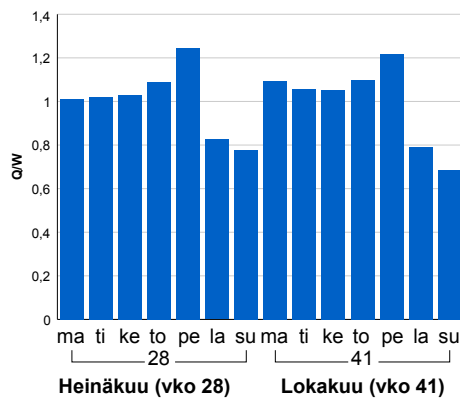


### Liikenteen kehitys vv. 2016

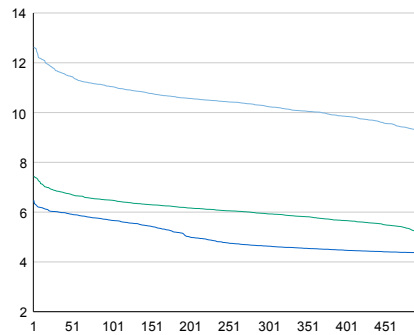


vuosi	2012	2013	2014	2015	2016
Ajoneuvoja/vrk	21 529	22 415	22 861	23 621	24 131
%	-0,2%	4,1%	2,0%	3,3%	2,2%

### Viikonpäivävaihtelut

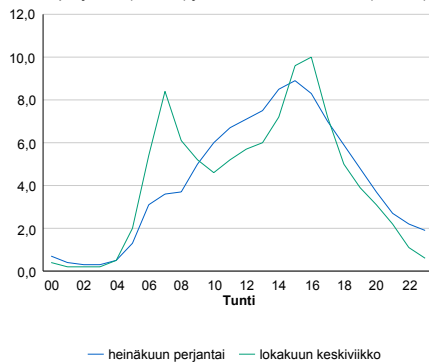


### Tuntijärjestyskäyrä



### Tuntivaihtelut

Heinäkuun perjantai (vko 28) ja lokakuun keskiviikko (vko 41).



h	q	q/KVL	h	qras	qras/KVL
1	3 045	12,6%	1	155	13,3%
30	2 819	11,7%	30	132	11,3%
100	2 665	11,0%	100	123	10,5%
300	2 473	10,2%	300	114	9,8%
500	2 235	9,3%	500	109	9,3%

## 8.04 LAM-kirja

731 Reijola (VT 6)

Perustettu 01.01.2008

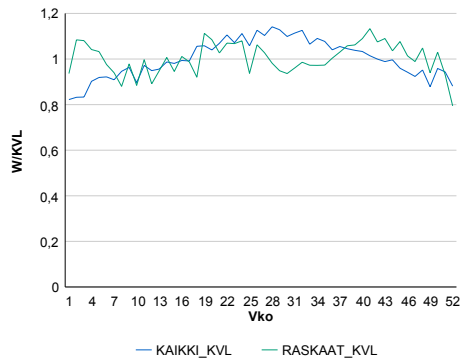
### Vuoden 2016 liikennemäärät:

KVL	7 940	KVLras	518	Tieosa	348	Suunta1	Joensuu
KAVL	8 378	KAVLras	643	Etäisyys	1096	Suunta2	Kitee
KKVL	8 755	KKVLras	518	Kaistoja	2		

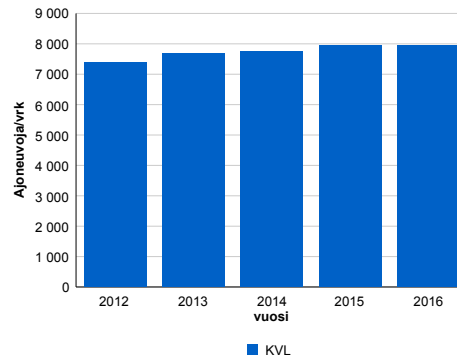
### Liikenteen koostumus:

	11 HA-PA	12 KAIP	13 Linja-autot	14 KAPP	15 KATP	16 HA + PK	17 HA + AV		Kevyet ajoneuvot	Raskaat ajoneuvot
ARKILIIKENNE	89,4%	2,3%	0,3%	1,3%	3,7%	2,5%	0,5%	ARKILIIKENNE	92,3%	7,7%
KOKO VUOSI	90,4%	2,0%	0,3%	1,1%	3,1%	2,6%	0,5%	KOKO VUOSI	93,5%	6,5%

### Kausivaihtelukertoimet

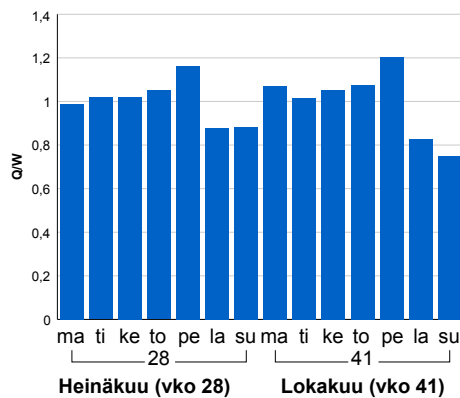


### Liikenteen kehitys vv. 2016

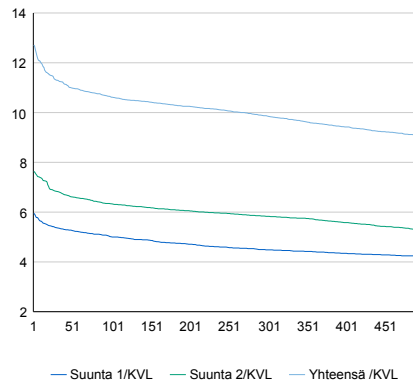


vuosi	2012	2013	2014	2015	2016
Aloneuvoja/vrk	7 397	7 683	7 760	7 959	7 940
%	1,7%	3,9%	1,0%	2,6%	-0,2%

### Viikonpäivävaihtelut

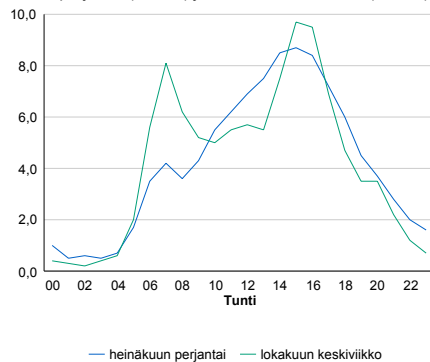


### Tuntijärjestyskäyrä



### Tuntivaihtelut

Heinäkuun perjantai (vko 28) ja lokakuun keskiviikko (vko 41).



h	q	q/KVL	h	qras	qras/KVL
1	1 009	12,7%	1	71	13,7%
30	897	11,3%	30	60	11,6%
100	843	10,6%	100	55	10,6%
300	783	9,9%	300	51	9,8%
500	719	9,1%	500	48	9,3%

## 8.04 LAM-kirja

732 KOUSA (VT 6)

Perustettu 01.10.2008

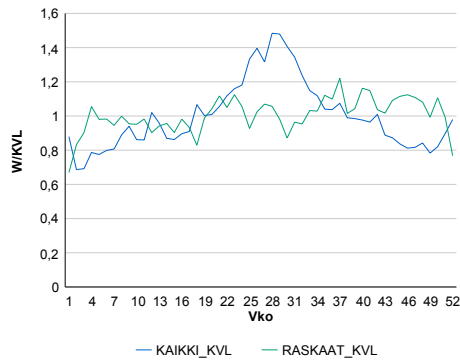
### Vuoden 2016 liikennemäärät:

KVL	2 252	KVLras	359	Tieosa	334	Suunta1	Joensuu
KAVL	2 201	KAVLras	453	Etäisyys	6447	Suunta2	Imatra
KKVL	2 888	KKVLras	366	Kaistoja	2		

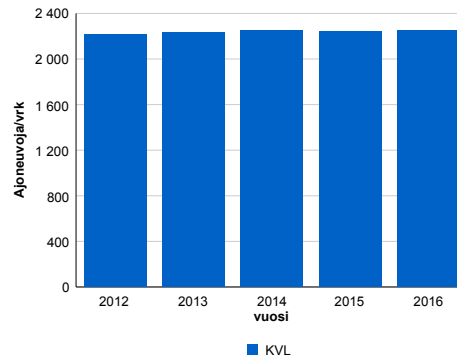
### Liikenteen koostumus:

	11 HA-PA	12 KAIP	13 Linja-autot	14 KAPP	15 KATP	16 HA + PK	17 HA + AV		Kevyet ajoneuvot	Raskaat ajoneuvot
ARKILIIKENNE	76,4%	2,3%	0,7%	7,7%	9,9%	2,5%	0,6%		79,4%	20,6%
KOKO VUOSI	80,7%	1,8%	0,7%	6,2%	7,3%	2,7%	0,6%		84,0%	16,0%

### Kausivaihtelukertoimet

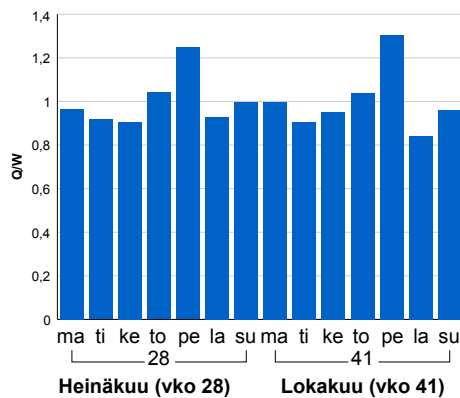


### Liikenteen kehitys vv. 2016

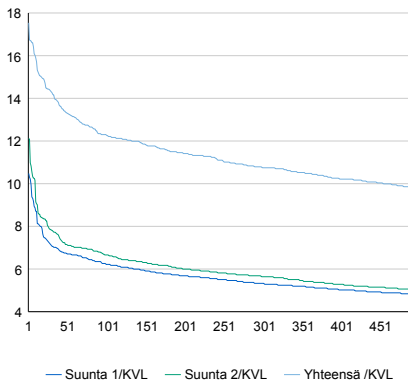


Vuosi	2012	2013	2014	2015	2016
Ajoneuvoja/vrk	2 218	2 233	2 254	2 240	2 252
%-muutos	1,2%	0,6%	0,9%	-0,6%	0,5%

### Viikonpäivävaihtelut

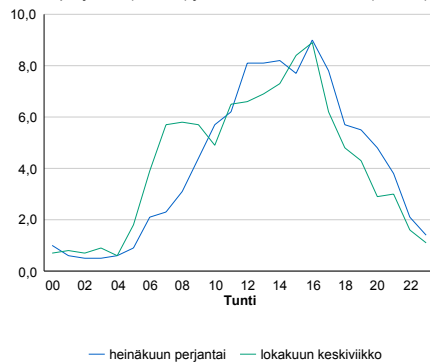


### Tuntijärjestyskäyrä



### Tuntivaihtelut

Heinäkuun perjantai (vko 28) ja lokakuun keskiviikko (vko 41).



h	q	q/KVL	h	qras	qras/KVL
1	395	17,5%	1	53	14,8%
30	322	14,3%	30	39	10,9%
100	277	12,3%	100	36	10,0%
300	242	10,7%	300	33	9,2%
500	219	9,7%	500	31	8,6%



## 8.04 LAM-kirja

733 JOENSUU 2 (VT 6)

Perustettu 01.10.2012

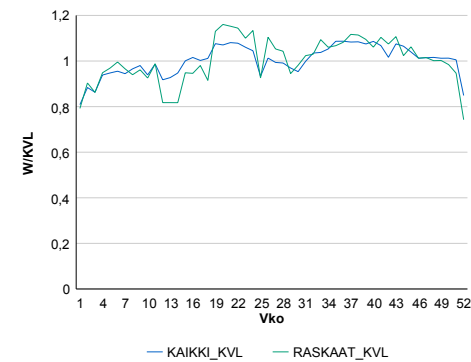
### Vuoden 2016 liikennemäärät:

KVL	23 093	KVLras	1 222	Tieosa	350	Suunta1	Kajaani
KAVL	25 730	KAVLras	1 569	Etäisyys	2080	Suunta2	Kitee
KKVL	23 430	KKVLras	1 283	Kaistoja	4		

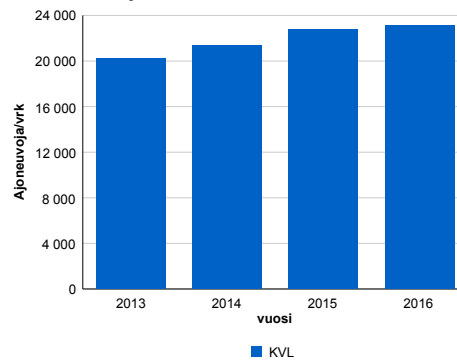
### Liikenteen koostumus:

	11 HA-PA	12 KAIP	13 Linja-autot	14 KAPP	15 KATP	16 HA + PK	17 HA + AV		Kevyet ajoneuvot	Raskaat ajoneuvot
ARKILIIKENNE	90,4%	2,8%	0,5%	0,6%	2,2%	2,9%	0,5%	ARKILIIKENNE	93,9%	6,1%
KOKO VUOSI	91,3%	2,4%	0,5%	0,5%	1,9%	2,9%	0,5%	KOKO VUOSI	94,7%	5,3%

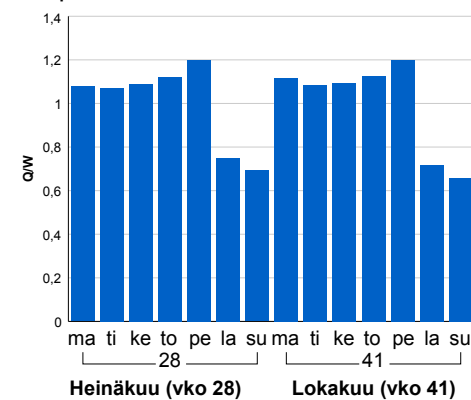
### Kausivaihtelukertoimet



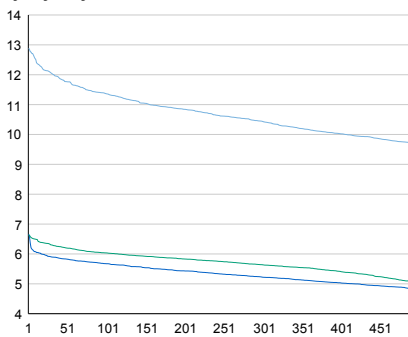
### Liikenteen kehitys vv. 2016



### Viikonpäivävaihtelut

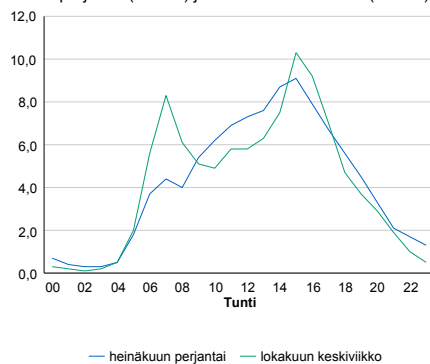


### Tuntijärjestyskäyrä



### Tuntivaihtelut

Heinäkuun perjantai (vko 28) ja lokakuun keskiviikko (vko 41).



h	q	q/KVL	h	qras	qras/KVL
1	2 976	12,9%	1	166	13,6%
30	2 783	12,1%	30	151	12,4%
100	2 625	11,4%	100	144	11,8%
300	2 412	10,4%	300	134	11,0%
500	2 235	9,7%	500	128	10,5%

## 8.04 LAM-kirja

801 LEPPÄVIRTA (VT 5)

Perustettu 01.01.1992

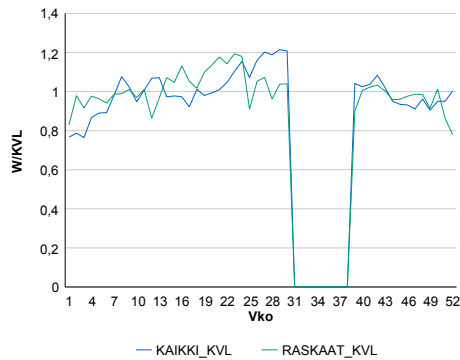
### Vuoden 2016 liikennemäärät:

KVL	7 080	KVLras	722	Tieosa	151	Suunta1	Kuopio
KAVL	7 057	KAVLras	901	Etäisyys	5000	Suunta2	Varkaus
KKVL	8 182	KKVLras	762	Kaistoja	2		

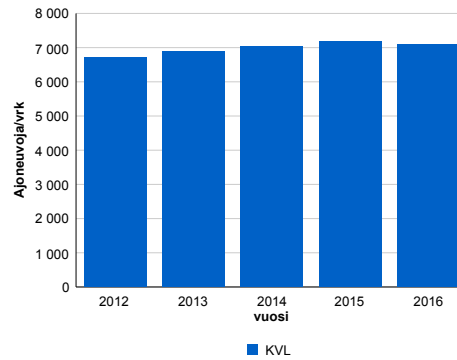
### Liikenteen koostumus:

	11 HA-PA	12 KAIP	13 Linja-autot	14 KAPP	15 KATP	16 HA + PK	17 HA + AV		Kevyet ajoneuvot	Raskaat ajoneuvot
ARKILIIKENNE	83,8%	3,0%	0,7%	1,7%	7,3%	2,7%	0,7%	ARKILIIKENNE	87,2%	12,8%
KOKO VUOSI	86,2%	2,5%	0,7%	1,3%	5,6%	2,9%	0,7%	KOKO VUOSI	89,8%	10,2%

### Kausivaihtelukertoimet

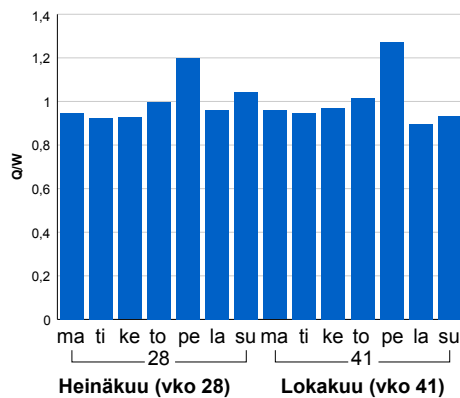


### Liikenteen kehitys vv. 2016

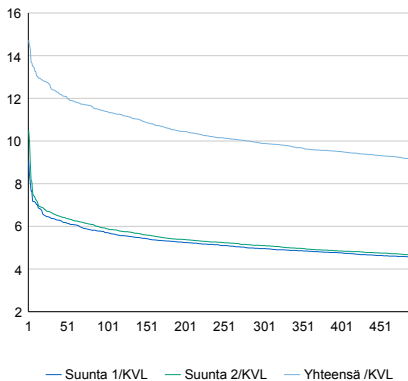


2012	2013	2014	2015	2016
6 701	6 893	7 020	7 183	7 080
1,0%	2,9%	1,8%	2,3%	-1,4%

### Viikonpäivävaihtelut

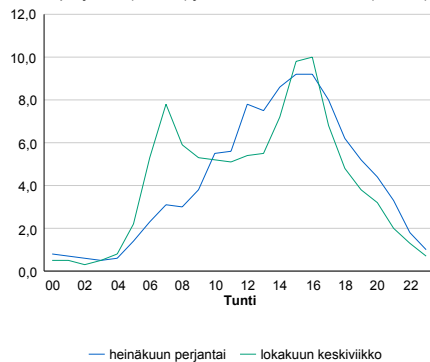


### Tuntijärjestyskäyrä



### Tuntivaihtelut

Heinäkuun perjantai (vko 28) ja lokakuun keskiviikko (vko 41).



h	q	q/KVL	h	qras	qras/KVL
1	1 043	14,7%	1	78	10,8%
30	881	12,4%	30	68	9,4%
100	806	11,4%	100	63	8,7%
300	700	9,9%	300	57	7,9%
500	647	9,1%	500	54	7,5%

## 8.04 LAM-kirja

803 SIILINJÄRVI (VT 5)

Perustettu 01.01.1992

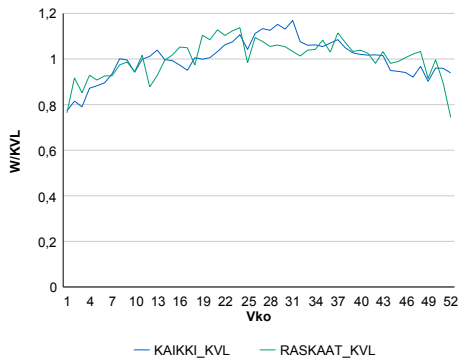
### Vuoden 2016 liikennemäärät:

KVL	9 250	KVLras	767	Tieosa	206	Suunta1	lislami
KAVL	9 418	KAVLras	949	Etäisyys	3500	Suunta2	Kuopio
KKVL	10 181	KKVLras	816	Kaistoja	2		

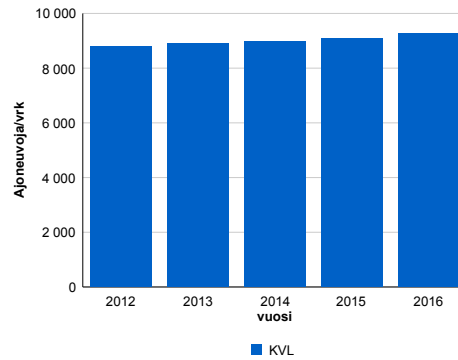
### Liikenteen koostumus:

	11 HA-PA	12 KAIP	13 Linja-autot	14 KAPP	15 KATP	16 HA + PK	17 HA + AV		Kevyet ajoneuvot	Raskaat ajoneuvot
ARKILIIKENNE	86,1%	2,6%	0,7%	1,2%	5,6%	3,1%	0,7%	ARKILIIKENNE	89,9%	10,1%
KOKO VUOSI	87,7%	2,3%	0,6%	0,9%	4,5%	3,3%	0,7%	KOKO VUOSI	91,7%	8,3%

### Kausivaihtelukertoimet

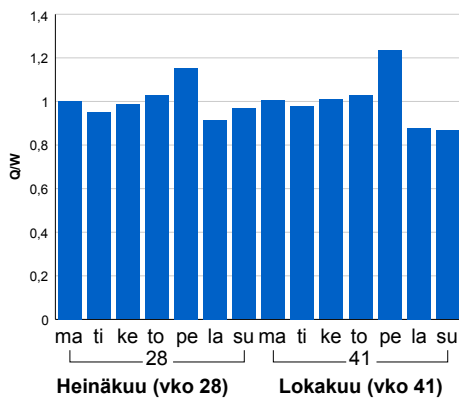


### Liikenteen kehitys vv. 2016

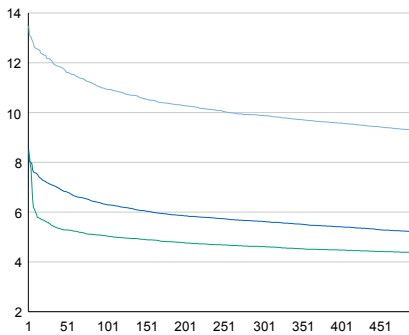


2012	2013	2014	2015	2016
8 793	8 912	8 983	9 076	9 250
0,7%	1,4%	0,8%	1,0%	1,9%

### Viikonpäivävaihtelut

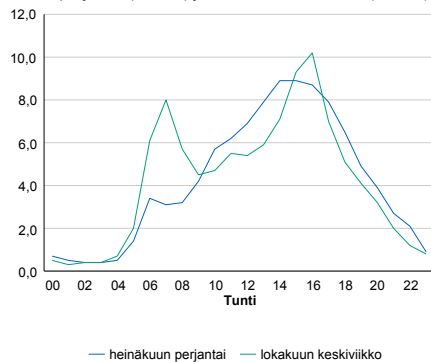


### Tuntijärjestyskäyrä



### Tuntivaihtelut

Heinäkuun perjantai (vko 28) ja lokakuun keskiviikko (vko 41).



h	q	q/KVL	h	qras	qras/KVL
1	1 247	13,5%	1	86	11,2%
30	1 118	12,1%	30	77	10,0%
100	1 012	10,9%	100	72	9,4%
300	914	9,9%	300	67	8,7%
500	860	9,3%	500	63	8,2%

## 8.04 LAM-kirja

804 TUUSNIEMI (VT 9)

Perustettu 01.01.1992

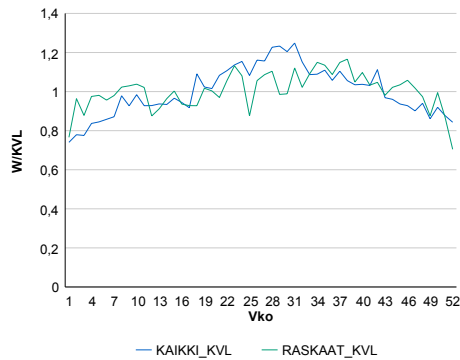
### Vuoden 2016 liikennemäärät:

KVL	2 640	KVLras	245	Tieosa	332	Suunta1	Joensuu
KAVL	2 582	KAVLras	305	Etäisyys	10277	Suunta2	Kuopio
KKVL	3 049	KKVLras	260	Kaistoja	2		

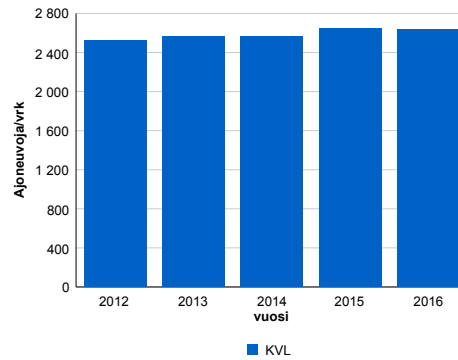
### Liikenteen koostumus:

	11 HA-PA	12 KAIP	13 Linja-autot	14 KAPP	15 KATP	16 HA + PK	17 HA + AV		Kevyet ajoneuvot	Raskaat ajoneuvot
ARKILIIKENNE	84,6%	2,9%	1,2%	1,3%	6,4%	3,0%	0,5%	ARKILIIKENNE	88,2%	11,8%
KOKO VUOSI	86,8%	2,3%	1,1%	1,0%	4,9%	3,4%	0,5%	KOKO VUOSI	90,7%	9,3%

### Kausivaihtelukertoimet

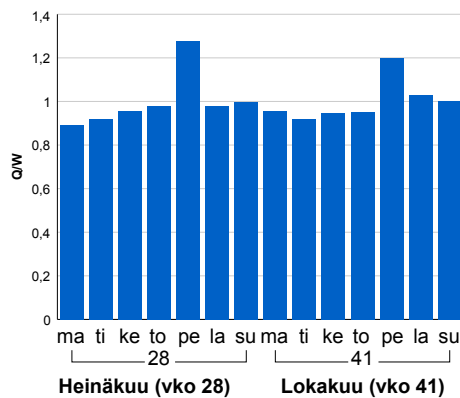


### Liikenteen kehitys vv. 2016

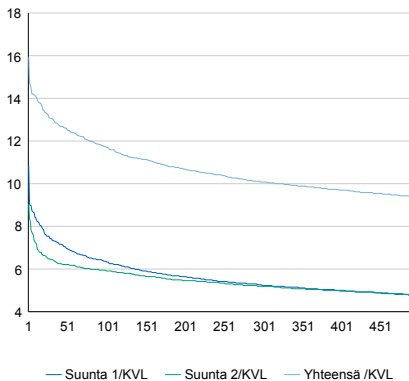


2012	2013	2014	2015	2016
2 520	2 563	2 563	2 644	2 640
0,6%	1,7%	0,0%	3,1%	-0,2%

### Viikonpäivävaihtelut

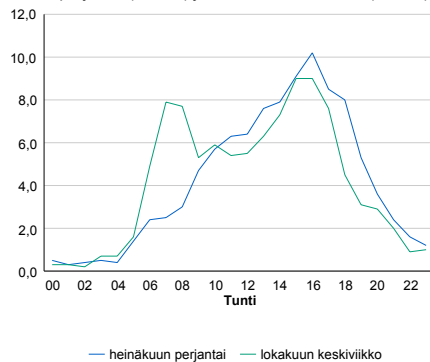


### Tuntijärjestyskäyrä



### Tuntivaihtelut

Heinäkuun perjantai (vko 28) ja lokakuun keskiviikko (vko 41).



h	q	q/KVL	h	qras	qras/KVL
1	421	15,9%	1	36	14,7%
30	345	13,1%	30	28	11,4%
100	309	11,7%	100	25	10,2%
300	266	10,1%	300	22	9,0%
500	248	9,4%	500	21	8,6%

## 8.04 LAM-kirja

805 RAUTAVAARA (KT 75)

Perustettu 01.01.1992

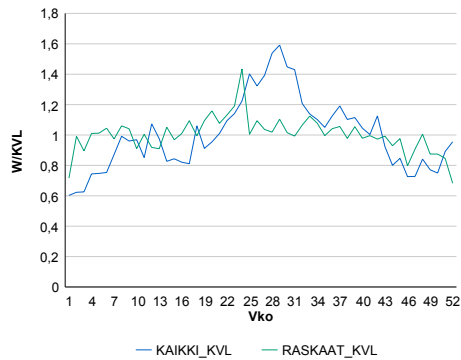
Vuoden 2016 liikennemäärät:

KVL	1 003	KVLras	131	Tieosa	13	Suunta1	Nurmes
KAVL	900	KAVLras	165	Etäisyys	6500	Suunta2	Kuopio
KKVL	1 309	KKVLras	143	Kaistoja	2		

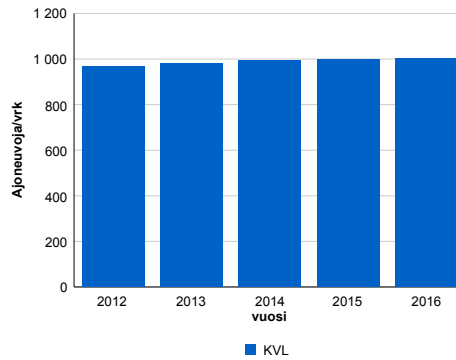
Liikenteen koostumus:

	11 HA-PA	12 KAIP	13 Linja-autot	14 KAPP	15 KATP	16 HA + PK	17 HA + AV		Kevyet ajoneuvot	Raskaat ajoneuvot
ARKILIIKENNE	76,6%	4,3%	1,1%	2,7%	10,2%	3,8%	1,3%		81,7%	18,3%
KOKO VUOSI	81,8%	3,2%	0,9%	1,8%	7,1%	4,0%	1,1%		87,0%	13,0%

Kausivaihtelukertoimet

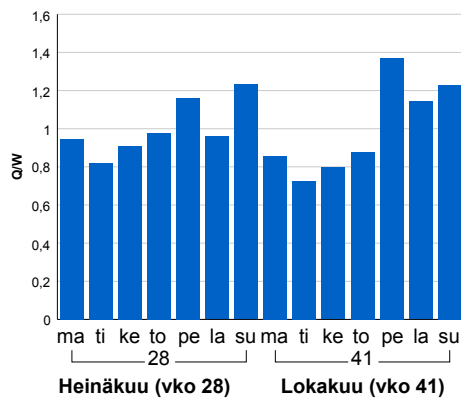


Liikenteen kehitys vv. 2016

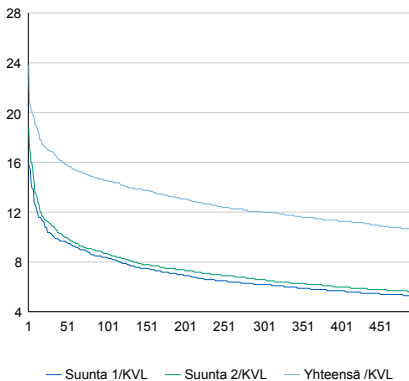


2012	2013	2014	2015	2016
967	980	995	998	1 003
-0,1%	1,4%	1,5%	0,3%	0,5%

Viikonpäivävaihtelut

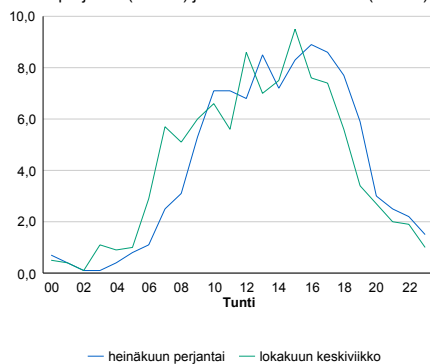


Tuntijärjestyskäyrä



Tuntivaihtelut

Heinäkuun perjantai (vko 28) ja lokakuun keskiviikko (vko 41).



h	q	q/q/KVL	h	qras	qras/KVL
1	239	23,8%	1	26	19,8%
30	169	16,8%	30	19	14,5%
100	146	14,6%	100	16	12,2%
300	121	12,1%	300	14	10,7%
500	106	10,6%	500	13	9,9%

## 8.04 LAM-kirja

806 PIELAVESI (KT 77)

Perustettu 01.01.1991

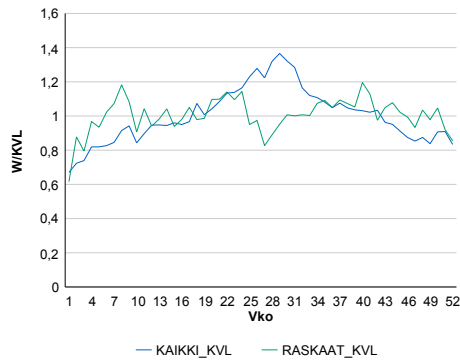
### Vuoden 2016 liikennemäärät:

KVL	2 239	KVLras	210	Tieosa	24	Suunta1	Siiinjärvi
KAVL	2 296	KAVLras	266	Etäisyys	2183	Suunta2	Viitasaari
KKVL	2 723	KKVLras	212	Kaistoja	2		

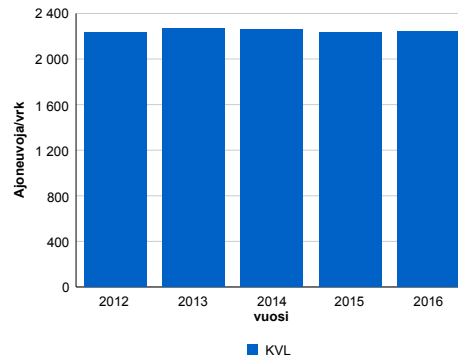
### Liikenteen koostumus:

	11 HA-PA	12 KAIP	13 Linja-autot	14 KAPP	15 KATP	16 HA + PK	17 HA + AV		Kevyet ajoneuvot	Raskaat ajoneuvot
ARKILIIKENNE	85,1%	2,8%	0,6%	1,0%	7,2%	2,8%	0,5%	ARKILIIKENNE	88,4%	11,6%
KOKO VUOSI	86,9%	2,4%	0,6%	0,7%	5,7%	3,1%	0,6%	KOKO VUOSI	90,6%	9,4%

### Kausivaihtelukertoimet

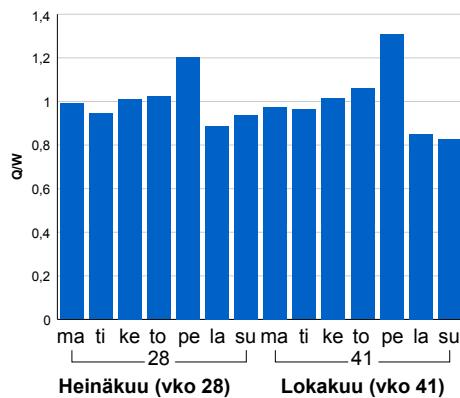


### Liikenteen kehitys vv. 2016

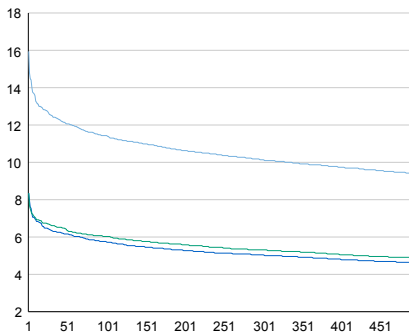


2012	2013	2014	2015	2016
2 229	2 271	2 260	2 230	2 239
-0,8%	1,9%	-0,5%	-1,3%	0,4%

### Viikonpäivävaihtelut

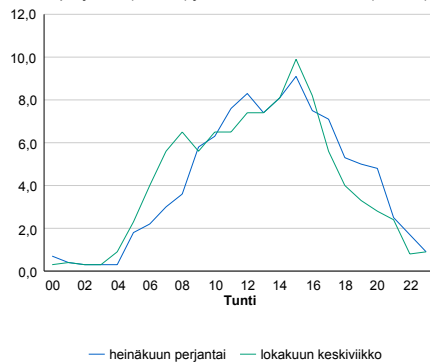


### Tuntijärjestyskäyrä



### Tuntivaihtelut

Heinäkuun perjantai (vko 28) ja lokakuun keskiviikko (vko 41).



h	q	q/KVL	h	qras	qras/KVL
1	357	15,9%	1	32	15,2%
30	280	12,5%	30	27	12,9%
100	256	11,4%	100	24	11,4%
300	227	10,1%	300	21	10,0%
500	210	9,4%	500	20	9,5%

## 8.04 LAM-kirja

807 KIURUVESI (VT 27)

Perustettu 01.01.1992

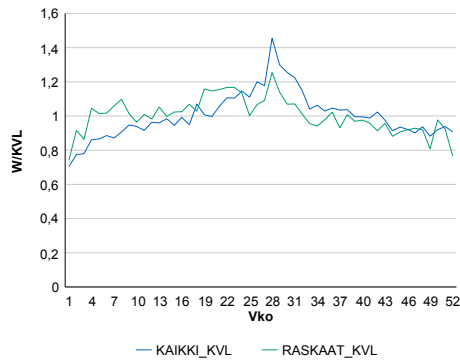
### Vuoden 2016 liikennemäärät:

KVL	1 543	KVLras	166	Tieosa	21	Suunta1	Iisalmi
KAVL	1 546	KAVLras	209	Etäisyys	1757	Suunta2	Haapajärvi
KKVL	1 815	KKVLras	179	Kaistoja	2		

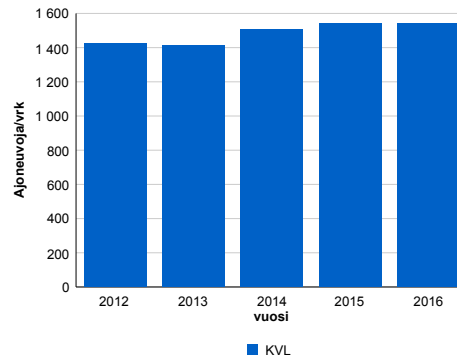
### Liikenteen koostumus:

	11 HA-PA	12 KAIP	13 Linja-autot	14 KAPP	15 KATP	16 HA + PK	17 HA + AV		Kevyet ajoneuvot	Raskaat ajoneuvot
ARKILIIKENNE	83,0%	3,8%	0,6%	1,3%	7,9%	2,7%	0,8%	ARKILIIKENNE	86,5%	13,5%
KOKO VUOSI	85,4%	3,1%	0,5%	1,0%	6,1%	3,1%	0,8%	KOKO VUOSI	89,3%	10,7%

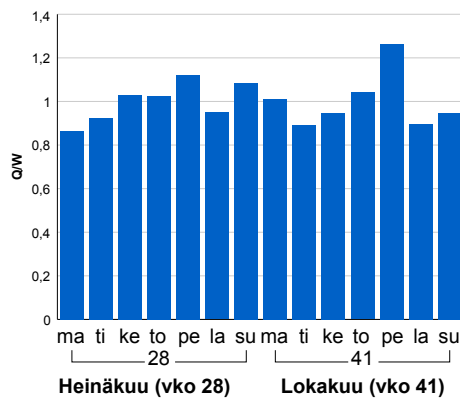
### Kausivaihtelukertoimet



### Liikenteen kehitys vv. 2016

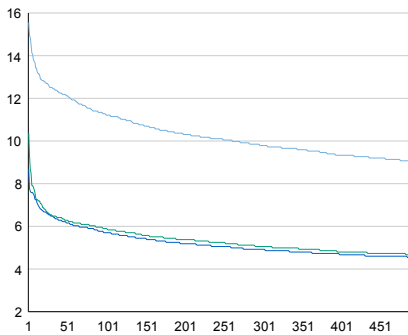


### Viikonpäivävaihtelut



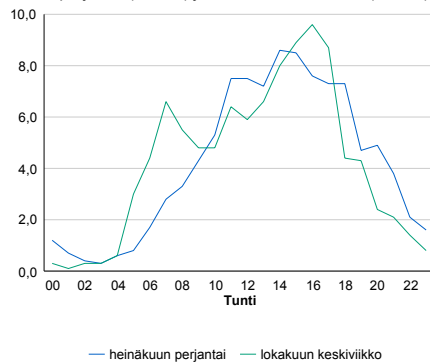
2012	2013	2014	2015	2016
1 423	1 414	1 508	1 539	1 543
-0,9%	-0,7%	6,6%	2,1%	0,2%

### Tuntijarjestyskäyrä



### Tuntivaihtelut

Heinäkuun perjantai (vko 28) ja lokakuun keskiviikko (vko 41).



— Suunta 1/KVL — Suunta 2/KVL — Yhteensä /KVL

h	q	q/KVL
1	240	15,6%
30	193	12,5%
100	173	11,2%
300	151	9,8%
500	139	9,0%

h	qras	qras/KVL
1	28	16,9%
30	22	13,3%
100	20	12,0%
300	18	10,8%
500	16	9,6%

## 8.04 LAM-kirja

821 SUONENJOKI (VT 9)

Perustettu 01.01.1992

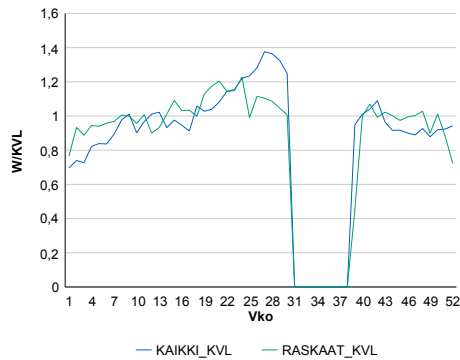
### Vuoden 2016 liikennemäärät:

KVL	5 359	KVLras	463	Tieosa	323	Suunta1	Kuopio
KAVL	5 260	KAVLras	590	Etäisyys	4500	Suunta2	Jyväskylä
KKVL	6 800	KKVLras	502	Kaistoja	2		

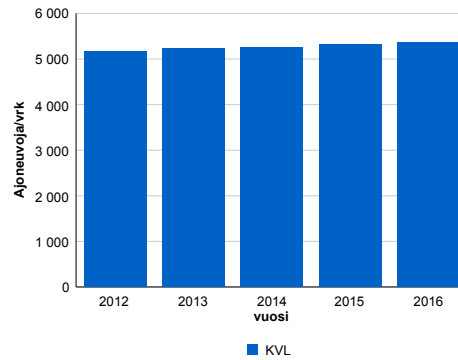
### Liikenteen koostumus:

	11 HA-PA	12 KAIP	13 Linja-autot	14 KAPP	15 KATP	16 HA + PK	17 HA + AV		Kevyet ajoneuvot	Raskaat ajoneuvot
ARKILIIKENNE	86,1%	2,7%	0,9%	1,2%	6,4%	2,2%	0,5%	ARKILIIKENNE	88,8%	11,2%
KOKO VUOSI	88,3%	2,1%	0,9%	0,9%	4,8%	2,5%	0,5%	KOKO VUOSI	91,4%	8,6%

### Kausivaihtelukertoimet

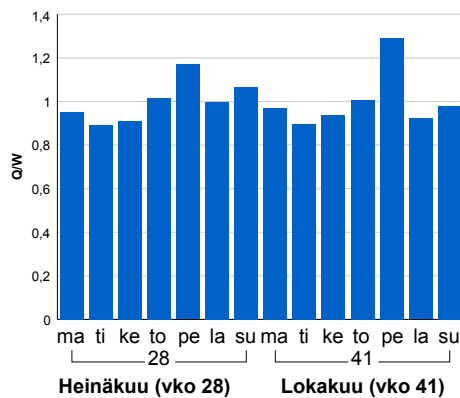


### Liikenteen kehitys vv. 2016

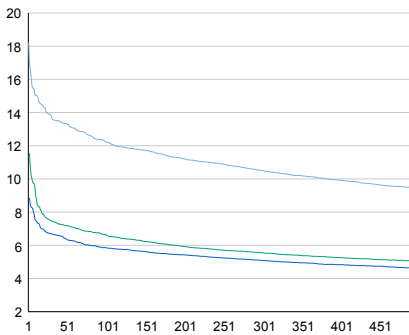


vuosi	2012	2013	2014	2015	2016
Ajoneuvoja/vrk	5 159	5 241	5 251	5 329	5 359
% muut.	-1,1%	1,6%	0,2%	1,5%	0,6%

### Viikonpäivävaihtelut

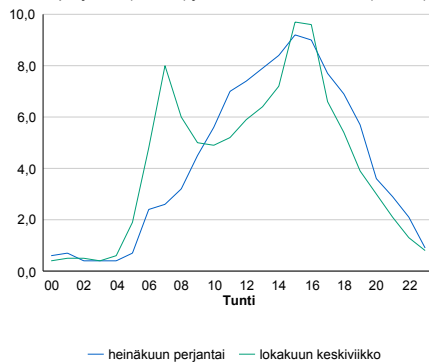


### Tuntijärjestyskäyrä



### Tuntivaihtelut

Heinäkuun perjantai (vko 28) ja lokakuun keskiviikko (vko 41).



h	q	q/KVL	h	qras	qras/KVL
1	976	18,2%	1	84	18,1%
30	739	13,8%	30	47	10,2%
100	655	12,2%	100	43	9,3%
300	563	10,5%	300	39	8,4%
500	507	9,5%	500	37	8,0%



## 8.04 LAM-kirja

822 VIEREMÄ (KT 88)

Perustettu 01.01.1992

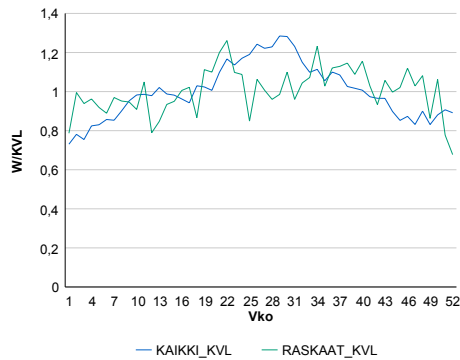
### Vuoden 2016 liikennemäärät:

KVL	1 730	KVLras	213	Tieosa	28	Suunta1	lislalmi
KAVL	1 701	KAVLras	265	Etäisyys	6760	Suunta2	Oulu
KKVL	2 060	KKVLras	225	Kaistoja	2		

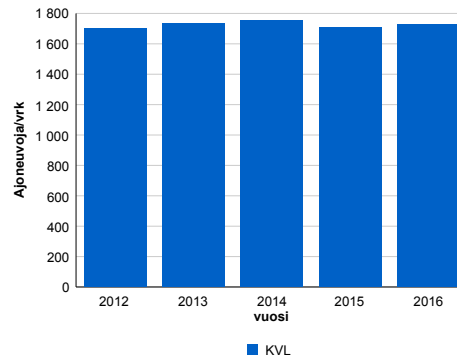
### Liikenteen koostumus:

	11 HA-PA	12 KAIP	13 Linja-autot	14 KAPP	15 KATP	16 HA + PK	17 HA + AV		Kevyet ajoneuvot	Raskaat ajoneuvot
ARKILIIKENNE	80,4%	3,4%	1,2%	1,9%	9,1%	3,2%	0,8%		84,4%	15,6%
KOKO VUOSI	83,3%	2,8%	1,1%	1,5%	6,9%	3,5%	0,8%		87,7%	12,3%

### Kausivaihtelukertoimet

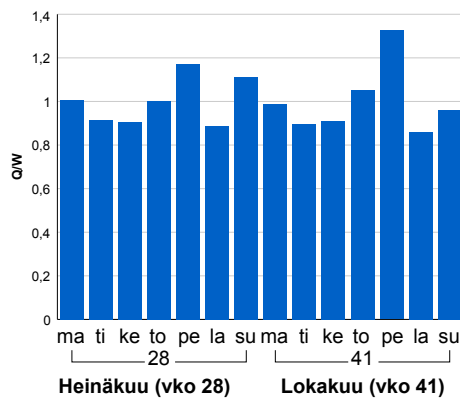


### Liikenteen kehitys vv. 2016

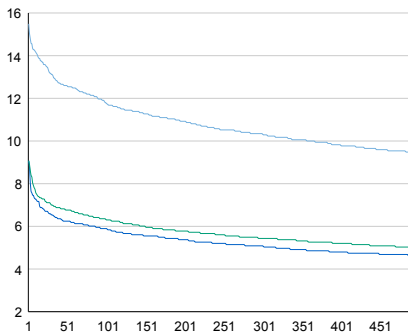


2012	2013	2014	2015	2016
1 699	1 734	1 753	1 708	1 730
-1,7%	2,0%	1,1%	-2,6%	1,3%

### Viikonpäivävaihtelut

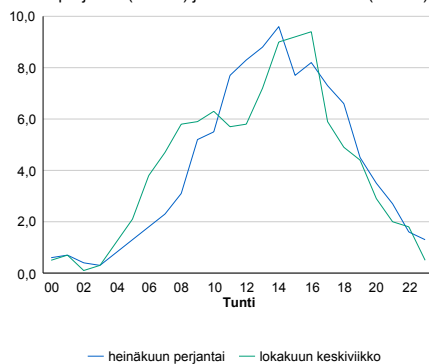


### Tuntijärjestyskäyrä



### Tuntivaihtelut

Heinäkuun perjantai (vko 28) ja lokakuun keskiviikko (vko 41).



h	q	q/KVL	h	qras	qras/KVL
1	268	15,5%	1	36	16,9%
30	227	13,1%	30	29	13,6%
100	204	11,8%	100	26	12,2%
300	179	10,3%	300	22	10,3%
500	163	9,4%	500	21	9,9%

## 8.04 LAM-kirja

824 NILSIÄ (KT 75)

Perustettu 18.11.1993

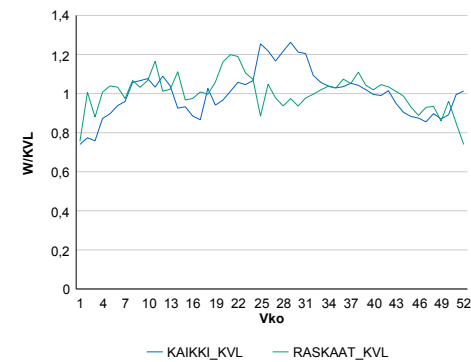
### Vuoden 2016 liikennemäärät:

KVL	3 524	KVLras	220	Tieosa	6	Suunta1	Nilsjä
KAVL	3 470	KAVLras	280	Etäisyys	3000	Suunta2	Siilinjärvi
KKVL	4 031	KKVLras	223	Kaistoja	2		

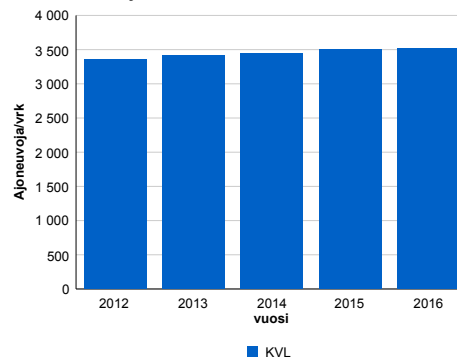
### Liikenteen koostumus:

	11 HA-PA	12 KAIP	13 Linja-autot	14 KAPP	15 KATP	16 HA + PK	17 HA + AV		Kevyet ajoneuvot	Raskaat ajoneuvot
ARKILIIKENNE	88,7%	2,6%	0,8%	0,9%	3,9%	2,8%	0,4%		91,9%	8,1%
KOKO VUOSI	90,2%	2,0%	0,7%	0,6%	2,9%	3,1%	0,4%		93,7%	6,3%

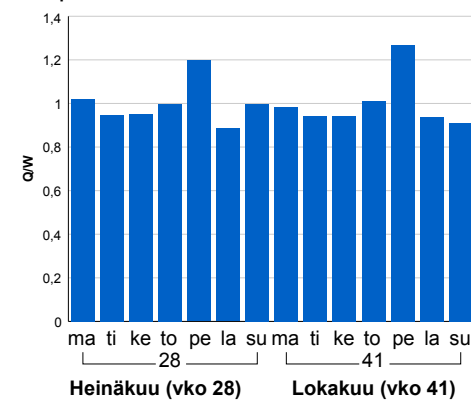
### Kausivaihtelukertoimet



### Liikenteen kehitys vv. 2016

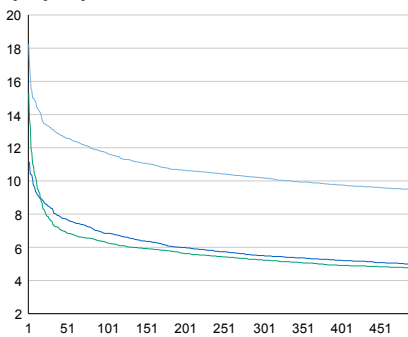


### Viikonpäivävaihtelut



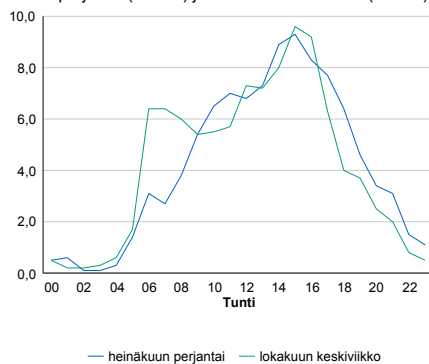
2012	2013	2014	2015	2016
3 358	3 416	3 437	3 509	3 524
0,1%	1,7%	0,6%	2,1%	0,4%

### Tuntijärjestyskäyrä



### Tuntivaihtelut

Heinäkuun perjantai (vko 28) ja lokakuun keskiviikko (vko 41).



h	q	q/KVL
1	643	18,2%
30	463	13,1%
100	412	11,7%
300	359	10,2%
500	334	9,5%

h	qras	qras/KVL
1	33	15,0%
30	28	12,7%
100	25	11,4%
300	22	10,0%
500	21	9,5%

## 8.04 LAM-kirja

825 HILTULANLAHTI (VT 5)

Perustettu 26.09.1995

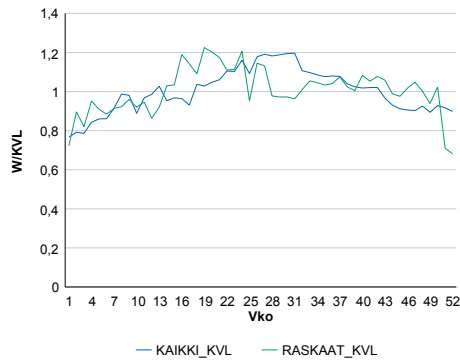
Vuoden 2016 liikennemäärät:

KVL	16 301	KVLras	1 227	Tieosa	158	Suunta1	Kuopio
KAVL	15 810	KAVLras	1 304	Etäisyys	1170	Suunta2	Varkaus
KKVL	18 644	KKVLras	1 289	Kaistoja	4		

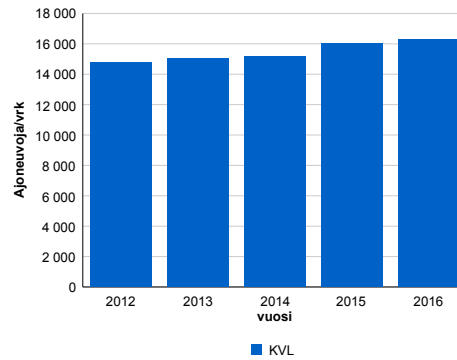
Liikenteen koostumus:

	11 HA-PA	12 KAIP	13 Linja-autot	14 KAPP	15 KATP	16 HA + PK	17 HA + AV		Kevyet ajoneuvot	Raskaat ajoneuvot
ARKILIIKENNE	89,3%	2,5%	0,7%	1,0%	4,0%	2,2%	0,2%		91,8%	8,2%
KOKO VUOSI	89,9%	2,3%	0,6%	0,9%	3,7%	2,3%	0,2%		92,5%	7,5%

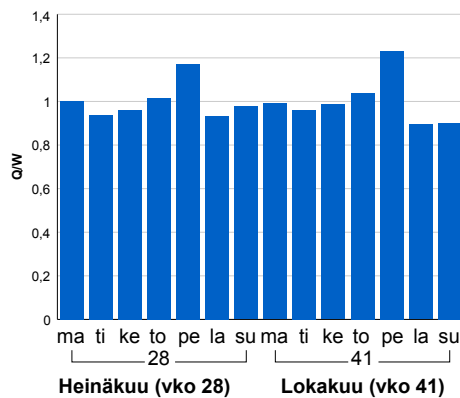
Kausivaihtelukertoimet



Liikenteen kehitys vv. 2016

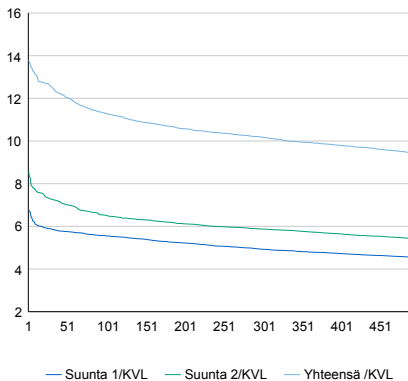


Viikonpäivävaihtelut



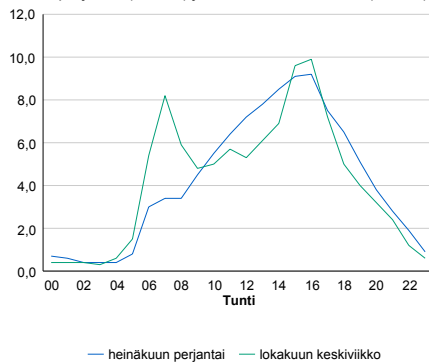
2012	2013	2014	2015	2016
14 795	15 053	15 168	16 001	16 301
2,4%	1,7%	0,8%	5,5%	1,9%

Tuntijärjestyskäyrä



Tuntivaihtelut

Heinäkuun perjantai (vko 28) ja lokakuun keskiviikko (vko 41).



h	q	q/KVL	h	qras	qras/KVL
1	2 246	13,8%	1	182	14,8%
30	2 045	12,5%	30	139	11,3%
100	1 840	11,3%	100	125	10,2%
300	1 660	10,2%	300	113	9,2%
500	1 535	9,4%	500	106	8,6%

## 8.04 LAM-kirja

826 IISALMI (VT 5)

Perustettu 03.08.1999

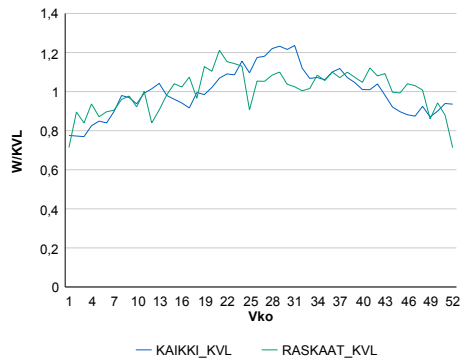
### Vuoden 2016 liikennemäärät:

KVL	6 785	KVLras	721	Tieosa	217	Suunta1	Kajaani
KAVL	6 890	KAVLras	920	Etäisyys	4750	Suunta2	Kuopio
KKVL	7 793	KKVLras	764	Kaistoja	2		

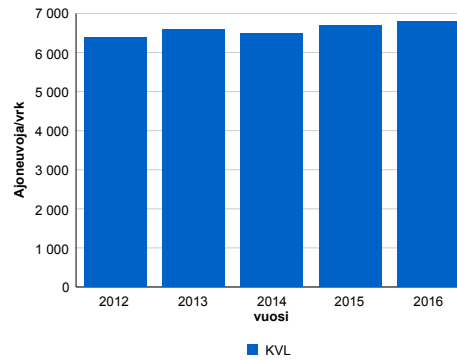
### Liikenteen koostumus:

	11 HA-PA	12 KAIP	13 Linja-autot	14 KAPP	15 KATP	16 HA + PK	17 HA + AV		Kevyet ajoneuvot	Raskaat ajoneuvot
ARKILIIKENNE	82,5%	4,0%	0,3%	1,4%	7,6%	3,4%	0,8%	ARKILIIKENNE	86,7%	13,3%
KOKO VUOSI	85,0%	3,2%	0,3%	1,1%	6,0%	3,6%	0,8%	KOKO VUOSI	89,4%	10,6%

### Kausivaihtelukertoimet

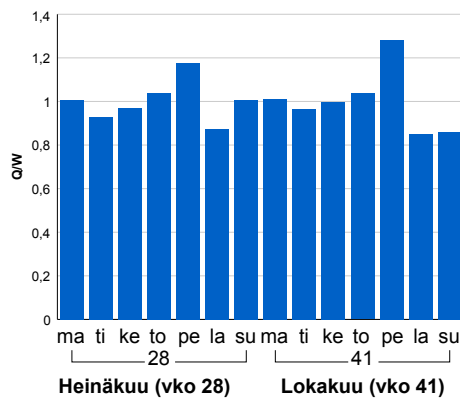


### Liikenteen kehitys vv. 2016

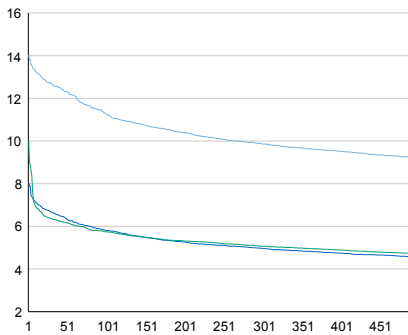


2012	2013	2014	2015	2016
6 389	6 592	6 494	6 681	6 785
0,5%	3,2%	-1,5%	2,9%	1,6%

### Viikonpäivävaihtelut

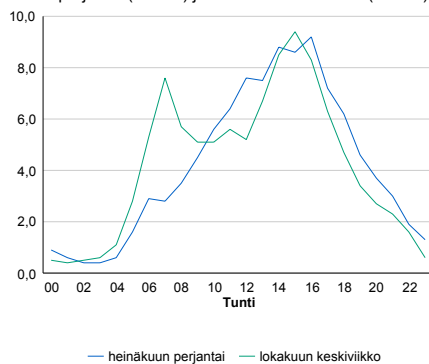


### Tuntijärjestyskäyrä



### Tuntivaihtelut

Heinäkuun perjantai (vko 28) ja lokakuun keskiviikko (vko 41).



— Suunta 1/KVL — Suunta 2/KVL — Yhteensä /KVL

h	q	q/KVL
1	952	14,0%
30	862	12,7%
100	764	11,3%
300	669	9,9%
500	624	9,2%

h	qras	qras/KVL
1	97	13,5%
30	81	11,2%
100	75	10,4%
300	69	9,6%
500	65	9,0%

## 8.04 LAM-kirja

827 JÄNNEVIRTA (VT 9)

Perustettu 16.10.2000

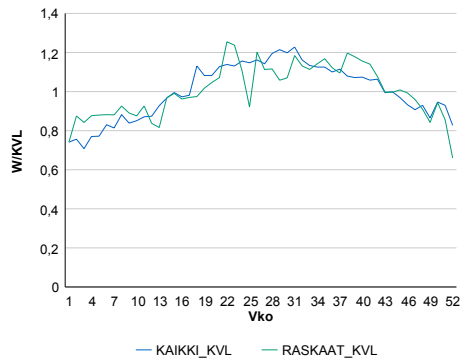
### Vuoden 2016 liikennemäärät:

KVL	7 227	KVLras	412	Tieosa	329	Suunta1	Joensuu
KAVL	7 495	KAVLras	522	Etäisyys	3786	Suunta2	Kuopio
KKVL	8 410	KKVLras	463	Kaistoja	2		

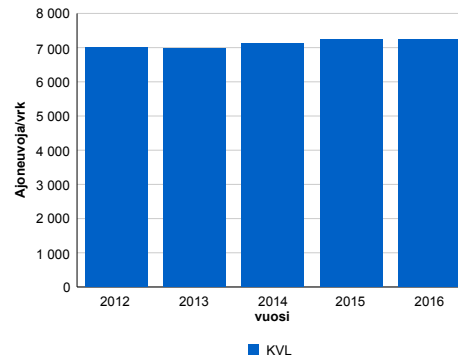
### Liikenteen koostumus:

	11 HA-PA	12 KAIP	13 Linja-autot	14 KAPP	15 KATP	16 HA + PK	17 HA + AV		Kevyet ajoneuvot	Raskaat ajoneuvot
ARKILIIKENNE	89,5%	2,2%	0,7%	0,6%	3,4%	3,1%	0,5%	ARKILIIKENNE	93,0%	7,0%
KOKO VUOSI	90,5%	1,8%	0,7%	0,5%	2,7%	3,3%	0,5%	KOKO VUOSI	94,3%	5,7%

### Kausivaihtelukertoimet

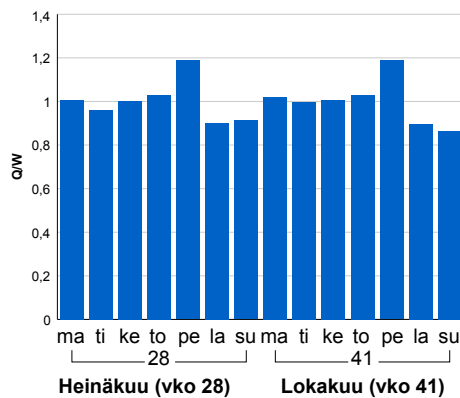


### Liikenteen kehitys vv. 2016

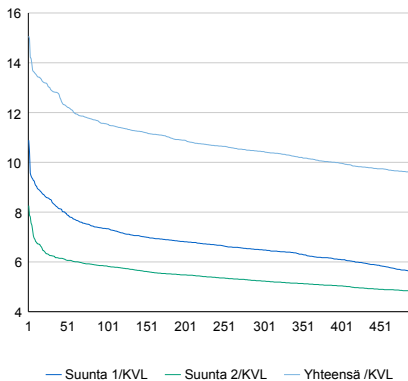


2012	2013	2014	2015	2016
7 000	6 965	7 125	7 237	7 227
0,8%	-0,5%	2,3%	1,6%	-0,1%

### Viikonpäivävaihtelut

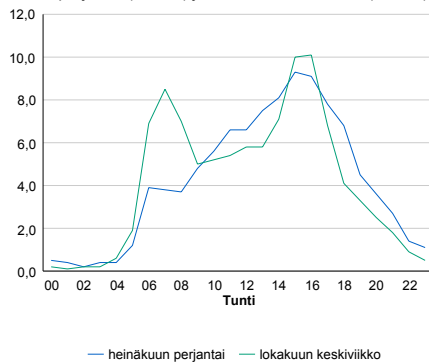


### Tuntijärjestyskäyrä



### Tuntivaihtelut

Heinäkuun perjantai (vko 28) ja lokakuun keskiviikko (vko 41).



h	q	q/KVL	h	qras	qras/KVL
1	1 089	15,1%	1	57	13,8%
30	932	12,9%	30	49	11,9%
100	835	11,6%	100	45	10,9%
300	754	10,4%	300	40	9,7%
500	692	9,6%	500	38	9,2%

## 8.04 LAM-kirja

828 RAHUSEN LAMPI (VT 5)

Perustettu 15.11.2002

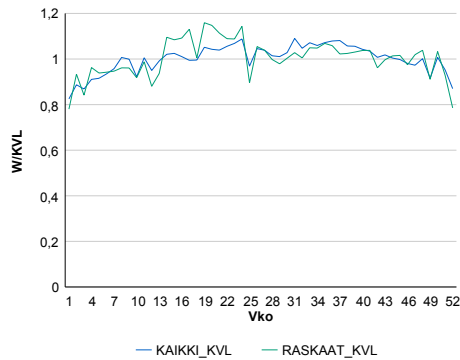
### Vuoden 2016 liikennemäärät:

KVL	31 935	KVLras	1 752	Tieosa	201	Suunta1	Siilinjärvi
KAVL	31 537	KAVLras	1 834	Etäisyys	2216	Suunta2	Kuopio
KKVL	33 439	KKVLras	1 811	Kaistoja	4		

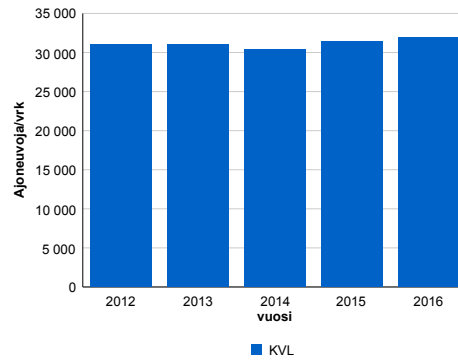
### Liikenteen koostumus:

	11 HA-PA	12 KAIP	13 Linja-autot	14 KAPP	15 KATP	16 HA + PK	17 HA + AV		Kevyet ajoneuvot	Raskaat ajoneuvot
ARKILIIKENNE	92,2%	2,2%	0,8%	0,6%	2,3%	1,7%	0,3%	ARKILIIKENNE	94,2%	5,8%
KOKO VUOSI	92,5%	2,0%	0,8%	0,5%	2,2%	1,8%	0,3%	KOKO VUOSI	94,5%	5,5%

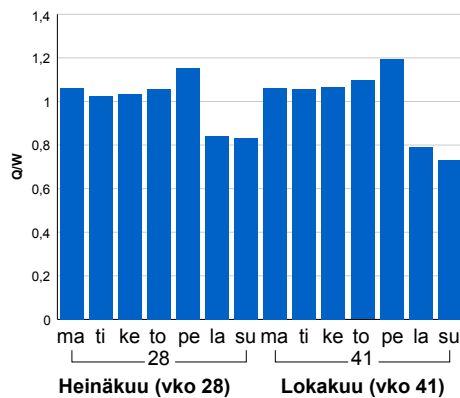
### Kausivaihtelukertoimet



### Liikenteen kehitys vv. 2016

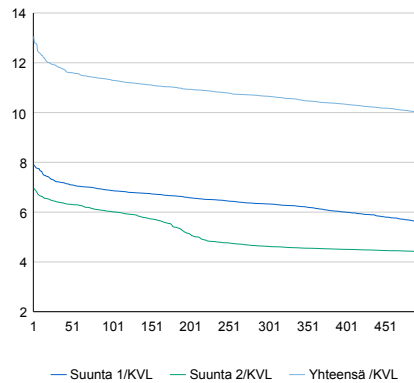


### Viikonpäivävaihtelut



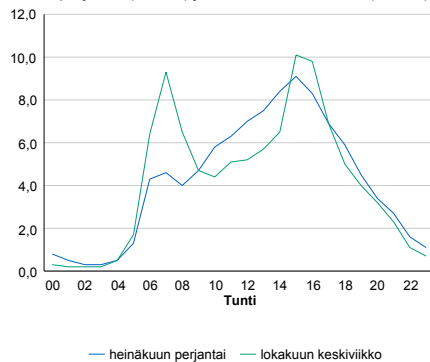
2012	2013	2014	2015	2016
31 059	31 047	30 356	31 446	31 935
0,9%	0,0%	-2,2%	3,6%	1,6%

### Tuntijärjestyskäyrä



### Tuntivaihtelut

Heinäkuun perjantai (vko 28) ja lokakuun keskiviikko (vko 41).



h	q	q/KVL	h	qras	qras/KVL
1	4 169	13,1%	1	207	11,8%
30	3 789	11,9%	30	182	10,4%
100	3 613	11,3%	100	173	9,9%
300	3 404	10,7%	300	162	9,2%
500	3 201	10,0%	500	156	8,9%

## 8.04 LAM-kirja

832 LEVÄNEN (VT 5)

Perustettu 01.10.2005

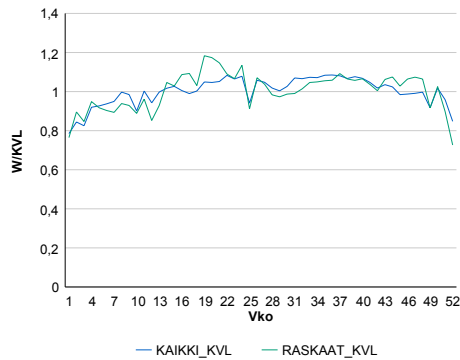
### Vuoden 2016 liikennemäärät:

KVL	37 352	KVLras	2 011	Tieosa	159	Suunta1	Kuopio
KAVL	36 973	KAVLras	2 112	Etäisyys	3490	Suunta2	Leppävirta
KKVL	39 124	KKVLras	2 069	Kaistoja	4		

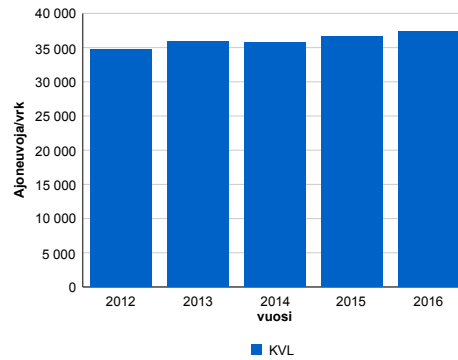
### Liikenteen koostumus:

	11 HA-PA	12 KAIP	13 Linja-autot	14 KAPP	15 KATP	16 HA + PK	17 HA + AV		Kevyet ajoneuvot	Raskaat ajoneuvot
ARKILIIKENNE	92,1%	2,6%	0,5%	0,6%	2,1%	1,8%	0,3%		94,3%	5,7%
KOKO VUOSI	92,4%	2,5%	0,5%	0,5%	2,0%	1,8%	0,3%		94,6%	5,4%

### Kausivaihtelukertoimet

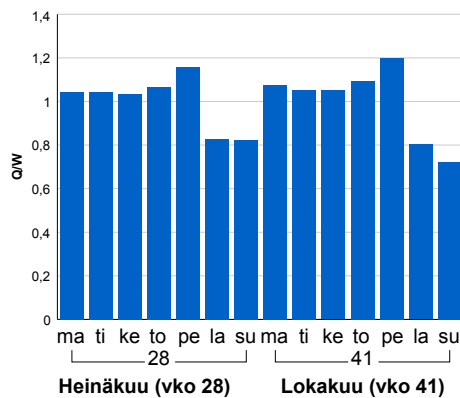


### Liikenteen kehitys vv. 2016

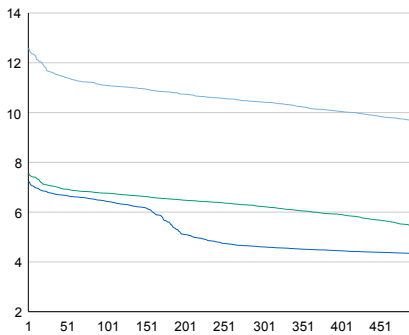


2012	2013	2014	2015	2016
34 761	35 835	35 681	36 672	37 352
4,0%	3,1%	-0,4%	2,8%	1,9%

### Viikonpäivävaihtelut

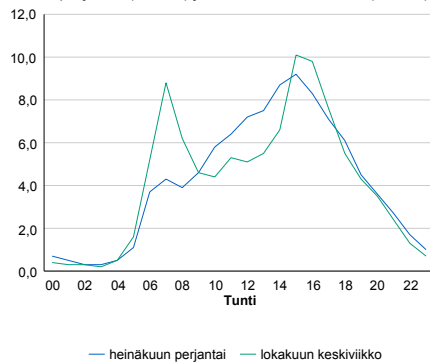


### Tuntijärjestyskäyrä



### Tuntivaihtelut

Heinäkuun perjantai (vko 28) ja lokakuun keskiviikko (vko 41).



h	q	q/KVL	h	qras	qras/KVL
1	4 704	12,6%	1	261	13,0%
30	4 339	11,6%	30	224	11,1%
100	4 141	11,1%	100	208	10,3%
300	3 893	10,4%	300	193	9,6%
500	3 611	9,7%	500	186	9,2%

## 8.04 LAM-kirja

833 PAJUKOSKI (KT 75)

Perustettu 22.01.2008

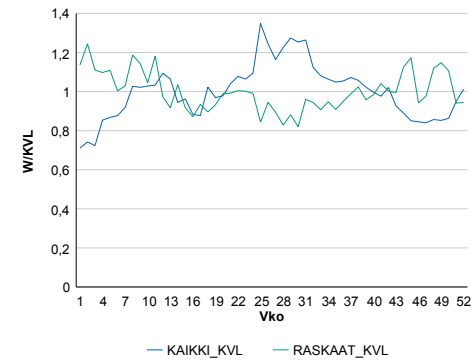
### Vuoden 2016 liikennemäärät:

KVL	4 489	KVLras	301	Tieosa	3	Suunta1	Nilsä
KAVL	4 382	KAVLras	362	Etäisyys	2610	Suunta2	Siilinjärvi
KKVL	5 264	KKVLras	276	Kaistoja	2		

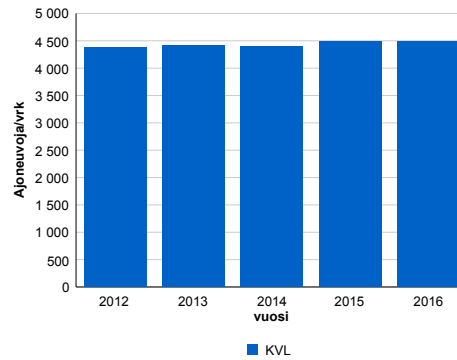
### Liikenteen koostumus:

	11 HA-PA	12 KAIP	13 Linja-autot	14 KAPP	15 KATP	16 HA + PK	17 HA + AV		Kevyet ajoneuvot	Raskaat ajoneuvot
ARKILIIKENNE	88,1%	2,5%	1,1%	1,0%	3,7%	3,0%	0,6%	ARKILIIKENNE	91,7%	8,3%
KOKO VUOSI	89,5%	2,1%	1,0%	0,8%	2,8%	3,2%	0,6%	KOKO VUOSI	93,3%	6,7%

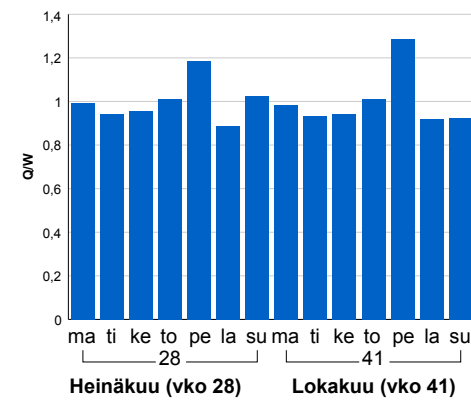
### Kausivaihtelukertoimet



### Liikenteen kehitys vv. 2016

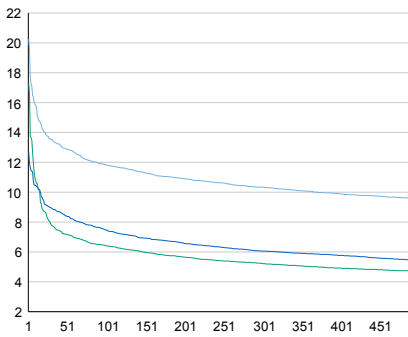


### Viikonpäivävaihtelut



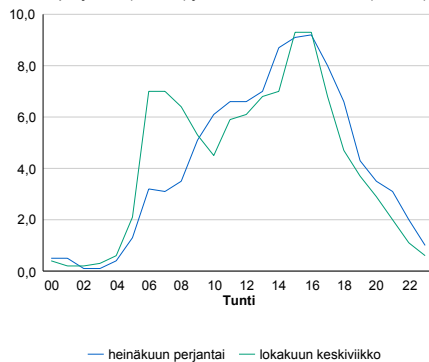
2012	2013	2014	2015	2016
4 376	4 423	4 403	4 488	4 489
0,1%	1,1%	-0,5%	1,9%	0,0%

### Tuntijärjestyskäyrä



### Tuntivaihtelut

Heinäkuun perjantai (vko 28) ja lokakuun keskiviikko (vko 41).



h	q	q/KVL
1	909	20,2%
30	608	13,5%
100	531	11,8%
300	464	10,3%
500	430	9,6%

h	qras	qras/KVL
1	46	15,3%
30	37	12,3%
100	33	11,0%
300	30	10,0%
500	28	9,3%



## 8.04 LAM-kirja

834 TIKKALANSAARI (VT 5)

Perustettu 20.11.2014

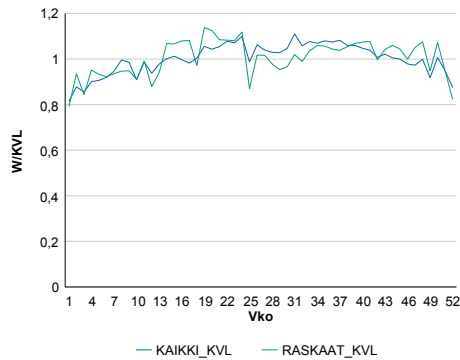
### Vuoden 2016 liikennemäärät:

KVL	31 983	KVLras	1 611	Tieosa	202	Suunta1	Siilinjärvi
KAVL	31 650	KAVLras	1 690	Etäisyys	2235	Suunta2	Kuopio
KKVL	33 886	KKVLras	1 638	Kaistoja	4		

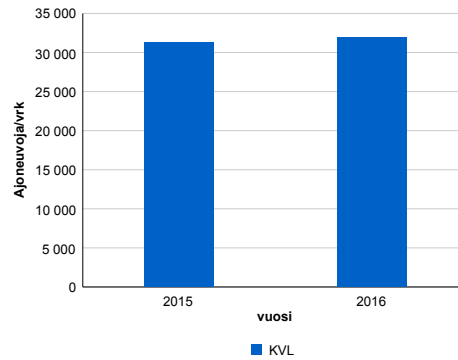
### Liikenteen koostumus:

	11 HA-PA	12 KAIP	13 Linja-autot	14 KAPP	15 KATP	16 HA + PK	17 HA + AV		Kevyet ajoneuvot	Raskaat ajoneuvot
ARKILIIKENNE	92,5%	1,9%	0,6%	0,5%	2,3%	1,9%	0,2%	ARKILIIKENNE	94,7%	5,3%
KOKO VUOSI	92,8%	1,8%	0,6%	0,5%	2,2%	2,0%	0,2%	KOKO VUOSI	95,0%	5,0%

### Kausivaihtelukertoimet

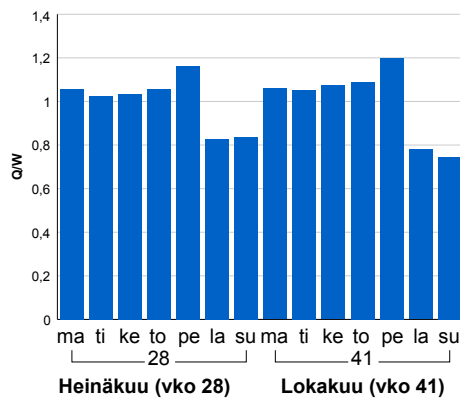


### Liikenteen kehitys vv. 2016

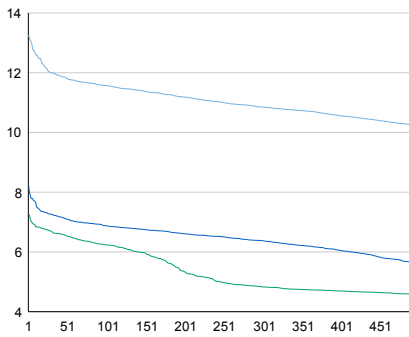


2015	2016
31 283	31 983
8,7%	2,2%

### Viiköpäivävaihtelut

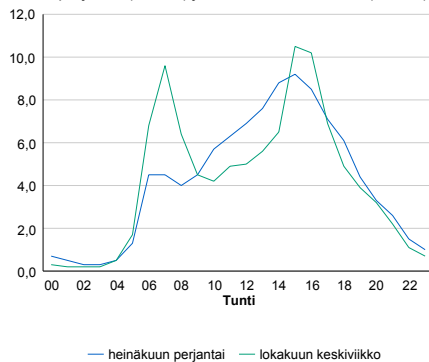


### Tuntijärjestyskäyrä



### Tuntivaihtelut

Heinäkuun perjantai (vko 28) ja lokakuun keskiviikko (vko 41).



h	q	q/KVL
1	4 243	13,3%
30	3 838	12,0%
100	3 702	11,6%
300	3 470	10,8%
500	3 273	10,2%

h	qras	qras/KVL
1	183	11,4%
30	169	10,5%
100	161	10,0%
300	152	9,4%
500	146	9,1%

## 8.04 LAM-kirja

835 SORSASALO-VUORELA  
(VT 5)

Perustettu 20.11.2014

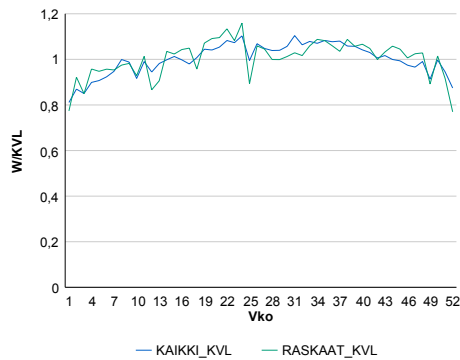
### Vuoden 2016 liikennemäärät:

KVL	31 157	KVLras	1 594	Tieosa	202	Suunta1	Siilinjärvi
KAVL	33 441	KAVLras	2 050	Etäisyys	3820	Suunta2	Kuopio
KKVL	33 164	KKVLras	1 667	Kaistoja	4		

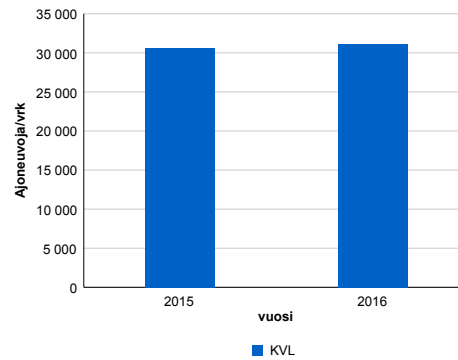
### Liikenteen koostumus:

	11 HA-PA	12 KAIIP	13 Linja-autot	14 KAPP	15 KATP	16 HA + PK	17 HA + AV		Kevyet ajoneuvot	Raskaat ajoneuvot
ARKILIIKENNE	92,0%	2,0%	0,8%	0,6%	2,7%	1,7%	0,2%	ARKILIIKENNE	93,9%	6,1%
KOKO VUOSI	92,8%	1,6%	0,8%	0,5%	2,2%	1,9%	0,2%	KOKO VUOSI	94,9%	5,1%

### Kausivaihtelukertoimet

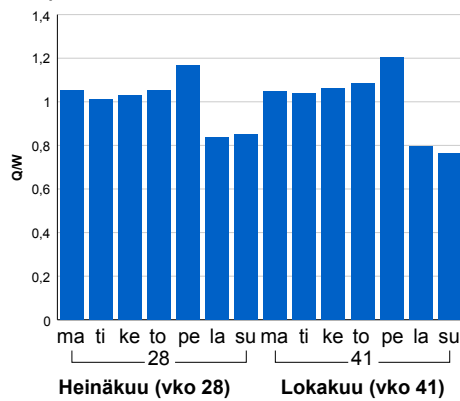


### Liikenteen kehitys vv. 2016

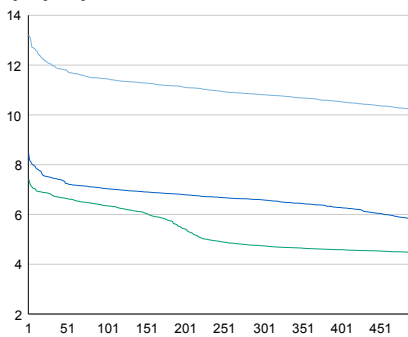


2015	2016
30 596	31 157
8,8%	1,8%

### Viikonpäivävaihtelut

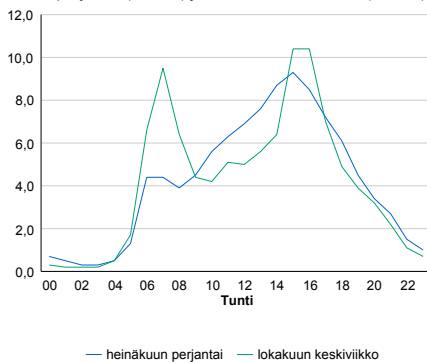


### Tuntijärjestyskäyrä



### Tuntivaihtelut

Heinäkuun perjantai (vko 28) ja lokakuun keskiviikko (vko 41).



h	q	q/KVL
1	4 117	13,2%
30	3 750	12,0%
100	3 568	11,5%
300	3 369	10,8%
500	3 181	10,2%

h	qras	qras/KVL
1	180	11,3%
30	162	10,2%
100	154	9,7%
300	145	9,1%
500	140	8,8%

## 8.04 LAM-kirja

836 VUORELA (VT 5)

Perustettu 20.11.2014

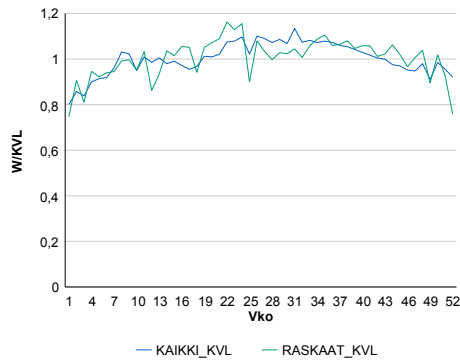
### Vuoden 2016 liikennemäärät:

KVL	19 481	KVLras	1 135	Tieosa	203	Suunta1	Siilinjärvi
KAVL	20 617	KAVLras	1 467	Etäisyys	1084	Suunta2	Kuopio
KKVL	21 080	KKVLras	1 197	Kaistoja	4		

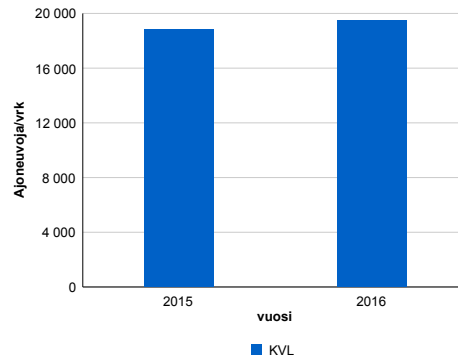
### Liikenteen koostumus:

	11 HA-PA	12 KAIP	13 Linja-autot	14 KAPP	15 KATP	16 HA + PK	17 HA + AV		Kevyet ajoneuvot	Raskaat ajoneuvot
ARKILIIKENNE	90,7%	2,0%	0,5%	0,9%	3,8%	1,9%	0,2%		92,9%	7,1%
KOKO VUOSI	91,8%	1,7%	0,4%	0,7%	3,0%	2,1%	0,2%		94,2%	5,8%

### Kausivaihtelukertoimet

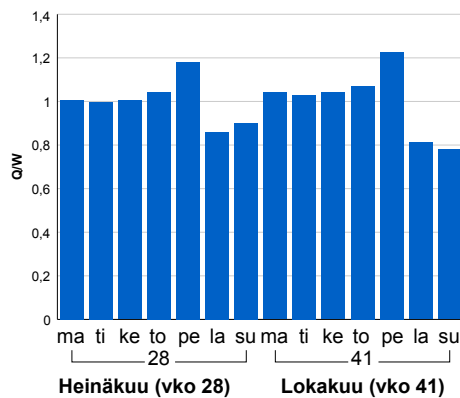


### Liikenteen kehitys vv. 2016

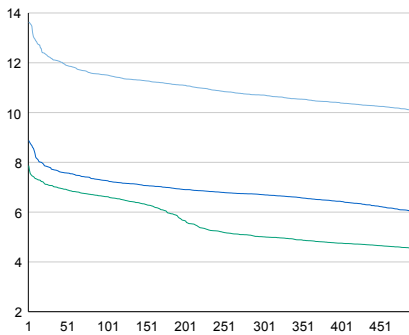


2015	2016
18 862	19 481
8,0%	3,3%

### Viiköpäivävaihtelut

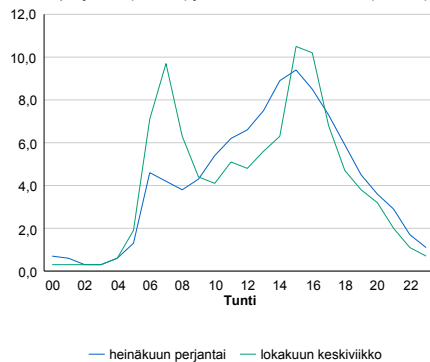


### Tuntijärjestyskäyrä



### Tuntivaihtelut

Heinäkuun perjantai (vko 28) ja lokakuun keskiviikko (vko 41).



h	q	q/KVL	h	qras	qras/KVL
1	2 657	13,6%	1	128	11,3%
30	2 370	12,2%	30	116	10,2%
100	2 243	11,5%	100	109	9,6%
300	2 085	10,7%	300	102	9,0%
500	1 963	10,1%	500	99	8,7%