

8.04 LAM-kirja

1052 vt8_Himanka (VT 8)

Perustettu 30.07.2007

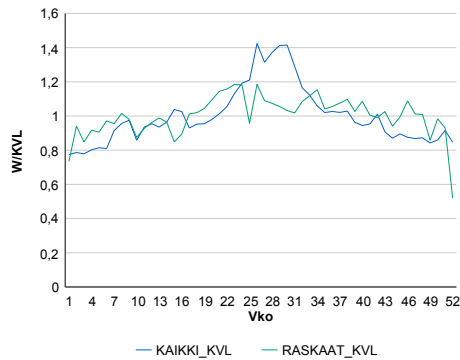
Vuoden 2017 liikennemäärät:

KVL	4 024	KVLras	437	Tieosa	412	Suunta1	Oulu
KAVL	3 993	KAVLras	554	Etäisyys	1023	Suunta2	Kokkola
KKVL	4 990	KKVLras	479	Kaistoja	2		

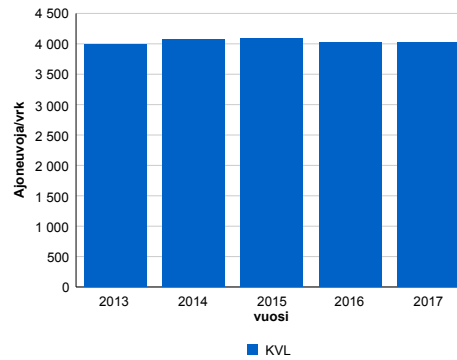
Liikenteen koostumus:

	11 HA-PA	12 KAIP	13 Linja-autot	14 KAPP	15 KATP	16 HA + PK	17 HA + AV		Kevyet ajoneuvot	Raskaat ajoneuvot
ARKILIIKENNE	81,7%	3,2%	0,9%	1,9%	7,9%	3,3%	1,2%	ARKILIIKENNE	86,1%	13,9%
KOKO VUOSI	84,6%	2,7%	0,8%	1,5%	5,9%	3,4%	1,1%	KOKO VUOSI	89,1%	10,9%

Kausivaihtelukertoimet

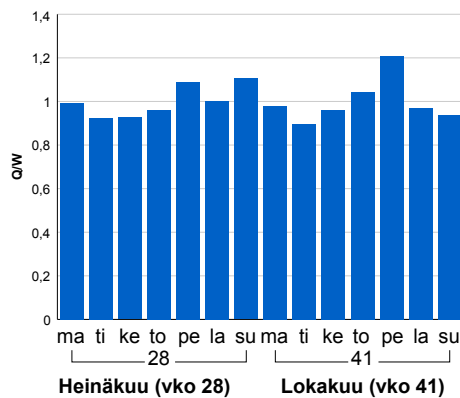


Liikenteen kehitys vv. 2017

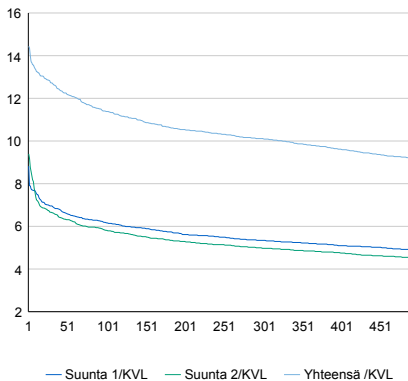


2013	2014	2015	2016	2017
3 990	4 072	4 086	4 030	4 024
1,4%	2,1%	0,4%	-1,4%	-0,2%

Viikonpäivävaihtelut

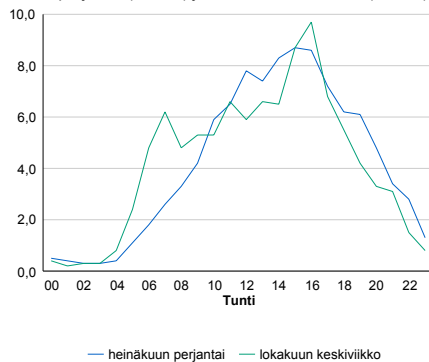


Tuntijärjestyskäyrä



Tuntivaihtelut

Heinäkuun perjantai (vko 28) ja lokakuun keskiviikko (vko 41).



h	q	q/KVL	h	qras	qras/KVL
1	581	14,4%	1	71	16,2%
30	512	12,7%	30	54	12,4%
100	458	11,4%	100	49	11,2%
300	407	10,1%	300	45	10,3%
500	368	9,1%	500	42	9,6%

8.04 LAM-kirja

1101 vt4_Pyhäjärvi (VT 4)

Perustettu 01.01.1992

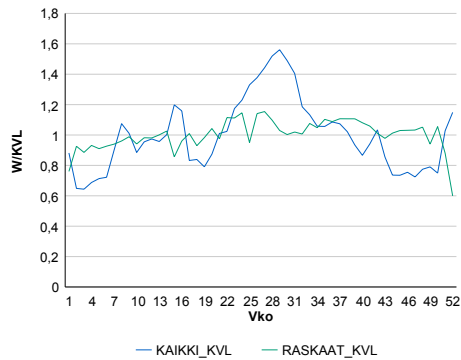
Vuoden 2017 liikennemäärät:

KVL	3 647	KVLras	604	Tieosa	332	Suunta1	Kärsämäki
KAVL	3 240	KAVLras	739	Etäisyys	2902	Suunta2	Pihtipudas
KKVL	4 746	KKVLras	647	Kaistoja	2		

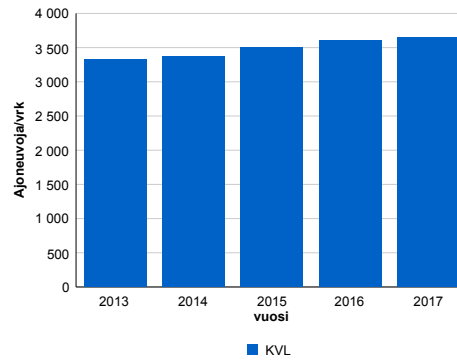
Liikenteen koostumus:

	11 HA-PA	12 KAIP	13 Linja-autot	14 KAPP	15 KATP	16 HA + PK	17 HA + AV		Kevyet ajoneuvot	Raskaat ajoneuvot
ARKILIIKENNE	72,8%	2,6%	1,0%	4,4%	14,8%	3,4%	1,0%	ARKILIIKENNE	77,2%	22,8%
KOKO VUOSI	78,7%	2,1%	1,0%	3,2%	10,2%	3,7%	1,0%	KOKO VUOSI	83,4%	16,6%

Kausivaihtelukertoimet

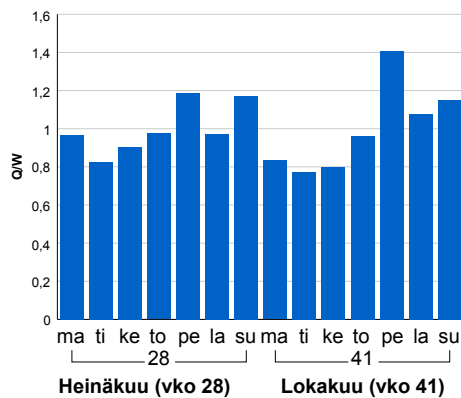


Liikenteen kehitys vv. 2017

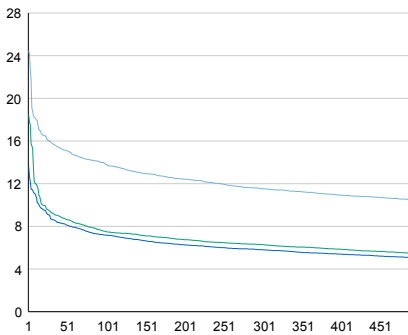


Vuosi	2013	2014	2015	2016	2017
Ajoneuvoja/vrk	3 327	3 364	3 502	3 609	3 647
%	3,1%	1,1%	4,1%	3,1%	1,1%

Viikonpäivävaihtelut

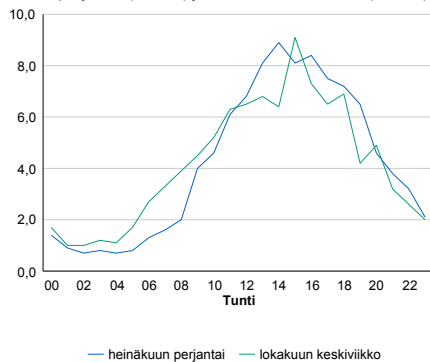


Tuntijärjestyskäyrä



Tuntivaihtelut

Heinäkuun perjantai (vko 28) ja lokakuun keskiviikko (vko 41).



h	q	q/qKVL	h	qras	qras/KVL
1	892	24,5%	1	73	12,1%
30	579	15,9%	30	59	9,8%
100	504	13,8%	100	54	8,9%
300	420	11,5%	300	49	8,1%
500	382	10,5%	500	46	7,6%

8.04 LAM-kirja

1103 vt28_Sievi (VT 28)

Perustettu 01.01.1992

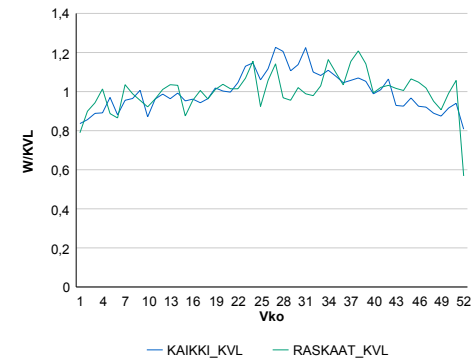
Vuoden 2017 liikennemäärät:

KVL	1 734	KVLras	211	Tieosa	17	Suunta1	Nivala
KAVL	1 782	KAVLras	268	Etäisyys	426	Suunta2	Kannus
KKVL	1 962	KKVLras	221	Kaistoja	2		

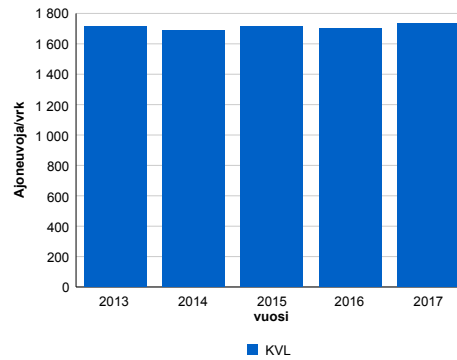
Liikenteen koostumus:

	11 HA-PA	12 KAIP	13 Linja-autot	14 KAPP	15 KATP	16 HA + PK	17 HA + AV		Kevyet ajoneuvot	Raskaat ajoneuvot
ARKILIIKENNE	80,9%	3,4%	0,8%	1,5%	9,3%	3,1%	1,0%	ARKILIIKENNE	85,0%	15,0%
KOKO VUOSI	83,6%	2,9%	0,7%	1,2%	7,4%	3,2%	1,0%	KOKO VUOSI	87,8%	12,2%

Kausivaihtelukertoimet

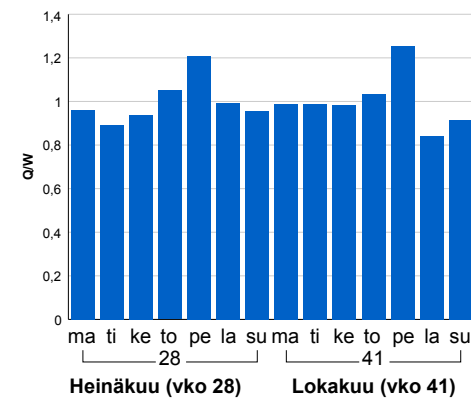


Liikenteen kehitys vv. 2017

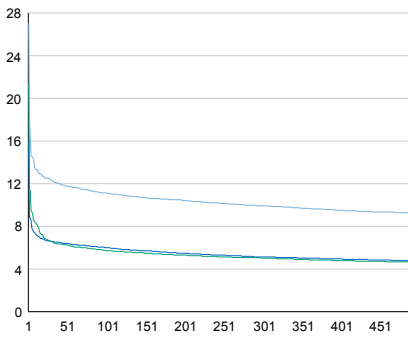


2013	2014	2015	2016	2017
1 717	1 685	1 716	1 701	1 734
0,7%	-1,8%	1,8%	-0,9%	1,9%

Viikonpäivävaihtelut

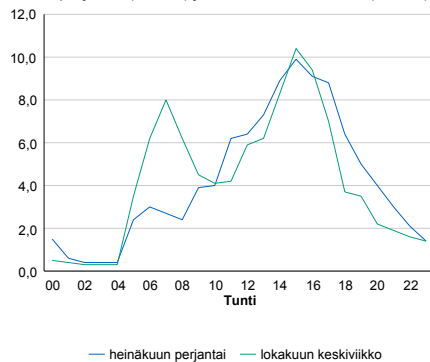


Tuntijärjestyskäyrä



Tuntivaihtelut

Heinäkuun perjantai (vko 28) ja lokakuun keskiviikko (vko 41).



h	q	q/KVL	h	qras	qras/KVL
1	469	27,0%	1	72	34,1%
30	213	12,3%	30	28	13,3%
100	193	11,1%	100	25	11,8%
300	172	9,9%	300	22	10,4%
500	160	9,2%	500	21	10,0%

8.04 LAM-kirja

1104 vt27_Alavieska (VT 27)

Perustettu 01.01.1992

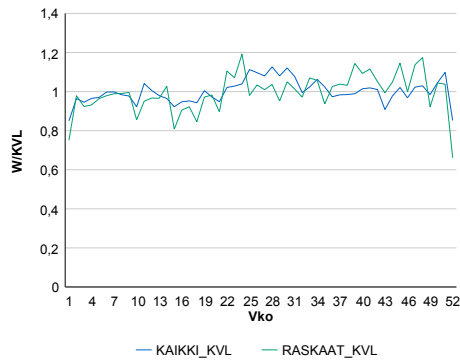
Vuoden 2017 liikennemäärät:

KVL	2 975	KVLras	199	Tieosa	4	Suunta1	Ylivieska
KAVL	3 132	KAVLras	262	Etäisyys	1058	Suunta2	Kalajoki
KKVL	3 168	KKVLras	208	Kaistoja	2		

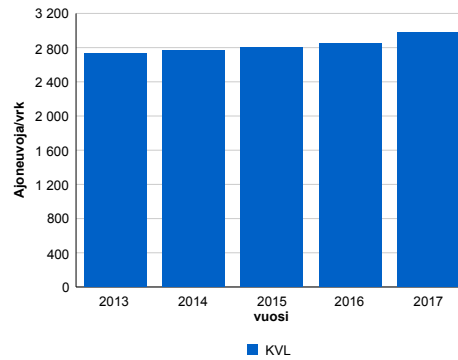
Liikenteen koostumus:

	11 HA-PA	12 KAIP	13 Linja-autot	14 KAPP	15 KATP	16 HA + PK	17 HA + AV		Kevyet ajoneuvot	Raskaat ajoneuvot
ARKILIIKENNE	89,0%	2,7%	0,3%	0,7%	4,6%	2,1%	0,6%	ARKILIIKENNE	91,6%	8,4%
KOKO VUOSI	90,7%	2,3%	0,3%	0,6%	3,6%	2,1%	0,6%	KOKO VUOSI	93,3%	6,7%

Kausivaihtelukertoimet

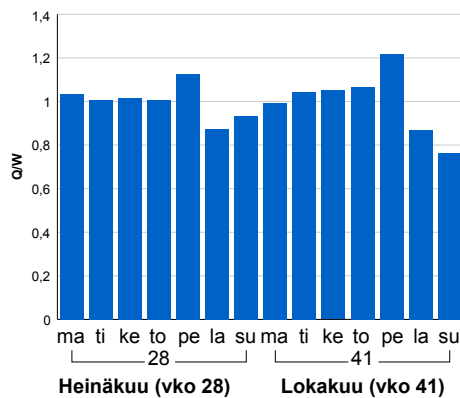


Liikenteen kehitys vv. 2017

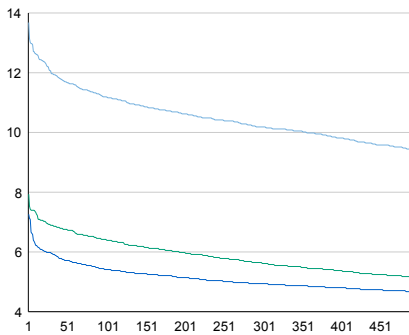


2013	2014	2015	2016	2017
2 731	2 772	2 806	2 847	2 975
0,8%	1,5%	1,2%	1,5%	4,5%

Viikonpäivävaihtelut

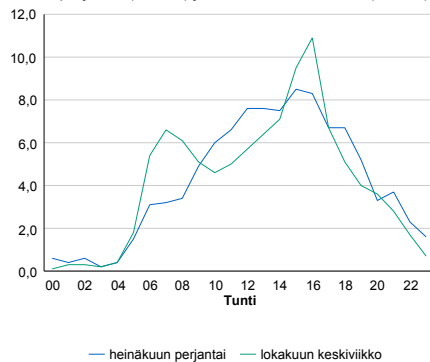


Tuntijärjestyskäyrä



Tuntivaihtelut

Heinäkuun perjantai (vko 28) ja lokakuun keskiviikko (vko 41).



h	q	q/KVL	h	qras	qras/KVL
1	407	13,7%	1	45	22,6%
30	356	12,0%	30	29	14,6%
100	333	11,2%	100	26	13,1%
300	303	10,2%	300	23	11,6%
500	280	9,4%	500	22	11,1%

8.04 LAM-kirja

1105 vt27_Haapajärvi (VT 27)

Perustettu 01.01.1992

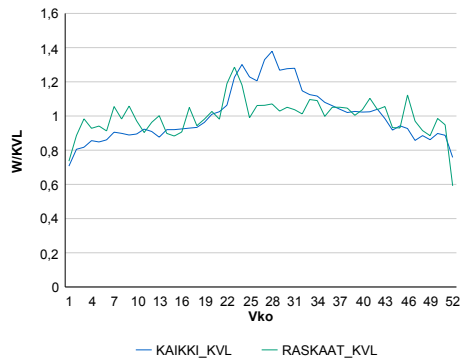
Vuoden 2017 liikennemäärät:

KVL	1 121	KVLras	139	Tieosa	14	Suunta1	Kiuruvesi
KAVL	1 155	KAVLras	184	Etäisyys	7519	Suunta2	Nivala
KKVL	1 376	KKVLras	152	Kaistoja	2		

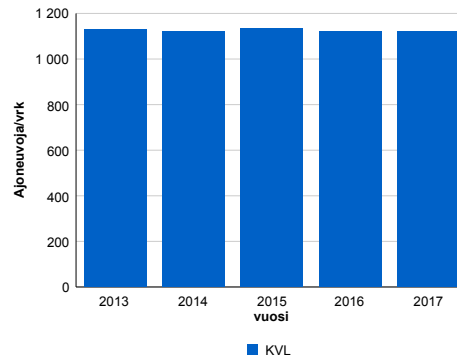
Liikenteen koostumus:

	11 HA-PA	12 KAIP	13 Linja-autot	14 KAPP	15 KATP	16 HA + PK	17 HA + AV		Kevyet ajoneuvot	Raskaat ajoneuvot
ARKILIIKENNE	80,4%	4,2%	0,9%	1,5%	9,3%	2,8%	0,8%	ARKILIIKENNE	84,1%	15,9%
KOKO VUOSI	83,5%	3,3%	0,8%	1,2%	7,1%	3,2%	0,9%	KOKO VUOSI	87,6%	12,4%

Kausivaihtelukertoimet

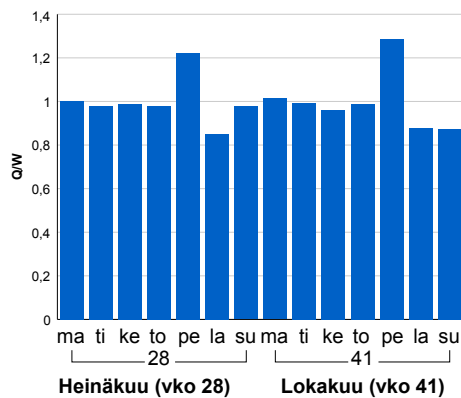


Liikenteen kehitys vv. 2017

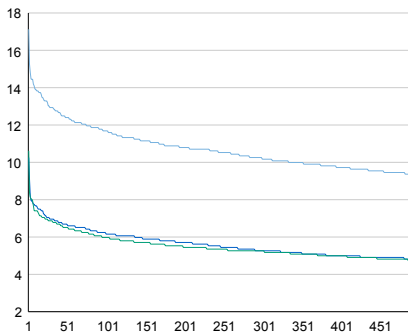


2013	2014	2015	2016	2017
1 131	1 122	1 132	1 121	1 121
2,4%	-0,8%	1,0%	-1,0%	0,0%

Viikonpäivävaihtelut

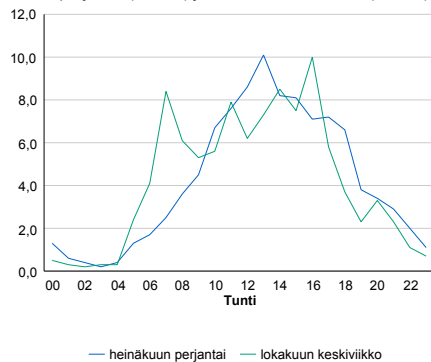


Tuntijärjestyskäyrä



Tuntivaihtelut

Heinäkuun perjantai (vko 28) ja lokakuun keskiviikko (vko 41).



— Suunta 1/KVL — Suunta 2/KVL — Yhteensä /KVL

h	q	q/KVL
1	192	17,1%
30	145	12,9%
100	131	11,7%
300	114	10,2%
500	105	9,4%

h	qras	qras/KVL
1	30	21,6%
30	21	15,1%
100	19	13,7%
300	16	11,5%
500	15	10,8%

8.04 LAM-kirja

1121 vt4_Kärsämäki (VT 4)

Perustettu 01.01.1992

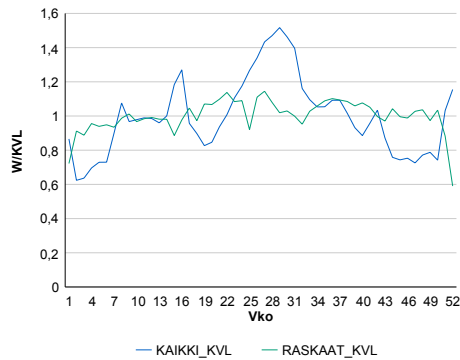
Vuoden 2017 liikennemäärät:

KVL	3 684	KVLras	443	Tieosa	340	Suunta1	Pulkkila
KAVL	3 237	KAVLras	521	Etäisyys	9276	Suunta2	Pihtipudas
KKVL	4 671	KKVLras	465	Kaistoja	2		

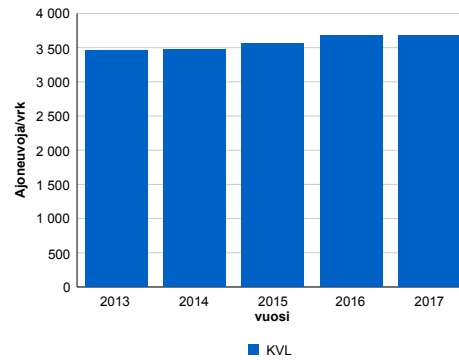
Liikenteen koostumus:

	11 HA-PA	12 KAIP	13 Linja-autot	14 KAPP	15 KATP	16 HA + PK	17 HA + AV		Kevyet ajoneuvot	Raskaat ajoneuvot
ARKILIIKENNE	79,4%	2,7%	1,1%	4,6%	7,6%	3,0%	1,5%	ARKILIIKENNE	83,9%	16,1%
KOKO VUOSI	83,2%	2,3%	1,0%	3,3%	5,4%	3,2%	1,6%	KOKO VUOSI	88,0%	12,0%

Kausivaihtelukertoimet

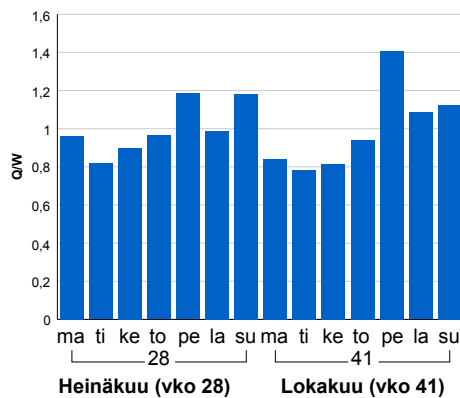


Liikenteen kehitys vv. 2017

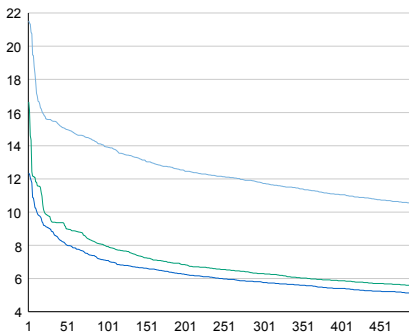


2013	2014	2015	2016	2017
3 453	3 470	3 554	3 674	3 684
2,6%	0,5%	2,4%	3,4%	0,3%

Viikonpäivävaihtelut

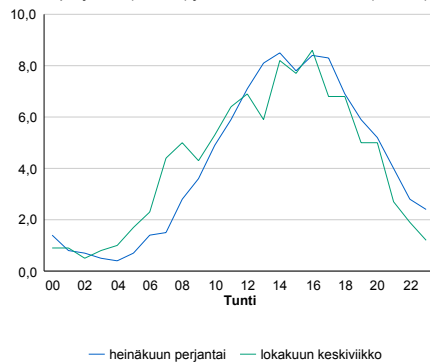


Tuntijärjestyskäyrä



Tuntivaihtelut

Heinäkuun perjantai (vko 28) ja lokakuun keskiviikko (vko 41).



h	q	q/KVL	h	qras	qras/KVL
1	793	21,5%	1	53	12,0%
30	572	15,5%	30	46	10,4%
100	513	13,9%	100	42	9,5%
300	433	11,8%	300	38	8,6%
500	387	10,5%	500	35	7,9%

8.04 LAM-kirja

1123 kt86_Oulainen (KT 86)

Perustettu 01.06.1994

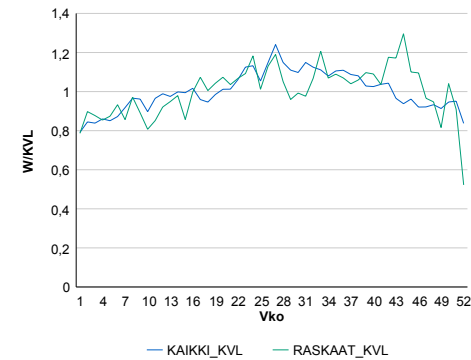
Vuoden 2017 liikennemäärät:

KVL	3 957	KVLras	316	Tieosa	12	Suunta1	Oulainen
KAVL	4 012	KAVLras	407	Etäisyys	2326	Suunta2	Ylivieska
KKVL	4 446	KKVLras	341	Kaistoja	2		

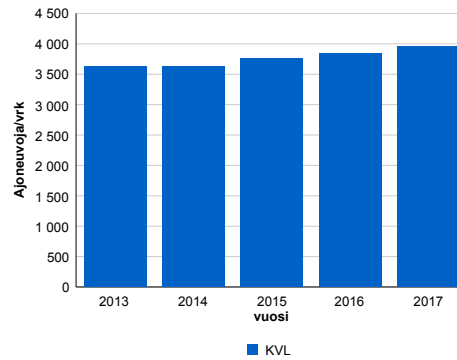
Liikenteen koostumus:

	11 HA-PA	12 KAIP	13 Linja-autot	14 KAPP	15 KATP	16 HA + PK	17 HA + AV		Kevyet ajoneuvot	Raskaat ajoneuvot
ARKILIIKENNE	86,1%	3,4%	0,4%	1,0%	5,3%	2,8%	0,9%	ARKILIIKENNE	89,9%	10,1%
KOKO VUOSI	88,0%	2,7%	0,4%	0,8%	4,1%	3,2%	0,9%	KOKO VUOSI	92,0%	8,0%

Kausivaihtelukertoimet

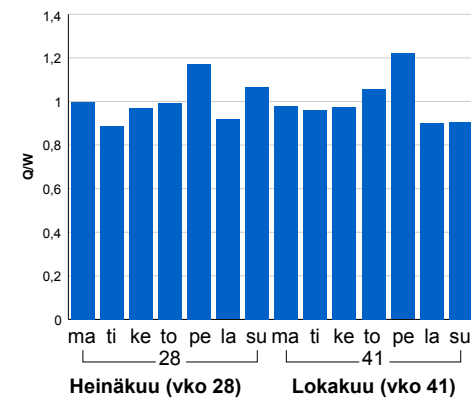


Liikenteen kehitys vv. 2017

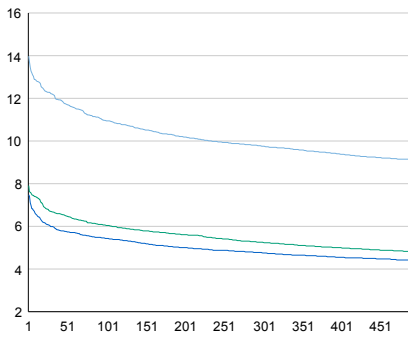


2013	2014	2015	2016	2017
3 635	3 633	3 756	3 835	3 957
3,9%	-0,1%	3,4%	2,1%	3,2%

Viikonpäivävaihtelut

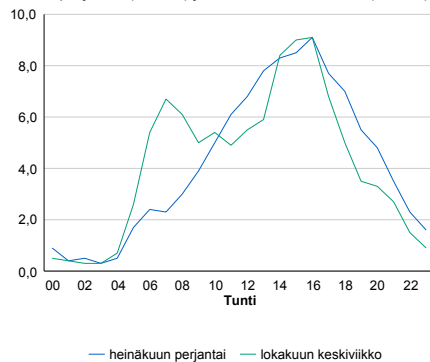


Tuntijärjestyskäyrä



Tuntivaihtelut

Heinäkuun perjantai (vko 28) ja lokakuun keskiviikko (vko 41).



h	q	q/KVL	h	qras	qras/KVL
1	553	14,0%	1	70	22,2%
30	483	12,2%	30	44	13,9%
100	433	10,9%	100	38	12,0%
300	386	9,8%	300	33	10,4%
500	361	9,1%	500	30	9,5%

8.04 LAM-kirja

1124 vt8_Rahvo (VT 8)

Perustettu 30.08.1996

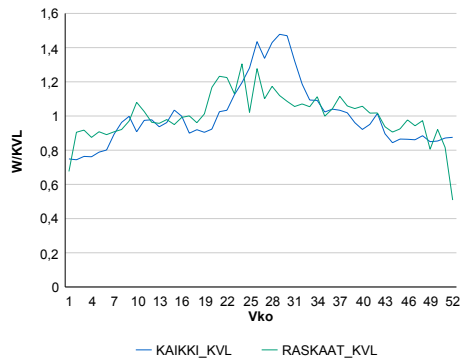
Vuoden 2017 liikennemäärät:

KVL	3 252	KVLras	418	Tieosa	418	Suunta1	Oulu
KAVL	3 201	KAVLras	529	Etäisyys	4259	Suunta2	Kokkola
KKVL	4 114	KKVLras	470	Kaistoja	2		

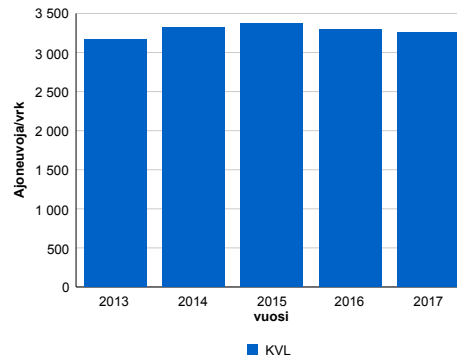
Liikenteen koostumus:

	11 HA-PA	12 KAIP	13 Linja-autot	14 KAPP	15 KATP	16 HA + PK	17 HA + AV		Kevyet ajoneuvot	Raskaat ajoneuvot
ARKILIIKENNE	78,2%	4,1%	0,9%	2,1%	9,5%	3,9%	1,4%		83,5%	16,5%
KOKO VUOSI	81,8%	3,3%	0,9%	1,6%	7,1%	4,1%	1,3%		87,2%	12,8%

Kausivaihtelukertoimet

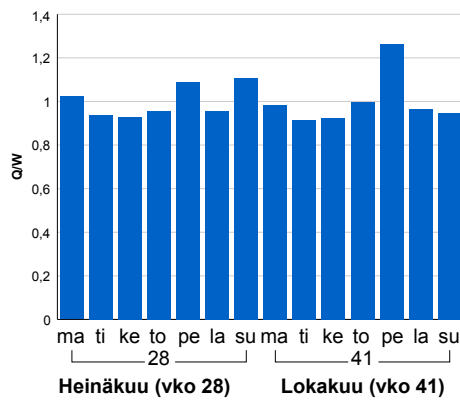


Liikenteen kehitys vv. 2017

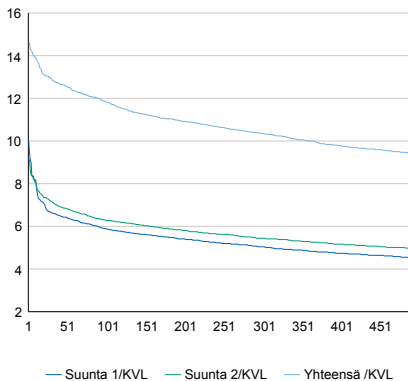


2013	2014	2015	2016	2017
3 169	3 319	3 370	3 298	3 252
2,4%	4,7%	1,5%	-2,1%	-1,4%

Viikonpäivävaihtelut

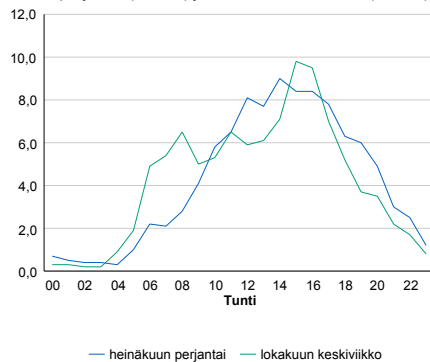


Tuntijärjestyskäyrä



Tuntivaihtelut

Heinäkuun perjantai (vko 28) ja lokakuun keskiviikko (vko 41).



h	q	q/KVL	h	qras	qras/KVL
1	476	14,6%	1	66	15,8%
30	420	12,9%	30	55	13,2%
100	385	11,8%	100	49	11,7%
300	337	10,4%	300	43	10,3%
500	306	9,4%	500	40	9,6%

8.04 LAM-kirja

1201 vt4_Oulu_Mäntylä
lak=01.02.2018 (VT 4)

Perustettu 04.12.1996

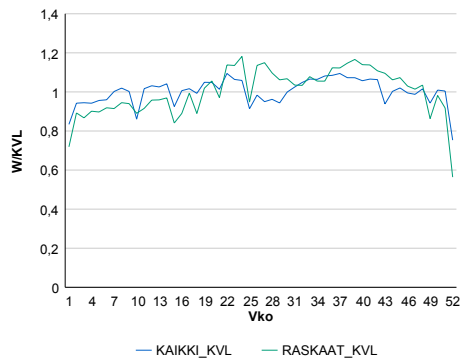
Vuoden 2017 liikennemäärät:

KVL	44 914	KVLras	2 350	Tieosa	367	Suunta1	Oulu
KAVL	48 854	KAVLras	3 047	Etäisyys	2297	Suunta2	Kempele
KKVL	45 587	KKVLras	2 550	Kaistoja	4		

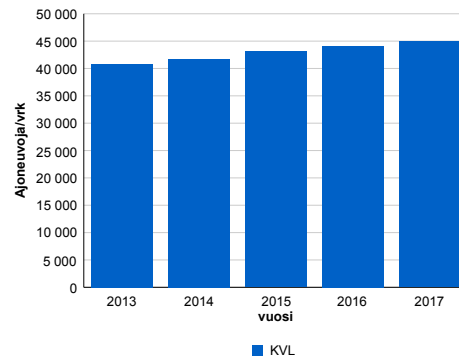
Liikenteen koostumus:

	11 HA-PA	12 KAIIP	13 Linja-autot	14 KAPP	15 KATP	16 HA + PK	17 HA + AV		Kevyet ajoneuvot	Raskaat ajoneuvot
ARKILIIKENNE	91,8%	2,3%	0,5%	0,7%	2,7%	1,7%	0,3%	ARKILIIKENNE	93,8%	6,2%
KOKO VUOSI	92,5%	1,9%	0,5%	0,6%	2,2%	1,9%	0,4%	KOKO VUOSI	94,8%	5,2%

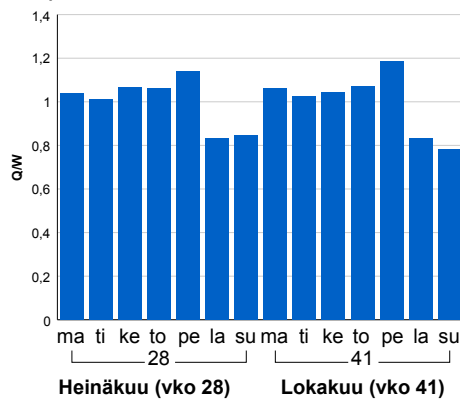
Kausivaihtelukertoimet



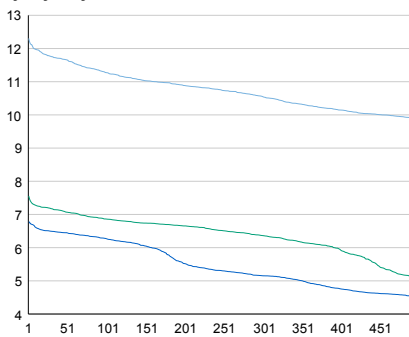
Liikenteen kehitys vv. 2017



Viikonpäivävaihtelut

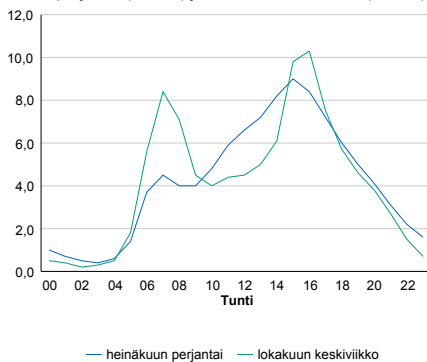


Tuntijärjestyskäyrä



Tuntivaihtelut

Heinäkuun perjantai (vko 28) ja lokakuun keskiviikko (vko 41).



h	q	q/KVL
1	5 526	12,3%
30	5 280	11,8%
100	5 064	11,3%
300	4 742	10,6%
500	4 439	9,9%

h	qras	qras/KVL
1	267	11,4%
30	242	10,3%
100	230	9,8%
300	215	9,1%
500	206	8,8%

8.04 LAM-kirja

1202 vt4_li (VT 4)

Perustettu 01.01.1992

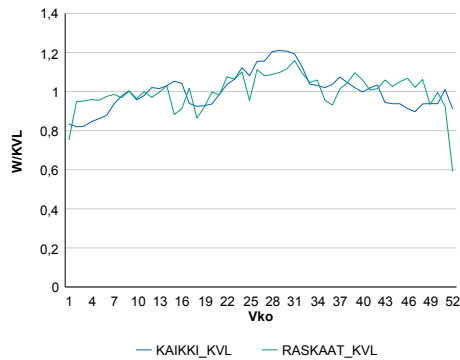
Vuoden 2017 liikennemäärät:

KVL	12 163	KVLras	1 071	Tieosa	409	Suunta1	Kemi
KAVL	11 969	KAVLras	1 329	Etäisyys	4295	Suunta2	Oulu
KKVL	13 677	KKVLras	1 154	Kaistoja	2		

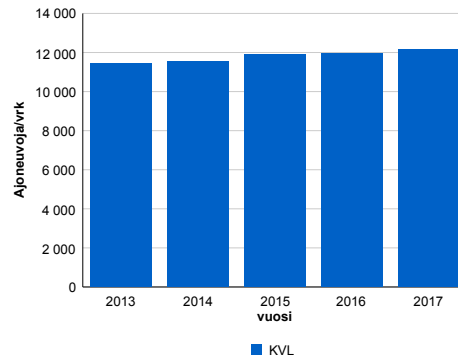
Liikenteen koostumus:

	11 HA-PA	12 KAIP	13 Linja-autot	14 KAPP	15 KATP	16 HA + PK	17 HA + AV		Kevyet ajoneuvot	Raskaat ajoneuvot
ARKILIIKENNE	85,3%	2,3%	0,7%	1,6%	6,5%	3,0%	0,6%	ARKILIIKENNE	88,9%	11,1%
KOKO VUOSI	87,2%	1,9%	0,7%	1,3%	5,0%	3,4%	0,6%	KOKO VUOSI	91,2%	8,8%

Kausivaihtelukertoimet

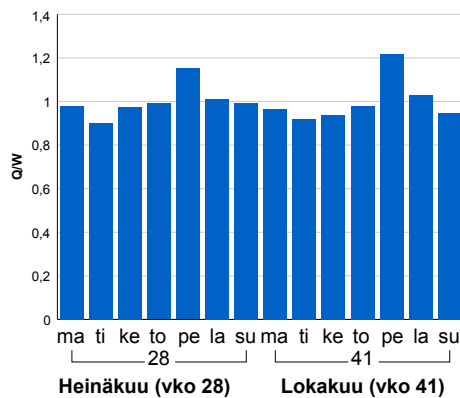


Liikenteen kehitys vv. 2017

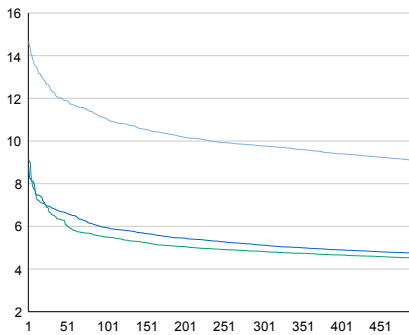


2013	2014	2015	2016	2017
11 459	11 544	11 911	11 959	12 163
1,7%	0,7%	3,2%	0,4%	1,7%

Viikönpäivävaihtelut

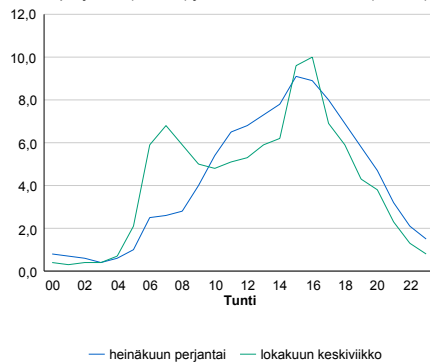


Tuntijärjestyskäyrä



Tuntivaihtelut

Heinäkuun perjantai (vko 28) ja lokakuun keskiviikko (vko 41).



h	q	q/KVL	h	qras	qras/KVL
1	1 786	14,7%	1	116	10,8%
30	1 504	12,4%	30	102	9,5%
100	1 346	11,1%	100	96	9,0%
300	1 189	9,8%	300	89	8,3%
500	1 104	9,1%	500	85	7,9%

8.04 LAM-kirja

1203 vt5_Kuusamo (VT 5)

Perustettu 01.01.1992

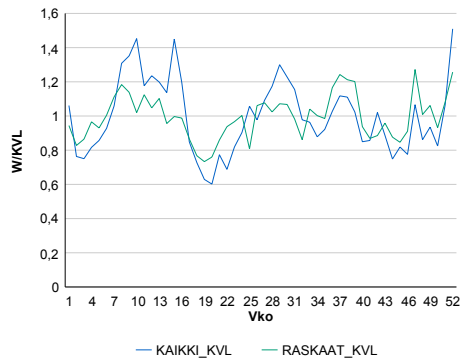
Vuoden 2017 liikennemäärät:

KVL	3 611	KVLras	170	Tieosa	359	Suunta1	Kemijärvi
KAVL	3 490	KAVLras	201	Etäisyys	2479	Suunta2	Kuusamo
KKVL	3 687	KKVLras	170	Kaistoja	2		

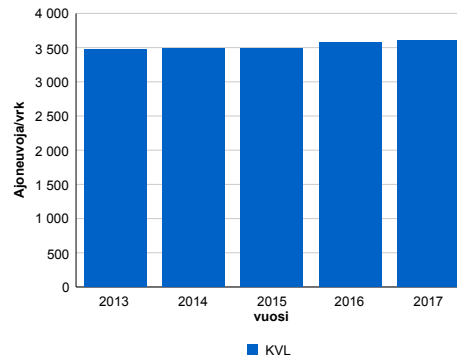
Liikenteen koostumus:

	11 HA-PA	12 KAIP	13 Linja-autot	14 KAPP	15 KATP	16 HA + PK	17 HA + AV		Kevyet ajoneuvot	Raskaat ajoneuvot
ARKILIIKENNE	89,9%	2,7%	0,5%	0,2%	2,3%	3,7%	0,7%	ARKILIIKENNE	94,2%	5,8%
KOKO VUOSI	90,9%	2,2%	0,6%	0,2%	1,7%	3,7%	0,7%	KOKO VUOSI	95,3%	4,7%

Kausivaihtelukertoimet

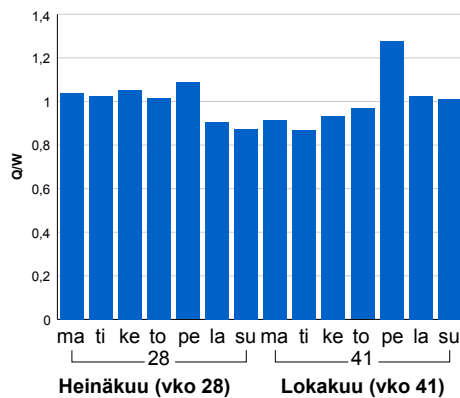


Liikenteen kehitys vv. 2017

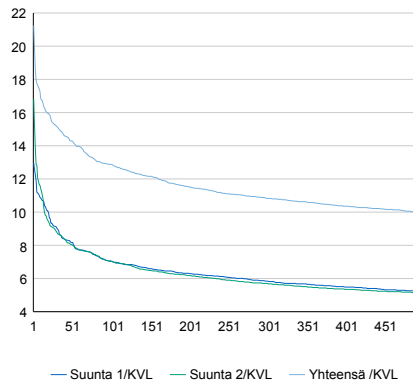


2013	2014	2015	2016	2017
3 470	3 483	3 494	3 573	3 611
-1,6%	0,4%	0,3%	2,3%	1,1%

Viikonpäivävaihtelut

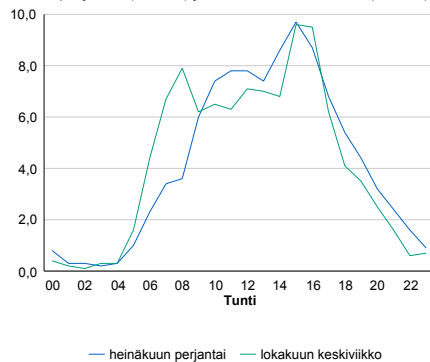


Tuntijärjestyskäyrä



Tuntivaihtelut

Heinäkuun perjantai (vko 28) ja lokakuun keskiviikko (vko 41).



h	q	q/KVL	h	qras	qras/KVL
1	767	21,2%	1	38	22,4%
30	548	15,2%	30	25	14,7%
100	465	12,9%	100	23	13,5%
300	391	10,8%	300	20	11,8%
500	361	10,0%	500	18	10,6%

8.04 LAM-kirja

1204 vt8_Raahe (VT 8)

Perustettu 01.01.1992

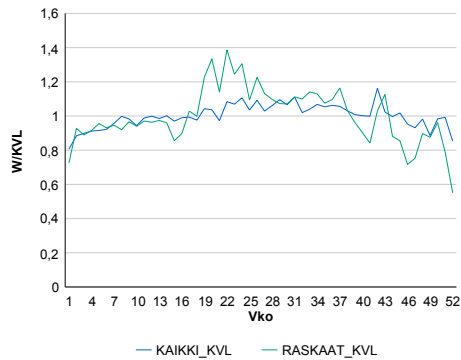
Vuoden 2017 liikennemäärät:

KVL	8 571	KVLras	479	Tieosa	429	Suunta1	Liminka
KAVL	9 151	KAVLras	628	Etäisyys	5217	Suunta2	Kalajoki
KKVL	9 150	KKVLras	550	Kaistoja	2		

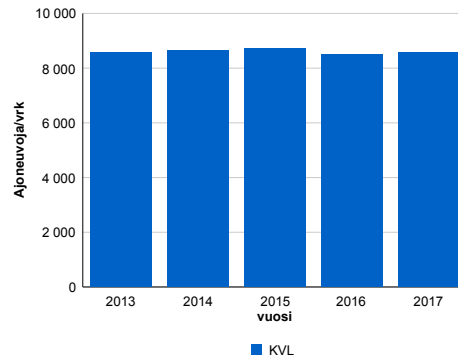
Liikenteen koostumus:

	11 HA-PA	12 KAIP	13 Linja-autot	14 KAPP	15 KATP	16 HA + PK	17 HA + AV		Kevyet ajoneuvot	Raskaat ajoneuvot
ARKILIIKENNE	90,3%	1,8%	0,4%	0,8%	3,8%	2,3%	0,5%	ARKILIIKENNE	93,1%	6,9%
KOKO VUOSI	91,4%	1,5%	0,4%	0,7%	3,0%	2,5%	0,5%	KOKO VUOSI	94,4%	5,6%

Kausivaihtelukertoimet

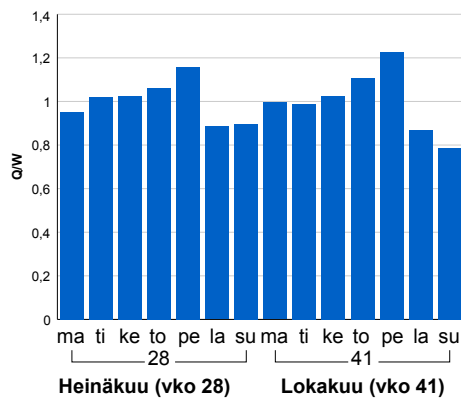


Liikenteen kehitys vv. 2017

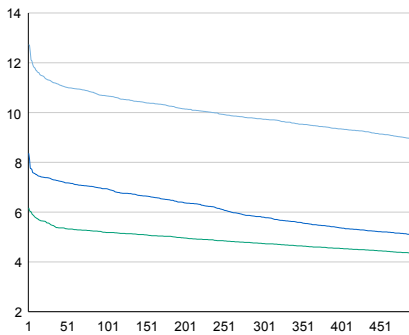


2013	2014	2015	2016	2017
8 576	8 659	8 713	8 492	8 571
-1,1%	1,0%	0,6%	-2,5%	0,9%

Viikonpäivävaihtelut

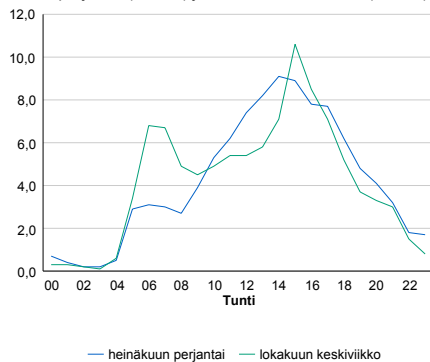


Tuntijärjestyskäyrä



Tuntivaihtelut

Heinäkuun perjantai (vko 28) ja lokakuun keskiviikko (vko 41).



h	q	q/KVL	h	qras	qras/KVL
1	1 091	12,7%	1	79	16,5%
30	964	11,2%	30	65	13,6%
100	915	10,7%	100	59	12,3%
300	835	9,7%	300	52	10,9%
500	763	8,9%	500	49	10,2%

8.04 LAM-kirja

1205 kt86_Liminka (KT 86)

Perustettu 01.01.1992

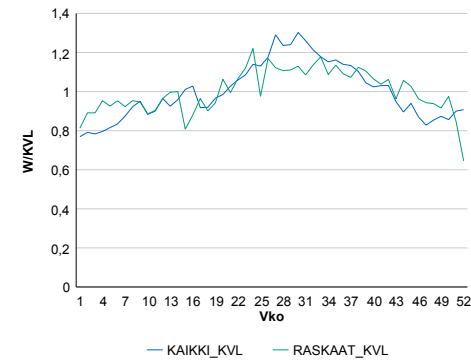
Vuoden 2017 liikennemäärät:

KVL	3 329	KVLras	241	Tieosa	25	Suunta1	Liminka
KAVL	3 163	KAVLras	302	Etäisyys	9020	Suunta2	Paavola
KKVL	3 972	KKVLras	271	Kaistoja	2		

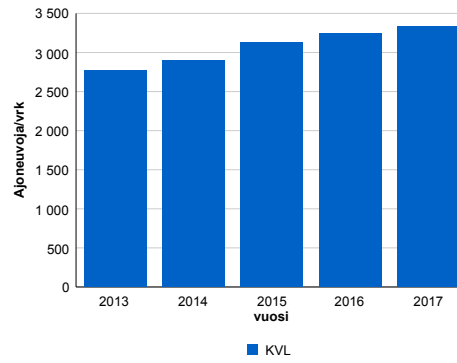
Liikenteen koostumus:

	11 HA-PA	12 KAIP	13 Linja-autot	14 KAPP	15 KATP	16 HA + PK	17 HA + AV		Kevyet ajoneuvot	Raskaat ajoneuvot
ARKILIIKENNE	86,3%	2,3%	0,3%	1,0%	6,0%	3,5%	0,6%	ARKILIIKENNE	90,5%	9,5%
KOKO VUOSI	88,1%	1,8%	0,3%	0,7%	4,4%	4,0%	0,6%	KOKO VUOSI	92,8%	7,2%

Kausivaihtelukertoimet

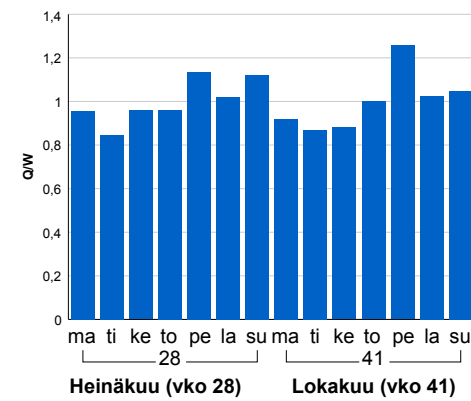


Liikenteen kehitys vv. 2017

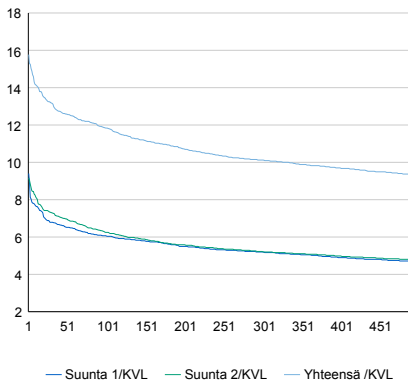


2013	2014	2015	2016	2017
2 775	2 893	3 127	3 243	3 329
-1,7%	4,2%	8,1%	3,7%	2,7%

Viikonpäivävaihtelut

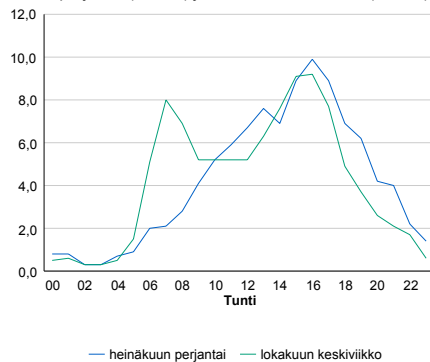


Tuntijärjestyskäyrä



Tuntivaihtelut

Heinäkuun perjantai (vko 28) ja lokakuun keskiviikko (vko 41).



h	q	q/KVL	h	qras	qras/KVL
1	525	15,8%	1	45	18,7%
30	439	13,2%	30	28	11,6%
100	394	11,8%	100	25	10,4%
300	337	10,1%	300	22	9,1%
500	310	9,3%	500	21	8,7%

8.04 LAM-kirja

1221 vt4_Rantsila (VT 4)

Perustettu 01.01.1992

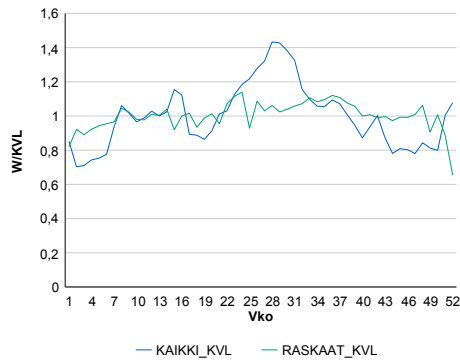
Vuoden 2017 liikennemäärät:

KVL	4 596	KVLras	719	Tieosa	352	Suunta1	Liminka
KAVL	4 224	KAVLras	871	Etäisyys	2390	Suunta2	Pulkila
KKVL	5 669	KKVLras	767	Kaistoja	2		

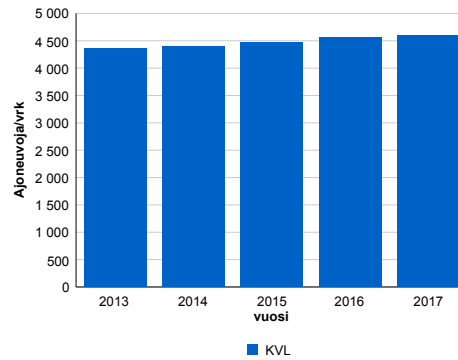
Liikenteen koostumus:

	11 HA-PA	12 KAIP	13 Linja-autot	14 KAPP	15 KATP	16 HA + PK	17 HA + AV		Kevyet ajoneuvot	Raskaat ajoneuvot
ARKILIIKENNE	74,8%	2,9%	0,9%	3,1%	13,7%	3,5%	1,1%		79,4%	20,6%
KOKO VUOSI	79,4%	2,5%	0,9%	2,3%	9,9%	3,9%	1,0%		84,4%	15,6%

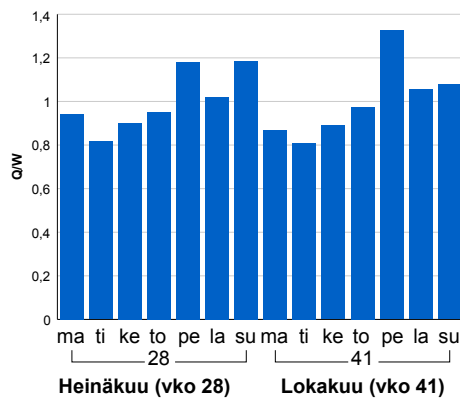
Kausivaihtelukertoimet



Liikenteen kehitys vv. 2017

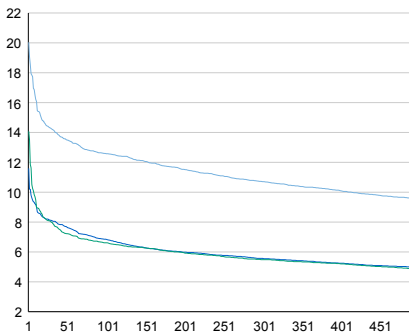


Viikonpäivävaihtelut



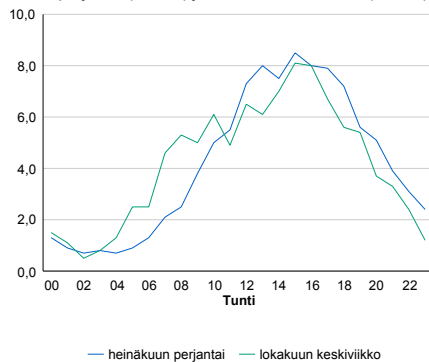
2013	2014	2015	2016	2017
4 355	4 394	4 474	4 560	4 596
3,2%	0,9%	1,8%	1,9%	0,8%

Tuntijarjestyskäyrä



Tuntivaihtelut

Heinäkuun perjantai (vko 28) ja lokakuun keskiviikko (vko 41).



h	q	q/KVL	h	qras	qras/KVL
1	921	20,0%	1	80	11,1%
30	655	14,3%	30	64	8,9%
100	578	12,6%	100	61	8,5%
300	492	10,7%	300	54	7,5%
500	440	9,6%	500	52	7,2%

8.04 LAM-kirja

1222 st847_Tupos (MT 847)

Perustettu 01.01.1992

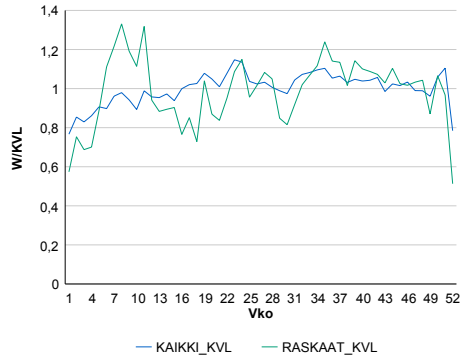
Vuoden 2017 liikennemäärät:

KVL	1 641	KVLras	143	Tieosa	1	Suunta1	Oulu
KAVL	1 777	KAVLras	187	Etäisyys	1774	Suunta2	Liminka
KKVL	1 738	KKVLras	148	Kaistoja	2		

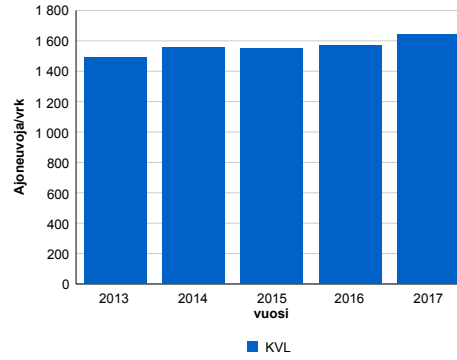
Liikenteen koostumus:

	11 HA-PA	12 KAIP	13 Linja-autot	14 KAPP	15 KATP	16 HA + PK	17 HA + AV		Kevyet ajoneuvot	Raskaat ajoneuvot
ARKILIIKENNE	85,2%	3,4%	1,1%	0,8%	5,3%	3,6%	0,7%	ARKILIIKENNE	89,5%	10,5%
KOKO VUOSI	86,7%	2,9%	0,9%	0,7%	4,2%	3,9%	0,7%	KOKO VUOSI	91,3%	8,7%

Kausivaihtelukertoimet

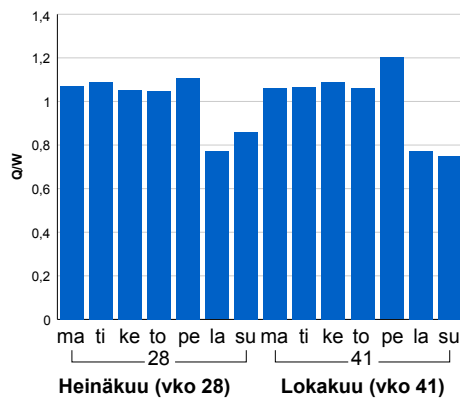


Liikenteen kehitys vv. 2017

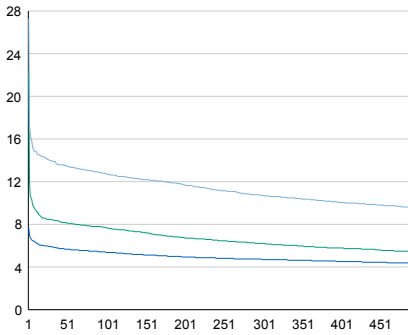


2013	2014	2015	2016	2017
1 492	1 558	1 550	1 570	1 641
4,2%	4,4%	-0,5%	1,3%	4,5%

Viikonpäivävaihtelut

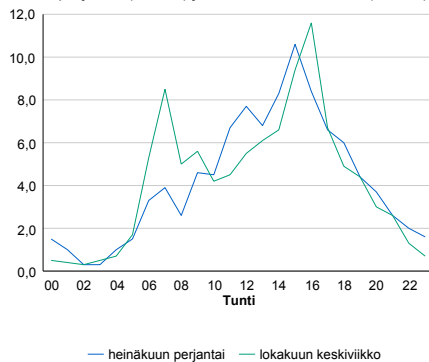


Tuntijärjestyskäyrä



Tuntivaihtelut

Heinäkuun perjantai (vko 28) ja lokakuun keskiviikko (vko 41).



h	q	q/KVL	h	qras	qras/KVL
1	448	27,3%	1	33	23,1%
30	229	14,0%	30	24	16,8%
100	209	12,7%	100	20	14,0%
300	176	10,7%	300	17	11,9%
500	157	9,6%	500	16	11,2%

8.04 LAM-kirja

1223 vt20_Kiiminki (VT 20)

Perustettu 01.01.1992

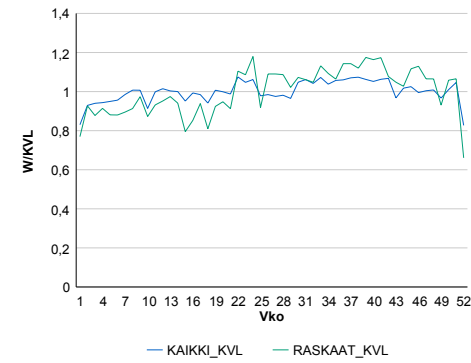
Vuoden 2017 liikennemäärät:

KVL	14 291	KVLras	755	Tieosa	4	Suunta1	Kuusamo
KAVL	15 204	KAVLras	955	Etäisyys	280	Suunta2	Oulu
KKVL	14 659	KKVLras	812	Kaistoja	2		

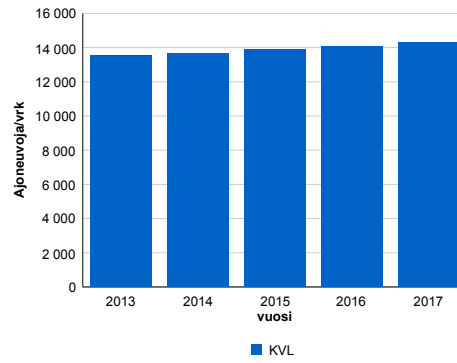
Liikenteen koostumus:

	11 HA-PA	12 KAIP	13 Linja-autot	14 KAPP	15 KATP	16 HA + PK	17 HA + AV		Kevyet ajoneuvot	Raskaat ajoneuvot
ARKILIIKENNE	90,6%	2,7%	0,7%	0,3%	2,6%	2,7%	0,4%	ARKILIIKENNE	93,7%	6,3%
KOKO VUOSI	91,3%	2,2%	0,7%	0,2%	2,1%	3,0%	0,4%	KOKO VUOSI	94,7%	5,3%

Kausivaihtelukertoimet

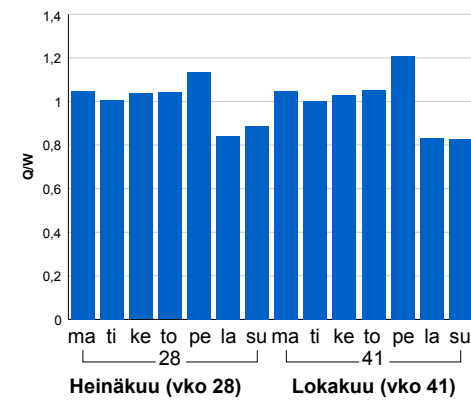


Liikenteen kehitys vv. 2017

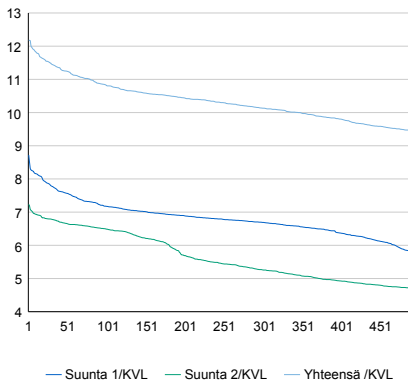


2013	2014	2015	2016	2017
13 558	13 638	13 879	14 094	14 291
1,9%	0,6%	1,8%	1,5%	1,4%

Viikonpäivävaihtelut



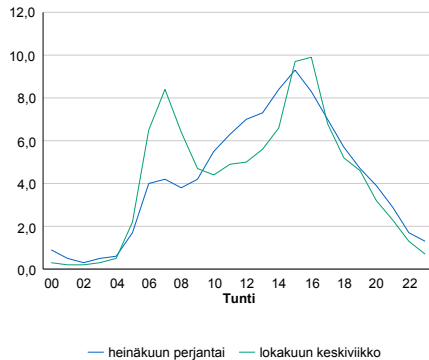
Tuntijärjestyskäyrä



h	q	q/KVL	h	qras	qras/KVL
1	1 741	12,2%	1	95	12,6%
30	1 638	11,5%	30	84	11,1%
100	1 548	10,8%	100	79	10,5%
300	1 448	10,1%	300	72	9,5%
500	1 344	9,4%	500	68	9,0%

Tuntivaihtelut

Heinäkuun perjantai (vko 28) ja lokakuun keskiviikko (vko 41).



8.04 LAM-kirja

1225 kt78_Pudasjärvi (KT 78)

Perustettu 01.01.1992

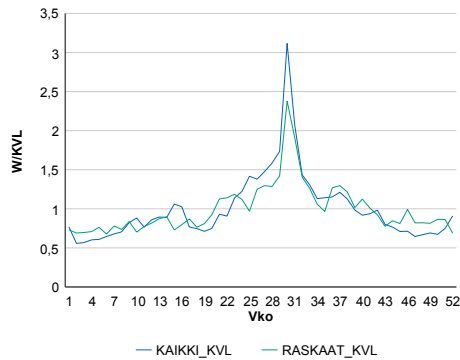
Vuoden 2017 liikennemäärät:

KVL	901	KVLras	63	Tieosa	208	Suunta1	Ranua
KAVL	765	KAVLras	72	Etäisyys	3300	Suunta2	Pudasjärvi
KKVL	1 383	KKVLras	86	Kaistoja	2		

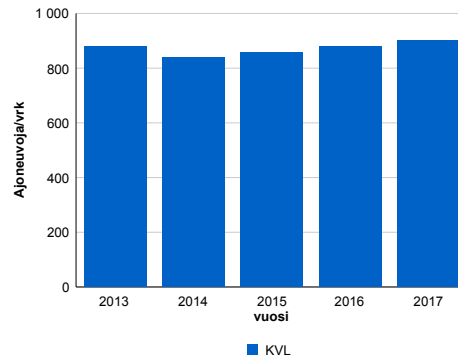
Liikenteen koostumus:

	11 HA-PA	12 KAIP	13 Linja-autot	14 KAPP	15 KATP	16 HA + PK	17 HA + AV		Kevyet ajoneuvot	Raskaat ajoneuvot
ARKILIIKENNE	83,2%	3,2%	1,1%	1,0%	4,1%	5,4%	2,0%		90,6%	9,4%
KOKO VUOSI	85,2%	2,5%	1,0%	0,7%	2,7%	5,9%	2,0%		93,0%	7,0%

Kausivaihtelukertoimet

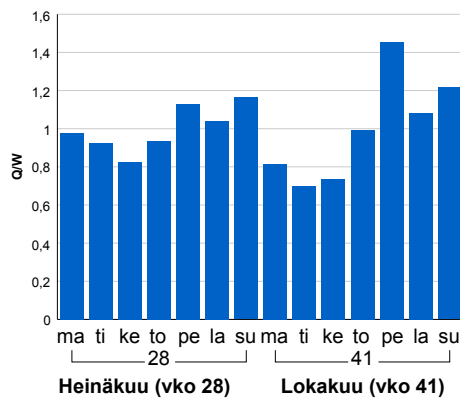


Liikenteen kehitys vv. 2017

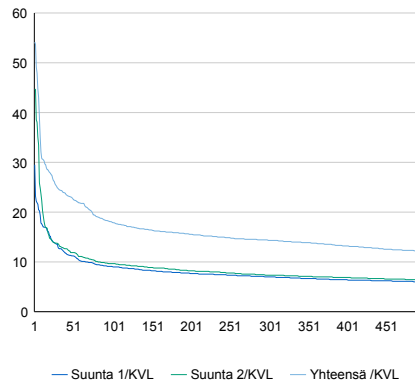


2013	2014	2015	2016	2017
878	838	858	879	901
1,4%	-4,6%	2,4%	2,4%	2,5%

Viikonpäivävaihtelut

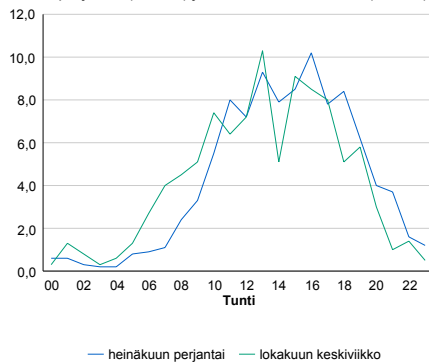


Tuntijärjestyskäyrä



Tuntivaihtelut

Heinäkuun perjantai (vko 28) ja lokakuun keskiviikko (vko 41).



h	q	q/KVL	h	qras	qras/KVL
1	488	54,2%	1	30	47,6%
30	224	24,9%	30	13	20,6%
100	162	18,0%	100	11	17,5%
300	129	14,3%	300	8	12,7%
500	109	12,1%	500	7	11,1%

8.04 LAM-kirja

1226 vt4_Kempele (VT 4)

Perustettu 01.01.1992

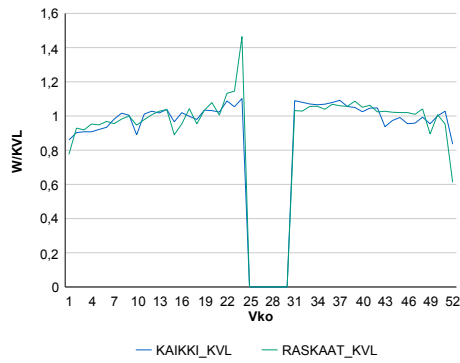
Vuoden 2017 liikennemäärät:

KVL	27 975	KVLras	1 821	Tieosa	364	Suunta1	Oulu
KAVL	29 447	KAVLras	2 314	Etäisyys	4245	Suunta2	Kempele
KKVL	30 149	KKVLras	1 997	Kaistoja	4		

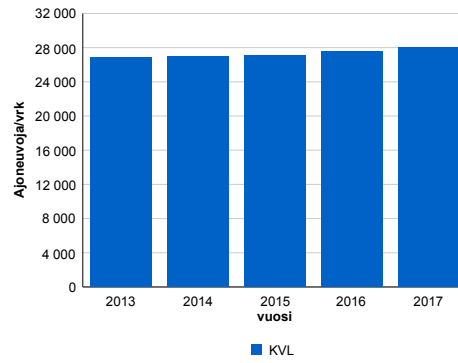
Liikenteen koostumus:

	11 HA-PA	12 KAIP	13 Linja-autot	14 KAPP	15 KATP	16 HA + PK	17 HA + AV		Kevyet ajoneuvot	Raskaat ajoneuvot
ARKILIIKENNE	90,1%	2,4%	0,4%	1,0%	4,1%	1,8%	0,2%	ARKILIIKENNE	92,1%	7,9%
KOKO VUOSI	91,1%	2,0%	0,4%	0,9%	3,3%	2,1%	0,3%	KOKO VUOSI	93,5%	6,5%

Kausivaihtelukertoimet

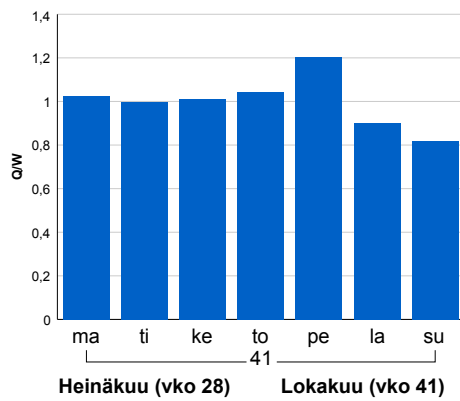


Liikenteen kehitys vv. 2017

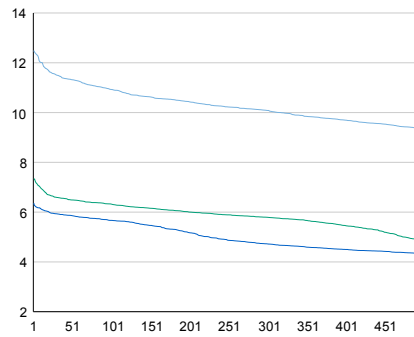


2013	2014	2015	2016	2017
26 890	26 958	27 102	27 515	27 975
2,4%	0,3%	0,5%	1,5%	1,7%

Viikönpäivävaihtelut

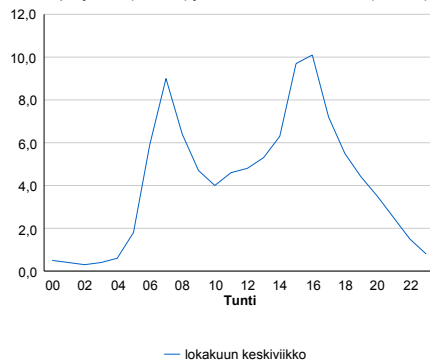


Tuntijärjestyskäyrä



Tuntivaihtelut

Heinäkuun perjantai (vko 28) ja lokakuun keskiviikko (vko 41).



h	q	q/KVL	h	qras	qras/KVL
1	3 495	12,5%	1	179	9,8%
30	3 220	11,5%	30	165	9,1%
100	3 057	10,9%	100	156	8,6%
300	2 821	10,1%	300	146	8,0%
500	2 614	9,3%	500	140	7,7%

8.04 LAM-kirja

1227 vt22_Muhos (VT 22)

Perustettu 01.01.1992

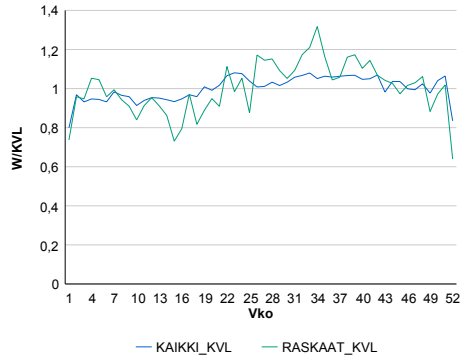
Vuoden 2017 liikennemäärät:

KVL	5 827	KVLras	343	Tieosa	5	Suunta1	Kajaani
KAVL	6 097	KAVLras	449	Etäisyys	10567	Suunta2	Oulu
KKVL	6 110	KKVLras	384	Kaistoja	2		

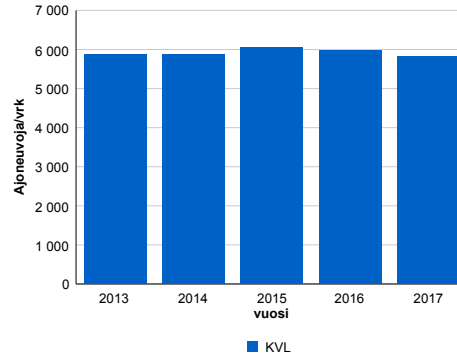
Liikenteen koostumus:

	11 HA-PA	12 KAIP	13 Linja-autot	14 KAPP	15 KATP	16 HA + PK	17 HA + AV		Kevyet ajoneuvot	Raskaat ajoneuvot
ARKILIIKENNE	89,7%	2,2%	0,8%	0,9%	3,4%	2,3%	0,7%		92,6%	7,4%
KOKO VUOSI	90,7%	1,8%	0,7%	0,7%	2,6%	2,7%	0,7%		94,1%	5,9%

Kausivaihtelukertoimet

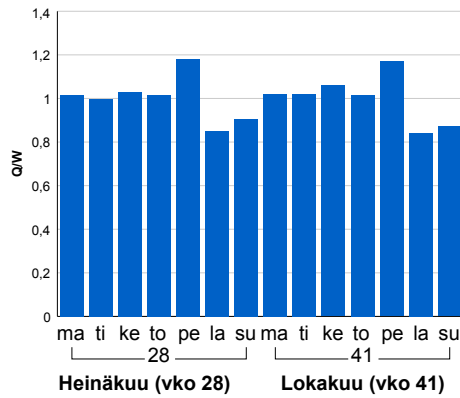


Liikenteen kehitys vv. 2017

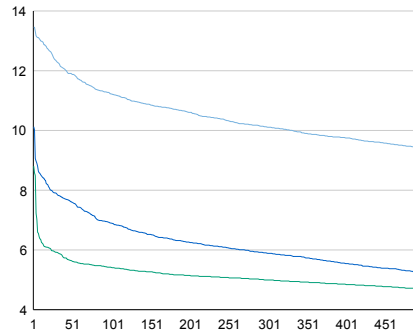


Vuosi	2013	2014	2015	2016	2017
Ajoneuvoja/vrk	5 883	5 876	6 040	5 978	5 827
%-muutos	-0,5%	-0,1%	2,8%	-1,0%	-2,5%

Viikonpäivävaihtelut

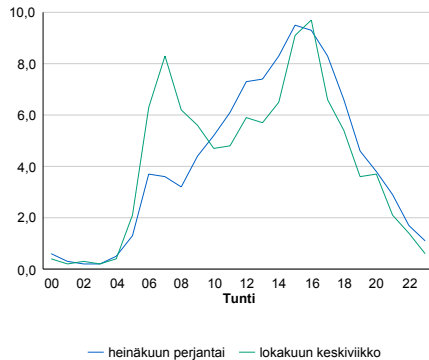


Tuntijärjestyskäyrä



Tuntivaihtelut

Heinäkuun perjantai (vko 28) ja lokakuun keskiviikko (vko 41).



h	q	q/KVL	h	qras	qras/KVL
1	784	13,5%	1	58	16,9%
30	718	12,3%	30	45	13,1%
100	654	11,2%	100	40	11,7%
300	589	10,1%	300	35	10,2%
500	548	9,4%	500	33	9,6%

8.04 LAM-kirja

1228 st847_Haukipudas (MT 847)

Perustettu 01.01.1992

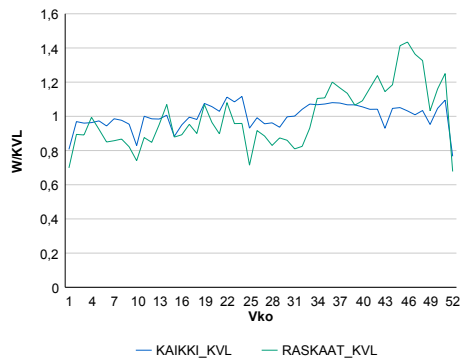
Vuoden 2017 liikennemäärät:

KVL	8 192	KVLras	383	Tieosa	5	Suunta1	Haukipudas
KAVL	8 922	KAVLras	501	Etäisyys	1860	Suunta2	Oulu
KKVL	8 374	KKVLras	351	Kaistoja	2		

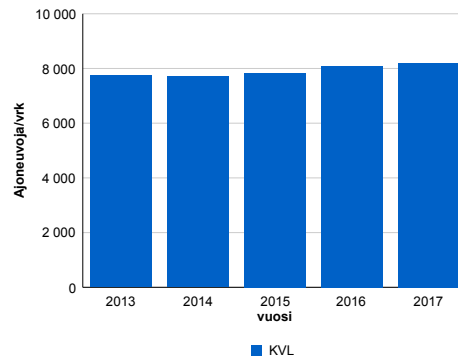
Liikenteen koostumus:

	11 HA-PA	12 KAIIP	13 Linja-autot	14 KAPP	15 KATP	16 HA + PK	17 HA + AV		Kevyet ajoneuvot	Raskaat ajoneuvot
ARKILIIKENNE	91,8%	1,9%	1,7%	0,2%	1,8%	2,3%	0,3%	ARKILIIKENNE	94,4%	5,6%
KOKO VUOSI	92,7%	1,6%	1,5%	0,2%	1,3%	2,3%	0,3%	KOKO VUOSI	95,3%	4,7%

Kausivaihtelukertoimet

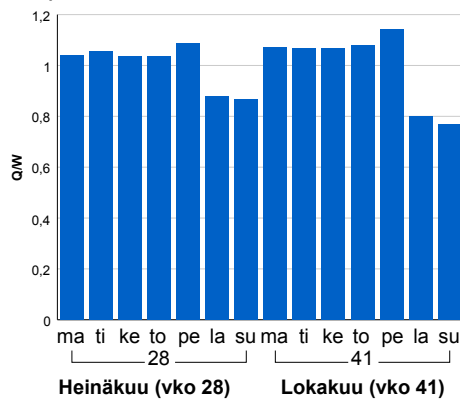


Liikenteen kehitys vv. 2017

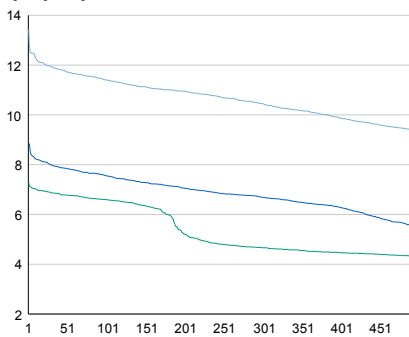


2013	2014	2015	2016	2017
7 749	7 713	7 841	8 088	8 192
1,8%	-0,5%	1,7%	3,2%	1,3%

Viikonpäivävaihtelut

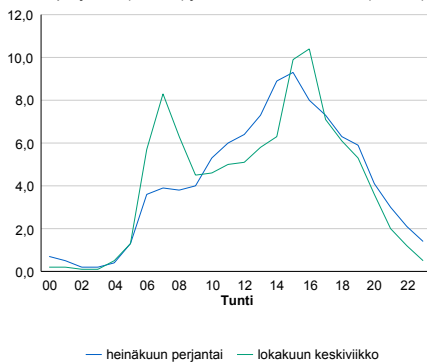


Tuntijärjestyskäyrä



Tuntivaihtelut

Heinäkuun perjantai (vko 28) ja lokakuun keskiviikko (vko 41).



h	q	q/KVL	h	qras	qras/KVL
1	1 101	13,4%	1	80	20,9%
30	979	12,0%	30	65	17,0%
100	934	11,4%	100	58	15,1%
300	856	10,4%	300	49	12,8%
500	769	9,4%	500	44	11,5%

8.04 LAM-kirja

1229 vt4_Kuivaniemi (VT 4)

Perustettu 01.01.1992

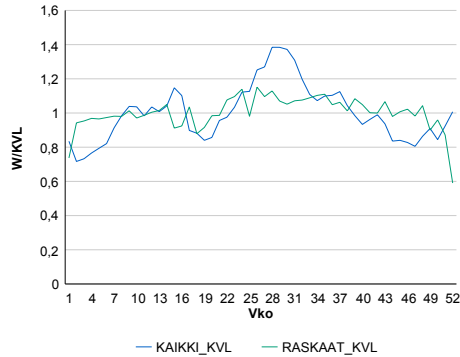
Vuoden 2017 liikennemäärät:

KVL	7 360	KVLras	956	Tieosa	416	Suunta1	Kemi
KAVL	6 696	KAVLras	1 190	Etäisyys	685	Suunta2	Oulu
KKVL	8 852	KKVLras	1 042	Kaistoja	2		

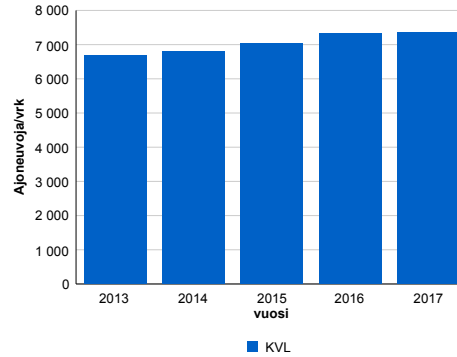
Liikenteen koostumus:

	11 HA-PA	12 KAIP	13 Linja-autot	14 KAPP	15 KATP	16 HA + PK	17 HA + AV		Kevyet ajoneuvot	Raskaat ajoneuvot
ARKILIIKENNE	77,9%	2,5%	0,6%	2,8%	11,8%	3,3%	1,0%	ARKILIIKENNE	82,2%	17,8%
KOKO VUOSI	82,1%	2,0%	0,6%	2,1%	8,3%	3,9%	1,0%	KOKO VUOSI	87,0%	13,0%

Kausivaihtelukertoimet

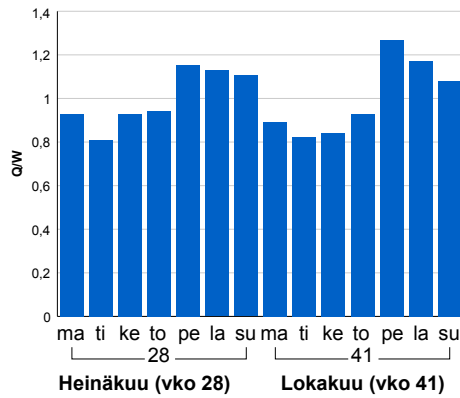


Liikenteen kehitys vv. 2017

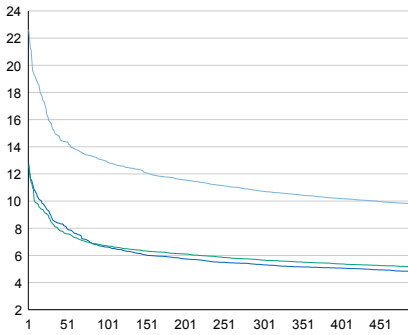


vuosi	2013	2014	2015	2016	2017
Ajoneuvoja/vrk	6 678	6 812	7 043	7 313	7 360
%	0,8%	2,0%	3,4%	3,8%	0,6%

Viikonpäivävaihtelut

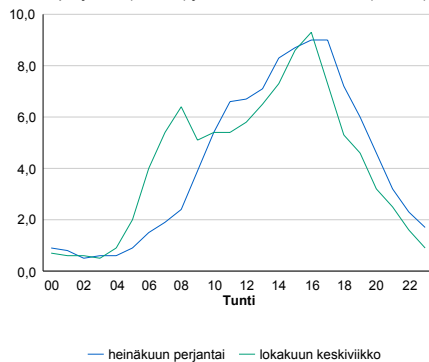


Tuntijärjestyskäyrä



Tuntivaihtelut

Heinäkuun perjantai (vko 28) ja lokakuun keskiviikko (vko 41).



h	q	q/KVL	h	qras	qras/KVL
1	1 666	22,6%	1	103	10,8%
30	1 156	15,7%	30	93	9,7%
100	953	12,9%	100	87	9,1%
300	790	10,7%	300	80	8,4%
500	721	9,8%	500	76	8,0%

8.04 LAM-kirja

1230 vt20_Rankkila (VT 20)

Perustettu 01.01.1992

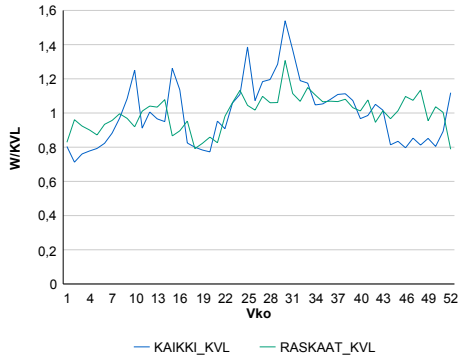
Vuoden 2017 liikennemäärät:

KVL	3 403	KVLras	311	Tieosa	14	Suunta1	Kuusamo
KAVL	2 904	KAVLras	373	Etäisyys	4277	Suunta2	Oulu
KKVL	4 061	KKVLras	342	Kaistoja	2		

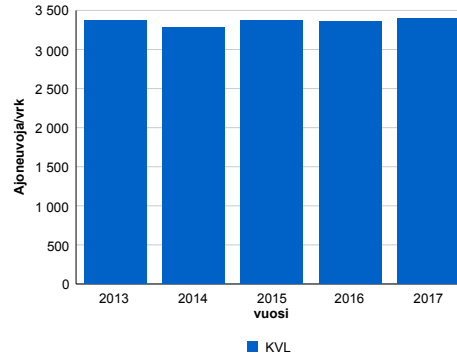
Liikenteen koostumus:

	11 HA-PA	12 KAIP	13 Linja-autot	14 KAPP	15 KATP	16 HA + PK	17 HA + AV		Kevyet ajoneuvot	Raskaat ajoneuvot
ARKILIIKENNE	80,8%	3,0%	1,0%	0,8%	8,1%	5,2%	1,1%	ARKILIIKENNE	87,1%	12,9%
KOKO VUOSI	83,6%	2,4%	0,8%	0,6%	5,4%	6,1%	1,2%	KOKO VUOSI	90,8%	9,2%

Kausivaihtelukertoimet

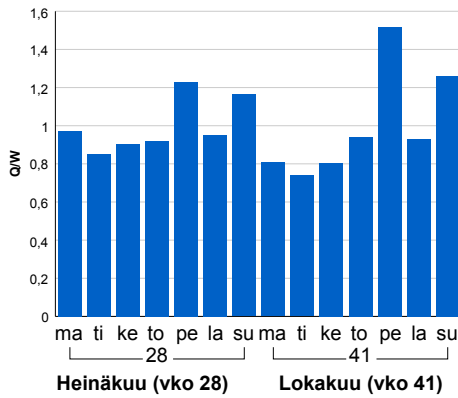


Liikenteen kehitys vv. 2017

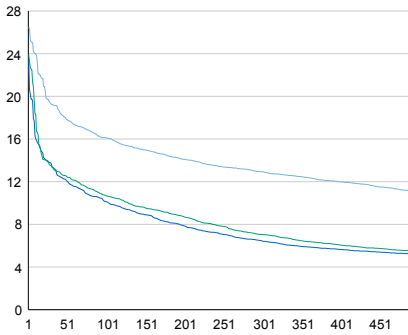


Vuosi	2013	2014	2015	2016	2017
Ajoneuvoja/vrk	3 373	3 286	3 375	3 361	3 403
% muut.	2,1%	-2,6%	2,7%	-0,4%	1,2%

Viikonpäivävaihtelut

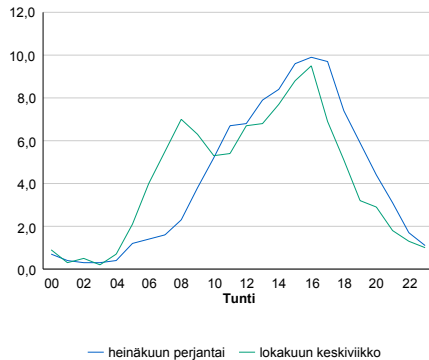


Tuntijärjestyskäyrä



Tuntivaihtelut

Heinäkuun perjantai (vko 28) ja lokakuun keskiviikko (vko 41).



h	q	q/KVL	h	qras	qras/KVL
1	901	26,5%	1	42	13,5%
30	655	19,2%	30	35	11,3%
100	548	16,1%	100	32	10,3%
300	440	12,9%	300	29	9,3%
500	376	11,0%	500	27	8,7%

8.04 LAM-kirja

1231 vt4_Kalimenoja (VT 4)

Perustettu 01.01.1992

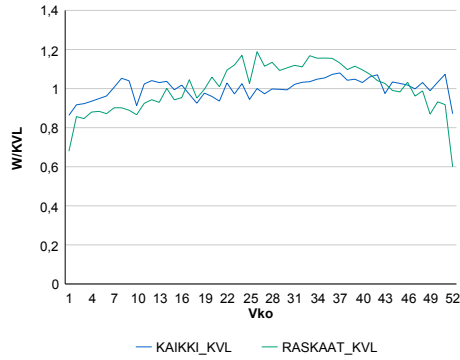
Vuoden 2017 liikennemäärät:

KVL	16 123	KVLras	1 278	Tieosa	405	Suunta1	Kemi
KAVL	16 888	KAVLras	1 523	Etäisyys	1508	Suunta2	Oulu
KKVL	16 249	KKVLras	1 441	Kaistoja	2		

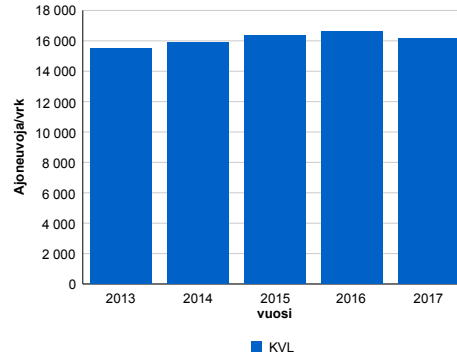
Liikenteen koostumus:

	11 HA-PA	12 KAIP	13 Linja-autot	14 KAPP	15 KATP	16 HA + PK	17 HA + AV		Kevyet ajoneuvot	Raskaat ajoneuvot
ARKILIIKENNE	87,2%	2,0%	0,5%	1,0%	5,5%	3,0%	0,7%	ARKILIIKENNE	91,0%	9,0%
KOKO VUOSI	88,1%	1,9%	0,5%	0,8%	4,7%	3,3%	0,7%	KOKO VUOSI	92,1%	7,9%

Kausivaihtelukertoimet

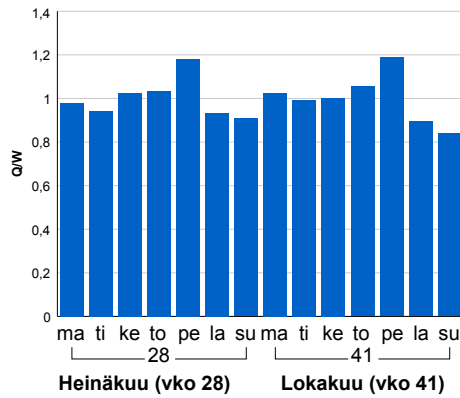


Liikenteen kehitys vv. 2017

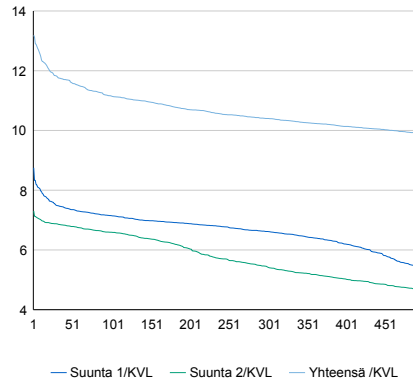


2013	2014	2015	2016	2017
15 469	15 905	16 361	16 599	16 123
2,4%	2,8%	2,9%	1,5%	-2,9%

Viikönpäivävaihtelut

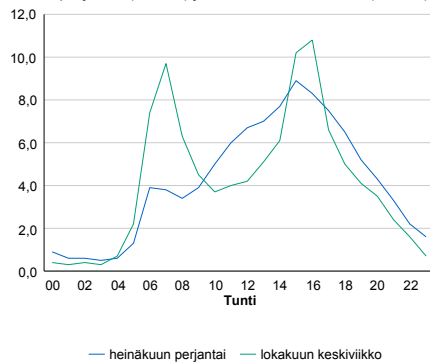


Tuntijärjestyskäyrä



Tuntivaihtelut

Heinäkuun perjantai (vko 28) ja lokakuun keskiviikko (vko 41).



h	q	q/KVL	h	qras	qras/KVL
1	2 126	13,2%	1	145	11,3%
30	1 907	11,8%	30	125	9,8%
100	1 799	11,2%	100	116	9,1%
300	1 677	10,4%	300	107	8,4%
500	1 595	9,9%	500	102	8,0%

8.04 LAM-kirja

1232 vt20_Kettumäki (VT 20)

Perustettu 01.01.1992

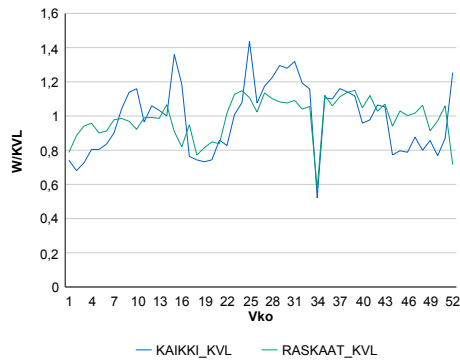
Vuoden 2017 liikennemäärät:

KVL	2 292	KVLras	228	Tieosa	22	Suunta1	Kuusamo
KAVL	1 941	KAVLras	283	Etäisyys	3706	Suunta2	Oulu
KKVL	2 689	KKVLras	250	Kaistoja	2		

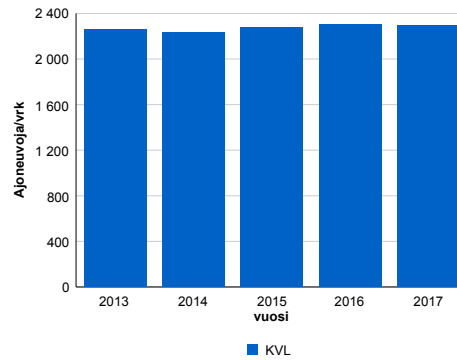
Liikenteen koostumus:

	11 HA-PA	12 KAIP	13 Linja-autot	14 KAPP	15 KATP	16 HA + PK	17 HA + AV		Kevyet ajoneuvot	Raskaat ajoneuvot
ARKILIIKENNE	78,7%	3,6%	1,1%	0,6%	9,3%	5,6%	1,1%	ARKILIIKENNE	85,4%	14,6%
KOKO VUOSI	82,6%	2,7%	0,9%	0,5%	6,0%	6,3%	1,2%	KOKO VUOSI	90,0%	10,0%

Kausivaihtelukertoimet

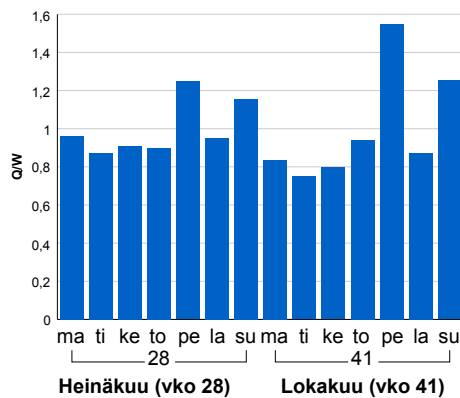


Liikenteen kehitys vv. 2017

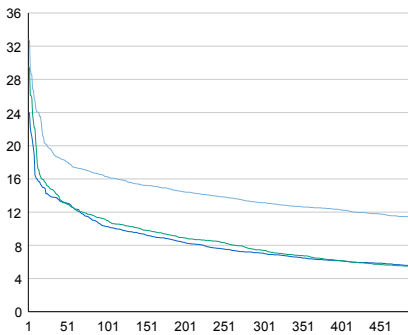


2013	2014	2015	2016	2017
2 262	2 236	2 276	2 300	2 292
1,6%	-1,2%	1,8%	1,0%	-0,4%

Viikonpäivävaihtelut

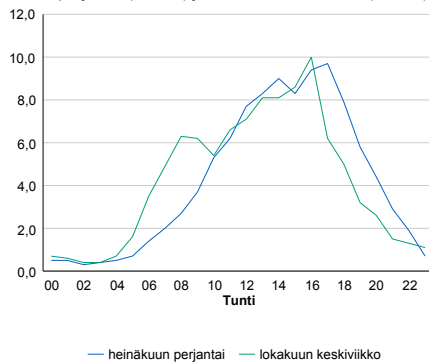


Tuntijärjestyskäyrä



Tuntivaihtelut

Heinäkuun perjantai (vko 28) ja lokakuun keskiviikko (vko 41).



h	q	q/qKVL	h	qras	qras/KVL
1	752	32,8%	1	53	23,2%
30	446	19,5%	30	28	12,3%
100	373	16,3%	100	25	11,0%
300	301	13,1%	300	22	9,6%
500	259	11,3%	500	20	8,8%

8.04 LAM-kirja

1233 kt88_Alpuu (KT 88)

Perustettu 17.10.1994

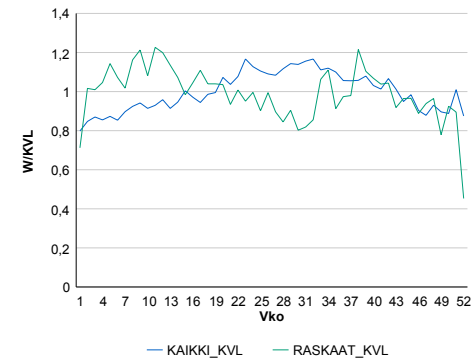
Vuoden 2017 liikennemäärät:

KVL	820	KVLras	105	Tieosa	7	Suunta1	Pulkkila
KAVL	829	KAVLras	134	Etäisyys	1583	Suunta2	Raahe
KKVL	924	KKVLras	99	Kaistoja	2		

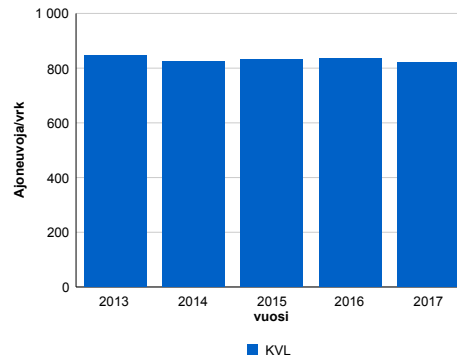
Liikenteen koostumus:

	11 HA-PA	12 KAIP	13 Linja-autot	14 KAPP	15 KATP	16 HA + PK	17 HA + AV		Kevyet ajoneuvot	Raskaat ajoneuvot
ARKILIIKENNE	80,0%	3,4%	1,3%	1,6%	9,9%	3,0%	0,8%		83,8%	16,2%
KOKO VUOSI	83,1%	2,8%	1,2%	1,3%	7,4%	3,3%	0,8%		87,2%	12,8%

Kausivaihtelukertoimet

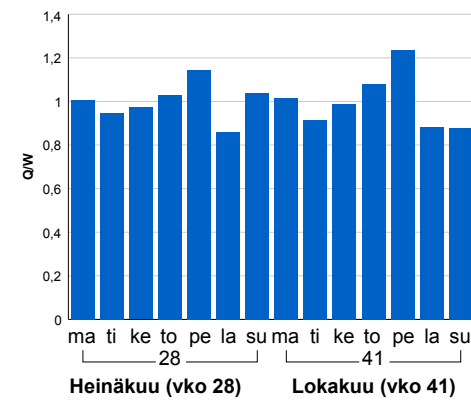


Liikenteen kehitys vv. 2017

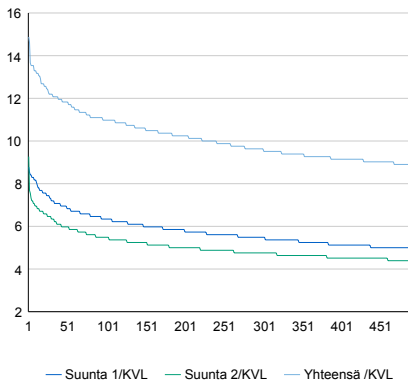


2013	2014	2015	2016	2017
847	824	834	834	820
0,5%	-2,8%	1,2%	0,1%	-1,7%

Viikonpäivävaihtelut

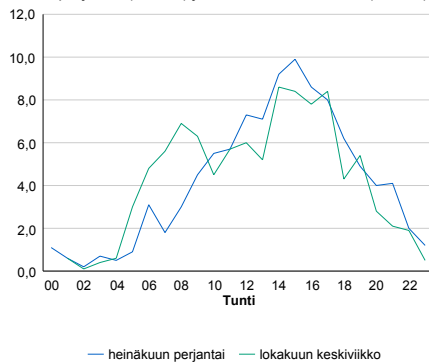


Tuntijärjestyskäyrä



Tuntivaihtelut

Heinäkuun perjantai (vko 28) ja lokakuun keskiviikko (vko 41).



h	q	q/KVL	h	qras	qras/KVL
1	122	14,9%	1	20	19,0%
30	100	12,2%	30	16	15,2%
100	90	11,0%	100	14	13,3%
300	79	9,6%	300	12	11,4%
500	73	8,9%	500	11	10,5%

8.04 LAM-kirja

1234 vt5_Toranki (VT 5)

Perustettu 20.11.1995

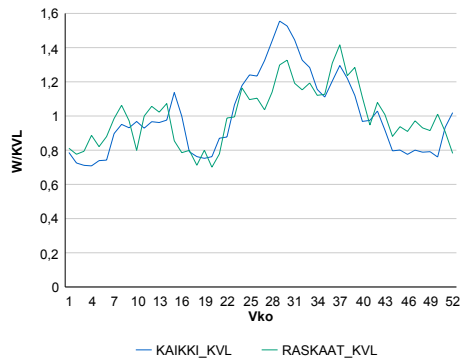
Vuoden 2017 liikennemäärät:

KVL	2 462	KVLras	138	Tieosa	355	Suunta1	Kuusamo
KAVL	2 412	KAVLras	163	Etäisyys	5106	Suunta2	Kajaani
KKVL	3 170	KKVLras	159	Kaistoja	2		

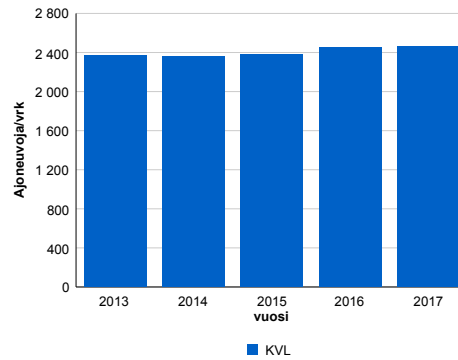
Liikenteen koostumus:

	11 HA-PA	12 KAIP	13 Linja-autot	14 KAPP	15 KATP	16 HA + PK	17 HA + AV		Kevyet ajoneuvot	Raskaat ajoneuvot
ARKILIIKENNE	87,7%	2,8%	0,5%	0,5%	3,0%	4,8%	0,8%	ARKILIIKENNE	93,2%	6,8%
KOKO VUOSI	88,8%	2,4%	0,5%	0,4%	2,3%	4,8%	0,8%	KOKO VUOSI	94,4%	5,6%

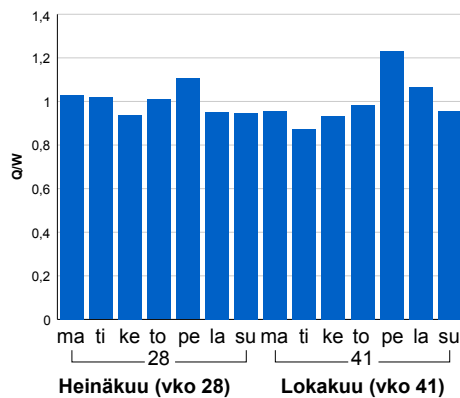
Kausivaihtelukertoimet



Liikenteen kehitys vv. 2017

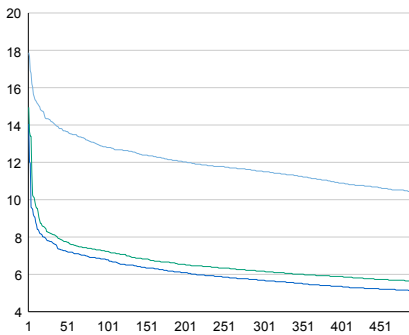


Viikonpäivävaihtelut



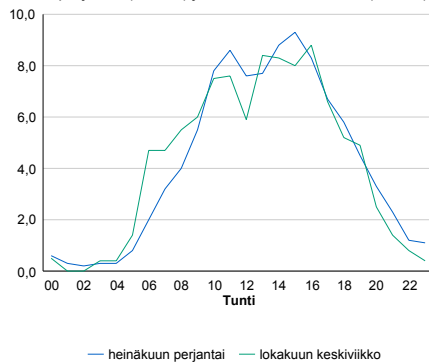
2013	2014	2015	2016	2017
2 367	2 357	2 378	2 449	2 462
0,7%	-0,4%	0,9%	3,0%	0,5%

Tuntijärjestyskäyrä



Tuntivaihtelut

Heinäkuun perjantai (vko 28) ja lokakuun keskiviikko (vko 41).



h	q	q/KVL	h	qras	qras/KVL
1	440	17,9%	1	33	23,9%
30	349	14,2%	30	24	17,4%
100	316	12,8%	100	20	14,5%
300	284	11,5%	300	17	12,3%
500	256	10,4%	500	15	10,9%

8.04 LAM-kirja

1235 vt8_Lapinkangas (VT 8)

Perustettu 16.06.1996

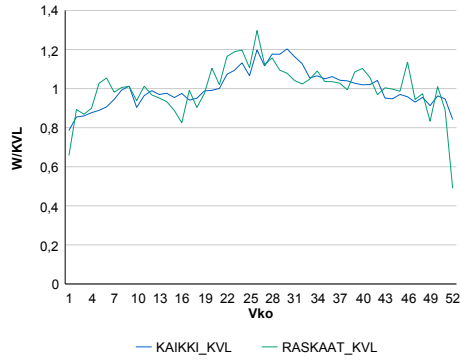
Vuoden 2017 liikennemäärät:

KVL	5 323	KVLras	522	Tieosa	436	Suunta1	Oulu
KAVL	5 518	KAVLras	687	Etäisyys	11945	Suunta2	Raahe
KKVL	5 996	KKVLras	585	Kaistoja	2		

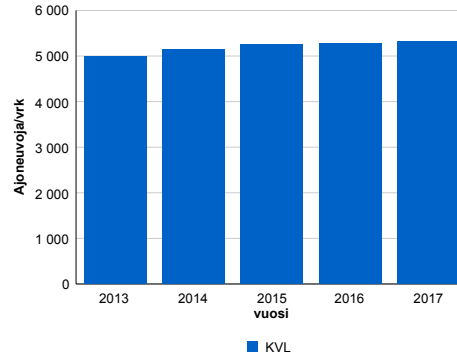
Liikenteen koostumus:

	11 HA-PA	12 KAIP	13 Linja-autot	14 KAPP	15 KATP	16 HA + PK	17 HA + AV		Kevyet ajoneuvot	Raskaat ajoneuvot
ARKILIIKENNE	84,4%	2,8%	0,6%	1,6%	7,5%	2,4%	0,8%		87,6%	12,4%
KOKO VUOSI	86,5%	2,3%	0,6%	1,2%	5,7%	2,9%	0,8%		90,2%	9,8%

Kausivaihtelukertoimet

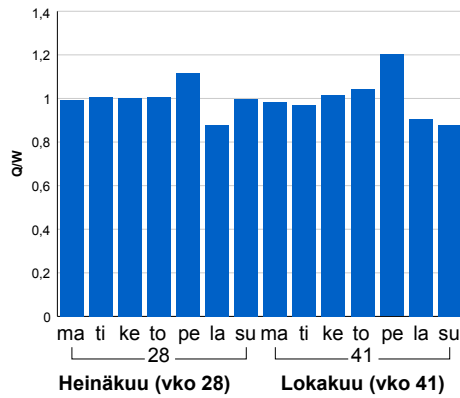


Liikenteen kehitys vv. 2017

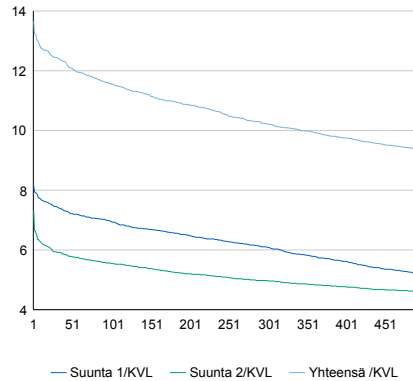


2013	2014	2015	2016	2017
5 001	5 151	5 257	5 276	5 323
0,7%	3,0%	2,1%	0,4%	0,9%

Viikonpäivävaihtelut

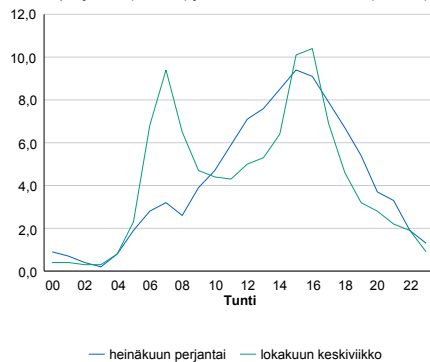


Tuntijärjestyskäyrä



Tuntivaihtelut

Heinäkuun perjantai (vko 28) ja lokakuun keskiviikko (vko 41).



h	q	q/KVL
1	727	13,7%
30	662	12,4%
100	615	11,6%
300	544	10,2%
500	498	9,4%

h	qras	qras/KVL
1	112	21,5%
30	67	12,8%
100	60	11,5%
300	53	10,2%
500	50	9,6%

8.04 LAM-kirja

1236 vt4_Ala-Temmes (VT 4)

Perustettu 01.06.1998

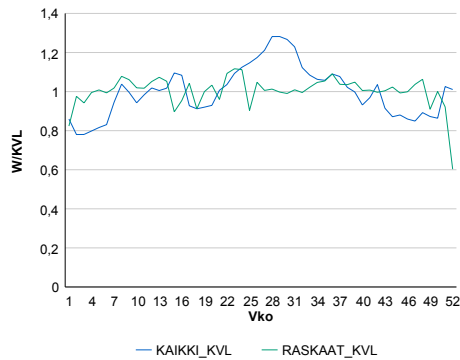
Vuoden 2017 liikennemäärät:

KVL	6 592	KVLras	829	Tieosa	362	Suunta1	Oulu
KAVL	6 266	KAVLras	1 031	Etäisyys	5270	Suunta2	Jyväskylä
KKVL	7 667	KKVLras	852	Kaistoja	2		

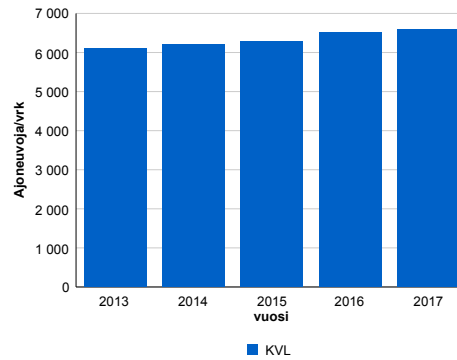
Liikenteen koostumus:

	11 HA-PA	12 KAIP	13 Linja-autot	14 KAPP	15 KATP	16 HA + PK	17 HA + AV		Kevyet ajoneuvot	Raskaat ajoneuvot
ARKILIIKENNE	80,0%	2,5%	1,4%	2,7%	9,8%	3,0%	0,5%	ARKILIIKENNE	83,5%	16,5%
KOKO VUOSI	83,4%	2,0%	1,3%	2,1%	7,3%	3,5%	0,6%	KOKO VUOSI	87,4%	12,6%

Kausivaihtelukertoimet

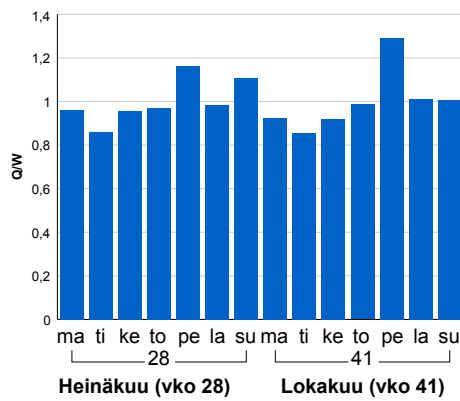


Liikenteen kehitys vv. 2017

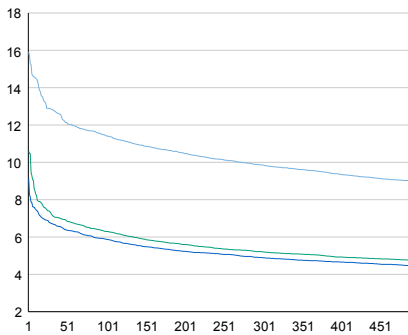


vuosi	2013	2014	2015	2016	2017
Ajoneuvoja/vrk	6 112	6 201	6 283	6 516	6 592
%	2,8%	1,5%	1,3%	3,7%	1,2%

Viikonpäivävaihtelut

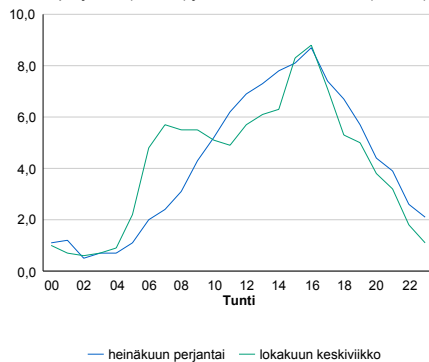


Tuntijärjestyskäyrä



Tuntivaihtelut

Heinäkuun perjantai (vko 28) ja lokakuun keskiviikko (vko 41).



h	q	q/KVL	h	qras	qras/KVL
1	1 049	15,9%	1	85	10,3%
30	847	12,8%	30	73	8,8%
100	753	11,4%	100	68	8,2%
300	650	9,9%	300	63	7,6%
500	593	9,0%	500	61	7,4%

8.04 LAM-kirja

1238 vt4_Isko (VT 4)

Perustettu 17.05.2000

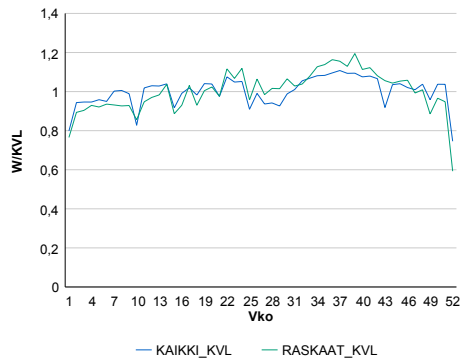
Vuoden 2017 liikennemäärät:

KVL	38 042	KVLras	1 781	Tieosa	403	Suunta1	KEMI
KAVL	41 787	KAVLras	2 215	Etäisyys	844	Suunta2	OULU
KKVL	38 389	KKVLras	1 883	Kaistoja	4		

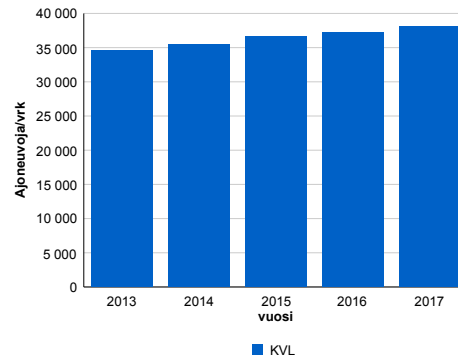
Liikenteen koostumus:

	11 HA-PA	12 KAIP	13 Linja-autot	14 KAPP	15 KATP	16 HA + PK	17 HA + AV		Kevyet ajoneuvot	Raskaat ajoneuvot
ARKILIIKENNE	92,4%	2,1%	0,3%	0,6%	2,3%	1,9%	0,4%	ARKILIIKENNE	94,7%	5,3%
KOKO VUOSI	92,8%	1,9%	0,3%	0,5%	2,0%	2,1%	0,4%	KOKO VUOSI	95,3%	4,7%

Kausivaihtelukertoimet

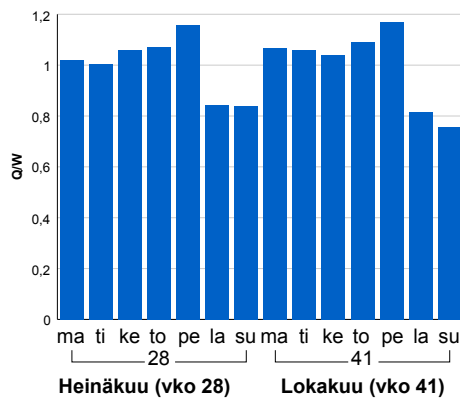


Liikenteen kehitys vv. 2017

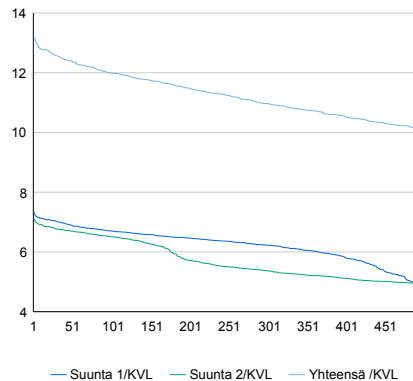


2013	2014	2015	2016	2017
34 581	35 412	36 630	37 259	38 042
2,5%	2,4%	3,4%	1,7%	2,1%

Viikonpäivävaihtelut

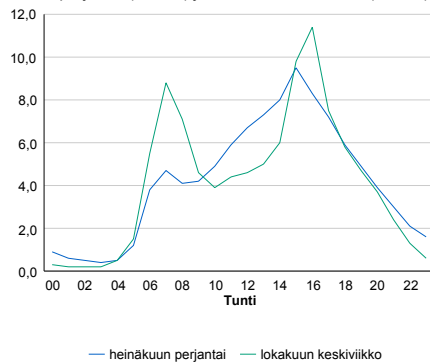


Tuntijärjestyskäyrä



Tuntivaihtelut

Heinäkuun perjantai (vko 28) ja lokakuun keskiviikko (vko 41).



h	q	q/KVL	h	qras	qras/KVL
1	5 004	13,2%	1	208	11,7%
30	4 785	12,6%	30	176	9,9%
100	4 560	12,0%	100	167	9,4%
300	4 173	11,0%	300	157	8,8%
500	3 849	10,1%	500	150	8,4%

8.04 LAM-kirja

1239 st815_Lentokentäntie (MT 815)

Perustettu 29.10.2002

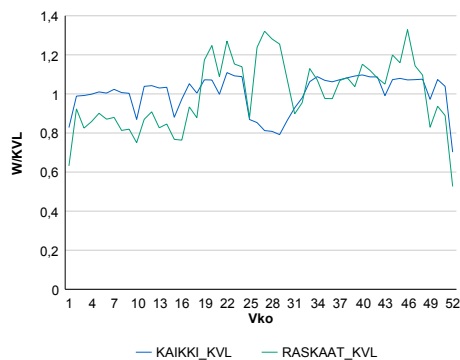
Vuoden 2017 liikennemäärät:

KVL	15 991	KVLras	373	Tieosa	2	Suunta1	Lentokenttä
KAVL	17 793	KAVLras	496	Etäisyys	1700	Suunta2	Oulu
KKVL	15 220	KKVLras	417	Kaistoja	2		

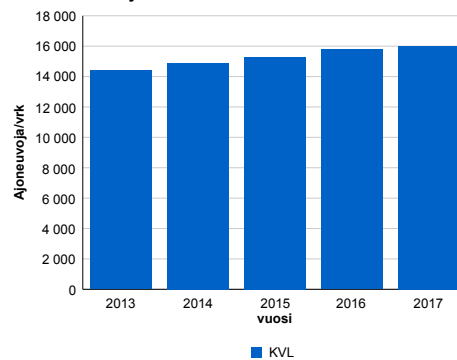
Liikenteen koostumus:

	11 HA-PA	12 KAIIP	13 Linja-autot	14 KAPP	15 KATP	16 HA + PK	17 HA + AV		Kevyet ajoneuvot	Raskaat ajoneuvot
ARKILIIKENNE	95,7%	1,4%	0,9%	0,1%	0,5%	1,4%	0,1%	ARKILIIKENNE	97,2%	2,8%
KOKO VUOSI	96,1%	1,1%	0,8%	0,1%	0,4%	1,5%	0,1%	KOKO VUOSI	97,7%	2,3%

Kausivaihtelukertoimet

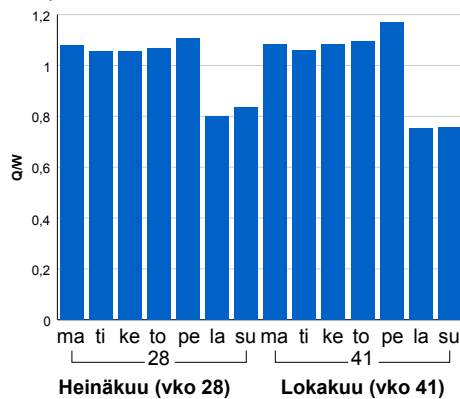


Liikenteen kehitys vv. 2017

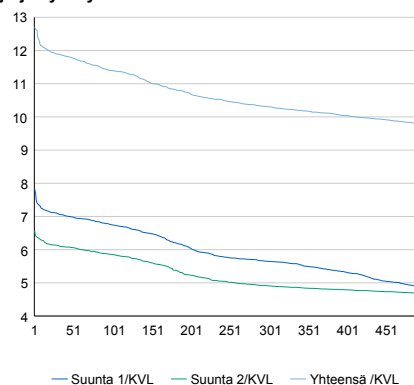


2013	2014	2015	2016	2017
14 408	14 893	15 308	15 788	15 991
-1,6%	3,4%	2,8%	3,1%	1,3%

Viikonpäivävaihtelut

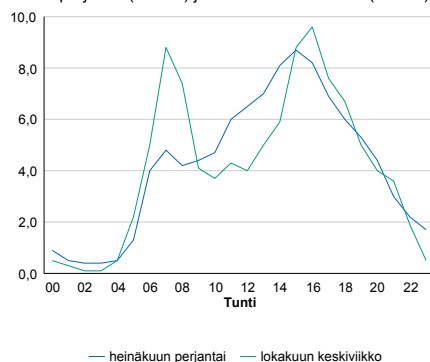


Tuntijärjestyskäyrä



Tuntivaihtelut

Heinäkuun perjantai (vko 28) ja lokakuun keskiviikko (vko 41).



h	q	q/KVL
1	2 033	12,7%
30	1 901	11,9%
100	1 822	11,4%
300	1 647	10,3%
500	1 562	9,8%

h	qras	qras/KVL
1	79	21,2%
30	61	16,4%
100	56	15,0%
300	48	12,9%
500	44	11,8%

8.04 LAM-kirja

1243 vt4_Luhasto (VT 4)

Perustettu 22.09.2003

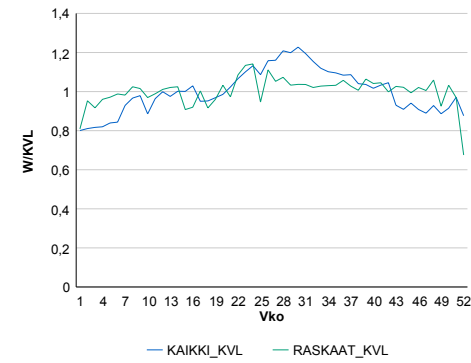
Vuoden 2017 liikennemäärät:

KVL	16 300	KVLras	1 496	Tieosa	363	Suunta1	Oulu
KAVL	16 315	KAVLras	1 849	Etäisyys	3300	Suunta2	Helsinki
KKVL	18 721	KKVLras	1 579	Kaistoja	4		

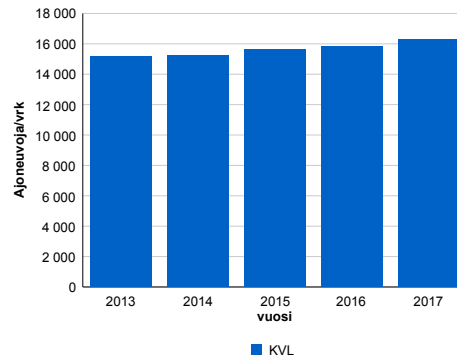
Liikenteen koostumus:

	11 HA-PA	12 KAIP	13 Linja-autot	14 KAPP	15 KATP	16 HA + PK	17 HA + AV		Kevyet ajoneuvot	Raskaat ajoneuvot
ARKILIIKENNE	85,5%	2,6%	0,5%	1,7%	6,5%	2,4%	0,7%	ARKILIIKENNE	88,7%	11,3%
KOKO VUOSI	87,3%	2,2%	0,6%	1,3%	5,1%	2,8%	0,7%	KOKO VUOSI	90,8%	9,2%

Kausivaihtelukertoimet

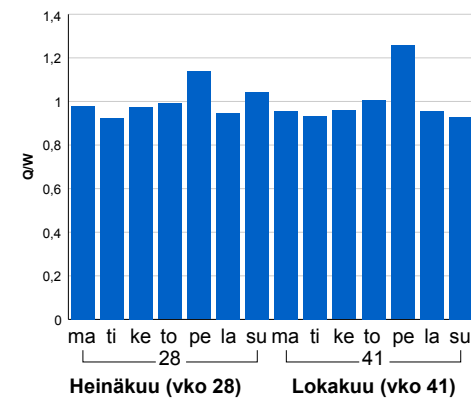


Liikenteen kehitys vv. 2017

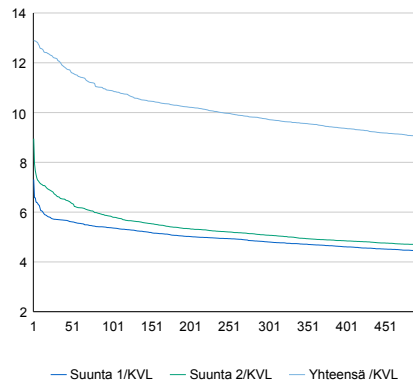


2013	2014	2015	2016	2017
15 152	15 262	15 632	15 835	16 300
2,1%	0,7%	2,4%	1,3%	2,9%

Viikonpäivävaihtelut

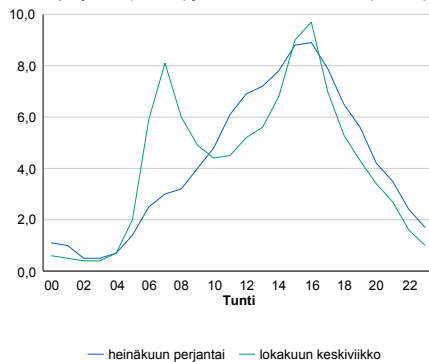


Tuntijärjestyskäyrä



Tuntivaihtelut

Heinäkuun perjantai (vko 28) ja lokakuun keskiviikko (vko 41).



h	q	q/KVL	h	qras	qras/KVL
1	2 101	12,9%	1	148	9,9%
30	1 983	12,2%	30	133	8,9%
100	1 774	10,9%	100	125	8,4%
300	1 586	9,7%	300	117	7,8%
500	1 472	9,0%	500	112	7,5%

8.04 LAM-kirja

1244 vt4_Laanila (VT 4)

Perustettu 23.09.2003

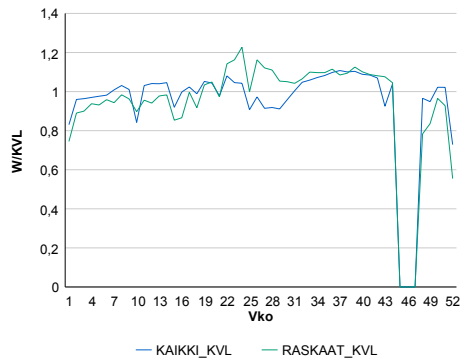
Vuoden 2017 liikennemäärät:

KVL	40 287	KVLras	1 664	Tieosa	402	Suunta1	Kemi
KAVL	44 639	KAVLras	2 171	Etäisyys	862	Suunta2	Helsinki
KKVL	40 185	KKVLras	1 838	Kaistoja	4		

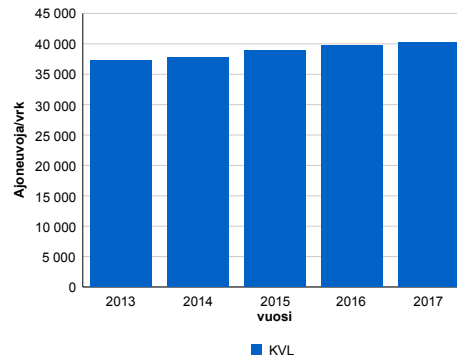
Liikenteen koostumus:

	11 HA-PA	12 KAIP	13 Linja-autot	14 KAPP	15 KATP	16 HA + PK	17 HA + AV		Kevyet ajoneuvot	Raskaat ajoneuvot
ARKILIIKENNE	93,4%	1,6%	0,1%	0,6%	2,6%	1,4%	0,3%	ARKILIIKENNE	95,1%	4,9%
KOKO VUOSI	93,9%	1,3%	0,1%	0,5%	2,2%	1,6%	0,3%	KOKO VUOSI	95,9%	4,1%

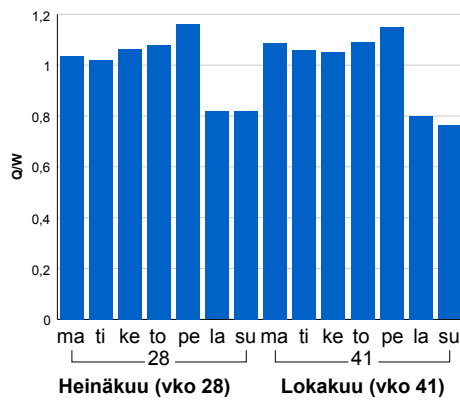
Kausivaihtelukertoimet



Liikenteen kehitys vv. 2017

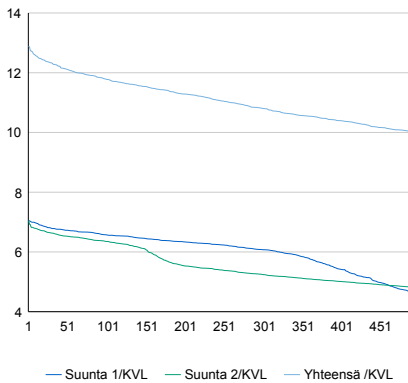


Viikonpäivävaihtelut



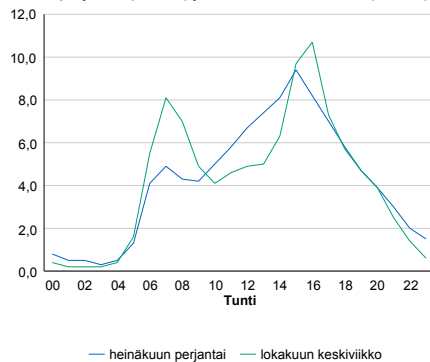
2013	2014	2015	2016	2017
37 232	37 688	38 967	39 757	40 287
1,6%	1,2%	3,4%	2,0%	1,3%

Tuntijärjestyskäyrä



Tuntivaihtelut

Heinäkuun perjantai (vko 28) ja lokakuun keskiviikko (vko 41).



h	q	q/KVL	h	qras	qras/KVL
1	5 195	12,9%	1	208	12,5%
30	4 967	12,3%	30	183	11,0%
100	4 746	11,8%	100	174	10,5%
300	4 355	10,8%	300	161	9,7%
500	4 025	10,0%	500	155	9,3%

8.04 LAM-kirja

1246 vt4_Kuivasjärvi (VT 4)

Perustettu 26.10.2004

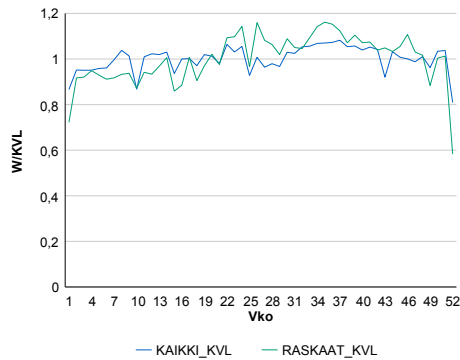
Vuoden 2017 liikennemäärät:

KVL	31 160	KVLras	1 388	Tieosa	403	Suunta1	Kemi
KAVL	33 103	KAVLras	1 770	Etäisyys	4120	Suunta2	Oulu
KKVL	31 782	KKVLras	1 511	Kaistoja	5		

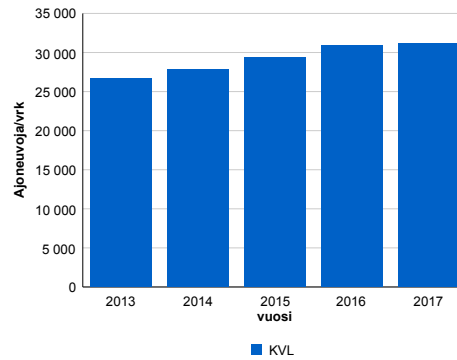
Liikenteen koostumus:

	11 HA-PA	12 KAIP	13 Linja-autot	14 KAPP	15 KATP	16 HA + PK	17 HA + AV		Kevyet ajoneuvot	Raskaat ajoneuvot
ARKILIIKENNE	92,8%	1,6%	0,4%	0,7%	2,8%	1,6%	0,3%	ARKILIIKENNE	94,7%	5,3%
KOKO VUOSI	93,4%	1,3%	0,3%	0,6%	2,2%	1,9%	0,3%	KOKO VUOSI	95,5%	4,5%

Kausivaihtelukertoimet

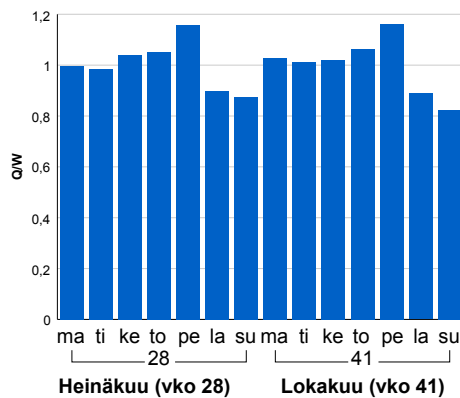


Liikenteen kehitys vv. 2017

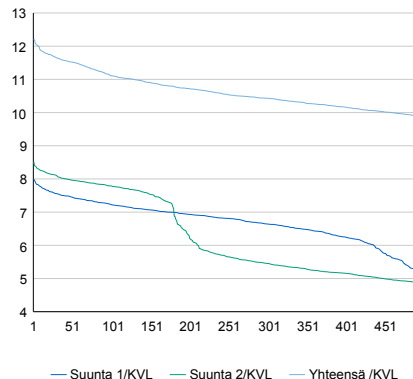


2013	2014	2015	2016	2017
26 688	27 885	29 400	30 867	31 160
4,1%	4,5%	5,4%	5,0%	0,9%

Viikonpäivävaihtelut

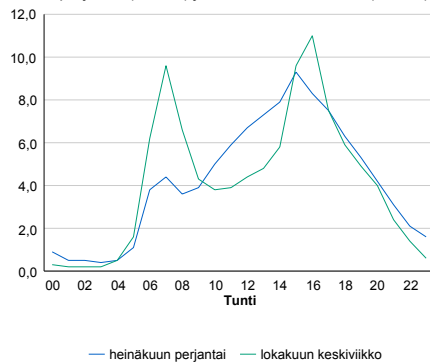


Tuntijärjestyskäyrä



Tuntivaihtelut

Heinäkuun perjantai (vko 28) ja lokakuun keskiviikko (vko 41).



h	q	q/KVL	h	qras	qras/KVL
1	3 806	12,2%	1	162	11,7%
30	3 631	11,7%	30	140	10,1%
100	3 462	11,1%	100	133	9,6%
300	3 250	10,4%	300	124	8,9%
500	3 083	9,9%	500	119	8,6%

8.04 LAM-kirja

1247 st847_Oulunlahti (MT 847)

Perustettu 22.10.2004

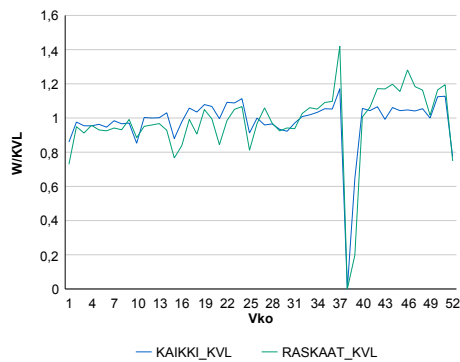
Vuoden 2017 liikennemäärät:

KVL	13 245	KVLras	344	Tieosa	3	Suunta1	Oulu
KAVL	14 816	KAVLras	444	Etäisyys	1770	Suunta2	Kempele
KKVL	13 271	KKVLras	347	Kaistoja	2		

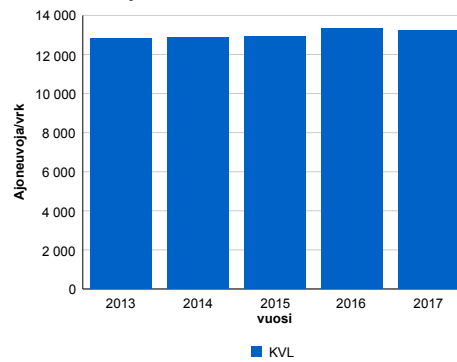
Liikenteen koostumus:

	11 HA-PA	12 KAIP	13 Linja-autot	14 KAPP	15 KATP	16 HA + PK	17 HA + AV		Kevyet ajoneuvot	Raskaat ajoneuvot
ARKILIIKENNE	95,6%	1,6%	1,0%	0,1%	0,3%	1,3%	0,1%	ARKILIIKENNE	97,0%	3,0%
KOKO VUOSI	96,0%	1,4%	0,9%	0,1%	0,3%	1,3%	0,1%	KOKO VUOSI	97,4%	2,6%

Kausivaihtelukertoimet

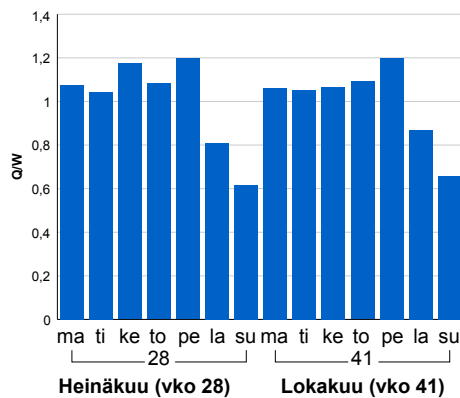


Liikenteen kehitys vv. 2017

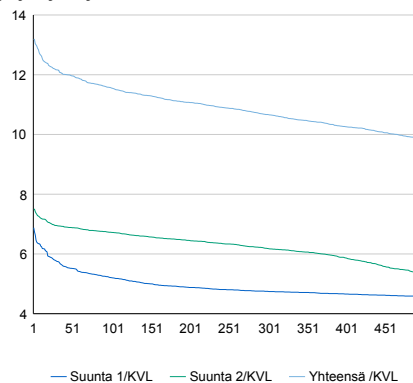


vuosi	2013	2014	2015	2016	2017
Ajoneuvoja/vrk	12 846	12 848	12 919	13 329	13 245
% muut.	-1,0%	0,0%	0,6%	3,2%	-0,6%

Viikonpäivävaihtelut

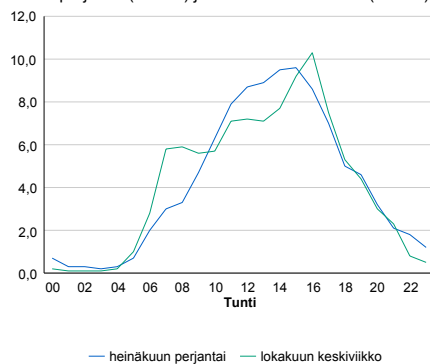


Tuntijärjestyskäyrä



Tuntivaihtelut

Heinäkuun perjantai (vko 28) ja lokakuun keskiviikko (vko 41).



h	q	q/KVL	h	qras	qras/KVL
1	1 748	13,2%	1	73	21,2%
30	1 611	12,2%	30	48	14,0%
100	1 531	11,6%	100	44	12,8%
300	1 413	10,7%	300	40	11,6%
500	1 305	9,9%	500	37	10,8%

8.04 LAM-kirja

1248 st815_Oulunsalo (MT 815)

Perustettu 15.10.2004

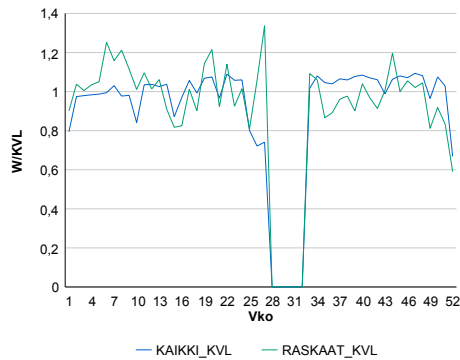
Vuoden 2017 liikennemäärät:

KVL	11 505	KVLras	331	Tieosa	3	Suunta1	Lentokenttä
KAVL	12 863	KAVLras	433	Etäisyys	350	Suunta2	Oulu
KKVL	11 251	KKVLras	338	Kaistoja	2		

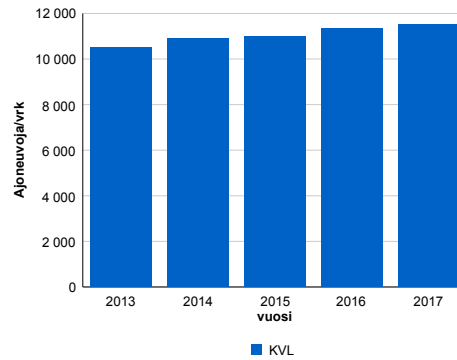
Liikenteen koostumus:

	11 HA-PA	12 KAIP	13 Linja-autot	14 KAPP	15 KATP	16 HA + PK	17 HA + AV		Kevyet ajoneuvot	Raskaat ajoneuvot
ARKILIIKENNE	95,1%	1,5%	1,1%	0,1%	0,7%	1,3%	0,2%	ARKILIIKENNE	96,6%	3,4%
KOKO VUOSI	95,6%	1,3%	1,0%	0,1%	0,5%	1,4%	0,2%	KOKO VUOSI	97,1%	2,9%

Kausivaihtelukertoimet

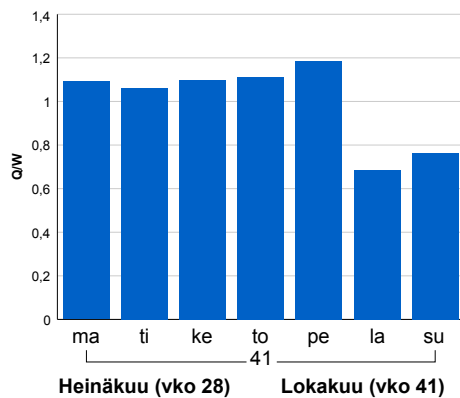


Liikenteen kehitys vv. 2017

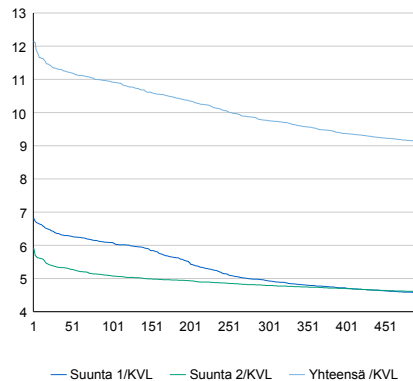


2013	2014	2015	2016	2017
10 529	10 881	10 995	11 338	11 505
-5,0%	3,3%	1,0%	3,1%	1,5%

Viikopäivävaihtelut

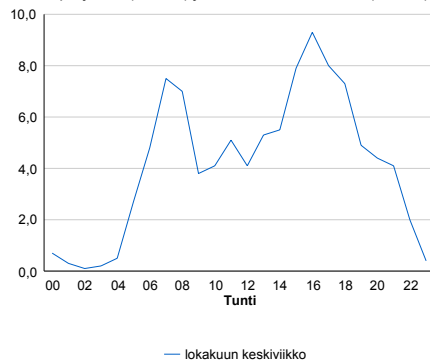


Tuntijärjestyskäyrä



Tuntivaihtelut

Heinäkuun perjantai (vko 28) ja lokakuun keskiviikko (vko 41).



h	q	q/KVL	h	qras	qras/KVL
1	1 398	12,2%	1	56	16,9%
30	1 303	11,3%	30	46	13,9%
100	1 257	10,9%	100	42	12,7%
300	1 123	9,8%	300	37	11,2%
500	1 050	9,1%	500	34	10,3%

8.04 LAM-kirja

1249 st815_Lunki (MT 815)

Perustettu 15.10.2004

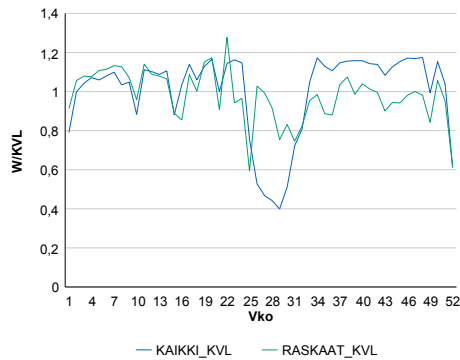
Vuoden 2017 liikennemäärät:

KVL	5 212	KVLras	120	Tieosa	3	Suunta1	Lentokenttä
KAVL	6 014	KAVLras	159	Etäisyys	1585	Suunta2	Oulu
KKVL	4 167	KKVLras	112	Kaistoja	2		

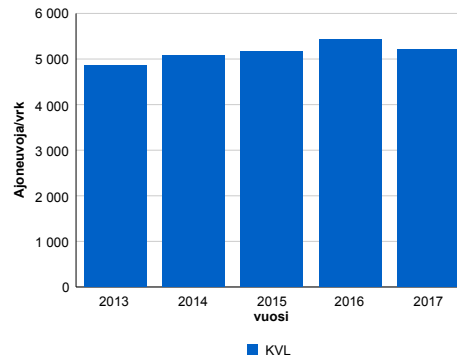
Liikenteen koostumus:

	11 HA-PA	12 KAIP	13 Linja-autot	14 KAPP	15 KATP	16 HA + PK	17 HA + AV		Kevyet ajoneuvot	Raskaat ajoneuvot
ARKILIIKENNE	96,5%	1,0%	1,4%	0,1%	0,2%	0,7%	0,1%		97,4%	2,6%
KOKO VUOSI	96,8%	0,9%	1,2%	0,1%	0,2%	0,7%	0,1%		97,7%	2,3%

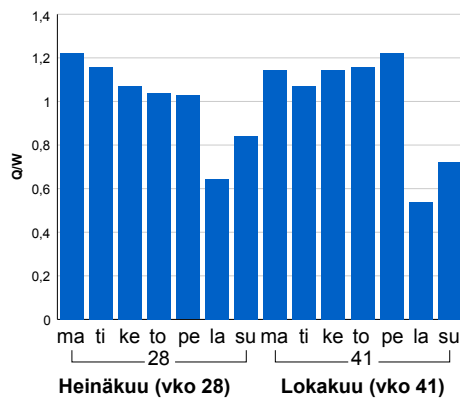
Kausivaihtelukertoimet



Liikenteen kehitys vv. 2017

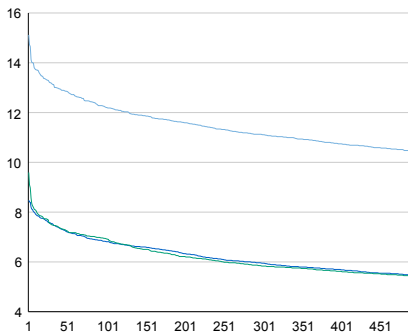


Viikonpäivävaihtelut



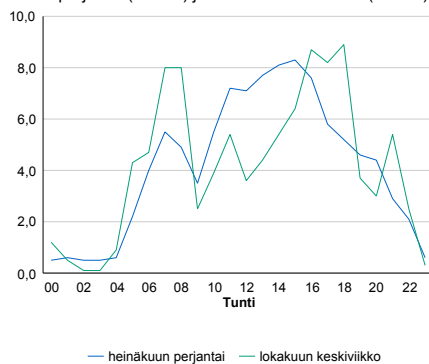
2013	2014	2015	2016	2017
4 860	5 082	5 173	5 426	5 212
-11,9%	4,6%	1,8%	4,9%	-3,9%

Tuntijärjestyskäyrä



Tuntivaihtelut

Heinäkuun perjantai (vko 28) ja lokakuun keskiviikko (vko 41).



— Suunta 1/KVL — Suunta 2/KVL — Yhteensä /KVL

h	q	q/KVL
1	788	15,1%
30	687	13,2%
100	636	12,2%
300	579	11,1%
500	545	10,5%

h	qras	qras/KVL
1	22	18,3%
30	18	15,0%
100	17	14,2%
300	14	11,7%
500	13	10,8%

8.04 LAM-kirja

1252 st866_Kuusamo_T (MT 866)

Perustettu 09.08.2006

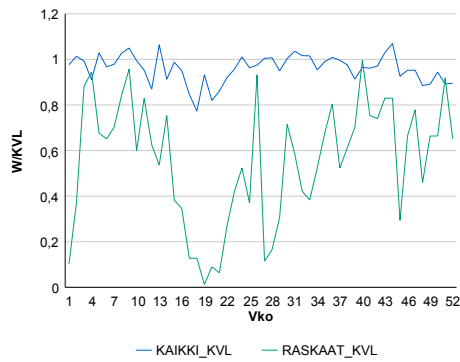
Vuoden 2017 liikennemäärät:

KVL	169	KVLras	11	Tieosa	7	Suunta1	Venäjä
KAVL	167	KAVLras	13	Etäisyys	6365	Suunta2	Kuusamo
KKVL	179	KKVLras	13	Kaistoja	2		

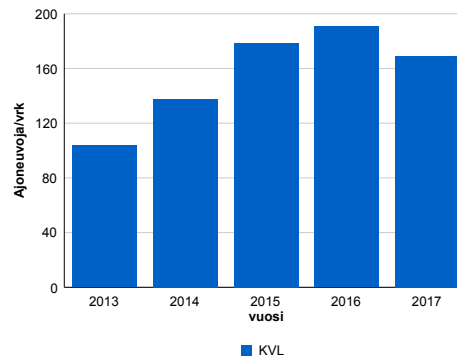
Liikenteen koostumus:

	11 HA-PA	12 KAIIP	13 Linja-autot	14 KAPP	15 KATP	16 HA + PK	17 HA + AV		Kevyet ajoneuvot	Raskaat ajoneuvot
ARKILIIKENNE	90,8%	1,3%	0,6%	2,0%	3,6%	1,2%	0,6%	ARKILIIKENNE	92,5%	7,5%
KOKO VUOSI	91,8%	1,3%	0,5%	1,8%	3,0%	1,1%	0,5%	KOKO VUOSI	93,4%	6,6%

Kausivaihtelukertoimet

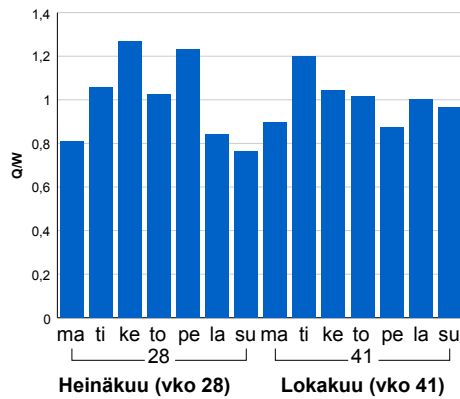


Liikenteen kehitys vv. 2017

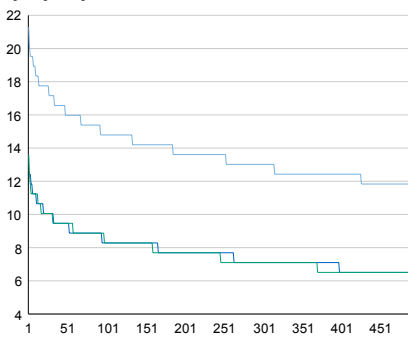


2013	2014	2015	2016	2017
104	138	179	191	169
-2,4%	32,8%	29,8%	6,6%	-11,3%

Viikonpäivävaihtelut

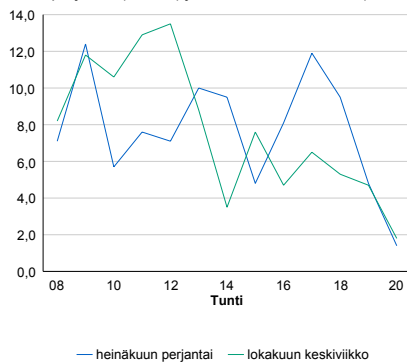


Tuntijärjestyskäyrä



Tuntivaihtelut

Heinäkuun perjantai (vko 28) ja lokakuun keskiviikko (vko 41).



h	q	q/KVL	h	qras	qras/KVL
1	36	21,3%	1	8	72,7%
30	29	17,2%	30	4	36,4%
100	25	14,8%	100	3	27,3%
300	22	13,0%	300	2	18,2%
500	20	11,8%	500	2	18,2%

8.04 LAM-kirja

1253 st816_Hailuoto (MT 816)

Perustettu 23.11.2007

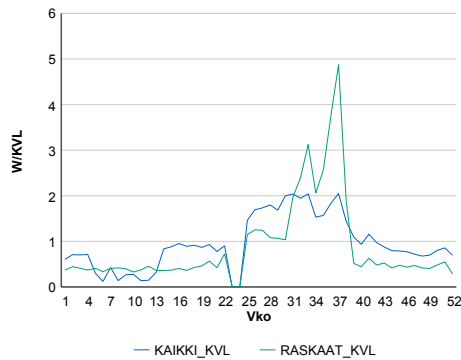
Vuoden 2017 liikennemäärät:

KVL	606	KVLras	55	Tieosa	5	Suunta1	Hailuoto
KAVL	598	KAVLras	60	Etäisyys	850	Suunta2	Kempele
KKVL	1 076	KKVLras	92	Kaistoja	2		

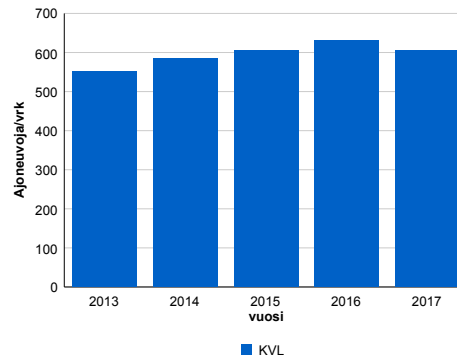
Liikenteen koostumus:

	11 HA-PA	12 KAIP	13 Linja-autot	14 KAPP	15 KATP	16 HA + PK	17 HA + AV		Kevyet ajoneuvot	Raskaat ajoneuvot
ARKILIIKENNE	85,2%	5,7%	0,9%	0,9%	2,5%	4,0%	0,8%		90,0%	10,0%
KOKO VUOSI	86,0%	4,9%	0,8%	0,9%	2,4%	4,2%	0,8%		90,9%	9,1%

Kausivaihtelukertoimet

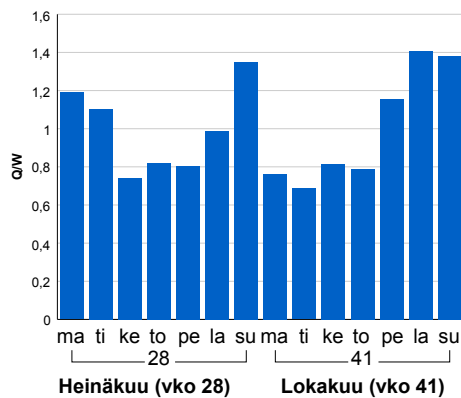


Liikenteen kehitys vv. 2017

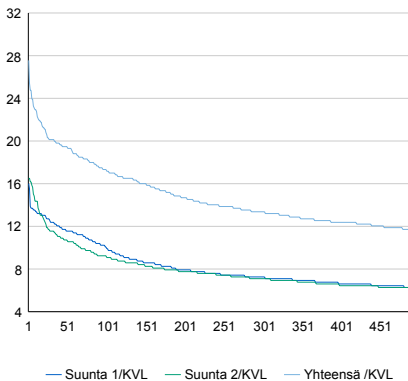


2013	2014	2015	2016	2017
552	586	605	631	606
-6,5%	6,0%	3,3%	4,3%	-4,1%

Viikonpäivävaihtelut



Tuntijärjestyskäyrä

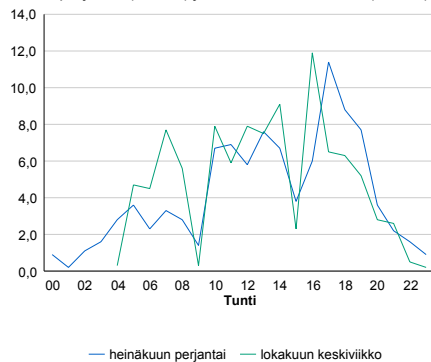


h	q	q/KVL
1	167	27,6%
30	122	20,1%
100	105	17,3%
300	81	13,4%
500	71	11,7%

h	qras	qras/KVL
1	60	109,1%
30	25	45,5%
100	18	32,7%
300	10	18,2%
500	7	12,7%

Tuntivaihtelut

Heinäkuun perjantai (vko 28) ja lokakuun keskiviikko (vko 41).



8.04 LAM-kirja

1254 vt20_Rusko2 (VT 20)

Perustettu 18.03.2009

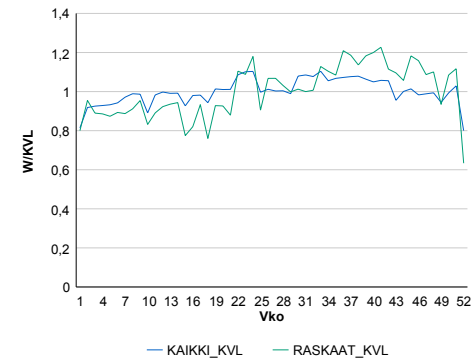
Vuoden 2017 liikennemäärät:

KVL	16 712	KVLras	813	Tiesoa	3	Suunta1	Kuusamo
KAVL	17 918	KAVLras	1 061	Etäisyys	4706	Suunta2	Oulu
KKVL	17 616	KKVLras	859	Kaistoja	4		

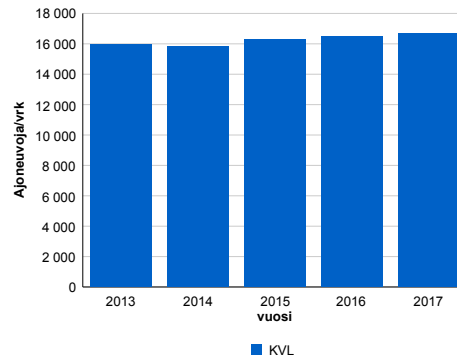
Liikenteen koostumus:

	11 HA-PA	12 KAIP	13 Linja-autot	14 KAPP	15 KATP	16 HA + PK	17 HA + AV		Kevyet ajoneuvot	Raskaat ajoneuvot
ARKILIIKENNE	91,4%	2,6%	0,7%	0,3%	2,3%	2,4%	0,3%	ARKILIIKENNE	94,1%	5,9%
KOKO VUOSI	92,1%	2,1%	0,6%	0,2%	1,9%	2,7%	0,3%	KOKO VUOSI	95,1%	4,9%

Kausivaihtelukertoimet

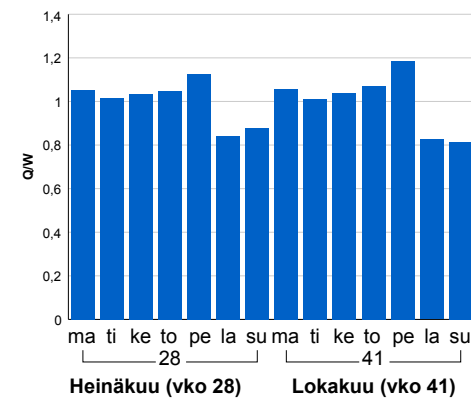


Liikenteen kehitys vv. 2017

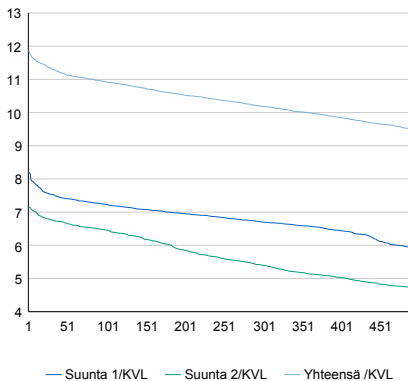


2013	2014	2015	2016	2017
15 981	15 852	16 267	16 482	16 712
1,8%	-0,8%	2,6%	1,3%	1,4%

Viikonpäivävaihtelut

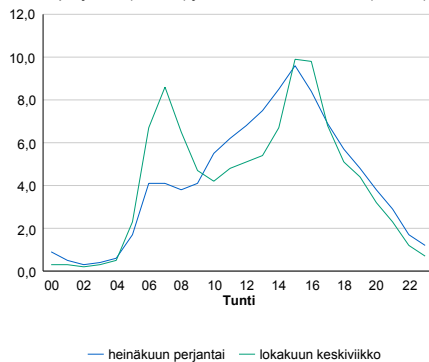


Tuntijärjestyskäyrä



Tuntivaihtelut

Heinäkuun perjantai (vko 28) ja lokakuun keskiviikko (vko 41).



h	q	q/KVL	h	qras	qras/KVL
1	1 984	11,9%	1	111	13,7%
30	1 891	11,3%	30	100	12,3%
100	1 826	10,9%	100	93	11,4%
300	1 702	10,2%	300	85	10,5%
500	1 578	9,4%	500	80	9,8%

8.04 LAM-kirja

1255 vt8_Hurnasperä (VT 8)

Perustettu 13.08.2015

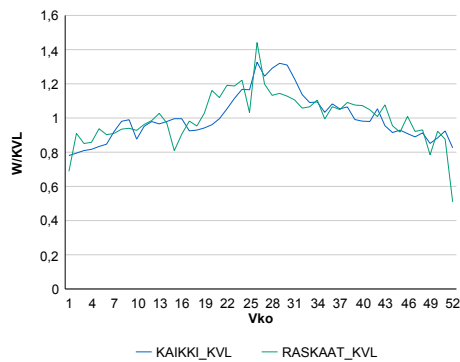
Vuoden 2017 liikennemäärät:

KVL	4 132	KVLras	449	Tieosa	424	Suunta1	Oulu
KAVL	4 259	KAVLras	570	Etäisyys	7860	Suunta2	Kokkola
KKVL	4 931	KKVLras	515	Kaistoja	2		

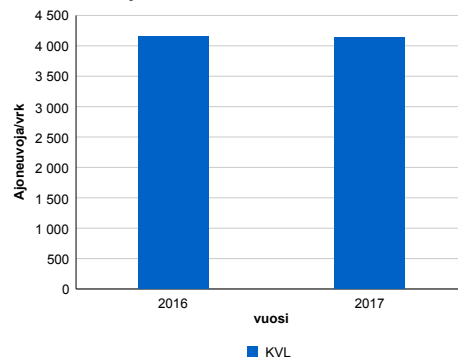
Liikenteen koostumus:

	11 HA-PA	12 KAIP	13 Linja-autot	14 KAPP	15 KATP	16 HA + PK	17 HA + AV		Kevyet ajoneuvot	Raskaat ajoneuvot
ARKILIIKENNE	83,6%	3,6%	0,7%	2,1%	7,0%	2,0%	1,1%		86,6%	13,4%
KOKO VUOSI	85,9%	3,2%	0,6%	1,7%	5,3%	2,2%	1,0%		89,1%	10,9%

Kausivaihtelukertoimet

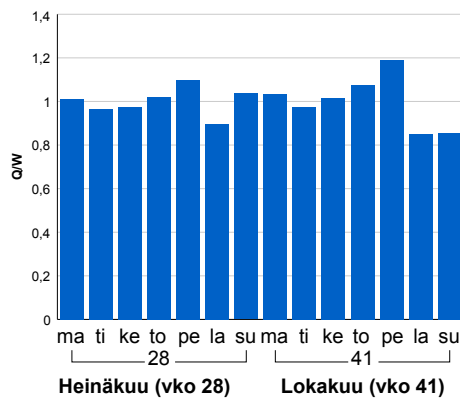


Liikenteen kehitys vv. 2017

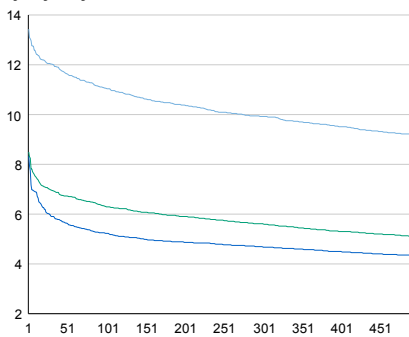


2016	2017
4 158	4 132
3,2%	-0,6%

Viikopäivävaihtelut

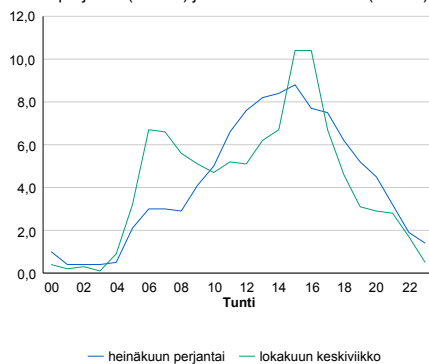


Tuntijärjestyskäyrä



Tuntivaihtelut

Heinäkuun perjantai (vko 28) ja lokakuun keskiviikko (vko 41).



h	q	q/KVL	h	qras	qras/KVL
1	555	13,4%	1	84	18,7%
30	497	12,0%	30	58	12,9%
100	457	11,1%	100	51	11,4%
300	410	9,9%	300	46	10,2%
500	380	9,2%	500	43	9,6%

8.04 LAM-kirja

1301 vt5_Kajaani_Mineraali (VT 5)

Perustettu 01.01.1992

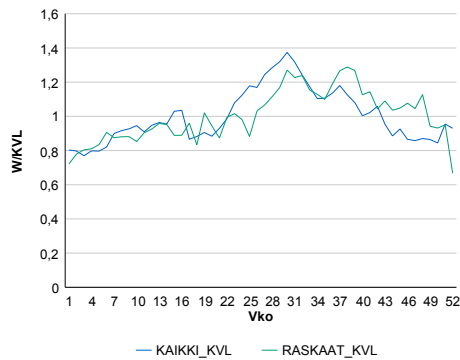
Vuoden 2017 liikennemäärät:

KVL	6 056	KVLras	429	Tieosa	306	Suunta1	Kontiomäki
KAVL	5 926	KAVLras	546	Etäisyys	3363	Suunta2	Kajaani
KKVL	7 290	KKVLras	475	Kaistoja	2		

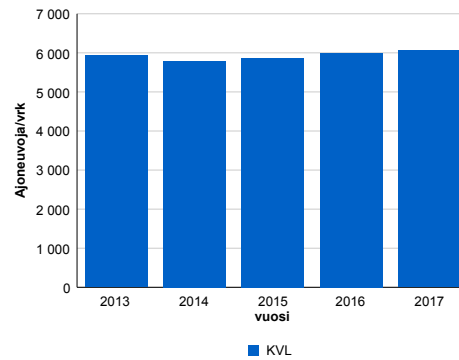
Liikenteen koostumus:

	11 HA-PA	12 KAIIP	13 Linja-autot	14 KAPP	15 KATP	16 HA + PK	17 HA + AV		Kevyet ajoneuvot	Raskaat ajoneuvot
ARKILIIKENNE	86,8%	2,6%	0,6%	0,8%	5,1%	3,3%	0,7%	ARKILIIKENNE	90,8%	9,2%
KOKO VUOSI	88,5%	2,1%	0,6%	0,6%	3,8%	3,7%	0,7%	KOKO VUOSI	92,9%	7,1%

Kausivaihtelukertoimet

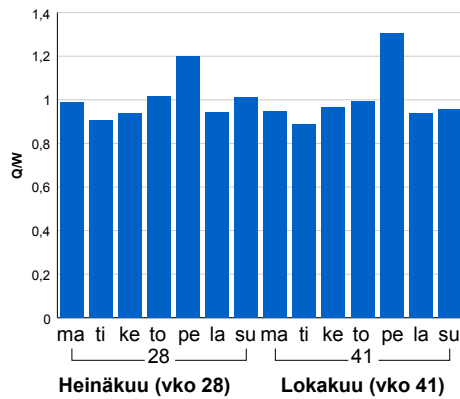


Liikenteen kehitys vv. 2017

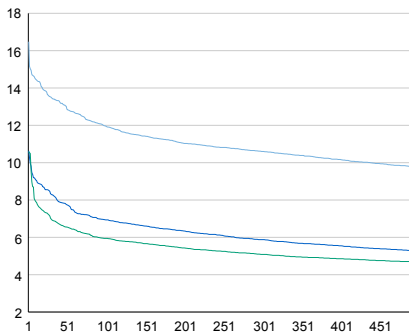


2013	2014	2015	2016	2017
5 936	5 787	5 869	6 003	6 056
0,1%	-2,5%	1,4%	2,3%	0,9%

Viikonpäivävaihtelut

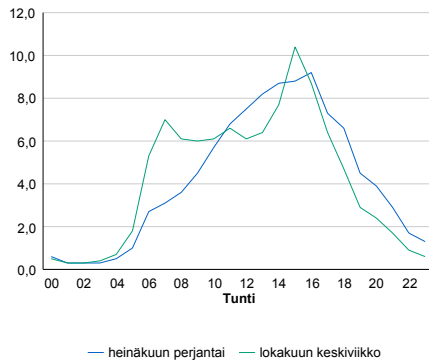


Tuntijärjestyskäyrä



Tuntivaihtelut

Heinäkuun perjantai (vko 28) ja lokakuun keskiviikko (vko 41).



h	q	q/KVL	h	qras	qras/KVL
1	998	16,5%	1	80	18,6%
30	817	13,5%	30	54	12,6%
100	724	12,0%	100	49	11,4%
300	642	10,6%	300	44	10,3%
500	593	9,8%	500	41	9,6%

8.04 LAM-kirja

1302 vt5_Ristijärvi (VT 5)

Perustettu 01.01.1992

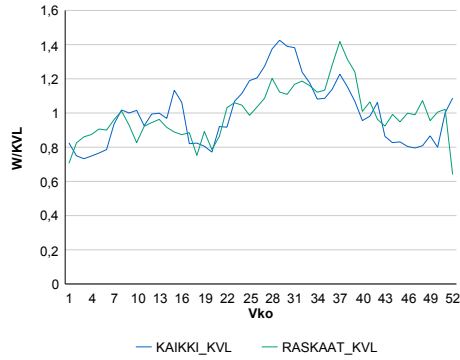
Vuoden 2017 liikennemäärät:

KVL	2 560	KVLras	138	Tieosa	311	Suunta1	Hyrynsalmi
KAVL	2 407	KAVLras	171	Etäisyys	1905	Suunta2	Kontiomäki
KKVL	3 128	KKVLras	153	Kaistoja	2		

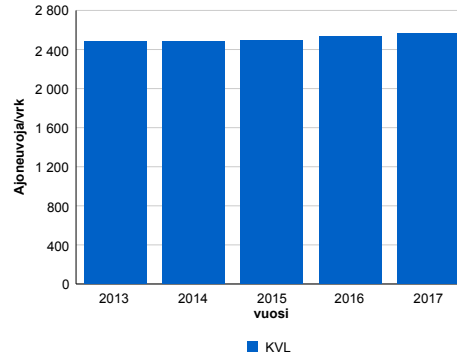
Liikenteen koostumus:

	11 HA-PA	12 KAIP	13 Linja-autot	14 KAPP	15 KATP	16 HA + PK	17 HA + AV		Kevyet ajoneuvot	Raskaat ajoneuvot
ARKILIIKENNE	88,4%	2,6%	0,4%	0,5%	3,7%	3,7%	0,7%		92,9%	7,1%
KOKO VUOSI	89,7%	2,0%	0,4%	0,4%	2,6%	4,2%	0,8%		94,6%	5,4%

Kausivaihtelukertoimet

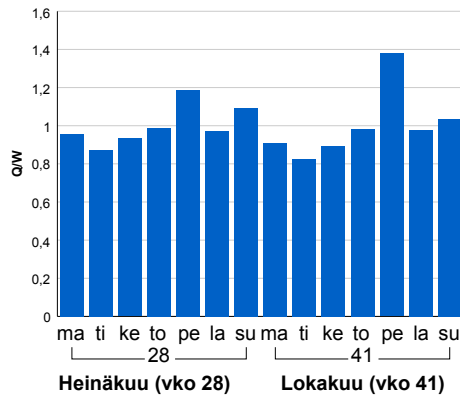


Liikenteen kehitys vv. 2017

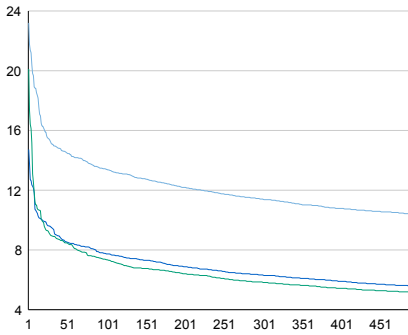


vuosi	2013	2014	2015	2016	2017
Ajoneuvoja/vrk	2 482	2 485	2 492	2 537	2 560
%	-0,6%	0,1%	0,3%	1,8%	0,9%

Viikonpäivävaihtelut

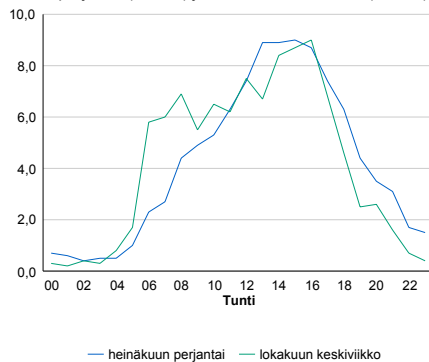


Tuntijärjestyskäyrä



Tuntivaihtelut

Heinäkuun perjantai (vko 28) ja lokakuun keskiviikko (vko 41).



h	q	q/KVL	h	qras	qras/KVL
1	594	23,2%	1	37	26,8%
30	387	15,1%	30	22	15,9%
100	343	13,4%	100	19	13,8%
300	292	11,4%	300	15	10,9%
500	265	10,4%	500	14	10,1%

8.04 LAM-kirja

1303 kt75_Kankivaara (KT 75)

Perustettu 01.01.1992

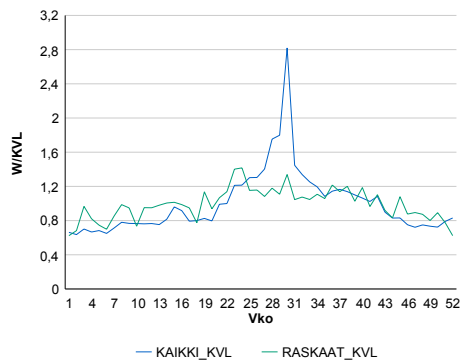
Vuoden 2017 liikennemäärät:

KVL	645	KVLras	105	Tieosa	33	Suunta1	Kuhmo
KAVL	633	KAVLras	131	Etäisyys	2720	Suunta2	Nurmes
KKVL	945	KKVLras	124	Kaistoja	2		

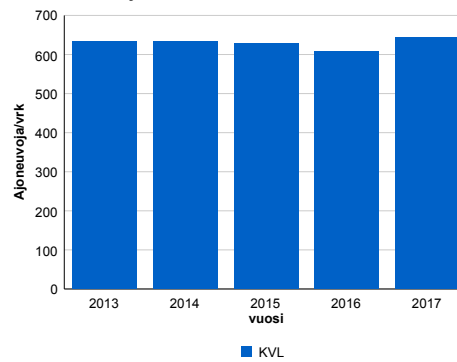
Liikenteen koostumus:

	11 HA-PA	12 KAIP	13 Linja-autot	14 KAPP	15 KATP	16 HA + PK	17 HA + AV		Kevyet ajoneuvot	Raskaat ajoneuvot
ARKILIIKENNE	74,1%	3,0%	0,5%	3,7%	13,5%	4,2%	1,0%		79,3%	20,7%
KOKO VUOSI	78,5%	2,6%	0,5%	3,1%	10,0%	4,3%	0,9%		83,8%	16,2%

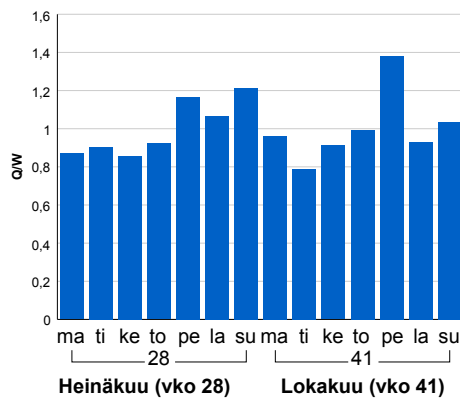
Kausivaihtelukertoimet



Liikenteen kehitys vv. 2017

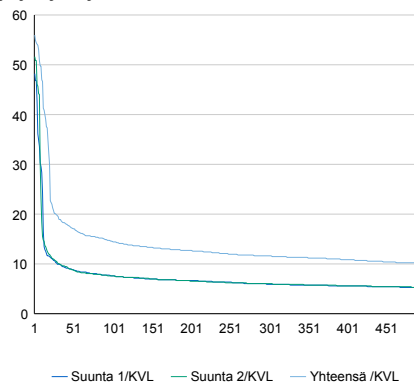


Viikonpäivävaihtelut



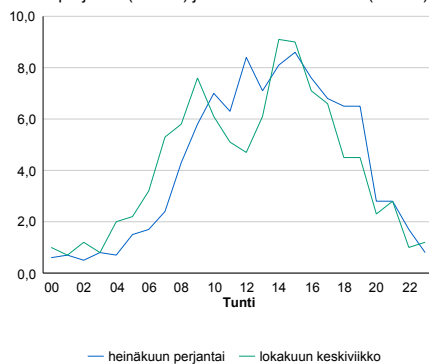
2013	2014	2015	2016	2017
633	634	627	607	645
-0,7%	0,1%	-1,0%	-3,3%	6,2%

Tuntijärjestyskäyrä



Tuntivaihtelut

Heinäkuun perjantai (vko 28) ja lokakuun keskiviikko (vko 41).



h	q	q/KVL
1	361	56,0%
30	127	19,7%
100	94	14,6%
300	75	11,6%
500	66	10,2%

h	qras	qras/KVL
1	24	22,9%
30	16	15,2%
100	14	13,3%
300	12	11,4%
500	10	9,5%

8.04 LAM-kirja

1321 vt5_Hatulanmäki (VT 5)

Perustettu 01.01.1992

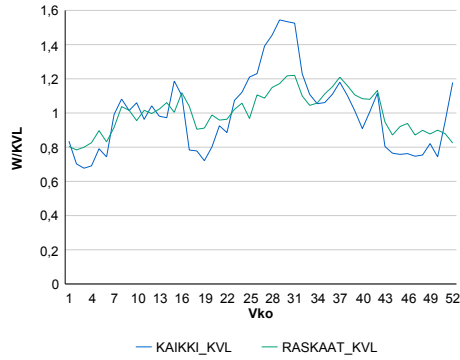
Vuoden 2017 liikennemäärät:

KVL	2 106	KVLras	278	Tieosa	228	Suunta1	Kajaani
KAVL	1 816	KAVLras	308	Etäisyys	3116	Suunta2	lialmi
KKVL	2 655	KKVLras	304	Kaistoja	2		

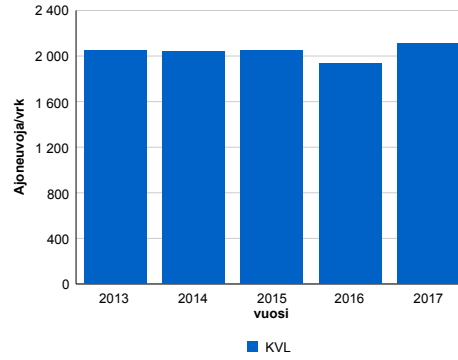
Liikenteen koostumus:

	11 HA-PA	12 KAIP	13 Linja-autot	14 KAPP	15 KATP	16 HA + PK	17 HA + AV		Kevyet ajoneuvot	Raskaat ajoneuvot
ARKILIIKENNE	77,2%	4,3%	0,7%	1,3%	10,6%	4,2%	1,7%		83,1%	16,9%
KOKO VUOSI	81,0%	3,8%	0,7%	1,0%	7,8%	4,3%	1,6%		86,8%	13,2%

Kausivaihtelukertoimet

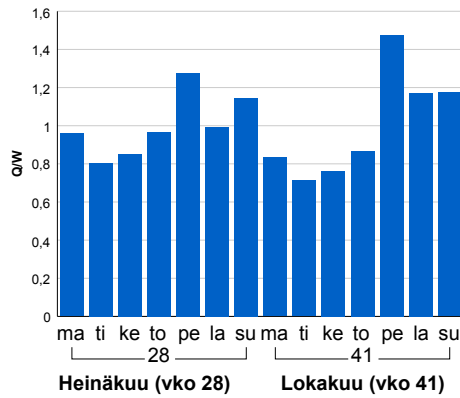


Liikenteen kehitys vv. 2017

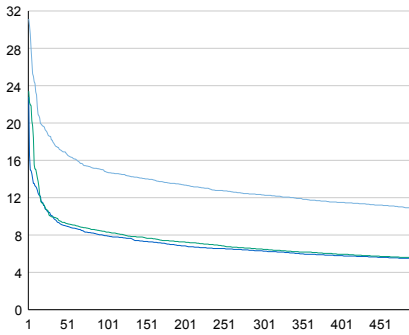


2013	2014	2015	2016	2017
2 048	2 044	2 053	1 934	2 106
0,9%	-0,2%	0,5%	-5,8%	8,9%

Viikonpäivävaihtelut

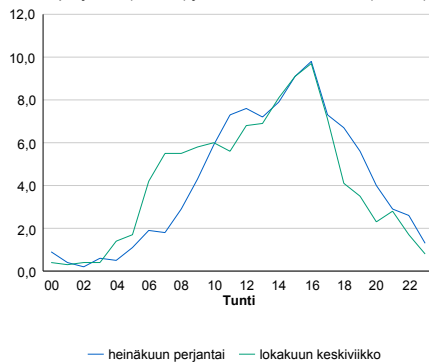


Tuntijärjestyskäyrä



Tuntivaihtelut

Heinäkuun perjantai (vko 28) ja lokakuun keskiviikko (vko 41).



h	q	q/KVL	h	qras	qras/KVL
1	656	31,1%	1	41	14,7%
30	383	18,2%	30	33	11,9%
100	311	14,8%	100	29	10,4%
300	259	12,3%	300	25	9,0%
500	228	10,8%	500	23	8,3%

8.04 LAM-kirja

1322 vt5_Nuottijärvi (VT 5)

Perustettu 01.01.1992

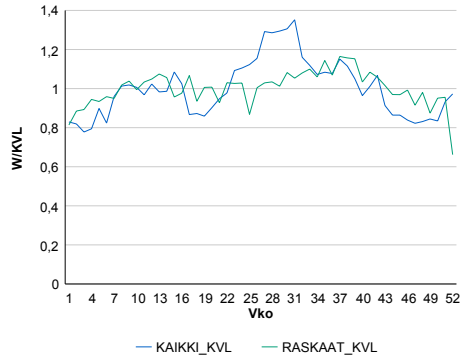
Vuoden 2017 liikennemäärät:

KVL	4 608	KVLras	393	Tieosa	232	Suunta1	Kajaani
KAVL	4 433	KAVLras	475	Etäisyys	6198	Suunta2	Isalmi
KKVL	5 445	KKVLras	408	Kaistoja	2		

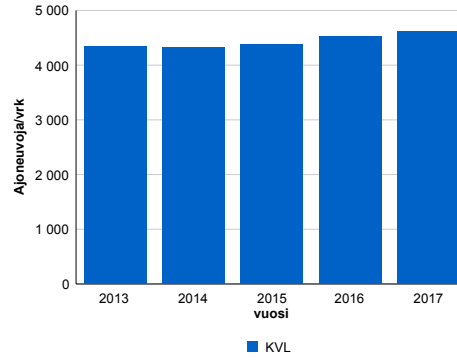
Liikenteen koostumus:

	11 HA-PA	12 KAIP	13 Linja-autot	14 KAPP	15 KATP	16 HA + PK	17 HA + AV		Kevyet ajoneuvot	Raskaat ajoneuvot
ARKILIIKENNE	84,8%	2,6%	0,8%	1,1%	6,3%	3,6%	0,8%	ARKILIIKENNE	89,3%	10,7%
KOKO VUOSI	86,7%	2,2%	0,8%	0,8%	4,8%	4,0%	0,8%	KOKO VUOSI	91,5%	8,5%

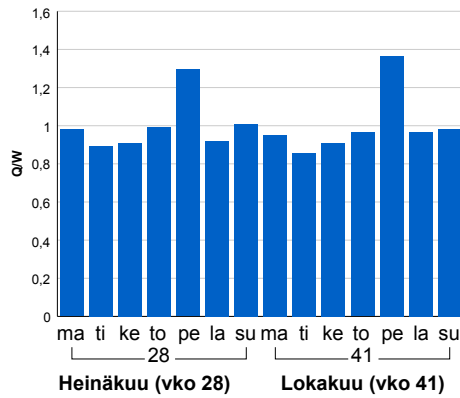
Kausivaihtelukertoimet



Liikenteen kehitys vv. 2017

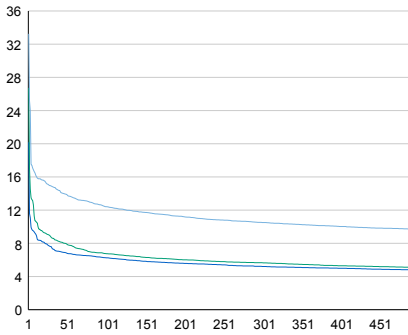


Viikonpäivävaihtelut



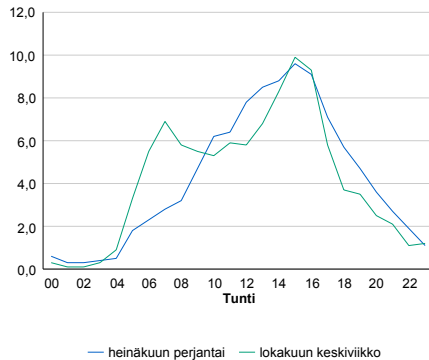
2013	2014	2015	2016	2017
4 341	4 321	4 379	4 517	4 608
0,6%	-0,4%	1,3%	3,2%	2,0%

Tuntijärjestyskäyrä



Tuntivaihtelut

Heinäkuun perjantai (vko 28) ja lokakuun keskiviikko (vko 41).



h	q	q/KVL	h	qras	qras/KVL
1	1 532	33,2%	1	53	13,5%
30	686	14,9%	30	43	10,9%
100	572	12,4%	100	39	9,9%
300	484	10,5%	300	35	8,9%
500	446	9,7%	500	33	8,4%

8.04 LAM-kirja

1323 vt6_Korholanmäki (VT 6)

Perustettu 01.01.1992

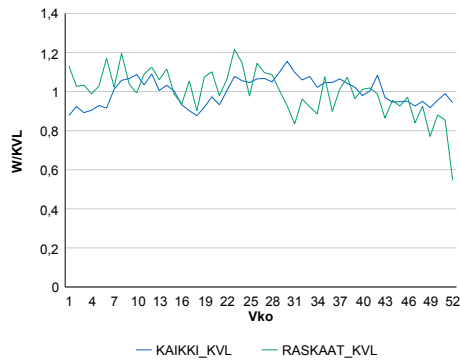
Vuoden 2017 liikennemäärät:

KVL	3 189	KVLRas	201	Tieosa	435	Suunta1	Kajaani
KAVL	3 342	KAVLRas	250	Etäisyys	450	Suunta2	Sotkamo
KKVL	3 411	KKVLRas	206	Kaistoja	2		

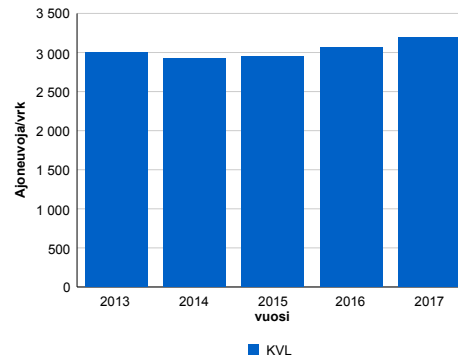
Liikenteen koostumus:

	11 HA-PA	12 KAIP	13 Linja-autot	14 KAPP	15 KATP	16 HA + PK	17 HA + AV		Kevyet ajoneuvot	Raskaat ajoneuvot
ARKILIIKENNE	89,6%	2,5%	0,7%	0,7%	3,7%	2,4%	0,5%	ARKILIIKENNE	92,5%	7,5%
KOKO VUOSI	90,6%	2,1%	0,7%	0,5%	3,0%	2,6%	0,5%	KOKO VUOSI	93,7%	6,3%

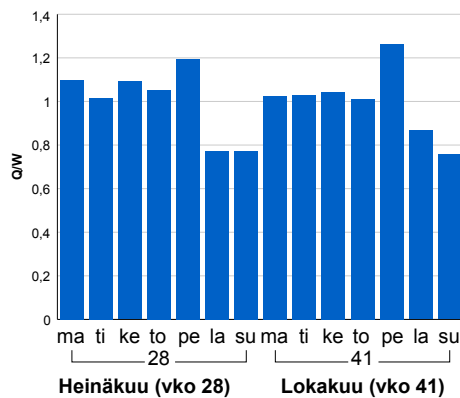
Kausivaihtelukertoimet



Liikenteen kehitys vv. 2017

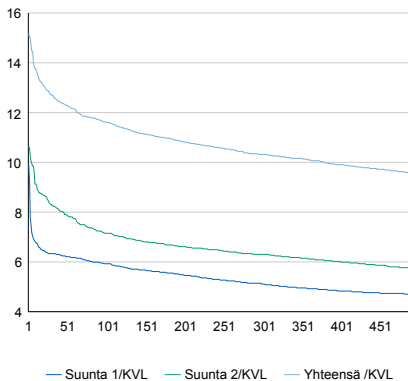


Viikonpäivävaihtelut



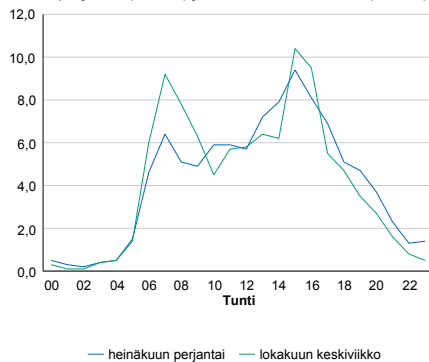
2013	2014	2015	2016	2017
2 999	2 928	2 945	3 069	3 189
1,1%	-2,4%	0,6%	4,2%	3,9%

Tuntijärjestyskäyrä



Tuntivaihtelut

Heinäkuun perjantai (vko 28) ja lokakuun keskiviikko (vko 41).



h	q	q/KVL	h	qras	qras/KVL
1	484	15,2%	1	37	18,4%
30	405	12,7%	30	28	13,9%
100	370	11,6%	100	26	12,9%
300	329	10,3%	300	22	10,9%
500	304	9,5%	500	21	10,4%

8.04 LAM-kirja

1324 vt22_Törmäkylä (VT 22)

Perustettu 01.01.1992

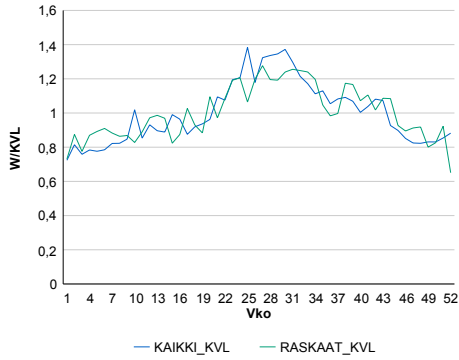
Vuoden 2017 liikennemäärät:

KVL	2 069	KVLras	266	Tieosa	17	Suunta1	Kajaani
KAVL	1 889	KAVLras	324	Etäisyys	1660	Suunta2	Oulu
KKVL	2 580	KKVLras	319	Kaistoja	2		

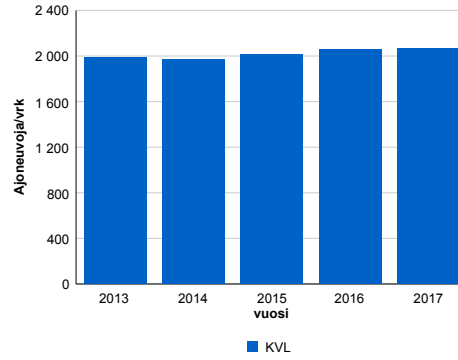
Liikenteen koostumus:

	11 HA-PA	12 KAIP	13 Linja-autot	14 KAPP	15 KATP	16 HA + PK	17 HA + AV		Kevyet ajoneuvot	Raskaat ajoneuvot
ARKILIIKENNE	77,1%	3,9%	1,0%	2,5%	9,8%	4,6%	1,1%		82,8%	17,2%
KOKO VUOSI	80,8%	3,1%	0,9%	1,8%	7,1%	5,2%	1,1%		87,1%	12,9%

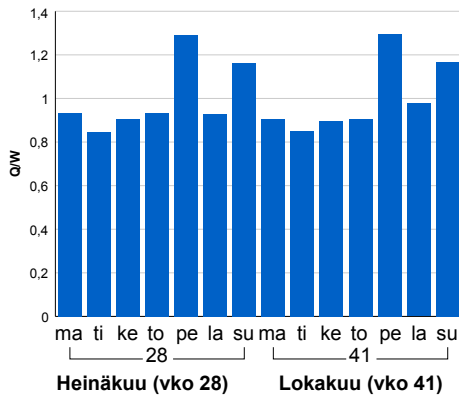
Kausivaihtelukertoimet



Liikenteen kehitys vv. 2017

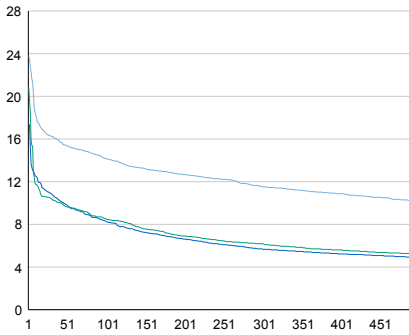


Viikonpäivävaihtelut



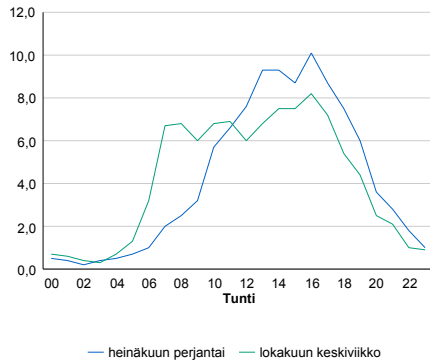
Vuosi	2013	2014	2015	2016	2017
KVL	1 991	1 974	2 016	2 058	2 069
%	0,9%	-0,9%	2,2%	2,1%	0,5%

Tuntijärjestyskäyrä



Tuntivaihtelut

Heinäkuun perjantai (vko 28) ja lokakuun keskiviikko (vko 41).



h	q	q/KVL	h	qras	qras/KVL
1	490	23,7%	1	40	15,0%
30	336	16,2%	30	34	12,8%
100	293	14,2%	100	30	11,3%
300	239	11,6%	300	26	9,8%
500	211	10,2%	500	24	9,0%

8.04 LAM-kirja

1325 kt89_Vartius (KT 89)

Perustettu 19.08.1994

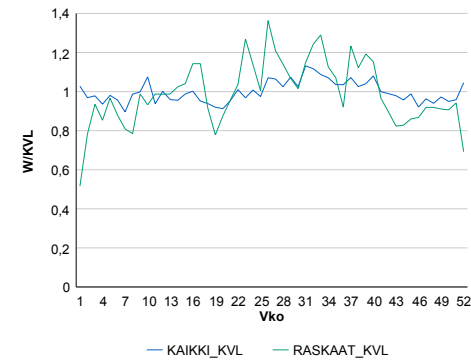
Vuoden 2017 liikennemäärät:

KVL	607	KVLras	89	Tieosa	18	Suunta1	Venäjä
KAVL	583	KAVLras	103	Etäisyys	522	Suunta2	Kajaani
KKVL	639	KKVLras	105	Kaistoja	2		

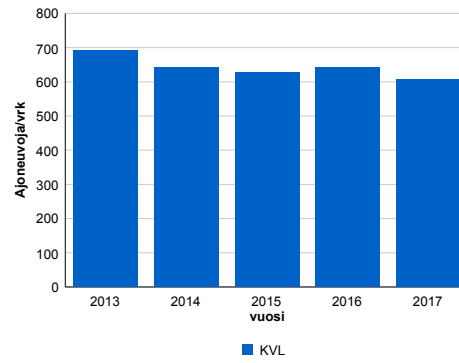
Liikenteen koostumus:

	11 HA-PA	12 KAIP	13 Linja-autot	14 KAPP	15 KATP	16 HA + PK	17 HA + AV		Kevyet ajoneuvot	Raskaat ajoneuvot
ARKILIIKENNE	79,8%	3,8%	0,5%	5,2%	8,2%	1,7%	0,8%	ARKILIIKENNE	82,3%	17,7%
KOKO VUOSI	83,0%	3,4%	0,5%	4,3%	6,6%	1,6%	0,7%	KOKO VUOSI	85,3%	14,7%

Kausivaihtelukertoimet

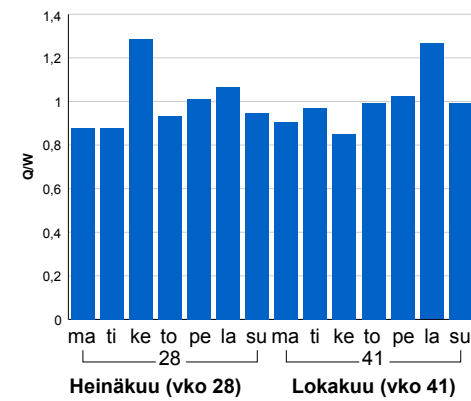


Liikenteen kehitys vv. 2017

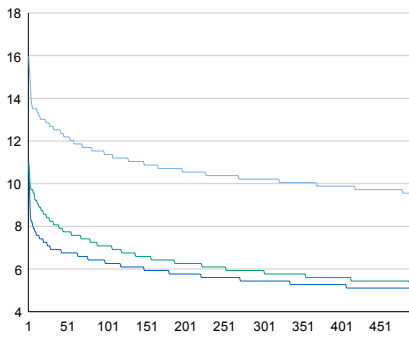


2013	2014	2015	2016	2017
692	642	626	642	607
1,3%	-7,3%	-2,4%	2,5%	-5,4%

Viikonpäivävaihtelut

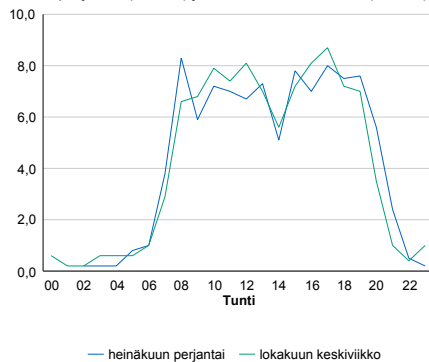


Tuntijärjestyskäyrä



Tuntivaihtelut

Heinäkuun perjantai (vko 28) ja lokakuun keskiviikko (vko 41).



h	q	q/KVL
1	97	16,0%
30	77	12,7%
100	69	11,4%
300	62	10,2%
500	58	9,6%

h	qras	qras/KVL
1	21	23,6%
30	15	16,9%
100	13	14,6%
300	11	12,4%
500	10	11,2%

8.04 LAM-kirja

1326 vt28_Vuottolahti (VT 28)

Perustettu 22.07.1994

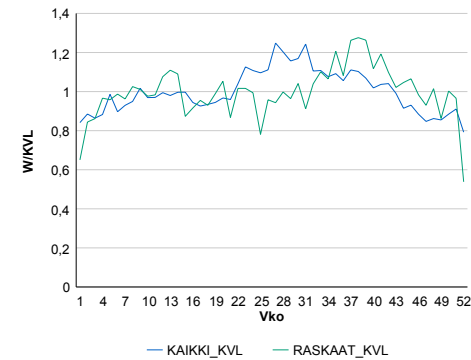
Vuoden 2017 liikennemäärät:

KVL	2 365	KVLras	172	Tieosa	45	Suunta1	Kajaani
KAVL	2 428	KAVLras	216	Etäisyys	1816	Suunta2	Pyhäntä
KKVL	2 694	KKVLras	172	Kaistoja	2		

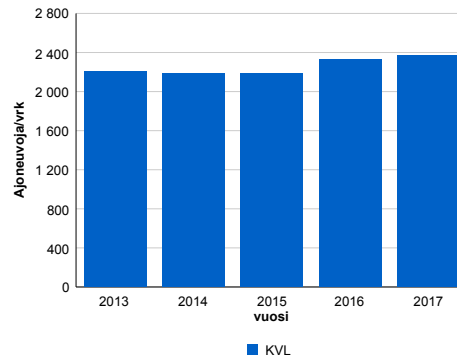
Liikenteen koostumus:

	11 HA-PA	12 KAIP	13 Linja-autot	14 KAPP	15 KATP	16 HA + PK	17 HA + AV		Kevyet ajoneuvot	Raskaat ajoneuvot
ARKILIIKENNE	87,8%	2,1%	0,7%	0,8%	5,2%	2,9%	0,4%	ARKILIIKENNE	91,1%	8,9%
KOKO VUOSI	88,9%	1,8%	0,8%	0,7%	4,1%	3,4%	0,5%	KOKO VUOSI	92,7%	7,3%

Kausivaihtelukertoimet

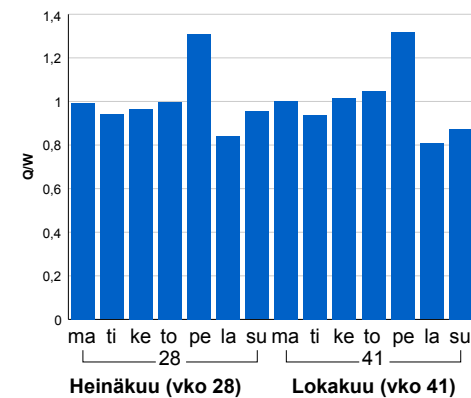


Liikenteen kehitys vv. 2017

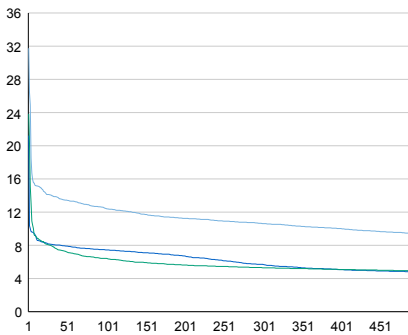


vuosi	2013	2014	2015	2016	2017
Ajoneuvoja/vrk	2 206	2 184	2 187	2 331	2 365
%	0,8%	-1,0%	0,1%	6,6%	1,5%

Viikonpäivävaihtelut

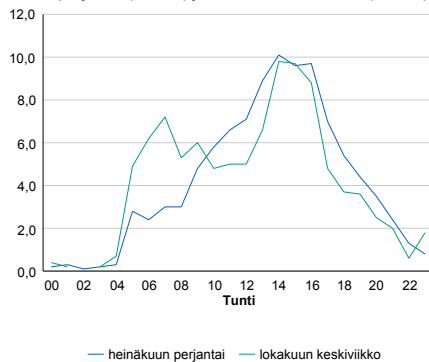


Tuntijärjestyskäyrä



Tuntivaihtelut

Heinäkuun perjantai (vko 28) ja lokakuun keskiviikko (vko 41).



h	q	q/KVL	h	qras	qras/KVL
1	751	31,8%	1	32	18,6%
30	332	14,0%	30	24	14,0%
100	294	12,4%	100	22	12,8%
300	251	10,6%	300	19	11,0%
500	223	9,4%	500	17	9,9%

8.04 LAM-kirja

1327 kt78_Aska (KT 78)

Perustettu 11.08.1994

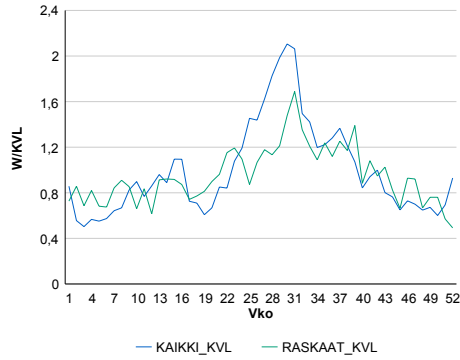
Vuoden 2017 liikennemäärät:

KVL	478	KVLras	38	Tieosa	115	Suunta1	Pudasjärvi
KAVL	412	KAVLras	45	Etäisyys	9205	Suunta2	Kajaani
KKVL	730	KKVLras	49	Kaistoja	2		

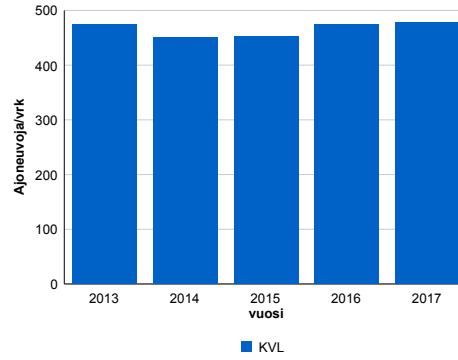
Liikenteen koostumus:

	11 HA-PA	12 KAIP	13 Linja-autot	14 KAPP	15 KATP	16 HA + PK	17 HA + AV		Kevyet ajoneuvot	Raskaat ajoneuvot
ARKILIIKENNE	81,6%	3,7%	1,0%	1,1%	5,2%	5,6%	1,9%		89,0%	11,0%
KOKO VUOSI	84,4%	2,9%	0,9%	0,9%	3,4%	5,8%	1,8%		92,0%	8,0%

Kausivaihtelukertoimet

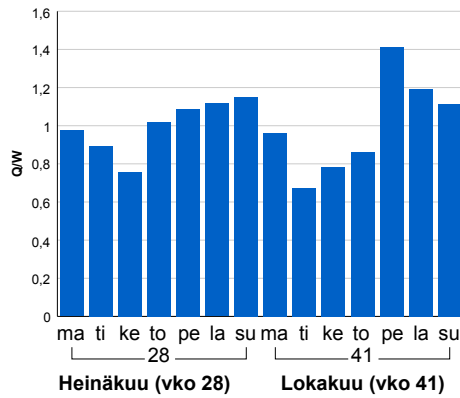


Liikenteen kehitys vv. 2017

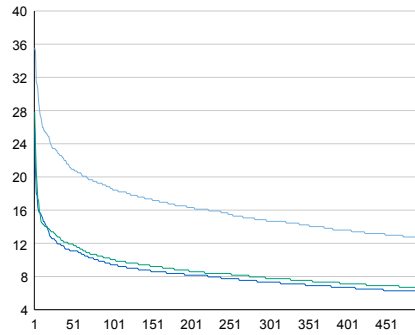


vuosi	2013	2014	2015	2016	2017
Ajoneuvoja/vrk	475	451	452	474	478
%	2,1%	-4,9%	0,2%	5,0%	0,7%

Viikonpäivävaihtelut

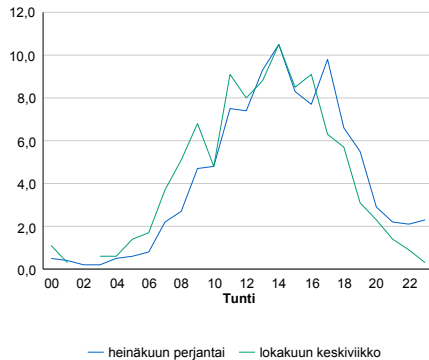


Tuntijärjestyskäyrä



Tuntivaihtelut

Heinäkuun perjantai (vko 28) ja lokakuun keskiviikko (vko 41).



h	q	q/KVL
1	170	35,6%
30	110	23,0%
100	89	18,6%
300	70	14,6%
500	60	12,6%

h	qras	qras/KVL
1	30	78,9%
30	10	26,3%
100	7	18,4%
300	5	13,2%
500	5	13,2%

8.04 LAM-kirja

1328 vt5_Tapiola (VT 5)

Perustettu 31.08.1994

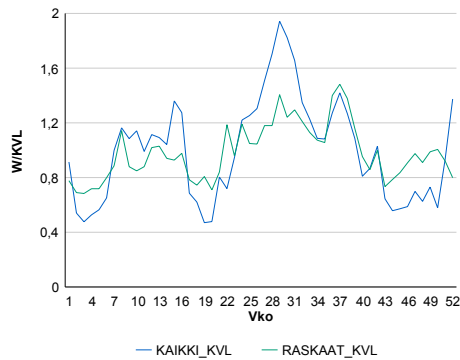
Vuoden 2017 liikennemäärät:

KVL	800	KVLras	66	Tieosa	337	Suunta1	Kuusamo
KAVL	659	KAVLras	75	Etäisyys	4546	Suunta2	Kajaani
KKVL	1 098	KKVLras	78	Kaistoja	2		

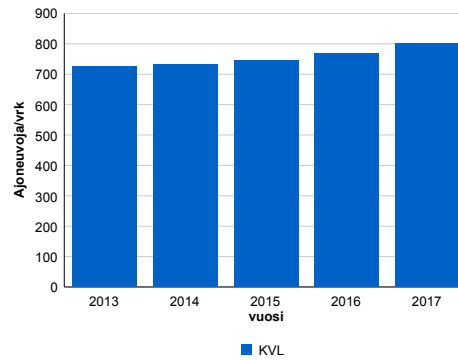
Liikenteen koostumus:

	11 HA-PA	12 KAIP	13 Linja-autot	14 KAPP	15 KATP	16 HA + PK	17 HA + AV		Kevyet ajoneuvot	Raskaat ajoneuvot
ARKILIIKENNE	81,6%	3,9%	0,9%	1,0%	5,7%	5,1%	1,9%		88,6%	11,4%
KOKO VUOSI	85,1%	3,1%	0,7%	0,7%	3,7%	5,0%	1,7%		91,8%	8,2%

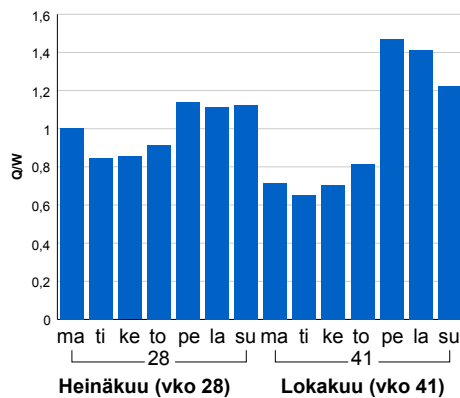
Kausivaihtelukertoimet



Liikenteen kehitys vv. 2017

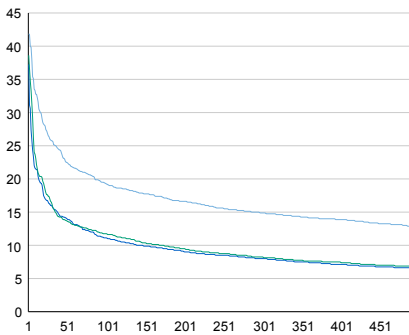


Viikonpäivävaihtelut



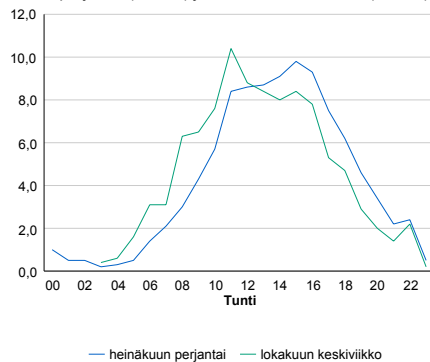
2013	2014	2015	2016	2017
725	734	746	768	800
-0,7%	1,2%	1,7%	3,0%	4,1%

Tuntijärjestyskäyrä



Tuntivaihtelut

Heinäkuun perjantai (vko 28) ja lokakuun keskiviikko (vko 41).



h	q	q/KVL	h	qras	qras/KVL
1	335	41,9%	1	28	42,4%
30	206	25,8%	30	13	19,7%
100	154	19,2%	100	11	16,7%
300	119	14,9%	300	9	13,6%
500	103	12,9%	500	8	12,1%

8.04 LAM-kirja

1329 vt22_Mieslahti (VT 22)

Perustettu 30.11.1995

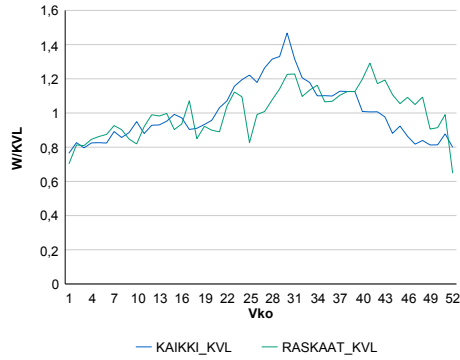
Vuoden 2017 liikennemäärät:

KVL	3 405	KVLras	275	Tieosa	30	Suunta1	Kajaani
KAVL	3 365	KAVLras	348	Etäisyys	5881	Suunta2	Oulu
KKVL	4 196	KKVLras	301	Kaistoja	2		

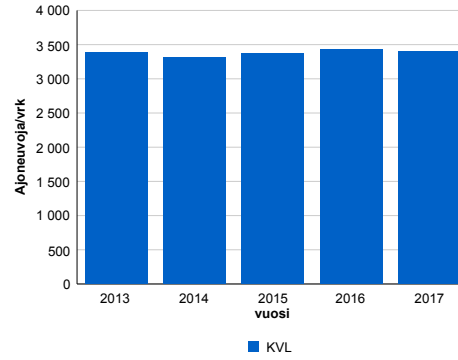
Liikenteen koostumus:

	11 HA-PA	12 KAIP	13 Linja-autot	14 KAPP	15 KATP	16 HA + PK	17 HA + AV		Kevyet ajoneuvot	Raskaat ajoneuvot
ARKILIIKENNE	85,2%	2,5%	1,2%	1,3%	5,3%	3,5%	1,0%	ARKILIIKENNE	89,7%	10,3%
KOKO VUOSI	87,1%	2,1%	1,0%	1,0%	4,0%	3,8%	1,1%	KOKO VUOSI	91,9%	8,1%

Kausivaihtelukertoimet

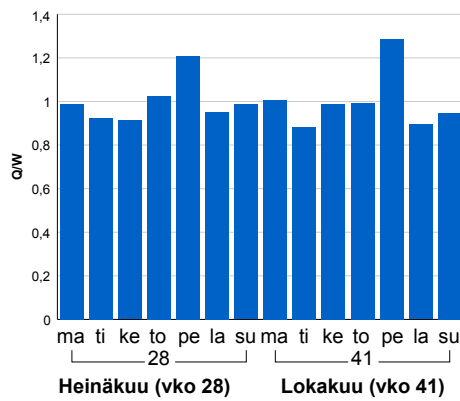


Liikenteen kehitys vv. 2017

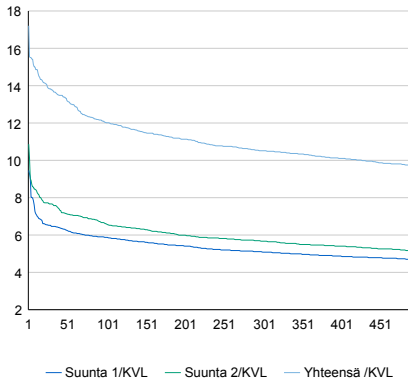


2013	2014	2015	2016	2017
3 391	3 319	3 372	3 428	3 405
-0,9%	-2,1%	1,6%	1,7%	-0,7%

Viikonpäivävaihtelut

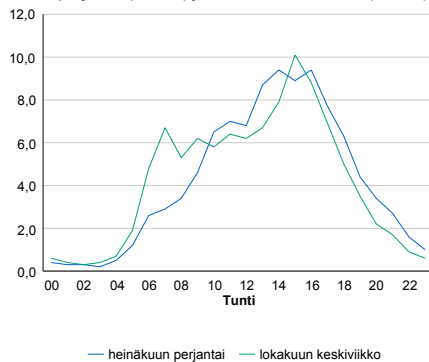


Tuntijärjestyskäyrä



Tuntivaihtelut

Heinäkuun perjantai (vko 28) ja lokakuun keskiviikko (vko 41).



h	q	q/KVL	h	qras	qras/KVL
1	586	17,2%	1	52	18,9%
30	469	13,8%	30	34	12,4%
100	409	12,0%	100	31	11,3%
300	358	10,5%	300	28	10,2%
500	329	9,7%	500	26	9,5%