

8.04 LAM-kirja

1052 vt8_Himanka (VT 8)

Perustettu 30.07.2007

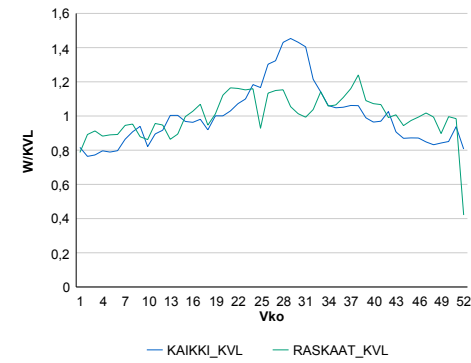
Vuoden 2018 liikennemäärät:

KVL	4 020	KVLras	438	Tieosa	412	Suunta1	Oulu
KAVL	3 978	KAVLras	553	Etäisyys	1023	Suunta2	Kokkola
KKVL	5 031	KKVLras	475	Kaistoja	2		

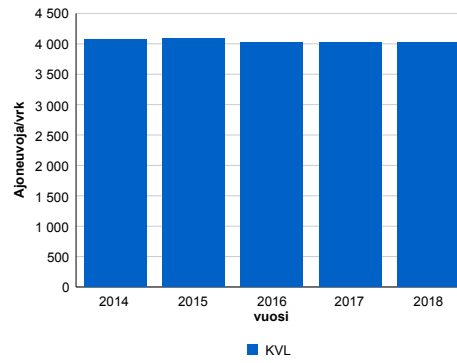
Liikenteen koostumus:

	11 HA-PA	12 KAIP	13 Linja-autot	14 KAPP	15 KATP	16 HA + PK	17 HA + AV		Kevyet ajoneuvot	Raskaat ajoneuvot
ARKILIIKENNE	81,9%	3,2%	0,9%	1,9%	7,9%	3,2%	1,0%		86,1%	13,9%
KOKO VUOSI	84,7%	2,7%	0,8%	1,4%	6,0%	3,4%	1,0%		89,1%	10,9%

Kausivaihtelukertoimet

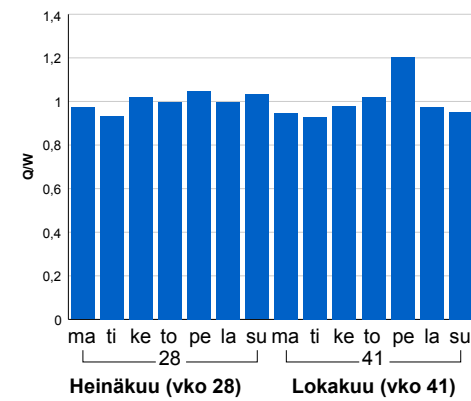


Liikenteen kehitys vv. 2018

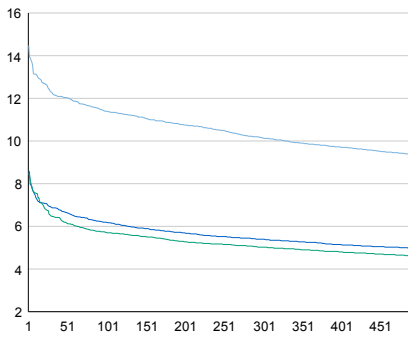


2014	2015	2016	2017	2018
4 072	4 086	4 030	4 024	4 020
2,1%	0,4%	-1,4%	-0,2%	-0,1%

Viikonpäivävaihtelut

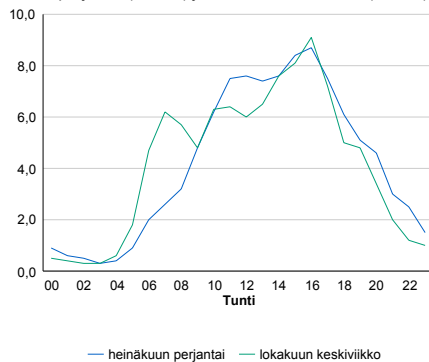


Tuntijärjestyskäyrä



Tuntivaihtelut

Heinäkuun perjantai (vko 28) ja lokakuun keskiviikko (vko 41).



h	q	q/KVL	h	qras	qras/KVL
1	582	14,5%	1	65	14,8%
30	494	12,3%	30	53	12,1%
100	458	11,4%	100	49	11,2%
300	408	10,1%	300	44	10,0%
500	376	9,4%	500	41	9,4%

8.04 LAM-kirja

1101 vt4_Pyhäjärvi (VT 4)

Perustettu 01.01.1992

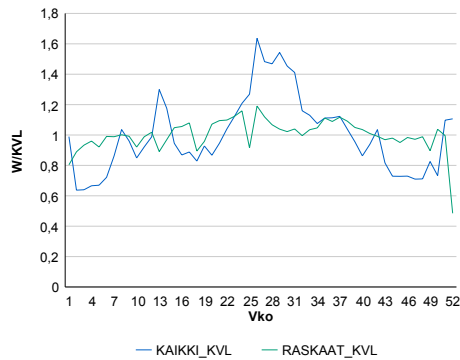
Vuoden 2018 liikennemäärät:

KVL	3 627	KVLras	615	Tieosa	332	Suunta1	Kärsämäki
KAVL	3 215	KAVLras	752	Etäisyys	2902	Suunta2	Pihtipudas
KKVL	4 765	KKVLras	656	Kaistoja	2		

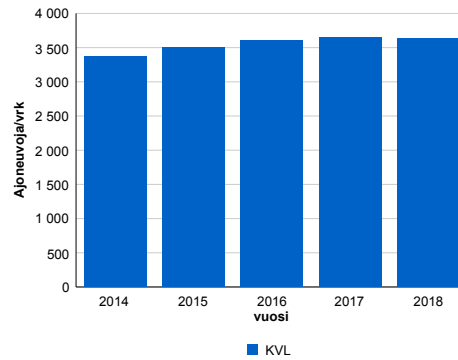
Liikenteen koostumus:

	11 HA-PA	12 KAIP	13 Linja-autot	14 KAPP	15 KATP	16 HA + PK	17 HA + AV		Kevyet ajoneuvot	Raskaat ajoneuvot
ARKILIIKENNE	71,7%	2,5%	1,0%	4,8%	15,1%	3,5%	1,4%		76,6%	23,4%
KOKO VUOSI	78,0%	2,1%	1,0%	3,4%	10,5%	3,7%	1,3%		83,0%	17,0%

Kausivaihtelukertoimet

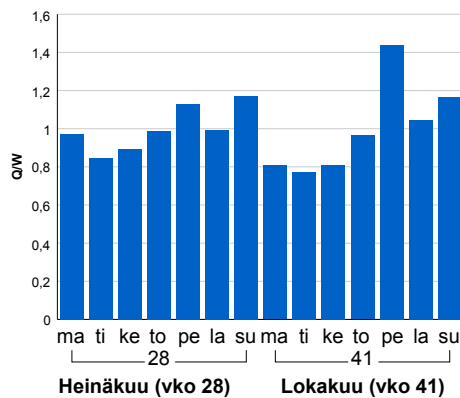


Liikenteen kehitys vv. 2018

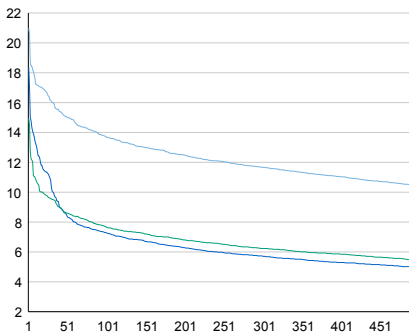


vuosi	2014	2015	2016	2017	2018
Ajoneuvoja/vrk	3 364	3 502	3 609	3 647	3 627
%	1,1%	4,1%	3,1%	1,1%	-0,5%

Viikonpäivävaihtelut

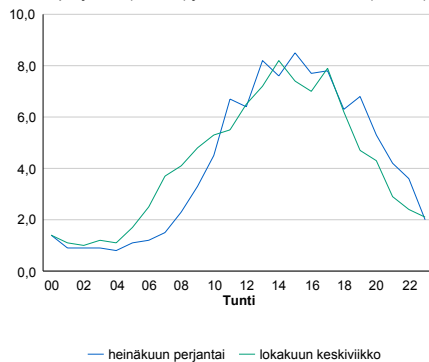


Tuntijärjestyskäyrä



Tuntivaihtelut

Heinäkuun perjantai (vko 28) ja lokakuun keskiviikko (vko 41).



h	q	q/KVL	h	qras	qras/KVL
1	761	21,0%	1	70	11,4%
30	583	16,1%	30	59	9,6%
100	497	13,7%	100	55	8,9%
300	423	11,7%	300	49	8,0%
500	380	10,5%	500	47	7,6%

8.04 LAM-kirja

1103 vt28_Sievi (VT 28)

Perustettu 01.01.1992

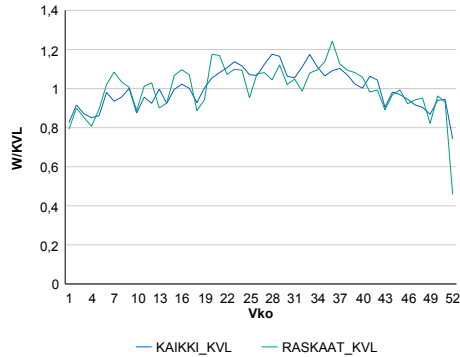
Vuoden 2018 liikennemäärät:

KVL	1 768	KVLras	219	Tieosa	17	Suunta1	Nivala
KAVL	1 828	KAVLras	276	Etäisyys	426	Suunta2	Kannus
KKVL	1 972	KKVLras	234	Kaistoja	2		

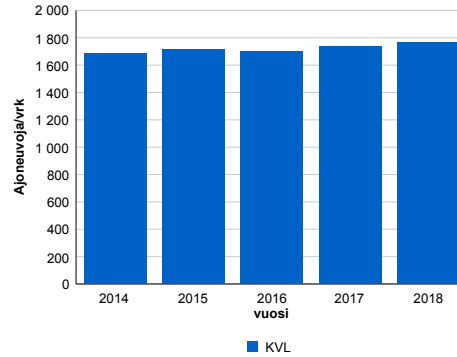
Liikenteen koostumus:

	11 HA-PA	12 KAIP	13 Linja-autot	14 KAPP	15 KATP	16 HA + PK	17 HA + AV		Kevyet ajoneuvot	Raskaat ajoneuvot
ARKILIIKENNE	80,8%	3,5%	0,7%	1,5%	9,5%	3,1%	1,1%		84,9%	15,1%
KOKO VUOSI	83,3%	2,9%	0,7%	1,1%	7,7%	3,2%	1,1%		87,6%	12,4%

Kausivaihtelukertoimet

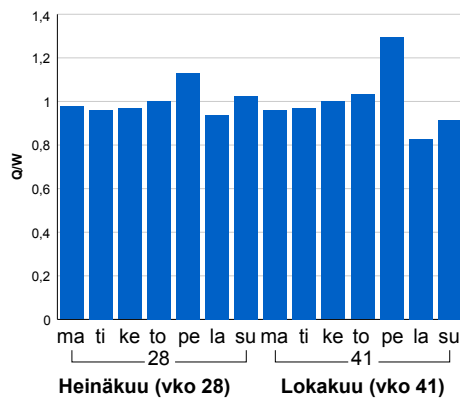


Liikenteen kehitys vv. 2018

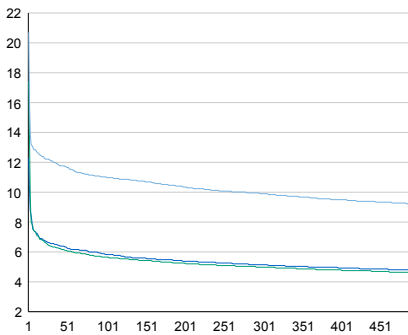


2014	2015	2016	2017	2018
1 685	1 716	1 701	1 734	1 768
-1,8%	1,8%	-0,9%	1,9%	2,0%

Viikonpäivävaihtelut

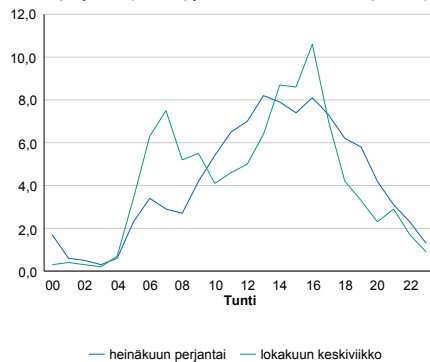


Tuntijärjestyskäyrä



Tuntivaihtelut

Heinäkuun perjantai (vko 28) ja lokakuun keskiviikko (vko 41).



— Suunta 1/KVL — Suunta 2/KVL — Yhteensä /KVL

h	q	q/KVL
1	366	20,7%
30	214	12,1%
100	195	11,0%
300	175	9,9%
500	163	9,2%

h	qras	qras/KVL
1	37	16,9%
30	29	13,2%
100	26	11,9%
300	23	10,5%
500	21	9,6%

8.04 LAM-kirja

1104 vt27_Alavieska (VT 27)

Perustettu 01.01.1992

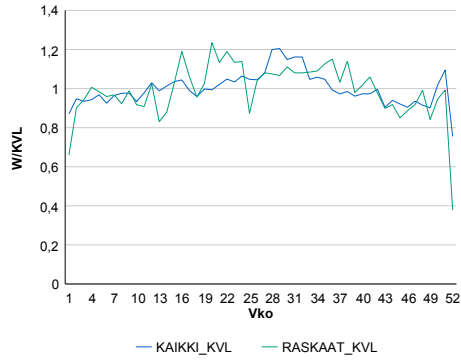
Vuoden 2018 liikennemäärät:

KVL	2 995	KVLras	209	Tieosa	4	Suunta1	Ylivieska
KAVL	3 150	KAVLras	273	Etäisyys	1058	Suunta2	Kalajoki
KKVL	3 305	KKVLras	228	Kaistoja	2		

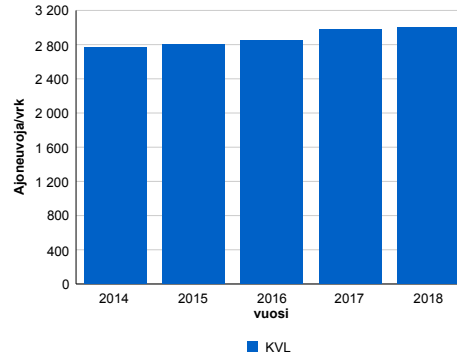
Liikenteen koostumus:

	11 HA-PA	12 KAIP	13 Linja-autot	14 KAPP	15 KATP	16 HA + PK	17 HA + AV		Kevyet ajoneuvot	Raskaat ajoneuvot
ARKILIIKENNE	88,6%	2,8%	0,3%	0,7%	4,9%	2,1%	0,6%	ARKILIIKENNE	91,3%	8,7%
KOKO VUOSI	90,3%	2,3%	0,3%	0,6%	3,8%	2,1%	0,6%	KOKO VUOSI	93,0%	7,0%

Kausivaihtelukertoimet

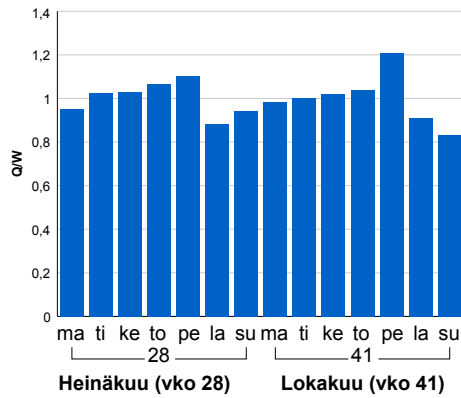


Liikenteen kehitys vv. 2018

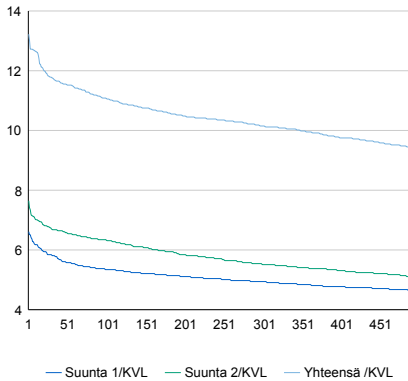


2014	2015	2016	2017	2018
2 772	2 806	2 847	2 975	2 995
1,5%	1,2%	1,5%	4,5%	0,7%

Viikonpäivävaihtelut

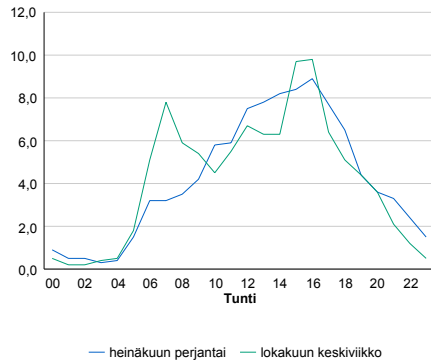


Tuntijärjestyskäyrä



Tuntivaihtelut

Heinäkuun perjantai (vko 28) ja lokakuun keskiviikko (vko 41).



h	q	q/KVL
1	396	13,2%
30	353	11,8%
100	332	11,1%
300	304	10,2%
500	282	9,4%

h	qras	qras/KVL
1	39	18,7%
30	30	14,4%
100	27	12,9%
300	24	11,5%
500	22	10,5%

8.04 LAM-kirja

1105 vt27_Haapajärvi (VT 27)

Perustettu 01.01.1992

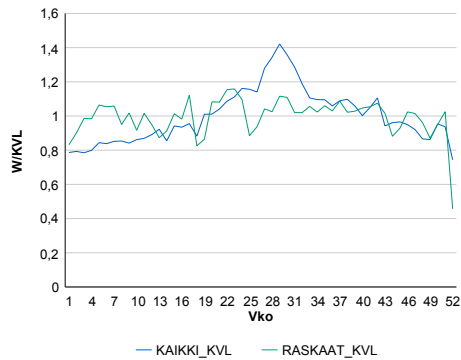
Vuoden 2018 liikennemäärät:

KVL	1 142	KVLras	138	Tieosa	14	Suunta1	Kiuruvesi
KAVL	1 189	KAVLras	181	Etäisyys	7519	Suunta2	Nivala
KKVL	1 387	KKVLras	146	Kaistoja	2		

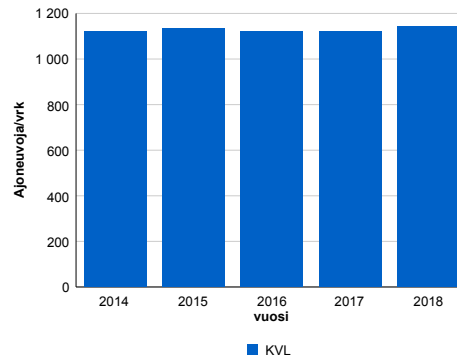
Liikenteen koostumus:

	11 HA-PA	12 KAIP	13 Linja-autot	14 KAPP	15 KATP	16 HA + PK	17 HA + AV		Kevyet ajoneuvot	Raskaat ajoneuvot
ARKILIIKENNE	81,4%	3,8%	0,9%	1,4%	9,1%	2,6%	0,9%	ARKILIIKENNE	84,8%	15,2%
KOKO VUOSI	84,0%	3,1%	0,8%	1,1%	7,0%	3,0%	0,9%	KOKO VUOSI	87,9%	12,1%

Kausivaihtelukertoimet

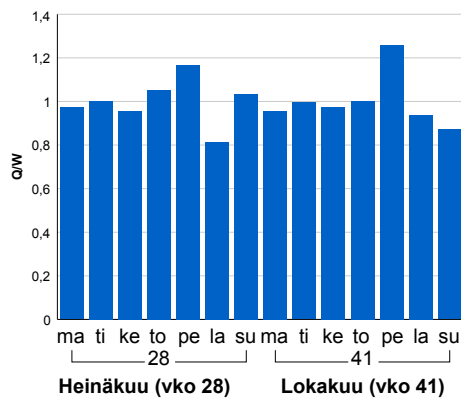


Liikenteen kehitys vv. 2018

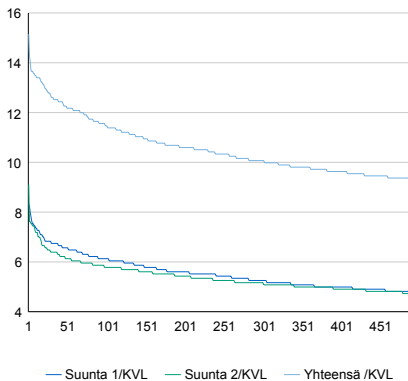


2014	2015	2016	2017	2018
1 122	1 132	1 121	1 121	1 142
-0,8%	1,0%	-1,0%	0,0%	1,9%

Viikonpäivävaihtelut

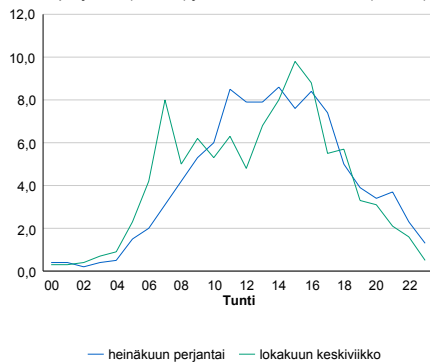


Tuntijärjestyskäyrä



Tuntivaihtelut

Heinäkuun perjantai (vko 28) ja lokakuun keskiviikko (vko 41).



h	q	q/KVL
1	173	15,1%
30	144	12,6%
100	131	11,5%
300	115	10,1%
500	106	9,3%

h	qras	qras/KVL
1	24	17,4%
30	21	15,2%
100	18	13,0%
300	16	11,6%
500	14	10,1%

8.04 LAM-kirja

1121 vt4_Kärsämäki (VT 4)

Perustettu 01.01.1992

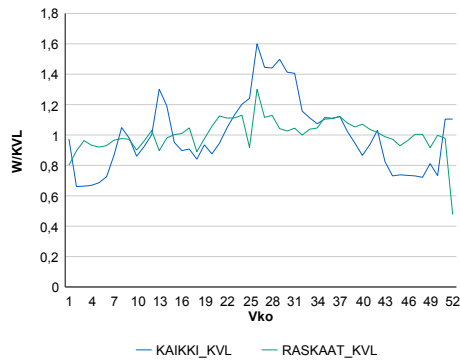
Vuoden 2018 liikennemäärät:

KVL	3 658	KVLras	443	Tieosa	340	Suunta1	Pulkkila
KAVL	3 229	KAVLras	530	Etäisyys	9276	Suunta2	Pihtipudas
KKVL	4 736	KKVLras	478	Kaistoja	2		

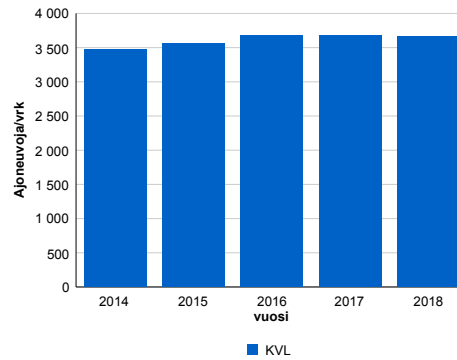
Liikenteen koostumus:

	11 HA-PA	12 KAIP	13 Linja-autot	14 KAPP	15 KATP	16 HA + PK	17 HA + AV		Kevyet ajoneuvot	Raskaat ajoneuvot
ARKILIIKENNE	78,3%	2,8%	1,1%	4,8%	7,8%	3,2%	2,0%		83,6%	16,4%
KOKO VUOSI	82,5%	2,3%	1,0%	3,5%	5,4%	3,4%	1,9%		87,9%	12,1%

Kausivaihtelukertoimet

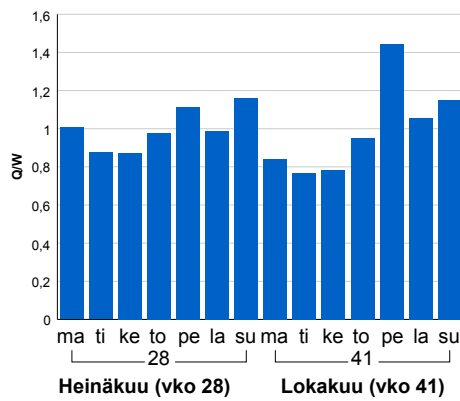


Liikenteen kehitys vv. 2018

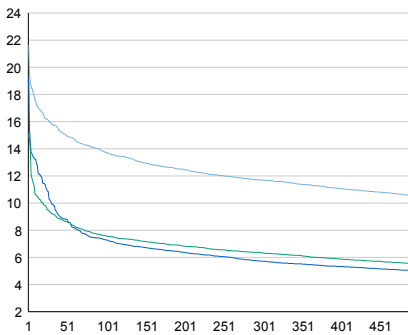


vuosi	2014	2015	2016	2017	2018
Ajoneuvoja/vrk	3 470	3 554	3 674	3 684	3 658
%	0,5%	2,4%	3,4%	0,3%	-0,7%

Viikonpäivävaihtelut

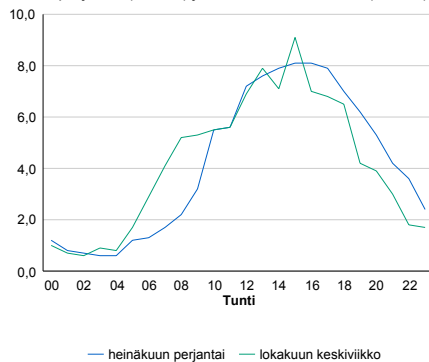


Tuntijärjestyskäyrä



Tuntivaihtelut

Heinäkuun perjantai (vko 28) ja lokakuun keskiviikko (vko 41).



h	q	q/KVL	h	qras	qras/KVL
1	792	21,7%	1	66	14,9%
30	579	15,8%	30	49	11,1%
100	502	13,7%	100	44	9,9%
300	428	11,7%	300	39	8,8%
500	385	10,5%	500	36	8,1%

8.04 LAM-kirja

1123 kt86_Oulainen (KT 86)

Perustettu 01.06.1994

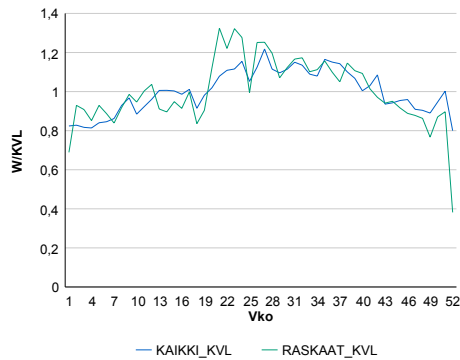
Vuoden 2018 liikennemäärät:

KVL	4 027	KVLras	353	Tieosa	12	Suunta1	Oulainen
KAVL	4 097	KAVLras	468	Etäisyys	2326	Suunta2	Ylivieska
KKVL	4 529	KKVLras	414	Kaistoja	2		

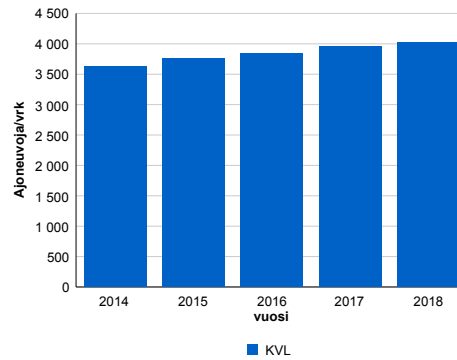
Liikenteen koostumus:

	11 HA-PA	12 KAIP	13 Linja-autot	14 KAPP	15 KATP	16 HA + PK	17 HA + AV		Kevyet ajoneuvot	Raskaat ajoneuvot
ARKILIIKENNE	84,7%	4,1%	0,4%	1,1%	5,8%	2,8%	1,1%	ARKILIIKENNE	88,6%	11,4%
KOKO VUOSI	87,1%	3,1%	0,4%	0,9%	4,4%	3,1%	1,0%	KOKO VUOSI	91,2%	8,8%

Kausivaihtelukertoimet

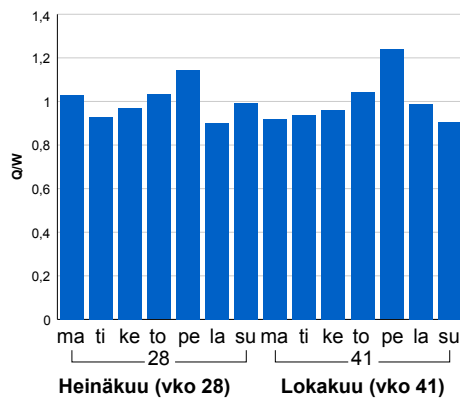


Liikenteen kehitys vv. 2018

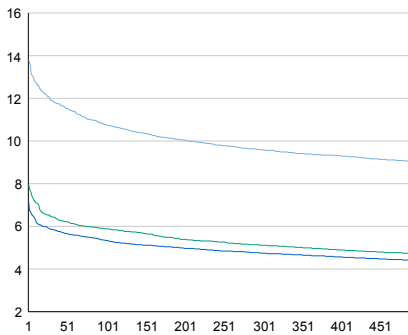


2014	2015	2016	2017	2018
3 633	3 756	3 835	3 957	4 027
-0,1%	3,4%	2,1%	3,2%	1,8%

Viikonpäivävaihtelut

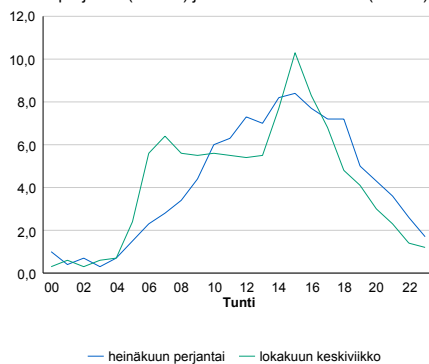


Tuntijärjestyskäyrä



Tuntivaihtelut

Heinäkuun perjantai (vko 28) ja lokakuun keskiviikko (vko 41).



— Suunta 1/KVL — Suunta 2/KVL — Yhteensä /KVL

h	q	q/KVL
1	556	13,8%
30	479	11,9%
100	433	10,8%
300	386	9,6%
500	364	9,0%

h	qras	qras/KVL
1	64	18,1%
30	49	13,9%
100	44	12,5%
300	39	11,0%
500	36	10,2%

8.04 LAM-kirja

1124 vt8_Rahvo (VT 8)

Perustettu 30.08.1996

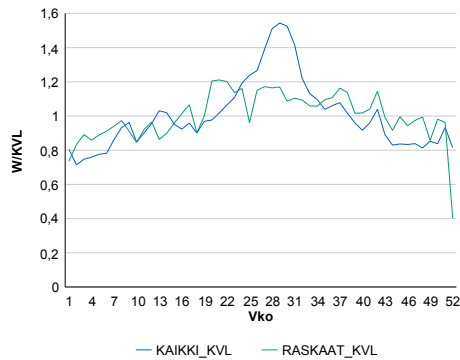
Vuoden 2018 liikennemäärät:

KVL	3 253	KVLras	410	Tieosa	418	Suunta1	Oulu
KAVL	3 194	KAVLras	517	Etäisyys	4259	Suunta2	Kokkola
KKVL	4 176	KKVLras	457	Kaistoja	2		

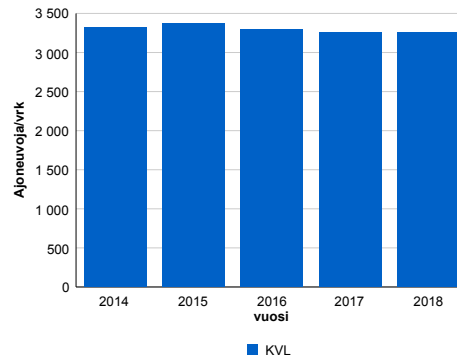
Liikenteen koostumus:

	11 HA-PA	12 KAIP	13 Linja-autot	14 KAPP	15 KATP	16 HA + PK	17 HA + AV		Kevyet ajoneuvot	Raskaat ajoneuvot
ARKILIIKENNE	78,9%	3,7%	0,9%	2,1%	9,5%	3,6%	1,3%		83,8%	16,2%
KOKO VUOSI	82,3%	3,0%	0,9%	1,6%	7,1%	3,8%	1,2%		87,4%	12,6%

Kausivaihtelukertoimet

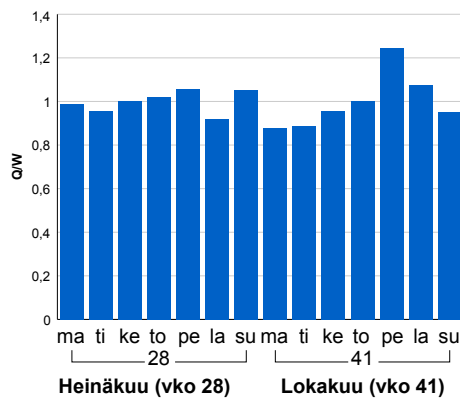


Liikenteen kehitys vv. 2018

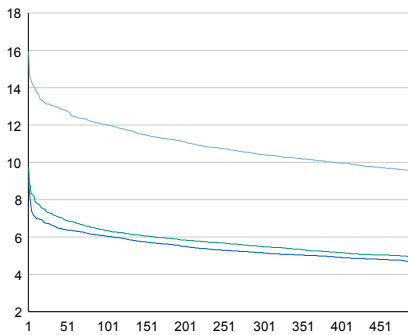


2014	2015	2016	2017	2018
3 319	3 370	3 298	3 252	3 253
4,7%	1,5%	-2,1%	-1,4%	0,0%

Viikonpäivävaihtelut

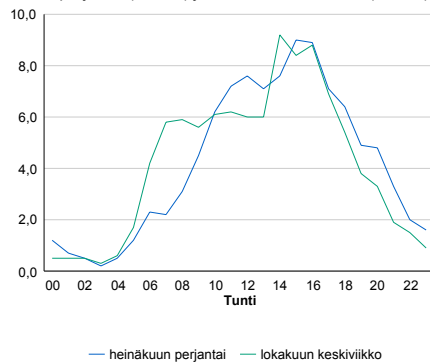


Tuntijärjestyskäyrä



Tuntivaihtelut

Heinäkuun perjantai (vko 28) ja lokakuun keskiviikko (vko 41).



— Suunta 1/KVL — Suunta 2/KVL — Yhteensä /KVL

h	q	q/KVL
1	519	16,0%
30	424	13,0%
100	391	12,0%
300	339	10,4%
500	311	9,6%

h	qras	qras/KVL
1	60	14,6%
30	49	12,0%
100	45	11,0%
300	40	9,8%
500	38	9,3%

8.04 LAM-kirja

1202 vt4_li (VT 4)

Perustettu 01.01.1992

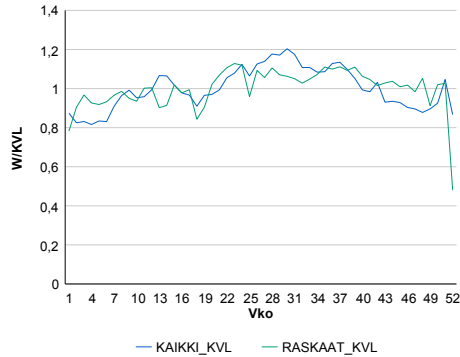
Vuoden 2018 liikennemäärät:

KVL	12 300	KVLras	1 087	Tieosa	409	Suunta1	Kemi
KAVL	12 086	KAVLras	1 357	Etäisyys	4295	Suunta2	Oulu
KKVL	13 875	KKVLras	1 163	Kaistoja	2		

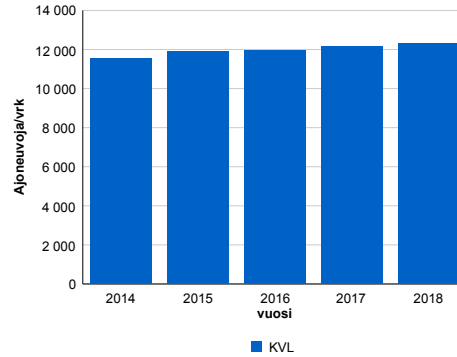
Liikenteen koostumus:

	11 HA-PA	12 KAIP	13 Linja-autot	14 KAPP	15 KATP	16 HA + PK	17 HA + AV		Kevyet ajoneuvot	Raskaat ajoneuvot
ARKILIIKENNE	85,1%	2,2%	0,7%	1,6%	6,6%	3,0%	0,6%		88,8%	11,2%
KOKO VUOSI	87,0%	1,8%	0,7%	1,3%	5,0%	3,5%	0,7%		91,2%	8,8%

Kausivaihtelukertoimet

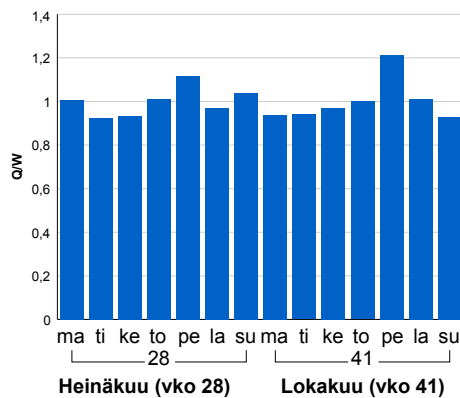


Liikenteen kehitys vv. 2018

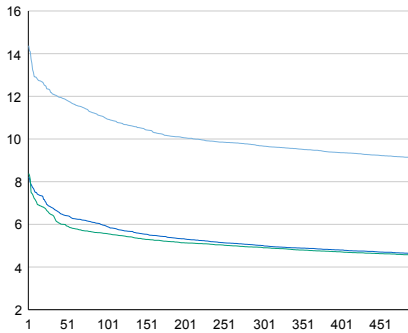


2014	2015	2016	2017	2018
11 544	11 911	11 959	12 163	12 300
0,7%	3,2%	0,4%	1,7%	1,1%

Viikonpäivävaihtelut

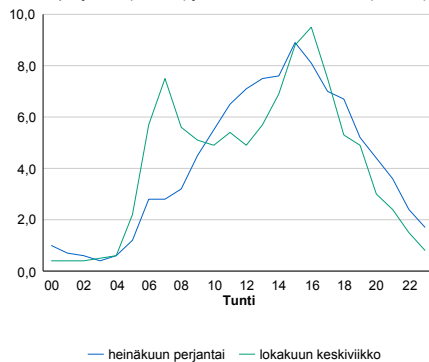


Tuntijärjestyskäyrä



Tuntivaihtelut

Heinäkuun perjantai (vko 28) ja lokakuun keskiviikko (vko 41).



h	q	q/KVL	h	qras	qras/KVL
1	1 768	14,4%	1	118	10,9%
30	1 498	12,2%	30	106	9,8%
100	1 349	11,0%	100	99	9,1%
300	1 190	9,7%	300	92	8,5%
500	1 119	9,1%	500	88	8,1%

8.04 LAM-kirja

1203 vt5_Kuusamo (VT 5)

Perustettu 01.01.1992

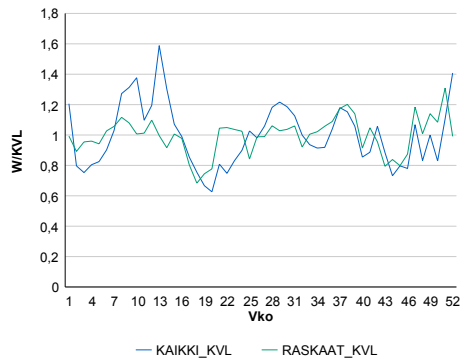
Vuoden 2018 liikennemäärät:

KVL	3 716	KVLras	183	Tieosa	359	Suunta1	Kemijärvi
KAVL	3 591	KAVLras	218	Etäisyys	2479	Suunta2	Kuusamo
KKVL	3 776	KKVLras	185	Kaistoja	2		

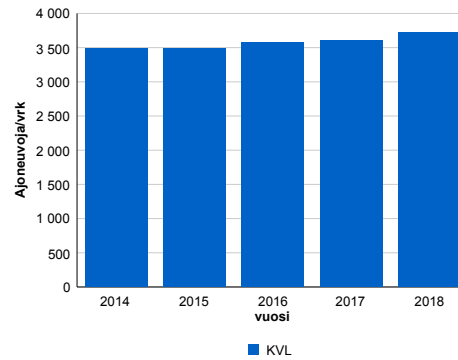
Liikenteen koostumus:

	11 HA-PA	12 KAIP	13 Linja-autot	14 KAPP	15 KATP	16 HA + PK	17 HA + AV		Kevyet ajoneuvot	Raskaat ajoneuvot
ARKILIIKENNE	89,6%	3,0%	0,6%	0,3%	2,3%	3,7%	0,7%		93,9%	6,1%
KOKO VUOSI	90,8%	2,4%	0,6%	0,2%	1,7%	3,7%	0,6%		95,1%	4,9%

Kausivaihtelukertoimet

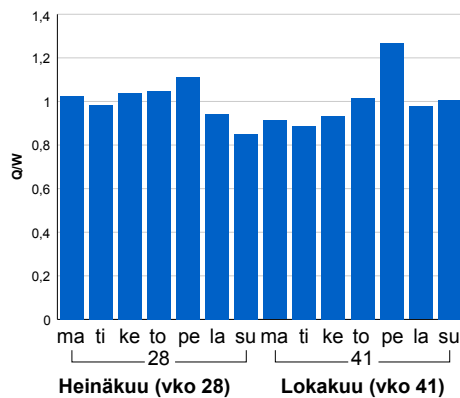


Liikenteen kehitys vv. 2018

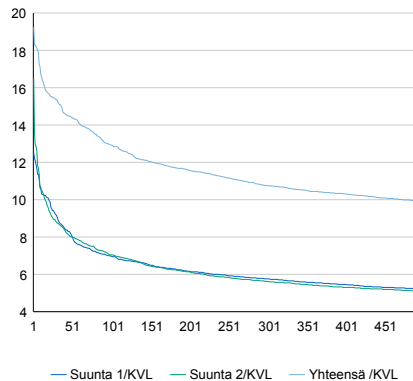


2014	2015	2016	2017	2018
3 483	3 494	3 573	3 611	3 716
0,4%	0,3%	2,3%	1,1%	2,9%

Viikonpäivävaihtelut

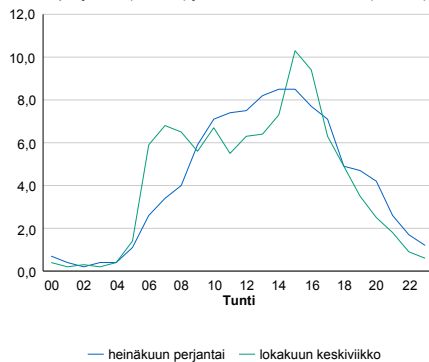


Tuntijärjestyskäyrä



Tuntivaihtelut

Heinäkuun perjantai (vko 28) ja lokakuun keskiviikko (vko 41).



h	q	q/KVL	h	qras	qras/KVL
1	715	19,2%	1	57	31,1%
30	570	15,3%	30	27	14,8%
100	480	12,9%	100	24	13,1%
300	400	10,8%	300	21	11,5%
500	368	9,9%	500	19	10,4%

8.04 LAM-kirja

1204 vt8_Raaha (VT 8)

Perustettu 01.01.1992

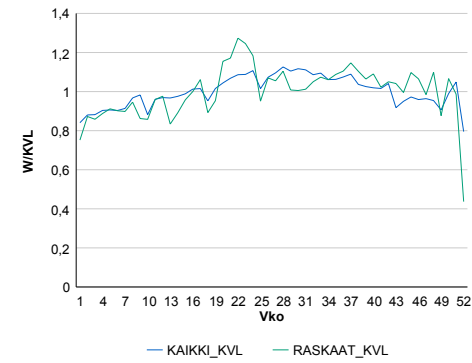
Vuoden 2018 liikennemäärät:

KVL	8 949	KVLras	518	Tieosa	429	Suunta1	Liminka
KAVL	9 555	KAVLras	680	Etäisyys	5165	Suunta2	Kalajoki
KKVL	9 761	KKVLras	557	Kaistoja	2		

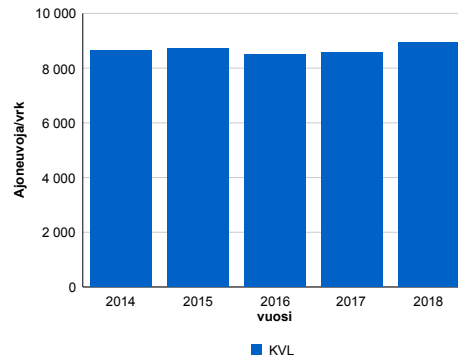
Liikenteen koostumus:

	11 HA-PA	12 KAIP	13 Linja-autot	14 KAPP	15 KATP	16 HA + PK	17 HA + AV		Kevyet ajoneuvot	Raskaat ajoneuvot
ARKILIIKENNE	90,4%	1,7%	0,4%	1,0%	4,0%	2,1%	0,4%		92,9%	7,1%
KOKO VUOSI	91,5%	1,4%	0,4%	0,8%	3,1%	2,3%	0,4%		94,2%	5,8%

Kausivaihtelukertoimet

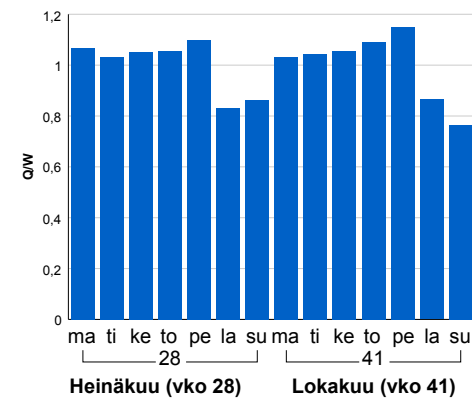


Liikenteen kehitys vv. 2018

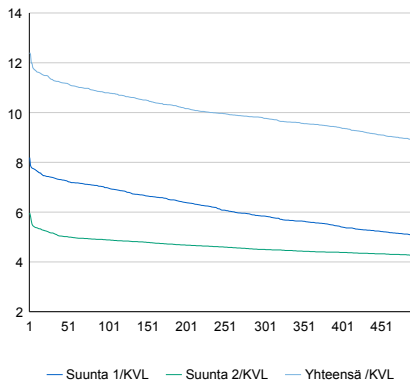


2014	2015	2016	2017	2018
8 659	8 713	8 492	8 571	8 949
1,0%	0,6%	-2,5%	0,9%	4,4%

Viikonpäivävaihtelut



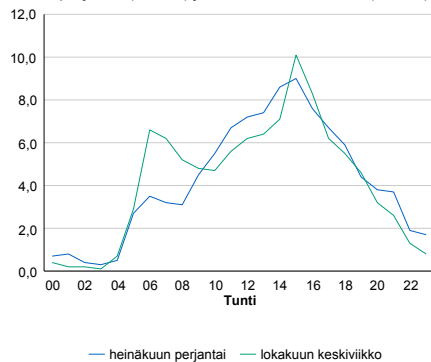
Tuntijärjestyskäyrä



h	q	q/KVL	h	qras	qras/KVL
1	1 110	12,4%	1	87	16,8%
30	1 014	11,3%	30	65	12,5%
100	966	10,8%	100	60	11,6%
300	875	9,8%	300	55	10,6%
500	796	8,9%	500	51	9,8%

Tuntivaihtelut

Heinäkuun perjantai (vko 28) ja lokakuun keskiviikko (vko 41).



8.04 LAM-kirja

1205 kt86_Liminka (KT 86)

Perustettu 01.01.1992

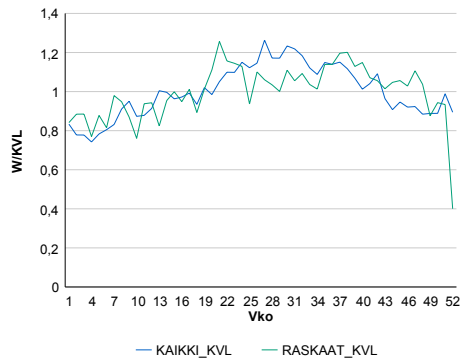
Vuoden 2018 liikennemäärät:

KVL	3 300	KVLras	249	Tieosa	25	Suunta1	Liminka
KAVL	3 118	KAVLras	313	Etäisyys	9020	Suunta2	Paavola
KKVL	3 841	KKVLras	266	Kaistoja	2		

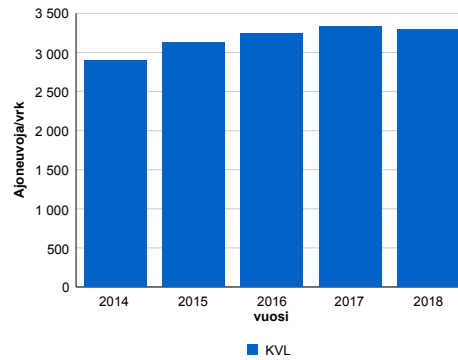
Liikenteen koostumus:

	11 HA-PA	12 KAIP	13 Linja-autot	14 KAPP	15 KATP	16 HA + PK	17 HA + AV		Kevyet ajoneuvot	Raskaat ajoneuvot
ARKILIIKENNE	86,0%	2,6%	0,3%	1,1%	6,2%	3,3%	0,6%	ARKILIIKENNE	90,0%	10,0%
KOKO VUOSI	87,9%	2,0%	0,3%	0,8%	4,5%	3,9%	0,6%	KOKO VUOSI	92,5%	7,5%

Kausivaihtelukertoimet

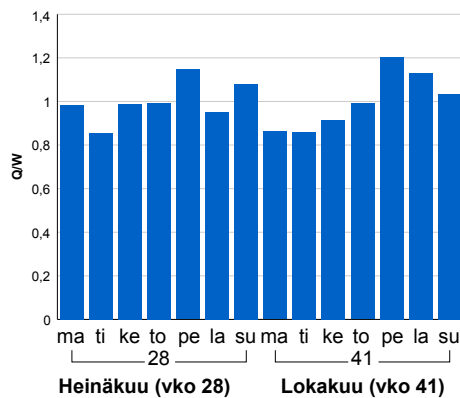


Liikenteen kehitys vv. 2018

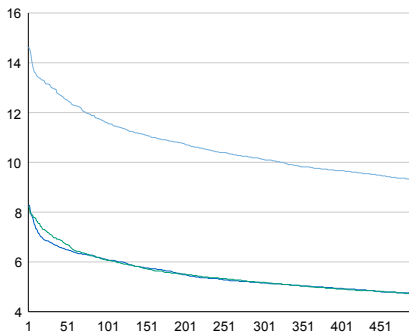


2014	2015	2016	2017	2018
2 893	3 127	3 243	3 329	3 300
4,2%	8,1%	3,7%	2,7%	-0,9%

Viikonpäivävaihtelut

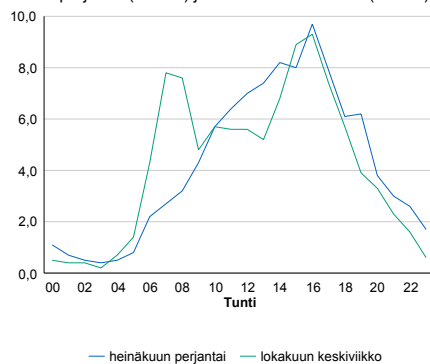


Tuntijärjestyskäyrä



Tuntivaihtelut

Heinäkuun perjantai (vko 28) ja lokakuun keskiviikko (vko 41).



h	q	q/KVL	h	qras	qras/KVL
1	483	14,6%	1	44	17,7%
30	429	13,0%	30	29	11,6%
100	383	11,6%	100	26	10,4%
300	334	10,1%	300	23	9,2%
500	306	9,3%	500	21	8,4%

8.04 LAM-kirja

1221 vt4_Rantsila (VT 4)

Perustettu 01.01.1992

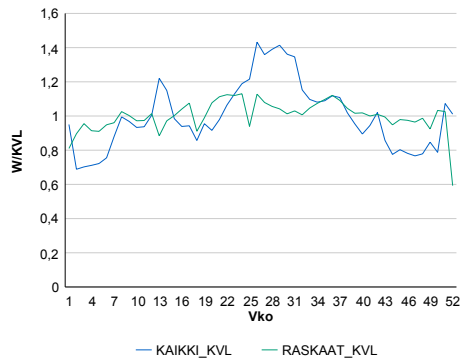
Vuoden 2018 liikennemäärät:

KVL	4 594	KVLras	714	Tieosa	352	Suunta1	Liminka
KAVL	4 205	KAVLras	861	Etäisyys	2390	Suunta2	Pulkkiila
KKVL	5 749	KKVLras	757	Kaistoja	2		

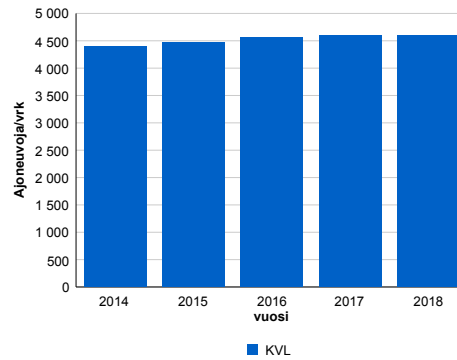
Liikenteen koostumus:

	11 HA-PA	12 KAIP	13 Linja-autot	14 KAPP	15 KATP	16 HA + PK	17 HA + AV		Kevyet ajoneuvot	Raskaat ajoneuvot
ARKILIIKENNE	74,5%	3,0%	0,9%	3,2%	13,3%	3,7%	1,3%		79,5%	20,5%
KOKO VUOSI	79,2%	2,5%	0,9%	2,4%	9,7%	4,1%	1,1%		84,4%	15,6%

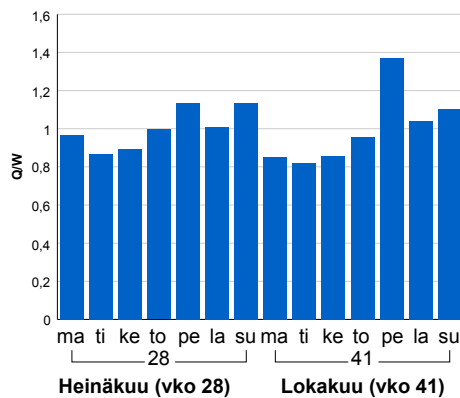
Kausivaihtelukertoimet



Liikenteen kehitys vv. 2018

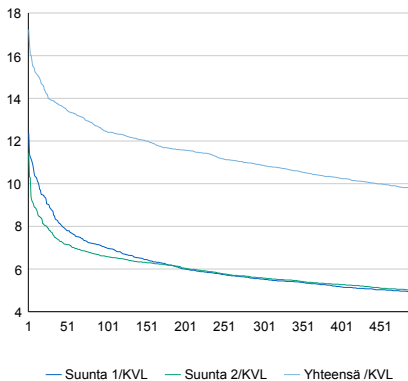


Viikonpäivävaihtelut



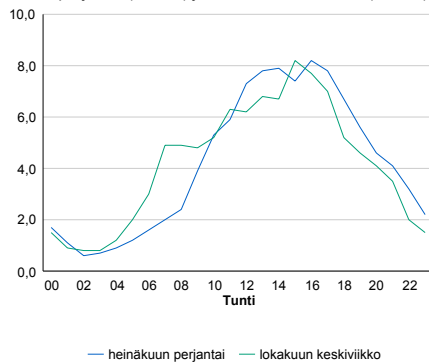
Vuosi	2014	2015	2016	2017	2018
Ajoneuvoja/vrk	4 394	4 474	4 560	4 596	4 594
%	0,9%	1,8%	1,9%	0,8%	-0,1%

Tuntijärjestyskäyrä



Tuntivaihtelut

Heinäkuun perjantai (vko 28) ja lokakuun keskiviikko (vko 41).



h	q	q/KVL	h	qras	qras/KVL
1	791	17,2%	1	74	10,4%
30	639	13,9%	30	65	9,1%
100	572	12,5%	100	60	8,4%
300	499	10,9%	300	55	7,7%
500	448	9,8%	500	52	7,3%

8.04 LAM-kirja

1222 st847_Tupos (MT 847)

Perustettu 01.01.1992

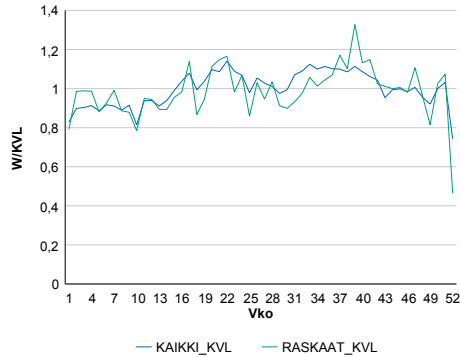
Vuoden 2018 liikennemäärät:

KVL	1 691	KVLras	148	Tieosa	1	Suunta1	Oulu
KAVL	1 834	KAVLras	190	Etäisyys	1774	Suunta2	Liminka
KKVL	1 791	KKVLras	147	Kaistoja	2		

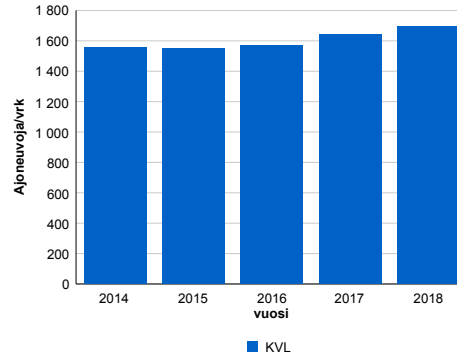
Liikenteen koostumus:

	11 HA-PA	12 KAIP	13 Linja-autot	14 KAPP	15 KATP	16 HA + PK	17 HA + AV		Kevyet ajoneuvot	Raskaat ajoneuvot
ARKILIIKENNE	85,1%	3,4%	0,9%	0,8%	5,3%	3,7%	0,8%	ARKILIIKENNE	89,6%	10,4%
KOKO VUOSI	86,5%	2,8%	0,8%	0,7%	4,4%	4,0%	0,8%	KOKO VUOSI	91,3%	8,7%

Kausivaihtelukertoimet

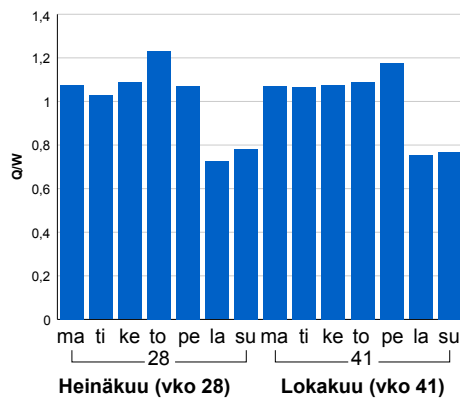


Liikenteen kehitys vv. 2018

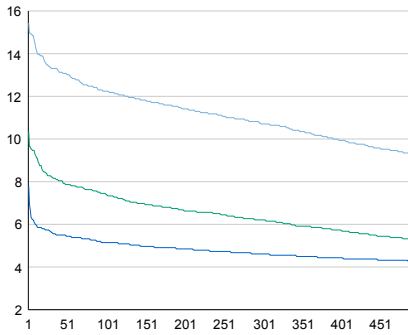


2014	2015	2016	2017	2018
1 558	1 550	1 570	1 641	1 691
4,4%	-0,5%	1,3%	4,5%	3,1%

Viikonpäivävaihtelut

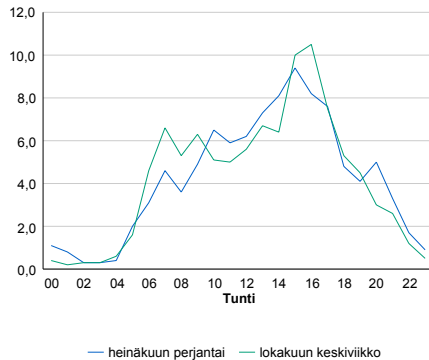


Tuntijärjestyskäyrä



Tuntivaihtelut

Heinäkuun perjantai (vko 28) ja lokakuun keskiviikko (vko 41).



h	q	q/KVL
1	261	15,4%
30	225	13,3%
100	207	12,2%
300	181	10,7%
500	157	9,3%

h	qras	qras/KVL
1	31	20,9%
30	22	14,9%
100	20	13,5%
300	17	11,5%
500	16	10,8%

8.04 LAM-kirja

1223 vt20_Kiiminki (VT 20)

Perustettu 01.01.1992

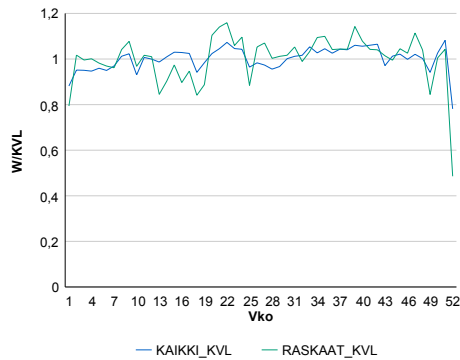
Vuoden 2018 liikennemäärät:

KVL	14 307	KVLras	769	Tieosa	4	Suunta1	Kuusamo
KAVL	15 204	KAVLras	973	Etäisyys	280	Suunta2	Oulu
KKVL	14 452	KKVLras	800	Kaistoja	2		

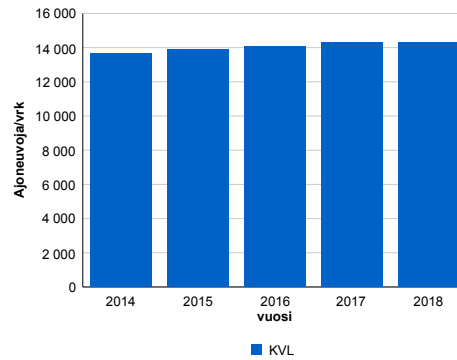
Liikenteen koostumus:

	11 HA-PA	12 KAIP	13 Linja-autot	14 KAPP	15 KATP	16 HA + PK	17 HA + AV		Kevyet ajoneuvot	Raskaat ajoneuvot
ARKILIIKENNE	90,5%	2,8%	0,7%	0,3%	2,6%	2,7%	0,4%	ARKILIIKENNE	93,6%	6,4%
KOKO VUOSI	91,3%	2,3%	0,7%	0,3%	2,1%	3,0%	0,4%	KOKO VUOSI	94,6%	5,4%

Kausivaihtelukertoimet

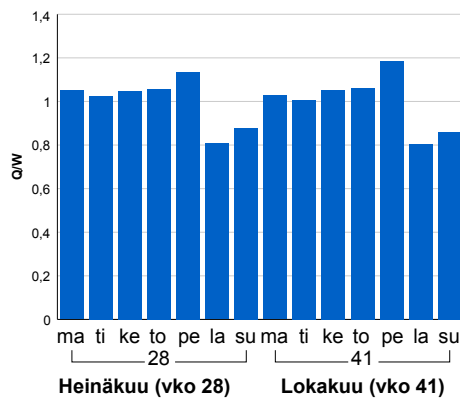


Liikenteen kehitys vv. 2018

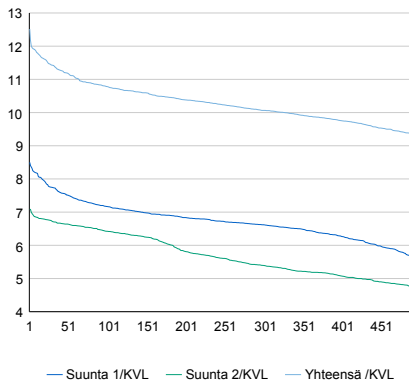


2014	2015	2016	2017	2018
13 638	13 879	14 094	14 291	14 307
0,6%	1,8%	1,5%	1,4%	0,1%

Viikonpäivävaihtelut

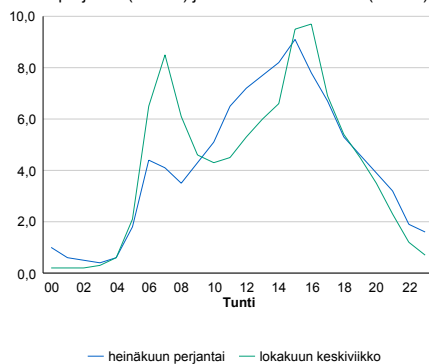


Tuntijärjestyskäyrä



Tuntivaihtelut

Heinäkuun perjantai (vko 28) ja lokakuun keskiviikko (vko 41).



h	q	q/KVL	h	qras	qras/KVL
1	1 791	12,5%	1	96	12,5%
30	1 635	11,4%	30	84	10,9%
100	1 543	10,8%	100	78	10,1%
300	1 440	10,1%	300	72	9,4%
500	1 338	9,4%	500	69	9,0%

8.04 LAM-kirja

1224 vt20_Pintamo (VT 20)

Perustettu 01.01.1992

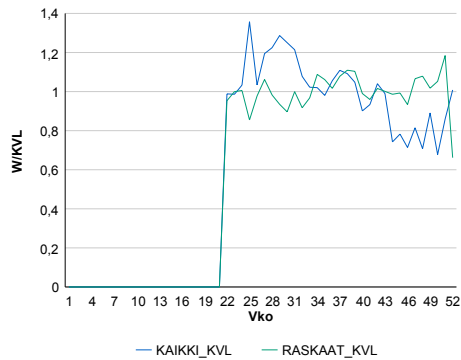
Vuoden 2018 liikennemäärät:

KVL	1 746	KVLras	192	Tieosa	23	Suunta1	Kuusamo
KAVL	1 517	KAVLras	234	Etäisyys	3509	Suunta2	Oulu
KKVL	1 975	KKVLras	190	Kaistoja	2		

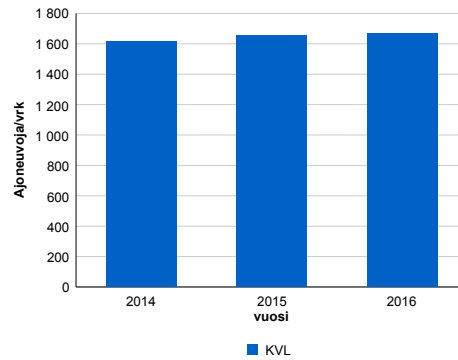
Liikenteen koostumus:

	11 HA-PA	12 KAIP	13 Linja-autot	14 KAPP	15 KATP	16 HA + PK	17 HA + AV		Kevyet ajoneuvot	Raskaat ajoneuvot
ARKILIIKENNE	77,8%	3,7%	1,0%	0,6%	10,1%	5,6%	1,2%	ARKILIIKENNE	84,6%	15,4%
KOKO VUOSI	81,7%	2,9%	0,9%	0,4%	6,8%	6,1%	1,2%	KOKO VUOSI	89,0%	11,0%

Kausivaihtelukertoimet

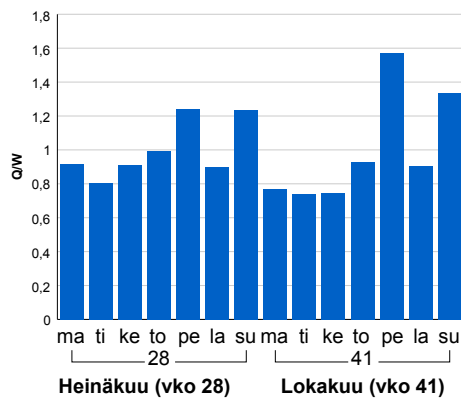


Liikenteen kehitys vv. 2018

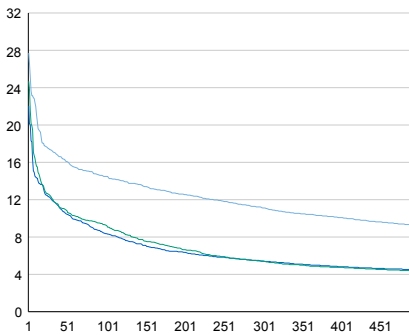


2014	2015	2016
1 619	1 654	1 670
-1,2%	2,2%	0,9%

Viikonpäivävaihtelut

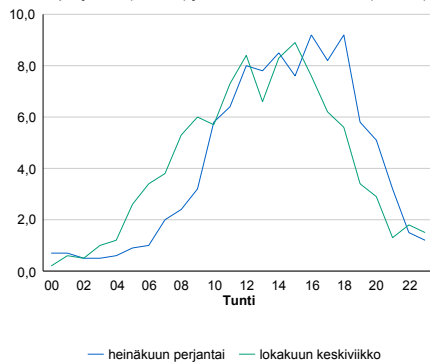


Tuntijärjestyskäyrä



Tuntivaihtelut

Heinäkuun perjantai (vko 28) ja lokakuun keskiviikko (vko 41).



h	q	q/KVL	h	qras	qras/KVL
1	484	27,7%	1	46	24,0%
30	302	17,3%	30	23	12,0%
100	253	14,5%	100	19	9,9%
300	194	11,1%	300	16	8,3%
500	161	9,2%	500	15	7,8%

8.04 LAM-kirja

1225 kt78_Pudasjärvi (KT 78)

Perustettu 01.01.1992

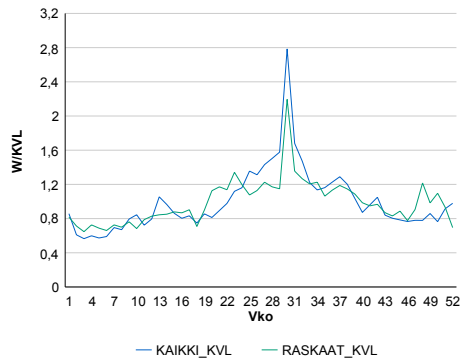
Vuoden 2018 liikennemäärät:

KVL	898	KVLras	63	Tieosa	208	Suunta1	Ranua
KAVL	763	KAVLras	72	Etäisyys	3300	Suunta2	Pudasjärvi
KKVL	1303	KKVLras	80	Kaistoja	2		

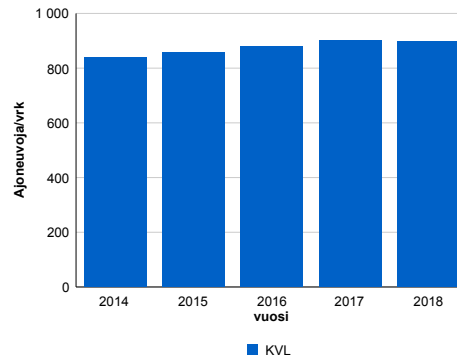
Liikenteen koostumus:

	11 HA-PA	12 KAIP	13 Linja-autot	14 KAPP	15 KATP	16 HA + PK	17 HA + AV		Kevyet ajoneuvot	Raskaat ajoneuvot
ARKILIIKENNE	83,3%	3,0%	1,0%	1,1%	4,2%	5,3%	2,0%		90,6%	9,4%
KOKO VUOSI	85,3%	2,3%	1,0%	0,8%	2,9%	5,7%	2,0%		93,0%	7,0%

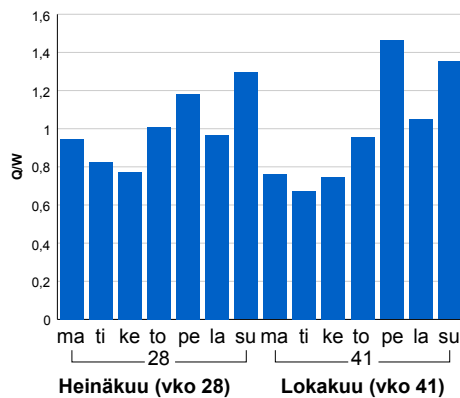
Kausivaihtelukertoimet



Liikenteen kehitys vv. 2018

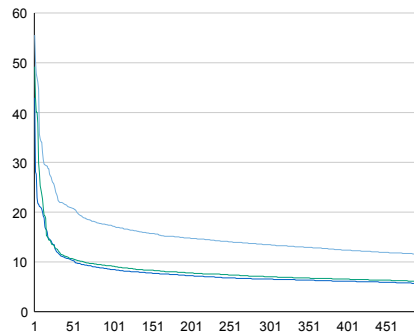


Viikonpäivävaihtelut



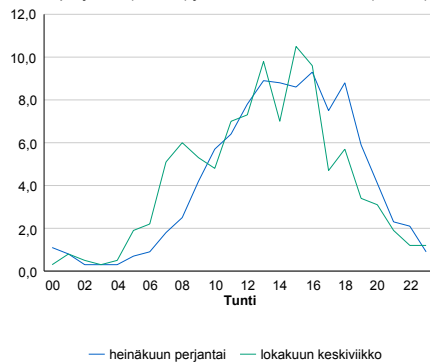
2014	2015	2016	2017	2018
838	858	879	901	898
-4,6%	2,4%	2,4%	2,5%	-0,3%

Tuntijärjestyskäyrä



Tuntivaihtelut

Heinäkuun perjantai (vko 28) ja lokakuun keskiviikko (vko 41).



h	q	q/KVL	h	qras	qras/KVL
1	499	55,6%	1	32	50,8%
30	208	23,2%	30	13	20,6%
100	155	17,3%	100	10	15,9%
300	121	13,5%	300	8	12,7%
500	104	11,6%	500	7	11,1%

8.04 LAM-kirja

1226 vt4_Kempele (VT 4)

Perustettu 01.01.1992

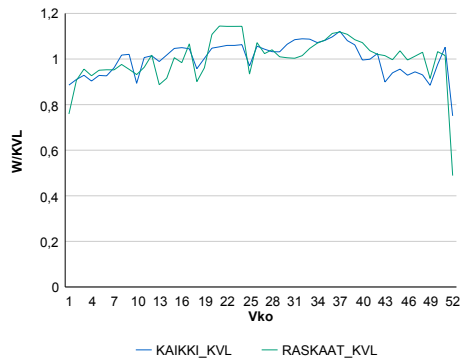
Vuoden 2018 liikennemäärät:

KVL	27 801	KVLras	1 861	Tieosa	364	Suunta1	Oulu
KAVL	29 351	KAVLras	2 360	Etäisyys	4245	Suunta2	Kempele
KKVL	29 393	KKVLras	1 953	Kaistoja	4		

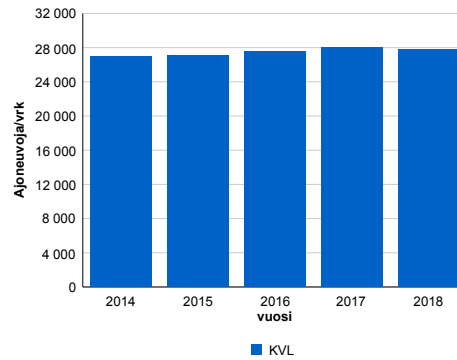
Liikenteen koostumus:

	11 HA-PA	12 KAIP	13 Linja-autot	14 KAPP	15 KATP	16 HA + PK	17 HA + AV		Kevyet ajoneuvot	Raskaat ajoneuvot
ARKILIIKENNE	89,6%	2,5%	0,4%	1,1%	4,0%	2,0%	0,4%	ARKILIIKENNE	92,0%	8,0%
KOKO VUOSI	90,6%	2,1%	0,4%	0,9%	3,3%	2,3%	0,4%	KOKO VUOSI	93,3%	6,7%

Kausivaihtelukertoimet

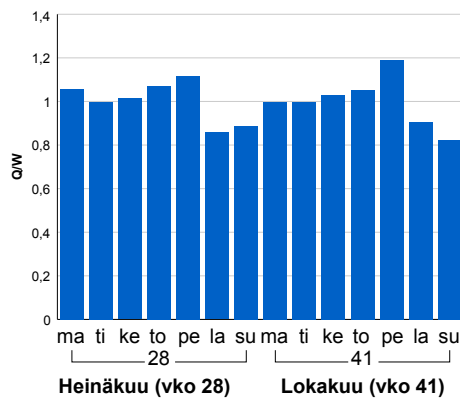


Liikenteen kehitys vv. 2018

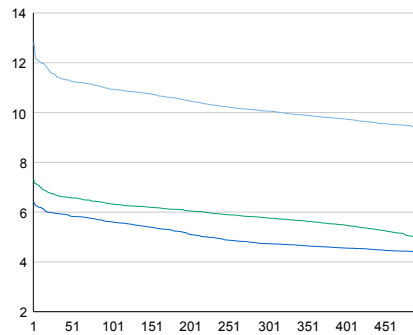


2014	2015	2016	2017	2018
26 958	27 102	27 515	27 975	27 801
0,3%	0,5%	1,5%	1,7%	-0,6%

Viikopäivävaihtelut

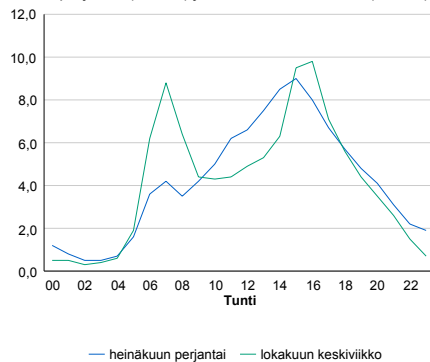


Tuntijärjestyskäyrä



Tuntivaihtelut

Heinäkuun perjantai (vko 28) ja lokakuun keskiviikko (vko 41).



h	q	q/KVL	h	qras	qras/KVL
1	3 566	12,8%	1	186	10,0%
30	3 184	11,5%	30	169	9,1%
100	3 041	10,9%	100	161	8,7%
300	2 797	10,1%	300	151	8,1%
500	2 618	9,4%	500	145	7,8%

8.04 LAM-kirja

1227 vt22_Muhos (VT 22)

Perustettu 01.01.1992

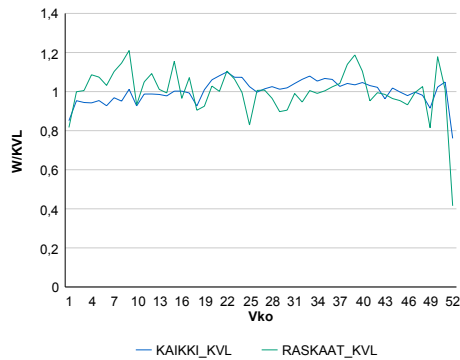
Vuoden 2018 liikennemäärät:

KVL	5 997	KVLras	319	Tieosa	5	Suunta1	Kajaani
KAVL	6 275	KAVLras	414	Etäisyys	10567	Suunta2	Oulu
KKVL	6 272	KKVLras	312	Kaistoja	2		

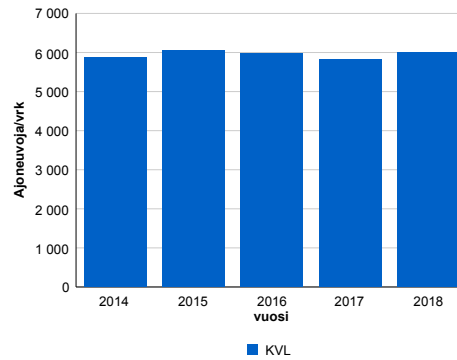
Liikenteen koostumus:

	11 HA-PA	12 KAIP	13 Linja-autot	14 KAPP	15 KATP	16 HA + PK	17 HA + AV		Kevyet ajoneuvot	Raskaat ajoneuvot
ARKILIIKENNE	90,5%	2,1%	0,8%	0,8%	2,9%	2,2%	0,8%	ARKILIIKENNE	93,4%	6,6%
KOKO VUOSI	91,3%	1,7%	0,6%	0,6%	2,3%	2,6%	0,8%	KOKO VUOSI	94,7%	5,3%

Kausivaihtelukertoimet

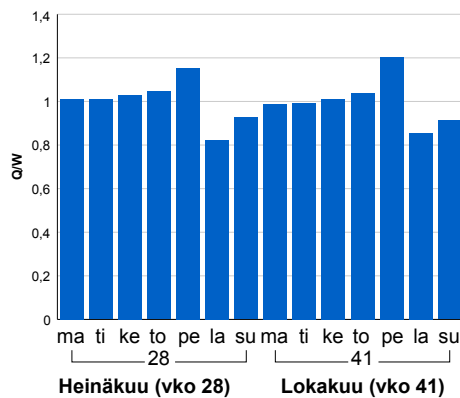


Liikenteen kehitys vv. 2018

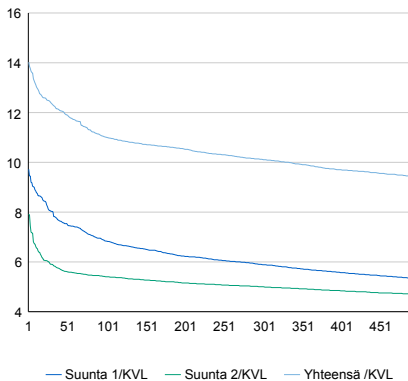


2014	2015	2016	2017	2018
5 876	6 040	5 978	5 827	5 997
-0,1%	2,8%	-1,0%	-2,5%	2,9%

Viikonpäivävaihtelut

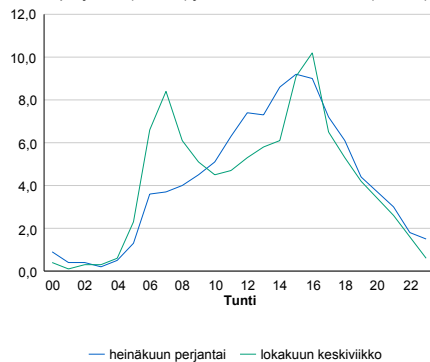


Tuntijärjestyskäyrä



Tuntivaihtelut

Heinäkuun perjantai (vko 28) ja lokakuun keskiviikko (vko 41).



h	q	q/KVL	h	qras	qras/KVL
1	841	14,0%	1	47	14,7%
30	742	12,4%	30	39	12,2%
100	660	11,0%	100	36	11,3%
300	607	10,1%	300	32	10,0%
500	565	9,4%	500	30	9,4%

8.04 LAM-kirja

1228 st847_Haukipudas (MT 847)

Perustettu 01.01.1992

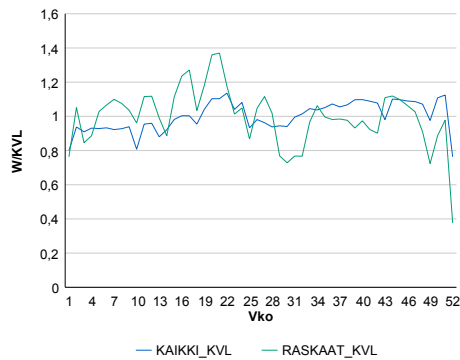
Vuoden 2018 liikennemäärät:

KVL	8 492	KVLras	455	Tieosa	5	Suunta1	Haukipudas
KAVL	9 306	KAVLras	616	Etäisyys	1860	Suunta2	Oulu
KKVL	8 515	KKVLras	429	Kaistoja	2		

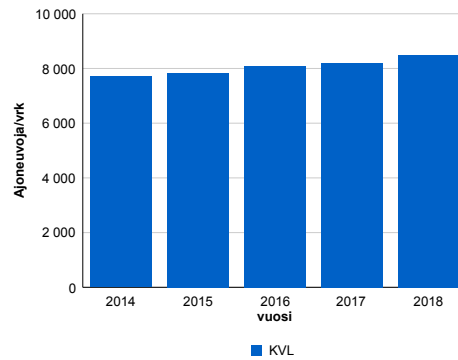
Liikenteen koostumus:

	11 HA-PA	12 KAIIP	13 Linja-autot	14 KAPP	15 KATP	16 HA + PK	17 HA + AV		Kevyet ajoneuvot	Raskaat ajoneuvot
ARKILIIKENNE	90,8%	2,0%	1,6%	0,3%	2,7%	2,2%	0,4%	ARKILIIKENNE	93,4%	6,6%
KOKO VUOSI	92,1%	1,6%	1,5%	0,2%	2,0%	2,3%	0,3%	KOKO VUOSI	94,6%	5,4%

Kausivaihtelukertoimet

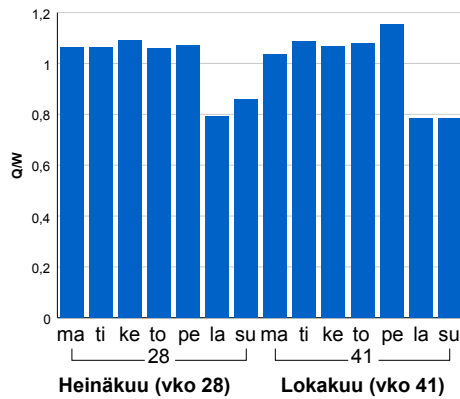


Liikenteen kehitys vv. 2018

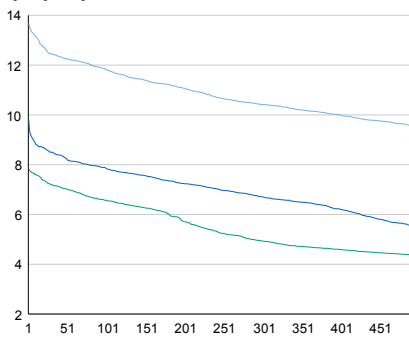


2014	2015	2016	2017	2018
7 713	7 841	8 088	8 192	8 492
-0,5%	1,7%	3,2%	1,3%	3,7%

Viikonpäivävaihtelut

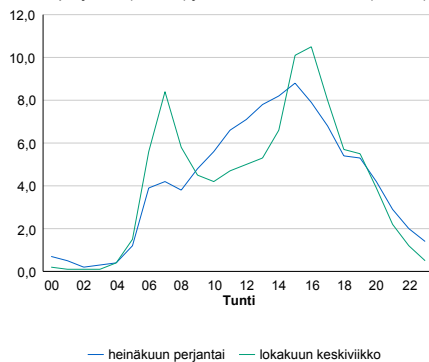


Tuntijärjestyskäyrä



Tuntivaihtelut

Heinäkuun perjantai (vko 28) ja lokakuun keskiviikko (vko 41).



— Suunta 1/KVL — Suunta 2/KVL — Yhteensä /KVL

h	q	q/KVL
1	1 162	13,7%
30	1 057	12,4%
100	1 003	11,8%
300	885	10,4%
500	810	9,5%

h	qras	qras/KVL
1	87	19,1%
30	76	16,7%
100	69	15,2%
300	61	13,4%
500	57	12,5%

8.04 LAM-kirja

1230 vt20_Rankkila (VT 20)

Perustettu 01.01.1992

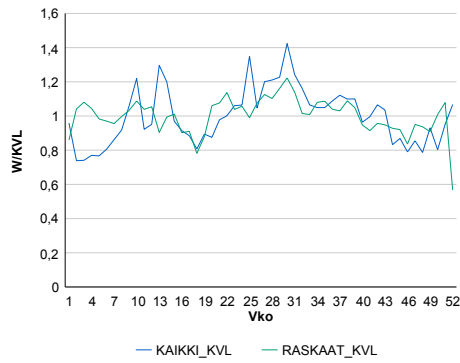
Vuoden 2018 liikennemäärät:

KVL	3 481	KVLras	326	Tieosa	14	Suunta1	Kuusamo
KAVL	2 989	KAVLras	392	Etäisyys	4277	Suunta2	Oulu
KKVL	4 063	KKVLras	355	Kaistoja	2		

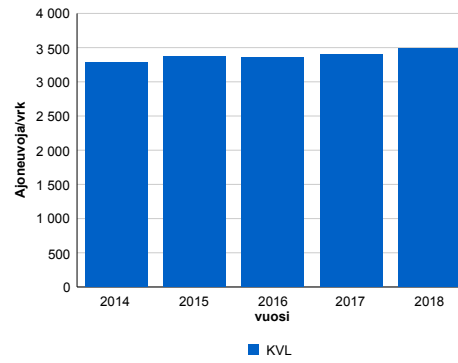
Liikenteen koostumus:

	11 HA-PA	12 KAIP	13 Linja-autot	14 KAPP	15 KATP	16 HA + PK	17 HA + AV		Kevyet ajoneuvot	Raskaat ajoneuvot
ARKILIIKENNE	80,7%	3,1%	1,0%	0,7%	8,4%	5,0%	1,1%		86,9%	13,1%
KOKO VUOSI	83,6%	2,4%	0,9%	0,5%	5,6%	5,9%	1,2%		90,6%	9,4%

Kausivaihtelukertoimet

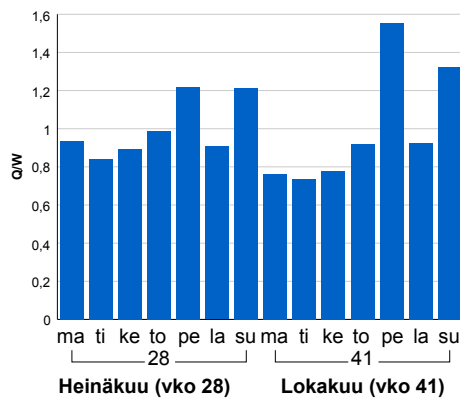


Liikenteen kehitys vv. 2018

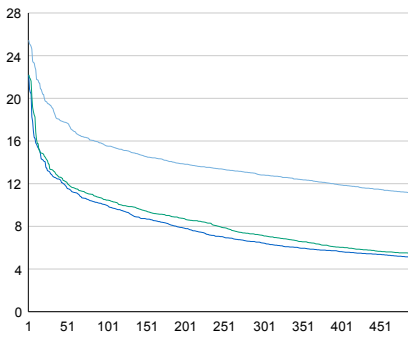


2014	2015	2016	2017	2018
3 286	3 375	3 361	3 403	3 481
-2,6%	2,7%	-0,4%	1,2%	2,3%

Viikonpäivävaihtelut

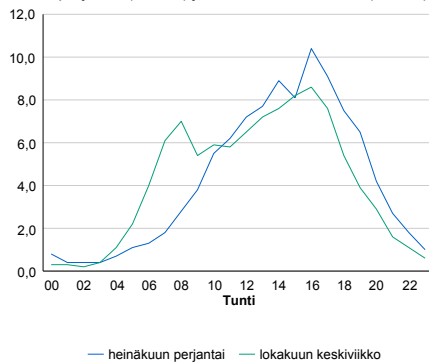


Tuntijärjestyskäyrä



Tuntivaihtelut

Heinäkuun perjantai (vko 28) ja lokakuun keskiviikko (vko 41).



h	q	q/q/KVL	h	qras	qras/KVL
1	886	25,5%	1	47	14,4%
30	669	19,2%	30	37	11,4%
100	541	15,5%	100	33	10,1%
300	446	12,8%	300	30	9,2%
500	386	11,1%	500	28	8,6%

8.04 LAM-kirja

1232 vt20_Kettumäki (VT 20)

Perustettu 01.01.1992

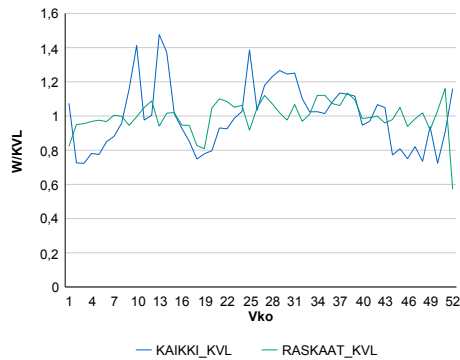
Vuoden 2018 liikennemäärät:

KVL	2 341	KVLras	217	Tieosa	22	Suunta1	Kuusamo
KAVL	1 959	KAVLras	268	Etäisyys	3706	Suunta2	Oulu
KKVL	2 658	KKVLras	227	Kaistoja	2		

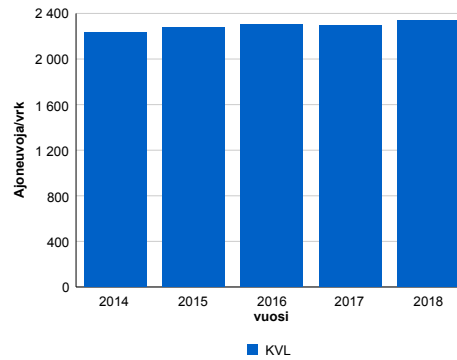
Liikenteen koostumus:

	11 HA-PA	12 KAIP	13 Linja-autot	14 KAPP	15 KATP	16 HA + PK	17 HA + AV		Kevyet ajoneuvot	Raskaat ajoneuvot
ARKILIIKENNE	79,9%	3,2%	1,0%	0,5%	8,9%	5,4%	1,1%	ARKILIIKENNE	86,3%	13,7%
KOKO VUOSI	83,5%	2,4%	0,8%	0,4%	5,7%	6,0%	1,2%	KOKO VUOSI	90,7%	9,3%

Kausivaihtelukertoimet

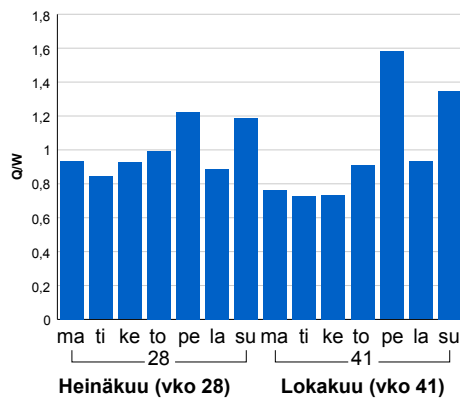


Liikenteen kehitys vv. 2018

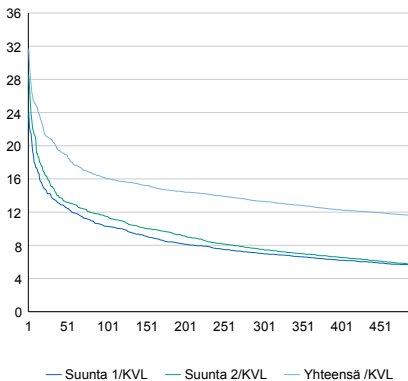


2014	2015	2016	2017	2018
2 236	2 276	2 300	2 292	2 341
-1,2%	1,8%	1,0%	-0,4%	2,1%

Viikonpäivävaihtelut

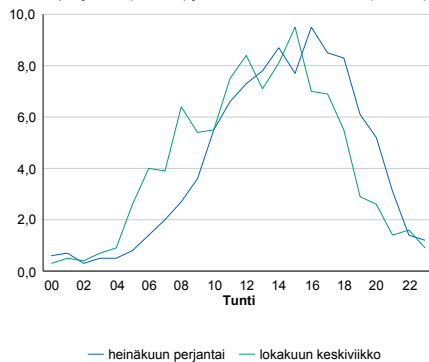


Tuntijärjestyskäyrä



Tuntivaihtelut

Heinäkuun perjantai (vko 28) ja lokakuun keskiviikko (vko 41).



h	q	q/KVL	h	qras	qras/KVL
1	742	31,7%	1	41	18,9%
30	485	20,7%	30	26	12,0%
100	377	16,1%	100	23	10,6%
300	311	13,3%	300	20	9,2%
500	271	11,6%	500	19	8,8%

8.04 LAM-kirja

1233 kt88_Alpuu (KT 88)

Perustettu 17.10.1994

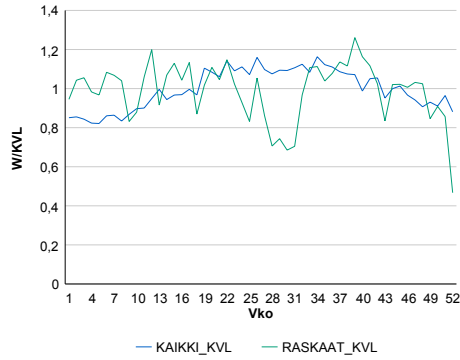
Vuoden 2018 liikennemäärät:

KVL	825	KVLras	102	Tieosa	7	Suunta1	Pulkkila
KAVL	831	KAVLras	131	Etäisyys	1583	Suunta2	Raahel
KKVL	919	KKVLras	95	Kaistoja	2		

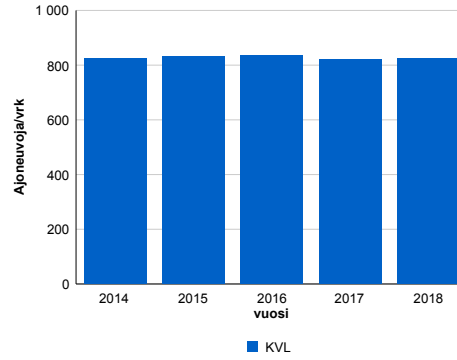
Liikenteen koostumus:

	11 HA-PA	12 KAIP	13 Linja-autot	14 KAPP	15 KATP	16 HA + PK	17 HA + AV		Kevyet ajoneuvot	Raskaat ajoneuvot
ARKILIIKENNE	80,1%	3,1%	1,3%	1,7%	9,5%	3,2%	1,0%		84,3%	15,7%
KOKO VUOSI	83,2%	2,6%	1,2%	1,4%	7,2%	3,4%	1,0%		87,6%	12,4%

Kausivaihtelukertoimet

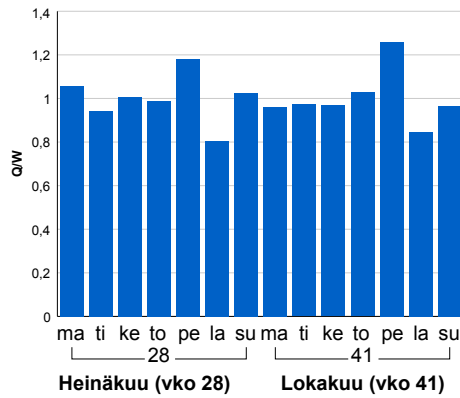


Liikenteen kehitys vv. 2018

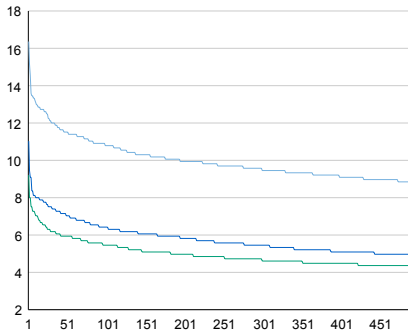


Vuosi	2014	2015	2016	2017	2018
Ajoneuvoja/vrk	824	834	834	820	825
% muut.	-2,8%	1,2%	0,1%	-1,7%	0,6%

Viikonpäivävaihtelut

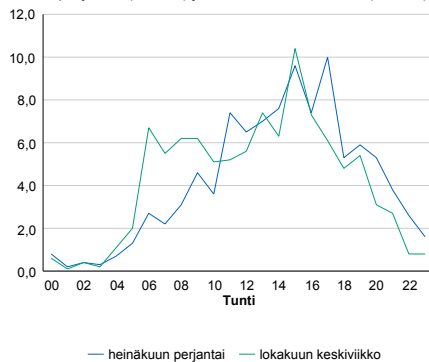


Tuntijärjestyskäyrä



Tuntivaihtelut

Heinäkuun perjantai (vko 28) ja lokakuun keskiviikko (vko 41).



h	q	q/KVL	h	qras	qras/KVL
1	135	16,4%	1	21	20,6%
30	99	12,0%	30	16	15,7%
100	89	10,8%	100	14	13,7%
300	78	9,5%	300	12	11,8%
500	73	8,8%	500	11	10,8%

8.04 LAM-kirja

1234 vt5_Toranki (VT 5)

Perustettu 20.11.1995

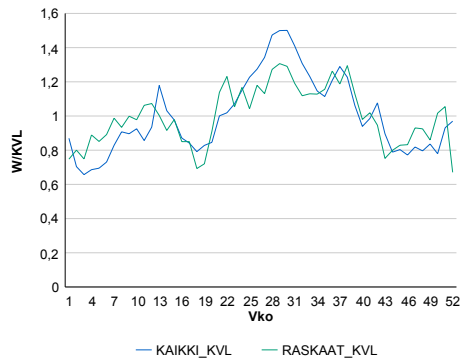
Vuoden 2018 liikennemäärät:

KVL	2 514	KVLras	135	Tieosa	355	Suunta1	Kuusamo
KAVL	2 467	KAVLras	158	Etäisyys	5106	Suunta2	Kajaani
KKVL	3 234	KKVLras	158	Kaistoja	2		

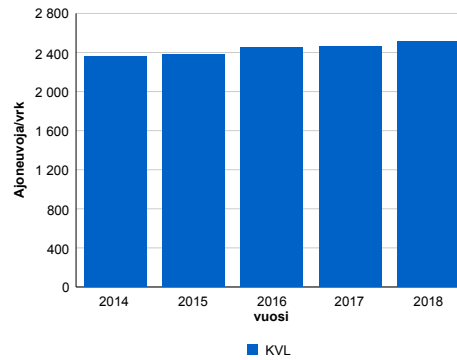
Liikenteen koostumus:

	11 HA-PA	12 KAIP	13 Linja-autot	14 KAPP	15 KATP	16 HA + PK	17 HA + AV		Kevyet ajoneuvot	Raskaat ajoneuvot
ARKILIIKENNE	88,0%	2,6%	0,5%	0,5%	2,8%	4,8%	0,8%		93,6%	6,4%
KOKO VUOSI	89,0%	2,3%	0,5%	0,4%	2,2%	4,8%	0,8%		94,6%	5,4%

Kausivaihtelukertoimet

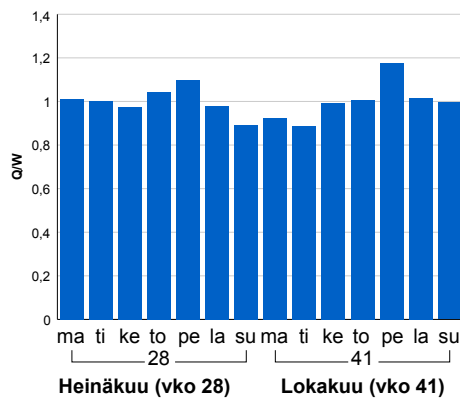


Liikenteen kehitys vv. 2018

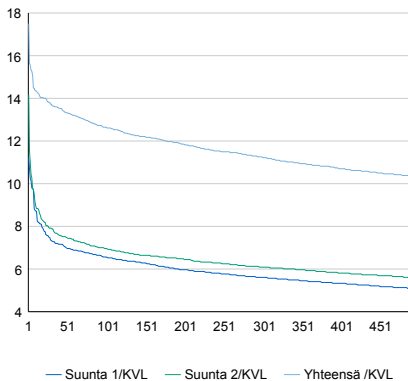


2014	2015	2016	2017	2018
2 357	2 378	2 449	2 462	2 514
-0,4%	0,9%	3,0%	0,5%	2,1%

Viikonpäivävaihtelut

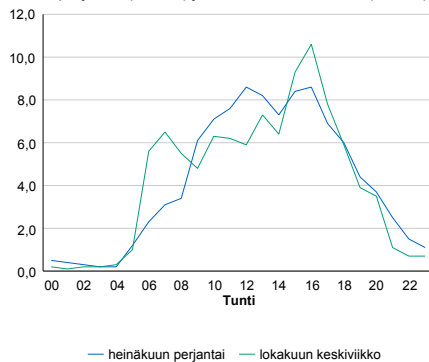


Tuntijärjestyskäyrä



Tuntivaihtelut

Heinäkuun perjantai (vko 28) ja lokakuun keskiviikko (vko 41).



h	q	q/KVL	h	qras	qras/KVL
1	440	17,5%	1	45	33,3%
30	345	13,7%	30	22	16,3%
100	318	12,6%	100	19	14,1%
300	283	11,3%	300	16	11,9%
500	259	10,3%	500	14	10,4%

8.04 LAM-kirja

1235 vt8_Lapinkangas (VT 8)

Perustettu 16.06.1996

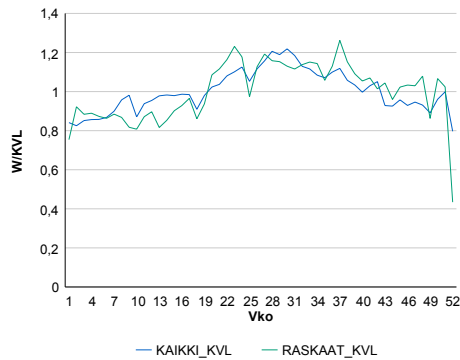
Vuoden 2018 liikennemäärät:

KVL	5 379	KVLras	512	Tieosa	436	Suunta1	Oulu
KAVL	5 582	KAVLras	667	Etäisyys	11945	Suunta2	Raahе
KKVL	6 115	KKVLras	583	Kaistoja	2		

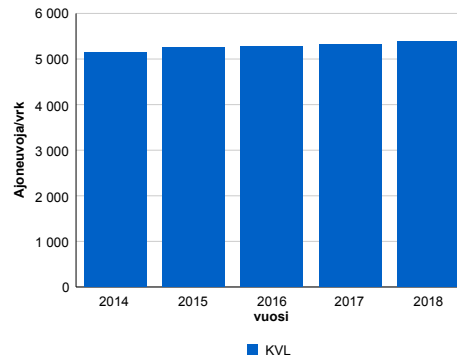
Liikenteen koostumus:

	11 HA-PA	12 KAIP	13 Linja-autot	14 KAPP	15 KATP	16 HA + PK	17 HA + AV		Kevyet ajoneuvot	Raskaat ajoneuvot
ARKILIIKENNE	85,1%	2,7%	0,5%	1,7%	7,1%	2,3%	0,7%		88,1%	11,9%
KOKO VUOSI	87,0%	2,2%	0,5%	1,3%	5,5%	2,8%	0,7%		90,5%	9,5%

Kausivaihtelukertoimet

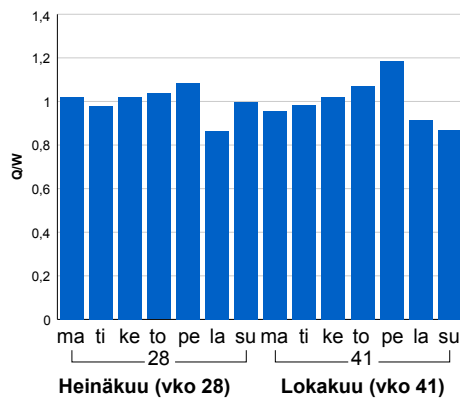


Liikenteen kehitys vv. 2018

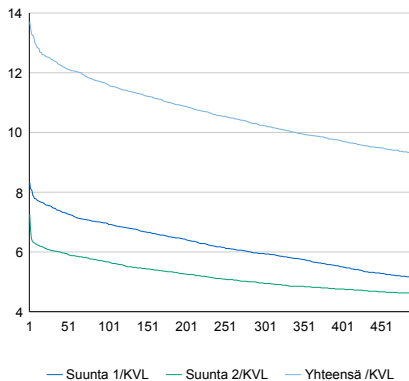


2014	2015	2016	2017	2018
5 151	5 257	5 276	5 323	5 379
3,0%	2,1%	0,4%	0,9%	1,1%

Viikonpäivävaihtelut

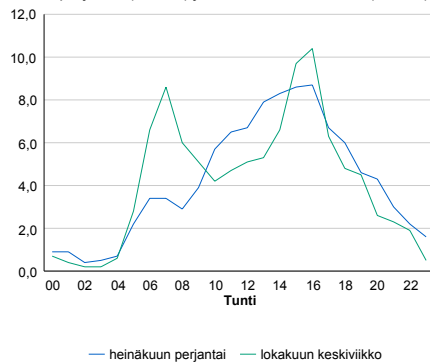


Tuntijärjestyskäyrä



Tuntivaihtelut

Heinäkuun perjantai (vko 28) ja lokakuun keskiviikko (vko 41).



h	q	q/KVL	h	qras	qras/KVL
1	737	13,7%	1	78	15,2%
30	669	12,4%	30	62	12,1%
100	625	11,6%	100	58	11,3%
300	550	10,2%	300	52	10,2%
500	499	9,3%	500	49	9,6%

8.04 LAM-kirja

1236 vt4_Ala-Temmes (VT 4)

Perustettu 01.06.1998

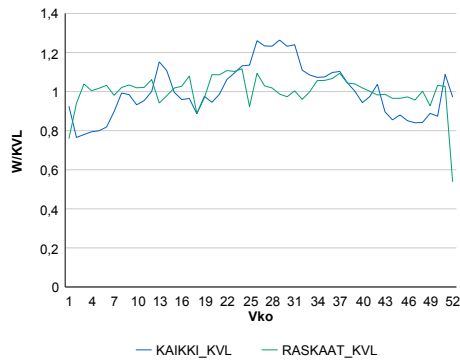
Vuoden 2018 liikennemäärät:

KVL	6 576	KVLras	824	Tieosa	362	Suunta1	Oulu
KAVL	6 235	KAVLras	1 018	Etäisyys	5270	Suunta2	Jyväskylä
KKVL	7 685	KKVLras	847	Kaistoja	2		

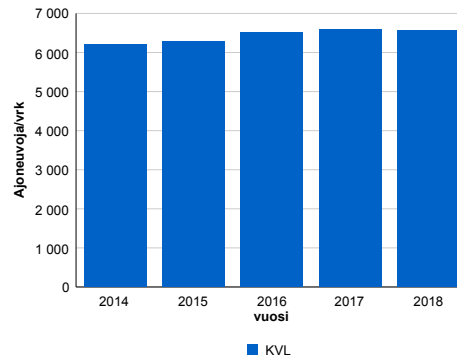
Liikenteen koostumus:

	11 HA-PA	12 KAIP	13 Linja-autot	14 KAPP	15 KATP	16 HA + PK	17 HA + AV		Kevyet ajoneuvot	Raskaat ajoneuvot
ARKILIIKENNE	79,9%	2,4%	1,3%	2,9%	9,7%	3,1%	0,7%		83,7%	16,3%
KOKO VUOSI	83,3%	2,0%	1,1%	2,2%	7,2%	3,5%	0,6%		87,5%	12,5%

Kausivaihtelukertoimet

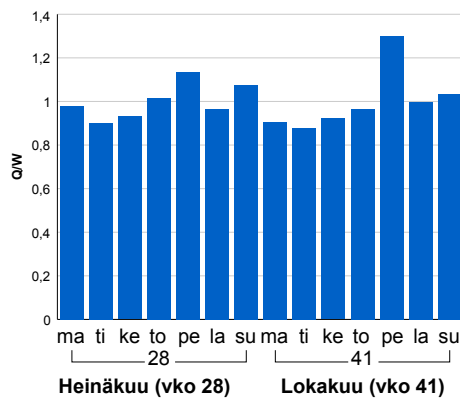


Liikenteen kehitys vv. 2018

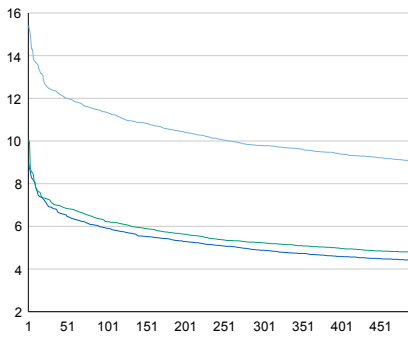


2014	2015	2016	2017	2018
6 201	6 283	6 516	6 592	6 576
1,5%	1,3%	3,7%	1,2%	-0,2%

Viikonpäivävaihtelut

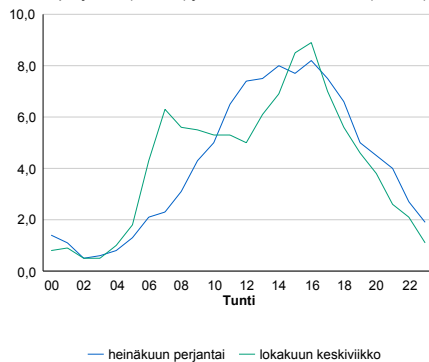


Tuntijärjestyskäyrä



Tuntivaihtelut

Heinäkuun perjantai (vko 28) ja lokakuun keskiviikko (vko 41).



h	q	q/KVL	h	qras	qras/KVL
1	1 014	15,4%	1	86	10,4%
30	816	12,4%	30	73	8,9%
100	746	11,3%	100	68	8,3%
300	644	9,8%	300	64	7,8%
500	595	9,0%	500	61	7,4%

8.04 LAM-kirja

1238 vt4_Oulu_Isko (VT 4)

Perustettu 17.05.2000

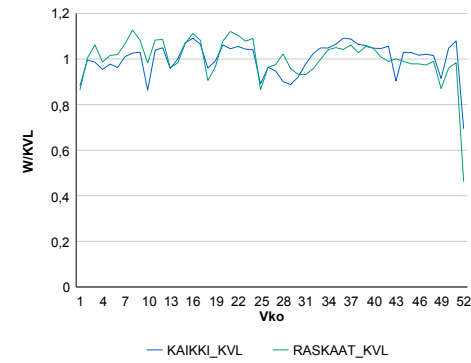
Vuoden 2018 liikennemäärät:

KVL	36 625	KVLras	1 570	Tieosa	403	Suunta1	KEMI
KAVL	40 246	KAVLras	1 975	Etäisyys	844	Suunta2	OULU
KKVL	36 052	KKVLras	1 557	Kaistoja	4		

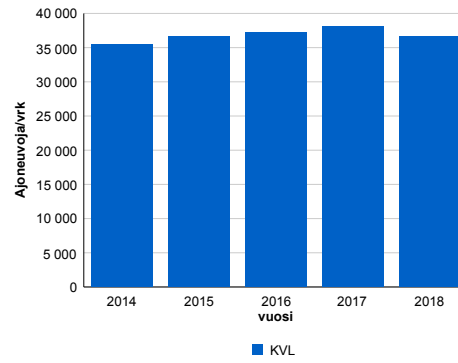
Liikenteen koostumus:

	11 HA-PA	12 KAIP	13 Linja-autot	14 KAPP	15 KATP	16 HA + PK	17 HA + AV		Kevyet ajoneuvot	Raskaat ajoneuvot
ARKILIIKENNE	92,9%	1,8%	0,3%	0,6%	2,3%	1,8%	0,4%	ARKILIIKENNE	95,1%	4,9%
KOKO VUOSI	93,3%	1,6%	0,3%	0,5%	1,9%	2,1%	0,4%	KOKO VUOSI	95,7%	4,3%

Kausivaihtelukertoimet

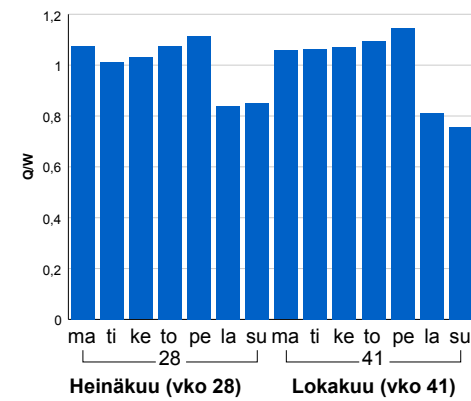


Liikenteen kehitys vv. 2018

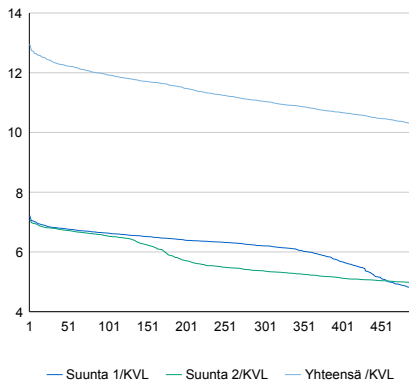


2014	2015	2016	2017	2018
35 412	36 630	37 259	38 042	36 625
2,4%	3,4%	1,7%	2,1%	-3,7%

Viikonpäivävaihtelut

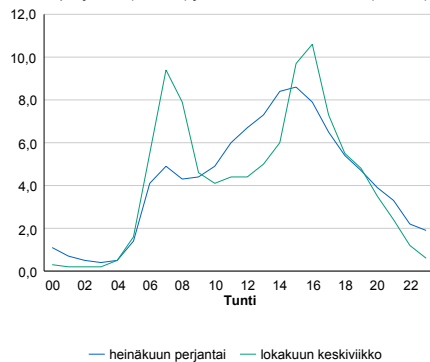


Tuntijärjestyskäyrä



Tuntivaihtelut

Heinäkuun perjantai (vko 28) ja lokakuun keskiviikko (vko 41).



h	q	q/KVL	h	qras	qras/KVL
1	4 745	13,0%	1	174	11,1%
30	4 528	12,4%	30	154	9,8%
100	4 370	11,9%	100	147	9,4%
300	4 044	11,0%	300	137	8,7%
500	3 767	10,3%	500	132	8,4%

8.04 LAM-kirja

1239 st815_Lentokentäntie (MT 815)

Perustettu 29.10.2002

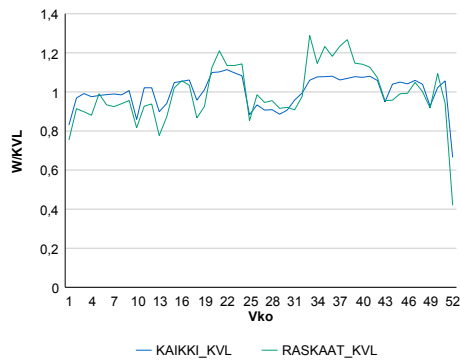
Vuoden 2018 liikennemäärät:

KVL	16 381	KVLras	355	Tieosa	2	Suunta1	Lentokenttä
KAVL	18 174	KAVLras	469	Etäisyys	1700	Suunta2	Oulu
KKVL	16 169	KKVLras	367	Kaistoja	2		

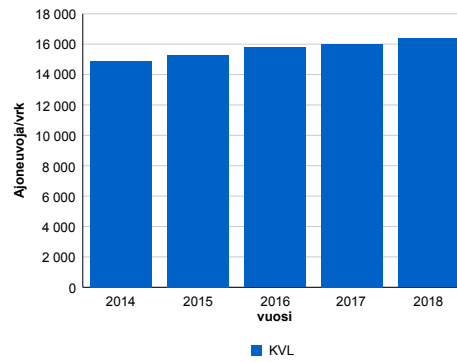
Liikenteen koostumus:

	11 HA-PA	12 KAIIP	13 Linja-autot	14 KAPP	15 KATP	16 HA + PK	17 HA + AV		Kevyet ajoneuvot	Raskaat ajoneuvot
ARKILIIKENNE	96,0%	1,4%	0,8%	0,1%	0,3%	1,3%	0,1%	ARKILIIKENNE	97,4%	2,6%
KOKO VUOSI	96,3%	1,1%	0,8%	0,1%	0,3%	1,4%	0,1%	KOKO VUOSI	97,8%	2,2%

Kausivaihtelukertoimet

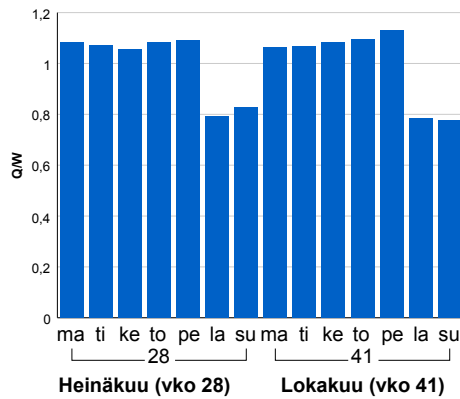


Liikenteen kehitys vv. 2018

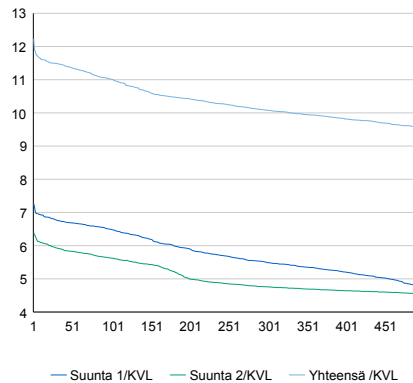


2014	2015	2016	2017	2018
14 893	15 308	15 788	15 991	16 381
3,4%	2,8%	3,1%	1,3%	2,4%

Viikonpäivävaihtelut

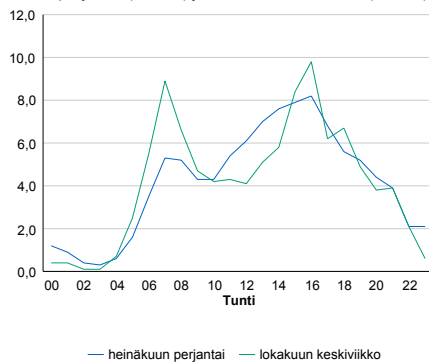


Tuntijärjestyskäyrä



Tuntivaihtelut

Heinäkuun perjantai (vko 28) ja lokakuun keskiviikko (vko 41).



h	q	q/KVL	h	qras	qras/KVL
1	2 004	12,2%	1	76	21,4%
30	1 882	11,5%	30	55	15,5%
100	1 805	11,0%	100	49	13,8%
300	1 651	10,1%	300	43	12,1%
500	1 566	9,6%	500	40	11,3%

8.04 LAM-kirja

1243 vt4_Luhasto (VT 4)

Perustettu 22.09.2003

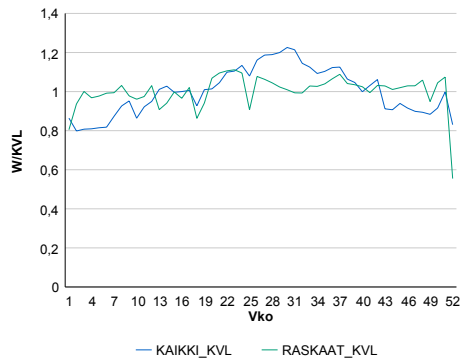
Vuoden 2018 liikennemäärät:

KVL	16 444	KVLras	1 516	Tieosa	363	Suunta1	Oulu
KAVL	16 484	KAVLras	1 866	Etäisyys	3300	Suunta2	Helsinki
KKVL	18 961	KKVLras	1 568	Kaistoja	4		

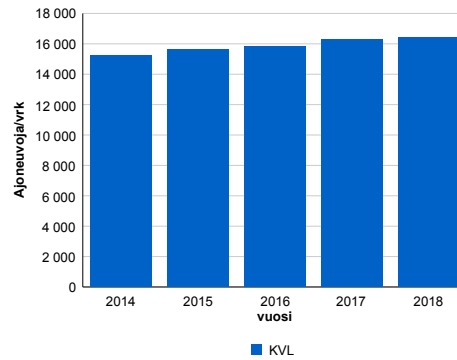
Liikenteen koostumus:

	11 HA-PA	12 KAIP	13 Linja-autot	14 KAPP	15 KATP	16 HA + PK	17 HA + AV		Kevyet ajoneuvot	Raskaat ajoneuvot
ARKILIIKENNE	85,5%	2,6%	0,6%	1,7%	6,4%	2,4%	0,7%	ARKILIIKENNE	88,7%	11,3%
KOKO VUOSI	87,2%	2,2%	0,6%	1,4%	5,0%	2,8%	0,8%	KOKO VUOSI	90,8%	9,2%

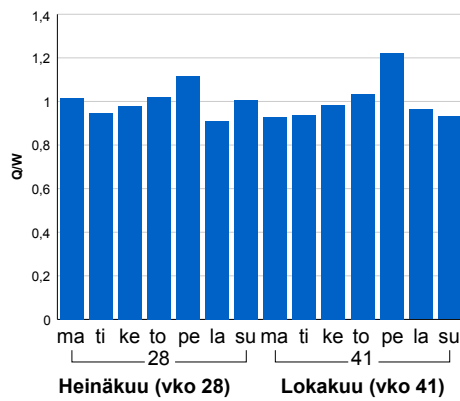
Kausivaihtelukertoimet



Liikenteen kehitys vv. 2018

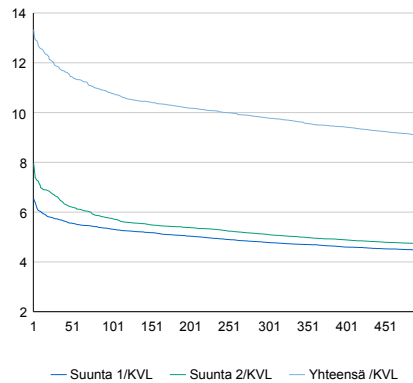


Viikonpäivävaihtelut



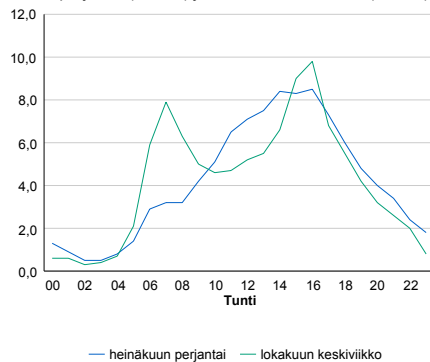
2014	2015	2016	2017	2018
15 262	15 632	15 835	16 300	16 444
0,7%	2,4%	1,3%	2,9%	0,9%

Tuntijärjestyskäyrä



Tuntivaihtelut

Heinäkuun perjantai (vko 28) ja lokakuun keskiviikko (vko 41).



h	q	q/KVL	h	qras	qras/KVL
1	2 192	13,3%	1	149	9,8%
30	1 952	11,9%	30	135	8,9%
100	1 772	10,8%	100	127	8,4%
300	1 608	9,8%	300	119	7,8%
500	1 490	9,1%	500	114	7,5%

8.04 LAM-kirja

1244 vt4_Oulu_Laaila (VT 4)

Perustettu 23.09.2003

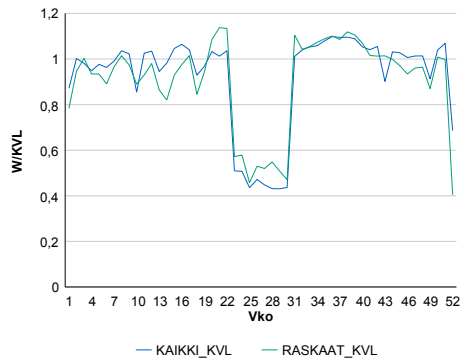
Vuoden 2018 liikennemäärät:

KVL	38 737	KVLras	1 558	Tieosa	402	Suunta1	Kemi
KAVL	42 854	KAVLras	2 025	Etäisyys	862	Suunta2	Helsinki
KKVL	38 985	KKVLras	1 733	Kaistoja	4		

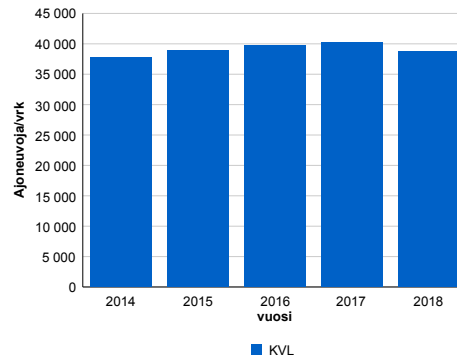
Liikenteen koostumus:

	11 HA-PA	12 KAIP	13 Linja-autot	14 KAPP	15 KATP	16 HA + PK	17 HA + AV		Kevyet ajoneuvot	Raskaat ajoneuvot
ARKILIIKENNE	93,7%	1,6%	0,1%	0,6%	2,4%	1,4%	0,3%	ARKILIIKENNE	95,3%	4,7%
KOKO VUOSI	94,1%	1,3%	0,1%	0,5%	2,1%	1,6%	0,3%	KOKO VUOSI	96,0%	4,0%

Kausivaihtelukertoimet

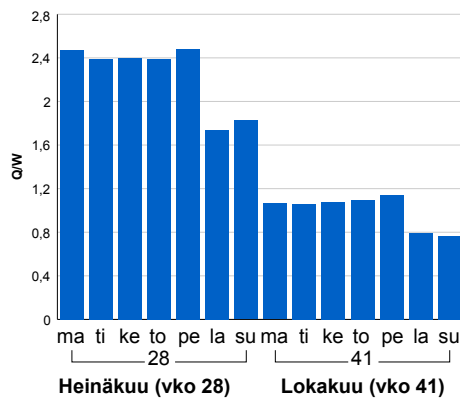


Liikenteen kehitys vv. 2018

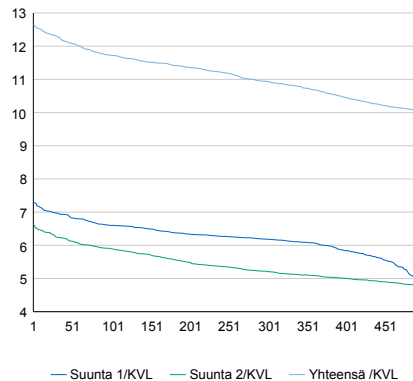


2014	2015	2016	2017	2018
37 688	38 967	39 757	40 287	38 737
1,2%	3,4%	2,0%	1,3%	-3,8%

Viikonpäivävaihtelut

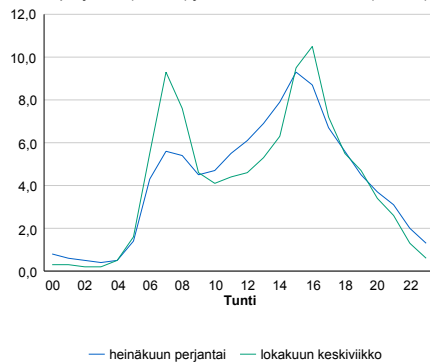


Tuntijärjestyskäyrä



Tuntivaihtelut

Heinäkuun perjantai (vko 28) ja lokakuun keskiviikko (vko 41).



h	q	q/KVL	h	qras	qras/KVL
1	4 901	12,7%	1	200	12,8%
30	4 768	12,3%	30	171	11,0%
100	4 543	11,7%	100	162	10,4%
300	4 235	10,9%	300	151	9,7%
500	3 889	10,0%	500	144	9,2%

8.04 LAM-kirja

1246 vt4_Oulu_Kuivasjärvi (VT 4)

Perustettu 26.10.2004

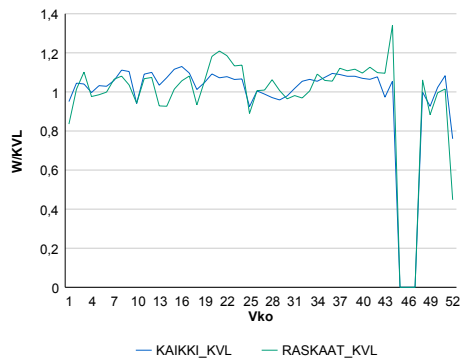
Vuoden 2018 liikennemäärät:

KVL	29 028	KVLras	1 312	Tieosa	403	Suunta1	Kemi
KAVL	30 789	KAVLras	1 679	Etäisyys	4120	Suunta2	Oulu
KKVL	28 573	KKVLras	1 313	Kaistoja	5		

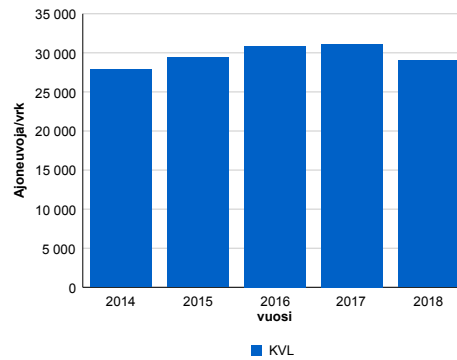
Liikenteen koostumus:

	11 HA-PA	12 KAIIP	13 Linja-autot	14 KAPP	15 KATP	16 HA + PK	17 HA + AV		Kevyet ajoneuvot	Raskaat ajoneuvot
ARKILIIKENNE	92,6%	1,6%	0,4%	0,7%	2,8%	1,7%	0,3%	ARKILIIKENNE	94,5%	5,5%
KOKO VUOSI	93,2%	1,3%	0,3%	0,6%	2,3%	2,0%	0,3%	KOKO VUOSI	95,5%	4,5%

Kausivaihtelukertoimet

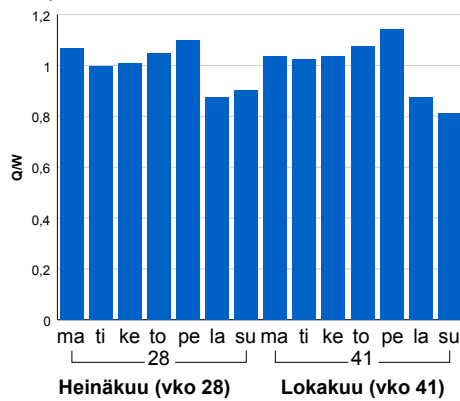


Liikenteen kehitys vv. 2018

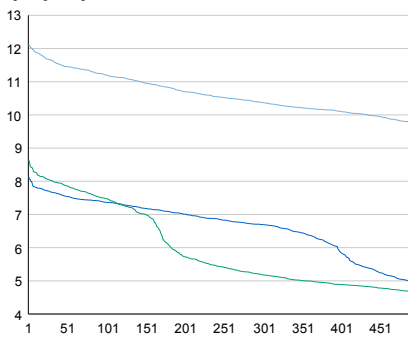


2014	2015	2016	2017	2018
27 885	29 400	30 867	31 160	29 028
4,5%	5,4%	5,0%	0,9%	-6,8%

Viikonpäivävaihtelut

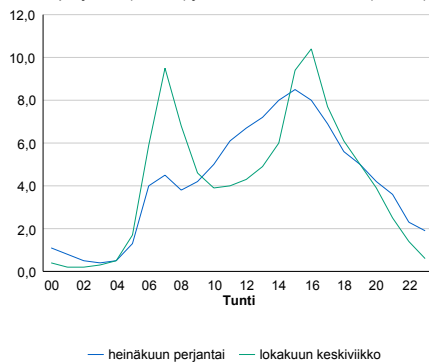


Tuntijärjestyskäyrä



Tuntivaihtelut

Heinäkuun perjantai (vko 28) ja lokakuun keskiviikko (vko 41).



h	q	q/KVL	h	qras	qras/KVL
1	3 517	12,1%	1	169	12,9%
30	3 384	11,7%	30	138	10,5%
100	3 251	11,2%	100	126	9,6%
300	3 011	10,4%	300	117	8,9%
500	2 827	9,7%	500	112	8,5%

8.04 LAM-kirja

1247 st847_Oulunlahti (MT 847)

Perustettu 22.10.2004

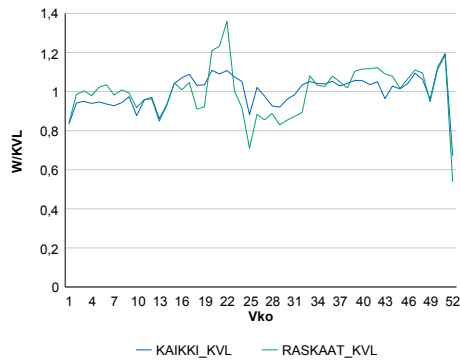
Vuoden 2018 liikennemäärät:

KVL	13 536	KVLras	385	Tieosa	3	Suunta1	Oulu
KAVL	15 050	KAVLras	489	Etäisyys	1770	Suunta2	Kempele
KKVL	13 567	KKVLras	357	Kaistoja	2		

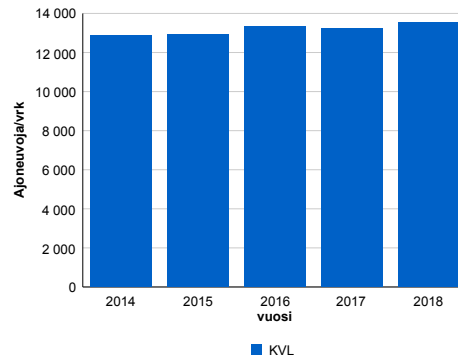
Liikenteen koostumus:

	11 HA-PA	12 KAIP	13 Linja-autot	14 KAPP	15 KATP	16 HA + PK	17 HA + AV		Kevyet ajoneuvot	Raskaat ajoneuvot
ARKILIIKENNE	95,1%	1,8%	1,0%	0,1%	0,4%	1,4%	0,2%		96,7%	3,3%
KOKO VUOSI	95,6%	1,5%	1,0%	0,1%	0,3%	1,4%	0,2%		97,2%	2,8%

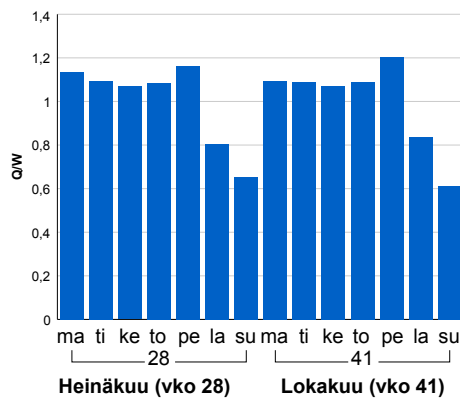
Kausivaihtelukertoimet



Liikenteen kehitys vv. 2018

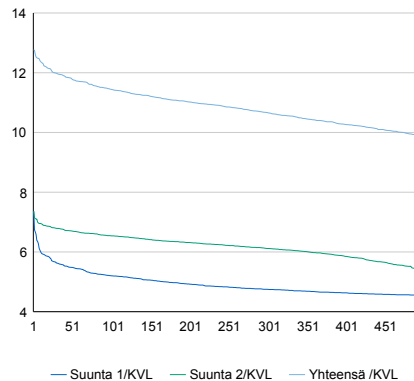


Viikopäivävaihtelut



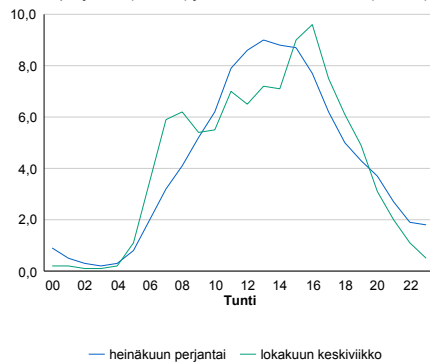
2014	2015	2016	2017	2018
12 848	12 919	13 329	13 245	13 536
0,0%	0,6%	3,2%	-0,6%	2,2%

Tuntijärjestyskäyrä



Tuntivaihtelut

Heinäkuun perjantai (vko 28) ja lokakuun keskiviikko (vko 41).



h	q	q/KVL	h	qras	qras/KVL
1	1 729	12,8%	1	100	26,0%
30	1 622	12,0%	30	55	14,3%
100	1 549	11,4%	100	50	13,0%
300	1 444	10,7%	300	44	11,4%
500	1 335	9,9%	500	41	10,6%

8.04 LAM-kirja

1248 st815_Oulunsalo (MT 815)

Perustettu 15.10.2004

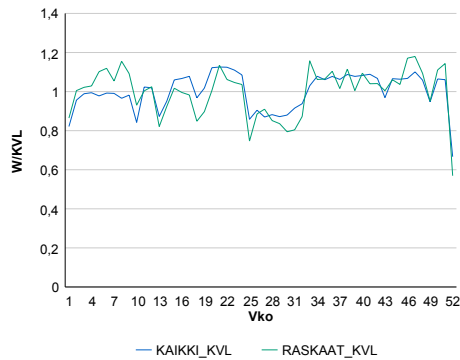
Vuoden 2018 liikennemäärät:

KVL	11 487	KVLras	289	Tieosa	3	Suunta1	Lentokenttä
KAVL	12 728	KAVLras	366	Etäisyys	350	Suunta2	Oulu
KKVL	11 100	KKVLras	270	Kaistoja	2		

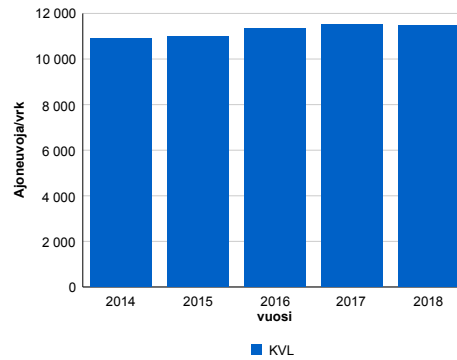
Liikenteen koostumus:

	11 HA-PA	12 KAIP	13 Linja-autot	14 KAPP	15 KATP	16 HA + PK	17 HA + AV		Kevyet ajoneuvot	Raskaat ajoneuvot
ARKILIIKENNE	95,6%	1,4%	1,1%	0,1%	0,4%	1,3%	0,2%	ARKILIIKENNE	97,1%	2,9%
KOKO VUOSI	96,0%	1,2%	0,9%	0,1%	0,3%	1,4%	0,1%	KOKO VUOSI	97,5%	2,5%

Kausivaihtelukertoimet

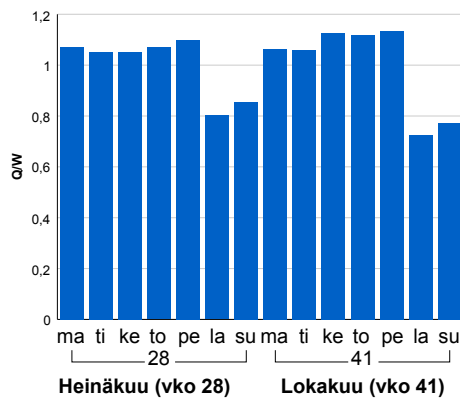


Liikenteen kehitys vv. 2018

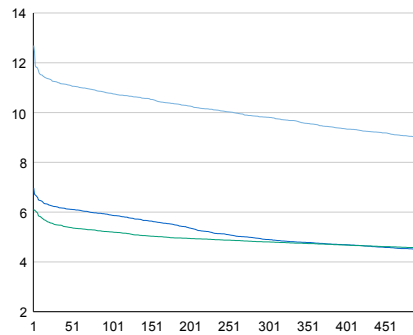


2014	2015	2016	2017	2018
10 881	10 995	11 338	11 505	11 487
3,3%	1,0%	3,1%	1,5%	-0,2%

Viikonpäivävaihtelut

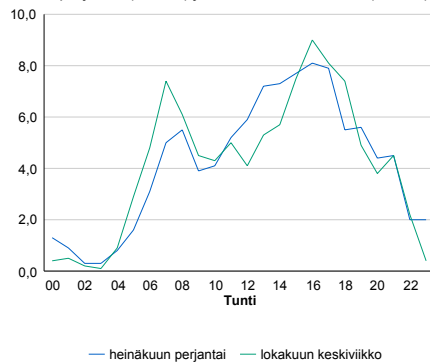


Tuntijärjestyskäyrä



Tuntivaihtelut

Heinäkuun perjantai (vko 28) ja lokakuun keskiviikko (vko 41).



h	q	q/qKVL	h	qras	qras/KVL
1	1 458	12,7%	1	45	15,6%
30	1 291	11,2%	30	38	13,1%
100	1 238	10,8%	100	35	12,1%
300	1 127	9,8%	300	31	10,7%
500	1 034	9,0%	500	29	10,0%

8.04 LAM-kirja

1249 st815_Lunki (MT 815)

Perustettu 15.10.2004

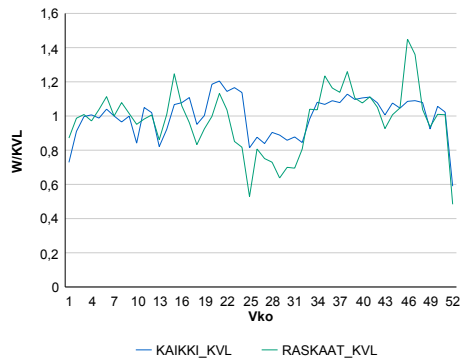
Vuoden 2018 liikennemäärät:

KVL	5 697	KVLras	114	Tieosa	3	Suunta1	Lentokenttä
KAVL	6 467	KAVLras	149	Etäisyys	1585	Suunta2	Oulu
KKVL	5 448	KKVLras	96	Kaistoja	2		

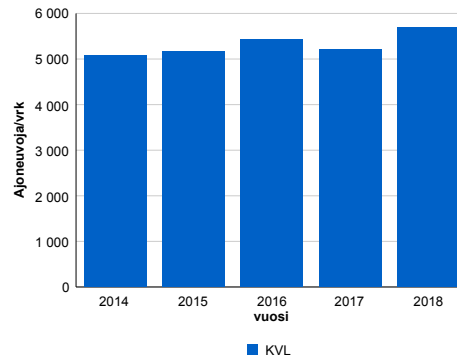
Liikenteen koostumus:

	11 HA-PA	12 KAIP	13 Linja-autot	14 KAPP	15 KATP	16 HA + PK	17 HA + AV		Kevyet ajoneuvot	Raskaat ajoneuvot
ARKILIIKENNE	97,0%	0,9%	1,2%	0,1%	0,1%	0,6%	0,1%	ARKILIIKENNE	97,7%	2,3%
KOKO VUOSI	97,2%	0,8%	1,0%	0,1%	0,1%	0,7%	0,1%	KOKO VUOSI	98,0%	2,0%

Kausivaihtelukertoimet

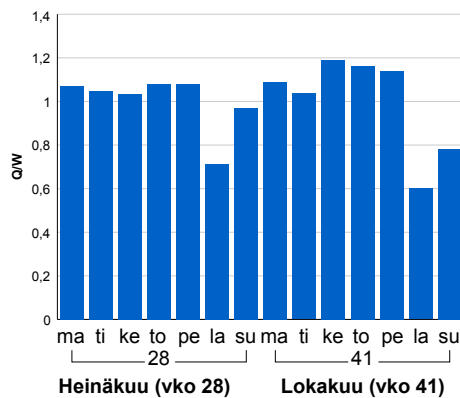


Liikenteen kehitys vv. 2018

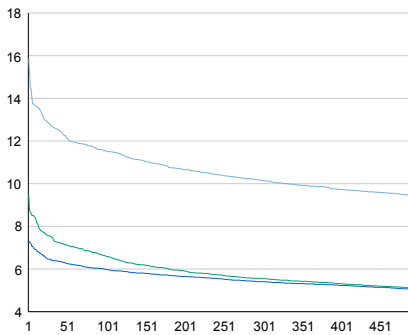


2014	2015	2016	2017	2018
5 082	5 173	5 426	5 212	5 697
4,6%	1,8%	4,9%	-3,9%	9,3%

Viikonpäivävaihtelut

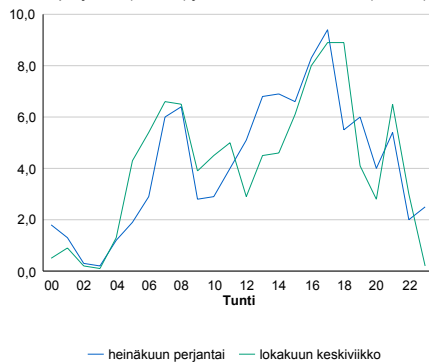


Tuntijärjestyskäyrä



Tuntivaihtelut

Heinäkuun perjantai (vko 28) ja lokakuun keskiviikko (vko 41).



— Suunta 1/KVL — Suunta 2/KVL — Yhteensä /KVL

h	q	q/KVL
1	903	15,8%
30	723	12,7%
100	657	11,5%
300	578	10,1%
500	537	9,4%

h	qras	qras/KVL
1	35	30,7%
30	20	17,5%
100	16	14,0%
300	14	12,3%
500	12	10,5%

8.04 LAM-kirja

1252 st866_Kuusamo_T (MT 866)

Perustettu 09.08.2006

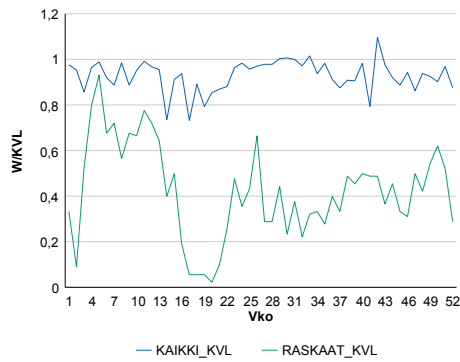
Vuoden 2018 liikennemäärät:

KVL	161	KVLras	13	Tieosa	7	Suunta1	Venäjä
KAVL	159	KAVLras	13	Etäisyys	6365	Suunta2	Kuusamo
KKVL	168	KKVLras	11	Kaistoja	2		

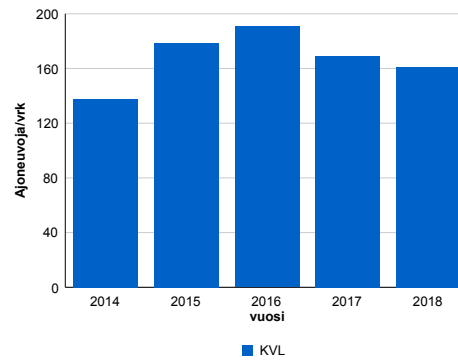
Liikenteen koostumus:

	11 HA-PA	12 KAIIP	13 Linja-autot	14 KAPP	15 KATP	16 HA + PK	17 HA + AV		Kevyet ajoneuvot	Raskaat ajoneuvot
ARKILIIKENNE	88,7%	1,7%	1,4%	2,6%	2,5%	1,6%	1,5%	ARKILIIKENNE	91,8%	8,2%
KOKO VUOSI	89,0%	1,8%	1,4%	2,5%	2,3%	1,6%	1,4%	KOKO VUOSI	92,0%	8,0%

Kausivaihtelukertoimet

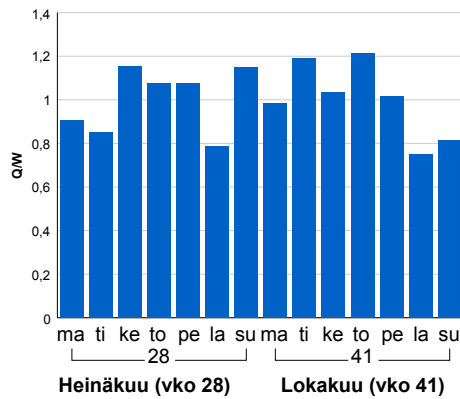


Liikenteen kehitys vv. 2018

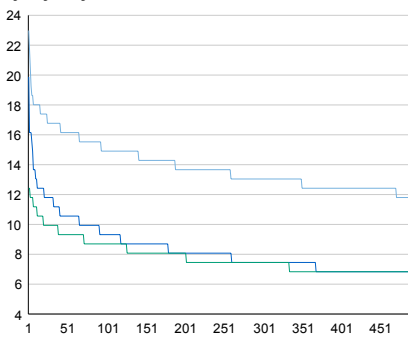


2014	2015	2016	2017	2018
138	179	191	169	161
32,8%	29,8%	6,6%	-11,3%	-4,7%

Viikonpäivävaihtelut

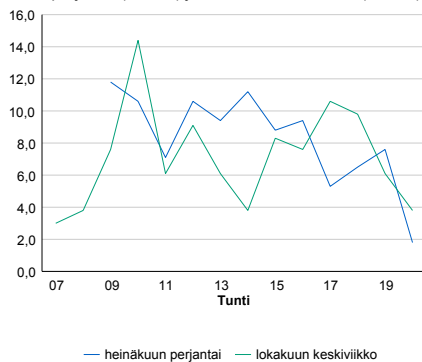


Tuntijärjestyskäyrä



Tuntivaihtelut

Heinäkuun perjantai (vko 28) ja lokakuun keskiviikko (vko 41).



h	q	q/KVL	h	qras	qras/KVL
1	37	23,0%	1	7	53,8%
30	27	16,8%	30	3	23,1%
100	24	14,9%	100	3	23,1%
300	21	13,0%	300	2	15,4%
500	19	11,8%	500	1	7,7%

8.04 LAM-kirja

1253 st816_Hailuoto (MT 816)

Perustettu 23.11.2007

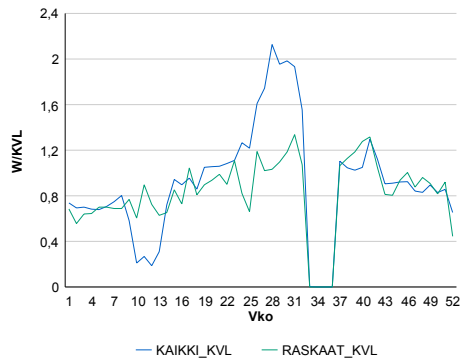
Vuoden 2018 liikennemäärät:

KVL	593	KVLras	36	Tieosa	5	Suunta1	Hailuoto
KAVL	591	KAVLras	43	Etäisyys	850	Suunta2	Kempele
KKVL	965	KKVLras	40	Kaistoja	2		

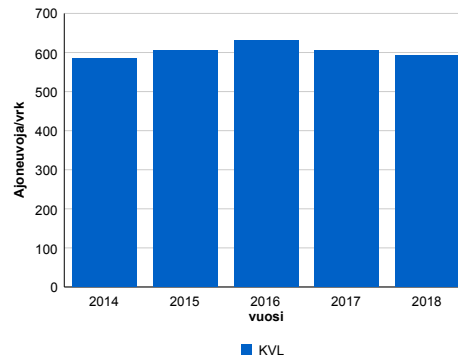
Liikenteen koostumus:

	11 HA-PA	12 KAIP	13 Linja-autot	14 KAPP	15 KATP	16 HA + PK	17 HA + AV		Kevyet ajoneuvot	Raskaat ajoneuvot
ARKILIIKENNE	87,8%	3,8%	1,1%	0,6%	1,8%	4,1%	0,8%		92,6%	7,4%
KOKO VUOSI	88,9%	3,0%	1,0%	0,6%	1,4%	4,3%	0,8%		94,0%	6,0%

Kausivaihtelukertoimet

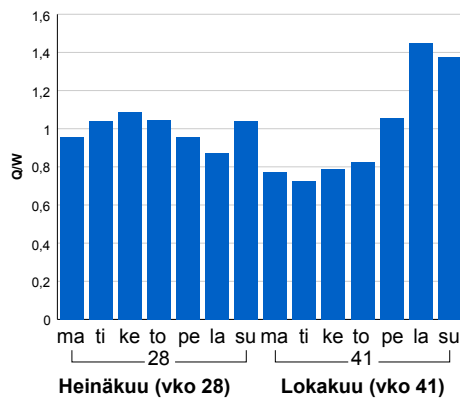


Liikenteen kehitys vv. 2018

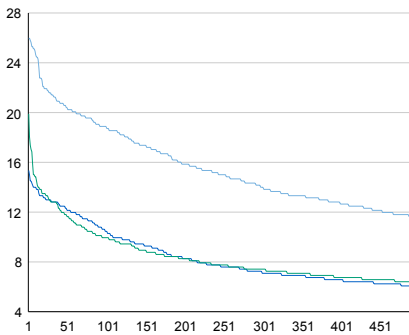


vuosi	2014	2015	2016	2017	2018
Ajoneuvoja/vrk	586	605	631	606	593
% muut.	6,0%	3,3%	4,3%	-4,1%	-2,1%

Viikonpäivävaihtelut

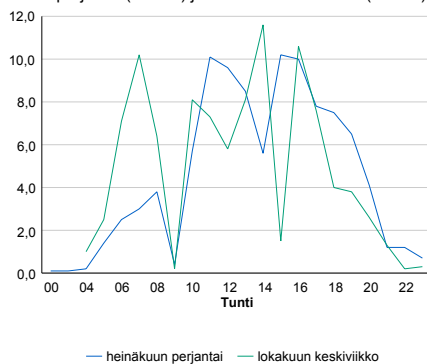


Tuntijärjestyskäyrä



Tuntivaihtelut

Heinäkuun perjantai (vko 28) ja lokakuun keskiviikko (vko 41).



h	q	q/KVL	h	qras	qras/KVL
1	154	26,0%	1	17	47,2%
30	127	21,4%	30	9	25,0%
100	112	18,9%	100	7	19,4%
300	83	14,0%	300	6	16,7%
500	69	11,6%	500	5	13,9%

8.04 LAM-kirja

1254 vt20_Rusko2 (VT 20)

Perustettu 18.03.2009

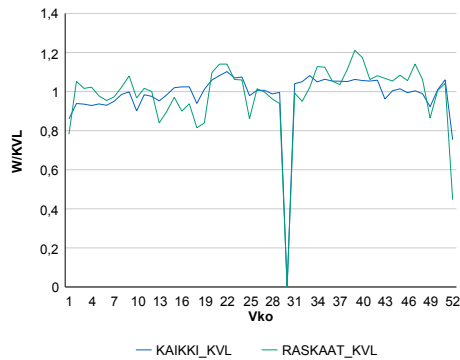
Vuoden 2018 liikennemäärät:

KVL	16 769	KVLras	820	Tieosa	3	Suunta1	Kuusamo
KAVL	17 970	KAVLras	1 074	Etäisyys	4706	Suunta2	Oulu
KKVL	17 348	KKVLras	827	Kaistoja	4		

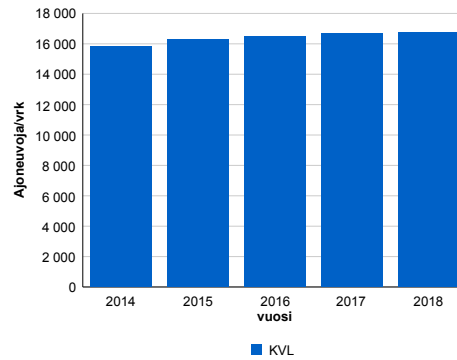
Liikenteen koostumus:

	11 HA-PA	12 KAIP	13 Linja-autot	14 KAPP	15 KATP	16 HA + PK	17 HA + AV		Kevyet ajoneuvot	Raskaat ajoneuvot
ARKILIIKENNE	91,3%	2,7%	0,7%	0,3%	2,3%	2,3%	0,3%		94,0%	6,0%
KOKO VUOSI	92,1%	2,1%	0,6%	0,3%	1,9%	2,7%	0,3%		95,1%	4,9%

Kausivaihtelukertoimet

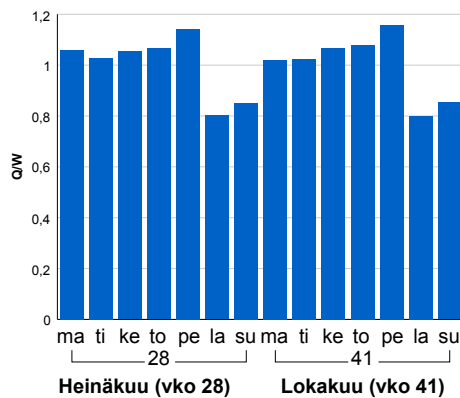


Liikenteen kehitys vv. 2018

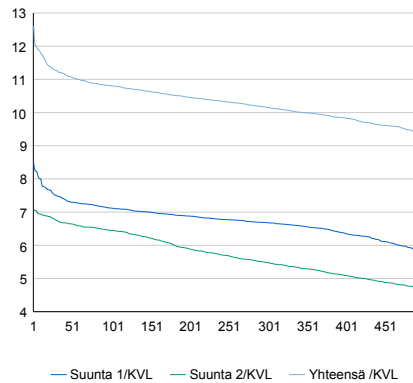


2014	2015	2016	2017	2018
15 852	16 267	16 482	16 712	16 769
-0,8%	2,6%	1,3%	1,4%	0,3%

Viikonpäivävaihtelut

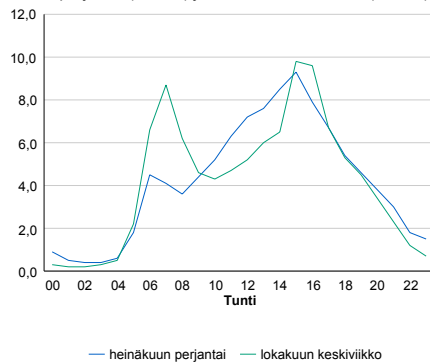


Tuntijärjestyskäyrä



Tuntivaihtelut

Heinäkuun perjantai (vko 28) ja lokakuun keskiviikko (vko 41).



h	q	q/KVL	h	qras	qras/KVL
1	2 115	12,6%	1	117	14,3%
30	1 889	11,3%	30	99	12,1%
100	1 813	10,8%	100	92	11,2%
300	1 703	10,2%	300	84	10,2%
500	1 578	9,4%	500	79	9,6%

8.04 LAM-kirja

1255 vt8_Hurnasperä (VT 8)

Perustettu 13.08.2015

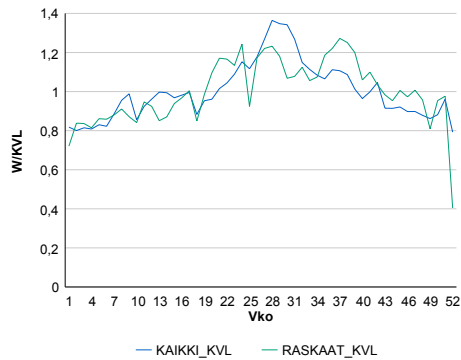
Vuoden 2018 liikennemäärät:

KVL	4 112	KVLras	455	Tieosa	424	Suunta1	Oulu
KAVL	4 225	KAVLras	577	Etäisyys	7860	Suunta2	Kokkola
KKVL	4 920	KKVLras	516	Kaistoja	2		

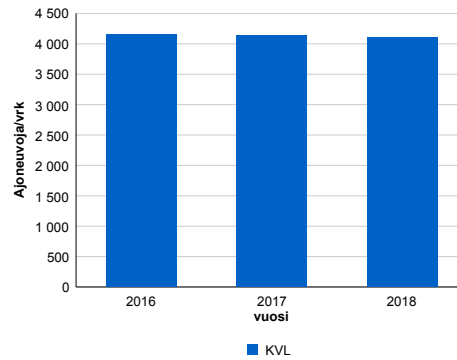
Liikenteen koostumus:

	11 HA-PA	12 KAIP	13 Linja-autot	14 KAPP	15 KATP	16 HA + PK	17 HA + AV		Kevyet ajoneuvot	Raskaat ajoneuvot
ARKILIIKENNE	83,4%	3,6%	0,6%	2,2%	7,2%	2,0%	0,9%	ARKILIIKENNE	86,3%	13,7%
KOKO VUOSI	85,8%	3,2%	0,6%	1,7%	5,5%	2,2%	0,9%	KOKO VUOSI	88,9%	11,1%

Kausivaihtelukertoimet

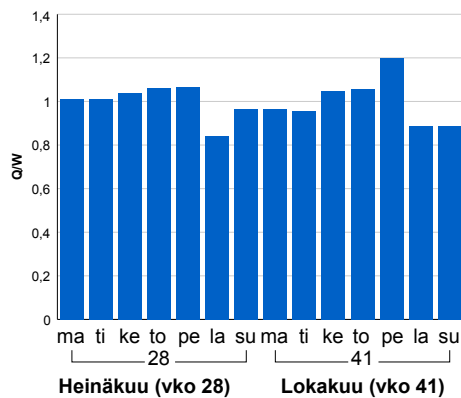


Liikenteen kehitys vv. 2018

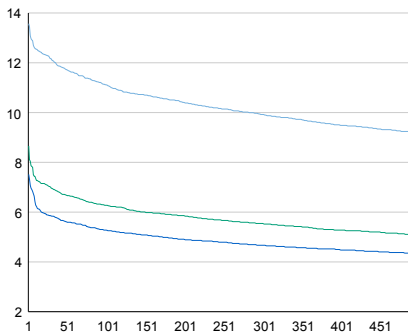


2016	2017	2018
4 158	4 132	4 112
3,2%	-0,6%	-0,5%

Viikönpäivävaihtelut

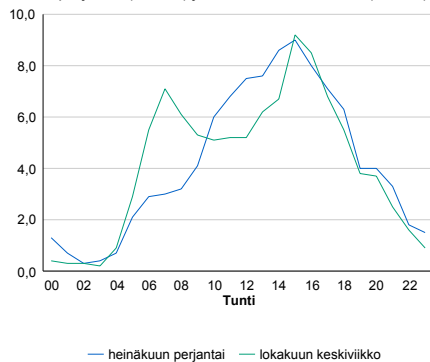


Tuntijärjestyskäyrä



Tuntivaihtelut

Heinäkuun perjantai (vko 28) ja lokakuun keskiviikko (vko 41).



h	q	q/q/KVL	h	qras	qras/KVL
1	558	13,6%	1	77	16,9%
30	500	12,2%	30	58	12,7%
100	457	11,1%	100	52	11,4%
300	408	9,9%	300	46	10,1%
500	378	9,2%	500	43	9,5%

8.04 LAM-kirja

1256 vt22_Oulu_Kaukovainio
(VT 22)

Perustettu 30.11.2017

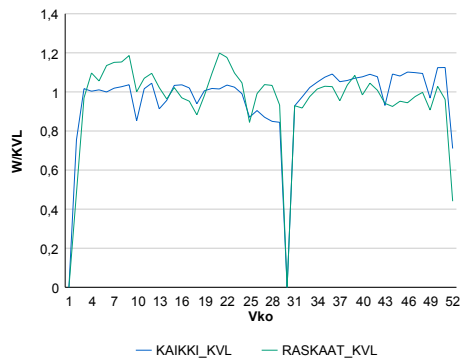
Vuoden 2018 liikennemäärät:

KVL	13 031	KVLras	334	Tieosa	1	Suunta1	Kajaani
KAVL	14 408	KAVLras	424	Etäisyys	3220	Suunta2	Oulu
KKVL	12 312	KKVLras	331	Kaistoja	4		

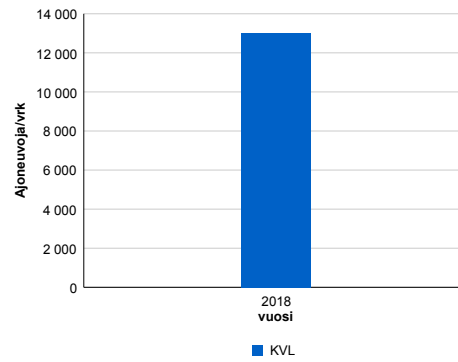
Liikenteen koostumus:

	11 HA-PA	12 KAIIP	13 Linja-autot	14 KAPP	15 KATP	16 HA + PK	17 HA + AV		Kevyet ajoneuvot	Raskaat ajoneuvot
ARKILIIKENNE	96,0%	1,5%	0,3%	0,3%	0,9%	0,9%	0,2%	ARKILIIKENNE	97,1%	2,9%
KOKO VUOSI	96,3%	1,3%	0,3%	0,2%	0,7%	1,0%	0,2%	KOKO VUOSI	97,4%	2,6%

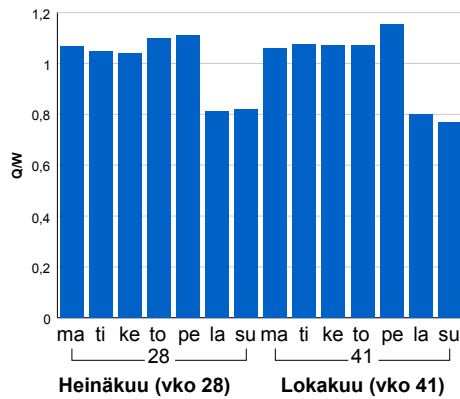
Kausivaihtelukertoimet



Liikenteen kehitys vv. 2018

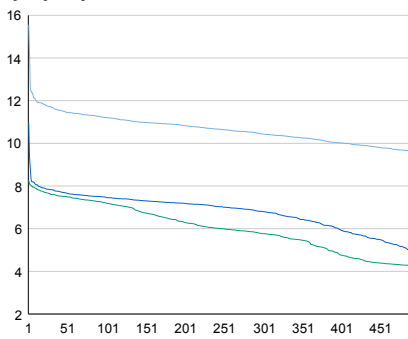


Viikonpäivävaihtelut



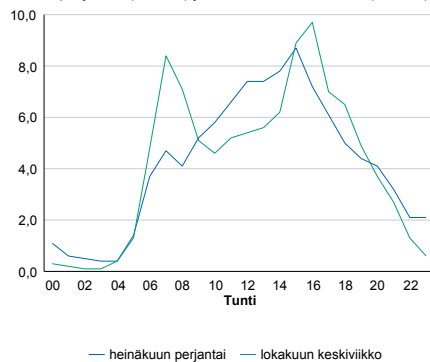
2018	13 031	1,6%
------	--------	------

Tuntijärjestyskäyrä



Tuntivaihtelut

Heinäkuun perjantai (vko 28) ja lokakuun keskiviikko (vko 41).



— Suunta 1/KVL — Suunta 2/KVL — Yhteensä /KVL

h	q	q/KVL
1	2 028	15,6%
30	1 525	11,7%
100	1 461	11,2%
300	1 360	10,4%
500	1 251	9,6%

h	qras	qras/KVL
1	58	17,4%
30	42	12,6%
100	39	11,7%
300	35	10,5%
500	33	9,9%

8.04 LAM-kirja

1257 vt22_Oulu_linatti (VT 22)

Perustettu 26.11.2017

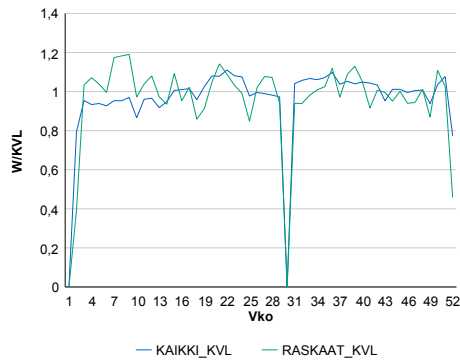
Vuoden 2018 liikennemäärät:

KVL	11 980	KVLras	444	Tieosa	1	Suunta1	Kajaani
KAVL	12 595	KAVLras	581	Etäisyys	5965	Suunta2	Oulu
KKVL	12 350	KKVLras	440	Kaistoja	4		

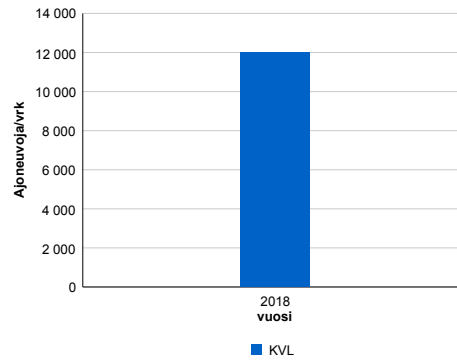
Liikenteen koostumus:

	11 HA-PA	12 KAIP	13 Linja-autot	14 KAPP	15 KATP	16 HA + PK	17 HA + AV		Kevyet ajoneuvot	Raskaat ajoneuvot
ARKILIIKENNE	93,5%	1,8%	0,4%	0,4%	2,0%	1,7%	0,3%	ARKILIIKENNE	95,4%	4,6%
KOKO VUOSI	94,2%	1,5%	0,3%	0,3%	1,6%	1,9%	0,2%	KOKO VUOSI	96,3%	3,7%

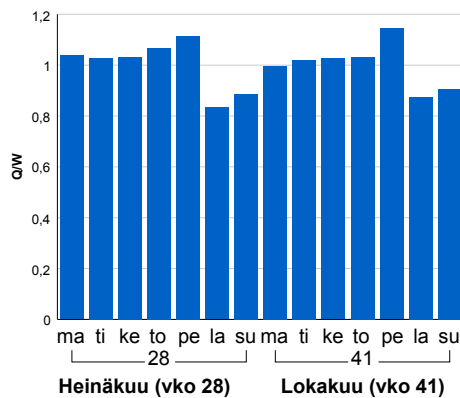
Kausivaihtelukertoimet



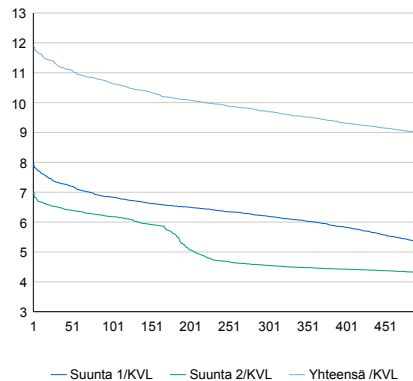
Liikenteen kehitys vv. 2018



Viikonpäivävaihtelut

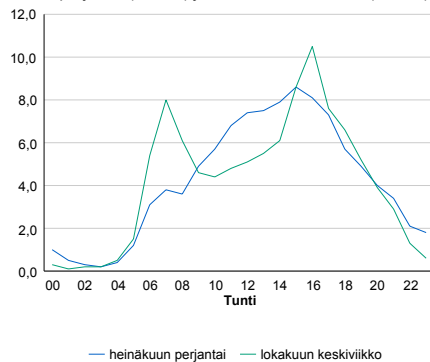


Tuntijärjestyskäyrä



Tuntivaihtelut

Heinäkuun perjantai (vko 28) ja lokakuun keskiviikko (vko 41).



h	q	q/KVL	h	qras	qras/KVL
1	1 426	11,9%	1	74	16,7%
30	1 352	11,3%	30	55	12,4%
100	1 277	10,7%	100	49	11,0%
300	1 163	9,7%	300	44	9,9%
500	1 077	9,0%	500	42	9,5%

8.04 LAM-kirja

1301 vt5_Kajaani_Mineraali (VT 5)

Perustettu 01.01.1992

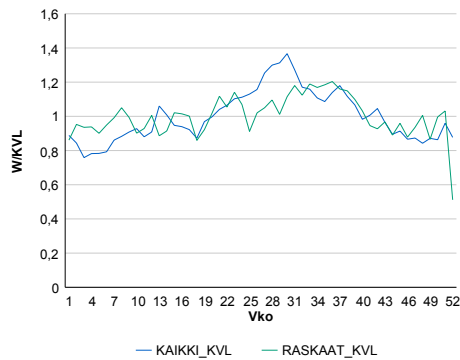
Vuoden 2018 liikennemäärät:

KVL	6 098	KVLras	434	Tieosa	306	Suunta1	Kontiomäki
KAVL	5 951	KAVLras	541	Etäisyys	3363	Suunta2	Kajaani
KKVL	7 294	KKVLras	475	Kaistoja	2		

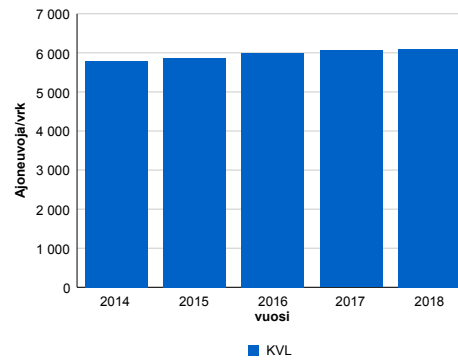
Liikenteen koostumus:

	11 HA-PA	12 KAIIP	13 Linja-autot	14 KAPP	15 KATP	16 HA + PK	17 HA + AV		Kevyet ajoneuvot	Raskaat ajoneuvot
ARKILIIKENNE	86,7%	2,6%	0,7%	0,9%	5,0%	3,4%	0,8%	ARKILIIKENNE	90,9%	9,1%
KOKO VUOSI	88,3%	2,0%	0,7%	0,6%	3,8%	3,8%	0,8%	KOKO VUOSI	92,9%	7,1%

Kausivaihtelukertoimet

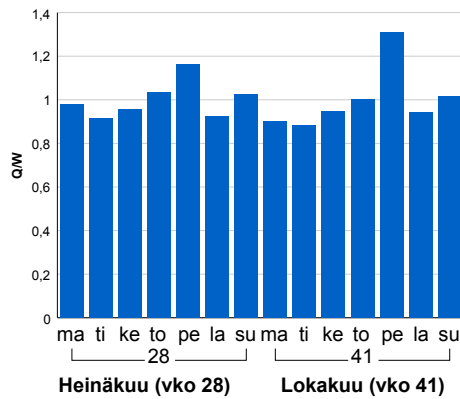


Liikenteen kehitys vv. 2018

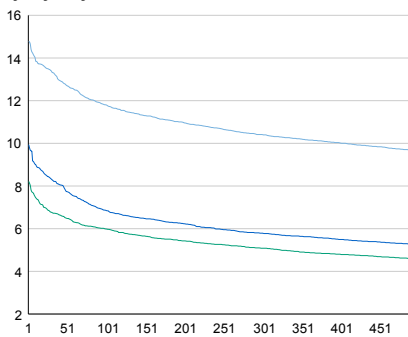


2014	2015	2016	2017	2018
5 787	5 869	6 003	6 056	6 098
-2,5%	1,4%	2,3%	0,9%	0,7%

Viikonpäivävaihtelut

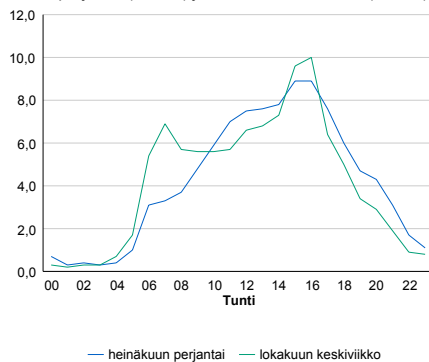


Tuntijärjestyskäyrä



Tuntivaihtelut

Heinäkuun perjantai (vko 28) ja lokakuun keskiviikko (vko 41).



— Suunta 1/KVL — Suunta 2/KVL — Yhteensä /KVL

h	q	q/KVL	h	qras	qras/KVL
1	901	14,8%	1	73	16,8%
30	817	13,4%	30	52	12,0%
100	720	11,8%	100	48	11,1%
300	635	10,4%	300	43	9,9%
500	589	9,7%	500	40	9,2%

8.04 LAM-kirja

1302 vt5_Ristijärvi (VT 5)

Perustettu 01.01.1992

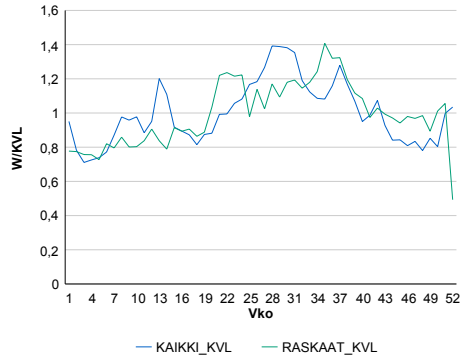
Vuoden 2018 liikennemäärät:

KVL	2 608	KVLras	149	Tieosa	311	Suunta1	Hyrnsalmi
KAVL	2 457	KAVLras	186	Etäisyys	1905	Suunta2	Kontiomäki
KKVL	3 158	KKVLras	174	Kaistoja	2		

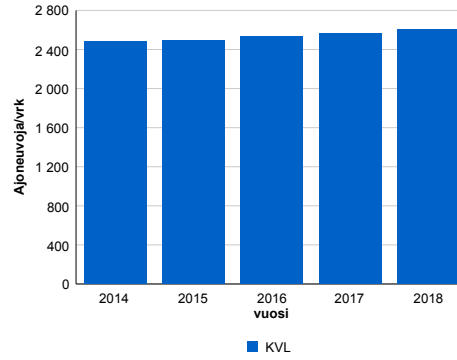
Liikenteen koostumus:

	11 HA-PA	12 KAIP	13 Linja-autot	14 KAPP	15 KATP	16 HA + PK	17 HA + AV		Kevyet ajoneuvot	Raskaat ajoneuvot
ARKILIIKENNE	88,1%	2,7%	0,4%	0,4%	4,0%	3,7%	0,7%		92,4%	7,6%
KOKO VUOSI	89,4%	2,1%	0,4%	0,3%	2,9%	4,1%	0,7%		94,3%	5,7%

Kausivaihtelukertoimet

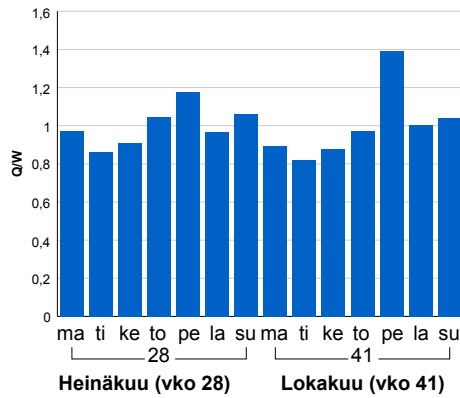


Liikenteen kehitys vv. 2018

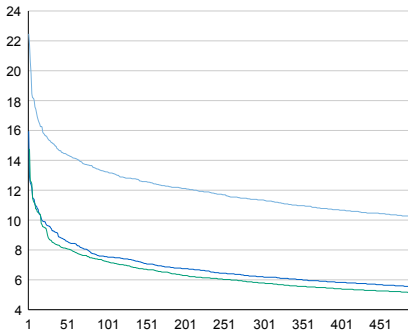


2014	2015	2016	2017	2018
2 485	2 492	2 537	2 560	2 608
0,1%	0,3%	1,8%	0,9%	1,9%

Viikonpäivävaihtelut

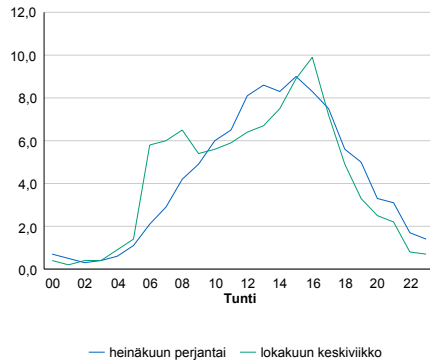


Tuntijärjestyskäyrä



Tuntivaihtelut

Heinäkuun perjantai (vko 28) ja lokakuun keskiviikko (vko 41).



— Suunta 1/KVL — Suunta 2/KVL — Yhteensä /KVL

h	q	q/q/KVL
1	586	22,5%
30	396	15,2%
100	345	13,2%
300	296	11,4%
500	265	10,2%

h	qras	qras/KVL
1	37	24,8%
30	22	14,8%
100	20	13,4%
300	17	11,4%
500	15	10,1%

8.04 LAM-kirja

1303 kt75_Kankivaara (KT 75)

Perustettu 01.01.1992

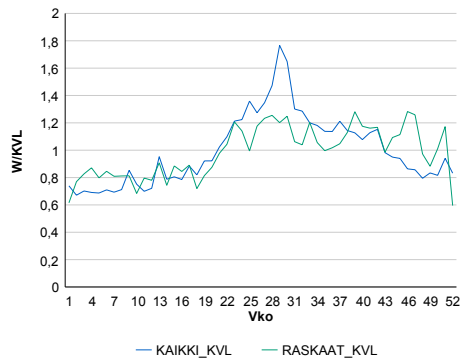
Vuoden 2018 liikennemäärät:

KVL	649	KVLras	113	Tieosa	33	Suunta1	Kuhmo
KAVL	639	KAVLras	139	Etäisyys	2720	Suunta2	Nurmes
KKVL	870	KKVLras	130	Kaistoja	2		

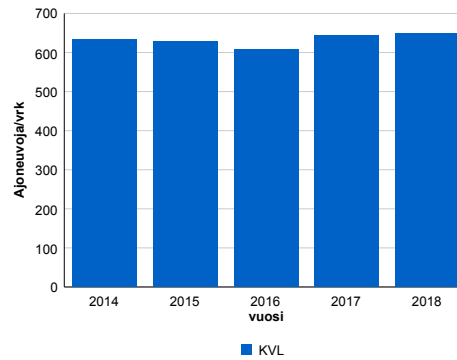
Liikenteen koostumus:

	11 HA-PA	12 KAIP	13 Linja-autot	14 KAPP	15 KATP	16 HA + PK	17 HA + AV		Kevyet ajoneuvot	Raskaat ajoneuvot
ARKILIIKENNE	73,1%	3,0%	0,6%	3,8%	14,4%	4,2%	1,0%		78,2%	21,8%
KOKO VUOSI	77,4%	2,7%	0,6%	3,4%	10,7%	4,3%	1,0%		82,6%	17,4%

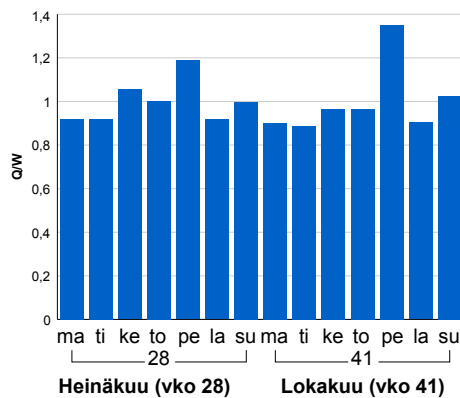
Kausivaihtelukertoimet



Liikenteen kehitys vv. 2018

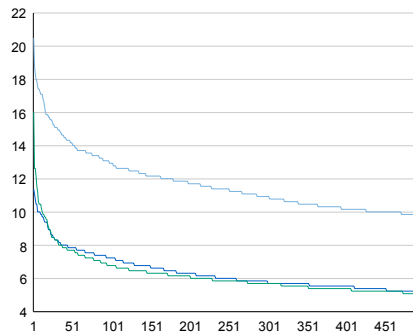


Viikonpäivävaihtelut



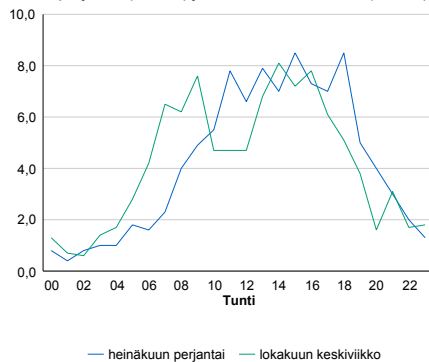
2014	2015	2016	2017	2018
634	627	607	645	649
0,1%	-1,0%	-3,3%	6,2%	0,7%

Tuntijärjestyskäyrä



Tuntivaihtelut

Heinäkuun perjantai (vko 28) ja lokakuun keskiviikko (vko 41).



h	q	q/KVL	h	qras	qras/KVL
1	133	20,5%	1	22	19,5%
30	98	15,1%	30	16	14,2%
100	84	12,9%	100	14	12,4%
300	71	10,9%	300	12	10,6%
500	64	9,9%	500	11	9,7%

8.04 LAM-kirja

1321 vt5_Hatulanmäki (VT 5)

Perustettu 01.01.1992

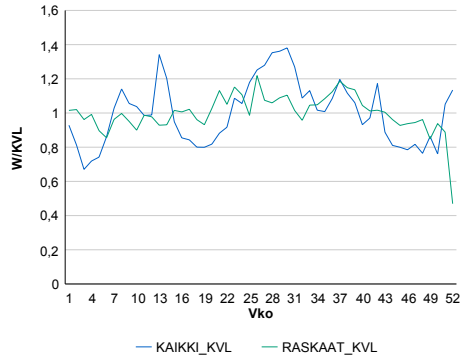
Vuoden 2018 liikennemäärät:

KVL	2 107	KVLras	237	Tieosa	228	Suunta1	Kajaani
KAVL	1 811	KAVLras	283	Etäisyys	3116	Suunta2	Iisalmi
KKVL	2 502	KKVLras	255	Kaistoja	2		

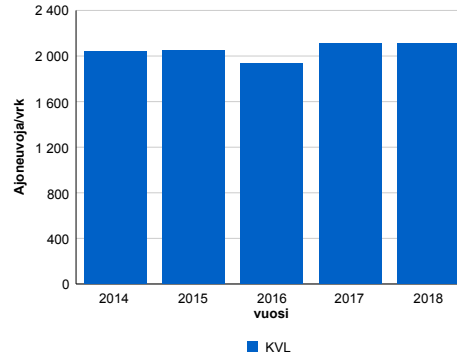
Liikenteen koostumus:

	11 HA-PA	12 KAIP	13 Linja-autot	14 KAPP	15 KATP	16 HA + PK	17 HA + AV		Kevyet ajoneuvot	Raskaat ajoneuvot
ARKILIIKENNE	79,3%	3,0%	0,8%	1,5%	10,4%	4,2%	0,8%	ARKILIIKENNE	84,4%	15,6%
KOKO VUOSI	83,6%	2,3%	0,8%	1,0%	7,1%	4,3%	0,8%	KOKO VUOSI	88,7%	11,3%

Kausivaihtelukertoimet

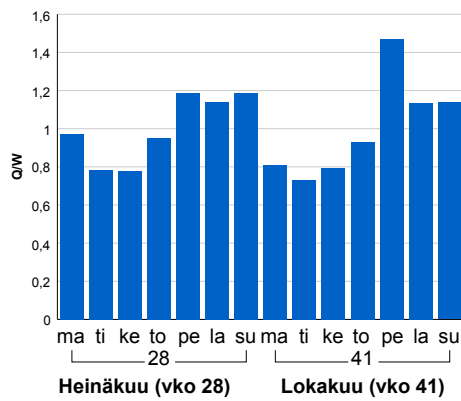


Liikenteen kehitys vv. 2018

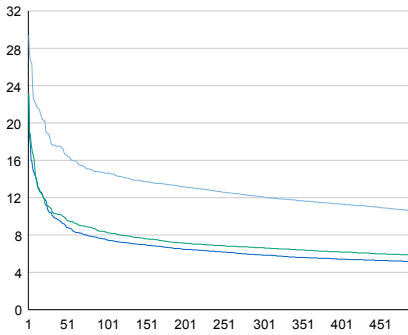


2014	2015	2016	2017	2018
2 044	2 053	1 934	2 106	2 107
-0,2%	0,5%	-5,8%	8,9%	0,0%

Viikonpäivävaihtelut

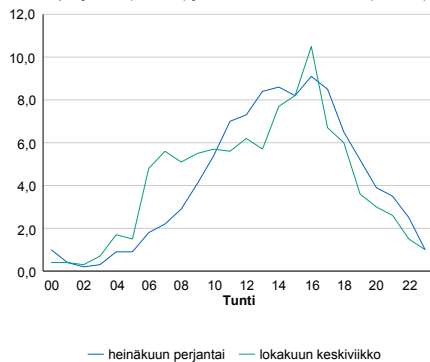


Tuntijärjestyskäyrä



Tuntivaihtelut

Heinäkuun perjantai (vko 28) ja lokakuun keskiviikko (vko 41).



h	q	q/KVL
1	619	29,4%
30	373	17,7%
100	308	14,6%
300	255	12,1%
500	223	10,6%

h	qras	qras/KVL
1	38	16,0%
30	27	11,4%
100	24	10,1%
300	21	8,9%
500	20	8,4%

8.04 LAM-kirja

1322 vt5_Nuottijärvi (VT 5)

Perustettu 01.01.1992

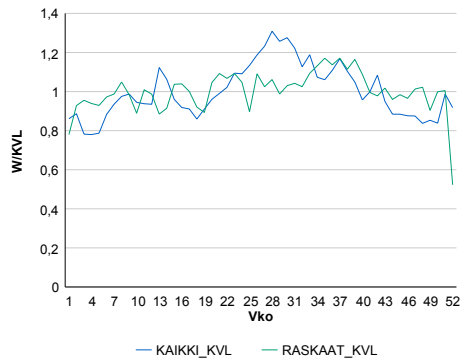
Vuoden 2018 liikennemäärät:

KVL	4 599	KVLras	402	Tieosa	232	Suunta1	Kajaani
KAVL	4 403	KAVLras	487	Etäisyys	6198	Suunta2	Iisalmi
KKVL	5 402	KKVLras	423	Kaistoja	2		

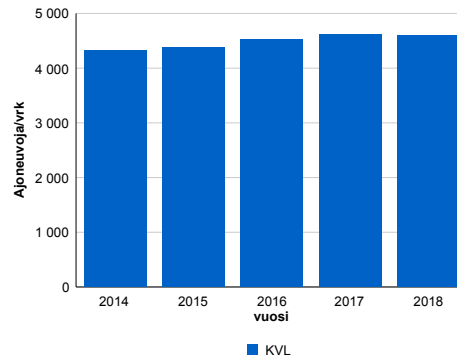
Liikenteen koostumus:

	11 HA-PA	12 KAIP	13 Linja-autot	14 KAPP	15 KATP	16 HA + PK	17 HA + AV		Kevyet ajoneuvot	Raskaat ajoneuvot
ARKILIIKENNE	84,5%	2,7%	0,7%	1,0%	6,6%	3,6%	0,8%		88,9%	11,1%
KOKO VUOSI	86,5%	2,2%	0,7%	0,8%	5,0%	3,9%	0,8%		91,2%	8,8%

Kausivaihtelukertoimet

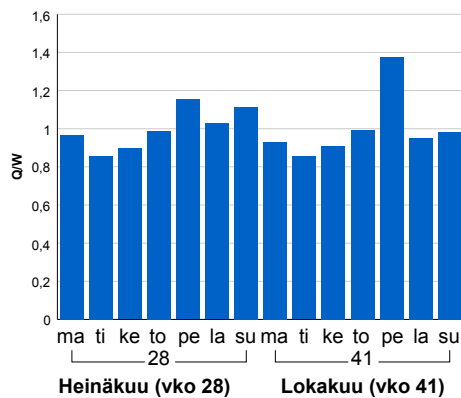


Liikenteen kehitys vv. 2018

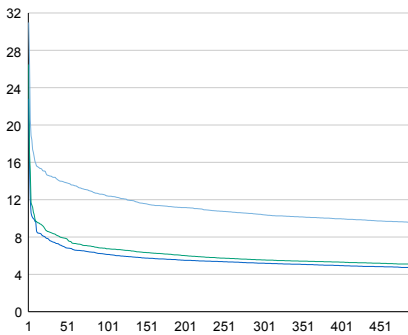


2014	2015	2016	2017	2018
4 321	4 379	4 517	4 608	4 599
-0,4%	1,3%	3,2%	2,0%	-0,2%

Viikonpäivävaihtelut

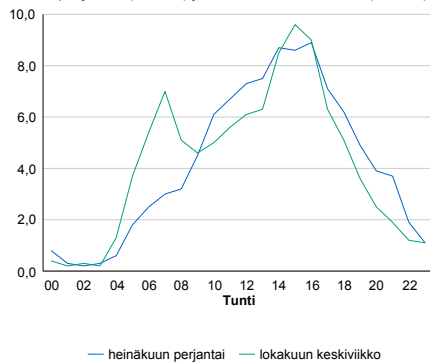


Tuntijärjestyskäyrä



Tuntivaihtelut

Heinäkuun perjantai (vko 28) ja lokakuun keskiviikko (vko 41).



h	q	q/KVL	h	qras	qras/KVL
1	1 425	31,0%	1	56	13,9%
30	668	14,5%	30	44	10,9%
100	571	12,4%	100	40	10,0%
300	478	10,4%	300	36	9,0%
500	440	9,6%	500	34	8,5%

8.04 LAM-kirja

1323 vt6_Korholanmäki (VT 6)

Perustettu 01.01.1992

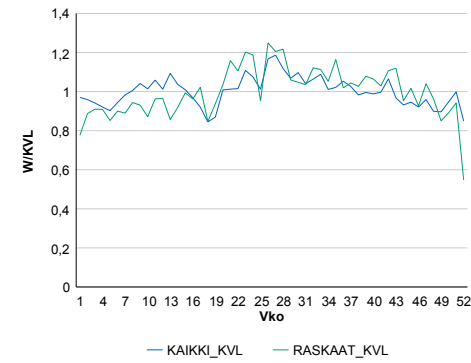
Vuoden 2018 liikennemäärät:

KVL	3 183	KVLras	178	Tieosa	435	Suunta1	Kajaani
KAVL	3 332	KAVLras	221	Etäisyys	450	Suunta2	Sotkamo
KKVL	3 447	KKVLras	200	Kaistoja	2		

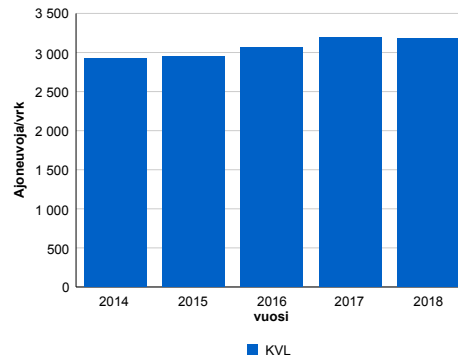
Liikenteen koostumus:

	11 HA-PA	12 KAIP	13 Linja-autot	14 KAPP	15 KATP	16 HA + PK	17 HA + AV		Kevyet ajoneuvot	Raskaat ajoneuvot
ARKILIIKENNE	90,6%	2,1%	0,5%	0,6%	3,4%	2,4%	0,4%	ARKILIIKENNE	93,4%	6,6%
KOKO VUOSI	91,5%	1,8%	0,6%	0,5%	2,8%	2,6%	0,4%	KOKO VUOSI	94,4%	5,6%

Kausivaihtelukertoimet

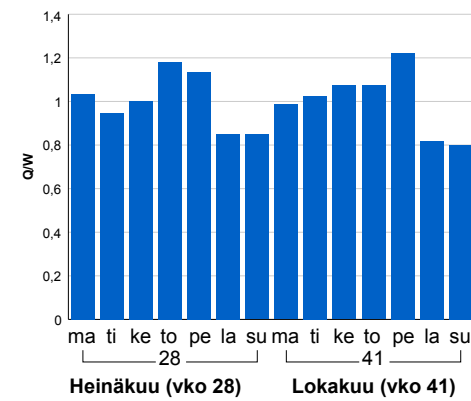


Liikenteen kehitys vv. 2018

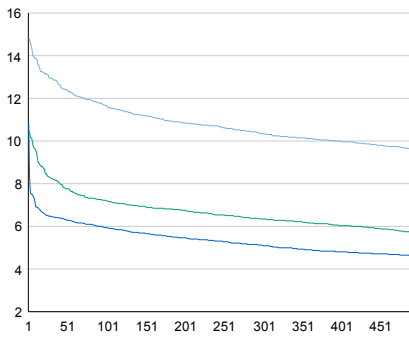


2014	2015	2016	2017	2018
2 928	2 945	3 069	3 189	3 183
-2,4%	0,6%	4,2%	3,9%	-0,2%

Viikonpäivävaihtelut

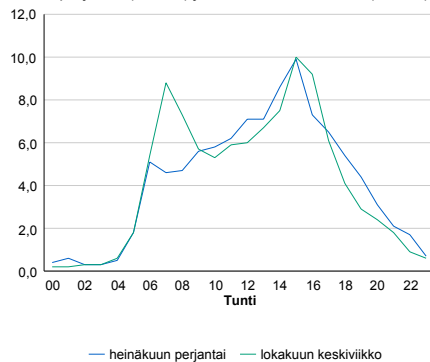


Tuntijärjestyskäyrä



Tuntivaihtelut

Heinäkuun perjantai (vko 28) ja lokakuun keskiviikko (vko 41).



h	q	q/KVL	h	qras	qras/KVL
1	471	14,8%	1	34	19,1%
30	412	12,9%	30	26	14,6%
100	371	11,7%	100	23	12,9%
300	329	10,3%	300	20	11,2%
500	307	9,6%	500	18	10,1%

8.04 LAM-kirja

1324 vt22_Törmäkylä (VT 22)

Perustettu 01.01.1992

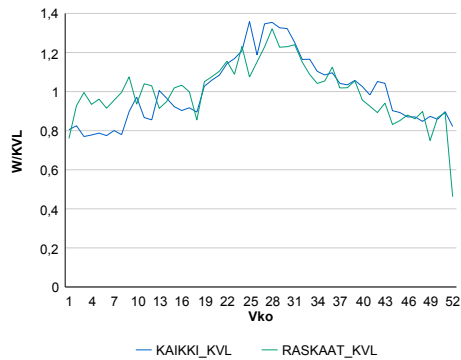
Vuoden 2018 liikennemäärät:

KVL	2 078	KVLras	253	Tieosa	17	Suunta1	Kajaani
KAVL	1 903	KAVLras	303	Etäisyys	1660	Suunta2	Oulu
KKVL	2 574	KKVLras	296	Kaistoja	2		

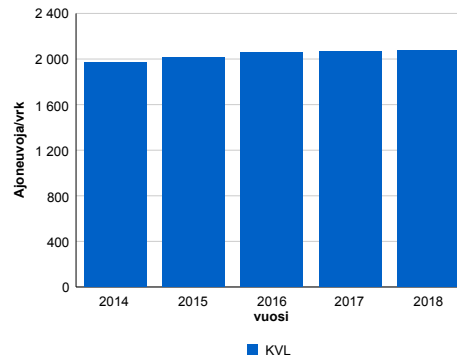
Liikenteen koostumus:

	11 HA-PA	12 KAIP	13 Linja-autot	14 KAPP	15 KATP	16 HA + PK	17 HA + AV		Kevyet ajoneuvot	Raskaat ajoneuvot
ARKILIIKENNE	78,4%	3,8%	1,0%	2,2%	8,9%	4,5%	1,1%	ARKILIIKENNE	84,1%	15,9%
KOKO VUOSI	81,5%	3,0%	1,0%	1,7%	6,5%	5,2%	1,1%	KOKO VUOSI	87,8%	12,2%

Kausivaihtelukertoimet

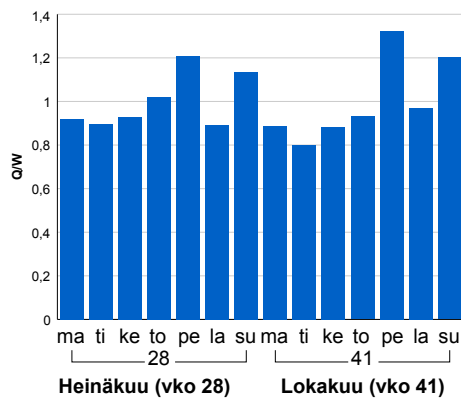


Liikenteen kehitys vv. 2018

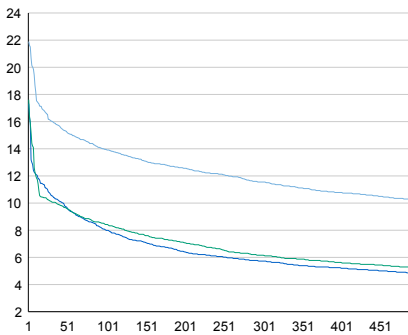


2014	2015	2016	2017	2018
1 974	2 016	2 058	2 069	2 078
-0,9%	2,2%	2,1%	0,5%	0,5%

Viikonpäivävaihtelut

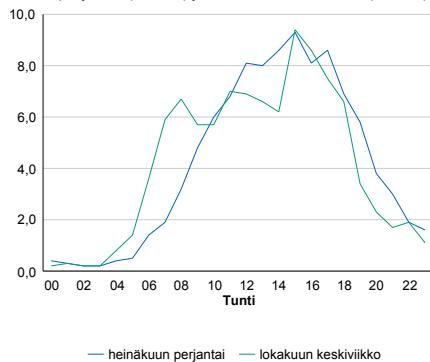


Tuntijärjestyskäyrä



Tuntivaihtelut

Heinäkuun perjantai (vko 28) ja lokakuun keskiviikko (vko 41).



— Suunta 1/KVL — Suunta 2/KVL — Yhteensä /KVL

h	q	q/KVL
1	455	21,9%
30	333	16,0%
100	290	14,0%
300	240	11,6%
500	213	10,2%

h	qras	qras/KVL
1	42	16,6%
30	32	12,6%
100	28	11,1%
300	25	9,9%
500	23	9,1%

8.04 LAM-kirja

1325 kt89_Vartius (KT 89)

Perustettu 19.08.1994

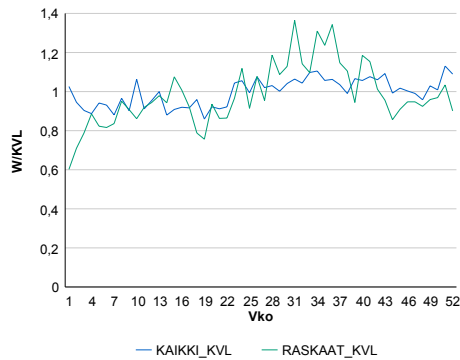
Vuoden 2018 liikennemäärät:

KVL	584	KVLras	86	Tieosa	18	Suunta1	Venäjä
KAVL	556	KAVLras	97	Etäisyys	522	Suunta2	Kajaani
KKVL	614	KKVLras	97	Kaistoja	2		

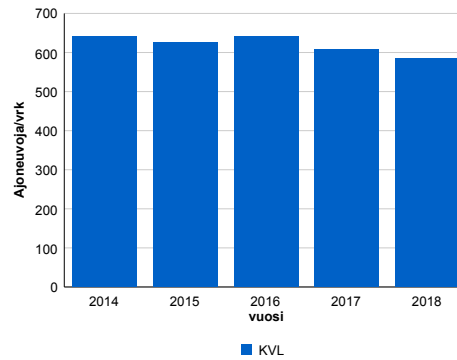
Liikenteen koostumus:

	11 HA-PA	12 KAIP	13 Linja-autot	14 KAPP	15 KATP	16 HA + PK	17 HA + AV		Kevyet ajoneuvot	Raskaat ajoneuvot
ARKILIIKENNE	80,1%	3,8%	0,6%	5,1%	7,9%	1,7%	0,9%		82,6%	17,4%
KOKO VUOSI	82,9%	3,5%	0,6%	4,2%	6,4%	1,6%	0,8%		85,3%	14,7%

Kausivaihtelukertoimet

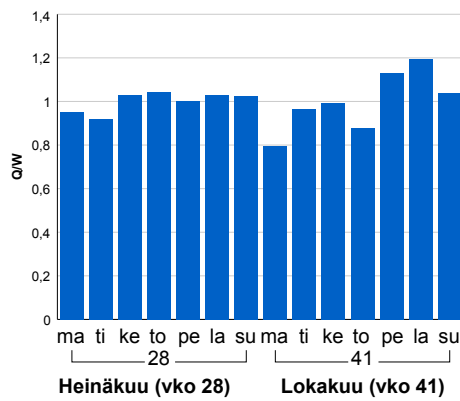


Liikenteen kehitys vv. 2018

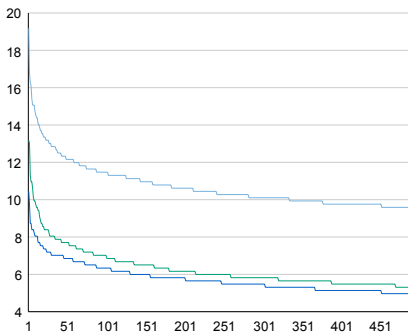


vuosi	2014	2015	2016	2017	2018
Ajoneuvoja/vrk	642	626	642	607	584
% muut.	-7,3%	-2,4%	2,5%	-5,4%	-3,8%

Viikonpäivävaihtelut

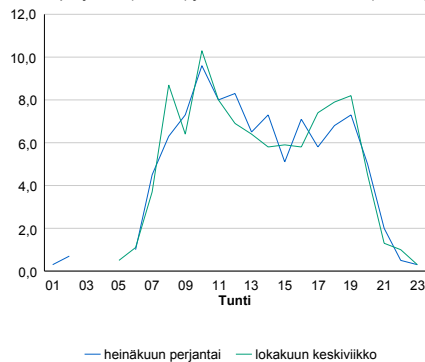


Tuntijärjestyskäyrä



Tuntivaihtelut

Heinäkuun perjantai (vko 28) ja lokakuun keskiviikko (vko 41).



h	q	q/KVL	h	qras	qras/KVL
1	112	19,2%	1	20	23,3%
30	75	12,8%	30	14	16,3%
100	67	11,5%	100	12	14,0%
300	59	10,1%	300	10	11,6%
500	56	9,6%	500	9	10,5%

8.04 LAM-kirja

1326 vt28_Vuottolahti (VT 28)

Perustettu 22.07.1994

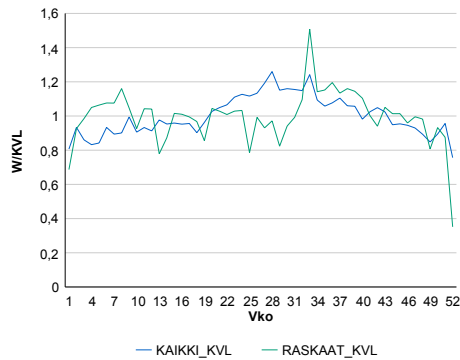
Vuoden 2018 liikennemäärät:

KVL	2 320	KVLras	173	Tieosa	45	Suunta1	Kajaani
KAVL	2 366	KAVLras	216	Etäisyys	1816	Suunta2	Pyhäntä
KKVL	2 677	KKVLras	180	Kaistoja	2		

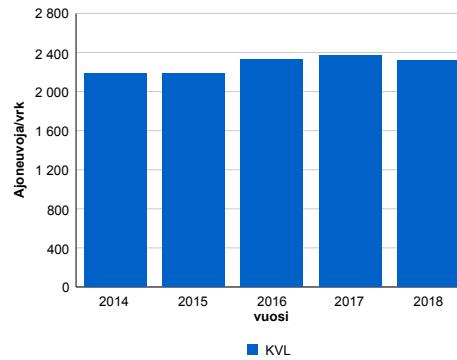
Liikenteen koostumus:

	11 HA-PA	12 KAIP	13 Linja-autot	14 KAPP	15 KATP	16 HA + PK	17 HA + AV		Kevyet ajoneuvot	Raskaat ajoneuvot
ARKILIIKENNE	87,5%	2,3%	0,6%	0,9%	5,4%	2,9%	0,4%	ARKILIIKENNE	90,9%	9,1%
KOKO VUOSI	88,7%	1,9%	0,7%	0,7%	4,3%	3,3%	0,5%	KOKO VUOSI	92,5%	7,5%

Kausivaihtelukertoimet

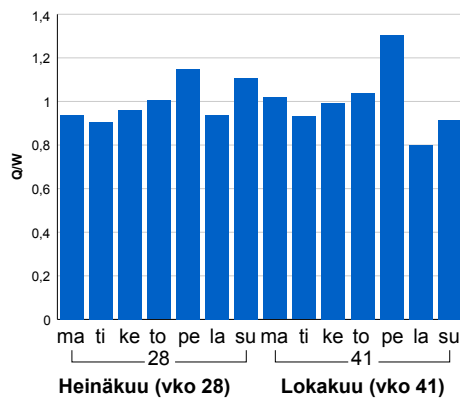


Liikenteen kehitys vv. 2018

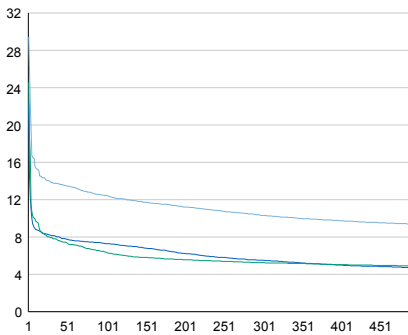


2014	2015	2016	2017	2018
2 184	2 187	2 331	2 365	2 320
-1,0%	0,1%	6,6%	1,5%	-1,9%

Viikonpäivävaihtelut

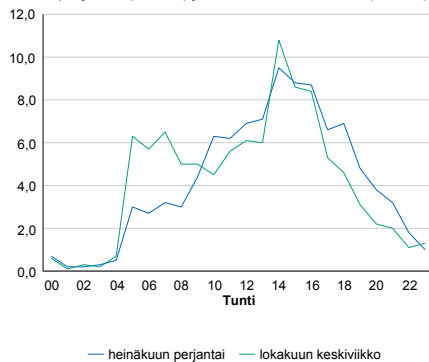


Tuntijärjestyskäyrä



Tuntivaihtelut

Heinäkuun perjantai (vko 28) ja lokakuun keskiviikko (vko 41).



h	q	q/KVL	h	qras	qras/KVL
1	683	29,4%	1	40	23,1%
30	321	13,8%	30	26	15,0%
100	289	12,5%	100	22	12,7%
300	239	10,3%	300	19	11,0%
500	217	9,4%	500	17	9,8%

8.04 LAM-kirja

1327 kt78_Aska (KT 78)

Perustettu 11.08.1994

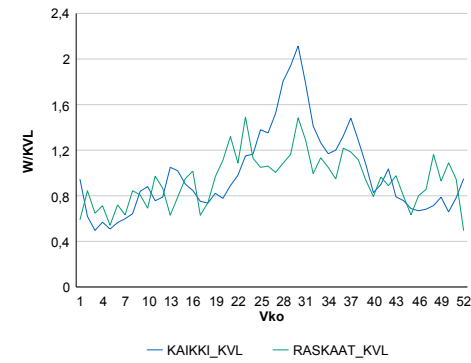
Vuoden 2018 liikennemäärät:

KVL	485	KVLRas	39	Tieosa	115	Suunta1	Pudasjärvi
KAVL	417	KAVLRas	45	Etäisyys	9205	Suunta2	Kajaani
KKVL	717	KKVLRas	46	Kaistoja	2		

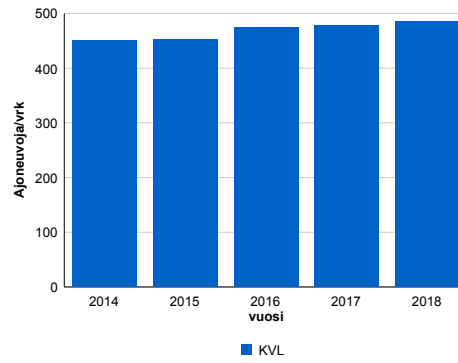
Liikenteen koostumus:

	11 HA-PA	12 KAIP	13 Linja-autot	14 KAPP	15 KATP	16 HA + PK	17 HA + AV		Kevyet ajoneuvot	Raskaat ajoneuvot
ARKILIIKENNE	82,1%	3,6%	1,1%	1,2%	5,0%	5,3%	1,9%		89,2%	10,8%
KOKO VUOSI	84,6%	2,8%	1,1%	0,9%	3,3%	5,5%	1,8%		91,9%	8,1%

Kausivaihtelukertoimet

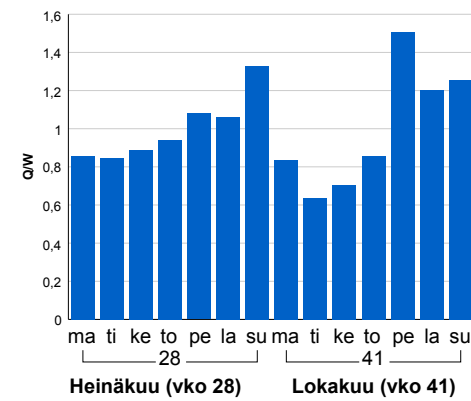


Liikenteen kehitys vv. 2018

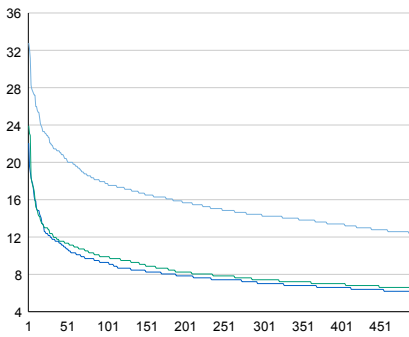


vuosi	2014	2015	2016	2017	2018
Ajoneuvoja/vrk	451	452	474	478	485
% muut.	-4,9%	0,2%	5,0%	0,7%	1,5%

Viikonpäivävaihtelut

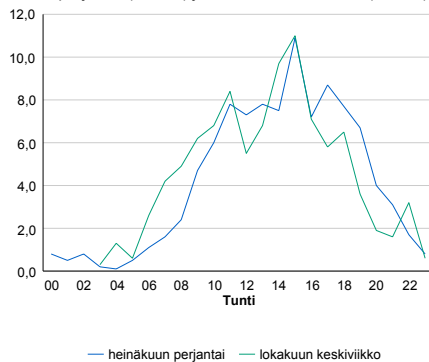


Tuntijärjestyskäyrä



Tuntivaihtelut

Heinäkuun perjantai (vko 28) ja lokakuun keskiviikko (vko 41).



h	q	q/KVL	h	qras	qras/KVL
1	159	32,8%	1	31	79,5%
30	106	21,9%	30	10	25,6%
100	86	17,7%	100	7	17,9%
300	69	14,2%	300	5	12,8%
500	60	12,4%	500	5	12,8%

8.04 LAM-kirja

1328 vt5_Tapiola (VT 5)

Perustettu 31.08.1994

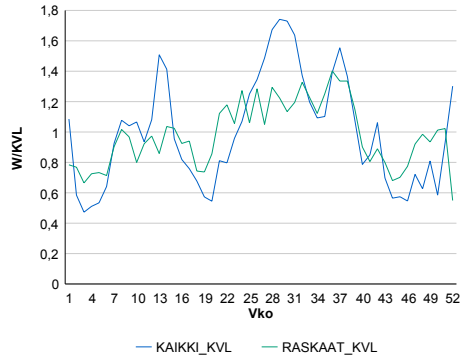
Vuoden 2018 liikennemäärät:

KVL	830	KVLras	73	Tieosa	337	Suunta1	Kuusamo
KAVL	681	KAVLras	84	Etäisyys	4546	Suunta2	Kajaani
KKVL	1 118	KKVLras	87	Kaistoja	2		

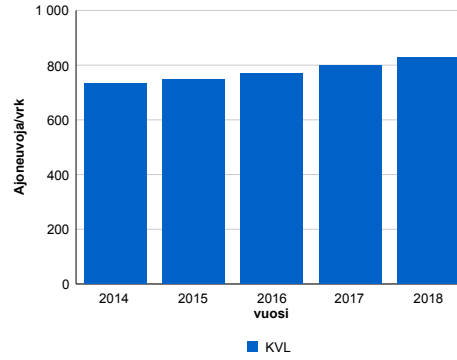
Liikenteen koostumus:

	11 HA-PA	12 KAIP	13 Linja-autot	14 KAPP	15 KATP	16 HA + PK	17 HA + AV		Kevyet ajoneuvot	Raskaat ajoneuvot
ARKILIIKENNE	80,7%	4,0%	0,9%	0,9%	6,5%	5,2%	1,8%	ARKILIIKENNE	87,7%	12,3%
KOKO VUOSI	84,5%	3,2%	0,7%	0,7%	4,2%	5,1%	1,6%	KOKO VUOSI	91,2%	8,8%

Kausivaihtelukertoimet

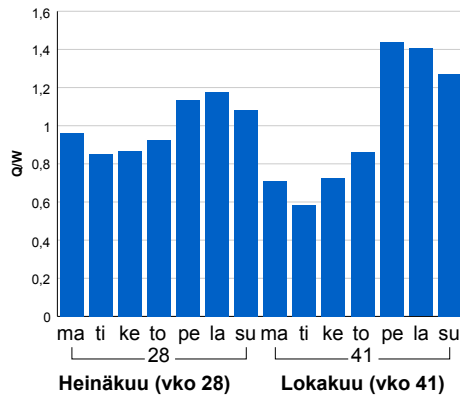


Liikenteen kehitys vv. 2018

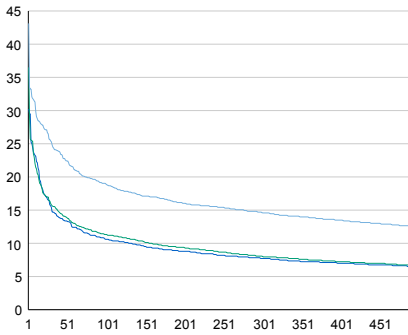


Vuosi	2014	2015	2016	2017	2018
Ajoneuvoja/vrk	734	746	768	800	830
%	1,2%	1,7%	3,0%	4,1%	3,7%

Viikonpäivävaihtelut

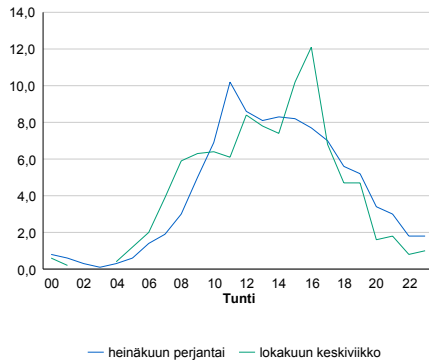


Tuntijärjestyskäyrä



Tuntivaihtelut

Heinäkuun perjantai (vko 28) ja lokakuun keskiviikko (vko 41).



h	q	q/KVL	h	qras	qras/KVL
1	358	43,1%	1	38	52,1%
30	210	25,3%	30	14	19,2%
100	157	18,9%	100	12	16,4%
300	121	14,6%	300	9	12,3%
500	104	12,5%	500	8	11,0%

8.04 LAM-kirja

1329 vt22_Mieslahti (VT 22)

Perustettu 30.11.1995

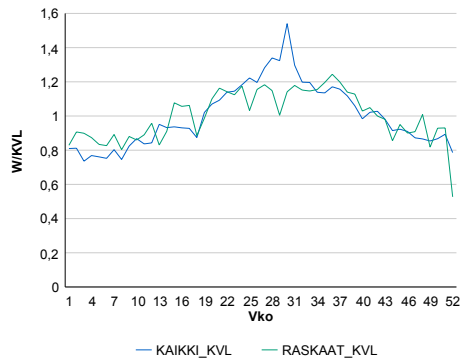
Vuoden 2018 liikennemäärät:

KVL	3 321	KVLras	280	Tieosa	30	Suunta1	Kajaani
KAVL	3 285	KAVLras	347	Etäisyys	5881	Suunta2	Oulu
KKVL	4 147	KKVLras	319	Kaistoja	2		

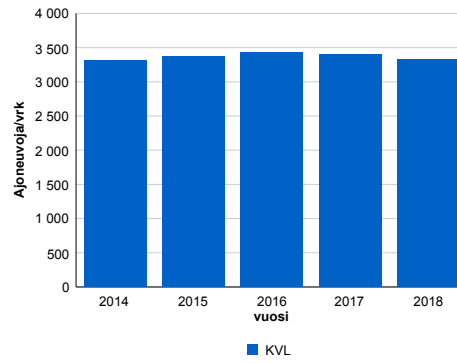
Liikenteen koostumus:

	11 HA-PA	12 KAIP	13 Linja-autot	14 KAPP	15 KATP	16 HA + PK	17 HA + AV		Kevyet ajoneuvot	Raskaat ajoneuvot
ARKILIIKENNE	84,9%	2,5%	0,7%	1,0%	6,4%	4,0%	0,6%	ARKILIIKENNE	89,4%	10,6%
KOKO VUOSI	86,7%	2,1%	0,6%	0,8%	5,0%	4,3%	0,6%	KOKO VUOSI	91,6%	8,4%

Kausivaihtelukertoimet

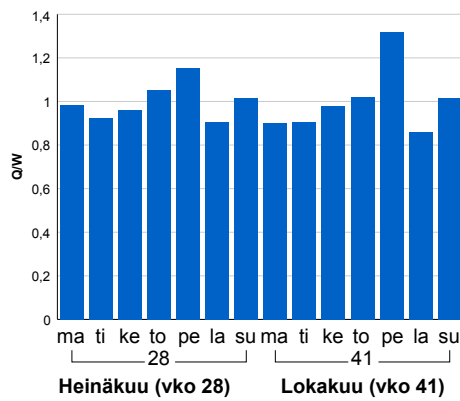


Liikenteen kehitys vv. 2018

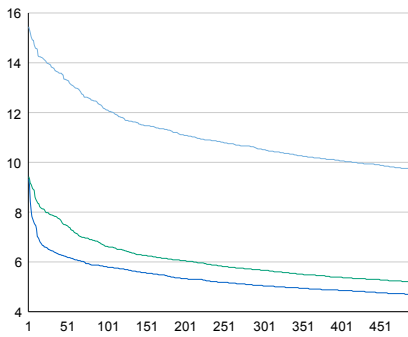


2014	2015	2016	2017	2018
3 319	3 372	3 428	3 405	3 321
-2,1%	1,6%	1,7%	-0,7%	-2,5%

Viikonpäivävaihtelut

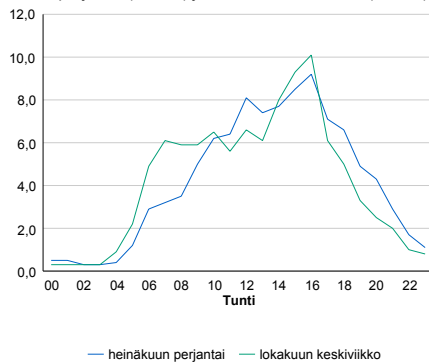


Tuntijärjestyskäyrä



Tuntivaihtelut

Heinäkuun perjantai (vko 28) ja lokakuun keskiviikko (vko 41).



— Suunta 1/KVL — Suunta 2/KVL — Yhteensä /KVL

h	q	q/KVL
1	513	15,4%
30	459	13,8%
100	402	12,1%
300	349	10,5%
500	323	9,7%

h	qras	qras/KVL
1	46	16,4%
30	35	12,5%
100	31	11,1%
300	28	10,0%
500	26	9,3%