

## 8.04 LAM-kirja

1052 HIMANKA (VT 8)

Perustettu 30.07.2007

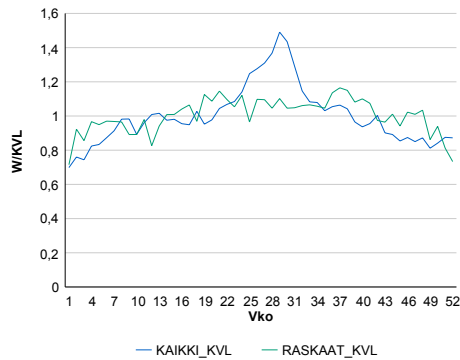
### Vuoden 2016 liikennemäärät:

KVL	4 030	KVLras	434	Tieosa	412	Suunta1	Oulu
KAVL	4 038	KAVLras	554	Etäisyys	1023	Suunta2	Kokkola
KKVL	4 952	KKVLras	462	Kaistoja	2		

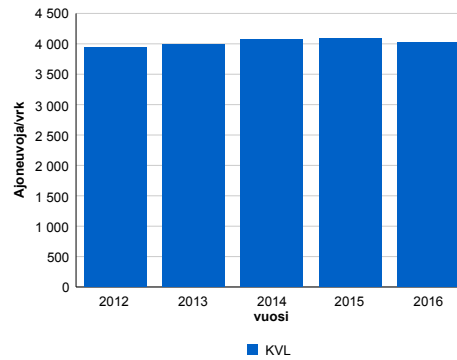
### Liikenteen koostumus:

	11 HA-PA	12 KAIP	13 Linja-autot	14 KAPP	15 KATP	16 HA + PK	17 HA + AV		Kevyet ajoneuvot	Raskaat ajoneuvot
ARKILIIKENNE	81,9%	3,2%	0,9%	1,9%	7,8%	3,4%	1,0%		86,3%	13,7%
KOKO VUOSI	84,7%	2,7%	0,9%	1,4%	5,8%	3,5%	1,0%		89,2%	10,8%

### Kausivaihtelukertoimet

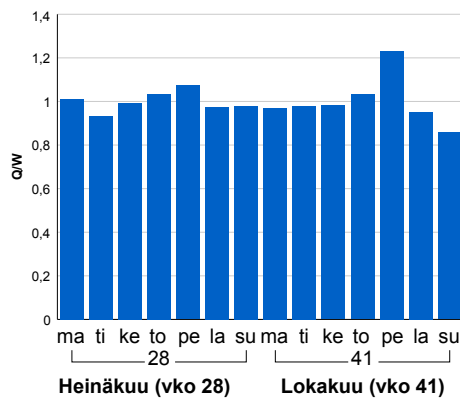


### Liikenteen kehitys vv. 2016

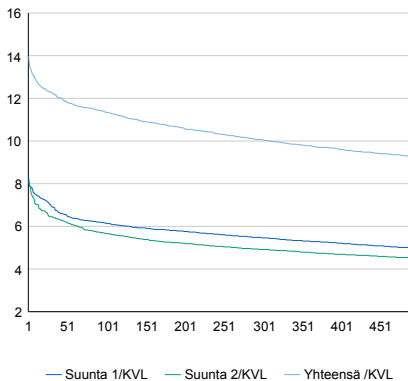


2012	2013	2014	2015	2016
3 934	3 990	4 072	4 086	4 030
-4,4%	1,4%	2,1%	0,4%	-1,4%

### Viikonpäivävaihtelut

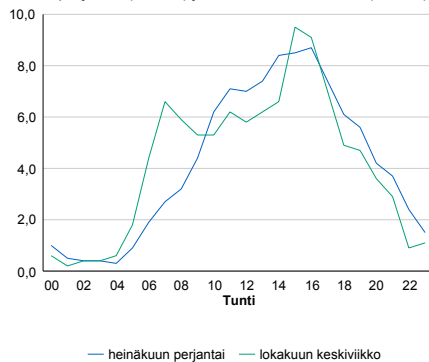


### Tuntijärjestyskäyrä



### Tuntivaihtelut

Heinäkuun perjantai (vko 28) ja lokakuun keskiviikko (vko 41).



h	q	q/KVL	h	qras	qras/KVL
1	563	14,0%	1	67	15,4%
30	495	12,3%	30	53	12,2%
100	457	11,3%	100	49	11,3%
300	405	10,0%	300	44	10,1%
500	372	9,2%	500	41	9,4%

## 8.04 LAM-kirja

1101 PYHÄJÄRVI (VT 4)

Perustettu 01.01.1992

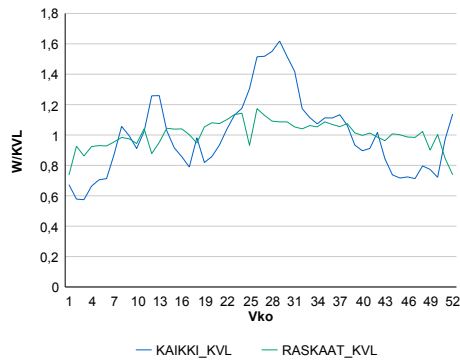
### Vuoden 2016 liikennemäärät:

KVL	3 609	KVLras	579	Tieosa	332	Suunta1	Kärsämäki
KAVL	3 204	KAVLras	703	Etäisyys	2902	Suunta2	Pihtipudas
KKVL	4 751	KKVLras	629	Kaistoja	2		

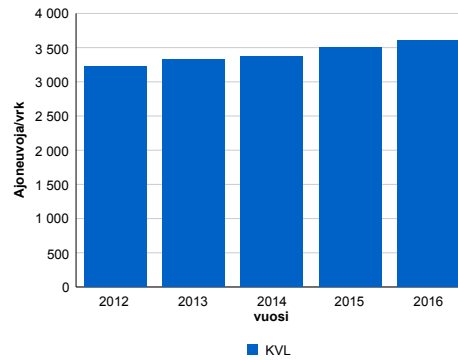
### Liikenteen koostumus:

	11 HA-PA	12 KAIP	13 Linja-autot	14 KAPP	15 KATP	16 HA + PK	17 HA + AV		Kevyet ajoneuvot	Raskaat ajoneuvot
ARKILIIKENNE	73,5%	2,4%	1,1%	4,4%	14,1%	3,5%	1,1%	ARKILIIKENNE	78,1%	21,9%
KOKO VUOSI	79,1%	2,1%	1,1%	3,1%	9,8%	3,7%	1,1%	KOKO VUOSI	84,0%	16,0%

### Kausivaihtelukertoimet

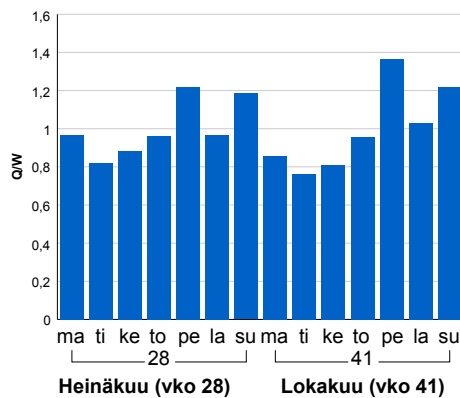


### Liikenteen kehitys vv. 2016

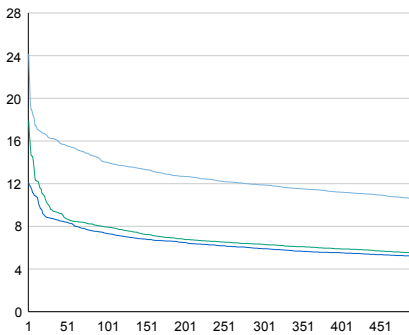


2012	2013	2014	2015	2016
3 227	3 327	3 364	3 502	3 609
-2,3%	3,1%	1,1%	4,1%	3,1%

### Viikonpäivävaihtelut

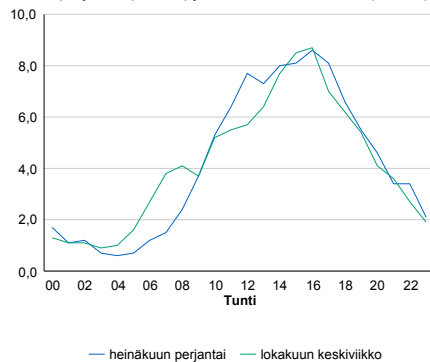


### Tuntijärjestyskäyrä



### Tuntivaihtelut

Heinäkuun perjantai (vko 28) ja lokakuun keskiviikko (vko 41).



h	q	q/qKVL	h	qras	qras/KVL
1	872	24,2%	1	67	11,6%
30	586	16,2%	30	56	9,7%
100	506	14,0%	100	52	9,0%
300	429	11,9%	300	47	8,1%
500	382	10,6%	500	44	7,6%

## 8.04 LAM-kirja

1103 SIEVI (VT 28)

Perustettu 01.01.1992

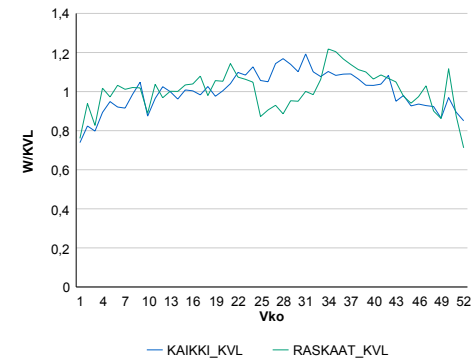
### Vuoden 2016 liikennemäärät:

KVL	1 701	KVLras	215	Tieosa	17	Suunta1	Nivala
KAVL	1 754	KAVLras	271	Etäisyys	426	Suunta2	Kannus
KKVL	1 890	KKVLras	216	Kaistoja	2		

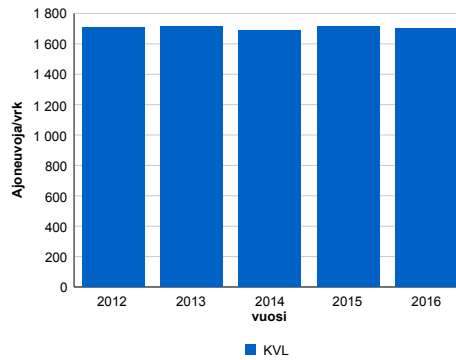
### Liikenteen koostumus:

	11 HA-PA	12 KAIP	13 Linja-autot	14 KAPP	15 KATP	16 HA + PK	17 HA + AV		Kevyet ajoneuvot	Raskaat ajoneuvot
ARKILIIKENNE	80,5%	3,6%	0,7%	1,8%	9,4%	3,1%	1,0%		84,5%	15,5%
KOKO VUOSI	83,2%	3,0%	0,7%	1,5%	7,5%	3,2%	0,9%		87,4%	12,6%

### Kausivaihtelukertoimet

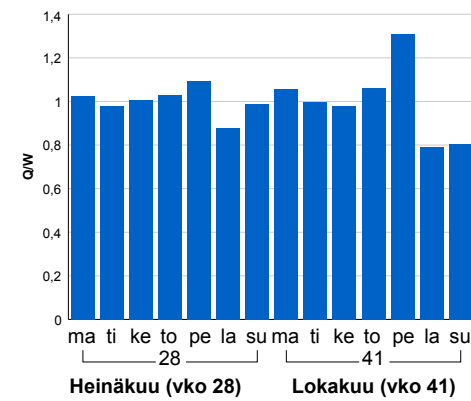


### Liikenteen kehitys vv. 2016

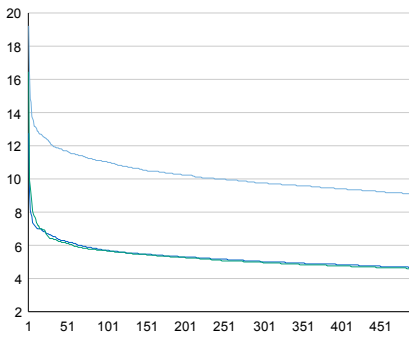


2012	2013	2014	2015	2016
1 705	1 717	1 685	1 716	1 701
-2,1%	0,7%	-1,8%	1,8%	-0,9%

### Viikonpäivävaihtelut

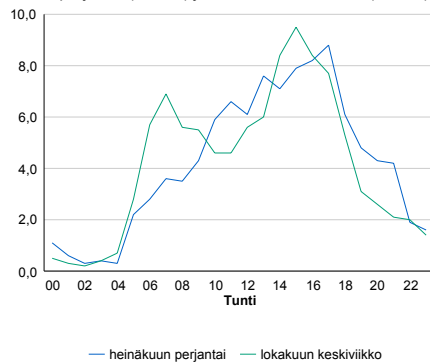


### Tuntijärjestyskäyrä



### Tuntivaihtelut

Heinäkuun perjantai (vko 28) ja lokakuun keskiviikko (vko 41).



h	q	q/KVL	h	qras	qras/KVL
1	327	19,2%	1	36	16,7%
30	205	12,1%	30	28	13,0%
100	188	11,1%	100	25	11,6%
300	166	9,8%	300	22	10,2%
500	154	9,1%	500	21	9,8%

## 8.04 LAM-kirja

1104 ALAVIESKA (VT 27)

Perustettu 01.01.1992

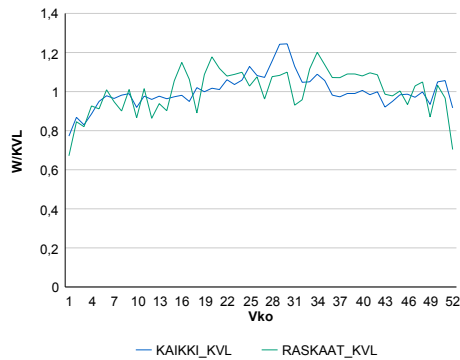
### Vuoden 2016 liikennemäärät:

KVL	2 847	KVLras	196	Tieosa	4	Suunta1	Ylivieska
KAVL	3 004	KAVLras	258	Etäisyys	1058	Suunta2	Kalajoki
KKVL	3 151	KKVLras	209	Kaistoja	2		

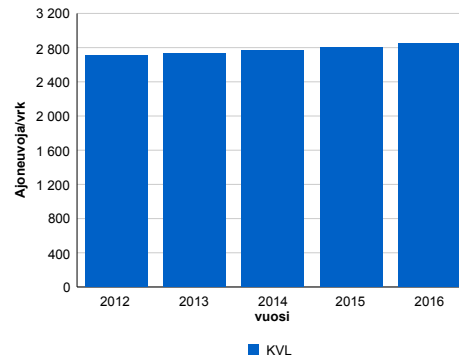
### Liikenteen koostumus:

	11 HA-PA	12 KAIP	13 Linja-autot	14 KAPP	15 KATP	16 HA + PK	17 HA + AV		Kevyet ajoneuvot	Raskaat ajoneuvot
ARKILIIKENNE	88,7%	2,7%	0,3%	0,7%	4,8%	2,1%	0,6%		91,4%	8,6%
KOKO VUOSI	90,4%	2,3%	0,3%	0,6%	3,7%	2,2%	0,6%		93,1%	6,9%

### Kausivaihtelukertoimet

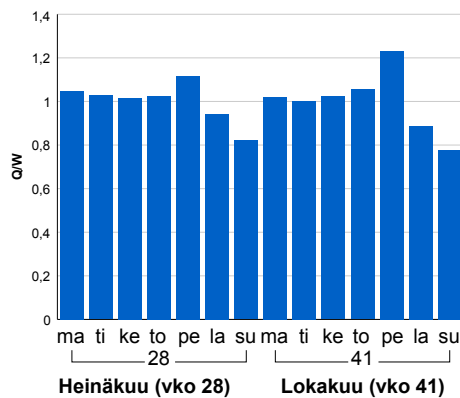


### Liikenteen kehitys vv. 2016

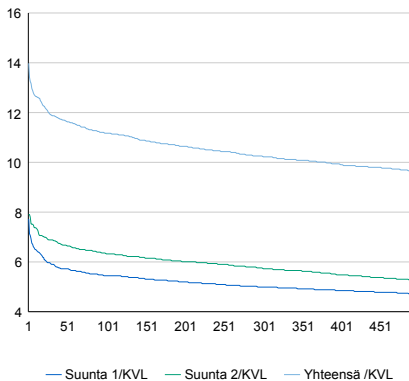


2012	2013	2014	2015	2016
2 711	2 731	2 772	2 806	2 847
0,3%	0,8%	1,5%	1,2%	1,5%

### Viikonpäivävaihtelut

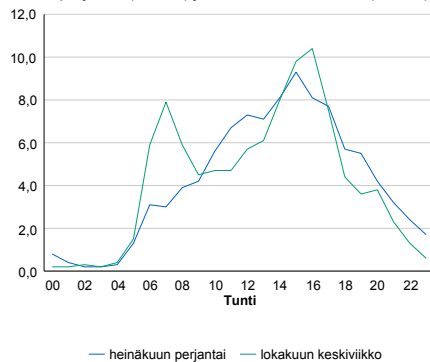


### Tuntijärjestyskäyrä



### Tuntivaihtelut

Heinäkuun perjantai (vko 28) ja lokakuun keskiviikko (vko 41).



h	q	q/KVL	h	qras	qras/KVL
1	398	14,0%	1	34	17,3%
30	339	11,9%	30	30	15,3%
100	318	11,2%	100	26	13,3%
300	292	10,3%	300	24	12,2%
500	274	9,6%	500	22	11,2%

## 8.04 LAM-kirja

1105 HAAPAJÄRVI (VT 27)

Perustettu 01.01.1992

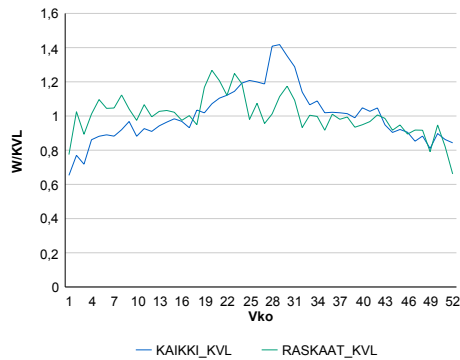
### Vuoden 2016 liikennemäärät:

KVL	1 121	KVLras	139	Tieosa	14	Suunta1	Kiuruvesi
KAVL	1 159	KAVLras	182	Etäisyys	7519	Suunta2	Nivala
KKVL	1 360	KKVLras	147	Kaistoja	2		

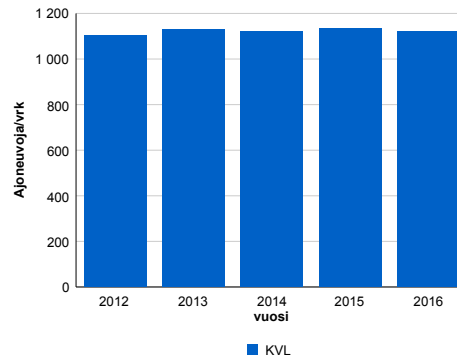
### Liikenteen koostumus:

	11 HA-PA	12 KAIP	13 Linja-autot	14 KAPP	15 KATP	16 HA + PK	17 HA + AV		Kevyet ajoneuvot	Raskaat ajoneuvot
ARKILIIKENNE	80,5%	3,9%	0,9%	1,4%	9,4%	3,0%	0,8%	ARKILIIKENNE	84,3%	15,7%
KOKO VUOSI	83,4%	3,2%	0,8%	1,1%	7,2%	3,4%	0,9%	KOKO VUOSI	87,6%	12,4%

### Kausivaihtelukertoimet

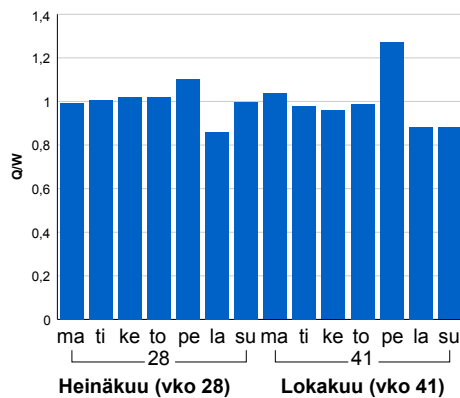


### Liikenteen kehitys vv. 2016

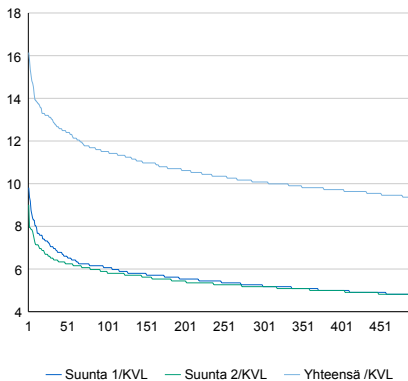


2012	2013	2014	2015	2016
1 104	1 131	1 122	1 132	1 121
0,0%	2,4%	-0,8%	1,0%	-1,0%

### Viikonpäivävaihtelut

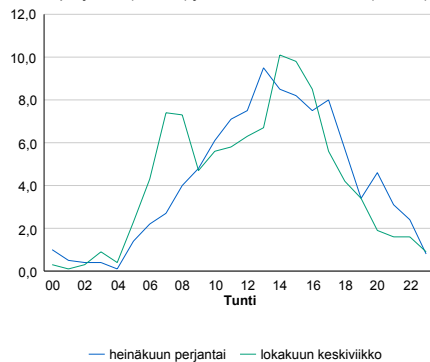


### Tuntijärjestyskäyrä



### Tuntivaihtelut

Heinäkuun perjantai (vko 28) ja lokakuun keskiviikko (vko 41).



h	q	q/KVL	h	qras	qras/KVL
1	181	16,1%	1	26	18,7%
30	146	13,0%	30	21	15,1%
100	129	11,5%	100	19	13,7%
300	113	10,1%	300	16	11,5%
500	105	9,4%	500	15	10,8%

## 8.04 LAM-kirja

1121 KÄRSÄMÄKI (VT 4)

Perustettu 01.01.1992

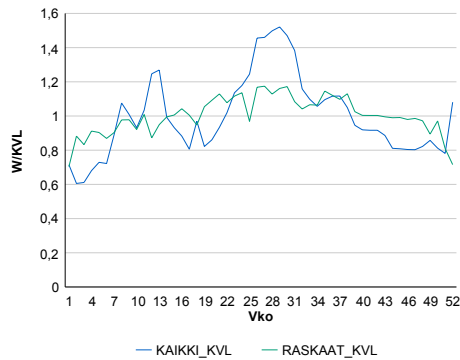
### Vuoden 2016 liikennemäärät:

KVL	3 674	KVLras	458	Tieosa	340	Suunta1	Pulkkila
KAVL	3 263	KAVLras	544	Etäisyys	9276	Suunta2	Pihtipudas
KKVL	4 707	KKVLras	507	Kaistoja	2		

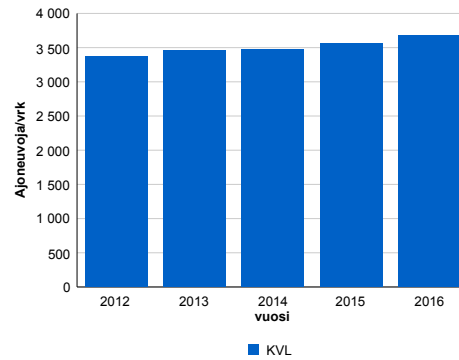
### Liikenteen koostumus:

	11 HA-PA	12 KAIP	13 Linja-autot	14 KAPP	15 KATP	16 HA + PK	17 HA + AV		Kevyet ajoneuvot	Raskaat ajoneuvot
ARKILIIKENNE	78,9%	3,1%	1,1%	4,7%	7,7%	2,7%	1,7%		83,3%	16,7%
KOKO VUOSI	82,9%	2,7%	1,0%	3,4%	5,4%	3,0%	1,7%		87,5%	12,5%

### Kausivaihtelukertoimet

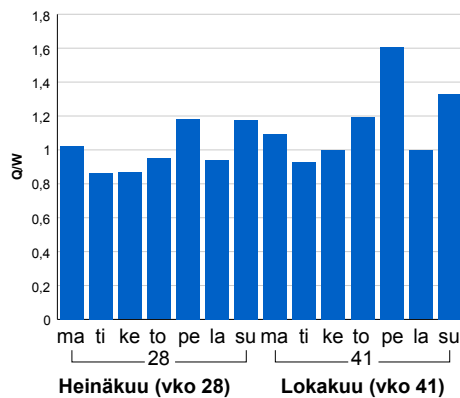


### Liikenteen kehitys vv. 2016

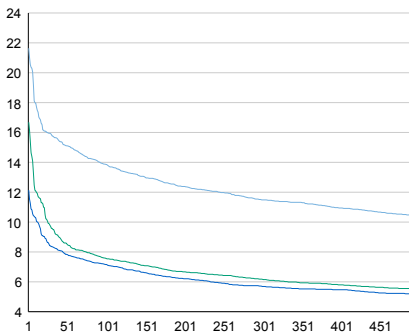


2012	2013	2014	2015	2016
3 364	3 453	3 470	3 554	3 674
-2,0%	2,6%	0,5%	2,4%	3,4%

### Viikonpäivävaihtelut

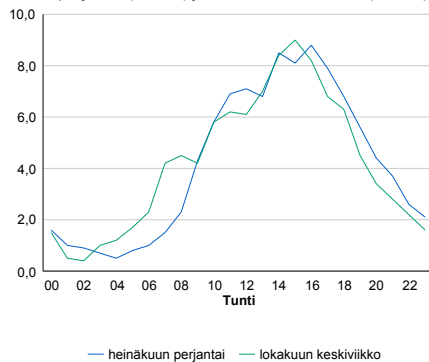


### Tuntijärjestyskäyrä



### Tuntivaihtelut

Heinäkuun perjantai (vko 28) ja lokakuun keskiviikko (vko 41).



h	q	q/KVL	h	qras	qras/KVL
1	795	21,6%	1	57	12,4%
30	583	15,9%	30	48	10,5%
100	509	13,9%	100	44	9,6%
300	422	11,5%	300	39	8,5%
500	383	10,4%	500	37	8,1%

## 8.04 LAM-kirja

1123 OULAINEN (KT 86)

Perustettu 01.06.1994

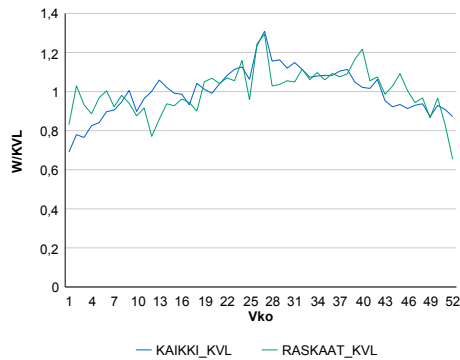
### Vuoden 2016 liikennemäärät:

KVL	3 835	KVLras	304	Tieosa	12	Suunta1	Oulainen
KAVL	3 879	KAVLras	384	Etäisyys	2326	Suunta2	Ylivieska
KKVL	4 356	KKVLras	333	Kaistoja	2		

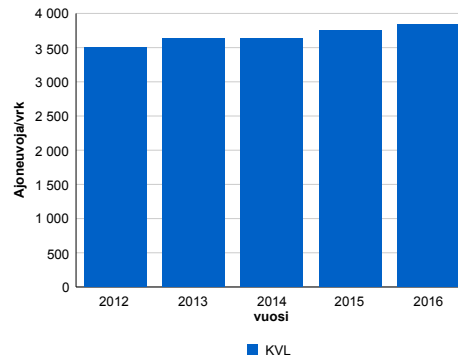
### Liikenteen koostumus:

	11 HA-PA	12 KAIP	13 Linja-autot	14 KAPP	15 KATP	16 HA + PK	17 HA + AV		Kevyet ajoneuvot	Raskaat ajoneuvot
ARKILIIKENNE	86,2%	3,3%	0,5%	1,0%	5,0%	3,0%	1,0%	ARKILIIKENNE	90,1%	9,9%
KOKO VUOSI	87,8%	2,7%	0,6%	0,8%	3,9%	3,3%	0,9%	KOKO VUOSI	92,1%	7,9%

### Kausivaihtelukertoimet

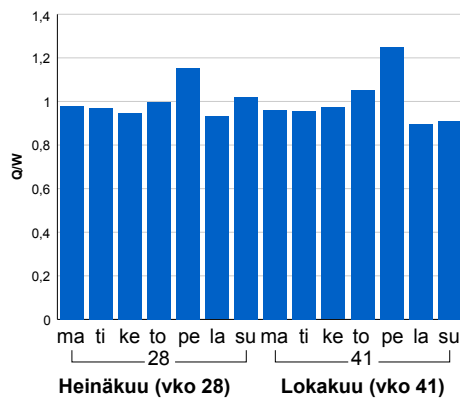


### Liikenteen kehitys vv. 2016

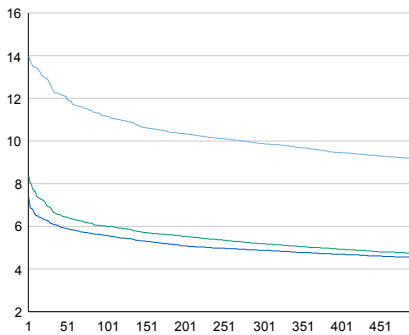


2012	2013	2014	2015	2016
3 500	3 635	3 633	3 756	3 835
-2,2%	3,9%	-0,1%	3,4%	2,1%

### Viikonpäivävaihtelut

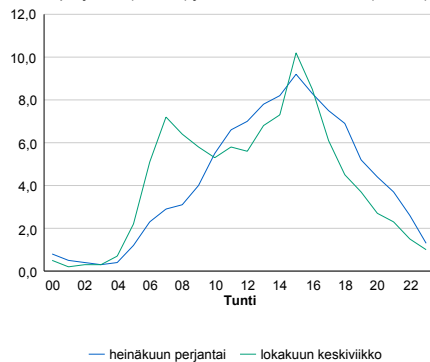


### Tuntijärjestyskäyrä



### Tuntivaihtelut

Heinäkuun perjantai (vko 28) ja lokakuun keskiviikko (vko 41).



— Suunta 1/KVL — Suunta 2/KVL — Yhteensä /KVL

h	q	q/KVL
1	536	14,0%
30	482	12,6%
100	428	11,2%
300	379	9,9%
500	352	9,2%

h	qras	qras/KVL
1	51	16,8%
30	38	12,5%
100	34	11,2%
300	30	9,9%
500	28	9,2%

## 8.04 LAM-kirja

1124 RAHVO (VT 8)

Perustettu 30.08.1996

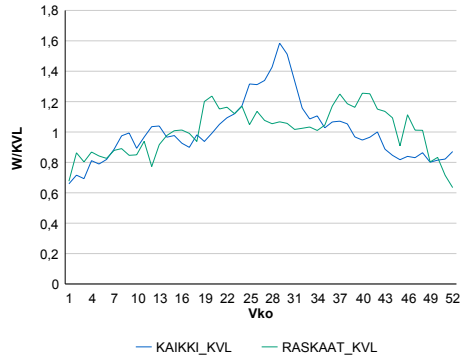
### Vuoden 2016 liikennemäärät:

KVL	3 298	KVLras	429	Tieosa	418	Suunta1	Oulu
KAVL	3 279	KAVLras	549	Etäisyys	4259	Suunta2	Kokkola
KKVL	4 188	KKVLras	461	Kaistoja	2		

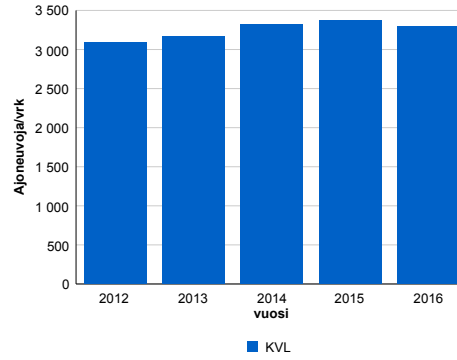
### Liikenteen koostumus:

	11 HA-PA	12 KAIP	13 Linja-autot	14 KAPP	15 KATP	16 HA + PK	17 HA + AV		Kevyet ajoneuvot	Raskaat ajoneuvot
ARKILIIKENNE	77,9%	4,7%	0,9%	2,2%	8,9%	4,0%	1,4%		83,3%	16,7%
KOKO VUOSI	81,6%	3,7%	0,9%	1,7%	6,7%	4,1%	1,3%		87,0%	13,0%

### Kausivaihtelukertoimet

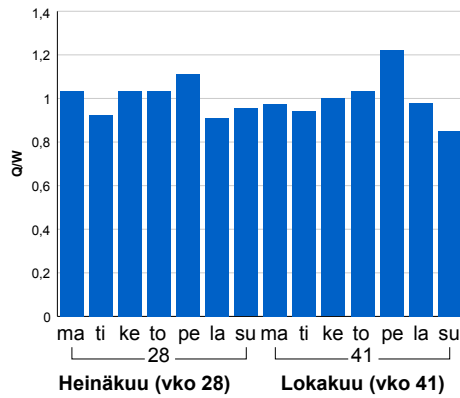


### Liikenteen kehitys vv. 2016

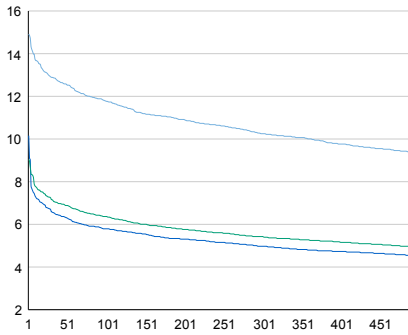


2012	2013	2014	2015	2016
3 096	3 169	3 319	3 370	3 298
-2,6%	2,4%	4,7%	1,5%	-2,1%

### Viikonpäivävaihtelut

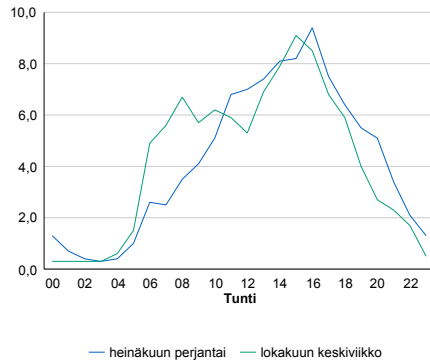


### Tuntijärjestyskäyrä



### Tuntivaihtelut

Heinäkuun perjantai (vko 28) ja lokakuun keskiviikko (vko 41).



h	q	q/KVL	h	qras	qras/KVL
1	492	14,9%	1	67	15,6%
30	425	12,9%	30	58	13,5%
100	388	11,8%	100	51	11,9%
300	338	10,2%	300	45	10,5%
500	308	9,3%	500	42	9,8%



## 8.04 LAM-kirja

1201 OULU, MÄNTYLÄ (VT 4)

Perustettu 04.12.1996

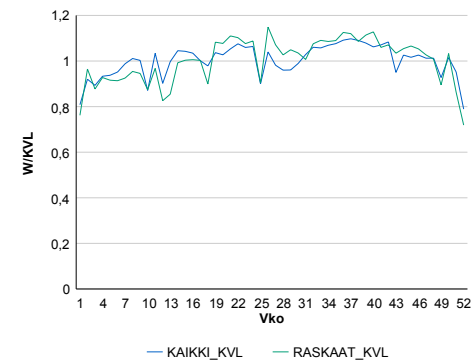
### Vuoden 2016 liikennemäärät:

KVL	44 162	KVLras	2 193	Tieosa	367	Suunta1	Oulu
KAVL	48 015	KAVLras	2 808	Etäisyys	2297	Suunta2	Kempele
KKVL	45 084	KKVLras	2 329	Kaistoja	4		

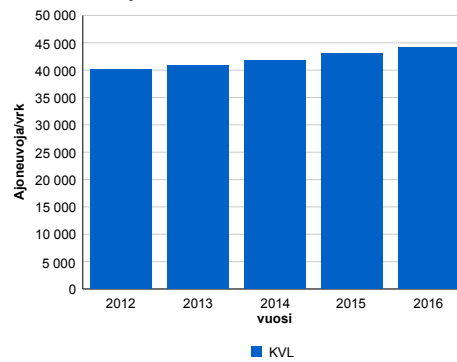
### Liikenteen koostumus:

	11 HA-PA	12 KAIP	13 Linja-autot	14 KAPP	15 KATP	16 HA + PK	17 HA + AV		Kevyet ajoneuvot	Raskaat ajoneuvot
ARKILIIKENNE	92,1%	2,1%	0,5%	0,7%	2,6%	1,7%	0,3%		94,2%	5,8%
KOKO VUOSI	92,7%	1,7%	0,5%	0,6%	2,1%	1,9%	0,4%		95,0%	5,0%

### Kausivaihtelukertoimet

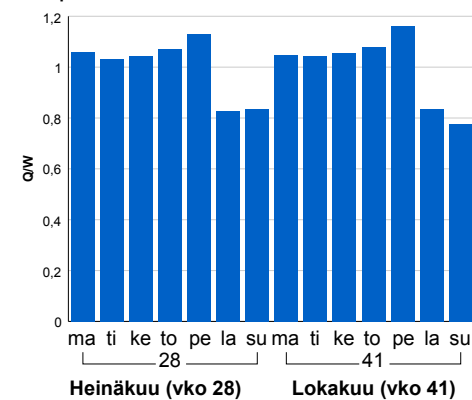


### Liikenteen kehitys vv. 2016

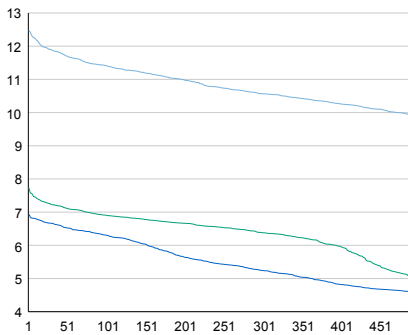


2012	2013	2014	2015	2016
40 179	40 764	41 720	43 122	44 162
1,3%	1,5%	2,3%	3,4%	2,4%

### Viikonpäivävaihtelut

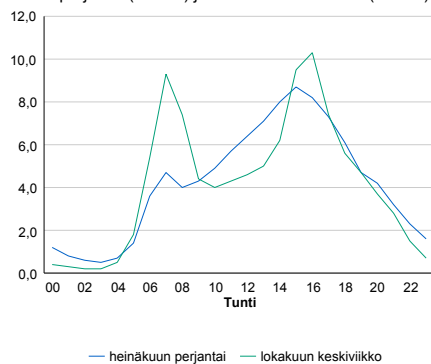


### Tuntijärjestyskäyrä



### Tuntivaihtelut

Heinäkuun perjantai (vko 28) ja lokakuun keskiviikko (vko 41).



h	q	q/KVL	h	qras	qras/KVL
1	5 513	12,5%	1	234	10,7%
30	5 250	11,9%	30	211	9,6%
100	5 040	11,4%	100	199	9,1%
300	4 666	10,6%	300	188	8,6%
500	4 357	9,9%	500	182	8,3%

## 8.04 LAM-kirja

1202 II (VT 4)

Perustettu 01.01.1992

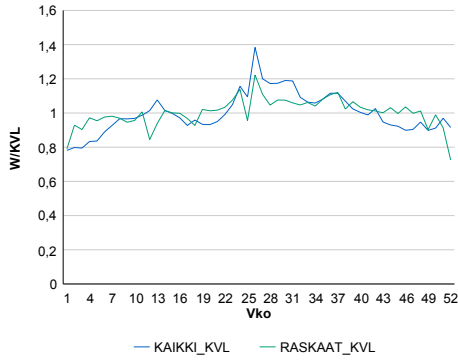
### Vuoden 2016 liikennemäärät:

KVL	11 959	KVLras	1 050	Tieosa	409	Suunta1	Kemi
KAVL	11 675	KAVLras	1 318	Etäisyys	4295	Suunta2	Oulu
KKVL	13 642	KKVLras	1 131	Kaistoja	2		

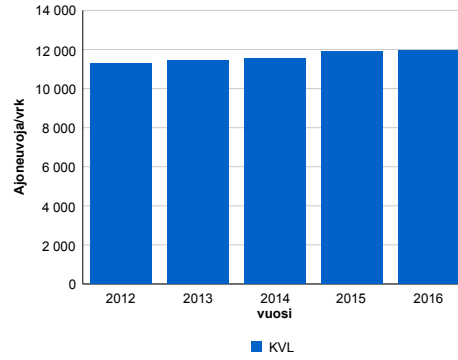
### Liikenteen koostumus:

	11 HA-PA	12 KAIP	13 Linja-autot	14 KAPP	15 KATP	16 HA + PK	17 HA + AV		Kevyet ajoneuvot	Raskaat ajoneuvot
ARKILIIKENNE	85,0%	2,2%	0,7%	1,7%	6,7%	3,0%	0,7%	ARKILIIKENNE	88,7%	11,3%
KOKO VUOSI	87,1%	1,8%	0,7%	1,3%	5,0%	3,5%	0,7%	KOKO VUOSI	91,2%	8,8%

### Kausivaihtelukertoimet

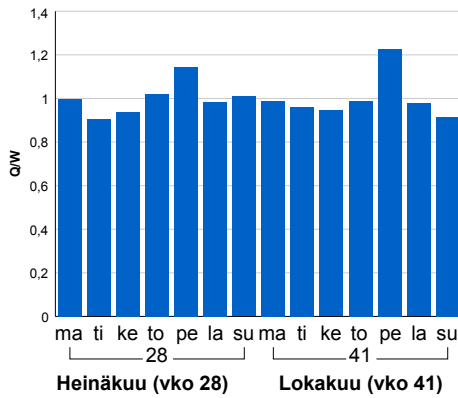


### Liikenteen kehitys vv. 2016

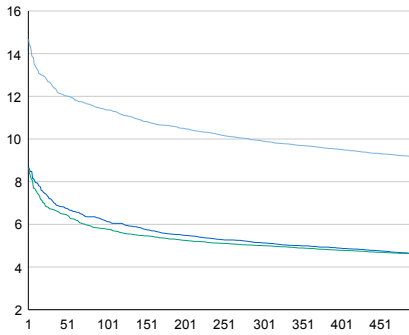


vuosi	2012	2013	2014	2015	2016
Ajoneuvoja/vrk	11 269	11 459	11 544	11 911	11 959
%	0,9%	1,7%	0,7%	3,2%	0,4%

### Viikönpäivävaihtelut

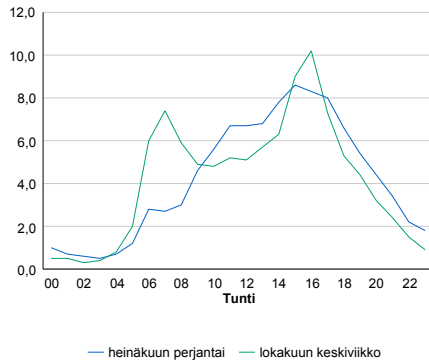


### Tuntijärjestyskäyrä



### Tuntivaihtelut

Heinäkuun perjantai (vko 28) ja lokakuun keskiviikko (vko 41).



h	q	q/KVL	h	qras	qras/KVL
1	1 755	14,7%	1	124	11,8%
30	1 504	12,6%	30	104	9,9%
100	1 359	11,4%	100	95	9,0%
300	1 185	9,9%	300	88	8,4%
500	1 097	9,2%	500	84	8,0%

## 8.04 LAM-kirja

1203 KUUSAMO (VT 5)

Perustettu 01.01.1992

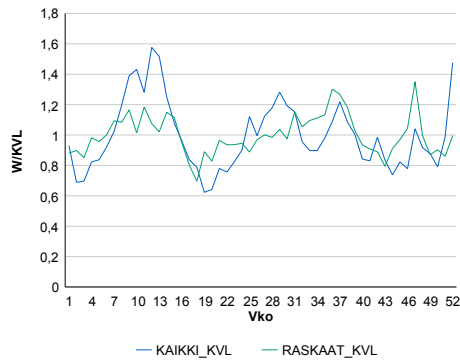
### Vuoden 2016 liikennemäärät:

KVL	3 573	KVLras	165	Tieosa	359	Suunta1	Kemijärvi
KAVL	3 458	KAVLras	200	Etäisyys	2479	Suunta2	Kuusamo
KKVL	3 653	KKVLras	168	Kaistoja	2		

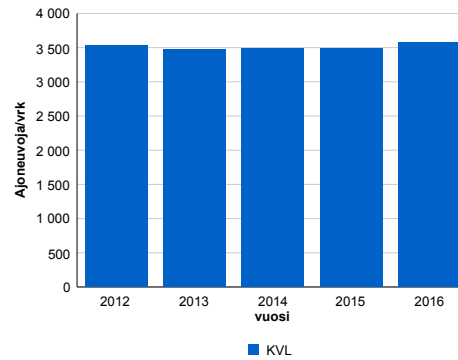
### Liikenteen koostumus:

	11 HA-PA	12 KAIP	13 Linja-autot	14 KAPP	15 KATP	16 HA + PK	17 HA + AV		Kevyet ajoneuvot	Raskaat ajoneuvot
ARKILIIKENNE	89,9%	2,6%	0,5%	0,2%	2,4%	3,7%	0,7%	ARKILIIKENNE	94,2%	5,8%
KOKO VUOSI	91,0%	2,1%	0,6%	0,2%	1,8%	3,7%	0,7%	KOKO VUOSI	95,4%	4,6%

### Kausivaihtelukertoimet

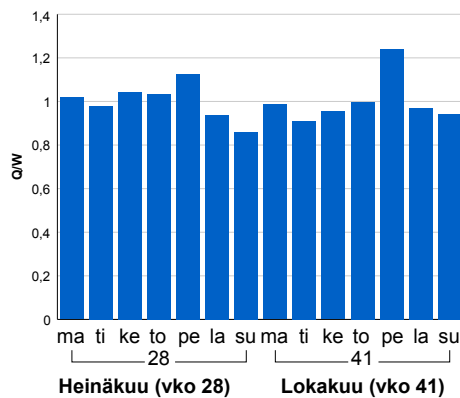


### Liikenteen kehitys vv. 2016

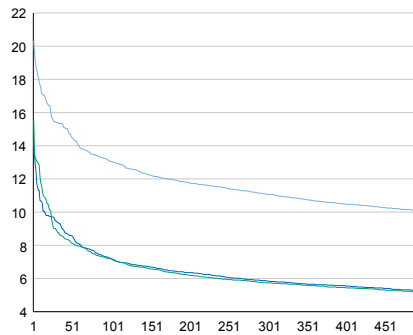


vuosi	2012	2013	2014	2015	2016
Ajoneuvoja/vrk	3 528	3 470	3 483	3 494	3 573
%	-1,6%	-1,6%	0,4%	0,3%	2,3%

### Viikonpäivävaihtelut

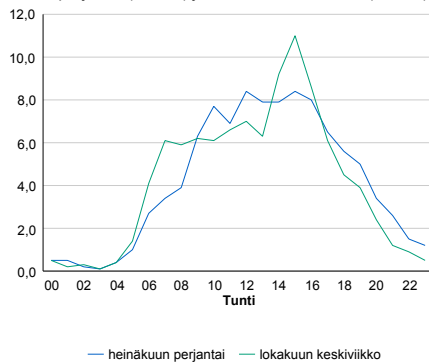


### Tuntijärjestyskäyrä



### Tuntivaihtelut

Heinäkuun perjantai (vko 28) ja lokakuun keskiviikko (vko 41).



h	q	q/KVL	h	qras	qras/KVL
1	726	20,3%	1	37	22,4%
30	550	15,4%	30	25	15,2%
100	466	13,0%	100	23	13,9%
300	396	11,1%	300	19	11,5%
500	361	10,1%	500	18	10,9%

## 8.04 LAM-kirja

1204 RAAHE (VT 8)

Perustettu 01.01.1992

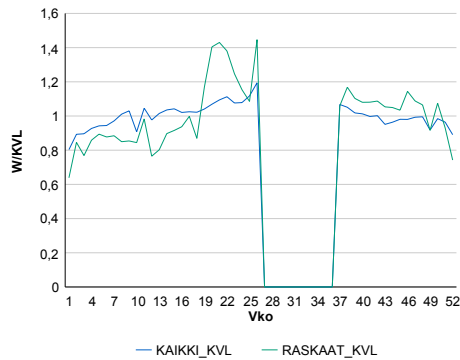
### Vuoden 2016 liikennemäärät:

KVL	8 492	KVLras	513	Tieosa	429	Suunta1	Liminka
KAVL	8 368	KAVLras	554	Etäisyys	5217	Suunta2	Kalajoki
KKVL	9 382	KKVLras	617	Kaistoja	2		

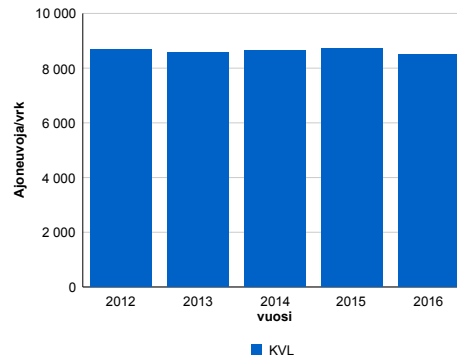
### Liikenteen koostumus:

	11 HA-PA	12 KAIP	13 Linja-autot	14 KAPP	15 KATP	16 HA + PK	17 HA + AV		Kevyet ajoneuvot	Raskaat ajoneuvot
ARKILIIKENNE	90,8%	1,7%	0,4%	0,8%	3,6%	2,3%	0,3%		93,4%	6,6%
KOKO VUOSI	91,3%	1,6%	0,4%	0,8%	3,2%	2,4%	0,3%		94,0%	6,0%

### Kausivaihtelukertoimet

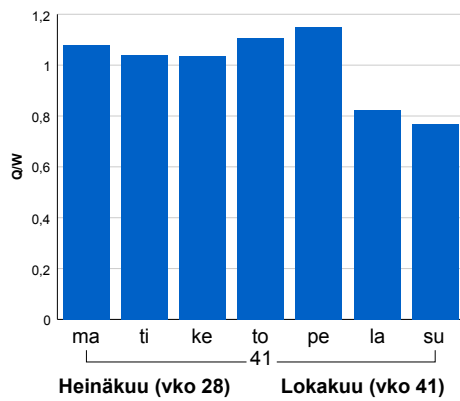


### Liikenteen kehitys vv. 2016

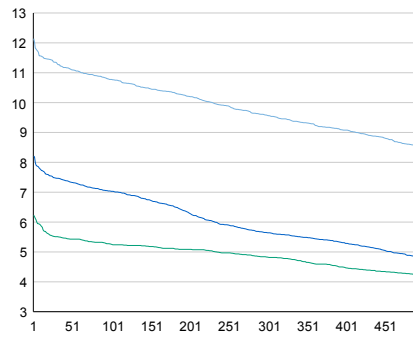


2012	2013	2014	2015	2016
8 670	8 576	8 659	8 713	8 492
-0,4%	-1,1%	1,0%	0,6%	-2,5%

### Viikonpäivävaihtelut

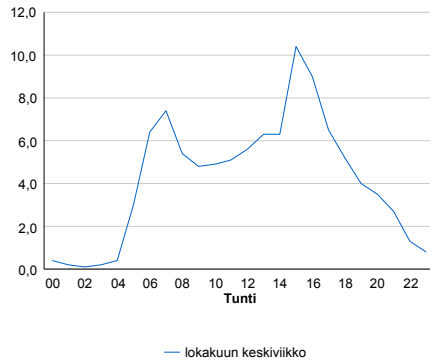


### Tuntijärjestyskäyrä



### Tuntivaihtelut

Heinäkuun perjantai (vko 28) ja lokakuun keskiviikko (vko 41).



h	q	q/KVL	h	qras	qras/KVL
1	1 031	12,1%	1	81	15,8%
30	963	11,3%	30	73	14,2%
100	915	10,8%	100	64	12,5%
300	813	9,6%	300	55	10,7%
500	718	8,5%	500	51	9,9%

## 8.04 LAM-kirja

1205 LIMINKA (KT 86)

Perustettu 01.01.1992

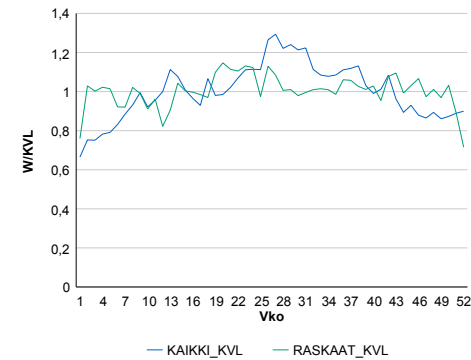
### Vuoden 2016 liikennemäärät:

KVL	3 243	KVLras	239	Tieosa	25	Suunta1	Liminka
KAVL	3 080	KAVLras	296	Etäisyys	9020	Suunta2	Paavola
KKVL	3 773	KKVLras	249	Kaistoja	2		

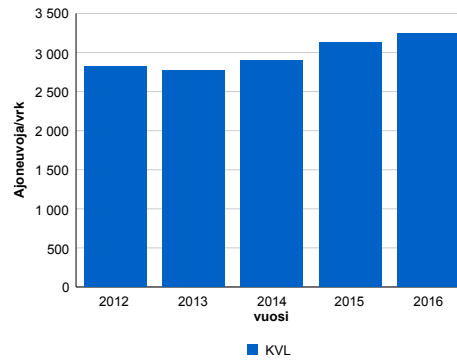
### Liikenteen koostumus:

	11 HA-PA	12 KAIP	13 Linja-autot	14 KAPP	15 KATP	16 HA + PK	17 HA + AV		Kevyet ajoneuvot	Raskaat ajoneuvot
ARKILIIKENNE	86,0%	2,4%	0,3%	1,0%	5,9%	3,7%	0,7%	ARKILIIKENNE	90,4%	9,6%
KOKO VUOSI	87,8%	1,9%	0,3%	0,7%	4,4%	4,1%	0,7%	KOKO VUOSI	92,6%	7,4%

### Kausivaihtelukertoimet

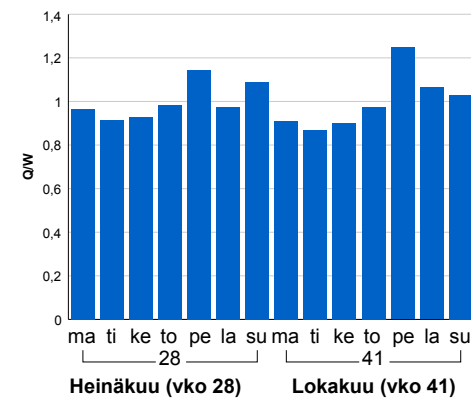


### Liikenteen kehitys vv. 2016

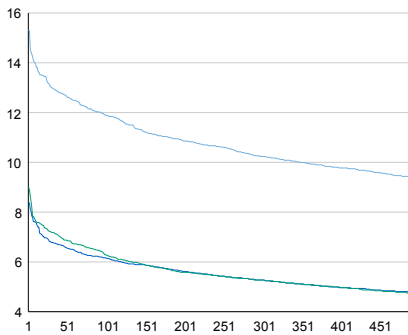


2012	2013	2014	2015	2016
2 823	2 775	2 893	3 127	3 243
-3,2%	-1,7%	4,2%	8,1%	3,7%

### Viikonpäivävaihtelut

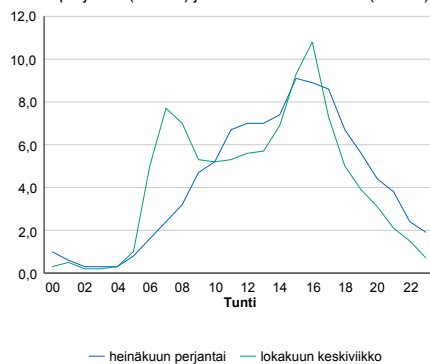


### Tuntijärjestyskäyrä



### Tuntivaihtelut

Heinäkuun perjantai (vko 28) ja lokakuun keskiviikko (vko 41).



— Suunta 1/KVL — Suunta 2/KVL — Yhteensä /KVL

h	q	q/KVL
1	497	15,3%
30	422	13,0%
100	386	11,9%
300	332	10,2%
500	304	9,4%

h	qras	qras/KVL
1	36	15,1%
30	26	10,9%
100	24	10,0%
300	22	9,2%
500	20	8,4%

## 8.04 LAM-kirja

1221 RANTSILA (VT 4)

Perustettu 01.01.1992

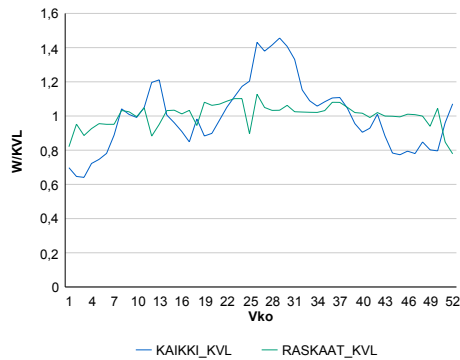
### Vuoden 2016 liikennemäärät:

KVL	4 560	KVLras	708	Tieosa	352	Suunta1	Liminka
KAVL	4 211	KAVLras	853	Etäisyys	2390	Suunta2	Pulkila
KKVL	5 695	KKVLras	741	Kaistoja	2		

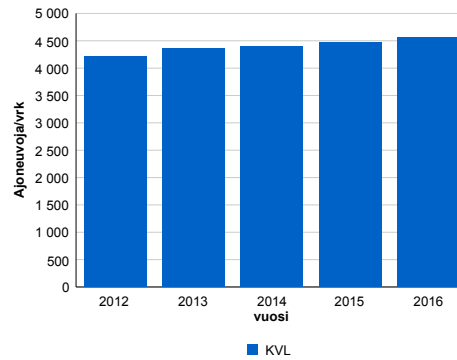
### Liikenteen koostumus:

	11 HA-PA	12 KAIP	13 Linja-autot	14 KAPP	15 KATP	16 HA + PK	17 HA + AV		Kevyet ajoneuvot	Raskaat ajoneuvot
ARKILIIKENNE	74,9%	2,9%	0,9%	3,0%	13,4%	3,7%	1,2%	ARKILIIKENNE	79,8%	20,2%
KOKO VUOSI	79,4%	2,5%	0,9%	2,2%	9,9%	4,0%	1,0%	KOKO VUOSI	84,5%	15,5%

### Kausivaihtelukertoimet

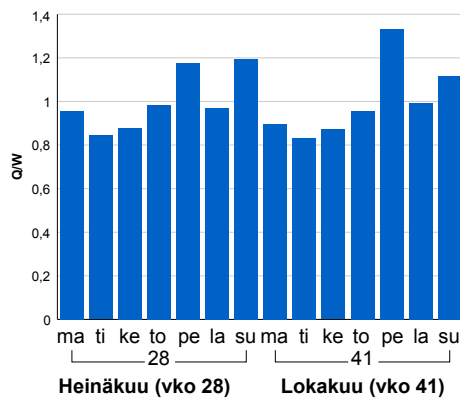


### Liikenteen kehitys vv. 2016

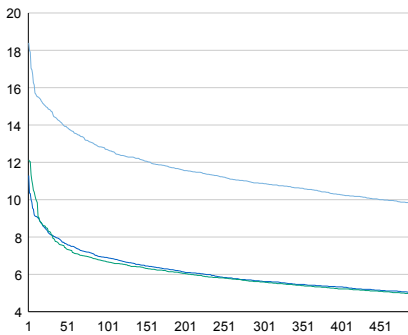


vuosi	2012	2013	2014	2015	2016
Ajoneuvoja/vrk	4 218	4 355	4 394	4 474	4 560
%	-1,5%	3,2%	0,9%	1,8%	1,9%

### Viikonpäivävaihtelut

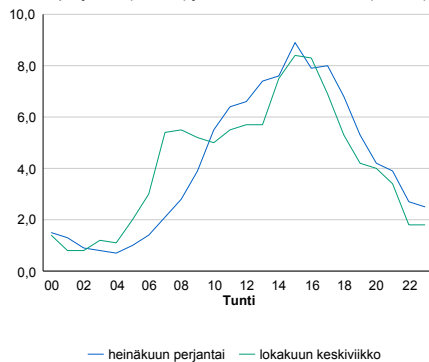


### Tuntijärjestyskäyrä



### Tuntivaihtelut

Heinäkuun perjantai (vko 28) ja lokakuun keskiviikko (vko 41).



h	q	q/KVL	h	qras	qras/KVL
1	839	18,4%	1	84	11,9%
30	671	14,7%	30	63	8,9%
100	579	12,7%	100	58	8,2%
300	496	10,9%	300	53	7,5%
500	447	9,8%	500	51	7,2%

## 8.04 LAM-kirja

1222 TUPOS (MT 847)

Perustettu 01.01.1992

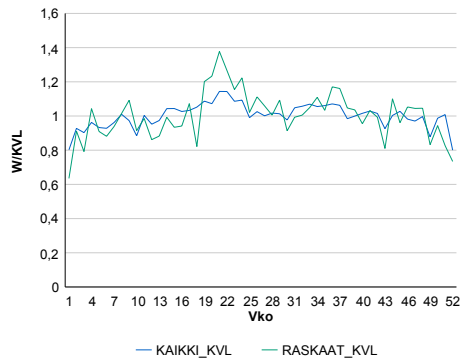
### Vuoden 2016 liikennemäärät:

KVL	1 570	KVLras	117	Tieosa	1	Suunta1	Oulu
KAVL	1 696	KAVLras	151	Etäisyys	1774	Suunta2	Liminka
KKVL	1 638	KKVLras	124	Kaistoja	2		

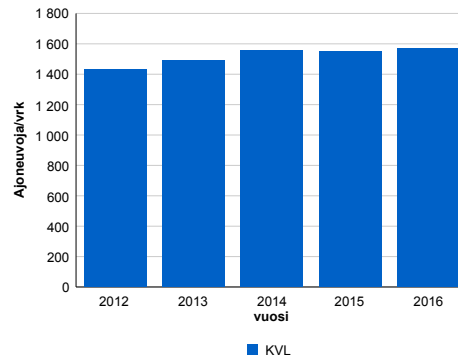
### Liikenteen koostumus:

	11 HA-PA	12 KAIP	13 Linja-autot	14 KAPP	15 KATP	16 HA + PK	17 HA + AV		Kevyet ajoneuvot	Raskaat ajoneuvot
ARKILIIKENNE	86,6%	3,6%	1,4%	0,7%	3,2%	3,4%	1,0%		91,1%	8,9%
KOKO VUOSI	87,8%	3,1%	1,1%	0,6%	2,6%	3,8%	1,0%		92,6%	7,4%

### Kausivaihtelukertoimet

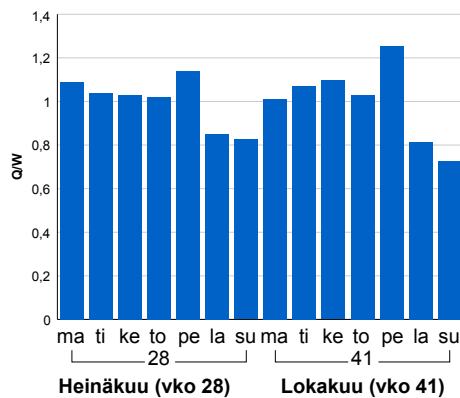


### Liikenteen kehitys vv. 2016

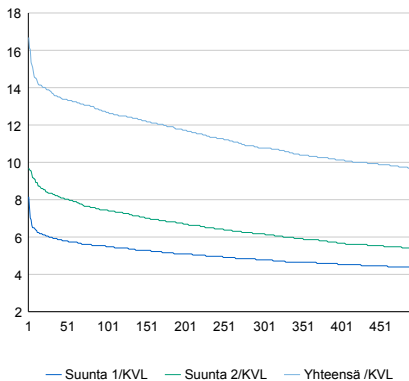


2012	2013	2014	2015	2016
1 432	1 492	1 558	1 550	1 570
-0,1%	4,2%	4,4%	-0,5%	1,3%

### Viikonpäivävaihtelut

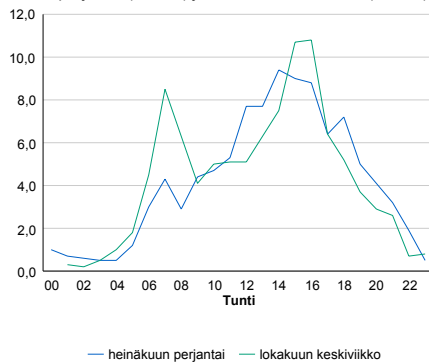


### Tuntijärjestyskäyrä



### Tuntivaihtelut

Heinäkuun perjantai (vko 28) ja lokakuun keskiviikko (vko 41).



h	q	q/KVL
1	262	16,7%
30	216	13,8%
100	199	12,7%
300	169	10,8%
500	152	9,7%

h	qras	qras/KVL
1	30	25,6%
30	20	17,1%
100	18	15,4%
300	15	12,8%
500	14	12,0%

## 8.04 LAM-kirja

1223 KIIMINKI (VT 20)

Perustettu 01.01.1992

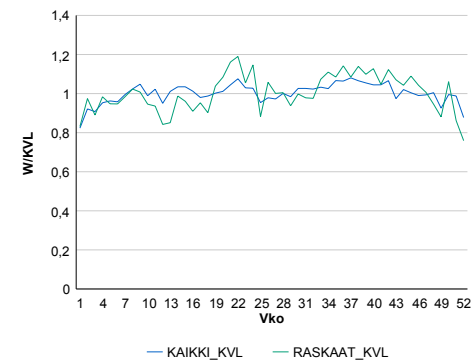
### Vuoden 2016 liikennemäärät:

KVL	14 094	KVLras	718	Tieosa	4	Suunta1	Kuusamo
KAVL	14 971	KAVLras	904	Etäisyys	280	Suunta2	Oulu
KKVL	14 278	KKVLras	742	Kaistoja	2		

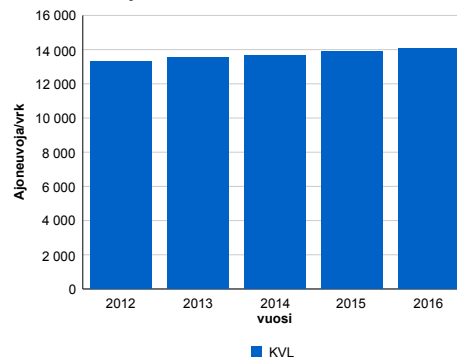
### Liikenteen koostumus:

	11 HA-PA	12 KAIP	13 Linja-autot	14 KAPP	15 KATP	16 HA + PK	17 HA + AV		Kevyet ajoneuvot	Raskaat ajoneuvot
ARKILIIKENNE	90,7%	2,5%	0,7%	0,3%	2,5%	2,9%	0,3%	ARKILIIKENNE	94,0%	6,0%
KOKO VUOSI	91,4%	2,1%	0,7%	0,2%	2,1%	3,1%	0,4%	KOKO VUOSI	94,9%	5,1%

### Kausivaihtelukertoimet

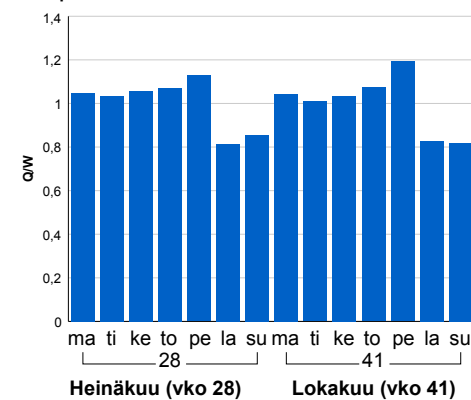


### Liikenteen kehitys vv. 2016

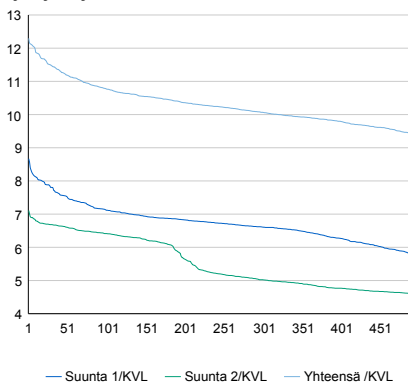


2012	2013	2014	2015	2016
13 305	13 558	13 638	13 879	14 094
-0,7%	1,9%	0,6%	1,8%	1,5%

### Viikonpäivävaihtelut

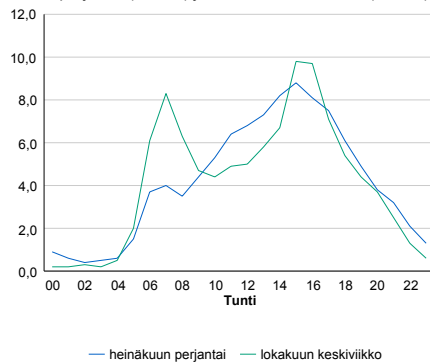


### Tuntijärjestyskäyrä



### Tuntivaihtelut

Heinäkuun perjantai (vko 28) ja lokakuun keskiviikko (vko 41).



h	q	q/KVL	h	qras	qras/KVL
1	1 733	12,3%	1	89	12,4%
30	1 617	11,5%	30	77	10,7%
100	1 519	10,8%	100	73	10,2%
300	1 419	10,1%	300	66	9,2%
500	1 323	9,4%	500	63	8,8%



## 8.04 LAM-kirja

1224 PINTAMO (VT 20)

Perustettu 01.01.1992

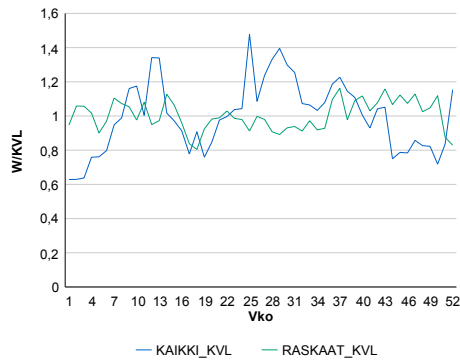
### Vuoden 2016 liikennemäärät:

KVL	1 670	KVLras	189	Tieosa	23	Suunta1	Kuusamo
KAVL	1 429	KAVLras	233	Etäisyys	3509	Suunta2	Oulu
KKVL	1 962	KKVLras	180	Kaistoja	2		

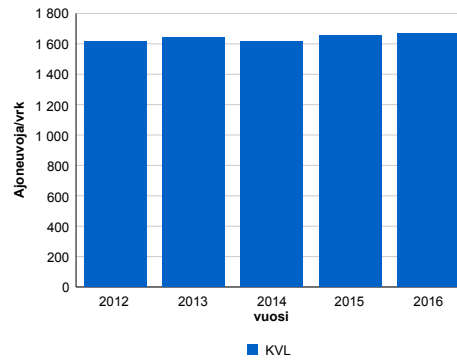
### Liikenteen koostumus:

	11 HA-PA	12 KAIP	13 Linja-autot	14 KAPP	15 KATP	16 HA + PK	17 HA + AV		Kevyet ajoneuvot	Raskaat ajoneuvot
ARKILIIKENNE	77,7%	3,7%	1,0%	0,7%	11,0%	5,1%	0,9%	ARKILIIKENNE	83,7%	16,3%
KOKO VUOSI	81,8%	3,0%	0,9%	0,5%	7,0%	5,9%	1,0%	KOKO VUOSI	88,7%	11,3%

### Kausivaihtelukertoimet

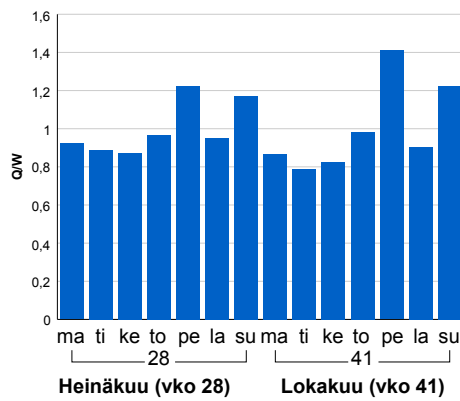


### Liikenteen kehitys vv. 2016

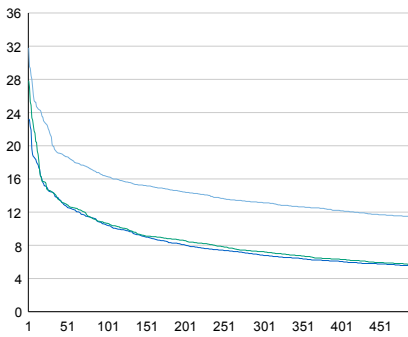


vuosi	2012	2013	2014	2015	2016
Ajoneuvoja/vrk	1 613	1 639	1 619	1 654	1 670
%-muutos	-1,0%	1,6%	-1,2%	2,2%	0,9%

### Viikonpäivävaihtelut

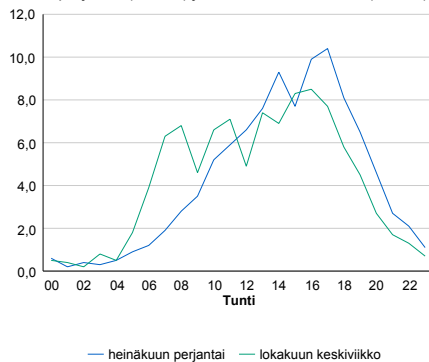


### Tuntijärjestyskäyrä



### Tuntivaihtelut

Heinäkuun perjantai (vko 28) ja lokakuun keskiviikko (vko 41).



h	q	q/KVL	h	qras	qras/KVL
1	531	31,8%	1	32	16,9%
30	352	21,1%	30	23	12,2%
100	273	16,3%	100	20	10,6%
300	220	13,2%	300	18	9,5%
500	190	11,4%	500	17	9,0%

## 8.04 LAM-kirja

1225 PUDASJÄRVI (KT 78)

Perustettu 01.01.1992

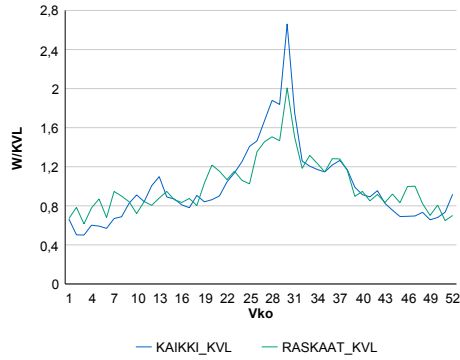
### Vuoden 2016 liikennemäärät:

KVL	879	KVLras	59	Tieosa	208	Suunta1	Ranua
KAVL	750	KAVLras	68	Etäisyys	3300	Suunta2	Pudasjärvi
KKVL	1 331	KKVLras	79	Kaistoja	2		

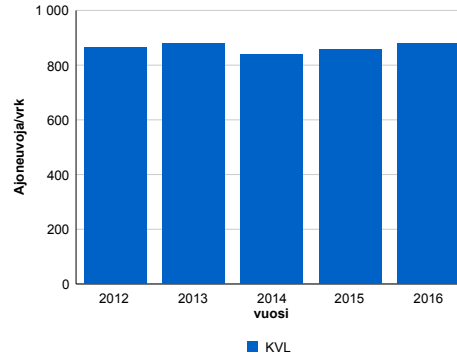
### Liikenteen koostumus:

	11 HA-PA	12 KAIP	13 Linja-autot	14 KAPP	15 KATP	16 HA + PK	17 HA + AV		Kevyet ajoneuvot	Raskaat ajoneuvot
ARKILIIKENNE	83,7%	3,1%	1,3%	0,8%	3,9%	5,4%	1,8%	ARKILIIKENNE	91,0%	9,0%
KOKO VUOSI	85,6%	2,4%	1,1%	0,5%	2,7%	5,8%	1,8%	KOKO VUOSI	93,3%	6,7%

### Kausivaihtelukertoimet

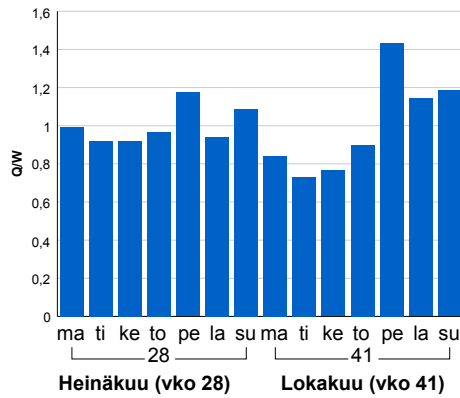


### Liikenteen kehitys vv. 2016

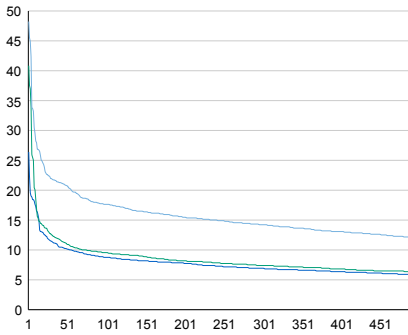


Vuosi	2012	2013	2014	2015	2016
Ajoneuvoja/vrk	866	878	838	858	879
% muut.	2,8%	1,4%	-4,6%	2,4%	2,4%

### Viikonpäivävaihtelut

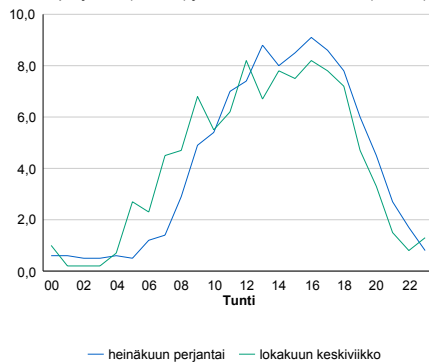


### Tuntijärjestyskäyrä



### Tuntivaihtelut

Heinäkuun perjantai (vko 28) ja lokakuun keskiviikko (vko 41).



h	q	q/KVL	h	qras	qras/KVL
1	424	48,2%	1	30	50,8%
30	193	22,0%	30	13	22,0%
100	155	17,6%	100	10	16,9%
300	125	14,2%	300	8	13,6%
500	105	11,9%	500	7	11,9%

## 8.04 LAM-kirja

1226 KEMPELE (VT 4)

Perustettu 01.01.1992

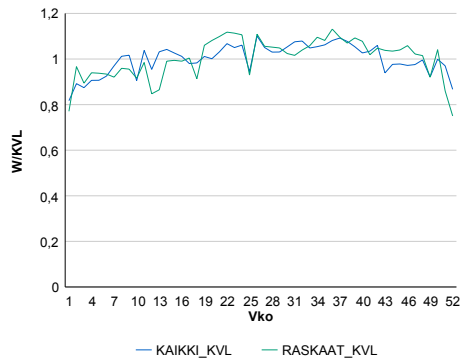
### Vuoden 2016 liikennemäärät:

KVL	27 515	KVLras	1 796	Tieosa	364	Suunta1	Oulu
KAVL	29 043	KAVLras	2 273	Etäisyys	4245	Suunta2	Kempele
KKVL	28 915	KKVLras	1 908	Kaistoja	4		

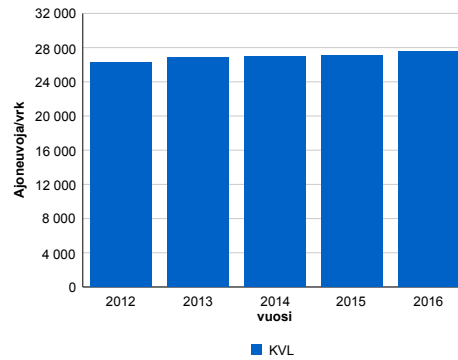
### Liikenteen koostumus:

	11 HA-PA	12 KAIP	13 Linja-autot	14 KAPP	15 KATP	16 HA + PK	17 HA + AV		Kevyet ajoneuvot	Raskaat ajoneuvot
ARKILIIKENNE	89,7%	2,4%	0,3%	1,0%	4,1%	2,1%	0,3%	ARKILIIKENNE	92,2%	7,8%
KOKO VUOSI	90,8%	2,0%	0,4%	0,8%	3,3%	2,4%	0,3%	KOKO VUOSI	93,5%	6,5%

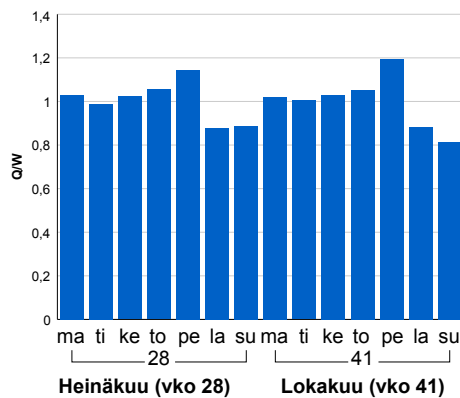
### Kausivaihtelukertoimet



### Liikenteen kehitys vv. 2016

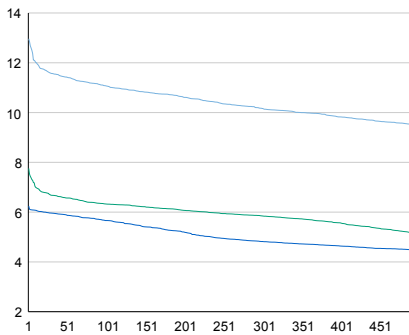


### Viiköpäivävaihtelut



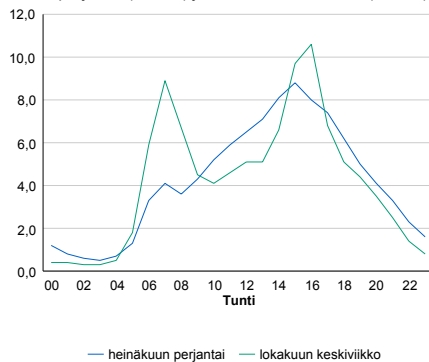
2012	2013	2014	2015	2016
26 250	26 890	26 958	27 102	27 515
0,6%	2,4%	0,3%	0,5%	1,5%

### Tuntijärjestyskäyrä



### Tuntivaihtelut

Heinäkuun perjantai (vko 28) ja lokakuun keskiviikko (vko 41).



h	q	q/KVL	h	qras	qras/KVL
1	3 567	13,0%	1	186	10,4%
30	3 184	11,6%	30	161	9,0%
100	3 046	11,1%	100	152	8,5%
300	2 796	10,2%	300	144	8,0%
500	2 616	9,5%	500	139	7,7%

## 8.04 LAM-kirja

1227 MUHOS (VT 22)

Perustettu 01.01.1992

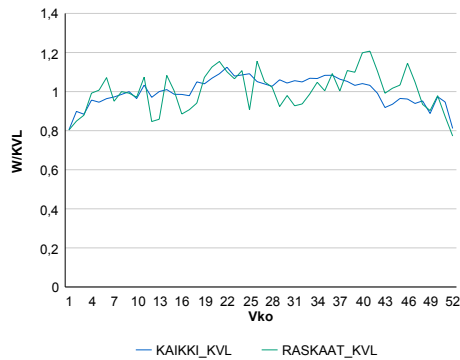
### Vuoden 2016 liikennemäärät:

KVL	5 978	KVLras	329	Tieosa	5	Suunta1	Kajaani
KAVL	6 262	KAVLras	428	Etäisyys	10567	Suunta2	Oulu
KKVL	6 361	KKVLras	333	Kaistoja	2		

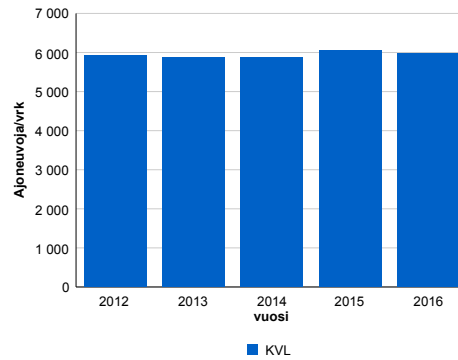
### Liikenteen koostumus:

	11 HA-PA	12 KAIP	13 Linja-autot	14 KAPP	15 KATP	16 HA + PK	17 HA + AV		Kevyet ajoneuvot	Raskaat ajoneuvot
ARKILIIKENNE	90,1%	2,0%	0,8%	0,8%	3,2%	2,4%	0,7%		93,2%	6,8%
KOKO VUOSI	91,0%	1,7%	0,7%	0,7%	2,5%	2,8%	0,7%		94,5%	5,5%

### Kausivaihtelukertoimet

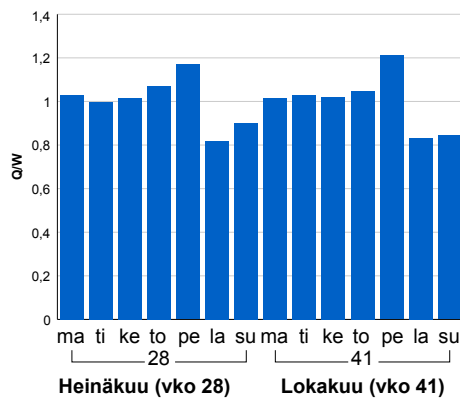


### Liikenteen kehitys vv. 2016

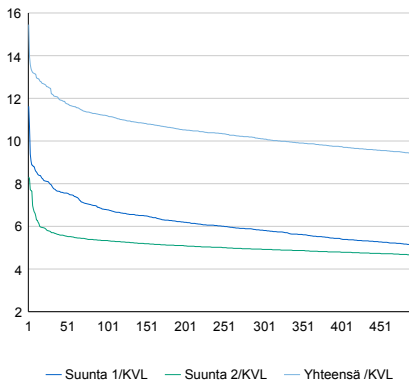


2012	2013	2014	2015	2016
5 915	5 883	5 876	6 040	5 978
0,6%	-0,5%	-0,1%	2,8%	-1,0%

### Viikonpäivävaihtelut

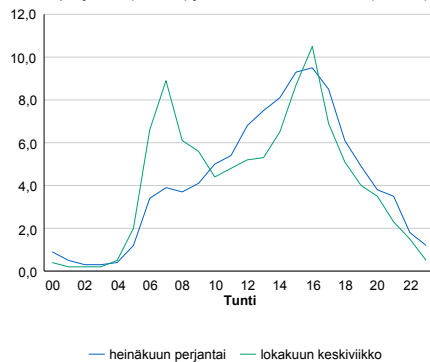


### Tuntijärjestyskäyrä



### Tuntivaihtelut

Heinäkuun perjantai (vko 28) ja lokakuun keskiviikko (vko 41).



h	q	q/KVL	h	qras	qras/KVL
1	924	15,5%	1	60	18,2%
30	730	12,2%	30	42	12,8%
100	669	11,2%	100	38	11,6%
300	604	10,1%	300	34	10,3%
500	561	9,4%	500	32	9,7%

## 8.04 LAM-kirja

1228 HAUKIPUDAS (MT 847)

Perustettu 01.01.1992

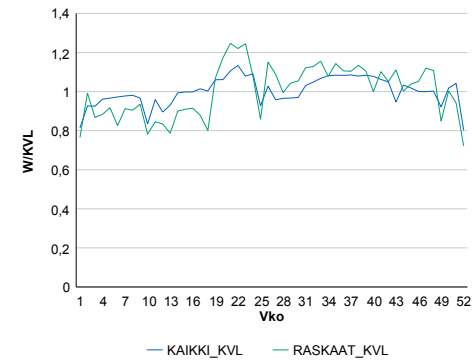
### Vuoden 2016 liikennemäärät:

KVL	8 088	KVLras	339	Tieosa	5	Suunta1	Haukipudas
KAVL	8 779	KAVLras	435	Etäisyys	1860	Suunta2	Oulu
KKVL	8 311	KKVLras	371	Kaistoja	2		

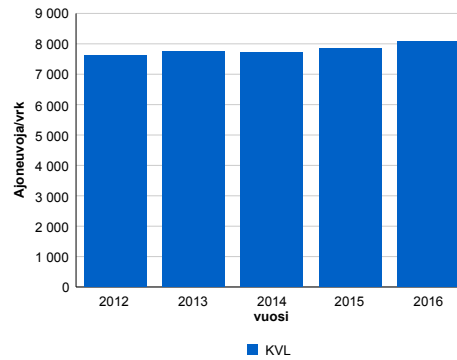
### Liikenteen koostumus:

	11 HA-PA	12 KAIP	13 Linja-autot	14 KAPP	15 KATP	16 HA + PK	17 HA + AV		Kevyet ajoneuvot	Raskaat ajoneuvot
ARKILIIKENNE	92,5%	1,7%	1,7%	0,2%	1,3%	2,3%	0,3%	ARKILIIKENNE	95,0%	5,0%
KOKO VUOSI	93,2%	1,5%	1,6%	0,2%	1,0%	2,3%	0,2%	KOKO VUOSI	95,8%	4,2%

### Kausivaihtelukertoimet

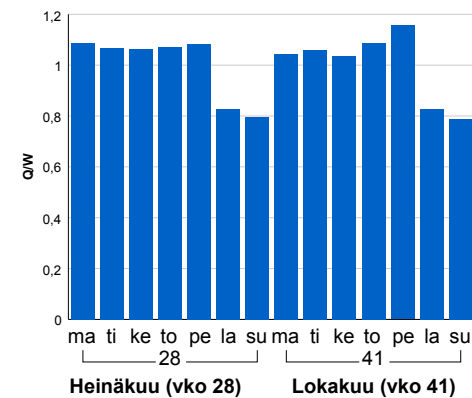


### Liikenteen kehitys vv. 2016

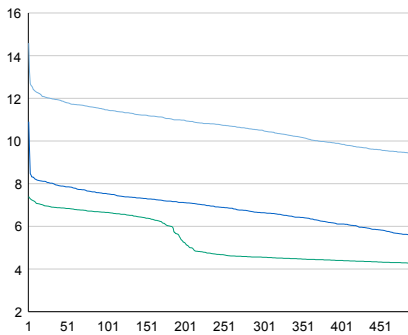


2012	2013	2014	2015	2016
7 613	7 749	7 713	7 841	8 088
-0,7%	1,8%	-0,5%	1,7%	3,2%

### Viikonpäivävaihtelut

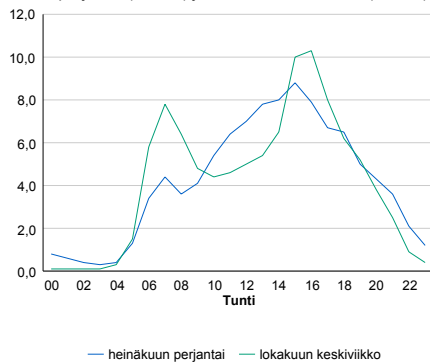


### Tuntijärjestyskäyrä



### Tuntivaihtelut

Heinäkuun perjantai (vko 28) ja lokakuun keskiviikko (vko 41).



h	q	q/KVL	h	qras	qras/KVL
1	1 180	14,6%	1	59	17,4%
30	970	12,0%	30	51	15,0%
100	927	11,5%	100	47	13,9%
300	850	10,5%	300	41	12,1%
500	762	9,4%	500	38	11,2%

## 8.04 LAM-kirja

1229 KUIVANIEMI (VT 4)

Perustettu 01.01.1992

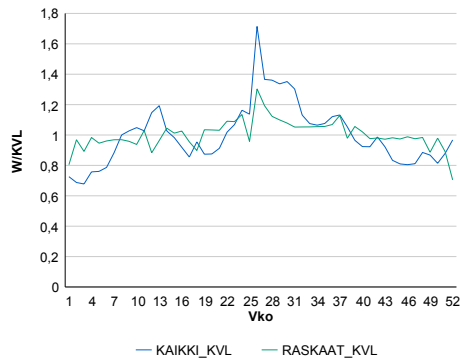
### Vuoden 2016 liikennemäärät:

KVL	7 313	KVLras	945	Tieosa	416	Suunta1	Kemi
KAVL	6 697	KAVLras	1 190	Etäisyys	685	Suunta2	Oulu
KKVL	9 042	KKVLras	1 039	Kaistoja	2		

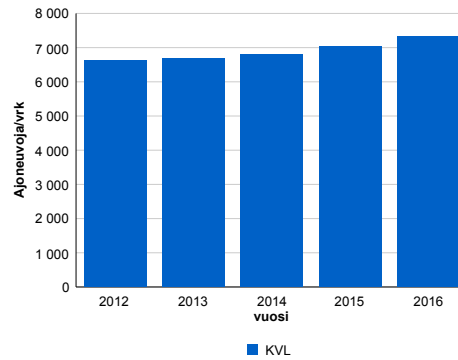
### Liikenteen koostumus:

	11 HA-PA	12 KAIP	13 Linja-autot	14 KAPP	15 KATP	16 HA + PK	17 HA + AV		Kevyet ajoneuvot	Raskaat ajoneuvot
ARKILIIKENNE	77,4%	2,5%	0,6%	2,8%	11,9%	3,6%	1,3%		82,2%	17,8%
KOKO VUOSI	81,8%	2,0%	0,6%	2,0%	8,3%	4,0%	1,2%		87,1%	12,9%

### Kausivaihtelukertoimet

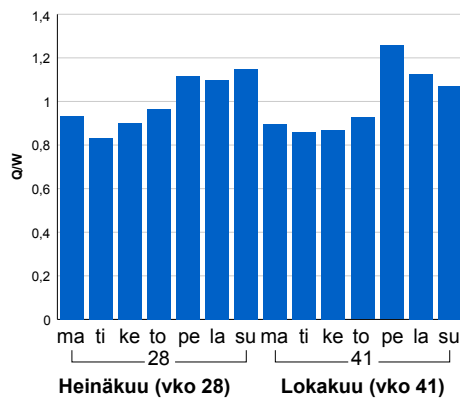


### Liikenteen kehitys vv. 2016

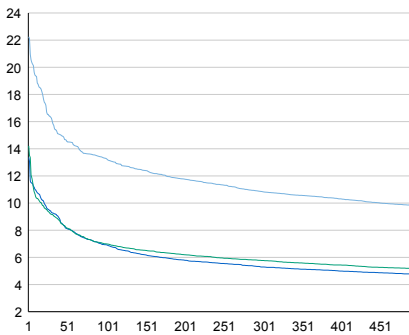


Vuosi	2012	2013	2014	2015	2016
Ajoneuvoja/vrk	6 627	6 678	6 812	7 043	7 313
%	2,2%	0,8%	2,0%	3,4%	3,8%

### Viikonpäivävaihtelut

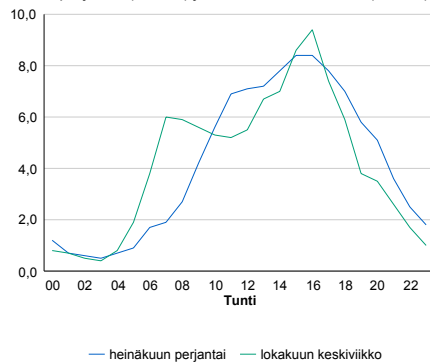


### Tuntijärjestyskäyrä



### Tuntivaihtelut

Heinäkuun perjantai (vko 28) ja lokakuun keskiviikko (vko 41).



h	q	q/KVL	h	qras	qras/KVL
1	1 627	22,2%	1	113	12,0%
30	1 190	16,3%	30	95	10,1%
100	972	13,3%	100	88	9,3%
300	793	10,8%	300	79	8,4%
500	715	9,8%	500	75	7,9%

## 8.04 LAM-kirja

1230 RANKKILA (VT 20)

Perustettu 01.01.1992

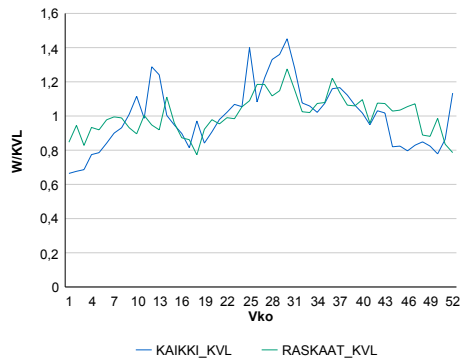
### Vuoden 2016 liikennemäärät:

KVL	3 361	KVLras	305	Tieosa	14	Suunta1	Kuusamo
KAVL	2 891	KAVLras	370	Etäisyys	4277	Suunta2	Oulu
KKVL	3 976	KKVLras	336	Kaistoja	2		

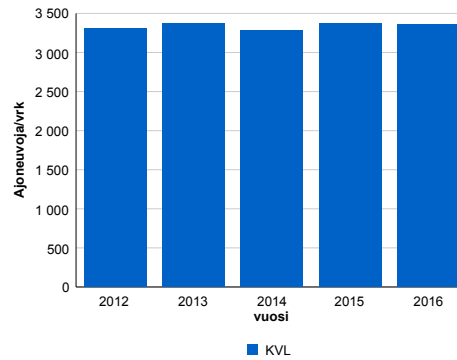
### Liikenteen koostumus:

	11 HA-PA	12 KAIP	13 Linja-autot	14 KAPP	15 KATP	16 HA + PK	17 HA + AV		Kevyet ajoneuvot	Raskaat ajoneuvot
ARKILIIKENNE	81,0%	2,8%	1,1%	0,7%	8,2%	5,2%	1,0%		87,2%	12,8%
KOKO VUOSI	83,8%	2,2%	0,9%	0,5%	5,4%	6,1%	1,1%		90,9%	9,1%

### Kausivaihtelukertoimet

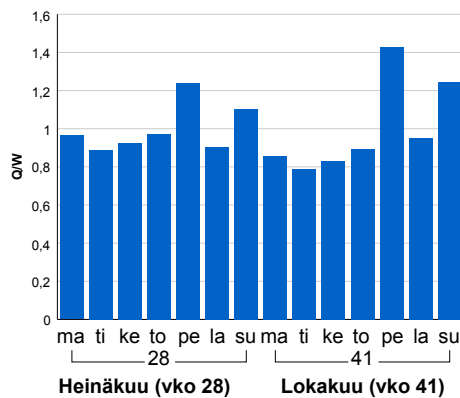


### Liikenteen kehitys vv. 2016

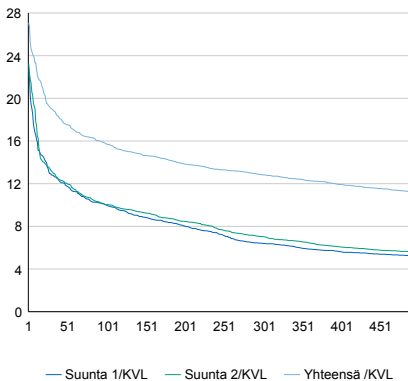


Vuosi	2012	2013	2014	2015	2016
Ajoneuvoja/vrk	3 303	3 373	3 286	3 375	3 361
%-muutos	-0,5%	2,1%	-2,6%	2,7%	-0,4%

### Viikonpäivävaihtelut

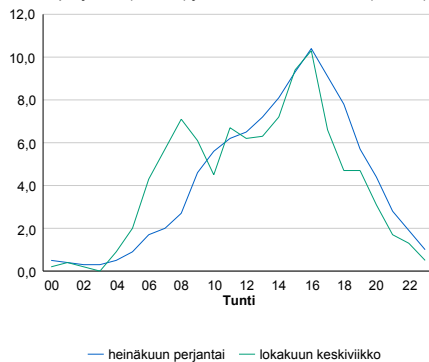


### Tuntijärjestyskäyrä



### Tuntivaihtelut

Heinäkuun perjantai (vko 28) ja lokakuun keskiviikko (vko 41).



h	q	q/KVL	h	qras	qras/KVL
1	910	27,1%	1	43	14,1%
30	640	19,0%	30	35	11,5%
100	528	15,7%	100	32	10,5%
300	431	12,8%	300	28	9,2%
500	374	11,1%	500	26	8,5%

## 8.04 LAM-kirja

1231 KALIMENOJA (VT 4)

Perustettu 01.01.1992

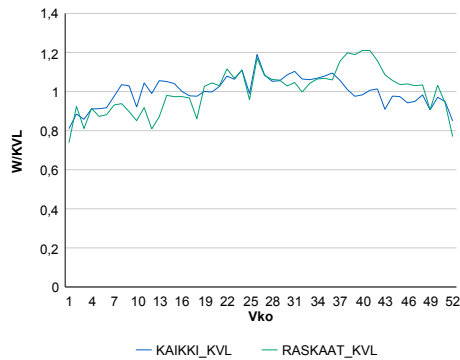
Vuoden 2016 liikennemäärät:

KVL	16 599	KVLras	1 133	Tieosa	405	Suunta1	Kemi
KAVL	17 432	KAVLras	1 413	Etäisyys	1508	Suunta2	Oulu
KKVL	17 903	KKVLras	1 207	Kaistoja	2		

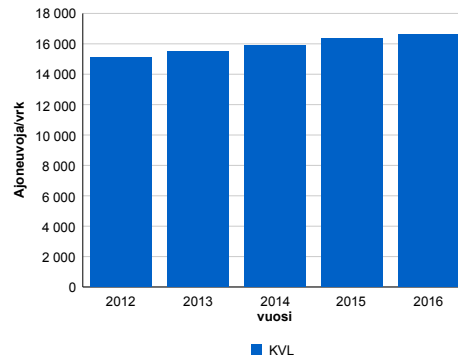
Liikenteen koostumus:

	11 HA-PA	12 KAIP	13 Linja-autot	14 KAPP	15 KATP	16 HA + PK	17 HA + AV		Kevyet ajoneuvot	Raskaat ajoneuvot
ARKILIIKENNE	88,6%	1,9%	0,4%	1,1%	4,7%	2,7%	0,6%		91,9%	8,1%
KOKO VUOSI	89,6%	1,7%	0,4%	0,9%	3,8%	3,0%	0,6%		93,2%	6,8%

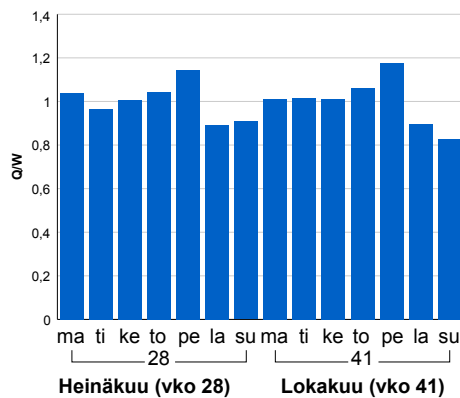
Kausivaihtelukertoimet



Liikenteen kehitys vv. 2016

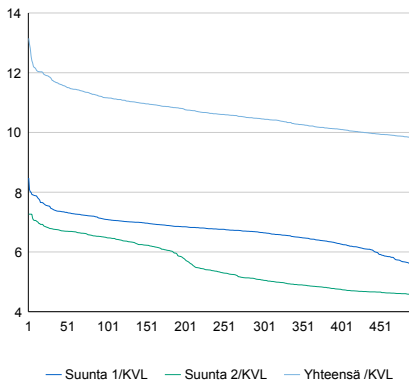


Viikonpäivävaihtelut



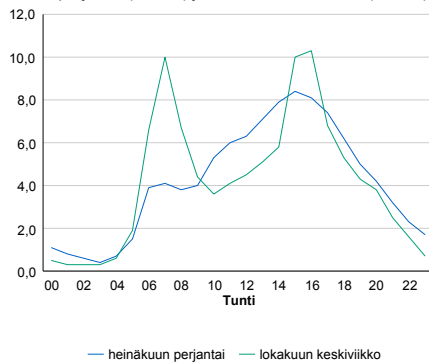
2012	2013	2014	2015	2016
15 111	15 469	15 905	16 361	16 599
0,9%	2,4%	2,8%	2,9%	1,5%

Tuntijärjestyskäyrä



Tuntivaihtelut

Heinäkuun perjantai (vko 28) ja lokakuun keskiviikko (vko 41).



h	q	q/KVL	h	qras	qras/KVL
1	2 183	13,2%	1	130	11,5%
30	1 958	11,8%	30	115	10,2%
100	1 853	11,2%	100	106	9,4%
300	1 735	10,5%	300	97	8,6%
500	1 628	9,8%	500	92	8,1%



## 8.04 LAM-kirja

1232 KETTUMÄKI (VT 20)

Perustettu 01.01.1992

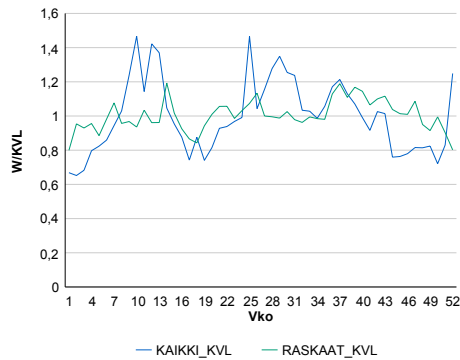
### Vuoden 2016 liikennemäärät:

KVL	2 300	KVLras	221	Tieosa	22	Suunta1	Kuusamo
KAVL	1 944	KAVLras	275	Etäisyys	3706	Suunta2	Oulu
KKVL	2 600	KKVLras	225	Kaistoja	2		

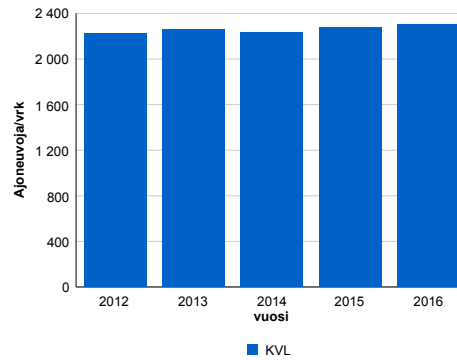
### Liikenteen koostumus:

	11 HA-PA	12 KAIP	13 Linja-autot	14 KAPP	15 KATP	16 HA + PK	17 HA + AV		Kevyet ajoneuvot	Raskaat ajoneuvot
ARKILIIKENNE	79,3%	3,3%	1,1%	0,6%	9,1%	5,5%	1,0%	ARKILIIKENNE	85,9%	14,1%
KOKO VUOSI	83,0%	2,5%	0,9%	0,4%	5,8%	6,3%	1,1%	KOKO VUOSI	90,4%	9,6%

### Kausivaihtelukertoimet

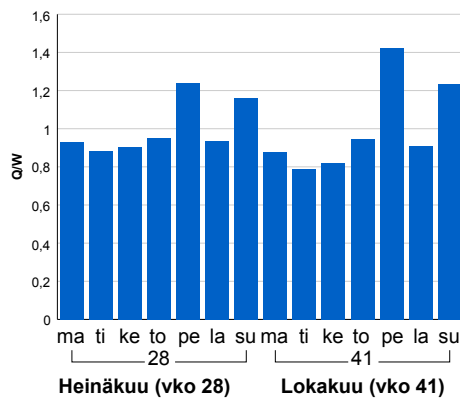


### Liikenteen kehitys vv. 2016

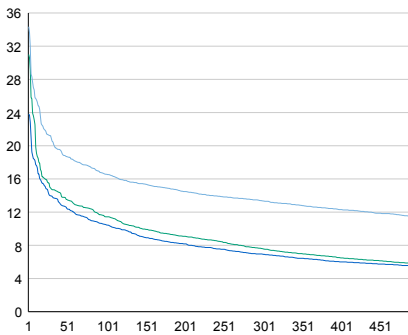


2012	2013	2014	2015	2016
2 227	2 262	2 236	2 276	2 300
-1,2%	1,6%	-1,2%	1,8%	1,0%

### Viikonpäivävaihtelut

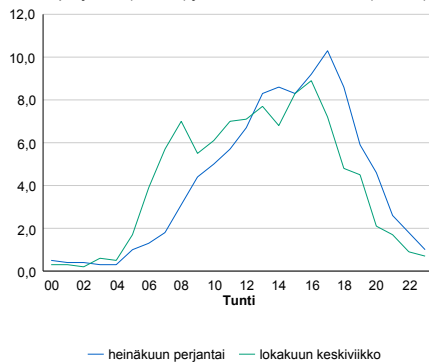


### Tuntijärjestyskäyrä



### Tuntivaihtelut

Heinäkuun perjantai (vko 28) ja lokakuun keskiviikko (vko 41).



h	q	q/KVL	h	qras	qras/KVL
1	790	34,3%	1	42	19,0%
30	480	20,9%	30	28	12,7%
100	381	16,6%	100	24	10,9%
300	307	13,3%	300	21	9,5%
500	263	11,4%	500	20	9,0%

## 8.04 LAM-kirja

1233 ALPUA (KT 88)

Perustettu 17.10.1994

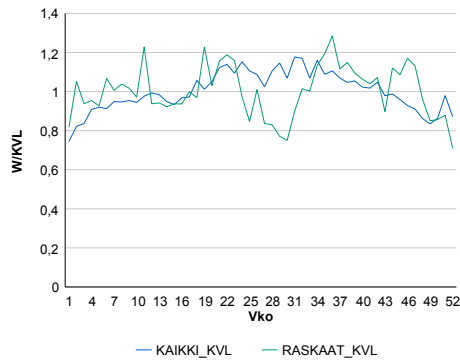
### Vuoden 2016 liikennemäärät:

KVL	834	KVLras	102	Tieosa	7	Suunta1	Pulkkila
KAVL	847	KAVLras	132	Etäisyys	1583	Suunta2	Raahe
KKVL	930	KKVLras	98	Kaistoja	2		

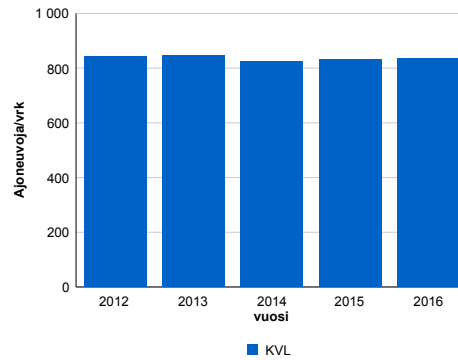
### Liikenteen koostumus:

	11 HA-PA	12 KAIP	13 Linja-autot	14 KAPP	15 KATP	16 HA + PK	17 HA + AV		Kevyet ajoneuvot	Raskaat ajoneuvot
ARKILIIKENNE	80,1%	3,4%	1,2%	1,7%	9,3%	3,4%	0,9%	ARKILIIKENNE	84,4%	15,6%
KOKO VUOSI	83,3%	2,8%	1,1%	1,4%	7,0%	3,6%	0,8%	KOKO VUOSI	87,8%	12,2%

### Kausivaihtelukertoimet

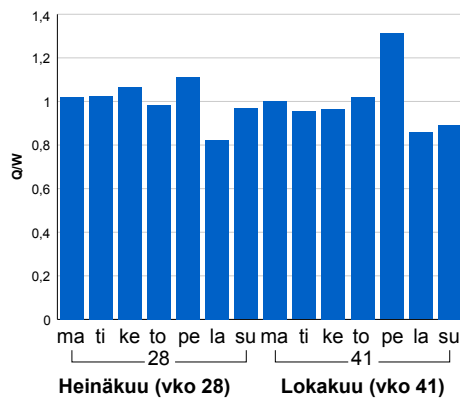


### Liikenteen kehitys vv. 2016

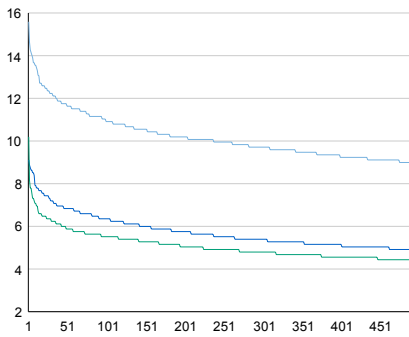


2012	2013	2014	2015	2016
843	847	824	834	834
-5,2%	0,5%	-2,8%	1,2%	0,1%

### Viikonpäivävaihtelut

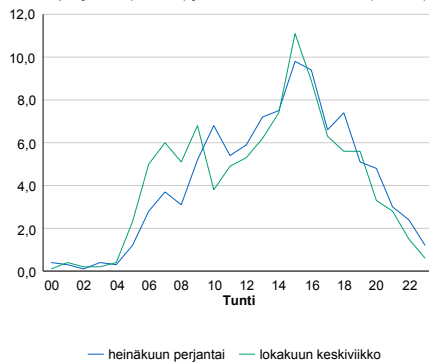


### Tuntijärjestyskäyrä



### Tuntivaihtelut

Heinäkuun perjantai (vko 28) ja lokakuun keskiviikko (vko 41).



h	q	q/KVL	h	qras	qras/KVL
1	130	15,6%	1	23	22,5%
30	102	12,2%	30	16	15,7%
100	91	10,9%	100	14	13,7%
300	81	9,7%	300	12	11,8%
500	75	9,0%	500	11	10,8%

## 8.04 LAM-kirja

1234 TORANKI (VT 5)

Perustettu 20.11.1995

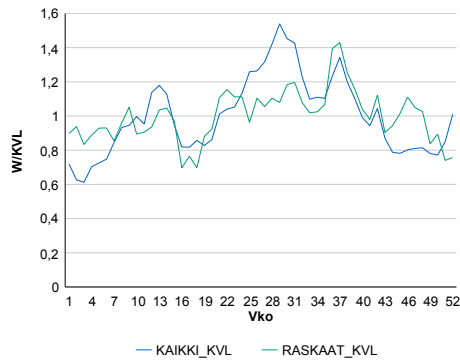
### Vuoden 2016 liikennemäärät:

KVL	2 449	KVLras	127	Tieosa	355	Suunta1	Kuusamo
KAVL	2 406	KAVLras	149	Etäisyys	5106	Suunta2	Kajaani
KKVL	3 076	KKVLras	139	Kaistoja	2		

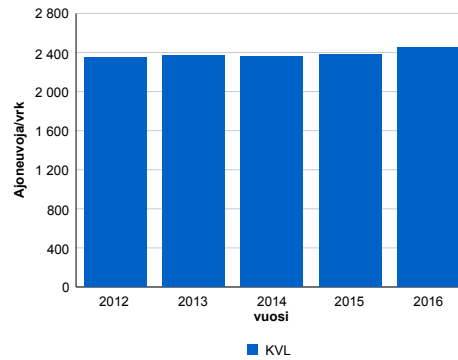
### Liikenteen koostumus:

	11 HA-PA	12 KAIP	13 Linja-autot	14 KAPP	15 KATP	16 HA + PK	17 HA + AV		Kevyet ajoneuvot	Raskaat ajoneuvot
ARKILIIKENNE	88,3%	2,5%	0,5%	0,4%	2,8%	4,7%	0,8%	ARKILIIKENNE	93,8%	6,2%
KOKO VUOSI	89,2%	2,2%	0,5%	0,4%	2,2%	4,8%	0,8%	KOKO VUOSI	94,8%	5,2%

### Kausivaihtelukertoimet

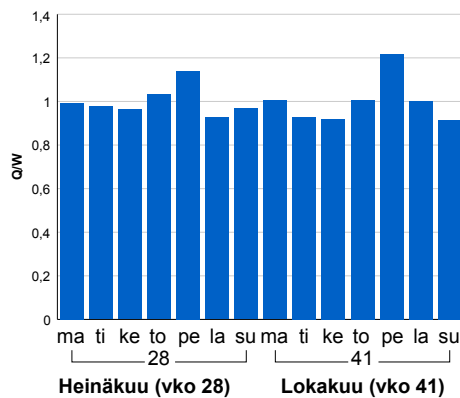


### Liikenteen kehitys vv. 2016

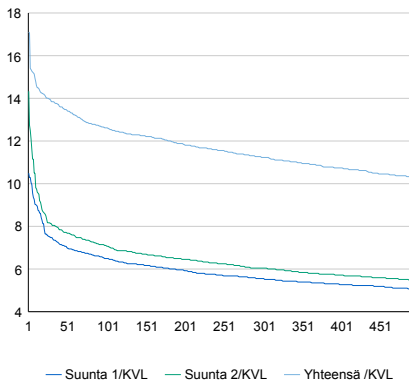


2012	2013	2014	2015	2016
2 351	2 367	2 357	2 378	2 449
-2,0%	0,7%	-0,4%	0,9%	3,0%

### Viikonpäivävaihtelut

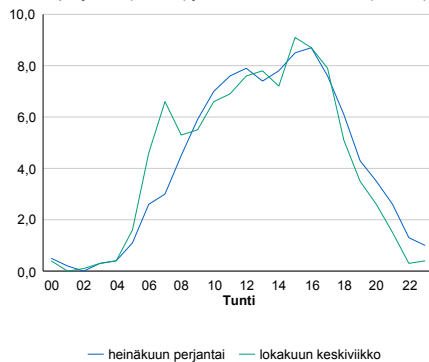


### Tuntijärjestyskäyrä



### Tuntivaihtelut

Heinäkuun perjantai (vko 28) ja lokakuun keskiviikko (vko 41).



h	q	q/KVL	h	qras	qras/KVL
1	419	17,1%	1	31	24,4%
30	339	13,8%	30	21	16,5%
100	309	12,6%	100	18	14,2%
300	275	11,2%	300	15	11,8%
500	252	10,3%	500	14	11,0%

## 8.04 LAM-kirja

1235 LAPINKANGAS (VT 8)

Perustettu 16.06.1996

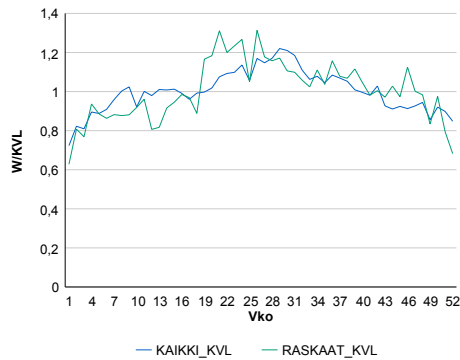
### Vuoden 2016 liikennemäärät:

KVL	5 276	KVLras	488	Tieosa	436	Suunta1	Oulu
KAVL	5 491	KAVLras	634	Etäisyys	11945	Suunta2	Raahe
KKVL	5 974	KKVLras	558	Kaistoja	2		

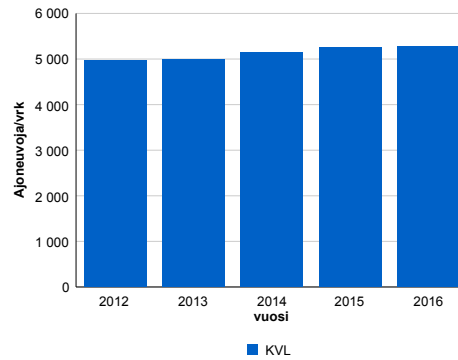
### Liikenteen koostumus:

	11 HA-PA	12 KAIP	13 Linja-autot	14 KAPP	15 KATP	16 HA + PK	17 HA + AV		Kevyet ajoneuvot	Raskaat ajoneuvot
ARKILIIKENNE	85,3%	2,6%	0,5%	1,6%	6,8%	2,5%	0,7%	ARKILIIKENNE	88,5%	11,5%
KOKO VUOSI	87,1%	2,2%	0,6%	1,2%	5,3%	3,0%	0,7%	KOKO VUOSI	90,8%	9,2%

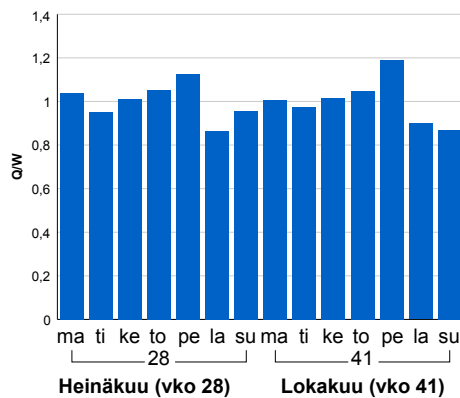
### Kausivaihtelukertoimet



### Liikenteen kehitys vv. 2016

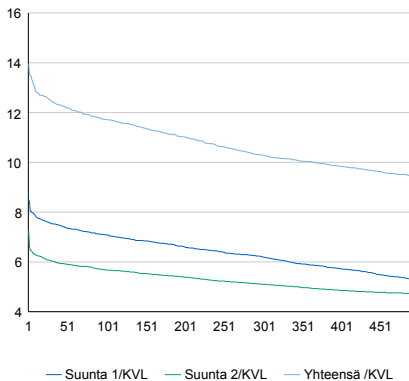


### Viikonpäivävaihtelut



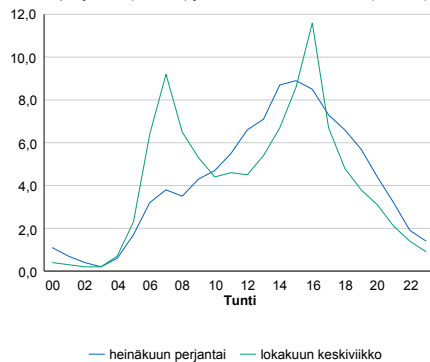
2012	2013	2014	2015	2016
4 965	5 001	5 151	5 257	5 276
-2,8%	0,7%	3,0%	2,1%	0,4%

### Tuntijärjestyskäyrä



### Tuntivaihtelut

Heinäkuun perjantai (vko 28) ja lokakuun keskiviikko (vko 41).



h	q	q/KVL	h	qras	qras/KVL
1	737	14,0%	1	72	14,8%
30	658	12,5%	30	62	12,7%
100	618	11,7%	100	56	11,5%
300	543	10,3%	300	49	10,0%
500	497	9,4%	500	46	9,4%

## 8.04 LAM-kirja

1236 ALA-TEMMES (VT 4)

Perustettu 01.06.1998

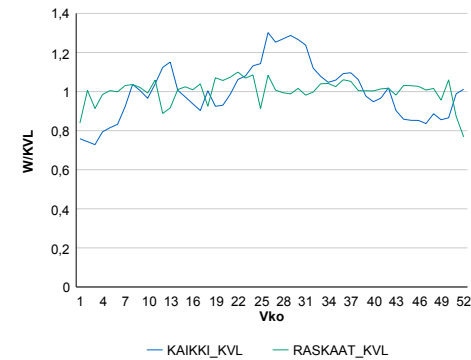
### Vuoden 2016 liikennemäärät:

KVL	6 516	KVLras	829	Tieosa	362	Suunta1	Oulu
KAVL	6 215	KAVLras	1 026	Etäisyys	5270	Suunta2	Jyväskylä
KKVL	7 651	KKVLras	850	Kaistoja	2		

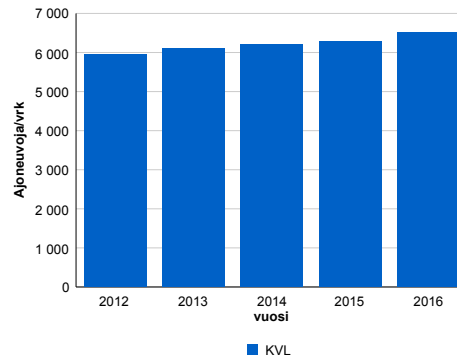
### Liikenteen koostumus:

	11 HA-PA	12 KAIP	13 Linja-autot	14 KAPP	15 KATP	16 HA + PK	17 HA + AV		Kevyet ajoneuvot	Raskaat ajoneuvot
ARKILIIKENNE	79,7%	2,4%	1,5%	2,6%	9,9%	3,2%	0,6%	ARKILIIKENNE	83,5%	16,5%
KOKO VUOSI	83,1%	2,0%	1,3%	2,0%	7,4%	3,6%	0,6%	KOKO VUOSI	87,3%	12,7%

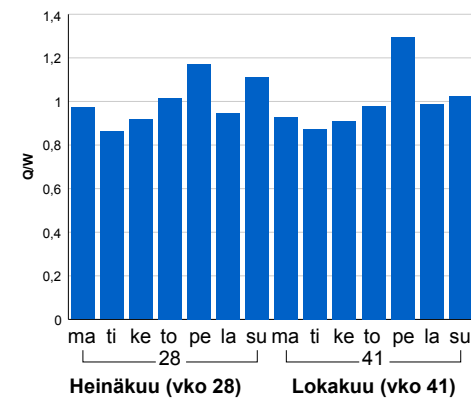
### Kausivaihtelukertoimet



### Liikenteen kehitys vv. 2016

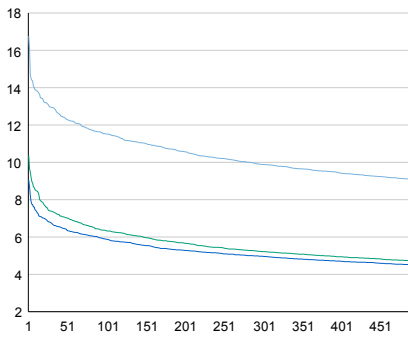


### Viikonpäivävaihtelut



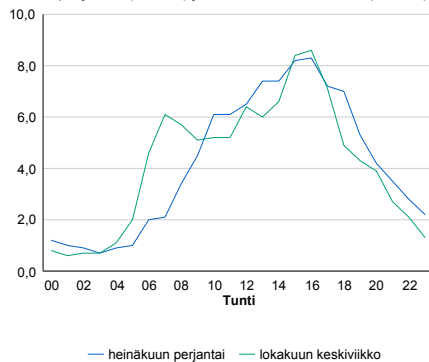
2012	2013	2014	2015	2016
5 948	6 112	6 201	6 283	6 516
0,1%	2,8%	1,5%	1,3%	3,7%

### Tuntijärjestyskäyrä



### Tuntivaihtelut

Heinäkuun perjantai (vko 28) ja lokakuun keskiviikko (vko 41).



h	q	q/KVL	h	qras	qras/KVL
1	1 092	16,8%	1	86	10,4%
30	844	13,0%	30	72	8,7%
100	751	11,5%	100	68	8,2%
300	644	9,9%	300	63	7,6%
500	590	9,1%	500	60	7,2%

## 8.04 LAM-kirja

1237 OULU (VT 4)

Perustettu 08.06.1999

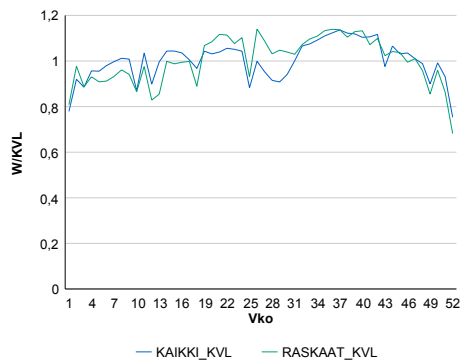
### Vuoden 2016 liikennemäärät:

KVL	54 183	KVLras	2 884	Tieosa	401	Suunta1	Kemi
KAVL	60 315	KAVLras	3 700	Etäisyys	1657	Suunta2	Kempele
KKVL	54 358	KKVLras	3 092	Kaistoja	4		

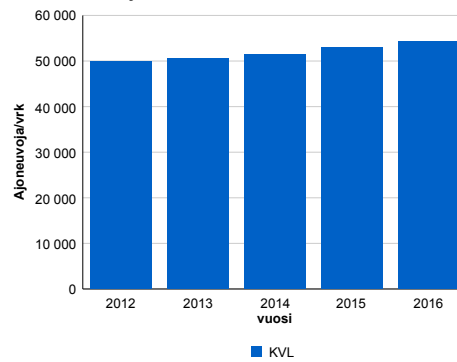
### Liikenteen koostumus:

	11 HA-PA	12 KAIP	13 Linja-autot	14 KAPP	15 KATP	16 HA + PK	17 HA + AV		Kevyet ajoneuvot	Raskaat ajoneuvot
ARKILIIKENNE	91,0%	2,6%	0,3%	0,6%	2,6%	2,4%	0,5%	ARKILIIKENNE	93,9%	6,1%
KOKO VUOSI	91,7%	2,2%	0,3%	0,5%	2,2%	2,5%	0,5%	KOKO VUOSI	94,7%	5,3%

### Kausivaihtelukertoimet

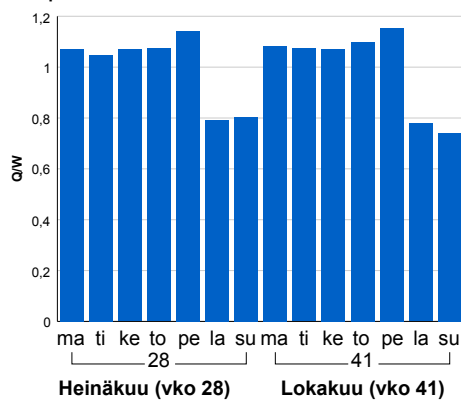


### Liikenteen kehitys vv. 2016

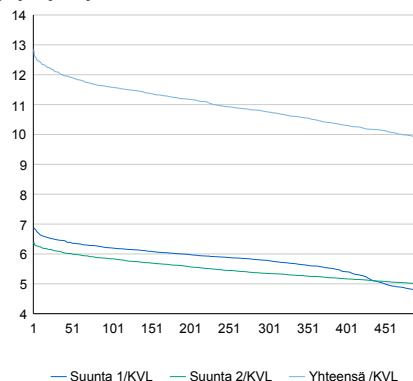


2012	2013	2014	2015	2016
49 808	50 533	51 502	52 914	54 183
2,0%	1,5%	1,9%	2,7%	2,4%

### Viikonpäivävaihtelut

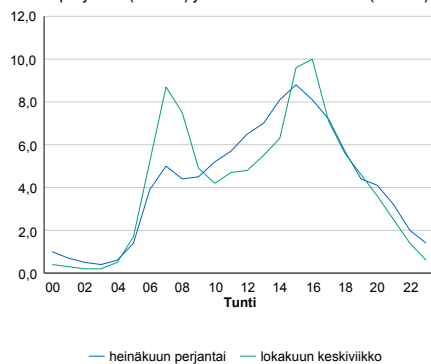


### Tuntijärjestyskäyrä



### Tuntivaihtelut

Heinäkuun perjantai (vko 28) ja lokakuun keskiviikko (vko 41).



h	q	q/KVL	h	qras	qras/KVL
1	6 965	12,9%	1	330	11,4%
30	6 553	12,1%	30	302	10,5%
100	6 278	11,6%	100	291	10,1%
300	5 827	10,8%	300	276	9,6%
500	5 348	9,9%	500	266	9,2%

## 8.04 LAM-kirja

1238 ISKO (VT 4)

Perustettu 17.05.2000

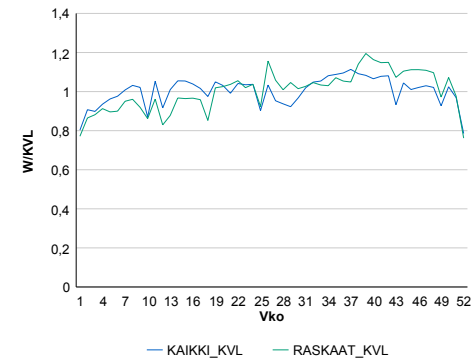
### Vuoden 2016 liikennemäärät:

KVL	37 259	KVLras	1 587	Tieosa	403	Suunta1	KEMI
KAVL	37 146	KAVLras	1 654	Etäisyys	844	Suunta2	OULU
KKVL	37 487	KKVLras	1 650	Kaistoja	4		

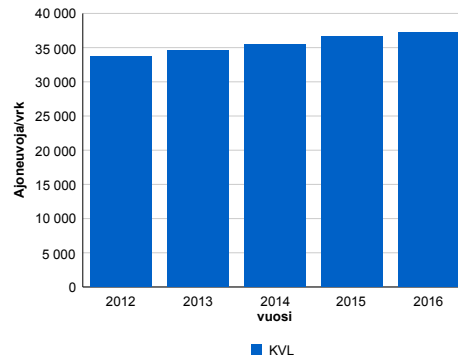
### Liikenteen koostumus:

	11 HA-PA	12 KAIP	13 Linja-autot	14 KAPP	15 KATP	16 HA + PK	17 HA + AV		Kevyet ajoneuvot	Raskaat ajoneuvot
ARKILIIKENNE	93,3%	1,7%	0,3%	0,5%	2,0%	1,8%	0,4%		95,5%	4,5%
KOKO VUOSI	93,4%	1,6%	0,3%	0,5%	1,8%	1,9%	0,4%		95,7%	4,3%

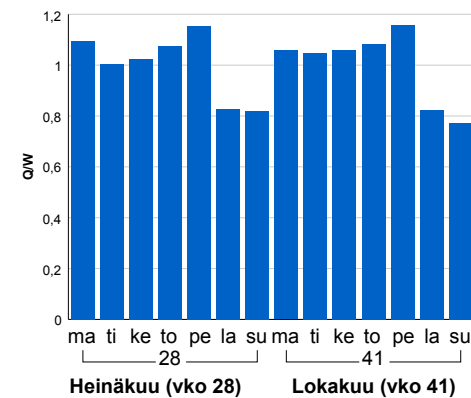
### Kausivaihtelukertoimet



### Liikenteen kehitys vv. 2016

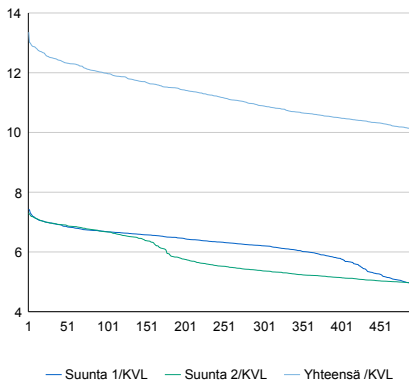


### Viikonpäivävaihtelut



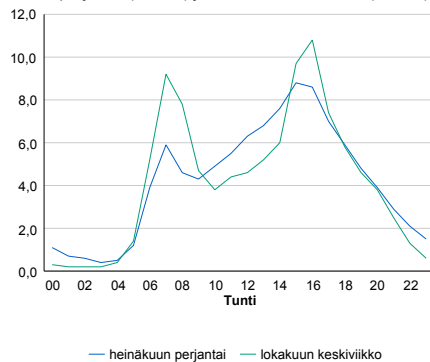
2012	2013	2014	2015	2016
33 753	34 581	35 412	36 630	37 259
2,7%	2,5%	2,4%	3,4%	1,7%

### Tuntijärjestyskäyrä



### Tuntivaihtelut

Heinäkuun perjantai (vko 28) ja lokakuun keskiviikko (vko 41).



h	q	q/KVL	h	qras	qras/KVL
1	4 977	13,4%	1	184	11,6%
30	4 659	12,5%	30	159	10,0%
100	4 465	12,0%	100	150	9,5%
300	4 060	10,9%	300	141	8,9%
500	3 769	10,1%	500	135	8,5%

## 8.04 LAM-kirja

1239 LENTOKENTÄNTIE (MT 815)

Perustettu 29.10.2002

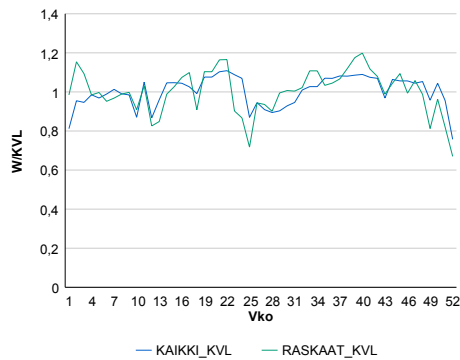
### Vuoden 2016 liikennemäärät:

KVL	15 788	KVLras	339	Tieosa	2	Suunta1	Lentokenttä
KAVL	17 515	KAVLras	442	Etäisyys	1700	Suunta2	Oulu
KKVL	15 481	KKVLras	332	Kaistoja	2		

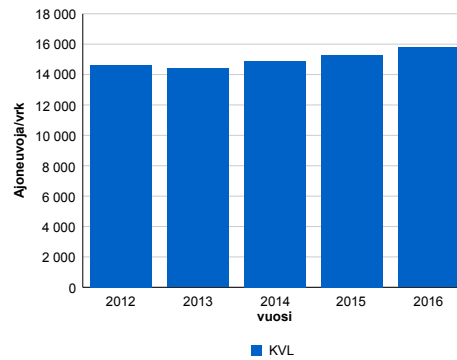
### Liikenteen koostumus:

	11 HA-PA	12 KAIIP	13 Linja-autot	14 KAPP	15 KATP	16 HA + PK	17 HA + AV		Kevyet ajoneuvot	Raskaat ajoneuvot
ARKILIIKENNE	95,9%	1,2%	0,9%	0,1%	0,4%	1,5%	0,1%	ARKILIIKENNE	97,5%	2,5%
KOKO VUOSI	96,2%	1,0%	0,8%	0,1%	0,3%	1,6%	0,1%	KOKO VUOSI	97,9%	2,1%

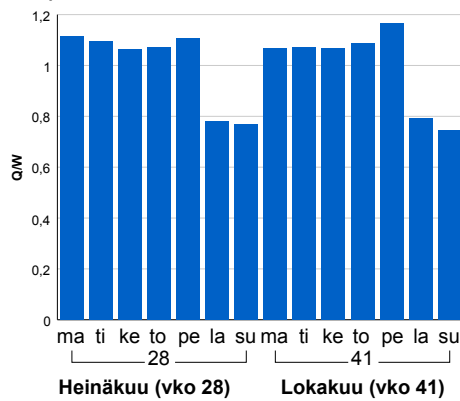
### Kausivaihtelukertoimet



### Liikenteen kehitys vv. 2016

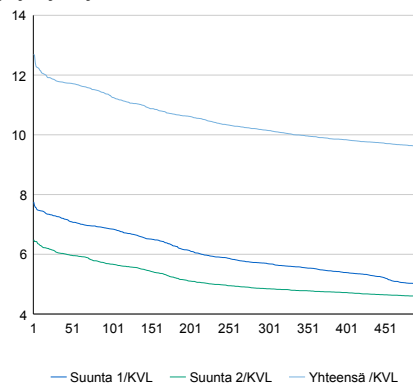


### Viikonpäivävaihtelut



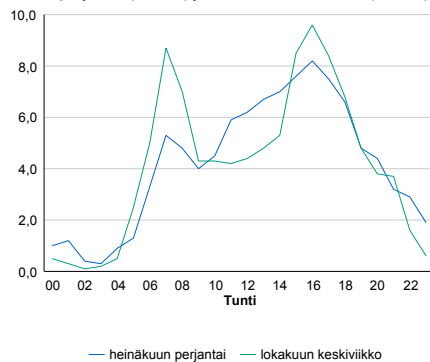
2012	2013	2014	2015	2016
14 635	14 408	14 893	15 308	15 788
0,8%	-1,6%	3,4%	2,8%	3,1%

### Tuntijärjestyskäyrä



### Tuntivaihtelut

Heinäkuun perjantai (vko 28) ja lokakuun keskiviikko (vko 41).



h	q	q/KVL	h	qras	qras/KVL
1	2 004	12,7%	1	61	18,0%
30	1 863	11,8%	30	47	13,9%
100	1 782	11,3%	100	43	12,7%
300	1 602	10,1%	300	38	11,2%
500	1 517	9,6%	500	35	10,3%



## 8.04 LAM-kirja

1243 LUHASTO (VT 4)

Perustettu 22.09.2003

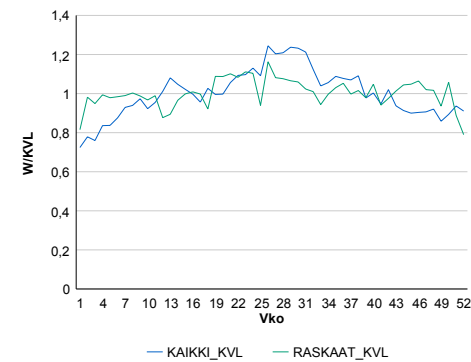
### Vuoden 2016 liikennemäärät:

KVL	15 835	KVLras	1 464	Tieosa	363	Suunta1	Oulu
KAVL	15 866	KAVLras	1 797	Etäisyys	3300	Suunta2	Helsinki
KKVL	18 229	KKVLras	1 539	Kaistoja	4		

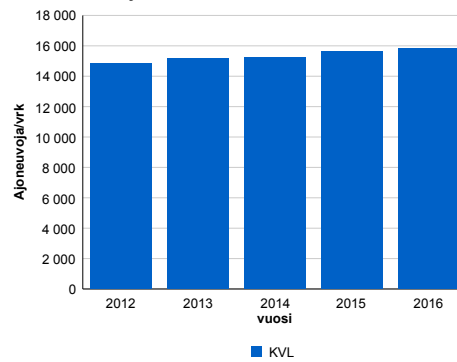
### Liikenteen koostumus:

	11 HA-PA	12 KAIP	13 Linja-autot	14 KAPP	15 KATP	16 HA + PK	17 HA + AV		Kevyet ajoneuvot	Raskaat ajoneuvot
ARKILIIKENNE	85,3%	2,6%	0,5%	1,6%	6,5%	2,6%	0,8%		88,7%	11,3%
KOKO VUOSI	87,1%	2,2%	0,6%	1,3%	5,2%	2,9%	0,8%		90,8%	9,2%

### Kausivaihtelukertoimet

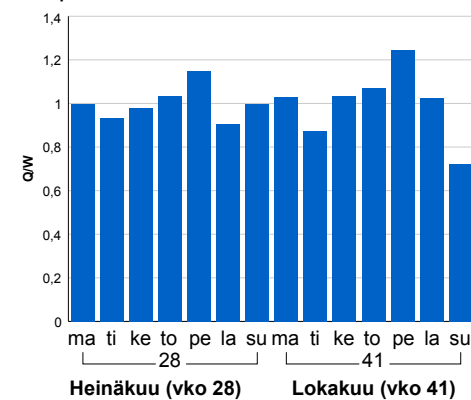


### Liikenteen kehitys vv. 2016

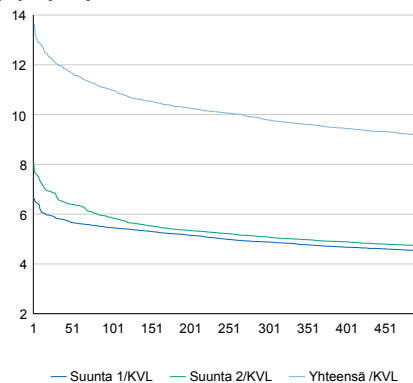


vuosi	2012	2013	2014	2015	2016
Ajoneuvoja/vrk	14 835	15 152	15 262	15 632	15 835
%	-1,8%	2,1%	0,7%	2,4%	1,3%

### Viikonpäivävaihtelut

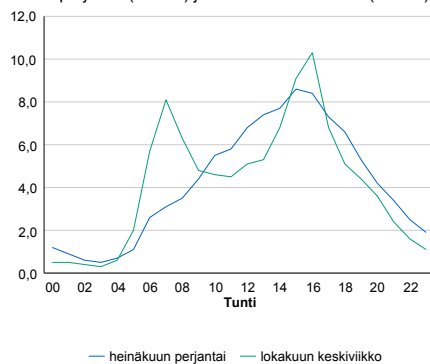


### Tuntijärjestyskäyrä



### Tuntivaihtelut

Heinäkuun perjantai (vko 28) ja lokakuun keskiviikko (vko 41).



h	q	q/KVL	h	qras	qras/KVL
1	2 160	13,6%	1	152	10,4%
30	1 907	12,0%	30	131	8,9%
100	1 743	11,0%	100	122	8,3%
300	1 550	9,8%	300	113	7,7%
500	1 449	9,2%	500	109	7,4%

## 8.04 LAM-kirja

1244 LAANILA (VT 4)

Perustettu 23.09.2003

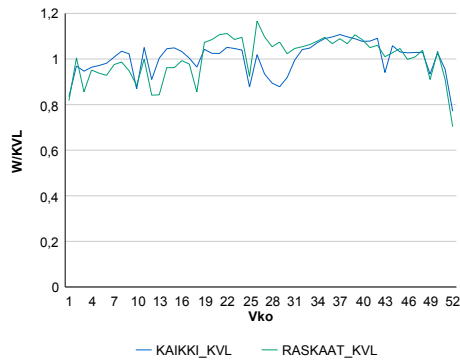
### Vuoden 2016 liikennemäärät:

KVL	39 757	KVLras	1 540	Tieosa	402	Suunta1	Kemi
KAVL	39 981	KAVLras	1 614	Etäisyys	862	Suunta2	Helsinki
KKVL	39 338	KKVLras	1 649	Kaistoja	4		

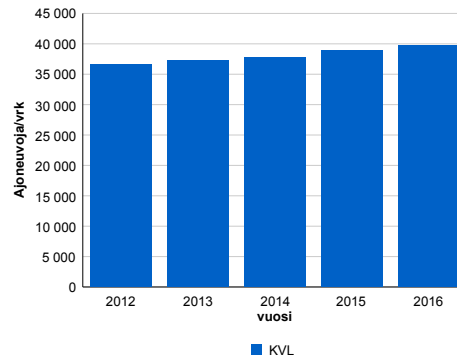
### Liikenteen koostumus:

	11 HA-PA	12 KAIP	13 Linja-autot	14 KAPP	15 KATP	16 HA + PK	17 HA + AV		Kevyet ajoneuvot	Raskaat ajoneuvot
ARKILIIKENNE	94,1%	1,3%	0,1%	0,5%	2,1%	1,6%	0,3%	ARKILIIKENNE	96,0%	4,0%
KOKO VUOSI	94,1%	1,3%	0,2%	0,5%	2,0%	1,7%	0,3%	KOKO VUOSI	96,1%	3,9%

### Kausivaihtelukertoimet

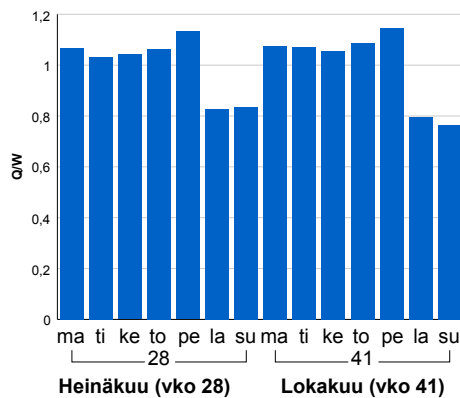


### Liikenteen kehitys vv. 2016

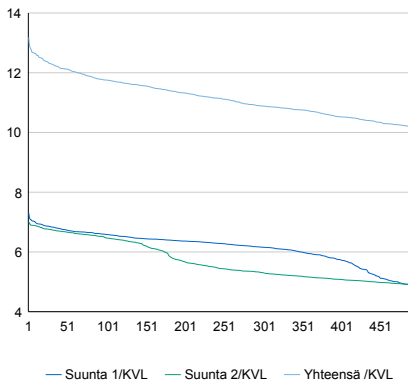


2012	2013	2014	2015	2016
36 662	37 232	37 688	38 967	39 757
3,4%	1,6%	1,2%	3,4%	2,0%

### Viikonpäivävaihtelut

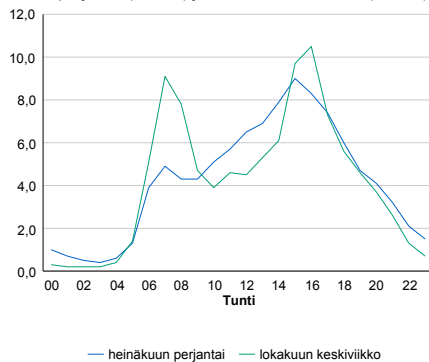


### Tuntijärjestyskäyrä



### Tuntivaihtelut

Heinäkuun perjantai (vko 28) ja lokakuun keskiviikko (vko 41).



h	q	q/qKVL	h	qras	qras/qKVL
1	5 241	13,2%	1	180	11,7%
30	4 887	12,3%	30	166	10,8%
100	4 674	11,8%	100	156	10,1%
300	4 328	10,9%	300	146	9,5%
500	4 042	10,2%	500	139	9,0%

## 8.04 LAM-kirja

1246 KUIVASJÄRVI (VT 4)

Perustettu 26.10.2004

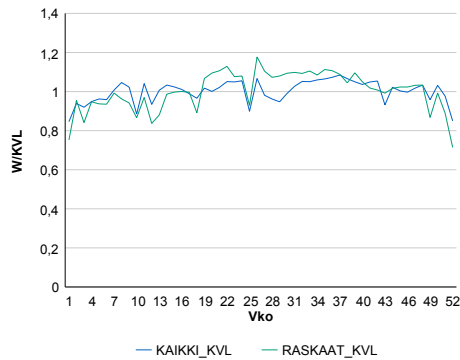
### Vuoden 2016 liikennemäärät:

KVL	30 867	KVLras	1 333	Tieosa	403	Suunta1	Kemi
KAVL	32 780	KAVLras	1 691	Etäisyys	4120	Suunta2	Oulu
KKVL	31 396	KKVLras	1 454	Kaistoja	5		

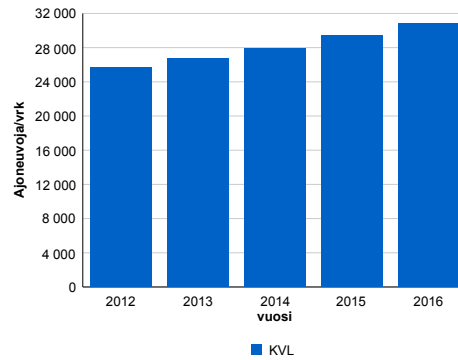
### Liikenteen koostumus:

	11 HA-PA	12 KAIP	13 Linja-autot	14 KAPP	15 KATP	16 HA + PK	17 HA + AV		Kevyet ajoneuvot	Raskaat ajoneuvot
ARKILIIKENNE	92,8%	1,5%	0,4%	0,6%	2,6%	1,7%	0,3%	ARKILIIKENNE	94,8%	5,2%
KOKO VUOSI	93,4%	1,3%	0,4%	0,5%	2,1%	2,0%	0,3%	KOKO VUOSI	95,7%	4,3%

### Kausivaihtelukertoimet

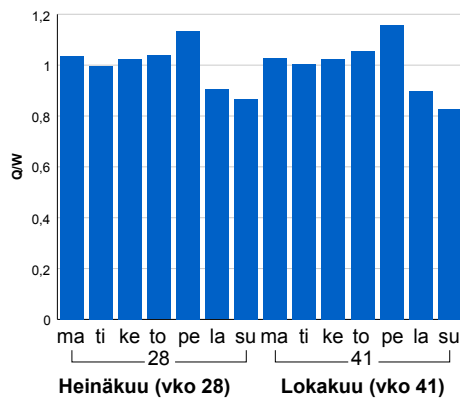


### Liikenteen kehitys vv. 2016

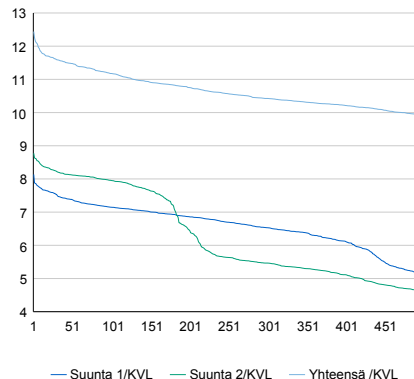


vuosi	2012	2013	2014	2015	2016
Ajoneuvoja/vrk	25 632	26 688	27 885	29 400	30 867
%	2,4%	4,1%	4,5%	5,4%	5,0%

### Viikonpäivävaihtelut

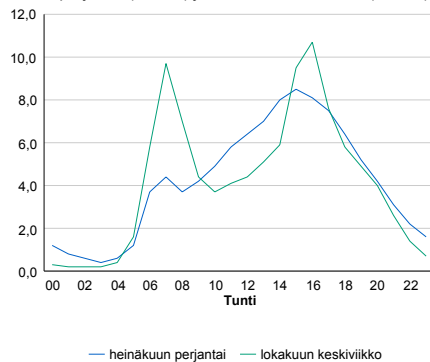


### Tuntijärjestyskäyrä



### Tuntivaihtelut

Heinäkuun perjantai (vko 28) ja lokakuun keskiviikko (vko 41).



h	q	q/KVL	h	qras	qras/KVL
1	3 840	12,4%	1	178	13,4%
30	3 579	11,6%	30	134	10,1%
100	3 450	11,2%	100	126	9,5%
300	3 218	10,4%	300	117	8,8%
500	3 053	9,9%	500	113	8,5%

## 8.04 LAM-kirja

1247 OULUNLAHTI (MT 847)

Perustettu 22.10.2004

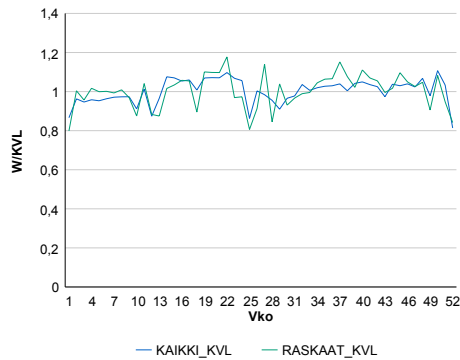
### Vuoden 2016 liikennemäärät:

KVL	13 329	KVLras	312	Tieosa	3	Suunta1	Oulu
KAVL	14 888	KAVLras	407	Etäisyys	1770	Suunta2	Kempele
KKVL	13 266	KKVLras	306	Kaistoja	2		

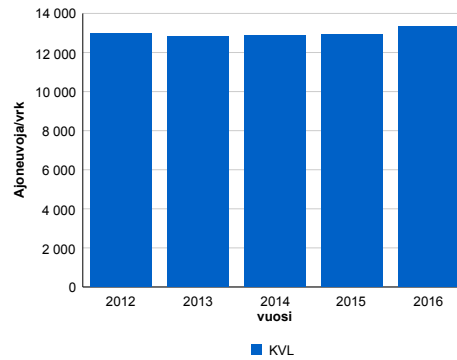
### Liikenteen koostumus:

	11 HA-PA	12 KAIP	13 Linja-autot	14 KAPP	15 KATP	16 HA + PK	17 HA + AV		Kevyet ajoneuvot	Raskaat ajoneuvot
ARKILIIKENNE	95,9%	1,5%	0,9%	0,1%	0,3%	1,3%	0,1%	ARKILIIKENNE	97,3%	2,7%
KOKO VUOSI	96,3%	1,2%	0,8%	0,1%	0,2%	1,3%	0,1%	KOKO VUOSI	97,7%	2,3%

### Kausivaihtelukertoimet

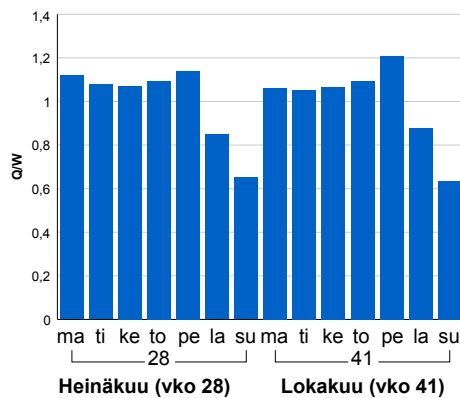


### Liikenteen kehitys vv. 2016

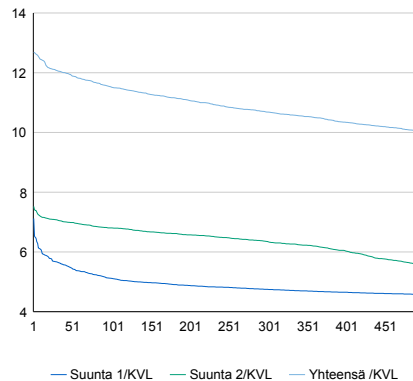


2012	2013	2014	2015	2016
12 972	12 846	12 848	12 919	13 329
-0,2%	-1,0%	0,0%	0,6%	3,2%

### Viikonpäivävaihtelut



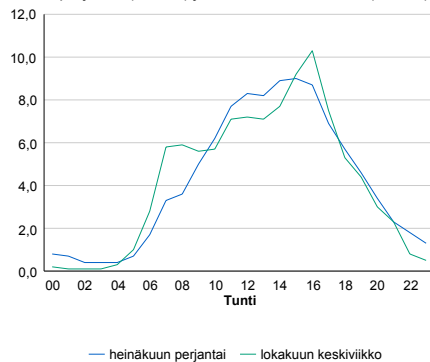
### Tuntijärjestyskäyrä



h	q	q/KVL	h	qras	qras/KVL
1	1 691	12,7%	1	53	17,0%
30	1 610	12,1%	30	44	14,1%
100	1 537	11,5%	100	41	13,1%
300	1 424	10,7%	300	37	11,9%
500	1 336	10,0%	500	35	11,2%

### Tuntivaihtelut

Heinäkuun perjantai (vko 28) ja lokakuun keskiviikko (vko 41).



## 8.04 LAM-kirja

1248 OULUNSALO (MT 815)

Perustettu 15.10.2004

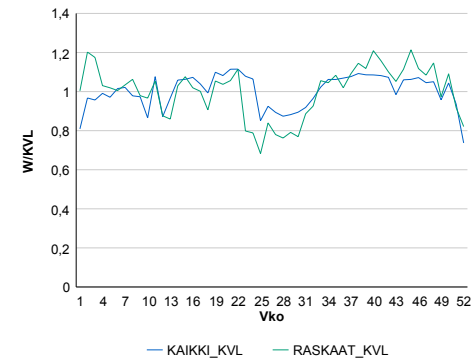
### Vuoden 2016 liikennemäärät:

KVL	11 338	KVLras	306	Tieosa	3	Suunta1	Lentokenttä
KAVL	12 621	KAVLras	392	Etäisyys	350	Suunta2	Oulu
KKVL	10 962	KKVLras	267	Kaistoja	2		

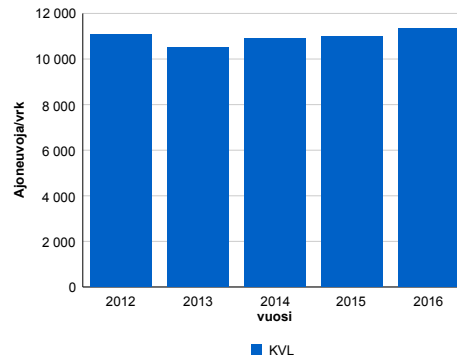
### Liikenteen koostumus:

	11 HA-PA	12 KAIP	13 Linja-autot	14 KAPP	15 KATP	16 HA + PK	17 HA + AV		Kevyet ajoneuvot	Raskaat ajoneuvot
ARKILIIKENNE	95,3%	1,4%	1,2%	0,1%	0,4%	1,5%	0,1%	ARKILIIKENNE	96,9%	3,1%
KOKO VUOSI	95,7%	1,2%	1,0%	0,1%	0,4%	1,5%	0,1%	KOKO VUOSI	97,3%	2,7%

### Kausivaihtelukertoimet

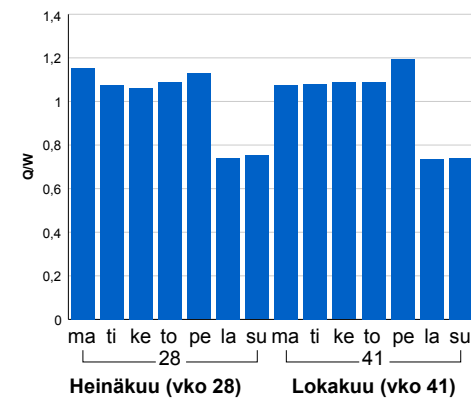


### Liikenteen kehitys vv. 2016

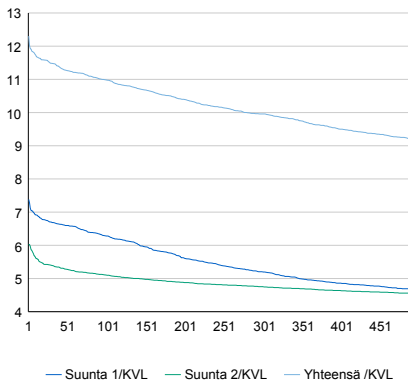


2012	2013	2014	2015	2016
11 087	10 529	10 881	10 995	11 338
-0,7%	-5,0%	3,3%	1,0%	3,1%

### Viikonpäivävaihtelut

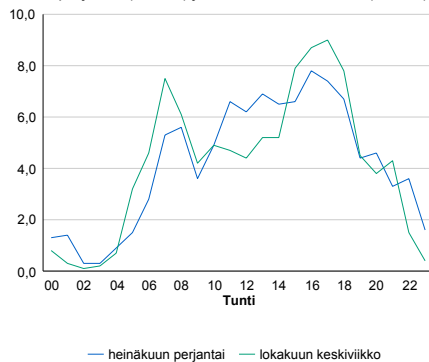


### Tuntijärjestyskäyrä



### Tuntivaihtelut

Heinäkuun perjantai (vko 28) ja lokakuun keskiviikko (vko 41).



h	q	q/KVL	h	qras	qras/KVL
1	1 395	12,3%	1	54	17,6%
30	1 302	11,5%	30	41	13,4%
100	1 245	11,0%	100	38	12,4%
300	1 129	10,0%	300	33	10,8%
500	1 041	9,2%	500	31	10,1%

## 8.04 LAM-kirja

1249 LUNKI (MT 815)

Perustettu 15.10.2004

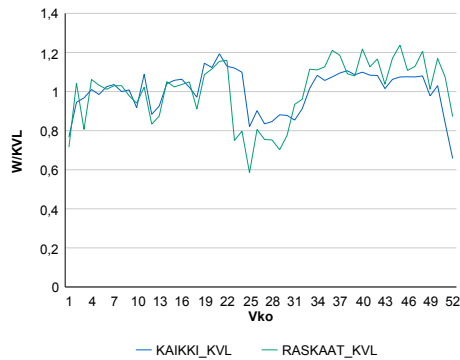
### Vuoden 2016 liikennemäärät:

KVL	5 426	KVLras	117	Tieosa	3	Suunta1	Lentokenttä
KAVL	6 229	KAVLras	157	Etäisyys	1585	Suunta2	Oulu
KKVL	5 173	KKVLras	101	Kaistoja	2		

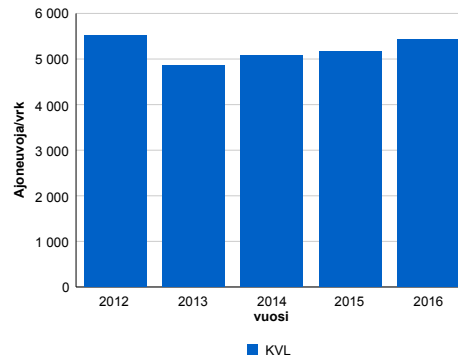
### Liikenteen koostumus:

	11 HA-PA	12 KAIP	13 Linja-autot	14 KAPP	15 KATP	16 HA + PK	17 HA + AV		Kevyet ajoneuvot	Raskaat ajoneuvot
ARKILIIKENNE	96,8%	1,0%	1,4%	0,0%	0,1%	0,6%	0,1%		97,5%	2,5%
KOKO VUOSI	97,1%	0,8%	1,2%	0,0%	0,1%	0,7%	0,1%		97,8%	2,2%

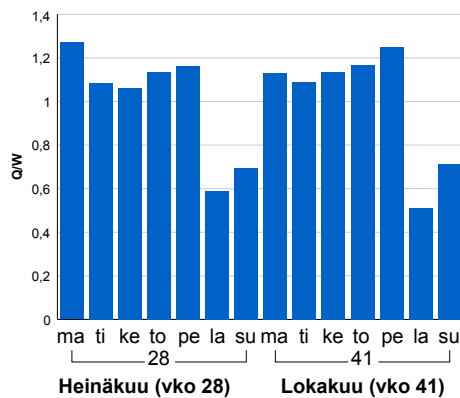
### Kausivaihtelukertoimet



### Liikenteen kehitys vv. 2016

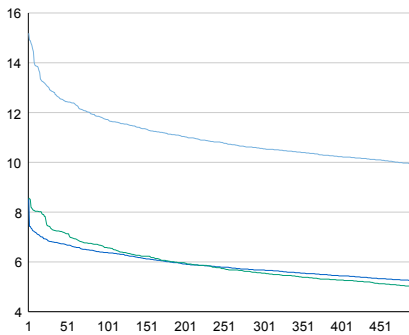


### Viikonpäivävaihtelut



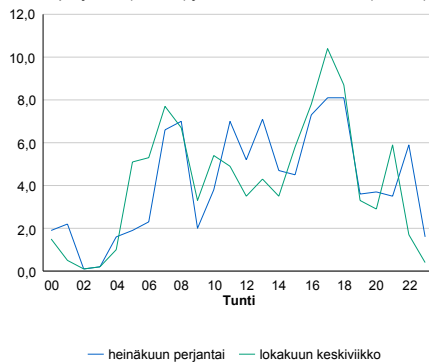
2012	2013	2014	2015	2016
5 517	4 860	5 082	5 173	5 426
0,6%	-11,9%	4,6%	1,8%	4,9%

### Tuntijärjestyskäyrä



### Tuntivaihtelut

Heinäkuun perjantai (vko 28) ja lokakuun keskiviikko (vko 41).



— Suunta 1/KVL — Suunta 2/KVL — Yhteensä /KVL

h	q	q/KVL
1	824	15,2%
30	698	12,9%
100	636	11,7%
300	573	10,6%
500	538	9,9%

h	qras	qras/KVL
1	25	21,4%
30	19	16,2%
100	16	13,7%
300	14	12,0%
500	13	11,1%

## 8.04 LAM-kirja

1250 VÄLKKYLÄ (VT 4)

Perustettu 06.10.2004

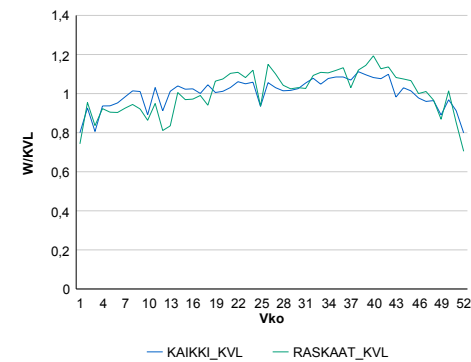
### Vuoden 2016 liikennemäärät:

KVL	36 823	KVLras	2 294	Tieosa	401	Suunta1	Kemi
KAVL	40 089	KAVLras	2 989	Etäisyys	450	Suunta2	Kempele
KKVL	38 339	KKVLras	2 469	Kaistoja	4		

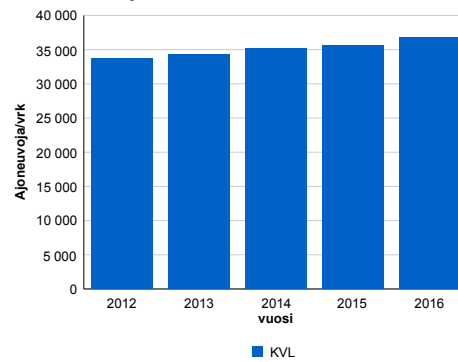
### Liikenteen koostumus:

	11 HA-PA	12 KAIP	13 Linja-autot	14 KAPP	15 KATP	16 HA + PK	17 HA + AV		Kevyet ajoneuvot	Raskaat ajoneuvot
ARKILIIKENNE	89,9%	3,0%	0,2%	0,9%	3,4%	2,2%	0,4%	ARKILIIKENNE	92,5%	7,5%
KOKO VUOSI	90,9%	2,5%	0,2%	0,7%	2,8%	2,4%	0,4%	KOKO VUOSI	93,8%	6,2%

### Kausivaihtelukertoimet

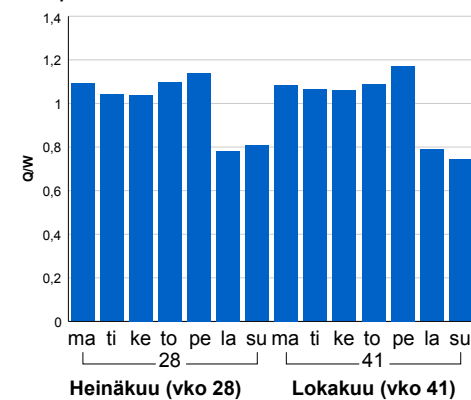


### Liikenteen kehitys vv. 2016

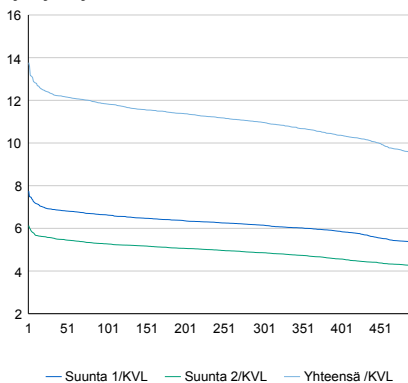


2012	2013	2014	2015	2016
33 643	34 256	35 119	35 677	36 823
1,5%	1,8%	2,5%	1,6%	3,2%

### Viikonpäivävaihtelut

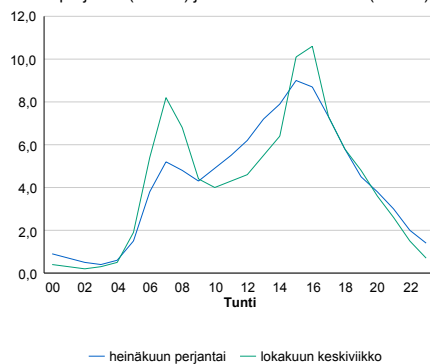


### Tuntijärjestyskäyrä



### Tuntivaihtelut

Heinäkuun perjantai (vko 28) ja lokakuun keskiviikko (vko 41).



h	q	q/KVL	h	qras	qras/KVL
1	5 069	13,8%	1	347	15,1%
30	4 536	12,3%	30	248	10,8%
100	4 359	11,8%	100	235	10,2%
300	4 039	11,0%	300	223	9,7%
500	3 502	9,5%	500	213	9,3%

## 8.04 LAM-kirja

1251 Oulu, Lintula (VT 4)

Perustettu 14.07.2006

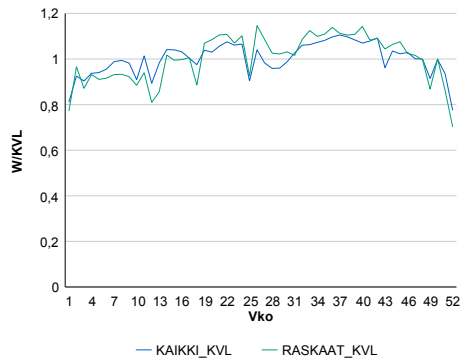
### Vuoden 2016 liikennemäärät:

KVL	44 398	KVLras	2 468	Tieosa	367	Suunta1	Kemi
KAVL	48 673	KAVLras	3 188	Etäisyys	4096	Suunta2	Jyväskylä
KKVL	45 390	KKVLras	2 638	Kaistoja	4		

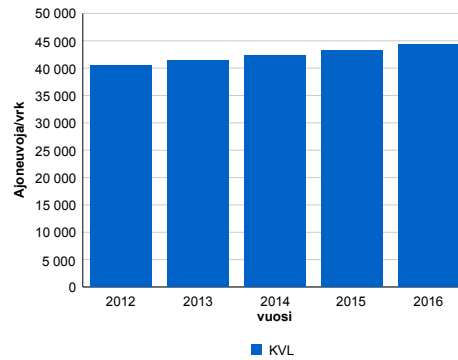
### Liikenteen koostumus:

	11 HA-PA	12 KAIP	13 Linja-autot	14 KAPP	15 KATP	16 HA + PK	17 HA + AV		Kevyet ajoneuvot	Raskaat ajoneuvot
ARKILIIKENNE	91,3%	2,7%	0,5%	0,7%	2,6%	1,8%	0,4%	ARKILIIKENNE	93,5%	6,5%
KOKO VUOSI	92,1%	2,3%	0,5%	0,6%	2,2%	2,0%	0,4%	KOKO VUOSI	94,4%	5,6%

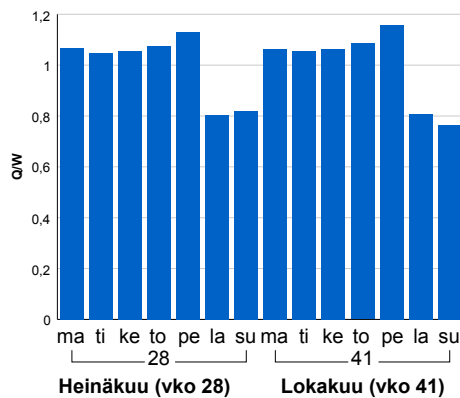
### Kausivaihtelukertoimet



### Liikenteen kehitys vv. 2016

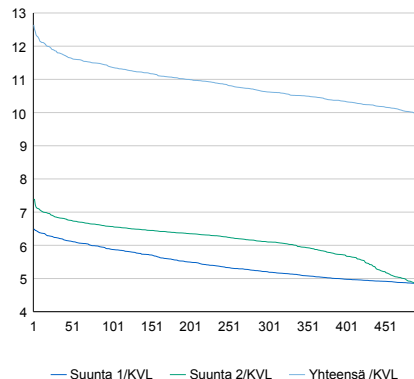


### Viikonpäivävaihtelut



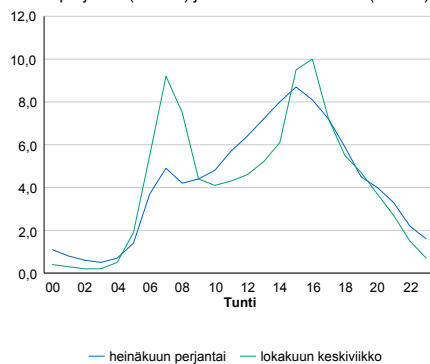
2012	2013	2014	2015	2016
40 471	41 345	42 338	43 316	44 398
1,4%	2,2%	2,4%	2,3%	2,5%

### Tuntijärjestyskäyrä



### Tuntivaihtelut

Heinäkuun perjantai (vko 28) ja lokakuun keskiviikko (vko 41).



h	q	q/KVL	h	qras	qras/KVL
1	5 613	12,6%	1	273	11,1%
30	5 262	11,9%	30	254	10,3%
100	5 050	11,4%	100	243	9,8%
300	4 715	10,6%	300	230	9,3%
500	4 415	9,9%	500	222	9,0%



## 8.04 LAM-kirja

1252 Kuusamo T (MT 866)

Perustettu 09.08.2006

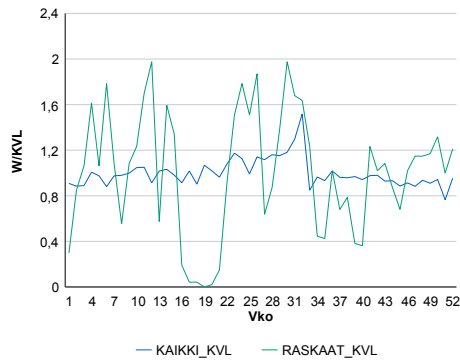
### Vuoden 2016 liikennemäärät:

KVL	191	KVLras	7	Tieosa	7	Suunta1	Venäjä
KAVL	192	KAVLras	8	Etäisyys	6365	Suunta2	Kuusamo
KKVL	215	KKVLras	9	Kaistoja	2		

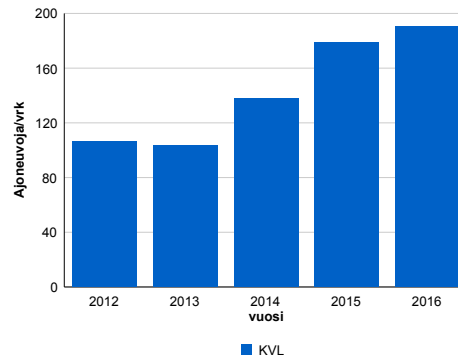
### Liikenteen koostumus:

	11 HA-PA	12 KAIP	13 Linja-autot	14 KAPP	15 KATP	16 HA + PK	17 HA + AV		Kevyet ajoneuvot	Raskaat ajoneuvot
ARKILIIKENNE	95,2%	0,6%	0,1%	1,3%	2,3%	0,4%	0,1%	ARKILIIKENNE	95,8%	4,2%
KOKO VUOSI	96,0%	0,5%	0,1%	1,2%	1,7%	0,4%	0,1%	KOKO VUOSI	96,5%	3,5%

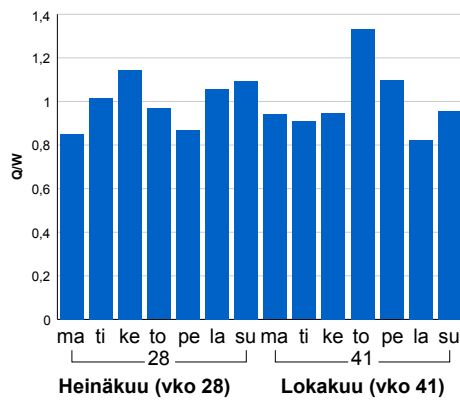
### Kausivaihtelukertoimet



### Liikenteen kehitys vv. 2016

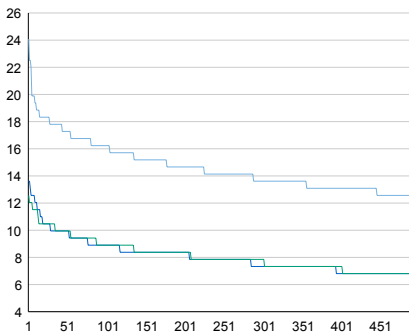


### Viikonpäivävaihtelut



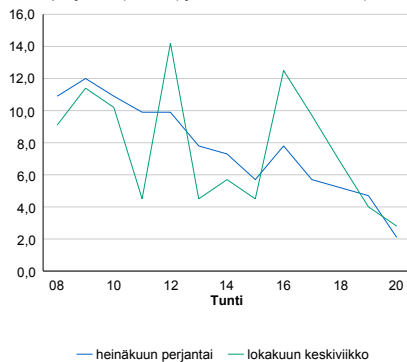
2012	2013	2014	2015	2016
106	104	138	179	191
-7,2%	-2,4%	32,8%	29,8%	6,6%

### Tuntijärjestyskäyrä



### Tuntivaihtelut

Heinäkuun perjantai (vko 28) ja lokakuun keskiviikko (vko 41).



h	q	q/KVL	h	qras	qras/KVL
1	46	24,1%	1	6	85,7%
30	34	17,8%	30	4	57,1%
100	31	16,2%	100	3	42,9%
300	26	13,6%	300	2	28,6%
500	24	12,6%	500	2	28,6%

## 8.04 LAM-kirja

1253 HAILUOTO (MT 816)

Perustettu 23.11.2007

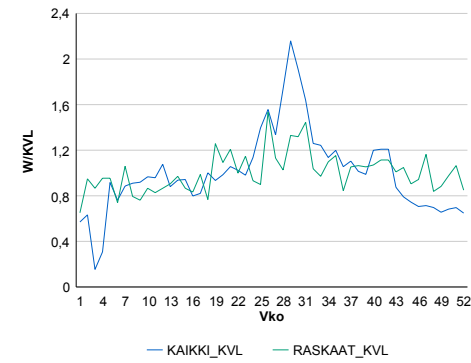
### Vuoden 2016 liikennemäärät:

KVL	631	KVLras	26	Tieosa	5	Suunta1	Hailuoto
KAVL	616	KAVLras	33	Etäisyys	850	Suunta2	Kempele
KKVL	898	KKVLras	30	Kaistoja	2		

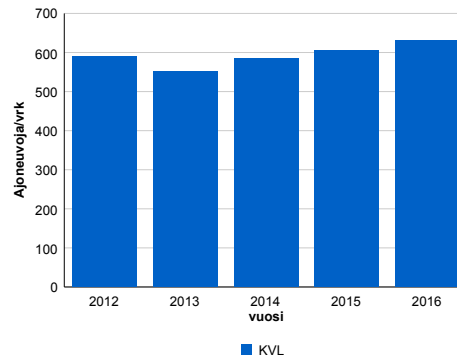
### Liikenteen koostumus:

	11 HA-PA	12 KAIP	13 Linja-autot	14 KAPP	15 KATP	16 HA + PK	17 HA + AV		Kevyet ajoneuvot	Raskaat ajoneuvot
ARKILIIKENNE	89,8%	3,4%	0,6%	0,3%	1,0%	4,4%	0,5%	ARKILIIKENNE	94,7%	5,3%
KOKO VUOSI	90,9%	2,7%	0,5%	0,2%	0,7%	4,5%	0,5%	KOKO VUOSI	95,9%	4,1%

### Kausivaihtelukertoimet

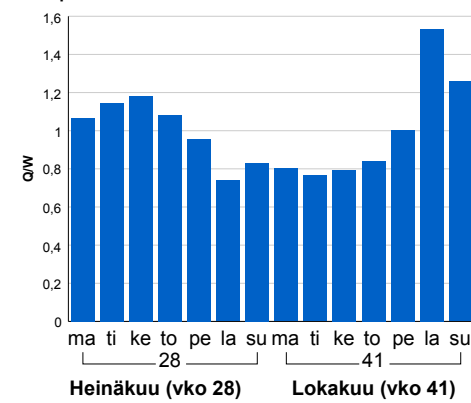


### Liikenteen kehitys vv. 2016

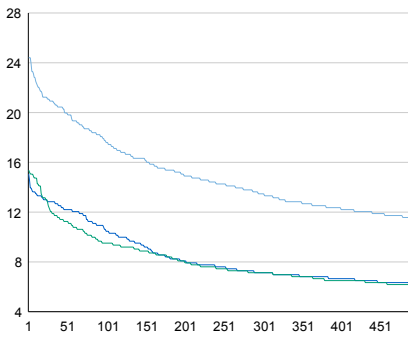


vuosi	2012	2013	2014	2015	2016
Ajoneuvoja/vrk	591	552	586	605	631
%	15,1%	-6,5%	6,0%	3,3%	4,3%

### Viikonpäivävaihtelut

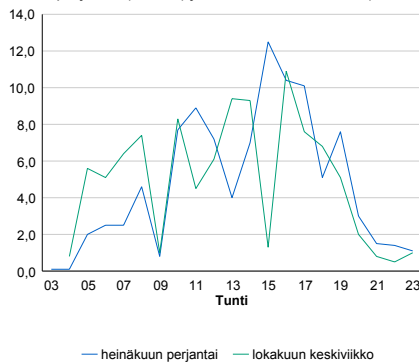


### Tuntijärjestyskäyrä



### Tuntivaihtelut

Heinäkuun perjantai (vko 28) ja lokakuun keskiviikko (vko 41).



h	q	q/KVL
1	154	24,4%
30	132	20,9%
100	111	17,6%
300	85	13,5%
500	73	11,6%

h	qras	qras/KVL
1	9	34,6%
30	7	26,9%
100	6	23,1%
300	5	19,2%
500	4	15,4%

## 8.04 LAM-kirja

1254 RUSKO 2 (VT 20)

Perustettu 18.03.2009

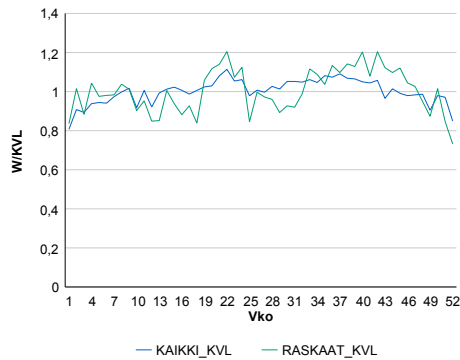
### Vuoden 2016 liikennemäärät:

KVL	16 482	KVLras	761	Tieosa	3	Suunta1	Kuusamo
KAVL	17 646	KAVLras	987	Etäisyys	4706	Suunta2	Oulu
KKVL	17 135	KKVLras	767	Kaistoja	4		

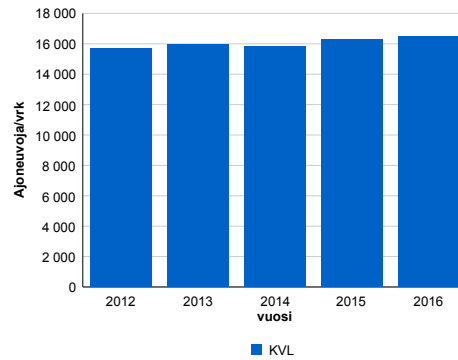
### Liikenteen koostumus:

	11 HA-PA	12 KAIP	13 Linja-autot	14 KAPP	15 KATP	16 HA + PK	17 HA + AV		Kevyet ajoneuvot	Raskaat ajoneuvot
ARKILIIKENNE	91,6%	2,4%	0,7%	0,3%	2,2%	2,5%	0,3%	ARKILIIKENNE	94,4%	5,6%
KOKO VUOSI	92,2%	2,0%	0,6%	0,2%	1,8%	2,9%	0,3%	KOKO VUOSI	95,4%	4,6%

### Kausivaihtelukertoimet

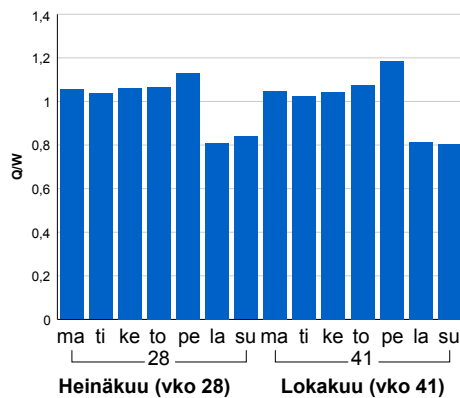


### Liikenteen kehitys vv. 2016

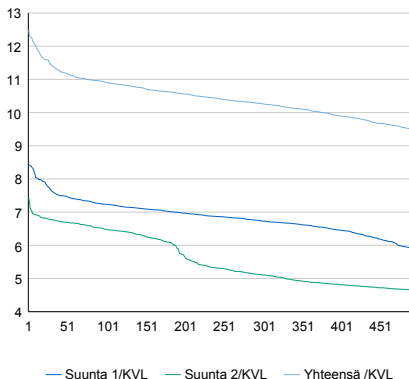


2012	2013	2014	2015	2016
15 697	15 981	15 852	16 267	16 482
0,1%	1,8%	-0,8%	2,6%	1,3%

### Viikonpäivävaihtelut

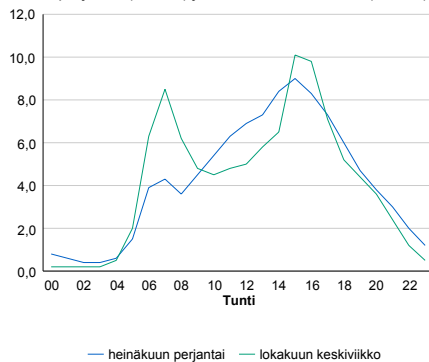


### Tuntijärjestyskäyrä



### Tuntivaihtelut

Heinäkuun perjantai (vko 28) ja lokakuun keskiviikko (vko 41).



h	q	q/KVL	h	qras	qras/KVL
1	2 059	12,5%	1	110	14,5%
30	1 881	11,4%	30	92	12,1%
100	1 799	10,9%	100	85	11,2%
300	1 692	10,3%	300	76	10,0%
500	1 561	9,5%	500	72	9,5%

## 8.04 LAM-kirja

1255 Hurnasperä (VT 8)

Perustettu 13.08.2015

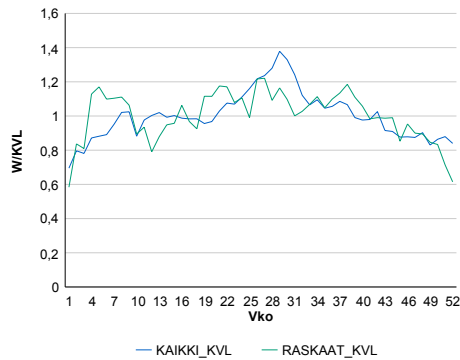
### Vuoden 2016 liikennemäärät:

KVL	4 158	KVLras	476	Tieosa	424	Suunta1	Oulu
KAVL	4 328	KAVLras	614	Etäisyys	7860	Suunta2	Kokkola
KKVL	4 915	KKVLras	524	Kaistoja	2		

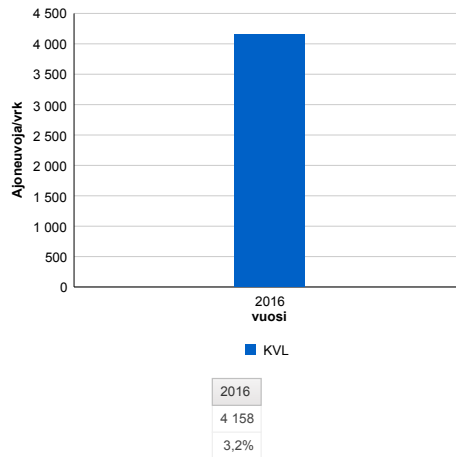
### Liikenteen koostumus:

	11 HA-PA	12 KAIP	13 Linja-autot	14 KAPP	15 KATP	16 HA + PK	17 HA + AV		Kevyet ajoneuvot	Raskaat ajoneuvot
ARKILIIKENNE	82,6%	4,4%	0,6%	2,2%	7,0%	2,2%	1,0%		85,8%	14,2%
KOKO VUOSI	85,2%	3,7%	0,6%	1,8%	5,4%	2,4%	1,0%		88,6%	11,4%

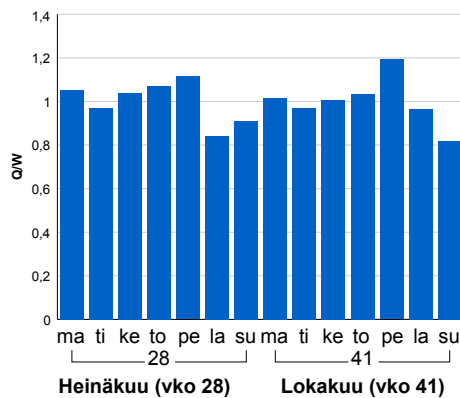
### Kausivaihtelukertoimet



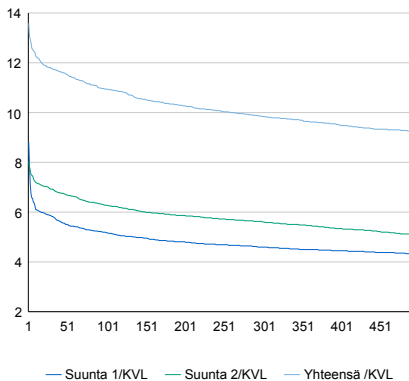
### Liikenteen kehitys vv. 2016



### Viikonpäivävaihtelut

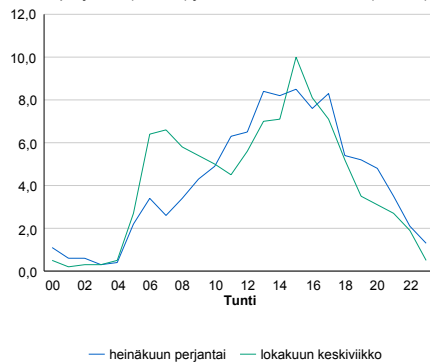


### Tuntijärjestyskäyrä



### Tuntivaihtelut

Heinäkuun perjantai (vko 28) ja lokakuun keskiviikko (vko 41).



h	q	q/KVL
1	565	13,6%
30	489	11,8%
100	455	10,9%
300	409	9,8%
500	383	9,2%

h	qras	qras/KVL
1	70	14,7%
30	58	12,2%
100	54	11,3%
300	49	10,3%
500	46	9,7%

## 8.04 LAM-kirja

1301 RYTIVAARA (VT 5)

Perustettu 01.01.1992

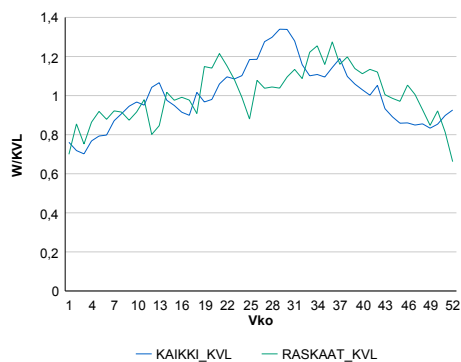
Vuoden 2016 liikennemäärät:

KVL	6 003	KVLras	409	Tieosa	306	Suunta1	Kontiomäki
KAVL	5 904	KAVLras	525	Etäisyys	3736	Suunta2	Kajaani
KKVL	7 169	KKVLras	446	Kaistoja	2		

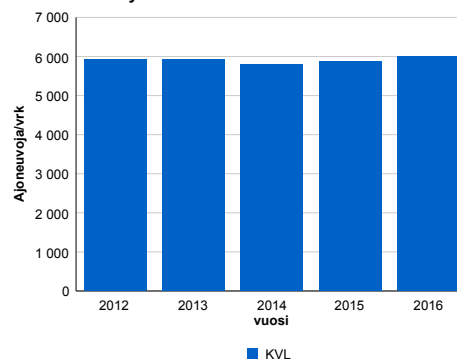
Liikenteen koostumus:

	11 HA-PA	12 KAIP	13 Linja-autot	14 KAPP	15 KATP	16 HA + PK	17 HA + AV		Kevyet ajoneuvot	Raskaat ajoneuvot
ARKILIIKENNE	87,3%	2,5%	0,6%	0,8%	5,0%	3,2%	0,6%	ARKILIIKENNE	91,1%	8,9%
KOKO VUOSI	88,9%	2,0%	0,5%	0,6%	3,7%	3,7%	0,6%	KOKO VUOSI	93,2%	6,8%

Kausivaihtelukertoimet

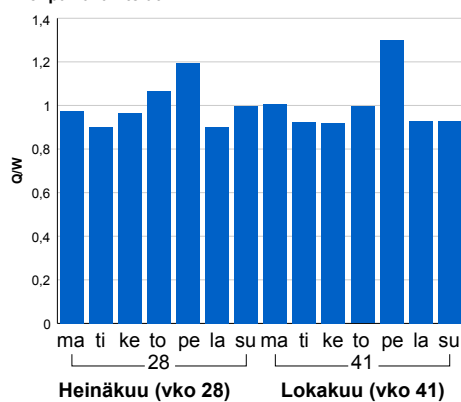


Liikenteen kehitys vv. 2016

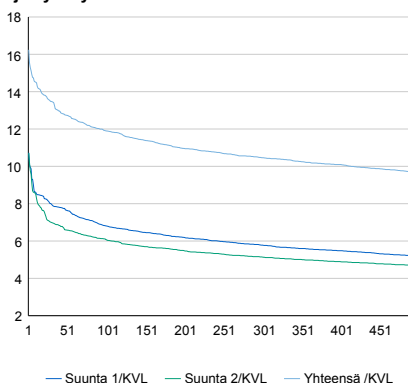


2012	2013	2014	2015	2016
5 932	5 936	5 787	5 869	6 003
-1,7%	0,1%	-2,5%	1,4%	2,3%

Viikonpäivävaihtelut



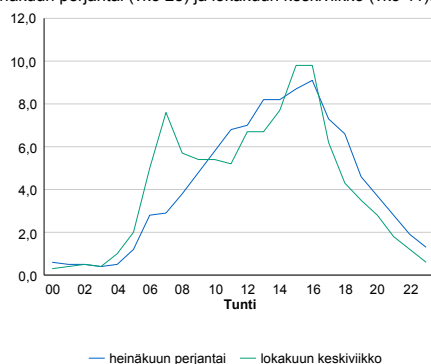
Tuntijärjestyskäyrä



h	q	q/KVL	h	qras	qras/KVL
1	975	16,2%	1	67	16,4%
30	809	13,5%	30	53	13,0%
100	714	11,9%	100	48	11,7%
300	628	10,5%	300	42	10,3%
500	581	9,7%	500	39	9,5%

Tuntivaihtelut

Heinäkuun perjantai (vko 28) ja lokakuun keskiviikko (vko 41).



## 8.04 LAM-kirja

1302 RISTIJÄRVI (VT 5)

Perustettu 01.01.1992

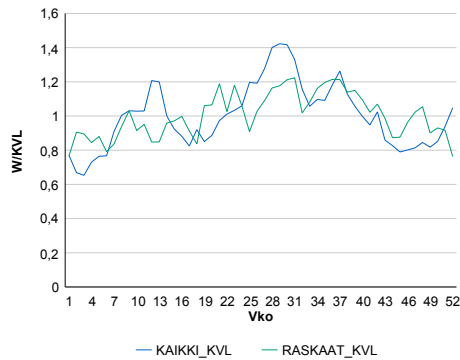
### Vuoden 2016 liikennemäärät:

KVL	2 537	KVLras	139	Tieosa	311	Suunta1	Hyrynsalmi
KAVL	2 397	KAVLras	176	Etäisyys	1905	Suunta2	Kontiomäki
KKVL	3 052	KKVLras	155	Kaistoja	2		

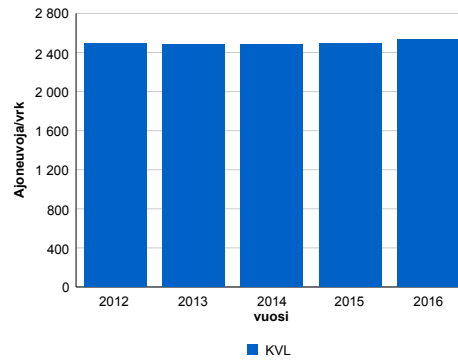
### Liikenteen koostumus:

	11 HA-PA	12 KAIP	13 Linja-autot	14 KAPP	15 KATP	16 HA + PK	17 HA + AV		Kevyet ajoneuvot	Raskaat ajoneuvot
ARKILIIKENNE	88,2%	2,7%	0,5%	0,5%	3,7%	3,8%	0,7%		92,6%	7,4%
KOKO VUOSI	89,5%	2,1%	0,4%	0,4%	2,6%	4,3%	0,7%		94,5%	5,5%

### Kausivaihtelukertoimet

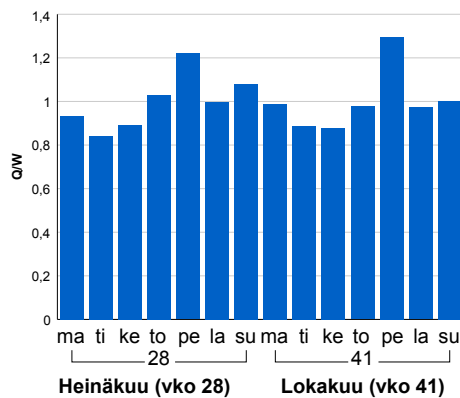


### Liikenteen kehitys vv. 2016

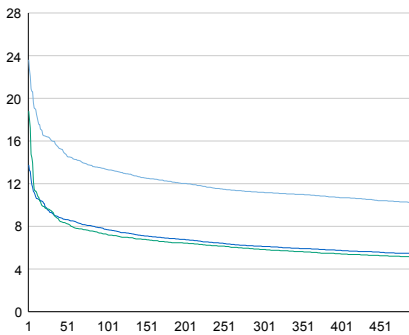


2012	2013	2014	2015	2016
2 496	2 482	2 485	2 492	2 537
-2,8%	-0,6%	0,1%	0,3%	1,8%

### Viikonpäivävaihtelut

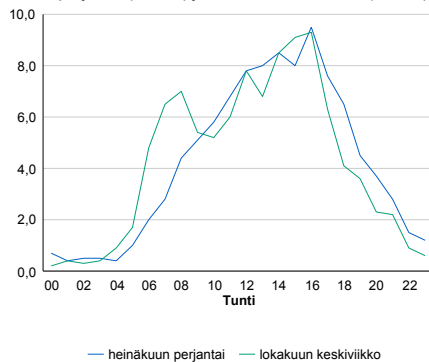


### Tuntijärjestyskäyrä



### Tuntivaihtelut

Heinäkuun perjantai (vko 28) ja lokakuun keskiviikko (vko 41).



— Suunta 1/KVL — Suunta 2/KVL — Yhteensä /KVL

h	q	q/KVL
1	599	23,6%
30	407	16,0%
100	339	13,4%
300	284	11,2%
500	260	10,2%

h	qras	qras/KVL
1	36	25,9%
30	21	15,1%
100	18	13,0%
300	16	11,5%
500	15	10,8%

## 8.04 LAM-kirja

1303 KANKIVAARA (KT 75)

Perustettu 01.01.1992

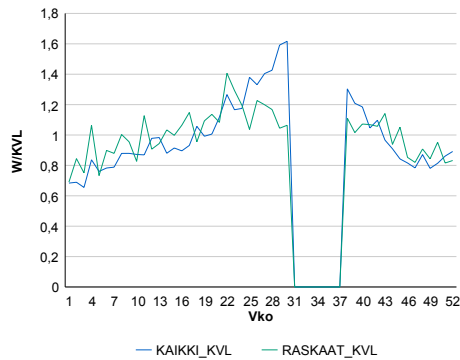
### Vuoden 2016 liikennemäärät:

KVL	607	KVLras	104	Tieosa	33	Suunta1	Kuhmo
KAVL	596	KAVLras	130	Etäisyys	2720	Suunta2	Nurmes
KKVL	833	KKVLras	118	Kaistoja	2		

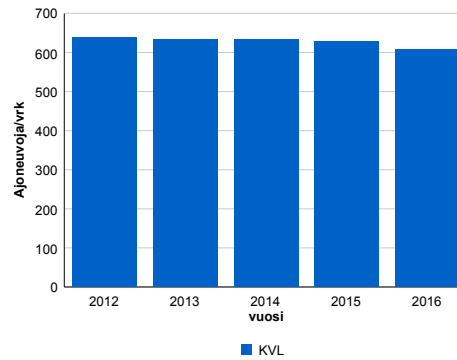
### Liikenteen koostumus:

	11 HA-PA	12 KAIP	13 Linja-autot	14 KAPP	15 KATP	16 HA + PK	17 HA + AV		Kevyet ajoneuvot	Raskaat ajoneuvot
ARKILIIKENNE	73,0%	3,5%	0,4%	3,5%	14,4%	4,3%	1,0%		78,3%	21,7%
KOKO VUOSI	77,6%	3,0%	0,4%	2,8%	10,8%	4,4%	0,9%		82,9%	17,1%

### Kausivaihtelukertoimet

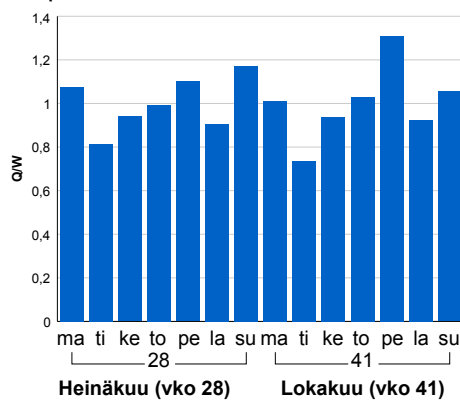


### Liikenteen kehitys vv. 2016

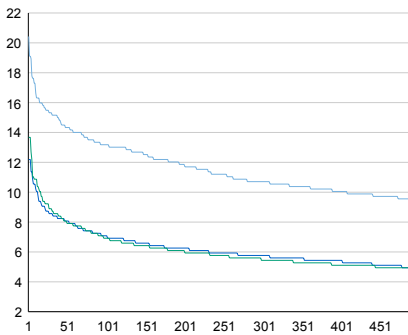


vuosi	2012	2013	2014	2015	2016
Ajoneuvo/vrk	637	633	634	627	607
% muut.	-3,6%	-0,7%	0,1%	-1,0%	-3,3%

### Viikonpäivävaihtelut

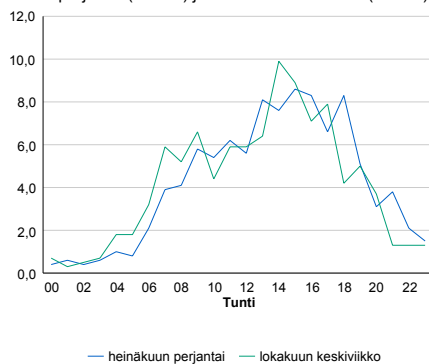


### Tuntijärjestyskäyrä



### Tuntivaihtelut

Heinäkuun perjantai (vko 28) ja lokakuun keskiviikko (vko 41).



h	q	q/KVL	h	qras	qras/KVL
1	124	20,4%	1	24	23,1%
30	93	15,3%	30	16	15,4%
100	80	13,2%	100	14	13,5%
300	65	10,7%	300	11	10,6%
500	58	9,6%	500	10	9,6%

## 8.04 LAM-kirja

1321 HATULANMÄKI (VT 5)

Perustettu 01.01.1992

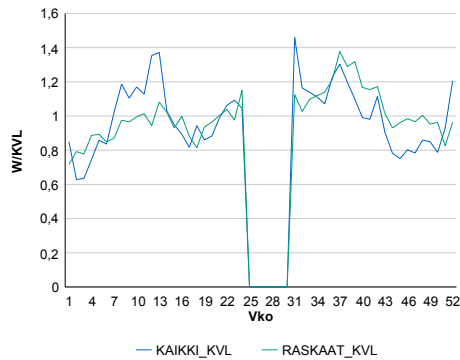
### Vuoden 2016 liikennemäärät:

KVL	1 934	KVLras	242	Tieosa	228	Suunta1	Kajaani
KAVL	1 730	KAVLras	244	Etäisyys	3116	Suunta2	lialmi
KKVL	2 240	KKVLras	258	Kaistoja	2		

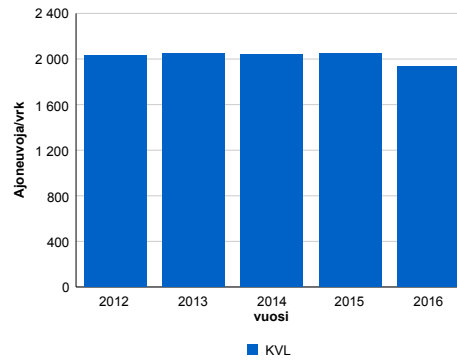
### Liikenteen koostumus:

	11 HA-PA	12 KAIP	13 Linja-autot	14 KAPP	15 KATP	16 HA + PK	17 HA + AV		Kevyet ajoneuvot	Raskaat ajoneuvot
ARKILIIKENNE	80,3%	3,7%	0,8%	1,2%	8,3%	4,2%	1,4%	ARKILIIKENNE	85,9%	14,1%
KOKO VUOSI	82,0%	3,4%	0,8%	1,0%	7,3%	4,2%	1,3%	KOKO VUOSI	87,5%	12,5%

### Kausivaihtelukertoimet

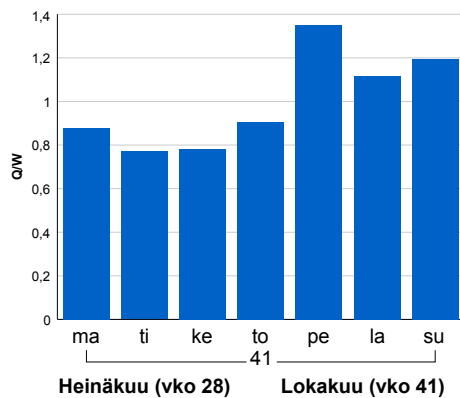


### Liikenteen kehitys vv. 2016

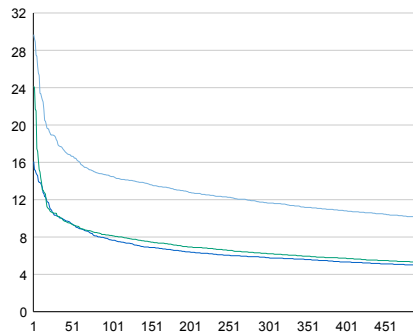


vuosi	2012	2013	2014	2015	2016
Ajoneuvoja/vrk	2 031	2 048	2 044	2 053	1 934
%	0,4%	0,9%	-0,2%	0,5%	-5,8%

### Viikonpäivävaihtelut

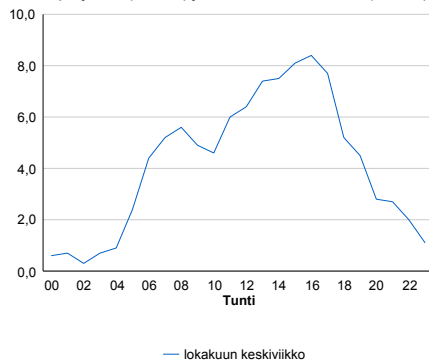


### Tuntijärjestyskäyrä



### Tuntivaihtelut

Heinäkuun perjantai (vko 28) ja lokakuun keskiviikko (vko 41).



h	q	q/KVL	h	qras	qras/KVL
1	574	29,7%	1	49	20,2%
30	356	18,4%	30	29	12,0%
100	280	14,5%	100	25	10,3%
300	225	11,6%	300	22	9,1%
500	195	10,1%	500	20	8,3%



## 8.04 LAM-kirja

1322 NUOTTIJÄRVI (VT 5)

Perustettu 01.01.1992

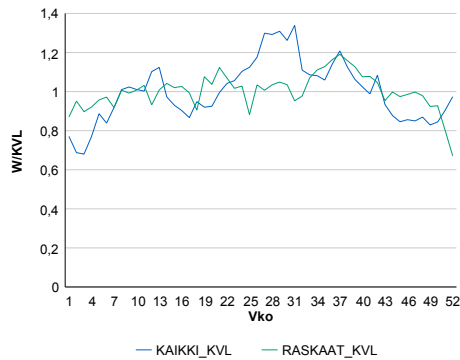
### Vuoden 2016 liikennemäärät:

KVL	4 517	KVLras	388	Tieosa	232	Suunta1	Kajaani
KAVL	4 353	KAVLras	468	Etäisyys	6198	Suunta2	Isalmi
KKVL	5 296	KKVLras	397	Kaistoja	2		

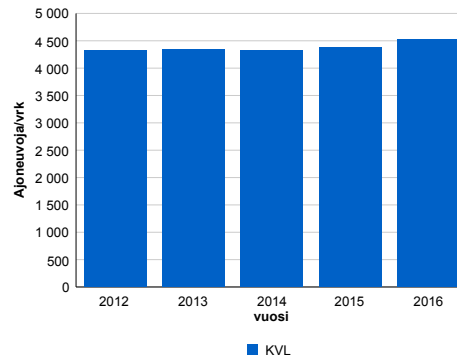
### Liikenteen koostumus:

	11 HA-PA	12 KAIP	13 Linja-autot	14 KAPP	15 KATP	16 HA + PK	17 HA + AV		Kevyet ajoneuvot	Raskaat ajoneuvot
ARKILIIKENNE	84,6%	2,8%	0,7%	1,2%	6,1%	3,8%	0,8%	ARKILIIKENNE	89,3%	10,7%
KOKO VUOSI	86,5%	2,3%	0,8%	0,9%	4,6%	4,1%	0,8%	KOKO VUOSI	91,4%	8,6%

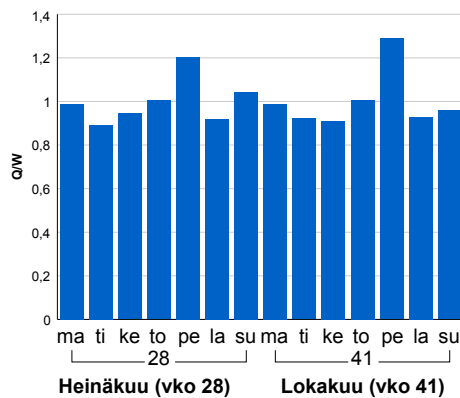
### Kausivaihtelukertoimet



### Liikenteen kehitys vv. 2016

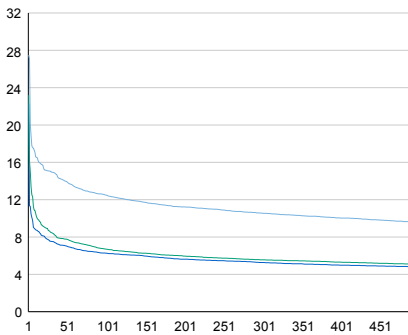


### Viikonpäivävaihtelut



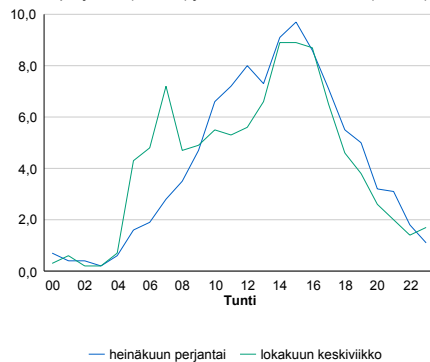
2012	2013	2014	2015	2016
4 316	4 341	4 321	4 379	4 517
-1,9%	0,6%	-0,4%	1,3%	3,2%

### Tuntijärjestyskäyrä



### Tuntivaihtelut

Heinäkuun perjantai (vko 28) ja lokakuun keskiviikko (vko 41).



h	q	q/KVL	h	qras	qras/KVL
1	1 242	27,5%	1	61	15,7%
30	675	14,9%	30	44	11,3%
100	564	12,5%	100	39	10,1%
300	477	10,6%	300	35	9,0%
500	434	9,6%	500	33	8,5%

## 8.04 LAM-kirja

1323 KORHOLANMÄKI (VT 6)

Perustettu 01.01.1992

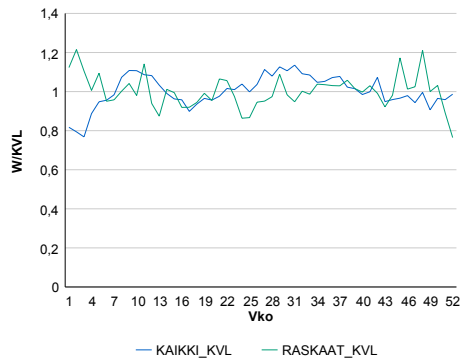
### Vuoden 2016 liikennemäärät:

KVL	3 069	KVLras	214	Tieosa	435	Suunta1	Kajaani
KAVL	3 215	KAVLras	260	Etäisyys	450	Suunta2	Sotkamo
KKVL	3 286	KKVLras	209	Kaistoja	2		

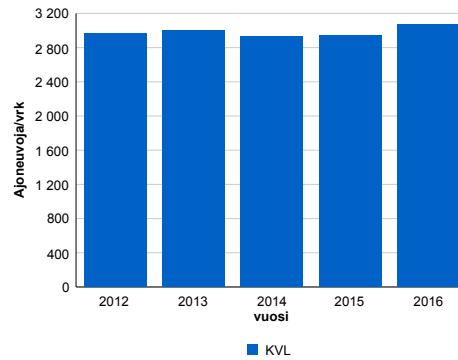
### Liikenteen koostumus:

	11 HA-PA	12 KAIP	13 Linja-autot	14 KAPP	15 KATP	16 HA + PK	17 HA + AV		Kevyet ajoneuvot	Raskaat ajoneuvot
ARKILIIKENNE	88,9%	2,8%	0,7%	0,7%	3,7%	2,4%	0,6%		91,9%	8,1%
KOKO VUOSI	89,9%	2,5%	0,8%	0,6%	3,1%	2,6%	0,6%		93,0%	7,0%

### Kausivaihtelukertoimet

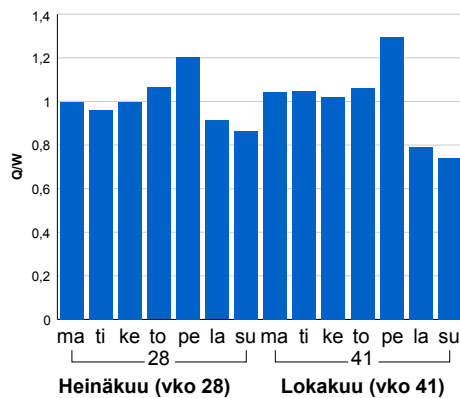


### Liikenteen kehitys vv. 2016

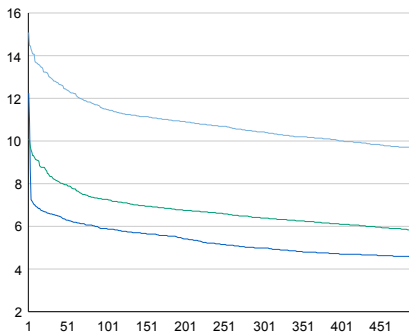


Vuosi	2012	2013	2014	2015	2016
Ajoneuvoja/vrk	2 966	2 999	2 928	2 945	3 069
%-muutos	-0,2%	1,1%	-2,4%	0,6%	4,2%

### Viikonpäivävaihtelut

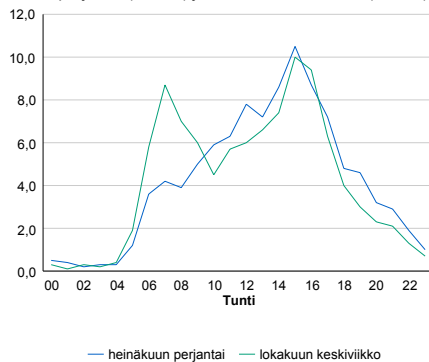


### Tuntijärjestyskäyrä



### Tuntivaihtelut

Heinäkuun perjantai (vko 28) ja lokakuun keskiviikko (vko 41).



h	q	q/KVL	h	qras	qras/KVL
1	463	15,1%	1	48	22,4%
30	397	12,9%	30	29	13,6%
100	353	11,5%	100	26	12,2%
300	320	10,4%	300	23	10,7%
500	296	9,6%	500	21	9,8%

## 8.04 LAM-kirja

1324 TÖRMÄKYLÄ (VT 22)

Perustettu 01.01.1992

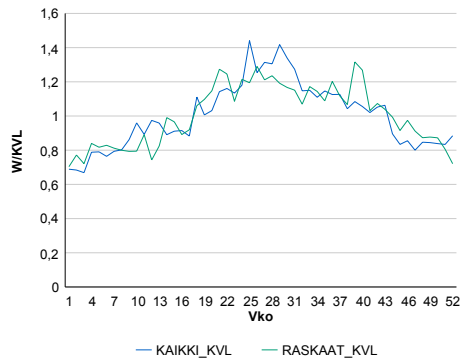
### Vuoden 2016 liikennemäärät:

KVL	2 058	KVLras	261	Tieosa	17	Suunta1	Kajaani
KAVL	1 893	KAVLras	320	Etäisyys	1660	Suunta2	Oulu
KKVL	2 561	KKVLras	308	Kaistoja	2		

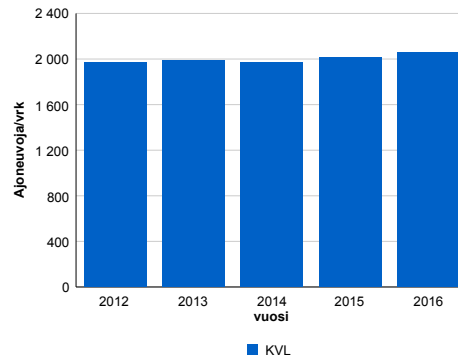
### Liikenteen koostumus:

	11 HA-PA	12 KAIP	13 Linja-autot	14 KAPP	15 KATP	16 HA + PK	17 HA + AV		Kevyet ajoneuvot	Raskaat ajoneuvot
ARKILIIKENNE	77,2%	4,0%	1,1%	2,2%	9,6%	4,8%	1,1%	ARKILIIKENNE	83,1%	16,9%
KOKO VUOSI	80,9%	3,2%	1,0%	1,6%	6,8%	5,4%	1,1%	KOKO VUOSI	87,3%	12,7%

### Kausivaihtelukertoimet

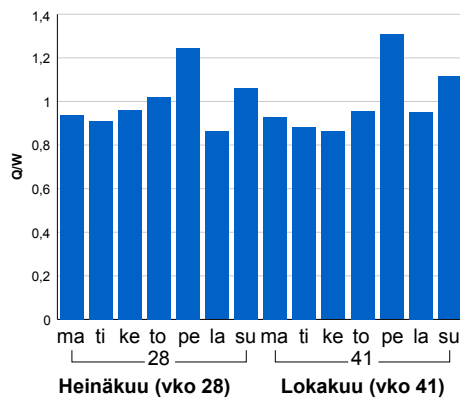


### Liikenteen kehitys vv. 2016

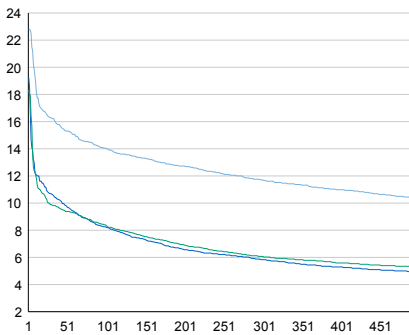


2012	2013	2014	2015	2016
1 973	1 991	1 974	2 016	2 058
-1,3%	0,9%	-0,9%	2,2%	2,1%

### Viikonpäivävaihtelut

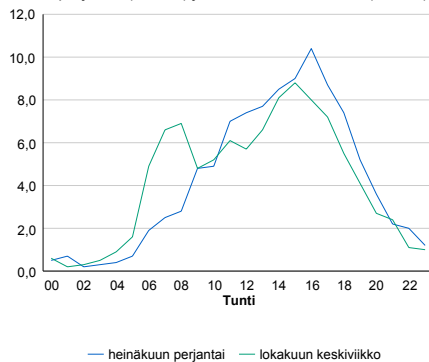


### Tuntijärjestyskäyrä



### Tuntivaihtelut

Heinäkuun perjantai (vko 28) ja lokakuun keskiviikko (vko 41).



h	q	q/KVL	h	qras	qras/KVL
1	470	22,8%	1	44	16,9%
30	335	16,3%	30	35	13,4%
100	289	14,0%	100	31	11,9%
300	241	11,7%	300	27	10,3%
500	213	10,4%	500	25	9,6%

## 8.04 LAM-kirja

1325 VARTIUS (KT 89)

Perustettu 19.08.1994

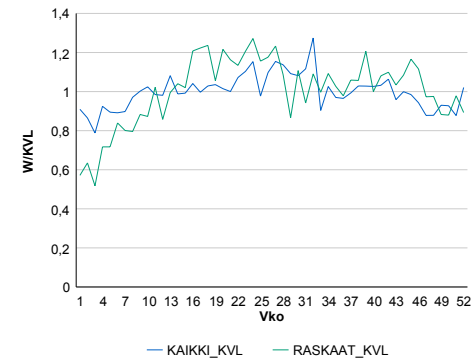
### Vuoden 2016 liikennemäärät:

KVL	642	KVLras	85	Tieosa	18	Suunta1	Venäjä
KAVL	606	KAVLras	95	Etäisyys	522	Suunta2	Kajaani
KKVL	699	KKVLras	94	Kaistoja	2		

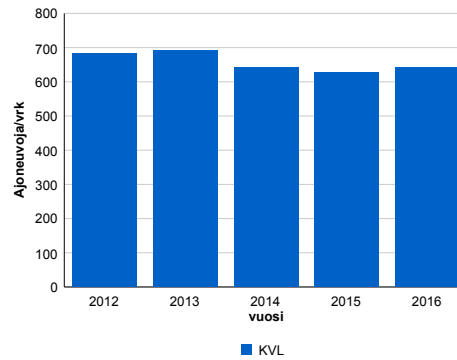
### Liikenteen koostumus:

	11 HA-PA	12 KAIP	13 Linja-autot	14 KAPP	15 KATP	16 HA + PK	17 HA + AV		Kevyet ajoneuvot	Raskaat ajoneuvot
ARKILIIKENNE	82,0%	4,0%	0,4%	4,9%	6,3%	1,5%	0,7%	ARKILIIKENNE	84,3%	15,7%
KOKO VUOSI	84,7%	3,7%	0,4%	4,1%	5,1%	1,4%	0,6%	KOKO VUOSI	86,7%	13,3%

### Kausivaihtelukertoimet

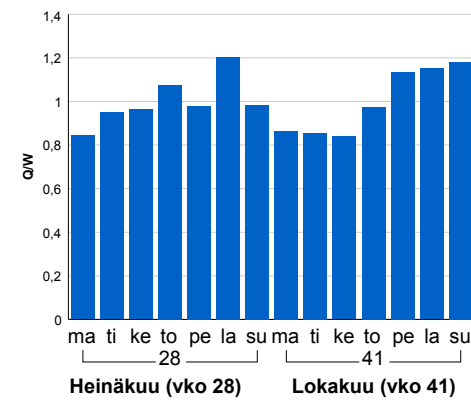


### Liikenteen kehitys vv. 2016

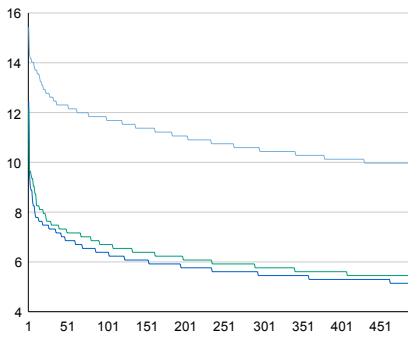


vuosi	2012	2013	2014	2015	2016
Ajoneuvoja/vrk	683	692	642	626	642
%	5,3%	1,3%	-7,3%	-2,4%	2,5%

### Viikonpäivävaihtelut

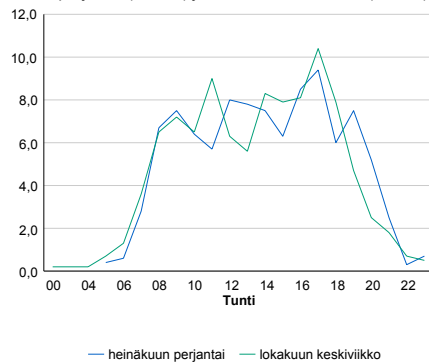


### Tuntijärjestyskäyrä



### Tuntivaihtelut

Heinäkuun perjantai (vko 28) ja lokakuun keskiviikko (vko 41).



h	q	q/KVL	h	qras	qras/KVL
1	99	15,4%	1	18	21,2%
30	81	12,6%	30	15	17,6%
100	76	11,8%	100	13	15,3%
300	67	10,4%	300	11	12,9%
500	63	9,8%	500	10	11,8%

## 8.04 LAM-kirja

1326 VUOTTOLAHTI (VT 28)

Perustettu 22.07.1994

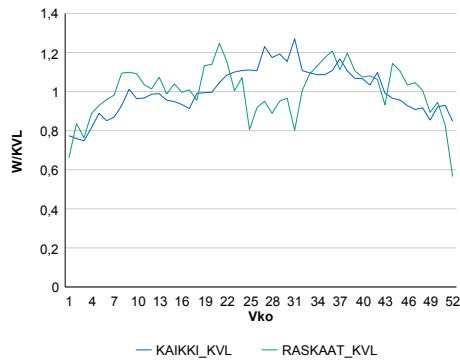
### Vuoden 2016 liikennemäärät:

KVL	2 331	KVLras	164	Tieosa	45	Suunta1	Kajaani
KAVL	2 391	KAVLras	206	Etäisyys	1816	Suunta2	Pyhäntä
KKVL	2 653	KKVLras	161	Kaistoja	2		

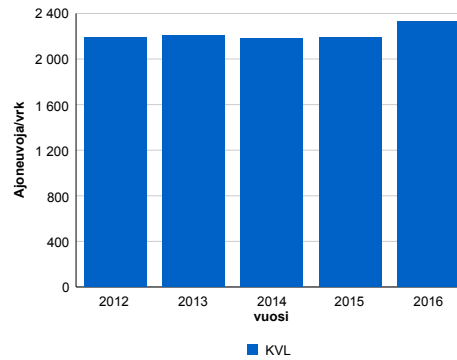
### Liikenteen koostumus:

	11 HA-PA	12 KAIP	13 Linja-autot	14 KAPP	15 KATP	16 HA + PK	17 HA + AV		Kevyet ajoneuvot	Raskaat ajoneuvot
ARKILIIKENNE	87,9%	2,2%	0,7%	0,9%	4,7%	3,0%	0,4%	ARKILIIKENNE	91,4%	8,6%
KOKO VUOSI	89,0%	1,9%	0,7%	0,8%	3,7%	3,5%	0,5%	KOKO VUOSI	92,9%	7,1%

### Kausivaihtelukertoimet

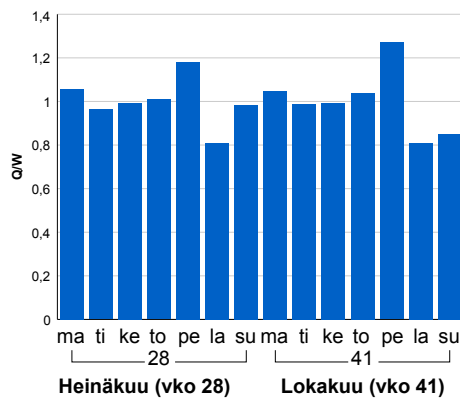


### Liikenteen kehitys vv. 2016

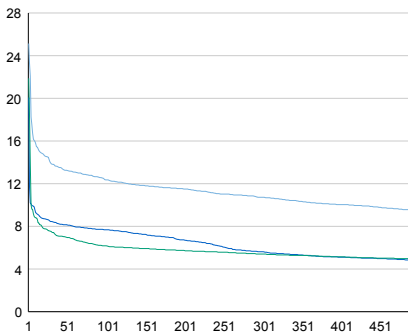


2012	2013	2014	2015	2016
2 188	2 206	2 184	2 187	2 331
-3,2%	0,8%	-1,0%	0,1%	6,6%

### Viikonpäivävaihtelut

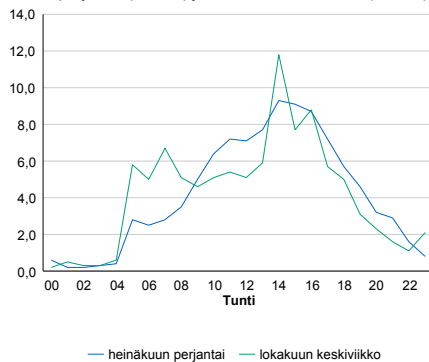


### Tuntijärjestyskäyrä



### Tuntivaihtelut

Heinäkuun perjantai (vko 28) ja lokakuun keskiviikko (vko 41).



h	q	q/KVL	h	qras	qras/KVL
1	586	25,1%	1	30	18,3%
30	323	13,9%	30	25	15,2%
100	288	12,4%	100	21	12,8%
300	250	10,7%	300	18	11,0%
500	221	9,5%	500	17	10,4%

## 8.04 LAM-kirja

1327 ASKA (KT 78)

Perustettu 11.08.1994

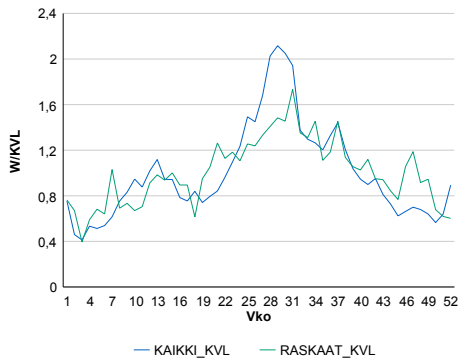
### Vuoden 2016 liikennemäärät:

KVL	474	KVLras	34	Tieosa	115	Suunta1	Pudasjärvi
KAVL	405	KAVLras	38	Etäisyys	9205	Suunta2	Kajaani
KKVL	728	KKVLras	45	Kaistoja	2		

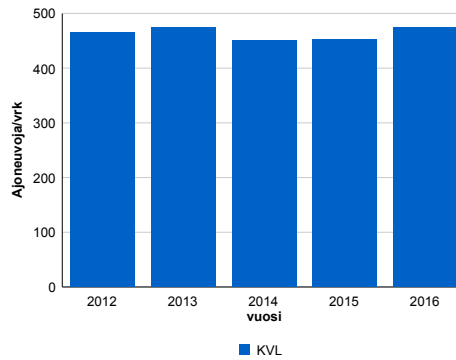
### Liikenteen koostumus:

	11 HA-PA	12 KAIP	13 Linja-autot	14 KAPP	15 KATP	16 HA + PK	17 HA + AV		Kevyet ajoneuvot	Raskaat ajoneuvot
ARKILIIKENNE	82,9%	3,5%	0,7%	0,9%	4,4%	5,9%	1,7%	ARKILIIKENNE	90,5%	9,5%
KOKO VUOSI	85,2%	2,8%	0,7%	0,6%	2,9%	6,0%	1,6%	KOKO VUOSI	92,9%	7,1%

### Kausivaihtelukertoimet

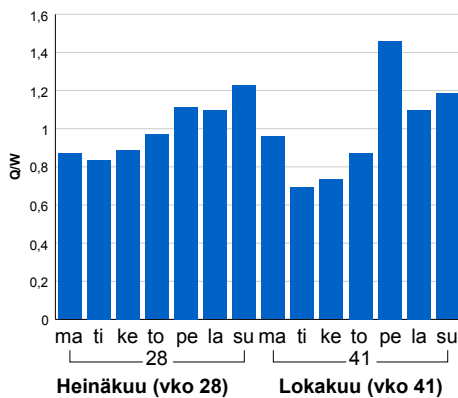


### Liikenteen kehitys vv. 2016

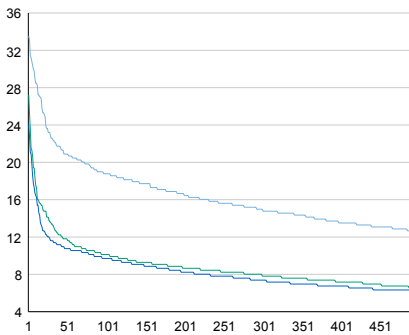


2012	2013	2014	2015	2016
465	475	451	452	474
-0,7%	2,1%	-4,9%	0,2%	5,0%

### Viikonpäivävaihtelut

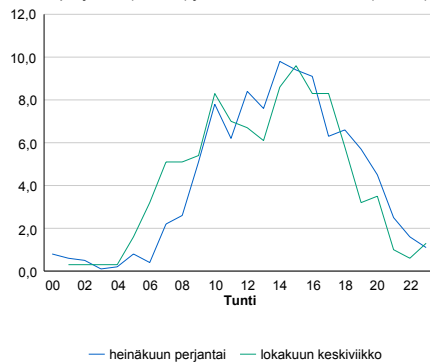


### Tuntijärjestyskäyrä



### Tuntivaihtelut

Heinäkuun perjantai (vko 28) ja lokakuun keskiviikko (vko 41).



h	q	q/KVL	h	qras	qras/KVL
1	159	33,5%	1	31	91,2%
30	107	22,6%	30	10	29,4%
100	89	18,8%	100	7	20,6%
300	71	15,0%	300	5	14,7%
500	60	12,7%	500	4	11,8%

## 8.04 LAM-kirja

1328 TAPIOLA (VT 5)

Perustettu 31.08.1994

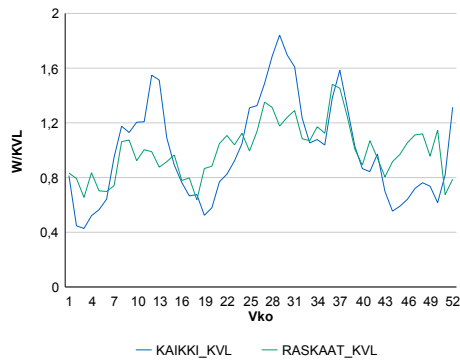
### Vuoden 2016 liikennemäärät:

KVL	768	KVLras	60	Tieosa	337	Suunta1	Kuusamo
KAVL	629	KAVLras	69	Etäisyys	4546	Suunta2	Kajaani
KKVL	1010	KKVLras	70	Kaistoja	2		

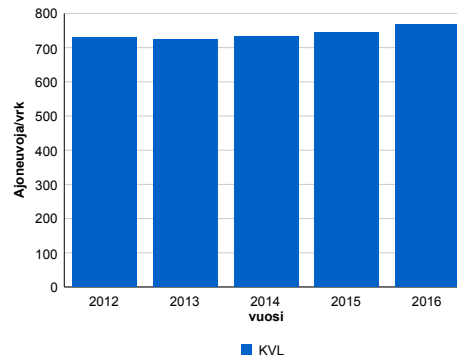
### Liikenteen koostumus:

	11 HA-PA	12 KAIP	13 Linja-autot	14 KAPP	15 KATP	16 HA + PK	17 HA + AV		Kevyet ajoneuvot	Raskaat ajoneuvot
ARKILIIKENNE	81,8%	3,7%	0,8%	0,8%	5,7%	5,4%	1,8%	ARKILIIKENNE	89,0%	11,0%
KOKO VUOSI	85,2%	3,0%	0,6%	0,6%	3,6%	5,3%	1,6%	KOKO VUOSI	92,1%	7,9%

### Kausivaihtelukertoimet

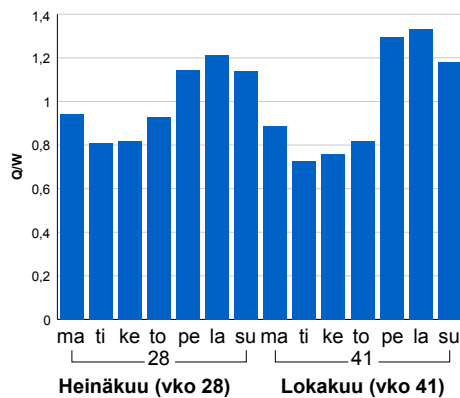


### Liikenteen kehitys vv. 2016

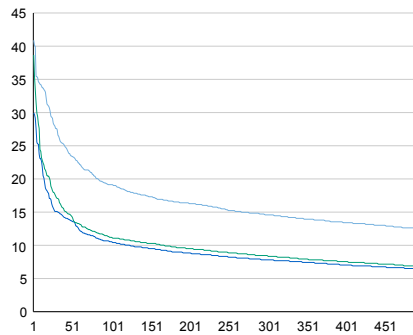


2012	2013	2014	2015	2016
730	725	734	746	768
-5,1%	-0,7%	1,2%	1,7%	3,0%

### Viikonpäivävaihtelut

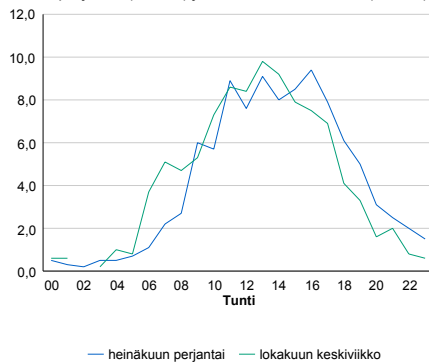


### Tuntijärjestyskäyrä



### Tuntivaihtelut

Heinäkuun perjantai (vko 28) ja lokakuun keskiviikko (vko 41).



h	q	q/KVL	h	qras	qras/KVL
1	314	40,9%	1	29	48,3%
30	212	27,6%	30	13	21,7%
100	147	19,1%	100	10	16,7%
300	112	14,6%	300	8	13,3%
500	96	12,5%	500	7	11,7%

## 8.04 LAM-kirja

1329 MIESLAHTI (VT 22)

Perustettu 30.11.1995

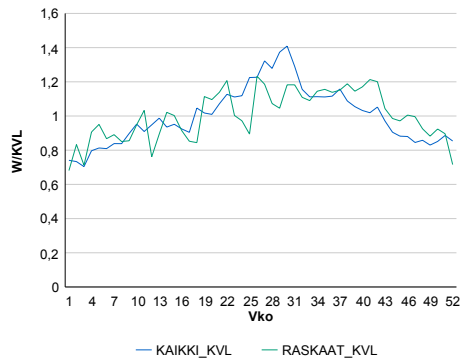
### Vuoden 2016 liikennemäärät:

KVL	3 428	KVLras	260	Tieosa	30	Suunta1	Kajaani
KAVL	3 411	KAVLras	332	Etäisyys	5881	Suunta2	Oulu
KKVL	4 174	KKVLras	287	Kaistoja	2		

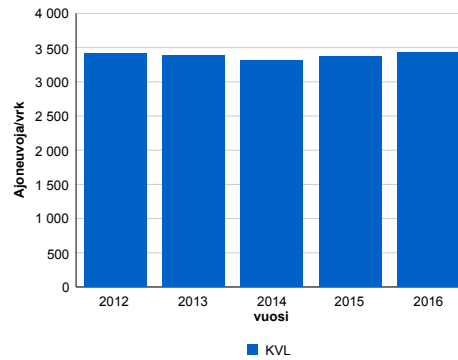
### Liikenteen koostumus:

	11 HA-PA	12 KAIP	13 Linja-autot	14 KAPP	15 KATP	16 HA + PK	17 HA + AV		Kevyet ajoneuvot	Raskaat ajoneuvot
ARKILIIKENNE	85,8%	2,5%	1,4%	1,1%	4,8%	3,4%	1,0%	ARKILIIKENNE	90,3%	9,7%
KOKO VUOSI	87,6%	2,1%	1,1%	0,8%	3,5%	3,7%	1,1%	KOKO VUOSI	92,4%	7,6%

### Kausivaihtelukertoimet

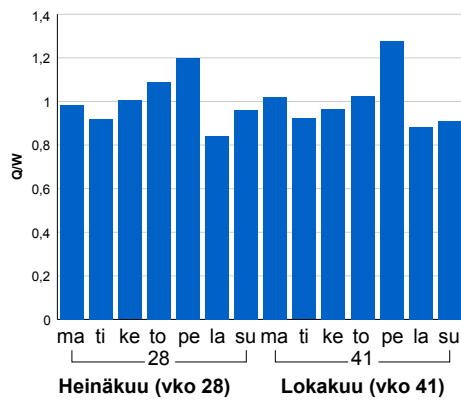


### Liikenteen kehitys vv. 2016

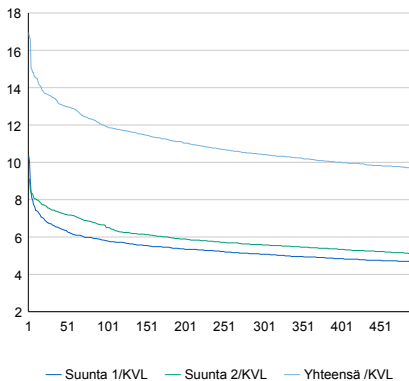


vuosi	2012	2013	2014	2015	2016
Ajoneuvoja/vrk	3 422	3 391	3 319	3 372	3 428
%	-1,0%	-0,9%	-2,1%	1,6%	1,7%

### Viikonpäivävaihtelut

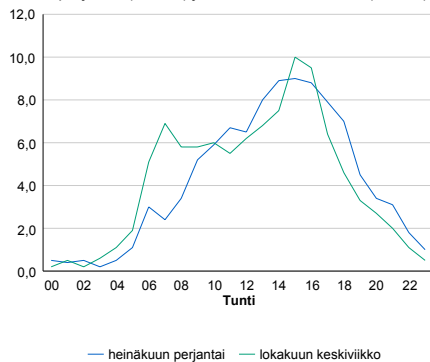


### Tuntijärjestyskäyrä



### Tuntivaihtelut

Heinäkuun perjantai (vko 28) ja lokakuun keskiviikko (vko 41).



h	q	q/KVL	h	qras	qras/KVL
1	581	16,9%	1	65	25,0%
30	464	13,5%	30	34	13,1%
100	408	11,9%	100	31	11,9%
300	357	10,4%	300	27	10,4%
500	332	9,7%	500	25	9,6%