

8.04 LAM-kirja

204 vt3_ikaalinen (VT 3)

Perustettu 01.01.1991

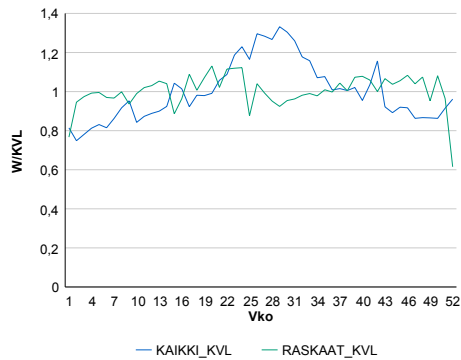
Vuoden 2017 liikennemäärät:

| | | | | | | | |
|------|-------|---------|-------|----------|------|---------|-----------|
| KVL | 5 790 | KVLRas | 849 | Tieosa | 214 | Suunta1 | Parkano |
| KAVL | 5 343 | KAVLRas | 1 087 | Etäisyys | 1530 | Suunta2 | Ikaalinen |
| KKVL | 7 030 | KKVLRas | 848 | Kaistoja | 2 | | |

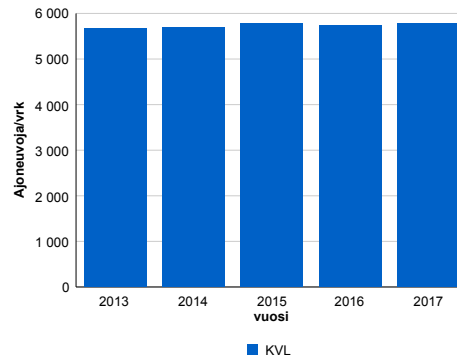
Liikenteen koostumus:

| | 11 HA-PA | 12 KAIP | 13 Linja-autot | 14 KAPP | 15 KATP | 16 HA + PK | 17 HA + AV | | Kevyet ajoneuvot | Raskaat ajoneuvot |
|--------------|----------|---------|----------------|---------|---------|------------|------------|--|------------------|-------------------|
| ARKILIIKENNE | 76,7% | 3,1% | 0,3% | 4,9% | 12,1% | 2,3% | 0,6% | | 79,6% | 20,4% |
| KOKO VUOSI | 82,1% | 2,4% | 0,4% | 3,3% | 8,5% | 2,6% | 0,6% | | 85,3% | 14,7% |

Kausivaihtelukertoimet

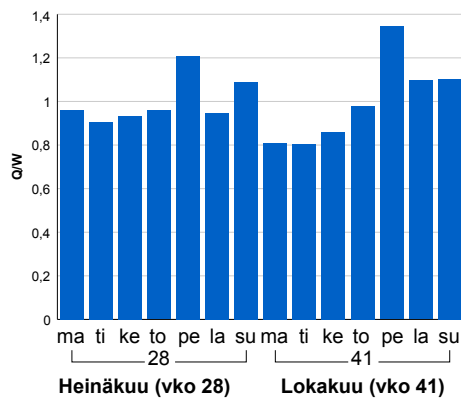


Liikenteen kehitys vv. 2017

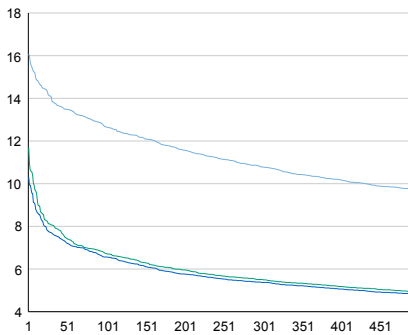


| 2013 | 2014 | 2015 | 2016 | 2017 |
|-------|-------|-------|-------|-------|
| 5 660 | 5 692 | 5 774 | 5 741 | 5 790 |
| 0,1% | 0,6% | 1,4% | -0,6% | 0,8% |

Viikonpäivävaihtelut

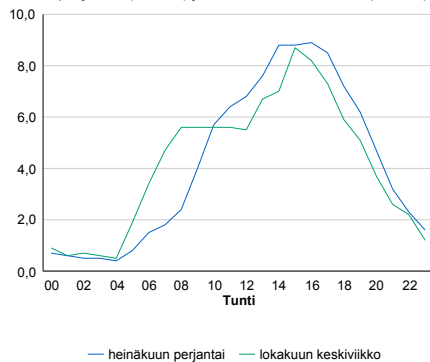


Tuntijärjestyskäyrä



Tuntivaihtelut

Heinäkuun perjantai (vko 28) ja lokakuun keskiviikko (vko 41).



| h | q | q/KVL | h | qras | qras/KVL |
|-----|-----|-------|-----|------|----------|
| 1 | 931 | 16,1% | 1 | 99 | 11,7% |
| 30 | 814 | 14,1% | 30 | 84 | 9,9% |
| 100 | 733 | 12,7% | 100 | 78 | 9,2% |
| 300 | 624 | 10,8% | 300 | 71 | 8,4% |
| 500 | 562 | 9,7% | 500 | 67 | 7,9% |

8.04 LAM-kirja

210 vt12_Vammala (VT 12)

Perustettu 01.01.1998

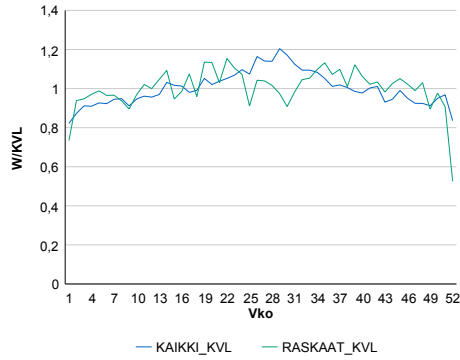
Vuoden 2017 liikennemäärät:

| | | | | | | | |
|------|-------|---------|-----|----------|------|---------|-----------|
| KVL | 5 629 | KVLras | 556 | Tieosa | 118 | Suunta1 | Vammala |
| KAVL | 5 658 | KAVLras | 731 | Etäisyys | 1600 | Suunta2 | Huittinen |
| KKVL | 6 275 | KKVLras | 574 | Kaistoja | 2 | | |

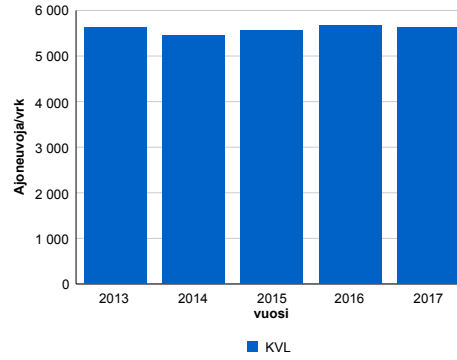
Liikenteen koostumus:

| | 11 HA-PA | 12 KAIP | 13 Linja-autot | 14 KAPP | 15 KATP | 16 HA + PK | 17 HA + AV | | Kevyet ajoneuvot | Raskaat ajoneuvot |
|--------------|----------|---------|----------------|---------|---------|------------|------------|--------------|------------------|-------------------|
| ARKILIIKENNE | 84,8% | 3,4% | 0,5% | 2,1% | 6,9% | 1,8% | 0,5% | ARKILIIKENNE | 87,1% | 12,9% |
| KOKO VUOSI | 87,6% | 2,7% | 0,5% | 1,6% | 5,1% | 2,0% | 0,5% | KOKO VUOSI | 90,1% | 9,9% |

Kausivaihtelukertoimet

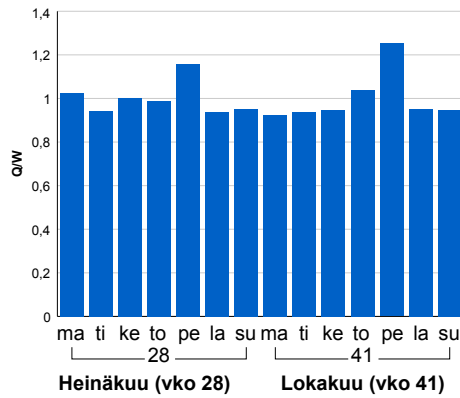


Liikenteen kehitys vv. 2017

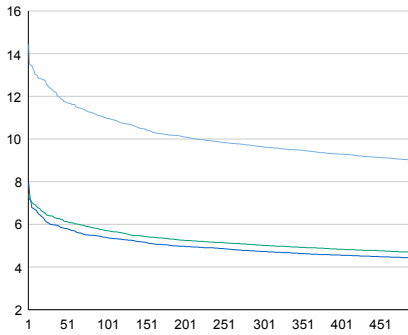


| 2013 | 2014 | 2015 | 2016 | 2017 |
|-------|-------|-------|-------|-------|
| 5 636 | 5 446 | 5 561 | 5 680 | 5 629 |
| 5,5% | -3,4% | 2,1% | 2,2% | -0,9% |

Viikonpäivävaihtelut

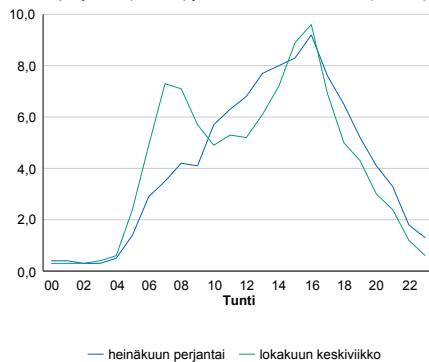


Tuntijärjestyskäyrä



Tuntivaihtelut

Heinäkuun perjantai (vko 28) ja lokakuun keskiviikko (vko 41).



| h | q | q/KVL | h | qras | qras/KVL |
|-----|-----|-------|-----|------|----------|
| 1 | 812 | 14,4% | 1 | 77 | 13,8% |
| 30 | 695 | 12,3% | 30 | 67 | 12,0% |
| 100 | 619 | 11,0% | 100 | 62 | 11,2% |
| 300 | 542 | 9,6% | 300 | 58 | 10,4% |
| 500 | 506 | 9,0% | 500 | 55 | 9,9% |

8.04 LAM-kirja

401 vt3_Lempäälä_Sääksjärvi
(VT 3)

Perustettu 06.11.1989

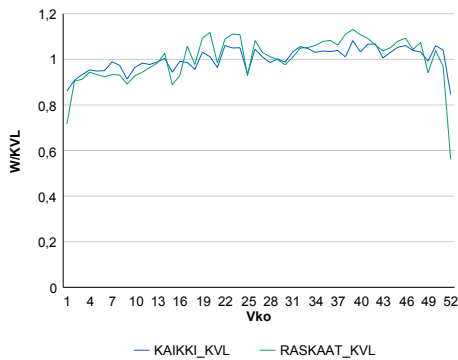
Vuoden 2017 liikennemäärät:

| | | | | | | | |
|------|--------|---------|-------|----------|------|---------|-------------|
| KVL | 42 877 | KVLras | 3 248 | Tieosa | 134 | Suunta1 | Tampere |
| KAVL | 44 745 | KAVLras | 4 111 | Etäisyys | 5138 | Suunta2 | Hämeenlinna |
| KKVL | 43 850 | KKVLras | 3 380 | Kaistoja | 4 | | |

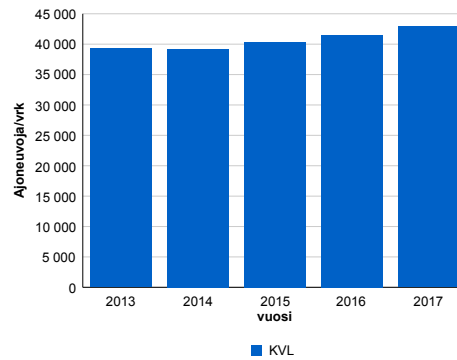
Liikenteen koostumus:

| | 11 HA-PA | 12 KAIIP | 13 Linja-autot | 14 KAPP | 15 KATP | 16 HA + PK | 17 HA + AV | | Kevyet ajoneuvot | Raskaat ajoneuvot |
|--------------|----------|----------|----------------|---------|---------|------------|------------|--------------|------------------|-------------------|
| ARKILIIKENNE | 88,8% | 3,4% | 0,5% | 1,7% | 3,5% | 1,5% | 0,5% | ARKILIIKENNE | 90,8% | 9,2% |
| KOKO VUOSI | 90,4% | 2,9% | 0,5% | 1,4% | 2,8% | 1,6% | 0,5% | KOKO VUOSI | 92,4% | 7,6% |

Kausivaihtelukertoimet

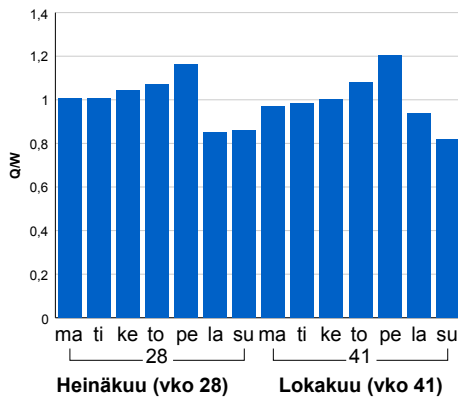


Liikenteen kehitys vv. 2017

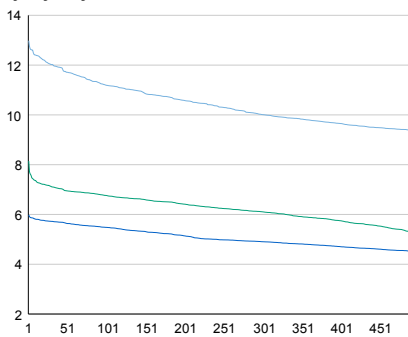


| 2013 | 2014 | 2015 | 2016 | 2017 |
|--------|--------|--------|--------|--------|
| 39 304 | 39 211 | 40 362 | 41 490 | 42 877 |
| -0,1% | -0,2% | 2,9% | 2,8% | 3,3% |

Viikonpäivävaihtelut

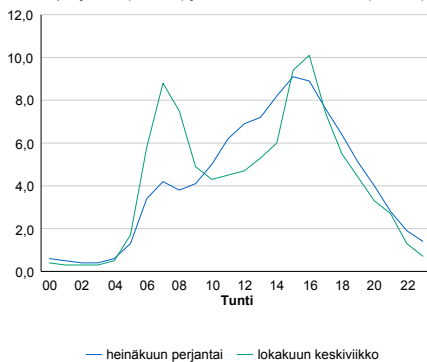


Tuntijärjestyskäyrä



Tuntivaihtelut

Heinäkuun perjantai (vko 28) ja lokakuun keskiviikko (vko 41).



| h | q | q/KVL | h | qras | qras/KVL |
|-----|-------|-------|-----|------|----------|
| 1 | 5 565 | 13,0% | 1 | 329 | 10,1% |
| 30 | 5 156 | 12,0% | 30 | 308 | 9,5% |
| 100 | 4 798 | 11,2% | 100 | 295 | 9,1% |
| 300 | 4 293 | 10,0% | 300 | 282 | 8,7% |
| 500 | 4 015 | 9,4% | 500 | 273 | 8,4% |

8.04 LAM-kirja

402 st130_Jutikkala (MT 130)

Perustettu 01.11.1989

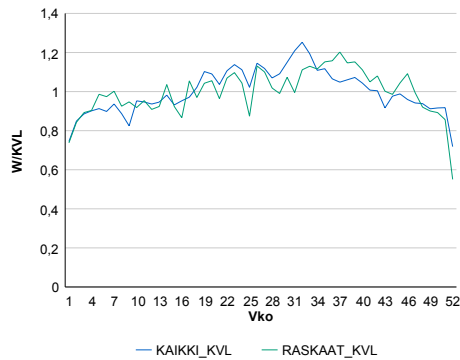
Vuoden 2017 liikennemäärät:

| | | | | | | | |
|------|-------|---------|-----|----------|------|---------|-------------|
| KVL | 2 185 | KVLras | 210 | Tieosa | 19 | Suunta1 | Tampere |
| KAVL | 2 272 | KAVLras | 270 | Etäisyys | 3115 | Suunta2 | Hämeenlinna |
| KKVL | 2 473 | KKVLras | 223 | Kaistoja | 2 | | |

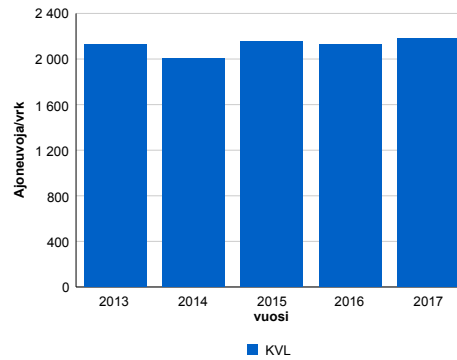
Liikenteen koostumus:

| | 11 HA-PA | 12 KAIP | 13 Linja-autot | 14 KAPP | 15 KATP | 16 HA + PK | 17 HA + AV | | Kevyet ajoneuvot | Raskaat ajoneuvot |
|--------------|----------|---------|----------------|---------|---------|------------|------------|--------------|------------------|-------------------|
| ARKILIIKENNE | 86,2% | 2,7% | 1,7% | 2,9% | 4,5% | 1,7% | 0,3% | ARKILIIKENNE | 88,1% | 11,9% |
| KOKO VUOSI | 88,3% | 2,2% | 1,7% | 2,2% | 3,4% | 1,8% | 0,3% | KOKO VUOSI | 90,4% | 9,6% |

Kausivaihtelukertoimet

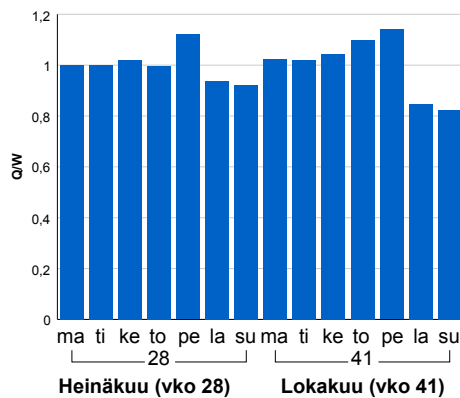


Liikenteen kehitys vv. 2017

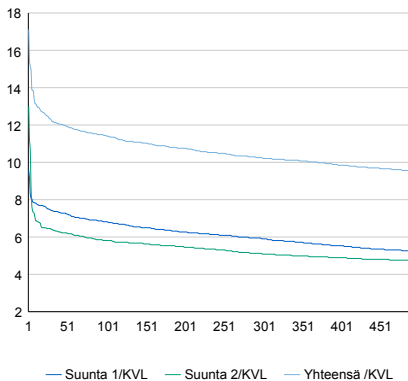


| 2013 | 2014 | 2015 | 2016 | 2017 |
|-------|-------|-------|-------|-------|
| 2 127 | 2 001 | 2 153 | 2 126 | 2 185 |
| 4,1% | -5,9% | 7,6% | -1,3% | 2,8% |

Viikonpäivävaihtelut

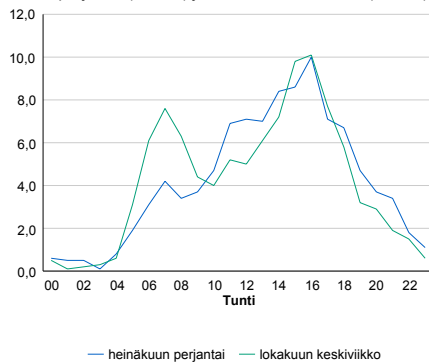


Tuntijärjestyskäyrä



Tuntivaihtelut

Heinäkuun perjantai (vko 28) ja lokakuun keskiviikko (vko 41).



| h | q | q/KVL | h | qras | qras/KVL |
|-----|-----|-------|-----|------|----------|
| 1 | 374 | 17,1% | 1 | 52 | 24,8% |
| 30 | 268 | 12,3% | 30 | 31 | 14,8% |
| 100 | 250 | 11,4% | 100 | 28 | 13,3% |
| 300 | 224 | 10,3% | 300 | 25 | 11,9% |
| 500 | 208 | 9,5% | 500 | 23 | 11,0% |

8.04 LAM-kirja

404 vt9_Kangasala_Suinula
(VT 9)

Perustettu 23.10.1989

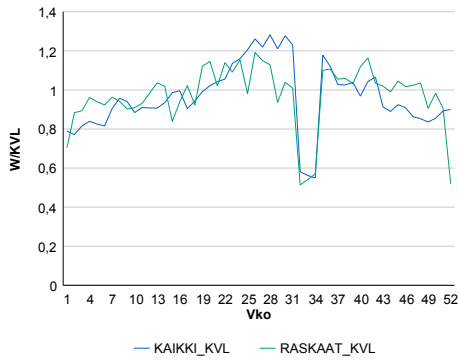
Vuoden 2017 liikennemäärät:

| | | | | | | | |
|------|--------|---------|-------|----------|------|---------|---------|
| KVL | 11 920 | KVLras | 1 146 | Tieosa | 208 | Suunta1 | Orivesi |
| KAVL | 11 398 | KAVLras | 1 490 | Etäisyys | 1525 | Suunta2 | Tampere |
| KKVL | 14 389 | KKVLras | 1 235 | Kaistoja | 2 | | |

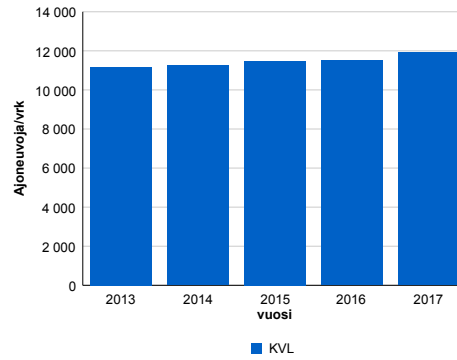
Liikenteen koostumus:

| | 11 HA-PA | 12 KAIIP | 13 Linja-autot | 14 KAPP | 15 KATP | 16 HA + PK | 17 HA + AV | | Kevyet ajoneuvot | Raskaat ajoneuvot |
|--------------|----------|----------|----------------|---------|---------|------------|------------|--------------|------------------|-------------------|
| ARKILIIKENNE | 84,1% | 3,4% | 0,7% | 2,1% | 6,8% | 2,3% | 0,6% | ARKILIIKENNE | 86,9% | 13,1% |
| KOKO VUOSI | 87,3% | 2,5% | 0,7% | 1,5% | 4,9% | 2,5% | 0,6% | KOKO VUOSI | 90,4% | 9,6% |

Kausivaihtelukertoimet

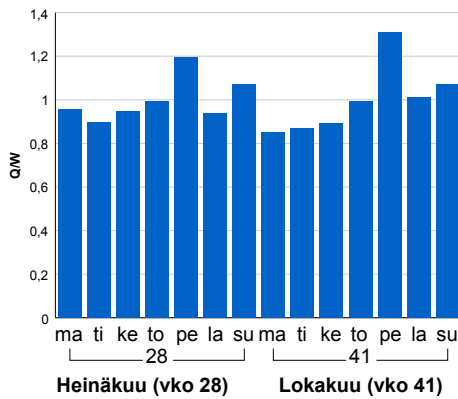


Liikenteen kehitys vv. 2017

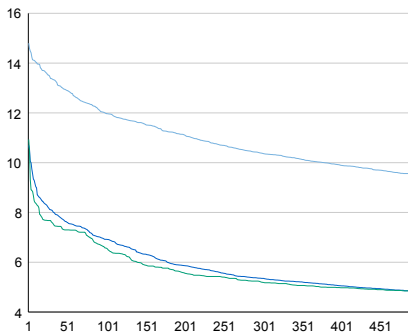


| 2013 | 2014 | 2015 | 2016 | 2017 |
|--------|--------|--------|--------|--------|
| 11 166 | 11 255 | 11 474 | 11 499 | 11 920 |
| 1,2% | 0,8% | 2,0% | 0,2% | 3,7% |

Viikonpäivävaihtelut

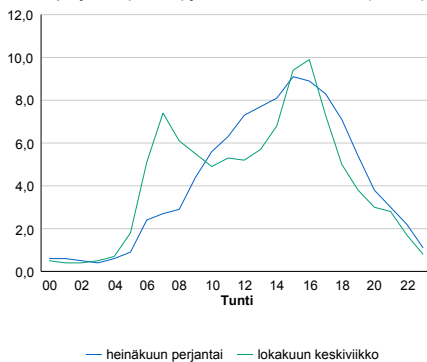


Tuntijärjestyskäyrä



Tuntivaihtelut

Heinäkuun perjantai (vko 28) ja lokakuun keskiviikko (vko 41).



— Suunta 1/KVL — Suunta 2/KVL — Yhteensä /KVL

| h | q | q/KVL |
|-----|-------|-------|
| 1 | 1 764 | 14,8% |
| 30 | 1 595 | 13,4% |
| 100 | 1 427 | 12,0% |
| 300 | 1 237 | 10,4% |
| 500 | 1 135 | 9,5% |

| h | qras | qras/KVL |
|-----|------|----------|
| 1 | 157 | 13,7% |
| 30 | 125 | 10,9% |
| 100 | 116 | 10,1% |
| 300 | 107 | 9,3% |
| 500 | 102 | 8,9% |

8.04 LAM-kirja

406 vt11_Nokia_Linnavuori (VT 11)

Perustettu 06.11.1989

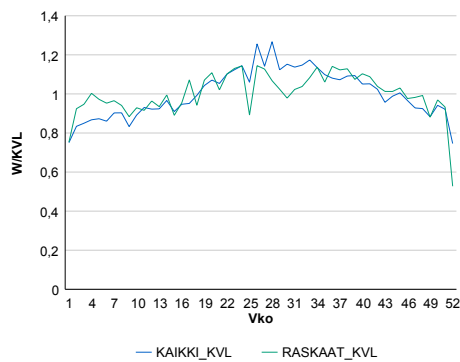
Vuoden 2017 liikennemäärät:

| | | | | | | | |
|------|--------|---------|-----|----------|------|---------|---------|
| KVL | 8 842 | KVLras | 527 | Tieosa | 4 | Suunta1 | Pori |
| KAVL | 9 186 | KAVLras | 693 | Etäisyys | 3655 | Suunta2 | Tampere |
| KKVL | 10 171 | KKVLras | 564 | Kaistoja | 3 | | |

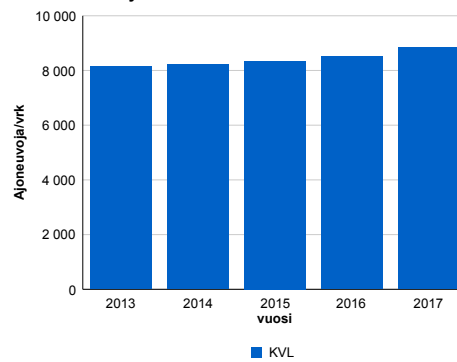
Liikenteen koostumus:

| | 11 HA-PA | 12 KAIIP | 13 Linja-autot | 14 KAPP | 15 KATP | 16 HA + PK | 17 HA + AV | | Kevyet ajoneuvot | Raskaat ajoneuvot |
|--------------|----------|----------|----------------|---------|---------|------------|------------|--------------|------------------|-------------------|
| ARKILIIKENNE | 89,9% | 2,5% | 0,2% | 1,1% | 3,6% | 2,1% | 0,5% | ARKILIIKENNE | 92,5% | 7,5% |
| KOKO VUOSI | 91,3% | 2,1% | 0,3% | 0,8% | 2,8% | 2,3% | 0,4% | KOKO VUOSI | 94,0% | 6,0% |

Kausivaihtelukertoimet

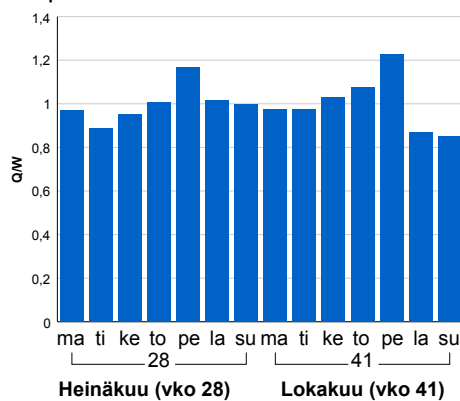


Liikenteen kehitys vv. 2017

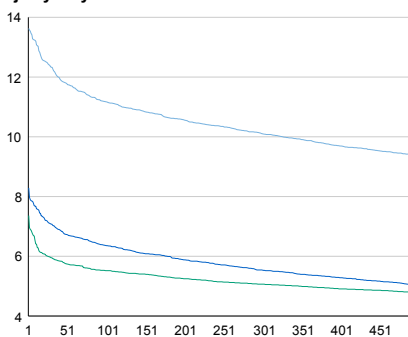


| 2013 | 2014 | 2015 | 2016 | 2017 |
|-------|-------|-------|-------|-------|
| 8 139 | 8 224 | 8 353 | 8 516 | 8 842 |
| 2,4% | 1,0% | 1,6% | 2,0% | 3,8% |

Viikonpäivävaihtelut

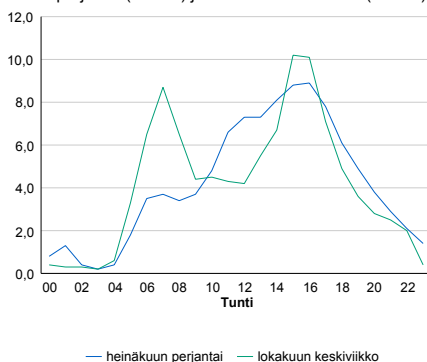


Tuntijärjestyskäyrä



Tuntivaihtelut

Heinäkuun perjantai (vko 28) ja lokakuun keskiviikko (vko 41).



| h | q | q/KVL | h | qras | qras/KVL |
|-----|-------|-------|-----|------|----------|
| 1 | 1 205 | 13,6% | 1 | 75 | 14,2% |
| 30 | 1 090 | 12,3% | 30 | 65 | 12,3% |
| 100 | 988 | 11,2% | 100 | 61 | 11,6% |
| 300 | 893 | 10,1% | 300 | 56 | 10,6% |
| 500 | 829 | 9,4% | 500 | 53 | 10,1% |

8.04 LAM-kirja

409 kt66_Ruovesi (KT 66)

Perustettu 03.11.1989

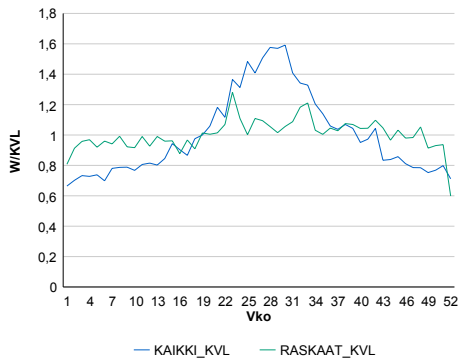
Vuoden 2017 liikennemäärät:

| | | | | | | | |
|------|-------|---------|-----|----------|------|---------|---------|
| KVL | 2 593 | KVLras | 232 | Tieosa | 9 | Suunta1 | Virrat |
| KAVL | 2 517 | KAVLras | 283 | Etäisyys | 4500 | Suunta2 | Ruovesi |
| KKVL | 3 623 | KKVLras | 254 | Kaistoja | 2 | | |

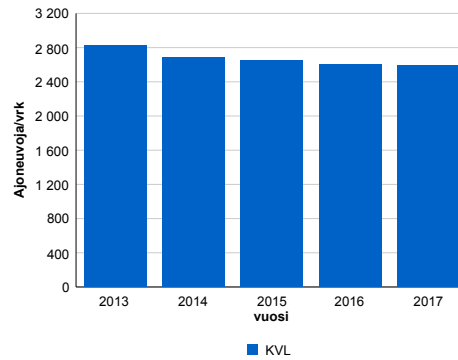
Liikenteen koostumus:

| | 11 HA-PA | 12 KAIP | 13 Linja-autot | 14 KAPP | 15 KATP | 16 HA + PK | 17 HA + AV | | Kevyet ajoneuvot | Raskaat ajoneuvot |
|--------------|----------|---------|----------------|---------|---------|------------|------------|--|------------------|-------------------|
| ARKILIIKENNE | 83,4% | 3,7% | 0,9% | 1,0% | 5,6% | 4,3% | 1,1% | | 88,8% | 11,2% |
| KOKO VUOSI | 85,4% | 3,3% | 0,8% | 0,7% | 4,1% | 4,5% | 1,1% | | 91,1% | 8,9% |

Kausivaihtelukertoimet

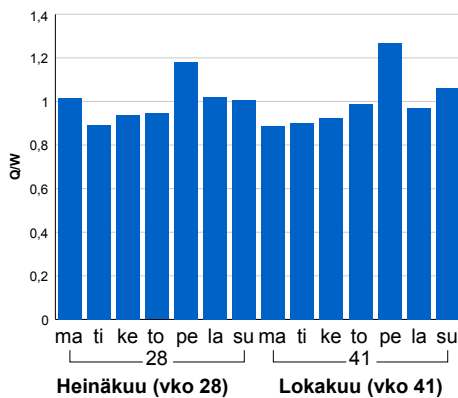


Liikenteen kehitys vv. 2017

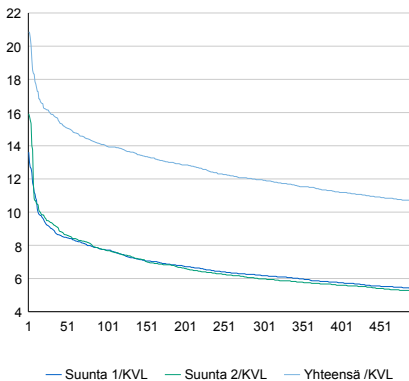


| Vuosi | 2013 | 2014 | 2015 | 2016 | 2017 |
|----------------|-------|-------|-------|-------|-------|
| Ajoneuvoja/vrk | 2 825 | 2 691 | 2 649 | 2 603 | 2 593 |
| %-muutos | 6,3% | -4,7% | -1,5% | -1,8% | -0,4% |

Viikonpäivävaihtelut

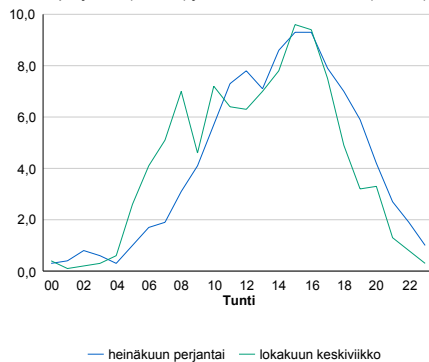


Tuntijärjestyskäyrä



Tuntivaihtelut

Heinäkuun perjantai (vko 28) ja lokakuun keskiviikko (vko 41).



| h | q | q/KVL | h | qras | qras/KVL |
|-----|-----|-------|-----|------|----------|
| 1 | 541 | 20,9% | 1 | 35 | 15,1% |
| 30 | 412 | 15,9% | 30 | 30 | 12,9% |
| 100 | 363 | 14,0% | 100 | 27 | 11,6% |
| 300 | 310 | 12,0% | 300 | 24 | 10,3% |
| 500 | 276 | 10,6% | 500 | 23 | 9,9% |

8.04 LAM-kirja

421 kt65_Ylöjärvi (KT 65)

Perustettu 02.05.1989

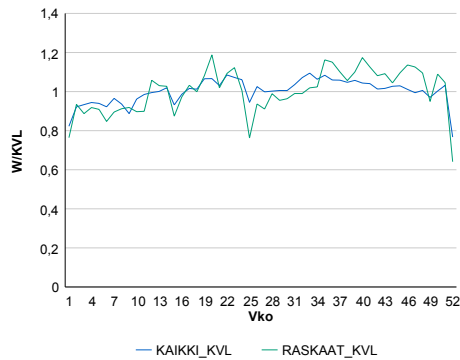
Vuoden 2017 liikennemäärät:

| | | | | | | | |
|------|--------|---------|-----|----------|------|---------|------------|
| KVL | 20 047 | KVLras | 566 | Tieosa | 1 | Suunta1 | Hämeenkyrö |
| KAVL | 21 352 | KAVLras | 717 | Etäisyys | 6000 | Suunta2 | Tampere |
| KKVL | 20 780 | KKVLras | 561 | Kaistoja | 4 | | |

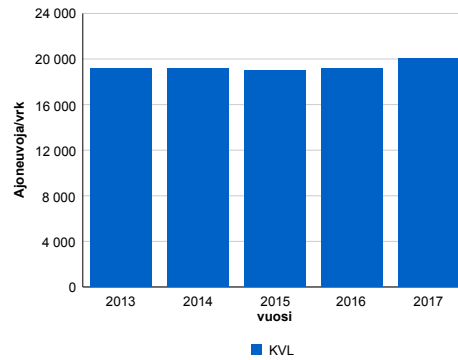
Liikenteen koostumus:

| | 11 HA-PA | 12 KAIP | 13 Linja-autot | 14 KAPP | 15 KATP | 16 HA + PK | 17 HA + AV | | Kevyet ajoneuvot | Raskaat ajoneuvot |
|--------------|----------|---------|----------------|---------|---------|------------|------------|--|------------------|-------------------|
| ARKILIIKENNE | 95,2% | 2,0% | 0,4% | 0,3% | 0,7% | 1,3% | 0,2% | | 96,6% | 3,4% |
| KOKO VUOSI | 95,7% | 1,6% | 0,3% | 0,2% | 0,6% | 1,4% | 0,1% | | 97,2% | 2,8% |

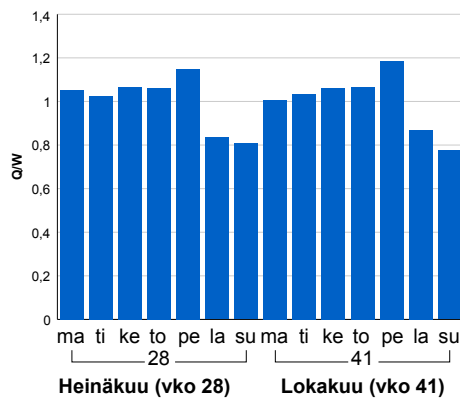
Kausivaihtelukertoimet



Liikenteen kehitys vv. 2017

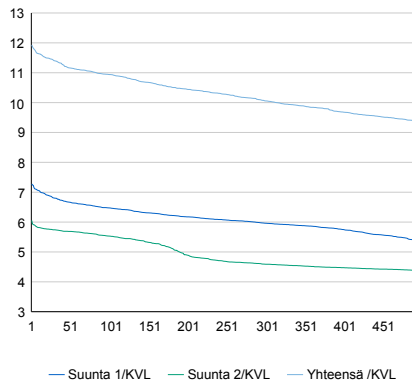


Viikonpäivävaihtelut



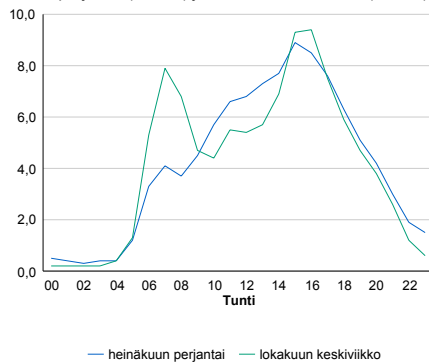
| 2013 | 2014 | 2015 | 2016 | 2017 |
|--------|--------|--------|--------|--------|
| 19 128 | 19 135 | 18 990 | 19 203 | 20 047 |
| 3,5% | 0,0% | -0,8% | 1,1% | 4,4% |

Tuntijärjestyskäyrä



Tuntivaihtelut

Heinäkuun perjantai (vko 28) ja lokakuun keskiviikko (vko 41).



| h | q | q/KVL | h | qras | qras/KVL |
|-----|-------|-------|-----|------|----------|
| 1 | 2 392 | 11,9% | 1 | 89 | 15,7% |
| 30 | 2 285 | 11,4% | 30 | 76 | 13,4% |
| 100 | 2 193 | 10,9% | 100 | 71 | 12,5% |
| 300 | 2 016 | 10,1% | 300 | 64 | 11,3% |
| 500 | 1 871 | 9,3% | 500 | 61 | 10,8% |

8.04 LAM-kirja

422 st190_Viiala (MT 190)

Perustettu 06.11.1989

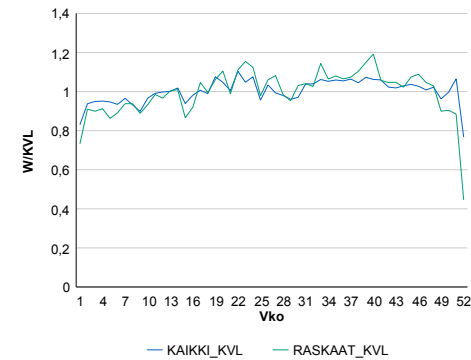
Vuoden 2017 liikennemäärät:

| | | | | | | | |
|------|-------|---------|-----|----------|------|---------|---------|
| KVL | 3 795 | KVLras | 163 | Tieosa | 2 | Suunta1 | Tampere |
| KAVL | 4 098 | KAVLras | 205 | Etäisyys | 2050 | Suunta2 | Urjala |
| KKVL | 3 890 | KKVLras | 174 | Kaistoja | 2 | | |

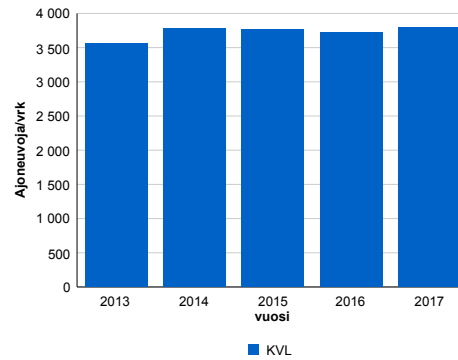
Liikenteen koostumus:

| | 11 HA-PA | 12 KAIP | 13 Linja-autot | 14 KAPP | 15 KATP | 16 HA + PK | 17 HA + AV | | Kevyet ajoneuvot | Raskaat ajoneuvot |
|--------------|----------|---------|----------------|---------|---------|------------|------------|--------------|------------------|-------------------|
| ARKILIIKENNE | 92,7% | 2,6% | 0,5% | 0,5% | 1,4% | 2,0% | 0,3% | ARKILIIKENNE | 95,0% | 5,0% |
| KOKO VUOSI | 93,3% | 2,2% | 0,5% | 0,4% | 1,2% | 2,1% | 0,3% | KOKO VUOSI | 95,7% | 4,3% |

Kausivaihtelukertoimet

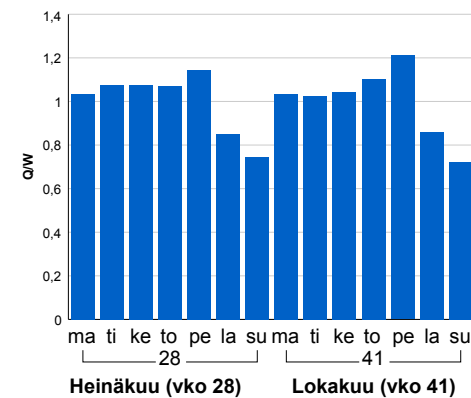


Liikenteen kehitys vv. 2017

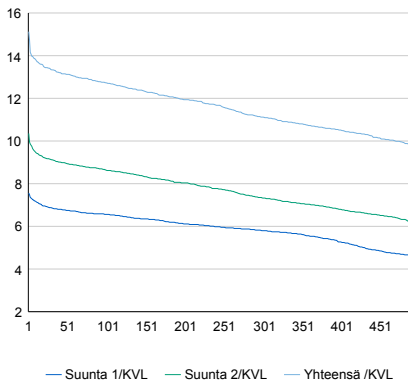


| 2013 | 2014 | 2015 | 2016 | 2017 |
|-------|-------|-------|-------|-------|
| 3 554 | 3 775 | 3 771 | 3 721 | 3 795 |
| -7,1% | 6,2% | -0,1% | -1,3% | 2,0% |

Viikonpäivävaihtelut

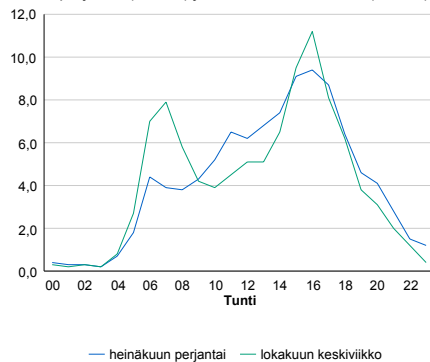


Tuntijärjestyskäyrä



Tuntivaihtelut

Heinäkuun perjantai (vko 28) ja lokakuun keskiviikko (vko 41).



| h | q | q/KVL | h | qras | qras/KVL |
|-----|-----|-------|-----|------|----------|
| 1 | 574 | 15,1% | 1 | 29 | 17,8% |
| 30 | 506 | 13,3% | 30 | 22 | 13,5% |
| 100 | 483 | 12,7% | 100 | 20 | 12,3% |
| 300 | 422 | 11,1% | 300 | 18 | 11,0% |
| 500 | 372 | 9,8% | 500 | 16 | 9,8% |

8.04 LAM-kirja

431 vt12_Kangasala_Suorama
(VT 12)

Perustettu 17.06.1991

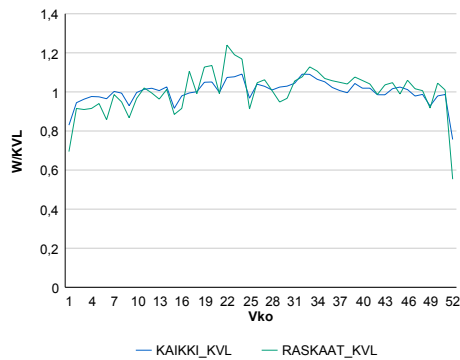
Vuoden 2017 liikennemäärät:

| | | | | | | | |
|------|--------|---------|-----|----------|------|---------|-----------|
| KVL | 14 469 | KVLras | 698 | Tieosa | 202 | Suunta1 | Kangasala |
| KAVL | 15 367 | KAVLras | 923 | Etäisyys | 6100 | Suunta2 | Tampere |
| KKVL | 15 176 | KKVLras | 744 | Kaistoja | 2 | | |

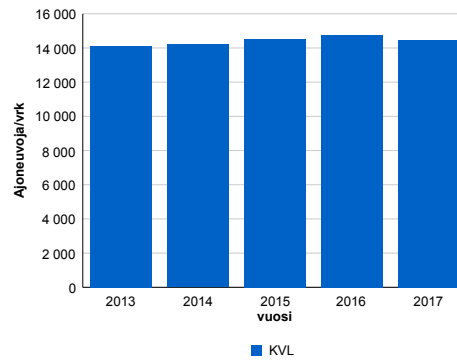
Liikenteen koostumus:

| | 11 HA-PA | 12 KAIIP | 13 Linja-autot | 14 KAPP | 15 KATP | 16 HA + PK | 17 HA + AV | | Kevyet ajoneuvot | Raskaat ajoneuvot |
|--------------|----------|----------|----------------|---------|---------|------------|------------|--------------|------------------|-------------------|
| ARKILIIKENNE | 92,3% | 2,2% | 0,4% | 0,9% | 2,5% | 1,4% | 0,3% | ARKILIIKENNE | 94,0% | 6,0% |
| KOKO VUOSI | 93,4% | 1,8% | 0,4% | 0,7% | 2,0% | 1,5% | 0,3% | KOKO VUOSI | 95,2% | 4,8% |

Kausivaihtelukertoimet

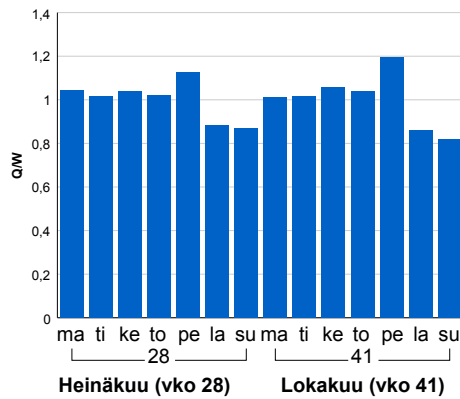


Liikenteen kehitys vv. 2017

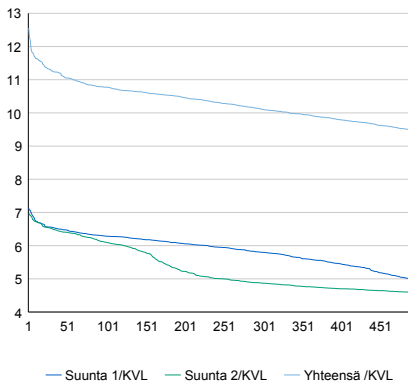


| 2013 | 2014 | 2015 | 2016 | 2017 |
|--------|--------|--------|--------|--------|
| 14 126 | 14 210 | 14 517 | 14 754 | 14 469 |
| 1,1% | 0,6% | 2,2% | 1,6% | -1,9% |

Viikonpäivävaihtelut

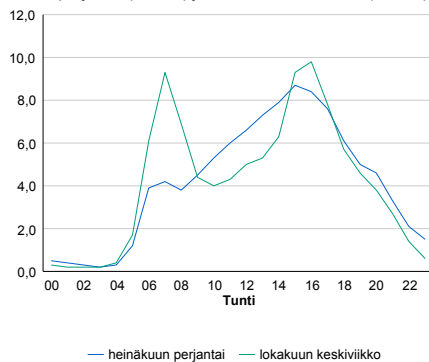


Tuntijärjestyskäyrä



Tuntivaihtelut

Heinäkuun perjantai (vko 28) ja lokakuun keskiviikko (vko 41).



| h | q | q/KVL | h | qras | qras/KVL |
|-----|-------|-------|-----|------|----------|
| 1 | 1 817 | 12,6% | 1 | 98 | 14,0% |
| 30 | 1 630 | 11,3% | 30 | 85 | 12,2% |
| 100 | 1 559 | 10,8% | 100 | 80 | 11,5% |
| 300 | 1 462 | 10,1% | 300 | 74 | 10,6% |
| 500 | 1 370 | 9,5% | 500 | 70 | 10,0% |

8.04 LAM-kirja

433 st130_Pispantie (MT 130)

Perustettu 04.11.1992

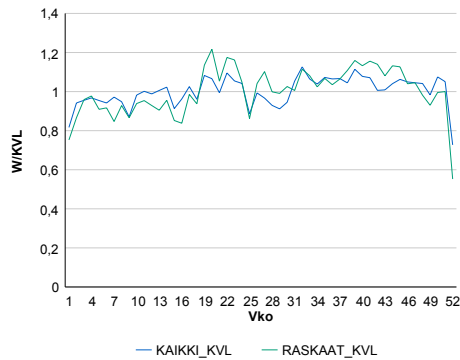
Vuoden 2017 liikennemäärät:

| | | | | | | | |
|------|-------|---------|-----|----------|------|---------|-------------|
| KVL | 6 912 | KVLras | 427 | Tieosa | 23 | Suunta1 | Tampere |
| KAVL | 7 870 | KAVLras | 558 | Etäisyys | 2356 | Suunta2 | Hämeenlinna |
| KKVL | 6 977 | KKVLras | 447 | Kaistoja | 2 | | |

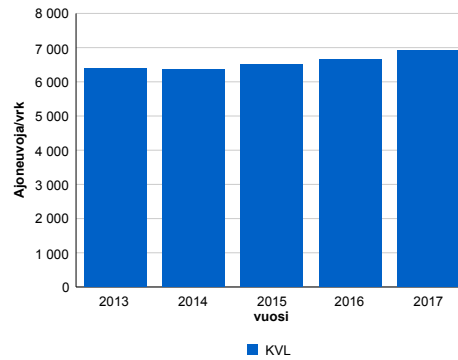
Liikenteen koostumus:

| | 11 HA-PA | 12 KAIP | 13 Linja-autot | 14 KAPP | 15 KATP | 16 HA + PK | 17 HA + AV | | Kevyet ajoneuvot | Raskaat ajoneuvot |
|--------------|----------|---------|----------------|---------|---------|------------|------------|--------------|------------------|-------------------|
| ARKILIIKENNE | 91,8% | 2,4% | 1,2% | 1,0% | 2,5% | 1,0% | 0,2% | ARKILIIKENNE | 92,9% | 7,1% |
| KOKO VUOSI | 92,5% | 2,0% | 1,2% | 0,9% | 2,1% | 1,1% | 0,2% | KOKO VUOSI | 93,8% | 6,2% |

Kausivaihtelukertoimet

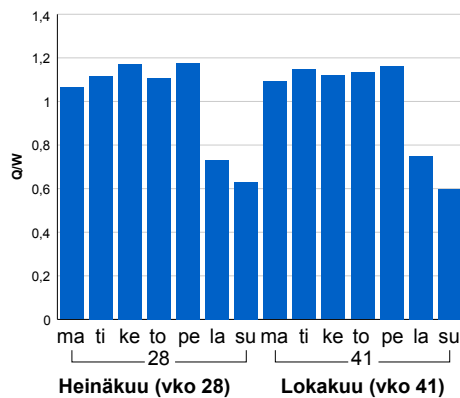


Liikenteen kehitys vv. 2017

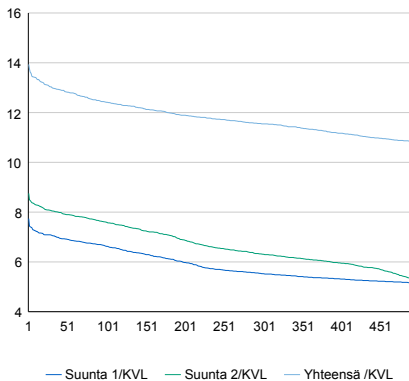


| 2013 | 2014 | 2015 | 2016 | 2017 |
|-------|-------|-------|-------|-------|
| 6 386 | 6 375 | 6 520 | 6 666 | 6 912 |
| -0,7% | -0,2% | 2,3% | 2,2% | 3,7% |

Viikonpäivävaihtelut

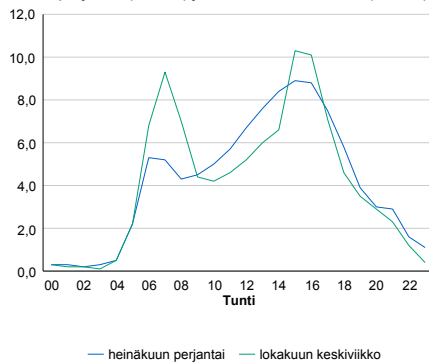


Tuntijärjestyskäyrä



Tuntivaihtelut

Heinäkuun perjantai (vko 28) ja lokakuun keskiviikko (vko 41).



| h | q | q/KVL | h | qras | qras/KVL |
|-----|-----|-------|-----|------|----------|
| 1 | 963 | 13,9% | 1 | 82 | 19,2% |
| 30 | 901 | 13,0% | 30 | 60 | 14,1% |
| 100 | 858 | 12,4% | 100 | 55 | 12,9% |
| 300 | 798 | 11,5% | 300 | 50 | 11,7% |
| 500 | 745 | 10,8% | 500 | 47 | 11,0% |

8.04 LAM-kirja

435 vt9_Tre_Karkuvuori (VT 9)

Perustettu 03.10.1994

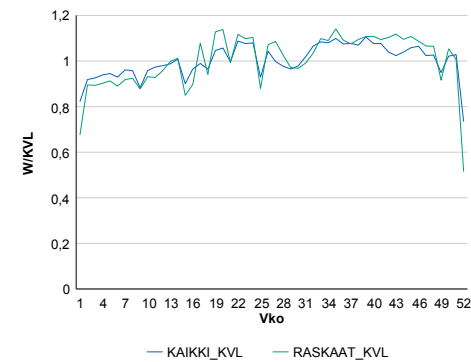
Vuoden 2017 liikennemäärät:

| | | | | | | | |
|------|--------|---------|-------|----------|------|---------|---------|
| KVL | 45 812 | KVLras | 2 896 | Tieosa | 204 | Suunta1 | Orivesi |
| KAVL | 50 870 | KAVLras | 3 959 | Etäisyys | 2190 | Suunta2 | Tampere |
| KKVL | 47 245 | KKVLras | 3 028 | Kaistoja | 4 | | |

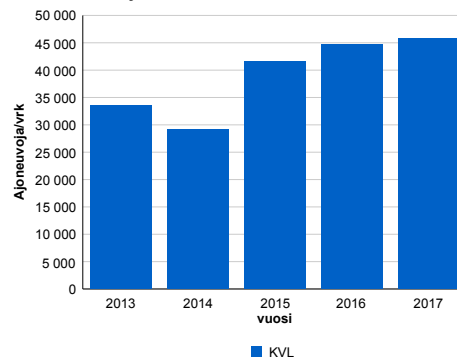
Liikenteen koostumus:

| | 11 HA-PA | 12 KAIP | 13 Linja-autot | 14 KAPP | 15 KATP | 16 HA + PK | 17 HA + AV | | Kevyet ajoneuvot | Raskaat ajoneuvot |
|--------------|----------|---------|----------------|---------|---------|------------|------------|--|------------------|-------------------|
| ARKILIIKENNE | 90,7% | 3,9% | 0,2% | 1,1% | 2,6% | 1,3% | 0,2% | | 92,2% | 7,8% |
| KOKO VUOSI | 92,0% | 3,2% | 0,2% | 0,9% | 2,1% | 1,5% | 0,2% | | 93,7% | 6,3% |

Kausivaihtelukertoimet

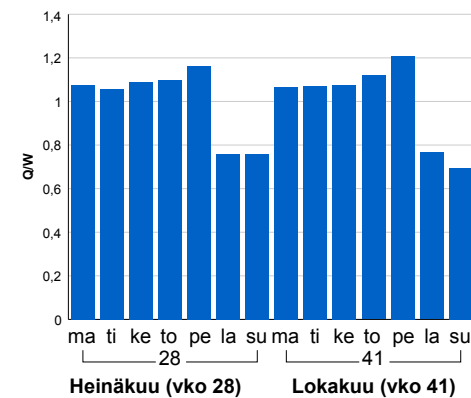


Liikenteen kehitys vv. 2017

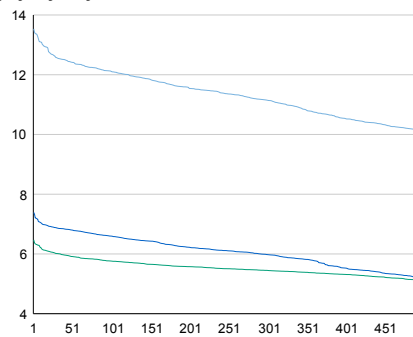


| vuosi | 2013 | 2014 | 2015 | 2016 | 2017 |
|----------------|--------|--------|--------|--------|--------|
| Ajoneuvoja/vrk | 33 474 | 29 073 | 41 574 | 44 624 | 45 812 |
| % | -16,9% | -13,1% | 43,0% | 7,3% | 2,7% |

Viikonpäivävaihtelut

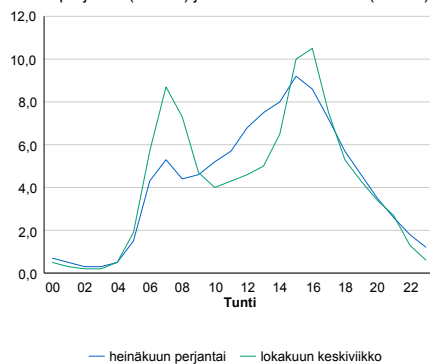


Tuntijärjestyskäyrä



Tuntivaihtelut

Heinäkuun perjantai (vko 28) ja lokakuun keskiviikko (vko 41).



| h | q | q/KVL | h | qras | qras/KVL |
|-----|-------|-------|-----|------|----------|
| 1 | 6 201 | 13,5% | 1 | 377 | 13,0% |
| 30 | 5 762 | 12,6% | 30 | 347 | 12,0% |
| 100 | 5 553 | 12,1% | 100 | 334 | 11,5% |
| 300 | 5 107 | 11,1% | 300 | 316 | 10,9% |
| 500 | 4 650 | 10,2% | 500 | 306 | 10,6% |

8.04 LAM-kirja

436 yt13782_Nokia_Rajasalmi
(MT 13782)

Perustettu 07.10.1996

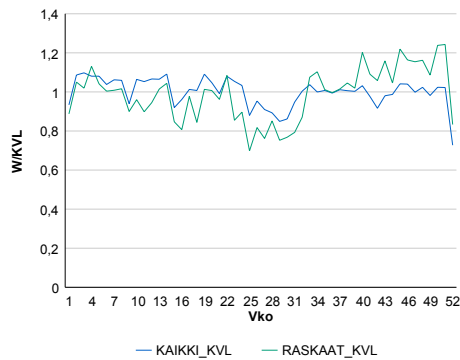
Vuoden 2017 liikennemäärät:

| | | | | | | | |
|------|-------|---------|-----|----------|------|---------|---------|
| KVL | 2 641 | KVLras | 92 | Tieosa | 1 | Suunta1 | Nokia |
| KAVL | 2 981 | KAVLras | 121 | Etäisyys | 1944 | Suunta2 | Tampere |
| KKVL | 2 539 | KKVLras | 82 | Kaistoja | 2 | | |

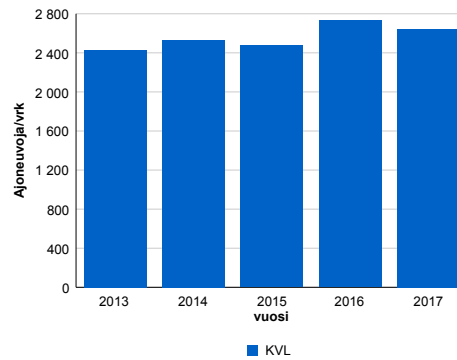
Liikenteen koostumus:

| | 11 HA-PA | 12 KAIIP | 13 Linja-autot | 14 KAPP | 15 KATP | 16 HA + PK | 17 HA + AV | | Kevyet ajoneuvot | Raskaat ajoneuvot |
|--------------|----------|----------|----------------|---------|---------|------------|------------|--------------|------------------|-------------------|
| ARKILIIKENNE | 94,7% | 2,3% | 0,9% | 0,4% | 0,4% | 1,0% | 0,2% | ARKILIIKENNE | 95,9% | 4,1% |
| KOKO VUOSI | 95,3% | 1,9% | 0,8% | 0,4% | 0,4% | 1,0% | 0,2% | KOKO VUOSI | 96,5% | 3,5% |

Kausivaihtelukertoimet

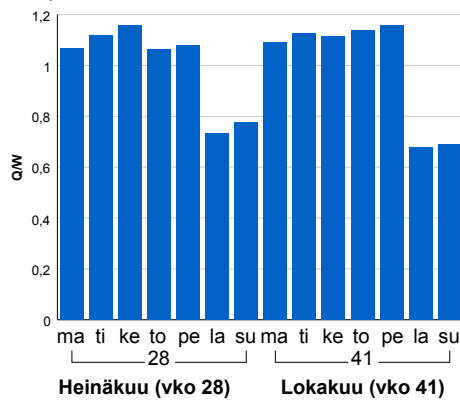


Liikenteen kehitys vv. 2017

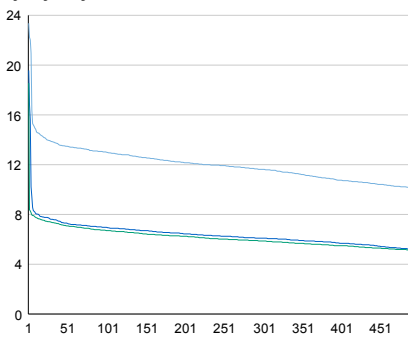


| 2013 | 2014 | 2015 | 2016 | 2017 |
|-------|-------|-------|-------|-------|
| 2 432 | 2 534 | 2 474 | 2 729 | 2 641 |
| -0,7% | 4,2% | -2,4% | 10,3% | -3,2% |

Viikonpäivävaihtelut

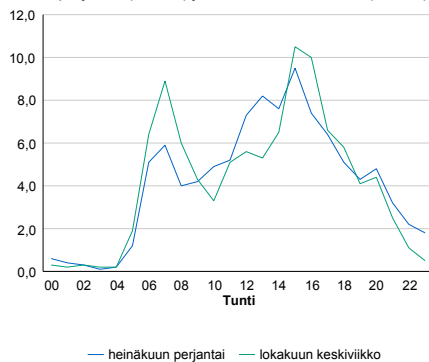


Tuntijärjestyskäyrä



Tuntivaihtelut

Heinäkuun perjantai (vko 28) ja lokakuun keskiviikko (vko 41).



| h | q | q/KVL | h | qras | qras/KVL |
|-----|-----|-------|-----|------|----------|
| 1 | 617 | 23,4% | 1 | 40 | 43,5% |
| 30 | 366 | 13,9% | 30 | 17 | 18,5% |
| 100 | 344 | 13,0% | 100 | 14 | 15,2% |
| 300 | 307 | 11,6% | 300 | 12 | 13,0% |
| 500 | 267 | 10,1% | 500 | 11 | 12,0% |

8.04 LAM-kirja

438 vt12_Tre_Paasikiventie (VT 12)

Perustettu 25.10.1996

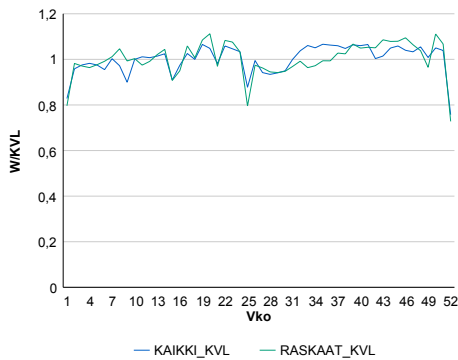
Vuoden 2017 liikennemäärät:

| | | | | | | | |
|------|--------|---------|-------|----------|-----|---------|---------|
| KVL | 44 092 | KVLras | 1 243 | Tieosa | 127 | Suunta1 | Tampere |
| KAVL | 48 155 | KAVLras | 1 529 | Etäisyys | 480 | Suunta2 | Vaasa |
| KKVL | 43 919 | KKVLras | 1 209 | Kaistoja | 4 | | |

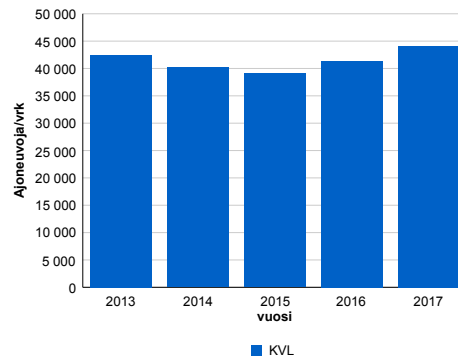
Liikenteen koostumus:

| | 11 HA-PA | 12 KAIIP | 13 Linja-autot | 14 KAPP | 15 KATP | 16 HA + PK | 17 HA + AV | | Kevyet ajoneuvot | Raskaat ajoneuvot |
|--------------|----------|----------|----------------|---------|---------|------------|------------|--------------|------------------|-------------------|
| ARKILIIKENNE | 96,0% | 1,5% | 1,0% | 0,2% | 0,4% | 0,7% | 0,1% | ARKILIIKENNE | 96,8% | 3,2% |
| KOKO VUOSI | 96,3% | 1,2% | 1,0% | 0,1% | 0,4% | 0,8% | 0,1% | KOKO VUOSI | 97,2% | 2,8% |

Kausivaihtelukertoimet

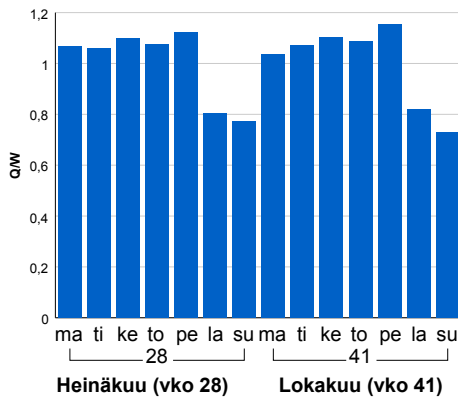


Liikenteen kehitys vv. 2017

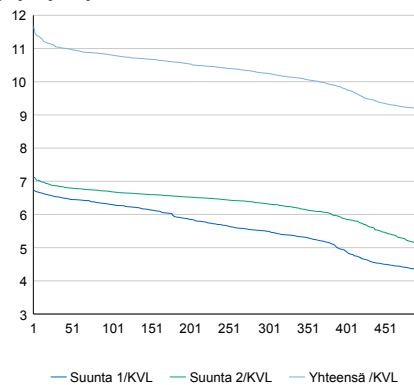


| 2013 | 2014 | 2015 | 2016 | 2017 |
|--------|--------|--------|--------|--------|
| 42 506 | 40 164 | 39 076 | 41 346 | 44 092 |
| 1,5% | -5,5% | -2,7% | 5,8% | 6,6% |

Viikonpäivävaihtelut

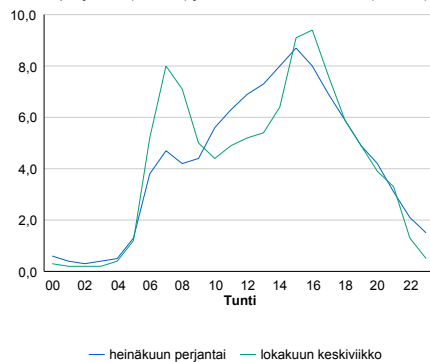


Tuntijärjestyskäyrä



Tuntivaihtelut

Heinäkuun perjantai (vko 28) ja lokakuun keskiviikko (vko 41).



| h | q | q/KVL | h | qras | qras/KVL |
|-----|-------|-------|-----|------|----------|
| 1 | 5 140 | 11,7% | 1 | 146 | 11,7% |
| 30 | 4 870 | 11,0% | 30 | 133 | 10,7% |
| 100 | 4 765 | 10,8% | 100 | 126 | 10,1% |
| 300 | 4 521 | 10,3% | 300 | 118 | 9,5% |
| 500 | 4 045 | 9,2% | 500 | 114 | 9,2% |

8.04 LAM-kirja

439 vt12_Tre_Teiskontie (VT 12)

Perustettu 28.10.1996

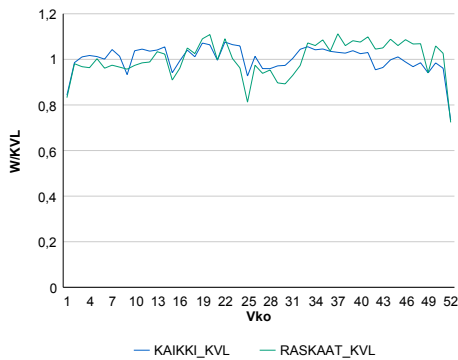
Vuoden 2017 liikennemäärät:

| | | | | | | | |
|------|--------|---------|-------|----------|------|---------|-----------|
| KVL | 24 728 | KVLras | 829 | Tieosa | 201 | Suunta1 | Kangasala |
| KAVL | 26 840 | KAVLras | 1 023 | Etäisyys | 1050 | Suunta2 | Tampere |
| KKVL | 25 021 | KKVLras | 803 | Kaistoja | 5 | | |

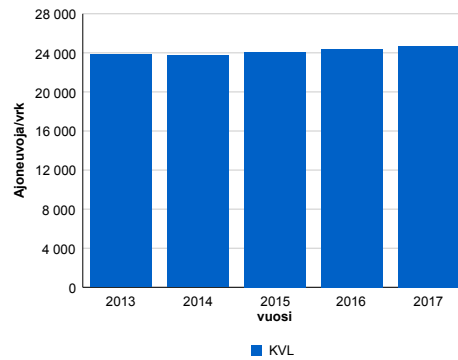
Liikenteen koostumus:

| | 11 HA-PA | 12 KÄIP | 13 Linja-autot | 14 KAPP | 15 KATP | 16 HA + PK | 17 HA + AV | | Kevyet ajoneuvot | Raskaat ajoneuvot |
|--------------|----------|---------|----------------|---------|---------|------------|------------|--------------|------------------|-------------------|
| ARKILIIKENNE | 95,3% | 1,5% | 1,6% | 0,3% | 0,4% | 0,7% | 0,2% | ARKILIIKENNE | 96,2% | 3,8% |
| KOKO VUOSI | 95,7% | 1,2% | 1,5% | 0,3% | 0,3% | 0,8% | 0,2% | KOKO VUOSI | 96,6% | 3,4% |

Kausivaihtelukertoimet

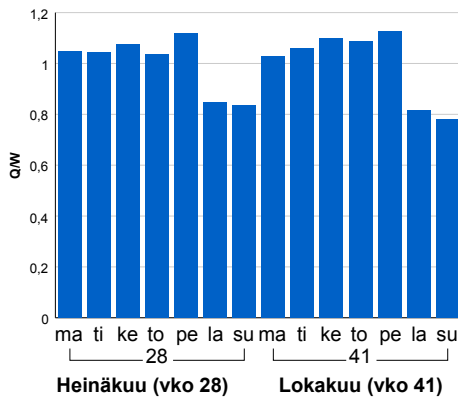


Liikenteen kehitys vv. 2017

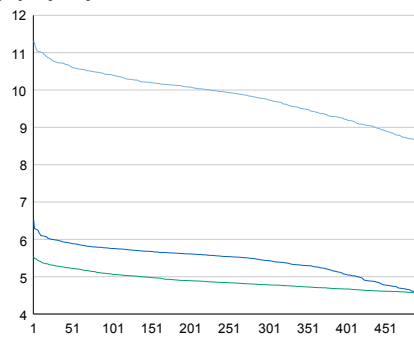


| 2013 | 2014 | 2015 | 2016 | 2017 |
|--------|--------|--------|--------|--------|
| 23 819 | 23 727 | 24 111 | 24 425 | 24 728 |
| 0,7% | -0,4% | 1,6% | 1,3% | 1,2% |

Viikonpäivävaihtelut

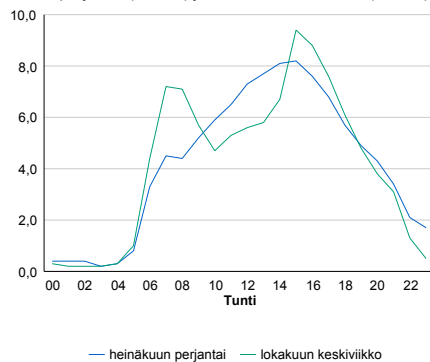


Tuntijärjestyskäyrä



Tuntivaihtelut

Heinäkuun perjantai (vko 28) ja lokakuun keskiviikko (vko 41).



| h | q | q/KVL | h | qras | qras/KVL |
|-----|-------|-------|-----|------|----------|
| 1 | 2 798 | 11,3% | 1 | 110 | 13,3% |
| 30 | 2 658 | 10,7% | 30 | 97 | 11,7% |
| 100 | 2 575 | 10,4% | 100 | 92 | 11,1% |
| 300 | 2 413 | 9,8% | 300 | 85 | 10,3% |
| 500 | 2 136 | 8,6% | 500 | 80 | 9,6% |

8.04 LAM-kirja

440 vt3_Lempäälä_Lippo (VT 3)

Perustettu 12.10.2000

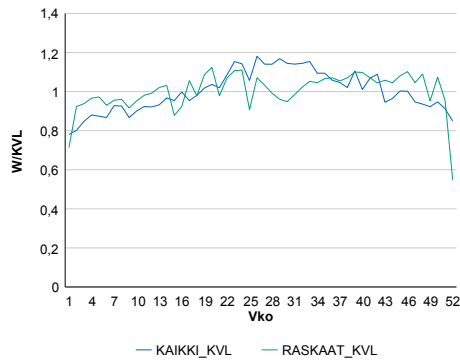
Vuoden 2017 liikennemäärät:

| | | | | | | | |
|------|--------|---------|-------|----------|------|---------|-------------|
| KVL | 23 478 | KVLras | 2 002 | Tieosa | 124 | Suunta1 | Tampere |
| KAVL | 22 913 | KAVLras | 2 600 | Etäisyys | 3390 | Suunta2 | Hämeenlinna |
| KKVL | 26 616 | KKVLras | 2 051 | Kaistoja | 5 | | |

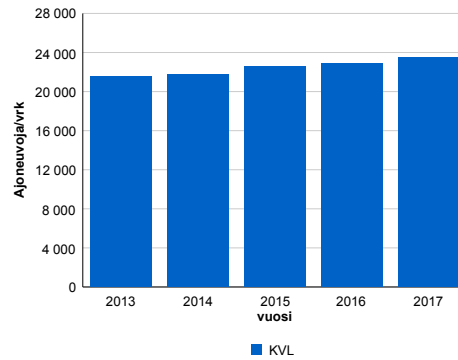
Liikenteen koostumus:

| | 11 HA-PA | 12 KAIP | 13 Linja-autot | 14 KAPP | 15 KATP | 16 HA + PK | 17 HA + AV | | Kevyet ajoneuvot | Raskaat ajoneuvot |
|--------------|----------|---------|----------------|---------|---------|------------|------------|--|------------------|-------------------|
| ARKILIIKENNE | 87,0% | 2,3% | 0,6% | 3,3% | 5,2% | 1,2% | 0,4% | | 88,7% | 11,3% |
| KOKO VUOSI | 89,7% | 1,8% | 0,6% | 2,3% | 3,7% | 1,4% | 0,4% | | 91,5% | 8,5% |

Kausivaihtelukertoimet

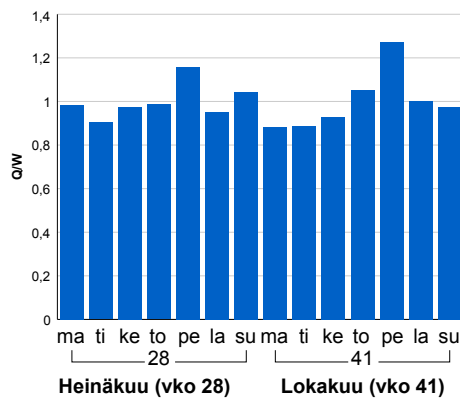


Liikenteen kehitys vv. 2017

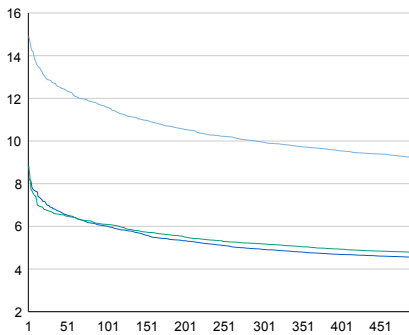


| 2013 | 2014 | 2015 | 2016 | 2017 |
|--------|--------|--------|--------|--------|
| 21 538 | 21 723 | 22 560 | 22 859 | 23 478 |
| -0,2% | 0,9% | 3,9% | 1,3% | 2,7% |

Viikonpäivävaihtelut

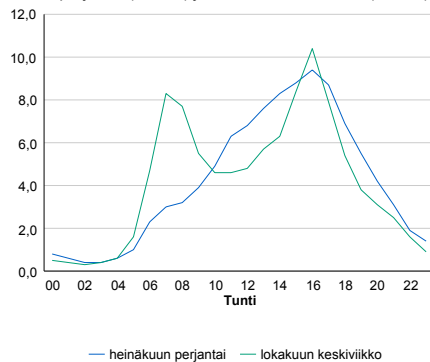


Tuntijärjestyskäyrä



Tuntivaihtelut

Heinäkuun perjantai (vko 28) ja lokakuun keskiviikko (vko 41).



| h | q | q/KVL | h | qras | qras/KVL |
|-----|-------|-------|-----|------|----------|
| 1 | 3 500 | 14,9% | 1 | 218 | 10,9% |
| 30 | 3 007 | 12,8% | 30 | 198 | 9,9% |
| 100 | 2 725 | 11,6% | 100 | 189 | 9,4% |
| 300 | 2 338 | 10,0% | 300 | 179 | 8,9% |
| 500 | 2 158 | 9,2% | 500 | 172 | 8,6% |

8.04 LAM-kirja

443 TRE_PISPALAN VA (0)

Perustettu 28.11.2001

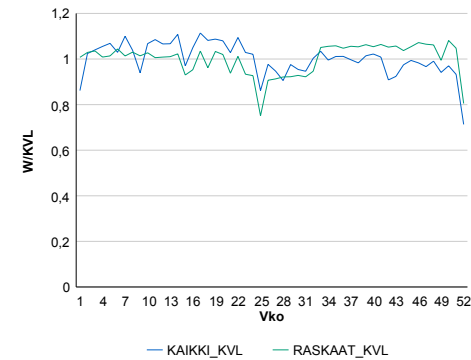
Vuoden 2017 liikennemäärät:

| | | | | | | | |
|------|--------|---------|-------|----------|---|---------|---------|
| KVL | 13 036 | KVLras | 1 077 | Tieosa | 0 | Suunta1 | Tampere |
| KAVL | 13 828 | KAVLras | 1 231 | Etäisyys | 0 | Suunta2 | Nokia |
| KKVL | 12 762 | KKVLras | 1 014 | Kaistoja | 2 | | |

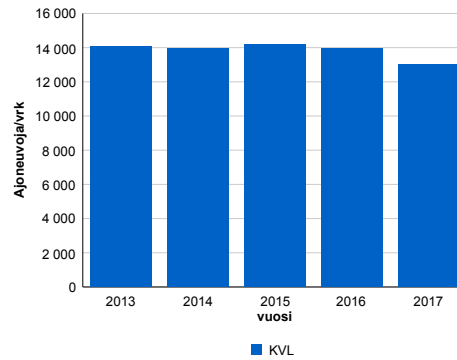
Liikenteen koostumus:

| | 11 HA-PA | 12 KAIP | 13 Linja-autot | 14 KAPP | 15 KATP | 16 HA + PK | 17 HA + AV | | Kevyet ajoneuvot | Raskaat ajoneuvot |
|--------------|----------|---------|----------------|---------|---------|------------|------------|--|------------------|-------------------|
| ARKILIIKENNE | 90,2% | 2,1% | 6,2% | 0,3% | 0,3% | 0,7% | 0,2% | | 91,1% | 8,9% |
| KOKO VUOSI | 90,9% | 1,8% | 5,9% | 0,3% | 0,3% | 0,7% | 0,1% | | 91,7% | 8,3% |

Kausivaihtelukertoimet

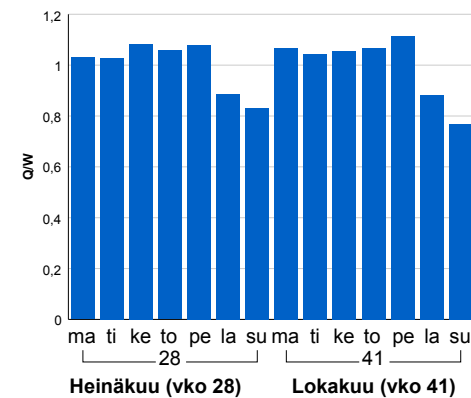


Liikenteen kehitys vv. 2017

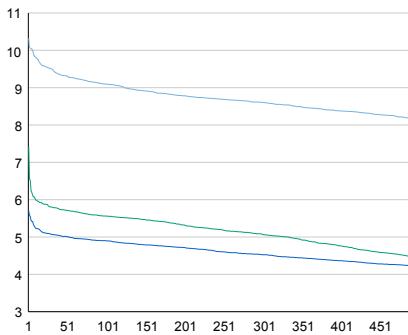


| 2013 | 2014 | 2015 | 2016 | 2017 |
|--------|--------|--------|--------|--------|
| 14 075 | 13 959 | 14 199 | 13 945 | 13 036 |
| -1,5% | -0,8% | 1,7% | -1,8% | -6,5% |

Viikopäivävaihtelut

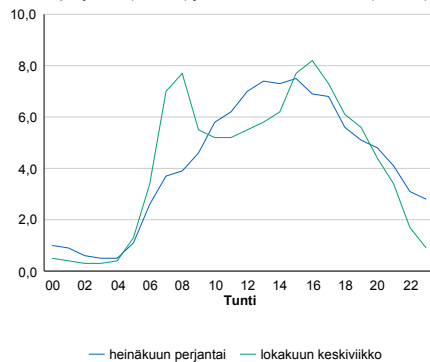


Tuntijärjestyskäyrä



Tuntivaihtelut

Heinäkuun perjantai (vko 28) ja lokakuun keskiviikko (vko 41).



| h | q | q/KVL | h | qras | qras/KVL |
|-----|-------|-------|-----|------|----------|
| 1 | 1 346 | 10,3% | 1 | 111 | 10,3% |
| 30 | 1 239 | 9,5% | 30 | 104 | 9,7% |
| 100 | 1 186 | 9,1% | 100 | 100 | 9,3% |
| 300 | 1 122 | 8,6% | 300 | 94 | 8,7% |
| 500 | 1 065 | 8,2% | 500 | 91 | 8,4% |

8.04 LAM-kirja

445 vt9_Kylmäkoski (VT 9)

Perustettu 25.10.2002

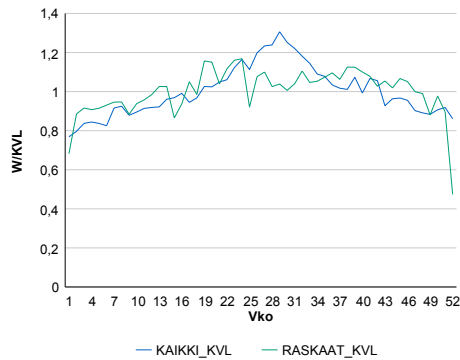
Vuoden 2017 liikennemäärät:

| | | | | | | | |
|------|-------|---------|-----|----------|-------|---------|----------|
| KVL | 7 073 | KVLras | 685 | Tieosa | 121 | Suunta1 | Tampere |
| KAVL | 6 809 | KAVLras | 880 | Etäisyys | 14848 | Suunta2 | Humpilla |
| KKVL | 8 331 | KKVLras | 730 | Kaistoja | 2 | | |

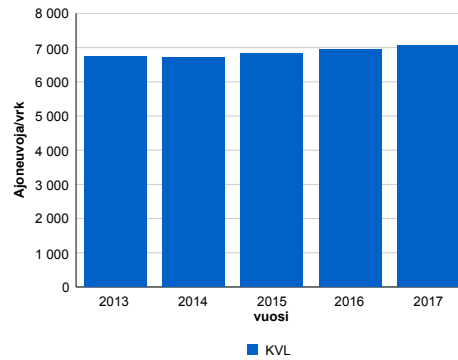
Liikenteen koostumus:

| | 11 HA-PA | 12 KAIP | 13 Linja-autot | 14 KAPP | 15 KATP | 16 HA + PK | 17 HA + AV | | Kevyet ajoneuvot | Raskaat ajoneuvot |
|--------------|----------|---------|----------------|---------|---------|------------|------------|--------------|------------------|-------------------|
| ARKILIIKENNE | 84,3% | 3,3% | 0,9% | 2,5% | 6,2% | 2,2% | 0,6% | ARKILIIKENNE | 87,1% | 12,9% |
| KOKO VUOSI | 87,4% | 2,5% | 0,9% | 1,8% | 4,5% | 2,4% | 0,6% | KOKO VUOSI | 90,3% | 9,7% |

Kausivaihtelukertoimet

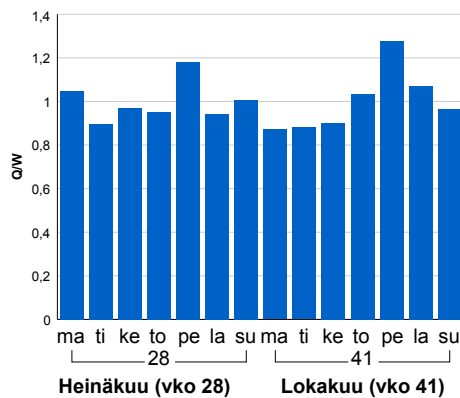


Liikenteen kehitys vv. 2017

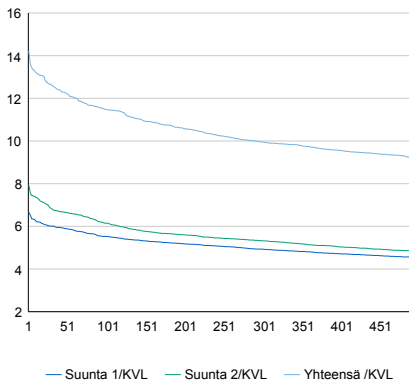


| 2013 | 2014 | 2015 | 2016 | 2017 |
|-------|-------|-------|-------|-------|
| 6 737 | 6 708 | 6 843 | 6 956 | 7 073 |
| -0,6% | -0,4% | 2,0% | 1,7% | 1,7% |

Viikonpäivävaihtelut

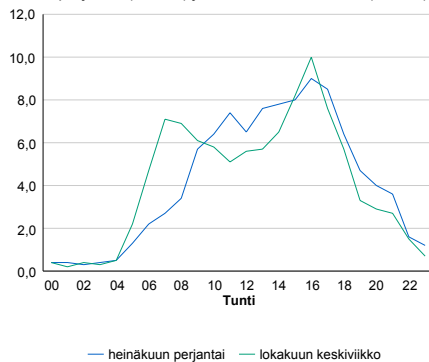


Tuntijärjestyskäyrä



Tuntivaihtelut

Heinäkuun perjantai (vko 28) ja lokakuun keskiviikko (vko 41).



| h | q | q/KVL | h | qras | qras/KVL |
|-----|-------|-------|-----|------|----------|
| 1 | 1 006 | 14,2% | 1 | 86 | 12,6% |
| 30 | 894 | 12,6% | 30 | 75 | 10,9% |
| 100 | 812 | 11,5% | 100 | 70 | 10,2% |
| 300 | 704 | 10,0% | 300 | 65 | 9,5% |
| 500 | 652 | 9,2% | 500 | 62 | 9,1% |

8.04 LAM-kirja

448 vt9_Längelmäki (VT 9)

Perustettu 12.11.2003

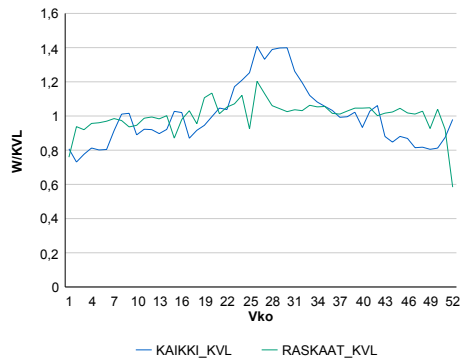
Vuoden 2017 liikennemäärät:

| | | | | | | | |
|------|-------|---------|-----|----------|------|---------|---------|
| KVL | 6 306 | KVLras | 666 | Tieosa | 214 | Suunta1 | Jämsä |
| KAVL | 5 632 | KAVLras | 828 | Etäisyys | 3028 | Suunta2 | Orivesi |
| KKVL | 7 874 | KKVLras | 709 | Kaistoja | 4 | | |

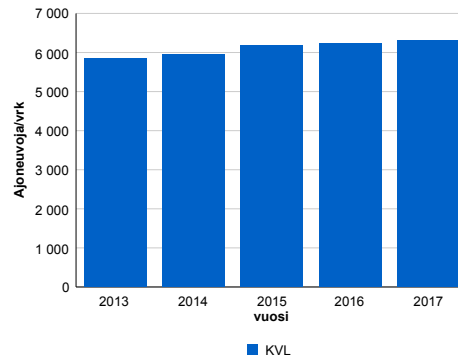
Liikenteen koostumus:

| | 11 HA-PA | 12 KAIP | 13 Linja-autot | 14 KAPP | 15 KATP | 16 HA + PK | 17 HA + AV | | Kevyet ajoneuvot | Raskaat ajoneuvot |
|--------------|----------|---------|----------------|---------|---------|------------|------------|--------------|------------------|-------------------|
| ARKILIIKENNE | 82,3% | 2,7% | 0,9% | 2,4% | 8,6% | 2,4% | 0,6% | ARKILIIKENNE | 85,3% | 14,7% |
| KOKO VUOSI | 86,1% | 2,1% | 0,9% | 1,7% | 5,9% | 2,7% | 0,6% | KOKO VUOSI | 89,4% | 10,6% |

Kausivaihtelukertoimet

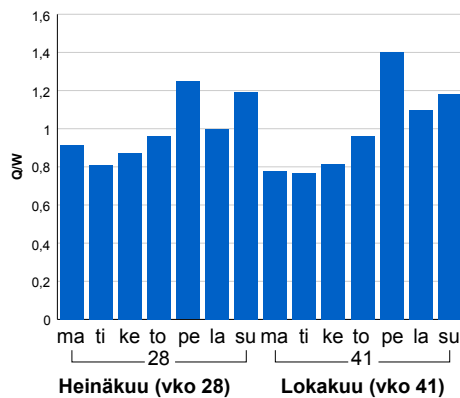


Liikenteen kehitys vv. 2017

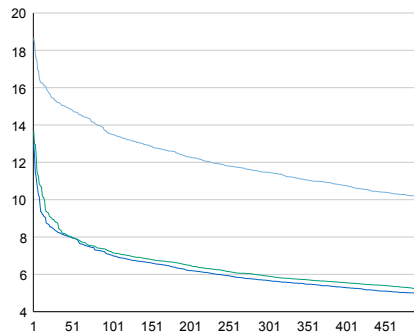


| vuosi | 2013 | 2014 | 2015 | 2016 | 2017 |
|----------------|-------|-------|-------|-------|-------|
| Ajoneuvoja/vrk | 5 841 | 5 946 | 6 174 | 6 227 | 6 306 |
| % | 1,2% | 1,8% | 3,8% | 0,9% | 1,3% |

Viikonpäivävaihtelut

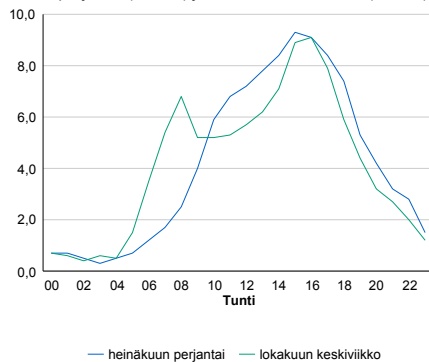


Tuntijärjestyskäyrä



Tuntivaihtelut

Heinäkuun perjantai (vko 28) ja lokakuun keskiviikko (vko 41).



| h | q | q/KVL | h | qras | qras/KVL |
|-----|-------|-------|-----|------|----------|
| 1 | 1 177 | 18,7% | 1 | 78 | 11,7% |
| 30 | 963 | 15,3% | 30 | 65 | 9,8% |
| 100 | 852 | 13,5% | 100 | 60 | 9,0% |
| 300 | 723 | 11,5% | 300 | 54 | 8,1% |
| 500 | 640 | 10,1% | 500 | 52 | 7,8% |

8.04 LAM-kirja

449 vt3_Tre_Sarankulma (VT 3)

Perustettu 16.06.2004

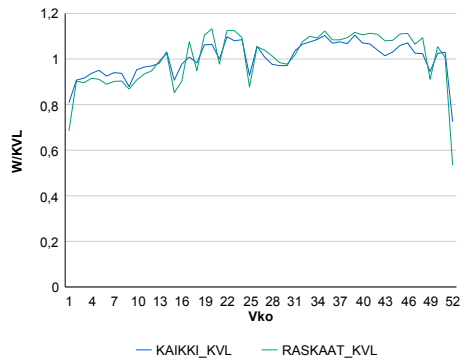
Vuoden 2017 liikennemäärät:

| | | | | | | | |
|------|--------|---------|-------|----------|------|---------|---------|
| KVL | 52 328 | KVLras | 3 771 | Tieosa | 136 | Suunta1 | Nokia |
| KAVL | 58 287 | KAVLras | 5 134 | Etäisyys | 1340 | Suunta2 | Tampere |
| KKVL | 54 164 | KKVLras | 3 952 | Kaistoja | 4 | | |

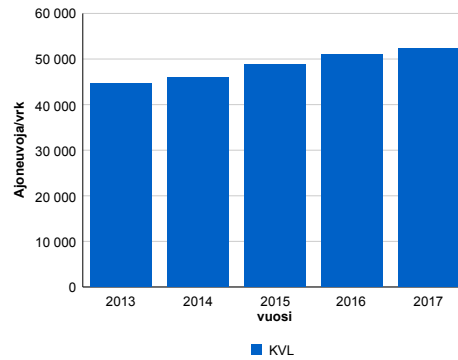
Liikenteen koostumus:

| | 11 HA-PA | 12 KAIP | 13 Linja-autot | 14 KAPP | 15 KATP | 16 HA + PK | 17 HA + AV | | Kevyet ajoneuvot | Raskaat ajoneuvot |
|--------------|----------|---------|----------------|---------|---------|------------|------------|--------------|------------------|-------------------|
| ARKILIIKENNE | 89,5% | 4,1% | 0,2% | 1,4% | 3,1% | 1,3% | 0,4% | ARKILIIKENNE | 91,2% | 8,8% |
| KOKO VUOSI | 91,0% | 3,3% | 0,2% | 1,1% | 2,5% | 1,5% | 0,4% | KOKO VUOSI | 92,8% | 7,2% |

Kausivaihtelukertoimet

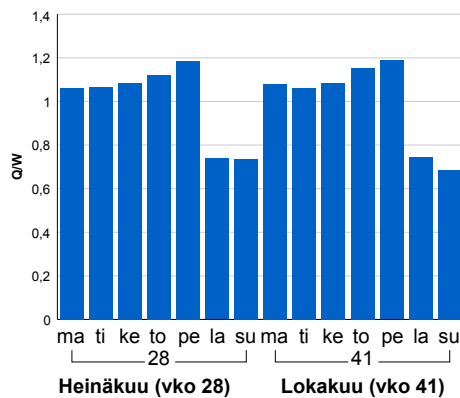


Liikenteen kehitys vv. 2017

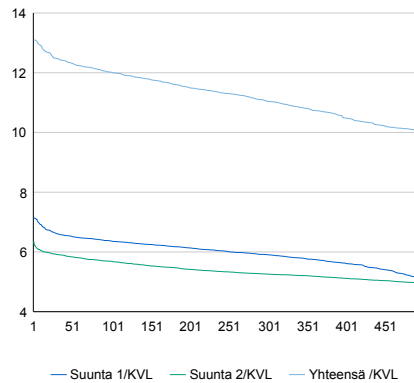


| 2013 | 2014 | 2015 | 2016 | 2017 |
|--------|--------|--------|--------|--------|
| 44 606 | 45 987 | 48 748 | 51 019 | 52 328 |
| 0,3% | 3,1% | 6,0% | 4,7% | 2,6% |

Viikonpäivävaihtelut

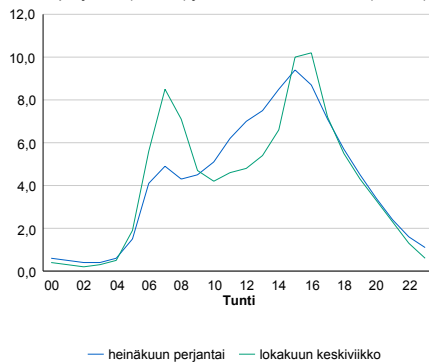


Tuntijärjestyskäyrä



Tuntivaihtelut

Heinäkuun perjantai (vko 28) ja lokakuun keskiviikko (vko 41).



| h | q | q/KVL | h | qras | qras/KVL |
|-----|-------|-------|-----|------|----------|
| 1 | 6 855 | 13,1% | 1 | 464 | 12,3% |
| 30 | 6 530 | 12,5% | 30 | 428 | 11,4% |
| 100 | 6 289 | 12,0% | 100 | 413 | 11,0% |
| 300 | 5 782 | 11,0% | 300 | 393 | 10,4% |
| 500 | 5 249 | 10,0% | 500 | 378 | 10,0% |

8.04 LAM-kirja

450 vt3_Myllypuro (VT 3)

Perustettu 28.06.2004

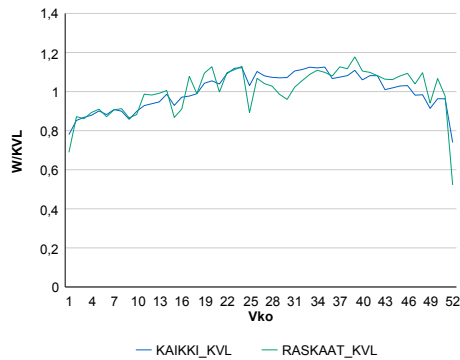
Vuoden 2017 liikennemäärät:

| | | | | | | | |
|------|--------|---------|-------|----------|------|---------|----------|
| KVL | 18 115 | KVLras | 1 365 | Tieosa | 138 | Suunta1 | Ylöjärvi |
| KAVL | 19 463 | KAVLras | 1 812 | Etäisyys | 6728 | Suunta2 | Nokia |
| KKVL | 19 858 | KKVLras | 1 432 | Kaistoja | 4 | | |

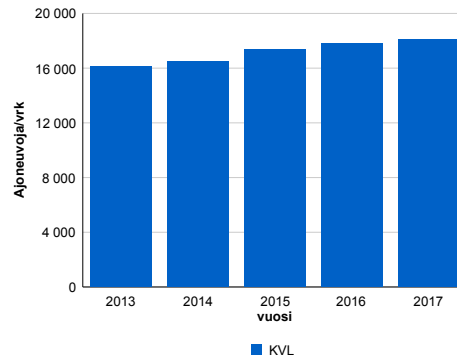
Liikenteen koostumus:

| | 11 HA-PA | 12 KAIP | 13 Linja-autot | 14 KAPP | 15 KATP | 16 HA + PK | 17 HA + AV | | Kevyet ajoneuvot | Raskaat ajoneuvot |
|--------------|----------|---------|----------------|---------|---------|------------|------------|--|------------------|-------------------|
| ARKILIIKENNE | 88,1% | 3,8% | 0,1% | 1,8% | 3,6% | 2,1% | 0,5% | | 90,7% | 9,3% |
| KOKO VUOSI | 89,6% | 3,1% | 0,1% | 1,4% | 2,9% | 2,3% | 0,5% | | 92,5% | 7,5% |

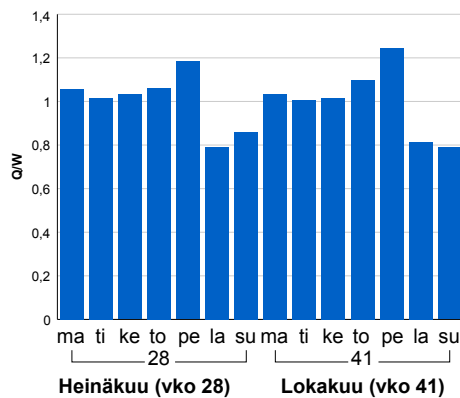
Kausivaihtelukertoimet



Liikenteen kehitys vv. 2017

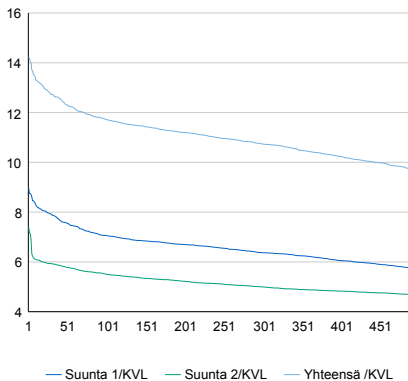


Viikonpäivävaihtelut



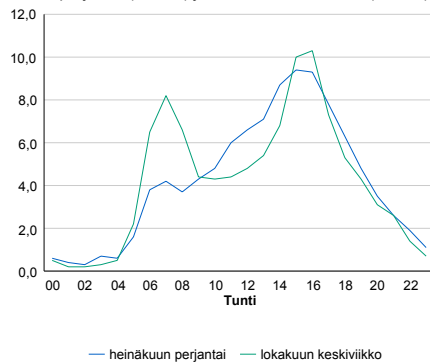
| 2013 | 2014 | 2015 | 2016 | 2017 |
|--------|--------|--------|--------|--------|
| 16 129 | 16 453 | 17 401 | 17 822 | 18 115 |
| 1,5% | 2,0% | 5,8% | 2,4% | 1,6% |

Tuntijärjestyskäyrä



Tuntivaihtelut

Heinäkuun perjantai (vko 28) ja lokakuun keskiviikko (vko 41).



| h | q | q/KVL | h | qras | qras/KVL |
|-----|-------|-------|-----|------|----------|
| 1 | 2 576 | 14,2% | 1 | 173 | 12,7% |
| 30 | 2 307 | 12,7% | 30 | 155 | 11,4% |
| 100 | 2 123 | 11,7% | 100 | 148 | 10,8% |
| 300 | 1 945 | 10,7% | 300 | 137 | 10,0% |
| 500 | 1 750 | 9,7% | 500 | 131 | 9,6% |

8.04 LAM-kirja

451 vt9_Tre_Aitovuori (VT 9)

Perustettu 28.06.2004

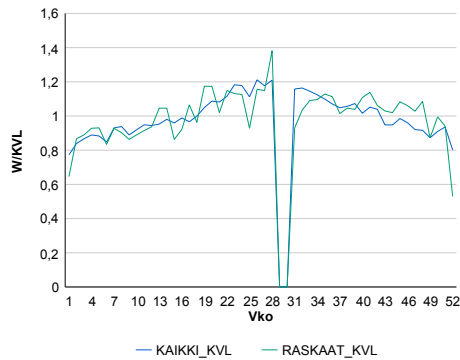
Vuoden 2017 liikennemäärät:

| | | | | | | | |
|------|--------|---------|-------|----------|------|---------|---------|
| KVL | 21 327 | KVLras | 1 505 | Tieosa | 206 | Suunta1 | Orivesi |
| KAVL | 21 879 | KAVLras | 1 995 | Etäisyys | 4470 | Suunta2 | Tampere |
| KKVL | 24 694 | KKVLras | 1 655 | Kaistoja | 2 | | |

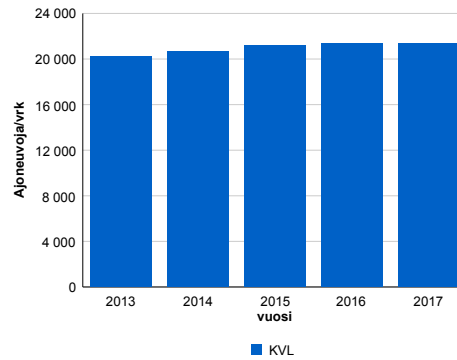
Liikenteen koostumus:

| | 11 HA-PA | 12 KAIP | 13 Linja-autot | 14 KAPP | 15 KATP | 16 HA + PK | 17 HA + AV | | Kevyet ajoneuvot | Raskaat ajoneuvot |
|--------------|----------|---------|----------------|---------|---------|------------|------------|--------------|------------------|-------------------|
| ARKILIIKENNE | 87,8% | 3,5% | 0,5% | 1,1% | 4,1% | 2,7% | 0,4% | ARKILIIKENNE | 90,9% | 9,1% |
| KOKO VUOSI | 89,8% | 2,7% | 0,5% | 0,8% | 3,1% | 2,8% | 0,4% | KOKO VUOSI | 92,9% | 7,1% |

Kausivaihtelukertoimet

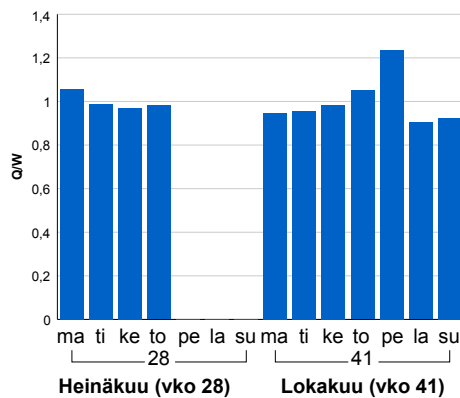


Liikenteen kehitys vv. 2017

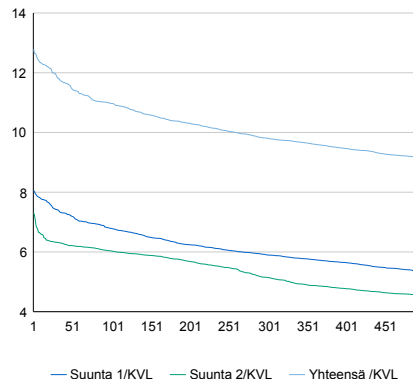


| 2013 | 2014 | 2015 | 2016 | 2017 |
|--------|--------|--------|--------|--------|
| 20 214 | 20 676 | 21 219 | 21 322 | 21 327 |
| 0,8% | 2,3% | 2,6% | 0,5% | 0,0% |

Viikopäivävaihtelut

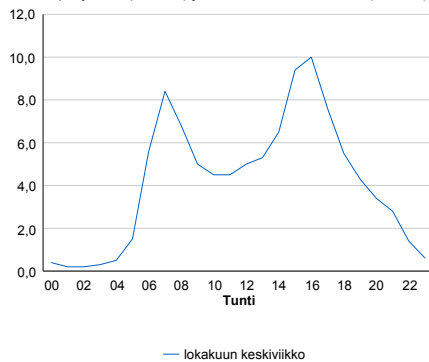


Tuntijärjestyskäyrä



Tuntivaihtelut

Heinäkuun perjantai (vko 28) ja lokakuun keskiviikko (vko 41).



| h | q | q/KVL | h | qras | qras/KVL |
|-----|-------|-------|-----|------|----------|
| 1 | 2 727 | 12,8% | 1 | 198 | 13,2% |
| 30 | 2 541 | 11,9% | 30 | 173 | 11,5% |
| 100 | 2 341 | 11,0% | 100 | 162 | 10,8% |
| 300 | 2 093 | 9,8% | 300 | 151 | 10,0% |
| 500 | 1 953 | 9,2% | 500 | 143 | 9,5% |

8.04 LAM-kirja

452 Vt12_Tre_Onkiniemi (VT 12)

Perustettu 31.01.2005

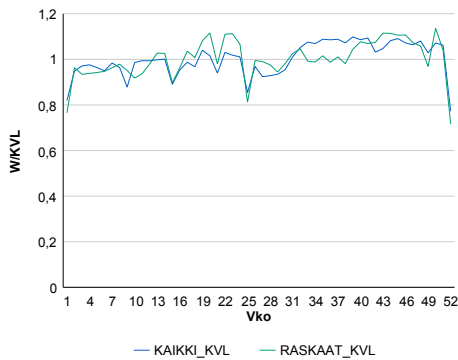
Vuoden 2017 liikennemäärät:

| | | | | | | | |
|------|--------|---------|-------|----------|------|---------|---------|
| KVL | 37 844 | KVLras | 904 | Tieosa | 127 | Suunta1 | Tampere |
| KAVL | 41 455 | KAVLras | 1 139 | Etäisyys | 2050 | Suunta2 | Nokia |
| KKVL | 37 511 | KKVLras | 906 | Kaistoja | 7 | | |

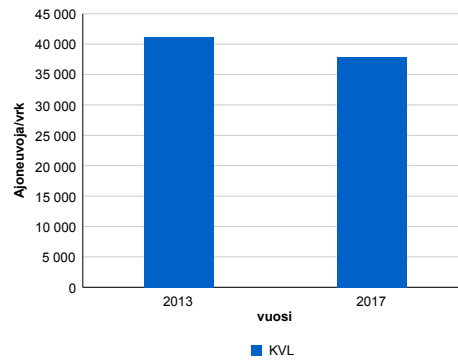
Liikenteen koostumus:

| | 11 HA-PA | 12 KAIIP | 13 Linja-autot | 14 KAPP | 15 KATP | 16 HA + PK | 17 HA + AV | | Kevyet ajoneuvot | Raskaat ajoneuvot |
|--------------|----------|----------|----------------|---------|---------|------------|------------|--------------|------------------|-------------------|
| ARKILIIKENNE | 96,4% | 1,5% | 0,4% | 0,4% | 0,4% | 0,7% | 0,1% | ARKILIIKENNE | 97,3% | 2,7% |
| KOKO VUOSI | 96,7% | 1,2% | 0,4% | 0,4% | 0,4% | 0,8% | 0,1% | KOKO VUOSI | 97,6% | 2,4% |

Kausivaihtelukertoimet

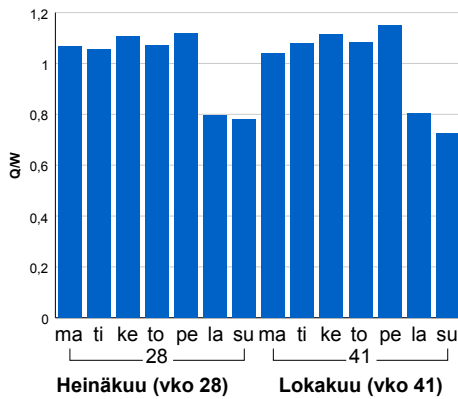


Liikenteen kehitys vv. 2017

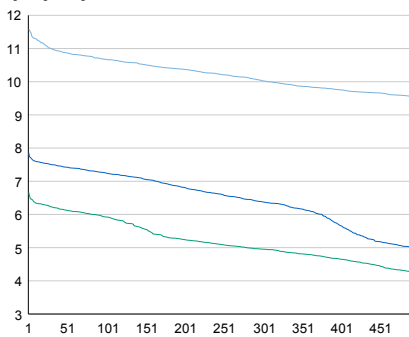


| 2013 | 2017 |
|--------|--------|
| 41 185 | 37 844 |
| 1,5% | 22,8% |

Viikonpäivävaihtelut

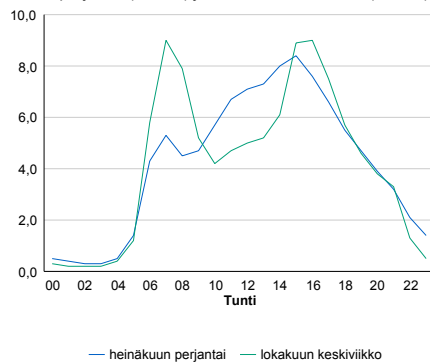


Tuntijärjestyskäyrä



Tuntivaihtelut

Heinäkuun perjantai (vko 28) ja lokakuun keskiviikko (vko 41).



| h | q | q/KVL |
|-----|-------|-------|
| 1 | 4 383 | 11,6% |
| 30 | 4 163 | 11,0% |
| 100 | 4 038 | 10,7% |
| 300 | 3 795 | 10,0% |
| 500 | 3 612 | 9,5% |

| h | qras | qras/KVL |
|-----|------|----------|
| 1 | 123 | 13,6% |
| 30 | 106 | 11,7% |
| 100 | 100 | 11,1% |
| 300 | 93 | 10,3% |
| 500 | 89 | 9,8% |

8.04 LAM-kirja

453 Tampere_Mustalahti (MT 43576)

Perustettu 03.02.2005

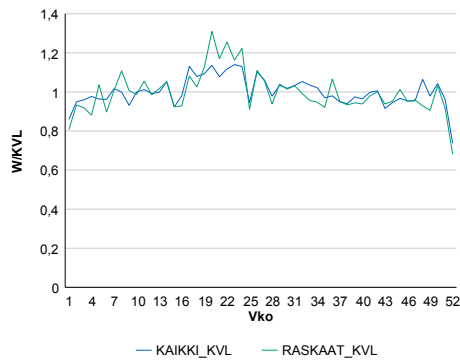
Vuoden 2017 liikennemäärät:

| | | | | | | | |
|------|--------|---------|-----|----------|------|---------|---------|
| KVL | 11 305 | KVLras | 318 | Tieosa | 1 | Suunta1 | Tampere |
| KAVL | 12 122 | KAVLras | 374 | Etäisyys | 1151 | Suunta2 | Nokia |
| KKVL | 11 819 | KKVLras | 328 | Kaistoja | 4 | | |

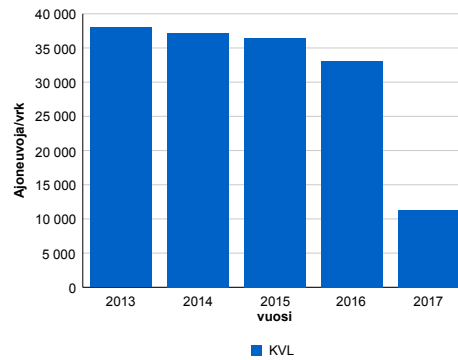
Liikenteen koostumus:

| | 11 HA-PA | 12 KAIIP | 13 Linja-autot | 14 KAPP | 15 KATP | 16 HA + PK | 17 HA + AV | | Kevyet ajoneuvot | Raskaat ajoneuvot |
|--------------|----------|----------|----------------|---------|---------|------------|------------|--------------|------------------|-------------------|
| ARKILIIKENNE | 96,2% | 1,1% | 1,7% | 0,1% | 0,2% | 0,5% | 0,2% | ARKILIIKENNE | 96,9% | 3,1% |
| KOKO VUOSI | 96,5% | 0,9% | 1,7% | 0,1% | 0,2% | 0,5% | 0,2% | KOKO VUOSI | 97,2% | 2,8% |

Kausivaihtelukertoimet

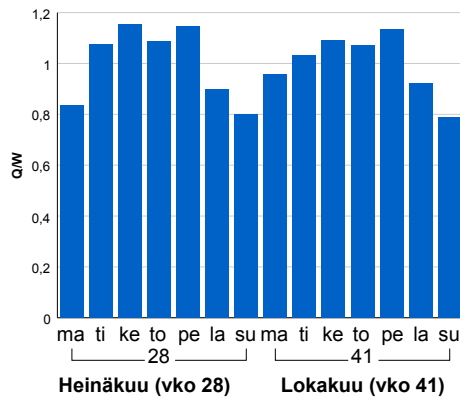


Liikenteen kehitys vv. 2017

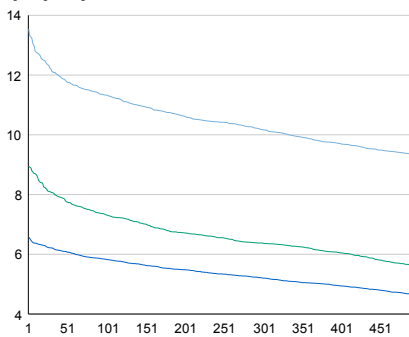


| 2013 | 2014 | 2015 | 2016 | 2017 |
|--------|--------|--------|--------|--------|
| 37 977 | 37 170 | 36 441 | 33 076 | 11 305 |
| 1,9% | -2,1% | -2,0% | -9,2% | -65,8% |

Viikonpäivävaihtelut

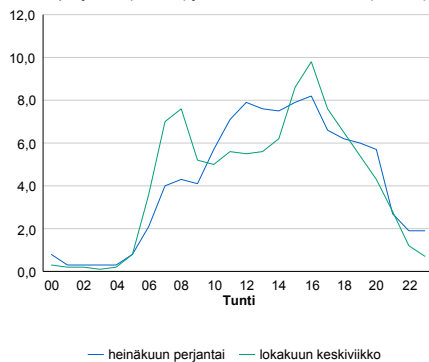


Tuntijärjestyskäyrä



Tuntivaihtelut

Heinäkuun perjantai (vko 28) ja lokakuun keskiviikko (vko 41).



| h | q | q/KVL | h | qras | qras/KVL |
|-----|-------|-------|-----|------|----------|
| 1 | 1 531 | 13,5% | 1 | 57 | 17,9% |
| 30 | 1 376 | 12,2% | 30 | 44 | 13,8% |
| 100 | 1 281 | 11,3% | 100 | 39 | 12,3% |
| 300 | 1 150 | 10,2% | 300 | 33 | 10,4% |
| 500 | 1 052 | 9,3% | 500 | 30 | 9,4% |

8.04 LAM-kirja

455 kt65_Tre_Epilänharju (KT 65)

Perustettu 08.02.2005

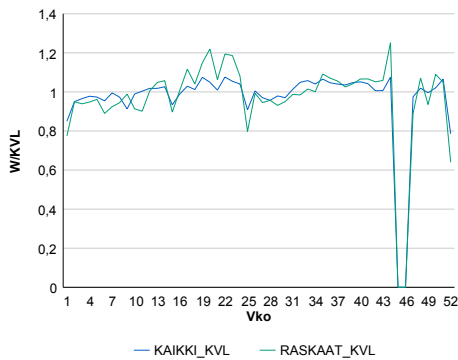
Vuoden 2017 liikennemäärät:

| | | | | | | | |
|------|--------|---------|-----|----------|------|---------|----------|
| KVL | 24 081 | KVLras | 643 | Tieosa | 1 | Suunta1 | Ylöjärvi |
| KAVL | 25 728 | KAVLras | 808 | Etäisyys | 2072 | Suunta2 | Tampere |
| KKVL | 24 326 | KKVLras | 645 | Kaistoja | 4 | | |

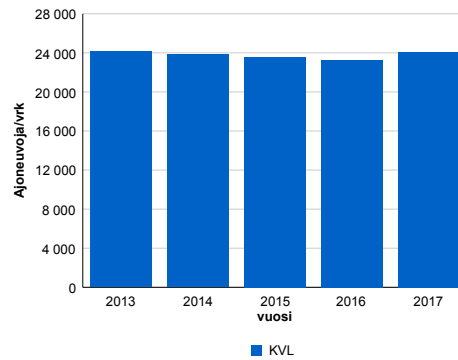
Liikenteen koostumus:

| | 11 HA-PA | 12 KAIP | 13 Linja-autot | 14 KAPP | 15 KATP | 16 HA + PK | 17 HA + AV | | Kevyet ajoneuvot | Raskaat ajoneuvot |
|--------------|----------|---------|----------------|---------|---------|------------|------------|--------------|------------------|-------------------|
| ARKILIIKENNE | 95,4% | 1,8% | 0,3% | 0,2% | 0,7% | 1,2% | 0,2% | ARKILIIKENNE | 96,9% | 3,1% |
| KOKO VUOSI | 95,9% | 1,5% | 0,3% | 0,2% | 0,7% | 1,3% | 0,2% | KOKO VUOSI | 97,3% | 2,7% |

Kausivaihtelukertoimet

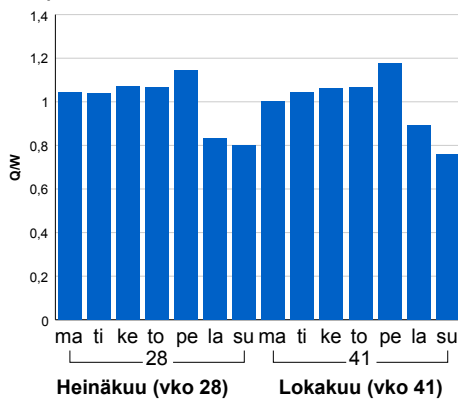


Liikenteen kehitys vv. 2017

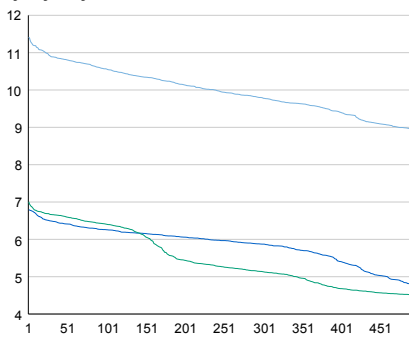


| 2013 | 2014 | 2015 | 2016 | 2017 |
|--------|--------|--------|--------|--------|
| 24 140 | 23 817 | 23 550 | 23 274 | 24 081 |
| 1,5% | -1,3% | -1,1% | -1,2% | 3,5% |

Viikonpäivävaihtelut

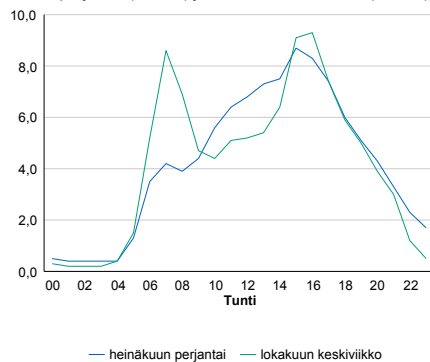


Tuntijärjestyskäyrä



Tuntivaihtelut

Heinäkuun perjantai (vko 28) ja lokakuun keskiviikko (vko 41).



| h | q | q/KVL | h | qras | qras/KVL |
|-----|-------|-------|-----|------|----------|
| 1 | 2 749 | 11,4% | 1 | 91 | 14,2% |
| 30 | 2 622 | 10,9% | 30 | 81 | 12,6% |
| 100 | 2 545 | 10,6% | 100 | 74 | 11,5% |
| 300 | 2 359 | 9,8% | 300 | 67 | 10,4% |
| 500 | 2 153 | 8,9% | 500 | 64 | 10,0% |

8.04 LAM-kirja

456 kt65_Tre_Lielahdi (KT 65)

Perustettu 08.02.2005

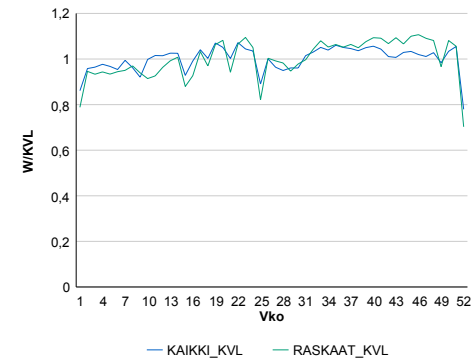
Vuoden 2017 liikennemäärät:

| | | | | | | | |
|------|--------|---------|-------|----------|-----|---------|----------|
| KVL | 42 030 | KVLras | 1 320 | Tieosa | 1 | Suunta1 | Ylöjärvi |
| KAVL | 45 274 | KAVLras | 1 622 | Etäisyys | 584 | Suunta2 | Tampere |
| KKVL | 42 114 | KKVLras | 1 334 | Kaistoja | 4 | | |

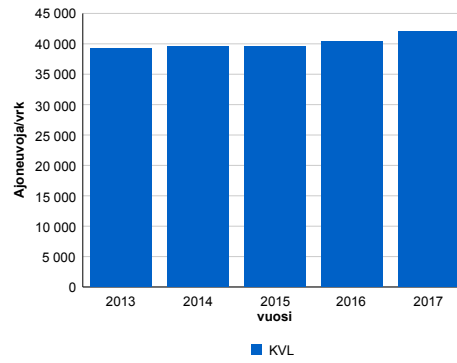
Liikenteen koostumus:

| | 11 HA-PA | 12 KAIP | 13 Linja-autot | 14 KAPP | 15 KATP | 16 HA + PK | 17 HA + AV | | Kevyet ajoneuvot | Raskaat ajoneuvot |
|--------------|----------|---------|----------------|---------|---------|------------|------------|--|------------------|-------------------|
| ARKILIIKENNE | 95,5% | 1,5% | 1,2% | 0,4% | 0,5% | 0,8% | 0,2% | | 96,4% | 3,6% |
| KOKO VUOSI | 95,9% | 1,2% | 1,2% | 0,3% | 0,4% | 0,8% | 0,2% | | 96,9% | 3,1% |

Kausivaihtelukertoimet

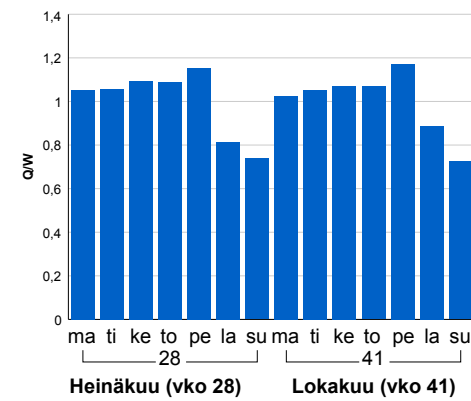


Liikenteen kehitys vv. 2017

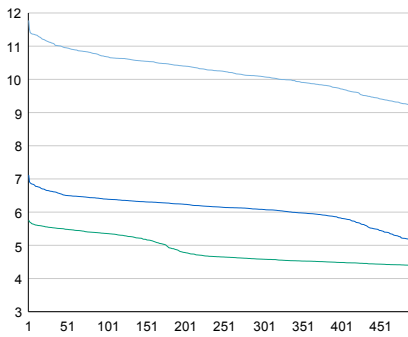


| 2013 | 2014 | 2015 | 2016 | 2017 |
|--------|--------|--------|--------|--------|
| 39 240 | 39 493 | 39 553 | 40 446 | 42 030 |
| 1,3% | 0,6% | 0,2% | 2,3% | 3,9% |

Viikonpäivävaihtelut

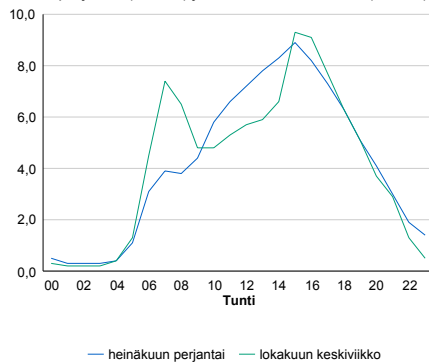


Tuntijärjestyskäyrä



Tuntivaihtelut

Heinäkuun perjantai (vko 28) ja lokakuun keskiviikko (vko 41).



| h | q | q/KVL | h | qras | qras/KVL |
|-----|-------|-------|-----|------|----------|
| 1 | 4 949 | 11,8% | 1 | 162 | 12,3% |
| 30 | 4 664 | 11,1% | 30 | 142 | 10,8% |
| 100 | 4 491 | 10,7% | 100 | 135 | 10,2% |
| 300 | 4 239 | 10,1% | 300 | 126 | 9,5% |
| 500 | 3 863 | 9,2% | 500 | 121 | 9,2% |

8.04 LAM-kirja

457 vt12_Tre_Petsamo (VT 12)

Perustettu 08.02.2005

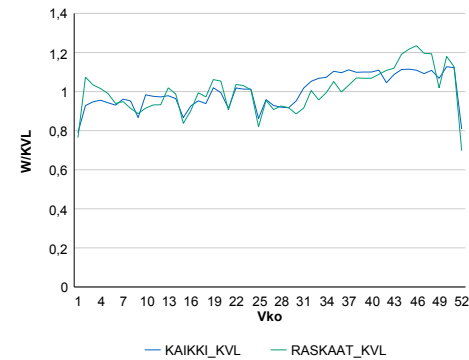
Vuoden 2017 liikennemäärät:

| | | | | | | | |
|------|--------|---------|-----|----------|------|---------|-----------|
| KVL | 27 370 | KVLras | 699 | Tieosa | 127 | Suunta1 | Kangasala |
| KAVL | 30 150 | KAVLras | 895 | Etäisyys | 5554 | Suunta2 | Nokia |
| KKVL | 27 084 | KKVLras | 667 | Kaistoja | 4 | | |

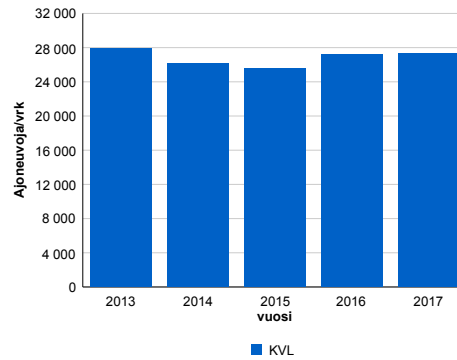
Liikenteen koostumus:

| | 11 HA-PA | 12 KAIP | 13 Linja-autot | 14 KAPP | 15 KATP | 16 HA + PK | 17 HA + AV | | Kevyet ajoneuvot | Raskaat ajoneuvot |
|--------------|----------|---------|----------------|---------|---------|------------|------------|--------------|------------------|-------------------|
| ARKILIIKENNE | 95,7% | 1,8% | 0,3% | 0,2% | 0,7% | 1,1% | 0,2% | ARKILIIKENNE | 97,0% | 3,0% |
| KOKO VUOSI | 96,1% | 1,5% | 0,3% | 0,2% | 0,6% | 1,2% | 0,2% | KOKO VUOSI | 97,4% | 2,6% |

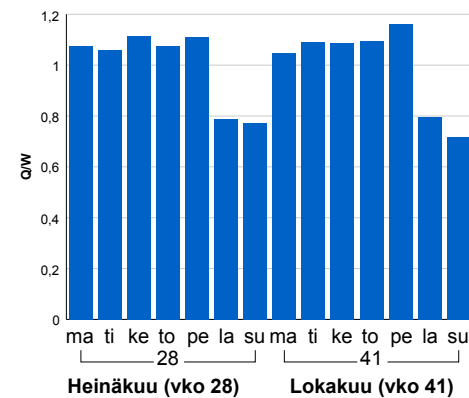
Kausivaihtelukertoimet



Liikenteen kehitys vv. 2017

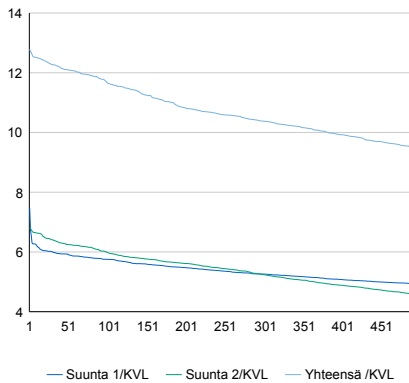


Viikonpäivävaihtelut



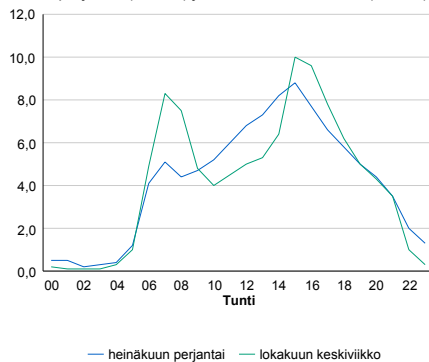
| 2013 | 2014 | 2015 | 2016 | 2017 |
|--------|--------|--------|--------|--------|
| 27 950 | 26 119 | 25 509 | 27 198 | 27 370 |
| 3,3% | -6,6% | -2,3% | 6,6% | 0,6% |

Tuntijärjestyskäyrä



Tuntivaihtelut

Heinäkuun perjantai (vko 28) ja lokakuun keskiviikko (vko 41).



| h | q | q/KVL | h | qras | qras/KVL |
|-----|-------|-------|-----|------|----------|
| 1 | 3 501 | 12,8% | 1 | 110 | 15,7% |
| 30 | 3 358 | 12,3% | 30 | 91 | 13,0% |
| 100 | 3 192 | 11,7% | 100 | 83 | 11,9% |
| 300 | 2 841 | 10,4% | 300 | 75 | 10,7% |
| 500 | 2 594 | 9,5% | 500 | 71 | 10,2% |

8.04 LAM-kirja

458 vt12_Tre_Ruotula (VT 12)

Perustettu 08.02.2005

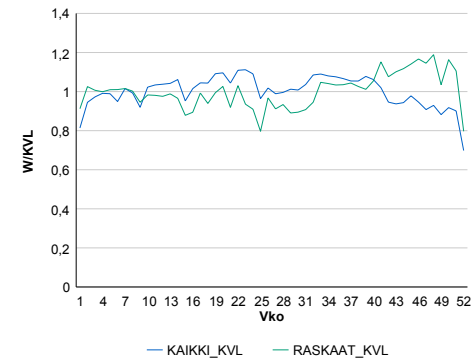
Vuoden 2017 liikennemäärät:

| | | | | | | | |
|------|--------|---------|-------|----------|------|---------|-----------|
| KVL | 21 932 | KVLras | 1 036 | Tieosa | 201 | Suunta1 | Kangasala |
| KAVL | 23 465 | KAVLras | 1 235 | Etäisyys | 2758 | Suunta2 | Tampere |
| KKVL | 22 928 | KKVLras | 975 | Kaistoja | 4 | | |

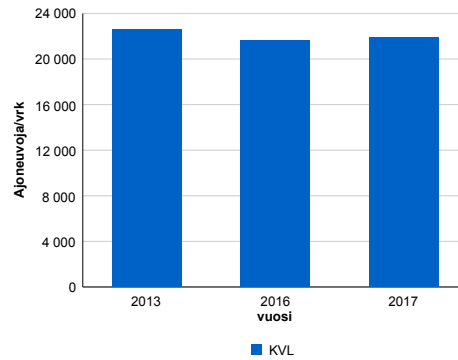
Liikenteen koostumus:

| | 11 HA-PA | 12 KAIP | 13 Linja-autot | 14 KAPP | 15 KATP | 16 HA + PK | 17 HA + AV | | Kevyet ajoneuvot | Raskaat ajoneuvot |
|--------------|----------|---------|----------------|---------|---------|------------|------------|--|------------------|-------------------|
| ARKILIIKENNE | 92,9% | 2,1% | 1,8% | 0,5% | 0,8% | 1,6% | 0,3% | | 94,7% | 5,3% |
| KOKO VUOSI | 93,4% | 1,8% | 1,8% | 0,4% | 0,7% | 1,6% | 0,3% | | 95,3% | 4,7% |

Kausivaihtelukertoimet

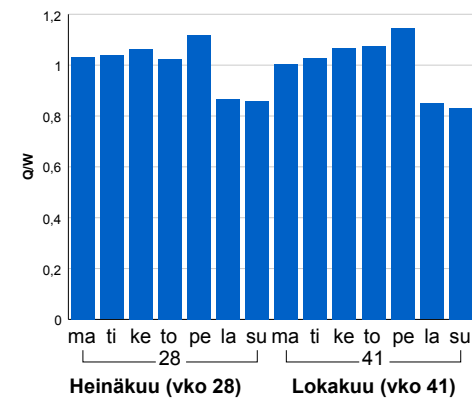


Liikenteen kehitys vv. 2017

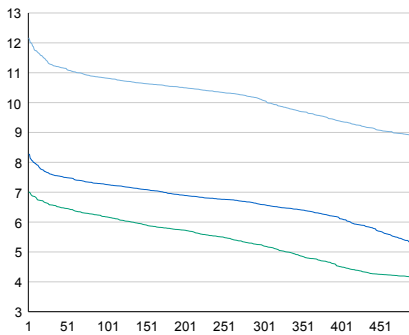


| | 2013 | 2016 | 2017 |
|----------------|--------|--------|--------|
| Ajoneuvoja/vrk | 22 564 | 21 640 | 21 932 |
| % | 0,5% | -3,1% | 1,4% |

Viikonpäivävaihtelut

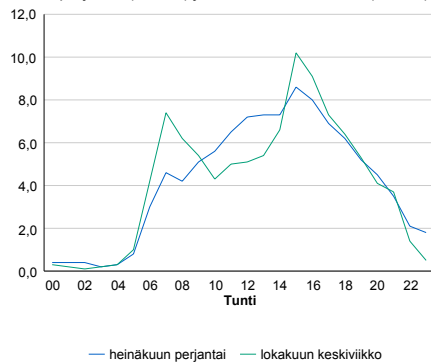


Tuntijärjestyskäyrä



Tuntivaihtelut

Heinäkuun perjantai (vko 28) ja lokakuun keskiviikko (vko 41).



| h | q | q/KVL | h | qras | qras/KVL |
|-----|-------|-------|-----|------|----------|
| 1 | 2 669 | 12,2% | 1 | 136 | 13,1% |
| 30 | 2 473 | 11,3% | 30 | 121 | 11,7% |
| 100 | 2 373 | 10,8% | 100 | 112 | 10,8% |
| 300 | 2 211 | 10,1% | 300 | 100 | 9,7% |
| 500 | 1 948 | 8,9% | 500 | 94 | 9,1% |

8.04 LAM-kirja

460 vt3_Pirkkala_Huovi (VT 3)

Perustettu 11.02.2005

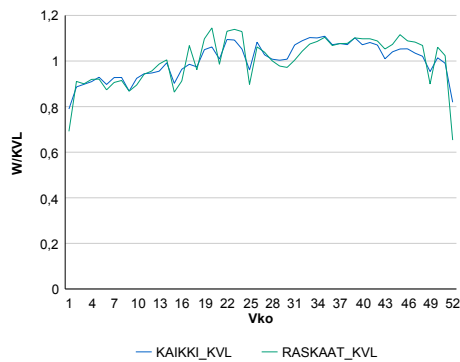
Vuoden 2017 liikennemäärät:

| | | | | | | | |
|------|--------|---------|-------|----------|-----|---------|---------|
| KVL | 36 632 | KVLras | 2 936 | Tieosa | 137 | Suunta1 | Nokia |
| KAVL | 40 541 | KAVLras | 3 963 | Etäisyys | 230 | Suunta2 | Tampere |
| KKVL | 38 660 | KKVLras | 3 068 | Kaistoja | 4 | | |

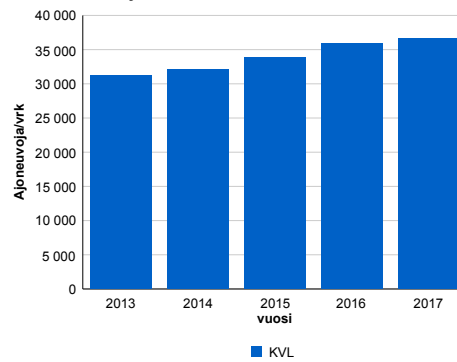
Liikenteen koostumus:

| | 11 HA-PA | 12 KAIP | 13 Linja-autot | 14 KAPP | 15 KATP | 16 HA + PK | 17 HA + AV | | Kevyet ajoneuvot | Raskaat ajoneuvot |
|--------------|----------|---------|----------------|---------|---------|------------|------------|--------------|------------------|-------------------|
| ARKILIIKENNE | 88,1% | 4,1% | 0,2% | 1,7% | 3,8% | 1,7% | 0,5% | ARKILIIKENNE | 90,2% | 9,8% |
| KOKO VUOSI | 89,7% | 3,4% | 0,2% | 1,3% | 3,1% | 1,8% | 0,5% | KOKO VUOSI | 92,0% | 8,0% |

Kausivaihtelukertoimet

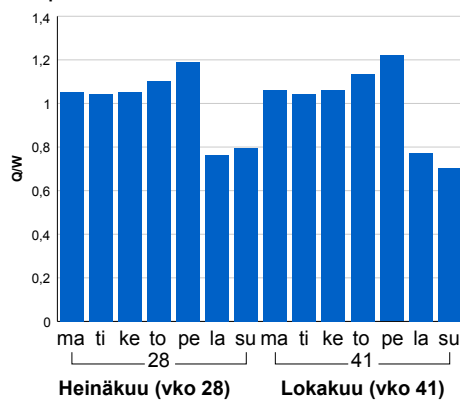


Liikenteen kehitys vv. 2017

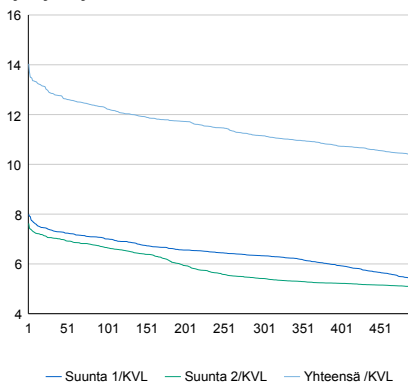


| 2013 | 2014 | 2015 | 2016 | 2017 |
|--------|--------|--------|--------|--------|
| 31 178 | 32 135 | 33 822 | 35 921 | 36 632 |
| 1,6% | 3,1% | 5,3% | 6,2% | 2,0% |

Viikonpäivävaihtelut

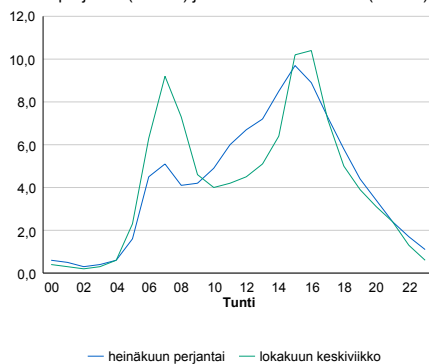


Tuntijärjestyskäyrä



Tuntivaihtelut

Heinäkuun perjantai (vko 28) ja lokakuun keskiviikko (vko 41).



| h | q | q/KVL | h | qras | qras/KVL |
|-----|-------|-------|-----|------|----------|
| 1 | 5 142 | 14,0% | 1 | 353 | 12,0% |
| 30 | 4 707 | 12,8% | 30 | 328 | 11,2% |
| 100 | 4 490 | 12,3% | 100 | 315 | 10,7% |
| 300 | 4 084 | 11,1% | 300 | 300 | 10,2% |
| 500 | 3 785 | 10,3% | 500 | 291 | 9,9% |

8.04 LAM-kirja

462 vt3_Nokia_Rajasalmi (VT 3)

Perustettu 27.12.2006

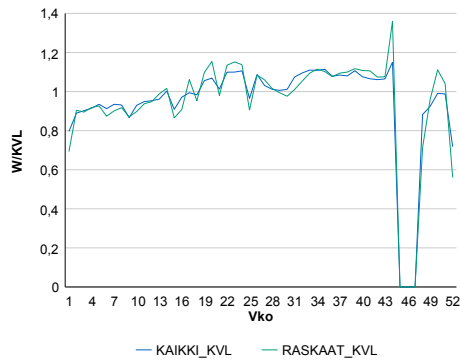
Vuoden 2017 liikennemäärät:

| | | | | | | | |
|------|--------|---------|-------|----------|------|---------|---------|
| KVL | 42 114 | KVLras | 3 142 | Tieosa | 138 | Suunta1 | Nokia |
| KAVL | 46 850 | KAVLras | 4 271 | Etäisyys | 1660 | Suunta2 | Tampere |
| KKVL | 44 817 | KKVLras | 3 326 | Kaistoja | 4 | | |

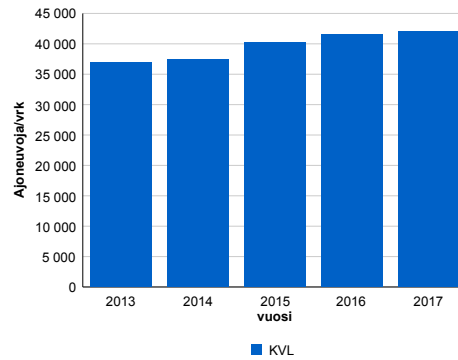
Liikenteen koostumus:

| | 11 HA-PA | 12 KAIP | 13 Linja-autot | 14 KAPP | 15 KATP | 16 HA + PK | 17 HA + AV | | Kevyet ajoneuvot | Raskaat ajoneuvot |
|--------------|----------|---------|----------------|---------|---------|------------|------------|--|------------------|-------------------|
| ARKILIIKENNE | 89,0% | 4,0% | 0,2% | 1,6% | 3,4% | 1,5% | 0,4% | | 90,9% | 9,1% |
| KOKO VUOSI | 90,4% | 3,2% | 0,2% | 1,3% | 2,8% | 1,7% | 0,4% | | 92,5% | 7,5% |

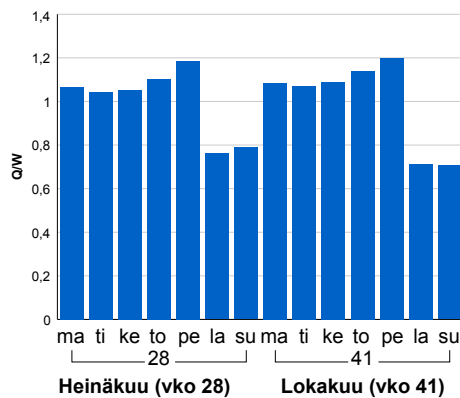
Kausivaihtelukertoimet



Liikenteen kehitys vv. 2017

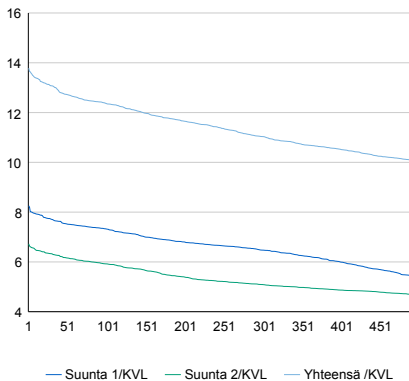


Viikonpäivävaihtelut



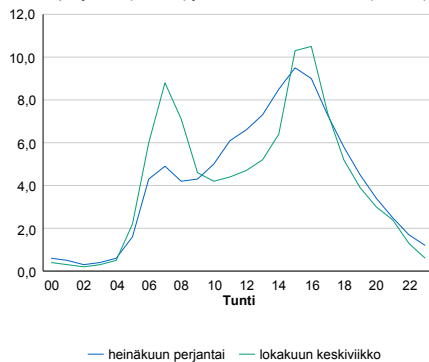
| 2013 | 2014 | 2015 | 2016 | 2017 |
|--------|--------|--------|--------|--------|
| 36 998 | 37 462 | 40 141 | 41 503 | 42 114 |
| 0,6% | 1,3% | 7,2% | 3,4% | 1,5% |

Tuntijärjestyskäyrä



Tuntivaihtelut

Heinäkuun perjantai (vko 28) ja lokakuun keskiviikko (vko 41).



| h | q | q/KVL | h | qras | qras/KVL |
|-----|-------|-------|-----|------|----------|
| 1 | 5 805 | 13,8% | 1 | 391 | 12,4% |
| 30 | 5 507 | 13,1% | 30 | 359 | 11,4% |
| 100 | 5 210 | 12,4% | 100 | 345 | 11,0% |
| 300 | 4 648 | 11,0% | 300 | 328 | 10,4% |
| 500 | 4 242 | 10,1% | 500 | 317 | 10,1% |

8.04 LAM-kirja

463 vt3_Pirkkala_Sankila (VT 3)

Perustettu 27.12.2006

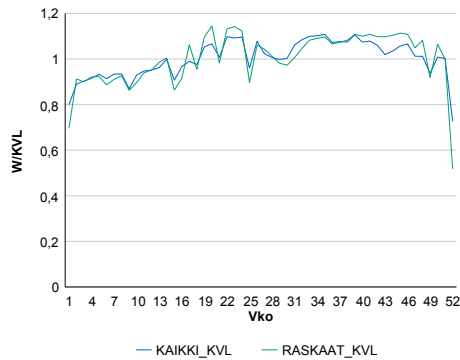
Vuoden 2017 liikennemäärät:

| | | | | | | | |
|------|--------|---------|-------|----------|------|---------|---------|
| KVL | 39 148 | KVLras | 3 010 | Tieosa | 137 | Suunta1 | Nokia |
| KAVL | 43 452 | KAVLras | 4 099 | Etäisyys | 1476 | Suunta2 | Tampere |
| KKVL | 41 345 | KKVLras | 3 154 | Kaistoja | 4 | | |

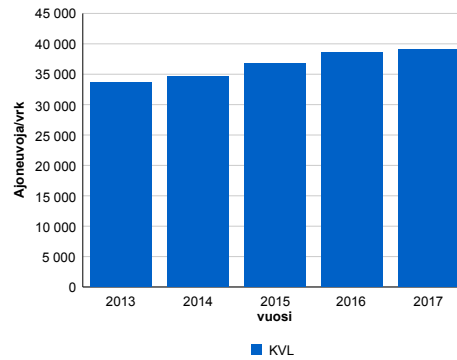
Liikenteen koostumus:

| | 11 HA-PA | 12 KAIP | 13 Linja-autot | 14 KAPP | 15 KATP | 16 HA + PK | 17 HA + AV | | Kevyet ajoneuvot | Raskaat ajoneuvot |
|--------------|----------|---------|----------------|---------|---------|------------|------------|--|------------------|-------------------|
| ARKILIIKENNE | 88,8% | 4,0% | 0,2% | 1,7% | 3,6% | 1,5% | 0,3% | | 90,6% | 9,4% |
| KOKO VUOSI | 90,4% | 3,2% | 0,2% | 1,3% | 2,9% | 1,7% | 0,3% | | 92,3% | 7,7% |

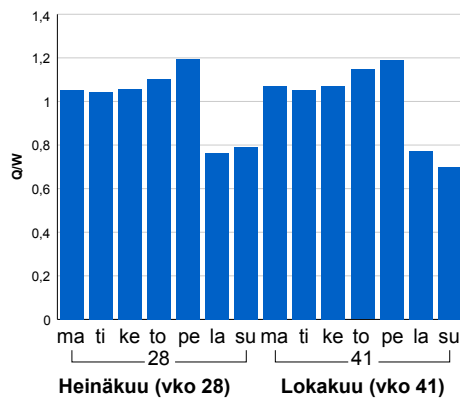
Kausivaihtelukertoimet



Liikenteen kehitys vv. 2017

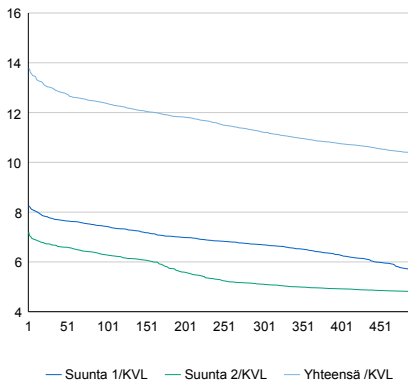


Viikonpäivävaihtelut



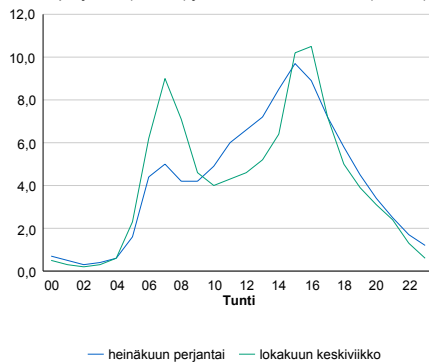
| 2013 | 2014 | 2015 | 2016 | 2017 |
|--------|--------|--------|--------|--------|
| 33 616 | 34 613 | 36 837 | 38 535 | 39 148 |
| 0,8% | 3,0% | 6,4% | 4,6% | 1,6% |

Tuntijärjestyskäyrä



Tuntivaihtelut

Heinäkuun perjantai (vko 28) ja lokakuun keskiviikko (vko 41).



| h | q | q/KVL | h | qras | qras/KVL |
|-----|-------|-------|-----|------|----------|
| 1 | 5 395 | 13,8% | 1 | 370 | 12,3% |
| 30 | 5 091 | 13,0% | 30 | 343 | 11,4% |
| 100 | 4 845 | 12,4% | 100 | 328 | 10,9% |
| 300 | 4 391 | 11,2% | 300 | 314 | 10,4% |
| 500 | 4 053 | 10,4% | 500 | 304 | 10,1% |