

8.04 LAM-kirja

203 vt3_Hämeenkyrö (VT 3)

Perustettu 01.01.1991

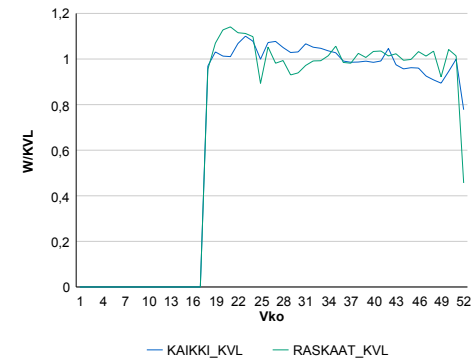
Vuoden 2018 liikennemäärät:

| | | | | | | | |
|------|--------|---------|-------|----------|------|---------|------------|
| KVL | 12 027 | KVLras | 1 043 | Tieosa | 204 | Suunta1 | Hämeenkyrö |
| KAVL | 12 151 | KAVLras | 1 328 | Etäisyys | 1863 | Suunta2 | Ylöjärvi |
| KKVL | 12 683 | KKVLras | 1 048 | Kaistoja | 2 | | |

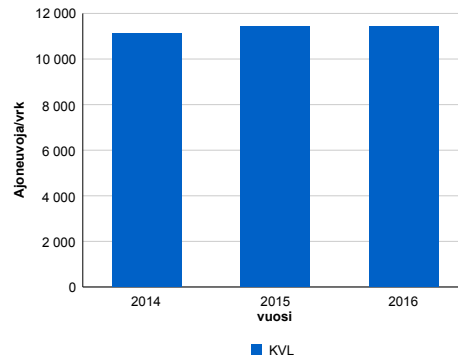
Liikenteen koostumus:

| | 11 HA-PA | 12 KAIP | 13 Linja-autot | 14 KAPP | 15 KATP | 16 HA + PK | 17 HA + AV | | Kevyet ajoneuvot | Raskaat ajoneuvot |
|--------------|----------|---------|----------------|---------|---------|------------|------------|--|------------------|-------------------|
| ARKILIIKENNE | 86,3% | 2,9% | 0,5% | 1,8% | 5,8% | 2,1% | 0,6% | | 89,1% | 10,9% |
| KOKO VUOSI | 88,4% | 2,3% | 0,5% | 1,3% | 4,5% | 2,4% | 0,6% | | 91,3% | 8,7% |

Kausivaihtelukertoimet

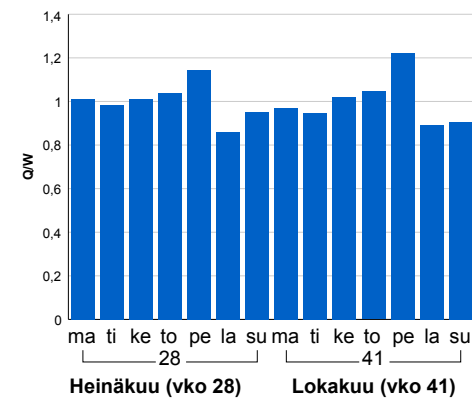


Liikenteen kehitys vv. 2018

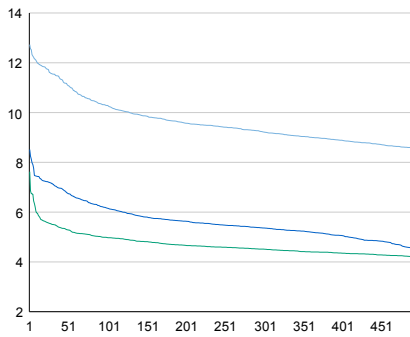


| 2014 | 2015 | 2016 |
|--------|--------|--------|
| 11 126 | 11 445 | 11 445 |
| 0,9% | 2,9% | 0,0% |

Viikonpäivävaihtelut

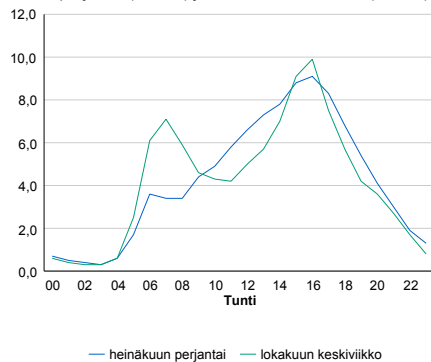


Tuntijärjestyskäyrä



Tuntivaihtelut

Heinäkuun perjantai (vko 28) ja lokakuun keskiviikko (vko 41).



| h | q | q/KVL | h | qras | qras/KVL |
|-----|-------|-------|-----|------|----------|
| 1 | 1 531 | 12,7% | 1 | 131 | 12,6% |
| 30 | 1 389 | 11,5% | 30 | 103 | 9,9% |
| 100 | 1 237 | 10,3% | 100 | 95 | 9,1% |
| 300 | 1 109 | 9,2% | 300 | 86 | 8,2% |
| 500 | 1 026 | 8,5% | 500 | 81 | 7,8% |

8.04 LAM-kirja

204 vt3_ikaalinen (VT 3)

Perustettu 01.01.1991

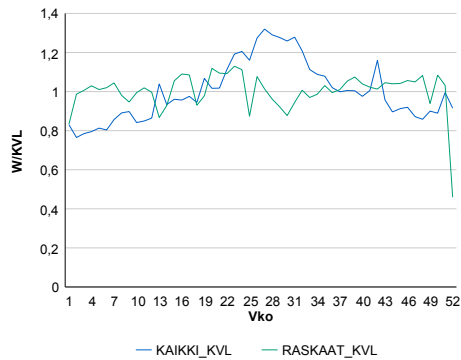
Vuoden 2018 liikennemäärät:

| | | | | | | | |
|------|-------|---------|-------|----------|------|---------|-----------|
| KVL | 5 743 | KVLras | 858 | Tieosa | 214 | Suunta1 | Parkano |
| KAVL | 5 311 | KAVLras | 1 101 | Etäisyys | 1530 | Suunta2 | Ikaalinen |
| KKVL | 6 973 | KKVLras | 853 | Kaistoja | 2 | | |

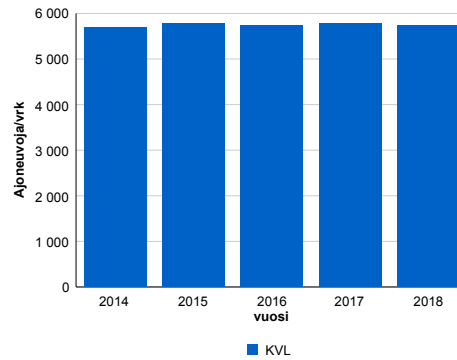
Liikenteen koostumus:

| | 11 HA-PA | 12 KAIP | 13 Linja-autot | 14 KAPP | 15 KATP | 16 HA + PK | 17 HA + AV | | Kevyet ajoneuvot | Raskaat ajoneuvot |
|--------------|----------|---------|----------------|---------|---------|------------|------------|--|------------------|-------------------|
| ARKILIIKENNE | 76,4% | 3,1% | 0,3% | 4,9% | 12,3% | 2,2% | 0,7% | | 79,3% | 20,7% |
| KOKO VUOSI | 81,9% | 2,5% | 0,4% | 3,3% | 8,7% | 2,5% | 0,7% | | 85,1% | 14,9% |

Kausivaihtelukertoimet

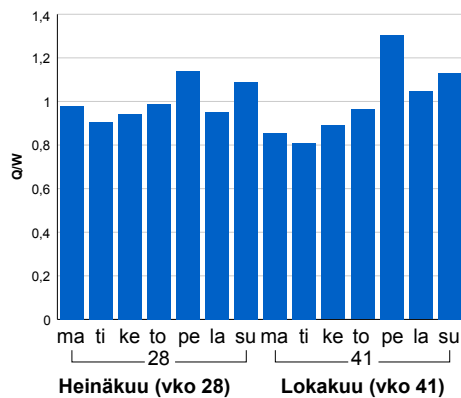


Liikenteen kehitys vv. 2018

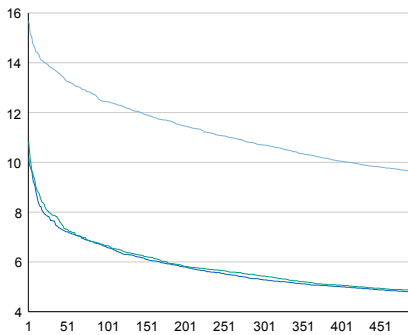


| 2014 | 2015 | 2016 | 2017 | 2018 |
|-------|-------|-------|-------|-------|
| 5 692 | 5 774 | 5 741 | 5 790 | 5 743 |
| 0,6% | 1,4% | -0,6% | 0,8% | -0,8% |

Viikonpäivävaihtelut

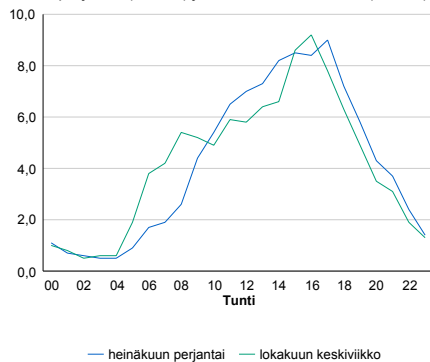


Tuntijärjestyskäyrä



Tuntivaihtelut

Heinäkuun perjantai (vko 28) ja lokakuun keskiviikko (vko 41).



| h | q | q/KVL | h | qras | qras/KVL |
|-----|-----|-------|-----|------|----------|
| 1 | 900 | 15,7% | 1 | 101 | 11,8% |
| 30 | 794 | 13,8% | 30 | 86 | 10,0% |
| 100 | 714 | 12,4% | 100 | 79 | 9,2% |
| 300 | 615 | 10,7% | 300 | 72 | 8,4% |
| 500 | 553 | 9,6% | 500 | 69 | 8,0% |

8.04 LAM-kirja

210 vt12_Vammala (VT 12)

Perustettu 01.01.1998

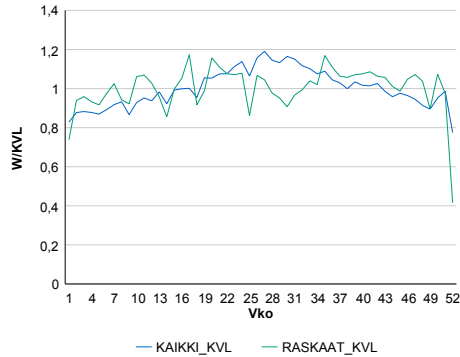
Vuoden 2018 liikennemäärät:

| | | | | | | | |
|------|-------|---------|-----|----------|------|---------|-----------|
| KVL | 5 794 | KVLras | 560 | Tieosa | 118 | Suunta1 | Vammala |
| KAVL | 5 852 | KAVLras | 738 | Etäisyys | 1600 | Suunta2 | Huittinen |
| KKVL | 6 532 | KKVLras | 567 | Kaistoja | 2 | | |

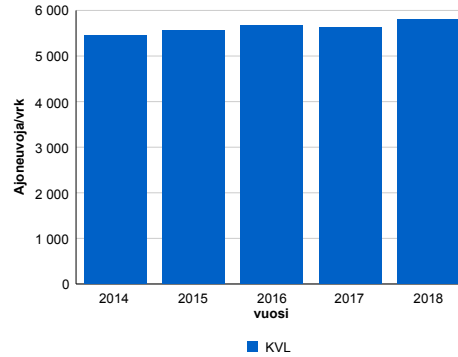
Liikenteen koostumus:

| | 11 HA-PA | 12 KAIP | 13 Linja-autot | 14 KAPP | 15 KATP | 16 HA + PK | 17 HA + AV | | Kevyet ajoneuvot | Raskaat ajoneuvot |
|--------------|----------|---------|----------------|---------|---------|------------|------------|--|------------------|-------------------|
| ARKILIIKENNE | 85,2% | 3,3% | 0,5% | 2,1% | 6,7% | 1,7% | 0,5% | | 87,4% | 12,6% |
| KOKO VUOSI | 88,0% | 2,6% | 0,5% | 1,6% | 5,0% | 1,9% | 0,5% | | 90,3% | 9,7% |

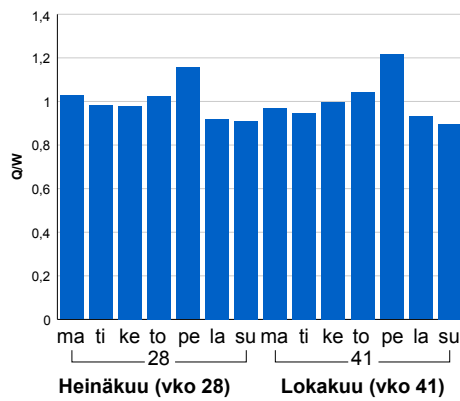
Kausivaihtelukertoimet



Liikenteen kehitys vv. 2018

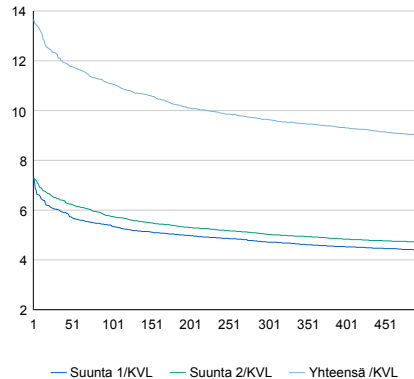


Viikonpäivävaihtelut



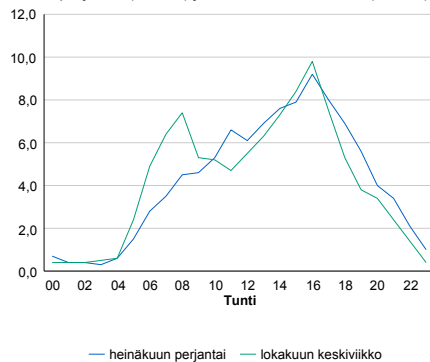
| 2014 | 2015 | 2016 | 2017 | 2018 |
|-------|-------|-------|-------|-------|
| 5 446 | 5 561 | 5 680 | 5 629 | 5 794 |
| -3,4% | 2,1% | 2,2% | -0,9% | 2,9% |

Tuntijärjestyskäyrä



Tuntivaihtelut

Heinäkuun perjantai (vko 28) ja lokakuun keskiviikko (vko 41).



| h | q | q/KVL | h | qras | qras/KVL |
|-----|-----|-------|-----|------|----------|
| 1 | 792 | 13,7% | 1 | 80 | 14,3% |
| 30 | 712 | 12,3% | 30 | 68 | 12,1% |
| 100 | 642 | 11,1% | 100 | 64 | 11,4% |
| 300 | 559 | 9,6% | 300 | 58 | 10,4% |
| 500 | 522 | 9,0% | 500 | 55 | 9,8% |

8.04 LAM-kirja

401 vt3_Lempäälä_Sääksjärvi
(VT 3)

Perustettu 06.11.1989

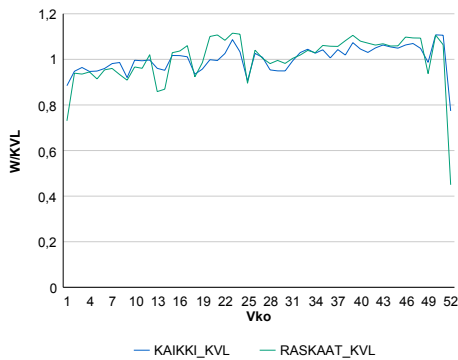
Vuoden 2018 liikennemäärät:

| | | | | | | | |
|------|--------|---------|-------|----------|------|---------|-------------|
| KVL | 43 021 | KVLras | 3 372 | Tieosa | 134 | Suunta1 | Tampere |
| KAVL | 45 043 | KAVLras | 4 264 | Etäisyys | 5138 | Suunta2 | Hämeenlinna |
| KKVL | 43 230 | KKVLras | 3 449 | Kaistoja | 4 | | |

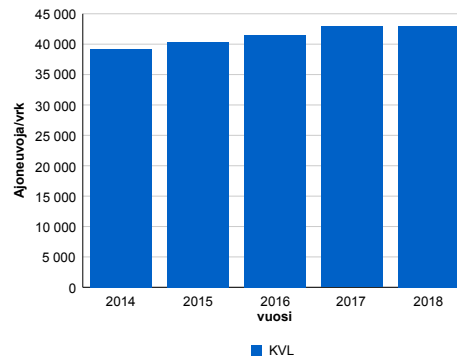
Liikenteen koostumus:

| | 11 HA-PA | 12 KAIIP | 13 Linja-autot | 14 KAPP | 15 KATP | 16 HA + PK | 17 HA + AV | | Kevyet ajoneuvot | Raskaat ajoneuvot |
|--------------|----------|----------|----------------|---------|---------|------------|------------|--------------|------------------|-------------------|
| ARKILIIKENNE | 88,6% | 3,5% | 0,5% | 1,9% | 3,6% | 1,5% | 0,5% | ARKILIIKENNE | 90,5% | 9,5% |
| KOKO VUOSI | 90,1% | 2,9% | 0,5% | 1,4% | 2,9% | 1,6% | 0,5% | KOKO VUOSI | 92,2% | 7,8% |

Kausivaihtelukertoimet

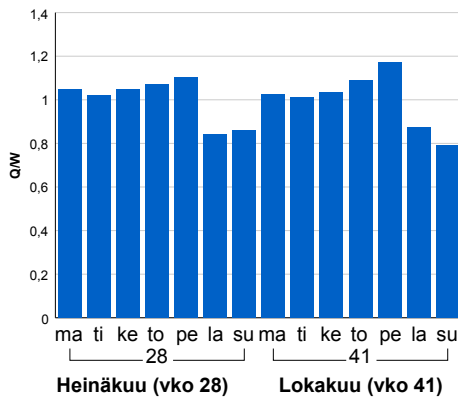


Liikenteen kehitys vv. 2018

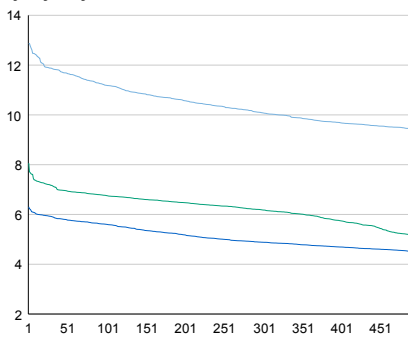


| 2014 | 2015 | 2016 | 2017 | 2018 |
|--------|--------|--------|--------|--------|
| 39 211 | 40 362 | 41 490 | 42 877 | 43 021 |
| -0,2% | 2,9% | 2,8% | 3,3% | 0,3% |

Viikonpäivävaihtelut

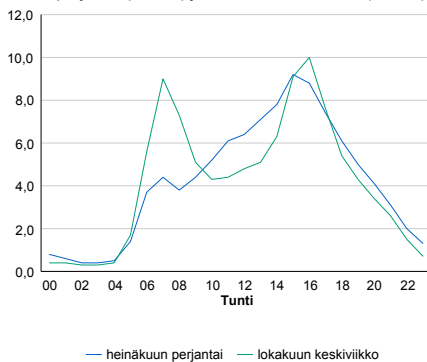


Tuntijärjestyskäyrä



Tuntivaihtelut

Heinäkuun perjantai (vko 28) ja lokakuun keskiviikko (vko 41).



| h | q | q/KVL | h | qras | qras/KVL |
|-----|-------|-------|-----|------|----------|
| 1 | 5 537 | 12,9% | 1 | 347 | 10,3% |
| 30 | 5 110 | 11,9% | 30 | 321 | 9,5% |
| 100 | 4 814 | 11,2% | 100 | 305 | 9,0% |
| 300 | 4 339 | 10,1% | 300 | 290 | 8,6% |
| 500 | 4 052 | 9,4% | 500 | 280 | 8,3% |

8.04 LAM-kirja

402 st130_Jutikkala (MT 130)

Perustettu 01.11.1989

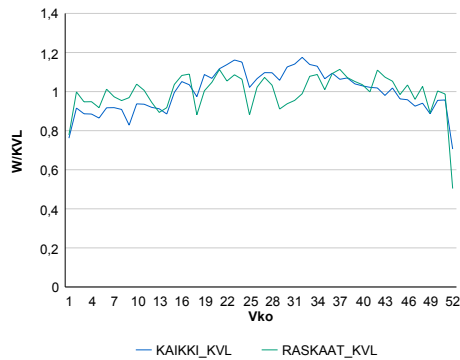
Vuoden 2018 liikennemäärät:

| | | | | | | | |
|------|-------|---------|-----|----------|------|---------|-------------|
| KVL | 2 143 | KVLras | 200 | Tieosa | 19 | Suunta1 | Tampere |
| KAVL | 2 231 | KAVLras | 257 | Etäisyys | 3115 | Suunta2 | Hämeenlinna |
| KKVL | 2 392 | KKVLras | 204 | Kaistoja | 2 | | |

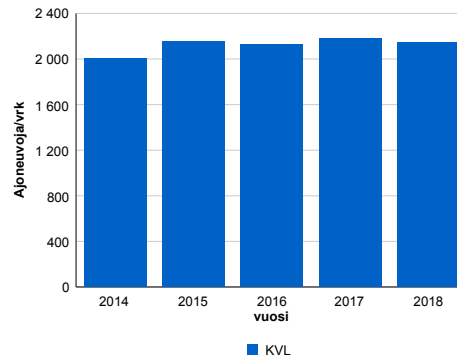
Liikenteen koostumus:

| | 11 HA-PA | 12 KAIP | 13 Linja-autot | 14 KAPP | 15 KATP | 16 HA + PK | 17 HA + AV | | Kevyet ajoneuvot | Raskaat ajoneuvot |
|--------------|----------|---------|----------------|---------|---------|------------|------------|--|------------------|-------------------|
| ARKILIIKENNE | 86,5% | 2,4% | 1,8% | 2,9% | 4,4% | 1,6% | 0,3% | | 88,5% | 11,5% |
| KOKO VUOSI | 88,6% | 2,0% | 1,8% | 2,2% | 3,4% | 1,7% | 0,3% | | 90,7% | 9,3% |

Kausivaihtelukertoimet

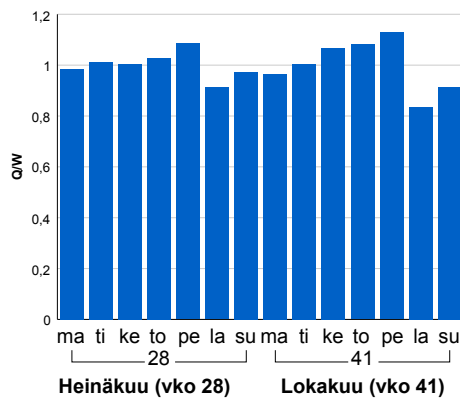


Liikenteen kehitys vv. 2018

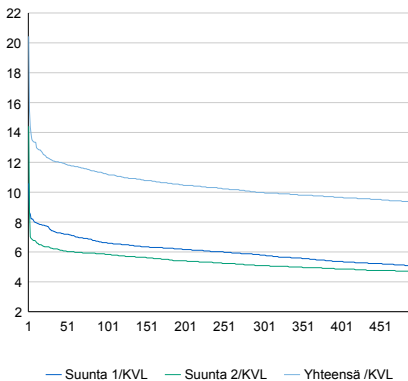


| 2014 | 2015 | 2016 | 2017 | 2018 |
|-------|-------|-------|-------|-------|
| 2 001 | 2 153 | 2 126 | 2 185 | 2 143 |
| -5,9% | 7,6% | -1,3% | 2,8% | -1,9% |

Viikonpäivävaihtelut

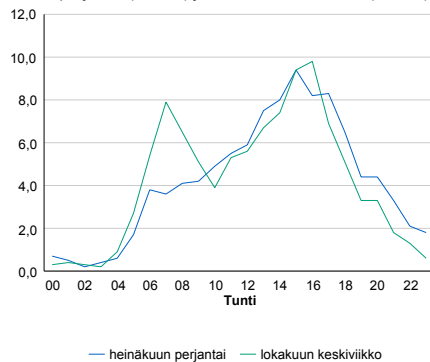


Tuntijärjestyskäyrä



Tuntivaihtelut

Heinäkuun perjantai (vko 28) ja lokakuun keskiviikko (vko 41).



| h | q | q/KVL |
|-----|-----|-------|
| 1 | 438 | 20,4% |
| 30 | 261 | 12,2% |
| 100 | 241 | 11,2% |
| 300 | 214 | 10,0% |
| 500 | 200 | 9,3% |

| h | qras | qras/KVL |
|-----|------|----------|
| 1 | 43 | 21,5% |
| 30 | 30 | 15,0% |
| 100 | 27 | 13,5% |
| 300 | 24 | 12,0% |
| 500 | 22 | 11,0% |

8.04 LAM-kirja

404 vt9_Kangasala_Suinula
(VT 9)

Perustettu 23.10.1989

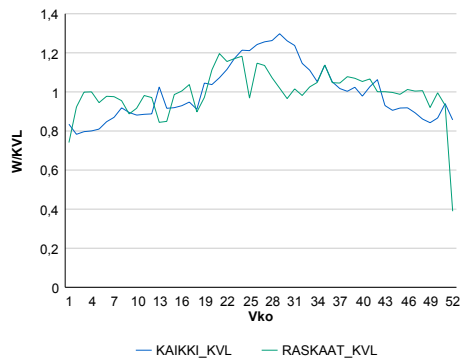
Vuoden 2018 liikennemäärät:

| | | | | | | | |
|------|--------|---------|-------|----------|------|---------|---------|
| KVL | 11 834 | KVLras | 1 119 | Tieosa | 208 | Suunta1 | Orivesi |
| KAVL | 11 233 | KAVLras | 1 446 | Etäisyys | 1525 | Suunta2 | Tampere |
| KKVL | 14 283 | KKVLras | 1 201 | Kaistoja | 2 | | |

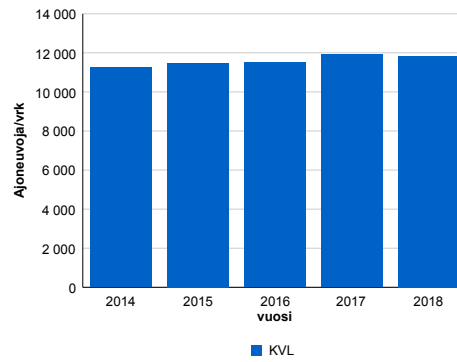
Liikenteen koostumus:

| | 11 HA-PA | 12 KAIIP | 13 Linja-autot | 14 KAPP | 15 KATP | 16 HA + PK | 17 HA + AV | | Kevyet ajoneuvot | Raskaat ajoneuvot |
|--------------|----------|----------|----------------|---------|---------|------------|------------|--------------|------------------|-------------------|
| ARKILIIKENNE | 84,4% | 3,1% | 0,7% | 2,2% | 6,9% | 2,1% | 0,6% | ARKILIIKENNE | 87,1% | 12,9% |
| KOKO VUOSI | 87,5% | 2,3% | 0,7% | 1,5% | 4,9% | 2,5% | 0,6% | KOKO VUOSI | 90,5% | 9,5% |

Kausivaihtelukertoimet

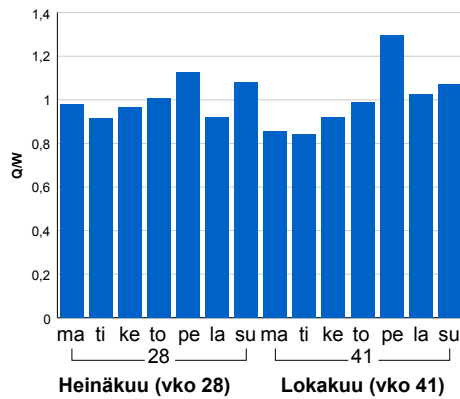


Liikenteen kehitys vv. 2018

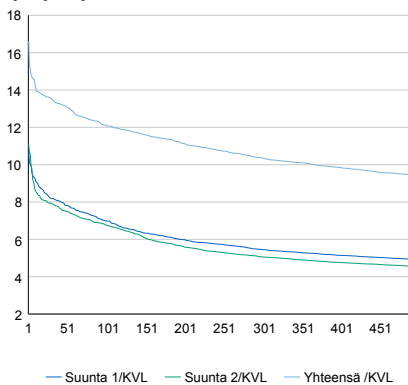


| 2014 | 2015 | 2016 | 2017 | 2018 |
|--------|--------|--------|--------|--------|
| 11 255 | 11 474 | 11 499 | 11 920 | 11 834 |
| 0,8% | 2,0% | 0,2% | 3,7% | -0,7% |

Viikonpäivävaihtelut



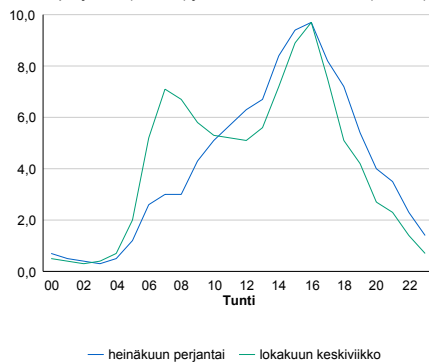
Tuntijärjestyskäyrä



| h | q | q/KVL | h | qras | qras/KVL |
|-----|-------|-------|-----|------|----------|
| 1 | 1 966 | 16,6% | 1 | 148 | 13,2% |
| 30 | 1 602 | 13,5% | 30 | 115 | 10,3% |
| 100 | 1 430 | 12,1% | 100 | 108 | 9,7% |
| 300 | 1 225 | 10,4% | 300 | 99 | 8,8% |
| 500 | 1 116 | 9,4% | 500 | 95 | 8,5% |

Tuntivaihtelut

Heinäkuun perjantai (vko 28) ja lokakuun keskiviikko (vko 41).



8.04 LAM-kirja

406 vt11_Nokia_Linnavuori (VT 11)

Perustettu 06.11.1989

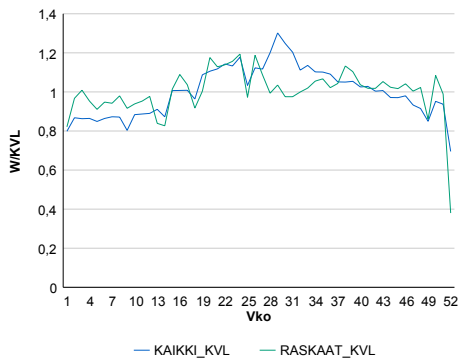
Vuoden 2018 liikennemäärät:

| | | | | | | | |
|------|--------|---------|-----|----------|------|---------|---------|
| KVL | 9 005 | KVLras | 519 | Tieosa | 4 | Suunta1 | Pori |
| KAVL | 9 367 | KAVLras | 682 | Etäisyys | 3655 | Suunta2 | Tampere |
| KKVL | 10 411 | KKVLras | 549 | Kaistoja | 3 | | |

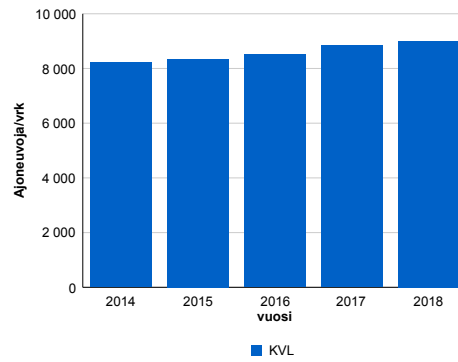
Liikenteen koostumus:

| | 11 HA-PA | 12 KAIIP | 13 Linja-autot | 14 KAPP | 15 KATP | 16 HA + PK | 17 HA + AV | | Kevyet ajoneuvot | Raskaat ajoneuvot |
|--------------|----------|----------|----------------|---------|---------|------------|------------|--------------|------------------|-------------------|
| ARKILIIKENNE | 90,4% | 2,4% | 0,2% | 1,2% | 3,5% | 1,9% | 0,4% | ARKILIIKENNE | 92,7% | 7,3% |
| KOKO VUOSI | 91,7% | 1,9% | 0,2% | 0,9% | 2,7% | 2,2% | 0,4% | KOKO VUOSI | 94,2% | 5,8% |

Kausivaihtelukertoimet

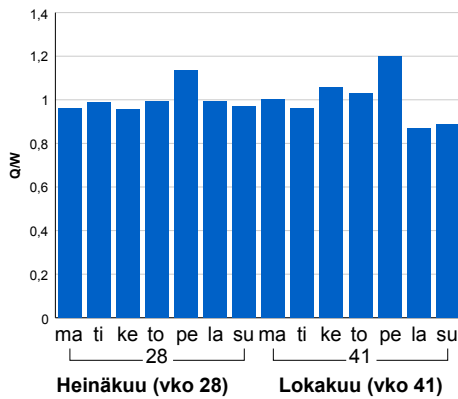


Liikenteen kehitys vv. 2018

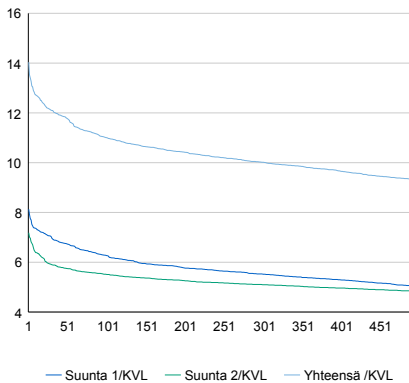


| 2014 | 2015 | 2016 | 2017 | 2018 |
|-------|-------|-------|-------|-------|
| 8 224 | 8 353 | 8 516 | 8 842 | 9 005 |
| 1,0% | 1,6% | 2,0% | 3,8% | 1,8% |

Viikonpäivävaihtelut

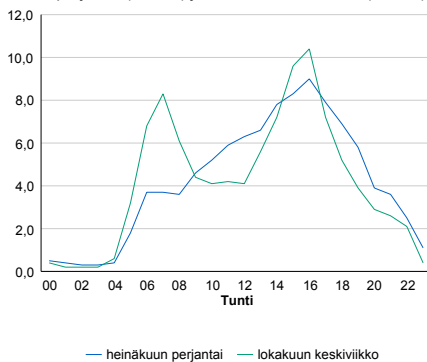


Tuntijärjestyskäyrä



Tuntivaihtelut

Heinäkuun perjantai (vko 28) ja lokakuun keskiviikko (vko 41).



| h | q | q/KVL | h | qras | qras/KVL |
|-----|-------|-------|-----|------|----------|
| 1 | 1 264 | 14,0% | 1 | 72 | 13,9% |
| 30 | 1 090 | 12,1% | 30 | 65 | 12,5% |
| 100 | 991 | 11,0% | 100 | 59 | 11,4% |
| 300 | 902 | 10,0% | 300 | 54 | 10,4% |
| 500 | 839 | 9,3% | 500 | 51 | 9,8% |

8.04 LAM-kirja

409 kt66_Ruovesi (KT 66)

Perustettu 03.11.1989

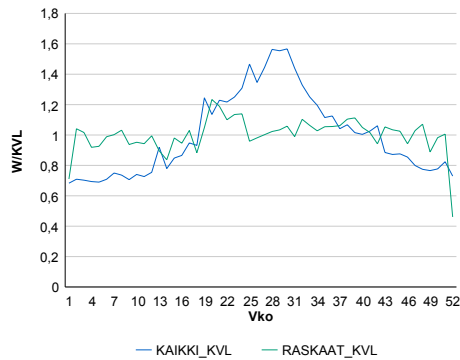
Vuoden 2018 liikennemäärät:

| | | | | | | | |
|------|-------|---------|-----|----------|------|---------|---------|
| KVL | 2 549 | KVLras | 232 | Tieosa | 9 | Suunta1 | Virrat |
| KAVL | 2 465 | KAVLras | 283 | Etäisyys | 4500 | Suunta2 | Ruovesi |
| KKVL | 3 513 | KKVLras | 242 | Kaistoja | 2 | | |

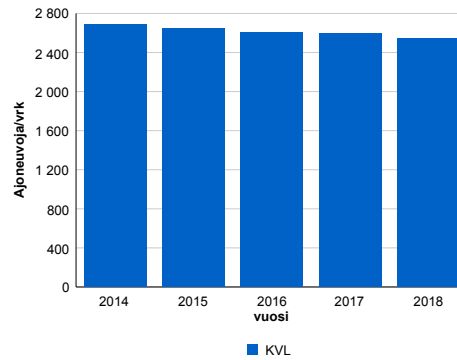
Liikenteen koostumus:

| | 11 HA-PA | 12 KAIP | 13 Linja-autot | 14 KAPP | 15 KATP | 16 HA + PK | 17 HA + AV | | Kevyet ajoneuvot | Raskaat ajoneuvot |
|--------------|----------|---------|----------------|---------|---------|------------|------------|--|------------------|-------------------|
| ARKILIIKENNE | 83,1% | 3,9% | 0,8% | 1,1% | 5,7% | 4,2% | 1,2% | | 88,5% | 11,5% |
| KOKO VUOSI | 85,3% | 3,4% | 0,8% | 0,8% | 4,1% | 4,5% | 1,1% | | 90,9% | 9,1% |

Kausivaihtelukertoimet

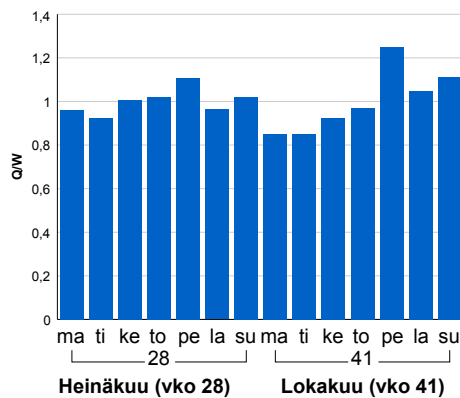


Liikenteen kehitys vv. 2018

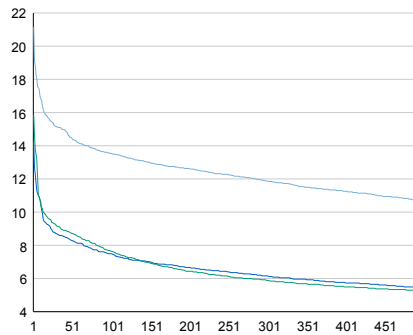


| 2014 | 2015 | 2016 | 2017 | 2018 |
|-------|-------|-------|-------|-------|
| 2 691 | 2 649 | 2 603 | 2 593 | 2 549 |
| -4,7% | -1,5% | -1,8% | -0,4% | -1,7% |

Viikonpäivävaihtelut

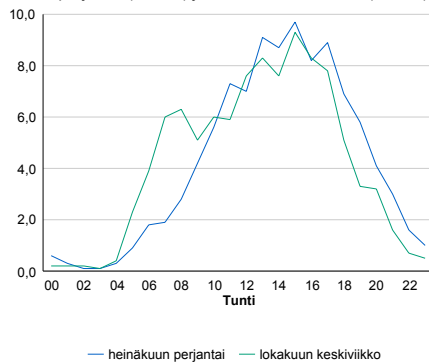


Tuntijärjestyskäyrä



Tuntivaihtelut

Heinäkuun perjantai (vko 28) ja lokakuun keskiviikko (vko 41).



| h | q | q/KVL | h | qras | qras/KVL |
|-----|-----|-------|-----|------|----------|
| 1 | 539 | 21,1% | 1 | 37 | 15,9% |
| 30 | 386 | 15,1% | 30 | 30 | 12,9% |
| 100 | 345 | 13,5% | 100 | 27 | 11,6% |
| 300 | 303 | 11,9% | 300 | 25 | 10,8% |
| 500 | 272 | 10,7% | 500 | 23 | 9,9% |

8.04 LAM-kirja

421 kt65_Ylöjärvi (KT 65)

Perustettu 02.05.1989

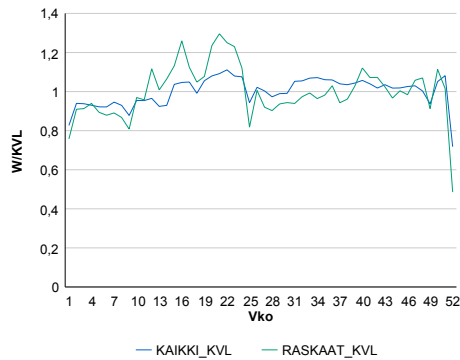
Vuoden 2018 liikennemäärät:

| | | | | | | | |
|------|--------|---------|-----|----------|------|---------|------------|
| KVL | 20 067 | KVLras | 578 | Tieosa | 1 | Suunta1 | Hämeenkyrö |
| KAVL | 21 417 | KAVLras | 734 | Etäisyys | 6000 | Suunta2 | Tampere |
| KKVL | 20 734 | KKVLras | 570 | Kaistoja | 4 | | |

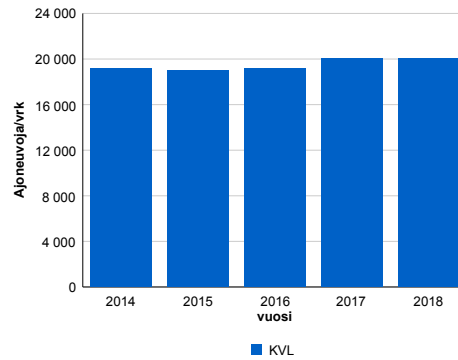
Liikenteen koostumus:

| | 11 HA-PA | 12 KAIP | 13 Linja-autot | 14 KAPP | 15 KATP | 16 HA + PK | 17 HA + AV | | Kevyet ajoneuvot | Raskaat ajoneuvot |
|--------------|----------|---------|----------------|---------|---------|------------|------------|--|------------------|-------------------|
| ARKILIIKENNE | 95,2% | 2,1% | 0,3% | 0,3% | 0,7% | 1,2% | 0,2% | | 96,6% | 3,4% |
| KOKO VUOSI | 95,7% | 1,7% | 0,3% | 0,2% | 0,6% | 1,3% | 0,2% | | 97,1% | 2,9% |

Kausivaihtelukertoimet

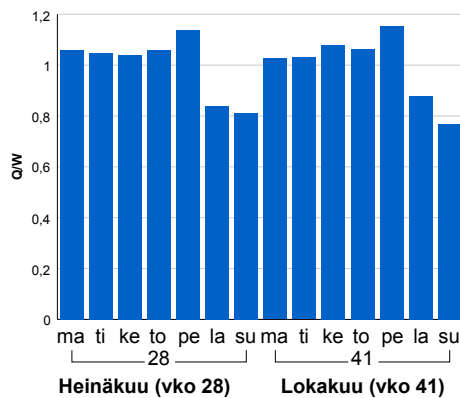


Liikenteen kehitys vv. 2018

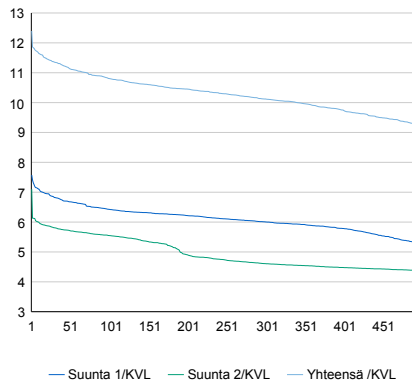


| 2014 | 2015 | 2016 | 2017 | 2018 |
|--------|--------|--------|--------|--------|
| 19 135 | 18 990 | 19 203 | 20 047 | 20 067 |
| 0,0% | -0,8% | 1,1% | 4,4% | 0,1% |

Viikonpäivävaihtelut

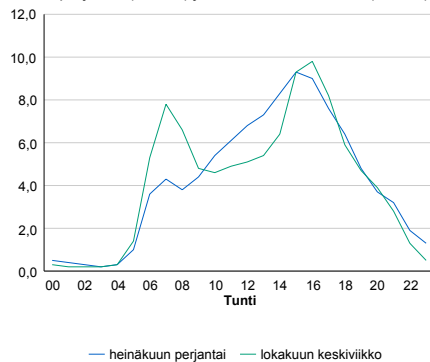


Tuntijärjestyskäyrä



Tuntivaihtelut

Heinäkuun perjantai (vko 28) ja lokakuun keskiviikko (vko 41).



| h | q | q/KVL | h | qras | qras/KVL |
|-----|-------|-------|-----|------|----------|
| 1 | 2 488 | 12,4% | 1 | 120 | 20,8% |
| 30 | 2 278 | 11,4% | 30 | 83 | 14,4% |
| 100 | 2 169 | 10,8% | 100 | 76 | 13,1% |
| 300 | 2 031 | 10,1% | 300 | 68 | 11,8% |
| 500 | 1 859 | 9,3% | 500 | 63 | 10,9% |

8.04 LAM-kirja

422 st190_Viiala (MT 190)

Perustettu 06.11.1989

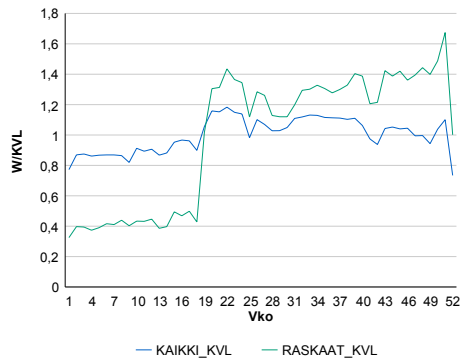
Vuoden 2018 liikennemäärät:

| | | | | | | | |
|------|-------|---------|-----|----------|------|---------|---------|
| KVL | 4 110 | KVLras | 359 | Tieosa | 2 | Suunta1 | Tampere |
| KAVL | 4 436 | KAVLras | 411 | Etäisyys | 2050 | Suunta2 | Ujala |
| KKVL | 4 493 | KKVLras | 449 | Kaistoja | 2 | | |

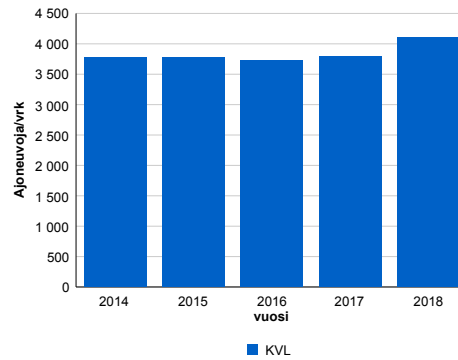
Liikenteen koostumus:

| | 11 HA-PA | 12 KAIP | 13 Linja-autot | 14 KAPP | 15 KATP | 16 HA + PK | 17 HA + AV | | Kevyet ajoneuvot | Raskaat ajoneuvot |
|--------------|----------|---------|----------------|---------|---------|------------|------------|--|------------------|-------------------|
| ARKILIIKENNE | 86,9% | 5,1% | 1,1% | 0,6% | 2,4% | 3,1% | 0,8% | | 90,7% | 9,3% |
| KOKO VUOSI | 87,3% | 4,9% | 1,1% | 0,6% | 2,2% | 3,2% | 0,8% | | 91,3% | 8,7% |

Kausivaihtelukertoimet

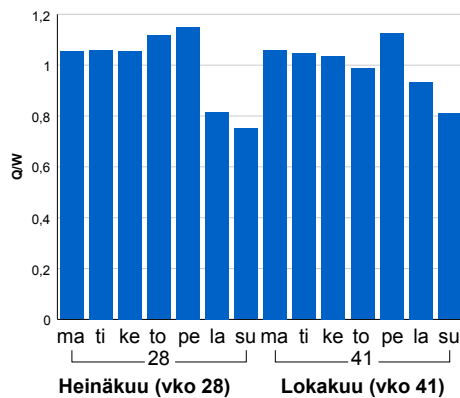


Liikenteen kehitys vv. 2018

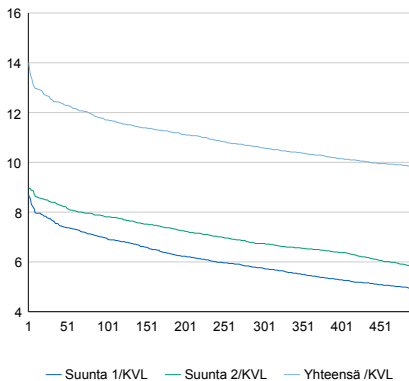


| vuosi | 2014 | 2015 | 2016 | 2017 | 2018 |
|----------------|-------|-------|-------|-------|-------|
| Ajoneuvoja/vrk | 3 775 | 3 771 | 3 721 | 3 795 | 4 110 |
| % muut. | 6,2% | -0,1% | -1,3% | 2,0% | 8,3% |

Viikonpäivävaihtelut

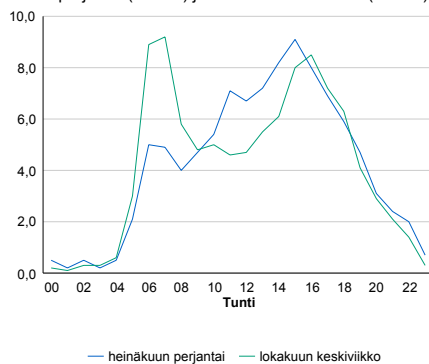


Tuntijärjestyskäyrä



Tuntivaihtelut

Heinäkuun perjantai (vko 28) ja lokakuun keskiviikko (vko 41).



| h | q | q/KVL | h | qras | qras/KVL |
|-----|-----|-------|-----|------|----------|
| 1 | 576 | 14,0% | 1 | 86 | 24,0% |
| 30 | 515 | 12,5% | 30 | 67 | 18,7% |
| 100 | 481 | 11,7% | 100 | 57 | 15,9% |
| 300 | 435 | 10,6% | 300 | 47 | 13,1% |
| 500 | 402 | 9,8% | 500 | 41 | 11,4% |

8.04 LAM-kirja

431 vt12_Kangasala_Suorama
(VT 12)

Perustettu 17.06.1991

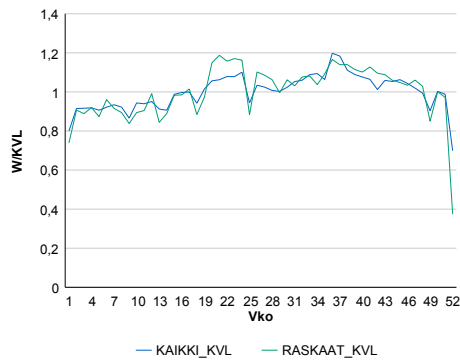
Vuoden 2018 liikennemäärät:

| | | | | | | | |
|------|--------|---------|-----|----------|------|---------|-----------|
| KVL | 15 287 | KVLras | 734 | Tieosa | 202 | Suunta1 | Kangasala |
| KAVL | 16 355 | KAVLras | 970 | Etäisyys | 6100 | Suunta2 | Tampere |
| KKVL | 15 999 | KKVLras | 783 | Kaistoja | 2 | | |

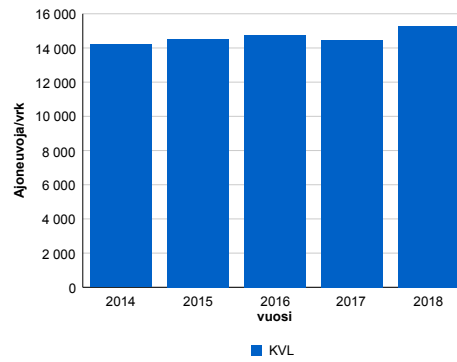
Liikenteen koostumus:

| | 11 HA-PA | 12 KAIIP | 13 Linja-autot | 14 KAPP | 15 KATP | 16 HA + PK | 17 HA + AV | | Kevyet ajoneuvot | Raskaat ajoneuvot |
|--------------|----------|----------|----------------|---------|---------|------------|------------|--------------|------------------|-------------------|
| ARKILIIKENNE | 92,5% | 2,3% | 0,4% | 0,9% | 2,4% | 1,3% | 0,3% | ARKILIIKENNE | 94,1% | 5,9% |
| KOKO VUOSI | 93,4% | 1,9% | 0,4% | 0,7% | 1,9% | 1,5% | 0,3% | KOKO VUOSI | 95,2% | 4,8% |

Kausivaihtelukertoimet

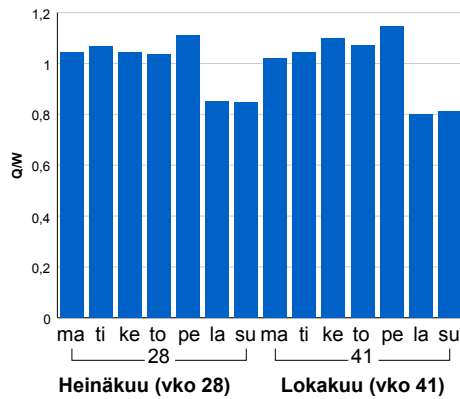


Liikenteen kehitys vv. 2018

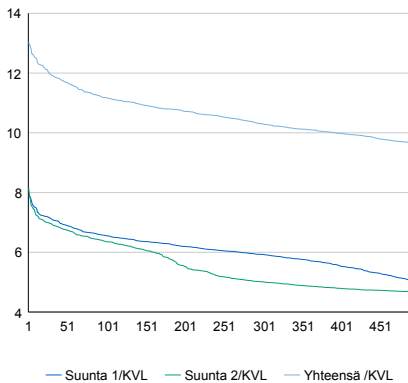


| 2014 | 2015 | 2016 | 2017 | 2018 |
|--------|--------|--------|--------|--------|
| 14 210 | 14 517 | 14 754 | 14 469 | 15 287 |
| 0,6% | 2,2% | 1,6% | -1,9% | 5,7% |

Viikonpäivävaihtelut

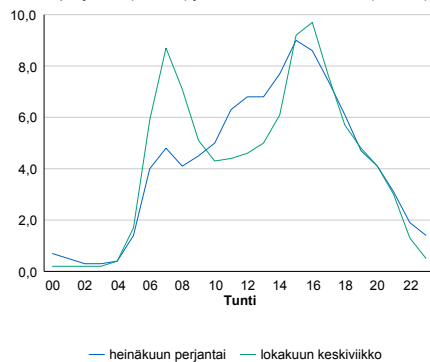


Tuntijärjestyskäyrä



Tuntivaihtelut

Heinäkuun perjantai (vko 28) ja lokakuun keskiviikko (vko 41).



| h | q | q/KVL | h | qras | qras/KVL |
|-----|-------|-------|-----|------|----------|
| 1 | 1 992 | 13,0% | 1 | 112 | 15,3% |
| 30 | 1 824 | 11,9% | 30 | 89 | 12,1% |
| 100 | 1 709 | 11,2% | 100 | 84 | 11,4% |
| 300 | 1 575 | 10,3% | 300 | 77 | 10,5% |
| 500 | 1 471 | 9,6% | 500 | 73 | 9,9% |

8.04 LAM-kirja

433 st130_Pispantie (MT 130)

Perustettu 04.11.1992

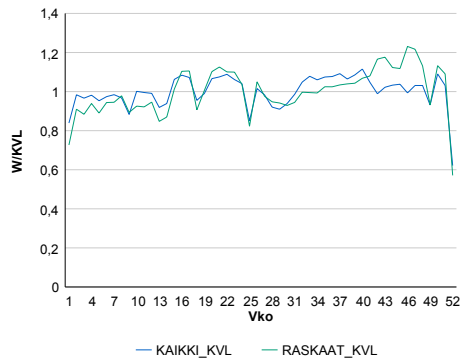
Vuoden 2018 liikennemäärät:

| | | | | | | | |
|------|-------|---------|-----|----------|------|---------|-------------|
| KVL | 6 932 | KVLras | 429 | Tieosa | 23 | Suunta1 | Tampere |
| KAVL | 7 923 | KAVLras | 560 | Etäisyys | 2356 | Suunta2 | Hämeenlinna |
| KKVL | 6 941 | KKVLras | 423 | Kaistoja | 2 | | |

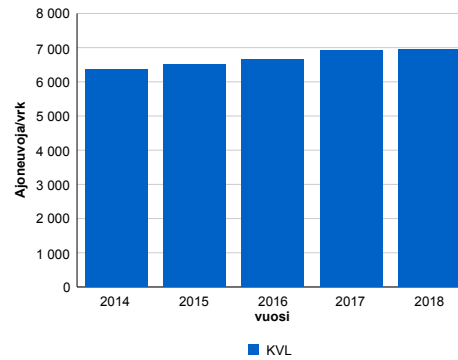
Liikenteen koostumus:

| | 11 HA-PA | 12 KAIP | 13 Linja-autot | 14 KAPP | 15 KATP | 16 HA + PK | 17 HA + AV | | Kevyet ajoneuvot | Raskaat ajoneuvot |
|--------------|----------|---------|----------------|---------|---------|------------|------------|--|------------------|-------------------|
| ARKILIIKENNE | 91,8% | 2,5% | 1,1% | 1,0% | 2,5% | 0,9% | 0,2% | | 92,9% | 7,1% |
| KOKO VUOSI | 92,5% | 2,1% | 1,1% | 0,8% | 2,1% | 1,1% | 0,2% | | 93,8% | 6,2% |

Kausivaihtelukertoimet

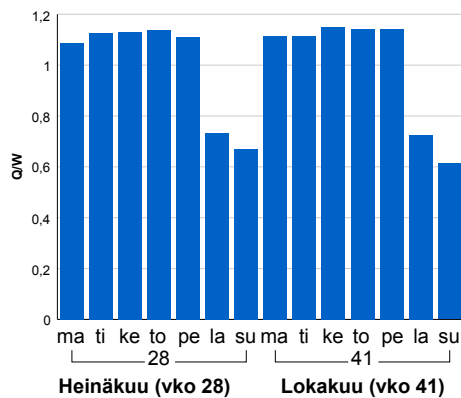


Liikenteen kehitys vv. 2018

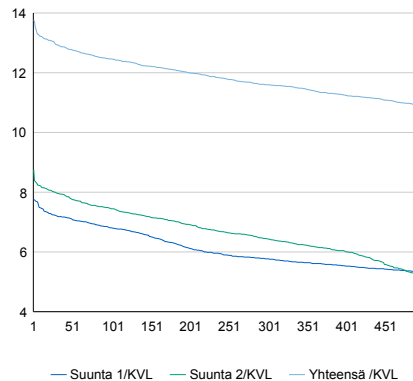


| 2014 | 2015 | 2016 | 2017 | 2018 |
|-------|-------|-------|-------|-------|
| 6 375 | 6 520 | 6 666 | 6 912 | 6 932 |
| -0,2% | 2,3% | 2,2% | 3,7% | 0,3% |

Viikonpäivävaihtelut

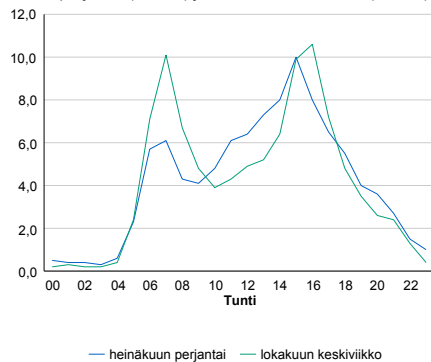


Tuntijärjestyskäyrä



Tuntivaihtelut

Heinäkuun perjantai (vko 28) ja lokakuun keskiviikko (vko 41).



| h | q | q/KVL | h | qras | qras/KVL |
|-----|-----|-------|-----|------|----------|
| 1 | 954 | 13,8% | 1 | 70 | 16,3% |
| 30 | 897 | 12,9% | 30 | 59 | 13,8% |
| 100 | 864 | 12,5% | 100 | 54 | 12,6% |
| 300 | 804 | 11,6% | 300 | 49 | 11,4% |
| 500 | 754 | 10,9% | 500 | 46 | 10,7% |

8.04 LAM-kirja

435 vt9_Tre_Karkuvuori (VT 9)

Perustettu 03.10.1994

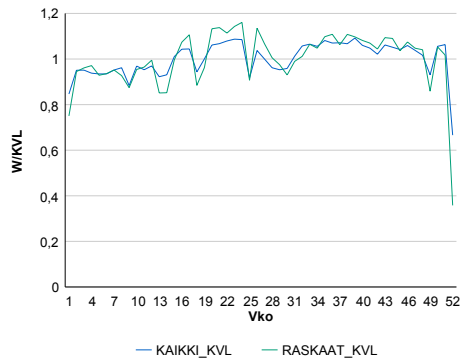
Vuoden 2018 liikennemäärät:

| | | | | | | | |
|------|--------|---------|-------|----------|------|---------|---------|
| KVL | 46 922 | KVLras | 2 945 | Tieosa | 204 | Suunta1 | Orivesi |
| KAVL | 52 154 | KAVLras | 4 021 | Etäisyys | 2190 | Suunta2 | Tampere |
| KKVL | 47 974 | KKVLras | 3 074 | Kaistoja | 4 | | |

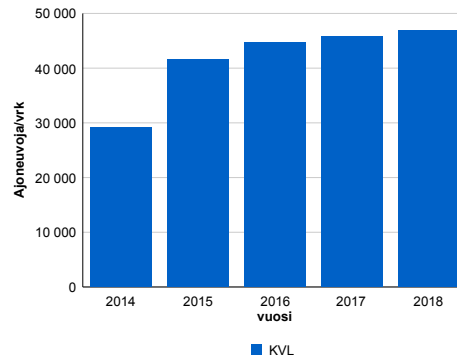
Liikenteen koostumus:

| | 11 HA-PA | 12 KAIP | 13 Linja-autot | 14 KAPP | 15 KATP | 16 HA + PK | 17 HA + AV | | Kevyet ajoneuvot | Raskaat ajoneuvot |
|--------------|----------|---------|----------------|---------|---------|------------|------------|--------------|------------------|-------------------|
| ARKILIIKENNE | 90,9% | 4,0% | 0,2% | 1,1% | 2,5% | 1,2% | 0,2% | ARKILIIKENNE | 92,3% | 7,7% |
| KOKO VUOSI | 92,1% | 3,2% | 0,2% | 0,9% | 2,0% | 1,4% | 0,2% | KOKO VUOSI | 93,7% | 6,3% |

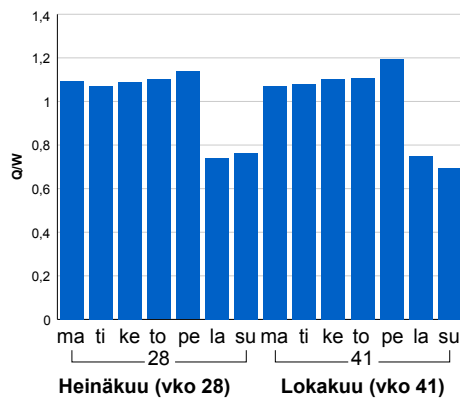
Kausivaihtelukertoimet



Liikenteen kehitys vv. 2018

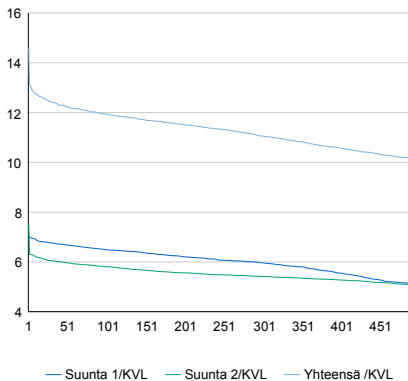


Viikonpäivävaihtelut



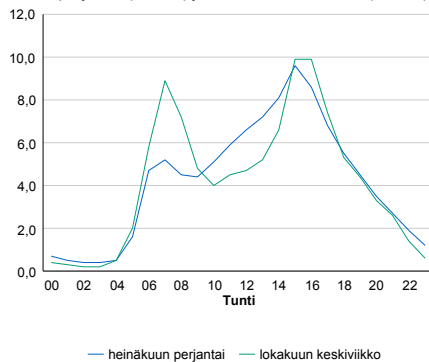
| 2014 | 2015 | 2016 | 2017 | 2018 |
|--------|--------|--------|--------|--------|
| 29 073 | 41 574 | 44 624 | 45 812 | 46 922 |
| -13,1% | 43,0% | 7,3% | 2,7% | 2,4% |

Tuntijärjestyskäyrä



Tuntivaihtelut

Heinäkuun perjantai (vko 28) ja lokakuun keskiviikko (vko 41).



| h | q | q/KVL | h | qras | qras/KVL |
|-----|-------|-------|-----|------|----------|
| 1 | 6 856 | 14,6% | 1 | 386 | 13,1% |
| 30 | 5 831 | 12,4% | 30 | 345 | 11,7% |
| 100 | 5 601 | 11,9% | 100 | 336 | 11,4% |
| 300 | 5 187 | 11,1% | 300 | 321 | 10,9% |
| 500 | 4 754 | 10,1% | 500 | 311 | 10,6% |

8.04 LAM-kirja

436 yt13782_Nokia_Rajasalmi
(MT 13782)

Perustettu 07.10.1996

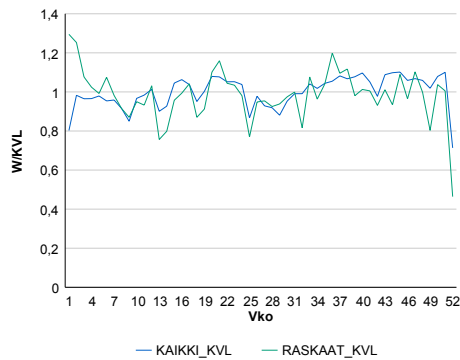
Vuoden 2018 liikennemäärät:

| | | | | | | | |
|------|-------|---------|-----|----------|------|---------|---------|
| KVL | 2 676 | KVLras | 98 | Tieosa | 1 | Suunta1 | Nokia |
| KAVL | 3 008 | KAVLras | 129 | Etäisyys | 1944 | Suunta2 | Tampere |
| KKVL | 2 622 | KKVLras | 96 | Kaistoja | 2 | | |

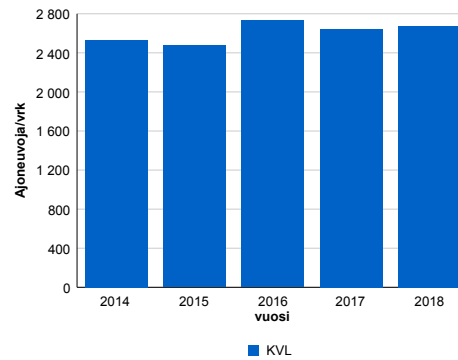
Liikenteen koostumus:

| | 11 HA-PA | 12 KAIIP | 13 Linja-autot | 14 KAPP | 15 KATP | 16 HA + PK | 17 HA + AV | | Kevyet ajoneuvot | Raskaat ajoneuvot |
|--------------|----------|----------|----------------|---------|---------|------------|------------|--------------|------------------|-------------------|
| ARKILIIKENNE | 94,3% | 2,6% | 0,9% | 0,4% | 0,5% | 1,1% | 0,3% | ARKILIIKENNE | 95,7% | 4,3% |
| KOKO VUOSI | 95,0% | 2,1% | 0,7% | 0,3% | 0,5% | 1,1% | 0,3% | KOKO VUOSI | 96,3% | 3,7% |

Kausivaihtelukertoimet

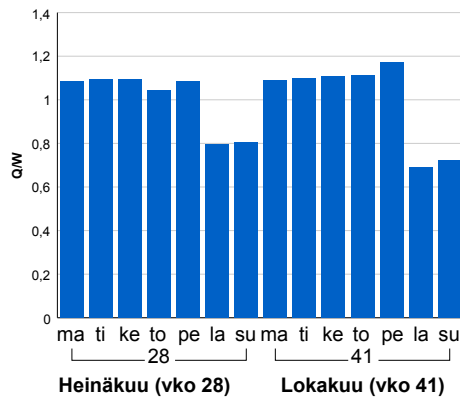


Liikenteen kehitys vv. 2018

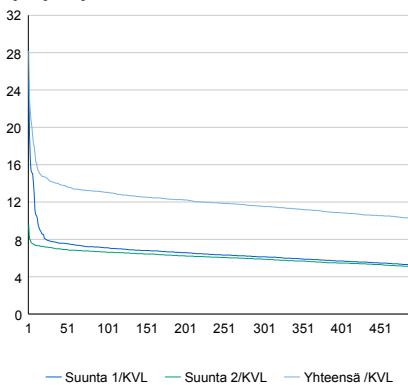


| vuosi | 2014 | 2015 | 2016 | 2017 | 2018 |
|----------------|-------|-------|-------|-------|-------|
| Ajoneuvoja/vrk | 2 534 | 2 474 | 2 729 | 2 641 | 2 676 |
| % | 4,2% | -2,4% | 10,3% | -3,2% | 1,3% |

Viikonpäivävaihtelut

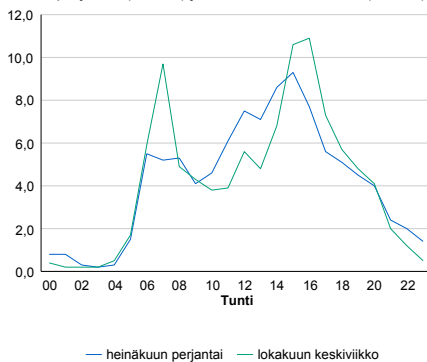


Tuntijärjestyskäyrä



Tuntivaihtelut

Heinäkuun perjantai (vko 28) ja lokakuun keskiviikko (vko 41).



| h | q | q/q/KVL | h | qras | qras/KVL |
|-----|-----|---------|-----|------|----------|
| 1 | 754 | 28,2% | 1 | 35 | 35,7% |
| 30 | 379 | 14,2% | 30 | 17 | 17,3% |
| 100 | 349 | 13,0% | 100 | 15 | 15,3% |
| 300 | 309 | 11,5% | 300 | 12 | 12,2% |
| 500 | 273 | 10,2% | 500 | 11 | 11,2% |

8.04 LAM-kirja

438 vt12_Tre_Paasikiventie (VT 12)

Perustettu 25.10.1996

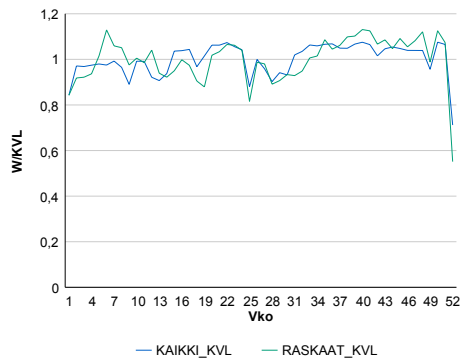
Vuoden 2018 liikennemäärät:

| | | | | | | | |
|------|--------|---------|-------|----------|-----|---------|---------|
| KVL | 45 304 | KVLras | 1 307 | Tieosa | 127 | Suunta1 | Tampere |
| KAVL | 49 641 | KAVLras | 1 612 | Etäisyys | 480 | Suunta2 | Vaasa |
| KKVL | 45 260 | KKVLras | 1 270 | Kaistoja | 4 | | |

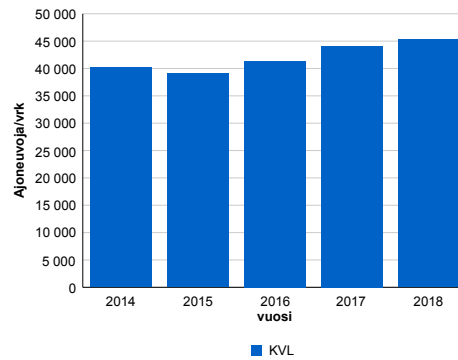
Liikenteen koostumus:

| | 11 HA-PA | 12 KAIIP | 13 Linja-autot | 14 KAPP | 15 KATP | 16 HA + PK | 17 HA + AV | | Kevyet ajoneuvot | Raskaat ajoneuvot |
|--------------|----------|----------|----------------|---------|---------|------------|------------|--------------|------------------|-------------------|
| ARKILIIKENNE | 95,9% | 1,6% | 1,0% | 0,2% | 0,4% | 0,7% | 0,2% | ARKILIIKENNE | 96,8% | 3,2% |
| KOKO VUOSI | 96,2% | 1,3% | 1,0% | 0,2% | 0,4% | 0,7% | 0,2% | KOKO VUOSI | 97,1% | 2,9% |

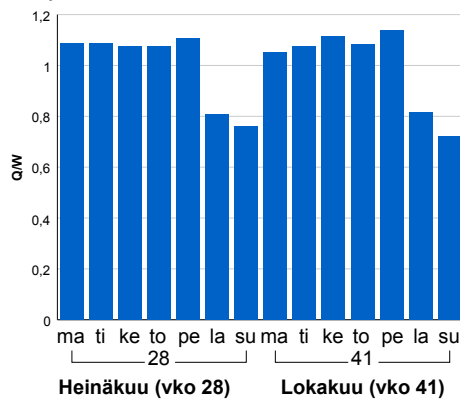
Kausivaihtelukertoimet



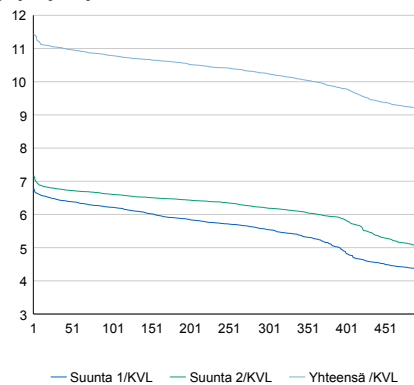
Liikenteen kehitys vv. 2018



Viikonpäivävaihtelut

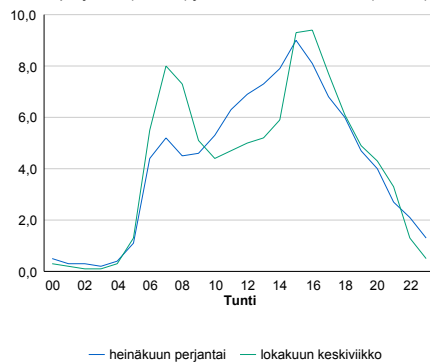


Tuntijärjestyskäyrä



Tuntivaihtelut

Heinäkuun perjantai (vko 28) ja lokakuun keskiviikko (vko 41).



| h | q | q/KVL |
|-----|-------|-------|
| 1 | 5 177 | 11,4% |
| 30 | 5 003 | 11,0% |
| 100 | 4 888 | 10,8% |
| 300 | 4 642 | 10,2% |
| 500 | 4 171 | 9,2% |

| h | qras | qras/KVL |
|-----|------|----------|
| 1 | 260 | 19,9% |
| 30 | 147 | 11,2% |
| 100 | 140 | 10,7% |
| 300 | 129 | 9,9% |
| 500 | 123 | 9,4% |

8.04 LAM-kirja

439 vt12_Tre_Teiskontie (VT 12)

Perustettu 28.10.1996

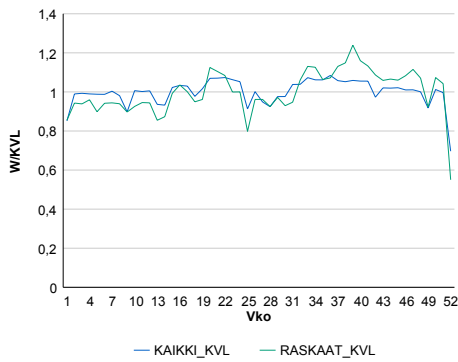
Vuoden 2018 liikennemäärät:

| | | | | | | | |
|------|--------|---------|-------|----------|------|---------|-----------|
| KVL | 23 780 | KVLras | 854 | Tieosa | 201 | Suunta1 | Kangasala |
| KAVL | 25 778 | KAVLras | 1 052 | Etäisyys | 1050 | Suunta2 | Tampere |
| KKVL | 24 076 | KKVLras | 848 | Kaistoja | 5 | | |

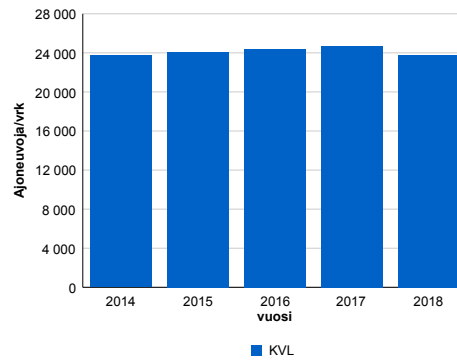
Liikenteen koostumus:

| | 11 HA-PA | 12 KAIIP | 13 Linja-autot | 14 KAPP | 15 KATP | 16 HA + PK | 17 HA + AV | | Kevyet ajoneuvot | Raskaat ajoneuvot |
|--------------|----------|----------|----------------|---------|---------|------------|------------|--------------|------------------|-------------------|
| ARKILIIKENNE | 95,0% | 1,6% | 1,8% | 0,3% | 0,4% | 0,7% | 0,2% | ARKILIIKENNE | 95,9% | 4,1% |
| KOKO VUOSI | 95,5% | 1,3% | 1,7% | 0,3% | 0,3% | 0,8% | 0,2% | KOKO VUOSI | 96,4% | 3,6% |

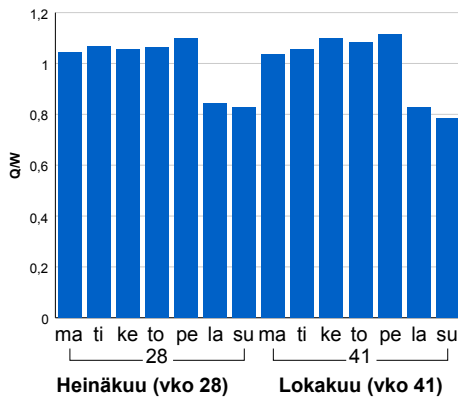
Kausivaihtelukertoimet



Liikenteen kehitys vv. 2018

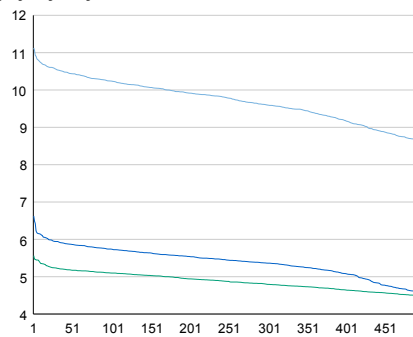


Viikonpäivävaihtelut



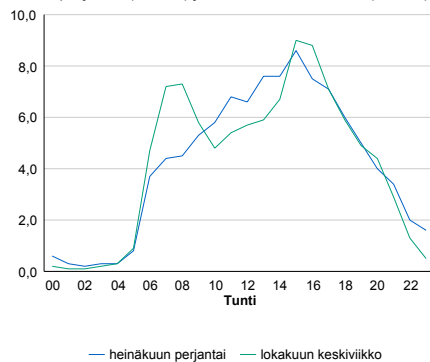
| 2014 | 2015 | 2016 | 2017 | 2018 |
|--------|--------|--------|--------|--------|
| 23 727 | 24 111 | 24 425 | 24 728 | 23 780 |
| -0,4% | 1,6% | 1,3% | 1,2% | -3,8% |

Tuntijärjestyskäyrä



Tuntivaihtelut

Heinäkuun perjantai (vko 28) ja lokakuun keskiviikko (vko 41).



| h | q | q/KVL | h | qras | qras/KVL |
|-----|-------|-------|-----|------|----------|
| 1 | 2 646 | 11,1% | 1 | 125 | 14,6% |
| 30 | 2 509 | 10,6% | 30 | 108 | 12,6% |
| 100 | 2 435 | 10,2% | 100 | 99 | 11,6% |
| 300 | 2 282 | 9,6% | 300 | 89 | 10,4% |
| 500 | 2 053 | 8,6% | 500 | 84 | 9,8% |

8.04 LAM-kirja

440 vt3_Lempäälä_Lippo (VT 3)

Perustettu 12.10.2000

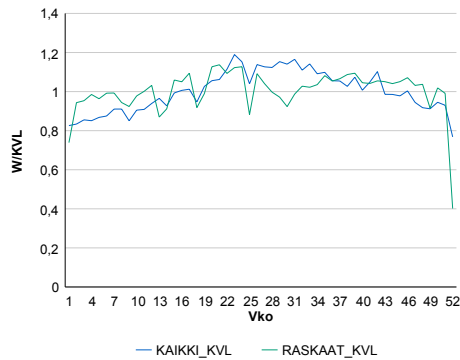
Vuoden 2018 liikennemäärät:

| | | | | | | | |
|------|--------|---------|-------|----------|------|---------|-------------|
| KVL | 23 561 | KVLras | 2 057 | Tieosa | 124 | Suunta1 | Tampere |
| KAVL | 23 044 | KAVLras | 2 672 | Etäisyys | 3390 | Suunta2 | Hämeenlinna |
| KKVL | 26 645 | KKVLras | 2 107 | Kaistoja | 5 | | |

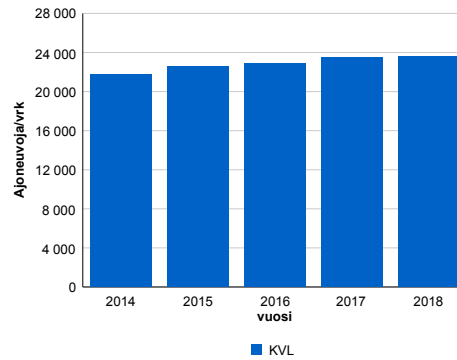
Liikenteen koostumus:

| | 11 HA-PA | 12 KAIP | 13 Linja-autot | 14 KAPP | 15 KATP | 16 HA + PK | 17 HA + AV | | Kevyet ajoneuvot | Raskaat ajoneuvot |
|--------------|----------|---------|----------------|---------|---------|------------|------------|--|------------------|-------------------|
| ARKILIIKENNE | 86,8% | 2,4% | 0,5% | 3,4% | 5,3% | 1,2% | 0,4% | | 88,4% | 11,6% |
| KOKO VUOSI | 89,5% | 1,9% | 0,6% | 2,4% | 3,9% | 1,4% | 0,4% | | 91,3% | 8,7% |

Kausivaihtelukertoimet

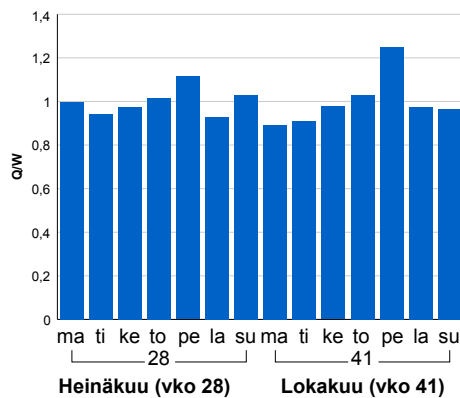


Liikenteen kehitys vv. 2018

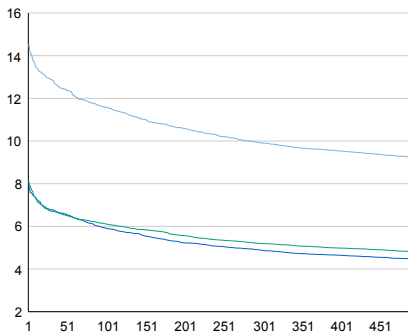


| vuosi | 2014 | 2015 | 2016 | 2017 | 2018 |
|----------------|--------|--------|--------|--------|--------|
| Ajoneuvoja/vrk | 21 723 | 22 560 | 22 859 | 23 478 | 23 561 |
| % | 0,9% | 3,9% | 1,3% | 2,7% | 0,4% |

Viikonpäivävaihtelut

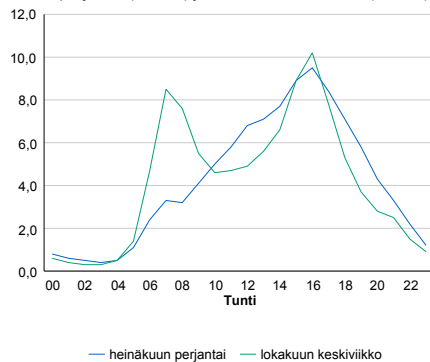


Tuntijärjestyskäyrä



Tuntivaihtelut

Heinäkuun perjantai (vko 28) ja lokakuun keskiviikko (vko 41).



| h | q | q/KVL | h | qras | qras/KVL |
|-----|-------|-------|-----|------|----------|
| 1 | 3 427 | 14,5% | 1 | 238 | 11,6% |
| 30 | 3 035 | 12,9% | 30 | 205 | 10,0% |
| 100 | 2 728 | 11,6% | 100 | 194 | 9,4% |
| 300 | 2 334 | 9,9% | 300 | 183 | 8,9% |
| 500 | 2 162 | 9,2% | 500 | 176 | 8,6% |

8.04 LAM-kirja

443 TRE_PISPALAN VA (MT
43730)

Perustettu 28.11.2001

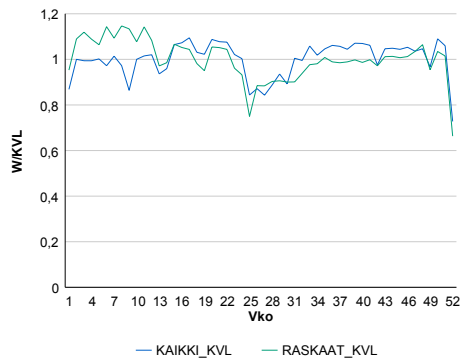
Vuoden 2018 liikennemäärät:

| | | | | | | | |
|------|--------|---------|-------|----------|-----|---------|---------|
| KVL | 11 766 | KVLras | 1 082 | Tieosa | 1 | Suunta1 | Tampere |
| KAVL | 12 509 | KAVLras | 1 239 | Etäisyys | 700 | Suunta2 | Nokia |
| KKVL | 11 279 | KKVLras | 995 | Kaistoja | 2 | | |

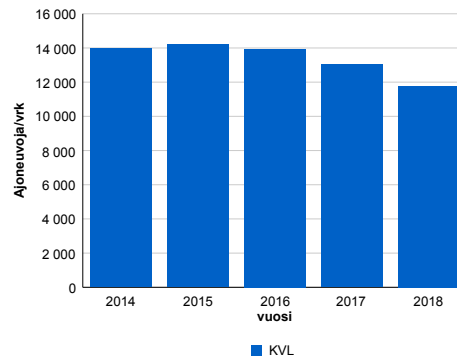
Liikenteen koostumus:

| | 11 HA-PA | 12 KAIIP | 13 Linja-autot | 14 KAPP | 15 KATP | 16 HA + PK | 17 HA + AV | | Kevyet ajoneuvot | Raskaat ajoneuvot |
|--------------|----------|----------|----------------|---------|---------|------------|------------|--------------|------------------|-------------------|
| ARKILIIKENNE | 89,2% | 2,3% | 6,9% | 0,3% | 0,4% | 0,7% | 0,2% | ARKILIIKENNE | 90,1% | 9,9% |
| KOKO VUOSI | 90,0% | 1,9% | 6,5% | 0,3% | 0,4% | 0,7% | 0,2% | KOKO VUOSI | 90,8% | 9,2% |

Kausivaihtelukertoimet

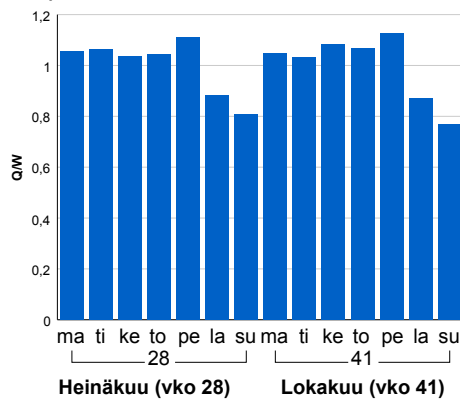


Liikenteen kehitys vv. 2018

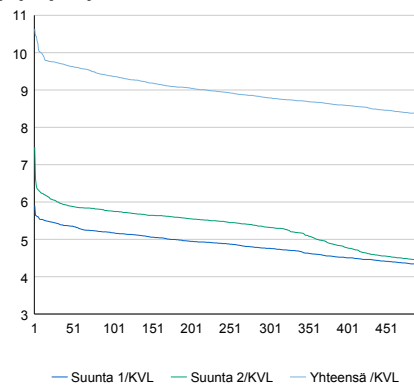


| 2014 | 2015 | 2016 | 2017 | 2018 |
|--------|--------|--------|--------|--------|
| 13 959 | 14 199 | 13 945 | 13 036 | 11 766 |
| -0,8% | 1,7% | -1,8% | -6,5% | -9,7% |

Viikonpäivävaihtelut

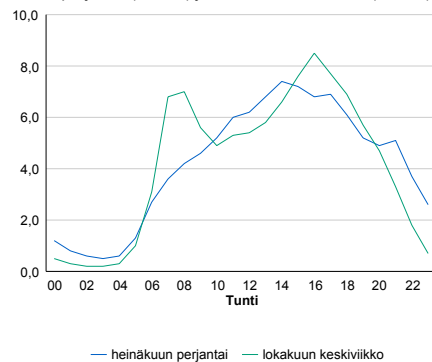


Tuntijärjestyskäyrä



Tuntivaihtelut

Heinäkuun perjantai (vko 28) ja lokakuun keskiviikko (vko 41).



| h | q | q/KVL | h | qras | qras/KVL |
|-----|-------|-------|-----|------|----------|
| 1 | 1 251 | 10,6% | 1 | 126 | 11,6% |
| 30 | 1 145 | 9,7% | 30 | 105 | 9,7% |
| 100 | 1 103 | 9,4% | 100 | 100 | 9,2% |
| 300 | 1 034 | 8,8% | 300 | 94 | 8,7% |
| 500 | 983 | 8,4% | 500 | 90 | 8,3% |

8.04 LAM-kirja

445 vt9_Kylmäkoski (VT 9)

Perustettu 25.10.2002

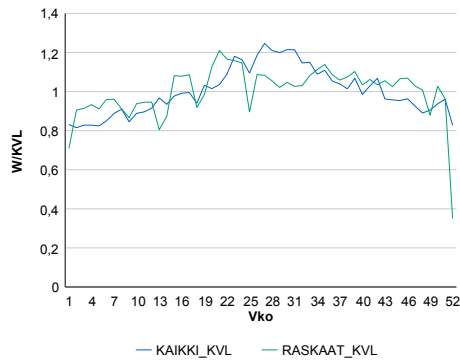
Vuoden 2018 liikennemäärät:

| | | | | | | | |
|------|-------|---------|-----|----------|-------|---------|----------|
| KVL | 7 038 | KVLras | 687 | Tieosa | 121 | Suunta1 | Tampere |
| KAVL | 6 753 | KAVLras | 882 | Etäisyys | 14848 | Suunta2 | Humpilla |
| KKVL | 8 235 | KKVLras | 736 | Kaistoja | 2 | | |

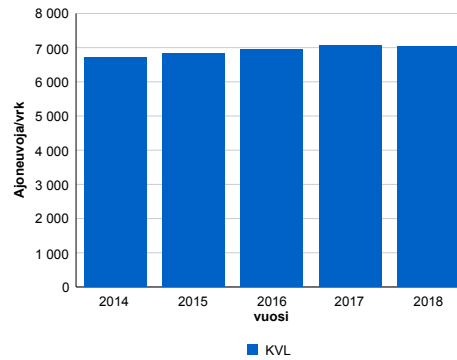
Liikenteen koostumus:

| | 11 HA-PA | 12 KAIP | 13 Linja-autot | 14 KAPP | 15 KATP | 16 HA + PK | 17 HA + AV | | Kevyet ajoneuvot | Raskaat ajoneuvot |
|--------------|----------|---------|----------------|---------|---------|------------|------------|--|------------------|-------------------|
| ARKILIIKENNE | 84,2% | 3,3% | 0,9% | 2,7% | 6,2% | 2,1% | 0,6% | | 86,9% | 13,1% |
| KOKO VUOSI | 87,3% | 2,5% | 0,9% | 1,9% | 4,4% | 2,3% | 0,6% | | 90,2% | 9,8% |

Kausivaihtelukertoimet

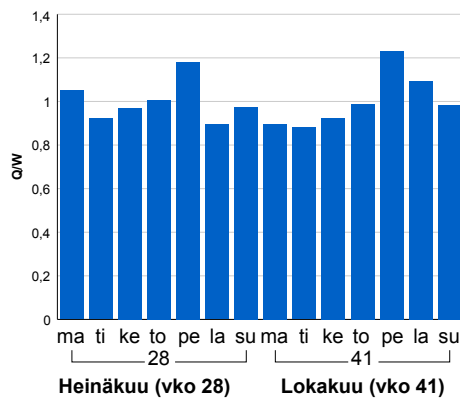


Liikenteen kehitys vv. 2018

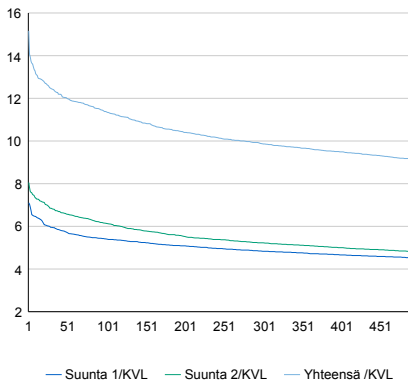


| 2014 | 2015 | 2016 | 2017 | 2018 |
|-------|-------|-------|-------|-------|
| 6 708 | 6 843 | 6 956 | 7 073 | 7 038 |
| -0,4% | 2,0% | 1,7% | 1,7% | -0,5% |

Viikonpäivävaihtelut

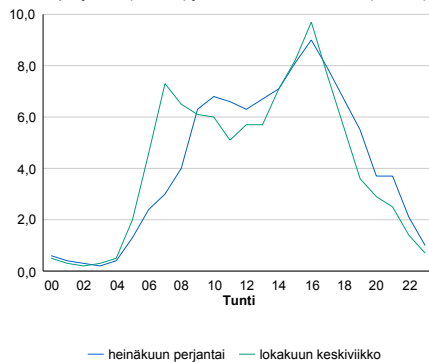


Tuntijärjestyskäyrä



Tuntivaihtelut

Heinäkuun perjantai (vko 28) ja lokakuun keskiviikko (vko 41).



| h | q | q/KVL | h | qras | qras/KVL |
|-----|-------|-------|-----|------|----------|
| 1 | 1 067 | 15,2% | 1 | 92 | 13,4% |
| 30 | 876 | 12,4% | 30 | 77 | 11,2% |
| 100 | 801 | 11,4% | 100 | 71 | 10,3% |
| 300 | 695 | 9,9% | 300 | 65 | 9,5% |
| 500 | 644 | 9,2% | 500 | 62 | 9,0% |

8.04 LAM-kirja

448 vt9_Orivesi_Talviainen (VT 9)

Perustettu 12.11.2003

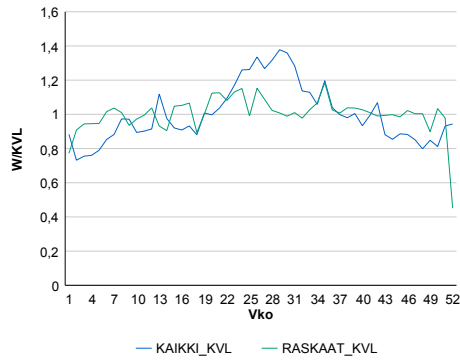
Vuoden 2018 liikennemäärät:

| | | | | | | | |
|------|-------|---------|-----|----------|------|---------|---------|
| KVL | 6 265 | KVLras | 689 | Tieosa | 214 | Suunta1 | Jämsä |
| KAVL | 5 582 | KAVLras | 859 | Etäisyys | 3028 | Suunta2 | Orivesi |
| KKVL | 7 783 | KKVLras | 730 | Kaistoja | 4 | | |

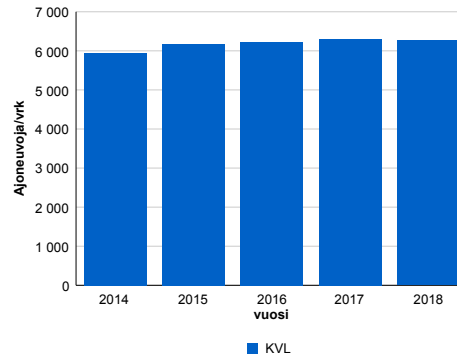
Liikenteen koostumus:

| | 11 HA-PA | 12 KAIIP | 13 Linja-autot | 14 KAPP | 15 KATP | 16 HA + PK | 17 HA + AV | | Kevyet ajoneuvot | Raskaat ajoneuvot |
|--------------|----------|----------|----------------|---------|---------|------------|------------|--------------|------------------|-------------------|
| ARKILIIKENNE | 81,6% | 2,8% | 0,9% | 2,6% | 9,2% | 2,3% | 0,7% | ARKILIIKENNE | 84,6% | 15,4% |
| KOKO VUOSI | 85,7% | 2,1% | 0,9% | 1,7% | 6,3% | 2,6% | 0,6% | KOKO VUOSI | 89,0% | 11,0% |

Kausivaihtelukertoimet

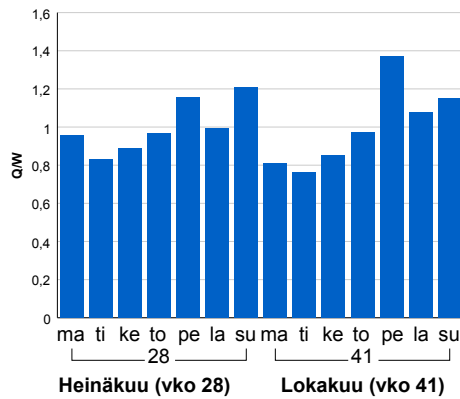


Liikenteen kehitys vv. 2018



| 2014 | 2015 | 2016 | 2017 | 2018 |
|-------|-------|-------|-------|-------|
| 5 946 | 6 174 | 6 227 | 6 306 | 6 265 |
| 1,8% | 3,8% | 0,9% | 1,3% | -0,7% |

Viikonpäivävaihtelut

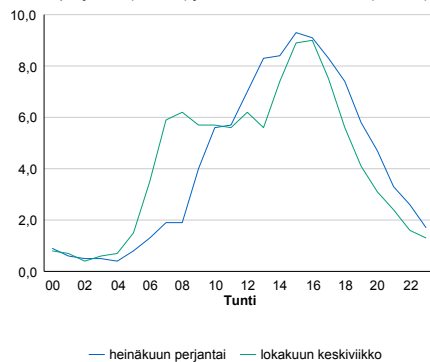


Tuntijärjestyskäyrä



Tuntivaihtelut

Heinäkuun perjantai (vko 28) ja lokakuun keskiviikko (vko 41).



| h | q | q/KVL | h | qras | qras/KVL |
|-----|-------|-------|-----|------|----------|
| 1 | 1 136 | 18,1% | 1 | 79 | 11,5% |
| 30 | 944 | 15,1% | 30 | 66 | 9,6% |
| 100 | 839 | 13,4% | 100 | 61 | 8,9% |
| 300 | 709 | 11,3% | 300 | 56 | 8,1% |
| 500 | 630 | 10,1% | 500 | 53 | 7,7% |

8.04 LAM-kirja

449 vt3_Tre_Sarankulma (VT 3)

Perustettu 16.06.2004

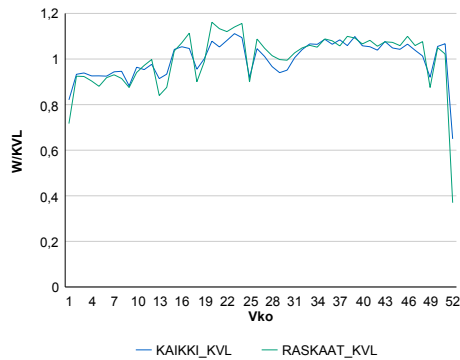
Vuoden 2018 liikennemäärät:

| | | | | | | | |
|------|--------|---------|-------|----------|------|---------|---------|
| KVL | 53 628 | KVLras | 3 979 | Tieosa | 136 | Suunta1 | Nokia |
| KAVL | 59 827 | KAVLras | 5 400 | Etäisyys | 1340 | Suunta2 | Tampere |
| KKVL | 54 983 | KKVLras | 4 179 | Kaistoja | 4 | | |

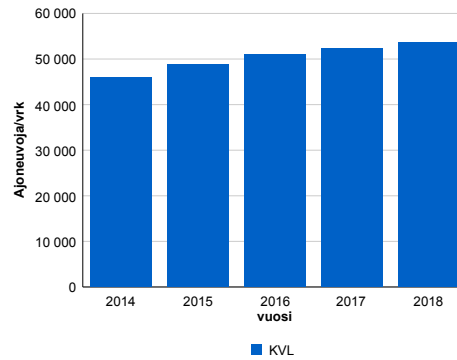
Liikenteen koostumus:

| | 11 HA-PA | 12 KAIP | 13 Linja-autot | 14 KAPP | 15 KATP | 16 HA + PK | 17 HA + AV | | Kevyet ajoneuvot | Raskaat ajoneuvot |
|--------------|----------|---------|----------------|---------|---------|------------|------------|--------------|------------------|-------------------|
| ARKILIIKENNE | 89,4% | 4,3% | 0,2% | 1,5% | 3,0% | 1,2% | 0,4% | ARKILIIKENNE | 91,0% | 9,0% |
| KOKO VUOSI | 90,8% | 3,5% | 0,2% | 1,2% | 2,5% | 1,4% | 0,4% | KOKO VUOSI | 92,6% | 7,4% |

Kausivaihtelukertoimet

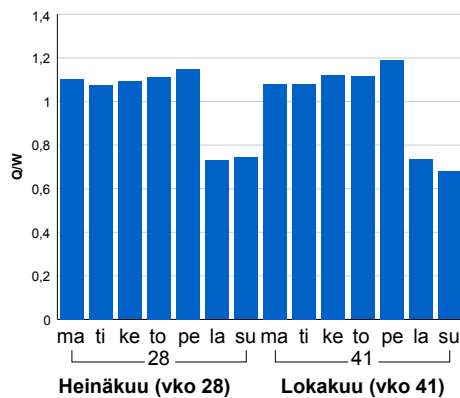


Liikenteen kehitys vv. 2018

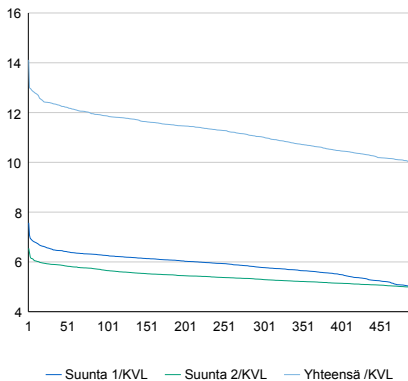


| 2014 | 2015 | 2016 | 2017 | 2018 |
|--------|--------|--------|--------|--------|
| 45 987 | 48 748 | 51 019 | 52 328 | 53 628 |
| 3,1% | 6,0% | 4,7% | 2,6% | 2,5% |

Viikönpäivävaihtelut

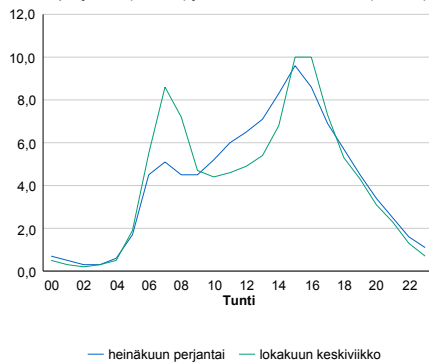


Tuntijärjestyskäyrä



Tuntivaihtelut

Heinäkuun perjantai (vko 28) ja lokakuun keskiviikko (vko 41).



| h | q | q/KVL | h | qras | qras/KVL |
|-----|-------|-------|-----|------|----------|
| 1 | 7 570 | 14,1% | 1 | 476 | 12,0% |
| 30 | 6 638 | 12,4% | 30 | 444 | 11,2% |
| 100 | 6 366 | 11,9% | 100 | 426 | 10,7% |
| 300 | 5 910 | 11,0% | 300 | 407 | 10,2% |
| 500 | 5 356 | 10,0% | 500 | 395 | 9,9% |

8.04 LAM-kirja

450 vt3_Myllypuro (VT 3)

Perustettu 28.06.2004

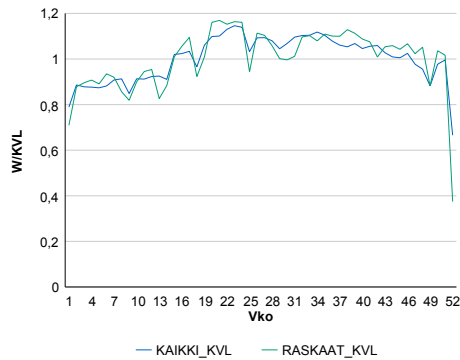
Vuoden 2018 liikennemäärät:

| | | | | | | | |
|------|--------|---------|-------|----------|------|---------|----------|
| KVL | 18 478 | KVLras | 1 420 | Tieosa | 138 | Suunta1 | Ylöjärvi |
| KAVL | 19 926 | KAVLras | 1 893 | Etäisyys | 6728 | Suunta2 | Nokia |
| KKVL | 20 283 | KKVLras | 1 527 | Kaistoja | 4 | | |

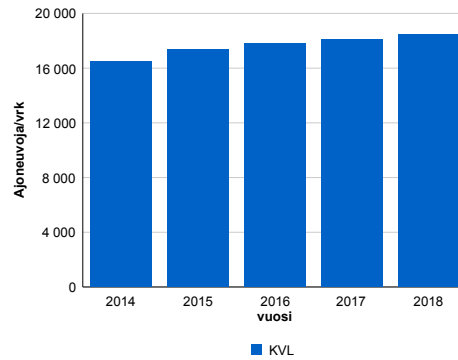
Liikenteen koostumus:

| | 11 HA-PA | 12 KAIP | 13 Linja-autot | 14 KAPP | 15 KATP | 16 HA + PK | 17 HA + AV | | Kevyet ajoneuvot | Raskaat ajoneuvot |
|--------------|----------|---------|----------------|---------|---------|------------|------------|--------------|------------------|-------------------|
| ARKILIIKENNE | 88,0% | 4,0% | 0,1% | 1,8% | 3,6% | 2,0% | 0,6% | ARKILIIKENNE | 90,5% | 9,5% |
| KOKO VUOSI | 89,5% | 3,2% | 0,1% | 1,4% | 2,9% | 2,2% | 0,6% | KOKO VUOSI | 92,3% | 7,7% |

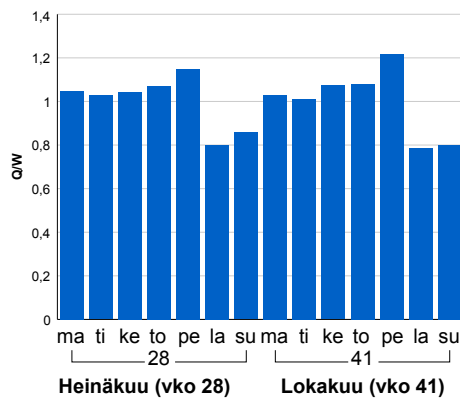
Kausivaihtelukertoimet



Liikenteen kehitys vv. 2018

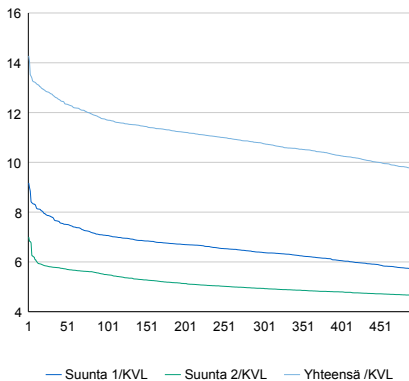


Viikonpäivävaihtelut



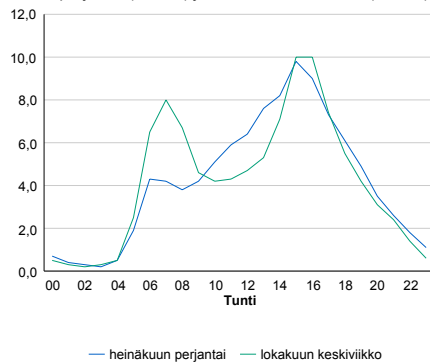
| 2014 | 2015 | 2016 | 2017 | 2018 |
|--------|--------|--------|--------|--------|
| 16 453 | 17 401 | 17 822 | 18 115 | 18 478 |
| 2,0% | 5,8% | 2,4% | 1,6% | 2,0% |

Tuntijärjestyskäyrä



Tuntivaihtelut

Heinäkuun perjantai (vko 28) ja lokakuun keskiviikko (vko 41).



| h | q | q/KVL | h | qras | qras/KVL |
|-----|-------|-------|-----|------|----------|
| 1 | 2 638 | 14,3% | 1 | 190 | 13,4% |
| 30 | 2 356 | 12,8% | 30 | 166 | 11,7% |
| 100 | 2 164 | 11,7% | 100 | 156 | 11,0% |
| 300 | 1 990 | 10,8% | 300 | 145 | 10,2% |
| 500 | 1 795 | 9,7% | 500 | 139 | 9,8% |

8.04 LAM-kirja

451 vt9_Tre_Aitovuori (VT 9)

Perustettu 28.06.2004

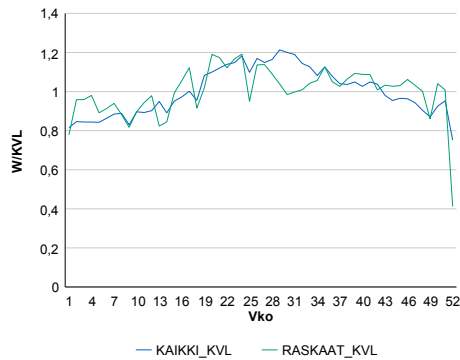
Vuoden 2018 liikennemäärät:

| | | | | | | | |
|------|--------|---------|-------|----------|------|---------|---------|
| KVL | 21 517 | KVLras | 1 479 | Tieosa | 206 | Suunta1 | Orivesi |
| KAVL | 21 926 | KAVLras | 1 944 | Etäisyys | 4470 | Suunta2 | Tampere |
| KKVL | 24 875 | KKVLras | 1 586 | Kaistoja | 2 | | |

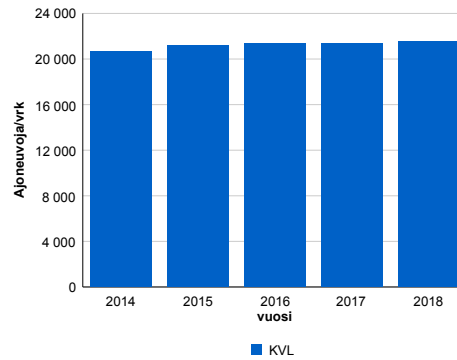
Liikenteen koostumus:

| | 11 HA-PA | 12 KAIP | 13 Linja-autot | 14 KAPP | 15 KATP | 16 HA + PK | 17 HA + AV | | Kevyet ajoneuvot | Raskaat ajoneuvot |
|--------------|----------|---------|----------------|---------|---------|------------|------------|--|------------------|-------------------|
| ARKILIIKENNE | 88,1% | 3,4% | 0,4% | 1,2% | 3,9% | 2,7% | 0,4% | | 91,1% | 8,9% |
| KOKO VUOSI | 90,0% | 2,6% | 0,4% | 0,9% | 3,0% | 2,8% | 0,4% | | 93,1% | 6,9% |

Kausivaihtelukertoimet

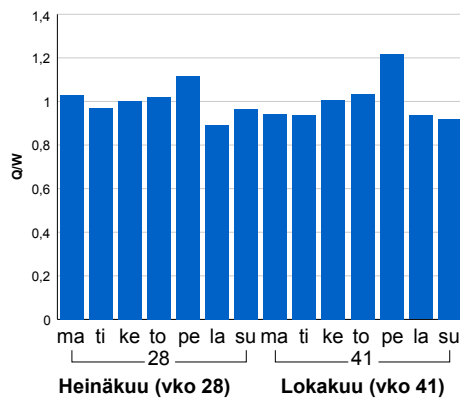


Liikenteen kehitys vv. 2018

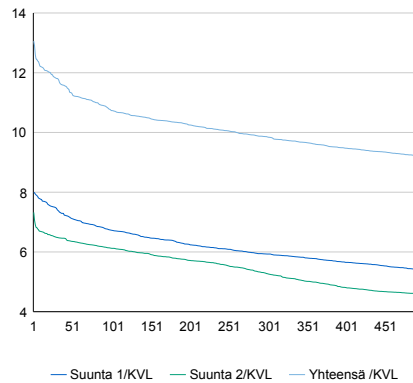


| 2014 | 2015 | 2016 | 2017 | 2018 |
|--------|--------|--------|--------|--------|
| 20 676 | 21 219 | 21 322 | 21 327 | 21 517 |
| 2,3% | 2,6% | 0,5% | 0,0% | 0,9% |

Viikonpäivävaihtelut

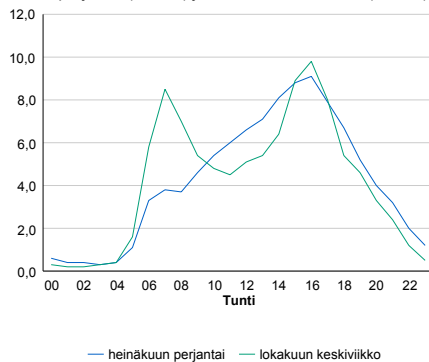


Tuntijärjestyskäyrä



Tuntivaihtelut

Heinäkuun perjantai (vko 28) ja lokakuun keskiviikko (vko 41).



| h | q | q/KVL | h | qras | qras/KVL |
|-----|-------|-------|-----|------|----------|
| 1 | 2 810 | 13,1% | 1 | 190 | 12,8% |
| 30 | 2 541 | 11,8% | 30 | 166 | 11,2% |
| 100 | 2 310 | 10,7% | 100 | 157 | 10,6% |
| 300 | 2 120 | 9,9% | 300 | 144 | 9,7% |
| 500 | 1 979 | 9,2% | 500 | 138 | 9,3% |

8.04 LAM-kirja

452 Vt12_Tre_Onkiniemi (VT 12)

Perustettu 31.01.2005

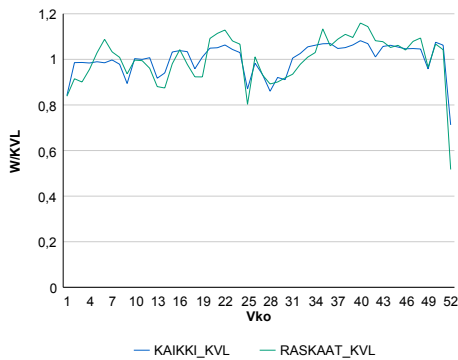
Vuoden 2018 liikennemäärät:

| | | | | | | | |
|------|--------|---------|-------|----------|------|---------|---------|
| KVL | 39 775 | KVLras | 940 | Tieosa | 127 | Suunta1 | Tampere |
| KAVL | 43 793 | KAVLras | 1 189 | Etäisyys | 2050 | Suunta2 | Nokia |
| KKVL | 39 158 | KKVLras | 921 | Kaistoja | 7 | | |

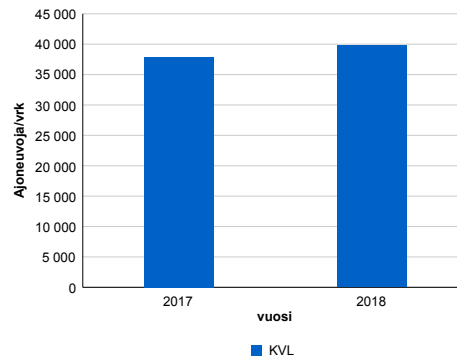
Liikenteen koostumus:

| | 11 HA-PA | 12 KÄIP | 13 Linja-autot | 14 KAPP | 15 KATP | 16 HA + PK | 17 HA + AV | | Kevyet ajoneuvot | Raskaat ajoneuvot |
|--------------|----------|---------|----------------|---------|---------|------------|------------|--------------|------------------|-------------------|
| ARKILIIKENNE | 96,5% | 1,5% | 0,4% | 0,5% | 0,4% | 0,6% | 0,1% | ARKILIIKENNE | 97,3% | 2,7% |
| KOKO VUOSI | 96,8% | 1,2% | 0,3% | 0,4% | 0,3% | 0,7% | 0,1% | KOKO VUOSI | 97,6% | 2,4% |

Kausivaihtelukertoimet

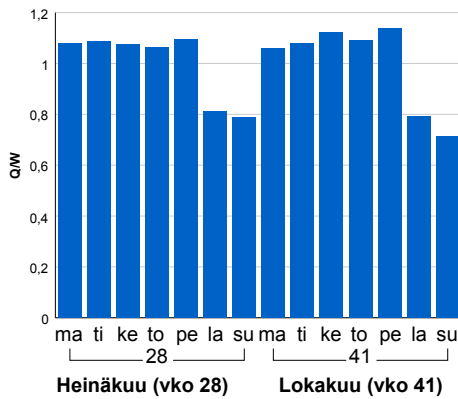


Liikenteen kehitys vv. 2018

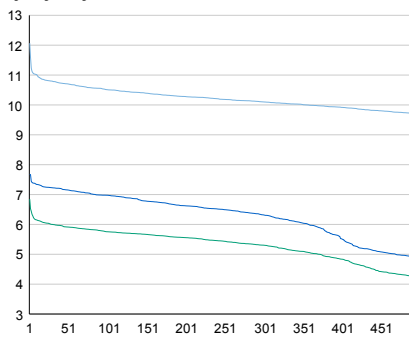


| 2017 | 2018 |
|--------|--------|
| 37 844 | 39 775 |
| 22,8% | 5,1% |

Viikonpäivävaihtelut

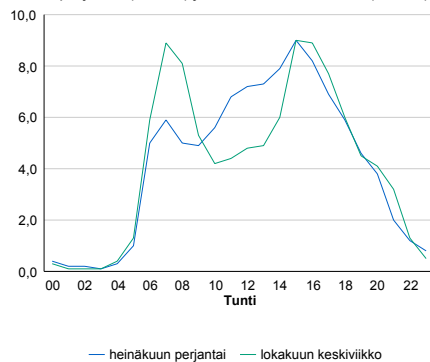


Tuntijärjestyskäyrä



Tuntivaihtelut

Heinäkuun perjantai (vko 28) ja lokakuun keskiviikko (vko 41).



| h | q | q/KVL | h | qras | qras/KVL |
|-----|-------|-------|-----|------|----------|
| 1 | 4 800 | 12,1% | 1 | 133 | 14,1% |
| 30 | 4 295 | 10,8% | 30 | 116 | 12,3% |
| 100 | 4 181 | 10,5% | 100 | 107 | 11,4% |
| 300 | 4 018 | 10,1% | 300 | 99 | 10,5% |
| 500 | 3 857 | 9,7% | 500 | 93 | 9,9% |

8.04 LAM-kirja

453 Tampere_Mustalahti (MT
43576)

Perustettu 03.02.2005

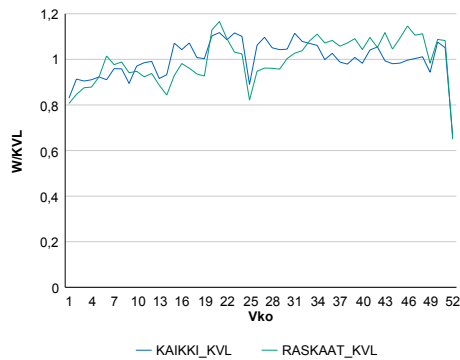
Vuoden 2018 liikennemäärät:

| | | | | | | | |
|------|--------|---------|-----|----------|------|---------|---------|
| KVL | 11 143 | KVLras | 331 | Tieosa | 1 | Suunta1 | Tampere |
| KAVL | 11 904 | KAVLras | 377 | Etäisyys | 1151 | Suunta2 | Nokia |
| KKVL | 11 799 | KKVLras | 331 | Kaistoja | 4 | | |

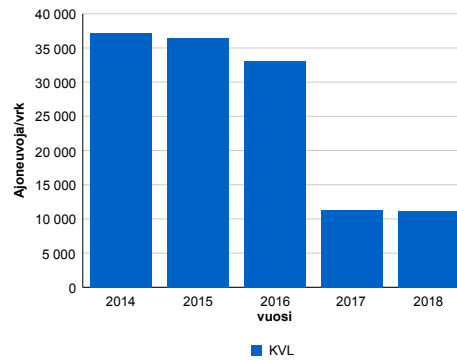
Liikenteen koostumus:

| | 11 HA-PA | 12 KÄIP | 13 Linja-autot | 14 KAPP | 15 KATP | 16 HA + PK | 17 HA + AV | | Kevyet ajoneuvot | Raskaat ajoneuvot |
|--------------|----------|---------|----------------|---------|---------|------------|------------|--------------|------------------|-------------------|
| ARKILIIKENNE | 96,2% | 1,1% | 1,8% | 0,1% | 0,1% | 0,5% | 0,1% | ARKILIIKENNE | 96,8% | 3,2% |
| KOKO VUOSI | 96,5% | 0,9% | 1,8% | 0,1% | 0,1% | 0,5% | 0,1% | KOKO VUOSI | 97,0% | 3,0% |

Kausivaihtelukertoimet

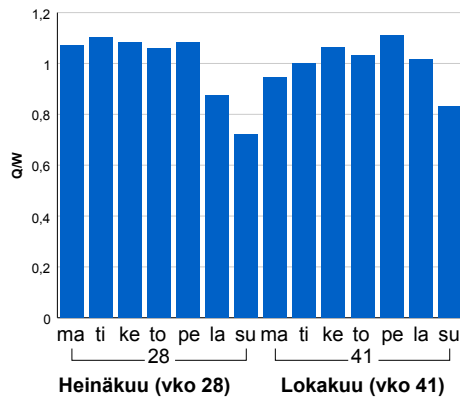


Liikenteen kehitys vv. 2018

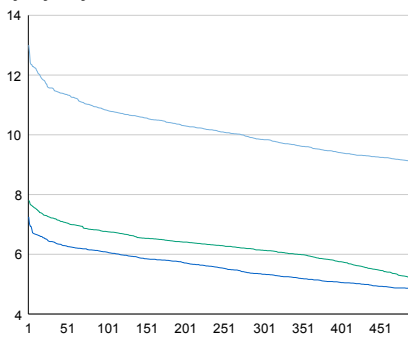


| 2014 | 2015 | 2016 | 2017 | 2018 |
|--------|--------|--------|--------|--------|
| 37 170 | 36 441 | 33 076 | 11 305 | 11 143 |
| -2,1% | -2,0% | -9,2% | -65,8% | -1,4% |

Viikonpäivävaihtelut

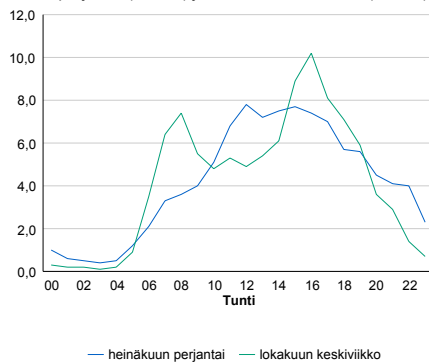


Tuntijärjestyskäyrä



Tuntivaihtelut

Heinäkuun perjantai (vko 28) ja lokakuun keskiviikko (vko 41).



| h | q | q/KVL | h | qras | qras/KVL |
|-----|-------|-------|-----|------|----------|
| 1 | 1 449 | 13,0% | 1 | 47 | 14,2% |
| 30 | 1 289 | 11,6% | 30 | 36 | 10,9% |
| 100 | 1 207 | 10,8% | 100 | 33 | 10,0% |
| 300 | 1 097 | 9,8% | 300 | 29 | 8,8% |
| 500 | 1 012 | 9,1% | 500 | 28 | 8,5% |

8.04 LAM-kirja

455 kt65_Tre_Epilänharju (KT 65)

Perustettu 08.02.2005

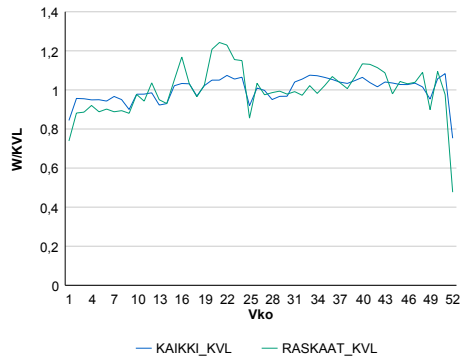
Vuoden 2018 liikennemäärät:

| | | | | | | | |
|------|--------|---------|-----|----------|------|---------|----------|
| KVL | 24 347 | KVLras | 677 | Tieosa | 1 | Suunta1 | Ylöjärvi |
| KAVL | 26 012 | KAVLras | 853 | Etäisyys | 2072 | Suunta2 | Tampere |
| KKVL | 24 859 | KKVLras | 687 | Kaistoja | 4 | | |

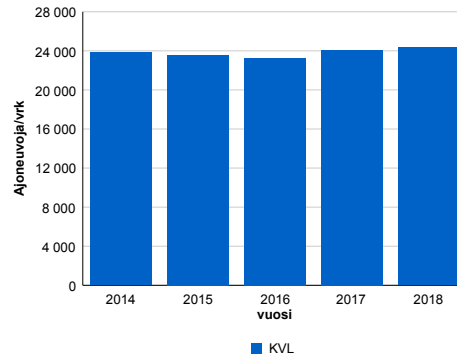
Liikenteen koostumus:

| | 11 HA-PA | 12 KAIIP | 13 Linja-autot | 14 KAPP | 15 KATP | 16 HA + PK | 17 HA + AV | | Kevyet ajoneuvot | Raskaat ajoneuvot |
|--------------|----------|----------|----------------|---------|---------|------------|------------|--------------|------------------|-------------------|
| ARKILIIKENNE | 95,3% | 2,0% | 0,3% | 0,2% | 0,8% | 1,2% | 0,3% | ARKILIIKENNE | 96,7% | 3,3% |
| KOKO VUOSI | 95,8% | 1,6% | 0,3% | 0,2% | 0,7% | 1,2% | 0,2% | KOKO VUOSI | 97,2% | 2,8% |

Kausivaihtelukertoimet

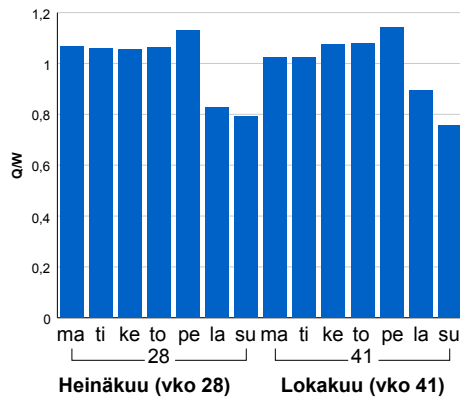


Liikenteen kehitys vv. 2018

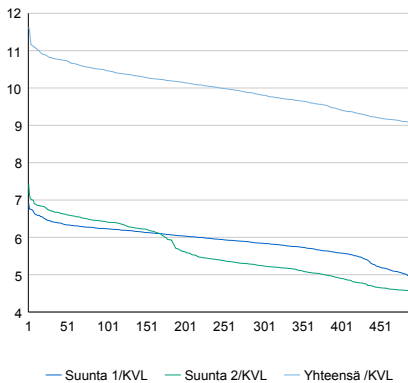


| 2014 | 2015 | 2016 | 2017 | 2018 |
|--------|--------|--------|--------|--------|
| 23 817 | 23 550 | 23 274 | 24 081 | 24 347 |
| -1,3% | -1,1% | -1,2% | 3,5% | 1,1% |

Viikonpäivävaihtelut

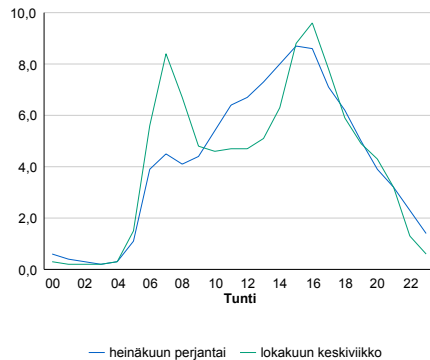


Tuntijärjestyskäyrä



Tuntivaihtelut

Heinäkuun perjantai (vko 28) ja lokakuun keskiviikko (vko 41).



| h | q | q/KVL | h | qras | qras/KVL |
|-----|-------|-------|-----|------|----------|
| 1 | 2 830 | 11,6% | 1 | 116 | 17,1% |
| 30 | 2 632 | 10,8% | 30 | 88 | 13,0% |
| 100 | 2 548 | 10,5% | 100 | 82 | 12,1% |
| 300 | 2 388 | 9,8% | 300 | 75 | 11,1% |
| 500 | 2 207 | 9,1% | 500 | 70 | 10,3% |

8.04 LAM-kirja

456 kt65_Tre_Lielahdi (KT 65)

Perustettu 08.02.2005

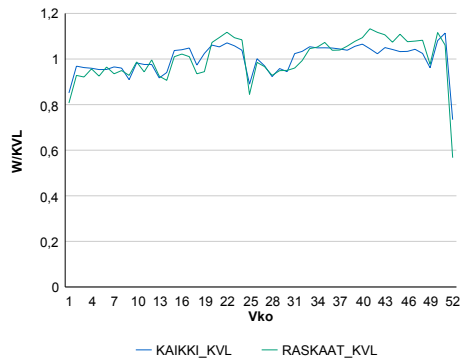
Vuoden 2018 liikennemäärät:

| | | | | | | | |
|------|--------|---------|-------|----------|-----|---------|----------|
| KVL | 42 622 | KVLras | 1 419 | Tieosa | 1 | Suunta1 | Ylöjärvi |
| KAVL | 46 051 | KAVLras | 1 741 | Etäisyys | 584 | Suunta2 | Tampere |
| KKVL | 42 710 | KKVLras | 1 414 | Kaistoja | 4 | | |

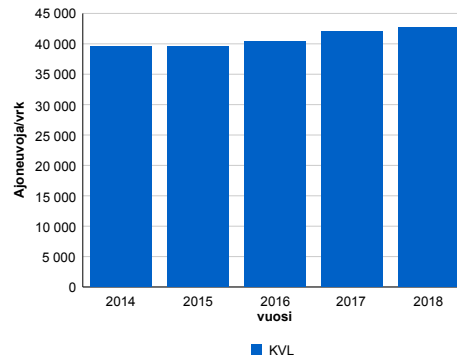
Liikenteen koostumus:

| | 11 HA-PA | 12 KAIP | 13 Linja-autot | 14 KAPP | 15 KATP | 16 HA + PK | 17 HA + AV | | Kevyet ajoneuvot | Raskaat ajoneuvot |
|--------------|----------|---------|----------------|---------|---------|------------|------------|--|------------------|-------------------|
| ARKILIIKENNE | 95,3% | 1,6% | 1,3% | 0,4% | 0,5% | 0,7% | 0,2% | | 96,2% | 3,8% |
| KOKO VUOSI | 95,7% | 1,3% | 1,2% | 0,4% | 0,4% | 0,8% | 0,2% | | 96,7% | 3,3% |

Kausivaihtelukertoimet

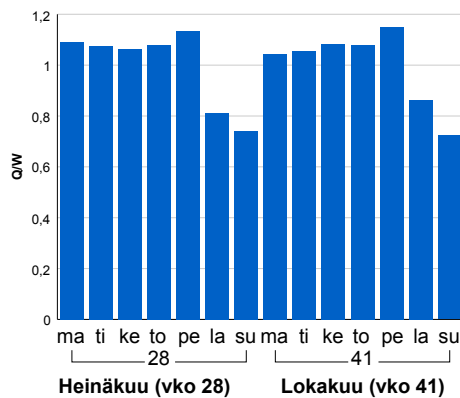


Liikenteen kehitys vv. 2018

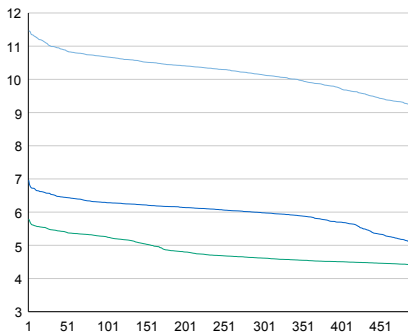


| 2014 | 2015 | 2016 | 2017 | 2018 |
|--------|--------|--------|--------|--------|
| 39 493 | 39 553 | 40 446 | 42 030 | 42 622 |
| 0,6% | 0,2% | 2,3% | 3,9% | 1,4% |

Viikonpäivävaihtelut

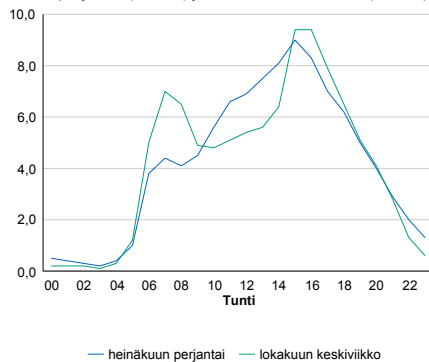


Tuntijärjestyskäyrä



Tuntivaihtelut

Heinäkuun perjantai (vko 28) ja lokakuun keskiviikko (vko 41).



| h | q | q/KVL | h | qras | qras/KVL |
|-----|-------|-------|-----|------|----------|
| 1 | 4 887 | 11,5% | 1 | 190 | 13,4% |
| 30 | 4 684 | 11,0% | 30 | 157 | 11,1% |
| 100 | 4 552 | 10,7% | 100 | 148 | 10,4% |
| 300 | 4 322 | 10,1% | 300 | 137 | 9,7% |
| 500 | 3 917 | 9,2% | 500 | 132 | 9,3% |

8.04 LAM-kirja

457 vt12_Tre_Petsamo (VT 12)

Perustettu 08.02.2005

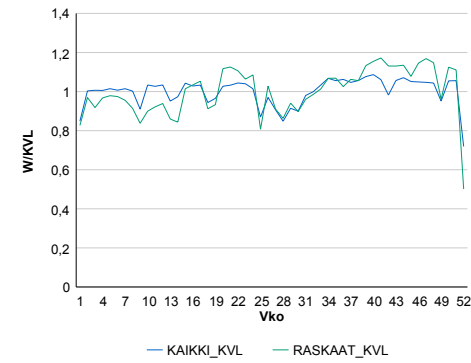
Vuoden 2018 liikennemäärät:

| | | | | | | | |
|------|--------|---------|-----|----------|------|---------|-----------|
| KVL | 30 504 | KVLras | 739 | Tieosa | 127 | Suunta1 | Kangasala |
| KAVL | 33 667 | KAVLras | 946 | Etäisyys | 5554 | Suunta2 | Nokia |
| KKVL | 29 627 | KKVLras | 723 | Kaistoja | 4 | | |

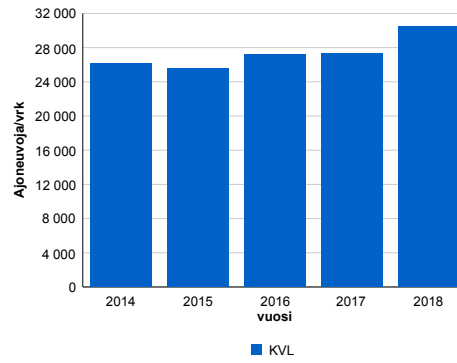
Liikenteen koostumus:

| | 11 HA-PA | 12 KAIP | 13 Linja-autot | 14 KAPP | 15 KATP | 16 HA + PK | 17 HA + AV | | Kevyet ajoneuvot | Raskaat ajoneuvot |
|--------------|----------|---------|----------------|---------|---------|------------|------------|--|------------------|-------------------|
| ARKILIIKENNE | 95,9% | 1,7% | 0,3% | 0,2% | 0,6% | 1,0% | 0,2% | | 97,2% | 2,8% |
| KOKO VUOSI | 96,3% | 1,4% | 0,3% | 0,2% | 0,6% | 1,0% | 0,2% | | 97,6% | 2,4% |

Kausivaihtelukertoimet

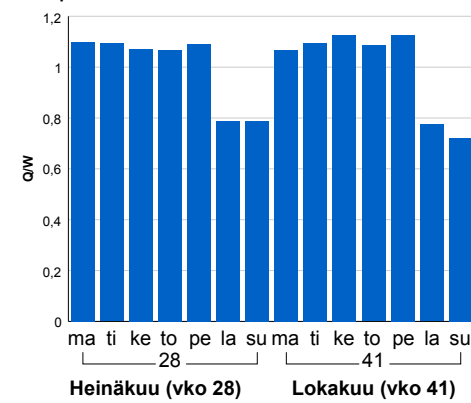


Liikenteen kehitys vv. 2018

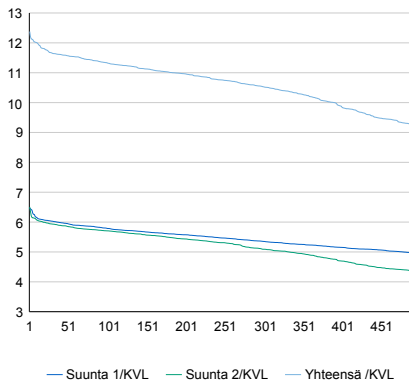


| 2014 | 2015 | 2016 | 2017 | 2018 |
|--------|--------|--------|--------|--------|
| 26 119 | 25 509 | 27 198 | 27 370 | 30 504 |
| -6,6% | -2,3% | 6,6% | 0,6% | 11,5% |

Viikonpäivävaihtelut

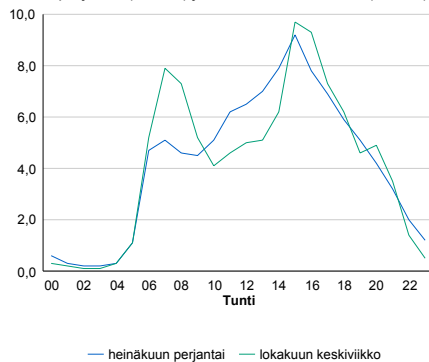


Tuntijärjestyskäyrä



Tuntivaihtelut

Heinäkuun perjantai (vko 28) ja lokakuun keskiviikko (vko 41).



| h | q | q/KVL | h | qras | qras/KVL |
|-----|-------|-------|-----|------|----------|
| 1 | 3 776 | 12,4% | 1 | 118 | 16,0% |
| 30 | 3 554 | 11,7% | 30 | 98 | 13,3% |
| 100 | 3 458 | 11,3% | 100 | 89 | 12,0% |
| 300 | 3 213 | 10,5% | 300 | 80 | 10,8% |
| 500 | 2 821 | 9,2% | 500 | 75 | 10,1% |

8.04 LAM-kirja

458 vt12_Tre_Ruotula (VT 12)

Perustettu 08.02.2005

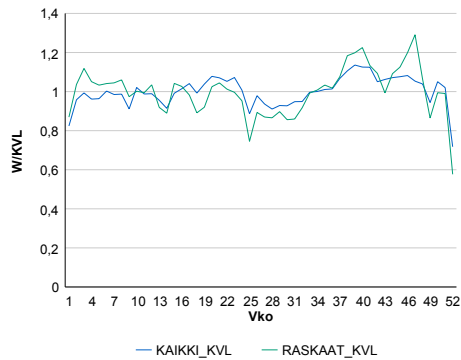
Vuoden 2018 liikennemäärät:

| | | | | | | | |
|------|--------|---------|-------|----------|------|---------|-----------|
| KVL | 20 815 | KVLras | 1 158 | Tieosa | 201 | Suunta1 | Kangasala |
| KAVL | 22 270 | KAVLras | 1 353 | Etäisyys | 2758 | Suunta2 | Tampere |
| KKVL | 20 167 | KKVLras | 1 059 | Kaistoja | 4 | | |

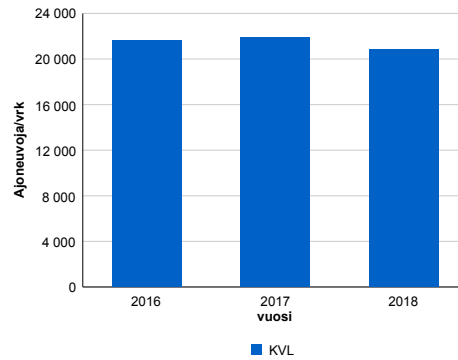
Liikenteen koostumus:

| | 11 HA-PA | 12 KAIP | 13 Linja-autot | 14 KAPP | 15 KATP | 16 HA + PK | 17 HA + AV | | Kevyet ajoneuvot | Raskaat ajoneuvot |
|--------------|----------|---------|----------------|---------|---------|------------|------------|--------------|------------------|-------------------|
| ARKILIIKENNE | 92,0% | 2,5% | 2,0% | 0,6% | 1,0% | 1,6% | 0,4% | ARKILIIKENNE | 93,9% | 6,1% |
| KOKO VUOSI | 92,5% | 2,2% | 1,9% | 0,6% | 0,9% | 1,6% | 0,3% | KOKO VUOSI | 94,4% | 5,6% |

Kausivaihtelukertoimet

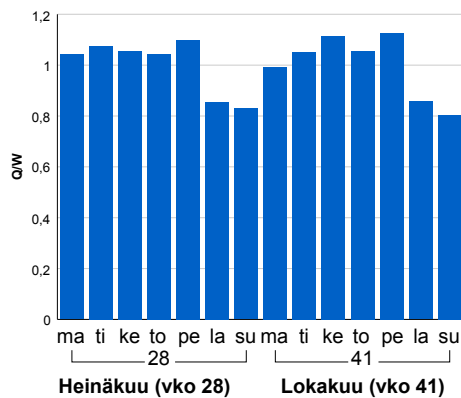


Liikenteen kehitys vv. 2018

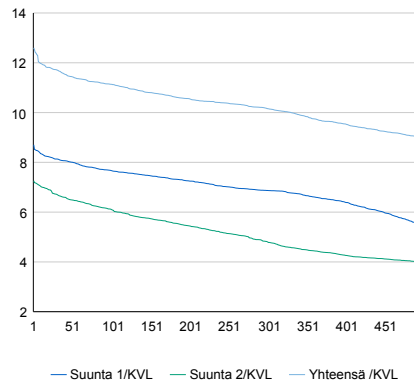


| 2016 | 2017 | 2018 |
|--------|--------|--------|
| 21 640 | 21 932 | 20 815 |
| -3,1% | 1,4% | -5,1% |

Viikonpäivävaihtelut

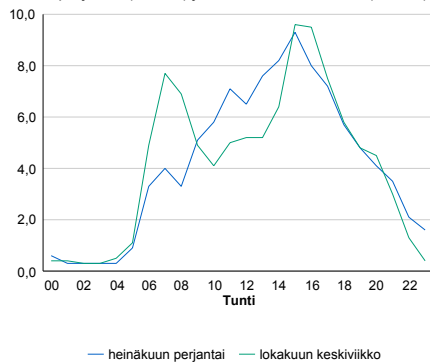


Tuntijärjestyskäyrä



Tuntivaihtelut

Heinäkuun perjantai (vko 28) ja lokakuun keskiviikko (vko 41).



| h | q | q/KVL | h | qras | qras/KVL |
|-----|-------|-------|-----|------|----------|
| 1 | 2 623 | 12,6% | 1 | 179 | 15,5% |
| 30 | 2 440 | 11,7% | 30 | 129 | 11,1% |
| 100 | 2 318 | 11,1% | 100 | 119 | 10,3% |
| 300 | 2 114 | 10,2% | 300 | 108 | 9,3% |
| 500 | 1 873 | 9,0% | 500 | 101 | 8,7% |

8.04 LAM-kirja

460 vt3_Pirkkala_Huovi (VT 3)

Perustettu 11.02.2005

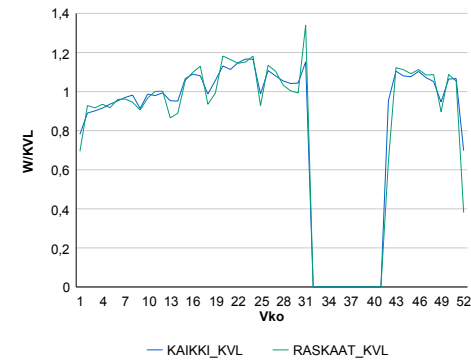
Vuoden 2018 liikennemäärät:

| | | | | | | | |
|------|--------|---------|-------|----------|-----|---------|---------|
| KVL | 37 086 | KVLras | 2 883 | Tieosa | 137 | Suunta1 | Nokia |
| KAVL | 41 342 | KAVLras | 3 960 | Etäisyys | 230 | Suunta2 | Tampere |
| KKVL | 39 400 | KKVLras | 3 037 | Kaistoja | 4 | | |

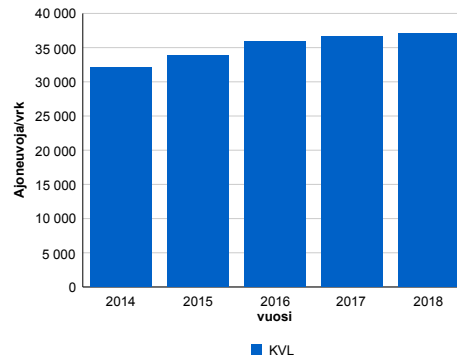
Liikenteen koostumus:

| | 11 HA-PA | 12 KAIP | 13 Linja-autot | 14 KAPP | 15 KATP | 16 HA + PK | 17 HA + AV | | Kevyet ajoneuvot | Raskaat ajoneuvot |
|--------------|----------|---------|----------------|---------|---------|------------|------------|--|------------------|-------------------|
| ARKILIIKENNE | 88,8% | 4,0% | 0,2% | 1,7% | 3,6% | 1,4% | 0,3% | | 90,4% | 9,6% |
| KOKO VUOSI | 90,4% | 3,2% | 0,2% | 1,4% | 3,0% | 1,6% | 0,3% | | 92,2% | 7,8% |

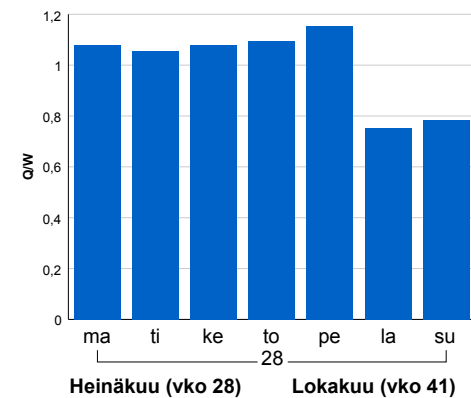
Kausivaihtelukertoimet



Liikenteen kehitys vv. 2018

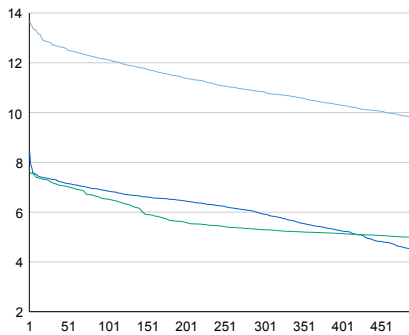


Viikonpäivävaihtelut



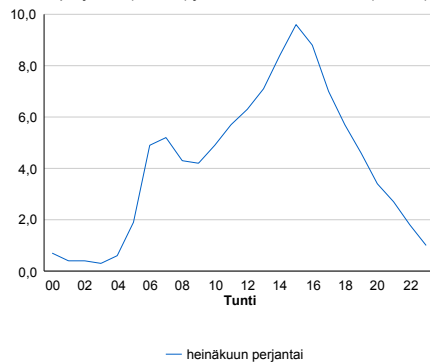
| 2014 | 2015 | 2016 | 2017 | 2018 |
|--------|--------|--------|--------|--------|
| 32 135 | 33 822 | 35 921 | 36 632 | 37 086 |
| 3,1% | 5,3% | 6,2% | 2,0% | 1,2% |

Tuntijärjestyskäyrä



Tuntivaihtelut

Heinäkuun perjantai (vko 28) ja lokakuun keskiviikko (vko 41).



| h | q | q/KVL | h | qras | qras/KVL |
|-----|-------|-------|-----|------|----------|
| 1 | 5 070 | 13,7% | 1 | 374 | 13,0% |
| 30 | 4 718 | 12,7% | 30 | 332 | 11,5% |
| 100 | 4 497 | 12,1% | 100 | 318 | 11,0% |
| 300 | 4 019 | 10,8% | 300 | 297 | 10,3% |
| 500 | 3 618 | 9,8% | 500 | 287 | 10,0% |

8.04 LAM-kirja

462 vt3_Nokia_Rajasalmi (VT 3)

Perustettu 27.12.2006

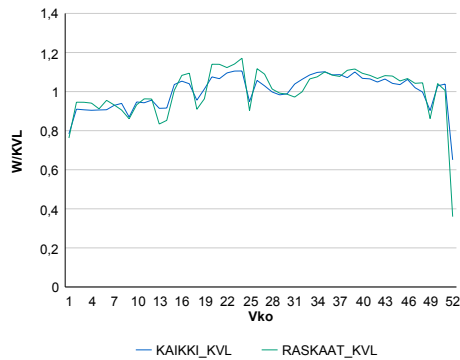
Vuoden 2018 liikennemäärät:

| | | | | | | | |
|------|--------|---------|-------|----------|------|---------|---------|
| KVL | 43 395 | KVLras | 3 313 | Tieosa | 138 | Suunta1 | Nokia |
| KAVL | 48 273 | KAVLras | 4 494 | Etäisyys | 1660 | Suunta2 | Tampere |
| KKVL | 45 522 | KKVLras | 3 483 | Kaistoja | 4 | | |

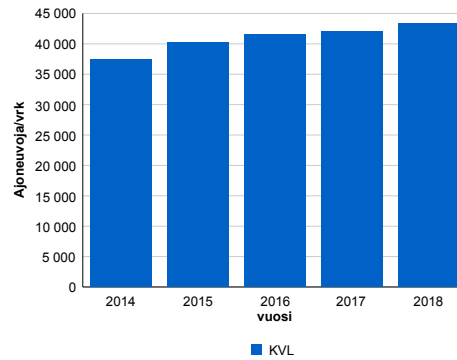
Liikenteen koostumus:

| | 11 HA-PA | 12 KAIP | 13 Linja-autot | 14 KAPP | 15 KATP | 16 HA + PK | 17 HA + AV | | Kevyet ajoneuvot | Raskaat ajoneuvot |
|--------------|----------|---------|----------------|---------|---------|------------|------------|--|------------------|-------------------|
| ARKILIIKENNE | 88,8% | 4,1% | 0,2% | 1,6% | 3,4% | 1,4% | 0,5% | | 90,7% | 9,3% |
| KOKO VUOSI | 90,3% | 3,4% | 0,2% | 1,3% | 2,8% | 1,6% | 0,4% | | 92,4% | 7,6% |

Kausivaihtelukertoimet

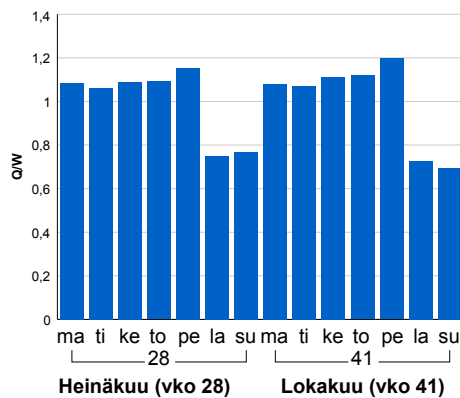


Liikenteen kehitys vv. 2018

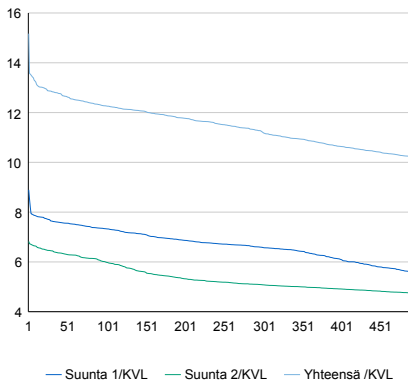


| 2014 | 2015 | 2016 | 2017 | 2018 |
|--------|--------|--------|--------|--------|
| 37 462 | 40 141 | 41 503 | 42 114 | 43 395 |
| 1,3% | 7,2% | 3,4% | 1,5% | 3,0% |

Viikonpäivävaihtelut

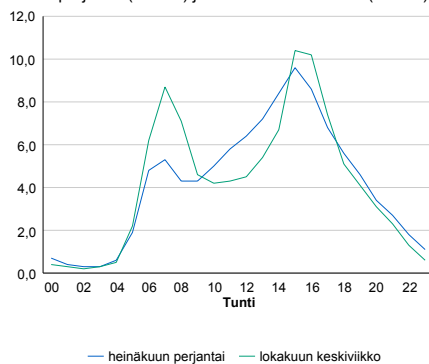


Tuntijärjestyskäyrä



Tuntivaihtelut

Heinäkuun perjantai (vko 28) ja lokakuun keskiviikko (vko 41).



| h | q | q/KVL | h | qras | qras/KVL |
|-----|-------|-------|-----|------|----------|
| 1 | 6 583 | 15,2% | 1 | 415 | 12,5% |
| 30 | 5 580 | 12,9% | 30 | 374 | 11,3% |
| 100 | 5 324 | 12,3% | 100 | 360 | 10,9% |
| 300 | 4 871 | 11,2% | 300 | 344 | 10,4% |
| 500 | 4 436 | 10,2% | 500 | 334 | 10,1% |

8.04 LAM-kirja

463 vt3_Pirkkala_Sankila (VT 3)

Perustettu 27.12.2006

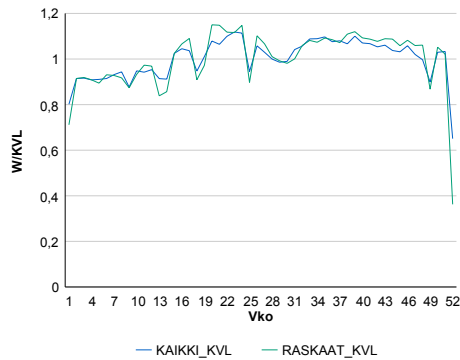
Vuoden 2018 liikennemäärät:

| | | | | | | | |
|------|--------|---------|-------|----------|------|---------|---------|
| KVL | 40 514 | KVLras | 3 136 | Tieosa | 137 | Suunta1 | Nokia |
| KAVL | 45 068 | KAVLras | 4 266 | Etäisyys | 1476 | Suunta2 | Tampere |
| KKVL | 42 527 | KKVLras | 3 295 | Kaistoja | 4 | | |

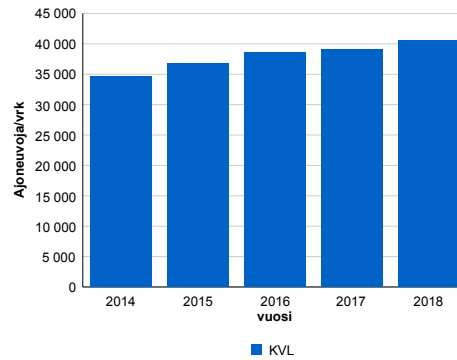
Liikenteen koostumus:

| | 11 HA-PA | 12 KAIP | 13 Linja-autot | 14 KAPP | 15 KATP | 16 HA + PK | 17 HA + AV | | Kevyet ajoneuvot | Raskaat ajoneuvot |
|--------------|----------|---------|----------------|---------|---------|------------|------------|--|------------------|-------------------|
| ARKILIIKENNE | 88,9% | 4,0% | 0,2% | 1,7% | 3,5% | 1,4% | 0,3% | | 90,5% | 9,5% |
| KOKO VUOSI | 90,4% | 3,3% | 0,2% | 1,4% | 2,9% | 1,6% | 0,3% | | 92,3% | 7,7% |

Kausivaihtelukertoimet

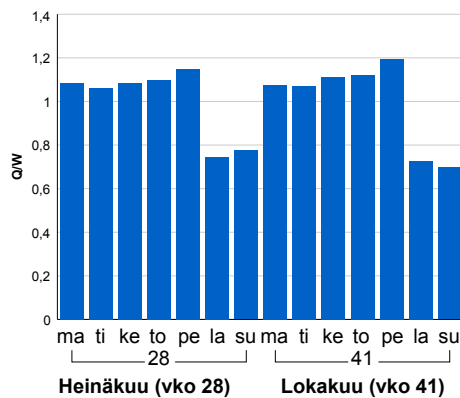


Liikenteen kehitys vv. 2018

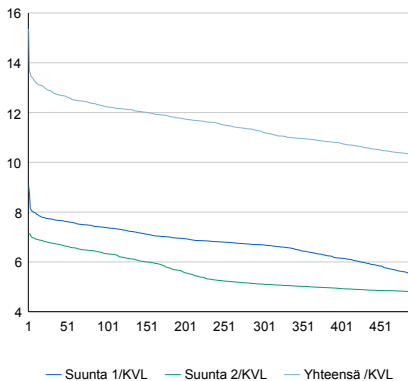


| 2014 | 2015 | 2016 | 2017 | 2018 |
|--------|--------|--------|--------|--------|
| 34 613 | 36 837 | 38 535 | 39 148 | 40 514 |
| 3,0% | 6,4% | 4,6% | 1,6% | 3,5% |

Viikonpäivävaihtelut

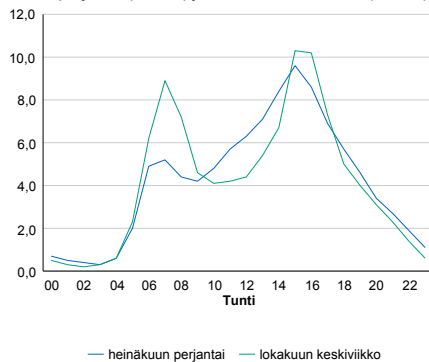


Tuntijärjestyskäyrä



Tuntivaihtelut

Heinäkuun perjantai (vko 28) ja lokakuun keskiviikko (vko 41).



| h | q | q/KVL | h | qras | qras/KVL |
|-----|-------|-------|-----|------|----------|
| 1 | 6 226 | 15,4% | 1 | 396 | 12,6% |
| 30 | 5 213 | 12,9% | 30 | 353 | 11,3% |
| 100 | 4 960 | 12,2% | 100 | 340 | 10,8% |
| 300 | 4 549 | 11,2% | 300 | 323 | 10,3% |
| 500 | 4 174 | 10,3% | 500 | 314 | 10,0% |