

8.04 LAM-kirja

203 Hämeenkyrö (VT 3)

Perustettu 01.01.1991

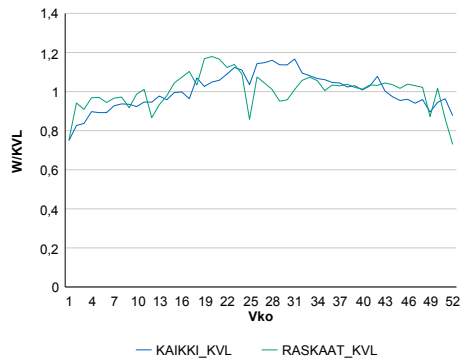
Vuoden 2016 liikennemäärät:

KVL	11 445	KVLRas	986	Tieosa	204	Suunta1	Hämeenkyrö
KAVL	11 578	KAVLRas	1 248	Etäisyys	2289	Suunta2	Ylöjärvi
KKVL	12 744	KKVLRas	1 018	Kaistoja	2		

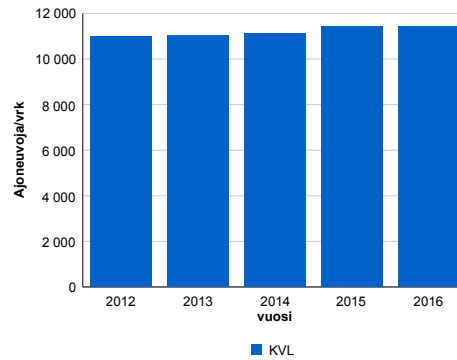
Liikenteen koostumus:

	11 HA-PA	12 KAIP	13 Linja-autot	14 KAPP	15 KATP	16 HA + PK	17 HA + AV		Kevyet ajoneuvot	Raskaat ajoneuvot
ARKILIIKENNE	86,6%	2,7%	0,6%	1,8%	5,7%	2,1%	0,5%		89,2%	10,8%
KOKO VUOSI	88,5%	2,2%	0,6%	1,3%	4,5%	2,3%	0,5%		91,4%	8,6%

Kausivaihtelukertoimet

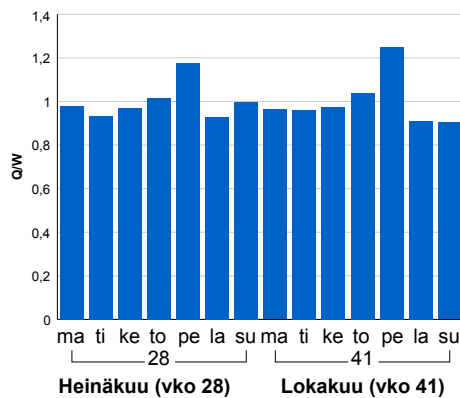


Liikenteen kehitys vv. 2016

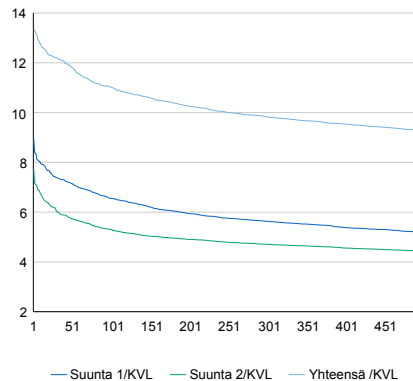


2012	2013	2014	2015	2016
10 998	11 032	11 126	11 445	11 445
-1,3%	0,3%	0,9%	2,9%	0,0%

Viikonpäivävaihtelut

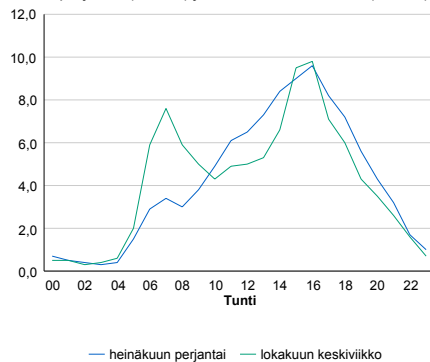


Tuntijärjestyskäyrä



Tuntivaihtelut

Heinäkuun perjantai (vko 28) ja lokakuun keskiviikko (vko 41).



h	q	q/KVL	h	qras	qras/KVL
1	1 529	13,4%	1	114	11,6%
30	1 397	12,2%	30	97	9,8%
100	1 261	11,0%	100	90	9,1%
300	1 125	9,8%	300	82	8,3%
500	1 063	9,3%	500	78	7,9%

8.04 LAM-kirja

204 Ikaalinen (VT 3)

Perustettu 01.01.1991

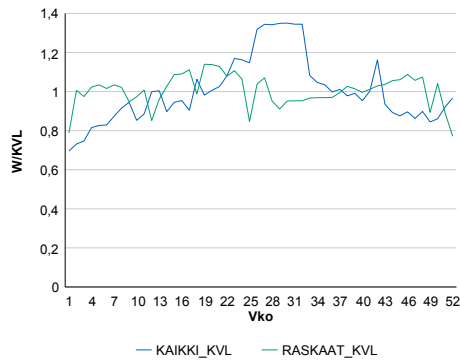
Vuoden 2016 liikennemäärät:

KVL	5 741	KVLras	817	Tieosa	214	Suunta1	Parkano
KAVL	5 342	KAVLras	1 044	Etäisyys	1530	Suunta2	Ikaalinen
KKVL	7 078	KKVLras	807	Kaistoja	2		

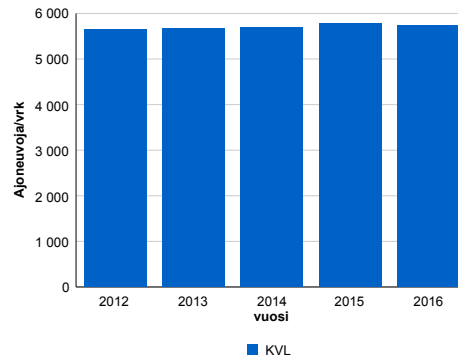
Liikenteen koostumus:

	11 HA-PA	12 KAIP	13 Linja-autot	14 KAPP	15 KATP	16 HA + PK	17 HA + AV		Kevyet ajoneuvot	Raskaat ajoneuvot
ARKILIIKENNE	77,5%	3,0%	0,4%	4,6%	11,5%	2,3%	0,7%		80,5%	19,5%
KOKO VUOSI	82,5%	2,4%	0,4%	3,2%	8,2%	2,6%	0,6%		85,8%	14,2%

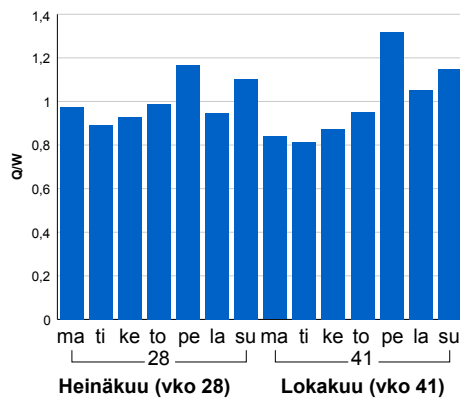
Kausivaihtelukertoimet



Liikenteen kehitys vv. 2016

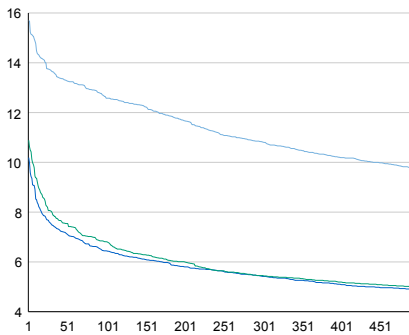


Viikonpäivävaihtelut



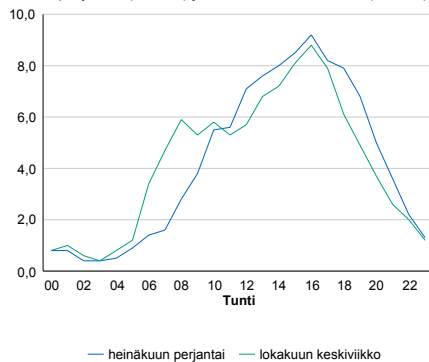
2012	2013	2014	2015	2016
5 656	5 660	5 692	5 774	5 741
-3,0%	0,1%	0,6%	1,4%	-0,6%

Tuntijärjestyskäyrä



Tuntivaihtelut

Heinäkuun perjantai (vko 28) ja lokakuun keskiviikko (vko 41).



h	q	q/KVL	h	qras	qras/KVL
1	901	15,7%	1	98	12,0%
30	785	13,7%	30	81	9,9%
100	722	12,6%	100	75	9,2%
300	621	10,8%	300	68	8,3%
500	560	9,8%	500	65	8,0%

8.04 LAM-kirja

210 Vammala (VT 12)

Perustettu 01.01.1998

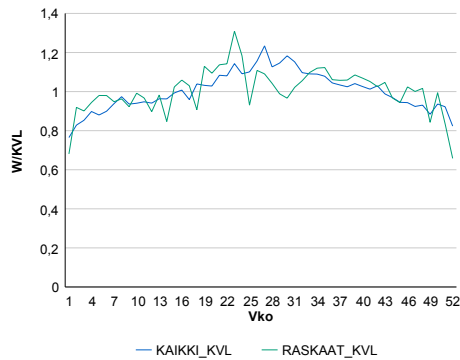
Vuoden 2016 liikennemäärät:

KVL	5 680	KVLras	551	Tieosa	118	Suunta1	Vammala
KAVL	5 788	KAVLras	724	Etäisyys	1600	Suunta2	Huittinen
KKVL	6 411	KKVLras	597	Kaistoja	2		

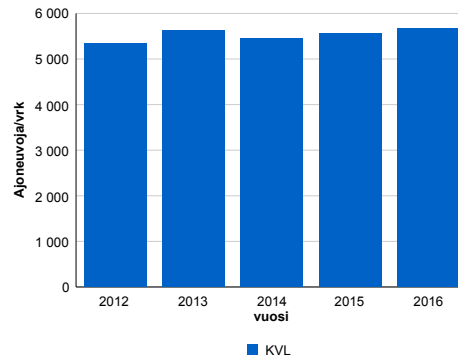
Liikenteen koostumus:

	11 HA-PA	12 KAIP	13 Linja-autot	14 KAPP	15 KATP	16 HA + PK	17 HA + AV		Kevyet ajoneuvot	Raskaat ajoneuvot
ARKILIIKENNE	85,2%	3,4%	0,5%	2,0%	6,5%	1,9%	0,4%		87,5%	12,5%
KOKO VUOSI	87,8%	2,8%	0,5%	1,5%	4,9%	2,1%	0,5%		90,3%	9,7%

Kausivaihtelukertoimet

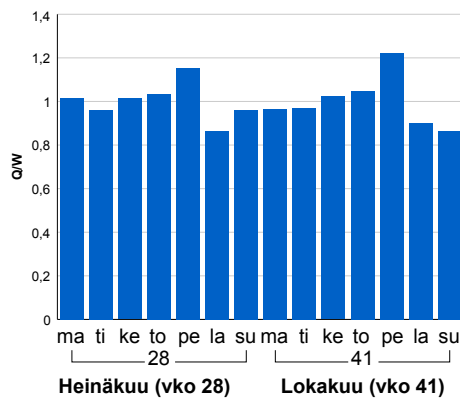


Liikenteen kehitys vv. 2016

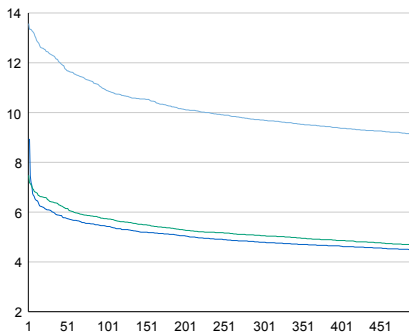


2012	2013	2014	2015	2016
5 342	5 636	5 446	5 561	5 680
-0,2%	5,5%	-3,4%	2,1%	2,2%

Viikonpäivävaihtelut

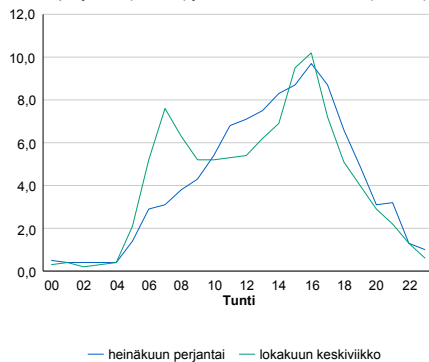


Tuntijärjestyskäyrä



Tuntivaihtelut

Heinäkuun perjantai (vko 28) ja lokakuun keskiviikko (vko 41).



— Suunta 1/KVL — Suunta 2/KVL — Yhteensä /KVL

h	q	q/KVL
1	771	13,6%
30	700	12,3%
100	619	10,9%
300	551	9,7%
500	517	9,1%

h	qras	qras/KVL
1	91	16,5%
30	71	12,9%
100	64	11,6%
300	58	10,5%
500	54	9,8%

8.04 LAM-kirja

401 Lempäälä, Sääksjärvi (VT 3)

Perustettu 06.11.1989

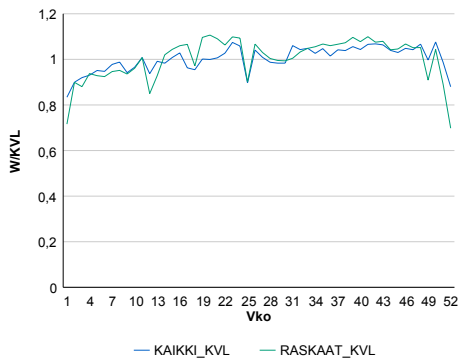
Vuoden 2016 liikennemäärät:

KVL	41 490	KVLras	3 078	Tieosa	134	Suunta1	Tampere
KAVL	43 150	KAVLras	3 885	Etäisyys	5138	Suunta2	Hämeenlinna
KKVL	42 306	KKVLras	3 176	Kaistoja	4		

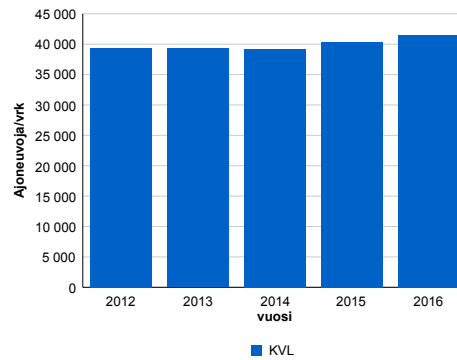
Liikenteen koostumus:

	11 HA-PA	12 KAIIP	13 Linja-autot	14 KAPP	15 KATP	16 HA + PK	17 HA + AV		Kevyet ajoneuvot	Raskaat ajoneuvot
ARKILIIKENNE	89,0%	3,2%	0,5%	1,7%	3,6%	1,5%	0,5%	ARKILIIKENNE	91,0%	9,0%
KOKO VUOSI	90,5%	2,7%	0,5%	1,3%	2,8%	1,6%	0,4%	KOKO VUOSI	92,6%	7,4%

Kausivaihtelukertoimet

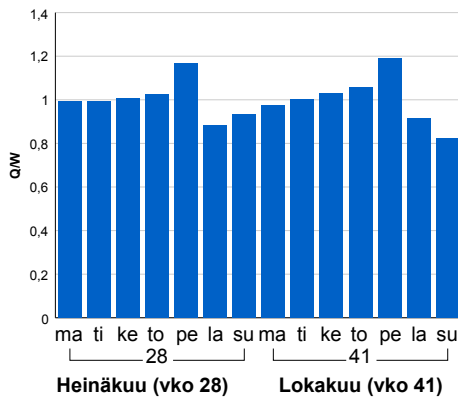


Liikenteen kehitys vv. 2016

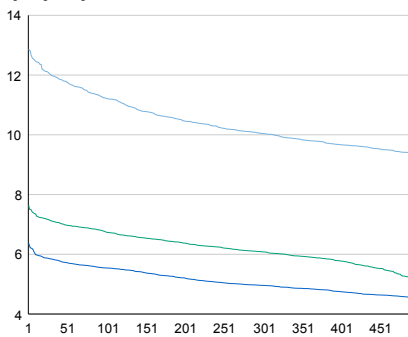


2012	2013	2014	2015	2016
39 359	39 304	39 211	40 362	41 490
-4,0%	-0,1%	-0,2%	2,9%	2,8%

Viikonpäivävaihtelut

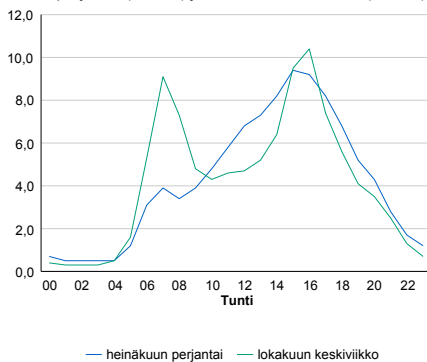


Tuntijärjestyskäyrä



Tuntivaihtelut

Heinäkuun perjantai (vko 28) ja lokakuun keskiviikko (vko 41).



h	q	q/KVL	h	qras	qras/KVL
1	5 342	12,9%	1	316	10,3%
30	4 971	12,0%	30	286	9,3%
100	4 655	11,2%	100	275	8,9%
300	4 167	10,0%	300	262	8,5%
500	3 890	9,4%	500	254	8,3%

8.04 LAM-kirja

402 Valkeakoski, Jutikk. (MT 130)

Perustettu 01.11.1989

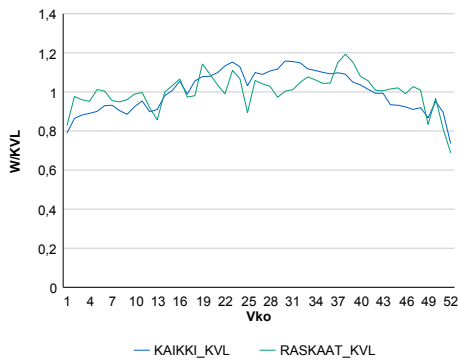
Vuoden 2016 liikennemäärät:

KVL	2 126	KVLras	199	Tieosa	19	Suunta1	Tampere
KAVL	2 214	KAVLras	256	Etäisyys	3115	Suunta2	Hämeenlinna
KKVL	2 378	KKVLras	205	Kaistoja	2		

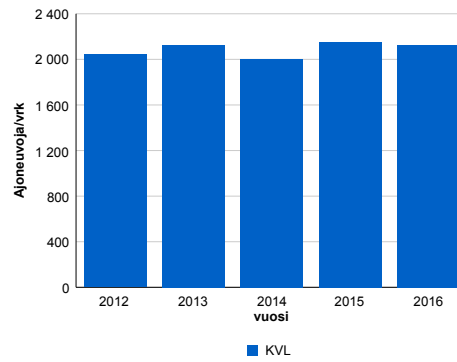
Liikenteen koostumus:

	11 HA-PA	12 KÄIP	13 Linja-autot	14 KAPP	15 KATP	16 HA + PK	17 HA + AV		Kevyet ajoneuvot	Raskaat ajoneuvot
ARKILIIKENNE	86,5%	2,7%	1,5%	3,2%	4,2%	1,6%	0,3%	ARKILIIKENNE	88,4%	11,6%
KOKO VUOSI	88,6%	2,2%	1,5%	2,4%	3,2%	1,8%	0,3%	KOKO VUOSI	90,6%	9,4%

Kausivaihtelukertoimet

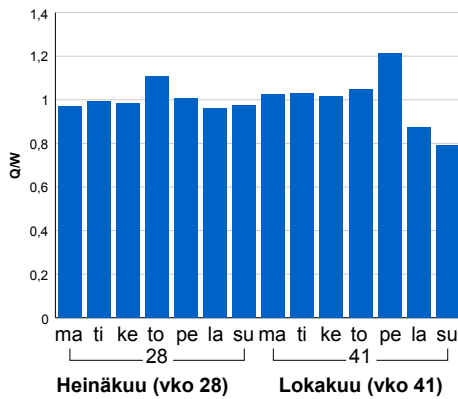


Liikenteen kehitys vv. 2016

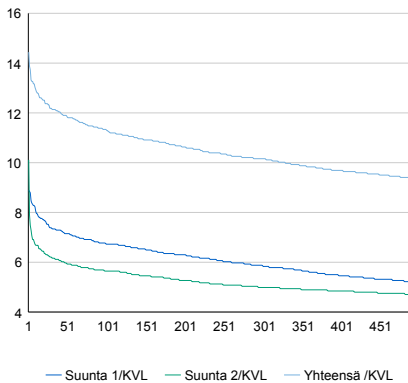


2012	2013	2014	2015	2016
2 043	2 127	2 001	2 153	2 126
-0,8%	4,1%	-5,9%	7,6%	-1,3%

Viikonpäivävaihtelut



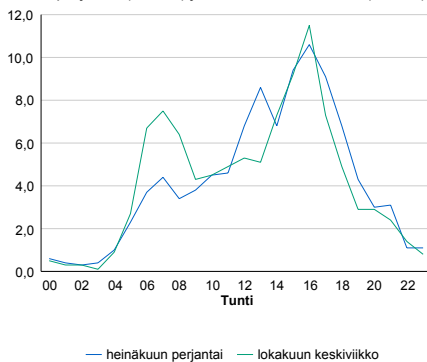
Tuntijärjestyskäyrä



h	q	q/KVL	h	qras	qras/KVL
1	307	14,4%	1	37	18,6%
30	259	12,2%	30	28	14,1%
100	241	11,3%	100	25	12,6%
300	216	10,2%	300	23	11,6%
500	199	9,4%	500	21	10,6%

Tuntivaihtelut

Heinäkuun perjantai (vko 28) ja lokakuun keskiviikko (vko 41).



8.04 LAM-kirja

404 Kangasala, Suinula (VT 9)

Perustettu 23.10.1989

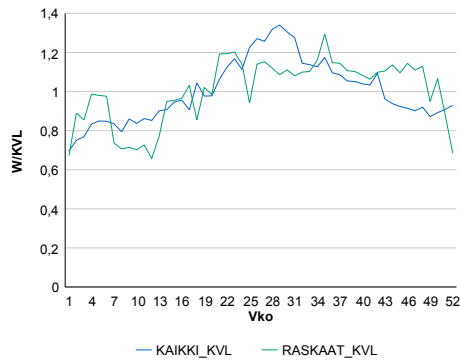
Vuoden 2016 liikennemäärät:

KVL	11 499	KVLras	1 060	Tieosa	208	Suunta1	Orivesi
KAVL	10 980	KAVLras	1 376	Etäisyys	1525	Suunta2	Tampere
KKVL	13 973	KKVLras	1 195	Kaistoja	2		

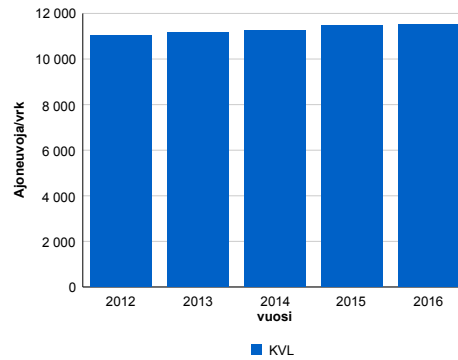
Liikenteen koostumus:

	11 HA-PA	12 KAIP	13 Linja-autot	14 KAPP	15 KATP	16 HA + PK	17 HA + AV		Kevyet ajoneuvot	Raskaat ajoneuvot
ARKILIIKENNE	84,7%	3,4%	0,7%	2,0%	6,5%	2,2%	0,5%	ARKILIIKENNE	87,5%	12,5%
KOKO VUOSI	87,7%	2,5%	0,7%	1,4%	4,6%	2,5%	0,5%	KOKO VUOSI	90,8%	9,2%

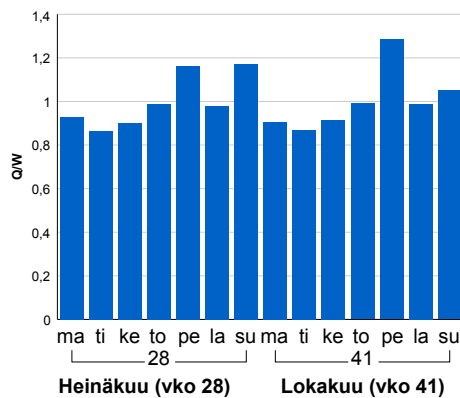
Kausivaihtelukertoimet



Liikenteen kehitys vv. 2016

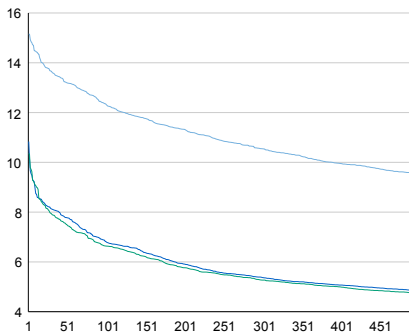


Viikonpäivävaihtelut



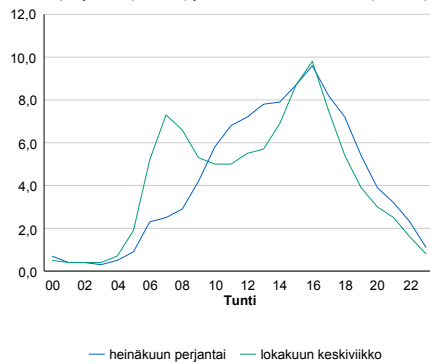
2012	2013	2014	2015	2016
11 034	11 166	11 255	11 474	11 499
-1,3%	1,2%	0,8%	2,0%	0,2%

Tuntijärjestyskäyrä



Tuntivaihtelut

Heinäkuun perjantai (vko 28) ja lokakuun keskiviikko (vko 41).



— Suunta 1/KVL — Suunta 2/KVL — Yhteensä /KVL

h	q	q/KVL
1	1 743	15,2%
30	1 571	13,7%
100	1 418	12,3%
300	1 213	10,5%
500	1 097	9,5%

h	qras	qras/KVL
1	133	12,5%
30	121	11,4%
100	112	10,6%
300	103	9,7%
500	98	9,2%

8.04 LAM-kirja

406 Nokia, Linnavuori (VT 11)

Perustettu 06.11.1989

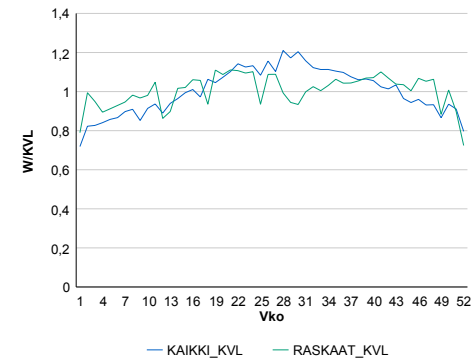
Vuoden 2016 liikennemäärät:

KVL	8 516	KVLras	499	Tieosa	4	Suunta1	Pori
KAVL	8 844	KAVLras	651	Etäisyys	3655	Suunta2	Tampere
KKVL	9 711	KKVLras	513	Kaistoja	3		

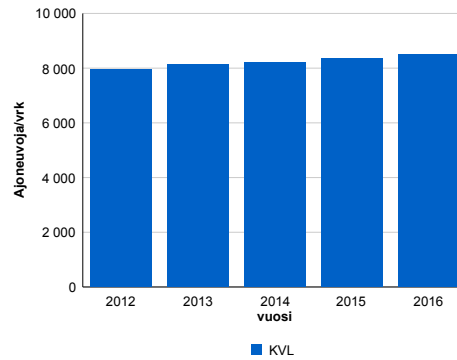
Liikenteen koostumus:

	11 HA-PA	12 KAIP	13 Linja-autot	14 KAPP	15 KATP	16 HA + PK	17 HA + AV		Kevyet ajoneuvot	Raskaat ajoneuvot
ARKILIIKENNE	90,1%	2,4%	0,3%	1,1%	3,6%	2,1%	0,4%	ARKILIIKENNE	92,6%	7,4%
KOKO VUOSI	91,4%	2,0%	0,3%	0,9%	2,7%	2,3%	0,4%	KOKO VUOSI	94,1%	5,9%

Kausivaihtelukertoimet

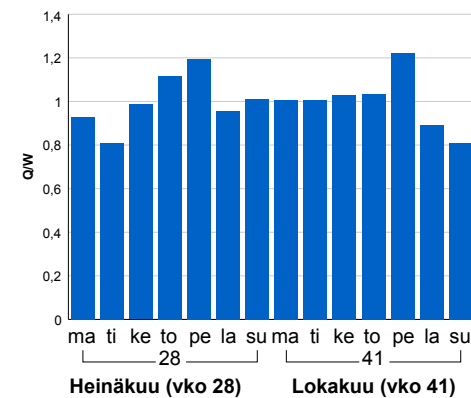


Liikenteen kehitys vv. 2016

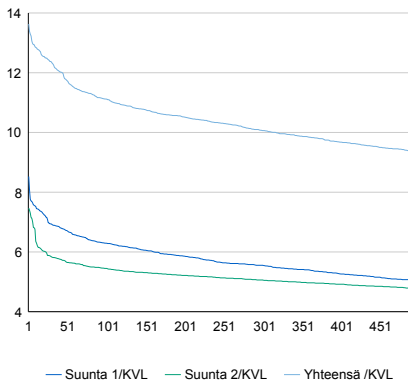


vuosi	2012	2013	2014	2015	2016
Ajoneuvoja/vrk	7 952	8 139	8 224	8 353	8 516
%	9,7%	2,4%	1,0%	1,6%	2,0%

Viikonpäivävaihtelut

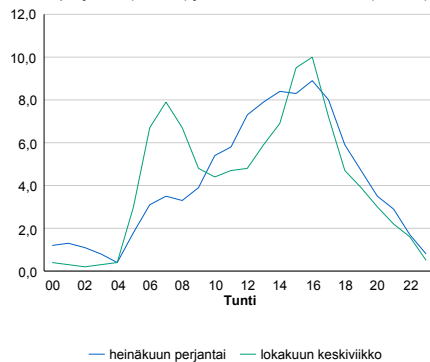


Tuntijärjestyskäyrä



Tuntivaihtelut

Heinäkuun perjantai (vko 28) ja lokakuun keskiviikko (vko 41).



h	q	q/KVL	h	qras	qras/KVL
1	1 161	13,6%	1	78	15,6%
30	1 053	12,4%	30	60	12,0%
100	947	11,1%	100	56	11,2%
300	857	10,1%	300	51	10,2%
500	798	9,4%	500	48	9,6%

8.04 LAM-kirja

409 Ruovesi (KT 66)

Perustettu 03.11.1989

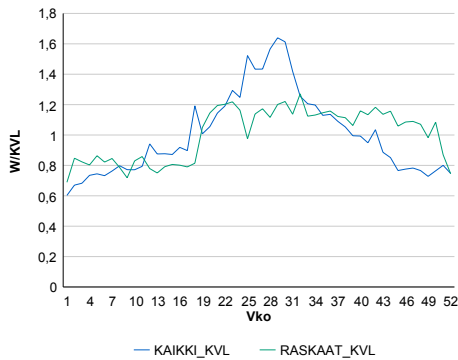
Vuoden 2016 liikennemäärät:

KVL	2 603	KVLras	212	Tieosa	9	Suunta1	Virrat
KAVL	2 506	KAVLras	261	Etäisyys	4500	Suunta2	Ruovesi
KKVL	3 594	KKVLras	245	Kaistoja	2		

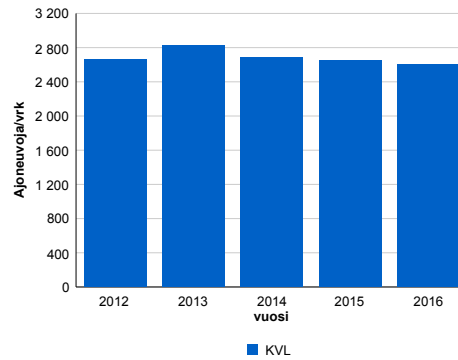
Liikenteen koostumus:

	11 HA-PA	12 KAIP	13 Linja-autot	14 KAPP	15 KATP	16 HA + PK	17 HA + AV		Kevyet ajoneuvot	Raskaat ajoneuvot
ARKILIIKENNE	84,7%	3,5%	0,8%	1,0%	5,0%	3,9%	1,0%	ARKILIIKENNE	89,6%	10,4%
KOKO VUOSI	86,7%	3,0%	0,7%	0,8%	3,7%	4,2%	1,0%	KOKO VUOSI	91,9%	8,1%

Kausivaihtelukertoimet

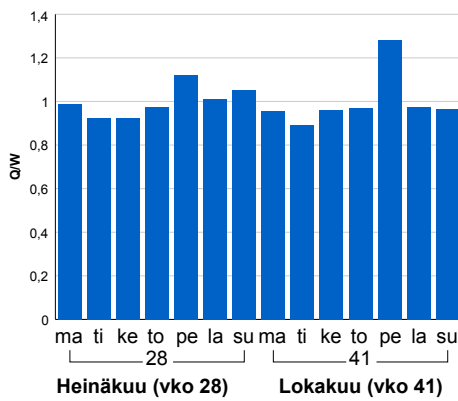


Liikenteen kehitys vv. 2016

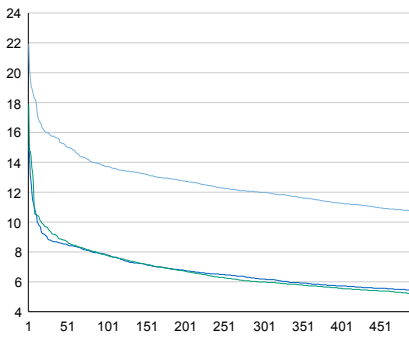


2012	2013	2014	2015	2016
2 658	2 825	2 691	2 649	2 603
-2,5%	6,3%	-4,7%	-1,5%	-1,8%

Viikonpäivävaihtelut

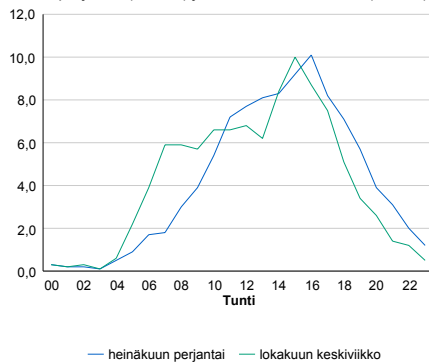


Tuntijärjestyskäyrä



Tuntivaihtelut

Heinäkuun perjantai (vko 28) ja lokakuun keskiviikko (vko 41).



h	q	q/KVL	h	qras	qras/KVL
1	571	21,9%	1	40	18,9%
30	410	15,8%	30	29	13,7%
100	357	13,7%	100	27	12,7%
300	312	12,0%	300	23	10,8%
500	278	10,7%	500	21	9,9%

8.04 LAM-kirja

421 Ylöjärvi (KT 65)

Perustettu 02.05.1989

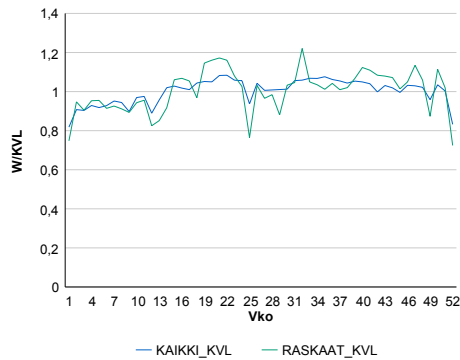
Vuoden 2016 liikennemäärät:

KVL	19 203	KVLras	502	Tieosa	1	Suunta1	Hämeenkyrö
KAVL	20 388	KAVLras	628	Etäisyys	6000	Suunta2	Tampere
KKVL	19 898	KKVLras	511	Kaistoja	4		

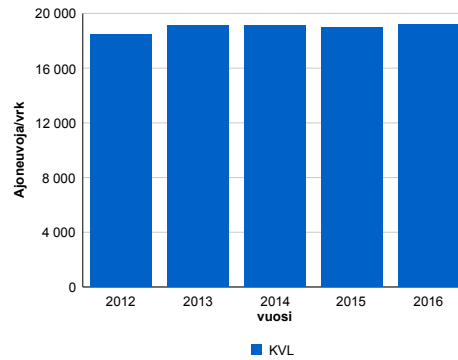
Liikenteen koostumus:

	11 HA-PA	12 KAIP	13 Linja-autot	14 KAPP	15 KATP	16 HA + PK	17 HA + AV		Kevyet ajoneuvot	Raskaat ajoneuvot
ARKILIIKENNE	95,5%	1,8%	0,3%	0,2%	0,7%	1,3%	0,1%		96,9%	3,1%
KOKO VUOSI	95,9%	1,5%	0,3%	0,2%	0,6%	1,4%	0,1%		97,4%	2,6%

Kausivaihtelukertoimet

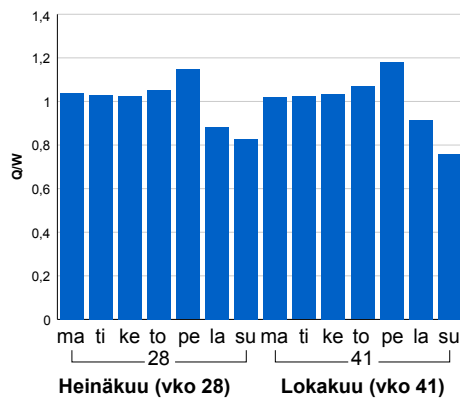


Liikenteen kehitys vv. 2016

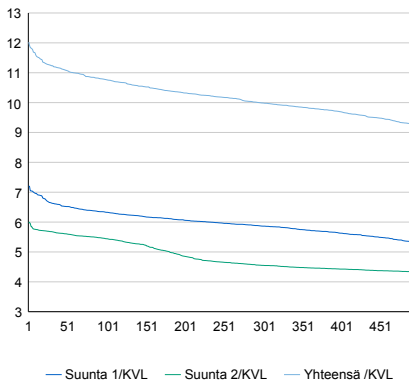


2012	2013	2014	2015	2016
18 480	19 128	19 135	18 990	19 203
-0,4%	3,5%	0,0%	-0,8%	1,1%

Viikopäivävaihtelut

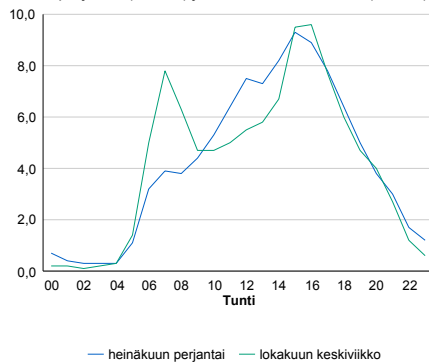


Tuntijärjestyskäyrä



Tuntivaihtelut

Heinäkuun perjantai (vko 28) ja lokakuun keskiviikko (vko 41).



h	q	q/KVL	h	qras	qras/KVL
1	2 309	12,0%	1	87	17,3%
30	2 157	11,2%	30	65	12,9%
100	2 068	10,8%	100	60	12,0%
300	1 918	10,0%	300	54	10,8%
500	1 777	9,3%	500	51	10,2%

8.04 LAM-kirja

422 Viiala (MT 190)

Perustettu 06.11.1989

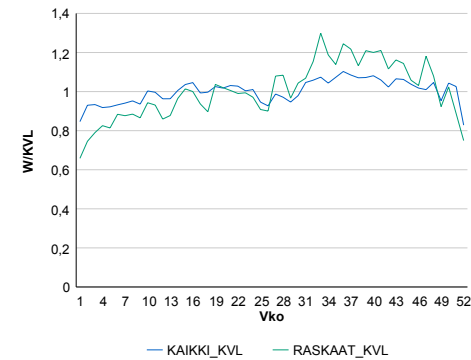
Vuoden 2016 liikennemäärät:

KVL	3 721	KVLras	157	Tieosa	2	Suunta1	Tampere
KAVL	4 024	KAVLras	202	Etäisyys	2050	Suunta2	Urjala
KKVL	3 734	KKVLras	166	Kaistoja	2		

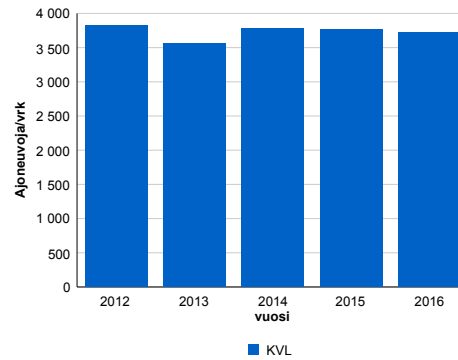
Liikenteen koostumus:

	11 HA-PA	12 KAIP	13 Linja-autot	14 KAPP	15 KATP	16 HA + PK	17 HA + AV		Kevyet ajoneuvot	Raskaat ajoneuvot
ARKILIIKENNE	92,9%	2,6%	0,5%	0,5%	1,5%	1,8%	0,2%	ARKILIIKENNE	95,0%	5,0%
KOKO VUOSI	93,6%	2,2%	0,5%	0,4%	1,2%	2,0%	0,2%	KOKO VUOSI	95,8%	4,2%

Kausivaihtelukertoimet

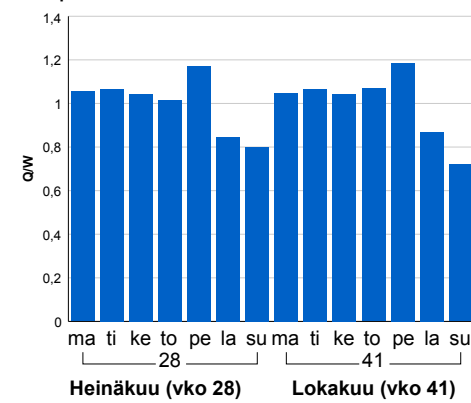


Liikenteen kehitys vv. 2016

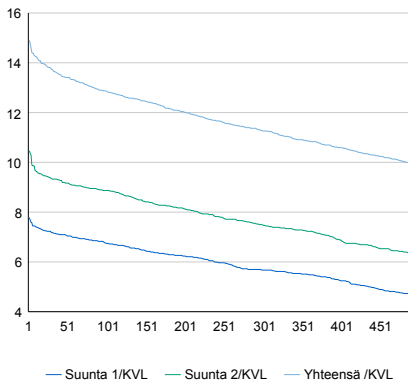


2012	2013	2014	2015	2016
3 825	3 554	3 775	3 771	3 721
0,7%	-7,1%	6,2%	-0,1%	-1,3%

Viikonpäivävaihtelut

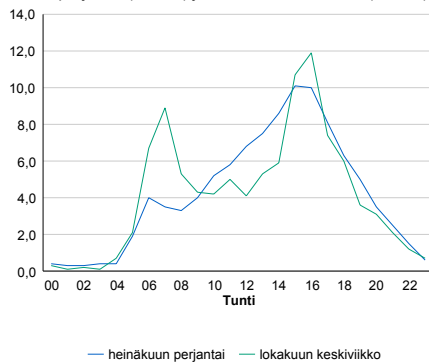


Tuntijärjestyskäyrä



Tuntivaihtelut

Heinäkuun perjantai (vko 28) ja lokakuun keskiviikko (vko 41).



h	q	q/KVL	h	qras	qras/KVL
1	554	14,9%	1	29	18,5%
30	511	13,7%	30	21	13,4%
100	479	12,9%	100	19	12,1%
300	419	11,3%	300	17	10,8%
500	369	9,9%	500	16	10,2%

8.04 LAM-kirja

431 Kangasala, Suorama (VT 12)

Perustettu 17.06.1991

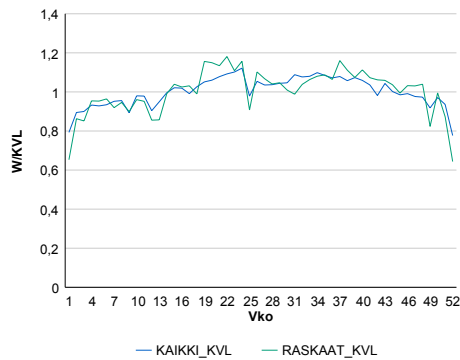
Vuoden 2016 liikennemäärät:

KVL	14 754	KVLras	722	Tieosa	202	Suunta1	Kangasala
KAVL	15 737	KAVLras	950	Etäisyys	6100	Suunta2	Tampere
KKVL	15 724	KKVLras	766	Kaistoja	2		

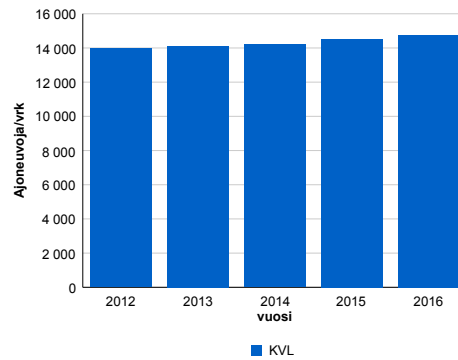
Liikenteen koostumus:

	11 HA-PA	12 KAIIP	13 Linja-autot	14 KAPP	15 KATP	16 HA + PK	17 HA + AV		Kevyet ajoneuvot	Raskaat ajoneuvot
ARKILIIKENNE	92,3%	2,2%	0,4%	0,9%	2,5%	1,4%	0,3%	ARKILIIKENNE	94,0%	6,0%
KOKO VUOSI	93,3%	1,8%	0,4%	0,7%	2,0%	1,6%	0,3%	KOKO VUOSI	95,1%	4,9%

Kausivaihtelukertoimet

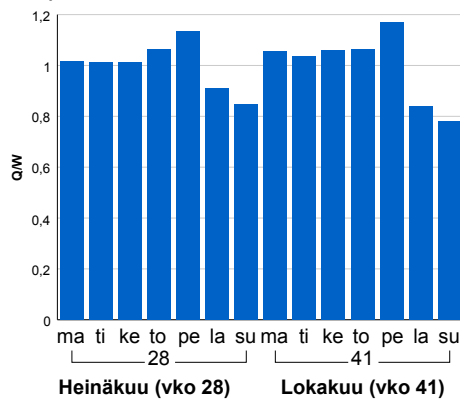


Liikenteen kehitys vv. 2016

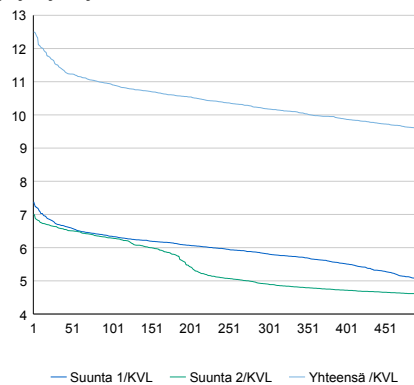


2012	2013	2014	2015	2016
13 966	14 126	14 210	14 517	14 754
0,6%	1,1%	0,6%	2,2%	1,6%

Viikonpäivävaihtelut

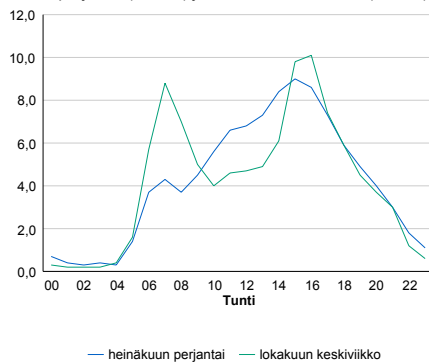


Tuntijärjestyskäyrä



Tuntivaihtelut

Heinäkuun perjantai (vko 28) ja lokakuun keskiviikko (vko 41).



h	q	q/KVL	h	qras	qras/KVL
1	1 844	12,5%	1	104	14,4%
30	1 698	11,5%	30	87	12,0%
100	1 612	10,9%	100	81	11,2%
300	1 502	10,2%	300	76	10,5%
500	1 411	9,6%	500	72	10,0%

8.04 LAM-kirja

433 Valkeakoski,Pispant. (MT 130)

Perustettu 04.11.1992

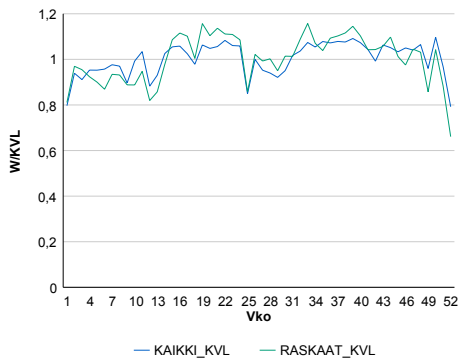
Vuoden 2016 liikennemäärät:

KVL	6 666	KVLras	401	Tieosa	23	Suunta1	Tampere
KAVL	7 582	KAVLras	523	Etäisyys	2356	Suunta2	Hämeenlinna
KKVL	6 676	KKVLras	416	Kaistoja	2		

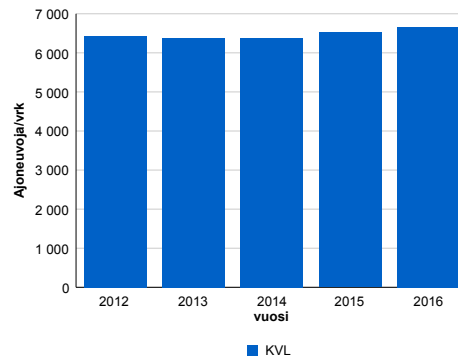
Liikenteen koostumus:

	11 HA-PA	12 KAIIP	13 Linja-autot	14 KAPP	15 KATP	16 HA + PK	17 HA + AV		Kevyet ajoneuvot	Raskaat ajoneuvot
ARKILIIKENNE	92,0%	2,3%	1,2%	1,0%	2,4%	0,9%	0,2%	ARKILIIKENNE	93,1%	6,9%
KOKO VUOSI	92,7%	1,9%	1,2%	0,9%	2,0%	1,1%	0,2%	KOKO VUOSI	94,0%	6,0%

Kausivaihtelukertoimet

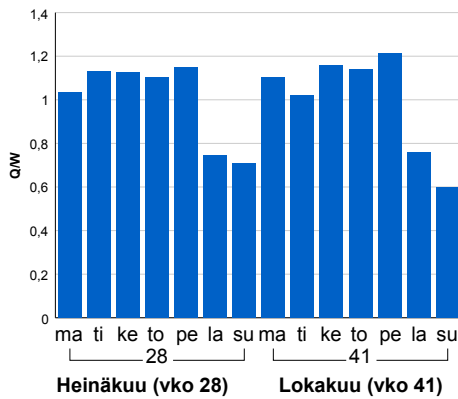


Liikenteen kehitys vv. 2016

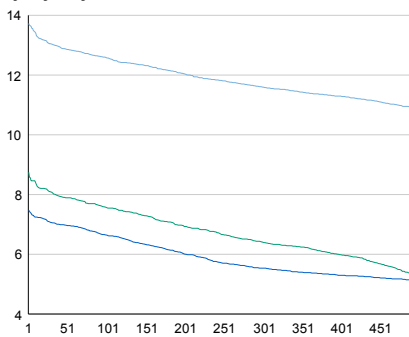


2012	2013	2014	2015	2016
6 431	6 386	6 375	6 520	6 666
0,9%	-0,7%	-0,2%	2,3%	2,2%

Viikonpäivävaihtelut

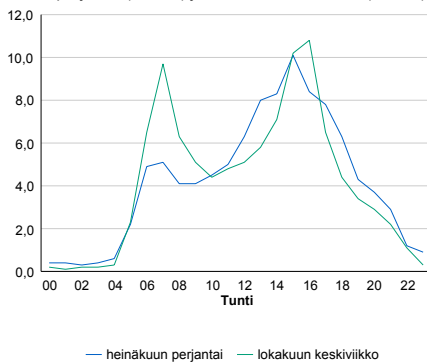


Tuntijärjestyskäyrä



Tuntivaihtelut

Heinäkuun perjantai (vko 28) ja lokakuun keskiviikko (vko 41).



h	q	q/KVL	h	qras	qras/KVL
1	915	13,7%	1	64	16,0%
30	869	13,0%	30	55	13,7%
100	839	12,6%	100	51	12,7%
300	773	11,6%	300	47	11,7%
500	724	10,9%	500	44	11,0%

8.04 LAM-kirja

435 Tampere, Karkuvuori (VT 9)

Perustettu 03.10.1994

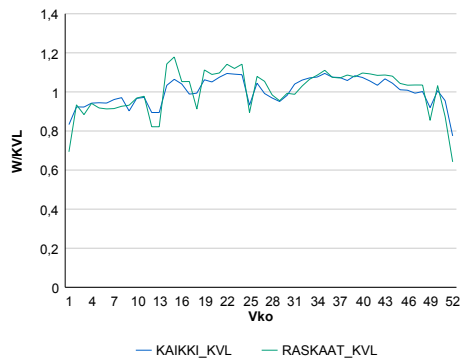
Vuoden 2016 liikennemäärät:

KVL	44 624	KVLras	2 806	Tieosa	204	Suunta1	Orivesi
KAVL	49 462	KAVLras	3 784	Etäisyys	2190	Suunta2	Tampere
KKVL	46 036	KKVLras	2 930	Kaistoja	4		

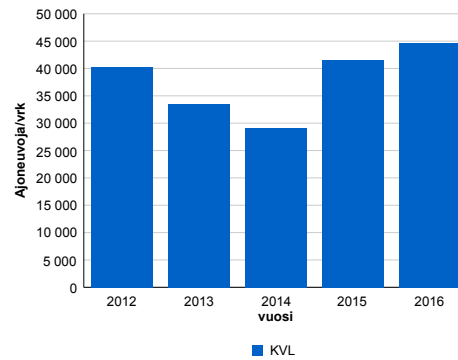
Liikenteen koostumus:

	11 HA-PA	12 KAIIP	13 Linja-autot	14 KAPP	15 KATP	16 HA + PK	17 HA + AV		Kevyet ajoneuvot	Raskaat ajoneuvot
ARKILIIKENNE	90,8%	3,8%	0,2%	1,1%	2,6%	1,3%	0,2%	ARKILIIKENNE	92,3%	7,7%
KOKO VUOSI	92,0%	3,1%	0,2%	0,9%	2,1%	1,5%	0,2%	KOKO VUOSI	93,7%	6,3%

Kausivaihtelukertoimet

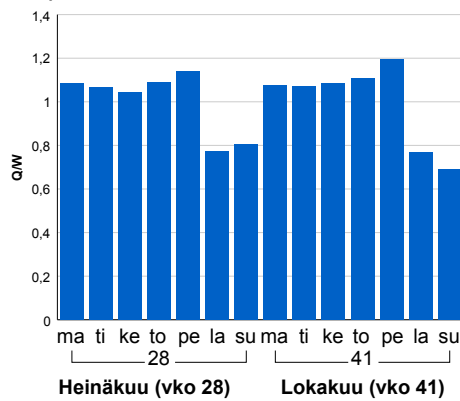


Liikenteen kehitys vv. 2016

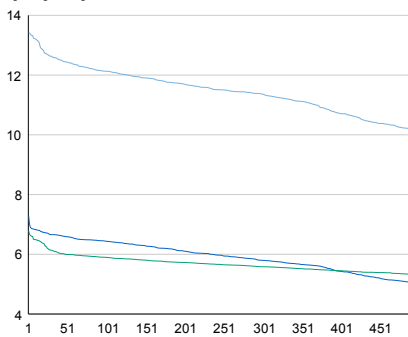


vuosi	2012	2013	2014	2015	2016
Ajoneuvoja/vrk	40 290	33 474	29 073	41 574	44 624
% muut.	1,5%	-16,9%	-13,1%	43,0%	7,3%

Viikonpäivävaihtelut

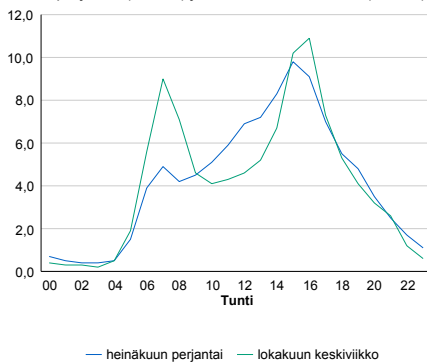


Tuntijärjestyskäyrä



Tuntivaihtelut

Heinäkuun perjantai (vko 28) ja lokakuun keskiviikko (vko 41).



h	q	q/KVL
1	5 986	13,4%
30	5 637	12,6%
100	5 411	12,1%
300	5 072	11,4%
500	4 546	10,2%

h	qras	qras/KVL
1	369	13,2%
30	328	11,7%
100	313	11,2%
300	298	10,6%
500	288	10,3%

8.04 LAM-kirja

436 Nokia, Rajasalmi 1 (MT 13782)

Perustettu 07.10.1996

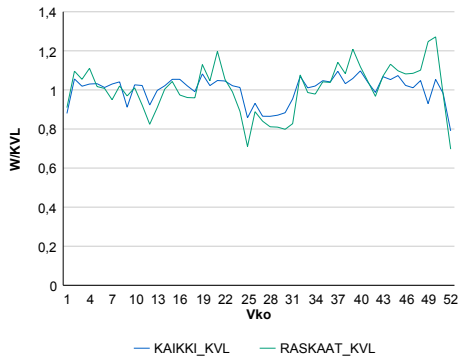
Vuoden 2016 liikennemäärät:

KVL	2 729	KVLras	89	Tieosa	1	Suunta1	Nokia
KAVL	3 080	KAVLras	116	Etäisyys	1944	Suunta2	Tampere
KKVL	2 612	KKVLras	80	Kaistoja	2		

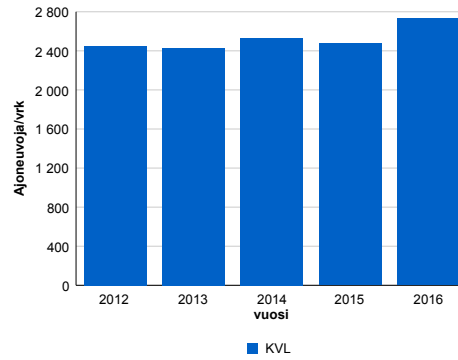
Liikenteen koostumus:

	11 HA-PA	12 KAIIP	13 Linja-autot	14 KAPP	15 KATP	16 HA + PK	17 HA + AV		Kevyet ajoneuvot	Raskaat ajoneuvot
ARKILIIKENNE	95,0%	2,2%	0,7%	0,4%	0,5%	1,0%	0,2%	ARKILIIKENNE	96,2%	3,8%
KOKO VUOSI	95,5%	1,8%	0,6%	0,3%	0,4%	1,0%	0,2%	KOKO VUOSI	96,7%	3,3%

Kausivaihtelukertoimet

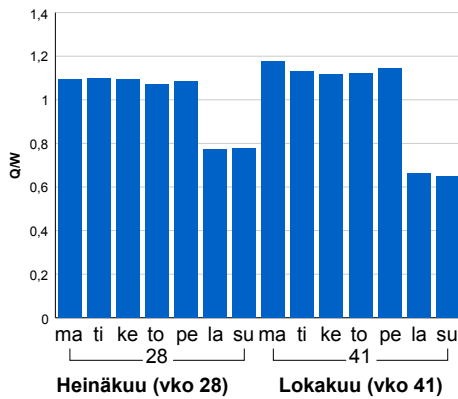


Liikenteen kehitys vv. 2016

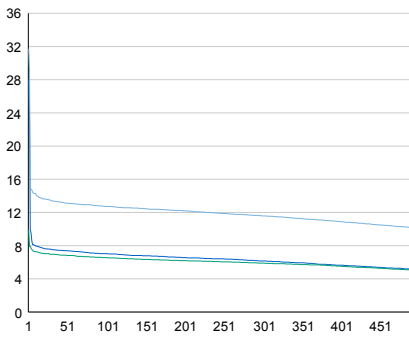


2012	2013	2014	2015	2016
2 449	2 432	2 534	2 474	2 729
5,1%	-0,7%	4,2%	-2,4%	10,3%

Viikonpäivävaihtelut

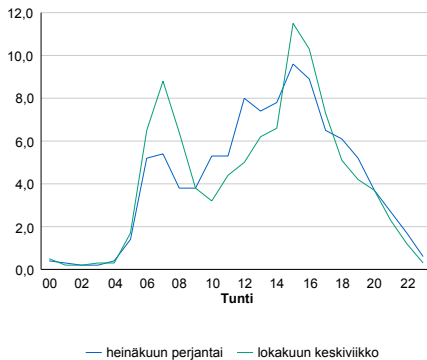


Tuntijärjestyskäyrä



Tuntivaihtelut

Heinäkuun perjantai (vko 28) ja lokakuun keskiviikko (vko 41).



h	q	q/KVL	h	qras	qras/KVL
1	866	31,7%	1	31	34,8%
30	367	13,4%	30	16	18,0%
100	347	12,7%	100	14	15,7%
300	316	11,6%	300	12	13,5%
500	278	10,2%	500	11	12,4%

8.04 LAM-kirja

438 Tampere, Paasikivent (VT 12)

Perustettu 25.10.1996

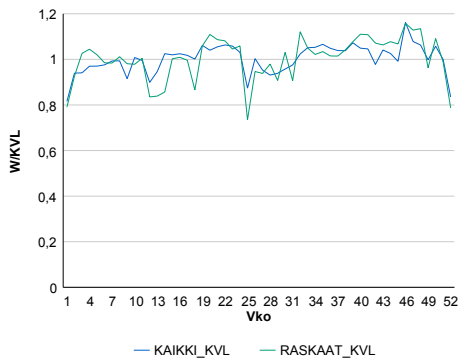
Vuoden 2016 liikennemäärät:

KVL	41 346	KVLras	1 130	Tieosa	127	Suunta1	Tampere
KAVL	44 964	KAVLras	1 410	Etäisyys	480	Suunta2	Vaasa
KKVL	41 129	KKVLras	1 115	Kaistoja	4		

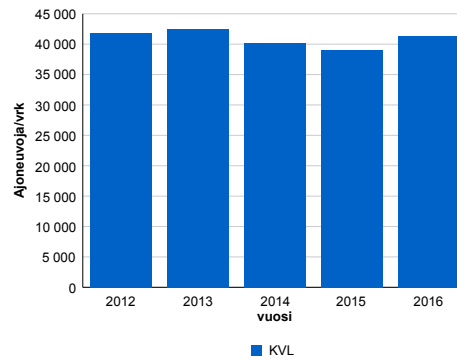
Liikenteen koostumus:

	11 HA-PA	12 KAIIP	13 Linja-autot	14 KAPP	15 KATP	16 HA + PK	17 HA + AV		Kevyet ajoneuvot	Raskaat ajoneuvot
ARKILIIKENNE	96,0%	1,7%	0,8%	0,2%	0,4%	0,8%	0,1%	ARKILIIKENNE	96,9%	3,1%
KOKO VUOSI	96,3%	1,4%	0,8%	0,1%	0,4%	0,8%	0,1%	KOKO VUOSI	97,3%	2,7%

Kausivaihtelukertoimet

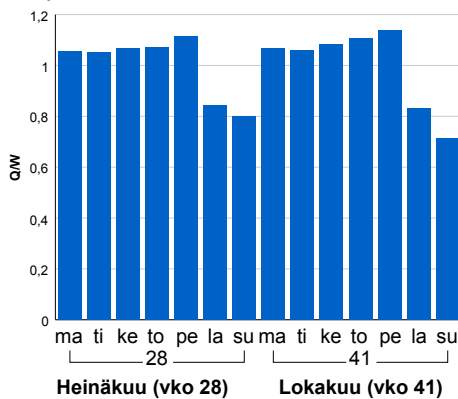


Liikenteen kehitys vv. 2016

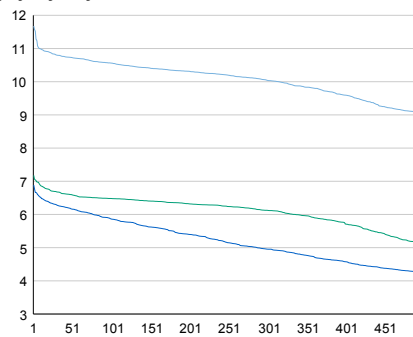


2012	2013	2014	2015	2016
41 861	42 506	40 164	39 076	41 346
-1,2%	1,5%	-5,5%	-2,7%	5,8%

Viikonpäivävaihtelut

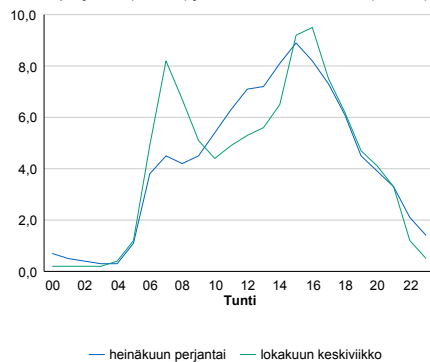


Tuntijärjestyskäyrä



Tuntivaihtelut

Heinäkuun perjantai (vko 28) ja lokakuun keskiviikko (vko 41).



h	q	q/KVL	h	qras	qras/KVL
1	4 829	11,7%	1	153	13,5%
30	4 468	10,8%	30	126	11,2%
100	4 366	10,6%	100	119	10,5%
300	4 152	10,0%	300	111	9,8%
500	3 747	9,1%	500	106	9,4%

8.04 LAM-kirja

439 Tampere, Teiskontie (VT 12)

Perustettu 28.10.1996

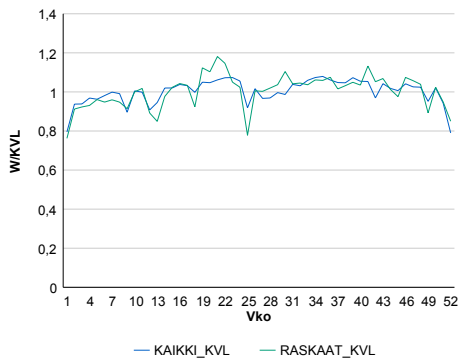
Vuoden 2016 liikennemäärät:

KVL	24 425	KVLras	561	Tieosa	201	Suunta1	Kangasala
KAVL	26 503	KAVLras	710	Etäisyys	1050	Suunta2	Tampere
KKVL	24 942	KKVLras	575	Kaistoja	4		

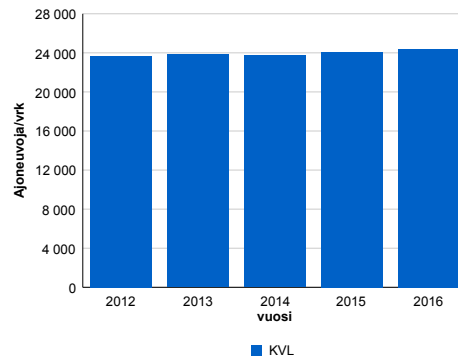
Liikenteen koostumus:

	11 HA-PA	12 KAIIP	13 Linja-autot	14 KAPP	15 KATP	16 HA + PK	17 HA + AV		Kevyet ajoneuvot	Raskaat ajoneuvot
ARKILIIKENNE	96,4%	1,3%	0,8%	0,2%	0,3%	0,7%	0,2%	ARKILIIKENNE	97,3%	2,7%
KOKO VUOSI	96,8%	1,1%	0,8%	0,2%	0,3%	0,8%	0,2%	KOKO VUOSI	97,7%	2,3%

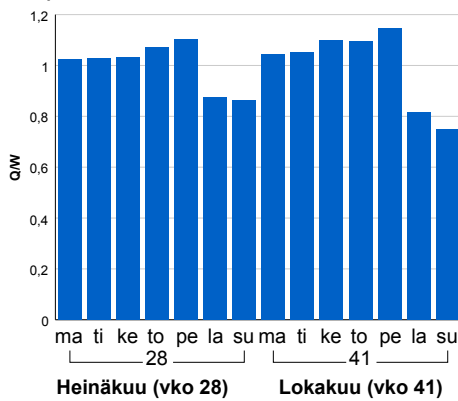
Kausivaihtelukertoimet



Liikenteen kehitys vv. 2016

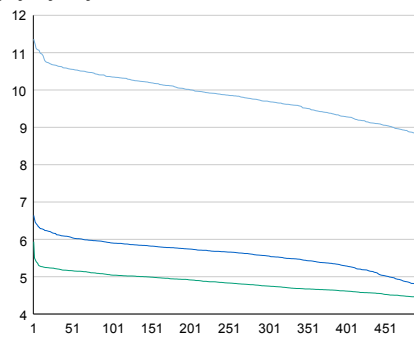


Viikonpäivävaihtelut



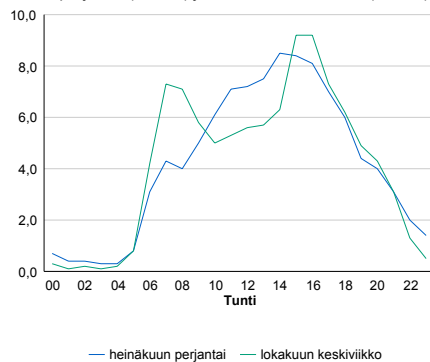
2012	2013	2014	2015	2016
23 647	23 819	23 727	24 111	24 425
-2,2%	0,7%	-0,4%	1,6%	1,3%

Tuntijärjestyskäyrä



Tuntivaihtelut

Heinäkuun perjantai (vko 28) ja lokakuun keskiviikko (vko 41).



h	q	q/KVL	h	qras	qras/KVL
1	2 775	11,4%	1	84	15,0%
30	2 604	10,7%	30	72	12,8%
100	2 529	10,4%	100	67	11,9%
300	2 370	9,7%	300	61	10,9%
500	2 138	8,8%	500	57	10,2%

8.04 LAM-kirja

440 Lempäälä, Lippo (VT 3)

Perustettu 12.10.2000

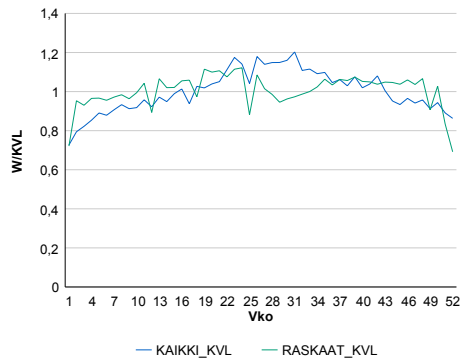
Vuoden 2016 liikennemäärät:

KVL	22 859	KVLras	1 943	Tieosa	124	Suunta1	Tampere
KAVL	22 363	KAVLras	2 504	Etäisyys	3390	Suunta2	Hämeenlinna
KKVL	25 933	KKVLras	1 972	Kaistoja	5		

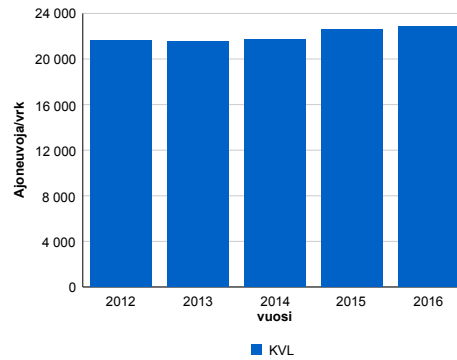
Liikenteen koostumus:

	11 HA-PA	12 KAIP	13 Linja-autot	14 KAPP	15 KATP	16 HA + PK	17 HA + AV		Kevyet ajoneuvot	Raskaat ajoneuvot
ARKILIIKENNE	87,2%	2,3%	0,7%	3,2%	5,1%	1,2%	0,4%		88,8%	11,2%
KOKO VUOSI	89,7%	1,8%	0,7%	2,3%	3,7%	1,4%	0,4%		91,5%	8,5%

Kausivaihtelukertoimet

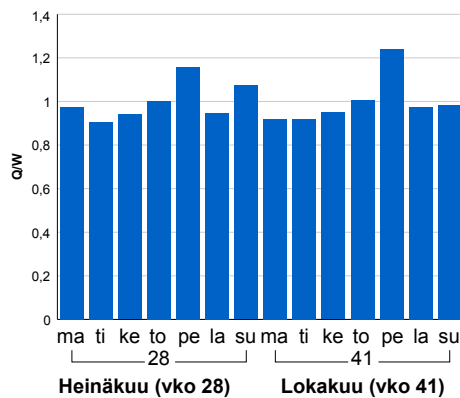


Liikenteen kehitys vv. 2016

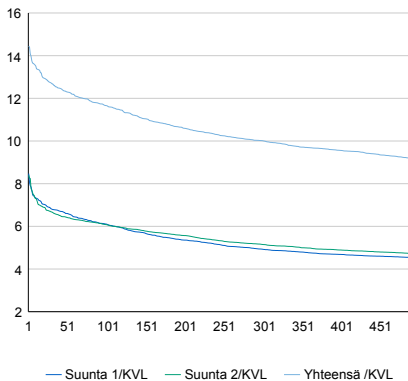


2012	2013	2014	2015	2016
21 587	21 538	21 723	22 560	22 859
-1,2%	-0,2%	0,9%	3,9%	1,3%

Viikonpäivävaihtelut

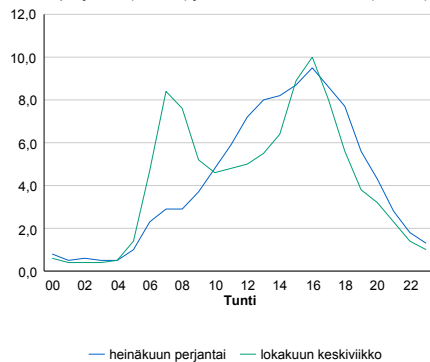


Tuntijärjestyskäyrä



Tuntivaihtelut

Heinäkuun perjantai (vko 28) ja lokakuun keskiviikko (vko 41).



h	q	q/KVL	h	qras	qras/KVL
1	3 303	14,4%	1	215	11,1%
30	2 906	12,7%	30	189	9,7%
100	2 666	11,7%	100	180	9,3%
300	2 290	10,0%	300	169	8,7%
500	2 101	9,2%	500	163	8,4%

8.04 LAM-kirja

445 Kylmäkoski (VT 9)

Perustettu 25.10.2002

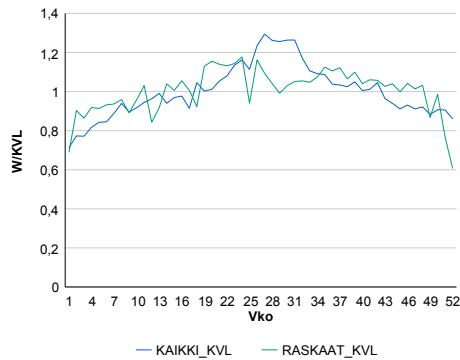
Vuoden 2016 liikennemäärät:

KVL	6 956	KVLras	680	Tieosa	121	Suunta1	Tampere
KAVL	6 691	KAVLras	869	Etäisyys	14848	Suunta2	Humpilla
KKVL	8 246	KKVLras	730	Kaistoja	2		

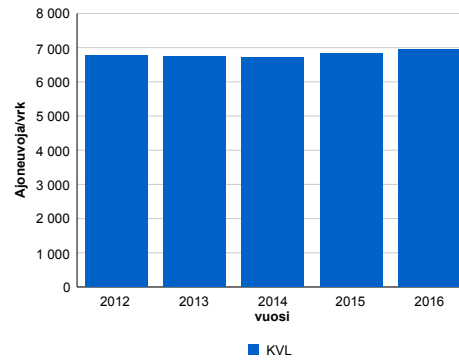
Liikenteen koostumus:

	11 HA-PA	12 KAIP	13 Linja-autot	14 KAPP	15 KATP	16 HA + PK	17 HA + AV		Kevyet ajoneuvot	Raskaat ajoneuvot
ARKILIIKENNE	84,1%	3,4%	0,9%	2,4%	6,3%	2,3%	0,6%	ARKILIIKENNE	87,0%	13,0%
KOKO VUOSI	87,2%	2,6%	0,9%	1,8%	4,5%	2,5%	0,5%	KOKO VUOSI	90,2%	9,8%

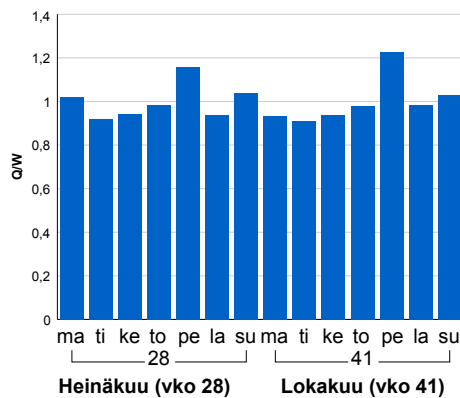
Kausivaihtelukertoimet



Liikenteen kehitys vv. 2016

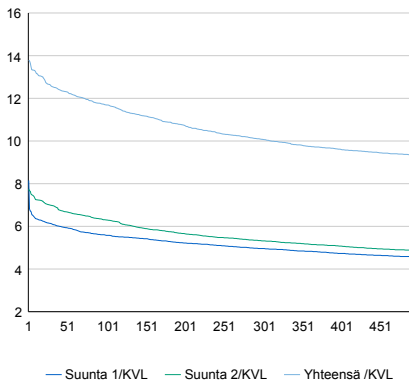


Viikonpäivävaihtelut



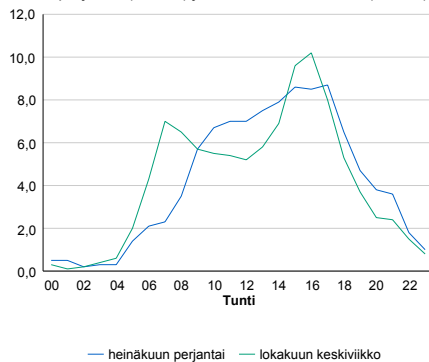
2012	2013	2014	2015	2016
6 781	6 737	6 708	6 843	6 956
-1,1%	-0,6%	-0,4%	2,0%	1,7%

Tuntijärjestyskäyrä



Tuntivaihtelut

Heinäkuun perjantai (vko 28) ja lokakuun keskiviikko (vko 41).



h	q	q/KVL	h	qras	qras/KVL
1	959	13,8%	1	84	12,4%
30	874	12,6%	30	75	11,0%
100	813	11,7%	100	70	10,3%
300	701	10,1%	300	64	9,4%
500	648	9,3%	500	61	9,0%

8.04 LAM-kirja

448 Längelmäki (VT 9)

Perustettu 12.11.2003

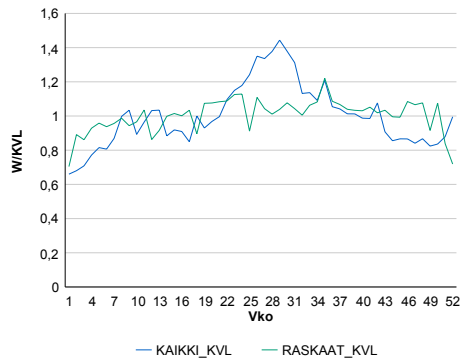
Vuoden 2016 liikennemäärät:

KVL	6 227	KVLras	646	Tieosa	214	Suunta1	Jämsä
KAVL	5 571	KAVLras	803	Etäisyys	3028	Suunta2	Orivesi
KKVL	7 761	KKVLras	687	Kaistoja	4		

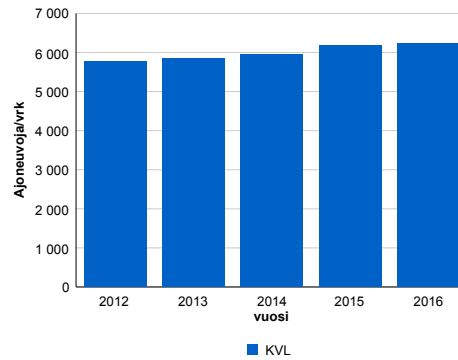
Liikenteen koostumus:

	11 HA-PA	12 KAIP	13 Linja-autot	14 KAPP	15 KATP	16 HA + PK	17 HA + AV		Kevyet ajoneuvot	Raskaat ajoneuvot
ARKILIIKENNE	82,5%	2,8%	0,9%	2,4%	8,3%	2,5%	0,6%	ARKILIIKENNE	85,6%	14,4%
KOKO VUOSI	86,3%	2,1%	0,9%	1,7%	5,7%	2,7%	0,6%	KOKO VUOSI	89,6%	10,4%

Kausivaihtelukertoimet

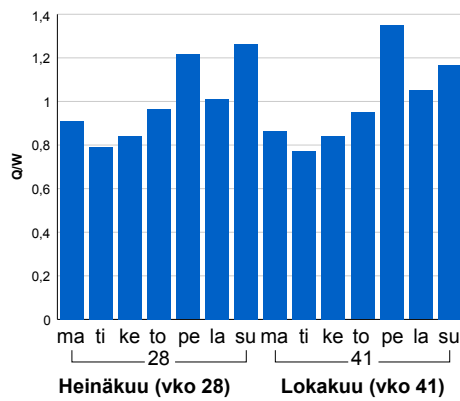


Liikenteen kehitys vv. 2016

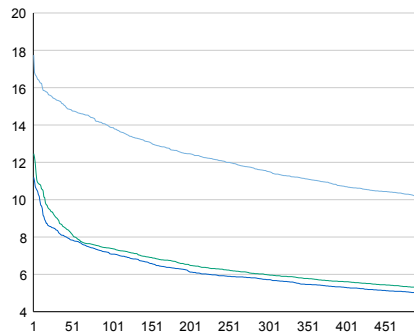


vuosi	2012	2013	2014	2015	2016
Ajoneuvoja/vrk	5 772	5 841	5 946	6 174	6 227
% muut.	-2,6%	1,2%	1,8%	3,8%	0,9%

Viikonpäivävaihtelut

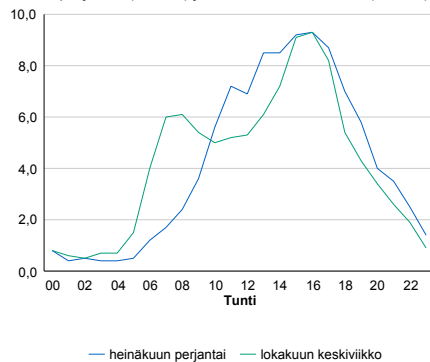


Tuntijärjestyskäyrä



Tuntivaihtelut

Heinäkuun perjantai (vko 28) ja lokakuun keskiviikko (vko 41).



h	q	q/KVL	h	qras	qras/KVL
1	1 105	17,7%	1	80	12,4%
30	955	15,3%	30	64	9,9%
100	864	13,9%	100	59	9,1%
300	717	11,5%	300	54	8,4%
500	631	10,1%	500	51	7,9%

8.04 LAM-kirja

449 Tampere, Sarankulma (VT 3)

Perustettu 16.06.2004

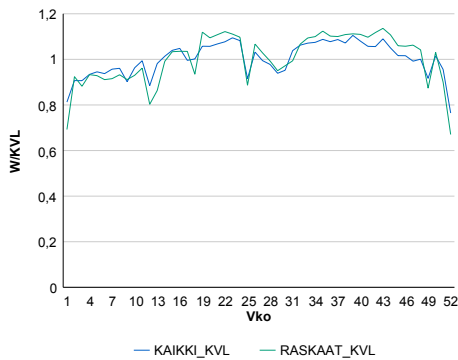
Vuoden 2016 liikennemäärät:

KVL	51 019	KVLras	3 544	Tieosa	136	Suunta1	Nokia
KAVL	56 741	KAVLras	4 792	Etäisyys	1340	Suunta2	Tampere
KKVL	52 359	KKVLras	3 690	Kaistoja	4		

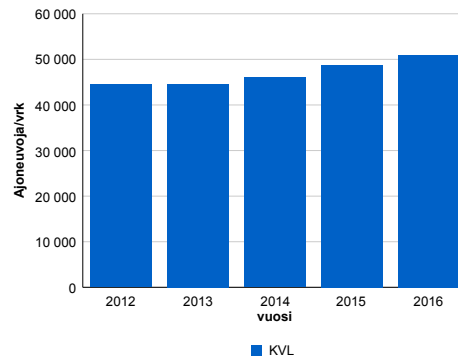
Liikenteen koostumus:

	11 HA-PA	12 KAIIP	13 Linja-autot	14 KAPP	15 KATP	16 HA + PK	17 HA + AV		Kevyet ajoneuvot	Raskaat ajoneuvot
ARKILIIKENNE	89,8%	3,8%	0,2%	1,4%	3,0%	1,4%	0,4%	ARKILIIKENNE	91,6%	8,4%
KOKO VUOSI	91,2%	3,1%	0,2%	1,1%	2,5%	1,5%	0,3%	KOKO VUOSI	93,1%	6,9%

Kausivaihtelukertoimet

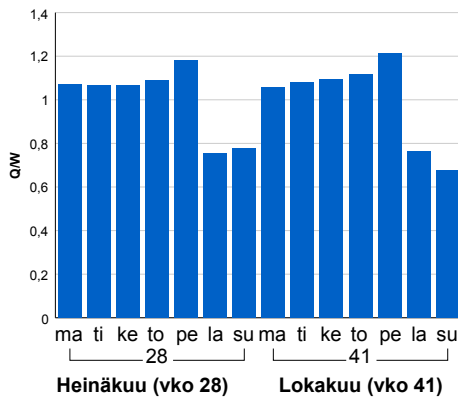


Liikenteen kehitys vv. 2016

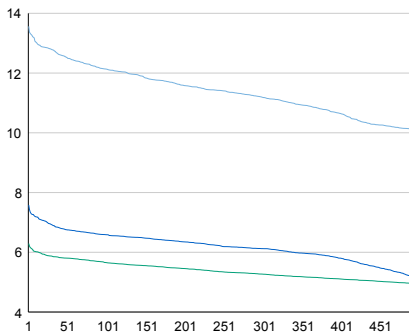


2012	2013	2014	2015	2016
44 475	44 606	45 987	48 748	51 019
2,3%	0,3%	3,1%	6,0%	4,7%

Viikonpäivävaihtelut

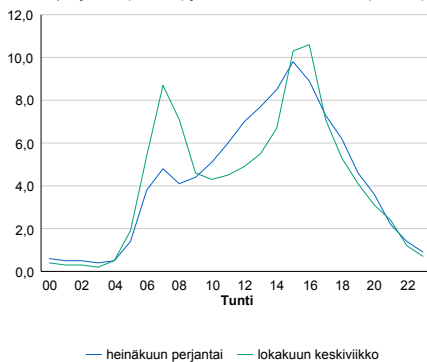


Tuntijärjestyskäyrä



Tuntivaihtelut

Heinäkuun perjantai (vko 28) ja lokakuun keskiviikko (vko 41).



h	q	q/KVL	h	qras	qras/KVL
1	6 920	13,6%	1	434	12,2%
30	6 528	12,8%	30	399	11,3%
100	6 191	12,1%	100	385	10,9%
300	5 709	11,2%	300	364	10,3%
500	5 150	10,1%	500	352	9,9%

8.04 LAM-kirja

450 Tampere, Myllypuro (VT 3)

Perustettu 28.06.2004

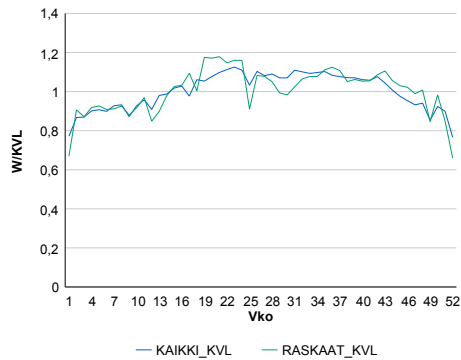
Vuoden 2016 liikennemäärät:

KVL	17 822	KVLras	1 302	Tieosa	139	Suunta1	Ylöjärvi
KAVL	19 114	KAVLras	1 722	Etäisyys	1406	Suunta2	Nokia
KKVL	19 473	KKVLras	1 385	Kaistoja	4		

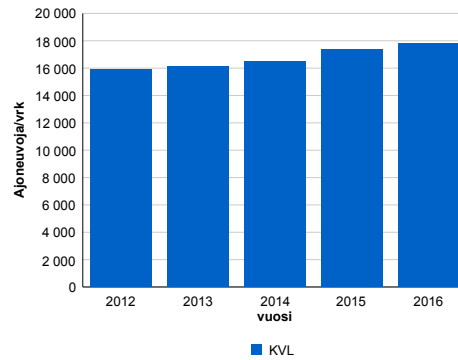
Liikenteen koostumus:

	11 HA-PA	12 KAIP	13 Linja-autot	14 KAPP	15 KATP	16 HA + PK	17 HA + AV		Kevyet ajoneuvot	Raskaat ajoneuvot
ARKILIIKENNE	88,4%	3,6%	0,1%	1,8%	3,5%	2,1%	0,5%		91,0%	9,0%
KOKO VUOSI	89,8%	2,9%	0,1%	1,4%	2,9%	2,4%	0,5%		92,7%	7,3%

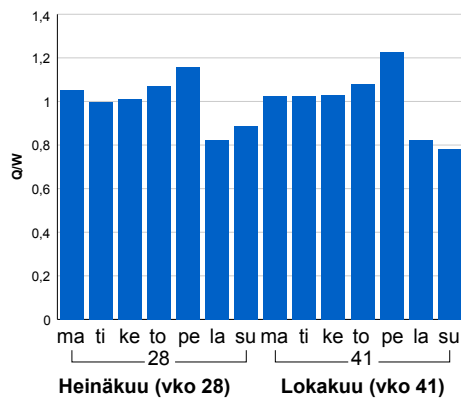
Kausivaihtelukertoimet



Liikenteen kehitys vv. 2016

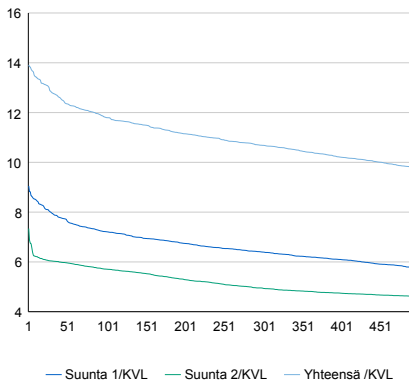


Viiköpäivävaihtelut



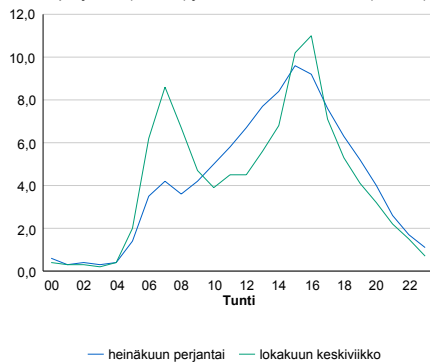
2012	2013	2014	2015	2016
15 893	16 129	16 453	17 401	17 822
2,7%	1,5%	2,0%	5,8%	2,4%

Tuntijärjestyskäyrä



Tuntivaihtelut

Heinäkuun perjantai (vko 28) ja lokakuun keskiviikko (vko 41).



h	q	q/KVL	h	qras	qras/KVL
1	2 480	13,9%	1	177	13,6%
30	2 285	12,8%	30	149	11,4%
100	2 103	11,8%	100	140	10,8%
300	1 904	10,7%	300	129	9,9%
500	1 736	9,7%	500	123	9,4%

8.04 LAM-kirja

451 Tampere, Aitovuori (VT 9)

Perustettu 28.06.2004

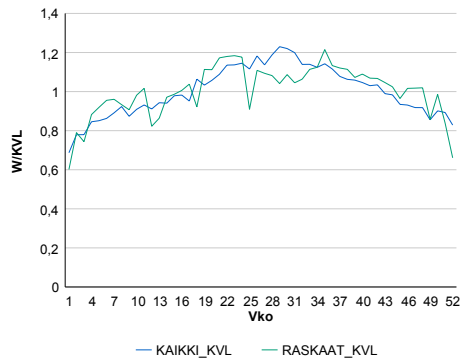
Vuoden 2016 liikennemäärät:

KVL	21 322	KVLras	1 448	Tieosa	206	Suunta1	Orivesi
KAVL	21 810	KAVLras	1 918	Etäisyys	4470	Suunta2	Tampere
KKVL	24 746	KKVLras	1 592	Kaistoja	2		

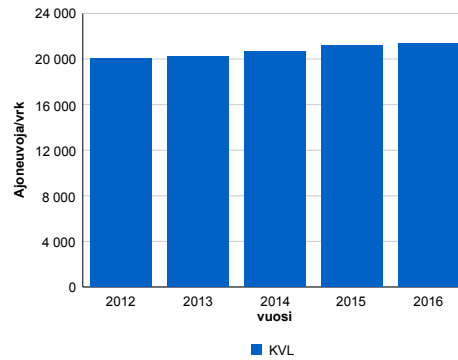
Liikenteen koostumus:

	11 HA-PA	12 KAIP	13 Linja-autot	14 KAPP	15 KATP	16 HA + PK	17 HA + AV		Kevyet ajoneuvot	Raskaat ajoneuvot
ARKILIIKENNE	88,0%	3,4%	0,4%	1,1%	3,8%	2,8%	0,4%		91,2%	8,8%
KOKO VUOSI	90,0%	2,6%	0,4%	0,8%	2,9%	2,9%	0,4%		93,2%	6,8%

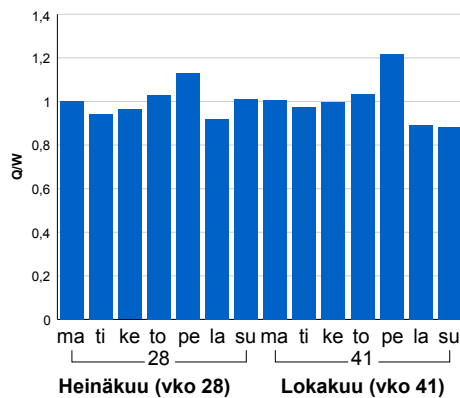
Kausivaihtelukertoimet



Liikenteen kehitys vv. 2016

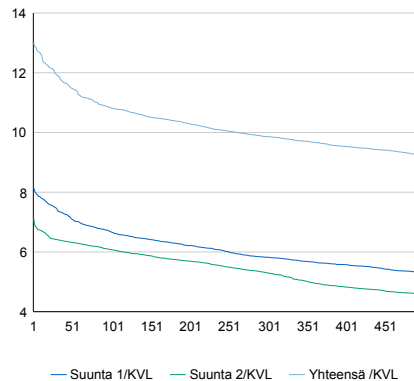


Viikonpäivävaihtelut



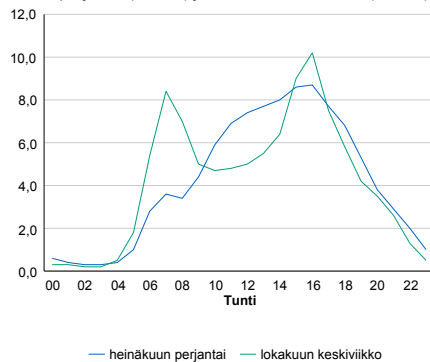
2012	2013	2014	2015	2016
20 048	20 214	20 676	21 219	21 322
-1,0%	0,8%	2,3%	2,6%	0,5%

Tuntijärjestyskäyrä



Tuntivaihtelut

Heinäkuun perjantai (vko 28) ja lokakuun keskiviikko (vko 41).



h	q	q/KVL	h	qras	qras/KVL
1	2 773	13,0%	1	184	12,7%
30	2 547	11,9%	30	166	11,5%
100	2 307	10,8%	100	157	10,8%
300	2 103	9,9%	300	146	10,1%
500	1 973	9,3%	500	140	9,7%

8.04 LAM-kirja

455 Tampere, Epilänharju (KT 65)

Perustettu 08.02.2005

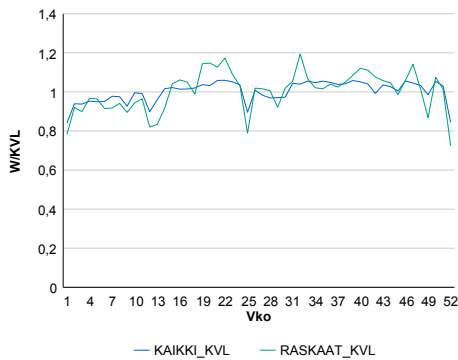
Vuoden 2016 liikennemäärät:

KVL	23 274	KVLras	594	Tieosa	1	Suunta1	Ylöjärvi
KAVL	24 727	KAVLras	735	Etäisyys	2072	Suunta2	Tampere
KKVL	23 532	KKVLras	609	Kaistoja	4		

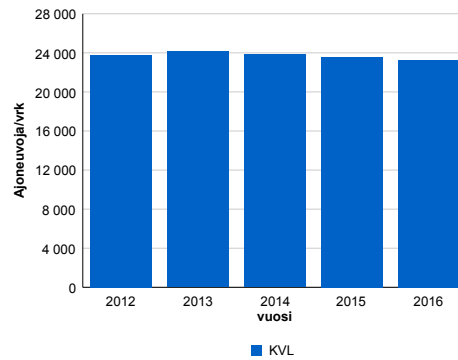
Liikenteen koostumus:

	11 HA-PA	12 KAIIP	13 Linja-autot	14 KAPP	15 KATP	16 HA + PK	17 HA + AV		Kevyet ajoneuvot	Raskaat ajoneuvot
ARKILIIKENNE	95,6%	1,7%	0,3%	0,2%	0,7%	1,2%	0,2%	ARKILIIKENNE	97,0%	3,0%
KOKO VUOSI	96,0%	1,4%	0,3%	0,2%	0,6%	1,3%	0,2%	KOKO VUOSI	97,4%	2,6%

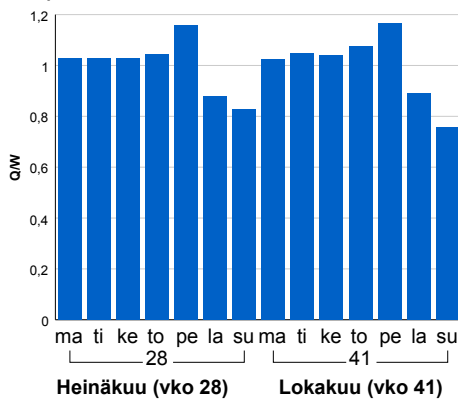
Kausivaihtelukertoimet



Liikenteen kehitys vv. 2016

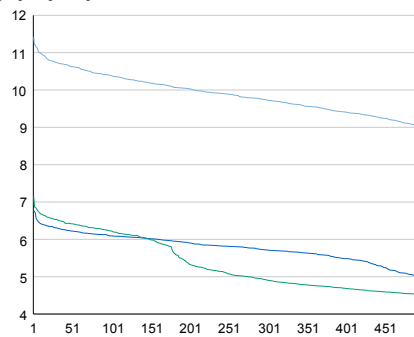


Viikonpäivävaihtelut



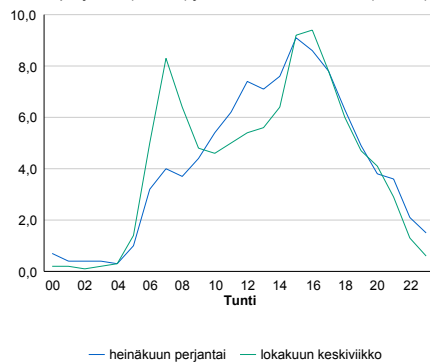
2012	2013	2014	2015	2016
23 793	24 140	23 817	23 550	23 274
-2,1%	1,5%	-1,3%	-1,1%	-1,2%

Tuntijärjestyskäyrä



Tuntivaihtelut

Heinäkuun perjantai (vko 28) ja lokakuun keskiviikko (vko 41).



h	q	q/KVL	h	qras	qras/KVL
1	2 657	11,4%	1	81	13,6%
30	2 499	10,7%	30	70	11,8%
100	2 418	10,4%	100	66	11,1%
300	2 264	9,7%	300	60	10,1%
500	2 106	9,0%	500	57	9,6%

8.04 LAM-kirja

456 Tampere, Lielahdi (KT 65)

Perustettu 08.02.2005

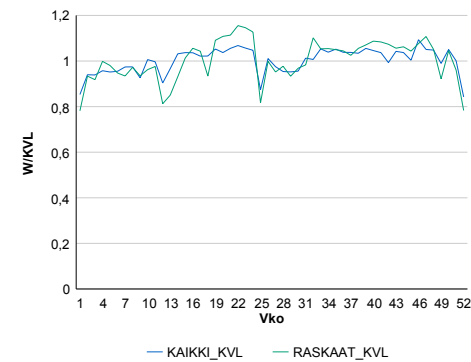
Vuoden 2016 liikennemäärät:

KVL	40 446	KVLras	1 216	Tieosa	1	Suunta1	Ylöjärvi
KAVL	39 761	KAVLras	1 256	Etäisyys	584	Suunta2	Tampere
KKVL	40 475	KKVLras	1 240	Kaistoja	4		

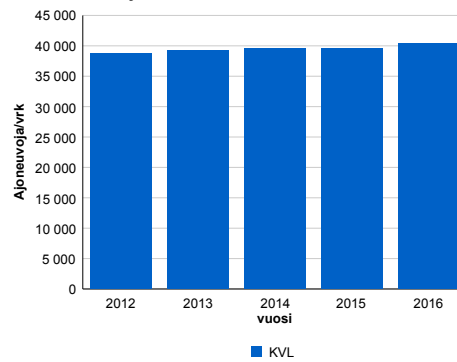
Liikenteen koostumus:

	11 HA-PA	12 KAIP	13 Linja-autot	14 KAPP	15 KATP	16 HA + PK	17 HA + AV		Kevyet ajoneuvot	Raskaat ajoneuvot
ARKILIIKENNE	95,9%	1,4%	1,0%	0,4%	0,4%	0,8%	0,2%		96,8%	3,2%
KOKO VUOSI	96,0%	1,3%	1,0%	0,3%	0,4%	0,8%	0,2%		97,0%	3,0%

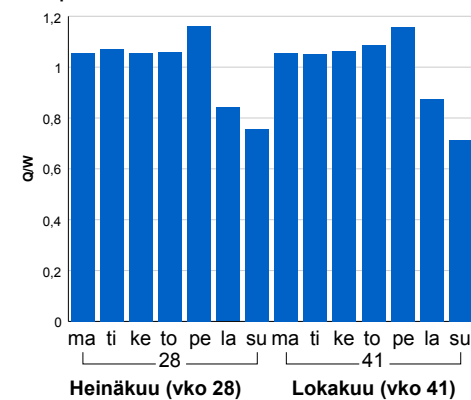
Kausivaihtelukertoimet



Liikenteen kehitys vv. 2016

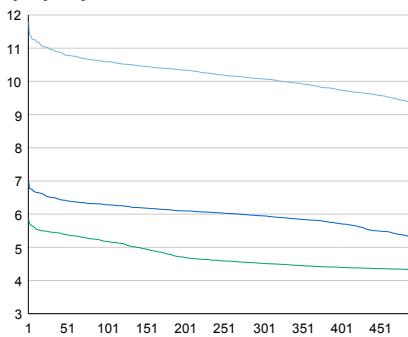


Viikonpäivävaihtelut



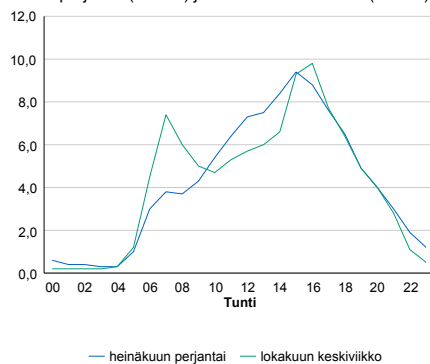
2012	2013	2014	2015	2016
38 747	39 240	39 493	39 553	40 446
6,4%	1,3%	0,6%	0,2%	2,3%

Tuntijärjestyskäyrä



Tuntivaihtelut

Heinäkuun perjantai (vko 28) ja lokakuun keskiviikko (vko 41).



h	q	q/KVL	h	qras	qras/KVL
1	4 770	11,8%	1	155	12,7%
30	4 433	11,0%	30	135	11,1%
100	4 284	10,6%	100	127	10,4%
300	4 076	10,1%	300	118	9,7%
500	3 775	9,3%	500	113	9,3%

8.04 LAM-kirja

457 Tampere, Petsamo (VT 12)

Perustettu 08.02.2005

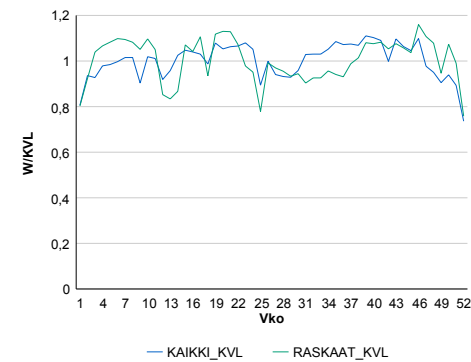
Vuoden 2016 liikennemäärät:

KVL	27 198	KVLras	679	Tieosa	127	Suunta1	Kangasala
KAVL	29 883	KAVLras	885	Etäisyys	5554	Suunta2	Nokia
KKVL	27 236	KKVLras	640	Kaistoja	4		

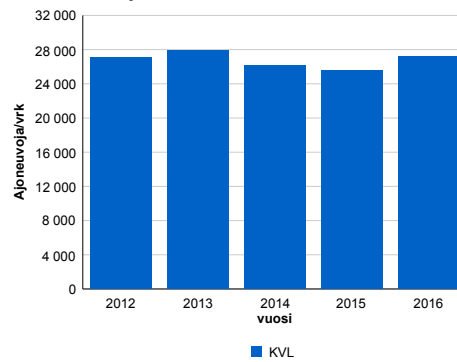
Liikenteen koostumus:

	11 HA-PA	12 KAIP	13 Linja-autot	14 KAPP	15 KATP	16 HA + PK	17 HA + AV		Kevyet ajoneuvot	Raskaat ajoneuvot
ARKILIIKENNE	95,7%	1,9%	0,3%	0,2%	0,6%	1,1%	0,2%	ARKILIIKENNE	97,0%	3,0%
KOKO VUOSI	96,2%	1,6%	0,3%	0,1%	0,5%	1,1%	0,2%	KOKO VUOSI	97,5%	2,5%

Kausivaihtelukertoimet

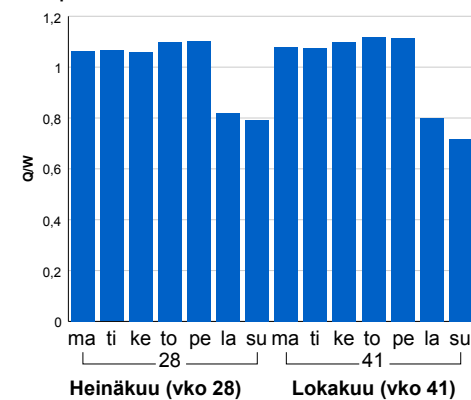


Liikenteen kehitys vv. 2016

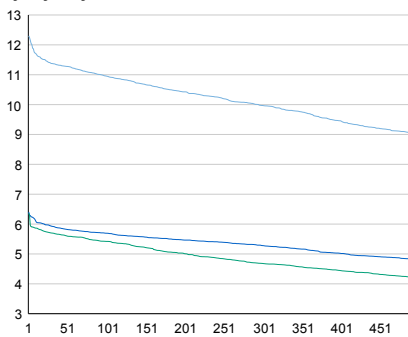


2012	2013	2014	2015	2016
27 058	27 950	26 119	25 509	27 198
12,6%	3,3%	-6,6%	-2,3%	6,6%

Viikonpäivävaihtelut

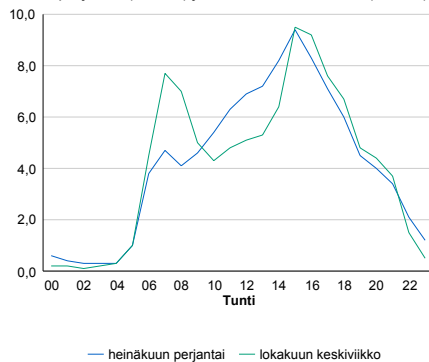


Tuntijärjestyskäyrä



Tuntivaihtelut

Heinäkuun perjantai (vko 28) ja lokakuun keskiviikko (vko 41).



h	q	q/KVL	h	qras	qras/KVL
1	3 346	12,3%	1	107	15,8%
30	3 094	11,4%	30	91	13,4%
100	2 981	11,0%	100	85	12,5%
300	2 712	10,0%	300	78	11,5%
500	2 455	9,0%	500	73	10,8%

8.04 LAM-kirja

458 Tampere, Ruotula (VT 12)

Perustettu 08.02.2005

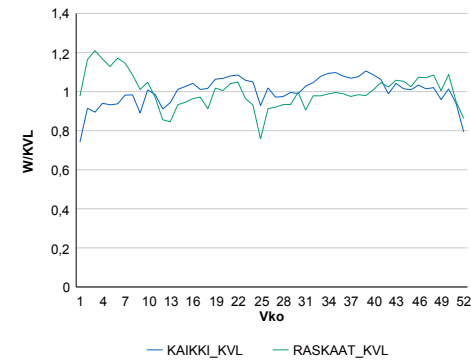
Vuoden 2016 liikennemäärät:

KVL	21 640	KVLras	1 024	Tieosa	201	Suunta1	Kangasala
KAVL	23 133	KAVLras	1 200	Etäisyys	2758	Suunta2	Tampere
KKVL	22 187	KKVLras	965	Kaistoja	4		

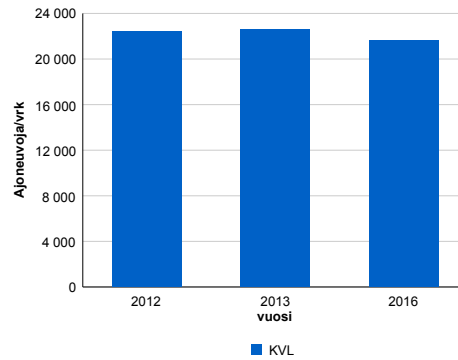
Liikenteen koostumus:

	11 HA-PA	12 KAIP	13 Linja-autot	14 KAPP	15 KATP	16 HA + PK	17 HA + AV		Kevyet ajoneuvot	Raskaat ajoneuvot
ARKILIIKENNE	93,0%	2,2%	1,8%	0,5%	0,8%	1,5%	0,3%		94,8%	5,2%
KOKO VUOSI	93,5%	1,9%	1,7%	0,4%	0,7%	1,5%	0,3%		95,3%	4,7%

Kausivaihtelukertoimet

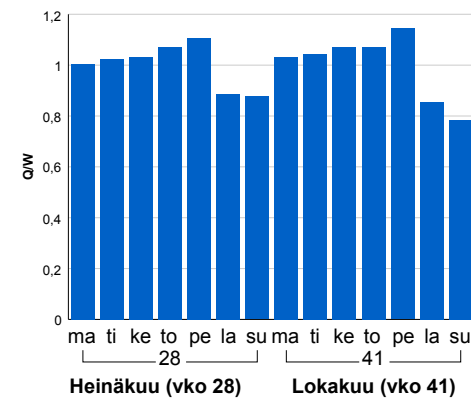


Liikenteen kehitys vv. 2016

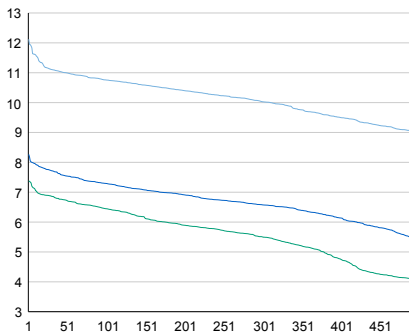


2012	2013	2016
22 447	22 564	21 640
-2,6%	0,5%	-3,1%

Viikonpäivävaihtelut

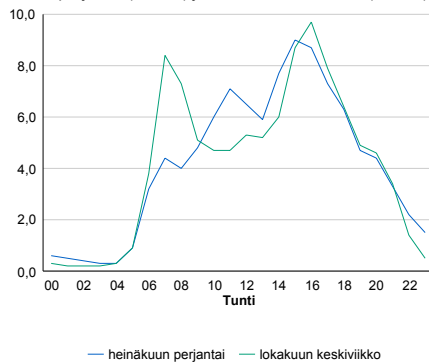


Tuntijärjestyskäyrä



Tuntivaihtelut

Heinäkuun perjantai (vko 28) ja lokakuun keskiviikko (vko 41).



h	q	q/KVL	h	qras	qras/KVL
1	2 623	12,1%	1	158	15,4%
30	2 404	11,1%	30	113	11,0%
100	2 328	10,8%	100	104	10,2%
300	2 170	10,0%	300	95	9,3%
500	1 955	9,0%	500	90	8,8%

8.04 LAM-kirja

460 Pirkkala, Huovi (VT 3)

Perustettu 11.02.2005

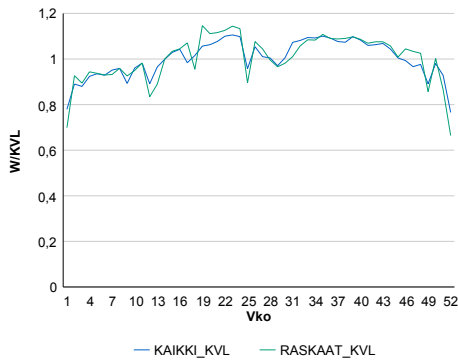
Vuoden 2016 liikennemäärät:

KVL	35 921	KVLras	2 827	Tieosa	137	Suunta1	Nokia
KAVL	39 779	KAVLras	3 799	Etäisyys	230	Suunta2	Tampere
KKVL	37 774	KKVLras	2 967	Kaistoja	4		

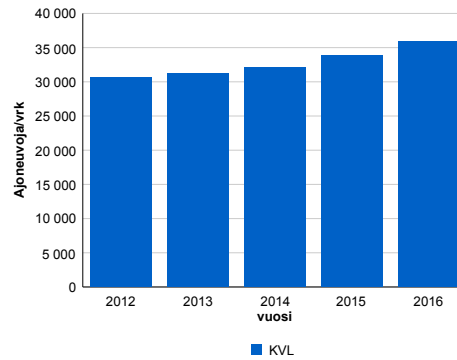
Liikenteen koostumus:

	11 HA-PA	12 KAIP	13 Linja-autot	14 KAPP	15 KATP	16 HA + PK	17 HA + AV		Kevyet ajoneuvot	Raskaat ajoneuvot
ARKILIIKENNE	88,3%	4,0%	0,2%	1,6%	3,8%	1,7%	0,5%		90,5%	9,5%
KOKO VUOSI	89,8%	3,3%	0,2%	1,3%	3,1%	1,9%	0,4%		92,1%	7,9%

Kausivaihtelukertoimet

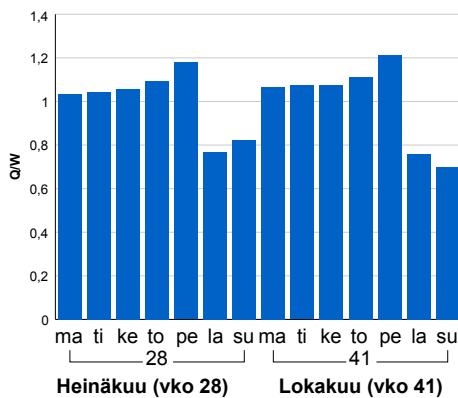


Liikenteen kehitys vv. 2016

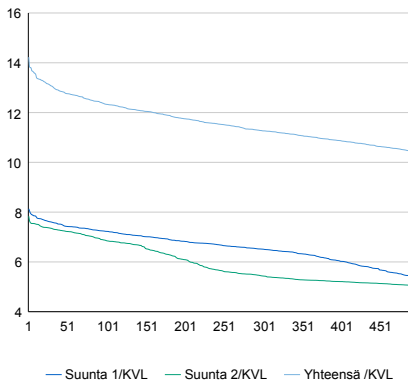


vuosi	2012	2013	2014	2015	2016
Ajoneuvoja/vrk	30 698	31 178	32 135	33 822	35 921
%	13,2%	1,6%	3,1%	5,3%	6,2%

Viikonpäivävaihtelut

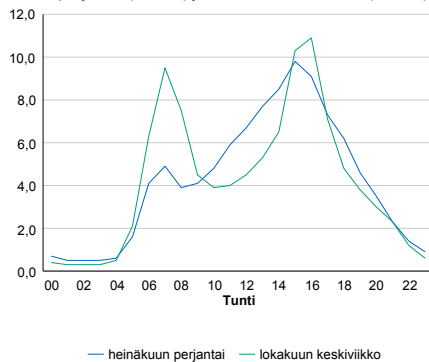


Tuntijärjestyskäyrä



Tuntivaihtelut

Heinäkuun perjantai (vko 28) ja lokakuun keskiviikko (vko 41).



h	q	q/KVL	h	qras	qras/KVL
1	5 110	14,2%	1	342	12,1%
30	4 696	13,1%	30	308	10,9%
100	4 430	12,3%	100	295	10,4%
300	4 047	11,3%	300	280	9,9%
500	3 734	10,4%	500	272	9,6%

8.04 LAM-kirja

462 Nokia, Rajasalmi (VT 3)

Perustettu 27.12.2006

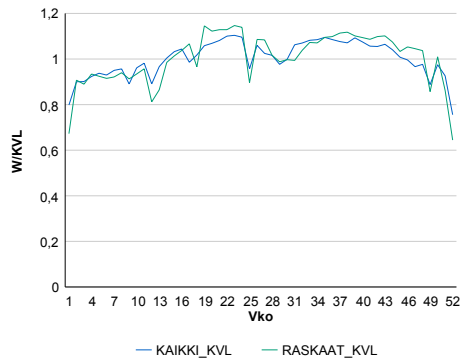
Vuoden 2016 liikennemäärät:

KVL	41 503	KVLras	3 033	Tieosa	138	Suunta1	Nokia
KAVL	41 648	KAVLras	3 245	Etäisyys	1660	Suunta2	Tampere
KKVL	43 592	KKVLras	3 195	Kaistoja	4		

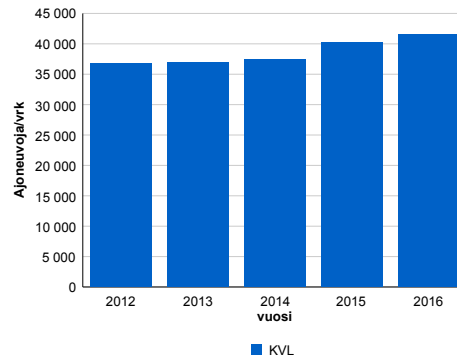
Liikenteen koostumus:

	11 HA-PA	12 KAIP	13 Linja-autot	14 KAPP	15 KATP	16 HA + PK	17 HA + AV		Kevyet ajoneuvot	Raskaat ajoneuvot
ARKILIIKENNE	90,2%	3,3%	0,2%	1,3%	3,0%	1,7%	0,4%		92,2%	7,8%
KOKO VUOSI	90,6%	3,1%	0,2%	1,2%	2,8%	1,7%	0,4%		92,7%	7,3%

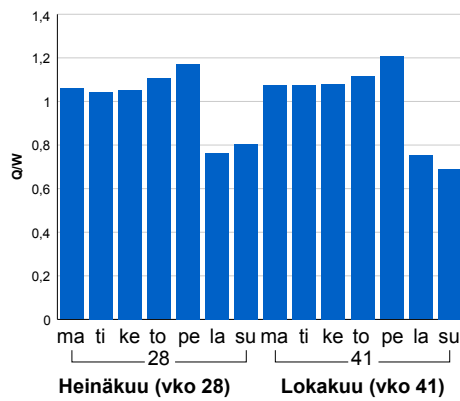
Kausivaihtelukertoimet



Liikenteen kehitys vv. 2016

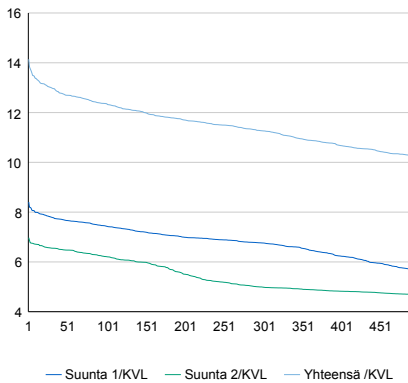


Viikonpäivävaihtelut



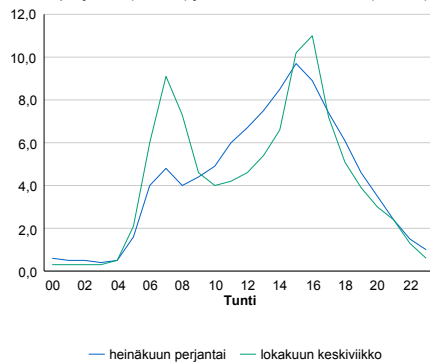
2012	2013	2014	2015	2016
36 764	36 998	37 462	40 141	41 503
1,6%	0,6%	1,3%	7,2%	3,4%

Tuntijärjestyskäyrä



Tuntivaihtelut

Heinäkuun perjantai (vko 28) ja lokakuun keskiviikko (vko 41).



h	q	q/KVL	h	qras	qras/KVL
1	5 869	14,1%	1	378	12,5%
30	5 394	13,0%	30	341	11,2%
100	5 128	12,4%	100	328	10,8%
300	4 676	11,3%	300	311	10,3%
500	4 237	10,2%	500	303	10,0%

8.04 LAM-kirja

463 Pirkkala, Sankila (VT 3)

Perustettu 27.12.2006

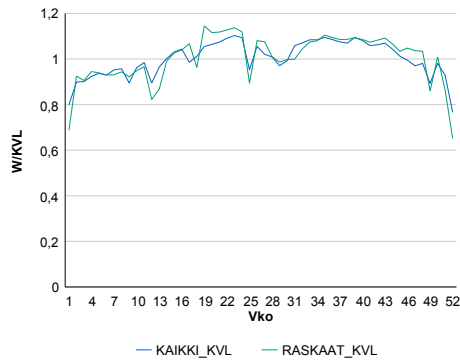
Vuoden 2016 liikennemäärät:

KVL	38 535	KVLras	2 912	Tieosa	137	Suunta1	Nokia
KAVL	38 666	KAVLras	3 118	Etäisyys	1476	Suunta2	Tampere
KKVL	40 348	KKVLras	3 063	Kaistoja	4		

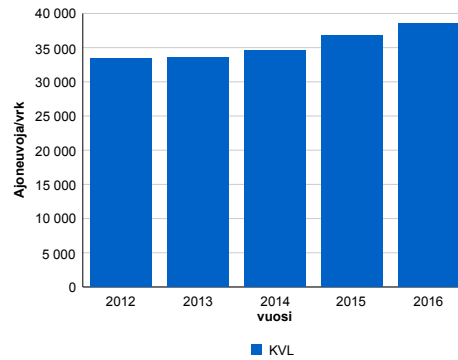
Liikenteen koostumus:

	11 HA-PA	12 KAIP	13 Linja-autot	14 KAPP	15 KATP	16 HA + PK	17 HA + AV		Kevyet ajoneuvot	Raskaat ajoneuvot
ARKILIIKENNE	90,0%	3,3%	0,2%	1,4%	3,1%	1,7%	0,2%	ARKILIIKENNE	91,9%	8,1%
KOKO VUOSI	90,4%	3,1%	0,2%	1,3%	2,9%	1,8%	0,2%	KOKO VUOSI	92,4%	7,6%

Kausivaihtelukertoimet

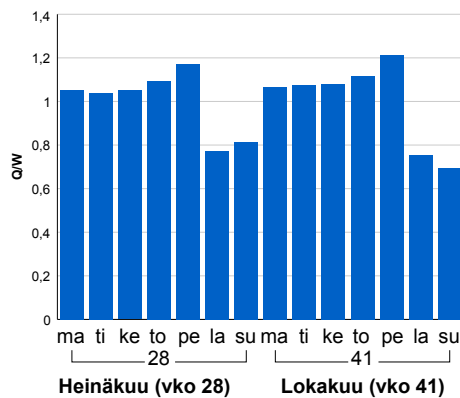


Liikenteen kehitys vv. 2016

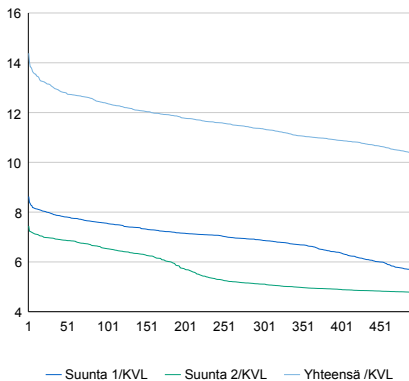


2012	2013	2014	2015	2016
33 344	33 616	34 613	36 837	38 535
1,5%	0,8%	3,0%	6,4%	4,6%

Viikonpäivävaihtelut

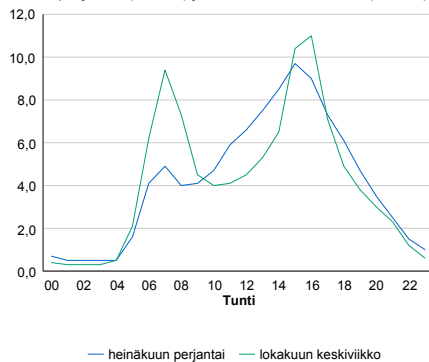


Tuntijärjestyskäyrä



Tuntivaihtelut

Heinäkuun perjantai (vko 28) ja lokakuun keskiviikko (vko 41).



h	q	q/KVL	h	qras	qras/KVL
1	5 542	14,4%	1	359	12,3%
30	5 034	13,1%	30	321	11,0%
100	4 768	12,4%	100	309	10,6%
300	4 374	11,4%	300	293	10,1%
500	3 991	10,4%	500	284	9,8%