

8.04 LAM-kirja

1401 vt4_Tervola (VT 4)

Perustettu 01.01.1992

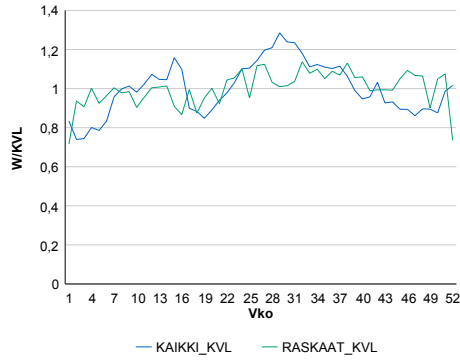
Vuoden 2017 liikennemäärät:

KVL	3 693	KVLras	496	Tieosa	435	Suunta1	Rovaniemi
KAVL	3 479	KAVLras	630	Etäisyys	716	Suunta2	Kemi
KKVL	4 251	KKVLras	527	Kaistoja	2		

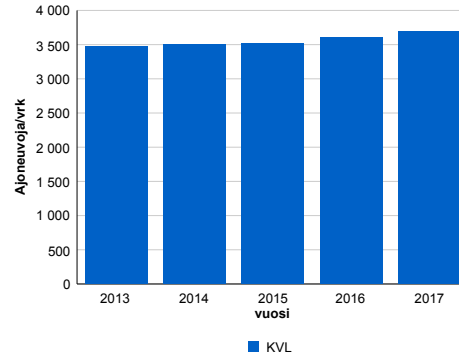
Liikenteen koostumus:

	11 HA-PA	12 KAIP	13 Linja-autot	14 KAPP	15 KATP	16 HA + PK	17 HA + AV		Kevyet ajoneuvot	Raskaat ajoneuvot
ARKILIIKENNE	76,7%	2,6%	0,8%	1,4%	13,4%	4,4%	0,8%		81,9%	18,1%
KOKO VUOSI	80,8%	2,2%	0,8%	1,1%	9,4%	4,9%	0,8%		86,6%	13,4%

Kausivaihtelukertoimet

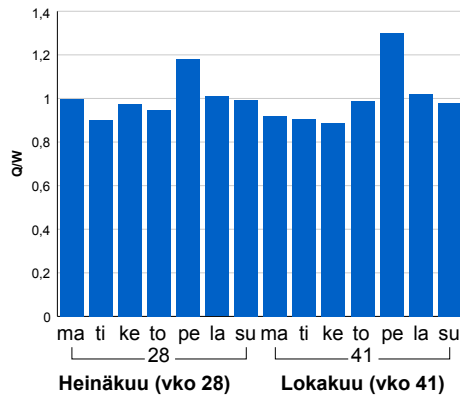


Liikenteen kehitys vv. 2017

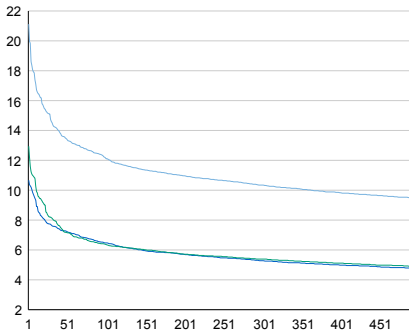


2013	2014	2015	2016	2017
3 475	3 507	3 524	3 606	3 693
0,1%	0,9%	0,5%	2,3%	2,4%

Viikonpäivävaihtelut

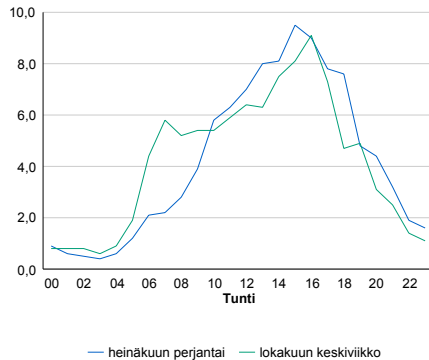


Tuntijärjestyskäyrä



Tuntivaihtelut

Heinäkuun perjantai (vko 28) ja lokakuun keskiviikko (vko 41).



— Suunta 1/KVL — Suunta 2/KVL — Yhteensä /KVL

h	q	q/KVL
1	780	21,1%
30	539	14,6%
100	447	12,1%
300	382	10,3%
500	349	9,4%

h	qras	qras/KVL
1	75	15,1%
30	52	10,5%
100	47	9,5%
300	43	8,7%
500	40	8,1%

8.04 LAM-kirja

1402 vt4_ivalo (VT 4)

Perustettu 01.01.1992

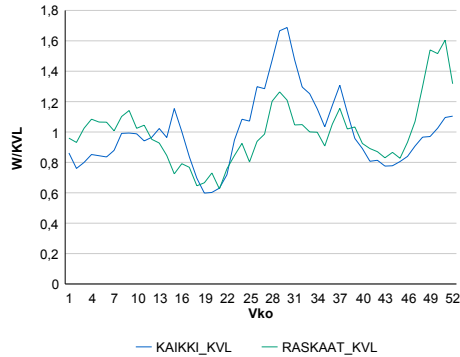
Vuoden 2017 liikennemäärät:

KVL	1 617	KVLras	188	Tieosa	550	Suunta1	Inari
KAVL	1 669	KAVLras	209	Etäisyys	4680	Suunta2	Sodankylä
KKVL	2 060	KKVLras	193	Kaistoja	2		

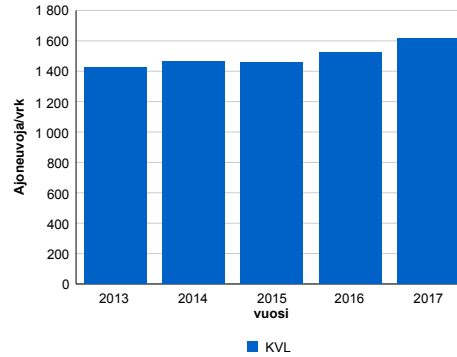
Liikenteen koostumus:

	11 HA-PA	12 KAIP	13 Linja-autot	14 KAPP	15 KATP	16 HA + PK	17 HA + AV		Kevyet ajoneuvot	Raskaat ajoneuvot
ARKILIIKENNE	81,4%	4,7%	2,5%	1,8%	3,5%	4,3%	1,7%		87,5%	12,5%
KOKO VUOSI	82,1%	4,4%	2,6%	1,7%	2,9%	4,5%	1,8%		88,4%	11,6%

Kausivaihtelukertoimet

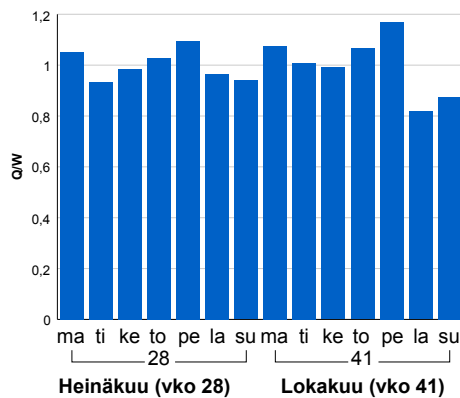


Liikenteen kehitys vv. 2017

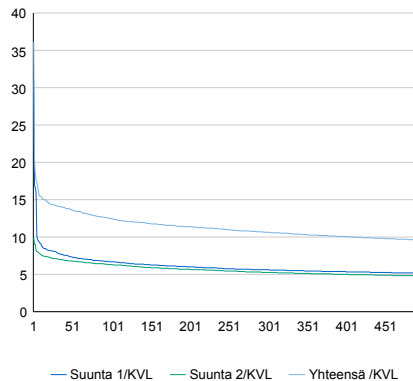


2013	2014	2015	2016	2017
1 424	1 466	1 455	1 523	1 617
3,3%	2,9%	-0,7%	4,6%	6,2%

Viikonpäivävaihtelut

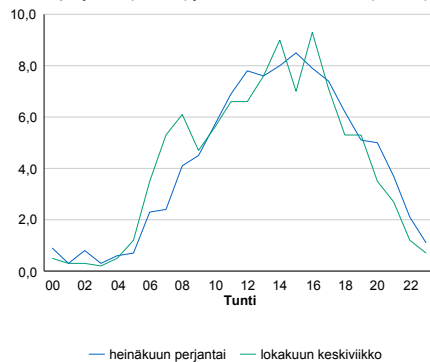


Tuntijärjestyskäyrä



Tuntivaihtelut

Heinäkuun perjantai (vko 28) ja lokakuun keskiviikko (vko 41).



h	q	q/KVL	h	qras	qras/KVL
1	584	36,1%	1	43	22,9%
30	229	14,2%	30	29	15,4%
100	202	12,5%	100	25	13,3%
300	172	10,6%	300	21	11,2%
500	155	9,6%	500	19	10,1%

8.04 LAM-kirja

1403 vt5_Kemijärvi (VT 5)

Perustettu 01.01.1992

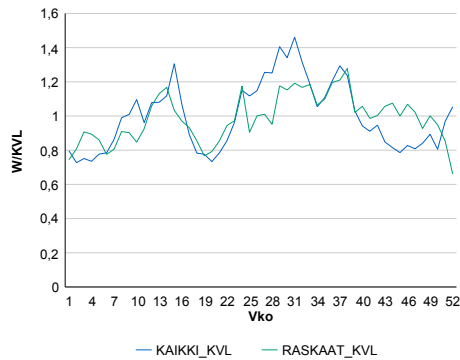
Vuoden 2017 liikennemäärät:

KVL	1 049	KVLras	94	Tieosa	405	Suunta1	Pelkosenniemi
KAVL	1 053	KAVLras	118	Etäisyys	5100	Suunta2	Kemijärvi
KKVL	1 260	KKVLras	104	Kaistoja	2		

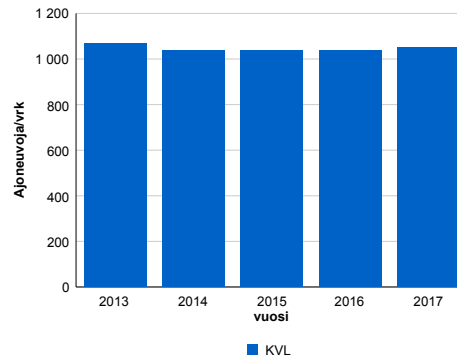
Liikenteen koostumus:

	11 HA-PA	12 KAIP	13 Linja-autot	14 KAPP	15 KATP	16 HA + PK	17 HA + AV		Kevyet ajoneuvot	Raskaat ajoneuvot
ARKILIIKENNE	82,9%	3,9%	0,8%	0,4%	6,1%	4,8%	1,2%		88,8%	11,2%
KOKO VUOSI	84,8%	3,4%	0,7%	0,4%	4,5%	5,0%	1,1%		91,0%	9,0%

Kausivaihtelukertoimet

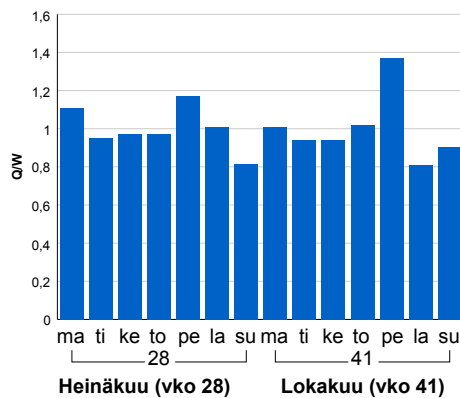


Liikenteen kehitys vv. 2017

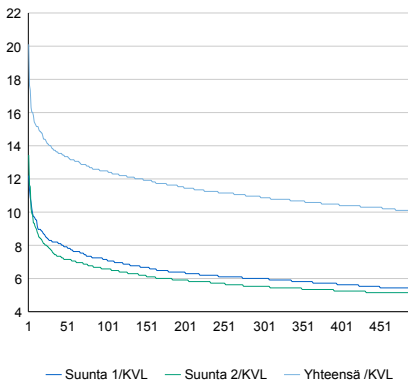


vuosi	2013	2014	2015	2016	2017
Ajoneuvoja/vrk	1 067	1 036	1 037	1 038	1 049
%	1,1%	-2,9%	0,1%	0,1%	1,0%

Viikonpäivävaihtelut

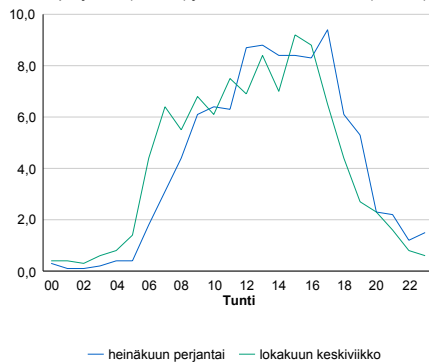


Tuntijärjestyskäyrä



Tuntivaihtelut

Heinäkuun perjantai (vko 28) ja lokakuun keskiviikko (vko 41).



h	q	q/KVL	h	qras	qras/KVL
1	211	20,1%	1	24	25,5%
30	146	13,9%	30	15	16,0%
100	131	12,5%	100	13	13,8%
300	114	10,9%	300	11	11,7%
500	105	10,0%	500	10	10,6%

8.04 LAM-kirja

1404 st921_Kaakamo (MT 921)

Perustettu 01.01.1992

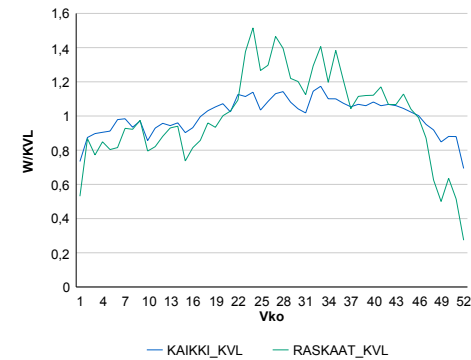
Vuoden 2017 liikennemäärät:

KVL	2 935	KVLras	194	Tieosa	2	Suunta1	Tornio
KAVL	3 202	KAVLras	240	Etäisyys	1419	Suunta2	Kemi
KKVL	3 238	KKVLras	255	Kaistoja	2		

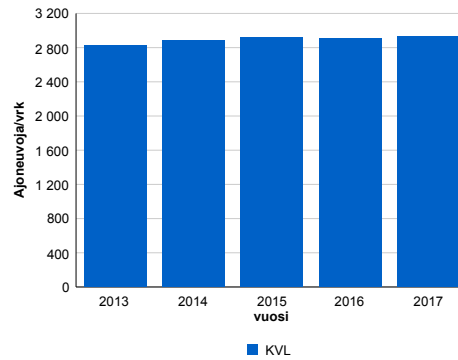
Liikenteen koostumus:

	11 HA-PA	12 KAIP	13 Linja-autot	14 KAPP	15 KATP	16 HA + PK	17 HA + AV		Kevyet ajoneuvot	Raskaat ajoneuvot
ARKILIIKENNE	88,5%	4,1%	0,7%	0,5%	2,2%	3,3%	0,7%	ARKILIIKENNE	92,5%	7,5%
KOKO VUOSI	89,4%	3,7%	0,7%	0,4%	1,8%	3,3%	0,6%	KOKO VUOSI	93,4%	6,6%

Kausivaihtelukertoimet

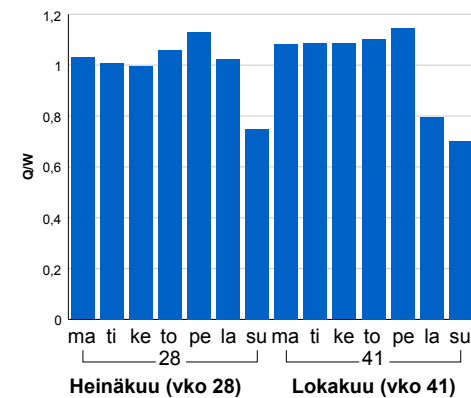


Liikenteen kehitys vv. 2017

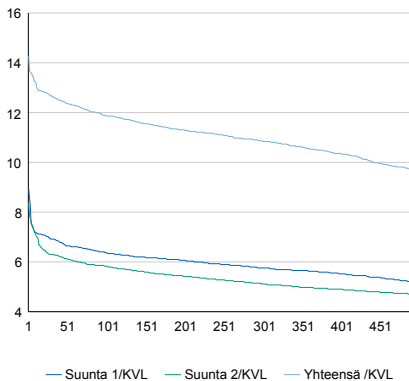


2013	2014	2015	2016	2017
2 821	2 886	2 924	2 913	2 935
0,9%	2,3%	1,3%	-0,4%	0,8%

Viikonpäivävaihtelut

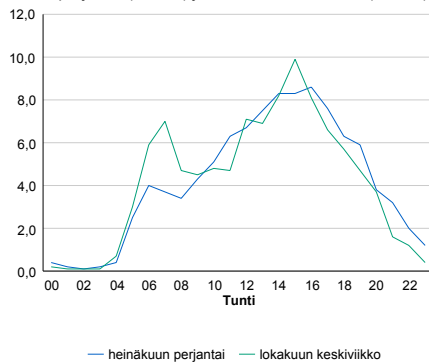


Tuntijärjestyskäyrä



Tuntivaihtelut

Heinäkuun perjantai (vko 28) ja lokakuun keskiviikko (vko 41).



h	q	q/KVL	h	qras	qras/KVL
1	419	14,3%	1	42	21,6%
30	372	12,7%	30	32	16,5%
100	349	11,9%	100	28	14,4%
300	319	10,9%	300	25	12,9%
500	285	9,7%	500	22	11,3%

8.04 LAM-kirja

1405 kt82_Misi (KT 82)

Perustettu 01.01.1992

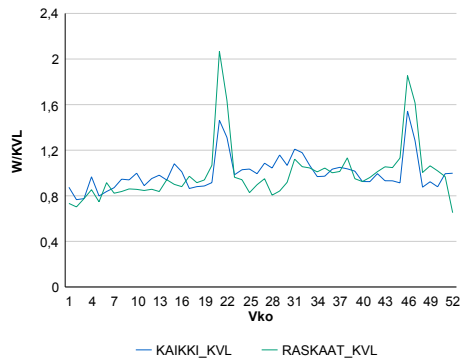
Vuoden 2017 liikennemäärät:

KVL	1 358	KVLras	144	Tieosa	4	Suunta1	Kemijärvi
KAVL	1 350	KAVLras	178	Etäisyys	4690	Suunta2	Rovaniemi
KKVL	1 447	KKVLras	141	Kaistoja	2		

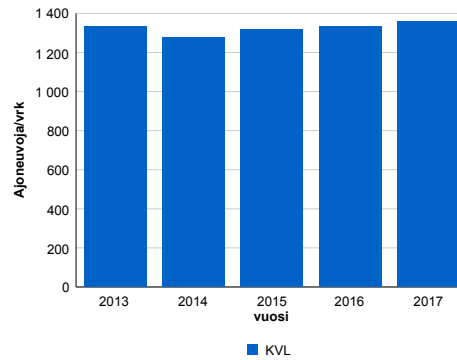
Liikenteen koostumus:

	11 HA-PA	12 KAIP	13 Linja-autot	14 KAPP	15 KATP	16 HA + PK	17 HA + AV		Kevyet ajoneuvot	Raskaat ajoneuvot
ARKILIIKENNE	82,2%	3,8%	0,6%	0,5%	8,3%	3,6%	1,0%		86,8%	13,2%
KOKO VUOSI	84,1%	3,3%	0,6%	0,5%	6,3%	4,3%	1,0%		89,4%	10,6%

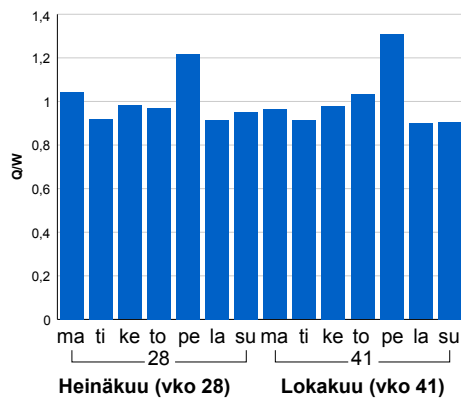
Kausivaihtelukertoimet



Liikenteen kehitys vv. 2017

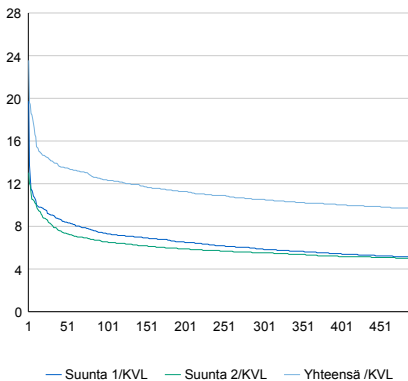


Viikonpäivävaihtelut



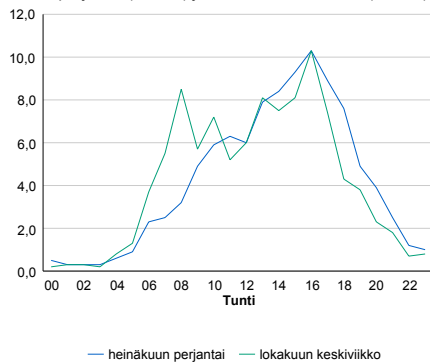
2013	2014	2015	2016	2017
1 335	1 275	1 318	1 332	1 358
4,8%	-4,5%	3,4%	1,0%	2,0%

Tuntijärjestyskäyrä



Tuntivaihtelut

Heinäkuun perjantai (vko 28) ja lokakuun keskiviikko (vko 41).



h	q	q/KVL	h	qras	qras/KVL
1	320	23,6%	1	40	27,8%
30	192	14,1%	30	26	18,1%
100	168	12,4%	100	21	14,6%
300	143	10,5%	300	16	11,1%
500	131	9,6%	500	15	10,4%

8.04 LAM-kirja

1421 vt21_Kolari (VT 21)

Perustettu 01.01.1992

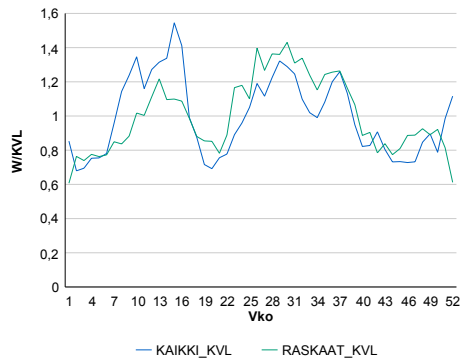
Vuoden 2017 liikennemäärät:

KVL	1 637	KVLras	178	Tieosa	140	Suunta1	Muonio
KAVL	1 474	KAVLras	202	Etäisyys	2278	Suunta2	Ylitornio
KKVL	1 794	KKVLras	224	Kaistoja	2		

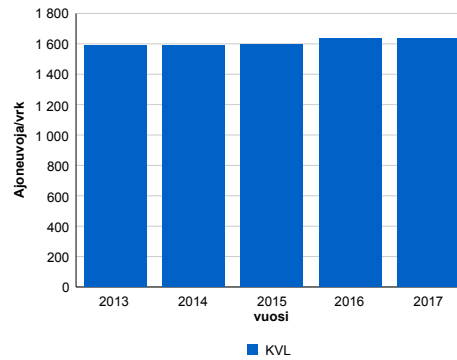
Liikenteen koostumus:

	11 HA-PA	12 KAIP	13 Linja-autot	14 KAPP	15 KATP	16 HA + PK	17 HA + AV		Kevyet ajoneuvot	Raskaat ajoneuvot
ARKILIIKENNE	80,7%	3,2%	2,3%	3,3%	4,9%	4,2%	1,4%		86,3%	13,7%
KOKO VUOSI	83,1%	2,6%	2,2%	2,6%	3,4%	4,6%	1,4%		89,1%	10,9%

Kausivaihtelukertoimet

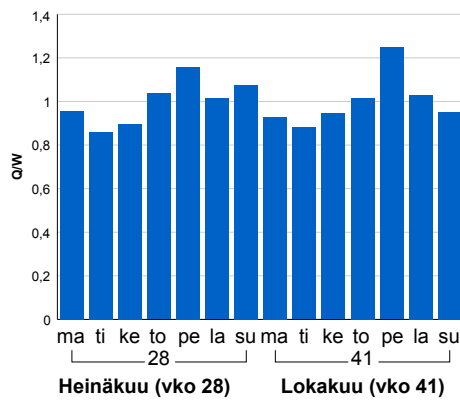


Liikenteen kehitys vv. 2017

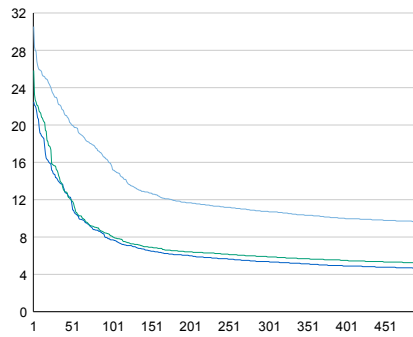


2013	2014	2015	2016	2017
1 591	1 589	1 597	1 635	1 637
0,7%	-0,1%	0,5%	2,4%	0,1%

Viikonpäivävaihtelut

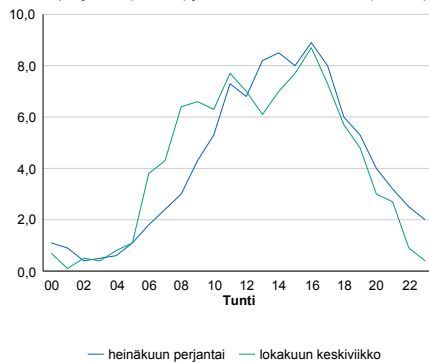


Tuntijärjestyskäyrä



Tuntivaihtelut

Heinäkuun perjantai (vko 28) ja lokakuun keskiviikko (vko 41).



h	q	q/KVL	h	qras	qras/KVL
1	500	30,5%	1	39	21,9%
30	376	23,0%	30	24	13,5%
100	258	15,8%	100	21	11,8%
300	176	10,8%	300	18	10,1%
500	158	9,7%	500	17	9,6%

8.04 LAM-kirja

1422 kt79_Jääskö (KT 79)

Perustettu 01.01.1992

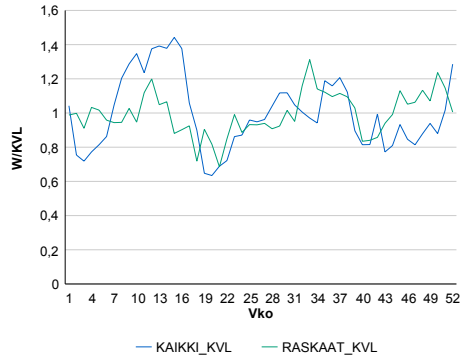
Vuoden 2017 liikennemäärät:

KVL	1 199	KVLras	99	Tieosa	14	Suunta1	Kittilä
KAVL	1 050	KAVLras	119	Etäisyys	1737	Suunta2	Rovaniemi
KKVL	1 172	KKVLras	101	Kaistoja	2		

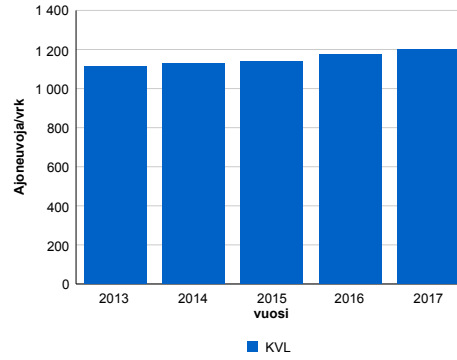
Liikenteen koostumus:

	11 HA-PA	12 KAIP	13 Linja-autot	14 KAPP	15 KATP	16 HA + PK	17 HA + AV		Kevyet ajoneuvot	Raskaat ajoneuvot
ARKILIIKENNE	83,2%	3,8%	1,2%	0,7%	5,8%	4,4%	1,0%	ARKILIIKENNE	88,6%	11,4%
KOKO VUOSI	85,8%	2,8%	1,1%	0,5%	3,9%	5,0%	1,0%	KOKO VUOSI	91,7%	8,3%

Kausivaihtelukertoimet

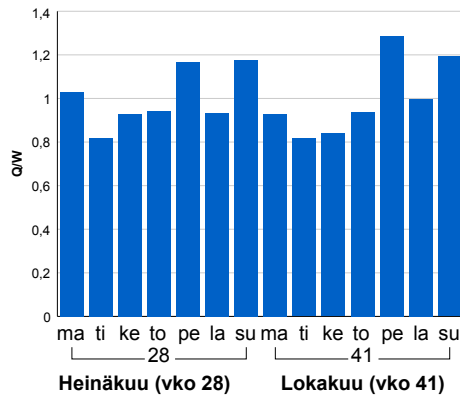


Liikenteen kehitys vv. 2017

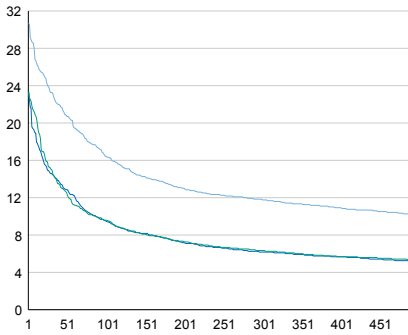


2013	2014	2015	2016	2017
1 114	1 130	1 141	1 172	1 199
2,3%	1,4%	0,9%	2,8%	2,3%

Viikonpäivävaihtelut

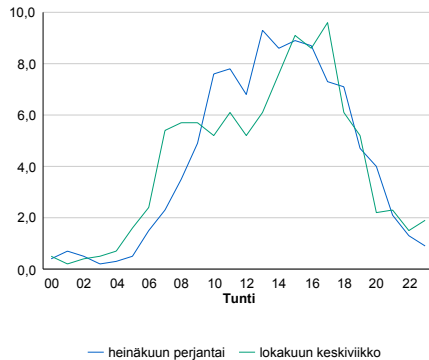


Tuntijärjestyskäyrä



Tuntivaihtelut

Heinäkuun perjantai (vko 28) ja lokakuun keskiviikko (vko 41).



h	q	q/KVL	h	qras	qras/KVL
1	368	30,7%	1	24	24,2%
30	279	23,3%	30	15	15,2%
100	197	16,4%	100	13	13,1%
300	141	11,8%	300	11	11,1%
500	122	10,2%	500	10	10,1%

8.04 LAM-kirja

1423 kt81_Peräposio (KT 81)

Perustettu 01.01.1992

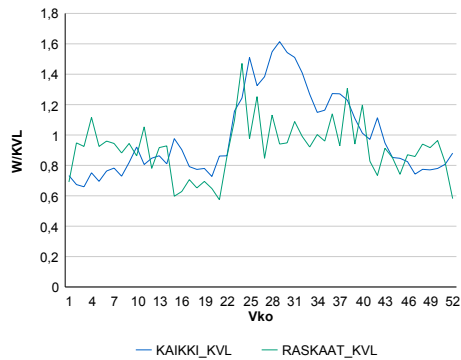
Vuoden 2017 liikennemäärät:

KVL	451	KVLras	37	Tieosa	20	Suunta1	Posio
KAVL	426	KAVLras	45	Etäisyys	8600	Suunta2	Rovaniemi
KKVL	616	KKVLras	43	Kaistoja	2		

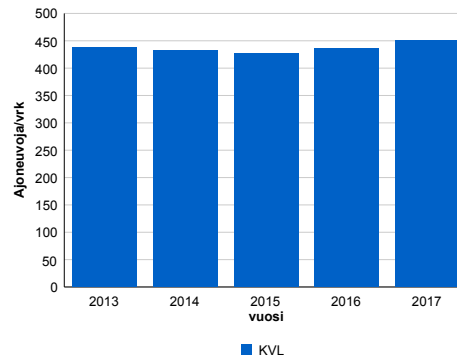
Liikenteen koostumus:

	11 HA-PA	12 KAIP	13 Linja-autot	14 KAPP	15 KATP	16 HA + PK	17 HA + AV		Kevyet ajoneuvot	Raskaat ajoneuvot
ARKILIIKENNE	84,0%	4,1%	0,6%	0,9%	5,0%	4,5%	1,0%		89,5%	10,5%
KOKO VUOSI	85,7%	3,2%	0,6%	0,7%	3,5%	5,2%	1,0%		91,9%	8,1%

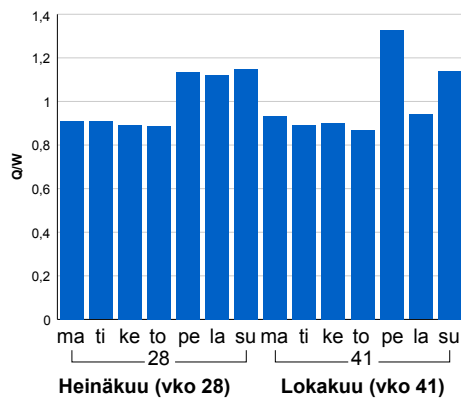
Kausivaihtelukertoimet



Liikenteen kehitys vv. 2017

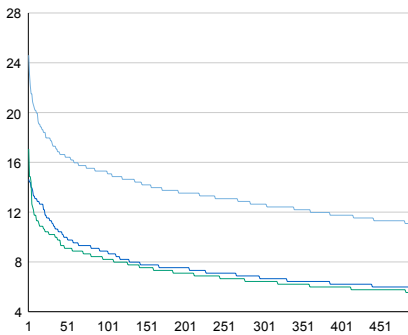


Viikonpäivävaihtelut



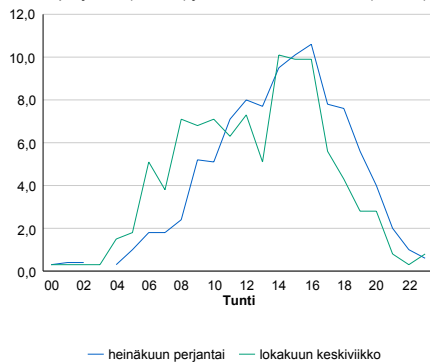
2013	2014	2015	2016	2017
438	433	427	436	451
1,3%	-1,3%	-1,3%	2,1%	3,5%

Tuntijärjestyskäyrä



Tuntivaihtelut

Heinäkuun perjantai (vko 28) ja lokakuun keskiviikko (vko 41).



h	q	q/KVL
1	111	24,6%
30	80	17,7%
100	69	15,3%
300	57	12,6%
500	50	11,1%

h	qras	qras/KVL
1	10	27,0%
30	8	21,6%
100	6	16,2%
300	5	13,5%
500	5	13,5%

8.04 LAM-kirja

1424 vt4_Olkajärvi (VT 4)

Perustettu 01.01.1992

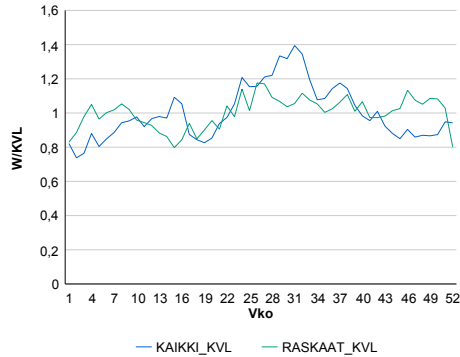
Vuoden 2017 liikennemäärät:

KVL	3 544	KVLras	368	Tieosa	504	Suunta1	Sodankylä
KAVL	3 465	KAVLras	460	Etäisyys	3500	Suunta2	Rovaniemi
KKVL	4 268	KKVLras	398	Kaistoja	2		

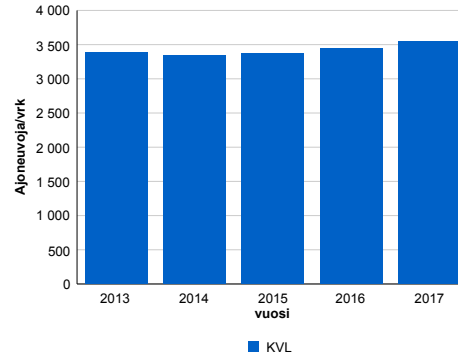
Liikenteen koostumus:

	11 HA-PA	12 KAIP	13 Linja-autot	14 KAPP	15 KATP	16 HA + PK	17 HA + AV		Kevyet ajoneuvot	Raskaat ajoneuvot
ARKILIIKENNE	81,6%	3,0%	1,3%	1,1%	7,8%	3,9%	1,2%	ARKILIIKENNE	86,7%	13,3%
KOKO VUOSI	83,8%	2,4%	1,3%	1,0%	5,7%	4,6%	1,2%	KOKO VUOSI	89,6%	10,4%

Kausivaihtelukertoimet

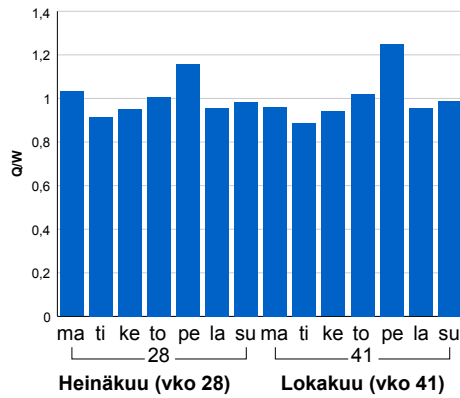


Liikenteen kehitys vv. 2017

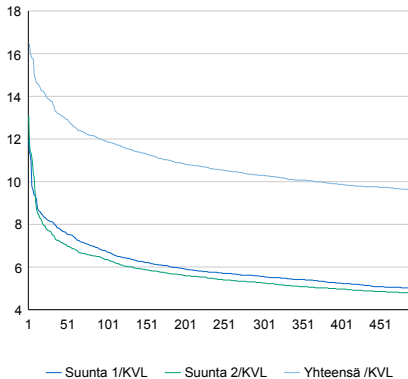


2013	2014	2015	2016	2017
3 384	3 338	3 374	3 437	3 544
1,4%	-1,3%	1,1%	1,9%	3,1%

Viikonpäivävaihtelut

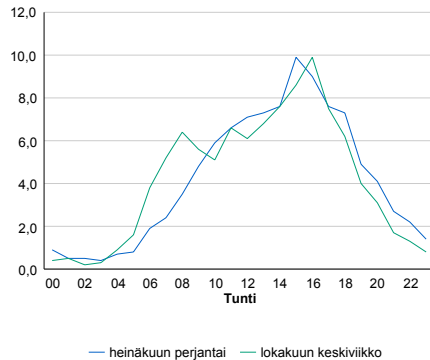


Tuntijärjestyskäyrä



Tuntivaihtelut

Heinäkuun perjantai (vko 28) ja lokakuun keskiviikko (vko 41).



h	q	q/KVL	h	qras	qras/KVL
1	584	16,5%	1	58	15,8%
30	488	13,8%	30	43	11,7%
100	422	11,9%	100	38	10,3%
300	365	10,3%	300	35	9,5%
500	340	9,6%	500	32	8,7%

8.04 LAM-kirja

1425 kt78_Saukkokangas (KT 78)

Perustettu 27.11.1996

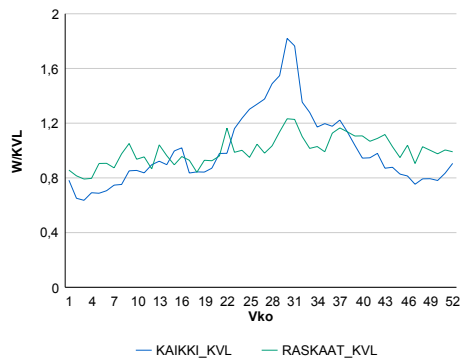
Vuoden 2017 liikennemäärät:

KVL	1 163	KVLras	115	Tieosa	217	Suunta1	Rovaniemi
KAVL	1 075	KAVLras	125	Etäisyys	5531	Suunta2	Ranua
KKVL	1 598	KKVLras	123	Kaistoja	2		

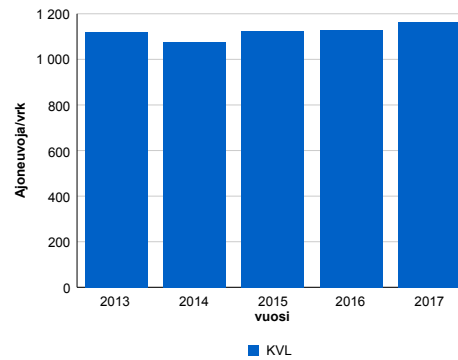
Liikenteen koostumus:

	11 HA-PA	12 KAIIP	13 Linja-autot	14 KAPP	15 KATP	16 HA + PK	17 HA + AV		Kevyet ajoneuvot	Raskaat ajoneuvot
ARKILIIKENNE	81,9%	5,2%	1,3%	0,7%	4,4%	5,1%	1,5%	ARKILIIKENNE	88,4%	11,6%
KOKO VUOSI	83,3%	4,5%	1,2%	0,6%	3,6%	5,4%	1,4%	KOKO VUOSI	90,1%	9,9%

Kausivaihtelukertoimet

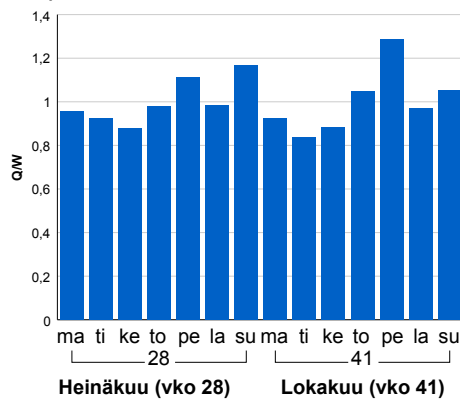


Liikenteen kehitys vv. 2017

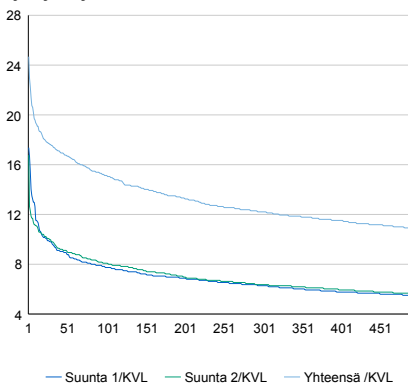


2013	2014	2015	2016	2017
1 121	1 076	1 123	1 129	1 163
-0,4%	-4,0%	4,4%	0,5%	3,1%

Viikonpäivävaihtelut

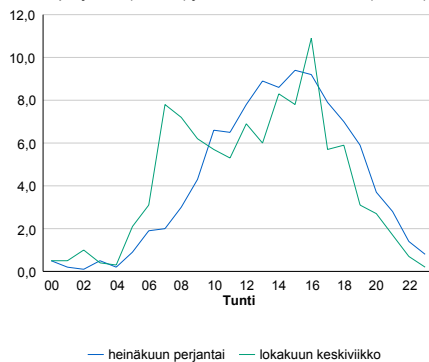


Tuntijärjestyskäyrä



Tuntivaihtelut

Heinäkuun perjantai (vko 28) ja lokakuun keskiviikko (vko 41).



h	q	q/KVL	h	qras	qras/KVL
1	287	24,7%	1	20	17,4%
30	204	17,5%	30	16	13,9%
100	176	15,1%	100	14	12,2%
300	142	12,2%	300	12	10,4%
500	126	10,8%	500	11	9,6%

8.04 LAM-kirja

1426 vt5_Suomu (VT 5)

Perustettu 27.11.1996

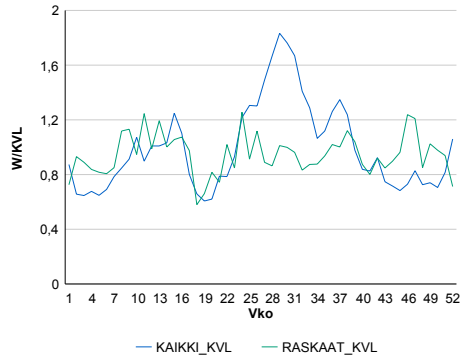
Vuoden 2017 liikennemäärät:

KVL	452	KVLras	55	Tieosa	373	Suunta1	Kemijärvi
KAVL	425	KAVLras	68	Etäisyys	8909	Suunta2	Kuusamo
KKVL	623	KKVLras	57	Kaistoja	2		

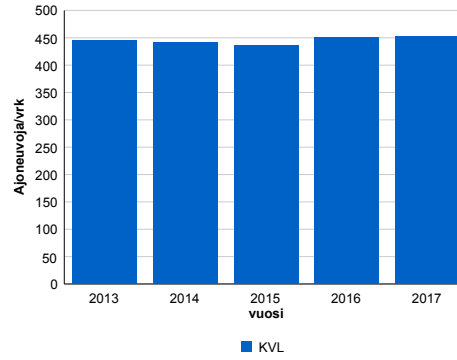
Liikenteen koostumus:

	11 HA-PA	12 KAIP	13 Linja-autot	14 KAPP	15 KATP	16 HA + PK	17 HA + AV		Kevyet ajoneuvot	Raskaat ajoneuvot
ARKILIIKENNE	76,8%	3,6%	0,8%	0,9%	10,8%	5,6%	1,6%	ARKILIIKENNE	84,0%	16,0%
KOKO VUOSI	80,2%	3,1%	0,8%	0,8%	7,5%	6,1%	1,6%	KOKO VUOSI	87,9%	12,1%

Kausivaihtelukertoimet

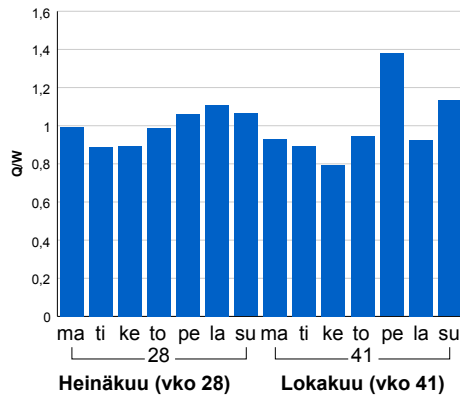


Liikenteen kehitys vv. 2017

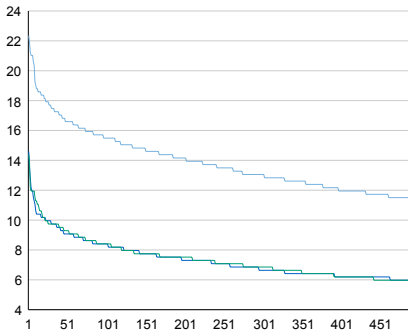


2013	2014	2015	2016	2017
444	441	436	450	452
0,5%	-0,7%	-1,1%	3,1%	0,5%

Viikonpäivävaihtelut

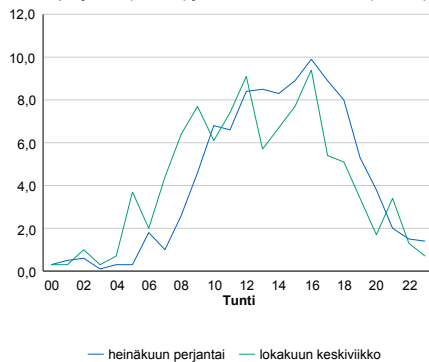


Tuntijärjestyskäyrä



Tuntivaihtelut

Heinäkuun perjantai (vko 28) ja lokakuun keskiviikko (vko 41).



h	q	q/KVL	h	qras	qras/KVL
1	101	22,3%	1	39	70,9%
30	79	17,5%	30	11	20,0%
100	70	15,5%	100	9	16,4%
300	59	13,1%	300	7	12,7%
500	52	11,5%	500	6	10,9%

8.04 LAM-kirja

1427 kt83_Raanujärvi (KT 83)

Perustettu 27.11.1996

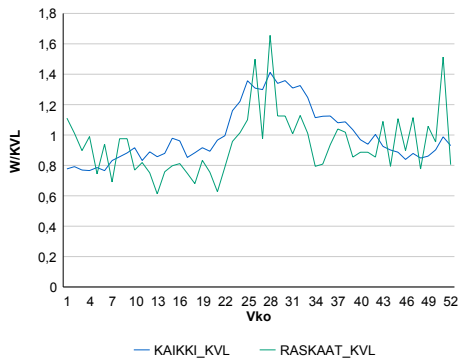
Vuoden 2017 liikennemäärät:

KVL	767	KVLras	40	Tieosa	10	Suunta1	Rovaniemi
KAVL	727	KAVLras	49	Etäisyys	5189	Suunta2	Pello
KKVL	976	KKVLras	46	Kaistoja	2		

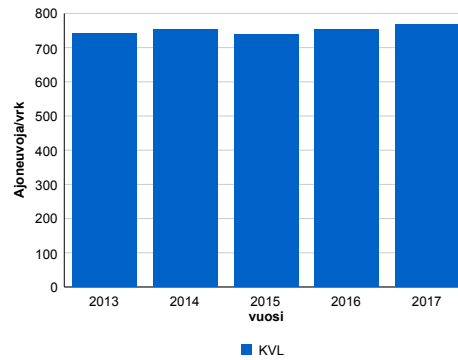
Liikenteen koostumus:

	11 HA-PA	12 KAIP	13 Linja-autot	14 KAPP	15 KATP	16 HA + PK	17 HA + AV		Kevyet ajoneuvot	Raskaat ajoneuvot
ARKILIIKENNE	87,2%	3,0%	0,4%	0,5%	2,8%	5,4%	0,7%		93,3%	6,7%
KOKO VUOSI	88,0%	2,4%	0,4%	0,4%	2,0%	6,1%	0,7%		94,8%	5,2%

Kausivaihtelukertoimet

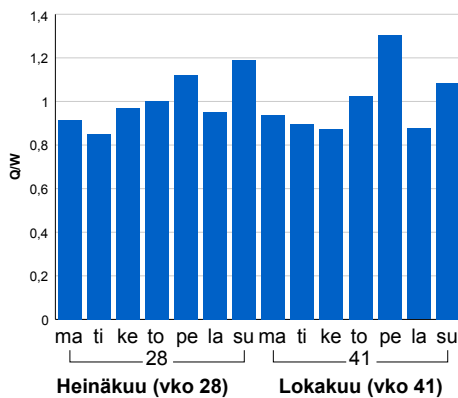


Liikenteen kehitys vv. 2017

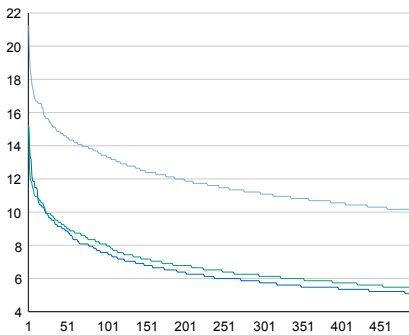


vuosi	2013	2014	2015	2016	2017
Ajoneuvoja/vrk	740	753	740	752	767
%	3,0%	1,7%	-1,8%	1,6%	2,0%

Viikonpäivävaihtelut

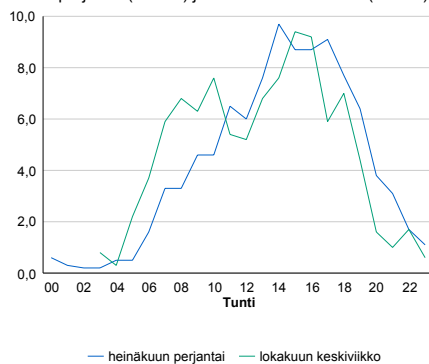


Tuntijarjestyskäyrä



Tuntivaihtelut

Heinäkuun perjantai (vko 28) ja lokakuun keskiviikko (vko 41).



h	q	q/KVL	h	qras	qras/KVL
1	163	21,3%	1	15	37,5%
30	117	15,3%	30	9	22,5%
100	103	13,4%	100	7	17,5%
300	85	11,1%	300	5	12,5%
500	77	10,0%	500	5	12,5%

8.04 LAM-kirja

1429 kt91_Rajajooseppi (KT 91)

Perustettu 11.12.1998

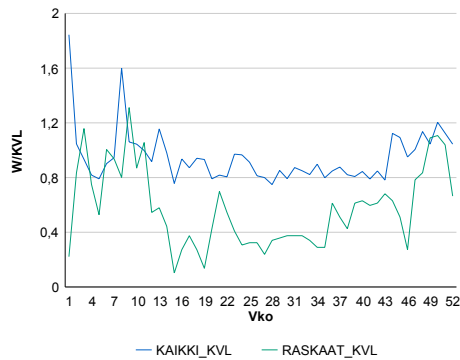
Vuoden 2017 liikennemäärät:

KVL	109	KVLras	8	Tieosa	7	Suunta1	Venäjä
KAVL	93	KAVLras	9	Etäisyys	9035	Suunta2	Ivalo
KKVL	103	KKVLras	9	Kaistoja	2		

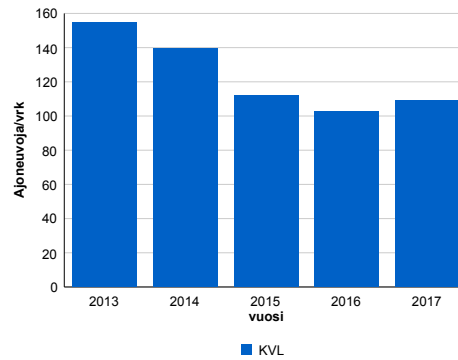
Liikenteen koostumus:

	11 HA-PA	12 KAIP	13 Linja-autot	14 KAPP	15 KATP	16 HA + PK	17 HA + AV		Kevyet ajoneuvot	Raskaat ajoneuvot
ARKILIIKENNE	87,0%	2,0%	0,5%	5,8%	1,1%	2,1%	1,6%	ARKILIIKENNE	90,6%	9,4%
KOKO VUOSI	89,2%	1,9%	0,5%	4,5%	0,8%	1,8%	1,3%	KOKO VUOSI	92,3%	7,7%

Kausivaihtelukertoimet

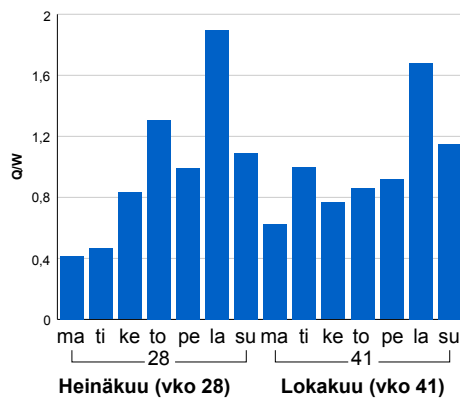


Liikenteen kehitys vv. 2017

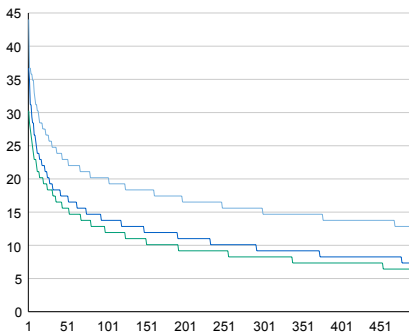


2013	2014	2015	2016	2017
155	139	112	103	109
0,8%	-9,9%	-19,7%	-8,2%	6,2%

Viikonpäivävaihtelut

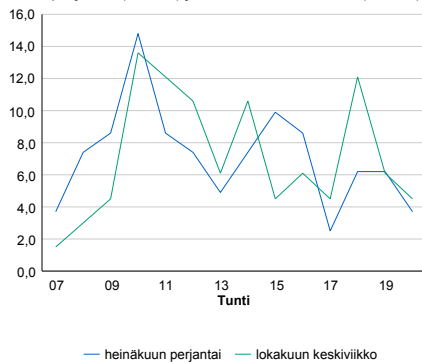


Tuntijärjestyskäyrä



Tuntivaihtelut

Heinäkuun perjantai (vko 28) ja lokakuun keskiviikko (vko 41).



h	q	q/KVL	h	qras	qras/KVL
1	48	44,0%	1	9	112,5%
30	28	25,7%	30	4	50,0%
100	22	20,2%	100	3	37,5%
300	17	15,6%	300	2	25,0%
500	14	12,8%	500	1	12,5%

8.04 LAM-kirja

1430 kt82_Salla_Kellosekä (KT 82)

Perustettu 31.05.1999

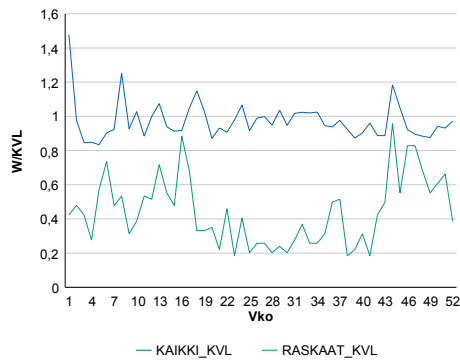
Vuoden 2017 liikennemäärät:

KVL	219	KVLras	8	Tieosa	20	Suunta1	Venäjä
KAVL	206	KAVLras	8	Etäisyys	3180	Suunta2	Salla
KKVL	229	KKVLras	10	Kaistoja	2		

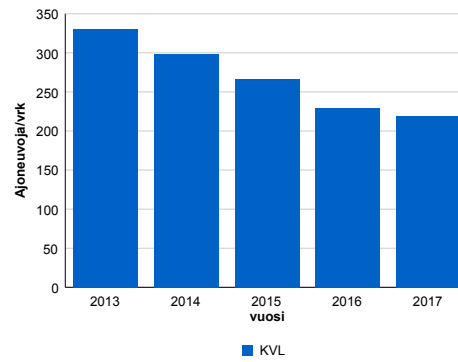
Liikenteen koostumus:

	11 HA-PA	12 KAIIP	13 Linja-autot	14 KAPP	15 KATP	16 HA + PK	17 HA + AV		Kevyet ajoneuvot	Raskaat ajoneuvot
ARKILIIKENNE	94,7%	0,8%	0,6%	1,3%	1,0%	0,9%	0,6%	ARKILIIKENNE	96,3%	3,7%
KOKO VUOSI	95,0%	0,8%	0,5%	1,2%	0,9%	1,0%	0,5%	KOKO VUOSI	96,5%	3,5%

Kausivaihtelukertoimet

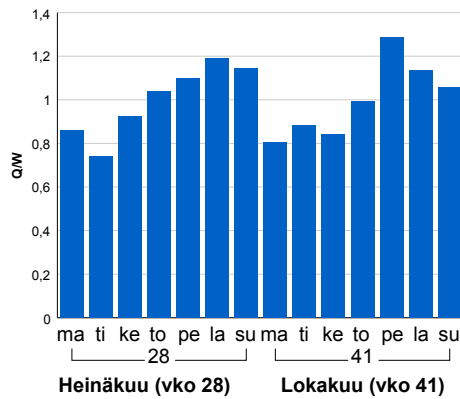


Liikenteen kehitys vv. 2017

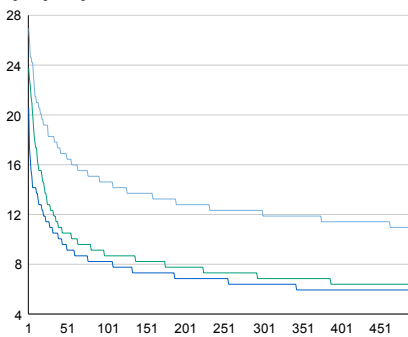


2013	2014	2015	2016	2017
331	299	267	230	219
13,8%	-9,7%	-10,7%	-13,9%	-4,5%

Viikonpäivävaihtelut

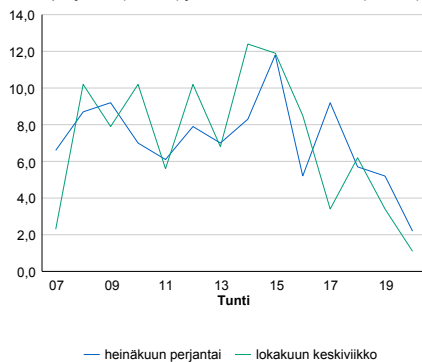


Tuntijärjestyskäyrä



Tuntivaihtelut

Heinäkuun perjantai (vko 28) ja lokakuun keskiviikko (vko 41).



h	q	q/KVL	h	qras	qras/KVL
1	59	26,9%	1	6	75,0%
30	40	18,3%	30	3	37,5%
100	32	14,6%	100	2	25,0%
300	27	12,3%	300	1	12,5%
500	24	11,0%	500	1	12,5%

8.04 LAM-kirja

1431 vt29_Tornio (VT 29)

Perustettu 27.06.2000

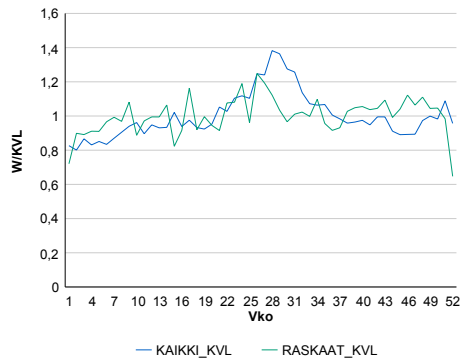
Vuoden 2017 liikennemäärät:

KVL	8 984	KVLras	420	Tieosa	3	Suunta1	Ruotsi
KAVL	8 667	KAVLras	523	Etäisyys	2510	Suunta2	Suomi
KKVL	10 625	KKVLras	450	Kaistoja	4		

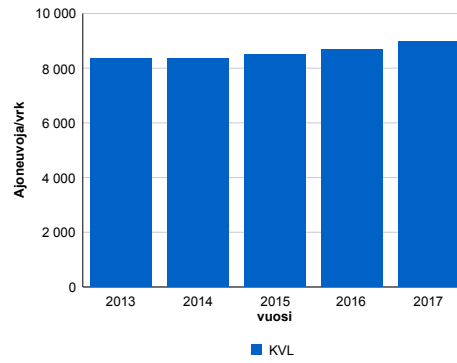
Liikenteen koostumus:

	11 HA-PA	12 KAIP	13 Linja-autot	14 KAPP	15 KATP	16 HA + PK	17 HA + AV		Kevyet ajoneuvot	Raskaat ajoneuvot
ARKILIIKENNE	91,5%	1,3%	0,2%	1,4%	3,1%	2,2%	0,3%	ARKILIIKENNE	94,0%	6,0%
KOKO VUOSI	92,7%	1,1%	0,2%	1,1%	2,3%	2,3%	0,3%	KOKO VUOSI	95,3%	4,7%

Kausivaihtelukertoimet

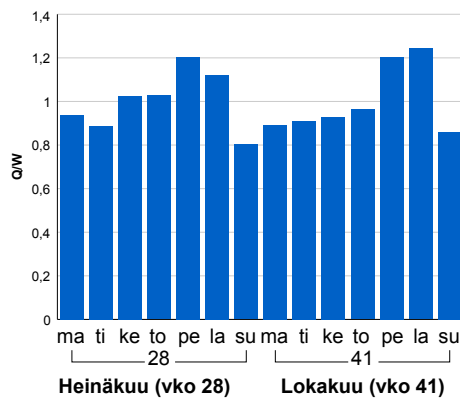


Liikenteen kehitys vv. 2017

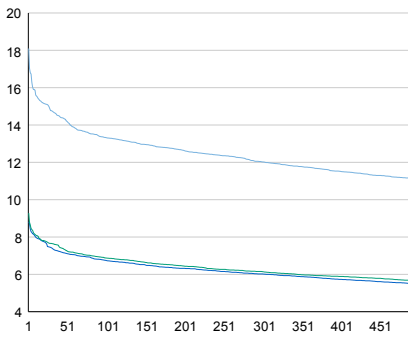


2013	2014	2015	2016	2017
8 351	8 371	8 511	8 695	8 984
-0,7%	0,2%	1,7%	2,2%	3,3%

Viikonpäivävaihtelut

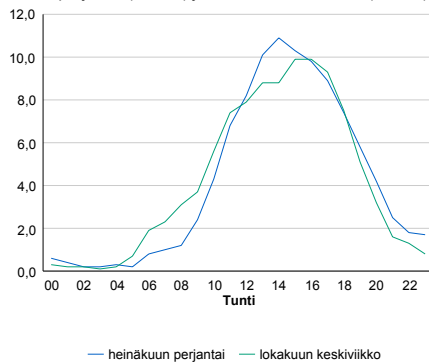


Tuntijärjestyskäyrä



Tuntivaihtelut

Heinäkuun perjantai (vko 28) ja lokakuun keskiviikko (vko 41).



h	q	q/KVL	h	qras	qras/KVL
1	1 626	18,1%	1	68	16,2%
30	1 327	14,8%	30	55	13,1%
100	1 197	13,3%	100	49	11,7%
300	1 080	12,0%	300	45	10,7%
500	999	11,1%	500	42	10,0%

8.04 LAM-kirja

1432 kt98_Aavasaksa (KT 98)

Perustettu 29.06.2000

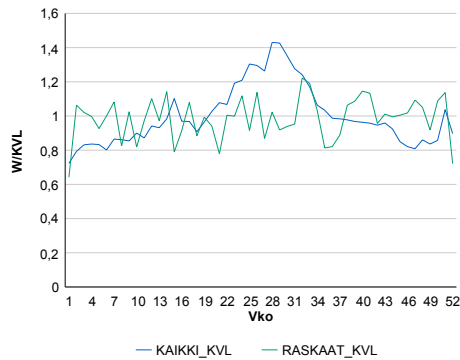
Vuoden 2017 liikennemäärät:

KVL	1 911	KVLras	104	Tieosa	1	Suunta1	Ruotsi
KAVL	1 965	KAVLras	140	Etäisyys	400	Suunta2	Suomi
KKVL	2 390	KKVLras	108	Kaistoja	2		

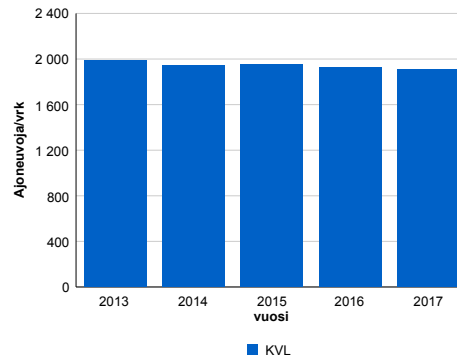
Liikenteen koostumus:

	11 HA-PA	12 KAIP	13 Linja-autot	14 KAPP	15 KATP	16 HA + PK	17 HA + AV		Kevyet ajoneuvot	Raskaat ajoneuvot
ARKILIIKENNE	89,4%	1,8%	0,2%	0,8%	4,4%	3,0%	0,4%	ARKILIIKENNE	92,9%	7,1%
KOKO VUOSI	91,2%	1,5%	0,2%	0,7%	3,1%	2,9%	0,4%	KOKO VUOSI	94,5%	5,5%

Kausivaihtelukertoimet

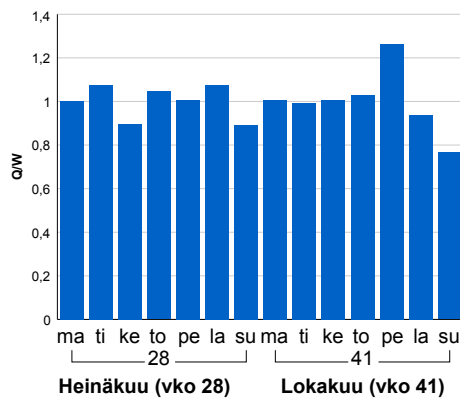


Liikenteen kehitys vv. 2017

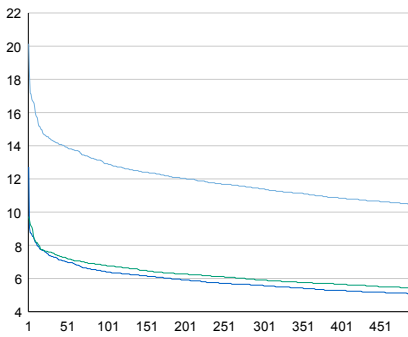


2013	2014	2015	2016	2017
1 985	1 945	1 955	1 928	1 911
-3,1%	-2,0%	0,5%	-1,4%	-0,9%

Viikonpäivävaihtelut

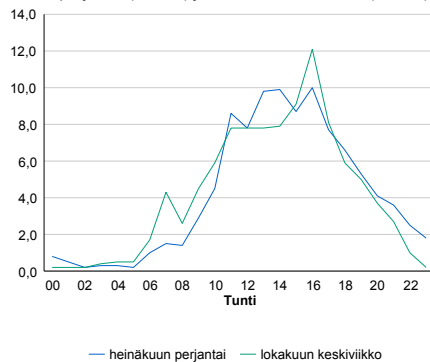


Tuntijärjestyskäyrä



Tuntivaihtelut

Heinäkuun perjantai (vko 28) ja lokakuun keskiviikko (vko 41).



— Suunta 1/KVL — Suunta 2/KVL — Yhteensä /KVL

h	q	q/KVL
1	385	20,1%
30	274	14,3%
100	247	12,9%
300	218	11,4%
500	199	10,4%

h	qras	qras/KVL
1	22	21,2%
30	17	16,3%
100	15	14,4%
300	13	12,5%
500	11	10,6%

8.04 LAM-kirja

1433 st937_Pello (MT 937)

Perustettu 29.06.2000

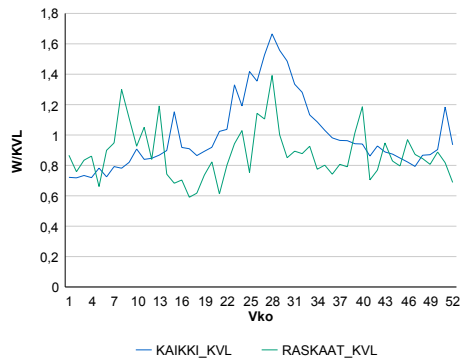
Vuoden 2017 liikennemäärät:

KVL	990	KVLras	26	Tieosa	1	Suunta1	Ruotsi
KAVL	960	KAVLras	29	Etäisyys	160	Suunta2	Suomi
KKVL	1 326	KKVLras	29	Kaistoja	2		

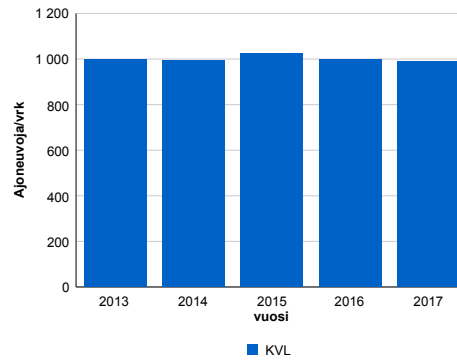
Liikenteen koostumus:

	11 HA-PA	12 KAIP	13 Linja-autot	14 KAPP	15 KATP	16 HA + PK	17 HA + AV		Kevyet ajoneuvot	Raskaat ajoneuvot
ARKILIIKENNE	94,1%	1,2%	0,3%	0,6%	1,0%	2,4%	0,4%	ARKILIIKENNE	96,9%	3,1%
KOKO VUOSI	94,4%	1,0%	0,3%	0,5%	0,8%	2,5%	0,4%	KOKO VUOSI	97,3%	2,7%

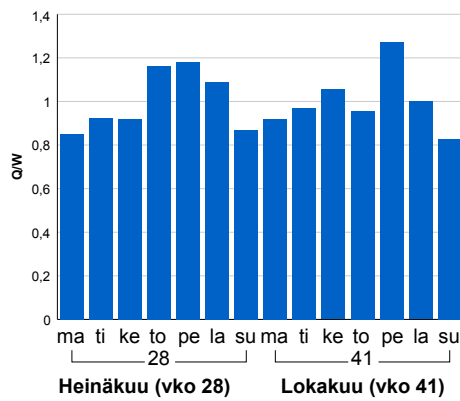
Kausivaihtelukertoimet



Liikenteen kehitys vv. 2017

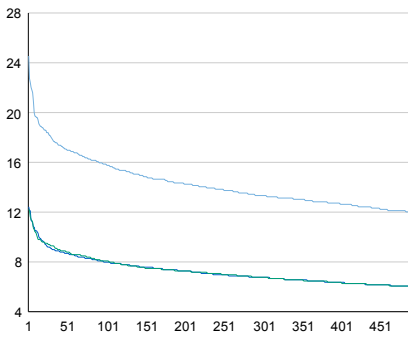


Viikönpäivävaihtelut



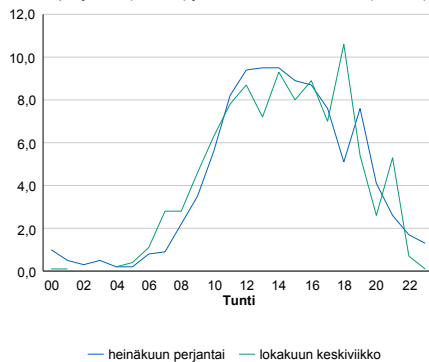
2013	2014	2015	2016	2017
996	993	1 025	998	990
-1,1%	-0,3%	3,2%	-2,6%	-0,8%

Tuntijärjestyskäyrä



Tuntivaihtelut

Heinäkuun perjantai (vko 28) ja lokakuun keskiviikko (vko 41).



h	q	q/KVL
1	243	24,5%
30	178	18,0%
100	157	15,9%
300	132	13,3%
500	118	11,9%

h	qras	qras/KVL
1	10	38,5%
30	6	23,1%
100	5	19,2%
300	4	15,4%
500	3	11,5%

8.04 LAM-kirja

1434 st943_Kolari (MT 943)

Perustettu 29.06.2000

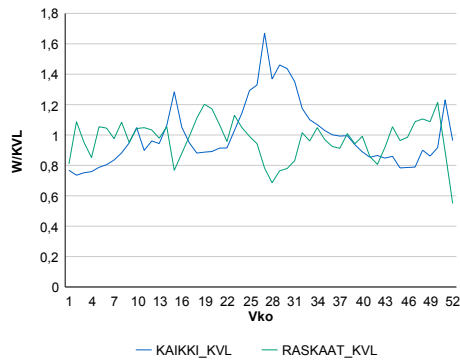
Vuoden 2017 liikennemäärät:

KVL	790	KVLras	47	Tieosa	1	Suunta1	Ruotsi
KAVL	774	KAVLras	51	Etäisyys	4900	Suunta2	Suomi
KKVL	999	KKVLras	45	Kaistoja	2		

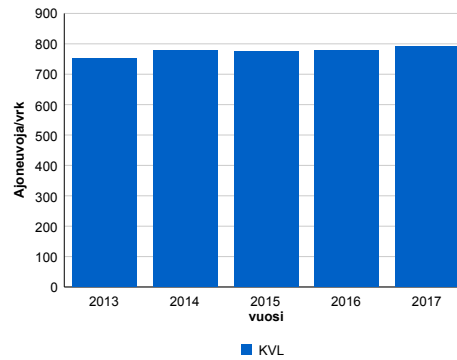
Liikenteen koostumus:

	11 HA-PA	12 KAIP	13 Linja-autot	14 KAPP	15 KATP	16 HA + PK	17 HA + AV		Kevyet ajoneuvot	Raskaat ajoneuvot
ARKILIIKENNE	90,3%	1,0%	0,4%	3,3%	1,9%	2,4%	0,7%		93,4%	6,6%
KOKO VUOSI	90,9%	0,9%	0,4%	3,1%	1,5%	2,4%	0,7%		94,0%	6,0%

Kausivaihtelukertoimet

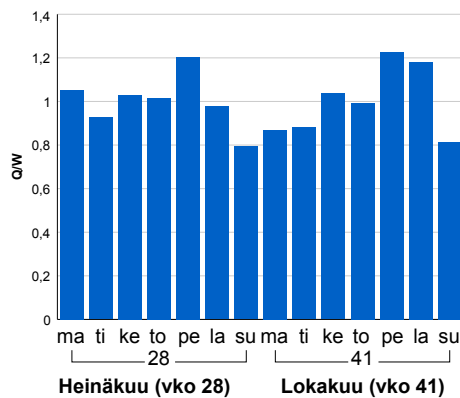


Liikenteen kehitys vv. 2017

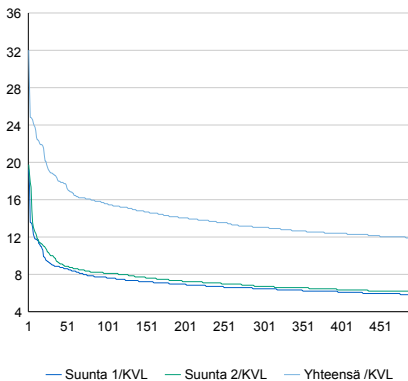


2013	2014	2015	2016	2017
750	779	773	777	790
-4,8%	3,8%	-0,7%	0,5%	1,7%

Viikonpäivävaihtelut

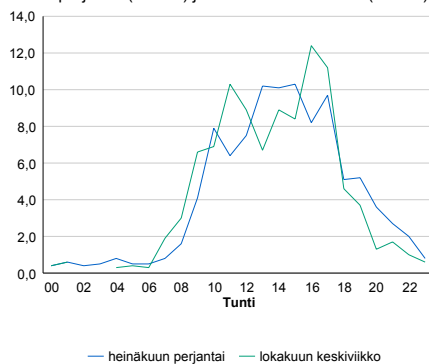


Tuntijärjestyskäyrä



Tuntivaihtelut

Heinäkuun perjantai (vko 28) ja lokakuun keskiviikko (vko 41).



h	q	q/KVL
1	253	32,0%
30	149	18,9%
100	123	15,6%
300	103	13,0%
500	94	11,9%

h	qras	qras/KVL
1	13	27,7%
30	8	17,0%
100	7	14,9%
300	6	12,8%
500	5	10,6%

8.04 LAM-kirja

1435 st954_Muonio (MT 954)

Perustettu 03.07.2000

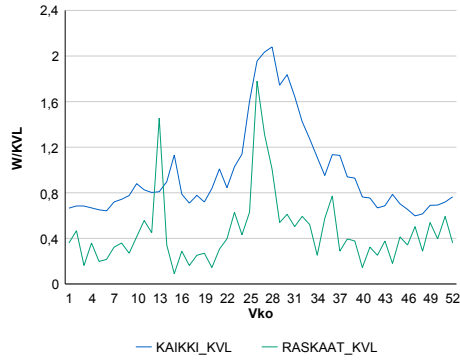
Vuoden 2017 liikennemäärät:

KVL	198	KVLras	8	Tieosa	1	Suunta1	Ruotsi
KAVL	205	KAVLras	8	Etäisyys	119	Suunta2	Suomi
KKVL	311	KKVLras	12	Kaistoja	2		

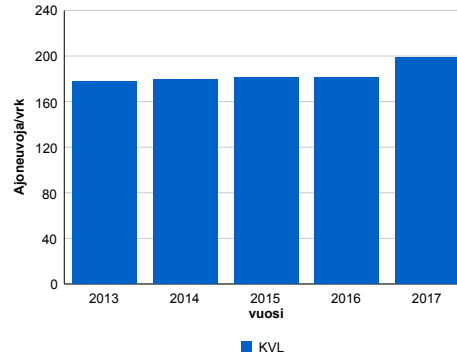
Liikenteen koostumus:

	11 HA-PA	12 KAIP	13 Linja-autot	14 KAPP	15 KATP	16 HA + PK	17 HA + AV		Kevyet ajoneuvot	Raskaat ajoneuvot
ARKILIIKENNE	89,9%	1,5%	0,6%	0,7%	1,2%	4,6%	1,4%	ARKILIIKENNE	96,0%	4,0%
KOKO VUOSI	90,0%	1,6%	0,7%	0,7%	1,0%	4,4%	1,6%	KOKO VUOSI	96,0%	4,0%

Kausivaihtelukertoimet

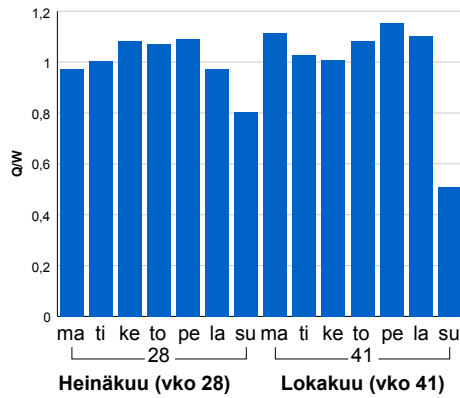


Liikenteen kehitys vv. 2017

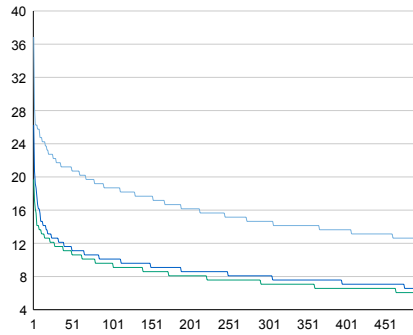


2013	2014	2015	2016	2017
178	180	181	181	198
7,0%	1,0%	0,9%	0,0%	9,5%

Viikonpäivävaihtelut

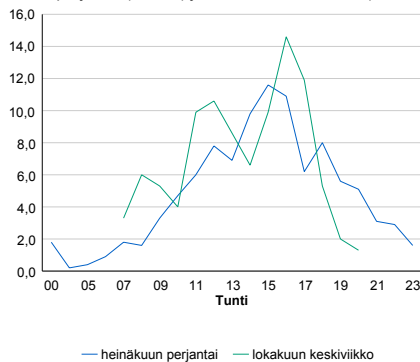


Tuntijärjestyskäyrä



Tuntivaihtelut

Heinäkuun perjantai (vko 28) ja lokakuun keskiviikko (vko 41).



h	q	q/KVL
1	73	36,9%
30	43	21,7%
100	37	18,7%
300	29	14,6%
500	25	12,6%

h	qras	qras/KVL
1	10	125,0%
30	3	37,5%
100	2	25,0%
300	1	12,5%
500	1	12,5%

8.04 LAM-kirja

1436 st959_Karesuvanto (MT 959)

Perustettu 03.07.2000

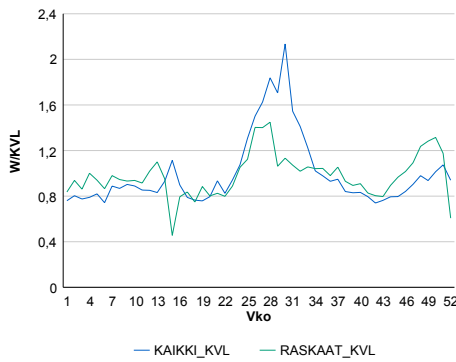
Vuoden 2017 liikennemäärät:

KVL	701	KVLRas	75	Tiesosa	1	Suunta1	Ruotsi
KAVL	684	KAVLRas	79	Etäisyys	700	Suunta2	Suomi
KKVL	981	KKVLRas	85	Kaistoja	2		

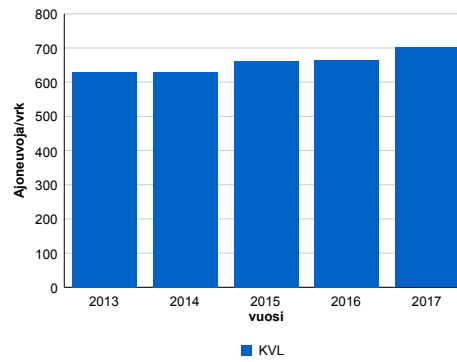
Liikenteen koostumus:

	11 HA-PA	12 KAIIP	13 Linja-autot	14 KAPP	15 KATP	16 HA + PK	17 HA + AV		Kevyet ajoneuvot	Raskaat ajoneuvot
ARKILIIKENNE	82,8%	2,0%	0,5%	6,5%	2,5%	4,1%	1,6%	ARKILIIKENNE	88,5%	11,5%
KOKO VUOSI	83,5%	1,9%	0,6%	5,9%	2,3%	4,2%	1,6%	KOKO VUOSI	89,4%	10,6%

Kausivaihtelukertoimet

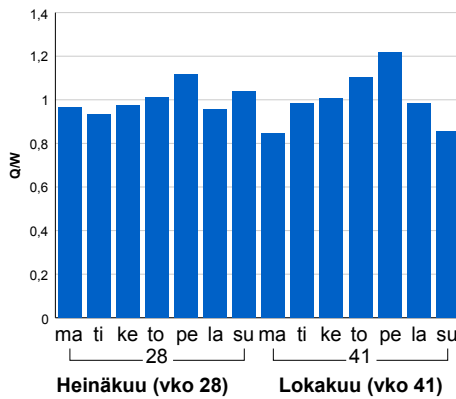


Liikenteen kehitys vv. 2017

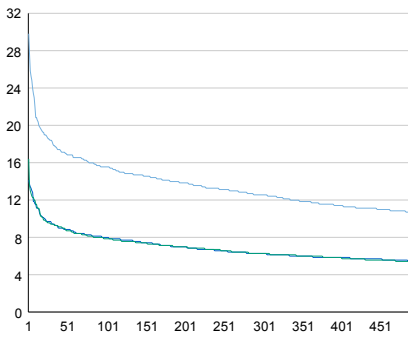


2013	2014	2015	2016	2017
631	630	661	665	701
5,1%	0,0%	4,9%	0,5%	5,4%

Viikonpäivävaihtelut

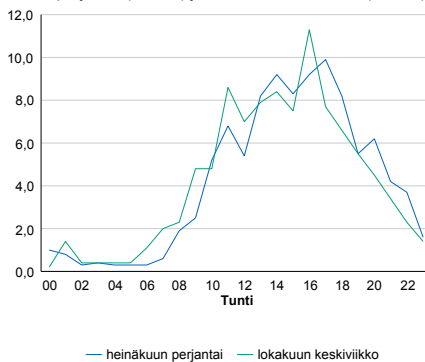


Tuntijärjestyskäyrä



Tuntivaihtelut

Heinäkuun perjantai (vko 28) ja lokakuun keskiviikko (vko 41).



— Suunta 1/KVL — Suunta 2/KVL — Yhteensä /KVL

h	q	q/KVL
1	209	29,8%
30	129	18,4%
100	109	15,5%
300	88	12,6%
500	75	10,7%

h	qras	qras/KVL
1	18	24,0%
30	12	16,0%
100	10	13,3%
300	8	10,7%
500	7	9,3%

8.04 LAM-kirja

1437 vt4_mp3_Jokisuu (VT 4)

Perustettu 30.01.2002

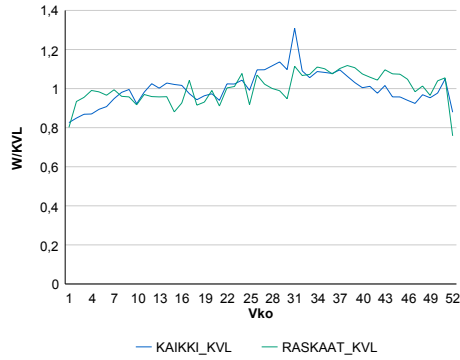
Vuoden 2017 liikennemäärät:

KVL	15 401	KVLras	1 320	Tieosa	426	Suunta1	Tornio
KAVL	16 179	KAVLras	1 651	Etäisyys	4377	Suunta2	Kemi
KKVL	16 818	KKVLras	1 371	Kaistoja	6		

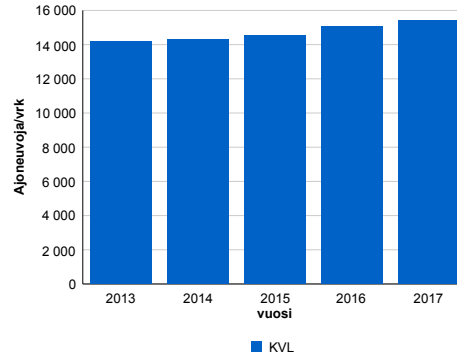
Liikenteen koostumus:

	11 HA-PA	12 KAIP	13 Linja-autot	14 KAPP	15 KATP	16 HA + PK	17 HA + AV		Kevyet ajoneuvot	Raskaat ajoneuvot
ARKILIIKENNE	87,2%	2,6%	0,3%	1,4%	5,9%	2,1%	0,5%	ARKILIIKENNE	89,8%	10,2%
KOKO VUOSI	88,5%	2,2%	0,4%	1,1%	4,9%	2,4%	0,5%	KOKO VUOSI	91,4%	8,6%

Kausivaihtelukertoimet

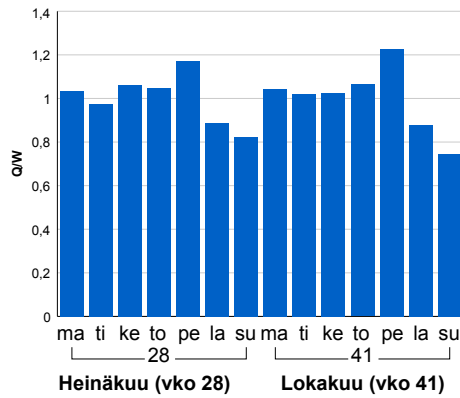


Liikenteen kehitys vv. 2017

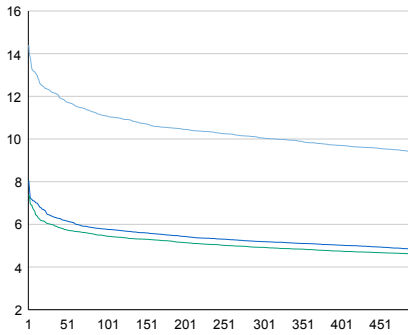


2013	2014	2015	2016	2017
14 192	14 326	14 543	15 055	15 401
-0,2%	0,9%	1,5%	3,5%	2,3%

Viikonpäivävaihtelut

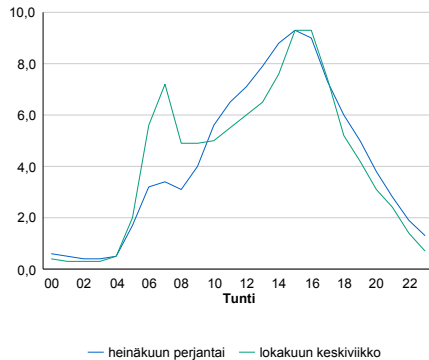


Tuntijärjestyskäyrä



Tuntivaihtelut

Heinäkuun perjantai (vko 28) ja lokakuun keskiviikko (vko 41).



h	q	q/KVL	h	qras	qras/KVL
1	2 219	14,4%	1	158	12,0%
30	1 879	12,2%	30	136	10,3%
100	1 707	11,1%	100	128	9,7%
300	1 547	10,0%	300	119	9,0%
500	1 447	9,4%	500	113	8,6%

8.04 LAM-kirja

1438 vt4_mp2_Jokisuu (VT 4)

Perustettu 30.01.2002

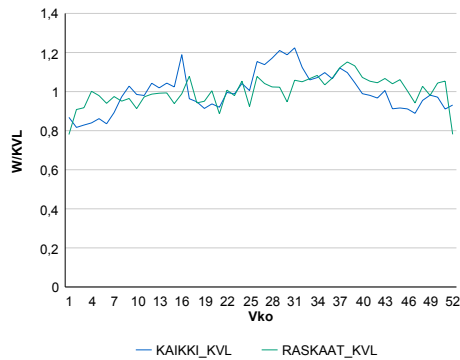
Vuoden 2017 liikennemäärät:

KVL	5 019	KVLras	518	Tieosa	426	Suunta1	Tornio
KAVL	5 010	KAVLras	632	Etäisyys	4934	Suunta2	Kemi
KKVL	5 560	KKVLras	533	Kaistoja	6		

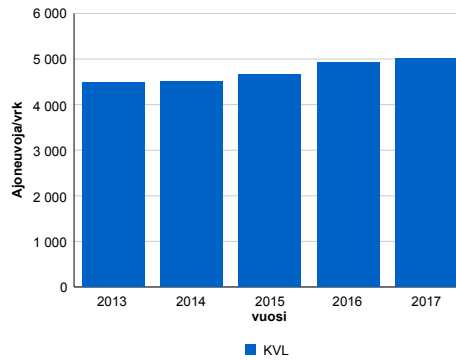
Liikenteen koostumus:

	11 HA-PA	12 KAIP	13 Linja-autot	14 KAPP	15 KATP	16 HA + PK	17 HA + AV		Kevyet ajoneuvot	Raskaat ajoneuvot
ARKILIIKENNE	84,3%	2,4%	0,3%	1,8%	8,1%	2,6%	0,5%	ARKILIIKENNE	87,4%	12,6%
KOKO VUOSI	86,0%	2,1%	0,3%	1,4%	6,5%	3,2%	0,5%	KOKO VUOSI	89,7%	10,3%

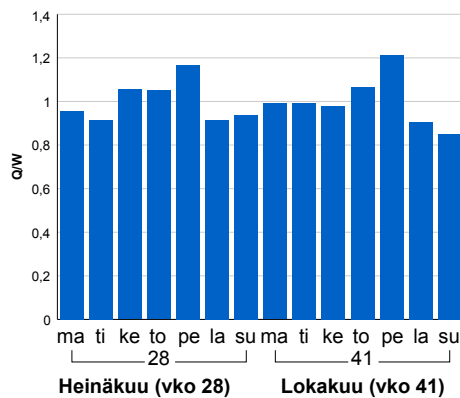
Kausivaihtelukertoimet



Liikenteen kehitys vv. 2017

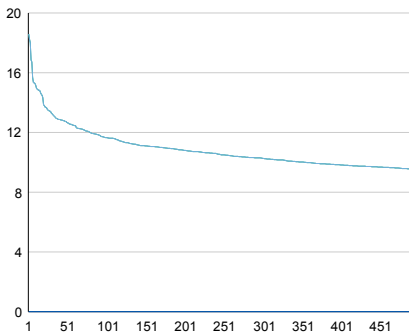


Viikonpäivävaihtelut



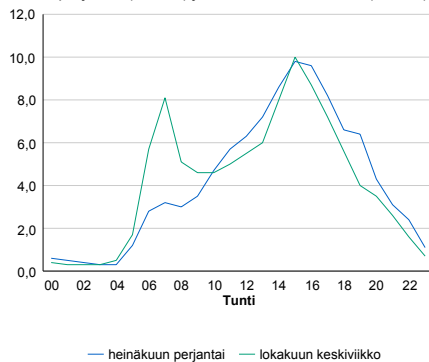
2013	2014	2015	2016	2017
4 480	4 510	4 651	4 918	5 019
-0,3%	0,7%	3,1%	5,8%	2,0%

Tuntijärjestyskäyrä



Tuntivaihtelut

Heinäkuun perjantai (vko 28) ja lokakuun keskiviikko (vko 41).



— Suunta 1/KVL — Suunta 2/KVL — Yhteensä /KVL

h	q	q/KVL
1	933	18,6%
30	667	13,3%
100	585	11,7%
300	516	10,3%
500	478	9,5%

h	qras	qras/KVL
1	76	14,7%
30	58	11,2%
100	55	10,6%
300	50	9,7%
500	47	9,1%

8.04 LAM-kirja

1439 vt29_Luukkaankangas
(VT 29)

Perustettu 14.11.2001

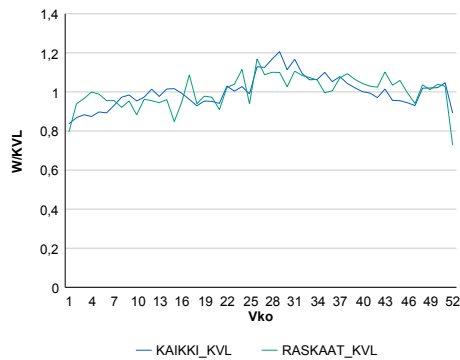
Vuoden 2017 liikennemäärät:

KVL	10 555	KVLras	887	Tieosa	1	Suunta1	Tornio
KAVL	10 917	KAVLras	1 099	Etäisyys	4688	Suunta2	Kemi
KKVL	11 527	KKVLras	948	Kaistoja	4		

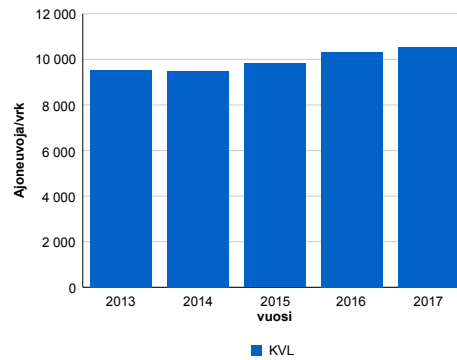
Liikenteen koostumus:

	11 HA-PA	12 KAIIP	13 Linja-autot	14 KAPP	15 KATP	16 HA + PK	17 HA + AV		Kevyet ajoneuvot	Raskaat ajoneuvot
ARKILIIKENNE	87,6%	2,4%	0,4%	1,8%	5,4%	1,8%	0,5%	ARKILIIKENNE	89,9%	10,1%
KOKO VUOSI	88,9%	2,1%	0,4%	1,5%	4,5%	2,1%	0,6%	KOKO VUOSI	91,6%	8,4%

Kausivaihtelukertoimet

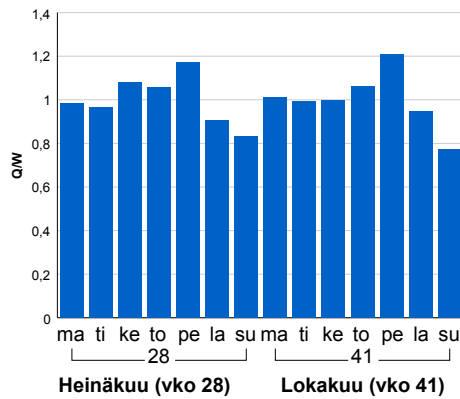


Liikenteen kehitys vv. 2017

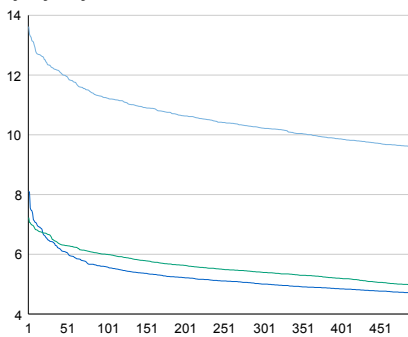


2013	2014	2015	2016	2017
9 538	9 490	9 819	10 319	10 555
-1,1%	-0,5%	3,5%	5,1%	2,3%

Viikonpäivävaihtelut

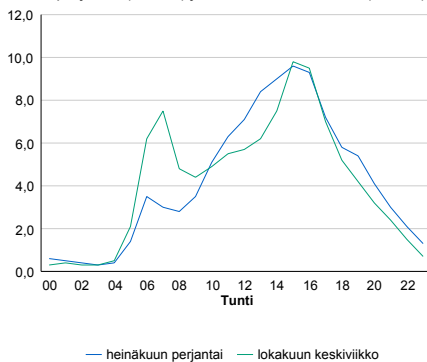


Tuntijärjestyskäyrä



Tuntivaihtelut

Heinäkuun perjantai (vko 28) ja lokakuun keskiviikko (vko 41).



h	q	q/KVL	h	qras	qras/KVL
1	1 438	13,6%	1	104	11,7%
30	1 294	12,3%	30	95	10,7%
100	1 187	11,2%	100	90	10,1%
300	1 079	10,2%	300	84	9,5%
500	1 012	9,6%	500	79	8,9%

8.04 LAM-kirja

1441 vt29_mp1b_Tornio (VT 29)

Perustettu 30.01.2002

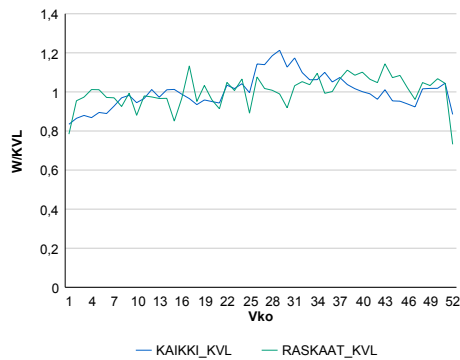
Vuoden 2017 liikennemäärät:

KVL	10 775	KVLras	848	Tieosa	2	Suunta1	Tornio
KAVL	11 154	KAVLras	1 066	Etäisyys	3500	Suunta2	Kemi
KKVL	11 861	KKVLras	863	Kaistoja	4		

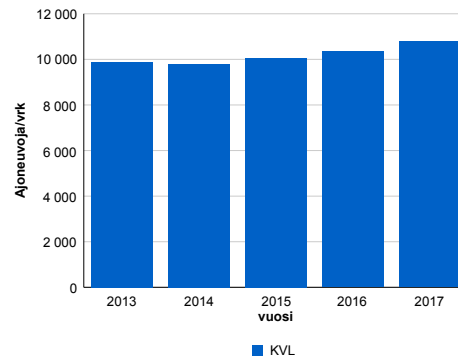
Liikenteen koostumus:

	11 HA-PA	12 KAIIP	13 Linja-autot	14 KAPP	15 KATP	16 HA + PK	17 HA + AV		Kevyet ajoneuvot	Raskaat ajoneuvot
ARKILIIKENNE	88,3%	2,1%	0,3%	1,8%	5,3%	1,8%	0,4%	ARKILIIKENNE	90,4%	9,6%
KOKO VUOSI	89,6%	1,7%	0,3%	1,5%	4,4%	2,1%	0,4%	KOKO VUOSI	92,1%	7,9%

Kausivaihtelukertoimet

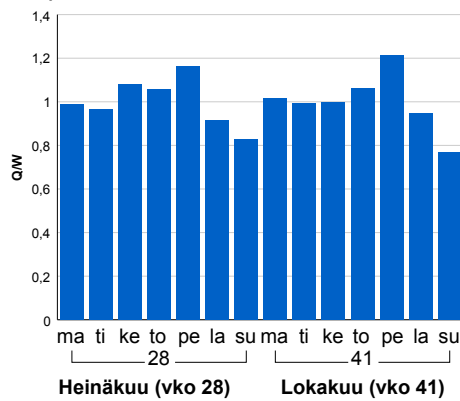


Liikenteen kehitys vv. 2017

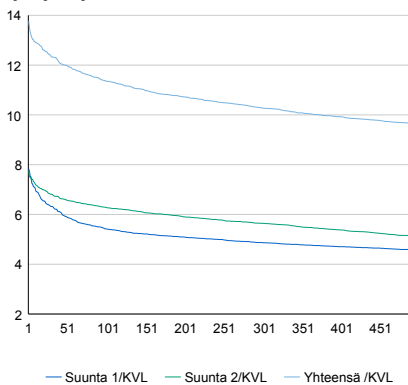


2013	2014	2015	2016	2017
9 886	9 793	10 051	10 342	10 775
-1,6%	-0,9%	2,6%	2,9%	4,2%

Viikonpäivävaihtelut

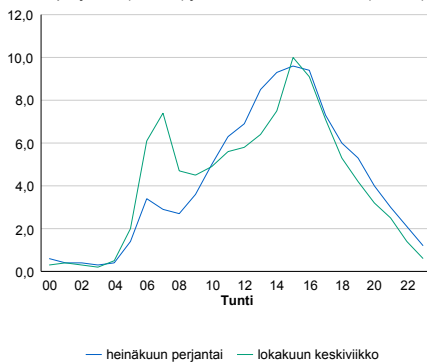


Tuntijärjestyskäyrä



Tuntivaihtelut

Heinäkuun perjantai (vko 28) ja lokakuun keskiviikko (vko 41).



h	q	q/KVL	h	qras	qras/KVL
1	1 483	13,8%	1	111	13,1%
30	1 329	12,3%	30	94	11,1%
100	1 223	11,4%	100	90	10,6%
300	1 107	10,3%	300	82	9,7%
500	1 038	9,6%	500	78	9,2%

8.04 LAM-kirja

1442 st971_Näätämä (KT 92)

Perustettu 05.09.2002

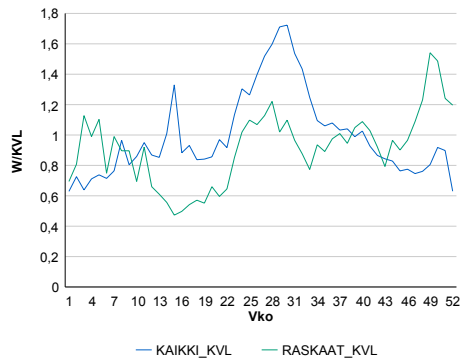
Vuoden 2017 liikennemäärät:

KVL	518	KVLras	29	Tieosa	22	Suunta1	Norja
KAVL	434	KAVLras	30	Etäisyys	6200	Suunta2	Suomi
KKVL	716	KKVLras	31	Kaistoja	2		

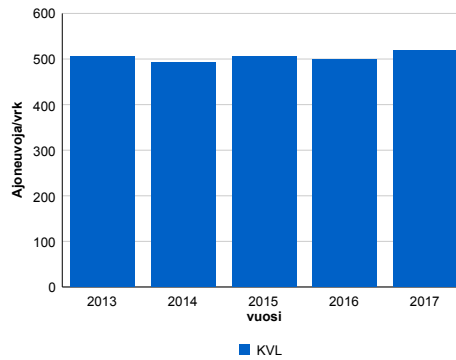
Liikenteen koostumus:

	11 HA-PA	12 KAIP	13 Linja-autot	14 KAPP	15 KATP	16 HA + PK	17 HA + AV		Kevyet ajoneuvot	Raskaat ajoneuvot
ARKILIIKENNE	88,4%	2,7%	0,9%	2,0%	1,4%	3,6%	1,1%	ARKILIIKENNE	93,1%	6,9%
KOKO VUOSI	90,0%	2,3%	0,7%	1,5%	1,0%	3,5%	0,9%	KOKO VUOSI	94,4%	5,6%

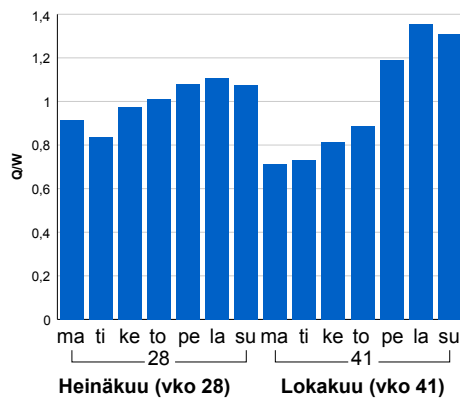
Kausivaihtelukertoimet



Liikenteen kehitys vv. 2017

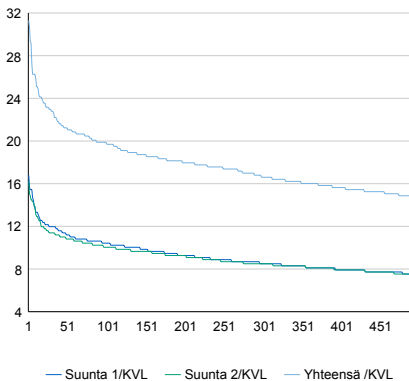


Viikonpäivävaihtelut



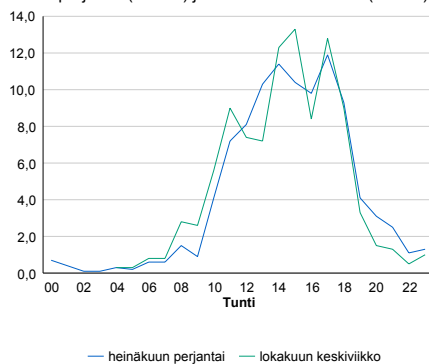
2013	2014	2015	2016	2017
506	492	505	500	518
2,8%	-2,8%	2,6%	-1,0%	3,6%

Tuntijärjestyskäyrä



Tuntivaihtelut

Heinäkuun perjantai (vko 28) ja lokakuun keskiviikko (vko 41).



h	q	q/KVL
1	162	31,3%
30	118	22,8%
100	103	19,9%
300	86	16,6%
500	77	14,9%

h	qras	qras/KVL
1	11	37,9%
30	8	27,6%
100	6	20,7%
300	5	17,2%
500	4	13,8%

8.04 LAM-kirja

1443 st970_Nuorgam (MT 970)

Perustettu 07.09.2002

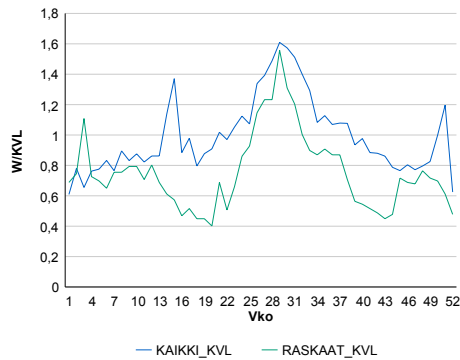
Vuoden 2017 liikennemäärät:

KVL	635	KVLras	15	Tieosa	21	Suunta1	Norja
KAVL	610	KAVLras	15	Etäisyys	10035	Suunta2	Suomi
KKVL	831	KKVLras	20	Kaistoja	2		

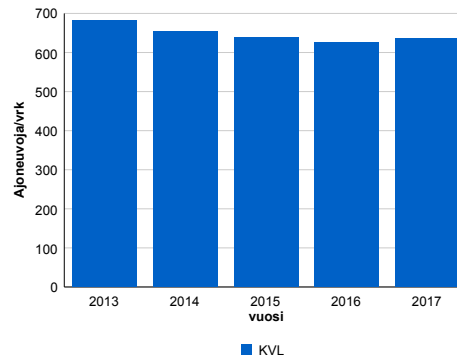
Liikenteen koostumus:

	11 HA-PA	12 KAIP	13 Linja-autot	14 KAPP	15 KATP	16 HA + PK	17 HA + AV		Kevyet ajoneuvot	Raskaat ajoneuvot
ARKILIIKENNE	93,1%	1,3%	0,4%	0,4%	0,4%	3,6%	0,9%		97,6%	2,4%
KOKO VUOSI	93,4%	1,2%	0,4%	0,3%	0,4%	3,3%	0,9%		97,6%	2,4%

Kausivaihtelukertoimet

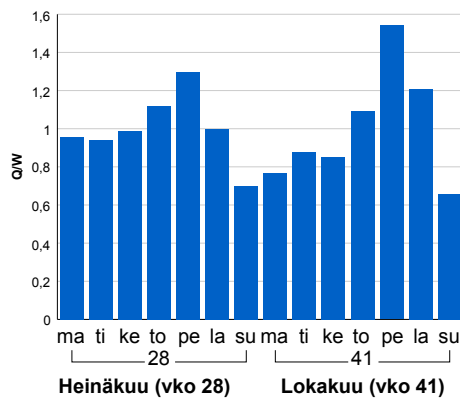


Liikenteen kehitys vv. 2017

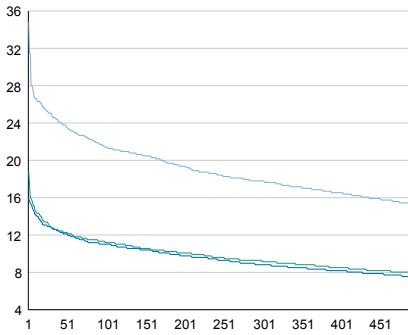


vuosi	2013	2014	2015	2016	2017
Ajoneuvoja/vrk	682	655	639	627	635
%	3,0%	-4,0%	-2,4%	-1,9%	1,4%

Viikonpäivävaihtelut

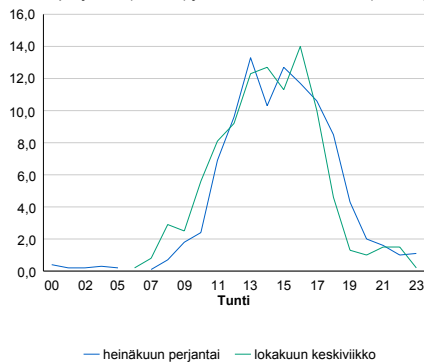


Tuntijärjestyskäyrä



Tuntivaihtelut

Heinäkuun perjantai (vko 28) ja lokakuun keskiviikko (vko 41).



h	q	q/KVL	h	qras	qras/KVL
1	221	34,8%	1	7	46,7%
30	159	25,0%	30	5	33,3%
100	136	21,4%	100	3	20,0%
300	113	17,8%	300	2	13,3%
500	97	15,3%	500	2	13,3%

8.04 LAM-kirja

1444 vt4_Utsjoki (VT 4)

Perustettu 15.09.2002

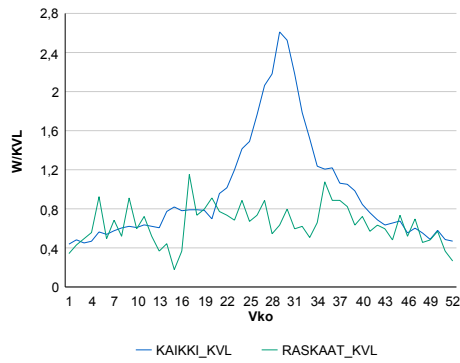
Vuoden 2017 liikennemäärät:

KVL	154	KVLras	11	Tieosa	582	Suunta1	Norja
KAVL	155	KAVLras	12	Etäisyys	5750	Suunta2	Suomi
KKVL	280	KKVLras	14	Kaistoja	2		

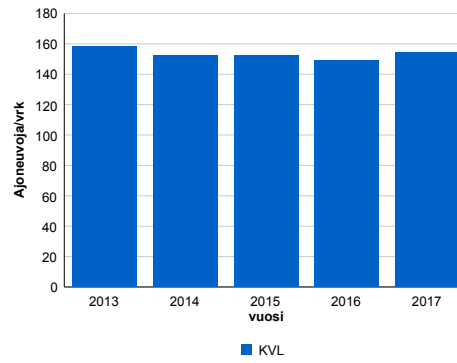
Liikenteen koostumus:

	11 HA-PA	12 KAIP	13 Linja-autot	14 KAPP	15 KATP	16 HA + PK	17 HA + AV		Kevyet ajoneuvot	Raskaat ajoneuvot
ARKILIIKENNE	86,6%	2,6%	0,6%	3,2%	1,3%	4,2%	1,6%	ARKILIIKENNE	92,4%	7,6%
KOKO VUOSI	86,4%	2,5%	0,7%	2,9%	1,2%	4,5%	1,8%	KOKO VUOSI	92,7%	7,3%

Kausivaihtelukertoimet

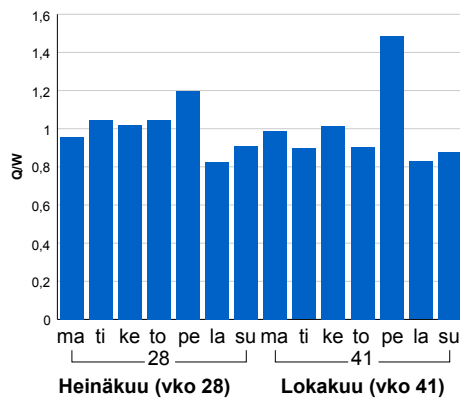


Liikenteen kehitys vv. 2017

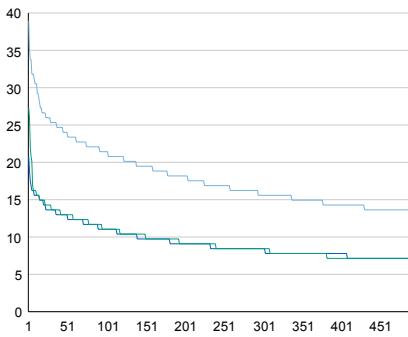


vuosi	2013	2014	2015	2016	2017
Ajoneuvoja/vrk	158	152	152	149	154
%-muutos	3,0%	-3,8%	0,2%	-2,1%	3,3%

Viikonpäivävaihtelut

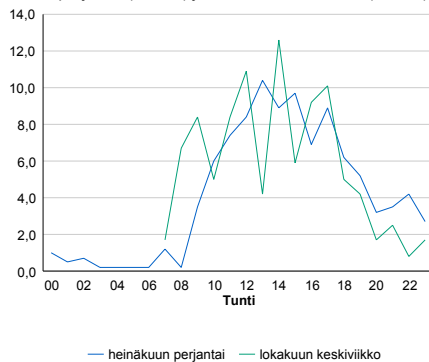


Tuntijärjestyskäyrä



Tuntivaihtelut

Heinäkuun perjantai (vko 28) ja lokakuun keskiviikko (vko 41).



h	q	q/KVL	h	qras	qras/KVL
1	60	39,0%	1	6	54,5%
30	39	25,3%	30	4	36,4%
100	33	21,4%	100	3	27,3%
300	24	15,6%	300	2	18,2%
500	20	13,0%	500	2	18,2%

8.04 LAM-kirja

1445 kt92_Karigasniemi (KT 92)

Perustettu 20.09.2002

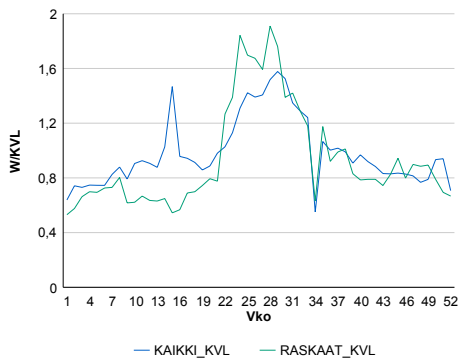
Vuoden 2017 liikennemäärät:

KVL	749	KVLras	31	Tieosa	1	Suunta1	Norja
KAVL	713	KAVLras	33	Etäisyys	71	Suunta2	Suomi
KKVL	1 004	KKVLras	49	Kaistoja	2		

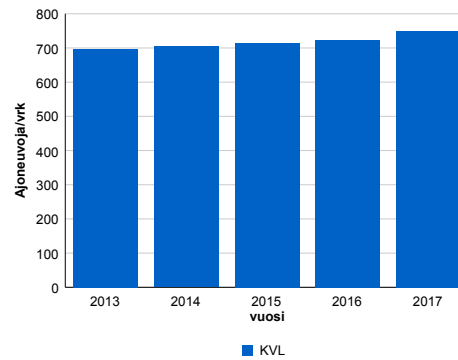
Liikenteen koostumus:

	11 HA-PA	12 KAIIP	13 Linja-autot	14 KAPP	15 KATP	16 HA + PK	17 HA + AV		Kevyet ajoneuvot	Raskaat ajoneuvot
ARKILIIKENNE	91,7%	2,0%	1,0%	0,9%	0,7%	2,9%	0,8%	ARKILIIKENNE	95,3%	4,7%
KOKO VUOSI	92,3%	1,9%	1,0%	0,8%	0,6%	2,8%	0,8%	KOKO VUOSI	95,8%	4,2%

Kausivaihtelukertoimet

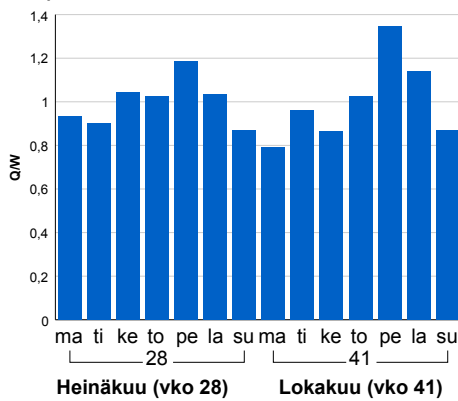


Liikenteen kehitys vv. 2017

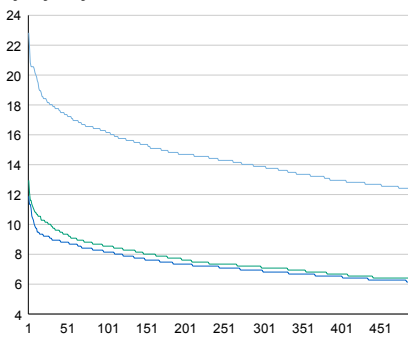


2013	2014	2015	2016	2017
696	705	714	723	749
-2,4%	1,2%	1,4%	1,2%	3,7%

Viikonpäivävaihtelut

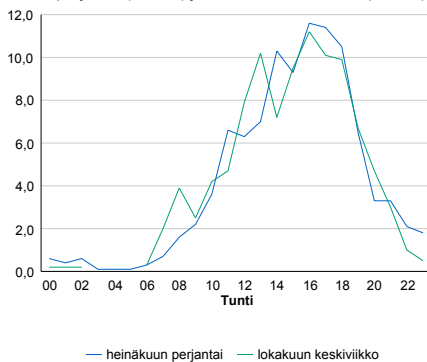


Tuntijärjestyskäyrä



Tuntivaihtelut

Heinäkuun perjantai (vko 28) ja lokakuun keskiviikko (vko 41).



— Suunta 1/KVL — Suunta 2/KVL — Yhteensä /KVL

h	q	q/KVL
1	171	22,8%
30	135	18,0%
100	121	16,2%
300	104	13,9%
500	93	12,4%

h	qras	qras/KVL
1	16	51,6%
30	9	29,0%
100	8	25,8%
300	5	16,1%
500	4	12,9%

8.04 LAM-kirja

1446 kt93_Kivilompolo (KT 93)

Perustettu 19.09.2002

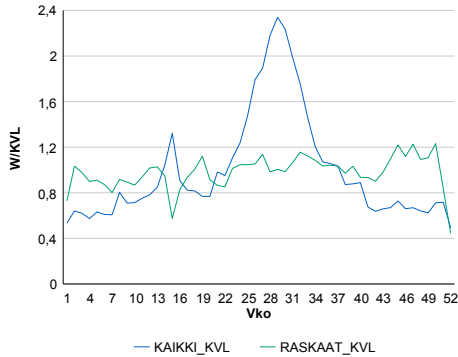
Vuoden 2017 liikennemäärät:

KVL	420	KVLras	75	Tieosa	12	Suunta1	Norja
KAVL	404	KAVLras	82	Etäisyys	4507	Suunta2	Suomi
KKVL	699	KKVLras	79	Kaistoja	2		

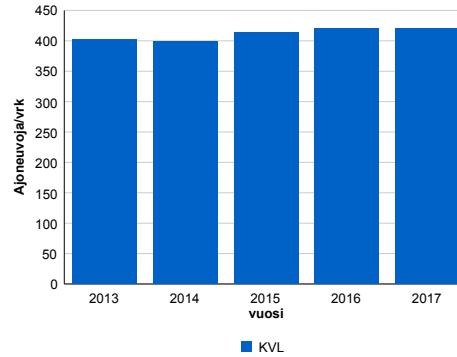
Liikenteen koostumus:

	11 HA-PA	12 KAIP	13 Linja-autot	14 KAPP	15 KATP	16 HA + PK	17 HA + AV		Kevyet ajoneuvot	Raskaat ajoneuvot
ARKILIIKENNE	71,8%	2,2%	0,8%	14,0%	3,4%	5,6%	2,2%	ARKILIIKENNE	79,6%	20,4%
KOKO VUOSI	74,2%	2,0%	0,8%	12,1%	3,0%	5,7%	2,3%	KOKO VUOSI	82,2%	17,8%

Kausivaihtelukertoimet

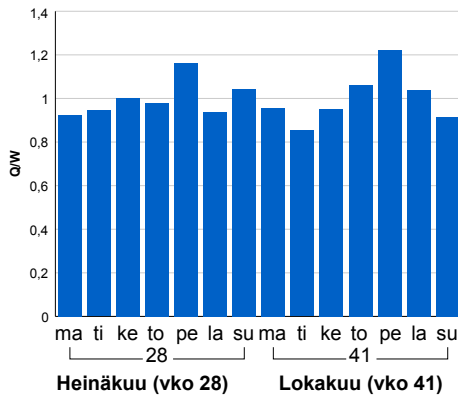


Liikenteen kehitys vv. 2017

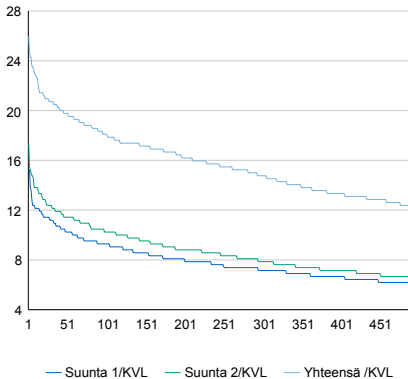


2013	2014	2015	2016	2017
402	399	413	420	420
6,6%	-0,7%	3,5%	1,5%	0,1%

Viikonpäivävaihtelut

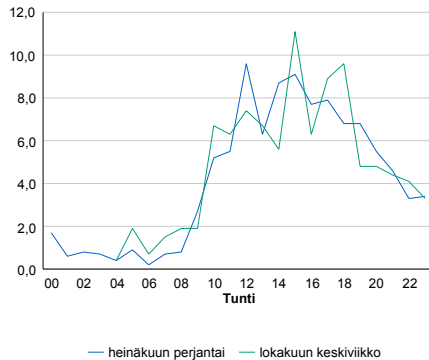


Tuntijärjestyskäyrä



Tuntivaihtelut

Heinäkuun perjantai (vko 28) ja lokakuun keskiviikko (vko 41).



h	q	q/KVL	h	qras	qras/KVL
1	109	26,0%	1	16	21,3%
30	87	20,7%	30	12	16,0%
100	76	18,1%	100	10	13,3%
300	62	14,8%	300	8	10,7%
500	52	12,4%	500	7	9,3%

8.04 LAM-kirja

1447 vt21_Kilpisjärvi_T (VT 21)

Perustettu 08.09.2006

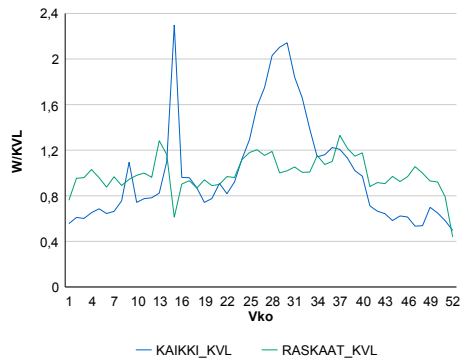
Vuoden 2017 liikennemäärät:

KVL	702	KVLras	106	Tieosa	237	Suunta1	Norja
KAVL	593	KAVLras	123	Etäisyys	8202	Suunta2	Kilpisjärvi
KKVL	1 075	KKVLras	115	Kaistoja	2		

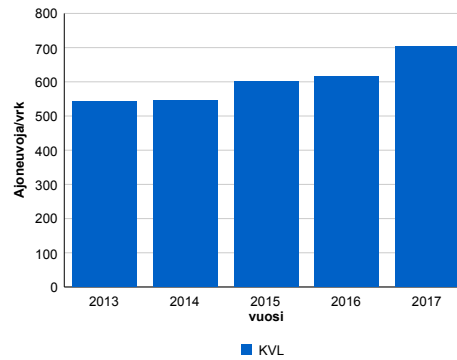
Liikenteen koostumus:

	11 HA-PA	12 KAIP	13 Linja-autot	14 KAPP	15 KATP	16 HA + PK	17 HA + AV		Kevyet ajoneuvot	Raskaat ajoneuvot
ARKILIIKENNE	73,9%	2,3%	0,8%	13,6%	4,1%	3,4%	1,9%		79,2%	20,8%
KOKO VUOSI	78,6%	2,0%	0,7%	9,6%	2,9%	4,4%	2,0%		84,9%	15,1%

Kausivaihtelukertoimet

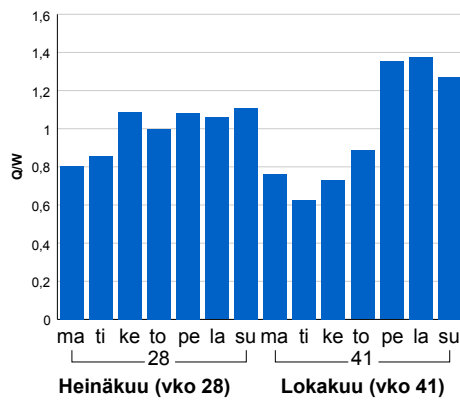


Liikenteen kehitys vv. 2017

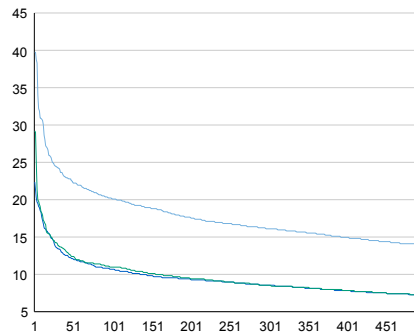


vuosi	2013	2014	2015	2016	2017
Ajoneuvoja/vrk	544	545	602	616	702
%	4,3%	0,2%	10,4%	2,4%	14,0%

Viikonpäivävaihtelut

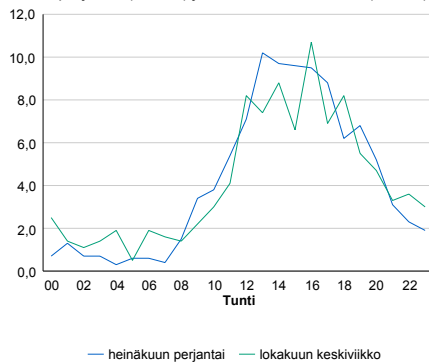


Tuntijärjestyskäyrä



Tuntivaihtelut

Heinäkuun perjantai (vko 28) ja lokakuun keskiviikko (vko 41).



h	q	q/KVL	h	qras	qras/KVL
1	279	39,7%	1	83	78,3%
30	171	24,4%	30	17	16,0%
100	141	20,1%	100	14	13,2%
300	113	16,1%	300	12	11,3%
500	98	14,0%	500	11	10,4%

8.04 LAM-kirja

1448 vt4_Torvinen (VT 4)

Perustettu 15.09.2006

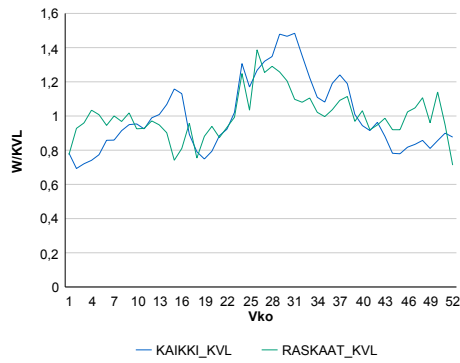
Vuoden 2017 liikennemäärät:

KVL	1 664	KVLras	216	Tieosa	517	Suunta1	Sodankylä
KAVL	1 624	KAVLras	265	Etäisyys	11153	Suunta2	Rovaniemi
KKVL	2 115	KKVLras	248	Kaistoja	2		

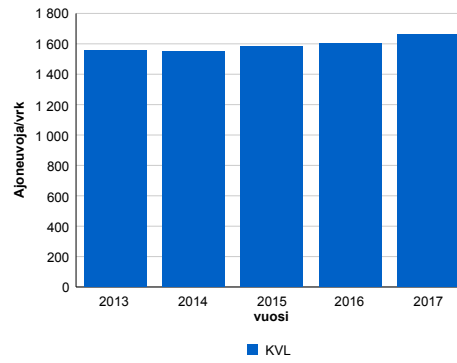
Liikenteen koostumus:

	11 HA-PA	12 KAIP	13 Linja-autot	14 KAPP	15 KATP	16 HA + PK	17 HA + AV		Kevyet ajoneuvot	Raskaat ajoneuvot
ARKILIIKENNE	77,6%	3,6%	1,8%	1,9%	9,1%	4,4%	1,8%	ARKILIIKENNE	83,7%	16,3%
KOKO VUOSI	80,4%	3,0%	1,7%	1,6%	6,7%	4,8%	1,8%	KOKO VUOSI	87,0%	13,0%

Kausivaihtelukertoimet

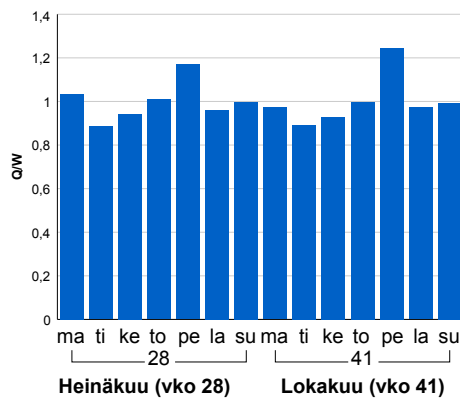


Liikenteen kehitys vv. 2017

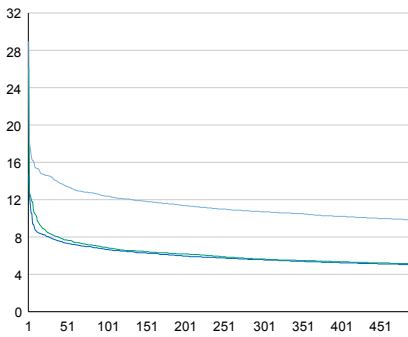


2013	2014	2015	2016	2017
1 554	1 548	1 585	1 604	1 664
0,5%	-0,4%	2,4%	1,3%	3,7%

Viikonpäivävaihtelut

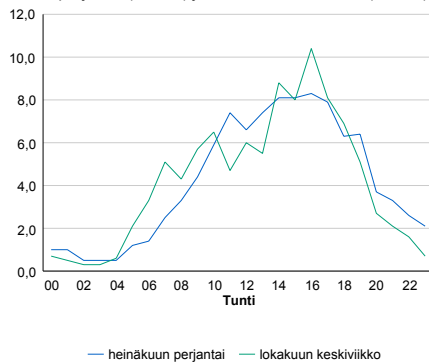


Tuntijärjestyskäyrä



Tuntivaihtelut

Heinäkuun perjantai (vko 28) ja lokakuun keskiviikko (vko 41).



h	q	q/KVL	h	qras	qras/KVL
1	482	29,0%	1	44	20,4%
30	240	14,4%	30	30	13,9%
100	206	12,4%	100	26	12,0%
300	178	10,7%	300	22	10,2%
500	163	9,8%	500	20	9,3%

8.04 LAM-kirja

1449 vt4_Yläpostojoki (VT 4)

Perustettu 27.10.2006

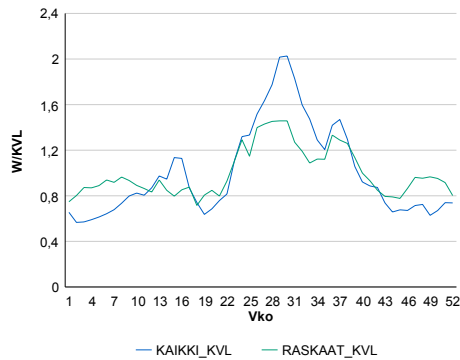
Vuoden 2017 liikennemäärät:

KVL	1 119	KVLras	151	Tieosa	531	Suunta1	Ivalo
KAVL	1 063	KAVLras	169	Etäisyys	2960	Suunta2	Sodankylä
KKVL	1 707	KKVLras	191	Kaistoja	2		

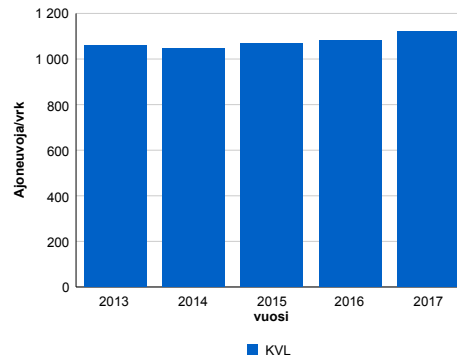
Liikenteen koostumus:

	11 HA-PA	12 KAIP	13 Linja-autot	14 KAPP	15 KATP	16 HA + PK	17 HA + AV		Kevyet ajoneuvot	Raskaat ajoneuvot
ARKILIIKENNE	74,7%	5,6%	1,6%	2,5%	6,2%	7,0%	2,4%	ARKILIIKENNE	84,1%	15,9%
KOKO VUOSI	76,6%	5,0%	1,5%	2,2%	4,7%	7,4%	2,5%	KOKO VUOSI	86,5%	13,5%

Kausivaihtelukertoimet

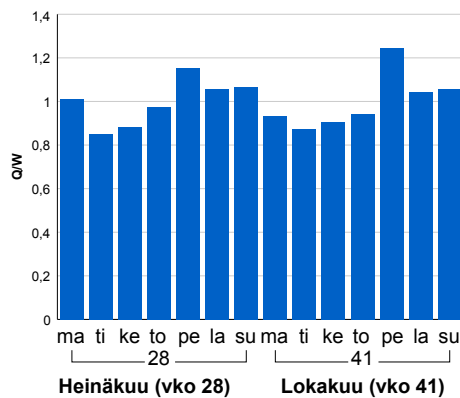


Liikenteen kehitys vv. 2017

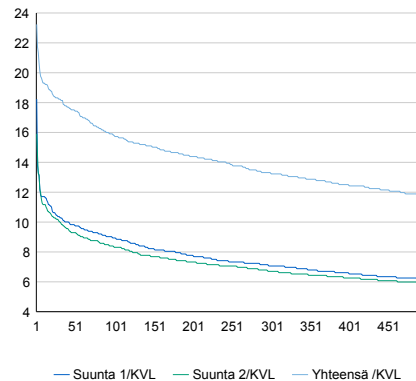


2013	2014	2015	2016	2017
1 058	1 048	1 069	1 083	1 119
1,8%	-0,9%	2,0%	1,3%	3,3%

Viikonpäivävaihtelut

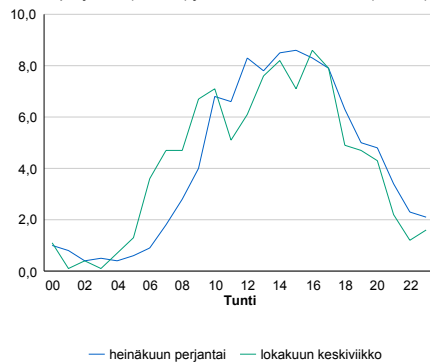


Tuntijärjestyskäyrä



Tuntivaihtelut

Heinäkuun perjantai (vko 28) ja lokakuun keskiviikko (vko 41).



h	q	q/KVL	h	qras	qras/KVL
1	260	23,2%	1	32	21,2%
30	204	18,2%	30	22	14,6%
100	177	15,8%	100	20	13,2%
300	149	13,3%	300	16	10,6%
500	131	11,7%	500	15	9,9%

8.04 LAM-kirja

1450 vt4_Revontuli (VT 4)

Perustettu 29.10.2008

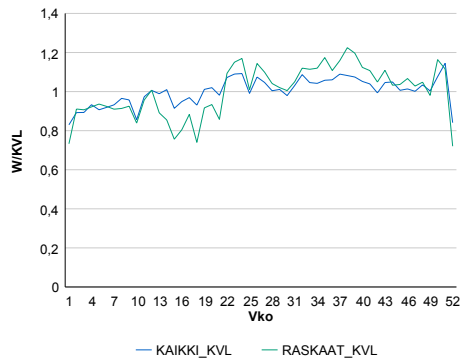
Vuoden 2017 liikennemäärät:

KVL	18 165	KVLras	914	Tieosa	501	Suunta1	Sodankylä
KAVL	20 341	KAVLras	1 213	Etäisyys	650	Suunta2	Rovaniemi
KKVL	18 988	KKVLras	1 003	Kaistoja	6		

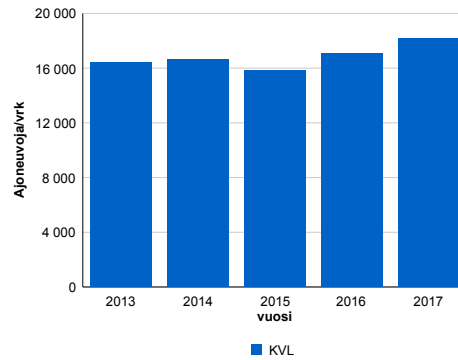
Liikenteen koostumus:

	11 HA-PA	12 KAIP	13 Linja-autot	14 KAPP	15 KATP	16 HA + PK	17 HA + AV		Kevyet ajoneuvot	Raskaat ajoneuvot
ARKILIIKENNE	91,1%	2,8%	0,3%	0,3%	2,5%	2,6%	0,4%	ARKILIIKENNE	94,0%	6,0%
KOKO VUOSI	91,9%	2,3%	0,4%	0,3%	2,0%	2,7%	0,3%	KOKO VUOSI	95,0%	5,0%

Kausivaihtelukertoimet

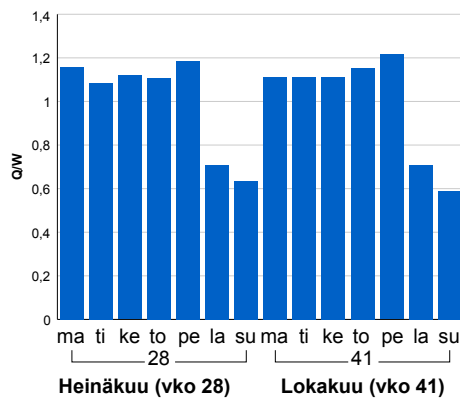


Liikenteen kehitys vv. 2017

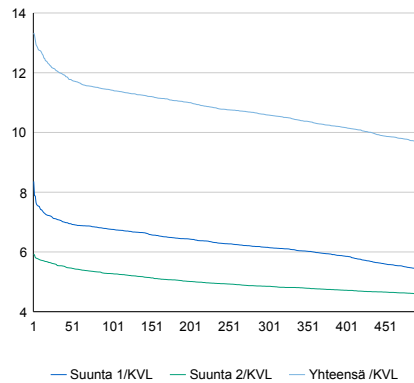


2013	2014	2015	2016	2017
16 426	16 604	15 822	17 049	18 165
1,2%	1,1%	-4,7%	7,8%	6,5%

Viikonpäivävaihtelut

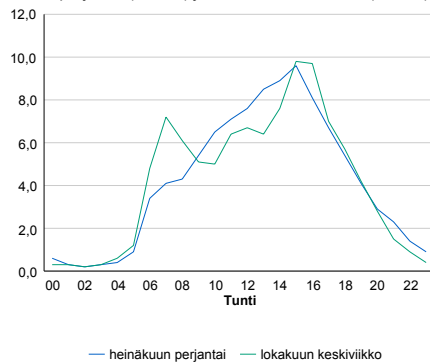


Tuntijärjestyskäyrä



Tuntivaihtelut

Heinäkuun perjantai (vko 28) ja lokakuun keskiviikko (vko 41).



h	q	q/KVL	h	qras	qras/KVL
1	2 422	13,3%	1	133	14,6%
30	2 191	12,1%	30	121	13,2%
100	2 074	11,4%	100	111	12,1%
300	1 923	10,6%	300	101	11,0%
500	1 755	9,7%	500	96	10,5%

8.04 LAM-kirja

1451 vt4_Ala-Korkalo (VT 4)

Perustettu 13.10.2009

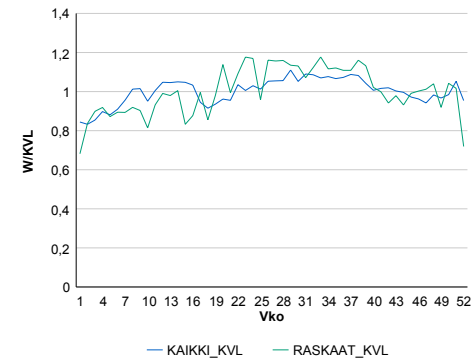
Vuoden 2017 liikennemäärät:

KVL	6 462	KVLras	660	Tieosa	448	Suunta1	Rovaniemi
KAVL	6 554	KAVLras	816	Etäisyys	2546	Suunta2	Kemi
KKVL	6 835	KKVLras	743	Kaistoja	2		

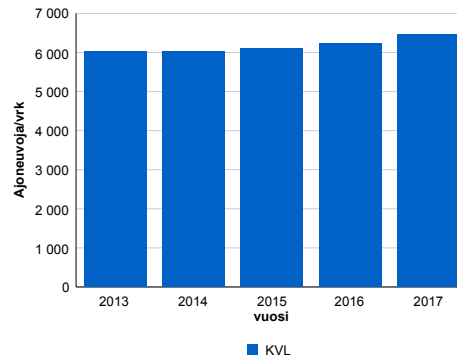
Liikenteen koostumus:

	11 HA-PA	12 KAIP	13 Linja-autot	14 KAPP	15 KATP	16 HA + PK	17 HA + AV		Kevyet ajoneuvot	Raskaat ajoneuvot
ARKILIIKENNE	82,7%	3,4%	0,7%	1,1%	7,3%	3,9%	0,9%	ARKILIIKENNE	87,5%	12,5%
KOKO VUOSI	84,6%	3,0%	0,7%	0,9%	5,6%	4,2%	0,9%	KOKO VUOSI	89,8%	10,2%

Kausivaihtelukertoimet

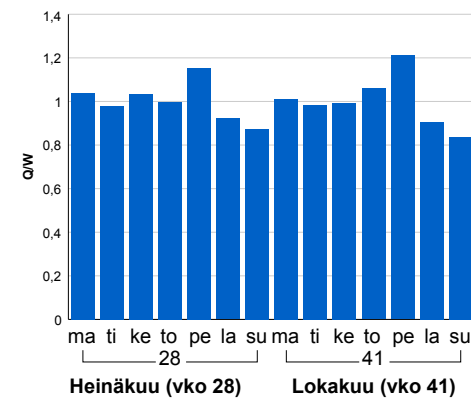


Liikenteen kehitys vv. 2017

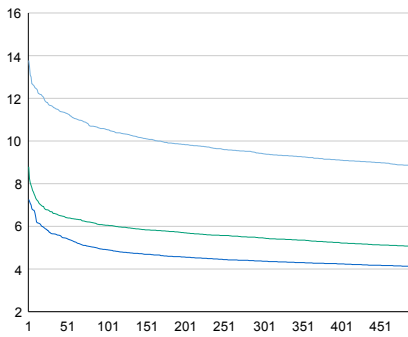


2013	2014	2015	2016	2017
6 037	6 022	6 102	6 244	6 462
1,4%	-0,2%	1,3%	2,3%	3,5%

Viikonpäivävaihtelut

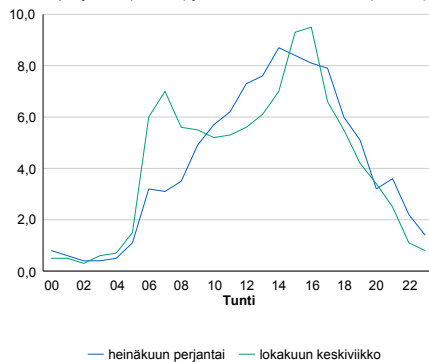


Tuntijärjestyskäyrä



Tuntivaihtelut

Heinäkuun perjantai (vko 28) ja lokakuun keskiviikko (vko 41).



h	q	q/KVL	h	qras	qras/KVL
1	890	13,8%	1	89	13,5%
30	753	11,7%	30	72	10,9%
100	681	10,5%	100	67	10,2%
300	608	9,4%	300	61	9,2%
500	570	8,8%	500	57	8,6%

8.04 LAM-kirja

1452 vt4_Marostenmäki (VT 4)

Perustettu 23.09.2010

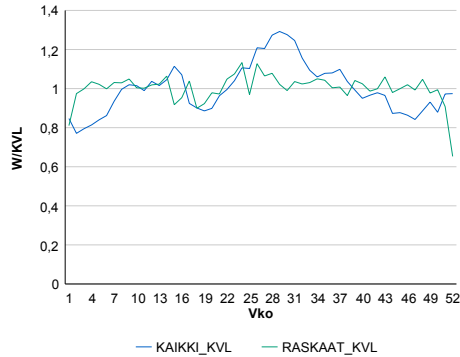
Vuoden 2017 liikennemäärät:

KVL	8 913	KVLras	1 128	Tieosa	423	Suunta1	Tornio
KAVL	8 495	KAVLras	1 386	Etäisyys	3125	Suunta2	Kemi
KKVL	10 331	KKVLras	1 185	Kaistoja	4		

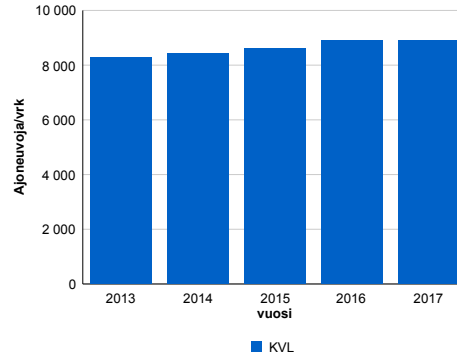
Liikenteen koostumus:

	11 HA-PA	12 KAIP	13 Linja-autot	14 KAPP	15 KATP	16 HA + PK	17 HA + AV		Kevyet ajoneuvot	Raskaat ajoneuvot
ARKILIIKENNE	79,6%	2,7%	0,5%	2,4%	10,7%	3,2%	0,9%	ARKILIIKENNE	83,7%	16,3%
KOKO VUOSI	82,8%	2,3%	0,5%	1,9%	7,9%	3,6%	1,0%	KOKO VUOSI	87,3%	12,7%

Kausivaihtelukertoimet

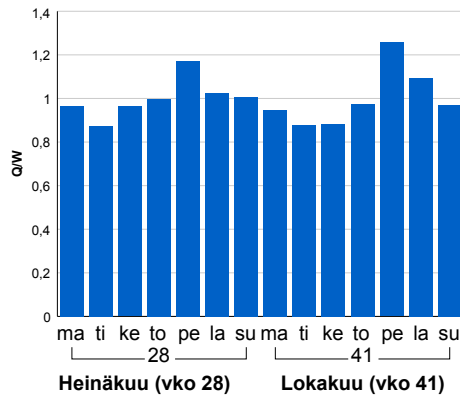


Liikenteen kehitys vv. 2017

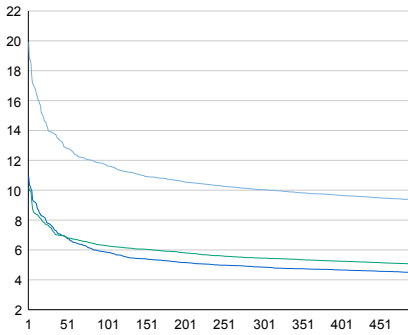


2013	2014	2015	2016	2017
8 268	8 413	8 593	8 916	8 913
0,5%	1,8%	2,1%	3,7%	0,0%

Viikonpäivävaihtelut

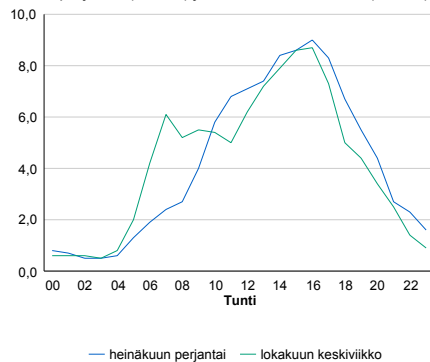


Tuntijärjestyskäyrä



Tuntivaihtelut

Heinäkuun perjantai (vko 28) ja lokakuun keskiviikko (vko 41).



h	q	q/KVL	h	qras	qras/KVL
1	1 775	19,9%	1	115	10,2%
30	1 239	13,9%	30	105	9,3%
100	1 043	11,7%	100	98	8,7%
300	894	10,0%	300	91	8,1%
500	833	9,3%	500	87	7,7%

8.04 LAM-kirja

1453 vt4_Siikalahti (VT 4)

Perustettu 23.09.2010

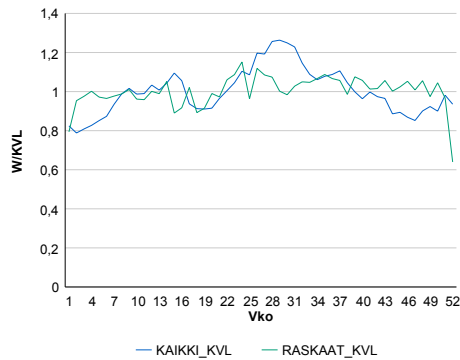
Vuoden 2017 liikennemäärät:

KVL	10 361	KVLras	1 051	Tieosa	424	Suunta1	Tornio
KAVL	10 108	KAVLras	1 325	Etäisyys	2764	Suunta2	Kemi
KKVL	11 905	KKVLras	1 113	Kaistoja	4		

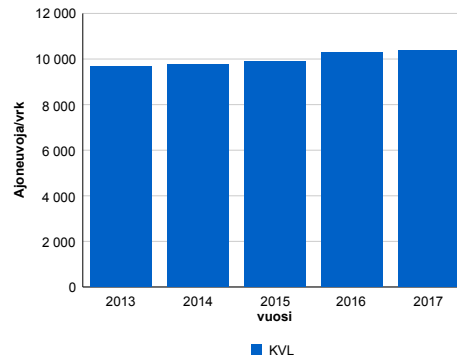
Liikenteen koostumus:

	11 HA-PA	12 KAIP	13 Linja-autot	14 KAPP	15 KATP	16 HA + PK	17 HA + AV		Kevyet ajoneuvot	Raskaat ajoneuvot
ARKILIIKENNE	83,5%	2,3%	0,3%	2,0%	8,5%	2,9%	0,5%		86,9%	13,1%
KOKO VUOSI	86,0%	1,9%	0,4%	1,6%	6,3%	3,4%	0,5%		89,9%	10,1%

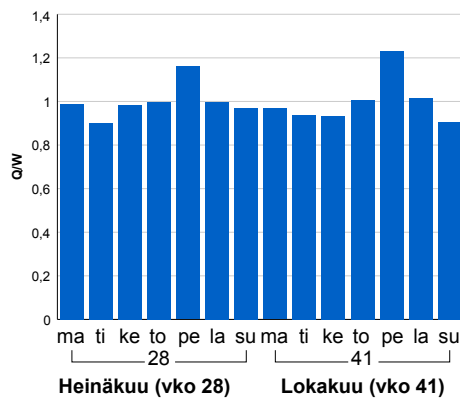
Kausivaihtelukertoimet



Liikenteen kehitys vv. 2017

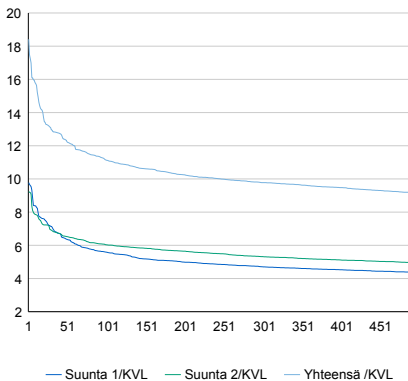


Viikonpäivävaihtelut



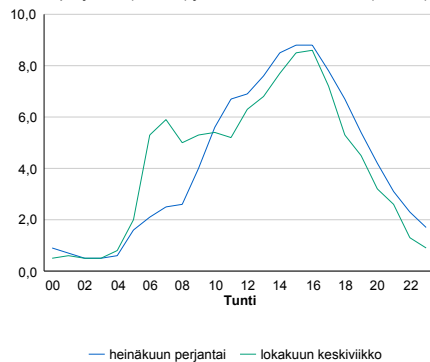
2013	2014	2015	2016	2017
9 655	9 749	9 910	10 289	10 361
0,5%	1,0%	1,7%	3,8%	0,7%

Tuntijärjestyskäyrä



Tuntivaihtelut

Heinäkuun perjantai (vko 28) ja lokakuun keskiviikko (vko 41).



h	q	q/KVL	h	qras	qras/KVL
1	1 908	18,4%	1	121	11,5%
30	1 342	13,0%	30	102	9,7%
100	1 154	11,1%	100	96	9,1%
300	1 013	9,8%	300	89	8,5%
500	949	9,2%	500	85	8,1%

8.04 LAM-kirja

1454 vt4_Peurasaaari (VT 4)

Perustettu 23.09.2010

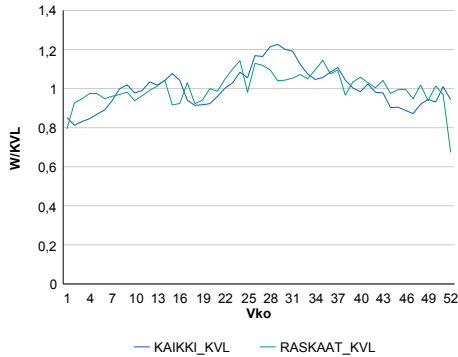
Vuoden 2017 liikennemäärät:

KVL	10 676	KVLras	1 309	Tieosa	425	Suunta1	Tornio
KAVL	10 656	KAVLras	1 612	Etäisyys	1622	Suunta2	Kemi
KKVL	11 976	KKVLras	1 417	Kaistoja	4		

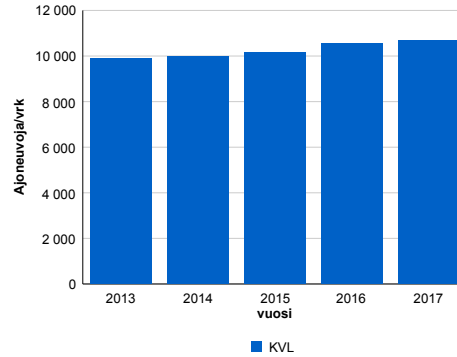
Liikenteen koostumus:

	11 HA-PA	12 KAIP	13 Linja-autot	14 KAPP	15 KATP	16 HA + PK	17 HA + AV		Kevyet ajoneuvot	Raskaat ajoneuvot
ARKILIIKENNE	81,3%	2,6%	0,9%	2,0%	9,6%	2,8%	0,7%		84,9%	15,1%
KOKO VUOSI	83,8%	2,2%	0,9%	1,6%	7,5%	3,2%	0,8%		87,7%	12,3%

Kausivaihtelukertoimet

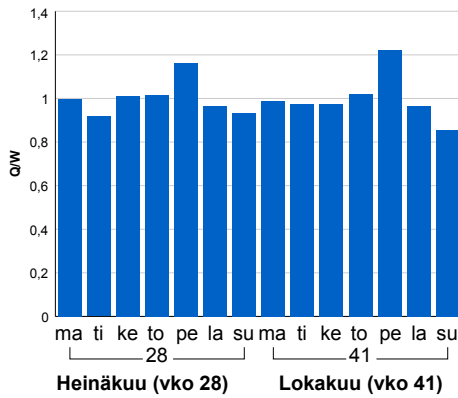


Liikenteen kehitys vv. 2017

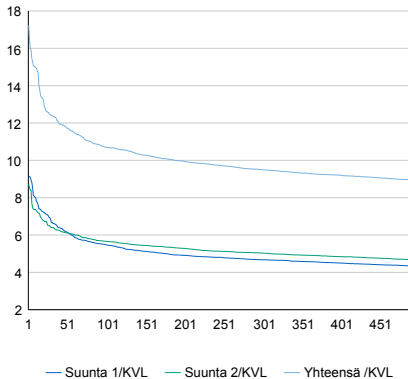


2013	2014	2015	2016	2017
9 872	9 978	10 176	10 557	10 676
0,4%	1,1%	2,0%	3,7%	1,1%

Viikonpäivävaihtelut

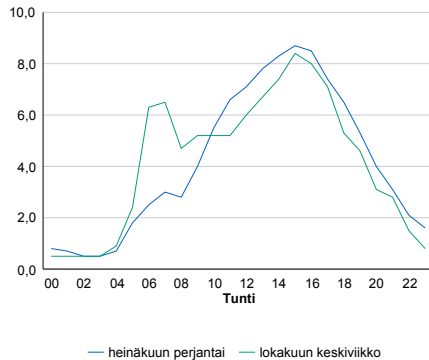


Tuntijärjestyskäyrä



Tuntivaihtelut

Heinäkuun perjantai (vko 28) ja lokakuun keskiviikko (vko 41).



h	q	q/KVL	h	qras	qras/KVL
1	1 839	17,2%	1	142	10,8%
30	1 326	12,4%	30	125	9,5%
100	1 142	10,7%	100	118	9,0%
300	1 014	9,5%	300	109	8,3%
500	953	8,9%	500	105	8,0%

8.04 LAM-kirja

1455 vt4_Karjalahti (VT 4)

Perustettu 23.09.2010

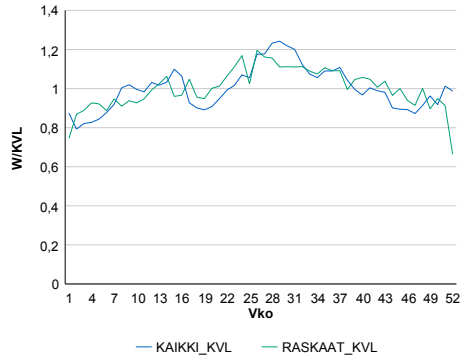
Vuoden 2017 liikennemäärät:

KVL	8 461	KVLras	1 360	Tieosa	425	Suunta1	Tornio
KAVL	8 293	KAVLras	1 618	Etäisyys	2981	Suunta2	Kemi
KKVL	9 543	KKVLras	1 521	Kaistoja	4		

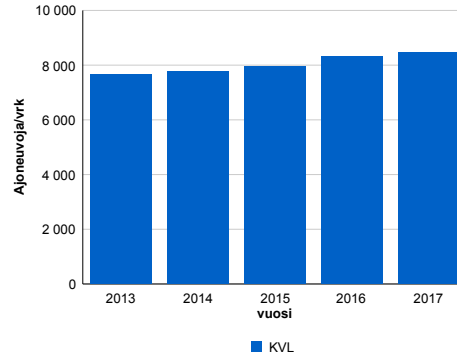
Liikenteen koostumus:

	11 HA-PA	12 KAIP	13 Linja-autot	14 KAPP	15 KATP	16 HA + PK	17 HA + AV		Kevyet ajoneuvot	Raskaat ajoneuvot
ARKILIIKENNE	76,5%	3,2%	2,0%	2,7%	11,6%	3,0%	1,0%		80,5%	19,5%
KOKO VUOSI	79,6%	2,8%	2,0%	2,2%	9,0%	3,3%	1,0%		83,9%	16,1%

Kausivaihtelukertoimet

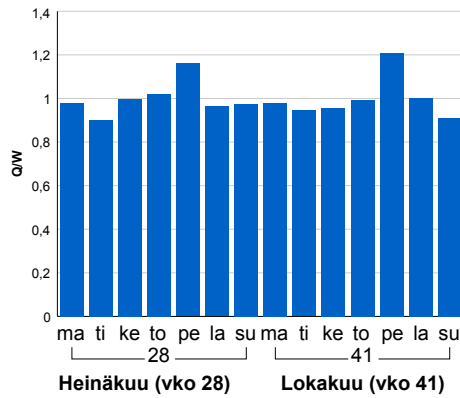


Liikenteen kehitys vv. 2017

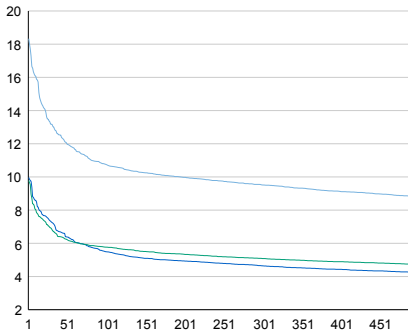


vuosi	2013	2014	2015	2016	2017
Ajoneuvoja/vrk	7 653	7 777	7 950	8 311	8 461
%	1,0%	1,6%	2,2%	4,5%	1,8%

Viikonpäivävaihtelut

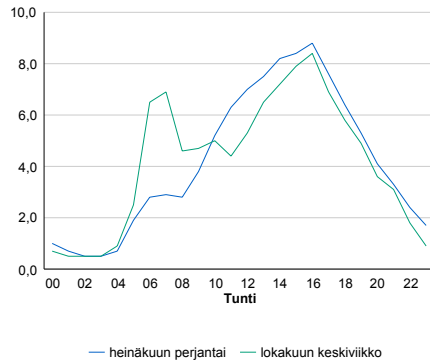


Tuntijärjestyskäyrä



Tuntivaihtelut

Heinäkuun perjantai (vko 28) ja lokakuun keskiviikko (vko 41).



h	q	q/KVL	h	qras	qras/KVL
1	1 551	18,3%	1	154	11,3%
30	1 115	13,2%	30	126	9,3%
100	910	10,8%	100	119	8,8%
300	805	9,5%	300	111	8,2%
500	747	8,8%	500	106	7,8%

8.04 LAM-kirja

1456 vt4_Kivikko (VT 4)

Perustettu 23.09.2010

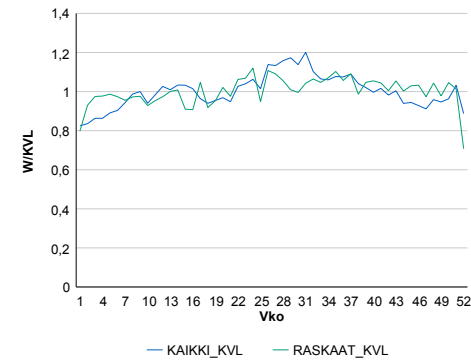
Vuoden 2017 liikennemäärät:

KVL	14 375	KVLras	1 339	Tieosa	425	Suunta1	Tornio
KAVL	14 944	KAVLras	1 692	Etäisyys	4583	Suunta2	Kemi
KKVL	15 850	KKVLras	1 417	Kaistoja	4		

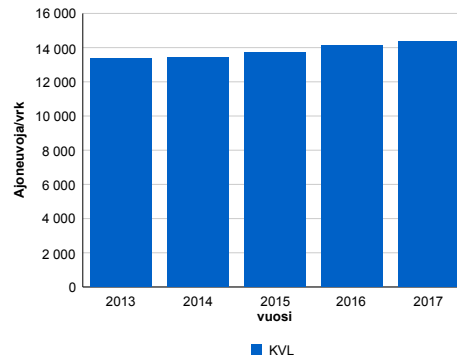
Liikenteen koostumus:

	11 HA-PA	12 KAIP	13 Linja-autot	14 KAPP	15 KATP	16 HA + PK	17 HA + AV		Kevyet ajoneuvot	Raskaat ajoneuvot
ARKILIIKENNE	86,0%	2,6%	0,3%	1,5%	6,9%	2,2%	0,5%	ARKILIIKENNE	88,7%	11,3%
KOKO VUOSI	87,6%	2,2%	0,3%	1,2%	5,6%	2,5%	0,6%	KOKO VUOSI	90,7%	9,3%

Kausivaihtelukertoimet

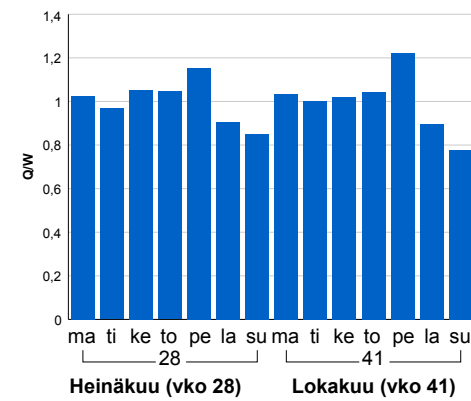


Liikenteen kehitys vv. 2017

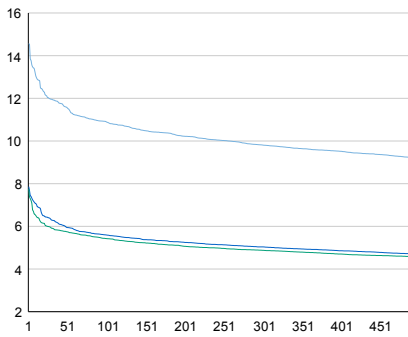


2013	2014	2015	2016	2017
13 338	13 440	13 696	14 151	14 375
0,5%	0,8%	1,9%	3,3%	1,6%

Viikonpäivävaihtelut

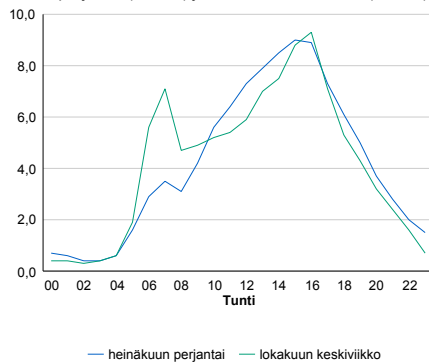


Tuntijärjestyskäyrä



Tuntivaihtelut

Heinäkuun perjantai (vko 28) ja lokakuun keskiviikko (vko 41).



h	q	q/KVL	h	qras	qras/KVL
1	2 094	14,6%	1	154	11,5%
30	1 719	12,0%	30	136	10,2%
100	1 568	10,9%	100	128	9,6%
300	1 411	9,8%	300	118	8,8%
500	1 324	9,2%	500	113	8,4%

8.04 LAM-kirja

1457 vt4_Ristikangas (VT 4)

Perustettu 23.09.2010

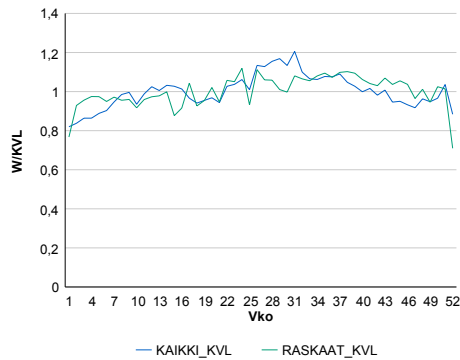
Vuoden 2017 liikennemäärät:

KVL	14 430	KVLras	1 276	Tieosa	426	Suunta1	Tornio
KAVL	15 011	KAVLras	1 599	Etäisyys	562	Suunta2	Kemi
KKVL	15 884	KKVLras	1 351	Kaistoja	4		

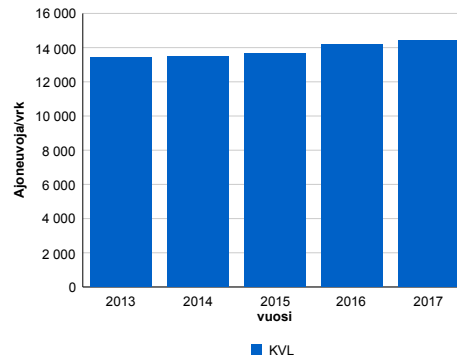
Liikenteen koostumus:

	11 HA-PA	12 KAIP	13 Linja-autot	14 KAPP	15 KATP	16 HA + PK	17 HA + AV		Kevyet ajoneuvot	Raskaat ajoneuvot
ARKILIIKENNE	86,6%	2,9%	0,3%	1,5%	6,0%	2,2%	0,6%	ARKILIIKENNE	89,3%	10,7%
KOKO VUOSI	88,1%	2,5%	0,3%	1,2%	4,8%	2,5%	0,6%	KOKO VUOSI	91,2%	8,8%

Kausivaihtelukertoimet

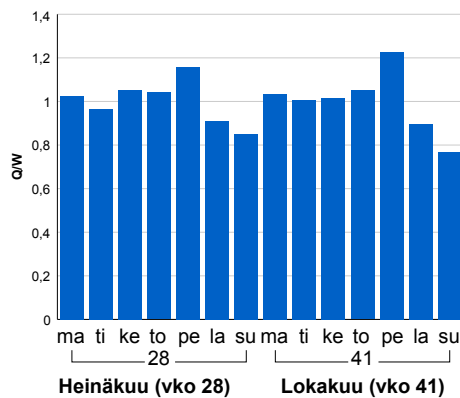


Liikenteen kehitys vv. 2017

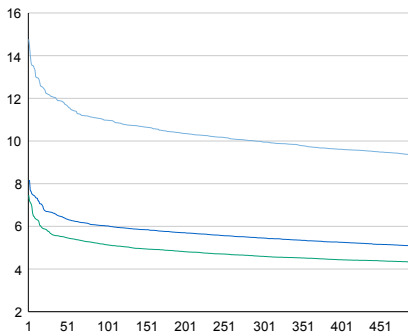


2013	2014	2015	2016	2017
13 408	13 464	13 645	14 189	14 430
0,6%	0,4%	1,3%	4,0%	1,7%

Viikopäivävaihtelut

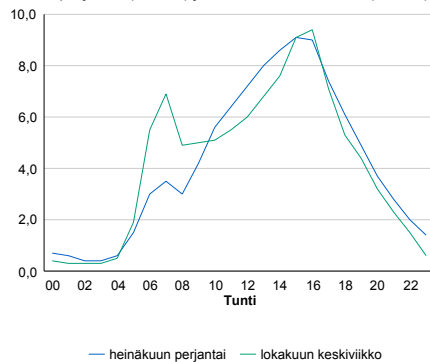


Tuntijärjestyskäyrä



Tuntivaihtelut

Heinäkuun perjantai (vko 28) ja lokakuun keskiviikko (vko 41).



h	q	q/KVL	h	qras	qras/KVL
1	2 131	14,8%	1	148	11,6%
30	1 743	12,1%	30	133	10,4%
100	1 584	11,0%	100	124	9,7%
300	1 436	10,0%	300	115	9,0%
500	1 345	9,3%	500	110	8,6%

8.04 LAM-kirja

1458 vt21_Tornio (VT 21)

Perustettu 27.09.2013

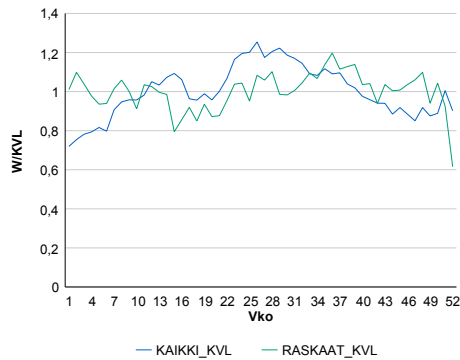
Vuoden 2017 liikennemäärät:

KVL	5 665	KVLras	303	Tieosa	106	Suunta1	Kilpisjärvi
KAVL	5 673	KAVLras	366	Etäisyys	30	Suunta2	Tornio
KKVL	6 616	KKVLras	316	Kaistoja	2		

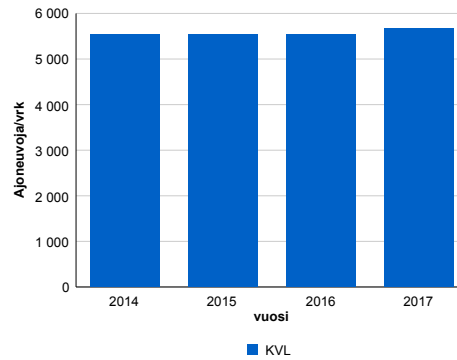
Liikenteen koostumus:

	11 HA-PA	12 KAIP	13 Linja-autot	14 KAPP	15 KATP	16 HA + PK	17 HA + AV		Kevyet ajoneuvot	Raskaat ajoneuvot
ARKILIIKENNE	89,2%	2,6%	0,7%	0,9%	2,3%	3,8%	0,5%		93,6%	6,4%
KOKO VUOSI	90,1%	2,1%	0,6%	0,8%	1,9%	4,0%	0,5%		94,7%	5,3%

Kausivaihtelukertoimet

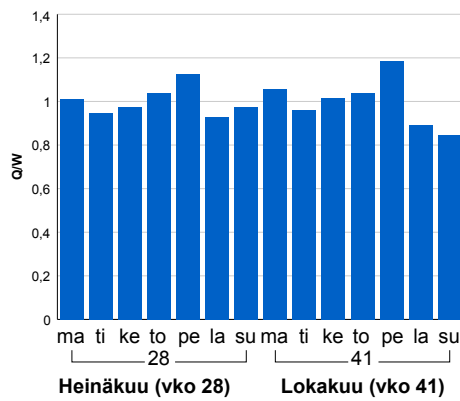


Liikenteen kehitys vv. 2017

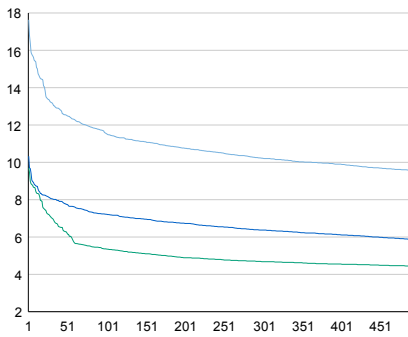


2014	2015	2016	2017
5 545	5 543	5 533	5 665
5,9%	0,0%	-0,2%	2,4%

Viikonpäivävaihtelut

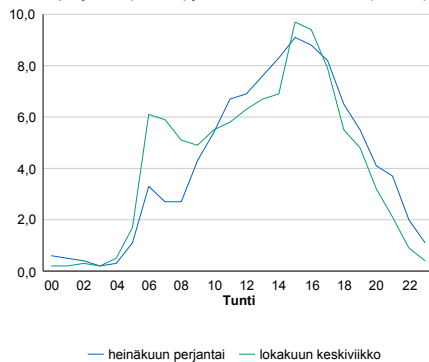


Tuntijärjestyskäyrä



Tuntivaihtelut

Heinäkuun perjantai (vko 28) ja lokakuun keskiviikko (vko 41).



h	q	q/KVL	h	qras	qras/KVL
1	999	17,6%	1	64	21,1%
30	748	13,2%	30	39	12,9%
100	654	11,5%	100	35	11,6%
300	579	10,2%	300	31	10,2%
500	541	9,6%	500	28	9,2%

8.04 LAM-kirja

1459 vt21_Ylitornio (VT 21)

Perustettu 27.09.2013

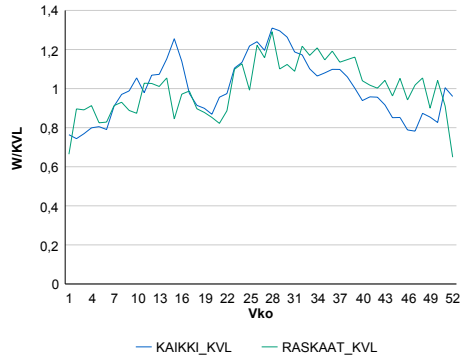
Vuoden 2017 liikennemäärät:

KVL	3 926	KVLras	197	Tieosa	118	Suunta1	Kilpisjärvi
KAVL	3 804	KAVLras	240	Etäisyys	1340	Suunta2	Tornio
KKVL	4 615	KKVLras	224	Kaistoja	2		

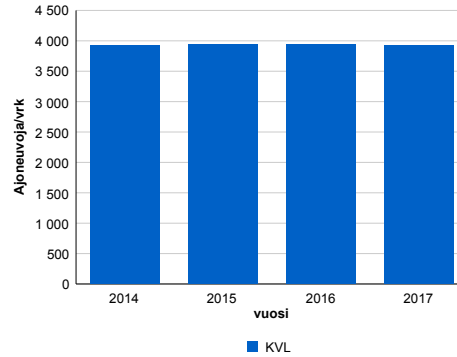
Liikenteen koostumus:

	11 HA-PA	12 KAIP	13 Linja-autot	14 KAPP	15 KATP	16 HA + PK	17 HA + AV		Kevyet ajoneuvot	Raskaat ajoneuvot
ARKILIIKENNE	89,4%	2,2%	0,4%	1,3%	2,4%	3,8%	0,5%	ARKILIIKENNE	93,7%	6,3%
KOKO VUOSI	90,3%	1,8%	0,4%	1,1%	1,8%	4,1%	0,5%	KOKO VUOSI	95,0%	5,0%

Kausivaihtelukertoimet

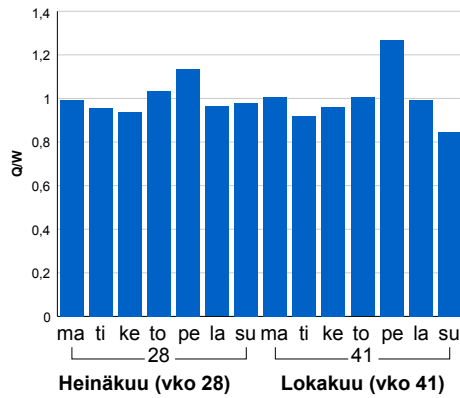


Liikenteen kehitys vv. 2017

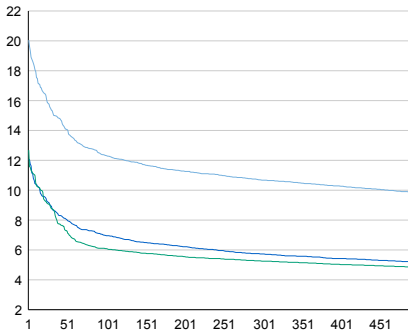


2014	2015	2016	2017
3 923	3 936	3 944	3 926
10,0%	0,3%	0,2%	-0,4%

Viikonpäivävaihtelut

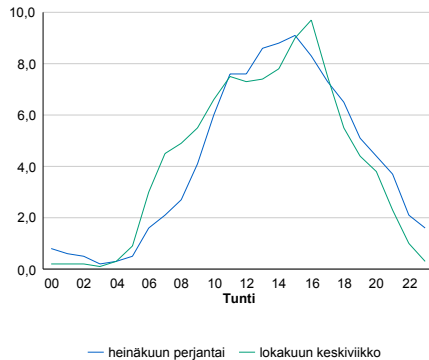


Tuntijärjestyskäyrä



Tuntivaihtelut

Heinäkuun perjantai (vko 28) ja lokakuun keskiviikko (vko 41).



h	q	q/KVL	h	qras	qras/KVL
1	787	20,0%	1	38	19,3%
30	603	15,4%	30	28	14,2%
100	484	12,3%	100	24	12,2%
300	419	10,7%	300	21	10,7%
500	387	9,9%	500	19	9,6%

8.04 LAM-kirja

1460 kt79_Ylikylä (KT 79)

Perustettu 03.07.2014

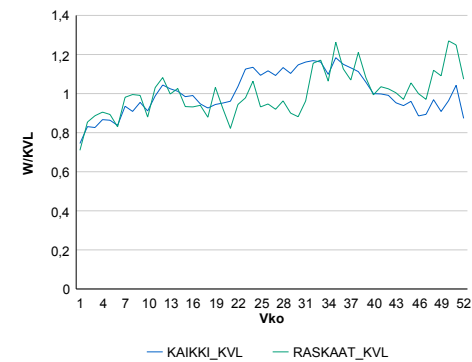
Vuoden 2017 liikennemäärät:

KVL	4 302	KVLras	225	Tieosa	1	Suunta1	Meltaus
KAVL	4 424	KAVLras	266	Etäisyys	4615	Suunta2	Rovaniemi
KKVL	4 852	KKVLras	228	Kaistoja	2		

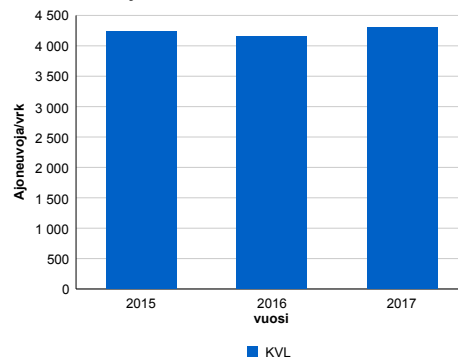
Liikenteen koostumus:

	11 HA-PA	12 KAIP	13 Linja-autot	14 KAPP	15 KATP	16 HA + PK	17 HA + AV		Kevyet ajoneuvot	Raskaat ajoneuvot
ARKILIIKENNE	89,0%	2,5%	0,8%	0,3%	2,5%	4,4%	0,6%	ARKILIIKENNE	94,0%	6,0%
KOKO VUOSI	89,5%	2,2%	0,8%	0,2%	2,0%	4,7%	0,6%	KOKO VUOSI	94,8%	5,2%

Kausivaihtelukertoimet

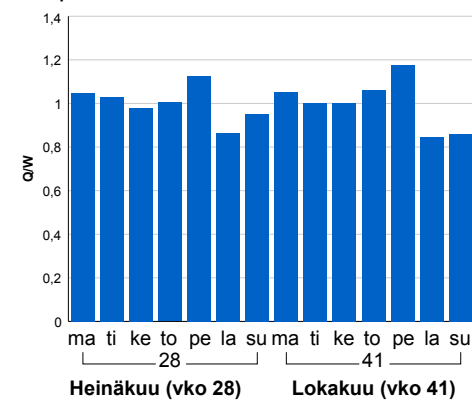


Liikenteen kehitys vv. 2017

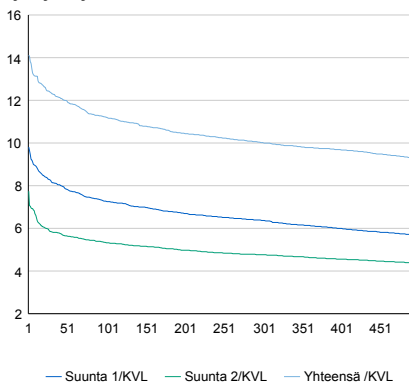


vuosi	2015	2016	2017
Ajoneuvoja/vrk	4 241	4 156	4 302
% muut.	-8,2%	-2,0%	3,5%

Viikonpäivävaihtelut

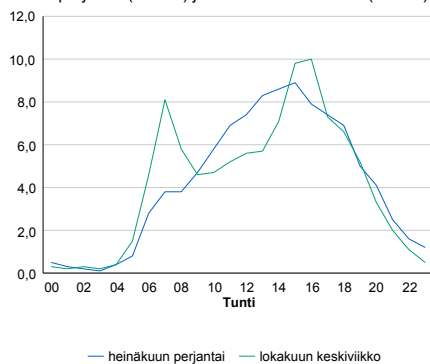


Tuntijärjestyskäyrä



Tuntivaihtelut

Heinäkuun perjantai (vko 28) ja lokakuun keskiviikko (vko 41).



h	q	q/KVL
1	607	14,1%
30	531	12,3%
100	482	11,2%
300	431	10,0%
500	400	9,3%

h	qras	qras/KVL
1	36	16,0%
30	30	13,3%
100	27	12,0%
300	24	10,7%
500	22	9,8%

8.04 LAM-kirja

1461 kt81_Vaarala (KT 81)

Perustettu 03.07.2014

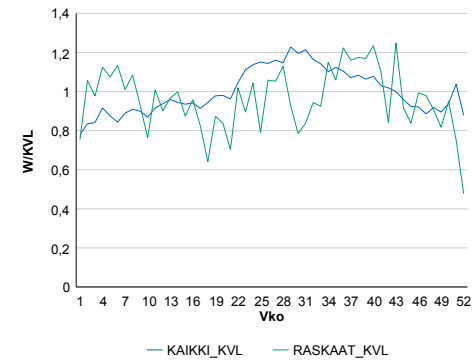
Vuoden 2017 liikennemäärät:

KVL	2 184	KVLRas	81	Tieosa	2	Suunta1	Posio
KAVL	2 247	KAVLRas	106	Etäisyys	4100	Suunta2	Rovaniemi
KKVL	2 522	KKVLRas	84	Kaistoja	2		

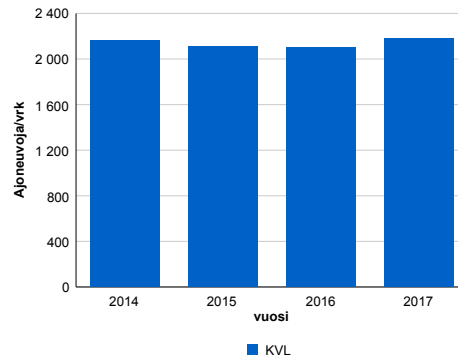
Liikenteen koostumus:

	11 HA-PA	12 KAIP	13 Linja-autot	14 KAPP	15 KATP	16 HA + PK	17 HA + AV		Kevyet ajoneuvot	Raskaat ajoneuvot
ARKILIIKENNE	91,1%	2,0%	0,3%	0,3%	2,1%	3,8%	0,3%		95,3%	4,7%
KOKO VUOSI	91,6%	1,6%	0,3%	0,2%	1,6%	4,3%	0,3%		96,3%	3,7%

Kausivaihtelukertoimet

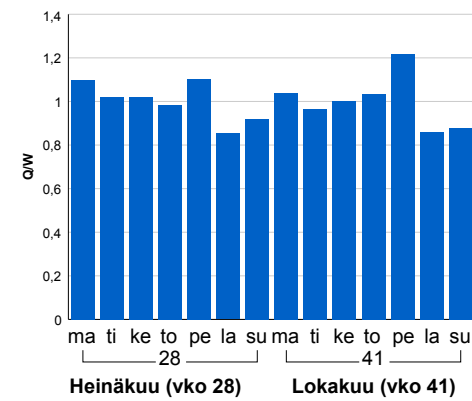


Liikenteen kehitys vv. 2017

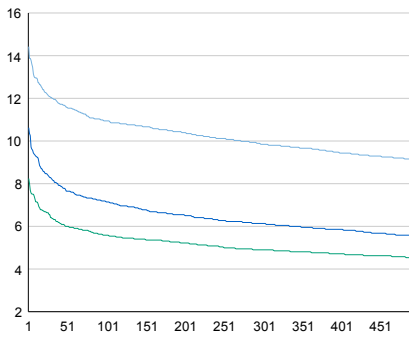


2014	2015	2016	2017
2 167	2 109	2 103	2 184
-17,1%	-2,7%	-0,3%	3,9%

Viikonpäivävaihtelut

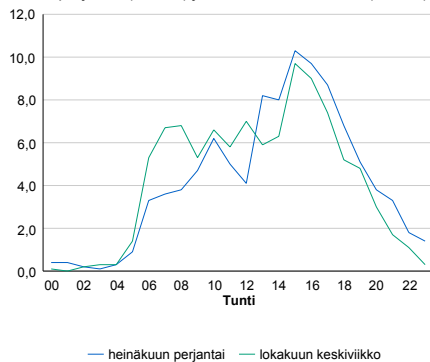


Tuntijärjestyskäyrä



Tuntivaihtelut

Heinäkuun perjantai (vko 28) ja lokakuun keskiviikko (vko 41).



— Suunta 1/KVL — Suunta 2/KVL — Yhteensä /KVL

h	q	q/KVL
1	315	14,4%
30	263	12,0%
100	239	10,9%
300	215	9,8%
500	200	9,2%

h	qras	qras/KVL
1	19	23,5%
30	15	18,5%
100	13	16,0%
300	11	13,6%
500	10	12,3%

8.04 LAM-kirja

1462 kt79_Yli-Kittilä (KT 79)

Perustettu 13.08.2015

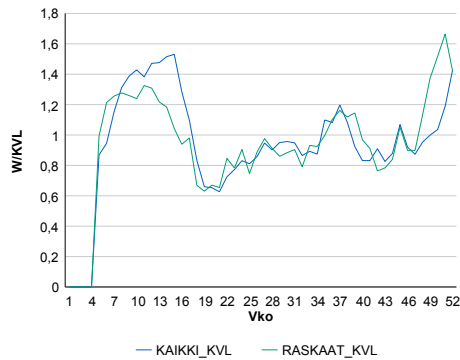
Vuoden 2017 liikennemäärät:

KVL	3 276	KVLras	167	Tieosa	32	Suunta1	Muonio
KAVL	3 292	KAVLras	191	Etäisyys	1519	Suunta2	Rovaniemi
KKVL	2 884	KKVLras	148	Kaistoja	2		

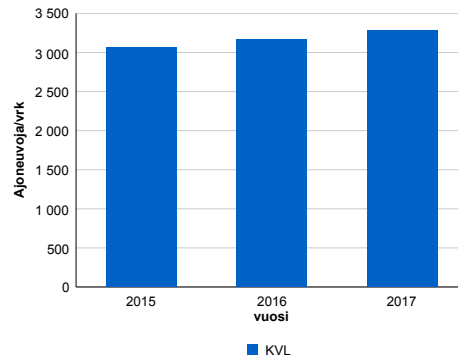
Liikenteen koostumus:

	11 HA-PA	12 KAIP	13 Linja-autot	14 KAPP	15 KATP	16 HA + PK	17 HA + AV		Kevyet ajoneuvot	Raskaat ajoneuvot
ARKILIIKENNE	90,3%	3,0%	1,1%	0,2%	1,4%	3,4%	0,5%	ARKILIIKENNE	94,2%	5,8%
KOKO VUOSI	90,9%	2,6%	1,2%	0,2%	1,1%	3,5%	0,5%	KOKO VUOSI	94,9%	5,1%

Kausivaihtelukertoimet

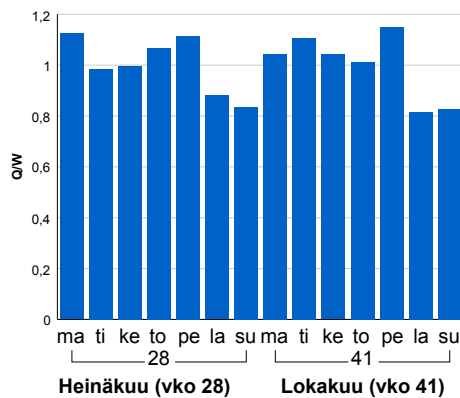


Liikenteen kehitys vv. 2017

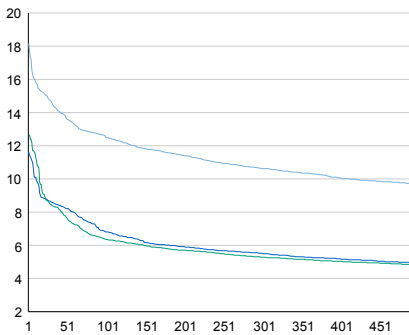


2015	2016	2017
3 060	3 163	3 276
29,0%	3,4%	3,6%

Viikonpäivävaihtelut

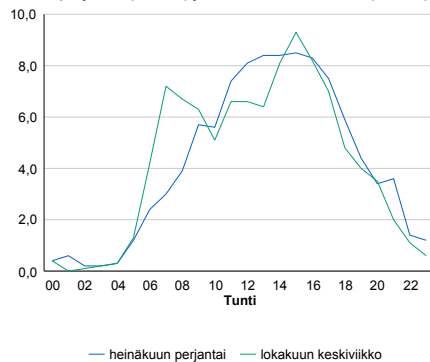


Tuntijärjestyskäyrä



Tuntivaihtelut

Heinäkuun perjantai (vko 28) ja lokakuun keskiviikko (vko 41).



h	q	q/KVL	h	qras	qras/KVL
1	595	18,2%	1	44	26,3%
30	480	14,7%	30	28	16,8%
100	409	12,5%	100	23	13,8%
300	348	10,6%	300	20	12,0%
500	317	9,7%	500	18	10,8%

8.04 LAM-kirja

1463 vt5_Sipovaara (VT 5)

Perustettu 13.08.2015

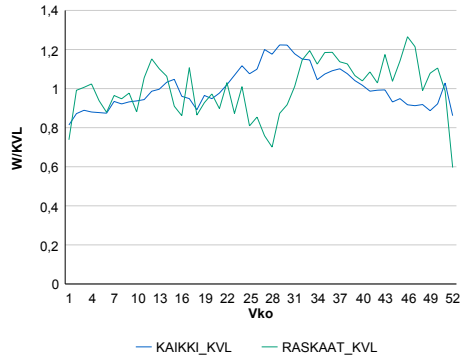
Vuoden 2017 liikennemäärät:

KVL	4 360	KVLras	229	Tieosa	384	Suunta1	Kemijärvi
KAVL	4 682	KAVLras	303	Etäisyys	2640	Suunta2	Kuusamo
KKVL	4 952	KKVLras	222	Kaistoja	2		

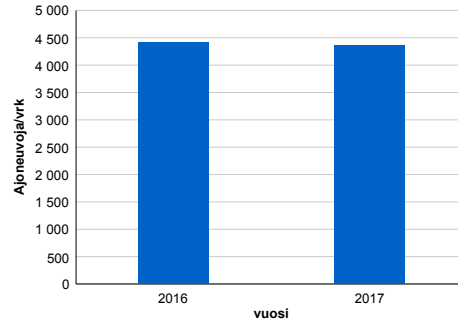
Liikenteen koostumus:

	11 HA-PA	12 KAIP	13 Linja-autot	14 KAPP	15 KATP	16 HA + PK	17 HA + AV		Kevyet ajoneuvot	Raskaat ajoneuvot
ARKILIIKENNE	90,1%	2,0%	0,2%	0,2%	4,0%	3,1%	0,3%		93,5%	6,5%
KOKO VUOSI	91,1%	1,6%	0,2%	0,2%	3,2%	3,3%	0,3%		94,7%	5,3%

Kausivaihtelukertoimet

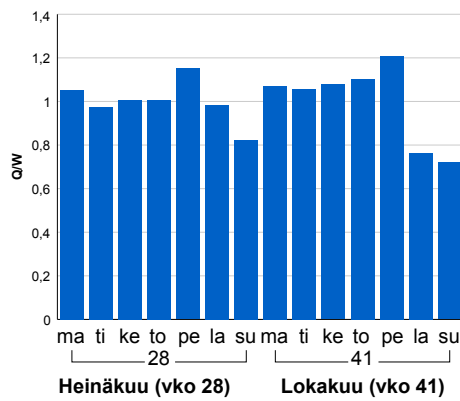


Liikenteen kehitys vv. 2017

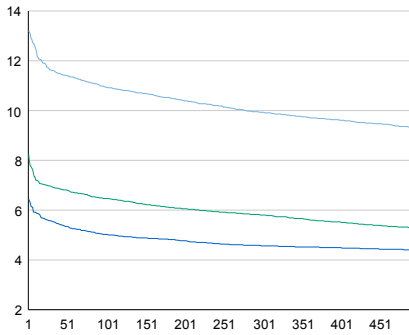


2016	2017
4 406	4 360
0,3%	-1,0%

Viikonpäivävaihtelut

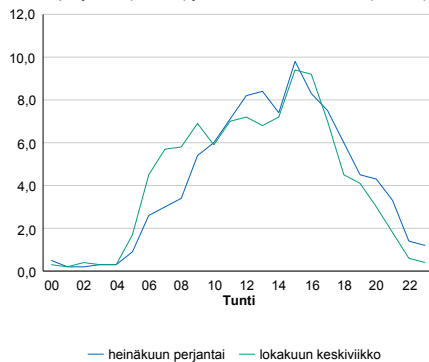


Tuntijärjestyskäyrä



Tuntivaihtelut

Heinäkuun perjantai (vko 28) ja lokakuun keskiviikko (vko 41).



h	q	q/KVL
1	576	13,2%
30	507	11,6%
100	477	10,9%
300	433	9,9%
500	406	9,3%

h	qras	qras/KVL
1	46	20,1%
30	32	14,0%
100	29	12,7%
300	26	11,4%
500	24	10,5%

8.04 LAM-kirja

1464 vt4_Oijustie (VT 4)

Perustettu 17.09.2016

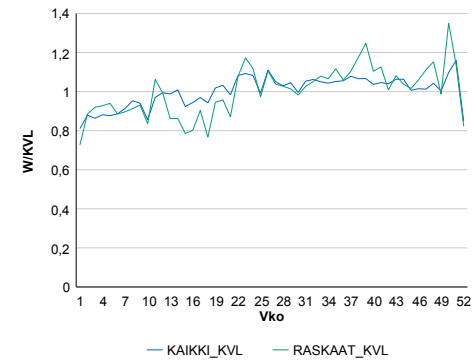
Vuoden 2017 liikennemäärät:

KVL	14 091	KVLras	926	Tieosa	449	Suunta1	Rovaniemi
KAVL	15 817	KAVLras	1 213	Etäisyys	1964	Suunta2	Kemi
KKVL	14 848	KKVLras	983	Kaistoja	6		

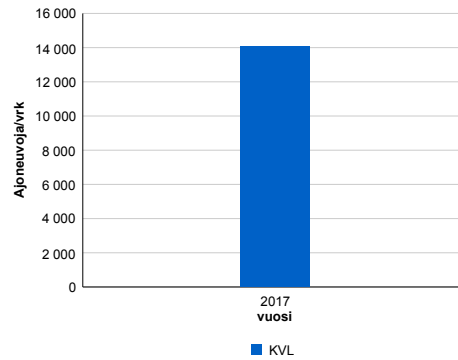
Liikenteen koostumus:

	11 HA-PA	12 KAIP	13 Linja-autot	14 KAPP	15 KATP	16 HA + PK	17 HA + AV		Kevyet ajoneuvot	Raskaat ajoneuvot
ARKILIIKENNE	88,8%	3,9%	0,4%	0,5%	3,0%	3,0%	0,5%		92,3%	7,7%
KOKO VUOSI	89,8%	3,2%	0,4%	0,4%	2,5%	3,2%	0,4%		93,4%	6,6%

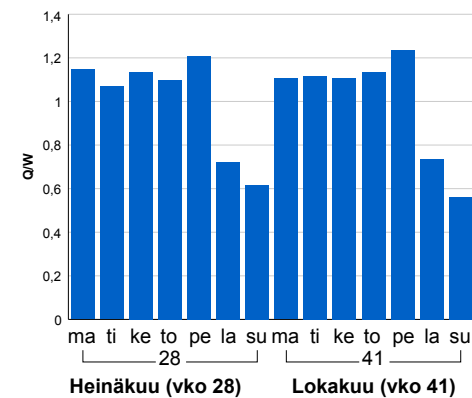
Kausivaihtelukertoimet



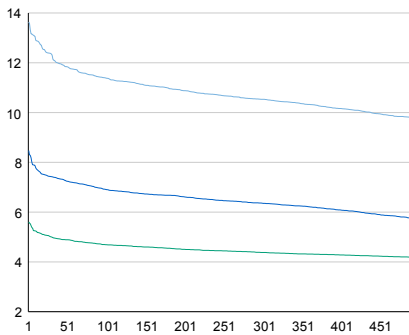
Liikenteen kehitys vv. 2017



Viikopäivävaihtelut

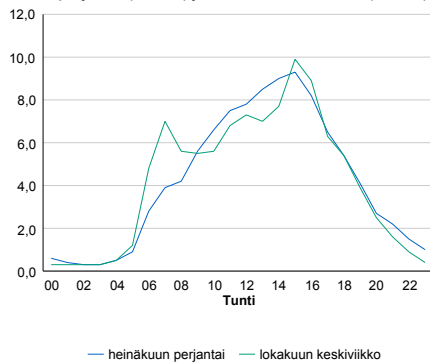


Tuntijärjestyskäyrä



Tuntivaihtelut

Heinäkuun perjantai (vko 28) ja lokakuun keskiviikko (vko 41).



h	q	q/KVL	h	qras	qras/KVL
1	1 922	13,6%	1	138	14,9%
30	1 741	12,4%	30	120	13,0%
100	1 604	11,4%	100	111	12,0%
300	1 484	10,5%	300	101	10,9%
500	1 379	9,8%	500	95	10,3%

8.04 LAM-kirja

1465 vt4_Vapaudentie (VT 4)

Perustettu 22.09.2016

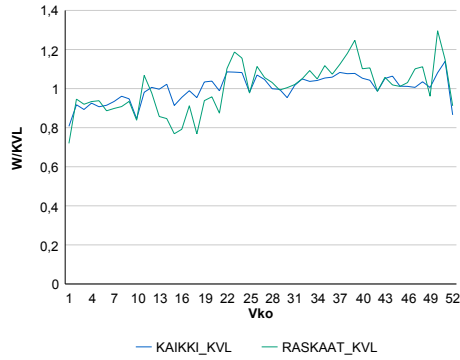
Vuoden 2017 liikennemäärät:

KVL	21 535	KVLras	1 008	Tieosa	449	Suunta1	Rovaniemi
KAVL	24 173	KAVLras	1 321	Etäisyys	2964	Suunta2	Kemi
KKVL	22 289	KKVLras	1 078	Kaistoja	6		

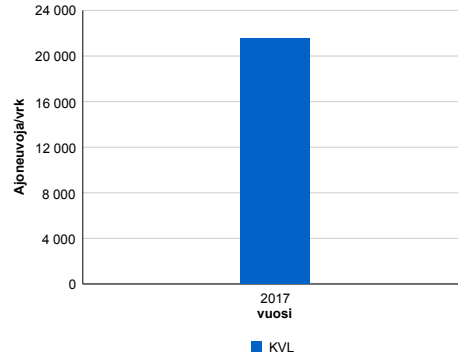
Liikenteen koostumus:

	11 HA-PA	12 KAIP	13 Linja-autot	14 KAPP	15 KATP	16 HA + PK	17 HA + AV		Kevyet ajoneuvot	Raskaat ajoneuvot
ARKILIIKENNE	91,9%	2,8%	0,4%	0,3%	2,0%	2,3%	0,3%		94,5%	5,5%
KOKO VUOSI	92,6%	2,4%	0,4%	0,3%	1,7%	2,4%	0,3%		95,3%	4,7%

Kausivaihtelukertoimet

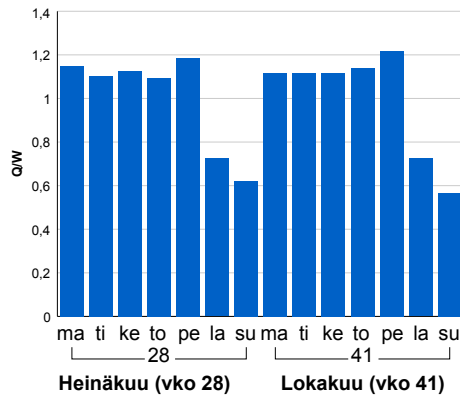


Liikenteen kehitys vv. 2017

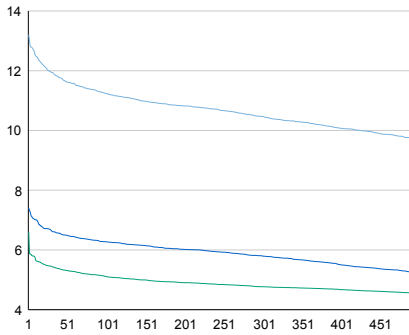


2017	21 535	0,3%
------	--------	------

Viikonpäivävaihtelut

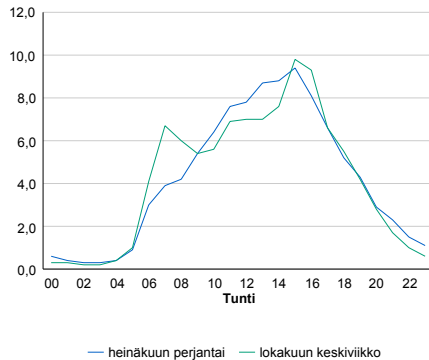


Tuntijärjestyskäyrä



Tuntivaihtelut

Heinäkuun perjantai (vko 28) ja lokakuun keskiviikko (vko 41).



h	q	q/KVL
1	2 844	13,2%
30	2 573	11,9%
100	2 420	11,2%
300	2 255	10,5%
500	2 098	9,7%

h	qras	qras/KVL
1	151	15,0%
30	130	12,9%
100	124	12,3%
300	111	11,0%
500	104	10,3%

8.04 LAM-kirja

1467 kt78_Pöykkölä (KT 78)

Perustettu 27.10.2016

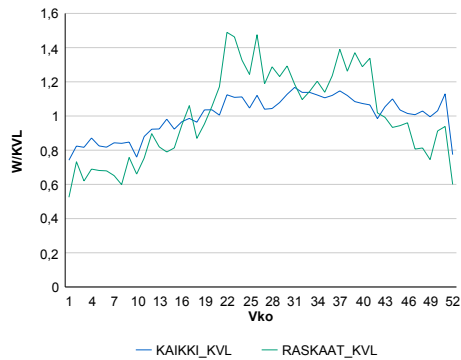
Vuoden 2017 liikennemäärät:

KVL	7 061	KVLras	278	Tieosa	224	Suunta1	Rovaniemi
KAVL	7 498	KAVLras	342	Etäisyys	768	Suunta2	Ranua
KKVL	7 811	KKVLras	354	Kaistoja	2		

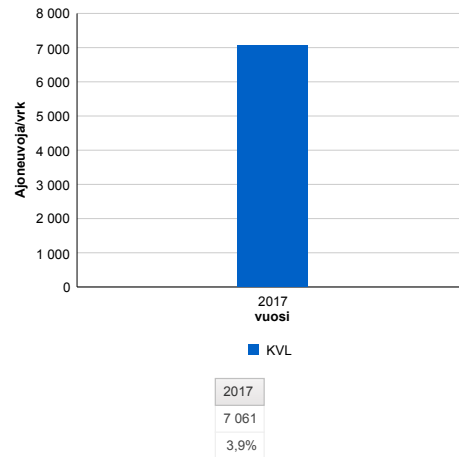
Liikenteen koostumus:

	11 HA-PA	12 KAIP	13 Linja-autot	14 KAPP	15 KATP	16 HA + PK	17 HA + AV		Kevyet ajoneuvot	Raskaat ajoneuvot
ARKILIIKENNE	93,6%	2,5%	0,3%	0,4%	1,4%	1,5%	0,3%	ARKILIIKENNE	95,4%	4,6%
KOKO VUOSI	94,2%	2,2%	0,3%	0,4%	1,1%	1,6%	0,3%	KOKO VUOSI	96,1%	3,9%

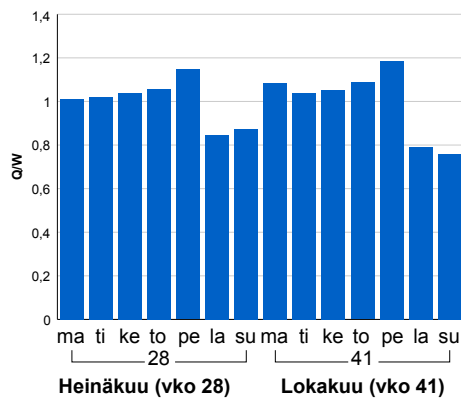
Kausivaihtelukertoimet



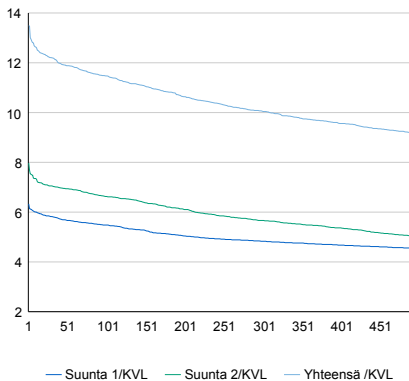
Liikenteen kehitys vv. 2017



Viikonpäivävaihtelut

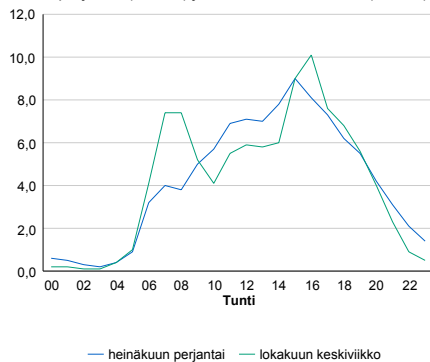


Tuntijärjestyskäyrä



Tuntivaihtelut

Heinäkuun perjantai (vko 28) ja lokakuun keskiviikko (vko 41).



h	q	q/KVL
1	952	13,5%
30	862	12,2%
100	810	11,5%
300	710	10,1%
500	646	9,1%

h	qras	qras/KVL
1	72	25,9%
30	50	18,0%
100	44	15,8%
300	38	13,7%
500	34	12,2%