

8.04 LAM-kirja

1401 vt4_Tervola (VT 4)

Perustettu 01.01.1992

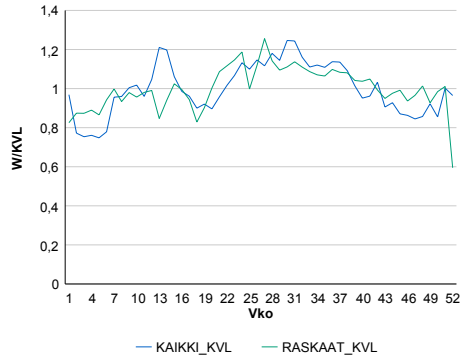
Vuoden 2018 liikennemäärät:

KVL	3 679	KVLras	525	Tieosa	435	Suunta1	Rovaniemi
KAVL	3 451	KAVLras	666	Etäisyys	716	Suunta2	Kemi
KKVL	4 203	KKVLras	587	Kaistoja	2		

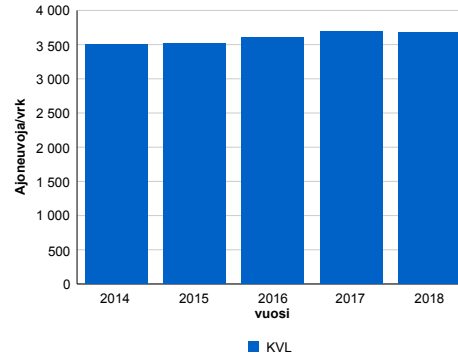
Liikenteen koostumus:

	11 HA-PA	12 KAIP	13 Linja-autot	14 KAPP	15 KATP	16 HA + PK	17 HA + AV		Kevyet ajoneuvot	Raskaat ajoneuvot
ARKILIIKENNE	75,6%	2,8%	0,7%	1,5%	14,3%	4,3%	0,8%	ARKILIIKENNE	80,7%	19,3%
KOKO VUOSI	80,1%	2,3%	0,7%	1,2%	10,0%	4,8%	0,8%	KOKO VUOSI	85,7%	14,3%

Kausivaihtelukertoimet

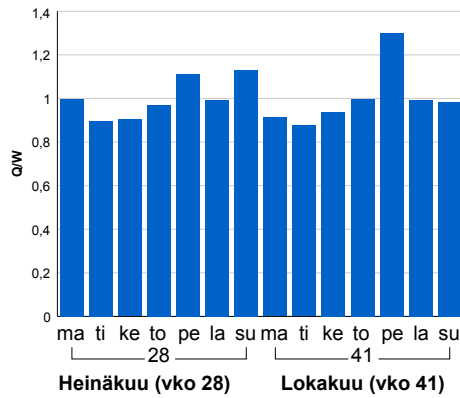


Liikenteen kehitys vv. 2018

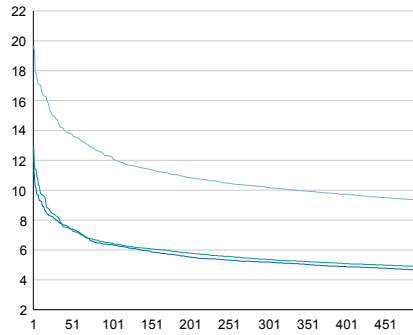


2014	2015	2016	2017	2018
3 507	3 524	3 606	3 693	3 679
0,9%	0,5%	2,3%	2,4%	-0,4%

Viikonpäivävaihtelut

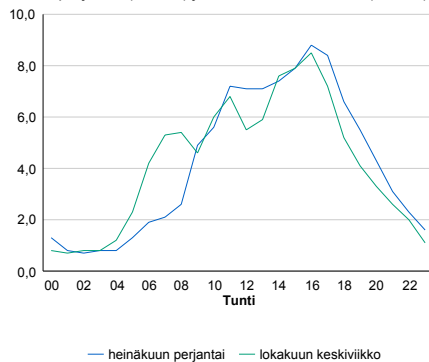


Tuntijärjestyskäyrä



Tuntivaihtelut

Heinäkuun perjantai (vko 28) ja lokakuun keskiviikko (vko 41).



h	q	q/KVL	h	qras	qras/KVL
1	723	19,7%	1	75	14,3%
30	543	14,8%	30	58	11,0%
100	452	12,3%	100	51	9,7%
300	375	10,2%	300	46	8,8%
500	343	9,3%	500	43	8,2%

8.04 LAM-kirja

1402 vt4_ivalo (VT 4)

Perustettu 01.01.1992

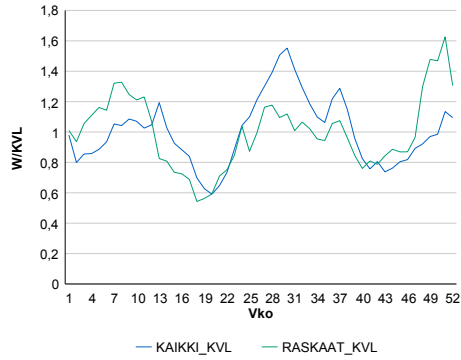
Vuoden 2018 liikennemäärät:

KVL	1 703	KVLras	199	Tieosa	550	Suunta1	Inari
KAVL	1 765	KAVLras	224	Etäisyys	4680	Suunta2	Sodankylä
KKVL	2 085	KKVLras	203	Kaistoja	2		

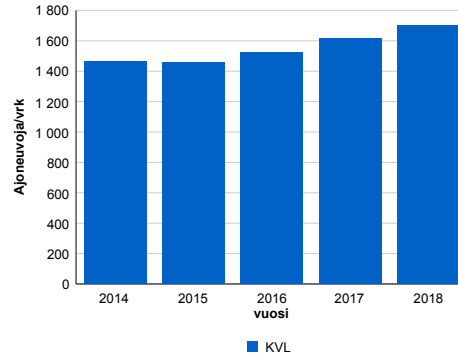
Liikenteen koostumus:

	11 HA-PA	12 KAIP	13 Linja-autot	14 KAPP	15 KATP	16 HA + PK	17 HA + AV		Kevyet ajoneuvot	Raskaat ajoneuvot
ARKILIIKENNE	81,1%	4,9%	2,5%	1,7%	3,6%	4,4%	1,8%		87,3%	12,7%
KOKO VUOSI	81,9%	4,5%	2,6%	1,6%	3,0%	4,6%	1,8%		88,3%	11,7%

Kausivaihtelukertoimet

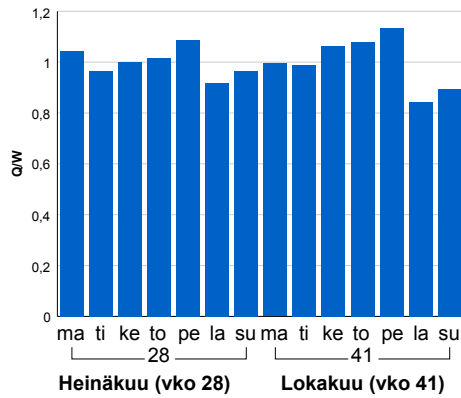


Liikenteen kehitys vv. 2018

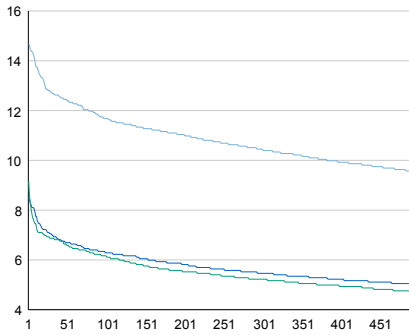


vuosi	2014	2015	2016	2017	2018
Ajoneuvoja/vrk	1 466	1 455	1 523	1 617	1 703
% muut.	2,9%	-0,7%	4,6%	6,2%	5,3%

Viikonpäivävaihtelut

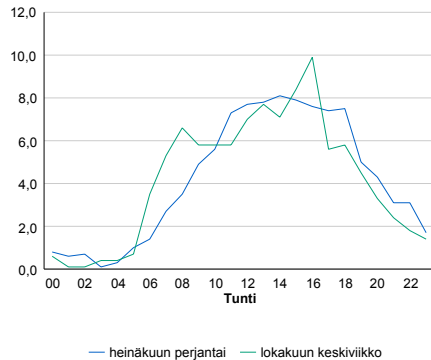


Tuntijärjestyskäyrä



Tuntivaihtelut

Heinäkuun perjantai (vko 28) ja lokakuun keskiviikko (vko 41).



h	q	q/KVL	h	qras	qras/KVL
1	250	14,7%	1	41	20,6%
30	217	12,7%	30	30	15,1%
100	199	11,7%	100	26	13,1%
300	178	10,5%	300	22	11,1%
500	162	9,5%	500	20	10,0%

8.04 LAM-kirja

1403 vt5_Kemijärvi (VT 5)

Perustettu 01.01.1992

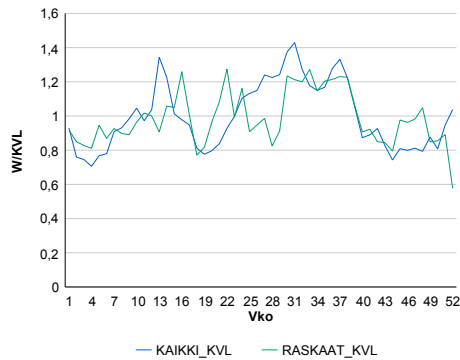
Vuoden 2018 liikennemäärät:

KVL	1 075	KVLras	104	Tieosa	405	Suunta1	Pelkosenniemi
KAVL	1 075	KAVLras	129	Etäisyys	5100	Suunta2	Kemijärvi
KKVL	1 290	KKVLras	113	Kaistoja	2		

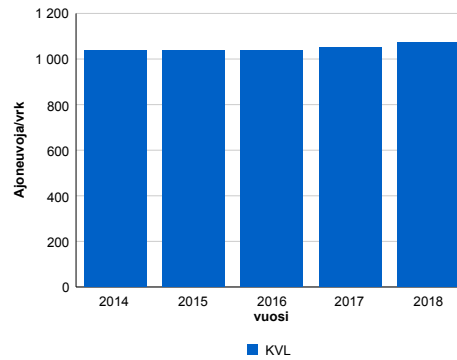
Liikenteen koostumus:

	11 HA-PA	12 KAIP	13 Linja-autot	14 KAPP	15 KATP	16 HA + PK	17 HA + AV		Kevyet ajoneuvot	Raskaat ajoneuvot
ARKILIIKENNE	81,9%	3,8%	0,8%	0,4%	6,9%	5,0%	1,1%		88,0%	12,0%
KOKO VUOSI	84,0%	3,4%	0,7%	0,4%	5,1%	5,2%	1,1%		90,4%	9,6%

Kausivaihtelukertoimet

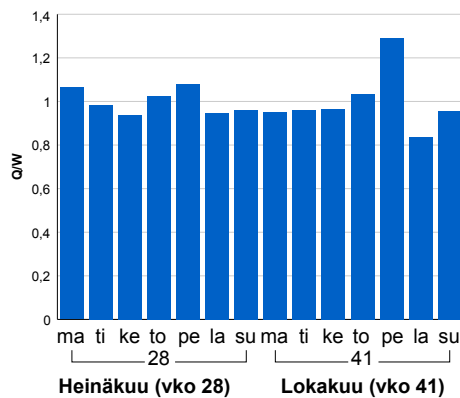


Liikenteen kehitys vv. 2018

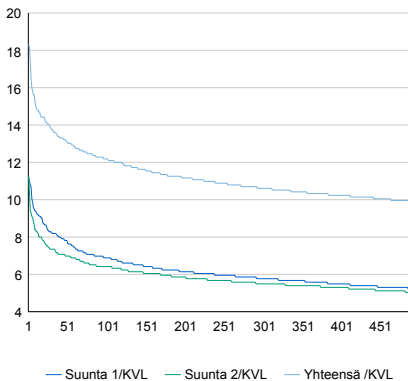


2014	2015	2016	2017	2018
1 036	1 037	1 038	1 049	1 075
-2,9%	0,1%	0,1%	1,0%	2,4%

Viikonpäivävaihtelut

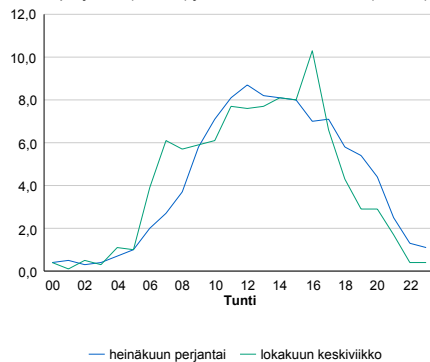


Tuntijärjestyskäyrä



Tuntivaihtelut

Heinäkuun perjantai (vko 28) ja lokakuun keskiviikko (vko 41).



h	q	q/KVL
1	197	18,3%
30	148	13,8%
100	131	12,2%
300	114	10,6%
500	106	9,9%

h	qras	qras/KVL
1	30	28,8%
30	17	16,3%
100	14	13,5%
300	12	11,5%
500	11	10,6%

8.04 LAM-kirja

1404 st921_Kaakamo (MT 921)

Perustettu 01.01.1992

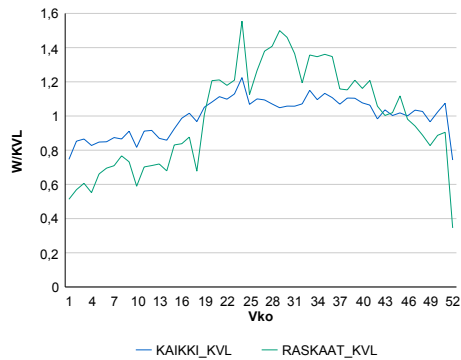
Vuoden 2018 liikennemäärät:

KVL	2 871	KVLras	183	Tieosa	2	Suunta1	Tornio
KAVL	3 122	KAVLras	231	Etäisyys	1419	Suunta2	Kemi
KKVL	3 164	KKVLras	248	Kaistoja	2		

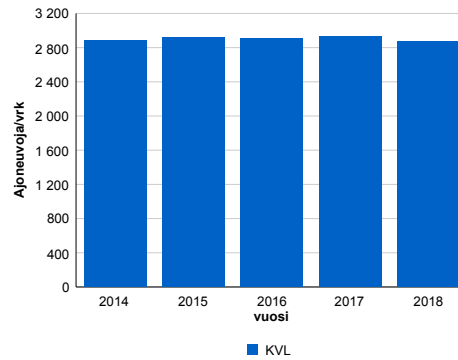
Liikenteen koostumus:

	11 HA-PA	12 KAIP	13 Linja-autot	14 KAPP	15 KATP	16 HA + PK	17 HA + AV		Kevyet ajoneuvot	Raskaat ajoneuvot
ARKILIIKENNE	88,6%	3,8%	0,7%	0,6%	2,3%	3,3%	0,7%		92,6%	7,4%
KOKO VUOSI	89,6%	3,3%	0,7%	0,5%	1,9%	3,3%	0,7%		93,6%	6,4%

Kausivaihtelukertoimet

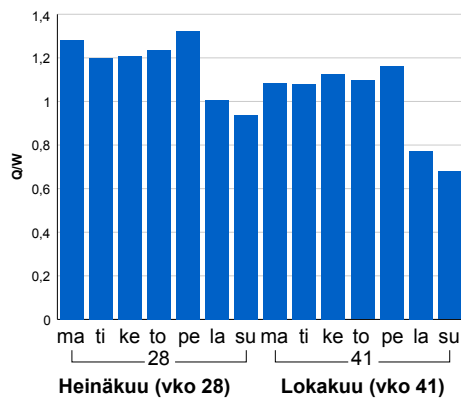


Liikenteen kehitys vv. 2018

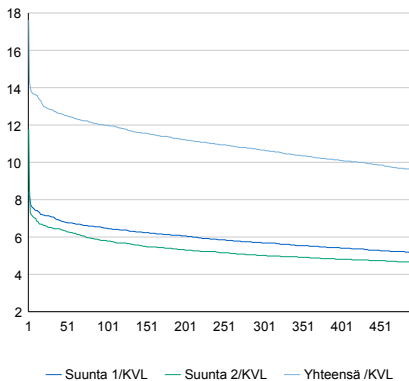


2014	2015	2016	2017	2018
2 866	2 924	2 913	2 935	2 871
2,3%	1,3%	-0,4%	0,8%	-2,2%

Viikonpäivävaihtelut

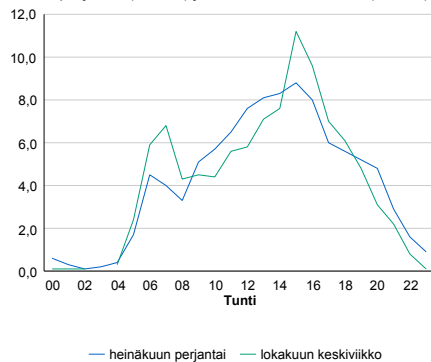


Tuntijärjestyskäyrä



Tuntivaihtelut

Heinäkuun perjantai (vko 28) ja lokakuun keskiviikko (vko 41).



h	q	q/KVL	h	qras	qras/KVL
1	506	17,6%	1	43	23,5%
30	368	12,8%	30	32	17,5%
100	344	12,0%	100	28	15,3%
300	306	10,7%	300	25	13,7%
500	276	9,6%	500	22	12,0%

8.04 LAM-kirja

1405 kt82_Misi (KT 82)

Perustettu 01.01.1992

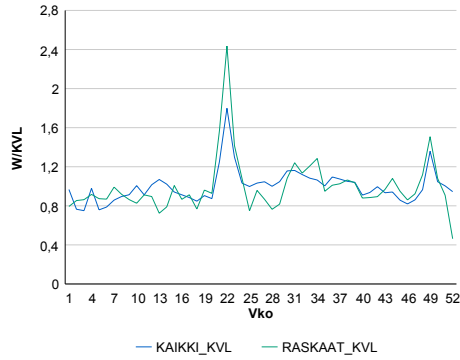
Vuoden 2018 liikennemäärät:

KVL	1 408	KVLras	156	Tieosa	4	Suunta1	Kemijärvi
KAVL	1 403	KAVLras	199	Etäisyys	4690	Suunta2	Rovaniemi
KKVL	1 560	KKVLras	171	Kaistoja	2		

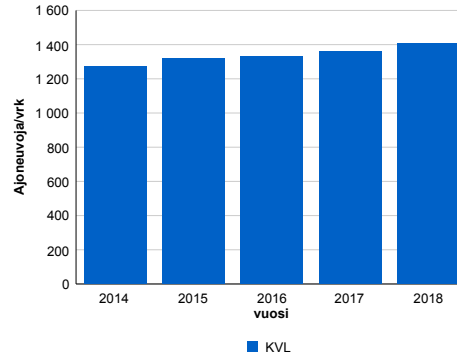
Liikenteen koostumus:

	11 HA-PA	12 KAIP	13 Linja-autot	14 KAPP	15 KATP	16 HA + PK	17 HA + AV		Kevyet ajoneuvot	Raskaat ajoneuvot
ARKILIIKENNE	81,4%	3,9%	0,6%	0,5%	9,1%	3,5%	1,0%		85,8%	14,2%
KOKO VUOSI	83,6%	3,3%	0,6%	0,5%	6,8%	4,2%	1,0%		88,9%	11,1%

Kausivaihtelukertoimet

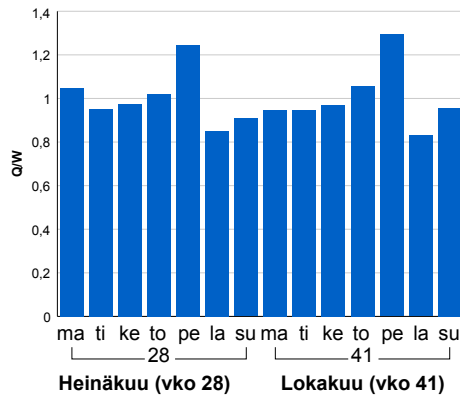


Liikenteen kehitys vv. 2018

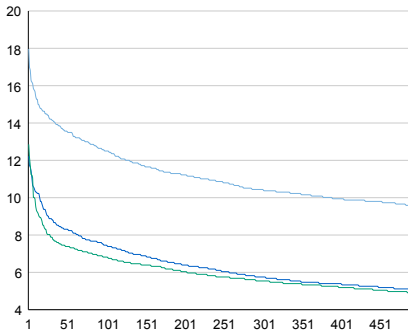


2014	2015	2016	2017	2018
1 275	1 318	1 332	1 358	1 408
-4,5%	3,4%	1,0%	2,0%	3,6%

Viikonpäivävaihtelut

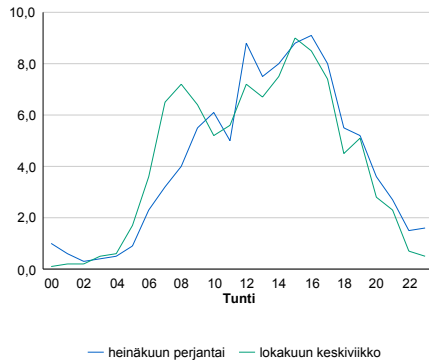


Tuntijarjestyskäyrä



Tuntivaihtelut

Heinäkuun perjantai (vko 28) ja lokakuun keskiviikko (vko 41).



h	q	q/KVL	h	qras	qras/KVL
1	253	18,0%	1	65	41,7%
30	200	14,2%	30	28	17,9%
100	176	12,5%	100	22	14,1%
300	147	10,4%	300	18	11,5%
500	134	9,5%	500	16	10,3%

8.04 LAM-kirja

1421 vt21_Kolari (VT 21)

Perustettu 01.01.1992

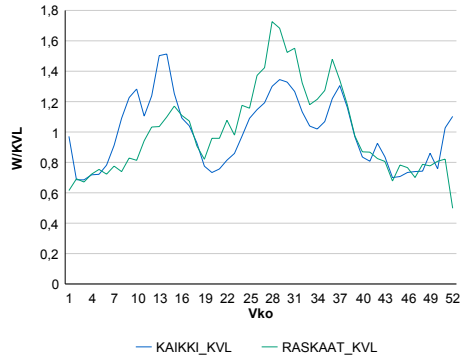
Vuoden 2018 liikennemäärät:

KVL	1 658	KVLras	196	Tieosa	140	Suunta1	Muonio
KAVL	1 491	KAVLras	215	Etäisyys	2278	Suunta2	Ylitornio
KKVL	1 866	KKVLras	264	Kaistoja	2		

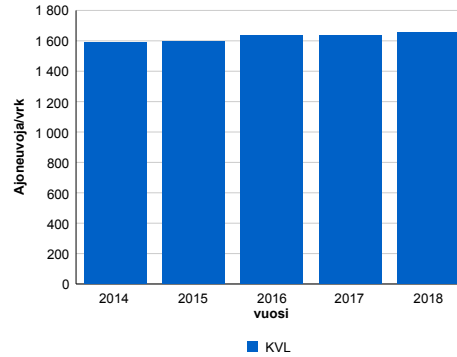
Liikenteen koostumus:

	11 HA-PA	12 KAIP	13 Linja-autot	14 KAPP	15 KATP	16 HA + PK	17 HA + AV		Kevyet ajoneuvot	Raskaat ajoneuvot
ARKILIIKENNE	80,1%	3,3%	2,8%	3,3%	5,0%	4,0%	1,5%		85,6%	14,4%
KOKO VUOSI	82,3%	2,8%	2,7%	2,7%	3,7%	4,4%	1,5%		88,2%	11,8%

Kausivaihtelukertoimet

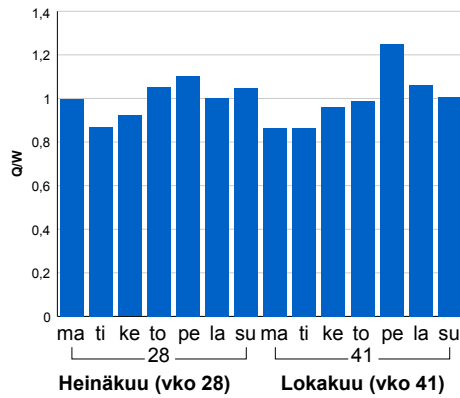


Liikenteen kehitys vv. 2018

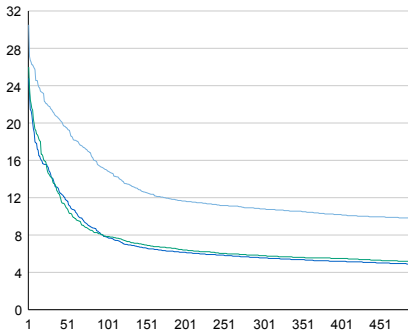


2014	2015	2016	2017	2018
1 589	1 597	1 635	1 637	1 658
-0,1%	0,5%	2,4%	0,1%	1,2%

Viikonpäivävaihtelut

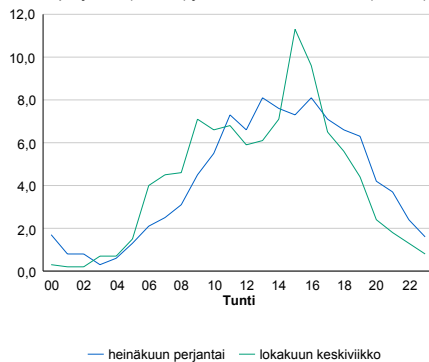


Tuntijärjestyskäyrä



Tuntivaihtelut

Heinäkuun perjantai (vko 28) ja lokakuun keskiviikko (vko 41).



h	q	q/KVL
1	506	30,5%
30	356	21,5%
100	249	15,0%
300	179	10,8%
500	162	9,8%

h	qras	qras/KVL
1	39	19,9%
30	29	14,8%
100	26	13,3%
300	21	10,7%
500	19	9,7%

8.04 LAM-kirja

1422 kt79_Jääskö (KT 79)

Perustettu 01.01.1992

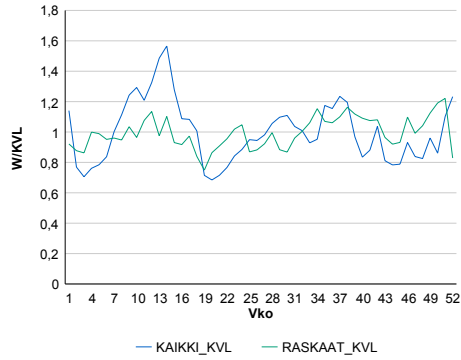
Vuoden 2018 liikennemäärät:

KVL	1 244	KVLras	110	Tieosa	14	Suunta1	Kittilä
KAVL	1 096	KAVLras	133	Etäisyys	1737	Suunta2	Rovaniemi
KKVL	1 226	KKVLras	108	Kaistoja	2		

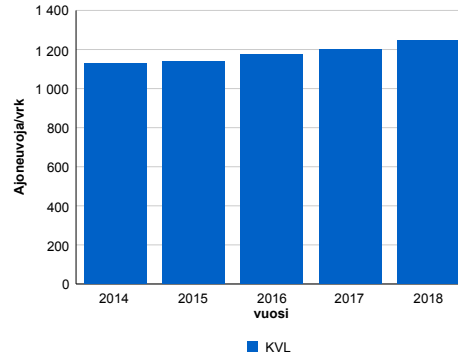
Liikenteen koostumus:

	11 HA-PA	12 KAIP	13 Linja-autot	14 KAPP	15 KATP	16 HA + PK	17 HA + AV		Kevyet ajoneuvot	Raskaat ajoneuvot
ARKILIIKENNE	82,8%	4,5%	0,9%	0,7%	6,1%	4,3%	0,7%		87,8%	12,2%
KOKO VUOSI	85,6%	3,3%	0,8%	0,5%	4,2%	4,9%	0,7%		91,2%	8,8%

Kausivaihtelukertoimet

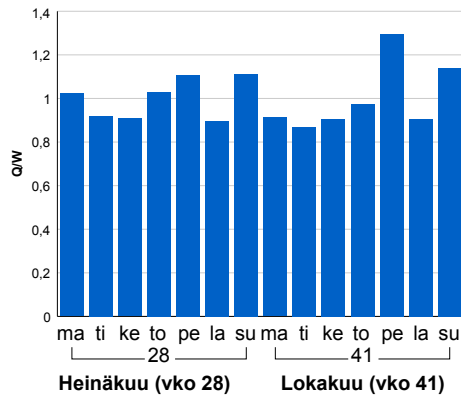


Liikenteen kehitys vv. 2018

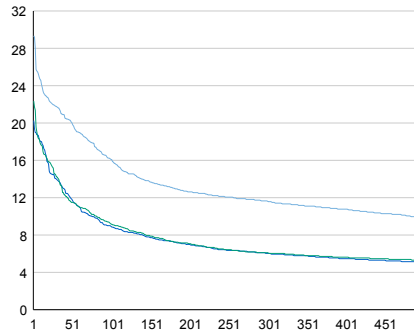


Vuosi	2014	2015	2016	2017	2018
Ajoneuvoja/vrk	1 130	1 141	1 172	1 199	1 244
%	1,4%	0,9%	2,8%	2,3%	3,8%

Viikonpäivävaihtelut

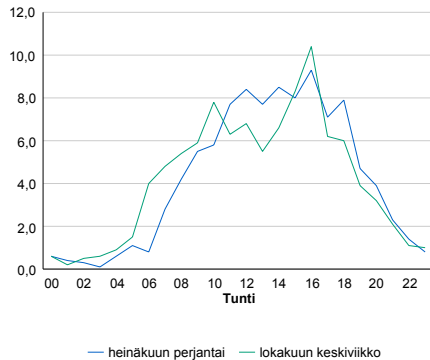


Tuntijärjestyskäyrä



Tuntivaihtelut

Heinäkuun perjantai (vko 28) ja lokakuun keskiviikko (vko 41).



h	q	q/KVL	h	qras	qras/KVL
1	365	29,3%	1	24	21,8%
30	271	21,8%	30	16	14,5%
100	200	16,1%	100	13	11,8%
300	145	11,7%	300	12	10,9%
500	124	10,0%	500	11	10,0%

8.04 LAM-kirja

1423 kt81_Peräposio (KT 81)

Perustettu 01.01.1992

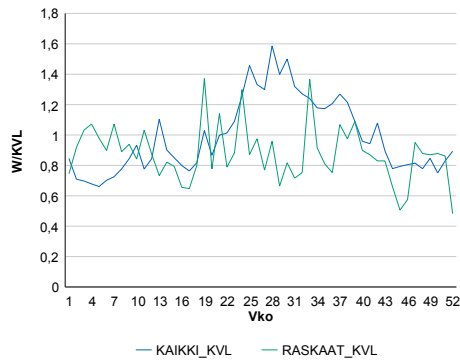
Vuoden 2018 liikennemäärät:

KVL	447	KVLras	35	Tieosa	20	Suunta1	Posio
KAVL	413	KAVLras	41	Etäisyys	8600	Suunta2	Rovaniemi
KKVL	590	KKVLras	36	Kaistoja	2		

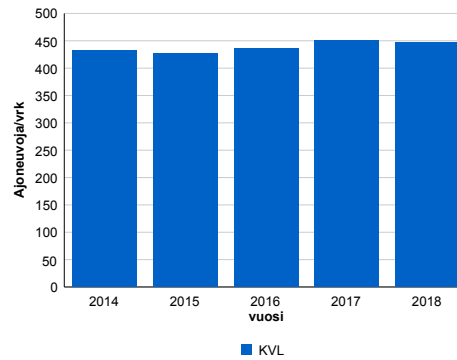
Liikenteen koostumus:

	11 HA-PA	12 KAIP	13 Linja-autot	14 KAPP	15 KATP	16 HA + PK	17 HA + AV		Kevyet ajoneuvot	Raskaat ajoneuvot
ARKILIIKENNE	83,8%	3,7%	0,7%	1,0%	4,6%	5,0%	1,2%	ARKILIIKENNE	90,0%	10,0%
KOKO VUOSI	85,3%	3,0%	0,7%	0,8%	3,4%	5,6%	1,2%	KOKO VUOSI	92,1%	7,9%

Kausivaihtelukertoimet

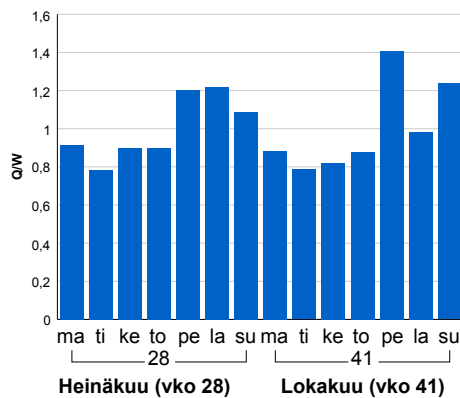


Liikenteen kehitys vv. 2018

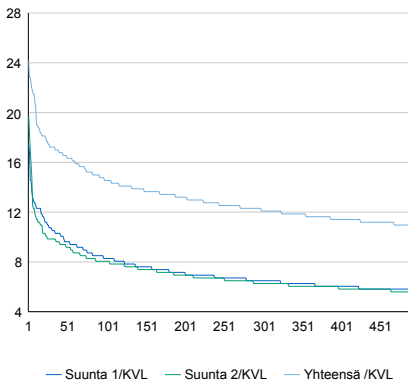


vuosi	2014	2015	2016	2017	2018
Ajoneuvoja/vrk	433	427	436	451	447
% muut.	-1,3%	-1,3%	2,1%	3,5%	-1,0%

Viikonpäivävaihtelut

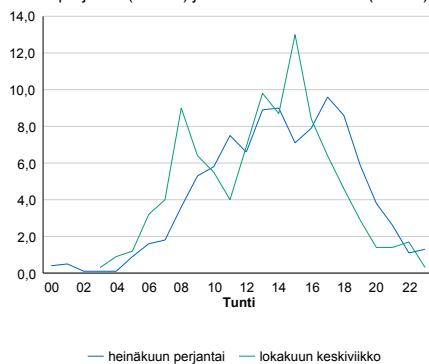


Tuntijärjestyskäyrä



Tuntivaihtelut

Heinäkuun perjantai (vko 28) ja lokakuun keskiviikko (vko 41).



h	q	q/KVL	h	qras	qras/KVL
1	108	24,2%	1	13	37,1%
30	77	17,2%	30	7	20,0%
100	65	14,5%	100	6	17,1%
300	54	12,1%	300	5	14,3%
500	49	11,0%	500	4	11,4%

8.04 LAM-kirja

1424 vt4_Olkajärvi (VT 4)

Perustettu 01.01.1992

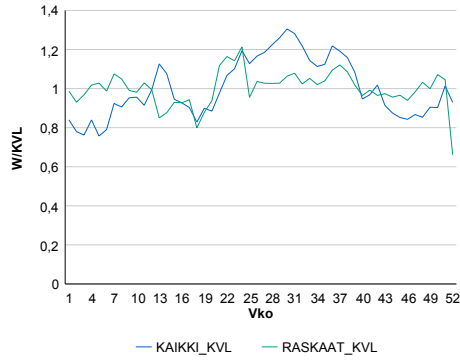
Vuoden 2018 liikennemäärät:

KVL	3 659	KVLras	385	Tieosa	504	Suunta1	Sodankylä
KAVL	3 576	KAVLras	480	Etäisyys	3500	Suunta2	Rovaniemi
KKVL	4 339	KKVLras	407	Kaistoja	2		

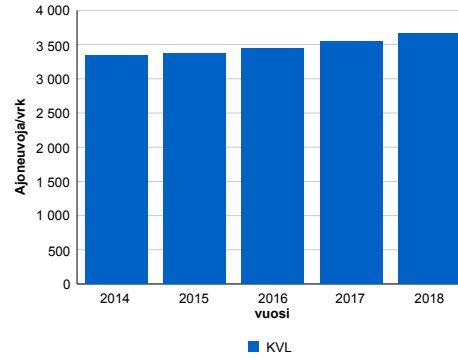
Liikenteen koostumus:

	11 HA-PA	12 KAIP	13 Linja-autot	14 KAPP	15 KATP	16 HA + PK	17 HA + AV		Kevyet ajoneuvot	Raskaat ajoneuvot
ARKILIIKENNE	81,7%	2,9%	1,2%	1,1%	8,2%	3,7%	1,1%		86,6%	13,4%
KOKO VUOSI	83,9%	2,4%	1,2%	0,9%	6,0%	4,4%	1,2%		89,5%	10,5%

Kausivaihtelukertoimet

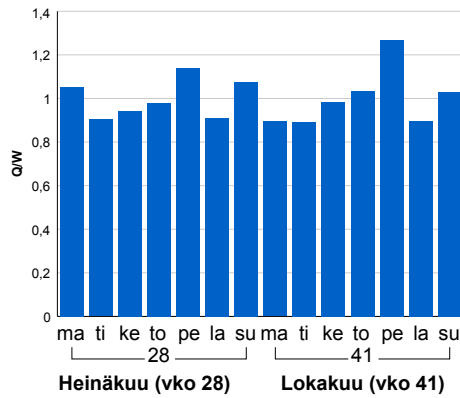


Liikenteen kehitys vv. 2018

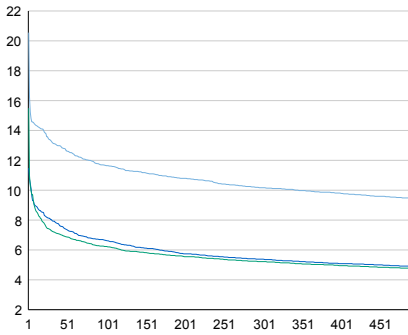


2014	2015	2016	2017	2018
3 338	3 374	3 437	3 544	3 659
-1,3%	1,1%	1,9%	3,1%	3,2%

Viikonpäivävaihtelut

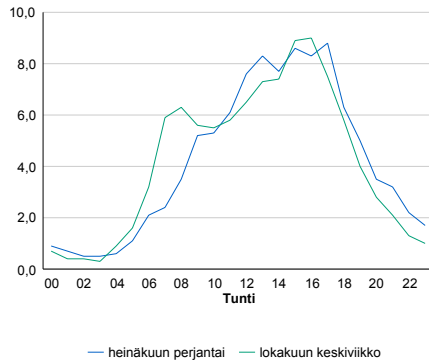


Tuntijärjestyskäyrä



Tuntivaihtelut

Heinäkuun perjantai (vko 28) ja lokakuun keskiviikko (vko 41).



h	q	q/KVL	h	qras	qras/KVL
1	752	20,6%	1	57	14,8%
30	486	13,3%	30	44	11,4%
100	426	11,6%	100	40	10,4%
300	372	10,2%	300	36	9,4%
500	344	9,4%	500	33	8,6%

8.04 LAM-kirja

1425 kt78_Saukkokangas (KT 78)

Perustettu 27.11.1996

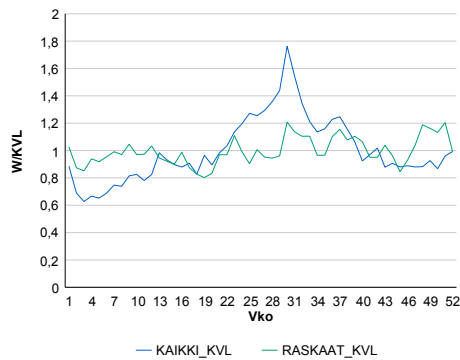
Vuoden 2018 liikennemäärät:

KVL	1 186	KVLras	115	Tieosa	217	Suunta1	Rovaniemi
KAVL	1 094	KAVLras	124	Etäisyys	5531	Suunta2	Ranua
KKVL	1 556	KKVLras	119	Kaistoja	2		

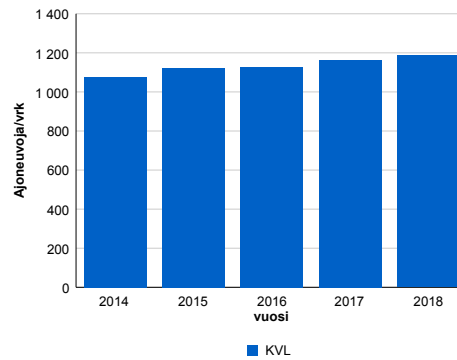
Liikenteen koostumus:

	11 HA-PA	12 KAIIP	13 Linja-autot	14 KAPP	15 KATP	16 HA + PK	17 HA + AV		Kevyet ajoneuvot	Raskaat ajoneuvot
ARKILIIKENNE	82,1%	5,1%	1,2%	0,7%	4,3%	5,1%	1,5%	ARKILIIKENNE	88,7%	11,3%
KOKO VUOSI	83,4%	4,5%	1,2%	0,6%	3,5%	5,5%	1,4%	KOKO VUOSI	90,3%	9,7%

Kausivaihtelukertoimet

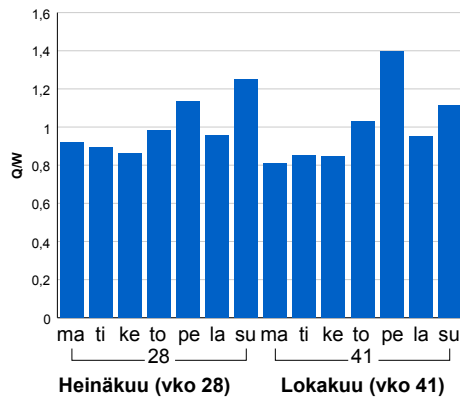


Liikenteen kehitys vv. 2018

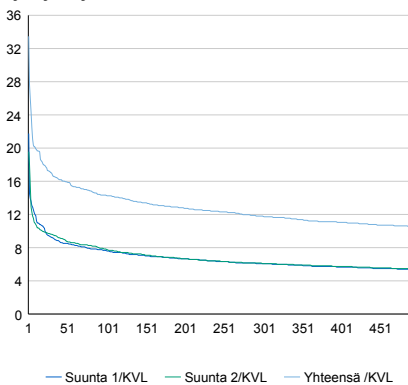


vuosi	2014	2015	2016	2017	2018
Ajoneuvoja/vrk	1 076	1 123	1 129	1 163	1 186
% muut.	-4,0%	4,4%	0,5%	3,1%	2,0%

Viikonpäivävaihtelut



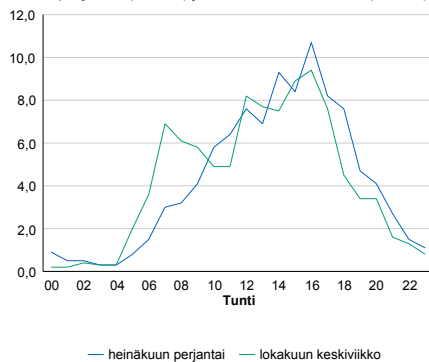
Tuntijärjestyskäyrä



h	q	q/KVL	h	qras	qras/KVL
1	397	33,5%	1	30	26,1%
30	202	17,0%	30	18	15,7%
100	170	14,3%	100	15	13,0%
300	140	11,8%	300	13	11,3%
500	125	10,5%	500	12	10,4%

Tuntivaihtelut

Heinäkuun perjantai (vko 28) ja lokakuun keskiviikko (vko 41).



8.04 LAM-kirja

1426 vt5_Suomu (VT 5)

Perustettu 27.11.1996

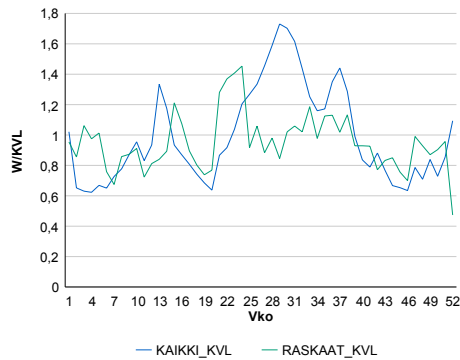
Vuoden 2018 liikennemäärät:

KVL	467	KVLras	56	Tieosa	373	Suunta1	Kemijärvi
KAVL	433	KAVLras	69	Etäisyys	8909	Suunta2	Kuusamo
KKVL	643	KKVLras	63	Kaistoja	2		

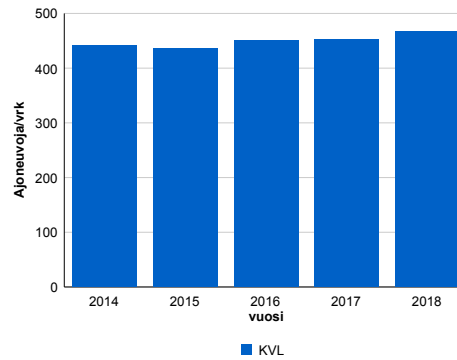
Liikenteen koostumus:

	11 HA-PA	12 KAIP	13 Linja-autot	14 KAPP	15 KATP	16 HA + PK	17 HA + AV		Kevyet ajoneuvot	Raskaat ajoneuvot
ARKILIIKENNE	76,6%	3,6%	0,9%	1,2%	10,3%	5,8%	1,7%	ARKILIIKENNE	84,1%	15,9%
KOKO VUOSI	80,1%	3,0%	0,9%	1,0%	7,1%	6,2%	1,6%	KOKO VUOSI	88,0%	12,0%

Kausivaihtelukertoimet

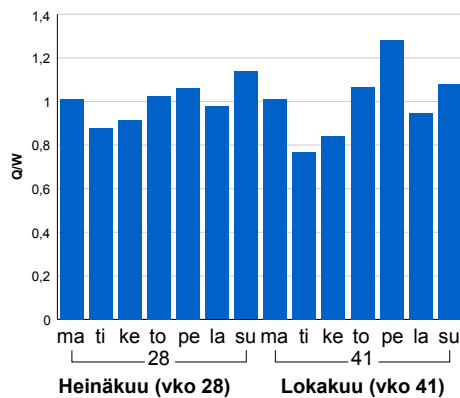


Liikenteen kehitys vv. 2018

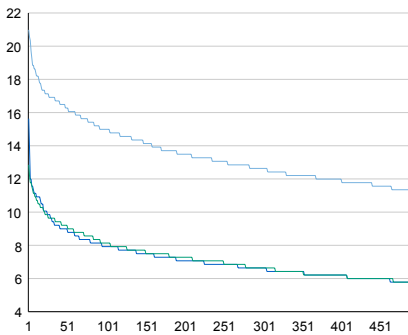


2014	2015	2016	2017	2018
441	436	450	452	467
-0,7%	-1,1%	3,1%	0,5%	3,1%

Viikonpäivävaihtelut

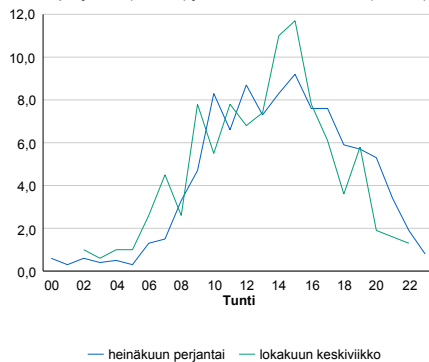


Tuntijärjestyskäyrä



Tuntivaihtelut

Heinäkuun perjantai (vko 28) ja lokakuun keskiviikko (vko 41).



— Suunta 1/KVL — Suunta 2/KVL — Yhteensä /KVL

h	q	q/KVL
1	98	21,0%
30	79	16,9%
100	70	15,0%
300	59	12,6%
500	52	11,1%

h	qras	qras/KVL
1	41	73,2%
30	12	21,4%
100	9	16,1%
300	7	12,5%
500	6	10,7%

8.04 LAM-kirja

1427 kt83_Raanujärvi (KT 83)

Perustettu 27.11.1996

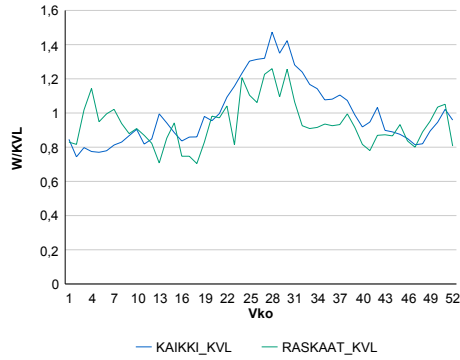
Vuoden 2018 liikennemäärät:

KVL	772	KVLras	43	Tieosa	10	Suunta1	Rovaniemi
KAVL	722	KAVLras	51	Etäisyys	5189	Suunta2	Pello
KKVL	983	KKVLras	48	Kaistoja	2		

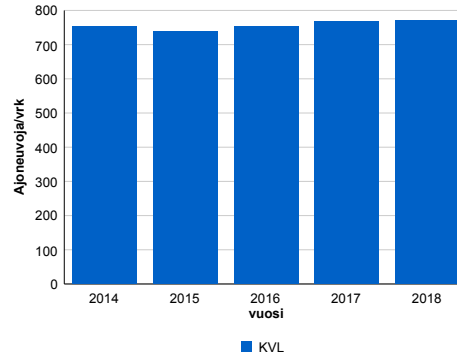
Liikenteen koostumus:

	11 HA-PA	12 KAIP	13 Linja-autot	14 KAPP	15 KATP	16 HA + PK	17 HA + AV		Kevyet ajoneuvot	Raskaat ajoneuvot
ARKILIIKENNE	86,8%	2,9%	0,5%	0,5%	3,2%	5,3%	0,8%		92,9%	7,1%
KOKO VUOSI	87,6%	2,4%	0,5%	0,5%	2,3%	6,0%	0,7%		94,4%	5,6%

Kausivaihtelukertoimet

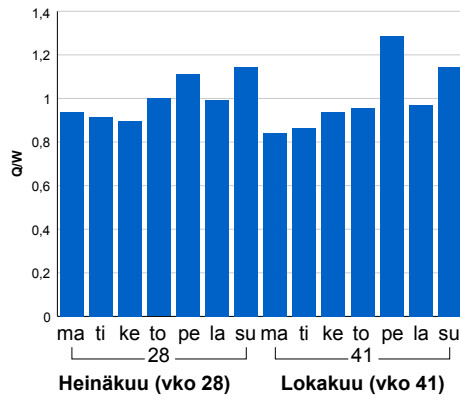


Liikenteen kehitys vv. 2018

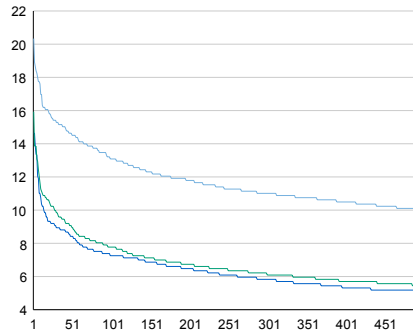


vuosi	2014	2015	2016	2017	2018
Ajoneuvoja/vrk	753	740	752	767	772
%	1,7%	-1,8%	1,6%	2,0%	0,6%

Viikonpäivävaihtelut

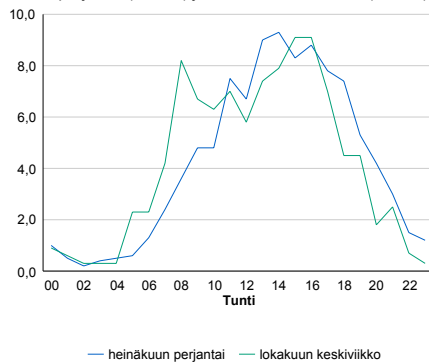


Tuntijärjestyskäyrä



Tuntivaihtelut

Heinäkuun perjantai (vko 28) ja lokakuun keskiviikko (vko 41).



h	q	q/KVL	h	qras	qras/KVL
1	157	20,3%	1	15	34,9%
30	118	15,3%	30	9	20,9%
100	101	13,1%	100	7	16,3%
300	85	11,0%	300	6	14,0%
500	77	10,0%	500	5	11,6%

8.04 LAM-kirja

1429 kt91_Rajajooseppi (KT 91)

Perustettu 11.12.1998

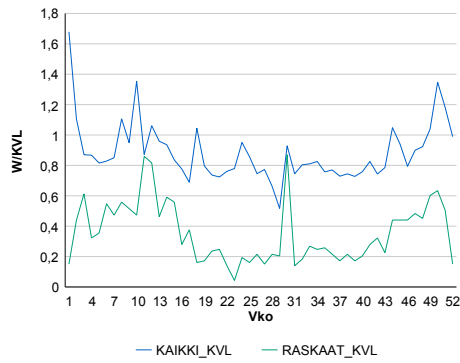
Vuoden 2018 liikennemäärät:

KVL	110	KVLras	13	Tieosa	7	Suunta1	Venäjä
KAVL	94	KAVLras	14	Etäisyys	9035	Suunta2	Ivalo
KKVL	105	KKVLras	17	Kaistoja	2		

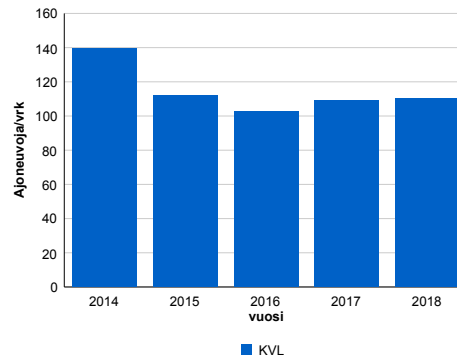
Liikenteen koostumus:

	11 HA-PA	12 KAIP	13 Linja-autot	14 KAPP	15 KATP	16 HA + PK	17 HA + AV		Kevyet ajoneuvot	Raskaat ajoneuvot
ARKILIIKENNE	78,8%	3,4%	2,1%	6,0%	3,7%	3,2%	2,9%		84,9%	15,1%
KOKO VUOSI	83,1%	2,8%	1,9%	4,7%	2,7%	2,5%	2,4%		88,0%	12,0%

Kausivaihtelukertoimet

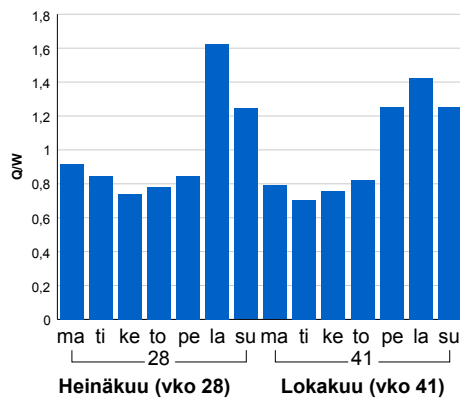


Liikenteen kehitys vv. 2018

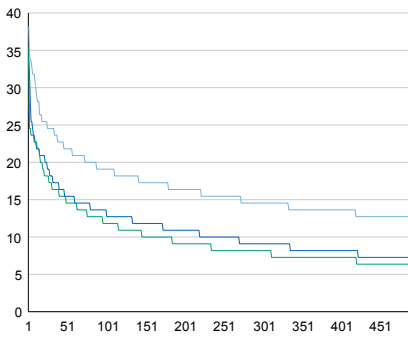


vuosi	2014	2015	2016	2017	2018
Ajoneuvoja/vrk	139	112	103	109	110
% muut.	-9,9%	-19,7%	-8,2%	6,2%	1,1%

Viikonpäivävaihtelut

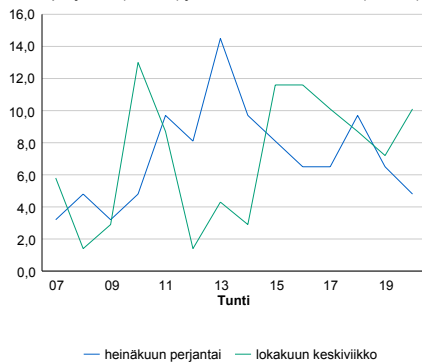


Tuntijärjestyskäyrä



Tuntivaihtelut

Heinäkuun perjantai (vko 28) ja lokakuun keskiviikko (vko 41).



h	q	q/KVL	h	qras	qras/KVL
1	42	38,2%	1	15	115,4%
30	27	24,5%	30	4	30,8%
100	21	19,1%	100	3	23,1%
300	16	14,5%	300	2	15,4%
500	14	12,7%	500	1	7,7%

8.04 LAM-kirja

1430 kt82_Salla_Kellosekä (KT 82)

Perustettu 31.05.1999

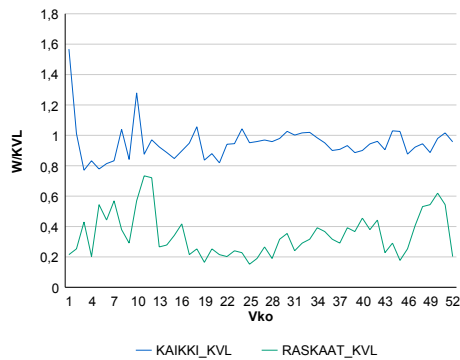
Vuoden 2018 liikennemäärät:

KVL	213	KVLras	11	Tieosa	20	Suunta1	Venäjä
KAVL	203	KAVLras	12	Etäisyys	3180	Suunta2	Salla
KKVL	221	KKVLras	10	Kaistoja	2		

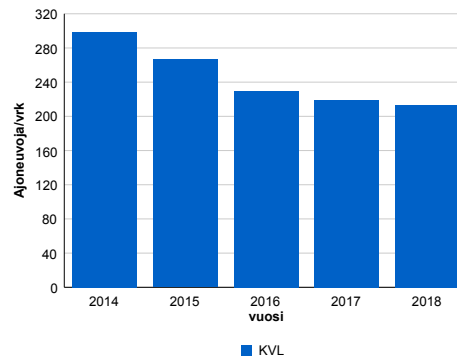
Liikenteen koostumus:

	11 HA-PA	12 KAIIP	13 Linja-autot	14 KAPP	15 KATP	16 HA + PK	17 HA + AV		Kevyet ajoneuvot	Raskaat ajoneuvot
ARKILIIKENNE	91,9%	1,2%	1,2%	2,0%	1,3%	1,3%	1,1%	ARKILIIKENNE	94,3%	5,7%
KOKO VUOSI	92,3%	1,1%	1,1%	1,8%	1,3%	1,3%	1,0%	KOKO VUOSI	94,7%	5,3%

Kausivaihtelukertoimet

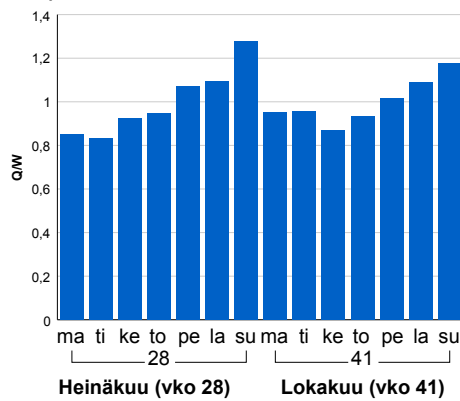


Liikenteen kehitys vv. 2018

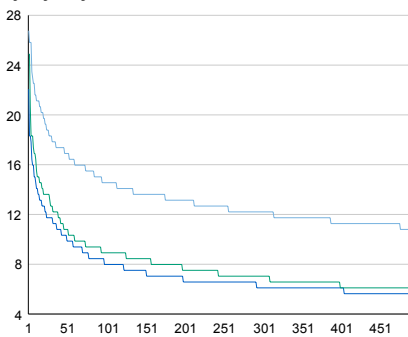


2014	2015	2016	2017	2018
299	267	230	219	213
-9,7%	-10,7%	-13,9%	-4,5%	-2,8%

Viikonpäivävaihtelut

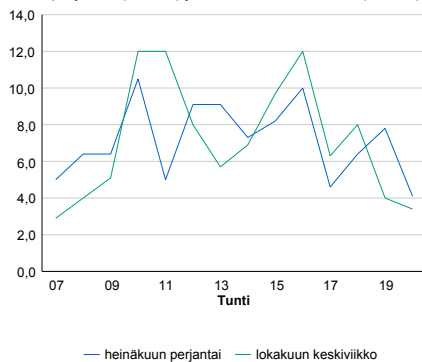


Tuntijärjestyskäyrä



Tuntivaihtelut

Heinäkuun perjantai (vko 28) ja lokakuun keskiviikko (vko 41).



h	q	q/KVL	h	qras	qras/KVL
1	57	26,8%	1	5	45,5%
30	39	18,3%	30	3	27,3%
100	31	14,6%	100	2	18,2%
300	26	12,2%	300	1	9,1%
500	23	10,8%	500	1	9,1%

8.04 LAM-kirja

1431 vt29_Tornio (VT 29)

Perustettu 27.06.2000

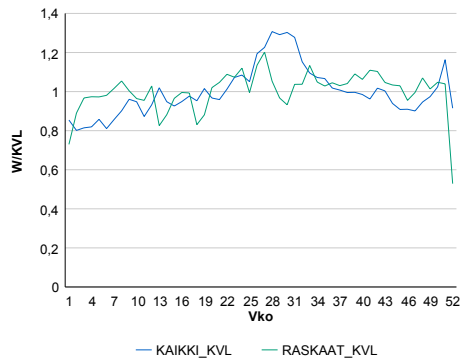
Vuoden 2018 liikennemäärät:

KVL	9 211	KVLras	438	Tieosa	3	Suunta1	Ruotsi
KAVL	8 812	KAVLras	546	Etäisyys	2510	Suunta2	Suomi
KKVL	10 751	KKVLras	464	Kaistoja	4		

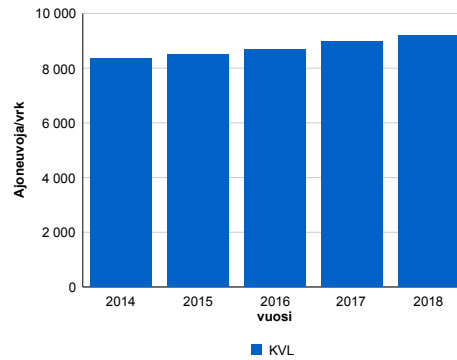
Liikenteen koostumus:

	11 HA-PA	12 KAIP	13 Linja-autot	14 KAPP	15 KATP	16 HA + PK	17 HA + AV		Kevyet ajoneuvot	Raskaat ajoneuvot
ARKILIIKENNE	91,4%	1,4%	0,2%	1,4%	3,2%	2,0%	0,3%		93,8%	6,2%
KOKO VUOSI	92,7%	1,1%	0,2%	1,1%	2,3%	2,2%	0,3%		95,2%	4,8%

Kausivaihtelukertoimet

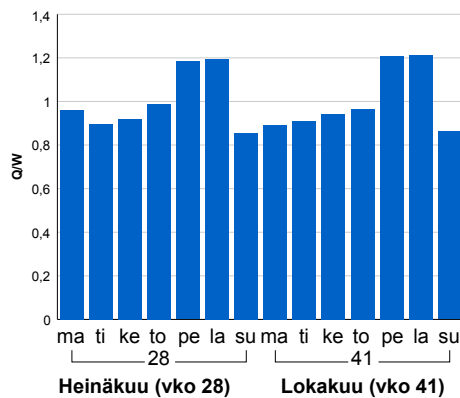


Liikenteen kehitys vv. 2018

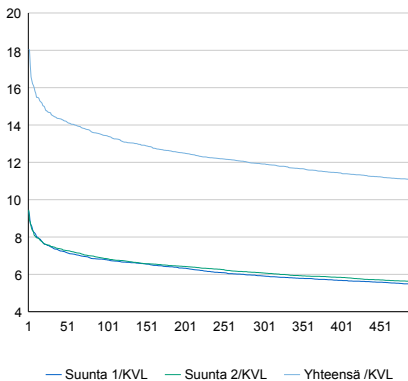


vuosi	2014	2015	2016	2017	2018
Ajoneuvoja/vrk	8 371	8 511	8 695	8 984	9 211
%	0,2%	1,7%	2,2%	3,3%	2,5%

Viikonpäivävaihtelut

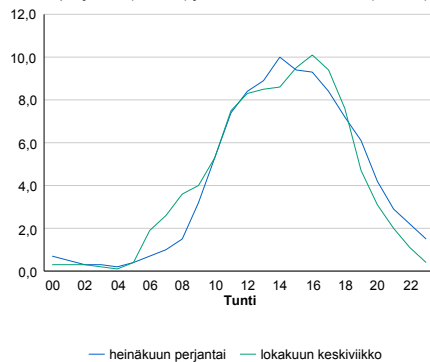


Tuntijärjestyskäyrä



Tuntivaihtelut

Heinäkuun perjantai (vko 28) ja lokakuun keskiviikko (vko 41).



h	q	q/KVL	h	qras	qras/KVL
1	1 663	18,1%	1	71	16,2%
30	1 339	14,5%	30	56	12,8%
100	1 237	13,4%	100	52	11,9%
300	1 097	11,9%	300	46	10,5%
500	1 018	11,1%	500	43	9,8%

8.04 LAM-kirja

1432 kt98_Aavasaksa (KT 98)

Perustettu 29.06.2000

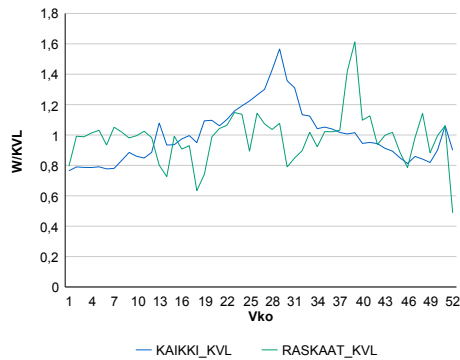
Vuoden 2018 liikennemäärät:

KVL	1 924	KVLras	113	Tieosa	1	Suunta1	Ruotsi
KAVL	1 970	KAVLras	153	Etäisyys	400	Suunta2	Suomi
KKVL	2 398	KKVLras	114	Kaistoja	2		

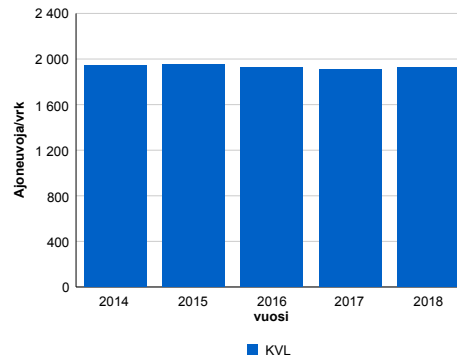
Liikenteen koostumus:

	11 HA-PA	12 KAIP	13 Linja-autot	14 KAPP	15 KATP	16 HA + PK	17 HA + AV		Kevyet ajoneuvot	Raskaat ajoneuvot
ARKILIIKENNE	88,9%	1,6%	0,2%	0,9%	5,0%	2,8%	0,6%	ARKILIIKENNE	92,2%	7,8%
KOKO VUOSI	90,8%	1,4%	0,2%	0,8%	3,5%	2,8%	0,5%	KOKO VUOSI	94,1%	5,9%

Kausivaihtelukertoimet

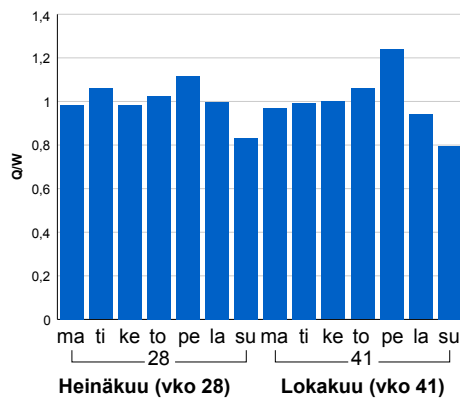


Liikenteen kehitys vv. 2018

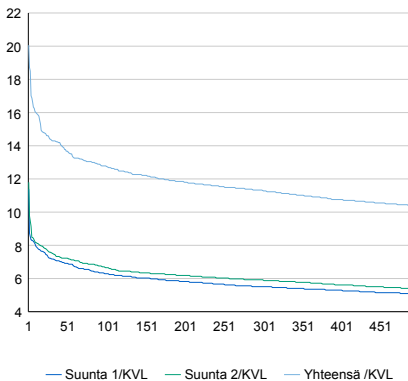


2014	2015	2016	2017	2018
1 945	1 955	1 928	1 911	1 924
-2,0%	0,5%	-1,4%	-0,9%	0,7%

Viikonpäivävaihtelut

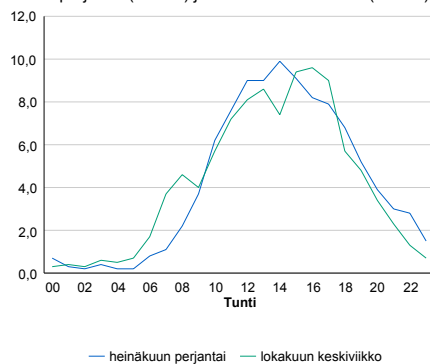


Tuntijarjestyskäyrä



Tuntivaihtelut

Heinäkuun perjantai (vko 28) ja lokakuun keskiviikko (vko 41).



h	q	q/KVL	h	qras	qras/KVL
1	386	20,1%	1	28	24,8%
30	276	14,3%	30	19	16,8%
100	246	12,8%	100	16	14,2%
300	218	11,3%	300	13	11,5%
500	199	10,3%	500	12	10,6%

8.04 LAM-kirja

1433 st937_Pello (MT 937)

Perustettu 29.06.2000

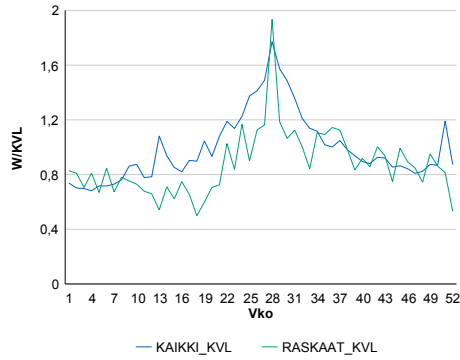
Vuoden 2018 liikennemäärät:

KVL	1 028	KVLras	30	Tieosa	1	Suunta1	Ruotsi
KAVL	1 003	KAVLras	34	Etäisyys	160	Suunta2	Suomi
KKVL	1 380	KKVLras	37	Kaistoja	2		

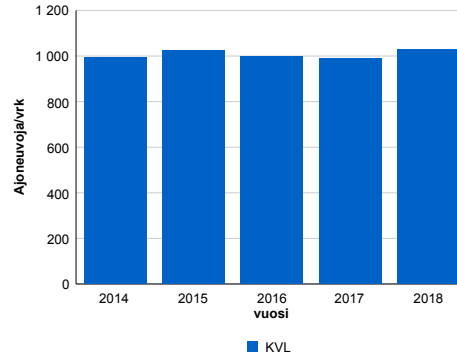
Liikenteen koostumus:

	11 HA-PA	12 KAIP	13 Linja-autot	14 KAPP	15 KATP	16 HA + PK	17 HA + AV		Kevyet ajoneuvot	Raskaat ajoneuvot
ARKILIIKENNE	93,9%	1,2%	0,3%	0,7%	1,2%	2,3%	0,5%	ARKILIIKENNE	96,6%	3,4%
KOKO VUOSI	94,2%	1,1%	0,3%	0,6%	1,0%	2,4%	0,5%	KOKO VUOSI	97,0%	3,0%

Kausivaihtelukertoimet

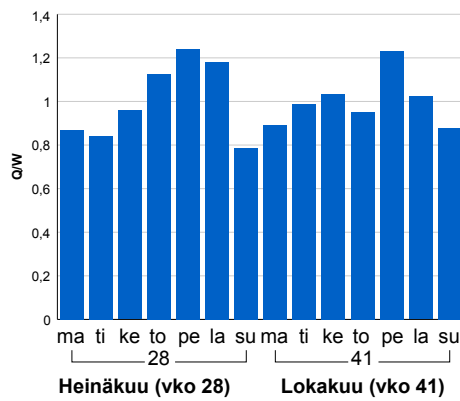


Liikenteen kehitys vv. 2018

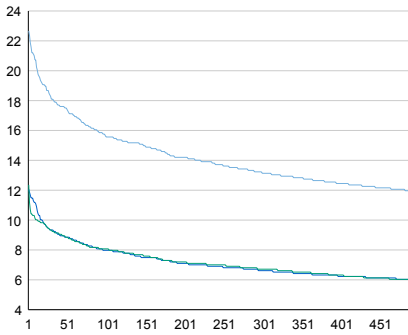


2014	2015	2016	2017	2018
993	1 025	998	990	1 028
-0,3%	3,2%	-2,6%	-0,8%	3,8%

Viikonpäivävaihtelut

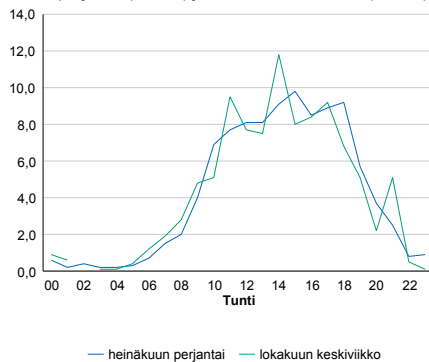


Tuntijärjestyskäyrä



Tuntivaihtelut

Heinäkuun perjantai (vko 28) ja lokakuun keskiviikko (vko 41).



h	q	q/KVL
1	233	22,7%
30	186	18,1%
100	160	15,6%
300	135	13,1%
500	122	11,9%

h	qras	qras/KVL
1	11	36,7%
30	7	23,3%
100	6	20,0%
300	4	13,3%
500	4	13,3%

8.04 LAM-kirja

1434 st943_Kolari (MT 943)

Perustettu 29.06.2000

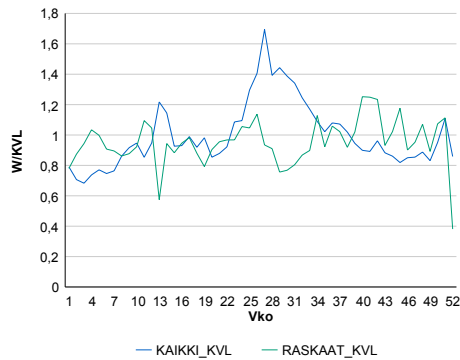
Vuoden 2018 liikennemäärät:

KVL	817	KVLras	48	Tieosa	1	Suunta1	Ruotsi
KAVL	808	KAVLras	52	Etäisyys	4900	Suunta2	Suomi
KKVL	1 044	KKVLras	46	Kaistoja	2		

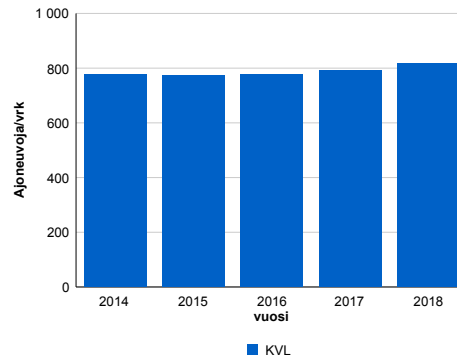
Liikenteen koostumus:

	11 HA-PA	12 KAIP	13 Linja-autot	14 KAPP	15 KATP	16 HA + PK	17 HA + AV		Kevyet ajoneuvot	Raskaat ajoneuvot
ARKILIIKENNE	90,6%	1,0%	0,4%	3,2%	1,9%	2,3%	0,7%		93,5%	6,5%
KOKO VUOSI	91,2%	0,9%	0,4%	3,1%	1,5%	2,3%	0,7%		94,2%	5,8%

Kausivaihtelukertoimet

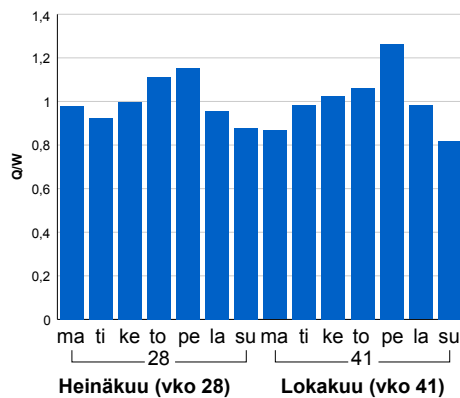


Liikenteen kehitys vv. 2018

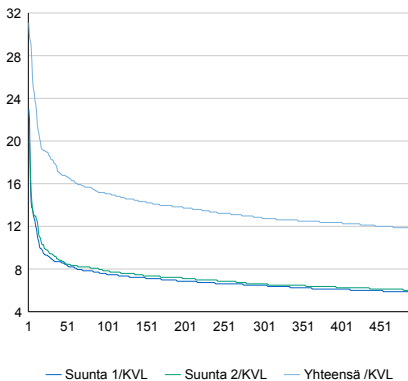


2014	2015	2016	2017	2018
779	773	777	790	817
3,8%	-0,7%	0,5%	1,7%	3,4%

Viikonpäivävaihtelut

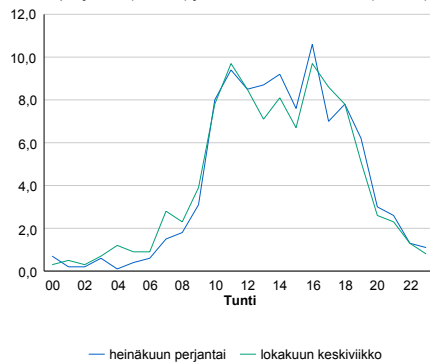


Tuntijärjestyskäyrä



Tuntivaihtelut

Heinäkuun perjantai (vko 28) ja lokakuun keskiviikko (vko 41).



h	q	q/KVL	h	qras	qras/KVL
1	254	31,1%	1	11	22,9%
30	149	18,2%	30	8	16,7%
100	123	15,1%	100	7	14,6%
300	104	12,7%	300	5	10,4%
500	96	11,8%	500	5	10,4%

8.04 LAM-kirja

1435 st954_Muonio (MT 954)

Perustettu 03.07.2000

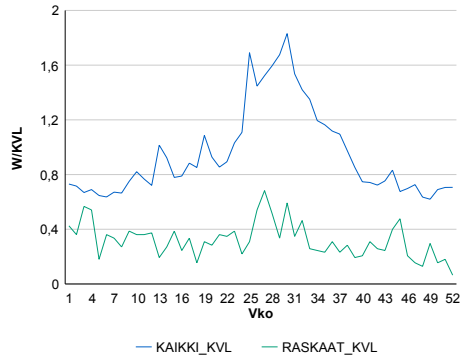
Vuoden 2018 liikennemäärät:

KVL	201	KVLras	11	Tieosa	1	Suunta1	Ruotsi
KAVL	205	KAVLras	11	Etäisyys	119	Suunta2	Suomi
KKVL	295	KKVLras	12	Kaistoja	2		

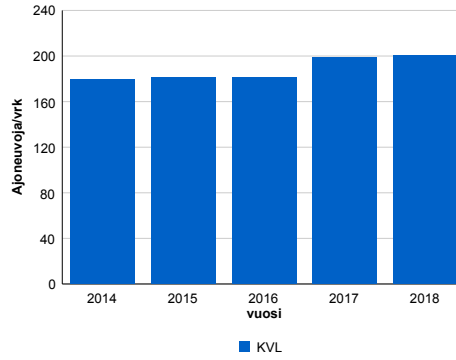
Liikenteen koostumus:

	11 HA-PA	12 KAIP	13 Linja-autot	14 KAPP	15 KATP	16 HA + PK	17 HA + AV		Kevyet ajoneuvot	Raskaat ajoneuvot
ARKILIIKENNE	89,0%	1,8%	1,0%	1,3%	1,5%	4,2%	1,3%	ARKILIIKENNE	94,4%	5,6%
KOKO VUOSI	89,3%	1,8%	1,1%	1,2%	1,4%	3,8%	1,4%	KOKO VUOSI	94,5%	5,5%

Kausivaihtelukertoimet

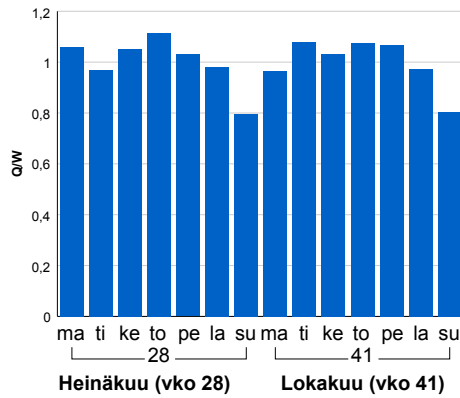


Liikenteen kehitys vv. 2018

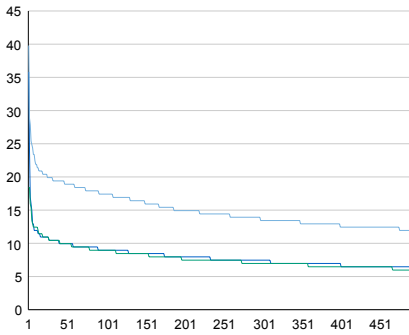


vuosi	2014	2015	2016	2017	2018
Ajoneuvoja/vrk	180	181	181	198	201
%	1,0%	0,9%	0,0%	9,5%	1,2%

Viikonpäivävaihtelut

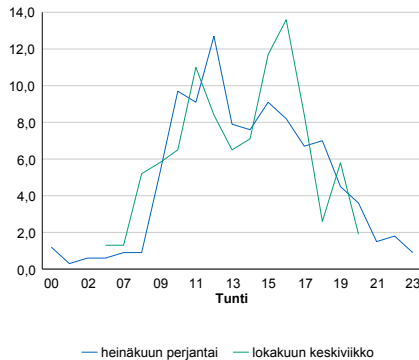


Tuntijärjestyskäyrä



Tuntivaihtelut

Heinäkuun perjantai (vko 28) ja lokakuun keskiviikko (vko 41).



h	q	q/KVL	h	qras	qras/KVL
1	80	39,8%	1	5	45,5%
30	40	19,9%	30	3	27,3%
100	35	17,4%	100	2	18,2%
300	27	13,4%	300	1	9,1%
500	24	11,9%	500	1	9,1%

8.04 LAM-kirja

1436 st959_Karesuvanto (MT 959)

Perustettu 03.07.2000

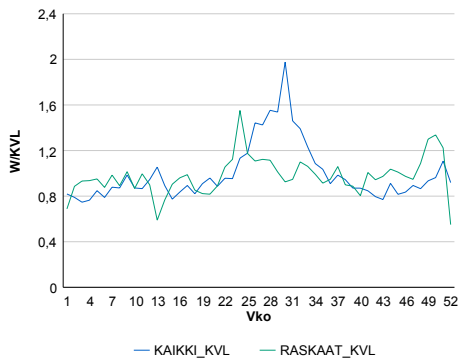
Vuoden 2018 liikennemäärät:

KVL	698	KVLras	77	Tiesoa	1	Suunta1	Ruotsi
KAVL	686	KAVLras	82	Etäisyys	700	Suunta2	Suomi
KKVL	933	KKVLras	85	Kaistoja	2		

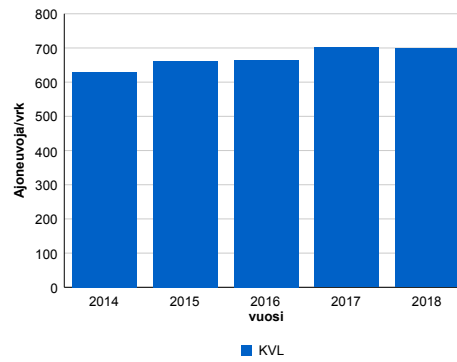
Liikenteen koostumus:

	11 HA-PA	12 KAIIP	13 Linja-autot	14 KAPP	15 KATP	16 HA + PK	17 HA + AV		Kevyet ajoneuvot	Raskaat ajoneuvot
ARKILIIKENNE	82,7%	2,2%	0,6%	6,5%	2,6%	3,9%	1,4%	ARKILIIKENNE	88,0%	12,0%
KOKO VUOSI	83,5%	2,1%	0,7%	6,0%	2,2%	4,0%	1,5%	KOKO VUOSI	89,0%	11,0%

Kausivaihtelukertoimet

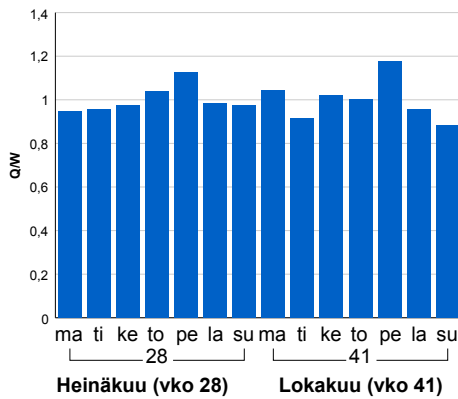


Liikenteen kehitys vv. 2018

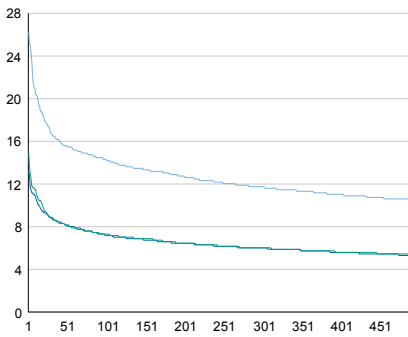


vuosi	2014	2015	2016	2017	2018
Ajoneuvoja/vrk	630	661	665	701	698
%	0,0%	4,9%	0,5%	5,4%	-0,4%

Viikonpäivävaihtelut

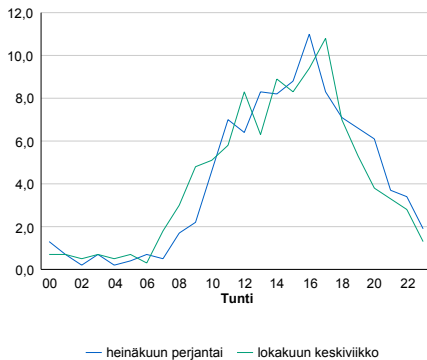


Tuntijärjestyskäyrä



Tuntivaihtelut

Heinäkuun perjantai (vko 28) ja lokakuun keskiviikko (vko 41).



— Suunta 1/KVL — Suunta 2/KVL — Yhteensä /KVL

h	q	q/KVL	h	qras	qras/KVL
1	183	26,2%	1	19	24,7%
30	117	16,8%	30	13	16,9%
100	100	14,3%	100	10	13,0%
300	82	11,7%	300	9	11,7%
500	73	10,5%	500	8	10,4%

8.04 LAM-kirja

1437 vt4_mp3_Jokisuu (VT 4)

Perustettu 30.01.2002

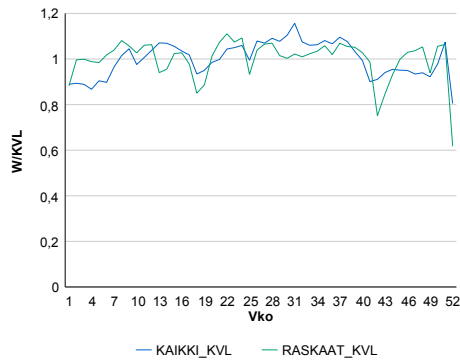
Vuoden 2018 liikennemäärät:

KVL	15 264	KVLras	1 350	Tieosa	426	Suunta1	Tornio
KAVL	15 958	KAVLras	1 700	Etäisyys	4377	Suunta2	Kemi
KKVL	16 406	KKVLras	1 398	Kaistoja	6		

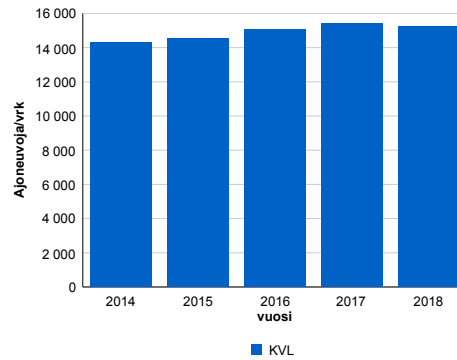
Liikenteen koostumus:

	11 HA-PA	12 KAIP	13 Linja-autot	14 KAPP	15 KATP	16 HA + PK	17 HA + AV		Kevyet ajoneuvot	Raskaat ajoneuvot
ARKILIIKENNE	86,8%	2,5%	0,3%	1,5%	6,3%	2,0%	0,5%	ARKILIIKENNE	89,3%	10,7%
KOKO VUOSI	88,3%	2,1%	0,3%	1,3%	5,2%	2,3%	0,5%	KOKO VUOSI	91,2%	8,8%

Kausivaihtelukertoimet

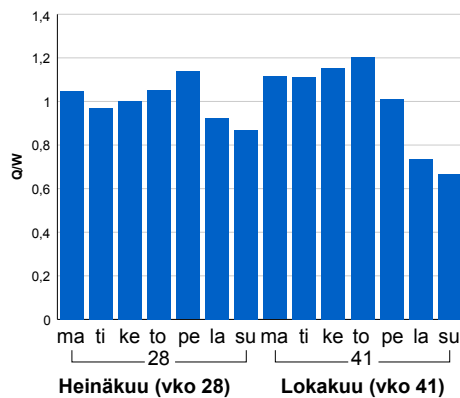


Liikenteen kehitys vv. 2018

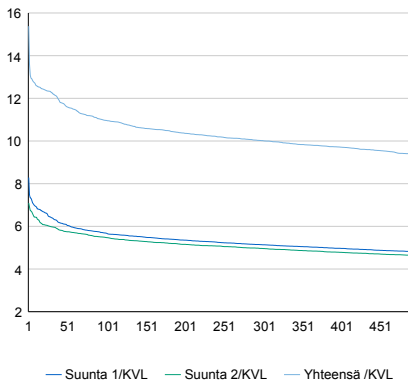


2014	2015	2016	2017	2018
14 326	14 543	15 055	15 401	15 264
0,9%	1,5%	3,5%	2,3%	-0,9%

Viikonpäivävaihtelut

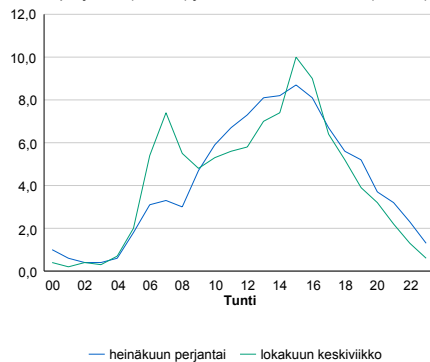


Tuntijärjestyskäyrä



Tuntivaihtelut

Heinäkuun perjantai (vko 28) ja lokakuun keskiviikko (vko 41).



h	q	q/KVL	h	qras	qras/KVL
1	2 348	15,4%	1	149	11,0%
30	1 872	12,3%	30	136	10,1%
100	1 674	11,0%	100	129	9,6%
300	1 529	10,0%	300	121	9,0%
500	1 426	9,3%	500	116	8,6%

8.04 LAM-kirja

1439 vt29_Luukkaankangas
(VT 29)

Perustettu 14.11.2001

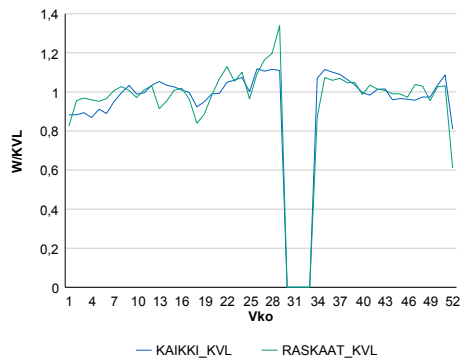
Vuoden 2018 liikennemäärät:

KVL	10 700	KVLras	950	Tieosa	1	Suunta1	Tornio
KAVL	11 084	KAVLras	1 178	Etäisyys	4688	Suunta2	Kemi
KKVL	11 587	KKVLras	1 033	Kaistoja	4		

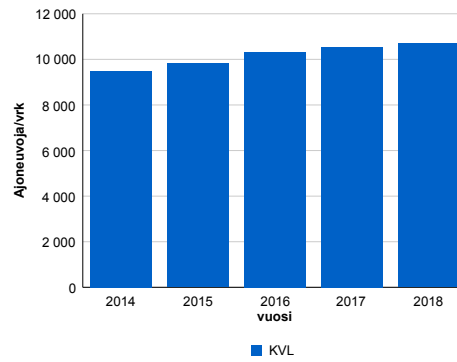
Liikenteen koostumus:

	11 HA-PA	12 KAIIP	13 Linja-autot	14 KAPP	15 KATP	16 HA + PK	17 HA + AV		Kevyet ajoneuvot	Raskaat ajoneuvot
ARKILIIKENNE	87,2%	2,5%	0,4%	2,0%	5,7%	1,6%	0,5%	ARKILIIKENNE	89,4%	10,6%
KOKO VUOSI	88,6%	2,1%	0,4%	1,7%	4,7%	2,0%	0,5%	KOKO VUOSI	91,1%	8,9%

Kausivaihtelukertoimet

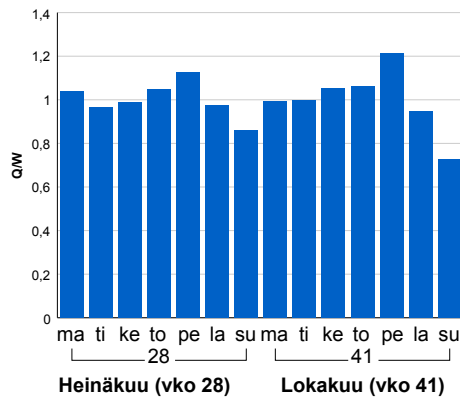


Liikenteen kehitys vv. 2018

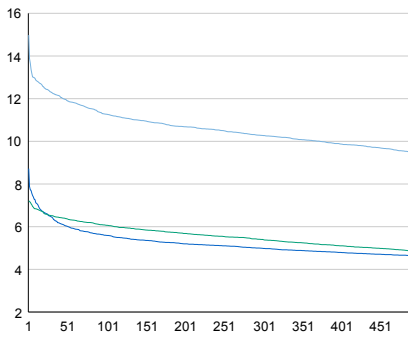


2014	2015	2016	2017	2018
9 490	9 819	10 319	10 555	10 700
-0,5%	3,5%	5,1%	2,3%	1,4%

Viikonpäivävaihtelut

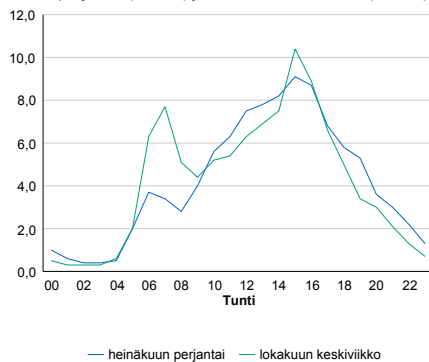


Tuntijärjestyskäyrä



Tuntivaihtelut

Heinäkuun perjantai (vko 28) ja lokakuun keskiviikko (vko 41).



— Suunta 1/KVL — Suunta 2/KVL — Yhteensä /KVL

h	q	q/KVL
1	1 603	15,0%
30	1 317	12,3%
100	1 206	11,3%
300	1 100	10,3%
500	1 011	9,4%

h	qras	qras/KVL
1	121	12,7%
30	100	10,5%
100	94	9,9%
300	87	9,2%
500	83	8,7%

8.04 LAM-kirja

1441 vt29_Tornio_Torppi (VT 29)

Perustettu 30.01.2002

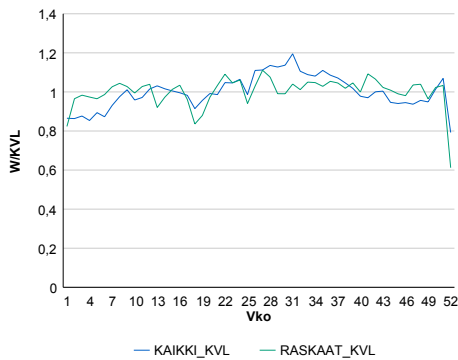
Vuoden 2018 liikennemäärät:

KVL	11 088	KVLras	916	Tieosa	2	Suunta1	Tornio
KAVL	11 493	KAVLras	1 150	Etäisyys	3500	Suunta2	Kemi
KKVL	12 186	KKVLras	947	Kaistoja	4		

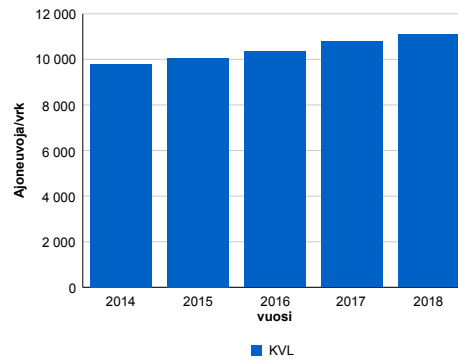
Liikenteen koostumus:

	11 HA-PA	12 KAIIP	13 Linja-autot	14 KAPP	15 KATP	16 HA + PK	17 HA + AV		Kevyet ajoneuvot	Raskaat ajoneuvot
ARKILIIKENNE	87,9%	2,2%	0,3%	2,0%	5,6%	1,7%	0,4%	ARKILIIKENNE	90,0%	10,0%
KOKO VUOSI	89,3%	1,8%	0,3%	1,6%	4,6%	2,1%	0,4%	KOKO VUOSI	91,7%	8,3%

Kausivaihtelukertoimet

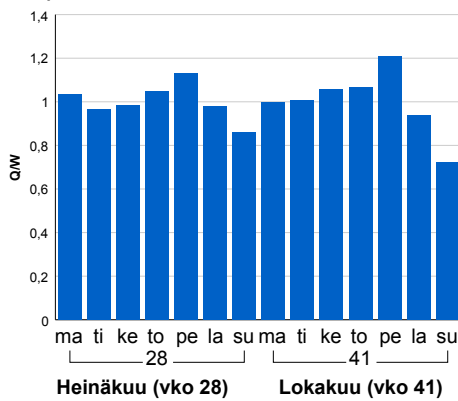


Liikenteen kehitys vv. 2018

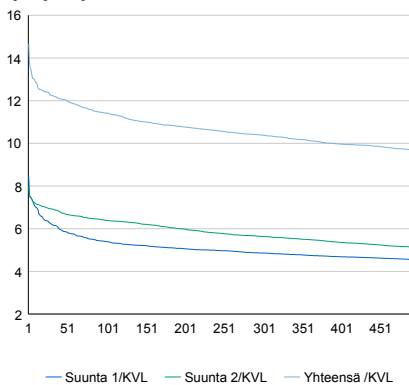


2014	2015	2016	2017	2018
9 793	10 051	10 342	10 775	11 088
-0,9%	2,6%	2,9%	4,2%	2,9%

Viikonpäivävaihtelut

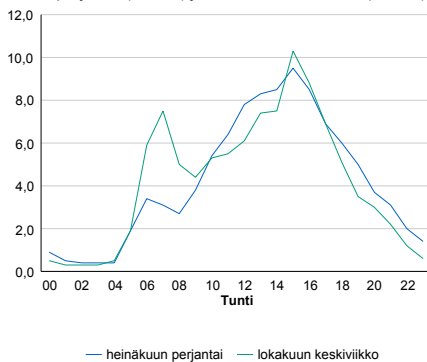


Tuntijärjestyskäyrä



Tuntivaihtelut

Heinäkuun perjantai (vko 28) ja lokakuun keskiviikko (vko 41).



h	q	q/KVL	h	qras	qras/KVL
1	1 626	14,7%	1	119	13,0%
30	1 358	12,2%	30	99	10,8%
100	1 266	11,4%	100	93	10,2%
300	1 152	10,4%	300	86	9,4%
500	1 071	9,7%	500	82	9,0%

8.04 LAM-kirja

1442 kt92_Näätämä (KT 92)

Perustettu 05.09.2002

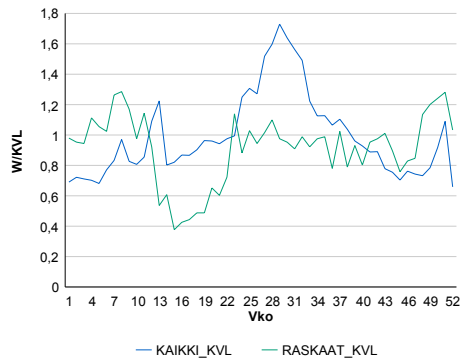
Vuoden 2018 liikennemäärät:

KVL	519	KVLras	32	Tieosa	22	Suunta1	Norja
KAVL	439	KAVLras	34	Etäisyys	6200	Suunta2	Suomi
KKVL	712	KKVLras	33	Kaistoja	2		

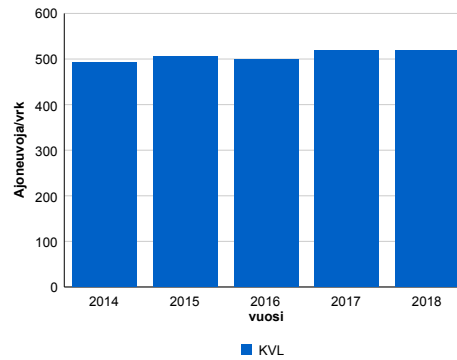
Liikenteen koostumus:

	11 HA-PA	12 KAIP	13 Linja-autot	14 KAPP	15 KATP	16 HA + PK	17 HA + AV		Kevyet ajoneuvot	Raskaat ajoneuvot
ARKILIIKENNE	87,7%	2,9%	1,0%	2,3%	1,6%	3,4%	1,1%	ARKILIIKENNE	92,2%	7,8%
KOKO VUOSI	89,4%	2,5%	0,9%	1,7%	1,2%	3,4%	1,0%	KOKO VUOSI	93,8%	6,2%

Kausivaihtelukertoimet

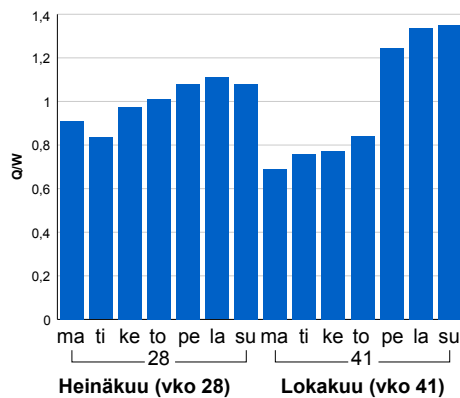


Liikenteen kehitys vv. 2018

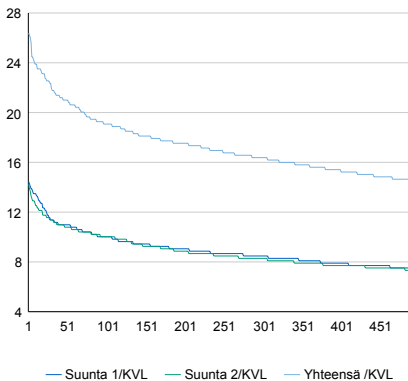


vuosi	2014	2015	2016	2017	2018
Ajoneuvoja/vrk	492	505	500	518	519
%-muutos	-2,8%	2,6%	-1,0%	3,6%	0,2%

Viikonpäivävaihtelut



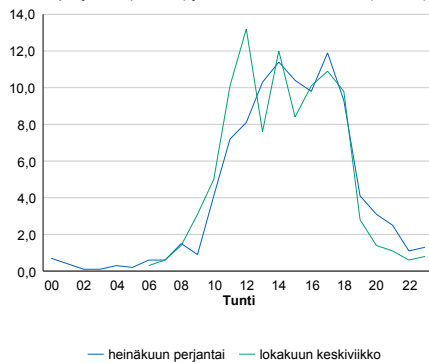
Tuntijärjestyskäyrä



h	q	q/KVL	h	qras	qras/KVL
1	137	26,4%	1	14	43,8%
30	114	22,0%	30	8	25,0%
100	99	19,1%	100	7	21,9%
300	85	16,4%	300	5	15,6%
500	75	14,5%	500	5	15,6%

Tuntivaihtelut

Heinäkuun perjantai (vko 28) ja lokakuun keskiviikko (vko 41).



8.04 LAM-kirja

1443 st970_Nuorgam (MT 970)

Perustettu 07.09.2002

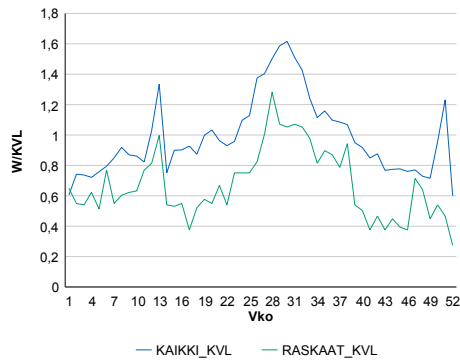
Vuoden 2018 liikennemäärät:

KVL	610	KVLras	16	Tieosa	21	Suunta1	Norja
KAVL	585	KAVLras	16	Etäisyys	10035	Suunta2	Suomi
KKVL	802	KKVLras	18	Kaistoja	2		

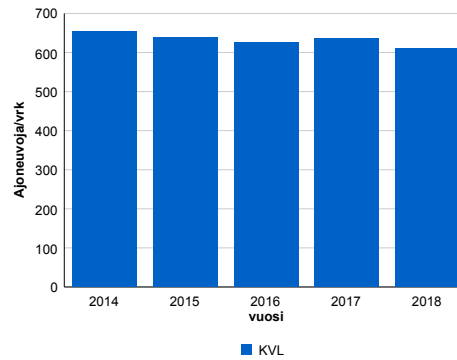
Liikenteen koostumus:

	11 HA-PA	12 KAIP	13 Linja-autot	14 KAPP	15 KATP	16 HA + PK	17 HA + AV		Kevyet ajoneuvot	Raskaat ajoneuvot
ARKILIIKENNE	93,1%	1,3%	0,5%	0,4%	0,5%	3,2%	0,9%		97,3%	2,7%
KOKO VUOSI	93,4%	1,2%	0,5%	0,4%	0,5%	3,1%	1,0%		97,4%	2,6%

Kausivaihtelukertoimet

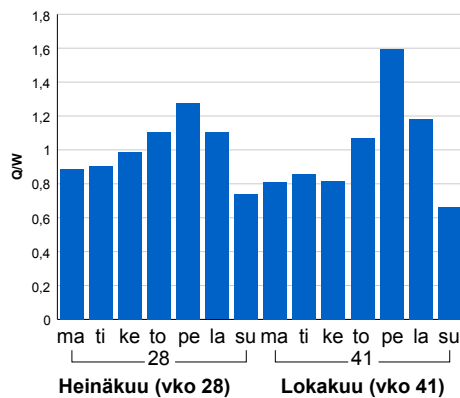


Liikenteen kehitys vv. 2018

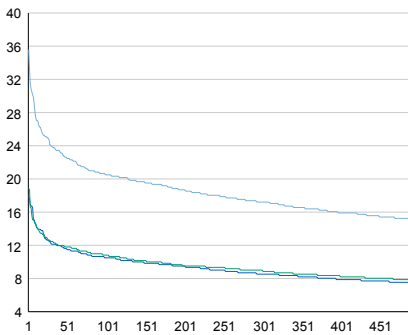


vuosi	2014	2015	2016	2017	2018
Ajoneuvoja/vrk	655	639	627	635	610
% muut.	-4,0%	-2,4%	-1,9%	1,4%	-4,0%

Viikonpäivävaihtelut

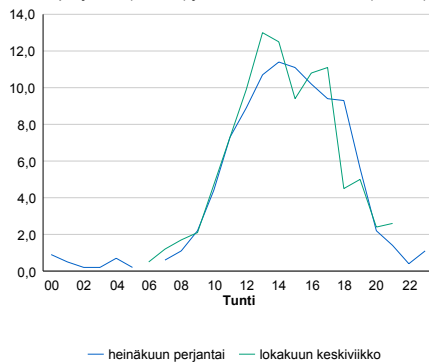


Tuntijärjestyskäyrä



Tuntivaihtelut

Heinäkuun perjantai (vko 28) ja lokakuun keskiviikko (vko 41).



h	q	q/KVL	h	qras	qras/KVL
1	217	35,6%	1	7	43,8%
30	146	23,9%	30	4	25,0%
100	125	20,5%	100	3	18,8%
300	105	17,2%	300	2	12,5%
500	92	15,1%	500	2	12,5%

8.04 LAM-kirja

1444 vt4_Utsjoki (VT 4)

Perustettu 15.09.2002

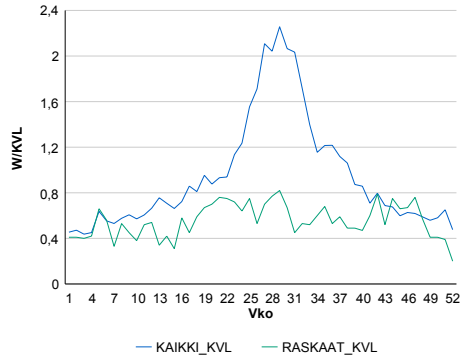
Vuoden 2018 liikennemäärät:

KVL	163	KVLras	14	Tieosa	582	Suunta1	Norja
KAVL	162	KAVLras	15	Etäisyys	5750	Suunta2	Suomi
KKVL	275	KKVLras	15	Kaistoja	2		

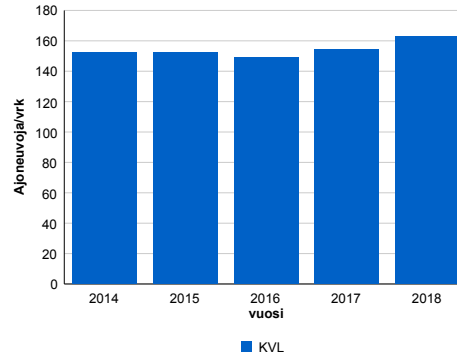
Liikenteen koostumus:

	11 HA-PA	12 KAIP	13 Linja-autot	14 KAPP	15 KATP	16 HA + PK	17 HA + AV		Kevyet ajoneuvot	Raskaat ajoneuvot
ARKILIIKENNE	84,2%	3,1%	1,4%	3,2%	1,6%	4,4%	2,1%		90,6%	9,4%
KOKO VUOSI	84,6%	2,8%	1,3%	3,0%	1,6%	4,5%	2,1%		91,2%	8,8%

Kausivaihtelukertoimet

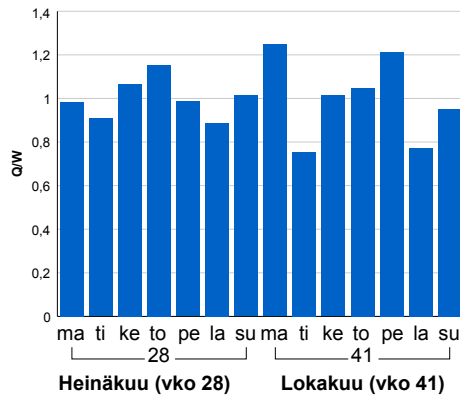


Liikenteen kehitys vv. 2018

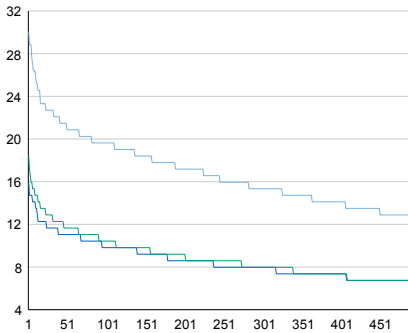


vuosi	2014	2015	2016	2017	2018
Ajoneuvoja/vrk	152	152	149	154	163
% muut.	-3,8%	0,2%	-2,1%	3,3%	5,7%

Viikonpäivävaihtelut

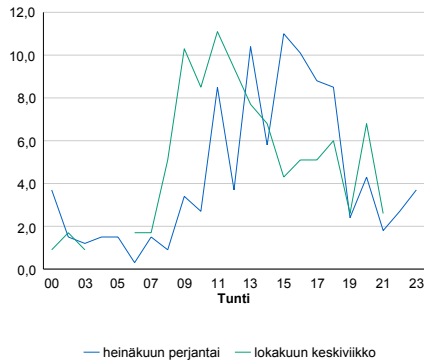


Tuntijärjestyskäyrä



Tuntivaihtelut

Heinäkuun perjantai (vko 28) ja lokakuun keskiviikko (vko 41).



— Suunta 1/KVL — Suunta 2/KVL — Yhteensä /KVL

h	q	q/KVL
1	49	30,1%
30	37	22,7%
100	32	19,6%
300	25	15,3%
500	21	12,9%

h	qras	qras/KVL
1	7	50,0%
30	4	28,6%
100	3	21,4%
300	2	14,3%
500	2	14,3%

8.04 LAM-kirja

1445 kt92_Karigasniemi (KT 92)

Perustettu 20.09.2002

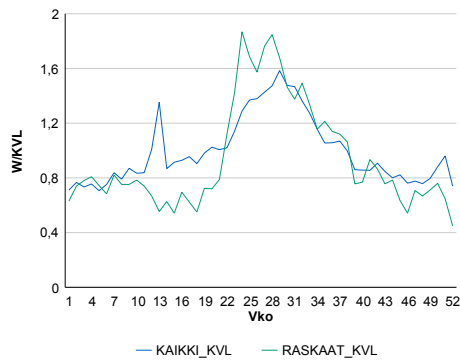
Vuoden 2018 liikennemäärät:

KVL	738	KVLras	35	Tieosa	1	Suunta1	Norja
KAVL	693	KAVLras	37	Etäisyys	71	Suunta2	Suomi
KKVL	993	KKVLras	55	Kaistoja	2		

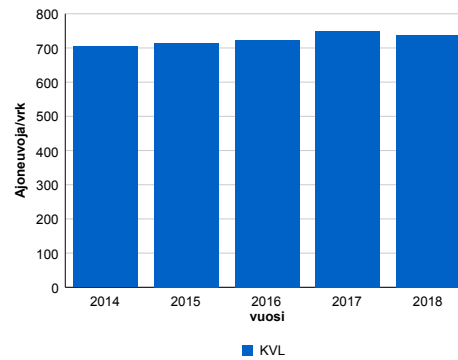
Liikenteen koostumus:

	11 HA-PA	12 KAIIP	13 Linja-autot	14 KAPP	15 KATP	16 HA + PK	17 HA + AV		Kevyet ajoneuvot	Raskaat ajoneuvot
ARKILIIKENNE	90,8%	2,3%	1,2%	1,1%	0,7%	2,8%	1,0%	ARKILIIKENNE	94,6%	5,4%
KOKO VUOSI	91,5%	2,1%	1,1%	0,9%	0,6%	2,7%	1,0%	KOKO VUOSI	95,2%	4,8%

Kausivaihtelukertoimet

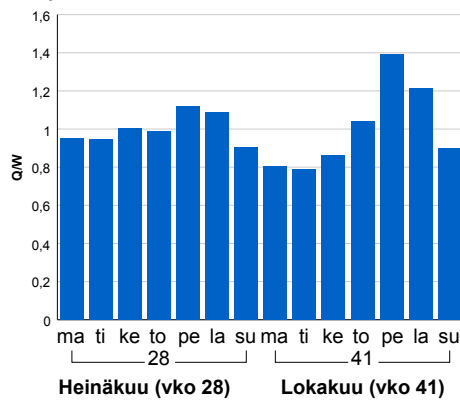


Liikenteen kehitys vv. 2018

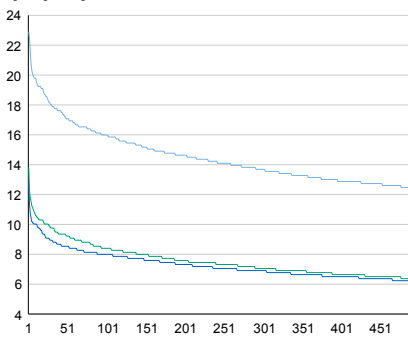


vuosi	2014	2015	2016	2017	2018
Ajoneuvoja/vrk	705	714	723	749	738
%	1,2%	1,4%	1,2%	3,7%	-1,5%

Viikonpäivävaihtelut

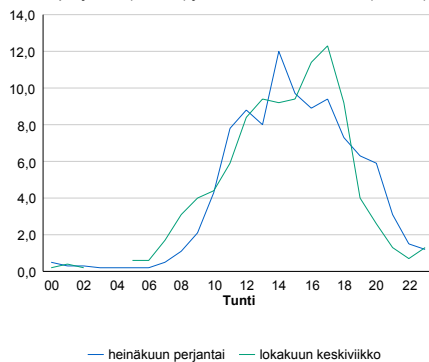


Tuntijärjestyskäyrä



Tuntivaihtelut

Heinäkuun perjantai (vko 28) ja lokakuun keskiviikko (vko 41).



— Suunta 1/KVL — Suunta 2/KVL — Yhteensä /KVL

h	q	q/KVL	h	qras	qras/KVL
1	169	22,9%	1	17	48,6%
30	133	18,0%	30	10	28,6%
100	118	16,0%	100	8	22,9%
300	101	13,7%	300	6	17,1%
500	91	12,3%	500	5	14,3%

8.04 LAM-kirja

1447 vt21_Kilpisjärvi_T (VT 21)

Perustettu 08.09.2006

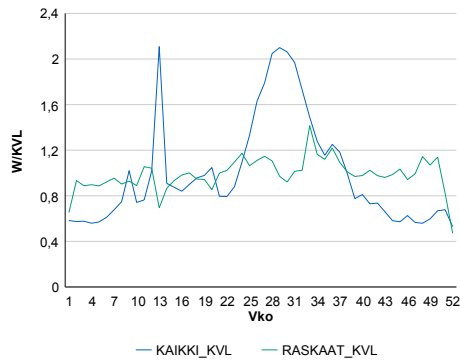
Vuoden 2018 liikennemäärät:

KVL	704	KVLras	105	Tieosa	237	Suunta1	Norja
KAVL	593	KAVLras	122	Etäisyys	8202	Suunta2	Kilpisjärvi
KKVL	1 104	KKVLras	116	Kaistoja	2		

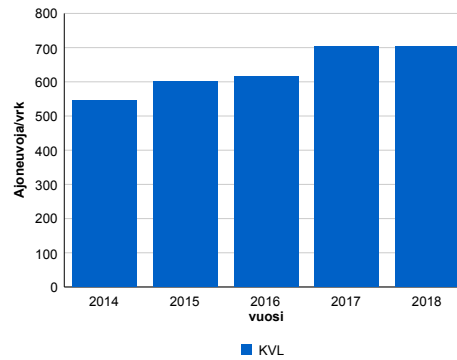
Liikenteen koostumus:

	11 HA-PA	12 KAIP	13 Linja-autot	14 KAPP	15 KATP	16 HA + PK	17 HA + AV		Kevyet ajoneuvot	Raskaat ajoneuvot
ARKILIIKENNE	74,2%	2,4%	0,9%	13,7%	3,7%	3,2%	1,9%	ARKILIIKENNE	79,4%	20,6%
KOKO VUOSI	79,2%	1,9%	0,8%	9,6%	2,5%	4,0%	1,9%	KOKO VUOSI	85,1%	14,9%

Kausivaihtelukertoimet

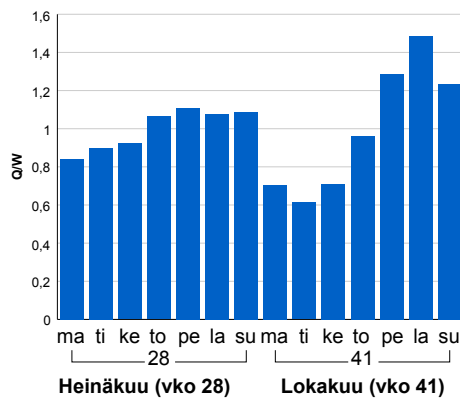


Liikenteen kehitys vv. 2018

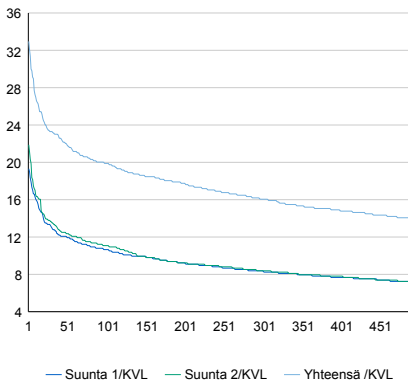


vuosi	2014	2015	2016	2017	2018
Ajoneuvoja/vrk	545	602	616	702	704
%	0,2%	10,4%	2,4%	14,0%	0,3%

Viikonpäivävaihtelut

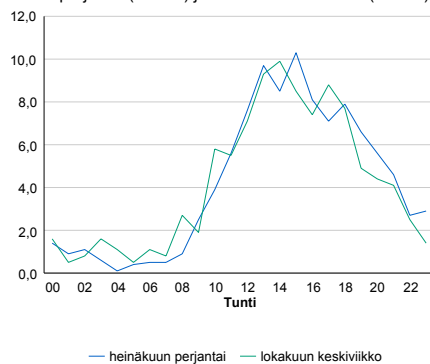


Tuntijärjestyskäyrä



Tuntivaihtelut

Heinäkuun perjantai (vko 28) ja lokakuun keskiviikko (vko 41).



h	q	q/KVL	h	qras	qras/KVL
1	232	33,0%	1	22	21,0%
30	164	23,3%	30	16	15,2%
100	140	19,9%	100	14	13,3%
300	113	16,1%	300	12	11,4%
500	98	13,9%	500	10	9,5%

8.04 LAM-kirja

1448 vt4_Torvinen (VT 4)

Perustettu 15.09.2006

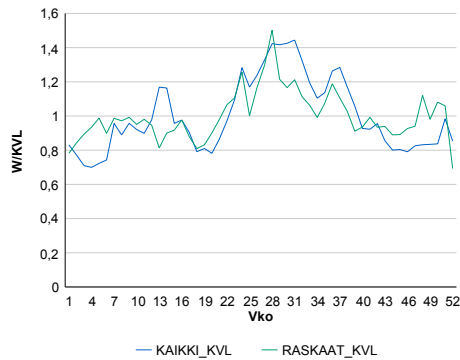
Vuoden 2018 liikennemäärät:

KVL	1 711	KVLras	221	Tieosa	517	Suunta1	Sodankylä
KAVL	1 667	KAVLras	269	Etäisyys	11153	Suunta2	Rovaniemi
KKVL	2 171	KKVLras	257	Kaistoja	2		

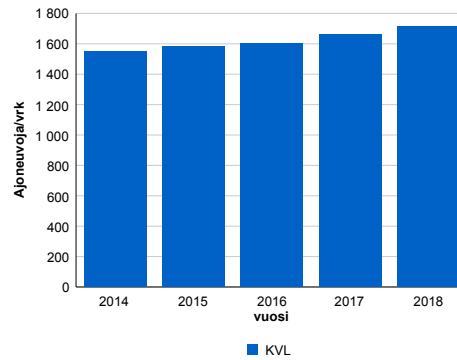
Liikenteen koostumus:

	11 HA-PA	12 KAIP	13 Linja-autot	14 KAPP	15 KATP	16 HA + PK	17 HA + AV		Kevyet ajoneuvot	Raskaat ajoneuvot
ARKILIIKENNE	77,9%	3,6%	1,5%	1,8%	9,2%	4,2%	1,7%		83,8%	16,2%
KOKO VUOSI	80,7%	3,0%	1,6%	1,6%	6,7%	4,7%	1,7%		87,1%	12,9%

Kausivaihtelukertoimet

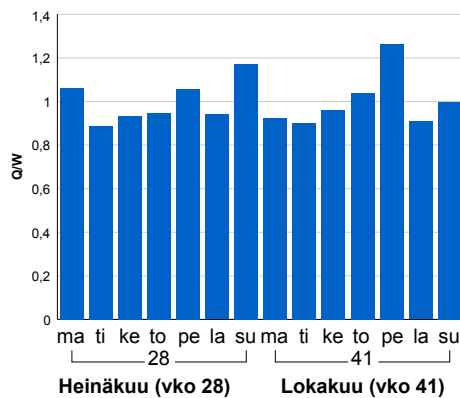


Liikenteen kehitys vv. 2018

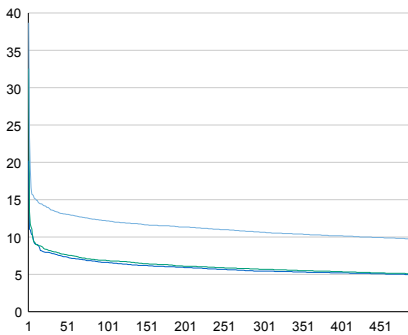


2014	2015	2016	2017	2018
1 548	1 585	1 604	1 664	1 711
-0,4%	2,4%	1,3%	3,7%	2,8%

Viikonpäivävaihtelut

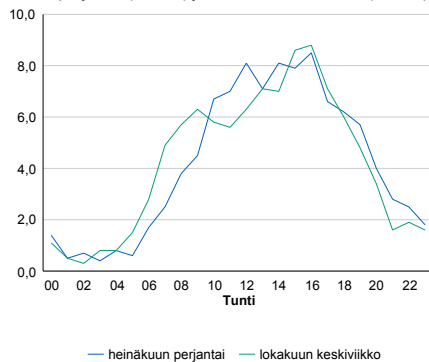


Tuntijärjestyskäyrä



Tuntivaihtelut

Heinäkuun perjantai (vko 28) ja lokakuun keskiviikko (vko 41).



— Suunta 1/KVL — Suunta 2/KVL — Yhteensä /KVL

h	q	q/KVL
1	662	38,7%
30	233	13,6%
100	208	12,2%
300	182	10,6%
500	167	9,8%

h	qras	qras/KVL
1	47	21,3%
30	31	14,0%
100	27	12,2%
300	22	10,0%
500	20	9,0%

8.04 LAM-kirja

1449 vt4_Yläpostojoki (VT 4)

Perustettu 27.10.2006

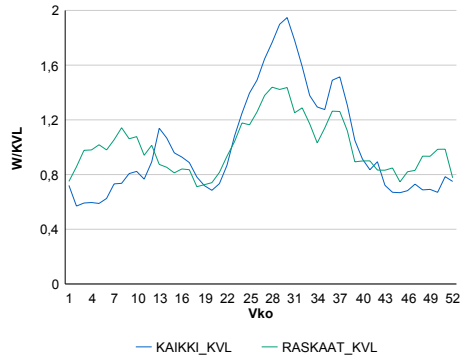
Vuoden 2018 liikennemäärät:

KVL	1 145	KVLras	154	Tieosa	531	Suunta1	Ivalo
KAVL	1 083	KAVLras	172	Etäisyys	2960	Suunta2	Sodankylä
KKVL	1 723	KKVLras	191	Kaistoja	2		

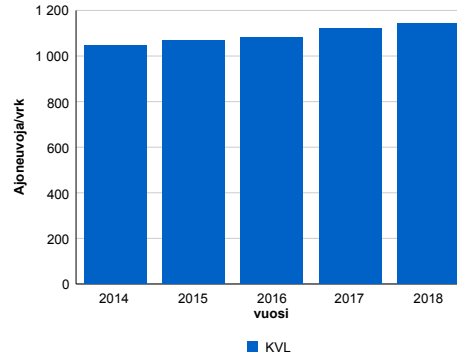
Liikenteen koostumus:

	11 HA-PA	12 KAIP	13 Linja-autot	14 KAPP	15 KATP	16 HA + PK	17 HA + AV		Kevyet ajoneuvot	Raskaat ajoneuvot
ARKILIIKENNE	74,6%	5,7%	1,6%	2,4%	6,2%	6,8%	2,7%		84,1%	15,9%
KOKO VUOSI	76,7%	5,1%	1,5%	2,1%	4,7%	7,2%	2,7%		86,5%	13,5%

Kausivaihtelukertoimet

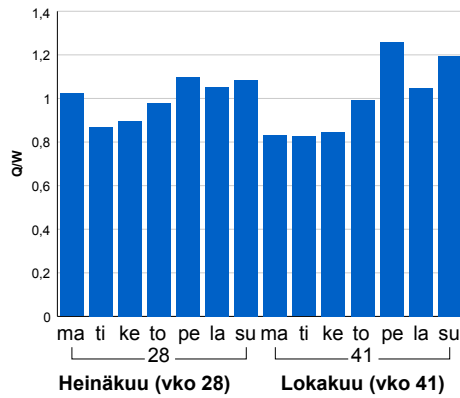


Liikenteen kehitys vv. 2018

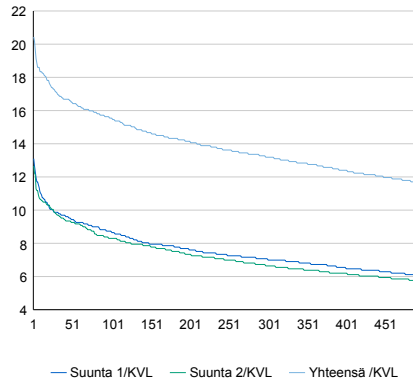


vuosi	2014	2015	2016	2017	2018
Ajoneuvoja/vrk	1 048	1 069	1 083	1 119	1 145
%-muutos	-0,9%	2,0%	1,3%	3,3%	2,3%

Viikonpäivävaihtelut

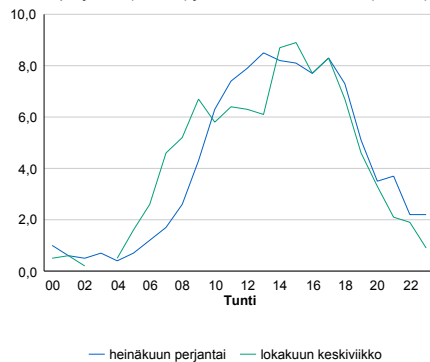


Tuntijärjestyskäyrä



Tuntivaihtelut

Heinäkuun perjantai (vko 28) ja lokakuun keskiviikko (vko 41).



h	q	q/KVL
1	234	20,4%
30	196	17,1%
100	178	15,5%
300	151	13,2%
500	133	11,6%

h	qras	qras/KVL
1	31	20,1%
30	23	14,9%
100	19	12,3%
300	16	10,4%
500	15	9,7%

8.04 LAM-kirja

1450 vt4_Revontuli (VT 4)

Perustettu 29.10.2008

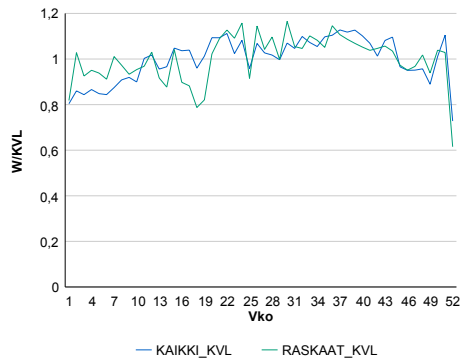
Vuoden 2018 liikennemäärät:

KVL	20 363	KVLras	974	Tieosa	501	Suunta1	Sodankylä
KAVL	22 730	KAVLras	1 288	Etäisyys	650	Suunta2	Rovaniemi
KKVL	21 375	KKVLras	1 048	Kaistoja	6		

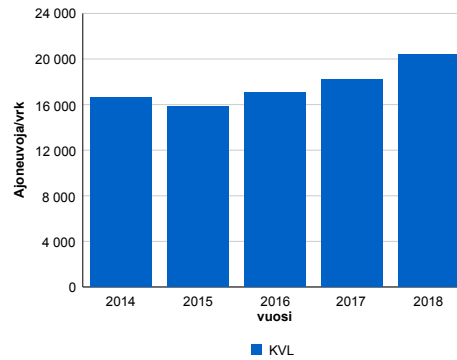
Liikenteen koostumus:

	11 HA-PA	12 KAIP	13 Linja-autot	14 KAPP	15 KATP	16 HA + PK	17 HA + AV		Kevyet ajoneuvot	Raskaat ajoneuvot
ARKILIIKENNE	91,5%	2,7%	0,3%	0,3%	2,3%	2,5%	0,4%		94,3%	5,7%
KOKO VUOSI	92,2%	2,3%	0,3%	0,3%	1,9%	2,6%	0,3%		95,2%	4,8%

Kausivaihtelukertoimet

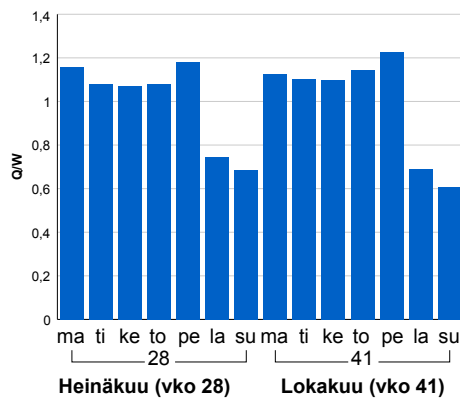


Liikenteen kehitys vv. 2018

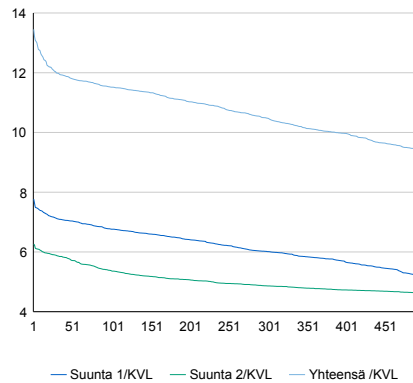


2014	2015	2016	2017	2018
16 604	15 822	17 049	18 165	20 363
1,1%	-4,7%	7,8%	6,5%	12,1%

Viikopäivävaihtelut

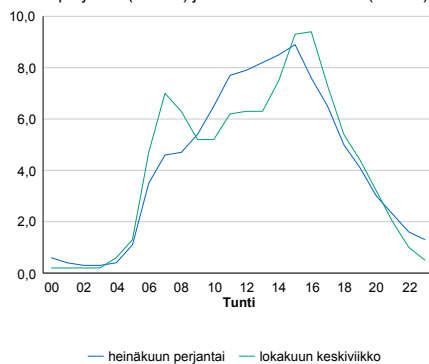


Tuntijärjestyskäyrä



Tuntivaihtelut

Heinäkuun perjantai (vko 28) ja lokakuun keskiviikko (vko 41).



h	q	q/KVL	h	qras	qras/KVL
1	2 739	13,5%	1	141	14,5%
30	2 441	12,0%	30	120	12,3%
100	2 345	11,5%	100	111	11,4%
300	2 134	10,5%	300	103	10,6%
500	1 907	9,4%	500	98	10,1%

8.04 LAM-kirja

1451 vt4_Ala-Korkalo (VT 4)

Perustettu 13.10.2009

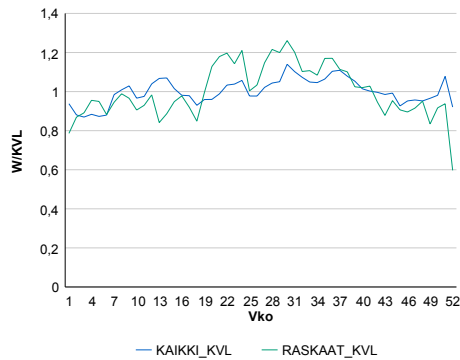
Vuoden 2018 liikennemäärät:

KVL	6 499	KVLras	666	Tieosa	448	Suunta1	Rovaniemi
KAVL	6 563	KAVLras	813	Etäisyys	2546	Suunta2	Kemi
KKVL	6 826	KKVLras	763	Kaistoja	2		

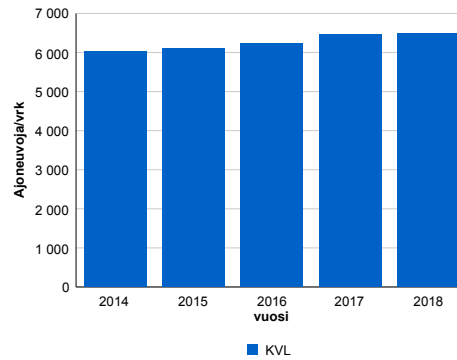
Liikenteen koostumus:

	11 HA-PA	12 KAIP	13 Linja-autot	14 KAPP	15 KATP	16 HA + PK	17 HA + AV		Kevyet ajoneuvot	Raskaat ajoneuvot
ARKILIIKENNE	82,7%	3,4%	0,7%	1,0%	7,2%	4,0%	0,9%		87,6%	12,4%
KOKO VUOSI	84,6%	3,1%	0,7%	0,9%	5,6%	4,2%	0,9%		89,7%	10,3%

Kausivaihtelukertoimet

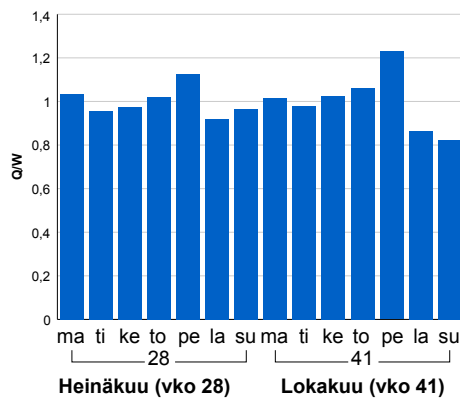


Liikenteen kehitys vv. 2018

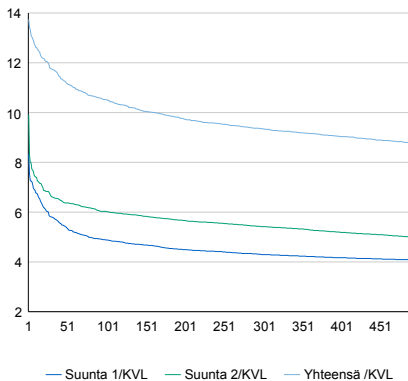


vuosi	2014	2015	2016	2017	2018
Ajoneuvoja/vrk	6 022	6 102	6 244	6 462	6 499
%	-0,2%	1,3%	2,3%	3,5%	0,6%

Viikonpäivävaihtelut

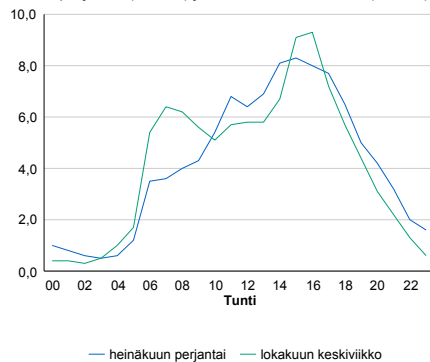


Tuntijärjestyskäyrä



Tuntivaihtelut

Heinäkuun perjantai (vko 28) ja lokakuun keskiviikko (vko 41).



h	q	q/KVL	h	qras	qras/KVL
1	893	13,7%	1	84	12,6%
30	764	11,8%	30	73	11,0%
100	683	10,5%	100	66	9,9%
300	608	9,4%	300	60	9,0%
500	569	8,8%	500	57	8,6%

8.04 LAM-kirja

1452 vt4_Marostenmäki (VT 4)

Perustettu 23.09.2010

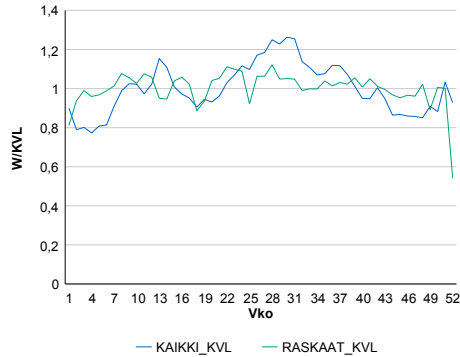
Vuoden 2018 liikennemäärät:

KVL	8 901	KVLras	1 127	Tieosa	423	Suunta1	Tornio
KAVL	8 462	KAVLras	1 385	Etäisyys	3125	Suunta2	Kemi
KKVL	10 286	KKVLras	1 175	Kaistoja	4		

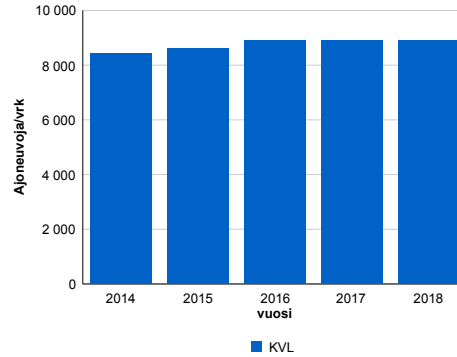
Liikenteen koostumus:

	11 HA-PA	12 KAIP	13 Linja-autot	14 KAPP	15 KATP	16 HA + PK	17 HA + AV		Kevyet ajoneuvot	Raskaat ajoneuvot
ARKILIIKENNE	79,6%	2,8%	0,4%	2,4%	10,8%	3,1%	1,0%		83,6%	16,4%
KOKO VUOSI	82,8%	2,4%	0,4%	1,9%	8,0%	3,5%	1,0%		87,3%	12,7%

Kausivaihtelukertoimet

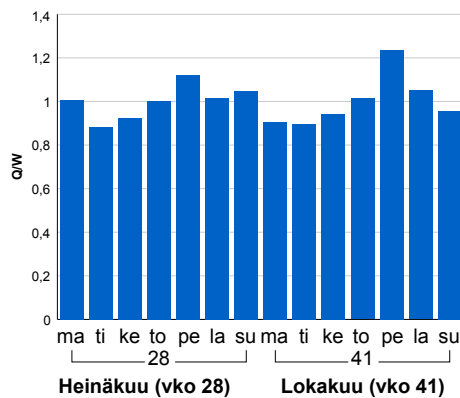


Liikenteen kehitys vv. 2018

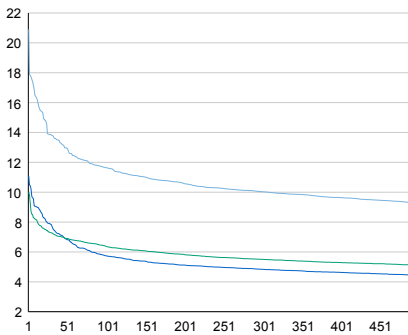


vuosi	2014	2015	2016	2017	2018
Ajoneuvoja/vrk	8 413	8 593	8 916	8 913	8 901
%	1,8%	2,1%	3,7%	0,0%	-0,1%

Viikonpäivävaihtelut

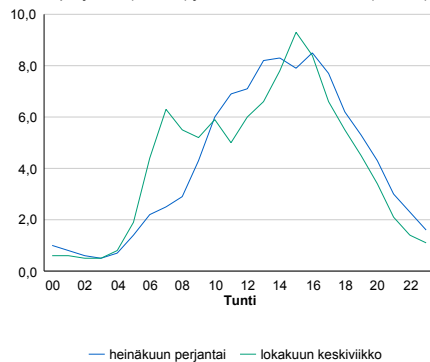


Tuntijärjestyskäyrä



Tuntivaihtelut

Heinäkuun perjantai (vko 28) ja lokakuun keskiviikko (vko 41).



h	q	q/KVL	h	qras	qras/KVL
1	1 861	20,9%	1	128	11,4%
30	1 232	13,8%	30	103	9,1%
100	1 036	11,6%	100	98	8,7%
300	893	10,0%	300	91	8,1%
500	826	9,3%	500	88	7,8%

8.04 LAM-kirja

1453 vt4_Siikalahti (VT 4)

Perustettu 23.09.2010

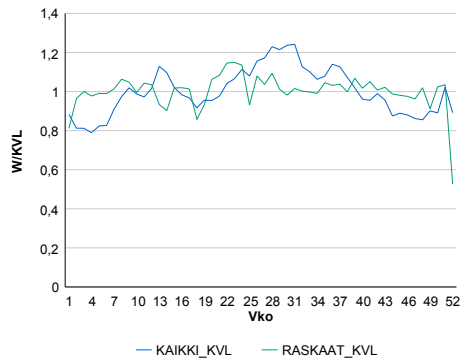
Vuoden 2018 liikennemäärät:

KVL	10 338	KVLras	1 058	Tieosa	424	Suunta1	Tornio
KAVL	10 049	KAVLras	1 331	Etäisyys	2764	Suunta2	Kemi
KKVL	11 837	KKVLras	1 100	Kaistoja	4		

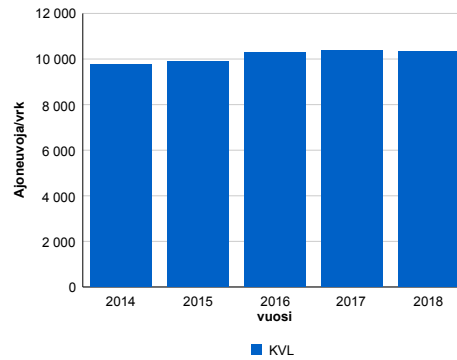
Liikenteen koostumus:

	11 HA-PA	12 KAIP	13 Linja-autot	14 KAPP	15 KATP	16 HA + PK	17 HA + AV		Kevyet ajoneuvot	Raskaat ajoneuvot
ARKILIIKENNE	83,5%	2,2%	0,3%	2,1%	8,6%	2,8%	0,5%		86,8%	13,2%
KOKO VUOSI	86,0%	1,8%	0,3%	1,6%	6,5%	3,3%	0,5%		89,8%	10,2%

Kausivaihtelukertoimet

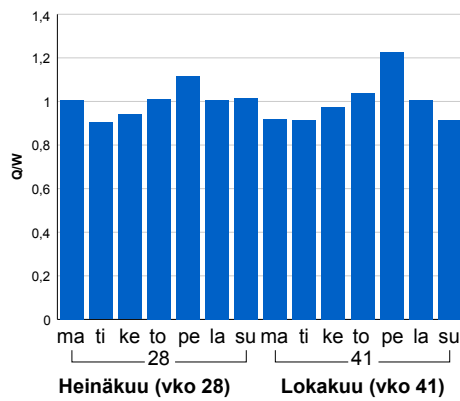


Liikenteen kehitys vv. 2018

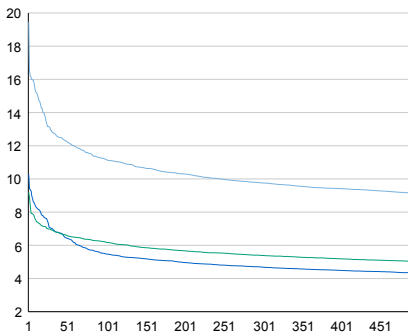


2014	2015	2016	2017	2018
9 749	9 910	10 289	10 361	10 338
1,0%	1,7%	3,8%	0,7%	-0,2%

Viikonpäivävaihtelut

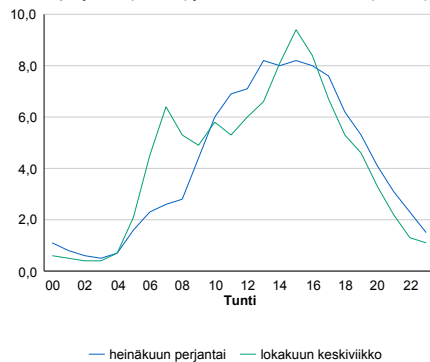


Tuntijärjestyskäyrä



Tuntivaihtelut

Heinäkuun perjantai (vko 28) ja lokakuun keskiviikko (vko 41).



h	q	q/KVL	h	qras	qras/KVL
1	2 012	19,5%	1	130	12,3%
30	1 336	12,9%	30	104	9,8%
100	1 156	11,2%	100	97	9,2%
300	1 009	9,8%	300	90	8,5%
500	946	9,2%	500	86	8,1%

8.04 LAM-kirja

1454 vt4_Peuraasaari (VT 4)

Perustettu 23.09.2010

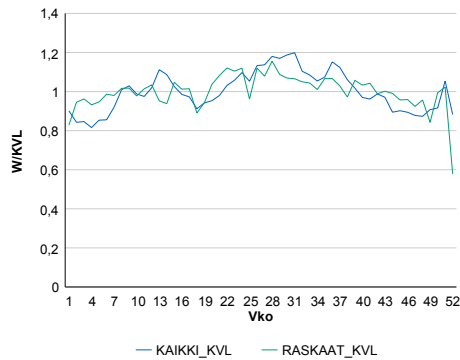
Vuoden 2018 liikennemäärät:

KVL	10 686	KVLras	1 341	Tieosa	425	Suunta1	Tornio
KAVL	10 630	KAVLras	1 648	Etäisyys	1622	Suunta2	Kemi
KKVL	11 946	KKVLras	1 439	Kaistoja	4		

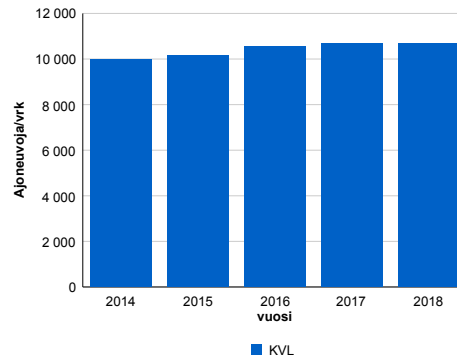
Liikenteen koostumus:

	11 HA-PA	12 KAIP	13 Linja-autot	14 KAPP	15 KATP	16 HA + PK	17 HA + AV		Kevyet ajoneuvot	Raskaat ajoneuvot
ARKILIIKENNE	81,0%	2,7%	0,9%	2,1%	9,8%	2,7%	0,8%		84,5%	15,5%
KOKO VUOSI	83,5%	2,3%	0,9%	1,7%	7,6%	3,1%	0,9%		87,5%	12,5%

Kausivaihtelukertoimet

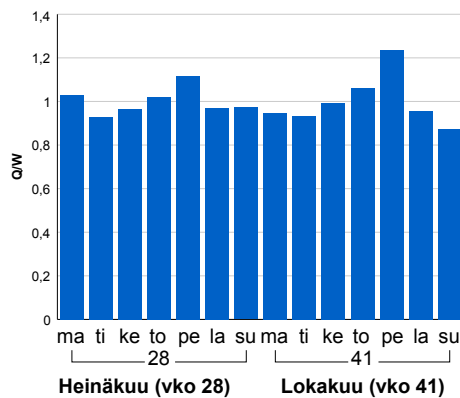


Liikenteen kehitys vv. 2018

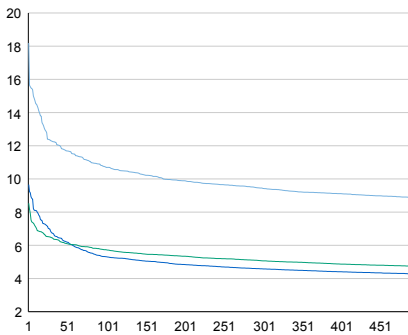


vuosi	2014	2015	2016	2017	2018
Ajoneuvoja/vrk	9 978	10 176	10 557	10 676	10 686
%	1,1%	2,0%	3,7%	1,1%	0,1%

Viikonpäivävaihtelut

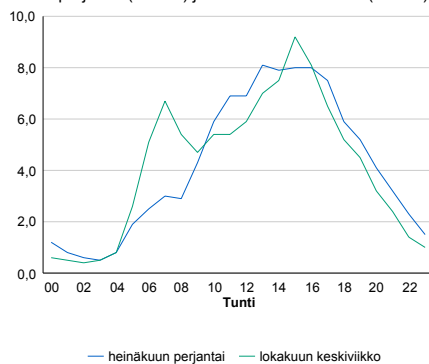


Tuntijärjestyskäyrä



Tuntivaihtelut

Heinäkuun perjantai (vko 28) ja lokakuun keskiviikko (vko 41).



h	q	q/KVL	h	qras	qras/KVL
1	1 944	18,2%	1	140	10,4%
30	1 314	12,3%	30	127	9,5%
100	1 143	10,7%	100	120	8,9%
300	1 010	9,5%	300	112	8,4%
500	948	8,9%	500	108	8,1%

8.04 LAM-kirja

1455 vt4_Karjalahti (VT 4)

Perustettu 23.09.2010

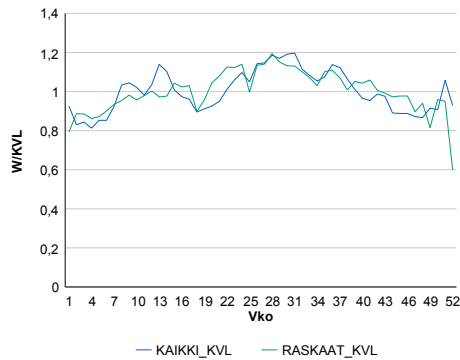
Vuoden 2018 liikennemäärät:

KVL	8 520	KVLras	1 394	Tieosa	425	Suunta1	Tornio
KAVL	8 331	KAVLras	1 659	Etäisyys	2981	Suunta2	Kemi
KKVL	9 536	KKVLras	1 550	Kaistoja	4		

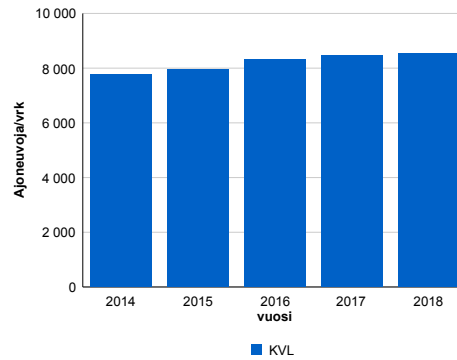
Liikenteen koostumus:

	11 HA-PA	12 KAIP	13 Linja-autot	14 KAPP	15 KATP	16 HA + PK	17 HA + AV		Kevyet ajoneuvot	Raskaat ajoneuvot
ARKILIIKENNE	76,1%	3,4%	2,0%	2,7%	11,8%	3,0%	1,0%		80,1%	19,9%
KOKO VUOSI	79,2%	3,0%	2,0%	2,2%	9,2%	3,3%	1,1%		83,6%	16,4%

Kausivaihtelukertoimet

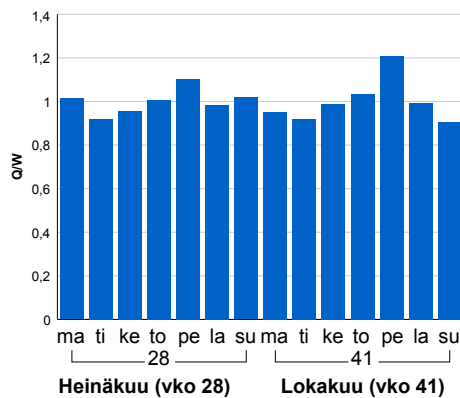


Liikenteen kehitys vv. 2018

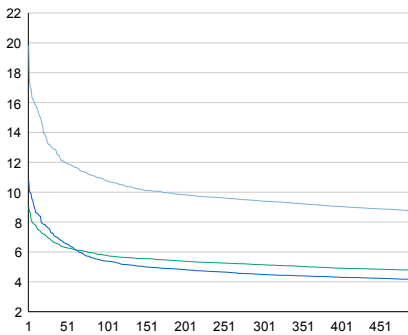


vuosi	2014	2015	2016	2017	2018
Ajoneuvoja/vrk	7 777	7 950	8 311	8 461	8 520
%	1,6%	2,2%	4,5%	1,8%	0,7%

Viikonpäivävaihtelut

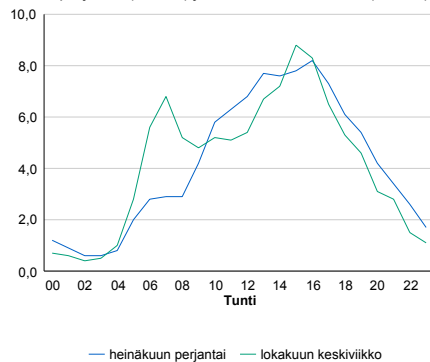


Tuntijärjestyskäyrä



Tuntivaihtelut

Heinäkuun perjantai (vko 28) ja lokakuun keskiviikko (vko 41).



h	q	q/KVL	h	qras	qras/KVL
1	1 688	19,8%	1	138	9,9%
30	1 110	13,0%	30	127	9,1%
100	919	10,8%	100	121	8,7%
300	801	9,4%	300	113	8,1%
500	746	8,8%	500	108	7,7%

8.04 LAM-kirja

1456 vt4_Kivikko (VT 4)

Perustettu 23.09.2010

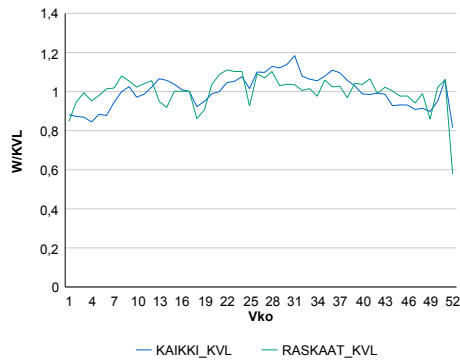
Vuoden 2018 liikennemäärät:

KVL	14 405	KVLras	1 372	Tieosa	425	Suunta1	Tornio
KAVL	14 907	KAVLras	1 735	Etäisyys	4583	Suunta2	Kemi
KKVL	15 738	KKVLras	1 433	Kaistoja	4		

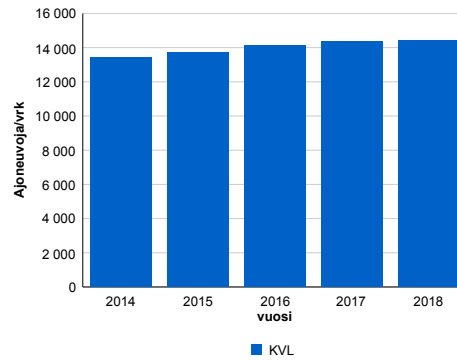
Liikenteen koostumus:

	11 HA-PA	12 KAIP	13 Linja-autot	14 KAPP	15 KATP	16 HA + PK	17 HA + AV		Kevyet ajoneuvot	Raskaat ajoneuvot
ARKILIIKENNE	85,6%	2,7%	0,3%	1,6%	7,1%	2,1%	0,6%		88,4%	11,6%
KOKO VUOSI	87,4%	2,3%	0,3%	1,3%	5,7%	2,5%	0,6%		90,5%	9,5%

Kausivaihtelukertoimet

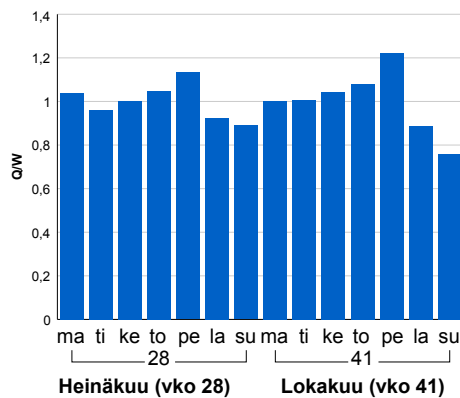


Liikenteen kehitys vv. 2018

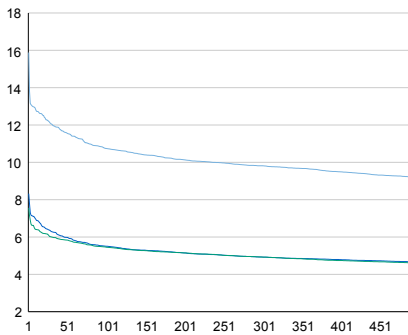


2014	2015	2016	2017	2018
13 440	13 696	14 151	14 375	14 405
0,8%	1,9%	3,3%	1,6%	0,2%

Viikopäivävaihtelut

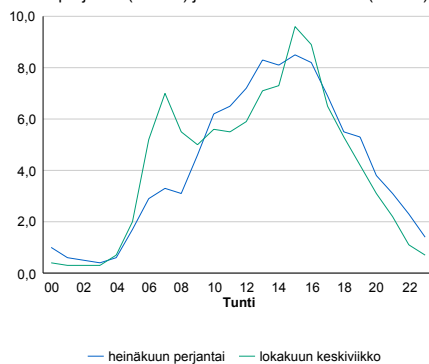


Tuntijärjestyskäyrä



Tuntivaihtelut

Heinäkuun perjantai (vko 28) ja lokakuun keskiviikko (vko 41).



h	q	q/KVL	h	qras	qras/KVL
1	2 288	15,9%	1	159	11,6%
30	1 735	12,0%	30	137	10,0%
100	1 548	10,7%	100	130	9,5%
300	1 414	9,8%	300	122	8,9%
500	1 323	9,2%	500	117	8,5%

8.04 LAM-kirja

1457 vt4_Ristikangas (VT 4)

Perustettu 23.09.2010

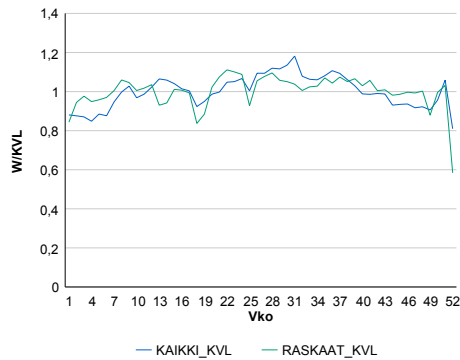
Vuoden 2018 liikennemäärät:

KVL	14 451	KVLras	1 311	Tieosa	426	Suunta1	Tornio
KAVL	14 966	KAVLras	1 646	Etäisyys	562	Suunta2	Kemi
KKVL	15 737	KKVLras	1 375	Kaistoja	4		

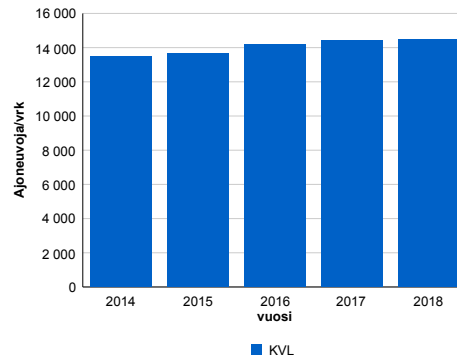
Liikenteen koostumus:

	11 HA-PA	12 KAIP	13 Linja-autot	14 KAPP	15 KATP	16 HA + PK	17 HA + AV		Kevyet ajoneuvot	Raskaat ajoneuvot
ARKILIIKENNE	86,3%	2,9%	0,2%	1,6%	6,3%	2,1%	0,6%		89,0%	11,0%
KOKO VUOSI	87,8%	2,4%	0,3%	1,3%	5,0%	2,5%	0,6%		90,9%	9,1%

Kausivaihtelukertoimet

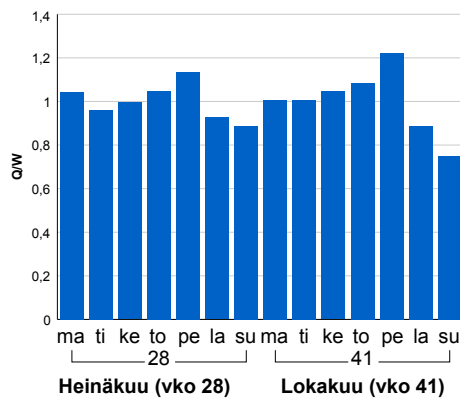


Liikenteen kehitys vv. 2018

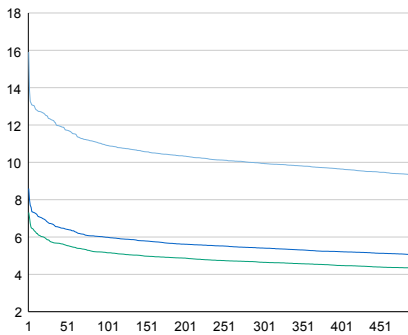


2014	2015	2016	2017	2018
13 464	13 645	14 189	14 430	14 451
0,4%	1,3%	4,0%	1,7%	0,1%

Viikonpäivävaihtelut

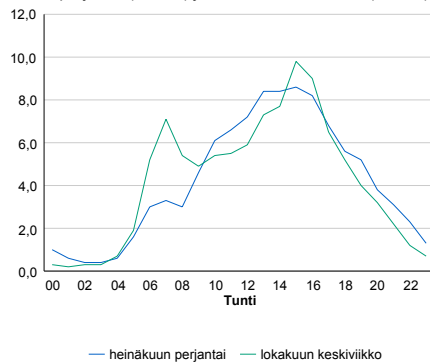


Tuntijärjestyskäyrä



Tuntivaihtelut

Heinäkuun perjantai (vko 28) ja lokakuun keskiviikko (vko 41).



h	q	q/KVL	h	qras	qras/KVL
1	2 299	15,9%	1	156	11,9%
30	1 775	12,3%	30	132	10,1%
100	1 577	10,9%	100	125	9,5%
300	1 437	9,9%	300	118	9,0%
500	1 345	9,3%	500	114	8,7%

8.04 LAM-kirja

1458 vt21_Tornio (VT 21)

Perustettu 27.09.2013

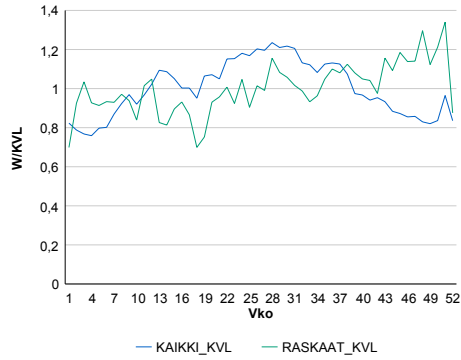
Vuoden 2018 liikennemäärät:

KVL	5 641	KVLras	319	Tieosa	106	Suunta1	Kilpisjärvi
KAVL	5 657	KAVLras	382	Etäisyys	30	Suunta2	Tornio
KKVL	6 629	KKVLras	322	Kaistoja	2		

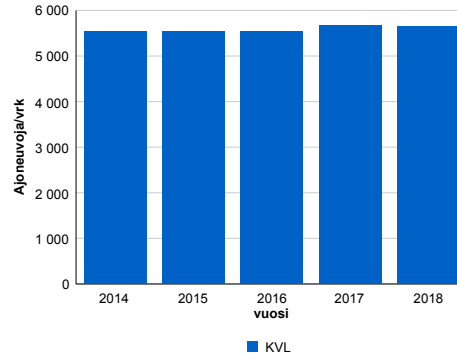
Liikenteen koostumus:

	11 HA-PA	12 KAIP	13 Linja-autot	14 KAPP	15 KATP	16 HA + PK	17 HA + AV		Kevyet ajoneuvot	Raskaat ajoneuvot
ARKILIIKENNE	88,9%	2,7%	0,6%	0,9%	2,5%	3,7%	0,6%	ARKILIIKENNE	93,2%	6,8%
KOKO VUOSI	89,8%	2,3%	0,6%	0,8%	2,0%	4,0%	0,6%	KOKO VUOSI	94,3%	5,7%

Kausivaihtelukertoimet

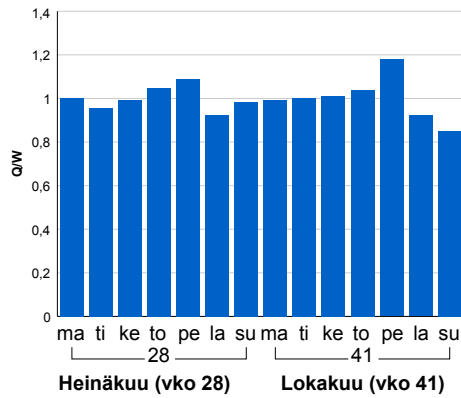


Liikenteen kehitys vv. 2018

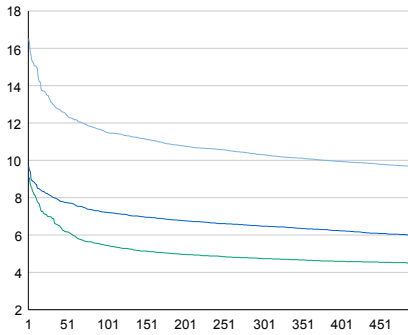


2014	2015	2016	2017	2018
5 545	5 543	5 533	5 665	5 641
5,9%	0,0%	-0,2%	2,4%	-0,4%

Viikonpäivävaihtelut

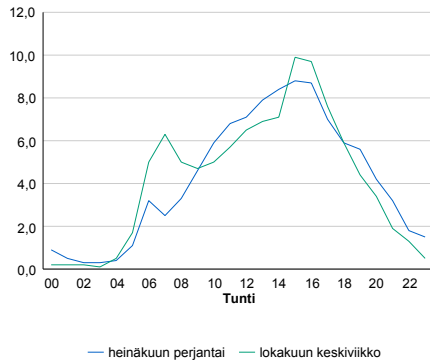


Tuntijärjestyskäyrä



Tuntivaihtelut

Heinäkuun perjantai (vko 28) ja lokakuun keskiviikko (vko 41).



h	q	q/KVL	h	qras	qras/KVL
1	932	16,5%	1	80	25,1%
30	738	13,1%	30	46	14,4%
100	649	11,5%	100	40	12,5%
300	581	10,3%	300	33	10,3%
500	544	9,6%	500	31	9,7%

8.04 LAM-kirja

1459 vt21_Ylitornio (VT 21)

Perustettu 27.09.2013

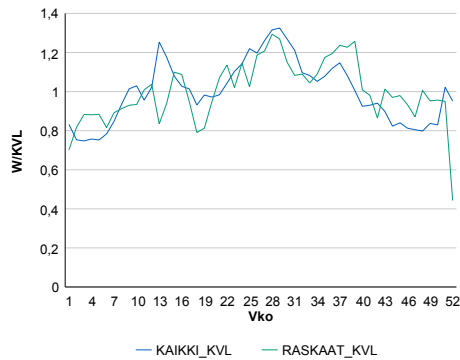
Vuoden 2018 liikennemäärät:

KVL	3 929	KVLras	211	Tieosa	118	Suunta1	Kilpisjärvi
KAVL	3 785	KAVLras	262	Etäisyys	1340	Suunta2	Tornio
KKVL	4 641	KKVLras	240	Kaistoja	2		

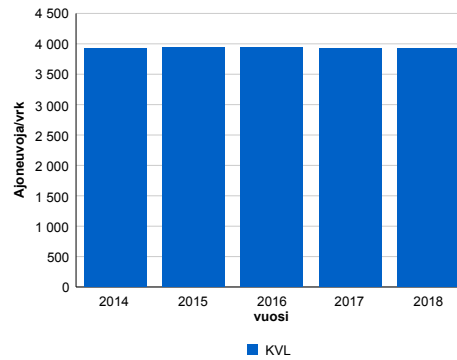
Liikenteen koostumus:

	11 HA-PA	12 KAIP	13 Linja-autot	14 KAPP	15 KATP	16 HA + PK	17 HA + AV		Kevyet ajoneuvot	Raskaat ajoneuvot
ARKILIIKENNE	88,7%	2,5%	0,4%	1,5%	2,5%	3,8%	0,6%	ARKILIIKENNE	93,1%	6,9%
KOKO VUOSI	89,9%	2,0%	0,4%	1,2%	1,8%	4,1%	0,6%	KOKO VUOSI	94,6%	5,4%

Kausivaihtelukertoimet

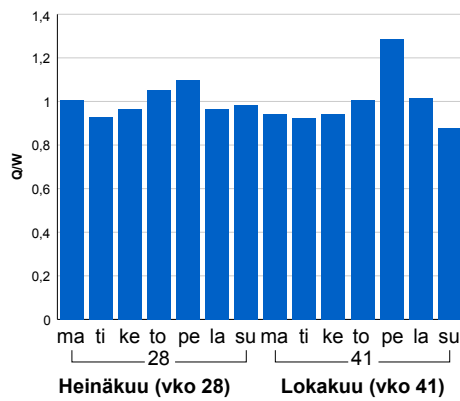


Liikenteen kehitys vv. 2018

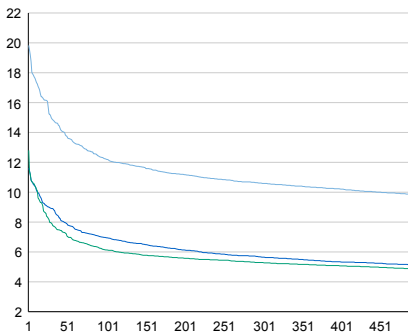


2014	2015	2016	2017	2018
3 923	3 936	3 944	3 926	3 929
10,0%	0,3%	0,2%	-0,4%	0,1%

Viikonpäivävaihtelut

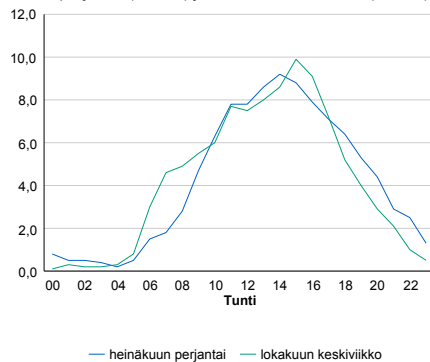


Tuntijärjestyskäyrä



Tuntivaihtelut

Heinäkuun perjantai (vko 28) ja lokakuun keskiviikko (vko 41).



h	q	q/KVL	h	qras	qras/KVL
1	779	19,8%	1	41	19,4%
30	588	15,0%	30	30	14,2%
100	480	12,2%	100	26	12,3%
300	416	10,6%	300	23	10,9%
500	387	9,8%	500	21	10,0%

8.04 LAM-kirja

1460 kt79_Ylikylä (KT 79)

Perustettu 03.07.2014

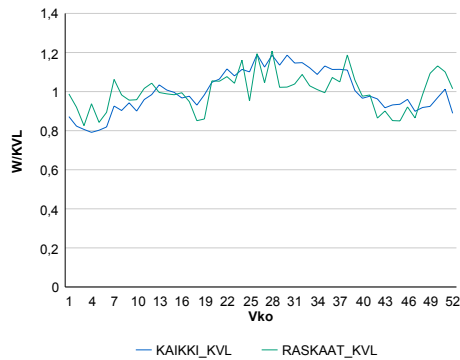
Vuoden 2018 liikennemäärät:

KVL	4 461	KVLras	248	Tieosa	1	Suunta1	Meltaus
KAVL	4 579	KAVLras	293	Etäisyys	4615	Suunta2	Rovaniemi
KKVL	5 072	KKVLras	263	Kaistoja	2		

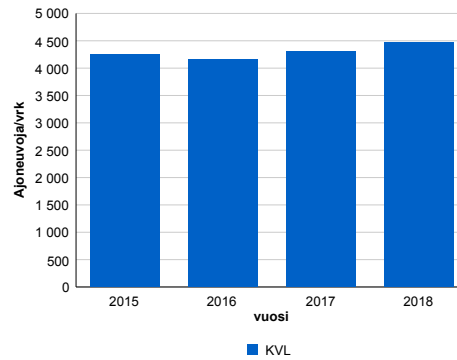
Liikenteen koostumus:

	11 HA-PA	12 KAIP	13 Linja-autot	14 KAPP	15 KATP	16 HA + PK	17 HA + AV		Kevyet ajoneuvot	Raskaat ajoneuvot
ARKILIIKENNE	88,5%	2,7%	0,8%	0,3%	2,7%	4,4%	0,7%		93,6%	6,4%
KOKO VUOSI	89,1%	2,3%	0,8%	0,2%	2,2%	4,7%	0,6%		94,5%	5,5%

Kausivaihtelukertoimet

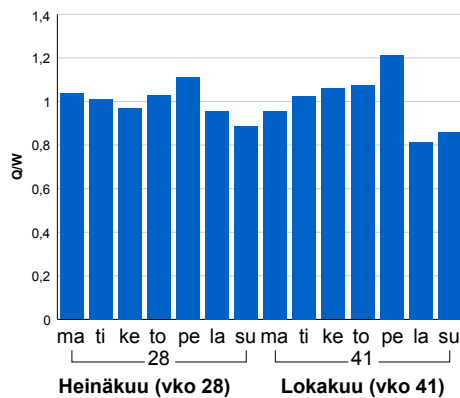


Liikenteen kehitys vv. 2018

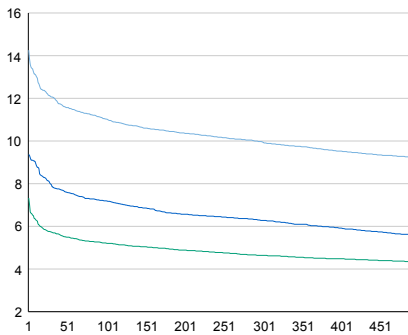


vuosi	2015	2016	2017	2018
Ajoneuvoja/vrk	4 241	4 156	4 302	4 461
%	-8,2%	-2,0%	3,5%	3,7%

Viikonpäivävaihtelut

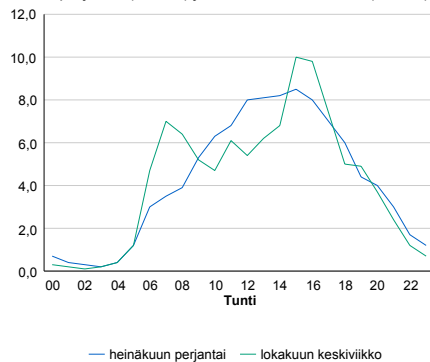


Tuntijärjestyskäyrä



Tuntivaihtelut

Heinäkuun perjantai (vko 28) ja lokakuun keskiviikko (vko 41).



— Suunta 1/KVL — Suunta 2/KVL — Yhteensä /KVL

h	q	q/KVL
1	636	14,3%
30	538	12,1%
100	492	11,0%
300	444	10,0%
500	411	9,2%

h	qras	qras/KVL
1	45	18,1%
30	32	12,9%
100	29	11,7%
300	25	10,1%
500	24	9,7%

8.04 LAM-kirja

1461 kt81_Vaarala (KT 81)

Perustettu 03.07.2014

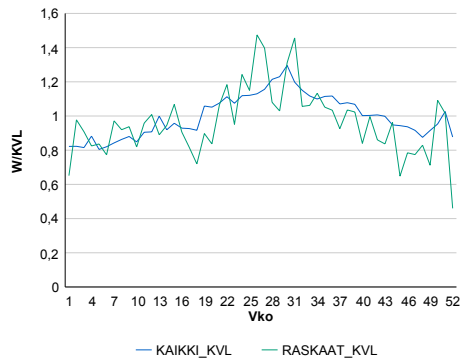
Vuoden 2018 liikennemäärät:

KVL	2 256	KVLras	96	Tieosa	2	Suunta1	Posio
KAVL	2 317	KAVLras	129	Etäisyys	4100	Suunta2	Rovaniemi
KKVL	2 615	KKVLras	119	Kaistoja	2		

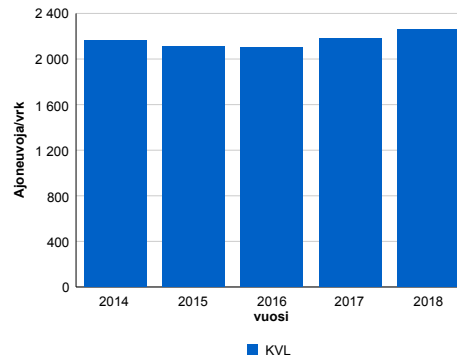
Liikenteen koostumus:

	11 HA-PA	12 KAIP	13 Linja-autot	14 KAPP	15 KATP	16 HA + PK	17 HA + AV		Kevyet ajoneuvot	Raskaat ajoneuvot
ARKILIIKENNE	90,3%	2,0%	0,3%	0,3%	2,9%	3,7%	0,5%	ARKILIIKENNE	94,5%	5,5%
KOKO VUOSI	91,1%	1,6%	0,3%	0,3%	2,1%	4,2%	0,4%	KOKO VUOSI	95,7%	4,3%

Kausivaihtelukertoimet

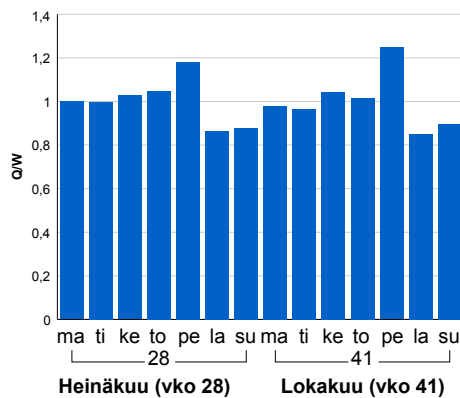


Liikenteen kehitys vv. 2018

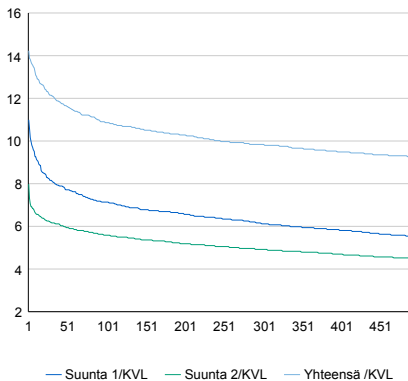


2014	2015	2016	2017	2018
2 167	2 109	2 103	2 184	2 256
-17,1%	-2,7%	-0,3%	3,9%	3,3%

Viikonpäivävaihtelut

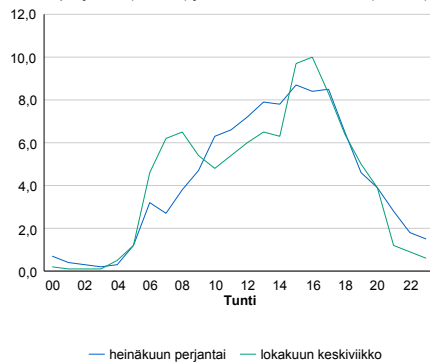


Tuntijärjestyskäyrä



Tuntivaihtelut

Heinäkuun perjantai (vko 28) ja lokakuun keskiviikko (vko 41).



h	q	q/KVL	h	qras	qras/KVL
1	321	14,2%	1	29	30,2%
30	274	12,1%	30	19	19,8%
100	245	10,9%	100	16	16,7%
300	222	9,8%	300	13	13,5%
500	209	9,3%	500	12	12,5%

8.04 LAM-kirja

1462 kt79_Yli-Kittilä (KT 79)

Perustettu 13.08.2015

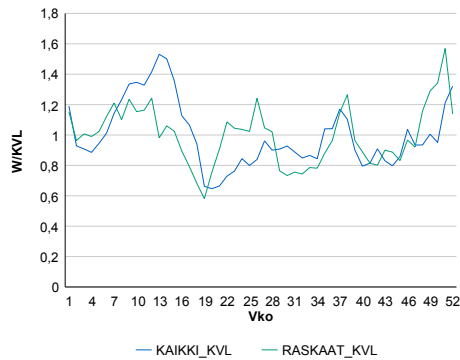
Vuoden 2018 liikennemäärät:

KVL	3 532	KVLras	198	Tieosa	32	Suunta1	Muonio
KAVL	3 563	KAVLras	235	Etäisyys	1519	Suunta2	Rovaniemi
KKVL	3 069	KKVLras	182	Kaistoja	2		

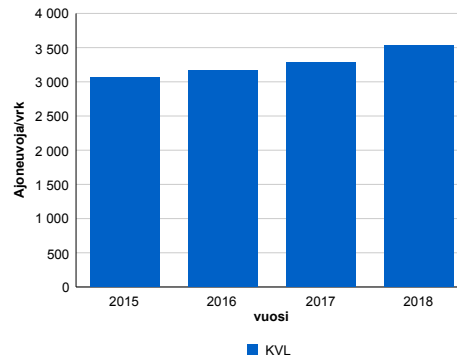
Liikenteen koostumus:

	11 HA-PA	12 KAIP	13 Linja-autot	14 KAPP	15 KATP	16 HA + PK	17 HA + AV		Kevyet ajoneuvot	Raskaat ajoneuvot
ARKILIIKENNE	89,6%	3,1%	1,1%	0,3%	2,1%	3,2%	0,6%		93,4%	6,6%
KOKO VUOSI	90,5%	2,6%	1,2%	0,2%	1,5%	3,3%	0,6%		94,4%	5,6%

Kausivaihtelukertoimet

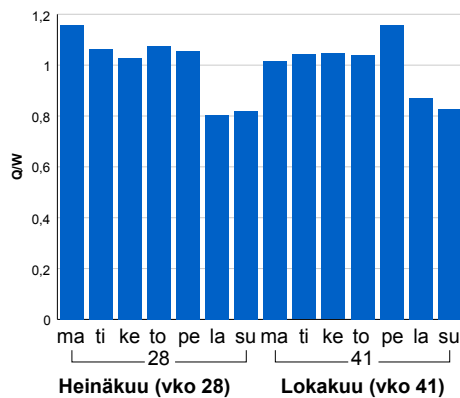


Liikenteen kehitys vv. 2018

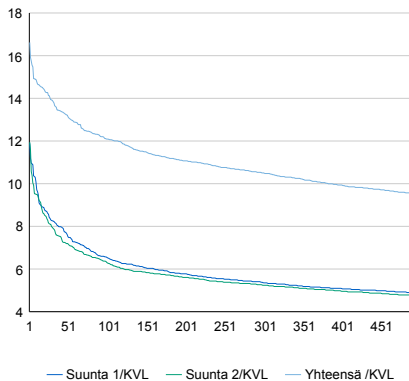


vuosi	2015	2016	2017	2018
Ajoneuvoja/vrk	3 060	3 163	3 276	3 532
%	29,0%	3,4%	3,6%	7,8%

Viikonpäivävaihtelut

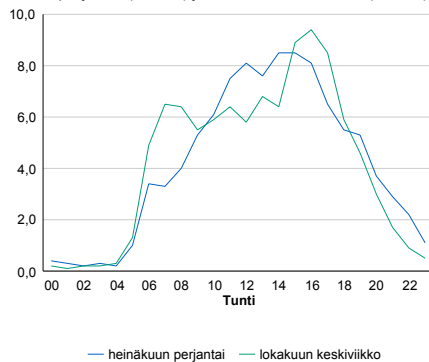


Tuntijärjestyskäyrä



Tuntivaihtelut

Heinäkuun perjantai (vko 28) ja lokakuun keskiviikko (vko 41).



h	q	q/KVL	h	qras	qras/KVL
1	587	16,6%	1	44	22,2%
30	491	13,9%	30	33	16,7%
100	427	12,1%	100	29	14,6%
300	371	10,5%	300	24	12,1%
500	336	9,5%	500	22	11,1%

8.04 LAM-kirja

1463 vt5_Sipovaara (VT 5)

Perustettu 13.08.2015

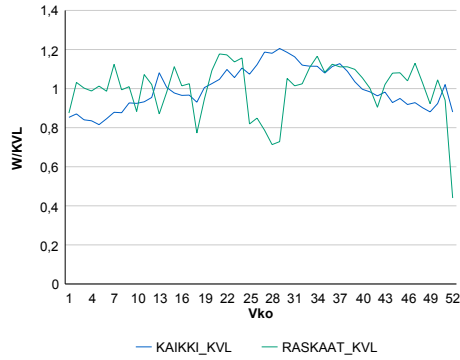
Vuoden 2018 liikennemäärät:

KVL	4 408	KVLras	237	Tieosa	384	Suunta1	Kemijärvi
KAVL	4 716	KAVLras	315	Etäisyys	2640	Suunta2	Kuusamo
KKVL	5 007	KKVLras	232	Kaistoja	2		

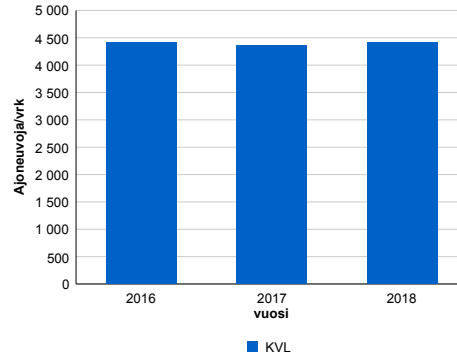
Liikenteen koostumus:

	11 HA-PA	12 KAIP	13 Linja-autot	14 KAPP	15 KATP	16 HA + PK	17 HA + AV		Kevyet ajoneuvot	Raskaat ajoneuvot
ARKILIIKENNE	89,8%	1,9%	0,3%	0,2%	4,3%	3,2%	0,3%		93,3%	6,7%
KOKO VUOSI	90,9%	1,5%	0,2%	0,2%	3,4%	3,4%	0,3%		94,6%	5,4%

Kausivaihtelukertoimet

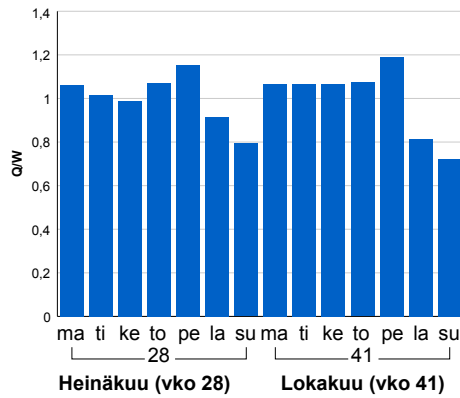


Liikenteen kehitys vv. 2018

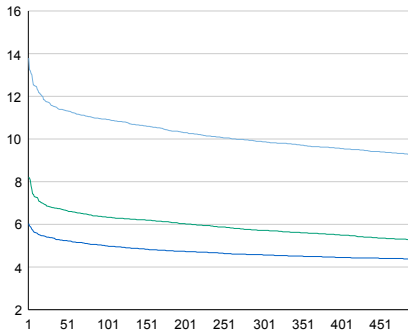


2016	2017	2018
4 408	4 360	4 408
0,3%	-1,0%	1,1%

Viikonpäivävaihtelut

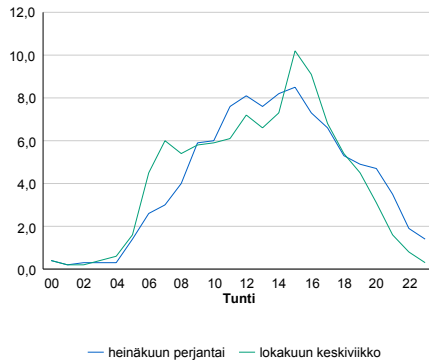


Tuntijärjestyskäyrä



Tuntivaihtelut

Heinäkuun perjantai (vko 28) ja lokakuun keskiviikko (vko 41).



h	q	q/KVL
1	608	13,8%
30	510	11,6%
100	482	10,9%
300	435	9,9%
500	408	9,3%

h	qras	qras/KVL
1	58	24,5%
30	33	13,9%
100	30	12,7%
300	26	11,0%
500	24	10,1%

8.04 LAM-kirja

1464 vt4_Oijustie (VT 4)

Perustettu 17.09.2016

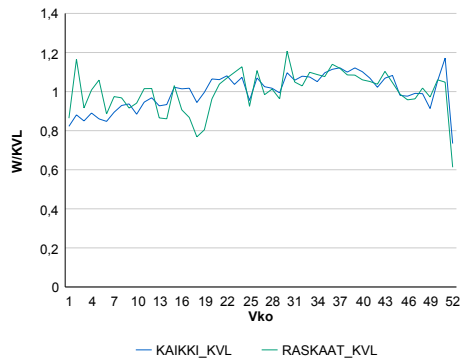
Vuoden 2018 liikennemäärät:

KVL	15 513	KVLras	1 003	Tieosa	449	Suunta1	Rovaniemi
KAVL	17 433	KAVLras	1 315	Etäisyys	1964	Suunta2	Kemi
KKVL	16 281	KKVLras	1 064	Kaistoja	6		

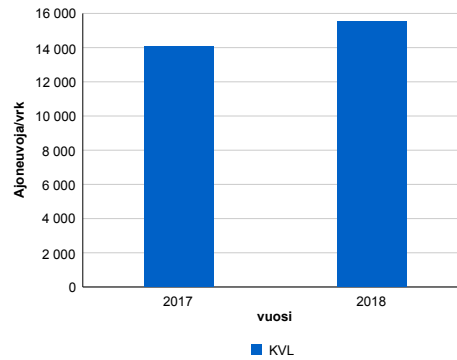
Liikenteen koostumus:

	11 HA-PA	12 KAIP	13 Linja-autot	14 KAPP	15 KATP	16 HA + PK	17 HA + AV		Kevyet ajoneuvot	Raskaat ajoneuvot
ARKILIIKENNE	89,0%	3,8%	0,4%	0,5%	2,8%	3,0%	0,5%		92,5%	7,5%
KOKO VUOSI	90,0%	3,2%	0,5%	0,4%	2,4%	3,1%	0,4%		93,5%	6,5%

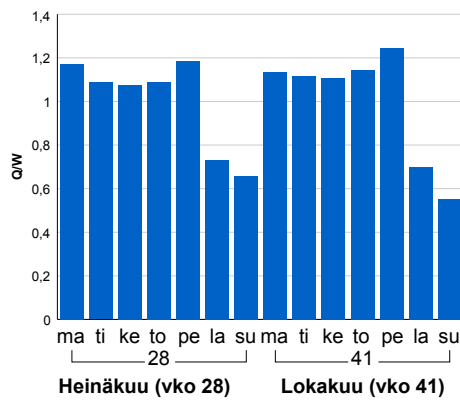
Kausivaihtelukertoimet



Liikenteen kehitys vv. 2018

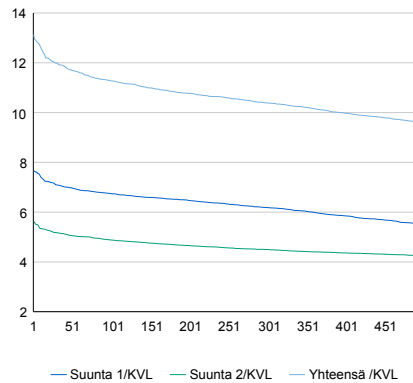


Viikonpäivävaihtelut



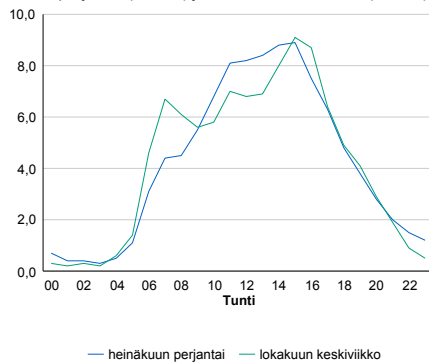
2017	2018
14 091	15 513
4,3%	10,1%

Tuntijärjestyskäyrä



Tuntivaihtelut

Heinäkuun perjantai (vko 28) ja lokakuun keskiviikko (vko 41).



h	q	q/KVL
1	2 037	13,1%
30	1 860	12,0%
100	1 748	11,3%
300	1 611	10,4%
500	1 487	9,6%

h	qras	qras/KVL
1	149	14,9%
30	122	12,2%
100	114	11,4%
300	105	10,5%
500	101	10,1%

8.04 LAM-kirja

1465 vt4_Vapaudentie (VT 4)

Perustettu 22.09.2016

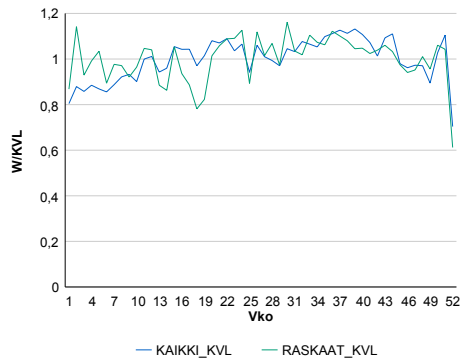
Vuoden 2018 liikennemäärät:

KVL	23 651	KVLras	1 064	Tieosa	449	Suunta1	Rovaniemi
KAVL	26 481	KAVLras	1 395	Etäisyys	2964	Suunta2	Kemi
KKVL	24 519	KKVLras	1 128	Kaistoja	6		

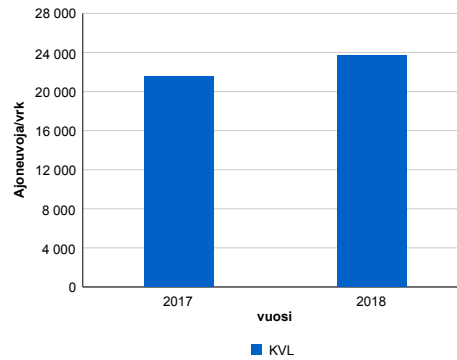
Liikenteen koostumus:

	11 HA-PA	12 KAIP	13 Linja-autot	14 KAPP	15 KATP	16 HA + PK	17 HA + AV		Kevyet ajoneuvot	Raskaat ajoneuvot
ARKILIIKENNE	92,1%	2,8%	0,3%	0,3%	1,9%	2,3%	0,3%		94,7%	5,3%
KOKO VUOSI	92,8%	2,3%	0,4%	0,3%	1,6%	2,4%	0,3%		95,5%	4,5%

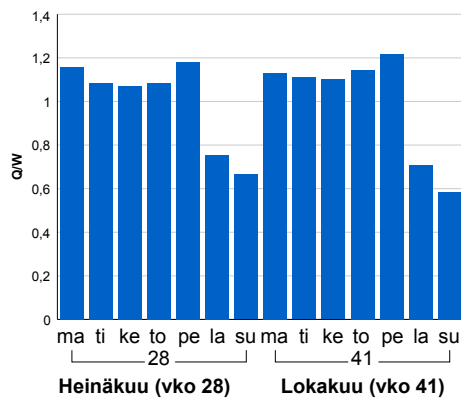
Kausivaihtelukertoimet



Liikenteen kehitys vv. 2018

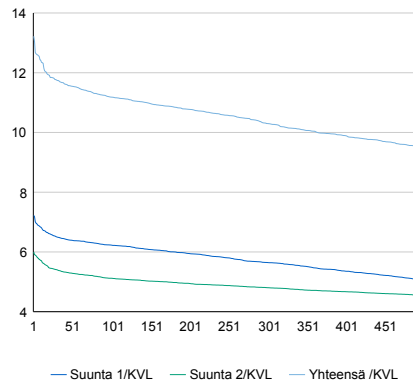


Viiköpäivävaihtelut



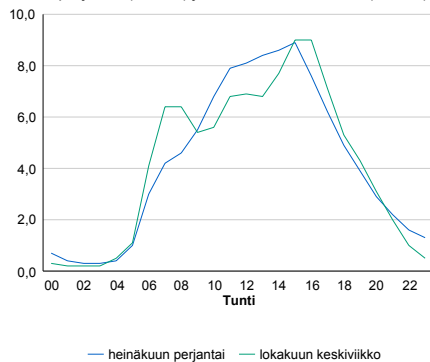
2017	2018
21 535	23 651
0,3%	9,8%

Tuntijärjestyskäyrä



Tuntivaihtelut

Heinäkuun perjantai (vko 28) ja lokakuun keskiviikko (vko 41).



h	q	q/KVL	h	qras	qras/KVL
1	3 127	13,2%	1	154	14,5%
30	2 782	11,8%	30	129	12,1%
100	2 645	11,2%	100	121	11,4%
300	2 436	10,3%	300	112	10,5%
500	2 253	9,5%	500	107	10,1%

8.04 LAM-kirja

1466 vt4_Syväsenvaara (VT 4)

Perustettu 27.10.2016

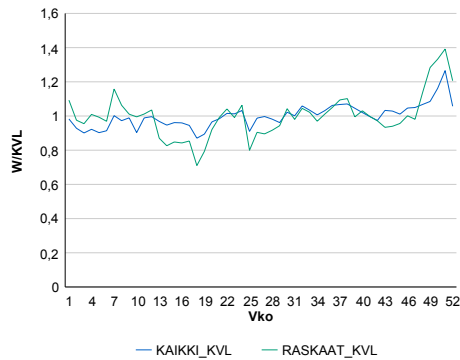
Vuoden 2018 liikennemäärät:

KVL	13 154	KVLras	810	Tieosa	502	Suunta1	Sodankylä
KAVL	14 113	KAVLras	989	Etäisyys	963	Suunta2	Rovaniemi
KKVL	13 207	KKVLras	786	Kaistoja	2		

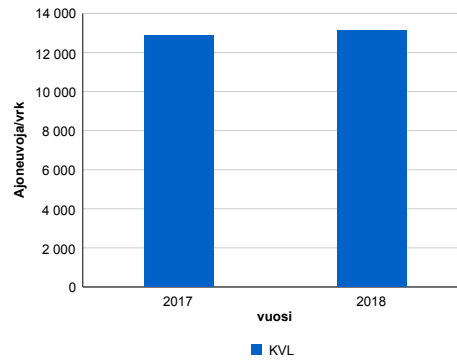
Liikenteen koostumus:

	11 HA-PA	12 KAIP	13 Linja-autot	14 KAPP	15 KATP	16 HA + PK	17 HA + AV		Kevyet ajoneuvot	Raskaat ajoneuvot
ARKILIIKENNE	89,9%	3,2%	0,7%	0,4%	2,8%	2,6%	0,5%	ARKILIIKENNE	93,0%	7,0%
KOKO VUOSI	90,6%	2,8%	0,7%	0,3%	2,2%	2,8%	0,5%	KOKO VUOSI	93,8%	6,2%

Kausivaihtelukertoimet

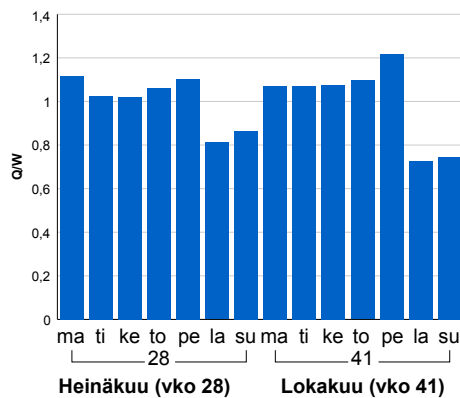


Liikenteen kehitys vv. 2018

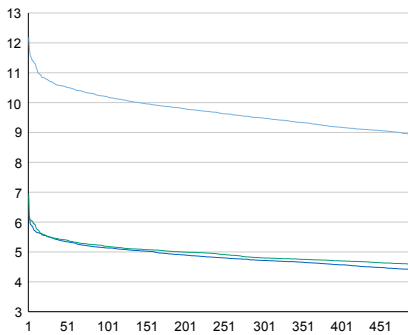


2017	2018
12 864	13 154
-4,4%	2,3%

Viikonpäivävaihtelut

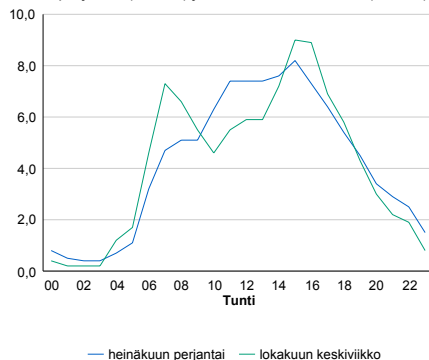


Tuntijärjestyskäyrä



Tuntivaihtelut

Heinäkuun perjantai (vko 28) ja lokakuun keskiviikko (vko 41).



h	q	q/KVL	h	qras	qras/KVL
1	1 602	12,2%	1	111	13,7%
30	1 407	10,7%	30	98	12,1%
100	1 343	10,2%	100	91	11,2%
300	1 248	9,5%	300	81	10,0%
500	1 175	8,9%	500	77	9,5%

8.04 LAM-kirja

1467 kt78_Pöykkölä (KT 78)

Perustettu 27.10.2016

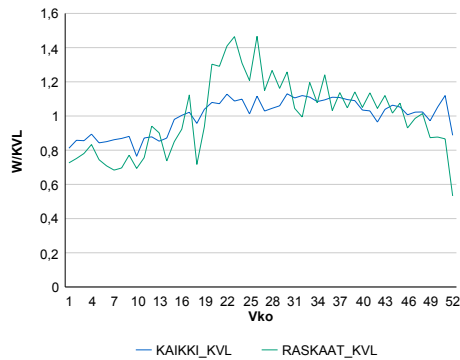
Vuoden 2018 liikennemäärät:

KVL	7 063	KVLras	263	Tieosa	224	Suunta1	Rovaniemi
KAVL	7 459	KAVLras	322	Etäisyys	768	Suunta2	Ranua
KKVL	7 684	KKVLras	322	Kaistoja	2		

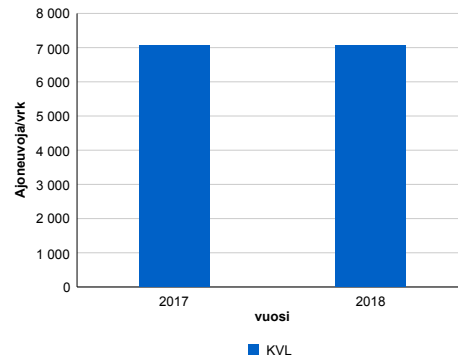
Liikenteen koostumus:

	11 HA-PA	12 KAIP	13 Linja-autot	14 KAPP	15 KATP	16 HA + PK	17 HA + AV		Kevyet ajoneuvot	Raskaat ajoneuvot
ARKILIIKENNE	93,8%	2,6%	0,2%	0,4%	1,1%	1,5%	0,3%	ARKILIIKENNE	95,7%	4,3%
KOKO VUOSI	94,3%	2,3%	0,2%	0,3%	0,9%	1,6%	0,3%	KOKO VUOSI	96,3%	3,7%

Kausivaihtelukertoimet

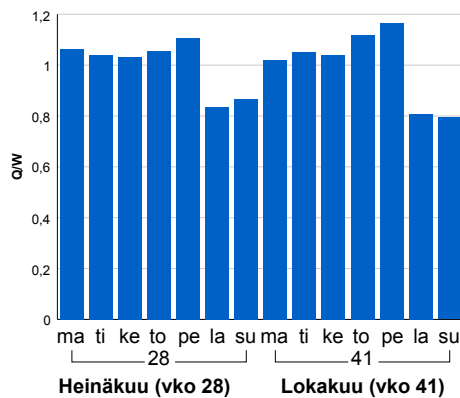


Liikenteen kehitys vv. 2018

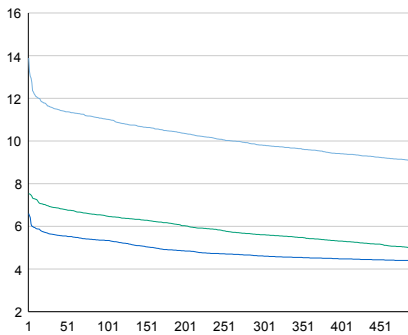


2017	2018
7 061	7 063
3,9%	0,0%

Viikopäivävaihtelut

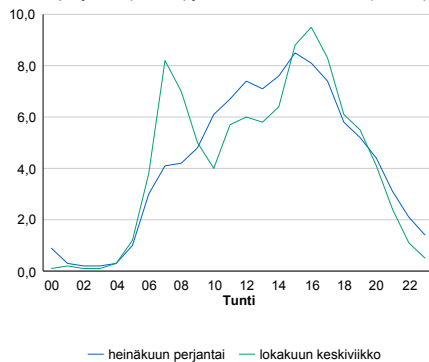


Tuntijärjestyskäyrä



Tuntivaihtelut

Heinäkuun perjantai (vko 28) ja lokakuun keskiviikko (vko 41).



h	q	q/KVL
1	981	13,9%
30	818	11,6%
100	779	11,0%
300	693	9,8%
500	640	9,1%

h	qras	qras/KVL
1	55	20,9%
30	45	17,1%
100	40	15,2%
300	34	12,9%
500	31	11,8%

8.04 LAM-kirja

1468 vt21_Muonio_Pahtonen
(VT 21)

Perustettu 14.12.2017

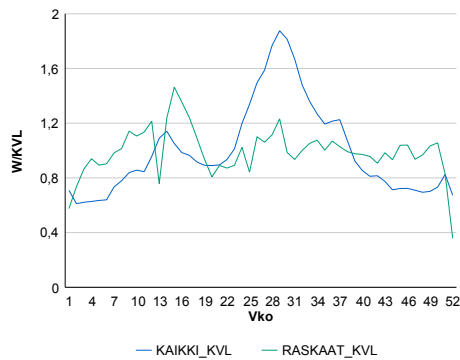
Vuoden 2018 liikennemäärät:

KVL	875	KVLras	127	Tieosa	156	Suunta1	Muonio
KAVL	862	KAVLras	145	Etäisyys	3570	Suunta2	Ylitornio
KKVL	1 275	KKVLras	130	Kaistoja	2		

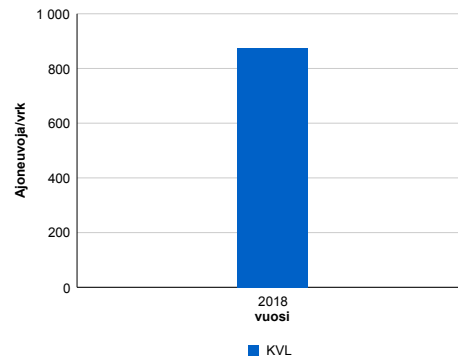
Liikenteen koostumus:

	11 HA-PA	12 KAIIP	13 Linja-autot	14 KAPP	15 KATP	16 HA + PK	17 HA + AV		Kevyet ajoneuvot	Raskaat ajoneuvot
ARKILIIKENNE	78,0%	3,9%	0,6%	9,2%	3,1%	3,7%	1,5%	ARKILIIKENNE	83,2%	16,8%
KOKO VUOSI	79,9%	3,4%	0,6%	8,2%	2,3%	4,0%	1,6%	KOKO VUOSI	85,5%	14,5%

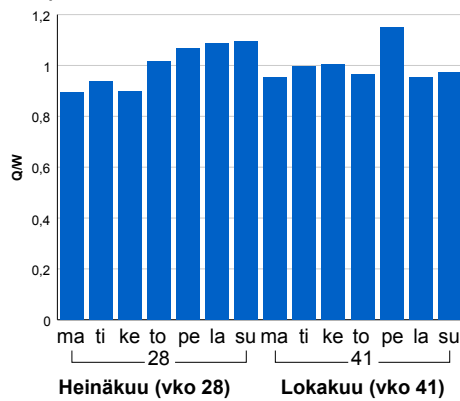
Kausivaihtelukertoimet



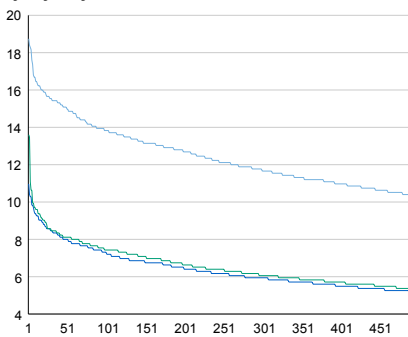
Liikenteen kehitys vv. 2018



Viikonpäivävaihtelut

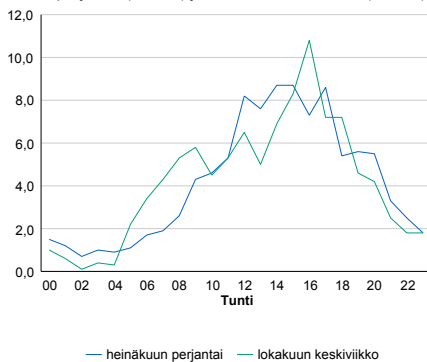


Tuntijärjestyskäyrä



Tuntivaihtelut

Heinäkuun perjantai (vko 28) ja lokakuun keskiviikko (vko 41).



— Suunta 1/KVL — Suunta 2/KVL — Yhteensä /KVL

h	q	q/KVL
1	164	18,7%
30	136	15,5%
100	121	13,8%
300	102	11,7%
500	91	10,4%

h	qras	qras/KVL
1	22	17,3%
30	16	12,6%
100	15	11,8%
300	12	9,4%
500	11	8,7%