

8.04 LAM-kirja

1401 TERVOLA (VT 4)

Perustettu 01.01.1992

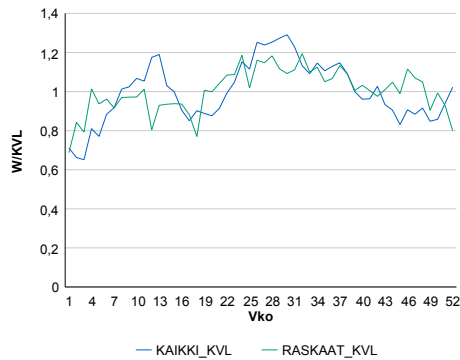
Vuoden 2016 liikennemäärät:

KVL	3 606	KVLras	460	Tieosa	435	Suunta1	Rovaniemi
KAVL	3 380	KAVLras	583	Etäisyys	716	Suunta2	Kemi
KKVL	4 217	KKVLras	518	Kaistoja	2		

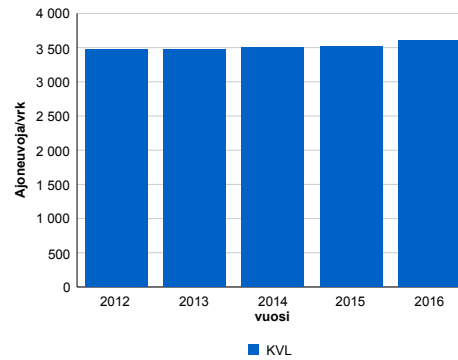
Liikenteen koostumus:

	11 HA-PA	12 KAIP	13 Linja-autot	14 KAPP	15 KATP	16 HA + PK	17 HA + AV		Kevyet ajoneuvot	Raskaat ajoneuvot
ARKILIIKENNE	77,4%	2,6%	0,7%	1,5%	12,5%	4,4%	0,9%	ARKILIIKENNE	82,7%	17,3%
KOKO VUOSI	81,4%	2,2%	0,8%	1,1%	8,7%	4,9%	0,9%	KOKO VUOSI	87,2%	12,8%

Kausivaihtelukertoimet

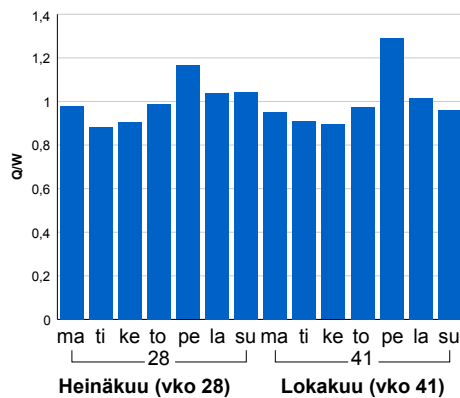


Liikenteen kehitys vv. 2016

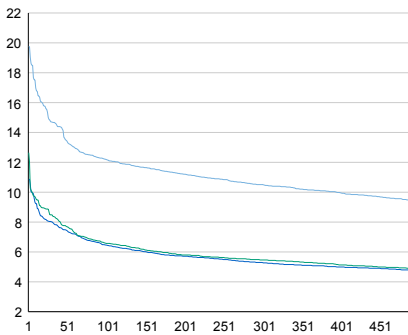


2012	2013	2014	2015	2016
3 472	3 475	3 507	3 524	3 606
-0,2%	0,1%	0,9%	0,5%	2,3%

Viikonpäivävaihtelut

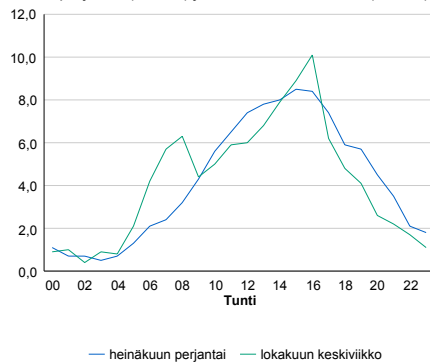


Tuntijärjestyskäyrä



Tuntivaihtelut

Heinäkuun perjantai (vko 28) ja lokakuun keskiviikko (vko 41).



h	q	q/KVL	h	qras	qras/KVL
1	712	19,7%	1	58	12,6%
30	530	14,7%	30	50	10,9%
100	440	12,2%	100	45	9,8%
300	379	10,5%	300	41	8,9%
500	341	9,5%	500	38	8,3%

8.04 LAM-kirja

1402 IVALO (VT 4)

Perustettu 01.01.1992

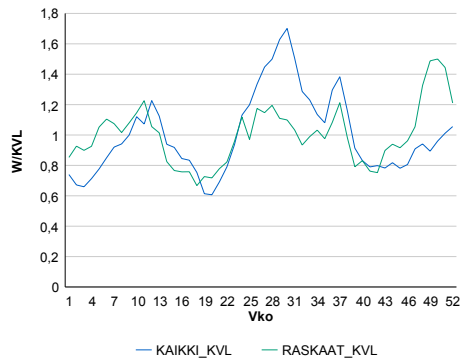
Vuoden 2016 liikennemäärät:

KVL	1 523	KVLras	176	Tieosa	550	Suunta1	Inari
KAVL	1 575	KAVLras	198	Etäisyys	4680	Suunta2	Sodankylä
KKVL	1 977	KKVLras	185	Kaistoja	2		

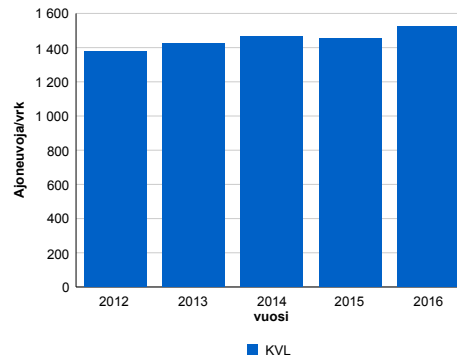
Liikenteen koostumus:

	11 HA-PA	12 KAIP	13 Linja-autot	14 KAPP	15 KATP	16 HA + PK	17 HA + AV		Kevyet ajoneuvot	Raskaat ajoneuvot
ARKILIIKENNE	81,0%	4,7%	2,7%	1,8%	3,4%	4,7%	1,8%	ARKILIIKENNE	87,4%	12,6%
KOKO VUOSI	81,7%	4,3%	2,7%	1,7%	2,9%	4,9%	1,8%	KOKO VUOSI	88,5%	11,5%

Kausivaihtelukertoimet

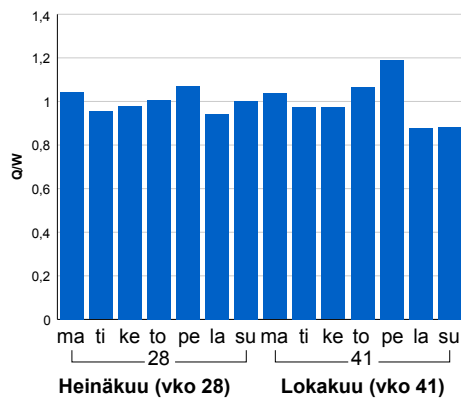


Liikenteen kehitys vv. 2016

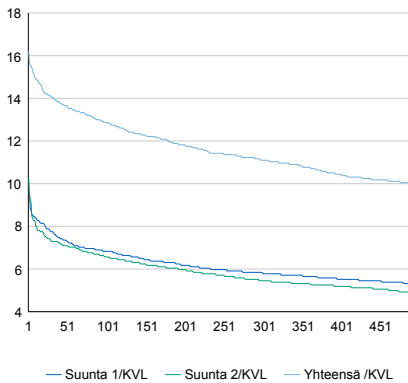


Vuosi	2012	2013	2014	2015	2016
Ajoneuvoja/vrk	1 379	1 424	1 466	1 455	1 523
% muut.	1,6%	3,3%	2,9%	-0,7%	4,6%

Viikonpäivävaihtelut

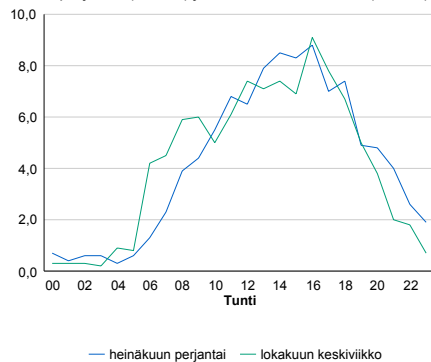


Tuntijärjestyskäyrä



Tuntivaihtelut

Heinäkuun perjantai (vko 28) ja lokakuun keskiviikko (vko 41).



h	q	q/KVL	h	qras	qras/KVL
1	247	16,2%	1	37	21,0%
30	214	14,1%	30	28	15,9%
100	196	12,9%	100	23	13,1%
300	169	11,1%	300	20	11,4%
500	152	10,0%	500	18	10,2%

8.04 LAM-kirja

1403 KEMIJÄRVI (VT 5)

Perustettu 01.01.1992

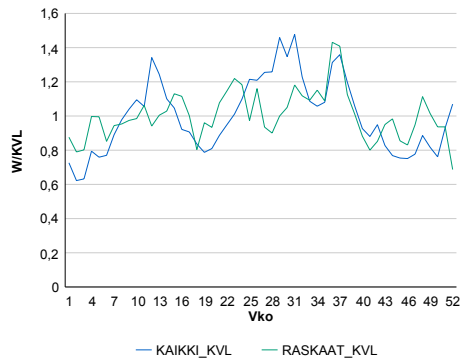
Vuoden 2016 liikennemäärät:

KVL	1 038	KVLras	94	Tieosa	405	Suunta1	Pelkosenniemi
KAVL	1 040	KAVLras	117	Etäisyys	5100	Suunta2	Kemijärvi
KKVL	1 249	KKVLras	103	Kaistoja	2		

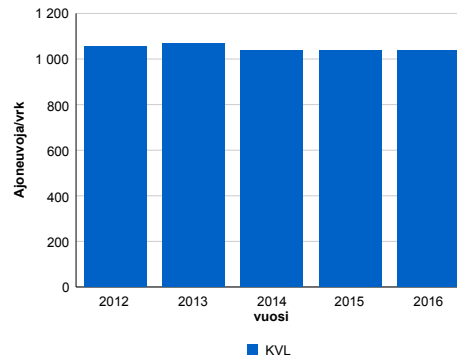
Liikenteen koostumus:

	11 HA-PA	12 KAIP	13 Linja-autot	14 KAPP	15 KATP	16 HA + PK	17 HA + AV		Kevyet ajoneuvot	Raskaat ajoneuvot
ARKILIIKENNE	82,8%	4,0%	1,0%	0,3%	6,1%	4,8%	1,1%	ARKILIIKENNE	88,7%	11,3%
KOKO VUOSI	84,8%	3,5%	0,8%	0,2%	4,6%	5,1%	1,1%	KOKO VUOSI	90,9%	9,1%

Kausivaihtelukertoimet

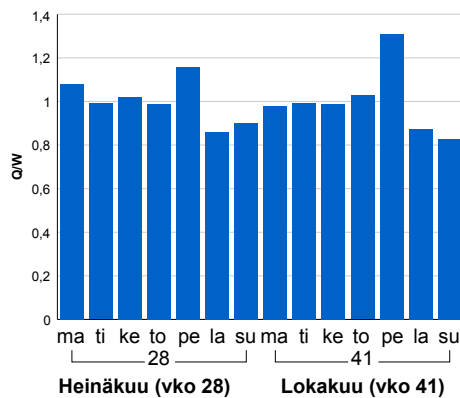


Liikenteen kehitys vv. 2016

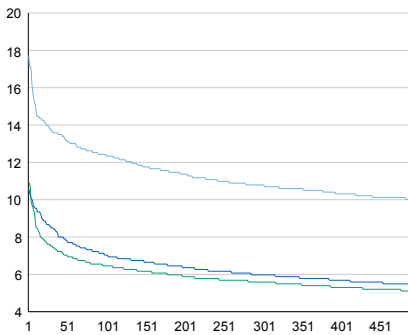


2012	2013	2014	2015	2016
1 055	1 067	1 036	1 037	1 038
-2,4%	1,1%	-2,9%	0,1%	0,1%

Viikonpäivävaihtelut

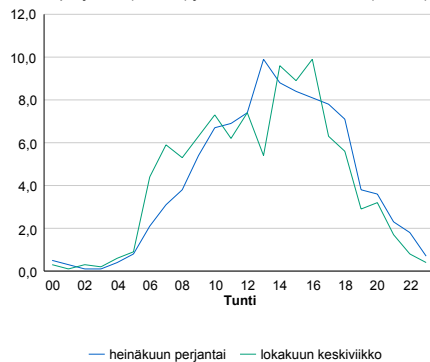


Tuntijärjestyskäyrä



Tuntivaihtelut

Heinäkuun perjantai (vko 28) ja lokakuun keskiviikko (vko 41).



h	q	q/KVL	h	qras	qras/KVL
1	184	17,7%	1	27	28,7%
30	142	13,7%	30	16	17,0%
100	128	12,3%	100	13	13,8%
300	112	10,8%	300	11	11,7%
500	104	10,0%	500	10	10,6%

8.04 LAM-kirja

1404 KAAKAMO (MT 921)

Perustettu 01.01.1992

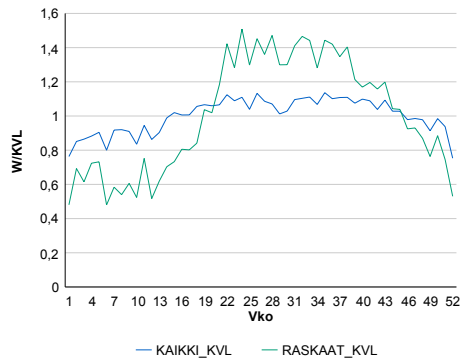
Vuoden 2016 liikennemäärät:

KVL	2 913	KVLras	193	Tieosa	2	Suunta1	Tornio
KAVL	3 177	KAVLras	239	Etäisyys	1419	Suunta2	Kemi
KKVL	3 156	KKVLras	267	Kaistoja	2		

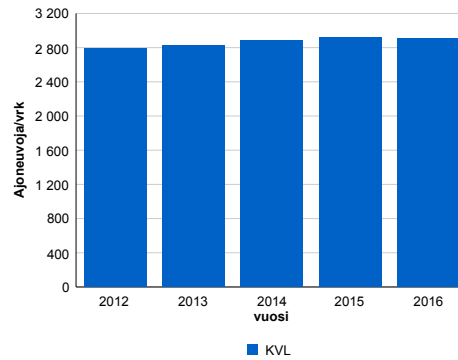
Liikenteen koostumus:

	11 HA-PA	12 KAIP	13 Linja-autot	14 KAPP	15 KATP	16 HA + PK	17 HA + AV		Kevyet ajoneuvot	Raskaat ajoneuvot
ARKILIIKENNE	88,1%	3,9%	0,8%	0,6%	2,2%	3,6%	0,8%	ARKILIIKENNE	92,5%	7,5%
KOKO VUOSI	89,1%	3,6%	0,7%	0,5%	1,8%	3,6%	0,7%	KOKO VUOSI	93,4%	6,6%

Kausivaihtelukertoimet

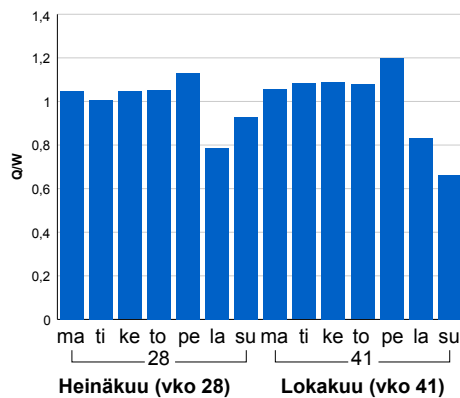


Liikenteen kehitys vv. 2016

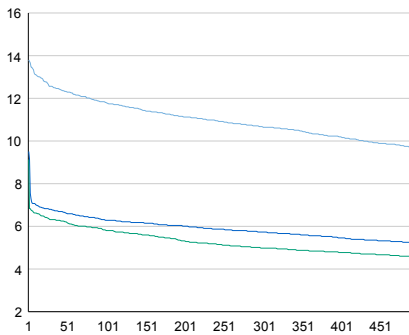


2012	2013	2014	2015	2016
2 795	2 821	2 886	2 924	2 913
-4,0%	0,9%	2,3%	1,3%	-0,4%

Viikonpäivävaihtelut

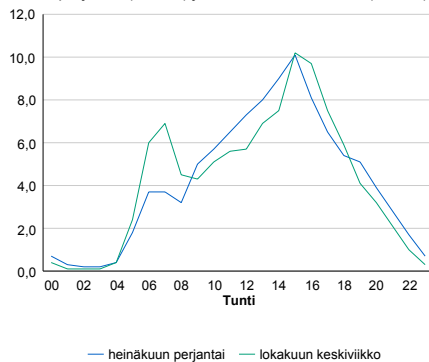


Tuntijärjestyskäyrä



Tuntivaihtelut

Heinäkuun perjantai (vko 28) ja lokakuun keskiviikko (vko 41).



— Suunta 1/KVL — Suunta 2/KVL — Yhteensä /KVL

h	q	q/KVL
1	402	13,8%
30	366	12,6%
100	344	11,8%
300	311	10,7%
500	282	9,7%

h	qras	qras/KVL
1	40	20,7%
30	33	17,1%
100	30	15,5%
300	26	13,5%
500	24	12,4%

8.04 LAM-kirja

1405 MISI (KT 82)

Perustettu 01.01.1992

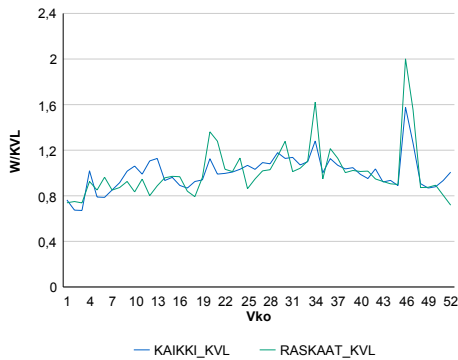
Vuoden 2016 liikennemäärät:

KVL	1 332	KVLras	131	Tieosa	4	Suunta1	Kemijärvi
KAVL	1 337	KAVLras	166	Etäisyys	4690	Suunta2	Rovaniemi
KKVL	1 454	KKVLras	143	Kaistoja	2		

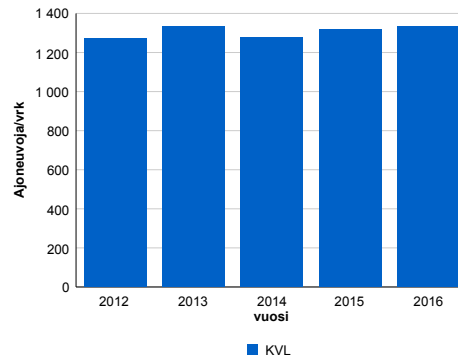
Liikenteen koostumus:

	11 HA-PA	12 KAIP	13 Linja-autot	14 KAPP	15 KATP	16 HA + PK	17 HA + AV		Kevyet ajoneuvot	Raskaat ajoneuvot
ARKILIIKENNE	82,8%	4,1%	0,6%	0,5%	7,2%	3,8%	0,9%	ARKILIIKENNE	87,6%	12,4%
KOKO VUOSI	84,8%	3,4%	0,6%	0,4%	5,4%	4,5%	0,9%	KOKO VUOSI	90,2%	9,8%

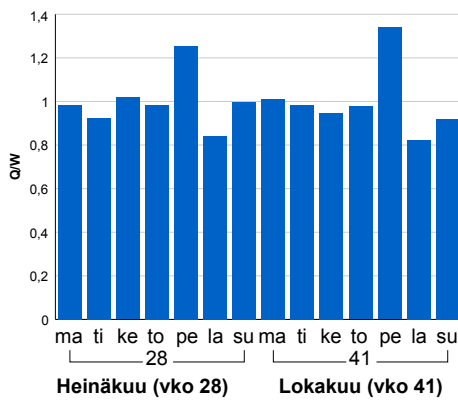
Kausivaihtelukertoimet



Liikenteen kehitys vv. 2016

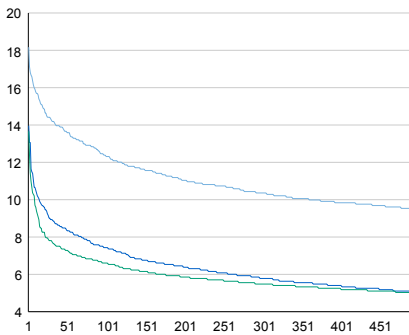


Viikonpäivävaihtelut



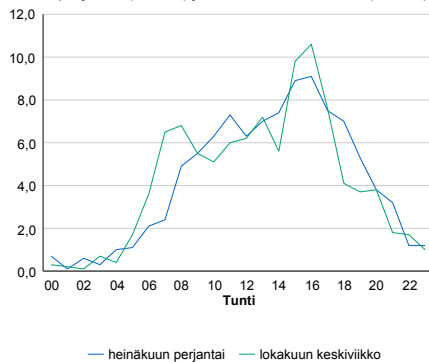
2012	2013	2014	2015	2016
1 274	1 335	1 275	1 318	1 332
-0,2%	4,8%	-4,5%	3,4%	1,0%

Tuntijärjestyskäyrä



Tuntivaihtelut

Heinäkuun perjantai (vko 28) ja lokakuun keskiviikko (vko 41).



h	q	q/KVL	h	qras	qras/KVL
1	242	18,2%	1	40	30,5%
30	190	14,3%	30	23	17,6%
100	164	12,3%	100	19	14,5%
300	138	10,4%	300	15	11,4%
500	127	9,5%	500	14	10,7%

8.04 LAM-kirja

1421 KOLARI (VT 21)

Perustettu 01.01.1992

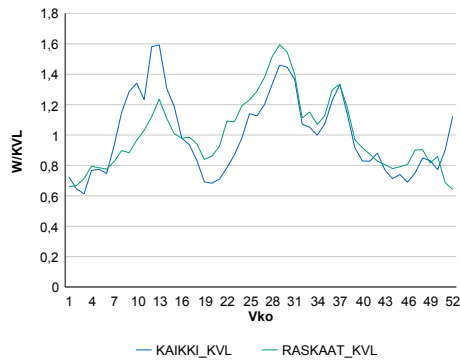
Vuoden 2016 liikennemäärät:

KVL	1 635	KVLras	172	Tieosa	140	Suunta1	Muonio
KAVL	1 470	KAVLras	194	Etäisyys	2278	Suunta2	Ylitornio
KKVL	1 867	KKVLras	220	Kaistoja	2		

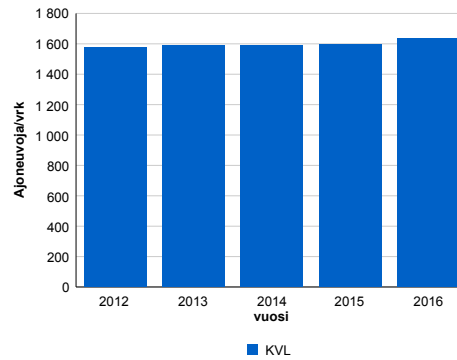
Liikenteen koostumus:

	11 HA-PA	12 KAIP	13 Linja-autot	14 KAPP	15 KATP	16 HA + PK	17 HA + AV		Kevyet ajoneuvot	Raskaat ajoneuvot
ARKILIIKENNE	80,8%	3,2%	2,4%	3,0%	4,5%	4,4%	1,6%	ARKILIIKENNE	86,8%	13,2%
KOKO VUOSI	83,2%	2,6%	2,2%	2,4%	3,3%	4,7%	1,6%	KOKO VUOSI	89,5%	10,5%

Kausivaihtelukertoimet

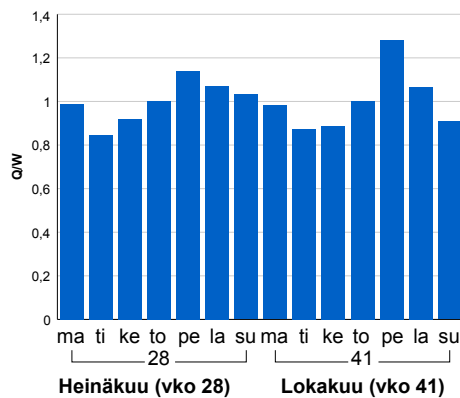


Liikenteen kehitys vv. 2016

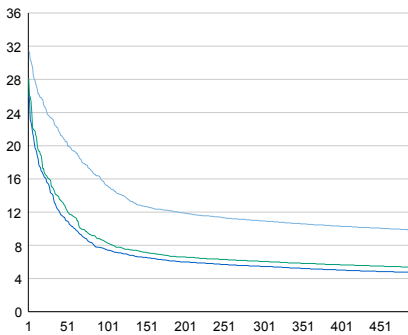


2012	2013	2014	2015	2016
1 579	1 591	1 589	1 597	1 635
-1,8%	0,7%	-0,1%	0,5%	2,4%

Viikonpäivävaihtelut

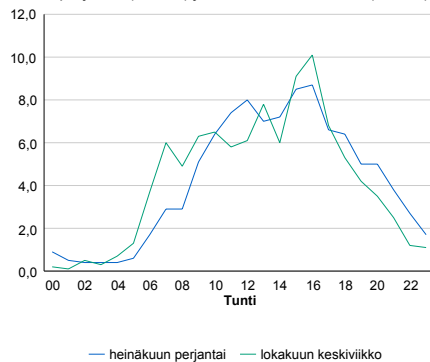


Tuntijärjestyskäyrä



Tuntivaihtelut

Heinäkuun perjantai (vko 28) ja lokakuun keskiviikko (vko 41).



h	q	q/KVL	h	qras	qras/KVL
1	513	31,4%	1	39	22,7%
30	382	23,4%	30	25	14,5%
100	249	15,2%	100	22	12,8%
300	179	10,9%	300	18	10,5%
500	160	9,8%	500	16	9,3%

8.04 LAM-kirja

1422 JÄÄSKÖ (KT 79)

Perustettu 01.01.1992

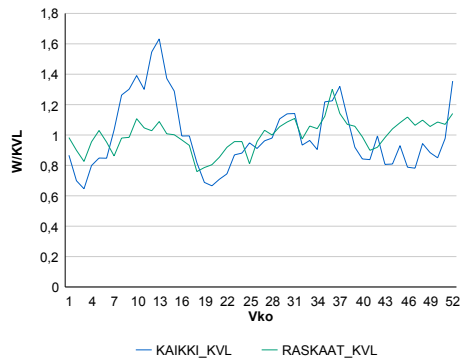
Vuoden 2016 liikennemäärät:

KVL	1 172	KVLras	92	Tieosa	14	Suunta1	Kittilä
KAVL	1 020	KAVLras	109	Etäisyys	1737	Suunta2	Rovaniemi
KKVL	1 129	KKVLras	92	Kaistoja	2		

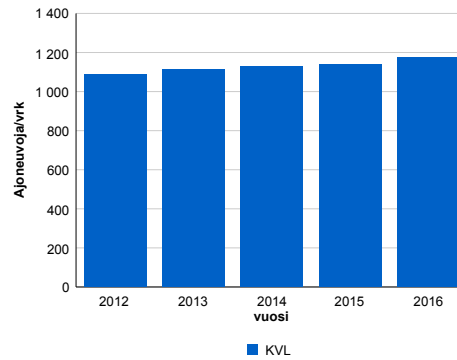
Liikenteen koostumus:

	11 HA-PA	12 KAIP	13 Linja-autot	14 KAPP	15 KATP	16 HA + PK	17 HA + AV		Kevyet ajoneuvot	Raskaat ajoneuvot
ARKILIIKENNE	84,0%	3,9%	1,2%	0,5%	5,1%	4,4%	0,9%	ARKILIIKENNE	89,3%	10,7%
KOKO VUOSI	86,2%	2,9%	1,0%	0,4%	3,5%	4,9%	1,0%	KOKO VUOSI	92,2%	7,8%

Kausivaihtelukertoimet

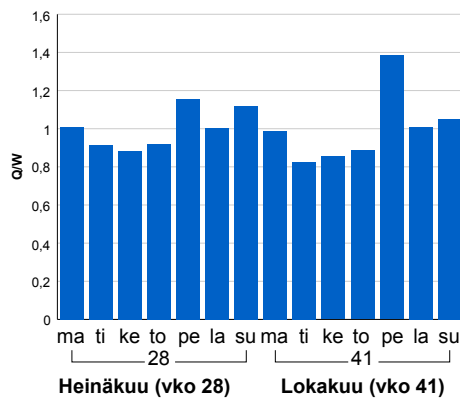


Liikenteen kehitys vv. 2016

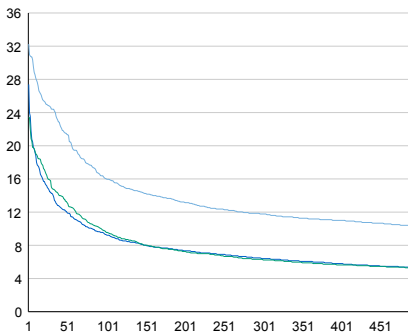


2012	2013	2014	2015	2016
1 090	1 114	1 130	1 141	1 172
-1,3%	2,3%	1,4%	0,9%	2,8%

Viikonpäivävaihtelut

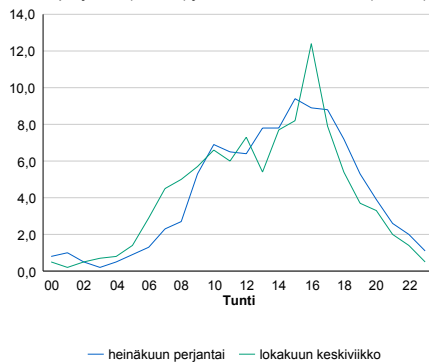


Tuntijärjestyskäyrä



Tuntivaihtelut

Heinäkuun perjantai (vko 28) ja lokakuun keskiviikko (vko 41).



— Suunta 1/KVL — Suunta 2/KVL — Yhteensä /KVL

h	q	q/KVL
1	378	32,3%
30	286	24,4%
100	188	16,0%
300	138	11,8%
500	121	10,3%

h	qras	qras/KVL
1	25	27,2%
30	14	15,2%
100	12	13,0%
300	10	10,9%
500	9	9,8%

8.04 LAM-kirja

1423 PERÄPOSIO (KT 81)

Perustettu 01.01.1992

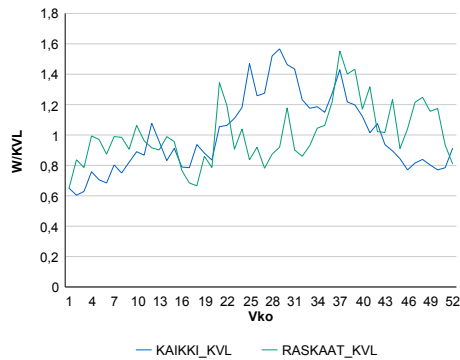
Vuoden 2016 liikennemäärät:

KVL	436	KVLras	31	Tieosa	20	Suunta1	Posio
KAVL	405	KAVLras	40	Etäisyys	8600	Suunta2	Rovaniemi
KKVL	567	KKVLras	30	Kaistoja	2		

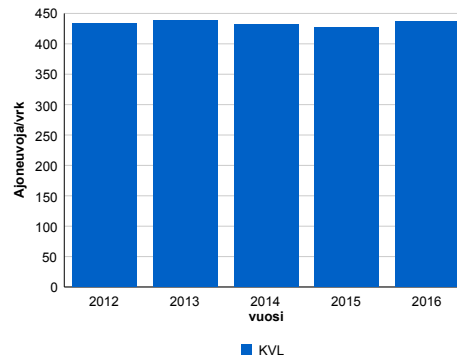
Liikenteen koostumus:

	11 HA-PA	12 KAIP	13 Linja-autot	14 KAPP	15 KATP	16 HA + PK	17 HA + AV		Kevyet ajoneuvot	Raskaat ajoneuvot
ARKILIIKENNE	84,1%	4,3%	0,4%	0,4%	4,8%	5,0%	0,9%	ARKILIIKENNE	90,1%	9,9%
KOKO VUOSI	86,5%	3,3%	0,4%	0,3%	3,1%	5,4%	0,9%	KOKO VUOSI	92,9%	7,1%

Kausivaihtelukertoimet

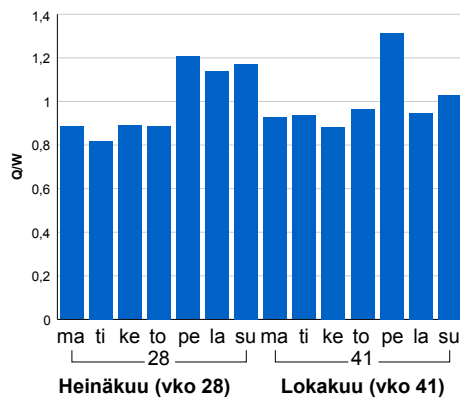


Liikenteen kehitys vv. 2016

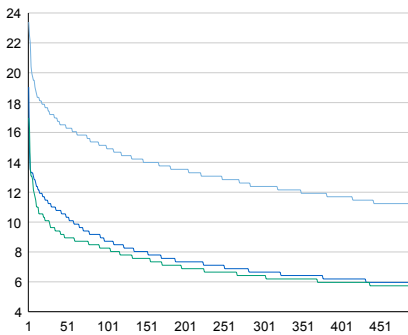


vuosi	2012	2013	2014	2015	2016
KVL	433	438	433	427	436
%	-1,1%	1,3%	-1,3%	-1,3%	2,1%

Viikonpäivävaihtelut

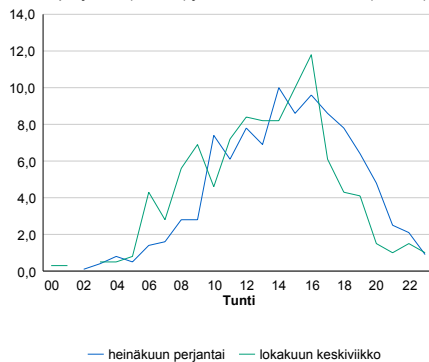


Tuntijärjestyskäyrä



Tuntivaihtelut

Heinäkuun perjantai (vko 28) ja lokakuun keskiviikko (vko 41).



— Suunta 1/KVL — Suunta 2/KVL — Yhteensä /KVL

h	q	q/KVL
1	102	23,4%
30	75	17,2%
100	66	15,1%
300	54	12,4%
500	48	11,0%

h	qras	qras/KVL
1	13	41,9%
30	8	25,8%
100	6	19,4%
300	5	16,1%
500	4	12,9%

8.04 LAM-kirja

1424 OLKKAJÄRVI (VT 4)

Perustettu 01.01.1992

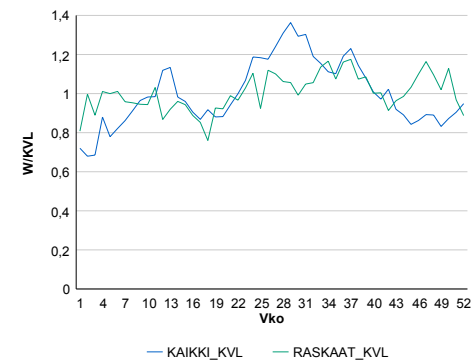
Vuoden 2016 liikennemäärät:

KVL	3 437	KVLras	341	Tieosa	504	Suunta1	Sodankylä
KAVL	3 358	KAVLras	426	Etäisyys	3500	Suunta2	Rovaniemi
KKVL	4 118	KKVLras	364	Kaistoja	2		

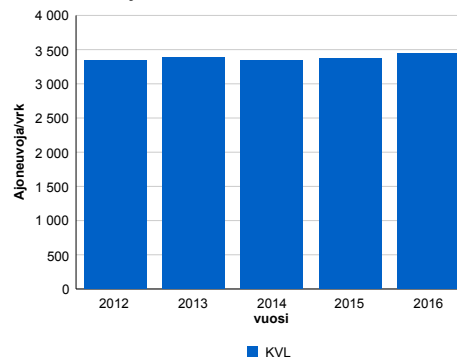
Liikenteen koostumus:

	11 HA-PA	12 KAIP	13 Linja-autot	14 KAPP	15 KATP	16 HA + PK	17 HA + AV		Kevyet ajoneuvot	Raskaat ajoneuvot
ARKILIIKENNE	82,0%	3,1%	1,3%	1,1%	7,2%	4,1%	1,2%	ARKILIIKENNE	87,3%	12,7%
KOKO VUOSI	84,1%	2,5%	1,3%	0,9%	5,2%	4,7%	1,2%	KOKO VUOSI	90,1%	9,9%

Kausivaihtelukertoimet

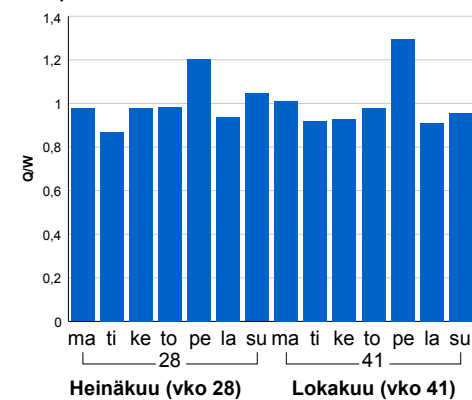


Liikenteen kehitys vv. 2016

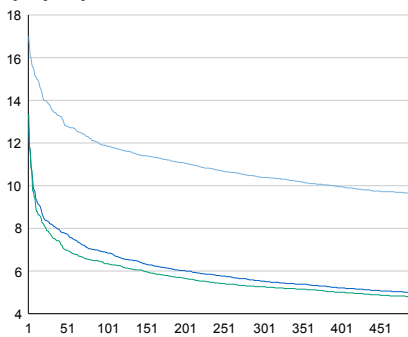


2012	2013	2014	2015	2016
3 337	3 384	3 338	3 374	3 437
-1,5%	1,4%	-1,3%	1,1%	1,9%

Viikonpäivävaihtelut

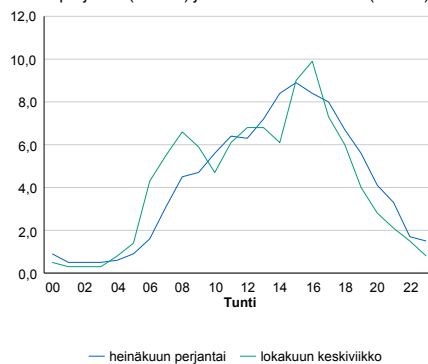


Tuntijärjestyskäyrä



Tuntivaihtelut

Heinäkuun perjantai (vko 28) ja lokakuun keskiviikko (vko 41).



h	q	q/KVL	h	qras	qras/KVL
1	584	17,0%	1	56	16,4%
30	467	13,6%	30	41	12,0%
100	408	11,9%	100	37	10,8%
300	357	10,4%	300	32	9,4%
500	330	9,6%	500	30	8,8%

8.04 LAM-kirja

1425 SAUKKOKANGAS (KT 78)

Perustettu 27.11.1996

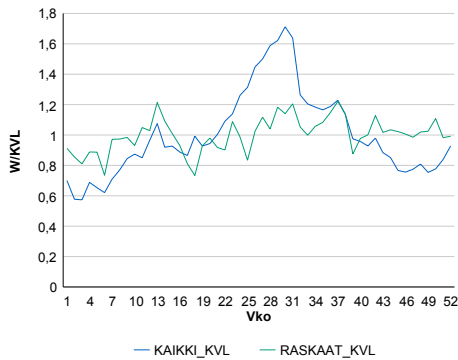
Vuoden 2016 liikennemäärät:

KVL	1 129	KVLras	108	Tieosa	217	Suunta1	Rovaniemi
KAVL	1 040	KAVLras	114	Etäisyys	5531	Suunta2	Ranua
KKVL	1 556	KKVLras	113	Kaistoja	2		

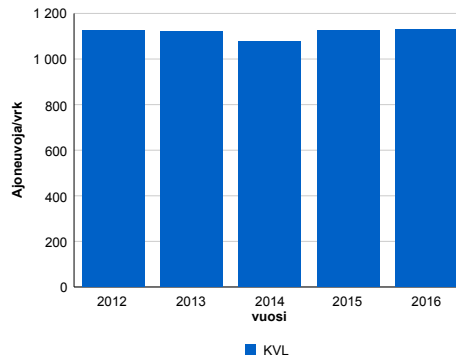
Liikenteen koostumus:

	11 HA-PA	12 KAIP	13 Linja-autot	14 KAPP	15 KATP	16 HA + PK	17 HA + AV		Kevyet ajoneuvot	Raskaat ajoneuvot
ARKILIIKENNE	82,4%	5,0%	1,1%	0,7%	4,3%	5,1%	1,5%	ARKILIIKENNE	89,0%	11,0%
KOKO VUOSI	83,7%	4,4%	1,1%	0,5%	3,5%	5,4%	1,4%	KOKO VUOSI	90,5%	9,5%

Kausivaihtelukertoimet

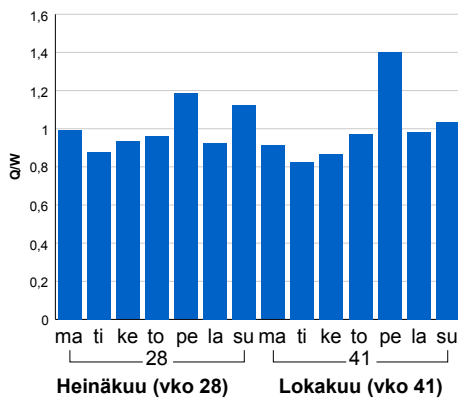


Liikenteen kehitys vv. 2016

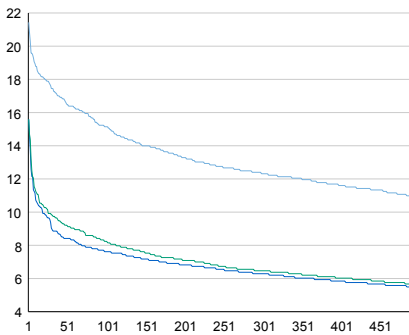


2012	2013	2014	2015	2016
1 125	1 121	1 076	1 123	1 129
1,2%	-0,4%	-4,0%	4,4%	0,5%

Viikonpäivävaihtelut

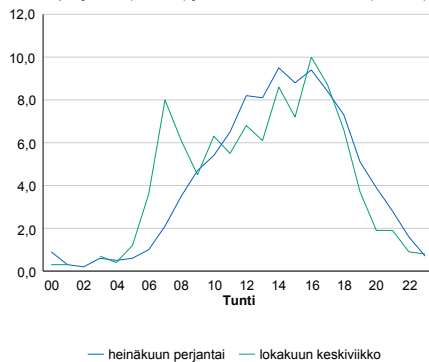


Tuntijärjestyskäyrä



Tuntivaihtelut

Heinäkuun perjantai (vko 28) ja lokakuun keskiviikko (vko 41).



h	q	q/KVL	h	qras	qras/KVL
1	242	21,4%	1	24	22,2%
30	197	17,4%	30	16	14,8%
100	171	15,1%	100	14	13,0%
300	139	12,3%	300	12	11,1%
500	123	10,9%	500	11	10,2%

8.04 LAM-kirja

1426 SUOMU (VT 5)

Perustettu 27.11.1996

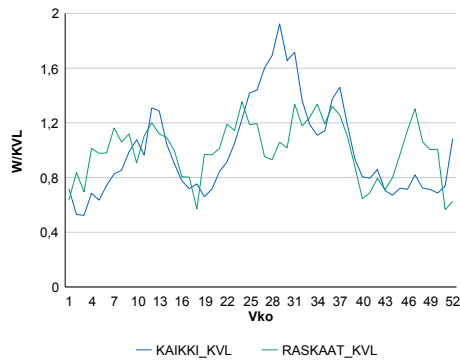
Vuoden 2016 liikennemäärät:

KVL	450	KVLras	52	Tieosa	373	Suunta1	Kemijärvi
KAVL	425	KAVLras	66	Etäisyys	8909	Suunta2	Kuusamo
KKVL	634	KKVLras	61	Kaistoja	2		

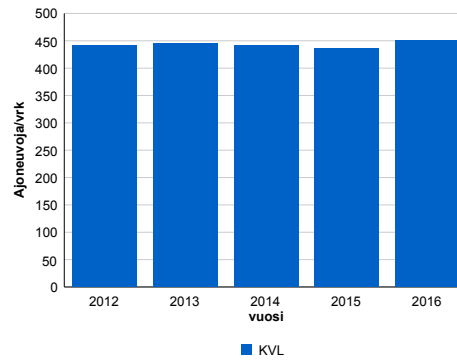
Liikenteen koostumus:

	11 HA-PA	12 KAIP	13 Linja-autot	14 KAPP	15 KATP	16 HA + PK	17 HA + AV		Kevyet ajoneuvot	Raskaat ajoneuvot
ARKILIIKENNE	77,3%	4,1%	0,5%	0,7%	10,4%	5,6%	1,4%	ARKILIIKENNE	84,3%	15,7%
KOKO VUOSI	81,0%	3,4%	0,5%	0,5%	7,2%	6,0%	1,4%	KOKO VUOSI	88,4%	11,6%

Kausivaihtelukertoimet

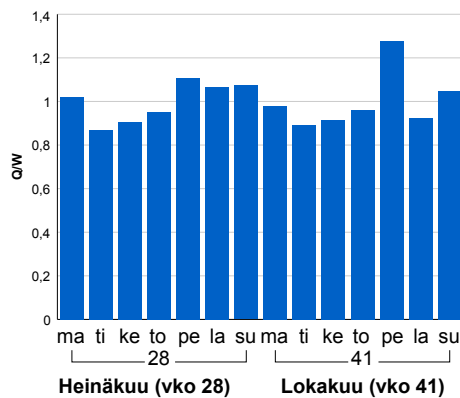


Liikenteen kehitys vv. 2016

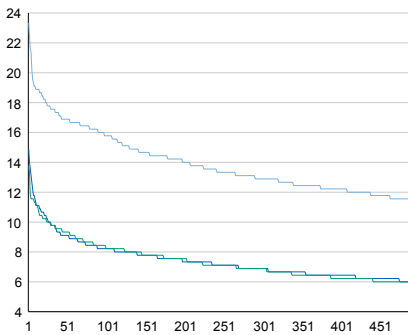


vuosi	2012	2013	2014	2015	2016
Ajoneuvoja/vrk	442	444	441	436	450
% muut.	-5,4%	0,5%	-0,7%	-1,1%	3,1%

Viikonpäivävaihtelut

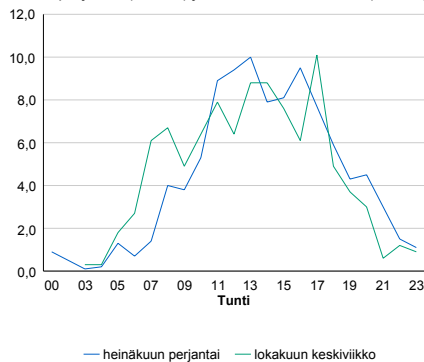


Tuntijärjestyskäyrä



Tuntivaihtelut

Heinäkuun perjantai (vko 28) ja lokakuun keskiviikko (vko 41).



h	q	q/KVL	h	qras	qras/KVL
1	105	23,3%	1	33	63,5%
30	79	17,6%	30	11	21,2%
100	71	15,8%	100	9	17,3%
300	58	12,9%	300	7	13,5%
500	52	11,6%	500	6	11,5%

8.04 LAM-kirja

1427 RAANUJÄRVI (KT 83)

Perustettu 27.11.1996

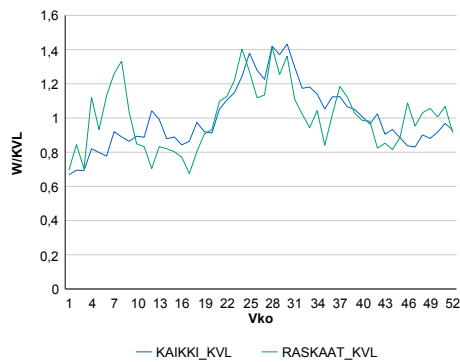
Vuoden 2016 liikennemäärät:

KVL	752	KVLras	35	Tieosa	10	Suunta1	Rovaniemi
KAVL	713	KAVLras	42	Etäisyys	5189	Suunta2	Pello
KKVL	945	KKVLras	41	Kaistoja	2		

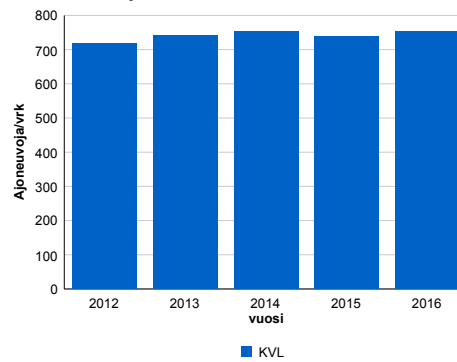
Liikenteen koostumus:

	11 HA-PA	12 KAIP	13 Linja-autot	14 KAPP	15 KATP	16 HA + PK	17 HA + AV		Kevyet ajoneuvot	Raskaat ajoneuvot
ARKILIIKENNE	87,9%	2,9%	0,4%	0,4%	2,2%	5,5%	0,7%	ARKILIIKENNE	94,1%	5,9%
KOKO VUOSI	88,6%	2,3%	0,3%	0,3%	1,6%	6,2%	0,6%	KOKO VUOSI	95,4%	4,6%

Kausivaihtelukertoimet

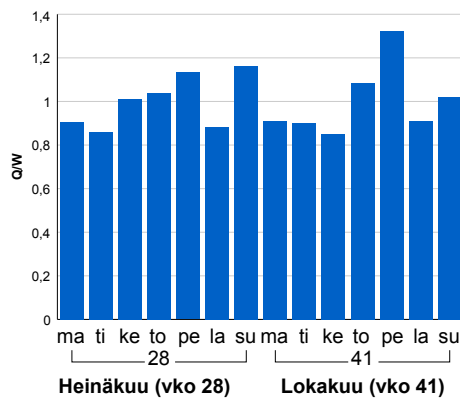


Liikenteen kehitys vv. 2016

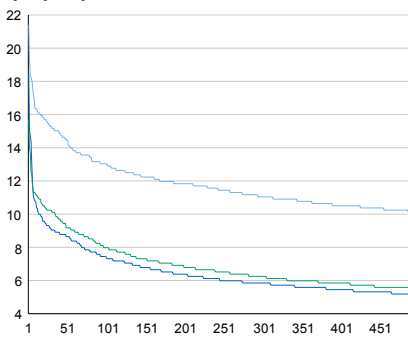


2012	2013	2014	2015	2016
719	740	753	740	752
-0,7%	3,0%	1,7%	-1,8%	1,6%

Viikonpäivävaihtelut

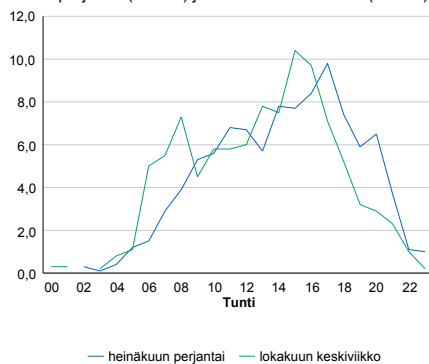


Tuntijärjestyskäyrä



Tuntivaihtelut

Heinäkuun perjantai (vko 28) ja lokakuun keskiviikko (vko 41).



h	q	q/KVL
1	161	21,4%
30	115	15,3%
100	98	13,0%
300	83	11,0%
500	76	10,1%

h	qras	qras/KVL
1	11	31,4%
30	8	22,9%
100	6	17,1%
300	5	14,3%
500	4	11,4%

8.04 LAM-kirja

1429 RAJAJOOSEPPI T (KT 91)

Perustettu 11.12.1998

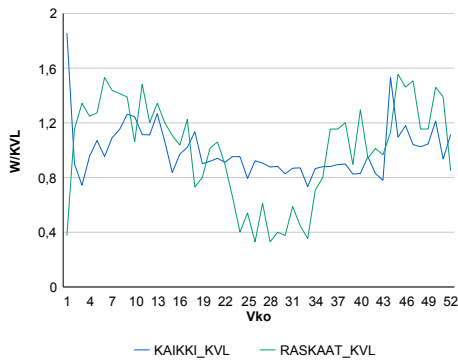
Vuoden 2016 liikennemäärät:

KVL	103	KVLras	6	Tieosa	7	Suunta1	Venäjä
KAVL	91	KAVLras	8	Etäisyys	9035	Suunta2	Ivalo
KKVL	90	KKVLras	3	Kaistoja	2		

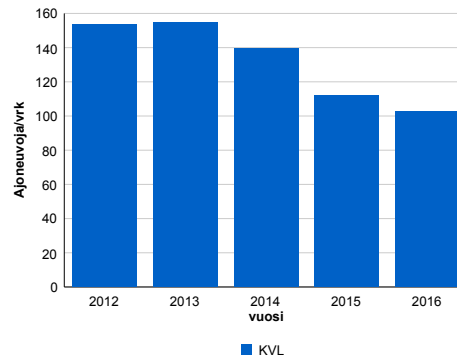
Liikenteen koostumus:

	11 HA-PA	12 KAIP	13 Linja-autot	14 KAPP	15 KATP	16 HA + PK	17 HA + AV		Kevyet ajoneuvot	Raskaat ajoneuvot
ARKILIIKENNE	90,2%	1,0%	0,2%	7,1%	0,3%	0,7%	0,6%	ARKILIIKENNE	91,5%	8,5%
KOKO VUOSI	93,1%	0,9%	0,2%	4,7%	0,2%	0,6%	0,4%	KOKO VUOSI	94,1%	5,9%

Kausivaihtelukertoimet

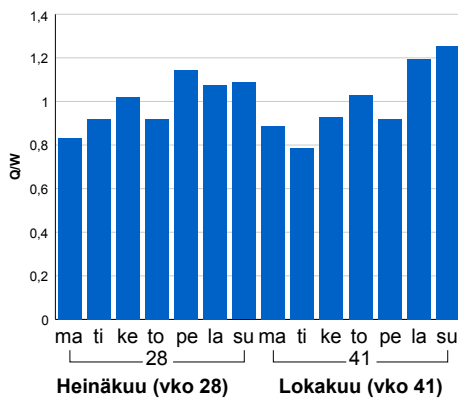


Liikenteen kehitys vv. 2016

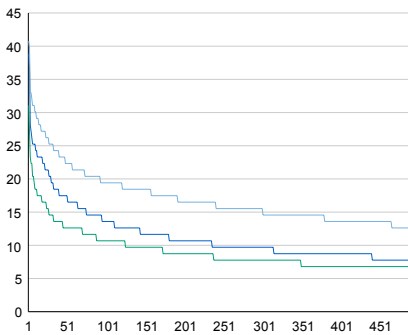


vuosi	2012	2013	2014	2015	2016
Ajoneuvo/vrk	153	155	139	112	103
%	33,8%	0,8%	-9,9%	-19,7%	-8,2%

Viikonpäivävaihtelut

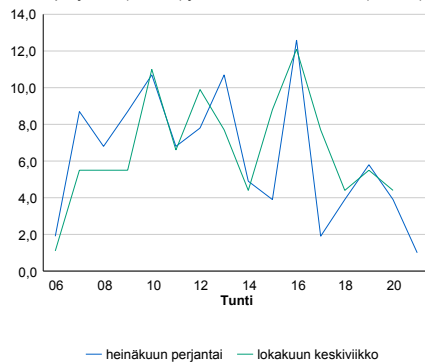


Tuntijärjestyskäyrä



Tuntivaihtelut

Heinäkuun perjantai (vko 28) ja lokakuun keskiviikko (vko 41).



h	q	q/KVL	h	qras	qras/KVL
1	42	40,8%	1	7	116,7%
30	26	25,2%	30	4	66,7%
100	20	19,4%	100	3	50,0%
300	16	15,5%	300	2	33,3%
500	13	12,6%	500	2	33,3%

8.04 LAM-kirja

1430 SALLA, KELLOSELKÄ
(KT 82)

Perustettu 31.05.1999

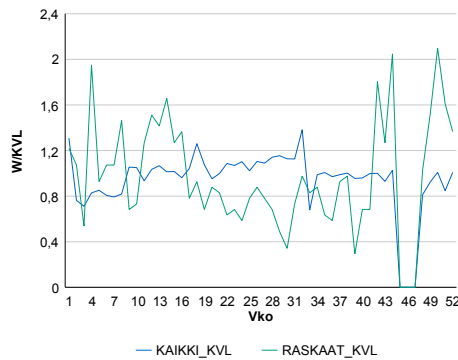
Vuoden 2016 liikennemäärät:

KVL	230	KVLras	3	Tieosa	20	Suunta1	Venäjä
KAVL	217	KAVLras	3	Etäisyys	3180	Suunta2	Salla
KKVL	249	KKVLras	2	Kaistoja	2		

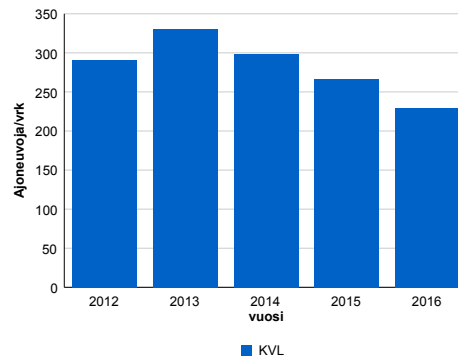
Liikenteen koostumus:

	11 HA-PA	12 KÄIP	13 Linja-autot	14 KAPP	15 KATP	16 HA + PK	17 HA + AV		Kevyet ajoneuvot	Raskaat ajoneuvot
ARKILIIKENNE	98,2%	0,3%	0,1%	0,5%	0,4%	0,3%	0,1%	ARKILIIKENNE	98,7%	1,3%
KOKO VUOSI	98,4%	0,3%	0,1%	0,5%	0,3%	0,3%	0,1%	KOKO VUOSI	98,7%	1,3%

Kausivaihtelukertoimet

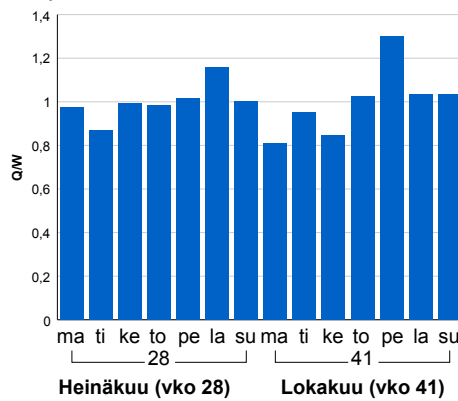


Liikenteen kehitys vv. 2016

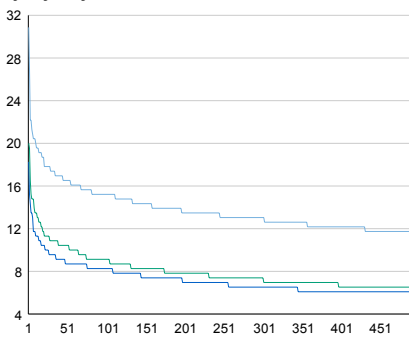


2012	2013	2014	2015	2016
291	331	299	267	230
29,1%	13,8%	-9,7%	-10,7%	-13,9%

Viikonpäivävaihtelut

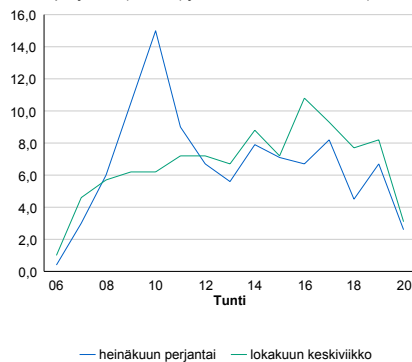


Tuntijärjestyskäyrä



Tuntivaihtelut

Heinäkuun perjantai (vko 28) ja lokakuun keskiviikko (vko 41).



h	q	q/KVL	h	qras	qras/KVL
1	71	30,9%	1	5	166,7%
30	40	17,4%	30	3	100,0%
100	35	15,2%	100	2	66,7%
300	30	13,0%	300	1	33,3%
500	27	11,7%	500	1	33,3%

8.04 LAM-kirja

1431 TORNIO T (VT 29)

Perustettu 27.06.2000

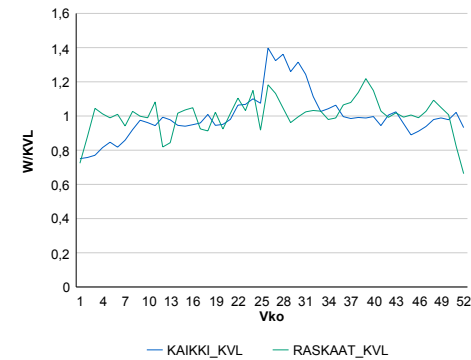
Vuoden 2016 liikennemäärät:

KVL	8 695	KVLras	390	Tieosa	3	Suunta1	Ruotsi
KAVL	8 471	KAVLras	489	Etäisyys	2510	Suunta2	Suomi
KKVL	10 269	KKVLras	407	Kaistoja	4		

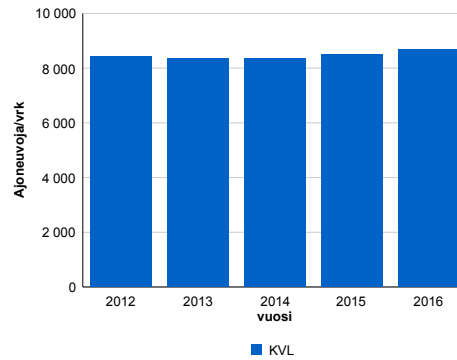
Liikenteen koostumus:

	11 HA-PA	12 KAIP	13 Linja-autot	14 KAPP	15 KATP	16 HA + PK	17 HA + AV		Kevyet ajoneuvot	Raskaat ajoneuvot
ARKILIIKENNE	91,7%	1,4%	0,2%	1,3%	2,9%	2,2%	0,4%		94,2%	5,8%
KOKO VUOSI	92,8%	1,1%	0,2%	1,1%	2,1%	2,3%	0,4%		95,5%	4,5%

Kausivaihtelukertoimet

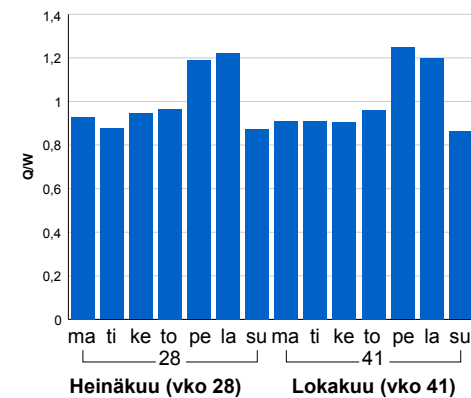


Liikenteen kehitys vv. 2016

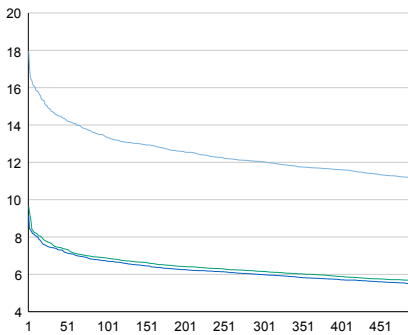


2012	2013	2014	2015	2016
8 413	8 351	8 371	8 511	8 695
-0,7%	-0,7%	0,2%	1,7%	2,2%

Viikonpäivävaihtelut

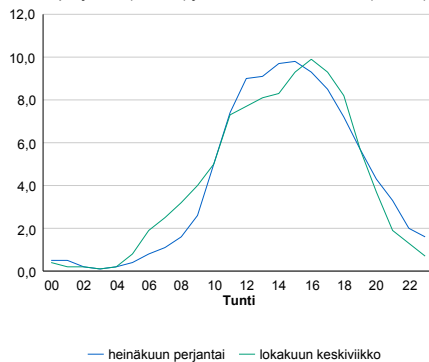


Tuntijärjestyskäyrä



Tuntivaihtelut

Heinäkuun perjantai (vko 28) ja lokakuun keskiviikko (vko 41).



h	q	q/KVL	h	qras	qras/KVL
1	1 563	18,0%	1	63	16,2%
30	1 280	14,7%	30	52	13,3%
100	1 162	13,4%	100	47	12,1%
300	1 046	12,0%	300	42	10,8%
500	966	11,1%	500	39	10,0%

8.04 LAM-kirja

1432 AAVASAKSA T (KT 98)

Perustettu 29.06.2000

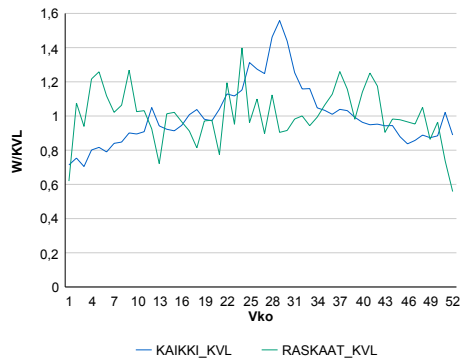
Vuoden 2016 liikennemäärät:

KVL	1 928	KVLras	102	Tieosa	1	Suunta1	Ruotsi
KAVL	1 974	KAVLras	141	Etäisyys	400	Suunta2	Suomi
KKVL	2 414	KKVLras	106	Kaistoja	2		

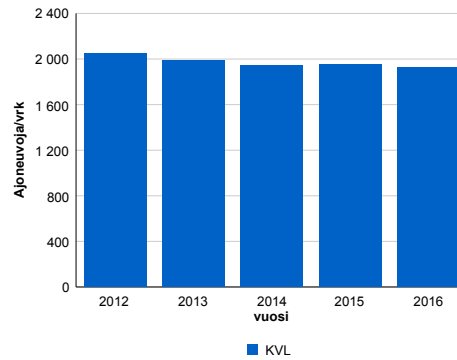
Liikenteen koostumus:

	11 HA-PA	12 KAIP	13 Linja-autot	14 KAPP	15 KATP	16 HA + PK	17 HA + AV		Kevyet ajoneuvot	Raskaat ajoneuvot
ARKILIIKENNE	89,2%	1,7%	0,2%	0,7%	4,7%	3,1%	0,5%	ARKILIIKENNE	92,9%	7,1%
KOKO VUOSI	91,1%	1,3%	0,2%	0,6%	3,2%	3,1%	0,5%	KOKO VUOSI	94,7%	5,3%

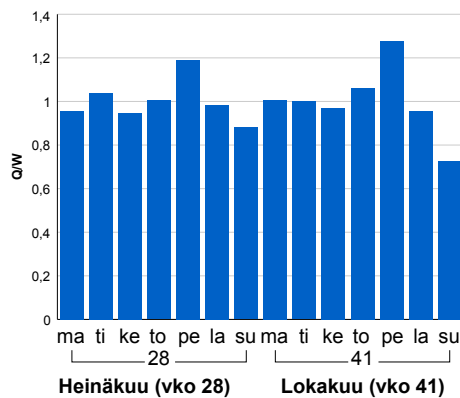
Kausivaihtelukertoimet



Liikenteen kehitys vv. 2016

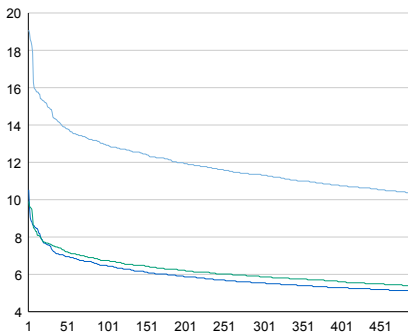


Viikonpäivävaihtelut



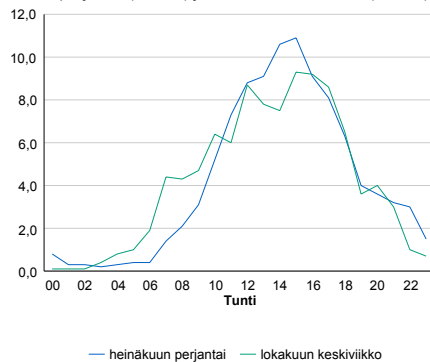
2012	2013	2014	2015	2016
2 047	1 985	1 945	1 955	1 928
0,4%	-3,1%	-2,0%	0,5%	-1,4%

Tuntijärjestyskäyrä



Tuntivaihtelut

Heinäkuun perjantai (vko 28) ja lokakuun keskiviikko (vko 41).



— Suunta 1/KVL — Suunta 2/KVL — Yhteensä /KVL

h	q	q/KVL
1	368	19,1%
30	286	14,8%
100	249	12,9%
300	218	11,3%
500	199	10,3%

h	qras	qras/KVL
1	23	22,5%
30	18	17,6%
100	16	15,7%
300	13	12,7%
500	12	11,8%

8.04 LAM-kirja

1433 PELLO T (MT 937)

Perustettu 29.06.2000

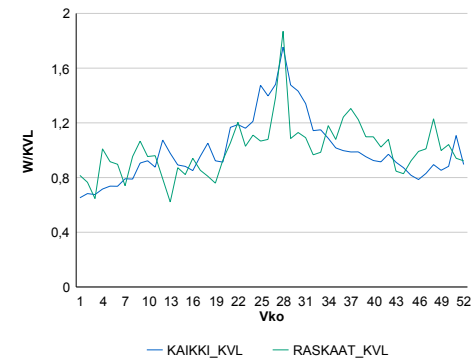
Vuoden 2016 liikennemäärät:

KVL	998	KVLras	23	Tieosa	1	Suunta1	Ruotsi
KAVL	981	KAVLras	27	Etäisyys	160	Suunta2	Suomi
KKVL	1 320	KKVLras	26	Kaistoja	2		

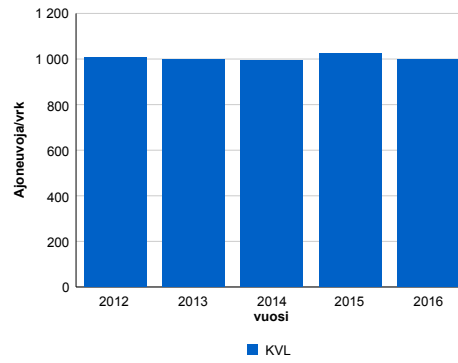
Liikenteen koostumus:

	11 HA-PA	12 KAIP	13 Linja-autot	14 KAPP	15 KATP	16 HA + PK	17 HA + AV		Kevyet ajoneuvot	Raskaat ajoneuvot
ARKILIIKENNE	94,5%	1,1%	0,1%	0,5%	1,1%	2,4%	0,3%	ARKILIIKENNE	97,2%	2,8%
KOKO VUOSI	95,0%	0,9%	0,1%	0,4%	0,8%	2,5%	0,3%	KOKO VUOSI	97,7%	2,3%

Kausivaihtelukertoimet

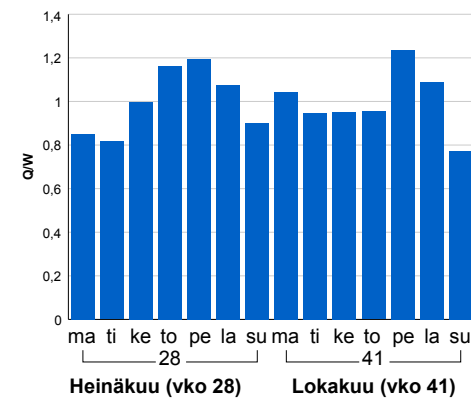


Liikenteen kehitys vv. 2016

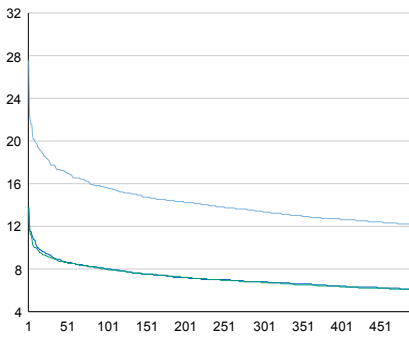


2012	2013	2014	2015	2016
1 007	996	993	1 025	998
-1,0%	-1,1%	-0,3%	3,2%	-2,6%

Viikonpäivävaihtelut

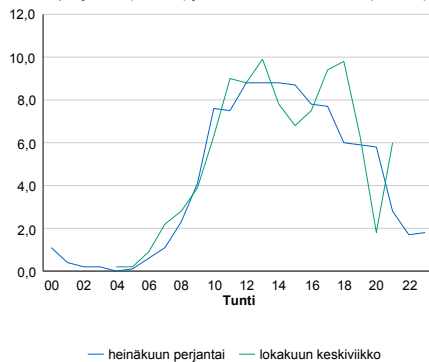


Tuntijärjestyskäyrä



Tuntivaihtelut

Heinäkuun perjantai (vko 28) ja lokakuun keskiviikko (vko 41).



h	q	q/KVL	h	qras	qras/KVL
1	275	27,6%	1	12	52,2%
30	177	17,7%	30	6	26,1%
100	156	15,6%	100	5	21,7%
300	134	13,4%	300	4	17,4%
500	121	12,1%	500	3	13,0%

8.04 LAM-kirja

1434 KOLARI T (MT 943)

Perustettu 29.06.2000

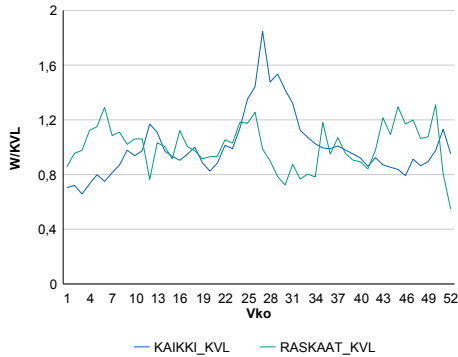
Vuoden 2016 liikennemäärät:

KVL	777	KVLras	46	Tieosa	1	Suunta1	Ruotsi
KAVL	765	KAVLras	52	Etäisyys	4900	Suunta2	Suomi
KKVL	1 001	KKVLras	45	Kaistoja	2		

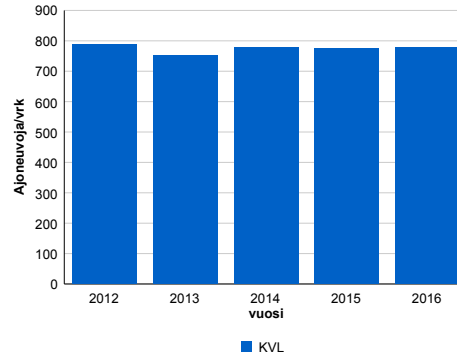
Liikenteen koostumus:

	11 HA-PA	12 KAIP	13 Linja-autot	14 KAPP	15 KATP	16 HA + PK	17 HA + AV		Kevyet ajoneuvot	Raskaat ajoneuvot
ARKILIIKENNE	90,1%	1,1%	0,3%	3,4%	2,0%	2,6%	0,5%	ARKILIIKENNE	93,1%	6,9%
KOKO VUOSI	90,9%	1,0%	0,2%	3,2%	1,6%	2,6%	0,5%	KOKO VUOSI	94,1%	5,9%

Kausivaihtelukertoimet

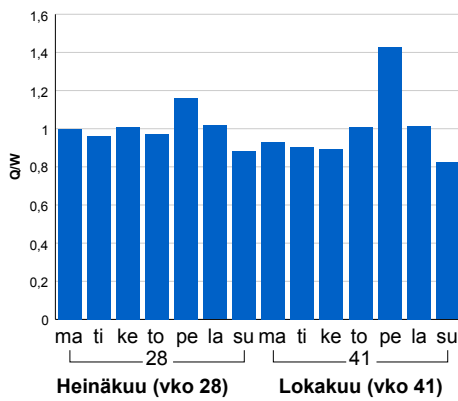


Liikenteen kehitys vv. 2016

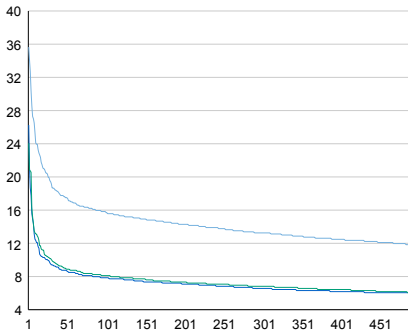


vuosi	2012	2013	2014	2015	2016
Ajoneuvoja/vrk	788	750	779	773	777
% muut.	2,7%	-4,8%	3,8%	-0,7%	0,5%

Viikonpäivävaihtelut

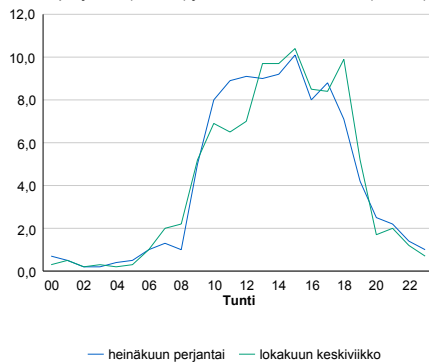


Tuntijärjestyskäyrä



Tuntivaihtelut

Heinäkuun perjantai (vko 28) ja lokakuun keskiviikko (vko 41).



h	q	q/KVL	h	qras	qras/KVL
1	277	35,6%	1	11	23,9%
30	149	19,2%	30	8	17,4%
100	122	15,7%	100	7	15,2%
300	103	13,3%	300	6	13,0%
500	92	11,8%	500	5	10,9%

8.04 LAM-kirja

1435 MUONIO T (MT 954)

Perustettu 03.07.2000

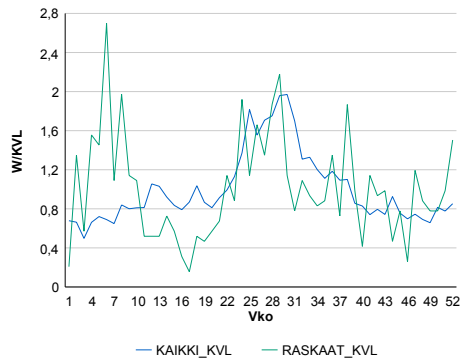
Vuoden 2016 liikennemäärät:

KVL	181	KVLras	3	Tieosa	1	Suunta1	Ruotsi
KAVL	187	KAVLras	3	Etäisyys	119	Suunta2	Suomi
KKVL	276	KKVLras	4	Kaistoja	2		

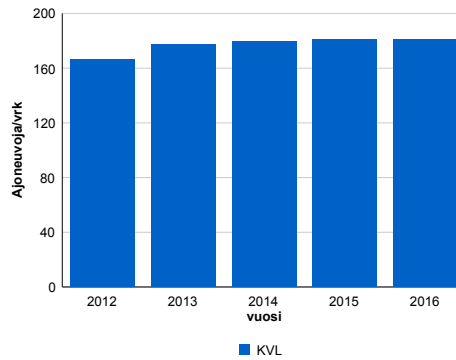
Liikenteen koostumus:

	11 HA-PA	12 KAIP	13 Linja-autot	14 KAPP	15 KATP	16 HA + PK	17 HA + AV		Kevyet ajoneuvot	Raskaat ajoneuvot
ARKILIIKENNE	93,3%	1,2%	0,1%	0,1%	0,4%	4,5%	0,3%	ARKILIIKENNE	98,2%	1,8%
KOKO VUOSI	93,9%	1,0%	0,2%	0,1%	0,3%	4,2%	0,3%	KOKO VUOSI	98,5%	1,5%

Kausivaihtelukertoimet

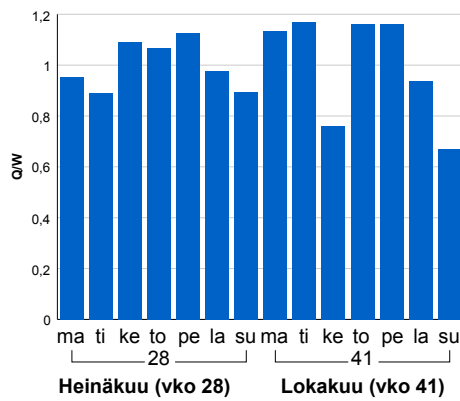


Liikenteen kehitys vv. 2016

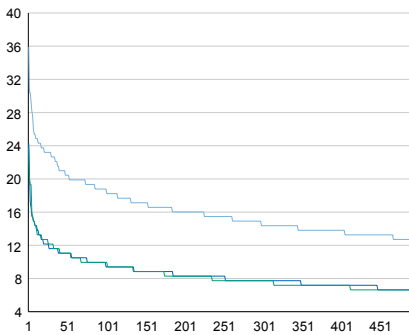


vuosi	2012	2013	2014	2015	2016
Ajoneuvoja/vrk	166	178	180	181	181
%	3,3%	7,0%	1,0%	0,9%	0,0%

Viikonpäivävaihtelut

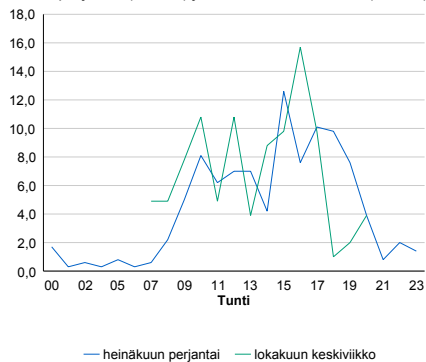


Tuntijärjestyskäyrä



Tuntivaihtelut

Heinäkuun perjantai (vko 28) ja lokakuun keskiviikko (vko 41).



h	q	q/KVL	h	qras	qras/KVL
1	65	35,9%	1	6	200,0%
30	41	22,7%	30	3	100,0%
100	34	18,8%	100	2	66,7%
300	26	14,4%	300	1	33,3%
500	23	12,7%	500	1	33,3%

8.04 LAM-kirja

1436 KARESUVANTO T (MT 959)

Perustettu 03.07.2000

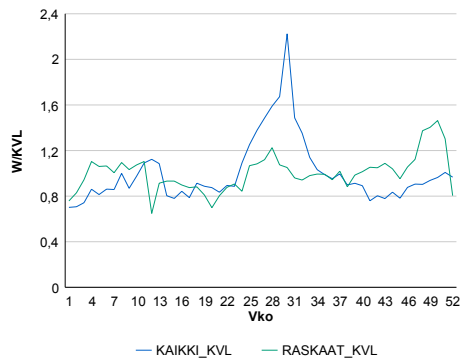
Vuoden 2016 liikennemäärät:

KVL	665	KVLras	62	Tiesosa	1	Suunta1	Ruotsi
KAVL	650	KAVLras	67	Etäisyys	700	Suunta2	Suomi
KKVL	894	KKVLras	63	Kaistoja	2		

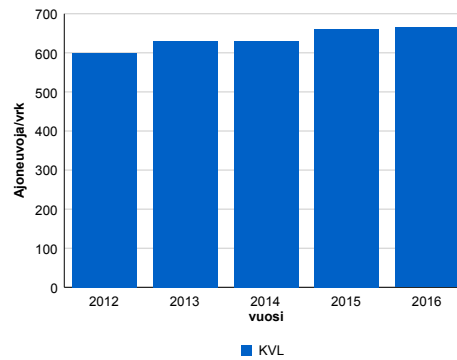
Liikenteen koostumus:

	11 HA-PA	12 KAIIP	13 Linja-autot	14 KAPP	15 KATP	16 HA + PK	17 HA + AV		Kevyet ajoneuvot	Raskaat ajoneuvot
ARKILIIKENNE	84,0%	2,0%	0,4%	5,4%	2,5%	4,3%	1,4%	ARKILIIKENNE	89,7%	10,3%
KOKO VUOSI	84,9%	1,9%	0,4%	4,9%	2,2%	4,3%	1,4%	KOKO VUOSI	90,6%	9,4%

Kausivaihtelukertoimet

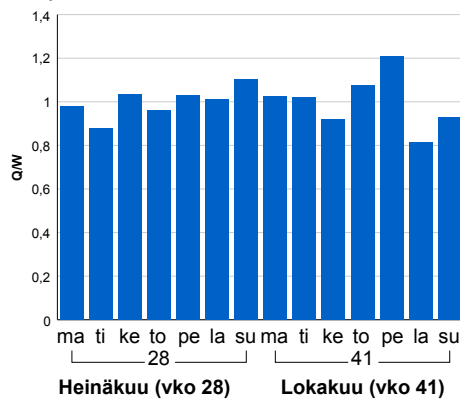


Liikenteen kehitys vv. 2016

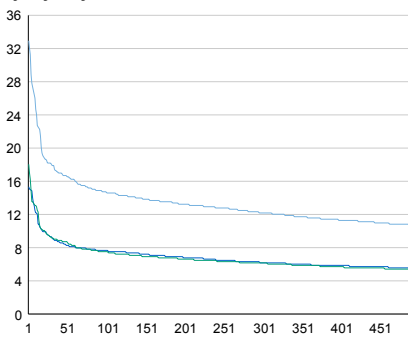


vuosi	2012	2013	2014	2015	2016
Ajoneuvoja/vrk	600	631	630	661	665
%	5,4%	5,1%	0,0%	4,9%	0,5%

Viikonpäivävaihtelut

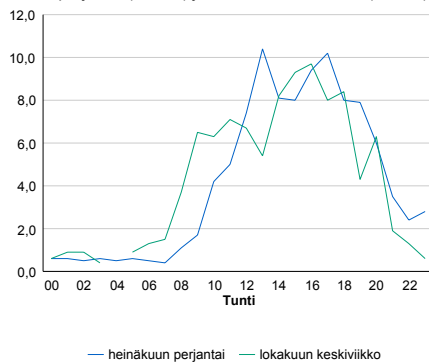


Tuntijärjestyskäyrä



Tuntivaihtelut

Heinäkuun perjantai (vko 28) ja lokakuun keskiviikko (vko 41).



h	q	q/KVL	h	qras	qras/KVL
1	219	32,9%	1	17	27,4%
30	120	18,0%	30	11	17,7%
100	98	14,7%	100	9	14,5%
300	81	12,2%	300	7	11,3%
500	71	10,7%	500	7	11,3%

8.04 LAM-kirja

1437 MP3 JOKISUU (VT 4)

Perustettu 30.01.2002

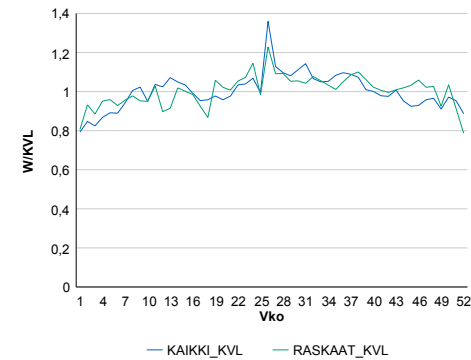
Vuoden 2016 liikennemäärät:

KVL	15 055	KVLras	1 274	Tieosa	426	Suunta1	Tornio
KAVL	15 749	KAVLras	1 596	Etäisyys	4377	Suunta2	Kemi
KKVL	16 493	KKVLras	1 372	Kaistoja	6		

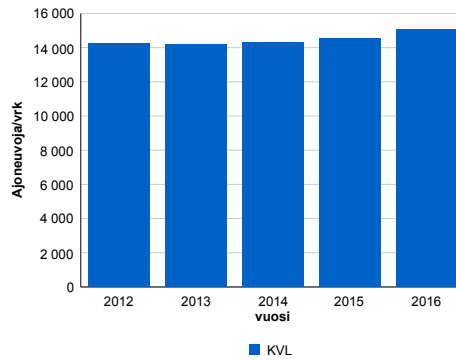
Liikenteen koostumus:

	11 HA-PA	12 KAIP	13 Linja-autot	14 KAPP	15 KATP	16 HA + PK	17 HA + AV		Kevyet ajoneuvot	Raskaat ajoneuvot
ARKILIIKENNE	87,1%	2,5%	0,4%	1,3%	5,9%	2,2%	0,6%		89,9%	10,1%
KOKO VUOSI	88,4%	2,1%	0,4%	1,1%	4,8%	2,5%	0,6%		91,5%	8,5%

Kausivaihtelukertoimet

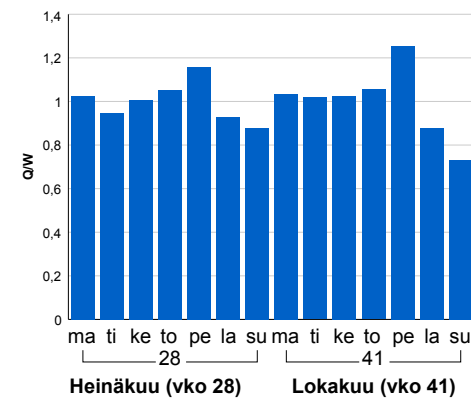


Liikenteen kehitys vv. 2016

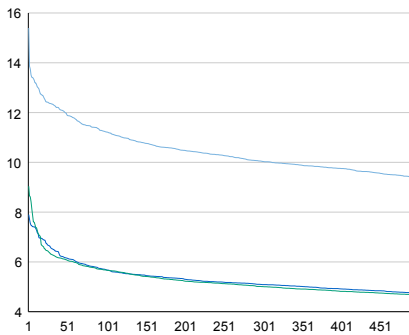


2012	2013	2014	2015	2016
14 224	14 192	14 326	14 543	15 055
4,0%	-0,2%	0,9%	1,5%	3,5%

Viikonpäivävaihtelut

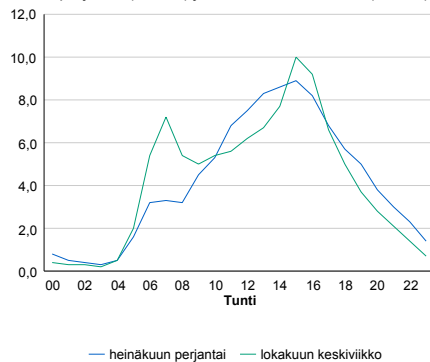


Tuntijärjestyskäyrä



Tuntivaihtelut

Heinäkuun perjantai (vko 28) ja lokakuun keskiviikko (vko 41).



h	q	q/KVL	h	qras	qras/KVL
1	2 318	15,4%	1	158	12,4%
30	1 860	12,4%	30	129	10,1%
100	1 689	11,2%	100	122	9,6%
300	1 511	10,0%	300	114	8,9%
500	1 412	9,4%	500	109	8,6%

8.04 LAM-kirja

1438 MP2 JOKISUU (VT 4)

Perustettu 30.01.2002

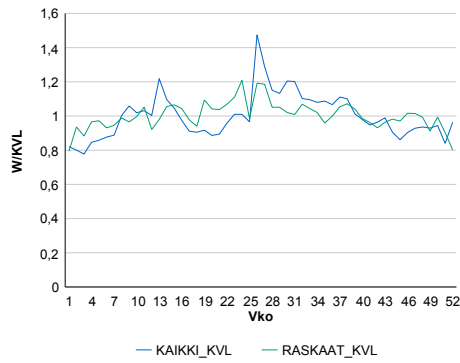
Vuoden 2016 liikennemäärät:

KVL	4 918	KVLras	503	Tieosa	426	Suunta1	Tornio
KAVL	4 901	KAVLras	616	Etäisyys	4934	Suunta2	Kemi
KKVL	5 564	KKVLras	542	Kaistoja	6		

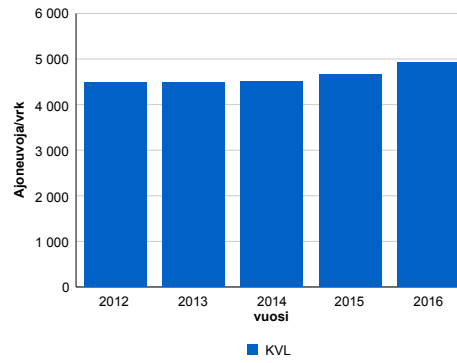
Liikenteen koostumus:

	11 HA-PA	12 KAIP	13 Linja-autot	14 KAPP	15 KATP	16 HA + PK	17 HA + AV		Kevyet ajoneuvot	Raskaat ajoneuvot
ARKILIIKENNE	84,1%	2,5%	0,3%	1,8%	8,0%	2,7%	0,7%		87,4%	12,6%
KOKO VUOSI	85,9%	2,1%	0,3%	1,4%	6,3%	3,2%	0,7%		89,8%	10,2%

Kausivaihtelukertoimet

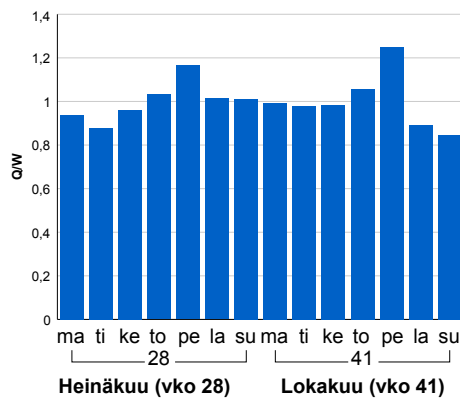


Liikenteen kehitys vv. 2016

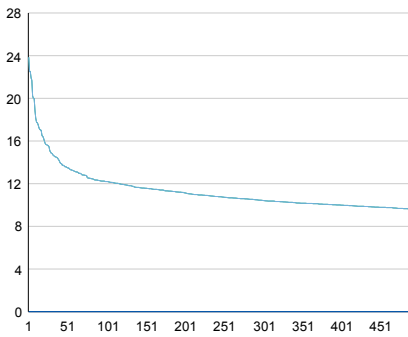


2012	2013	2014	2015	2016
4 493	4 480	4 510	4 651	4 918
0,3%	-0,3%	0,7%	3,1%	5,8%

Viikonpäivävaihtelut

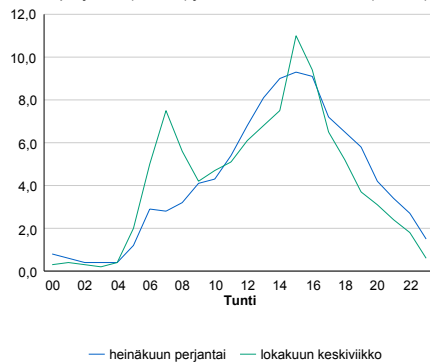


Tuntijärjestyskäyrä



Tuntivaihtelut

Heinäkuun perjantai (vko 28) ja lokakuun keskiviikko (vko 41).



h	q	q/KVL	h	qras	qras/KVL
1	1 173	23,9%	1	82	16,3%
30	730	14,8%	30	58	11,5%
100	600	12,2%	100	53	10,5%
300	513	10,4%	300	49	9,7%
500	472	9,6%	500	46	9,1%

8.04 LAM-kirja

1439 LUUKKAANKANGAS (VT 29)

Perustettu 14.11.2001

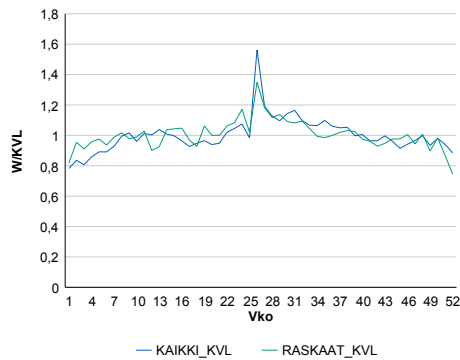
Vuoden 2016 liikennemäärät:

KVL	10 319	KVLras	879	Tieosa	1	Suunta1	Tornio
KAVL	10 701	KAVLras	1 092	Etäisyys	4688	Suunta2	Kemi
KKVL	11 623	KKVLras	973	Kaistoja	4		

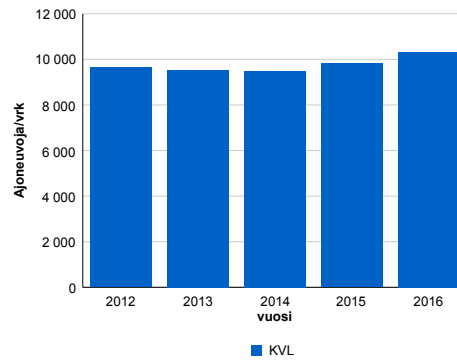
Liikenteen koostumus:

	11 HA-PA	12 KAIIP	13 Linja-autot	14 KAPP	15 KATP	16 HA + PK	17 HA + AV		Kevyet ajoneuvot	Raskaat ajoneuvot
ARKILIIKENNE	87,1%	2,5%	0,4%	1,7%	5,5%	1,9%	0,7%	ARKILIIKENNE	89,8%	10,2%
KOKO VUOSI	88,5%	2,1%	0,4%	1,4%	4,6%	2,2%	0,7%	KOKO VUOSI	91,5%	8,5%

Kausivaihtelukertoimet

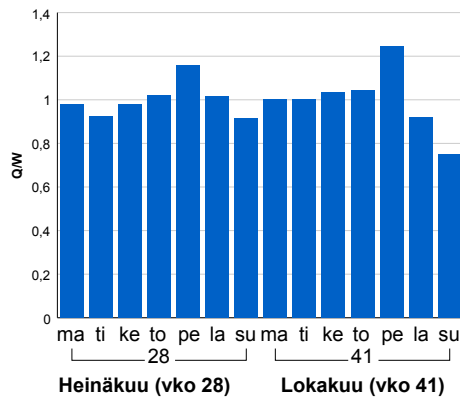


Liikenteen kehitys vv. 2016

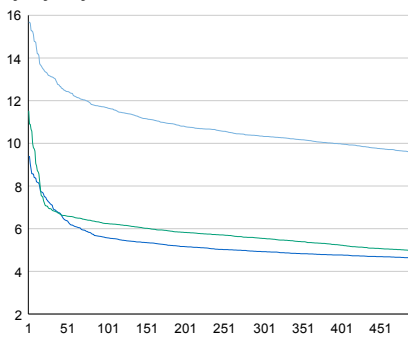


2012	2013	2014	2015	2016
9 645	9 538	9 490	9 819	10 319
0,7%	-1,1%	-0,5%	3,5%	5,1%

Viikonpäivävaihtelut

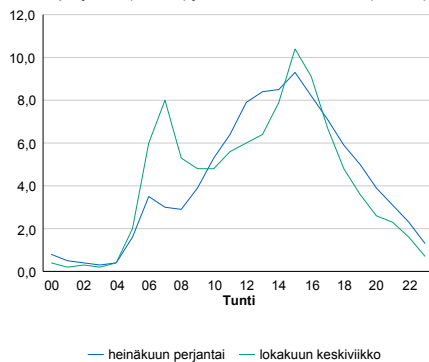


Tuntijärjestyskäyrä



Tuntivaihtelut

Heinäkuun perjantai (vko 28) ja lokakuun keskiviikko (vko 41).



— Suunta 1/KVL — Suunta 2/KVL — Yhteensä /KVL

h	q	q/KVL
1	1 618	15,7%
30	1 353	13,1%
100	1 205	11,7%
300	1 067	10,3%
500	989	9,6%

h	qras	qras/KVL
1	120	13,7%
30	96	10,9%
100	90	10,2%
300	82	9,3%
500	79	9,0%

8.04 LAM-kirja

1441 MP1a TORNIO (VT 29)

Perustettu 30.01.2002

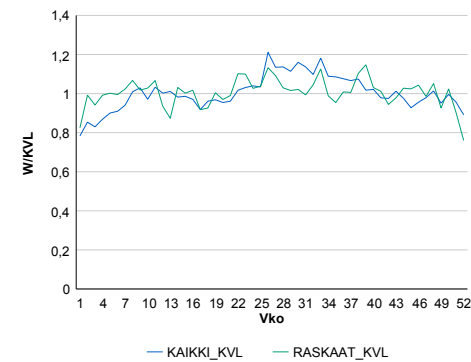
Vuoden 2016 liikennemäärät:

KVL	10 342	KVLras	817	Tieosa	2	Suunta1	Tornio
KAVL	10 794	KAVLras	1 035	Etäisyys	3500	Suunta2	Kemi
KKVL	11 354	KKVLras	854	Kaistoja	4		

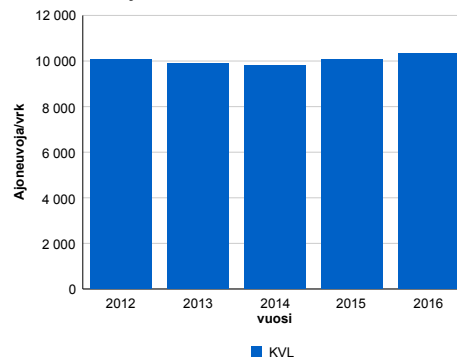
Liikenteen koostumus:

	11 HA-PA	12 KAIP	13 Linja-autot	14 KAPP	15 KATP	16 HA + PK	17 HA + AV		Kevyet ajoneuvot	Raskaat ajoneuvot
ARKILIIKENNE	88,2%	2,1%	0,3%	1,7%	5,5%	1,8%	0,4%	ARKILIIKENNE	90,4%	9,6%
KOKO VUOSI	89,5%	1,7%	0,3%	1,4%	4,5%	2,2%	0,4%	KOKO VUOSI	92,1%	7,9%

Kausivaihtelukertoimet

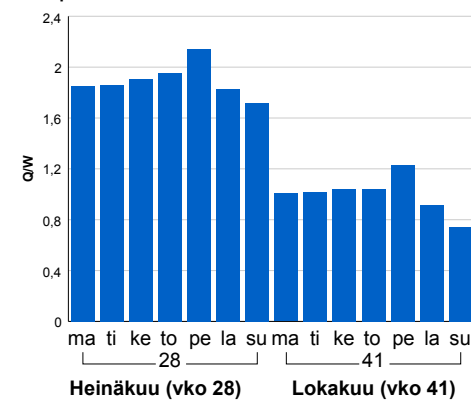


Liikenteen kehitys vv. 2016

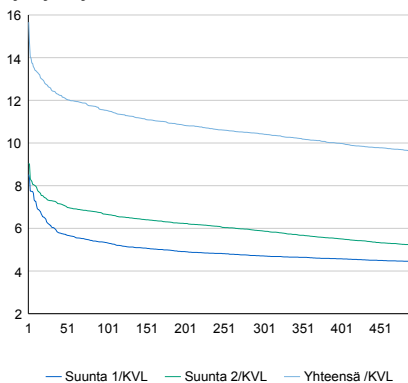


2012	2013	2014	2015	2016
10 049	9 886	9 793	10 051	10 342
2,3%	-1,6%	-0,9%	2,6%	2,9%

Viikonpäivävaihtelut

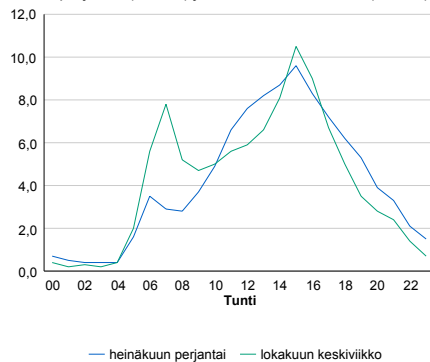


Tuntijärjestyskäyrä



Tuntivaihtelut

Heinäkuun perjantai (vko 28) ja lokakuun keskiviikko (vko 41).



h	q	q/KVL	h	qras	qras/KVL
1	1 620	15,7%	1	104	12,7%
30	1 291	12,5%	30	92	11,3%
100	1 193	11,5%	100	86	10,5%
300	1 078	10,4%	300	80	9,8%
500	992	9,6%	500	76	9,3%

8.04 LAM-kirja

1442 NÄÄTÄMÖ T (KT 92)

Perustettu 05.09.2002

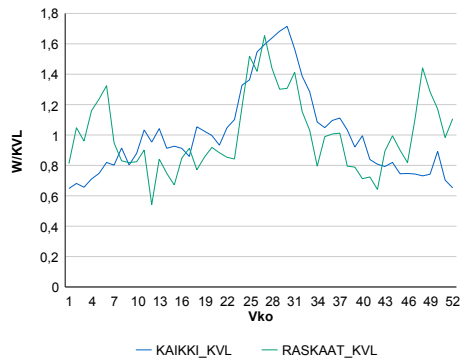
Vuoden 2016 liikennemäärät:

KVL	500	KVLras	24	Tieosa	22	Suunta1	Norja
KAVL	416	KAVLras	26	Etäisyys	6200	Suunta2	Suomi
KKVL	701	KKVLras	30	Kaistoja	2		

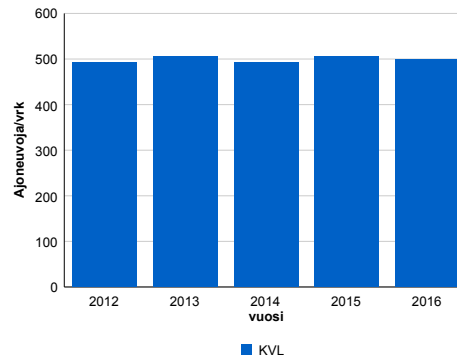
Liikenteen koostumus:

	11 HA-PA	12 KAIP	13 Linja-autot	14 KAPP	15 KATP	16 HA + PK	17 HA + AV		Kevyet ajoneuvot	Raskaat ajoneuvot
ARKILIIKENNE	89,1%	2,3%	0,5%	2,2%	1,4%	3,7%	0,9%	ARKILIIKENNE	93,7%	6,3%
KOKO VUOSI	90,7%	2,0%	0,5%	1,5%	0,9%	3,7%	0,8%	KOKO VUOSI	95,1%	4,9%

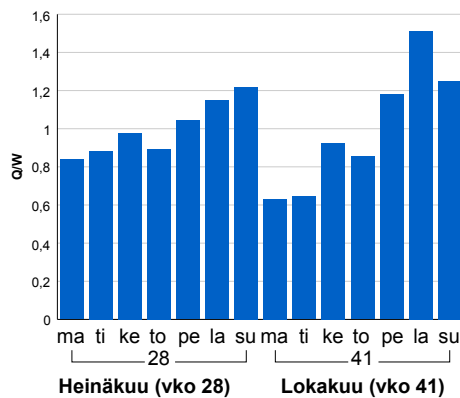
Kausivaihtelukertoimet



Liikenteen kehitys vv. 2016

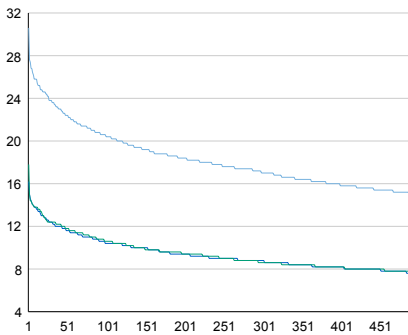


Viikonpäivävaihtelut



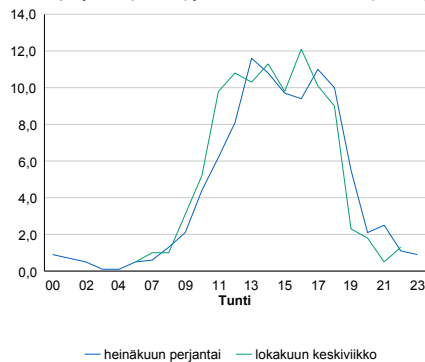
2012	2013	2014	2015	2016
492	506	492	505	500
1,7%	2,8%	-2,8%	2,6%	-1,0%

Tuntijärjestyskäyrä



Tuntivaihtelut

Heinäkuun perjantai (vko 28) ja lokakuun keskiviikko (vko 41).



— Suunta 1/KVL — Suunta 2/KVL — Yhteensä /KVL

h	q	q/KVL
1	153	30,6%
30	119	23,8%
100	102	20,4%
300	85	17,0%
500	75	15,0%

h	qras	qras/KVL
1	12	50,0%
30	7	29,2%
100	6	25,0%
300	4	16,7%
500	4	16,7%

8.04 LAM-kirja

1443 NUORGAM T (MT 970)

Perustettu 07.09.2002

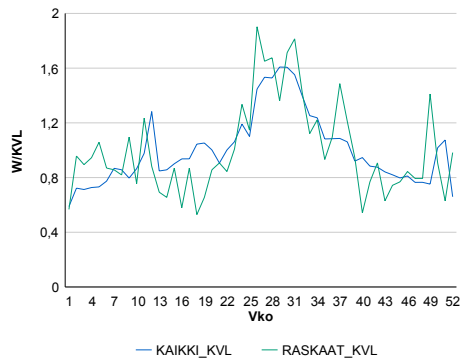
Vuoden 2016 liikennemäärät:

KVL	627	KVLras	11	Tieosa	21	Suunta1	Norja
KAVL	610	KAVLras	12	Etäisyys	10035	Suunta2	Suomi
KKVL	843	KKVLras	16	Kaistoja	2		

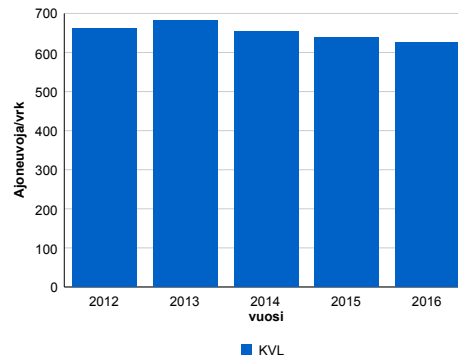
Liikenteen koostumus:

	11 HA-PA	12 KAIP	13 Linja-autot	14 KAPP	15 KATP	16 HA + PK	17 HA + AV		Kevyet ajoneuvot	Raskaat ajoneuvot
ARKILIIKENNE	93,8%	1,1%	0,3%	0,2%	0,3%	3,7%	0,6%	ARKILIIKENNE	98,1%	1,9%
KOKO VUOSI	94,2%	1,1%	0,3%	0,2%	0,2%	3,4%	0,6%	KOKO VUOSI	98,2%	1,8%

Kausivaihtelukertoimet

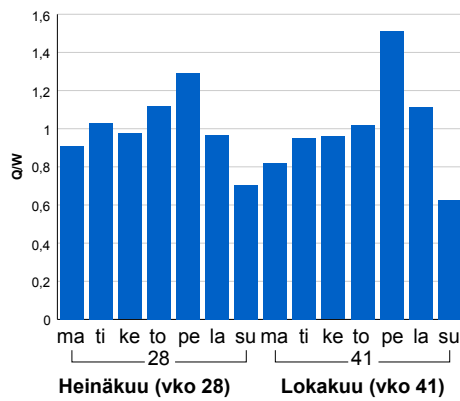


Liikenteen kehitys vv. 2016

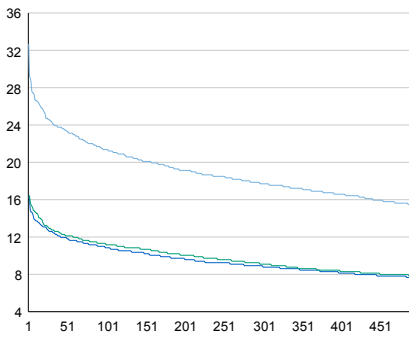


vuosi	2012	2013	2014	2015	2016
Ajoneuvo/vrk	662	682	655	639	627
%	5,8%	3,0%	-4,0%	-2,4%	-1,9%

Viikonpäivävaihtelut

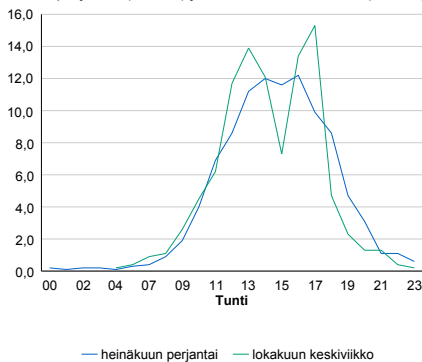


Tuntijärjestyskäyrä



Tuntivaihtelut

Heinäkuun perjantai (vko 28) ja lokakuun keskiviikko (vko 41).



h	q	q/KVL	h	qras	qras/KVL
1	205	32,7%	1	7	63,6%
30	153	24,4%	30	4	36,4%
100	134	21,4%	100	3	27,3%
300	111	17,7%	300	2	18,2%
500	97	15,5%	500	2	18,2%

8.04 LAM-kirja

1444 UTSJOKI T (VT 4)

Perustettu 15.09.2002

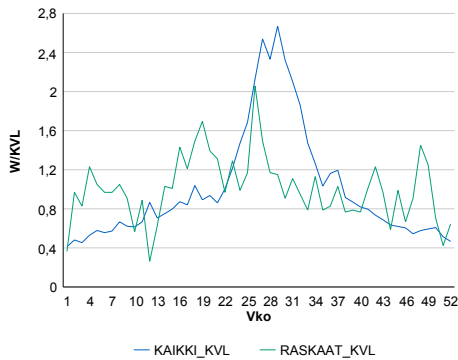
Vuoden 2016 liikennemäärät:

KVL	149	KVLras	7	Tieosa	582	Suunta1	Norja
KAVL	149	KAVLras	9	Etäisyys	5750	Suunta2	Suomi
KKVL	275	KKVLras	8	Kaistoja	2		

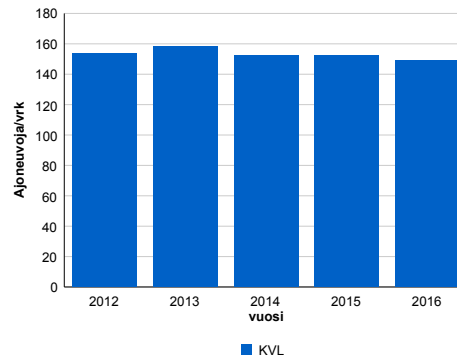
Liikenteen koostumus:

	11 HA-PA	12 KAIP	13 Linja-autot	14 KAPP	15 KATP	16 HA + PK	17 HA + AV		Kevyet ajoneuvot	Raskaat ajoneuvot
ARKILIIKENNE	89,6%	2,2%	0,3%	2,7%	0,6%	3,7%	0,9%	ARKILIIKENNE	94,2%	5,8%
KOKO VUOSI	90,2%	1,8%	0,3%	2,2%	0,5%	4,0%	1,0%	KOKO VUOSI	95,3%	4,7%

Kausivaihtelukertoimet

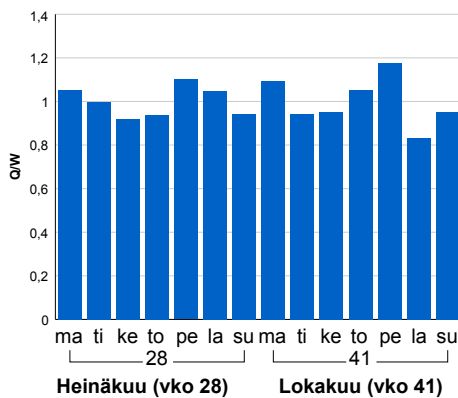


Liikenteen kehitys vv. 2016

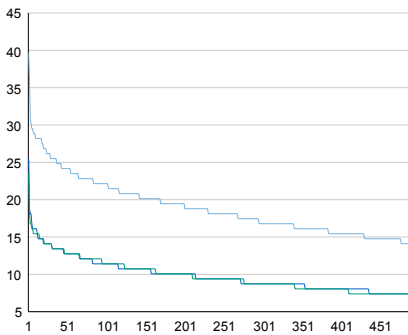


vuosi	2012	2013	2014	2015	2016
Ajoneuvoja/vrk	154	158	152	152	149
% muut.	-4,1%	3,0%	-3,8%	0,2%	-2,1%

Viikonpäivävaihtelut

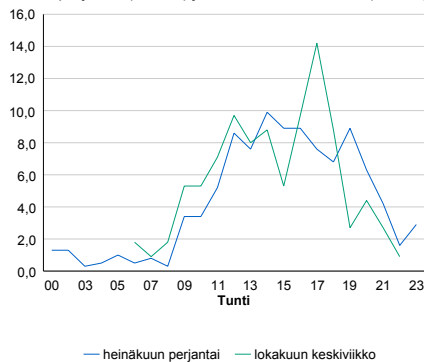


Tuntijärjestyskäyrä



Tuntivaihtelut

Heinäkuun perjantai (vko 28) ja lokakuun keskiviikko (vko 41).



— Suunta 1/KVL — Suunta 2/KVL — Yhteensä /KVL

h	q	q/KVL
1	59	39,6%
30	38	25,5%
100	33	22,1%
300	25	16,8%
500	21	14,1%

h	qras	qras/KVL
1	6	85,7%
30	3	42,9%
100	3	42,9%
300	2	28,6%
500	2	28,6%

8.04 LAM-kirja

1445 KARIGASNIEMI T (KT 92)

Perustettu 20.09.2002

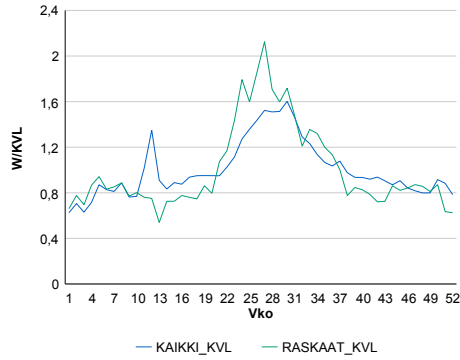
Vuoden 2016 liikennemäärät:

KVL	723	KVLras	28	Tieosa	1	Suunta1	Norja
KAVL	690	KAVLras	31	Etäisyys	71	Suunta2	Suomi
KKVL	971	KKVLras	45	Kaistoja	2		

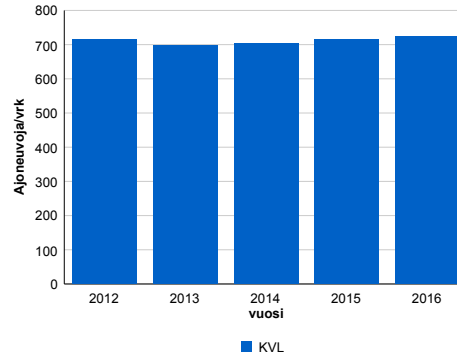
Liikenteen koostumus:

	11 HA-PA	12 KAIP	13 Linja-autot	14 KAPP	15 KATP	16 HA + PK	17 HA + AV		Kevyet ajoneuvot	Raskaat ajoneuvot
ARKILIIKENNE	92,1%	2,2%	0,9%	0,8%	0,6%	2,9%	0,6%	ARKILIIKENNE	95,5%	4,5%
KOKO VUOSI	92,7%	2,0%	0,8%	0,6%	0,5%	2,8%	0,6%	KOKO VUOSI	96,1%	3,9%

Kausivaihtelukertoimet

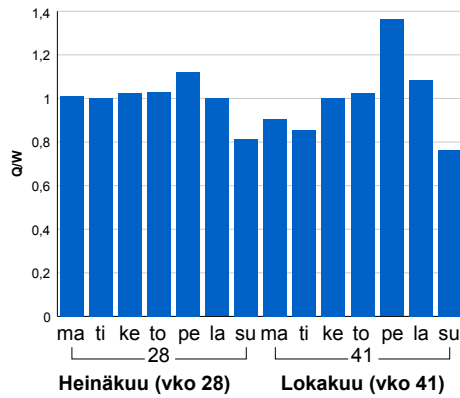


Liikenteen kehitys vv. 2016

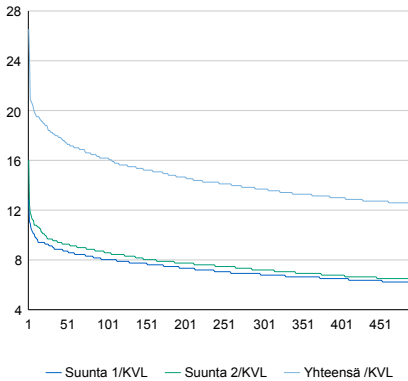


2012	2013	2014	2015	2016
714	696	705	714	723
2,3%	-2,4%	1,2%	1,4%	1,2%

Viikonpäivävaihtelut

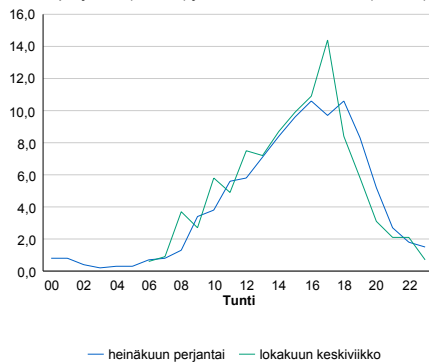


Tuntijärjestyskäyrä



Tuntivaihtelut

Heinäkuun perjantai (vko 28) ja lokakuun keskiviikko (vko 41).



h	q	q/KVL	h	qras	qras/KVL
1	192	26,6%	1	13	46,4%
30	132	18,3%	30	9	32,1%
100	117	16,2%	100	7	25,0%
300	99	13,7%	300	5	17,9%
500	90	12,4%	500	4	14,3%

8.04 LAM-kirja

1446 KIVILOMPOLO T (KT 93)

Perustettu 19.09.2002

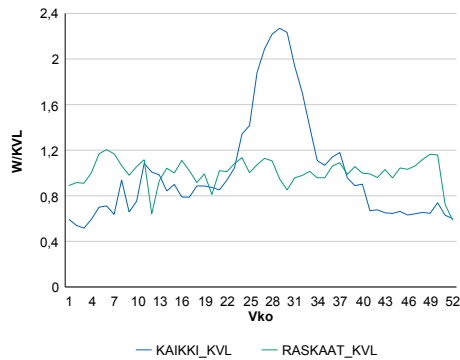
Vuoden 2016 liikennemäärät:

KVL	420	KVLras	71	Tieosa	12	Suunta1	Norja
KAVL	401	KAVLras	80	Etäisyys	4507	Suunta2	Suomi
KKVL	695	KKVLras	73	Kaistoja	2		

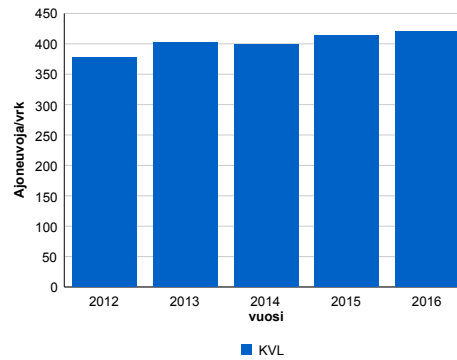
Liikenteen koostumus:

	11 HA-PA	12 KAIP	13 Linja-autot	14 KAPP	15 KATP	16 HA + PK	17 HA + AV		Kevyet ajoneuvot	Raskaat ajoneuvot
ARKILIIKENNE	72,2%	1,8%	0,6%	13,9%	3,6%	6,0%	1,9%		80,1%	19,9%
KOKO VUOSI	75,2%	1,8%	0,5%	11,7%	3,0%	5,9%	1,9%		83,0%	17,0%

Kausivaihtelukertoimet

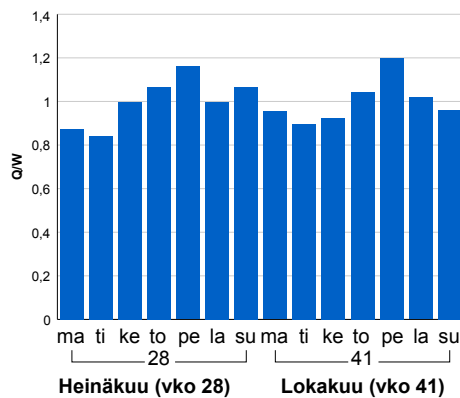


Liikenteen kehitys vv. 2016

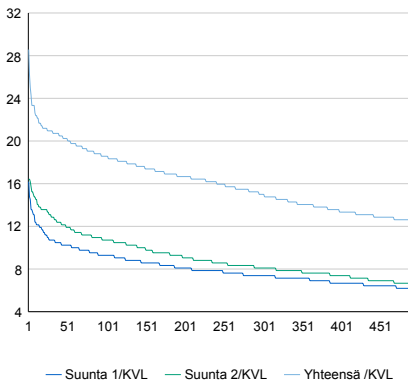


vuosi	2012	2013	2014	2015	2016
Ajoneuvo/vrk	377	402	399	413	420
%	-1,0%	6,6%	-0,7%	3,5%	1,5%

Viikonpäivävaihtelut

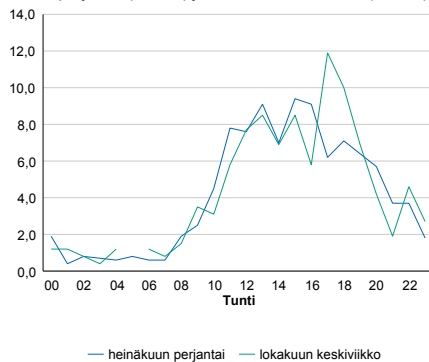


Tuntijärjestyskäyrä



Tuntivaihtelut

Heinäkuun perjantai (vko 28) ja lokakuun keskiviikko (vko 41).



h	q	q/KVL	h	qras	qras/KVL
1	120	28,6%	1	15	21,1%
30	88	21,0%	30	11	15,5%
100	78	18,6%	100	10	14,1%
300	63	15,0%	300	8	11,3%
500	52	12,4%	500	7	9,9%

8.04 LAM-kirja

1447 Kilpisjärvi T (VT 21)

Perustettu 08.09.2006

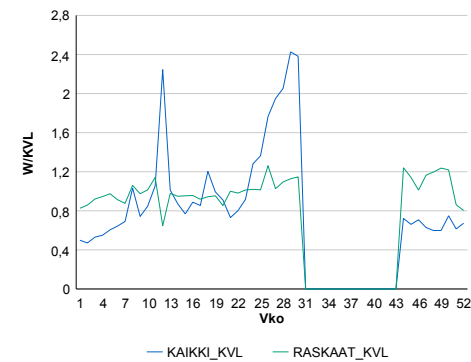
Vuoden 2016 liikennemäärät:

KVL	616	KVLras	89	Tieosa	237	Suunta1	Norja
KAVL	510	KAVLras	105	Etäisyys	8202	Suunta2	Kilpisjärvi
KKVL	1 043	KKVLras	95	Kaistoja	2		

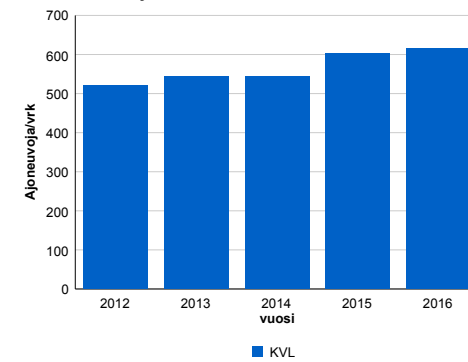
Liikenteen koostumus:

	11 HA-PA	12 KAIP	13 Linja-autot	14 KAPP	15 KATP	16 HA + PK	17 HA + AV		Kevyet ajoneuvot	Raskaat ajoneuvot
ARKILIIKENNE	73,1%	2,3%	0,6%	12,9%	4,8%	4,1%	2,2%		79,4%	20,6%
KOKO VUOSI	78,4%	1,9%	0,5%	8,9%	3,0%	5,1%	2,1%		85,6%	14,4%

Kausivaihtelukertoimet

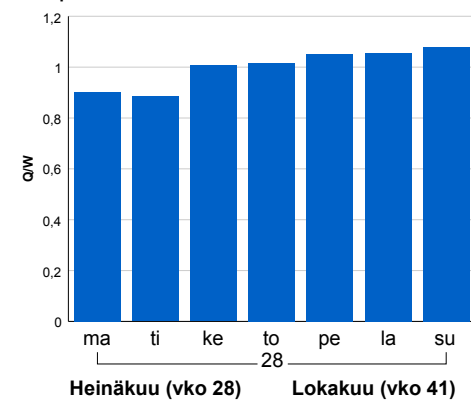


Liikenteen kehitys vv. 2016

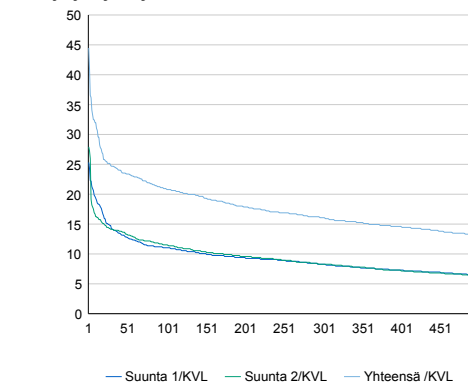


vuosi	2012	2013	2014	2015	2016
Ajoneuvoja/vrk	521	544	545	602	616
%	0,4%	4,3%	0,2%	10,4%	2,4%

Viikonpäivävaihtelut

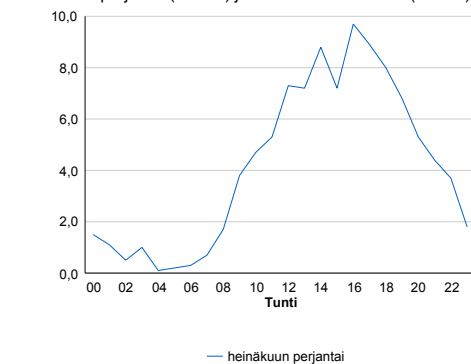


Tuntijärjestyskäyrä



Tuntivaihtelut

Heinäkuun perjantai (vko 28) ja lokakuun keskiviikko (vko 41).



h	q	q/q/KVL
1	274	44,5%
30	152	24,7%
100	129	20,9%
300	99	16,1%
500	79	12,8%

h	qras	qras/KVL
1	38	42,7%
30	15	16,9%
100	12	13,5%
300	10	11,2%
500	9	10,1%

8.04 LAM-kirja

1448 TORVINEN (VT 4)

Perustettu 15.09.2006

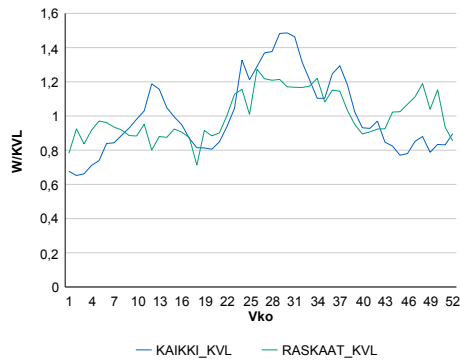
Vuoden 2016 liikennemäärät:

KVL	1 604	KVLras	202	Tieosa	517	Suunta1	Sodankylä
KAVL	1 563	KAVLras	245	Etäisyys	11153	Suunta2	Rovaniemi
KKVL	2 052	KKVLras	236	Kaistoja	2		

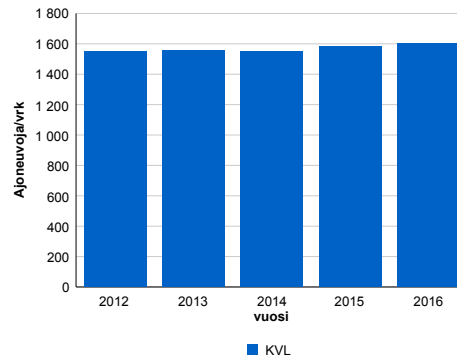
Liikenteen koostumus:

	11 HA-PA	12 KAIP	13 Linja-autot	14 KAPP	15 KATP	16 HA + PK	17 HA + AV		Kevyet ajoneuvot	Raskaat ajoneuvot
ARKILIIKENNE	78,0%	3,7%	1,8%	1,8%	8,3%	4,6%	1,7%	ARKILIIKENNE	84,3%	15,7%
KOKO VUOSI	80,7%	3,1%	1,8%	1,5%	6,2%	4,9%	1,8%	KOKO VUOSI	87,4%	12,6%

Kausivaihtelukertoimet

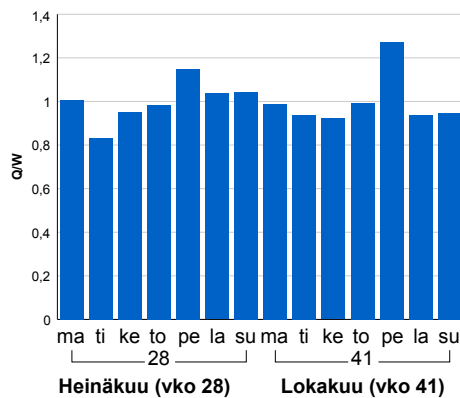


Liikenteen kehitys vv. 2016

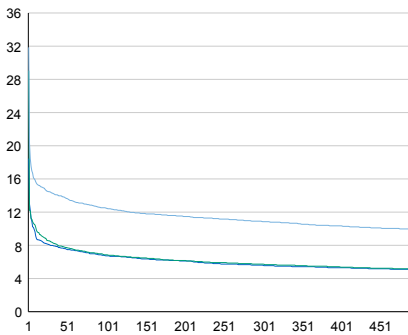


2012	2013	2014	2015	2016
1 547	1 554	1 548	1 585	1 604
-1,5%	0,5%	-0,4%	2,4%	1,3%

Viikonpäivävaihtelut

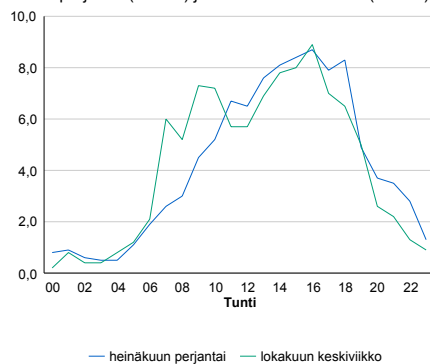


Tuntijärjestyskäyrä



Tuntivaihtelut

Heinäkuun perjantai (vko 28) ja lokakuun keskiviikko (vko 41).



h	q	q/KVL	h	qras	qras/KVL
1	511	31,9%	1	34	16,8%
30	230	14,3%	30	27	13,4%
100	200	12,5%	100	24	11,9%
300	174	10,8%	300	21	10,4%
500	159	9,9%	500	19	9,4%

8.04 LAM-kirja

1449 Yläpostojoki (VT 4)

Perustettu 27.10.2006

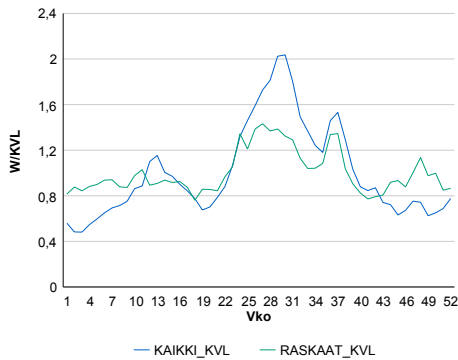
Vuoden 2016 liikennemäärät:

KVL	1 083	KVLras	137	Tieosa	531	Suunta1	Ivalo
KAVL	1 022	KAVLras	153	Etäisyys	2960	Suunta2	Sodankylä
KKVL	1 651	KKVLras	169	Kaistoja	2		

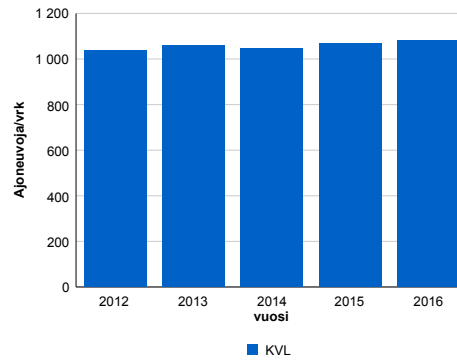
Liikenteen koostumus:

	11 HA-PA	12 KAIP	13 Linja-autot	14 KAPP	15 KATP	16 HA + PK	17 HA + AV		Kevyet ajoneuvot	Raskaat ajoneuvot
ARKILIIKENNE	75,6%	5,4%	1,7%	2,4%	5,5%	6,9%	2,4%	ARKILIIKENNE	85,0%	15,0%
KOKO VUOSI	77,6%	4,7%	1,6%	2,0%	4,2%	7,3%	2,5%	KOKO VUOSI	87,3%	12,7%

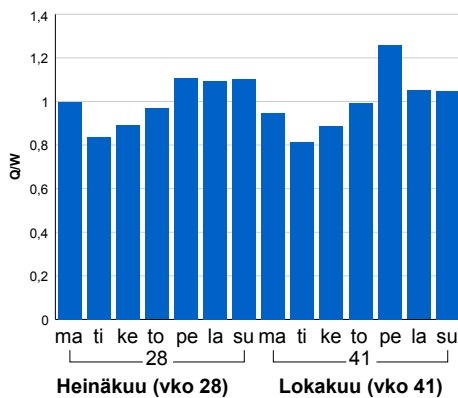
Kausivaihtelukertoimet



Liikenteen kehitys vv. 2016

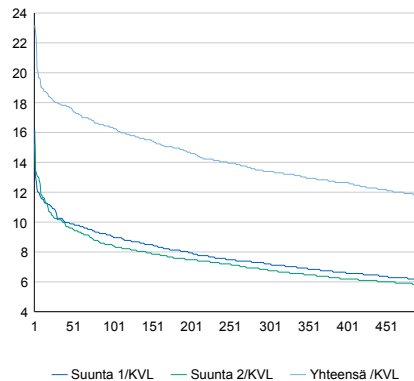


Viikonpäivävaihtelut



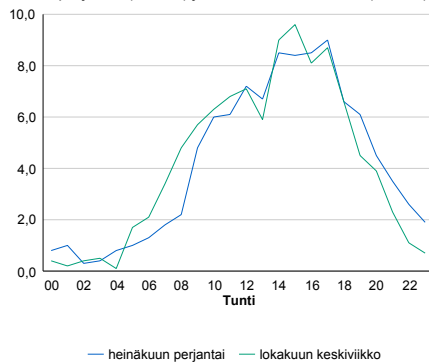
2012	2013	2014	2015	2016
1 039	1 058	1 048	1 069	1 083
-2,6%	1,8%	-0,9%	2,0%	1,3%

Tuntijärjestyskäyrä



Tuntivaihtelut

Heinäkuun perjantai (vko 28) ja lokakuun keskiviikko (vko 41).



h	q	q/KVL	h	qras	qras/KVL
1	251	23,2%	1	25	18,2%
30	195	18,0%	30	20	14,6%
100	177	16,3%	100	18	13,1%
300	145	13,4%	300	15	10,9%
500	128	11,8%	500	13	9,5%

8.04 LAM-kirja

1450 REVONTULI (VT 4)

Perustettu 29.10.2008

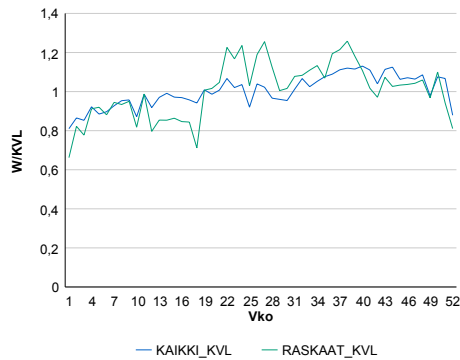
Vuoden 2016 liikennemäärät:

KVL	17 049	KVLras	874	Tieosa	501	Suunta1	Sodankylä
KAVL	19 113	KAVLras	1 171	Etäisyys	650	Suunta2	Rovaniemi
KKVL	17 263	KKVLras	986	Kaistoja	6		

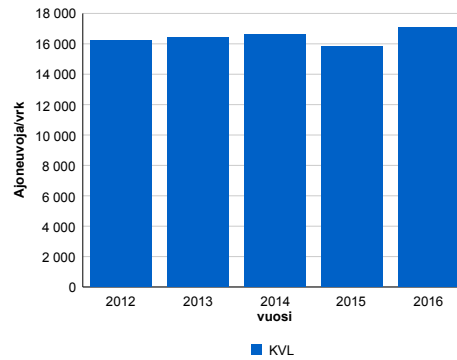
Liikenteen koostumus:

	11 HA-PA	12 KAIP	13 Linja-autot	14 KAPP	15 KATP	16 HA + PK	17 HA + AV		Kevyet ajoneuvot	Raskaat ajoneuvot
ARKILIIKENNE	90,9%	2,8%	0,3%	0,3%	2,7%	2,6%	0,3%	ARKILIIKENNE	93,9%	6,1%
KOKO VUOSI	91,8%	2,3%	0,3%	0,3%	2,2%	2,8%	0,3%	KOKO VUOSI	94,9%	5,1%

Kausivaihtelukertoimet

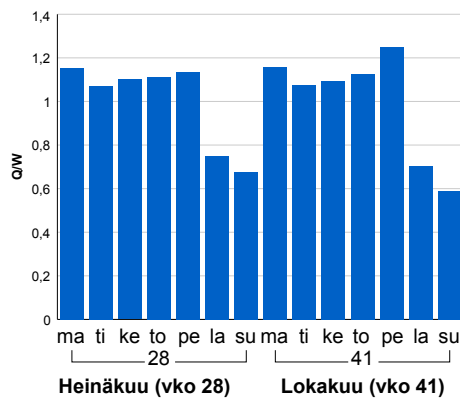


Liikenteen kehitys vv. 2016

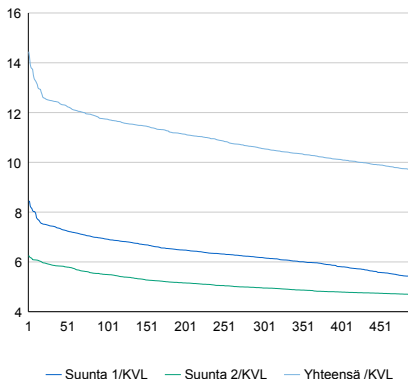


2012	2013	2014	2015	2016
16 237	16 426	16 604	15 822	17 049
1,0%	1,2%	1,1%	-4,7%	7,8%

Viikönpäivävaihtelut

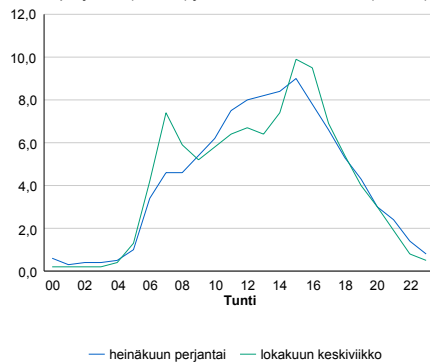


Tuntijärjestyskäyrä



Tuntivaihtelut

Heinäkuun perjantai (vko 28) ja lokakuun keskiviikko (vko 41).



h	q	q/KVL	h	qras	qras/KVL
1	2 463	14,4%	1	134	15,3%
30	2 128	12,5%	30	118	13,5%
100	2 001	11,7%	100	110	12,6%
300	1 799	10,6%	300	98	11,2%
500	1 653	9,7%	500	92	10,5%

8.04 LAM-kirja

1451 ALA-KORKALO (VT 4)

Perustettu 13.10.2009

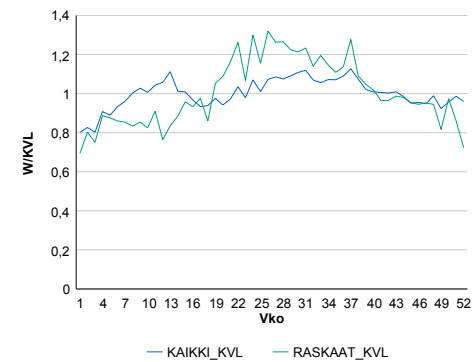
Vuoden 2016 liikennemäärät:

KVL	6 244	KVLras	636	Tieosa	448	Suunta1	Rovaniemi
KAVL	6 310	KAVLras	782	Etäisyys	2546	Suunta2	Kemi
KKVL	6 651	KKVLras	770	Kaistoja	2		

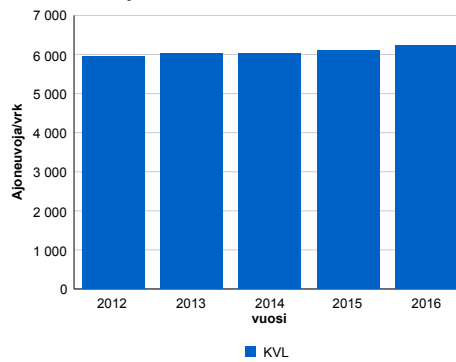
Liikenteen koostumus:

	11 HA-PA	12 KAIP	13 Linja-autot	14 KAPP	15 KATP	16 HA + PK	17 HA + AV		Kevyet ajoneuvot	Raskaat ajoneuvot
ARKILIIKENNE	82,8%	3,6%	0,7%	1,1%	7,0%	3,9%	0,9%	ARKILIIKENNE	87,6%	12,4%
KOKO VUOSI	84,7%	3,2%	0,7%	0,9%	5,4%	4,2%	0,9%	KOKO VUOSI	89,8%	10,2%

Kausivaihtelukertoimet

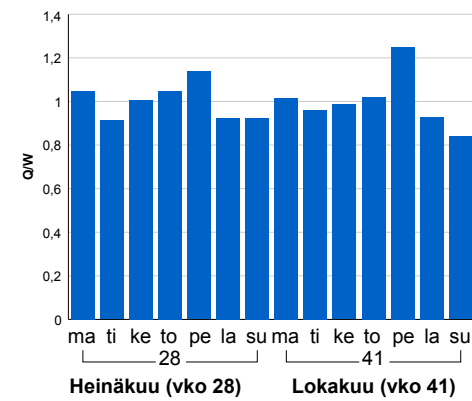


Liikenteen kehitys vv. 2016

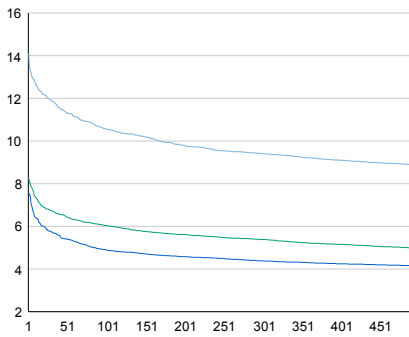


2012	2013	2014	2015	2016
5 955	6 037	6 022	6 102	6 244
-0,8%	1,4%	-0,2%	1,3%	2,3%

Viikonpäivävaihtelut

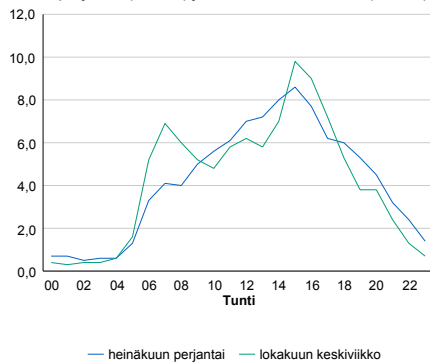


Tuntijärjestyskäyrä



Tuntivaihtelut

Heinäkuun perjantai (vko 28) ja lokakuun keskiviikko (vko 41).



h	q	q/KVL	h	qras	qras/KVL
1	881	14,1%	1	83	13,0%
30	743	11,9%	30	76	12,0%
100	659	10,6%	100	69	10,8%
300	588	9,4%	300	61	9,6%
500	554	8,9%	500	57	9,0%

8.04 LAM-kirja

1452 MAROSTENMÄKI (VT 4)

Perustettu 23.09.2010

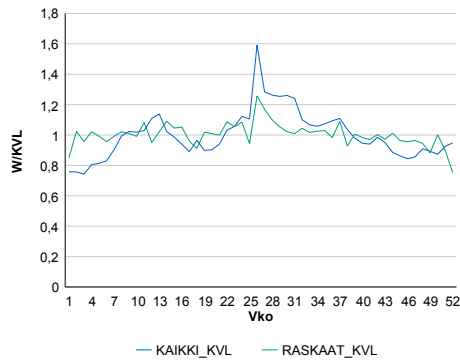
Vuoden 2016 liikennemäärät:

KVL	8 916	KVLras	1 136	Tieosa	423	Suunta1	Tornio
KAVL	8 561	KAVLras	1 416	Etäisyys	3125	Suunta2	Kemi
KKVL	10 580	KKVLras	1 213	Kaistoja	4		

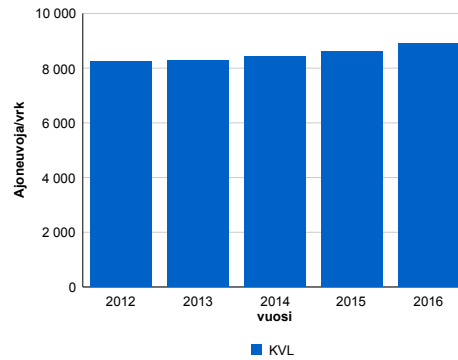
Liikenteen koostumus:

	11 HA-PA	12 KAIP	13 Linja-autot	14 KAPP	15 KATP	16 HA + PK	17 HA + AV		Kevyet ajoneuvot	Raskaat ajoneuvot
ARKILIIKENNE	79,0%	3,0%	0,5%	2,3%	10,7%	3,3%	1,2%		83,5%	16,5%
KOKO VUOSI	82,5%	2,5%	0,5%	1,8%	7,9%	3,7%	1,1%		87,3%	12,7%

Kausivaihtelukertoimet

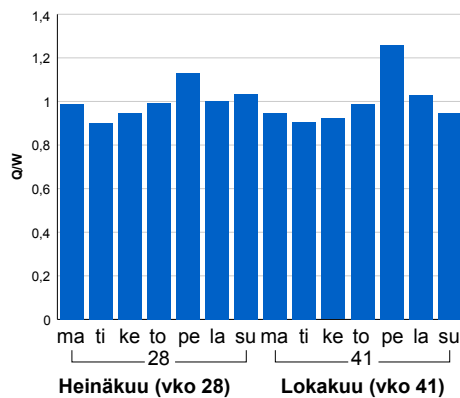


Liikenteen kehitys vv. 2016

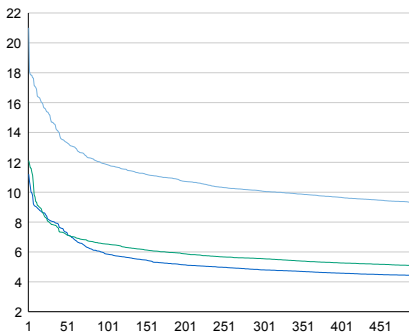


vuosi	2012	2013	2014	2015	2016
Ajoneuvoja/vrk	8 231	8 268	8 413	8 593	8 916
% muut.	-0,5%	0,5%	1,8%	2,1%	3,7%

Viikonpäivävaihtelut

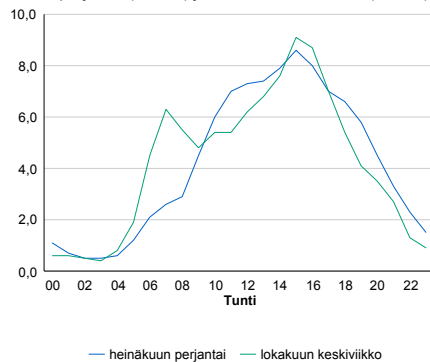


Tuntijärjestyskäyrä



Tuntivaihtelut

Heinäkuun perjantai (vko 28) ja lokakuun keskiviikko (vko 41).



h	q	q/KVL	h	qras	qras/KVL
1	1 873	21,0%	1	130	11,4%
30	1 310	14,7%	30	111	9,8%
100	1 058	11,9%	100	102	9,0%
300	898	10,1%	300	93	8,2%
500	830	9,3%	500	89	7,8%

8.04 LAM-kirja

1453 SIIKALAHTI (VT 4)

Perustettu 23.09.2010

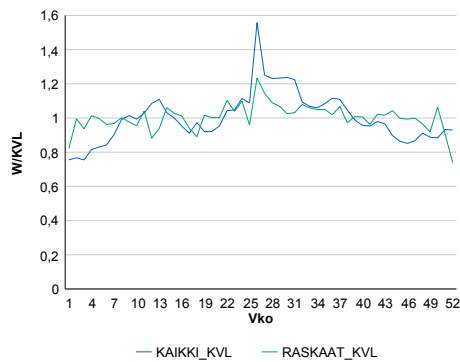
Vuoden 2016 liikennemäärät:

KVL	10 289	KVLras	1 045	Tieosa	424	Suunta1	Tornio
KAVL	10 084	KAVLras	1 331	Etäisyys	2764	Suunta2	Kemi
KKVL	12 066	KKVLras	1 126	Kaistoja	4		

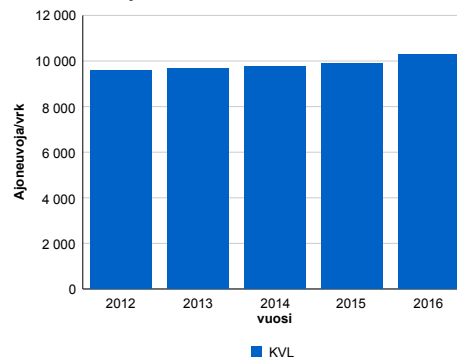
Liikenteen koostumus:

	11 HA-PA	12 KAIP	13 Linja-autot	14 KAPP	15 KATP	16 HA + PK	17 HA + AV		Kevyet ajoneuvot	Raskaat ajoneuvot
ARKILIIKENNE	83,0%	2,4%	0,3%	2,0%	8,4%	3,1%	0,7%		86,8%	13,2%
KOKO VUOSI	85,7%	2,0%	0,4%	1,6%	6,3%	3,5%	0,6%		89,8%	10,2%

Kausivaihtelukertoimet

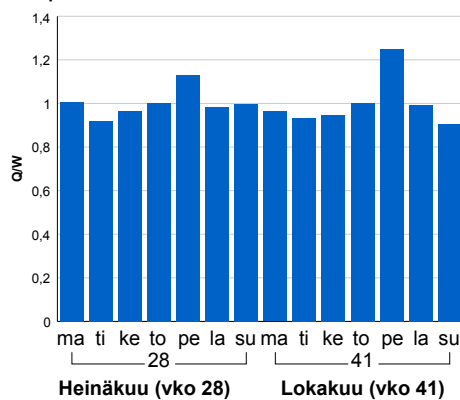


Liikenteen kehitys vv. 2016

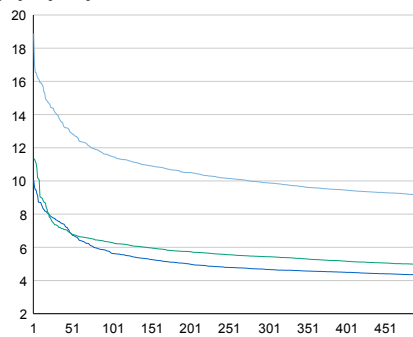


vuosi	2012	2013	2014	2015	2016
Ajoneuvoja/vrk	9 606	9 655	9 749	9 910	10 289
%	0,9%	0,5%	1,0%	1,7%	3,8%

Viikonpäivävaihtelut

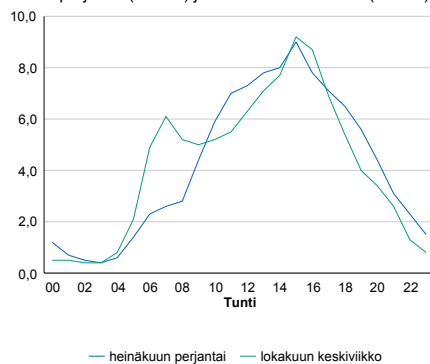


Tuntijärjestyskäyrä



Tuntivaihtelut

Heinäkuun perjantai (vko 28) ja lokakuun keskiviikko (vko 41).



h	q	q/KVL	h	qras	qras/KVL
1	1 942	18,9%	1	125	12,0%
30	1 446	14,1%	30	104	10,0%
100	1 182	11,5%	100	97	9,3%
300	1 018	9,9%	300	90	8,6%
500	942	9,2%	500	85	8,1%

8.04 LAM-kirja

1454 PEURASAARI (VT 4)

Perustettu 23.09.2010

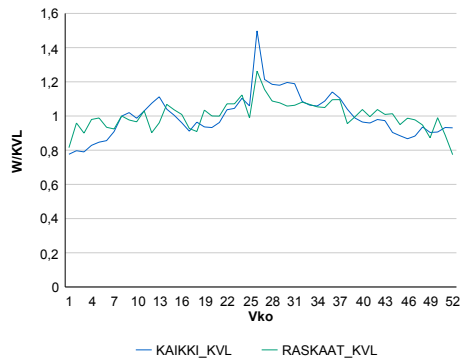
Vuoden 2016 liikennemäärät:

KVL	10 557	KVLras	1 298	Tieosa	425	Suunta1	Tornio
KAVL	10 552	KAVLras	1 610	Etäisyys	1622	Suunta2	Kemi
KKVL	12 118	KKVLras	1 415	Kaistoja	4		

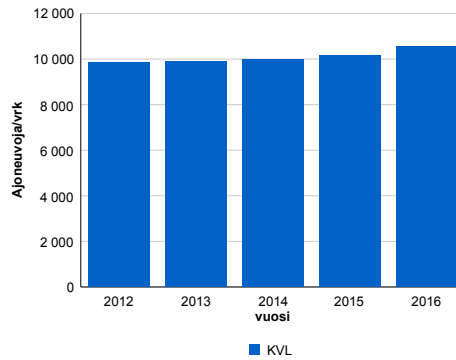
Liikenteen koostumus:

	11 HA-PA	12 KAIP	13 Linja-autot	14 KAPP	15 KATP	16 HA + PK	17 HA + AV		Kevyet ajoneuvot	Raskaat ajoneuvot
ARKILIIKENNE	80,9%	2,8%	1,0%	2,0%	9,5%	2,9%	1,0%	ARKILIIKENNE	84,7%	15,3%
KOKO VUOSI	83,5%	2,3%	1,0%	1,6%	7,4%	3,2%	0,9%	KOKO VUOSI	87,7%	12,3%

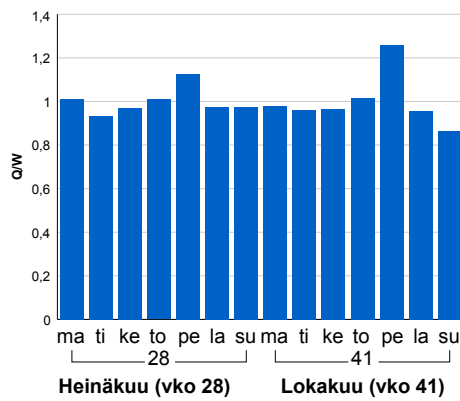
Kausivaihtelukertoimet



Liikenteen kehitys vv. 2016

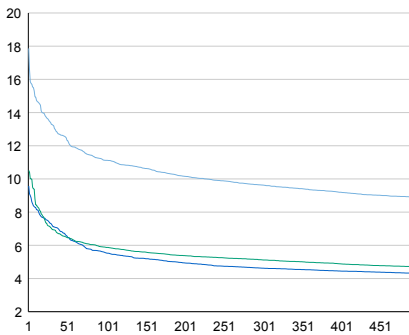


Viikonpäivävaihtelut



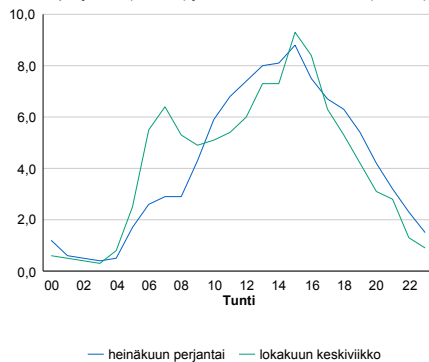
2012	2013	2014	2015	2016
9 836	9 872	9 978	10 176	10 557
0,9%	0,4%	1,1%	2,0%	3,7%

Tuntijärjestyskäyrä



Tuntivaihtelut

Heinäkuun perjantai (vko 28) ja lokakuun keskiviikko (vko 41).



h	q	q/KVL	h	qras	qras/KVL
1	1 886	17,9%	1	153	11,8%
30	1 403	13,3%	30	129	9,9%
100	1 174	11,1%	100	119	9,2%
300	1 017	9,6%	300	109	8,4%
500	939	8,9%	500	105	8,1%

8.04 LAM-kirja

1455 KARJALAHTI (VT 4)

Perustettu 23.09.2010

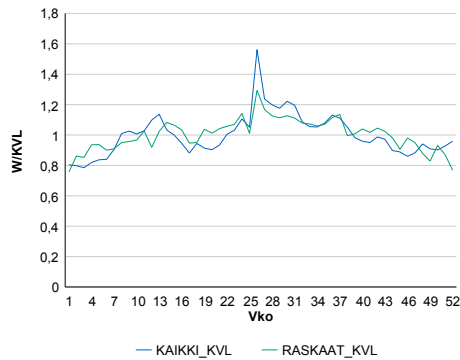
Vuoden 2016 liikennemäärät:

KVL	8 311	KVLras	1 335	Tieosa	425	Suunta1	Tornio
KAVL	8 155	KAVLras	1 597	Etäisyys	2981	Suunta2	Kemi
KKVL	9 580	KKVLras	1 484	Kaistoja	4		

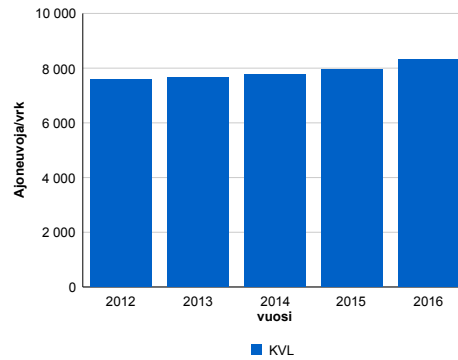
Liikenteen koostumus:

	11 HA-PA	12 KAIP	13 Linja-autot	14 KAPP	15 KATP	16 HA + PK	17 HA + AV		Kevyet ajoneuvot	Raskaat ajoneuvot
ARKILIIKENNE	76,1%	3,3%	2,1%	2,6%	11,5%	3,2%	1,2%	ARKILIIKENNE	80,4%	19,6%
KOKO VUOSI	79,3%	2,9%	2,1%	2,2%	8,9%	3,5%	1,1%	KOKO VUOSI	83,9%	16,1%

Kausivaihtelukertoimet

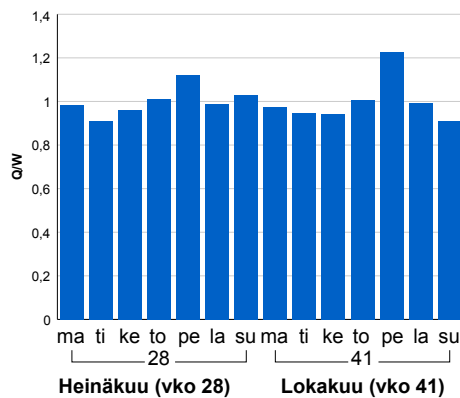


Liikenteen kehitys vv. 2016

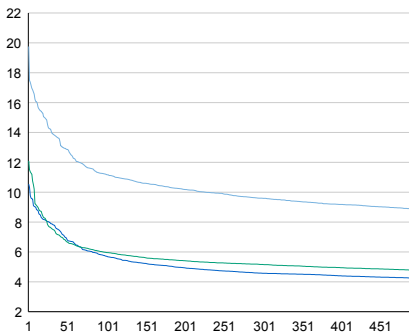


vuosi	2012	2013	2014	2015	2016
Ajoneuvoja/vrk	7 581	7 653	7 777	7 950	8 311
%	0,9%	1,0%	1,6%	2,2%	4,5%

Viikonpäivävaihtelut

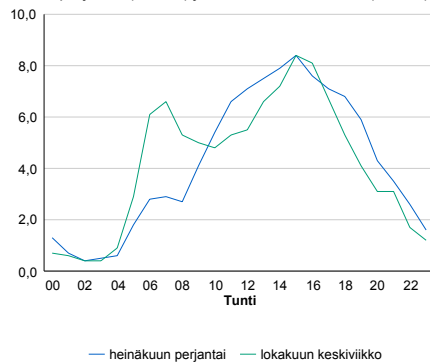


Tuntijärjestyskäyrä



Tuntivaihtelut

Heinäkuun perjantai (vko 28) ja lokakuun keskiviikko (vko 41).



h	q	q/KVL	h	qras	qras/KVL
1	1 642	19,8%	1	156	11,7%
30	1 168	14,1%	30	125	9,4%
100	931	11,2%	100	118	8,8%
300	798	9,6%	300	109	8,2%
500	737	8,9%	500	105	7,9%

8.04 LAM-kirja

1456 KIVIKKO (VT 4)

Perustettu 23.09.2010

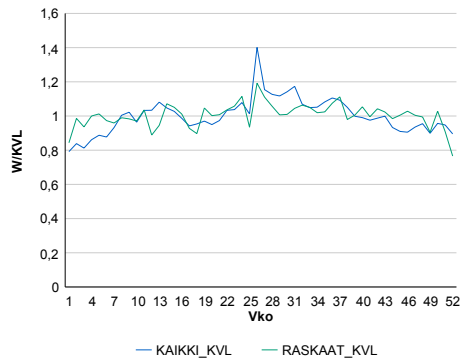
Vuoden 2016 liikennemäärät:

KVL	14 151	KVLras	1 316	Tieosa	425	Suunta1	Tornio
KAVL	14 691	KAVLras	1 670	Etäisyys	4583	Suunta2	Kemi
KKVL	15 735	KKVLras	1 388	Kaistoja	4		

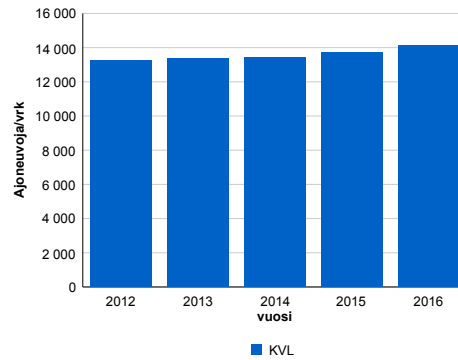
Liikenteen koostumus:

	11 HA-PA	12 KAIP	13 Linja-autot	14 KAPP	15 KATP	16 HA + PK	17 HA + AV		Kevyet ajoneuvot	Raskaat ajoneuvot
ARKILIIKENNE	85,6%	2,7%	0,3%	1,5%	6,9%	2,3%	0,7%		88,6%	11,4%
KOKO VUOSI	87,4%	2,3%	0,3%	1,2%	5,5%	2,6%	0,7%		90,7%	9,3%

Kausivaihtelukertoimet

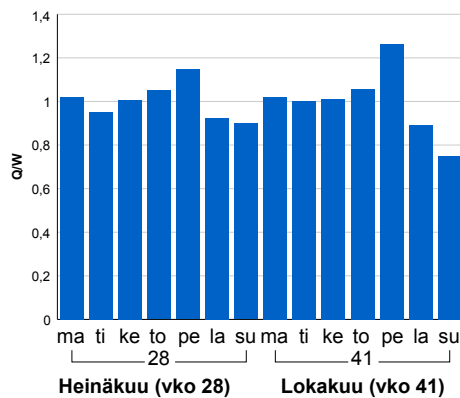


Liikenteen kehitys vv. 2016

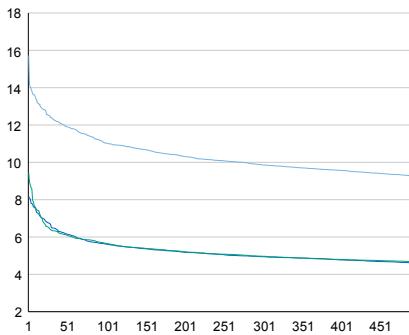


2012	2013	2014	2015	2016
13 269	13 338	13 440	13 696	14 151
1,2%	0,5%	0,8%	1,9%	3,3%

Viikonpäivävaihtelut

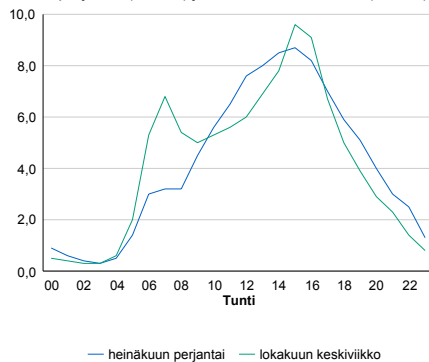


Tuntijärjestyskäyrä



Tuntivaihtelut

Heinäkuun perjantai (vko 28) ja lokakuun keskiviikko (vko 41).



h	q	q/KVL	h	qras	qras/KVL
1	2 225	15,7%	1	158	12,0%
30	1 754	12,4%	30	133	10,1%
100	1 560	11,0%	100	126	9,6%
300	1 396	9,9%	300	116	8,8%
500	1 309	9,2%	500	112	8,5%

8.04 LAM-kirja

1457 RISTIKANGAS (VT 4)

Perustettu 23.09.2010

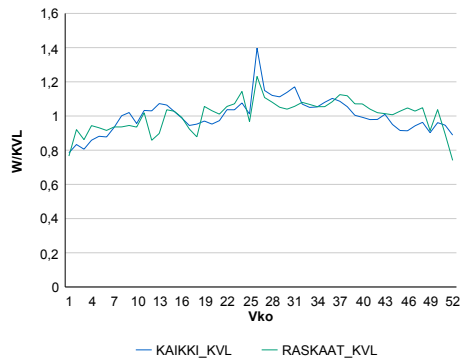
Vuoden 2016 liikennemäärät:

KVL	14 189	KVLras	1 233	Tieosa	426	Suunta1	Tornio
KAVL	14 727	KAVLras	1 550	Etäisyys	562	Suunta2	Kemi
KKVL	15 751	KKVLras	1 331	Kaistoja	4		

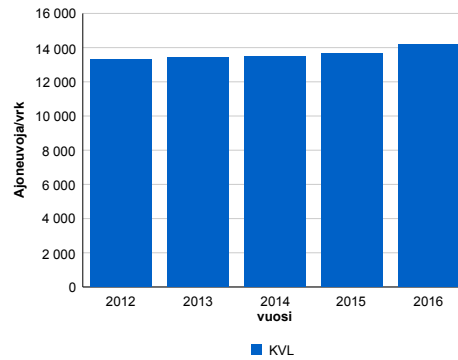
Liikenteen koostumus:

	11 HA-PA	12 KAIP	13 Linja-autot	14 KAPP	15 KATP	16 HA + PK	17 HA + AV		Kevyet ajoneuvot	Raskaat ajoneuvot
ARKILIIKENNE	86,4%	2,9%	0,3%	1,5%	5,8%	2,3%	0,7%	ARKILIIKENNE	89,5%	10,5%
KOKO VUOSI	88,0%	2,5%	0,3%	1,2%	4,7%	2,6%	0,7%	KOKO VUOSI	91,3%	8,7%

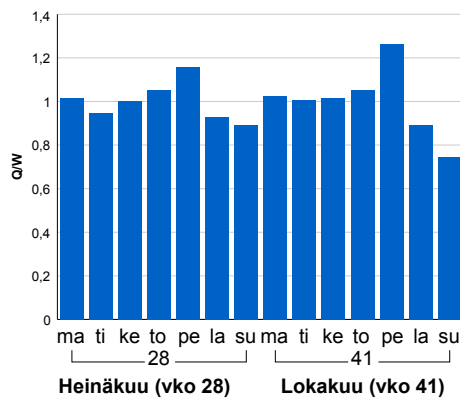
Kausivaihtelukertoimet



Liikenteen kehitys vv. 2016

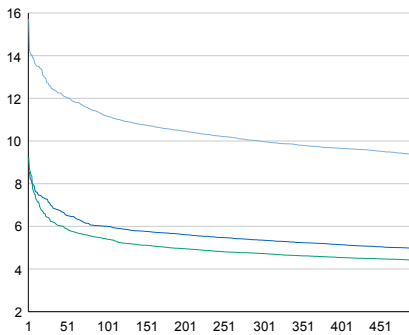


Viikonpäivävaihtelut



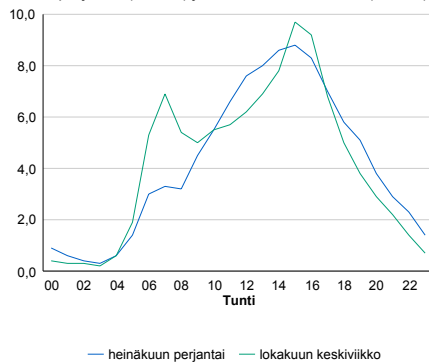
2012	2013	2014	2015	2016
13 334	13 408	13 464	13 645	14 189
1,3%	0,6%	0,4%	1,3%	4,0%

Tuntijärjestyskäyrä



Tuntivaihtelut

Heinäkuun perjantai (vko 28) ja lokakuun keskiviikko (vko 41).



h	q	q/KVL	h	qras	qras/KVL
1	2 230	15,7%	1	163	13,2%
30	1 769	12,5%	30	129	10,5%
100	1 588	11,2%	100	121	9,8%
300	1 415	10,0%	300	112	9,1%
500	1 327	9,4%	500	107	8,7%

8.04 LAM-kirja

1458 TORNIO (Kivira) (VT 21)

Perustettu 27.09.2013

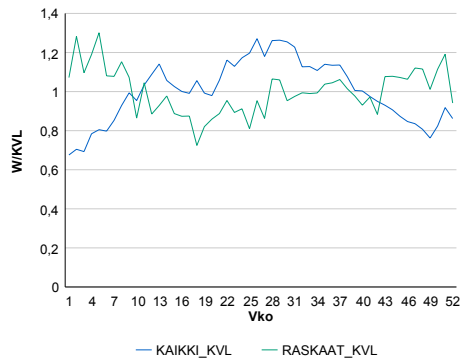
Vuoden 2016 liikennemäärät:

KVL	5 533	KVLras	326	Tieosa	106	Suunta1	Kilpisjärvi
KAVL	5 560	KAVLras	387	Etäisyys	30	Suunta2	Tornio
KKVL	6 580	KKVLras	312	Kaistoja	2		

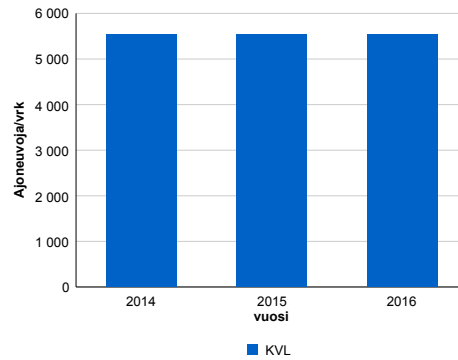
Liikenteen koostumus:

	11 HA-PA	12 KAIP	13 Linja-autot	14 KAPP	15 KATP	16 HA + PK	17 HA + AV		Kevyet ajoneuvot	Raskaat ajoneuvot
ARKILIIKENNE	88,6%	2,8%	0,7%	0,9%	2,6%	3,8%	0,6%	ARKILIIKENNE	93,0%	7,0%
KOKO VUOSI	89,5%	2,4%	0,6%	0,8%	2,1%	4,0%	0,6%	KOKO VUOSI	94,1%	5,9%

Kausivaihtelukertoimet

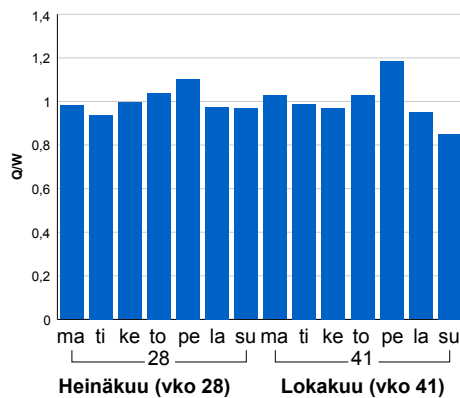


Liikenteen kehitys vv. 2016

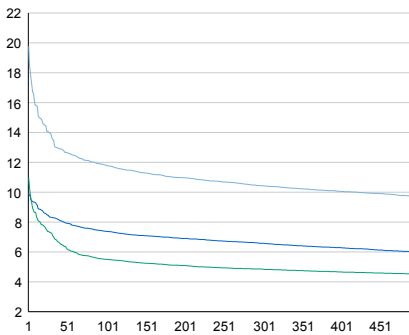


2014	2015	2016
5 545	5 543	5 533
5,9%	0,0%	-0,2%

Viikonpäivävaihtelut

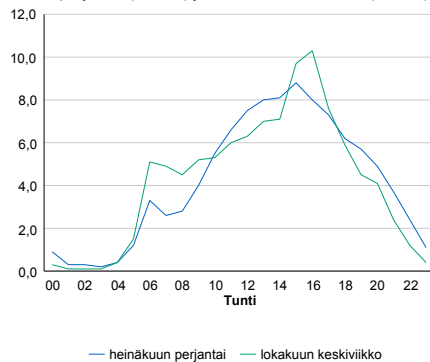


Tuntijärjestyskäyrä



Tuntivaihtelut

Heinäkuun perjantai (vko 28) ja lokakuun keskiviikko (vko 41).



h	q	q/KVL	h	qras	qras/KVL
1	1 094	19,8%	1	86	26,4%
30	763	13,8%	30	55	16,9%
100	653	11,8%	100	44	13,5%
300	577	10,4%	300	34	10,4%
500	538	9,7%	500	31	9,5%

8.04 LAM-kirja

1459 YLITORNIO (VT 21)

Perustettu 27.09.2013

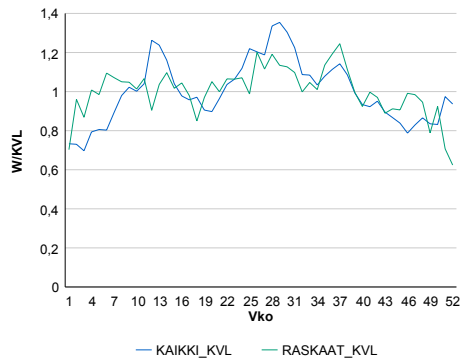
Vuoden 2016 liikennemäärät:

KVL	3 944	KVLras	201	Tieosa	118	Suunta1	Kilpisjärvi
KAVL	3 840	KAVLras	249	Etäisyys	1340	Suunta2	Tornio
KKVL	4 622	KKVLras	219	Kaistoja	2		

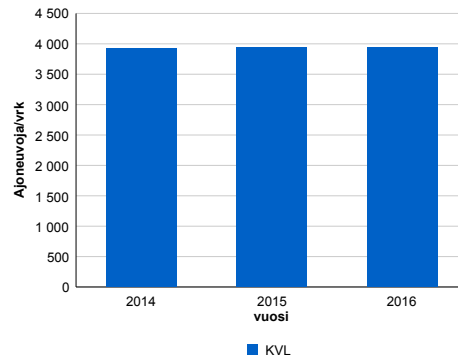
Liikenteen koostumus:

	11 HA-PA	12 KAIP	13 Linja-autot	14 KAPP	15 KATP	16 HA + PK	17 HA + AV		Kevyet ajoneuvot	Raskaat ajoneuvot
ARKILIIKENNE	89,1%	2,1%	0,5%	1,2%	2,7%	3,8%	0,6%	ARKILIIKENNE	93,5%	6,5%
KOKO VUOSI	90,2%	1,7%	0,4%	1,0%	2,0%	4,1%	0,6%	KOKO VUOSI	94,9%	5,1%

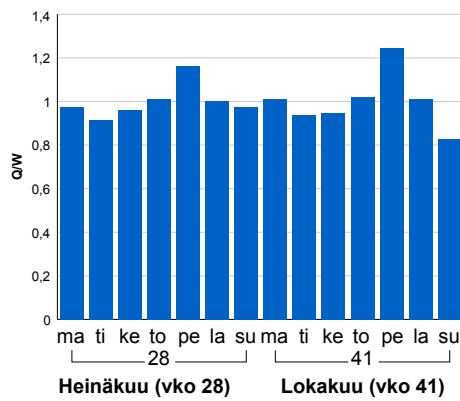
Kausivaihtelukertoimet



Liikenteen kehitys vv. 2016

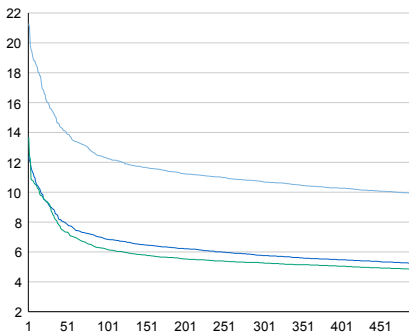


Viikonpäivävaihtelut



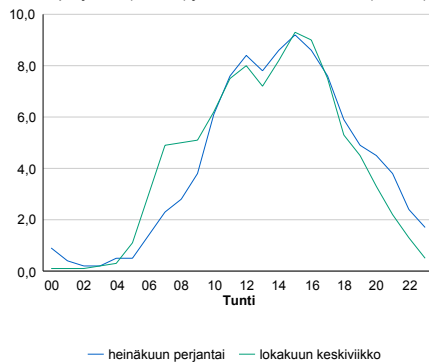
2014	2015	2016
3 923	3 936	3 944
10,0%	0,3%	0,2%

Tuntijärjestyskäyrä



Tuntivaihtelut

Heinäkuun perjantai (vko 28) ja lokakuun keskiviikko (vko 41).



h	q	q/KVL	h	qras	qras/KVL
1	840	21,3%	1	34	16,9%
30	614	15,6%	30	28	13,9%
100	485	12,3%	100	25	12,4%
300	423	10,7%	300	22	10,9%
500	391	9,9%	500	20	10,0%

8.04 LAM-kirja

1460 Ylikiyä (KT 79)

Perustettu 03.07.2014

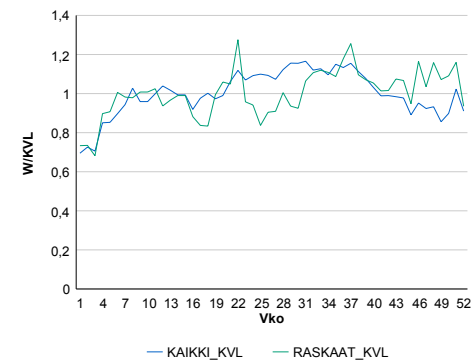
Vuoden 2016 liikennemäärät:

KVL	4 156	KVLras	204	Tieosa	1	Suunta1	Meltaus
KAVL	4 228	KAVLras	244	Etäisyys	4615	Suunta2	Rovaniemi
KKVL	4 632	KKVLras	204	Kaistoja	2		

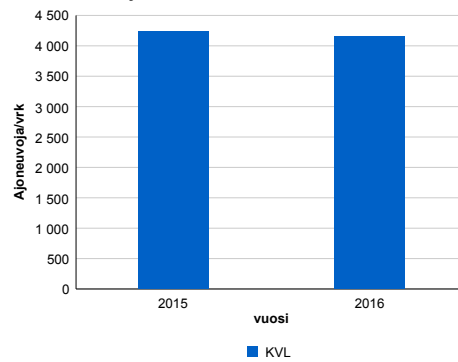
Liikenteen koostumus:

	11 HA-PA	12 KAIP	13 Linja-autot	14 KAPP	15 KATP	16 HA + PK	17 HA + AV		Kevyet ajoneuvot	Raskaat ajoneuvot
ARKILIIKENNE	89,5%	2,4%	0,9%	0,2%	2,3%	4,2%	0,6%		94,2%	5,8%
KOKO VUOSI	90,0%	2,1%	0,8%	0,2%	1,8%	4,5%	0,5%		95,1%	4,9%

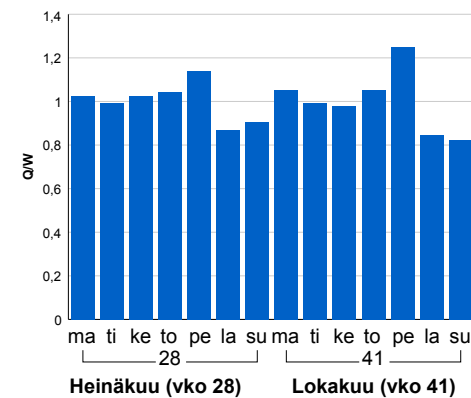
Kausivaihtelukertoimet



Liikenteen kehitys vv. 2016

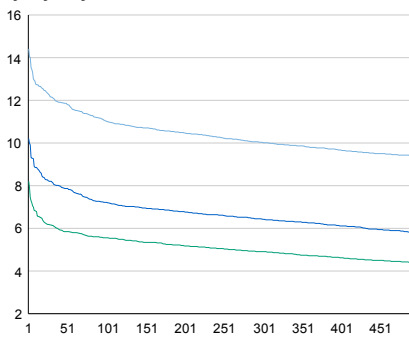


Viikonpäivävaihtelut



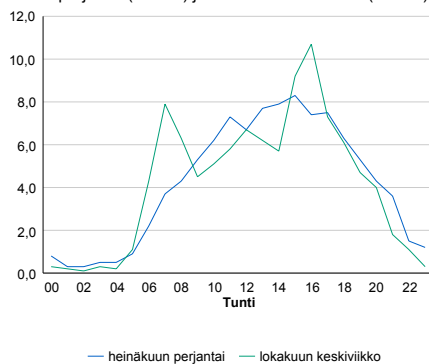
2015	2016
4 241	4 156
-8,2%	-2,0%

Tuntijärjestyskäyrä



Tuntivaihtelut

Heinäkuun perjantai (vko 28) ja lokakuun keskiviikko (vko 41).



h	q	q/KVL	h	qras	qras/KVL
1	599	14,4%	1	37	18,1%
30	505	12,2%	30	30	14,7%
100	458	11,0%	100	26	12,7%
300	417	10,0%	300	22	10,8%
500	390	9,4%	500	21	10,3%

8.04 LAM-kirja

1461 Vaarala (KT 81)

Perustettu 03.07.2014

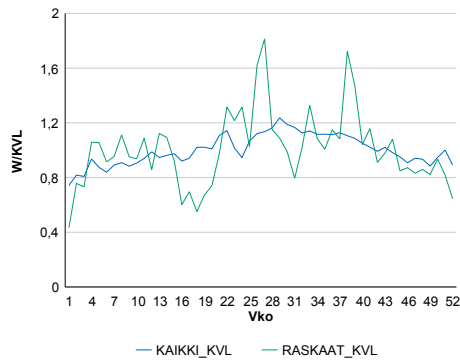
Vuoden 2016 liikennemäärät:

KVL	2 103	KVLras	85	Tieosa	2	Suunta1	Posio
KAVL	2 170	KAVLras	118	Etäisyys	4100	Suunta2	Rovaniemi
KKVL	2 355	KKVLras	104	Kaistoja	2		

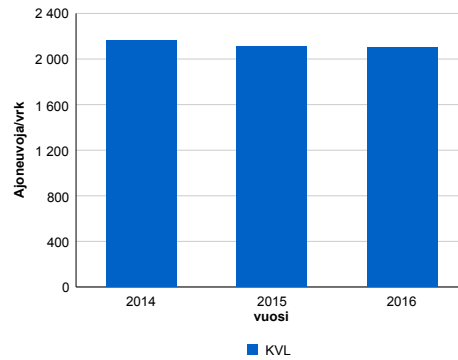
Liikenteen koostumus:

	11 HA-PA	12 KAIP	13 Linja-autot	14 KAPP	15 KATP	16 HA + PK	17 HA + AV		Kevyet ajoneuvot	Raskaat ajoneuvot
ARKILIIKENNE	90,3%	2,1%	0,3%	0,2%	2,7%	3,9%	0,3%	ARKILIIKENNE	94,6%	5,4%
KOKO VUOSI	91,2%	1,7%	0,3%	0,2%	1,9%	4,4%	0,3%	KOKO VUOSI	95,9%	4,1%

Kausivaihtelukertoimet

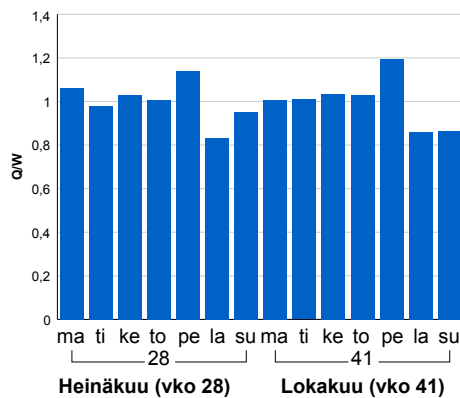


Liikenteen kehitys vv. 2016

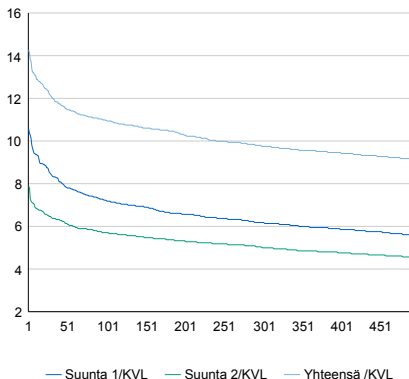


2014	2015	2016
2 167	2 109	2 103
-17,1%	-2,7%	-0,3%

Viikonpäivävaihtelut

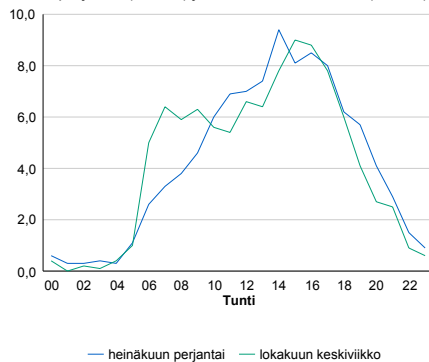


Tuntijärjestyskäyrä



Tuntivaihtelut

Heinäkuun perjantai (vko 28) ja lokakuun keskiviikko (vko 41).



h	q	q/KVL
1	300	14,3%
30	254	12,1%
100	231	11,0%
300	205	9,7%
500	192	9,1%

h	qras	qras/KVL
1	34	40,0%
30	21	24,7%
100	16	18,8%
300	12	14,1%
500	11	12,9%

8.04 LAM-kirja

1462 Yli-Kittilä (KT 79)

Perustettu 13.08.2015

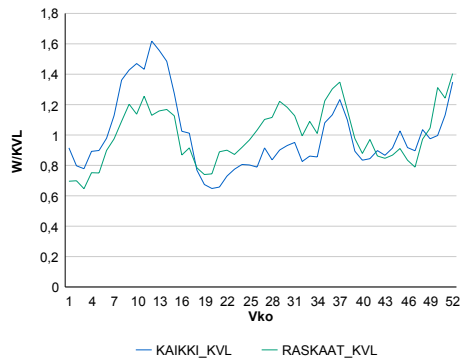
Vuoden 2016 liikennemäärät:

KVL	3 163	KVLras	226	Tieosa	32	Suunta1	Muonio
KAVL	3 184	KAVLras	253	Etäisyys	1519	Suunta2	Rovaniemi
KKVL	2 688	KKVLras	237	Kaistoja	2		

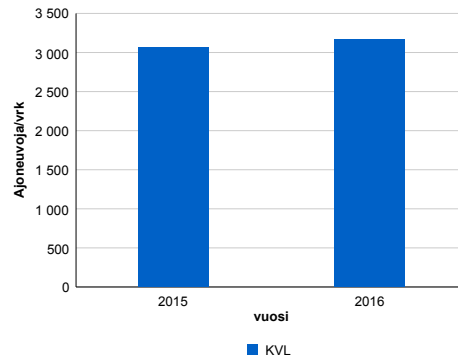
Liikenteen koostumus:

	11 HA-PA	12 KAIP	13 Linja-autot	14 KAPP	15 KATP	16 HA + PK	17 HA + AV		Kevyet ajoneuvot	Raskaat ajoneuvot
ARKILIIKENNE	87,8%	4,3%	1,4%	0,4%	1,9%	3,4%	0,9%		92,0%	8,0%
KOKO VUOSI	88,5%	3,8%	1,5%	0,3%	1,5%	3,5%	0,8%		92,8%	7,2%

Kausivaihtelukertoimet

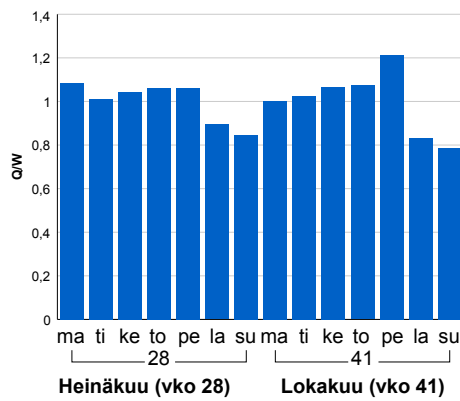


Liikenteen kehitys vv. 2016

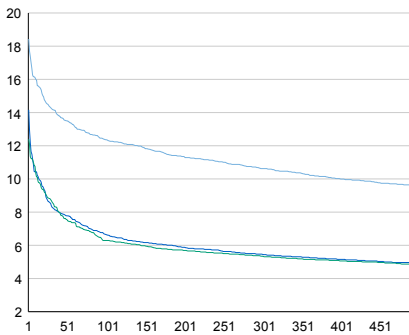


2015	2016
3 060	3 163
29,0%	3,4%

Viikonpäivävaihtelut

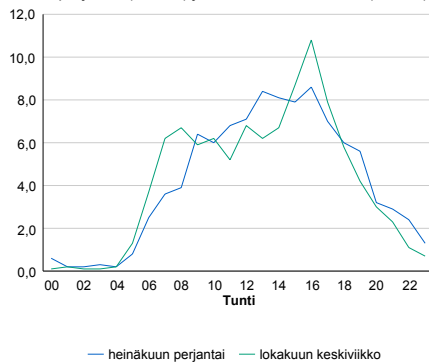


Tuntijärjestyskäyrä



Tuntivaihtelut

Heinäkuun perjantai (vko 28) ja lokakuun keskiviikko (vko 41).



h	q	q/KVL	h	qras	qras/KVL
1	583	18,4%	1	44	19,5%
30	451	14,3%	30	34	15,0%
100	391	12,4%	100	30	13,3%
300	336	10,6%	300	26	11,5%
500	303	9,6%	500	23	10,2%

8.04 LAM-kirja

1463 Sipovaara (VT 5)

Perustettu 13.08.2015

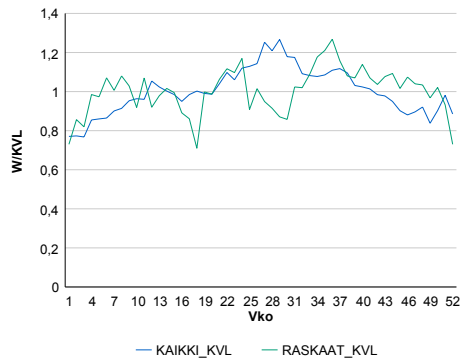
Vuoden 2016 liikennemäärät:

KVL	4 406	KVLras	224	Tieosa	384	Suunta1	Kemijärvi
KAVL	4 754	KAVLras	300	Etäisyys	2640	Suunta2	Kuusamo
KKVL	5 047	KKVLras	230	Kaistoja	2		

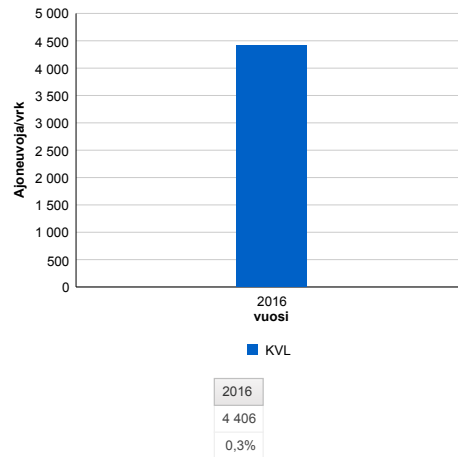
Liikenteen koostumus:

	11 HA-PA	12 KAIP	13 Linja-autot	14 KAPP	15 KATP	16 HA + PK	17 HA + AV		Kevyet ajoneuvot	Raskaat ajoneuvot
ARKILIIKENNE	90,2%	2,4%	0,2%	0,2%	3,5%	3,2%	0,3%		93,7%	6,3%
KOKO VUOSI	91,3%	1,9%	0,2%	0,2%	2,8%	3,3%	0,3%		94,9%	5,1%

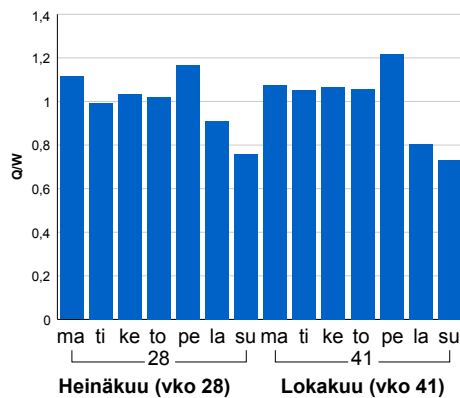
Kausivaihtelukertoimet



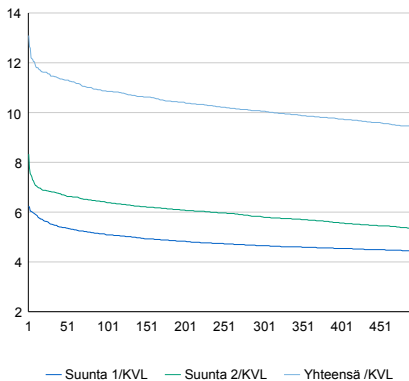
Liikenteen kehitys vv. 2016



Viikonpäivävaihtelut

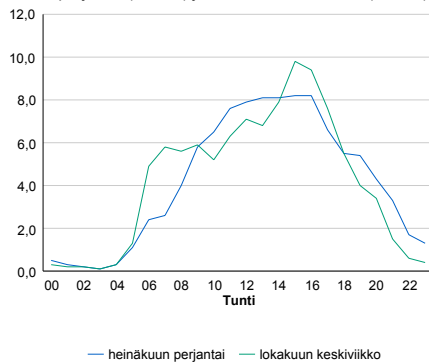


Tuntijärjestyskäyrä



Tuntivaihtelut

Heinäkuun perjantai (vko 28) ja lokakuun keskiviikko (vko 41).



h	q	q/KVL
1	577	13,1%
30	505	11,5%
100	479	10,9%
300	443	10,1%
500	416	9,4%

h	qras	qras/KVL
1	45	20,1%
30	33	14,7%
100	30	13,4%
300	26	11,6%
500	24	10,7%