

## 8.04 LAM-kirja

901 vt4\_Tikkakoski (VT 4)

Perustettu 01.01.1992

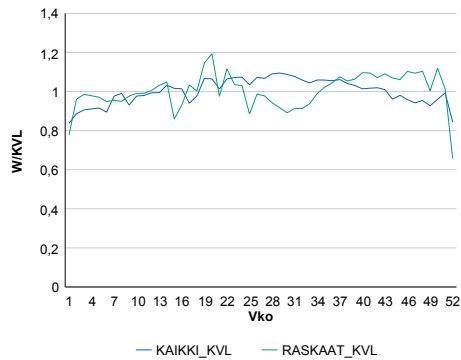
### Vuoden 2017 liikennemäärät:

KVL	16 773	KVLras	1 499	Tieosa	303	Suunta1	Äänekoski
KAVL	17 689	KAVLras	1 928	Etäisyys	3210	Suunta2	Jyväskylä
KKVL	17 949	KKVLras	1 446	Kaistoja	2		

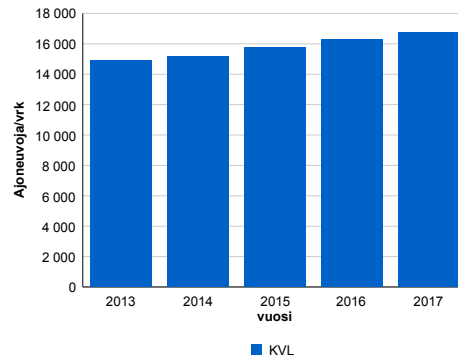
### Liikenteen koostumus:

	11 HA-PA	12 KAIP	13 Linja-autot	14 KAPP	15 KATP	16 HA + PK	17 HA + AV		Kevyet ajoneuvot	Raskaat ajoneuvot
ARKILIIKENNE	86,9%	1,9%	0,7%	2,0%	6,3%	1,9%	0,3%	ARKILIIKENNE	89,1%	10,9%
KOKO VUOSI	88,6%	1,6%	0,7%	1,6%	5,1%	2,2%	0,3%	KOKO VUOSI	91,1%	8,9%

### Kausivaihtelukertoimet

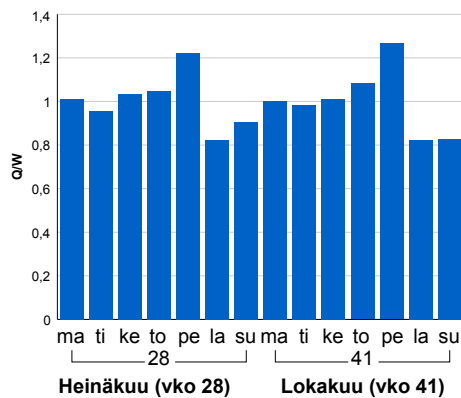


### Liikenteen kehitys vv. 2017

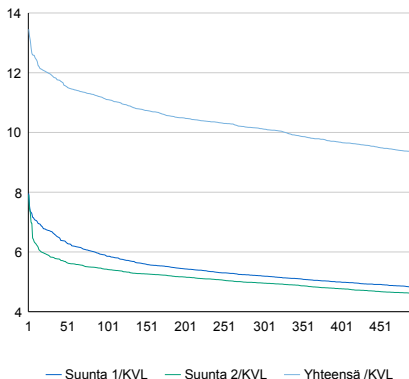


2013	2014	2015	2016	2017
14 899	15 143	15 784	16 315	16 773
1,9%	1,6%	4,2%	3,4%	2,8%

### Viikonpäivävaihtelut

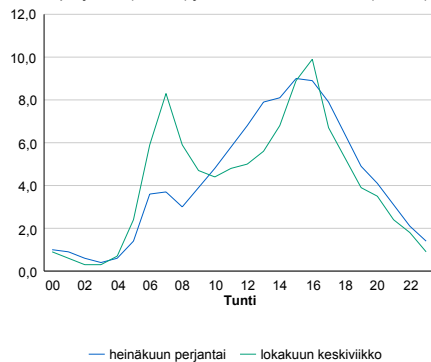


### Tuntijärjestyskäyrä



### Tuntivaihtelut

Heinäkuun perjantai (vko 28) ja lokakuun keskiviikko (vko 41).



h	q	q/KVL	h	qras	qras/KVL
1	2 257	13,5%	1	162	10,8%
30	2 000	11,9%	30	146	9,7%
100	1 863	11,1%	100	138	9,2%
300	1 698	10,1%	300	128	8,5%
500	1 562	9,3%	500	122	8,1%

## 8.04 LAM-kirja

902 vt4\_Äänekoski (VT 4)

Perustettu 01.01.1991

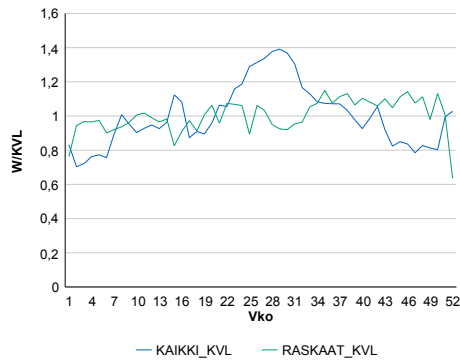
### Vuoden 2017 liikennemäärät:

KVL	6 429	KVLras	894	Tieosa	310	Suunta1	Viitasaari
KAVL	6 029	KAVLras	1 143	Etäisyys	1450	Suunta2	Äänekoski
KKVL	7 992	KKVLras	903	Kaistoja	2		

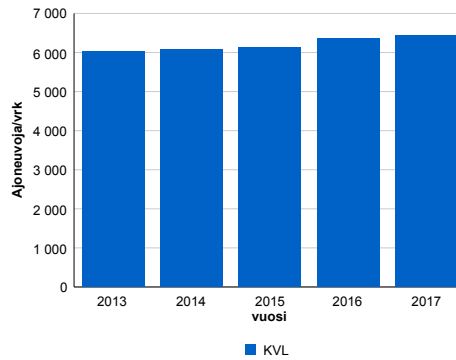
### Liikenteen koostumus:

	11 HA-PA	12 KAIP	13 Linja-autot	14 KAPP	15 KATP	16 HA + PK	17 HA + AV		Kevyet ajoneuvot	Raskaat ajoneuvot
ARKILIIKENNE	77,5%	2,0%	1,0%	3,3%	12,7%	2,8%	0,7%	ARKILIIKENNE	81,0%	19,0%
KOKO VUOSI	82,1%	1,6%	0,9%	2,4%	9,0%	3,2%	0,7%	KOKO VUOSI	86,1%	13,9%

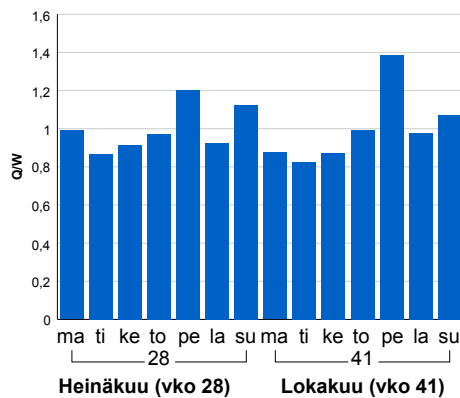
### Kausivaihtelukertoimet



### Liikenteen kehitys vv. 2017

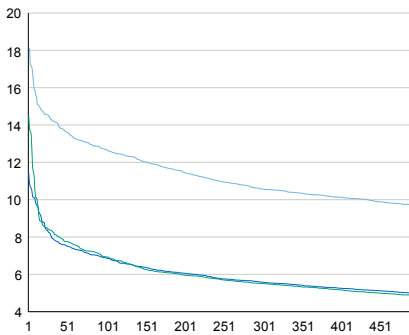


### Viikonpäivävaihtelut



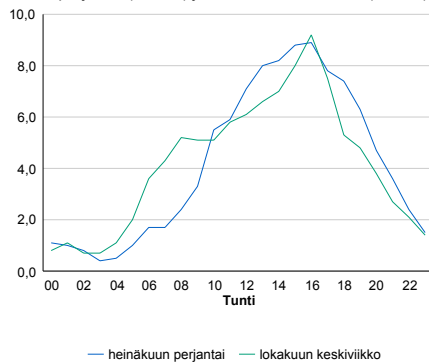
2013	2014	2015	2016	2017
6 035	6 067	6 128	6 372	6 429
1,4%	0,5%	1,0%	4,0%	0,9%

### Tuntijärjestyskäyrä



### Tuntivaihtelut

Heinäkuun perjantai (vko 28) ja lokakuun keskiviikko (vko 41).



h	q	q/KVL	h	qras	qras/KVL
1	1 166	18,1%	1	98	11,0%
30	920	14,3%	30	88	9,8%
100	816	12,7%	100	82	9,2%
300	679	10,6%	300	73	8,2%
500	624	9,7%	500	69	7,7%

## 8.04 LAM-kirja

903 vt9\_Lievestuore (VT 9)

Perustettu 01.01.1992

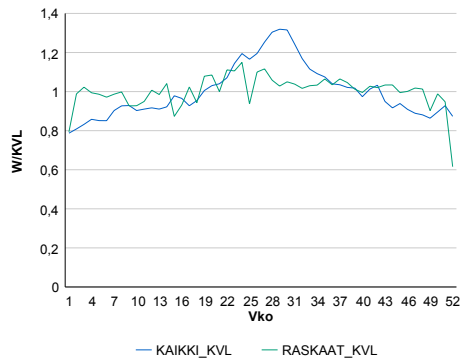
### Vuoden 2017 liikennemäärät:

KVL	9 841	KVLras	830	Tieosa	305	Suunta1	Kuopio
KAVL	9 662	KAVLras	1 060	Etäisyys	3273	Suunta2	Jyväskylä
KKVL	11 783	KKVLras	879	Kaistoja	2		

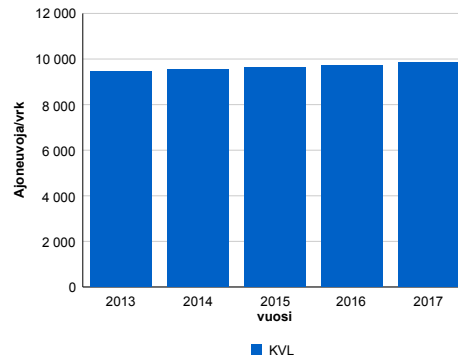
### Liikenteen koostumus:

	11 HA-PA	12 KAIP	13 Linja-autot	14 KAPP	15 KATP	16 HA + PK	17 HA + AV		Kevyet ajoneuvot	Raskaat ajoneuvot
ARKILIIKENNE	86,1%	2,7%	0,7%	1,5%	6,2%	2,4%	0,5%	ARKILIIKENNE	89,0%	11,0%
KOKO VUOSI	88,3%	2,1%	0,7%	1,1%	4,6%	2,7%	0,5%	KOKO VUOSI	91,6%	8,4%

### Kausivaihtelukertoimet

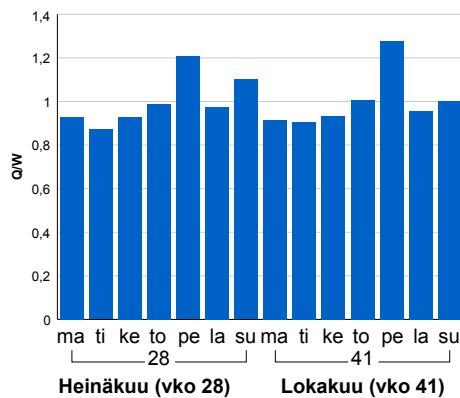


### Liikenteen kehitys vv. 2017

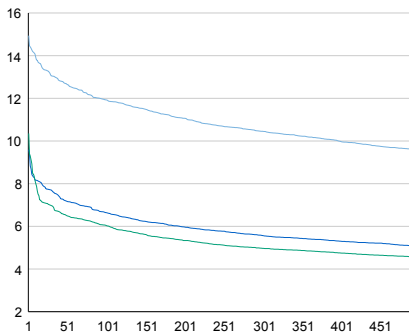


2013	2014	2015	2016	2017
9 462	9 528	9 624	9 711	9 841
0,0%	0,7%	1,0%	0,9%	1,3%

### Viikonpäivävaihtelut

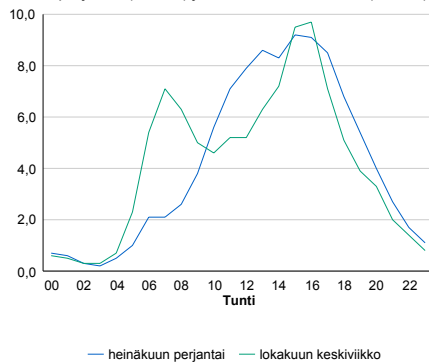


### Tuntijärjestyskäyrä



### Tuntivaihtelut

Heinäkuun perjantai (vko 28) ja lokakuun keskiviikko (vko 41).



h	q	q/KVL	h	qras	qras/KVL
1	1 470	14,9%	1	98	11,8%
30	1 284	13,0%	30	84	10,1%
100	1 174	11,9%	100	78	9,4%
300	1 029	10,5%	300	72	8,7%
500	943	9,6%	500	68	8,2%

## 8.04 LAM-kirja

904 vt13\_Saarijärvi (VT 13)

Perustettu 01.01.1992

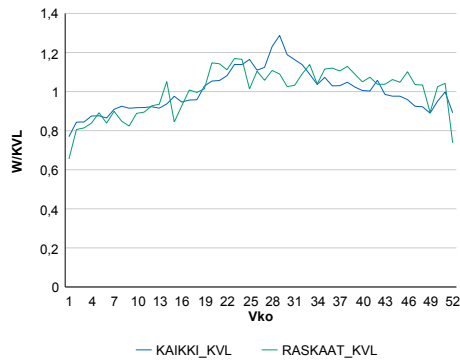
### Vuoden 2017 liikennemäärät:

KVL	2 520	KVLras	395	Tieosa	131	Suunta1	Äänekoski
KAVL	2 526	KAVLras	474	Etäisyys	2211	Suunta2	Kyyjärvi
KKVL	2 883	KKVLras	430	Kaistoja	2		

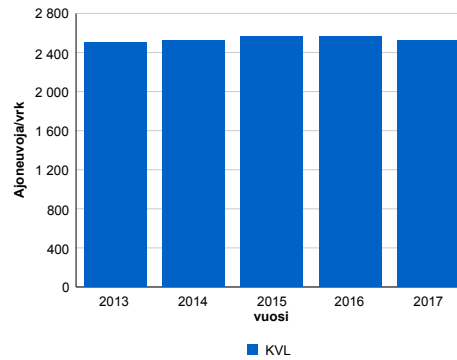
### Liikenteen koostumus:

	11 HA-PA	12 KAIP	13 Linja-autot	14 KAPP	15 KATP	16 HA + PK	17 HA + AV		Kevyet ajoneuvot	Raskaat ajoneuvot
ARKILIIKENNE	76,6%	5,3%	1,1%	2,1%	10,3%	3,7%	0,9%	ARKILIIKENNE	81,2%	18,8%
KOKO VUOSI	79,6%	5,0%	1,0%	1,5%	8,1%	3,8%	0,9%	KOKO VUOSI	84,3%	15,7%

### Kausivaihtelukertoimet

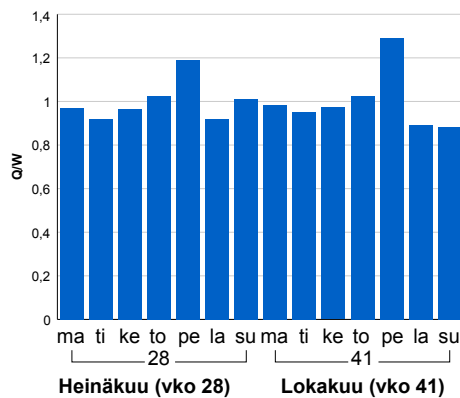


### Liikenteen kehitys vv. 2017

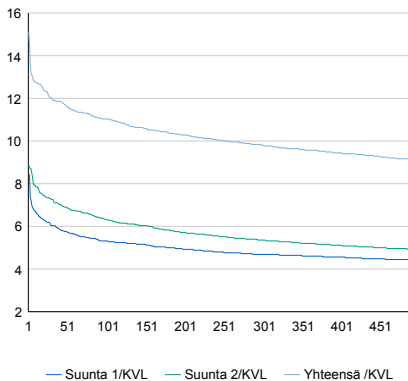


2013	2014	2015	2016	2017
2 503	2 528	2 567	2 564	2 520
0,6%	1,0%	1,5%	-0,1%	-1,7%

### Viikonpäivävaihtelut

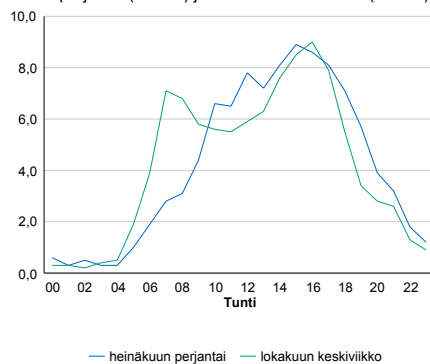


### Tuntijärjestyskäyrä



### Tuntivaihtelut

Heinäkuun perjantai (vko 28) ja lokakuun keskiviikko (vko 41).



h	q	q/KVL	h	qras	qras/KVL
1	381	15,1%	1	51	12,9%
30	303	12,0%	30	44	11,1%
100	278	11,0%	100	41	10,4%
300	247	9,8%	300	37	9,4%
500	230	9,1%	500	35	8,9%

## 8.04 LAM-kirja

905 vt23\_Keuruu1 (VT 23)

Perustettu 01.01.1992

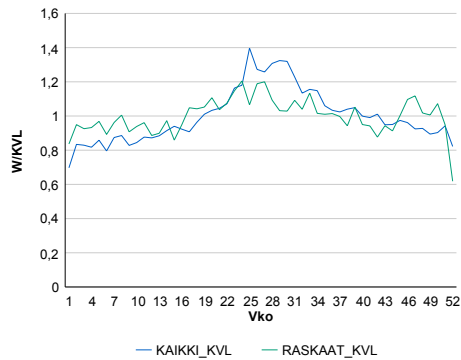
### Vuoden 2017 liikennemäärät:

KVL	2 346	KVLras	210	Tieosa	217	Suunta1	Jyväskylä
KAVL	2 408	KAVLras	267	Etäisyys	4363	Suunta2	Virrat
KKVL	2 877	KKVLras	231	Kaistoja	2		

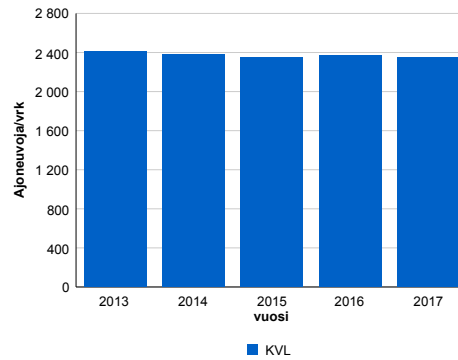
### Liikenteen koostumus:

	11 HA-PA	12 KAIP	13 Linja-autot	14 KAPP	15 KATP	16 HA + PK	17 HA + AV		Kevyet ajoneuvot	Raskaat ajoneuvot
ARKILIIKENNE	84,7%	3,9%	0,4%	1,1%	5,7%	3,3%	0,9%	ARKILIIKENNE	88,9%	11,1%
KOKO VUOSI	86,7%	3,2%	0,4%	0,8%	4,5%	3,4%	0,9%	KOKO VUOSI	91,1%	8,9%

### Kausivaihtelukertoimet

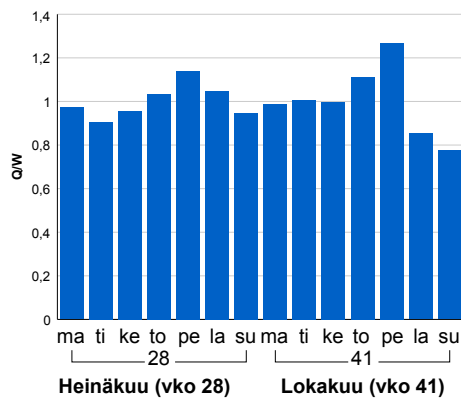


### Liikenteen kehitys vv. 2017

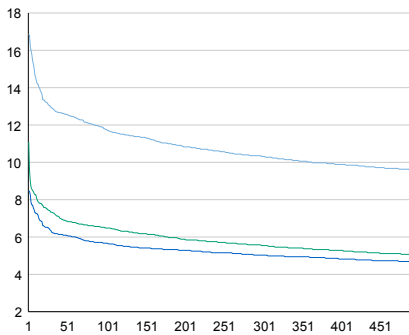


2013	2014	2015	2016	2017
2 411	2 380	2 349	2 372	2 346
-0,1%	-1,3%	-1,3%	1,0%	-1,1%

### Viikonpäivävaihtelut

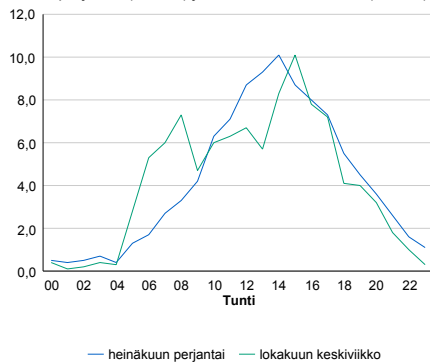


### Tuntijärjestyskäyrä



### Tuntivaihtelut

Heinäkuun perjantai (vko 28) ja lokakuun keskiviikko (vko 41).



h	q	q/KVL	h	qras	qras/KVL
1	396	16,9%	1	36	17,1%
30	303	12,9%	30	30	14,3%
100	276	11,8%	100	27	12,9%
300	242	10,3%	300	24	11,4%
500	225	9,6%	500	22	10,5%

## 8.04 LAM-kirja

921 vt24\_Kuhmoinen (VT 24)

Perustettu 01.01.1992

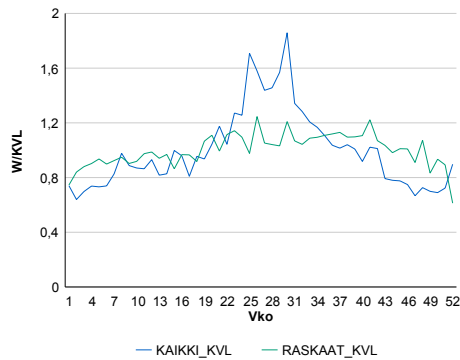
### Vuoden 2017 liikennemäärät:

KVL	2 238	KVLras	279	Tieosa	13	Suunta1	Jämsä
KAVL	1 869	KAVLras	346	Etäisyys	3194	Suunta2	Lahti
KKVL	3 121	KKVLras	305	Kaistoja	2		

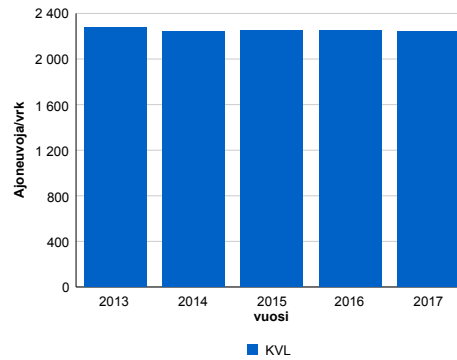
### Liikenteen koostumus:

	11 HA-PA	12 KAIP	13 Linja-autot	14 KAPP	15 KATP	16 HA + PK	17 HA + AV		Kevyet ajoneuvot	Raskaat ajoneuvot
ARKILIIKENNE	76,8%	3,6%	0,9%	3,6%	10,4%	3,7%	1,0%		81,5%	18,5%
KOKO VUOSI	82,7%	2,7%	0,8%	2,2%	6,8%	3,9%	1,0%		87,5%	12,5%

### Kausivaihtelukertoimet

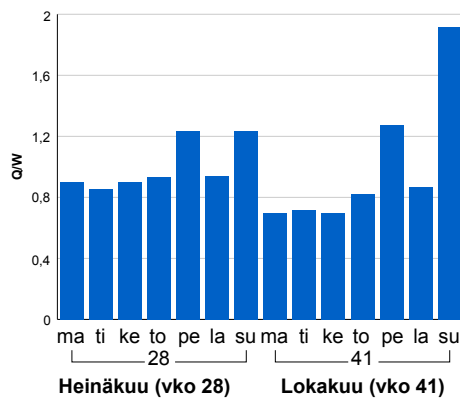


### Liikenteen kehitys vv. 2017

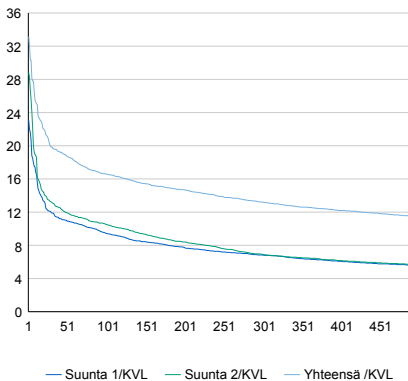


vuosi	2013	2014	2015	2016	2017
Ajoneuvoja/vrk	2 278	2 243	2 247	2 250	2 238
%	1,6%	-1,5%	0,2%	0,1%	-0,5%

### Viikonpäivävaihtelut

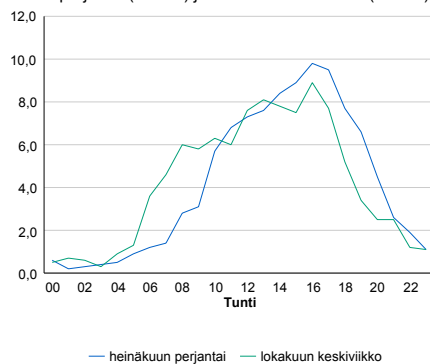


### Tuntijärjestyskäyrä



### Tuntivaihtelut

Heinäkuun perjantai (vko 28) ja lokakuun keskiviikko (vko 41).



h	q	q/KVL	h	qras	qras/KVL
1	742	33,2%	1	42	15,1%
30	444	19,8%	30	33	11,8%
100	372	16,6%	100	30	10,8%
300	296	13,2%	300	27	9,7%
500	257	11,5%	500	25	9,0%

## 8.04 LAM-kirja

922 vt9\_Muurame (VT 9)

Perustettu 01.01.1992

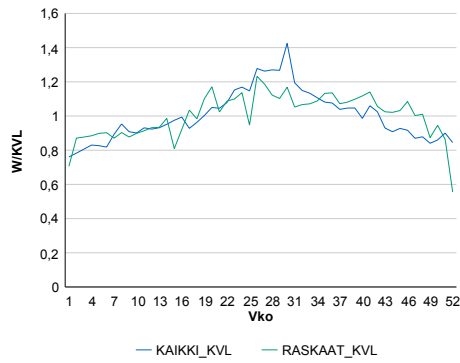
### Vuoden 2017 liikennemäärät:

KVL	11 532	KVLras	1 051	Tieosa	232	Suunta1	Jyväskylä
KAVL	11 362	KAVLras	1 331	Etäisyys	4133	Suunta2	Jämsä
KKVL	13 853	KKVLras	1 165	Kaistoja	4		

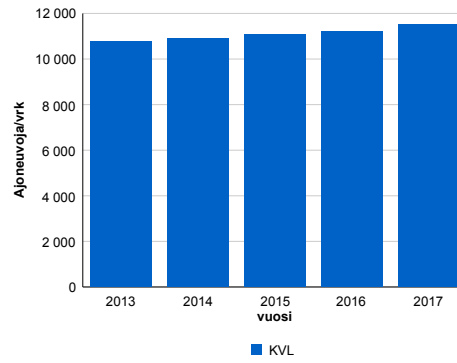
### Liikenteen koostumus:

	11 HA-PA	12 KAIP	13 Linja-autot	14 KAPP	15 KATP	16 HA + PK	17 HA + AV		Kevyet ajoneuvot	Raskaat ajoneuvot
ARKILIIKENNE	85,2%	3,1%	0,7%	1,6%	6,3%	2,4%	0,6%	ARKILIIKENNE	88,3%	11,7%
KOKO VUOSI	87,6%	2,4%	0,7%	1,2%	4,7%	2,6%	0,6%	KOKO VUOSI	90,9%	9,1%

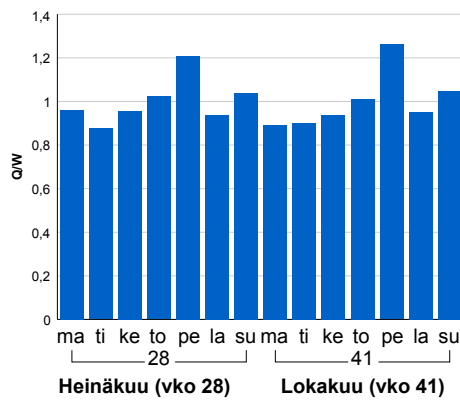
### Kausivaihtelukertoimet



### Liikenteen kehitys vv. 2017

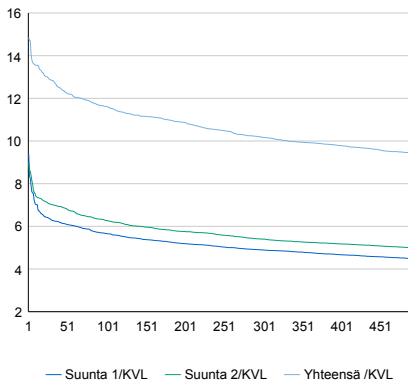


### Viikopäivävaihtelut



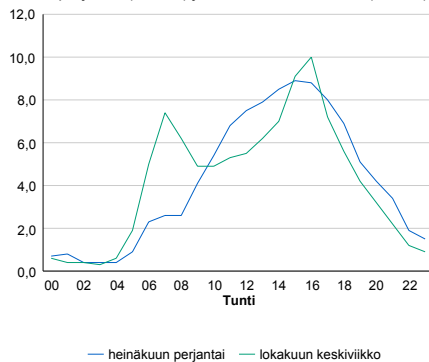
2013	2014	2015	2016	2017
10 779	10 910	11 065	11 219	11 532
0,8%	1,2%	1,4%	1,4%	2,8%

### Tuntijärjestyskäyrä



### Tuntivaihtelut

Heinäkuun perjantai (vko 28) ja lokakuun keskiviikko (vko 41).



h	q	q/KVL	h	qras	qras/KVL
1	1 712	14,8%	1	124	11,8%
30	1 483	12,9%	30	108	10,3%
100	1 340	11,6%	100	100	9,5%
300	1 174	10,2%	300	92	8,8%
500	1 089	9,4%	500	87	8,3%

## 8.04 LAM-kirja

923 vt4\_Jyväskylä (VT 4)

Perustettu 01.01.1992

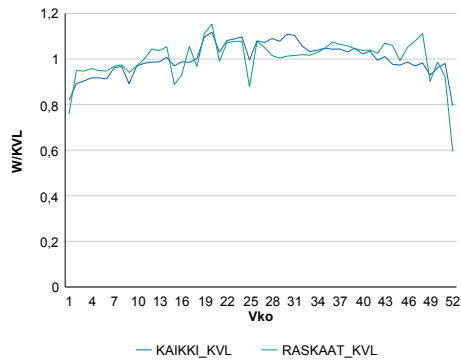
### Vuoden 2017 liikennemäärät:

KVL	30 978	KVLras	2 036	Tieosa	233	Suunta1	Jyväskylä
KAVL	32 801	KAVLras	2 617	Etäisyys	4845	Suunta2	Vaajakoski
KKVL	33 151	KKVLras	2 092	Kaistoja	4		

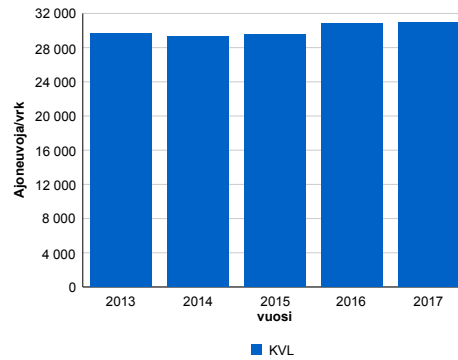
### Liikenteen koostumus:

	11 HA-PA	12 KAIP	13 Linja-autot	14 KAPP	15 KATP	16 HA + PK	17 HA + AV		Kevyet ajoneuvot	Raskaat ajoneuvot
ARKILIIKENNE	90,3%	2,0%	0,6%	1,3%	4,0%	1,5%	0,3%	ARKILIIKENNE	92,0%	8,0%
KOKO VUOSI	91,5%	1,7%	0,6%	1,1%	3,2%	1,6%	0,3%	KOKO VUOSI	93,4%	6,6%

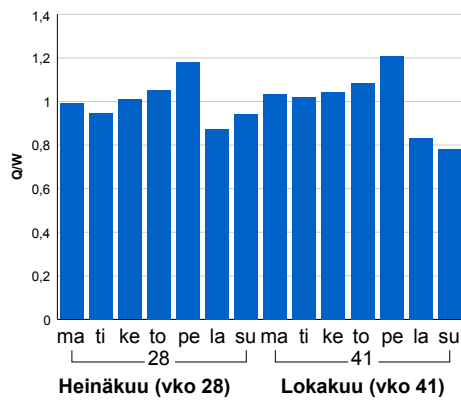
### Kausivaihtelukertoimet



### Liikenteen kehitys vv. 2017

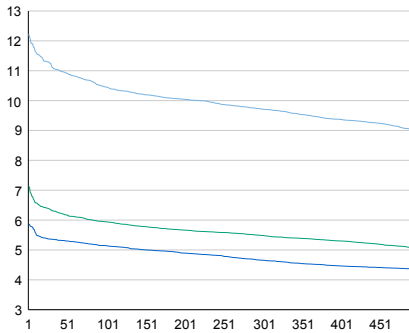


### Viiköpäivävaihtelut



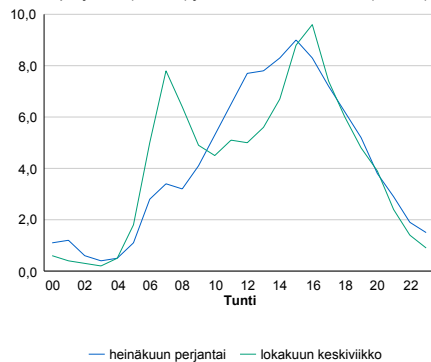
2013	2014	2015	2016	2017
29 653	29 268	29 529	30 858	30 978
1,7%	-1,3%	0,9%	4,5%	0,4%

### Tuntijärjestyskäyrä



### Tuntivaihtelut

Heinäkuun perjantai (vko 28) ja lokakuun keskiviikko (vko 41).



h	q	q/KVL	h	qras	qras/KVL
1	3 790	12,2%	1	226	11,1%
30	3 465	11,2%	30	190	9,3%
100	3 239	10,5%	100	180	8,8%
300	3 008	9,7%	300	169	8,3%
500	2 796	9,0%	500	162	8,0%



## 8.04 LAM-kirja

925 vt4\_Viitasaari (VT 4)

Perustettu 26.10.1994

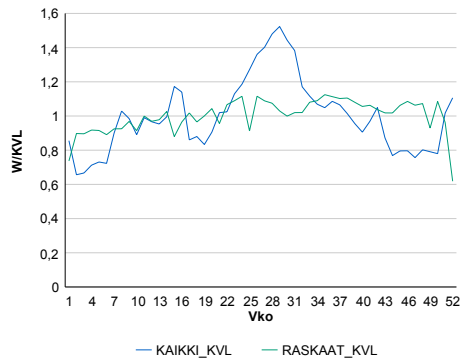
### Vuoden 2017 liikennemäärät:

KVL	4 460	KVLras	745	Tieosa	323	Suunta1	Pihtipudas
KAVL	4 070	KAVLras	922	Etäisyys	659	Suunta2	Viitasaari
KKVL	5 681	KKVLras	789	Kaistoja	2		

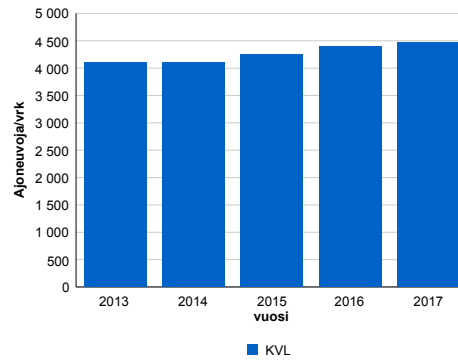
### Liikenteen koostumus:

	11 HA-PA	12 KAIP	13 Linja-autot	14 KAPP	15 KATP	16 HA + PK	17 HA + AV		Kevyet ajoneuvot	Raskaat ajoneuvot
ARKILIIKENNE	73,1%	2,9%	1,0%	3,8%	15,0%	3,5%	0,7%	ARKILIIKENNE	77,3%	22,7%
KOKO VUOSI	78,7%	2,4%	0,9%	2,8%	10,6%	3,9%	0,7%	KOKO VUOSI	83,3%	16,7%

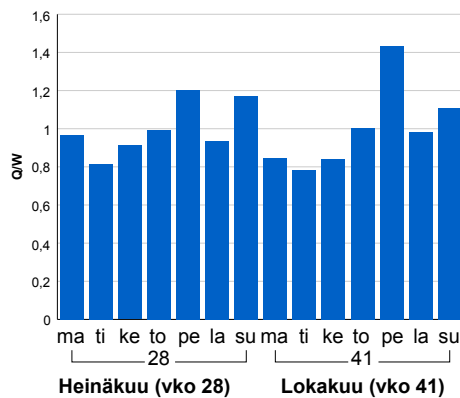
### Kausivaihtelukertoimet



### Liikenteen kehitys vv. 2017

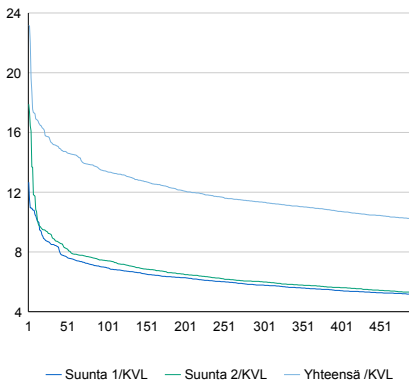


### Viikonpäivävaihtelut



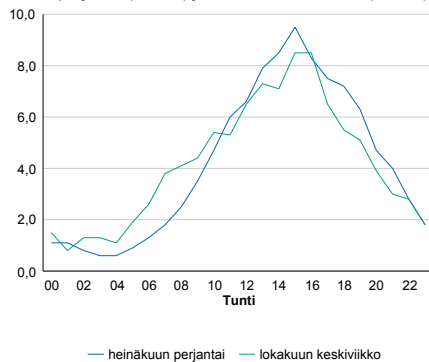
2013	2014	2015	2016	2017
4 111	4 102	4 247	4 397	4 460
2,1%	-0,2%	3,5%	3,5%	1,4%

### Tuntijärjestyskäyrä



### Tuntivaihtelut

Heinäkuun perjantai (vko 28) ja lokakuun keskiviikko (vko 41).



h	q	q/KVL	h	qras	qras/KVL
1	1 033	23,2%	1	85	11,4%
30	683	15,3%	30	72	9,7%
100	598	13,4%	100	66	8,9%
300	506	11,3%	300	60	8,1%
500	454	10,2%	500	57	7,7%

## 8.04 LAM-kirja

927 vt9\_Korpilahti (VT 9)

Perustettu 12.07.1999

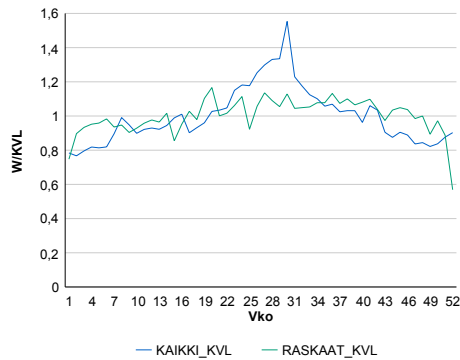
### Vuoden 2017 liikennemäärät:

KVL	8 559	KVLras	893	Tieosa	228	Suunta1	Jyväskylä
KAVL	8 070	KAVLras	1 128	Etäisyys	955	Suunta2	Jämsä
KKVL	10 491	KKVLras	950	Kaistoja	2		

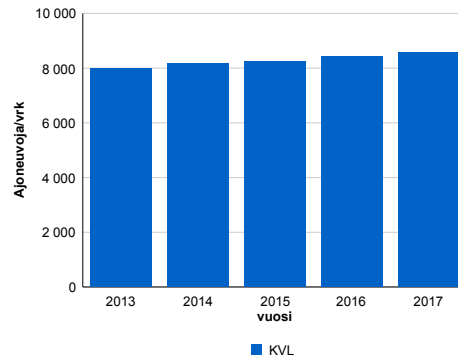
### Liikenteen koostumus:

	11 HA-PA	12 KAIP	13 Linja-autot	14 KAPP	15 KATP	16 HA + PK	17 HA + AV		Kevyet ajoneuvot	Raskaat ajoneuvot
ARKILIIKENNE	82,9%	2,6%	1,1%	2,0%	8,3%	2,6%	0,5%	ARKILIIKENNE	86,0%	14,0%
KOKO VUOSI	86,2%	2,1%	1,0%	1,4%	6,0%	2,9%	0,5%	KOKO VUOSI	89,6%	10,4%

### Kausivaihtelukertoimet

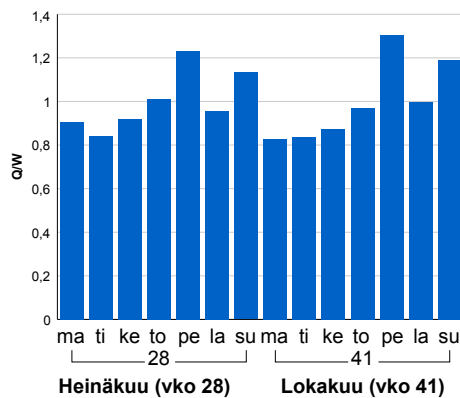


### Liikenteen kehitys vv. 2017

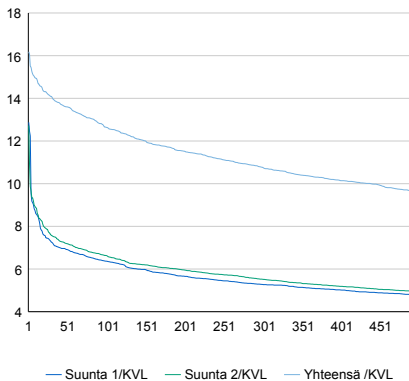


2013	2014	2015	2016	2017
7 974	8 165	8 239	8 435	8 559
1,2%	2,4%	0,9%	2,4%	1,5%

### Viikonpäivävaihtelut

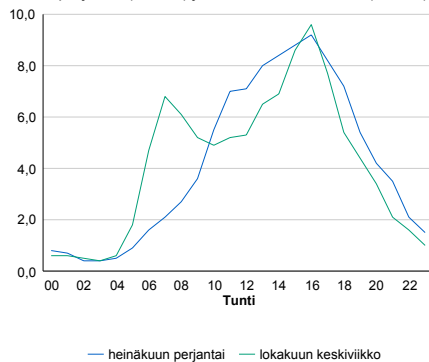


### Tuntijärjestyskäyrä



### Tuntivaihtelut

Heinäkuun perjantai (vko 28) ja lokakuun keskiviikko (vko 41).



h	q	q/KVL	h	qras	qras/KVL
1	1 385	16,2%	1	103	11,5%
30	1 206	14,1%	30	85	9,5%
100	1 083	12,7%	100	79	8,8%
300	922	10,8%	300	73	8,2%
500	825	9,6%	500	69	7,7%

## 8.04 LAM-kirja

928 vt4\_Joutsa (VT 4)

Perustettu 09.09.1999

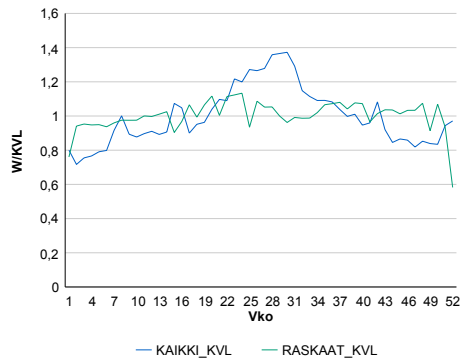
### Vuoden 2017 liikennemäärät:

KVL	6 165	KVLras	951	Tieosa	222	Suunta1	Jyväskylä
KAVL	5 707	KAVLras	1 210	Etäisyys	4252	Suunta2	Joutsa
KKVL	7 611	KKVLras	985	Kaistoja	2		

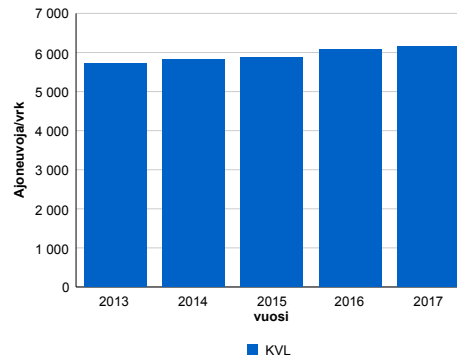
### Liikenteen koostumus:

	11 HA-PA	12 KAIP	13 Linja-autot	14 KAPP	15 KATP	16 HA + PK	17 HA + AV		Kevyet ajoneuvot	Raskaat ajoneuvot
ARKILIIKENNE	76,0%	2,3%	1,0%	5,5%	12,4%	2,2%	0,6%		78,8%	21,2%
KOKO VUOSI	81,5%	1,9%	1,0%	3,9%	8,7%	2,4%	0,6%		84,6%	15,4%

### Kausivaihtelukertoimet

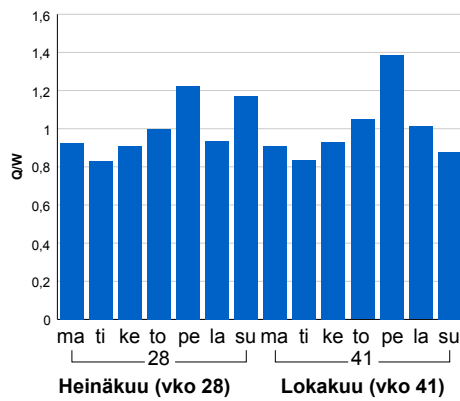


### Liikenteen kehitys vv. 2017

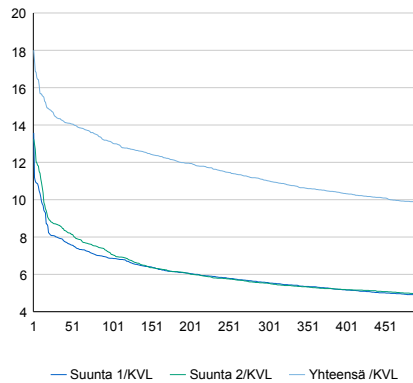


vuosi	2013	2014	2015	2016	2017
Ajoneuvoja/vrk	5 713	5 814	5 867	6 090	6 165
%	3,2%	1,8%	0,9%	3,8%	1,2%

### Viikonpäivävaihtelut

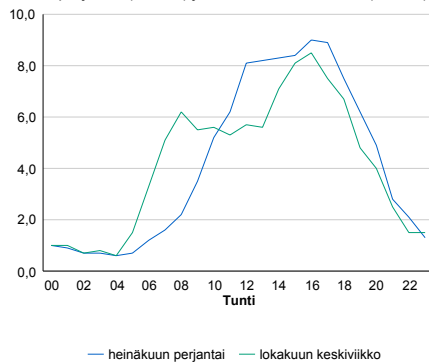


### Tuntijärjestyskäyrä



### Tuntivaihtelut

Heinäkuun perjantai (vko 28) ja lokakuun keskiviikko (vko 41).



h	q	q/KVL	h	qras	qras/KVL
1	1 110	18,0%	1	103	10,8%
30	888	14,4%	30	93	9,8%
100	807	13,1%	100	87	9,1%
300	679	11,0%	300	80	8,4%
500	605	9,8%	500	77	8,1%

## 8.04 LAM-kirja

929 vt4\_Hupeli (VT 4)

Perustettu 29.10.2001

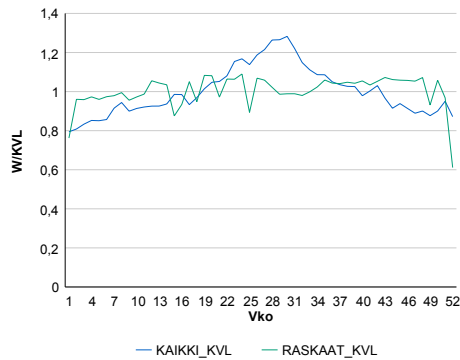
### Vuoden 2017 liikennemäärät:

KVL	20 198	KVLras	1 949	Tieosa	232	Suunta1	Jyväskylä
KAVL	20 169	KAVLras	2 516	Etäisyys	526	Suunta2	Joutsa
KKVL	23 797	KKVLras	1 989	Kaistoja	2		

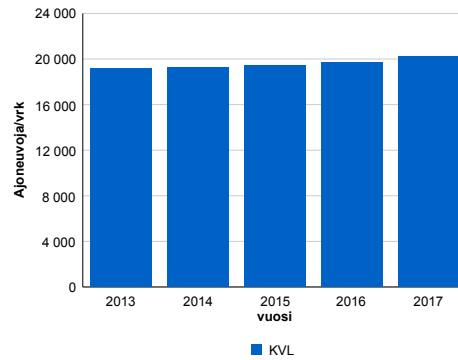
### Liikenteen koostumus:

	11 HA-PA	12 KAIP	13 Linja-autot	14 KAPP	15 KATP	16 HA + PK	17 HA + AV		Kevyet ajoneuvot	Raskaat ajoneuvot
ARKILIIKENNE	85,1%	2,6%	0,9%	2,2%	6,8%	2,1%	0,4%		87,5%	12,5%
KOKO VUOSI	87,6%	2,0%	0,9%	1,7%	5,1%	2,3%	0,4%		90,3%	9,7%

### Kausivaihtelukertoimet

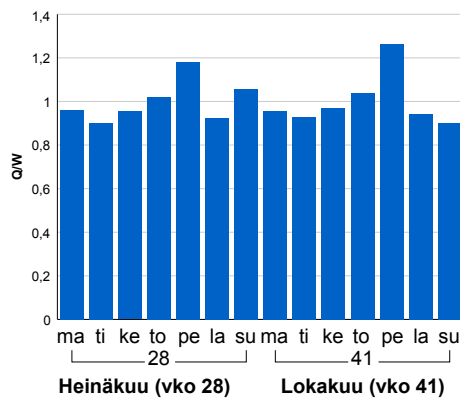


### Liikenteen kehitys vv. 2017

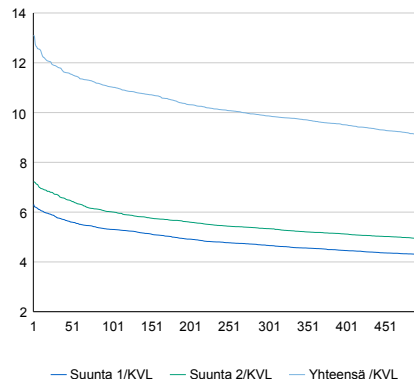


2013	2014	2015	2016	2017
19 135	19 277	19 423	19 716	20 198
1,6%	0,7%	0,8%	1,5%	2,4%

### Viikopäivävaihtelut

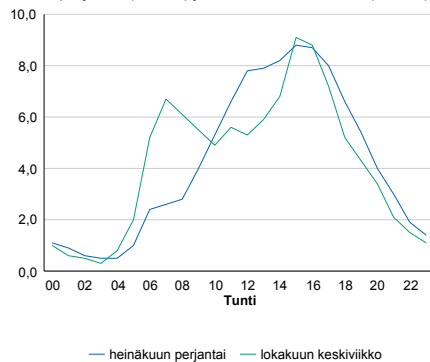


### Tuntijärjestyskäyrä



### Tuntivaihtelut

Heinäkuun perjantai (vko 28) ja lokakuun keskiviikko (vko 41).



h	q	q/KVL	h	qras	qras/KVL
1	2 648	13,1%	1	204	10,5%
30	2 395	11,9%	30	179	9,2%
100	2 228	11,0%	100	170	8,7%
300	1 993	9,9%	300	159	8,2%
500	1 839	9,1%	500	153	7,8%

## 8.04 LAM-kirja

930 vt9\_Jämsä (VT 9)

Perustettu 30.07.2003

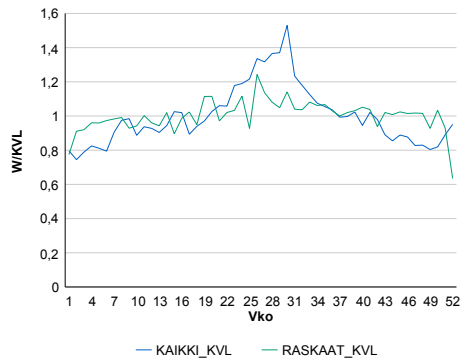
### Vuoden 2017 liikennemäärät:

KVL	7 039	KVLras	709	Tieosa	220	Suunta1	Jämsä
KAVL	6 459	KAVLras	865	Etäisyys	870	Suunta2	Orivesi
KKVL	8 742	KKVLras	763	Kaistoja	2		

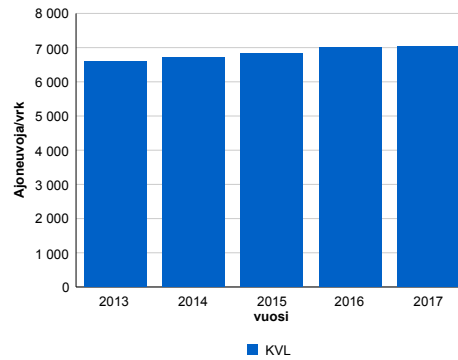
### Liikenteen koostumus:

	11 HA-PA	12 KAIP	13 Linja-autot	14 KAPP	15 KATP	16 HA + PK	17 HA + AV		Kevyet ajoneuvot	Raskaat ajoneuvot
ARKILIIKENNE	82,8%	2,8%	0,8%	2,0%	7,7%	3,1%	0,8%	ARKILIIKENNE	86,6%	13,4%
KOKO VUOSI	86,1%	2,3%	0,8%	1,5%	5,5%	3,1%	0,7%	KOKO VUOSI	89,9%	10,1%

### Kausivaihtelukertoimet

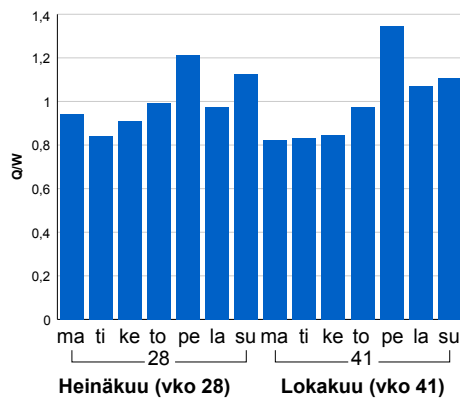


### Liikenteen kehitys vv. 2017

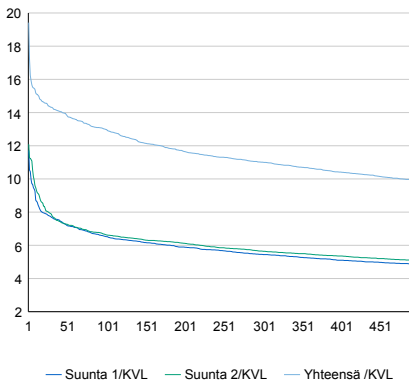


2013	2014	2015	2016	2017
6 608	6 713	6 823	7 005	7 039
3,4%	1,6%	1,7%	2,7%	0,5%

### Viikonpäivävaihtelut

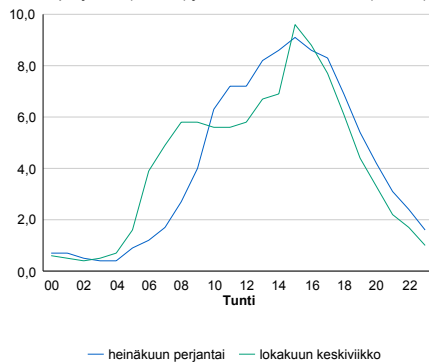


### Tuntijärjestyskäyrä



### Tuntivaihtelut

Heinäkuun perjantai (vko 28) ja lokakuun keskiviikko (vko 41).



h	q	q/KVL	h	qras	qras/KVL
1	1 367	19,4%	1	93	13,1%
30	1 008	14,3%	30	69	9,7%
100	913	13,0%	100	64	9,0%
300	775	11,0%	300	58	8,2%
500	699	9,9%	500	55	7,8%

## 8.04 LAM-kirja

931 vt18\_Petäjavesi (VT 18)

Perustettu 15.06.2004

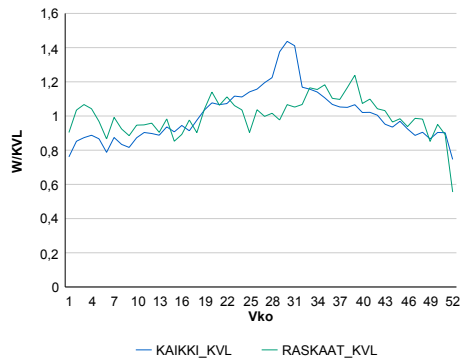
### Vuoden 2017 liikennemäärät:

KVL	5 364	KVLras	399	Tieosa	47	Suunta1	Jyväskylä
KAVL	5 492	KAVLras	506	Etäisyys	2950	Suunta2	Keuruu
KKVL	6 481	KKVLras	420	Kaistoja	2		

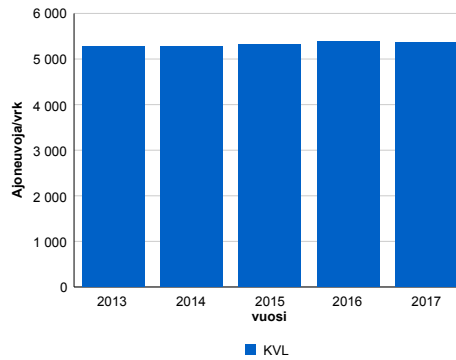
### Liikenteen koostumus:

	11 HA-PA	12 KAIP	13 Linja-autot	14 KAPP	15 KATP	16 HA + PK	17 HA + AV		Kevyet ajoneuvot	Raskaat ajoneuvot
ARKILIIKENNE	87,2%	2,4%	1,0%	0,7%	5,1%	3,0%	0,6%		90,8%	9,2%
KOKO VUOSI	88,8%	2,0%	0,9%	0,5%	4,0%	3,2%	0,6%		92,6%	7,4%

### Kausivaihtelukertoimet

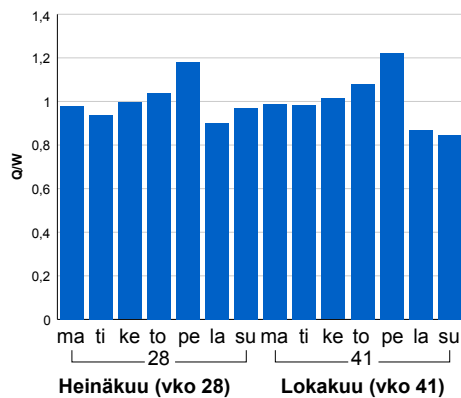


### Liikenteen kehitys vv. 2017

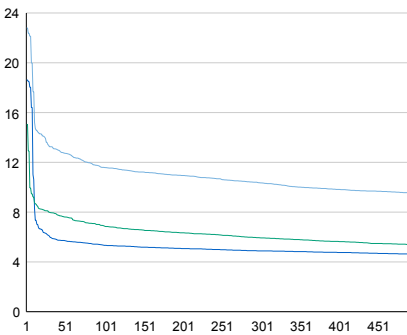


2013	2014	2015	2016	2017
5 265	5 275	5 314	5 379	5 364
0,7%	0,2%	0,7%	1,2%	-0,3%

### Viikonpäivävaihtelut

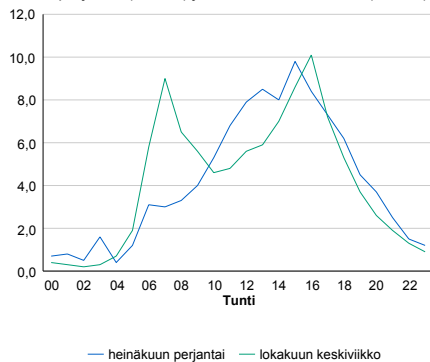


### Tuntijärjestyskäyrä



### Tuntivaihtelut

Heinäkuun perjantai (vko 28) ja lokakuun keskiviikko (vko 41).



h	q	q/KVL	h	qras	qras/KVL
1	1 223	22,8%	1	52	13,0%
30	711	13,3%	30	48	12,0%
100	622	11,6%	100	43	10,8%
300	555	10,3%	300	39	9,8%
500	510	9,5%	500	37	9,3%

## 8.04 LAM-kirja

932 vt4\_Hännilänsalmi (VT 4)

Perustettu 01.08.2005

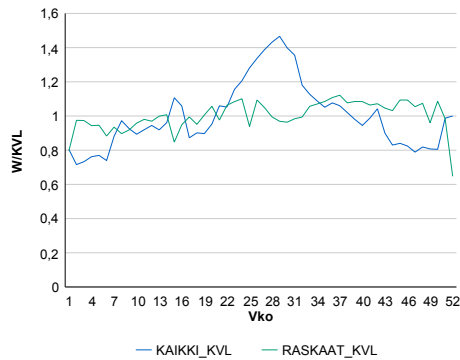
### Vuoden 2017 liikennemäärät:

KVL	7 012	KVLras	971	Tieosa	318	Suunta1	Viitasaari
KAVL	6 606	KAVLras	1 219	Etäisyys	150	Suunta2	Jyväskylä
KKVL	8 869	KKVLras	1 001	Kaistoja	2		

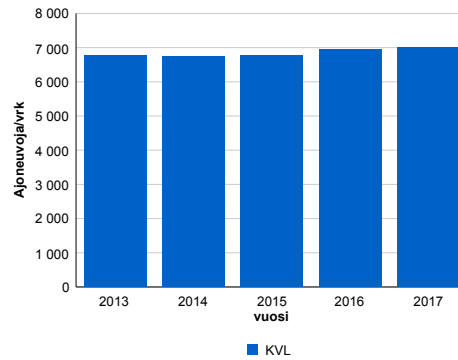
### Liikenteen koostumus:

	11 HA-PA	12 KAIP	13 Linja-autot	14 KAPP	15 KATP	16 HA + PK	17 HA + AV		Kevyet ajoneuvot	Raskaat ajoneuvot
ARKILIIKENNE	77,2%	2,5%	0,8%	2,7%	12,5%	3,5%	0,8%	ARKILIIKENNE	81,6%	18,4%
KOKO VUOSI	81,5%	2,1%	0,8%	2,0%	9,0%	3,8%	0,9%	KOKO VUOSI	86,2%	13,8%

### Kausivaihtelukertoimet

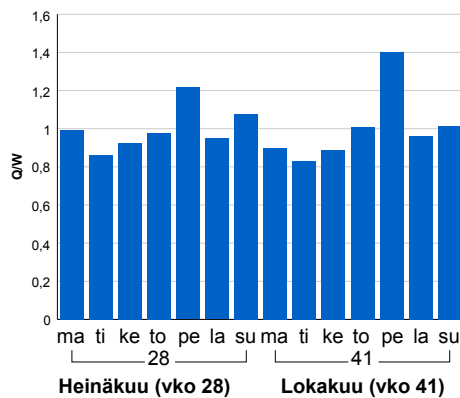


### Liikenteen kehitys vv. 2017

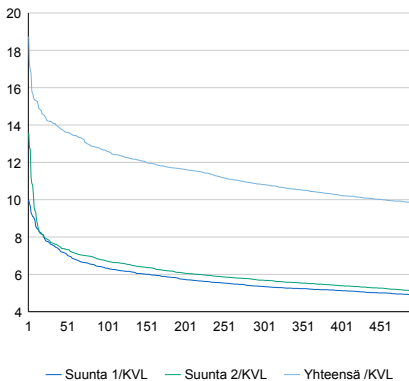


vuosi	2013	2014	2015	2016	2017
Ajoneuvoja/vrk	6 759	6 729	6 774	6 956	7 012
%	2,4%	-0,4%	0,7%	2,7%	0,8%

### Viikonpäivävaihtelut

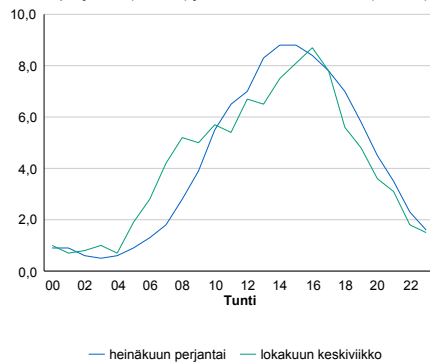


### Tuntijärjestyskäyrä



### Tuntivaihtelut

Heinäkuun perjantai (vko 28) ja lokakuun keskiviikko (vko 41).



h	q	q/KVL	h	qras	qras/KVL
1	1 314	18,7%	1	108	11,1%
30	995	14,2%	30	93	9,6%
100	886	12,6%	100	87	9,0%
300	758	10,8%	300	79	8,1%
500	688	9,8%	500	74	7,6%

## 8.04 LAM-kirja

933 vt4\_Palokka (VT 4)

Perustettu 19.01.2006

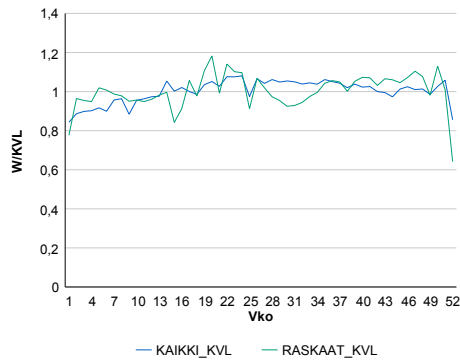
### Vuoden 2017 liikennemäärät:

KVL	25 335	KVLras	1 644	Tieosa	301	Suunta1	Äänekoski
KAVL	27 000	KAVLras	2 122	Etäisyys	4620	Suunta2	Jyväskylä
KKVL	26 615	KKVLras	1 646	Kaistoja	4		

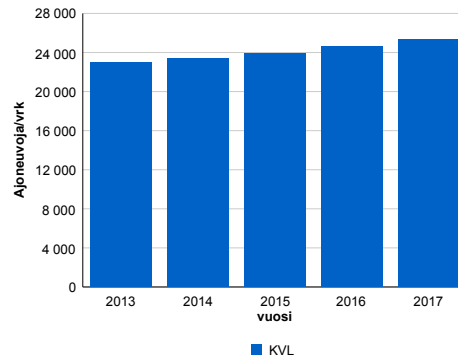
### Liikenteen koostumus:

	11 HA-PA	12 KAIP	13 Linja-autot	14 KAPP	15 KATP	16 HA + PK	17 HA + AV		Kevyet ajoneuvot	Raskaat ajoneuvot
ARKILIIKENNE	90,4%	1,9%	0,4%	1,5%	4,0%	1,4%	0,3%	ARKILIIKENNE	92,1%	7,9%
KOKO VUOSI	91,6%	1,5%	0,4%	1,2%	3,3%	1,6%	0,3%	KOKO VUOSI	93,5%	6,5%

### Kausivaihtelukertoimet

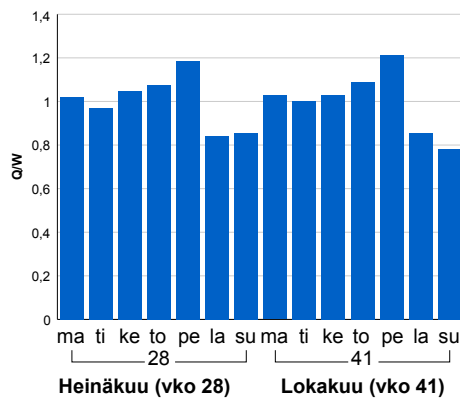


### Liikenteen kehitys vv. 2017

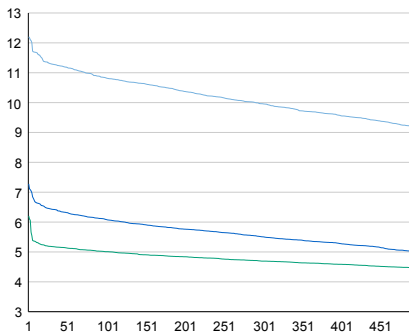


2013	2014	2015	2016	2017
22 987	23 353	23 852	24 633	25 335
1,7%	1,6%	2,1%	3,3%	2,8%

### Viikonpäivävaihtelut

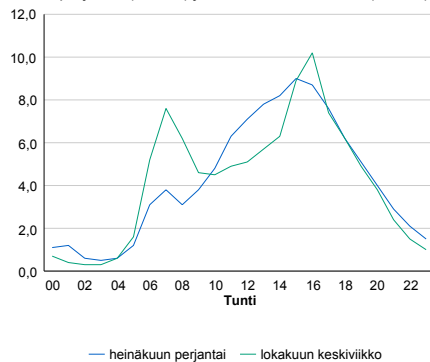


### Tuntijärjestyskäyrä



### Tuntivaihtelut

Heinäkuun perjantai (vko 28) ja lokakuun keskiviikko (vko 41).



h	q	q/KVL	h	qras	qras/KVL
1	3 092	12,2%	1	178	10,8%
30	2 862	11,3%	30	161	9,8%
100	2 743	10,8%	100	154	9,4%
300	2 524	10,0%	300	143	8,7%
500	2 324	9,2%	500	137	8,3%



## 8.04 LAM-kirja

934 st637\_Tiituspoija (MT 637)

Perustettu 12.06.2008

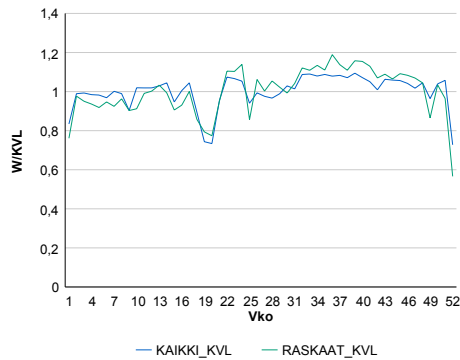
### Vuoden 2017 liikennemäärät:

KVL	10 819	KVLras	668	Tieosa	2	Suunta1	Laukaa
KAVL	12 249	KAVLras	892	Etäisyys	1015	Suunta2	Jyväskylä
KKVL	11 142	KKVLras	709	Kaistoja	2		

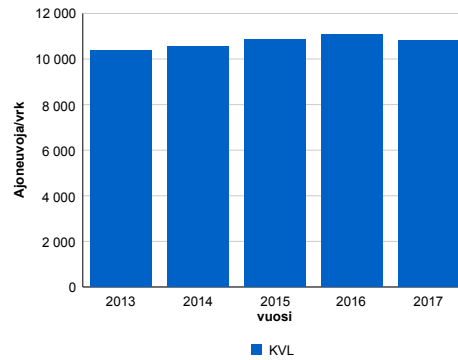
### Liikenteen koostumus:

	11 HA-PA	12 KAIP	13 Linja-autot	14 KAPP	15 KATP	16 HA + PK	17 HA + AV		Kevyet ajoneuvot	Raskaat ajoneuvot
ARKILIIKENNE	90,0%	3,9%	0,6%	0,5%	2,3%	2,3%	0,5%	ARKILIIKENNE	92,7%	7,3%
KOKO VUOSI	91,2%	3,3%	0,6%	0,4%	1,9%	2,3%	0,4%	KOKO VUOSI	93,8%	6,2%

### Kausivaihtelukertoimet

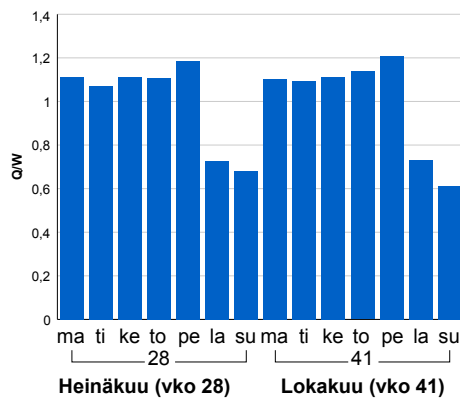


### Liikenteen kehitys vv. 2017

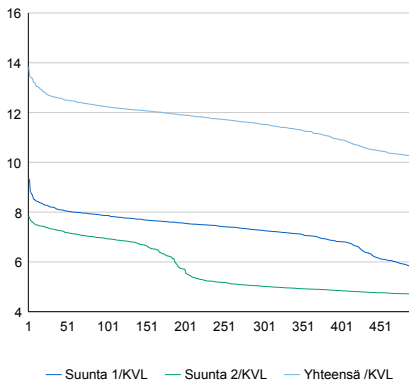


2013	2014	2015	2016	2017
10 390	10 572	10 843	11 069	10 819
0,7%	1,7%	2,6%	2,1%	-2,3%

### Viikönpäivävaihtelut

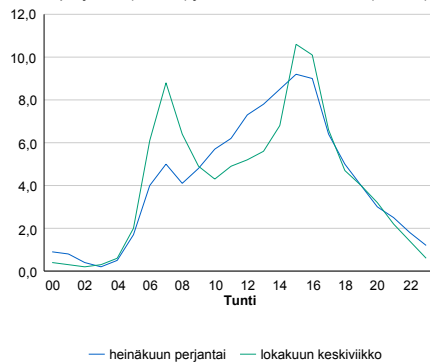


### Tuntijärjestyskäyrä



### Tuntivaihtelut

Heinäkuun perjantai (vko 28) ja lokakuun keskiviikko (vko 41).



h	q	q/KVL	h	qras	qras/KVL
1	1 496	13,8%	1	101	15,1%
30	1 369	12,7%	30	88	13,2%
100	1 324	12,2%	100	82	12,3%
300	1 247	11,5%	300	76	11,4%
500	1 105	10,2%	500	72	10,8%

## 8.04 LAM-kirja

935 vt4\_Toivakka2 (VT 4)

Perustettu 16.08.2011

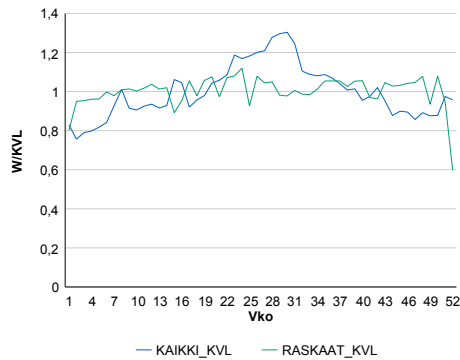
### Vuoden 2017 liikennemäärät:

KVL	6 291	KVLras	959	Tieosa	229	Suunta1	Jyväskylä
KAVL	5 975	KAVLras	1 206	Etäisyys	0	Suunta2	Joutsa
KKVL	7 465	KKVLras	984	Kaistoja	2		

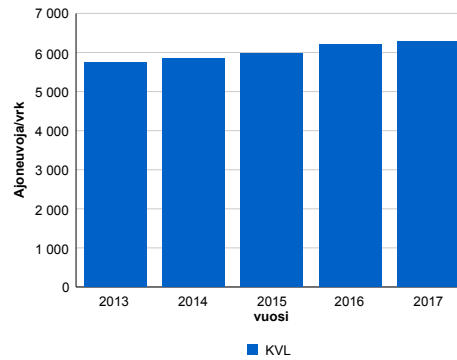
### Liikenteen koostumus:

	11 HA-PA	12 KAIP	13 Linja-autot	14 KAPP	15 KATP	16 HA + PK	17 HA + AV		Kevyet ajoneuvot	Raskaat ajoneuvot
ARKILIIKENNE	77,0%	2,5%	0,9%	4,9%	11,9%	2,2%	0,6%	ARKILIIKENNE	79,8%	20,2%
KOKO VUOSI	81,7%	2,1%	0,9%	3,6%	8,6%	2,4%	0,6%	KOKO VUOSI	84,8%	15,2%

### Kausivaihtelukertoimet

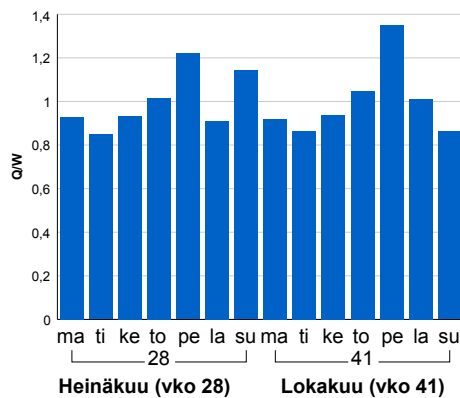


### Liikenteen kehitys vv. 2017

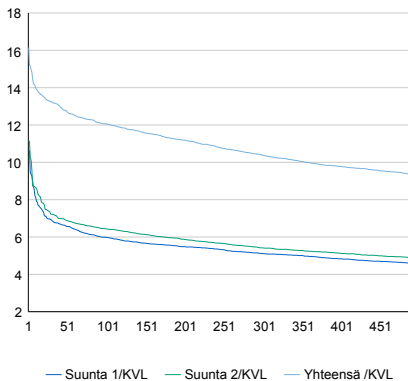


Vuosi	2013	2014	2015	2016	2017
Ajoneuvoja/vrk	5 740	5 853	5 980	6 195	6 291
%	2,4%	2,0%	2,2%	3,6%	1,6%

### Viikonpäivävaihtelut

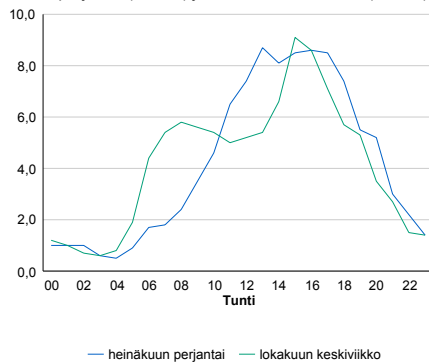


### Tuntijärjestyskäyrä



### Tuntivaihtelut

Heinäkuun perjantai (vko 28) ja lokakuun keskiviikko (vko 41).



h	q	q/KVL	h	qras	qras/KVL
1	1 016	16,2%	1	110	11,5%
30	833	13,2%	30	93	9,7%
100	759	12,1%	100	86	9,0%
300	653	10,4%	300	80	8,3%
500	586	9,3%	500	75	7,8%

## 8.04 LAM-kirja

936 vt4\_Vehniä (VT 4)

Perustettu 07.12.2015

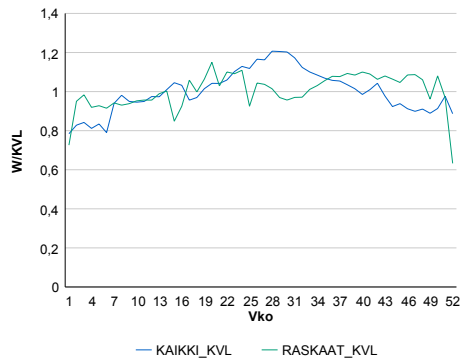
### Vuoden 2017 liikennemäärät:

KVL	13 132	KVLras	1 478	Tieosa	305	Suunta1	Oulu
KAVL	13 412	KAVLras	1 894	Etäisyys	1965	Suunta2	Jyväskylä
KKVL	14 991	KKVLras	1 504	Kaistoja	2		

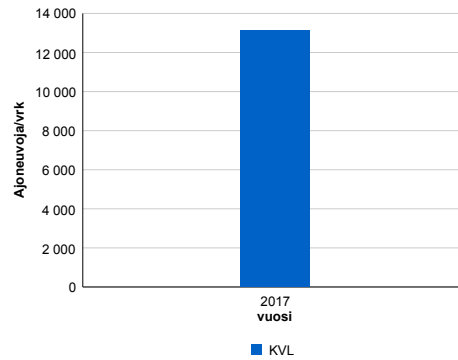
### Liikenteen koostumus:

	11 HA-PA	12 KAIP	13 Linja-autot	14 KAPP	15 KATP	16 HA + PK	17 HA + AV		Kevyet ajoneuvot	Raskaat ajoneuvot
ARKILIIKENNE	83,5%	2,3%	0,5%	2,8%	8,5%	1,8%	0,6%	ARKILIIKENNE	85,9%	14,1%
KOKO VUOSI	86,1%	2,0%	0,5%	2,2%	6,5%	2,1%	0,6%	KOKO VUOSI	88,7%	11,3%

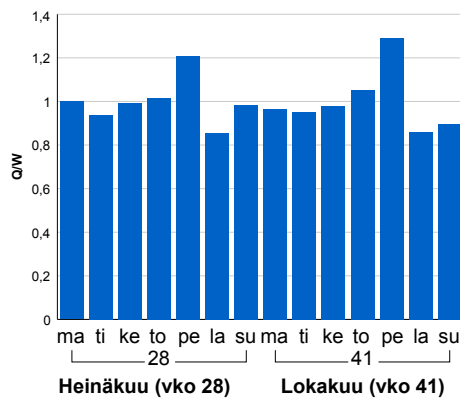
### Kausivaihtelukertoimet



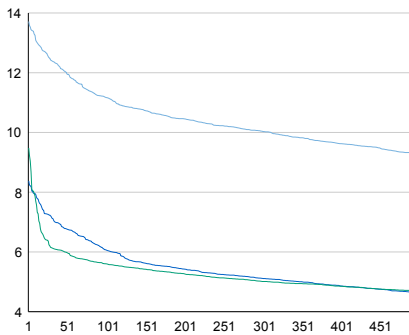
### Liikenteen kehitys vv. 2017



### Viikonpäivävaihtelut

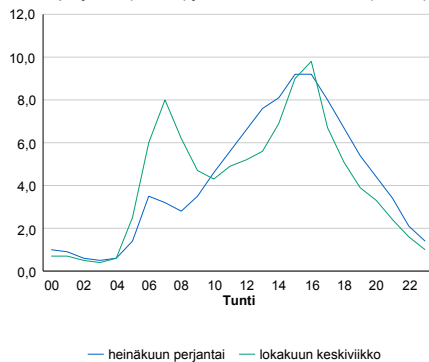


### Tuntijärjestyskäyrä



### Tuntivaihtelut

Heinäkuun perjantai (vko 28) ja lokakuun keskiviikko (vko 41).



h	q	q/KVL	h	qras	qras/KVL
1	1 801	13,7%	1	160	10,8%
30	1 630	12,4%	30	141	9,5%
100	1 467	11,2%	100	134	9,1%
300	1 319	10,0%	300	123	8,3%
500	1 220	9,3%	500	118	8,0%