

## 8.04 LAM-kirja

901 vt4\_Tikkakoski (VT 4)

Perustettu 01.01.1992

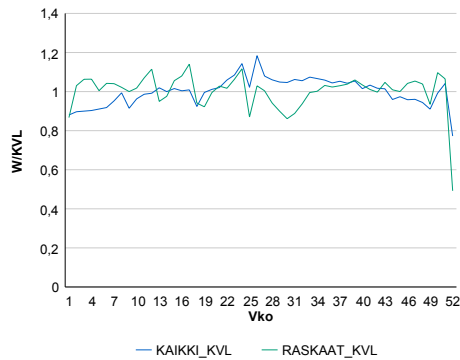
### Vuoden 2018 liikennemäärät:

KVL	16 555	KVLras	1 463	Tieosa	303	Suunta1	Äänekoski
KAVL	17 337	KAVLras	1 875	Etäisyys	3210	Suunta2	Jyväskylä
KKVL	17 863	KKVLras	1 426	Kaistoja	2		

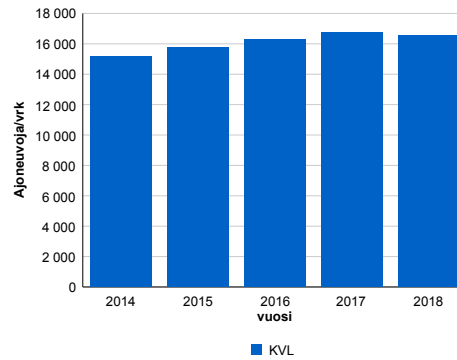
### Liikenteen koostumus:

	11 HA-PA	12 KAIP	13 Linja-autot	14 KAPP	15 KATP	16 HA + PK	17 HA + AV		Kevyet ajoneuvot	Raskaat ajoneuvot
ARKILIIKENNE	87,0%	1,8%	0,7%	2,0%	6,3%	1,9%	0,3%	ARKILIIKENNE	89,2%	10,8%
KOKO VUOSI	88,6%	1,5%	0,7%	1,6%	5,0%	2,2%	0,3%	KOKO VUOSI	91,2%	8,8%

### Kausivaihtelukertoimet

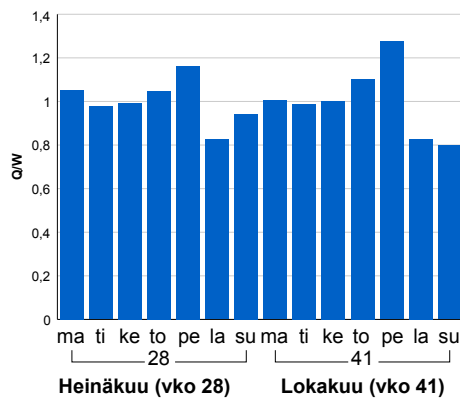


### Liikenteen kehitys vv. 2018

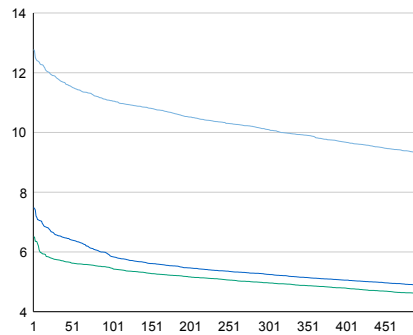


2014	2015	2016	2017	2018
15 143	15 784	16 315	16 773	16 555
1,6%	4,2%	3,4%	2,8%	-1,3%

### Viikonpäivävaihtelut

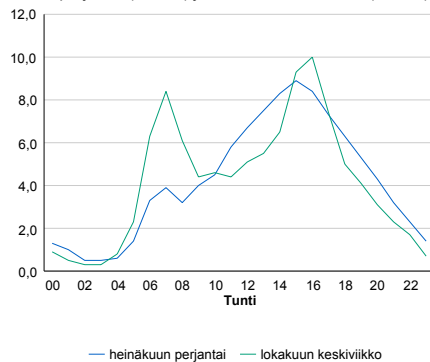


### Tuntijärjestyskäyrä



### Tuntivaihtelut

Heinäkuun perjantai (vko 28) ja lokakuun keskiviikko (vko 41).



h	q	q/KVL	h	qras	qras/KVL
1	2 115	12,8%	1	156	10,7%
30	1 959	11,8%	30	140	9,6%
100	1 832	11,1%	100	132	9,0%
300	1 672	10,1%	300	123	8,4%
500	1 538	9,3%	500	118	8,1%

## 8.04 LAM-kirja

902 vt4\_Äänekoski (VT 4)

Perustettu 01.01.1991

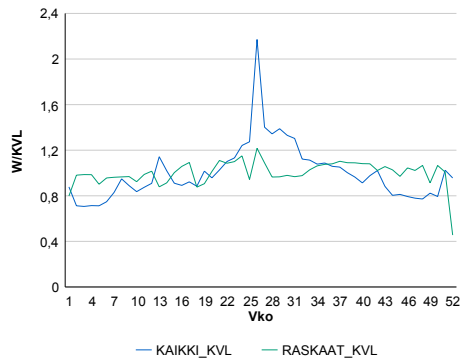
### Vuoden 2018 liikennemäärät:

KVL	6 561	KVLras	974	Tieosa	310	Suunta1	Viitasaari
KAVL	6 102	KAVLras	1 243	Etäisyys	1450	Suunta2	Äänekoski
KKVL	8 592	KKVLras	1 014	Kaistoja	2		

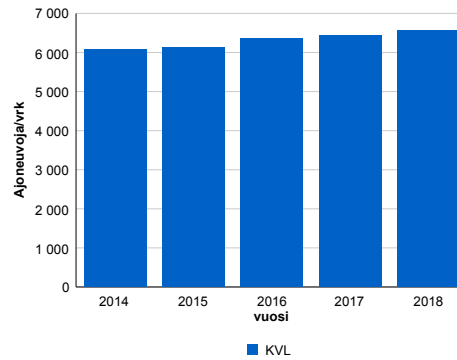
### Liikenteen koostumus:

	11 HA-PA	12 KAIP	13 Linja-autot	14 KAPP	15 KATP	16 HA + PK	17 HA + AV		Kevyet ajoneuvot	Raskaat ajoneuvot
ARKILIIKENNE	75,9%	2,1%	0,9%	3,5%	13,9%	2,9%	0,9%	ARKILIIKENNE	79,6%	20,4%
KOKO VUOSI	81,1%	1,7%	0,9%	2,6%	9,8%	3,2%	0,9%	KOKO VUOSI	85,1%	14,9%

### Kausivaihtelukertoimet

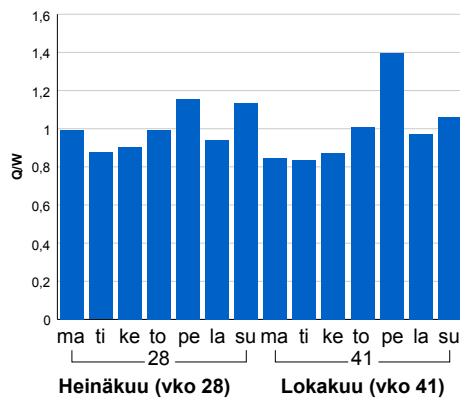


### Liikenteen kehitys vv. 2018

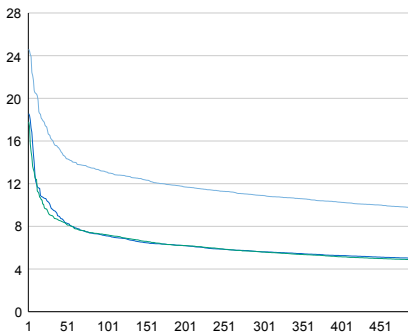


vuosi	2014	2015	2016	2017	2018
Ajoneuvoja/vrk	6 067	6 128	6 372	6 429	6 561
%	0,5%	1,0%	4,0%	0,9%	2,1%

### Viikonpäivävaihtelut

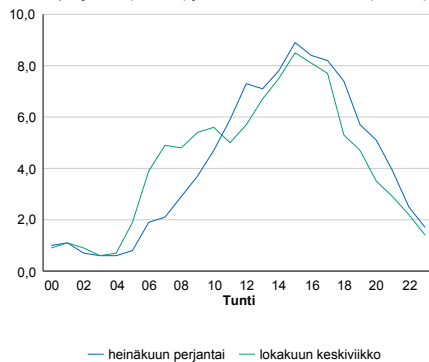


### Tuntijärjestyskäyrä



### Tuntivaihtelut

Heinäkuun perjantai (vko 28) ja lokakuun keskiviikko (vko 41).



h	q	q/KVL	h	qras	qras/KVL
1	1 614	24,6%	1	109	11,2%
30	1 061	16,2%	30	93	9,5%
100	859	13,1%	100	86	8,8%
300	715	10,9%	300	78	8,0%
500	638	9,7%	500	74	7,6%

## 8.04 LAM-kirja

903 vt9\_Lievestuore (VT 9)

Perustettu 01.01.1992

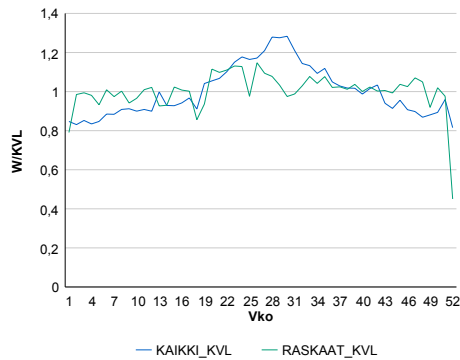
### Vuoden 2018 liikennemäärät:

KVL	9 897	KVLras	819	Tieosa	305	Suunta1	Kuopio
KAVL	9 702	KAVLras	1 050	Etäisyys	3273	Suunta2	Jyväskylä
KKVL	11 749	KKVLras	868	Kaistoja	2		

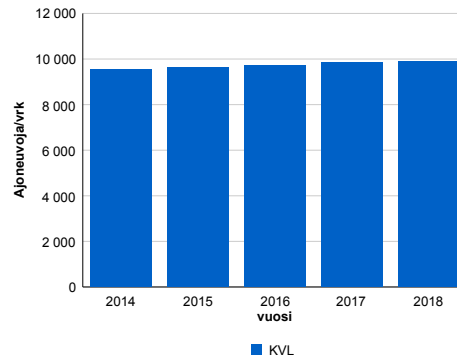
### Liikenteen koostumus:

	11 HA-PA	12 KAIP	13 Linja-autot	14 KAPP	15 KATP	16 HA + PK	17 HA + AV		Kevyet ajoneuvot	Raskaat ajoneuvot
ARKILIIKENNE	86,3%	2,6%	0,6%	1,5%	6,2%	2,3%	0,5%		89,2%	10,8%
KOKO VUOSI	88,6%	2,0%	0,6%	1,1%	4,7%	2,6%	0,5%		91,7%	8,3%

### Kausivaihtelukertoimet

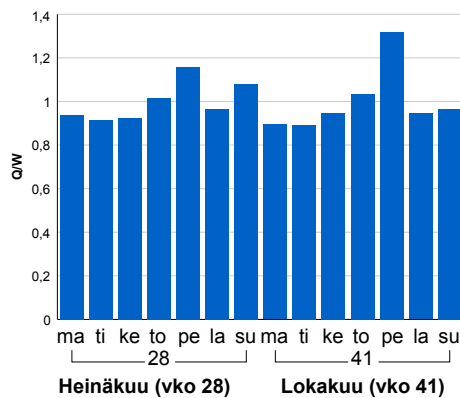


### Liikenteen kehitys vv. 2018

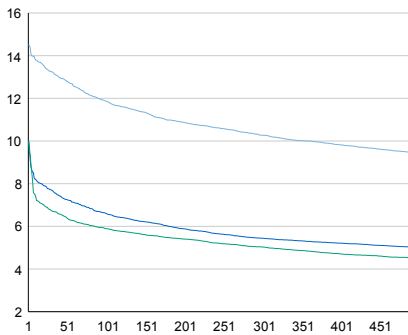


2014	2015	2016	2017	2018
9 528	9 624	9 711	9 841	9 897
0,7%	1,0%	0,9%	1,3%	0,6%

### Viikonpäivävaihtelut

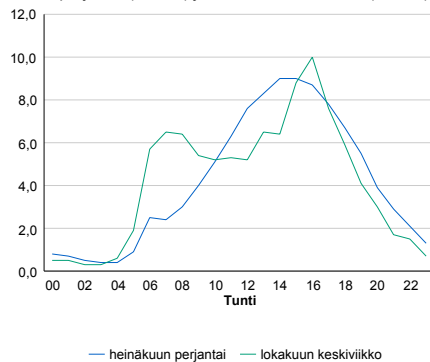


### Tuntijärjestyskäyrä



### Tuntivaihtelut

Heinäkuun perjantai (vko 28) ja lokakuun keskiviikko (vko 41).



h	q	q/KVL	h	qras	qras/KVL
1	1 437	14,5%	1	101	12,3%
30	1 311	13,2%	30	83	10,1%
100	1 174	11,9%	100	77	9,4%
300	1 017	10,3%	300	71	8,7%
500	933	9,4%	500	67	8,2%

## 8.04 LAM-kirja

904 vt13\_Saarijärvi (VT 13)

Perustettu 01.01.1992

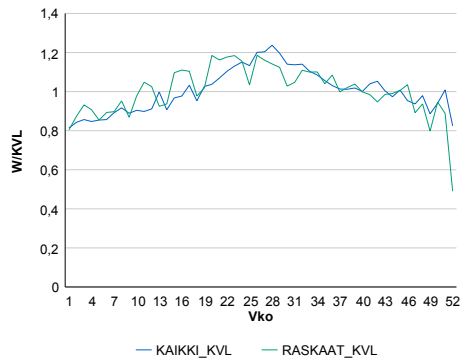
### Vuoden 2018 liikennemäärät:

KVL	2 527	KVLras	410	Tieosa	131	Suunta1	Äänekoski
KAVL	2 534	KAVLras	492	Etäisyys	2211	Suunta2	Kyyjärvi
KKVL	2 903	KKVLras	455	Kaistoja	2		

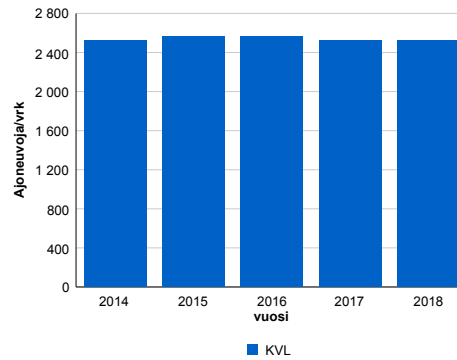
### Liikenteen koostumus:

	11 HA-PA	12 KAIP	13 Linja-autot	14 KAPP	15 KATP	16 HA + PK	17 HA + AV		Kevyet ajoneuvot	Raskaat ajoneuvot
ARKILIIKENNE	75,9%	5,3%	1,0%	2,0%	11,1%	3,7%	1,0%	ARKILIIKENNE	80,6%	19,4%
KOKO VUOSI	79,0%	5,0%	0,9%	1,4%	8,9%	3,8%	0,9%	KOKO VUOSI	83,8%	16,2%

### Kausivaihtelukertoimet

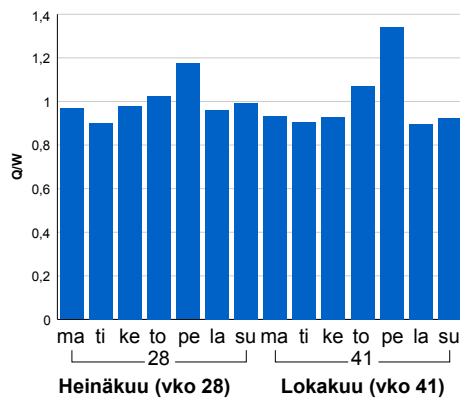


### Liikenteen kehitys vv. 2018

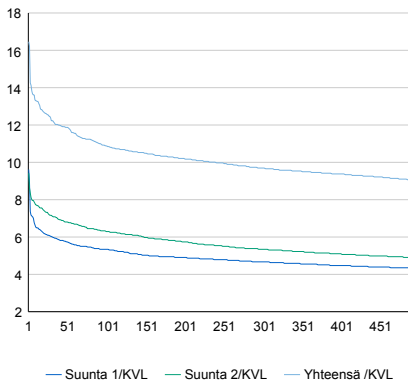


2014	2015	2016	2017	2018
2 528	2 567	2 564	2 520	2 527
1,0%	1,5%	-0,1%	-1,7%	0,3%

### Viikonpäivävaihtelut

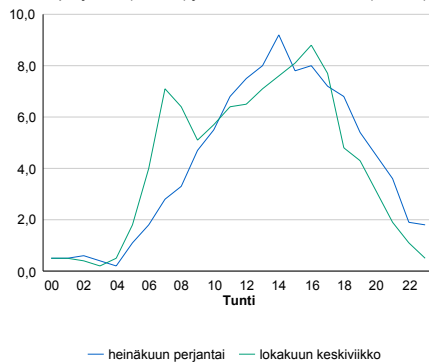


### Tuntijärjestyskäyrä



### Tuntivaihtelut

Heinäkuun perjantai (vko 28) ja lokakuun keskiviikko (vko 41).



h	q	q/KVL
1	416	16,5%
30	309	12,2%
100	275	10,9%
300	245	9,7%
500	229	9,1%

h	qras	qras/KVL
1	57	13,9%
30	46	11,2%
100	42	10,2%
300	38	9,3%
500	36	8,8%

## 8.04 LAM-kirja

905 vt23\_Keuruu1 (VT 23)

Perustettu 01.01.1992

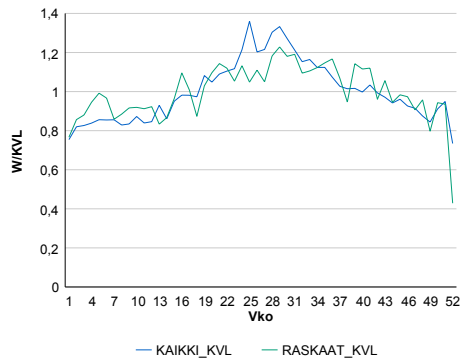
### Vuoden 2018 liikennemäärät:

KVL	2 318	KVLras	205	Tieosa	217	Suunta1	Jyväskylä
KAVL	2 389	KAVLras	259	Etäisyys	4363	Suunta2	Virrat
KKVL	2 819	KKVLras	231	Kaistoja	2		

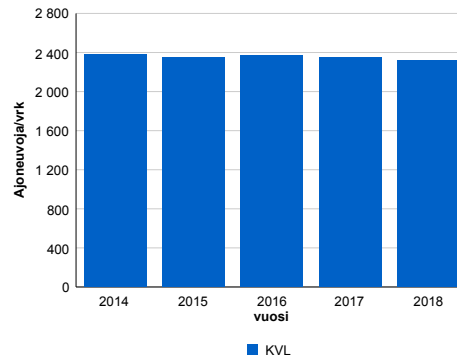
### Liikenteen koostumus:

	11 HA-PA	12 KAIP	13 Linja-autot	14 KAPP	15 KATP	16 HA + PK	17 HA + AV		Kevyet ajoneuvot	Raskaat ajoneuvot
ARKILIIKENNE	85,1%	3,9%	0,4%	1,0%	5,5%	3,2%	0,9%	ARKILIIKENNE	89,1%	10,9%
KOKO VUOSI	86,9%	3,2%	0,4%	0,8%	4,4%	3,4%	0,9%	KOKO VUOSI	91,2%	8,8%

### Kausivaihtelukertoimet

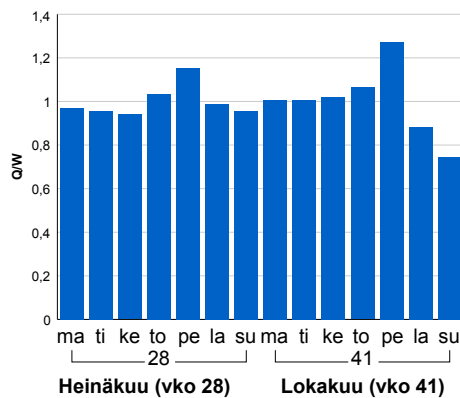


### Liikenteen kehitys vv. 2018

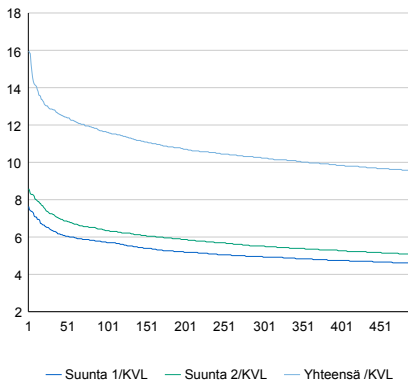


2014	2015	2016	2017	2018
2 380	2 349	2 372	2 346	2 318
-1,3%	-1,3%	1,0%	-1,1%	-1,2%

### Viikonpäivävaihtelut

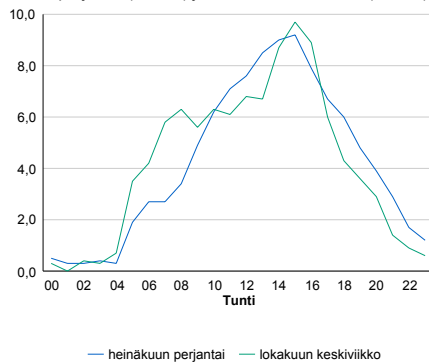


### Tuntijärjestyskäyrä



### Tuntivaihtelut

Heinäkuun perjantai (vko 28) ja lokakuun keskiviikko (vko 41).



h	q	q/KVL	h	qras	qras/KVL
1	370	16,0%	1	35	17,1%
30	298	12,9%	30	29	14,1%
100	270	11,6%	100	26	12,7%
300	237	10,2%	300	22	10,7%
500	221	9,5%	500	21	10,2%

## 8.04 LAM-kirja

921 vt24\_Kuhmoinen (VT 24)

Perustettu 01.01.1992

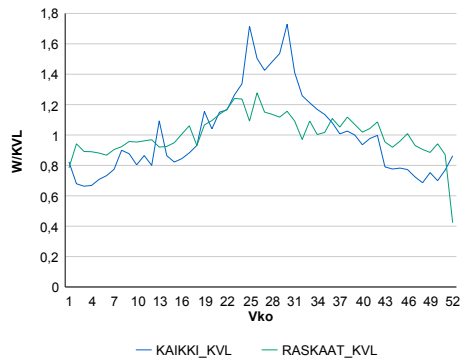
### Vuoden 2018 liikennemäärät:

KVL	2 232	KVLras	276	Tieosa	13	Suunta1	Jämsä
KAVL	1 860	KAVLras	343	Etäisyys	3194	Suunta2	Lahti
KKVL	3 131	KKVLras	311	Kaistoja	2		

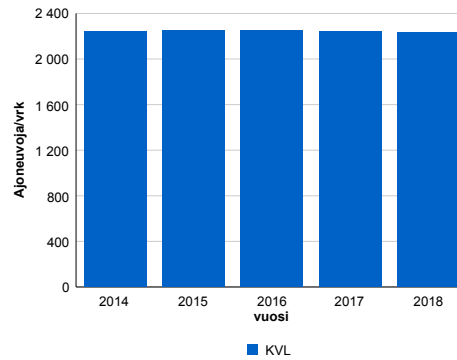
### Liikenteen koostumus:

	11 HA-PA	12 KAIP	13 Linja-autot	14 KAPP	15 KATP	16 HA + PK	17 HA + AV		Kevyet ajoneuvot	Raskaat ajoneuvot
ARKILIIKENNE	76,7%	3,6%	0,8%	3,6%	10,5%	3,7%	1,1%		81,5%	18,5%
KOKO VUOSI	82,7%	2,6%	0,7%	2,2%	6,8%	3,9%	1,0%		87,6%	12,4%

### Kausivaihtelukertoimet

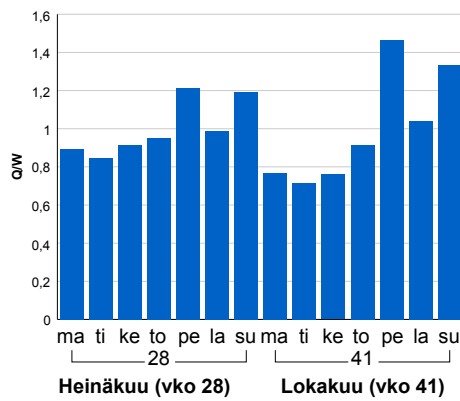


### Liikenteen kehitys vv. 2018

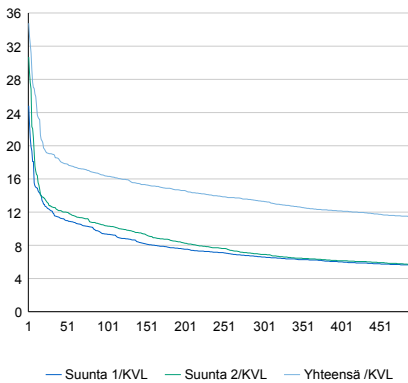


2014	2015	2016	2017	2018
2 243	2 247	2 250	2 238	2 232
-1,5%	0,2%	0,1%	-0,5%	-0,3%

### Viikonpäivävaihtelut

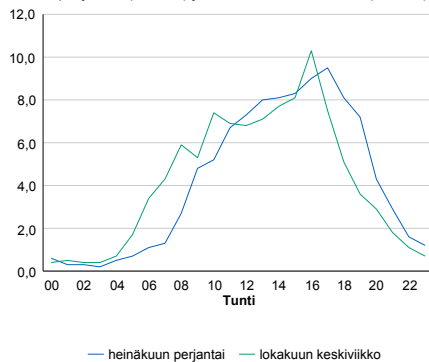


### Tuntijärjestyskäyrä



### Tuntivaihtelut

Heinäkuun perjantai (vko 28) ja lokakuun keskiviikko (vko 41).



h	q	q/q/KVL	h	qras	qras/KVL
1	776	34,8%	1	43	15,6%
30	425	19,0%	30	34	12,3%
100	365	16,4%	100	31	11,2%
300	297	13,3%	300	27	9,8%
500	253	11,3%	500	25	9,1%

## 8.04 LAM-kirja

922 vt9\_Muurame (VT 9)

Perustettu 01.01.1992

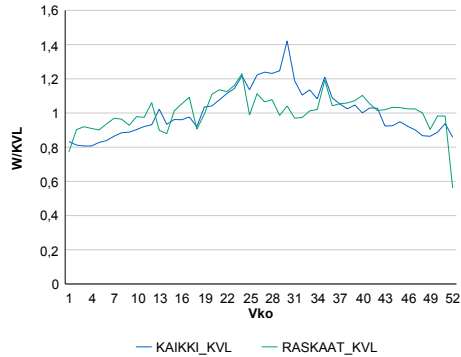
### Vuoden 2018 liikennemäärät:

KVL	11 483	KVLras	1 010	Tieosa	232	Suunta1	Jyväskylä
KAVL	11 250	KAVLras	1 275	Etäisyys	4133	Suunta2	Jämsä
KKVL	13 700	KKVLras	1 070	Kaistoja	4		

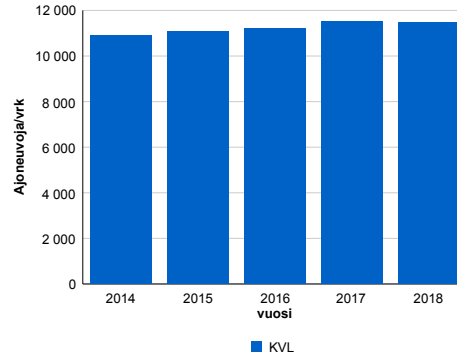
### Liikenteen koostumus:

	11 HA-PA	12 KAIP	13 Linja-autot	14 KAPP	15 KATP	16 HA + PK	17 HA + AV		Kevyet ajoneuvot	Raskaat ajoneuvot
ARKILIIKENNE	85,9%	2,9%	0,7%	1,7%	6,1%	2,2%	0,5%	ARKILIIKENNE	88,7%	11,3%
KOKO VUOSI	88,2%	2,2%	0,7%	1,2%	4,6%	2,5%	0,5%	KOKO VUOSI	91,2%	8,8%

### Kausivaihtelukertoimet

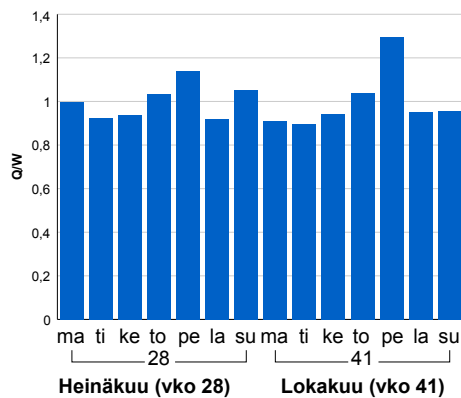


### Liikenteen kehitys vv. 2018

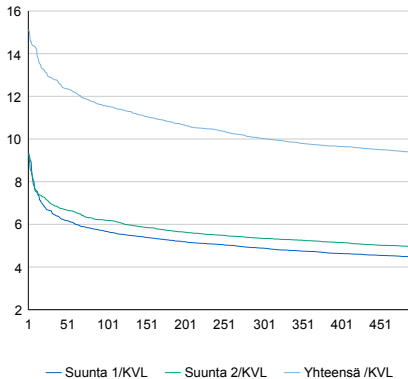


2014	2015	2016	2017	2018
10 910	11 065	11 219	11 532	11 483
1,2%	1,4%	1,4%	2,8%	-0,4%

### Viikönpäivävaihtelut

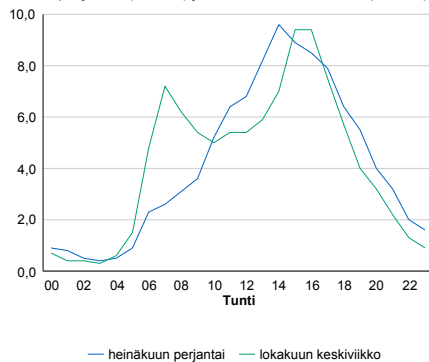


### Tuntijärjestyskäyrä



### Tuntivaihtelut

Heinäkuun perjantai (vko 28) ja lokakuun keskiviikko (vko 41).



h	q	q/KVL	h	qras	qras/KVL
1	1 737	15,1%	1	131	13,0%
30	1 478	12,9%	30	102	10,1%
100	1 327	11,6%	100	94	9,3%
300	1 151	10,0%	300	87	8,6%
500	1 075	9,4%	500	82	8,1%

## 8.04 LAM-kirja

923 vt4\_Jyväskylä (VT 4)

Perustettu 01.01.1992

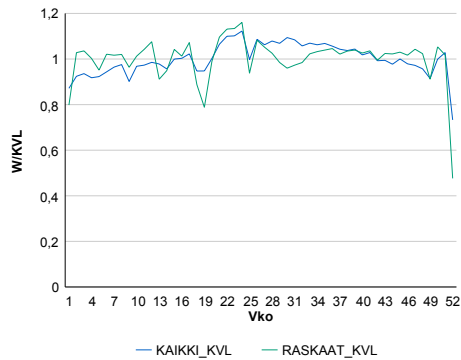
### Vuoden 2018 liikennemäärät:

KVL	30 482	KVLras	2 021	Tieosa	233	Suunta1	Jyväskylä
KAVL	32 220	KAVLras	2 606	Etäisyys	4845	Suunta2	Vaajakoski
KKVL	32 813	KKVLras	2 086	Kaistoja	4		

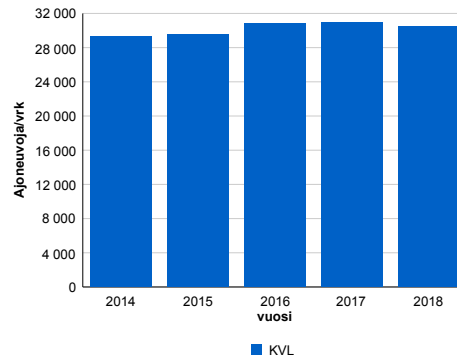
### Liikenteen koostumus:

	11 HA-PA	12 KAIP	13 Linja-autot	14 KAPP	15 KATP	16 HA + PK	17 HA + AV		Kevyet ajoneuvot	Raskaat ajoneuvot
ARKILIIKENNE	90,2%	2,1%	0,5%	1,4%	4,0%	1,4%	0,3%		91,9%	8,1%
KOKO VUOSI	91,4%	1,7%	0,5%	1,1%	3,3%	1,6%	0,3%		93,4%	6,6%

### Kausivaihtelukertoimet

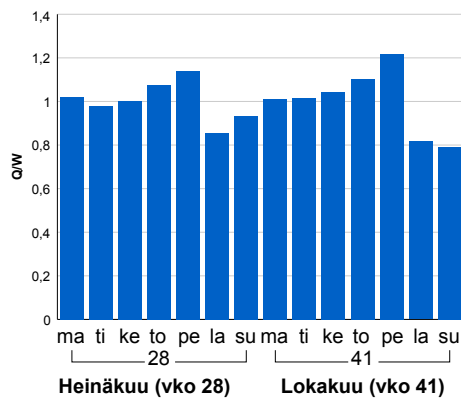


### Liikenteen kehitys vv. 2018

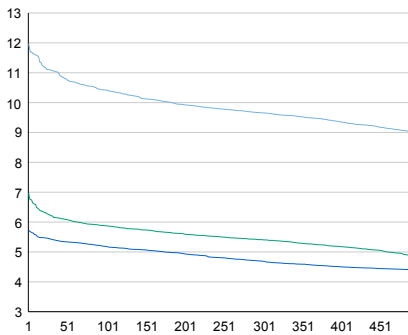


2014	2015	2016	2017	2018
29 268	29 529	30 858	30 978	30 482
-1,3%	0,9%	4,5%	0,4%	-1,6%

### Viikonpäivävaihtelut

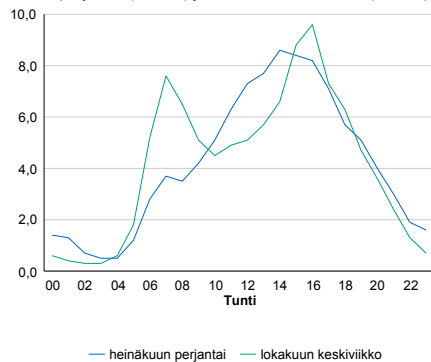


### Tuntijärjestyskäyrä



### Tuntivaihtelut

Heinäkuun perjantai (vko 28) ja lokakuun keskiviikko (vko 41).



h	q	q/KVL	h	qras	qras/KVL
1	3 648	12,0%	1	225	11,1%
30	3 377	11,1%	30	190	9,4%
100	3 176	10,4%	100	181	9,0%
300	2 944	9,7%	300	169	8,4%
500	2 742	9,0%	500	162	8,0%



## 8.04 LAM-kirja

925 vt4\_Viitasaari (VT 4)

Perustettu 26.10.1994

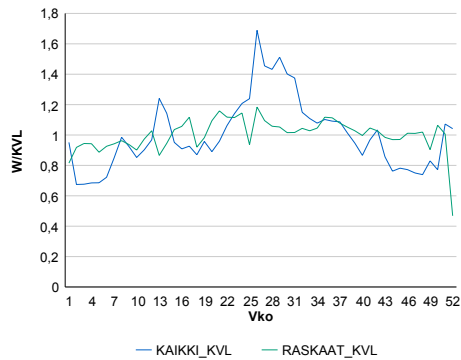
### Vuoden 2018 liikennemäärät:

KVL	4 451	KVLras	770	Tieosa	323	Suunta1	Pihtipudas
KAVL	4 061	KAVLras	956	Etäisyys	659	Suunta2	Viitasaari
KKVL	5 789	KKVLras	821	Kaistoja	2		

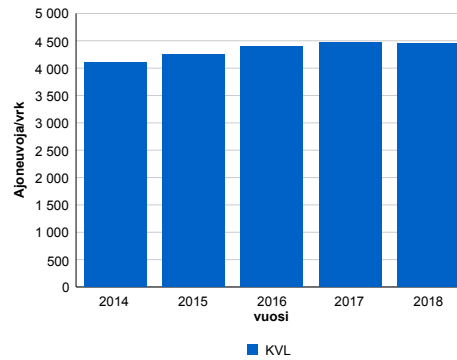
### Liikenteen koostumus:

	11 HA-PA	12 KAIP	13 Linja-autot	14 KAPP	15 KATP	16 HA + PK	17 HA + AV		Kevyet ajoneuvot	Raskaat ajoneuvot
ARKILIIKENNE	71,7%	2,8%	1,0%	4,0%	15,7%	3,7%	1,0%	ARKILIIKENNE	76,4%	23,6%
KOKO VUOSI	77,7%	2,4%	0,9%	2,9%	11,1%	4,0%	0,9%	KOKO VUOSI	82,7%	17,3%

### Kausivaihtelukertoimet

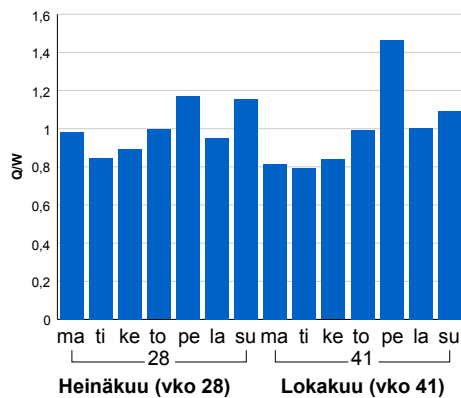


### Liikenteen kehitys vv. 2018

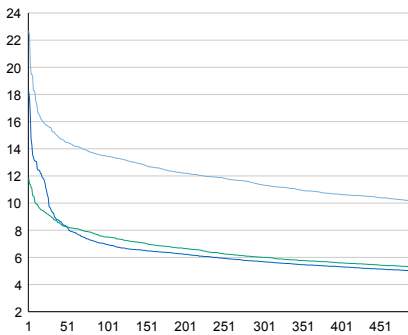


vuosi	2014	2015	2016	2017	2018
Ajoneuvoja/vrk	4 102	4 247	4 397	4 460	4 451
%	-0,2%	3,5%	3,5%	1,4%	-0,2%

### Viikonpäivävaihtelut

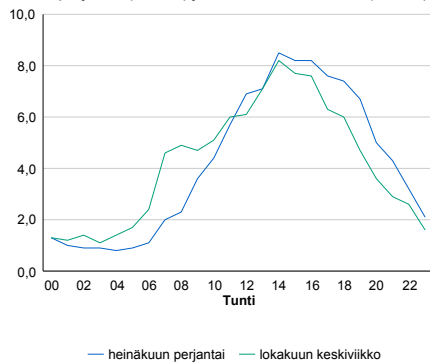


### Tuntijärjestyskäyrä



### Tuntivaihtelut

Heinäkuun perjantai (vko 28) ja lokakuun keskiviikko (vko 41).



h	q	q/KVL	h	qras	qras/KVL
1	1 009	22,7%	1	88	11,4%
30	689	15,5%	30	74	9,6%
100	600	13,5%	100	68	8,8%
300	505	11,3%	300	62	8,1%
500	450	10,1%	500	58	7,5%

## 8.04 LAM-kirja

927 vt9\_Korpilahti (VT 9)

Perustettu 12.07.1999

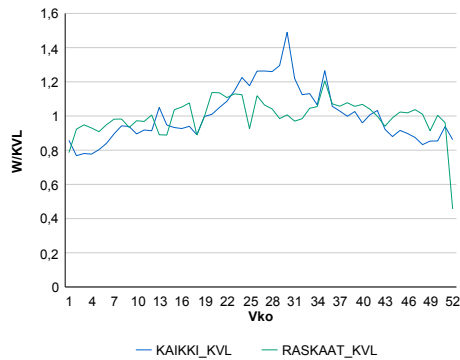
### Vuoden 2018 liikennemäärät:

KVL	8 514	KVLras	903	Tieosa	228	Suunta1	Jyväskylä
KAVL	7 977	KAVLras	1 136	Etäisyys	955	Suunta2	Jämsä
KKVL	10 414	KKVLras	952	Kaistoja	2		

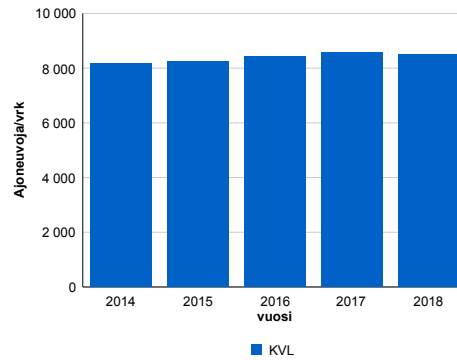
### Liikenteen koostumus:

	11 HA-PA	12 KAIP	13 Linja-autot	14 KAPP	15 KATP	16 HA + PK	17 HA + AV		Kevyet ajoneuvot	Raskaat ajoneuvot
ARKILIIKENNE	82,7%	2,7%	1,0%	2,0%	8,6%	2,6%	0,5%		85,8%	14,2%
KOKO VUOSI	86,1%	2,1%	0,9%	1,4%	6,2%	2,8%	0,5%		89,4%	10,6%

### Kausivaihtelukertoimet

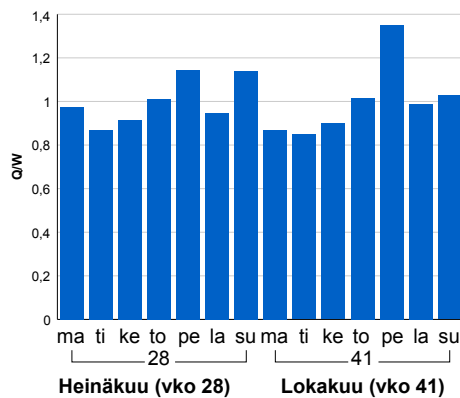


### Liikenteen kehitys vv. 2018

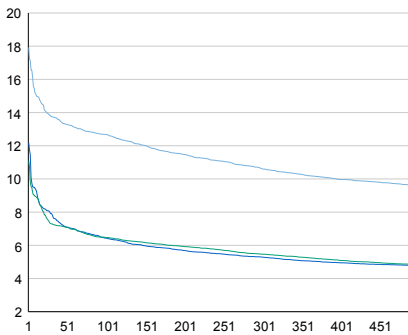


2014	2015	2016	2017	2018
8 165	8 239	8 435	8 559	8 514
2,4%	0,9%	2,4%	1,5%	-0,5%

### Viikonpäivävaihtelut

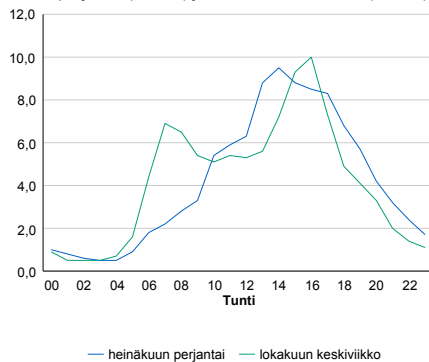


### Tuntijärjestyskäyrä



### Tuntivaihtelut

Heinäkuun perjantai (vko 28) ja lokakuun keskiviikko (vko 41).



— Suunta 1/KVL — Suunta 2/KVL — Yhteensä /KVL

h	q	q/KVL
1	1 526	17,9%
30	1 171	13,8%
100	1 079	12,7%
300	903	10,6%
500	815	9,6%

h	qras	qras/KVL
1	103	11,4%
30	86	9,5%
100	79	8,7%
300	73	8,1%
500	70	7,8%

## 8.04 LAM-kirja

928 vt4\_Joutsa (VT 4)

Perustettu 09.09.1999

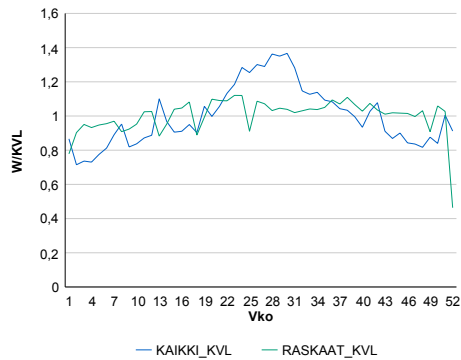
### Vuoden 2018 liikennemäärät:

KVL	6 171	KVLras	972	Tieosa	222	Suunta1	Jyväskylä
KAVL	5 722	KAVLras	1 239	Etäisyys	4252	Suunta2	Joutsa
KKVL	7 704	KKVLras	1 018	Kaistoja	2		

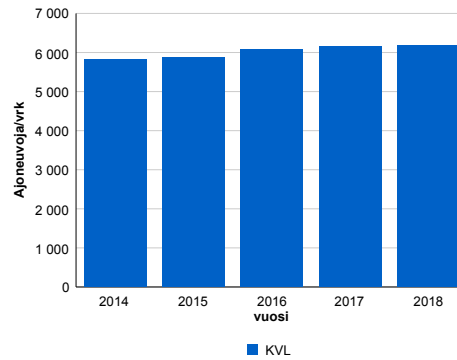
### Liikenteen koostumus:

	11 HA-PA	12 KAIP	13 Linja-autot	14 KAPP	15 KATP	16 HA + PK	17 HA + AV		Kevyet ajoneuvot	Raskaat ajoneuvot
ARKILIIKENNE	75,5%	2,4%	1,0%	5,7%	12,6%	2,2%	0,7%		78,3%	21,7%
KOKO VUOSI	81,2%	1,9%	1,0%	4,1%	8,8%	2,4%	0,7%		84,2%	15,8%

### Kausivaihtelukertoimet

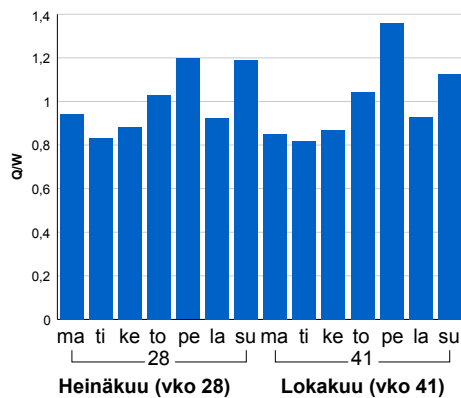


### Liikenteen kehitys vv. 2018

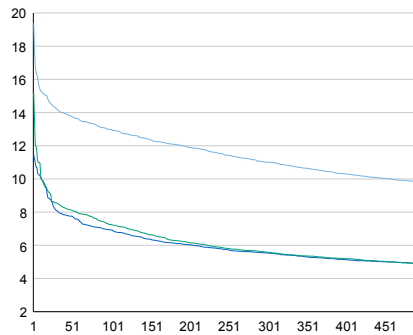


vuosi	2014	2015	2016	2017	2018
Ajoneuvoja/vrk	5 814	5 867	6 090	6 165	6 171
%	1,8%	0,9%	3,8%	1,2%	0,1%

### Viikonpäivävaihtelut

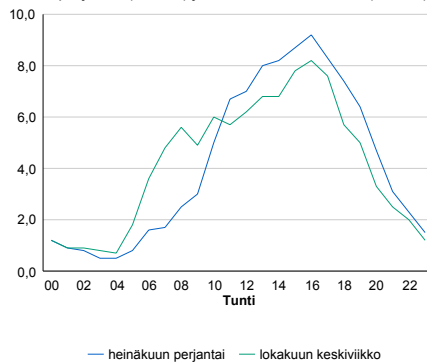


### Tuntijärjestyskäyrä



### Tuntivaihtelut

Heinäkuun perjantai (vko 28) ja lokakuun keskiviikko (vko 41).



h	q	q/KVL	h	qras	qras/KVL
1	1 196	19,4%	1	114	11,7%
30	877	14,2%	30	98	10,1%
100	801	13,0%	100	91	9,4%
300	679	11,0%	300	83	8,5%
500	603	9,8%	500	79	8,1%

## 8.04 LAM-kirja

929 vt4\_Hupeli (VT 4)

Perustettu 29.10.2001

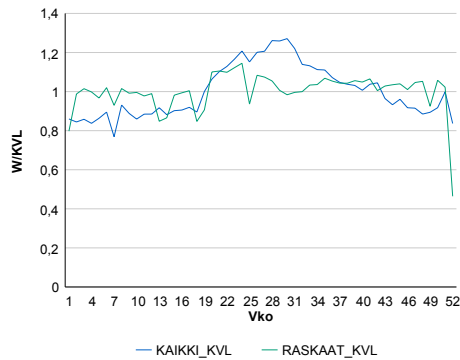
### Vuoden 2018 liikennemäärät:

KVL	19 912	KVLras	1 936	Tieosa	232	Suunta1	Jyväskylä
KAVL	20 033	KAVLras	2 510	Etäisyys	526	Suunta2	Joutsa
KKVL	23 697	KKVLras	2 019	Kaistoja	2		

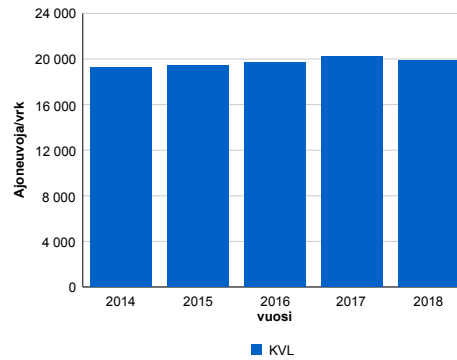
### Liikenteen koostumus:

	11 HA-PA	12 KAIP	13 Linja-autot	14 KAPP	15 KATP	16 HA + PK	17 HA + AV		Kevyet ajoneuvot	Raskaat ajoneuvot
ARKILIIKENNE	85,1%	2,6%	0,8%	2,3%	6,8%	1,9%	0,4%		87,5%	12,5%
KOKO VUOSI	87,7%	2,0%	0,8%	1,7%	5,2%	2,2%	0,4%		90,3%	9,7%

### Kausivaihtelukertoimet

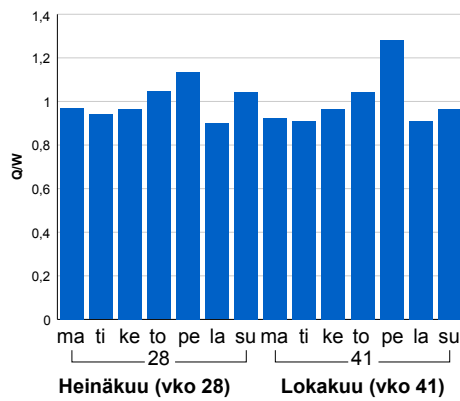


### Liikenteen kehitys vv. 2018

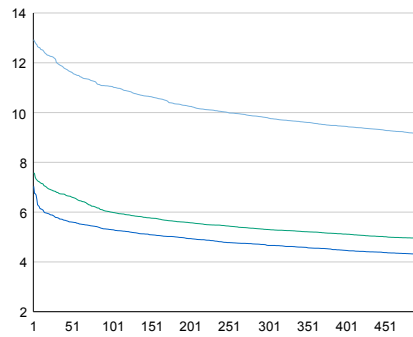


2014	2015	2016	2017	2018
19 277	19 423	19 716	20 198	19 912
0,7%	0,8%	1,5%	2,4%	-1,4%

### Viikonpäivävaihtelut

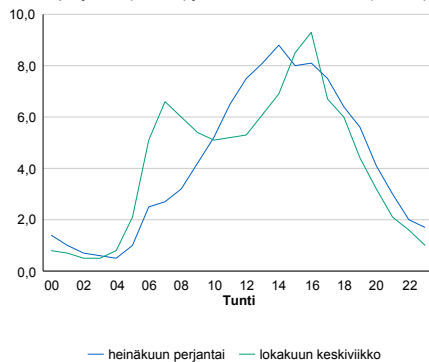


### Tuntijärjestyskäyrä



### Tuntivaihtelut

Heinäkuun perjantai (vko 28) ja lokakuun keskiviikko (vko 41).



h	q	q/KVL	h	qras	qras/KVL
1	2 574	12,9%	1	197	10,2%
30	2 392	12,0%	30	178	9,2%
100	2 201	11,1%	100	169	8,7%
300	1 951	9,8%	300	158	8,2%
500	1 819	9,1%	500	152	7,9%

## 8.04 LAM-kirja

930 vt9\_Jämsä (VT 9)

Perustettu 30.07.2003

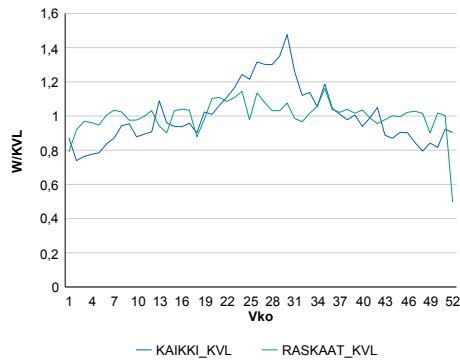
### Vuoden 2018 liikennemäärät:

KVL	7 012	KVLras	735	Tieosa	220	Suunta1	Jämsä
KAVL	6 416	KAVLras	900	Etäisyys	870	Suunta2	Orivesi
KKVL	8 697	KKVLras	776	Kaistoja	2		

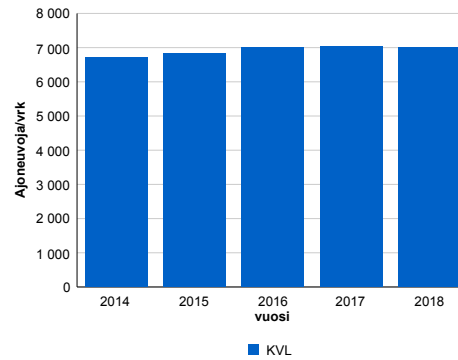
### Liikenteen koostumus:

	11 HA-PA	12 KAIP	13 Linja-autot	14 KAPP	15 KATP	16 HA + PK	17 HA + AV		Kevyet ajoneuvot	Raskaat ajoneuvot
ARKILIIKENNE	82,2%	2,9%	0,7%	2,2%	8,2%	3,0%	0,8%		86,0%	14,0%
KOKO VUOSI	85,7%	2,3%	0,7%	1,6%	5,8%	3,1%	0,7%		89,5%	10,5%

### Kausivaihtelukertoimet

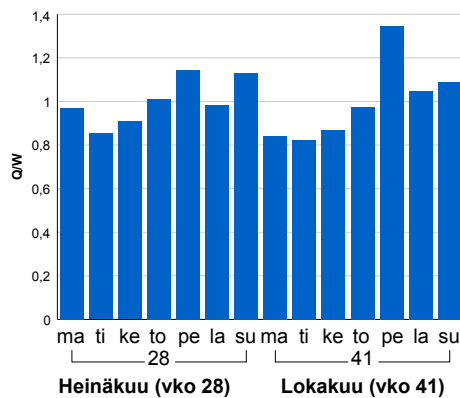


### Liikenteen kehitys vv. 2018

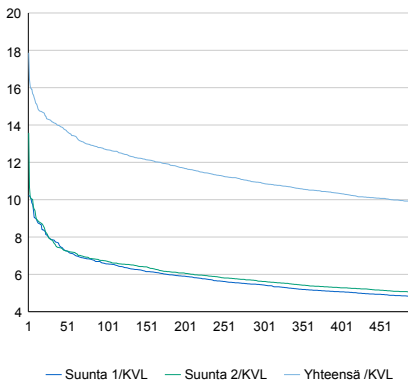


2014	2015	2016	2017	2018
6 713	6 823	7 005	7 039	7 012
1,6%	1,7%	2,7%	0,5%	-0,4%

### Viikonpäivävaihtelut

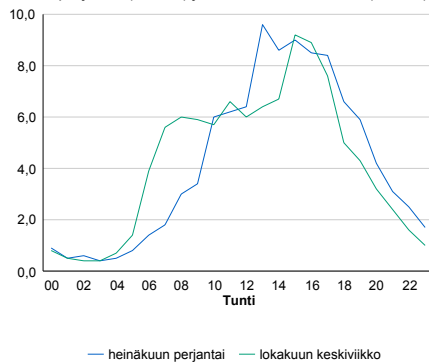


### Tuntijärjestyskäyrä



### Tuntivaihtelut

Heinäkuun perjantai (vko 28) ja lokakuun keskiviikko (vko 41).



h	q	q/KVL	h	qras	qras/KVL
1	1 253	17,9%	1	83	11,3%
30	996	14,2%	30	72	9,8%
100	889	12,7%	100	66	9,0%
300	763	10,9%	300	60	8,2%
500	691	9,9%	500	56	7,6%

## 8.04 LAM-kirja

931 vt18\_Petäjävesi (VT 18)

Perustettu 15.06.2004

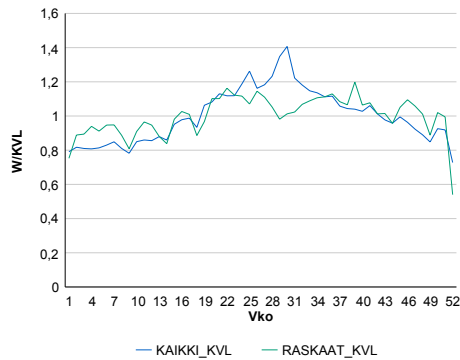
### Vuoden 2018 liikennemäärät:

KVL	5 335	KVLras	403	Tieosa	47	Suunta1	Jyväskylä
KAVL	5 462	KAVLras	506	Etäisyys	2950	Suunta2	Keuruu
KKVL	6 455	KKVLras	436	Kaistoja	2		

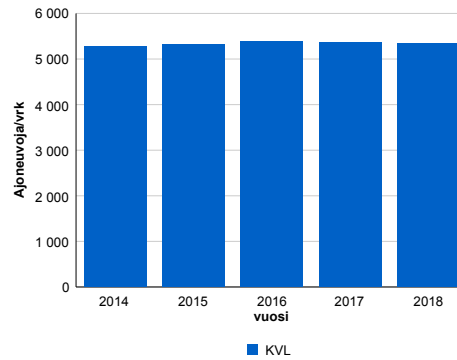
### Liikenteen koostumus:

	11 HA-PA	12 KAIP	13 Linja-autot	14 KAPP	15 KATP	16 HA + PK	17 HA + AV		Kevyet ajoneuvot	Raskaat ajoneuvot
ARKILIIKENNE	87,2%	2,3%	0,9%	0,6%	5,4%	2,9%	0,6%	ARKILIIKENNE	90,7%	9,3%
KOKO VUOSI	88,8%	2,0%	0,8%	0,5%	4,3%	3,1%	0,6%	KOKO VUOSI	92,4%	7,6%

### Kausivaihtelukertoimet

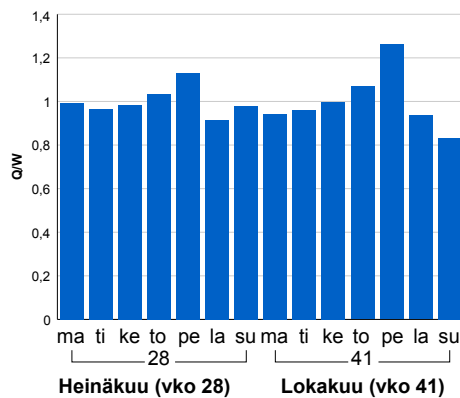


### Liikenteen kehitys vv. 2018

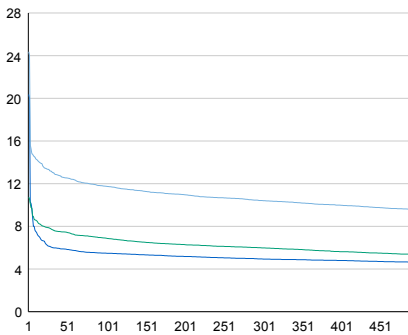


2014	2015	2016	2017	2018
5 275	5 314	5 379	5 364	5 335
0,2%	0,7%	1,2%	-0,3%	-0,5%

### Viikonpäivävaihtelut

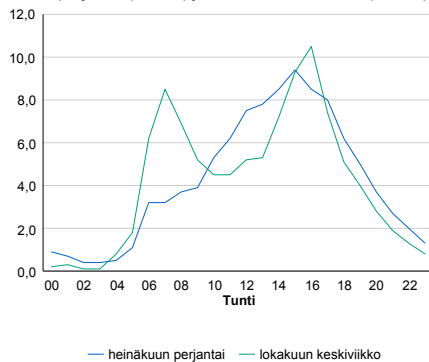


### Tuntijärjestyskäyrä



### Tuntivaihtelut

Heinäkuun perjantai (vko 28) ja lokakuun keskiviikko (vko 41).



h	q	q/KVL	h	qras	qras/KVL
1	1 300	24,4%	1	62	15,4%
30	703	13,2%	30	45	11,2%
100	627	11,8%	100	42	10,4%
300	556	10,4%	300	39	9,7%
500	510	9,6%	500	36	8,9%

## 8.04 LAM-kirja

932 vt4\_Hännilänsalmi (VT 4)

Perustettu 01.08.2005

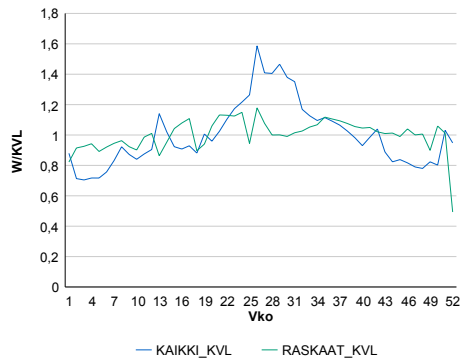
### Vuoden 2018 liikennemäärät:

KVL	7 031	KVLras	1 036	Tieosa	318	Suunta1	Viitasaari
KAVL	6 613	KAVLras	1 298	Etäisyys	150	Suunta2	Jyväskylä
KKVL	9 079	KKVLras	1 096	Kaistoja	2		

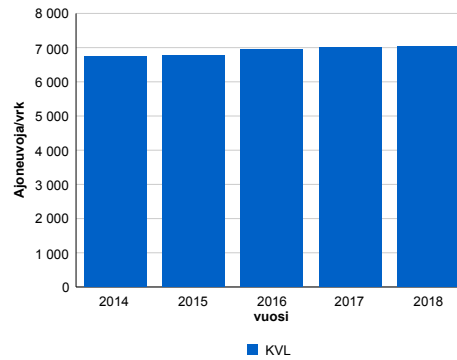
### Liikenteen koostumus:

	11 HA-PA	12 KAIP	13 Linja-autot	14 KAPP	15 KATP	16 HA + PK	17 HA + AV		Kevyet ajoneuvot	Raskaat ajoneuvot
ARKILIIKENNE	75,7%	2,5%	0,8%	2,9%	13,5%	3,6%	1,1%		80,4%	19,6%
KOKO VUOSI	80,4%	2,1%	0,8%	2,2%	9,7%	3,8%	1,0%		85,3%	14,7%

### Kausivaihtelukertoimet

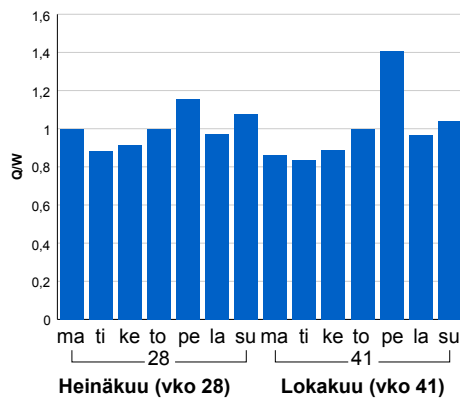


### Liikenteen kehitys vv. 2018

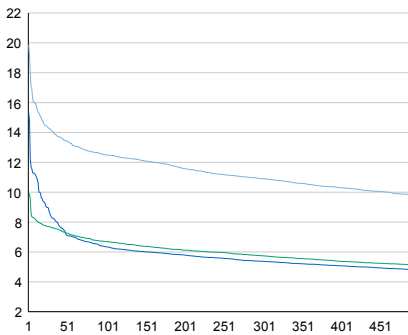


vuosi	2014	2015	2016	2017	2018
Ajoneuvoja/vrk	6 729	6 774	6 956	7 012	7 031
%	-0,4%	0,7%	2,7%	0,8%	0,3%

### Viikonpäivävaihtelut

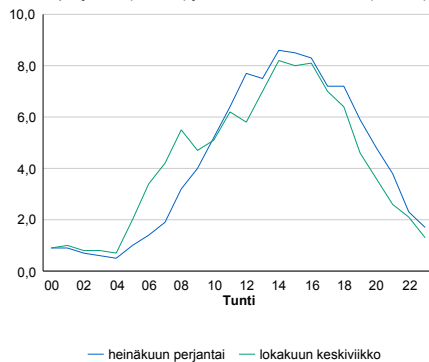


### Tuntijärjestyskäyrä



### Tuntivaihtelut

Heinäkuun perjantai (vko 28) ja lokakuun keskiviikko (vko 41).



h	q	q/qKVL	h	qras	qras/qKVL
1	1 396	19,9%	1	119	11,5%
30	992	14,1%	30	98	9,5%
100	879	12,5%	100	91	8,8%
300	767	10,9%	300	84	8,1%
500	689	9,8%	500	79	7,6%

## 8.04 LAM-kirja

933 vt4\_Palokka (VT 4)

Perustettu 19.01.2006

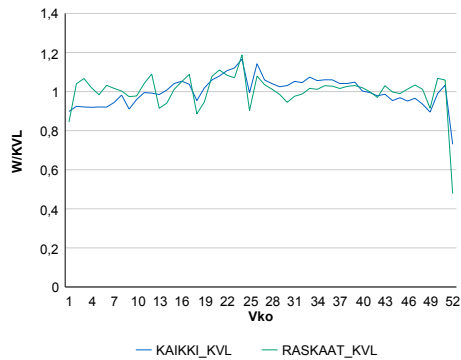
### Vuoden 2018 liikennemäärät:

KVL	25 710	KVLras	1 632	Tieosa	301	Suunta1	Äänekoski
KAVL	27 300	KAVLras	2 103	Etäisyys	4620	Suunta2	Jyväskylä
KKVL	27 508	KKVLras	1 663	Kaistoja	4		

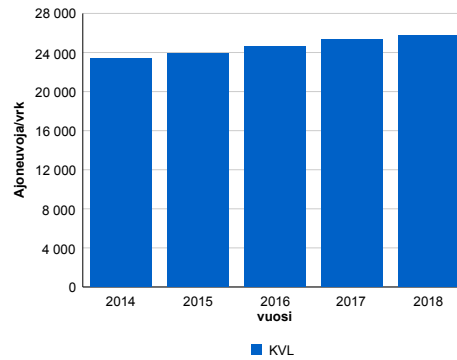
### Liikenteen koostumus:

	11 HA-PA	12 KAIP	13 Linja-autot	14 KAPP	15 KATP	16 HA + PK	17 HA + AV		Kevyet ajoneuvot	Raskaat ajoneuvot
ARKILIIKENNE	90,5%	1,8%	0,4%	1,5%	3,9%	1,4%	0,3%	ARKILIIKENNE	92,3%	7,7%
KOKO VUOSI	91,7%	1,5%	0,4%	1,2%	3,2%	1,6%	0,3%	KOKO VUOSI	93,7%	6,3%

### Kausivaihtelukertoimet

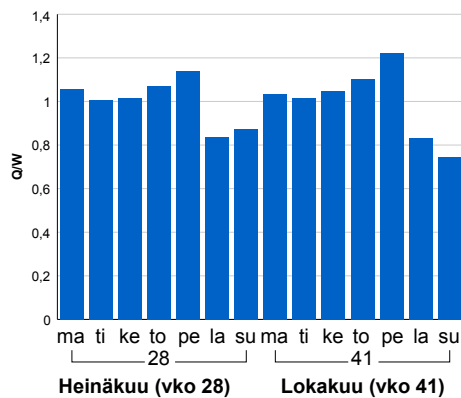


### Liikenteen kehitys vv. 2018

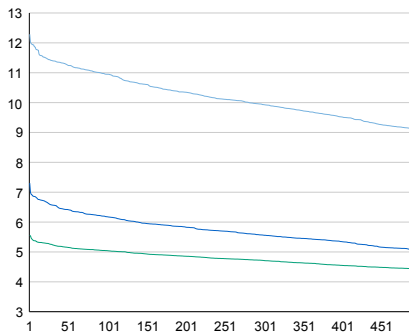


vuosi	2014	2015	2016	2017	2018
Ajoneuvoja/vrk	23 353	23 852	24 633	25 335	25 710
%	1,6%	2,1%	3,3%	2,8%	1,5%

### Viikonpäivävaihtelut

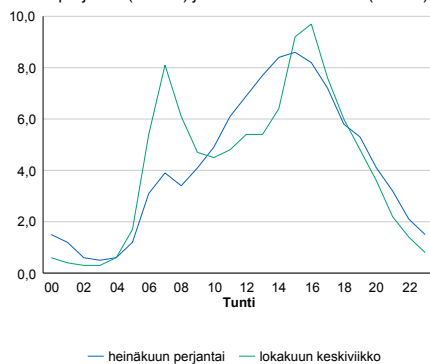


### Tuntijärjestyskäyrä



### Tuntivaihtelut

Heinäkuun perjantai (vko 28) ja lokakuun keskiviikko (vko 41).



h	q	q/KVL	h	qras	qras/KVL
1	3 159	12,3%	1	172	10,5%
30	2 932	11,4%	30	156	9,6%
100	2 815	10,9%	100	148	9,1%
300	2 554	9,9%	300	139	8,5%
500	2 337	9,1%	500	134	8,2%



## 8.04 LAM-kirja

934 st637\_Tiituspohja (MT 637)

Perustettu 12.06.2008

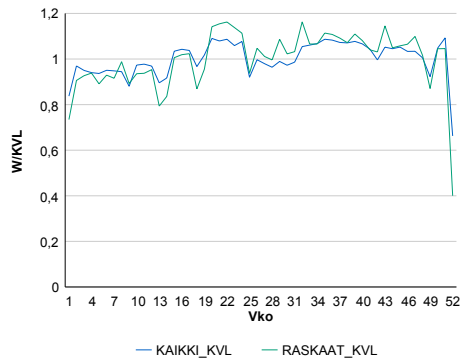
### Vuoden 2018 liikennemäärät:

KVL	11 009	KVLras	694	Tieosa	2	Suunta1	Laukaa
KAVL	12 421	KAVLras	917	Etäisyys	1015	Suunta2	Jyväskylä
KKVL	11 227	KKVLras	741	Kaistoja	2		

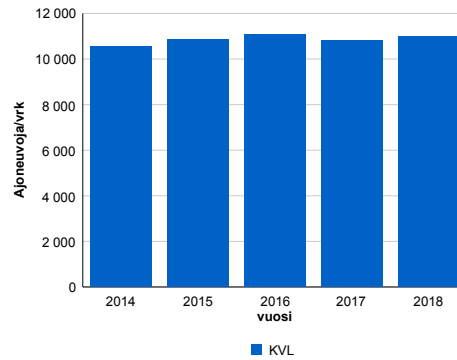
### Liikenteen koostumus:

	11 HA-PA	12 KAIP	13 Linja-autot	14 KAPP	15 KATP	16 HA + PK	17 HA + AV		Kevyet ajoneuvot	Raskaat ajoneuvot
ARKILIIKENNE	89,8%	4,0%	0,6%	0,5%	2,3%	2,3%	0,5%		92,6%	7,4%
KOKO VUOSI	91,0%	3,3%	0,6%	0,4%	2,0%	2,2%	0,5%		93,7%	6,3%

### Kausivaihtelukertoimet

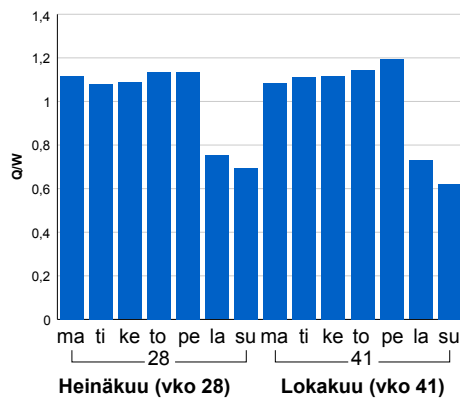


### Liikenteen kehitys vv. 2018

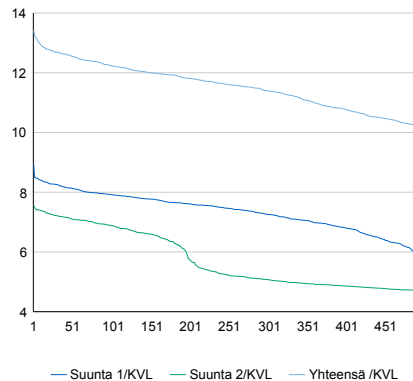


2014	2015	2016	2017	2018
10 572	10 843	11 069	10 819	11 009
1,7%	2,6%	2,1%	-2,3%	1,8%

### Viikonpäivävaihtelut

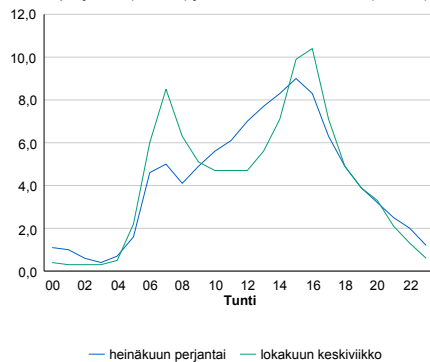


### Tuntijärjestyskäyrä



### Tuntivaihtelut

Heinäkuun perjantai (vko 28) ja lokakuun keskiviikko (vko 41).



h	q	q/KVL	h	qras	qras/KVL
1	1 478	13,4%	1	102	14,7%
30	1 397	12,7%	30	89	12,8%
100	1 347	12,2%	100	83	12,0%
300	1 255	11,4%	300	77	11,1%
500	1 123	10,2%	500	73	10,5%

## 8.04 LAM-kirja

935 vt4\_Toivakka2 (VT 4)

Perustettu 16.08.2011

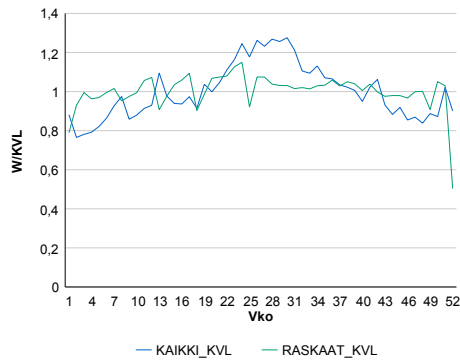
### Vuoden 2018 liikennemäärät:

KVL	6 273	KVLras	968	Tieosa	229	Suunta1	Jyväskylä
KAVL	5 939	KAVLras	1 212	Etäisyys	0	Suunta2	Joutsa
KKVL	7 500	KKVLras	1 010	Kaistoja	2		

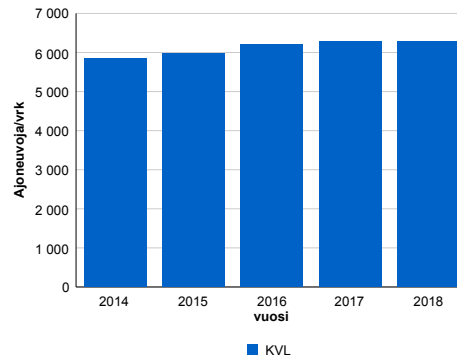
### Liikenteen koostumus:

	11 HA-PA	12 KAIP	13 Linja-autot	14 KAPP	15 KATP	16 HA + PK	17 HA + AV		Kevyet ajoneuvot	Raskaat ajoneuvot
ARKILIIKENNE	76,7%	2,5%	0,9%	5,2%	11,8%	2,2%	0,7%	ARKILIIKENNE	79,6%	20,4%
KOKO VUOSI	81,5%	2,1%	0,9%	3,8%	8,6%	2,4%	0,7%	KOKO VUOSI	84,6%	15,4%

### Kausivaihtelukertoimet

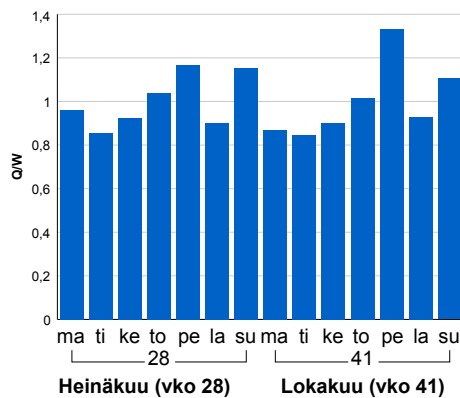


### Liikenteen kehitys vv. 2018

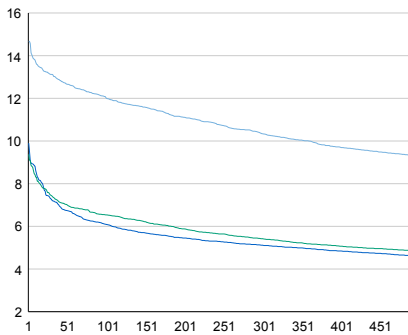


vuosi	2014	2015	2016	2017	2018
Ajoneuvoja/vrk	5 853	5 980	6 195	6 291	6 273
%	2,0%	2,2%	3,6%	1,6%	-0,3%

### Viikonpäivävaihtelut

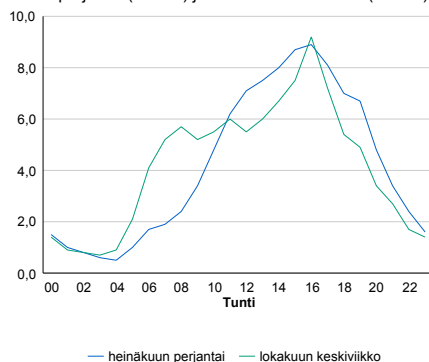


### Tuntijärjestyskäyrä



### Tuntivaihtelut

Heinäkuun perjantai (vko 28) ja lokakuun keskiviikko (vko 41).



h	q	q/KVL	h	qras	qras/KVL
1	921	14,7%	1	111	11,5%
30	823	13,1%	30	93	9,6%
100	754	12,0%	100	87	9,0%
300	649	10,3%	300	80	8,3%
500	583	9,3%	500	77	8,0%

## 8.04 LAM-kirja

936 vt4\_Vehniä (VT 4)

Perustettu 07.12.2015

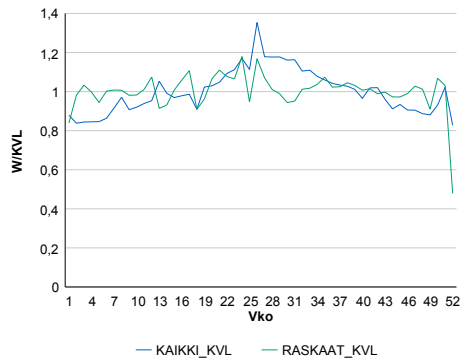
### Vuoden 2018 liikennemäärät:

KVL	13 006	KVLras	1 478	Tieosa	305	Suunta1	Oulu
KAVL	13 180	KAVLras	1 889	Etäisyys	1965	Suunta2	Jyväskylä
KKVL	15 010	KKVLras	1 532	Kaistoja	2		

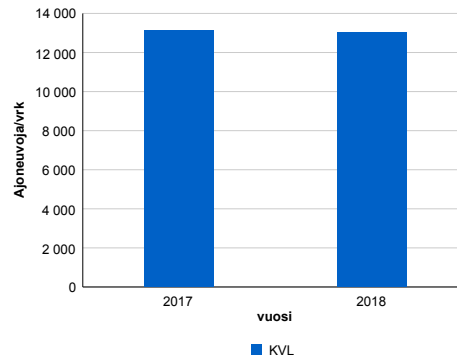
### Liikenteen koostumus:

	11 HA-PA	12 KAIP	13 Linja-autot	14 KAPP	15 KATP	16 HA + PK	17 HA + AV		Kevyet ajoneuvot	Raskaat ajoneuvot
ARKILIIKENNE	83,3%	2,3%	0,5%	2,8%	8,7%	1,7%	0,6%		85,7%	14,3%
KOKO VUOSI	86,0%	2,0%	0,5%	2,2%	6,7%	2,0%	0,6%		88,6%	11,4%

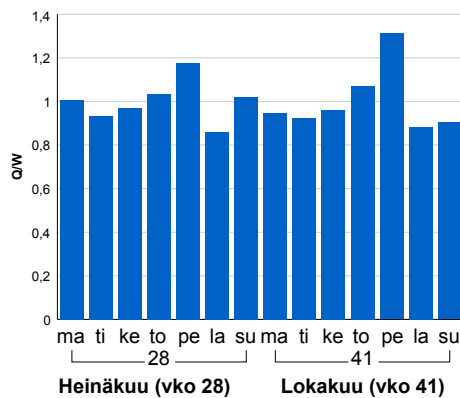
### Kausivaihtelukertoimet



### Liikenteen kehitys vv. 2018

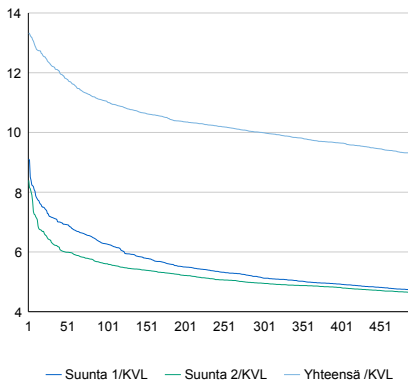


### Viiköpäivävaihtelut



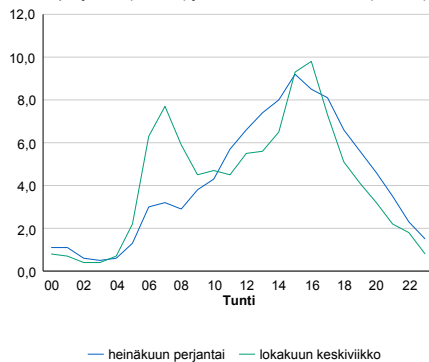
2017	2018
13 132	13 006
1,8%	-1,0%

### Tuntijärjestyskäyrä



### Tuntivaihtelut

Heinäkuun perjantai (vko 28) ja lokakuun keskiviikko (vko 41).



h	q	q/KVL	h	qras	qras/KVL
1	1 734	13,3%	1	187	12,7%
30	1 593	12,2%	30	138	9,3%
100	1 438	11,1%	100	130	8,8%
300	1 300	10,0%	300	120	8,1%
500	1 207	9,3%	500	115	7,8%

## 8.04 LAM-kirja

937

 kt77\_Viitasaari\_Taimoniemi  
(KT 77)

Perustettu 29.08.2017

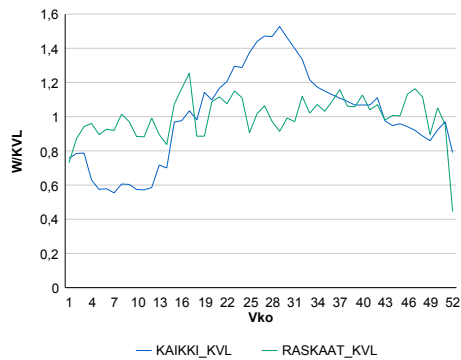
### Vuoden 2018 liikennemäärät:

KVL	2 016	KVLras	274	Tieosa	13	Suunta1	Siilinjärvi
KAVL	2 014	KAVLras	358	Etäisyys	2593	Suunta2	Viitasaari
KKVL	2 739	KKVLras	283	Kaistoja	2		

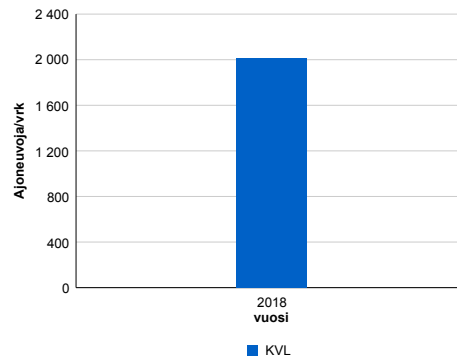
### Liikenteen koostumus:

	11 HA-PA	12 KAIP	13 Linja-autot	14 KAPP	15 KATP	16 HA + PK	17 HA + AV		Kevyet ajoneuvot	Raskaat ajoneuvot
ARKILIIKENNE	78,9%	2,8%	0,3%	1,8%	12,9%	2,5%	0,8%	ARKILIIKENNE	82,2%	17,8%
KOKO VUOSI	82,7%	2,4%	0,3%	1,3%	9,5%	2,9%	0,8%	KOKO VUOSI	86,4%	13,6%

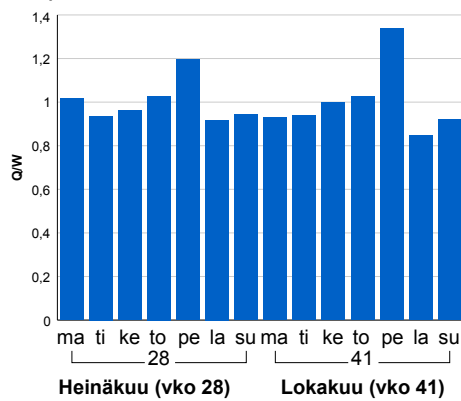
### Kausivaihtelukertoimet



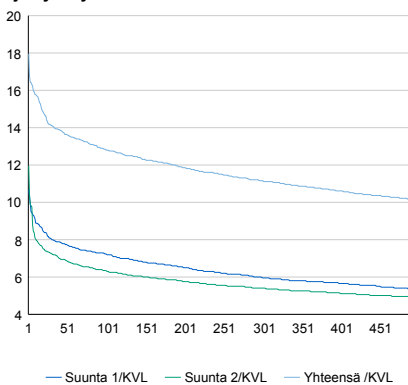
### Liikenteen kehitys vv. 2018



### Viikonpäivävaihtelut

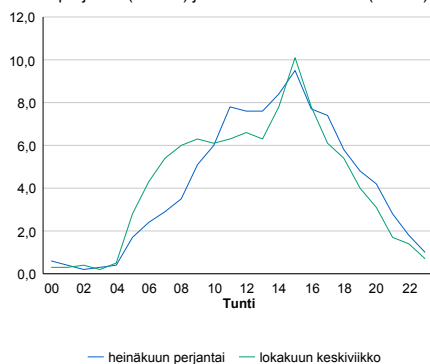


### Tuntijärjestyskäyrä



### Tuntivaihtelut

Heinäkuun perjantai (vko 28) ja lokakuun keskiviikko (vko 41).



h	q	q/KVL	h	qras	qras/KVL
1	362	18,0%	1	43	15,7%
30	285	14,1%	30	35	12,8%
100	258	12,8%	100	31	11,3%
300	225	11,2%	300	27	9,9%
500	204	10,1%	500	25	9,1%