

8.04 LAM-kirja

901 TIKKAKOSKI (VT 4)

Perustettu 01.01.1992

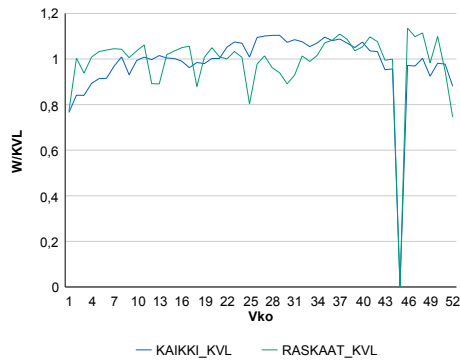
Vuoden 2016 liikennemäärät:

KVL	16 315	KVLras	1 403	Tieosa	303	Suunta1	Äänekoski
KAVL	17 194	KAVLras	1 802	Etäisyys	3210	Suunta2	Jyväskylä
KKVL	17 565	KKVLras	1 366	Kaistoja	2		

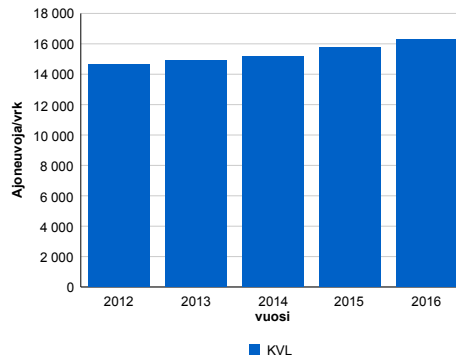
Liikenteen koostumus:

	11 HA-PA	12 KAIP	13 Linja-autot	14 KAPP	15 KATP	16 HA + PK	17 HA + AV		Kevyet ajoneuvot	Raskaat ajoneuvot
ARKILIIKENNE	87,1%	1,8%	0,7%	1,9%	6,0%	2,1%	0,3%		89,5%	10,5%
KOKO VUOSI	88,7%	1,6%	0,7%	1,6%	4,8%	2,3%	0,3%		91,4%	8,6%

Kausivaihtelukertoimet

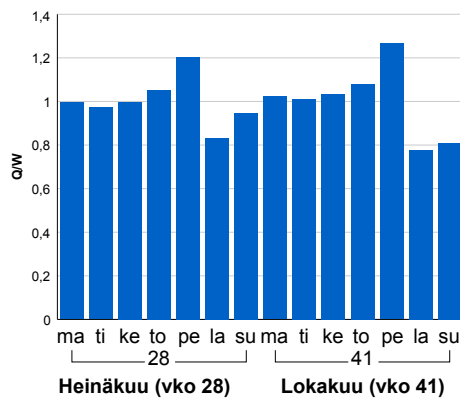


Liikenteen kehitys vv. 2016

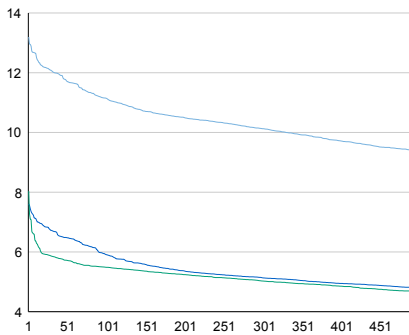


2012	2013	2014	2015	2016
14 624	14 899	15 143	15 784	16 315
-1,9%	1,9%	1,6%	4,2%	3,4%

Viikonpäivävaihtelut

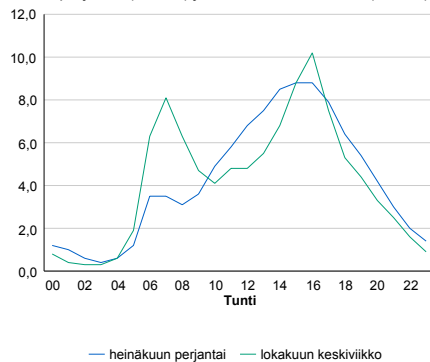


Tuntijärjestyskäyrä



Tuntivaihtelut

Heinäkuun perjantai (vko 28) ja lokakuun keskiviikko (vko 41).



h	q	q/KVL	h	qras	qras/KVL
1	2 153	13,2%	1	166	11,8%
30	1 969	12,1%	30	137	9,8%
100	1 819	11,1%	100	128	9,1%
300	1 652	10,1%	300	120	8,6%
500	1 529	9,4%	500	115	8,2%

8.04 LAM-kirja

902 ÄÄNEKOSKI (VT 4)

Perustettu 01.01.1991

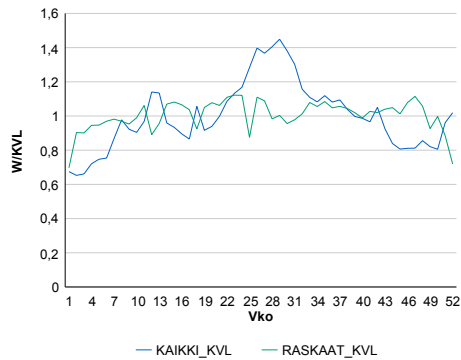
Vuoden 2016 liikennemäärät:

KVL	6 372	KVLras	865	Tieosa	310	Suunta1	Viitasaari
KAVL	5 996	KAVLras	1 109	Etäisyys	1450	Suunta2	Äänekoski
KKVL	7 988	KKVLras	900	Kaistoja	2		

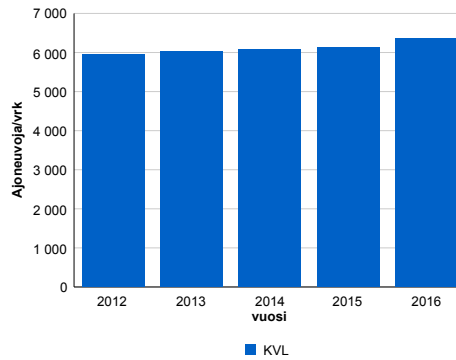
Liikenteen koostumus:

	11 HA-PA	12 KAIP	13 Linja-autot	14 KAPP	15 KATP	16 HA + PK	17 HA + AV		Kevyet ajoneuvot	Raskaat ajoneuvot
ARKILIIKENNE	77,8%	2,0%	1,0%	3,3%	12,2%	2,9%	0,7%		81,5%	18,5%
KOKO VUOSI	82,4%	1,7%	0,9%	2,4%	8,6%	3,3%	0,8%		86,4%	13,6%

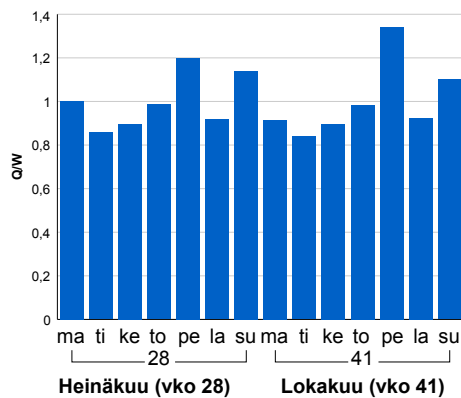
Kausivaihtelukertoimet



Liikenteen kehitys vv. 2016

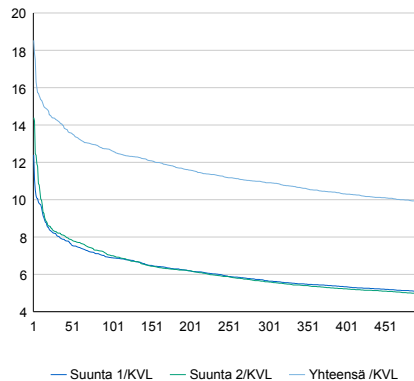


Viikonpäivävaihtelut



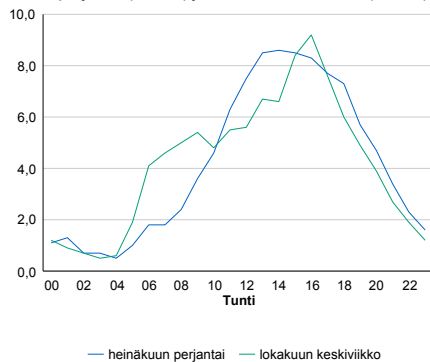
2012	2013	2014	2015	2016
5 954	6 035	6 067	6 128	6 372
-3,1%	1,4%	0,5%	1,0%	4,0%

Tuntijärjestyskäyrä



Tuntivaihtelut

Heinäkuun perjantai (vko 28) ja lokakuun keskiviikko (vko 41).



h	q	q/KVL	h	qras	qras/KVL
1	1 181	18,5%	1	104	12,0%
30	910	14,3%	30	85	9,8%
100	806	12,6%	100	80	9,2%
300	695	10,9%	300	72	8,3%
500	628	9,9%	500	68	7,9%

8.04 LAM-kirja

903 LIEVESTUORE (VT 9)

Perustettu 01.01.1992

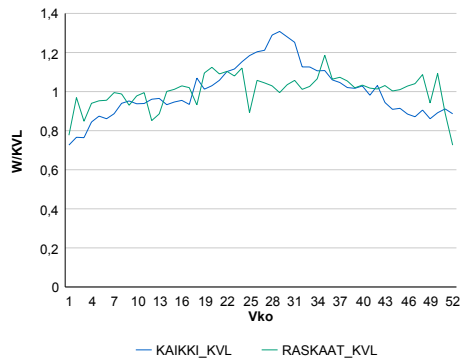
Vuoden 2016 liikennemäärät:

KVL	9 711	KVLras	826	Tieosa	305	Suunta1	Kuopio
KAVL	9 523	KAVLras	1 050	Etäisyys	3273	Suunta2	Jyväskylä
KKVL	11 532	KKVLras	865	Kaistoja	2		

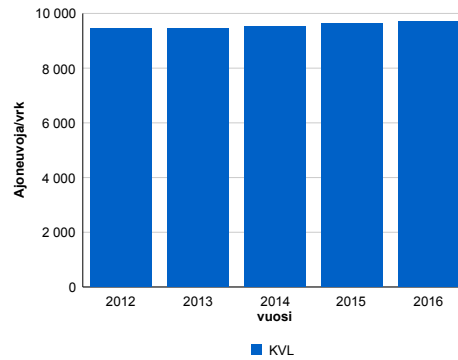
Liikenteen koostumus:

	11 HA-PA	12 KAIP	13 Linja-autot	14 KAPP	15 KATP	16 HA + PK	17 HA + AV		Kevyet ajoneuvot	Raskaat ajoneuvot
ARKILIIKENNE	86,0%	2,8%	0,8%	1,4%	6,0%	2,5%	0,5%	ARKILIIKENNE	89,0%	11,0%
KOKO VUOSI	88,2%	2,2%	0,8%	1,0%	4,5%	2,8%	0,5%	KOKO VUOSI	91,5%	8,5%

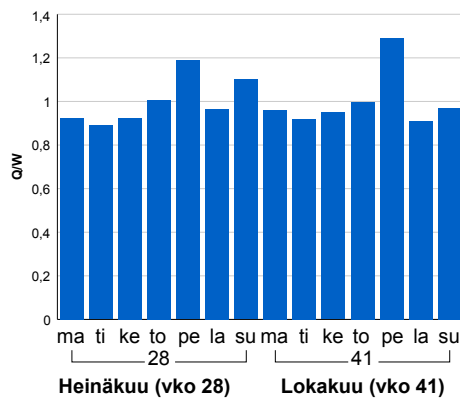
Kausivaihtelukertoimet



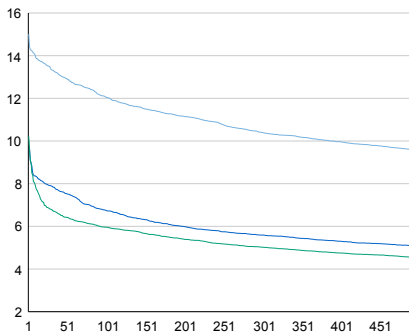
Liikenteen kehitys vv. 2016



Viikonpäivävaihtelut

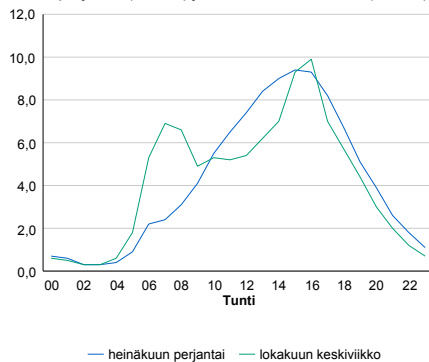


Tuntijärjestyskäyrä



Tuntivaihtelut

Heinäkuun perjantai (vko 28) ja lokakuun keskiviikko (vko 41).



h	q	q/KVL	h	qras	qras/KVL
1	1 458	15,0%	1	99	12,0%
30	1 296	13,3%	30	82	9,9%
100	1 170	12,0%	100	77	9,3%
300	1 010	10,4%	300	71	8,6%
500	930	9,6%	500	67	8,1%

8.04 LAM-kirja

904 SAARIJÄRVI (VT 13)

Perustettu 01.01.1992

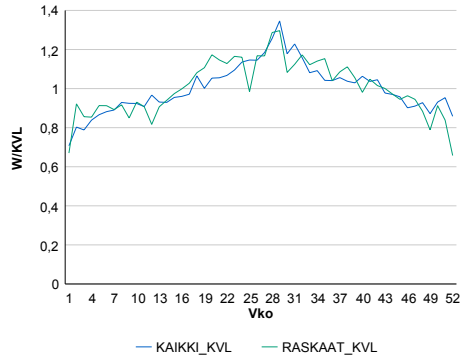
Vuoden 2016 liikennemäärät:

KVL	2 564	KVLras	399	Tieosa	131	Suunta1	Äänekoski
KAVL	2 563	KAVLras	476	Etäisyys	2211	Suunta2	Kyyjärvi
KKVL	2 978	KKVLras	462	Kaistoja	2		

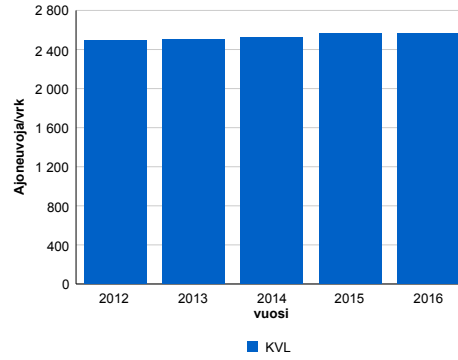
Liikenteen koostumus:

	11 HA-PA	12 KAIP	13 Linja-autot	14 KAPP	15 KATP	16 HA + PK	17 HA + AV		Kevyet ajoneuvot	Raskaat ajoneuvot
ARKILIIKENNE	76,8%	5,8%	1,0%	2,0%	9,8%	3,7%	1,0%	ARKILIIKENNE	81,4%	18,6%
KOKO VUOSI	79,7%	5,4%	0,9%	1,5%	7,8%	3,9%	0,9%	KOKO VUOSI	84,4%	15,6%

Kausivaihtelukertoimet

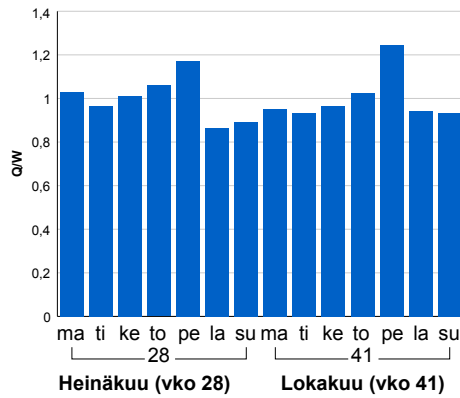


Liikenteen kehitys vv. 2016

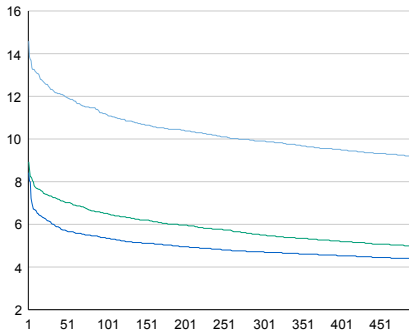


2012	2013	2014	2015	2016
2 489	2 503	2 528	2 567	2 564
-3,5%	0,6%	1,0%	1,5%	-0,1%

Viikonpäivävaihtelut

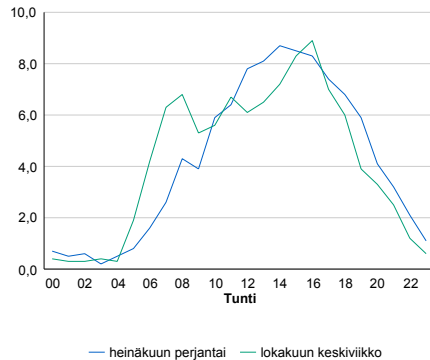


Tuntijärjestyskäyrä



Tuntivaihtelut

Heinäkuun perjantai (vko 28) ja lokakuun keskiviikko (vko 41).



h	q	q/KVL	h	qras	qras/KVL
1	374	14,6%	1	58	14,5%
30	316	12,3%	30	47	11,8%
100	286	11,2%	100	43	10,8%
300	254	9,9%	300	38	9,5%
500	235	9,2%	500	36	9,0%

8.04 LAM-kirja

905 KEURUU1 (VT 23)

Perustettu 01.01.1992

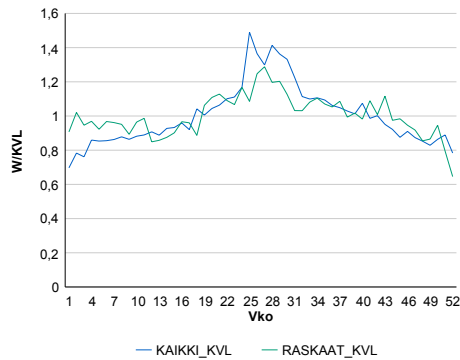
Vuoden 2016 liikennemäärät:

KVL	2 372	KVLras	223	Tieosa	217	Suunta1	Jyväskylä
KAVL	2 432	KAVLras	283	Etäisyys	4363	Suunta2	Virrat
KKVL	2 952	KKVLras	253	Kaistoja	2		

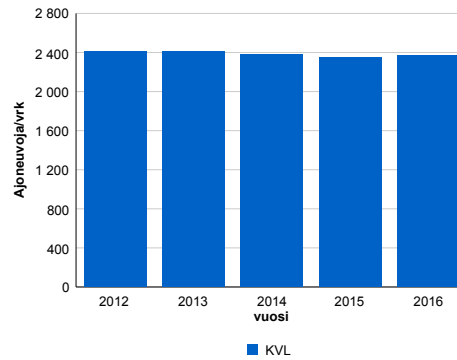
Liikenteen koostumus:

	11 HA-PA	12 KAIP	13 Linja-autot	14 KAPP	15 KATP	16 HA + PK	17 HA + AV		Kevyet ajoneuvot	Raskaat ajoneuvot
ARKILIIKENNE	84,0%	4,0%	0,6%	1,1%	5,9%	3,5%	0,9%	ARKILIIKENNE	88,4%	11,6%
KOKO VUOSI	86,1%	3,4%	0,6%	0,9%	4,6%	3,6%	0,9%	KOKO VUOSI	90,6%	9,4%

Kausivaihtelukertoimet

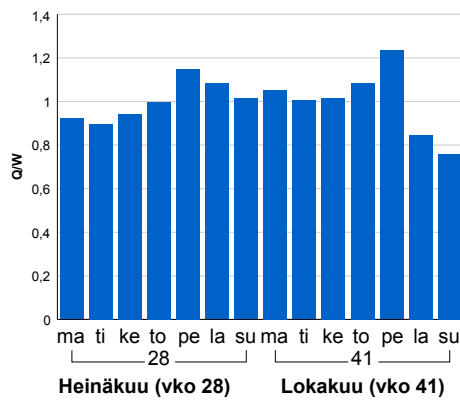


Liikenteen kehitys vv. 2016

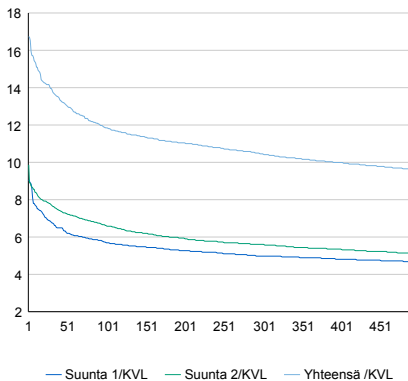


2012	2013	2014	2015	2016
2 414	2 411	2 380	2 349	2 372
-3,2%	-0,1%	-1,3%	-1,3%	1,0%

Viikonpäivävaihtelut

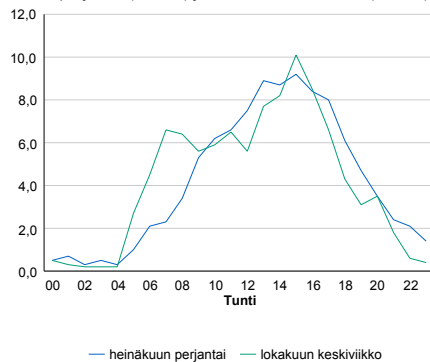


Tuntijärjestyskäyrä



Tuntivaihtelut

Heinäkuun perjantai (vko 28) ja lokakuun keskiviikko (vko 41).



h	q	q/KVL	h	qras	qras/KVL
1	397	16,7%	1	59	26,5%
30	331	14,0%	30	32	14,4%
100	281	11,8%	100	28	12,6%
300	248	10,5%	300	25	11,2%
500	228	9,6%	500	23	10,3%

8.04 LAM-kirja

921 KUHMOINEN (VT 24)

Perustettu 01.01.1992

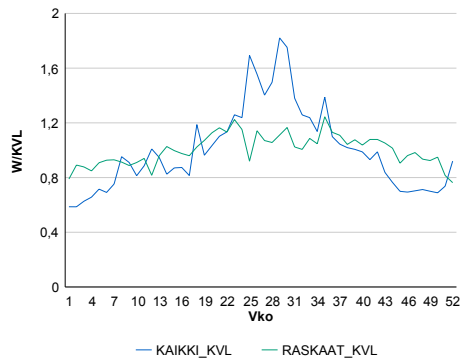
Vuoden 2016 liikennemäärät:

KVL	2 250	KVLras	268	Tieosa	13	Suunta1	Jämsä
KAVL	1 872	KAVLras	330	Etäisyys	3194	Suunta2	Lahti
KKVL	3 172	KKVLras	293	Kaistoja	2		

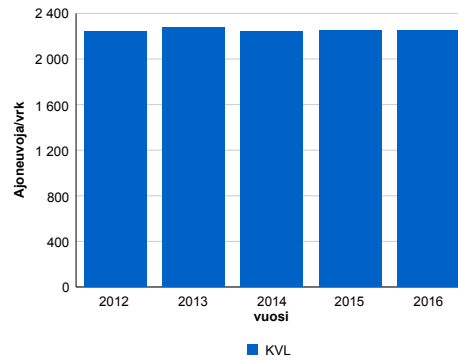
Liikenteen koostumus:

	11 HA-PA	12 KAIP	13 Linja-autot	14 KAPP	15 KATP	16 HA + PK	17 HA + AV		Kevyet ajoneuvot	Raskaat ajoneuvot
ARKILIIKENNE	77,5%	3,7%	0,9%	3,3%	9,8%	3,8%	1,0%	ARKILIIKENNE	82,4%	17,6%
KOKO VUOSI	83,2%	2,8%	0,8%	2,0%	6,4%	4,0%	1,0%	KOKO VUOSI	88,1%	11,9%

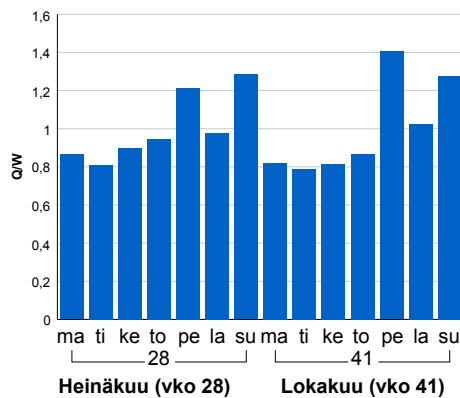
Kausivaihtelukertoimet



Liikenteen kehitys vv. 2016

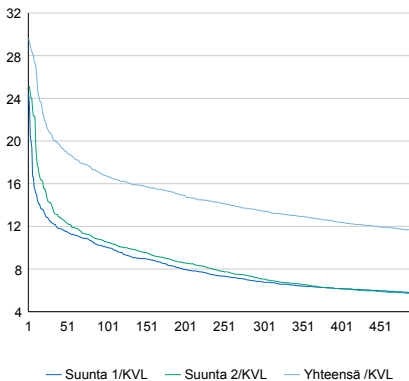


Viikonpäivävaihtelut



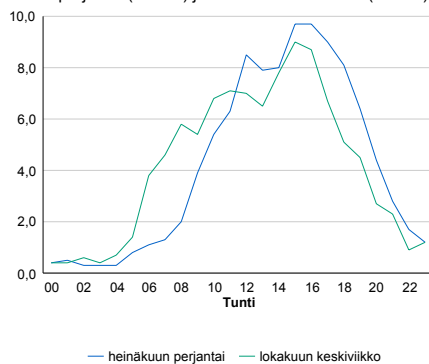
2012	2013	2014	2015	2016
2 243	2 278	2 243	2 247	2 250
-4,3%	1,6%	-1,5%	0,2%	0,1%

Tuntijärjestyskäyrä



Tuntivaihtelut

Heinäkuun perjantai (vko 28) ja lokakuun keskiviikko (vko 41).



h	q	q/KVL	h	qras	qras/KVL
1	667	29,6%	1	47	17,5%
30	465	20,7%	30	33	12,3%
100	377	16,8%	100	29	10,8%
300	302	13,4%	300	26	9,7%
500	261	11,6%	500	24	9,0%

8.04 LAM-kirja

922 MUURAME (VT 9)

Perustettu 01.01.1992

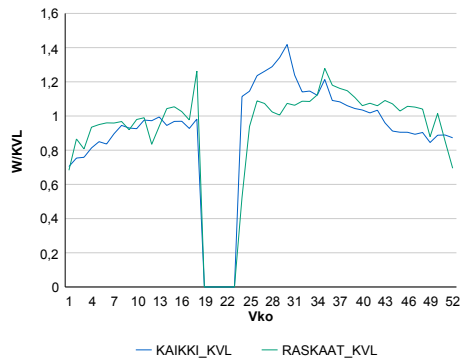
Vuoden 2016 liikennemäärät:

KVL	11 219	KVLras	960	Tieosa	232	Suunta1	Jyväskylä
KAVL	11 026	KAVLras	1 220	Etäisyys	4133	Suunta2	Jämsä
KKVL	13 740	KKVLras	1 019	Kaistoja	4		

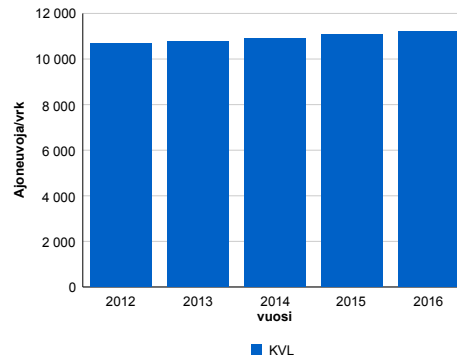
Liikenteen koostumus:

	11 HA-PA	12 KAIP	13 Linja-autot	14 KAPP	15 KATP	16 HA + PK	17 HA + AV		Kevyet ajoneuvot	Raskaat ajoneuvot
ARKILIIKENNE	86,1%	2,9%	0,7%	1,6%	5,9%	2,3%	0,5%	ARKILIIKENNE	88,9%	11,1%
KOKO VUOSI	88,4%	2,3%	0,7%	1,2%	4,4%	2,5%	0,5%	KOKO VUOSI	91,4%	8,6%

Kausivaihtelukertoimet

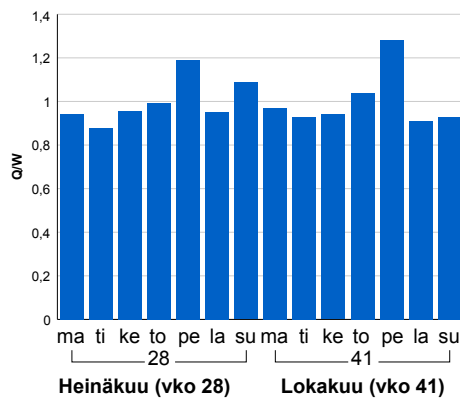


Liikenteen kehitys vv. 2016

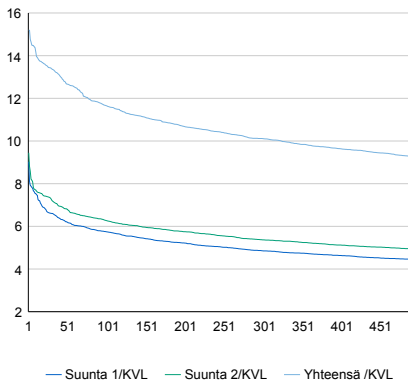


2012	2013	2014	2015	2016
10 697	10 779	10 910	11 065	11 219
-2,9%	0,8%	1,2%	1,4%	1,4%

Viikönpäivävaihtelut

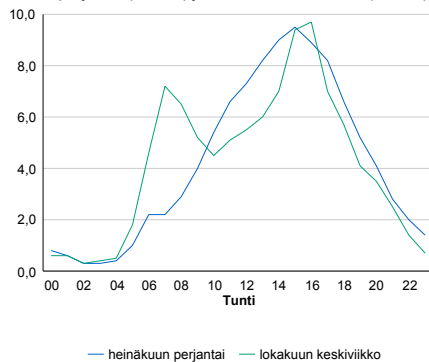


Tuntijärjestyskäyrä



Tuntivaihtelut

Heinäkuun perjantai (vko 28) ja lokakuun keskiviikko (vko 41).



h	q	q/KVL	h	qras	qras/KVL
1	1 705	15,2%	1	112	11,7%
30	1 503	13,4%	30	97	10,1%
100	1 308	11,7%	100	90	9,4%
300	1 135	10,1%	300	83	8,6%
500	1 038	9,3%	500	78	8,1%

8.04 LAM-kirja

923 JYVÄSKYLÄ (VT 4)

Perustettu 01.01.1992

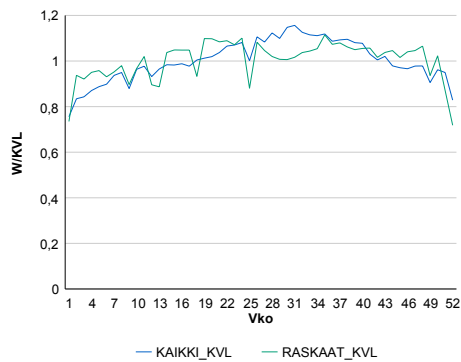
Vuoden 2016 liikennemäärät:

KVL	30 858	KVLras	2 001	Tieosa	233	Suunta1	Jyväskylä
KAVL	32 749	KAVLras	2 568	Etäisyys	4845	Suunta2	Vaajakoski
KKVL	33 967	KKVLras	2 079	Kaistoja	4		

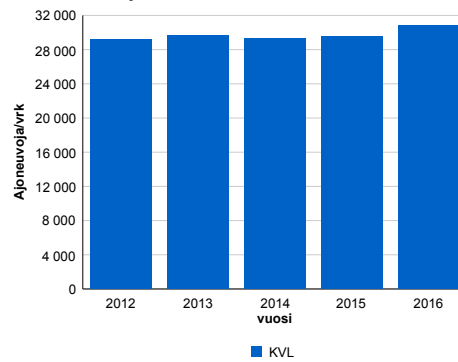
Liikenteen koostumus:

	11 HA-PA	12 KAIP	13 Linja-autot	14 KAPP	15 KATP	16 HA + PK	17 HA + AV		Kevyet ajoneuvot	Raskaat ajoneuvot
ARKILIIKENNE	90,3%	2,0%	0,7%	1,3%	3,9%	1,5%	0,3%	ARKILIIKENNE	92,2%	7,8%
KOKO VUOSI	91,5%	1,7%	0,7%	1,0%	3,1%	1,7%	0,3%	KOKO VUOSI	93,5%	6,5%

Kausivaihtelukertoimet

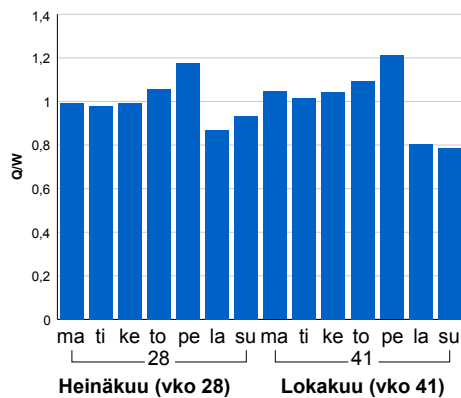


Liikenteen kehitys vv. 2016

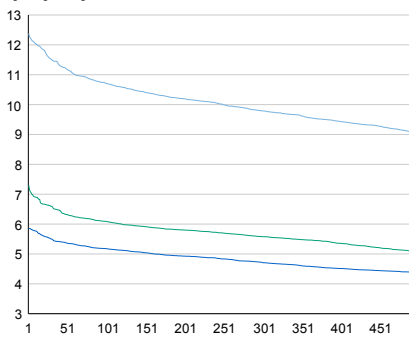


2012	2013	2014	2015	2016
29 148	29 653	29 268	29 529	30 858
0,2%	1,7%	-1,3%	0,9%	4,5%

Viikonpäivävaihtelut

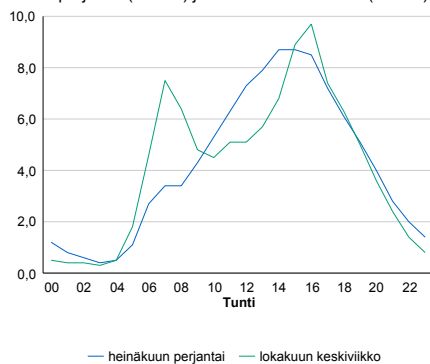


Tuntijärjestyskäyrä



Tuntivaihtelut

Heinäkuun perjantai (vko 28) ja lokakuun keskiviikko (vko 41).



h	q	q/KVL	h	qras	qras/KVL
1	3 821	12,4%	1	207	10,3%
30	3 551	11,5%	30	185	9,2%
100	3 304	10,7%	100	176	8,8%
300	3 021	9,8%	300	166	8,3%
500	2 796	9,1%	500	160	8,0%

8.04 LAM-kirja

925 VIITASAARI (VT 4)

Perustettu 26.10.1994

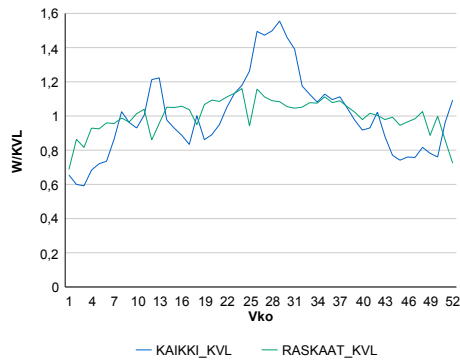
Vuoden 2016 liikennemäärät:

KVL	4 397	KVLras	716	Tieosa	323	Suunta1	Pihtipudas
KAVL	4 013	KAVLras	884	Etäisyys	659	Suunta2	Viitasaari
KKVL	5 706	KKVLras	780	Kaistoja	2		

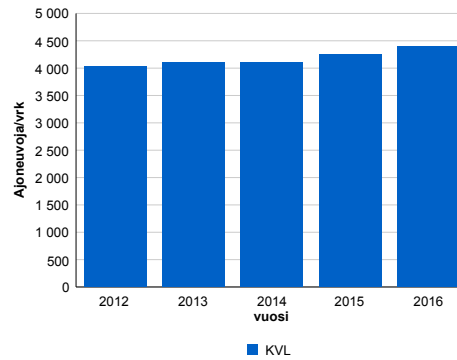
Liikenteen koostumus:

	11 HA-PA	12 KAIP	13 Linja-autot	14 KAPP	15 KATP	16 HA + PK	17 HA + AV		Kevyet ajoneuvot	Raskaat ajoneuvot
ARKILIIKENNE	73,4%	2,8%	1,0%	3,8%	14,5%	3,7%	0,9%		78,0%	22,0%
KOKO VUOSI	79,0%	2,4%	1,0%	2,7%	10,2%	4,0%	0,8%		83,7%	16,3%

Kausivaihtelukertoimet

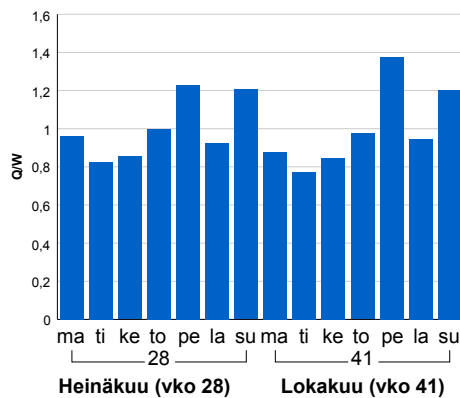


Liikenteen kehitys vv. 2016

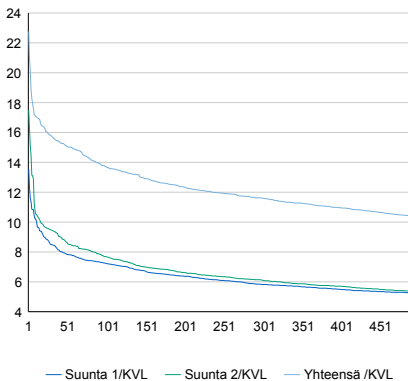


vuosi	2012	2013	2014	2015	2016
Ajoneuvoja/vrk	4 026	4 111	4 102	4 247	4 397
%	-0,6%	2,1%	-0,2%	3,5%	3,5%

Viikonpäivävaihtelut

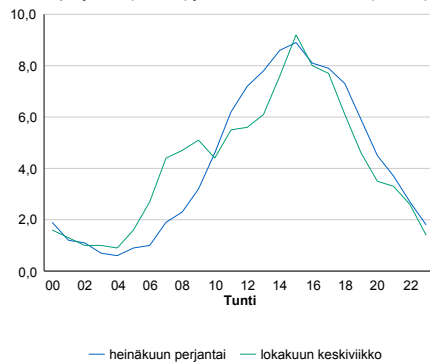


Tuntijärjestyskäyrä



Tuntivaihtelut

Heinäkuun perjantai (vko 28) ja lokakuun keskiviikko (vko 41).



h	q	q/KVL	h	qras	qras/KVL
1	1 001	22,8%	1	82	11,5%
30	693	15,8%	30	70	9,8%
100	603	13,7%	100	64	8,9%
300	510	11,6%	300	58	8,1%
500	454	10,3%	500	55	7,7%

8.04 LAM-kirja

927 KORPILAHTI (VT 9)

Perustettu 12.07.1999

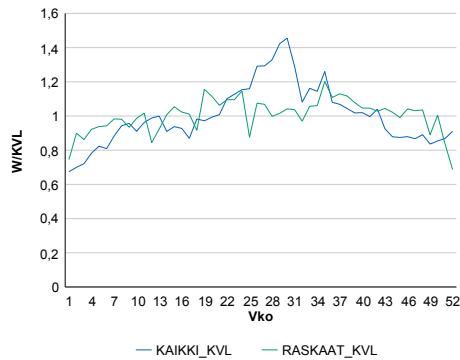
Vuoden 2016 liikennemäärät:

KVL	8 435	KVLras	863	Tieosa	228	Suunta1	Jyväskylä
KAVL	7 909	KAVLras	1 087	Etäisyys	955	Suunta2	Jämsä
KKVL	10 382	KKVLras	903	Kaistoja	2		

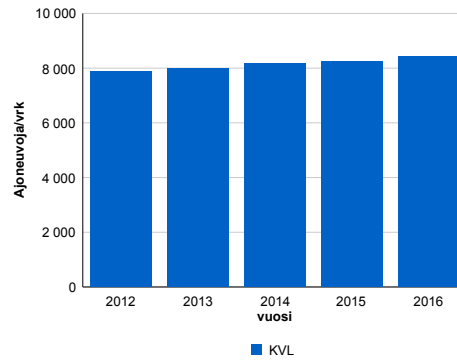
Liikenteen koostumus:

	11 HA-PA	12 KAIP	13 Linja-autot	14 KAPP	15 KATP	16 HA + PK	17 HA + AV		Kevyet ajoneuvot	Raskaat ajoneuvot
ARKILIIKENNE	83,1%	2,6%	1,0%	1,9%	8,2%	2,7%	0,4%		86,3%	13,7%
KOKO VUOSI	86,4%	2,1%	1,0%	1,3%	5,8%	3,0%	0,4%		89,8%	10,2%

Kausivaihtelukertoimet

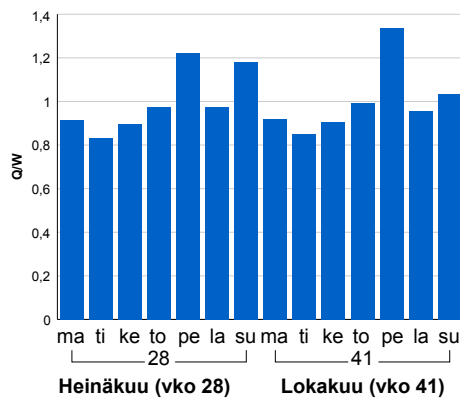


Liikenteen kehitys vv. 2016

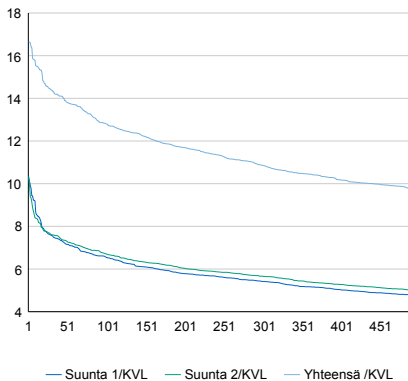


2012	2013	2014	2015	2016
7 880	7 974	8 165	8 239	8 435
-4,1%	1,2%	2,4%	0,9%	2,4%

Viikonpäivävaihtelut

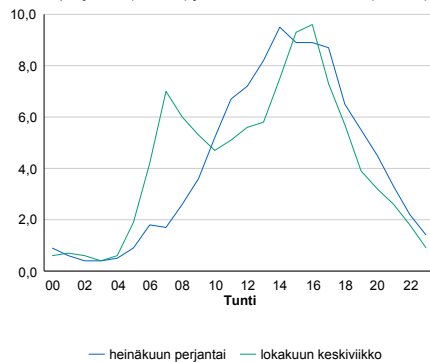


Tuntijärjestyskäyrä



Tuntivaihtelut

Heinäkuun perjantai (vko 28) ja lokakuun keskiviikko (vko 41).



h	q	q/KVL	h	qras	qras/KVL
1	1 403	16,6%	1	102	11,8%
30	1 213	14,4%	30	83	9,6%
100	1 080	12,8%	100	76	8,8%
300	916	10,9%	300	71	8,2%
500	821	9,7%	500	68	7,9%

8.04 LAM-kirja

928 JOUTSA (VT 4)

Perustettu 09.09.1999

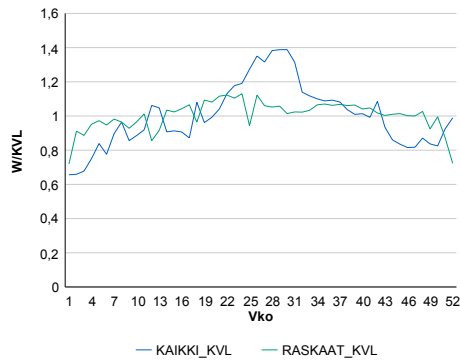
Vuoden 2016 liikennemäärät:

KVL	6 090	KVLras	942	Tieosa	222	Suunta1	Jyväskylä
KAVL	5 647	KAVLras	1 196	Etäisyys	4252	Suunta2	Joutsa
KKVL	7 605	KKVLras	998	Kaistoja	2		

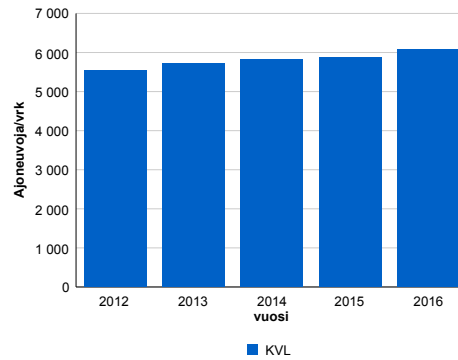
Liikenteen koostumus:

	11 HA-PA	12 KAIP	13 Linja-autot	14 KAPP	15 KATP	16 HA + PK	17 HA + AV		Kevyet ajoneuvot	Raskaat ajoneuvot
ARKILIIKENNE	76,0%	2,3%	1,1%	5,6%	12,1%	2,3%	0,6%	ARKILIIKENNE	78,8%	21,2%
KOKO VUOSI	81,4%	1,9%	1,1%	3,9%	8,5%	2,5%	0,6%	KOKO VUOSI	84,5%	15,5%

Kausivaihtelukertoimet

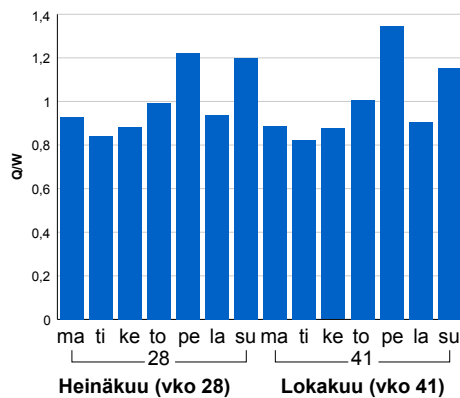


Liikenteen kehitys vv. 2016

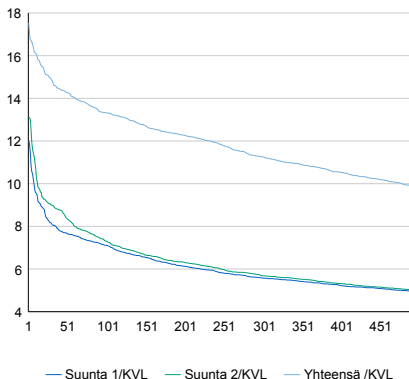


vuosi	2012	2013	2014	2015	2016
Ajoneuvoja/vrk	5 535	5 713	5 814	5 867	6 090
%	6,5%	3,2%	1,8%	0,9%	3,8%

Viikonpäivävaihtelut

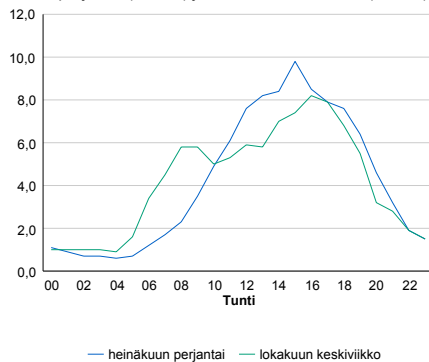


Tuntijärjestyskäyrä



Tuntivaihtelut

Heinäkuun perjantai (vko 28) ja lokakuun keskiviikko (vko 41).



h	q	q/KVL	h	qras	qras/KVL
1	1 068	17,5%	1	111	11,8%
30	905	14,9%	30	91	9,7%
100	811	13,3%	100	85	9,0%
300	686	11,3%	300	78	8,3%
500	602	9,9%	500	75	8,0%

8.04 LAM-kirja

929 HUPELI (VT 4)

Perustettu 29.10.2001

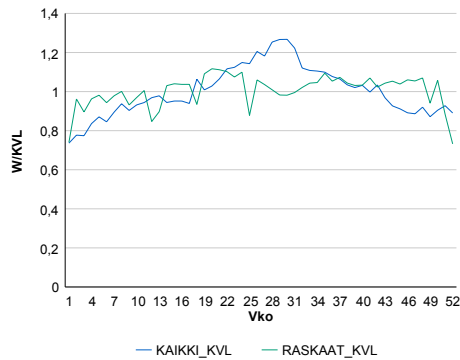
Vuoden 2016 liikennemäärät:

KVL	19 716	KVLras	1 893	Tieosa	232	Suunta1	Jyväskylä
KAVL	19 653	KAVLras	2 432	Etäisyys	526	Suunta2	Joutsa
KKVL	23 126	KKVLras	1 948	Kaistoja	2		

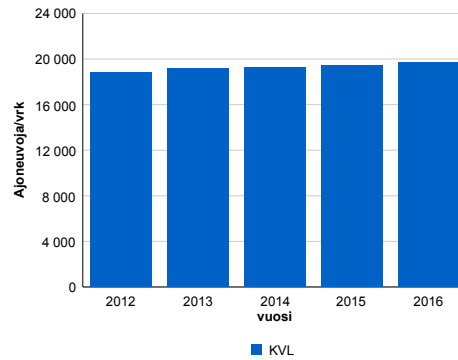
Liikenteen koostumus:

	11 HA-PA	12 KAIP	13 Linja-autot	14 KAPP	15 KATP	16 HA + PK	17 HA + AV		Kevyet ajoneuvot	Raskaat ajoneuvot
ARKILIIKENNE	85,1%	2,5%	1,0%	2,2%	6,7%	2,2%	0,4%	ARKILIIKENNE	87,6%	12,4%
KOKO VUOSI	87,6%	1,9%	1,0%	1,7%	5,0%	2,4%	0,4%	KOKO VUOSI	90,4%	9,6%

Kausivaihtelukertoimet

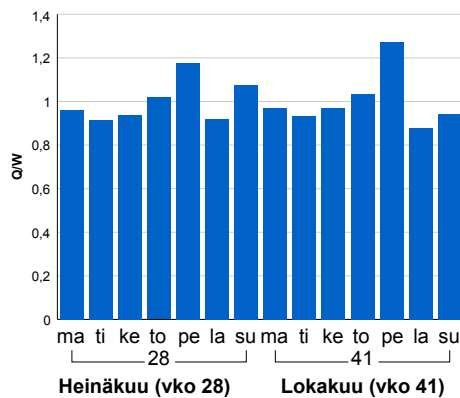


Liikenteen kehitys vv. 2016

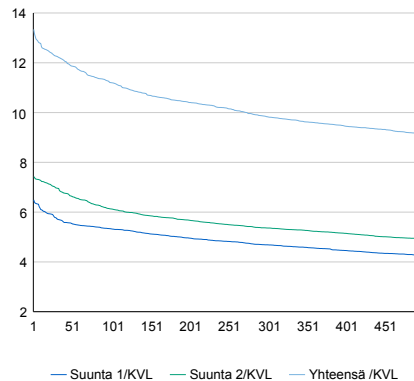


vuosi	2012	2013	2014	2015	2016
Ajoneuvoja/vrk	18 838	19 135	19 277	19 423	19 716
%	0,2%	1,6%	0,7%	0,8%	1,5%

Viikonpäivävaihtelut

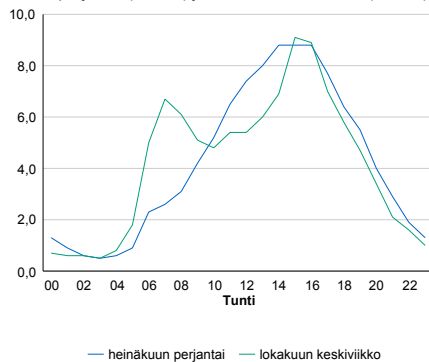


Tuntijärjestyskäyrä



Tuntivaihtelut

Heinäkuun perjantai (vko 28) ja lokakuun keskiviikko (vko 41).



h	q	q/KVL	h	qras	qras/KVL
1	2 630	13,3%	1	187	9,9%
30	2 417	12,3%	30	172	9,1%
100	2 209	11,2%	100	164	8,7%
300	1 938	9,8%	300	154	8,1%
500	1 802	9,1%	500	147	7,8%

8.04 LAM-kirja

930 JÄMSÄ (VT 9)

Perustettu 30.07.2003

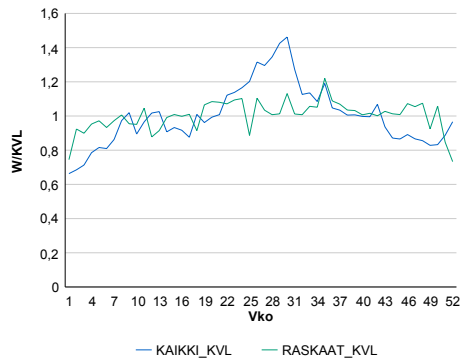
Vuoden 2016 liikennemäärät:

KVL	7 005	KVLras	690	Tieosa	220	Suunta1	Jämsä
KAVL	6 436	KAVLras	843	Etäisyys	870	Suunta2	Orivesi
KKVL	8 658	KKVLras	726	Kaistoja	2		

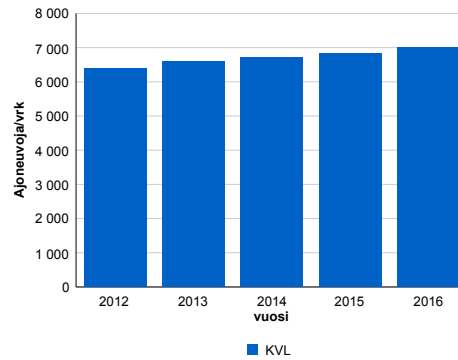
Liikenteen koostumus:

	11 HA-PA	12 KAIP	13 Linja-autot	14 KAPP	15 KATP	16 HA + PK	17 HA + AV		Kevyet ajoneuvot	Raskaat ajoneuvot
ARKILIIKENNE	83,1%	2,8%	0,8%	2,0%	7,5%	3,1%	0,7%		86,9%	13,1%
KOKO VUOSI	86,4%	2,3%	0,8%	1,4%	5,3%	3,1%	0,7%		90,1%	9,9%

Kausivaihtelukertoimet

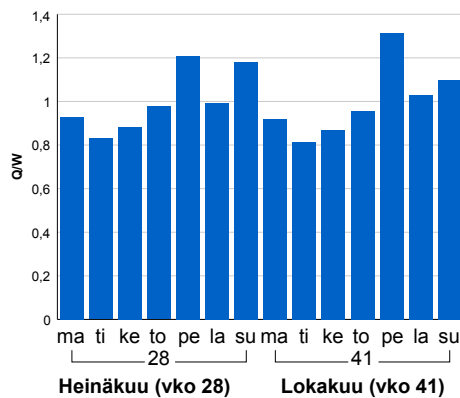


Liikenteen kehitys vv. 2016

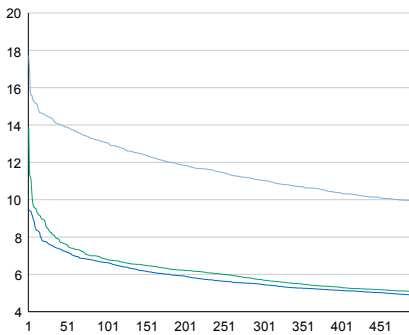


2012	2013	2014	2015	2016
6 389	6 608	6 713	6 823	7 005
-4,9%	3,4%	1,6%	1,7%	2,7%

Viikonpäivävaihtelut

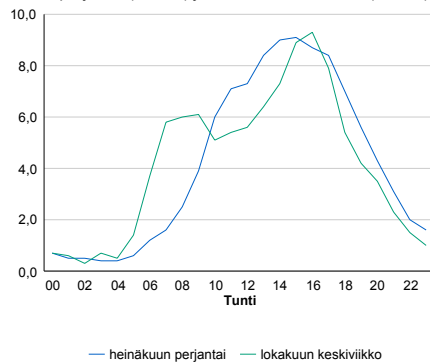


Tuntijärjestyskäyrä



Tuntivaihtelut

Heinäkuun perjantai (vko 28) ja lokakuun keskiviikko (vko 41).



h	q	q/KVL	h	qras	qras/KVL
1	1 242	17,7%	1	81	11,7%
30	1 007	14,4%	30	68	9,9%
100	915	13,1%	100	63	9,1%
300	773	11,0%	300	57	8,3%
500	695	9,9%	500	54	7,8%

8.04 LAM-kirja

931 PETÄJÄVESI (VT 18)

Perustettu 15.06.2004

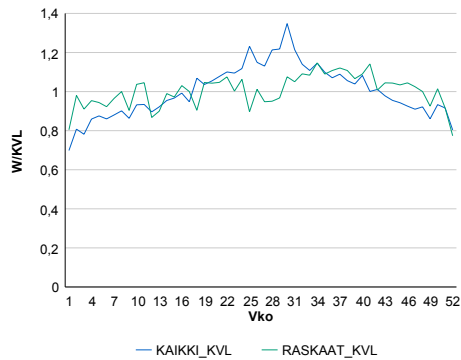
Vuoden 2016 liikennemäärät:

KVL	5 379	KVLras	405	Tieosa	47	Suunta1	Jyväskylä
KAVL	5 544	KAVLras	514	Etäisyys	2950	Suunta2	Keuruu
KKVL	6 294	KKVLras	418	Kaistoja	2		

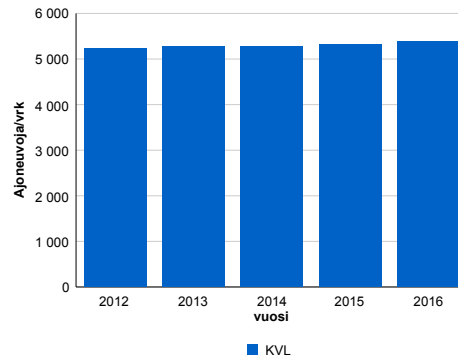
Liikenteen koostumus:

	11 HA-PA	12 KAIP	13 Linja-autot	14 KAPP	15 KATP	16 HA + PK	17 HA + AV		Kevyet ajoneuvot	Raskaat ajoneuvot
ARKILIIKENNE	87,4%	2,7%	0,8%	0,9%	4,8%	2,8%	0,6%	ARKILIIKENNE	90,7%	9,3%
KOKO VUOSI	88,9%	2,3%	0,7%	0,7%	3,8%	3,0%	0,6%	KOKO VUOSI	92,5%	7,5%

Kausivaihtelukertoimet

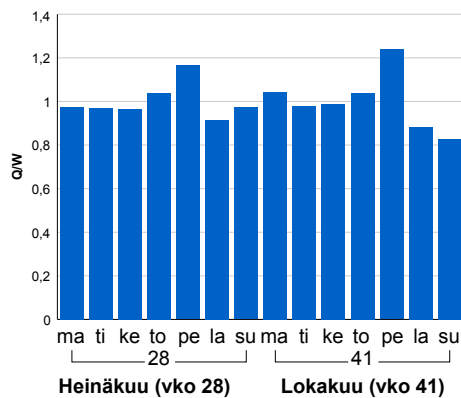


Liikenteen kehitys vv. 2016

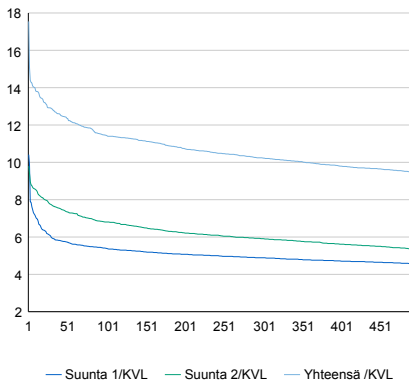


2012	2013	2014	2015	2016
5 230	5 265	5 275	5 314	5 379
-1,6%	0,7%	0,2%	0,7%	1,2%

Viikonpäivävaihtelut

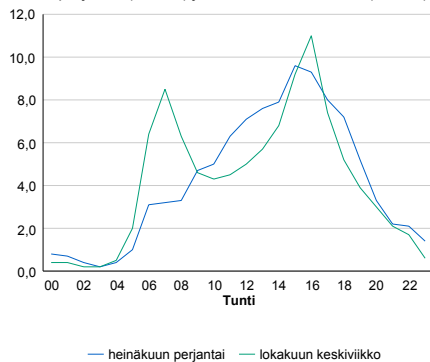


Tuntijärjestyskäyrä



Tuntivaihtelut

Heinäkuun perjantai (vko 28) ja lokakuun keskiviikko (vko 41).



h	q	q/KVL	h	qras	qras/KVL
1	944	17,6%	1	52	12,8%
30	693	12,9%	30	46	11,4%
100	616	11,5%	100	43	10,6%
300	551	10,2%	300	39	9,6%
500	509	9,5%	500	37	9,1%

8.04 LAM-kirja

932 HÄNNILÄNSALMI (VT 4)

Perustettu 01.08.2005

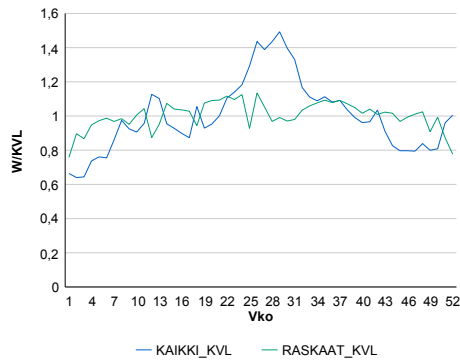
Vuoden 2016 liikennemäärät:

KVL	6 956	KVLras	938	Tieosa	318	Suunta1	Viitasaari
KAVL	6 579	KAVLras	1 176	Etäisyys	150	Suunta2	Jyväskylä
KKVL	8 846	KKVLras	978	Kaistoja	2		

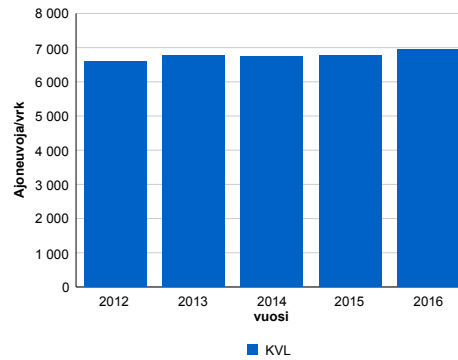
Liikenteen koostumus:

	11 HA-PA	12 KAIP	13 Linja-autot	14 KAPP	15 KATP	16 HA + PK	17 HA + AV		Kevyet ajoneuvot	Raskaat ajoneuvot
ARKILIIKENNE	77,7%	2,5%	0,8%	2,7%	11,9%	3,6%	0,9%	ARKILIIKENNE	82,1%	17,9%
KOKO VUOSI	81,8%	2,1%	0,8%	2,0%	8,6%	3,8%	0,9%	KOKO VUOSI	86,5%	13,5%

Kausivaihtelukertoimet

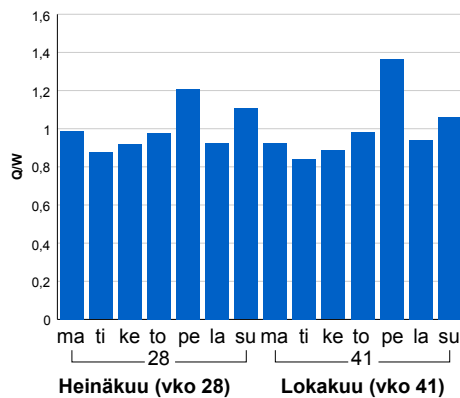


Liikenteen kehitys vv. 2016

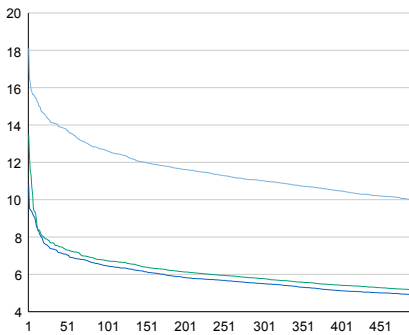


2012	2013	2014	2015	2016
6 604	6 759	6 729	6 774	6 956
4,2%	2,4%	-0,4%	0,7%	2,7%

Viikonpäivävaihtelut

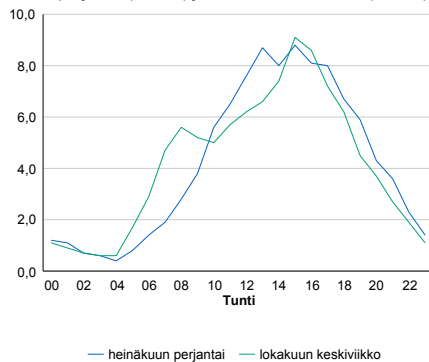


Tuntijärjestyskäyrä



Tuntivaihtelut

Heinäkuun perjantai (vko 28) ja lokakuun keskiviikko (vko 41).



h	q	q/KVL	h	qras	qras/KVL
1	1 260	18,1%	1	110	11,7%
30	983	14,1%	30	90	9,6%
100	879	12,6%	100	84	9,0%
300	766	11,0%	300	76	8,1%
500	693	10,0%	500	72	7,7%

8.04 LAM-kirja

933 PALOKKA (VT 4)

Perustettu 19.01.2006

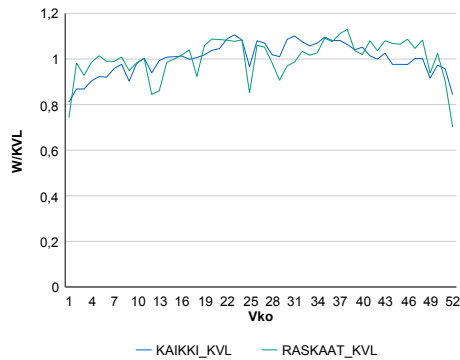
Vuoden 2016 liikennemäärät:

KVL	24 633	KVLras	1 563	Tieosa	301	Suunta1	Äänekoski
KAVL	26 330	KAVLras	2 016	Etäisyys	4620	Suunta2	Jyväskylä
KKVL	26 200	KKVLras	1 584	Kaistoja	4		

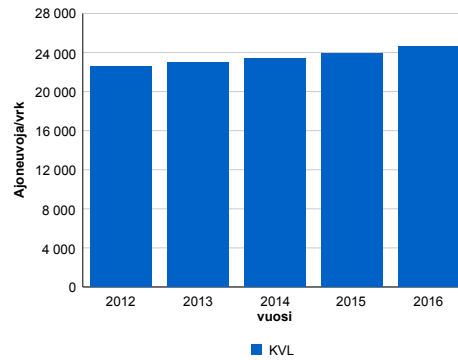
Liikenteen koostumus:

	11 HA-PA	12 KAIP	13 Linja-autot	14 KAPP	15 KATP	16 HA + PK	17 HA + AV		Kevyet ajoneuvot	Raskaat ajoneuvot
ARKILIIKENNE	90,5%	1,8%	0,5%	1,5%	3,8%	1,5%	0,3%	ARKILIIKENNE	92,3%	7,7%
KOKO VUOSI	91,6%	1,5%	0,5%	1,2%	3,1%	1,7%	0,3%	KOKO VUOSI	93,7%	6,3%

Kausivaihtelukertoimet

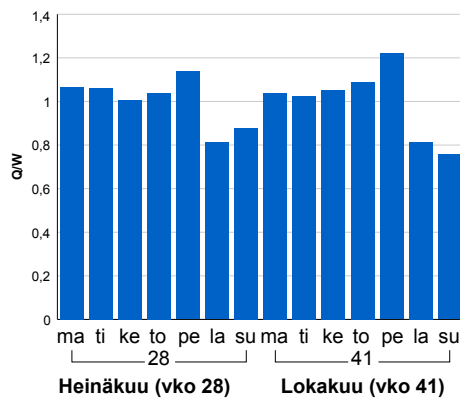


Liikenteen kehitys vv. 2016

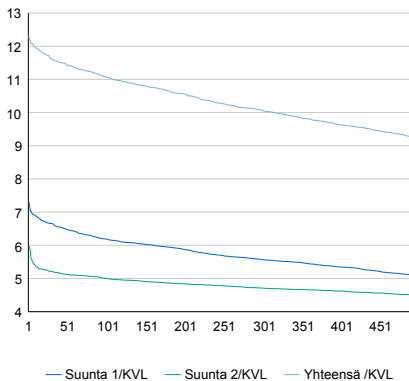


2012	2013	2014	2015	2016
22 598	22 987	23 353	23 852	24 633
-1,4%	1,7%	1,6%	2,1%	3,3%

Viikonpäivävaihtelut

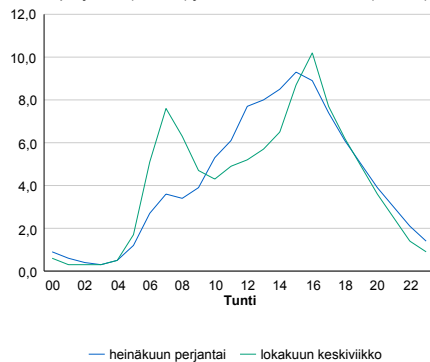


Tuntijärjestyskäyrä



Tuntivaihtelut

Heinäkuun perjantai (vko 28) ja lokakuun keskiviikko (vko 41).



h	q	q/KVL	h	qras	qras/KVL
1	3 031	12,3%	1	177	11,3%
30	2 860	11,6%	30	155	9,9%
100	2 726	11,1%	100	146	9,3%
300	2 479	10,1%	300	136	8,7%
500	2 274	9,2%	500	130	8,3%

8.04 LAM-kirja

934 TIITUSPOHJA (MT 637)

Perustettu 12.06.2008

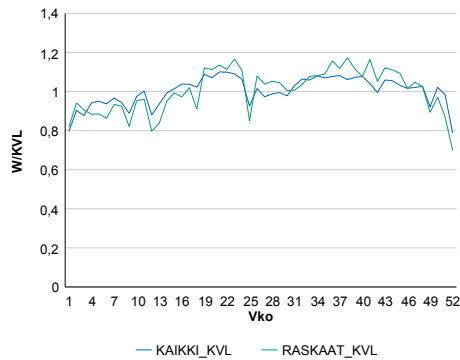
Vuoden 2016 liikennemäärät:

KVL	11 069	KVLras	675	Tieosa	2	Suunta1	Laukaa
KAVL	12 520	KAVLras	896	Etäisyys	1015	Suunta2	Jyväskylä
KKVL	11 389	KKVLras	712	Kaistoja	2		

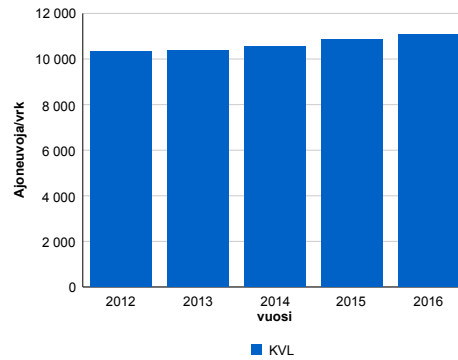
Liikenteen koostumus:

	11 HA-PA	12 KAIP	13 Linja-autot	14 KAPP	15 KATP	16 HA + PK	17 HA + AV		Kevyet ajoneuvot	Raskaat ajoneuvot
ARKILIIKENNE	90,0%	3,7%	0,6%	0,5%	2,3%	2,4%	0,5%	ARKILIIKENNE	92,8%	7,2%
KOKO VUOSI	91,2%	3,1%	0,6%	0,4%	2,0%	2,3%	0,4%	KOKO VUOSI	93,9%	6,1%

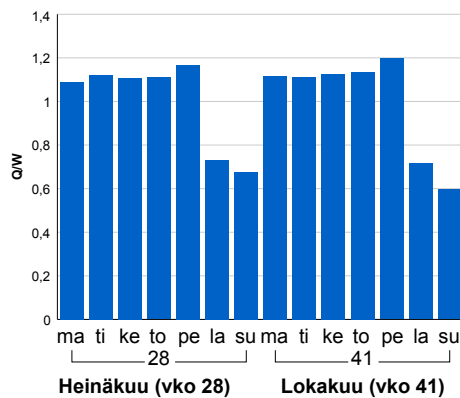
Kausivaihtelukertoimet



Liikenteen kehitys vv. 2016

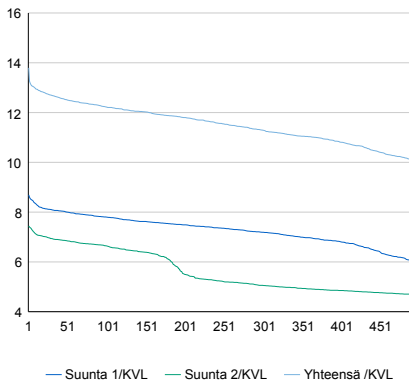


Viikonpäivävaihtelut



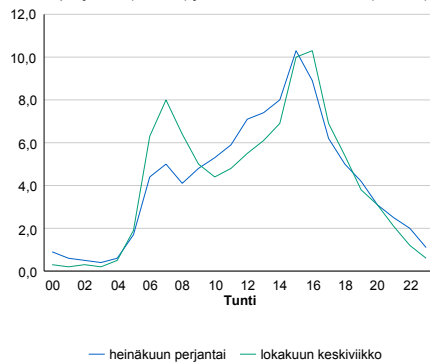
2012	2013	2014	2015	2016
10 315	10 390	10 572	10 843	11 069
0,4%	0,7%	1,7%	2,6%	2,1%

Tuntijärjestyskäyrä



Tuntivaihtelut

Heinäkuun perjantai (vko 28) ja lokakuun keskiviikko (vko 41).



h	q	q/KVL	h	qras	qras/KVL
1	1 527	13,8%	1	103	15,3%
30	1 406	12,7%	30	87	12,9%
100	1 353	12,2%	100	81	12,0%
300	1 250	11,3%	300	75	11,1%
500	1 113	10,1%	500	71	10,5%

8.04 LAM-kirja

935 TOIVAKKA2 (VT 4)

Perustettu 16.08.2011

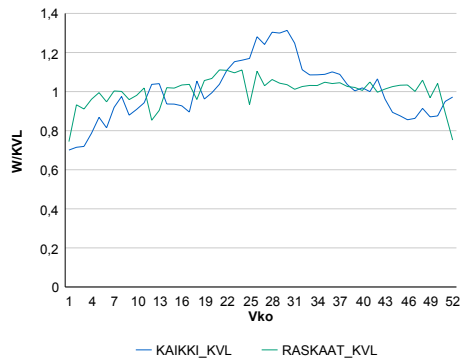
Vuoden 2016 liikennemäärät:

KVL	6 195	KVLras	948	Tieosa	229	Suunta1	Jyväskylä
KAVL	5 913	KAVLras	1 192	Etäisyys	0	Suunta2	Joutsa
KKVL	7 406	KKVLras	993	Kaistoja	2		

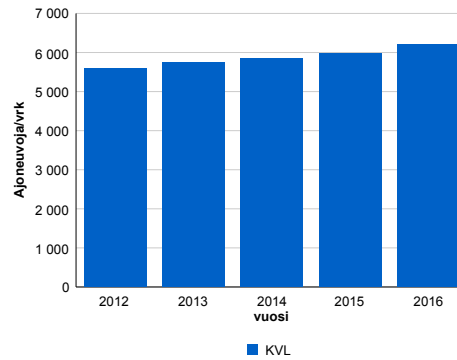
Liikenteen koostumus:

	11 HA-PA	12 KAIP	13 Linja-autot	14 KAPP	15 KATP	16 HA + PK	17 HA + AV		Kevyet ajoneuvot	Raskaat ajoneuvot
ARKILIIKENNE	76,9%	2,5%	1,0%	5,0%	11,7%	2,3%	0,6%		79,8%	20,2%
KOKO VUOSI	81,6%	2,1%	1,0%	3,7%	8,5%	2,5%	0,6%		84,7%	15,3%

Kausivaihtelukertoimet

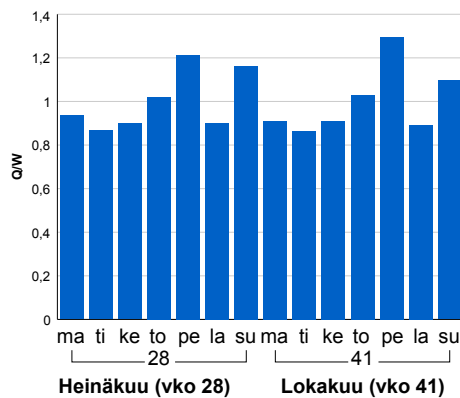


Liikenteen kehitys vv. 2016

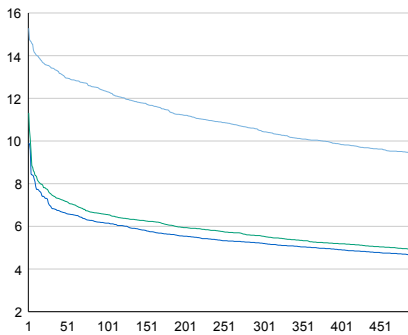


Vuosi	2012	2013	2014	2015	2016
Ajoneuvoja/vrk	5 603	5 740	5 853	5 980	6 195
%	2,9%	2,4%	2,0%	2,2%	3,6%

Viikonpäivävaihtelut

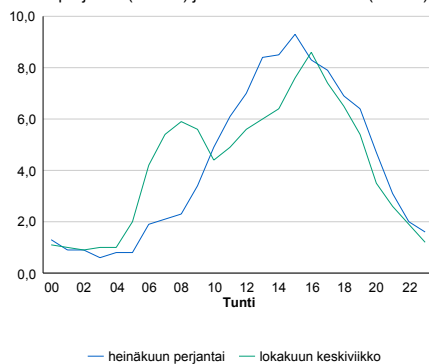


Tuntijärjestyskäyrä



Tuntivaihtelut

Heinäkuun perjantai (vko 28) ja lokakuun keskiviikko (vko 41).



h	q	q/KVL	h	qras	qras/KVL
1	947	15,3%	1	102	10,8%
30	831	13,4%	30	89	9,4%
100	764	12,3%	100	84	8,9%
300	647	10,4%	300	77	8,1%
500	585	9,4%	500	74	7,8%

8.04 LAM-kirja

936 Vehniä (VT 4)

Perustettu 07.12.2015

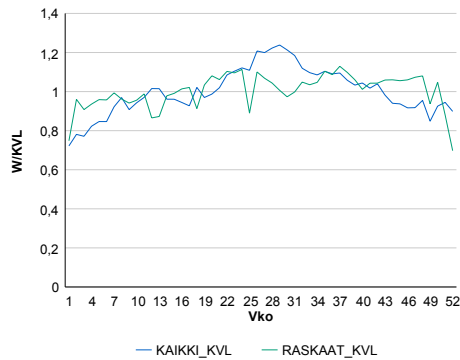
Vuoden 2016 liikennemäärät:

KVL	12 904	KVLras	1 443	Tieosa	305	Suunta1	Oulu
KAVL	13 206	KAVLras	1 860	Etäisyys	1965	Suunta2	Jyväskylä
KKVL	14 879	KKVLras	1 507	Kaistoja	2		

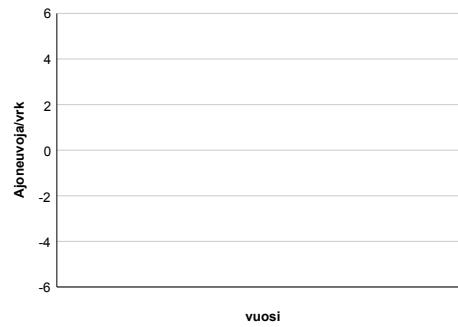
Liikenteen koostumus:

	11 HA-PA	12 KAIP	13 Linja-autot	14 KAPP	15 KATP	16 HA + PK	17 HA + AV		Kevyet ajoneuvot	Raskaat ajoneuvot
ARKILIIKENNE	83,5%	2,4%	0,5%	2,8%	8,3%	1,8%	0,6%	ARKILIIKENNE	85,9%	14,1%
KOKO VUOSI	86,1%	2,1%	0,5%	2,2%	6,4%	2,1%	0,6%	KOKO VUOSI	88,8%	11,2%

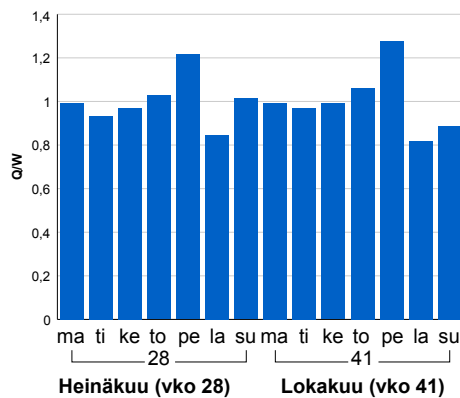
Kausivaihtelukertoimet



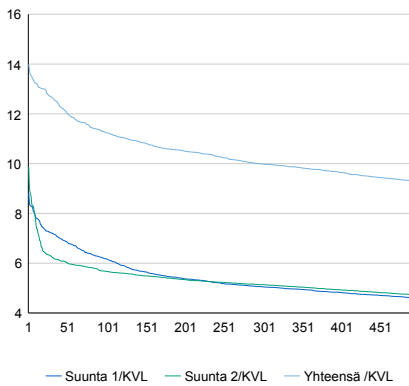
Liikenteen kehitys vv. 2016



Viikonpäivävaihtelut

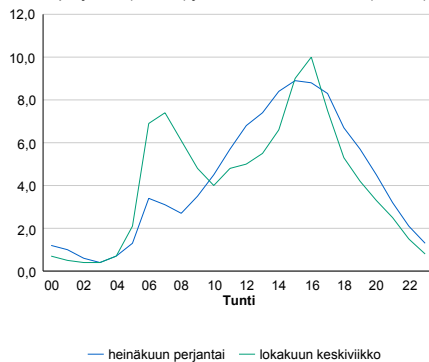


Tuntijärjestyskäyrä



Tuntivaihtelut

Heinäkuun perjantai (vko 28) ja lokakuun keskiviikko (vko 41).



h	q	q/KVL
1	1 805	14,0%
30	1 635	12,7%
100	1 451	11,2%
300	1 289	10,0%
500	1 198	9,3%

h	qras	qras/KVL
1	188	13,0%
30	140	9,7%
100	129	8,9%
300	120	8,3%
500	115	8,0%