

8.04 LAM-kirja

302 HAMINA LANKAMALMI (VT 7)

Perustettu 17.12.2014

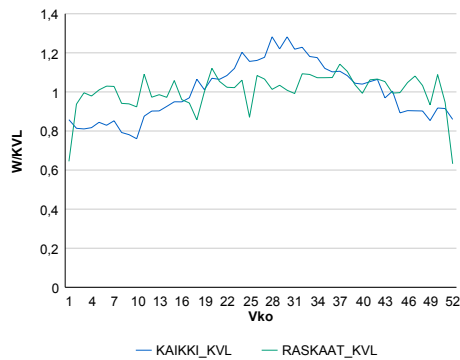
Vuoden 2016 liikennemäärät:

KVL	6 562	KVLras	898	Tieosa	32	Suunta1	Vaalimaa
KAVL	6 683	KAVLras	1 112	Etäisyys	6849	Suunta2	Kotka
KKVL	7 812	KKVLras	929	Kaistoja	4		

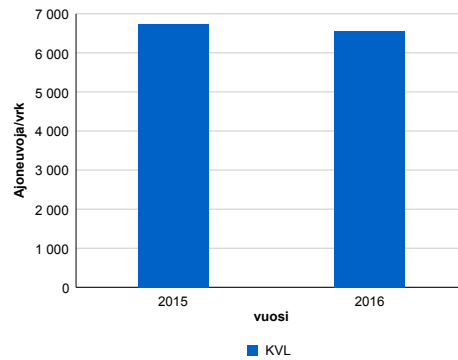
Liikenteen koostumus:

	11 HA-PA	12 KAIIP	13 Linja-autot	14 KAPP	15 KATP	16 HA + PK	17 HA + AV		Kevyet ajoneuvot	Raskaat ajoneuvot
ARKILIIKENNE	81,6%	2,4%	0,4%	8,3%	5,6%	1,5%	0,2%	ARKILIIKENNE	83,4%	16,6%
KOKO VUOSI	84,4%	1,9%	0,4%	7,2%	4,2%	1,7%	0,2%	KOKO VUOSI	86,3%	13,7%

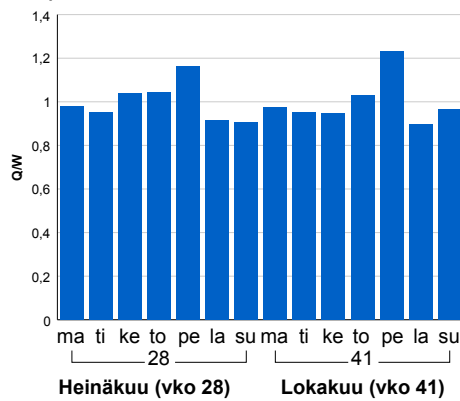
Kausivaihtelukertoimet



Liikenteen kehitys vv. 2016

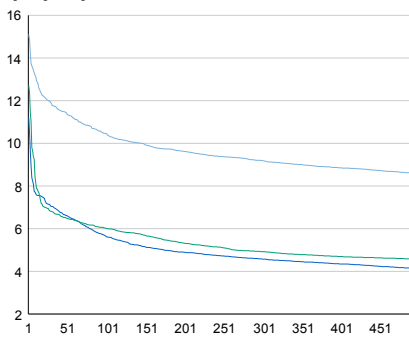


Viikonpäivävaihtelut



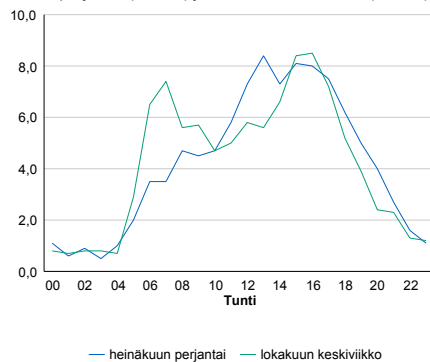
2015	2016
6 746	6 562
11,7%	-2,7%

Tuntijärjestyskäyrä



Tuntivaihtelut

Heinäkuun perjantai (vko 28) ja lokakuun keskiviikko (vko 41).



h	q	q/KVL	h	qras	qras/KVL
1	991	15,1%	1	120	13,4%
30	779	11,9%	30	100	11,1%
100	686	10,5%	100	92	10,2%
300	603	9,2%	300	84	9,4%
500	563	8,6%	500	79	8,8%

8.04 LAM-kirja

303 HAMINA RUISSALO (VT 7)

Perustettu 17.12.2014

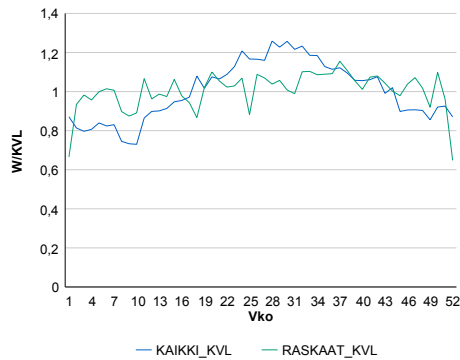
Vuoden 2016 liikennemäärät:

KVL	6 529	KVLras	910	Tieosa	33	Suunta1	Vaalimaa
KAVL	6 620	KAVLras	1 123	Etäisyys	758	Suunta2	Kotka
KKVL	7 769	KKVLras	950	Kaistoja	4		

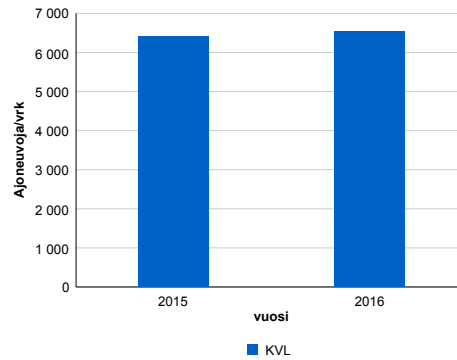
Liikenteen koostumus:

	11 HA-PA	12 KAIP	13 Linja-autot	14 KAPP	15 KATP	16 HA + PK	17 HA + AV		Kevyet ajoneuvot	Raskaat ajoneuvot
ARKILIIKENNE	81,1%	2,6%	0,7%	7,5%	6,2%	1,7%	0,2%		83,0%	17,0%
KOKO VUOSI	84,0%	2,1%	0,7%	6,5%	4,7%	1,9%	0,2%		86,1%	13,9%

Kausivaihtelukertoimet

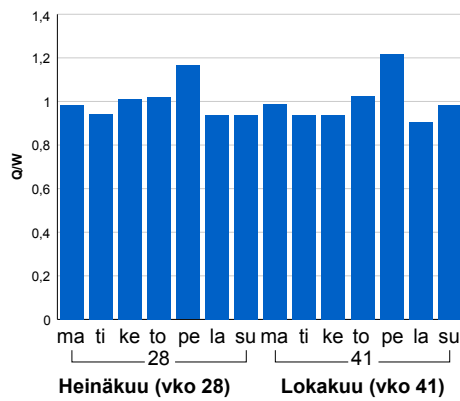


Liikenteen kehitys vv. 2016

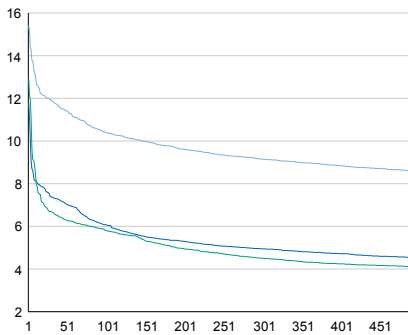


2015	2016
6 417	6 529
7,8%	1,7%

Viikonpäivävaihtelut

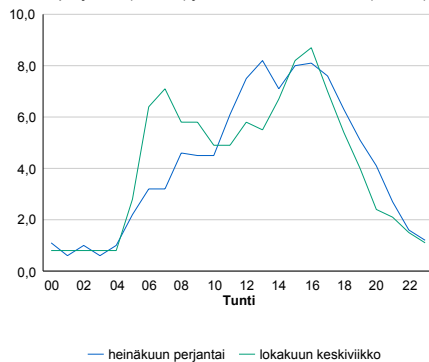


Tuntijärjestyskäyrä



Tuntivaihtelut

Heinäkuun perjantai (vko 28) ja lokakuun keskiviikko (vko 41).



h	q	q/KVL	h	qras	qras/KVL
1	1 007	15,4%	1	121	13,3%
30	778	11,9%	30	100	11,0%
100	678	10,4%	100	91	10,0%
300	597	9,1%	300	84	9,2%
500	559	8,6%	500	80	8,8%

8.04 LAM-kirja

304 HAMINA HUSULA (VT 7)

Perustettu 17.12.2014

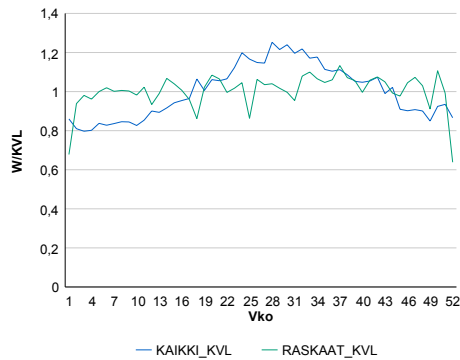
Vuoden 2016 liikennemäärät:

KVL	6 188	KVLras	1 039	Tieosa	34	Suunta1	Vaalimaa
KAVL	6 184	KAVLras	1 288	Etäisyys	674	Suunta2	Kotka
KKVL	7 287	KKVLras	1 063	Kaistoja	4		

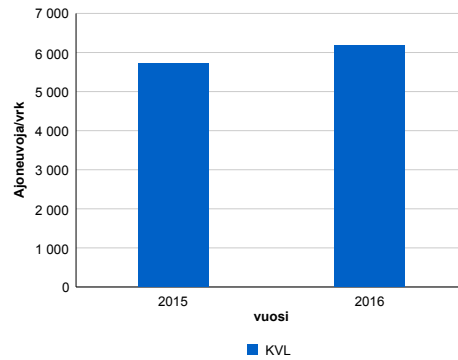
Liikenteen koostumus:

	11 HA-PA	12 KAIP	13 Linja-autot	14 KAPP	15 KATP	16 HA + PK	17 HA + AV		Kevyet ajoneuvot	Raskaat ajoneuvot
ARKILIIKENNE	77,0%	3,0%	0,5%	8,6%	8,7%	1,9%	0,3%		79,2%	20,8%
KOKO VUOSI	80,9%	2,4%	0,5%	7,4%	6,5%	2,0%	0,3%		83,2%	16,8%

Kausivaihtelukertoimet

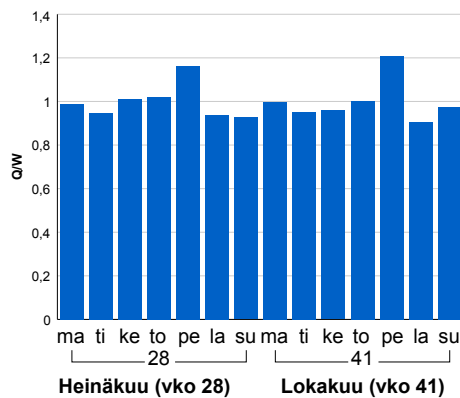


Liikenteen kehitys vv. 2016

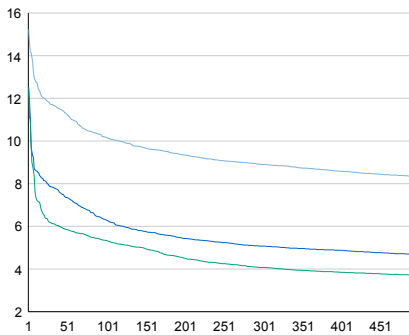


vuosi	2015	2016
Ajoneuvo/vrk	5 708	6 188
%	8,8%	8,4%

Viikonpäivävaihtelut

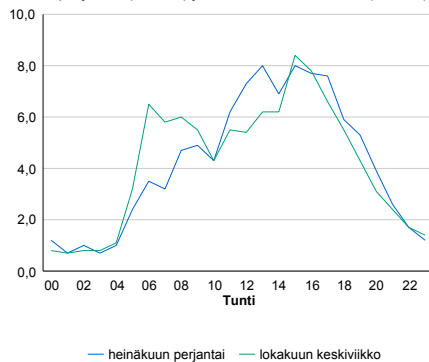


Tuntijärjestyskäyrä



Tuntivaihtelut

Heinäkuun perjantai (vko 28) ja lokakuun keskiviikko (vko 41).



h	q	q/KVL
1	943	15,2%
30	725	11,7%
100	630	10,2%
300	551	8,9%
500	515	8,3%

h	qras	qras/KVL
1	134	12,9%
30	111	10,7%
100	104	10,0%
300	95	9,1%
500	91	8,8%

8.04 LAM-kirja

305 HAMINA KOLSILA-ITÄ (VT 7)

Perustettu 17.12.2014

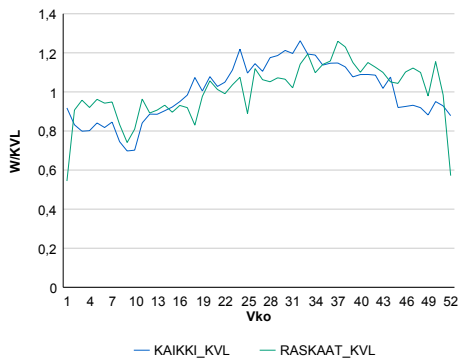
Vuoden 2016 liikennemäärät:

KVL	4 092	KVLras	630	Tieosa	35	Suunta1	Vaalimaa
KAVL	4 171	KAVLras	754	Etäisyys	3642	Suunta2	Kotka
KKVL	4 770	KKVLras	673	Kaistoja	4		

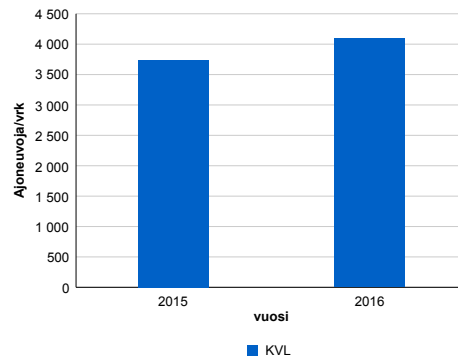
Liikenteen koostumus:

	11 HA-PA	12 KAIIP	13 Linja-autot	14 KAPP	15 KATP	16 HA + PK	17 HA + AV		Kevyet ajoneuvot	Raskaat ajoneuvot
ARKILIIKENNE	80,3%	3,6%	0,5%	10,3%	3,7%	1,4%	0,2%	ARKILIIKENNE	81,9%	18,1%
KOKO VUOSI	82,8%	2,7%	0,5%	9,4%	2,7%	1,6%	0,2%	KOKO VUOSI	84,6%	15,4%

Kausivaihtelukertoimet

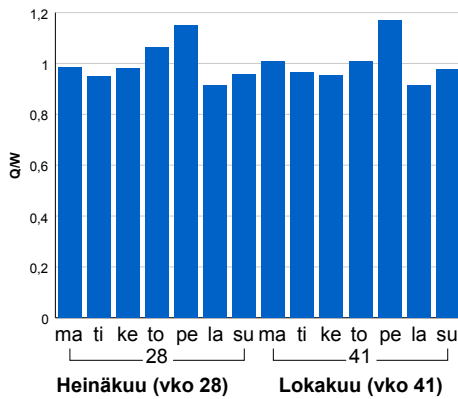


Liikenteen kehitys vv. 2016

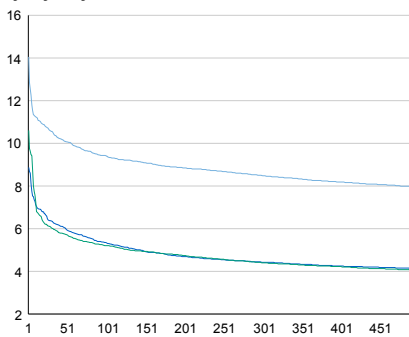


2015	2016
3 743	4 092
1,2%	9,3%

Viikonpäivävaihtelut

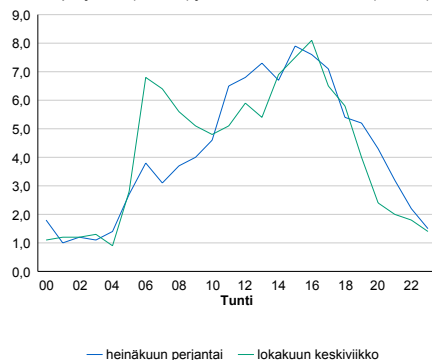


Tuntijärjestyskäyrä



Tuntivaihtelut

Heinäkuun perjantai (vko 28) ja lokakuun keskiviikko (vko 41).



— Suunta 1/KVL — Suunta 2/KVL — Yhteensä /KVL

h	q	q/KVL
1	575	14,1%
30	432	10,6%
100	385	9,4%
300	347	8,5%
500	326	8,0%

h	qras	qras/KVL
1	103	16,3%
30	77	12,2%
100	70	11,1%
300	62	9,8%
500	58	9,2%

8.04 LAM-kirja

306 NUIJAMAA UUSI (VT 13)

Perustettu 11.08.2015

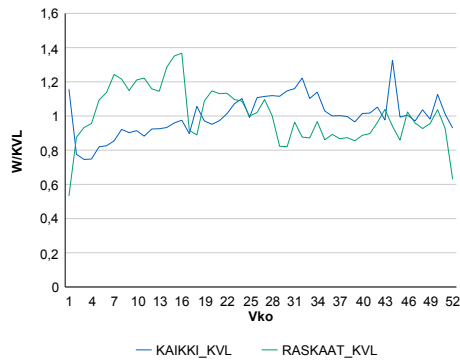
Vuoden 2016 liikennemäärät:

KVL	2 570	KVLras	271	Tieosa	241	Suunta1	Venäjä
KAVL	2 537	KAVLras	292	Etäisyys	6586	Suunta2	Suomi
KKVL	2 852	KKVLras	266	Kaistoja	4		

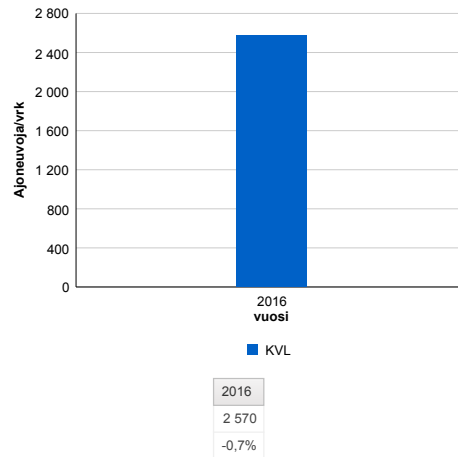
Liikenteen koostumus:

	11 HA-PA	12 KAIP	13 Linja-autot	14 KAPP	15 KATP	16 HA + PK	17 HA + AV		Kevyet ajoneuvot	Raskaat ajoneuvot
ARKILIIKENNE	87,7%	1,1%	1,1%	8,9%	0,4%	0,4%	0,4%		88,5%	11,5%
KOKO VUOSI	88,7%	1,1%	1,1%	7,9%	0,4%	0,4%	0,4%		89,5%	10,5%

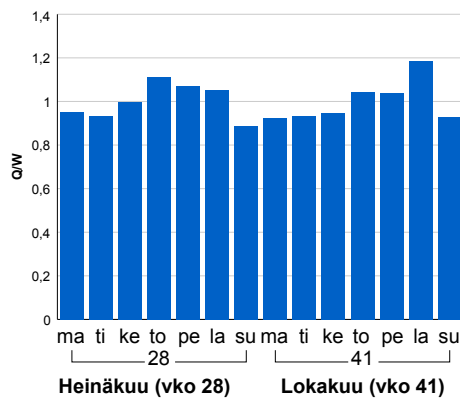
Kausivaihtelukertoimet



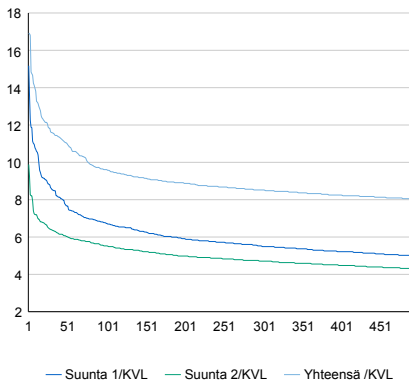
Liikenteen kehitys vv. 2016



Viikonpäivävaihtelut

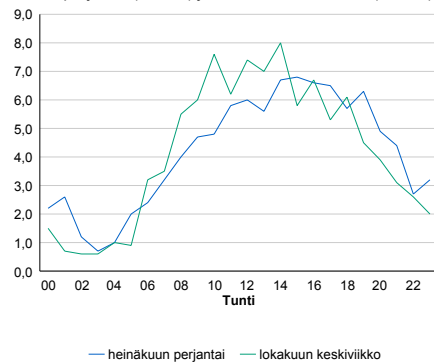


Tuntijärjestyskäyrä



Tuntivaihtelut

Heinäkuun perjantai (vko 28) ja lokakuun keskiviikko (vko 41).



h	q	q/KVL
1	435	16,9%
30	298	11,6%
100	247	9,6%
300	219	8,5%
500	207	8,1%

h	qras	qras/KVL
1	45	16,6%
30	32	11,8%
100	29	10,7%
300	25	9,2%
500	23	8,5%

8.04 LAM-kirja

501 SILTAKYLÄ (MT 170)

Perustettu 01.01.1992

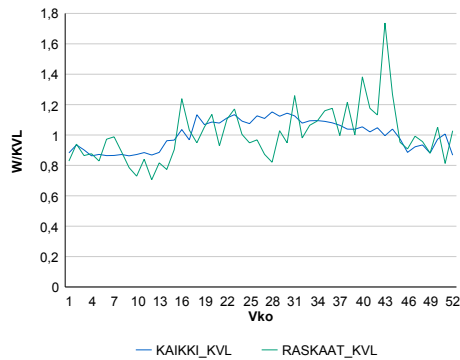
Vuoden 2016 liikennemäärät:

KVL	1 169	KVLras	36	Tieosa	26	Suunta1	Kotka
KAVL	1 254	KAVLras	48	Etäisyys	1473	Suunta2	Loviisa
KKVL	1 301	KKVLras	37	Kaistoja	2		

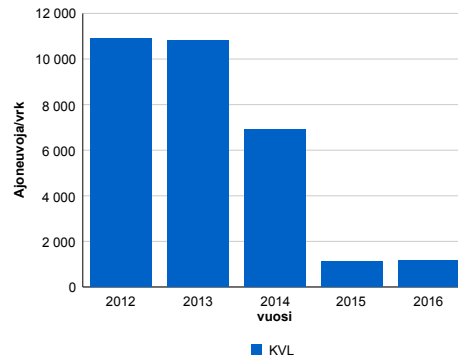
Liikenteen koostumus:

	11 HA-PA	12 KAIP	13 Linja-autot	14 KAPP	15 KATP	16 HA + PK	17 HA + AV		Kevyet ajoneuvot	Raskaat ajoneuvot
ARKILIIKENNE	92,6%	2,3%	0,6%	0,2%	0,7%	3,4%	0,3%	ARKILIIKENNE	96,2%	3,8%
KOKO VUOSI	93,5%	1,9%	0,5%	0,2%	0,6%	3,2%	0,2%	KOKO VUOSI	96,9%	3,1%

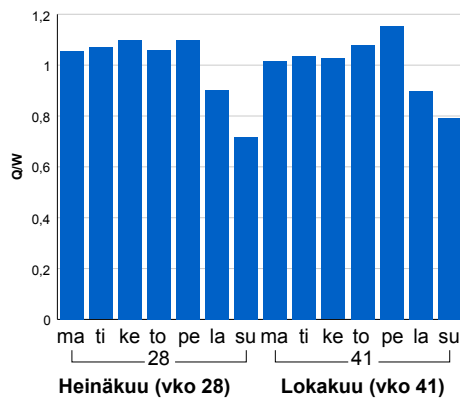
Kausivaihtelukertoimet



Liikenteen kehitys vv. 2016

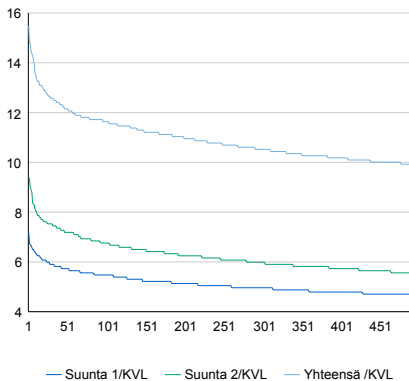


Viikonpäivävaihtelut



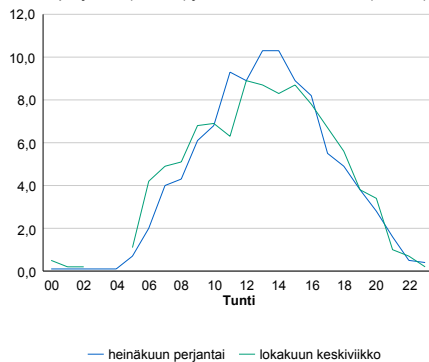
2012	2013	2014	2015	2016
10 888	10 834	6 920	1 108	1 169
1,3%	-0,5%	-36,1%	-84,0%	5,6%

Tuntijärjestyskäyrä



Tuntivaihtelut

Heinäkuun perjantai (vko 28) ja lokakuun keskiviikko (vko 41).



h	q	q/KVL	h	qras	qras/KVL
1	181	15,5%	1	17	47,2%
30	147	12,6%	30	10	27,8%
100	136	11,6%	100	9	25,0%
300	123	10,5%	300	7	19,4%
500	116	9,9%	500	6	16,7%

8.04 LAM-kirja

502 IITTI (VT 12)

Perustettu 01.02.1992

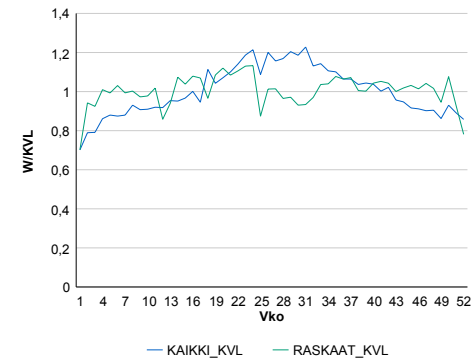
Vuoden 2016 liikennemäärät:

KVL	6 859	KVLras	935	Tieosa	228	Suunta1	Kouvola
KAVL	6 898	KAVLras	1 219	Etäisyys	1257	Suunta2	Lahti
KKVL	7 983	KKVLras	947	Kaistoja	2		

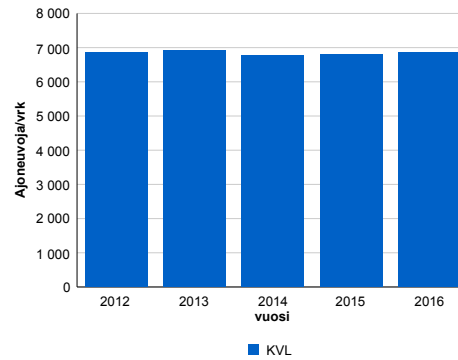
Liikenteen koostumus:

	11 HA-PA	12 KAIP	13 Linja-autot	14 KAPP	15 KATP	16 HA + PK	17 HA + AV		Kevyet ajoneuvot	Raskaat ajoneuvot
ARKILIIKENNE	79,2%	3,0%	0,5%	3,5%	10,7%	2,6%	0,6%	ARKILIIKENNE	82,3%	17,7%
KOKO VUOSI	83,1%	2,4%	0,6%	2,5%	8,1%	2,7%	0,6%	KOKO VUOSI	86,4%	13,6%

Kausivaihtelukertoimet

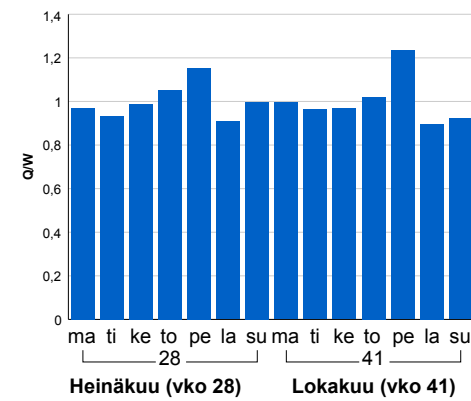


Liikenteen kehitys vv. 2016

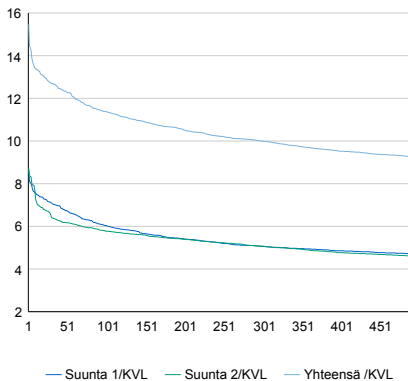


2012	2013	2014	2015	2016
6 859	6 912	6 782	6 786	6 859
-0,2%	0,8%	-1,9%	0,1%	1,1%

Viikonpäivävaihtelut

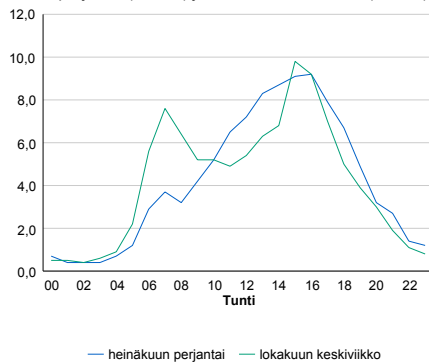


Tuntijärjestyskäyrä



Tuntivaihtelut

Heinäkuun perjantai (vko 28) ja lokakuun keskiviikko (vko 41).



h	q	q/KVL	h	qras	qras/KVL
1	1 061	15,5%	1	113	12,1%
30	872	12,7%	30	97	10,4%
100	780	11,4%	100	91	9,7%
300	685	10,0%	300	85	9,1%
500	634	9,2%	500	80	8,6%

8.04 LAM-kirja

503 SAARAMAA (VT 26)

Perustettu 01.01.1992

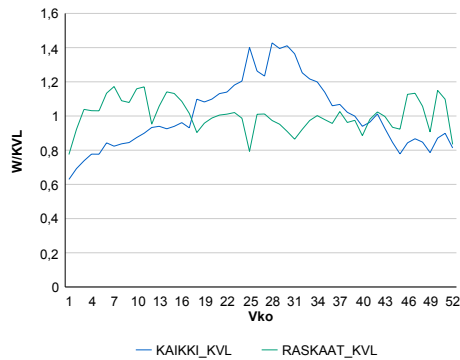
Vuoden 2016 liikennemäärät:

KVL	1 836	KVLras	463	Tieosa	8	Suunta1	Luumäki
KAVL	1 845	KAVLras	618	Etäisyys	4792	Suunta2	Hamina
KKVL	2 349	KKVLras	442	Kaistoja	2		

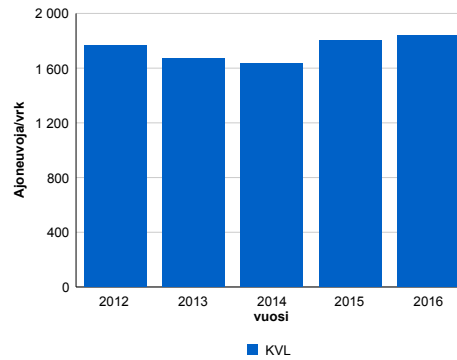
Liikenteen koostumus:

	11 HA-PA	12 KAIP	13 Linja-autot	14 KAPP	15 KATP	16 HA + PK	17 HA + AV		Kevyet ajoneuvot	Raskaat ajoneuvot
ARKILIIKENNE	63,9%	2,5%	1,1%	10,2%	19,7%	2,1%	0,6%		66,5%	33,5%
KOKO VUOSI	71,9%	2,0%	1,1%	7,7%	14,4%	2,4%	0,5%		74,8%	25,2%

Kausivaihtelukertoimet

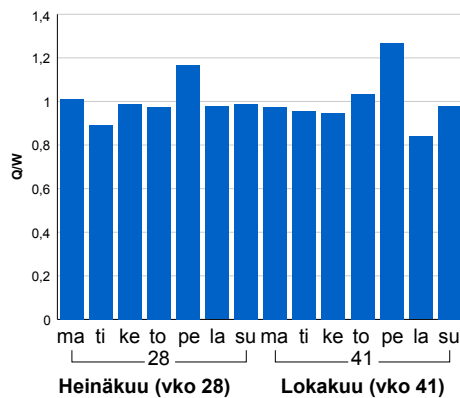


Liikenteen kehitys vv. 2016

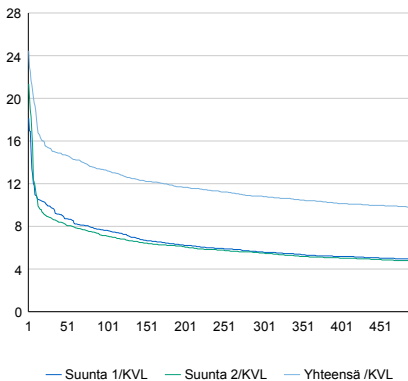


2012	2013	2014	2015	2016
1 766	1 669	1 631	1 802	1 836
-4,6%	-5,5%	-2,2%	10,5%	1,9%

Viikonpäivävaihtelut

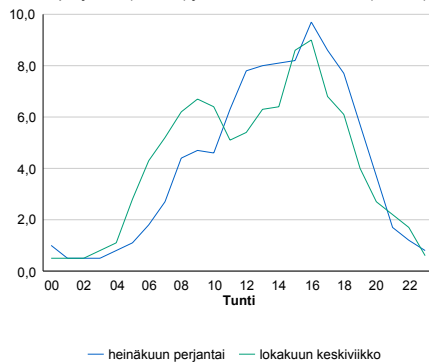


Tuntijärjestyskäyrä



Tuntivaihtelut

Heinäkuun perjantai (vko 28) ja lokakuun keskiviikko (vko 41).



h	q	q/KVL
1	449	24,5%
30	279	15,2%
100	244	13,3%
300	199	10,8%
500	179	9,7%

h	qras	qras/KVL
1	69	14,9%
30	56	12,1%
100	51	11,0%
300	46	9,9%
500	43	9,3%

8.04 LAM-kirja

521 ELIMÄKI (VT 6)

Perustettu 01.01.1992

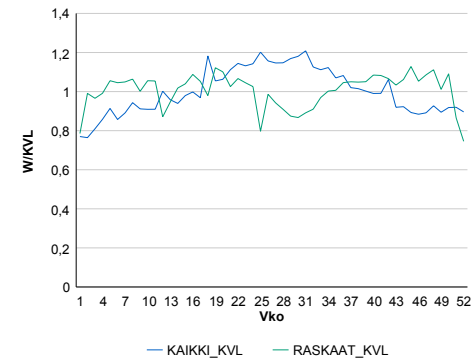
Vuoden 2016 liikennemäärät:

KVL	7 027	KVLras	701	Tieosa	127	Suunta1	Kouvola
KAVL	6 769	KAVLras	903	Etäisyys	610	Suunta2	Lapinjärvi
KKVL	8 077	KKVLras	664	Kaistoja	2		

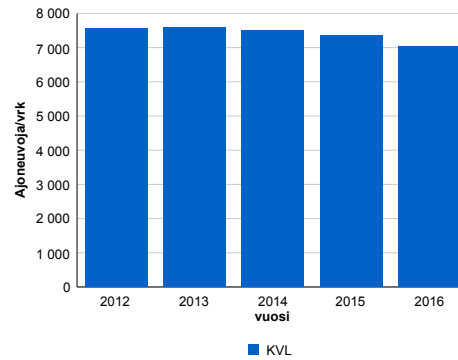
Liikenteen koostumus:

	11 HA-PA	12 KAIP	13 Linja-autot	14 KAPP	15 KATP	16 HA + PK	17 HA + AV		Kevyet ajoneuvot	Raskaat ajoneuvot
ARKILIIKENNE	84,5%	2,3%	1,3%	3,8%	6,0%	1,8%	0,3%		86,7%	13,3%
KOKO VUOSI	87,7%	1,8%	1,2%	2,7%	4,3%	2,0%	0,4%		90,0%	10,0%

Kausivaihtelukertoimet

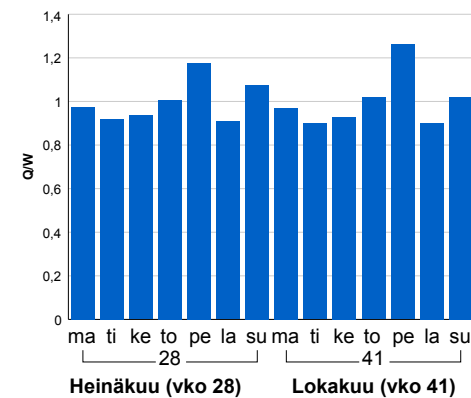


Liikenteen kehitys vv. 2016

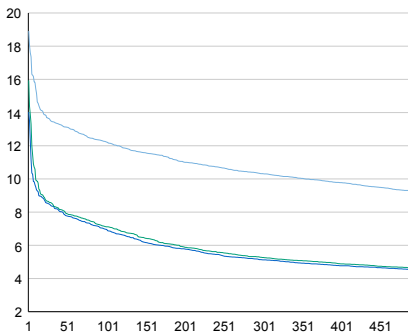


2012	2013	2014	2015	2016
7 559	7 589	7 489	7 364	7 027
0,1%	0,4%	-1,3%	-1,7%	-4,6%

Viikonpäivävaihtelut

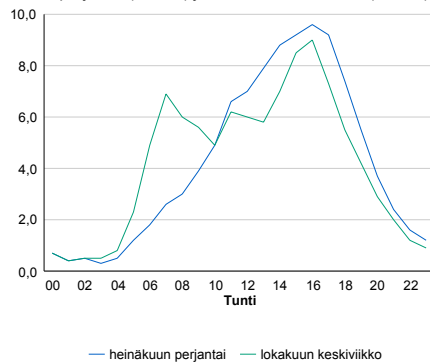


Tuntijarjestyskäyrä



Tuntivaihtelut

Heinäkuun perjantai (vko 28) ja lokakuun keskiviikko (vko 41).



h	q	q/KVL	h	qras	qras/KVL
1	1 329	18,9%	1	91	13,0%
30	947	13,5%	30	78	11,1%
100	860	12,2%	100	72	10,3%
300	725	10,3%	300	66	9,4%
500	650	9,2%	500	62	8,8%

8.04 LAM-kirja

524 RAUTJÄRVI (VT 6)

Perustettu 01.01.1992

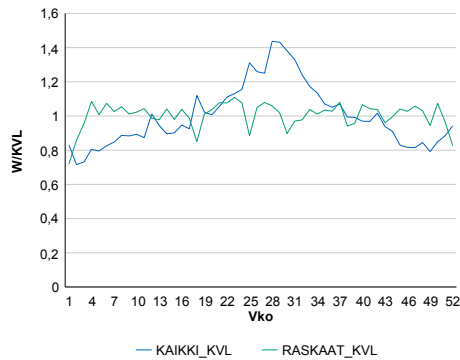
Vuoden 2016 liikennemäärät:

KVL	4 175	KVLras	647	Tieosa	318	Suunta1	Parikkala
KAVL	4 182	KAVLras	836	Etäisyys	2733	Suunta2	Imatra
KKVL	5 240	KKVLras	662	Kaistoja	2		

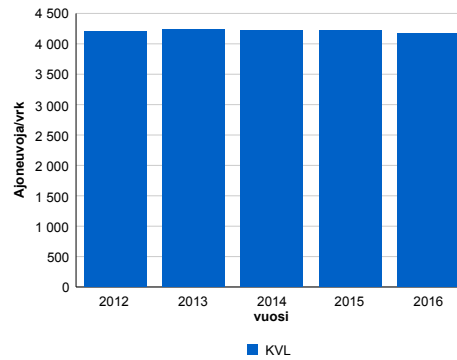
Liikenteen koostumus:

	11 HA-PA	12 KAIP	13 Linja-autot	14 KAPP	15 KATP	16 HA + PK	17 HA + AV		Kevyet ajoneuvot	Raskaat ajoneuvot
ARKILIIKENNE	76,8%	2,7%	0,5%	5,4%	11,3%	2,7%	0,4%	ARKILIIKENNE	80,0%	20,0%
KOKO VUOSI	81,1%	2,2%	0,6%	4,2%	8,5%	2,9%	0,5%	KOKO VUOSI	84,5%	15,5%

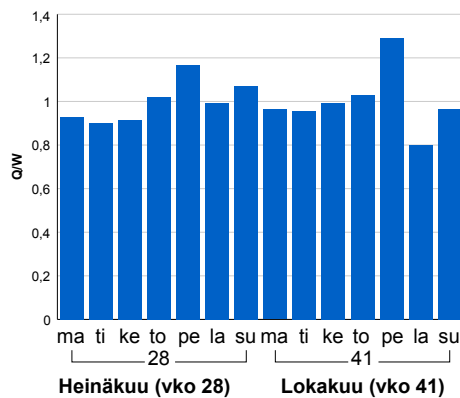
Kausivaihtelukertoimet



Liikenteen kehitys vv. 2016

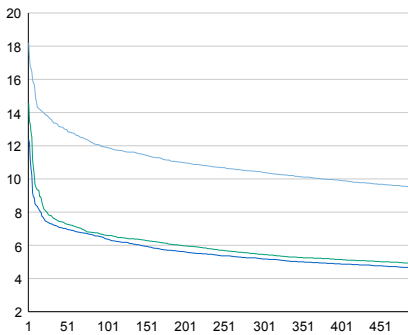


Viikonpäivävaihtelut



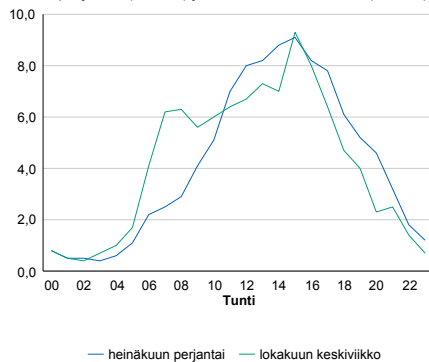
2012	2013	2014	2015	2016
4 211	4 235	4 218	4 212	4 175
1,3%	0,6%	-0,4%	-0,2%	-0,9%

Tuntijärjestyskäyrä



Tuntivaihtelut

Heinäkuun perjantai (vko 28) ja lokakuun keskiviikko (vko 41).



h	q	q/KVL	h	qras	qras/KVL
1	760	18,2%	1	76	11,7%
30	567	13,6%	30	67	10,4%
100	497	11,9%	100	63	9,7%
300	434	10,4%	300	58	9,0%
500	396	9,5%	500	55	8,5%

8.04 LAM-kirja

525 Virolahti_Kattilain (VT 7)

Perustettu 01.02.1992

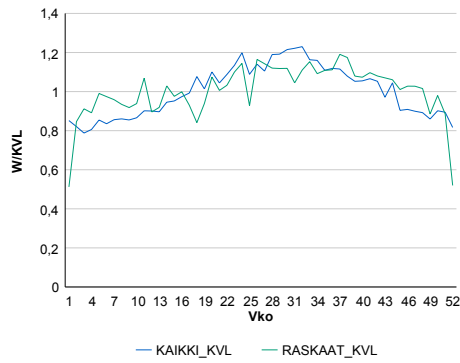
Vuoden 2016 liikennemäärät:

KVL	5 271	KVLras	720	Tieosa	37	Suunta1	Vaalimaa
KAVL	5 463	KAVLras	871	Etäisyys	819	Suunta2	Hamina
KKVL	6 129	KKVLras	792	Kaistoja	2		

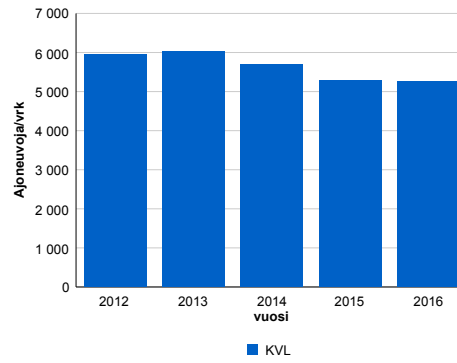
Liikenteen koostumus:

	11 HA-PA	12 KAIP	13 Linja-autot	14 KAPP	15 KATP	16 HA + PK	17 HA + AV		Kevyet ajoneuvot	Raskaat ajoneuvot
ARKILIIKENNE	81,8%	3,5%	0,7%	7,9%	3,8%	1,8%	0,4%	ARKILIIKENNE	84,1%	15,9%
KOKO VUOSI	84,0%	2,7%	0,7%	7,4%	2,9%	2,0%	0,4%	KOKO VUOSI	86,3%	13,7%

Kausivaihtelukertoimet

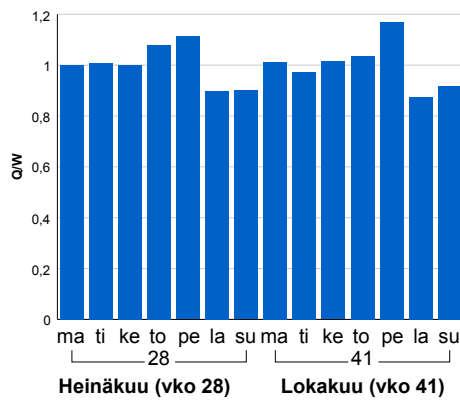


Liikenteen kehitys vv. 2016

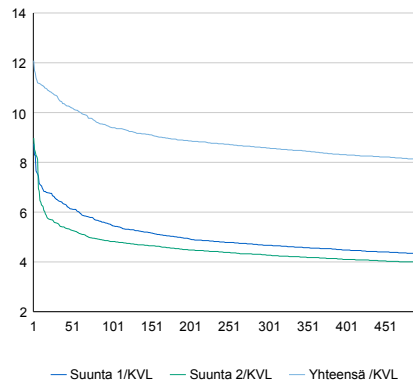


2012	2013	2014	2015	2016
5 941	6 019	5 687	5 274	5 271
3,0%	1,3%	-5,5%	-7,3%	-0,1%

Viikonpäivävaihtelut

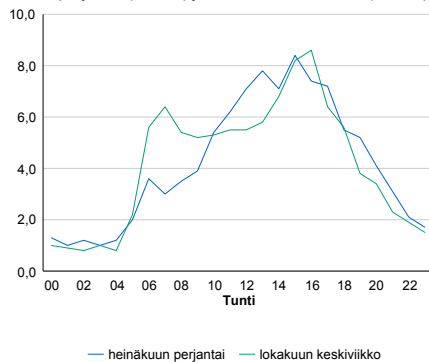


Tuntijärjestyskäyrä



Tuntivaihtelut

Heinäkuun perjantai (vko 28) ja lokakuun keskiviikko (vko 41).



h	q	q/KVL	h	qras	qras/KVL
1	637	12,1%	1	130	18,1%
30	563	10,7%	30	86	11,9%
100	496	9,4%	100	79	11,0%
300	452	8,6%	300	71	9,9%
500	428	8,1%	500	66	9,2%

8.04 LAM-kirja

527 VALKEALA (VT 15)

Perustettu 01.01.1994

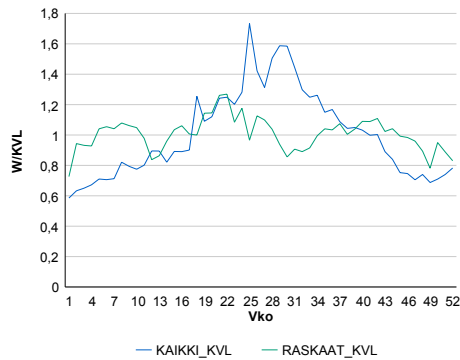
Vuoden 2016 liikennemäärät:

KVL	2 404	KVLras	338	Tieosa	15	Suunta1	Mikkeli
KAVL	2 209	KAVLras	450	Etäisyys	705	Suunta2	Kouvola
KKVL	3 334	KKVLras	343	Kaistoja	2		

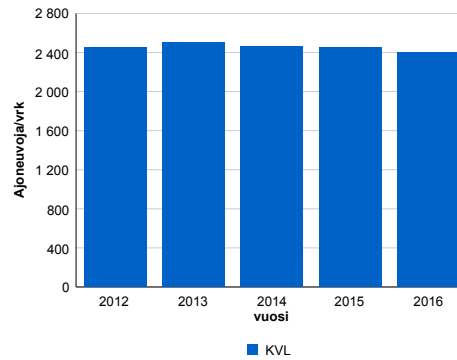
Liikenteen koostumus:

	11 HA-PA	12 KAIP	13 Linja-autot	14 KAPP	15 KATP	16 HA + PK	17 HA + AV		Kevyet ajoneuvot	Raskaat ajoneuvot
ARKILIIKENNE	74,9%	3,0%	0,6%	3,9%	12,9%	4,1%	0,6%	ARKILIIKENNE	79,7%	20,3%
KOKO VUOSI	80,9%	2,3%	0,6%	2,5%	8,7%	4,4%	0,6%	KOKO VUOSI	85,9%	14,1%

Kausivaihtelukertoimet

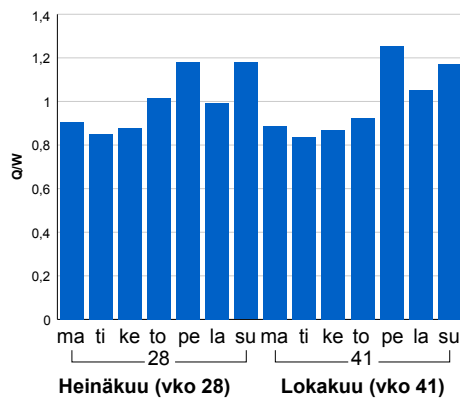


Liikenteen kehitys vv. 2016

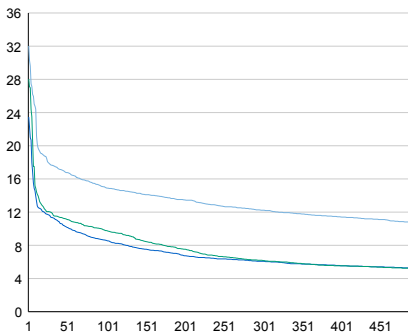


2012	2013	2014	2015	2016
2 453	2 499	2 467	2 449	2 404
-3,9%	1,9%	-1,3%	-0,7%	-1,9%

Viikonpäivävaihtelut

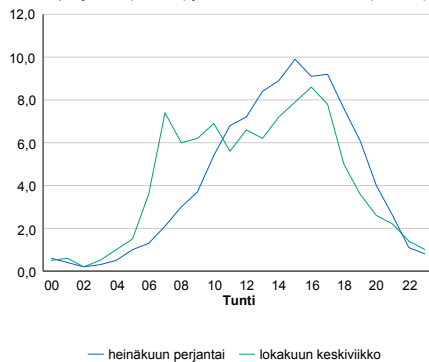


Tuntijärjestyskäyrä



Tuntivaihtelut

Heinäkuun perjantai (vko 28) ja lokakuun keskiviikko (vko 41).



h	q	q/KVL	h	qras	qras/KVL
1	770	32,0%	1	56	16,6%
30	425	17,7%	30	41	12,1%
100	359	14,9%	100	38	11,2%
300	294	12,2%	300	34	10,1%
500	257	10,7%	500	32	9,5%

8.04 LAM-kirja

528 RUOKOLAHTI (KT 62)

Perustettu 01.01.1992

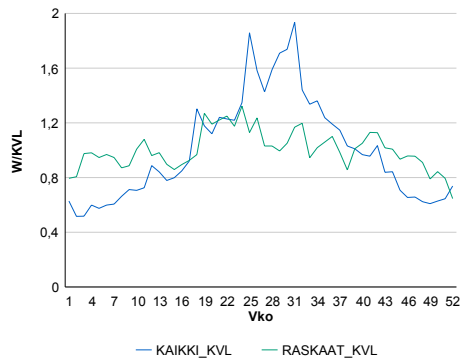
Vuoden 2016 liikennemäärät:

KVL	1 522	KVLras	149	Tieosa	20	Suunta1	Imatra
KAVL	1 396	KAVLras	195	Etäisyys	2843	Suunta2	Puumala
KKVL	2 307	KKVLras	167	Kaistoja	2		

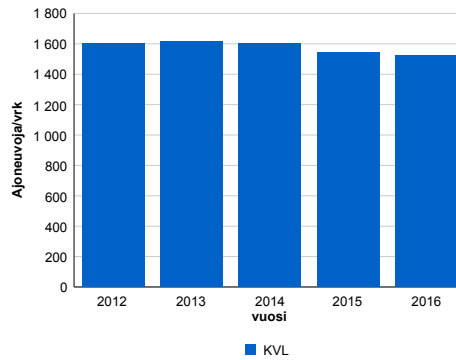
Liikenteen koostumus:

	11 HA-PA	12 KAIP	13 Linja-autot	14 KAPP	15 KATP	16 HA + PK	17 HA + AV		Kevyet ajoneuvot	Raskaat ajoneuvot
ARKILIIKENNE	80,1%	2,8%	0,5%	0,9%	9,7%	5,2%	0,8%	ARKILIIKENNE	86,0%	14,0%
KOKO VUOSI	84,0%	2,2%	0,4%	0,8%	6,4%	5,4%	0,7%	KOKO VUOSI	90,2%	9,8%

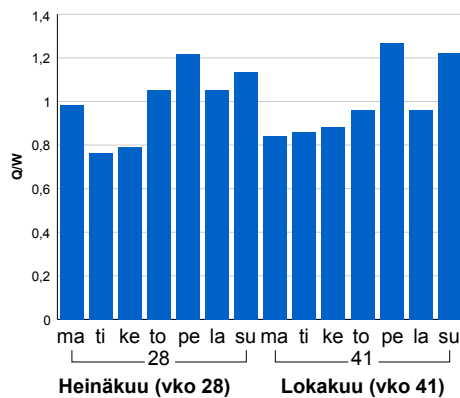
Kausivaihtelukertoimet



Liikenteen kehitys vv. 2016

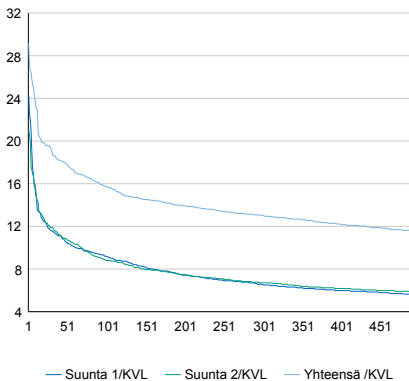


Viikonpäivävaihtelut



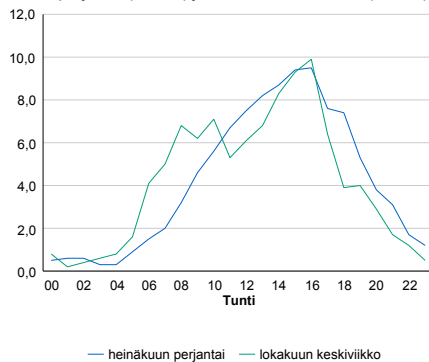
2012	2013	2014	2015	2016
1 600	1 618	1 604	1 546	1 522
-0,2%	1,1%	-0,8%	-3,6%	-1,6%

Tuntijärjestyskäyrä



Tuntivaihtelut

Heinäkuun perjantai (vko 28) ja lokakuun keskiviikko (vko 41).



h	q	q/KVL	h	qras	qras/KVL
1	444	29,2%	1	28	18,8%
30	292	19,2%	30	21	14,1%
100	239	15,7%	100	19	12,8%
300	198	13,0%	300	16	10,7%
500	176	11,6%	500	15	10,1%

8.04 LAM-kirja

529 UTTI (VT 6)

Perustettu 01.01.1994

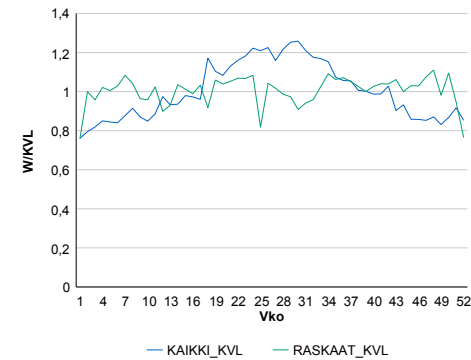
Vuoden 2016 liikennemäärät:

KVL	9 237	KVLras	1 057	Tieosa	202	Suunta1	Lappeenranta
KAVL	9 153	KAVLras	1 371	Etäisyys	2931	Suunta2	Kouvola
KKVL	11 049	KKVLras	1 060	Kaistoja	2		

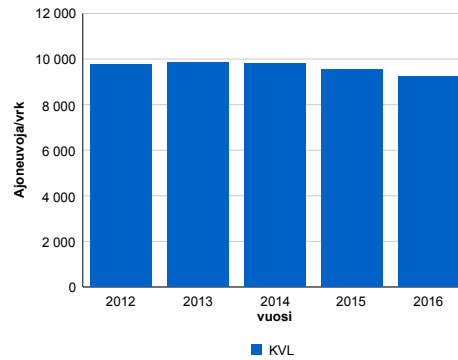
Liikenteen koostumus:

	11 HA-PA	12 KAIP	13 Linja-autot	14 KAPP	15 KATP	16 HA + PK	17 HA + AV		Kevyet ajoneuvot	Raskaat ajoneuvot
ARKILIIKENNE	82,2%	2,8%	0,8%	3,8%	7,6%	2,3%	0,4%	ARKILIIKENNE	85,0%	15,0%
KOKO VUOSI	85,6%	2,2%	0,7%	2,8%	5,7%	2,5%	0,4%	KOKO VUOSI	88,6%	11,4%

Kausivaihtelukertoimet

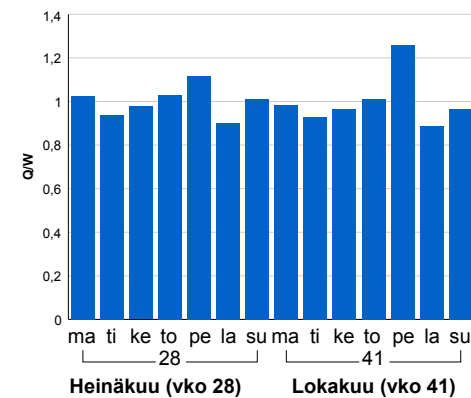


Liikenteen kehitys vv. 2016

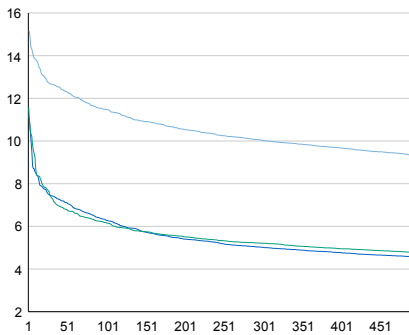


vuosi	2012	2013	2014	2015	2016
Ajoneuvoja/vrk	9 748	9 839	9 811	9 552	9 237
% muut.	-0,2%	0,9%	-0,3%	-2,6%	-3,3%

Viikonpäivävaihtelut

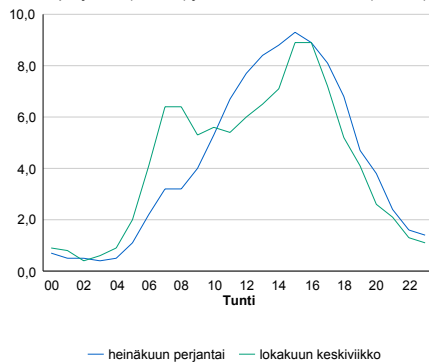


Tuntijärjestyskäyrä



Tuntivaihtelut

Heinäkuun perjantai (vko 28) ja lokakuun keskiviikko (vko 41).



h	q	q/KVL	h	qras	qras/KVL
1	1 399	15,1%	1	130	12,3%
30	1 170	12,7%	30	114	10,8%
100	1 061	11,5%	100	106	10,0%
300	927	10,0%	300	98	9,3%
500	861	9,3%	500	94	8,9%

8.04 LAM-kirja

530 KOTKA JUURIKORPI (VT 15)

Perustettu 01.01.1992

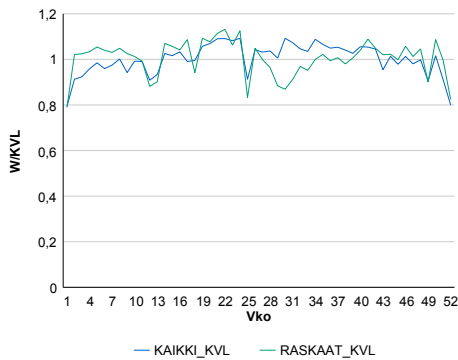
Vuoden 2016 liikennemäärät:

KVL	6 597	KVLRas	973	Tieosa	3	Suunta1	Kouvola
KAVL	7 525	KAVLRas	1 330	Etäisyys	2985	Suunta2	Kotka
KKVL	6 927	KKVLRas	954	Kaistoja	2		

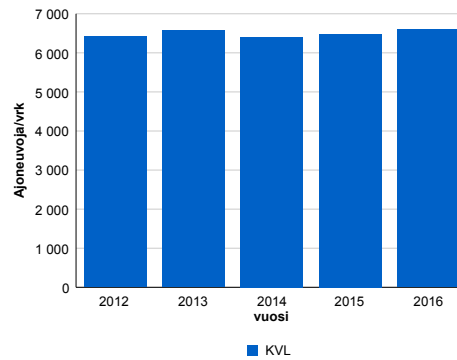
Liikenteen koostumus:

	11 HA-PA	12 KÄIP	13 Linja-autot	14 KAPP	15 KATP	16 HA + PK	17 HA + AV		Kevyet ajoneuvot	Raskaat ajoneuvot
ARKILIIKENNE	80,9%	3,2%	0,4%	4,6%	9,5%	1,2%	0,3%	ARKILIIKENNE	82,3%	17,7%
KOKO VUOSI	83,6%	2,7%	0,5%	3,8%	7,9%	1,4%	0,3%	KOKO VUOSI	85,3%	14,7%

Kausivaihtelukertoimet

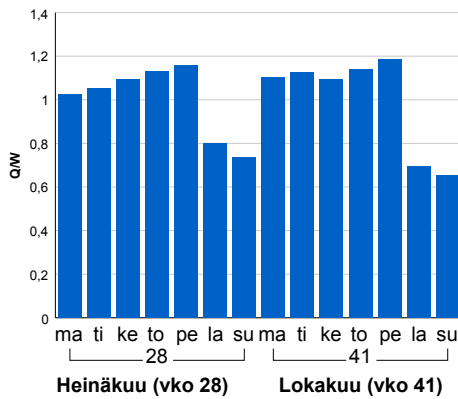


Liikenteen kehitys vv. 2016

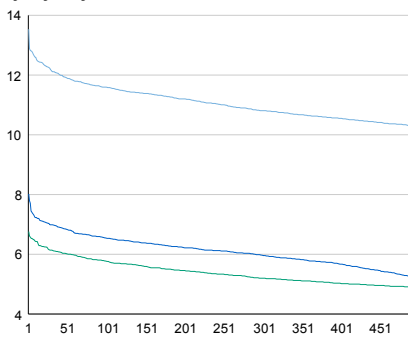


2012	2013	2014	2015	2016
6 422	6 568	6 406	6 490	6 597
-1,9%	2,3%	-2,5%	1,3%	1,6%

Viikonpäivävaihtelut

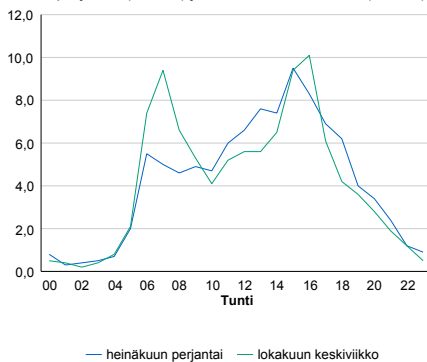


Tuntijärjestyskäyrä



Tuntivaihtelut

Heinäkuun perjantai (vko 28) ja lokakuun keskiviikko (vko 41).



h	q	q/KVL	h	qras	qras/KVL
1	893	13,5%	1	124	12,7%
30	802	12,2%	30	112	11,5%
100	765	11,6%	100	106	10,9%
300	713	10,8%	300	99	10,2%
500	678	10,3%	500	95	9,8%

8.04 LAM-kirja

531 VUOKSENNISKA (VT 6)

Perustettu 05.12.1997

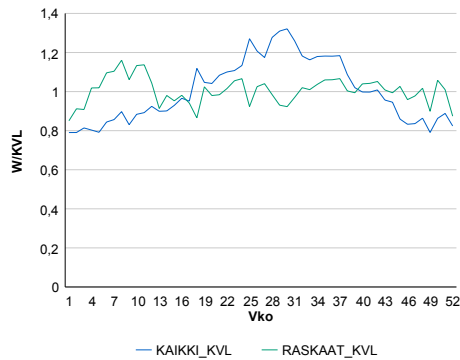
Vuoden 2016 liikennemäärät:

KVL	10 197	KVLras	821	Tieosa	311	Suunta1	Joensuu
KAVL	9 982	KAVLras	862	Etäisyys	1070	Suunta2	Lappeenranta
KKVL	12 329	KKVLras	829	Kaistoja	4		

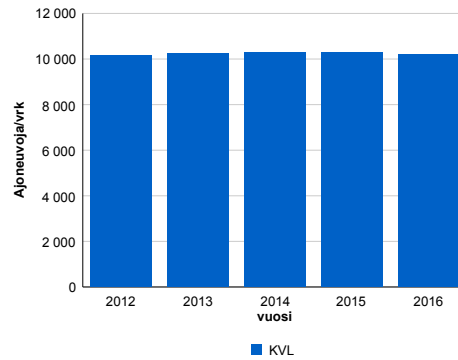
Liikenteen koostumus:

	11 HA-PA	12 KAIP	13 Linja-autot	14 KAPP	15 KATP	16 HA + PK	17 HA + AV		Kevyet ajoneuvot	Raskaat ajoneuvot
ARKILIIKENNE	88,3%	1,9%	0,3%	1,6%	4,9%	2,8%	0,2%		91,4%	8,6%
KOKO VUOSI	88,8%	1,8%	0,3%	1,4%	4,5%	2,9%	0,3%		91,9%	8,1%

Kausivaihtelukertoimet

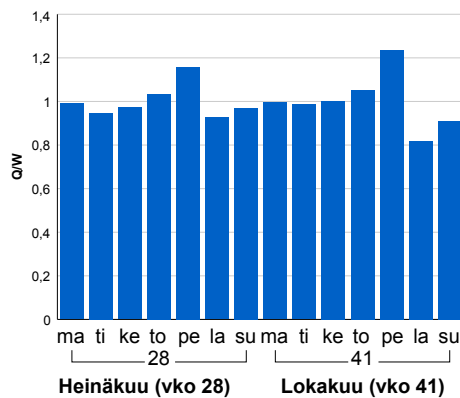


Liikenteen kehitys vv. 2016

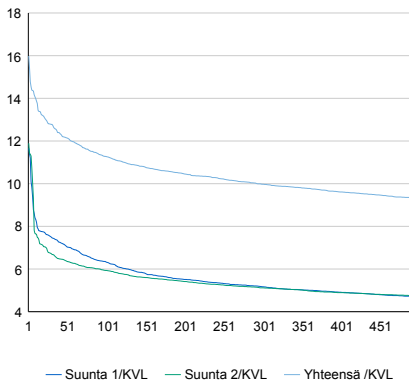


2012	2013	2014	2015	2016
10 151	10 263	10 270	10 285	10 197
-0,2%	1,1%	0,1%	0,1%	-0,9%

Viikonpäivävaihtelut

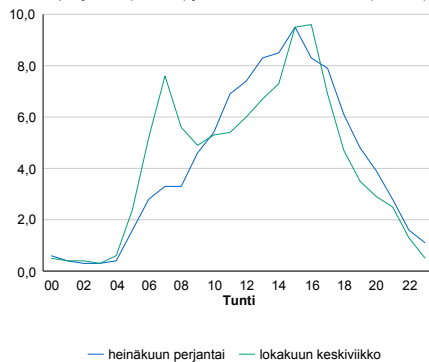


Tuntijärjestyskäyrä



Tuntivaihtelut

Heinäkuun perjantai (vko 28) ja lokakuun keskiviikko (vko 41).



h	q	q/KVL	h	qras	qras/KVL
1	1 630	16,0%	1	103	12,5%
30	1 303	12,8%	30	87	10,6%
100	1 150	11,3%	100	81	9,9%
300	1 017	10,0%	300	75	9,1%
500	950	9,3%	500	71	8,6%

8.04 LAM-kirja

532 IMATRA RAJA 2 (KT 62)

Perustettu 13.10.1998

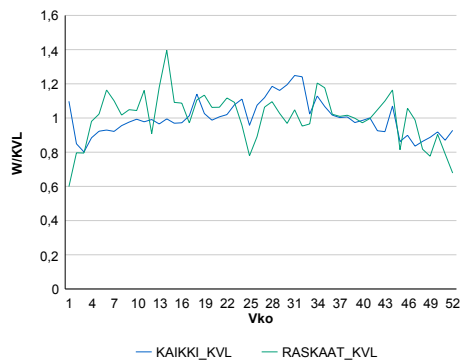
Vuoden 2016 liikennemäärät:

KVL	2 071	KVLras	171	Tieosa	27	Suunta1	Viipuri
KAVL	2 075	KAVLras	188	Etäisyys	71	Suunta2	Imatra
KKVL	2 318	KKVLras	174	Kaistoja	5		

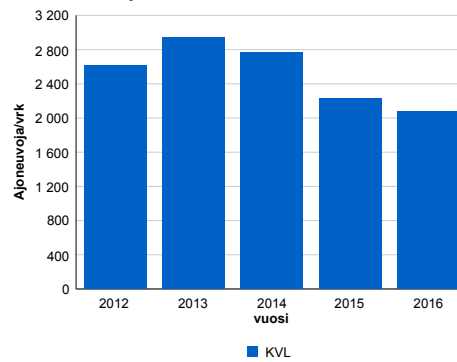
Liikenteen koostumus:

	11 HA-PA	12 KAIP	13 Linja-autot	14 KAPP	15 KATP	16 HA + PK	17 HA + AV		Kevyet ajoneuvot	Raskaat ajoneuvot
ARKILIIKENNE	90,2%	1,2%	0,8%	6,5%	0,6%	0,2%	0,5%	ARKILIIKENNE	90,9%	9,1%
KOKO VUOSI	91,1%	1,1%	0,8%	5,9%	0,5%	0,3%	0,4%	KOKO VUOSI	91,7%	8,3%

Kausivaihtelukertoimet

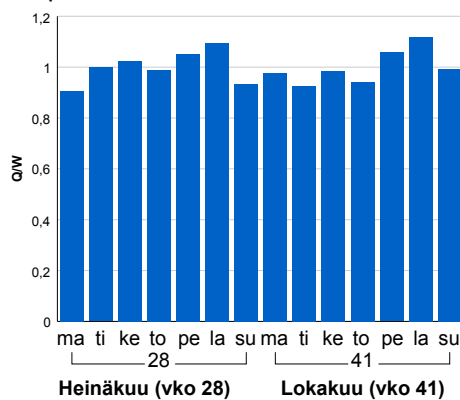


Liikenteen kehitys vv. 2016

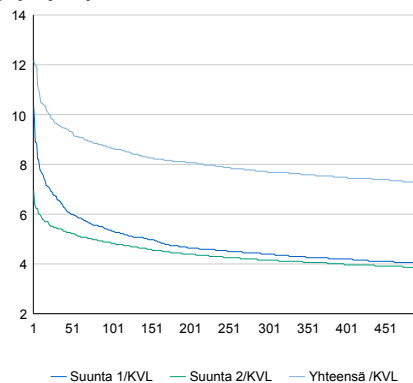


2012	2013	2014	2015	2016
2 614	2 947	2 768	2 228	2 071
15,0%	12,8%	-6,1%	-19,5%	-7,1%

Viikonpäivävaihtelut

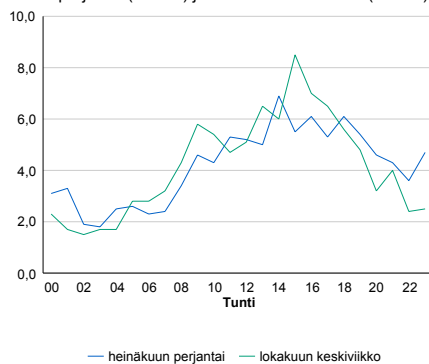


Tuntijärjestyskäyrä



Tuntivaihtelut

Heinäkuun perjantai (vko 28) ja lokakuun keskiviikko (vko 41).



h	q	q/KVL	h	qras	qras/KVL
1	252	12,2%	1	30	17,5%
30	200	9,7%	30	24	14,0%
100	179	8,6%	100	20	11,7%
300	159	7,7%	300	17	9,9%
500	150	7,2%	500	15	8,8%

8.04 LAM-kirja

533 KARHUSJÄRVI (VT 13)

Perustettu 02.09.1998

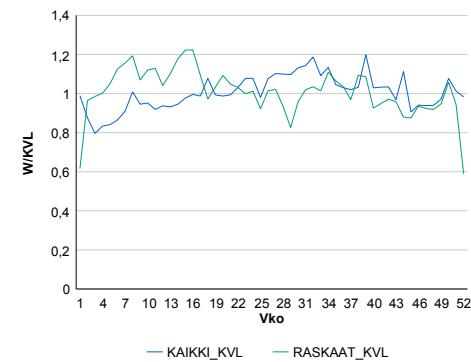
Vuoden 2016 liikennemäärät:

KVL	3 716	KVLras	431	Tieosa	240	Suunta1	Nuijamaa
KAVL	3 785	KAVLras	480	Etäisyys	391	Suunta2	Lappeenranta
KKVL	4 071	KKVLras	430	Kaistoja	2		

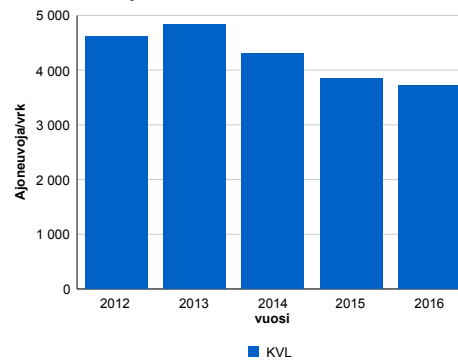
Liikenteen koostumus:

	11 HA-PA	12 KAIP	13 Linja-autot	14 KAPP	15 KATP	16 HA + PK	17 HA + AV		Kevyet ajoneuvot	Raskaat ajoneuvot
ARKILIIKENNE	85,7%	1,9%	1,0%	7,3%	2,5%	1,2%	0,5%	ARKILIIKENNE	87,3%	12,7%
KOKO VUOSI	86,9%	1,7%	1,0%	6,7%	2,2%	1,1%	0,4%	KOKO VUOSI	88,4%	11,6%

Kausivaihtelukertoimet

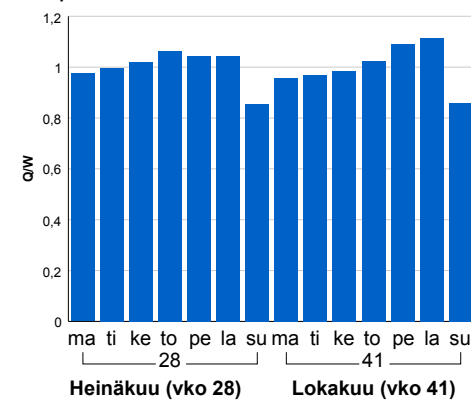


Liikenteen kehitys vv. 2016

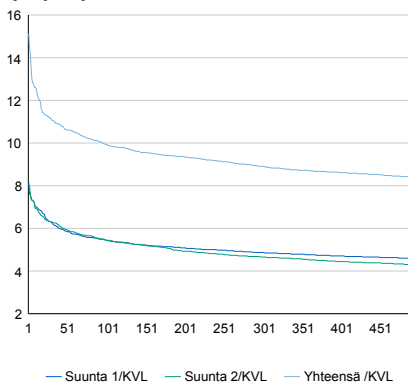


2012	2013	2014	2015	2016
4 624	4 838	4 304	3 855	3 716
4,6%	4,6%	-11,0%	-10,4%	-3,6%

Viikonpäivävaihtelut

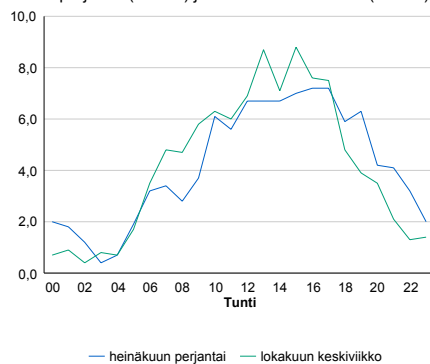


Tuntijärjestyskäyrä



Tuntivaihtelut

Heinäkuun perjantai (vko 28) ja lokakuun keskiviikko (vko 41).



h	q	q/q/KVL	h	qras	qras/KVL
1	562	15,1%	1	62	14,4%
30	413	11,1%	30	48	11,1%
100	369	9,9%	100	42	9,7%
300	331	8,9%	300	37	8,6%
500	312	8,4%	500	35	8,1%

8.04 LAM-kirja

534 MUUKKO (VT 6)

Perustettu 01.12.2003

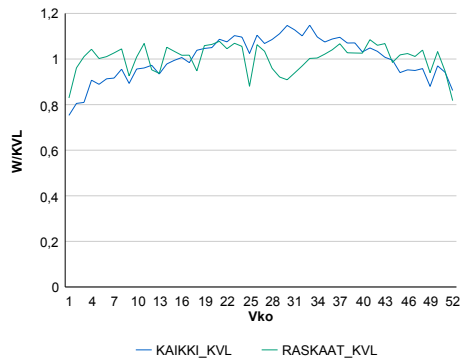
Vuoden 2016 liikennemäärät:

KVL	15 420	KVLras	1 606	Tieosa	304	Suunta1	Imatra
KAVL	16 753	KAVLras	2 052	Etäisyys	3636	Suunta2	Lappeenranta
KKVL	16 954	KKVLras	1 594	Kaistoja	4		

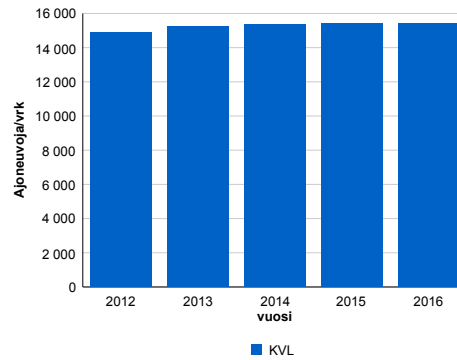
Liikenteen koostumus:

	11 HA-PA	12 KAIP	13 Linja-autot	14 KAPP	15 KATP	16 HA + PK	17 HA + AV		Kevyet ajoneuvot	Raskaat ajoneuvot
ARKILIIKENNE	85,4%	2,9%	0,5%	2,4%	6,5%	1,9%	0,4%		87,8%	12,2%
KOKO VUOSI	87,1%	2,5%	0,5%	2,1%	5,3%	2,1%	0,4%		89,6%	10,4%

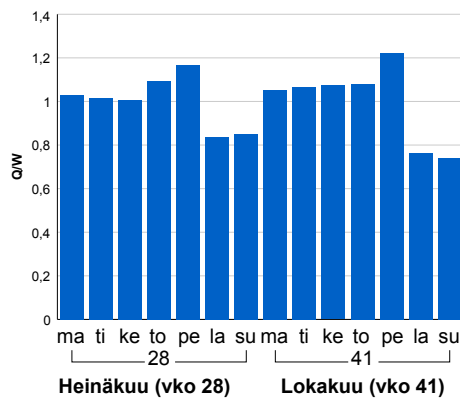
Kausivaihtelukertoimet



Liikenteen kehitys vv. 2016

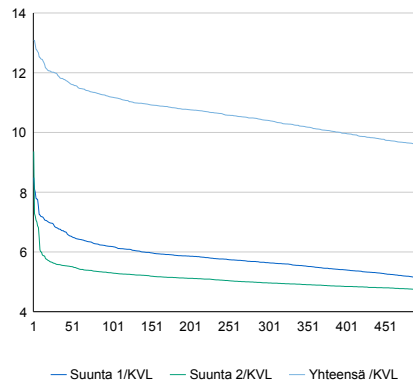


Viikonpäivävaihtelut



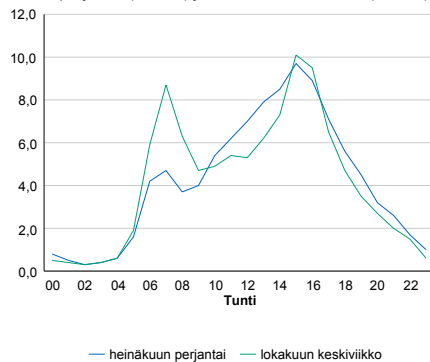
Vuosi	2012	2013	2014	2015	2016
Ajneuvoja/vrk	14 859	15 239	15 341	15 418	15 420
%	5,5%	2,6%	0,7%	0,5%	0,0%

Tuntijärjestyskäyrä



Tuntivaihtelut

Heinäkuun perjantai (vko 28) ja lokakuun keskiviikko (vko 41).



h	q	q/KVL	h	qras	qras/KVL
1	2 018	13,1%	1	171	10,6%
30	1 847	12,0%	30	159	9,9%
100	1 725	11,2%	100	152	9,5%
300	1 605	10,4%	300	142	8,8%
500	1 473	9,6%	500	137	8,5%

8.04 LAM-kirja

535 IMATRA RAJA-ASEMA (KT 62)

Perustettu 30.12.2009

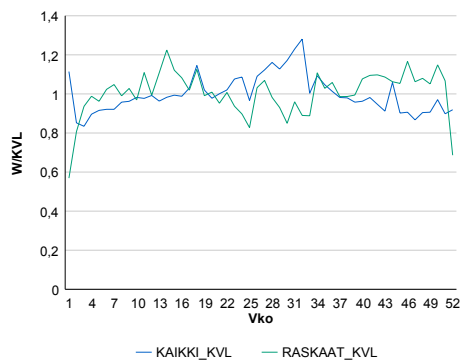
Vuoden 2016 liikennemäärät:

KVL	2 328	KVLras	215	Tieosa	25	Suunta1	Viipuri
KAVL	2 360	KAVLras	246	Etäisyys	3997	Suunta2	Imatra
KKVL	2 584	KKVLras	206	Kaistoja	3		

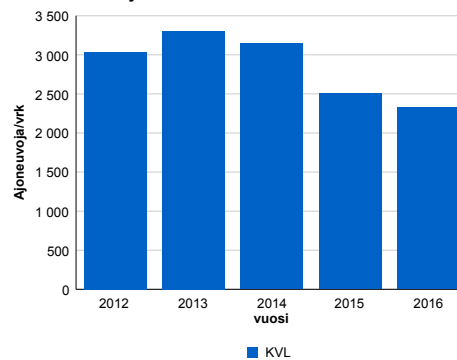
Liikenteen koostumus:

	11 HA-PA	12 KAIIP	13 Linja-autot	14 KAPP	15 KATP	16 HA + PK	17 HA + AV		Kevyet ajoneuvot	Raskaat ajoneuvot
ARKILIIKENNE	89,1%	1,2%	0,3%	8,5%	0,5%	0,2%	0,3%	ARKILIIKENNE	89,6%	10,4%
KOKO VUOSI	90,3%	0,9%	0,3%	7,6%	0,4%	0,2%	0,2%	KOKO VUOSI	90,7%	9,3%

Kausivaihtelukertoimet

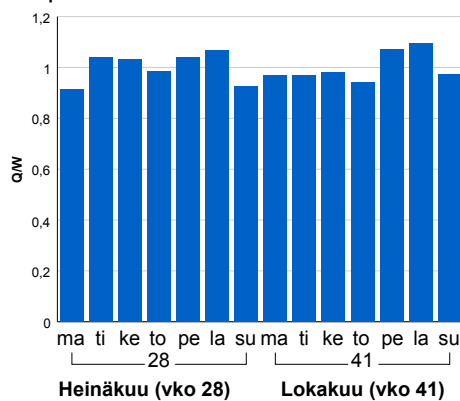


Liikenteen kehitys vv. 2016

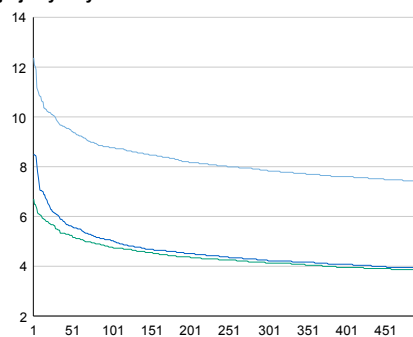


2012	2013	2014	2015	2016
3 039	3 308	3 144	2 504	2 328
24,0%	8,9%	-4,9%	-20,4%	-7,0%

Viikonpäivävaihtelut

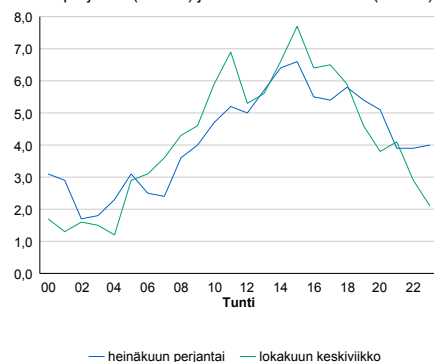


Tuntijärjestyskäyrä



Tuntivaihtelut

Heinäkuun perjantai (vko 28) ja lokakuun keskiviikko (vko 41).



— Suunta 1/KVL — Suunta 2/KVL — Yhteensä /KVL

h	q	q/KVL	h	qras	qras/KVL
1	288	12,4%	1	38	17,7%
30	230	9,9%	30	29	13,5%
100	204	8,8%	100	25	11,6%
300	183	7,9%	300	21	9,8%
500	172	7,4%	500	19	8,8%

8.04 LAM-kirja

540 VIROJOKI (VT 7)

Perustettu 12.03.2012

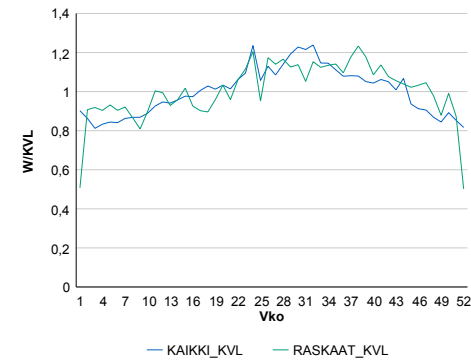
Vuoden 2016 liikennemäärät:

KVL	4 507	KVLras	663	Tieosa	41	Suunta1	Viipuri
KAVL	4 660	KAVLras	797	Etäisyys	450	Suunta2	Hamina
KKVL	5 192	KKVLras	745	Kaistoja	2		

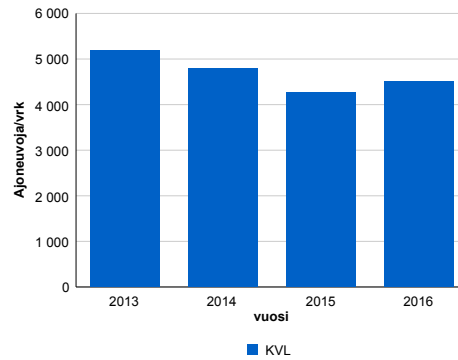
Liikenteen koostumus:

	11 HA-PA	12 KAIP	13 Linja-autot	14 KAPP	15 KATP	16 HA + PK	17 HA + AV		Kevyet ajoneuvot	Raskaat ajoneuvot
ARKILIIKENNE	81,4%	3,5%	0,8%	9,6%	3,2%	1,2%	0,4%		82,9%	17,1%
KOKO VUOSI	83,8%	2,6%	0,8%	8,9%	2,4%	1,2%	0,3%		85,3%	14,7%

Kausivaihtelukertoimet

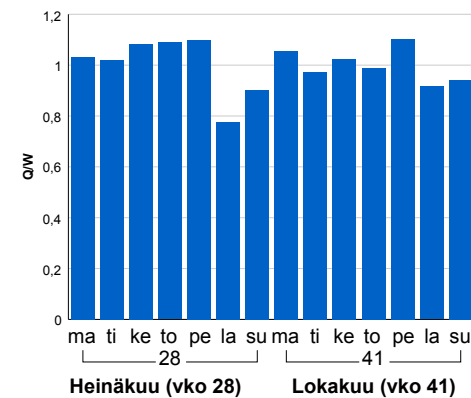


Liikenteen kehitys vv. 2016

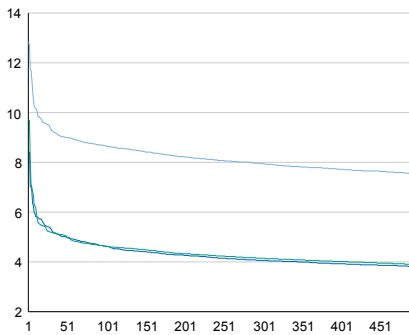


vuosi	2013	2014	2015	2016
Ajoneuvoj/vrk	5 179	4 799	4 272	4 507
%	-1,0%	-7,3%	-11,0%	5,5%

Viikonpäivävaihtelut

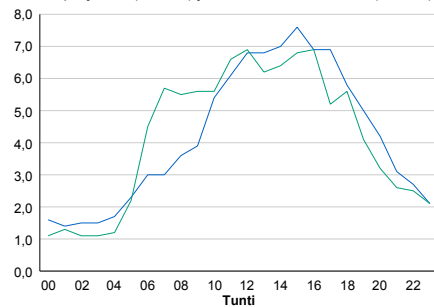


Tuntijärjestyskäyrä



Tuntivaihtelut

Heinäkuun perjantai (vko 28) ja lokakuun keskiviikko (vko 41).



h	q	q/KVL	h	qras	qras/KVL
1	579	12,8%	1	102	15,4%
30	418	9,3%	30	82	12,4%
100	390	8,7%	100	75	11,3%
300	358	7,9%	300	66	10,0%
500	340	7,5%	500	61	9,2%

8.04 LAM-kirja

541 MESTARMÄKI (VT 7)

Perustettu 26.09.2012

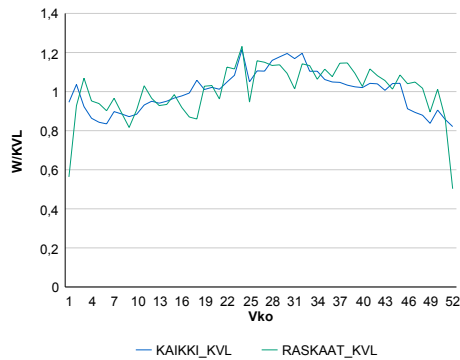
Vuoden 2016 liikennemäärät:

KVL	5 114	KVLras	660	Tieosa	41	Suunta1	Viipuri
KAVL	5 290	KAVLras	788	Etäisyys	6000	Suunta2	Hamina
KKVL	5 783	KKVLras	732	Kaistoja	3		

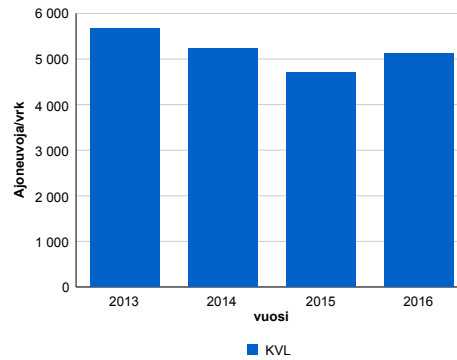
Liikenteen koostumus:

	11 HA-PA	12 KAIP	13 Linja-autot	14 KAPP	15 KATP	16 HA + PK	17 HA + AV		Kevyet ajoneuvot	Raskaat ajoneuvot
ARKILIIKENNE	83,6%	2,9%	0,8%	8,6%	2,6%	0,9%	0,6%		85,1%	14,9%
KOKO VUOSI	85,7%	2,2%	0,8%	8,0%	1,9%	0,9%	0,5%		87,1%	12,9%

Kausivaihtelukertoimet

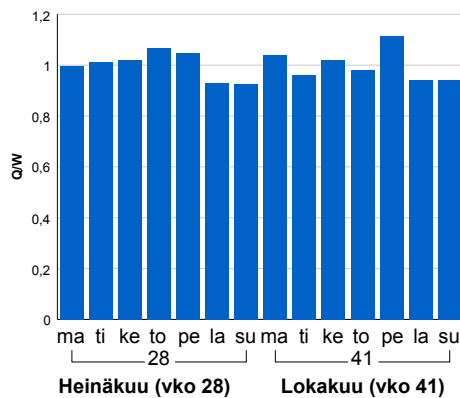


Liikenteen kehitys vv. 2016

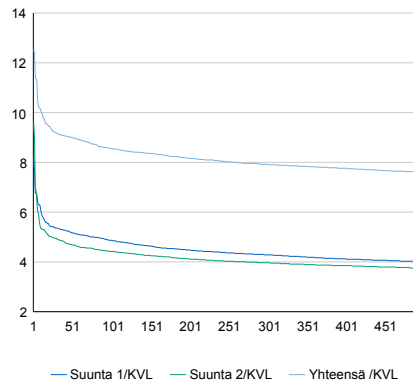


2013	2014	2015	2016
5 666	5 240	4 716	5 114
1,6%	-7,5%	-10,0%	8,4%

Viikonpäivävaihtelut

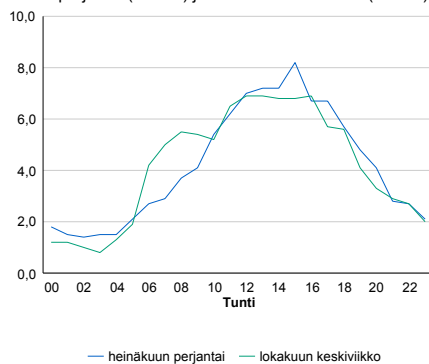


Tuntijärjestyskäyrä



Tuntivaihtelut

Heinäkuun perjantai (vko 28) ja lokakuun keskiviikko (vko 41).



h	q	q/KVL	h	qras	qras/KVL
1	641	12,5%	1	102	15,5%
30	469	9,2%	30	81	12,3%
100	437	8,5%	100	74	11,2%
300	405	7,9%	300	65	9,8%
500	388	7,6%	500	61	9,2%

8.04 LAM-kirja

547 Nuijamaa_MP5 (VT 13)

Perustettu 20.11.2007

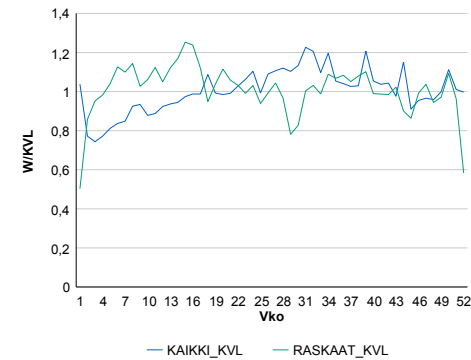
Vuoden 2016 liikennemäärät:

KVL	3 304	KVLras	384	Tieosa	241	Suunta1	Nuijamaa
KAVL	3 350	KAVLras	430	Etäisyys	3443	Suunta2	Lappeenranta
KKVL	3 684	KKVLras	379	Kaistoja	2		

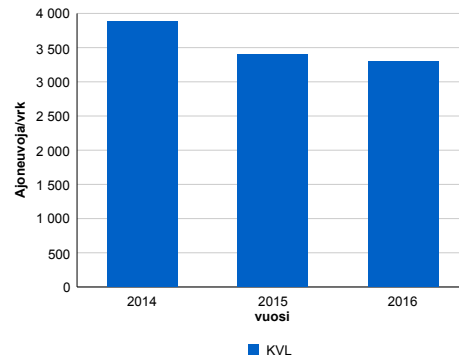
Liikenteen koostumus:

	11 HA-PA	12 KAIP	13 Linja-autot	14 KAPP	15 KATP	16 HA + PK	17 HA + AV		Kevyet ajoneuvot	Raskaat ajoneuvot
ARKILIIKENNE	86,2%	1,6%	0,7%	9,9%	0,7%	0,5%	0,5%	ARKILIIKENNE	87,2%	12,8%
KOKO VUOSI	87,5%	1,3%	0,7%	9,0%	0,5%	0,5%	0,4%	KOKO VUOSI	88,4%	11,6%

Kausivaihtelukertoimet

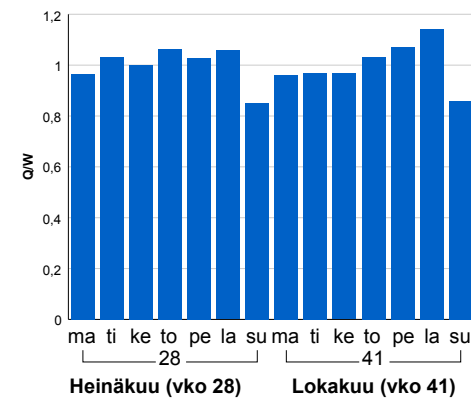


Liikenteen kehitys vv. 2016

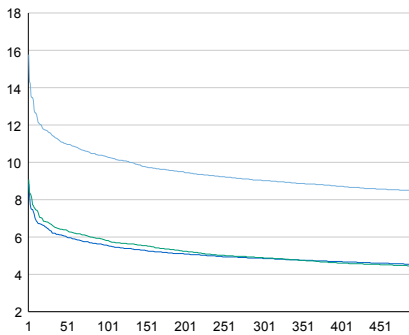


2014	2015	2016
3 876	3 395	3 304
-15,0%	-12,4%	-2,7%

Viikonpäivävaihtelut

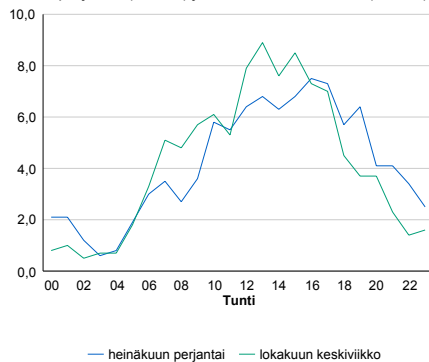


Tuntijärjestyskäyrä



Tuntivaihtelut

Heinäkuun perjantai (vko 28) ja lokakuun keskiviikko (vko 41).



h	q	q/KVL
1	521	15,8%
30	380	11,5%
100	341	10,3%
300	298	9,0%
500	280	8,5%

h	qras	qras/KVL
1	54	14,1%
30	44	11,5%
100	39	10,2%
300	34	8,9%
500	31	8,1%

8.04 LAM-kirja

550 VAAHTERIKONSUO (VT 7)

Perustettu 18.11.2013

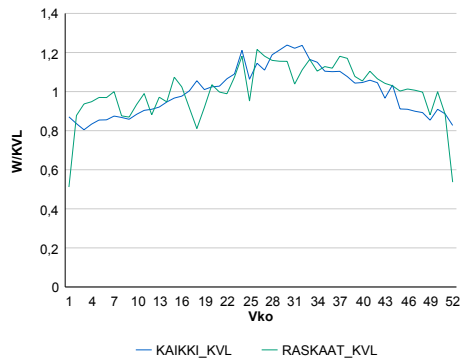
Vuoden 2016 liikennemäärät:

KVL	4 924	KVLras	689	Tieosa	39	Suunta1	Vaalimaa
KAVL	5 128	KAVLras	826	Etäisyys	4710	Suunta2	Hamina
KKVL	5 719	KKVLras	770	Kaistoja	2		

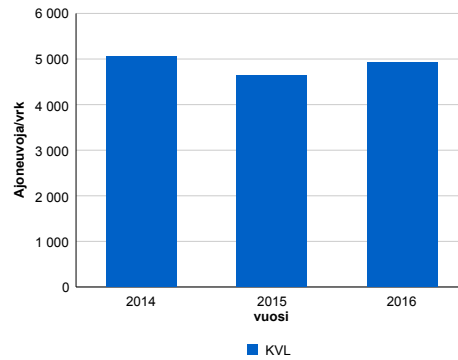
Liikenteen koostumus:

	11 HA-PA	12 KAIP	13 Linja-autot	14 KAPP	15 KATP	16 HA + PK	17 HA + AV		Kevyet ajoneuvot	Raskaat ajoneuvot
ARKILIIKENNE	82,4%	3,3%	1,0%	8,8%	3,1%	1,2%	0,3%	ARKILIIKENNE	83,9%	16,1%
KOKO VUOSI	84,4%	2,5%	0,9%	8,3%	2,3%	1,4%	0,3%	KOKO VUOSI	86,0%	14,0%

Kausivaihtelukertoimet

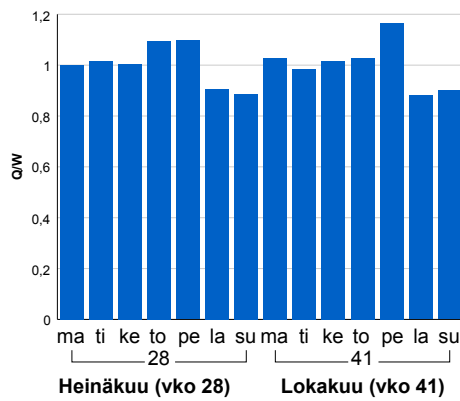


Liikenteen kehitys vv. 2016

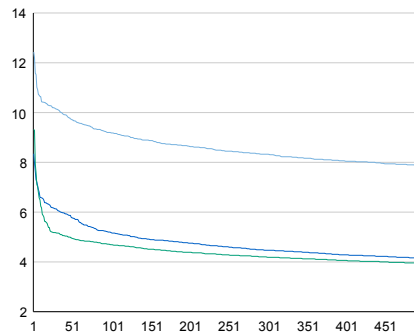


2014	2015	2016
5 061	4 635	4 924
2,9%	-8,4%	6,2%

Viikonpäivävaihtelut

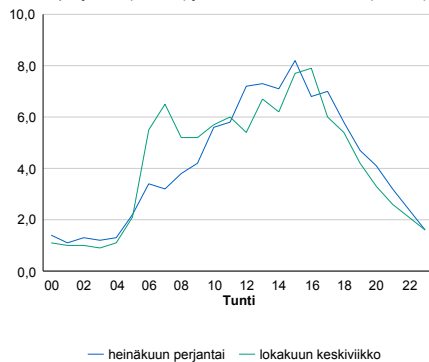


Tuntijärjestyskäyrä



Tuntivaihtelut

Heinäkuun perjantai (vko 28) ja lokakuun keskiviikko (vko 41).



h	q	q/KVL
1	612	12,4%
30	499	10,1%
100	452	9,2%
300	410	8,3%
500	388	7,9%

h	qras	qras/KVL
1	113	16,4%
30	84	12,2%
100	76	11,0%
300	68	9,9%
500	63	9,1%

8.04 LAM-kirja

555 Tallinmäki (MT 170)

Perustettu 01.02.2013

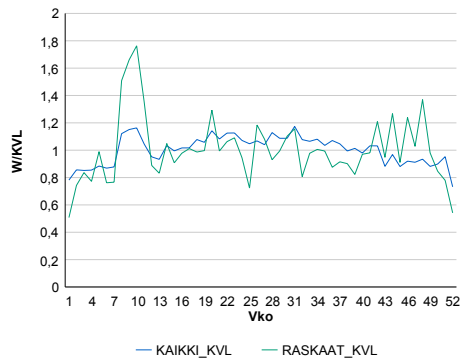
Vuoden 2016 liikennemäärät:

KVL	1 905	KVLras	96	Tieosa	35	Suunta1	Vaalimaa
KAVL	2 062	KAVLras	121	Etäisyys	3670	Suunta2	Hamina
KKVL	2 073	KKVLras	96	Kaistoja	2		

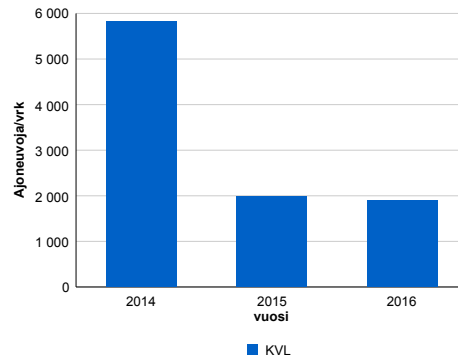
Liikenteen koostumus:

	11 HA-PA	12 KAIP	13 Linja-autot	14 KAPP	15 KATP	16 HA + PK	17 HA + AV		Kevyet ajoneuvot	Raskaat ajoneuvot
ARKILIIKENNE	92,0%	3,2%	0,6%	1,3%	0,7%	1,8%	0,3%	ARKILIIKENNE	94,1%	5,9%
KOKO VUOSI	92,8%	2,5%	0,6%	1,4%	0,6%	1,9%	0,3%	KOKO VUOSI	95,0%	5,0%

Kausivaihtelukertoimet

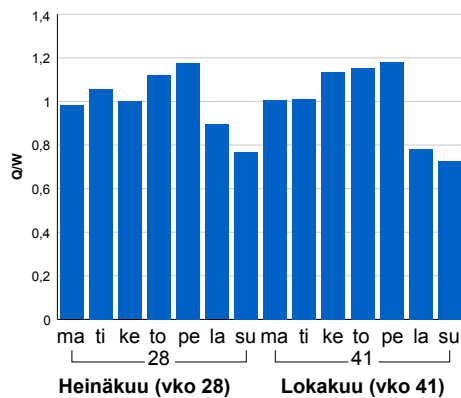


Liikenteen kehitys vv. 2016

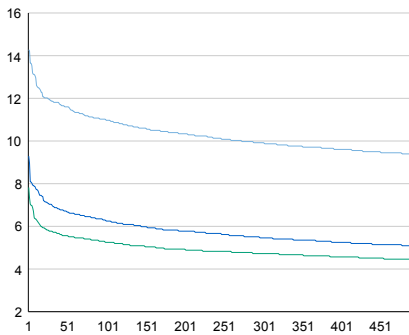


2014	2015	2016
5 815	1 991	1 905
-8,6%	-65,8%	-4,3%

Viikonpäivävaihtelut

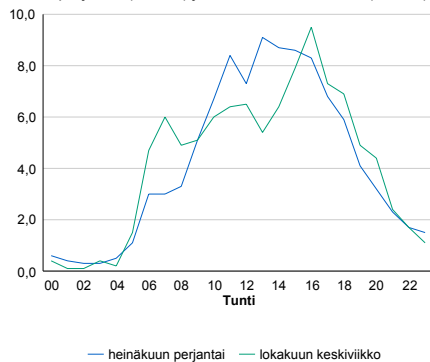


Tuntijarjestyskäyrä



Tuntivaihtelut

Heinäkuun perjantai (vko 28) ja lokakuun keskiviikko (vko 41).



— Suunta 1/KVL — Suunta 2/KVL — Yhteensä /KVL

h	q	q/KVL
1	272	14,3%
30	226	11,9%
100	209	11,0%
300	189	9,9%
500	178	9,3%

h	qras	qras/KVL
1	33	34,4%
30	23	24,0%
100	18	18,8%
300	14	14,6%
500	12	12,5%

8.04 LAM-kirja

556 SELKÄHARJU (VT 6)

Perustettu 01.12.2010

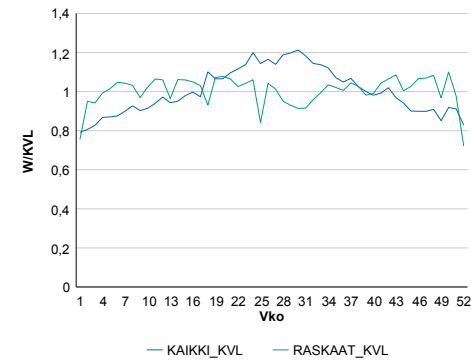
Vuoden 2016 liikennemäärät:

KVL	12 749	KVLras	1 825	Tieosa	215	Suunta1	Lappeenranta
KAVL	13 160	KAVLras	2 376	Etäisyys	1133	Suunta2	Kouvola
KKVL	14 769	KKVLras	1 791	Kaistoja	4		

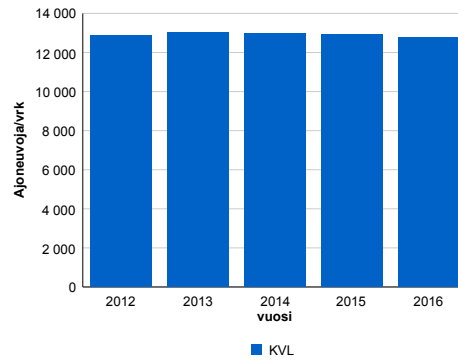
Liikenteen koostumus:

	11 HA-PA	12 KAIP	13 Linja-autot	14 KAPP	15 KATP	16 HA + PK	17 HA + AV		Kevyet ajoneuvot	Raskaat ajoneuvot
ARKILIIKENNE	79,6%	3,0%	0,6%	4,5%	10,0%	1,9%	0,4%		81,9%	18,1%
KOKO VUOSI	83,2%	2,4%	0,6%	3,6%	7,7%	2,1%	0,4%		85,7%	14,3%

Kausivaihtelukertoimet

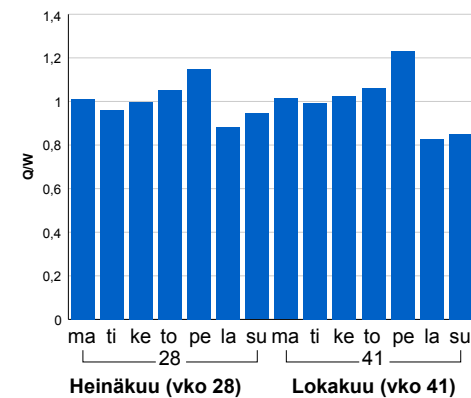


Liikenteen kehitys vv. 2016

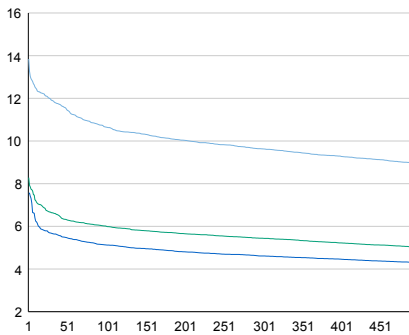


2012	2013	2014	2015	2016
12 880	13 018	12 968	12 926	12 749
0,6%	1,1%	-0,4%	-0,3%	-1,4%

Viikonpäivävaihtelut

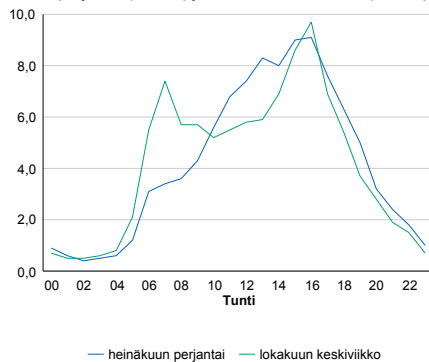


Tuntijärjestyskäyrä



Tuntivaihtelut

Heinäkuun perjantai (vko 28) ja lokakuun keskiviikko (vko 41).



h	q	q/KVL	h	qras	qras/KVL
1	1 765	13,8%	1	200	11,0%
30	1 518	11,9%	30	178	9,8%
100	1 358	10,7%	100	168	9,2%
300	1 228	9,6%	300	158	8,7%
500	1 144	9,0%	500	152	8,3%

8.04 LAM-kirja

557 LAVOLA (VT 6)

Perustettu 01.12.2010

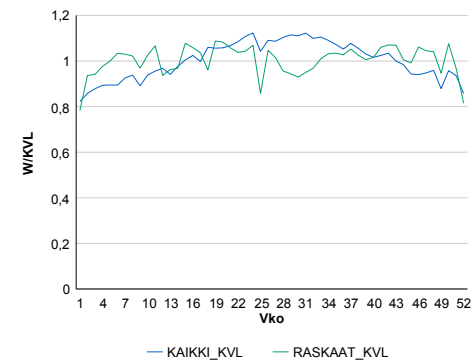
Vuoden 2016 liikennemäärät:

KVL	15 554	KVLras	1 957	Tieosa	216	Suunta1	Lappeenranta
KAVL	16 616	KAVLras	2 487	Etäisyys	617	Suunta2	Kouvola
KKVL	17 092	KKVLras	1 942	Kaistoja	4		

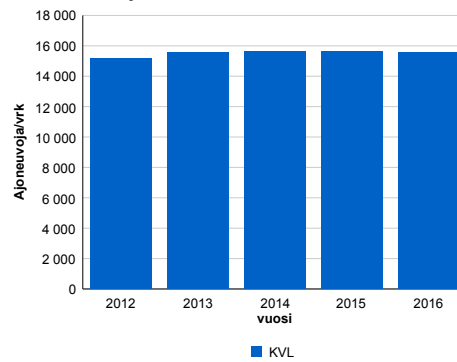
Liikenteen koostumus:

	11 HA-PA	12 KAIP	13 Linja-autot	14 KAPP	15 KATP	16 HA + PK	17 HA + AV		Kevyet ajoneuvot	Raskaat ajoneuvot
ARKILIIKENNE	82,3%	3,4%	0,4%	3,1%	8,0%	2,2%	0,5%		85,0%	15,0%
KOKO VUOSI	84,6%	3,0%	0,5%	2,6%	6,6%	2,3%	0,5%		87,4%	12,6%

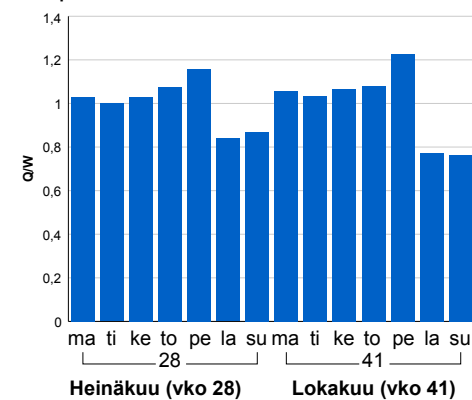
Kausivaihtelukertoimet



Liikenteen kehitys vv. 2016

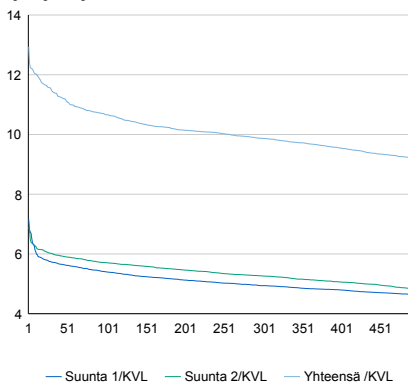


Viikönpäivävaihtelut



2012	2013	2014	2015	2016
15 164	15 584	15 637	15 622	15 554
3,2%	2,8%	0,3%	-0,1%	-0,4%

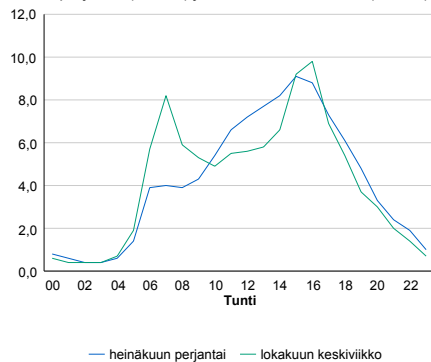
Tuntijärjestyskäyrä



h	q	q/KVL	h	qras	qras/KVL
1	2 012	12,9%	1	206	10,5%
30	1 787	11,5%	30	186	9,5%
100	1 658	10,7%	100	178	9,1%
300	1 535	9,9%	300	167	8,5%
500	1 426	9,2%	500	162	8,3%

Tuntivaihtelut

Heinäkuun perjantai (vko 28) ja lokakuun keskiviikko (vko 41).



8.04 LAM-kirja

558 MATTILA (VT 6)

Perustettu 01.12.2010

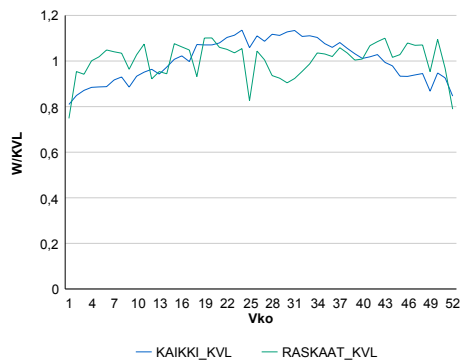
Vuoden 2016 liikennemäärät:

KVL	16 442	KVLras	1 867	Tieosa	216	Suunta1	Lappeenranta
KAVL	17 627	KAVLras	2 463	Etäisyys	2568	Suunta2	Kouvola
KKVL	18 236	KKVLras	1 829	Kaistoja	4		

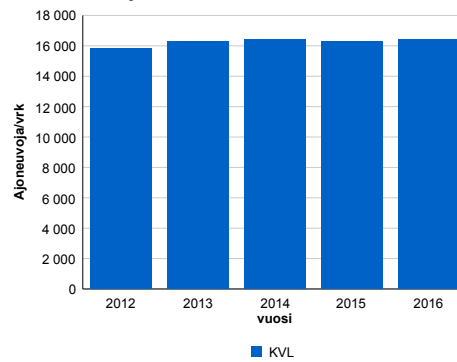
Liikenteen koostumus:

	11 HA-PA	12 KAIP	13 Linja-autot	14 KAPP	15 KATP	16 HA + PK	17 HA + AV		Kevyet ajoneuvot	Raskaat ajoneuvot
ARKILIIKENNE	83,9%	2,9%	0,4%	3,3%	7,5%	1,9%	0,2%	ARKILIIKENNE	86,0%	14,0%
KOKO VUOSI	86,4%	2,3%	0,4%	2,7%	6,0%	2,0%	0,2%	KOKO VUOSI	88,6%	11,4%

Kausivaihtelukertoimet

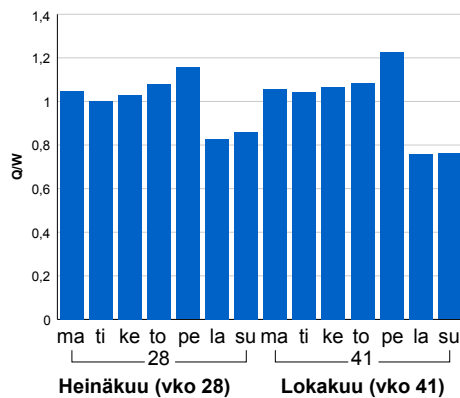


Liikenteen kehitys vv. 2016

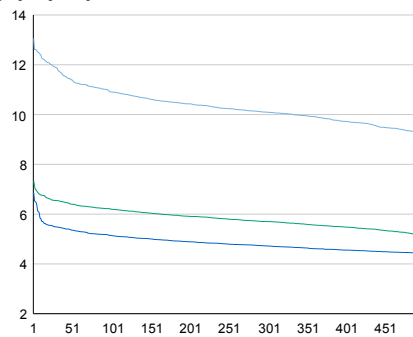


2012	2013	2014	2015	2016
15 804	16 269	16 389	16 308	16 442
3,0%	2,9%	0,7%	-0,5%	0,8%

Viikonpäivävaihtelut

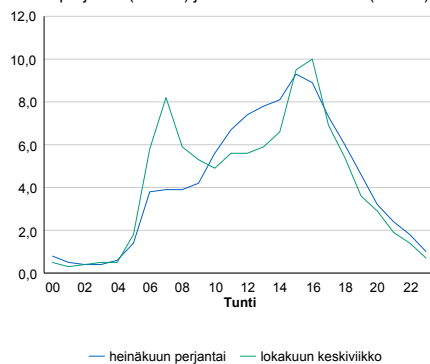


Tuntijärjestyskäyrä



Tuntivaihtelut

Heinäkuun perjantai (vko 28) ja lokakuun keskiviikko (vko 41).



h	q	q/KVL	h	qras	qras/KVL
1	2 147	13,1%	1	249	13,3%
30	1 954	11,9%	30	187	10,0%
100	1 793	10,9%	100	178	9,5%
300	1 660	10,1%	300	167	8,9%
500	1 524	9,3%	500	160	8,6%

8.04 LAM-kirja

559 MYLLYMÄKI (VT 6)

Perustettu 01.12.2010

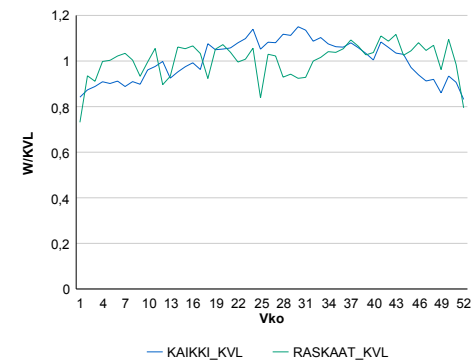
Vuoden 2016 liikennemäärät:

KVL	14 215	KVLras	1 908	Tieosa	301	Suunta1	Imatra
KAVL	15 227	KAVLras	2 513	Etäisyys	1248	Suunta2	Lappeenranta
KKVL	15 649	KKVLras	1 879	Kaistoja	4		

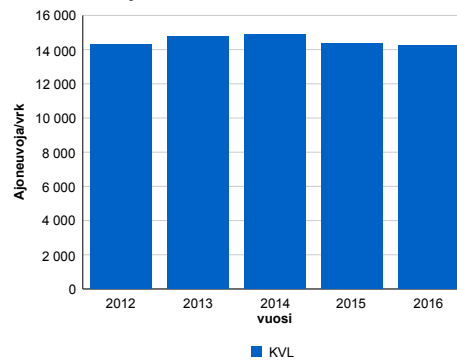
Liikenteen koostumus:

	11 HA-PA	12 KAIP	13 Linja-autot	14 KAPP	15 KATP	16 HA + PK	17 HA + AV		Kevyet ajoneuvot	Raskaat ajoneuvot
ARKILIIKENNE	81,3%	3,4%	0,4%	4,3%	8,5%	1,8%	0,4%		83,5%	16,5%
KOKO VUOSI	84,3%	2,7%	0,4%	3,5%	6,8%	2,0%	0,4%		86,6%	13,4%

Kausivaihtelukertoimet

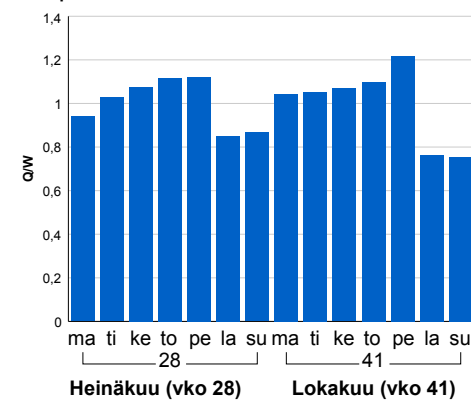


Liikenteen kehitys vv. 2016

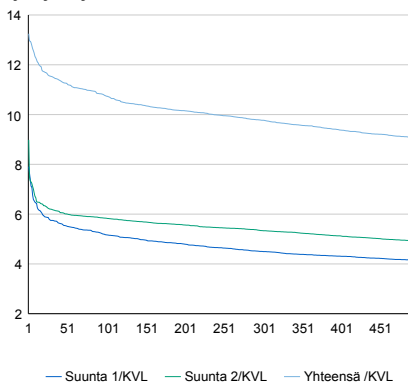


2012	2013	2014	2015	2016
14 311	14 799	14 902	14 356	14 215
3,9%	3,4%	0,7%	-3,7%	-1,0%

Viikonpäivävaihtelut

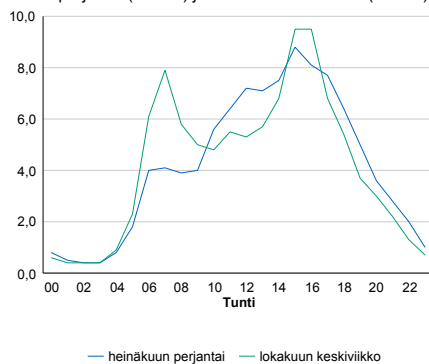


Tuntijärjestyskäyrä



Tuntivaihtelut

Heinäkuun perjantai (vko 28) ja lokakuun keskiviikko (vko 41).



h	q	q/KVL	h	qras	qras/KVL
1	1 883	13,2%	1	215	11,3%
30	1 639	11,5%	30	193	10,1%
100	1 527	10,7%	100	184	9,6%
300	1 389	9,8%	300	172	9,0%
500	1 288	9,1%	500	166	8,7%

8.04 LAM-kirja

560 KARHUVUORI (VT 6)

Perustettu 01.12.2010

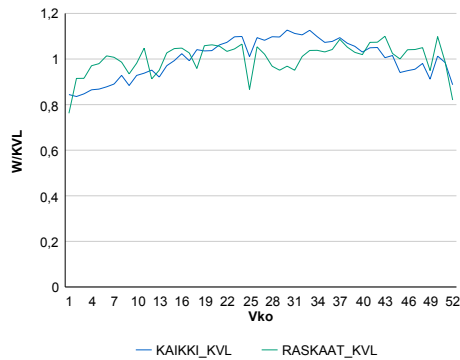
Vuoden 2016 liikennemäärät:

KVL	18 111	KVLras	2 031	Tieosa	302	Suunta1	Imatra
KAVL	19 486	KAVLras	2 588	Etäisyys	1989	Suunta2	Lappeenranta
KKVL	19 819	KKVLras	2 038	Kaistoja	4		

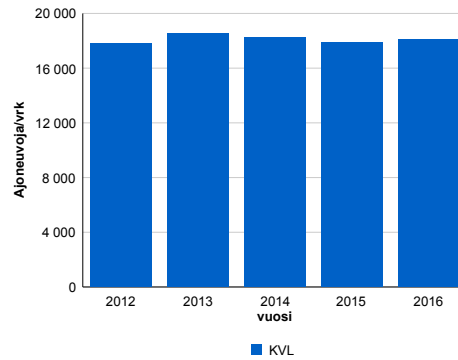
Liikenteen koostumus:

	11 HA-PA	12 KAIP	13 Linja-autot	14 KAPP	15 KATP	16 HA + PK	17 HA + AV		Kevyet ajoneuvot	Raskaat ajoneuvot
ARKILIIKENNE	84,2%	3,3%	0,3%	2,8%	6,9%	2,0%	0,5%	ARKILIIKENNE	86,7%	13,3%
KOKO VUOSI	86,3%	2,9%	0,3%	2,4%	5,7%	2,1%	0,5%	KOKO VUOSI	88,8%	11,2%

Kausivaihtelukertoimet

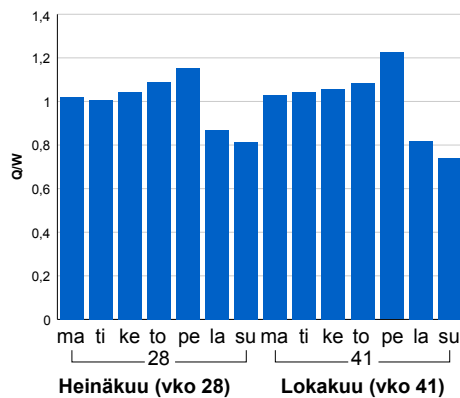


Liikenteen kehitys vv. 2016

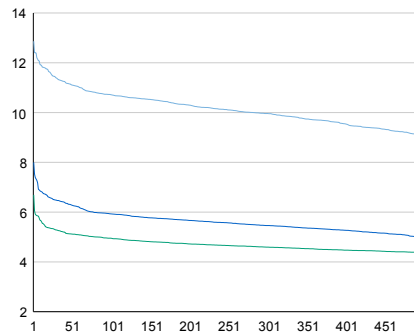


vuosi	2012	2013	2014	2015	2016
Ajoneuvoja/vrk	17 831	18 518	18 255	17 852	18 111
%	5,6%	3,9%	-1,4%	-2,2%	1,5%

Viikonpäivävaihtelut

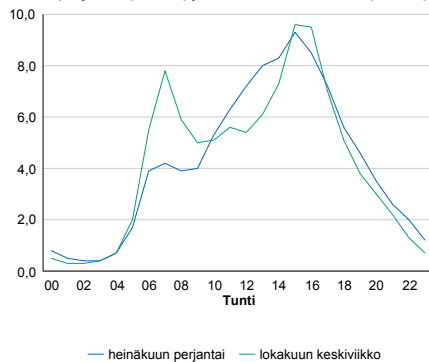


Tuntijärjestyskäyrä



Tuntivaihtelut

Heinäkuun perjantai (vko 28) ja lokakuun keskiviikko (vko 41).



h	q	q/KVL	h	qras	qras/KVL
1	2 330	12,9%	1	221	10,9%
30	2 063	11,4%	30	201	9,9%
100	1 941	10,7%	100	190	9,4%
300	1 804	10,0%	300	179	8,8%
500	1 642	9,1%	500	172	8,5%

8.04 LAM-kirja

561 HARTIKKALA (VT 6)

Perustettu 01.12.2010

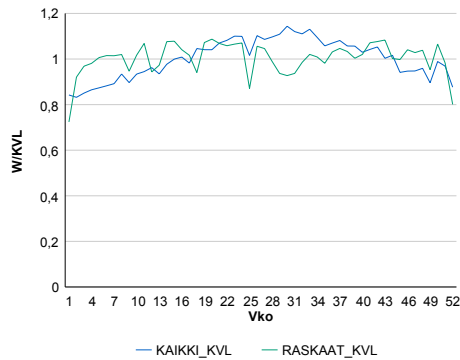
Vuoden 2016 liikennemäärät:

KVL	18 042	KVLras	1 922	Tieosa	302	Suunta1	Imatra
KAVL	19 370	KAVLras	2 456	Etäisyys	4277	Suunta2	Lappeenranta
KKVL	19 817	KKVLras	1 920	Kaistoja	4		

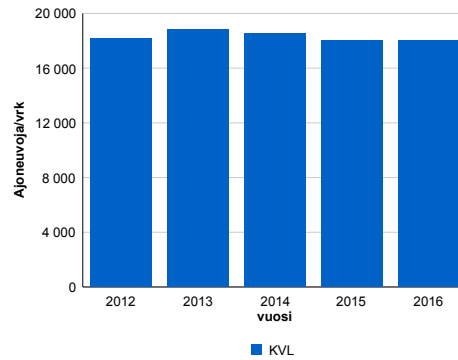
Liikenteen koostumus:

	11 HA-PA	12 KAIP	13 Linja-autot	14 KAPP	15 KATP	16 HA + PK	17 HA + AV		Kevyet ajoneuvot	Raskaat ajoneuvot
ARKILIIKENNE	85,3%	2,9%	0,3%	3,8%	5,7%	1,7%	0,4%	ARKILIIKENNE	87,3%	12,7%
KOKO VUOSI	87,2%	2,4%	0,3%	3,3%	4,6%	1,8%	0,3%	KOKO VUOSI	89,3%	10,7%

Kausivaihtelukertoimet

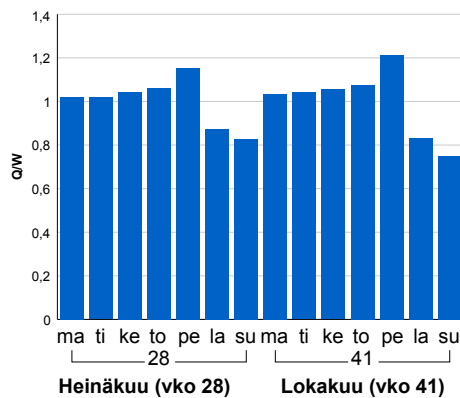


Liikenteen kehitys vv. 2016

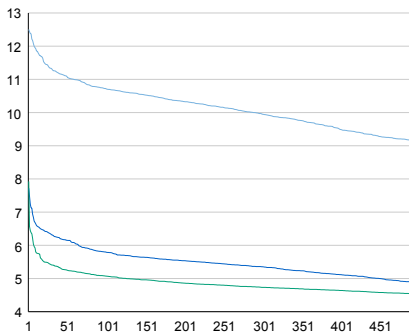


2012	2013	2014	2015	2016
18 185	18 820	18 543	18 055	18 042
6,5%	3,5%	-1,5%	-2,6%	-0,1%

Viikopäivävaihtelut

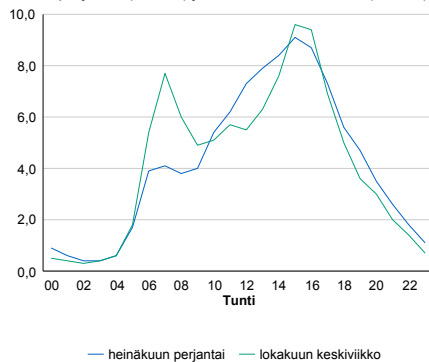


Tuntijärjestyskäyrä



Tuntivaihtelut

Heinäkuun perjantai (vko 28) ja lokakuun keskiviikko (vko 41).



h	q	q/KVL	h	qras	qras/KVL
1	2 256	12,5%	1	218	11,3%
30	2 044	11,3%	30	193	10,0%
100	1 934	10,7%	100	182	9,5%
300	1 795	9,9%	300	171	8,9%
500	1 649	9,1%	500	164	8,5%

8.04 LAM-kirja

562 MÄLKIÄ (VT 6)

Perustettu 01.12.2010

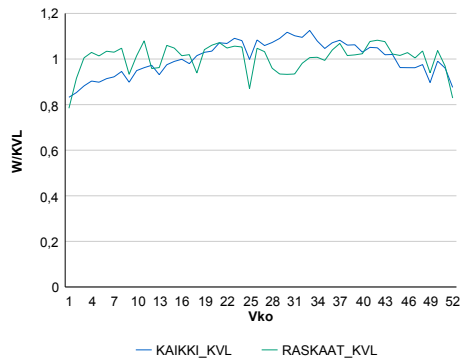
Vuoden 2016 liikennemäärät:

KVL	15 893	KVLras	1 602	Tieosa	303	Suunta1	Imatra
KAVL	17 240	KAVLras	2 044	Etäisyys	1081	Suunta2	Lappeenranta
KKVL	17 175	KKVLras	1 588	Kaistoja	4		

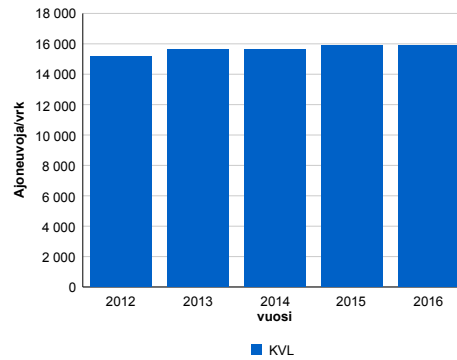
Liikenteen koostumus:

	11 HA-PA	12 KAIP	13 Linja-autot	14 KAPP	15 KATP	16 HA + PK	17 HA + AV		Kevyet ajoneuvot	Raskaat ajoneuvot
ARKILIIKENNE	85,9%	2,8%	0,5%	2,5%	6,1%	1,8%	0,4%	ARKILIIKENNE	88,1%	11,9%
KOKO VUOSI	87,6%	2,4%	0,5%	2,2%	5,0%	2,0%	0,4%	KOKO VUOSI	89,9%	10,1%

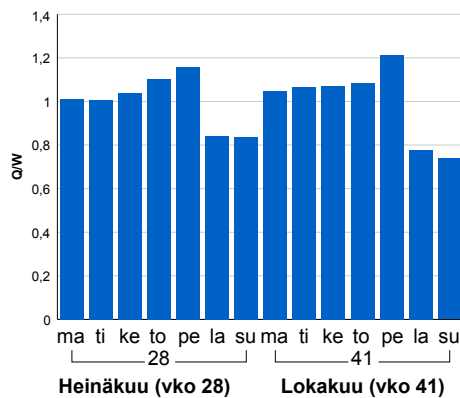
Kausivaihtelukertoimet



Liikenteen kehitys vv. 2016

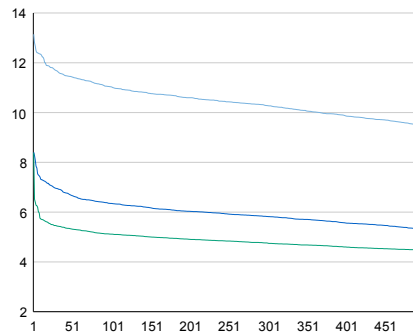


Viikonpäivävaihtelut



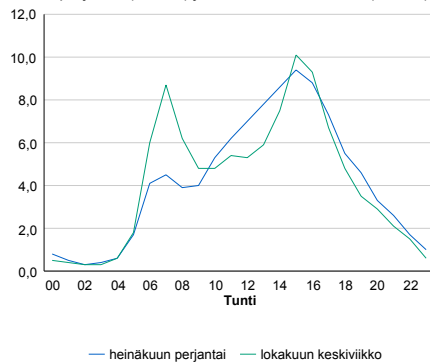
2012	2013	2014	2015	2016
15 193	15 596	15 660	15 880	15 893
5,1%	2,7%	0,4%	1,4%	0,1%

Tuntijärjestyskäyrä



Tuntivaihtelut

Heinäkuun perjantai (vko 28) ja lokakuun keskiviikko (vko 41).



h	q	q/KVL	h	qras	qras/KVL
1	2 089	13,1%	1	173	10,8%
30	1 857	11,7%	30	157	9,8%
100	1 754	11,0%	100	149	9,3%
300	1 634	10,3%	300	140	8,7%
500	1 508	9,5%	500	136	8,5%

8.04 LAM-kirja

563 JOUTSENO (VT 6)

Perustettu 06.08.2012

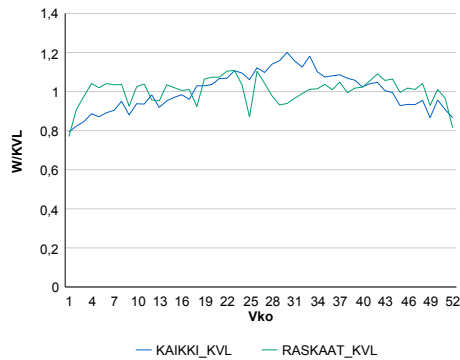
Vuoden 2016 liikennemäärät:

KVL	11 731	KVLras	1 276	Tieosa	305	Suunta1	Imatra
KAVL	12 574	KAVLras	1 654	Etäisyys	2522	Suunta2	Lappeenranta
KKVL	13 192	KKVLras	1 291	Kaistoja	4		

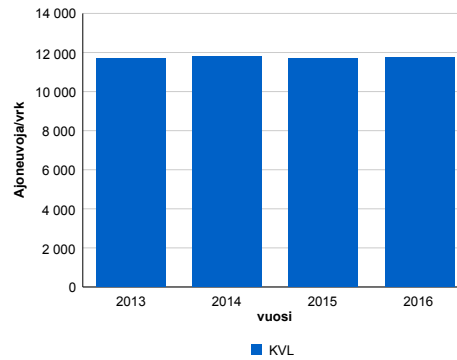
Liikenteen koostumus:

	11 HA-PA	12 KAIP	13 Linja-autot	14 KAPP	15 KATP	16 HA + PK	17 HA + AV		Kevyet ajoneuvot	Raskaat ajoneuvot
ARKILIIKENNE	85,0%	2,8%	0,3%	3,5%	6,6%	1,5%	0,3%		86,8%	13,2%
KOKO VUOSI	87,0%	2,3%	0,3%	3,0%	5,3%	1,8%	0,3%		89,1%	10,9%

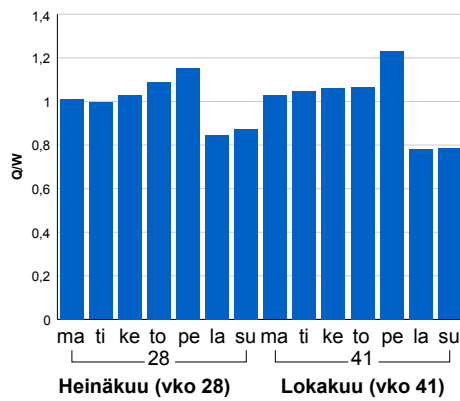
Kausivaihtelukertoimet



Liikenteen kehitys vv. 2016

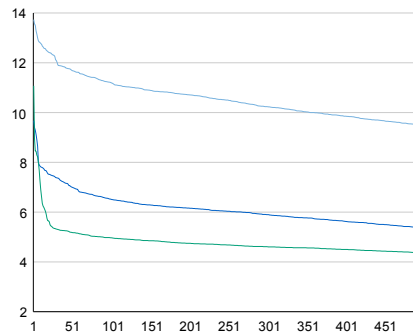


Viikonpäivävaihtelut



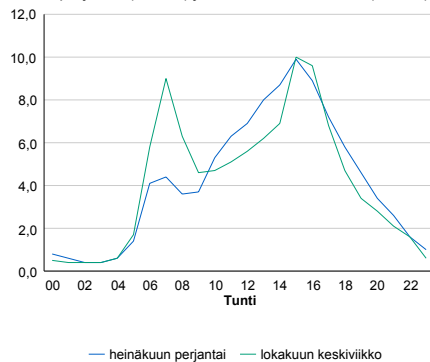
2013	2014	2015	2016
11 677	11 817	11 699	11 731
1,7%	1,2%	-1,0%	0,3%

Tuntijärjestyskäyrä



Tuntivaihtelut

Heinäkuun perjantai (vko 28) ja lokakuun keskiviikko (vko 41).



h	q	q/KVL	h	qras	qras/KVL
1	1 611	13,7%	1	147	11,5%
30	1 418	12,1%	30	128	10,0%
100	1 313	11,2%	100	122	9,6%
300	1 201	10,2%	300	115	9,0%
500	1 114	9,5%	500	110	8,6%

8.04 LAM-kirja

564 VESIVALO (VT 6)

Perustettu 06.08.2012

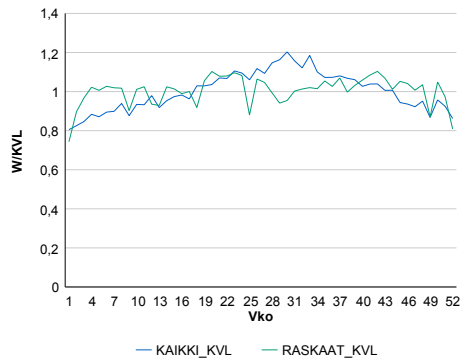
Vuoden 2016 liikennemäärät:

KVL	13 094	KVLras	1 316	Tieosa	307	Suunta1	Imatra
KAVL	14 053	KAVLras	1 718	Etäisyys	3939	Suunta2	Lappeenranta
KKVL	14 725	KKVLras	1 343	Kaistoja	4		

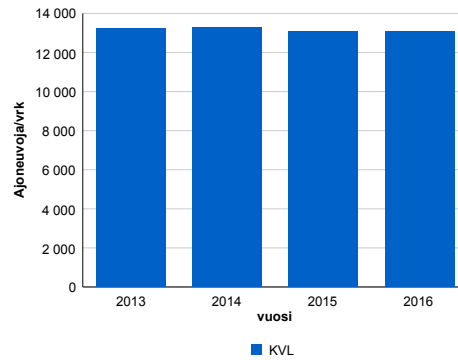
Liikenteen koostumus:

	11 HA-PA	12 KAIP	13 Linja-autot	14 KAPP	15 KATP	16 HA + PK	17 HA + AV		Kevyet ajoneuvot	Raskaat ajoneuvot
ARKILIIKENNE	86,0%	2,7%	0,3%	3,1%	6,2%	1,5%	0,3%	ARKILIIKENNE	87,8%	12,2%
KOKO VUOSI	88,0%	2,2%	0,3%	2,7%	4,9%	1,7%	0,3%	KOKO VUOSI	89,9%	10,1%

Kausivaihtelukertoimet

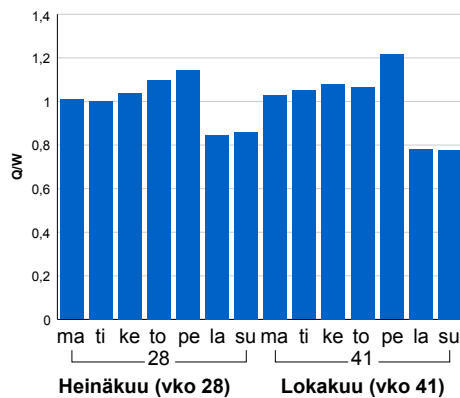


Liikenteen kehitys vv. 2016

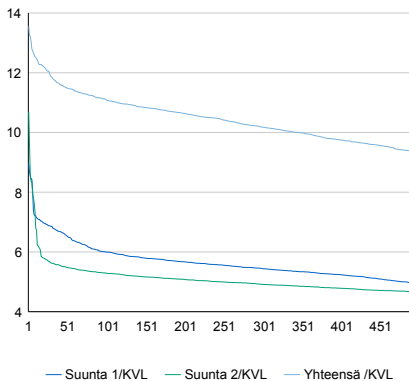


vuosi	2013	2014	2015	2016
Ajoneuvoja/vrk	13 205	13 259	13 058	13 094
%	2,3%	0,4%	-1,5%	0,3%

Viikonpäivävaihtelut



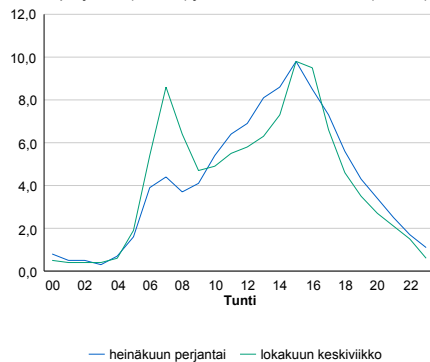
Tuntijärjestyskäyrä



h	q	q/KVL	h	qras	qras/KVL
1	1 775	13,6%	1	157	11,9%
30	1 554	11,9%	30	136	10,3%
100	1 452	11,1%	100	129	9,8%
300	1 333	10,2%	300	120	9,1%
500	1 223	9,3%	500	115	8,7%

Tuntivaihtelut

Heinäkuun perjantai (vko 28) ja lokakuun keskiviikko (vko 41).



8.04 LAM-kirja

572 SALMINLAHTI (VT 7)

Perustettu 01.01.1995

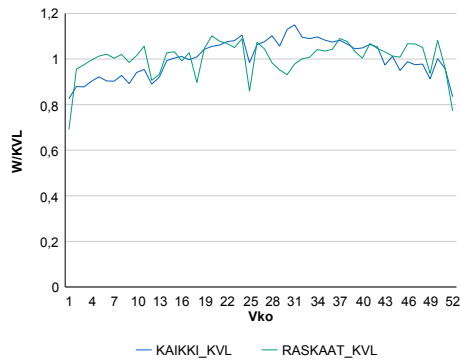
Vuoden 2016 liikennemäärät:

KVL	17 886	KVLras	1 885	Tieosa	31	Suunta1	Hamina
KAVL	19 724	KAVLras	2 445	Etäisyys	1616	Suunta2	Karhula
KKVL	19 427	KKVLras	1 898	Kaistoja	4		

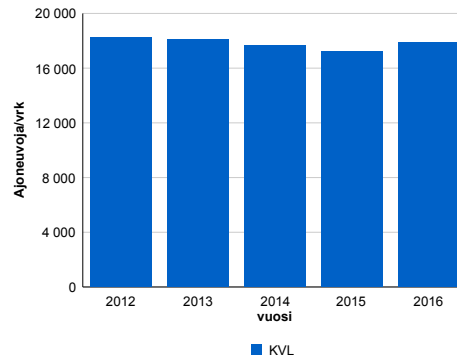
Liikenteen koostumus:

	11 HA-PA	12 KAIP	13 Linja-autot	14 KAPP	15 KATP	16 HA + PK	17 HA + AV		Kevyet ajoneuvot	Raskaat ajoneuvot
ARKILIIKENNE	86,4%	2,4%	0,3%	4,8%	5,0%	1,1%	0,2%	ARKILIIKENNE	87,6%	12,4%
KOKO VUOSI	88,1%	2,0%	0,3%	4,3%	4,0%	1,2%	0,1%	KOKO VUOSI	89,5%	10,5%

Kausivaihtelukertoimet

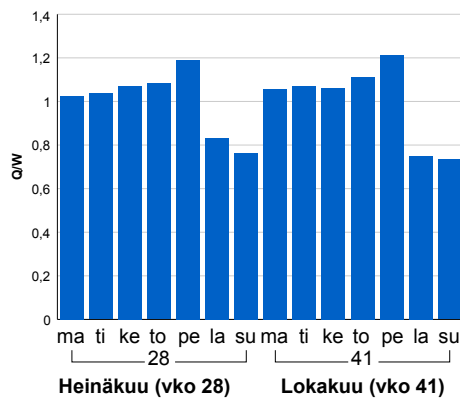


Liikenteen kehitys vv. 2016

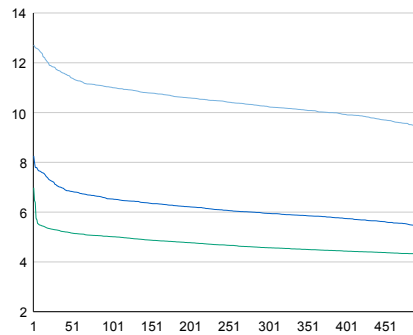


2012	2013	2014	2015	2016
18 260	18 092	17 657	17 191	17 886
-1,5%	-0,9%	-2,4%	-2,6%	4,0%

Viikoppäivävaihtelut

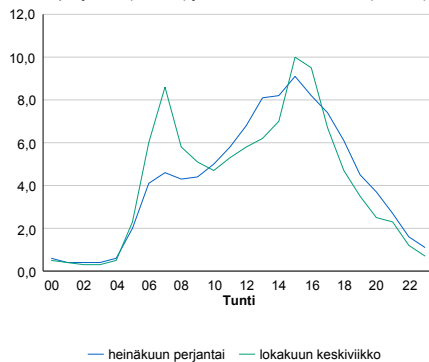


Tuntijärjestyskäyrä



Tuntivaihtelut

Heinäkuun perjantai (vko 28) ja lokakuun keskiviikko (vko 41).



h	q	q/KVL	h	qras	qras/KVL
1	2 274	12,7%	1	222	11,8%
30	2 097	11,7%	30	204	10,8%
100	1 971	11,0%	100	196	10,4%
300	1 833	10,2%	300	184	9,8%
500	1 685	9,4%	500	178	9,4%

8.04 LAM-kirja

573 SUMMA (VT 7)

Perustettu 01.01.1995

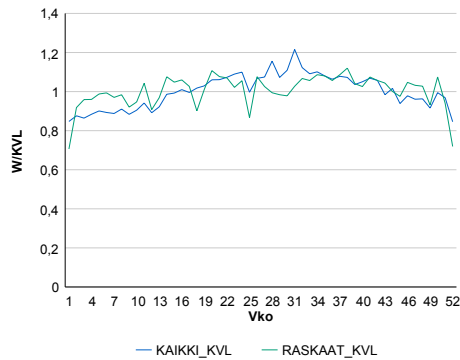
Vuoden 2016 liikennemäärät:

KVL	14 252	KVLras	1 564	Tieosa	32	Suunta1	Hamina
KAVL	15 409	KAVLras	1 975	Etäisyys	4501	Suunta2	Karhula
KKVL	15 651	KKVLras	1 605	Kaistoja	4		

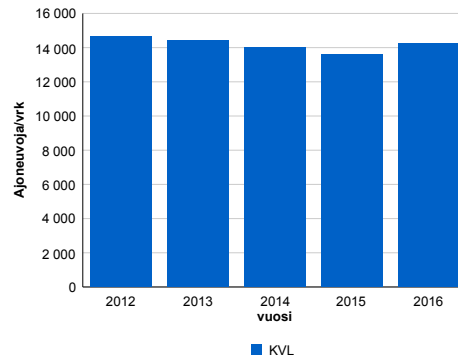
Liikenteen koostumus:

	11 HA-PA	12 KAIP	13 Linja-autot	14 KAPP	15 KATP	16 HA + PK	17 HA + AV		Kevyet ajoneuvot	Raskaat ajoneuvot
ARKILIIKENNE	85,6%	2,3%	0,4%	4,6%	5,5%	1,3%	0,2%	ARKILIIKENNE	87,2%	12,8%
KOKO VUOSI	87,4%	2,0%	0,5%	4,1%	4,4%	1,4%	0,2%	KOKO VUOSI	89,0%	11,0%

Kausivaihtelukertoimet

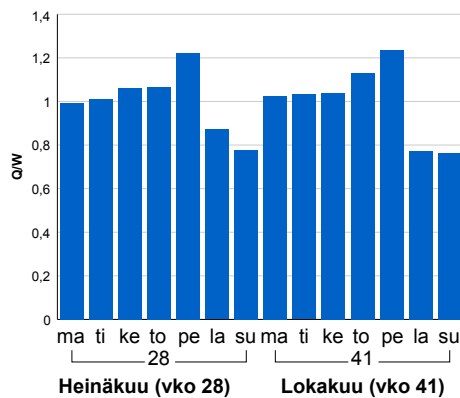


Liikenteen kehitys vv. 2016

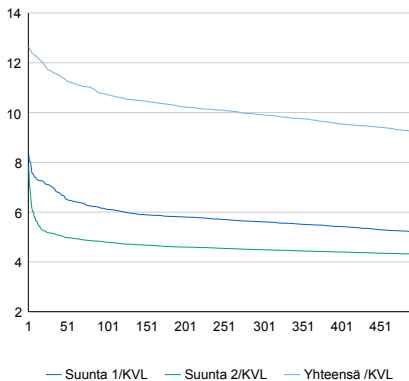


2012	2013	2014	2015	2016
14 623	14 398	14 001	13 583	14 252
-0,8%	-1,5%	-2,8%	-3,0%	4,9%

Viikonpäivävaihtelut

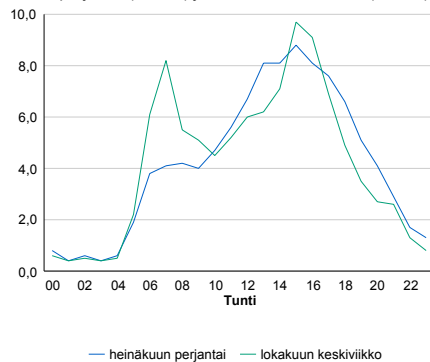


Tuntijärjestyskäyrä



Tuntivaihtelut

Heinäkuun perjantai (vko 28) ja lokakuun keskiviikko (vko 41).



h	q	q/KVL	h	qras	qras/KVL
1	1 806	12,7%	1	180	11,5%
30	1 661	11,7%	30	169	10,8%
100	1 532	10,7%	100	158	10,1%
300	1 413	9,9%	300	148	9,5%
500	1 317	9,2%	500	142	9,1%

8.04 LAM-kirja

574 KYMINLINNA (VT 7)

Perustettu 29.01.2014

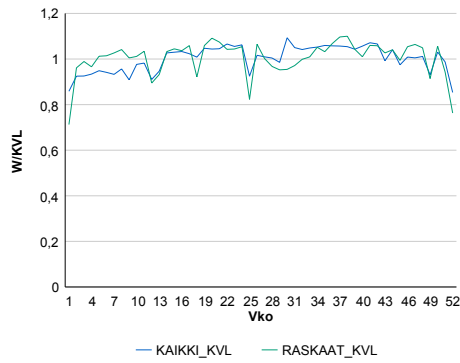
Vuoden 2016 liikennemäärät:

KVL	31 183	KVLras	2 262	Tieosa	29	Suunta1	Hamina
KAVL	34 712	KAVLras	2 927	Etäisyys	230	Suunta2	Kotka
KKVL	32 212	KKVLras	2 256	Kaistoja	6		

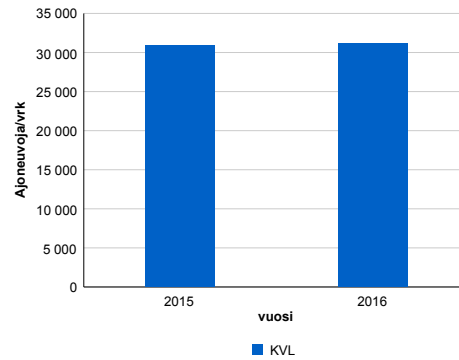
Liikenteen koostumus:

	11 HA-PA	12 KAIP	13 Linja-autot	14 KAPP	15 KATP	16 HA + PK	17 HA + AV		Kevyet ajoneuvot	Raskaat ajoneuvot
ARKILIIKENNE	90,2%	2,3%	0,4%	2,7%	3,1%	1,2%	0,2%		91,6%	8,4%
KOKO VUOSI	91,4%	1,9%	0,4%	2,4%	2,5%	1,2%	0,2%		92,7%	7,3%

Kausivaihtelukertoimet

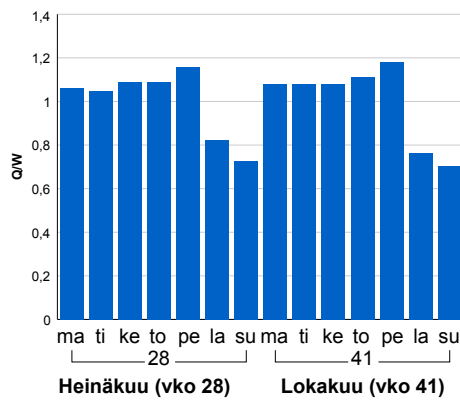


Liikenteen kehitys vv. 2016

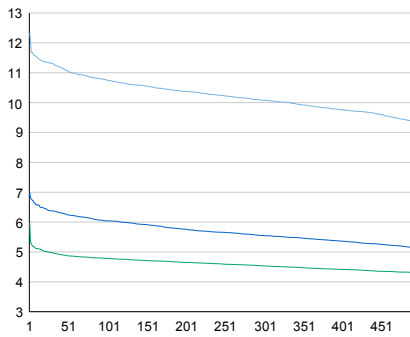


2015	2016
30 918	31 183
1,0%	0,9%

Viiköpäivävaihtelut

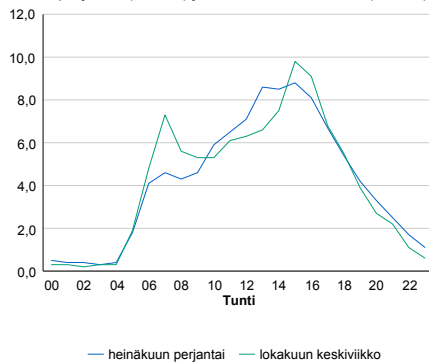


Tuntijärjestyskäyrä



Tuntivaihtelut

Heinäkuun perjantai (vko 28) ja lokakuun keskiviikko (vko 41).



h	q	q/KVL	h	qras	qras/KVL
1	3 845	12,3%	1	272	12,0%
30	3 530	11,3%	30	251	11,1%
100	3 353	10,8%	100	240	10,6%
300	3 143	10,1%	300	227	10,0%
500	2 919	9,4%	500	220	9,7%

8.04 LAM-kirja

575 PYHTÄÄ2 (VT 7)

Perustettu 29.01.2014

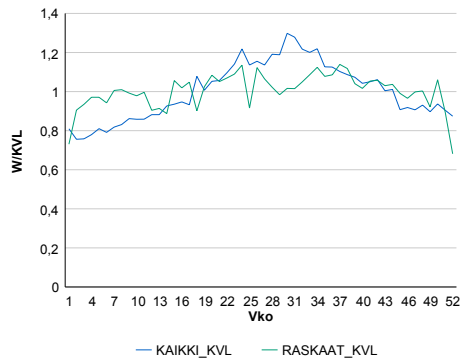
Vuoden 2016 liikennemäärät:

KVL	7 502	KVLras	870	Tieosa	24	Suunta1	Kotka
KAVL	7 332	KAVLras	1 118	Etäisyys	3091	Suunta2	Loviisa
KKVL	8 926	KKVLras	920	Kaistoja	4		

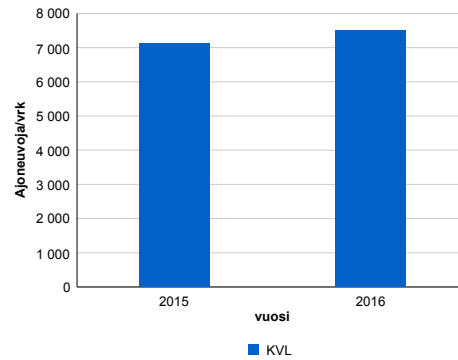
Liikenteen koostumus:

	11 HA-PA	12 KAIP	13 Linja-autot	14 KAPP	15 KATP	16 HA + PK	17 HA + AV		Kevyet ajoneuvot	Raskaat ajoneuvot
ARKILIIKENNE	83,0%	2,5%	1,0%	5,3%	6,5%	1,5%	0,3%		84,8%	15,2%
KOKO VUOSI	86,6%	2,0%	1,0%	3,9%	4,7%	1,6%	0,3%		88,4%	11,6%

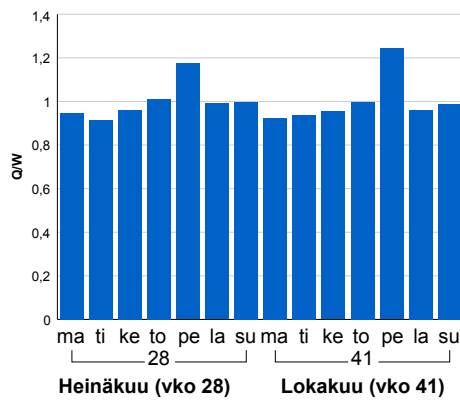
Kausivaihtelukertoimet



Liikenteen kehitys vv. 2016

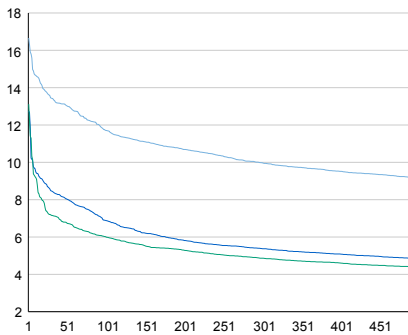


Viiköpäivävaihtelut



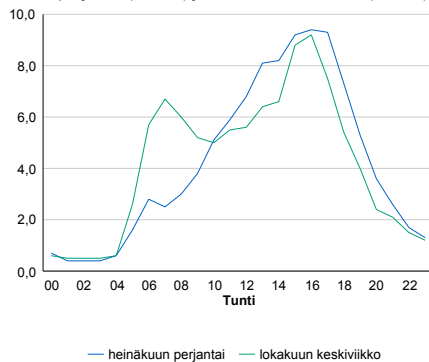
2015	2016
7 127	7 502
1,4%	5,3%

Tuntijärjestyskäyrä



Tuntivaihtelut

Heinäkuun perjantai (vko 28) ja lokakuun keskiviikko (vko 41).



h	q	q/KVL	h	qras	qras/KVL
1	1 250	16,7%	1	127	14,6%
30	1 008	13,4%	30	103	11,8%
100	878	11,7%	100	97	11,1%
300	748	10,0%	300	89	10,2%
500	690	9,2%	500	85	9,8%

8.04 LAM-kirja

576 KARHULA LÄNSI (VT 7)

Perustettu 09.04.2014

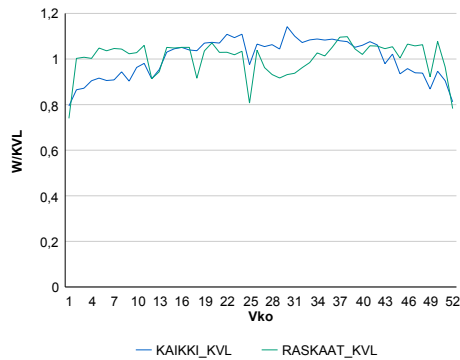
Vuoden 2016 liikennemäärät:

KVL	21 584	KVLras	2 017	Tieosa	29	Suunta1	Hamina
KAVL	23 930	KAVLras	2 589	Etäisyys	1958	Suunta2	Karhula
KKVL	23 268	KKVLras	1 956	Kaistoja	4		

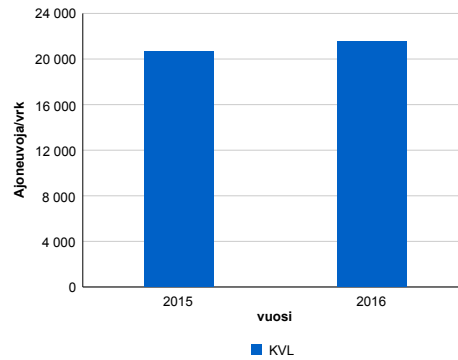
Liikenteen koostumus:

	11 HA-PA	12 KAIP	13 Linja-autot	14 KAPP	15 KATP	16 HA + PK	17 HA + AV		Kevyet ajoneuvot	Raskaat ajoneuvot
ARKILIIKENNE	87,5%	2,8%	0,2%	3,6%	4,2%	1,5%	0,2%	ARKILIIKENNE	89,2%	10,8%
KOKO VUOSI	89,0%	2,4%	0,3%	3,2%	3,5%	1,5%	0,2%	KOKO VUOSI	90,7%	9,3%

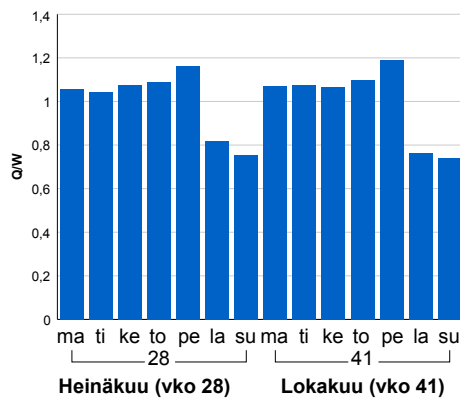
Kausivaihtelukertoimet



Liikenteen kehitys vv. 2016

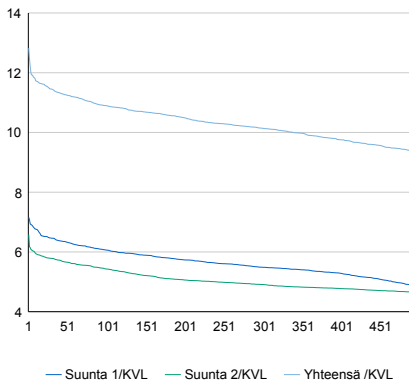


Viiköpäivävaihtelut



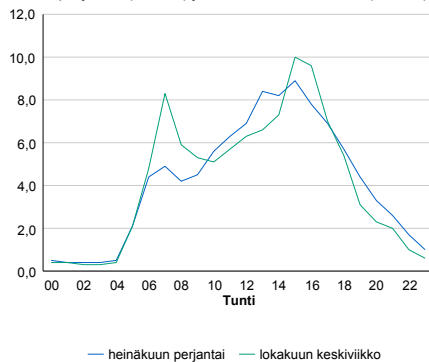
2015	2016
20 648	21 584
0,0%	4,5%

Tuntijärjestyskäyrä



Tuntivaihtelut

Heinäkuun perjantai (vko 28) ja lokakuun keskiviikko (vko 41).



h	q	q/KVL	h	qras	qras/KVL
1	2 768	12,8%	1	238	11,8%
30	2 472	11,5%	30	219	10,9%
100	2 352	10,9%	100	211	10,5%
300	2 189	10,1%	300	198	9,8%
500	2 020	9,4%	500	191	9,5%

8.04 LAM-kirja

577 OTSOLA LÄNSI (VT 7)

Perustettu 09.04.2014

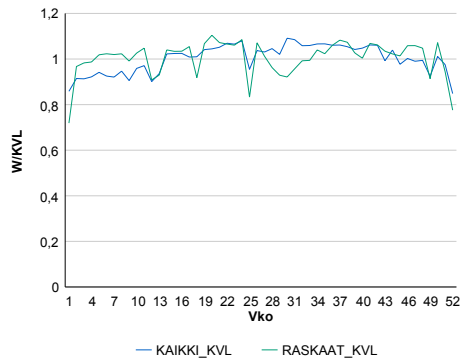
Vuoden 2016 liikennemäärät:

KVL	24 480	KVLras	2 062	Tieosa	30	Suunta1	Hamina
KAVL	27 139	KAVLras	2 676	Etäisyys	605	Suunta2	Karhula
KKVL	25 763	KKVLras	2 052	Kaistoja	6		

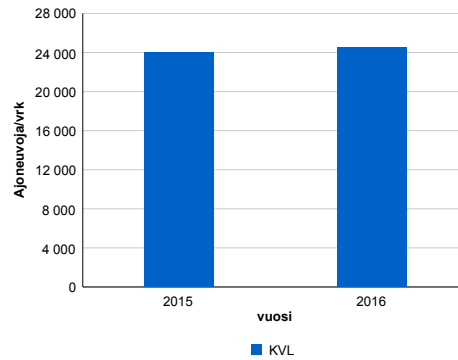
Liikenteen koostumus:

	11 HA-PA	12 KAIP	13 Linja-autot	14 KAPP	15 KATP	16 HA + PK	17 HA + AV		Kevyet ajoneuvot	Raskaat ajoneuvot
ARKILIIKENNE	88,9%	2,3%	0,2%	3,4%	3,9%	1,1%	0,2%		90,1%	9,9%
KOKO VUOSI	90,2%	1,9%	0,3%	3,0%	3,2%	1,2%	0,2%		91,6%	8,4%

Kausivaihtelukertoimet

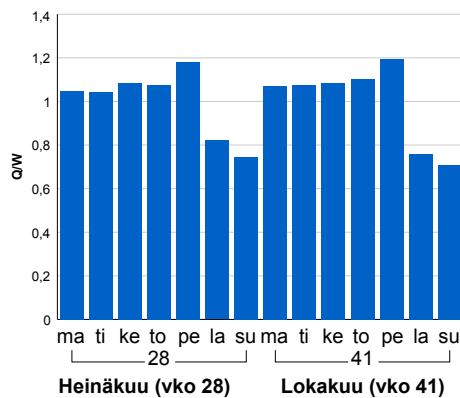


Liikenteen kehitys vv. 2016

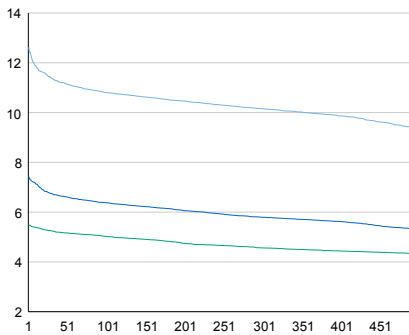


2015	2016
23 957	24 480
-3,0%	2,2%

Viiköpäivävaihtelut

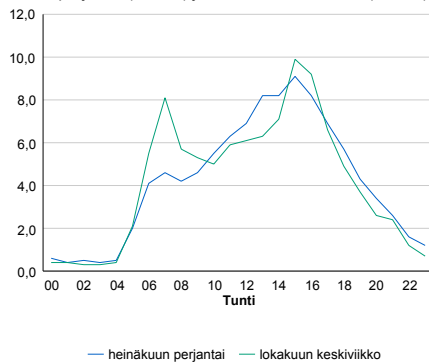


Tuntijärjestyskäyrä



Tuntivaihtelut

Heinäkuun perjantai (vko 28) ja lokakuun keskiviikko (vko 41).



h	q	q/KVL	h	qras	qras/KVL
1	3 090	12,6%	1	240	11,6%
30	2 789	11,4%	30	223	10,8%
100	2 645	10,8%	100	214	10,4%
300	2 486	10,2%	300	203	9,8%
500	2 297	9,4%	500	196	9,5%

8.04 LAM-kirja

578 AHVENKOSKI ITÄ (VT 7)

Perustettu 04.08.2014

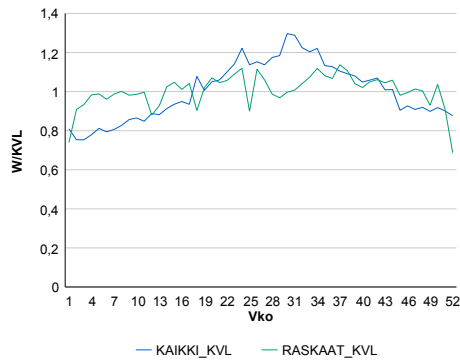
Vuoden 2016 liikennemäärät:

KVL	7 469	KVLras	879	Tieosa	23	Suunta1	Kotka
KAVL	7 278	KAVLras	1 128	Etäisyys	589	Suunta2	Loviisa
KKVL	8 893	KKVLras	919	Kaistoja	4		

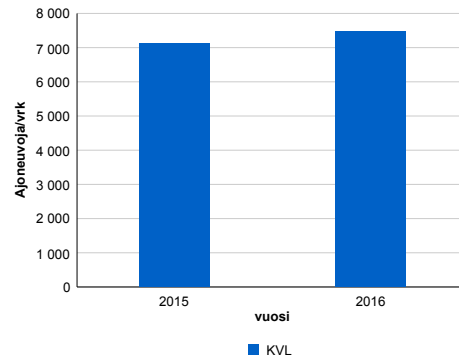
Liikenteen koostumus:

	11 HA-PA	12 KAIP	13 Linja-autot	14 KAPP	15 KATP	16 HA + PK	17 HA + AV		Kevyet ajoneuvot	Raskaat ajoneuvot
ARKILIIKENNE	82,7%	2,5%	1,1%	5,4%	6,5%	1,5%	0,3%		84,5%	15,5%
KOKO VUOSI	86,3%	2,1%	1,1%	4,0%	4,7%	1,6%	0,3%		88,2%	11,8%

Kausivaihtelukertoimet

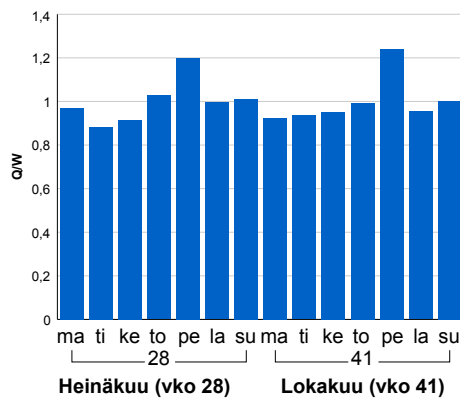


Liikenteen kehitys vv. 2016

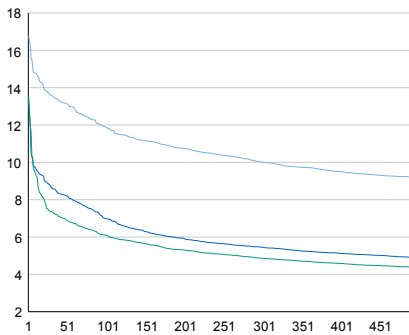


vuosi	2015	2016
Ajoneuvoja/vrk	7 116	7 469
%	1,0%	5,0%

Viikonpäivävaihtelut

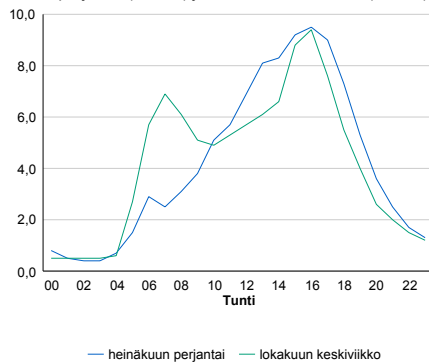


Tuntijärjestyskäyrä



Tuntivaihtelut

Heinäkuun perjantai (vko 28) ja lokakuun keskiviikko (vko 41).



h	q	q/KVL	h	qras	qras/KVL
1	1 254	16,8%	1	125	14,2%
30	1 014	13,6%	30	103	11,7%
100	887	11,9%	100	97	11,0%
300	748	10,0%	300	89	10,1%
500	685	9,2%	500	85	9,7%

8.04 LAM-kirja

579 SILTAKYLÄ2 (VT 7)

Perustettu 04.08.2014

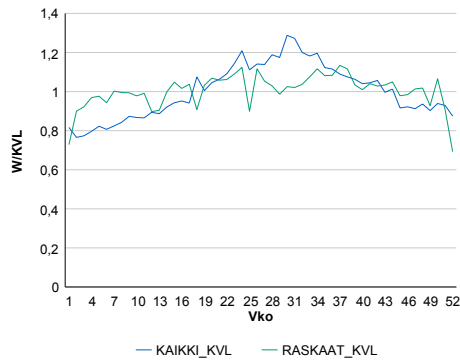
Vuoden 2016 liikennemäärät:

KVL	8 112	KVLras	919	Tieosa	25	Suunta1	Kotka
KAVL	8 023	KAVLras	1 187	Etäisyys	7774	Suunta2	Loviisa
KKVL	9 569	KKVLras	968	Kaistoja	4		

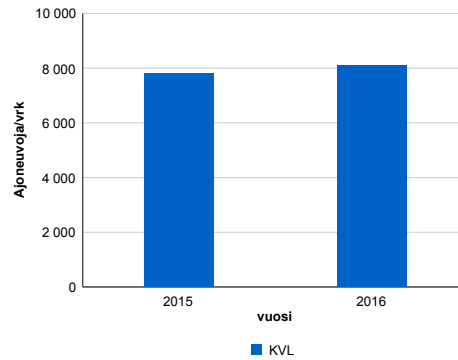
Liikenteen koostumus:

	11 HA-PA	12 KAIP	13 Linja-autot	14 KAPP	15 KATP	16 HA + PK	17 HA + AV		Kevyet ajoneuvot	Raskaat ajoneuvot
ARKILIIKENNE	83,7%	2,6%	1,0%	5,3%	5,8%	1,3%	0,2%		85,2%	14,8%
KOKO VUOSI	87,0%	2,1%	1,0%	4,0%	4,2%	1,4%	0,2%		88,7%	11,3%

Kausivaihtelukertoimet

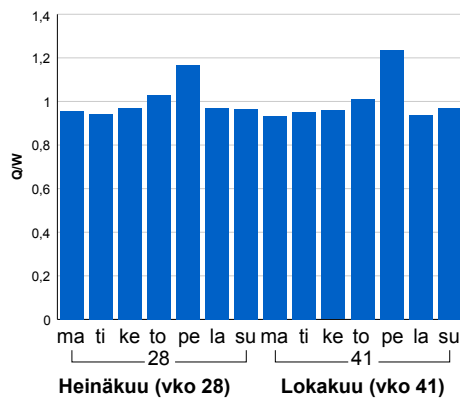


Liikenteen kehitys vv. 2016

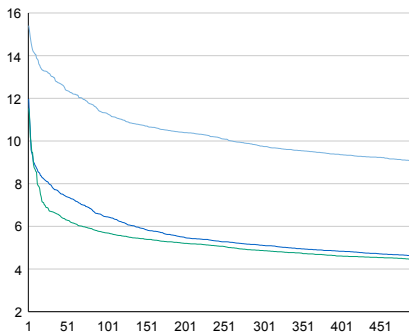


2015	2016
7 802	8 112
0,3%	4,0%

Viiköpäivävaihtelut

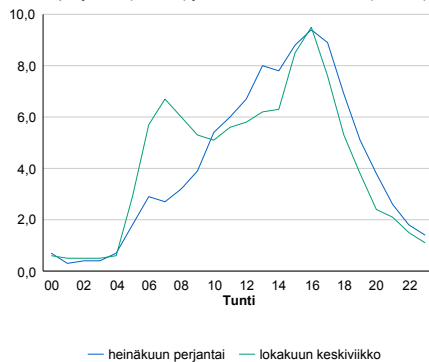


Tuntijärjestyskäyrä



Tuntivaihtelut

Heinäkuun perjantai (vko 28) ja lokakuun keskiviikko (vko 41).



h	q	q/KVL	h	qras	qras/KVL
1	1 250	15,4%	1	138	15,0%
30	1 057	13,0%	30	109	11,9%
100	918	11,3%	100	102	11,1%
300	792	9,8%	300	95	10,3%
500	734	9,0%	500	91	9,9%

8.04 LAM-kirja

580 MOKRA (VT 7)

Perustettu 04.08.2014

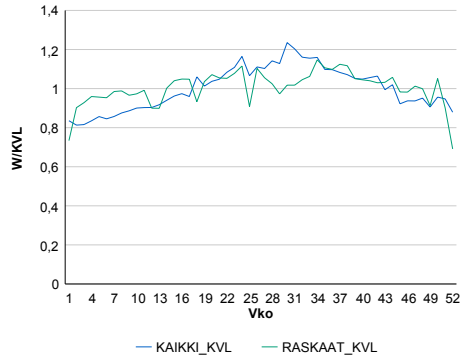
Vuoden 2016 liikennemäärät:

KVL	10 174	KVLras	986	Tieosa	26	Suunta1	Kotka
KAVL	10 339	KAVLras	1 269	Etäisyys	3859	Suunta2	Loviisa
KKVL	11 600	KKVLras	1 038	Kaistoja	4		

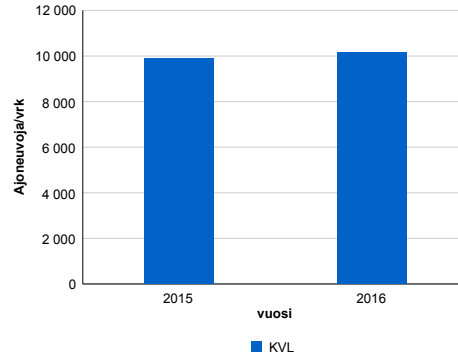
Liikenteen koostumus:

	11 HA-PA	12 KAIP	13 Linja-autot	14 KAPP	15 KATP	16 HA + PK	17 HA + AV		Kevyet ajoneuvot	Raskaat ajoneuvot
ARKILIIKENNE	85,9%	2,5%	0,8%	3,7%	5,2%	1,6%	0,2%	ARKILIIKENNE	87,7%	12,3%
KOKO VUOSI	88,5%	2,1%	0,8%	2,9%	3,9%	1,6%	0,2%	KOKO VUOSI	90,3%	9,7%

Kausivaihtelukertoimet

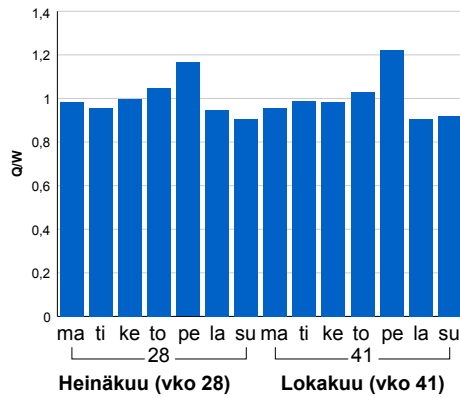


Liikenteen kehitys vv. 2016

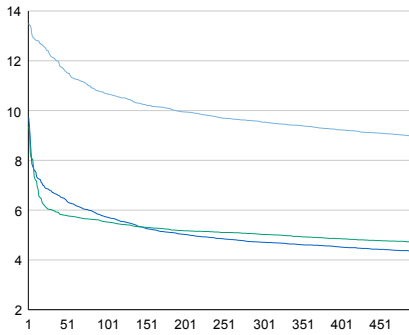


2015	2016
9 882	10 174
0,3%	3,0%

Viikonpäivävaihtelut

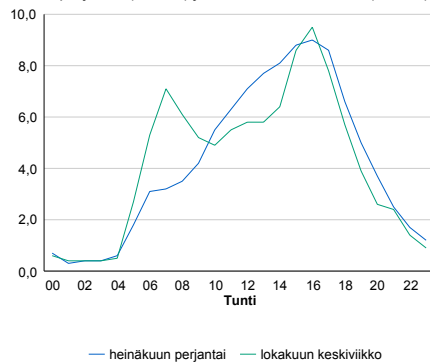


Tuntijärjestyskäyrä



Tuntivaihtelut

Heinäkuun perjantai (vko 28) ja lokakuun keskiviikko (vko 41).



h	q	q/KVL	h	qras	qras/KVL
1	1 374	13,5%	1	143	14,5%
30	1 238	12,2%	30	117	11,9%
100	1 088	10,7%	100	109	11,1%
300	970	9,5%	300	101	10,2%
500	912	9,0%	500	97	9,8%

8.04 LAM-kirja

581 VAALIMAA (VT 7)

Perustettu 15.05.1996

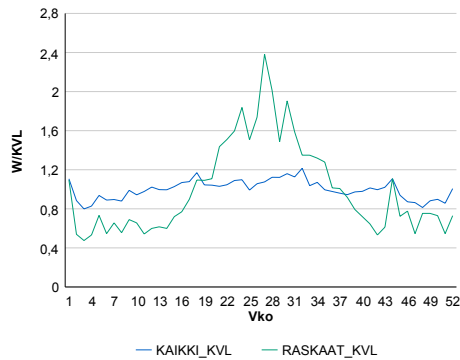
Vuoden 2016 liikennemäärät:

KVL	2 605	KVLras	43	Tieosa	42	Suunta1	Viipuri
KAVL	2 563	KAVLras	39	Etäisyys	2470	Suunta2	Hamina
KKVL	2 844	KKVLras	71	Kaistoja	3		

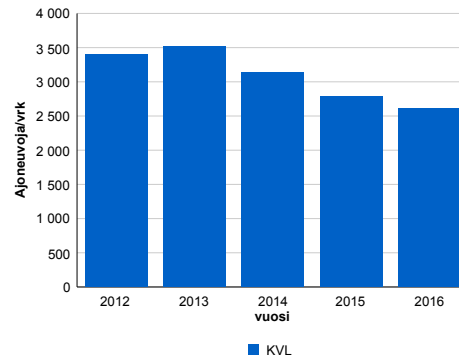
Liikenteen koostumus:

	11 HA-PA	12 KAIP	13 Linja-autot	14 KAPP	15 KATP	16 HA + PK	17 HA + AV		Kevyet ajoneuvot	Raskaat ajoneuvot
ARKILIIKENNE	98,1%	0,7%	0,5%	0,2%	0,1%	0,3%	0,1%		98,5%	1,5%
KOKO VUOSI	98,0%	0,7%	0,5%	0,2%	0,1%	0,3%	0,1%		98,4%	1,6%

Kausivaihtelukertoimet

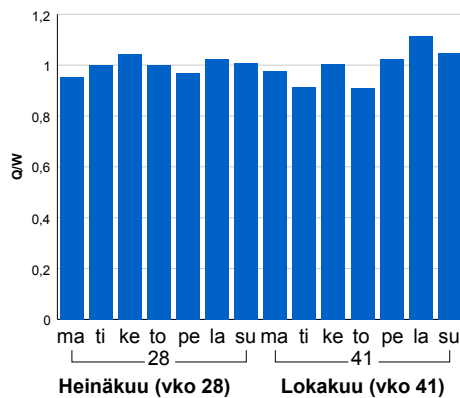


Liikenteen kehitys vv. 2016

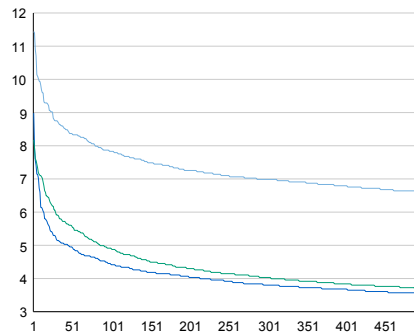


2012	2013	2014	2015	2016
3 400	3 522	3 134	2 781	2 605
4,8%	3,6%	-11,0%	-11,3%	-6,3%

Viikonpäivävaihtelut

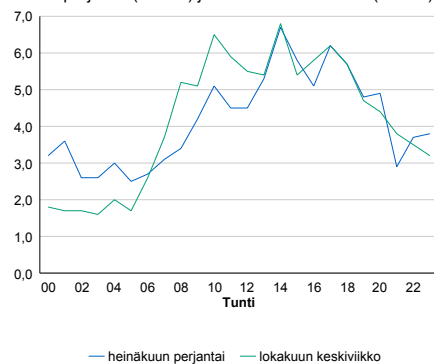


Tuntijärjestyskäyrä



Tuntivaihtelut

Heinäkuun perjantai (vko 28) ja lokakuun keskiviikko (vko 41).



h	q	q/q/KVL	h	qras	qras/KVL
1	298	11,4%	1	20	46,5%
30	228	8,8%	30	11	25,6%
100	204	7,8%	100	8	18,6%
300	182	7,0%	300	6	14,0%
500	172	6,6%	500	6	14,0%

8.04 LAM-kirja

582 NUIJAMAA (VT 13)

Perustettu 30.12.1996

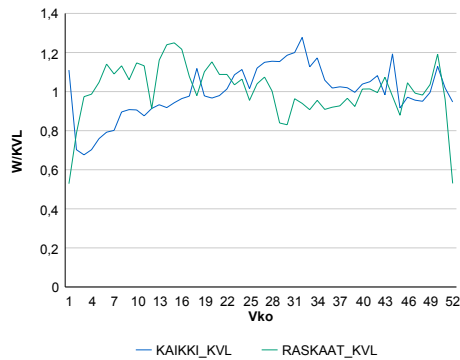
Vuoden 2016 liikennemäärät:

KVL	2 461	KVLras	191	Tieosa	241	Suunta1	Viipuri
KAVL	2 418	KAVLras	205	Etäisyys	5078	Suunta2	Lappeenranta
KKVL	2 799	KKVLras	187	Kaistoja	2		

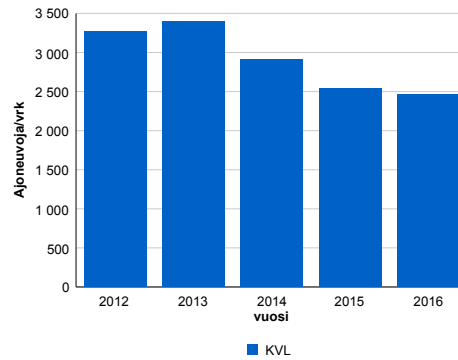
Liikenteen koostumus:

	11 HA-PA	12 KAIP	13 Linja-autot	14 KAPP	15 KATP	16 HA + PK	17 HA + AV		Kevyet ajoneuvot	Raskaat ajoneuvot
ARKILIIKENNE	91,1%	0,7%	1,1%	6,4%	0,3%	0,3%	0,1%	ARKILIIKENNE	91,5%	8,5%
KOKO VUOSI	91,8%	0,6%	1,1%	5,8%	0,3%	0,3%	0,1%	KOKO VUOSI	92,2%	7,8%

Kausivaihtelukertoimet

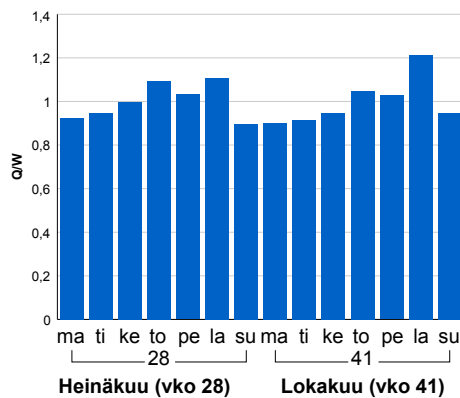


Liikenteen kehitys vv. 2016

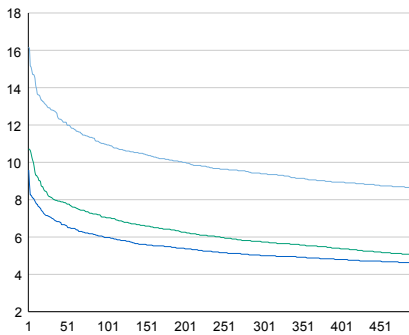


2012	2013	2014	2015	2016
3 269	3 397	2 915	2 535	2 461
5,0%	3,9%	-14,2%	-13,0%	-2,9%

Viikönpäivävaihtelut

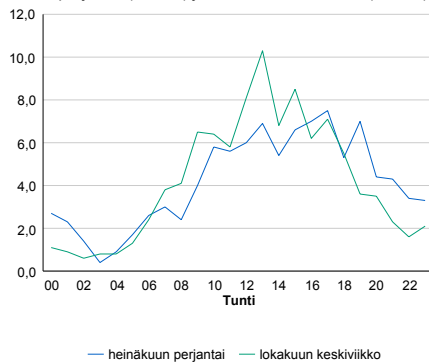


Tuntijärjestyskäyrä



Tuntivaihtelut

Heinäkuun perjantai (vko 28) ja lokakuun keskiviikko (vko 41).



h	q	q/KVL	h	qras	qras/KVL
1	398	16,2%	1	38	19,9%
30	315	12,8%	30	28	14,7%
100	270	11,0%	100	24	12,6%
300	231	9,4%	300	19	9,9%
500	212	8,6%	500	17	8,9%

8.04 LAM-kirja

583 PETÄJÄSUO (VT 7)

Perustettu 19.02.1997

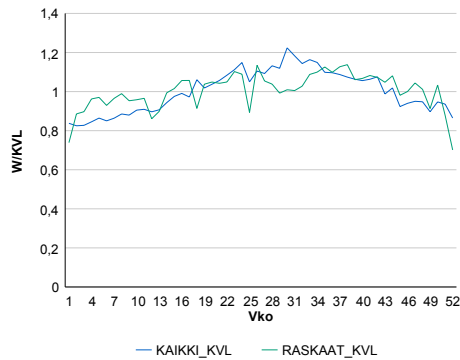
Vuoden 2016 liikennemäärät:

KVL	11 711	KVLras	1 080	Tieosa	27	Suunta1	Kotka
KAVL	12 073	KAVLras	1 388	Etäisyys	1761	Suunta2	Loviisa
KKVL	13 252	KKVLras	1 136	Kaistoja	4		

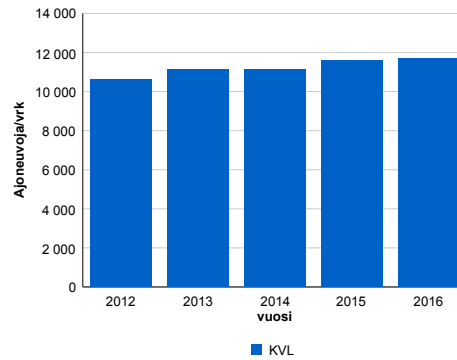
Liikenteen koostumus:

	11 HA-PA	12 KAIP	13 Linja-autot	14 KAPP	15 KATP	16 HA + PK	17 HA + AV		Kevyet ajoneuvot	Raskaat ajoneuvot
ARKILIIKENNE	85,9%	2,8%	0,7%	3,1%	4,9%	2,3%	0,3%	ARKILIIKENNE	88,5%	11,5%
KOKO VUOSI	88,4%	2,3%	0,7%	2,4%	3,8%	2,1%	0,3%	KOKO VUOSI	90,8%	9,2%

Kausivaihtelukertoimet

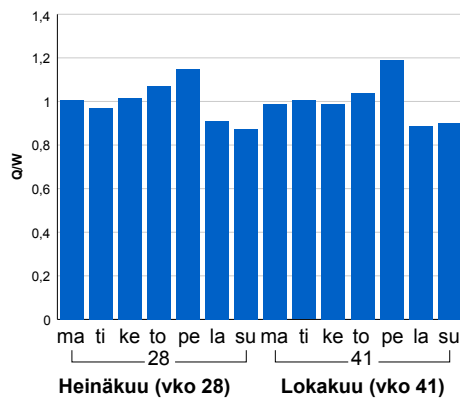


Liikenteen kehitys vv. 2016

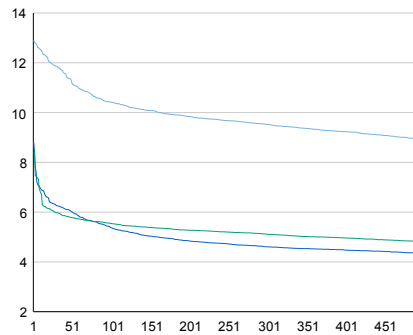


vuosi	2012	2013	2014	2015	2016
Ajoneuvoja/vrk	10 599	11 154	11 137	11 581	11 711
% muut.	-9,4%	5,2%	-0,1%	4,0%	1,1%

Viikonpäivävaihtelut

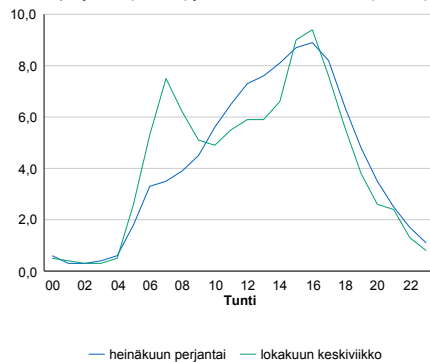


Tuntijärjestyskäyrä



Tuntivaihtelut

Heinäkuun perjantai (vko 28) ja lokakuun keskiviikko (vko 41).



h	q	q/KVL	h	qras	qras/KVL
1	1 512	12,9%	1	154	14,3%
30	1 389	11,9%	30	126	11,7%
100	1 220	10,4%	100	121	11,2%
300	1 115	9,5%	300	113	10,5%
500	1 046	8,9%	500	107	9,9%

8.04 LAM-kirja

584 PYHTÄÄ (MT 170)

Perustettu 24.06.1997

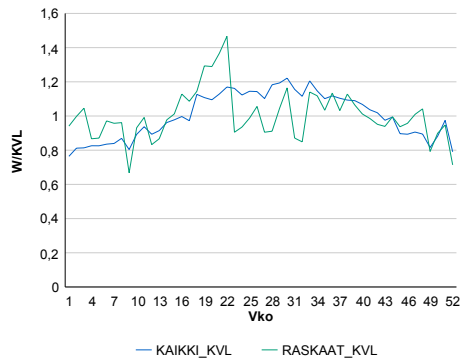
Vuoden 2016 liikennemäärät:

KVL	1 393	KVLras	71	Tieosa	25	Suunta1	Kotka
KAVL	1 474	KAVLras	89	Etäisyys	962	Suunta2	Loviisa
KKVL	1 612	KKVLras	72	Kaistoja	2		

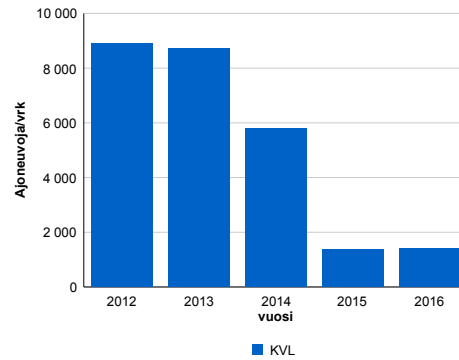
Liikenteen koostumus:

	11 HA-PA	12 KAIP	13 Linja-autot	14 KAPP	15 KATP	16 HA + PK	17 HA + AV		Kevyet ajoneuvot	Raskaat ajoneuvot
ARKILIIKENNE	90,3%	2,8%	1,6%	0,4%	1,2%	3,3%	0,4%	ARKILIIKENNE	94,0%	6,0%
KOKO VUOSI	91,4%	2,4%	1,3%	0,4%	1,0%	3,1%	0,4%	KOKO VUOSI	94,9%	5,1%

Kausivaihtelukertoimet

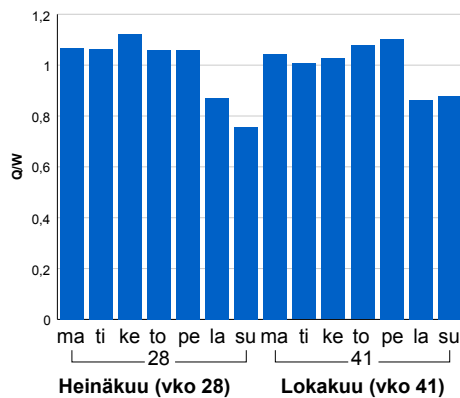


Liikenteen kehitys vv. 2016

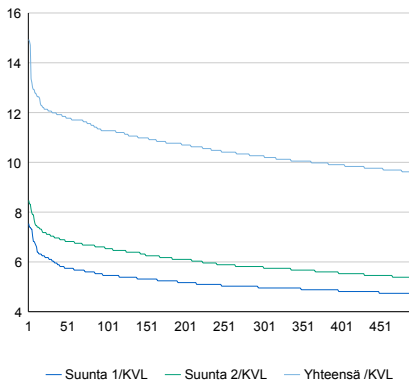


2012	2013	2014	2015	2016
8 891	8 723	5 790	1 362	1 393
1,4%	-1,9%	-33,6%	-76,5%	2,2%

Viikonpäivävaihtelut

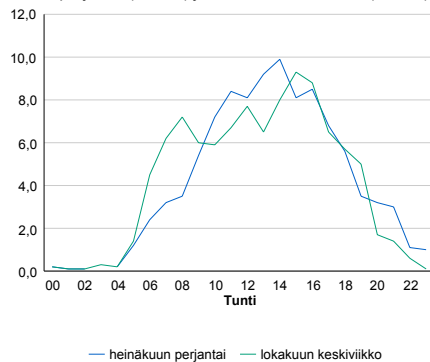


Tuntijärjestyskäyrä



Tuntivaihtelut

Heinäkuun perjantai (vko 28) ja lokakuun keskiviikko (vko 41).



h	q	q/qKVL	h	qras	qras/KVL
1	208	14,9%	1	23	32,4%
30	168	12,1%	30	15	21,1%
100	157	11,3%	100	13	18,3%
300	143	10,3%	300	11	15,5%
500	134	9,6%	500	10	14,1%

8.04 LAM-kirja

586 KOTKANSAAARI (VT 15)

Perustettu 11.07.2002

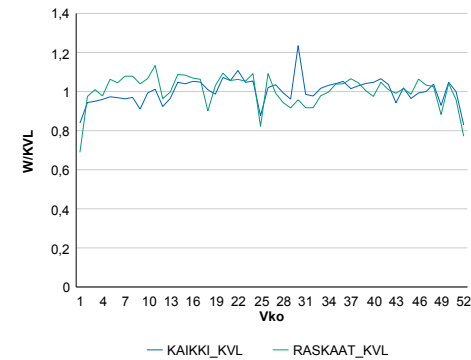
Vuoden 2016 liikennemäärät:

KVL	21 520	KVLras	1 462	Tieosa	1	Suunta1	Kouvola
KAVL	24 294	KAVLras	1 907	Etäisyys	1769	Suunta2	Kotka
KKVL	22 101	KKVLras	1 435	Kaistoja	6		

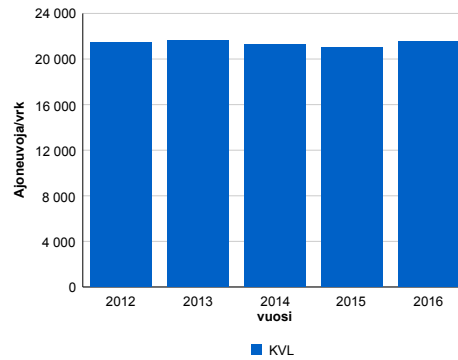
Liikenteen koostumus:

	11 HA-PA	12 KAIP	13 Linja-autot	14 KAPP	15 KATP	16 HA + PK	17 HA + AV		Kevyet ajoneuvot	Raskaat ajoneuvot
ARKILIIKENNE	91,4%	1,6%	0,5%	3,1%	2,7%	0,6%	0,1%	ARKILIIKENNE	92,2%	7,8%
KOKO VUOSI	92,5%	1,3%	0,5%	2,8%	2,2%	0,6%	0,1%	KOKO VUOSI	93,2%	6,8%

Kausivaihtelukertoimet

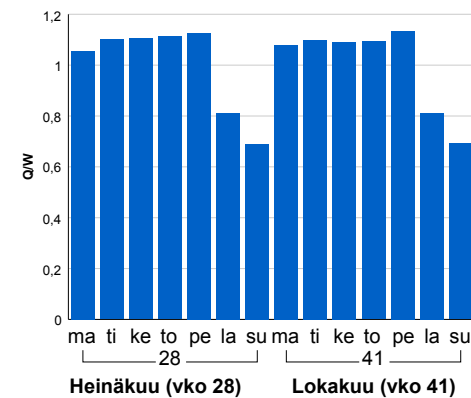


Liikenteen kehitys vv. 2016

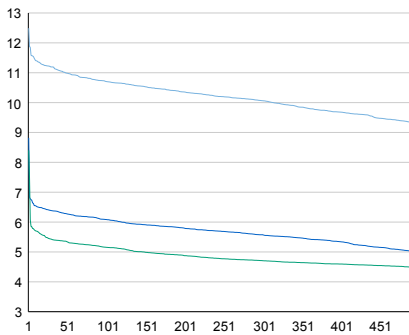


2012	2013	2014	2015	2016
21 490	21 600	21 255	21 058	21 520
0,3%	0,5%	-1,6%	-0,9%	2,2%

Viikonpäivävaihtelut

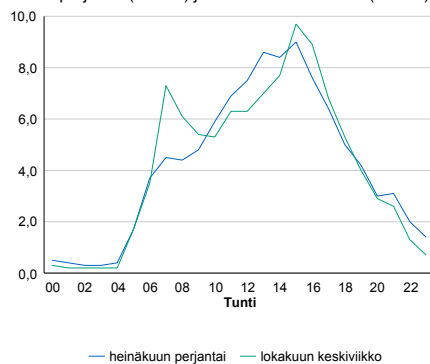


Tuntijärjestyskäyrä



Tuntivaihtelut

Heinäkuun perjantai (vko 28) ja lokakuun keskiviikko (vko 41).



h	q	q/KVL	h	qras	qras/KVL
1	2 688	12,5%	1	204	14,0%
30	2 409	11,2%	30	177	12,1%
100	2 304	10,7%	100	167	11,4%
300	2 166	10,1%	300	156	10,7%
500	2 004	9,3%	500	150	10,3%

8.04 LAM-kirja

587 SOMERHARJU (VT 6)

Perustettu 25.09.2003

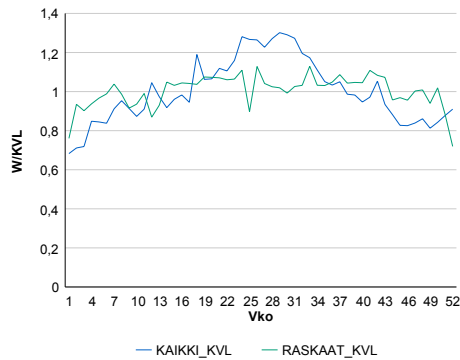
Vuoden 2016 liikennemäärät:

KVL	5 273	KVLras	931	Tieosa	207	Suunta1	Lappeenranta
KAVL	4 965	KAVLras	1 147	Etäisyys	2047	Suunta2	Kouvola
KKVL	6 435	KKVLras	972	Kaistoja	2		

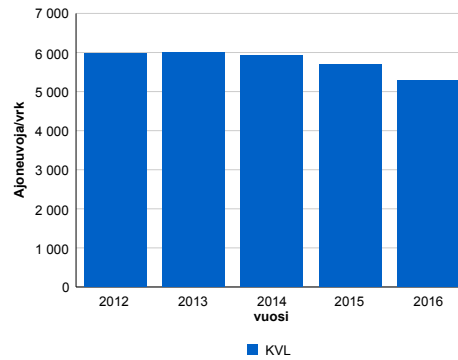
Liikenteen koostumus:

	11 HA-PA	12 KAIP	13 Linja-autot	14 KAPP	15 KATP	16 HA + PK	17 HA + AV		Kevyet ajoneuvot	Raskaat ajoneuvot
ARKILIIKENNE	72,4%	3,9%	0,6%	5,2%	13,4%	3,4%	1,2%	ARKILIIKENNE	76,9%	23,1%
KOKO VUOSI	77,8%	3,3%	0,6%	3,8%	9,9%	3,5%	1,0%	KOKO VUOSI	82,3%	17,7%

Kausivaihtelukertoimet

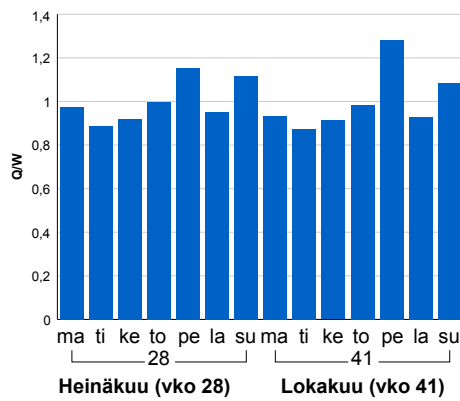


Liikenteen kehitys vv. 2016

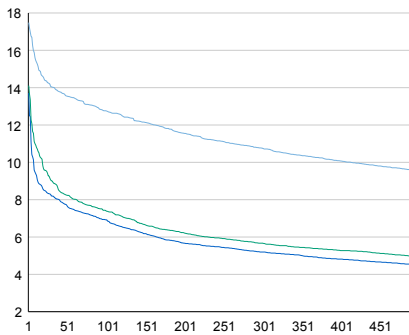


2012	2013	2014	2015	2016
5 988	5 995	5 925	5 686	5 273
0,3%	0,1%	-1,2%	-4,0%	-7,3%

Viikonpäivävaihtelut

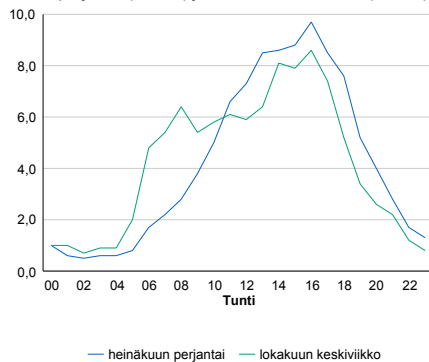


Tuntijarjestyskäyrä



Tuntivaihtelut

Heinäkuun perjantai (vko 28) ja lokakuun keskiviikko (vko 41).



h	q	q/KVL	h	qras	qras/KVL
1	922	17,5%	1	110	11,8%
30	740	14,0%	30	94	10,1%
100	673	12,8%	100	87	9,3%
300	567	10,8%	300	81	8,7%
500	503	9,5%	500	77	8,3%

8.04 LAM-kirja

590 TILLOLA (VT 12)

Perustettu 28.09.2003

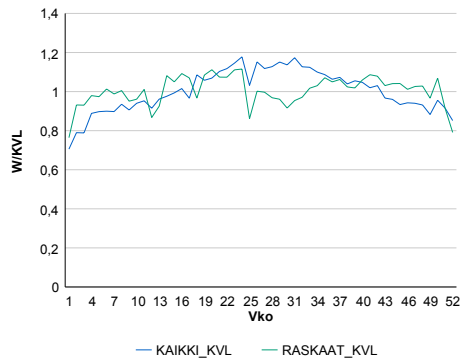
Vuoden 2016 liikennemäärät:

KVL	8 095	KVLras	1 066	Tieosa	231	Suunta1	Kouvola
KAVL	8 409	KAVLras	1 356	Etäisyys	1078	Suunta2	Lahti
KKVL	9 133	KKVLras	1 068	Kaistoja	2		

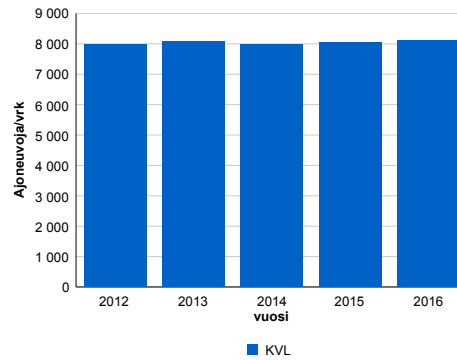
Liikenteen koostumus:

	11 HA-PA	12 KAIP	13 Linja-autot	14 KAPP	15 KATP	16 HA + PK	17 HA + AV		Kevyet ajoneuvot	Raskaat ajoneuvot
ARKILIIKENNE	80,3%	3,4%	0,6%	2,8%	9,2%	2,8%	0,8%	ARKILIIKENNE	83,9%	16,1%
KOKO VUOSI	83,2%	3,0%	0,7%	2,2%	7,3%	2,9%	0,7%	KOKO VUOSI	86,8%	13,2%

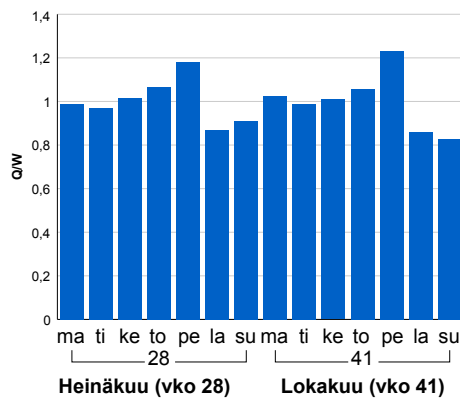
Kausivaihtelukertoimet



Liikenteen kehitys vv. 2016

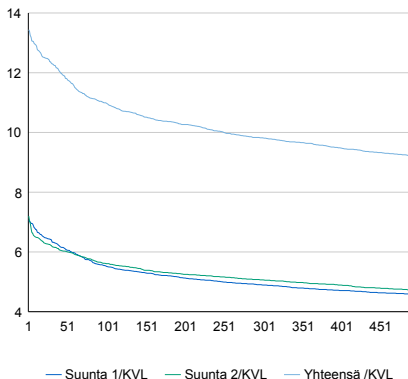


Viikonpäivävaihtelut



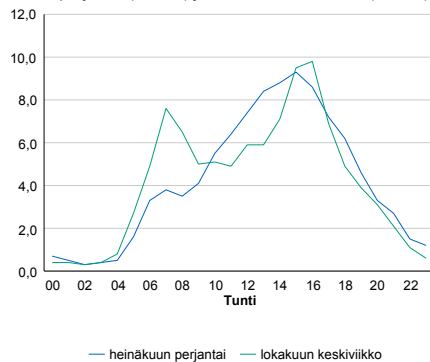
2012	2013	2014	2015	2016
7 967	8 083	7 993	8 041	8 095
-0,8%	1,5%	-1,1%	0,6%	0,7%

Tuntijärjestyskäyrä



Tuntivaihtelut

Heinäkuun perjantai (vko 28) ja lokakuun keskiviikko (vko 41).



h	q	q/KVL	h	qras	qras/KVL
1	1 088	13,4%	1	120	11,3%
30	997	12,3%	30	108	10,1%
100	890	11,0%	100	102	9,6%
300	795	9,8%	300	95	8,9%
500	744	9,2%	500	91	8,5%

8.04 LAM-kirja

591 KIEHUVA (VT 15)

Perustettu 27.02.2004

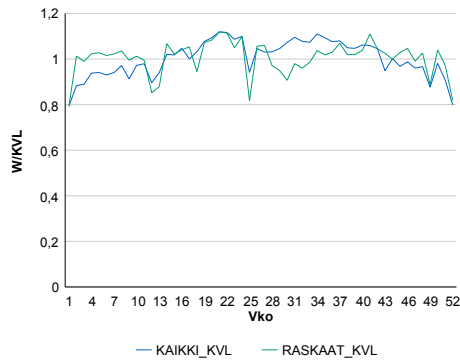
Vuoden 2016 liikennemäärät:

KVL	9 008	KVLras	1 109	Tieosa	6	Suunta1	Kouvola
KAVL	10 139	KAVLras	1 511	Etäisyys	5538	Suunta2	Hamina
KKVL	9 597	KKVLras	1 108	Kaistoja	2		

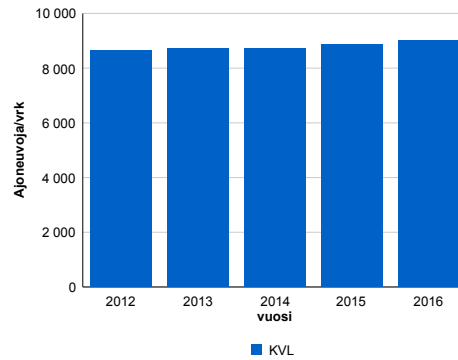
Liikenteen koostumus:

	11 HA-PA	12 KAIP	13 Linja-autot	14 KAPP	15 KATP	16 HA + PK	17 HA + AV		Kevyet ajoneuvot	Raskaat ajoneuvot
ARKILIIKENNE	83,2%	3,0%	0,4%	3,3%	8,2%	1,5%	0,4%	ARKILIIKENNE	85,1%	14,9%
KOKO VUOSI	85,7%	2,5%	0,4%	2,7%	6,7%	1,7%	0,3%	KOKO VUOSI	87,7%	12,3%

Kausivaihtelukertoimet

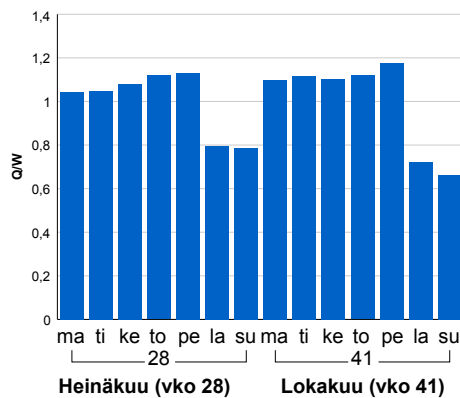


Liikenteen kehitys vv. 2016

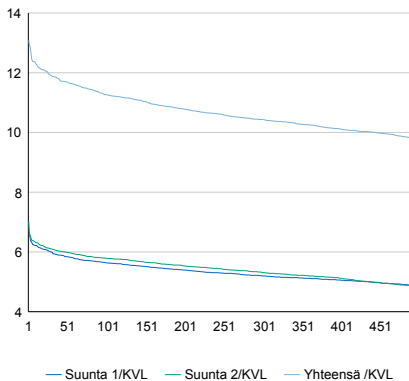


vuosi	2012	2013	2014	2015	2016
Ajoneuvoja/vrk	8 639	8 732	8 714	8 849	9 008
%	0,2%	1,1%	-0,2%	1,5%	1,8%

Viikonpäivävaihtelut

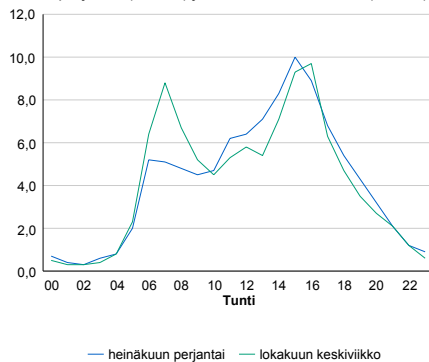


Tuntijärjestyskäyrä



Tuntivaihtelut

Heinäkuun perjantai (vko 28) ja lokakuun keskiviikko (vko 41).



h	q	q/KVL	h	qras	qras/KVL
1	1 178	13,1%	1	141	12,7%
30	1 073	11,9%	30	127	11,5%
100	1 015	11,3%	100	120	10,8%
300	940	10,4%	300	113	10,2%
500	883	9,8%	500	109	9,8%

8.04 LAM-kirja

593 YLÄMAA (MT 387)

Perustettu 01.06.2005

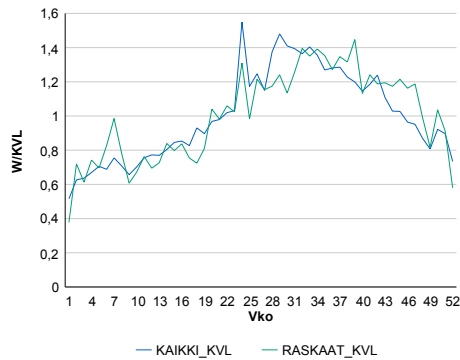
Vuoden 2016 liikennemäärät:

KVL	1 282	KVLras	141	Tieosa	7	Suunta1	Lappeenranta
KAVL	1 326	KAVLras	183	Etäisyys	3343	Suunta2	Vaalimaa
KKVL	1 678	KKVLras	174	Kaistoja	2		

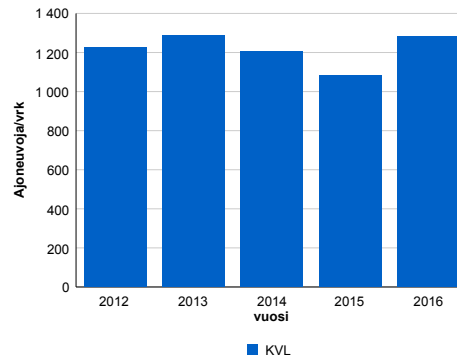
Liikenteen koostumus:

	11 HA-PA	12 KAIP	13 Linja-autot	14 KAPP	15 KATP	16 HA + PK	17 HA + AV		Kevyet ajoneuvot	Raskaat ajoneuvot
ARKILIIKENNE	84,3%	2,7%	0,4%	4,8%	5,9%	1,6%	0,3%	ARKILIIKENNE	86,2%	13,8%
KOKO VUOSI	86,8%	2,1%	0,4%	4,1%	4,3%	1,8%	0,3%	KOKO VUOSI	89,0%	11,0%

Kausivaihtelukertoimet

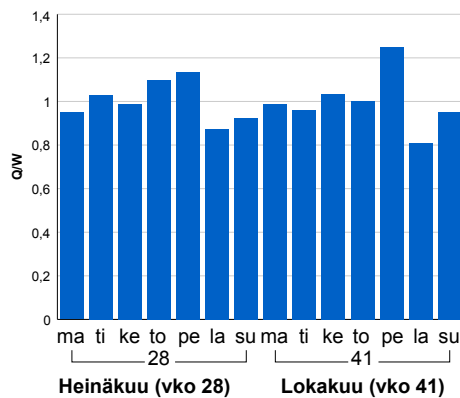


Liikenteen kehitys vv. 2016

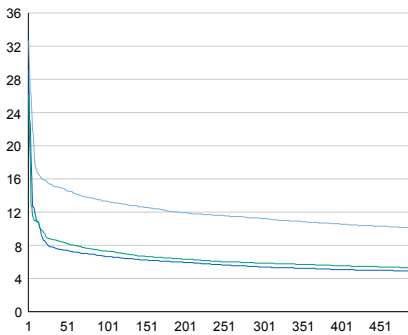


vuosi	2012	2013	2014	2015	2016
Ajoneuvoja/vrk	1 227	1 289	1 206	1 084	1 282
%	1,6%	5,1%	-6,4%	-10,1%	18,3%

Viikonpäivävaihtelut

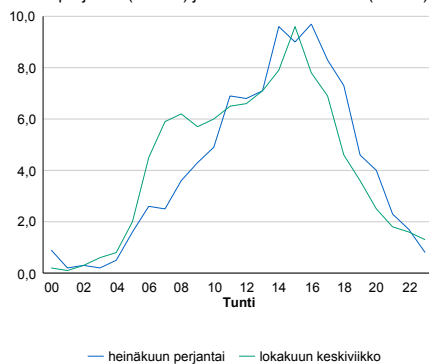


Tuntijärjestyskäyrä



Tuntivaihtelut

Heinäkuun perjantai (vko 28) ja lokakuun keskiviikko (vko 41).



h	q	q/KVL	h	qras	qras/KVL
1	419	32,7%	1	35	24,8%
30	197	15,4%	30	25	17,7%
100	171	13,3%	100	22	15,6%
300	144	11,2%	300	18	12,8%
500	129	10,1%	500	16	11,3%

8.04 LAM-kirja

594 HEVOSSUO (VT 6)

Perustettu 07.12.2005

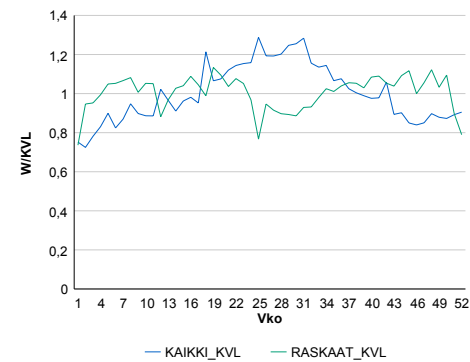
Vuoden 2016 liikennemäärät:

KVL	5 509	KVLras	689	Tieosa	128	Suunta1	Kouvola
KAVL	5 113	KAVLras	889	Etäisyys	1638	Suunta2	Koskenkylä
KKVL	6 567	KKVLras	651	Kaistoja	2		

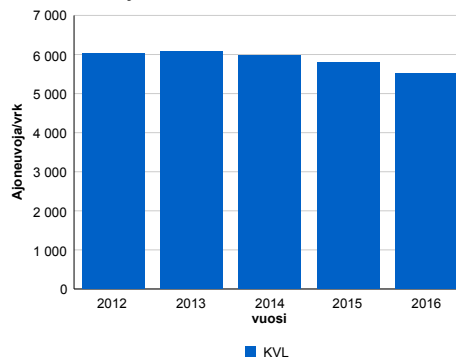
Liikenteen koostumus:

	11 HA-PA	12 KAIP	13 Linja-autot	14 KAPP	15 KATP	16 HA + PK	17 HA + AV		Kevyet ajoneuvot	Raskaat ajoneuvot
ARKILIIKENNE	79,6%	3,9%	0,9%	4,3%	8,4%	2,5%	0,6%		82,6%	17,4%
KOKO VUOSI	84,4%	2,8%	0,8%	3,0%	5,8%	2,5%	0,5%		87,5%	12,5%

Kausivaihtelukertoimet

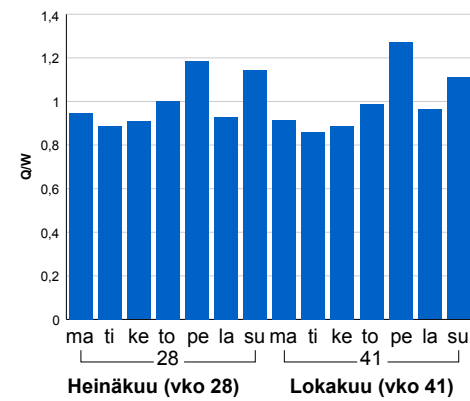


Liikenteen kehitys vv. 2016

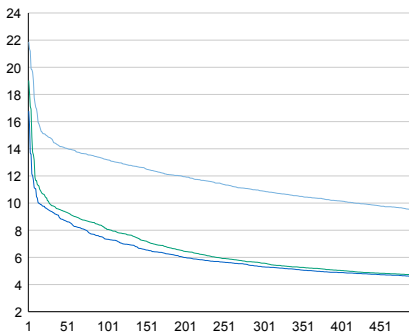


Vuosi	2012	2013	2014	2015	2016
Ajoneuvoja/vrk	6 039	6 067	5 985	5 806	5 509
% muut.	-0,4%	0,5%	-1,4%	-3,0%	-5,1%

Viikonpäivävaihtelut

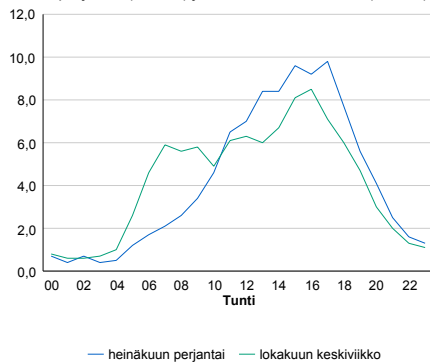


Tuntijärjestyskäyrä



Tuntivaihtelut

Heinäkuun perjantai (vko 28) ja lokakuun keskiviikko (vko 41).



h	q	q/KVL	h	qras	qras/KVL
1	1 205	21,9%	1	91	13,2%
30	812	14,7%	30	77	11,2%
100	728	13,2%	100	71	10,3%
300	600	10,9%	300	65	9,4%
500	524	9,5%	500	61	8,9%

8.04 LAM-kirja

595 PUHJO (VT 6)

Perustettu 07.12.2005

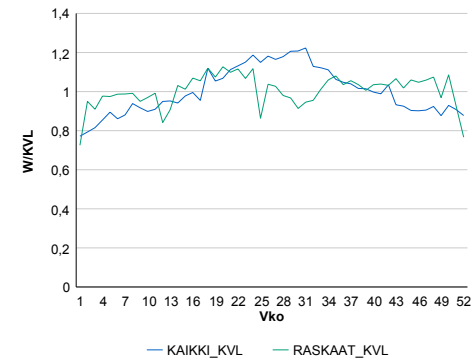
Vuoden 2016 liikennemäärät:

KVL	11 995	KVLras	1 444	Tieosa	129	Suunta1	Lappeenranta
KAVL	11 945	KAVLras	1 873	Etäisyys	2018	Suunta2	Koskenkylä
KKVL	13 939	KKVLras	1 455	Kaistoja	2		

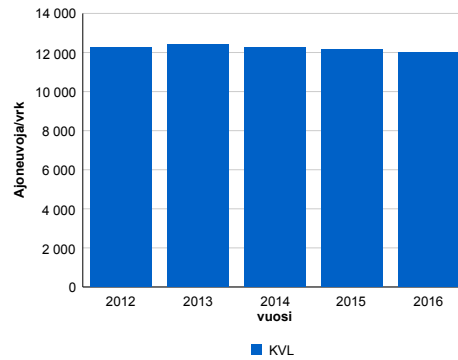
Liikenteen koostumus:

	11 HA-PA	12 KAIP	13 Linja-autot	14 KAPP	15 KATP	16 HA + PK	17 HA + AV		Kevyet ajoneuvot	Raskaat ajoneuvot
ARKILIIKENNE	81,2%	3,0%	0,5%	3,4%	8,7%	2,5%	0,6%		84,3%	15,7%
KOKO VUOSI	84,8%	2,4%	0,6%	2,5%	6,5%	2,6%	0,6%		88,0%	12,0%

Kausivaihtelukertoimet

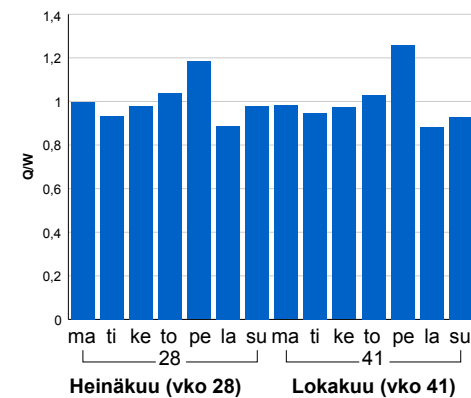


Liikenteen kehitys vv. 2016

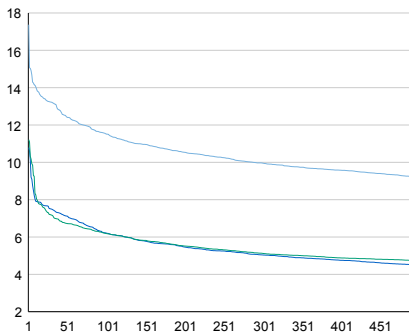


2012	2013	2014	2015	2016
12 249	12 402	12 278	12 144	11 995
0,4%	1,3%	-1,0%	-1,1%	-1,2%

Viiköpäivävaihtelut

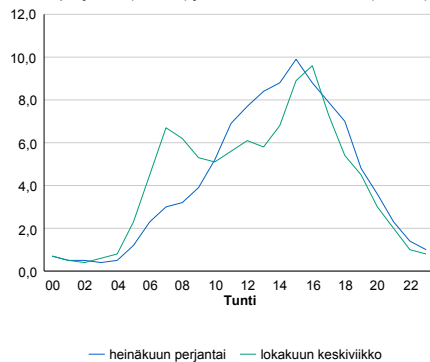


Tuntijärjestyskäyrä



Tuntivaihtelut

Heinäkuun perjantai (vko 28) ja lokakuun keskiviikko (vko 41).



h	q	q/KVL	h	qras	qras/KVL
1	2 084	17,4%	1	186	12,9%
30	1 586	13,2%	30	151	10,5%
100	1 381	11,5%	100	141	9,8%
300	1 195	10,0%	300	131	9,1%
500	1 105	9,2%	500	125	8,7%

8.04 LAM-kirja

596 KÄYRÄLAMPI (VT 6)

Perustettu 07.12.2005

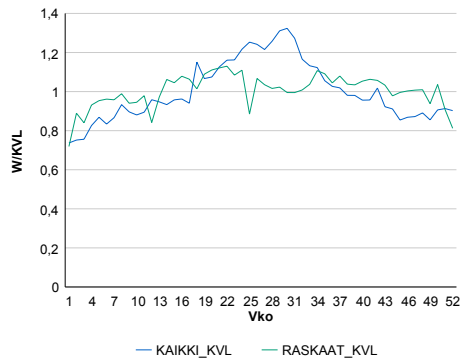
Vuoden 2016 liikennemäärät:

KVL	8 862	KVLRas	1 452	Tieosa	201	Suunta1	Lappeenranta
KAVL	8 694	KAVLRas	1 785	Etäisyys	2887	Suunta2	Kouvola
KKVL	10 756	KKVLRas	1 510	Kaistoja	2		

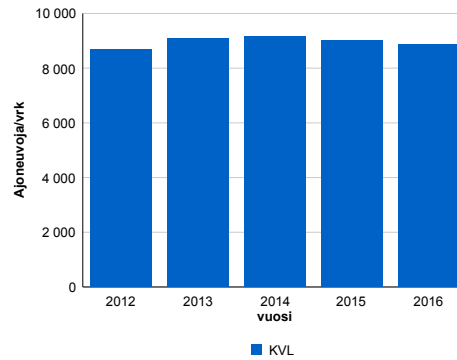
Liikenteen koostumus:

	11 HA-PA	12 KAIP	13 Linja-autot	14 KAPP	15 KATP	16 HA + PK	17 HA + AV		Kevyet ajoneuvot	Raskaat ajoneuvot
ARKILIIKENNE	74,6%	3,7%	0,4%	3,3%	13,1%	3,7%	1,2%	ARKILIIKENNE	79,5%	20,5%
KOKO VUOSI	78,9%	3,2%	0,5%	2,5%	10,2%	3,6%	1,1%	KOKO VUOSI	83,6%	16,4%

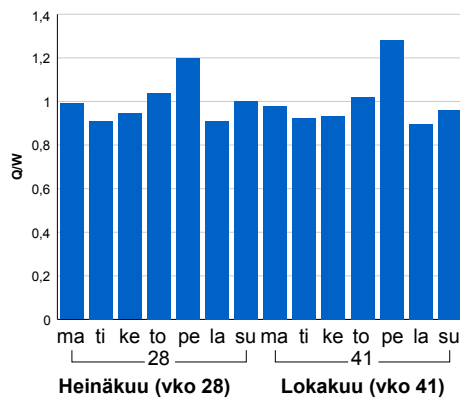
Kausivaihtelukertoimet



Liikenteen kehitys vv. 2016

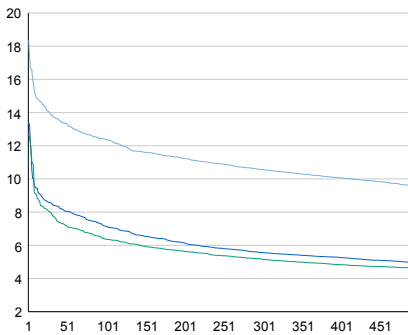


Viikonpäivävaihtelut



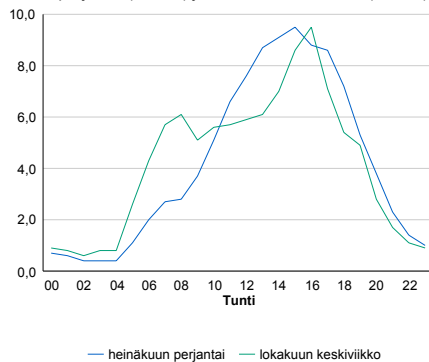
2012	2013	2014	2015	2016
8 683	9 095	9 150	9 029	8 862
1,1%	4,7%	0,6%	-1,3%	-1,9%

Tuntijärjestyskäyrä



Tuntivaihtelut

Heinäkuun perjantai (vko 28) ja lokakuun keskiviikko (vko 41).



h	q	q/KVL	h	qras	qras/KVL
1	1 627	18,4%	1	166	11,4%
30	1 230	13,9%	30	141	9,7%
100	1 099	12,4%	100	132	9,1%
300	936	10,6%	300	125	8,6%
500	848	9,6%	500	120	8,3%

8.04 LAM-kirja

599 LEPPÄSAARI (VT 7)

Perustettu 26.08.2013

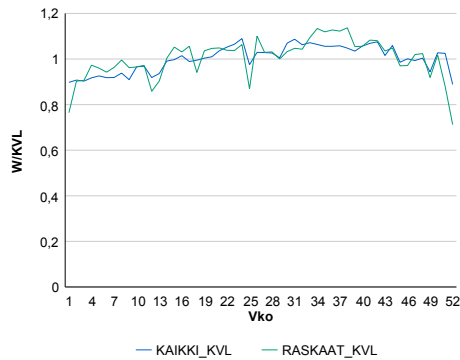
Vuoden 2016 liikennemäärät:

KVL	17 703	KVLras	1 163	Tieosa	28	Suunta1	Kotka
KAVL	18 701	KAVLras	1 464	Etäisyys	701	Suunta2	Loviisa
KKVL	18 572	KKVLras	1 216	Kaistoja	5		

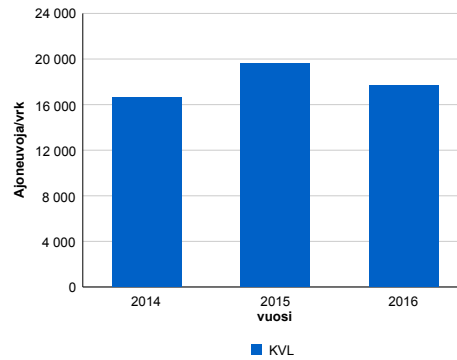
Liikenteen koostumus:

	11 HA-PA	12 KAIP	13 Linja-autot	14 KAPP	15 KATP	16 HA + PK	17 HA + AV		Kevyet ajoneuvot	Raskaat ajoneuvot
ARKILIIKENNE	90,2%	2,1%	0,5%	1,8%	3,5%	1,8%	0,3%	ARKILIIKENNE	92,2%	7,8%
KOKO VUOSI	91,5%	1,8%	0,5%	1,4%	2,8%	1,7%	0,2%	KOKO VUOSI	93,4%	6,6%

Kausivaihtelukertoimet

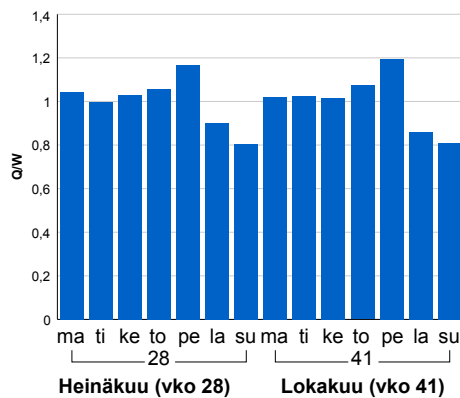


Liikenteen kehitys vv. 2016

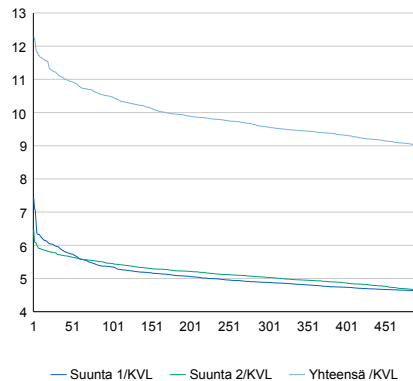


2014	2015	2016
16 666	19 591	17 703
83,6%	17,6%	-9,6%

Viiköpäivävaihtelut

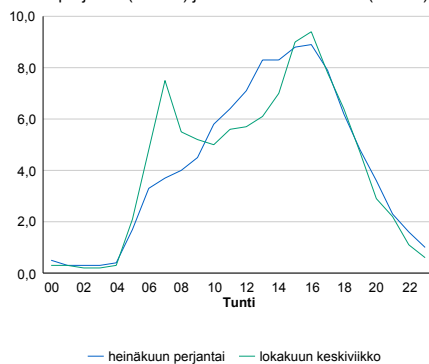


Tuntijärjestyskäyrä



Tuntivaihtelut

Heinäkuun perjantai (vko 28) ja lokakuun keskiviikko (vko 41).



h	q	q/KVL	h	qras	qras/KVL
1	2 172	12,3%	1	148	12,7%
30	1 981	11,2%	30	134	11,5%
100	1 855	10,5%	100	125	10,7%
300	1 693	9,6%	300	118	10,1%
500	1 593	9,0%	500	113	9,7%