

8.04 LAM-kirja

1001 vt3_Huissi (VT 3)

Perustettu 01.01.1992

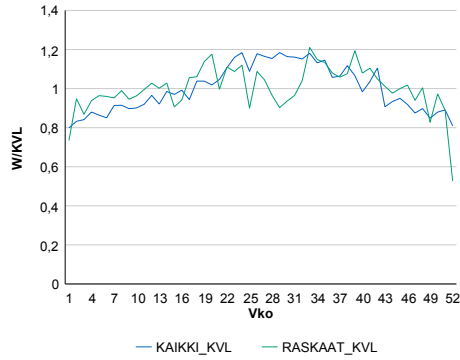
Vuoden 2017 liikennemäärät:

KVL	2 144	KVLras	206	Tieosa	239	Suunta1	Laihia
KAVL	2 090	KAVLras	266	Etäisyys	6476	Suunta2	Kurikka
KKVL	2 477	KKVLras	215	Kaistoja	2		

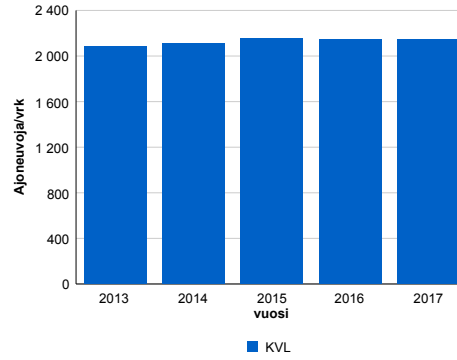
Liikenteen koostumus:

	11 HA-PA	12 KAIP	13 Linja-autot	14 KAPP	15 KATP	16 HA + PK	17 HA + AV		Kevyet ajoneuvot	Raskaat ajoneuvot
ARKILIIKENNE	83,6%	2,8%	0,6%	2,5%	6,8%	3,0%	0,7%	ARKILIIKENNE	87,3%	12,7%
KOKO VUOSI	86,5%	2,3%	0,6%	1,8%	4,9%	3,2%	0,7%	KOKO VUOSI	90,4%	9,6%

Kausivaihtelukertoimet

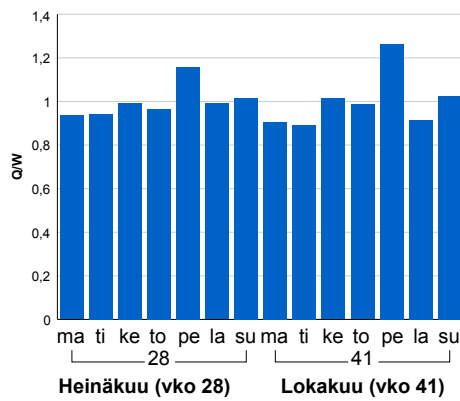


Liikenteen kehitys vv. 2017

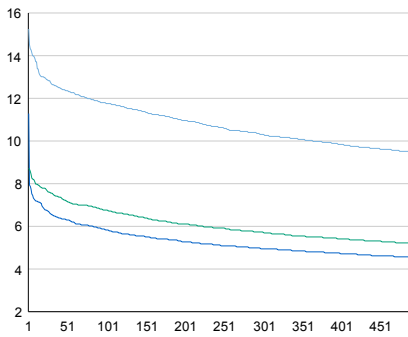


2013	2014	2015	2016	2017
2 080	2 109	2 155	2 148	2 144
-0,6%	1,4%	2,2%	-0,3%	-0,1%

Viikonpäivävaihtelut

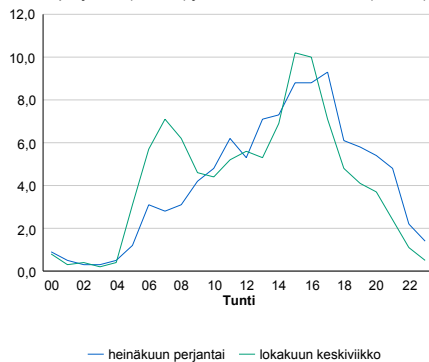


Tuntijärjestyskäyrä



Tuntivaihtelut

Heinäkuun perjantai (vko 28) ja lokakuun keskiviikko (vko 41).



— Suunta 1/KVL — Suunta 2/KVL — Yhteensä /KVL

h	q	q/KVL
1	327	15,3%
30	272	12,7%
100	252	11,8%
300	221	10,3%
500	203	9,5%

h	qras	qras/KVL
1	34	16,5%
30	28	13,6%
100	25	12,1%
300	22	10,7%
500	21	10,2%

8.04 LAM-kirja

1002 vt3_Hälsingby (VT 3)

Perustettu 01.01.1992

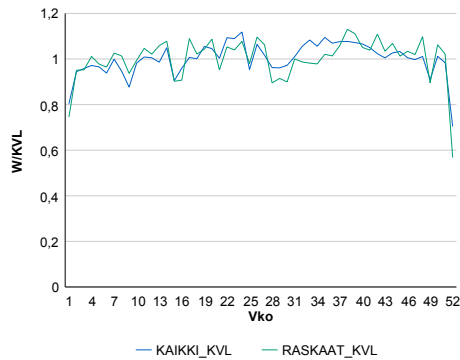
Vuoden 2017 liikennemäärät:

KVL	9 410	KVLras	623	Tieosa	248	Suunta1	Vaasa
KAVL	10 430	KAVLras	805	Etäisyys	5183	Suunta2	Laihia
KKVL	9 741	KKVLras	622	Kaistoja	2		

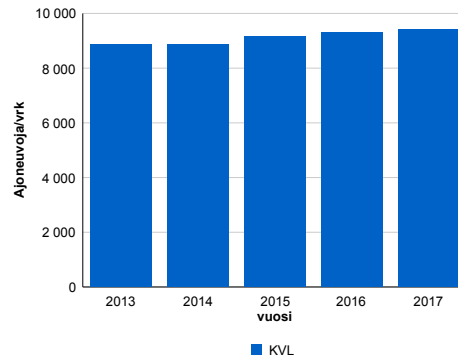
Liikenteen koostumus:

	11 HA-PA	12 KAIP	13 Linja-autot	14 KAPP	15 KATP	16 HA + PK	17 HA + AV		Kevyet ajoneuvot	Raskaat ajoneuvot
ARKILIIKENNE	89,6%	2,9%	0,4%	0,9%	3,5%	2,1%	0,5%		92,3%	7,7%
KOKO VUOSI	90,6%	2,5%	0,4%	0,8%	2,9%	2,3%	0,5%		93,4%	6,6%

Kausivaihtelukertoimet

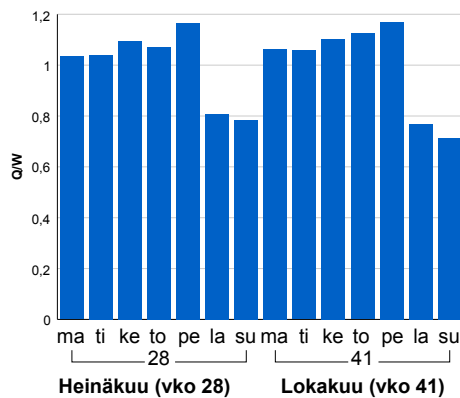


Liikenteen kehitys vv. 2017

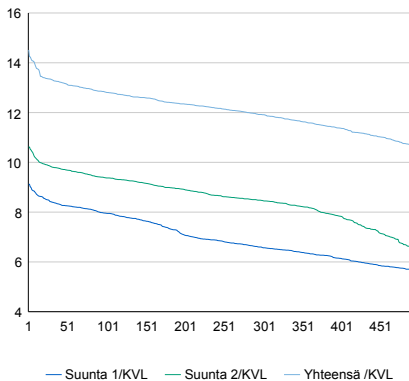


2013	2014	2015	2016	2017
8 864	8 869	9 171	9 303	9 410
1,2%	0,1%	3,4%	1,4%	1,2%

Viikonpäivävaihtelut

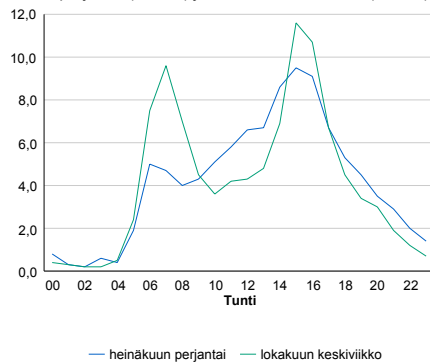


Tuntijärjestyskäyrä



Tuntivaihtelut

Heinäkuun perjantai (vko 28) ja lokakuun keskiviikko (vko 41).



h	q	q/KVL	h	qras	qras/KVL
1	1 366	14,5%	1	93	14,9%
30	1 254	13,3%	30	73	11,7%
100	1 206	12,8%	100	68	10,9%
300	1 121	11,9%	300	63	10,1%
500	1 004	10,7%	500	60	9,6%

8.04 LAM-kirja

1003 vt8_Koivulahti (VT 8)

Perustettu 01.01.1992

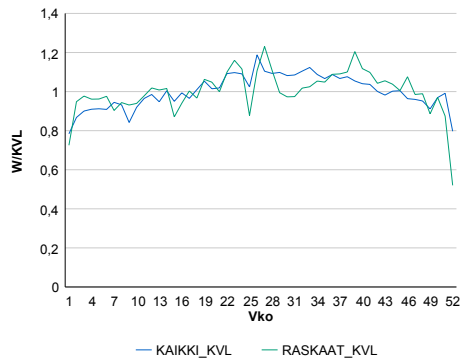
Vuoden 2017 liikennemäärät:

KVL	9 775	KVLras	595	Tieosa	303	Suunta1	Kokkola
KAVL	10 348	KAVLras	768	Etäisyys	4779	Suunta2	Vaasa
KKVL	10 731	KKVLras	629	Kaistoja	2		

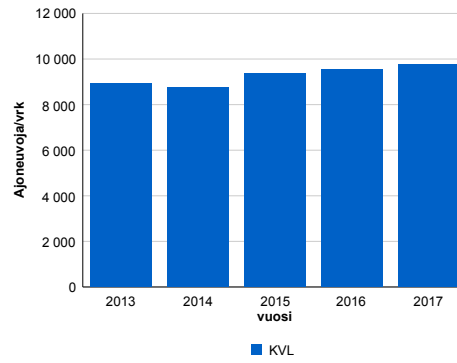
Liikenteen koostumus:

	11 HA-PA	12 KAIP	13 Linja-autot	14 KAPP	15 KATP	16 HA + PK	17 HA + AV		Kevyet ajoneuvot	Raskaat ajoneuvot
ARKILIIKENNE	89,8%	2,5%	0,5%	1,1%	3,3%	2,2%	0,5%	ARKILIIKENNE	92,6%	7,4%
KOKO VUOSI	91,0%	2,0%	0,5%	0,9%	2,7%	2,4%	0,5%	KOKO VUOSI	93,9%	6,1%

Kausivaihtelukertoimet

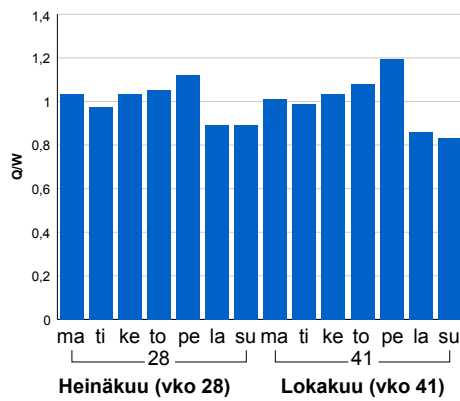


Liikenteen kehitys vv. 2017

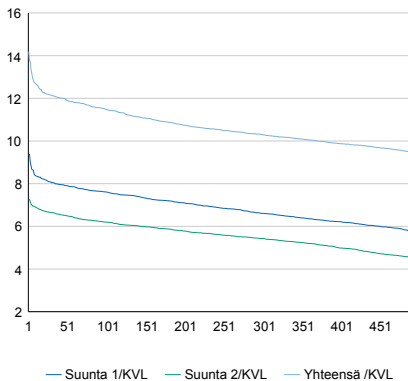


vuosi	2013	2014	2015	2016	2017
Ajoneuvoja/vrk	8 946	8 762	9 384	9 549	9 775
%	0,5%	-2,1%	7,1%	1,8%	2,4%

Viikonpäivävaihtelut

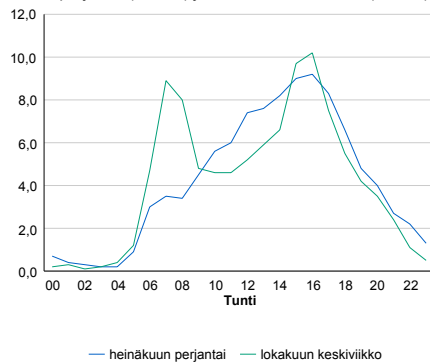


Tuntijärjestyskäyrä



Tuntivaihtelut

Heinäkuun perjantai (vko 28) ja lokakuun keskiviikko (vko 41).



h	q	q/KVL	h	qras	qras/KVL
1	1 387	14,2%	1	90	15,1%
30	1 187	12,1%	30	76	12,8%
100	1 122	11,5%	100	71	11,9%
300	1 007	10,3%	300	65	10,9%
500	924	9,5%	500	62	10,4%

8.04 LAM-kirja

1004 vt16_Isokyrö (VT 18)

Perustettu 01.01.1992

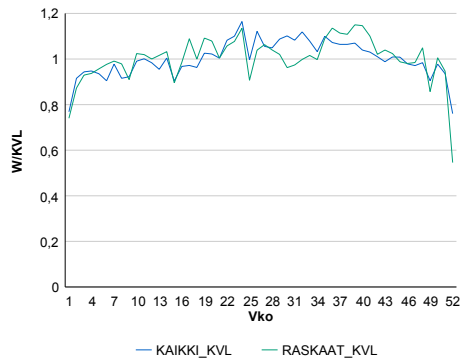
Vuoden 2017 liikennemäärät:

KVL	5 520	KVLras	473	Tieosa	5	Suunta1	Ylistaro
KAVL	5 783	KAVLras	597	Etäisyys	2200	Suunta2	Laihia
KKVL	5 969	KKVLras	486	Kaistoja	2		

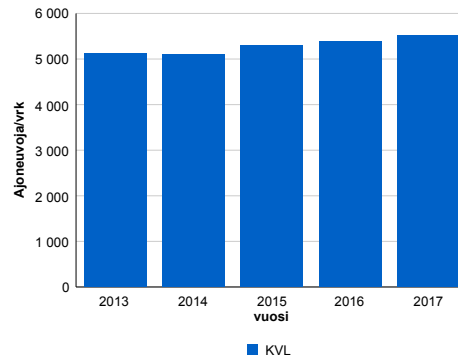
Liikenteen koostumus:

	11 HA-PA	12 KAIP	13 Linja-autot	14 KAPP	15 KATP	16 HA + PK	17 HA + AV		Kevyet ajoneuvot	Raskaat ajoneuvot
ARKILIIKENNE	85,4%	3,9%	0,6%	1,1%	4,7%	3,2%	1,0%		89,7%	10,3%
KOKO VUOSI	87,3%	3,3%	0,6%	0,9%	3,8%	3,2%	0,9%		91,4%	8,6%

Kausivaihtelukertoimet

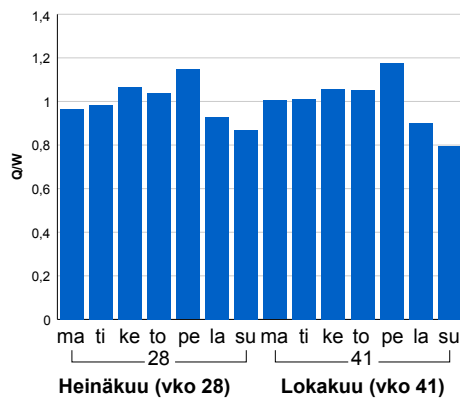


Liikenteen kehitys vv. 2017

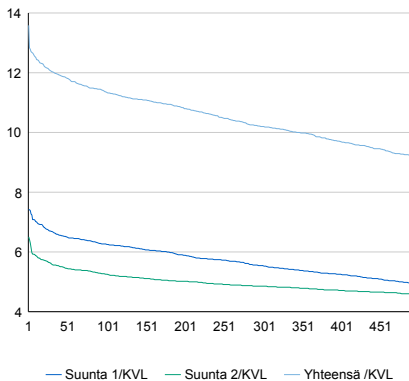


2013	2014	2015	2016	2017
5 132	5 108	5 296	5 383	5 520
0,8%	-0,5%	3,7%	1,6%	2,5%

Viikonpäivävaihtelut

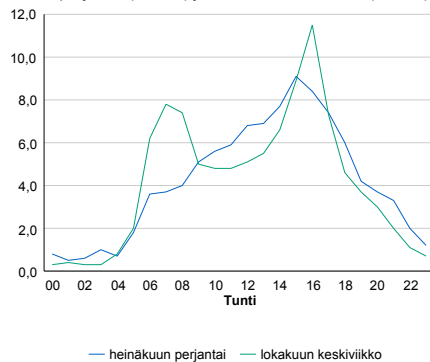


Tuntijärjestyskäyrä



Tuntivaihtelut

Heinäkuun perjantai (vko 28) ja lokakuun keskiviikko (vko 41).



h	q	q/q/KVL	h	qras	qras/KVL
1	750	13,6%	1	68	14,4%
30	665	12,0%	30	55	11,6%
100	627	11,4%	100	51	10,8%
300	563	10,2%	300	47	9,9%
500	508	9,2%	500	44	9,3%

8.04 LAM-kirja

1005 vt19_Luopajarvi (VT 19)

Perustettu 01.01.1992

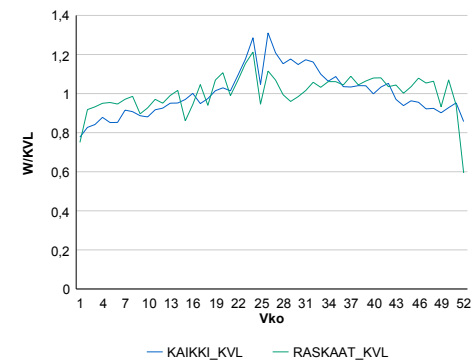
Vuoden 2017 liikennemäärät:

KVL	5 669	KVLras	728	Tieosa	2	Suunta1	Seinäjoki
KAVL	5 724	KAVLras	926	Etäisyys	4824	Suunta2	Jalasjärvi
KKVL	6 578	KKVLras	766	Kaistoja	2		

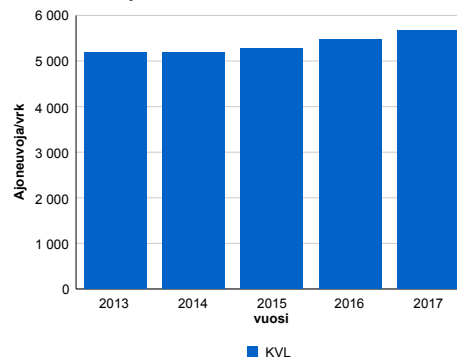
Liikenteen koostumus:

	11 HA-PA	12 KAIP	13 Linja-autot	14 KAPP	15 KATP	16 HA + PK	17 HA + AV		Kevyet ajoneuvot	Raskaat ajoneuvot
ARKILIIKENNE	81,0%	2,7%	0,5%	2,9%	10,1%	2,1%	0,7%	ARKILIIKENNE	83,8%	16,2%
KOKO VUOSI	84,1%	2,3%	0,5%	2,2%	7,8%	2,4%	0,8%	KOKO VUOSI	87,2%	12,8%

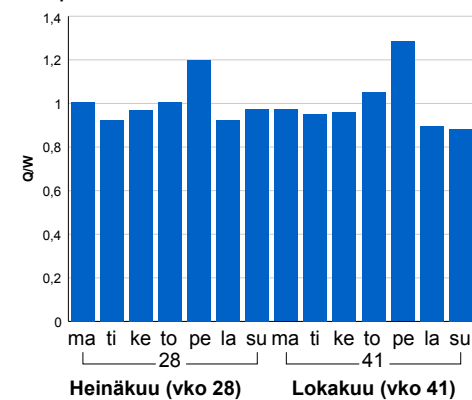
Kausivaihtelukertoimet



Liikenteen kehitys vv. 2017

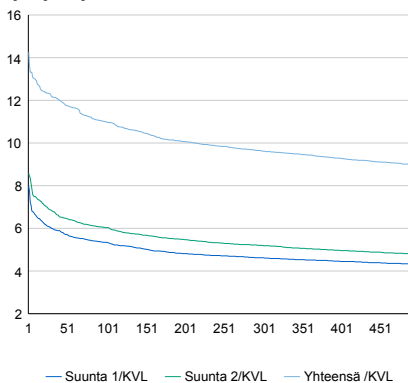


Viikonpäivävaihtelut



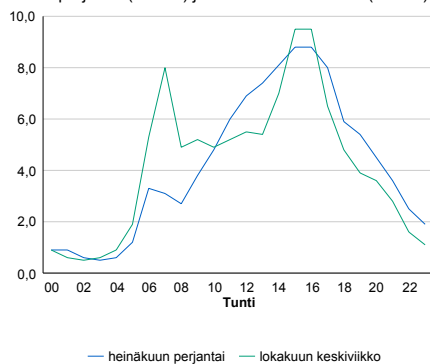
2013	2014	2015	2016	2017
5 182	5 198	5 283	5 464	5 669
1,5%	0,3%	1,6%	3,4%	3,7%

Tuntijärjestyskäyrä



Tuntivaihtelut

Heinäkuun perjantai (vko 28) ja lokakuun keskiviikko (vko 41).



h	q	q/KVL	h	qras	qras/KVL
1	808	14,3%	1	94	12,9%
30	691	12,2%	30	71	9,8%
100	623	11,0%	100	65	8,9%
300	546	9,6%	300	60	8,2%
500	509	9,0%	500	57	7,8%

8.04 LAM-kirja

1006 kt67_Ilmajoki (KT 67)

Perustettu 01.01.1992

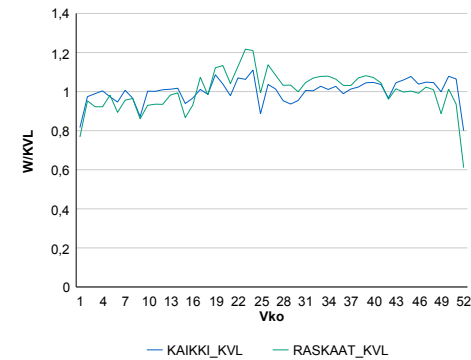
Vuoden 2017 liikennemäärät:

KVL	10 043	KVLras	569	Tieosa	21	Suunta1	Seinäjoki
KAVL	11 095	KAVLras	745	Etäisyys	1753	Suunta2	Kurikka
KKVL	10 100	KKVLras	618	Kaistoja	2		

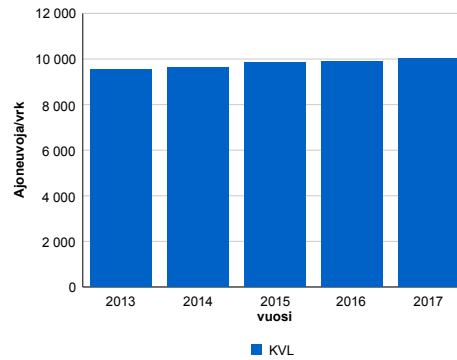
Liikenteen koostumus:

	11 HA-PA	12 KAIP	13 Linja-autot	14 KAPP	15 KATP	16 HA + PK	17 HA + AV		Kevyet ajoneuvot	Raskaat ajoneuvot
ARKILIIKENNE	90,8%	2,8%	0,3%	0,6%	2,9%	2,0%	0,5%	ARKILIIKENNE	93,3%	6,7%
KOKO VUOSI	91,8%	2,4%	0,3%	0,5%	2,5%	2,0%	0,5%	KOKO VUOSI	94,3%	5,7%

Kausivaihtelukertoimet

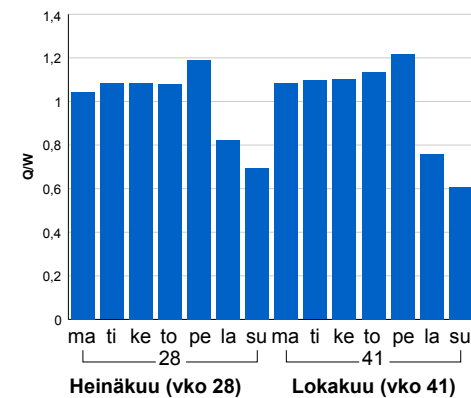


Liikenteen kehitys vv. 2017

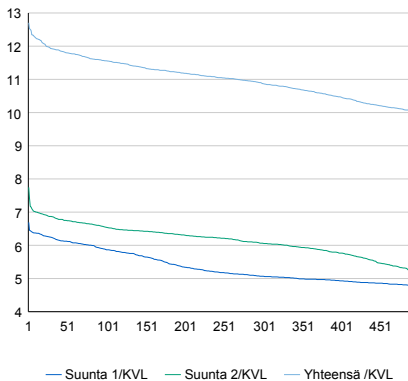


2013	2014	2015	2016	2017
9 556	9 611	9 870	9 876	10 043
1,6%	0,6%	2,7%	0,1%	1,7%

Viikonpäivävaihtelut

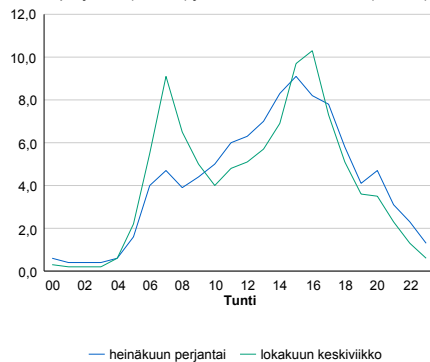


Tuntijärjestyskäyrä



Tuntivaihtelut

Heinäkuun perjantai (vko 28) ja lokakuun keskiviikko (vko 41).



h	q	q/KVL	h	qras	qras/KVL
1	1 276	12,7%	1	82	14,4%
30	1 198	11,9%	30	70	12,3%
100	1 161	11,6%	100	65	11,4%
300	1 092	10,9%	300	60	10,5%
500	1 006	10,0%	500	57	10,0%

8.04 LAM-kirja

1007 vt19_Lapua (VT 19)

Perustettu 01.01.1992

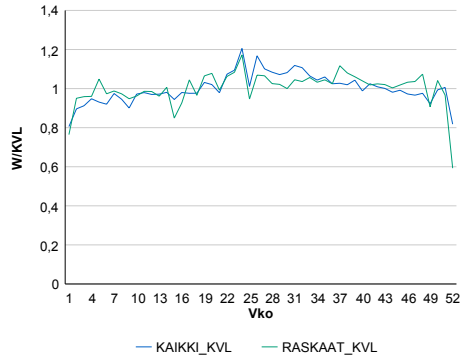
Vuoden 2017 liikennemäärät:

KVL	10 849	KVLras	976	Tieosa	11	Suunta1	Lapua
KAVL	11 527	KAVLras	1 260	Etäisyys	4146	Suunta2	Seinäjoki
KKVL	11 867	KKVLras	1 024	Kaistoja	2		

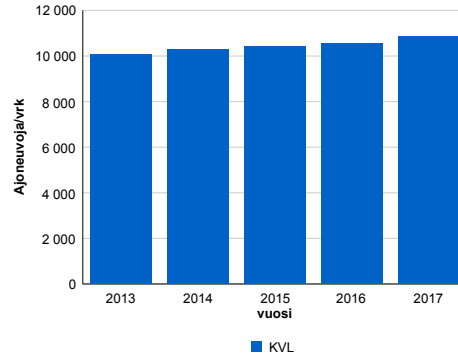
Liikenteen koostumus:

	11 HA-PA	12 KAIP	13 Linja-autot	14 KAPP	15 KATP	16 HA + PK	17 HA + AV		Kevyet ajoneuvot	Raskaat ajoneuvot
ARKILIIKENNE	86,4%	2,8%	0,3%	1,7%	6,1%	2,1%	0,6%	ARKILIIKENNE	89,1%	10,9%
KOKO VUOSI	88,0%	2,4%	0,3%	1,3%	5,0%	2,4%	0,6%	KOKO VUOSI	91,0%	9,0%

Kausivaihtelukertoimet

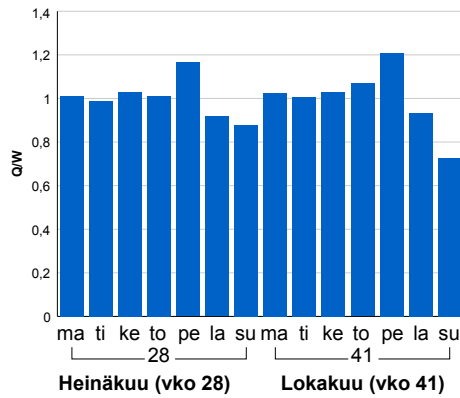


Liikenteen kehitys vv. 2017

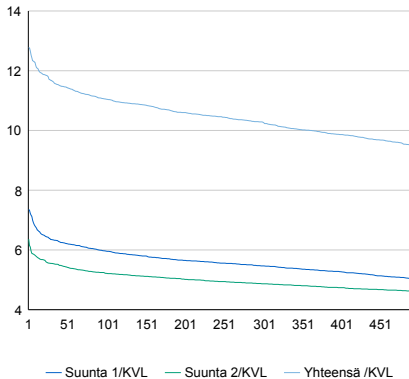


2013	2014	2015	2016	2017
10 060	10 299	10 397	10 538	10 849
2,0%	2,4%	1,0%	1,4%	3,0%

Viikönpäivävaihtelut

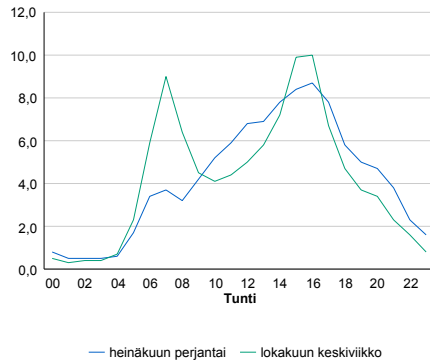


Tuntijärjestyskäyrä



Tuntivaihtelut

Heinäkuun perjantai (vko 28) ja lokakuun keskiviikko (vko 41).



h	q	q/KVL	h	qras	qras/KVL
1	1 386	12,8%	1	124	12,7%
30	1 267	11,7%	30	101	10,3%
100	1 199	11,1%	100	94	9,6%
300	1 116	10,3%	300	87	8,9%
500	1 026	9,5%	500	83	8,5%

8.04 LAM-kirja

1021 vt3_Koskue (VT 3)

Perustettu 01.01.1992

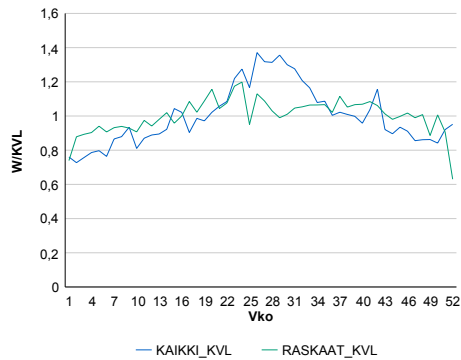
Vuoden 2017 liikennemäärät:

KVL	5 106	KVLras	831	Tieosa	224	Suunta1	Jalasjärvi
KAVL	4 678	KAVLras	1 022	Etäisyys	4016	Suunta2	Parkano
KKVL	6 325	KKVLras	888	Kaistoja	2		

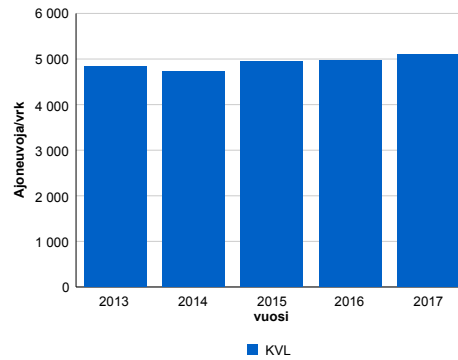
Liikenteen koostumus:

	11 HA-PA	12 KAIP	13 Linja-autot	14 KAPP	15 KATP	16 HA + PK	17 HA + AV		Kevyet ajoneuvot	Raskaat ajoneuvot
ARKILIIKENNE	73,4%	3,5%	0,6%	3,5%	14,2%	3,6%	1,2%	ARKILIIKENNE	78,2%	21,8%
KOKO VUOSI	79,0%	3,1%	0,7%	2,4%	10,1%	3,6%	1,1%	KOKO VUOSI	83,7%	16,3%

Kausivaihtelukertoimet

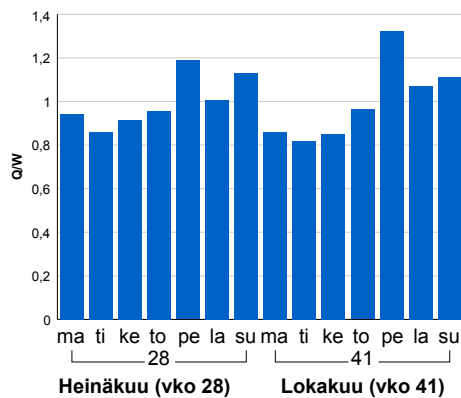


Liikenteen kehitys vv. 2017

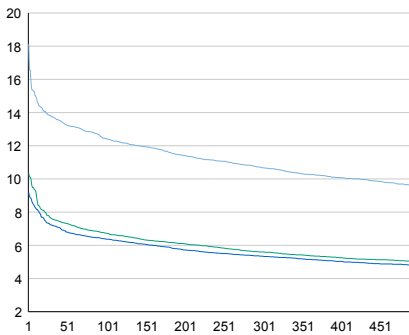


2013	2014	2015	2016	2017
4 844	4 737	4 947	4 977	5 106
-0,2%	-2,2%	4,4%	0,6%	2,6%

Viikonpäivävaihtelut

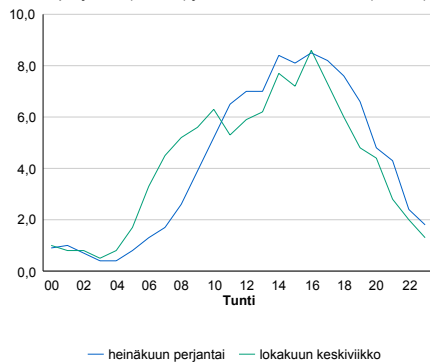


Tuntijarjestyskäyrä



Tuntivaihtelut

Heinäkuun perjantai (vko 28) ja lokakuun keskiviikko (vko 41).



h	q	q/KVL	h	qras	qras/KVL
1	926	18,1%	1	88	10,6%
30	702	13,7%	30	78	9,4%
100	634	12,4%	100	73	8,8%
300	545	10,7%	300	68	8,2%
500	489	9,6%	500	64	7,7%

8.04 LAM-kirja

1022 vt8_Närpiö (VT 8)

Perustettu 01.01.1992

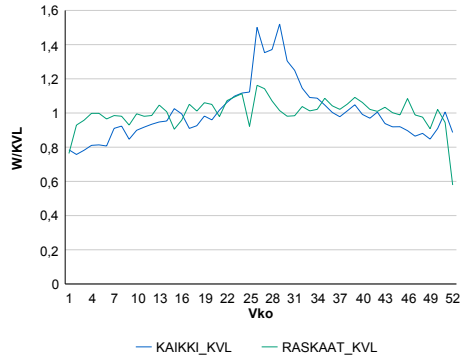
Vuoden 2017 liikennemäärät:

KVL	2 631	KVLras	398	Tieosa	223	Suunta1	Vaasa
KAVL	2 681	KAVLras	507	Etäisyys	775	Suunta2	Pori
KKVL	3 237	KKVLras	418	Kaistoja	2		

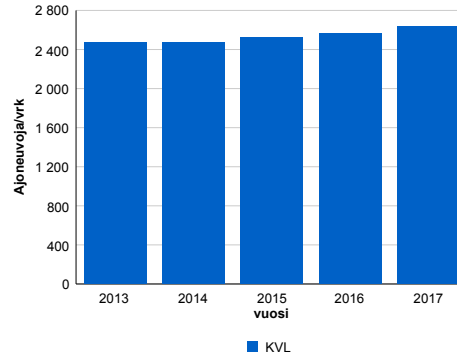
Liikenteen koostumus:

	11 HA-PA	12 KAIP	13 Linja-autot	14 KAPP	15 KATP	16 HA + PK	17 HA + AV		Kevyet ajoneuvot	Raskaat ajoneuvot
ARKILIIKENNE	77,3%	3,8%	0,9%	3,3%	10,9%	2,9%	0,9%	ARKILIIKENNE	81,1%	18,9%
KOKO VUOSI	81,0%	3,2%	0,9%	2,5%	8,5%	3,1%	0,9%	KOKO VUOSI	84,9%	15,1%

Kausivaihtelukertoimet

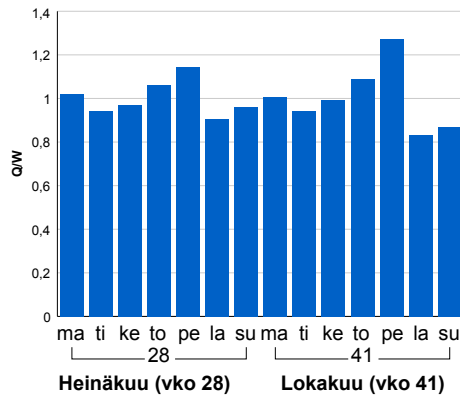


Liikenteen kehitys vv. 2017

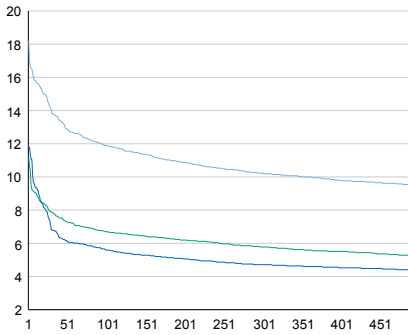


2013	2014	2015	2016	2017
2 467	2 472	2 522	2 567	2 631
0,0%	0,2%	2,0%	1,8%	2,5%

Viikonpäivävaihtelut

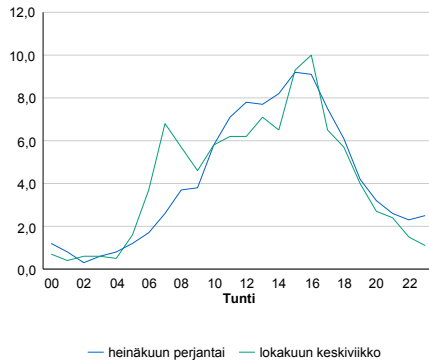


Tuntijärjestyskäyrä



Tuntivaihtelut

Heinäkuun perjantai (vko 28) ja lokakuun keskiviikko (vko 41).



— Suunta 1/KVL — Suunta 2/KVL — Yhteensä /KVL

h	q	q/KVL
1	479	18,2%
30	370	14,1%
100	313	11,9%
300	269	10,2%
500	250	9,5%

h	qras	qras/KVL
1	63	15,8%
30	49	12,3%
100	45	11,3%
300	41	10,3%
500	39	9,8%

8.04 LAM-kirja

1023 vt8_Kokkola (VT 8)

Perustettu 01.01.1992

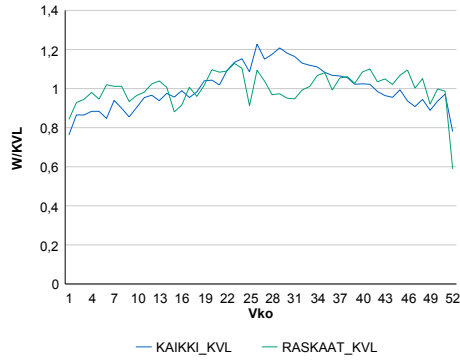
Vuoden 2017 liikennemäärät:

KVL	11 346	KVLras	978	Tieosa	404	Suunta1	Kalajoki
KAVL	11 988	KAVLras	1 229	Etäisyys	550	Suunta2	Kokkola
KKVL	13 034	KKVLras	1 002	Kaistoja	2		

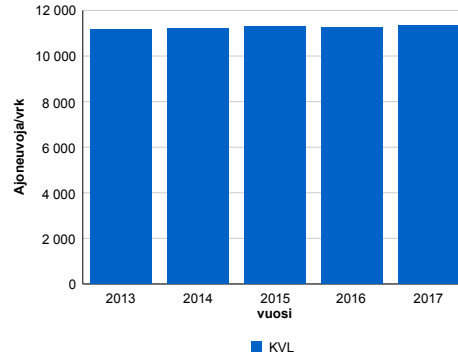
Liikenteen koostumus:

	11 HA-PA	12 KAIP	13 Linja-autot	14 KAPP	15 KATP	16 HA + PK	17 HA + AV		Kevyet ajoneuvot	Raskaat ajoneuvot
ARKILIIKENNE	85,2%	3,1%	0,6%	1,0%	5,5%	3,7%	0,9%	ARKILIIKENNE	89,7%	10,3%
KOKO VUOSI	86,8%	2,7%	0,6%	0,8%	4,5%	3,7%	0,8%	KOKO VUOSI	91,4%	8,6%

Kausivaihtelukertoimet

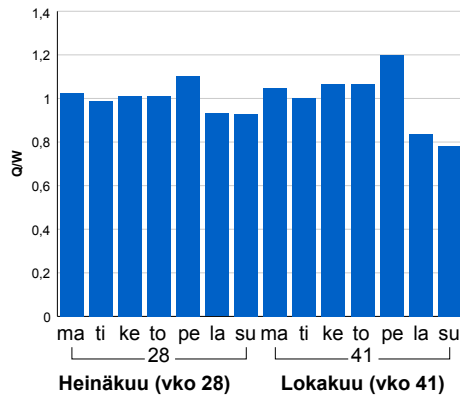


Liikenteen kehitys vv. 2017

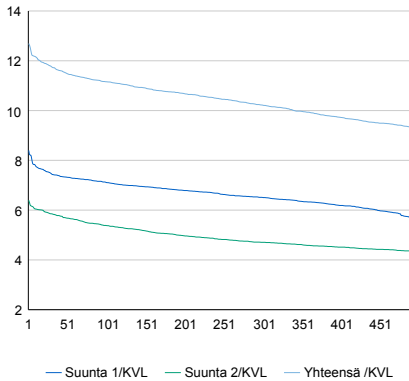


2013	2014	2015	2016	2017
11 148	11 199	11 306	11 240	11 346
2,4%	0,5%	1,0%	-0,6%	0,9%

Viikonpäivävaihtelut

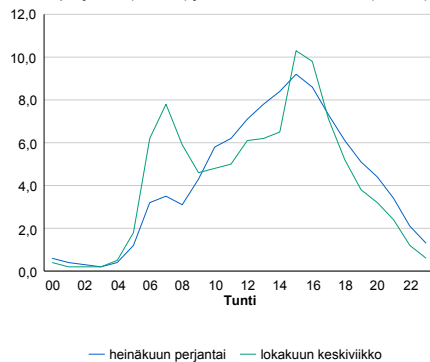


Tuntijärjestyskäyrä



Tuntivaihtelut

Heinäkuun perjantai (vko 28) ja lokakuun keskiviikko (vko 41).



h	q	q/KVL	h	qras	qras/KVL
1	1 440	12,7%	1	125	12,8%
30	1 335	11,8%	30	105	10,7%
100	1 266	11,2%	100	99	10,1%
300	1 160	10,2%	300	93	9,5%
500	1 048	9,2%	500	88	9,0%

8.04 LAM-kirja

1024

kt66_Alavus_Sampsalampi (KT 66)

Perustettu 01.01.1992

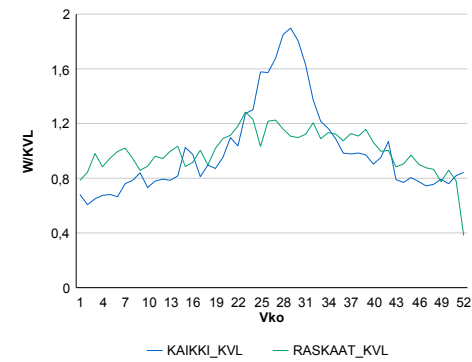
Vuoden 2017 liikennemäärät:

KVL	2 537	KVLras	229	Tieosa	19	Suunta1	Alavus
KAVL	2 255	KAVLras	287	Etäisyys	4217	Suunta2	Virrat
KKVL	3 768	KKVLras	265	Kaistoja	2		

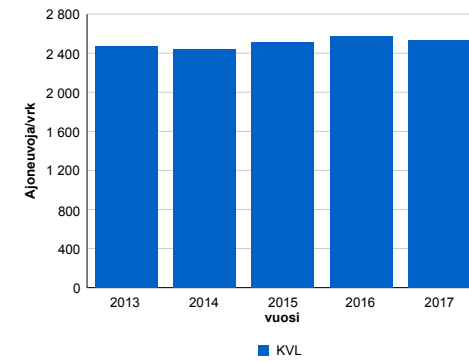
Liikenteen koostumus:

	11 HA-PA	12 KAIP	13 Linja-autot	14 KAPP	15 KATP	16 HA + PK	17 HA + AV		Kevyet ajoneuvot	Raskaat ajoneuvot
ARKILIIKENNE	82,6%	2,3%	0,4%	2,4%	7,7%	3,5%	1,2%	ARKILIIKENNE	87,3%	12,7%
KOKO VUOSI	86,4%	1,9%	0,4%	1,6%	5,3%	3,5%	1,1%	KOKO VUOSI	91,0%	9,0%

Kausivaihtelukertoimet

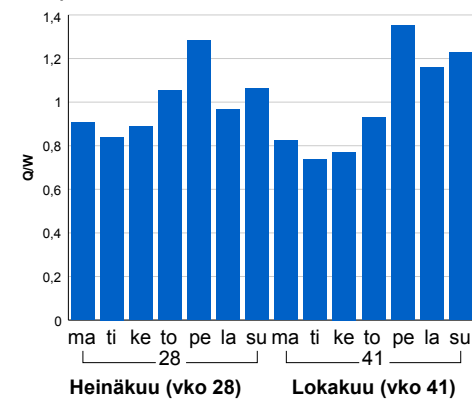


Liikenteen kehitys vv. 2017

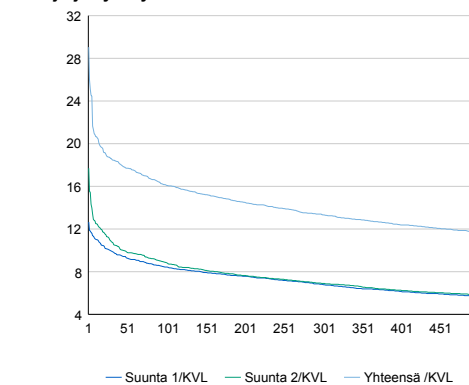


2013	2014	2015	2016	2017
2 468	2 445	2 517	2 572	2 537
3,4%	-0,9%	2,9%	2,2%	-1,4%

Viikonpäivävaihtelut

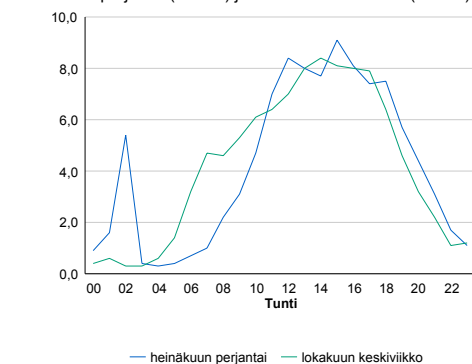


Tuntijärjestyskäyrä



Tuntivaihtelut

Heinäkuun perjantai (vko 28) ja lokakuun keskiviikko (vko 41).



h	q	q/KVL	h	qras	qras/KVL
1	737	29,0%	1	45	19,7%
30	472	18,6%	30	31	13,5%
100	409	16,1%	100	27	11,8%
300	338	13,3%	300	24	10,5%
500	298	11,7%	500	22	9,6%

8.04 LAM-kirja

1026 vt8_Kovjoki (VT 8)

Perustettu 01.01.1992

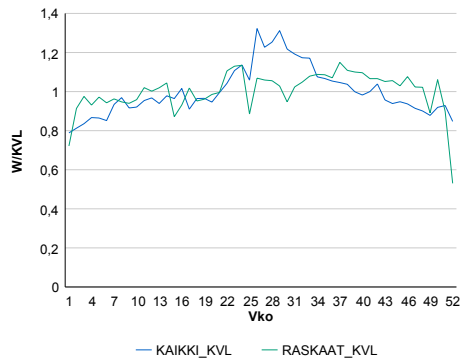
Vuoden 2017 liikennemäärät:

KVL	5 405	KVLRas	855	Tieosa	321	Suunta1	Kokkola
KAVL	5 441	KAVLRas	1 109	Etäisyys	2820	Suunta2	Vaasa
KKVL	6 360	KKVLRas	899	Kaistoja	2		

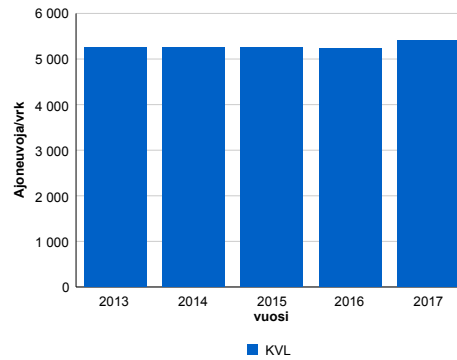
Liikenteen koostumus:

	11 HA-PA	12 KAIP	13 Linja-autot	14 KAPP	15 KATP	16 HA + PK	17 HA + AV		Kevyet ajoneuvot	Raskaat ajoneuvot
ARKILIIKENNE	76,1%	4,2%	0,5%	3,5%	12,2%	2,5%	1,0%	ARKILIIKENNE	79,6%	20,4%
KOKO VUOSI	80,5%	3,5%	0,5%	2,6%	9,2%	2,8%	0,9%	KOKO VUOSI	84,2%	15,8%

Kausivaihtelukertoimet

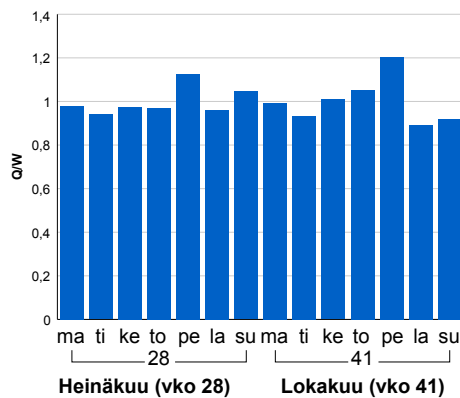


Liikenteen kehitys vv. 2017

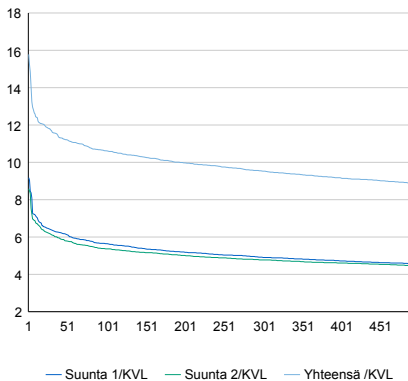


2013	2014	2015	2016	2017
5 247	5 260	5 249	5 238	5 405
2,2%	0,2%	-0,2%	-0,2%	3,2%

Viikonpäivävaihtelut

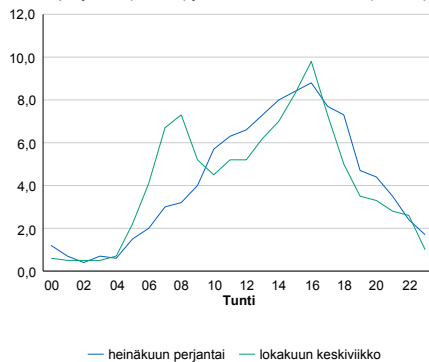


Tuntijärjestyskäyrä



Tuntivaihtelut

Heinäkuun perjantai (vko 28) ja lokakuun keskiviikko (vko 41).



h	q	q/KVL	h	qras	qras/KVL
1	853	15,8%	1	105	12,3%
30	633	11,7%	30	91	10,6%
100	574	10,6%	100	85	9,9%
300	515	9,5%	300	79	9,2%
500	480	8,9%	500	75	8,8%

8.04 LAM-kirja

1027 vt16_Alajärvi (VT 16)

Perustettu 25.11.1996

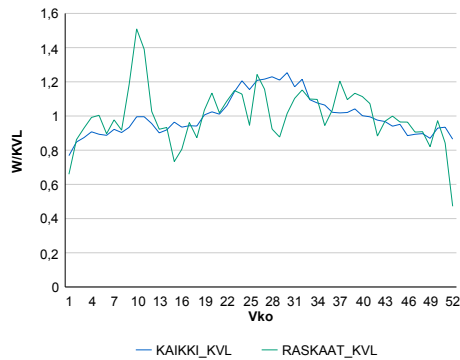
Vuoden 2017 liikennemäärät:

KVL	2 617	KVLras	273	Tieosa	20	Suunta1	Kyyjärvi
KAVL	2 590	KAVLras	354	Etäisyys	1345	Suunta2	Lapua
KKVL	3 064	KKVLras	294	Kaistoja	2		

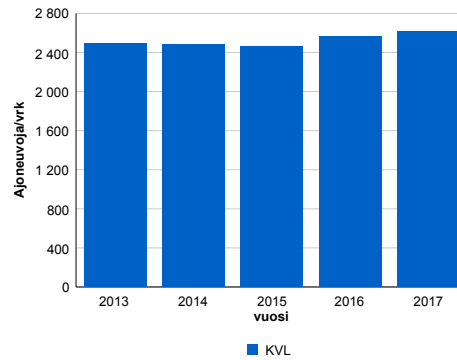
Liikenteen koostumus:

	11 HA-PA	12 KAIP	13 Linja-autot	14 KAPP	15 KATP	16 HA + PK	17 HA + AV		Kevyet ajoneuvot	Raskaat ajoneuvot
ARKILIIKENNE	82,8%	4,1%	1,3%	2,4%	6,0%	2,5%	1,0%	ARKILIIKENNE	86,3%	13,7%
KOKO VUOSI	85,7%	3,1%	1,0%	1,7%	4,5%	2,9%	1,0%	KOKO VUOSI	89,6%	10,4%

Kausivaihtelukertoimet

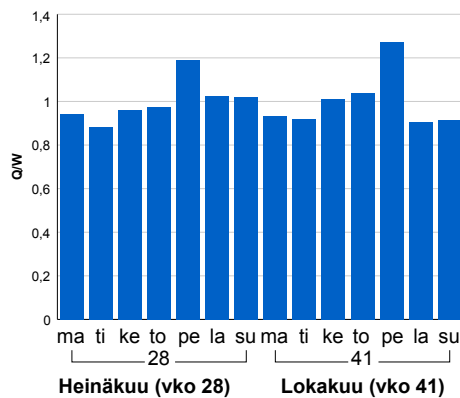


Liikenteen kehitys vv. 2017

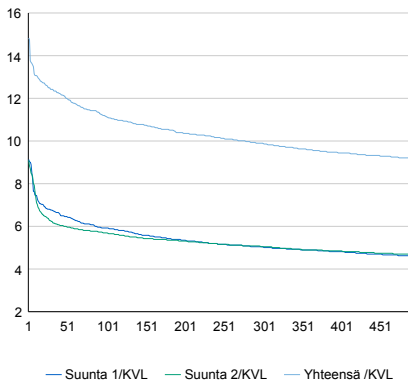


2013	2014	2015	2016	2017
2 488	2 479	2 466	2 563	2 617
3,7%	-0,4%	-0,5%	3,9%	2,1%

Viikonpäivävaihtelut

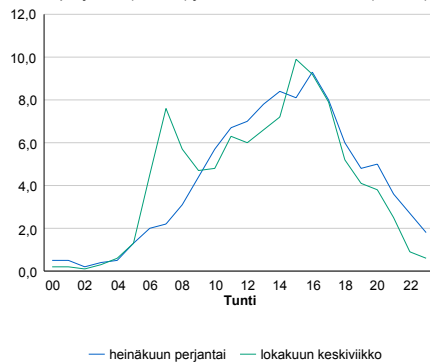


Tuntijärjestyskäyrä



Tuntivaihtelut

Heinäkuun perjantai (vko 28) ja lokakuun keskiviikko (vko 41).



h	q	q/KVL	h	qras	qras/KVL
1	388	14,8%	1	62	22,7%
30	325	12,4%	30	47	17,2%
100	292	11,2%	100	40	14,7%
300	259	9,9%	300	34	12,5%
500	240	9,2%	500	30	11,0%

8.04 LAM-kirja

1028 kt68_Evijärvi (KT 68)

Perustettu 18.11.1996

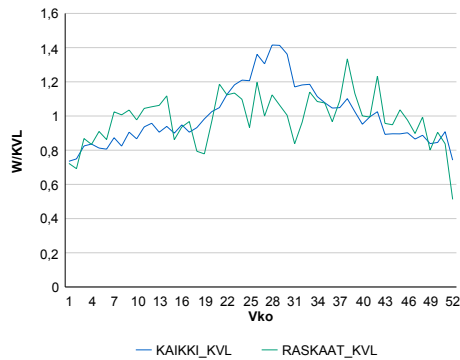
Vuoden 2017 liikennemäärät:

KVL	904	KVLras	121	Tieosa	27	Suunta1	Pietarsaari
KAVL	932	KAVLras	159	Etäisyys	5360	Suunta2	Alajärvi
KKVL	1 130	KKVLras	130	Kaistoja	2		

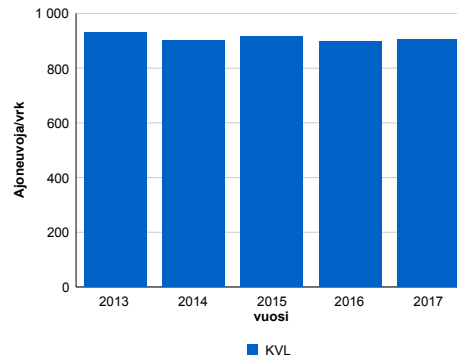
Liikenteen koostumus:

	11 HA-PA	12 KAIP	13 Linja-autot	14 KAPP	15 KATP	16 HA + PK	17 HA + AV		Kevyet ajoneuvot	Raskaat ajoneuvot
ARKILIIKENNE	78,5%	4,3%	0,5%	1,6%	10,7%	3,5%	0,9%		82,9%	17,1%
KOKO VUOSI	82,1%	3,6%	0,5%	1,3%	8,0%	3,7%	0,9%		86,6%	13,4%

Kausivaihtelukertoimet

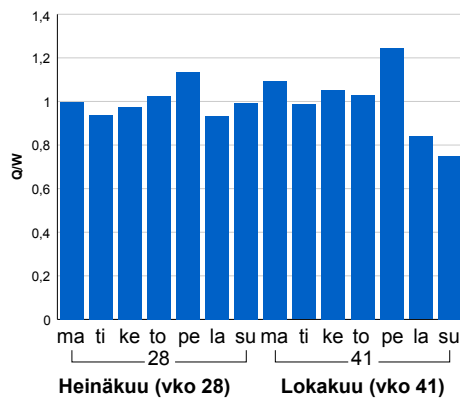


Liikenteen kehitys vv. 2017

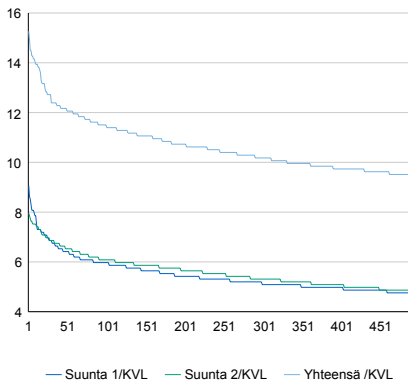


2013	2014	2015	2016	2017
930	903	915	899	904
2,7%	-2,9%	1,4%	-1,8%	0,5%

Viikonpäivävaihtelut

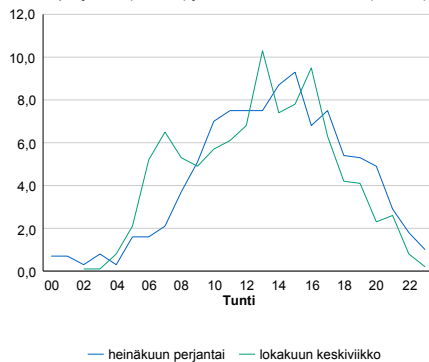


Tuntijärjestyskäyrä



Tuntivaihtelut

Heinäkuun perjantai (vko 28) ja lokakuun keskiviikko (vko 41).



h	q	q/KVL	h	qras	qras/KVL
1	138	15,3%	1	23	19,0%
30	112	12,4%	30	20	16,5%
100	104	11,5%	100	18	14,9%
300	92	10,2%	300	15	12,4%
500	85	9,4%	500	14	11,6%

8.04 LAM-kirja

1029 st724_Raippaluoto (MT 724)

Perustettu 07.11.1997

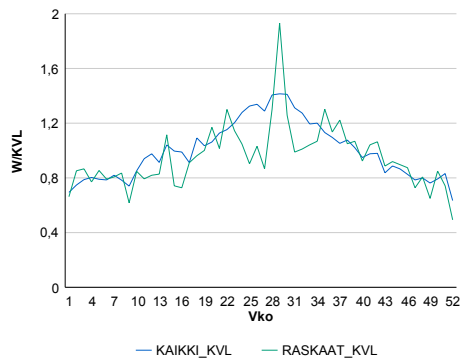
Vuoden 2017 liikennemäärät:

KVL	2 679	KVLras	70	Tieosa	4	Suunta1	Raippaluoto
KAVL	2 728	KAVLras	90	Etäisyys	1915	Suunta2	Vaasa
KKVL	3 457	KKVLras	85	Kaistoja	2		

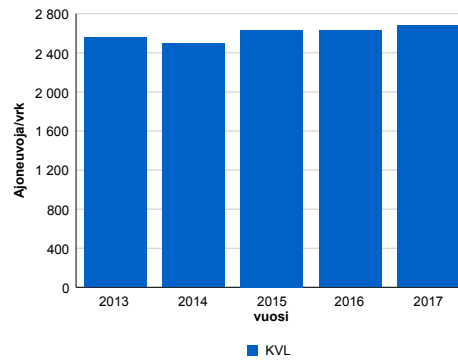
Liikenteen koostumus:

	11 HA-PA	12 KAIIP	13 Linja-autot	14 KAPP	15 KATP	16 HA + PK	17 HA + AV		Kevyet ajoneuvot	Raskaat ajoneuvot
ARKILIIKENNE	93,7%	2,0%	0,3%	0,3%	0,7%	2,8%	0,3%	ARKILIIKENNE	96,7%	3,3%
KOKO VUOSI	94,3%	1,6%	0,2%	0,2%	0,6%	2,9%	0,2%	KOKO VUOSI	97,4%	2,6%

Kausivaihtelukertoimet

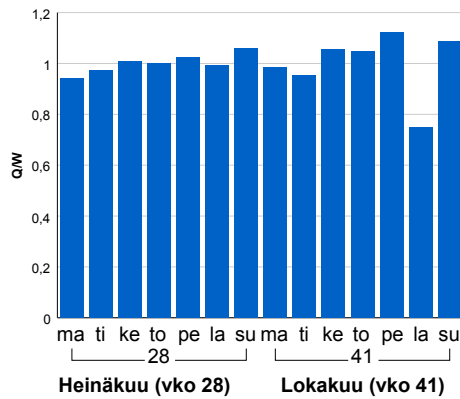


Liikenteen kehitys vv. 2017

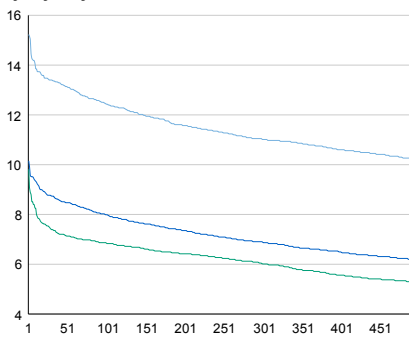


2013	2014	2015	2016	2017
2 555	2 494	2 632	2 628	2 679
1,9%	-2,4%	5,5%	-0,2%	1,9%

Viikonpäivävaihtelut

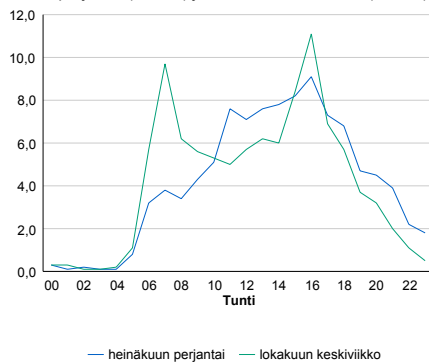


Tuntijärjestyskäyrä



Tuntivaihtelut

Heinäkuun perjantai (vko 28) ja lokakuun keskiviikko (vko 41).



h	q	q/KVL	h	qras	qras/KVL
1	408	15,2%	1	30	42,9%
30	359	13,4%	30	17	24,3%
100	333	12,4%	100	13	18,6%
300	295	11,0%	300	11	15,7%
500	273	10,2%	500	9	12,9%

8.04 LAM-kirja

1030 vt3_Vaasa_Mt (VT 3)

Perustettu 16.09.1998

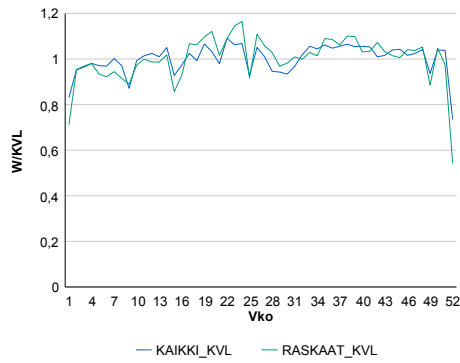
Vuoden 2017 liikennemäärät:

KVL	18 313	KVLras	1 052	Tieosa	250	Suunta1	Vaasa
KAVL	20 517	KAVLras	1 350	Etäisyys	4648	Suunta2	Laihia
KKVL	18 503	KKVLras	1 095	Kaistoja	4		

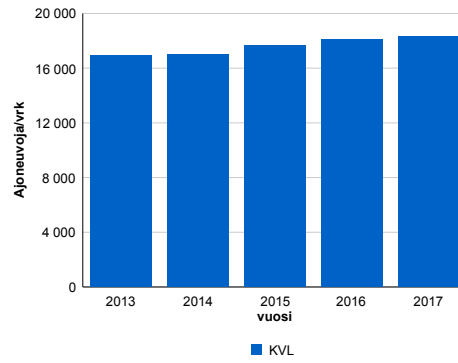
Liikenteen koostumus:

	11 HA-PA	12 KAIP	13 Linja-autot	14 KAPP	15 KATP	16 HA + PK	17 HA + AV		Kevyet ajoneuvot	Raskaat ajoneuvot
ARKILIIKENNE	91,7%	2,7%	0,3%	0,9%	2,7%	1,5%	0,2%		93,4%	6,6%
KOKO VUOSI	92,4%	2,4%	0,4%	0,8%	2,3%	1,6%	0,2%		94,3%	5,7%

Kausivaihtelukertoimet

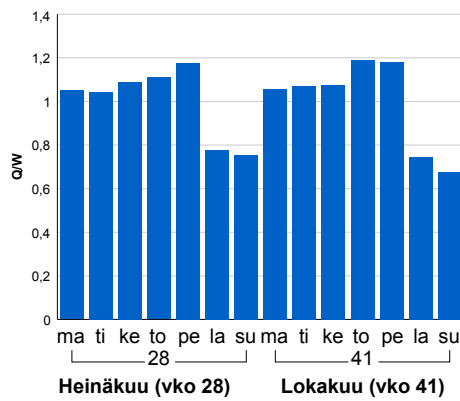


Liikenteen kehitys vv. 2017

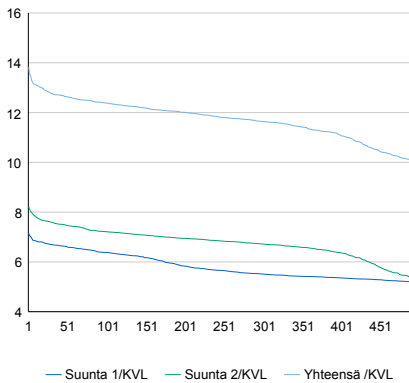


2013	2014	2015	2016	2017
16 896	16 976	17 665	18 110	18 313
-2,5%	0,5%	4,1%	2,5%	1,1%

Viikopäivävaihtelut

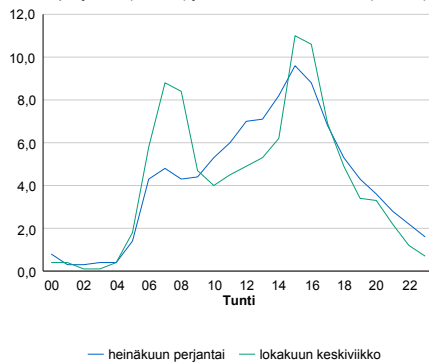


Tuntijärjestyskäyrä



Tuntivaihtelut

Heinäkuun perjantai (vko 28) ja lokakuun keskiviikko (vko 41).



h	q	q/KVL	h	qras	qras/KVL
1	2 532	13,8%	1	155	14,7%
30	2 337	12,8%	30	124	11,8%
100	2 268	12,4%	100	118	11,2%
300	2 132	11,6%	300	109	10,4%
500	1 838	10,0%	500	104	9,9%

8.04 LAM-kirja

1031 vt19_Alahärmä_Voltti (VT 19)

Perustettu 09.11.2000

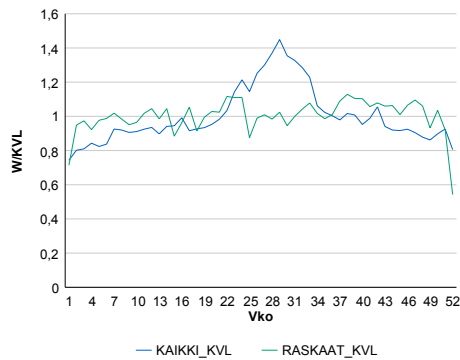
Vuoden 2017 liikennemäärät:

KVL	2 371	KVLras	497	Tieosa	21	Suunta1	Uusikaarlepyy
KAVL	2 388	KAVLras	647	Etäisyys	676	Suunta2	Lapua
KKVL	2 940	KKVLras	508	Kaistoja	2		

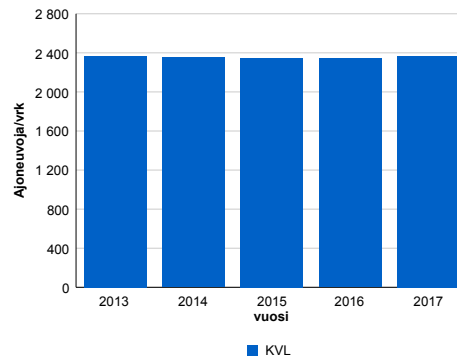
Liikenteen koostumus:

	11 HA-PA	12 KAIIP	13 Linja-autot	14 KAPP	15 KATP	16 HA + PK	17 HA + AV		Kevyet ajoneuvot	Raskaat ajoneuvot
ARKILIIKENNE	69,2%	4,8%	0,5%	5,3%	16,5%	2,6%	1,1%	ARKILIIKENNE	72,9%	27,1%
KOKO VUOSI	75,1%	4,0%	0,6%	3,9%	12,5%	2,9%	1,1%	KOKO VUOSI	79,0%	21,0%

Kausivaihtelukertoimet

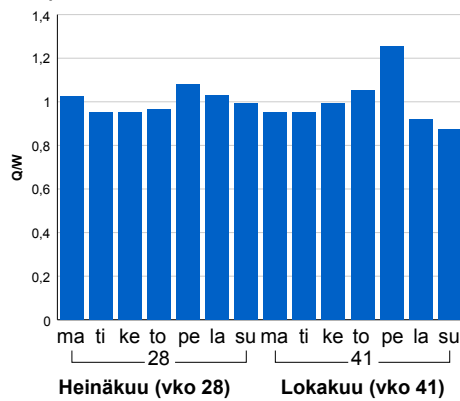


Liikenteen kehitys vv. 2017

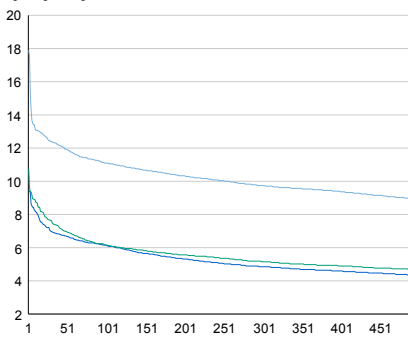


	2013	2014	2015	2016	2017
Ajoneuvoja/vrk	2 367	2 352	2 346	2 342	2 371
%	4,9%	-0,7%	-0,2%	-0,2%	1,2%

Viikonpäivävaihtelut

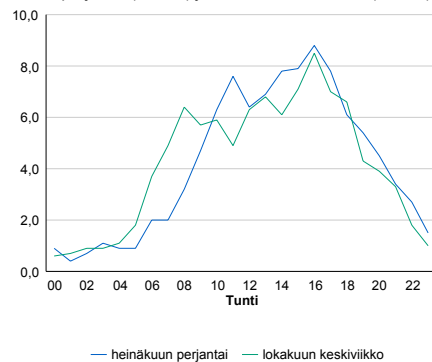


Tuntijärjestyskäyrä



Tuntivaihtelut

Heinäkuun perjantai (vko 28) ja lokakuun keskiviikko (vko 41).



h	q	q/KVL	h	qras	qras/KVL
1	424	17,9%	1	63	12,7%
30	294	12,4%	30	54	10,9%
100	263	11,1%	100	50	10,1%
300	231	9,7%	300	46	9,3%
500	212	8,9%	500	44	8,9%

8.04 LAM-kirja

1032 vt18_Nurmo_Munakka
(VT 18)

Perustettu 05.12.2001

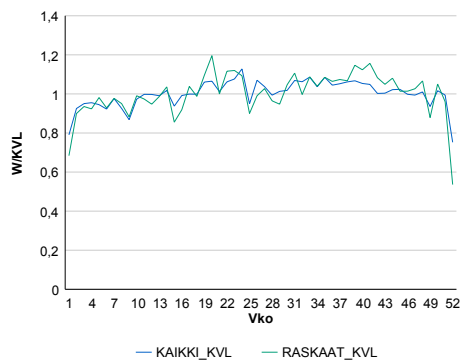
Vuoden 2017 liikennemäärät:

KVL	8 552	KVLras	417	Tieosa	9	Suunta1	Seinäjoki
KAVL	9 219	KAVLras	551	Etäisyys	5264	Suunta2	Ylistaro
KKVL	8 949	KKVLras	432	Kaistoja	2		

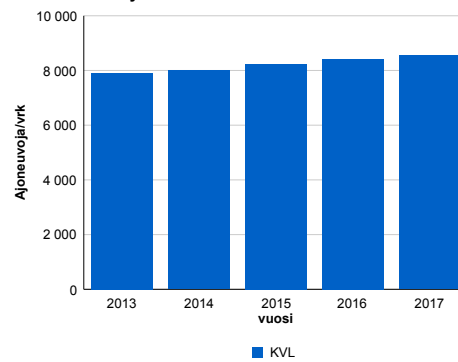
Liikenteen koostumus:

	11 HA-PA	12 KAIIP	13 Linja-autot	14 KAPP	15 KATP	16 HA + PK	17 HA + AV		Kevyet ajoneuvot	Raskaat ajoneuvot
ARKILIIKENNE	92,0%	2,6%	0,4%	0,6%	2,3%	1,7%	0,4%	ARKILIIKENNE	94,0%	6,0%
KOKO VUOSI	92,9%	2,1%	0,4%	0,5%	1,9%	1,8%	0,4%	KOKO VUOSI	95,1%	4,9%

Kausivaihtelukertoimet

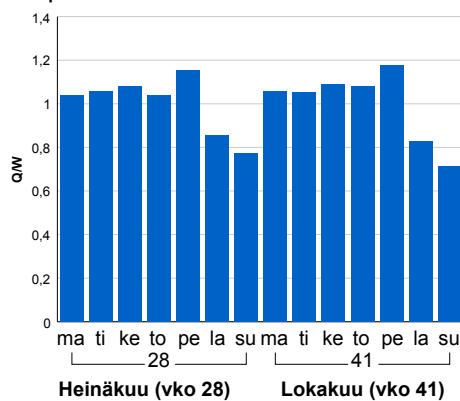


Liikenteen kehitys vv. 2017

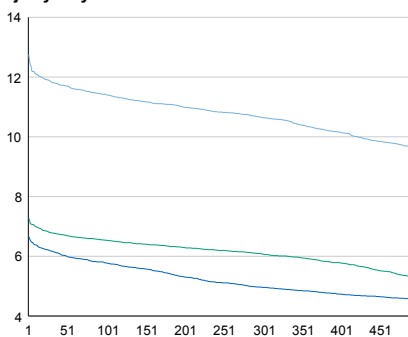


2013	2014	2015	2016	2017
7 897	8 001	8 232	8 410	8 552
1,1%	1,3%	2,9%	2,2%	1,7%

Viikonpäivävaihtelut

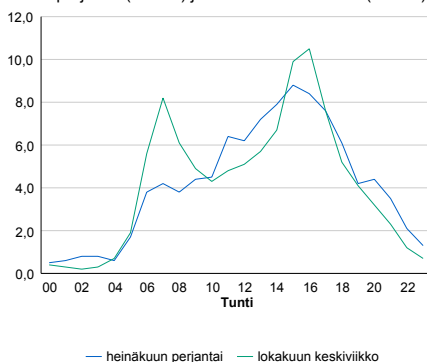


Tuntijärjestyskäyrä



Tuntivaihtelut

Heinäkuun perjantai (vko 28) ja lokakuun keskiviikko (vko 41).



h	q	q/KVL
1	1 091	12,8%
30	1 012	11,8%
100	976	11,4%
300	910	10,6%
500	822	9,6%

h	qras	qras/KVL
1	63	15,1%
30	53	12,7%
100	48	11,5%
300	44	10,6%
500	42	10,1%

8.04 LAM-kirja

1033 vt18_Alavus_Tuuri (VT 18)

Perustettu 09.11.2001

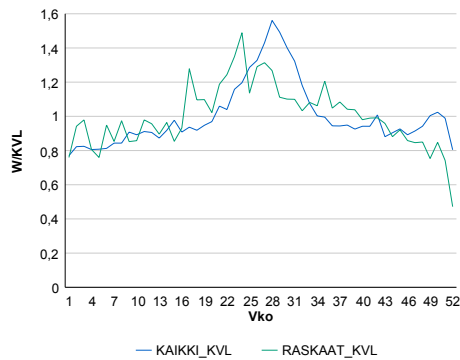
Vuoden 2017 liikennemäärät:

KVL	5 469	KVLras	257	Tieosa	19	Suunta1	Töysä
KAVL	5 446	KAVLras	320	Etäisyys	7338	Suunta2	Alavus
KKVL	6 904	KKVLras	307	Kaistoja	2		

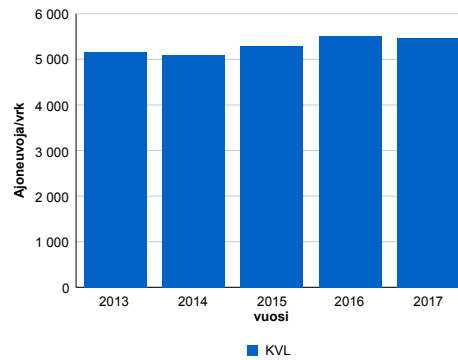
Liikenteen koostumus:

	11 HA-PA	12 KAIIP	13 Linja-autot	14 KAPP	15 KATP	16 HA + PK	17 HA + AV		Kevyet ajoneuvot	Raskaat ajoneuvot
ARKILIIKENNE	91,3%	2,7%	0,3%	0,6%	2,2%	2,1%	0,7%	ARKILIIKENNE	94,1%	5,9%
KOKO VUOSI	92,4%	2,2%	0,3%	0,5%	1,7%	2,2%	0,7%	KOKO VUOSI	95,3%	4,7%

Kausivaihtelukertoimet

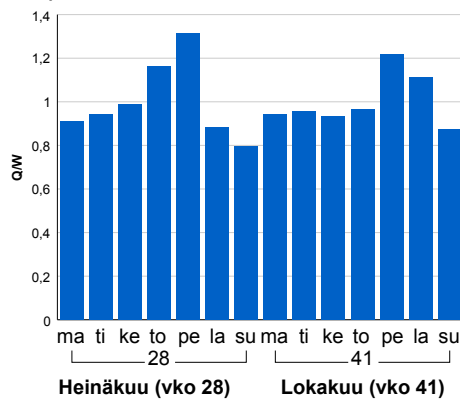


Liikenteen kehitys vv. 2017

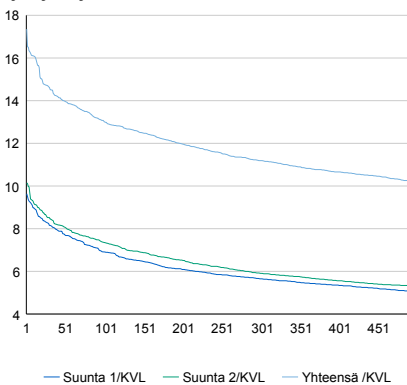


	2013	2014	2015	2016	2017
Ajoneuvoja/vrk	5 163	5 095	5 290	5 508	5 469
%	3,5%	-1,3%	3,8%	4,1%	-0,7%

Viikonpäivävaihtelut

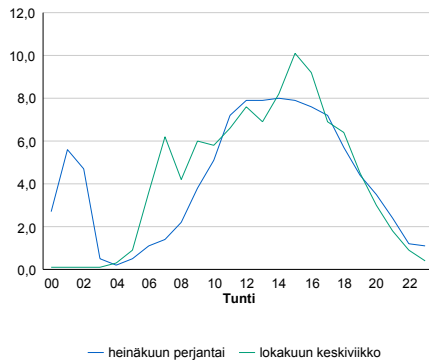


Tuntijärjestyskäyrä



Tuntivaihtelut

Heinäkuun perjantai (vko 28) ja lokakuun keskiviikko (vko 41).



h	q	q/KVL	h	qras	qras/KVL
1	949	17,4%	1	55	21,4%
30	800	14,6%	30	43	16,7%
100	712	13,0%	100	37	14,4%
300	612	11,2%	300	32	12,5%
500	557	10,2%	500	29	11,3%

8.04 LAM-kirja

1034 vt19_Seinäjoki (KT 67)

Perustettu 30.12.2001

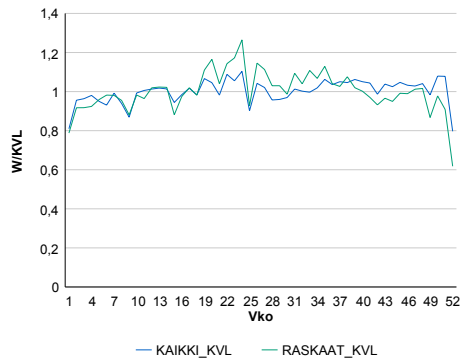
Vuoden 2017 liikennemäärät:

KVL	18 597	KVLras	1 003	Tieosa	25	Suunta1	Lapua
KAVL	20 510	KAVLras	1 261	Etäisyys	902	Suunta2	Ilmajoki
KKVL	18 781	KKVLras	1 090	Kaistoja	4		

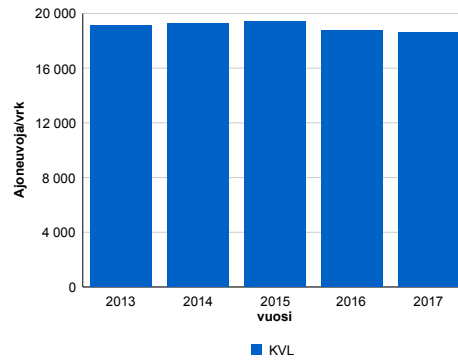
Liikenteen koostumus:

	11 HA-PA	12 KAIP	13 Linja-autot	14 KAPP	15 KATP	16 HA + PK	17 HA + AV		Kevyet ajoneuvot	Raskaat ajoneuvot
ARKILIIKENNE	91,0%	2,8%	0,4%	0,6%	2,4%	2,3%	0,6%	ARKILIIKENNE	93,9%	6,1%
KOKO VUOSI	91,8%	2,4%	0,3%	0,5%	2,1%	2,3%	0,5%	KOKO VUOSI	94,6%	5,4%

Kausivaihtelukertoimet

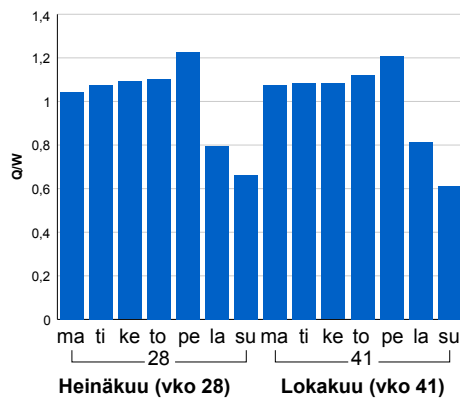


Liikenteen kehitys vv. 2017

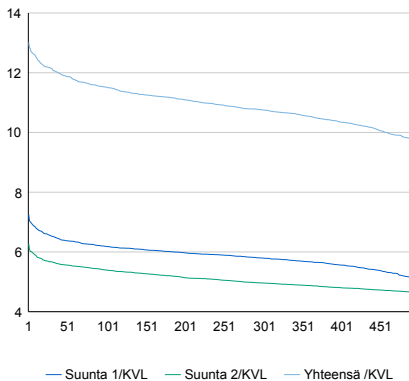


2013	2014	2015	2016	2017
19 099	19 276	19 437	18 721	18 597
16,5%	0,9%	0,8%	-3,7%	-0,7%

Viikönpäivävaihtelut



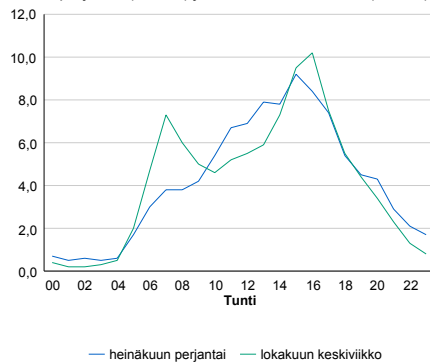
Tuntijärjestyskäyrä



h	q	q/KVL	h	qras	qras/KVL
1	2 420	13,0%	1	133	13,3%
30	2 259	12,1%	30	114	11,4%
100	2 142	11,5%	100	107	10,7%
300	2 000	10,8%	300	100	10,0%
500	1 799	9,7%	500	95	9,5%

Tuntivaihtelut

Heinäkuun perjantai (vko 28) ja lokakuun keskiviikko (vko 41).



8.04 LAM-kirja

1035 kt63_Kauhava (KT 63)

Perustettu 16.12.2002

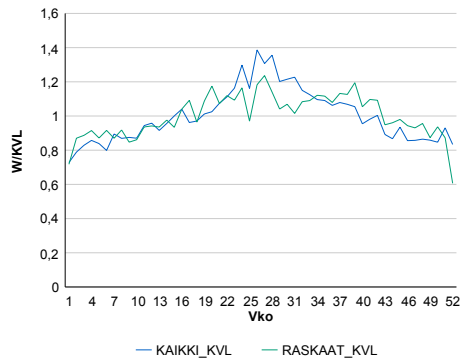
Vuoden 2017 liikennemäärät:

KVL	2 651	KVLras	301	Tieosa	2	Suunta1	Kortesjärvi
KAVL	2 599	KAVLras	359	Etäisyys	1950	Suunta2	Kauhava
KKVL	3 215	KKVLras	332	Kaistoja	2		

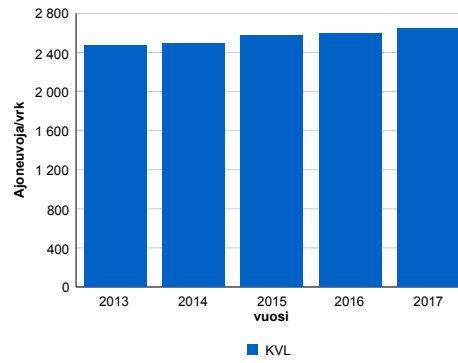
Liikenteen koostumus:

	11 HA-PA	12 KAIP	13 Linja-autot	14 KAPP	15 KATP	16 HA + PK	17 HA + AV		Kevyet ajoneuvot	Raskaat ajoneuvot
ARKILIIKENNE	81,0%	4,4%	0,6%	1,6%	7,2%	3,8%	1,4%	ARKILIIKENNE	86,2%	13,8%
KOKO VUOSI	83,4%	3,8%	0,7%	1,2%	5,6%	4,0%	1,3%	KOKO VUOSI	88,7%	11,3%

Kausivaihtelukertoimet

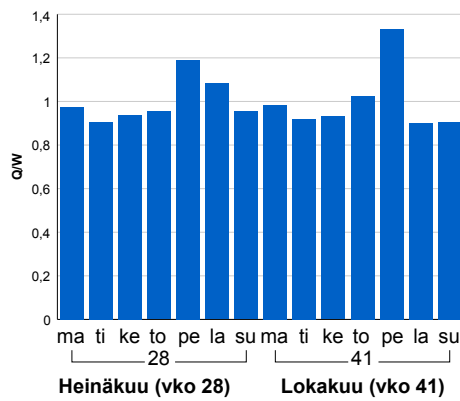


Liikenteen kehitys vv. 2017

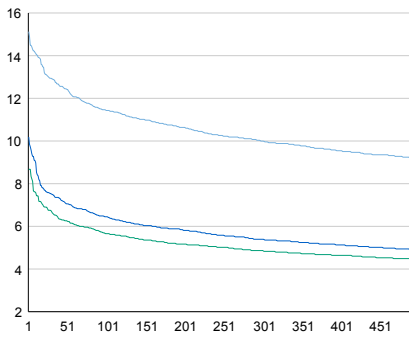


2013	2014	2015	2016	2017
2 476	2 497	2 571	2 599	2 651
2,8%	0,8%	3,0%	1,1%	2,0%

Viikonpäivävaihtelut

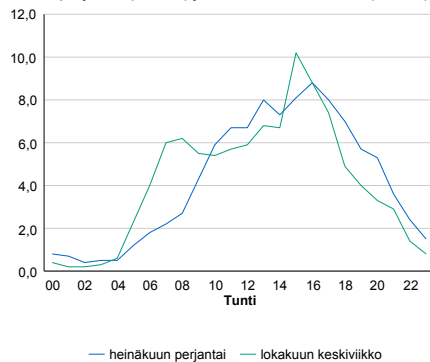


Tuntijärjestyskäyrä



Tuntivaihtelut

Heinäkuun perjantai (vko 28) ja lokakuun keskiviikko (vko 41).



h	q	q/KVL	h	qras	qras/KVL
1	401	15,1%	1	47	15,6%
30	343	12,9%	30	36	12,0%
100	303	11,4%	100	32	10,6%
300	265	10,0%	300	28	9,3%
500	243	9,2%	500	26	8,6%

8.04 LAM-kirja

1036 kt68_Pietarsaari (KT 68)

Perustettu 27.11.2002

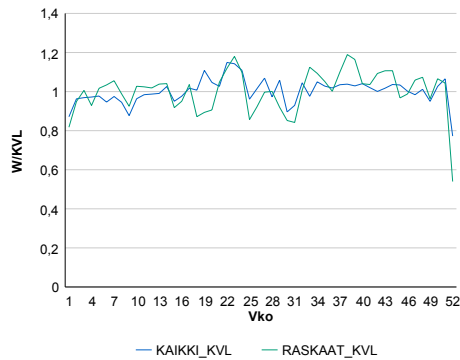
Vuoden 2017 liikennemäärät:

KVL	7 408	KVLras	738	Tieosa	38	Suunta1	Pietarsaari
KAVL	8 364	KAVLras	1 011	Etäisyys	1860	Suunta2	Evijärvi
KKVL	7 613	KKVLras	743	Kaistoja	2		

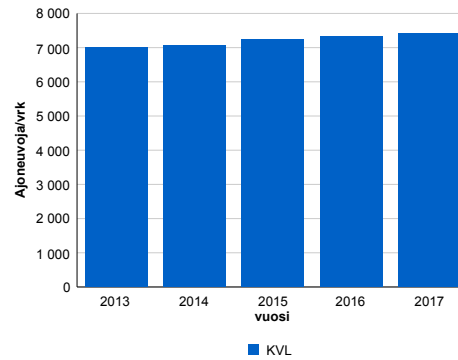
Liikenteen koostumus:

	11 HA-PA	12 KAIP	13 Linja-autot	14 KAPP	15 KATP	16 HA + PK	17 HA + AV		Kevyet ajoneuvot	Raskaat ajoneuvot
ARKILIIKENNE	85,3%	2,9%	0,4%	1,2%	7,6%	2,1%	0,5%	ARKILIIKENNE	87,9%	12,1%
KOKO VUOSI	87,5%	2,4%	0,4%	0,9%	6,2%	2,1%	0,5%	KOKO VUOSI	90,0%	10,0%

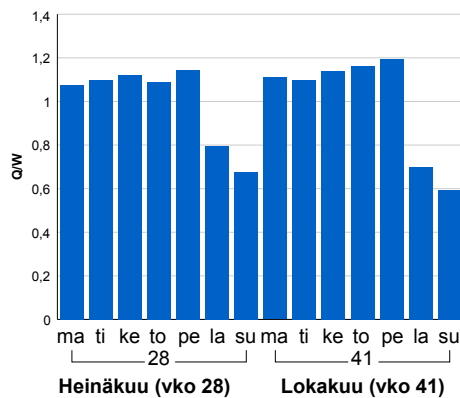
Kausivaihtelukertoimet



Liikenteen kehitys vv. 2017

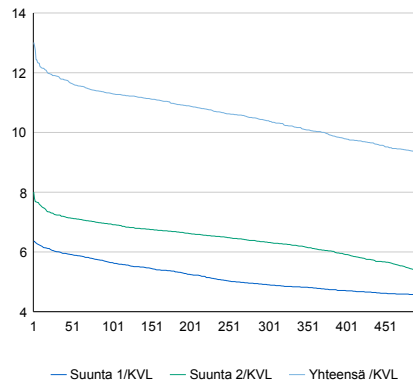


Viikonpäivävaihtelut



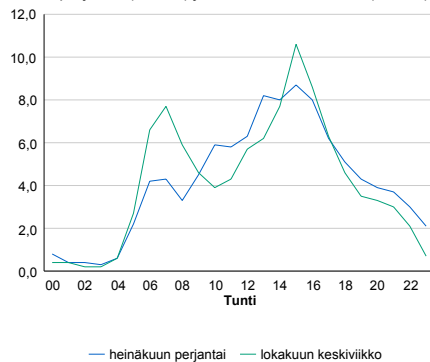
2013	2014	2015	2016	2017
7 009	7 056	7 245	7 316	7 408
1,7%	0,7%	2,7%	1,0%	1,3%

Tuntijärjestyskäyrä



Tuntivaihtelut

Heinäkuun perjantai (vko 28) ja lokakuun keskiviikko (vko 41).



h	q	q/KVL	h	qras	qras/KVL
1	964	13,0%	1	105	14,2%
30	881	11,9%	30	95	12,9%
100	838	11,3%	100	90	12,2%
300	770	10,4%	300	83	11,2%
500	687	9,3%	500	79	10,7%

8.04 LAM-kirja

1037 vt18_Nurmo_Uitto (VT 18)

Perustettu 01.12.2003

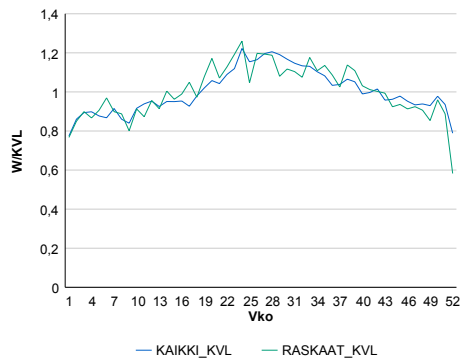
Vuoden 2017 liikennemäärät:

KVL	5 677	KVLras	460	Tieosa	13	Suunta1	Kuortane
KAVL	5 791	KAVLras	545	Etäisyys	615	Suunta2	Seinäjoki
KKVL	6 553	KKVLras	527	Kaistoja	2		

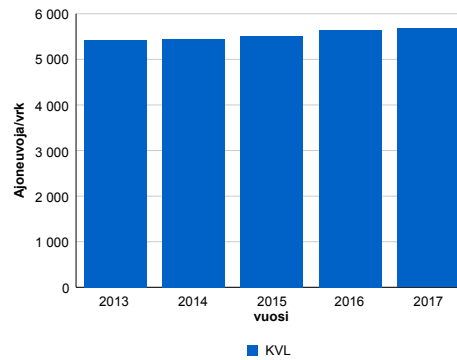
Liikenteen koostumus:

	11 HA-PA	12 KAIIP	13 Linja-autot	14 KAPP	15 KATP	16 HA + PK	17 HA + AV		Kevyet ajoneuvot	Raskaat ajoneuvot
ARKILIIKENNE	86,5%	3,7%	1,0%	1,1%	3,6%	3,3%	0,8%	ARKILIIKENNE	90,6%	9,4%
KOKO VUOSI	87,8%	3,2%	0,9%	0,9%	3,0%	3,4%	0,7%	KOKO VUOSI	91,9%	8,1%

Kausivaihtelukertoimet

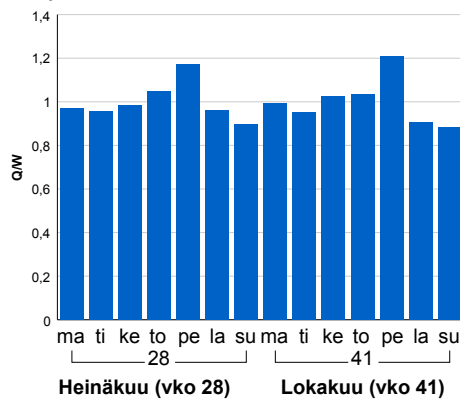


Liikenteen kehitys vv. 2017

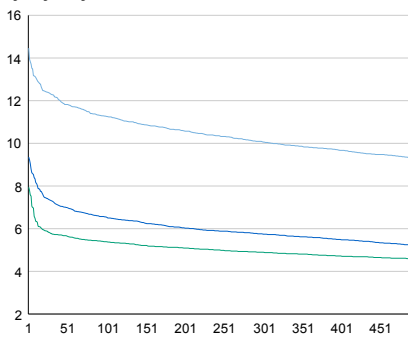


2013	2014	2015	2016	2017
5 422	5 446	5 509	5 647	5 677
0,2%	0,4%	1,1%	2,5%	0,5%

Viikonpäivävaihtelut

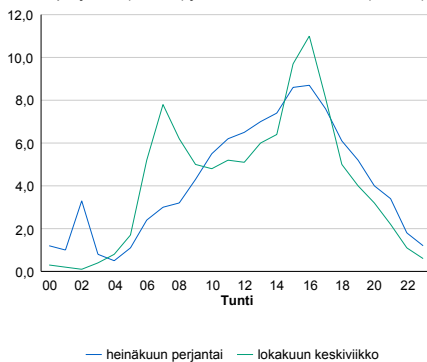


Tuntijärjestyskäyrä



Tuntivaihtelut

Heinäkuun perjantai (vko 28) ja lokakuun keskiviikko (vko 41).



h	q	q/KVL	h	qras	qras/KVL
1	821	14,5%	1	69	15,0%
30	698	12,3%	30	56	12,2%
100	640	11,3%	100	50	10,9%
300	572	10,1%	300	44	9,6%
500	528	9,3%	500	41	8,9%

8.04 LAM-kirja

1038 kt63_Kaustinen (KT 63)

Perustettu 26.11.2003

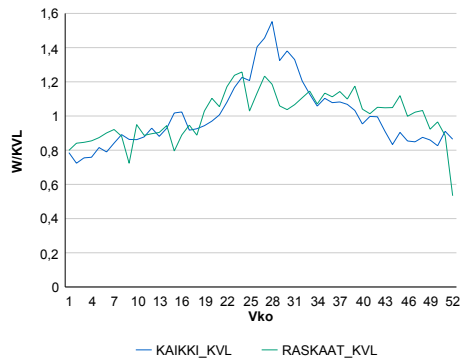
Vuoden 2017 liikennemäärät:

KVL	2 628	KVLras	250	Tieosa	17	Suunta1	Toholampi
KAVL	2 519	KAVLras	313	Etäisyys	3460	Suunta2	Kaustinen
KKVL	3 336	KKVLras	283	Kaistoja	2		

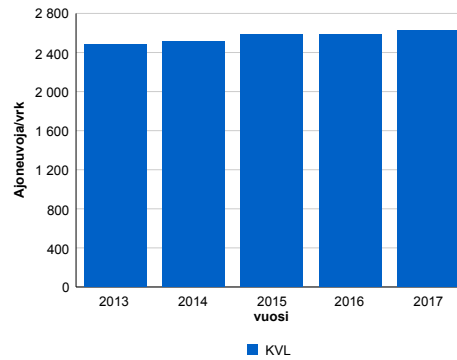
Liikenteen koostumus:

	11 HA-PA	12 KAIP	13 Linja-autot	14 KAPP	15 KATP	16 HA + PK	17 HA + AV		Kevyet ajoneuvot	Raskaat ajoneuvot
ARKILIIKENNE	82,9%	4,0%	0,3%	1,4%	6,7%	3,9%	0,8%		87,6%	12,4%
KOKO VUOSI	85,6%	3,3%	0,3%	1,0%	4,9%	4,1%	0,8%		90,5%	9,5%

Kausivaihtelukertoimet

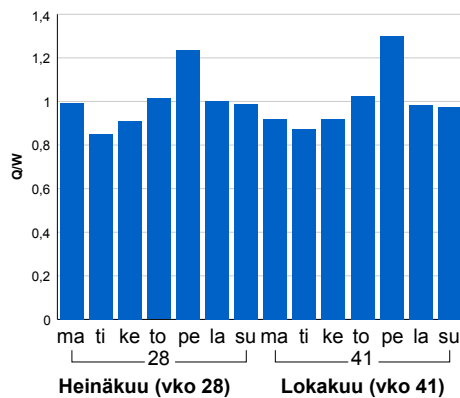


Liikenteen kehitys vv. 2017

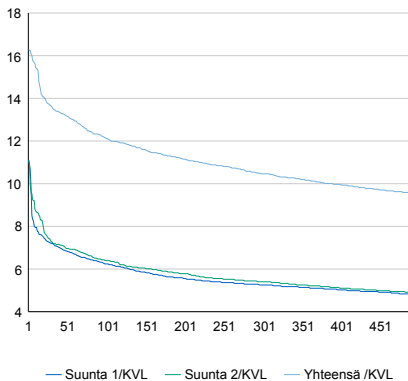


2013	2014	2015	2016	2017
2 479	2 515	2 590	2 588	2 628
2,1%	1,5%	3,0%	-0,1%	1,5%

Viikonpäivävaihtelut

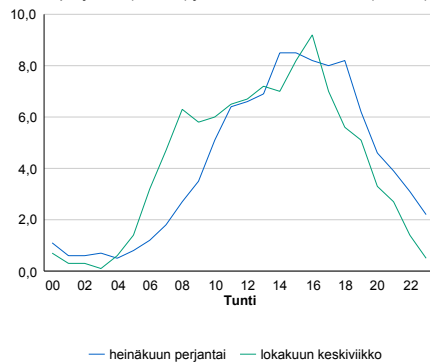


Tuntijärjestyskäyrä



Tuntivaihtelut

Heinäkuun perjantai (vko 28) ja lokakuun keskiviikko (vko 41).



h	q	q/KVL	h	qras	qras/KVL
1	428	16,3%	1	38	15,2%
30	358	13,6%	30	31	12,4%
100	319	12,1%	100	28	11,2%
300	275	10,5%	300	25	10,0%
500	251	9,6%	500	23	9,2%

8.04 LAM-kirja

1039 kt68_Ähtäri (KT 68)

Perustettu 18.06.2004

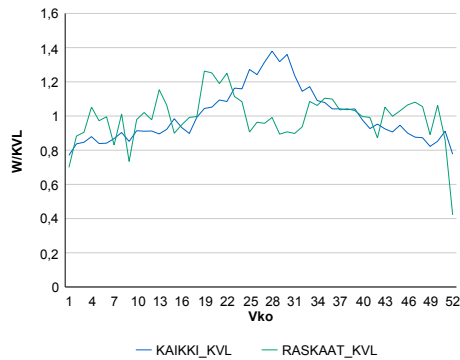
Vuoden 2017 liikennemäärät:

KVL	2 071	KVLras	104	Tieosa	7	Suunta1	Ähtäri
KAVL	2 104	KAVLras	133	Etäisyys	542	Suunta2	Virrat
KKVL	2 534	KKVLras	105	Kaistoja	2		

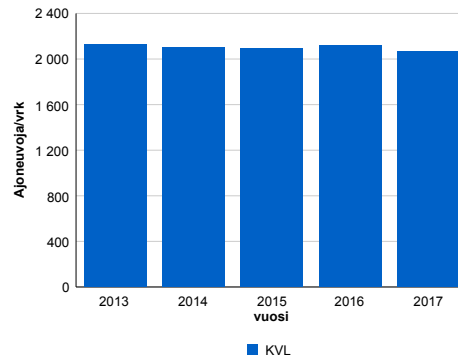
Liikenteen koostumus:

	11 HA-PA	12 KAIP	13 Linja-autot	14 KAPP	15 KATP	16 HA + PK	17 HA + AV		Kevyet ajoneuvot	Raskaat ajoneuvot
ARKILIIKENNE	90,6%	2,7%	0,8%	0,6%	2,2%	2,7%	0,5%	ARKILIIKENNE	93,7%	6,3%
KOKO VUOSI	91,7%	2,2%	0,6%	0,5%	1,7%	2,8%	0,5%	KOKO VUOSI	95,0%	5,0%

Kausivaihtelukertoimet

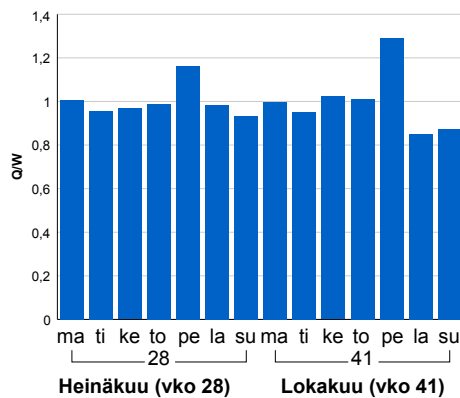


Liikenteen kehitys vv. 2017

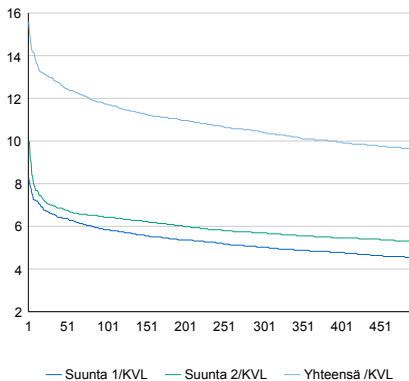


2013	2014	2015	2016	2017
2 124	2 102	2 093	2 115	2 071
0,5%	-1,0%	-0,5%	1,1%	-2,1%

Viikonpäivävaihtelut

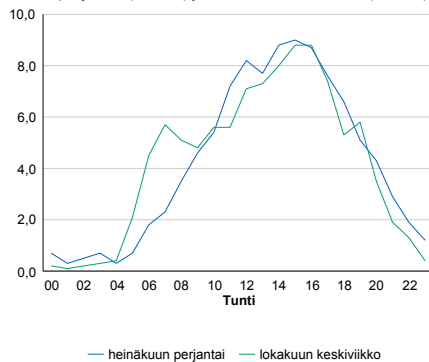


Tuntijärjestyskäyrä



Tuntivaihtelut

Heinäkuun perjantai (vko 28) ja lokakuun keskiviikko (vko 41).



h	q	q/KVL	h	qras	qras/KVL
1	323	15,6%	1	25	24,0%
30	269	13,0%	30	19	18,3%
100	243	11,7%	100	16	15,4%
300	216	10,4%	300	14	13,5%
500	199	9,6%	500	13	12,5%

8.04 LAM-kirja

1040 vt28_Kannus (VT 28)

Perustettu 06.07.2004

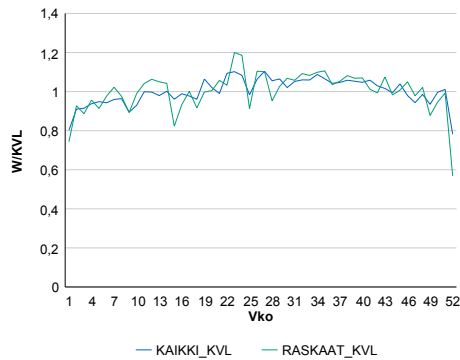
Vuoden 2017 liikennemäärät:

KVL	4 014	KVLras	382	Tieosa	6	Suunta1	Kannus
KAVL	4 292	KAVLras	495	Etäisyys	1964	Suunta2	Kokkola
KKVL	4 271	KKVLras	411	Kaistoja	2		

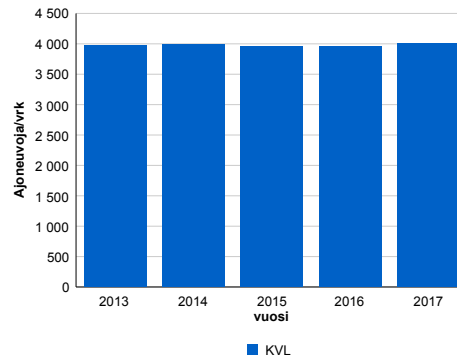
Liikenteen koostumus:

	11 HA-PA	12 KAIP	13 Linja-autot	14 KAPP	15 KATP	16 HA + PK	17 HA + AV		Kevyet ajoneuvot	Raskaat ajoneuvot
ARKILIIKENNE	85,5%	3,5%	0,6%	1,1%	6,4%	2,4%	0,6%	ARKILIIKENNE	88,5%	11,5%
KOKO VUOSI	87,3%	3,0%	0,5%	0,9%	5,2%	2,6%	0,6%	KOKO VUOSI	90,5%	9,5%

Kausivaihtelukertoimet

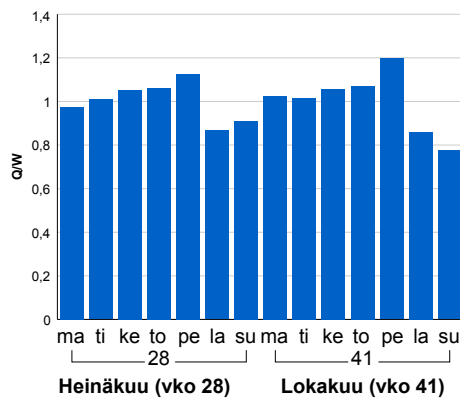


Liikenteen kehitys vv. 2017

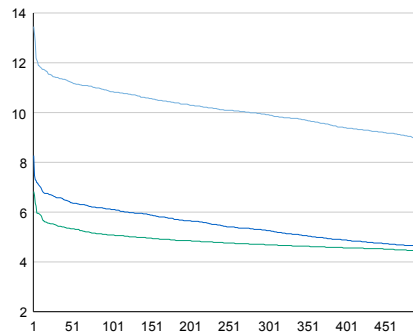


2013	2014	2015	2016	2017
3 981	3 988	3 963	3 956	4 014
3,4%	0,2%	-0,6%	-0,2%	1,5%

Viikonpäivävaihtelut

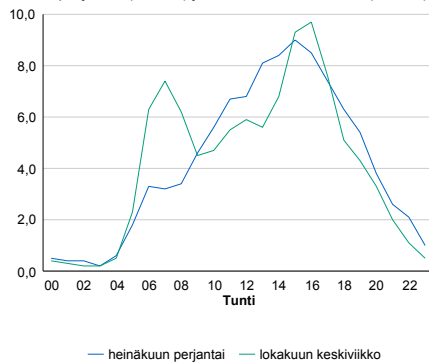


Tuntijärjestyskäyrä



Tuntivaihtelut

Heinäkuun perjantai (vko 28) ja lokakuun keskiviikko (vko 41).



h	q	q/KVL	h	qras	qras/KVL
1	540	13,5%	1	95	24,9%
30	458	11,4%	30	45	11,8%
100	435	10,8%	100	42	11,0%
300	398	9,9%	300	38	9,9%
500	360	9,0%	500	35	9,2%

8.04 LAM-kirja

1041 vt13_Kaustinen_Viiperi (VT 13)

Perustettu 17.12.2004

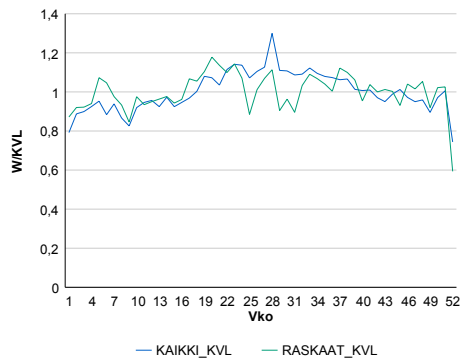
Vuoden 2017 liikennemäärät:

KVL	3 554	KVLras	375	Tieosa	108	Suunta1	Kyyjärvi
KAVL	3 855	KAVLras	472	Etäisyys	2516	Suunta2	Kokkola
KKVL	3 992	KKVLras	385	Kaistoja	2		

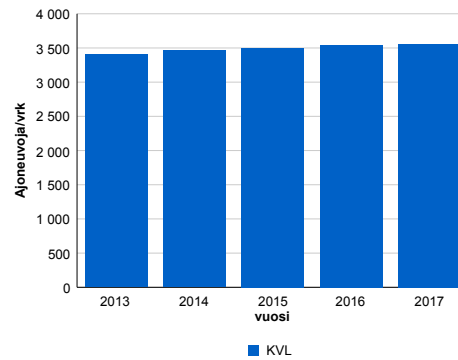
Liikenteen koostumus:

	11 HA-PA	12 KÄIP	13 Linja-autot	14 KAPP	15 KATP	16 HA + PK	17 HA + AV		Kevyet ajoneuvot	Raskaat ajoneuvot
ARKILIIKENNE	84,1%	3,3%	0,8%	1,3%	6,8%	2,9%	0,7%	ARKILIIKENNE	87,7%	12,3%
KOKO VUOSI	85,7%	3,0%	0,8%	1,1%	5,7%	3,0%	0,7%	KOKO VUOSI	89,4%	10,6%

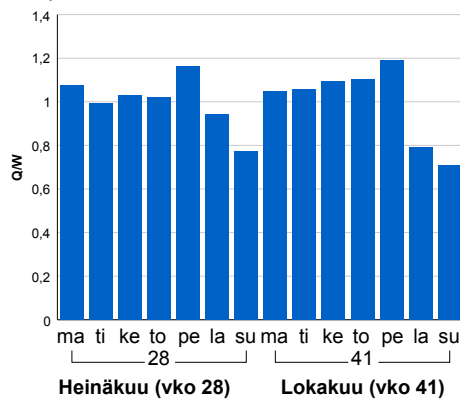
Kausivaihtelukertoimet



Liikenteen kehitys vv. 2017

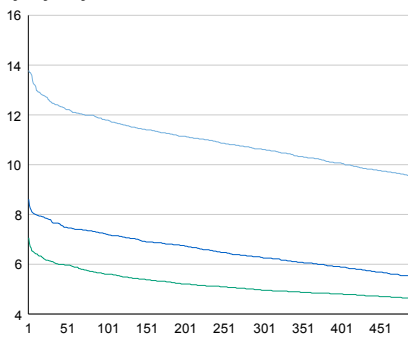


Viikonpäivävaihtelut



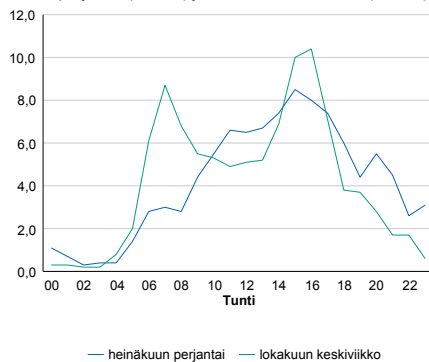
2013	2014	2015	2016	2017
3 405	3 462	3 501	3 547	3 554
0,6%	1,7%	1,1%	1,3%	0,2%

Tuntijärjestyskäyrä



Tuntivaihtelut

Heinäkuun perjantai (vko 28) ja lokakuun keskiviikko (vko 41).



h	q	q/KVL	h	qras	qras/KVL
1	490	13,8%	1	52	13,9%
30	445	12,5%	30	46	12,3%
100	419	11,8%	100	43	11,5%
300	377	10,6%	300	38	10,1%
500	339	9,5%	500	36	9,6%

8.04 LAM-kirja

1042 kt67_Kauhajoki_P (KT 67)

Perustettu 08.12.2004

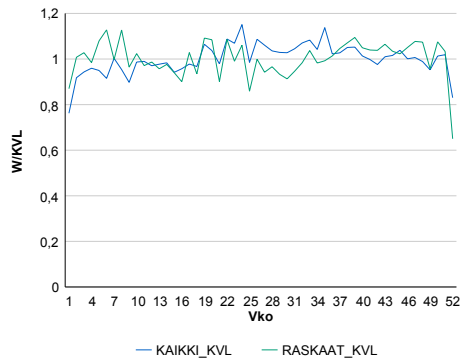
Vuoden 2017 liikennemäärät:

KVL	3 767	KVLras	378	Tieosa	14	Suunta1	Kurikka
KAVL	4 019	KAVLras	481	Etäisyys	5158	Suunta2	Kauhajoki
KKVL	3 985	KKVLras	369	Kaistoja	2		

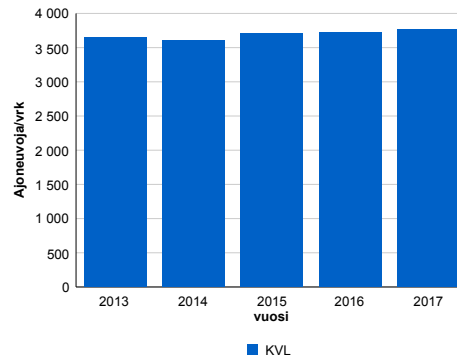
Liikenteen koostumus:

	11 HA-PA	12 KAIP	13 Linja-autot	14 KAPP	15 KATP	16 HA + PK	17 HA + AV		Kevyet ajoneuvot	Raskaat ajoneuvot
ARKILIIKENNE	84,0%	3,5%	1,1%	1,4%	6,0%	3,2%	0,9%	ARKILIIKENNE	88,0%	12,0%
KOKO VUOSI	85,8%	3,0%	1,0%	1,1%	4,9%	3,3%	0,8%	KOKO VUOSI	90,0%	10,0%

Kausivaihtelukertoimet

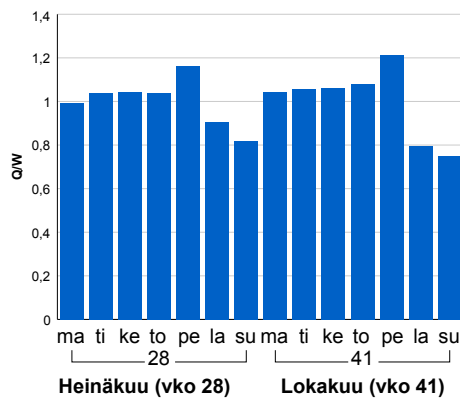


Liikenteen kehitys vv. 2017

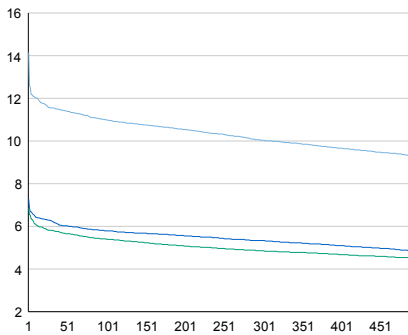


2013	2014	2015	2016	2017
3 649	3 601	3 711	3 721	3 767
0,2%	-1,3%	3,1%	0,3%	1,2%

Viikonpäivävaihtelut

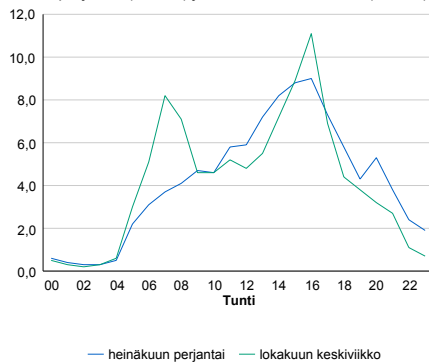


Tuntijärjestyskäyrä



Tuntivaihtelut

Heinäkuun perjantai (vko 28) ja lokakuun keskiviikko (vko 41).



h	q	q/KVL	h	qras	qras/KVL
1	533	14,1%	1	53	14,0%
30	435	11,5%	30	46	12,2%
100	414	11,0%	100	43	11,4%
300	378	10,0%	300	39	10,3%
500	349	9,3%	500	37	9,8%

8.04 LAM-kirja

1043 yt17367_Kurikka_Panttila
(MT 17367)

Perustettu 01.07.2005

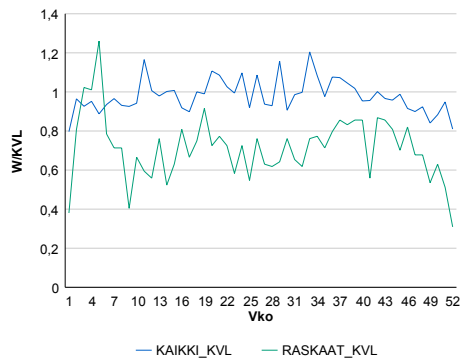
Vuoden 2017 liikennemäärät:

KVL	235	KVLras	12	Tieosa	1	Suunta1	Viitala
KAVL	240	KAVLras	14	Etäisyys	2650	Suunta2	Äijälä
KKVL	249	KKVLras	14	Kaistoja	2		

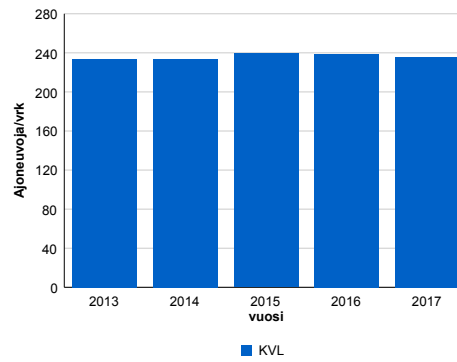
Liikenteen koostumus:

	11 HA-PA	12 KAIIP	13 Linja-autot	14 KAPP	15 KATP	16 HA + PK	17 HA + AV		Kevyet ajoneuvot	Raskaat ajoneuvot
ARKILIIKENNE	89,9%	3,6%	0,6%	0,7%	0,9%	3,3%	0,9%	ARKILIIKENNE	94,1%	5,9%
KOKO VUOSI	90,8%	3,0%	0,6%	0,6%	0,9%	3,3%	0,8%	KOKO VUOSI	94,9%	5,1%

Kausivaihtelukertoimet

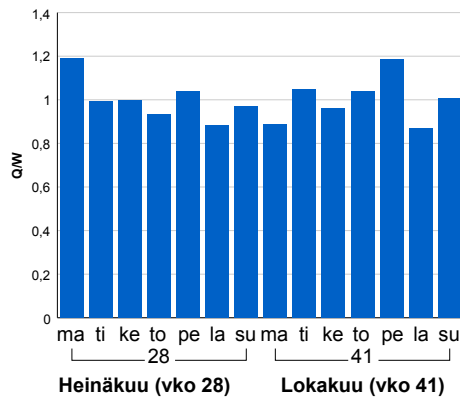


Liikenteen kehitys vv. 2017

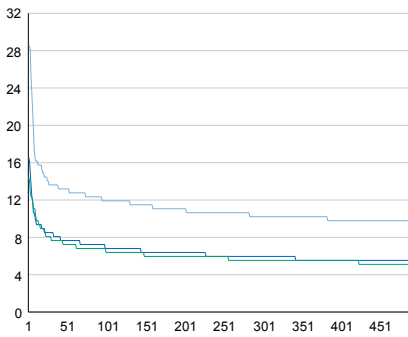


2013	2014	2015	2016	2017
234	234	240	239	235
-1,9%	0,2%	2,4%	-0,3%	-1,4%

Viikonpäivävaihtelut

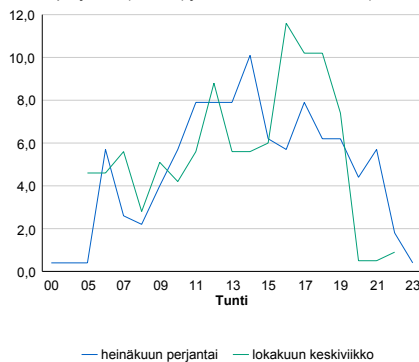


Tuntijärjestyskäyrä



Tuntivaihtelut

Heinäkuun perjantai (vko 28) ja lokakuun keskiviikko (vko 41).



h	q	q/KVL	h	qras	qras/KVL
1	67	28,5%	1	6	50,0%
30	32	13,6%	30	4	33,3%
100	28	11,9%	100	3	25,0%
300	24	10,2%	300	2	16,7%
500	23	9,8%	500	2	16,7%

8.04 LAM-kirja

1044 kt66_Kuortane (KT 66)

Perustettu 27.07.2005

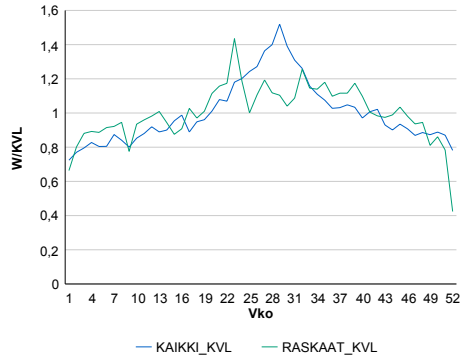
Vuoden 2017 liikennemäärät:

KVL	3 493	KVLras	228	Tieosa	30	Suunta1	Lapua
KAVL	3 405	KAVLras	288	Etäisyys	1502	Suunta2	Alavus
KKVL	4 418	KKVLras	263	Kaistoja	2		

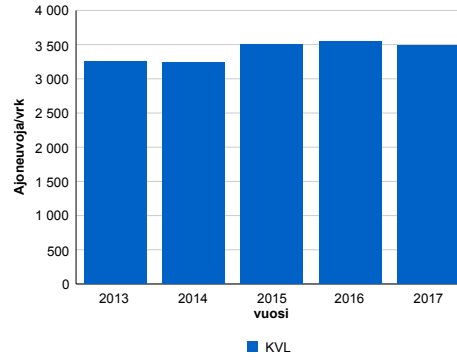
Liikenteen koostumus:

	11 HA-PA	12 KAIP	13 Linja-autot	14 KAPP	15 KATP	16 HA + PK	17 HA + AV		Kevyet ajoneuvot	Raskaat ajoneuvot
ARKILIIKENNE	88,0%	2,6%	0,5%	1,6%	3,7%	2,7%	0,8%		91,5%	8,5%
KOKO VUOSI	89,7%	2,1%	0,5%	1,2%	2,7%	2,9%	0,8%		93,5%	6,5%

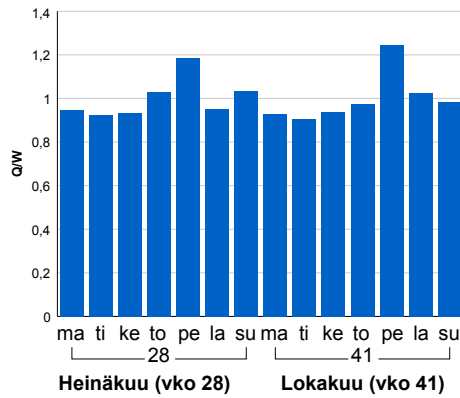
Kausivaihtelukertoimet



Liikenteen kehitys vv. 2017

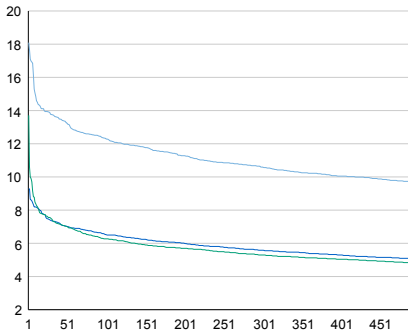


Viikonpäivävaihtelut



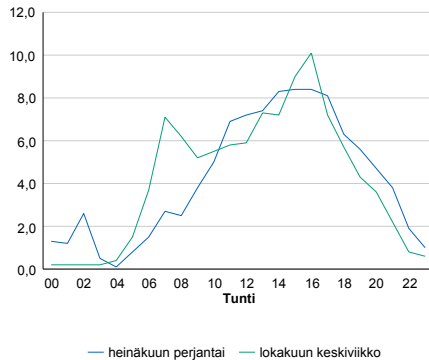
2013	2014	2015	2016	2017
3 247	3 232	3 507	3 539	3 493
1,6%	-0,5%	8,5%	0,9%	-1,3%

Tuntijärjestyskäyrä



Tuntivaihtelut

Heinäkuun perjantai (vko 28) ja lokakuun keskiviikko (vko 41).



h	q	q/KVL	h	qras	qras/KVL
1	632	18,1%	1	45	19,7%
30	481	13,8%	30	33	14,5%
100	429	12,3%	100	29	12,7%
300	370	10,6%	300	25	11,0%
500	338	9,7%	500	24	10,5%

8.04 LAM-kirja

1045 vt8_Mustasaari_Riimal
(VT 8)

Perustettu 02.12.2005

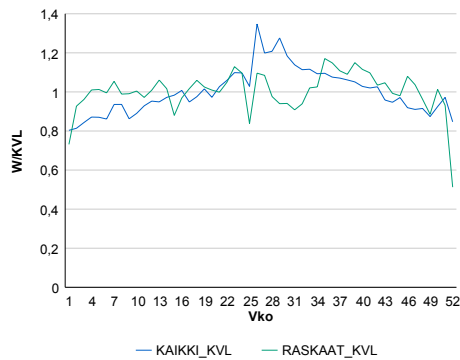
Vuoden 2017 liikennemäärät:

KVL	3 493	KVLras	362	Tieosa	237	Suunta1	Vaasa
KAVL	3 569	KAVLras	468	Etäisyys	4418	Suunta2	Pori
KKVL	4 028	KKVLras	368	Kaistoja	2		

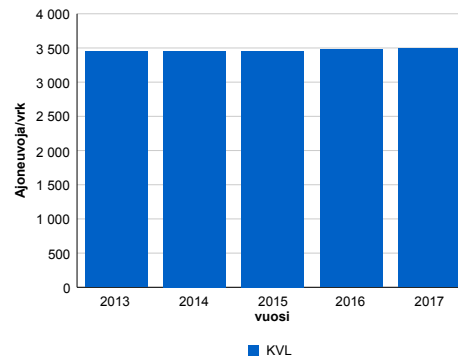
Liikenteen koostumus:

	11 HA-PA	12 KAIIP	13 Linja-autot	14 KAPP	15 KATP	16 HA + PK	17 HA + AV		Kevyet ajoneuvot	Raskaat ajoneuvot
ARKILIIKENNE	84,2%	2,7%	0,6%	3,0%	6,8%	2,1%	0,7%	ARKILIIKENNE	86,9%	13,1%
KOKO VUOSI	86,6%	2,2%	0,6%	2,3%	5,3%	2,4%	0,7%	KOKO VUOSI	89,6%	10,4%

Kausivaihtelukertoimet

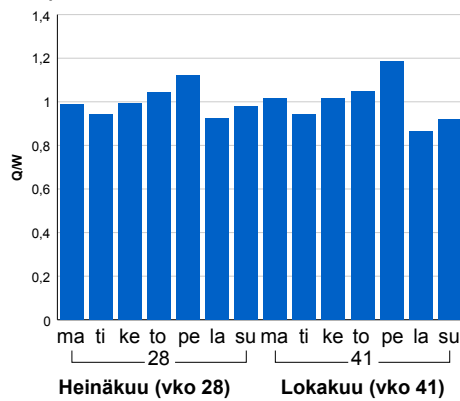


Liikenteen kehitys vv. 2017

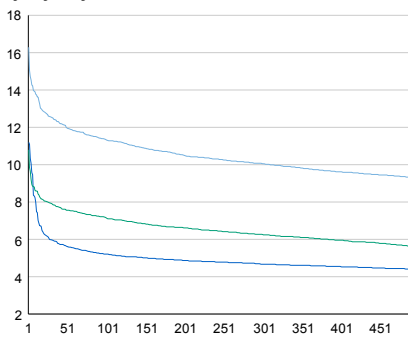


2013	2014	2015	2016	2017
3 446	3 454	3 456	3 477	3 493
0,8%	0,2%	0,0%	0,6%	0,5%

Viikonpäivävaihtelut

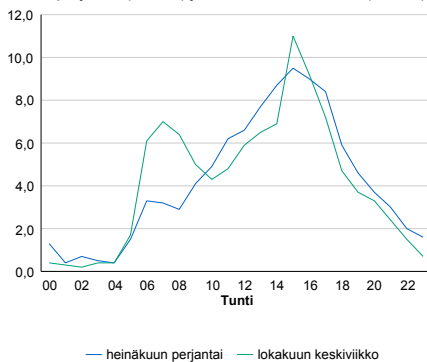


Tuntijärjestyskäyrä



Tuntivaihtelut

Heinäkuun perjantai (vko 28) ja lokakuun keskiviikko (vko 41).



h	q	q/KVL	h	qras	qras/KVL
1	569	16,3%	1	62	17,1%
30	438	12,5%	30	47	13,0%
100	396	11,3%	100	43	11,9%
300	351	10,0%	300	38	10,5%
500	324	9,3%	500	36	9,9%

8.04 LAM-kirja

1046 kt67_Teuva (KT 67)

Perustettu 13.01.2006

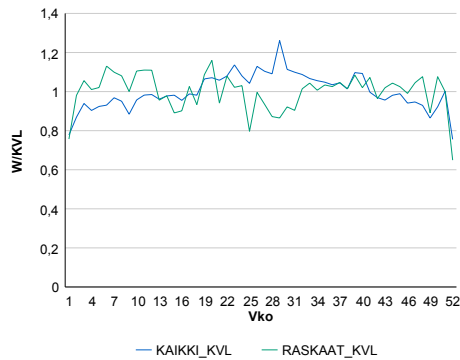
Vuoden 2017 liikennemäärät:

KVL	2 257	KVLras	238	Tieosa	7	Suunta1	Teuva
KAVL	2 395	KAVLras	311	Etäisyys	3516	Suunta2	Kaskinen
KKVL	2 487	KKVLras	230	Kaistoja	2		

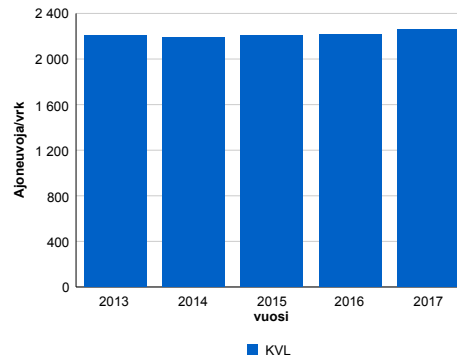
Liikenteen koostumus:

	11 HA-PA	12 KAIP	13 Linja-autot	14 KAPP	15 KATP	16 HA + PK	17 HA + AV		Kevyet ajoneuvot	Raskaat ajoneuvot
ARKILIIKENNE	83,8%	4,1%	0,6%	1,3%	7,0%	2,5%	0,7%	ARKILIIKENNE	87,0%	13,0%
KOKO VUOSI	86,2%	3,3%	0,6%	1,0%	5,6%	2,6%	0,7%	KOKO VUOSI	89,4%	10,6%

Kausivaihtelukertoimet

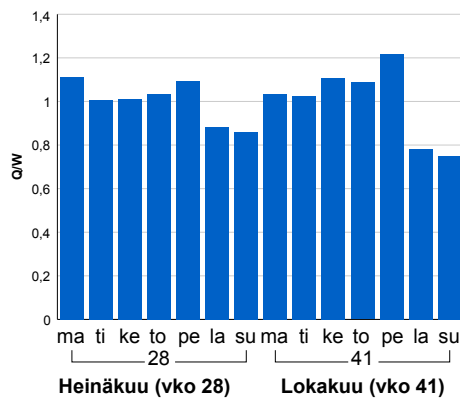


Liikenteen kehitys vv. 2017

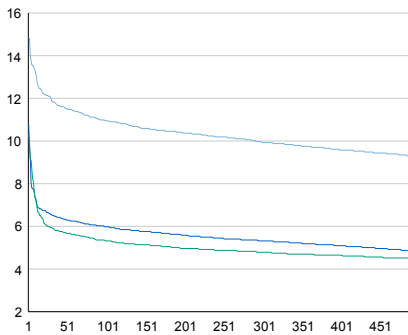


2013	2014	2015	2016	2017
2 208	2 188	2 207	2 216	2 257
-2,9%	-0,9%	0,9%	0,4%	1,9%

Viikonpäivävaihtelut

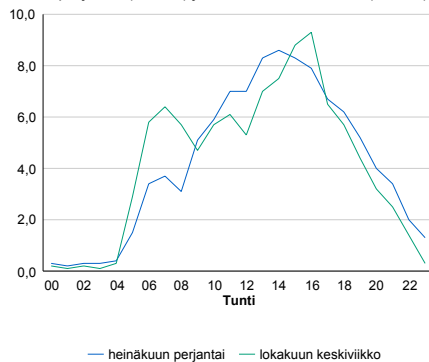


Tuntijärjestyskäyrä



Tuntivaihtelut

Heinäkuun perjantai (vko 28) ja lokakuun keskiviikko (vko 41).



h	q	q/KVL	h	qras	qras/KVL
1	335	14,8%	1	42	17,6%
30	270	12,0%	30	33	13,9%
100	247	10,9%	100	30	12,6%
300	224	9,9%	300	27	11,3%
500	209	9,3%	500	25	10,5%

8.04 LAM-kirja

1047 vt3_Kurikka_Tuiskula (VT 3)

Perustettu 20.09.2006

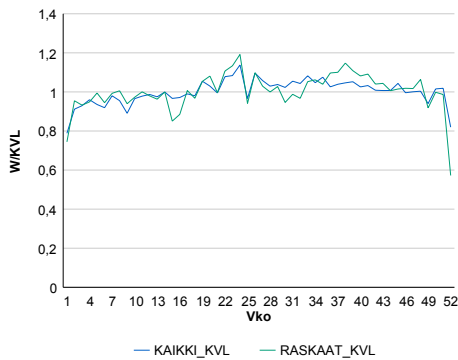
Vuoden 2017 liikennemäärät:

KVL	7 759	KVLras	624	Tieosa	234	Suunta1	Vaasa
KAVL	8 216	KAVLras	817	Etäisyys	1760	Suunta2	Tampere
KKVL	8 197	KKVLras	649	Kaistoja	2		

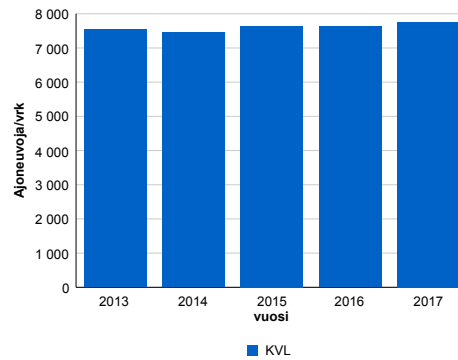
Liikenteen koostumus:

	11 HA-PA	12 KAIIP	13 Linja-autot	14 KAPP	15 KATP	16 HA + PK	17 HA + AV		Kevyet ajoneuvot	Raskaat ajoneuvot
ARKILIIKENNE	86,9%	3,2%	0,4%	1,5%	4,9%	2,5%	0,7%	ARKILIIKENNE	90,1%	9,9%
KOKO VUOSI	88,7%	2,6%	0,4%	1,1%	3,9%	2,6%	0,6%	KOKO VUOSI	92,0%	8,0%

Kausivaihtelukertoimet

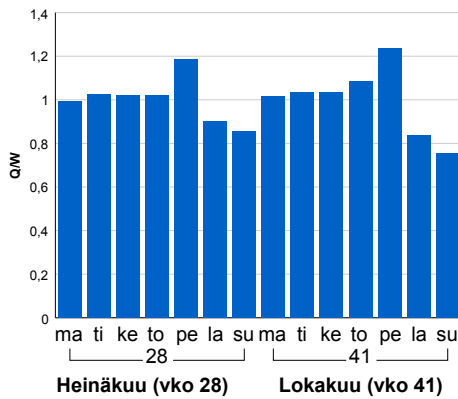


Liikenteen kehitys vv. 2017

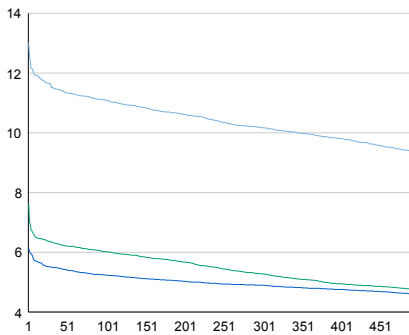


	2013	2014	2015	2016	2017
Ajoneuvoja/vrk	7 543	7 457	7 634	7 625	7 759
%	0,7%	-1,1%	2,4%	-0,1%	1,8%

Viikonpäivävaihtelut

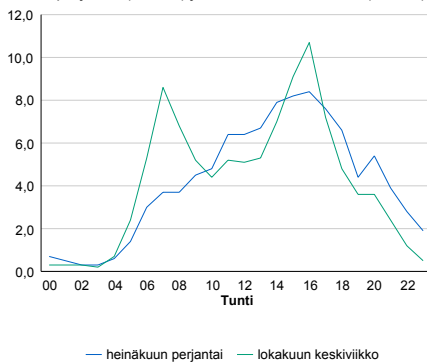


Tuntijärjestyskäyrä



Tuntivaihtelut

Heinäkuun perjantai (vko 28) ja lokakuun keskiviikko (vko 41).



h	q	q/KVL	h	qras	qras/KVL
1	1 010	13,0%	1	88	14,1%
30	894	11,5%	30	75	12,0%
100	861	11,1%	100	70	11,2%
300	789	10,2%	300	64	10,3%
500	721	9,3%	500	61	9,8%

8.04 LAM-kirja

1048 vt13_Kokkola_Ribacken
(VT 13)

Perustettu 01.10.2006

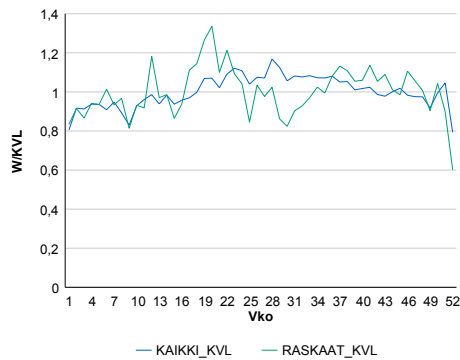
Vuoden 2017 liikennemäärät:

KVL	4 730	KVLras	265	Tieosa	102	Suunta1	Kyyjärvi
KAVL	5 082	KAVLras	333	Etäisyys	3475	Suunta2	Kokkola
KKVL	5 157	KKVLras	258	Kaistoja	2		

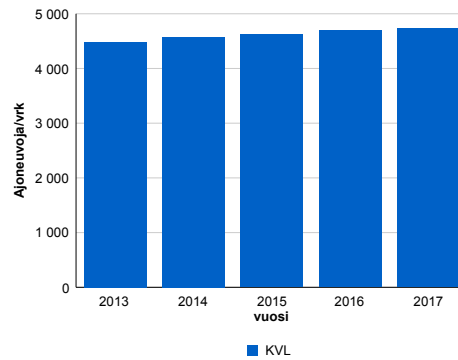
Liikenteen koostumus:

	11 HA-PA	12 KAIIP	13 Linja-autot	14 KAPP	15 KATP	16 HA + PK	17 HA + AV		Kevyet ajoneuvot	Raskaat ajoneuvot
ARKILIIKENNE	90,3%	2,8%	0,5%	0,8%	2,4%	2,6%	0,5%	ARKILIIKENNE	93,5%	6,5%
KOKO VUOSI	91,2%	2,4%	0,5%	0,6%	2,1%	2,7%	0,5%	KOKO VUOSI	94,4%	5,6%

Kausivaihtelukertoimet

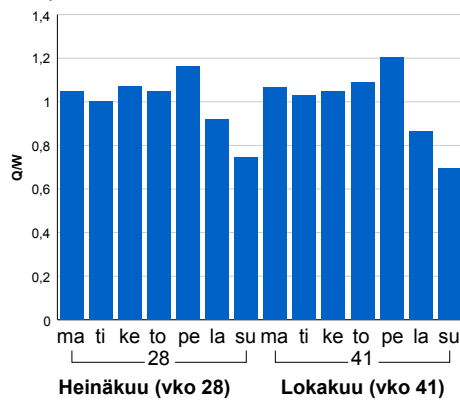


Liikenteen kehitys vv. 2017

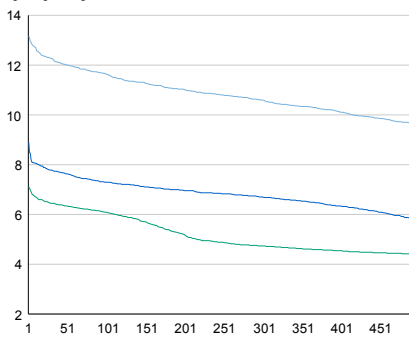


2013	2014	2015	2016	2017
4 485	4 574	4 621	4 692	4 730
2,1%	2,0%	1,0%	1,5%	0,8%

Viikonpäivävaihtelut

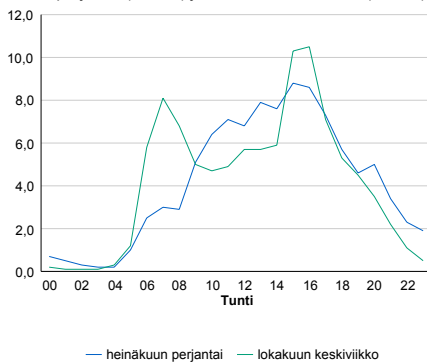


Tuntijärjestyskäyrä



Tuntivaihtelut

Heinäkuun perjantai (vko 28) ja lokakuun keskiviikko (vko 41).



— Suunta 1/KVL — Suunta 2/KVL — Yhteensä /KVL

h	q	q/KVL
1	623	13,2%
30	580	12,3%
100	551	11,6%
300	501	10,6%
500	455	9,6%

h	qras	qras/KVL
1	55	20,8%
30	37	14,0%
100	33	12,5%
300	29	10,9%
500	27	10,2%

8.04 LAM-kirja

1049 vt19_Lapua_Voitilanjärvi
(VT 19)

Perustettu 01.10.2006

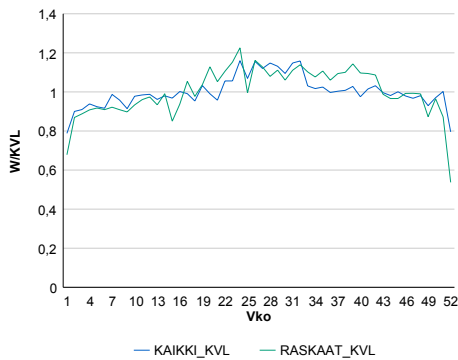
Vuoden 2017 liikennemäärät:

KVL	7 952	KVLras	912	Tieosa	13	Suunta1	Uusikaarlepyy
KAVL	8 342	KAVLras	1 140	Etäisyys	5663	Suunta2	Lapua
KKVL	8 760	KKVLras	1 014	Kaistoja	2		

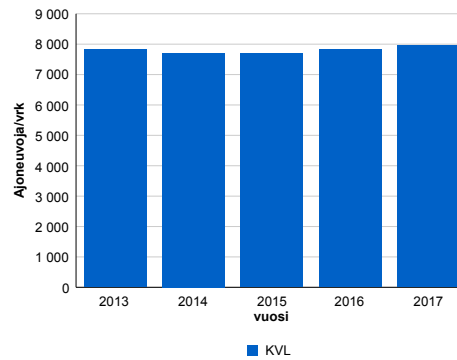
Liikenteen koostumus:

	11 HA-PA	12 KAIIP	13 Linja-autot	14 KAPP	15 KATP	16 HA + PK	17 HA + AV		Kevyet ajoneuvot	Raskaat ajoneuvot
ARKILIIKENNE	82,3%	3,1%	0,6%	2,0%	7,9%	3,1%	0,9%	ARKILIIKENNE	86,3%	13,7%
KOKO VUOSI	84,4%	2,8%	0,6%	1,6%	6,5%	3,3%	0,9%	KOKO VUOSI	88,5%	11,5%

Kausivaihtelukertoimet

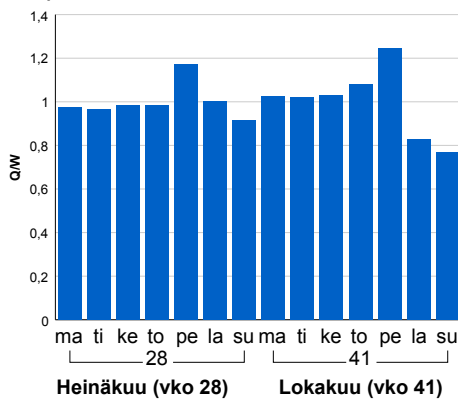


Liikenteen kehitys vv. 2017

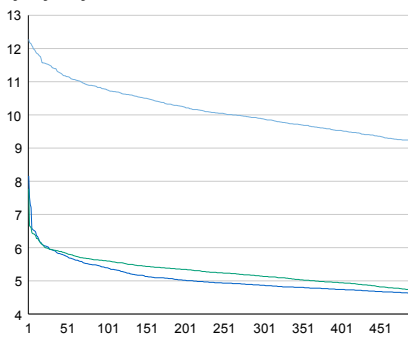


	2013	2014	2015	2016	2017
Ajoneuvoja/vrk	7 827	7 706	7 691	7 819	7 952
%	1,6%	-1,5%	-0,2%	1,7%	1,7%

Viikonpäivävaihtelut

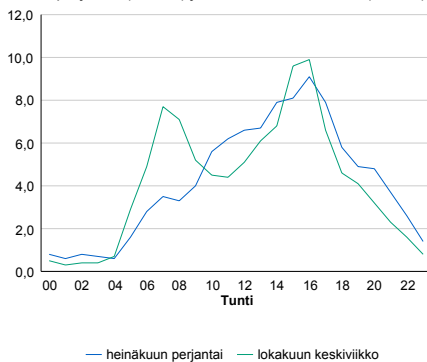


Tuntijärjestyskäyrä



Tuntivaihtelut

Heinäkuun perjantai (vko 28) ja lokakuun keskiviikko (vko 41).



h	q	q/KVL	h	qras	qras/KVL
1	976	12,3%	1	102	11,2%
30	912	11,5%	30	91	10,0%
100	857	10,8%	100	86	9,4%
300	786	9,9%	300	80	8,8%
500	730	9,2%	500	76	8,3%

8.04 LAM-kirja

1050 vt8_Kristiinankaupunki (VT 8)

Perustettu 20.10.2006

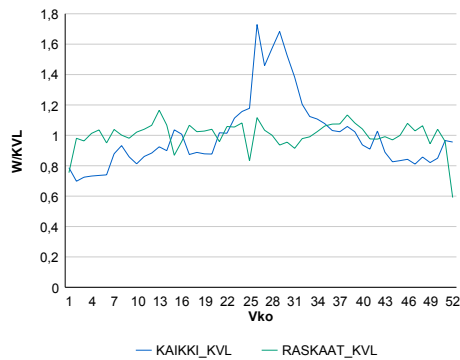
Vuoden 2017 liikennemäärät:

KVL	1 872	KVLras	411	Tieosa	213	Suunta1	Vaasa
KAVL	1 799	KAVLras	524	Etäisyys	5065	Suunta2	Pori
KKVL	2 483	KKVLras	411	Kaistoja	2		

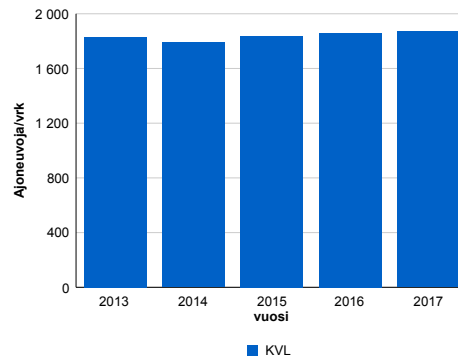
Liikenteen koostumus:

	11 HA-PA	12 KAIIP	13 Linja-autot	14 KAPP	15 KATP	16 HA + PK	17 HA + AV		Kevyet ajoneuvot	Raskaat ajoneuvot
ARKILIIKENNE	66,1%	3,7%	0,8%	5,7%	19,0%	3,3%	1,5%	ARKILIIKENNE	70,9%	29,1%
KOKO VUOSI	73,1%	3,1%	0,8%	4,1%	13,9%	3,6%	1,4%	KOKO VUOSI	78,1%	21,9%

Kausivaihtelukertoimet

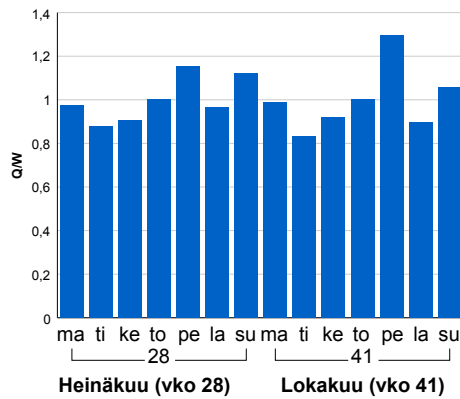


Liikenteen kehitys vv. 2017

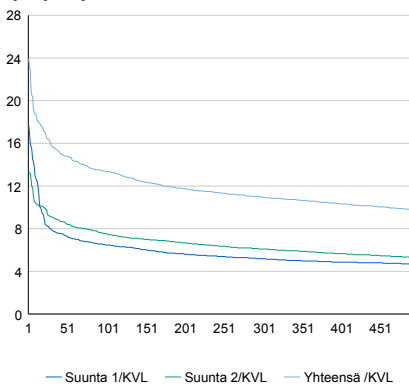


	2013	2014	2015	2016	2017
Ajoneuvoja/vrk	1 831	1 791	1 836	1 860	1 872
%	0,1%	-2,2%	2,5%	1,3%	0,6%

Viikonpäivävaihtelut

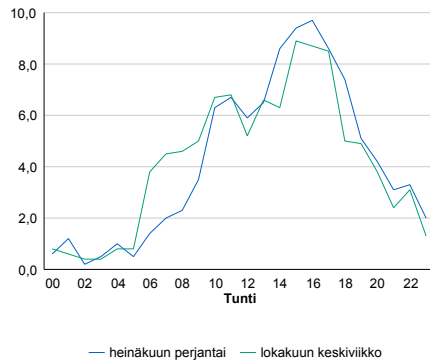


Tuntijärjestyskäyrä



Tuntivaihtelut

Heinäkuun perjantai (vko 28) ja lokakuun keskiviikko (vko 41).



h	q	q/KVL	h	qras	qras/KVL
1	448	23,9%	1	63	15,3%
30	296	15,8%	30	49	11,9%
100	250	13,4%	100	45	10,9%
300	205	11,0%	300	41	10,0%
500	183	9,8%	500	39	9,5%

8.04 LAM-kirja

1051 vt3_Laihia_Perälä (VT 3)

Perustettu 30.07.2007

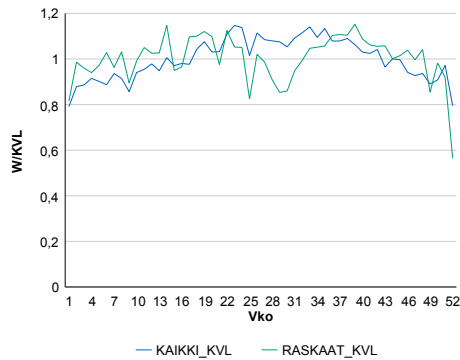
Vuoden 2017 liikennemäärät:

KVL	4 264	KVLras	281	Tieosa	244	Suunta1	Vaasa
KAVL	4 373	KAVLras	361	Etäisyys	2250	Suunta2	Kurikka
KKVL	4 681	KKVLras	275	Kaistoja	2		

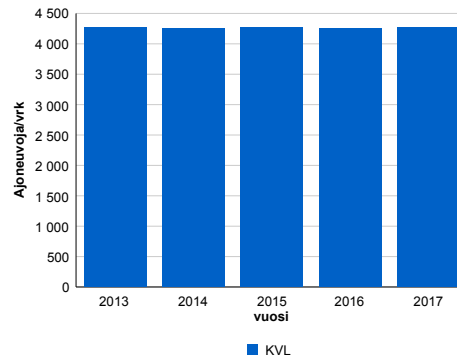
Liikenteen koostumus:

	11 HA-PA	12 KAIP	13 Linja-autot	14 KAPP	15 KATP	16 HA + PK	17 HA + AV		Kevyet ajoneuvot	Raskaat ajoneuvot
ARKILIIKENNE	88,7%	2,7%	0,4%	1,3%	3,9%	2,6%	0,4%	ARKILIIKENNE	91,7%	8,3%
KOKO VUOSI	90,3%	2,2%	0,4%	1,0%	3,0%	2,7%	0,4%	KOKO VUOSI	93,4%	6,6%

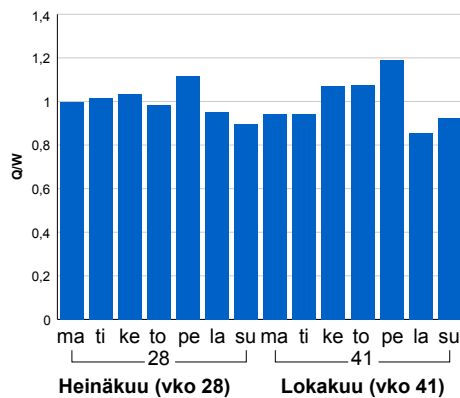
Kausivaihtelukertoimet



Liikenteen kehitys vv. 2017

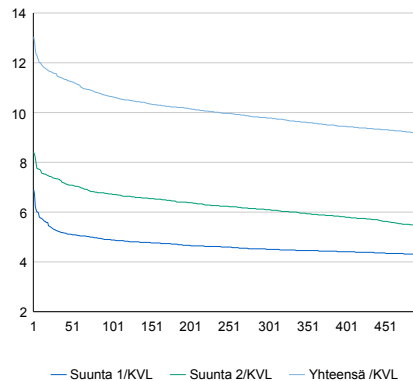


Viikonpäivävaihtelut



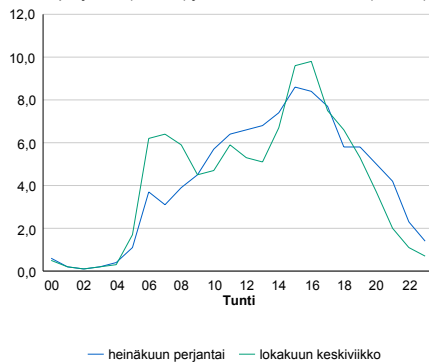
2013	2014	2015	2016	2017
4 274	4 260	4 273	4 259	4 264
0,7%	-0,3%	0,3%	-0,3%	0,1%

Tuntijärjestyskäyrä



Tuntivaihtelut

Heinäkuun perjantai (vko 28) ja lokakuun keskiviikko (vko 41).



h	q	q/KVL	h	qras	qras/KVL
1	556	13,0%	1	45	16,0%
30	493	11,6%	30	37	13,2%
100	454	10,6%	100	34	12,1%
300	417	9,8%	300	31	11,0%
500	390	9,1%	500	29	10,3%

8.04 LAM-kirja

1053 vt18_Laihia_Vedenoja (VT 18)

Perustettu 30.07.2007

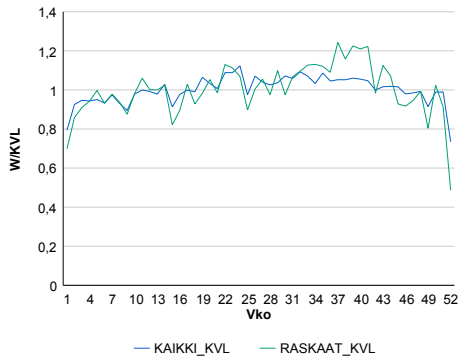
Vuoden 2017 liikennemäärät:

KVL	7 017	KVLras	452	Tieosa	2	Suunta1	YLISTARO
KAVL	7 522	KAVLras	597	Etäisyys	948	Suunta2	LAIHIA
KKVL	7 435	KKVLras	478	Kaistoja	2		

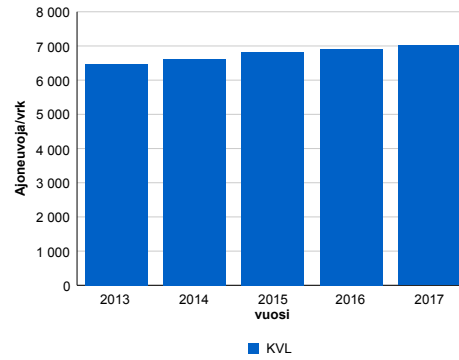
Liikenteen koostumus:

	11 HA-PA	12 KAIIP	13 Linja-autot	14 KAPP	15 KATP	16 HA + PK	17 HA + AV		Kevyet ajoneuvot	Raskaat ajoneuvot
ARKILIIKENNE	89,8%	2,8%	0,4%	0,9%	3,8%	1,9%	0,3%	ARKILIIKENNE	92,1%	7,9%
KOKO VUOSI	91,2%	2,3%	0,4%	0,7%	3,0%	2,1%	0,3%	KOKO VUOSI	93,6%	6,4%

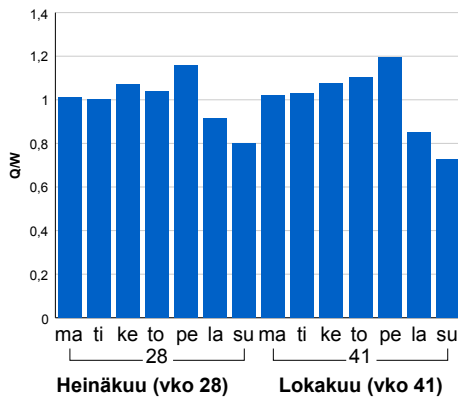
Kausivaihtelukertoimet



Liikenteen kehitys vv. 2017

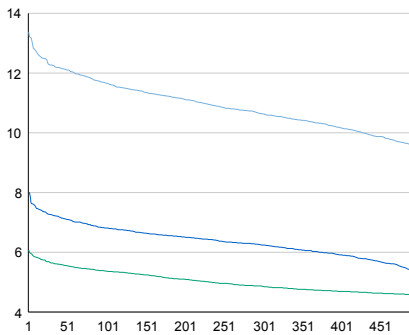


Viikonpäivävaihtelut



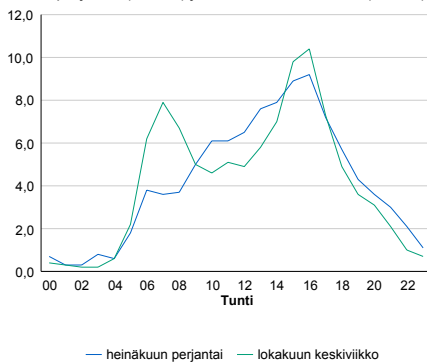
2013	2014	2015	2016	2017
6 476	6 626	6 815	6 916	7 017
-0,2%	2,3%	2,8%	1,5%	1,5%

Tuntijärjestyskäyrä



Tuntivaihtelut

Heinäkuun perjantai (vko 28) ja lokakuun keskiviikko (vko 41).



— Suunta 1/KVL — Suunta 2/KVL — Yhteensä /KVL

h	q	q/KVL
1	939	13,4%
30	861	12,3%
100	818	11,7%
300	746	10,6%
500	670	9,5%

h	qras	qras/KVL
1	69	15,3%
30	61	13,5%
100	56	12,4%
300	51	11,3%
500	47	10,4%

8.04 LAM-kirja

1054 kt44_Kauhajoki (VT 44)

Perustettu 30.07.2007

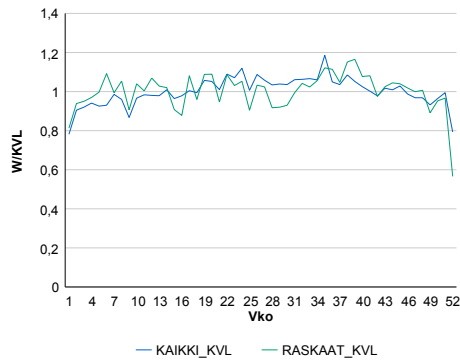
Vuoden 2017 liikennemäärät:

KVL	5 230	KVLRas	373	Tieosa	29	Suunta1	KURIKKA
KAVL	5 657	KAVLRas	487	Etäisyys	3429	Suunta2	HONKAJOKI
KKVL	5 549	KKVLRas	376	Kaistoja	2		

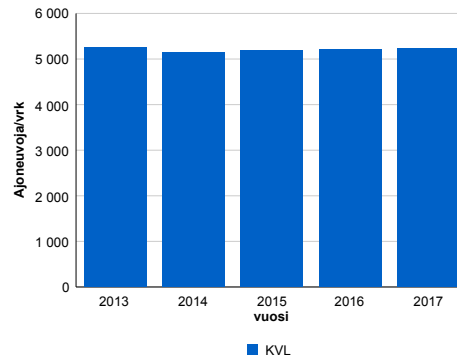
Liikenteen koostumus:

	11 HA-PA	12 KAIP	13 Linja-autot	14 KAPP	15 KATP	16 HA + PK	17 HA + AV		Kevyet ajoneuvot	Raskaat ajoneuvot
ARKILIIKENNE	87,7%	3,2%	0,6%	1,1%	3,8%	3,0%	0,7%		91,4%	8,6%
KOKO VUOSI	89,3%	2,7%	0,5%	0,9%	3,1%	2,9%	0,6%		92,9%	7,1%

Kausivaihtelukertoimet

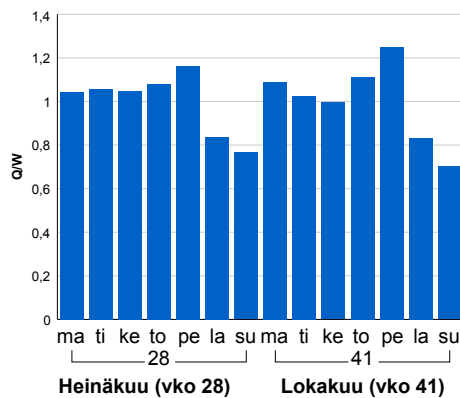


Liikenteen kehitys vv. 2017

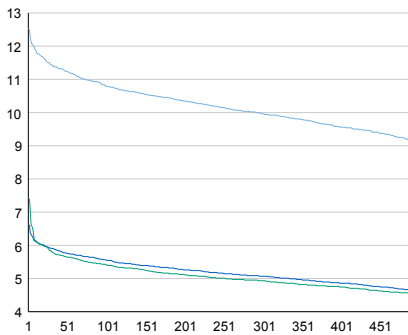


2013	2014	2015	2016	2017
5 250	5 142	5 182	5 204	5 230
-0,7%	-2,0%	0,8%	0,4%	0,5%

Viikonpäivävaihtelut

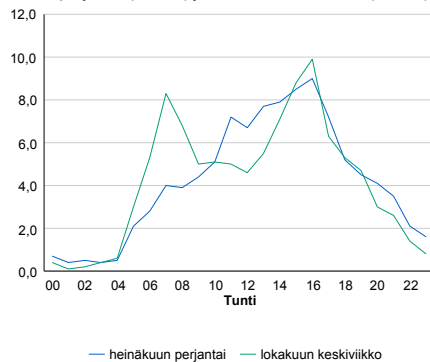


Tuntijärjestyskäyrä



Tuntivaihtelut

Heinäkuun perjantai (vko 28) ja lokakuun keskiviikko (vko 41).



— Suunta 1/KVL — Suunta 2/KVL — Yhteensä /KVL

h	q	q/KVL
1	656	12,5%
30	598	11,4%
100	565	10,8%
300	521	10,0%
500	477	9,1%

h	qras	qras/KVL
1	59	15,8%
30	49	13,1%
100	46	12,3%
300	42	11,3%
500	39	10,5%

8.04 LAM-kirja

1055 kt68_Lehtimäki (KT 68)

Perustettu 30.07.2007

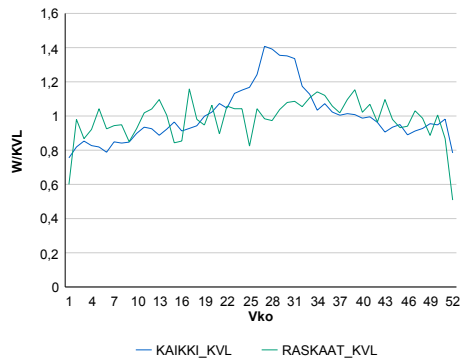
Vuoden 2017 liikennemäärät:

KVL	1 483	KVLras	82	Tieosa	15	Suunta1	ALAJÄRVI
KAVL	1 509	KAVLras	105	Etäisyys	2135	Suunta2	ÄHTÄRI
KKVL	1 813	KKVLras	87	Kaistoja	2		

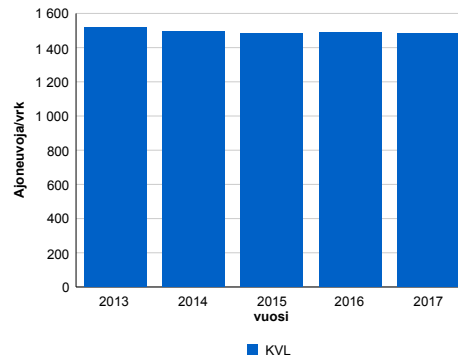
Liikenteen koostumus:

	11 HA-PA	12 KAIP	13 Linja-autot	14 KAPP	15 KATP	16 HA + PK	17 HA + AV		Kevyet ajoneuvot	Raskaat ajoneuvot
ARKILIIKENNE	89,9%	3,5%	0,5%	0,8%	2,2%	2,5%	0,7%	ARKILIIKENNE	93,1%	6,9%
KOKO VUOSI	91,2%	2,9%	0,4%	0,6%	1,6%	2,6%	0,7%	KOKO VUOSI	94,4%	5,6%

Kausivaihtelukertoimet

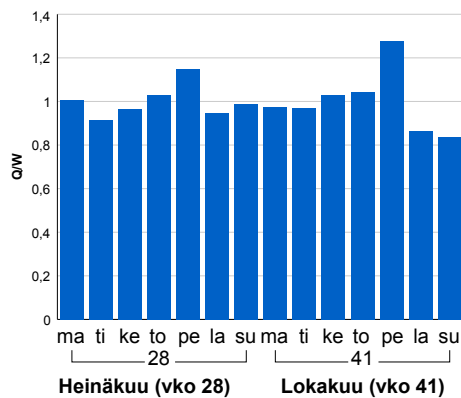


Liikenteen kehitys vv. 2017

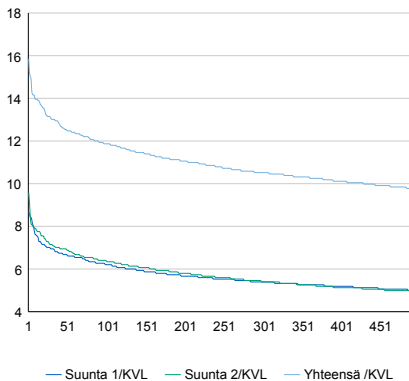


2013	2014	2015	2016	2017
1 516	1 496	1 483	1 488	1 483
9,8%	-1,3%	-0,9%	0,4%	-0,4%

Viikonpäivävaihtelut

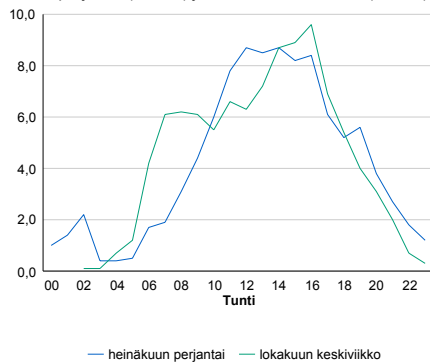


Tuntijärjestyskäyrä



Tuntivaihtelut

Heinäkuun perjantai (vko 28) ja lokakuun keskiviikko (vko 41).



h	q	q/KVL	h	qras	qras/KVL
1	235	15,8%	1	20	24,4%
30	193	13,0%	30	16	19,5%
100	176	11,9%	100	14	17,1%
300	156	10,5%	300	12	14,6%
500	145	9,8%	500	11	13,4%

8.04 LAM-kirja

1056 vt18_Alavus_Kuivaskylä (VT 18)

Perustettu 01.09.2007

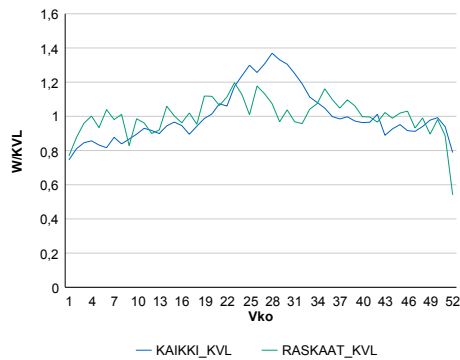
Vuoden 2017 liikennemäärät:

KVL	3 940	KVLras	236	Tieosa	18	Suunta1	Alavus
KAVL	3 857	KAVLras	297	Etäisyys	3464	Suunta2	Peräseinäjoki
KKVL	4 831	KKVLras	254	Kaistoja	2		

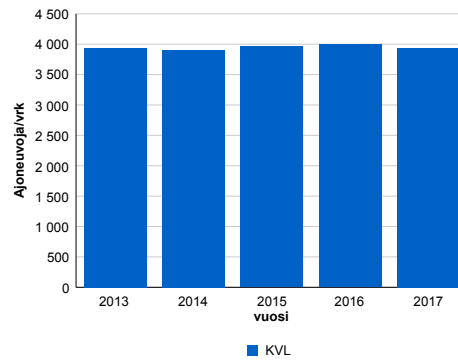
Liikenteen koostumus:

	11 HA-PA	12 KAIIP	13 Linja-autot	14 KAPP	15 KATP	16 HA + PK	17 HA + AV		Kevyet ajoneuvot	Raskaat ajoneuvot
ARKILIIKENNE	89,1%	2,6%	0,7%	1,0%	3,4%	2,6%	0,7%	ARKILIIKENNE	92,3%	7,7%
KOKO VUOSI	90,6%	2,0%	0,6%	0,7%	2,6%	2,7%	0,7%	KOKO VUOSI	94,0%	6,0%

Kausivaihtelukertoimet

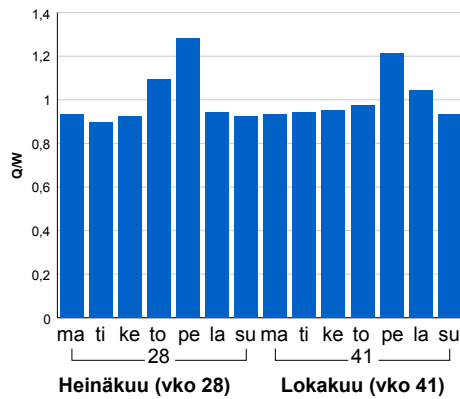


Liikenteen kehitys vv. 2017

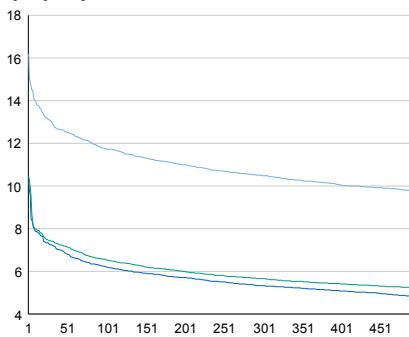


	2013	2014	2015	2016	2017
Ajoneuvoja/vrk	3 934	3 904	3 965	3 997	3 940
%	2,0%	-0,8%	1,6%	0,8%	-1,4%

Viikonpäivävaihtelut

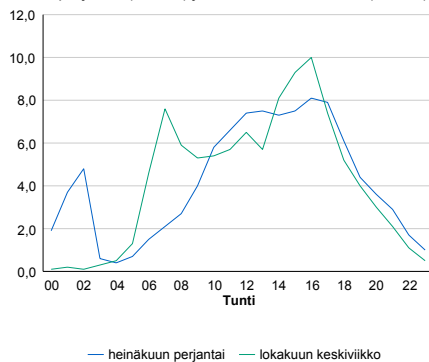


Tuntijärjestyskäyrä



Tuntivaihtelut

Heinäkuun perjantai (vko 28) ja lokakuun keskiviikko (vko 41).



h	q	q/KVL	h	qras	qras/KVL
1	638	16,2%	1	39	16,5%
30	512	13,0%	30	31	13,1%
100	462	11,7%	100	29	12,3%
300	413	10,5%	300	26	11,0%
500	384	9,7%	500	24	10,2%

8.04 LAM-kirja

1057 vt8_Vaasa_Yhdystie (VT 8)

Perustettu 17.11.2008

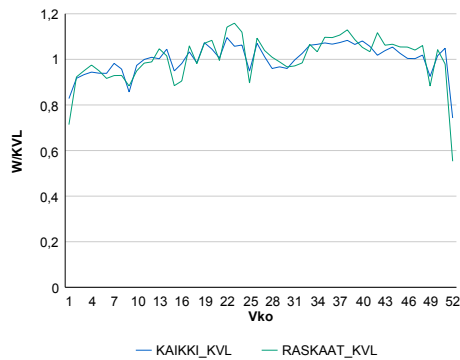
Vuoden 2017 liikennemäärät:

KVL	13 163	KVLras	801	Tieosa	239	Suunta1	Raippaluoto
KAVL	14 738	KAVLras	1 050	Etäisyys	1850	Suunta2	Vanha Vaasa
KKVL	13 475	KKVLras	830	Kaistoja	2		

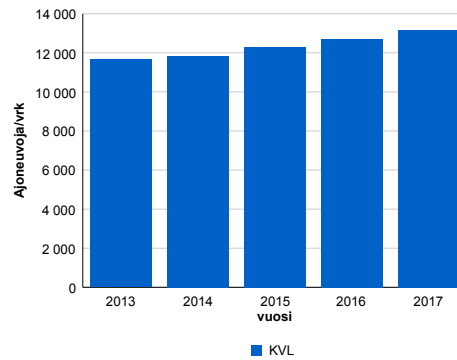
Liikenteen koostumus:

	11 HA-PA	12 KAIIP	13 Linja-autot	14 KAPP	15 KATP	16 HA + PK	17 HA + AV		Kevyet ajoneuvot	Raskaat ajoneuvot
ARKILIIKENNE	89,6%	3,3%	0,2%	0,9%	2,8%	2,6%	0,6%	ARKILIIKENNE	92,9%	7,1%
KOKO VUOSI	90,6%	2,8%	0,3%	0,7%	2,3%	2,7%	0,6%	KOKO VUOSI	93,9%	6,1%

Kausivaihtelukertoimet

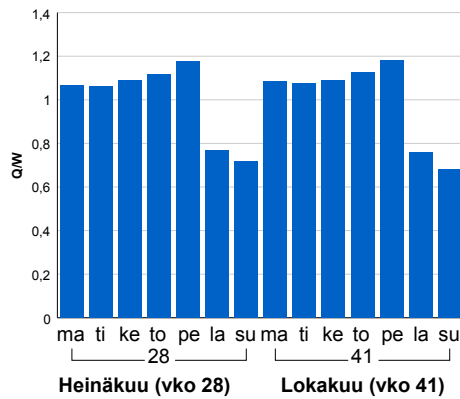


Liikenteen kehitys vv. 2017

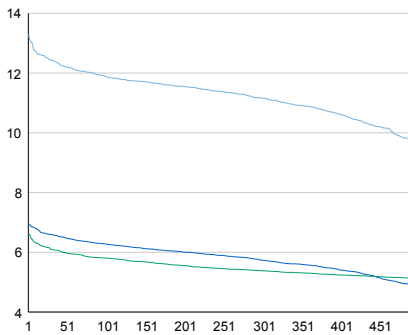


2013	2014	2015	2016	2017
11 663	11 845	12 296	12 706	13 163
-1,1%	1,6%	3,8%	3,3%	3,6%

Viikonpäivävaihtelut

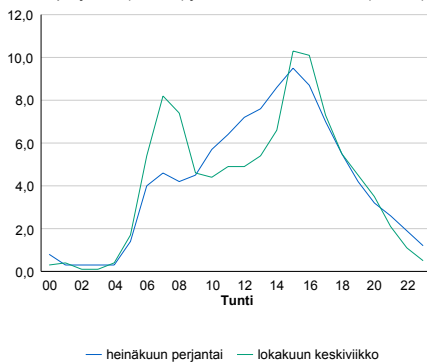


Tuntijärjestyskäyrä



Tuntivaihtelut

Heinäkuun perjantai (vko 28) ja lokakuun keskiviikko (vko 41).



h	q	q/KVL
1	1 749	13,3%
30	1 638	12,4%
100	1 565	11,9%
300	1 469	11,2%
500	1 284	9,8%

h	qras	qras/KVL
1	114	14,2%
30	100	12,5%
100	94	11,7%
300	87	10,9%
500	84	10,5%

8.04 LAM-kirja

1058 vt16_Ylistaro (VT 16)

Perustettu 17.11.2008

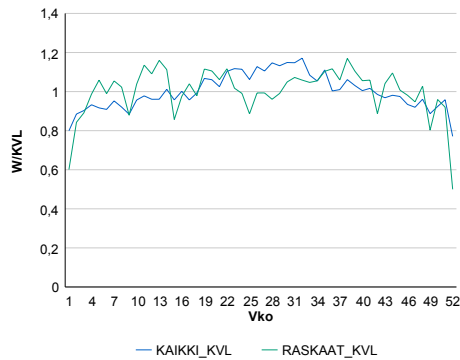
Vuoden 2017 liikennemäärät:

KVL	3 113	KVLras	242	Tieosa	7	Suunta1	Lapua
KAVL	3 219	KAVLras	306	Etäisyys	3480	Suunta2	Laihia
KKVL	3 467	KKVLras	246	Kaistoja	2		

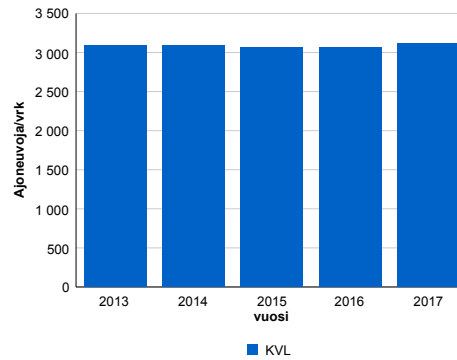
Liikenteen koostumus:

	11 HA-PA	12 KAIP	13 Linja-autot	14 KAPP	15 KATP	16 HA + PK	17 HA + AV		Kevyet ajoneuvot	Raskaat ajoneuvot
ARKILIIKENNE	85,8%	4,0%	0,5%	1,1%	3,9%	3,7%	1,0%		90,5%	9,5%
KOKO VUOSI	87,7%	3,4%	0,4%	0,9%	3,0%	3,6%	0,9%		92,2%	7,8%

Kausivaihtelukertoimet

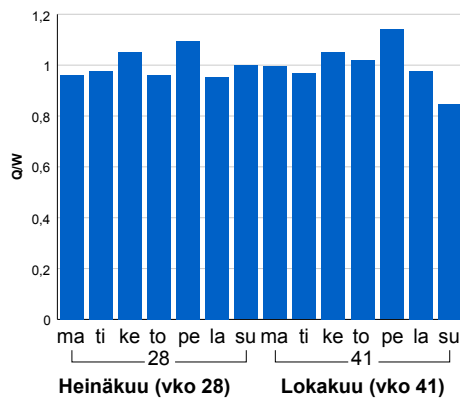


Liikenteen kehitys vv. 2017

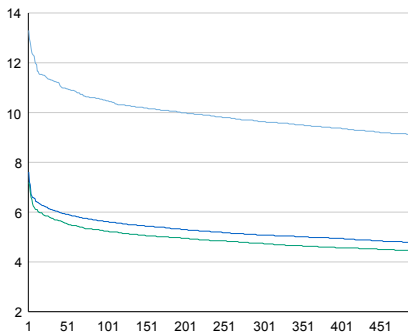


2013	2014	2015	2016	2017
3 094	3 084	3 063	3 066	3 113
-0,1%	-0,3%	-0,7%	0,1%	1,5%

Viikonpäivävaihtelut

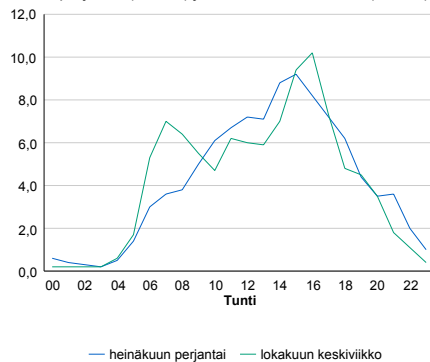


Tuntijärjestyskäyrä



Tuntivaihtelut

Heinäkuun perjantai (vko 28) ja lokakuun keskiviikko (vko 41).



— Suunta 1/KVL — Suunta 2/KVL — Yhteensä /KVL

h	q	q/q/KVL
1	414	13,3%
30	352	11,3%
100	326	10,5%
300	300	9,6%
500	284	9,1%

h	qras	qras/KVL
1	41	16,9%
30	36	14,9%
100	33	13,6%
300	29	12,0%
500	27	11,2%

8.04 LAM-kirja

1059 vt19_Nurmo (VT 19)

Perustettu 17.11.2008

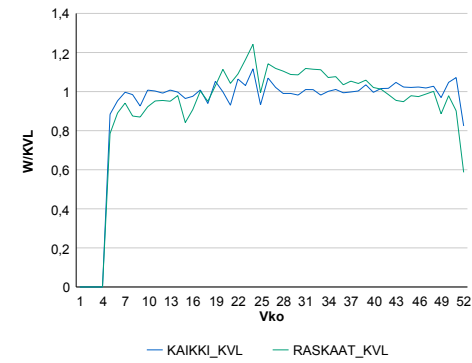
Vuoden 2017 liikennemäärät:

KVL	13 039	KVLras	1 331	Tieosa	9	Suunta1	Lapua
KAVL	14 418	KAVLras	1 633	Etäisyys	886	Suunta2	Seinäjoki
KKVL	13 227	KKVLras	1 480	Kaistoja	2		

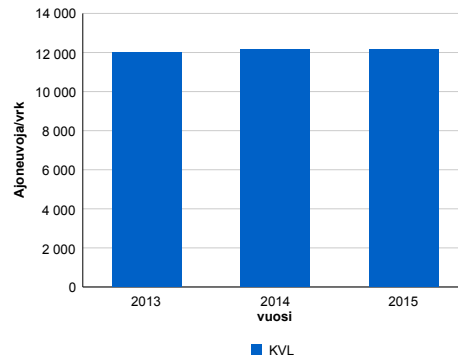
Liikenteen koostumus:

	11 HA-PA	12 KAIP	13 Linja-autot	14 KAPP	15 KATP	16 HA + PK	17 HA + AV		Kevyet ajoneuvot	Raskaat ajoneuvot
ARKILIIKENNE	85,0%	3,7%	0,4%	1,4%	5,8%	2,8%	0,9%		88,7%	11,3%
KOKO VUOSI	86,0%	3,5%	0,4%	1,2%	5,1%	2,9%	0,9%		89,8%	10,2%

Kausivaihtelukertoimet

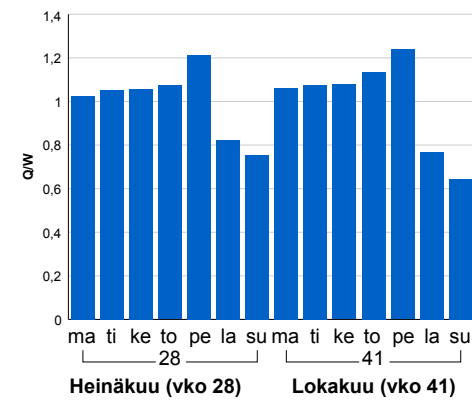


Liikenteen kehitys vv. 2017

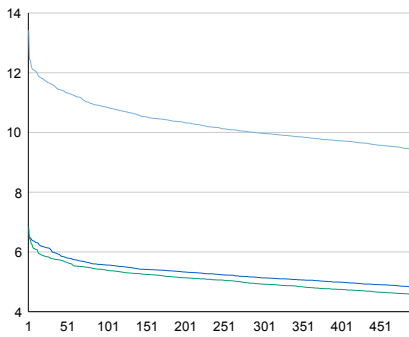


2013	2014	2015
11 993	12 136	12 171
2,2%	1,2%	0,3%

Viiköpäivävaihtelut

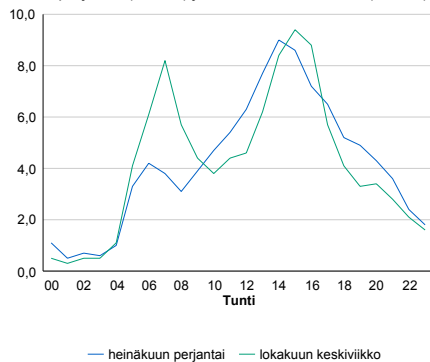


Tuntijärjestyskäyrä



Tuntivaihtelut

Heinäkuun perjantai (vko 28) ja lokakuun keskiviikko (vko 41).



h	q	q/KVL	h	qras	qras/KVL
1	1 750	13,4%	1	145	10,9%
30	1 515	11,6%	30	126	9,5%
100	1 415	10,9%	100	118	8,9%
300	1 300	10,0%	300	111	8,3%
500	1 230	9,4%	500	107	8,0%

8.04 LAM-kirja

1060 kt66_Alavus_Pohjoinen (KT 66)

Perustettu 17.11.2008

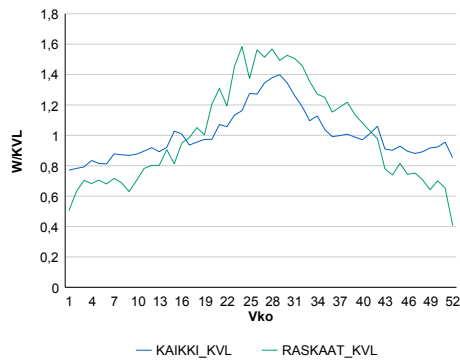
Vuoden 2017 liikennemäärät:

KVL	3 575	KVLras	388	Tieosa	25	Suunta1	Lapua
KAVL	3 443	KAVLras	443	Etäisyys	2656	Suunta2	Alavus
KKVL	4 401	KKVLras	563	Kaistoja	2		

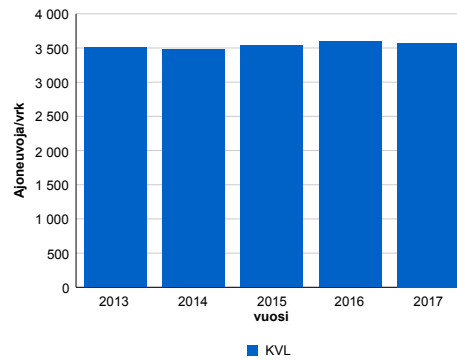
Liikenteen koostumus:

	11 HA-PA	12 KAIIP	13 Linja-autot	14 KAPP	15 KATP	16 HA + PK	17 HA + AV		Kevyet ajoneuvot	Raskaat ajoneuvot
ARKILIIKENNE	83,0%	4,1%	1,0%	1,7%	6,0%	3,2%	1,0%	ARKILIIKENNE	87,1%	12,9%
KOKO VUOSI	85,0%	3,8%	1,1%	1,3%	4,6%	3,2%	1,0%	KOKO VUOSI	89,2%	10,8%

Kausivaihtelukertoimet

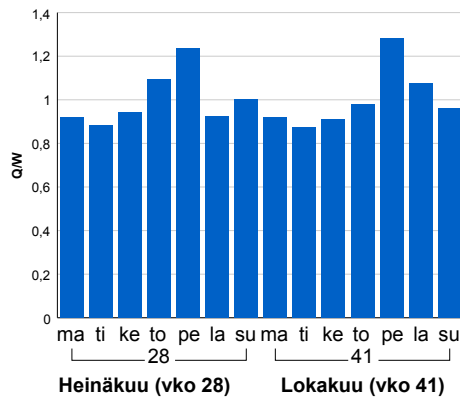


Liikenteen kehitys vv. 2017

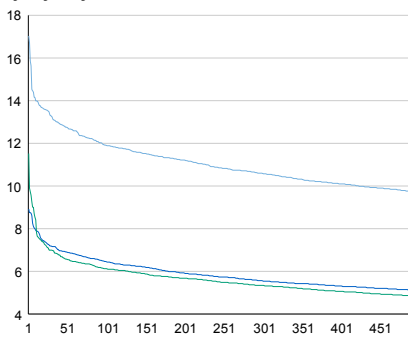


	2013	2014	2015	2016	2017
Ajoneuvoja/vrk	3 506	3 477	3 537	3 596	3 575
% muut.	1,2%	-0,8%	1,7%	1,7%	-0,6%

Viikonpäivävaihtelut

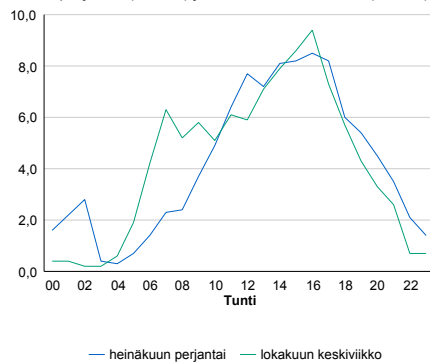


Tuntijärjestyskäyrä



Tuntivaihtelut

Heinäkuun perjantai (vko 28) ja lokakuun keskiviikko (vko 41).



h	q	q/KVL	h	qras	qras/KVL
1	609	17,0%	1	71	18,3%
30	475	13,3%	30	56	14,4%
100	426	11,9%	100	51	13,1%
300	379	10,6%	300	45	11,6%
500	347	9,7%	500	41	10,6%

8.04 LAM-kirja

1061 vt18_Seinäjoki_Pajuneva (VT 18)

Perustettu 09.09.2009

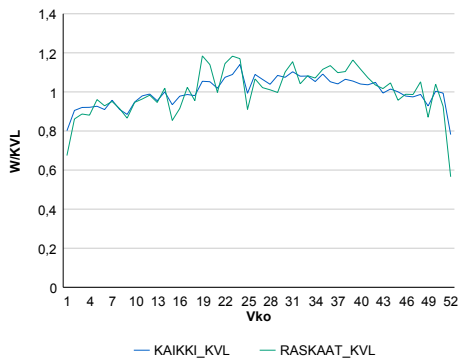
Vuoden 2017 liikennemäärät:

KVL	5 320	KVLras	451	Tieosa	10	Suunta1	Seinäjoki
KAVL	5 677	KAVLras	578	Etäisyys	4645	Suunta2	Ylistaro
KKVL	5 712	KKVLras	485	Kaistoja	2		

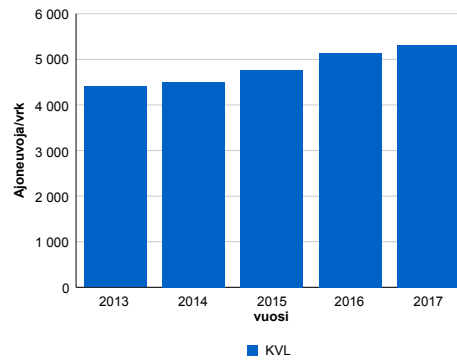
Liikenteen koostumus:

	11 HA-PA	12 KAIIP	13 Linja-autot	14 KAPP	15 KATP	16 HA + PK	17 HA + AV		Kevyet ajoneuvot	Raskaat ajoneuvot
ARKILIIKENNE	85,7%	4,8%	0,4%	1,0%	3,9%	3,2%	1,0%	ARKILIIKENNE	89,8%	10,2%
KOKO VUOSI	87,5%	4,0%	0,4%	0,8%	3,2%	3,2%	0,9%	KOKO VUOSI	91,5%	8,5%

Kausivaihtelukertoimet

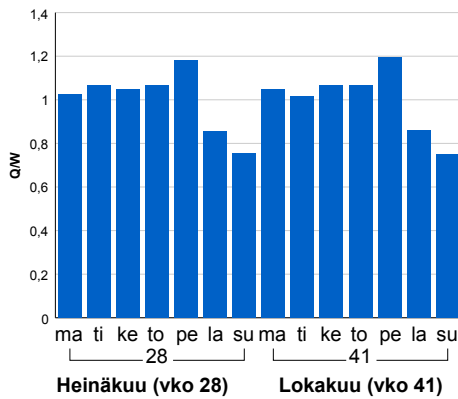


Liikenteen kehitys vv. 2017

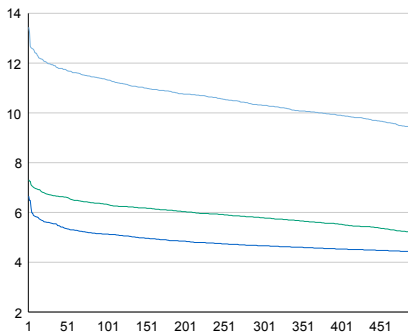


2013	2014	2015	2016	2017
4 401	4 508	4 764	5 135	5 320
3,2%	2,4%	5,7%	7,8%	3,6%

Viikonpäivävaihtelut

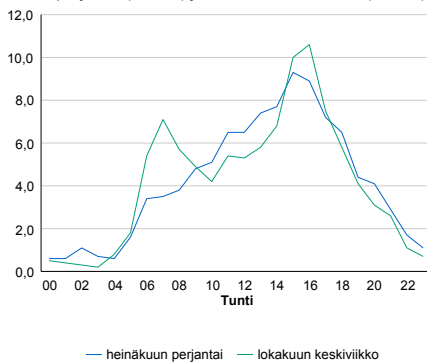


Tuntijärjestyskäyrä



Tuntivaihtelut

Heinäkuun perjantai (vko 28) ja lokakuun keskiviikko (vko 41).



— Suunta 1/KVL — Suunta 2/KVL — Yhteensä /KVL

h	q	q/KVL
1	715	13,4%
30	635	11,9%
100	603	11,3%
300	548	10,3%
500	499	9,4%

h	qras	qras/KVL
1	65	14,4%
30	56	12,4%
100	52	11,5%
300	47	10,4%
500	44	9,8%

8.04 LAM-kirja

1062 vt18_Töysä_Jokikylä (VT 18)

Perustettu 09.09.2009

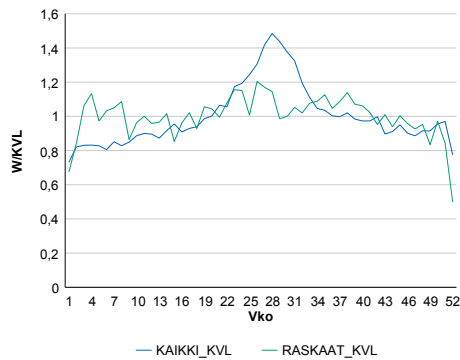
Vuoden 2017 liikennemäärät:

KVL	5 555	KVLras	249	Tieosa	21	Suunta1	Töysä
KAVL	5 625	KAVLras	316	Etäisyys	1542	Suunta2	Alavus
KKVL	6 976	KKVLras	271	Kaistoja	2		

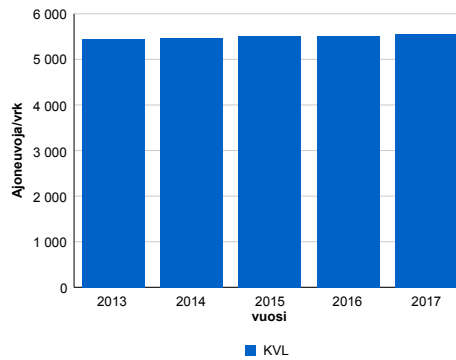
Liikenteen koostumus:

	11 HA-PA	12 KAIIP	13 Linja-autot	14 KAPP	15 KATP	16 HA + PK	17 HA + AV		Kevyet ajoneuvot	Raskaat ajoneuvot
ARKILIIKENNE	91,5%	2,2%	0,5%	0,5%	2,4%	2,4%	0,5%	ARKILIIKENNE	94,4%	5,6%
KOKO VUOSI	92,6%	1,8%	0,4%	0,4%	1,9%	2,5%	0,5%	KOKO VUOSI	95,5%	4,5%

Kausivaihtelukertoimet

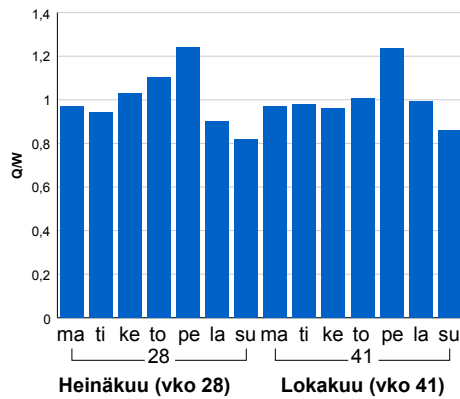


Liikenteen kehitys vv. 2017

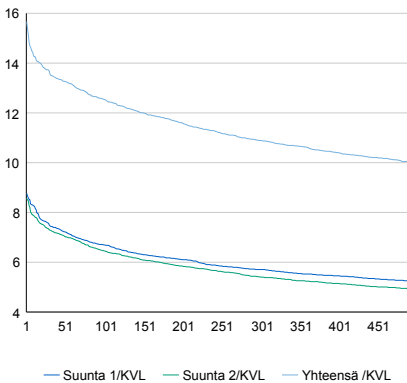


2013	2014	2015	2016	2017
5 443	5 468	5 514	5 512	5 555
3,4%	0,5%	0,8%	-0,1%	0,8%

Viikonpäivävaihtelut

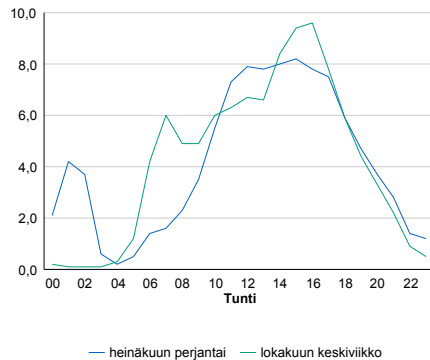


Tuntijärjestyskäyrä



Tuntivaihtelut

Heinäkuun perjantai (vko 28) ja lokakuun keskiviikko (vko 41).



h	q	q/KVL	h	qras	qras/KVL
1	870	15,7%	1	44	17,7%
30	759	13,7%	30	36	14,5%
100	697	12,5%	100	33	13,3%
300	605	10,9%	300	29	11,6%
500	556	10,0%	500	27	10,8%

8.04 LAM-kirja

1063 vt8_Kaitsor_Vöyri-Maksamaa (VT 8)

Perustettu 29.07.2010

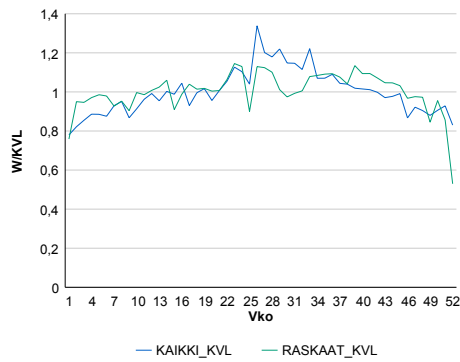
Vuoden 2017 liikennemäärät:

KVL	4 773	KVLras	512	Tieosa	311	Suunta1	Kokkola
KAVL	4 784	KAVLras	651	Etäisyys	799	Suunta2	Vaasa
KKVL	5 498	KKVLras	543	Kaistoja	2		

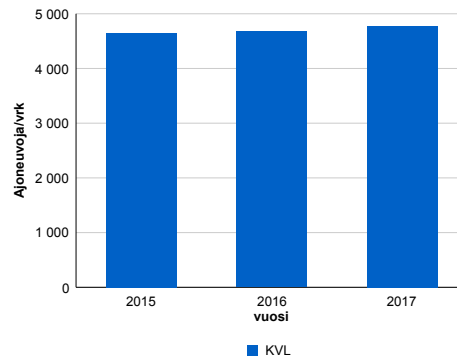
Liikenteen koostumus:

	11 HA-PA	12 KÄIP	13 Linja-autot	14 KAPP	15 KATP	16 HA + PK	17 HA + AV		Kevyet ajoneuvot	Raskaat ajoneuvot
ARKILIIKENNE	82,6%	3,7%	0,7%	1,9%	7,2%	2,9%	0,9%	ARKILIIKENNE	86,4%	13,6%
KOKO VUOSI	85,3%	3,0%	0,7%	1,5%	5,5%	3,1%	0,8%	KOKO VUOSI	89,3%	10,7%

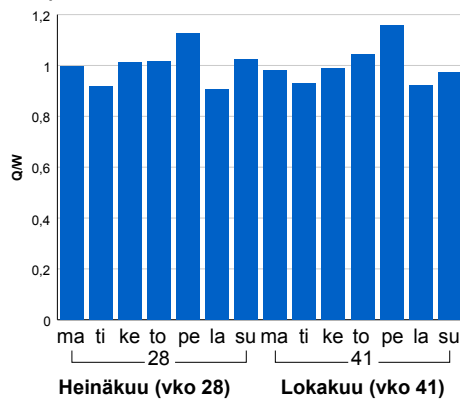
Kausivaihtelukertoimet



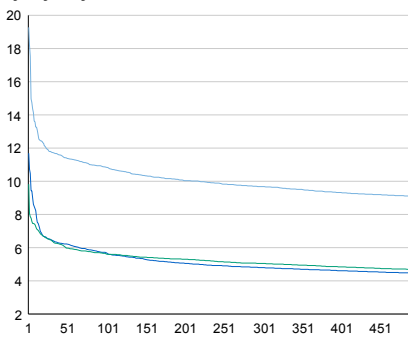
Liikenteen kehitys vv. 2017



Viikonpäivävaihtelut

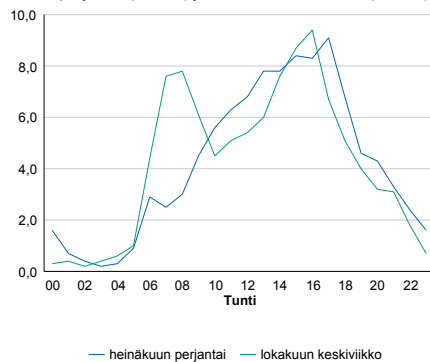


Tuntijärjestyskäyrä



Tuntivaihtelut

Heinäkuun perjantai (vko 28) ja lokakuun keskiviikko (vko 41).



h	q	q/KVL	h	qras	qras/KVL
1	920	19,3%	1	70	13,7%
30	561	11,8%	30	60	11,7%
100	518	10,9%	100	56	10,9%
300	462	9,7%	300	52	10,2%
500	433	9,1%	500	49	9,6%

8.04 LAM-kirja

1064 vt13_Perho_Möttönen (VT 13)

Perustettu 17.08.2012

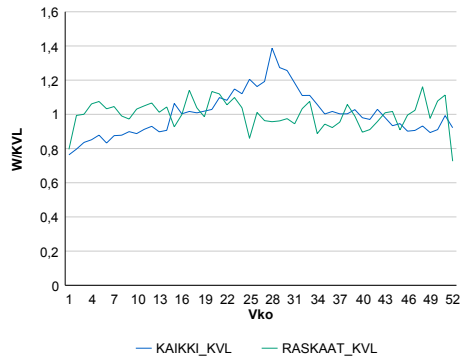
Vuoden 2017 liikennemäärät:

KVL	1 217	KVLras	184	Tieosa	121	Suunta1	Saarijärvi
KAVL	1 175	KAVLras	228	Etäisyys	1621	Suunta2	Perho
KKVL	1 427	KKVLras	181	Kaistoja	2		

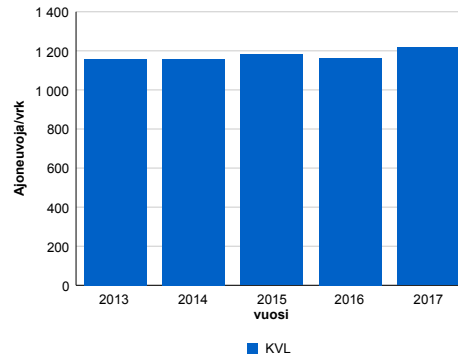
Liikenteen koostumus:

	11 HA-PA	12 KAIIP	13 Linja-autot	14 KAPP	15 KATP	16 HA + PK	17 HA + AV		Kevyet ajoneuvot	Raskaat ajoneuvot
ARKILIIKENNE	75,8%	4,0%	1,1%	2,4%	12,0%	3,6%	1,2%	ARKILIIKENNE	80,6%	19,4%
KOKO VUOSI	80,0%	3,3%	1,0%	1,8%	9,0%	3,7%	1,2%	KOKO VUOSI	84,9%	15,1%

Kausivaihtelukertoimet

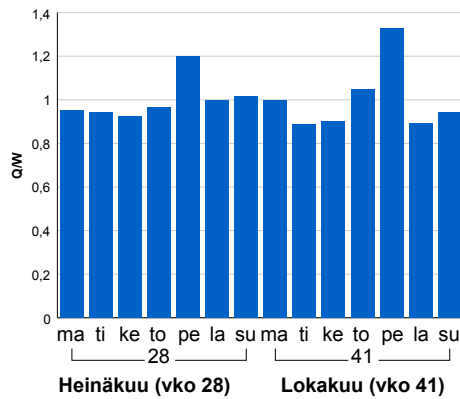


Liikenteen kehitys vv. 2017

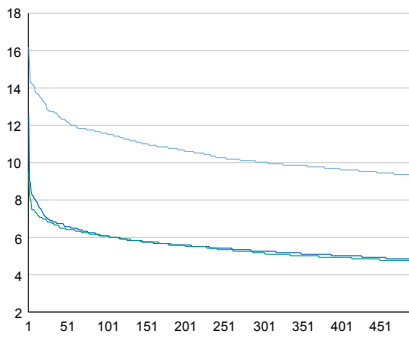


2013	2014	2015	2016	2017
1 157	1 158	1 182	1 163	1 217
3,6%	0,1%	2,1%	-1,6%	4,7%

Viikonpäivävaihtelut



Tuntijärjestyskäyrä

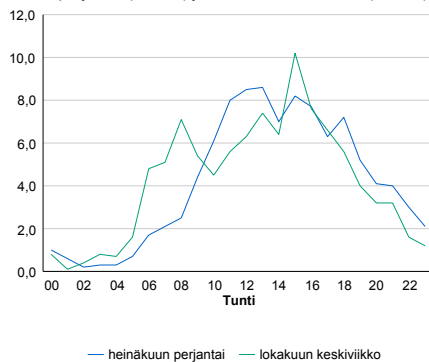


— Suunta 1/KVL — Suunta 2/KVL — Yhteensä /KVL

h	q	q/KVL	h	qras	qras/KVL
1	197	16,2%	1	34	18,5%
30	155	12,7%	30	23	12,5%
100	141	11,6%	100	21	11,4%
300	122	10,0%	300	18	9,8%
500	113	9,3%	500	17	9,2%

Tuntivaihtelut

Heinäkuun perjantai (vko 28) ja lokakuun keskiviikko (vko 41).



— heinäkuun perjantai — lokakuun keskiviikko

8.04 LAM-kirja

1065 vt18_Ähtäri_Inha (VT 18)

Perustettu 05.08.2013

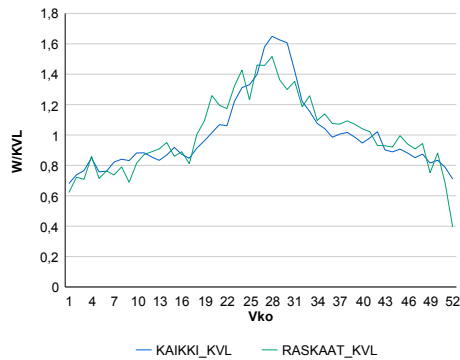
Vuoden 2017 liikennemäärät:

KVL	3 656	KVLras	280	Tieosa	26	Suunta1	Myllymäki
KAVL	3 657	KAVLras	334	Etäisyys	984	Suunta2	Ähtäri
KKVL	4 954	KKVLras	368	Kaistoja	2		

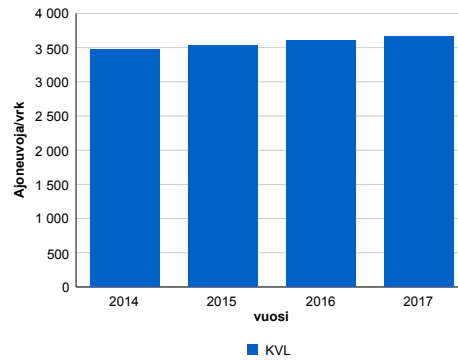
Liikenteen koostumus:

	11 HA-PA	12 KAIP	13 Linja-autot	14 KAPP	15 KATP	16 HA + PK	17 HA + AV		Kevyet ajoneuvot	Raskaat ajoneuvot
ARKILIIKENNE	86,4%	4,1%	0,6%	0,8%	3,6%	3,5%	1,0%	ARKILIIKENNE	90,9%	9,1%
KOKO VUOSI	87,9%	3,6%	0,5%	0,6%	2,9%	3,5%	0,9%	KOKO VUOSI	92,3%	7,7%

Kausivaihtelukertoimet

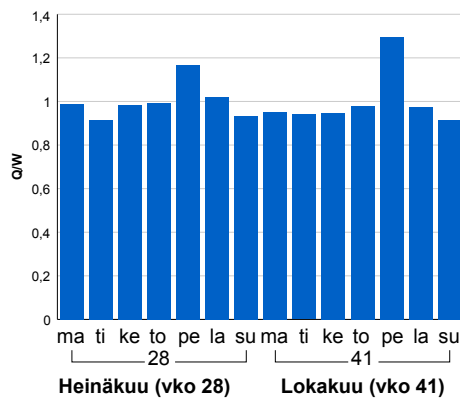


Liikenteen kehitys vv. 2017

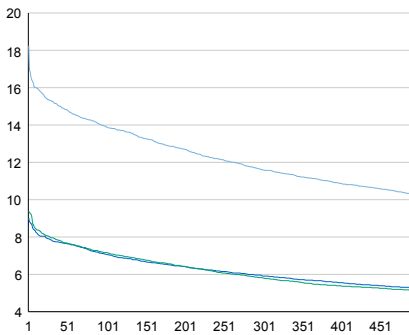


vuosi	2014	2015	2016	2017
Ajoneuvoja/vrk	3 480	3 534	3 608	3 656
%	8,5%	1,6%	2,1%	1,3%

Viikonpäivävaihtelut

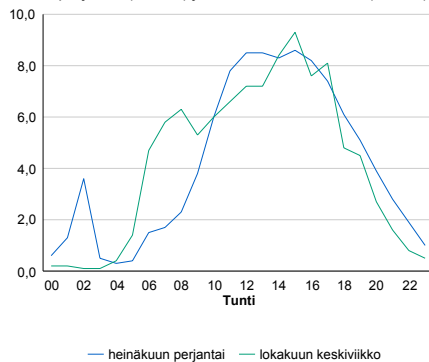


Tuntijärjestyskäyrä



Tuntivaihtelut

Heinäkuun perjantai (vko 28) ja lokakuun keskiviikko (vko 41).



h	q	q/KVL	h	qras	qras/KVL
1	667	18,2%	1	54	19,3%
30	559	15,3%	30	41	14,6%
100	508	13,9%	100	37	13,2%
300	424	11,6%	300	32	11,4%
500	376	10,3%	500	29	10,4%

8.04 LAM-kirja

1066
vt8_Mustasaari_Lintuvuori (VT
8)

Perustettu 30.09.2014

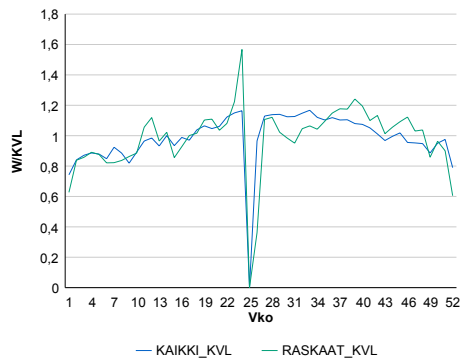
Vuoden 2017 liikennemäärät:

KVL	9 357	KVLras	673	Tieosa	303	Suunta1	Kokkola
KAVL	9 942	KAVLras	875	Etäisyys	955	Suunta2	Vaasa
KKVL	10 604	KKVLras	716	Kaistoja	4		

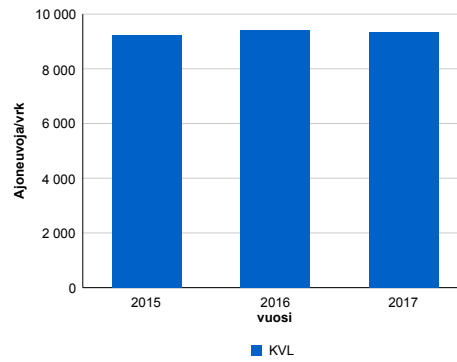
Liikenteen koostumus:

	11 HA-PA	12 KAIP	13 Linja-autot	14 KAPP	15 KATP	16 HA + PK	17 HA + AV		Kevyet ajoneuvot	Raskaat ajoneuvot
ARKILIIKENNE	87,6%	3,4%	0,5%	0,9%	4,0%	3,1%	0,5%	ARKILIIKENNE	91,2%	8,8%
KOKO VUOSI	89,3%	2,7%	0,5%	0,7%	3,3%	3,1%	0,4%	KOKO VUOSI	92,8%	7,2%

Kausivaihtelukertoimet

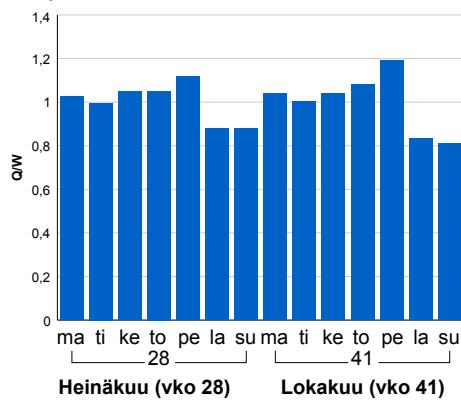


Liikenteen kehitys vv. 2017

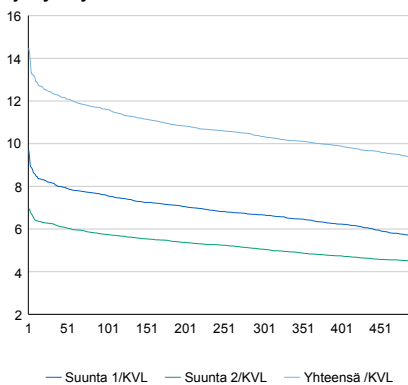


2015	2016	2017
9 241	9 411	9 357
13,2%	1,8%	-0,6%

Viikonpäivävaihtelut

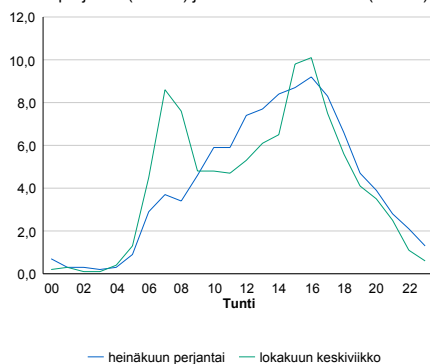


Tuntijärjestyskäyrä



Tuntivaihtelut

Heinäkuun perjantai (vko 28) ja lokakuun keskiviikko (vko 41).



h	q	q/KVL	h	qras	qras/KVL
1	1 356	14,5%	1	110	16,3%
30	1 161	12,4%	30	94	14,0%
100	1 086	11,6%	100	87	12,9%
300	967	10,3%	300	79	11,7%
500	876	9,4%	500	74	11,0%

8.04 LAM-kirja

1067 vt8_Vaasa_Böle (VT 8)

Perustettu 30.09.2014

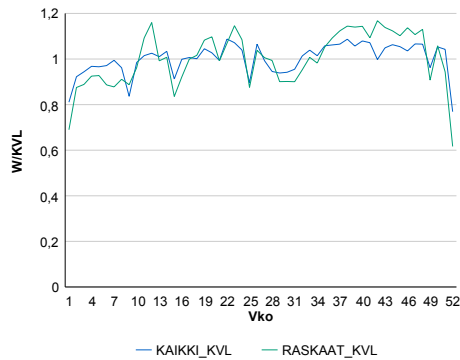
Vuoden 2017 liikennemäärät:

KVL	12 986	KVLras	785	Tieosa	302	Suunta1	Kokkola
KAVL	14 494	KAVLras	1 046	Etäisyys	859	Suunta2	Vaasa
KKVL	12 996	KKVLras	778	Kaistoja	4		

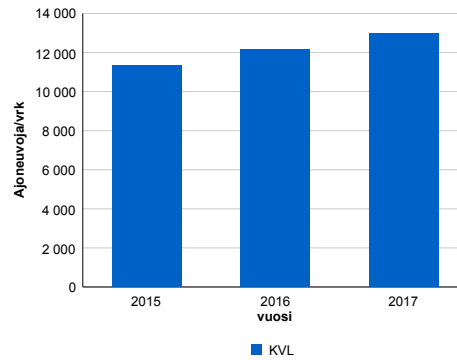
Liikenteen koostumus:

	11 HA-PA	12 KAIP	13 Linja-autot	14 KAPP	15 KATP	16 HA + PK	17 HA + AV		Kevyet ajoneuvot	Raskaat ajoneuvot
ARKILIIKENNE	91,0%	3,3%	0,3%	0,9%	2,7%	1,6%	0,2%		92,8%	7,2%
KOKO VUOSI	92,1%	2,8%	0,4%	0,7%	2,2%	1,7%	0,2%		94,0%	6,0%

Kausivaihtelukertoimet

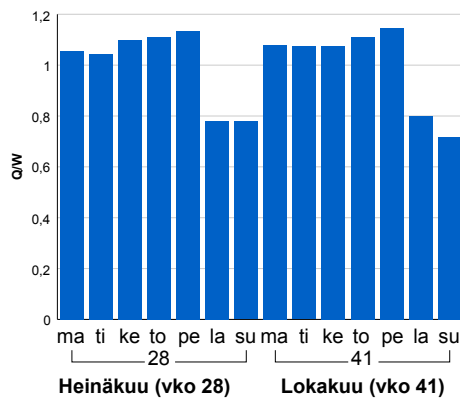


Liikenteen kehitys vv. 2017

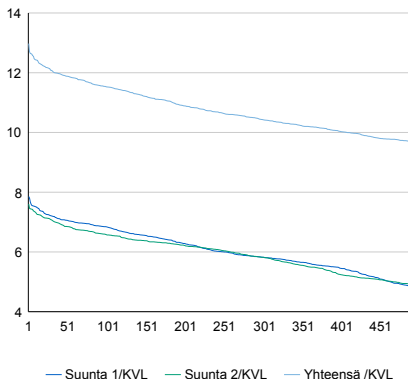


2015	2016	2017
11 328	12 147	12 986
8,8%	7,2%	6,9%

Viikonpäivävaihtelut

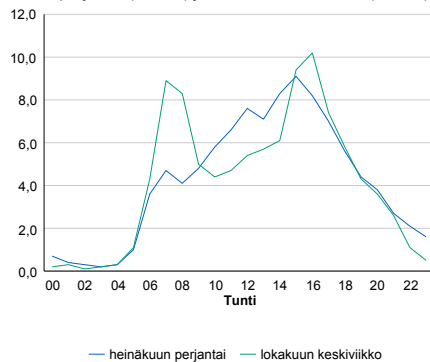


Tuntijärjestyskäyrä



Tuntivaihtelut

Heinäkuun perjantai (vko 28) ja lokakuun keskiviikko (vko 41).



h	q	q/KVL	h	qras	qras/KVL
1	1 685	13,0%	1	138	17,6%
30	1 569	12,1%	30	111	14,1%
100	1 497	11,5%	100	105	13,4%
300	1 355	10,4%	300	96	12,2%
500	1 255	9,7%	500	90	11,5%

8.04 LAM-kirja

1068

vt19_Ilmajoki_Rengonkylä (VT 19)

Perustettu 30.11.2015

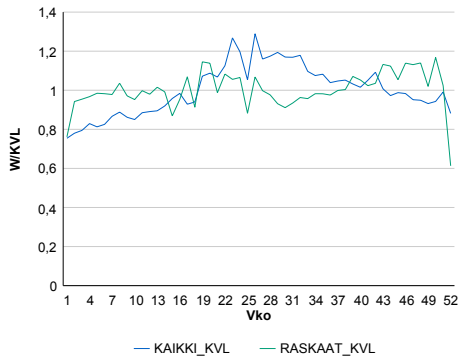
Vuoden 2017 liikennemäärät:

KVL	4 050	KVLras	622	Tieosa	4	Suunta1	Lapua
KAVL	4 146	KAVLras	806	Etäisyys	2625	Suunta2	Jalasjärvi
KKVL	4 709	KKVLras	611	Kaistoja	2		

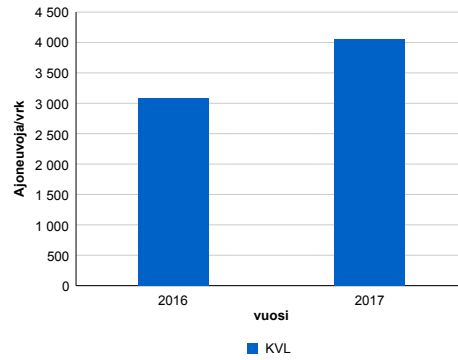
Liikenteen koostumus:

	11 HA-PA	12 KAIP	13 Linja-autot	14 KAPP	15 KATP	16 HA + PK	17 HA + AV		Kevyet ajoneuvot	Raskaat ajoneuvot
ARKILIIKENNE	77,7%	3,8%	0,2%	3,4%	12,1%	2,0%	0,8%	ARKILIIKENNE	80,6%	19,4%
KOKO VUOSI	81,6%	3,2%	0,2%	2,6%	9,3%	2,2%	0,8%	KOKO VUOSI	84,6%	15,4%

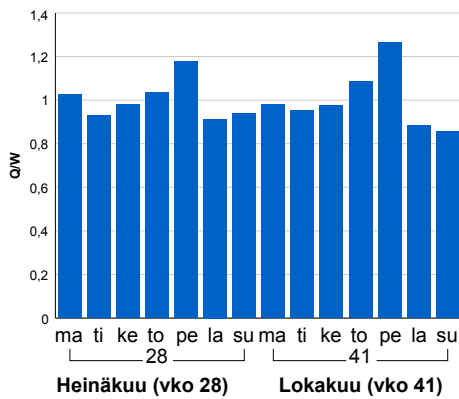
Kausivaihtelukertoimet



Liikenteen kehitys vv. 2017

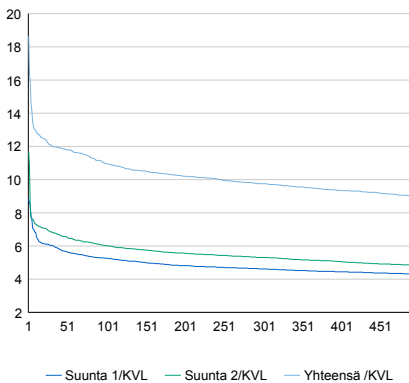


Viikonpäivävaihtelut



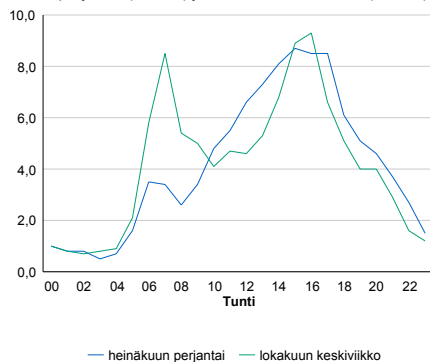
2016	2017
3 085	4 050
52,4%	31,2%

Tuntijärjestyskäyrä



Tuntivaihtelut

Heinäkuun perjantai (vko 28) ja lokakuun keskiviikko (vko 41).



h	q	q/KVL	h	qras	qras/KVL
1	756	18,7%	1	83	13,3%
30	488	12,0%	30	63	10,1%
100	444	11,0%	100	57	9,2%
300	395	9,8%	300	52	8,4%
500	364	9,0%	500	50	8,0%

8.04 LAM-kirja

1069

vt19_Seinäjoki_Kertunlaakso
(VT 19)

Perustettu 16.11.2016

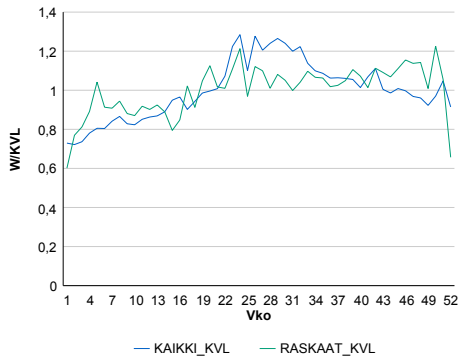
Vuoden 2017 liikennemäärät:

KVL	2 681	KVLras	423	Tieosa	5	Suunta1	Lapua
KAVL	2 774	KAVLras	550	Etäisyys	1466	Suunta2	Jalasjärvi
KKVL	3 212	KKVLras	454	Kaistoja	2		

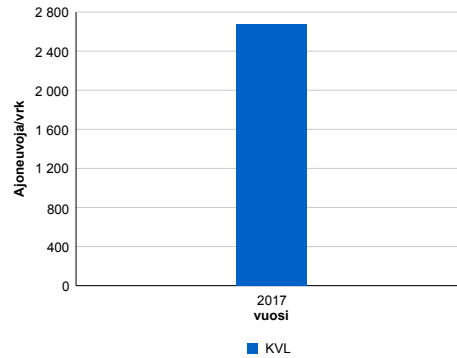
Liikenteen koostumus:

	11 HA-PA	12 KAIP	13 Linja-autot	14 KAPP	15 KATP	16 HA + PK	17 HA + AV		Kevyet ajoneuvot	Raskaat ajoneuvot
ARKILIIKENNE	77,5%	4,5%	0,2%	4,2%	11,0%	2,0%	0,7%	ARKILIIKENNE	80,2%	19,8%
KOKO VUOSI	81,2%	3,9%	0,2%	3,2%	8,5%	2,2%	0,8%	KOKO VUOSI	84,2%	15,8%

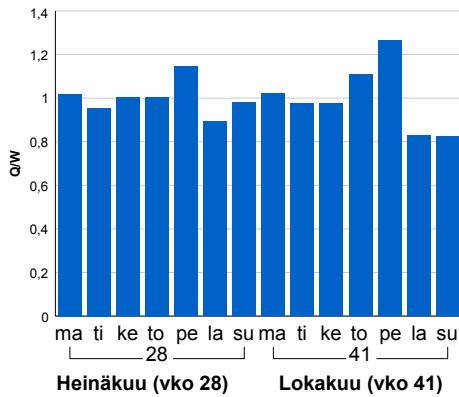
Kausivaihtelukertoimet



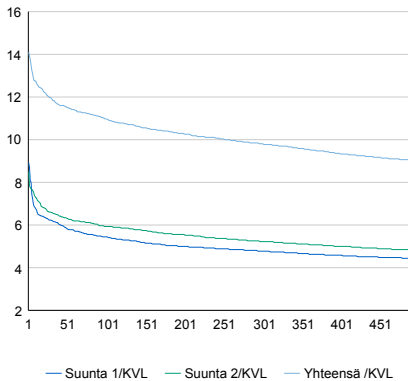
Liikenteen kehitys vv. 2017



Viikonpäivävaihtelut

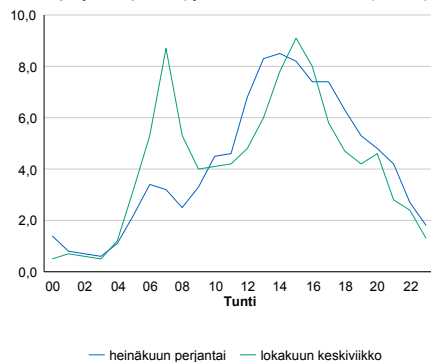


Tuntijärjestyskäyrä



Tuntivaihtelut

Heinäkuun perjantai (vko 28) ja lokakuun keskiviikko (vko 41).



h	q	q/KVL	h	qras	qras/KVL
1	378	14,1%	1	62	14,7%
30	320	11,9%	30	49	11,6%
100	294	11,0%	100	45	10,6%
300	263	9,8%	300	40	9,5%
500	242	9,0%	500	38	9,0%

8.04 LAM-kirja

1122 vt13_Veteli (VT 13)

Perustettu 01.01.1992

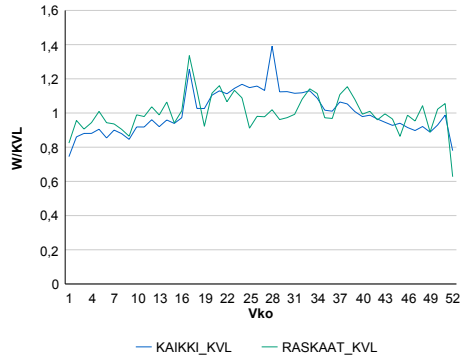
Vuoden 2017 liikennemäärät:

KVL	1 799	KVLras	218	Tieosa	113	Suunta1	Kokkola
KAVL	1 863	KAVLras	269	Etäisyys	3516	Suunta2	Kyyjärvi
KKVL	2 064	KKVLras	225	Kaistoja	2		

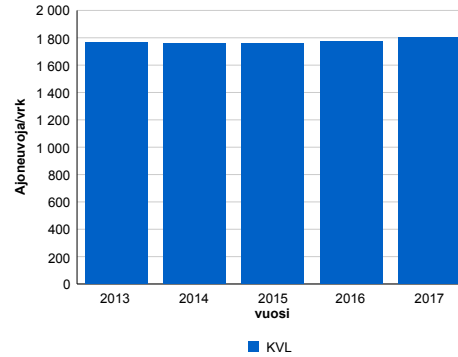
Liikenteen koostumus:

	11 HA-PA	12 KAIP	13 Linja-autot	14 KAPP	15 KATP	16 HA + PK	17 HA + AV		Kevyet ajoneuvot	Raskaat ajoneuvot
ARKILIIKENNE	81,2%	3,3%	0,8%	1,4%	8,9%	3,5%	0,9%		85,6%	14,4%
KOKO VUOSI	83,3%	3,0%	0,8%	1,2%	7,2%	3,6%	0,9%		87,9%	12,1%

Kausivaihtelukertoimet

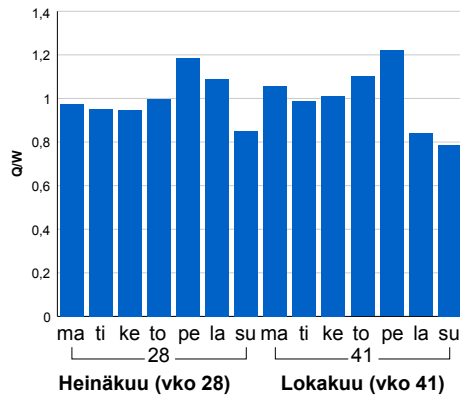


Liikenteen kehitys vv. 2017

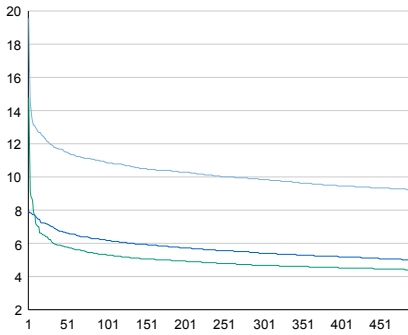


2013	2014	2015	2016	2017
1 767	1 761	1 758	1 773	1 799
-1,0%	-0,3%	-0,2%	0,8%	1,5%

Viikonpäivävaihtelut

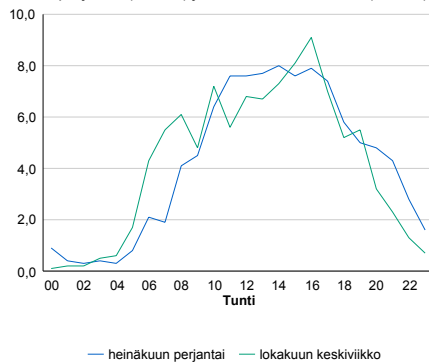


Tuntijärjestyskäyrä



Tuntivaihtelut

Heinäkuun perjantai (vko 28) ja lokakuun keskiviikko (vko 41).



h	q	q/KVL	h	qras	qras/KVL
1	352	19,6%	1	38	17,4%
30	215	12,0%	30	27	12,4%
100	196	10,9%	100	25	11,5%
300	177	9,8%	300	22	10,1%
500	166	9,2%	500	20	9,2%