

8.04 LAM-kirja

1001 vt3_Huissi (VT 3)

Perustettu 01.01.1992

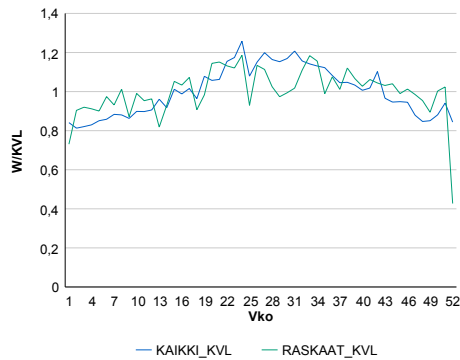
Vuoden 2018 liikennemäärät:

KVL	2 092	KVLras	211	Tieosa	239	Suunta1	Laihia
KAVL	2 026	KAVLras	271	Etäisyys	6476	Suunta2	Kurikka
KKVL	2 440	KKVLras	227	Kaistoja	2		

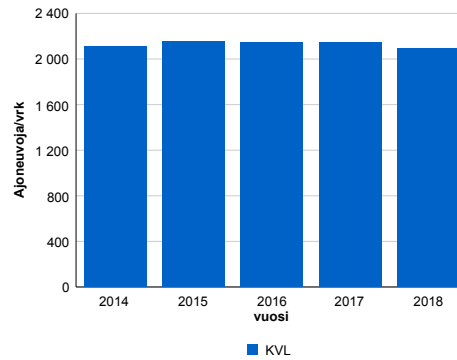
Liikenteen koostumus:

	11 HA-PA	12 KAIP	13 Linja-autot	14 KAPP	15 KATP	16 HA + PK	17 HA + AV		Kevyet ajoneuvot	Raskaat ajoneuvot
ARKILIIKENNE	82,9%	2,7%	0,6%	2,6%	7,4%	3,0%	0,8%	ARKILIIKENNE	86,6%	13,4%
KOKO VUOSI	86,0%	2,2%	0,6%	1,9%	5,4%	3,2%	0,8%	KOKO VUOSI	89,9%	10,1%

Kausivaihtelukertoimet

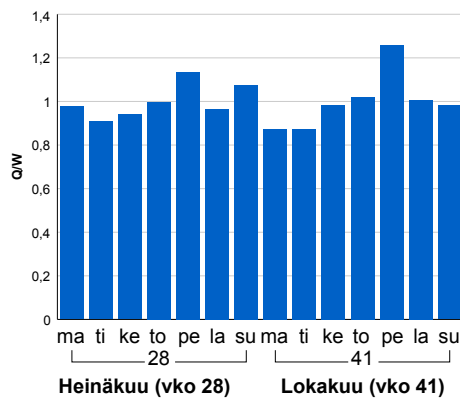


Liikenteen kehitys vv. 2018

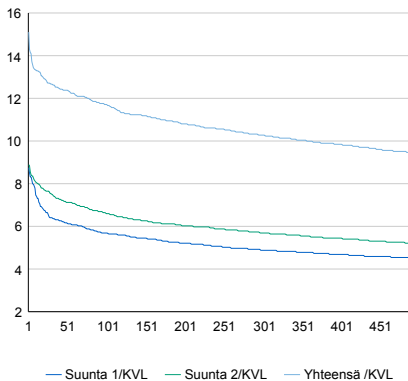


2014	2015	2016	2017	2018
2 109	2 155	2 148	2 144	2 092
1,4%	2,2%	-0,3%	-0,1%	-2,4%

Viikonpäivävaihtelut

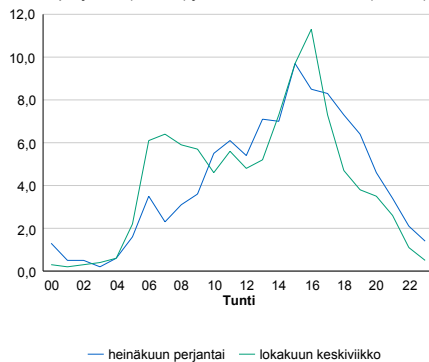


Tuntijärjestyskäyrä



Tuntivaihtelut

Heinäkuun perjantai (vko 28) ja lokakuun keskiviikko (vko 41).



h	q	q/KVL
1	316	15,1%
30	265	12,7%
100	245	11,7%
300	215	10,3%
500	198	9,5%

h	qras	qras/KVL
1	34	16,1%
30	29	13,7%
100	26	12,3%
300	23	10,9%
500	21	10,0%

8.04 LAM-kirja

1002 vt3_Hälsingby (VT 3)

Perustettu 01.01.1992

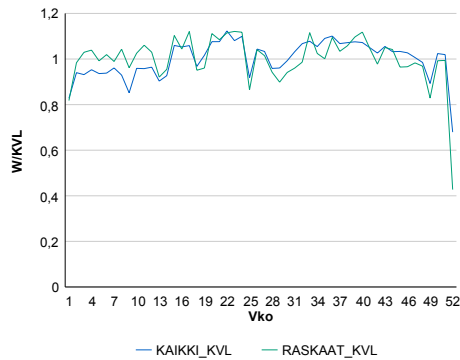
Vuoden 2018 liikennemäärät:

KVL	9 344	KVLras	593	Tieosa	248	Suunta1	Vaasa
KAVL	10 353	KAVLras	764	Etäisyys	5183	Suunta2	Laihia
KKVL	9 678	KKVLras	596	Kaistoja	2		

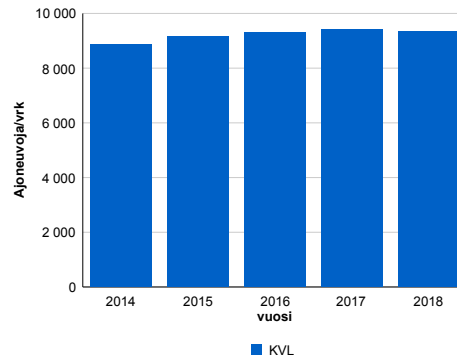
Liikenteen koostumus:

	11 HA-PA	12 KAIP	13 Linja-autot	14 KAPP	15 KATP	16 HA + PK	17 HA + AV		Kevyet ajoneuvot	Raskaat ajoneuvot
ARKILIIKENNE	90,1%	2,7%	0,4%	1,0%	3,4%	2,0%	0,5%		92,6%	7,4%
KOKO VUOSI	91,1%	2,4%	0,4%	0,8%	2,8%	2,1%	0,5%		93,7%	6,3%

Kausivaihtelukertoimet

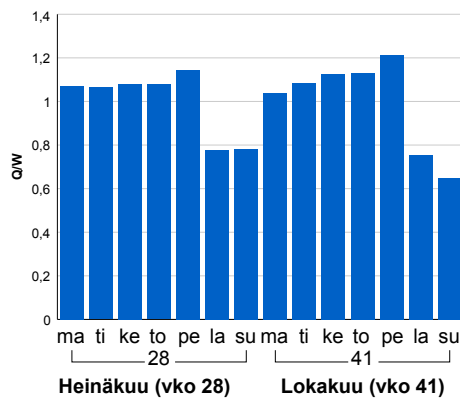


Liikenteen kehitys vv. 2018

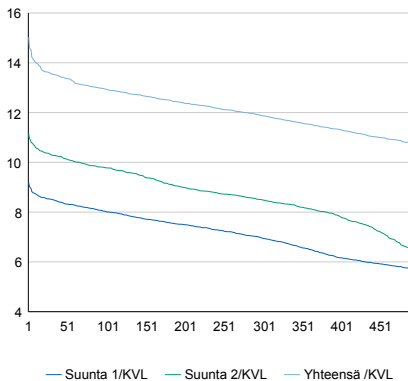


vuosi	2014	2015	2016	2017	2018
Ajoneuvoja/vrk	8 869	9 171	9 303	9 410	9 344
%	0,1%	3,4%	1,4%	1,2%	-0,7%

Viikonpäivävaihtelut

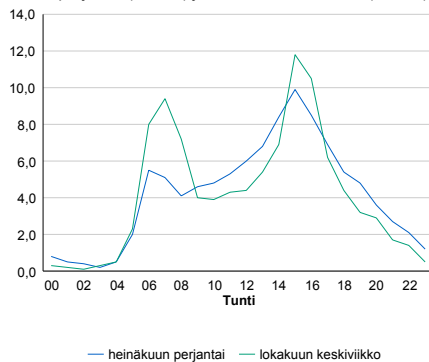


Tuntijärjestyskäyrä



Tuntivaihtelut

Heinäkuun perjantai (vko 28) ja lokakuun keskiviikko (vko 41).



h	q	q/KVL	h	qras	qras/KVL
1	1 404	15,0%	1	76	12,8%
30	1 267	13,6%	30	69	11,6%
100	1 209	12,9%	100	64	10,8%
300	1 110	11,9%	300	59	9,9%
500	1 004	10,7%	500	56	9,4%

8.04 LAM-kirja

1003 vt8_Koivulahti (VT 8)

Perustettu 01.01.1992

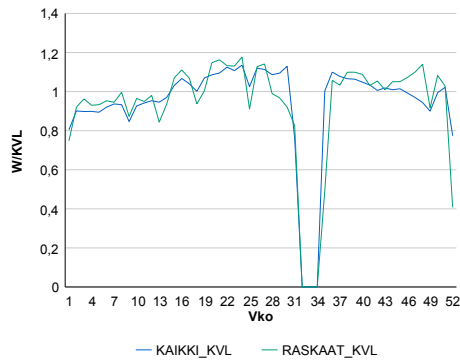
Vuoden 2018 liikennemäärät:

KVL	9 822	KVLras	586	Tieosa	303	Suunta1	Kokkola
KAVL	10 393	KAVLras	756	Etäisyys	4779	Suunta2	Vaasa
KKVL	10 641	KKVLras	597	Kaistoja	2		

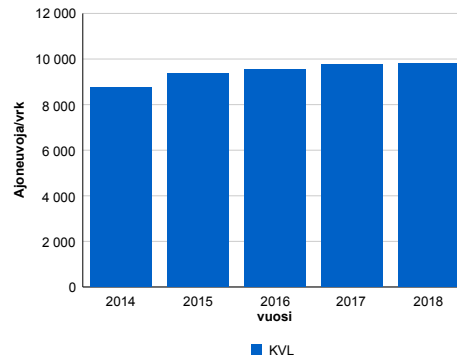
Liikenteen koostumus:

	11 HA-PA	12 KAIP	13 Linja-autot	14 KAPP	15 KATP	16 HA + PK	17 HA + AV		Kevyet ajoneuvot	Raskaat ajoneuvot
ARKILIIKENNE	90,3%	2,5%	0,5%	1,1%	3,1%	2,0%	0,4%		92,7%	7,3%
KOKO VUOSI	91,4%	2,0%	0,5%	0,9%	2,5%	2,2%	0,4%		94,0%	6,0%

Kausivaihtelukertoimet

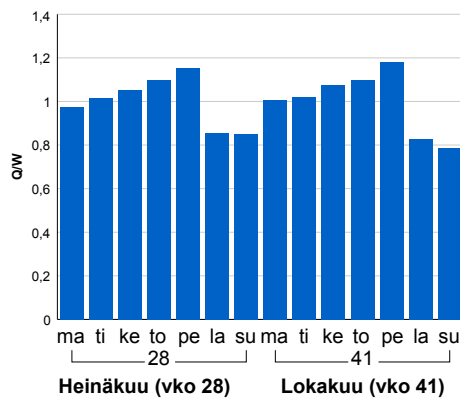


Liikenteen kehitys vv. 2018

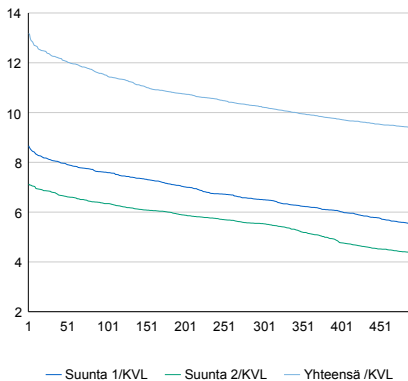


vuosi	2014	2015	2016	2017	2018
Ajoneuvoja/vrk	8 762	9 384	9 549	9 775	9 822
%	-2,1%	7,1%	1,8%	2,4%	0,5%

Viikonpäivävaihtelut

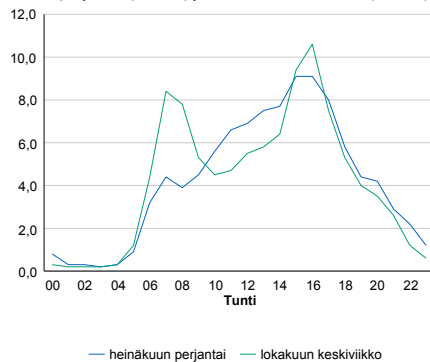


Tuntijärjestyskäyrä



Tuntivaihtelut

Heinäkuun perjantai (vko 28) ja lokakuun keskiviikko (vko 41).



h	q	q/KVL	h	qras	qras/KVL
1	1 294	13,2%	1	86	14,7%
30	1 207	12,3%	30	76	13,0%
100	1 130	11,5%	100	71	12,1%
300	1 003	10,2%	300	64	10,9%
500	920	9,4%	500	61	10,4%

8.04 LAM-kirja

1004 vt16_Isokyrö (VT 18)

Perustettu 01.01.1992

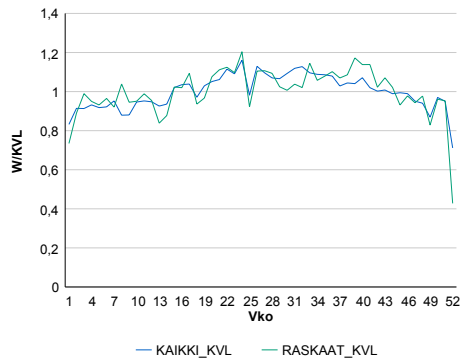
Vuoden 2018 liikennemäärät:

KVL	5 512	KVLras	471	Tieosa	5	Suunta1	Ylistaro
KAVL	5 780	KAVLras	598	Etäisyys	2200	Suunta2	Laihia
KKVL	6 047	KKVLras	506	Kaistoja	2		

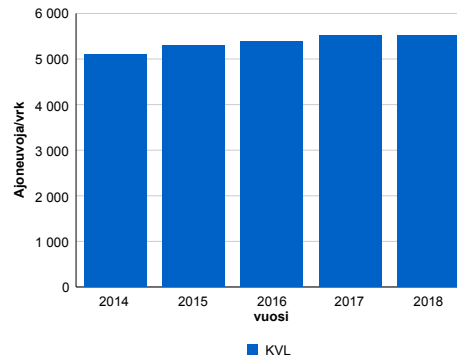
Liikenteen koostumus:

	11 HA-PA	12 KAIP	13 Linja-autot	14 KAPP	15 KATP	16 HA + PK	17 HA + AV		Kevyet ajoneuvot	Raskaat ajoneuvot
ARKILIIKENNE	85,5%	3,9%	0,6%	1,1%	4,7%	3,2%	1,0%		89,7%	10,3%
KOKO VUOSI	87,3%	3,3%	0,6%	0,9%	3,8%	3,2%	0,9%		91,4%	8,6%

Kausivaihtelukertoimet

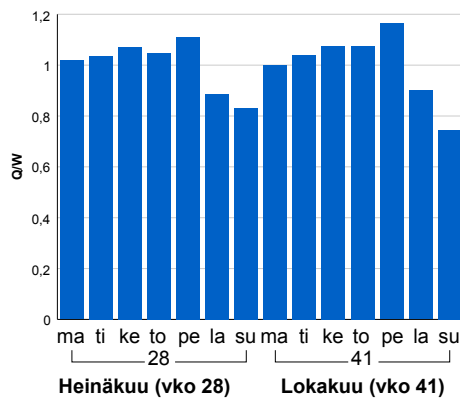


Liikenteen kehitys vv. 2018

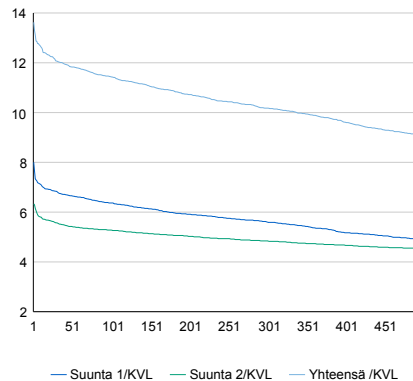


2014	2015	2016	2017	2018
5 108	5 296	5 383	5 520	5 512
-0,5%	3,7%	1,6%	2,5%	-0,1%

Viikonpäivävaihtelut

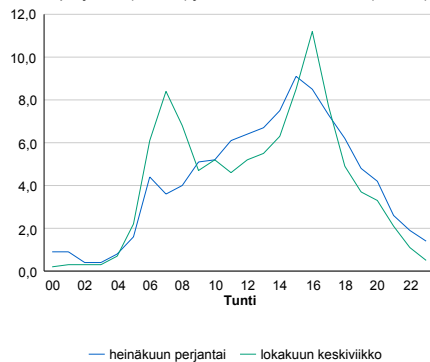


Tuntijärjestyskäyrä



Tuntivaihtelut

Heinäkuun perjantai (vko 28) ja lokakuun keskiviikko (vko 41).



h	q	q/KVL	h	qras	qras/KVL
1	751	13,6%	1	65	13,8%
30	665	12,1%	30	54	11,5%
100	630	11,4%	100	50	10,6%
300	561	10,2%	300	47	10,0%
500	501	9,1%	500	44	9,3%

8.04 LAM-kirja

1005 vt19_Luopajärvi (VT 19)

Perustettu 01.01.1992

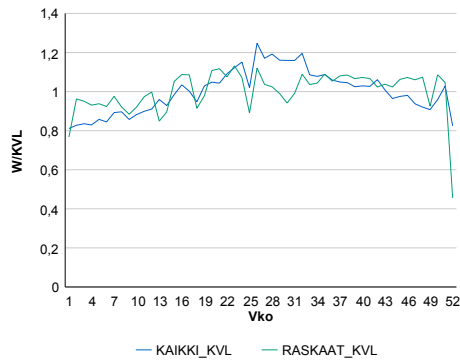
Vuoden 2018 liikennemäärät:

KVL	5 712	KVLras	739	Tieosa	2	Suunta1	Seinäjoki
KAVL	5 783	KAVLras	940	Etäisyys	4824	Suunta2	Jalasjärvi
KKVL	6 533	KKVLras	766	Kaistoja	2		

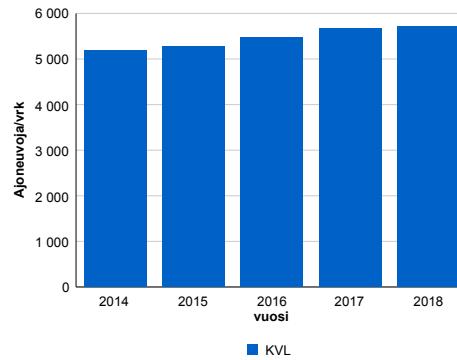
Liikenteen koostumus:

	11 HA-PA	12 KAIP	13 Linja-autot	14 KAPP	15 KATP	16 HA + PK	17 HA + AV		Kevyet ajoneuvot	Raskaat ajoneuvot
ARKILIIKENNE	81,1%	2,8%	0,4%	3,0%	10,1%	2,0%	0,7%		83,7%	16,3%
KOKO VUOSI	84,1%	2,3%	0,5%	2,2%	7,9%	2,3%	0,7%		87,1%	12,9%

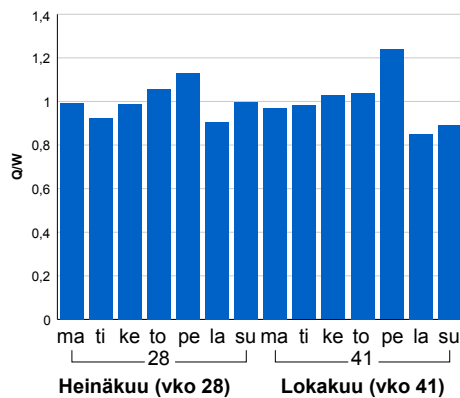
Kausivaihtelukertoimet



Liikenteen kehitys vv. 2018

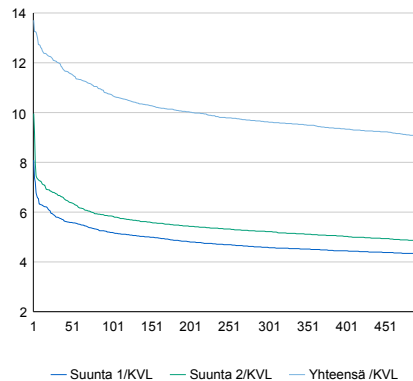


Viikonpäivävaihtelut



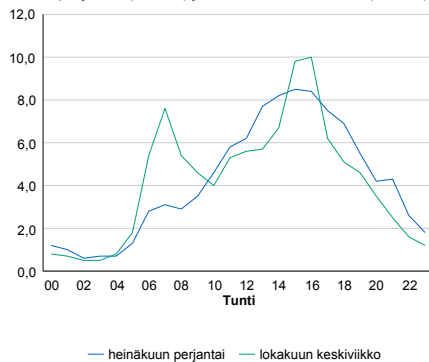
Vuosi	2014	2015	2016	2017	2018
Ajoneuvoja/vrk	5 198	5 283	5 464	5 669	5 712
%	0,3%	1,6%	3,4%	3,7%	0,8%

Tuntijärjestyskäyrä



Tuntivaihtelut

Heinäkuun perjantai (vko 28) ja lokakuun keskiviikko (vko 41).



h	q	q/KVL	h	qras	qras/KVL
1	783	13,7%	1	88	11,9%
30	689	12,1%	30	72	9,7%
100	613	10,7%	100	67	9,1%
300	550	9,6%	300	62	8,4%
500	517	9,1%	500	58	7,8%

8.04 LAM-kirja

1006 kt67_Ilmajoki (KT 67)

Perustettu 01.01.1992

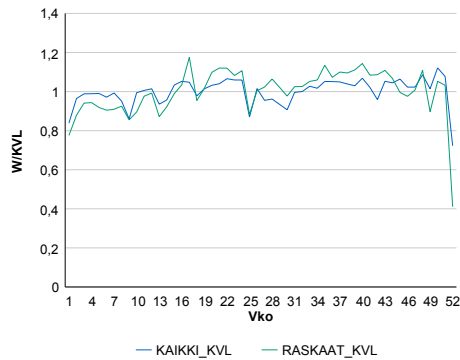
Vuoden 2018 liikennemäärät:

KVL	10 213	KVLras	573	Tieosa	21	Suunta1	Seinäjoki
KAVL	11 273	KAVLras	754	Etäisyys	1753	Suunta2	Kurikka
KKVL	10 135	KKVLras	595	Kaistoja	2		

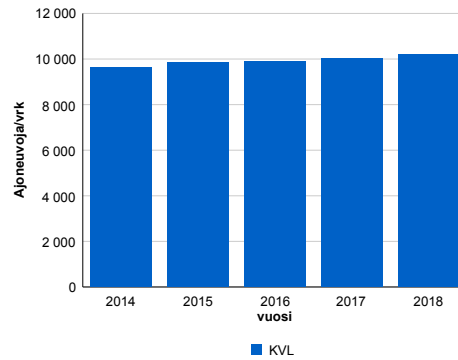
Liikenteen koostumus:

	11 HA-PA	12 KAIP	13 Linja-autot	14 KAPP	15 KATP	16 HA + PK	17 HA + AV		Kevyet ajoneuvot	Raskaat ajoneuvot
ARKILIIKENNE	91,2%	2,7%	0,3%	0,6%	3,0%	1,7%	0,5%	ARKILIIKENNE	93,3%	6,7%
KOKO VUOSI	92,1%	2,3%	0,3%	0,5%	2,5%	1,8%	0,4%	KOKO VUOSI	94,4%	5,6%

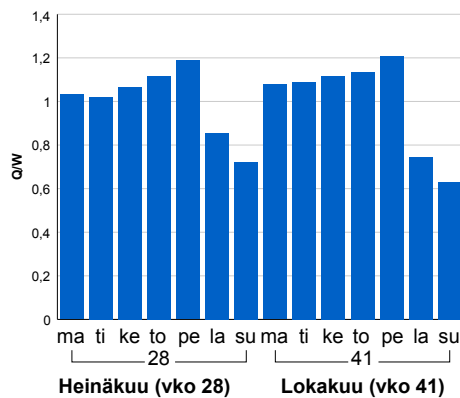
Kausivaihtelukertoimet



Liikenteen kehitys vv. 2018

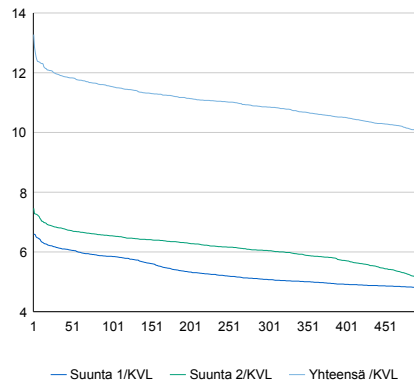


Viikonpäivävaihtelut



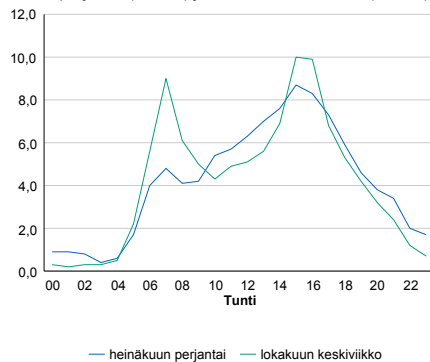
2014	2015	2016	2017	2018
9 611	9 870	9 876	10 043	10 213
0,6%	2,7%	0,1%	1,7%	1,7%

Tuntijärjestyskäyrä



Tuntivaihtelut

Heinäkuun perjantai (vko 28) ja lokakuun keskiviikko (vko 41).



h	q	q/KVL	h	qras	qras/KVL
1	1 356	13,3%	1	84	14,7%
30	1 221	12,0%	30	72	12,6%
100	1 179	11,5%	100	67	11,7%
300	1 108	10,8%	300	62	10,8%
500	1 023	10,0%	500	58	10,1%

8.04 LAM-kirja

1007 vt19_Lapua (VT 19)

Perustettu 01.01.1992

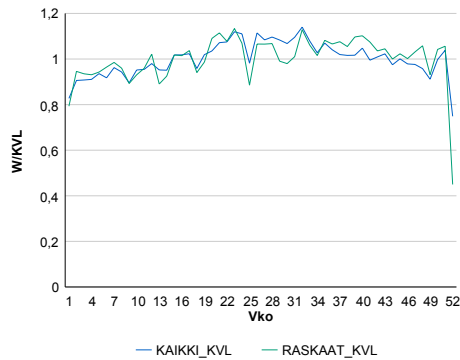
Vuoden 2018 liikennemäärät:

KVL	10 945	KVLras	973	Tieosa	11	Suunta1	Lapua
KAVL	11 708	KAVLras	1 251	Etäisyys	4146	Suunta2	Seinäjoki
KKVL	11 864	KKVLras	1 013	Kaistoja	2		

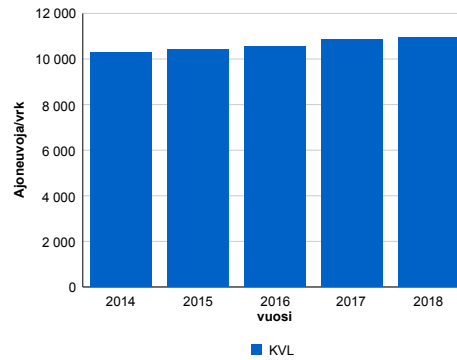
Liikenteen koostumus:

	11 HA-PA	12 KAIP	13 Linja-autot	14 KAPP	15 KATP	16 HA + PK	17 HA + AV		Kevyet ajoneuvot	Raskaat ajoneuvot
ARKILIIKENNE	86,8%	2,7%	0,3%	1,6%	6,1%	2,0%	0,6%		89,3%	10,7%
KOKO VUOSI	88,3%	2,3%	0,3%	1,2%	5,1%	2,3%	0,6%		91,1%	8,9%

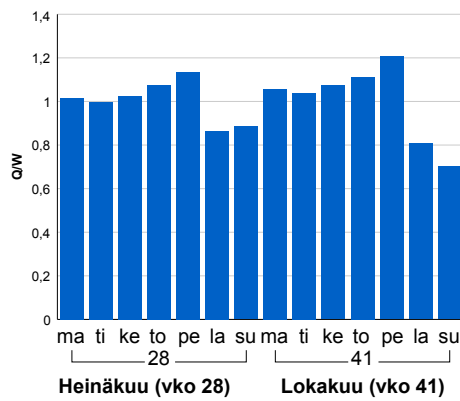
Kausivaihtelukertoimet



Liikenteen kehitys vv. 2018

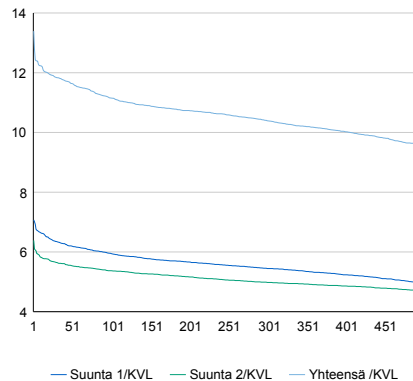


Viikonpäivävaihtelut



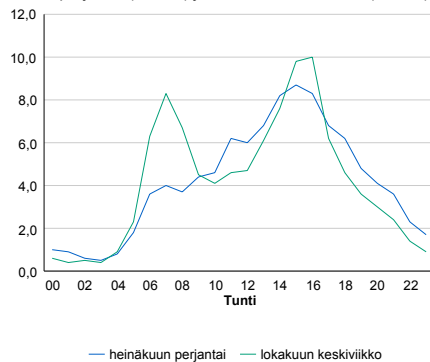
2014	2015	2016	2017	2018
10 299	10 397	10 538	10 849	10 945
2,4%	1,0%	1,4%	3,0%	0,9%

Tuntijärjestyskäyrä



Tuntivaihtelut

Heinäkuun perjantai (vko 28) ja lokakuun keskiviikko (vko 41).



h	q	q/KVL	h	qras	qras/KVL
1	1 466	13,4%	1	120	12,3%
30	1 296	11,8%	30	98	10,1%
100	1 221	11,2%	100	92	9,5%
300	1 137	10,4%	300	86	8,8%
500	1 049	9,6%	500	82	8,4%

8.04 LAM-kirja

1021 vt3_Koskue (VT 3)

Perustettu 01.01.1992

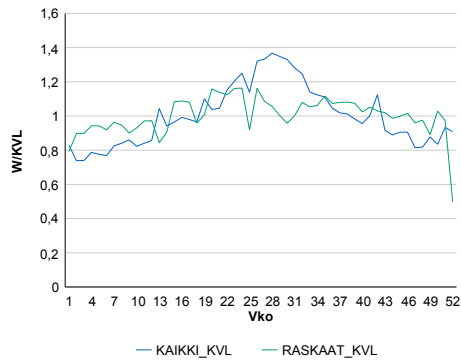
Vuoden 2018 liikennemäärät:

KVL	5 058	KVLRas	839	Tieosa	224	Suunta1	Jalasjärvi
KAVL	4 639	KAVLRas	1 032	Etäisyys	4016	Suunta2	Parkano
KKVL	6 326	KKVLRas	892	Kaistoja	2		

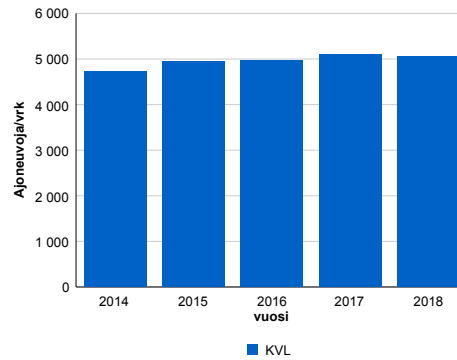
Liikenteen koostumus:

	11 HA-PA	12 KAIP	13 Linja-autot	14 KAPP	15 KATP	16 HA + PK	17 HA + AV		Kevyet ajoneuvot	Raskaat ajoneuvot
ARKILIIKENNE	73,1%	3,6%	0,6%	3,7%	14,4%	3,5%	1,1%		77,7%	22,3%
KOKO VUOSI	78,8%	3,1%	0,7%	2,5%	10,3%	3,5%	1,1%		83,4%	16,6%

Kausivaihtelukertoimet

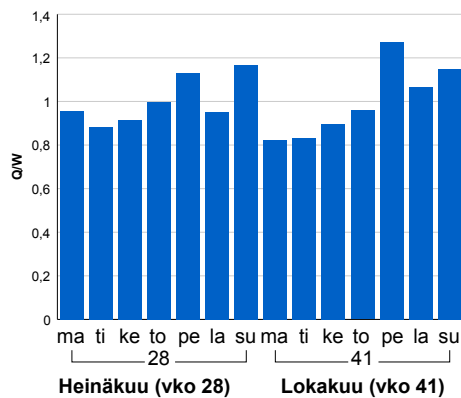


Liikenteen kehitys vv. 2018

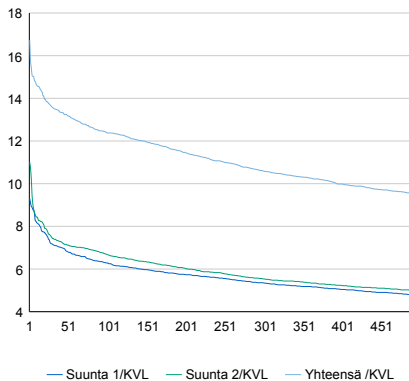


2014	2015	2016	2017	2018
4 737	4 947	4 977	5 106	5 058
-2,2%	4,4%	0,6%	2,6%	-0,9%

Viikonpäivävaihtelut

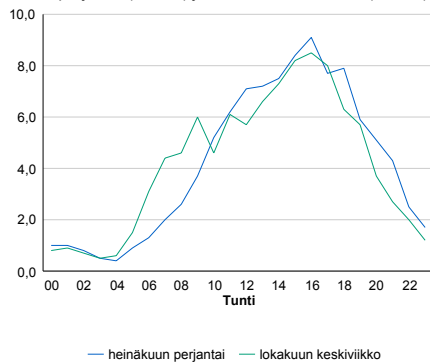


Tuntijarjestyskäyrä



Tuntivaihtelut

Heinäkuun perjantai (vko 28) ja lokakuun keskiviikko (vko 41).



h	q	q/KVL	h	qras	qras/KVL
1	846	16,7%	1	97	11,6%
30	687	13,6%	30	83	9,9%
100	626	12,4%	100	76	9,1%
300	536	10,6%	300	69	8,2%
500	481	9,5%	500	66	7,9%

8.04 LAM-kirja

1022 vt8_Närpiö (VT 8)

Perustettu 01.01.1992

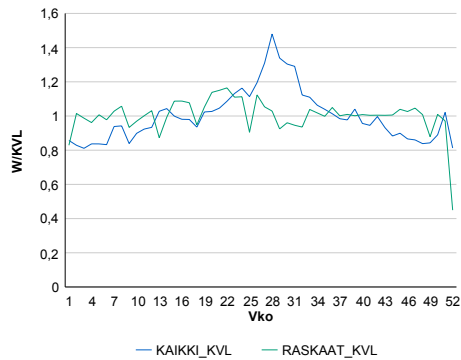
Vuoden 2018 liikennemäärät:

KVL	2 655	KVLras	407	Tieosa	223	Suunta1	Vaasa
KAVL	2 704	KAVLras	516	Etäisyys	775	Suunta2	Pori
KKVL	3 203	KKVLras	414	Kaistoja	2		

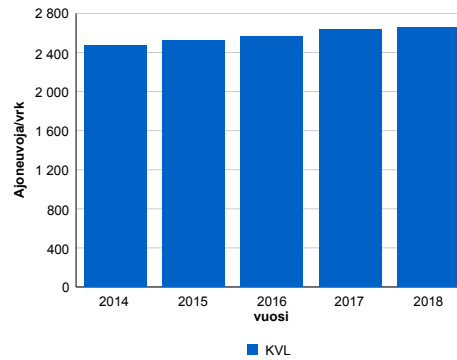
Liikenteen koostumus:

	11 HA-PA	12 KAIP	13 Linja-autot	14 KAPP	15 KATP	16 HA + PK	17 HA + AV		Kevyet ajoneuvot	Raskaat ajoneuvot
ARKILIIKENNE	77,6%	3,6%	1,0%	3,4%	11,0%	2,7%	0,7%	ARKILIIKENNE	80,9%	19,1%
KOKO VUOSI	81,1%	3,0%	1,1%	2,6%	8,6%	2,9%	0,6%	KOKO VUOSI	84,7%	15,3%

Kausivaihtelukertoimet

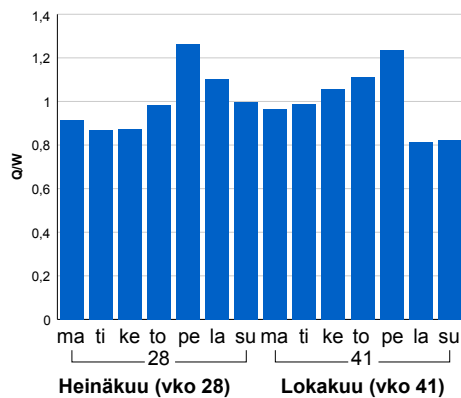


Liikenteen kehitys vv. 2018

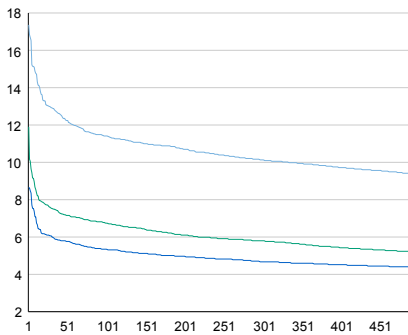


2014	2015	2016	2017	2018
2 472	2 522	2 567	2 631	2 655
0,2%	2,0%	1,8%	2,5%	0,9%

Viikonpäivävaihtelut

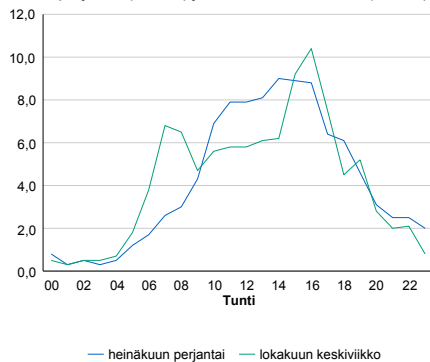


Tuntijärjestyskäyrä



Tuntivaihtelut

Heinäkuun perjantai (vko 28) ja lokakuun keskiviikko (vko 41).



— Suunta 1/KVL — Suunta 2/KVL — Yhteensä /KVL

h	q	q/KVL
1	461	17,4%
30	343	12,9%
100	303	11,4%
300	269	10,1%
500	249	9,4%

h	qras	qras/KVL
1	58	14,3%
30	50	12,3%
100	46	11,3%
300	42	10,3%
500	39	9,6%

8.04 LAM-kirja

1023 vt8_Kokkola (VT 8)

Perustettu 01.01.1992

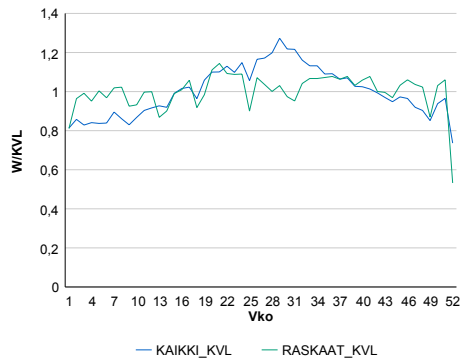
Vuoden 2018 liikennemäärät:

KVL	11 343	KVLras	993	Tieosa	404	Suunta1	Kalajoki
KAVL	11 999	KAVLras	1 245	Etäisyys	550	Suunta2	Kokkola
KKVL	13 175	KKVLras	1 024	Kaistoja	2		

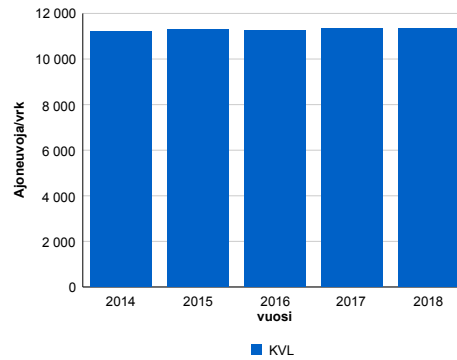
Liikenteen koostumus:

	11 HA-PA	12 KAIP	13 Linja-autot	14 KAPP	15 KATP	16 HA + PK	17 HA + AV		Kevyet ajoneuvot	Raskaat ajoneuvot
ARKILIIKENNE	85,1%	3,1%	0,6%	1,0%	5,7%	3,6%	0,8%		89,6%	10,4%
KOKO VUOSI	86,7%	2,7%	0,6%	0,8%	4,6%	3,7%	0,8%		91,2%	8,8%

Kausivaihtelukertoimet

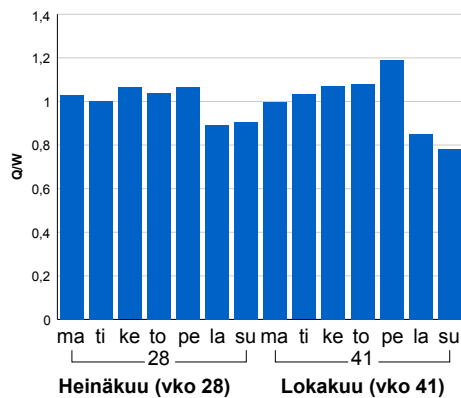


Liikenteen kehitys vv. 2018

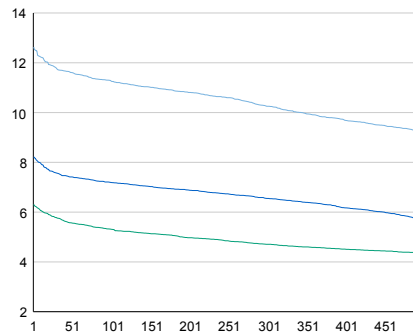


2014	2015	2016	2017	2018
11 199	11 306	11 240	11 346	11 343
0,5%	1,0%	-0,6%	0,9%	0,0%

Viikonpäivävaihtelut

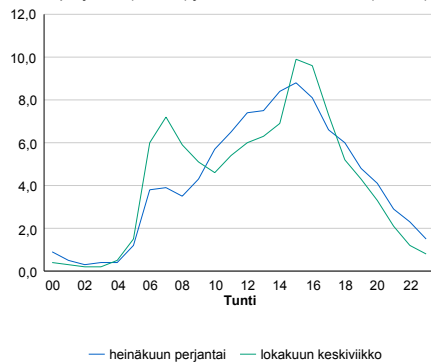


Tuntijärjestyskäyrä



Tuntivaihtelut

Heinäkuun perjantai (vko 28) ja lokakuun keskiviikko (vko 41).



h	q	q/KVL	h	qras	qras/KVL
1	1 433	12,6%	1	118	11,9%
30	1 337	11,8%	30	105	10,6%
100	1 278	11,3%	100	99	10,0%
300	1 163	10,3%	300	92	9,3%
500	1 047	9,2%	500	88	8,9%

8.04 LAM-kirja

1026 vt8_Kovjoki (VT 8)

Perustettu 01.01.1992

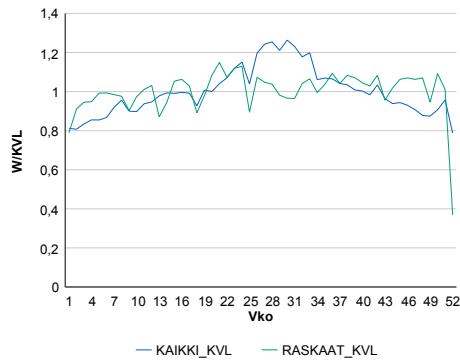
Vuoden 2018 liikennemäärät:

KVL	5 514	KVLras	843	Tieosa	321	Suunta1	Kokkola
KAVL	5 576	KAVLras	1 092	Etäisyys	2820	Suunta2	Vaasa
KKVL	6 458	KKVLras	868	Kaistoja	2		

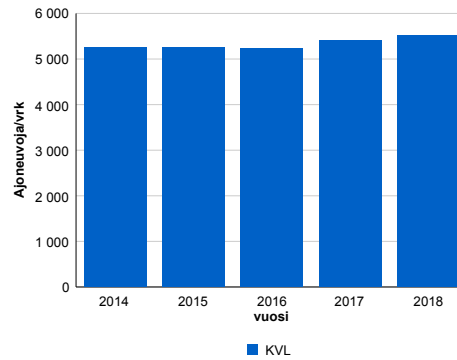
Liikenteen koostumus:

	11 HA-PA	12 KAIP	13 Linja-autot	14 KAPP	15 KATP	16 HA + PK	17 HA + AV		Kevyet ajoneuvot	Raskaat ajoneuvot
ARKILIIKENNE	77,2%	3,9%	0,4%	3,4%	11,8%	2,3%	0,9%		80,4%	19,6%
KOKO VUOSI	81,2%	3,3%	0,5%	2,6%	8,9%	2,6%	0,9%		84,7%	15,3%

Kausivaihtelukertoimet

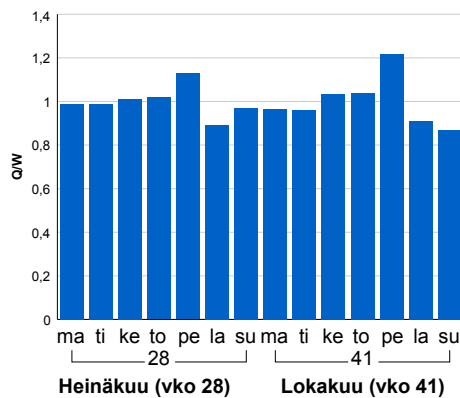


Liikenteen kehitys vv. 2018

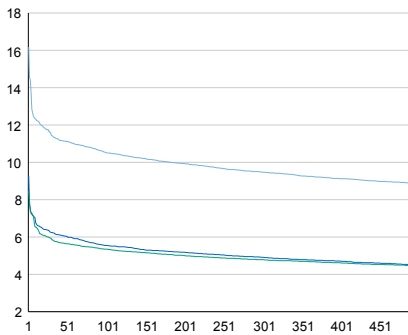


2014	2015	2016	2017	2018
5 260	5 249	5 238	5 405	5 514
0,2%	-0,2%	-0,2%	3,2%	2,0%

Viikonpäivävaihtelut

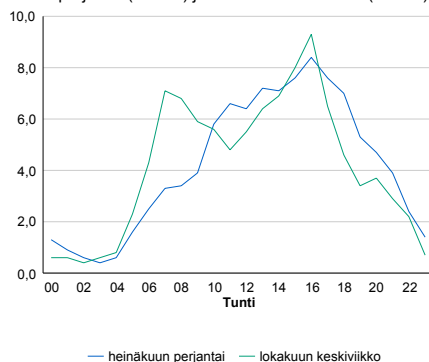


Tuntijärjestyskäyrä



Tuntivaihtelut

Heinäkuun perjantai (vko 28) ja lokakuun keskiviikko (vko 41).



h	q	q/KVL	h	qras	qras/KVL
1	892	16,2%	1	114	13,5%
30	631	11,4%	30	88	10,4%
100	580	10,5%	100	83	9,8%
300	523	9,5%	300	77	9,1%
500	489	8,9%	500	74	8,8%

8.04 LAM-kirja

1027 vt16_Alajärvi (VT 16)

Perustettu 25.11.1996

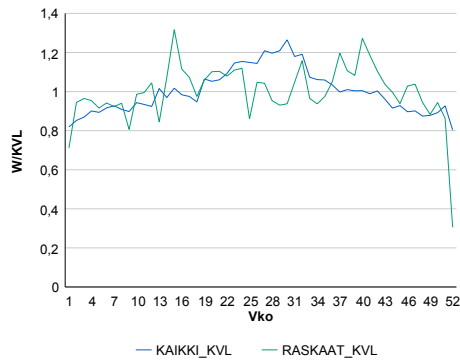
Vuoden 2018 liikennemäärät:

KVL	2 645	KVLras	258	Tieosa	20	Suunta1	Kyyjärvi
KAVL	2 614	KAVLras	335	Etäisyys	1345	Suunta2	Lapua
KKVL	3 067	KKVLras	261	Kaistoja	2		

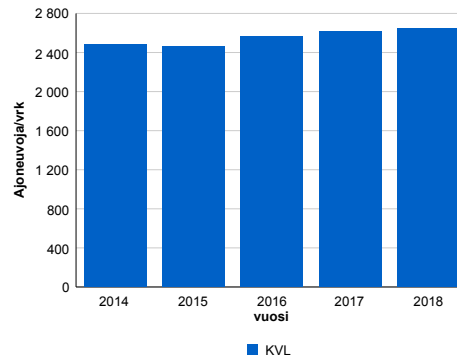
Liikenteen koostumus:

	11 HA-PA	12 KAIP	13 Linja-autot	14 KAPP	15 KATP	16 HA + PK	17 HA + AV		Kevyet ajoneuvot	Raskaat ajoneuvot
ARKILIIKENNE	83,6%	3,3%	1,2%	2,5%	5,8%	2,5%	1,1%	ARKILIIKENNE	87,2%	12,8%
KOKO VUOSI	86,3%	2,6%	1,0%	1,8%	4,4%	2,8%	1,1%	KOKO VUOSI	90,2%	9,8%

Kausivaihtelukertoimet

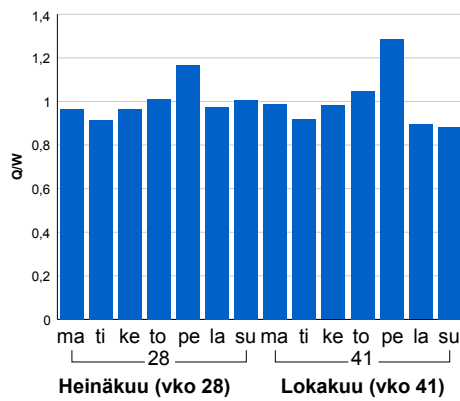


Liikenteen kehitys vv. 2018

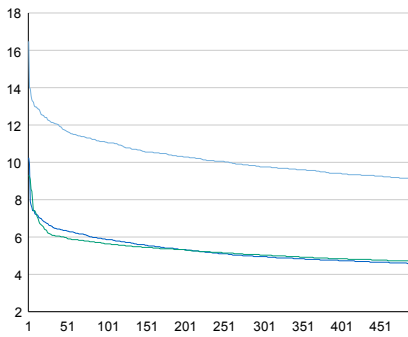


2014	2015	2016	2017	2018
2 479	2 466	2 563	2 617	2 645
-0,4%	-0,5%	3,9%	2,1%	1,0%

Viikonpäivävaihtelut

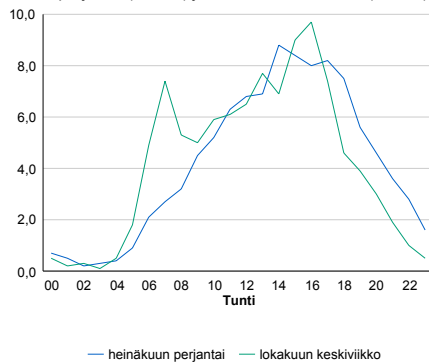


Tuntijarjestyskäyrä



Tuntivaihtelut

Heinäkuun perjantai (vko 28) ja lokakuun keskiviikko (vko 41).



h	q	q/KVL	h	qras	qras/KVL
1	436	16,5%	1	56	21,7%
30	321	12,1%	30	39	15,1%
100	293	11,1%	100	35	13,6%
300	258	9,8%	300	31	12,0%
500	242	9,1%	500	28	10,9%

8.04 LAM-kirja

1028 kt68_Evijärvi (KT 68)

Perustettu 18.11.1996

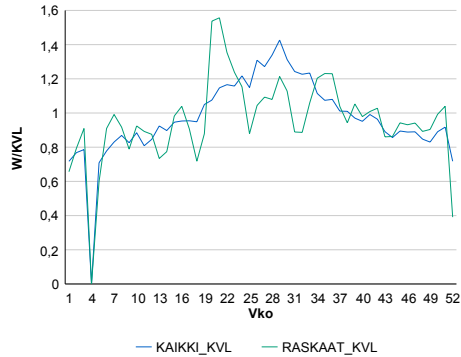
Vuoden 2018 liikennemäärät:

KVL	906	KVLras	125	Tieosa	27	Suunta1	Pietarsaari
KAVL	927	KAVLras	164	Etäisyys	5360	Suunta2	Alajärvi
KKVL	1 125	KKVLras	138	Kaistoja	2		

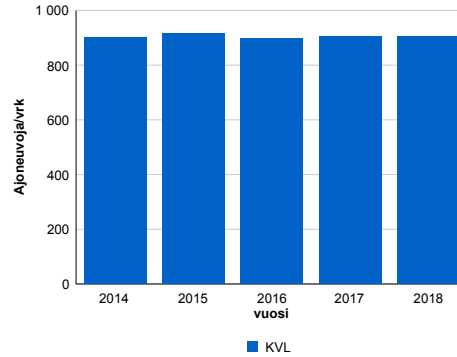
Liikenteen koostumus:

	11 HA-PA	12 KAIP	13 Linja-autot	14 KAPP	15 KATP	16 HA + PK	17 HA + AV		Kevyet ajoneuvot	Raskaat ajoneuvot
ARKILIIKENNE	77,8%	4,9%	0,4%	1,8%	10,6%	3,4%	1,0%		82,3%	17,7%
KOKO VUOSI	81,5%	3,9%	0,4%	1,4%	8,1%	3,6%	1,0%		86,2%	13,8%

Kausivaihtelukertoimet

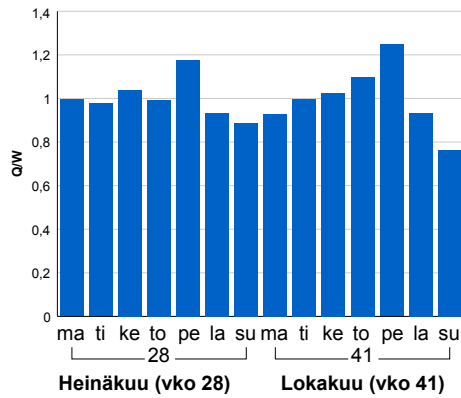


Liikenteen kehitys vv. 2018

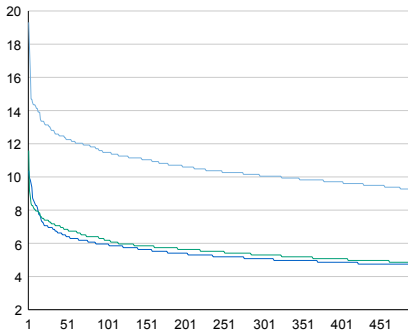


2014	2015	2016	2017	2018
903	915	899	904	906
-2,9%	1,4%	-1,8%	0,5%	0,2%

Viikonpäivävaihtelut

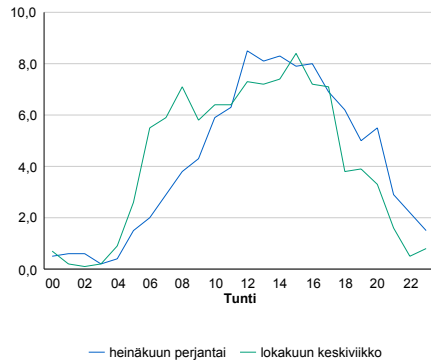


Tuntijärjestyskäyrä



Tuntivaihtelut

Heinäkuun perjantai (vko 28) ja lokakuun keskiviikko (vko 41).



— Suunta 1/KVL — Suunta 2/KVL — Yhteensä /KVL

h	q	q/KVL
1	175	19,3%
30	116	12,8%
100	104	11,5%
300	91	10,0%
500	84	9,3%

h	qras	qras/KVL
1	33	26,4%
30	25	20,0%
100	19	15,2%
300	16	12,8%
500	14	11,2%

8.04 LAM-kirja

1029 st724_Raippaluoto (MT 724)

Perustettu 07.11.1997

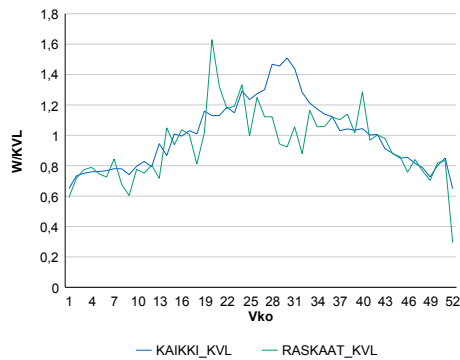
Vuoden 2018 liikennemäärät:

KVL	2 762	KVLras	67	Tieosa	4	Suunta1	Raippaluoto
KAVL	2 817	KAVLras	84	Etäisyys	1915	Suunta2	Vaasa
KKVL	3 607	KKVLras	76	Kaistoja	2		

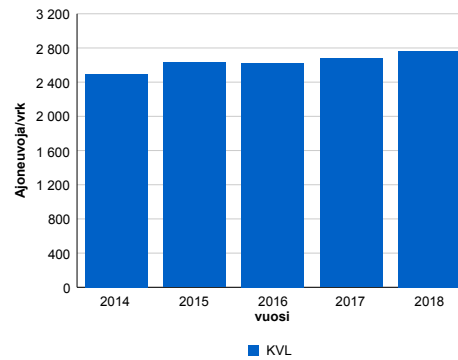
Liikenteen koostumus:

	11 HA-PA	12 KAIIP	13 Linja-autot	14 KAPP	15 KATP	16 HA + PK	17 HA + AV		Kevyet ajoneuvot	Raskaat ajoneuvot
ARKILIIKENNE	94,1%	1,9%	0,2%	0,3%	0,6%	2,6%	0,3%	ARKILIIKENNE	97,0%	3,0%
KOKO VUOSI	94,5%	1,5%	0,2%	0,2%	0,5%	2,8%	0,3%	KOKO VUOSI	97,6%	2,4%

Kausivaihtelukertoimet

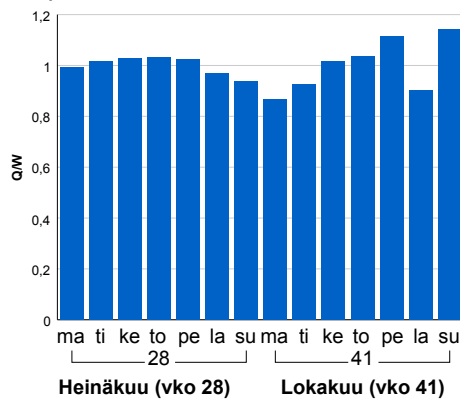


Liikenteen kehitys vv. 2018

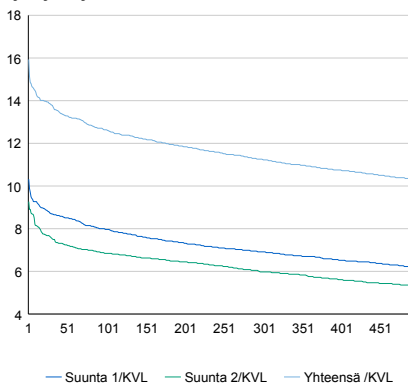


	2014	2015	2016	2017	2018
Ajoneuvoja/vrk	2 494	2 632	2 628	2 679	2 762
%	-2,4%	5,5%	-0,2%	1,9%	3,1%

Viikonpäivävaihtelut

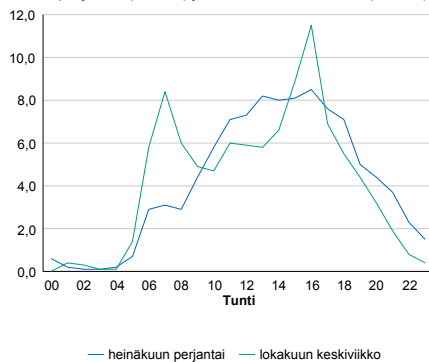


Tuntijärjestyskäyrä



Tuntivaihtelut

Heinäkuun perjantai (vko 28) ja lokakuun keskiviikko (vko 41).



h	q	q/KVL	h	qras	qras/KVL
1	440	15,9%	1	25	37,3%
30	381	13,8%	30	17	25,4%
100	349	12,6%	100	13	19,4%
300	311	11,3%	300	10	14,9%
500	284	10,3%	500	9	13,4%

8.04 LAM-kirja

1030 vt3_Vaasa_Mt (VT 3)

Perustettu 16.09.1998

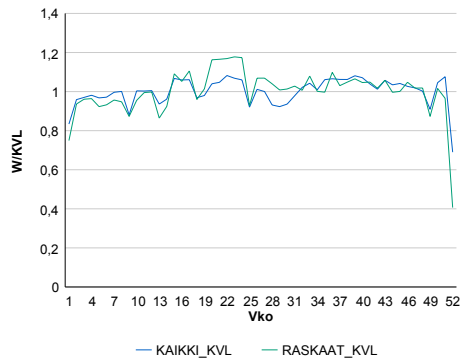
Vuoden 2018 liikennemäärät:

KVL	18 308	KVLras	1 066	Tieosa	250	Suunta1	Vaasa
KAVL	20 510	KAVLras	1 367	Etäisyys	4648	Suunta2	Laihia
KKVL	18 335	KKVLras	1 120	Kaistoja	4		

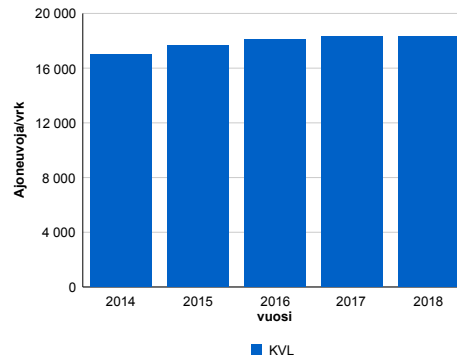
Liikenteen koostumus:

	11 HA-PA	12 KAIP	13 Linja-autot	14 KAPP	15 KATP	16 HA + PK	17 HA + AV		Kevyet ajoneuvot	Raskaat ajoneuvot
ARKILIIKENNE	91,6%	2,7%	0,4%	1,0%	2,6%	1,4%	0,2%		93,3%	6,7%
KOKO VUOSI	92,3%	2,4%	0,4%	0,8%	2,3%	1,6%	0,2%		94,2%	5,8%

Kausivaihtelukertoimet

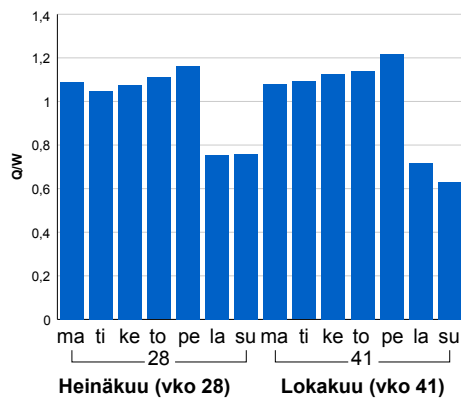


Liikenteen kehitys vv. 2018

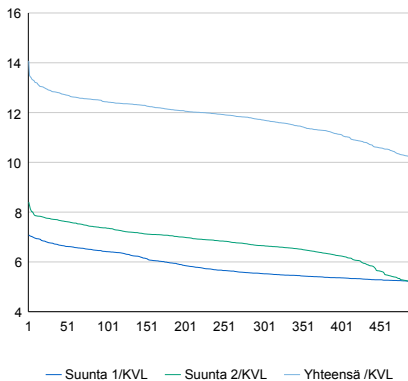


2014	2015	2016	2017	2018
16 976	17 665	18 110	18 313	18 308
0,5%	4,1%	2,5%	1,1%	0,0%

Viikonpäivävaihtelut

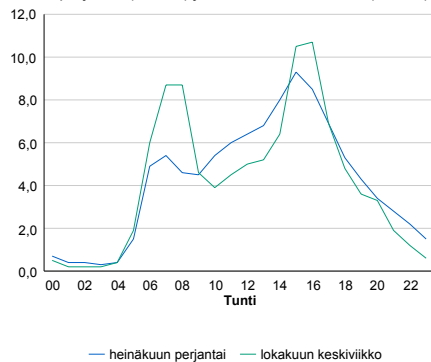


Tuntijärjestyskäyrä



Tuntivaihtelut

Heinäkuun perjantai (vko 28) ja lokakuun keskiviikko (vko 41).



h	q	q/KVL	h	qras	qras/KVL
1	2 577	14,1%	1	149	14,0%
30	2 354	12,9%	30	126	11,8%
100	2 276	12,4%	100	119	11,2%
300	2 143	11,7%	300	110	10,3%
500	1 864	10,2%	500	105	9,8%

8.04 LAM-kirja

1031 vt19_Alahärmä_Voltti (VT 19)

Perustettu 09.11.2000

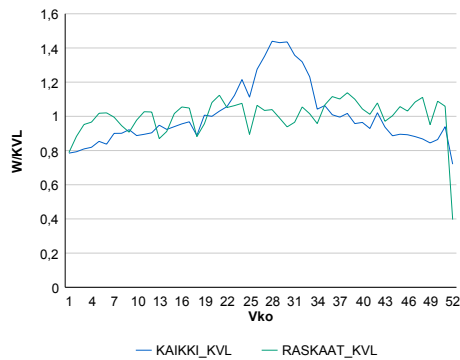
Vuoden 2018 liikennemäärät:

KVL	2 344	KVLras	489	Tieosa	21	Suunta1	Uusikaarlepyy
KAVL	2 364	KAVLras	638	Etäisyys	676	Suunta2	Lapua
KKVL	2 951	KKVLras	496	Kaistoja	2		

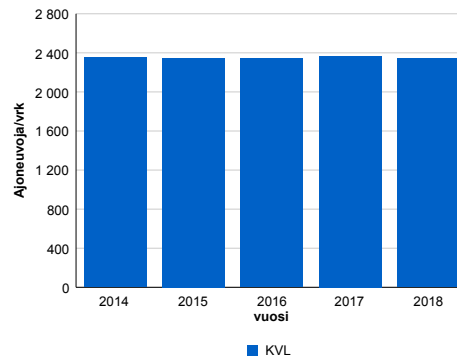
Liikenteen koostumus:

	11 HA-PA	12 KÄIP	13 Linja-autot	14 KAPP	15 KATP	16 HA + PK	17 HA + AV		Kevyet ajoneuvot	Raskaat ajoneuvot
ARKILIIKENNE	69,5%	4,6%	0,4%	5,1%	16,8%	2,4%	1,1%	ARKILIIKENNE	73,0%	27,0%
KOKO VUOSI	75,3%	3,8%	0,5%	3,7%	12,8%	2,7%	1,1%	KOKO VUOSI	79,1%	20,9%

Kausivaihtelukertoimet

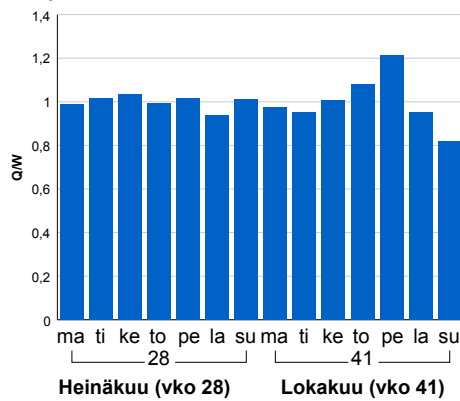


Liikenteen kehitys vv. 2018

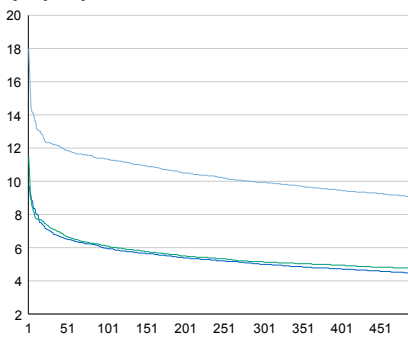


vuosi	2014	2015	2016	2017	2018
Ajoneuvoja/vrk	2 352	2 346	2 342	2 371	2 344
% muut.	-0,7%	-0,2%	-0,2%	1,2%	-1,1%

Viikonpäivävaihtelut

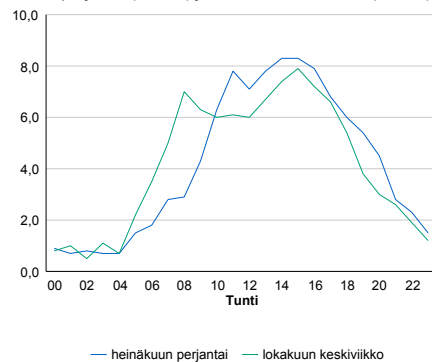


Tuntijärjestyskäyrä



Tuntivaihtelut

Heinäkuun perjantai (vko 28) ja lokakuun keskiviikko (vko 41).



— Suunta 1/KVL — Suunta 2/KVL — Yhteensä /KVL

h	q	q/qKVL	h	qras	qras/KVL
1	422	18,0%	1	65	13,3%
30	288	12,3%	30	53	10,8%
100	266	11,3%	100	49	10,0%
300	233	9,9%	300	45	9,2%
500	212	9,0%	500	42	8,6%

8.04 LAM-kirja

1032 vt18_Nurmo_Munakka
(VT 18)

Perustettu 05.12.2001

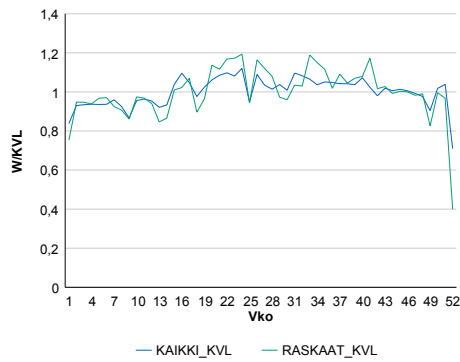
Vuoden 2018 liikennemäärät:

KVL	8 607	KVLras	415	Tieosa	9	Suunta1	Seinäjoki
KAVL	9 270	KAVLras	548	Etäisyys	5264	Suunta2	Ylistaro
KKVL	9 087	KKVLras	454	Kaistoja	2		

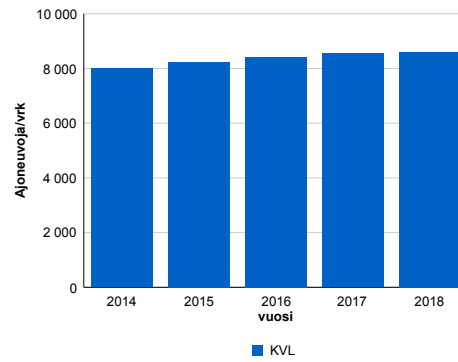
Liikenteen koostumus:

	11 HA-PA	12 KAIIP	13 Linja-autot	14 KAPP	15 KATP	16 HA + PK	17 HA + AV		Kevyet ajoneuvot	Raskaat ajoneuvot
ARKILIIKENNE	92,1%	2,5%	0,4%	0,7%	2,3%	1,6%	0,4%	ARKILIIKENNE	94,1%	5,9%
KOKO VUOSI	93,0%	2,1%	0,3%	0,6%	1,9%	1,7%	0,4%	KOKO VUOSI	95,2%	4,8%

Kausivaihtelukertoimet

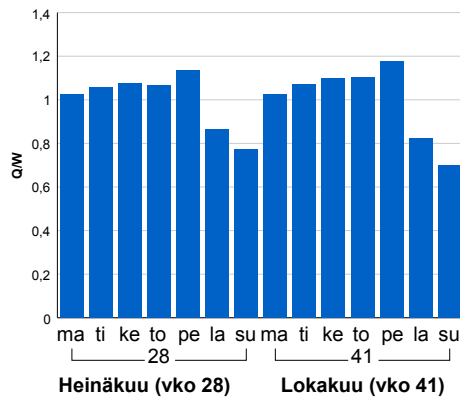


Liikenteen kehitys vv. 2018

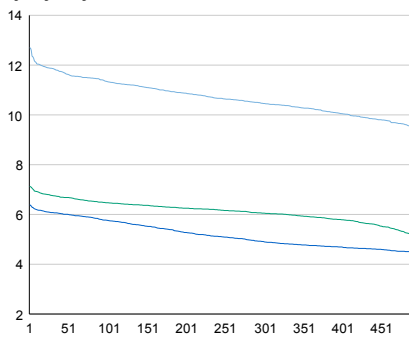


2014	2015	2016	2017	2018
8 001	8 232	8 410	8 552	8 607
1,3%	2,9%	2,2%	1,7%	0,6%

Viikonpäivävaihtelut

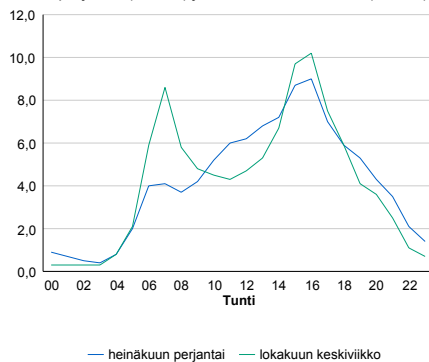


Tuntijärjestyskäyrä



Tuntivaihtelut

Heinäkuun perjantai (vko 28) ja lokakuun keskiviikko (vko 41).



— Suunta 1/KVL — Suunta 2/KVL — Yhteensä /KVL

h	q	q/KVL
1	1 093	12,7%
30	1 021	11,9%
100	976	11,3%
300	900	10,5%
500	818	9,5%

h	qras	qras/KVL
1	66	15,9%
30	53	12,8%
100	48	11,6%
300	44	10,6%
500	42	10,1%

8.04 LAM-kirja

1033 vt18_Alavus_Tuuri (VT 18)

Perustettu 09.11.2001

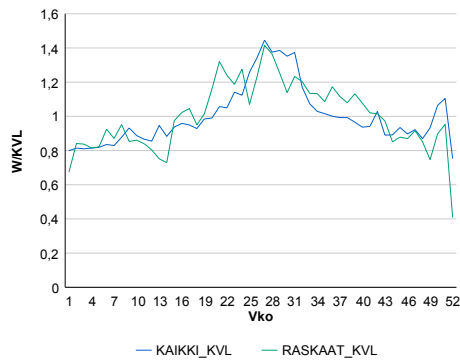
Vuoden 2018 liikennemäärät:

KVL	5 386	KVLras	237	Tieosa	19	Suunta1	Töysä
KAVL	5 312	KAVLras	289	Etäisyys	7338	Suunta2	Alavus
KKVL	6 659	KKVLras	287	Kaistoja	2		

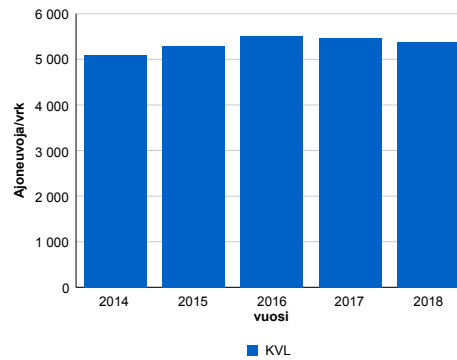
Liikenteen koostumus:

	11 HA-PA	12 KAIIP	13 Linja-autot	14 KAPP	15 KATP	16 HA + PK	17 HA + AV		Kevyet ajoneuvot	Raskaat ajoneuvot
ARKILIIKENNE	91,7%	2,3%	0,3%	0,6%	2,3%	2,2%	0,7%	ARKILIIKENNE	94,6%	5,4%
KOKO VUOSI	92,6%	1,9%	0,3%	0,4%	1,8%	2,3%	0,7%	KOKO VUOSI	95,6%	4,4%

Kausivaihtelukertoimet

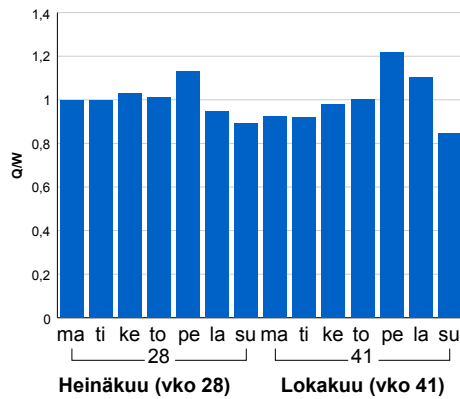


Liikenteen kehitys vv. 2018

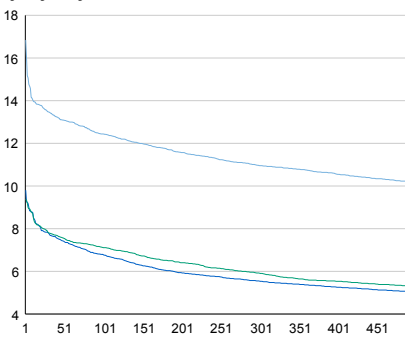


2014	2015	2016	2017	2018
5 095	5 290	5 508	5 469	5 386
-1,3%	3,8%	4,1%	-0,7%	-1,5%

Viikonpäivävaihtelut

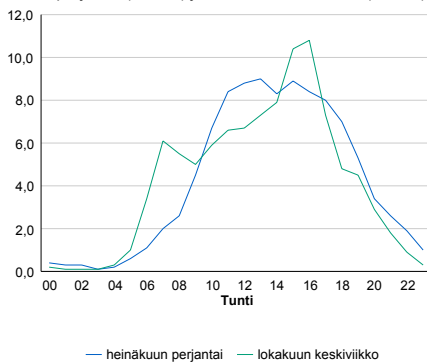


Tuntijärjestyskäyrä



Tuntivaihtelut

Heinäkuun perjantai (vko 28) ja lokakuun keskiviikko (vko 41).



h	q	q/KVL	h	qras	qras/KVL
1	907	16,8%	1	46	19,4%
30	726	13,5%	30	35	14,8%
100	670	12,4%	100	32	13,5%
300	590	11,0%	300	28	11,8%
500	549	10,2%	500	25	10,5%

8.04 LAM-kirja

1034 vt19_Seinäjoki (KT 67)

Perustettu 30.12.2001

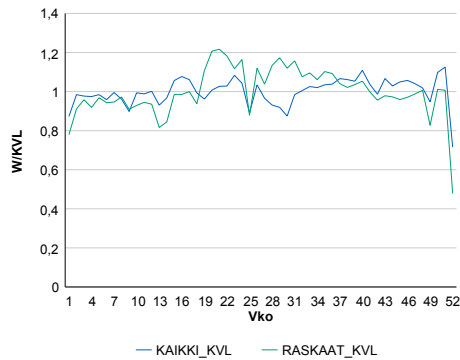
Vuoden 2018 liikennemäärät:

KVL	18 310	KVLras	987	Tieosa	25	Suunta1	Lapua
KAVL	20 161	KAVLras	1 230	Etäisyys	902	Suunta2	Ilmajoki
KKVL	18 091	KKVLras	1 086	Kaistoja	4		

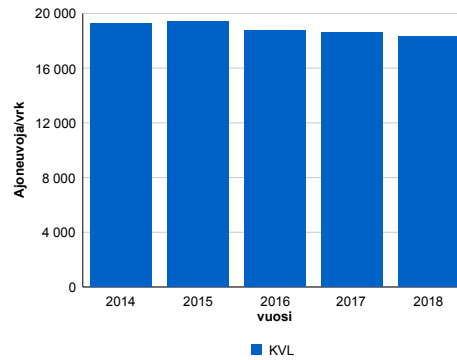
Liikenteen koostumus:

	11 HA-PA	12 KAIP	13 Linja-autot	14 KAPP	15 KATP	16 HA + PK	17 HA + AV		Kevyet ajoneuvot	Raskaat ajoneuvot
ARKILIIKENNE	91,2%	2,7%	0,3%	0,6%	2,6%	2,2%	0,5%	ARKILIIKENNE	93,9%	6,1%
KOKO VUOSI	91,9%	2,3%	0,3%	0,5%	2,3%	2,2%	0,5%	KOKO VUOSI	94,6%	5,4%

Kausivaihtelukertoimet

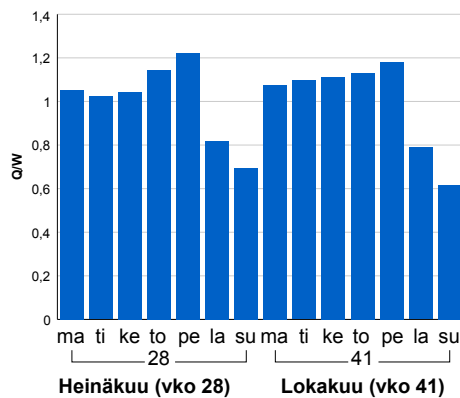


Liikenteen kehitys vv. 2018

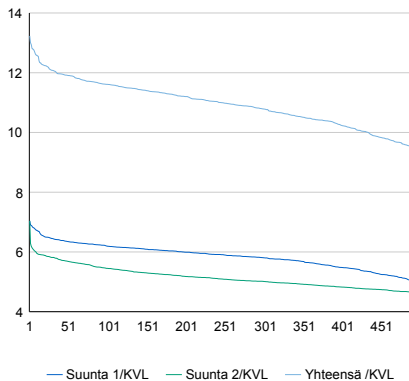


2014	2015	2016	2017	2018
19 276	19 437	18 721	18 597	18 310
0,9%	0,8%	-3,7%	-0,7%	-1,5%

Viikonpäivävaihtelut



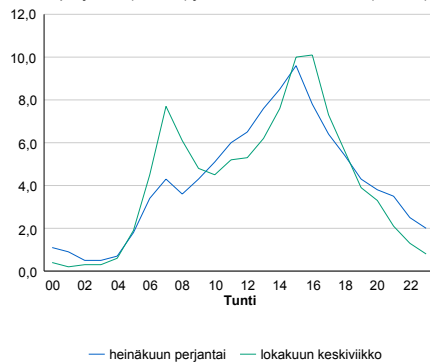
Tuntijärjestyskäyrä



h	q	q/KVL	h	qras	qras/KVL
1	2 423	13,2%	1	127	12,9%
30	2 212	12,1%	30	111	11,2%
100	2 126	11,6%	100	103	10,4%
300	1 975	10,8%	300	95	9,6%
500	1 731	9,5%	500	91	9,2%

Tuntivaihtelut

Heinäkuun perjantai (vko 28) ja lokakuun keskiviikko (vko 41).



8.04 LAM-kirja

1035 kt63_Kauhava (KT 63)

Perustettu 16.12.2002

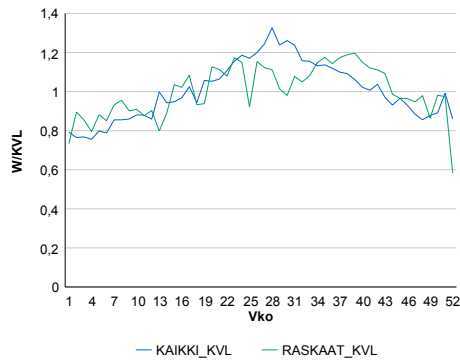
Vuoden 2018 liikennemäärät:

KVL	2 647	KVLras	299	Tieosa	2	Suunta1	Kortesjärvi
KAVL	2 599	KAVLras	356	Etäisyys	1950	Suunta2	Kauhava
KKVL	3 174	KKVLras	325	Kaistoja	2		

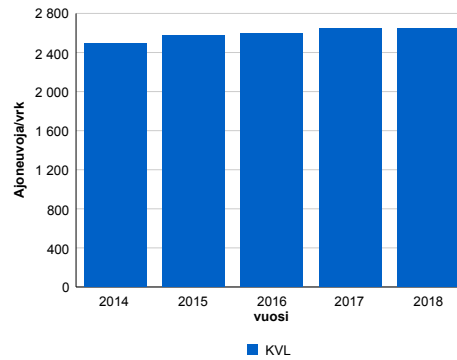
Liikenteen koostumus:

	11 HA-PA	12 KAIP	13 Linja-autot	14 KAPP	15 KATP	16 HA + PK	17 HA + AV		Kevyet ajoneuvot	Raskaat ajoneuvot
ARKILIIKENNE	81,5%	4,3%	0,7%	1,6%	7,2%	3,6%	1,2%		86,3%	13,7%
KOKO VUOSI	83,7%	3,8%	0,7%	1,2%	5,7%	3,9%	1,2%		88,7%	11,3%

Kausivaihtelukertoimet

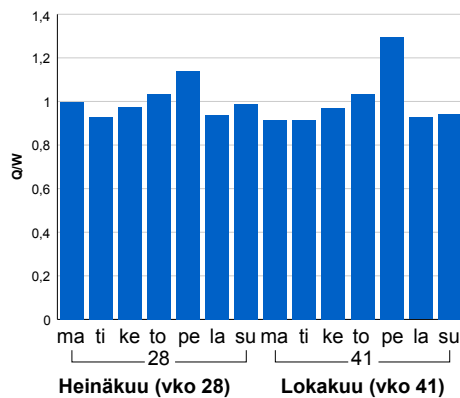


Liikenteen kehitys vv. 2018

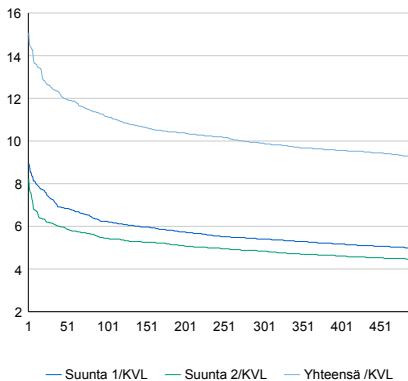


2014	2015	2016	2017	2018
2 497	2 571	2 599	2 651	2 647
0,8%	3,0%	1,1%	2,0%	-0,1%

Viikonpäivävaihtelut

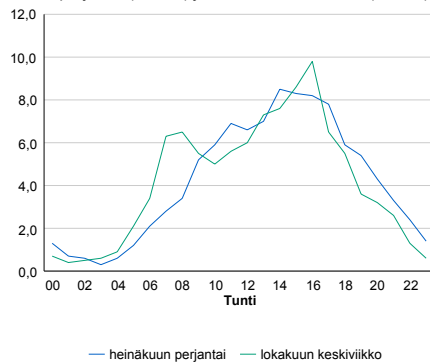


Tuntijärjestyskäyrä



Tuntivaihtelut

Heinäkuun perjantai (vko 28) ja lokakuun keskiviikko (vko 41).



h	q	q/KVL	h	qras	qras/KVL
1	399	15,1%	1	44	14,7%
30	331	12,5%	30	35	11,7%
100	295	11,1%	100	32	10,7%
300	262	9,9%	300	28	9,4%
500	244	9,2%	500	26	8,7%

8.04 LAM-kirja

1036 kt68_Pietarsaari (KT 68)

Perustettu 27.11.2002

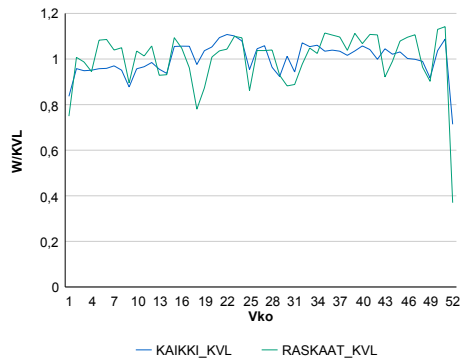
Vuoden 2018 liikennemäärät:

KVL	7 548	KVLras	759	Tieosa	38	Suunta1	Pietarsaari
KAVL	8 562	KAVLras	1 030	Etäisyys	1860	Suunta2	Evijärvi
KKVL	7 759	KKVLras	763	Kaistoja	2		

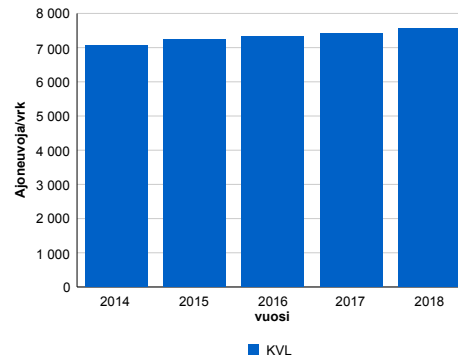
Liikenteen koostumus:

	11 HA-PA	12 KAIP	13 Linja-autot	14 KAPP	15 KATP	16 HA + PK	17 HA + AV		Kevyet ajoneuvot	Raskaat ajoneuvot
ARKILIIKENNE	85,3%	3,0%	0,4%	1,2%	7,4%	2,1%	0,5%		88,0%	12,0%
KOKO VUOSI	87,3%	2,5%	0,4%	0,9%	6,2%	2,1%	0,5%		89,9%	10,1%

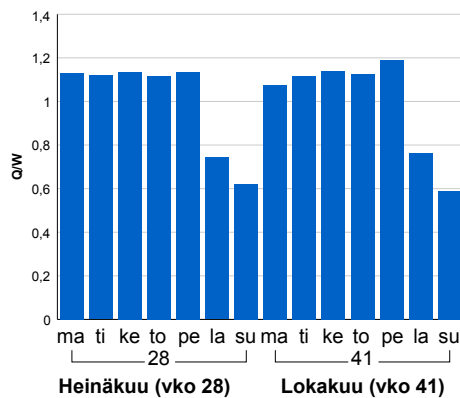
Kausivaihtelukertoimet



Liikenteen kehitys vv. 2018

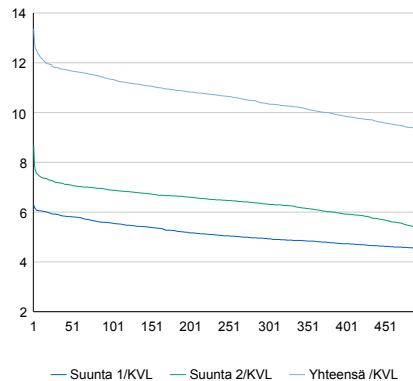


Viikonpäivävaihtelut



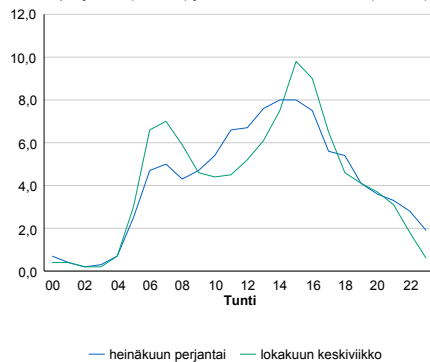
2014	2015	2016	2017	2018
7 056	7 245	7 316	7 408	7 548
0,7%	2,7%	1,0%	1,3%	1,9%

Tuntijärjestyskäyrä



Tuntivaihtelut

Heinäkuun perjantai (vko 28) ja lokakuun keskiviikko (vko 41).



h	q	q/KVL	h	qras	qras/KVL
1	1 009	13,4%	1	110	14,5%
30	891	11,8%	30	95	12,5%
100	856	11,3%	100	90	11,9%
300	782	10,4%	300	84	11,1%
500	702	9,3%	500	80	10,5%

8.04 LAM-kirja

1037 vt18_Nurmo_Uitto (VT 18)

Perustettu 01.12.2003

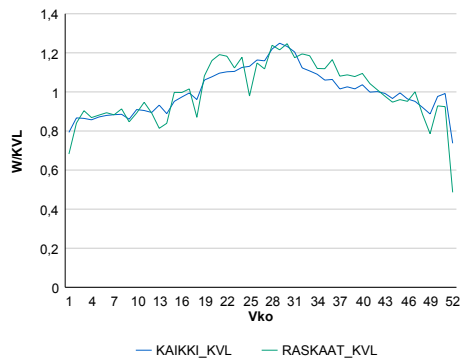
Vuoden 2018 liikennemäärät:

KVL	5 760	KVLras	483	Tieosa	13	Suunta1	Kuortane
KAVL	5 884	KAVLras	573	Etäisyys	615	Suunta2	Seinäjoki
KKVL	6 646	KKVLras	561	Kaistoja	2		

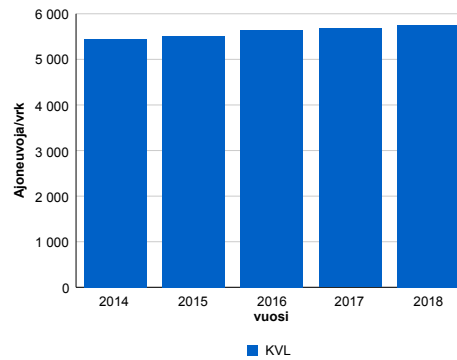
Liikenteen koostumus:

	11 HA-PA	12 KAIIP	13 Linja-autot	14 KAPP	15 KATP	16 HA + PK	17 HA + AV		Kevyet ajoneuvot	Raskaat ajoneuvot
ARKILIIKENNE	86,2%	3,9%	0,9%	1,1%	3,8%	3,3%	0,8%	ARKILIIKENNE	90,3%	9,7%
KOKO VUOSI	87,4%	3,4%	0,9%	0,9%	3,2%	3,4%	0,7%	KOKO VUOSI	91,6%	8,4%

Kausivaihtelukertoimet

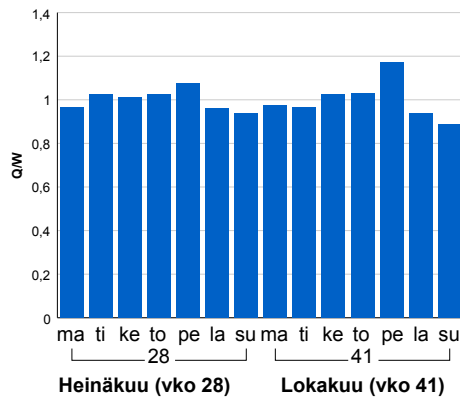


Liikenteen kehitys vv. 2018

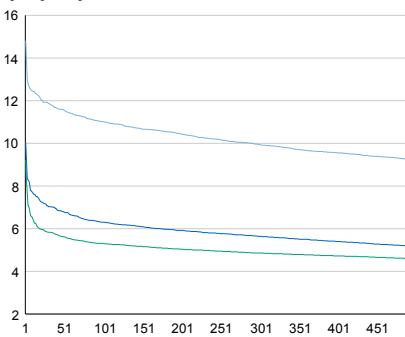


2014	2015	2016	2017	2018
5 446	5 509	5 647	5 677	5 760
0,4%	1,1%	2,5%	0,5%	1,5%

Viikonpäivävaihtelut

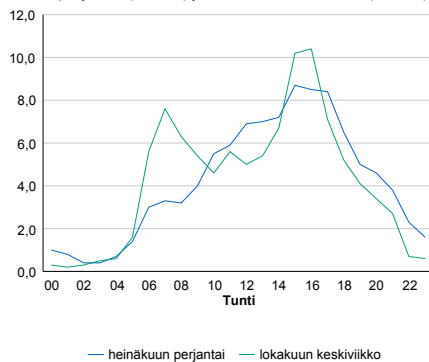


Tuntijärjestyskäyrä



Tuntivaihtelut

Heinäkuun perjantai (vko 28) ja lokakuun keskiviikko (vko 41).



h	q	q/KVL	h	qras	qras/KVL
1	853	14,8%	1	68	14,1%
30	684	11,9%	30	58	12,0%
100	634	11,0%	100	53	11,0%
300	573	9,9%	300	47	9,7%
500	532	9,2%	500	44	9,1%

8.04 LAM-kirja

1038 kt63_Kaustinen (KT 63)

Perustettu 26.11.2003

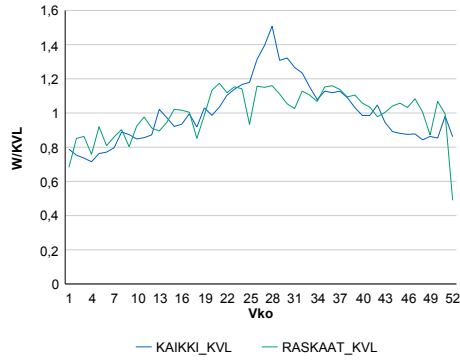
Vuoden 2018 liikennemäärät:

KVL	2 643	KVLras	258	Tieosa	17	Suunta1	Toholampi
KAVL	2 532	KAVLras	321	Etäisyys	3460	Suunta2	Kaustinen
KKVL	3 294	KKVLras	284	Kaistoja	2		

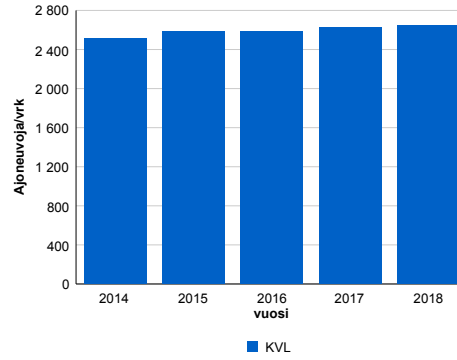
Liikenteen koostumus:

	11 HA-PA	12 KAIP	13 Linja-autot	14 KAPP	15 KATP	16 HA + PK	17 HA + AV		Kevyet ajoneuvot	Raskaat ajoneuvot
ARKILIIKENNE	83,0%	3,8%	0,3%	1,5%	7,1%	3,6%	0,7%		87,3%	12,7%
KOKO VUOSI	85,6%	3,1%	0,3%	1,1%	5,3%	3,9%	0,7%		90,2%	9,8%

Kausivaihtelukertoimet

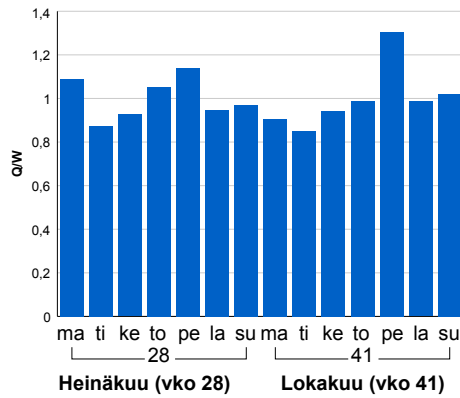


Liikenteen kehitys vv. 2018

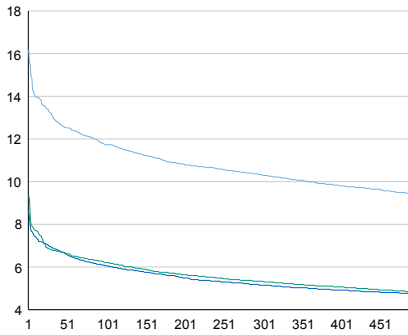


2014	2015	2016	2017	2018
2 515	2 590	2 588	2 628	2 643
1,5%	3,0%	-0,1%	1,5%	0,6%

Viikonpäivävaihtelut

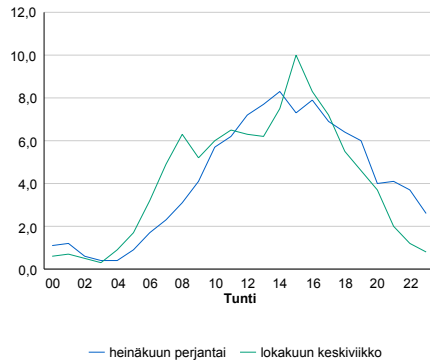


Tuntijärjestyskäyrä



Tuntivaihtelut

Heinäkuun perjantai (vko 28) ja lokakuun keskiviikko (vko 41).



h	q	q/KVL	h	qras	qras/KVL
1	428	16,2%	1	44	17,1%
30	349	13,2%	30	32	12,4%
100	310	11,7%	100	29	11,2%
300	273	10,3%	300	25	9,7%
500	249	9,4%	500	23	8,9%

8.04 LAM-kirja

1039 kt68_Ähtäri (KT 68)

Perustettu 18.06.2004

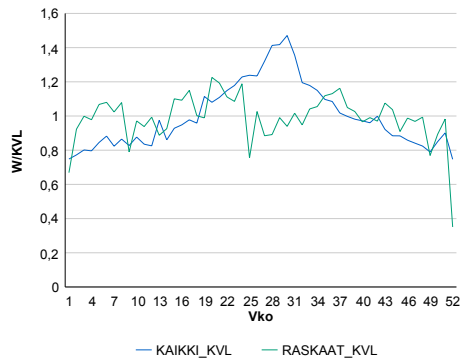
Vuoden 2018 liikennemäärät:

KVL	2 098	KVLras	104	Tieosa	7	Suunta1	Ähtäri
KAVL	2 111	KAVLras	131	Etäisyys	542	Suunta2	Virrat
KKVL	2 666	KKVLras	105	Kaistoja	2		

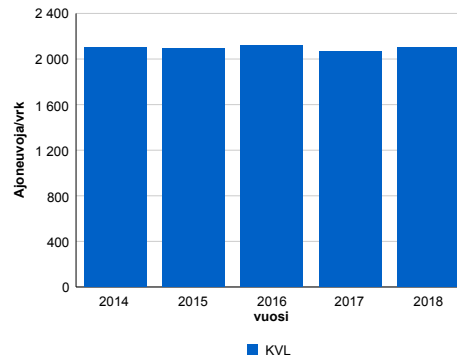
Liikenteen koostumus:

	11 HA-PA	12 KAIP	13 Linja-autot	14 KAPP	15 KATP	16 HA + PK	17 HA + AV		Kevyet ajoneuvot	Raskaat ajoneuvot
ARKILIIKENNE	90,9%	2,5%	0,8%	0,6%	2,2%	2,4%	0,5%	ARKILIIKENNE	93,8%	6,2%
KOKO VUOSI	91,9%	2,1%	0,7%	0,5%	1,7%	2,6%	0,5%	KOKO VUOSI	95,0%	5,0%

Kausivaihtelukertoimet

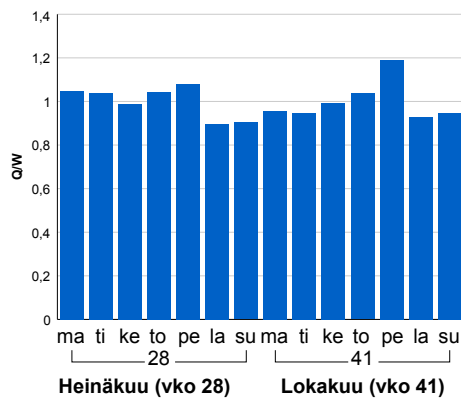


Liikenteen kehitys vv. 2018

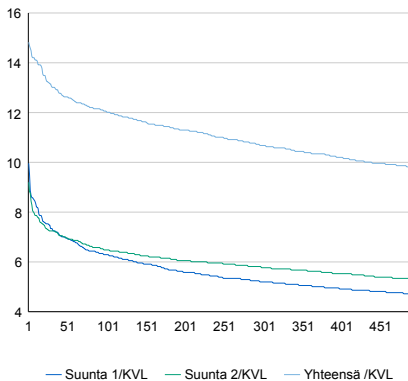


2014	2015	2016	2017	2018
2 102	2 093	2 115	2 071	2 098
-1,0%	-0,5%	1,1%	-2,1%	1,3%

Viikonpäivävaihtelut

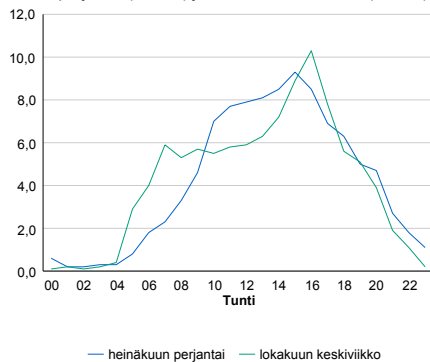


Tuntijärjestyskäyrä



Tuntivaihtelut

Heinäkuun perjantai (vko 28) ja lokakuun keskiviikko (vko 41).



h	q	q/KVL
1	311	14,8%
30	274	13,1%
100	253	12,1%
300	224	10,7%
500	206	9,8%

h	qras	qras/KVL
1	26	25,0%
30	19	18,3%
100	16	15,4%
300	14	13,5%
500	13	12,5%

8.04 LAM-kirja

1040 vt28_Kannus (VT 28)

Perustettu 06.07.2004

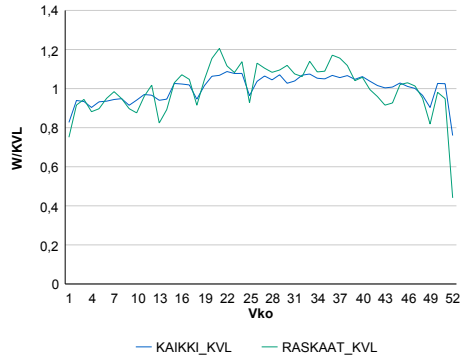
Vuoden 2018 liikennemäärät:

KVL	3 973	KVLras	396	Tieosa	6	Suunta1	Kannus
KAVL	4 239	KAVLras	506	Etäisyys	1964	Suunta2	Kokkola
KKVL	4 183	KKVLras	432	Kaistoja	2		

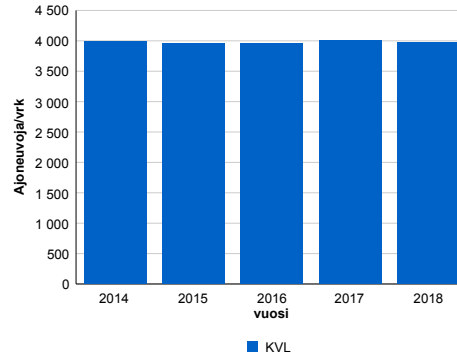
Liikenteen koostumus:

	11 HA-PA	12 KAIP	13 Linja-autot	14 KAPP	15 KATP	16 HA + PK	17 HA + AV		Kevyet ajoneuvot	Raskaat ajoneuvot
ARKILIIKENNE	85,1%	3,6%	0,5%	1,1%	6,8%	2,4%	0,6%	ARKILIIKENNE	88,1%	11,9%
KOKO VUOSI	86,9%	3,1%	0,5%	0,8%	5,6%	2,6%	0,6%	KOKO VUOSI	90,0%	10,0%

Kausivaihtelukertoimet

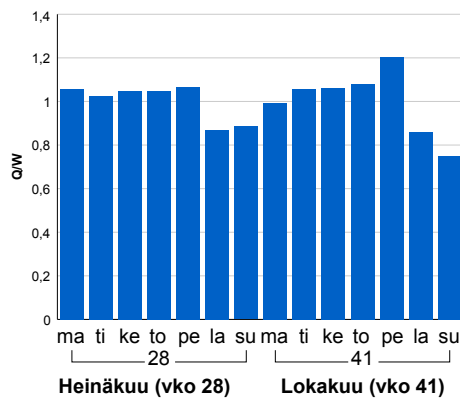


Liikenteen kehitys vv. 2018

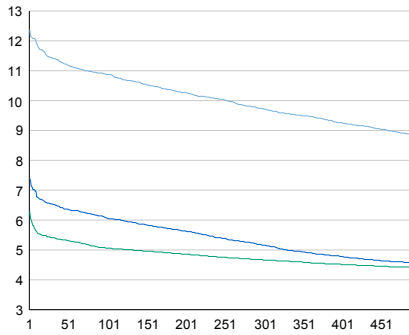


2014	2015	2016	2017	2018
3 988	3 963	3 956	4 014	3 973
0,2%	-0,6%	-0,2%	1,5%	-1,0%

Viikonpäivävaihtelut

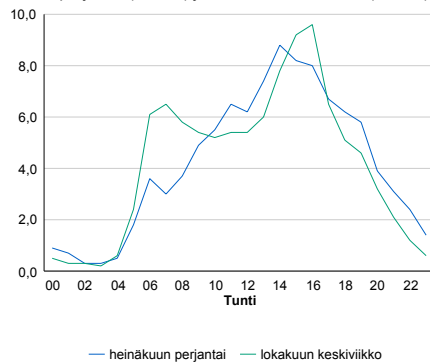


Tuntijärjestyskäyrä



Tuntivaihtelut

Heinäkuun perjantai (vko 28) ja lokakuun keskiviikko (vko 41).



h	q	q/KVL	h	qras	qras/KVL
1	492	12,4%	1	52	13,1%
30	454	11,4%	30	45	11,4%
100	432	10,9%	100	42	10,6%
300	386	9,7%	300	38	9,6%
500	350	8,8%	500	35	8,8%

8.04 LAM-kirja

1042 kt67_Kauhajoki_P (KT 67)

Perustettu 08.12.2004

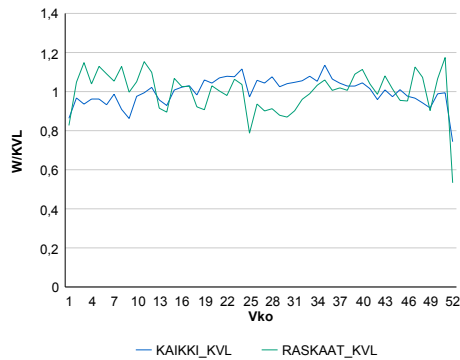
Vuoden 2018 liikennemäärät:

KVL	3 744	KVLras	378	Tieosa	14	Suunta1	Kurikka
KAVL	3 991	KAVLras	481	Etäisyys	5158	Suunta2	Kauhajoki
KKVL	3 962	KKVLras	359	Kaistoja	2		

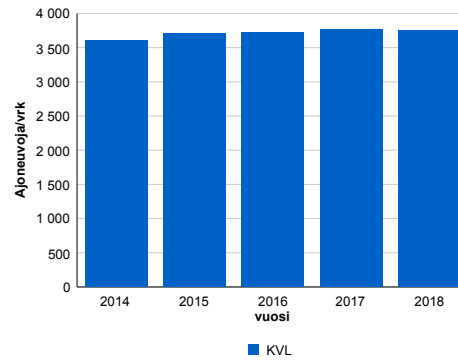
Liikenteen koostumus:

	11 HA-PA	12 KAIP	13 Linja-autot	14 KAPP	15 KATP	16 HA + PK	17 HA + AV		Kevyet ajoneuvot	Raskaat ajoneuvot
ARKILIIKENNE	84,1%	3,3%	1,1%	1,4%	6,2%	3,0%	0,9%		88,0%	12,0%
KOKO VUOSI	85,9%	2,9%	1,1%	1,2%	5,0%	3,1%	0,8%		89,9%	10,1%

Kausivaihtelukertoimet

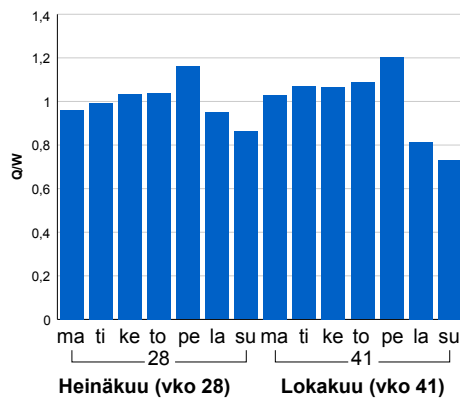


Liikenteen kehitys vv. 2018

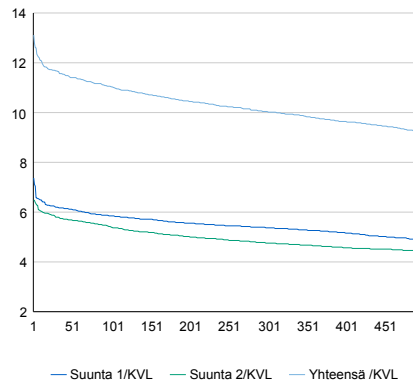


2014	2015	2016	2017	2018
3 601	3 711	3 721	3 767	3 744
-1,3%	3,1%	0,3%	1,2%	-0,6%

Viikonpäivävaihtelut

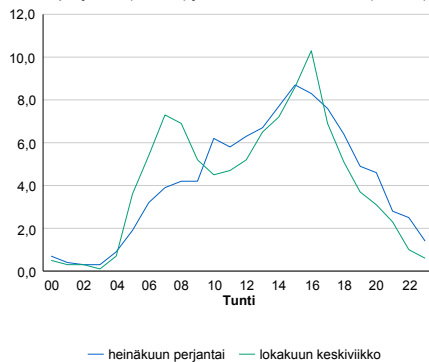


Tuntijärjestyskäyrä



Tuntivaihtelut

Heinäkuun perjantai (vko 28) ja lokakuun keskiviikko (vko 41).



h	q	q/KVL	h	qras	qras/KVL
1	491	13,1%	1	52	13,8%
30	437	11,7%	30	47	12,4%
100	413	11,0%	100	43	11,4%
300	376	10,0%	300	39	10,3%
500	345	9,2%	500	37	9,8%

8.04 LAM-kirja

1043 yt17367_Kurikka_Panttila
(MT 17367)

Perustettu 01.07.2005

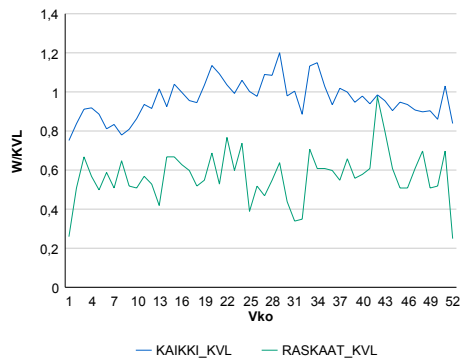
Vuoden 2018 liikennemäärät:

KVL	230	KVLras	14	Tieosa	1	Suunta1	Viitala
KAVL	233	KAVLras	15	Etäisyys	2650	Suunta2	Äijälä
KKVL	250	KKVLras	14	Kaistoja	2		

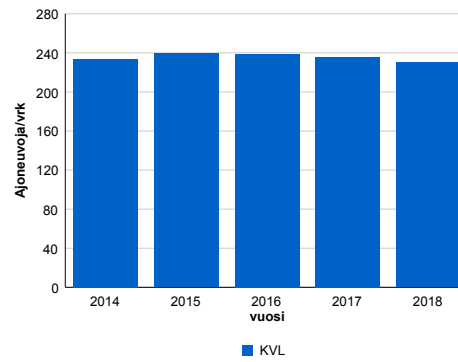
Liikenteen koostumus:

	11 HA-PA	12 KAIIP	13 Linja-autot	14 KAPP	15 KATP	16 HA + PK	17 HA + AV		Kevyet ajoneuvot	Raskaat ajoneuvot
ARKILIIKENNE	88,6%	3,4%	0,9%	1,1%	1,2%	3,3%	1,5%	ARKILIIKENNE	93,3%	6,7%
KOKO VUOSI	89,0%	2,9%	0,9%	1,2%	1,2%	3,2%	1,5%	KOKO VUOSI	93,8%	6,2%

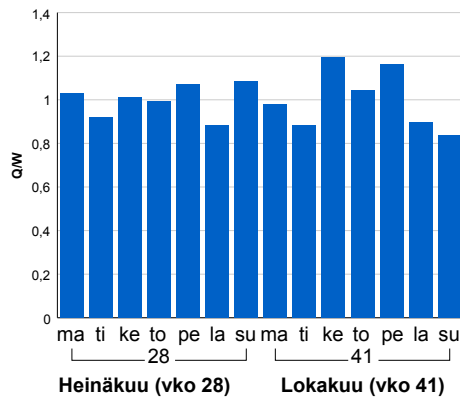
Kausivaihtelukertoimet



Liikenteen kehitys vv. 2018

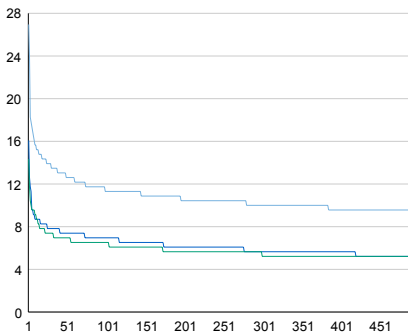


Viikonpäivävaihtelut



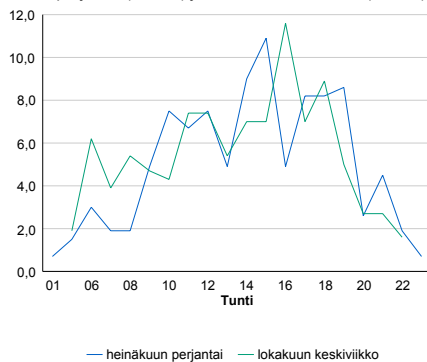
2014	2015	2016	2017	2018
234	240	239	235	230
0,2%	2,4%	-0,3%	-1,4%	-2,3%

Tuntijärjestyskäyrä



Tuntivaihtelut

Heinäkuun perjantai (vko 28) ja lokakuun keskiviikko (vko 41).



h	q	q/KVL	h	qras	qras/KVL
1	62	27,0%	1	6	42,9%
30	31	13,5%	30	4	28,6%
100	26	11,3%	100	3	21,4%
300	23	10,0%	300	2	14,3%
500	22	9,6%	500	2	14,3%

8.04 LAM-kirja

1044 kt66_Kuortane (KT 66)

Perustettu 27.07.2005

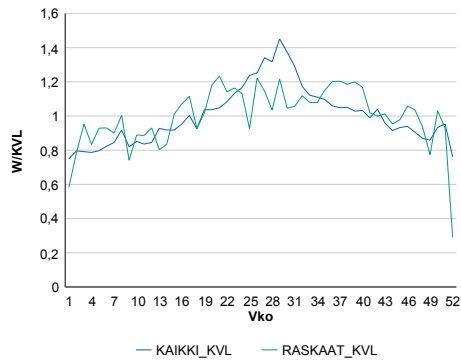
Vuoden 2018 liikennemäärät:

KVL	3 537	KVLras	245	Tieosa	30	Suunta1	Lapua
KAVL	3 454	KAVLras	315	Etäisyys	1502	Suunta2	Alavus
KKVL	4 375	KKVLras	271	Kaistoja	2		

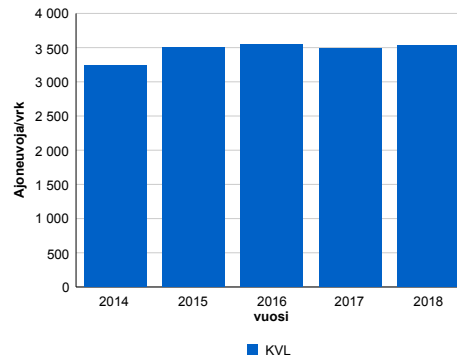
Liikenteen koostumus:

	11 HA-PA	12 KAIP	13 Linja-autot	14 KAPP	15 KATP	16 HA + PK	17 HA + AV		Kevyet ajoneuvot	Raskaat ajoneuvot
ARKILIIKENNE	87,4%	2,9%	0,5%	1,7%	4,0%	2,6%	0,9%		90,9%	9,1%
KOKO VUOSI	89,3%	2,3%	0,5%	1,2%	2,9%	2,9%	0,9%		93,1%	6,9%

Kausivaihtelukertoimet

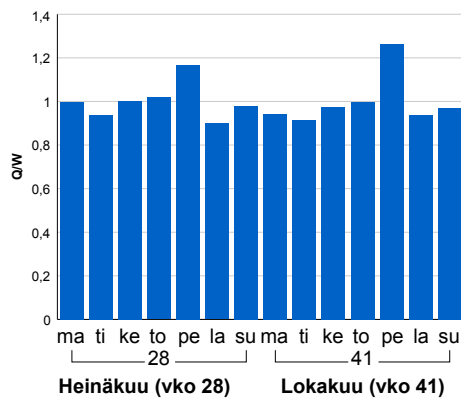


Liikenteen kehitys vv. 2018

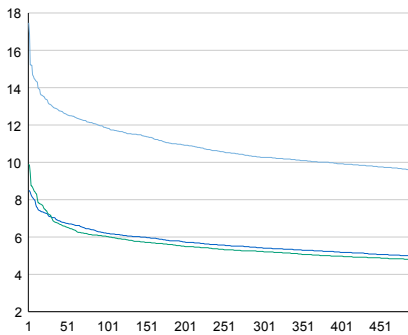


2014	2015	2016	2017	2018
3 232	3 507	3 539	3 493	3 537
-0,5%	8,5%	0,9%	-1,3%	1,2%

Viikonpäivävaihtelut

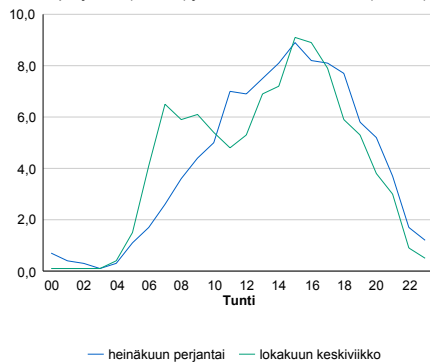


Tuntijärjestyskäyrä



Tuntivaihtelut

Heinäkuun perjantai (vko 28) ja lokakuun keskiviikko (vko 41).



— Suunta 1/KVL — Suunta 2/KVL — Yhteensä /KVL

h	q	q/KVL
1	618	17,5%
30	462	13,1%
100	419	11,8%
300	363	10,3%
500	339	9,6%

h	qras	qras/KVL
1	46	18,8%
30	36	14,7%
100	32	13,1%
300	28	11,4%
500	26	10,6%

8.04 LAM-kirja

1045 vt8_Mustasaari_Riimal
(VT 8)

Perustettu 02.12.2005

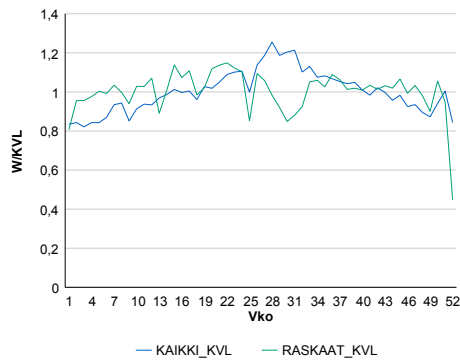
Vuoden 2018 liikennemäärät:

KVL	3 484	KVLras	358	Tieosa	237	Suunta1	Vaasa
KAVL	3 561	KAVLras	459	Etäisyys	4418	Suunta2	Pori
KKVL	3 967	KKVLras	357	Kaistoja	2		

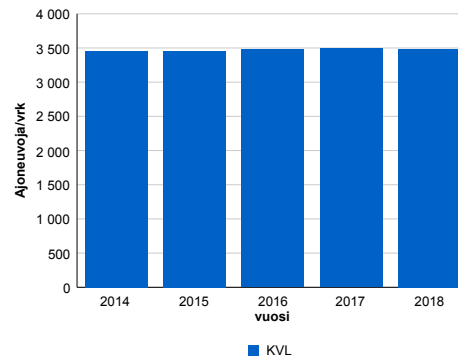
Liikenteen koostumus:

	11 HA-PA	12 KAIIP	13 Linja-autot	14 KAPP	15 KATP	16 HA + PK	17 HA + AV		Kevyet ajoneuvot	Raskaat ajoneuvot
ARKILIIKENNE	84,8%	2,6%	0,6%	3,1%	6,6%	1,9%	0,5%	ARKILIIKENNE	87,1%	12,9%
KOKO VUOSI	87,0%	2,1%	0,6%	2,4%	5,2%	2,2%	0,5%	KOKO VUOSI	89,7%	10,3%

Kausivaihtelukertoimet

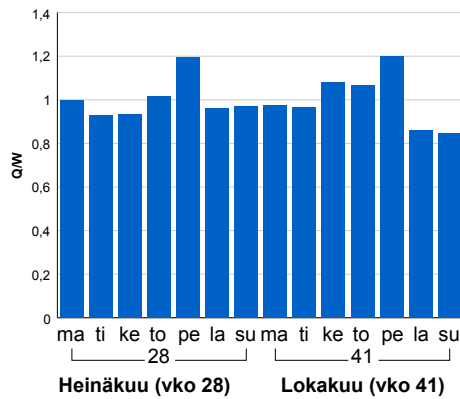


Liikenteen kehitys vv. 2018

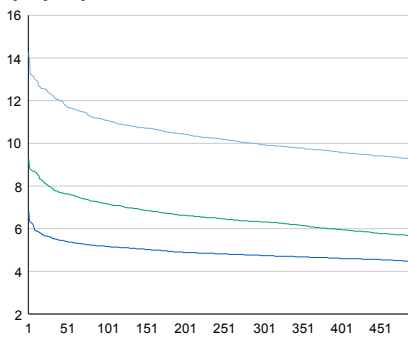


2014	2015	2016	2017	2018
3 454	3 456	3 477	3 493	3 484
0,2%	0,0%	0,6%	0,5%	-0,3%

Viikonpäivävaihtelut

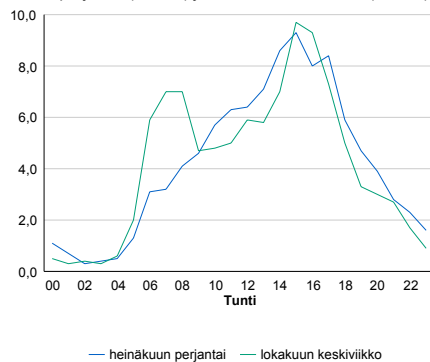


Tuntijärjestyskäyrä



Tuntivaihtelut

Heinäkuun perjantai (vko 28) ja lokakuun keskiviikko (vko 41).



h	q	q/KVL	h	qras	qras/KVL
1	496	14,2%	1	56	15,6%
30	428	12,3%	30	45	12,6%
100	386	11,1%	100	41	11,5%
300	346	9,9%	300	37	10,3%
500	322	9,2%	500	35	9,8%

8.04 LAM-kirja

1046 kt67_Teuva (KT 67)

Perustettu 13.01.2006

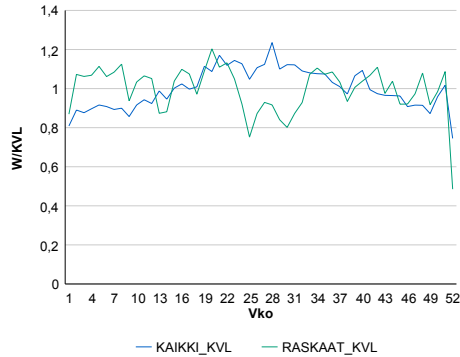
Vuoden 2018 liikennemäärät:

KVL	2 214	KVLras	235	Tieosa	7	Suunta1	Teuva
KAVL	2 337	KAVLras	309	Etäisyys	3516	Suunta2	Kaskinen
KKVL	2 469	KKVLras	222	Kaistoja	2		

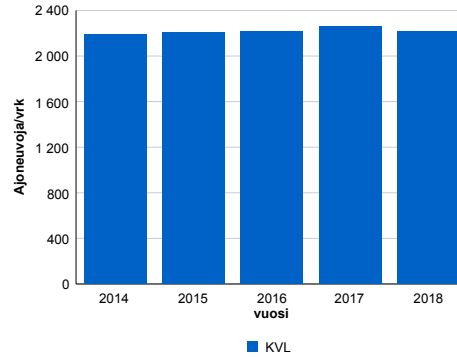
Liikenteen koostumus:

	11 HA-PA	12 KAIP	13 Linja-autot	14 KAPP	15 KATP	16 HA + PK	17 HA + AV		Kevyet ajoneuvot	Raskaat ajoneuvot
ARKILIIKENNE	83,6%	3,9%	0,6%	1,2%	7,6%	2,4%	0,7%	ARKILIIKENNE	86,8%	13,2%
KOKO VUOSI	86,1%	3,2%	0,5%	0,9%	6,0%	2,6%	0,7%	KOKO VUOSI	89,4%	10,6%

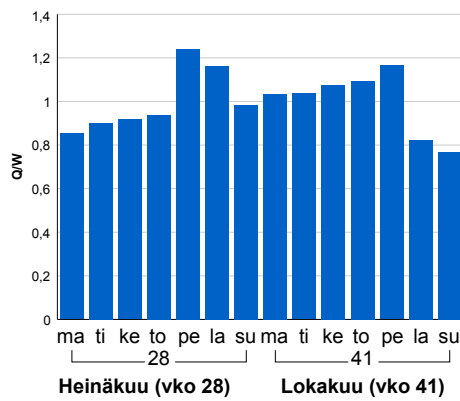
Kausivaihtelukertoimet



Liikenteen kehitys vv. 2018

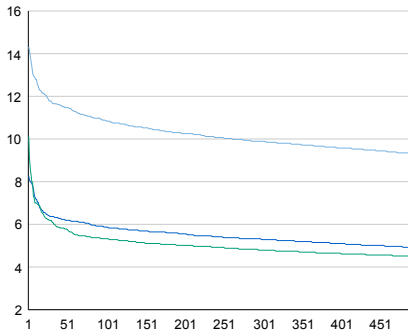


Viikonpäivävaihtelut



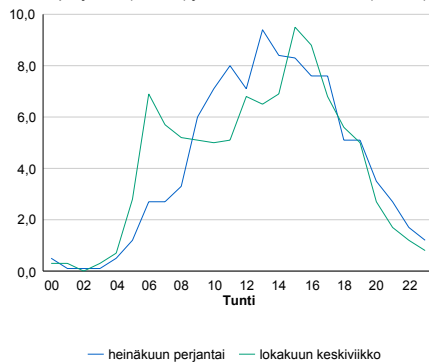
2014	2015	2016	2017	2018
2 188	2 207	2 216	2 257	2 214
-0,9%	0,9%	0,4%	1,9%	-1,9%

Tuntijärjestyskäyrä



Tuntivaihtelut

Heinäkuun perjantai (vko 28) ja lokakuun keskiviikko (vko 41).



h	q	q/KVL	h	qras	qras/KVL
1	317	14,3%	1	38	16,2%
30	260	11,7%	30	33	14,0%
100	240	10,8%	100	29	12,3%
300	219	9,9%	300	27	11,5%
500	206	9,3%	500	25	10,6%

8.04 LAM-kirja

1047 vt3_Kurikka_Tuiskula (VT 3)

Perustettu 20.09.2006

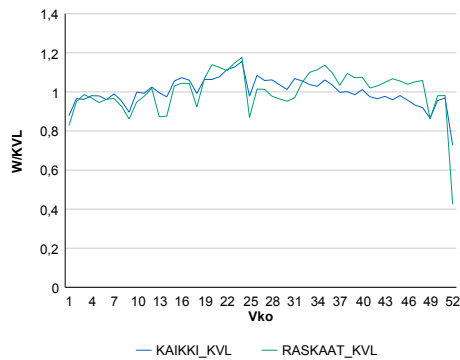
Vuoden 2018 liikennemäärät:

KVL	7 538	KVLras	628	Tieosa	233	Suunta1	Vaasa
KAVL	7 974	KAVLras	816	Etäisyys	2450	Suunta2	Tampere
KKVL	8 010	KKVLras	653	Kaistoja	2		

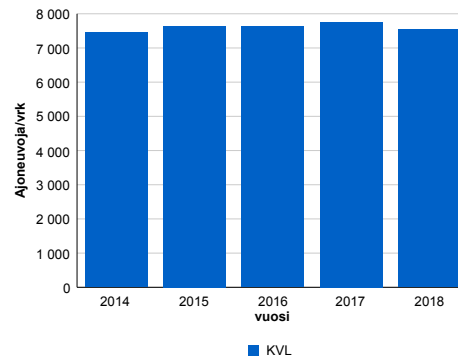
Liikenteen koostumus:

	11 HA-PA	12 KAIIP	13 Linja-autot	14 KAPP	15 KATP	16 HA + PK	17 HA + AV		Kevyet ajoneuvot	Raskaat ajoneuvot
ARKILIIKENNE	86,7%	3,0%	0,3%	1,5%	5,4%	2,4%	0,7%	ARKILIIKENNE	89,8%	10,2%
KOKO VUOSI	88,5%	2,5%	0,3%	1,2%	4,3%	2,6%	0,6%	KOKO VUOSI	91,7%	8,3%

Kausivaihtelukertoimet

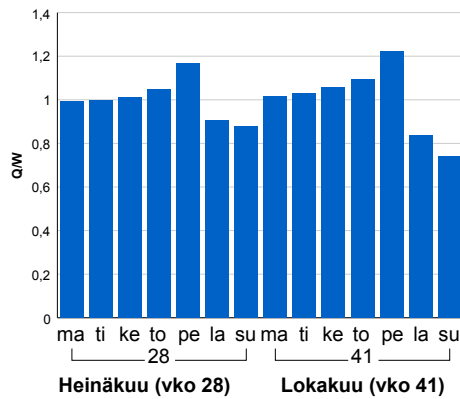


Liikenteen kehitys vv. 2018

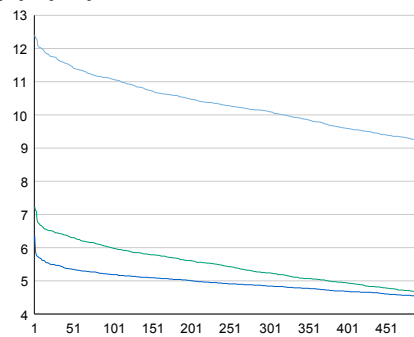


2014	2015	2016	2017	2018
7 457	7 634	7 625	7 759	7 538
-1,1%	2,4%	-0,1%	1,8%	-2,9%

Viikonpäivävaihtelut

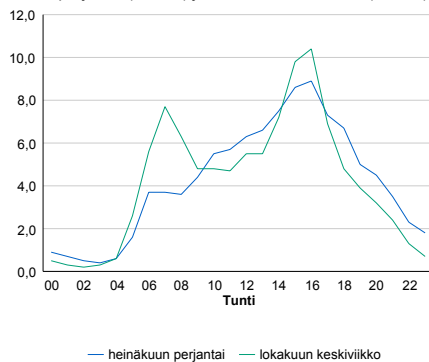


Tuntijärjestyskäyrä



Tuntivaihtelut

Heinäkuun perjantai (vko 28) ja lokakuun keskiviikko (vko 41).



h	q	q/KVL	h	qras	qras/KVL
1	936	12,4%	1	85	13,5%
30	880	11,7%	30	74	11,8%
100	835	11,1%	100	70	11,1%
300	762	10,1%	300	64	10,2%
500	694	9,2%	500	61	9,7%

8.04 LAM-kirja

1048 vt13_Kokkola_Ribacken
(VT 13)

Perustettu 01.10.2006

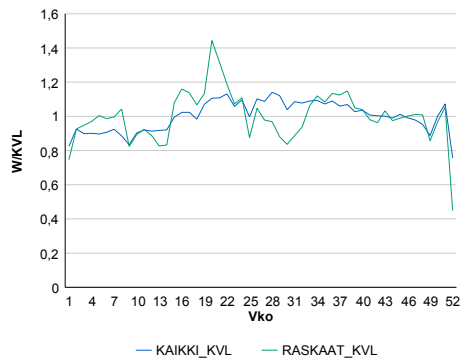
Vuoden 2018 liikennemäärät:

KVL	4 756	KVLras	267	Tieosa	102	Suunta1	Kyyjärvi
KAVL	5 097	KAVLras	336	Etäisyys	3475	Suunta2	Kokkola
KKVL	5 164	KKVLras	266	Kaistoja	2		

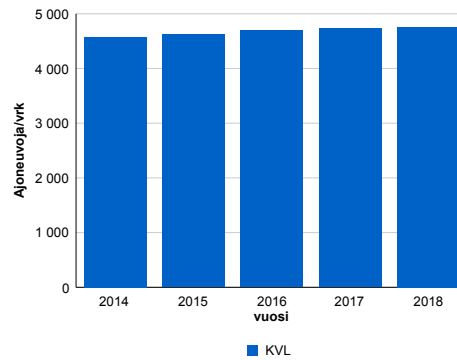
Liikenteen koostumus:

	11 HA-PA	12 KAIIP	13 Linja-autot	14 KAPP	15 KATP	16 HA + PK	17 HA + AV		Kevyet ajoneuvot	Raskaat ajoneuvot
ARKILIIKENNE	90,1%	2,7%	0,5%	0,8%	2,5%	2,8%	0,5%	ARKILIIKENNE	93,4%	6,6%
KOKO VUOSI	91,0%	2,3%	0,5%	0,6%	2,2%	2,9%	0,5%	KOKO VUOSI	94,4%	5,6%

Kausivaihtelukertoimet

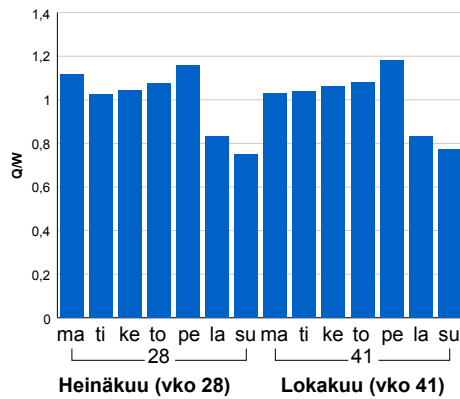


Liikenteen kehitys vv. 2018

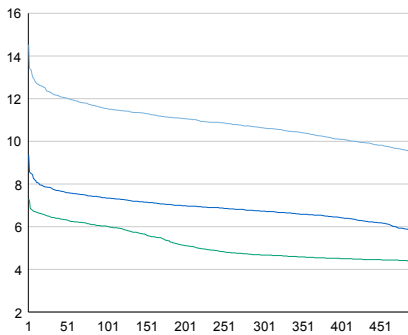


2014	2015	2016	2017	2018
4 574	4 621	4 692	4 730	4 756
2,0%	1,0%	1,5%	0,8%	0,5%

Viikonpäivävaihtelut

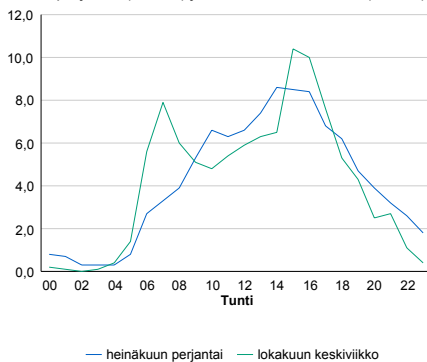


Tuntijärjestyskäyrä



Tuntivaihtelut

Heinäkuun perjantai (vko 28) ja lokakuun keskiviikko (vko 41).



— Suunta 1/KVL — Suunta 2/KVL — Yhteensä /KVL

h	q	q/KVL
1	691	14,5%
30	584	12,3%
100	549	11,5%
300	506	10,6%
500	451	9,5%

h	qras	qras/KVL
1	52	19,5%
30	39	14,6%
100	34	12,7%
300	30	11,2%
500	28	10,5%

8.04 LAM-kirja

1049 vt19_Lapua_Voitilanjärvi
(VT 19)

Perustettu 01.10.2006

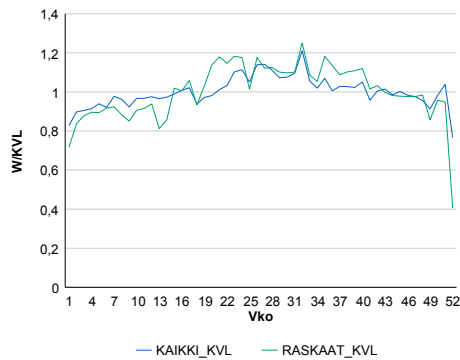
Vuoden 2018 liikennemäärät:

KVL	7 877	KVLras	919	Tieosa	13	Suunta1	Uusikaarlepyy
KAVL	8 274	KAVLras	1 141	Etäisyys	5663	Suunta2	Lapua
KKVL	8 637	KKVLras	1 035	Kaistoja	2		

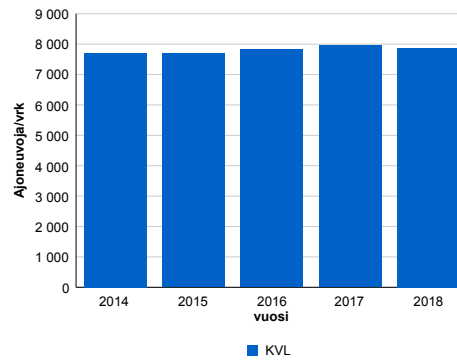
Liikenteen koostumus:

	11 HA-PA	12 KAIIP	13 Linja-autot	14 KAPP	15 KATP	16 HA + PK	17 HA + AV		Kevyet ajoneuvot	Raskaat ajoneuvot
ARKILIIKENNE	82,3%	3,1%	0,6%	2,0%	8,1%	3,0%	0,9%	ARKILIIKENNE	86,2%	13,8%
KOKO VUOSI	84,2%	2,8%	0,6%	1,6%	6,6%	3,3%	0,9%	KOKO VUOSI	88,3%	11,7%

Kausivaihtelukertoimet

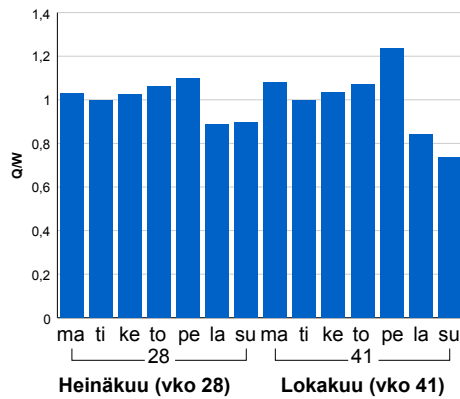


Liikenteen kehitys vv. 2018

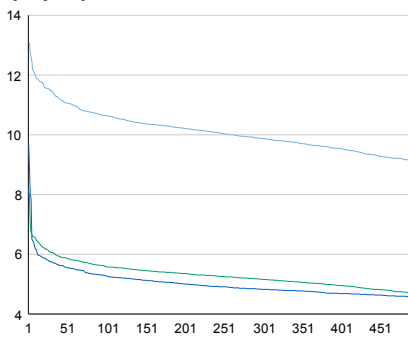


2014	2015	2016	2017	2018
7 706	7 691	7 819	7 952	7 877
-1,5%	-0,2%	1,7%	1,7%	-0,9%

Viikonpäivävaihtelut

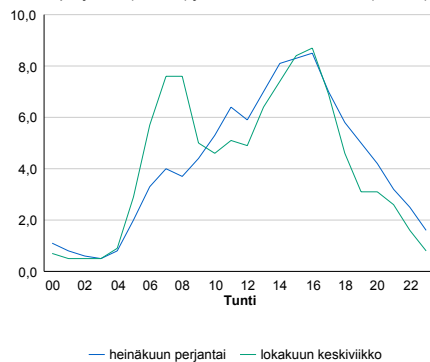


Tuntijärjestyskäyrä



Tuntivaihtelut

Heinäkuun perjantai (vko 28) ja lokakuun keskiviikko (vko 41).



h	q	q/KVL	h	qras	qras/KVL
1	1 031	13,1%	1	109	11,9%
30	905	11,5%	30	93	10,1%
100	838	10,6%	100	87	9,5%
300	778	9,9%	300	80	8,7%
500	719	9,1%	500	76	8,3%

8.04 LAM-kirja

1050 vt8_Kristiinankaupunki
(VT 8)

Perustettu 20.10.2006

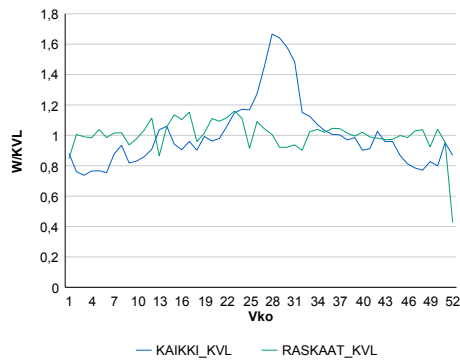
Vuoden 2018 liikennemäärät:

KVL	1 840	KVLras	411	Tieosa	213	Suunta1	Vaasa
KAVL	1 750	KAVLras	528	Etäisyys	5065	Suunta2	Pori
KKVL	2 403	KKVLras	415	Kaistoja	2		

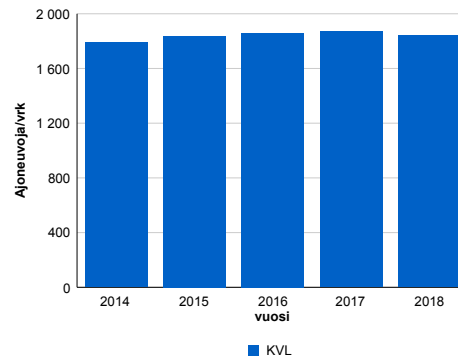
Liikenteen koostumus:

	11 HA-PA	12 KÄIP	13 Linja-autot	14 KAPP	15 KATP	16 HA + PK	17 HA + AV		Kevyet ajoneuvot	Raskaat ajoneuvot
ARKILIIKENNE	65,6%	3,5%	0,9%	5,9%	19,9%	3,1%	1,1%	ARKILIIKENNE	69,8%	30,2%
KOKO VUOSI	73,2%	2,9%	0,9%	4,2%	14,3%	3,3%	1,1%	KOKO VUOSI	77,7%	22,3%

Kausivaihtelukertoimet

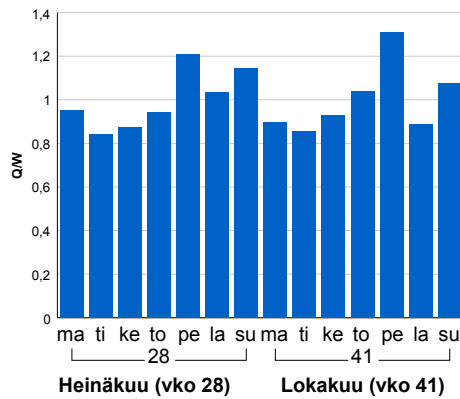


Liikenteen kehitys vv. 2018

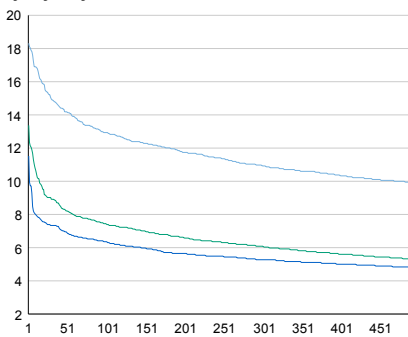


2014	2015	2016	2017	2018
1 791	1 836	1 860	1 872	1 840
-2,2%	2,5%	1,3%	0,6%	-1,7%

Viikonpäivävaihtelut

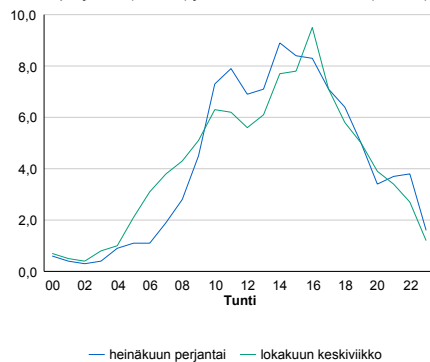


Tuntijärjestyskäyrä



Tuntivaihtelut

Heinäkuun perjantai (vko 28) ja lokakuun keskiviikko (vko 41).



h	q	q/KVL	h	qras	qras/KVL
1	337	18,3%	1	55	13,4%
30	275	14,9%	30	50	12,2%
100	238	12,9%	100	45	10,9%
300	201	10,9%	300	42	10,2%
500	182	9,9%	500	39	9,5%

8.04 LAM-kirja

1051 vt3_Laihia_Perälä (VT 3)

Perustettu 30.07.2007

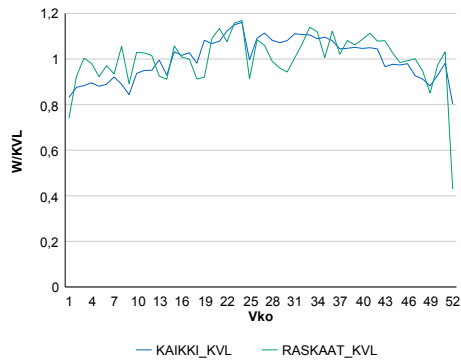
Vuoden 2018 liikennemäärät:

KVL	4 171	KVLras	291	Tieosa	244	Suunta1	Vaasa
KAVL	4 259	KAVLras	375	Etäisyys	2250	Suunta2	Kurikka
KKVL	4 590	KKVLras	307	Kaistoja	2		

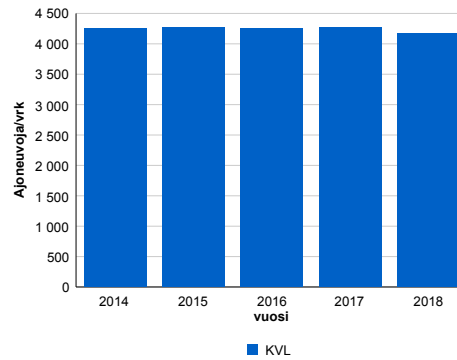
Liikenteen koostumus:

	11 HA-PA	12 KAIP	13 Linja-autot	14 KAPP	15 KATP	16 HA + PK	17 HA + AV		Kevyet ajoneuvot	Raskaat ajoneuvot
ARKILIIKENNE	88,2%	2,7%	0,3%	1,3%	4,5%	2,6%	0,4%		91,2%	8,8%
KOKO VUOSI	89,9%	2,2%	0,3%	1,0%	3,4%	2,7%	0,4%		93,0%	7,0%

Kausivaihtelukertoimet

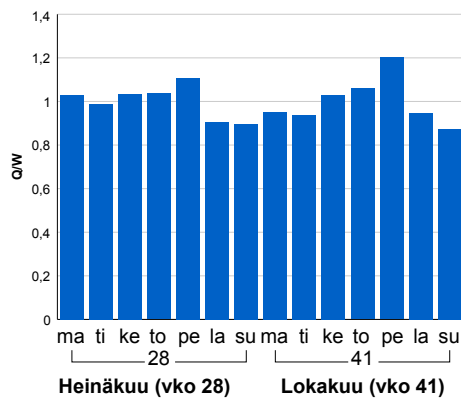


Liikenteen kehitys vv. 2018

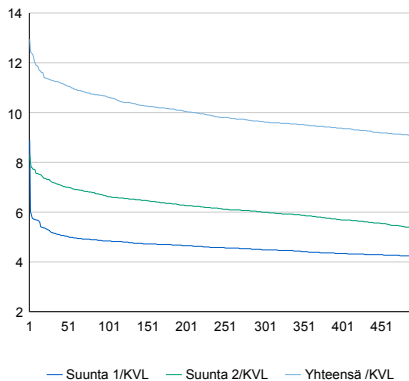


2014	2015	2016	2017	2018
4 260	4 273	4 259	4 264	4 171
-0,3%	0,3%	-0,3%	0,1%	-2,2%

Viikonpäivävaihtelut

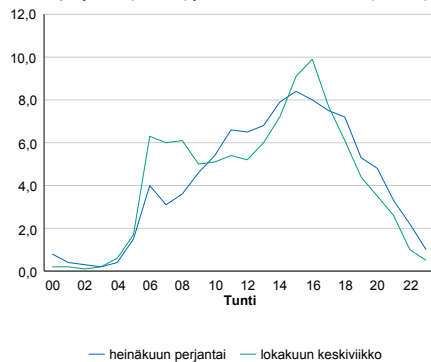


Tuntijärjestyskäyrä



Tuntivaihtelut

Heinäkuun perjantai (vko 28) ja lokakuun keskiviikko (vko 41).



h	q	q/KVL	h	qras	qras/KVL
1	540	12,9%	1	50	17,2%
30	471	11,3%	30	39	13,4%
100	443	10,6%	100	35	12,0%
300	402	9,6%	300	32	11,0%
500	377	9,0%	500	30	10,3%

8.04 LAM-kirja

1053 vt18_Laihia_Vedenoja (VT 18)

Perustettu 30.07.2007

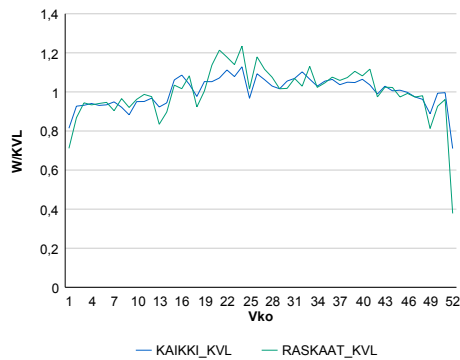
Vuoden 2018 liikennemäärät:

KVL	6 970	KVLras	421	Tieosa	2	Suunta1	YLISTARO
KAVL	7 443	KAVLras	550	Etäisyys	948	Suunta2	LAIHIA
KKVL	7 404	KKVLras	458	Kaistoja	2		

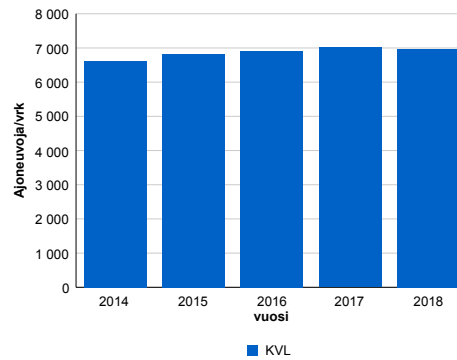
Liikenteen koostumus:

	11 HA-PA	12 KAIIP	13 Linja-autot	14 KAPP	15 KATP	16 HA + PK	17 HA + AV		Kevyet ajoneuvot	Raskaat ajoneuvot
ARKILIIKENNE	90,3%	2,8%	0,4%	0,9%	3,3%	1,9%	0,4%	ARKILIIKENNE	92,6%	7,4%
KOKO VUOSI	91,6%	2,3%	0,4%	0,7%	2,7%	2,1%	0,4%	KOKO VUOSI	94,0%	6,0%

Kausivaihtelukertoimet

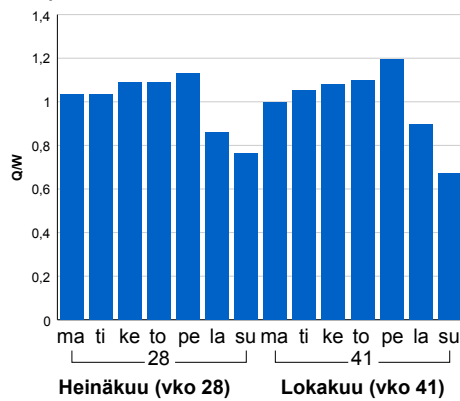


Liikenteen kehitys vv. 2018

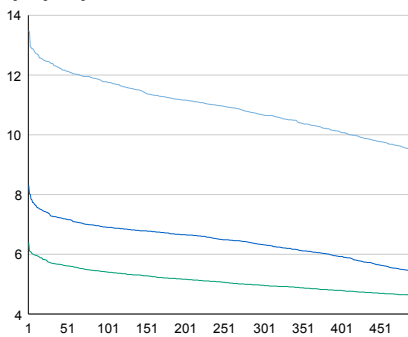


2014	2015	2016	2017	2018
6 626	6 815	6 916	7 017	6 970
2,3%	2,8%	1,5%	1,5%	-0,7%

Viikonpäivävaihtelut

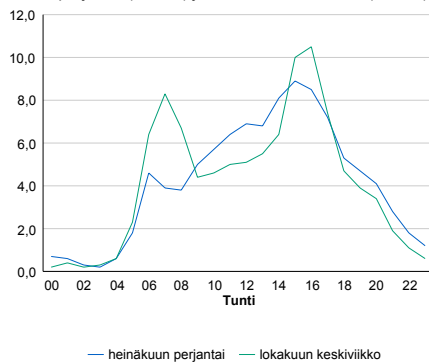


Tuntijärjestyskäyrä



Tuntivaihtelut

Heinäkuun perjantai (vko 28) ja lokakuun keskiviikko (vko 41).



h	q	q/KVL	h	qras	qras/KVL
1	940	13,5%	1	70	16,6%
30	864	12,4%	30	54	12,8%
100	821	11,8%	100	49	11,6%
300	744	10,7%	300	44	10,5%
500	660	9,5%	500	42	10,0%

8.04 LAM-kirja

1054 kt44_Kauhajoki (VT 44)

Perustettu 30.07.2007

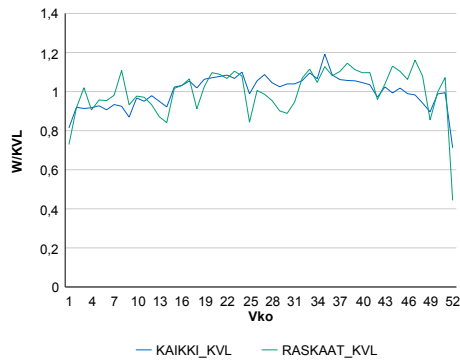
Vuoden 2018 liikennemäärät:

KVL	5 293	KVLras	387	Tieosa	29	Suunta1	KURIKKA
KAVL	5 736	KAVLras	499	Etäisyys	3429	Suunta2	HONKAJOKI
KKVL	5 626	KKVLras	391	Kaistoja	2		

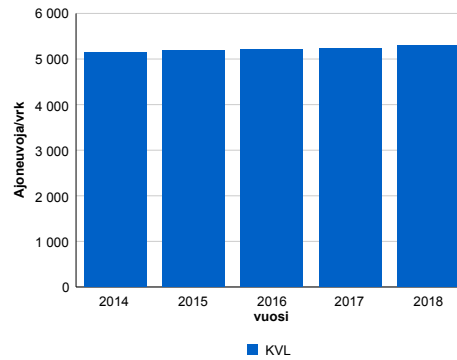
Liikenteen koostumus:

	11 HA-PA	12 KAIP	13 Linja-autot	14 KAPP	15 KATP	16 HA + PK	17 HA + AV		Kevyet ajoneuvot	Raskaat ajoneuvot
ARKILIIKENNE	87,7%	3,1%	0,7%	1,2%	3,8%	2,9%	0,6%	ARKILIIKENNE	91,3%	8,7%
KOKO VUOSI	89,2%	2,6%	0,6%	0,9%	3,2%	2,9%	0,6%	KOKO VUOSI	92,7%	7,3%

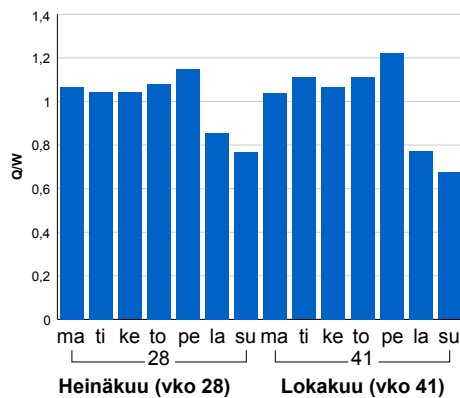
Kausivaihtelukertoimet



Liikenteen kehitys vv. 2018

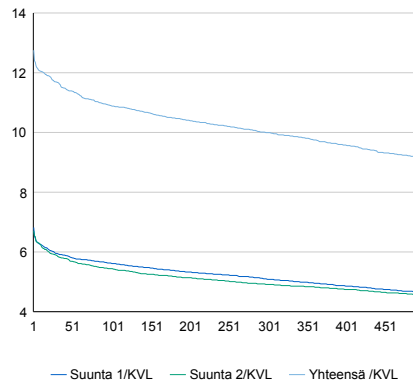


Viikonpäivävaihtelut



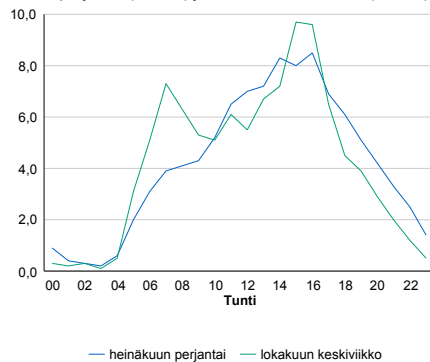
2014	2015	2016	2017	2018
5 142	5 182	5 204	5 230	5 293
-2,0%	0,8%	0,4%	0,5%	1,2%

Tuntijärjestyskäyrä



Tuntivaihtelut

Heinäkuun perjantai (vko 28) ja lokakuun keskiviikko (vko 41).



h	q	q/KVL	h	qras	qras/KVL
1	675	12,8%	1	67	17,3%
30	619	11,7%	30	53	13,7%
100	577	10,9%	100	48	12,4%
300	529	10,0%	300	43	11,1%
500	484	9,1%	500	40	10,3%

8.04 LAM-kirja

1055 kt68_Lehtimäki (KT 68)

Perustettu 30.07.2007

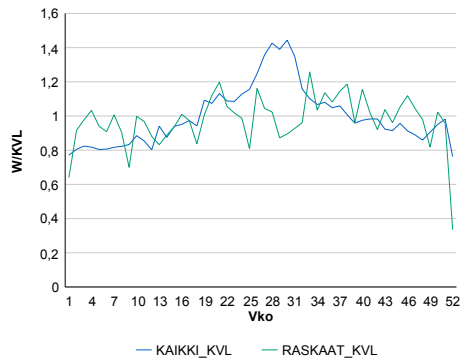
Vuoden 2018 liikennemäärät:

KVL	1 465	KVLras	84	Tieosa	15	Suunta1	ALAJÄRVI
KAVL	1 479	KAVLras	107	Etäisyys	2135	Suunta2	ÄHTÄRI
KKVL	1 803	KKVLras	87	Kaistoja	2		

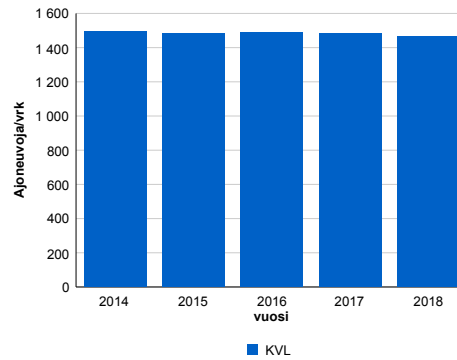
Liikenteen koostumus:

	11 HA-PA	12 KAIP	13 Linja-autot	14 KAPP	15 KATP	16 HA + PK	17 HA + AV		Kevyet ajoneuvot	Raskaat ajoneuvot
ARKILIIKENNE	89,7%	3,7%	0,4%	0,9%	2,2%	2,3%	0,7%		92,7%	7,3%
KOKO VUOSI	91,0%	3,0%	0,4%	0,7%	1,6%	2,5%	0,7%		94,3%	5,7%

Kausivaihtelukertoimet

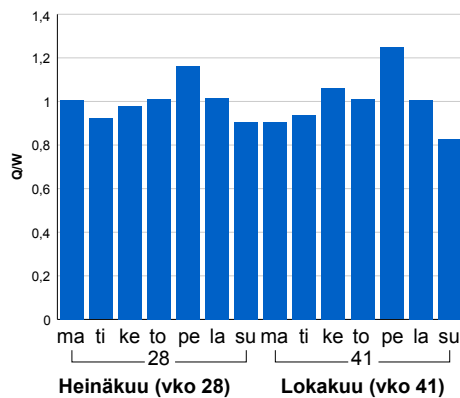


Liikenteen kehitys vv. 2018

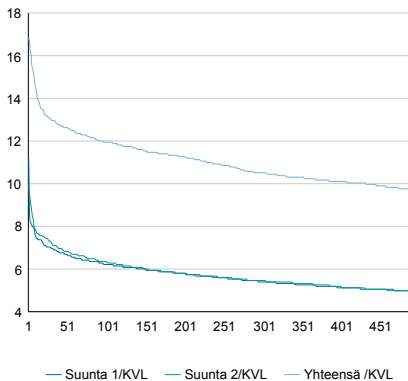


2014	2015	2016	2017	2018
1 496	1 483	1 488	1 483	1 465
-1,3%	-0,9%	0,4%	-0,4%	-1,2%

Viikonpäivävaihtelut

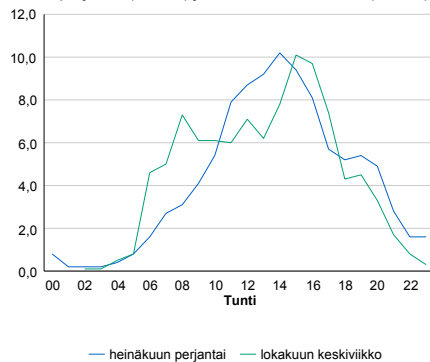


Tuntijärjestyskäyrä



Tuntivaihtelut

Heinäkuun perjantai (vko 28) ja lokakuun keskiviikko (vko 41).



h	q	q/KVL	h	qras	qras/KVL
1	247	16,9%	1	26	31,0%
30	190	13,0%	30	17	20,2%
100	175	11,9%	100	14	16,7%
300	154	10,5%	300	12	14,3%
500	143	9,8%	500	11	13,1%

8.04 LAM-kirja

1056 vt18_Alavus_Kuivaskylä
(VT 18)

Perustettu 01.09.2007

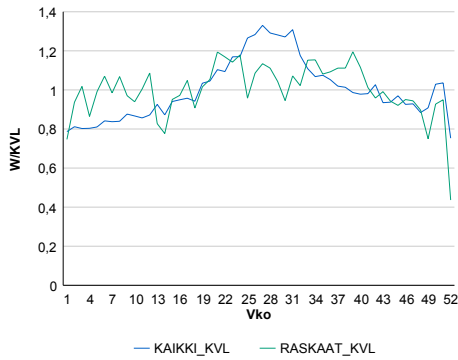
Vuoden 2018 liikennemäärät:

KVL	3 960	KVLras	240	Tieosa	18	Suunta1	Alavus
KAVL	3 867	KAVLras	300	Etäisyys	3464	Suunta2	Peräseinäjoki
KKVL	4 813	KKVLras	260	Kaistoja	2		

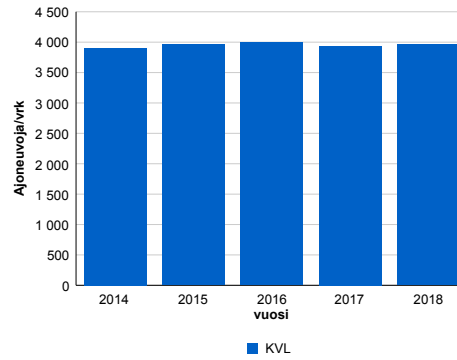
Liikenteen koostumus:

	11 HA-PA	12 KAIIP	13 Linja-autot	14 KAPP	15 KATP	16 HA + PK	17 HA + AV		Kevyet ajoneuvot	Raskaat ajoneuvot
ARKILIIKENNE	89,0%	2,5%	0,6%	1,0%	3,6%	2,5%	0,7%	ARKILIIKENNE	92,2%	7,8%
KOKO VUOSI	90,5%	2,0%	0,5%	0,7%	2,8%	2,8%	0,7%	KOKO VUOSI	93,9%	6,1%

Kausivaihtelukertoimet

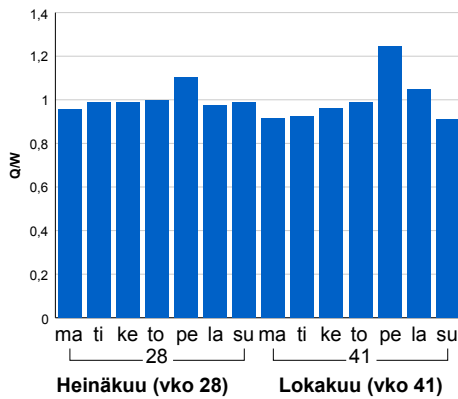


Liikenteen kehitys vv. 2018

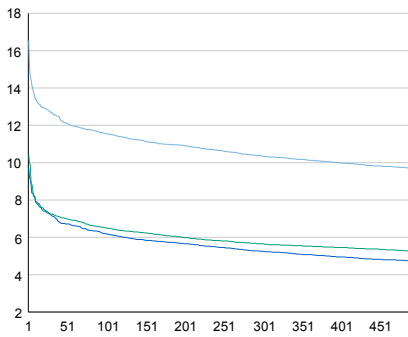


2014	2015	2016	2017	2018
3 904	3 965	3 997	3 940	3 960
-0,8%	1,6%	0,8%	-1,4%	0,5%

Viikonpäivävaihtelut

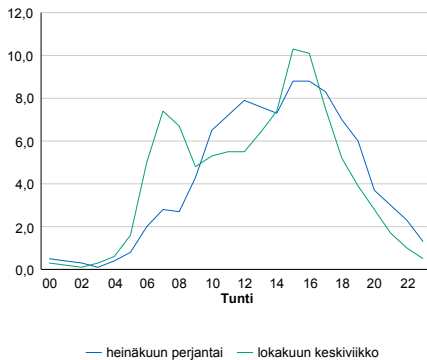


Tuntijärjestyskäyrä



Tuntivaihtelut

Heinäkuun perjantai (vko 28) ja lokakuun keskiviikko (vko 41).



h	q	q/KVL	h	qras	qras/KVL
1	655	16,5%	1	40	16,7%
30	503	12,7%	30	32	13,3%
100	457	11,5%	100	29	12,1%
300	410	10,4%	300	26	10,8%
500	383	9,7%	500	24	10,0%

8.04 LAM-kirja

1057 vt8_Vaasa_Yhdystie (VT 8)

Perustettu 17.11.2008

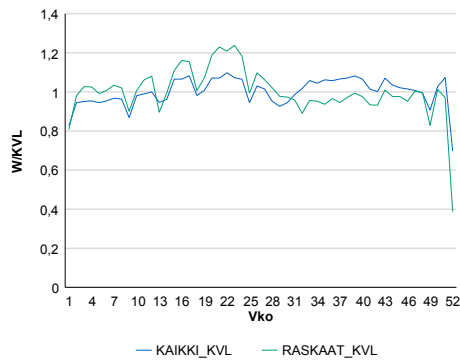
Vuoden 2018 liikennemäärät:

KVL	13 381	KVLras	780	Tieosa	239	Suunta1	Raippaluoto
KAVL	14 974	KAVLras	1 022	Etäisyys	1850	Suunta2	Vanha Vaasa
KKVL	13 558	KKVLras	800	Kaistoja	2		

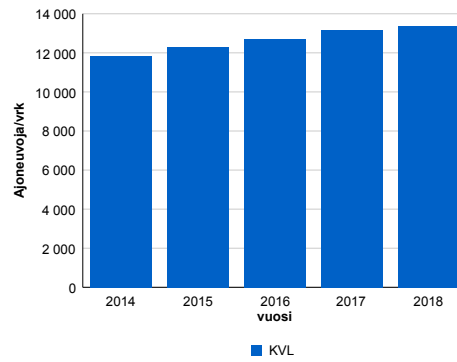
Liikenteen koostumus:

	11 HA-PA	12 KÄIP	13 Linja-autot	14 KAPP	15 KATP	16 HA + PK	17 HA + AV		Kevyet ajoneuvot	Raskaat ajoneuvot
ARKILIIKENNE	90,1%	3,1%	0,3%	0,8%	2,6%	2,6%	0,5%	ARKILIIKENNE	93,2%	6,8%
KOKO VUOSI	91,1%	2,6%	0,3%	0,7%	2,3%	2,6%	0,5%	KOKO VUOSI	94,2%	5,8%

Kausivaihtelukertoimet

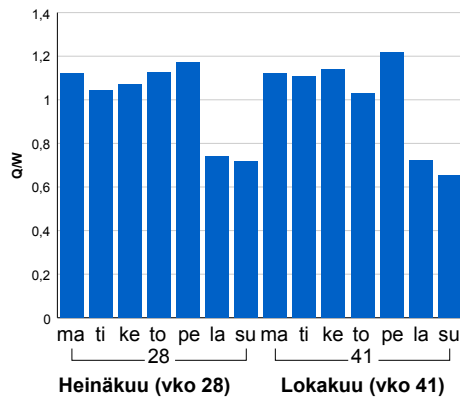


Liikenteen kehitys vv. 2018

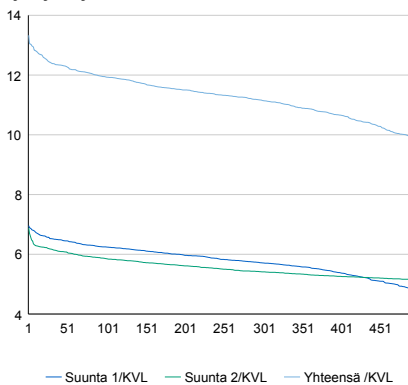


2014	2015	2016	2017	2018
11 845	12 296	12 706	13 163	13 381
1,6%	3,8%	3,3%	3,6%	1,7%

Viikonpäivävaihtelut

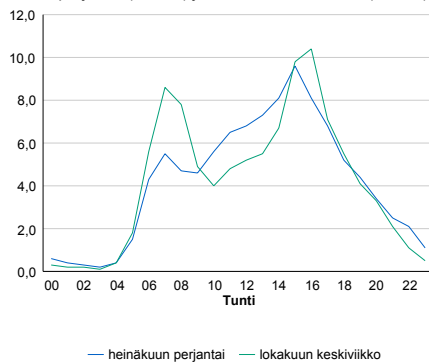


Tuntijärjestyskäyrä



Tuntivaihtelut

Heinäkuun perjantai (vko 28) ja lokakuun keskiviikko (vko 41).



h	q	q/KVL	h	qras	qras/KVL
1	1 784	13,3%	1	126	16,2%
30	1 660	12,4%	30	102	13,1%
100	1 597	11,9%	100	94	12,1%
300	1 492	11,2%	300	87	11,2%
500	1 327	9,9%	500	82	10,5%

8.04 LAM-kirja

1058 vt16_Ylistaro (VT 16)

Perustettu 17.11.2008

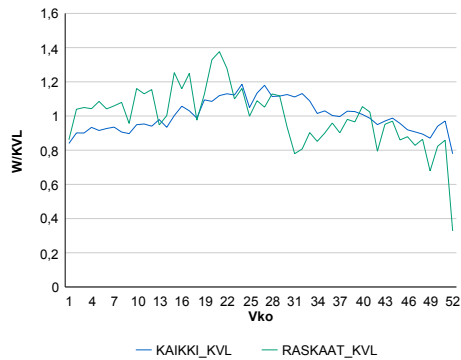
Vuoden 2018 liikennemäärät:

KVL	3 024	KVLras	208	Tieosa	7	Suunta1	Lapua
KAVL	3 111	KAVLras	263	Etäisyys	3480	Suunta2	Laihia
KKVL	3 369	KKVLras	209	Kaistoja	2		

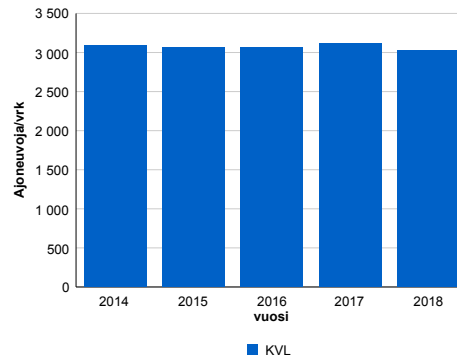
Liikenteen koostumus:

	11 HA-PA	12 KAIP	13 Linja-autot	14 KAPP	15 KATP	16 HA + PK	17 HA + AV		Kevyet ajoneuvot	Raskaat ajoneuvot
ARKILIIKENNE	87,3%	3,6%	0,5%	1,0%	3,4%	3,3%	0,9%	ARKILIIKENNE	91,5%	8,5%
KOKO VUOSI	89,0%	3,0%	0,4%	0,8%	2,6%	3,3%	0,8%	KOKO VUOSI	93,1%	6,9%

Kausivaihtelukertoimet

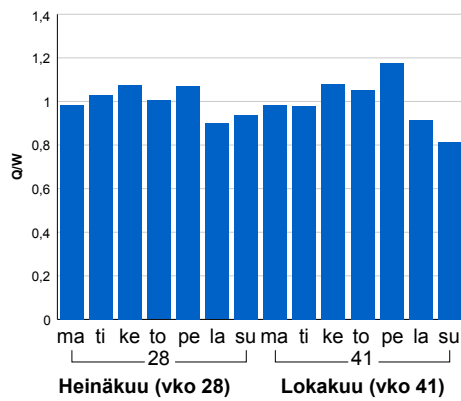


Liikenteen kehitys vv. 2018

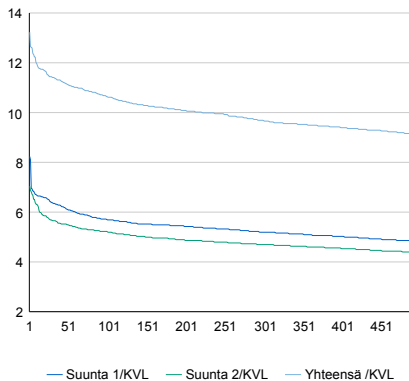


2014	2015	2016	2017	2018
3 084	3 063	3 066	3 113	3 024
-0,3%	-0,7%	0,1%	1,5%	-2,8%

Viikonpäivävaihtelut

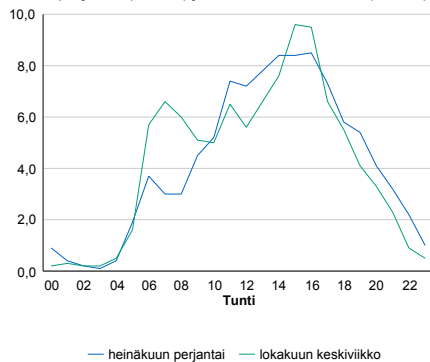


Tuntijärjestyskäyrä



Tuntivaihtelut

Heinäkuun perjantai (vko 28) ja lokakuun keskiviikko (vko 41).



h	q	q/KVL	h	qras	qras/KVL
1	400	13,2%	1	43	20,7%
30	345	11,4%	30	32	15,4%
100	322	10,6%	100	29	13,9%
300	293	9,7%	300	26	12,5%
500	276	9,1%	500	24	11,5%

8.04 LAM-kirja

1059 vt19_Nurmo (VT 19)

Perustettu 17.11.2008

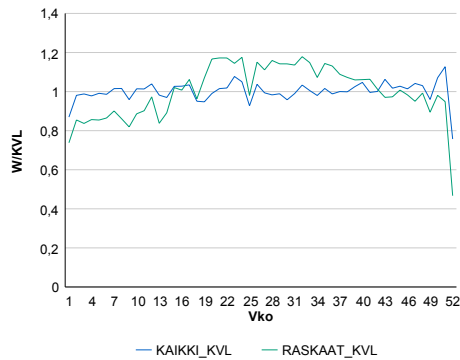
Vuoden 2018 liikennemäärät:

KVL	12 998	KVLras	1 346	Tieosa	9	Suunta1	Lapua
KAVL	14 487	KAVLras	1 652	Etäisyys	886	Suunta2	Seinäjoki
KKVL	13 060	KKVLras	1 522	Kaistoja	2		

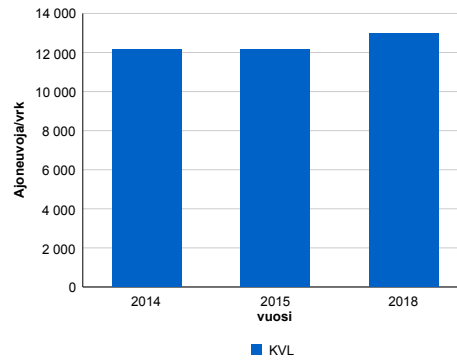
Liikenteen koostumus:

	11 HA-PA	12 KAIP	13 Linja-autot	14 KAPP	15 KATP	16 HA + PK	17 HA + AV		Kevyet ajoneuvot	Raskaat ajoneuvot
ARKILIIKENNE	85,1%	3,7%	0,4%	1,4%	5,9%	2,7%	0,9%		88,6%	11,4%
KOKO VUOSI	86,0%	3,5%	0,4%	1,2%	5,2%	2,8%	0,8%		89,6%	10,4%

Kausivaihtelukertoimet

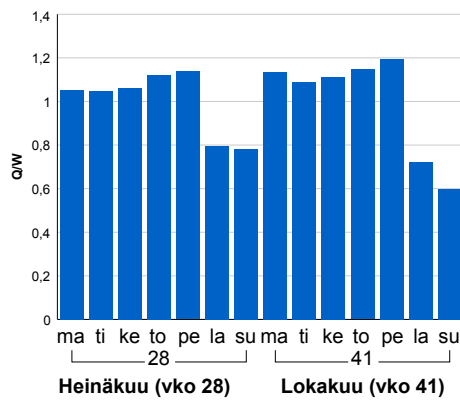


Liikenteen kehitys vv. 2018

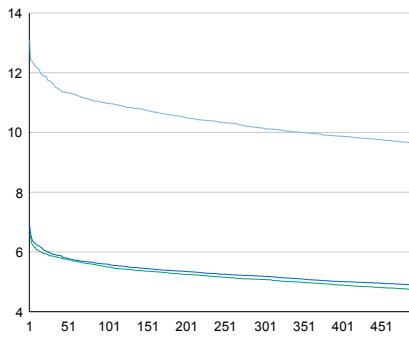


2014	2015	2018
12 136	12 171	12 998
1,2%	0,3%	-0,3%

Viikonpäivävaihtelut

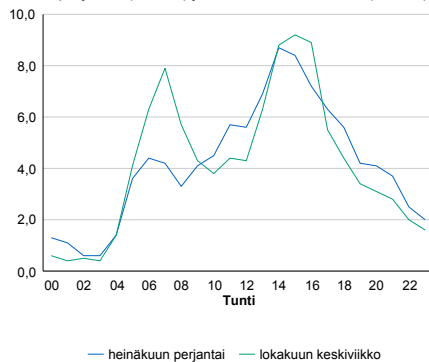


Tuntijärjestyskäyrä



Tuntivaihtelut

Heinäkuun perjantai (vko 28) ja lokakuun keskiviikko (vko 41).



h	q	q/KVL	h	qras	qras/KVL
1	1 703	13,1%	1	157	11,7%
30	1 514	11,6%	30	133	9,9%
100	1 427	11,0%	100	125	9,3%
300	1 319	10,1%	300	115	8,5%
500	1 253	9,6%	500	110	8,2%

8.04 LAM-kirja

1060 kt66_Alavus_Pohjoinen
(KT 66)

Perustettu 17.11.2008

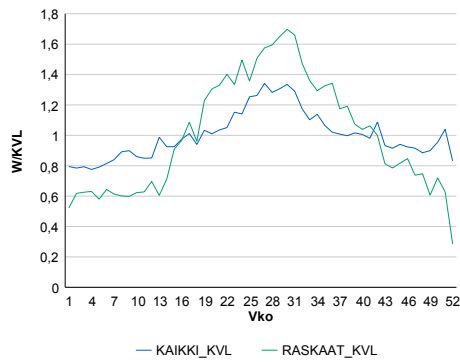
Vuoden 2018 liikennemäärät:

KVL	3 548	KVLras	417	Tieosa	25	Suunta1	Lapua
KAVL	3 416	KAVLras	477	Etäisyys	2656	Suunta2	Alavus
KKVL	4 324	KKVLras	619	Kaistoja	2		

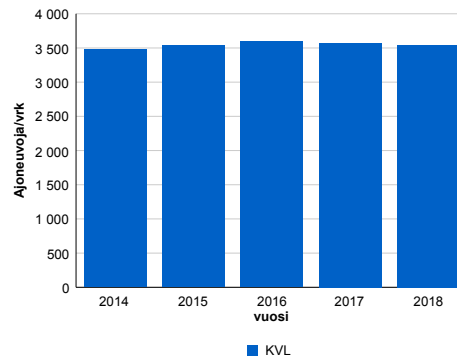
Liikenteen koostumus:

	11 HA-PA	12 KAIIP	13 Linja-autot	14 KAPP	15 KATP	16 HA + PK	17 HA + AV		Kevyet ajoneuvot	Raskaat ajoneuvot
ARKILIIKENNE	81,9%	4,5%	1,2%	1,8%	6,4%	3,1%	1,0%	ARKILIIKENNE	86,0%	14,0%
KOKO VUOSI	84,1%	4,1%	1,3%	1,4%	5,0%	3,2%	1,0%	KOKO VUOSI	88,3%	11,7%

Kausivaihtelukertoimet

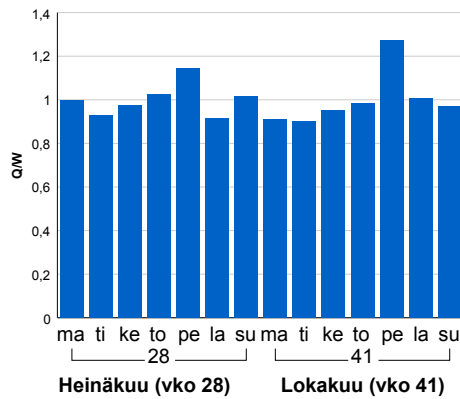


Liikenteen kehitys vv. 2018

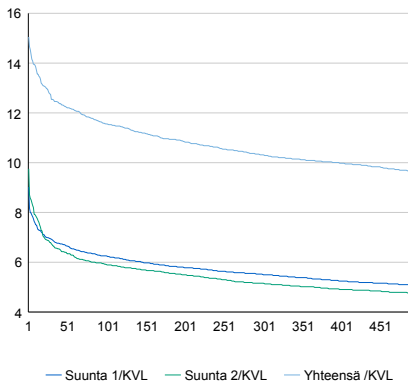


2014	2015	2016	2017	2018
3 477	3 537	3 596	3 575	3 548
-0,8%	1,7%	1,7%	-0,6%	-0,8%

Viikonpäivävaihtelut

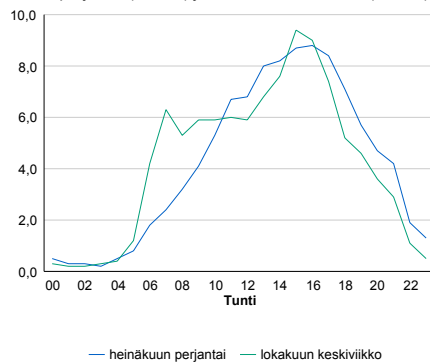


Tuntijärjestyskäyrä



Tuntivaihtelut

Heinäkuun perjantai (vko 28) ja lokakuun keskiviikko (vko 41).



h	q	q/KVL	h	qras	qras/KVL
1	534	15,1%	1	75	18,0%
30	445	12,5%	30	62	14,9%
100	410	11,6%	100	55	13,2%
300	366	10,3%	300	48	11,5%
500	341	9,6%	500	44	10,6%

8.04 LAM-kirja

1061 vt18_Seinäjoki_Pajuneva
(VT 18)

Perustettu 09.09.2009

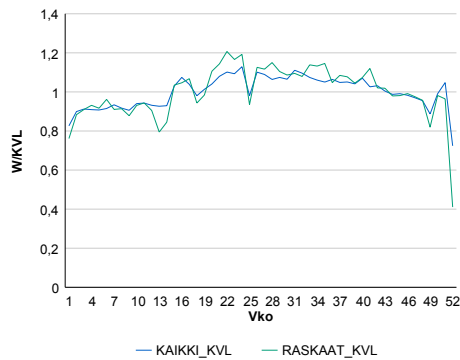
Vuoden 2018 liikennemäärät:

KVL	5 493	KVLras	448	Tieosa	10	Suunta1	Seinäjoki
KAVL	5 849	KAVLras	573	Etäisyys	4645	Suunta2	Ylistaro
KKVL	5 933	KKVLras	501	Kaistoja	2		

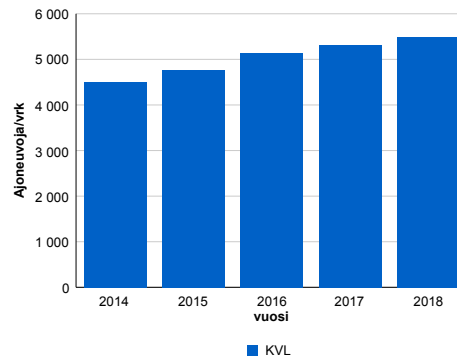
Liikenteen koostumus:

	11 HA-PA	12 KAIIP	13 Linja-autot	14 KAPP	15 KATP	16 HA + PK	17 HA + AV		Kevyet ajoneuvot	Raskaat ajoneuvot
ARKILIIKENNE	86,2%	4,4%	0,4%	1,1%	3,8%	3,0%	1,0%	ARKILIIKENNE	90,2%	9,8%
KOKO VUOSI	87,9%	3,8%	0,4%	0,9%	3,1%	3,1%	0,9%	KOKO VUOSI	91,9%	8,1%

Kausivaihtelukertoimet

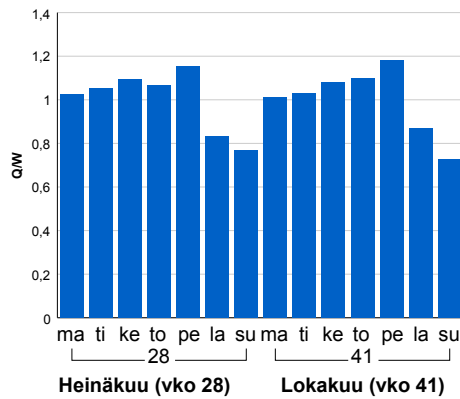


Liikenteen kehitys vv. 2018

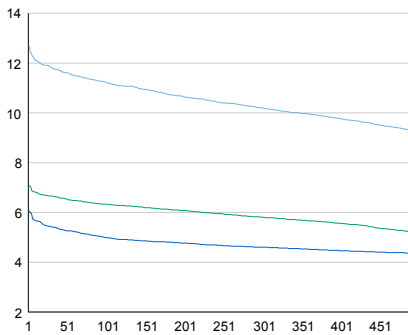


2014	2015	2016	2017	2018
4 508	4 764	5 135	5 320	5 493
2,4%	5,7%	7,8%	3,6%	3,3%

Viikonpäivävaihtelut

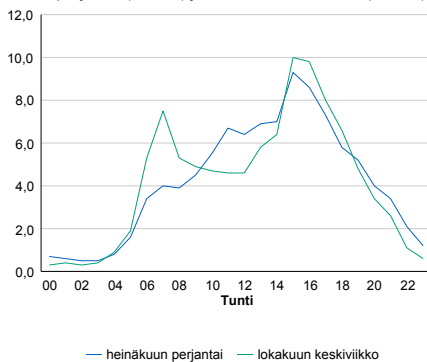


Tuntijärjestyskäyrä



Tuntivaihtelut

Heinäkuun perjantai (vko 28) ja lokakuun keskiviikko (vko 41).



— Suunta 1/KVL — Suunta 2/KVL — Yhteensä /KVL

h	q	q/KVL
1	698	12,7%
30	649	11,8%
100	617	11,2%
300	560	10,2%
500	509	9,3%

h	qras	qras/KVL
1	62	13,8%
30	54	12,1%
100	50	11,2%
300	45	10,0%
500	43	9,6%

8.04 LAM-kirja

1062 vt18_Töysä_Jokikylä (VT 18)

Perustettu 09.09.2009

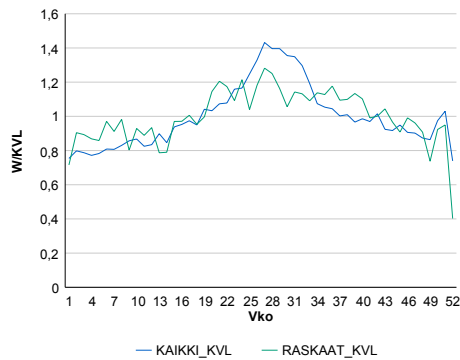
Vuoden 2018 liikennemäärät:

KVL	5 595	KVLras	237	Tieosa	21	Suunta1	Töysä
KAVL	5 633	KAVLras	296	Etäisyys	1542	Suunta2	Alavus
KKVL	7 077	KKVLras	272	Kaistoja	2		

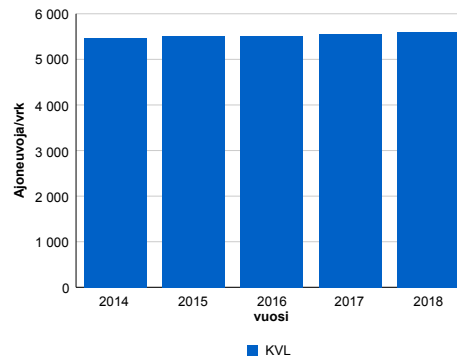
Liikenteen koostumus:

	11 HA-PA	12 KAIIP	13 Linja-autot	14 KAPP	15 KATP	16 HA + PK	17 HA + AV		Kevyet ajoneuvot	Raskaat ajoneuvot
ARKILIIKENNE	91,8%	2,0%	0,5%	0,5%	2,3%	2,3%	0,6%	ARKILIIKENNE	94,8%	5,2%
KOKO VUOSI	92,7%	1,6%	0,4%	0,4%	1,8%	2,5%	0,6%	KOKO VUOSI	95,8%	4,2%

Kausivaihtelukertoimet

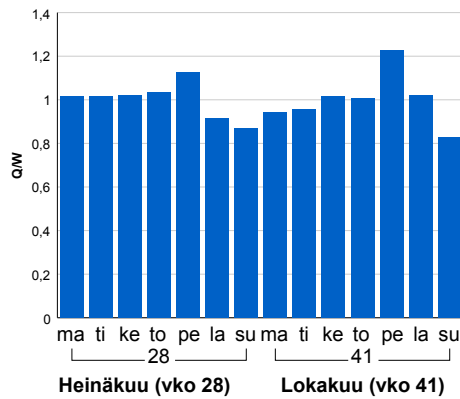


Liikenteen kehitys vv. 2018

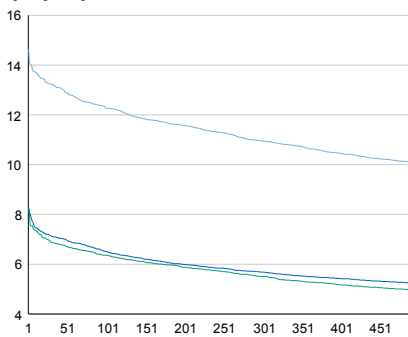


2014	2015	2016	2017	2018
5 468	5 514	5 512	5 555	5 595
0,5%	0,8%	-0,1%	0,8%	0,7%

Viikonpäivävaihtelut

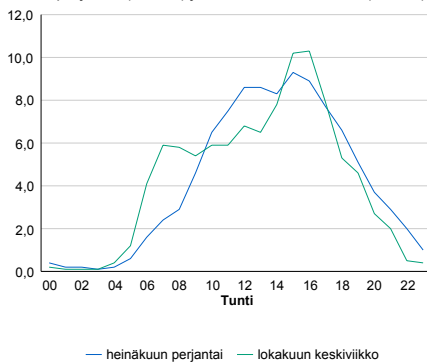


Tuntijärjestyskäyrä



Tuntivaihtelut

Heinäkuun perjantai (vko 28) ja lokakuun keskiviikko (vko 41).



h	q	q/KVL	h	qras	qras/KVL
1	819	14,6%	1	40	16,9%
30	741	13,2%	30	33	13,9%
100	687	12,3%	100	30	12,7%
300	613	11,0%	300	27	11,4%
500	563	10,1%	500	25	10,5%

8.04 LAM-kirja

1063 vt8_Kaitsor_Vöyri-Maksamaa (VT 8)

Perustettu 29.07.2010

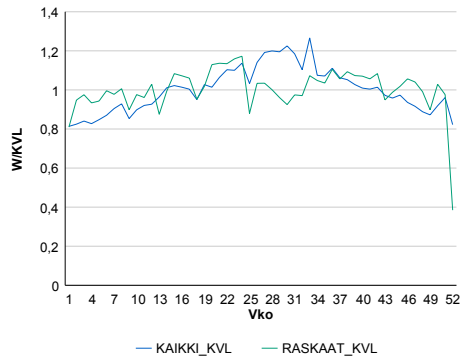
Vuoden 2018 liikennemäärät:

KVL	4 804	KVLras	495	Tieosa	311	Suunta1	Kokkola
KAVL	4 842	KAVLras	631	Etäisyys	799	Suunta2	Vaasa
KKVL	5 526	KKVLras	508	Kaistoja	2		

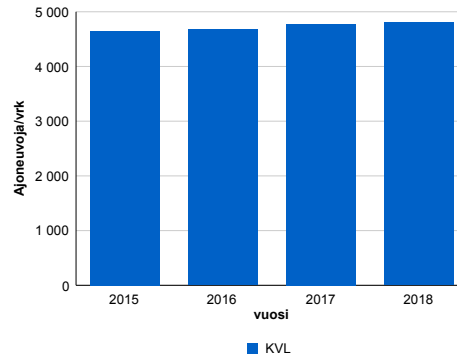
Liikenteen koostumus:

	11 HA-PA	12 KAIIP	13 Linja-autot	14 KAPP	15 KATP	16 HA + PK	17 HA + AV		Kevyet ajoneuvot	Raskaat ajoneuvot
ARKILIIKENNE	83,4%	3,6%	0,7%	2,0%	6,7%	2,8%	0,8%	ARKILIIKENNE	87,0%	13,0%
KOKO VUOSI	85,9%	3,0%	0,7%	1,5%	5,2%	3,0%	0,8%	KOKO VUOSI	89,7%	10,3%

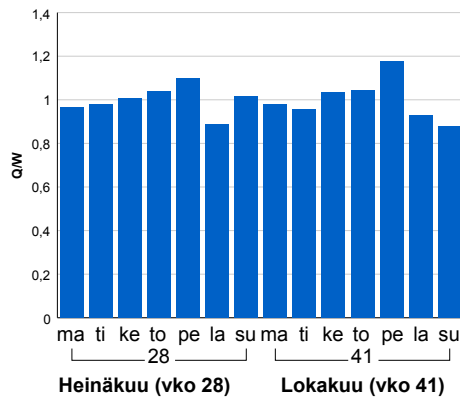
Kausivaihtelukertoimet



Liikenteen kehitys vv. 2018

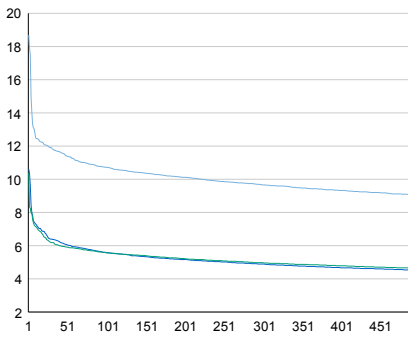


Viikonpäivävaihtelut



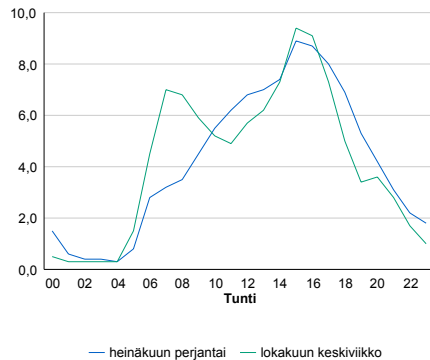
2015	2016	2017	2018
4 649	4 678	4 773	4 804
-0,7%	0,6%	2,0%	0,6%

Tuntijärjestyskäyrä



Tuntivaihtelut

Heinäkuun perjantai (vko 28) ja lokakuun keskiviikko (vko 41).



h	q	q/KVL	h	qras	qras/KVL
1	898	18,7%	1	71	14,3%
30	572	11,9%	30	60	12,1%
100	515	10,7%	100	55	11,1%
300	464	9,7%	300	50	10,1%
500	435	9,1%	500	48	9,7%

8.04 LAM-kirja

1064 vt13_Perho_Möttönen (VT 13)

Perustettu 17.08.2012

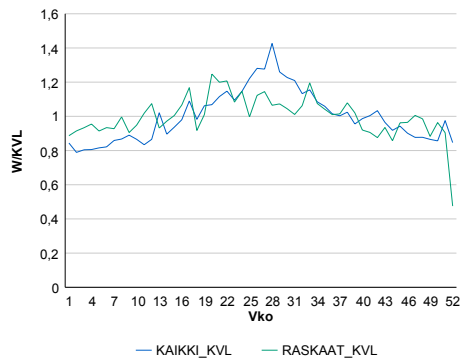
Vuoden 2018 liikennemäärät:

KVL	1 199	KVLras	178	Tieosa	121	Suunta1	Saarjärvi
KAVL	1 154	KAVLras	221	Etäisyys	1621	Suunta2	Perho
KKVL	1 443	KKVLras	194	Kaistoja	2		

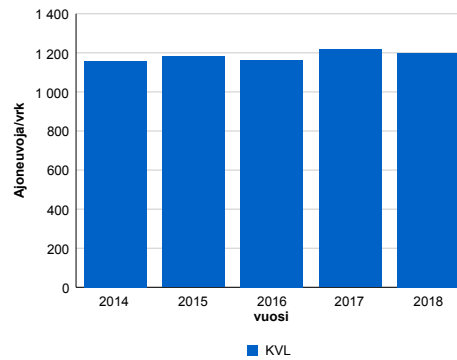
Liikenteen koostumus:

	11 HA-PA	12 KAIIP	13 Linja-autot	14 KAPP	15 KATP	16 HA + PK	17 HA + AV		Kevyet ajoneuvot	Raskaat ajoneuvot
ARKILIIKENNE	75,8%	3,8%	1,0%	2,6%	11,8%	3,8%	1,3%	ARKILIIKENNE	80,8%	19,2%
KOKO VUOSI	80,0%	3,1%	0,9%	1,9%	9,0%	3,9%	1,3%	KOKO VUOSI	85,1%	14,9%

Kausivaihtelukertoimet

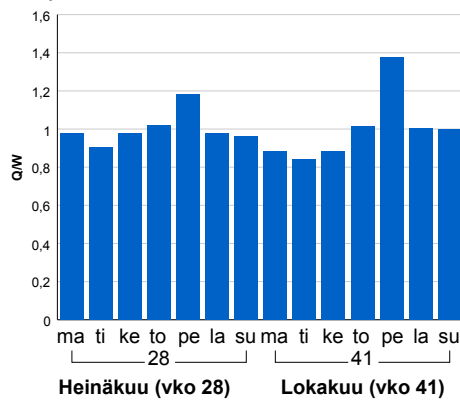


Liikenteen kehitys vv. 2018

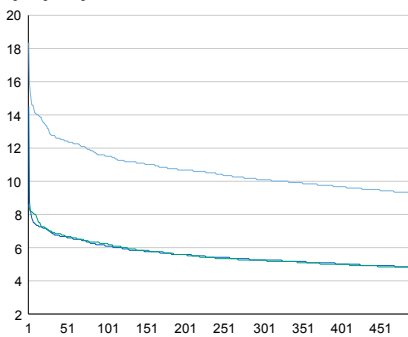


	2014	2015	2016	2017	2018
Ajoneuvoja/vrk	1 158	1 182	1 163	1 217	1 199
%	0,1%	2,1%	-1,6%	4,7%	-1,5%

Viikonpäivävaihtelut

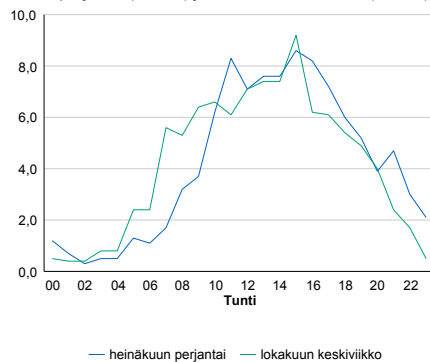


Tuntijärjestyskäyrä



Tuntivaihtelut

Heinäkuun perjantai (vko 28) ja lokakuun keskiviikko (vko 41).



h	q	q/KVL	h	qras	qras/KVL
1	220	18,3%	1	39	21,9%
30	153	12,8%	30	23	12,9%
100	138	11,5%	100	21	11,8%
300	121	10,1%	300	18	10,1%
500	111	9,3%	500	17	9,6%

8.04 LAM-kirja

1065 vt18_Ähtäri_Inha (VT 18)

Perustettu 05.08.2013

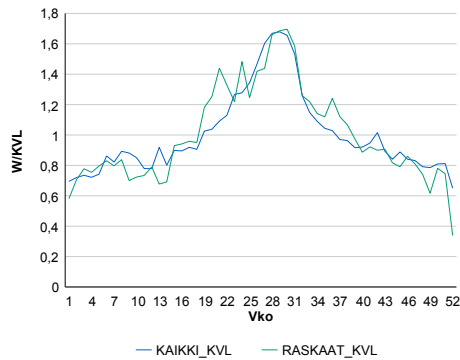
Vuoden 2018 liikennemäärät:

KVL	3 744	KVLras	292	Tieosa	26	Suunta1	Myllymäki
KAVL	3 717	KAVLras	345	Etäisyys	984	Suunta2	Ähtäri
KKVL	5 200	KKVLras	409	Kaistoja	2		

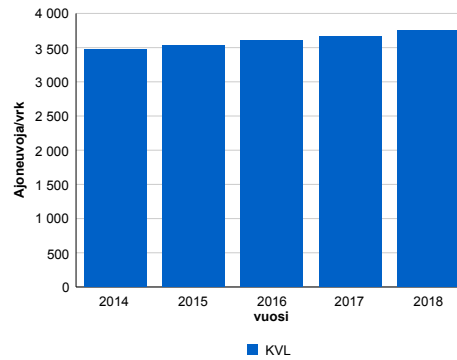
Liikenteen koostumus:

	11 HA-PA	12 KAIP	13 Linja-autot	14 KAPP	15 KATP	16 HA + PK	17 HA + AV		Kevyet ajoneuvot	Raskaat ajoneuvot
ARKILIIKENNE	86,3%	4,2%	0,6%	0,7%	3,8%	3,4%	1,0%		90,7%	9,3%
KOKO VUOSI	87,9%	3,7%	0,6%	0,6%	3,0%	3,4%	0,9%		92,2%	7,8%

Kausivaihtelukertoimet

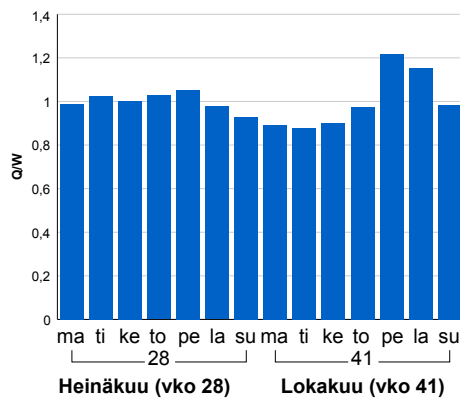


Liikenteen kehitys vv. 2018

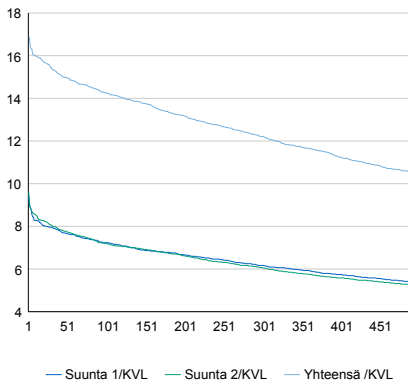


2014	2015	2016	2017	2018
3 480	3 534	3 608	3 656	3 744
8,5%	1,6%	2,1%	1,3%	2,4%

Viikonpäivävaihtelut

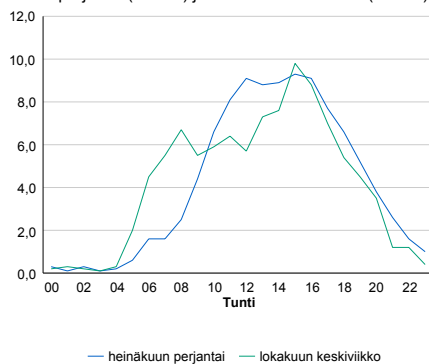


Tuntijärjestyskäyrä



Tuntivaihtelut

Heinäkuun perjantai (vko 28) ja lokakuun keskiviikko (vko 41).



h	q	q/KVL
1	632	16,9%
30	578	15,4%
100	534	14,3%
300	457	12,2%
500	393	10,5%

h	qras	qras/KVL
1	61	20,9%
30	48	16,4%
100	42	14,4%
300	35	12,0%
500	32	11,0%

8.04 LAM-kirja

1066
vt8_Mustasaari_Lintuvuori (VT
8)

Perustettu 30.09.2014

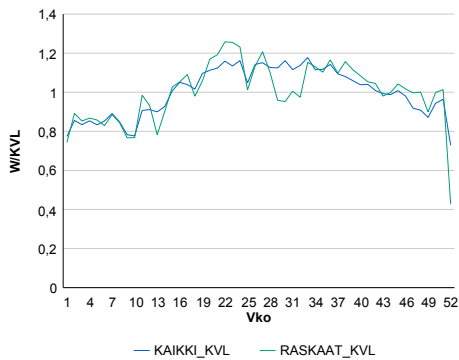
Vuoden 2018 liikennemäärät:

KVL	9 629	KVLras	691	Tieosa	303	Suunta1	Kokkola
KAVL	10 266	KAVLras	896	Etäisyys	955	Suunta2	Vaasa
KKVL	10 931	KKVLras	758	Kaistoja	4		

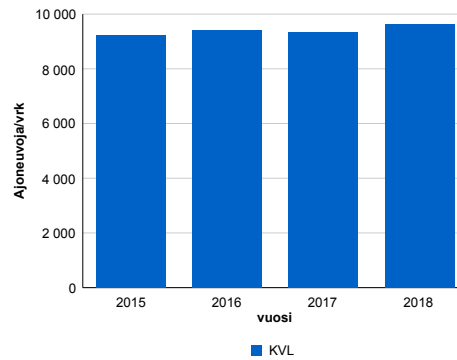
Liikenteen koostumus:

	11 HA-PA	12 KAIP	13 Linja-autot	14 KAPP	15 KATP	16 HA + PK	17 HA + AV		Kevyet ajoneuvot	Raskaat ajoneuvot
ARKILIIKENNE	87,7%	3,6%	0,6%	0,9%	3,7%	3,1%	0,5%	ARKILIIKENNE	91,3%	8,7%
KOKO VUOSI	89,3%	2,9%	0,5%	0,7%	3,1%	3,1%	0,4%	KOKO VUOSI	92,8%	7,2%

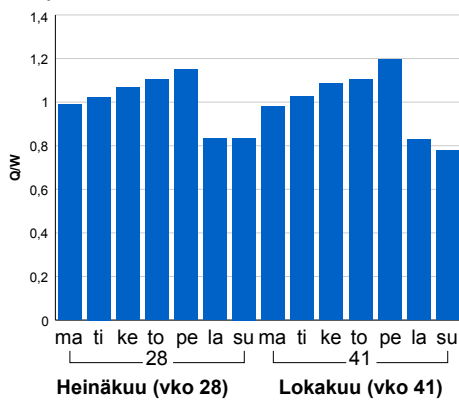
Kausivaihtelukertoimet



Liikenteen kehitys vv. 2018

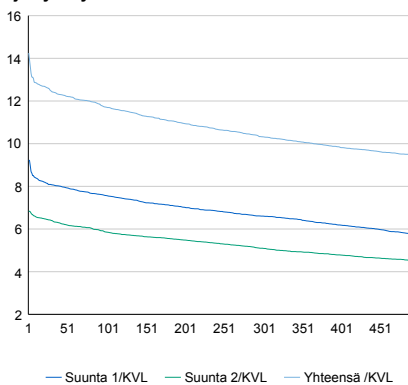


Viikonpäivävaihtelut



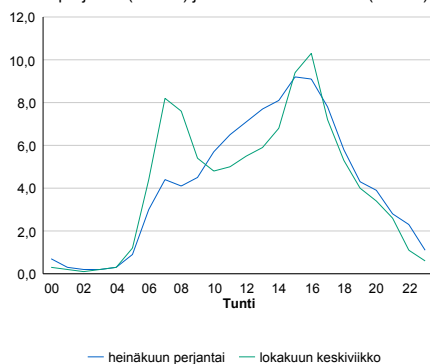
2015	2016	2017	2018
9 241	9 411	9 357	9 629
13,2%	1,8%	-0,6%	2,9%

Tuntijärjestyskäyrä



Tuntivaihtelut

Heinäkuun perjantai (vko 28) ja lokakuun keskiviikko (vko 41).



h	q	q/KVL	h	qras	qras/KVL
1	1 372	14,2%	1	115	16,6%
30	1 200	12,5%	30	98	14,2%
100	1 128	11,7%	100	91	13,2%
300	994	10,3%	300	82	11,9%
500	910	9,5%	500	77	11,1%

8.04 LAM-kirja

1067 vt8_Vaasa_Böle (VT 8)

Perustettu 30.09.2014

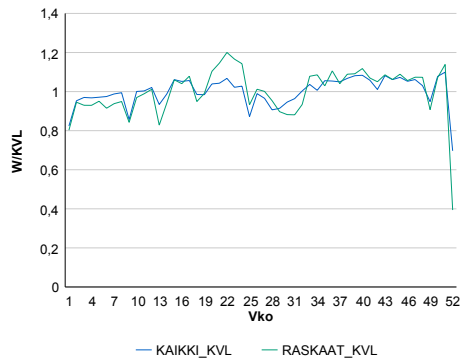
Vuoden 2018 liikennemäärät:

KVL	13 551	KVLras	825	Tieosa	302	Suunta1	Kokkola
KAVL	15 183	KAVLras	1 103	Etäisyys	859	Suunta2	Vaasa
KKVL	13 286	KKVLras	828	Kaistoja	4		

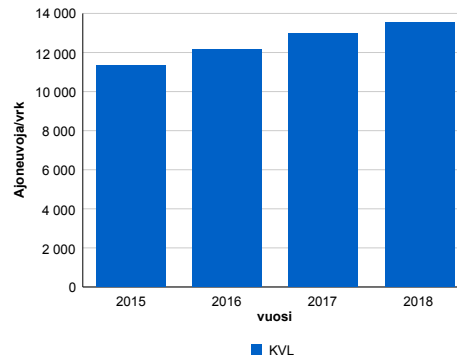
Liikenteen koostumus:

	11 HA-PA	12 KAIP	13 Linja-autot	14 KAPP	15 KATP	16 HA + PK	17 HA + AV		Kevyet ajoneuvot	Raskaat ajoneuvot
ARKILIIKENNE	91,1%	3,6%	0,4%	0,9%	2,4%	1,5%	0,2%		92,7%	7,3%
KOKO VUOSI	92,1%	2,9%	0,4%	0,7%	2,1%	1,6%	0,2%		93,9%	6,1%

Kausivaihtelukertoimet

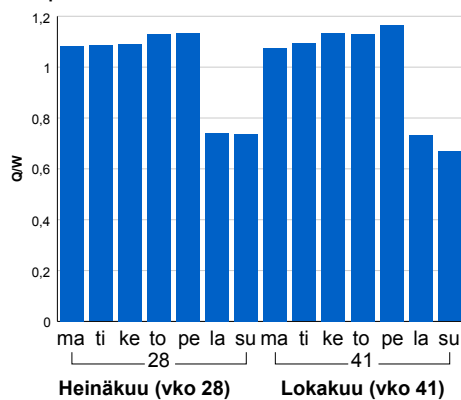


Liikenteen kehitys vv. 2018

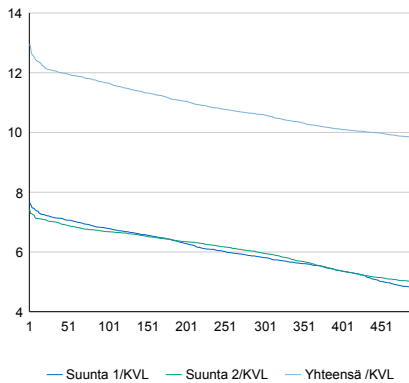


vuosi	2015	2016	2017	2018
Ajoneuvoja/vrk	11 328	12 147	12 986	13 551
%	8,8%	7,2%	6,9%	4,3%

Viikonpäivävaihtelut

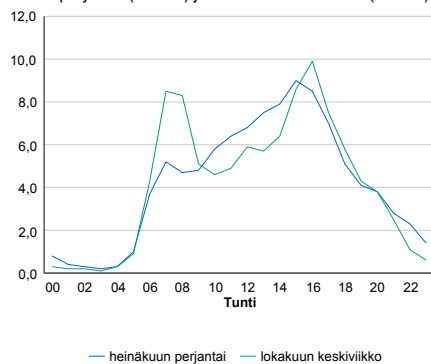


Tuntijärjestyskäyrä



Tuntivaihtelut

Heinäkuun perjantai (vko 28) ja lokakuun keskiviikko (vko 41).



h	q	q/KVL	h	qras	qras/KVL
1	1 756	13,0%	1	133	16,1%
30	1 637	12,1%	30	119	14,4%
100	1 579	11,7%	100	111	13,5%
300	1 436	10,6%	300	101	12,2%
500	1 329	9,8%	500	96	11,6%

8.04 LAM-kirja

1068

vt19_Ilmajoki_Rengonkylä (VT 19)

Perustettu 30.11.2015

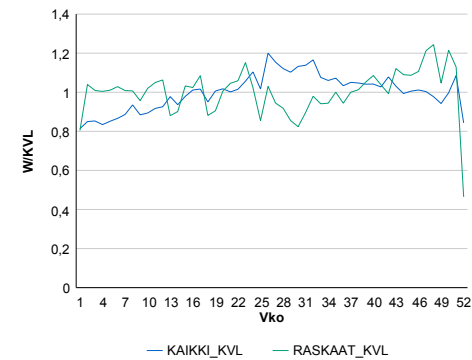
Vuoden 2018 liikennemäärät:

KVL	4 270	KVLras	648	Tieosa	4	Suunta1	Lapua
KAVL	4 382	KAVLras	838	Etäisyys	2625	Suunta2	Jalasjärvi
KKVL	4 733	KKVLras	617	Kaistoja	2		

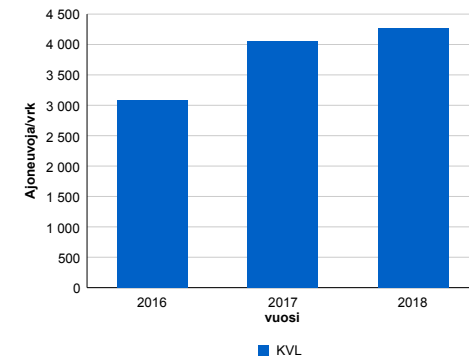
Liikenteen koostumus:

	11 HA-PA	12 KAIP	13 Linja-autot	14 KAPP	15 KATP	16 HA + PK	17 HA + AV		Kevyet ajoneuvot	Raskaat ajoneuvot
ARKILIIKENNE	78,2%	4,1%	0,2%	3,3%	11,5%	2,0%	0,7%	ARKILIIKENNE	80,9%	19,1%
KOKO VUOSI	81,8%	3,4%	0,2%	2,6%	9,0%	2,2%	0,8%	KOKO VUOSI	84,8%	15,2%

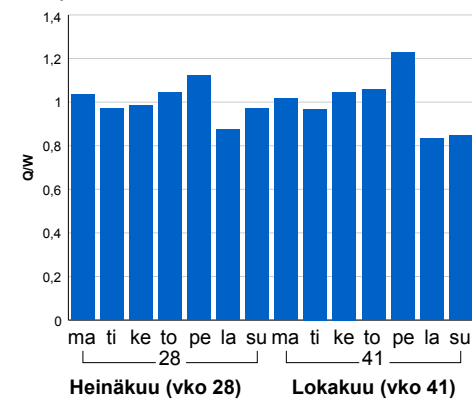
Kausivaihtelukertoimet



Liikenteen kehitys vv. 2018

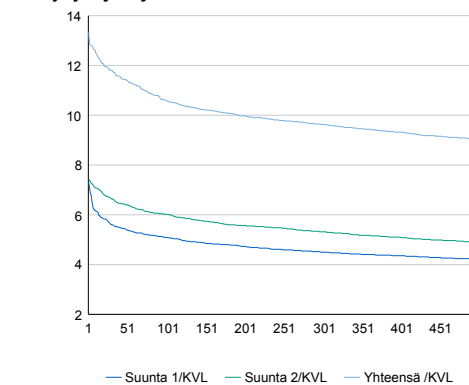


Viikonpäivävaihtelut



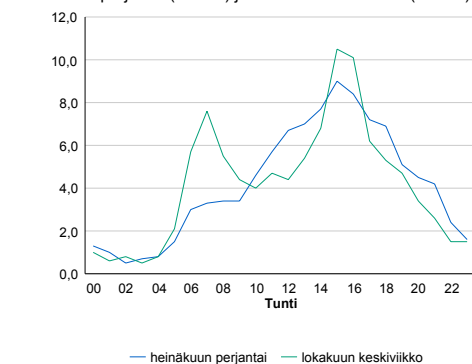
2016	2017	2018
3 085	4 050	4 270
52,4%	31,2%	5,4%

Tuntijärjestyskäyrä



Tuntivaihtelut

Heinäkuun perjantai (vko 28) ja lokakuun keskiviikko (vko 41).



h	q	q/KVL	h	qras	qras/KVL
1	569	13,3%	1	95	14,7%
30	504	11,8%	30	68	10,5%
100	452	10,6%	100	62	9,6%
300	411	9,6%	300	56	8,6%
500	385	9,0%	500	53	8,2%

8.04 LAM-kirja

1069
**vt19_Seinäjoki_Kertunlaakso
(VT 19)**

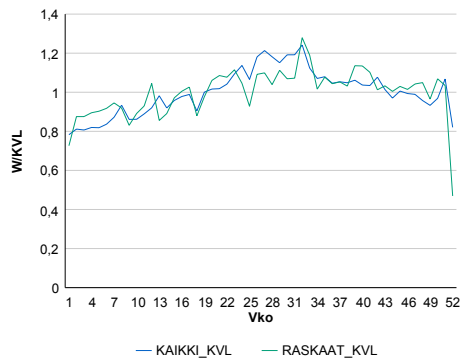
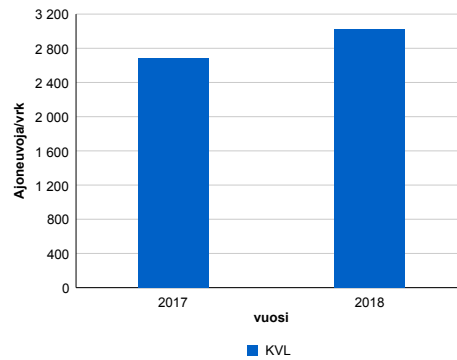
Perustettu 16.11.2016

Vuoden 2018 liikennemäärät:

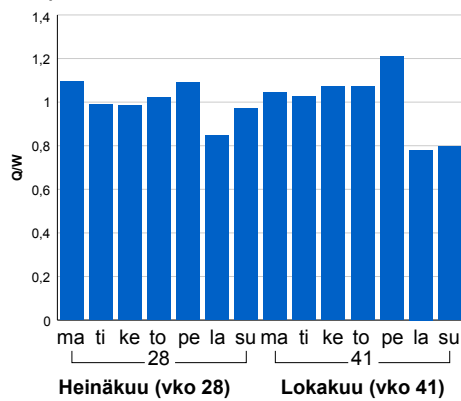
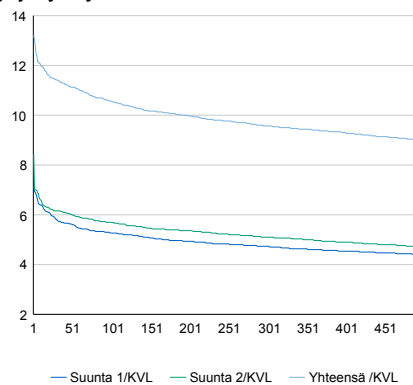
KVL	3 020	KVLras	493	Tieosa	5	Suunta1	Lapua
KAVL	3 194	KAVLras	637	Etäisyys	1466	Suunta2	Jalasjärvi
KKVL	3 467	KKVLras	535	Kaistoja	2		

Liikenteen koostumus:

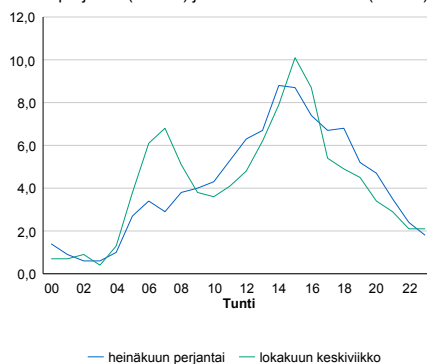
	11 HA-PA	12 KAIP	13 Linja-autot	14 KAPP	15 KATP	16 HA + PK	17 HA + AV		Kevyet ajoneuvot	Raskaat ajoneuvot
ARKILIIKENNE	77,4%	4,8%	0,1%	4,1%	10,9%	1,8%	0,8%	ARKILIIKENNE	80,1%	19,9%
KOKO VUOSI	80,7%	4,2%	0,2%	3,2%	8,7%	2,1%	0,8%	KOKO VUOSI	83,7%	16,3%

Kausivaihtelukertoimet

Liikenteen kehitys vv. 2018


2017	2018
2 681	3 020
20,2%	12,7%

Viikonpäivävaihtelut

Tuntijärjestyskäyrä

Tuntivaihtelut

Heinäkuun perjantai (vko 28) ja lokakuun keskiviikko (vko 41).



h	q	q/KVL	h	qras	qras/KVL
1	399	13,2%	1	75	15,2%
30	345	11,4%	30	57	11,6%
100	319	10,6%	100	51	10,3%
300	289	9,6%	300	45	9,1%
500	272	9,0%	500	43	8,7%

8.04 LAM-kirja

1122 vt13_Veteli (VT 13)

Perustettu 01.01.1992

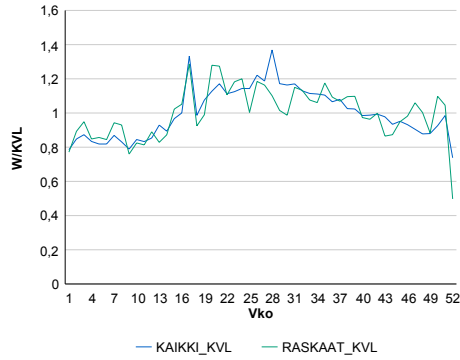
Vuoden 2018 liikennemäärät:

KVL	1 776	KVLras	211	Tieosa	113	Suunta1	Kokkola
KAVL	1 836	KAVLras	261	Etäisyys	3516	Suunta2	Kyyjärvi
KKVL	2 076	KKVLras	234	Kaistoja	2		

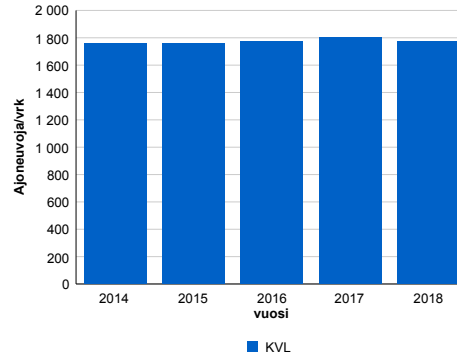
Liikenteen koostumus:

	11 HA-PA	12 KAIP	13 Linja-autot	14 KAPP	15 KATP	16 HA + PK	17 HA + AV		Kevyet ajoneuvot	Raskaat ajoneuvot
ARKILIIKENNE	81,2%	3,4%	0,7%	1,5%	8,6%	3,5%	1,0%		85,8%	14,2%
KOKO VUOSI	83,5%	3,0%	0,7%	1,2%	7,0%	3,6%	1,1%		88,1%	11,9%

Kausivaihtelukertoimet

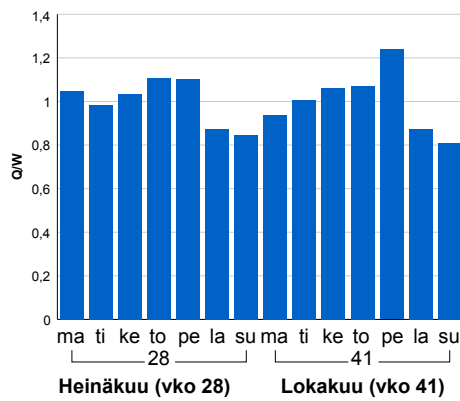


Liikenteen kehitys vv. 2018

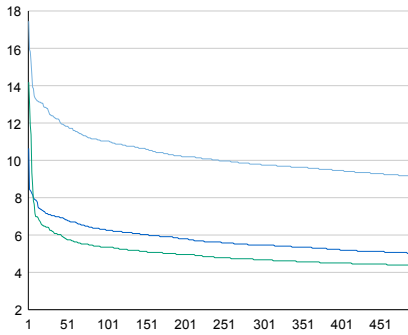


2014	2015	2016	2017	2018
1 761	1 758	1 773	1 799	1 776
-0,3%	-0,2%	0,8%	1,5%	-1,3%

Viikonpäivävaihtelut

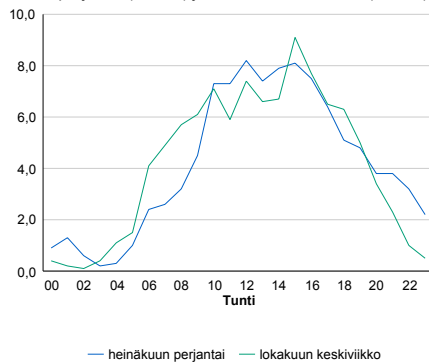


Tuntijärjestyskäyrä



Tuntivaihtelut

Heinäkuun perjantai (vko 28) ja lokakuun keskiviikko (vko 41).



h	q	q/KVL	h	qras	qras/KVL
1	310	17,5%	1	43	20,4%
30	220	12,4%	30	27	12,8%
100	196	11,0%	100	24	11,4%
300	173	9,7%	300	21	10,0%
500	162	9,1%	500	20	9,5%