

## 8.04 LAM-kirja

1001 HUISSI (VT 3)

Perustettu 01.01.1992

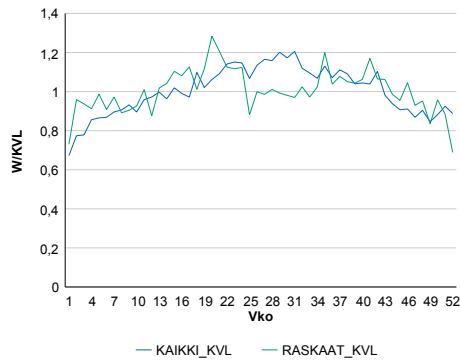
Vuoden 2016 liikennemäärät:

KVL	2 148	KVLras	209	Tieosa	239	Suunta1	Laihia
KAVL	2 103	KAVLras	271	Etäisyys	6476	Suunta2	Kurikka
KKVL	2 447	KKVLras	214	Kaistoja	2		

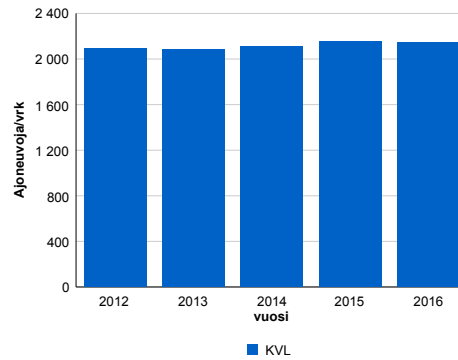
Liikenteen koostumus:

	11 HA-PA	12 KAIP	13 Linja-autot	14 KAPP	15 KATP	16 HA + PK	17 HA + AV		Kevyet ajoneuvot	Raskaat ajoneuvot
ARKILIIKENNE	83,2%	2,8%	0,6%	2,5%	6,9%	3,2%	0,8%	ARKILIIKENNE	87,1%	12,9%
KOKO VUOSI	86,2%	2,3%	0,6%	1,8%	5,0%	3,4%	0,7%	KOKO VUOSI	90,2%	9,8%

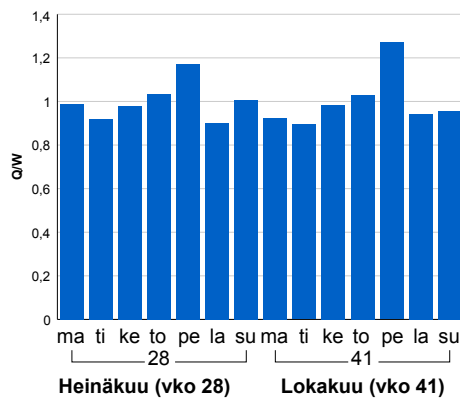
Kausivaihtelukertoimet



Liikenteen kehitys vv. 2016

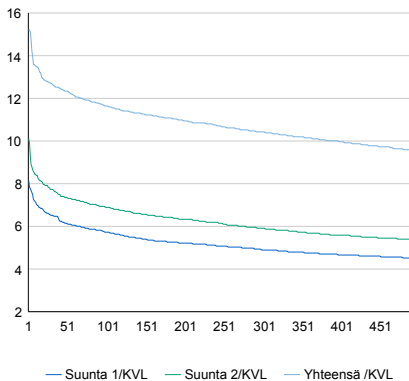


Viikonpäivävaihtelut



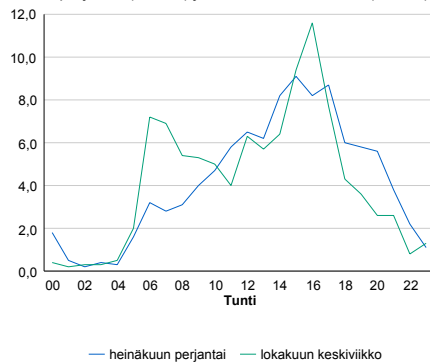
2012	2013	2014	2015	2016
2 092	2 080	2 109	2 155	2 148
-2,7%	-0,6%	1,4%	2,2%	-0,3%

Tuntijärjestyskäyrä



Tuntivaihtelut

Heinäkuun perjantai (vko 28) ja lokakuun keskiviikko (vko 41).



h	q	q/KVL
1	327	15,2%
30	273	12,7%
100	250	11,6%
300	224	10,4%
500	205	9,5%

h	qras	qras/KVL
1	41	19,6%
30	29	13,9%
100	26	12,4%
300	23	11,0%
500	21	10,0%

## 8.04 LAM-kirja

1002 HÄLSINGBY (VT 3)

Perustettu 01.01.1992

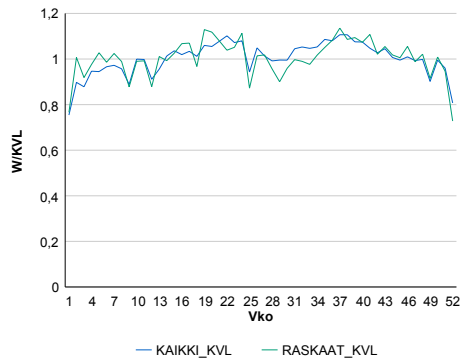
### Vuoden 2016 liikennemäärät:

KVL	9 303	KVLras	608	Tieosa	248	Suunta1	Vaasa
KAVL	10 323	KAVLras	778	Etäisyys	5183	Suunta2	Laihia
KKVL	9 622	KKVLras	605	Kaistoja	2		

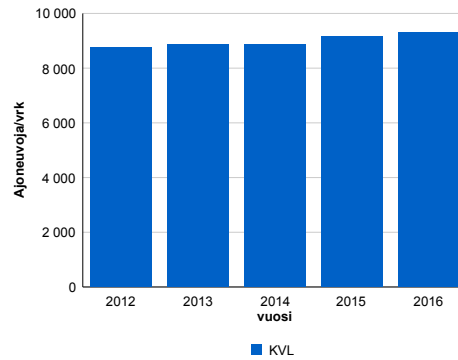
### Liikenteen koostumus:

	11 HA-PA	12 KAIP	13 Linja-autot	14 KAPP	15 KATP	16 HA + PK	17 HA + AV		Kevyet ajoneuvot	Raskaat ajoneuvot
ARKILIIKENNE	89,8%	2,8%	0,4%	0,9%	3,4%	2,2%	0,5%		92,5%	7,5%
KOKO VUOSI	90,7%	2,5%	0,4%	0,8%	2,9%	2,3%	0,5%		93,5%	6,5%

### Kausivaihtelukertoimet

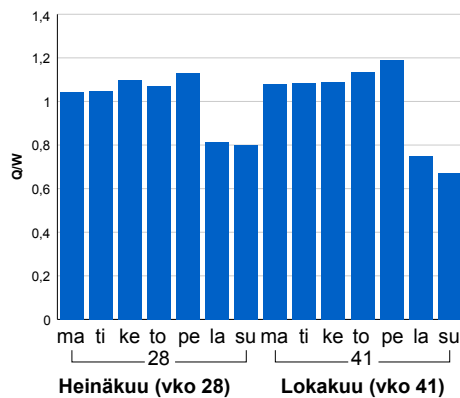


### Liikenteen kehitys vv. 2016

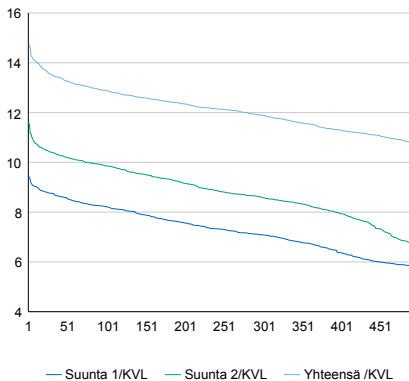


vuosi	2012	2013	2014	2015	2016
Ajoneuvoja/vrk	8 759	8 864	8 869	9 171	9 303
% muut.	-0,3%	1,2%	0,1%	3,4%	1,4%

### Viikonpäivävaihtelut

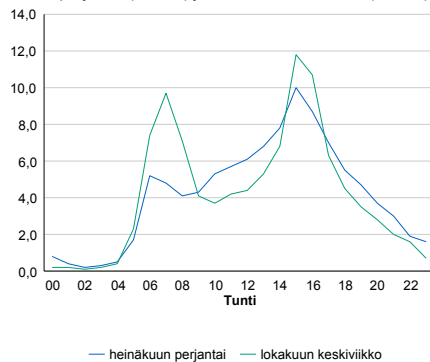


### Tuntijärjestyskäyrä



### Tuntivaihtelut

Heinäkuun perjantai (vko 28) ja lokakuun keskiviikko (vko 41).



h	q	q/KVL	h	qras	qras/KVL
1	1 369	14,7%	1	85	14,0%
30	1 257	13,5%	30	71	11,7%
100	1 199	12,9%	100	66	10,9%
300	1 106	11,9%	300	60	9,9%
500	1 000	10,7%	500	57	9,4%

## 8.04 LAM-kirja

1003 KOIVULAHTI (VT 8)

Perustettu 01.01.1992

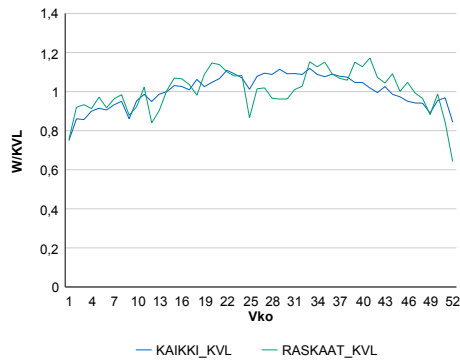
### Vuoden 2016 liikennemäärät:

KVL	9 549	KVLras	580	Tieosa	303	Suunta1	Kokkola
KAVL	10 137	KAVLras	753	Etäisyys	4779	Suunta2	Vaasa
KKVL	10 380	KKVLras	600	Kaistoja	2		

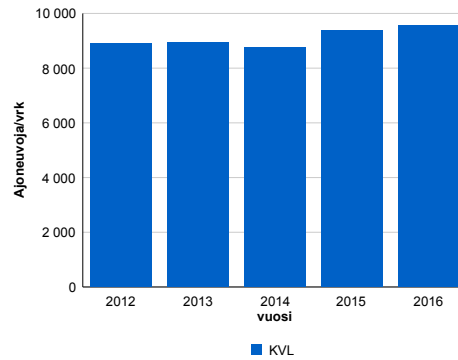
### Liikenteen koostumus:

	11 HA-PA	12 KAIP	13 Linja-autot	14 KAPP	15 KATP	16 HA + PK	17 HA + AV		Kevyet ajoneuvot	Raskaat ajoneuvot
ARKILIIKENNE	89,8%	2,6%	0,5%	1,0%	3,3%	2,3%	0,4%	ARKILIIKENNE	92,6%	7,4%
KOKO VUOSI	91,0%	2,1%	0,5%	0,8%	2,6%	2,5%	0,4%	KOKO VUOSI	93,9%	6,1%

### Kausivaihtelukertoimet

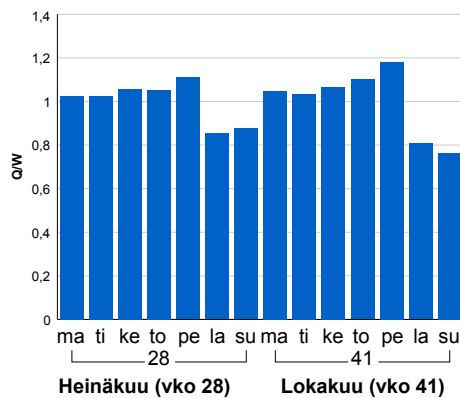


### Liikenteen kehitys vv. 2016

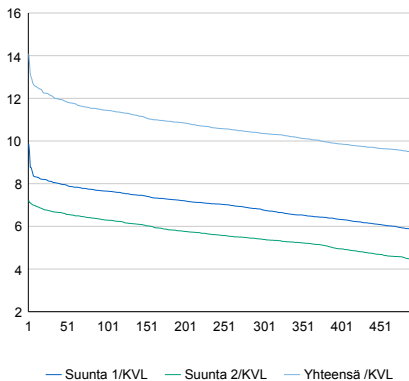


2012	2013	2014	2015	2016
8 903	8 946	8 762	9 384	9 549
-1,8%	0,5%	-2,1%	7,1%	1,8%

### Viikonpäivävaihtelut

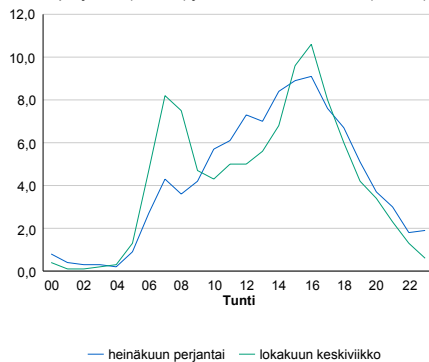


### Tuntijärjestyskäyrä



### Tuntivaihtelut

Heinäkuun perjantai (vko 28) ja lokakuun keskiviikko (vko 41).



h	q	q/KVL	h	qras	qras/KVL
1	1 345	14,1%	1	97	16,7%
30	1 158	12,1%	30	76	13,1%
100	1 093	11,4%	100	70	12,1%
300	989	10,4%	300	64	11,0%
500	904	9,5%	500	60	10,3%

## 8.04 LAM-kirja

1004 ISOKYRÖ (VT 18)

Perustettu 01.01.1992

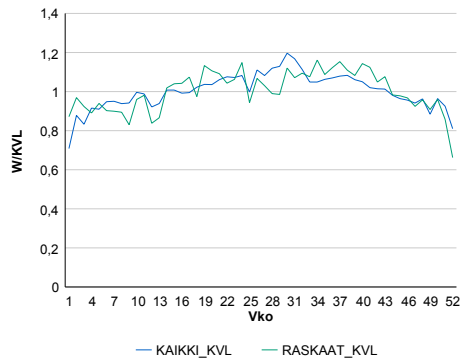
Vuoden 2016 liikennemäärät:

KVL	5 383	KVLras	465	Tieosa	5	Suunta1	Ylistaro
KAVL	5 624	KAVLras	582	Etäisyys	2200	Suunta2	Laihia
KKVL	5 896	KKVLras	495	Kaistoja	2		

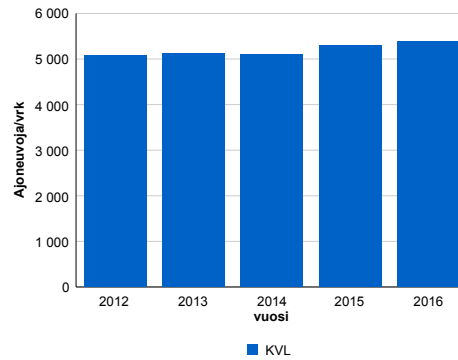
Liikenteen koostumus:

	11 HA-PA	12 KAIP	13 Linja-autot	14 KAPP	15 KATP	16 HA + PK	17 HA + AV		Kevyet ajoneuvot	Raskaat ajoneuvot
ARKILIIKENNE	85,4%	4,0%	0,6%	1,2%	4,6%	3,3%	1,0%		89,7%	10,3%
KOKO VUOSI	87,1%	3,4%	0,6%	0,9%	3,7%	3,3%	0,9%		91,4%	8,6%

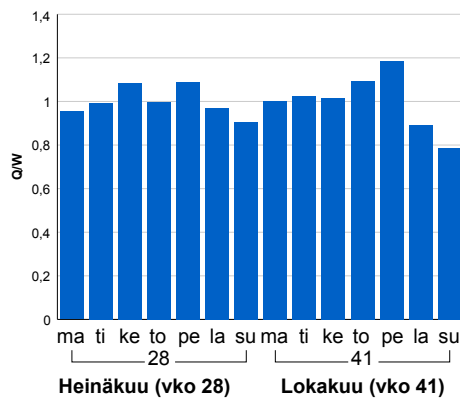
Kausivaihtelukertoimet



Liikenteen kehitys vv. 2016

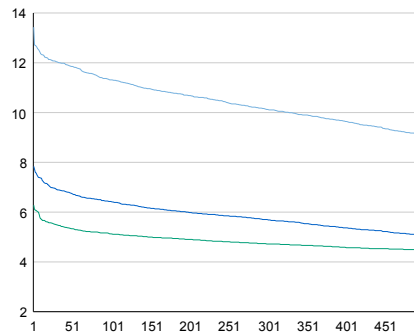


Viikonpäivävaihtelut



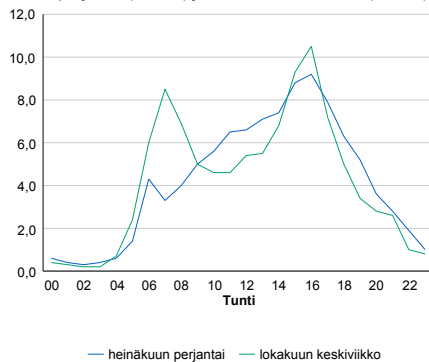
2012	2013	2014	2015	2016
5 089	5 132	5 108	5 296	5 383
-0,2%	0,8%	-0,5%	3,7%	1,6%

Tuntijärjestyskäyrä



Tuntivaihtelut

Heinäkuun perjantai (vko 28) ja lokakuun keskiviikko (vko 41).



— Suunta 1/KVL — Suunta 2/KVL — Yhteensä /KVL

h	q	q/KVL
1	723	13,4%
30	648	12,0%
100	609	11,3%
300	545	10,1%
500	490	9,1%

h	qras	qras/KVL
1	66	14,2%
30	54	11,6%
100	51	11,0%
300	46	9,9%
500	44	9,5%

## 8.04 LAM-kirja

1005 LUOPAJÄRVI (VT 19)

Perustettu 01.01.1992

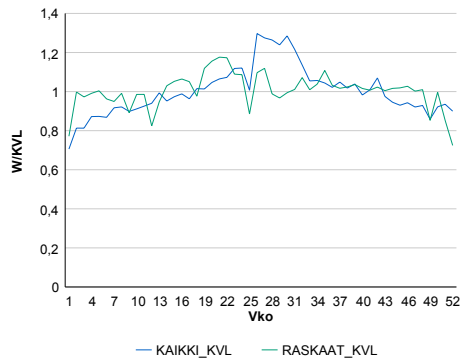
Vuoden 2016 liikennemäärät:

KVL	5 464	KVLras	683	Tieosa	2	Suunta1	Seinäjoki
KAVL	5 567	KAVLras	867	Etäisyys	4824	Suunta2	Jalasjärvi
KKVL	6 355	KKVLras	712	Kaistoja	2		

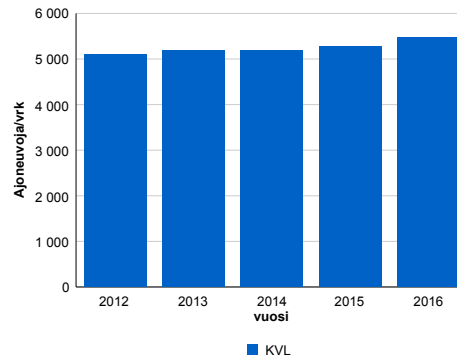
Liikenteen koostumus:

	11 HA-PA	12 KAIP	13 Linja-autot	14 KAPP	15 KATP	16 HA + PK	17 HA + AV		Kevyet ajoneuvot	Raskaat ajoneuvot
ARKILIIKENNE	81,7%	2,8%	0,5%	2,8%	9,5%	2,0%	0,7%		84,4%	15,6%
KOKO VUOSI	84,5%	2,4%	0,6%	2,1%	7,5%	2,3%	0,7%		87,5%	12,5%

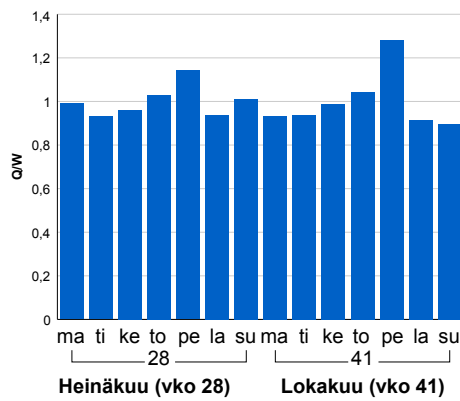
Kausivaihtelukertoimet



Liikenteen kehitys vv. 2016

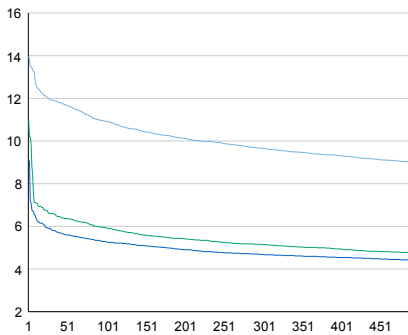


Viikonpäivävaihtelut



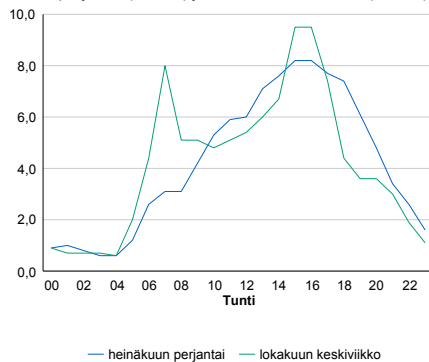
2012	2013	2014	2015	2016
5 103	5 182	5 198	5 283	5 464
-1,3%	1,5%	0,3%	1,6%	3,4%

Tuntijärjestyskäyrä



Tuntivaihtelut

Heinäkuun perjantai (vko 28) ja lokakuun keskiviikko (vko 41).



h	q	q/KVL	h	qras	qras/KVL
1	764	14,0%	1	81	11,9%
30	651	11,9%	30	66	9,7%
100	597	10,9%	100	61	8,9%
300	528	9,7%	300	56	8,2%
500	491	9,0%	500	53	7,8%

## 8.04 LAM-kirja

1006 ILMAJOKI (KT 67)

Perustettu 01.01.1992

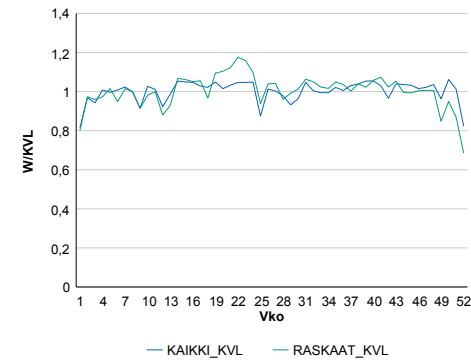
### Vuoden 2016 liikennemäärät:

KVL	9 876	KVLras	570	Tieosa	21	Suunta1	Seinäjoki
KAVL	10 887	KAVLras	749	Etäisyys	1753	Suunta2	Kurikka
KKVL	9 844	KKVLras	595	Kaistoja	2		

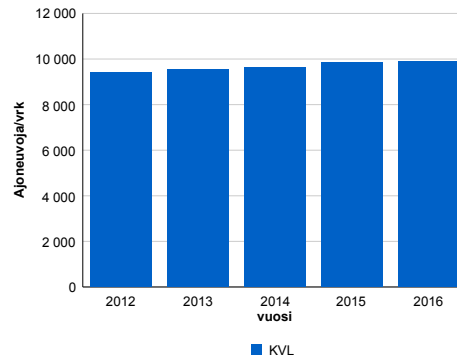
### Liikenteen koostumus:

	11 HA-PA	12 KAIP	13 Linja-autot	14 KAPP	15 KATP	16 HA + PK	17 HA + AV		Kevyet ajoneuvot	Raskaat ajoneuvot
ARKILIIKENNE	90,8%	3,0%	0,3%	0,7%	3,0%	1,9%	0,4%	ARKILIIKENNE	93,1%	6,9%
KOKO VUOSI	91,9%	2,5%	0,3%	0,5%	2,5%	2,0%	0,4%	KOKO VUOSI	94,2%	5,8%

### Kausivaihtelukertoimet

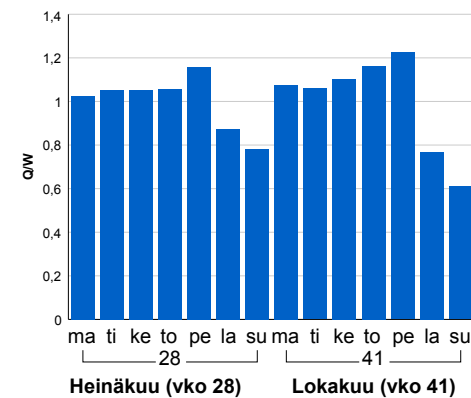


### Liikenteen kehitys vv. 2016

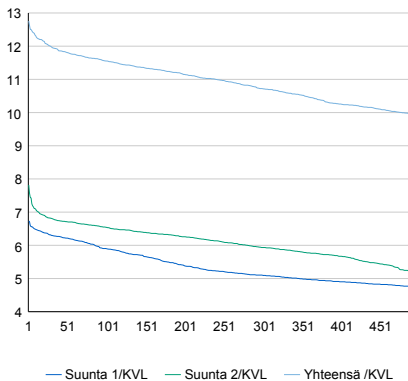


vuosi	2012	2013	2014	2015	2016
Ajoneuvoja/vrk	9 409	9 556	9 611	9 870	9 876
% muut.	-2,1%	1,6%	0,6%	2,7%	0,1%

### Viikonpäivävaihtelut

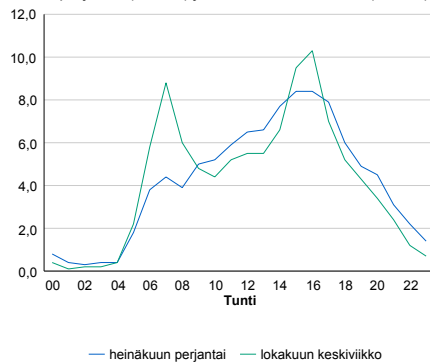


### Tuntijärjestyskäyrä



### Tuntivaihtelut

Heinäkuun perjantai (vko 28) ja lokakuun keskiviikko (vko 41).



h	q	q/KVL	h	qras	qras/KVL
1	1 260	12,8%	1	75	13,2%
30	1 183	12,0%	30	69	12,1%
100	1 141	11,6%	100	64	11,2%
300	1 059	10,7%	300	59	10,4%
500	982	9,9%	500	56	9,8%

## 8.04 LAM-kirja

1007 LAPUA (VT 19)

Perustettu 01.01.1992

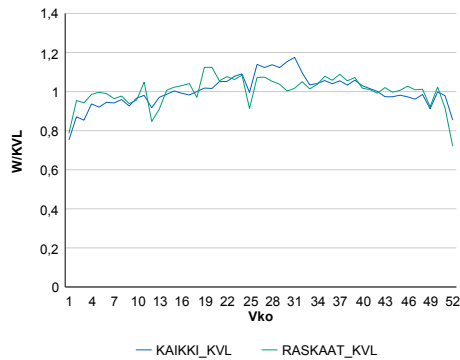
### Vuoden 2016 liikennemäärät:

KVL	10 538	KVLras	967	Tieosa	11	Suunta1	Lapua
KAVL	11 202	KAVLras	1 242	Etäisyys	4146	Suunta2	Seinäjoki
KKVL	11 544	KKVLras	1 007	Kaistoja	2		

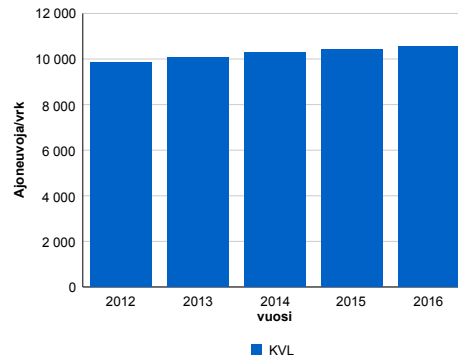
### Liikenteen koostumus:

	11 HA-PA	12 KAIP	13 Linja-autot	14 KAPP	15 KATP	16 HA + PK	17 HA + AV		Kevyet ajoneuvot	Raskaat ajoneuvot
ARKILIIKENNE	86,2%	3,0%	0,3%	1,6%	6,2%	2,1%	0,6%		88,9%	11,1%
KOKO VUOSI	87,8%	2,5%	0,3%	1,2%	5,1%	2,4%	0,6%		90,8%	9,2%

### Kausivaihtelukertoimet

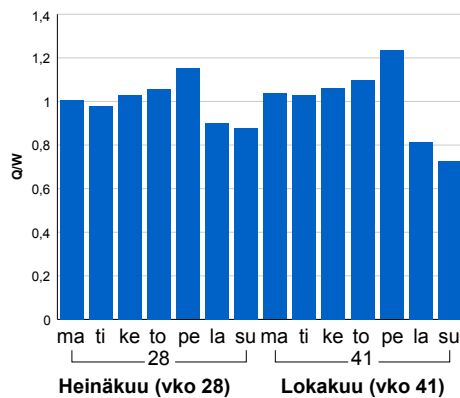


### Liikenteen kehitys vv. 2016

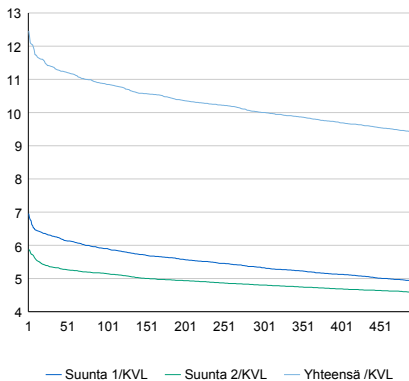


vuosi	2012	2013	2014	2015	2016
Ajoneuvoja/vrk	9 859	10 060	10 299	10 397	10 538
%-muutos	-1,5%	2,0%	2,4%	1,0%	1,4%

### Viikonpäivävaihtelut

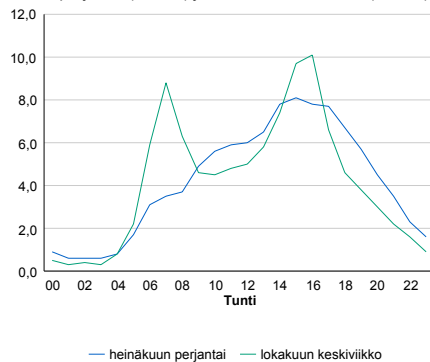


### Tuntijärjestyskäyrä



### Tuntivaihtelut

Heinäkuun perjantai (vko 28) ja lokakuun keskiviikko (vko 41).



h	q	q/KVL	h	qras	qras/KVL
1	1 313	12,5%	1	118	12,2%
30	1 200	11,4%	30	96	9,9%
100	1 144	10,9%	100	91	9,4%
300	1 054	10,0%	300	84	8,7%
500	989	9,4%	500	81	8,4%

## 8.04 LAM-kirja

1021 KOSKUE (VT 3)

Perustettu 01.01.1992

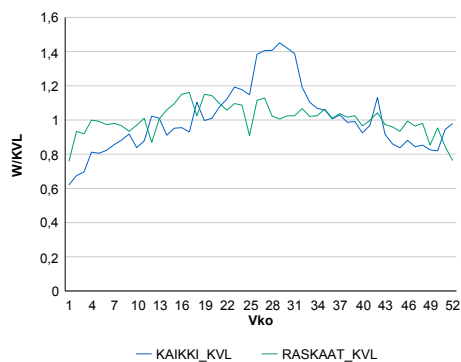
### Vuoden 2016 liikennemäärät:

KVL	4 977	KVLras	804	Tieosa	224	Suunta1	Jalasjärvi
KAVL	4 591	KAVLras	981	Etäisyys	4016	Suunta2	Parkano
KKVL	6 283	KKVLras	840	Kaistoja	2		

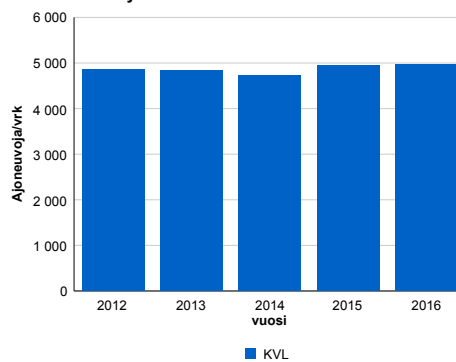
### Liikenteen koostumus:

	11 HA-PA	12 KAIP	13 Linja-autot	14 KAPP	15 KATP	16 HA + PK	17 HA + AV		Kevyet ajoneuvot	Raskaat ajoneuvot
ARKILIIKENNE	73,9%	3,7%	0,7%	3,3%	13,8%	3,6%	1,1%	ARKILIIKENNE	78,6%	21,4%
KOKO VUOSI	79,2%	3,3%	0,7%	2,3%	9,9%	3,6%	1,0%	KOKO VUOSI	83,8%	16,2%

### Kausivaihtelukertoimet

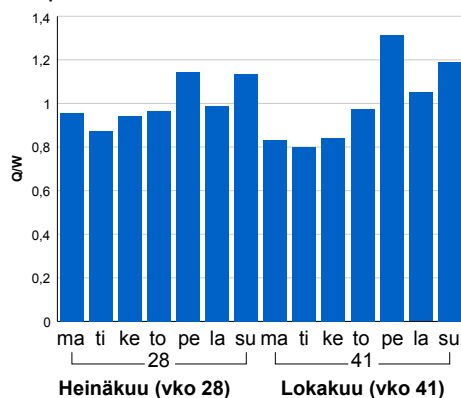


### Liikenteen kehitys vv. 2016

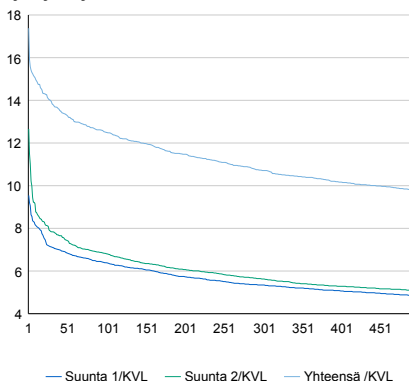


2012	2013	2014	2015	2016
4 854	4 844	4 737	4 947	4 977
-3,8%	-0,2%	-2,2%	4,4%	0,6%

### Viikonpäivävaihtelut

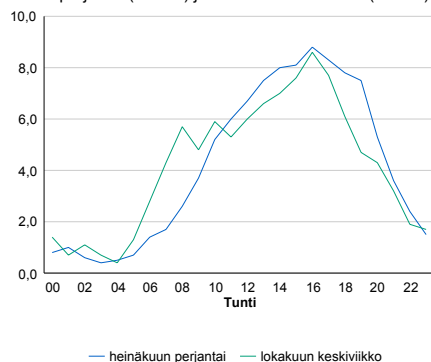


### Tuntijärjestyskäyrä



### Tuntivaihtelut

Heinäkuun perjantai (vko 28) ja lokakuun keskiviikko (vko 41).



h	q	q/KVL	h	qras	qras/KVL
1	865	17,4%	1	91	11,3%
30	694	13,9%	30	77	9,6%
100	622	12,5%	100	71	8,8%
300	533	10,7%	300	65	8,1%
500	487	9,8%	500	61	7,6%



## 8.04 LAM-kirja

1022 NÄRPIÖ (VT 8)

Perustettu 01.01.1992

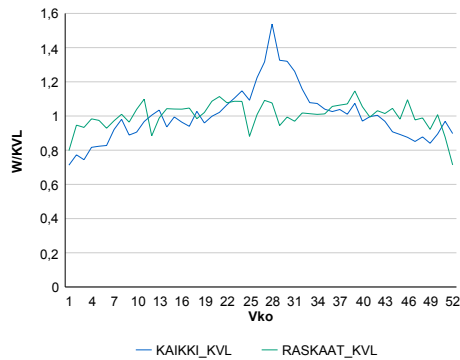
### Vuoden 2016 liikennemäärät:

KVL	2 567	KVLras	393	Tieosa	223	Suunta1	Vaasa
KAVL	2 631	KAVLras	502	Etäisyys	775	Suunta2	Pori
KKVL	3 096	KKVLras	401	Kaistoja	2		

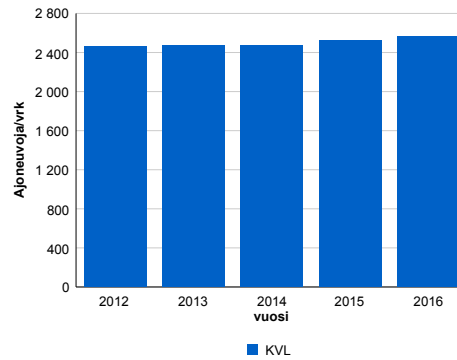
### Liikenteen koostumus:

	11 HA-PA	12 KAIP	13 Linja-autot	14 KAPP	15 KATP	16 HA + PK	17 HA + AV		Kevyet ajoneuvot	Raskaat ajoneuvot
ARKILIIKENNE	77,3%	3,6%	1,0%	3,3%	11,2%	2,8%	0,7%		80,9%	19,1%
KOKO VUOSI	80,9%	3,0%	1,0%	2,5%	8,8%	3,1%	0,7%		84,7%	15,3%

### Kausivaihtelukertoimet

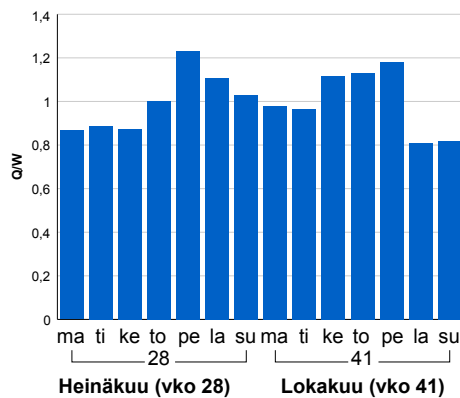


### Liikenteen kehitys vv. 2016

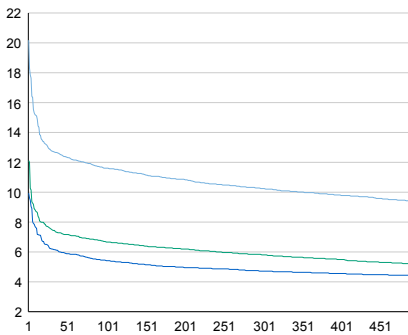


2012	2013	2014	2015	2016
2 467	2 467	2 472	2 522	2 567
-1,2%	0,0%	0,2%	2,0%	1,8%

### Viikonpäivävaihtelut

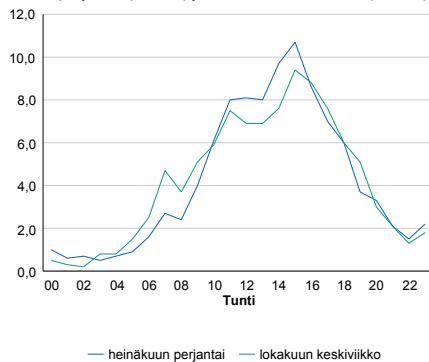


### Tuntijärjestyskäyrä



### Tuntivaihtelut

Heinäkuun perjantai (vko 28) ja lokakuun keskiviikko (vko 41).



— Suunta 1/KVL — Suunta 2/KVL — Yhteensä /KVL

h	q	q/KVL
1	518	20,2%
30	328	12,8%
100	298	11,6%
300	263	10,2%
500	241	9,4%

h	qras	qras/KVL
1	56	14,2%
30	47	12,0%
100	45	11,4%
300	40	10,2%
500	38	9,7%

## 8.04 LAM-kirja

1023 KOKKOLA (VT 8)

Perustettu 01.01.1992

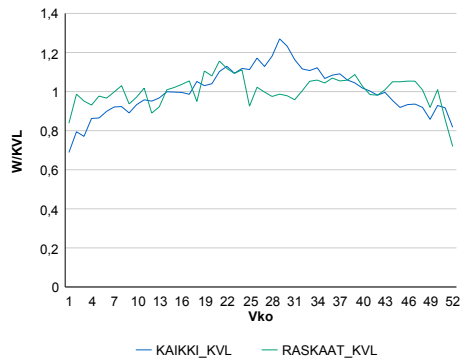
### Vuoden 2016 liikennemäärät:

KVL	11 240	KVLras	977	Tieosa	404	Suunta1	Kalajoki
KAVL	11 967	KAVLras	1 228	Etäisyys	550	Suunta2	Kokkola
KKVL	12 913	KKVLras	998	Kaistoja	2		

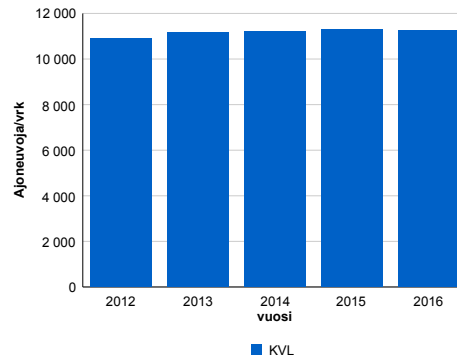
### Liikenteen koostumus:

	11 HA-PA	12 KAIP	13 Linja-autot	14 KAPP	15 KATP	16 HA + PK	17 HA + AV		Kevyet ajoneuvot	Raskaat ajoneuvot
ARKILIIKENNE	85,1%	3,1%	0,7%	1,0%	5,5%	3,8%	0,8%	ARKILIIKENNE	89,7%	10,3%
KOKO VUOSI	86,7%	2,7%	0,6%	0,8%	4,5%	3,8%	0,8%	KOKO VUOSI	91,3%	8,7%

### Kausivaihtelukertoimet

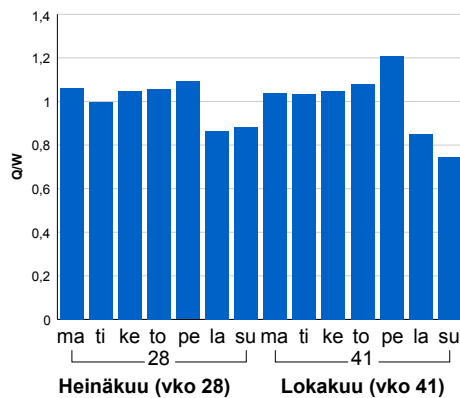


### Liikenteen kehitys vv. 2016

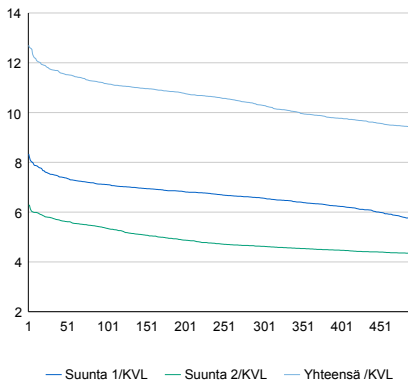


2012	2013	2014	2015	2016
10 884	11 148	11 199	11 306	11 240
-3,0%	2,4%	0,5%	1,0%	-0,6%

### Viikonpäivävaihtelut

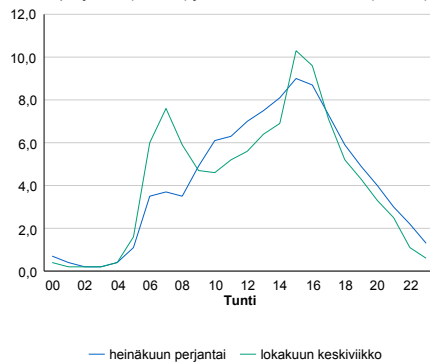


### Tuntijärjestyskäyrä



### Tuntivaihtelut

Heinäkuun perjantai (vko 28) ja lokakuun keskiviikko (vko 41).



h	q	q/KVL	h	qras	qras/KVL
1	1 428	12,7%	1	116	11,9%
30	1 318	11,7%	30	104	10,6%
100	1 255	11,2%	100	98	10,0%
300	1 157	10,3%	300	91	9,3%
500	1 054	9,4%	500	88	9,0%

## 8.04 LAM-kirja

1024 ALAVUS SAPSALAM (KT 66)

Perustettu 01.01.1992

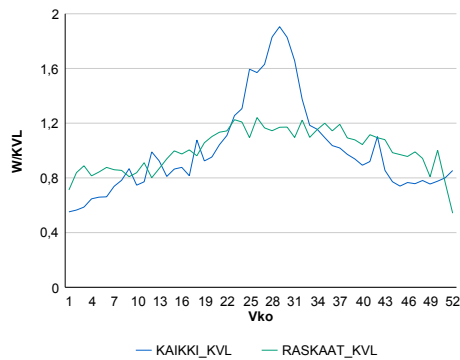
### Vuoden 2016 liikennemäärät:

KVL	2 572	KVLras	236	Tieosa	19	Suunta1	Alavus
KAVL	2 284	KAVLras	296	Etäisyys	4217	Suunta2	Virrat
KKVL	3 819	KKVLras	274	Kaistoja	2		

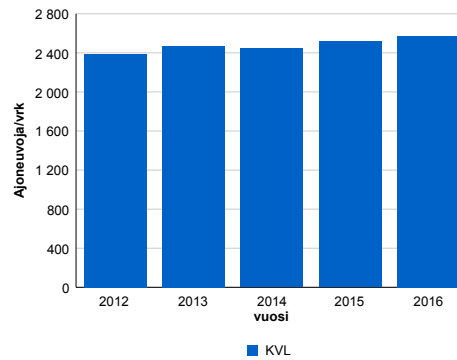
### Liikenteen koostumus:

	11 HA-PA	12 KAIIP	13 Linja-autot	14 KAPP	15 KATP	16 HA + PK	17 HA + AV		Kevyet ajoneuvot	Raskaat ajoneuvot
ARKILIIKENNE	82,4%	2,2%	0,4%	2,3%	8,1%	3,5%	1,1%	ARKILIIKENNE	87,1%	12,9%
KOKO VUOSI	86,3%	1,8%	0,4%	1,5%	5,5%	3,5%	1,0%	KOKO VUOSI	90,8%	9,2%

### Kausivaihtelukertoimet

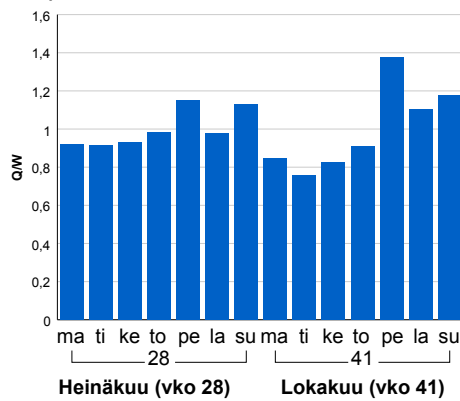


### Liikenteen kehitys vv. 2016

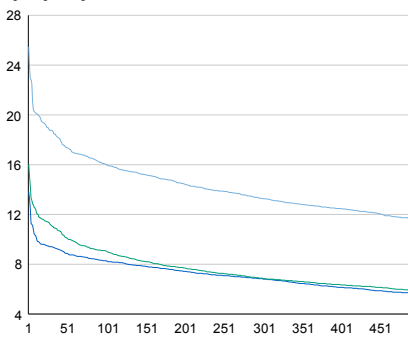


2012	2013	2014	2015	2016
2 387	2 468	2 445	2 517	2 572
-0,7%	3,4%	-0,9%	2,9%	2,2%

### Viikonpäivävaihtelut

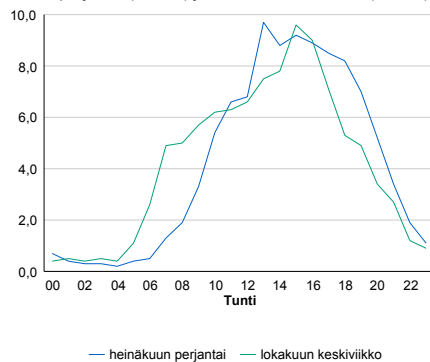


### Tuntijärjestyskäyrä



### Tuntivaihtelut

Heinäkuun perjantai (vko 28) ja lokakuun keskiviikko (vko 41).



h	q	q/KVL	h	qras	qras/KVL
1	655	25,5%	1	41	17,4%
30	482	18,7%	30	31	13,1%
100	412	16,0%	100	28	11,9%
300	342	13,3%	300	24	10,2%
500	298	11,6%	500	23	9,7%

## 8.04 LAM-kirja

1026 KOVJOKI (VT 8)

Perustettu 01.01.1992

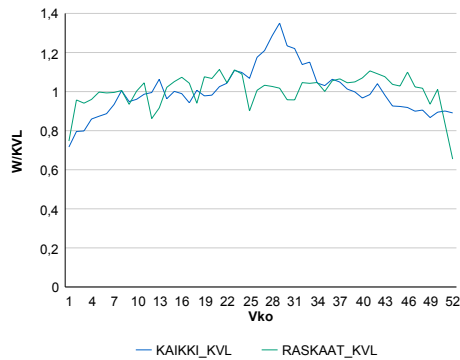
### Vuoden 2016 liikennemäärät:

KVL	5 238	KVLRas	838	Tieosa	321	Suunta1	Kokkola
KAVL	5 297	KAVLRas	1 090	Etäisyys	2820	Suunta2	Vaasa
KKVL	6 085	KKVLRas	856	Kaistoja	2		

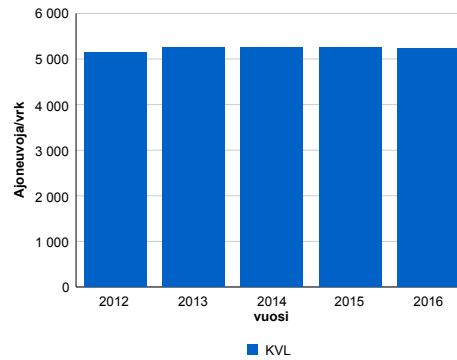
### Liikenteen koostumus:

	11 HA-PA	12 KAIP	13 Linja-autot	14 KAPP	15 KATP	16 HA + PK	17 HA + AV		Kevyet ajoneuvot	Raskaat ajoneuvot
ARKILIIKENNE	76,1%	4,3%	0,5%	3,4%	12,5%	2,4%	0,9%		79,4%	20,6%
KOKO VUOSI	80,4%	3,5%	0,6%	2,5%	9,4%	2,8%	0,8%		84,0%	16,0%

### Kausivaihtelukertoimet

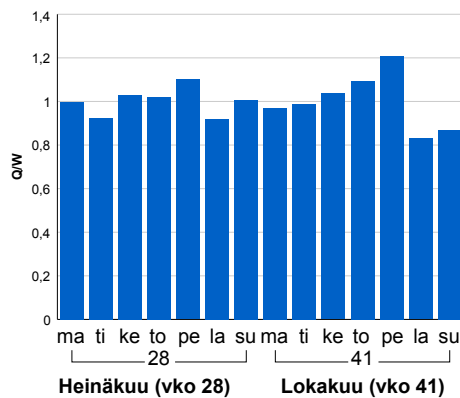


### Liikenteen kehitys vv. 2016

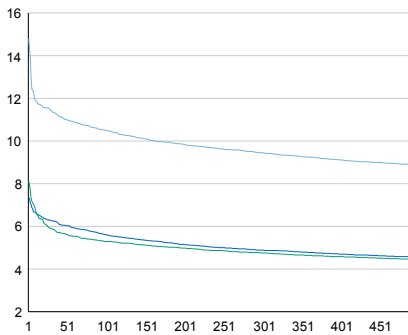


Vuosi	2012	2013	2014	2015	2016
Ajoneuvoja/vrk	5 134	5 247	5 260	5 249	5 238
%-muutos	-3,0%	2,2%	0,2%	-0,2%	-0,2%

### Viikonpäivävaihtelut

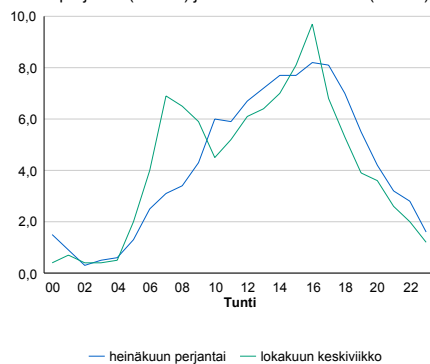


### Tuntijärjestyskäyrä



### Tuntivaihtelut

Heinäkuun perjantai (vko 28) ja lokakuun keskiviikko (vko 41).



— Suunta 1/KVL — Suunta 2/KVL — Yhteensä /KVL

h	q	q/KVL
1	775	14,8%
30	598	11,4%
100	550	10,5%
300	495	9,4%
500	465	8,9%

h	qras	qras/KVL
1	101	12,1%
30	88	10,5%
100	82	9,8%
300	76	9,1%
500	73	8,7%

## 8.04 LAM-kirja

1027 ALAJÄRVI (VT 16)

Perustettu 25.11.1996

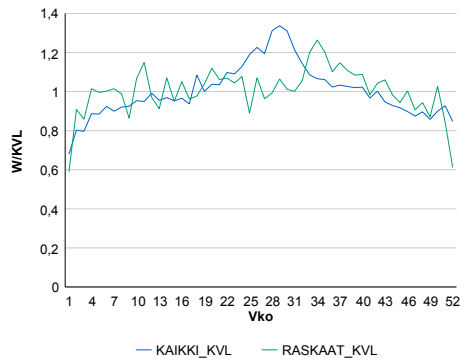
### Vuoden 2016 liikennemäärät:

KVL	2 563	KVLras	245	Tieosa	20	Suunta1	Kyyjärvi
KAVL	2 541	KAVLras	319	Etäisyys	1345	Suunta2	Lapua
KKVL	3 030	KKVLras	260	Kaistoja	2		

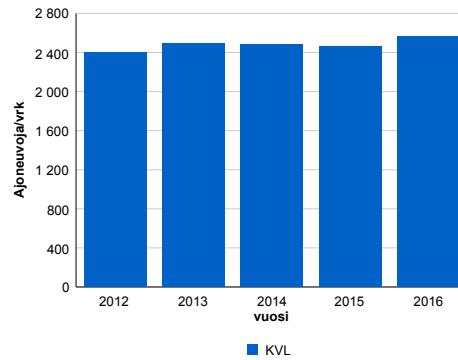
### Liikenteen koostumus:

	11 HA-PA	12 KAIP	13 Linja-autot	14 KAPP	15 KATP	16 HA + PK	17 HA + AV		Kevyet ajoneuvot	Raskaat ajoneuvot
ARKILIIKENNE	83,7%	3,0%	1,2%	2,4%	5,9%	2,7%	1,0%	ARKILIIKENNE	87,5%	12,5%
KOKO VUOSI	86,3%	2,4%	1,0%	1,7%	4,4%	3,0%	1,1%	KOKO VUOSI	90,4%	9,6%

### Kausivaihtelukertoimet

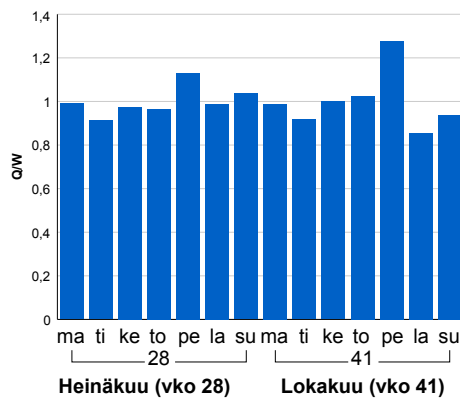


### Liikenteen kehitys vv. 2016

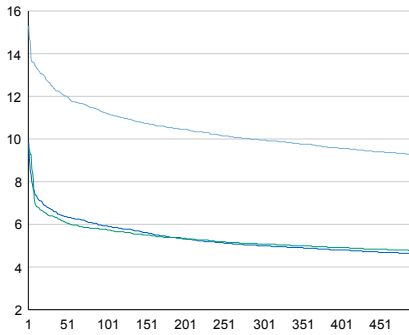


2012	2013	2014	2015	2016
2 400	2 488	2 479	2 466	2 563
-1,5%	3,7%	-0,4%	-0,5%	3,9%

### Viikonpäivävaihtelut

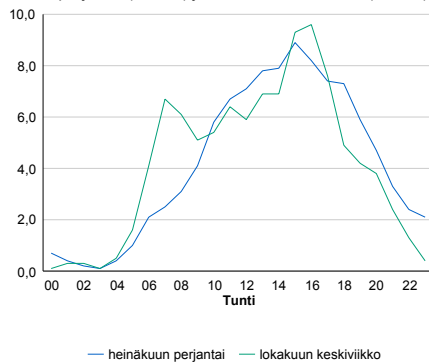


### Tuntijärjestyskäyrä



### Tuntivaihtelut

Heinäkuun perjantai (vko 28) ja lokakuun keskiviikko (vko 41).



h	q	q/KVL
1	392	15,3%
30	320	12,5%
100	287	11,2%
300	255	9,9%
500	237	9,2%

h	qras	qras/KVL
1	46	18,8%
30	36	14,7%
100	32	13,1%
300	28	11,4%
500	26	10,6%

## 8.04 LAM-kirja

1028 EVIJÄRVI (KT 68)

Perustettu 18.11.1996

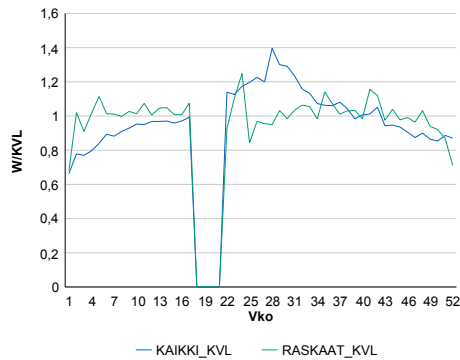
### Vuoden 2016 liikennemäärät:

KVL	899	KVLras	128	Tieosa	27	Suunta1	Pietarsaari
KAVL	924	KAVLras	171	Etäisyys	5360	Suunta2	Alajärvi
KKVL	1 079	KKVLras	132	Kaistoja	2		

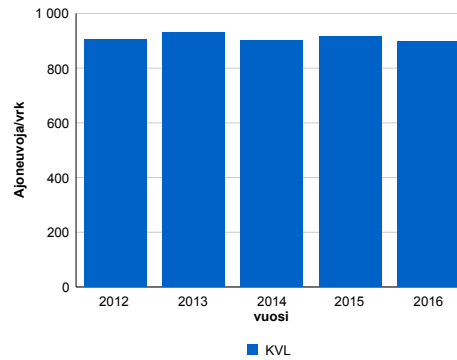
### Liikenteen koostumus:

	11 HA-PA	12 KAIP	13 Linja-autot	14 KAPP	15 KATP	16 HA + PK	17 HA + AV		Kevyet ajoneuvot	Raskaat ajoneuvot
ARKILIIKENNE	76,9%	3,7%	0,5%	1,6%	12,6%	3,6%	1,0%	ARKILIIKENNE	81,5%	18,5%
KOKO VUOSI	81,0%	3,2%	0,4%	1,2%	9,4%	3,8%	1,0%	KOKO VUOSI	85,8%	14,2%

### Kausivaihtelukertoimet

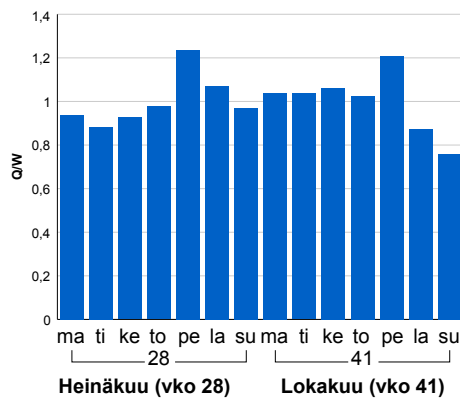


### Liikenteen kehitys vv. 2016

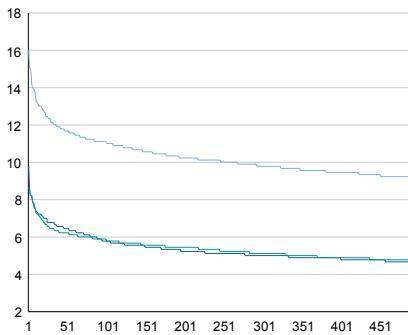


2012	2013	2014	2015	2016
905	930	903	915	899
-3,4%	2,7%	-2,9%	1,4%	-1,8%

### Viikonpäivävaihtelut

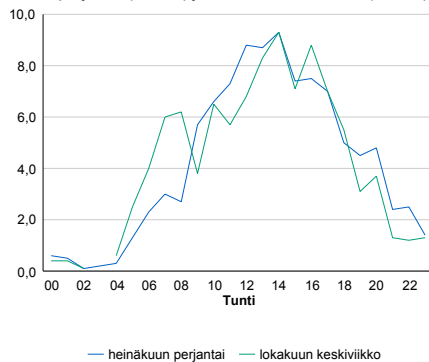


### Tuntijärjestyskäyrä



### Tuntivaihtelut

Heinäkuun perjantai (vko 28) ja lokakuun keskiviikko (vko 41).



— Suunta 1/KVL — Suunta 2/KVL — Yhteensä /KVL

h	q	q/KVL
1	144	16,0%
30	109	12,1%
100	100	11,1%
300	88	9,8%
500	82	9,1%

h	qras	qras/KVL
1	23	18,0%
30	20	15,6%
100	17	13,3%
300	15	11,7%
500	14	10,9%

## 8.04 LAM-kirja

1029 RAIPPALUOTO (MT 724)

Perustettu 07.11.1997

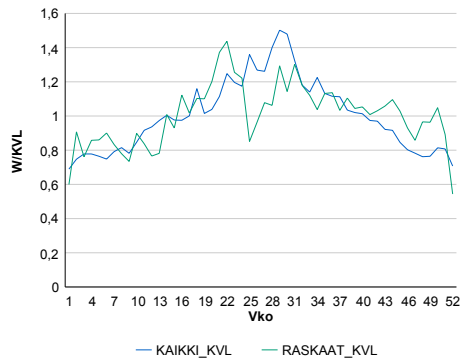
Vuoden 2016 liikennemäärät:

KVL	2 628	KVLras	64	Tieosa	4	Suunta1	Raippaluoto
KAVL	2 700	KAVLras	84	Etäisyys	1915	Suunta2	Vaasa
KKVL	3 380	KKVLras	73	Kaistoja	2		

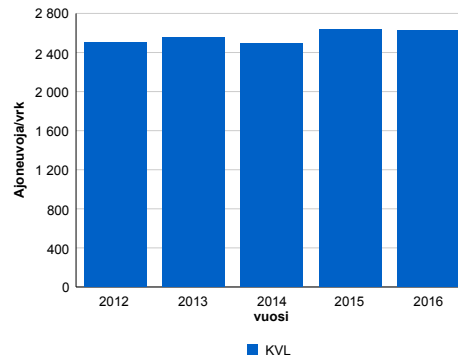
Liikenteen koostumus:

	11 HA-PA	12 KAIP	13 Linja-autot	14 KAPP	15 KATP	16 HA + PK	17 HA + AV		Kevyet ajoneuvot	Raskaat ajoneuvot
ARKILIIKENNE	94,0%	2,0%	0,3%	0,3%	0,6%	2,7%	0,2%	ARKILIIKENNE	96,9%	3,1%
KOKO VUOSI	94,4%	1,6%	0,2%	0,2%	0,5%	3,0%	0,2%	KOKO VUOSI	97,6%	2,4%

Kausivaihtelukertoimet

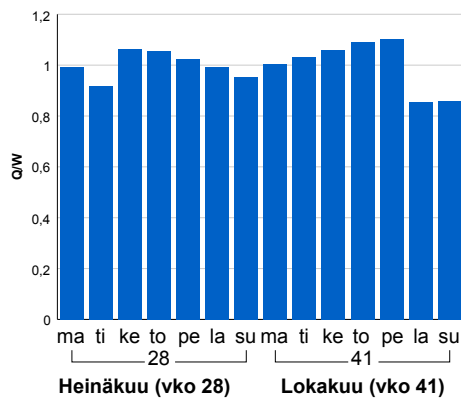


Liikenteen kehitys vv. 2016

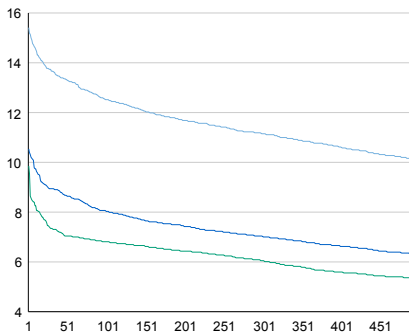


vuosi	2012	2013	2014	2015	2016
Ajoneuvoja/vrk	2 507	2 555	2 494	2 632	2 628
%-muutos	-2,0%	1,9%	-2,4%	5,5%	-0,2%

Viikonpäivävaihtelut

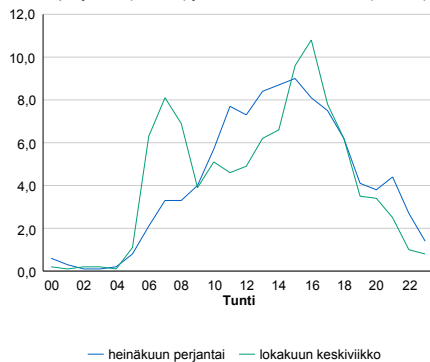


Tuntijärjestyskäyrä



Tuntivaihtelut

Heinäkuun perjantai (vko 28) ja lokakuun keskiviikko (vko 41).



h	q	q/KVL	h	qras	qras/KVL
1	405	15,4%	1	22	34,4%
30	359	13,7%	30	15	23,4%
100	329	12,5%	100	13	20,3%
300	293	11,1%	300	10	15,6%
500	266	10,1%	500	9	14,1%

## 8.04 LAM-kirja

1030 VAASA MOOTTORIT (VT 3)

Perustettu 16.09.1998

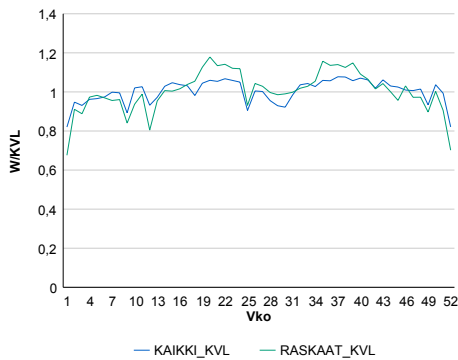
### Vuoden 2016 liikennemäärät:

KVL	18 110	KVLras	1 052	Tieosa	250	Suunta1	Vaasa
KAVL	20 309	KAVLras	1 348	Etäisyys	4648	Suunta2	Laihia
KKVL	18 119	KKVLras	1 091	Kaistoja	4		

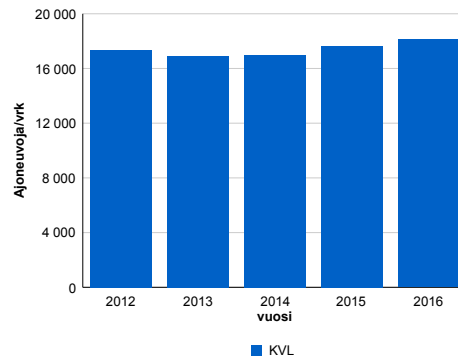
### Liikenteen koostumus:

	11 HA-PA	12 KAIIP	13 Linja-autot	14 KAPP	15 KATP	16 HA + PK	17 HA + AV		Kevyet ajoneuvot	Raskaat ajoneuvot
ARKILIIKENNE	91,7%	2,7%	0,3%	0,9%	2,7%	1,5%	0,2%	ARKILIIKENNE	93,4%	6,6%
KOKO VUOSI	92,3%	2,3%	0,4%	0,7%	2,4%	1,7%	0,2%	KOKO VUOSI	94,2%	5,8%

### Kausivaihtelukertoimet

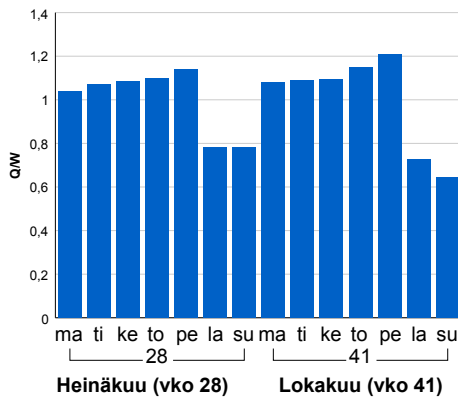


### Liikenteen kehitys vv. 2016

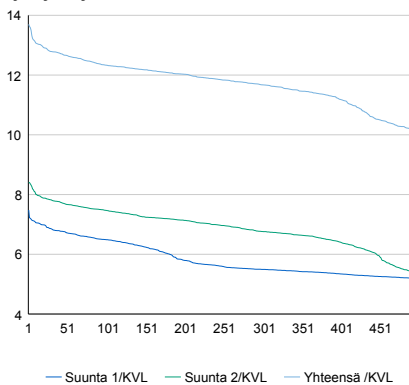


2012	2013	2014	2015	2016
17 338	16 896	16 976	17 665	18 110
-0,7%	-2,5%	0,5%	4,1%	2,5%

### Viikonpäivävaihtelut

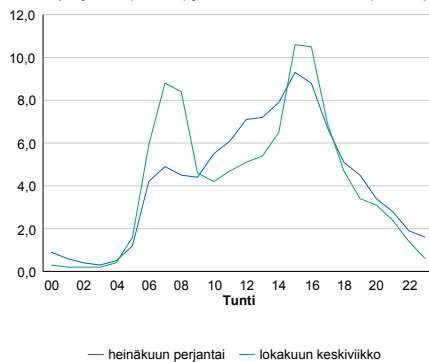


### Tuntijärjestyskäyrä



### Tuntivaihtelut

Heinäkuun perjantai (vko 28) ja lokakuun keskiviikko (vko 41).



h	q	q/KVL	h	qras	qras/KVL
1	2 481	13,7%	1	140	13,3%
30	2 316	12,8%	30	126	12,0%
100	2 233	12,3%	100	117	11,1%
300	2 114	11,7%	300	109	10,4%
500	1 835	10,1%	500	104	9,9%



## 8.04 LAM-kirja

1031 ALAHÄRMÄ VOLTTI (VT 19)

Perustettu 09.11.2000

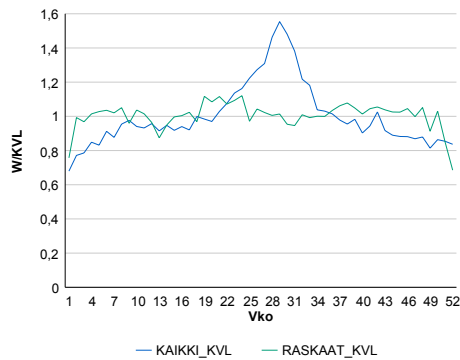
### Vuoden 2016 liikennemäärät:

KVL	2 342	KVLras	481	Tieosa	21	Suunta1	Uusikaarlepyy
KAVL	2 382	KAVLras	622	Etäisyys	676	Suunta2	Lapua
KKVL	2 962	KKVLras	490	Kaistoja	2		

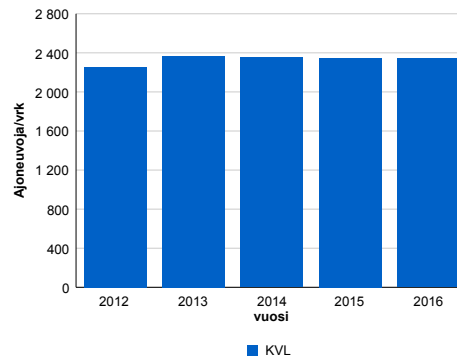
### Liikenteen koostumus:

	11 HA-PA	12 KÄIP	13 Linja-autot	14 KAPP	15 KATP	16 HA + PK	17 HA + AV		Kevyet ajoneuvot	Raskaat ajoneuvot
ARKILIIKENNE	70,2%	4,8%	0,5%	4,9%	15,9%	2,6%	1,1%	ARKILIIKENNE	73,9%	26,1%
KOKO VUOSI	75,6%	4,0%	0,6%	3,7%	12,3%	2,8%	1,1%	KOKO VUOSI	79,5%	20,5%

### Kausivaihtelukertoimet

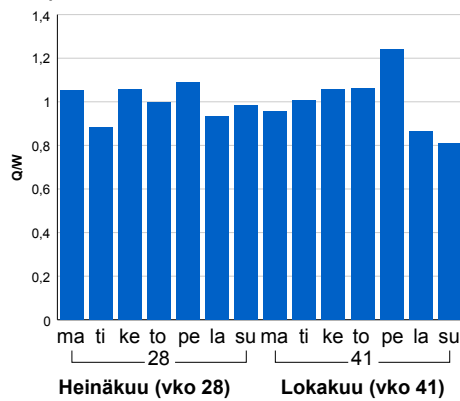


### Liikenteen kehitys vv. 2016

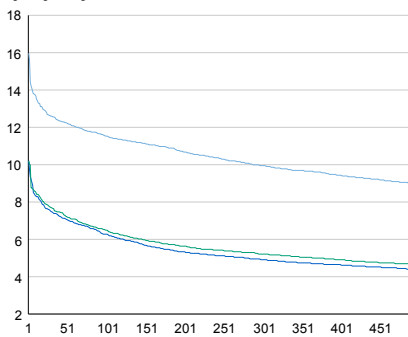


Vuosi	2012	2013	2014	2015	2016
Ajoneuvoja/vrk	2 257	2 367	2 352	2 346	2 342
%-muutos	-4,6%	4,9%	-0,7%	-0,2%	-0,2%

### Viikonpäivävaihtelut

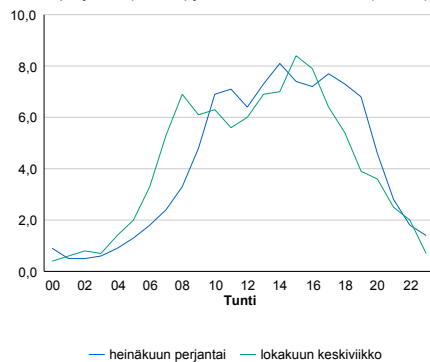


### Tuntijärjestyskäyrä



### Tuntivaihtelut

Heinäkuun perjantai (vko 28) ja lokakuun keskiviikko (vko 41).



h	q	q/KVL	h	qras	qras/KVL
1	374	16,0%	1	63	13,1%
30	295	12,6%	30	51	10,6%
100	270	11,5%	100	48	10,0%
300	233	9,9%	300	44	9,1%
500	211	9,0%	500	41	8,5%

## 8.04 LAM-kirja

1032 NURMO MUNAKKA (VT 18)

Perustettu 05.12.2001

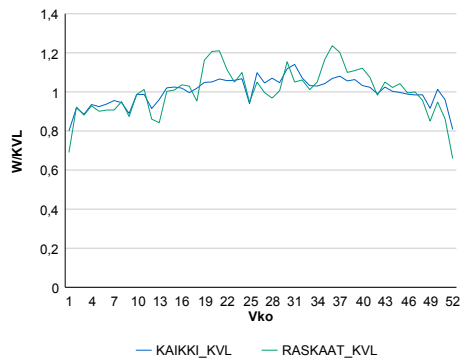
### Vuoden 2016 liikennemäärät:

KVL	8 410	KVLras	420	Tieosa	9	Suunta1	Seinäjoki
KAVL	9 061	KAVLras	553	Etäisyys	5264	Suunta2	Ylistaro
KKVL	8 914	KKVLras	440	Kaistoja	2		

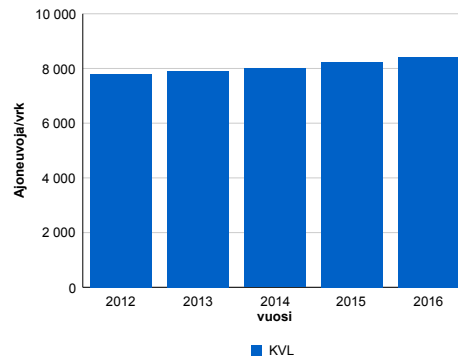
### Liikenteen koostumus:

	11 HA-PA	12 KAIIP	13 Linja-autot	14 KAPP	15 KATP	16 HA + PK	17 HA + AV		Kevyet ajoneuvot	Raskaat ajoneuvot
ARKILIIKENNE	91,8%	2,7%	0,4%	0,7%	2,3%	1,7%	0,4%	ARKILIIKENNE	93,9%	6,1%
KOKO VUOSI	92,8%	2,2%	0,4%	0,5%	1,9%	1,8%	0,4%	KOKO VUOSI	95,0%	5,0%

### Kausivaihtelukertoimet

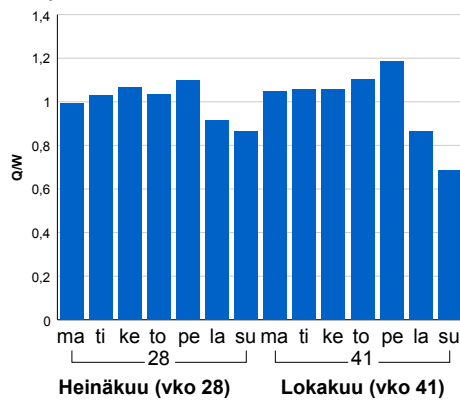


### Liikenteen kehitys vv. 2016

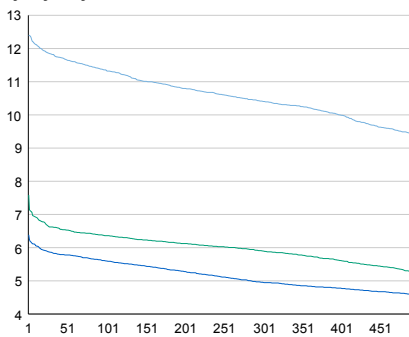


2012	2013	2014	2015	2016
7 809	7 897	8 001	8 232	8 410
2,3%	1,1%	1,3%	2,9%	2,2%

### Viikonpäivävaihtelut

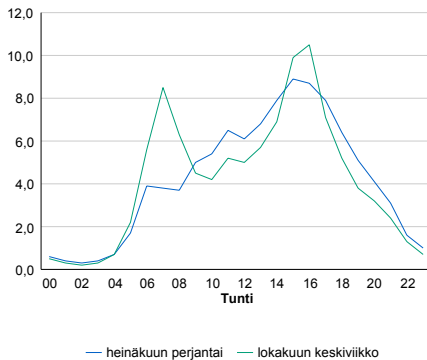


### Tuntijärjestyskäyrä



### Tuntivaihtelut

Heinäkuun perjantai (vko 28) ja lokakuun keskiviikko (vko 41).



h	q	q/KVL	h	qras	qras/KVL
1	1 043	12,4%	1	65	15,5%
30	995	11,8%	30	55	13,1%
100	955	11,4%	100	50	11,9%
300	876	10,4%	300	45	10,7%
500	790	9,4%	500	43	10,2%

## 8.04 LAM-kirja

1033 ALAVUS TUURI (VT 18)

Perustettu 09.11.2001

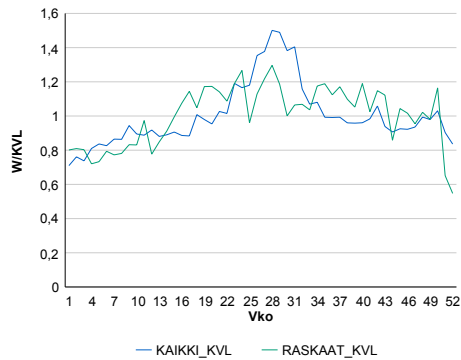
### Vuoden 2016 liikennemäärät:

KVL	5 508	KVLras	263	Tieosa	19	Suunta1	Töysä
KAVL	5 494	KAVLras	328	Etäisyys	7338	Suunta2	Alavus
KKVL	6 921	KKVLras	298	Kaistoja	2		

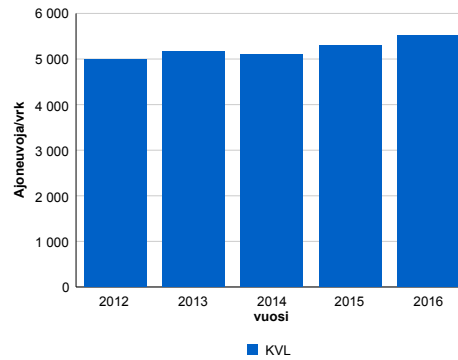
### Liikenteen koostumus:

	11 HA-PA	12 KAIP	13 Linja-autot	14 KAPP	15 KATP	16 HA + PK	17 HA + AV		Kevyet ajoneuvot	Raskaat ajoneuvot
ARKILIIKENNE	91,1%	3,0%	0,3%	0,6%	2,0%	2,2%	0,7%		94,0%	6,0%
KOKO VUOSI	92,3%	2,4%	0,3%	0,5%	1,6%	2,3%	0,7%		95,2%	4,8%

### Kausivaihtelukertoimet

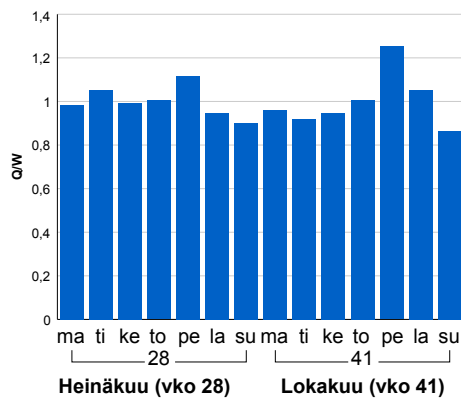


### Liikenteen kehitys vv. 2016

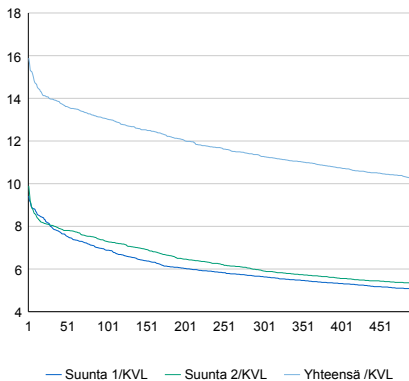


Vuosi	2012	2013	2014	2015	2016
Ajoneuvoja/vrk	4 989	5 163	5 095	5 290	5 508
% muut.	0,2%	3,5%	-1,3%	3,8%	4,1%

### Viikonpäivävaihtelut

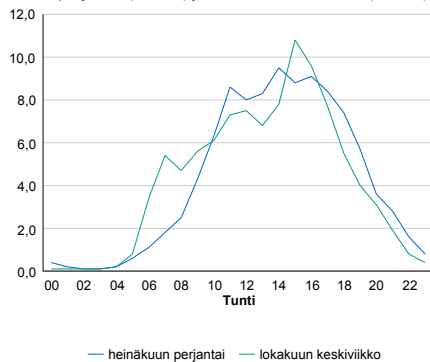


### Tuntijärjestyskäyrä



### Tuntivaihtelut

Heinäkuun perjantai (vko 28) ja lokakuun keskiviikko (vko 41).



h	q	q/KVL	h	qras	qras/KVL
1	875	15,9%	1	54	20,5%
30	769	14,0%	30	43	16,4%
100	719	13,1%	100	39	14,8%
300	621	11,3%	300	34	12,9%
500	564	10,2%	500	31	11,8%

## 8.04 LAM-kirja

1034 SEINÄJOKI (KT 67)

Perustettu 30.12.2001

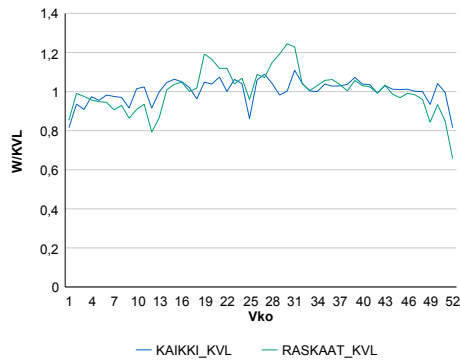
### Vuoden 2016 liikennemäärät:

KVL	18 721	KVLras	1 079	Tieosa	25	Suunta1	Lapua
KAVL	20 541	KAVLras	1 344	Etäisyys	902	Suunta2	Ilmajoki
KKVL	19 176	KKVLras	1 180	Kaistoja	4		

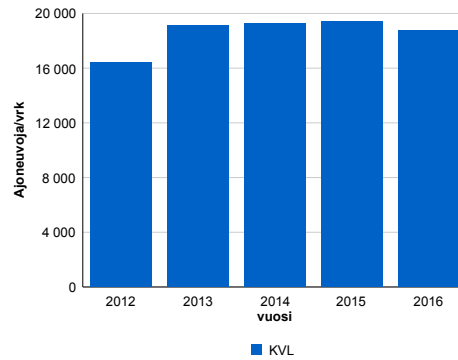
### Liikenteen koostumus:

	11 HA-PA	12 KAIP	13 Linja-autot	14 KAPP	15 KATP	16 HA + PK	17 HA + AV		Kevyet ajoneuvot	Raskaat ajoneuvot
ARKILIIKENNE	90,6%	2,9%	0,4%	0,6%	2,6%	2,3%	0,5%	ARKILIIKENNE	93,5%	6,5%
KOKO VUOSI	91,4%	2,5%	0,4%	0,5%	2,3%	2,3%	0,5%	KOKO VUOSI	94,2%	5,8%

### Kausivaihtelukertoimet

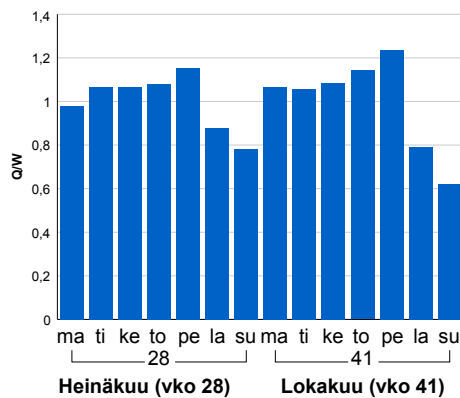


### Liikenteen kehitys vv. 2016

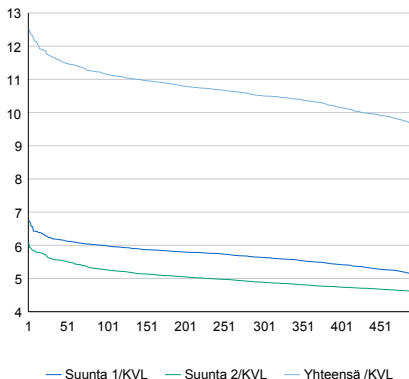


2012	2013	2014	2015	2016
16 394	19 099	19 276	19 437	18 721
-14,4%	16,5%	0,9%	0,8%	-3,7%

### Viikopäivävaihtelut

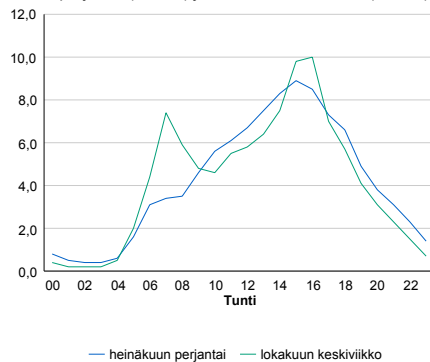


### Tuntijärjestyskäyrä



### Tuntivaihtelut

Heinäkuun perjantai (vko 28) ja lokakuun keskiviikko (vko 41).



h	q	q/KVL	h	qras	qras/KVL
1	2 342	12,5%	1	162	15,0%
30	2 189	11,7%	30	123	11,4%
100	2 089	11,2%	100	114	10,6%
300	1 967	10,5%	300	104	9,6%
500	1 806	9,6%	500	99	9,2%

## 8.04 LAM-kirja

1035 KAUHAVA (KT 63)

Perustettu 16.12.2002

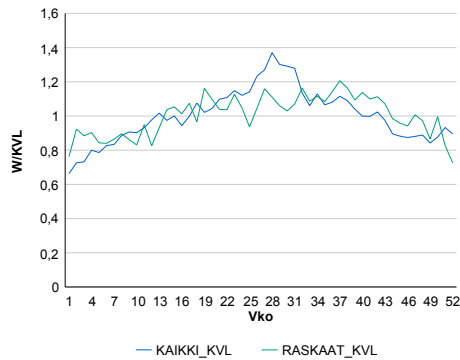
### Vuoden 2016 liikennemäärät:

KVL	2 599	KVLRas	298	Tieosa	2	Suunta1	Kortesjärvi
KAVL	2 558	KAVLRas	356	Etäisyys	1950	Suunta2	Kauhava
KKVL	3 108	KKVLRas	321	Kaistoja	2		

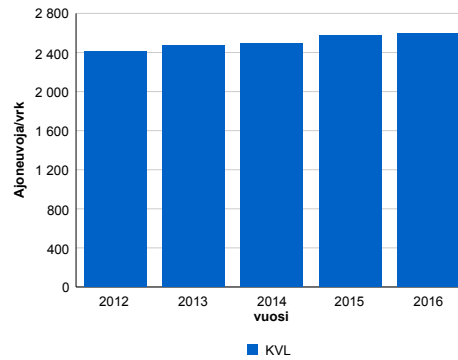
### Liikenteen koostumus:

	11 HA-PA	12 KAIP	13 Linja-autot	14 KAPP	15 KATP	16 HA + PK	17 HA + AV		Kevyet ajoneuvot	Raskaat ajoneuvot
ARKILIIKENNE	81,1%	4,5%	0,6%	1,5%	7,3%	3,7%	1,2%	ARKILIIKENNE	86,1%	13,9%
KOKO VUOSI	83,4%	3,9%	0,6%	1,1%	5,8%	3,9%	1,2%	KOKO VUOSI	88,5%	11,5%

### Kausivaihtelukertoimet

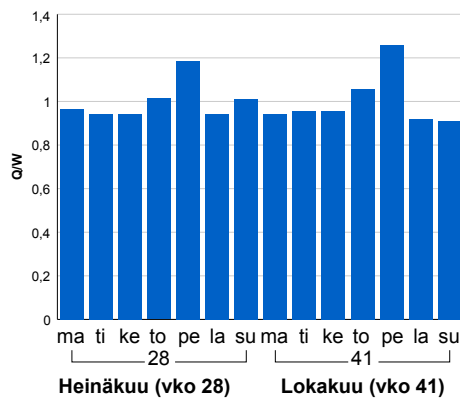


### Liikenteen kehitys vv. 2016

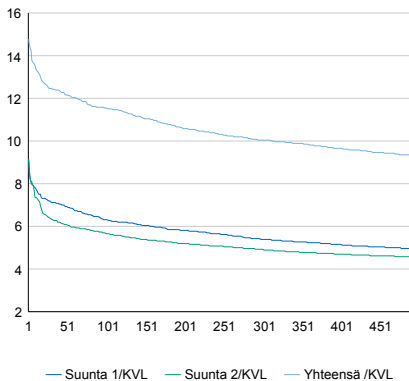


2012	2013	2014	2015	2016
2 408	2 476	2 497	2 571	2 599
0,0%	2,8%	0,8%	3,0%	1,1%

### Viikonpäivävaihtelut

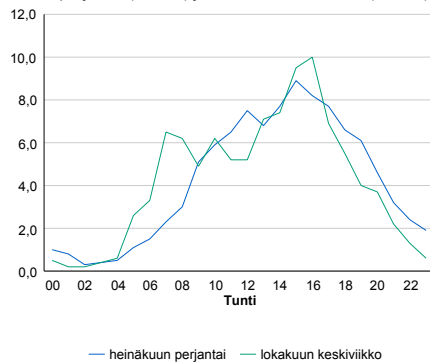


### Tuntijärjestyskäyrä



### Tuntivaihtelut

Heinäkuun perjantai (vko 28) ja lokakuun keskiviikko (vko 41).



h	q	q/KVL	h	qras	qras/KVL
1	384	14,8%	1	40	13,4%
30	324	12,5%	30	35	11,7%
100	300	11,5%	100	32	10,7%
300	261	10,0%	300	28	9,4%
500	242	9,3%	500	26	8,7%

## 8.04 LAM-kirja

1036 PIETARSAARI (KT 68)

Perustettu 27.11.2002

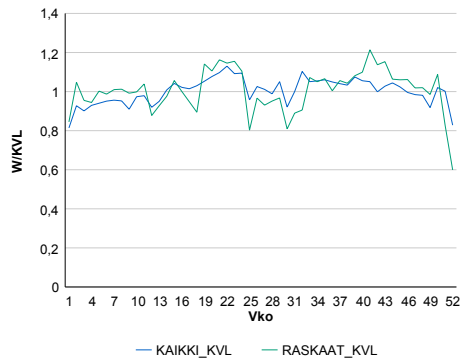
### Vuoden 2016 liikennemäärät:

KVL	7 316	KVLras	752	Tieosa	38	Suunta1	Pietarsaari
KAVL	8 288	KAVLras	1 037	Etäisyys	1860	Suunta2	Evijärvi
KKVL	7 593	KKVLras	742	Kaistoja	2		

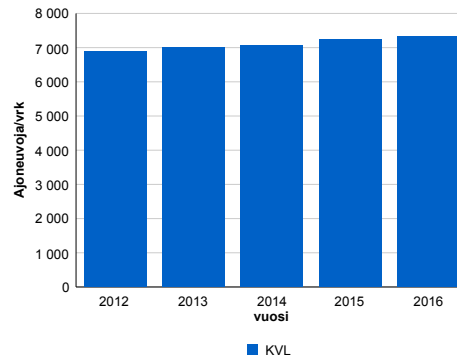
### Liikenteen koostumus:

	11 HA-PA	12 KAIP	13 Linja-autot	14 KAPP	15 KATP	16 HA + PK	17 HA + AV		Kevyet ajoneuvot	Raskaat ajoneuvot
ARKILIIKENNE	84,7%	3,1%	0,4%	1,1%	7,9%	2,2%	0,6%		87,5%	12,5%
KOKO VUOSI	87,0%	2,6%	0,4%	0,9%	6,4%	2,2%	0,5%		89,7%	10,3%

### Kausivaihtelukertoimet

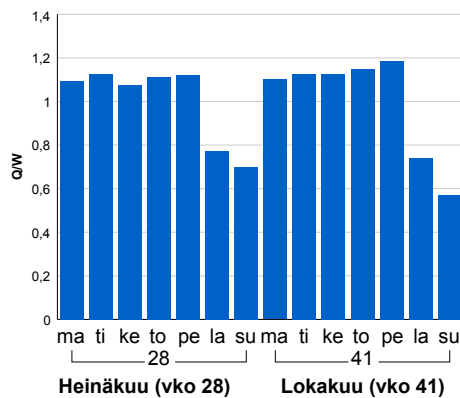


### Liikenteen kehitys vv. 2016

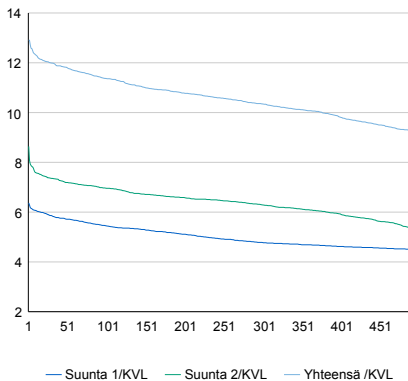


2012	2013	2014	2015	2016
6 895	7 009	7 056	7 245	7 316
-0,9%	1,7%	0,7%	2,7%	1,0%

### Viikonpäivävaihtelut

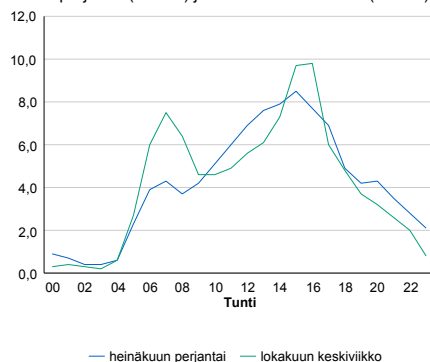


### Tuntijärjestyskäyrä



### Tuntivaihtelut

Heinäkuun perjantai (vko 28) ja lokakuun keskiviikko (vko 41).



h	q	q/KVL	h	qras	qras/KVL
1	945	12,9%	1	115	15,3%
30	877	12,0%	30	97	12,9%
100	832	11,4%	100	90	12,0%
300	757	10,3%	300	84	11,2%
500	675	9,2%	500	80	10,6%

## 8.04 LAM-kirja

1037 NURMO UITTOO (VT 18)

Perustettu 01.12.2003

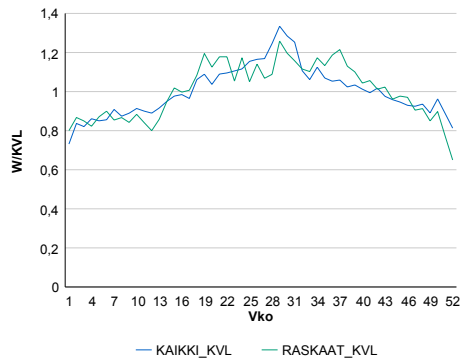
### Vuoden 2016 liikennemäärät:

KVL	5 647	KVLras	457	Tieosa	13	Suunta1	Kuortane
KAVL	5 766	KAVLras	539	Etäisyys	615	Suunta2	Seinäjoki
KKVL	6 604	KKVLras	518	Kaistoja	2		

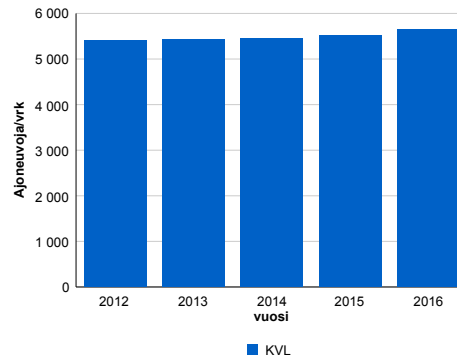
### Liikenteen koostumus:

	11 HA-PA	12 KAIP	13 Linja-autot	14 KAPP	15 KATP	16 HA + PK	17 HA + AV		Kevyet ajoneuvot	Raskaat ajoneuvot
ARKILIIKENNE	86,5%	3,8%	1,0%	1,1%	3,5%	3,4%	0,8%	ARKILIIKENNE	90,7%	9,3%
KOKO VUOSI	87,8%	3,3%	0,9%	0,9%	2,9%	3,5%	0,7%	KOKO VUOSI	91,9%	8,1%

### Kausivaihtelukertoimet

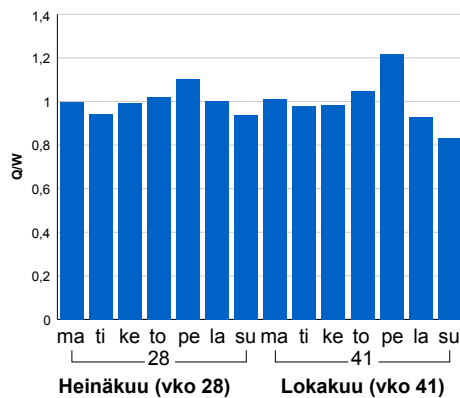


### Liikenteen kehitys vv. 2016

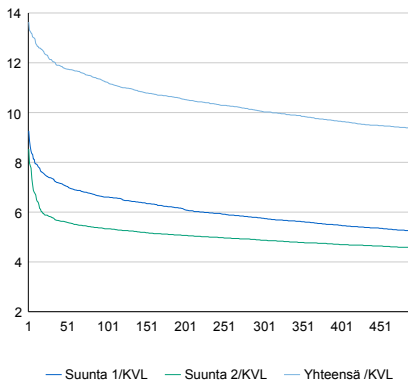


2012	2013	2014	2015	2016
5 409	5 422	5 446	5 509	5 647
-1,5%	0,2%	0,4%	1,1%	2,5%

### Viikonpäivävaihtelut

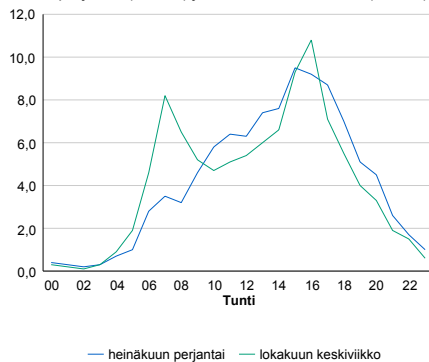


### Tuntijärjestyskäyrä



### Tuntivaihtelut

Heinäkuun perjantai (vko 28) ja lokakuun keskiviikko (vko 41).



h	q	q/KVL	h	qras	qras/KVL
1	770	13,6%	1	70	15,3%
30	685	12,1%	30	55	12,0%
100	634	11,2%	100	50	10,9%
300	567	10,0%	300	44	9,6%
500	527	9,3%	500	41	9,0%

## 8.04 LAM-kirja

1038 KAUSTINEN (KT 63)

Perustettu 26.11.2003

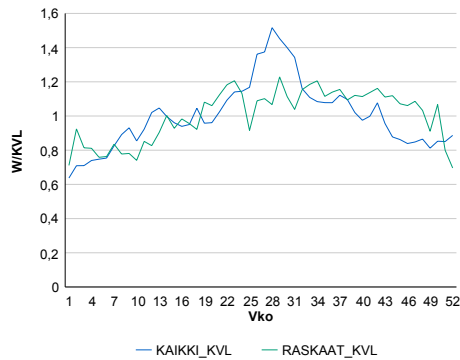
### Vuoden 2016 liikennemäärät:

KVL	2 588	KVLras	247	Tieosa	17	Suunta1	Toholampi
KAVL	2 483	KAVLras	306	Etäisyys	3460	Suunta2	Kaustinen
KKVL	3 246	KKVLras	277	Kaistoja	2		

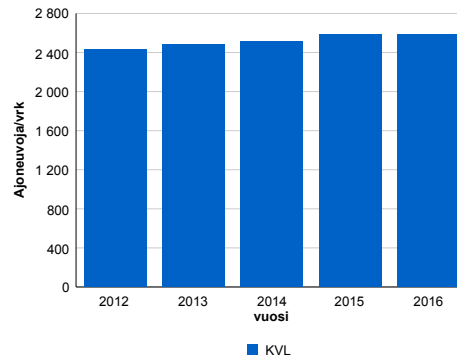
### Liikenteen koostumus:

	11 HA-PA	12 KAIP	13 Linja-autot	14 KAPP	15 KATP	16 HA + PK	17 HA + AV		Kevyet ajoneuvot	Raskaat ajoneuvot
ARKILIIKENNE	83,0%	3,9%	0,3%	1,3%	6,7%	3,9%	0,7%		87,7%	12,3%
KOKO VUOSI	85,6%	3,2%	0,3%	1,0%	5,0%	4,2%	0,7%		90,5%	9,5%

### Kausivaihtelukertoimet

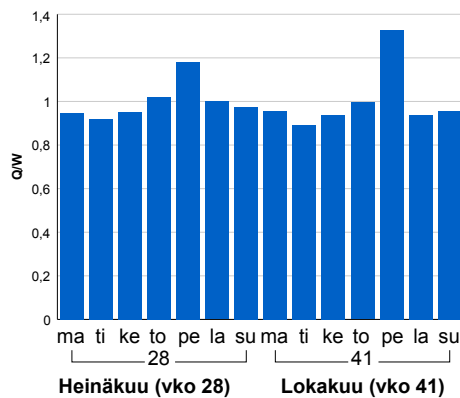


### Liikenteen kehitys vv. 2016

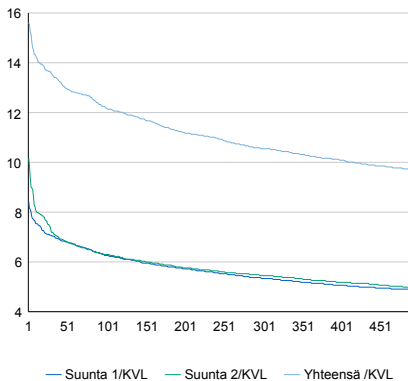


2012	2013	2014	2015	2016
2 428	2 479	2 515	2 590	2 588
-1,6%	2,1%	1,5%	3,0%	-0,1%

### Viikonpäivävaihtelut

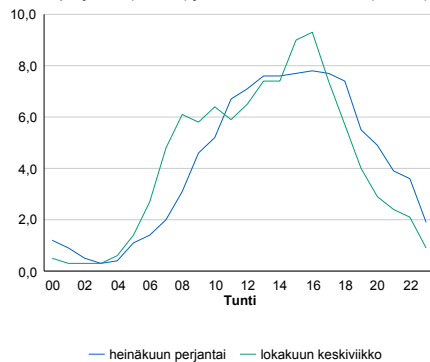


### Tuntijärjestyskäyrä



### Tuntivaihtelut

Heinäkuun perjantai (vko 28) ja lokakuun keskiviikko (vko 41).



h	q	q/KVL	h	qras	qras/KVL
1	404	15,6%	1	36	14,6%
30	351	13,6%	30	31	12,6%
100	315	12,2%	100	28	11,3%
300	273	10,5%	300	25	10,1%
500	250	9,7%	500	23	9,3%



## 8.04 LAM-kirja

1039 ÄHTÄRI (KT 68)

Perustettu 18.06.2004

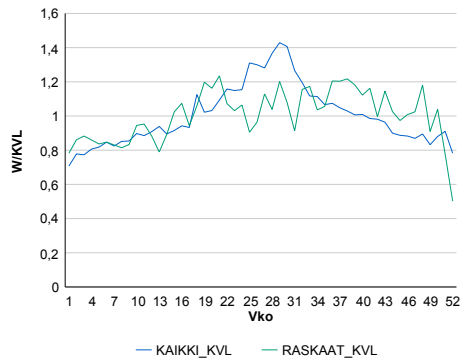
### Vuoden 2016 liikennemäärät:

KVL	2 115	KVLras	104	Tieosa	7	Suunta1	Ähtäri
KAVL	2 146	KAVLras	133	Etäisyys	542	Suunta2	Virrat
KKVL	2 636	KKVLras	110	Kaistoja	2		

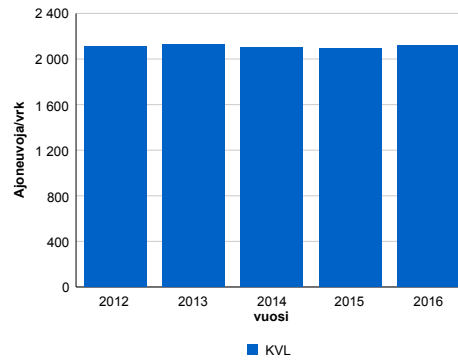
### Liikenteen koostumus:

	11 HA-PA	12 KAIP	13 Linja-autot	14 KAPP	15 KATP	16 HA + PK	17 HA + AV		Kevyet ajoneuvot	Raskaat ajoneuvot
ARKILIIKENNE	90,7%	2,7%	0,7%	0,5%	2,3%	2,6%	0,5%	ARKILIIKENNE	93,8%	6,2%
KOKO VUOSI	91,8%	2,2%	0,6%	0,4%	1,7%	2,8%	0,4%	KOKO VUOSI	95,1%	4,9%

### Kausivaihtelukertoimet

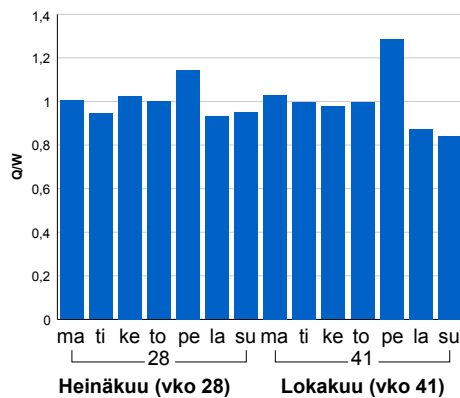


### Liikenteen kehitys vv. 2016

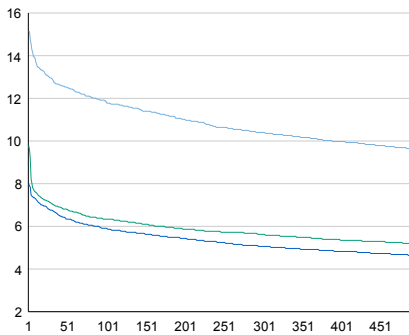


2012	2013	2014	2015	2016
2 114	2 124	2 102	2 093	2 115
-3,0%	0,5%	-1,0%	-0,5%	1,1%

### Viikonpäivävaihtelut

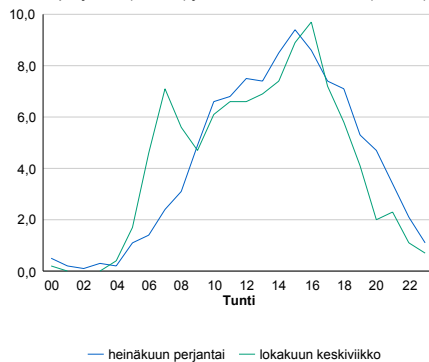


### Tuntijärjestyskäyrä



### Tuntivaihtelut

Heinäkuun perjantai (vko 28) ja lokakuun keskiviikko (vko 41).



— Suunta 1/KVL — Suunta 2/KVL — Yhteensä /KVL

h	q	q/KVL
1	320	15,1%
30	274	13,0%
100	251	11,9%
300	220	10,4%
500	203	9,6%

h	qras	qras/KVL
1	25	24,0%
30	19	18,3%
100	17	16,3%
300	14	13,5%
500	13	12,5%

## 8.04 LAM-kirja

1040 KANNUS (VT 28)

Perustettu 06.07.2004

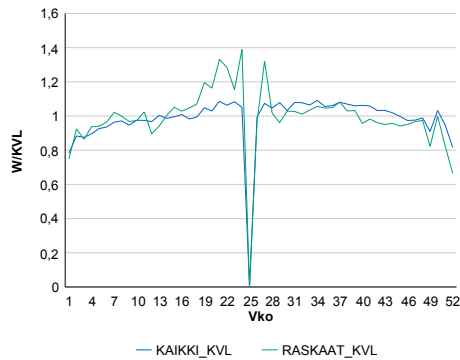
### Vuoden 2016 liikennemäärät:

KVL	3 956	KVLras	401	Tieosa	6	Suunta1	Kannus
KAVL	4 238	KAVLras	510	Etäisyys	1964	Suunta2	Kokkola
KKVL	4 220	KKVLras	434	Kaistoja	2		

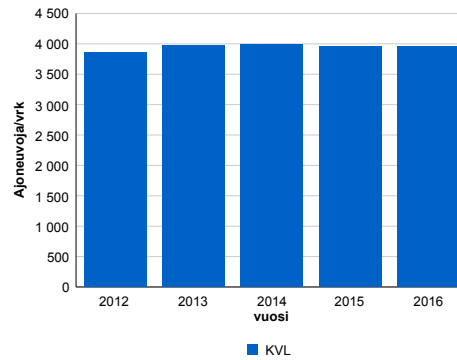
### Liikenteen koostumus:

	11 HA-PA	12 KAIP	13 Linja-autot	14 KAPP	15 KATP	16 HA + PK	17 HA + AV		Kevyet ajoneuvot	Raskaat ajoneuvot
ARKILIIKENNE	84,7%	3,7%	0,6%	1,2%	6,5%	2,6%	0,6%	ARKILIIKENNE	88,0%	12,0%
KOKO VUOSI	86,5%	3,3%	0,5%	1,0%	5,3%	2,8%	0,6%	KOKO VUOSI	89,9%	10,1%

### Kausivaihtelukertoimet

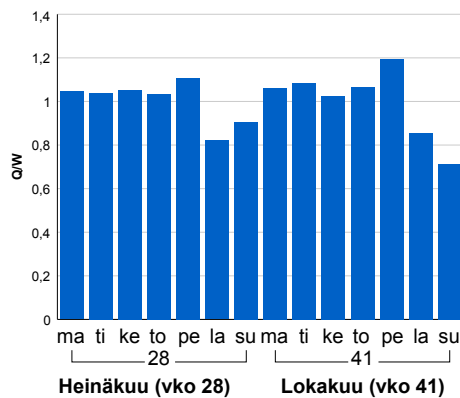


### Liikenteen kehitys vv. 2016

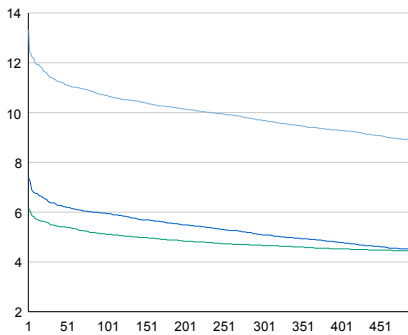


2012	2013	2014	2015	2016
3 850	3 981	3 988	3 963	3 956
-1,8%	3,4%	0,2%	-0,6%	-0,2%

### Viikonpäivävaihtelut

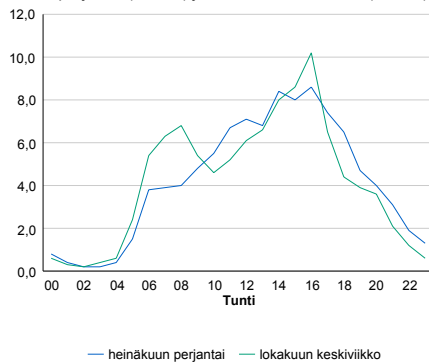


### Tuntijärjestyskäyrä



### Tuntivaihtelut

Heinäkuun perjantai (vko 28) ja lokakuun keskiviikko (vko 41).



h	q	q/KVL	h	qras	qras/KVL
1	527	13,3%	1	63	15,7%
30	451	11,4%	30	49	12,2%
100	423	10,7%	100	44	11,0%
300	383	9,7%	300	39	9,7%
500	349	8,8%	500	36	9,0%

## 8.04 LAM-kirja

1041 KAUSTINEN VIIPE (VT 13)

Perustettu 17.12.2004

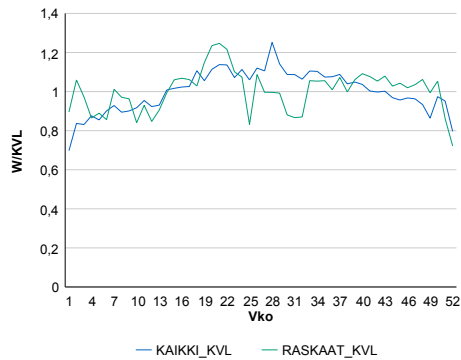
### Vuoden 2016 liikennemäärät:

KVL	3 547	KVLras	374	Tieosa	108	Suunta1	Kyyjärvi
KAVL	3 848	KAVLras	471	Etäisyys	2516	Suunta2	Kokkola
KKVL	3 940	KKVLras	374	Kaistoja	2		

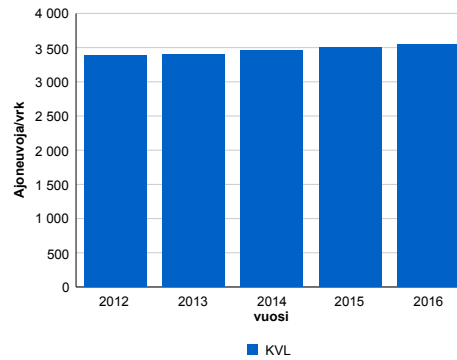
### Liikenteen koostumus:

	11 HA-PA	12 KAIP	13 Linja-autot	14 KAPP	15 KATP	16 HA + PK	17 HA + AV		Kevyet ajoneuvot	Raskaat ajoneuvot
ARKILIIKENNE	84,0%	3,3%	0,9%	1,4%	6,6%	3,0%	0,7%	ARKILIIKENNE	87,8%	12,2%
KOKO VUOSI	85,6%	2,9%	0,8%	1,1%	5,6%	3,2%	0,7%	KOKO VUOSI	89,5%	10,5%

### Kausivaihtelukertoimet

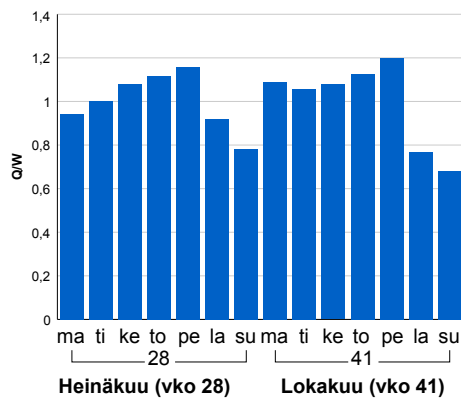


### Liikenteen kehitys vv. 2016

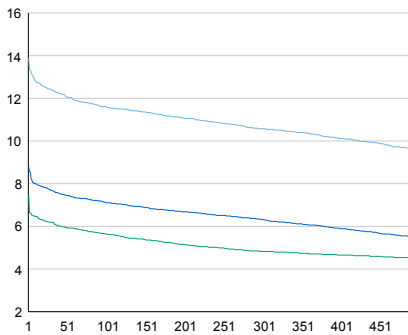


2012	2013	2014	2015	2016
3 386	3 405	3 462	3 501	3 547
-2,7%	0,6%	1,7%	1,1%	1,3%

### Viikonpäivävaihtelut

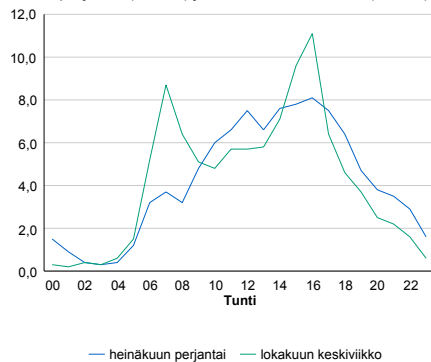


### Tuntijärjestyskäyrä



### Tuntivaihtelut

Heinäkuun perjantai (vko 28) ja lokakuun keskiviikko (vko 41).



h	q	q/KVL	h	qras	qras/KVL
1	493	13,9%	1	93	24,9%
30	440	12,4%	30	47	12,6%
100	411	11,6%	100	42	11,2%
300	375	10,6%	300	39	10,4%
500	341	9,6%	500	36	9,6%

## 8.04 LAM-kirja

1042 KAUAJOKI POHJ. (KT 67)

Perustettu 08.12.2004

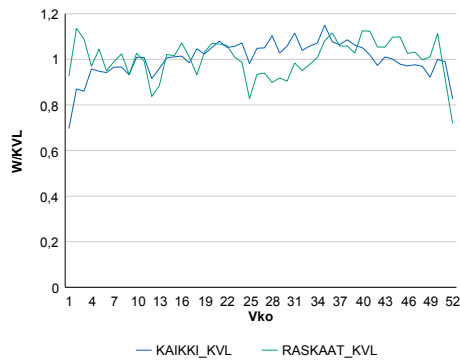
### Vuoden 2016 liikennemäärät:

KVL	3 721	KVLras	378	Tieosa	14	Suunta1	Kurikka
KAVL	3 957	KAVLras	479	Etäisyys	5158	Suunta2	Kauhajoki
KKVL	3 935	KKVLras	362	Kaistoja	2		

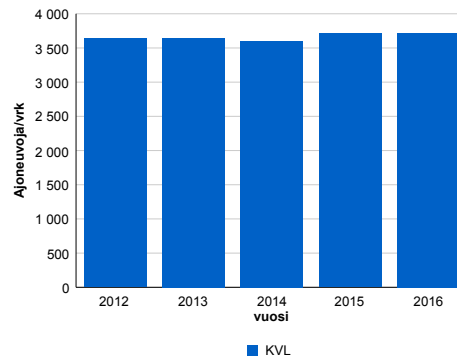
### Liikenteen koostumus:

	11 HA-PA	12 KAIIP	13 Linja-autot	14 KAPP	15 KATP	16 HA + PK	17 HA + AV		Kevyet ajoneuvot	Raskaat ajoneuvot
ARKILIIKENNE	83,8%	3,7%	1,1%	1,5%	5,9%	3,2%	0,9%	ARKILIIKENNE	87,9%	12,1%
KOKO VUOSI	85,7%	3,1%	1,0%	1,2%	4,8%	3,3%	0,8%	KOKO VUOSI	89,8%	10,2%

### Kausivaihtelukertoimet

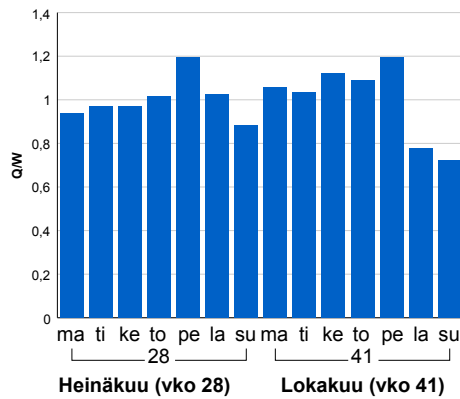


### Liikenteen kehitys vv. 2016

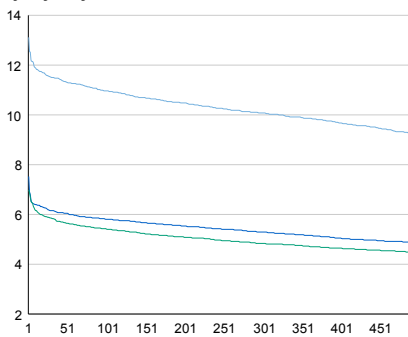


2012	2013	2014	2015	2016
3 641	3 649	3 601	3 711	3 721
-1,3%	0,2%	-1,3%	3,1%	0,3%

### Viikonpäivävaihtelut

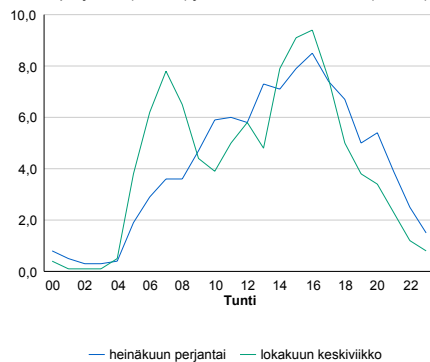


### Tuntijärjestyskäyrä



### Tuntivaihtelut

Heinäkuun perjantai (vko 28) ja lokakuun keskiviikko (vko 41).



h	q	q/KVL	h	qras	qras/KVL
1	488	13,1%	1	55	14,6%
30	428	11,5%	30	45	11,9%
100	408	11,0%	100	42	11,1%
300	375	10,1%	300	39	10,3%
500	342	9,2%	500	36	9,5%

## 8.04 LAM-kirja

1043 KURIKKA PANTTIL (MT 17367)

Perustettu 01.07.2005

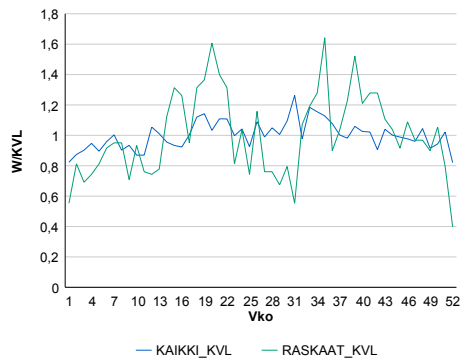
### Vuoden 2016 liikennemäärät:

KVL	239	KVLras	8	Tieosa	1	Suunta1	Viitala
KAVL	246	KAVLras	11	Etäisyys	2650	Suunta2	Äijälä
KKVL	255	KKVLras	8	Kaistoja	2		

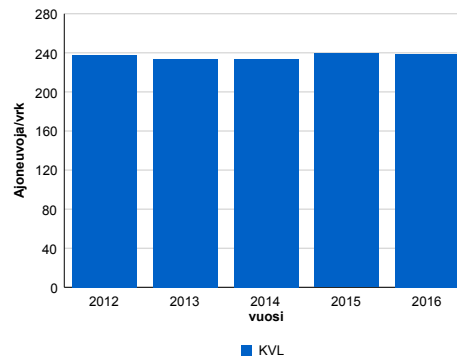
### Liikenteen koostumus:

	11 HA-PA	12 KAIIP	13 Linja-autot	14 KAPP	15 KATP	16 HA + PK	17 HA + AV		Kevyet ajoneuvot	Raskaat ajoneuvot
ARKILIIKENNE	91,8%	3,2%	0,3%	0,2%	0,6%	3,4%	0,5%	ARKILIIKENNE	95,7%	4,3%
KOKO VUOSI	92,8%	2,6%	0,2%	0,2%	0,5%	3,3%	0,4%	KOKO VUOSI	96,5%	3,5%

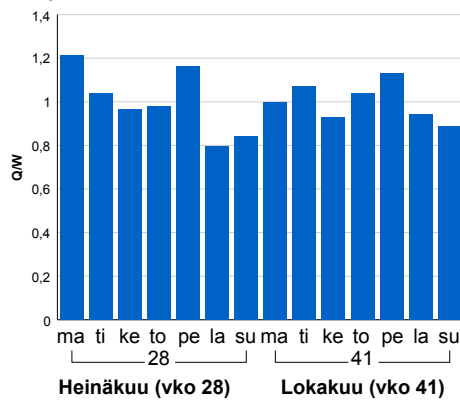
### Kausivaihtelukertoimet



### Liikenteen kehitys vv. 2016

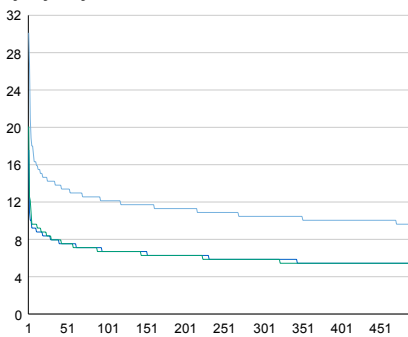


### Viikonpäivävaihtelut



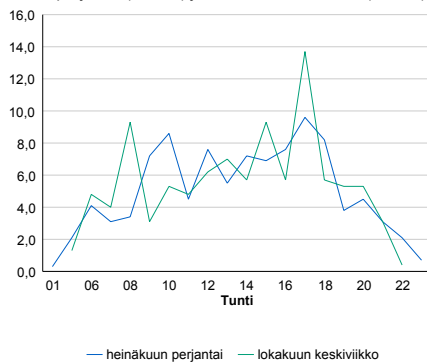
2012	2013	2014	2015	2016
238	234	234	240	239
-4,7%	-1,9%	0,2%	2,4%	-0,3%

### Tuntijärjestyskäyrä



### Tuntivaihtelut

Heinäkuun perjantai (vko 28) ja lokakuun keskiviikko (vko 41).



— Suunta 1/KVL — Suunta 2/KVL — Yhteensä /KVL

h	q	q/KVL
1	72	30,1%
30	34	14,2%
100	29	12,1%
300	25	10,5%
500	23	9,6%

h	qras	qras/KVL
1	6	75,0%
30	4	50,0%
100	3	37,5%
300	2	25,0%
500	2	25,0%

## 8.04 LAM-kirja

1044 KUORTANE (KT 66)

Perustettu 27.07.2005

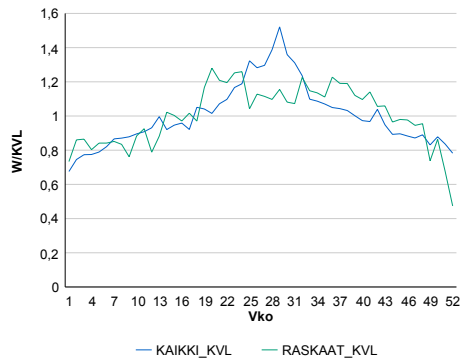
### Vuoden 2016 liikennemäärät:

KVL	3 539	KVLras	234	Tieosa	30	Suunta1	Lapua
KAVL	3 441	KAVLras	297	Etäisyys	1502	Suunta2	Alavus
KKVL	4 438	KKVLras	268	Kaistoja	2		

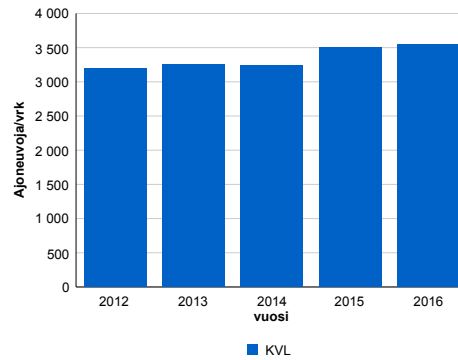
### Liikenteen koostumus:

	11 HA-PA	12 KAIP	13 Linja-autot	14 KAPP	15 KATP	16 HA + PK	17 HA + AV		Kevyet ajoneuvot	Raskaat ajoneuvot
ARKILIIKENNE	87,6%	2,4%	0,5%	1,7%	4,0%	2,9%	0,9%		91,4%	8,6%
KOKO VUOSI	89,4%	1,9%	0,5%	1,2%	2,9%	3,1%	0,9%		93,4%	6,6%

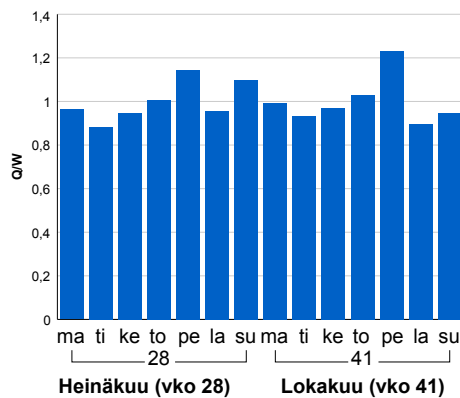
### Kausivaihtelukertoimet



### Liikenteen kehitys vv. 2016

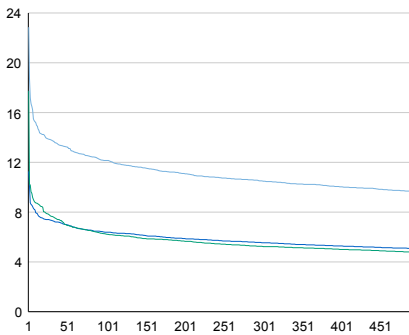


### Viikonpäivävaihtelut



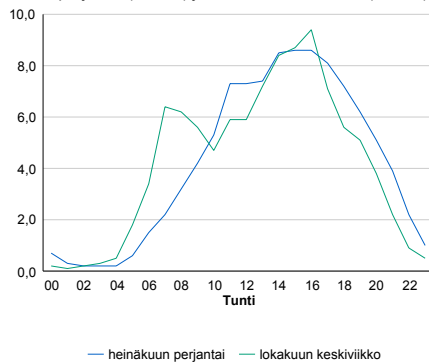
2012	2013	2014	2015	2016
3 197	3 247	3 232	3 507	3 539
0,3%	1,6%	-0,5%	8,5%	0,9%

### Tuntijärjestyskäyrä



### Tuntivaihtelut

Heinäkuun perjantai (vko 28) ja lokakuun keskiviikko (vko 41).



h	q	q/KVL	h	qras	qras/KVL
1	809	22,9%	1	42	17,9%
30	488	13,8%	30	33	14,1%
100	430	12,2%	100	30	12,8%
300	372	10,5%	300	26	11,1%
500	341	9,6%	500	24	10,3%

## 8.04 LAM-kirja

1045 MUSTASAARI Riim (VT 8)

Perustettu 02.12.2005

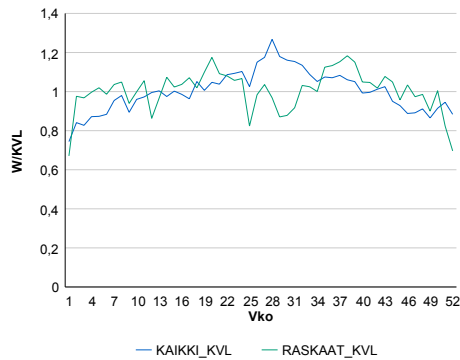
Vuoden 2016 liikennemäärät:

KVL	3 477	KVLras	364	Tieosa	237	Suunta1	Vaasa
KAVL	3 570	KAVLras	472	Etäisyys	4418	Suunta2	Pori
KKVL	3 923	KKVLras	358	Kaistoja	2		

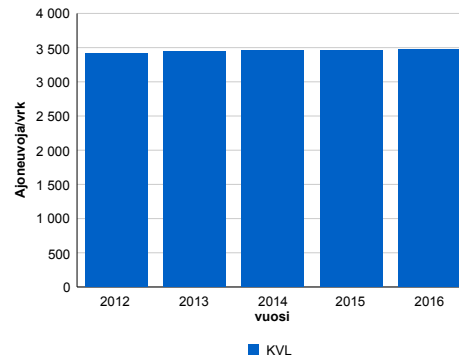
Liikenteen koostumus:

	11 HA-PA	12 KAIP	13 Linja-autot	14 KAPP	15 KATP	16 HA + PK	17 HA + AV		Kevyet ajoneuvot	Raskaat ajoneuvot
ARKILIIKENNE	84,3%	2,7%	0,6%	2,9%	7,0%	2,0%	0,5%	ARKILIIKENNE	86,8%	13,2%
KOKO VUOSI	86,7%	2,2%	0,6%	2,2%	5,5%	2,4%	0,5%	KOKO VUOSI	89,5%	10,5%

Kausivaihtelukertoimet

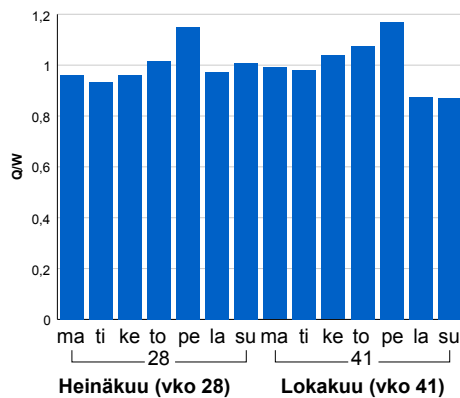


Liikenteen kehitys vv. 2016

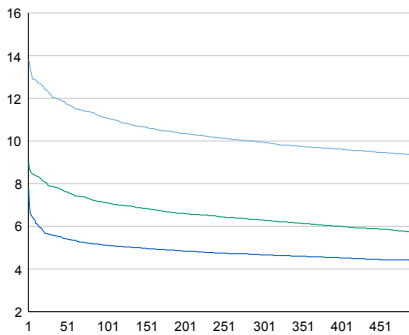


2012	2013	2014	2015	2016
3 419	3 446	3 454	3 456	3 477
-0,5%	0,8%	0,2%	0,0%	0,6%

Viikonpäivävaihtelut

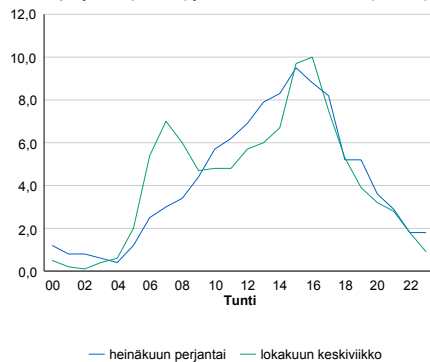


Tuntijärjestyskäyrä



Tuntivaihtelut

Heinäkuun perjantai (vko 28) ja lokakuun keskiviikko (vko 41).



— Suunta 1/KVL — Suunta 2/KVL — Yhteensä /KVL

h	q	q/KVL
1	480	13,8%
30	422	12,1%
100	385	11,1%
300	346	10,0%
500	325	9,3%

h	qras	qras/KVL
1	53	14,6%
30	47	12,9%
100	43	11,8%
300	39	10,7%
500	36	9,9%

## 8.04 LAM-kirja

1046 TEUVA (KT 67)

Perustettu 13.01.2006

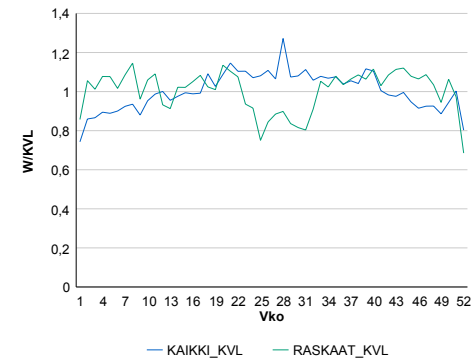
### Vuoden 2016 liikennemäärät:

KVL	2 216	KVLras	225	Tieosa	7	Suunta1	Teuva
KAVL	2 357	KAVLras	296	Etäisyys	3516	Suunta2	Kaskinen
KKVL	2 433	KKVLras	205	Kaistoja	2		

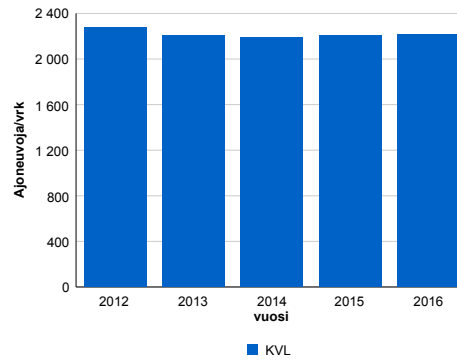
### Liikenteen koostumus:

	11 HA-PA	12 KAIP	13 Linja-autot	14 KAPP	15 KATP	16 HA + PK	17 HA + AV		Kevyet ajoneuvot	Raskaat ajoneuvot
ARKILIIKENNE	84,1%	4,0%	0,7%	1,2%	6,7%	2,6%	0,7%	ARKILIIKENNE	87,4%	12,6%
KOKO VUOSI	86,4%	3,3%	0,6%	1,0%	5,3%	2,7%	0,7%	KOKO VUOSI	89,8%	10,2%

### Kausivaihtelukertoimet

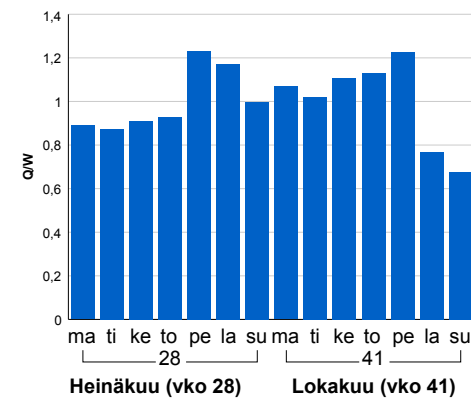


### Liikenteen kehitys vv. 2016

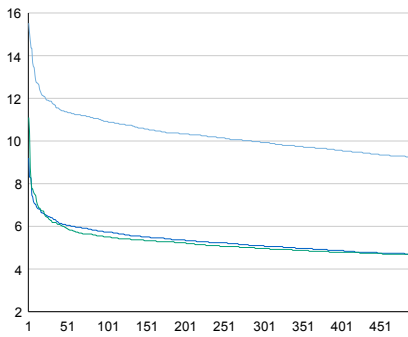


2012	2013	2014	2015	2016
2 275	2 208	2 188	2 207	2 216
-0,9%	-2,9%	-0,9%	0,9%	0,4%

### Viikonpäivävaihtelut

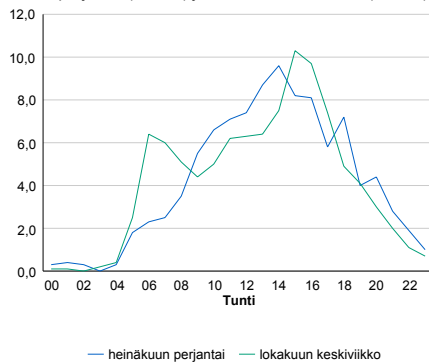


### Tuntijärjestyskäyrä



### Tuntivaihtelut

Heinäkuun perjantai (vko 28) ja lokakuun keskiviikko (vko 41).



h	q	q/KVL
1	344	15,5%
30	263	11,9%
100	242	10,9%
300	220	9,9%
500	204	9,2%

h	qras	qras/KVL
1	44	19,6%
30	32	14,2%
100	29	12,9%
300	26	11,6%
500	24	10,7%



## 8.04 LAM-kirja

1047 KURIKKA Tuiskul (VT 3)

Perustettu 20.09.2006

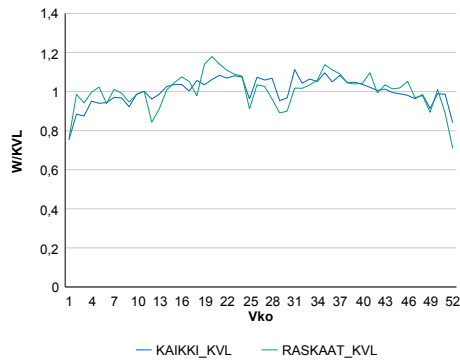
### Vuoden 2016 liikennemäärät:

KVL	7 625	KVLras	614	Tieosa	234	Suunta1	Vaasa
KAVL	8 035	KAVLras	799	Etäisyys	1760	Suunta2	Tampere
KKVL	7 973	KKVLras	623	Kaistoja	2		

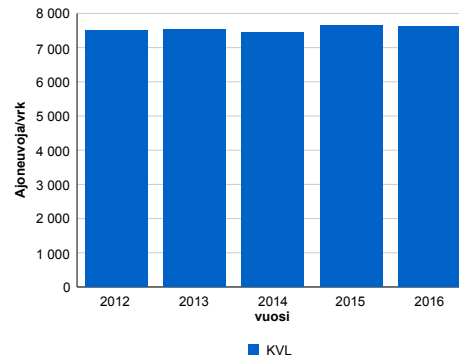
### Liikenteen koostumus:

	11 HA-PA	12 KAIP	13 Linja-autot	14 KAPP	15 KATP	16 HA + PK	17 HA + AV		Kevyet ajoneuvot	Raskaat ajoneuvot
ARKILIIKENNE	86,9%	3,1%	0,3%	1,5%	5,0%	2,6%	0,6%	ARKILIIKENNE	90,1%	9,9%
KOKO VUOSI	88,6%	2,6%	0,3%	1,2%	3,9%	2,7%	0,6%	KOKO VUOSI	92,0%	8,0%

### Kausivaihtelukertoimet

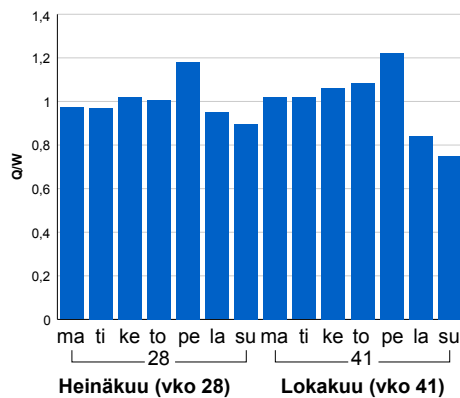


### Liikenteen kehitys vv. 2016

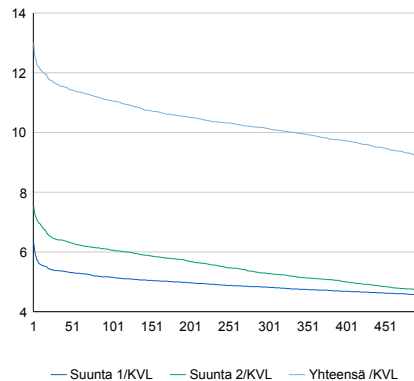


2012	2013	2014	2015	2016
7 492	7 543	7 457	7 634	7 625
-2,1%	0,7%	-1,1%	2,4%	-0,1%

### Viikonpäivävaihtelut

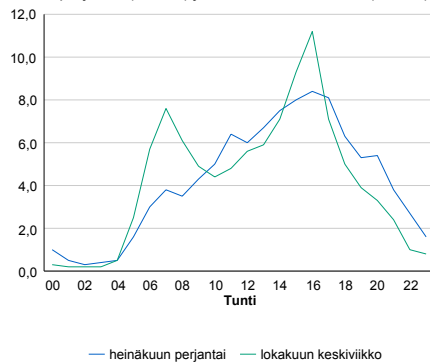


### Tuntijärjestyskäyrä



### Tuntivaihtelut

Heinäkuun perjantai (vko 28) ja lokakuun keskiviikko (vko 41).



h	q	q/KVL	h	qras	qras/KVL
1	992	13,0%	1	82	13,4%
30	887	11,6%	30	72	11,7%
100	843	11,1%	100	68	11,1%
300	773	10,1%	300	63	10,3%
500	700	9,2%	500	60	9,8%

## 8.04 LAM-kirja

1048 KOKKOLA Ribacke (VT 13)

Perustettu 01.10.2006

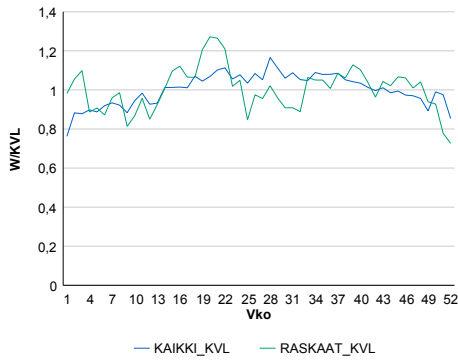
### Vuoden 2016 liikennemäärät:

KVL	4 692	KVLras	269	Tieosa	102	Suunta1	Kyyjärvi
KAVL	5 050	KAVLras	335	Etäisyys	3475	Suunta2	Kokkola
KKVL	5 063	KKVLras	266	Kaistoja	2		

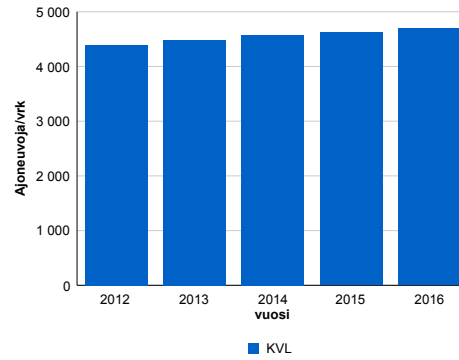
### Liikenteen koostumus:

	11 HA-PA	12 KAIIP	13 Linja-autot	14 KAPP	15 KATP	16 HA + PK	17 HA + AV		Kevyet ajoneuvot	Raskaat ajoneuvot
ARKILIIKENNE	90,2%	2,8%	0,5%	0,9%	2,5%	2,7%	0,5%	ARKILIIKENNE	93,4%	6,6%
KOKO VUOSI	91,0%	2,4%	0,5%	0,7%	2,2%	2,8%	0,5%	KOKO VUOSI	94,3%	5,7%

### Kausivaihtelukertoimet

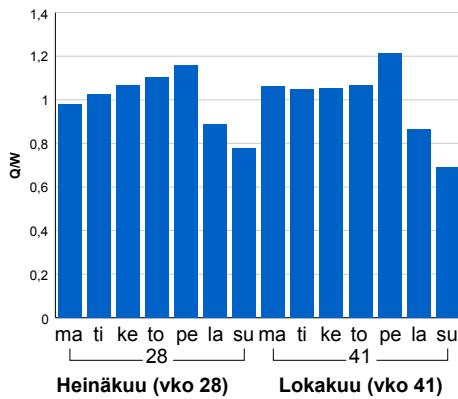


### Liikenteen kehitys vv. 2016

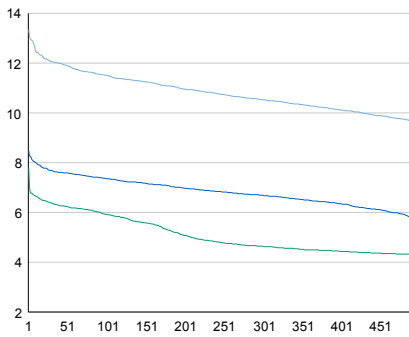


2012	2013	2014	2015	2016
4 395	4 485	4 574	4 621	4 692
-1,7%	2,1%	2,0%	1,0%	1,5%

### Viikonpäivävaihtelut

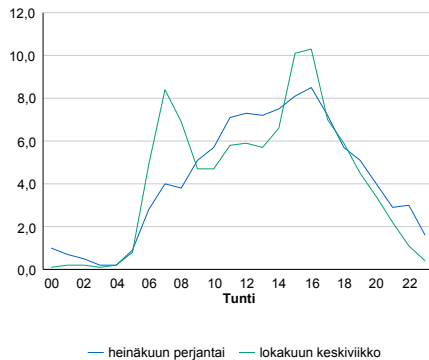


### Tuntijärjestyskäyrä



### Tuntivaihtelut

Heinäkuun perjantai (vko 28) ja lokakuun keskiviikko (vko 41).



— Suunta 1/KVL — Suunta 2/KVL — Yhteensä /KVL

h	q	q/KVL
1	626	13,3%
30	566	12,1%
100	540	11,5%
300	494	10,5%
500	451	9,6%

h	qras	qras/KVL
1	48	17,8%
30	37	13,8%
100	33	12,3%
300	30	11,2%
500	28	10,4%

## 8.04 LAM-kirja

1049 LAPUA Voitolanj (VT 19)

Perustettu 01.10.2006

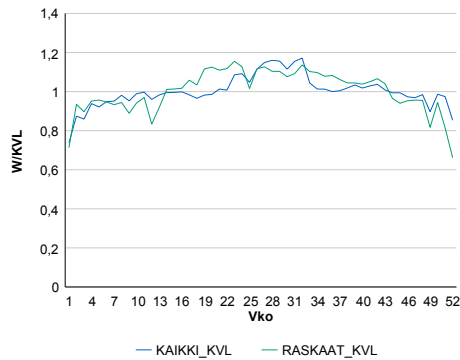
### Vuoden 2016 liikennemäärät:

KVL	7 819	KVLras	914	Tieosa	13	Suunta1	Uusikaarlepyy
KAVL	8 228	KAVLras	1 139	Etäisyys	5663	Suunta2	Lapua
KKVL	8 603	KKVLras	1 010	Kaistoja	2		

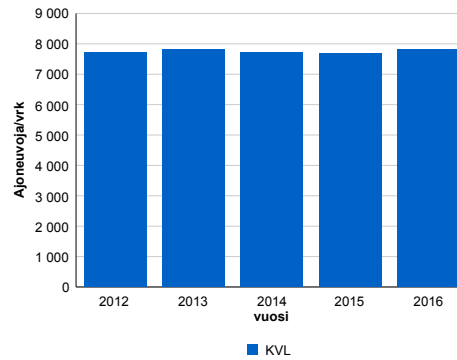
### Liikenteen koostumus:

	11 HA-PA	12 KAIP	13 Linja-autot	14 KAPP	15 KATP	16 HA + PK	17 HA + AV		Kevyet ajoneuvot	Raskaat ajoneuvot
ARKILIIKENNE	82,3%	3,4%	0,6%	1,9%	8,0%	3,0%	0,9%	ARKILIIKENNE	86,2%	13,8%
KOKO VUOSI	84,3%	3,0%	0,6%	1,5%	6,6%	3,2%	0,8%	KOKO VUOSI	88,3%	11,7%

### Kausivaihtelukertoimet

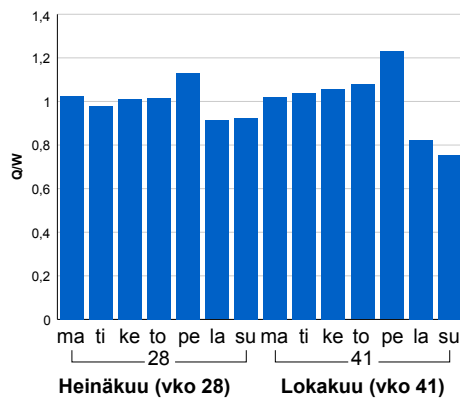


### Liikenteen kehitys vv. 2016

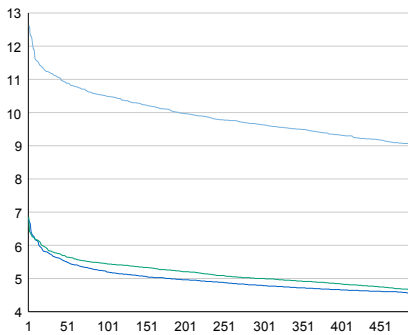


2012	2013	2014	2015	2016
7 706	7 827	7 706	7 691	7 819
-2,4%	1,6%	-1,5%	-0,2%	1,7%

### Viikonpäivävaihtelut

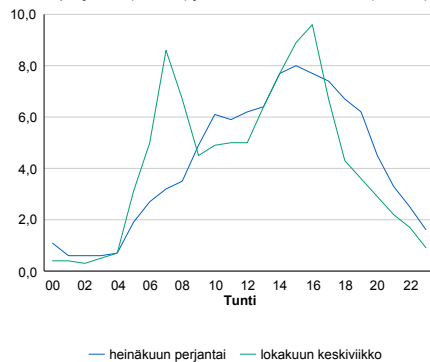


### Tuntijärjestyskäyrä



### Tuntivaihtelut

Heinäkuun perjantai (vko 28) ja lokakuun keskiviikko (vko 41).



h	q	q/KVL	h	qras	qras/KVL
1	986	12,6%	1	112	12,3%
30	874	11,2%	30	91	10,0%
100	821	10,5%	100	85	9,3%
300	753	9,6%	300	79	8,6%
500	705	9,0%	500	75	8,2%

## 8.04 LAM-kirja

1050 KRISTIINANKAUPU (VT 8)

Perustettu 20.10.2006

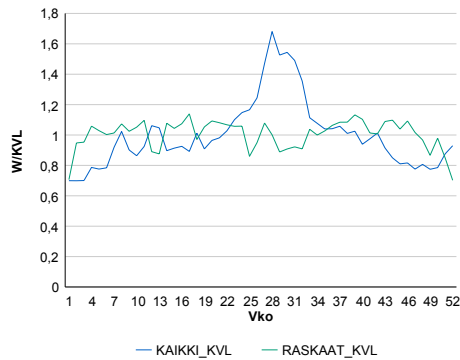
### Vuoden 2016 liikennemäärät:

KVL	1 860	KVLras	410	Tieosa	213	Suunta1	Vaasa
KAVL	1 825	KAVLras	533	Etäisyys	5065	Suunta2	Pori
KKVL	2 421	KKVLras	404	Kaistoja	2		

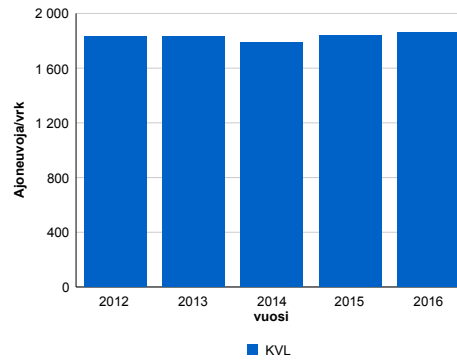
### Liikenteen koostumus:

	11 HA-PA	12 KAIP	13 Linja-autot	14 KAPP	15 KATP	16 HA + PK	17 HA + AV		Kevyet ajoneuvot	Raskaat ajoneuvot
ARKILIIKENNE	66,5%	4,1%	0,8%	5,8%	18,5%	3,1%	1,2%	ARKILIIKENNE	70,8%	29,2%
KOKO VUOSI	73,4%	3,3%	0,9%	4,2%	13,7%	3,4%	1,1%	KOKO VUOSI	77,9%	22,1%

### Kausivaihtelukertoimet

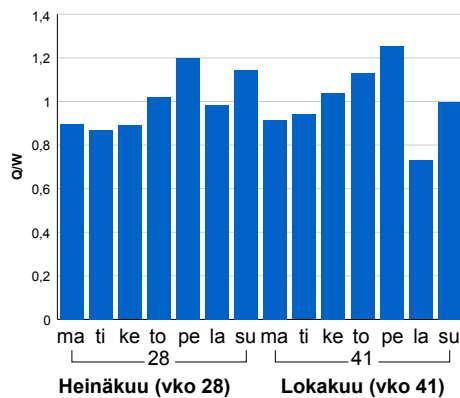


### Liikenteen kehitys vv. 2016

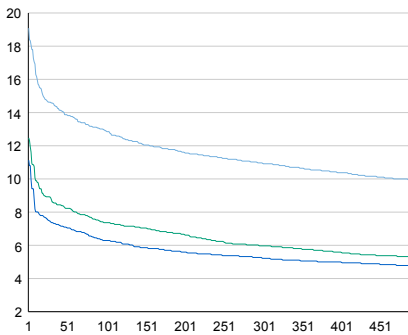


2012	2013	2014	2015	2016
1 829	1 831	1 791	1 836	1 860
-3,2%	0,1%	-2,2%	2,5%	1,3%

### Viikonpäivävaihtelut

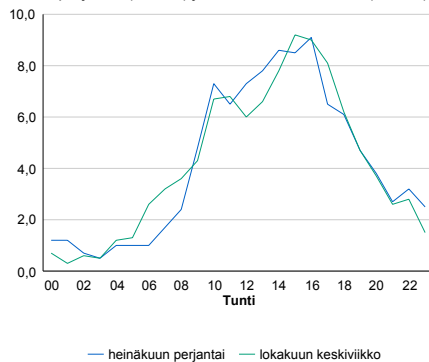


### Tuntijärjestyskäyrä



### Tuntivaihtelut

Heinäkuun perjantai (vko 28) ja lokakuun keskiviikko (vko 41).



h	q	q/KVL	h	qras	qras/KVL
1	355	19,1%	1	61	14,9%
30	271	14,6%	30	50	12,2%
100	240	12,9%	100	47	11,5%
300	204	11,0%	300	42	10,2%
500	185	9,9%	500	40	9,8%

## 8.04 LAM-kirja

1051 LAIHIA Perälä (VT 3)

Perustettu 30.07.2007

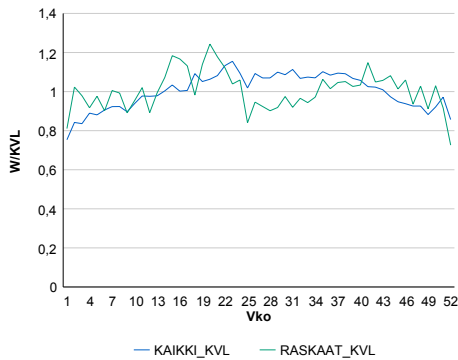
### Vuoden 2016 liikennemäärät:

KVL	4 259	KVLras	285	Tieosa	244	Suunta1	Vaasa
KAVL	4 370	KAVLras	365	Etäisyys	2250	Suunta2	Kurikka
KKVL	4 631	KKVLras	275	Kaistoja	2		

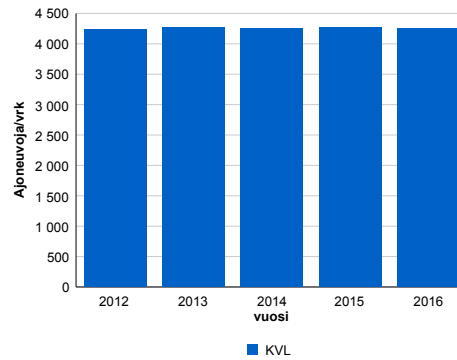
### Liikenteen koostumus:

	11 HA-PA	12 KAIP	13 Linja-autot	14 KAPP	15 KATP	16 HA + PK	17 HA + AV		Kevyet ajoneuvot	Raskaat ajoneuvot
ARKILIIKENNE	88,7%	2,8%	0,3%	1,3%	3,9%	2,6%	0,4%	ARKILIIKENNE	91,6%	8,4%
KOKO VUOSI	90,2%	2,3%	0,3%	1,0%	3,0%	2,7%	0,4%	KOKO VUOSI	93,3%	6,7%

### Kausivaihtelukertoimet

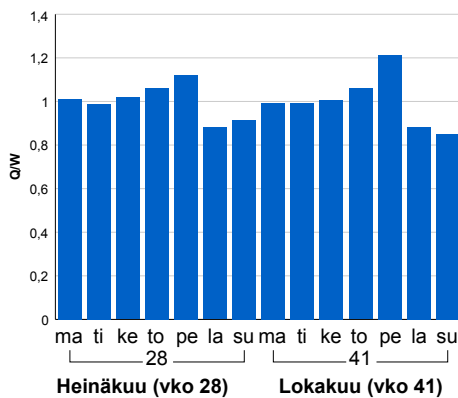


### Liikenteen kehitys vv. 2016

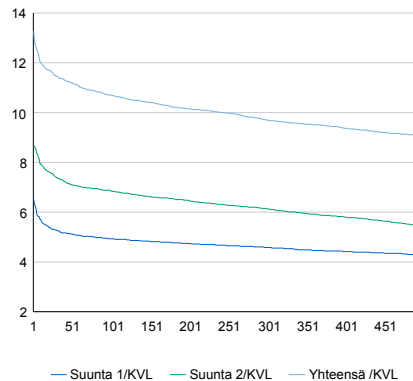


2012	2013	2014	2015	2016
4 243	4 274	4 260	4 273	4 259
-1,3%	0,7%	-0,3%	0,3%	-0,3%

### Viikonpäivävaihtelut

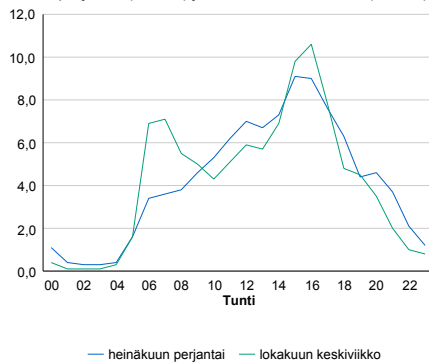


### Tuntijärjestyskäyrä



### Tuntivaihtelut

Heinäkuun perjantai (vko 28) ja lokakuun keskiviikko (vko 41).



h	q	q/KVL	h	qras	qras/KVL
1	565	13,3%	1	53	18,6%
30	488	11,5%	30	38	13,3%
100	456	10,7%	100	35	12,3%
300	413	9,7%	300	31	10,9%
500	386	9,1%	500	30	10,5%

## 8.04 LAM-kirja

1053 LAIHIA Vedenoja (VT 18)

Perustettu 30.07.2007

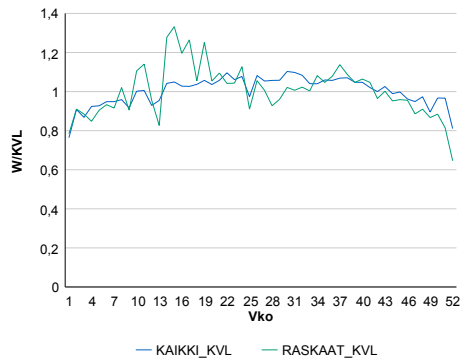
### Vuoden 2016 liikennemäärät:

KVL	6 916	KVLras	432	Tieosa	2	Suunta1	YLISTARO
KAVL	7 413	KAVLras	562	Etäisyys	948	Suunta2	LAIHIA
KKVL	7 350	KKVLras	441	Kaistoja	2		

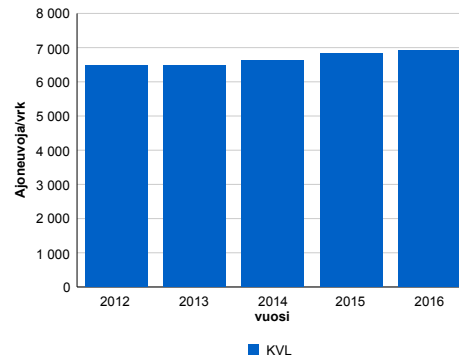
### Liikenteen koostumus:

	11 HA-PA	12 KAIP	13 Linja-autot	14 KAPP	15 KATP	16 HA + PK	17 HA + AV		Kevyet ajoneuvot	Raskaat ajoneuvot
ARKILIIKENNE	90,1%	2,7%	0,4%	0,8%	3,7%	2,0%	0,3%	ARKILIIKENNE	92,4%	7,6%
KOKO VUOSI	91,3%	2,2%	0,4%	0,6%	3,0%	2,1%	0,3%	KOKO VUOSI	93,7%	6,3%

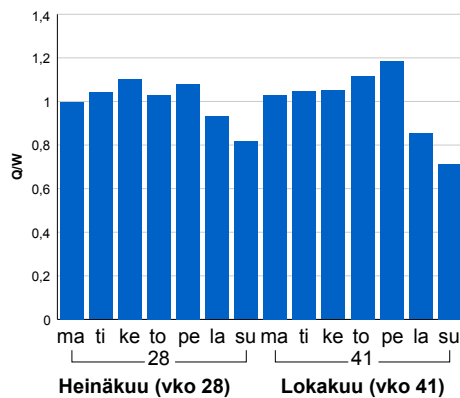
### Kausivaihtelukertoimet



### Liikenteen kehitys vv. 2016

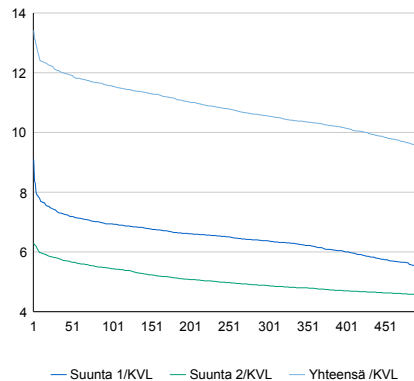


### Viikonpäivävaihtelut



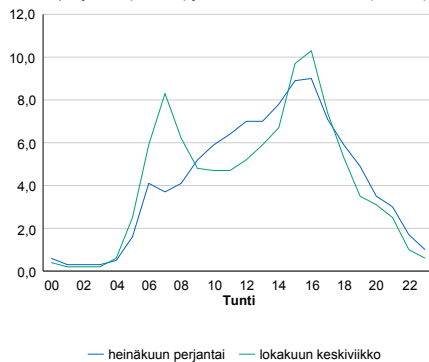
2012	2013	2014	2015	2016
6 488	6 476	6 626	6 815	6 916
-0,4%	-0,2%	2,3%	2,8%	1,5%

### Tuntijärjestyskäyrä



### Tuntivaihtelut

Heinäkuun perjantai (vko 28) ja lokakuun keskiviikko (vko 41).



h	q	q/KVL	h	qras	qras/KVL
1	928	13,4%	1	75	17,4%
30	836	12,1%	30	62	14,4%
100	800	11,6%	100	57	13,2%
300	730	10,6%	300	48	11,1%
500	661	9,6%	500	45	10,4%

## 8.04 LAM-kirja

1054 KAUAJAJOKI (VT 44)

Perustettu 30.07.2007

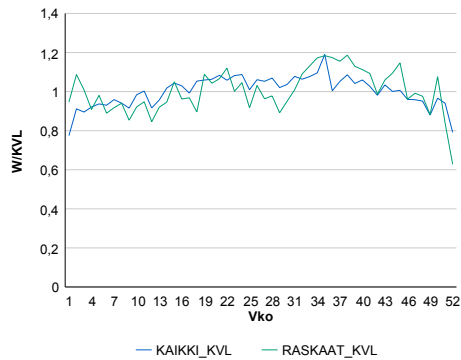
Vuoden 2016 liikennemäärät:

KVL	5 204	KVLras	379	Tieosa	29	Suunta1	KURIKKA
KAVL	5 637	KAVLras	492	Etäisyys	3429	Suunta2	HONKAJOKI
KKVL	5 529	KKVLras	390	Kaistoja	2		

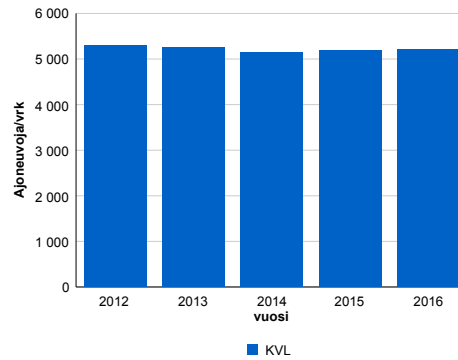
Liikenteen koostumus:

	11 HA-PA	12 KAIP	13 Linja-autot	14 KAPP	15 KATP	16 HA + PK	17 HA + AV		Kevyet ajoneuvot	Raskaat ajoneuvot
ARKILIIKENNE	87,4%	3,3%	0,6%	1,1%	3,7%	3,2%	0,7%	ARKILIIKENNE	91,3%	8,7%
KOKO VUOSI	89,0%	2,7%	0,6%	0,9%	3,0%	3,1%	0,7%	KOKO VUOSI	92,7%	7,3%

Kausivaihtelukertoimet

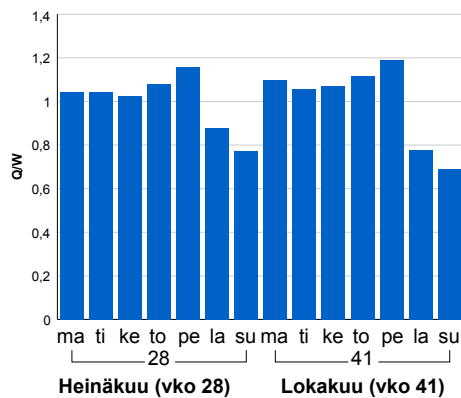


Liikenteen kehitys vv. 2016

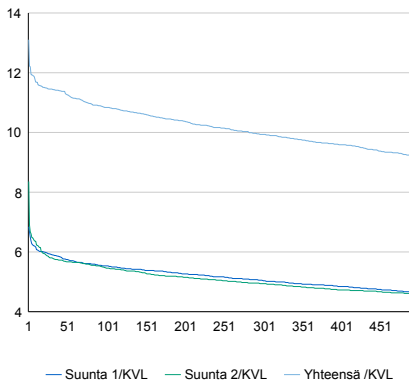


2012	2013	2014	2015	2016
5 287	5 250	5 142	5 182	5 204
0,3%	-0,7%	-2,0%	0,8%	0,4%

Viikonpäivävaihtelut

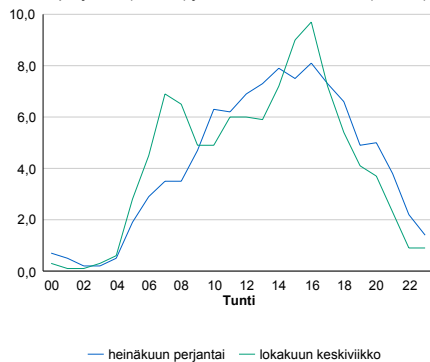


Tuntijärjestyskäyrä



Tuntivaihtelut

Heinäkuun perjantai (vko 28) ja lokakuun keskiviikko (vko 41).



h	q	q/KVL	h	qras	qras/KVL
1	682	13,1%	1	59	15,6%
30	596	11,5%	30	52	13,7%
100	564	10,8%	100	47	12,4%
300	517	9,9%	300	42	11,1%
500	478	9,2%	500	40	10,6%

## 8.04 LAM-kirja

1055 LEHTIMÄKI (KT 68)

Perustettu 30.07.2007

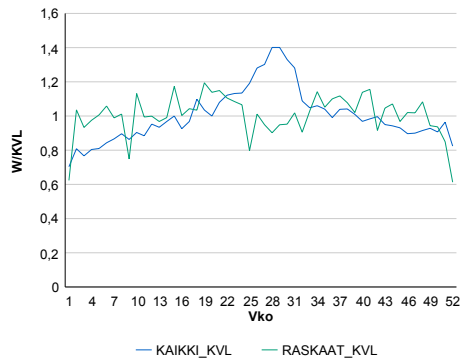
### Vuoden 2016 liikennemäärät:

KVL	1 488	KVLras	82	Tieosa	15	Suunta1	ALAJÄRVI
KAVL	1 522	KAVLras	106	Etäisyys	2135	Suunta2	ÄHTÄRI
KKVL	1 801	KKVLras	81	Kaistoja	2		

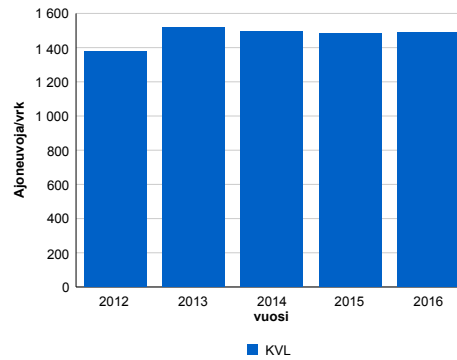
### Liikenteen koostumus:

	11 HA-PA	12 KAIP	13 Linja-autot	14 KAPP	15 KATP	16 HA + PK	17 HA + AV		Kevyet ajoneuvot	Raskaat ajoneuvot
ARKILIIKENNE	89,8%	3,5%	0,5%	0,7%	2,2%	2,7%	0,6%	ARKILIIKENNE	93,0%	7,0%
KOKO VUOSI	91,1%	2,9%	0,4%	0,5%	1,7%	2,8%	0,6%	KOKO VUOSI	94,5%	5,5%

### Kausivaihtelukertoimet

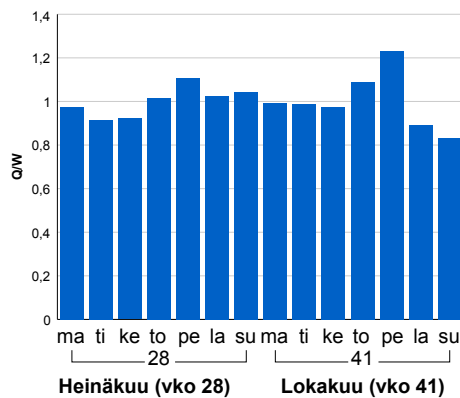


### Liikenteen kehitys vv. 2016

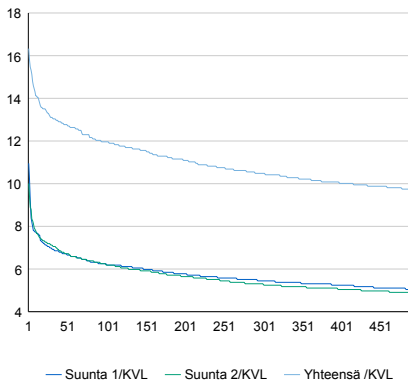


2012	2013	2014	2015	2016
1 380	1 516	1 496	1 483	1 488
-10,3%	9,8%	-1,3%	-0,9%	0,4%

### Viikonpäivävaihtelut

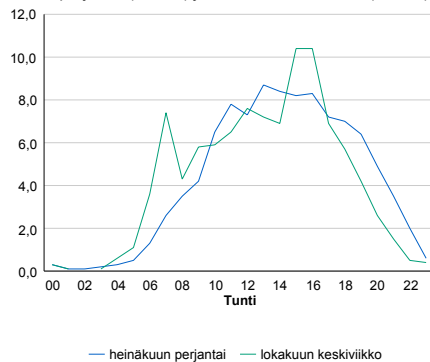


### Tuntijärjestyskäyrä



### Tuntivaihtelut

Heinäkuun perjantai (vko 28) ja lokakuun keskiviikko (vko 41).



h	q	q/KVL	h	qras	qras/KVL
1	243	16,3%	1	22	26,8%
30	195	13,1%	30	16	19,5%
100	178	12,0%	100	14	17,1%
300	156	10,5%	300	12	14,6%
500	144	9,7%	500	11	13,4%



## 8.04 LAM-kirja

1056 ALAVUS KUIVASKY (VT 18)

Perustettu 01.09.2007

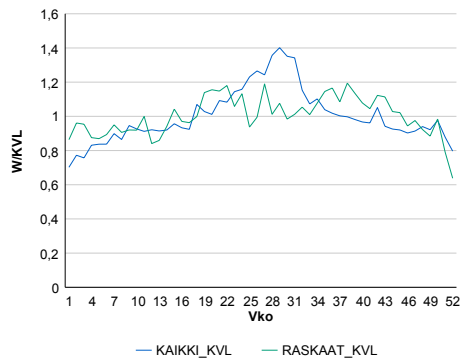
### Vuoden 2016 liikennemäärät:

KVL	3 997	KVLras	239	Tieosa	18	Suunta1	Alavus
KAVL	3 931	KAVLras	301	Etäisyys	3464	Suunta2	Peräseinäjoki
KKVL	4 880	KKVLras	253	Kaistoja	2		

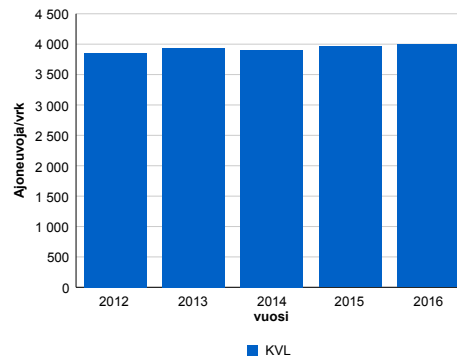
### Liikenteen koostumus:

	11 HA-PA	12 KAIIP	13 Linja-autot	14 KAPP	15 KATP	16 HA + PK	17 HA + AV		Kevyet ajoneuvot	Raskaat ajoneuvot
ARKILIIKENNE	89,0%	2,6%	0,7%	1,0%	3,3%	2,7%	0,7%	ARKILIIKENNE	92,3%	7,7%
KOKO VUOSI	90,5%	2,1%	0,6%	0,7%	2,5%	2,9%	0,7%	KOKO VUOSI	94,0%	6,0%

### Kausivaihtelukertoimet

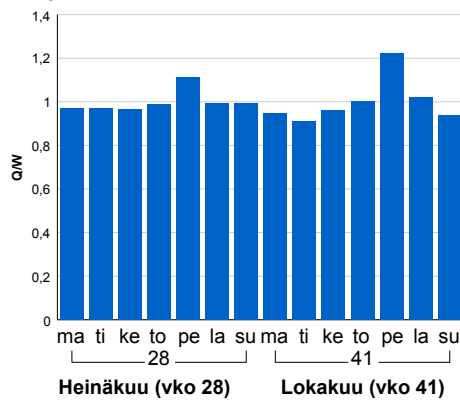


### Liikenteen kehitys vv. 2016

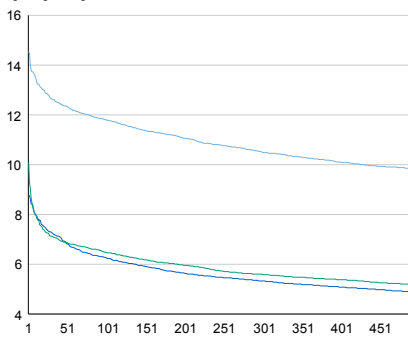


2012	2013	2014	2015	2016
3 855	3 934	3 904	3 965	3 997
-1,0%	2,0%	-0,8%	1,6%	0,8%

### Viikonpäivävaihtelut

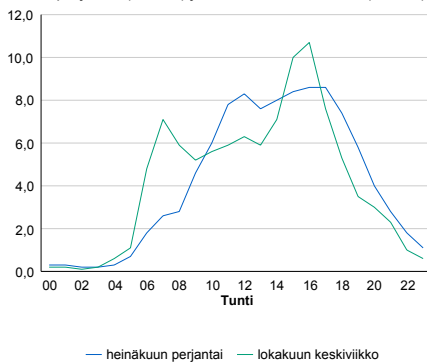


### Tuntijärjestyskäyrä



### Tuntivaihtelut

Heinäkuun perjantai (vko 28) ja lokakuun keskiviikko (vko 41).



h	q	q/KVL	h	qras	qras/KVL
1	581	14,5%	1	45	18,8%
30	505	12,6%	30	33	13,8%
100	472	11,8%	100	29	12,1%
300	420	10,5%	300	26	10,9%
500	393	9,8%	500	24	10,0%

## 8.04 LAM-kirja

1057 VAASA Yhdystie (VT 8)

Perustettu 17.11.2008

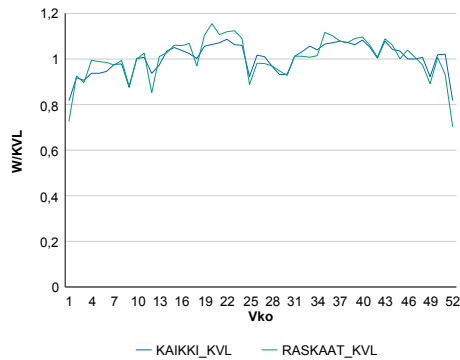
### Vuoden 2016 liikennemäärät:

KVL	12 706	KVLras	768	Tieosa	239	Suunta1	Raippaluoto
KAVL	14 269	KAVLras	1 006	Etäisyys	1850	Suunta2	Vanha Vaasa
KKVL	12 855	KKVLras	775	Kaistoja	2		

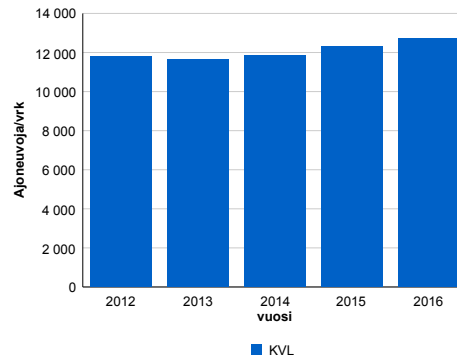
### Liikenteen koostumus:

	11 HA-PA	12 KAIP	13 Linja-autot	14 KAPP	15 KATP	16 HA + PK	17 HA + AV		Kevyet ajoneuvot	Raskaat ajoneuvot
ARKILIIKENNE	89,7%	3,3%	0,3%	0,8%	2,7%	2,6%	0,6%	ARKILIIKENNE	93,0%	7,0%
KOKO VUOSI	90,7%	2,8%	0,3%	0,7%	2,3%	2,7%	0,5%	KOKO VUOSI	94,0%	6,0%

### Kausivaihtelukertoimet

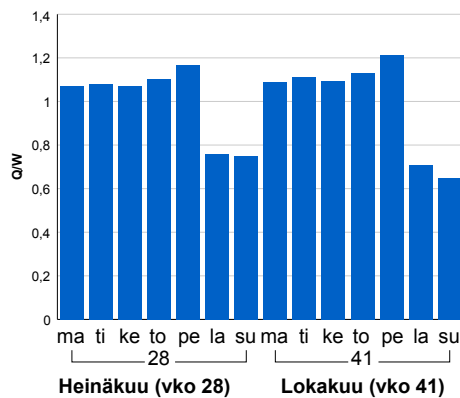


### Liikenteen kehitys vv. 2016

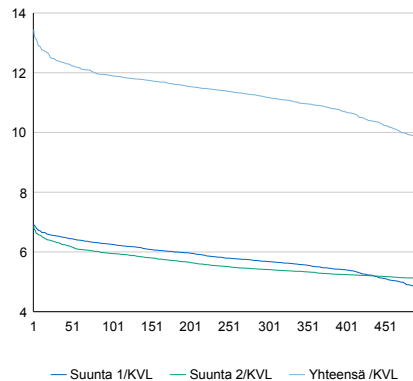


2012	2013	2014	2015	2016
11 792	11 663	11 845	12 296	12 706
0,6%	-1,1%	1,6%	3,8%	3,3%

### Viikonpäivävaihtelut

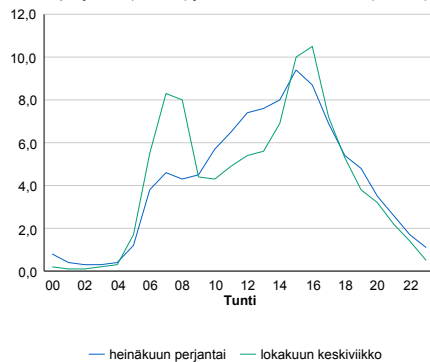


### Tuntijärjestyskäyrä



### Tuntivaihtelut

Heinäkuun perjantai (vko 28) ja lokakuun keskiviikko (vko 41).



h	q	q/KVL	h	qras	qras/KVL
1	1 708	13,4%	1	106	13,8%
30	1 577	12,4%	30	97	12,6%
100	1 513	11,9%	100	91	11,8%
300	1 420	11,2%	300	84	10,9%
500	1 247	9,8%	500	81	10,5%

## 8.04 LAM-kirja

1058 YLISTARO (VT 16)

Perustettu 17.11.2008

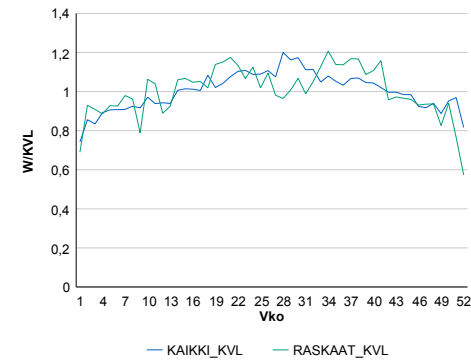
### Vuoden 2016 liikennemäärät:

KVL	3 066	KVLras	226	Tieosa	7	Suunta1	Lapua
KAVL	3 161	KAVLras	284	Etäisyys	3480	Suunta2	Laihia
KKVL	3 410	KKVLras	241	Kaistoja	2		

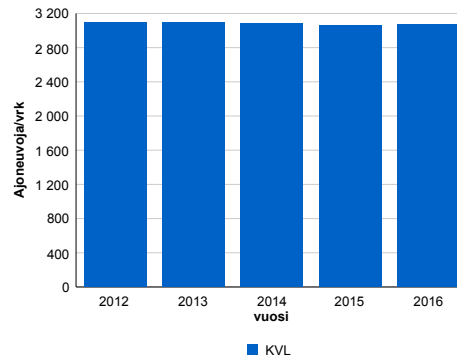
### Liikenteen koostumus:

	11 HA-PA	12 KAIP	13 Linja-autot	14 KAPP	15 KATP	16 HA + PK	17 HA + AV		Kevyet ajoneuvot	Raskaat ajoneuvot
ARKILIIKENNE	86,6%	3,9%	0,5%	1,0%	3,6%	3,6%	0,9%		91,0%	9,0%
KOKO VUOSI	88,2%	3,3%	0,5%	0,7%	2,8%	3,6%	0,8%		92,6%	7,4%

### Kausivaihtelukertoimet

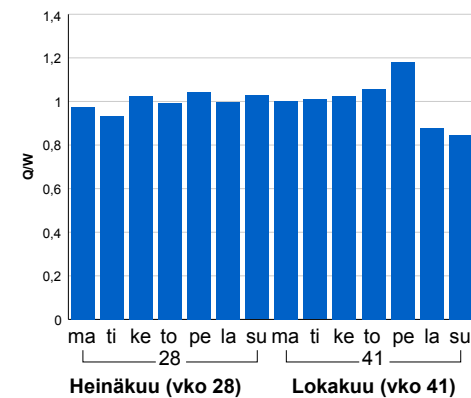


### Liikenteen kehitys vv. 2016

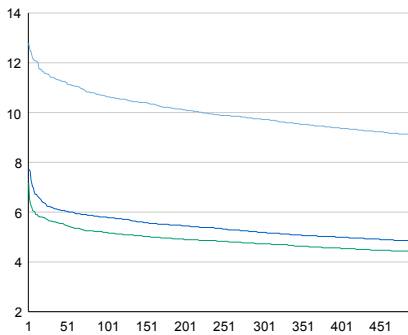


2012	2013	2014	2015	2016
3 096	3 094	3 084	3 063	3 066
-0,9%	-0,1%	-0,3%	-0,7%	0,1%

### Viikonpäivävaihtelut

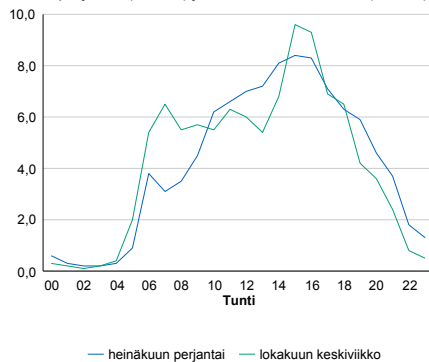


### Tuntijarjestykskäyrä



### Tuntivaihtelut

Heinäkuun perjantai (vko 28) ja lokakuun keskiviikko (vko 41).



h	q	q/KVL	h	qras	qras/KVL
1	392	12,8%	1	41	18,1%
30	350	11,4%	30	34	15,0%
100	327	10,7%	100	30	13,3%
300	298	9,7%	300	27	11,9%
500	278	9,1%	500	25	11,1%

## 8.04 LAM-kirja

1060 ALAVUS Pohjoine (KT 66)

Perustettu 17.11.2008

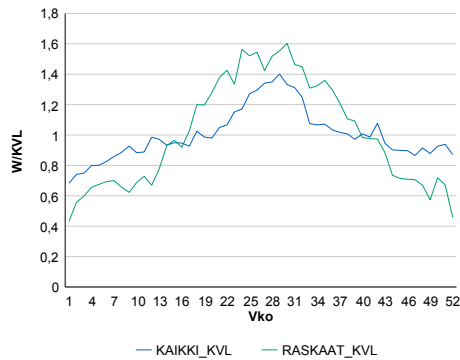
### Vuoden 2016 liikennemäärät:

KVL	3 596	KVLras	404	Tieosa	25	Suunta1	Lapua
KAVL	3 454	KAVLras	462	Etäisyys	2656	Suunta2	Alavus
KKVL	4 440	KKVLras	589	Kaistoja	2		

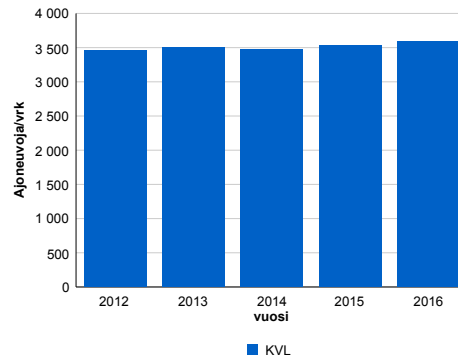
### Liikenteen koostumus:

	11 HA-PA	12 KAIP	13 Linja-autot	14 KAPP	15 KATP	16 HA + PK	17 HA + AV		Kevyet ajoneuvot	Raskaat ajoneuvot
ARKILIIKENNE	82,5%	4,3%	1,1%	1,8%	6,1%	3,1%	1,0%		86,6%	13,4%
KOKO VUOSI	84,6%	4,0%	1,1%	1,4%	4,7%	3,2%	0,9%		88,8%	11,2%

### Kausivaihtelukertoimet

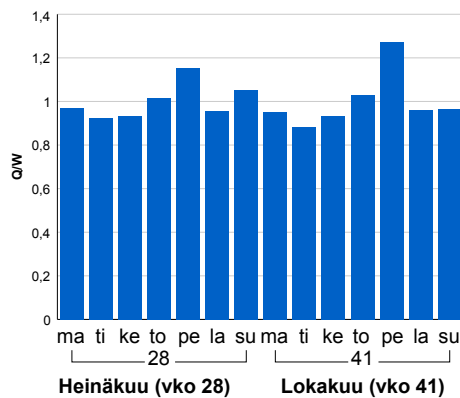


### Liikenteen kehitys vv. 2016

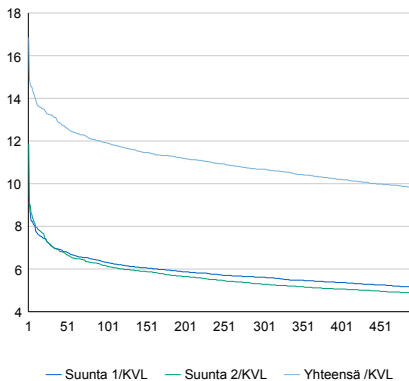


2012	2013	2014	2015	2016
3 465	3 506	3 477	3 537	3 596
-0,5%	1,2%	-0,8%	1,7%	1,7%

### Viikonpäivävaihtelut

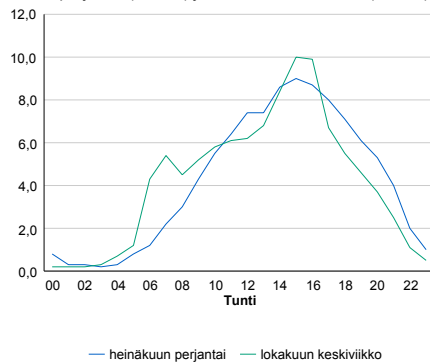


### Tuntijärjestyskäyrä



### Tuntivaihtelut

Heinäkuun perjantai (vko 28) ja lokakuun keskiviikko (vko 41).



h	q	q/KVL	h	qras	qras/KVL
1	606	16,9%	1	71	17,6%
30	475	13,2%	30	58	14,4%
100	429	11,9%	100	53	13,1%
300	384	10,7%	300	47	11,6%
500	353	9,8%	500	43	10,6%

## 8.04 LAM-kirja

1061 SEINÄJOKI Pajun (VT 18)

Perustettu 09.09.2009

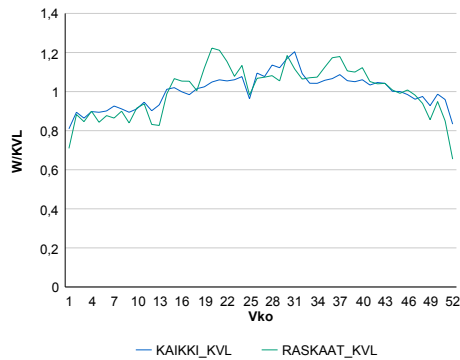
### Vuoden 2016 liikennemäärät:

KVL	5 135	KVLras	439	Tieosa	10	Suunta1	Seinäjoki
KAVL	5 492	KAVLras	562	Etäisyys	4645	Suunta2	Ylistaro
KKVL	5 582	KKVLras	478	Kaistoja	2		

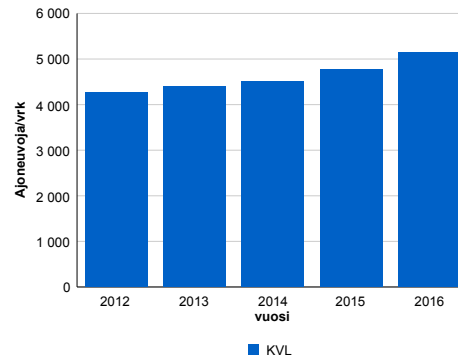
### Liikenteen koostumus:

	11 HA-PA	12 KAIP	13 Linja-autot	14 KAPP	15 KATP	16 HA + PK	17 HA + AV		Kevyet ajoneuvot	Raskaat ajoneuvot
ARKILIIKENNE	85,6%	4,8%	0,4%	1,1%	3,9%	3,2%	1,0%	ARKILIIKENNE	89,8%	10,2%
KOKO VUOSI	87,4%	4,1%	0,4%	0,9%	3,2%	3,1%	0,9%	KOKO VUOSI	91,4%	8,6%

### Kausivaihtelukertoimet

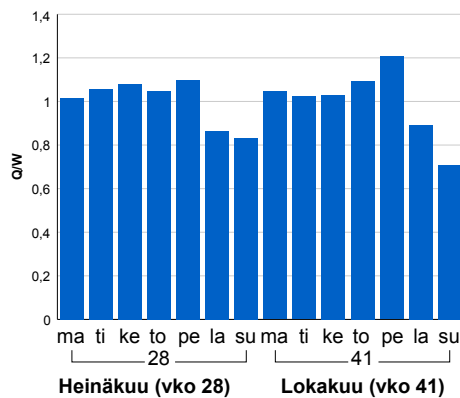


### Liikenteen kehitys vv. 2016

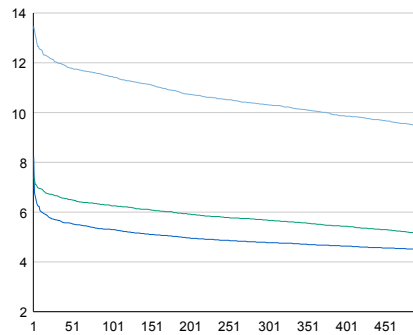


vuosi	2012	2013	2014	2015	2016
Ajoneuvoja/vrk	4 266	4 401	4 508	4 764	5 135
%	4,0%	3,2%	2,4%	5,7%	7,8%

### Viikonpäivävaihtelut

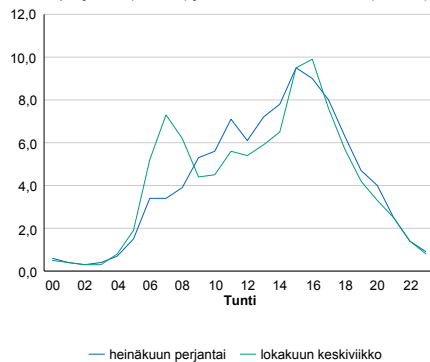


### Tuntijärjestyskäyrä



### Tuntivaihtelut

Heinäkuun perjantai (vko 28) ja lokakuun keskiviikko (vko 41).



— Suunta 1/KVL — Suunta 2/KVL — Yhteensä /KVL

h	q	q/KVL
1	691	13,5%
30	618	12,0%
100	588	11,5%
300	530	10,3%
500	484	9,4%

h	qras	qras/KVL
1	63	14,4%
30	54	12,3%
100	50	11,4%
300	46	10,5%
500	43	9,8%

## 8.04 LAM-kirja

1062 TÖYSÄ Jokikylä (VT 18)

Perustettu 09.09.2009

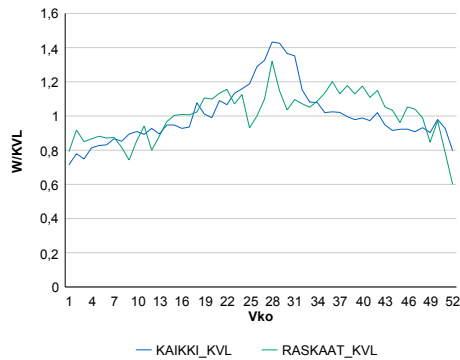
Vuoden 2016 liikennemäärät:

KVL	5 512	KVLras	232	Tieosa	21	Suunta1	Töysä
KAVL	5 576	KAVLras	292	Etäisyys	1542	Suunta2	Alavus
KKVL	6 789	KKVLras	253	Kaistoja	2		

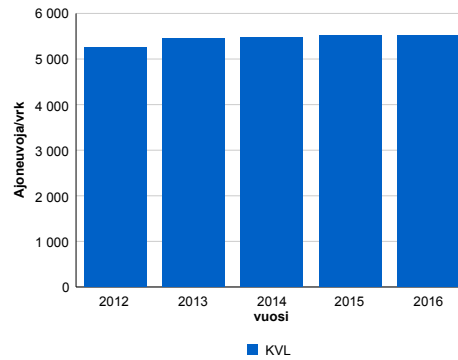
Liikenteen koostumus:

	11 HA-PA	12 KAIP	13 Linja-autot	14 KAPP	15 KATP	16 HA + PK	17 HA + AV		Kevyet ajoneuvot	Raskaat ajoneuvot
ARKILIIKENNE	91,9%	2,1%	0,5%	0,6%	2,1%	2,4%	0,5%	ARKILIIKENNE	94,8%	5,2%
KOKO VUOSI	92,8%	1,7%	0,4%	0,4%	1,6%	2,5%	0,5%	KOKO VUOSI	95,8%	4,2%

Kausivaihtelukertoimet

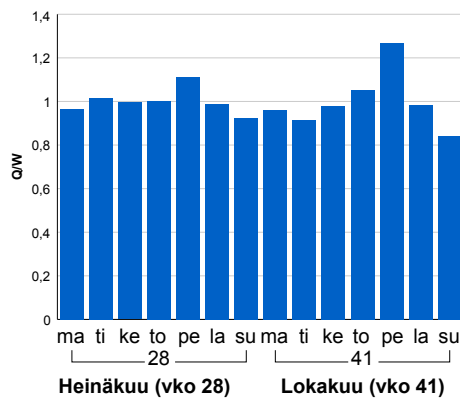


Liikenteen kehitys vv. 2016

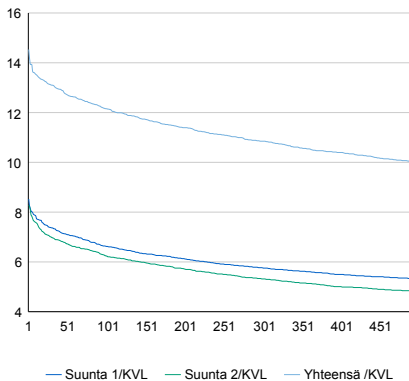


vuosi	2012	2013	2014	2015	2016
Ajoneuvoja/vrk	5 265	5 443	5 468	5 514	5 512
%	-0,7%	3,4%	0,5%	0,8%	-0,1%

Viikonpäivävaihtelut

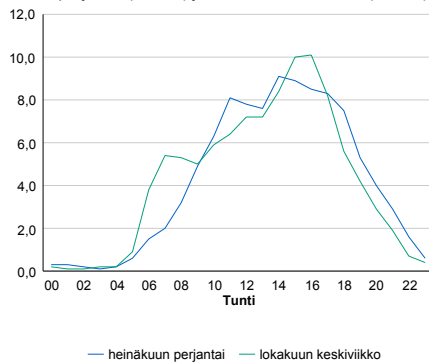


Tuntijärjestyskäyrä



Tuntivaihtelut

Heinäkuun perjantai (vko 28) ja lokakuun keskiviikko (vko 41).



h	q	q/KVL	h	qras	qras/KVL
1	801	14,5%	1	41	17,7%
30	722	13,1%	30	34	14,7%
100	670	12,2%	100	31	13,4%
300	598	10,8%	300	27	11,6%
500	552	10,0%	500	25	10,8%

## 8.04 LAM-kirja

1063 KAITSOR Vöyri-M (VT 8)

Perustettu 29.07.2010

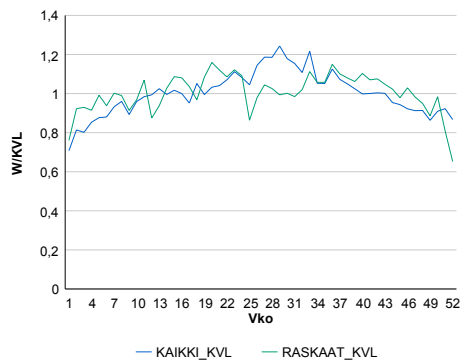
### Vuoden 2016 liikennemäärät:

KVL	4 678	KVLras	502	Tieosa	311	Suunta1	Kokkola
KAVL	4 720	KAVLras	643	Etäisyys	799	Suunta2	Vaasa
KKVL	5 312	KKVLras	518	Kaistoja	2		

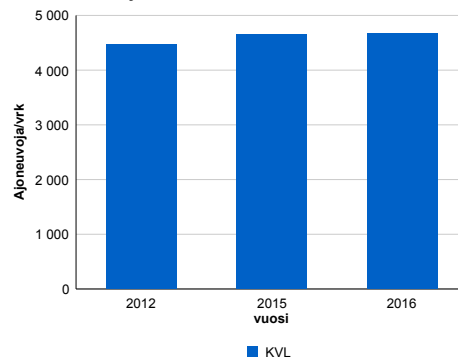
### Liikenteen koostumus:

	11 HA-PA	12 KAIP	13 Linja-autot	14 KAPP	15 KATP	16 HA + PK	17 HA + AV		Kevyet ajoneuvot	Raskaat ajoneuvot
ARKILIIKENNE	82,7%	3,7%	0,8%	1,9%	7,3%	2,9%	0,7%	ARKILIIKENNE	86,4%	13,6%
KOKO VUOSI	85,4%	3,1%	0,8%	1,4%	5,5%	3,1%	0,7%	KOKO VUOSI	89,3%	10,7%

### Kausivaihtelukertoimet

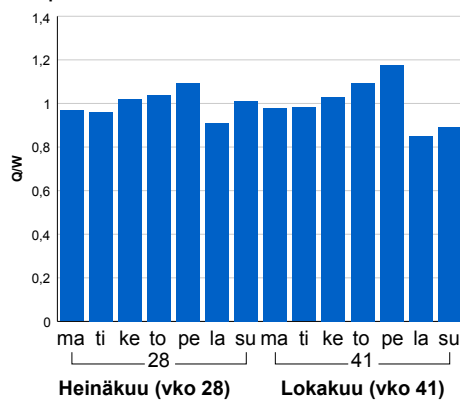


### Liikenteen kehitys vv. 2016

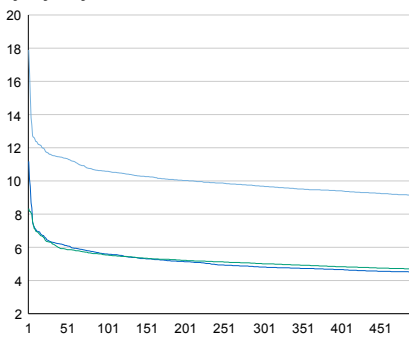


2012	2015	2016
4 474	4 649	4 678
-1,4%	-0,7%	0,6%

### Viiköpäivävaihtelut

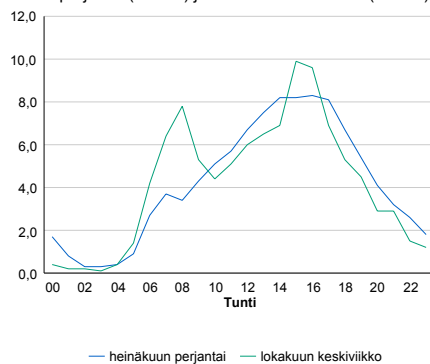


### Tuntijärjestyskäyrä



### Tuntivaihtelut

Heinäkuun perjantai (vko 28) ja lokakuun keskiviikko (vko 41).



h	q	q/KVL
1	837	17,9%
30	541	11,6%
100	495	10,6%
300	453	9,7%
500	427	9,1%

h	qras	qras/KVL
1	81	16,1%
30	60	12,0%
100	55	11,0%
300	51	10,2%
500	48	9,6%

## 8.04 LAM-kirja

1064 PERHO (VT 13)

Perustettu 17.08.2012

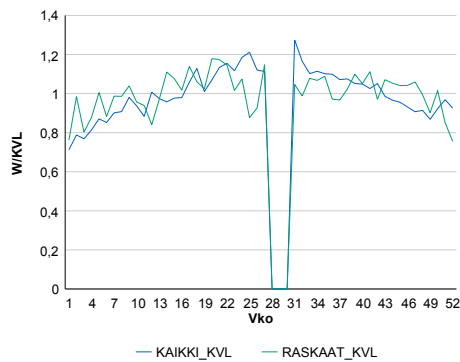
### Vuoden 2016 liikennemäärät:

KVL	1 163	KVLras	177	Tieosa	121	Suunta1	Saarijärvi
KAVL	1 122	KAVLras	219	Etäisyys	1621	Suunta2	Perho
KKVL	1 345	KKVLras	182	Kaistoja	2		

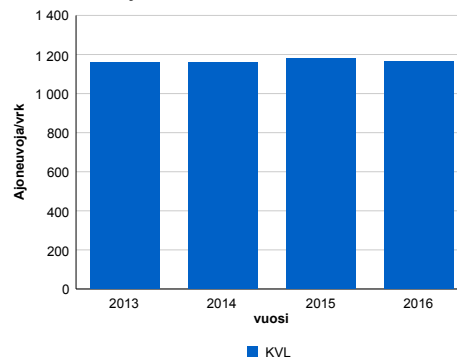
### Liikenteen koostumus:

	11 HA-PA	12 KAIP	13 Linja-autot	14 KAPP	15 KATP	16 HA + PK	17 HA + AV		Kevyet ajoneuvot	Raskaat ajoneuvot
ARKILIIKENNE	75,9%	4,0%	1,3%	2,6%	11,6%	3,6%	1,0%	ARKILIIKENNE	80,5%	19,5%
KOKO VUOSI	80,1%	3,4%	1,2%	2,0%	8,7%	3,7%	1,0%	KOKO VUOSI	84,8%	15,2%

### Kausivaihtelukertoimet

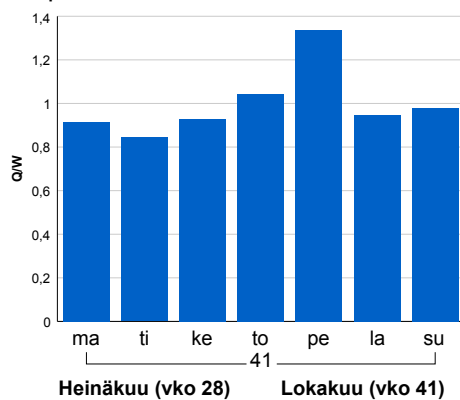


### Liikenteen kehitys vv. 2016

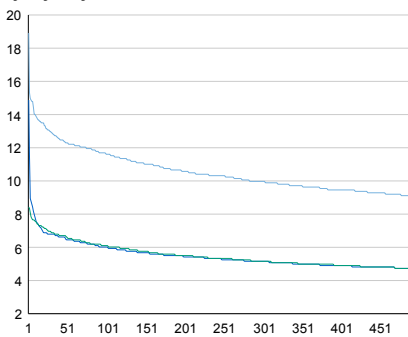


vuosi	2013	2014	2015	2016
Ajoneuvoja/vrk	1 157	1 158	1 182	1 163
%	3,6%	0,1%	2,1%	-1,6%

### Viikonpäivävaihtelut

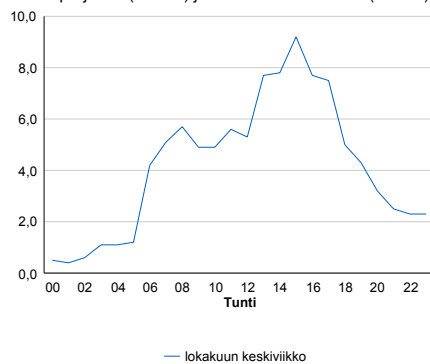


### Tuntijärjestyskäyrä



### Tuntivaihtelut

Heinäkuun perjantai (vko 28) ja lokakuun keskiviikko (vko 41).



h	q	q/KVL	h	qras	qras/KVL
1	220	18,9%	1	33	18,6%
30	150	12,9%	30	24	13,6%
100	135	11,6%	100	21	11,9%
300	116	10,0%	300	18	10,2%
500	105	9,0%	500	17	9,6%



## 8.04 LAM-kirja

1065 ÄHTÄRI Inha (VT 18)

Perustettu 05.08.2013

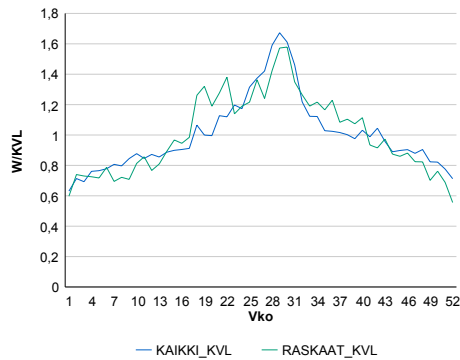
### Vuoden 2016 liikennemäärät:

KVL	3 608	KVLras	265	Tieosa	26	Suunta1	Myllymäki
KAVL	3 621	KAVLras	314	Etäisyys	984	Suunta2	Ähtäri
KKVL	4 812	KKVLras	348	Kaistoja	2		

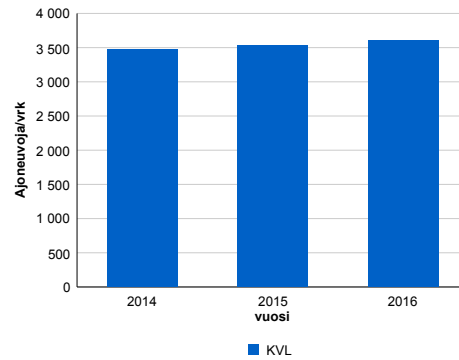
### Liikenteen koostumus:

	11 HA-PA	12 KAIP	13 Linja-autot	14 KAPP	15 KATP	16 HA + PK	17 HA + AV		Kevyet ajoneuvot	Raskaat ajoneuvot
ARKILIIKENNE	87,0%	4,3%	0,5%	0,8%	3,1%	3,4%	1,0%	ARKILIIKENNE	91,3%	8,7%
KOKO VUOSI	88,3%	3,8%	0,5%	0,6%	2,4%	3,4%	0,9%	KOKO VUOSI	92,6%	7,4%

### Kausivaihtelukertoimet

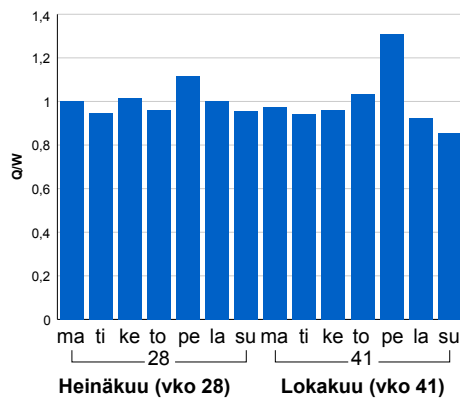


### Liikenteen kehitys vv. 2016

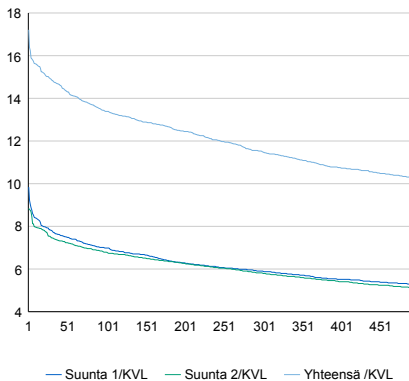


vuosi	2014	2015	2016
Ajoneuvoja/vrk	3 480	3 534	3 608
%	8,5%	1,6%	2,1%

### Viikonpäivävaihtelut

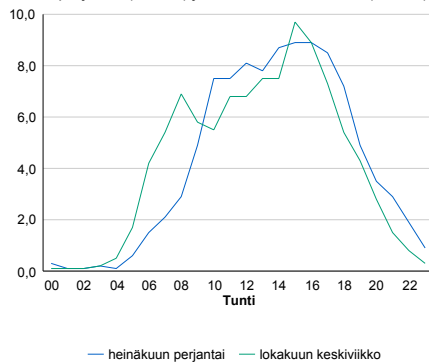


### Tuntijärjestyskäyrä



### Tuntivaihtelut

Heinäkuun perjantai (vko 28) ja lokakuun keskiviikko (vko 41).



h	q	q/KVL
1	621	17,2%
30	537	14,9%
100	483	13,4%
300	415	11,5%
500	370	10,3%

h	qras	qras/KVL
1	51	19,2%
30	41	15,5%
100	36	13,6%
300	31	11,7%
500	28	10,6%

## 8.04 LAM-kirja

1066 MUSTASAARI Lintuv (VT 8)

Perustettu 30.09.2014

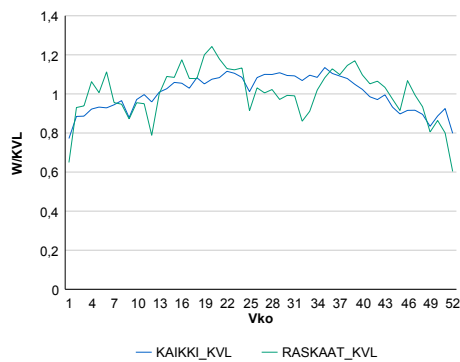
### Vuoden 2016 liikennemäärät:

KVL	9 411	KVLras	680	Tieosa	303	Suunta1	Kokkola
KAVL	10 052	KAVLras	899	Etäisyys	955	Suunta2	Vaasa
KKVL	10 276	KKVLras	685	Kaistoja	4		

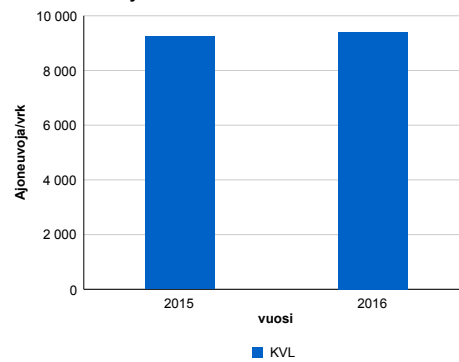
### Liikenteen koostumus:

	11 HA-PA	12 KAIIP	13 Linja-autot	14 KAPP	15 KATP	16 HA + PK	17 HA + AV		Kevyet ajoneuvot	Raskaat ajoneuvot
ARKILIIKENNE	87,7%	3,8%	0,4%	0,9%	3,9%	3,0%	0,3%	ARKILIIKENNE	91,1%	8,9%
KOKO VUOSI	89,4%	3,0%	0,4%	0,7%	3,1%	3,1%	0,3%	KOKO VUOSI	92,8%	7,2%

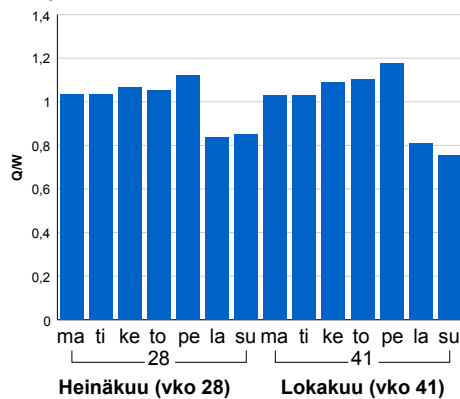
### Kausivaihtelukertoimet



### Liikenteen kehitys vv. 2016

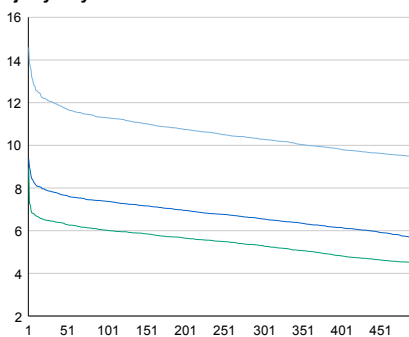


### Viikonpäivävaihtelut



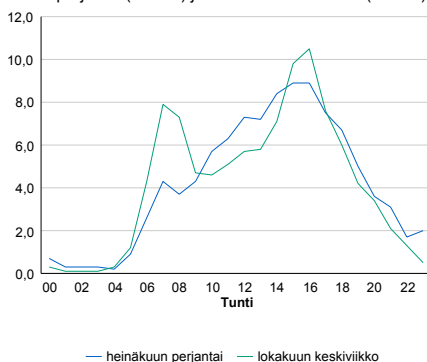
2015	2016
9 241	9 411
13,2%	1,8%

### Tuntijärjestyskäyrä



### Tuntivaihtelut

Heinäkuun perjantai (vko 28) ja lokakuun keskiviikko (vko 41).



— Suunta 1/KVL — Suunta 2/KVL — Yhteensä /KVL

h	q	q/KVL
1	1 373	14,6%
30	1 135	12,1%
100	1 063	11,3%
300	968	10,3%
500	890	9,5%

h	qras	qras/KVL
1	121	17,8%
30	102	15,0%
100	94	13,8%
300	85	12,5%
500	80	11,8%

## 8.04 LAM-kirja

1067 VAASA Böle (VT 8)

Perustettu 30.09.2014

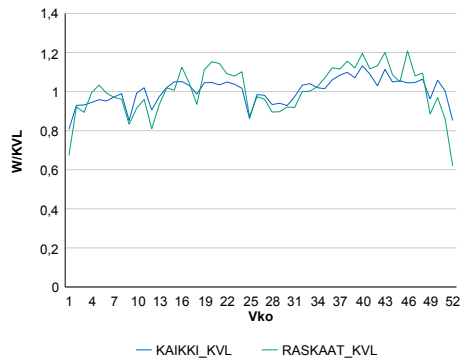
### Vuoden 2016 liikennemäärät:

KVL	12 147	KVLras	763	Tieosa	302	Suunta1	Kokkola
KAVL	13 578	KAVLras	1 023	Etäisyys	859	Suunta2	Vaasa
KKVL	11 948	KKVLras	749	Kaistoja	4		

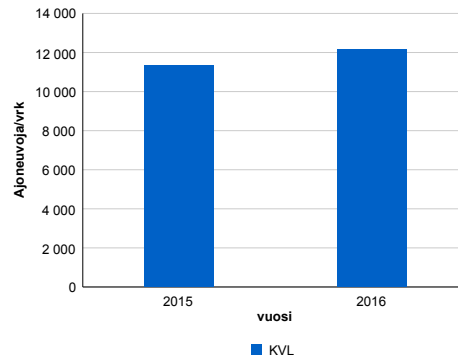
### Liikenteen koostumus:

	11 HA-PA	12 KAIP	13 Linja-autot	14 KAPP	15 KATP	16 HA + PK	17 HA + AV		Kevyet ajoneuvot	Raskaat ajoneuvot
ARKILIIKENNE	90,7%	3,5%	0,3%	0,9%	2,9%	1,6%	0,2%	ARKILIIKENNE	92,5%	7,5%
KOKO VUOSI	91,8%	2,9%	0,3%	0,7%	2,4%	1,7%	0,2%	KOKO VUOSI	93,7%	6,3%

### Kausivaihtelukertoimet

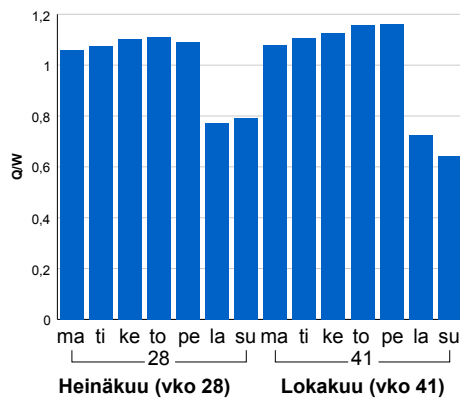


### Liikenteen kehitys vv. 2016

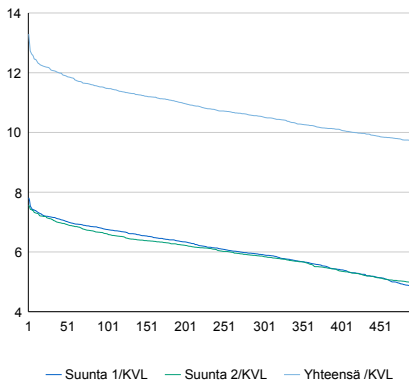


2015	2016
11 328	12 147
8,8%	7,2%

### Viiköpäivävaihtelut

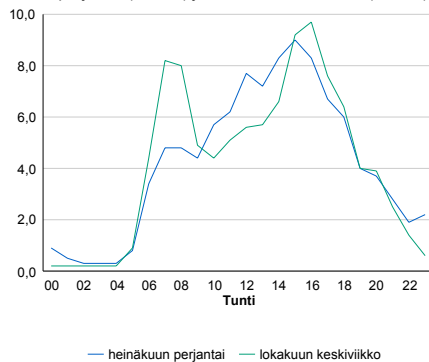


### Tuntijärjestyskäyrä



### Tuntivaihtelut

Heinäkuun perjantai (vko 28) ja lokakuun keskiviikko (vko 41).



h	q	q/qKVL	h	qras	qras/qKVL
1	1 615	13,3%	1	144	18,9%
30	1 468	12,1%	30	114	14,9%
100	1 394	11,5%	100	106	13,9%
300	1 279	10,5%	300	96	12,6%
500	1 181	9,7%	500	90	11,8%

## 8.04 LAM-kirja

1068 Rengonkylä (VT 19)

Perustettu 30.11.2015

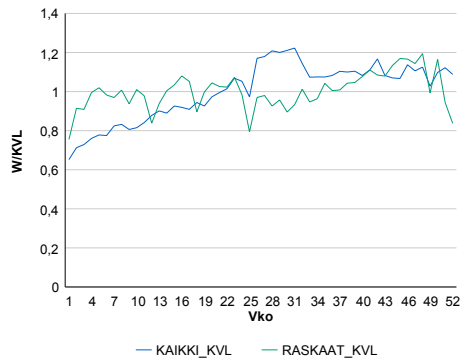
### Vuoden 2016 liikennemäärät:

KVL	3 085	KVLras	529	Tieosa	4	Suunta1	Lapua
KAVL	3 225	KAVLras	681	Etäisyys	2625	Suunta2	Jalasjärvi
KKVL	3 469	KKVLras	510	Kaistoja	2		

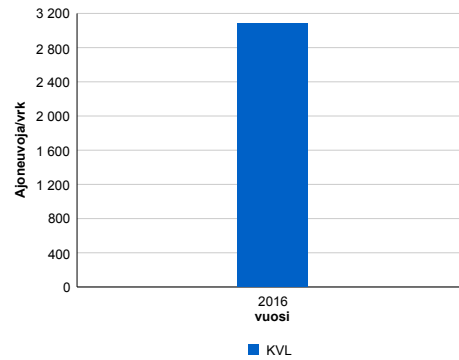
### Liikenteen koostumus:

	11 HA-PA	12 KAIP	13 Linja-autot	14 KAPP	15 KATP	16 HA + PK	17 HA + AV		Kevyet ajoneuvot	Raskaat ajoneuvot
ARKILIIKENNE	76,1%	3,9%	0,2%	3,5%	13,6%	2,0%	0,8%		78,9%	21,1%
KOKO VUOSI	79,8%	3,3%	0,2%	2,7%	10,9%	2,2%	0,8%		82,9%	17,1%

### Kausivaihtelukertoimet

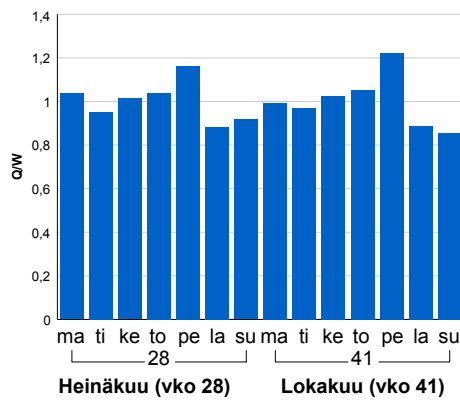


### Liikenteen kehitys vv. 2016

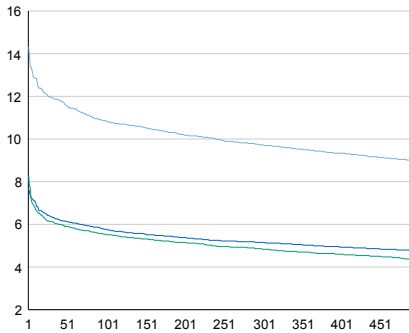


2016	3 085	52,4%
------	-------	-------

### Viikonpäivävaihtelut

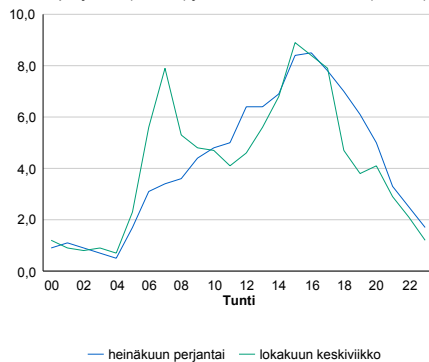


### Tuntijarjestyskäyrä



### Tuntivaihtelut

Heinäkuun perjantai (vko 28) ja lokakuun keskiviikko (vko 41).



h	q	q/KVL
1	442	14,3%
30	368	11,9%
100	335	10,9%
300	300	9,7%
500	277	9,0%

h	qras	qras/KVL
1	66	12,5%
30	54	10,2%
100	49	9,3%
300	44	8,3%
500	41	7,8%

## 8.04 LAM-kirja

1122 VETELI (VT 13)

Perustettu 01.01.1992

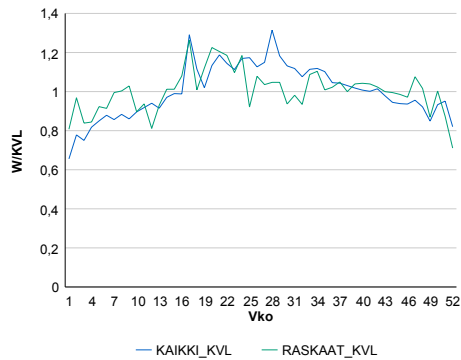
### Vuoden 2016 liikennemäärät:

KVL	1 773	KVLras	210	Tieosa	113	Suunta1	Kokkola
KAVL	1 844	KAVLras	262	Etäisyys	3516	Suunta2	Kyyjärvi
KKVL	2 034	KKVLras	220	Kaistoja	2		

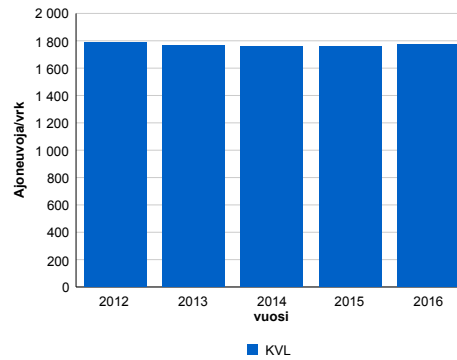
### Liikenteen koostumus:

	11 HA-PA	12 KAIP	13 Linja-autot	14 KAPP	15 KATP	16 HA + PK	17 HA + AV		Kevyet ajoneuvot	Raskaat ajoneuvot
ARKILIIKENNE	81,2%	3,5%	0,8%	1,6%	8,3%	3,6%	0,9%		85,8%	14,2%
KOKO VUOSI	83,4%	3,2%	0,7%	1,3%	6,7%	3,8%	0,9%		88,1%	11,9%

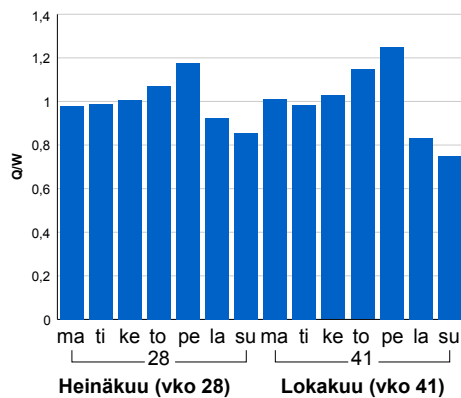
### Kausivaihtelukertoimet



### Liikenteen kehitys vv. 2016

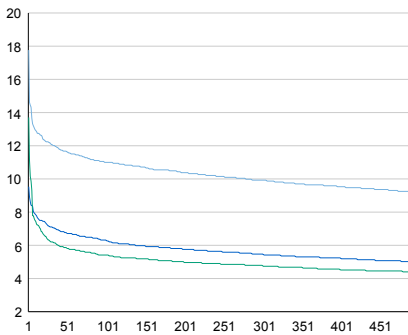


### Viikonpäivävaihtelut



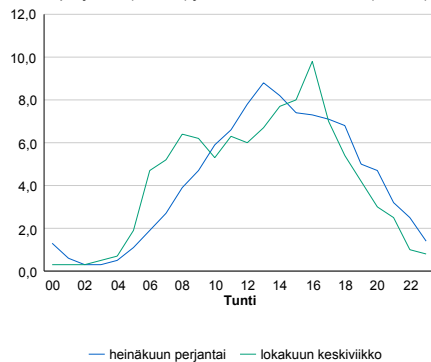
2012	2013	2014	2015	2016
1 786	1 767	1 761	1 758	1 773
-2,3%	-1,0%	-0,3%	-0,2%	0,8%

### Tuntijärjestyskäyrä



### Tuntivaihtelut

Heinäkuun perjantai (vko 28) ja lokakuun keskiviikko (vko 41).



h	q	q/KVL	h	qras	qras/KVL
1	315	17,8%	1	36	17,1%
30	214	12,1%	30	28	13,3%
100	195	11,0%	100	25	11,9%
300	176	9,9%	300	22	10,5%
500	164	9,2%	500	20	9,5%