

8.04 LAM-kirja

201 st110_Muurla_Salo (MT 110)

Perustettu 01.01.1990

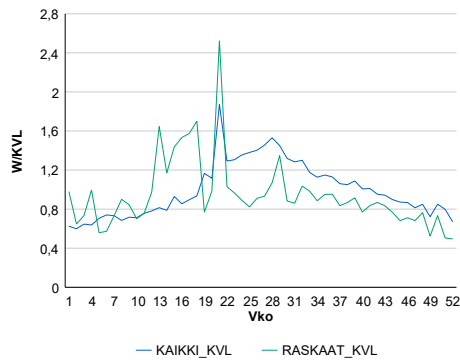
Vuoden 2021 liikennemäärät:

KVL	1 541	KVLras	108	Tieosa	22	Suunta1	Salo
KAVL	1 603	KAVLras	132	Etäisyys	10449	Suunta2	Helsinki
KKVL	2 060	KKVLras	108	Kaistoja	2		

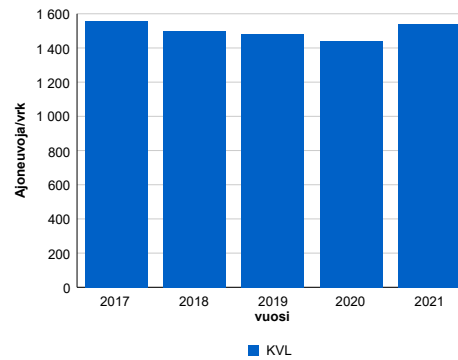
Liikenteen koostumus:

	11 HA-PA	12 KAIIP	13 Linja-autot	14 KAPP	15 KATP	16 HA + PK	17 HA + AV		Kevyet ajoneuvot	Raskaat ajoneuvot
ARKILIIKENNE	88,0%	4,1%	1,2%	0,7%	2,2%	3,3%	0,5%	ARKILIIKENNE	91,8%	8,2%
KOKO VUOSI	89,1%	3,4%	1,0%	0,7%	1,9%	3,4%	0,5%	KOKO VUOSI	93,0%	7,0%

Kausivaihtelukertoimet

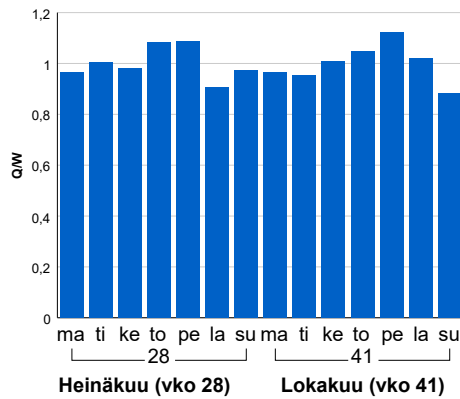


Liikenteen kehitys vv. 2021

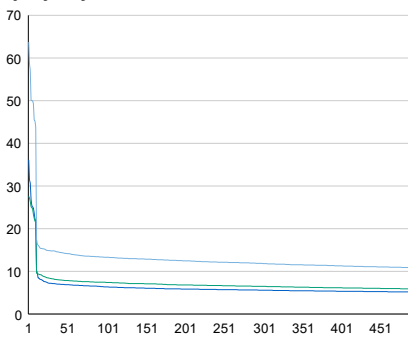


2017	2018	2019	2020	2021
1 557	1 500	1 480	1 439	1 541
-1,9%	-3,6%	-1,3%	-2,8%	7,1%

Viikonpäivävaihtelut

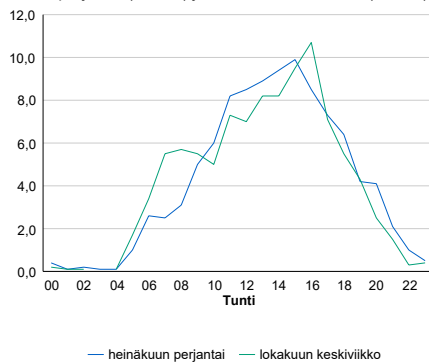


Tuntijärjestyskäyrä



Tuntivaihtelut

Heinäkuun perjantai (vko 28) ja lokakuun keskiviikko (vko 41).



h	q	q/KVL	h	qras	qras/KVL
1	982	63,7%	1	135	125,0%
30	228	14,8%	30	22	20,4%
100	205	13,3%	100	18	16,7%
300	183	11,9%	300	15	13,9%
500	167	10,8%	500	13	12,0%

8.04 LAM-kirja

205 vt8_Raisio (VT 8)

Perustettu 01.01.1990

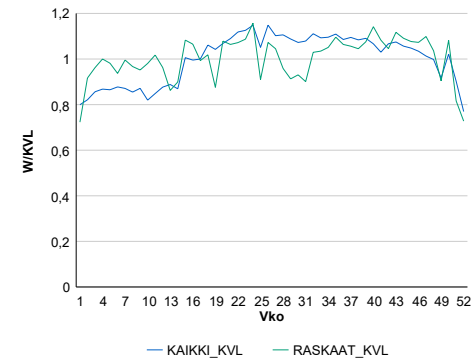
Vuoden 2021 liikennemäärät:

KVL	25 462	KVLRas	1 450	Tieosa	103	Suunta1	Rauma
KAVL	27 441	KAVLRas	1 967	Etäisyys	1870	Suunta2	Turku
KKVL	28 097	KKVLRas	1 475	Kaistoja	4		

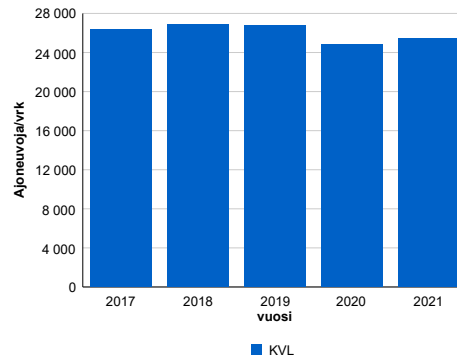
Liikenteen koostumus:

	11 HA-PA	12 KAIP	13 Linja-autot	14 KAPP	15 KATP	16 HA + PK	17 HA + AV		Kevyet ajoneuvot	Raskaat ajoneuvot
ARKILIIKENNE	90,8%	3,3%	0,4%	1,4%	2,1%	1,6%	0,4%		92,8%	7,2%
KOKO VUOSI	92,1%	2,6%	0,3%	1,1%	1,6%	1,8%	0,4%		94,3%	5,7%

Kausivaihtelukertoimet

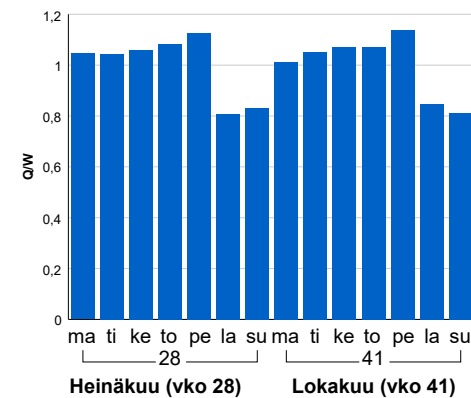


Liikenteen kehitys vv. 2021

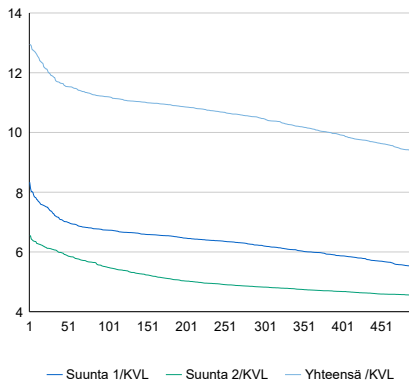


2017	2018	2019	2020	2021
26 322	26 850	26 811	24 778	25 462
5,2%	2,0%	-0,1%	-7,6%	2,8%

Viikonpäivävaihtelut

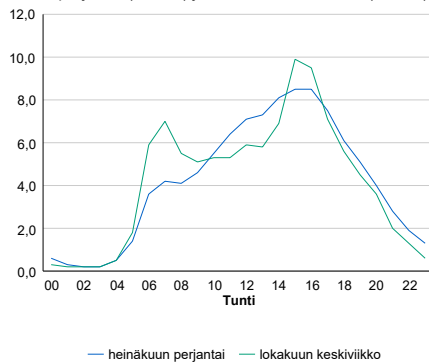


Tuntijärjestyskäyrä



Tuntivaihtelut

Heinäkuun perjantai (vko 28) ja lokakuun keskiviikko (vko 41).



h	q	q/KVL	h	qras	qras/KVL
1	3 297	12,9%	1	205	14,1%
30	3 027	11,9%	30	184	12,7%
100	2 851	11,2%	100	174	12,0%
300	2 665	10,5%	300	164	11,3%
500	2 386	9,4%	500	157	10,8%

8.04 LAM-kirja

206 vt8_Pyhäranta (VT 8)

Perustettu 01.01.1990

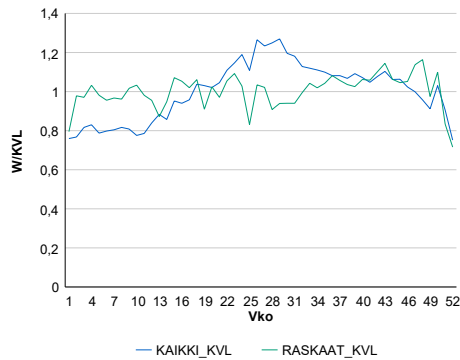
Vuoden 2021 liikennemäärät:

KVL	6 242	KVLras	723	Tieosa	114	Suunta1	Rauma
KAVL	6 476	KAVLras	941	Etäisyys	3265	Suunta2	Turku
KKVL	7 346	KKVLras	717	Kaistoja	2		

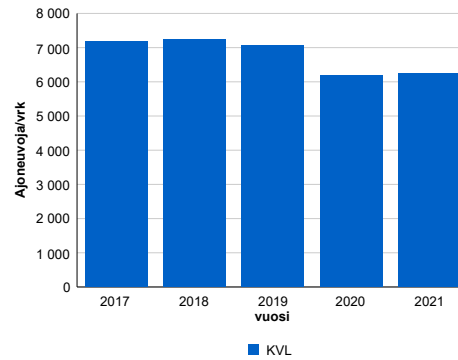
Liikenteen koostumus:

	11 HA-PA	12 KAIP	13 Linja-autot	14 KAPP	15 KATP	16 HA + PK	17 HA + AV		Kevyet ajoneuvot	Raskaat ajoneuvot
ARKILIIKENNE	82,2%	3,2%	0,7%	3,2%	7,5%	2,5%	0,8%		85,5%	14,5%
KOKO VUOSI	85,0%	2,7%	0,6%	2,4%	5,8%	2,7%	0,7%		88,4%	11,6%

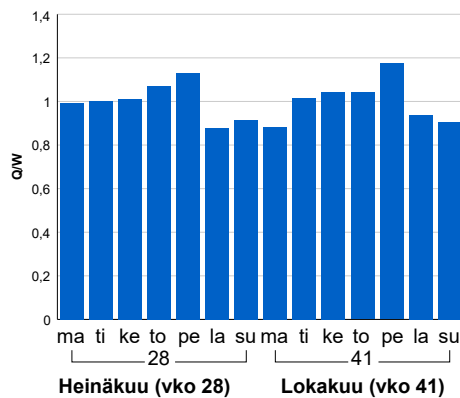
Kausivaihtelukertoimet



Liikenteen kehitys vv. 2021

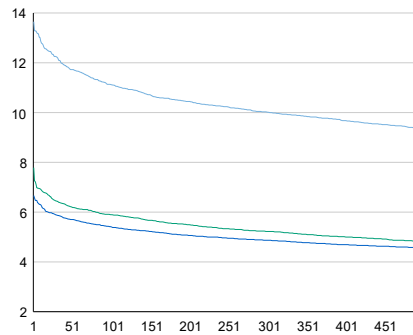


Viikonpäivävaihtelut



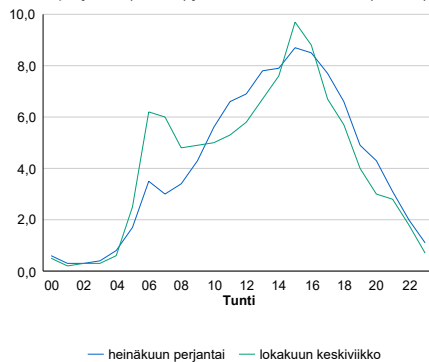
2017	2018	2019	2020	2021
7 171	7 227	7 049	6 194	6 242
6,3%	0,8%	-2,5%	-12,1%	0,8%

Tuntijärjestyskäyrä



Tuntivaihtelut

Heinäkuun perjantai (vko 28) ja lokakuun keskiviikko (vko 41).



— Suunta 1/KVL — Suunta 2/KVL — Yhteensä /KVL

h	q	q/KVL
1	852	13,6%
30	764	12,2%
100	694	11,1%
300	625	10,0%
500	583	9,3%

h	qras	qras/KVL
1	93	12,9%
30	84	11,6%
100	79	10,9%
300	73	10,1%
500	70	9,7%

8.04 LAM-kirja

207 vt8_Pori (VT 8)

Perustettu 01.01.1990

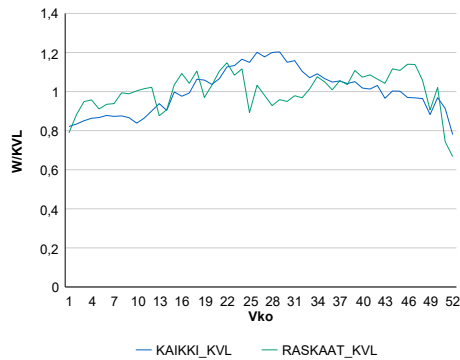
Vuoden 2021 liikennemäärät:

KVL	13 051	KVLras	1 087	Tieosa	202	Suunta1	Vaasa
KAVL	13 676	KAVLras	1 445	Etäisyys	2395	Suunta2	Pori
KKVL	14 976	KKVLras	1 100	Kaistoja	2		

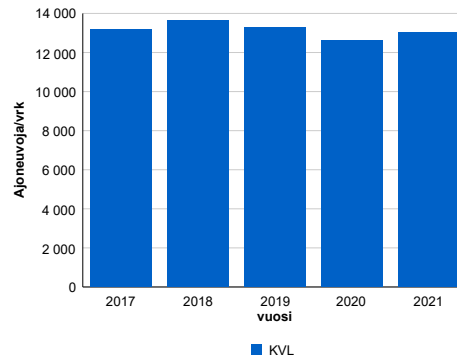
Liikenteen koostumus:

	11 HA-PA	12 KAIP	13 Linja-autot	14 KAPP	15 KATP	16 HA + PK	17 HA + AV		Kevyet ajoneuvot	Raskaat ajoneuvot
ARKILIIKENNE	86,8%	3,2%	0,2%	1,5%	5,7%	2,2%	0,5%		89,4%	10,6%
KOKO VUOSI	88,7%	2,6%	0,2%	1,1%	4,4%	2,5%	0,5%		91,7%	8,3%

Kausivaihtelukertoimet

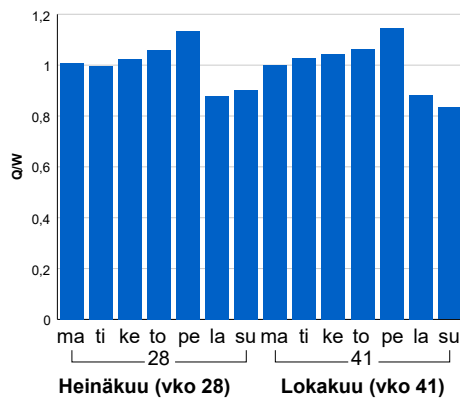


Liikenteen kehitys vv. 2021

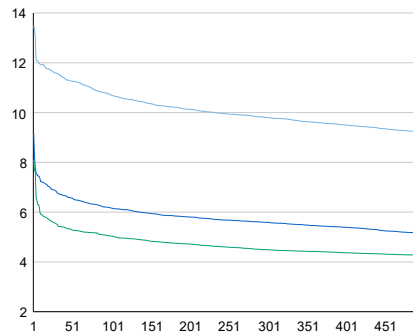


2017	2018	2019	2020	2021
13 175	13 623	13 293	12 598	13 051
0,4%	3,4%	-2,4%	-5,2%	3,6%

Viikonpäivävaihtelut

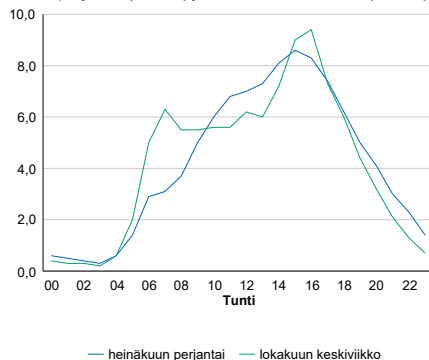


Tuntijärjestyskäyrä



Tuntivaihtelut

Heinäkuun perjantai (vko 28) ja lokakuun keskiviikko (vko 41).



h	q	q/KVL	h	qras	qras/KVL
1	1 760	13,5%	1	147	13,5%
30	1 512	11,6%	30	125	11,5%
100	1 397	10,7%	100	118	10,9%
300	1 279	9,8%	300	110	10,1%
500	1 198	9,2%	500	105	9,7%

8.04 LAM-kirja

208 vt9_Aura (VT 9)

Perustettu 01.01.1990

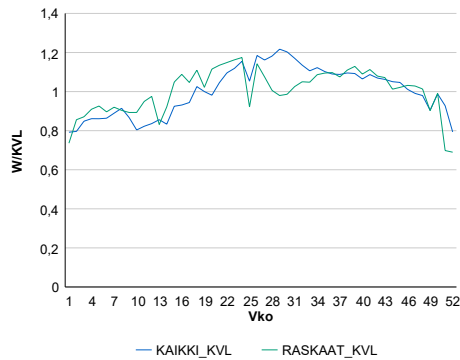
Vuoden 2021 liikennemäärät:

KVL	10 942	KVLras	990	Tieosa	105	Suunta1	Tampere
KAVL	11 354	KAVLras	1 294	Etäisyys	2993	Suunta2	Turku
KKVL	12 543	KKVLras	1 055	Kaistoja	2		

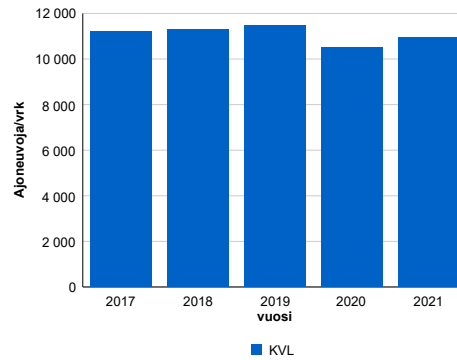
Liikenteen koostumus:

	11 HA-PA	12 KAIP	13 Linja-autot	14 KAPP	15 KATP	16 HA + PK	17 HA + AV		Kevyet ajoneuvot	Raskaat ajoneuvot
ARKILIIKENNE	86,3%	3,2%	0,2%	2,6%	5,4%	1,7%	0,7%		88,6%	11,4%
KOKO VUOSI	88,3%	2,6%	0,2%	2,1%	4,1%	1,9%	0,7%		91,0%	9,0%

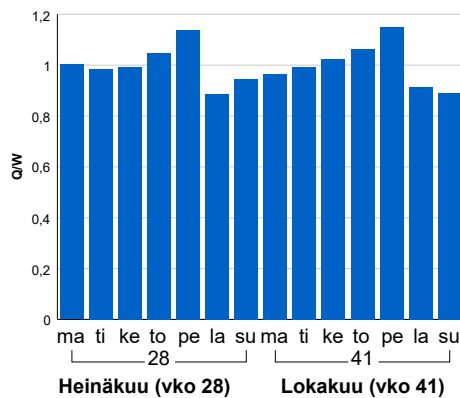
Kausivaihtelukertoimet



Liikenteen kehitys vv. 2021

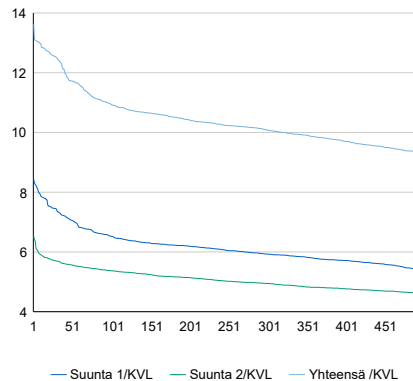


Viikonpäivävaihtelut



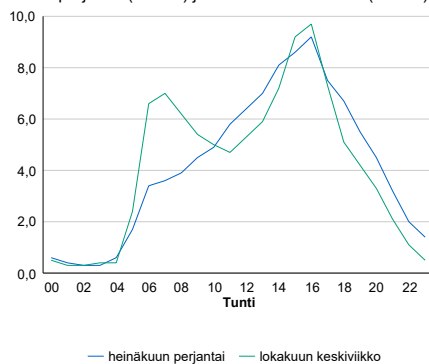
2017	2018	2019	2020	2021
11 198	11 317	11 489	10 507	10 942
1,8%	1,1%	1,5%	-8,5%	4,1%

Tuntijärjestyskäyrä



Tuntivaihtelut

Heinäkuun perjantai (vko 28) ja lokakuun keskiviikko (vko 41).



h	q	q/KVL	h	qras	qras/KVL
1	1 490	13,6%	1	123	12,4%
30	1 368	12,5%	30	106	10,7%
100	1 196	10,9%	100	100	10,1%
300	1 103	10,1%	300	94	9,5%
500	1 022	9,3%	500	90	9,1%

8.04 LAM-kirja

209 vt10_Marttila (VT 10)

Perustettu 01.01.1990

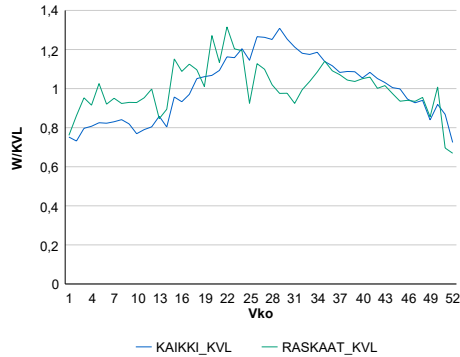
Vuoden 2021 liikennemäärät:

KVL	3 315	KVLras	507	Tieosa	7	Suunta1	Hämeenlinna
KAVL	3 397	KAVLras	671	Etäisyys	4084	Suunta2	Turku
KKVL	4 018	KKVLras	543	Kaistoja	2		

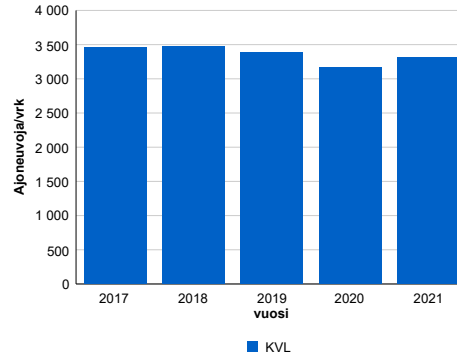
Liikenteen koostumus:

	11 HA-PA	12 KAIP	13 Linja-autot	14 KAPP	15 KATP	16 HA + PK	17 HA + AV		Kevyet ajoneuvot	Raskaat ajoneuvot
ARKILIIKENNE	77,4%	4,9%	0,4%	3,8%	10,7%	1,9%	0,9%		80,2%	19,8%
KOKO VUOSI	81,7%	4,0%	0,3%	2,9%	8,0%	2,2%	0,8%		84,7%	15,3%

Kausivaihtelukertoimet

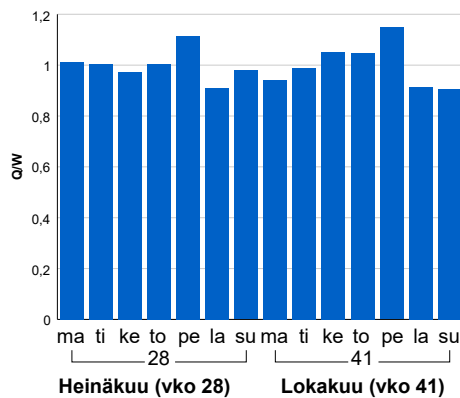


Liikenteen kehitys vv. 2021

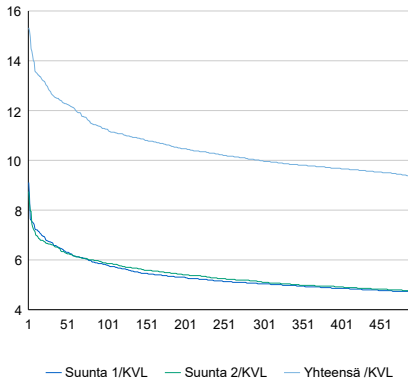


vuosi	2017	2018	2019	2020	2021
Ajoneuvoja/vrk	3 453	3 473	3 379	3 160	3 315
%	3,0%	0,6%	-2,7%	-6,5%	4,9%

Viikonpäivävaihtelut

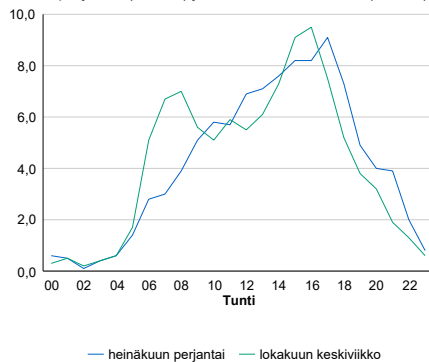


Tuntijärjestyskäyrä



Tuntivaihtelut

Heinäkuun perjantai (vko 28) ja lokakuun keskiviikko (vko 41).



h	q	q/KVL	h	qras	qras/KVL
1	508	15,3%	1	76	15,0%
30	420	12,7%	30	63	12,4%
100	373	11,3%	100	59	11,6%
300	331	10,0%	300	53	10,5%
500	309	9,3%	500	50	9,9%

8.04 LAM-kirja

211 vt12_Lappi_tl (VT 12)

Perustettu 01.01.1990

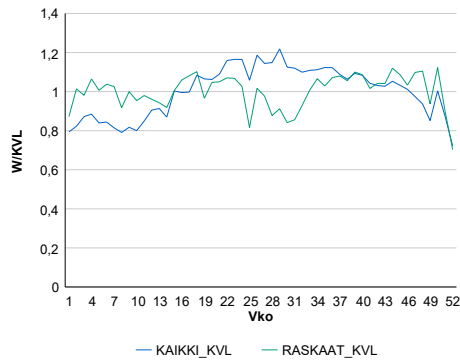
Vuoden 2021 liikennemäärät:

KVL	5 020	KVLras	566	Tieosa	103	Suunta1	Lappi TL
KAVL	5 576	KAVLras	735	Etäisyys	6388	Suunta2	Rauma
KKVL	5 720	KKVLras	544	Kaistoja	2		

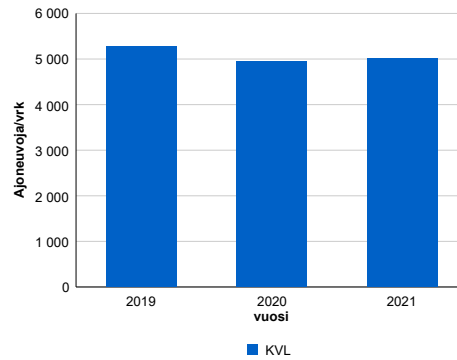
Liikenteen koostumus:

	11 HA-PA	12 KAIP	13 Linja-autot	14 KAPP	15 KATP	16 HA + PK	17 HA + AV		Kevyet ajoneuvot	Raskaat ajoneuvot
ARKILIIKENNE	83,1%	2,9%	0,8%	1,5%	8,1%	3,0%	0,7%		86,8%	13,2%
KOKO VUOSI	85,0%	2,6%	0,7%	1,2%	6,7%	3,1%	0,6%		88,7%	11,3%

Kausivaihtelukertoimet

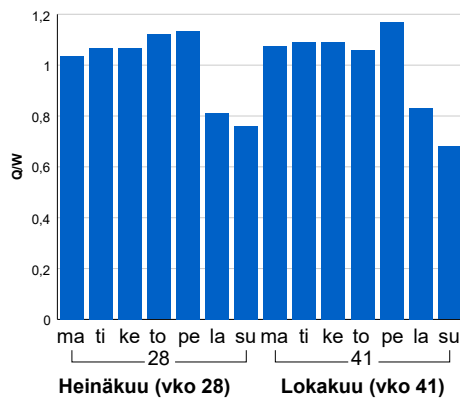


Liikenteen kehitys vv. 2021

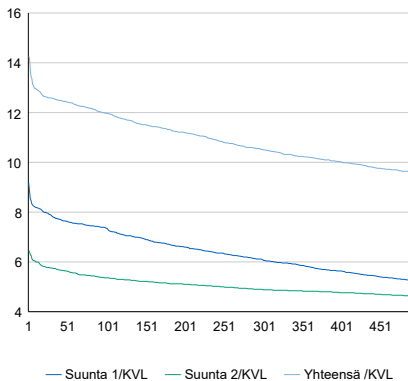


2019	2020	2021
5 268	4 941	5 020
2,2%	-6,2%	1,6%

Viikonpäivävaihtelut

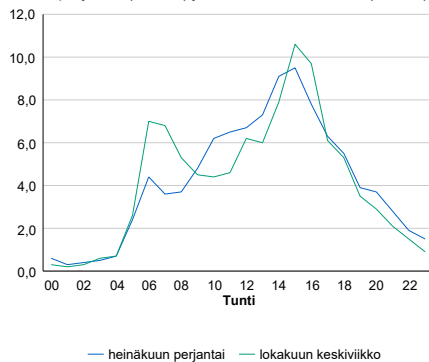


Tuntijärjestyskäyrä



Tuntivaihtelut

Heinäkuun perjantai (vko 28) ja lokakuun keskiviikko (vko 41).



h	q	q/KVL	h	qras	qras/KVL
1	715	14,2%	1	76	13,4%
30	632	12,6%	30	67	11,8%
100	601	12,0%	100	62	11,0%
300	528	10,5%	300	57	10,1%
500	479	9,5%	500	55	9,7%

8.04 LAM-kirja

221 vt2_Nakkila (VT 2)

Perustettu 01.01.1990

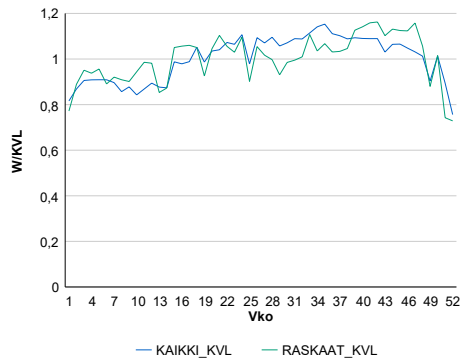
Vuoden 2021 liikennemäärät:

KVL	11 255	KVLras	883	Tieosa	45	Suunta1	Pori
KAVL	12 440	KAVLras	1 157	Etäisyys	601	Suunta2	Helsinki
KKVL	12 184	KKVLras	901	Kaistoja	2		

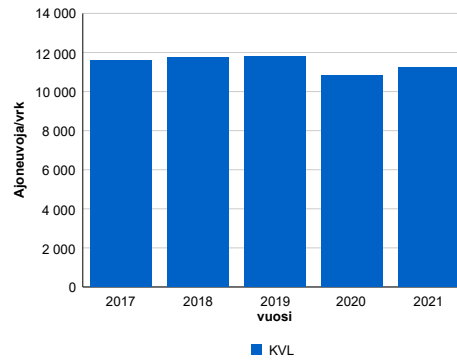
Liikenteen koostumus:

	11 HA-PA	12 KAIP	13 Linja-autot	14 KAPP	15 KATP	16 HA + PK	17 HA + AV		Kevyet ajoneuvot	Raskaat ajoneuvot
ARKILIIKENNE	87,5%	2,4%	0,3%	1,2%	5,3%	2,6%	0,6%	ARKILIIKENNE	90,7%	9,3%
KOKO VUOSI	88,9%	2,1%	0,3%	1,0%	4,4%	2,7%	0,5%	KOKO VUOSI	92,2%	7,8%

Kausivaihtelukertoimet

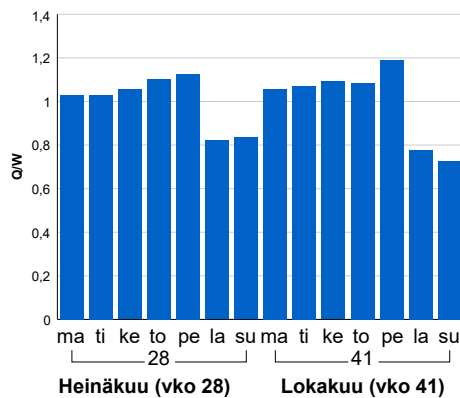


Liikenteen kehitys vv. 2021

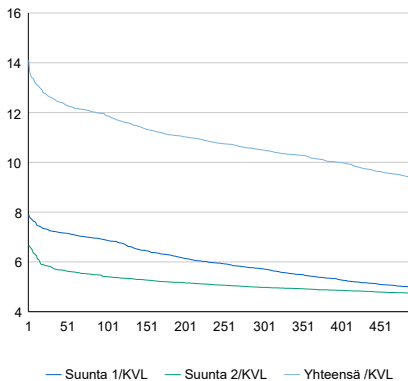


2017	2018	2019	2020	2021
11 604	11 758	11 778	10 841	11 255
1,7%	1,3%	0,2%	-8,0%	3,8%

Viikonpäivävaihtelut

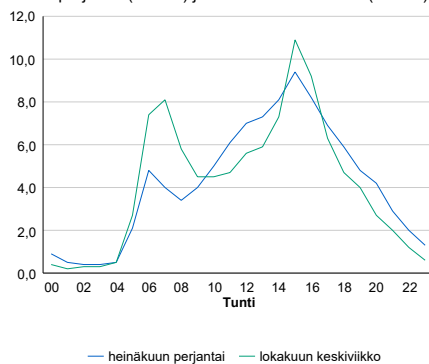


Tuntijärjestyskäyrä



Tuntivaihtelut

Heinäkuun perjantai (vko 28) ja lokakuun keskiviikko (vko 41).



h	q	q/KVL	h	qras	qras/KVL
1	1 588	14,1%	1	118	13,4%
30	1 418	12,6%	30	101	11,4%
100	1 337	11,9%	100	96	10,9%
300	1 182	10,5%	300	89	10,1%
500	1 056	9,4%	500	85	9,6%

8.04 LAM-kirja

223 vt8_Eurajoki (VT 8)

Perustettu 01.01.1990

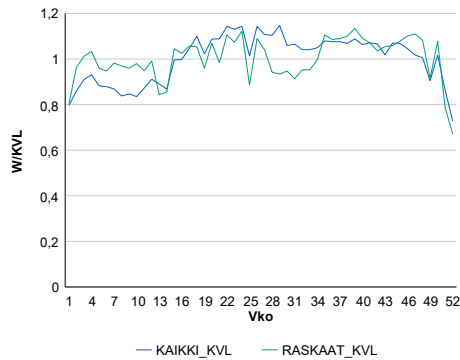
Vuoden 2021 liikennemäärät:

KVL	10 688	KVLras	1 005	Tieosa	120	Suunta1	Pori
KAVL	12 053	KAVLras	1 343	Etäisyys	381	Suunta2	Rauma
KKVL	11 675	KKVLras	1 011	Kaistoja	2		

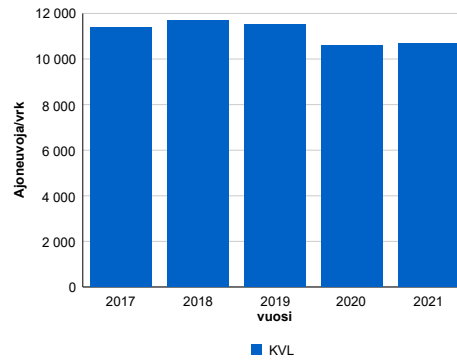
Liikenteen koostumus:

	11 HA-PA	12 KAIP	13 Linja-autot	14 KAPP	15 KATP	16 HA + PK	17 HA + AV		Kevyet ajoneuvot	Raskaat ajoneuvot
ARKILIIKENNE	86,7%	3,0%	0,6%	1,8%	5,8%	1,7%	0,5%	ARKILIIKENNE	88,9%	11,1%
KOKO VUOSI	88,2%	2,6%	0,6%	1,5%	4,8%	1,9%	0,5%	KOKO VUOSI	90,6%	9,4%

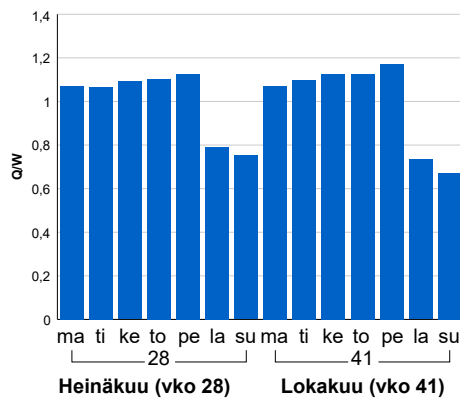
Kausivaihtelukertoimet



Liikenteen kehitys vv. 2021

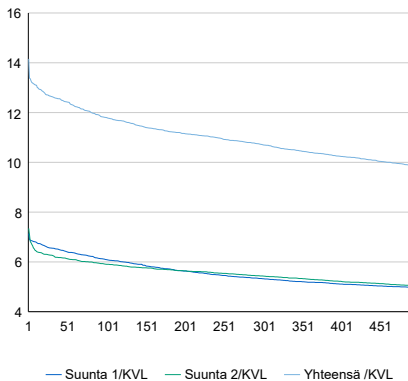


Viikonpäivävaihtelut



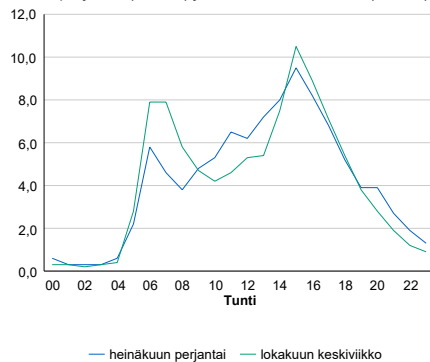
2017	2018	2019	2020	2021
11 365	11 680	11 535	10 595	10 688
3,9%	2,8%	-1,2%	-8,2%	0,9%

Tuntijärjestyskäyrä



Tuntivaihtelut

Heinäkuun perjantai (vko 28) ja lokakuun keskiviikko (vko 41).



h	q	q/KVL	h	qras	qras/KVL
1	1 513	14,2%	1	134	13,3%
30	1 351	12,6%	30	121	12,0%
100	1 261	11,8%	100	115	11,4%
300	1 145	10,7%	300	107	10,6%
500	1 051	9,8%	500	102	10,1%

8.04 LAM-kirja

224 vt11_Kullaa (VT 11)

Perustettu 01.01.1990

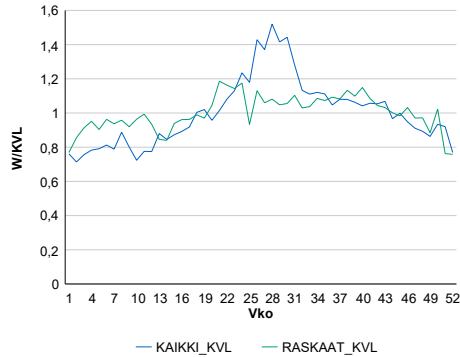
Vuoden 2021 liikennemäärät:

KVL	3 018	KVLras	333	Tieosa	15	Suunta1	Pori
KAVL	2 849	KAVLras	437	Etäisyys	5683	Suunta2	Tampere
KKVL	3 811	KKVLras	360	Kaistoja	2		

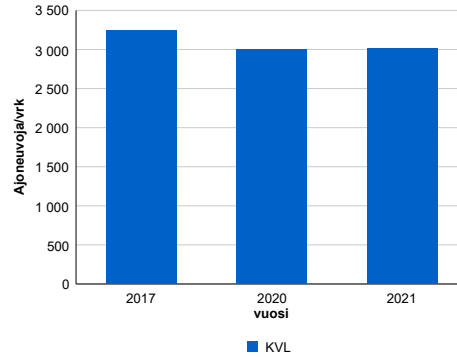
Liikenteen koostumus:

	11 HA-PA	12 KAIP	13 Linja-autot	14 KAPP	15 KATP	16 HA + PK	17 HA + AV		Kevyet ajoneuvot	Raskaat ajoneuvot
ARKILIIKENNE	81,3%	3,4%	0,3%	2,0%	9,6%	2,5%	0,8%	ARKILIIKENNE	84,7%	15,3%
KOKO VUOSI	85,4%	2,7%	0,3%	1,3%	6,6%	2,8%	0,8%	KOKO VUOSI	89,0%	11,0%

Kausivaihtelukertoimet

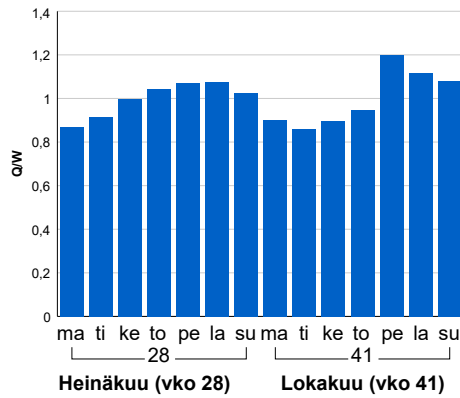


Liikenteen kehitys vv. 2021

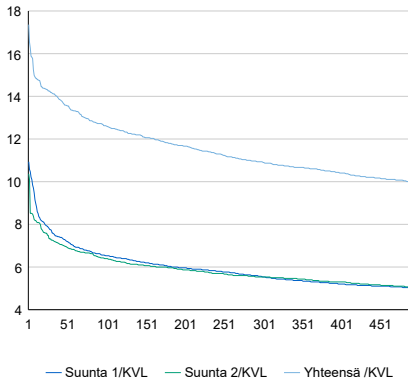


	2017	2020	2021
Ajoneuvoja/vrk	3 243	3 005	3 018
%	3,4%	-8,6%	0,4%

Viikonpäivävaihtelut

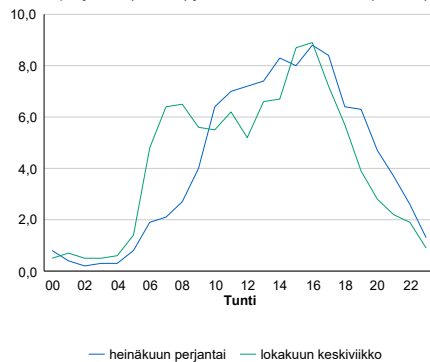


Tuntijarjestyskäyrä



Tuntivaihtelut

Heinäkuun perjantai (vko 28) ja lokakuun keskiviikko (vko 41).



h	q	q/KVL
1	524	17,4%
30	428	14,2%
100	381	12,6%
300	330	10,9%
500	300	9,9%

h	qras	qras/KVL
1	45	13,5%
30	38	11,4%
100	35	10,5%
300	31	9,3%
500	29	8,7%

8.04 LAM-kirja

225 st180_Parainen (MT 180)

Perustettu 01.01.1990

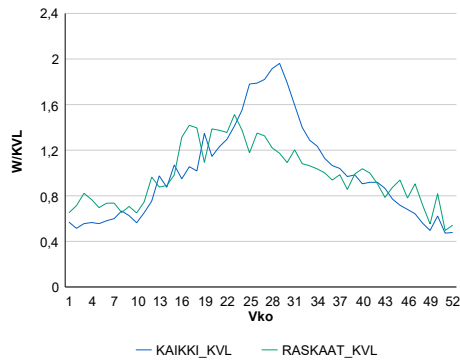
Vuoden 2021 liikennemäärät:

KVL	2 020	KVLras	101	Tieosa	6	Suunta1	Nauvo
KAVL	1 998	KAVLras	130	Etäisyys	3660	Suunta2	Parainen
KKVL	3 227	KKVLras	125	Kaistoja	2		

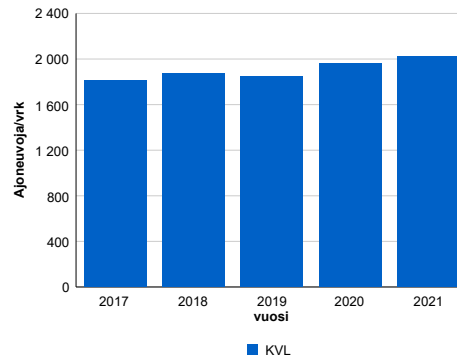
Liikenteen koostumus:

	11 HA-PA	12 KAIP	13 Linja-autot	14 KAPP	15 KATP	16 HA + PK	17 HA + AV		Kevyet ajoneuvot	Raskaat ajoneuvot
ARKILIIKENNE	87,9%	3,1%	1,7%	0,3%	1,5%	4,3%	1,3%	ARKILIIKENNE	93,5%	6,5%
KOKO VUOSI	89,3%	2,3%	1,3%	0,2%	1,1%	4,5%	1,3%	KOKO VUOSI	95,0%	5,0%

Kausivaihtelukertoimet

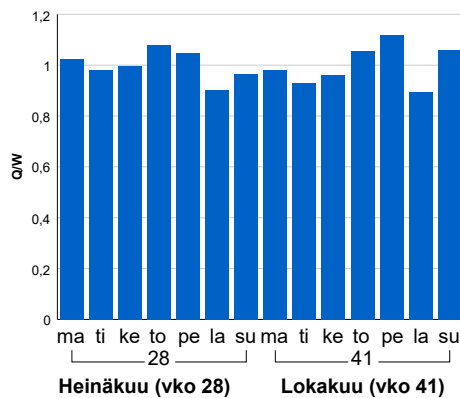


Liikenteen kehitys vv. 2021

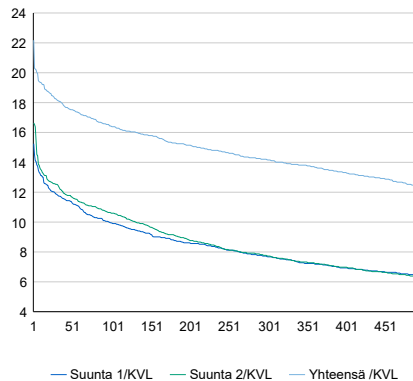


2017	2018	2019	2020	2021
1 816	1 877	1 846	1 963	2 020
-2,2%	3,4%	-1,6%	6,3%	2,9%

Viikonpäivävaihtelut

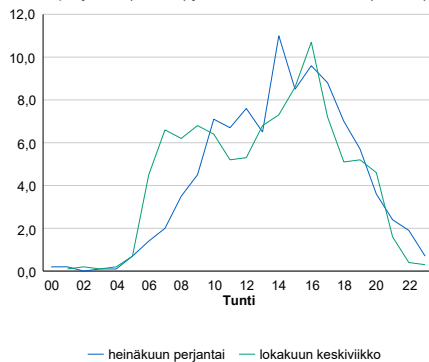


Tuntijärjestyskäyrä



Tuntivaihtelut

Heinäkuun perjantai (vko 28) ja lokakuun keskiviikko (vko 41).



h	q	q/KVL	h	qras	qras/KVL
1	448	22,2%	1	28	27,7%
30	368	18,2%	30	20	19,8%
100	332	16,4%	100	17	16,8%
300	286	14,2%	300	15	14,9%
500	251	12,4%	500	13	12,9%

8.04 LAM-kirja

226 vt23_Kankaanpää (VT 23)

Perustettu 01.01.1990

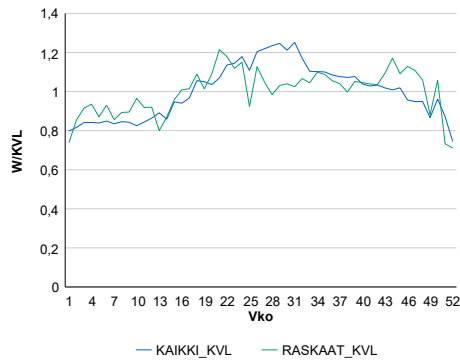
Vuoden 2021 liikennemäärät:

KVL	3 480	KVLras	326	Tieosa	106	Suunta1	Kankaanpää
KAVL	3 666	KAVLras	423	Etäisyys	2790	Suunta2	Pori
KKVL	4 096	KKVLras	348	Kaistoja	2		

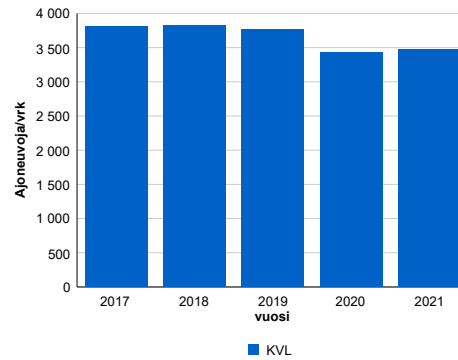
Liikenteen koostumus:

	11 HA-PA	12 KAIP	13 Linja-autot	14 KAPP	15 KATP	16 HA + PK	17 HA + AV		Kevyet ajoneuvot	Raskaat ajoneuvot
ARKILIIKENNE	84,2%	4,5%	0,9%	1,3%	4,9%	2,5%	1,7%	ARKILIIKENNE	88,5%	11,5%
KOKO VUOSI	86,2%	3,9%	0,7%	1,0%	3,8%	2,7%	1,7%	KOKO VUOSI	90,6%	9,4%

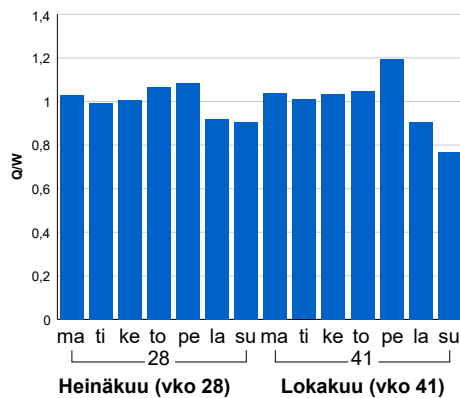
Kausivaihtelukertoimet



Liikenteen kehitys vv. 2021

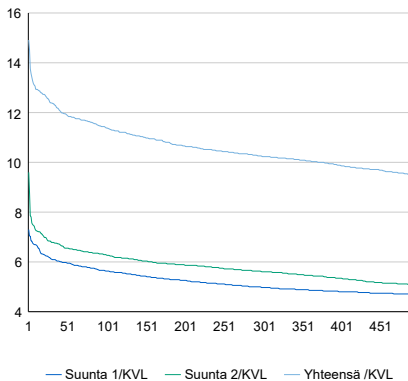


Viikonpäivävaihtelut



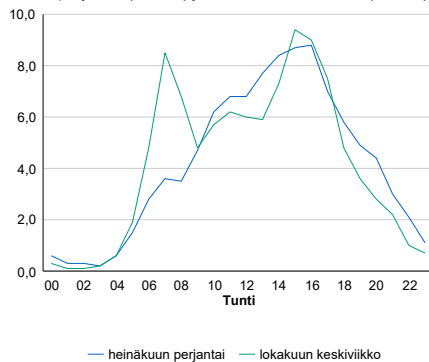
2017	2018	2019	2020	2021
3 815	3 825	3 768	3 426	3 480
1,4%	0,3%	-1,5%	-9,1%	1,6%

Tuntijärjestyskäyrä



Tuntivaihtelut

Heinäkuun perjantai (vko 28) ja lokakuun keskiviikko (vko 41).



h	q	q/KVL
1	519	14,9%
30	431	12,4%
100	396	11,4%
300	356	10,2%
500	329	9,5%

h	qras	qras/KVL
1	63	19,3%
30	44	13,5%
100	39	12,0%
300	35	10,7%
500	33	10,1%

8.04 LAM-kirja

227 vt1_Kaarina_Kirismäki (VT
1)

Perustettu 10.07.1995

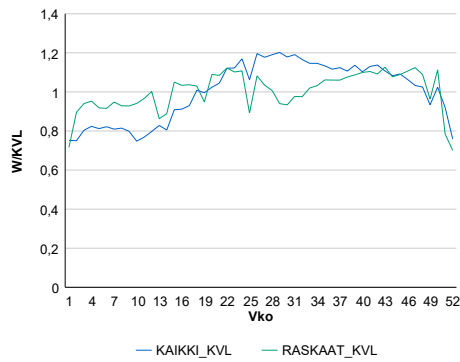
Vuoden 2021 liikennemäärät:

KVL	23 608	KVLras	1 991	Tieosa	31	Suunta1	Turku
KAVL	24 621	KAVLras	2 605	Etäisyys	4806	Suunta2	Helsinki
KKVL	27 365	KKVLras	2 031	Kaistoja	4		

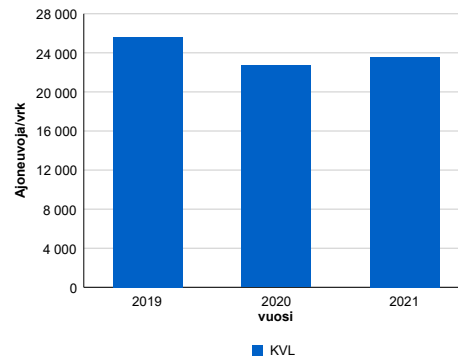
Liikenteen koostumus:

	11 HA-PA	12 KÄIP	13 Linja-autot	14 KAPP	15 KATP	16 HA + PK	17 HA + AV		Kevyet ajoneuvot	Raskaat ajoneuvot
ARKILIIKENNE	87,9%	2,8%	0,2%	3,6%	4,1%	1,2%	0,4%	ARKILIIKENNE	89,4%	10,6%
KOKO VUOSI	89,9%	2,2%	0,2%	2,9%	3,1%	1,3%	0,3%	KOKO VUOSI	91,6%	8,4%

Kausivaihtelukertoimet

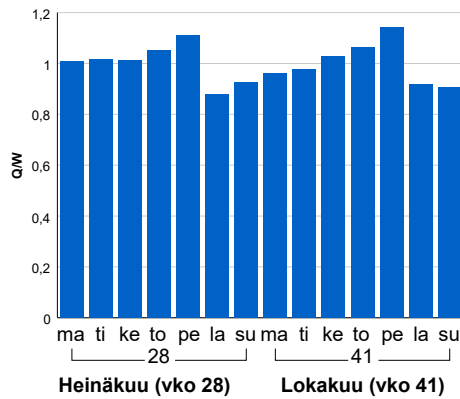


Liikenteen kehitys vv. 2021

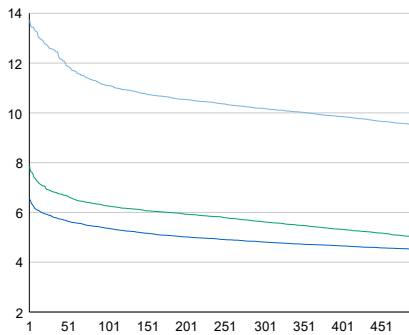


2019	2020	2021
25 653	22 705	23 608
-1,0%	-11,5%	4,0%

Viikonpäivävaihtelut

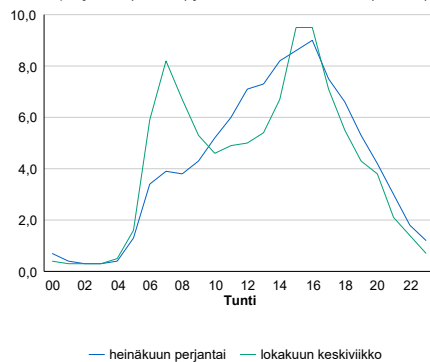


Tuntijärjestyskäyrä



Tuntivaihtelut

Heinäkuun perjantai (vko 28) ja lokakuun keskiviikko (vko 41).



h	q	q/KVL	h	qras	qras/KVL
1	3 243	13,7%	1	272	13,7%
30	2 965	12,6%	30	241	12,1%
100	2 620	11,1%	100	221	11,1%
300	2 404	10,2%	300	193	9,7%
500	2 250	9,5%	500	182	9,1%

8.04 LAM-kirja

230 vt10_Lieto (VT 10)

Perustettu 02.10.2000

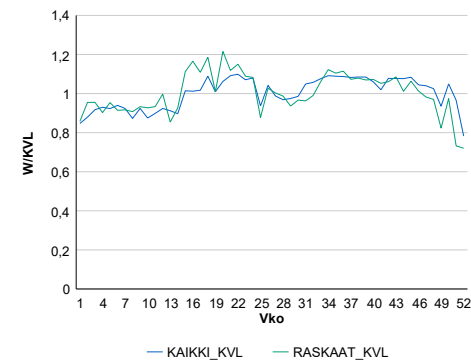
Vuoden 2021 liikennemäärät:

KVL	13 412	KVLras	677	Tieosa	2	Suunta1	Hämeenlinna
KAVL	14 705	KAVLras	894	Etäisyys	4712	Suunta2	Turku
KKVL	13 868	KKVLras	693	Kaistoja	2		

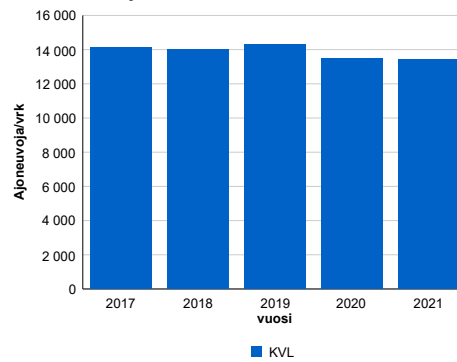
Liikenteen koostumus:

	11 HA-PA	12 KAIP	13 Linja-autot	14 KAPP	15 KATP	16 HA + PK	17 HA + AV		Kevyet ajoneuvot	Raskaat ajoneuvot
ARKILIIKENNE	91,9%	2,1%	0,9%	0,8%	2,2%	1,8%	0,3%		93,9%	6,1%
KOKO VUOSI	92,9%	1,7%	0,9%	0,7%	1,8%	1,8%	0,2%		95,0%	5,0%

Kausivaihtelukertoimet

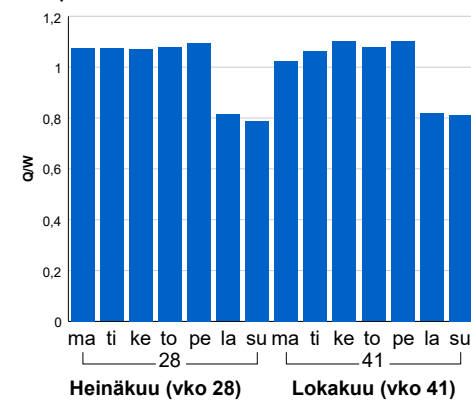


Liikenteen kehitys vv. 2021

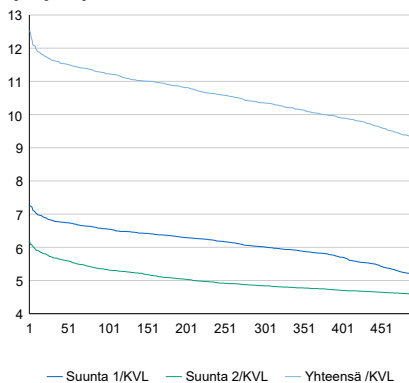


2017	2018	2019	2020	2021
14 147	14 021	14 307	13 463	13 412
1,8%	-0,9%	2,0%	-5,9%	-0,4%

Viikonpäivävaihtelut

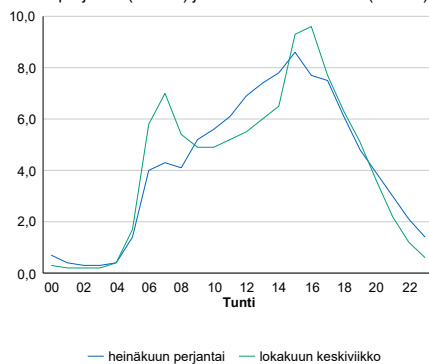


Tuntijärjestyskäyrä



Tuntivaihtelut

Heinäkuun perjantai (vko 28) ja lokakuun keskiviikko (vko 41).



h	q	q/KVL	h	qras	qras/KVL
1	1 680	12,5%	1	107	15,8%
30	1 561	11,6%	30	87	12,9%
100	1 506	11,2%	100	80	11,8%
300	1 389	10,4%	300	73	10,8%
500	1 243	9,3%	500	69	10,2%

8.04 LAM-kirja

231 kt40_Vanto (VT 40)

Perustettu 28.09.2000

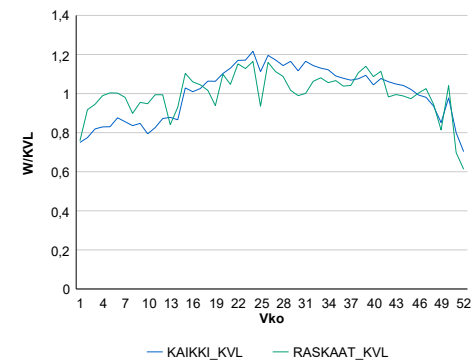
Vuoden 2021 liikennemäärät:

KVL	17 839	KVLras	1 247	Tieosa	1	Suunta1	Raisio
KAVL	19 344	KAVLras	1 572	Etäisyys	3657	Suunta2	Naantali
KKVL	20 625	KKVLras	1 342	Kaistoja	2		

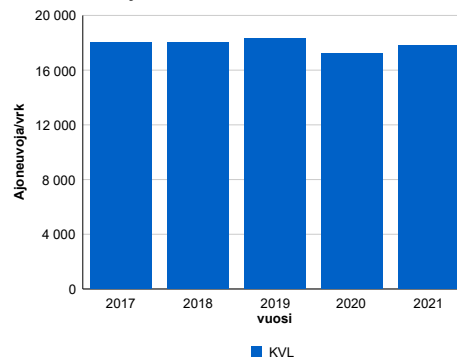
Liikenteen koostumus:

	11 HA-PA	12 KAIP	13 Linja-autot	14 KAPP	15 KATP	16 HA + PK	17 HA + AV		Kevyet ajoneuvot	Raskaat ajoneuvot
ARKILIIKENNE	89,0%	2,7%	0,5%	1,7%	3,2%	2,3%	0,6%		91,9%	8,1%
KOKO VUOSI	90,2%	2,3%	0,5%	1,4%	2,8%	2,2%	0,5%		93,0%	7,0%

Kausivaihtelukertoimet

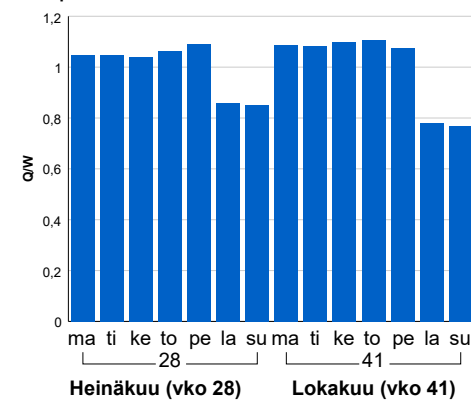


Liikenteen kehitys vv. 2021

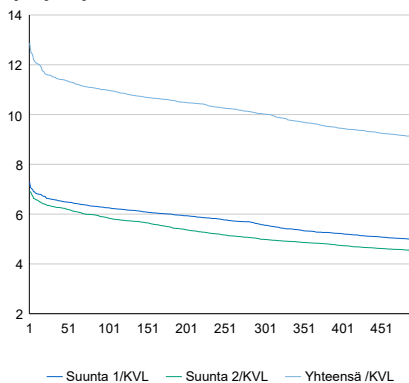


2017	2018	2019	2020	2021
18 042	18 051	18 311	17 199	17 839
2,4%	0,0%	1,4%	-6,1%	3,7%

Viikönpäivävaihtelut

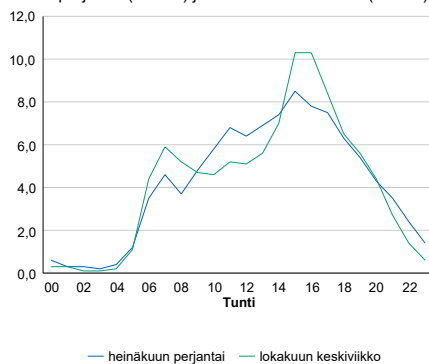


Tuntijärjestyskäyrä



Tuntivaihtelut

Heinäkuun perjantai (vko 28) ja lokakuun keskiviikko (vko 41).



h	q	q/KVL	h	qras	qras/KVL
1	2 297	12,9%	1	262	21,0%
30	2 054	11,5%	30	243	19,5%
100	1 961	11,0%	100	220	17,6%
300	1 788	10,0%	300	131	10,5%
500	1 620	9,1%	500	118	9,5%

8.04 LAM-kirja

232 vt2_Porin_lentokent (VT 2)

Perustettu 23.10.2002

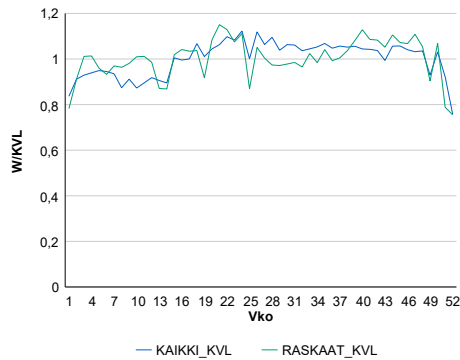
Vuoden 2021 liikennemäärät:

KVL	19 150	KVLras	1 272	Tieosa	47	Suunta1	Pori
KAVL	21 231	KAVLras	1 718	Etäisyys	1126	Suunta2	Helsinki
KKVL	20 462	KKVLras	1 286	Kaistoja	4		

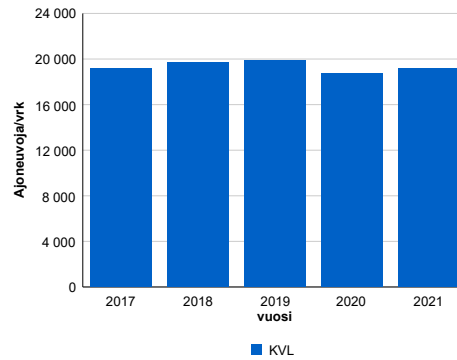
Liikenteen koostumus:

	11 HA-PA	12 KAIP	13 Linja-autot	14 KAPP	15 KATP	16 HA + PK	17 HA + AV		Kevyet ajoneuvot	Raskaat ajoneuvot
ARKILIIKENNE	90,2%	3,2%	0,2%	1,0%	3,6%	1,5%	0,2%		91,9%	8,1%
KOKO VUOSI	91,4%	2,6%	0,2%	0,8%	2,9%	1,7%	0,2%		93,4%	6,6%

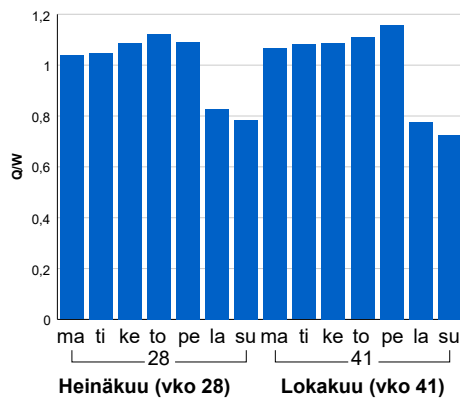
Kausivaihtelukertoimet



Liikenteen kehitys vv. 2021

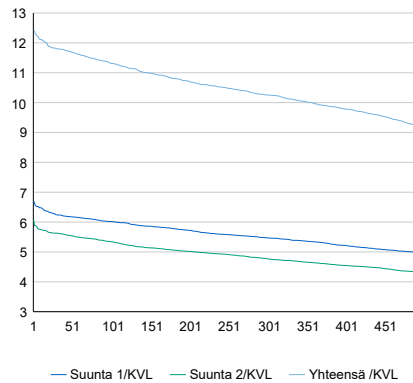


Viikonpäivävaihtelut



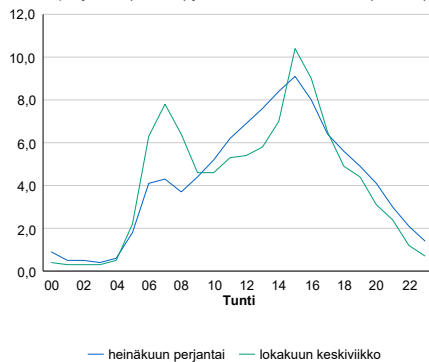
2017	2018	2019	2020	2021
19 162	19 716	19 840	18 742	19 150
3,4%	2,9%	0,6%	-5,5%	2,2%

Tuntijärjestyskäyrä



Tuntivaihtelut

Heinäkuun perjantai (vko 28) ja lokakuun keskiviikko (vko 41).



h	q	q/KVL	h	qras	qras/KVL
1	2 374	12,4%	1	173	13,6%
30	2 261	11,8%	30	149	11,7%
100	2 166	11,3%	100	144	11,3%
300	1 964	10,3%	300	135	10,6%
500	1 763	9,2%	500	130	10,2%

8.04 LAM-kirja

233 kt40_Hauninen (VT 40)

Perustettu 18.11.2002

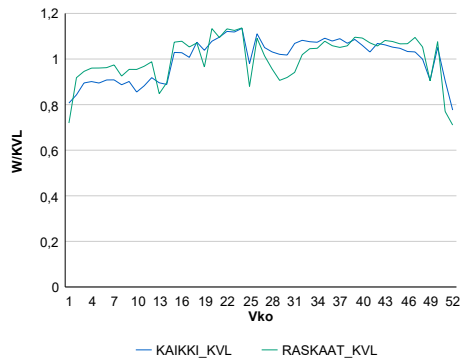
Vuoden 2021 liikennemäärät:

KVL	34 782	KVLras	3 284	Tieosa	3	Suunta1	Piikkjö
KAVL	38 733	KAVLras	4 389	Etäisyys	2525	Suunta2	Raisio
KKVL	37 169	KKVLras	3 349	Kaistoja	4		

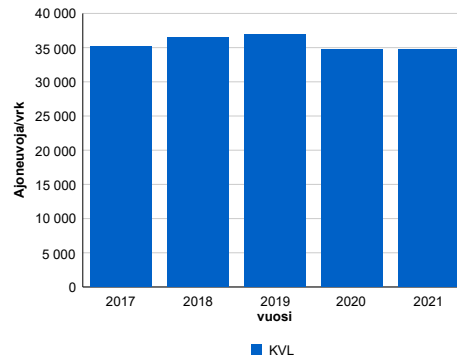
Liikenteen koostumus:

	11 HA-PA	12 KAIP	13 Linja-autot	14 KAPP	15 KATP	16 HA + PK	17 HA + AV		Kevyet ajoneuvot	Raskaat ajoneuvot
ARKILIIKENNE	86,3%	4,3%	0,2%	3,0%	3,8%	1,8%	0,5%	ARKILIIKENNE	88,7%	11,3%
KOKO VUOSI	88,1%	3,5%	0,2%	2,6%	3,2%	2,0%	0,5%	KOKO VUOSI	90,6%	9,4%

Kausivaihtelukertoimet

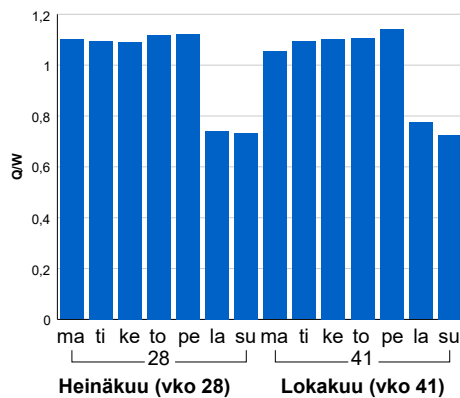


Liikenteen kehitys vv. 2021

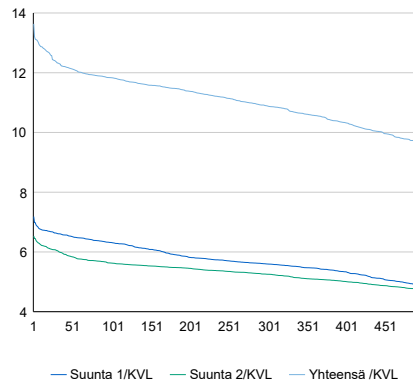


2017	2018	2019	2020	2021
35 225	36 435	36 923	34 695	34 782
5,1%	3,4%	1,3%	-6,0%	0,3%

Viikonpäivävaihtelut

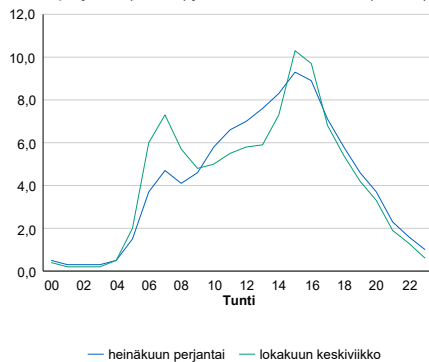


Tuntijärjestyskäyrä



Tuntivaihtelut

Heinäkuun perjantai (vko 28) ja lokakuun keskiviikko (vko 41).



h	q	q/KVL	h	qras	qras/KVL
1	4 743	13,6%	1	453	13,8%
30	4 300	12,4%	30	424	12,9%
100	4 116	11,8%	100	399	12,2%
300	3 788	10,9%	300	358	10,9%
500	3 349	9,6%	500	338	10,3%

8.04 LAM-kirja

234 kt40_Oriketo (VT 40)

Perustettu 18.11.2002

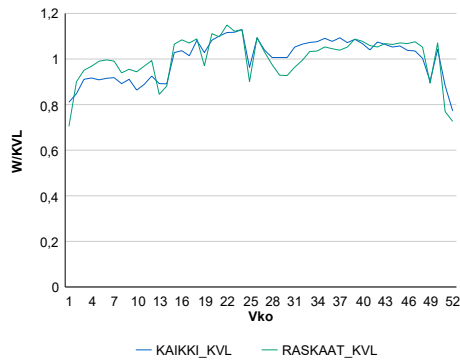
Vuoden 2021 liikennemäärät:

KVL	34 086	KVLras	3 580	Tieosa	4	Suunta1	Piikkjö
KAVL	38 680	KAVLras	4 836	Etäisyys	1992	Suunta2	Raisio
KKVL	36 063	KKVLras	3 668	Kaistoja	5		

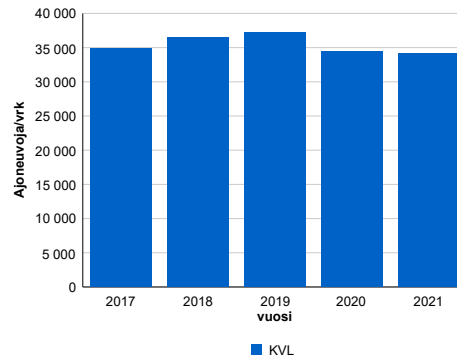
Liikenteen koostumus:

	11 HA-PA	12 KAIP	13 Linja-autot	14 KAPP	15 KATP	16 HA + PK	17 HA + AV		Kevyet ajoneuvot	Raskaat ajoneuvot
ARKILIIKENNE	84,9%	5,1%	0,3%	2,9%	4,2%	2,3%	0,4%		87,5%	12,5%
KOKO VUOSI	86,8%	4,1%	0,3%	2,5%	3,6%	2,4%	0,3%		89,5%	10,5%

Kausivaihtelukertoimet

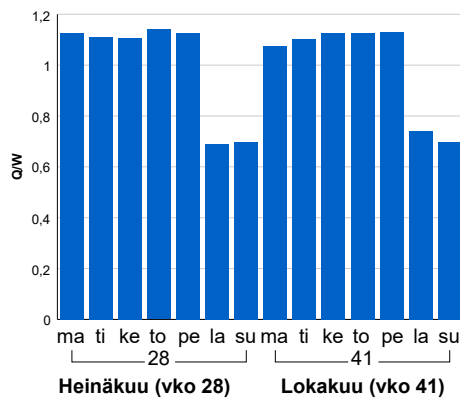


Liikenteen kehitys vv. 2021

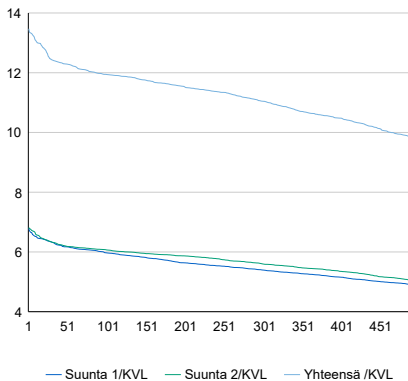


2017	2018	2019	2020	2021
34 929	36 416	37 261	34 424	34 086
5,9%	4,3%	2,3%	-7,6%	-1,0%

Viikonpäivävaihtelut



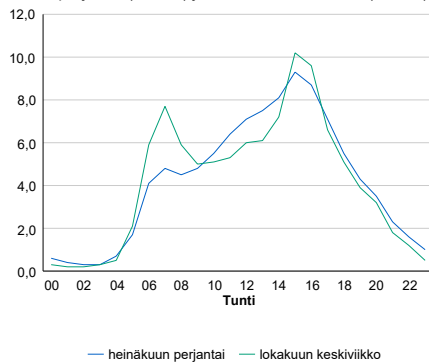
Tuntijärjestyskäyrä



h	q	q/KVL	h	qras	qras/KVL
1	4 592	13,5%	1	464	13,0%
30	4 239	12,4%	30	421	11,8%
100	4 072	11,9%	100	401	11,2%
300	3 766	11,0%	300	379	10,6%
500	3 334	9,8%	500	367	10,3%

Tuntivaihtelut

Heinäkuun perjantai (vko 28) ja lokakuun keskiviikko (vko 41).



8.04 LAM-kirja

235 vt1_Turku_Kupittaa (VT 1)

Perustettu 19.11.2003

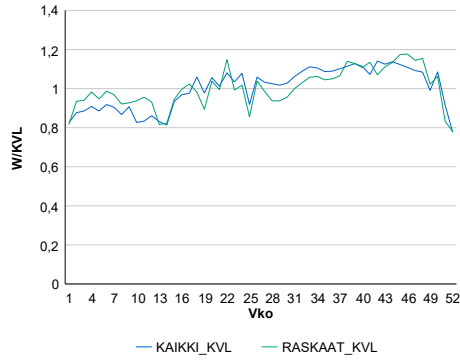
Vuoden 2021 liikennemäärät:

KVL	25 800	KVLras	530	Tieosa	36	Suunta1	Turku
KAVL	28 672	KAVLras	667	Etäisyys	1302	Suunta2	Helsinki
KKVL	27 124	KKVLras	532	Kaistoja	4		

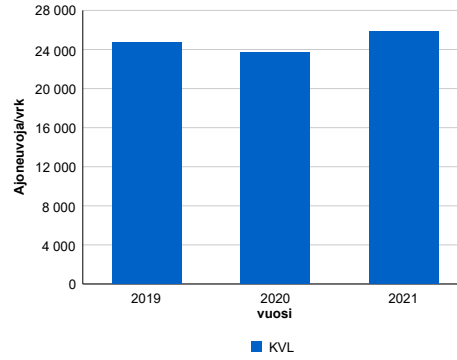
Liikenteen koostumus:

	11 HA-PA	12 KAIP	13 Linja-autot	14 KAPP	15 KATP	16 HA + PK	17 HA + AV		Kevyet ajoneuvot	Raskaat ajoneuvot
ARKILIIKENNE	96,8%	1,4%	0,4%	0,2%	0,2%	0,8%	0,1%		97,7%	2,3%
KOKO VUOSI	97,0%	1,2%	0,4%	0,2%	0,2%	0,8%	0,1%		97,9%	2,1%

Kausivaihtelukertoimet

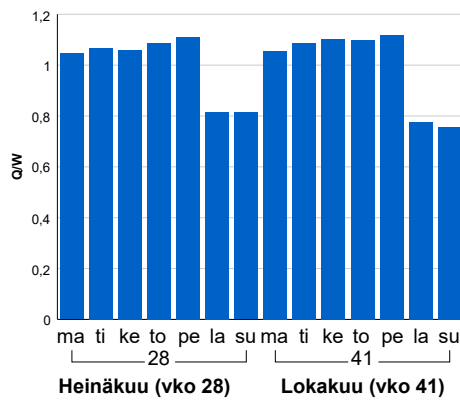


Liikenteen kehitys vv. 2021

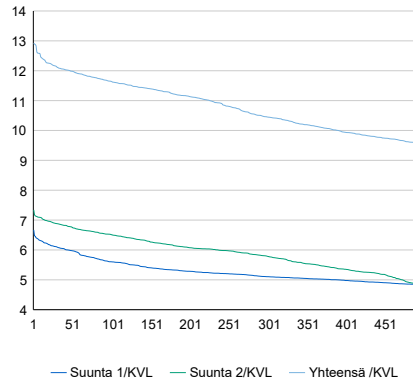


2019	2020	2021
24 759	23 696	25 800
12,8%	-4,3%	8,9%

Viikonpäivävaihtelut

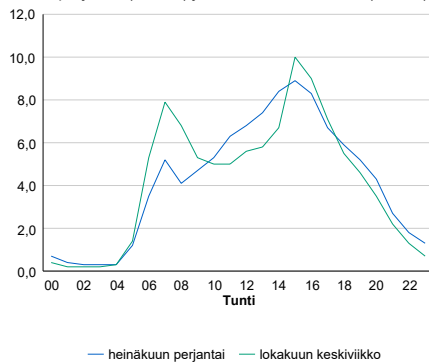


Tuntijärjestyskäyrä



Tuntivaihtelut

Heinäkuun perjantai (vko 28) ja lokakuun keskiviikko (vko 41).



h	q	q/KVL	h	qras	qras/KVL
1	3 334	12,9%	1	82	15,5%
30	3 134	12,1%	30	68	12,8%
100	3 005	11,6%	100	64	12,1%
300	2 696	10,4%	300	58	10,9%
500	2 462	9,5%	500	55	10,4%

8.04 LAM-kirja

237 vt1_Kaarina_Kurkela_länsi
(VT 1)

Perustettu 19.11.2003

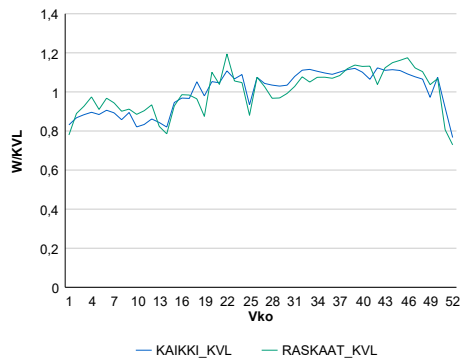
Vuoden 2021 liikennemäärät:

KVL	28 977	KVLras	658	Tieosa	35	Suunta1	Turku
KAVL	31 821	KAVLras	844	Etäisyys	850	Suunta2	Helsinki
KKVL	30 861	KKVLras	682	Kaistoja	6		

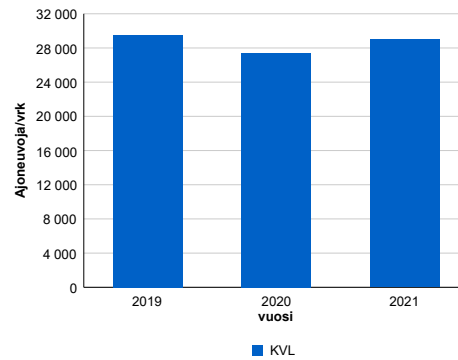
Liikenteen koostumus:

	11 HA-PA	12 KAIIP	13 Linja-autot	14 KAPP	15 KATP	16 HA + PK	17 HA + AV		Kevyet ajoneuvot	Raskaat ajoneuvot
ARKILIIKENNE	96,1%	1,6%	0,3%	0,3%	0,4%	1,1%	0,2%	ARKILIIKENNE	97,3%	2,7%
KOKO VUOSI	96,4%	1,4%	0,3%	0,3%	0,3%	1,1%	0,2%	KOKO VUOSI	97,7%	2,3%

Kausivaihtelukertoimet

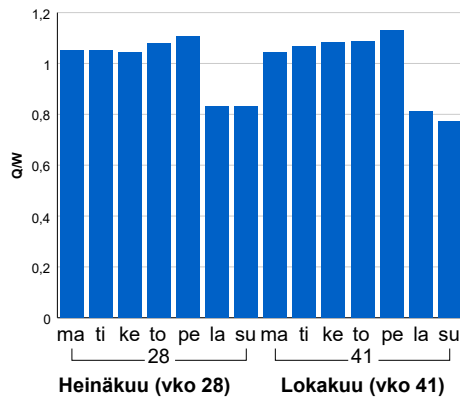


Liikenteen kehitys vv. 2021

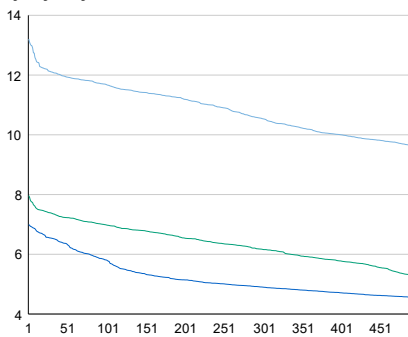


2019	2020	2021
29 505	27 407	28 977
3,7%	-7,1%	5,7%

Viikonpäivävaihtelut

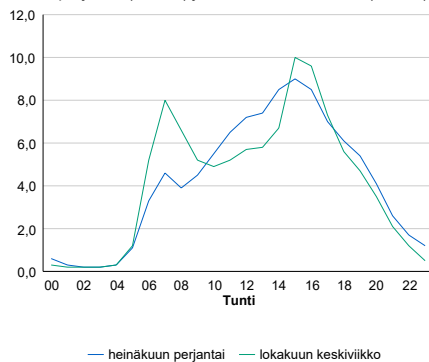


Tuntijärjestyskäyrä



Tuntivaihtelut

Heinäkuun perjantai (vko 28) ja lokakuun keskiviikko (vko 41).



h	q	q/KVL	h	qras	qras/KVL
1	3 828	13,2%	1	101	15,4%
30	3 508	12,1%	30	87	13,2%
100	3 387	11,7%	100	81	12,3%
300	3 054	10,5%	300	75	11,4%
500	2 793	9,6%	500	71	10,8%

8.04 LAM-kirja

238 vt1_Kaarina_Kurkela_itä
(VT 1)

Perustettu 19.11.2003

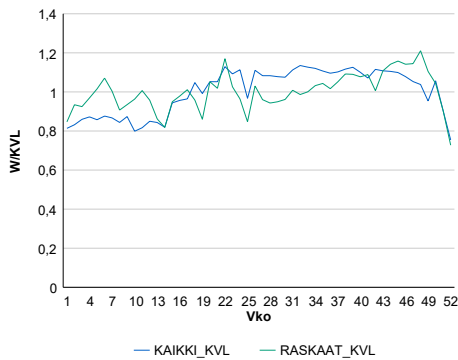
Vuoden 2021 liikennemäärät:

KVL	23 777	KVLras	721	Tieosa	34	Suunta1	Turku
KAVL	25 750	KAVLras	913	Etäisyys	867	Suunta2	Helsinki
KKVL	26 045	KKVLras	715	Kaistoja	5		

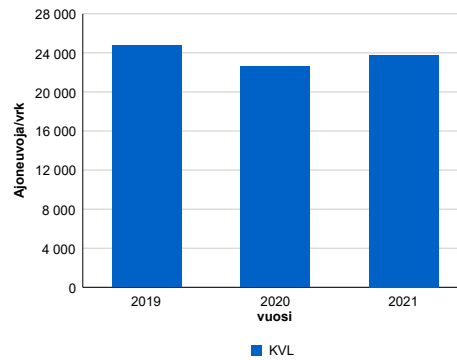
Liikenteen koostumus:

	11 HA-PA	12 KAIIP	13 Linja-autot	14 KAPP	15 KATP	16 HA + PK	17 HA + AV		Kevyet ajoneuvot	Raskaat ajoneuvot
ARKILIIKENNE	94,9%	2,0%	0,3%	0,5%	0,7%	1,3%	0,3%	ARKILIIKENNE	96,5%	3,5%
KOKO VUOSI	95,4%	1,7%	0,3%	0,4%	0,6%	1,3%	0,2%	KOKO VUOSI	97,0%	3,0%

Kausivaihtelukertoimet

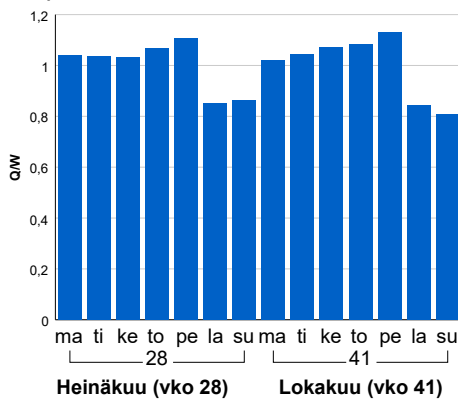


Liikenteen kehitys vv. 2021

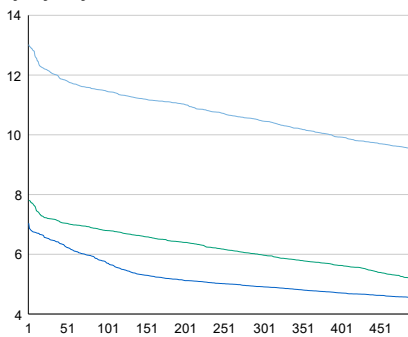


2019	2020	2021
24 760	22 600	23 777
4,4%	-8,7%	5,2%

Viikonpäivävaihtelut

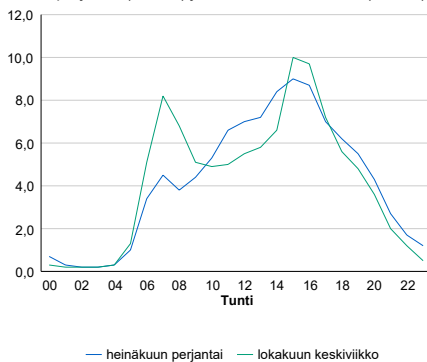


Tuntijärjestyskäyrä



Tuntivaihtelut

Heinäkuun perjantai (vko 28) ja lokakuun keskiviikko (vko 41).



h	q	q/KVL	h	qras	qras/KVL
1	3 096	13,0%	1	107	14,8%
30	2 872	12,1%	30	92	12,8%
100	2 725	11,5%	100	86	11,9%
300	2 487	10,5%	300	79	11,0%
500	2 263	9,5%	500	76	10,5%

8.04 LAM-kirja

239 vt1_Kaarina (VT 1)

Perustettu 19.11.2003

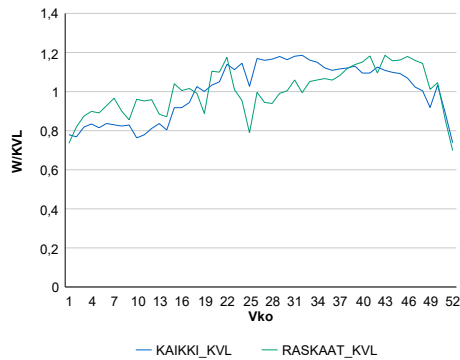
Vuoden 2021 liikennemäärät:

KVL	17 721	KVLras	724	Tieosa	33	Suunta1	Turku
KAVL	18 569	KAVLras	913	Etäisyys	2485	Suunta2	Helsinki
KKVL	20 365	KKVLras	723	Kaistoja	4		

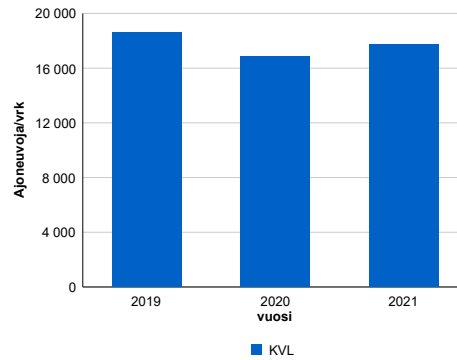
Liikenteen koostumus:

	11 HA-PA	12 KAIP	13 Linja-autot	14 KAPP	15 KATP	16 HA + PK	17 HA + AV		Kevyet ajoneuvot	Raskaat ajoneuvot
ARKILIIKENNE	93,4%	2,3%	0,4%	0,8%	1,4%	1,3%	0,3%		95,1%	4,9%
KOKO VUOSI	94,2%	1,9%	0,4%	0,6%	1,2%	1,4%	0,3%		95,9%	4,1%

Kausivaihtelukertoimet

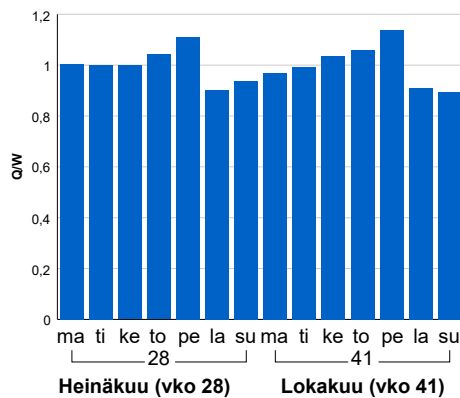


Liikenteen kehitys vv. 2021

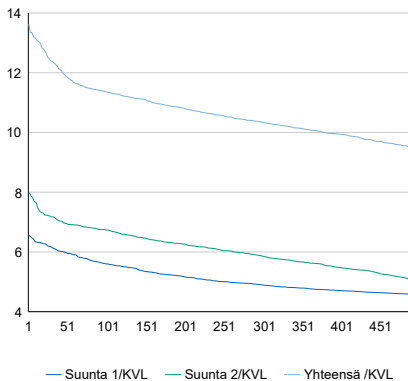


2019	2020	2021
18 630	16 868	17 721
2,5%	-9,5%	5,1%

Viikonpäivävaihtelut

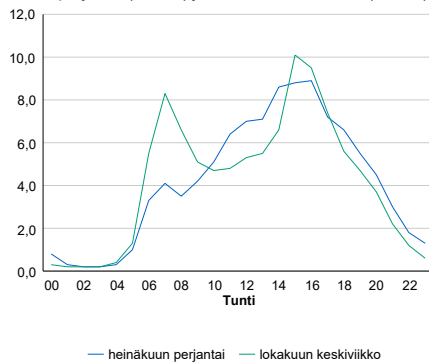


Tuntijärjestyskäyrä



Tuntivaihtelut

Heinäkuun perjantai (vko 28) ja lokakuun keskiviikko (vko 41).



h	q	q/KVL	h	qras	qras/KVL
1	2 416	13,6%	1	106	14,6%
30	2 196	12,4%	30	92	12,7%
100	2 014	11,4%	100	86	11,9%
300	1 834	10,3%	300	78	10,8%
500	1 683	9,5%	500	74	10,2%

8.04 LAM-kirja

240 vt1_Kaarina_Piikkiö (VT 1)

Perustettu 19.11.2003

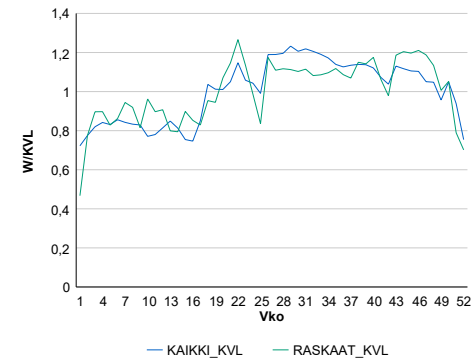
Vuoden 2021 liikennemäärät:

KVL	15 929	KVLras	586	Tieosa	32	Suunta1	Turku
KAVL	16 619	KAVLras	769	Etäisyys	932	Suunta2	Helsinki
KKVL	18 426	KKVLras	642	Kaistoja	4		

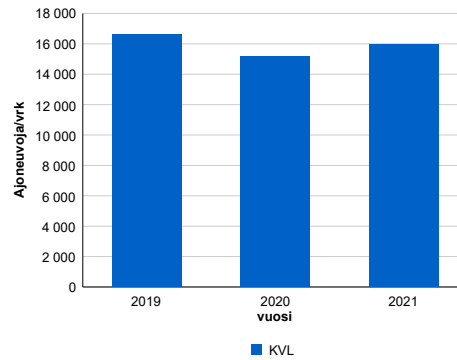
Liikenteen koostumus:

	11 HA-PA	12 KAIP	13 Linja-autot	14 KAPP	15 KATP	16 HA + PK	17 HA + AV		Kevyet ajoneuvot	Raskaat ajoneuvot
ARKILIIKENNE	94,1%	2,1%	0,4%	0,9%	1,3%	1,0%	0,2%		95,4%	4,6%
KOKO VUOSI	95,0%	1,6%	0,4%	0,6%	1,0%	1,1%	0,2%		96,3%	3,7%

Kausivaihtelukertoimet

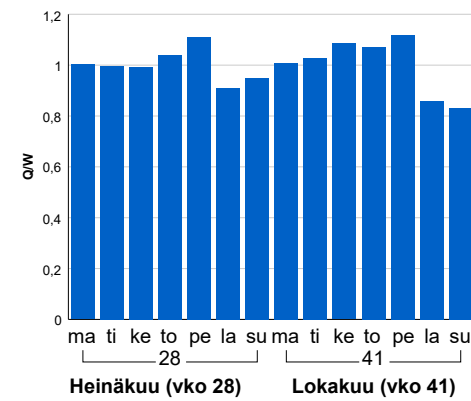


Liikenteen kehitys vv. 2021

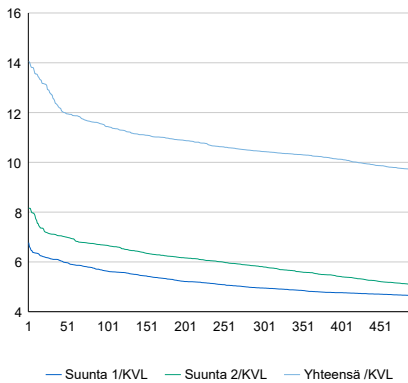


2019	2020	2021
16 605	15 191	15 929
3,0%	-8,5%	4,9%

Viikonpäivävaihtelut

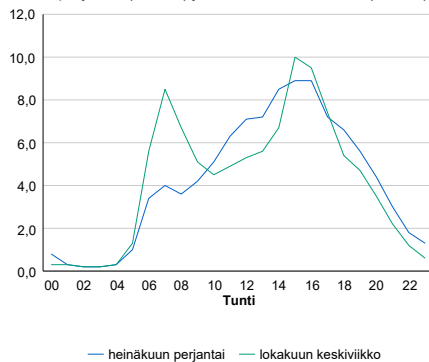


Tuntijärjestyskäyrä



Tuntivaihtelut

Heinäkuun perjantai (vko 28) ja lokakuun keskiviikko (vko 41).



h	q	q/KVL	h	qras	qras/KVL
1	2 238	14,0%	1	100	17,1%
30	2 025	12,7%	30	81	13,8%
100	1 822	11,4%	100	75	12,8%
300	1 662	10,4%	300	68	11,6%
500	1 539	9,7%	500	65	11,1%

8.04 LAM-kirja

242 vt1_Paimionjoki (VT 1)

Perustettu 19.11.2003

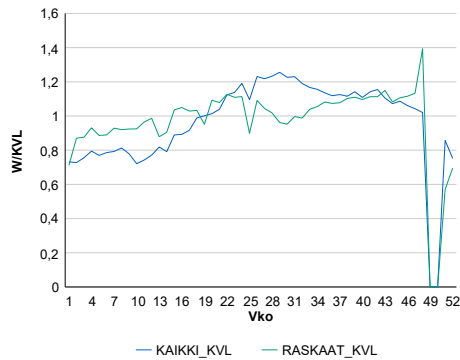
Vuoden 2021 liikennemäärät:

KVL	19 715	KVLras	1 932	Tieosa	30	Suunta1	Turku
KAVL	20 166	KAVLras	2 483	Etäisyys	1077	Suunta2	Helsinki
KKVL	23 427	KKVLras	1 994	Kaistoja	4		

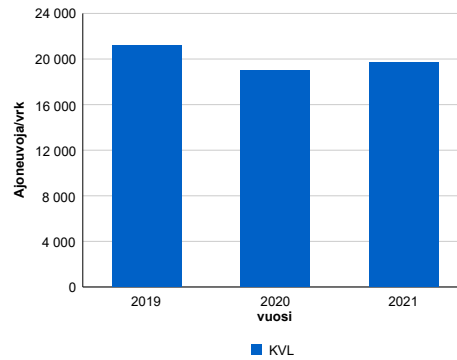
Liikenteen koostumus:

	11 HA-PA	12 KAIP	13 Linja-autot	14 KAPP	15 KATP	16 HA + PK	17 HA + AV		Kevyet ajoneuvot	Raskaat ajoneuvot
ARKILIIKENNE	85,5%	2,8%	0,4%	3,8%	5,3%	1,8%	0,4%		87,7%	12,3%
KOKO VUOSI	87,9%	2,3%	0,4%	3,0%	4,1%	1,9%	0,3%		90,2%	9,8%

Kausivaihtelukertoimet

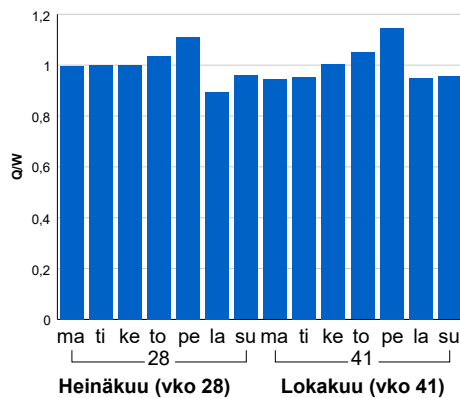


Liikenteen kehitys vv. 2021

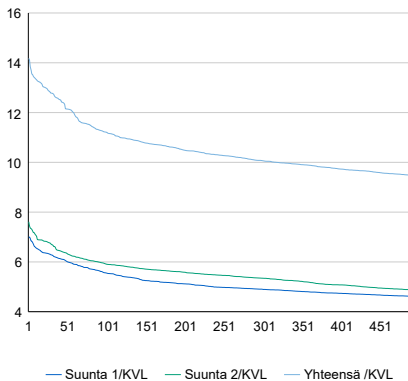


2019	2020	2021
21 151	19 027	19 715
0,5%	-10,0%	3,6%

Viikonpäivävaihtelut

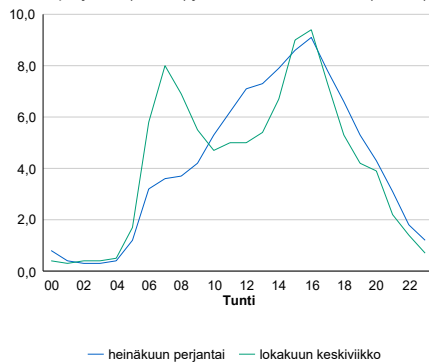


Tuntijärjestyskäyrä



Tuntivaihtelut

Heinäkuun perjantai (vko 28) ja lokakuun keskiviikko (vko 41).



h	q	q/KVL	h	qras	qras/KVL
1	2 795	14,2%	1	266	13,8%
30	2 520	12,8%	30	232	12,0%
100	2 210	11,2%	100	212	11,0%
300	1 985	10,1%	300	184	9,5%
500	1 862	9,4%	500	172	8,9%

8.04 LAM-kirja

243 vt1_Paimio_Paimionmäki
(VT 1)

Perustettu 19.11.2003

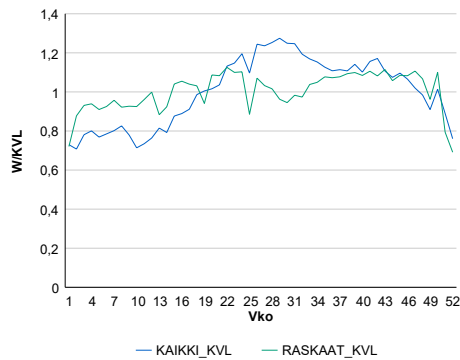
Vuoden 2021 liikennemäärät:

KVL	16 112	KVLras	1 871	Tieosa	29	Suunta1	Turku
KAVL	16 318	KAVLras	2 390	Etäisyys	2312	Suunta2	Helsinki
KKVL	19 305	KKVLras	1 916	Kaistoja	5		

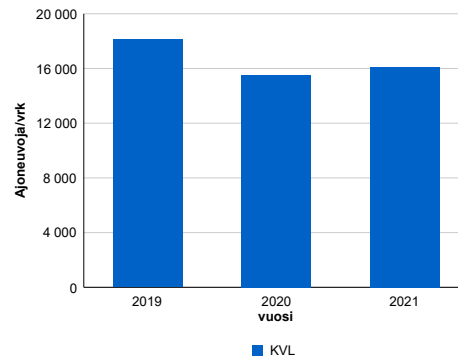
Liikenteen koostumus:

	11 HA-PA	12 KÄIP	13 Linja-autot	14 KAPP	15 KATP	16 HA + PK	17 HA + AV		Kevyet ajoneuvot	Raskaat ajoneuvot
ARKILIIKENNE	83,0%	3,4%	0,4%	4,6%	6,2%	1,7%	0,7%	ARKILIIKENNE	85,4%	14,6%
KOKO VUOSI	86,0%	2,8%	0,4%	3,6%	4,8%	1,8%	0,6%	KOKO VUOSI	88,4%	11,6%

Kausivaihtelukertoimet

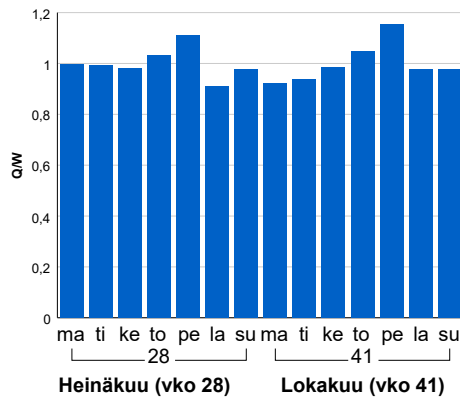


Liikenteen kehitys vv. 2021

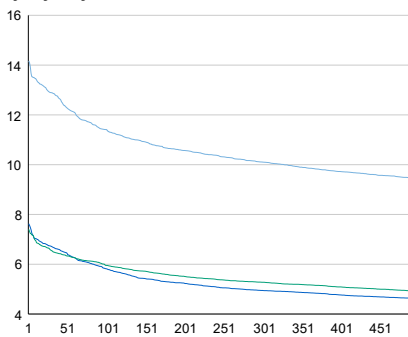


2019	2020	2021
18 125	15 530	16 112
2,4%	-14,3%	3,7%

Viikonpäivävaihtelut

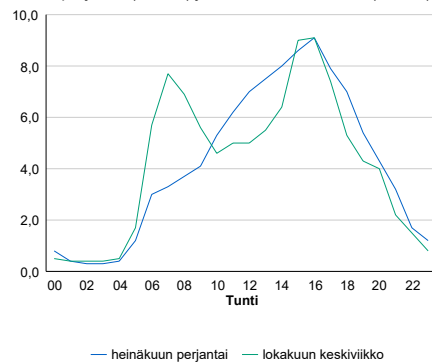


Tuntijärjestyskäyrä



Tuntivaihtelut

Heinäkuun perjantai (vko 28) ja lokakuun keskiviikko (vko 41).



h	q	q/KVL	h	qras	qras/KVL
1	2 283	14,2%	1	248	13,3%
30	2 077	12,9%	30	222	11,9%
100	1 838	11,4%	100	203	10,8%
300	1 628	10,1%	300	176	9,4%
500	1 523	9,5%	500	165	8,8%

8.04 LAM-kirja

244 vt1_Paimio_Vista (VT 1)

Perustettu 19.11.2003

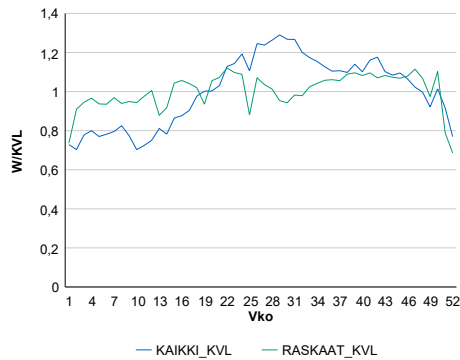
Vuoden 2021 liikennemäärät:

KVL	15 539	KVLras	1 684	Tieosa	28	Suunta1	Turku
KAVL	15 498	KAVLras	2 155	Etäisyys	3331	Suunta2	Helsinki
KKVL	18 709	KKVLras	1 717	Kaistoja	4		

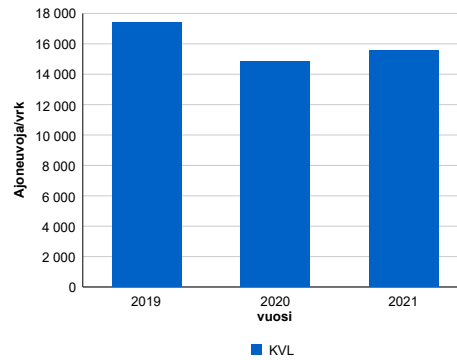
Liikenteen koostumus:

	11 HA-PA	12 KAIP	13 Linja-autot	14 KAPP	15 KATP	16 HA + PK	17 HA + AV		Kevyet ajoneuvot	Raskaat ajoneuvot
ARKILIIKENNE	84,0%	2,9%	0,5%	4,7%	5,9%	1,5%	0,6%	ARKILIIKENNE	86,1%	13,9%
KOKO VUOSI	87,0%	2,3%	0,4%	3,6%	4,5%	1,6%	0,5%	KOKO VUOSI	89,2%	10,8%

Kausivaihtelukertoimet

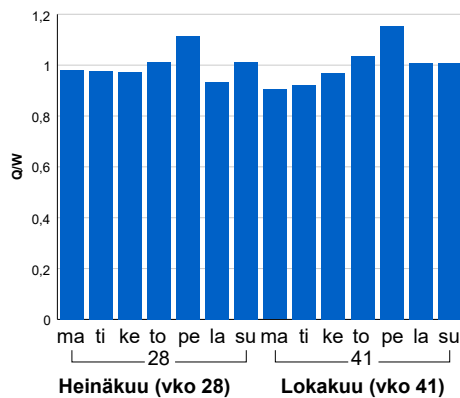


Liikenteen kehitys vv. 2021

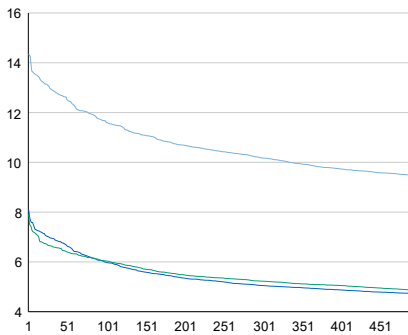


2019	2020	2021
17 391	14 827	15 539
2,4%	-14,7%	4,8%

Viikonpäivävaihtelut

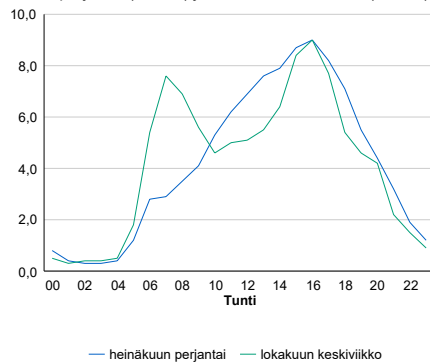


Tuntijärjestyskäyrä



Tuntivaihtelut

Heinäkuun perjantai (vko 28) ja lokakuun keskiviikko (vko 41).



h	q	q/KVL	h	qras	qras/KVL
1	2 231	14,4%	1	222	13,2%
30	2 009	12,9%	30	199	11,8%
100	1 805	11,6%	100	184	10,9%
300	1 581	10,2%	300	157	9,3%
500	1 471	9,5%	500	147	8,7%

8.04 LAM-kirja

245 vt1_Salo_Hajala (VT 1)

Perustettu 19.11.2003

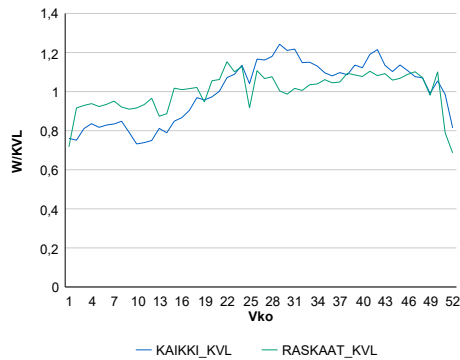
Vuoden 2021 liikennemäärät:

KVL	14 707	KVLras	1 636	Tieosa	26	Suunta1	Turku
KAVL	14 654	KAVLras	2 055	Etäisyys	4401	Suunta2	Helsinki
KKVL	16 885	KKVLras	1 717	Kaistoja	4		

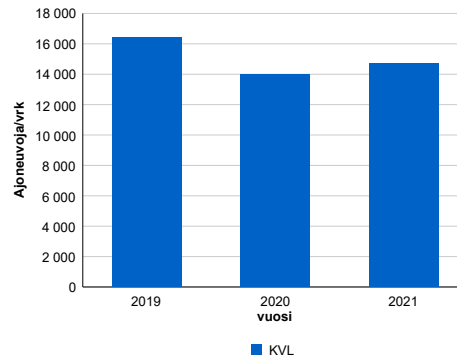
Liikenteen koostumus:

	11 HA-PA	12 KAIP	13 Linja-autot	14 KAPP	15 KATP	16 HA + PK	17 HA + AV		Kevyet ajoneuvot	Raskaat ajoneuvot
ARKILIIKENNE	83,8%	2,6%	0,5%	4,3%	6,5%	1,7%	0,4%		86,0%	14,0%
KOKO VUOSI	86,7%	2,1%	0,5%	3,3%	5,1%	1,8%	0,4%		88,9%	11,1%

Kausivaihtelukertoimet

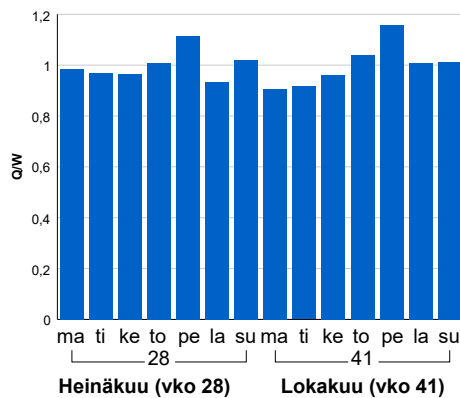


Liikenteen kehitys vv. 2021

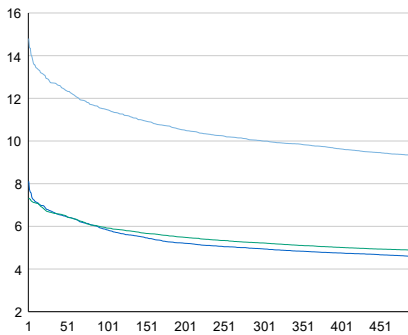


2019	2020	2021
16 430	13 960	14 707
-0,4%	-15,0%	5,4%

Viikonpäivävaihtelut

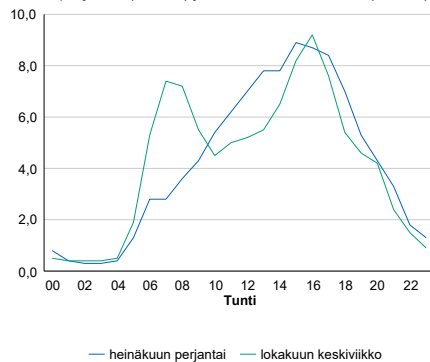


Tuntijärjestyskäyrä



Tuntivaihtelut

Heinäkuun perjantai (vko 28) ja lokakuun keskiviikko (vko 41).



h	q	q/KVL	h	qras	qras/KVL
1	2 177	14,8%	1	231	14,1%
30	1 872	12,7%	30	195	11,9%
100	1 689	11,5%	100	178	10,9%
300	1 471	10,0%	300	154	9,4%
500	1 373	9,3%	500	142	8,7%

8.04 LAM-kirja

247 vt1_Salo_Isokylä_länsi (VT
1)

Perustettu 19.11.2003

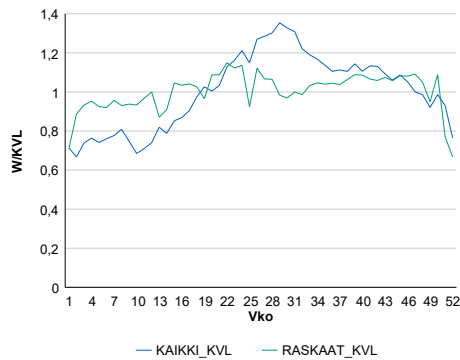
Vuoden 2021 liikennemäärät:

KVL	13 936	KVLras	1 644	Tieosa	24	Suunta1	Turku
KAVL	13 460	KAVLras	2 107	Etäisyys	972	Suunta2	Helsinki
KKVL	17 202	KKVLras	1 722	Kaistoja	4		

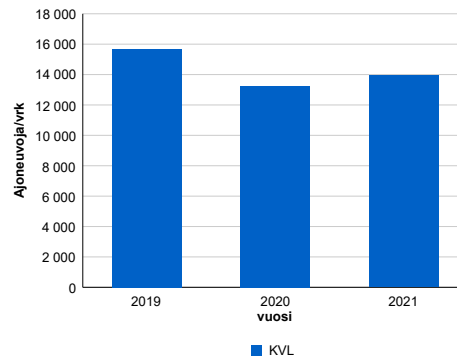
Liikenteen koostumus:

	11 HA-PA	12 KAIIP	13 Linja-autot	14 KAPP	15 KATP	16 HA + PK	17 HA + AV		Kevyet ajoneuvot	Raskaat ajoneuvot
ARKILIIKENNE	82,0%	2,6%	0,4%	5,3%	7,3%	1,9%	0,4%	ARKILIIKENNE	84,3%	15,7%
KOKO VUOSI	85,8%	2,0%	0,4%	4,0%	5,4%	2,0%	0,4%	KOKO VUOSI	88,2%	11,8%

Kausivaihtelukertoimet

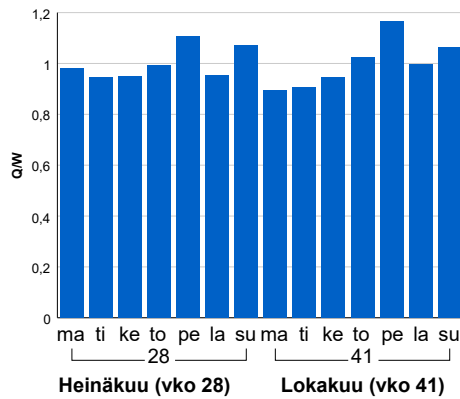


Liikenteen kehitys vv. 2021

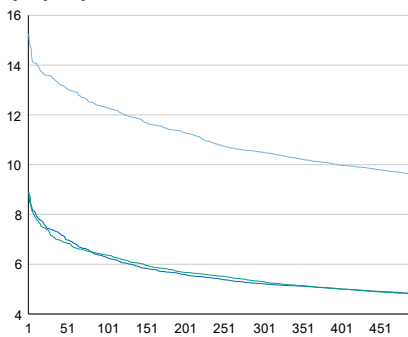


2019	2020	2021
15 670	13 264	13 936
2,0%	-15,4%	5,1%

Viikonpäivävaihtelut

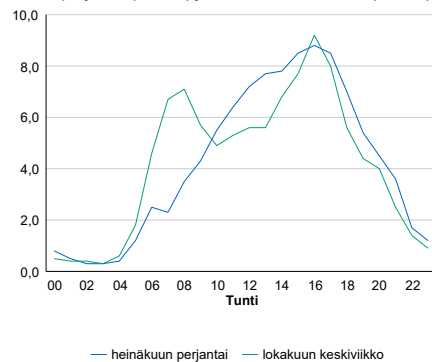


Tuntijärjestyskäyrä



Tuntivaihtelut

Heinäkuun perjantai (vko 28) ja lokakuun keskiviikko (vko 41).



h	q	q/KVL	h	qras	qras/KVL
1	2 127	15,3%	1	220	13,4%
30	1 890	13,6%	30	194	11,8%
100	1 715	12,3%	100	180	10,9%
300	1 463	10,5%	300	156	9,5%
500	1 335	9,6%	500	146	8,9%

8.04 LAM-kirja

248 vt1_Salo_Muurla (VT 1)

Perustettu 19.11.2003

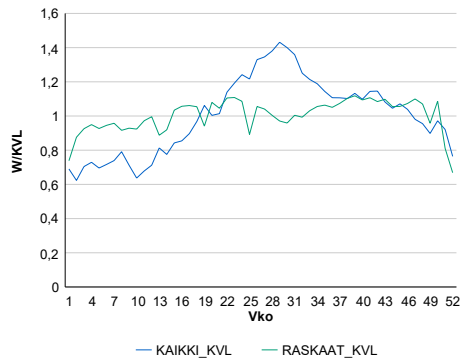
Vuoden 2021 liikennemäärät:

KVL	11 262	KVLras	1 585	Tieosa	22	Suunta1	Turku
KAVL	10 503	KAVLras	1 987	Etäisyys	2019	Suunta2	Helsinki
KKVL	14 425	KKVLras	1 624	Kaistoja	4		

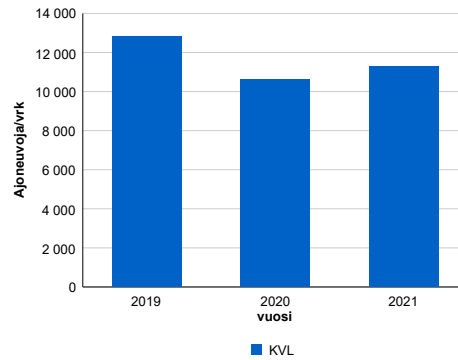
Liikenteen koostumus:

	11 HA-PA	12 KAIP	13 Linja-autot	14 KAPP	15 KATP	16 HA + PK	17 HA + AV		Kevyet ajoneuvot	Raskaat ajoneuvot
ARKILIIKENNE	78,2%	3,7%	0,5%	5,8%	8,8%	2,1%	0,8%		81,1%	18,9%
KOKO VUOSI	83,1%	2,9%	0,5%	4,3%	6,4%	2,1%	0,7%		85,9%	14,1%

Kausivaihtelukertoimet

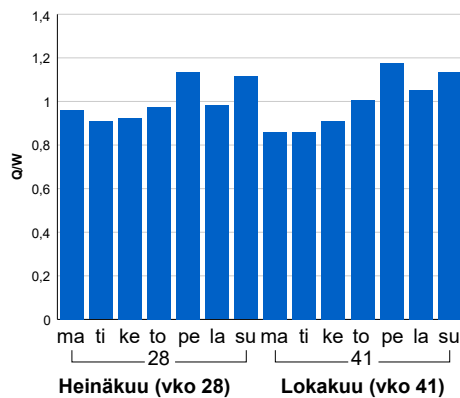


Liikenteen kehitys vv. 2021

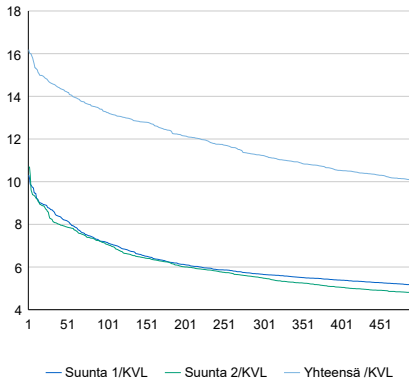


2019	2020	2021
12 827	10 636	11 262
-4,4%	-17,1%	5,9%

Viikonpäivävaihtelut

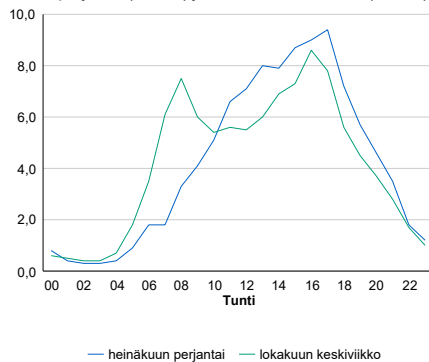


Tuntijarjestyskäyrä



Tuntivaihtelut

Heinäkuun perjantai (vko 28) ja lokakuun keskiviikko (vko 41).



h	q	q/KVL	h	qras	qras/KVL
1	1 823	16,2%	1	206	13,0%
30	1 645	14,6%	30	179	11,3%
100	1 495	13,3%	100	166	10,5%
300	1 265	11,2%	300	147	9,3%
500	1 132	10,1%	500	137	8,6%

8.04 LAM-kirja

249 vt8_1hala (VT 8)

Perustettu 05.02.2005

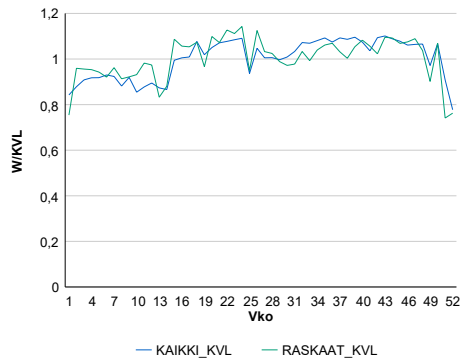
Vuoden 2021 liikennemäärät:

KVL	23 237	KVLRas	1 567	Tieosa	102	Suunta1	Rauma
KAVL	25 661	KAVLRas	2 002	Etäisyys	5700	Suunta2	Turku
KKVL	24 178	KKVLRas	1 633	Kaistoja	4		

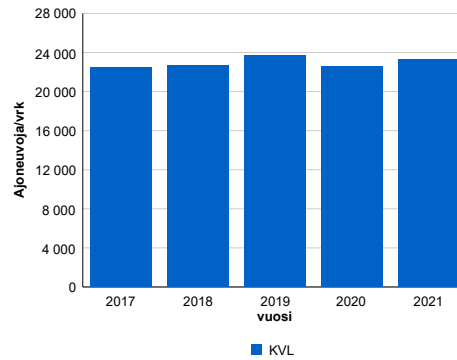
Liikenteen koostumus:

	11 HA-PA	12 KAIP	13 Linja-autot	14 KAPP	15 KATP	16 HA + PK	17 HA + AV		Kevyet ajoneuvot	Raskaat ajoneuvot
ARKILIIKENNE	90,6%	2,6%	0,6%	1,9%	2,7%	1,3%	0,3%	ARKILIIKENNE	92,2%	7,8%
KOKO VUOSI	91,7%	2,1%	0,6%	1,6%	2,3%	1,3%	0,2%	KOKO VUOSI	93,3%	6,7%

Kausivaihtelukertoimet

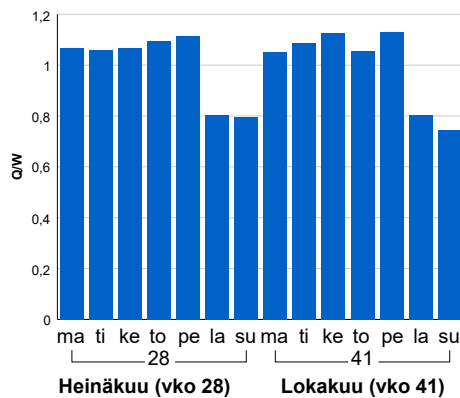


Liikenteen kehitys vv. 2021

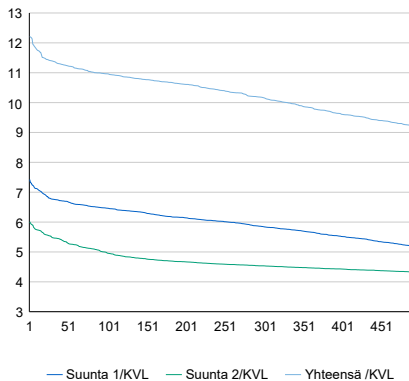


2017	2018	2019	2020	2021
22 437	22 649	23 705	22 564	23 237
4,4%	0,9%	4,7%	-4,8%	3,0%

Viikonpäivävaihtelut

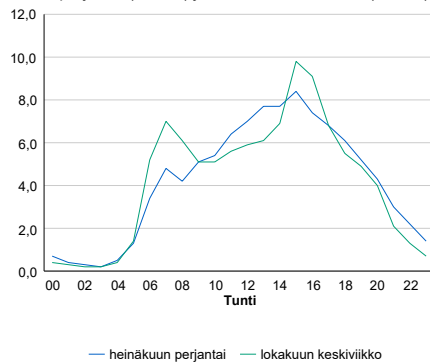


Tuntijärjestyskäyrä



Tuntivaihtelut

Heinäkuun perjantai (vko 28) ja lokakuun keskiviikko (vko 41).



h	q	q/KVL	h	qras	qras/KVL
1	2 837	12,2%	1	210	13,4%
30	2 648	11,4%	30	189	12,1%
100	2 548	11,0%	100	177	11,3%
300	2 362	10,2%	300	162	10,3%
500	2 135	9,2%	500	153	9,8%

8.04 LAM-kirja

250 vt8_Masku (VT 8)

Perustettu 05.02.2005

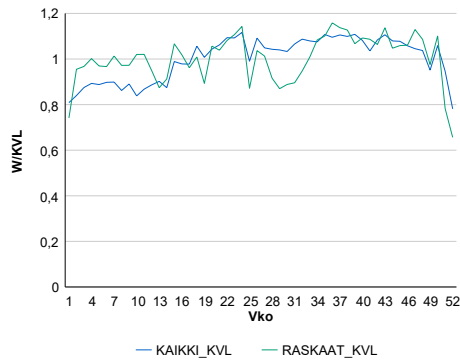
Vuoden 2021 liikennemäärät:

KVL	14 622	KVLRas	967	Tieosa	105	Suunta1	Rauma
KAVL	15 693	KAVLRas	1 298	Etäisyys	1547	Suunta2	Turku
KKVL	15 596	KKVLRas	959	Kaistoja	4		

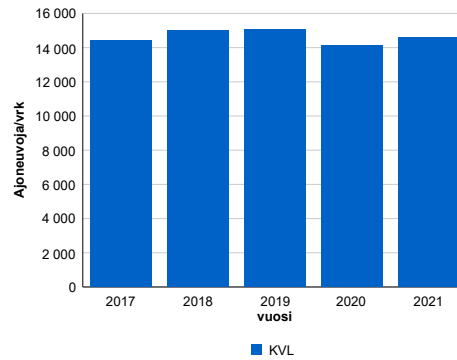
Liikenteen koostumus:

	11 HA-PA	12 KAIP	13 Linja-autot	14 KAPP	15 KATP	16 HA + PK	17 HA + AV		Kevyet ajoneuvot	Raskaat ajoneuvot
ARKILIIKENNE	90,0%	2,9%	0,2%	2,0%	3,1%	1,4%	0,3%		91,7%	8,3%
KOKO VUOSI	91,4%	2,4%	0,2%	1,5%	2,5%	1,6%	0,3%		93,4%	6,6%

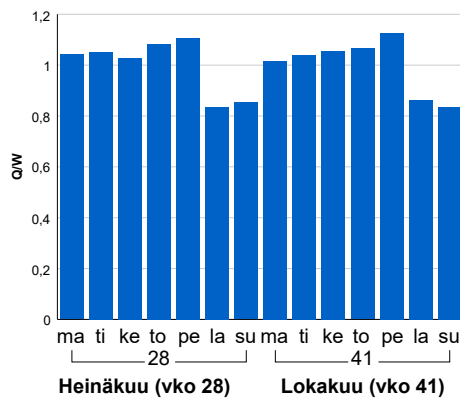
Kausivaihtelukertoimet



Liikenteen kehitys vv. 2021

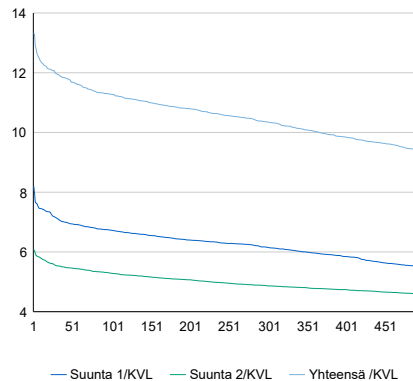


Viikonpäivävaihtelut



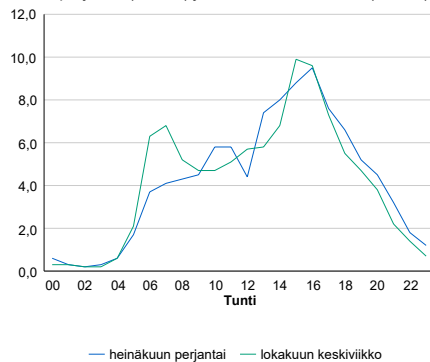
2017	2018	2019	2020	2021
14 442	15 006	15 052	14 114	14 622
7,0%	3,9%	0,3%	-6,2%	3,6%

Tuntijärjestyskäyrä



Tuntivaihtelut

Heinäkuun perjantai (vko 28) ja lokakuun keskiviikko (vko 41).



h	q	q/KVL	h	qras	qras/KVL
1	1 949	13,3%	1	129	13,3%
30	1 751	12,0%	30	114	11,8%
100	1 649	11,3%	100	108	11,2%
300	1 514	10,4%	300	100	10,3%
500	1 372	9,4%	500	96	9,9%

8.04 LAM-kirja

251 kt40_Krookila (VT 40)

Perustettu 05.02.2005

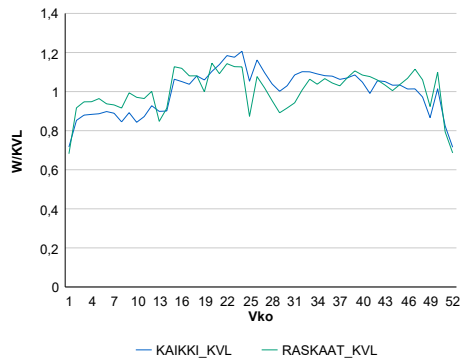
Vuoden 2021 liikennemäärät:

KVL	11 582	KVLras	1 151	Tieosa	2	Suunta1	Piikkiö
KAVL	13 033	KAVLras	1 525	Etäisyys	2039	Suunta2	Naantali
KKVL	12 771	KKVLras	1 172	Kaistoja	2		

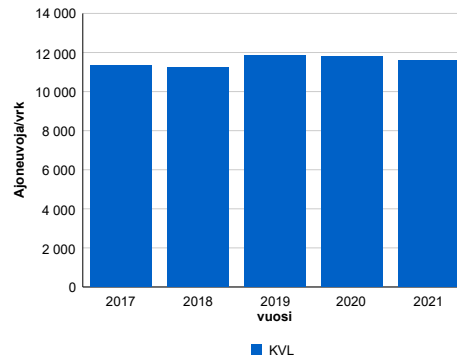
Liikenteen koostumus:

	11 HA-PA	12 KAIP	13 Linja-autot	14 KAPP	15 KATP	16 HA + PK	17 HA + AV		Kevyet ajoneuvot	Raskaat ajoneuvot
ARKILIIKENNE	85,0%	3,8%	0,4%	2,3%	5,2%	2,6%	0,6%		88,3%	11,7%
KOKO VUOSI	86,9%	3,1%	0,3%	2,1%	4,4%	2,6%	0,6%		90,1%	9,9%

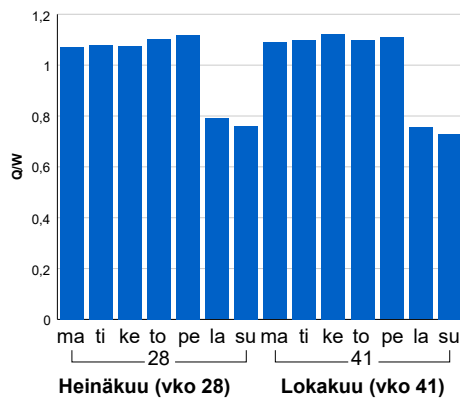
Kausivaihtelukertoimet



Liikenteen kehitys vv. 2021

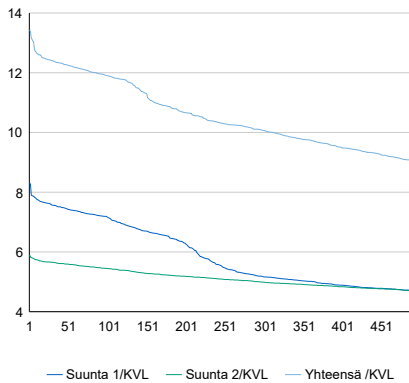


Viikönpäivävaihtelut



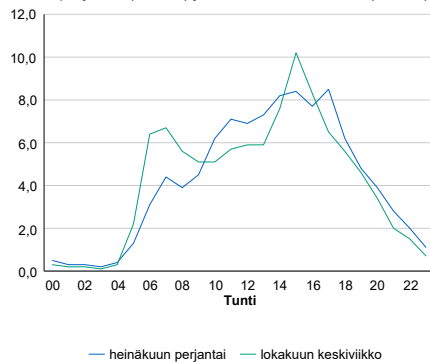
2017	2018	2019	2020	2021
11 313	11 260	11 831	11 780	11 582
3,3%	-0,5%	5,1%	-0,4%	-1,7%

Tuntijärjestyskäyrä



Tuntivaihtelut

Heinäkuun perjantai (vko 28) ja lokakuun keskiviikko (vko 41).



h	q	q/KVL	h	qras	qras/KVL
1	1 556	13,4%	1	241	20,9%
30	1 437	12,4%	30	215	18,7%
100	1 379	11,9%	100	196	17,0%
300	1 167	10,1%	300	127	11,0%
500	1 045	9,0%	500	115	10,0%

8.04 LAM-kirja

252 st185_Artukainen (MT 185)

Perustettu 10.09.2005

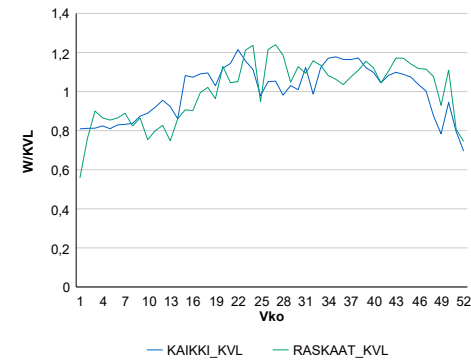
Vuoden 2021 liikennemäärät:

KVL	15 233	KVLras	495	Tieosa	1	Suunta1	Naantali
KAVL	16 803	KAVLras	623	Etäisyys	1320	Suunta2	Turku
KKVL	16 434	KKVLras	563	Kaistoja	2		

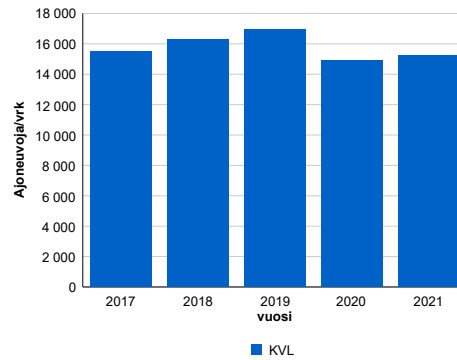
Liikenteen koostumus:

	11 HA-PA	12 KAIP	13 Linja-autot	14 KAPP	15 KATP	16 HA + PK	17 HA + AV		Kevyet ajoneuvot	Raskaat ajoneuvot
ARKILIIKENNE	95,0%	1,8%	0,5%	0,5%	0,9%	1,2%	0,1%		96,3%	3,7%
KOKO VUOSI	95,5%	1,5%	0,4%	0,4%	0,8%	1,1%	0,1%		96,8%	3,2%

Kausivaihtelukertoimet

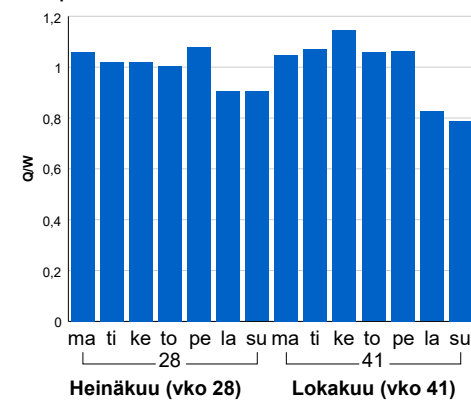


Liikenteen kehitys vv. 2021

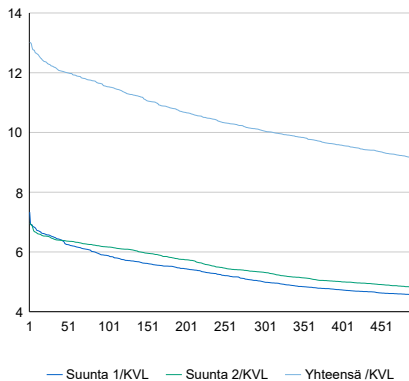


2017	2018	2019	2020	2021
15 487	16 281	16 949	14 922	15 233
8,8%	5,1%	4,1%	-12,0%	2,1%

Viikonpäivävaihtelut

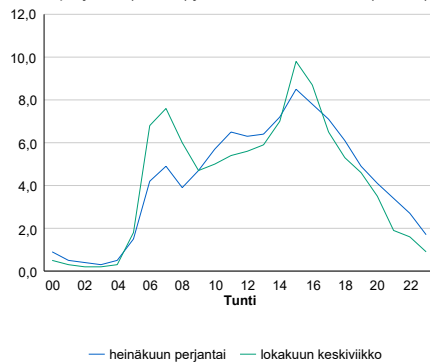


Tuntijärjestyskäyrä



Tuntivaihtelut

Heinäkuun perjantai (vko 28) ja lokakuun keskiviikko (vko 41).



h	q	q/KVL	h	qras	qras/KVL
1	1 983	13,0%	1	94	19,0%
30	1 862	12,2%	30	76	15,4%
100	1 757	11,5%	100	68	13,7%
300	1 532	10,1%	300	59	11,9%
500	1 390	9,1%	500	54	10,9%

8.04 LAM-kirja

254 st180_Kuusisto (MT 180)

Perustettu 19.06.2007

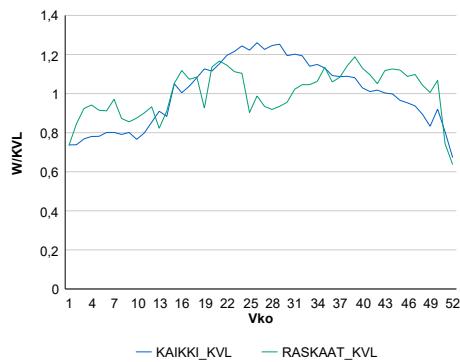
Vuoden 2021 liikennemäärät:

KVL	10 637	KVLras	560	Tieosa	1	Suunta1	Kuusisto
KAVL	11 353	KAVLras	747	Etäisyys	7180	Suunta2	Kaarina
KKVL	12 876	KKVLras	570	Kaistoja	2		

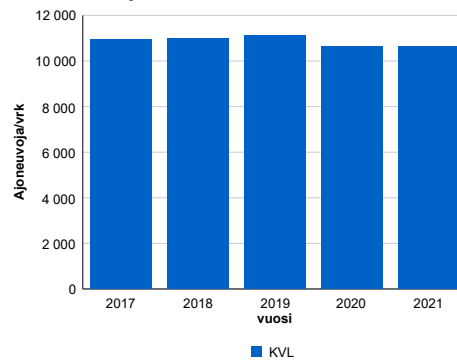
Liikenteen koostumus:

	11 HA-PA	12 KAIP	13 Linja-autot	14 KAPP	15 KATP	16 HA + PK	17 HA + AV		Kevyet ajoneuvot	Raskaat ajoneuvot
ARKILIIKENNE	91,0%	2,3%	1,0%	0,7%	2,6%	2,1%	0,3%		93,4%	6,6%
KOKO VUOSI	92,1%	1,8%	0,9%	0,6%	2,0%	2,3%	0,3%		94,7%	5,3%

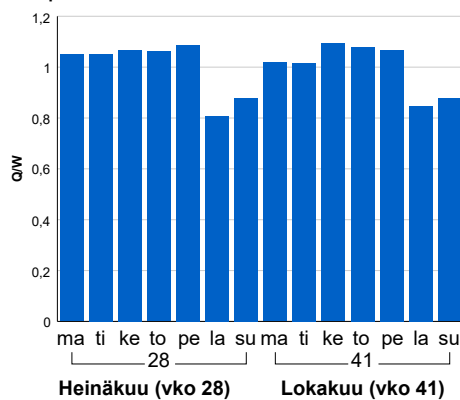
Kausivaihtelukertoimet



Liikenteen kehitys vv. 2021

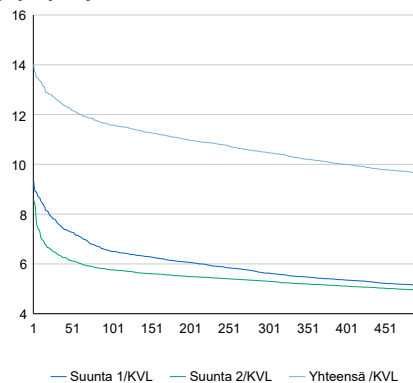


Viikonpäivävaihtelut



2017	2018	2019	2020	2021
10 931	10 987	11 116	10 629	10 637
1,1%	0,5%	1,2%	-4,4%	0,1%

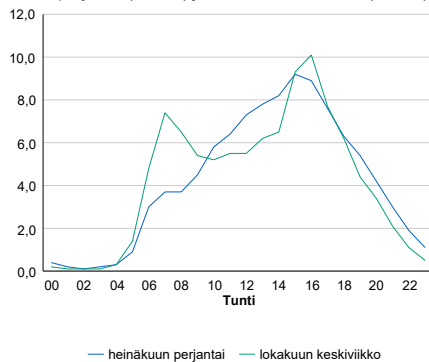
Tuntijärjestyskäyrä



h	q	q/KVL	h	qras	qras/KVL
1	1 492	14,0%	1	88	15,7%
30	1 341	12,6%	30	76	13,6%
100	1 231	11,6%	100	72	12,9%
300	1 114	10,5%	300	66	11,8%
500	1 024	9,6%	500	62	11,1%

Tuntivaihtelut

Heinäkuun perjantai (vko 28) ja lokakuun keskiviikko (vko 41).



8.04 LAM-kirja

255 st180_Simonby (MT 180)

Perustettu 26.07.2007

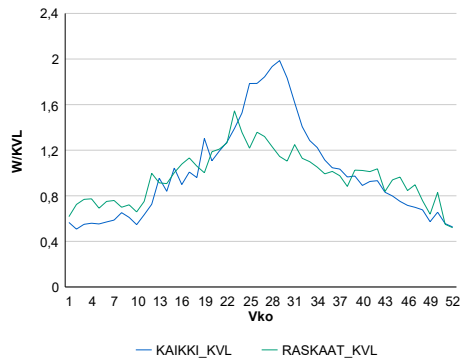
Vuoden 2021 liikennemäärät:

KVL	1 910	KVLras	87	Tieosa	8	Suunta1	Nauvo
KAVL	1 885	KAVLras	112	Etäisyys	4614	Suunta2	Parainen
KKVL	3 058	KKVLras	110	Kaistoja	2		

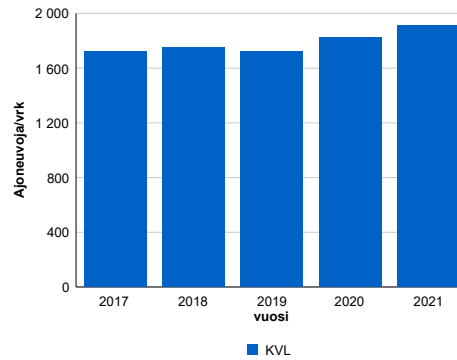
Liikenteen koostumus:

	11 HA-PA	12 KAIP	13 Linja-autot	14 KAPP	15 KATP	16 HA + PK	17 HA + AV		Kevyet ajoneuvot	Raskaat ajoneuvot
ARKILIIKENNE	88,9%	3,7%	0,5%	0,2%	1,5%	4,7%	0,4%	ARKILIIKENNE	94,1%	5,9%
KOKO VUOSI	90,1%	2,8%	0,5%	0,2%	1,1%	4,9%	0,4%	KOKO VUOSI	95,5%	4,5%

Kausivaihtelukertoimet

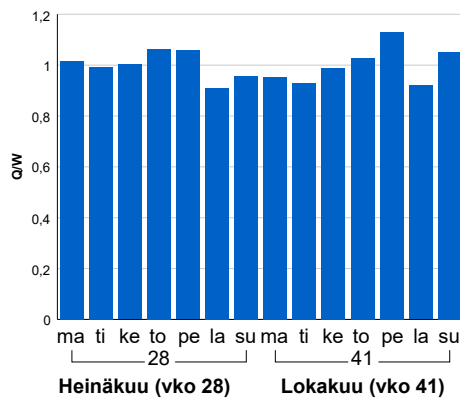


Liikenteen kehitys vv. 2021

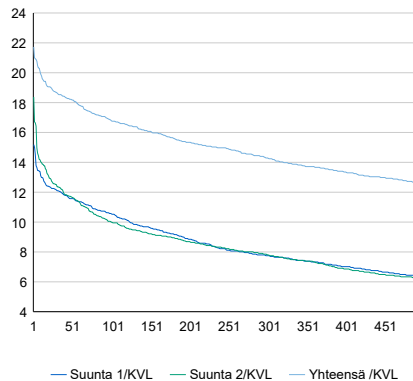


2017	2018	2019	2020	2021
1 721	1 750	1 720	1 825	1 910
1,4%	1,7%	-1,7%	6,1%	4,6%

Viikonpäivävaihtelut

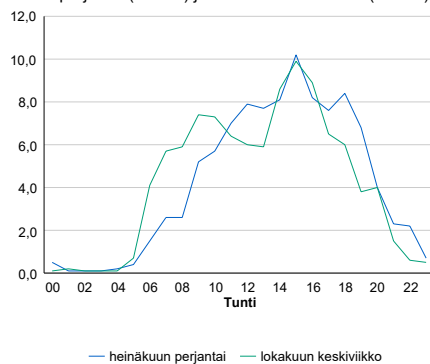


Tuntijärjestyskäyrä



Tuntivaihtelut

Heinäkuun perjantai (vko 28) ja lokakuun keskiviikko (vko 41).



h	q	q/KVL	h	qras	qras/KVL
1	415	21,7%	1	28	32,2%
30	357	18,7%	30	17	19,5%
100	321	16,8%	100	15	17,2%
300	273	14,3%	300	12	13,8%
500	240	12,6%	500	11	12,6%

8.04 LAM-kirja

257 yt1851_Turku_Härkämäki
(MT 1851)

Perustettu 13.10.2014

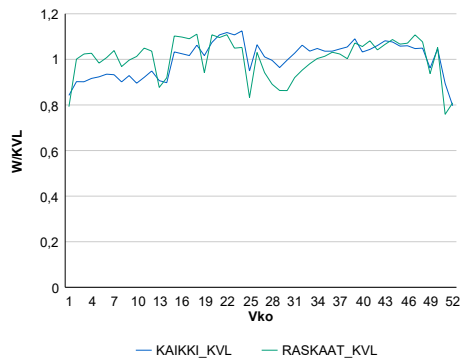
Vuoden 2021 liikennemäärät:

KVL	15 997	KVLras	1 406	Tieosa	1	Suunta1	Rauman valtatie(VT8)
KAVL	18 025	KAVLras	1 843	Etäisyys	2056	Suunta2	Turun satama
KKVL	16 621	KKVLras	1 353	Kaistoja	4		

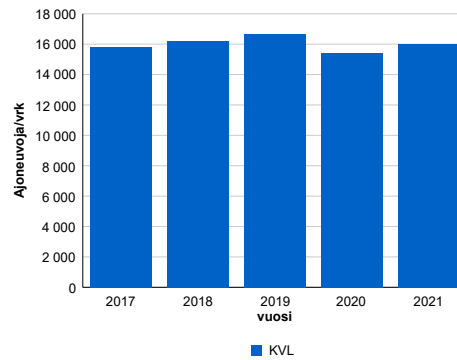
Liikenteen koostumus:

	11 HA-PA	12 KAIIP	13 Linja-autot	14 KAPP	15 KATP	16 HA + PK	17 HA + AV		Kevyet ajoneuvot	Raskaat ajoneuvot
ARKILIIKENNE	88,7%	3,3%	0,3%	3,9%	2,8%	0,8%	0,3%	ARKILIIKENNE	89,8%	10,2%
KOKO VUOSI	90,2%	2,7%	0,3%	3,4%	2,4%	0,8%	0,2%	KOKO VUOSI	91,2%	8,8%

Kausivaihtelukertoimet

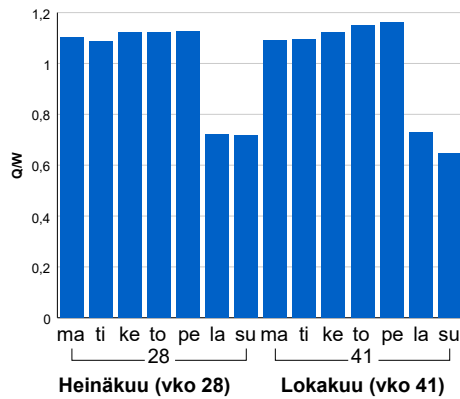


Liikenteen kehitys vv. 2021

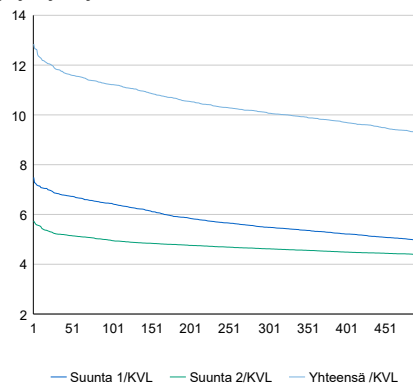


2017	2018	2019	2020	2021
15 833	16 207	16 654	15 418	15 997
4,6%	2,4%	2,8%	-7,4%	3,8%

Viikonpäivävaihtelut



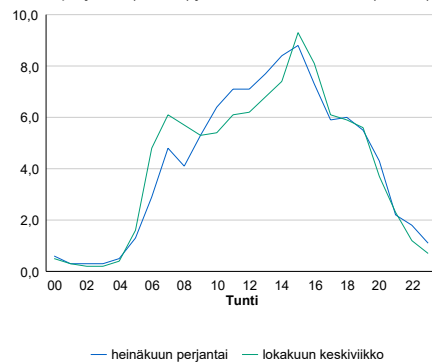
Tuntijärjestyskäyrä



h	q	q/KVL	h	qras	qras/KVL
1	2 055	12,8%	1	204	14,5%
30	1 893	11,8%	30	181	12,9%
100	1 794	11,2%	100	170	12,1%
300	1 613	10,1%	300	153	10,9%
500	1 483	9,3%	500	143	10,2%

Tuntivaihtelut

Heinäkuun perjantai (vko 28) ja lokakuun keskiviikko (vko 41).



8.04 LAM-kirja

1601 vt1_Lakiamäki (VT 1)

Perustettu 01.10.2008

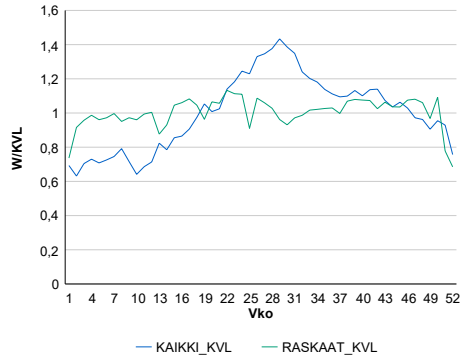
Vuoden 2021 liikennemäärät:

KVL	12 492	KVLras	1 538	Tieosa	21	Suunta1	Turku
KAVL	11 627	KAVLras	1 982	Etäisyys	4143	Suunta2	Helsinki
KKVL	15 955	KKVLras	1 579	Kaistoja	4		

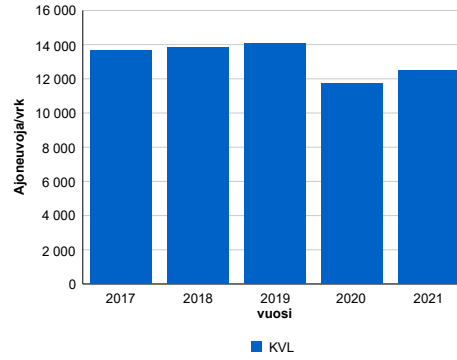
Liikenteen koostumus:

	11 HA-PA	12 KAIP	13 Linja-autot	14 KAPP	15 KATP	16 HA + PK	17 HA + AV		Kevyet ajoneuvot	Raskaat ajoneuvot
ARKILIIKENNE	81,2%	3,5%	0,2%	6,3%	7,0%	1,3%	0,4%		83,0%	17,0%
KOKO VUOSI	85,8%	2,7%	0,2%	4,6%	4,9%	1,5%	0,4%		87,7%	12,3%

Kausivaihtelukertoimet

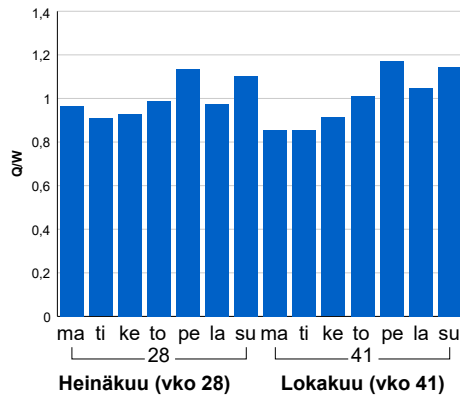


Liikenteen kehitys vv. 2021

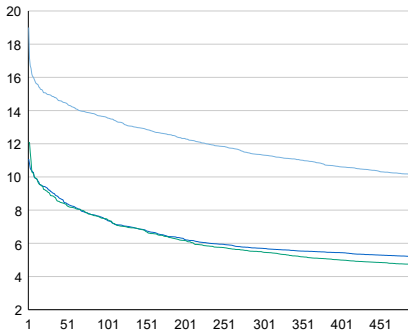


2017	2018	2019	2020	2021
13 667	13 852	14 050	11 706	12 492
4,3%	1,3%	1,4%	-16,7%	6,7%

Viikonpäivävaihtelut

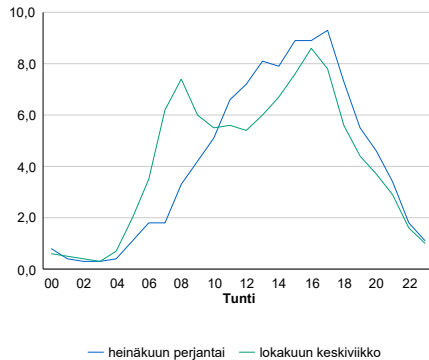


Tuntijärjestyskäyrä



Tuntivaihtelut

Heinäkuun perjantai (vko 28) ja lokakuun keskiviikko (vko 41).



h	q	q/KVL	h	qras	qras/KVL
1	2 374	19,0%	1	201	13,1%
30	1 861	14,9%	30	176	11,4%
100	1 699	13,6%	100	164	10,7%
300	1 415	11,3%	300	147	9,6%
500	1 263	10,1%	500	137	8,9%

8.04 LAM-kirja

1602 vt1_Kruusila (VT 1)

Perustettu 01.10.2008

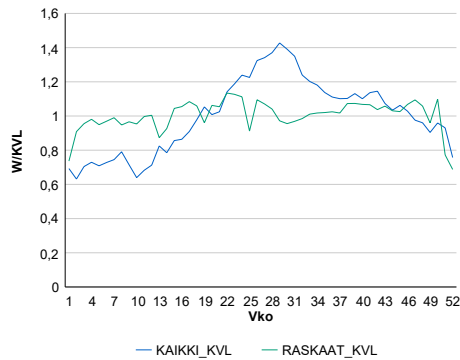
Vuoden 2021 liikennemäärät:

KVL	12 492	KVLras	1 549	Tieosa	20	Suunta1	Turku
KAVL	11 624	KAVLras	1 997	Etäisyys	6303	Suunta2	Helsinki
KKVL	15 931	KKVLras	1 598	Kaistoja	4		

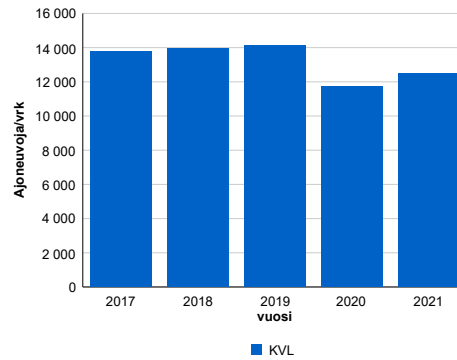
Liikenteen koostumus:

	11 HA-PA	12 KAIP	13 Linja-autot	14 KAPP	15 KATP	16 HA + PK	17 HA + AV		Kevyet ajoneuvot	Raskaat ajoneuvot
ARKILIIKENNE	81,1%	3,6%	0,2%	6,4%	7,0%	1,4%	0,4%		82,8%	17,2%
KOKO VUOSI	85,7%	2,7%	0,2%	4,6%	4,9%	1,5%	0,4%		87,6%	12,4%

Kausivaihtelukertoimet

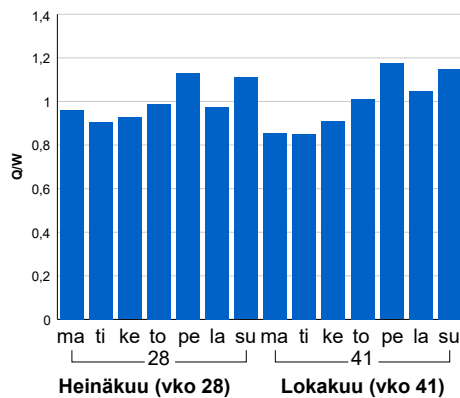


Liikenteen kehitys vv. 2021

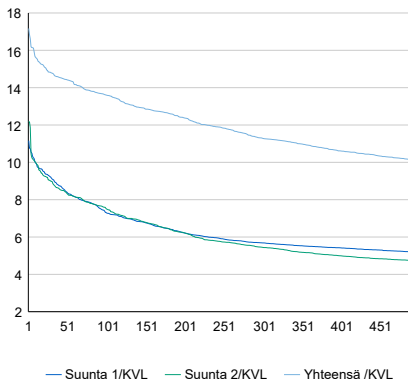


vuosi	2017	2018	2019	2020	2021
Ajoneuvoja/vrk	13 748	13 966	14 146	11 736	12 492
%	4,2%	1,6%	1,3%	-17,0%	6,4%

Viikopäivävaihtelut

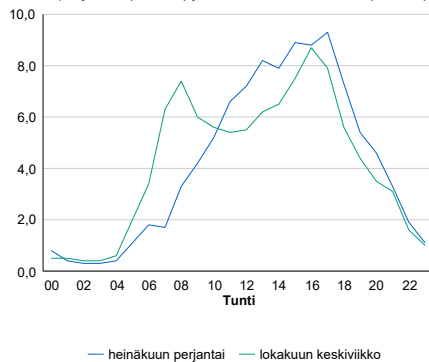


Tuntijärjestyskäyrä



Tuntivaihtelut

Heinäkuun perjantai (vko 28) ja lokakuun keskiviikko (vko 41).



h	q	q/KVL	h	qras	qras/KVL
1	2 145	17,2%	1	192	12,4%
30	1 847	14,8%	30	177	11,4%
100	1 700	13,6%	100	164	10,6%
300	1 411	11,3%	300	148	9,6%
500	1 262	10,1%	500	139	9,0%

8.04 LAM-kirja

1603 vt1_Syvälampi (VT 1)

Perustettu 01.10.2008

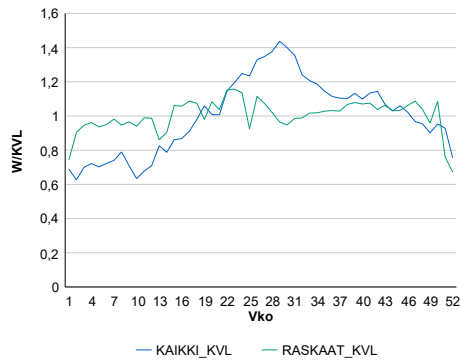
Vuoden 2021 liikennemäärät:

KVL	12 577	KVLras	1 591	Tieosa	18	Suunta1	Turku
KAVL	11 637	KAVLras	2 037	Etäisyys	4586	Suunta2	Helsinki
KKVL	16 122	KKVLras	1 654	Kaistoja	4		

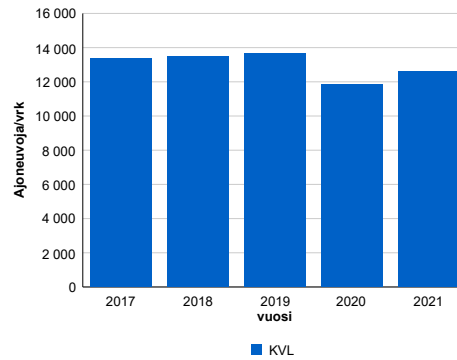
Liikenteen koostumus:

	11 HA-PA	12 KAIP	13 Linja-autot	14 KAPP	15 KATP	16 HA + PK	17 HA + AV		Kevyet ajoneuvot	Raskaat ajoneuvot
ARKILIIKENNE	80,4%	3,3%	0,3%	6,1%	7,8%	1,5%	0,6%		82,5%	17,5%
KOKO VUOSI	85,2%	2,6%	0,3%	4,4%	5,4%	1,6%	0,5%		87,4%	12,6%

Kausivaihtelukertoimet

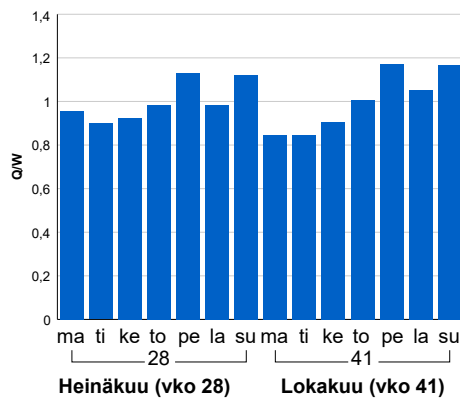


Liikenteen kehitys vv. 2021

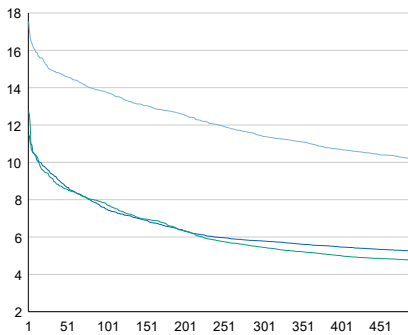


vuosi	2017	2018	2019	2020	2021
Ajoneuvoja/vrk	13 363	13 503	13 678	11 833	12 577
%	4,1%	1,0%	1,3%	-13,5%	6,3%

Viikonpäivävaihtelut

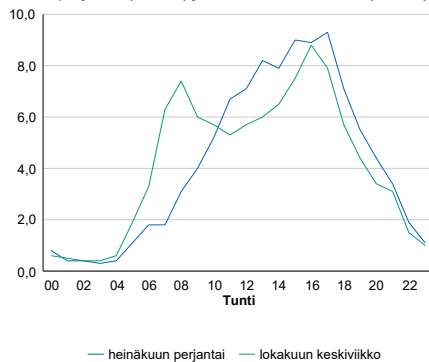


Tuntijärjestyskäyrä



Tuntivaihtelut

Heinäkuun perjantai (vko 28) ja lokakuun keskiviikko (vko 41).



h	q	q/KVL	h	qras	qras/KVL
1	2 207	17,5%	1	203	12,8%
30	1 880	14,9%	30	183	11,5%
100	1 731	13,8%	100	167	10,5%
300	1 436	11,4%	300	149	9,4%
500	1 280	10,2%	500	141	8,9%