

8.04 LAM-kirja

526 vt13_Suomenniemi (VT 13)

Perustettu 01.01.1992

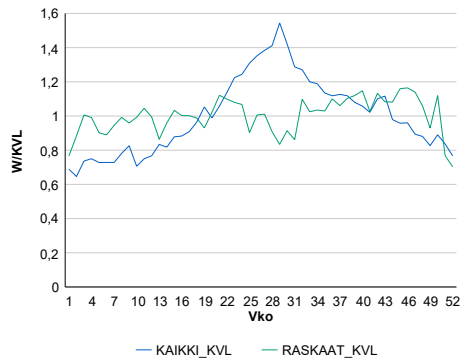
Vuoden 2021 liikennemäärät:

KVL	1 552	KVLras	329	Tieosa	230	Suunta1	Lappeenranta
KAVL	1 509	KAVLras	419	Etäisyys	3106	Suunta2	Mikkeli
KKVL	2 024	KKVLras	326	Kaistoja	2		

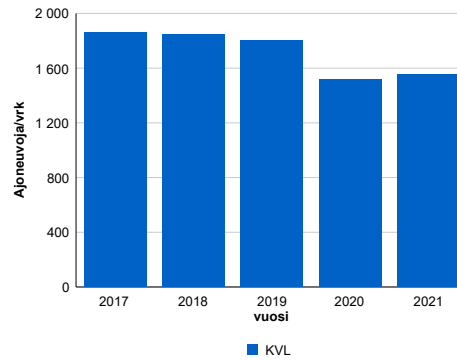
Liikenteen koostumus:

	11 HA-PA	12 KAIP	13 Linja-autot	14 KAPP	15 KATP	16 HA + PK	17 HA + AV		Kevyet ajoneuvot	Raskaat ajoneuvot
ARKILIIKENNE	67,9%	3,2%	0,5%	3,7%	20,4%	3,4%	0,9%		72,2%	27,8%
KOKO VUOSI	74,3%	2,6%	0,5%	2,9%	15,1%	3,7%	0,9%		78,8%	21,2%

Kausivaihtelukertoimet

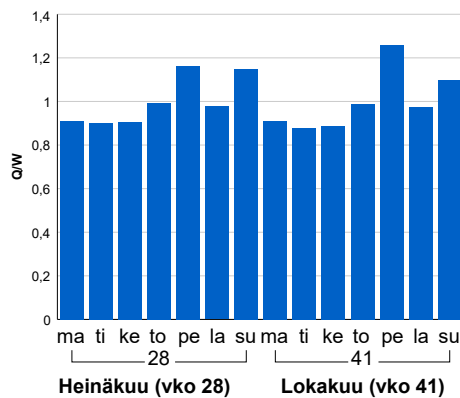


Liikenteen kehitys vv. 2021

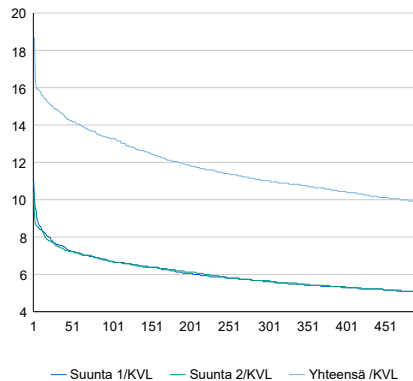


2017	2018	2019	2020	2021
1 860	1 846	1 803	1 515	1 552
-0,5%	-0,7%	-2,3%	-16,0%	2,5%

Viikonpäivävaihtelut

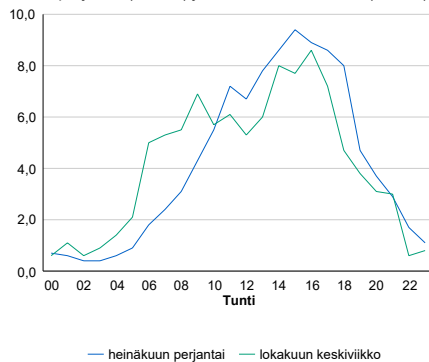


Tuntijärjestyskäyrä



Tuntivaihtelut

Heinäkuun perjantai (vko 28) ja lokakuun keskiviikko (vko 41).



h	q	q/KVL	h	qras	qras/KVL
1	291	18,8%	1	39	11,9%
30	230	14,8%	30	35	10,6%
100	206	13,3%	100	32	9,7%
300	171	11,0%	300	29	8,8%
500	154	9,9%	500	27	8,2%

8.04 LAM-kirja

602 vt5_Toivola (VT 5)

Perustettu 01.01.1992

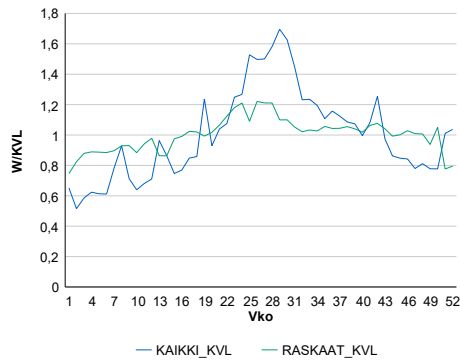
Vuoden 2021 liikennemäärät:

KVL	6 019	KVLras	723	Tieosa	120	Suunta1	Mikkeli
KAVL	5 125	KAVLras	891	Etäisyys	79	Suunta2	Heinola
KKVL	8 360	KKVLras	812	Kaistoja	3		

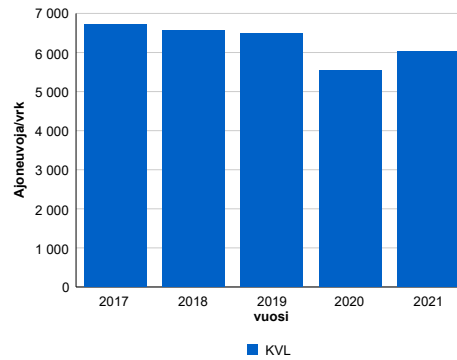
Liikenteen koostumus:

	11 HA-PA	12 KAIP	13 Linja-autot	14 KAPP	15 KATP	16 HA + PK	17 HA + AV		Kevyet ajoneuvot	Raskaat ajoneuvot
ARKILIIKENNE	77,6%	2,6%	0,5%	3,3%	11,0%	4,0%	1,0%		82,6%	17,4%
KOKO VUOSI	82,9%	2,1%	0,5%	2,0%	7,4%	4,1%	1,0%		88,0%	12,0%

Kausivaihtelukertoimet

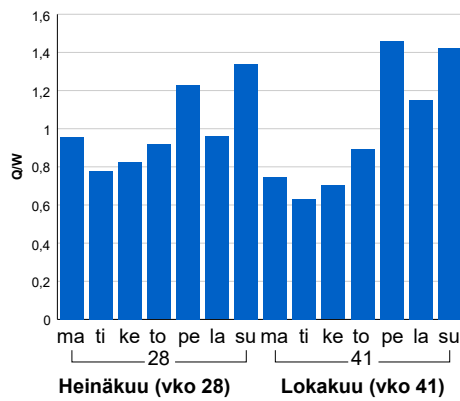


Liikenteen kehitys vv. 2021

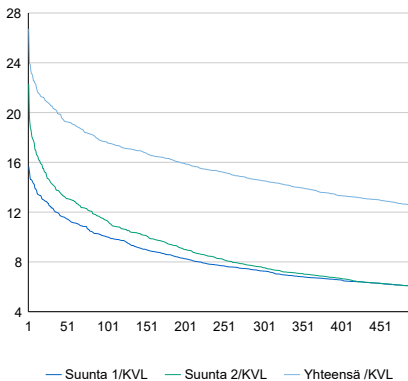


Vuosi	2017	2018	2019	2020	2021
Ajoneuvoja/vrk	6 711	6 573	6 491	5 544	6 019
% muut.	4,3%	-2,1%	-1,2%	-14,6%	8,6%

Viikonpäivävaihtelut

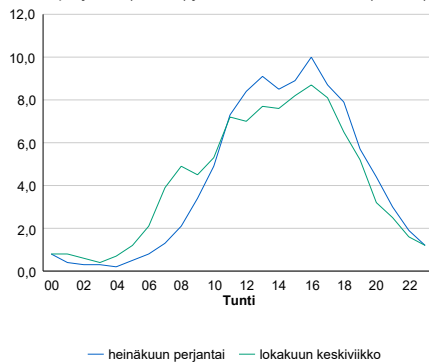


Tuntijärjestyskäyrä



Tuntivaihtelut

Heinäkuun perjantai (vko 28) ja lokakuun keskiviikko (vko 41).



h	q	q/KVL	h	qras	qras/KVL
1	1 609	26,7%	1	90	12,4%
30	1 236	20,5%	30	76	10,5%
100	1 063	17,7%	100	70	9,7%
300	874	14,5%	300	63	8,7%
500	749	12,4%	500	60	8,3%

8.04 LAM-kirja

603 vt5_Joroinen (VT 5)

Perustettu 20.09.1994

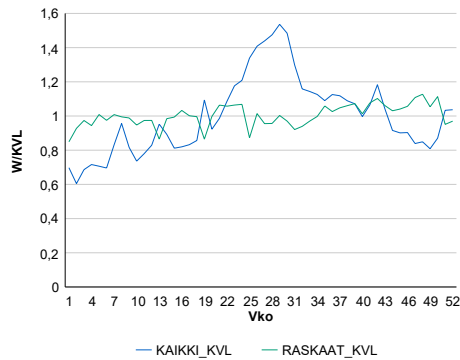
Vuoden 2021 liikennemäärät:

KVL	5 271	KVLras	721	Tieosa	142	Suunta1	Varkaus
KAVL	4 927	KAVLras	909	Etäisyys	483	Suunta2	Mikkeli
KKVL	6 829	KKVLras	713	Kaistoja	2		

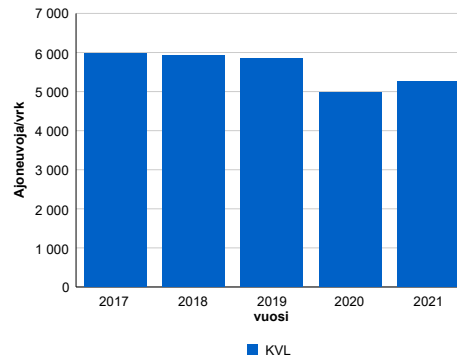
Liikenteen koostumus:

	11 HA-PA	12 KAIP	13 Linja-autot	14 KAPP	15 KATP	16 HA + PK	17 HA + AV		Kevyet ajoneuvot	Raskaat ajoneuvot
ARKILIIKENNE	77,6%	2,7%	1,2%	3,6%	10,9%	3,4%	0,6%	ARKILIIKENNE	81,6%	18,4%
KOKO VUOSI	82,0%	2,1%	1,2%	2,5%	7,9%	3,7%	0,6%	KOKO VUOSI	86,3%	13,7%

Kausivaihtelukertoimet

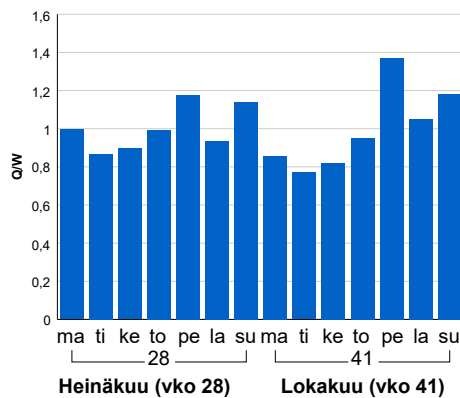


Liikenteen kehitys vv. 2021

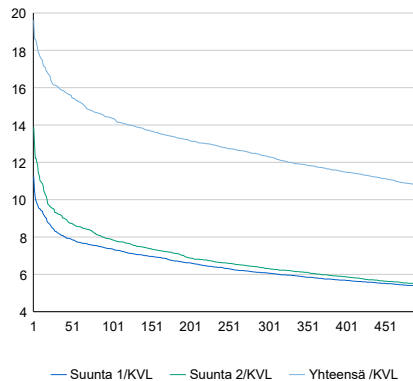


2017	2018	2019	2020	2021
5 978	5 924	5 841	4 971	5 271
3,8%	-0,9%	-1,4%	-14,9%	6,0%

Viikonpäivävaihtelut

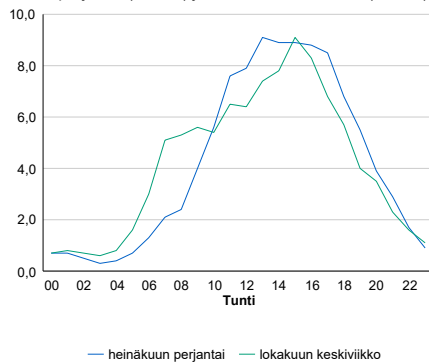


Tuntijärjestyskäyrä



Tuntivaihtelut

Heinäkuun perjantai (vko 28) ja lokakuun keskiviikko (vko 41).



h	q	q/KVL
1	1 034	19,6%
30	849	16,1%
100	758	14,4%
300	650	12,3%
500	566	10,7%

h	qras	qras/KVL
1	89	12,3%
30	71	9,8%
100	65	9,0%
300	60	8,3%
500	58	8,0%

8.04 LAM-kirja

604 vt13_Ristiina (VT 13)

Perustettu 01.01.1992

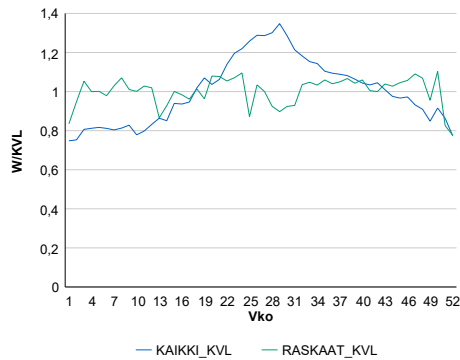
Vuoden 2021 liikennemäärät:

KVL	5 186	KVLras	542	Tieosa	223	Suunta1	Lappeenranta
KAVL	5 443	KAVLras	717	Etäisyys	2830	Suunta2	Mikkeli
KKVL	6 382	KKVLras	541	Kaistoja	3		

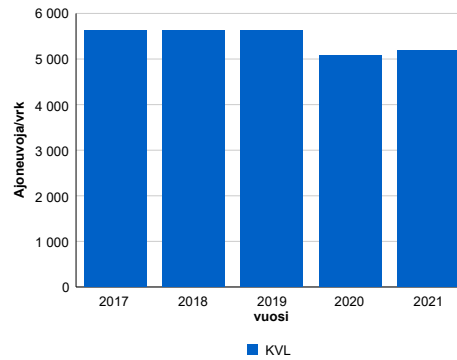
Liikenteen koostumus:

	11 HA-PA	12 KAIP	13 Linja-autot	14 KAPP	15 KATP	16 HA + PK	17 HA + AV		Kevyet ajoneuvot	Raskaat ajoneuvot
ARKILIIKENNE	84,2%	2,4%	0,3%	2,1%	8,4%	2,4%	0,2%	ARKILIIKENNE	86,8%	13,2%
KOKO VUOSI	86,6%	1,9%	0,3%	1,7%	6,5%	2,7%	0,3%	KOKO VUOSI	89,5%	10,5%

Kausivaihtelukertoimet

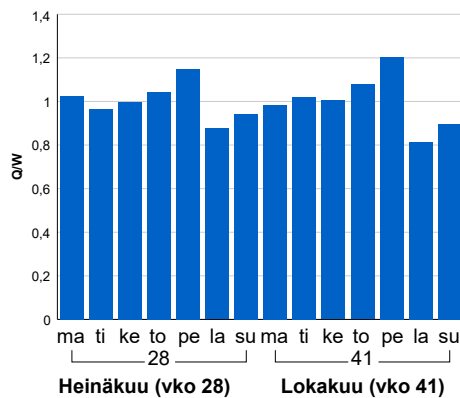


Liikenteen kehitys vv. 2021

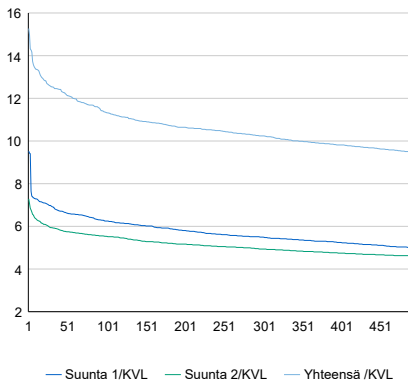


vuosi	2017	2018	2019	2020	2021
Ajoneuvoja/vrk	5 620	5 623	5 624	5 069	5 186
%	1,2%	0,1%	0,0%	-9,9%	2,3%

Viikonpäivävaihtelut

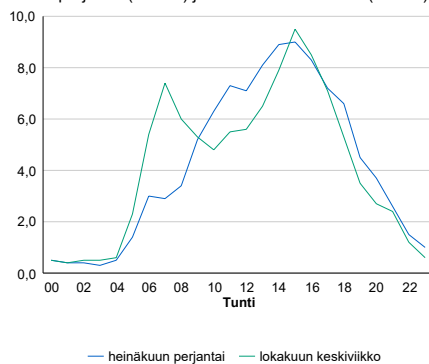


Tuntijärjestyskäyrä



Tuntivaihtelut

Heinäkuun perjantai (vko 28) ja lokakuun keskiviikko (vko 41).



h	q	q/qKVL	h	qras	qras/qKVL
1	792	15,3%	1	69	12,7%
30	650	12,5%	30	58	10,7%
100	588	11,3%	100	54	10,0%
300	531	10,2%	300	49	9,0%
500	490	9,4%	500	46	8,5%

8.04 LAM-kirja

605 vt14_Juva1 (VT 14)

Perustettu 01.01.1992

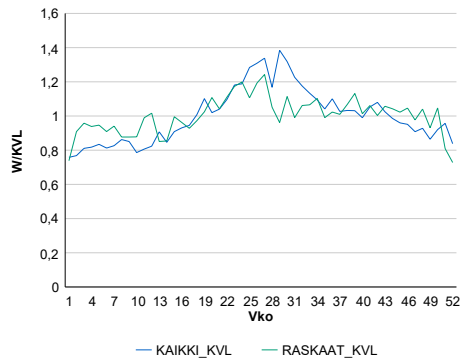
Vuoden 2021 liikennemäärät:

KVL	5 223	KVLras	322	Tieosa	1	Suunta1	Savonlinna
KAVL	5 301	KAVLras	414	Etäisyys	1203	Suunta2	Mikkeli
KKVL	6 375	KKVLras	357	Kaistoja	2		

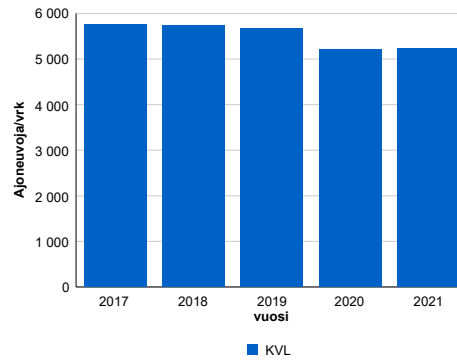
Liikenteen koostumus:

	11 HA-PA	12 KAIP	13 Linja-autot	14 KAPP	15 KATP	16 HA + PK	17 HA + AV		Kevyet ajoneuvot	Raskaat ajoneuvot
ARKILIIKENNE	89,0%	2,8%	0,4%	0,9%	3,7%	2,6%	0,5%		92,2%	7,8%
KOKO VUOSI	90,5%	2,3%	0,4%	0,7%	2,8%	2,8%	0,5%		93,8%	6,2%

Kausivaihtelukertoimet

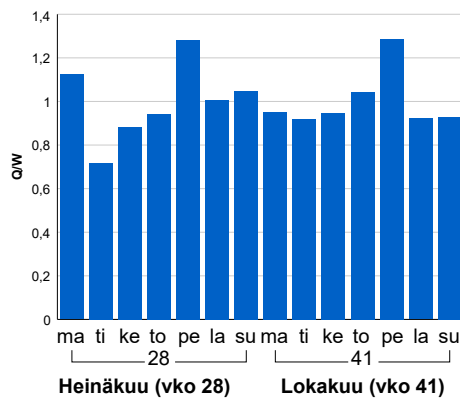


Liikenteen kehitys vv. 2021

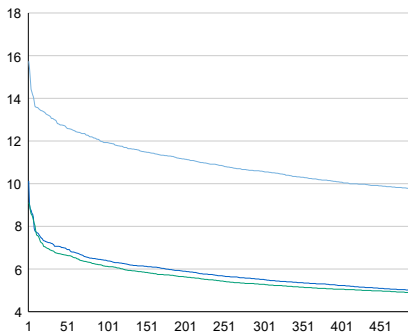


	2017	2018	2019	2020	2021
Ajoneuvoja/vrk	5 752	5 742	5 681	5 208	5 223
%	2,2%	-0,2%	-1,1%	-8,3%	0,3%

Viikonpäivävaihtelut

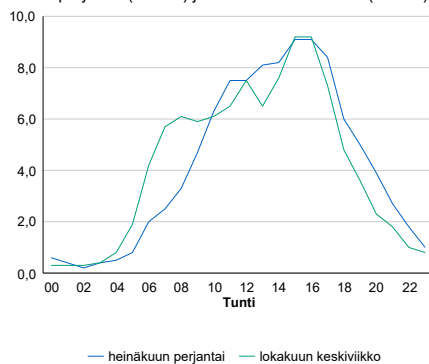


Tuntijärjestyskäyrä



Tuntivaihtelut

Heinäkuun perjantai (vko 28) ja lokakuun keskiviikko (vko 41).



h	q	q/KVL	h	qras	qras/KVL
1	822	15,7%	1	47	14,6%
30	682	13,1%	30	40	12,4%
100	623	11,9%	100	36	11,2%
300	553	10,6%	300	32	9,9%
500	508	9,7%	500	30	9,3%

8.04 LAM-kirja

606 vt14_Savonlinna (VT 14)

Perustettu 01.02.1992

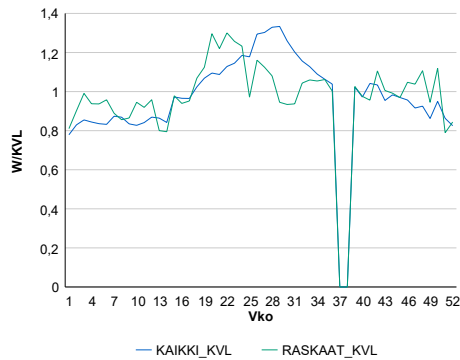
Vuoden 2021 liikennemäärät:

KVL	10 725	KVLras	415	Tieosa	16	Suunta1	Punkaharju
KAVL	11 971	KAVLras	560	Etäisyys	1750	Suunta2	Savonlinna
KKVL	12 968	KKVLras	450	Kaistoja	2		

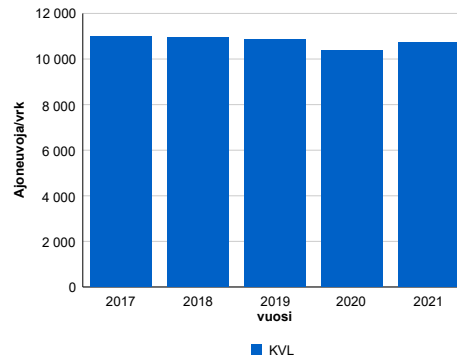
Liikenteen koostumus:

	11 HA-PA	12 KAIP	13 Linja-autot	14 KAPP	15 KATP	16 HA + PK	17 HA + AV		Kevyet ajoneuvot	Raskaat ajoneuvot
ARKILIIKENNE	92,9%	2,4%	0,1%	0,4%	1,8%	2,2%	0,2%		95,3%	4,7%
KOKO VUOSI	93,6%	1,9%	0,1%	0,4%	1,4%	2,3%	0,2%		96,1%	3,9%

Kausivaihtelukertoimet

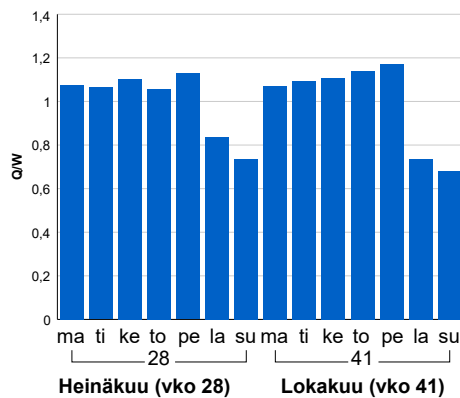


Liikenteen kehitys vv. 2021

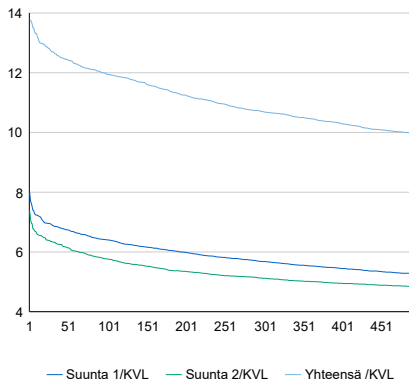


2017	2018	2019	2020	2021
10 970	10 952	10 878	10 394	10 725
1,1%	-0,2%	-0,7%	-4,5%	3,2%

Viikonpäivävaihtelut

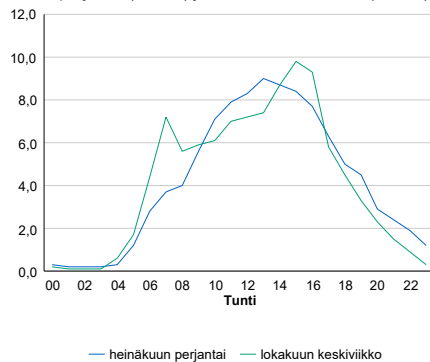


Tuntijärjestyskäyrä



Tuntivaihtelut

Heinäkuun perjantai (vko 28) ja lokakuun keskiviikko (vko 41).



h	q	q/KVL	h	qras	qras/KVL
1	1 476	13,8%	1	81	19,5%
30	1 363	12,7%	30	64	15,4%
100	1 282	12,0%	100	59	14,2%
300	1 147	10,7%	300	52	12,5%
500	1 068	10,0%	500	48	11,6%

8.04 LAM-kirja

607 kt72_Virtasalmi (KT 72)

Perustettu 01.01.1992

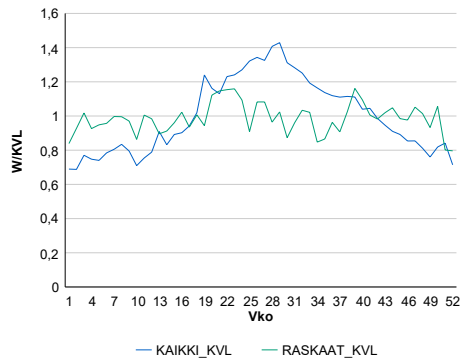
Vuoden 2021 liikennemäärät:

KVL	1 473	KVLras	117	Tieosa	13	Suunta1	Pieksämäki
KAVL	1 492	KAVLras	153	Etäisyys	1100	Suunta2	Mikkeli
KKVL	1 899	KKVLras	121	Kaistoja	2		

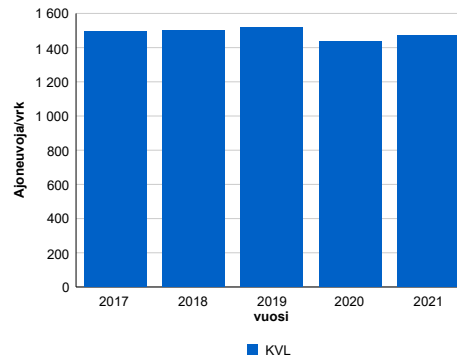
Liikenteen koostumus:

	11 HA-PA	12 KAIP	13 Linja-autot	14 KAPP	15 KATP	16 HA + PK	17 HA + AV		Kevyet ajoneuvot	Raskaat ajoneuvot
ARKILIIKENNE	86,3%	2,6%	0,3%	0,9%	6,4%	2,8%	0,6%		89,7%	10,3%
KOKO VUOSI	88,2%	2,1%	0,3%	0,8%	4,8%	3,2%	0,6%		92,0%	8,0%

Kausivaihtelukertoimet

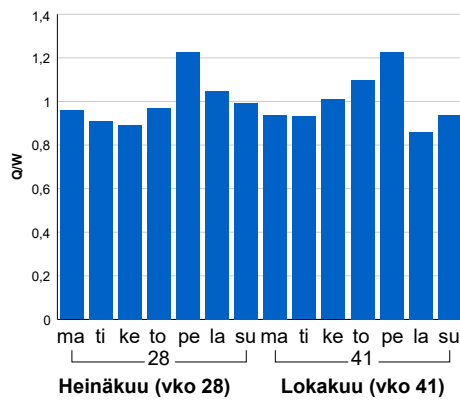


Liikenteen kehitys vv. 2021

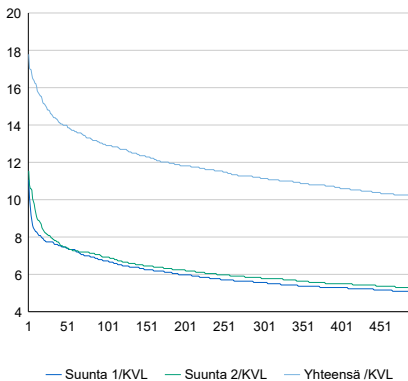


2017	2018	2019	2020	2021
1 496	1 501	1 518	1 433	1 473
2,8%	0,3%	1,1%	-5,6%	2,8%

Viikonpäivävaihtelut

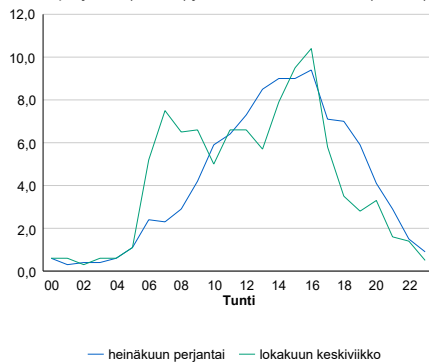


Tuntijärjestyskäyrä



Tuntivaihtelut

Heinäkuun perjantai (vko 28) ja lokakuun keskiviikko (vko 41).



h	q	q/KVL	h	qras	qras/KVL
1	262	17,8%	1	24	20,5%
30	215	14,6%	30	17	14,5%
100	190	12,9%	100	15	12,8%
300	164	11,1%	300	13	11,1%
500	150	10,2%	500	12	10,3%

8.04 LAM-kirja

622 vt13_Kangasniemi (VT 13)

Perustettu 01.01.1991

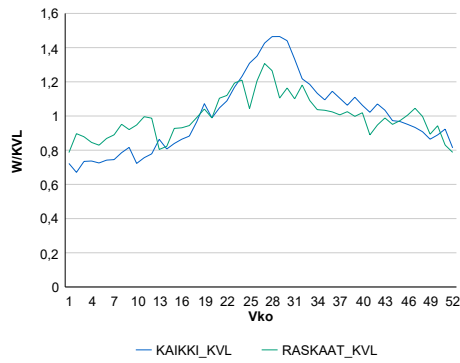
Vuoden 2021 liikennemäärät:

KVL	1 755	KVLras	229	Tieosa	206	Suunta1	Jyväskylä
KAVL	1 691	KAVLras	284	Etäisyys	480	Suunta2	Mikkeli
KKVL	2 266	KKVLras	266	Kaistoja	2		

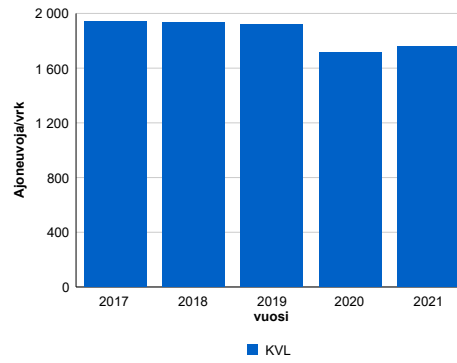
Liikenteen koostumus:

	11 HA-PA	12 KAIP	13 Linja-autot	14 KAPP	15 KATP	16 HA + PK	17 HA + AV		Kevyet ajoneuvot	Raskaat ajoneuvot
ARKILIIKENNE	79,6%	3,0%	0,5%	2,7%	10,6%	2,8%	0,8%		83,2%	16,8%
KOKO VUOSI	83,1%	2,5%	0,5%	2,0%	8,0%	3,1%	0,8%		87,0%	13,0%

Kausivaihtelukertoimet

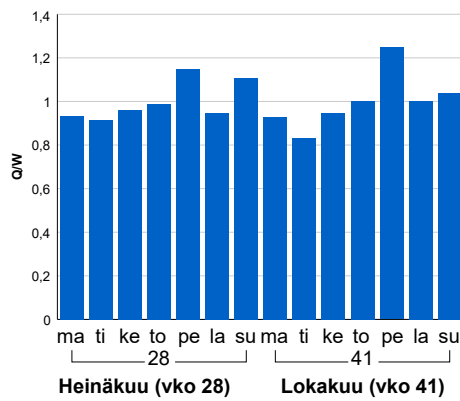


Liikenteen kehitys vv. 2021

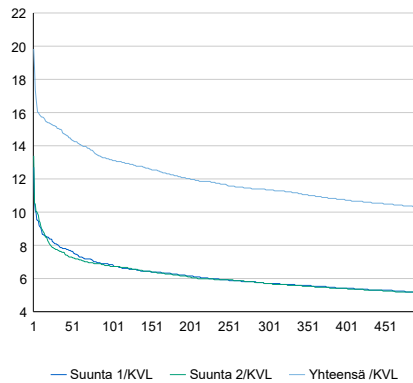


2017	2018	2019	2020	2021
1 944	1 932	1 921	1 713	1 755
1,9%	-0,6%	-0,6%	-10,8%	2,5%

Viikonpäivävaihtelut

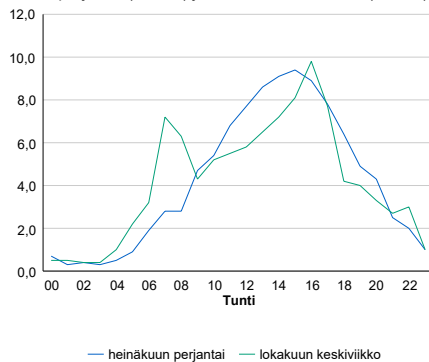


Tuntijärjestyskäyrä



Tuntivaihtelut

Heinäkuun perjantai (vko 28) ja lokakuun keskiviikko (vko 41).



h	q	q/KVL	h	qras	qras/KVL
1	348	19,8%	1	35	15,3%
30	266	15,2%	30	28	12,2%
100	231	13,2%	100	25	10,9%
300	199	11,3%	300	21	9,2%
500	180	10,3%	500	20	8,7%

8.04 LAM-kirja

629 vt23_Siikamäki (VT 23)

Perustettu 24.11.1997

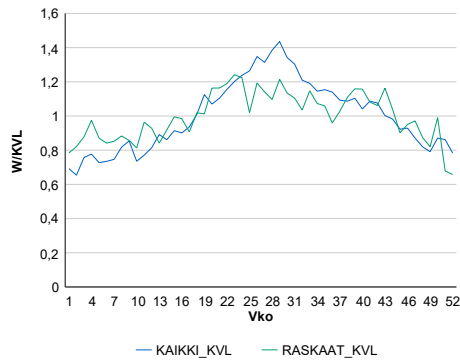
Vuoden 2021 liikennemäärät:

KVL	2 616	KVLras	224	Tieosa	314	Suunta1	Varkaus
KAVL	2 643	KAVLras	293	Etäisyys	2634	Suunta2	Pieksämäki
KKVL	3 325	KKVLras	256	Kaistoja	2		

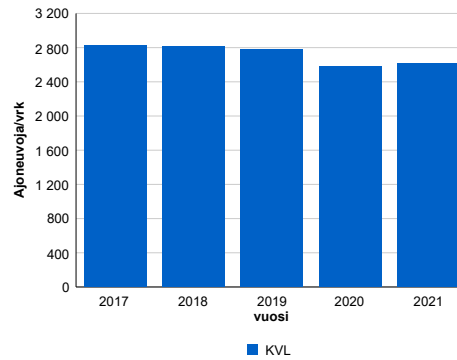
Liikenteen koostumus:

	11 HA-PA	12 KAIP	13 Linja-autot	14 KAPP	15 KATP	16 HA + PK	17 HA + AV		Kevyet ajoneuvot	Raskaat ajoneuvot
ARKILIIKENNE	84,8%	2,9%	0,3%	1,4%	6,5%	3,4%	0,7%		88,9%	11,1%
KOKO VUOSI	87,1%	2,4%	0,3%	1,0%	4,8%	3,7%	0,6%		91,4%	8,6%

Kausivaihtelukertoimet

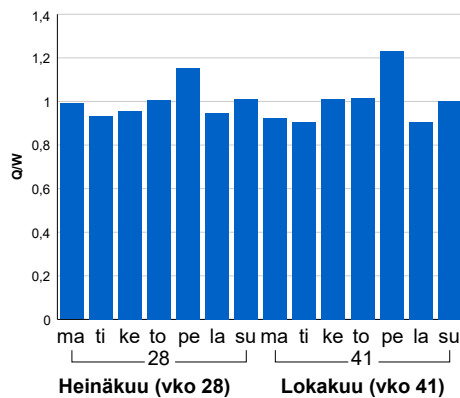


Liikenteen kehitys vv. 2021

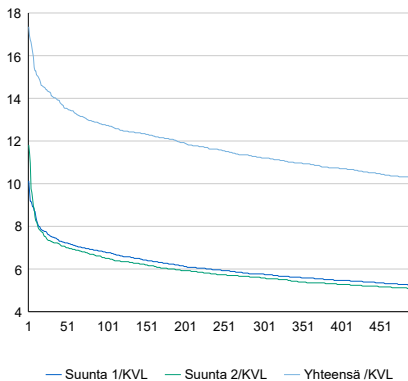


2017	2018	2019	2020	2021
2 831	2 810	2 783	2 577	2 616
1,0%	-0,7%	-1,0%	-7,4%	1,5%

Viikonpäivävaihtelut

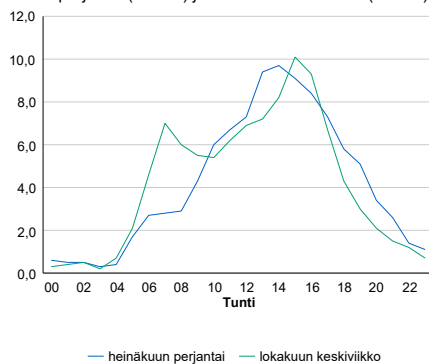


Tuntijärjestyskäyrä



Tuntivaihtelut

Heinäkuun perjantai (vko 28) ja lokakuun keskiviikko (vko 41).



h	q	q/KVL	h	qras	qras/KVL
1	454	17,4%	1	36	16,1%
30	369	14,1%	30	30	13,4%
100	333	12,7%	100	27	12,1%
300	293	11,2%	300	24	10,7%
500	268	10,2%	500	22	9,8%

8.04 LAM-kirja

630 vt5_Kuortti (VT 5)

Perustettu 24.03.2004

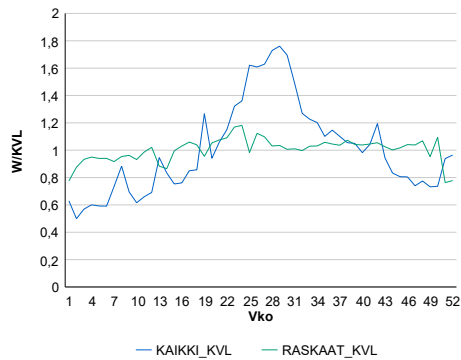
Vuoden 2021 liikennemäärät:

KVL	7 302	KVLras	696	Tieosa	116	Suunta1	Mikkeli
KAVL	6 161	KAVLras	910	Etäisyys	6696	Suunta2	Heinola
KKVL	10 661	KKVLras	740	Kaistoja	2		

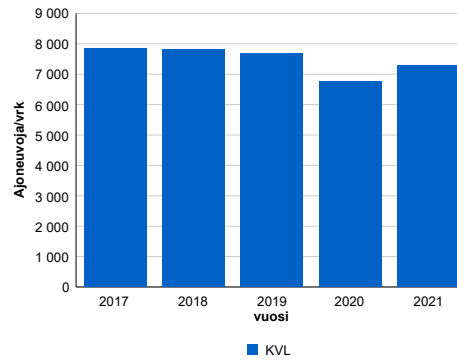
Liikenteen koostumus:

	11 HA-PA	12 KAIP	13 Linja-autot	14 KAPP	15 KATP	16 HA + PK	17 HA + AV		Kevyet ajoneuvot	Raskaat ajoneuvot
ARKILIIKENNE	81,0%	1,9%	0,4%	3,7%	8,8%	3,5%	0,7%		85,2%	14,8%
KOKO VUOSI	86,1%	1,3%	0,3%	2,2%	5,6%	3,7%	0,7%		90,5%	9,5%

Kausivaihtelukertoimet

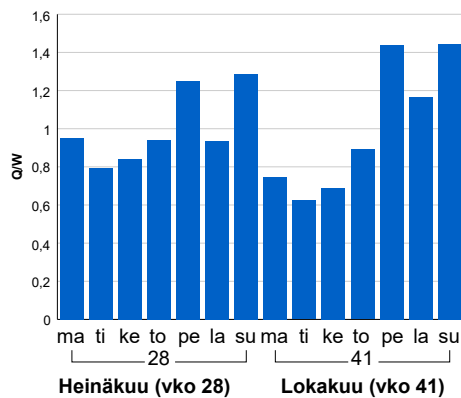


Liikenteen kehitys vv. 2021

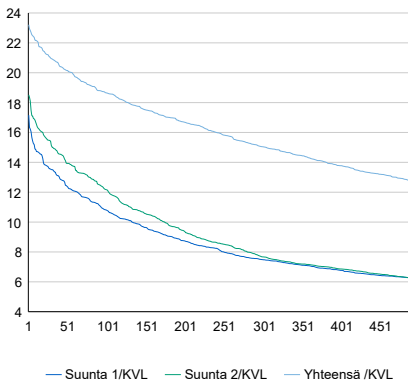


2017	2018	2019	2020	2021
7 859	7 810	7 667	6 775	7 302
3,1%	-0,6%	-1,8%	-11,6%	7,8%

Viikonpäivävaihtelut

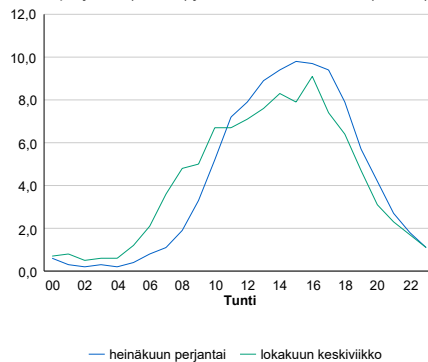


Tuntijärjestyskäyrä



Tuntivaihtelut

Heinäkuun perjantai (vko 28) ja lokakuun keskiviikko (vko 41).



h	q	q/KVL	h	qras	qras/KVL
1	1 695	23,2%	1	89	12,8%
30	1 529	20,9%	30	72	10,3%
100	1 362	18,7%	100	68	9,8%
300	1 099	15,1%	300	62	8,9%
500	929	12,7%	500	58	8,3%

8.04 LAM-kirja

631 vt5_Kuvansi_uusi (VT 5)

Perustettu 01.11.2005

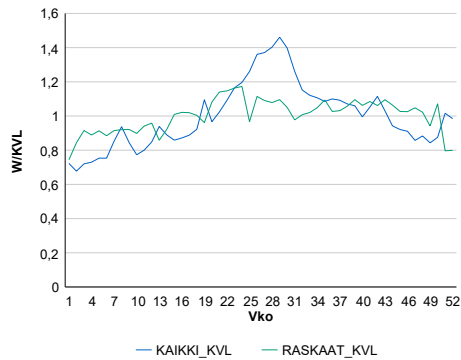
Vuoden 2021 liikennemäärät:

KVL	7 809	KVLras	828	Tieosa	145	Suunta1	Varkaus
KAVL	7 619	KAVLras	1 066	Etäisyys	1883	Suunta2	Joroinen
KKVL	9 803	KKVLras	891	Kaistoja	4		

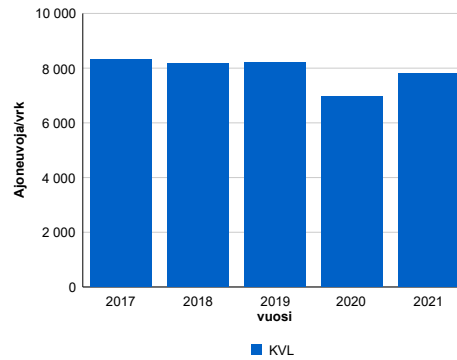
Liikenteen koostumus:

	11 HA-PA	12 KAIP	13 Linja-autot	14 KAPP	15 KATP	16 HA + PK	17 HA + AV		Kevyet ajoneuvot	Raskaat ajoneuvot
ARKILIIKENNE	82,9%	2,9%	0,2%	2,7%	8,2%	2,5%	0,6%	ARKILIIKENNE	86,0%	14,0%
KOKO VUOSI	86,1%	2,4%	0,2%	2,0%	6,0%	2,7%	0,6%	KOKO VUOSI	89,4%	10,6%

Kausivaihtelukertoimet

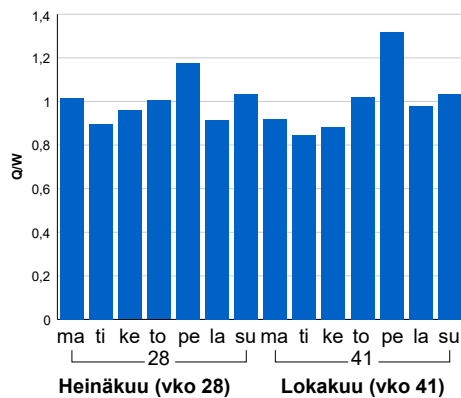


Liikenteen kehitys vv. 2021

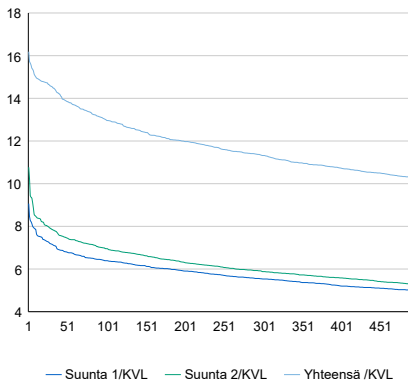


2017	2018	2019	2020	2021
8 321	8 170	8 213	6 974	7 809
4,0%	-1,8%	0,5%	-15,1%	12,0%

Viikonpäivävaihtelut

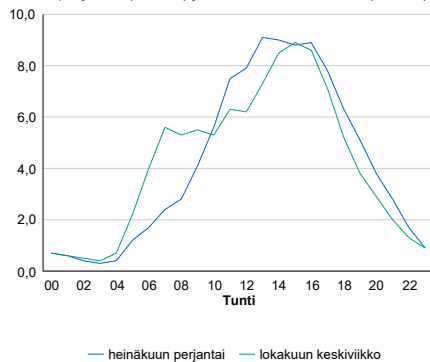


Tuntijärjestyskäyrä



Tuntivaihtelut

Heinäkuun perjantai (vko 28) ja lokakuun keskiviikko (vko 41).



h	q	q/KVL	h	qras	qras/KVL
1	1 264	16,2%	1	95	11,5%
30	1 137	14,6%	30	83	10,0%
100	1 015	13,0%	100	78	9,4%
300	884	11,3%	300	72	8,7%
500	799	10,2%	500	69	8,3%

8.04 LAM-kirja

632 vt14_Hevonpääniemi (VT 14)

Perustettu 08.10.2013

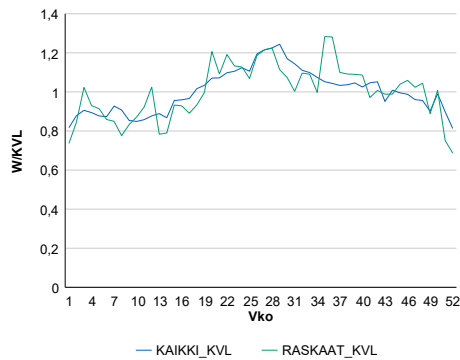
Vuoden 2021 liikennemäärät:

KVL	9 662	KVLras	379	Tieosa	13	Suunta1	Savonlinna
KAVL	10 698	KAVLras	502	Etäisyys	6207	Suunta2	Mikkeli
KKVL	11 078	KKVLras	426	Kaistoja	2		

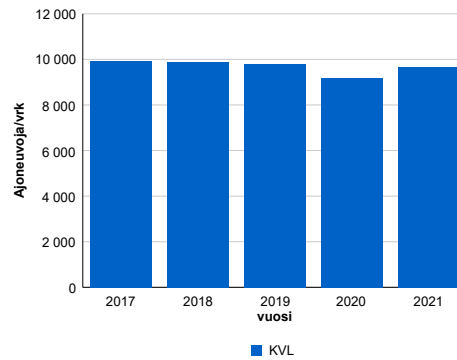
Liikenteen koostumus:

	11 HA-PA	12 KAIIP	13 Linja-autot	14 KAPP	15 KATP	16 HA + PK	17 HA + AV		Kevyet ajoneuvot	Raskaat ajoneuvot
ARKILIIKENNE	93,0%	2,1%	0,2%	0,4%	2,0%	2,0%	0,3%	ARKILIIKENNE	95,3%	4,7%
KOKO VUOSI	93,7%	1,7%	0,3%	0,3%	1,6%	2,1%	0,3%	KOKO VUOSI	96,1%	3,9%

Kausivaihtelukertoimet

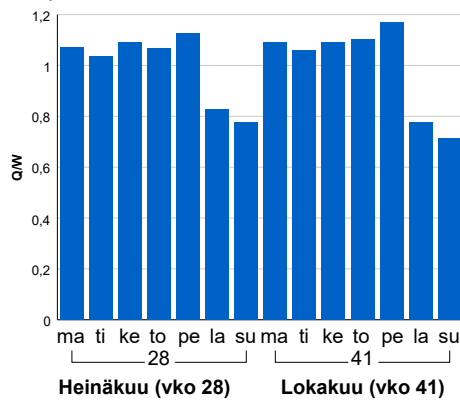


Liikenteen kehitys vv. 2021

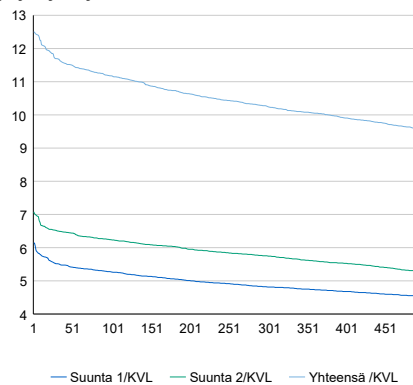


2017	2018	2019	2020	2021
9 931	9 883	9 797	9 172	9 662
2,4%	-0,5%	-0,9%	-6,4%	5,3%

Viikonpäivävaihtelut

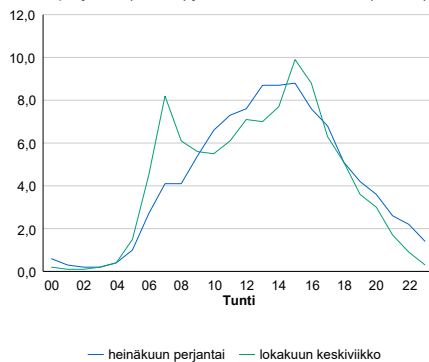


Tuntijärjestyskäyrä



Tuntivaihtelut

Heinäkuun perjantai (vko 28) ja lokakuun keskiviikko (vko 41).



h	q	q/KVL
1	1 208	12,5%
30	1 130	11,7%
100	1 080	11,2%
300	991	10,3%
500	922	9,5%

h	qras	qras/KVL
1	73	19,3%
30	55	14,5%
100	49	12,9%
300	43	11,3%
500	41	10,8%

8.04 LAM-kirja

633 vt5_Mikkeli (VT 5)

Perustettu 30.08.2016

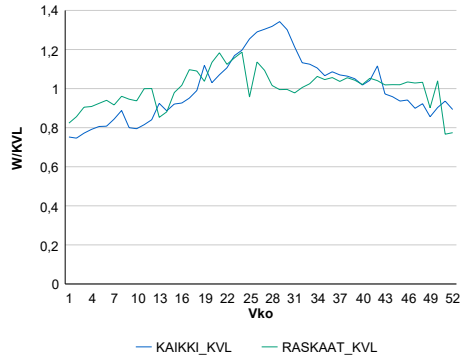
Vuoden 2021 liikennemäärät:

KVL	15 942	KVLras	1 334	Tieosa	128	Suunta1	Kuopio
KAVL	16 410	KAVLras	1 746	Etäisyys	531	Suunta2	Lahti
KKVL	19 418	KKVLras	1 412	Kaistoja	4		

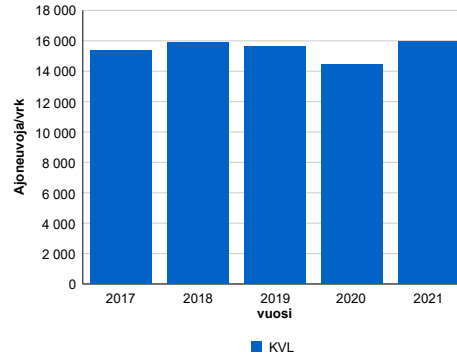
Liikenteen koostumus:

	11 HA-PA	12 KAIP	13 Linja-autot	14 KAPP	15 KATP	16 HA + PK	17 HA + AV		Kevyet ajoneuvot	Raskaat ajoneuvot
ARKILIIKENNE	86,6%	3,6%	0,1%	1,7%	5,3%	2,3%	0,5%		89,4%	10,6%
KOKO VUOSI	88,7%	2,9%	0,1%	1,3%	4,1%	2,5%	0,5%		91,6%	8,4%

Kausivaihtelukertoimet

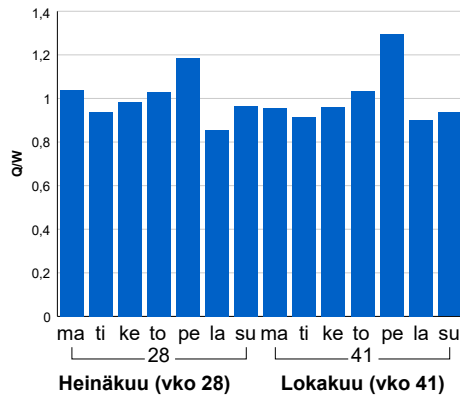


Liikenteen kehitys vv. 2021

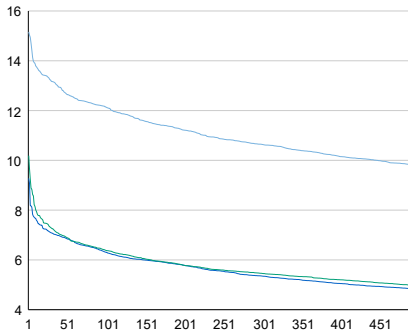


2017	2018	2019	2020	2021
15 348	15 901	15 624	14 476	15 942
13,3%	3,6%	-1,7%	-7,4%	10,1%

Viiköpäivävaihtelut

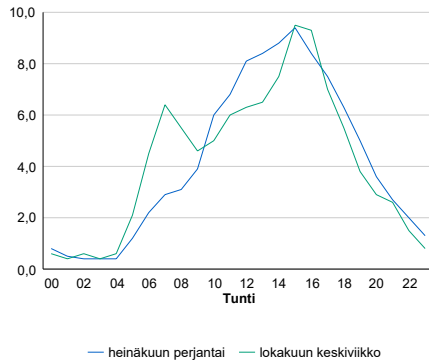


Tuntijärjestyskäyrä



Tuntivaihtelut

Heinäkuun perjantai (vko 28) ja lokakuun keskiviikko (vko 41).



h	q	q/KVL	h	qras	qras/KVL
1	2 417	15,2%	1	162	12,1%
30	2 100	13,2%	30	142	10,6%
100	1 936	12,1%	100	133	10,0%
300	1 696	10,6%	300	122	9,1%
500	1 565	9,8%	500	116	8,7%

8.04 LAM-kirja

701 vt9_Viinijärvi (VT 9)

Perustettu 01.01.1992

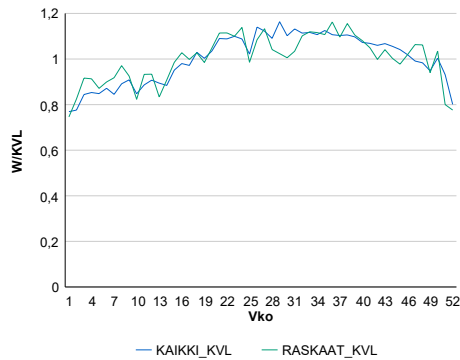
Vuoden 2021 liikennemäärät:

KVL	3 727	KVLras	309	Tieosa	344	Suunta1	Joensuu
KAVL	3 942	KAVLras	385	Etäisyys	3194	Suunta2	Outokumpu
KKVL	4 126	KKVLras	334	Kaistoja	2		

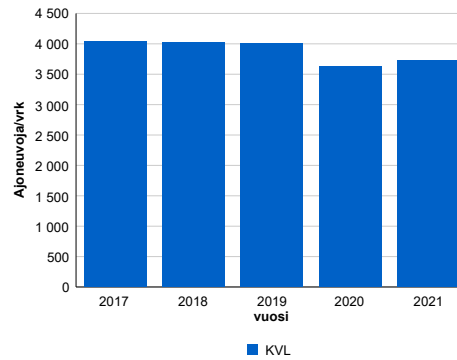
Liikenteen koostumus:

	11 HA-PA	12 KAIP	13 Linja-autot	14 KAPP	15 KATP	16 HA + PK	17 HA + AV		Kevyet ajoneuvot	Raskaat ajoneuvot
ARKILIIKENNE	86,5%	2,3%	0,6%	1,5%	5,5%	3,1%	0,6%	ARKILIIKENNE	90,2%	9,8%
KOKO VUOSI	87,7%	2,0%	0,6%	1,3%	4,5%	3,4%	0,6%	KOKO VUOSI	91,7%	8,3%

Kausivaihtelukertoimet

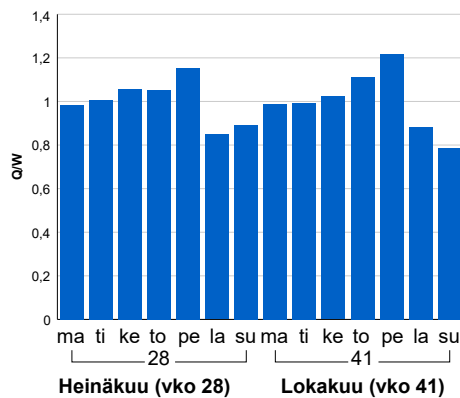


Liikenteen kehitys vv. 2021

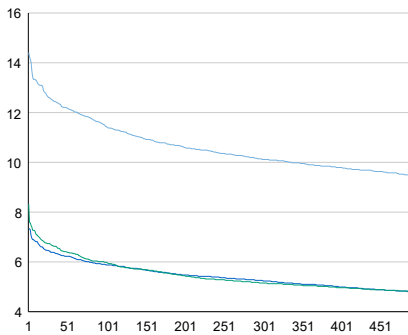


2017	2018	2019	2020	2021
4 038	4 018	4 012	3 621	3 727
0,2%	-0,5%	-0,1%	-9,7%	2,9%

Viikonpäivävaihtelut

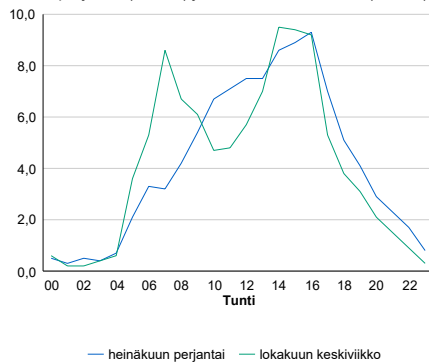


Tuntijärjestyskäyrä



Tuntivaihtelut

Heinäkuun perjantai (vko 28) ja lokakuun keskiviikko (vko 41).



h	q	q/KVL
1	537	14,4%
30	467	12,5%
100	426	11,4%
300	377	10,1%
500	352	9,4%

h	qras	qras/KVL
1	50	16,2%
30	38	12,3%
100	34	11,0%
300	30	9,7%
500	28	9,1%

8.04 LAM-kirja

704 kt71_Kesälahti (KT 71)

Perustettu 01.01.1992

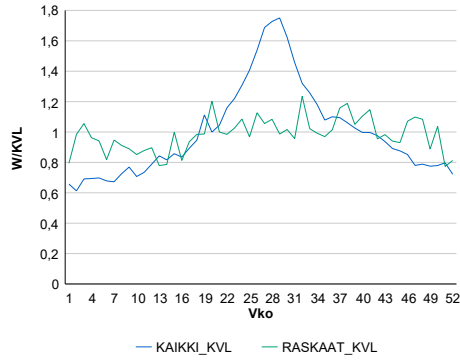
Vuoden 2021 liikennemäärät:

KVL	949	KVLras	76	Tieosa	7	Suunta1	Kitee
KAVL	924	KAVLras	96	Etäisyys	12308	Suunta2	Savonlinna
KKVL	1360	KKVLras	82	Kaistoja	2		

Liikenteen koostumus:

	11 HA-PA	12 KAIP	13 Linja-autot	14 KAPP	15 KATP	16 HA + PK	17 HA + AV		Kevyet ajoneuvot	Raskaat ajoneuvot
ARKILIIKENNE	84,8%	3,6%	0,6%	1,6%	4,6%	4,0%	0,9%	ARKILIIKENNE	89,7%	10,3%
KOKO VUOSI	86,9%	2,8%	0,5%	1,3%	3,5%	4,2%	0,9%	KOKO VUOSI	91,9%	8,1%

Kausivaihtelukertoimet

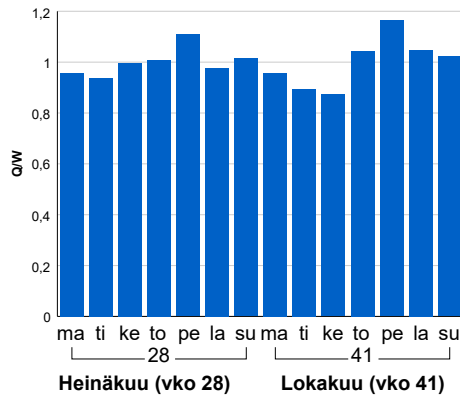


Liikenteen kehitys vv. 2021

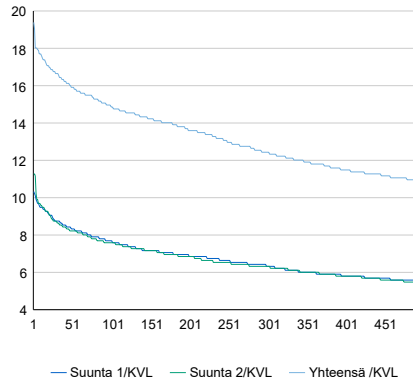


2017	2018	2019	2020	2021
1 095	1 089	1 052	950	949
-3,0%	-0,5%	-3,4%	-9,7%	-0,1%

Viikonpäivävaihtelut

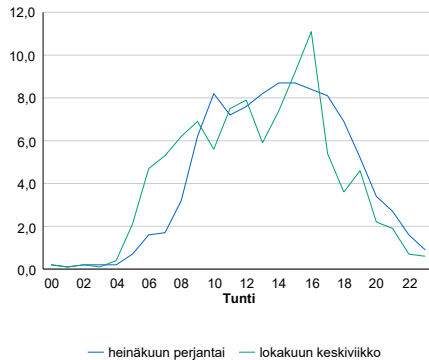


Tuntijärjestyskäyrä



Tuntivaihtelut

Heinäkuun perjantai (vko 28) ja lokakuun keskiviikko (vko 41).



h	q	q/KVL	h	qras	qras/KVL
1	184	19,4%	1	18	23,7%
30	158	16,6%	30	13	17,1%
100	141	14,9%	100	12	15,8%
300	118	12,4%	300	10	13,2%
500	103	10,9%	500	9	11,8%

8.04 LAM-kirja

705 kt73_Lieksa (KT 73)

Perustettu 01.01.1992

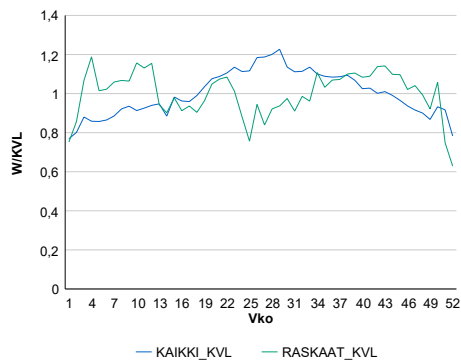
Vuoden 2021 liikennemäärät:

KVL	4 805	KVLras	270	Tieosa	18	Suunta1	Lieksa
KAVL	5 309	KAVLras	357	Etäisyys	300	Suunta2	Joensuu
KKVL	5 497	KKVLras	259	Kaistoja	2		

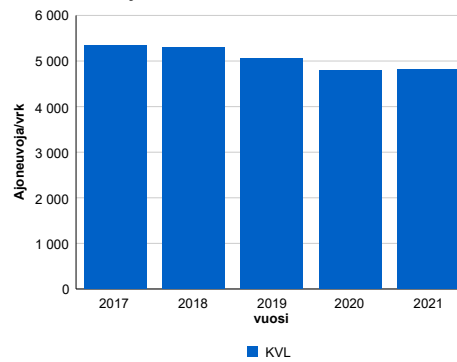
Liikenteen koostumus:

	11 HA-PA	12 KAIP	13 Linja-autot	14 KAPP	15 KATP	16 HA + PK	17 HA + AV		Kevyet ajoneuvot	Raskaat ajoneuvot
ARKILIIKENNE	90,4%	1,8%	0,2%	0,5%	4,2%	2,6%	0,3%		93,3%	6,7%
KOKO VUOSI	91,5%	1,6%	0,2%	0,4%	3,4%	2,7%	0,3%		94,4%	5,6%

Kausivaihtelukertoimet

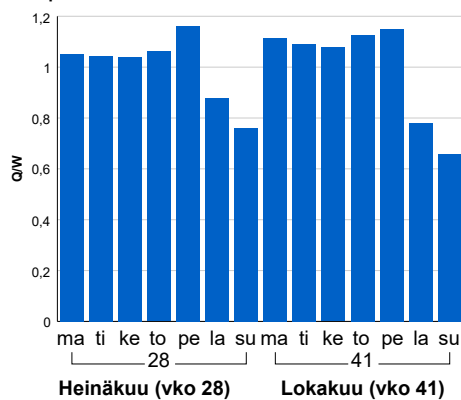


Liikenteen kehitys vv. 2021

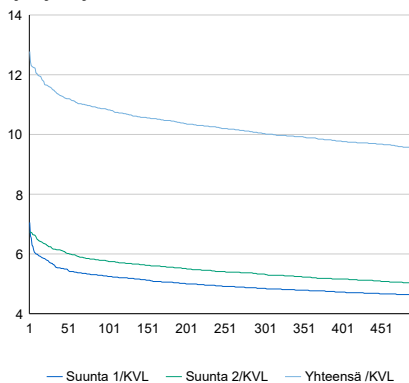


Vuosi	2017	2018	2019	2020	2021
Ajoneuvoja/vrk	5 338	5 289	5 047	4 802	4 805
% muut.	-2,5%	-0,9%	-4,6%	-4,9%	0,1%

Viikonpäivävaihtelut

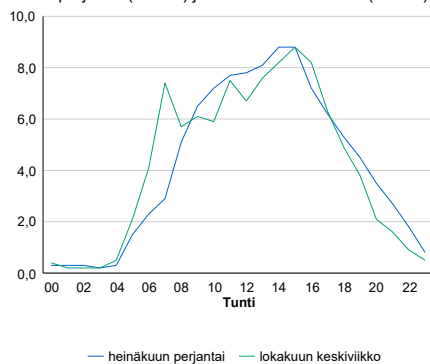


Tuntijärjestyskäyrä



Tuntivaihtelut

Heinäkuun perjantai (vko 28) ja lokakuun keskiviikko (vko 41).



h	q	q/KVL	h	qras	qras/KVL
1	614	12,8%	1	43	15,9%
30	553	11,5%	30	35	13,0%
100	521	10,8%	100	32	11,9%
300	482	10,0%	300	29	10,7%
500	458	9,5%	500	27	10,0%

8.04 LAM-kirja

723 vt23_Liperi (VT 23)

Perustettu 01.01.1992

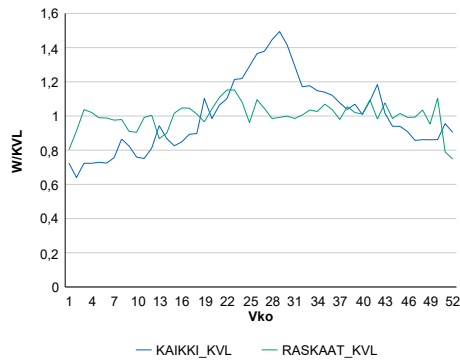
Vuoden 2021 liikennemäärät:

KVL	2 157	KVLras	246	Tieosa	417	Suunta1	Joensuu
KAVL	2 054	KAVLras	315	Etäisyys	1290	Suunta2	Varkaus
KKVL	2 771	KKVLras	257	Kaistoja	2		

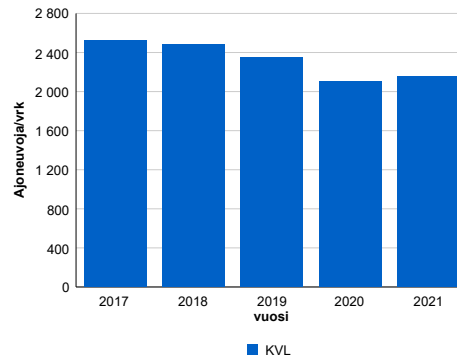
Liikenteen koostumus:

	11 HA-PA	12 KAIP	13 Linja-autot	14 KAPP	15 KATP	16 HA + PK	17 HA + AV		Kevyet ajoneuvot	Raskaat ajoneuvot
ARKILIIKENNE	79,8%	2,7%	0,4%	2,8%	9,4%	4,1%	0,8%		84,7%	15,3%
KOKO VUOSI	83,5%	2,2%	0,4%	1,9%	6,9%	4,4%	0,7%		88,6%	11,4%

Kausivaihtelukertoimet

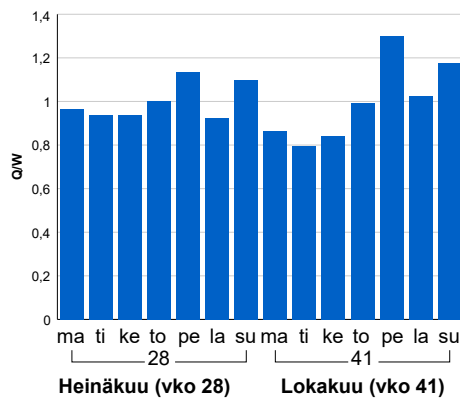


Liikenteen kehitys vv. 2021

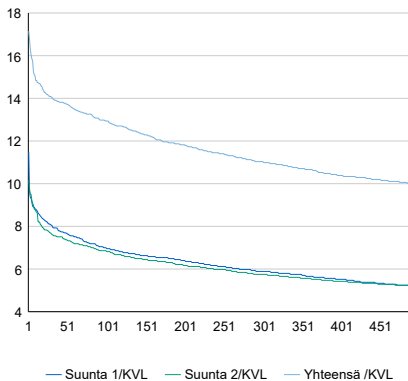


2017	2018	2019	2020	2021
2 519	2 485	2 346	2 108	2 157
2,2%	-1,4%	-5,6%	-10,2%	2,3%

Viikonpäivävaihtelut

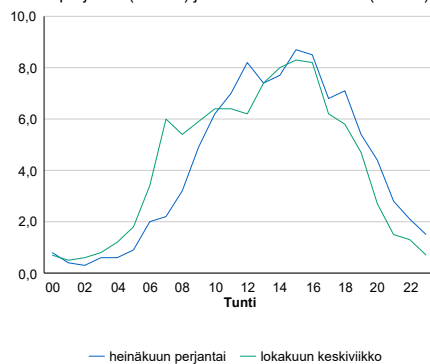


Tuntijärjestyskäyrä



Tuntivaihtelut

Heinäkuun perjantai (vko 28) ja lokakuun keskiviikko (vko 41).



h	q	q/KVL
1	370	17,2%
30	303	14,0%
100	279	12,9%
300	238	11,0%
500	215	10,0%

h	qras	qras/KVL
1	35	14,2%
30	29	11,8%
100	26	10,6%
300	23	9,4%
500	22	8,9%

8.04 LAM-kirja

724 vt9_Niirala (VT 9)

Perustettu 13.06.1996

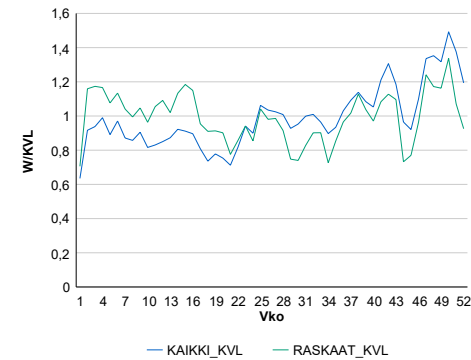
Vuoden 2021 liikennemäärät:

KVL	398	KVLras	250	Tieosa	361	Suunta1	Venäjä
KAVL	407	KAVLras	280	Etäisyys	3952	Suunta2	Suomi
KKVL	388	KKVLras	221	Kaistoja	4		

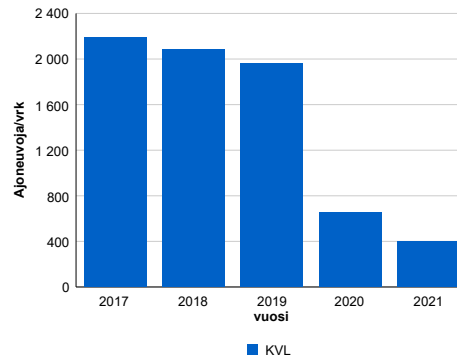
Liikenteen koostumus:

	11 HA-PA	12 KAIP	13 Linja-autot	14 KAPP	15 KATP	16 HA + PK	17 HA + AV		Kevyet ajoneuvot	Raskaat ajoneuvot
ARKILIIKENNE	27,8%	1,6%	2,8%	61,5%	2,8%	1,3%	2,1%	ARKILIIKENNE	31,2%	68,8%
KOKO VUOSI	34,0%	1,6%	2,8%	55,6%	2,7%	1,3%	2,0%	KOKO VUOSI	37,3%	62,7%

Kausivaihtelukertoimet

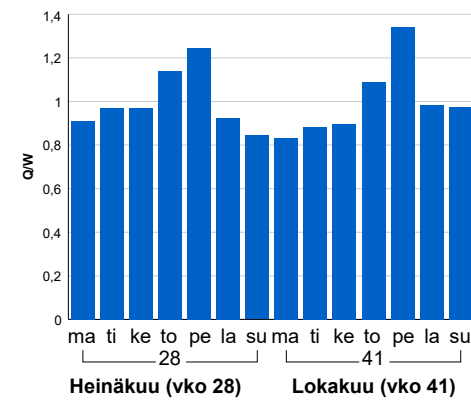


Liikenteen kehitys vv. 2021

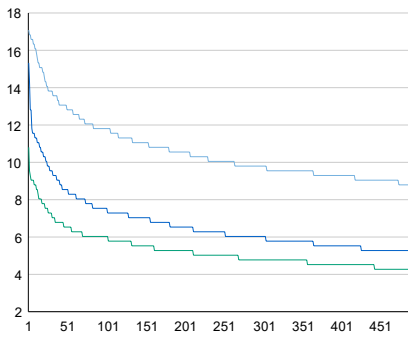


2017	2018	2019	2020	2021
2 192	2 088	1 964	654	398
-11,0%	-4,7%	-6,0%	-66,7%	-39,1%

Viikonpäivävaihtelut

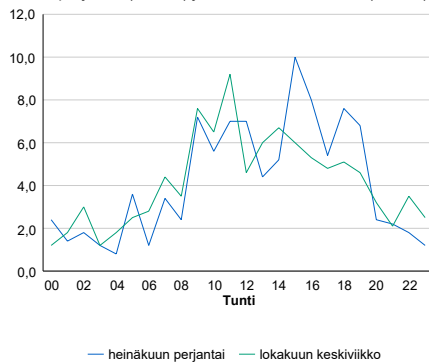


Tuntijärjestyskäyrä



Tuntivaihtelut

Heinäkuun perjantai (vko 28) ja lokakuun keskiviikko (vko 41).



h	q	q/KVL	h	qras	qras/KVL
1	68	17,1%	1	32	12,8%
30	55	13,8%	30	27	10,8%
100	47	11,8%	100	23	9,2%
300	39	9,8%	300	20	8,0%
500	35	8,8%	500	19	7,6%

8.04 LAM-kirja

725 vt6_Juuka2 (VT 6)

Perustettu 11.09.1997

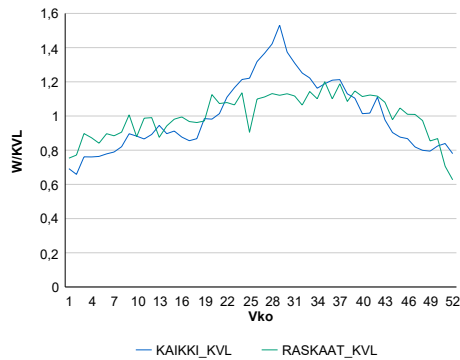
Vuoden 2021 liikennemäärät:

KVL	1 867	KVLras	175	Tieosa	414	Suunta1	Nurmes
KAVL	1 880	KAVLras	212	Etäisyys	5400	Suunta2	Joensuu
KKVL	2 396	KKVLras	192	Kaistoja	2		

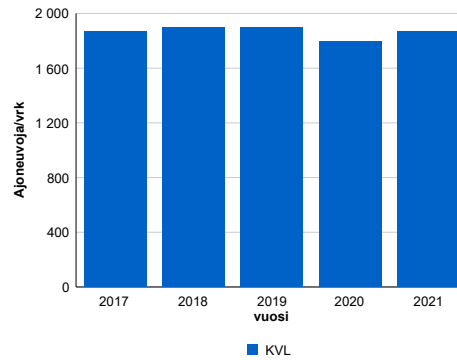
Liikenteen koostumus:

	11 HA-PA	12 KAIP	13 Linja-autot	14 KAPP	15 KATP	16 HA + PK	17 HA + AV		Kevyet ajoneuvot	Raskaat ajoneuvot
ARKILIIKENNE	83,1%	4,3%	0,5%	1,6%	4,9%	4,4%	1,3%		88,7%	11,3%
KOKO VUOSI	84,8%	3,6%	0,5%	1,4%	3,9%	4,6%	1,2%		90,6%	9,4%

Kausivaihtelukertoimet

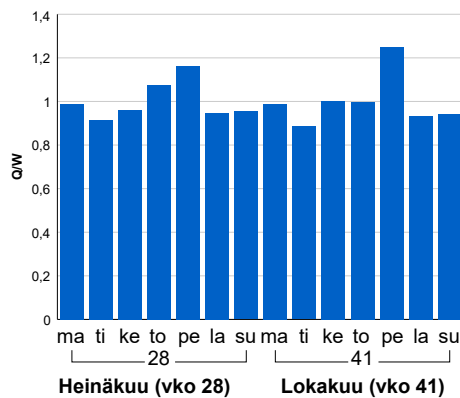


Liikenteen kehitys vv. 2021

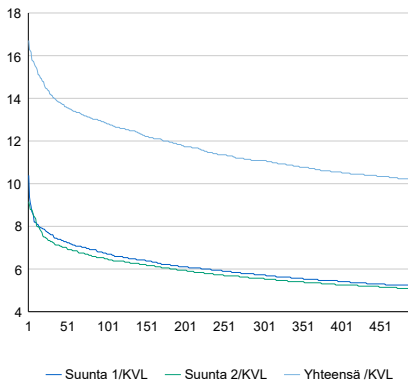


2017	2018	2019	2020	2021
1 867	1 897	1 901	1 797	1 867
0,8%	1,6%	0,2%	-5,5%	3,9%

Viikonpäivävaihtelut

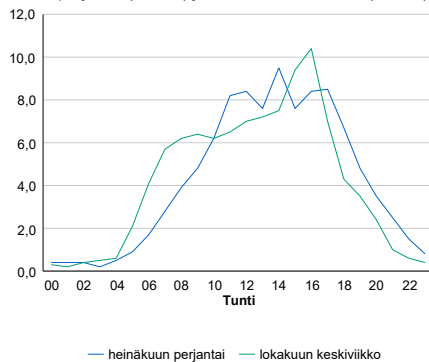


Tuntijärjestyskäyrä



Tuntivaihtelut

Heinäkuun perjantai (vko 28) ja lokakuun keskiviikko (vko 41).



h	q	q/KVL
1	312	16,7%
30	264	14,1%
100	240	12,9%
300	207	11,1%
500	190	10,2%

h	qras	qras/KVL
1	32	18,3%
30	24	13,7%
100	21	12,0%
300	18	10,3%
500	17	9,7%

8.04 LAM-kirja

726 vt9_Ylämylly (VT 9)

Perustettu 24.09.1998

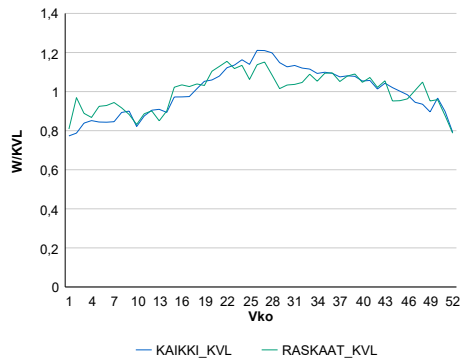
Vuoden 2021 liikennemäärät:

KVL	11 495	KVLras	859	Tieosa	351	Suunta1	Joensuu
KAVL	12 262	KAVLras	1 038	Etäisyys	2175	Suunta2	Kuopio
KKVL	13 194	KKVLras	935	Kaistoja	2		

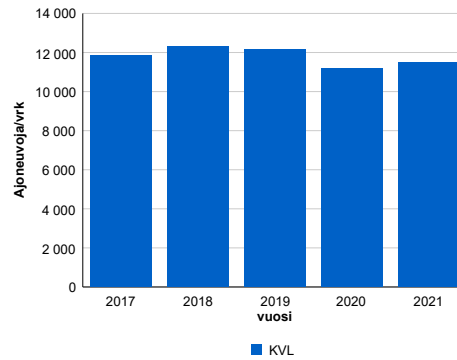
Liikenteen koostumus:

	11 HA-PA	12 KAIP	13 Linja-autot	14 KAPP	15 KATP	16 HA + PK	17 HA + AV		Kevyet ajoneuvot	Raskaat ajoneuvot
ARKILIIKENNE	88,3%	3,3%	0,4%	1,0%	3,8%	2,6%	0,7%		91,5%	8,5%
KOKO VUOSI	89,1%	3,1%	0,4%	0,8%	3,2%	2,8%	0,6%		92,5%	7,5%

Kausivaihtelukertoimet

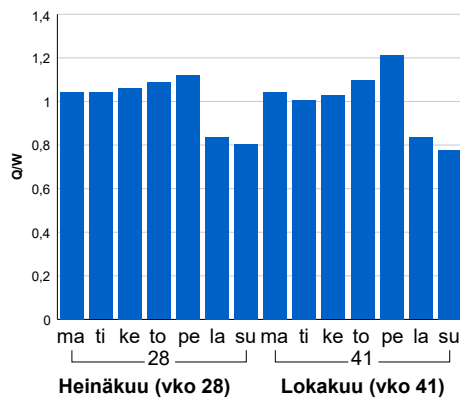


Liikenteen kehitys vv. 2021

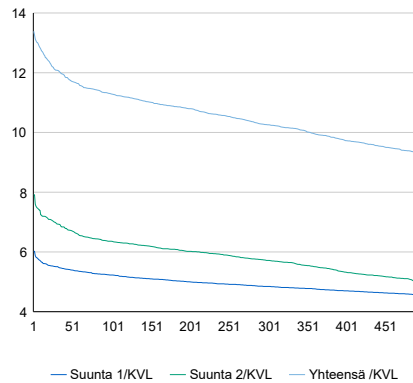


2017	2018	2019	2020	2021
11 856	12 289	12 162	11 178	11 495
0,8%	3,7%	-1,0%	-8,1%	2,8%

Viikopäivävaihtelut

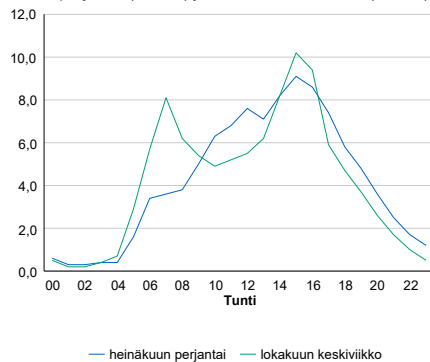


Tuntijärjestyskäyrä



Tuntivaihtelut

Heinäkuun perjantai (vko 28) ja lokakuun keskiviikko (vko 41).



h	q	q/KVL	h	qras	qras/KVL
1	1 539	13,4%	1	104	12,1%
30	1 389	12,1%	30	92	10,7%
100	1 298	11,3%	100	86	10,0%
300	1 179	10,3%	300	78	9,1%
500	1 066	9,3%	500	74	8,6%

8.04 LAM-kirja

727 vt6_Kontiolanti2 (VT 6)

Perustettu 09.06.1999

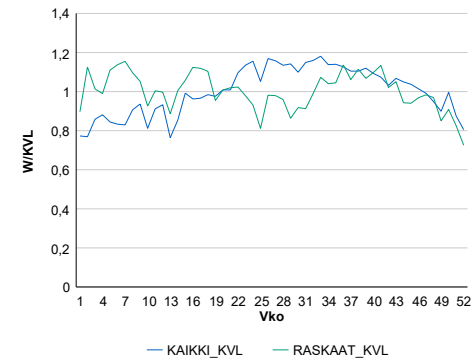
Vuoden 2021 liikennemäärät:

KVL	11 915	KVLras	646	Tieosa	401	Suunta1	Nurmes
KAVL	13 207	KAVLras	822	Etäisyys	5210	Suunta2	Joensuu
KKVL	13 564	KKVLras	621	Kaistoja	2		

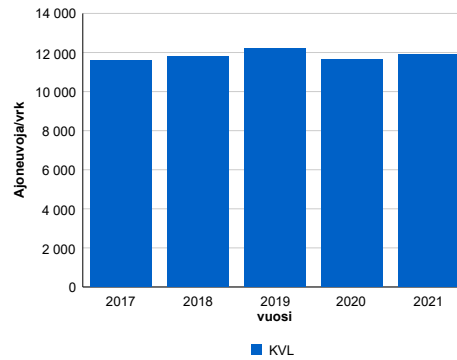
Liikenteen koostumus:

	11 HA-PA	12 KAIP	13 Linja-autot	14 KAPP	15 KATP	16 HA + PK	17 HA + AV		Kevyet ajoneuvot	Raskaat ajoneuvot
ARKILIIKENNE	90,8%	2,4%	0,5%	0,7%	2,6%	2,4%	0,6%	ARKILIIKENNE	93,8%	6,2%
KOKO VUOSI	91,5%	2,1%	0,5%	0,6%	2,2%	2,5%	0,6%	KOKO VUOSI	94,6%	5,4%

Kausivaihtelukertoimet

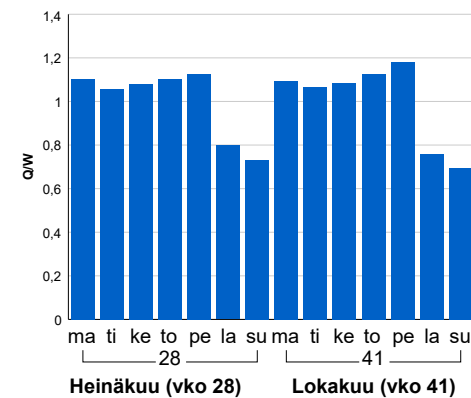


Liikenteen kehitys vv. 2021

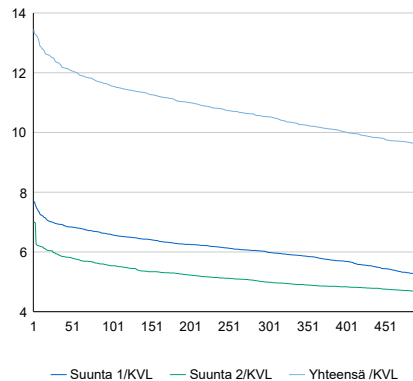


2017	2018	2019	2020	2021
11 600	11 803	12 208	11 632	11 915
-1,4%	1,7%	3,4%	-4,7%	2,4%

Viikönpäivävaihtelut

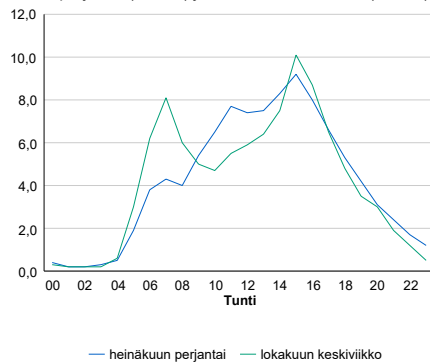


Tuntijärjestyskäyrä



Tuntivaihtelut

Heinäkuun perjantai (vko 28) ja lokakuun keskiviikko (vko 41).



h	q	q/KVL	h	qras	qras/KVL
1	1 603	13,5%	1	98	15,2%
30	1 472	12,4%	30	80	12,4%
100	1 377	11,6%	100	74	11,5%
300	1 254	10,5%	300	67	10,4%
500	1 145	9,6%	500	64	9,9%

8.04 LAM-kirja

729 vt9_Kaurila (VT 9)

Perustettu 30.09.2004

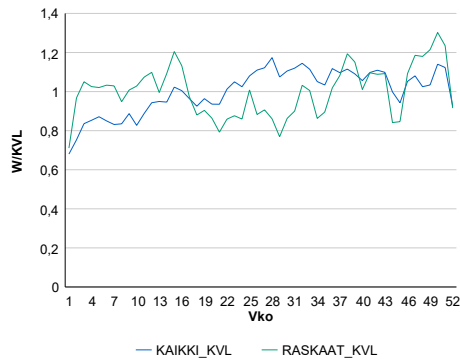
Vuoden 2021 liikennemäärät:

KVL	810	KVLRas	270	Tieosa	360	Suunta1	Niirala
KAVL	868	KAVLRas	309	Etäisyys	4645	Suunta2	Tohmajärvi
KKVL	884	KKVLRas	244	Kaistoja	2		

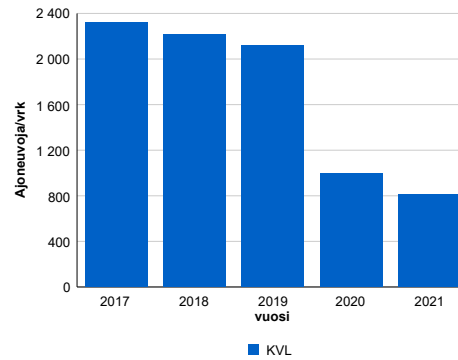
Liikenteen koostumus:

	11 HA-PA	12 KAIP	13 Linja-autot	14 KAPP	15 KATP	16 HA + PK	17 HA + AV		Kevyet ajoneuvot	Raskaat ajoneuvot
ARKILIIKENNE	61,0%	3,7%	0,8%	21,4%	9,8%	2,2%	1,2%	ARKILIIKENNE	64,4%	35,6%
KOKO VUOSI	63,3%	3,3%	0,8%	20,6%	8,8%	2,2%	1,1%	KOKO VUOSI	66,6%	33,4%

Kausivaihtelukertoimet

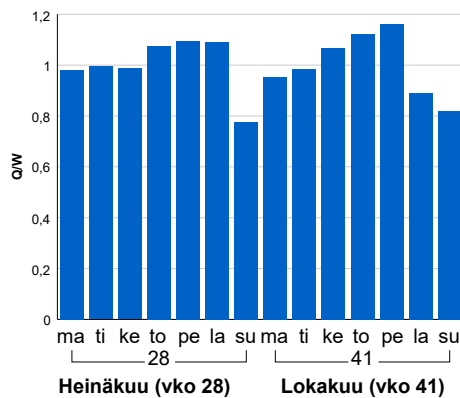


Liikenteen kehitys vv. 2021

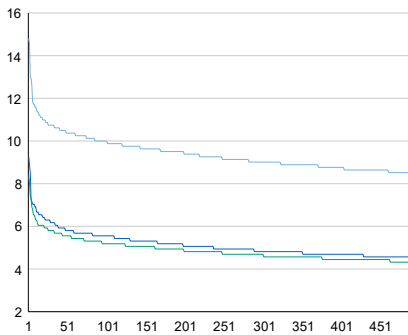


Vuosi	2017	2018	2019	2020	2021
Ajoneuvoja/vrk	2 322	2 211	2 120	999	810
% muut.	-9,2%	-4,8%	-4,1%	-52,9%	-19,0%

Viikonpäivävaihtelut

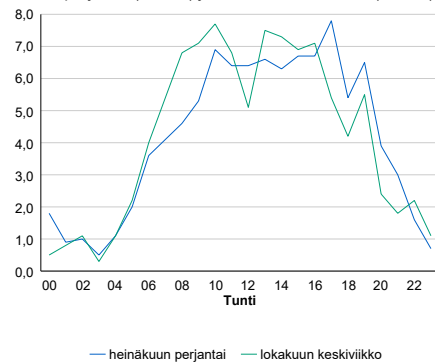


Tuntijärjestyskäyrä



Tuntivaihtelut

Heinäkuun perjantai (vko 28) ja lokakuun keskiviikko (vko 41).



h	q	q/KVL	h	qras	qras/KVL
1	120	14,8%	1	37	13,7%
30	87	10,7%	30	28	10,4%
100	81	10,0%	100	26	9,6%
300	73	9,0%	300	23	8,5%
500	69	8,5%	500	21	7,8%

8.04 LAM-kirja

730 vt9_Noijakka (VT 9)

Perustettu 24.05.2006

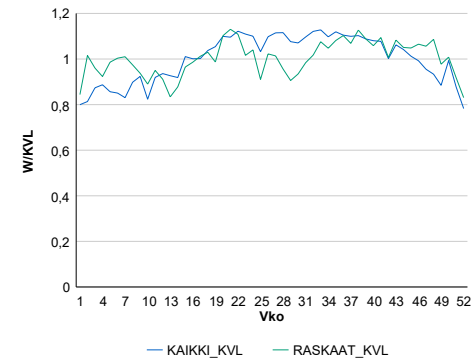
Vuoden 2021 liikennemäärät:

KVL	23 081	KVLRas	1 235	Tieosa	353	Suunta1	Joensuu
KAVL	25 056	KAVLRas	1 557	Etäisyys	808	Suunta2	Ylämylly
KKVL	25 391	KKVLRas	1 242	Kaistoja	4		

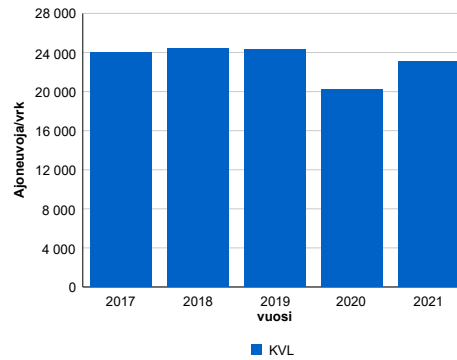
Liikenteen koostumus:

	11 HA-PA	12 KAIP	13 Linja-autot	14 KAPP	15 KATP	16 HA + PK	17 HA + AV		Kevyet ajoneuvot	Raskaat ajoneuvot
ARKILIIKENNE	91,0%	2,5%	0,6%	0,6%	2,4%	2,2%	0,5%	ARKILIIKENNE	93,8%	6,2%
KOKO VUOSI	91,8%	2,2%	0,6%	0,5%	2,1%	2,3%	0,5%	KOKO VUOSI	94,6%	5,4%

Kausivaihtelukertoimet

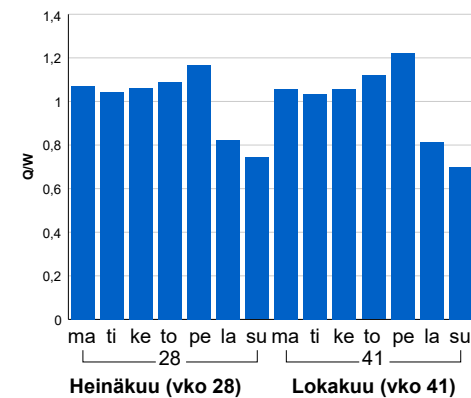


Liikenteen kehitys vv. 2021

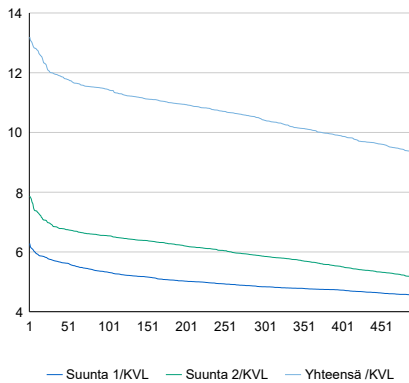


2017	2018	2019	2020	2021
24 007	24 382	24 310	20 258	23 081
-0,5%	1,6%	-0,3%	-16,7%	13,9%

Viikonpäivävaihtelut

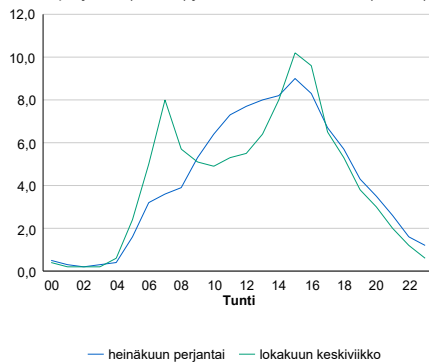


Tuntijärjestyskäyrä



Tuntivaihtelut

Heinäkuun perjantai (vko 28) ja lokakuun keskiviikko (vko 41).



h	q	q/KVL	h	qras	qras/KVL
1	3 046	13,2%	1	154	12,5%
30	2 769	12,0%	30	135	10,9%
100	2 643	11,5%	100	128	10,4%
300	2 405	10,4%	300	120	9,7%
500	2 152	9,3%	500	115	9,3%

8.04 LAM-kirja

731 vt6_Reijola (VT 6)

Perustettu 01.01.2008

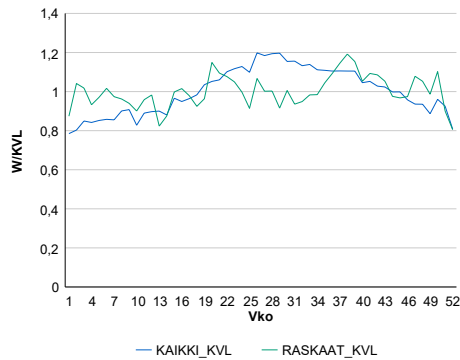
Vuoden 2021 liikennemäärät:

KVL	7 046	KVLras	520	Tieosa	347	Suunta1	Joensuu
KAVL	7 490	KAVLras	652	Etäisyys	7840	Suunta2	Kitee
KKVL	8 090	KKVLras	516	Kaistoja	2		

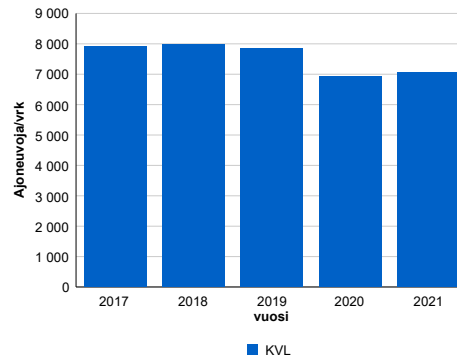
Liikenteen koostumus:

	11 HA-PA	12 KAIP	13 Linja-autot	14 KAPP	15 KATP	16 HA + PK	17 HA + AV		Kevyet ajoneuvot	Raskaat ajoneuvot
ARKILIIKENNE	88,5%	2,5%	0,1%	2,2%	3,9%	2,3%	0,5%	ARKILIIKENNE	91,3%	8,7%
KOKO VUOSI	89,6%	2,1%	0,1%	2,0%	3,1%	2,5%	0,5%	KOKO VUOSI	92,6%	7,4%

Kausivaihtelukertoimet

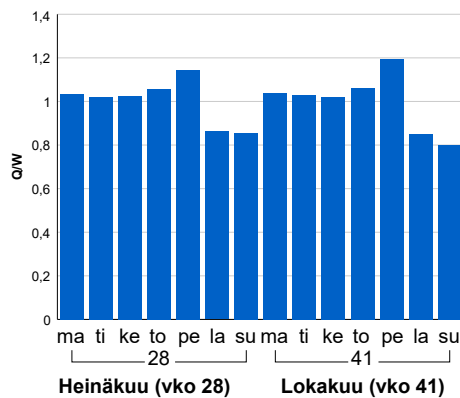


Liikenteen kehitys vv. 2021

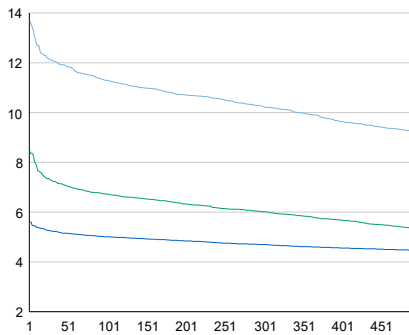


2017	2018	2019	2020	2021
7 898	7 979	7 847	6 927	7 046
-0,5%	1,0%	-1,6%	-11,7%	1,7%

Viikonpäivävaihtelut

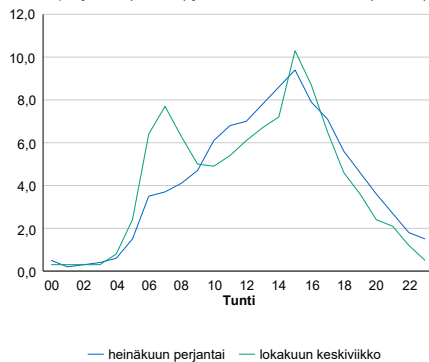


Tuntijärjestyskäyrä



Tuntivaihtelut

Heinäkuun perjantai (vko 28) ja lokakuun keskiviikko (vko 41).



h	q	q/KVL	h	qras	qras/KVL
1	964	13,7%	1	65	12,5%
30	851	12,1%	30	58	11,2%
100	796	11,3%	100	54	10,4%
300	721	10,2%	300	49	9,4%
500	651	9,2%	500	46	8,8%

8.04 LAM-kirja

732 vt6_Kousa (VT 6)

Perustettu 01.10.2008

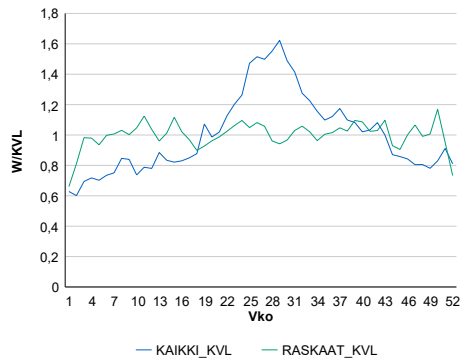
Vuoden 2021 liikennemäärät:

KVL	2 102	KVLras	348	Tieosa	334	Suunta1	Joensuu
KAVL	2 106	KAVLras	445	Etäisyys	6447	Suunta2	Imatra
KKVL	2 876	KKVLras	359	Kaistoja	2		

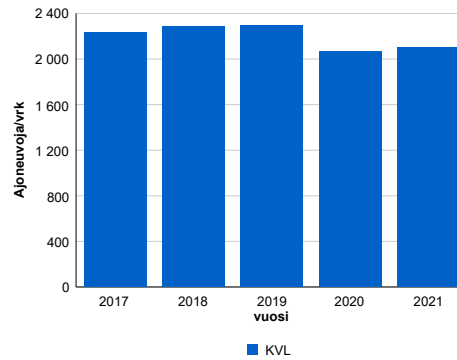
Liikenteen koostumus:

	11 HA-PA	12 KAIP	13 Linja-autot	14 KAPP	15 KATP	16 HA + PK	17 HA + AV		Kevyet ajoneuvot	Raskaat ajoneuvot
ARKILIIKENNE	75,1%	2,7%	0,3%	8,2%	9,9%	3,0%	0,9%	ARKILIIKENNE	78,9%	21,1%
KOKO VUOSI	79,3%	2,2%	0,3%	6,7%	7,4%	3,3%	0,9%	KOKO VUOSI	83,4%	16,6%

Kausivaihtelukertoimet

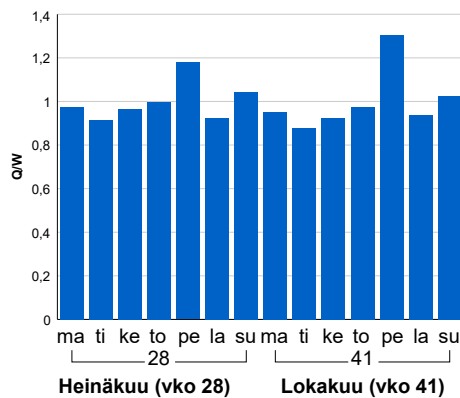


Liikenteen kehitys vv. 2021

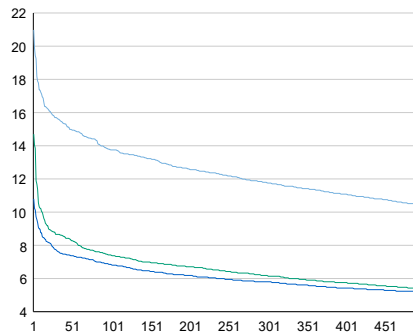


2017	2018	2019	2020	2021
2 230	2 286	2 294	2 064	2 102
-1,0%	2,5%	0,4%	-10,0%	1,8%

Viikonpäivävaihtelut

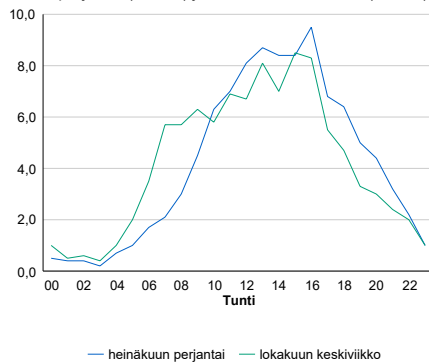


Tuntijärjestyskäyrä



Tuntivaihtelut

Heinäkuun perjantai (vko 28) ja lokakuun keskiviikko (vko 41).



h	q	q/KVL	h	qras	qras/KVL
1	441	21,0%	1	48	13,8%
30	330	15,7%	30	38	10,9%
100	289	13,7%	100	35	10,1%
300	247	11,8%	300	31	8,9%
500	220	10,5%	500	29	8,3%

8.04 LAM-kirja

733 vt6_Joensuu2 (VT 6)

Perustettu 01.10.2012

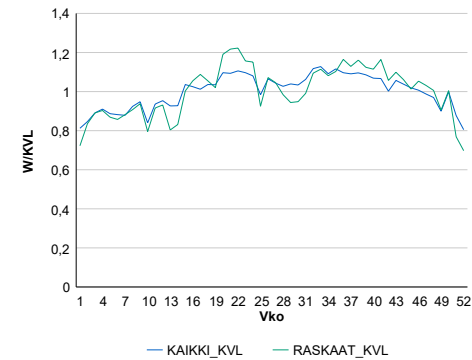
Vuoden 2021 liikennemäärät:

KVL	24 725	KVLras	1 161	Tieosa	350	Suunta1	Kajaani
KAVL	27 584	KAVLras	1 539	Etäisyys	2080	Suunta2	Kitee
KKVL	26 434	KKVLras	1 229	Kaistoja	4		

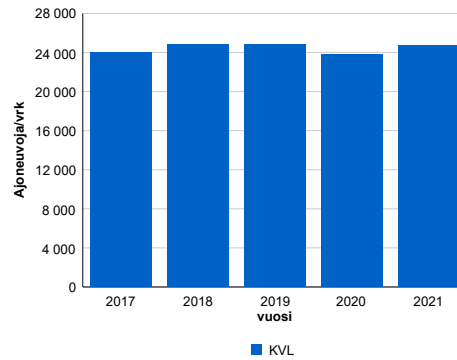
Liikenteen koostumus:

	11 HA-PA	12 KAIP	13 Linja-autot	14 KAPP	15 KATP	16 HA + PK	17 HA + AV		Kevyet ajoneuvot	Raskaat ajoneuvot
ARKILIIKENNE	91,7%	2,5%	0,3%	0,6%	2,2%	2,5%	0,3%	ARKILIIKENNE	94,4%	5,6%
KOKO VUOSI	92,5%	2,0%	0,3%	0,5%	1,9%	2,5%	0,3%	KOKO VUOSI	95,3%	4,7%

Kausivaihtelukertoimet

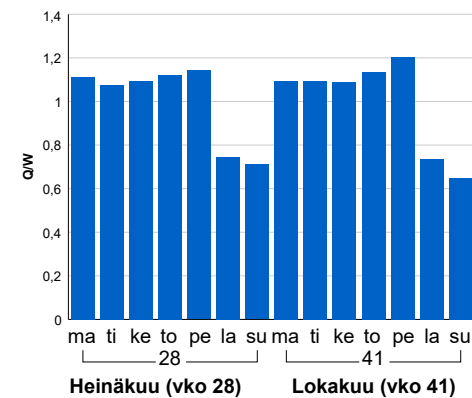


Liikenteen kehitys vv. 2021

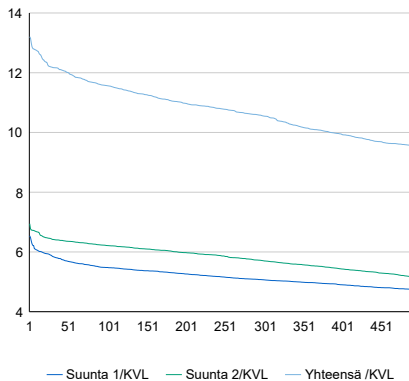


2017	2018	2019	2020	2021
24 039	24 831	24 861	23 824	24 725
4,1%	3,3%	0,1%	-4,2%	3,8%

Viikonpäivävaihtelut

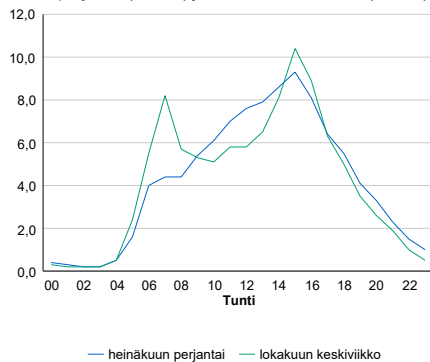


Tuntijärjestyskäyrä



Tuntivaihtelut

Heinäkuun perjantai (vko 28) ja lokakuun keskiviikko (vko 41).



h	q	q/KVL	h	qras	qras/KVL
1	3 265	13,2%	1	167	14,4%
30	3 012	12,2%	30	153	13,2%
100	2 860	11,6%	100	145	12,5%
300	2 609	10,6%	300	135	11,6%
500	2 357	9,5%	500	129	11,1%

8.04 LAM-kirja

801 vt5_Leppävirta (VT 5)

Perustettu 01.01.1992

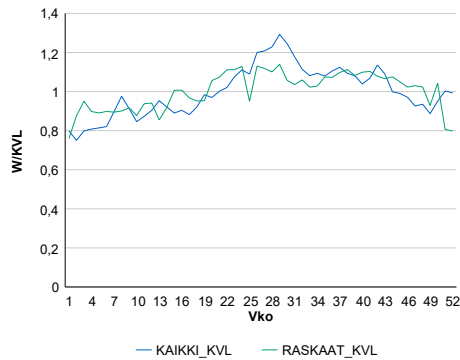
Vuoden 2021 liikennemäärät:

KVL	7 008	KVLras	732	Tieosa	151	Suunta1	Kuopio
KAVL	7 013	KAVLras	923	Etäisyys	5000	Suunta2	Varkaus
KKVL	8 045	KKVLras	790	Kaistoja	2		

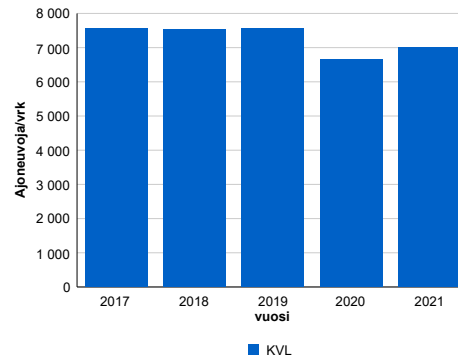
Liikenteen koostumus:

	11 HA-PA	12 KAIP	13 Linja-autot	14 KAPP	15 KATP	16 HA + PK	17 HA + AV		Kevyet ajoneuvot	Raskaat ajoneuvot
ARKILIIKENNE	83,1%	2,9%	0,6%	2,0%	7,8%	2,8%	0,9%	ARKILIIKENNE	86,8%	13,2%
KOKO VUOSI	85,6%	2,4%	0,6%	1,5%	6,0%	3,1%	0,8%	KOKO VUOSI	89,6%	10,4%

Kausivaihtelukertoimet

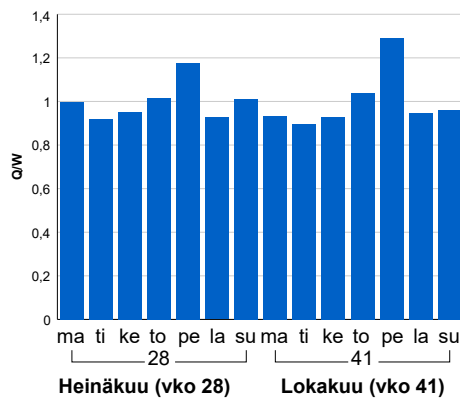


Liikenteen kehitys vv. 2021

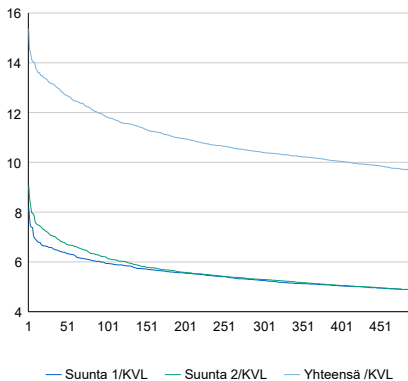


2017	2018	2019	2020	2021
7 564	7 524	7 550	6 654	7 008
6,8%	-0,5%	0,3%	-11,9%	5,3%

Viikonpäivävaihtelut

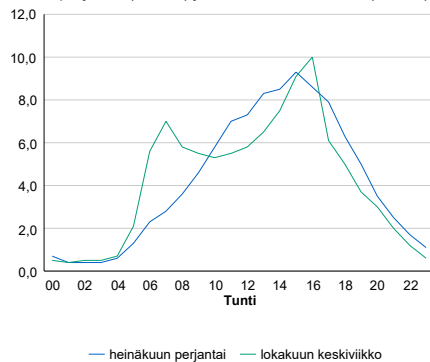


Tuntijärjestyskäyrä



Tuntivaihtelut

Heinäkuun perjantai (vko 28) ja lokakuun keskiviikko (vko 41).



h	q	q/KVL
1	1 077	15,4%
30	922	13,2%
100	829	11,8%
300	729	10,4%
500	678	9,7%

h	qras	qras/KVL
1	83	11,3%
30	73	10,0%
100	68	9,3%
300	62	8,5%
500	59	8,1%

8.04 LAM-kirja

803 vt5_Siilinjärvi (VT 5)

Perustettu 01.01.1992

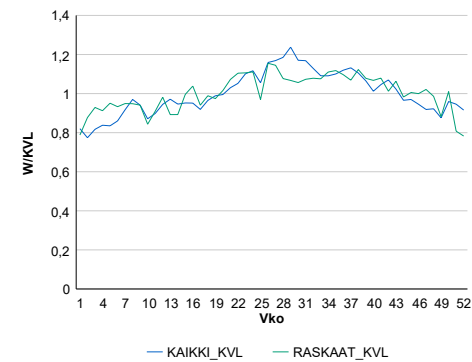
Vuoden 2021 liikennemäärät:

KVL	9 020	KVLras	832	Tieosa	206	Suunta1	ljalmi
KAVL	9 173	KAVLras	1 032	Etäisyys	3500	Suunta2	Kuopio
KKVL	10 221	KKVLras	909	Kaistoja	2		

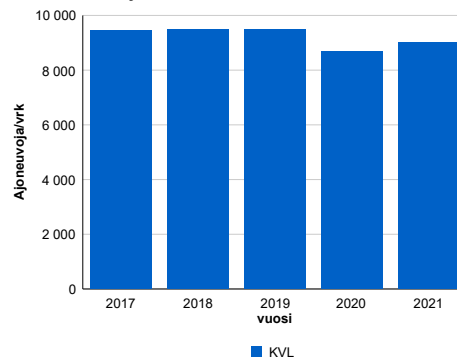
Liikenteen koostumus:

	11 HA-PA	12 KAIP	13 Linja-autot	14 KAPP	15 KATP	16 HA + PK	17 HA + AV		Kevyet ajoneuvot	Raskaat ajoneuvot
ARKILIIKENNE	84,2%	2,9%	0,5%	1,3%	6,5%	3,6%	0,9%	ARKILIIKENNE	88,7%	11,3%
KOKO VUOSI	86,0%	2,5%	0,5%	1,0%	5,2%	3,9%	0,9%	KOKO VUOSI	90,8%	9,2%

Kausivaihtelukertoimet

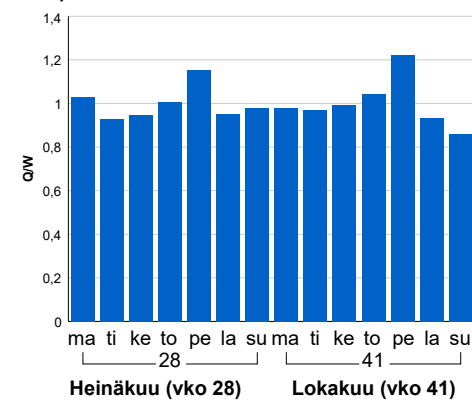


Liikenteen kehitys vv. 2021

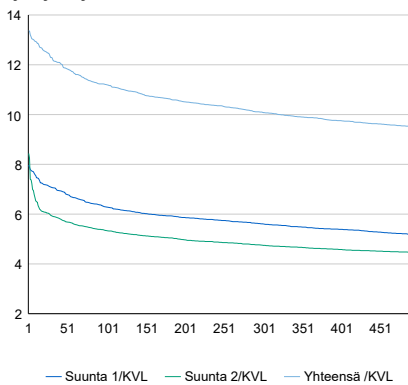


vuosi	2017	2018	2019	2020	2021
Ajoneuvoja/vrk	9 454	9 474	9 482	8 697	9 020
% muut.	2,2%	0,2%	0,1%	-8,3%	3,7%

Viikonpäivävaihtelut

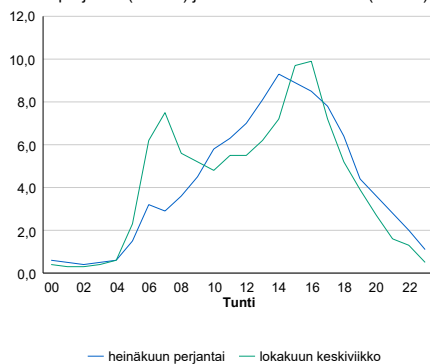


Tuntijärjestyskäyrä



Tuntivaihtelut

Heinäkuun perjantai (vko 28) ja lokakuun keskiviikko (vko 41).



h	q	q/KVL	h	qras	qras/KVL
1	1 206	13,4%	1	93	11,2%
30	1 109	12,3%	30	85	10,2%
100	1 011	11,2%	100	80	9,6%
300	911	10,1%	300	73	8,8%
500	858	9,5%	500	70	8,4%

8.04 LAM-kirja

804 vt9_Tuusniemi (VT 9)

Perustettu 01.01.1992

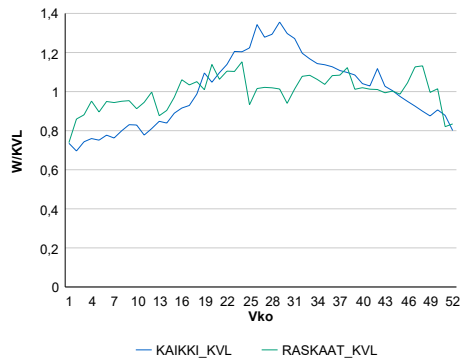
Vuoden 2021 liikennemäärät:

KVL	2 535	KVLras	263	Tieosa	332	Suunta1	Joensuu
KAVL	2 477	KAVLras	334	Etäisyys	10277	Suunta2	Kuopio
KKVL	3 141	KKVLras	275	Kaistoja	2		

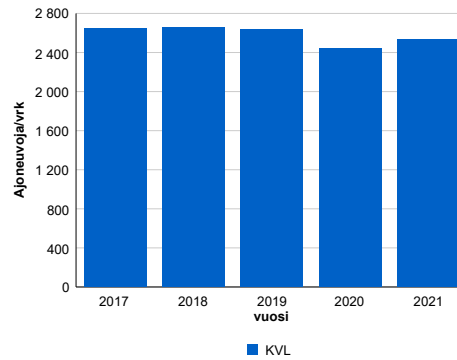
Liikenteen koostumus:

	11 HA-PA	12 KAIP	13 Linja-autot	14 KAPP	15 KATP	16 HA + PK	17 HA + AV		Kevyet ajoneuvot	Raskaat ajoneuvot
ARKILIIKENNE	83,2%	3,8%	0,3%	2,5%	7,0%	2,7%	0,7%	ARKILIIKENNE	86,5%	13,5%
KOKO VUOSI	85,9%	3,0%	0,3%	2,1%	5,1%	3,1%	0,6%	KOKO VUOSI	89,6%	10,4%

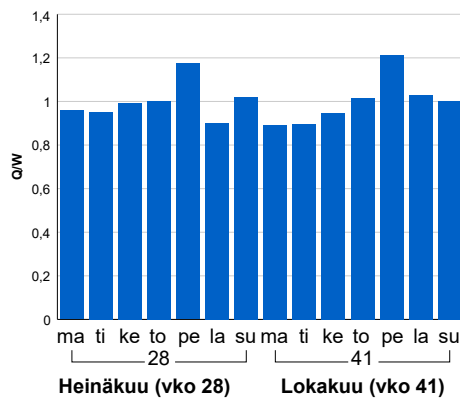
Kausivaihtelukertoimet



Liikenteen kehitys vv. 2021

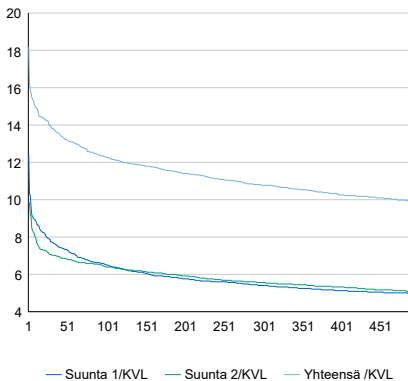


Viikonpäivävaihtelut



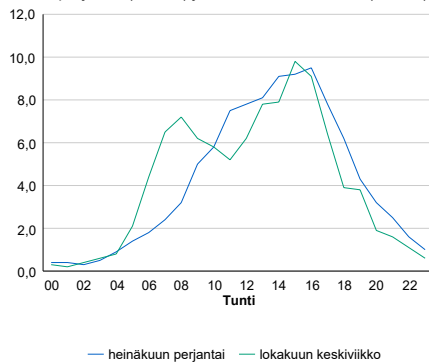
2017	2018	2019	2020	2021
2 651	2 653	2 640	2 442	2 535
0,4%	0,1%	-0,5%	-7,5%	3,8%

Tuntijärjestyskäyrä



Tuntivaihtelut

Heinäkuun perjantai (vko 28) ja lokakuun keskiviikko (vko 41).



h	q	q/KVL	h	qras	qras/KVL
1	461	18,2%	1	38	14,4%
30	351	13,8%	30	32	12,2%
100	311	12,3%	100	29	11,0%
300	273	10,8%	300	26	9,9%
500	251	9,9%	500	24	9,1%

8.04 LAM-kirja

805 kt75_Rautavaara (KT 75)

Perustettu 01.01.1992

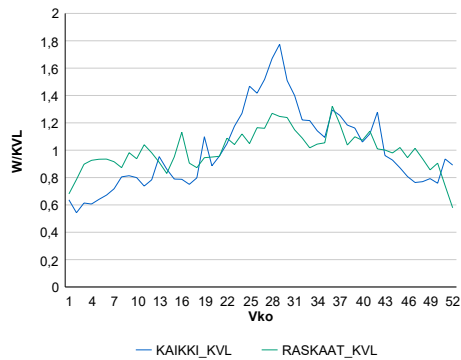
Vuoden 2021 liikennemäärät:

KVL	1 037	KVLras	125	Tieosa	13	Suunta1	Nurmes
KAVL	932	KAVLras	161	Etäisyys	6500	Suunta2	Kuopio
KKVL	1 417	KKVLras	142	Kaistoja	2		

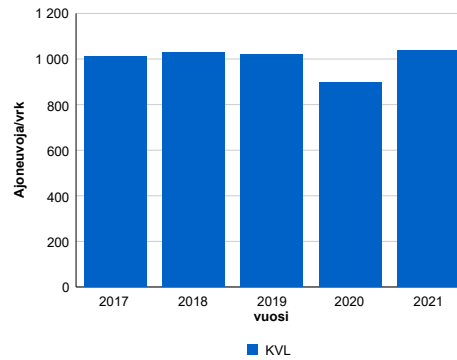
Liikenteen koostumus:

	11 HA-PA	12 KAIP	13 Linja-autot	14 KAPP	15 KATP	16 HA + PK	17 HA + AV		Kevyet ajoneuvot	Raskaat ajoneuvot
ARKILIIKENNE	77,9%	3,3%	0,7%	3,2%	10,0%	3,6%	1,2%	ARKILIIKENNE	82,7%	17,3%
KOKO VUOSI	82,7%	2,6%	0,6%	2,3%	6,6%	4,1%	1,2%	KOKO VUOSI	87,9%	12,1%

Kausivaihtelukertoimet

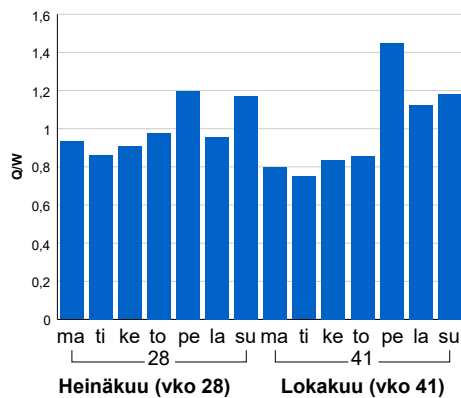


Liikenteen kehitys vv. 2021

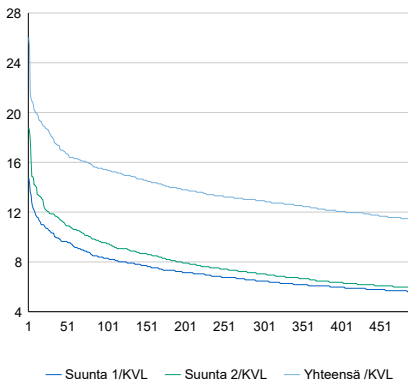


2017	2018	2019	2020	2021
1 010	1 028	1 020	897	1 037
0,6%	1,8%	-0,7%	-12,1%	15,6%

Viikonpäivävaihtelut

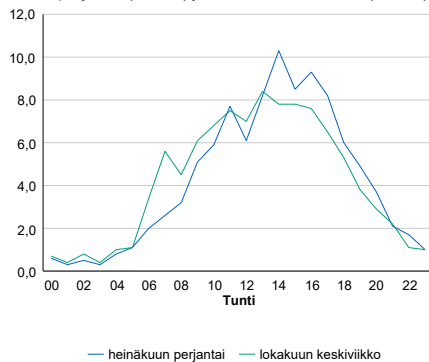


Tuntijärjestyskäyrä



Tuntivaihtelut

Heinäkuun perjantai (vko 28) ja lokakuun keskiviikko (vko 41).



h	q	q/KVL	h	qras	qras/KVL
1	270	26,0%	1	24	19,2%
30	187	18,0%	30	18	14,4%
100	160	15,4%	100	16	12,8%
300	134	12,9%	300	14	11,2%
500	118	11,4%	500	13	10,4%

8.04 LAM-kirja

806 kt77_Pielavesi (KT 77)

Perustettu 01.01.1991

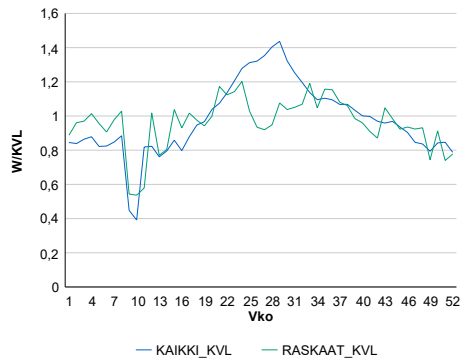
Vuoden 2021 liikennemäärät:

KVL	2 273	KVLras	222	Tieosa	24	Suunta1	Siiinjärvi
KAVL	2 348	KAVLras	290	Etäisyys	2183	Suunta2	Viitasaari
KKVL	2 875	KKVLras	238	Kaistoja	2		

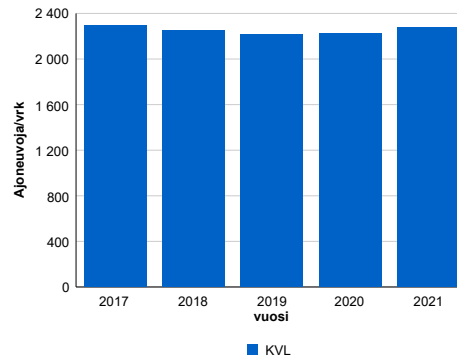
Liikenteen koostumus:

	11 HA-PA	12 KAIP	13 Linja-autot	14 KAPP	15 KATP	16 HA + PK	17 HA + AV		Kevyet ajoneuvot	Raskaat ajoneuvot
ARKILIIKENNE	84,2%	2,5%	0,5%	1,0%	8,3%	3,0%	0,4%	ARKILIIKENNE	87,7%	12,3%
KOKO VUOSI	86,2%	2,1%	0,5%	0,8%	6,5%	3,5%	0,5%	KOKO VUOSI	90,2%	9,8%

Kausivaihtelukertoimet

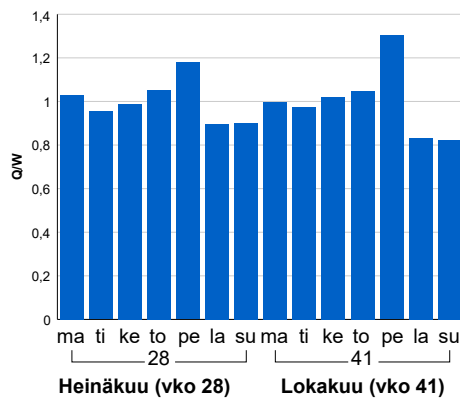


Liikenteen kehitys vv. 2021

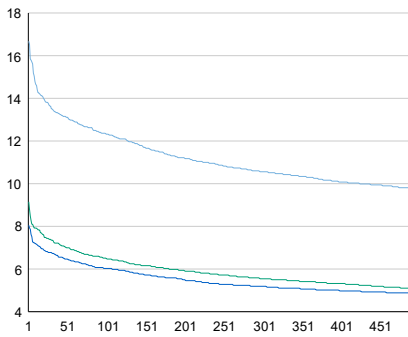


2017	2018	2019	2020	2021
2 296	2 253	2 213	2 224	2 273
2,6%	-1,9%	-1,8%	0,5%	2,2%

Viikonpäivävaihtelut

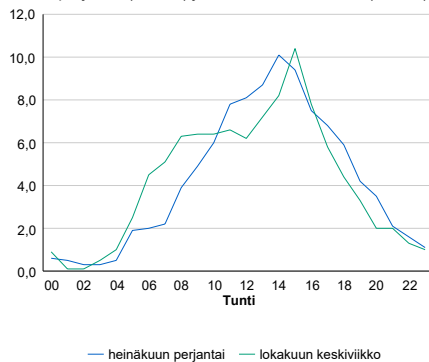


Tuntijärjestyskäyrä



Tuntivaihtelut

Heinäkuun perjantai (vko 28) ja lokakuun keskiviikko (vko 41).



h	q	q/KVL
1	379	16,7%
30	307	13,5%
100	280	12,3%
300	240	10,6%
500	222	9,8%

h	qras	qras/KVL
1	35	15,8%
30	29	13,1%
100	26	11,7%
300	23	10,4%
500	21	9,5%

8.04 LAM-kirja

807 vt27_Kiuruvesi (VT 27)

Perustettu 01.01.1992

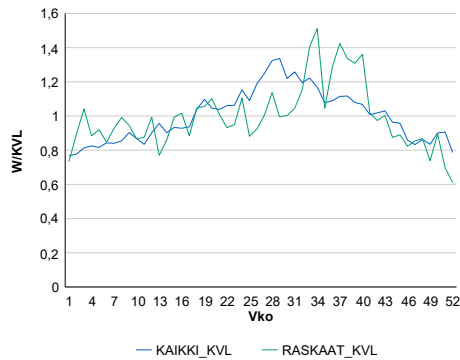
Vuoden 2021 liikennemäärät:

KVL	1 368	KVLras	173	Tieosa	21	Suunta1	Iisalmi
KAVL	1 391	KAVLras	218	Etäisyys	1757	Suunta2	Haapajärvi
KKVL	1 633	KKVLras	188	Kaistoja	2		

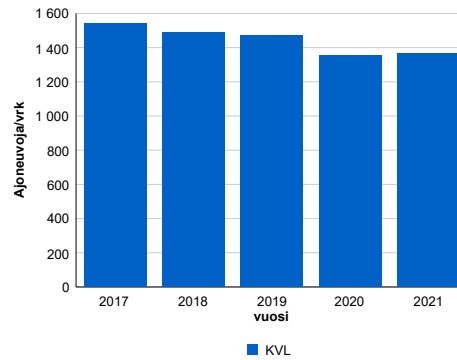
Liikenteen koostumus:

	11 HA-PA	12 KAIP	13 Linja-autot	14 KAPP	15 KATP	16 HA + PK	17 HA + AV		Kevyet ajoneuvot	Raskaat ajoneuvot
ARKILIIKENNE	80,2%	3,9%	0,5%	1,5%	9,8%	3,3%	0,9%		84,3%	15,7%
KOKO VUOSI	82,8%	3,2%	0,5%	1,1%	7,7%	3,7%	0,9%		87,4%	12,6%

Kausivaihtelukertoimet

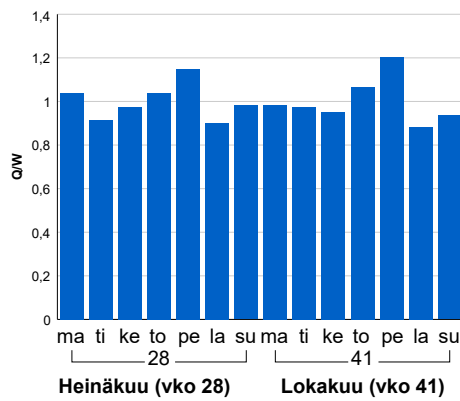


Liikenteen kehitys vv. 2021

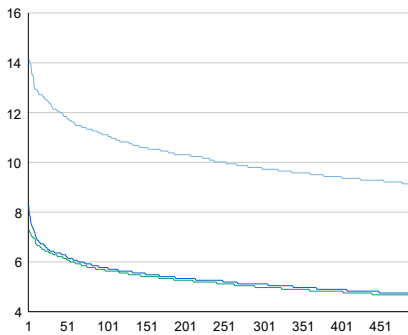


2017	2018	2019	2020	2021
1 541	1 491	1 471	1 351	1 368
-0,1%	-3,2%	-1,4%	-8,2%	1,3%

Viikonpäivävaihtelut

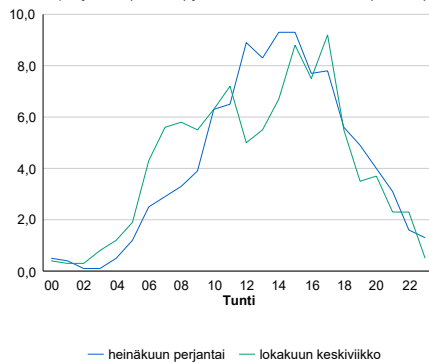


Tuntijärjestyskäyrä



Tuntivaihtelut

Heinäkuun perjantai (vko 28) ja lokakuun keskiviikko (vko 41).



h	q	q/KVL	h	qras	qras/KVL
1	193	14,1%	1	32	18,5%
30	168	12,3%	30	26	15,0%
100	152	11,1%	100	23	13,3%
300	133	9,7%	300	19	11,0%
500	125	9,1%	500	17	9,8%

8.04 LAM-kirja

821 vt9_Suonenjoki (VT 9)

Perustettu 01.01.1992

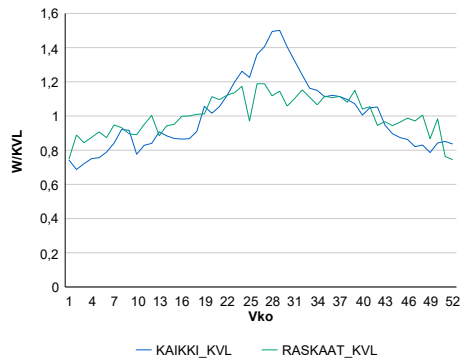
Vuoden 2021 liikennemäärät:

KVL	5 421	KVLras	458	Tieosa	323	Suunta1	Kuopio
KAVL	5 248	KAVLras	591	Etäisyys	4500	Suunta2	Jyväskylä
KKVL	7 010	KKVLras	513	Kaistoja	2		

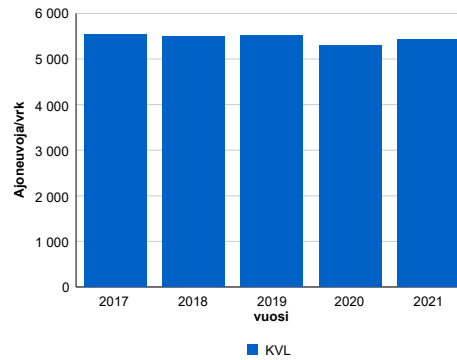
Liikenteen koostumus:

	11 HA-PA	12 KAIP	13 Linja-autot	14 KAPP	15 KATP	16 HA + PK	17 HA + AV		Kevyet ajoneuvot	Raskaat ajoneuvot
ARKILIIKENNE	85,7%	2,8%	0,6%	1,4%	6,5%	2,4%	0,6%	ARKILIIKENNE	88,7%	11,3%
KOKO VUOSI	88,1%	2,1%	0,5%	1,0%	4,8%	2,8%	0,7%	KOKO VUOSI	91,6%	8,4%

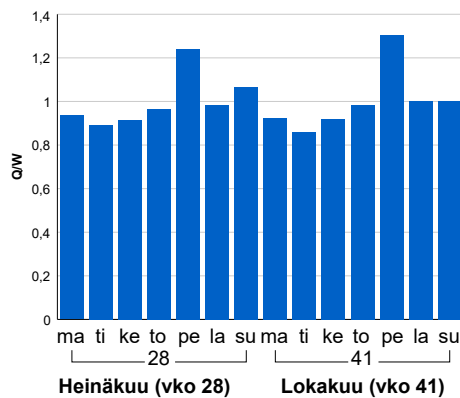
Kausivaihtelukertoimet



Liikenteen kehitys vv. 2021

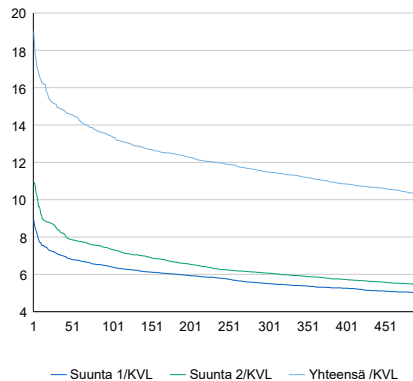


Viikonpäivävaihtelut



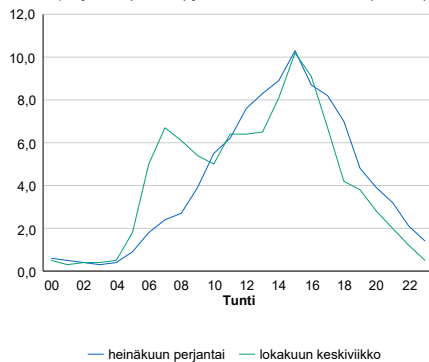
2017	2018	2019	2020	2021
5 547	5 500	5 507	5 286	5 421
3,5%	-0,8%	0,1%	-4,0%	2,6%

Tuntijärjestyskäyrä



Tuntivaihtelut

Heinäkuun perjantai (vko 28) ja lokakuun keskiviikko (vko 41).



h	q	q/KVL	h	qras	qras/KVL
1	1 031	19,0%	1	60	13,1%
30	818	15,1%	30	50	10,9%
100	727	13,4%	100	47	10,3%
300	623	11,5%	300	42	9,2%
500	558	10,3%	500	40	8,7%

8.04 LAM-kirja

822 kt88_Vieremä (KT 88)

Perustettu 01.01.1992

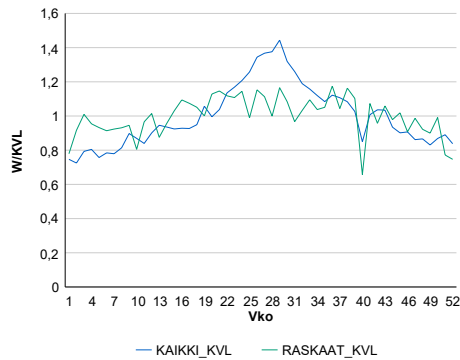
Vuoden 2021 liikennemäärät:

KVL	1 663	KVLRas	215	Tieosa	28	Suunta1	lisalmi
KAVL	1 637	KAVLRas	270	Etäisyys	6760	Suunta2	Oulu
KKVL	2 087	KKVLRas	232	Kaistoja	2		

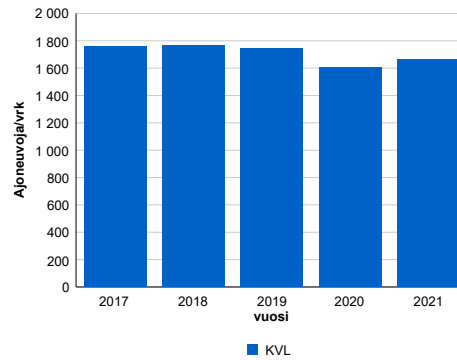
Liikenteen koostumus:

	11 HA-PA	12 KAIP	13 Linja-autot	14 KAPP	15 KATP	16 HA + PK	17 HA + AV		Kevyet ajoneuvot	Raskaat ajoneuvot
ARKILIIKENNE	79,1%	3,5%	0,9%	2,4%	9,6%	3,4%	1,0%		83,5%	16,5%
KOKO VUOSI	82,2%	2,9%	0,8%	2,0%	7,3%	3,7%	1,1%		87,0%	13,0%

Kausivaihtelukertoimet

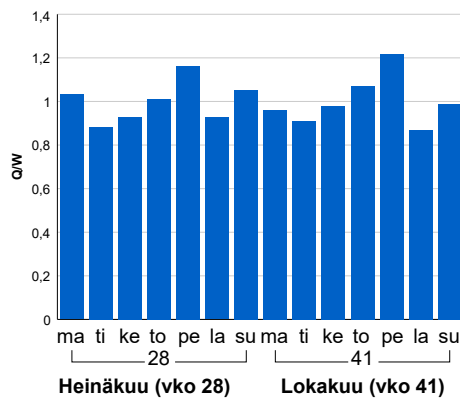


Liikenteen kehitys vv. 2021

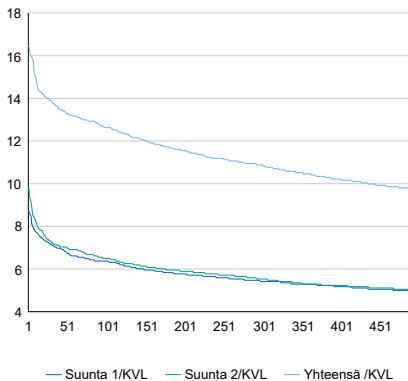


2017	2018	2019	2020	2021
1 760	1 765	1 747	1 607	1 663
1,7%	0,3%	-1,0%	-8,0%	3,5%

Viikonpäivävaihtelut

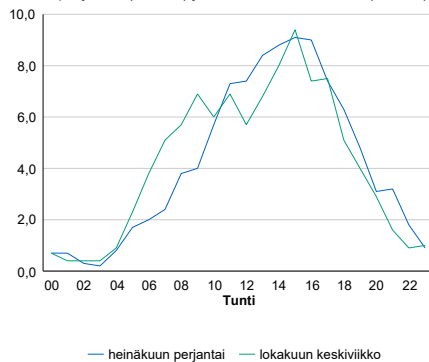


Tuntijärjestyskäyrä



Tuntivaihtelut

Heinäkuun perjantai (vko 28) ja lokakuun keskiviikko (vko 41).



h	q	q/KVL	h	qras	qras/KVL
1	274	16,5%	1	35	16,3%
30	231	13,9%	30	28	13,0%
100	210	12,6%	100	26	12,1%
300	181	10,9%	300	23	10,7%
500	162	9,7%	500	21	9,8%

8.04 LAM-kirja

824 kt75_Nilsia (KT 75)

Perustettu 18.11.1993

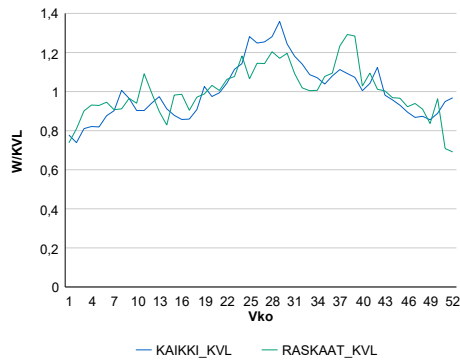
Vuoden 2021 liikennemäärät:

KVL	3 568	KVLras	238	Tieosa	6	Suunta1	Nilsia
KAVL	3 535	KAVLras	306	Etäisyys	3000	Suunta2	Siilinjärvi
KKVL	4 232	KKVLras	263	Kaistoja	2		

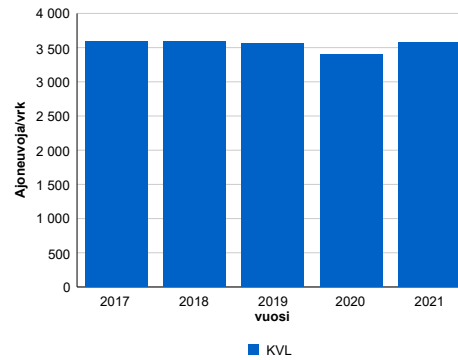
Liikenteen koostumus:

	11 HA-PA	12 KAIP	13 Linja-autot	14 KAPP	15 KATP	16 HA + PK	17 HA + AV		Kevyet ajoneuvot	Raskaat ajoneuvot
ARKILIIKENNE	88,0%	2,7%	0,8%	1,1%	4,1%	2,8%	0,5%	ARKILIIKENNE	91,3%	8,7%
KOKO VUOSI	89,6%	2,1%	0,7%	0,9%	3,0%	3,2%	0,6%	KOKO VUOSI	93,3%	6,7%

Kausivaihtelukertoimet

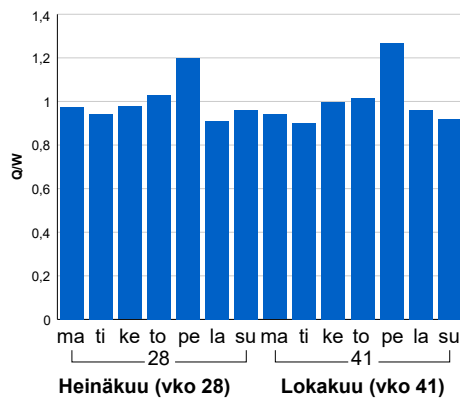


Liikenteen kehitys vv. 2021

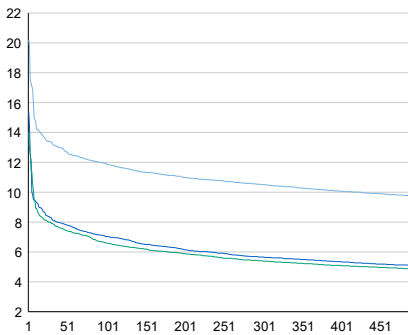


2017	2018	2019	2020	2021
3 583	3 596	3 560	3 397	3 568
1,7%	0,4%	-1,0%	-4,6%	5,0%

Viikonpäivävaihtelut

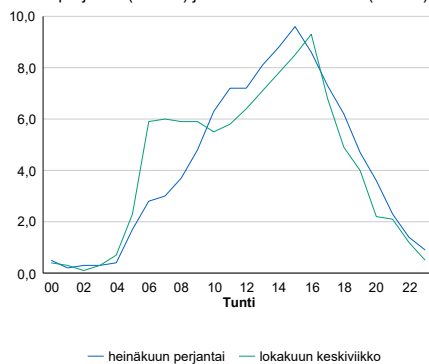


Tuntijärjestyskäyrä



Tuntivaihtelut

Heinäkuun perjantai (vko 28) ja lokakuun keskiviikko (vko 41).



— Suunta 1/KVL — Suunta 2/KVL — Yhteensä /KVL

h	q	q/KVL
1	721	20,2%
30	477	13,4%
100	426	11,9%
300	375	10,5%
500	347	9,7%

h	qras	qras/KVL
1	37	15,5%
30	32	13,4%
100	29	12,2%
300	25	10,5%
500	23	9,7%

8.04 LAM-kirja

825 vt5_Hiltulanlahti (VT 5)

Perustettu 26.09.1995

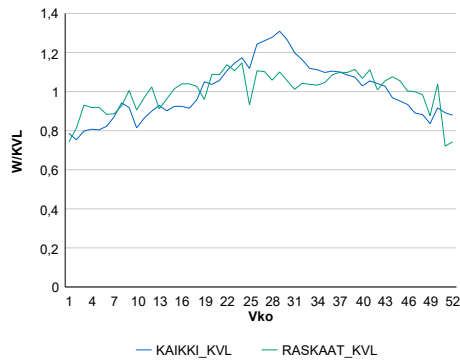
Vuoden 2021 liikennemäärät:

KVL	16 106	KVLras	1 271	Tieosa	158	Suunta1	Kuopio
KAVL	16 434	KAVLras	1 662	Etäisyys	1170	Suunta2	Varkaus
KKVL	19 174	KKVLras	1 358	Kaistoja	4		

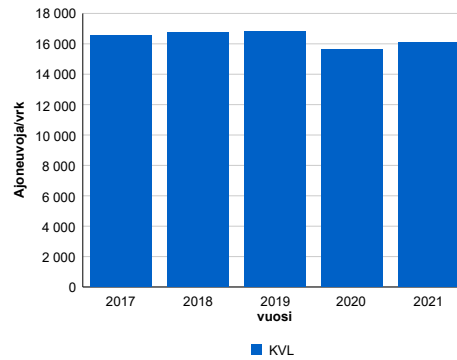
Liikenteen koostumus:

	11 HA-PA	12 KAIP	13 Linja-autot	14 KAPP	15 KATP	16 HA + PK	17 HA + AV		Kevyet ajoneuvot	Raskaat ajoneuvot
ARKILIIKENNE	86,9%	3,1%	0,5%	1,2%	5,3%	2,6%	0,4%		89,9%	10,1%
KOKO VUOSI	88,8%	2,4%	0,4%	0,9%	4,1%	2,9%	0,4%		92,1%	7,9%

Kausivaihtelukertoimet

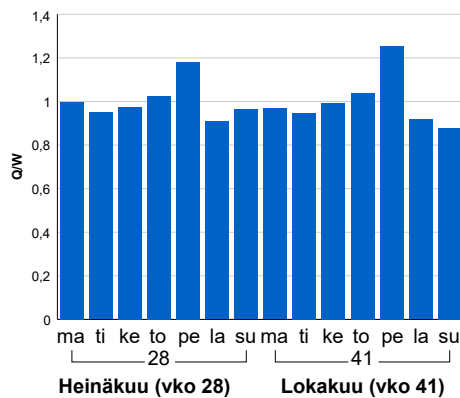


Liikenteen kehitys vv. 2021

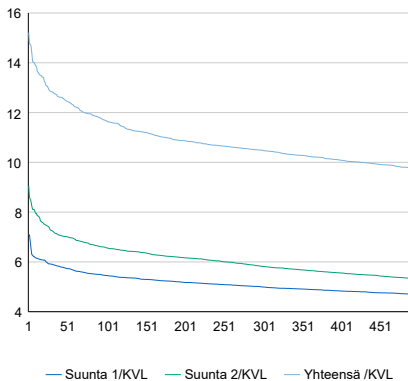


2017	2018	2019	2020	2021
16 548	16 740	16 841	15 623	16 106
1,5%	1,2%	0,6%	-7,2%	3,1%

Viikönpäivävaihtelut

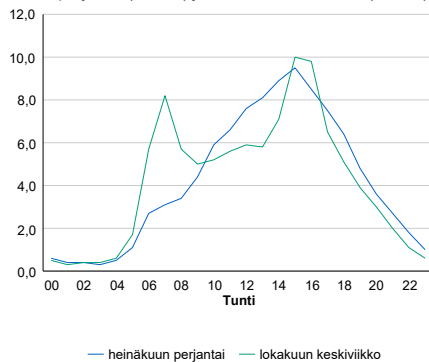


Tuntijärjestyskäyrä



Tuntivaihtelut

Heinäkuun perjantai (vko 28) ja lokakuun keskiviikko (vko 41).



h	q	q/KVL	h	qras	qras/KVL
1	2 450	15,2%	1	158	12,4%
30	2 069	12,8%	30	139	10,9%
100	1 880	11,7%	100	129	10,1%
300	1 689	10,5%	300	120	9,4%
500	1 573	9,8%	500	115	9,0%

8.04 LAM-kirja

826 vt5_lisalmi (VT 5)

Perustettu 03.08.1999

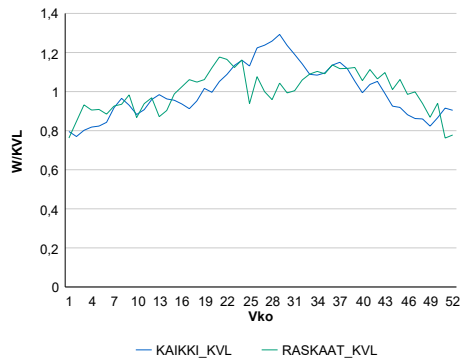
Vuoden 2021 liikennemäärät:

KVL	7 218	KVLras	790	Tieosa	217	Suunta1	Kajaani
KAVL	7 375	KAVLras	1 017	Etäisyys	4750	Suunta2	Kuopio
KKVL	8 472	KKVLras	836	Kaistoja	2		

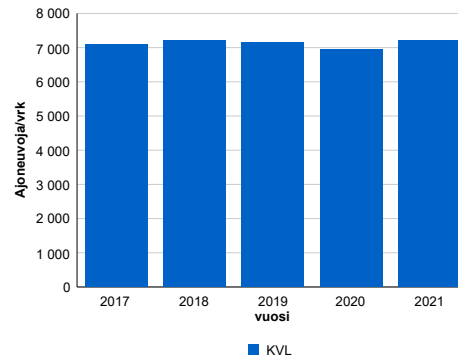
Liikenteen koostumus:

	11 HA-PA	12 KAIP	13 Linja-autot	14 KAPP	15 KATP	16 HA + PK	17 HA + AV		Kevyet ajoneuvot	Raskaat ajoneuvot
ARKILIIKENNE	81,9%	3,8%	0,3%	1,6%	8,0%	3,3%	0,9%		86,2%	13,8%
KOKO VUOSI	84,4%	3,1%	0,3%	1,3%	6,3%	3,7%	1,0%		89,0%	11,0%

Kausivaihtelukertoimet

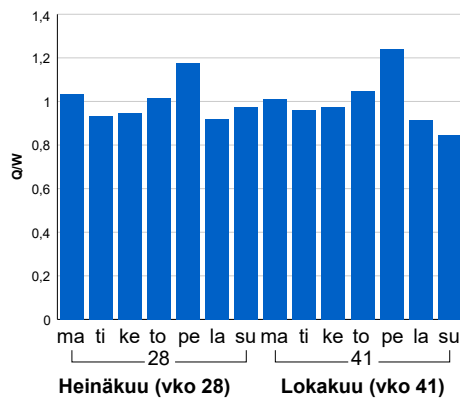


Liikenteen kehitys vv. 2021

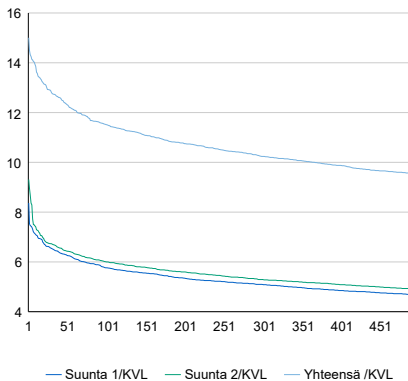


vuosi	2017	2018	2019	2020	2021
Ajoneuvoja/vrk	7 079	7 201	7 158	6 952	7 218
%	4,3%	1,7%	-0,6%	-2,9%	3,8%

Viikonpäivävaihtelut

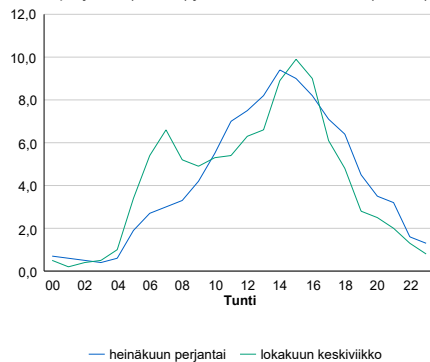


Tuntijärjestyskäyrä



Tuntivaihtelut

Heinäkuun perjantai (vko 28) ja lokakuun keskiviikko (vko 41).



h	q	q/KVL	h	qras	qras/KVL
1	1 083	15,0%	1	104	13,2%
30	925	12,8%	30	90	11,4%
100	831	11,5%	100	84	10,6%
300	739	10,2%	300	76	9,6%
500	688	9,5%	500	72	9,1%

8.04 LAM-kirja

827 vt9_Jännevirta (VT 9)

Perustettu 16.10.2000

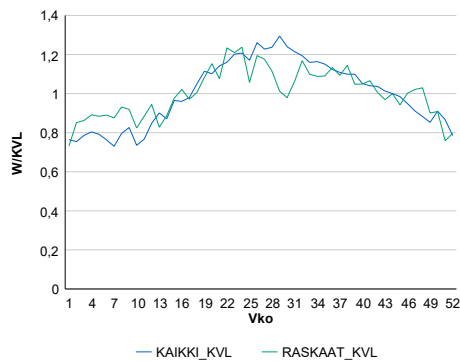
Vuoden 2021 liikennemäärät:

KVL	7 041	KVLras	445	Tieosa	329	Suunta1	Joensuu
KAVL	7 307	KAVLras	567	Etäisyys	3937	Suunta2	Kuopio
KKVL	8 520	KKVLras	502	Kaistoja	2		

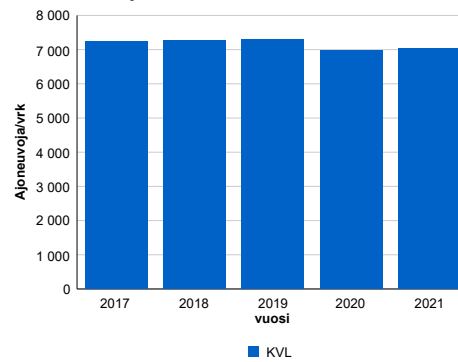
Liikenteen koostumus:

	11 HA-PA	12 KAIP	13 Linja-autot	14 KAPP	15 KATP	16 HA + PK	17 HA + AV		Kevyet ajoneuvot	Raskaat ajoneuvot
ARKILIIKENNE	88,5%	2,4%	0,5%	1,0%	3,8%	3,0%	0,7%		92,2%	7,8%
KOKO VUOSI	89,6%	2,0%	0,4%	0,9%	3,0%	3,4%	0,7%		93,7%	6,3%

Kausivaihtelukertoimet

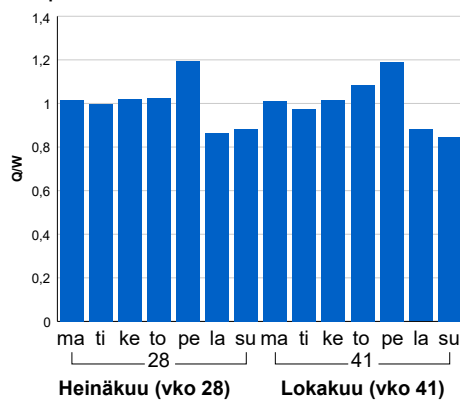


Liikenteen kehitys vv. 2021

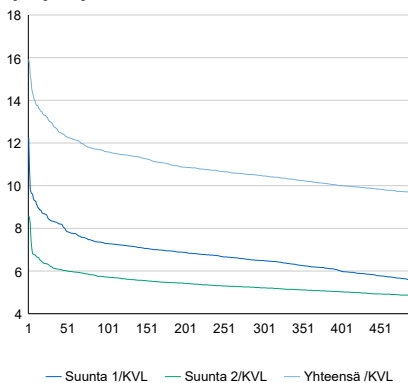


2017	2018	2019	2020	2021
7 253	7 278	7 304	6 985	7 041
0,4%	0,3%	0,4%	-4,4%	0,8%

Viikonpäivävaihtelut

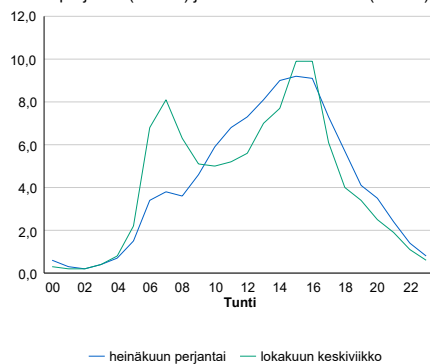


Tuntijärjestyskäyrä



Tuntivaihtelut

Heinäkuun perjantai (vko 28) ja lokakuun keskiviikko (vko 41).



h	q	q/KVL	h	qras	qras/KVL
1	1 121	15,9%	1	70	15,7%
30	912	13,0%	30	54	12,1%
100	816	11,6%	100	48	10,8%
300	737	10,5%	300	43	9,7%
500	682	9,7%	500	41	9,2%

8.04 LAM-kirja

828 vt5_Rahusenlampi (VT 5)

Perustettu 15.11.2002

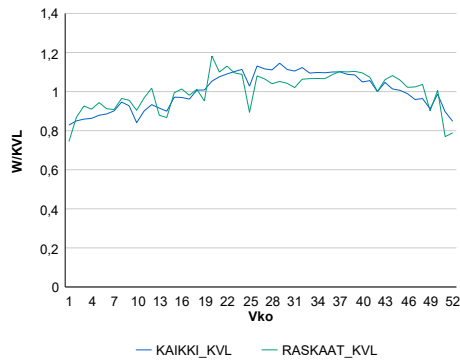
Vuoden 2021 liikennemäärät:

KVL	32 479	KVLras	1 920	Tieosa	201	Suunta1	Siilinjärvi
KAVL	35 287	KAVLras	2 523	Etäisyys	2216	Suunta2	Kuopio
KKVL	35 937	KKVLras	2 030	Kaistoja	4		

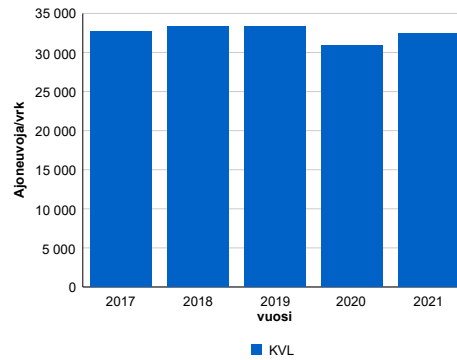
Liikenteen koostumus:

	11 HA-PA	12 KAIP	13 Linja-autot	14 KAPP	15 KATP	16 HA + PK	17 HA + AV		Kevyet ajoneuvot	Raskaat ajoneuvot
ARKILIIKENNE	91,1%	2,9%	0,6%	0,8%	2,8%	1,4%	0,3%	ARKILIIKENNE	92,9%	7,1%
KOKO VUOSI	92,1%	2,4%	0,5%	0,7%	2,3%	1,7%	0,3%	KOKO VUOSI	94,1%	5,9%

Kausivaihtelukertoimet

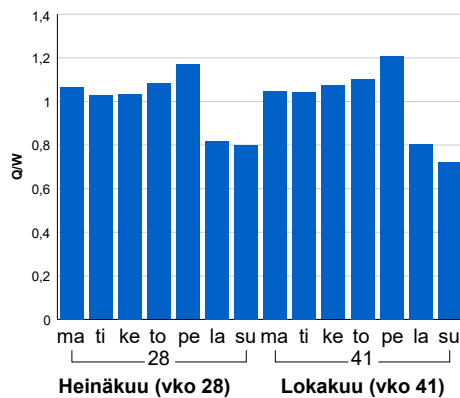


Liikenteen kehitys vv. 2021

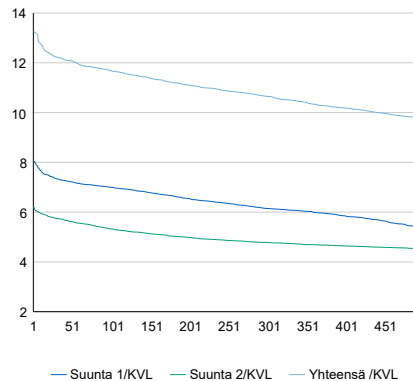


2017	2018	2019	2020	2021
32 751	33 352	33 389	30 881	32 479
2,6%	1,8%	0,1%	-7,5%	5,2%

Viikonpäivävaihtelut

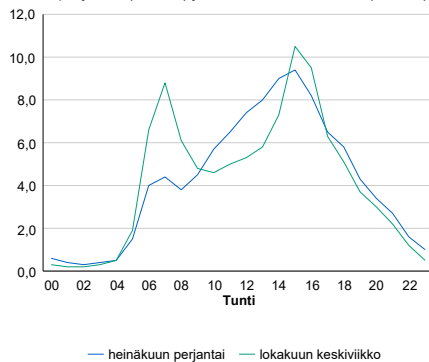


Tuntijärjestyskäyrä



Tuntivaihtelut

Heinäkuun perjantai (vko 28) ja lokakuun keskiviikko (vko 41).



h	q	q/KVL	h	qras	qras/KVL
1	4 310	13,3%	1	229	11,9%
30	3 972	12,2%	30	212	11,0%
100	3 792	11,7%	100	199	10,4%
300	3 460	10,7%	300	186	9,7%
500	3 179	9,8%	500	178	9,3%

8.04 LAM-kirja

832 vt5_Levänen (VT 5)

Perustettu 01.10.2005

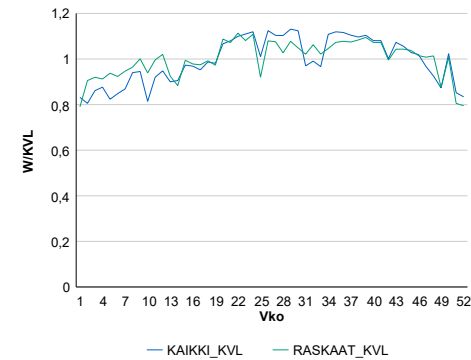
Vuoden 2021 liikennemäärät:

KVL	36 557	KVLras	2 284	Tieosa	159	Suunta1	Kuopio
KAVL	39 644	KAVLras	2 924	Etäisyys	3490	Suunta2	Leppävirta
KKVL	40 487	KKVLras	2 426	Kaistoja	4		

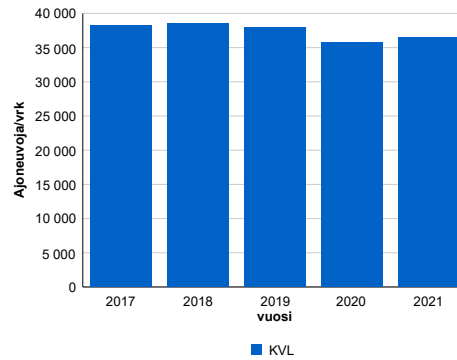
Liikenteen koostumus:

	11 HA-PA	12 KAIP	13 Linja-autot	14 KAPP	15 KATP	16 HA + PK	17 HA + AV		Kevyet ajoneuvot	Raskaat ajoneuvot
ARKILIIKENNE	90,0%	3,6%	0,4%	0,7%	2,7%	2,0%	0,6%		92,6%	7,4%
KOKO VUOSI	91,1%	3,0%	0,4%	0,6%	2,3%	2,1%	0,6%		93,8%	6,2%

Kausivaihtelukertoimet

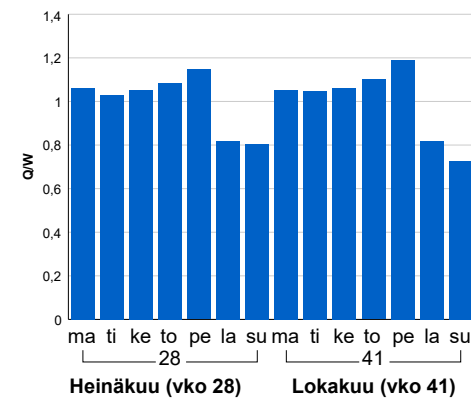


Liikenteen kehitys vv. 2021

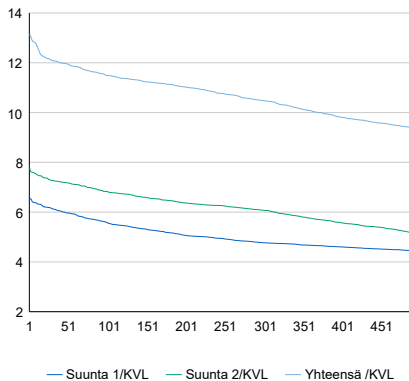


2017	2018	2019	2020	2021
38 303	38 475	38 013	35 756	36 557
2,5%	0,4%	-1,2%	-5,9%	2,2%

Viikönpäivävaihtelut

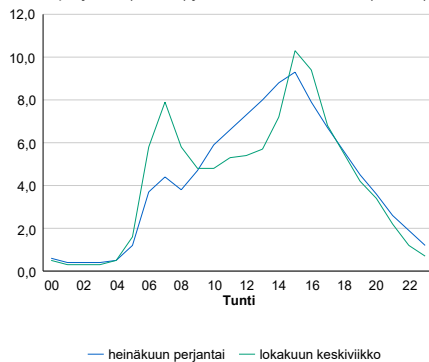


Tuntijärjestyskäyrä



Tuntivaihtelut

Heinäkuun perjantai (vko 28) ja lokakuun keskiviikko (vko 41).



h	q	q/KVL	h	qras	qras/KVL
1	4 809	13,2%	1	269	11,8%
30	4 420	12,1%	30	242	10,6%
100	4 199	11,5%	100	230	10,1%
300	3 830	10,5%	300	220	9,6%
500	3 416	9,3%	500	211	9,2%

8.04 LAM-kirja

833 kt75_Pajukoski (KT 75)

Perustettu 22.01.2008

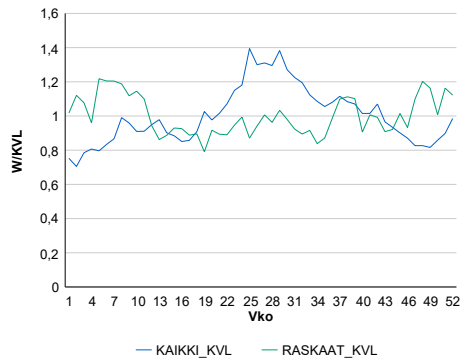
Vuoden 2021 liikennemäärät:

KVL	4 726	KVLras	326	Tieosa	3	Suunta1	Nilsä
KAVL	4 667	KAVLras	394	Etäisyys	2610	Suunta2	Siilinjärvi
KKVL	5 799	KKVLras	305	Kaistoja	2		

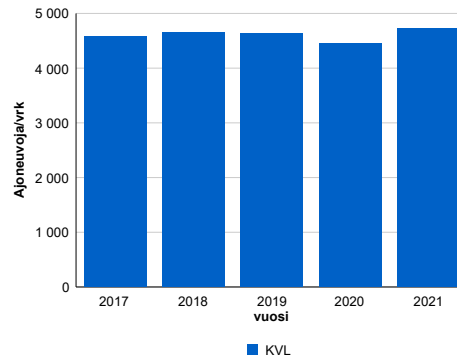
Liikenteen koostumus:

	11 HA-PA	12 KAIP	13 Linja-autot	14 KAPP	15 KATP	16 HA + PK	17 HA + AV		Kevyet ajoneuvot	Raskaat ajoneuvot
ARKILIIKENNE	87,8%	2,6%	1,2%	1,0%	3,6%	3,1%	0,7%		91,6%	8,4%
KOKO VUOSI	89,0%	2,1%	1,1%	0,8%	2,8%	3,4%	0,7%		93,1%	6,9%

Kausivaihtelukertoimet

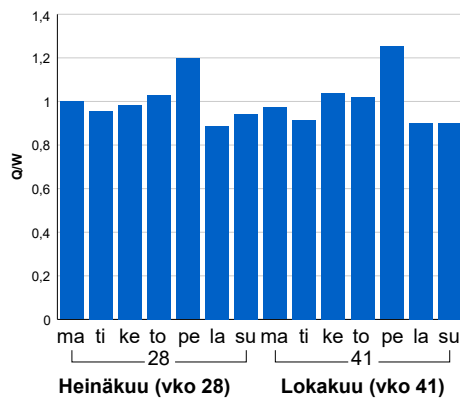


Liikenteen kehitys vv. 2021

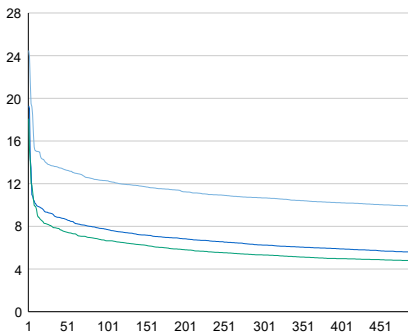


2017	2018	2019	2020	2021
4 581	4 643	4 628	4 457	4 726
2,1%	1,4%	-0,3%	-3,7%	6,0%

Viikonpäivävaihtelut

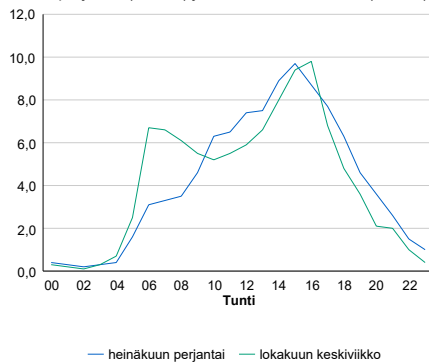


Tuntijärjestyskäyrä



Tuntivaihtelut

Heinäkuun perjantai (vko 28) ja lokakuun keskiviikko (vko 41).



h	q	q/KVL	h	qras	qras/KVL
1	1 157	24,5%	1	48	14,7%
30	647	13,7%	30	40	12,3%
100	580	12,3%	100	36	11,0%
300	504	10,7%	300	32	9,8%
500	467	9,9%	500	31	9,5%

8.04 LAM-kirja

834 vt5_Tikkalansaari (VT 5)

Perustettu 20.11.2014

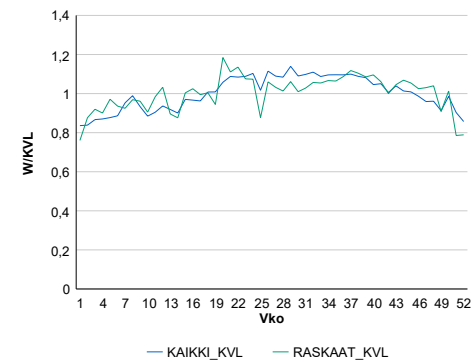
Vuoden 2021 liikennemäärät:

KVL	31 578	KVLras	1 727	Tieosa	202	Suunta1	Siilinjärvi
KAVL	34 202	KAVLras	2 241	Etäisyys	2235	Suunta2	Kuopio
KKVL	34 525	KKVLras	1 803	Kaistoja	4		

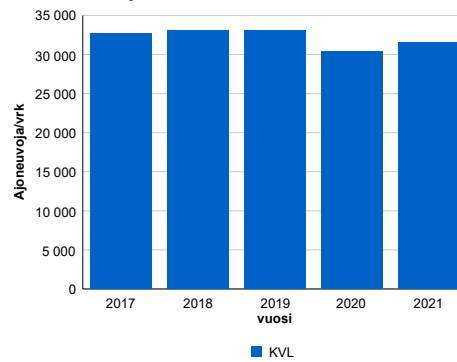
Liikenteen koostumus:

	11 HA-PA	12 KAIP	13 Linja-autot	14 KAPP	15 KATP	16 HA + PK	17 HA + AV		Kevyet ajoneuvot	Raskaat ajoneuvot
ARKILIIKENNE	91,2%	2,4%	0,6%	0,7%	2,9%	1,9%	0,3%		93,4%	6,6%
KOKO VUOSI	92,1%	2,0%	0,5%	0,6%	2,4%	2,2%	0,3%		94,5%	5,5%

Kausivaihtelukertoimet

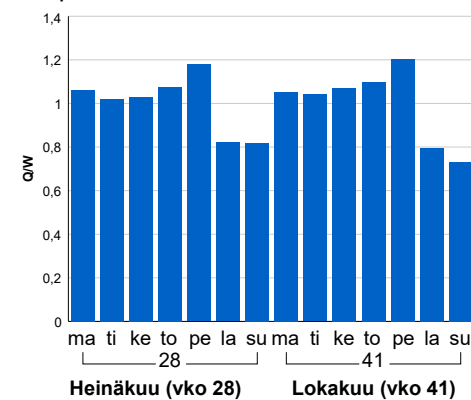


Liikenteen kehitys vv. 2021

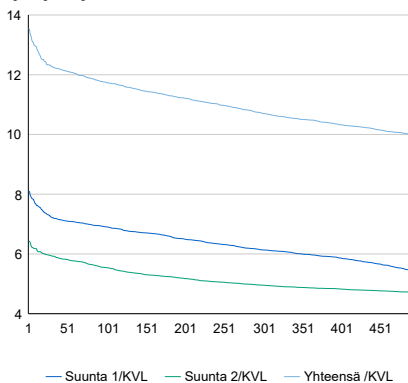


2017	2018	2019	2020	2021
32 749	33 109	33 114	30 357	31 578
2,4%	1,1%	0,0%	-8,3%	4,0%

Viikonpäivävaihtelut



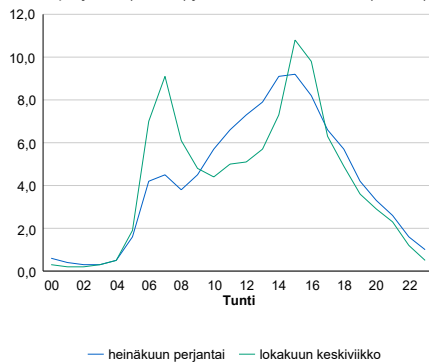
Tuntijärjestyskäyrä



h	q	q/KVL	h	qras	qras/KVL
1	4 279	13,6%	1	219	12,7%
30	3 874	12,3%	30	189	10,9%
100	3 707	11,7%	100	177	10,2%
300	3 381	10,7%	300	166	9,6%
500	3 149	10,0%	500	159	9,2%

Tuntivaihtelut

Heinäkuun perjantai (vko 28) ja lokakuun keskiviikko (vko 41).



8.04 LAM-kirja

835 vt5_Sorsasalo_Vuorela (VT 5)

Perustettu 20.11.2014

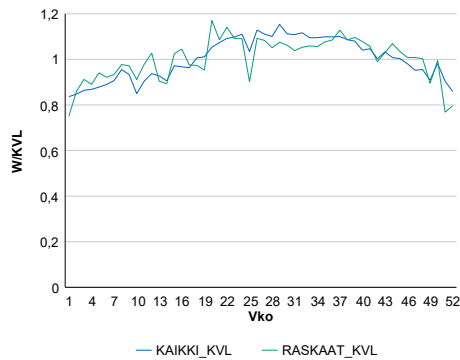
Vuoden 2021 liikennemäärät:

KVL	30 732	KVLras	1 732	Tieosa	202	Suunta1	Sillinjärvi
KAVL	33 052	KAVLras	2 253	Etäisyys	3820	Suunta2	Kuopio
KKVL	33 960	KKVLras	1 843	Kaistoja	4		

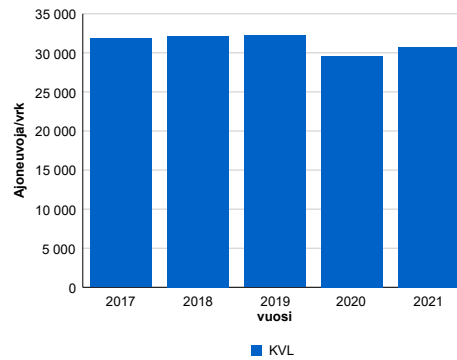
Liikenteen koostumus:

	11 HA-PA	12 KAIIP	13 Linja-autot	14 KAPP	15 KATP	16 HA + PK	17 HA + AV		Kevyet ajoneuvot	Raskaat ajoneuvot
ARKILIIKENNE	91,1%	2,3%	0,7%	0,8%	3,0%	1,8%	0,2%	ARKILIIKENNE	93,2%	6,8%
KOKO VUOSI	92,0%	1,8%	0,7%	0,6%	2,5%	2,1%	0,2%	KOKO VUOSI	94,4%	5,6%

Kausivaihtelukertoimet

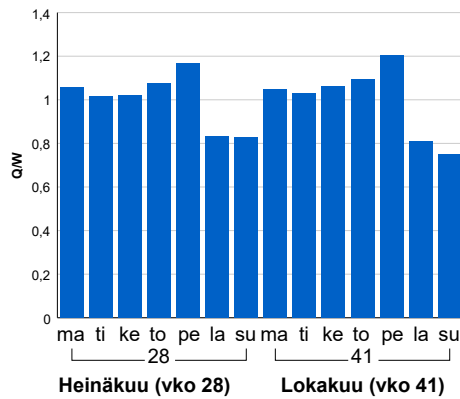


Liikenteen kehitys vv. 2021

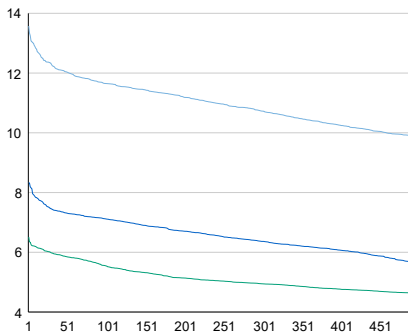


2017	2018	2019	2020	2021
31 852	32 137	32 219	29 633	30 732
2,2%	0,9%	0,3%	-8,0%	3,7%

Viikonpäivävaihtelut

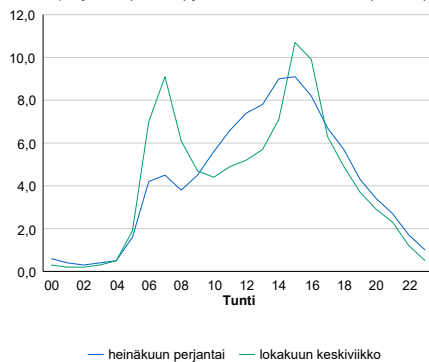


Tuntijärjestyskäyrä



Tuntivaihtelut

Heinäkuun perjantai (vko 28) ja lokakuun keskiviikko (vko 41).



h	q	q/KVL
1	4 172	13,6%
30	3 779	12,3%
100	3 580	11,6%
300	3 296	10,7%
500	3 042	9,9%

h	qras	qras/KVL
1	209	12,1%
30	189	10,9%
100	178	10,3%
300	166	9,6%
500	159	9,2%

8.04 LAM-kirja

836 vt5_Vuorela (VT 5)

Perustettu 20.11.2014

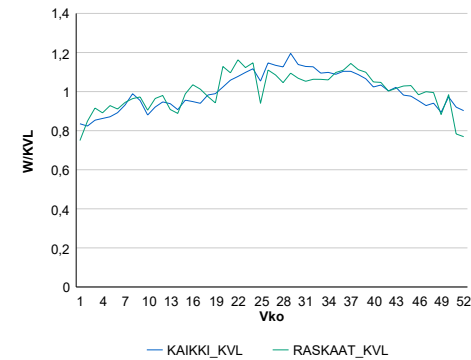
Vuoden 2021 liikennemäärät:

KVL	20 008	KVLras	1 245	Tieosa	203	Suunta1	Siilinjärvi
KAVL	21 281	KAVLras	1 626	Etäisyys	1084	Suunta2	Kuopio
KKVL	22 387	KKVLras	1 346	Kaistoja	4		

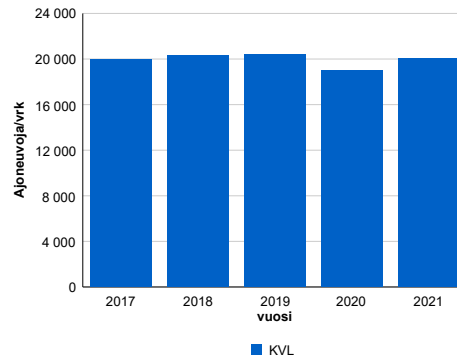
Liikenteen koostumus:

	11 HA-PA	12 KAIP	13 Linja-autot	14 KAPP	15 KATP	16 HA + PK	17 HA + AV		Kevyet ajoneuvot	Raskaat ajoneuvot
ARKILIIKENNE	90,0%	2,2%	0,4%	1,0%	4,0%	2,0%	0,3%		92,4%	7,6%
KOKO VUOSI	91,1%	1,8%	0,4%	0,8%	3,3%	2,3%	0,3%		93,8%	6,2%

Kausivaihtelukertoimet

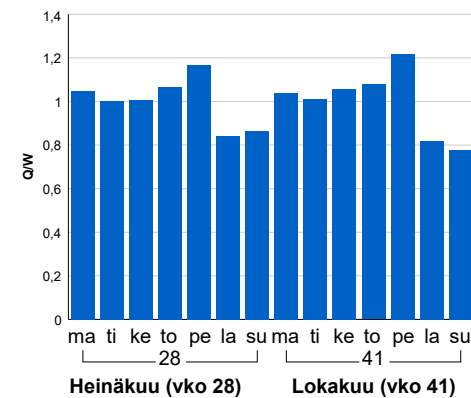


Liikenteen kehitys vv. 2021

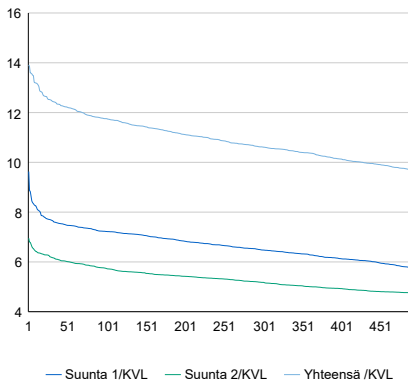


2017	2018	2019	2020	2021
20 003	20 309	20 394	18 974	20 008
2,7%	1,5%	0,4%	-7,0%	5,5%

Viikonpäivävaihtelut

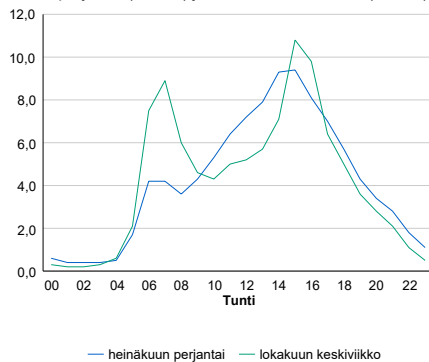


Tuntijärjestyskäyrä



Tuntivaihtelut

Heinäkuun perjantai (vko 28) ja lokakuun keskiviikko (vko 41).



h	q	q/KVL	h	qras	qras/KVL
1	2 784	13,9%	1	145	11,6%
30	2 500	12,5%	30	131	10,5%
100	2 352	11,8%	100	125	10,0%
300	2 125	10,6%	300	117	9,4%
500	1 939	9,7%	500	112	9,0%