

8.04 LAM-kirja

203 vt3_Hämeenkyrö (VT 3)

Perustettu 01.01.1991

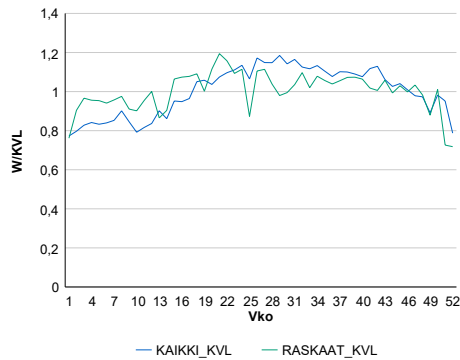
Vuoden 2021 liikennemäärät:

KVL	10 916	KVLRas	989	Tieosa	204	Suunta1	Hämeenkyrö
KAVL	11 260	KAVLRas	1 277	Etäisyys	1863	Suunta2	Ylöjärvi
KKVL	12 374	KKVLRas	1 046	Kaistoja	2		

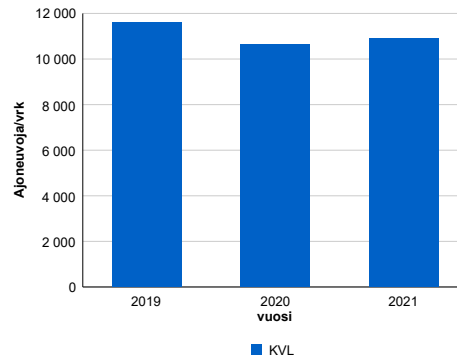
Liikenteen koostumus:

	11 HA-PA	12 KAIP	13 Linja-autot	14 KAPP	15 KATP	16 HA + PK	17 HA + AV		Kevyet ajoneuvot	Raskaat ajoneuvot
ARKILIIKENNE	86,0%	2,8%	0,4%	2,2%	5,9%	2,1%	0,6%		88,7%	11,3%
KOKO VUOSI	88,0%	2,3%	0,4%	1,6%	4,7%	2,4%	0,6%		90,9%	9,1%

Kausivaihtelukertoimet

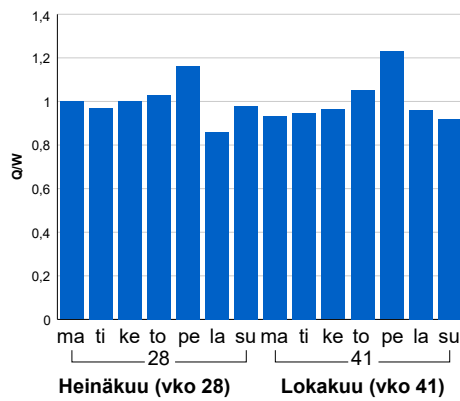


Liikenteen kehitys vv. 2021

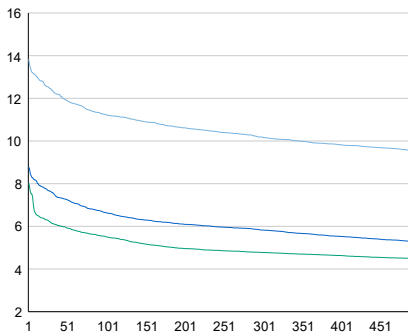


	2019	2020	2021
Ajoneuvoja/vrk	11 612	10 621	10 916
% muut.	-3,4%	-8,5%	2,8%

Viikönpäivävaihtelut

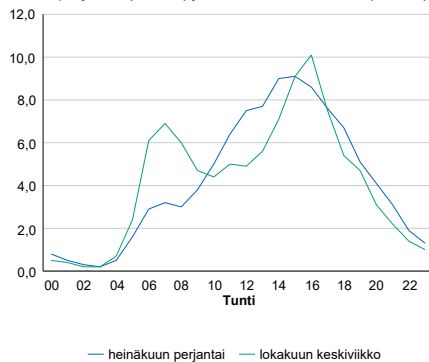


Tuntijärjestyskäyrä



Tuntivaihtelut

Heinäkuun perjantai (vko 28) ja lokakuun keskiviikko (vko 41).



h	q	q/KVL	h	qras	qras/KVL
1	1 510	13,8%	1	130	13,1%
30	1 354	12,4%	30	107	10,8%
100	1 226	11,2%	100	98	9,9%
300	1 112	10,2%	300	90	9,1%
500	1 042	9,5%	500	85	8,6%

8.04 LAM-kirja

204 vt3_ikaalinen (VT 3)

Perustettu 01.01.1991

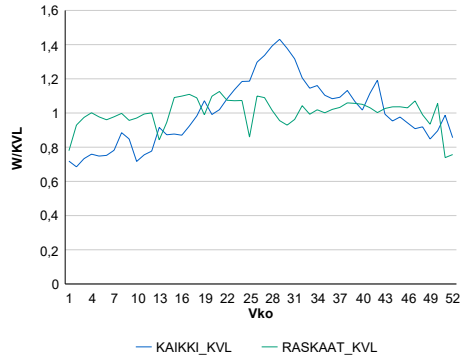
Vuoden 2021 liikennemäärät:

KVL	5 552	KVLRas	869	Tieosa	214	Suunta1	Parkano
KAVL	5 279	KAVLRas	1 133	Etäisyys	1530	Suunta2	Ikaalinen
KKVL	6 927	KKVLRas	885	Kaistoja	2		

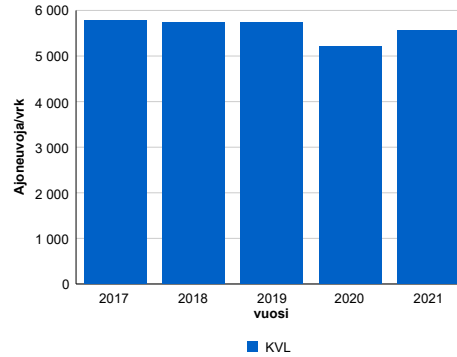
Liikenteen koostumus:

	11 HA-PA	12 KAIP	13 Linja-autot	14 KAPP	15 KATP	16 HA + PK	17 HA + AV		Kevyet ajoneuvot	Raskaat ajoneuvot
ARKILIIKENNE	75,6%	3,5%	0,1%	5,1%	12,7%	2,3%	0,6%	ARKILIIKENNE	78,5%	21,5%
KOKO VUOSI	81,0%	2,8%	0,1%	3,6%	9,2%	2,7%	0,7%	KOKO VUOSI	84,3%	15,7%

Kausivaihtelukertoimet

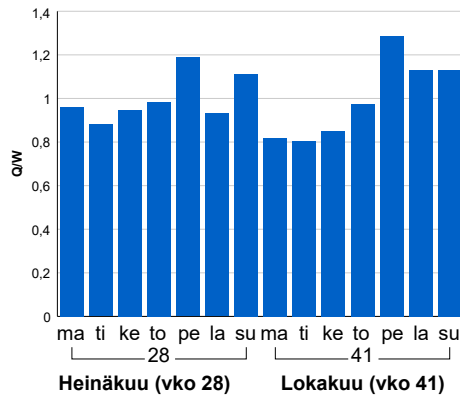


Liikenteen kehitys vv. 2021

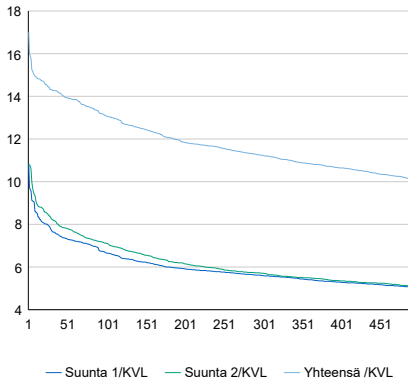


	2017	2018	2019	2020	2021
Ajoneuvoja/vrk	5 790	5 743	5 730	5 212	5 552
%	0,8%	-0,8%	-0,2%	-9,0%	6,5%

Viikonpäivävaihtelut

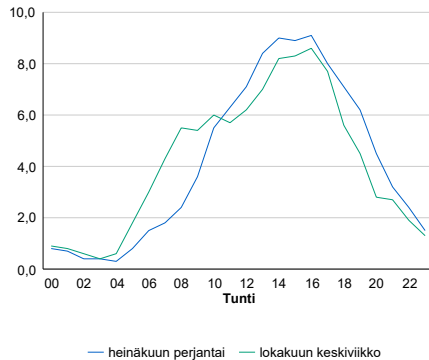


Tuntijärjestyskäyrä



Tuntivaihtelut

Heinäkuun perjantai (vko 28) ja lokakuun keskiviikko (vko 41).



h	q	q/KVL	h	qras	qras/KVL
1	944	17,0%	1	103	11,9%
30	795	14,3%	30	88	10,1%
100	726	13,1%	100	82	9,4%
300	624	11,2%	300	76	8,7%
500	560	10,1%	500	72	8,3%

8.04 LAM-kirja

210 vt12_Vammala (VT 12)

Perustettu 01.01.1998

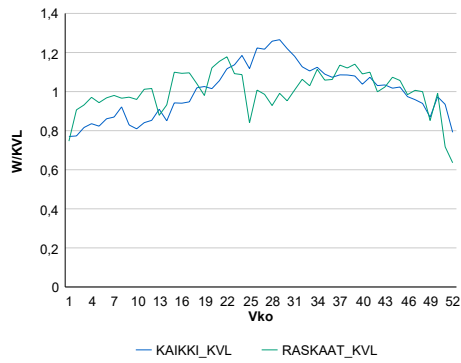
Vuoden 2021 liikennemäärät:

KVL	5 556	KVLras	538	Tieosa	118	Suunta1	Vammala
KAVL	5 650	KAVLras	712	Etäisyys	1615	Suunta2	Huittinen
KKVL	6 521	KKVLras	550	Kaistoja	2		

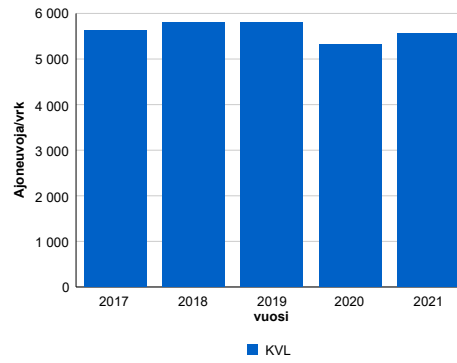
Liikenteen koostumus:

	11 HA-PA	12 KAIP	13 Linja-autot	14 KAPP	15 KATP	16 HA + PK	17 HA + AV		Kevyet ajoneuvot	Raskaat ajoneuvot
ARKILIIKENNE	84,8%	3,1%	0,5%	2,2%	6,8%	2,0%	0,6%	ARKILIIKENNE	87,4%	12,6%
KOKO VUOSI	87,5%	2,5%	0,4%	1,6%	5,1%	2,2%	0,6%	KOKO VUOSI	90,3%	9,7%

Kausivaihtelukertoimet

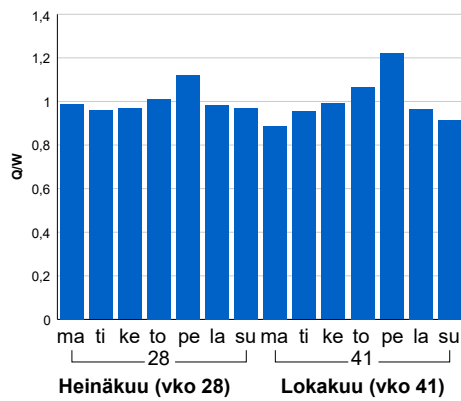


Liikenteen kehitys vv. 2021

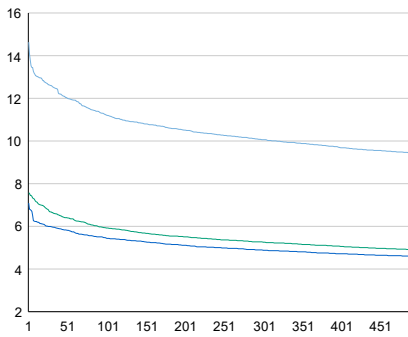


2017	2018	2019	2020	2021
5 629	5 794	5 800	5 328	5 556
-0,9%	2,9%	0,1%	-8,1%	4,3%

Viikonpäivävaihtelut

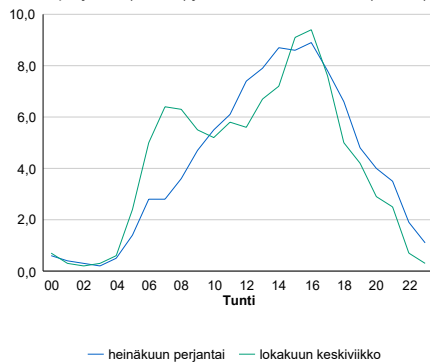


Tuntijärjestyskäyrä



Tuntivaihtelut

Heinäkuun perjantai (vko 28) ja lokakuun keskiviikko (vko 41).



h	q	q/KVL
1	813	14,6%
30	700	12,6%
100	623	11,2%
300	559	10,1%
500	524	9,4%

h	qras	qras/KVL
1	87	16,2%
30	68	12,6%
100	64	11,9%
300	58	10,8%
500	55	10,2%

8.04 LAM-kirja

401 vt3_Lempäälä_Sääksjärvi
(VT 3)

Perustettu 06.11.1989

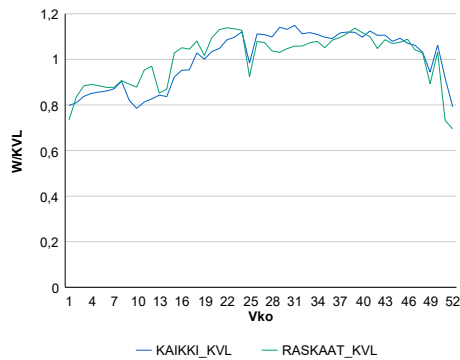
Vuoden 2021 liikennemäärät:

KVL	42 182	KVLras	3 289	Tieosa	134	Suunta1	Tampere
KAVL	44 238	KAVLras	4 252	Etäisyys	5138	Suunta2	Hämeenlinna
KKVL	46 574	KKVLras	3 506	Kaistoja	4		

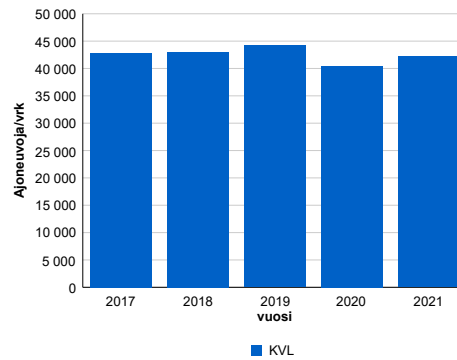
Liikenteen koostumus:

	11 HA-PA	12 KAIIP	13 Linja-autot	14 KAPP	15 KATP	16 HA + PK	17 HA + AV		Kevyet ajoneuvot	Raskaat ajoneuvot
ARKILIIKENNE	88,0%	3,3%	0,4%	1,9%	4,0%	1,9%	0,5%	ARKILIIKENNE	90,4%	9,6%
KOKO VUOSI	89,8%	2,7%	0,4%	1,4%	3,3%	2,0%	0,5%	KOKO VUOSI	92,2%	7,8%

Kausivaihtelukertoimet

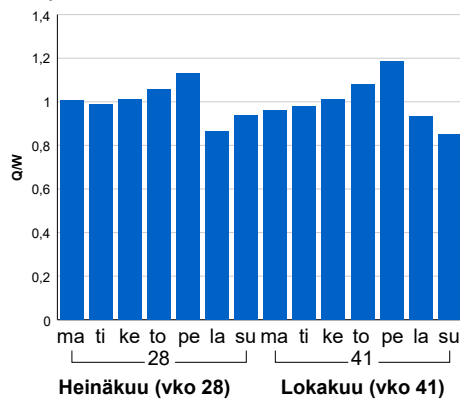


Liikenteen kehitys vv. 2021

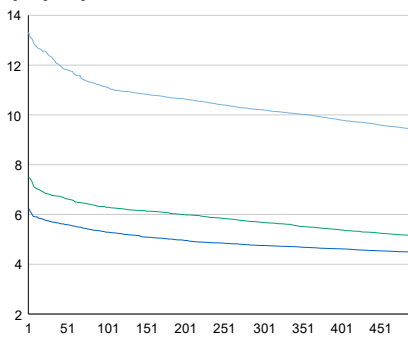


2017	2018	2019	2020	2021
42 877	43 021	44 208	40 416	42 182
3,3%	0,3%	2,8%	-8,6%	4,4%

Viikonpäivävaihtelut

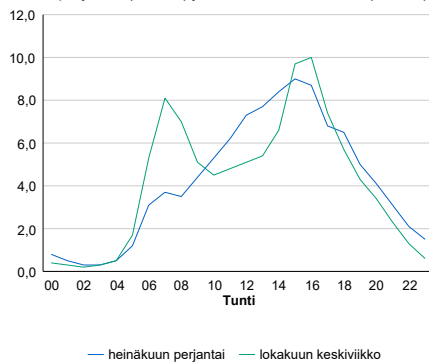


Tuntijärjestyskäyrä



Tuntivaihtelut

Heinäkuun perjantai (vko 28) ja lokakuun keskiviikko (vko 41).



h	q	q/KVL	h	qras	qras/KVL
1	5 622	13,3%	1	375	11,4%
30	5 203	12,3%	30	332	10,1%
100	4 689	11,1%	100	321	9,8%
300	4 305	10,2%	300	304	9,2%
500	3 959	9,4%	500	295	9,0%

8.04 LAM-kirja

402 st130_Jutikkala (MT 130)

Perustettu 01.11.1989

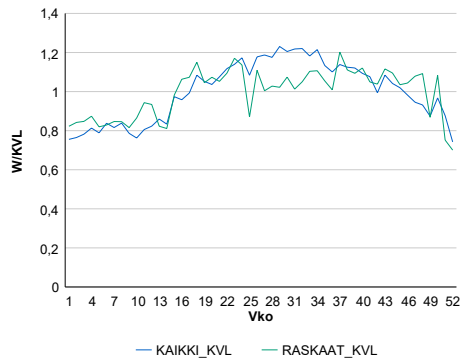
Vuoden 2021 liikennemäärät:

KVL	1 976	KVLras	184	Tieosa	19	Suunta1	Tampere
KAVL	2 057	KAVLras	243	Etäisyys	3115	Suunta2	Hämeenlinna
KKVL	2 331	KKVLras	196	Kaistoja	2		

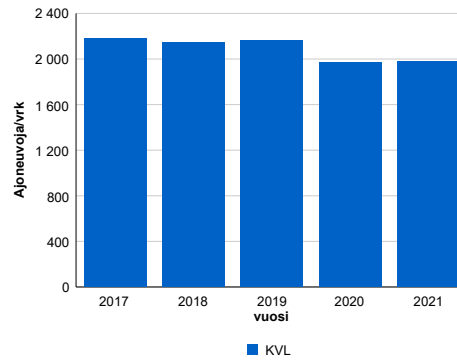
Liikenteen koostumus:

	11 HA-PA	12 KAIP	13 Linja-autot	14 KAPP	15 KATP	16 HA + PK	17 HA + AV		Kevyet ajoneuvot	Raskaat ajoneuvot
ARKILIIKENNE	85,9%	2,6%	0,8%	3,0%	5,3%	1,8%	0,4%		88,2%	11,8%
KOKO VUOSI	88,3%	2,1%	0,8%	2,3%	4,1%	2,0%	0,4%		90,7%	9,3%

Kausivaihtelukertoimet

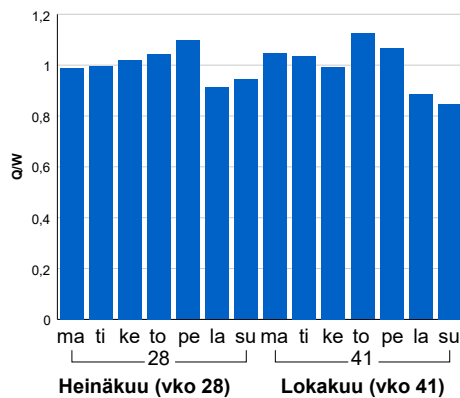


Liikenteen kehitys vv. 2021

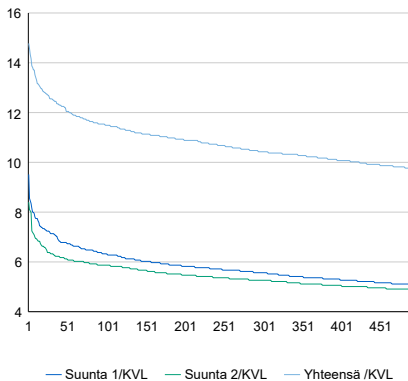


2017	2018	2019	2020	2021
2 185	2 143	2 166	1 970	1 976
2,8%	-1,9%	1,0%	-9,0%	0,3%

Viikonpäivävaihtelut

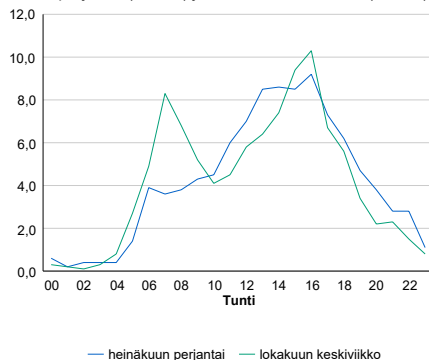


Tuntijärjestyskäyrä



Tuntivaihtelut

Heinäkuun perjantai (vko 28) ja lokakuun keskiviikko (vko 41).



h	q	q/q/KVL	h	qras	qras/KVL
1	292	14,8%	1	36	19,6%
30	248	12,6%	30	30	16,3%
100	227	11,5%	100	27	14,7%
300	206	10,4%	300	24	13,0%
500	193	9,8%	500	22	12,0%

8.04 LAM-kirja

404 vt9_Kangasala_Suinula
(VT 9)

Perustettu 23.10.1989

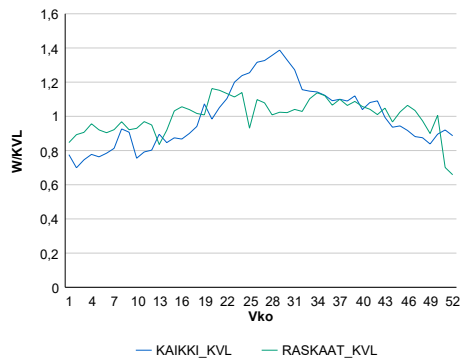
Vuoden 2021 liikennemäärät:

KVL	11 022	KVLras	1 002	Tieosa	208	Suunta1	Orivesi
KAVL	10 436	KAVLras	1 315	Etäisyys	1525	Suunta2	Tampere
KKVL	13 740	KKVLras	1 073	Kaistoja	2		

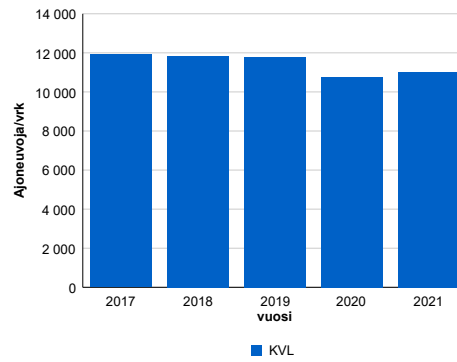
Liikenteen koostumus:

	11 HA-PA	12 KAIIP	13 Linja-autot	14 KAPP	15 KATP	16 HA + PK	17 HA + AV		Kevyet ajoneuvot	Raskaat ajoneuvot
ARKILIIKENNE	84,3%	3,0%	0,4%	2,2%	7,0%	2,4%	0,7%	ARKILIIKENNE	87,4%	12,6%
KOKO VUOSI	87,4%	2,2%	0,4%	1,5%	5,0%	2,8%	0,7%	KOKO VUOSI	90,9%	9,1%

Kausivaihtelukertoimet

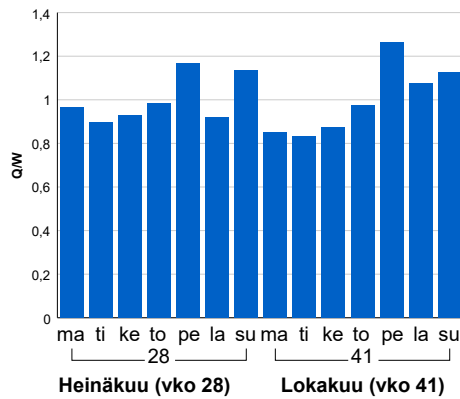


Liikenteen kehitys vv. 2021

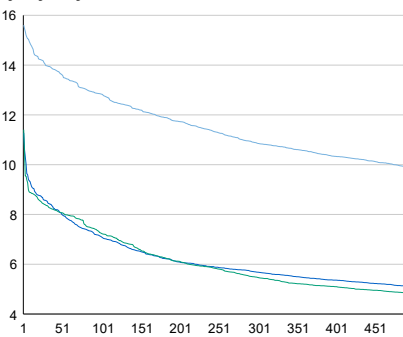


vuosi	2017	2018	2019	2020	2021
Ajoneuvoja/vrk	11 920	11 834	11 785	10 752	11 022
% muut.	3,7%	-0,7%	-0,4%	-8,8%	2,5%

Viikonpäivävaihtelut

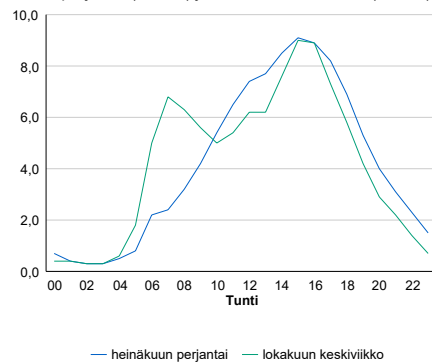


Tuntijärjestyskäyrä



Tuntivaihtelut

Heinäkuun perjantai (vko 28) ja lokakuun keskiviikko (vko 41).



h	q	q/KVL	h	qras	qras/KVL
1	1 720	15,6%	1	123	12,3%
30	1 540	14,0%	30	109	10,9%
100	1 415	12,8%	100	101	10,1%
300	1 197	10,9%	300	94	9,4%
500	1 088	9,9%	500	90	9,0%

8.04 LAM-kirja

406 vt11_Nokia_Linnavuori (VT 11)

Perustettu 06.11.1989

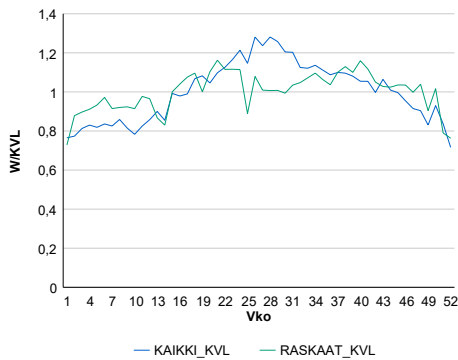
Vuoden 2021 liikennemäärät:

KVL	8 407	KVLras	517	Tieosa	4	Suunta1	Pori
KAVL	8 739	KAVLras	686	Etäisyys	3655	Suunta2	Tampere
KKVL	10 018	KKVLras	541	Kaistoja	3		

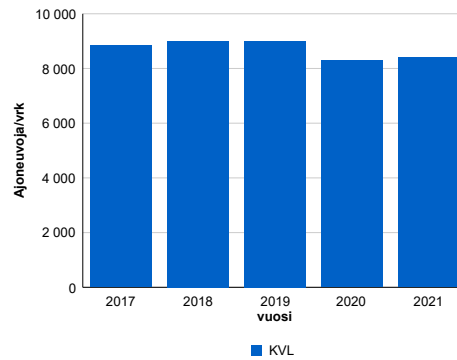
Liikenteen koostumus:

	11 HA-PA	12 KAIIP	13 Linja-autot	14 KAPP	15 KATP	16 HA + PK	17 HA + AV		Kevyet ajoneuvot	Raskaat ajoneuvot
ARKILIIKENNE	89,5%	2,7%	0,2%	1,3%	3,7%	2,2%	0,5%	ARKILIIKENNE	92,2%	7,8%
KOKO VUOSI	90,9%	2,2%	0,2%	1,0%	2,8%	2,4%	0,5%	KOKO VUOSI	93,9%	6,1%

Kausivaihtelukertoimet

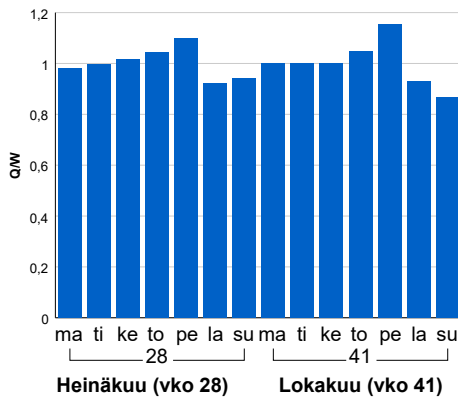


Liikenteen kehitys vv. 2021

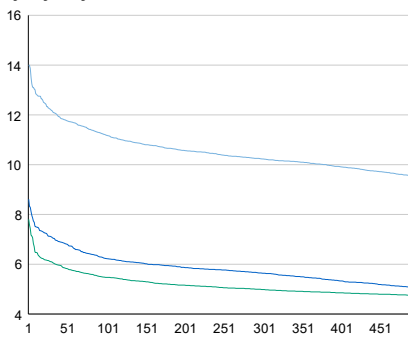


vuosi	2017	2018	2019	2020	2021
Ajoneuvoja/vrk	8 842	9 005	9 010	8 299	8 407
%	3,8%	1,8%	0,1%	-7,9%	1,3%

Viikonpäivävaihtelut

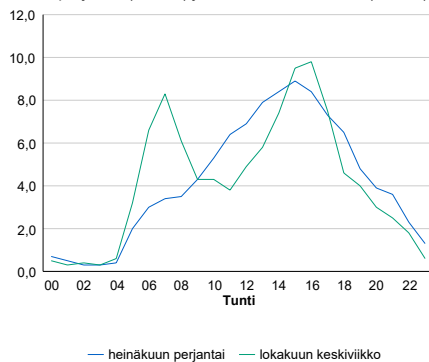


Tuntijärjestyskäyrä



Tuntivaihtelut

Heinäkuun perjantai (vko 28) ja lokakuun keskiviikko (vko 41).



h	q	q/KVL	h	qras	qras/KVL
1	1 178	14,0%	1	74	14,3%
30	1 024	12,2%	30	64	12,4%
100	940	11,2%	100	59	11,4%
300	860	10,2%	300	54	10,4%
500	801	9,5%	500	51	9,9%

8.04 LAM-kirja

409 kt66_Ruovesi (KT 66)

Perustettu 03.11.1989

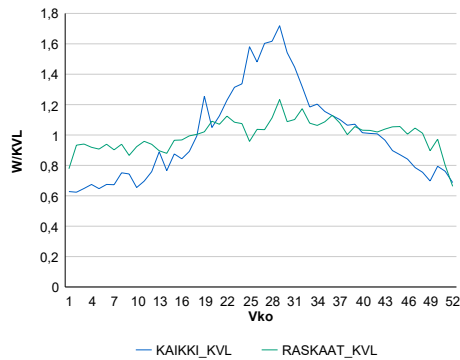
Vuoden 2021 liikennemäärät:

KVL	2 466	KVLras	231	Tieosa	9	Suunta1	Virrat
KAVL	2 418	KAVLras	282	Etäisyys	4500	Suunta2	Ruovesi
KKVL	3 514	KKVLras	252	Kaistoja	2		

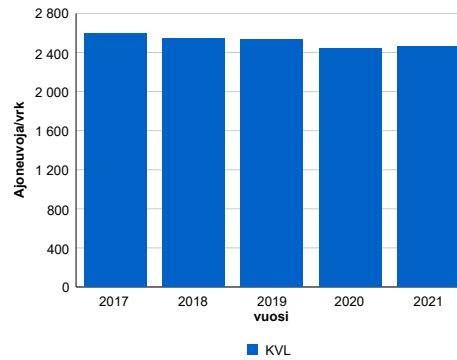
Liikenteen koostumus:

	11 HA-PA	12 KAIP	13 Linja-autot	14 KAPP	15 KATP	16 HA + PK	17 HA + AV		Kevyet ajoneuvot	Raskaat ajoneuvot
ARKILIIKENNE	82,3%	4,1%	0,7%	1,1%	5,8%	4,7%	1,3%	ARKILIIKENNE	88,3%	11,7%
KOKO VUOSI	84,4%	3,5%	0,7%	0,8%	4,3%	5,0%	1,2%	KOKO VUOSI	90,6%	9,4%

Kausivaihtelukertoimet

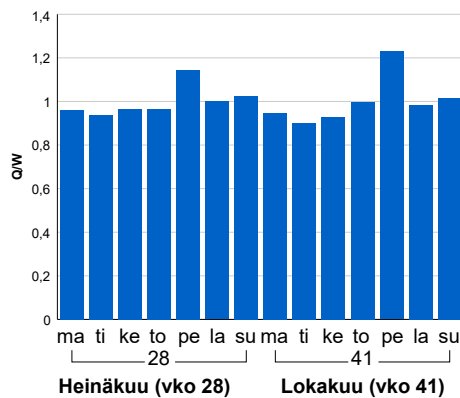


Liikenteen kehitys vv. 2021

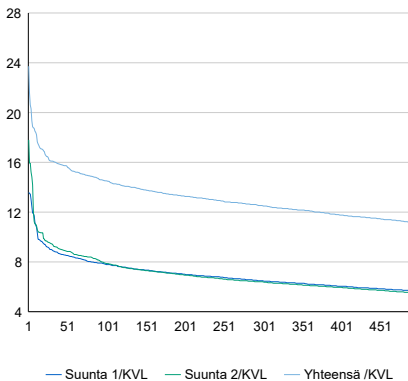


2017	2018	2019	2020	2021
2 593	2 549	2 537	2 442	2 466
-0,4%	-1,7%	-0,5%	-3,7%	1,0%

Viikonpäivävaihtelut

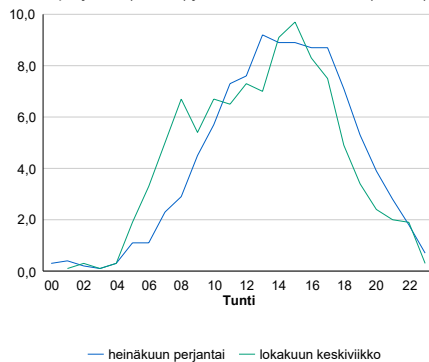


Tuntijärjestyskäyrä



Tuntivaihtelut

Heinäkuun perjantai (vko 28) ja lokakuun keskiviikko (vko 41).



h	q	q/KVL	h	qras	qras/KVL
1	585	23,7%	1	40	17,3%
30	397	16,1%	30	32	13,9%
100	358	14,5%	100	29	12,6%
300	309	12,5%	300	25	10,8%
500	274	11,1%	500	23	10,0%

8.04 LAM-kirja

421 kt65_Ylöjärvi (KT 65)

Perustettu 02.05.1989

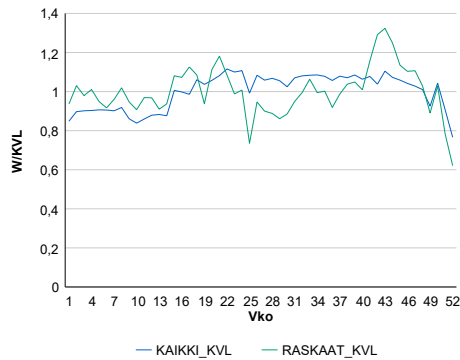
Vuoden 2021 liikennemäärät:

KVL	18 982	KVLras	526	Tieosa	1	Suunta1	Hämeenkyrö
KAVL	20 330	KAVLras	681	Etäisyys	6000	Suunta2	Tampere
KKVL	20 346	KKVLras	498	Kaistoja	4		

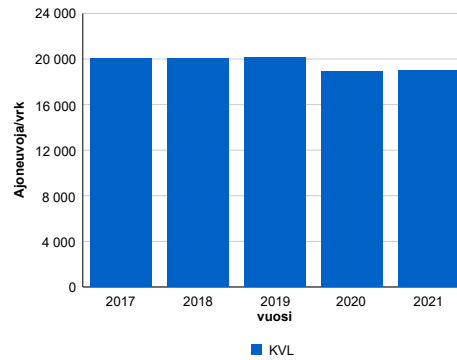
Liikenteen koostumus:

	11 HA-PA	12 KAIP	13 Linja-autot	14 KAPP	15 KATP	16 HA + PK	17 HA + AV		Kevyet ajoneuvot	Raskaat ajoneuvot
ARKILIIKENNE	95,1%	2,2%	0,2%	0,3%	0,6%	1,3%	0,2%		96,7%	3,3%
KOKO VUOSI	95,6%	1,8%	0,2%	0,2%	0,5%	1,4%	0,2%		97,2%	2,8%

Kausivaihtelukertoimet

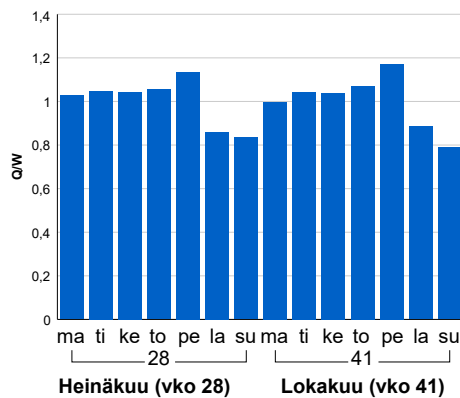


Liikenteen kehitys vv. 2021

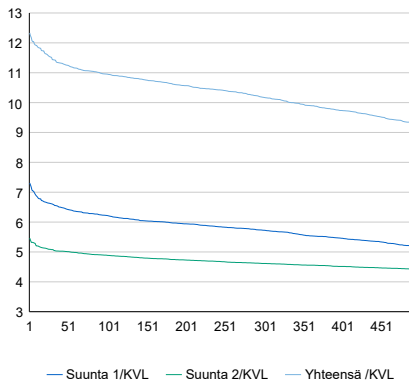


2017	2018	2019	2020	2021
20 047	20 067	20 180	18 870	18 982
4,4%	0,1%	0,6%	-6,5%	0,6%

Viikonpäivävaihtelut

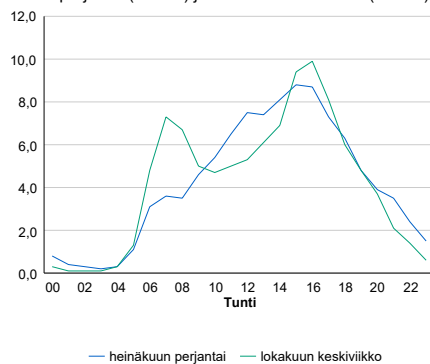


Tuntijärjestyskäyrä



Tuntivaihtelut

Heinäkuun perjantai (vko 28) ja lokakuun keskiviikko (vko 41).



h	q	q/KVL	h	qras	qras/KVL
1	2 341	12,3%	1	110	20,9%
30	2 171	11,4%	30	83	15,8%
100	2 079	11,0%	100	74	14,1%
300	1 932	10,2%	300	65	12,4%
500	1 765	9,3%	500	60	11,4%

8.04 LAM-kirja

422 st190_Viiala (MT 190)

Perustettu 06.11.1989

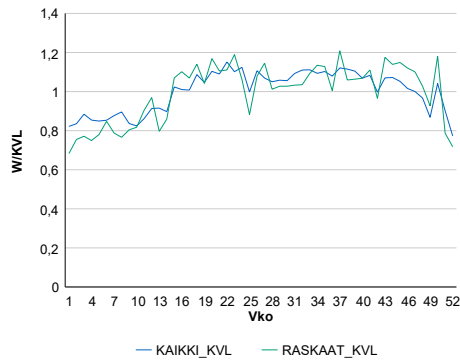
Vuoden 2021 liikennemäärät:

KVL	3 497	KVLras	131	Tieosa	2	Suunta1	Tampere
KAVL	3 782	KAVLras	164	Etäisyys	2050	Suunta2	Urjala
KKVL	3 802	KKVLras	140	Kaistoja	2		

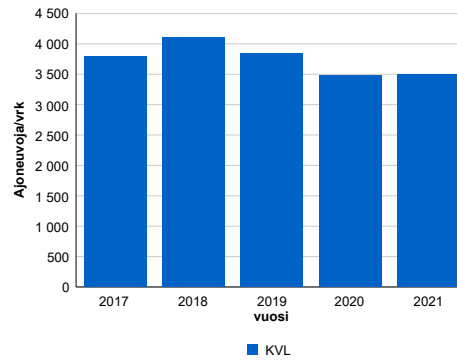
Liikenteen koostumus:

	11 HA-PA	12 KAIP	13 Linja-autot	14 KAPP	15 KATP	16 HA + PK	17 HA + AV		Kevyet ajoneuvot	Raskaat ajoneuvot
ARKILIIKENNE	93,0%	1,9%	0,4%	0,5%	1,5%	2,1%	0,6%	ARKILIIKENNE	95,7%	4,3%
KOKO VUOSI	93,4%	1,7%	0,4%	0,4%	1,3%	2,3%	0,5%	KOKO VUOSI	96,3%	3,7%

Kausivaihtelukertoimet

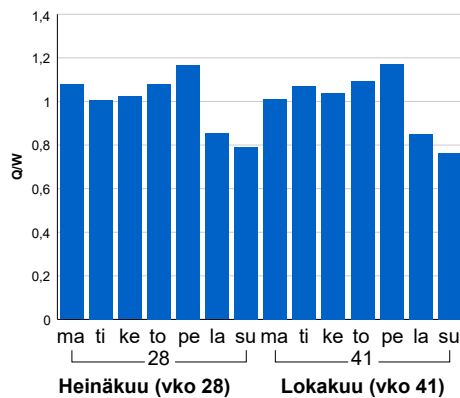


Liikenteen kehitys vv. 2021

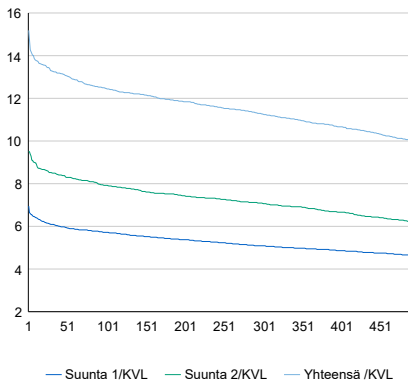


vuosi	2017	2021
Ajoneuvoja/vrk	3 795	3 497
%-muutos	2,0%	0,7%

Viikonpäivävaihtelut

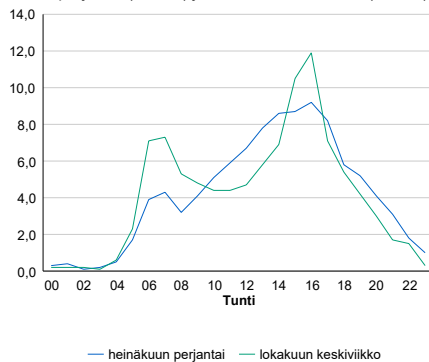


Tuntijärjestyskäyrä



Tuntivaihtelut

Heinäkuun perjantai (vko 28) ja lokakuun keskiviikko (vko 41).



h	q	q/KVL	h	qras	qras/KVL
1	531	15,2%	1	27	20,6%
30	465	13,3%	30	21	16,0%
100	436	12,5%	100	18	13,7%
300	394	11,3%	300	16	12,2%
500	350	10,0%	500	14	10,7%

8.04 LAM-kirja

431 vt12_Kangasala_Suorama
(VT 12)

Perustettu 17.06.1991

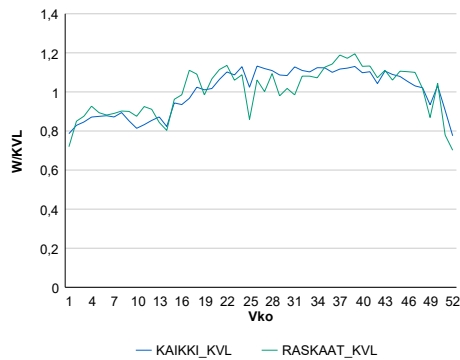
Vuoden 2021 liikennemäärät:

KVL	14 879	KVLras	724	Tieosa	202	Suunta1	Kangasala
KAVL	15 905	KAVLras	967	Etäisyys	6100	Suunta2	Tampere
KKVL	16 428	KKVLras	756	Kaistoja	2		

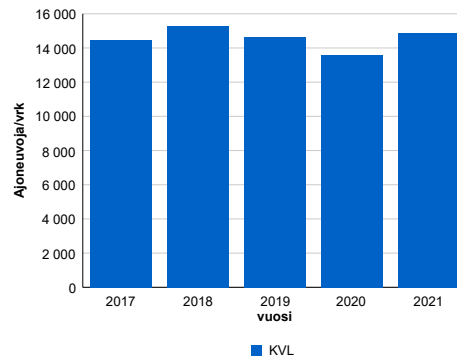
Liikenteen koostumus:

	11 HA-PA	12 KAIIP	13 Linja-autot	14 KAPP	15 KATP	16 HA + PK	17 HA + AV		Kevyet ajoneuvot	Raskaat ajoneuvot
ARKILIIKENNE	92,1%	2,4%	0,3%	1,0%	2,3%	1,4%	0,4%	ARKILIIKENNE	93,9%	6,1%
KOKO VUOSI	93,2%	2,0%	0,3%	0,7%	1,8%	1,6%	0,4%	KOKO VUOSI	95,1%	4,9%

Kausivaihtelukertoimet

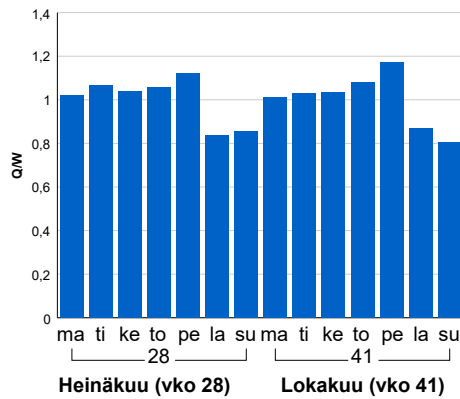


Liikenteen kehitys vv. 2021

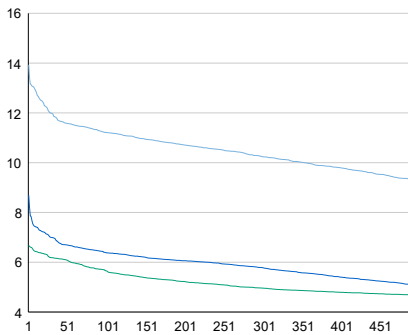


2017	2018	2019	2020	2021
14 469	15 287	14 643	13 602	14 879
-1,9%	5,7%	-4,2%	-7,1%	9,4%

Viikonpäivävaihtelut

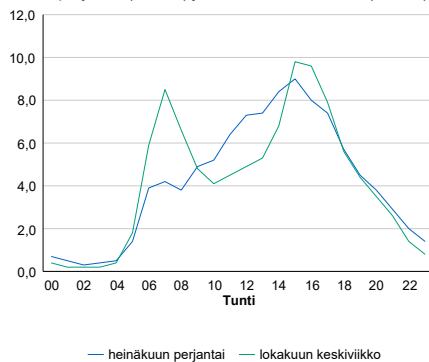


Tuntijärjestyskäyrä



Tuntivaihtelut

Heinäkuun perjantai (vko 28) ja lokakuun keskiviikko (vko 41).



h	q	q/KVL	h	qras	qras/KVL
1	2 072	13,9%	1	112	15,5%
30	1 783	12,0%	30	96	13,3%
100	1 668	11,2%	100	87	12,0%
300	1 523	10,2%	300	80	11,0%
500	1 387	9,3%	500	76	10,5%

8.04 LAM-kirja

433 st130_Pispantie (MT 130)

Perustettu 04.11.1992

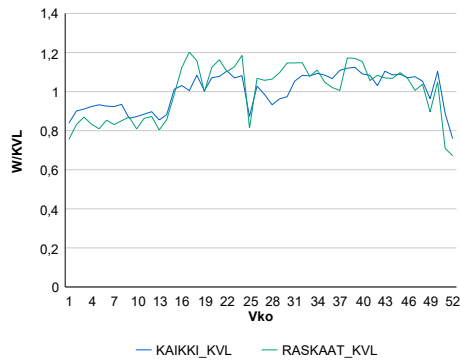
Vuoden 2021 liikennemäärät:

KVL	6 653	KVLras	394	Tieosa	23	Suunta1	Tampere
KAVL	7 569	KAVLras	530	Etäisyys	2356	Suunta2	Hämeenlinna
KKVL	6 825	KKVLras	429	Kaistoja	2		

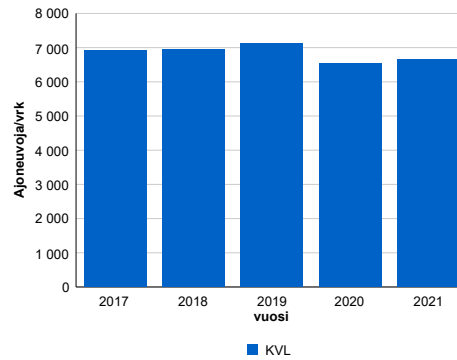
Liikenteen koostumus:

	11 HA-PA	12 KAIP	13 Linja-autot	14 KAPP	15 KATP	16 HA + PK	17 HA + AV		Kevyet ajoneuvot	Raskaat ajoneuvot
ARKILIIKENNE	91,6%	2,7%	0,7%	1,0%	2,7%	1,1%	0,2%	ARKILIIKENNE	93,0%	7,0%
KOKO VUOSI	92,6%	2,2%	0,6%	0,8%	2,3%	1,3%	0,2%	KOKO VUOSI	94,1%	5,9%

Kausivaihtelukertoimet

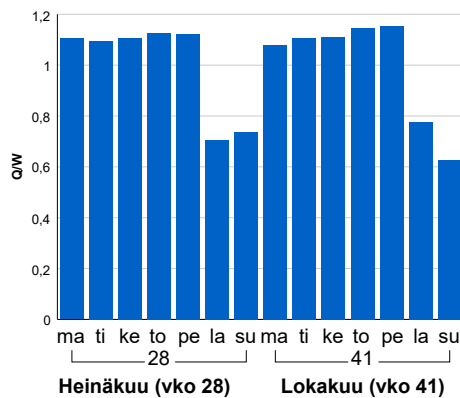


Liikenteen kehitys vv. 2021

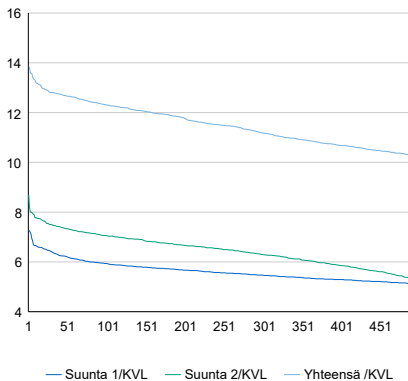


2017	2018	2019	2020	2021
6 912	6 932	7 130	6 544	6 653
3,7%	0,3%	2,9%	-8,2%	1,7%

Viikonpäivävaihtelut

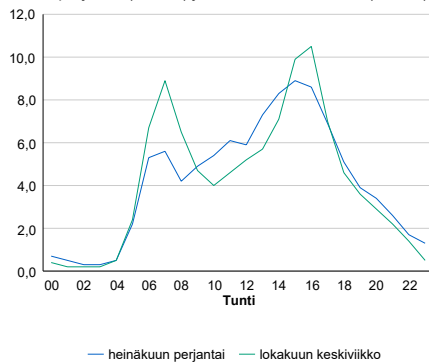


Tuntijärjestyskäyrä



Tuntivaihtelut

Heinäkuun perjantai (vko 28) ja lokakuun keskiviikko (vko 41).



h	q	q/KVL	h	qras	qras/KVL
1	920	13,8%	1	71	18,0%
30	852	12,8%	30	59	15,0%
100	819	12,3%	100	54	13,7%
300	744	11,2%	300	49	12,4%
500	682	10,3%	500	46	11,7%

8.04 LAM-kirja

435 vt9_Tre_Karkuvuori (VT 9)

Perustettu 03.10.1994

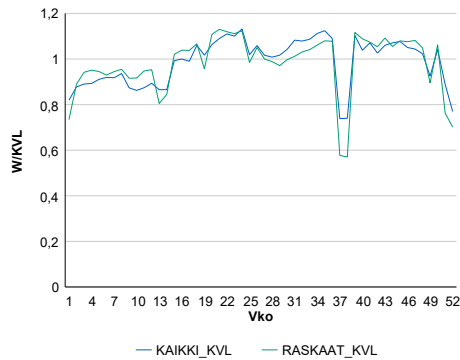
Vuoden 2021 liikennemäärät:

KVL	47 396	KVLras	2 909	Tieosa	204	Suunta1	Orivesi
KAVL	52 362	KAVLras	3 971	Etäisyys	2190	Suunta2	Tampere
KKVL	50 613	KKVLras	3 028	Kaistoja	4		

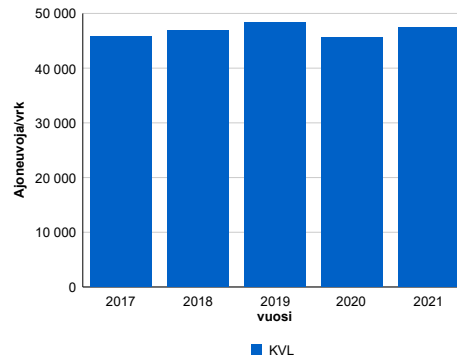
Liikenteen koostumus:

	11 HA-PA	12 KAIP	13 Linja-autot	14 KAPP	15 KATP	16 HA + PK	17 HA + AV		Kevyet ajoneuvot	Raskaat ajoneuvot
ARKILIIKENNE	90,7%	4,0%	0,1%	1,1%	2,4%	1,4%	0,3%	ARKILIIKENNE	92,4%	7,6%
KOKO VUOSI	92,0%	3,2%	0,1%	0,9%	1,9%	1,6%	0,3%	KOKO VUOSI	93,9%	6,1%

Kausivaihtelukertoimet

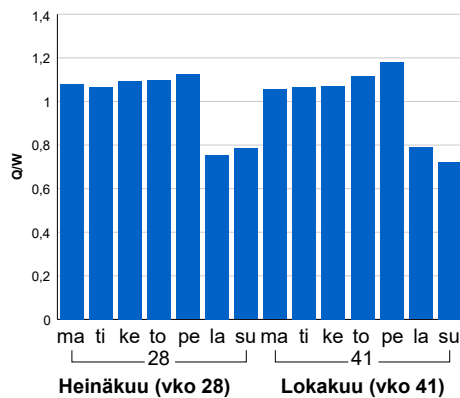


Liikenteen kehitys vv. 2021

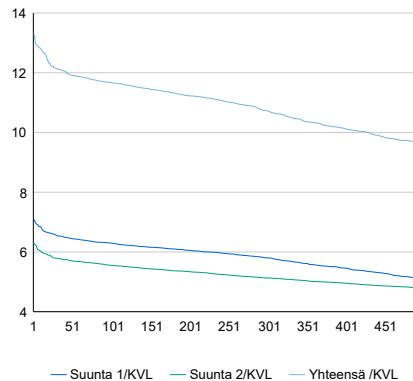


2017	2018	2019	2020	2021
45 812	46 922	48 431	45 625	47 396
2,7%	2,4%	3,2%	-5,8%	3,9%

Viikonpäivävaihtelut

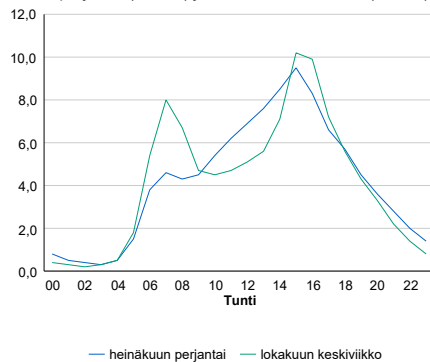


Tuntijärjestyskäyrä



Tuntivaihtelut

Heinäkuun perjantai (vko 28) ja lokakuun keskiviikko (vko 41).



h	q	q/KVL	h	qras	qras/KVL
1	6 280	13,2%	1	374	12,9%
30	5 749	12,1%	30	347	11,9%
100	5 532	11,7%	100	335	11,5%
300	5 081	10,7%	300	318	10,9%
500	4 571	9,6%	500	308	10,6%

8.04 LAM-kirja

436 yt13782_Nokia_Rajasalmi
(MT 13782)

Perustettu 07.10.1996

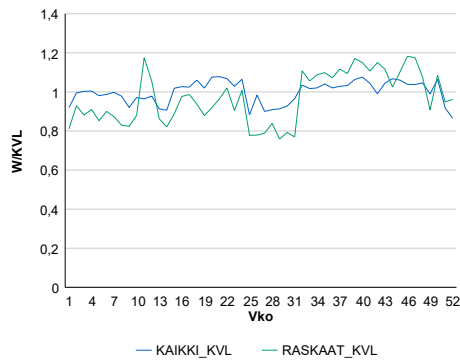
Vuoden 2021 liikennemäärät:

KVL	2 914	KVLras	105	Tieosa	1	Suunta1	Nokia
KAVL	3 245	KAVLras	137	Etäisyys	1944	Suunta2	Tampere
KKVL	2 854	KKVLras	97	Kaistoja	2		

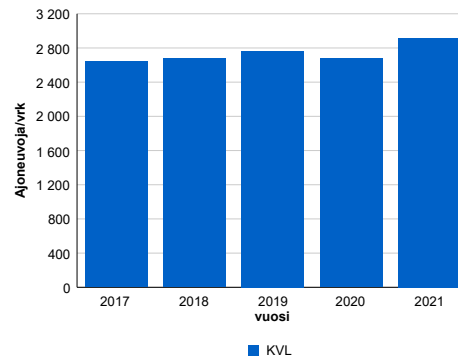
Liikenteen koostumus:

	11 HA-PA	12 KAIIP	13 Linja-autot	14 KAPP	15 KATP	16 HA + PK	17 HA + AV		Kevyet ajoneuvot	Raskaat ajoneuvot
ARKILIIKENNE	94,4%	2,2%	1,0%	0,5%	0,5%	1,1%	0,3%	ARKILIIKENNE	95,8%	4,2%
KOKO VUOSI	95,1%	1,8%	0,9%	0,4%	0,5%	1,1%	0,2%	KOKO VUOSI	96,4%	3,6%

Kausivaihtelukertoimet

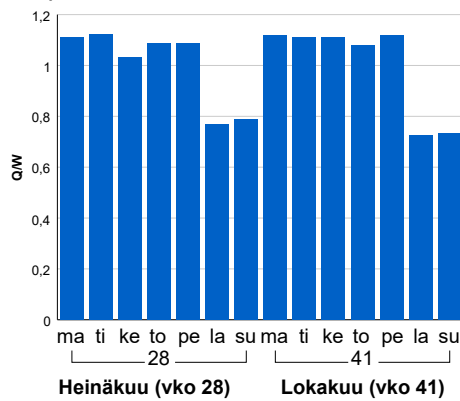


Liikenteen kehitys vv. 2021

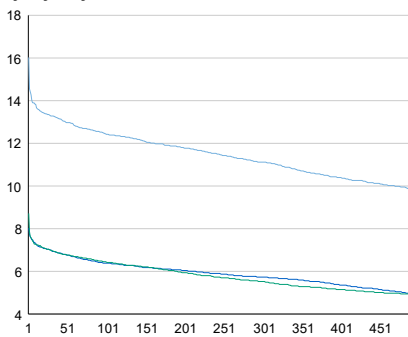


2017	2018	2019	2020	2021
2 641	2 676	2 764	2 676	2 914
-3,2%	1,3%	3,3%	-3,2%	8,9%

Viikonpäivävaihtelut

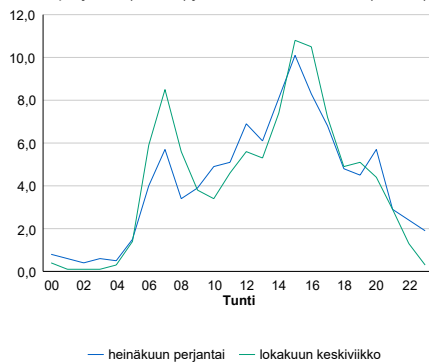


Tuntijärjestyskäyrä



Tuntivaihtelut

Heinäkuun perjantai (vko 28) ja lokakuun keskiviikko (vko 41).



h	q	q/KVL	h	qras	qras/KVL
1	467	16,0%	1	26	24,8%
30	387	13,3%	30	19	18,1%
100	362	12,4%	100	16	15,2%
300	324	11,1%	300	14	13,3%
500	287	9,8%	500	12	11,4%

8.04 LAM-kirja

438 vt12_Tre_Paasikiventie (VT 12)

Perustettu 25.10.1996

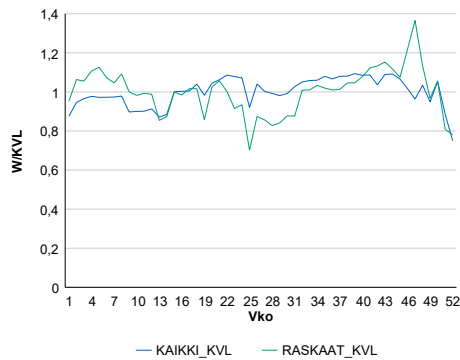
Vuoden 2021 liikennemäärät:

KVL	41 423	KVLras	1 304	Tieosa	127	Suunta1	Tampere
KAVL	45 534	KAVLras	1 655	Etäisyys	480	Suunta2	Vaasa
KKVL	42 643	KKVLras	1 184	Kaistoja	4		

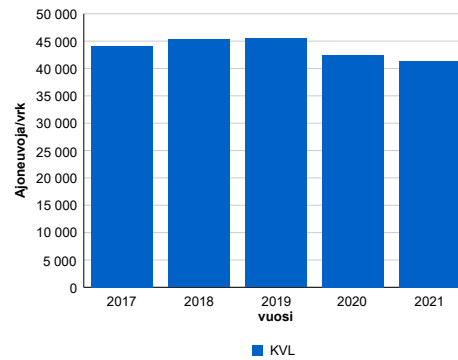
Liikenteen koostumus:

	11 HA-PA	12 KÄIP	13 Linja-autot	14 KAPP	15 KATP	16 HA + PK	17 HA + AV		Kevyet ajoneuvot	Raskaat ajoneuvot
ARKILIIKENNE	95,5%	1,8%	1,2%	0,2%	0,4%	0,7%	0,1%	ARKILIIKENNE	96,4%	3,6%
KOKO VUOSI	95,9%	1,4%	1,2%	0,2%	0,4%	0,8%	0,1%	KOKO VUOSI	96,9%	3,1%

Kausivaihtelukertoimet

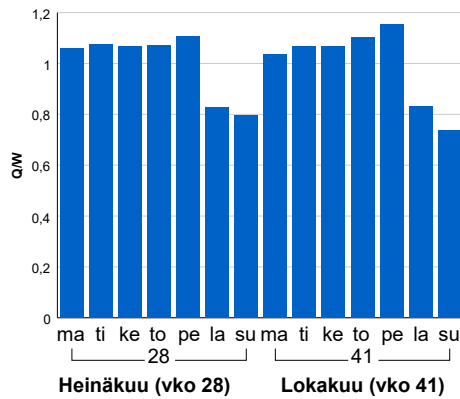


Liikenteen kehitys vv. 2021

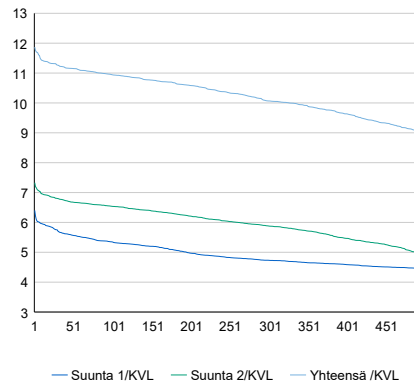


vuosi	2017	2018	2019	2020	2021
Ajoneuvoja/vrk	44 092	45 304	45 495	42 474	41 423
% muut.	6,6%	2,7%	0,4%	-6,6%	-2,5%

Viikonpäivävaihtelut

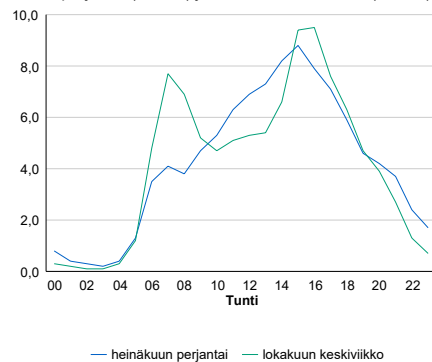


Tuntijärjestyskäyrä



Tuntivaihtelut

Heinäkuun perjantai (vko 28) ja lokakuun keskiviikko (vko 41).



h	q	q/KVL	h	qras	qras/KVL
1	4 917	11,9%	1	189	14,5%
30	4 667	11,3%	30	157	12,0%
100	4 534	10,9%	100	148	11,4%
300	4 170	10,1%	300	136	10,4%
500	3 740	9,0%	500	130	10,0%

8.04 LAM-kirja

439 vt12_Tre_Teiskontie (VT 12)

Perustettu 28.10.1996

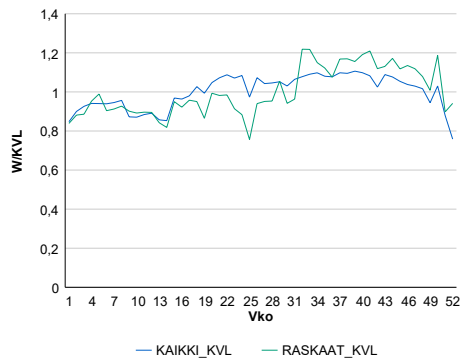
Vuoden 2021 liikennemäärät:

KVL	21 012	KVLras	858	Tieosa	201	Suunta1	Kangasala
KAVL	22 819	KAVLras	1 061	Etäisyys	1050	Suunta2	Tampere
KKVL	22 317	KKVLras	857	Kaistoja	5		

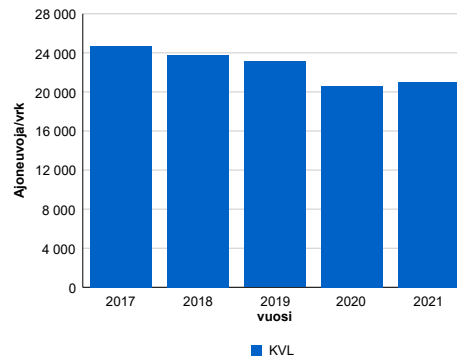
Liikenteen koostumus:

	11 HA-PA	12 KÄIP	13 Linja-autot	14 KAPP	15 KATP	16 HA + PK	17 HA + AV		Kevyet ajoneuvot	Raskaat ajoneuvot
ARKILIIKENNE	94,2%	2,0%	1,8%	0,5%	0,4%	0,8%	0,3%	ARKILIIKENNE	95,3%	4,7%
KOKO VUOSI	94,7%	1,6%	1,7%	0,4%	0,3%	0,9%	0,3%	KOKO VUOSI	95,9%	4,1%

Kausivaihtelukertoimet

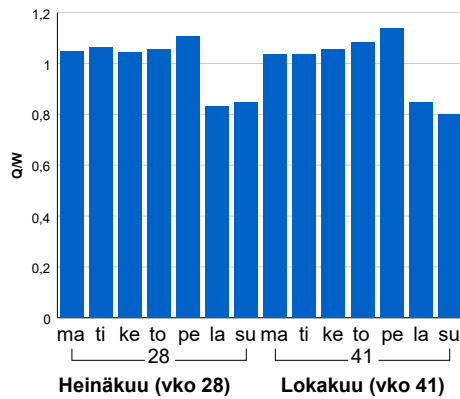


Liikenteen kehitys vv. 2021

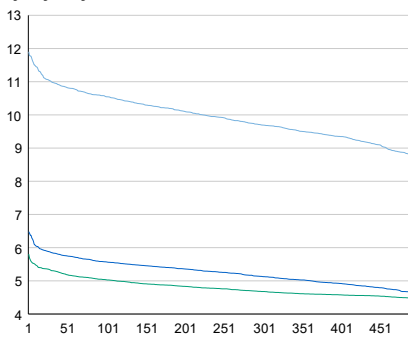


2017	2018	2019	2020	2021
24 728	23 780	23 105	20 609	21 012
1,2%	-3,8%	-2,8%	-10,8%	2,0%

Viikonpäivävaihtelut

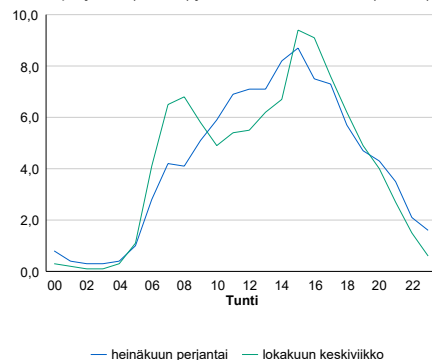


Tuntijärjestyskäyrä



Tuntivaihtelut

Heinäkuun perjantai (vko 28) ja lokakuun keskiviikko (vko 41).



h	q	q/KVL	h	qras	qras/KVL
1	2 501	11,9%	1	122	14,2%
30	2 311	11,0%	30	103	12,0%
100	2 216	10,5%	100	97	11,3%
300	2 037	9,7%	300	89	10,4%
500	1 845	8,8%	500	84	9,8%

8.04 LAM-kirja

440 vt3_Lempäälä_Lippo (VT 3)

Perustettu 12.10.2000

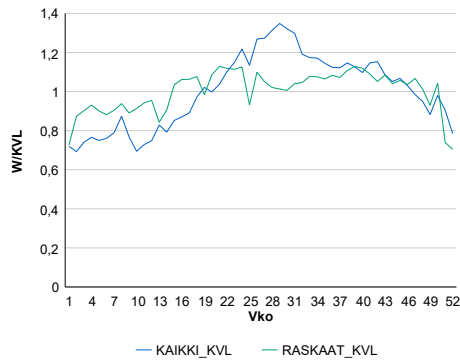
Vuoden 2021 liikennemäärät:

KVL	20 844	KVLras	1 996	Tieosa	124	Suunta1	Tampere
KAVL	20 295	KAVLras	2 617	Etäisyys	3390	Suunta2	Hämeenlinna
KKVL	25 564	KKVLras	2 110	Kaistoja	5		

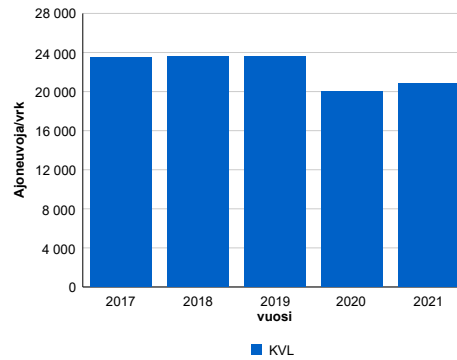
Liikenteen koostumus:

	11 HA-PA	12 KAIP	13 Linja-autot	14 KAPP	15 KATP	16 HA + PK	17 HA + AV		Kevyet ajoneuvot	Raskaat ajoneuvot
ARKILIIKENNE	84,9%	2,7%	0,3%	3,7%	6,2%	1,8%	0,4%		87,1%	12,9%
KOKO VUOSI	88,1%	2,1%	0,3%	2,6%	4,6%	2,0%	0,4%		90,4%	9,6%

Kausivaihtelukertoimet

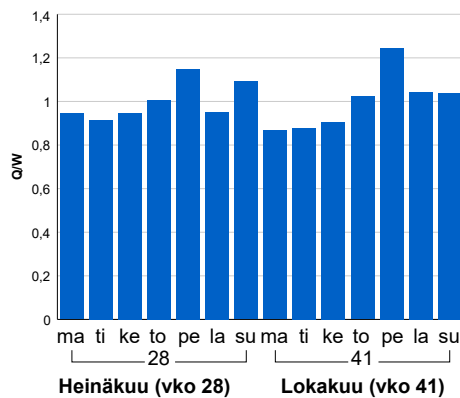


Liikenteen kehitys vv. 2021

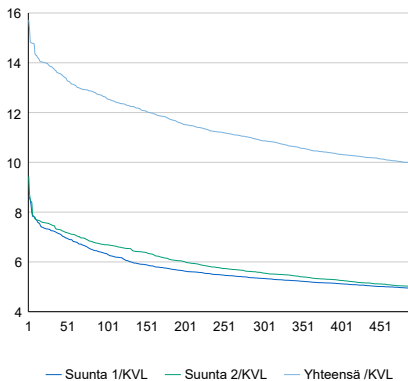


2017	2018	2019	2020	2021
23 478	23 561	23 616	20 033	20 844
2,7%	0,4%	0,2%	-15,2%	4,0%

Viikonpäivävaihtelut

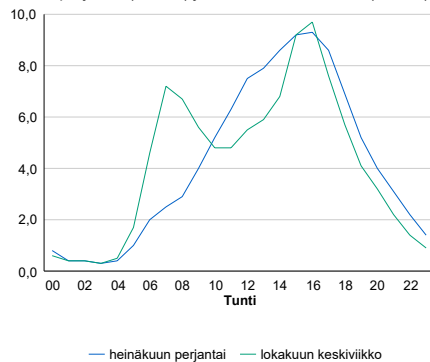


Tuntijärjestyskäyrä



Tuntivaihtelut

Heinäkuun perjantai (vko 28) ja lokakuun keskiviikko (vko 41).



h	q	q/KVL	h	qras	qras/KVL
1	3 278	15,7%	1	226	11,3%
30	2 886	13,8%	30	207	10,4%
100	2 627	12,6%	100	198	9,9%
300	2 265	10,9%	300	186	9,3%
500	2 074	10,0%	500	180	9,0%

8.04 LAM-kirja

443 TRE_PISPALAN VA (MT
43730)

Perustettu 28.11.2001

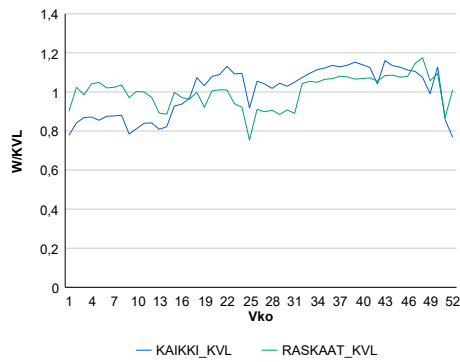
Vuoden 2021 liikennemäärät:

KVL	12 323	KVLras	1 079	Tieosa	1	Suunta1	Tampere
KAVL	13 341	KAVLras	1 250	Etäisyys	700	Suunta2	Nokia
KKVL	13 063	KKVLras	1 014	Kaistoja	2		

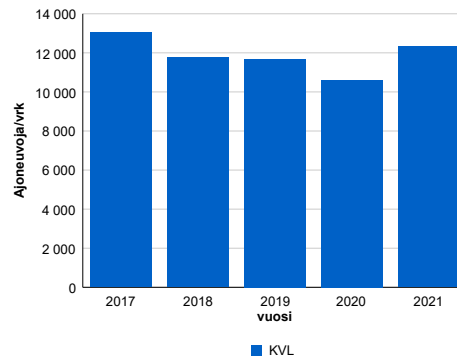
Liikenteen koostumus:

	11 HA-PA	12 KÄIP	13 Linja-autot	14 KAPP	15 KATP	16 HA + PK	17 HA + AV		Kevyet ajoneuvot	Raskaat ajoneuvot
ARKILIIKENNE	89,7%	2,2%	6,2%	0,5%	0,4%	0,7%	0,2%	ARKILIIKENNE	90,6%	9,4%
KOKO VUOSI	90,4%	1,9%	6,0%	0,5%	0,4%	0,7%	0,2%	KOKO VUOSI	91,2%	8,8%

Kausivaihtelukertoimet

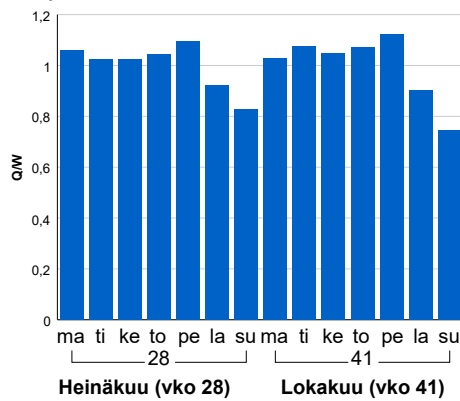


Liikenteen kehitys vv. 2021

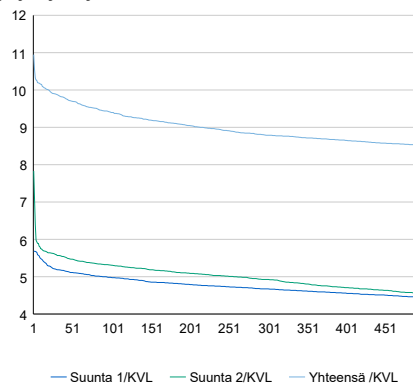


2017	2018	2019	2020	2021
13 036	11 766	11 701	10 623	12 323
-6,5%	-9,7%	-0,5%	-9,2%	16,0%

Viikonpäivävaihtelut

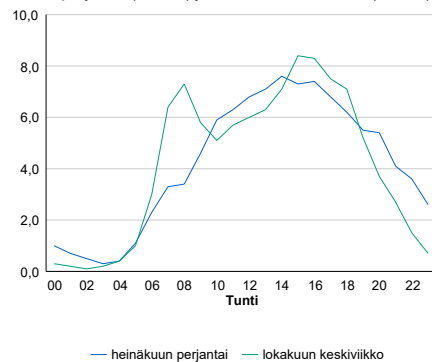


Tuntijärjestyskäyrä



Tuntivaihtelut

Heinäkuun perjantai (vko 28) ja lokakuun keskiviikko (vko 41).



h	q	q/KVL	h	qras	qras/KVL
1	1 349	10,9%	1	152	14,1%
30	1 218	9,9%	30	109	10,1%
100	1 158	9,4%	100	103	9,5%
300	1 083	8,8%	300	95	8,8%
500	1 050	8,5%	500	91	8,4%

8.04 LAM-kirja

445 vt9_Kylmäkoski (VT 9)

Perustettu 25.10.2002

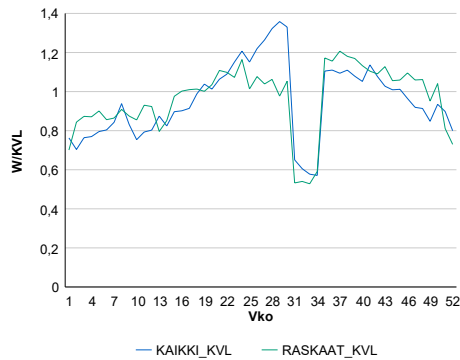
Vuoden 2021 liikennemäärät:

KVL	6 578	KVLras	629	Tieosa	121	Suunta1	Tampere
KAVL	6 309	KAVLras	810	Etäisyys	14848	Suunta2	Humppila
KKVL	8 012	KKVLras	667	Kaistoja	2		

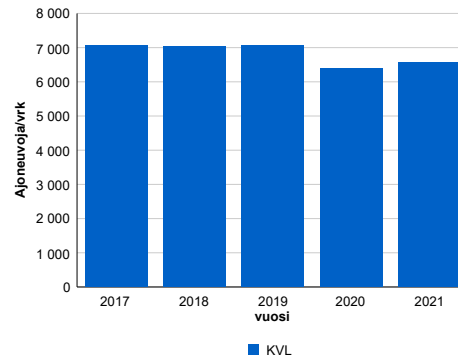
Liikenteen koostumus:

	11 HA-PA	12 KAIP	13 Linja-autot	14 KAPP	15 KATP	16 HA + PK	17 HA + AV		Kevyet ajoneuvot	Raskaat ajoneuvot
ARKILIIKENNE	83,9%	3,3%	0,7%	2,7%	6,2%	2,5%	0,8%	ARKILIIKENNE	87,2%	12,8%
KOKO VUOSI	87,0%	2,5%	0,6%	2,0%	4,4%	2,7%	0,7%	KOKO VUOSI	90,4%	9,6%

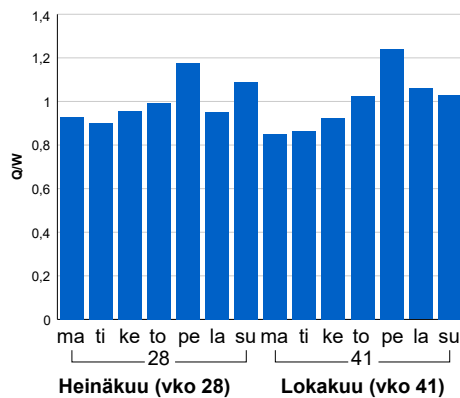
Kausivaihtelukertoimet



Liikenteen kehitys vv. 2021

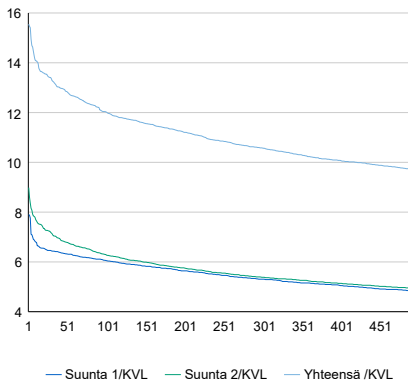


Viikonpäivävaihtelut



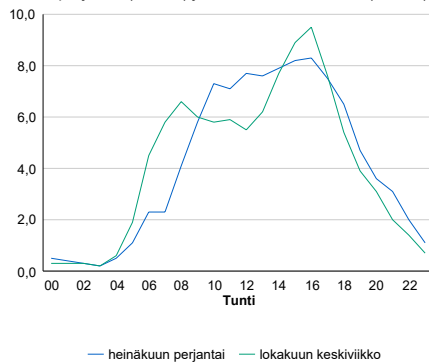
2017	2018	2019	2020	2021
7 073	7 038	7 061	6 398	6 578
1,7%	-0,5%	0,3%	-9,4%	2,8%

Tuntijärjestyskäyrä



Tuntivaihtelut

Heinäkuun perjantai (vko 28) ja lokakuun keskiviikko (vko 41).



h	q	q/KVL	h	qras	qras/KVL
1	1 023	15,6%	1	80	12,7%
30	879	13,4%	30	73	11,6%
100	791	12,0%	100	68	10,8%
300	696	10,6%	300	63	10,0%
500	638	9,7%	500	60	9,5%

8.04 LAM-kirja

448 vt9_Orivesi_Talviainen (VT 9)

Perustettu 12.11.2003

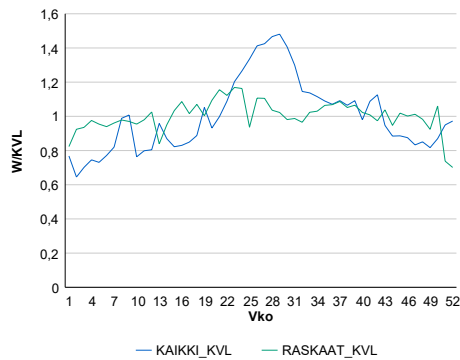
Vuoden 2021 liikennemäärät:

KVL	5 857	KVLras	568	Tieosa	214	Suunta1	Jämsä
KAVL	5 158	KAVLras	725	Etäisyys	3028	Suunta2	Orivesi
KKVL	7 537	KKVLras	598	Kaistoja	4		

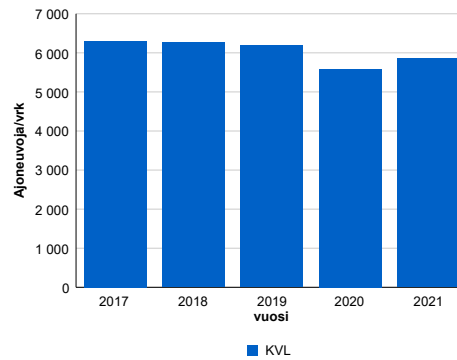
Liikenteen koostumus:

	11 HA-PA	12 KAIIP	13 Linja-autot	14 KAPP	15 KATP	16 HA + PK	17 HA + AV		Kevyet ajoneuvot	Raskaat ajoneuvot
ARKILIIKENNE	82,5%	2,9%	0,4%	2,5%	8,2%	2,6%	0,8%	ARKILIIKENNE	85,9%	14,1%
KOKO VUOSI	86,6%	2,1%	0,4%	1,6%	5,5%	2,9%	0,8%	KOKO VUOSI	90,3%	9,7%

Kausivaihtelukertoimet

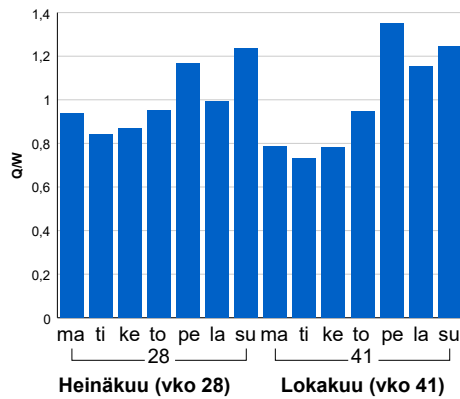


Liikenteen kehitys vv. 2021

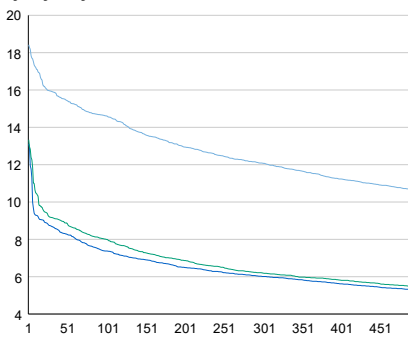


	2017	2018	2019	2020	2021
Ajoneuvoja/vrk	6 306	6 265	6 184	5 582	5 857
% muut.		1,3%	-0,7%	-1,3%	-9,7%
				4,9%	

Viikonpäivävaihtelut

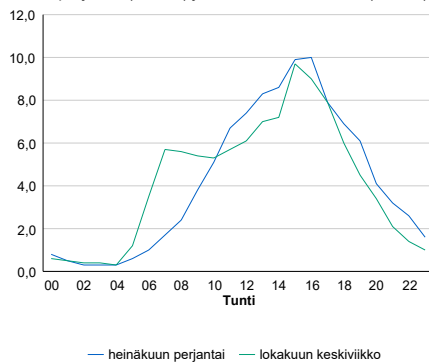


Tuntijärjestyskäyrä



Tuntivaihtelut

Heinäkuun perjantai (vko 28) ja lokakuun keskiviikko (vko 41).



h	q	q/KVL	h	qras	qras/KVL
1	1 079	18,4%	1	70	12,3%
30	933	15,9%	30	60	10,6%
100	856	14,6%	100	55	9,7%
300	708	12,1%	300	50	8,8%
500	623	10,6%	500	48	8,5%

8.04 LAM-kirja

449 vt3_Tre_Sarankulma (VT 3)

Perustettu 16.06.2004

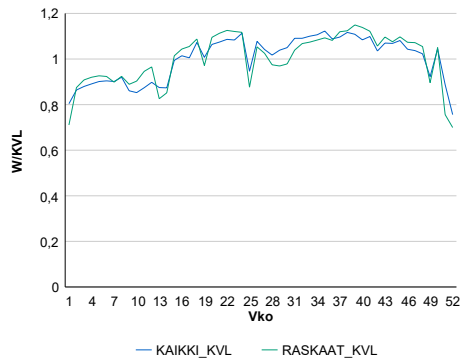
Vuoden 2021 liikennemäärät:

KVL	54 832	KVLras	4 138	Tieosa	136	Suunta1	Nokia
KAVL	60 944	KAVLras	5 638	Etäisyys	1340	Suunta2	Tampere
KKVL	58 448	KKVLras	4 315	Kaistoja	4		

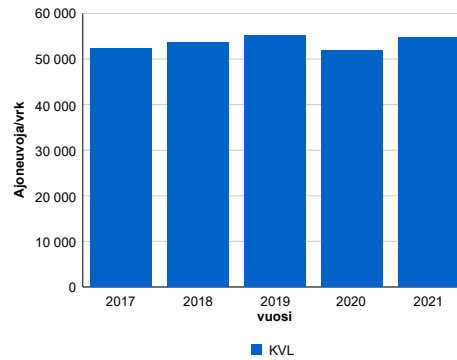
Liikenteen koostumus:

	11 HA-PA	12 KAIP	13 Linja-autot	14 KAPP	15 KATP	16 HA + PK	17 HA + AV		Kevyet ajoneuvot	Raskaat ajoneuvot
ARKILIIKENNE	88,9%	4,5%	0,2%	1,6%	3,0%	1,3%	0,5%		90,7%	9,3%
KOKO VUOSI	90,5%	3,6%	0,1%	1,3%	2,5%	1,5%	0,5%		92,5%	7,5%

Kausivaihtelukertoimet

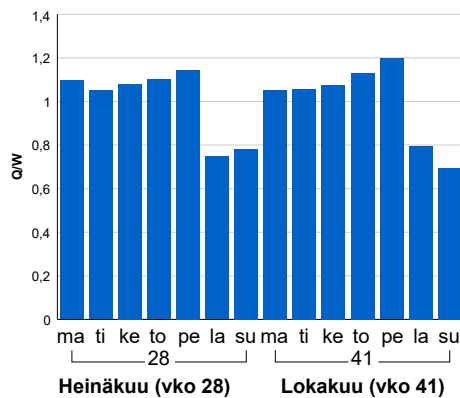


Liikenteen kehitys vv. 2021

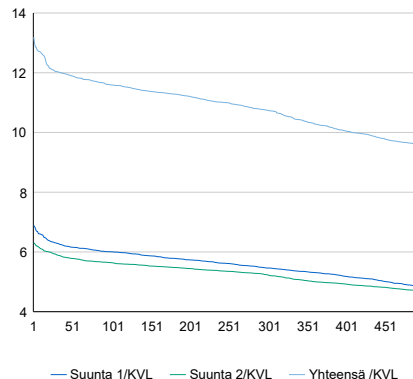


2017	2018	2019	2020	2021
52 328	53 628	55 088	51 901	54 832
2,6%	2,5%	2,7%	-5,8%	5,6%

Viikonpäivävaihtelut

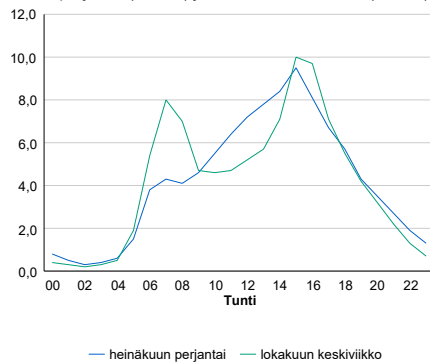


Tuntijärjestyskäyrä



Tuntivaihtelut

Heinäkuun perjantai (vko 28) ja lokakuun keskiviikko (vko 41).



h	q	q/KVL	h	qras	qras/KVL
1	7 234	13,2%	1	517	12,5%
30	6 603	12,0%	30	475	11,5%
100	6 359	11,6%	100	455	11,0%
300	5 892	10,7%	300	435	10,5%
500	5 229	9,5%	500	420	10,2%

8.04 LAM-kirja

450 vt3_Myllypuro (VT 3)

Perustettu 28.06.2004

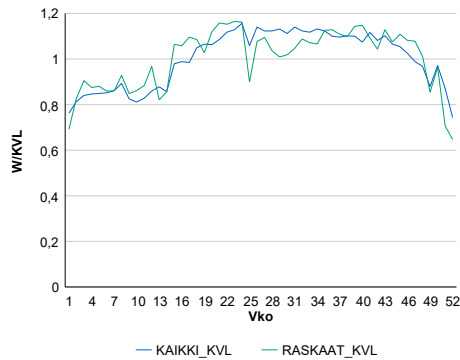
Vuoden 2021 liikennemäärät:

KVL	18 395	KVLras	1 488	Tieosa	138	Suunta1	Ylöjärvi
KAVL	19 966	KAVLras	2 003	Etäisyys	6728	Suunta2	Nokia
KKVL	20 672	KKVLras	1 596	Kaistoja	4		

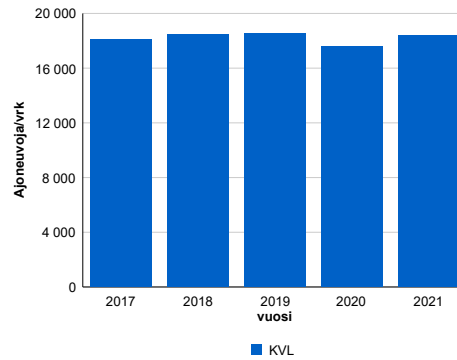
Liikenteen koostumus:

	11 HA-PA	12 KAIP	13 Linja-autot	14 KAPP	15 KATP	16 HA + PK	17 HA + AV		Kevyet ajoneuvot	Raskaat ajoneuvot
ARKILIIKENNE	87,2%	4,3%	0,1%	2,0%	3,7%	2,1%	0,7%		90,0%	10,0%
KOKO VUOSI	88,8%	3,5%	0,1%	1,5%	3,0%	2,4%	0,7%		91,9%	8,1%

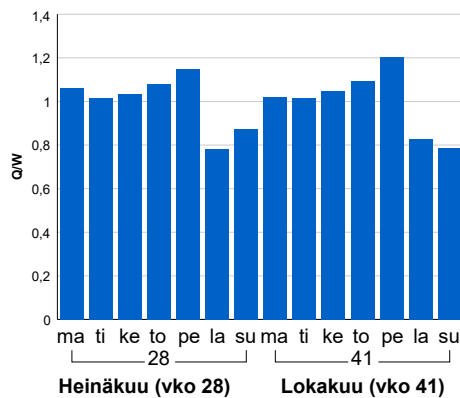
Kausivaihtelukertoimet



Liikenteen kehitys vv. 2021

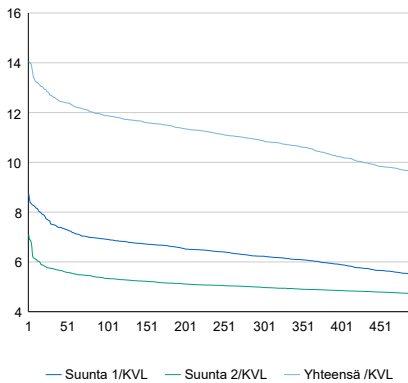


Viikönpäivävaihtelut



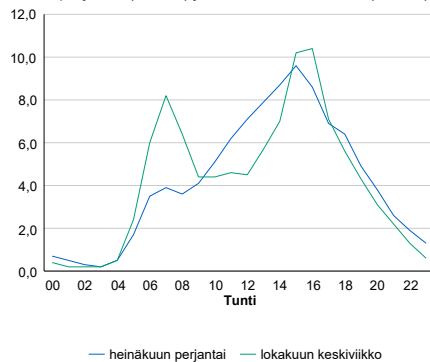
2017	2018	2019	2020	2021
18 115	18 478	18 516	17 577	18 395
1,6%	2,0%	0,2%	-5,1%	4,7%

Tuntijärjestyskäyrä



Tuntivaihtelut

Heinäkuun perjantai (vko 28) ja lokakuun keskiviikko (vko 41).



h	q	q/KVL	h	qras	qras/KVL
1	2 586	14,1%	1	201	13,5%
30	2 334	12,7%	30	181	12,2%
100	2 184	11,9%	100	171	11,5%
300	2 000	10,9%	300	160	10,8%
500	1 767	9,6%	500	152	10,2%

8.04 LAM-kirja

451 vt9_Tre_Aitovuori (VT 9)

Perustettu 28.06.2004

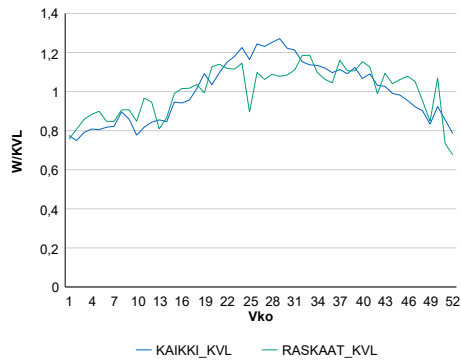
Vuoden 2021 liikennemäärät:

KVL	20 819	KVLras	1 476	Tieosa	206	Suunta1	Orivesi
KAVL	21 288	KAVLras	1 983	Etäisyys	4470	Suunta2	Tampere
KKVL	24 930	KKVLras	1 623	Kaistoja	2		

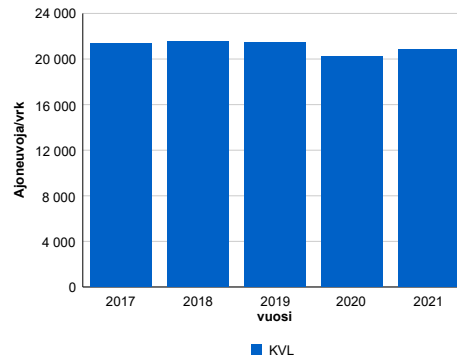
Liikenteen koostumus:

	11 HA-PA	12 KAIP	13 Linja-autot	14 KAPP	15 KATP	16 HA + PK	17 HA + AV		Kevyet ajoneuvot	Raskaat ajoneuvot
ARKILIIKENNE	87,0%	3,8%	0,3%	1,3%	3,9%	3,1%	0,6%		90,7%	9,3%
KOKO VUOSI	89,2%	2,9%	0,3%	0,9%	3,0%	3,2%	0,5%		92,9%	7,1%

Kausivaihtelukertoimet

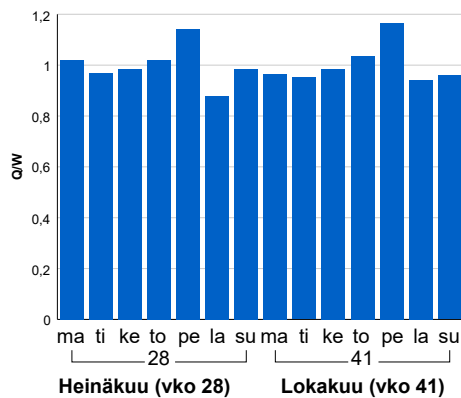


Liikenteen kehitys vv. 2021

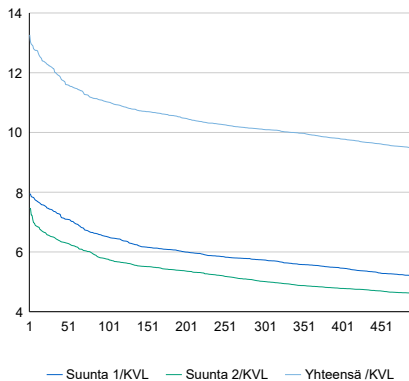


2017	2018	2019	2020	2021
21 327	21 517	21 433	20 253	20 819
0,0%	0,9%	-0,4%	-5,5%	2,8%

Viikonpäivävaihtelut

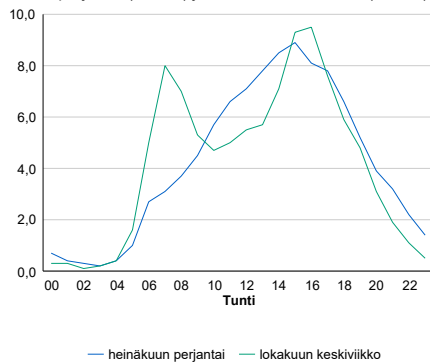


Tuntijärjestyskäyrä



Tuntivaihtelut

Heinäkuun perjantai (vko 28) ja lokakuun keskiviikko (vko 41).



h	q	q/KVL	h	qras	qras/KVL
1	2 762	13,3%	1	199	13,5%
30	2 533	12,2%	30	181	12,3%
100	2 295	11,0%	100	171	11,6%
300	2 103	10,1%	300	160	10,8%
500	1 971	9,5%	500	153	10,4%

8.04 LAM-kirja

452 Vt12_Tre_Onkiniemi (VT 12)

Perustettu 31.01.2005

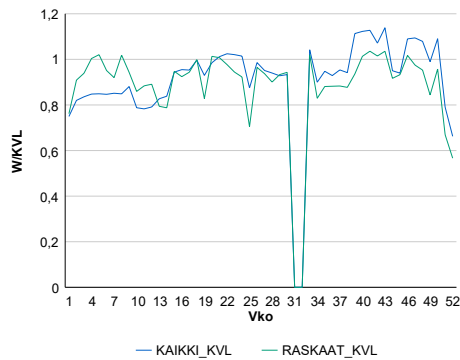
Vuoden 2021 liikennemäärät:

KVL	37 009	KVLras	764	Tieosa	127	Suunta1	Tampere
KAVL	40 785	KAVLras	1 008	Etäisyys	2050	Suunta2	Nokia
KKVL	36 474	KKVLras	720	Kaistoja	7		

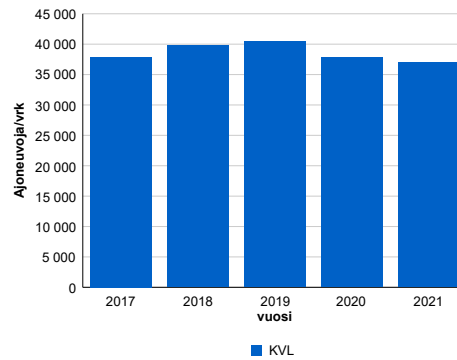
Liikenteen koostumus:

	11 HA-PA	12 KAIIP	13 Linja-autot	14 KAPP	15 KATP	16 HA + PK	17 HA + AV		Kevyet ajoneuvot	Raskaat ajoneuvot
ARKILIIKENNE	96,7%	1,6%	0,2%	0,3%	0,3%	0,7%	0,2%	ARKILIIKENNE	97,5%	2,5%
KOKO VUOSI	97,0%	1,3%	0,2%	0,3%	0,3%	0,8%	0,1%	KOKO VUOSI	97,9%	2,1%

Kausivaihtelukertoimet

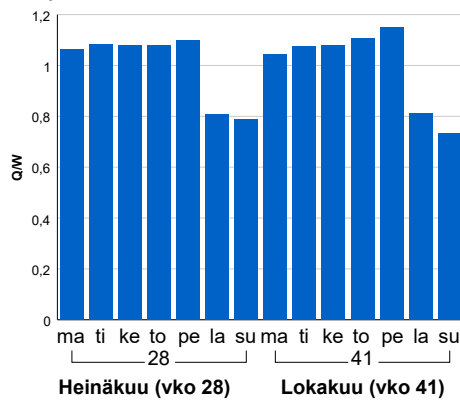


Liikenteen kehitys vv. 2021

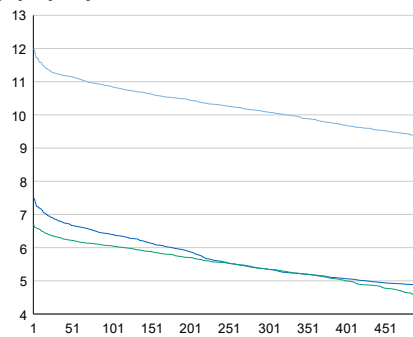


2017	2018	2019	2020	2021
37 844	39 775	40 427	37 810	37 009
22,8%	5,1%	1,6%	-6,5%	-2,1%

Viikonpäivävaihtelut

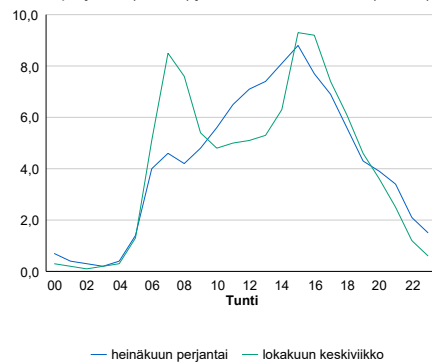


Tuntijärjestyskäyrä



Tuntivaihtelut

Heinäkuun perjantai (vko 28) ja lokakuun keskiviikko (vko 41).



h	q	q/KVL	h	qras	qras/KVL
1	4 442	12,0%	1	134	17,5%
30	4 161	11,2%	30	111	14,5%
100	4 019	10,9%	100	102	13,4%
300	3 733	10,1%	300	90	11,8%
500	3 463	9,4%	500	84	11,0%

8.04 LAM-kirja

453 Tampere_Mustalahti (MT 43576)

Perustettu 03.02.2005

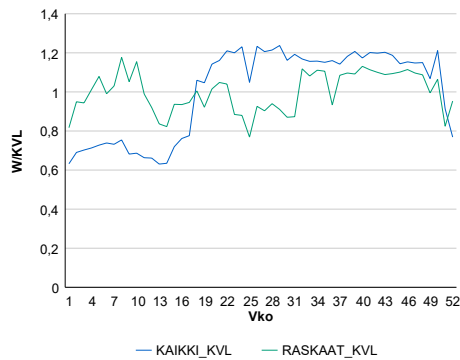
Vuoden 2021 liikennemäärät:

KVL	10 879	KVLras	575	Tieosa	1	Suunta1	Tampere
KAVL	11 837	KAVLras	684	Etäisyys	1151	Suunta2	Nokia
KKVL	12 902	KKVLras	546	Kaistoja	4		

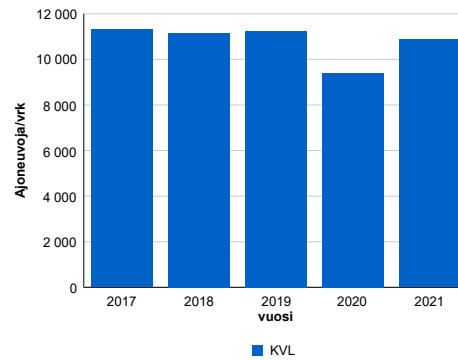
Liikenteen koostumus:

	11 HA-PA	12 KAIIP	13 Linja-autot	14 KAPP	15 KATP	16 HA + PK	17 HA + AV		Kevyet ajoneuvot	Raskaat ajoneuvot
ARKILIIKENNE	93,7%	1,6%	3,7%	0,4%	0,2%	0,4%	0,1%	ARKILIIKENNE	94,2%	5,8%
KOKO VUOSI	94,2%	1,3%	3,4%	0,4%	0,2%	0,4%	0,1%	KOKO VUOSI	94,7%	5,3%

Kausivaihtelukertoimet

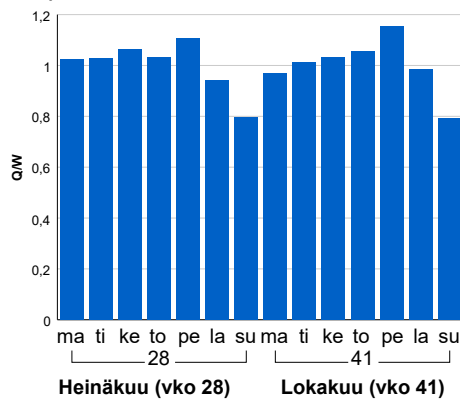


Liikenteen kehitys vv. 2021

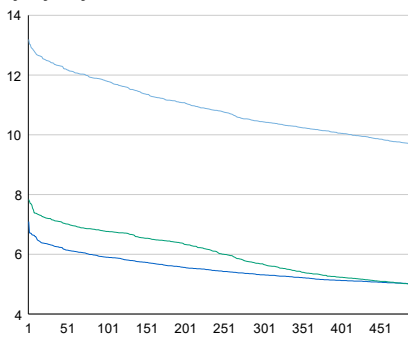


2017	2018	2019	2020	2021
11 305	11 143	11 236	9 398	10 879
-65,8%	-1,4%	0,8%	-16,4%	15,8%

Viikonpäivävaihtelut

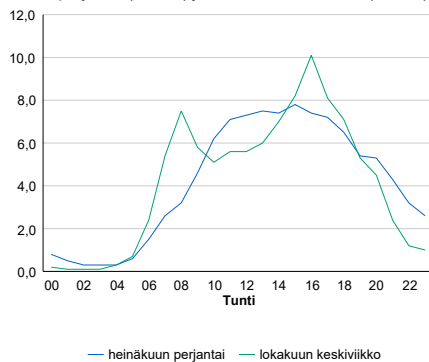


Tuntijärjestyskäyrä



Tuntivaihtelut

Heinäkuun perjantai (vko 28) ja lokakuun keskiviikko (vko 41).



h	q	q/KVL	h	qras	qras/KVL
1	1 435	13,2%	1	72	12,5%
30	1 350	12,4%	30	60	10,4%
100	1 284	11,8%	100	56	9,7%
300	1 136	10,4%	300	52	9,0%
500	1 051	9,7%	500	49	8,5%

8.04 LAM-kirja

455 kt65_Tre_Epilänharju (KT 65)

Perustettu 08.02.2005

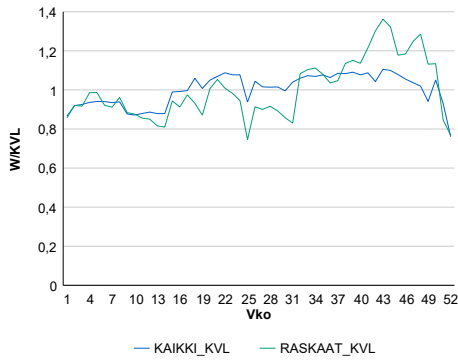
Vuoden 2021 liikennemäärät:

KVL	22 672	KVLras	674	Tieosa	1	Suunta1	Ylöjärvi
KAVL	24 430	KAVLras	856	Etäisyys	2072	Suunta2	Tampere
KKVL	23 580	KKVLras	641	Kaistoja	4		

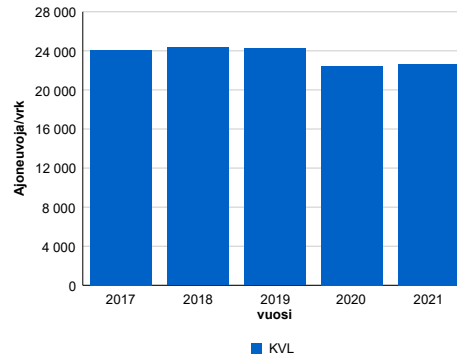
Liikenteen koostumus:

	11 HA-PA	12 KAIIP	13 Linja-autot	14 KAPP	15 KATP	16 HA + PK	17 HA + AV		Kevyet ajoneuvot	Raskaat ajoneuvot
ARKILIIKENNE	95,0%	2,1%	0,5%	0,3%	0,7%	1,3%	0,2%	ARKILIIKENNE	96,5%	3,5%
KOKO VUOSI	95,5%	1,7%	0,4%	0,2%	0,6%	1,3%	0,2%	KOKO VUOSI	97,0%	3,0%

Kausivaihtelukertoimet

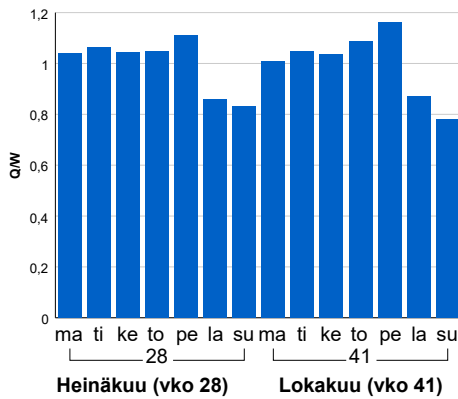


Liikenteen kehitys vv. 2021

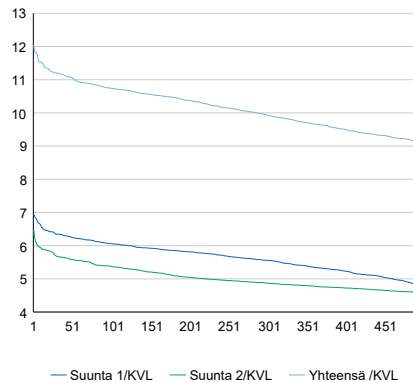


2017	2018	2019	2020	2021
24 081	24 347	24 253	22 460	22 672
3,5%	1,1%	-0,4%	-7,4%	0,9%

Viikonpäivävaihtelut

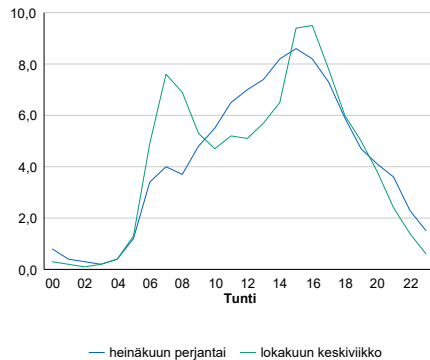


Tuntijärjestyskäyrä



Tuntivaihtelut

Heinäkuun perjantai (vko 28) ja lokakuun keskiviikko (vko 41).



h	q	q/KVL	h	qras	qras/KVL
1	2 732	12,0%	1	120	17,8%
30	2 539	11,2%	30	98	14,5%
100	2 435	10,7%	100	86	12,8%
300	2 251	9,9%	300	74	11,0%
500	2 063	9,1%	500	70	10,4%

8.04 LAM-kirja

456 kt65_Tre_Lielahdi (KT 65)

Perustettu 08.02.2005

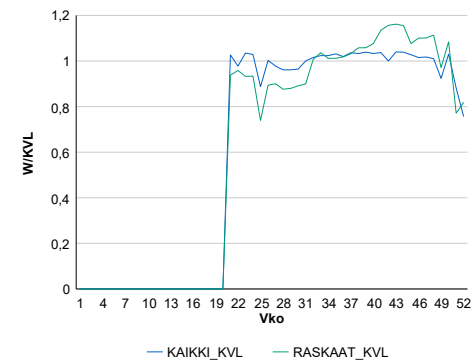
Vuoden 2021 liikennemäärät:

KVL	43 114	KVLras	1 443	Tieosa	1	Suunta1	Ylöjärvi
KAVL	46 362	KAVLras	1 800	Etäisyys	584	Suunta2	Tampere
KKVL	42 689	KKVLras	1 333	Kaistoja	5		

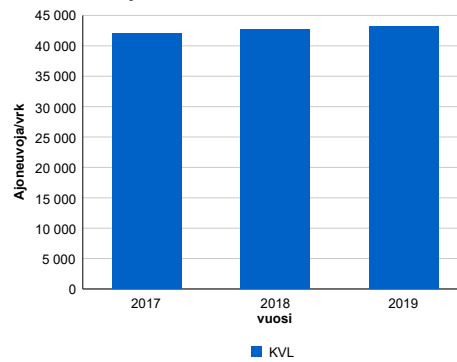
Liikenteen koostumus:

	11 HA-PA	12 KAIP	13 Linja-autot	14 KAPP	15 KATP	16 HA + PK	17 HA + AV		Kevyet ajoneuvot	Raskaat ajoneuvot
ARKILIIKENNE	95,1%	1,7%	1,4%	0,4%	0,4%	0,9%	0,2%		96,1%	3,9%
KOKO VUOSI	95,6%	1,4%	1,3%	0,4%	0,3%	0,9%	0,2%		96,7%	3,3%

Kausivaihtelukertoimet

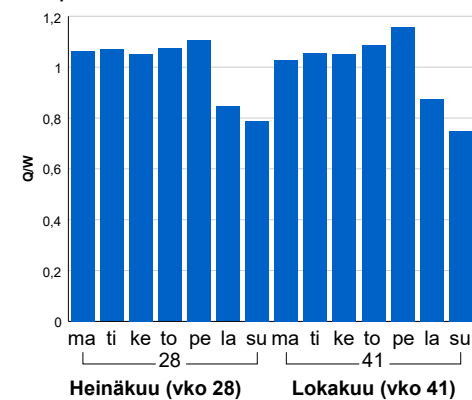


Liikenteen kehitys vv. 2021

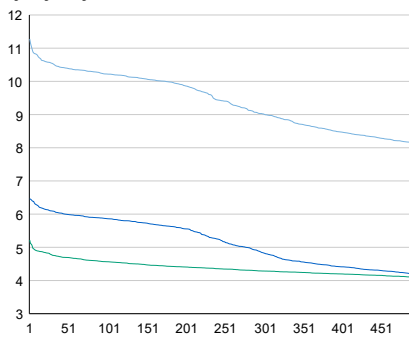


2017	2018	2019
42 030	42 622	43 118
3,9%	1,4%	1,2%

Viikonpäivävaihtelut

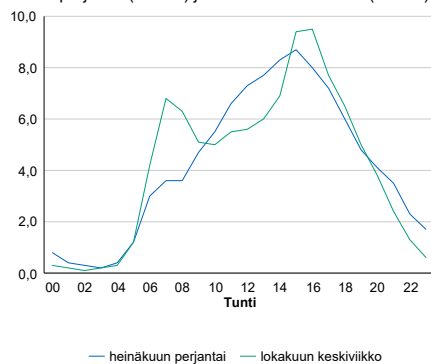


Tuntijärjestyskäyrä



Tuntivaihtelut

Heinäkuun perjantai (vko 28) ja lokakuun keskiviikko (vko 41).



h	q	q/KVL	h	qras	qras/KVL
1	4 863	11,3%	1	196	13,6%
30	4 545	10,5%	30	171	11,8%
100	4 407	10,2%	100	156	10,8%
300	3 887	9,0%	300	141	9,8%
500	3 503	8,1%	500	132	9,1%

8.04 LAM-kirja

457 vt12_Tre_Petsamo (VT 12)

Perustettu 08.02.2005

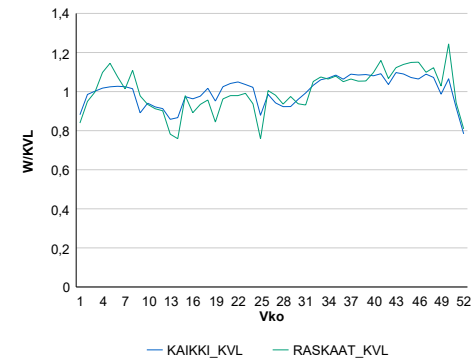
Vuoden 2021 liikennemäärät:

KVL	29 712	KVLras	841	Tieosa	127	Suunta1	Kangasala
KAVL	32 800	KAVLras	1 088	Etäisyys	5554	Suunta2	Nokia
KKVL	29 492	KKVLras	820	Kaistoja	4		

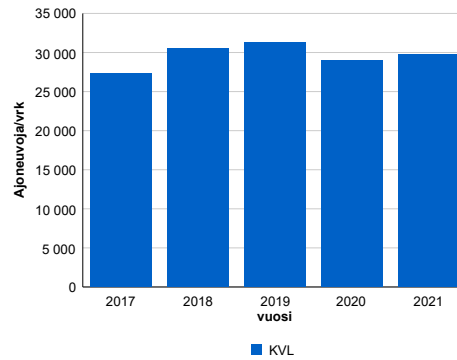
Liikenteen koostumus:

	11 HA-PA	12 KAIP	13 Linja-autot	14 KAPP	15 KATP	16 HA + PK	17 HA + AV		Kevyet ajoneuvot	Raskaat ajoneuvot
ARKILIIKENNE	95,3%	2,0%	0,4%	0,3%	0,6%	1,1%	0,3%		96,7%	3,3%
KOKO VUOSI	95,8%	1,6%	0,4%	0,2%	0,6%	1,1%	0,2%		97,2%	2,8%

Kausivaihtelukertoimet

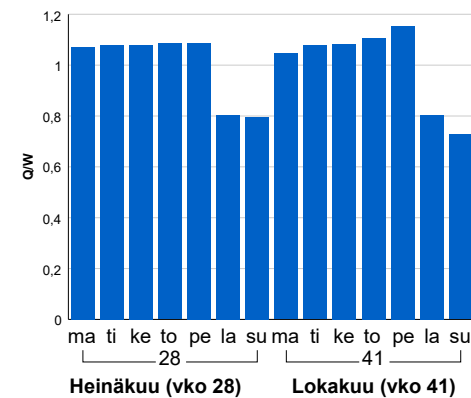


Liikenteen kehitys vv. 2021

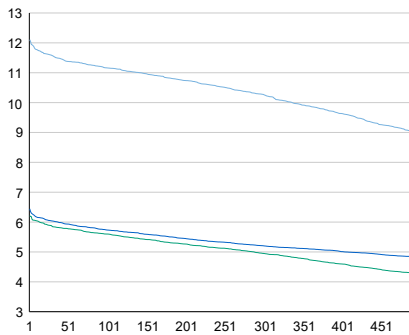


2017	2018	2019	2020	2021
27 370	30 504	31 233	28 932	29 712
0,6%	11,5%	2,4%	-7,4%	2,7%

Viikonpäivävaihtelut

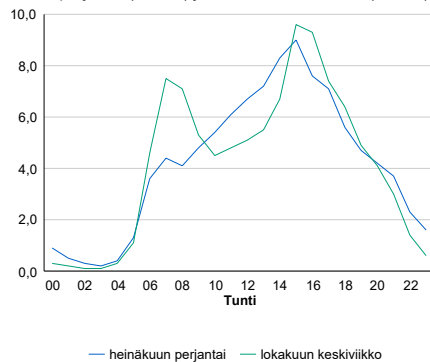


Tuntijärjestyskäyrä



Tuntivaihtelut

Heinäkuun perjantai (vko 28) ja lokakuun keskiviikko (vko 41).



h	q	q/KVL	h	qras	qras/KVL
1	3 597	12,1%	1	135	16,1%
30	3 437	11,6%	30	111	13,2%
100	3 317	11,2%	100	103	12,2%
300	3 053	10,3%	300	94	11,2%
500	2 666	9,0%	500	89	10,6%

8.04 LAM-kirja

458 vt12_Tre_Ruotula (VT 12)

Perustettu 08.02.2005

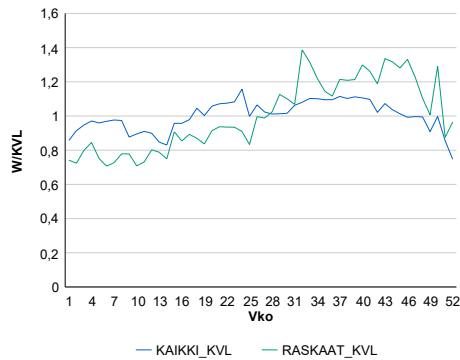
Vuoden 2021 liikennemäärät:

KVL	18 660	KVLras	1 111	Tieosa	201	Suunta1	Kangasala
KAVL	20 309	KAVLras	1 346	Etäisyys	2758	Suunta2	Tampere
KKVL	19 834	KKVLras	1 189	Kaistoja	4		

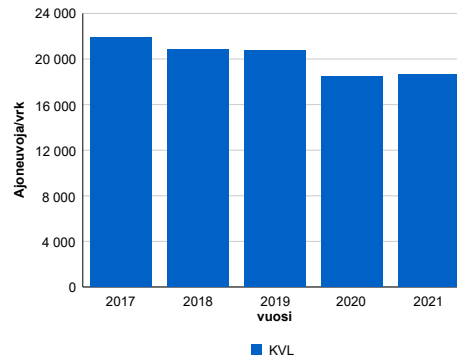
Liikenteen koostumus:

	11 HA-PA	12 KAIP	13 Linja-autot	14 KAPP	15 KATP	16 HA + PK	17 HA + AV		Kevyet ajoneuvot	Raskaat ajoneuvot
ARKILIIKENNE	92,1%	3,1%	1,3%	1,7%	0,6%	0,8%	0,5%		93,4%	6,6%
KOKO VUOSI	92,7%	2,7%	1,2%	1,5%	0,5%	0,9%	0,4%		94,0%	6,0%

Kausivaihtelukertoimet

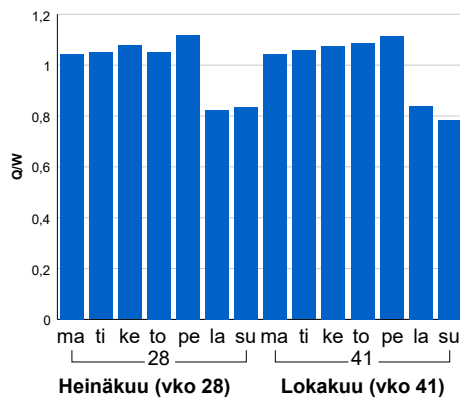


Liikenteen kehitys vv. 2021

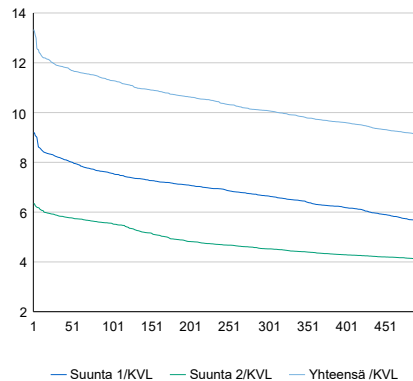


2017	2018	2019	2020	2021
21 932	20 815	20 763	18 476	18 660
1,4%	-5,1%	-0,3%	-11,0%	1,0%

Viikopäivävaihtelut

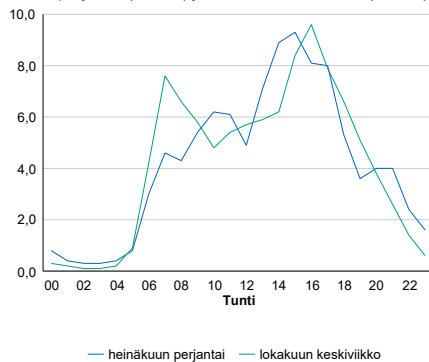


Tuntijärjestyskäyrä



Tuntivaihtelut

Heinäkuun perjantai (vko 28) ja lokakuun keskiviikko (vko 41).



h	q	q/KVL	h	qras	qras/KVL
1	2 488	13,3%	1	165	14,9%
30	2 221	11,9%	30	145	13,1%
100	2 106	11,3%	100	134	12,1%
300	1 881	10,1%	300	120	10,8%
500	1 699	9,1%	500	114	10,3%

8.04 LAM-kirja

460 vt3_Pirkkala_Huovi (VT 3)

Perustettu 11.02.2005

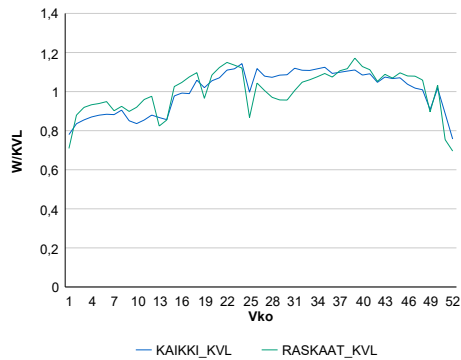
Vuoden 2021 liikennemäärät:

KVL	37 906	KVLras	3 078	Tieosa	137	Suunta1	Nokia
KAVL	41 861	KAVLras	4 201	Etäisyys	230	Suunta2	Tampere
KKVL	41 625	KKVLras	3 184	Kaistoja	4		

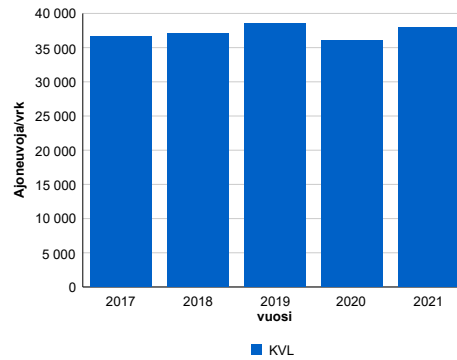
Liikenteen koostumus:

	11 HA-PA	12 KAIP	13 Linja-autot	14 KAPP	15 KATP	16 HA + PK	17 HA + AV		Kevyet ajoneuvot	Raskaat ajoneuvot
ARKILIIKENNE	88,0%	4,3%	0,1%	1,9%	3,6%	1,6%	0,4%	ARKILIIKENNE	90,0%	10,0%
KOKO VUOSI	89,7%	3,5%	0,1%	1,5%	3,0%	1,8%	0,3%	KOKO VUOSI	91,9%	8,1%

Kausivaihtelukertoimet

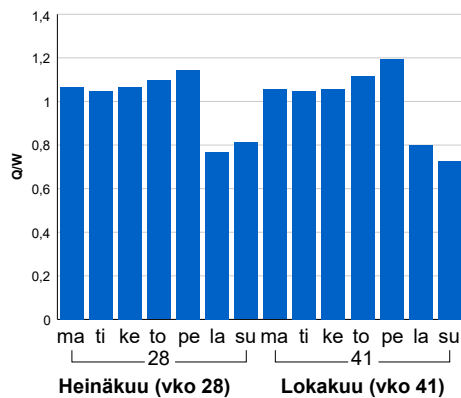


Liikenteen kehitys vv. 2021

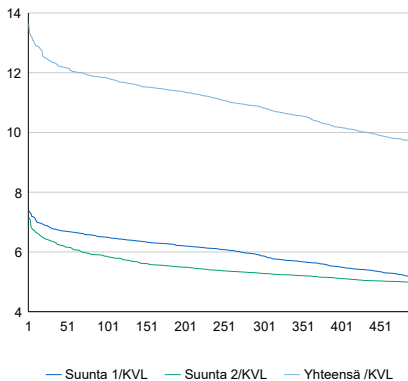


2017	2018	2019	2020	2021
36 632	37 086	38 470	36 024	37 906
2,0%	1,2%	3,7%	-6,4%	5,2%

Viikonpäivävaihtelut



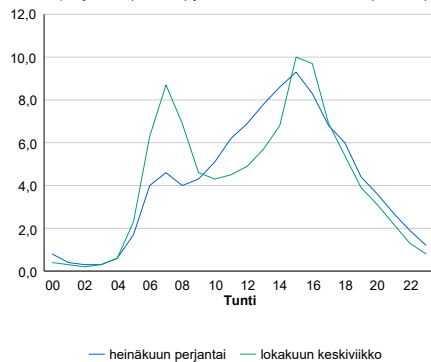
Tuntijärjestyskäyrä



h	q	q/KVL	h	qras	qras/KVL
1	5 174	13,6%	1	405	13,2%
30	4 691	12,4%	30	359	11,7%
100	4 484	11,8%	100	346	11,2%
300	4 107	10,8%	300	327	10,6%
500	3 676	9,7%	500	316	10,3%

Tuntivaihtelut

Heinäkuun perjantai (vko 28) ja lokakuun keskiviikko (vko 41).



8.04 LAM-kirja

462 vt3_Nokia_Rajasalmi (VT 3)

Perustettu 27.12.2006

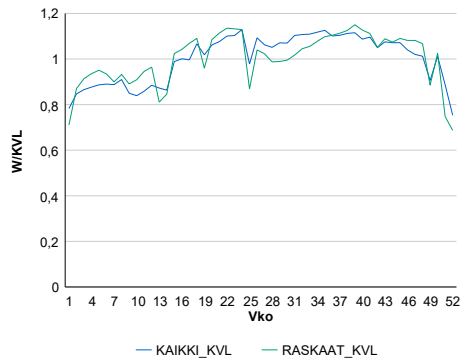
Vuoden 2021 liikennemäärät:

KVL	42 896	KVLras	3 420	Tieosa	138	Suunta1	Nokia
KAVL	47 563	KAVLras	4 657	Etäisyys	1660	Suunta2	Tampere
KKVL	46 566	KKVLras	3 564	Kaistoja	4		

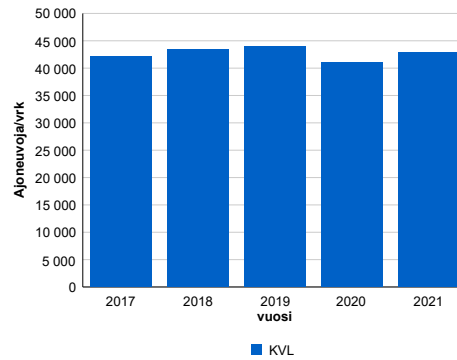
Liikenteen koostumus:

	11 HA-PA	12 KAIP	13 Linja-autot	14 KAPP	15 KATP	16 HA + PK	17 HA + AV		Kevyet ajoneuvot	Raskaat ajoneuvot
ARKILIIKENNE	88,1%	4,4%	0,1%	1,9%	3,4%	1,6%	0,6%		90,2%	9,8%
KOKO VUOSI	89,7%	3,6%	0,1%	1,5%	2,8%	1,8%	0,5%		92,0%	8,0%

Kausivaihtelukertoimet

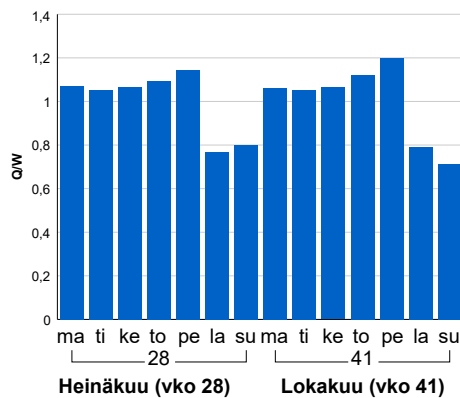


Liikenteen kehitys vv. 2021

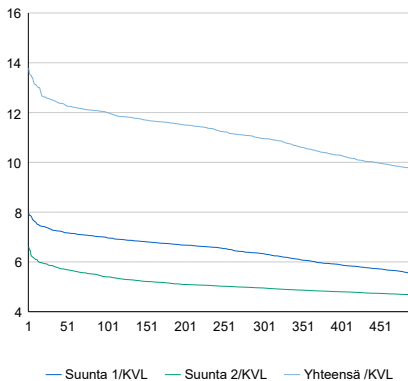


2017	2018	2019	2020	2021
42 114	43 395	44 033	41 025	42 896
1,5%	3,0%	1,5%	-6,8%	4,6%

Viikonpäivävaihtelut

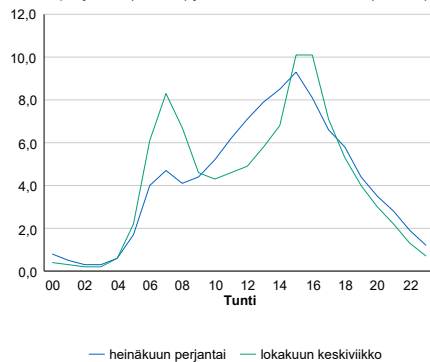


Tuntijärjestyskäyrä



Tuntivaihtelut

Heinäkuun perjantai (vko 28) ja lokakuun keskiviikko (vko 41).



h	q	q/KVL	h	qras	qras/KVL
1	5 915	13,8%	1	446	13,0%
30	5 372	12,5%	30	403	11,8%
100	5 154	12,0%	100	387	11,3%
300	4 701	11,0%	300	366	10,7%
500	4 167	9,7%	500	355	10,4%

8.04 LAM-kirja

463 vt3_Pirkkala_Sankila (VT 3)

Perustettu 27.12.2006

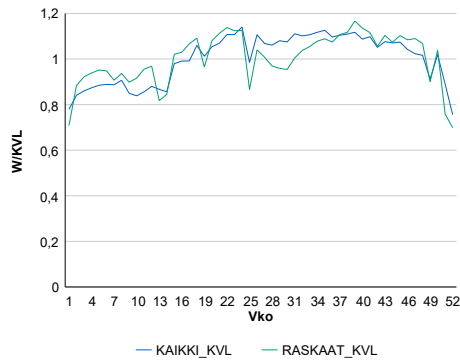
Vuoden 2021 liikennemäärät:

KVL	40 130	KVLras	3 247	Tieosa	137	Suunta1	Nokia
KAVL	44 488	KAVLras	4 426	Etäisyys	1476	Suunta2	Tampere
KKVL	43 781	KKVLras	3 350	Kaistoja	4		

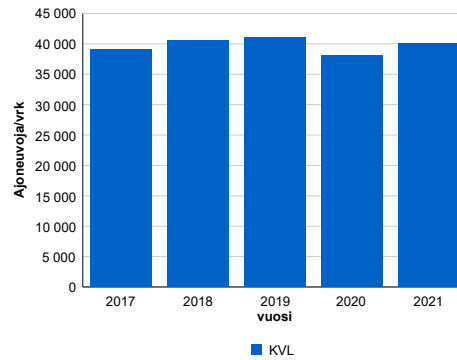
Liikenteen koostumus:

	11 HA-PA	12 KAIP	13 Linja-autot	14 KAPP	15 KATP	16 HA + PK	17 HA + AV		Kevyet ajoneuvot	Raskaat ajoneuvot
ARKILIIKENNE	88,1%	4,4%	0,2%	1,9%	3,5%	1,6%	0,4%		90,1%	9,9%
KOKO VUOSI	89,8%	3,5%	0,2%	1,5%	2,9%	1,8%	0,3%		91,9%	8,1%

Kausivaihtelukertoimet

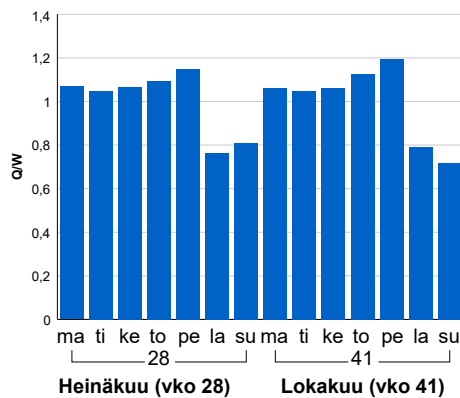


Liikenteen kehitys vv. 2021

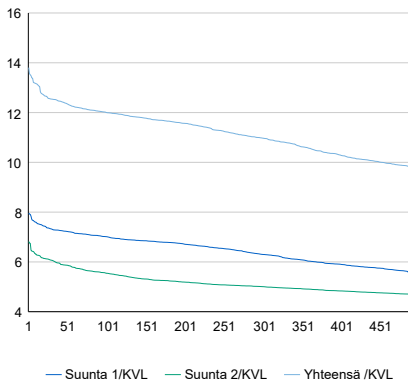


2017	2018	2019	2020	2021
39 148	40 514	41 009	38 079	40 130
1,6%	3,5%	1,2%	-7,1%	5,4%

Viikonpäivävaihtelut

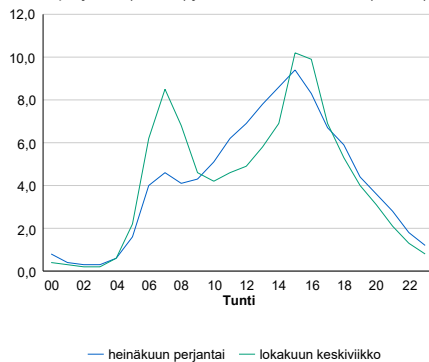


Tuntijärjestyskäyrä



Tuntivaihtelut

Heinäkuun perjantai (vko 28) ja lokakuun keskiviikko (vko 41).



h	q	q/KVL	h	qras	qras/KVL
1	5 540	13,8%	1	437	13,5%
30	5 033	12,5%	30	378	11,6%
100	4 818	12,0%	100	363	11,2%
300	4 406	11,0%	300	345	10,6%
500	3 923	9,8%	500	333	10,3%

8.04 LAM-kirja

464 yt3495_Rautaharkko (MT 3495)

Perustettu 01.01.2012

Vuoden liikennemäärät:

KVL KVLras
KAVL KAVLras
KKVL KKVLras

Tieosa
Etäisyys
Kaistoja

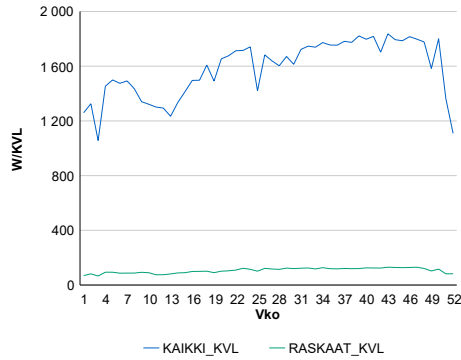
Suunta1
Suunta2

Liikenteen koostumus:

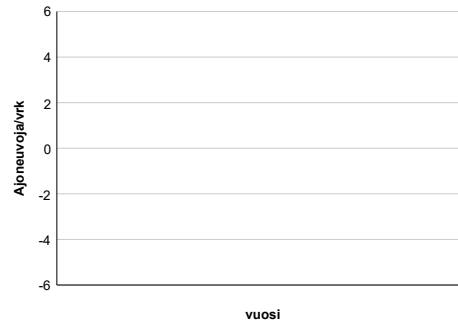
ARKILIIKENNE
KOKO VUOSI

ARKILIIKENNE
KOKO VUOSI

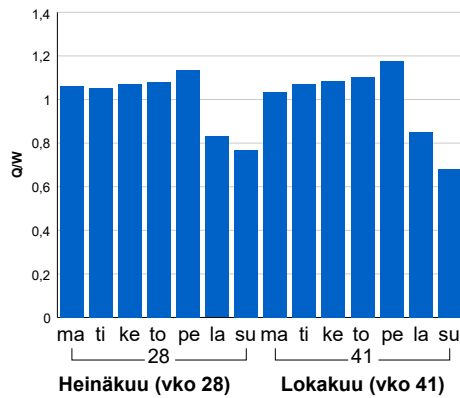
Kausivaihtelukertoimet



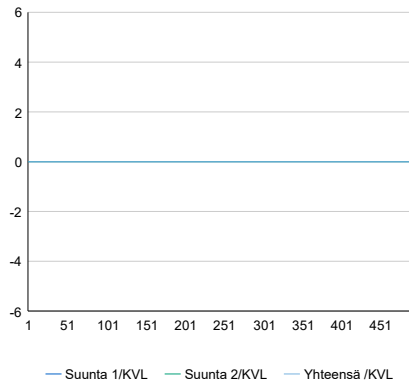
Liikenteen kehitys vv. 2021



Viikonpäivävaihtelut

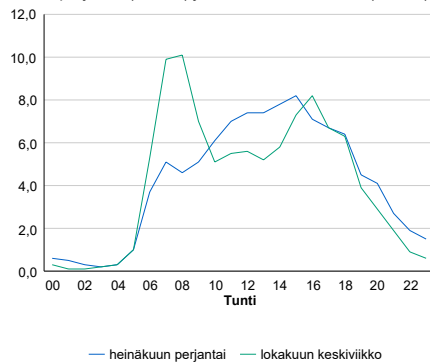


Tuntijärjestyskäyrä



Tuntivaihtelut

Heinäkuun perjantai (vko 28) ja lokakuun keskiviikko (vko 41).



h	q	q/KVL
1	1 484	0,0%
30	1 355	0,0%
100	1 272	0,0%
300	1 136	0,0%
500	1 054	0,0%

h	qras	qras/KVL
1	75	0,0%
30	61	0,0%
100	56	0,0%
300	50	0,0%
500	47	0,0%

8.04 LAM-kirja

471 vt3_Tampere_Multisilta (VT 3)

Perustettu 06.07.2020

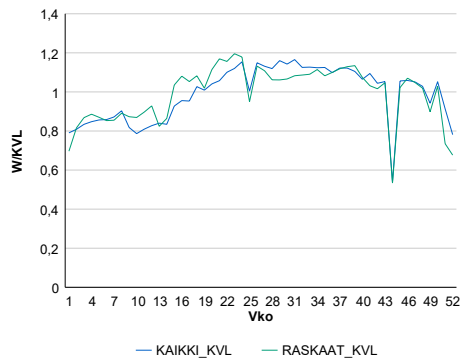
Vuoden 2021 liikennemäärät:

KVL	42 483	KVLras	3 130	Tieosa	135	Suunta1	Tampere
KAVL	44 852	KAVLras	4 129	Etäisyys	2375	Suunta2	Hämeenlinna
KKVL	47 793	KKVLras	3 444	Kaistoja	4		

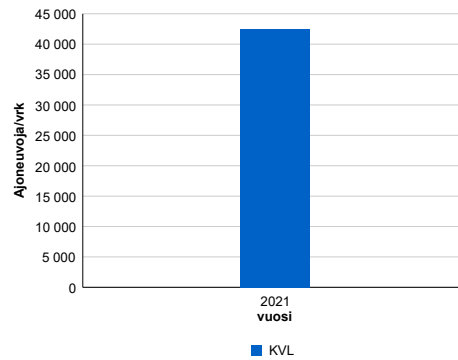
Liikenteen koostumus:

	11 HA-PA	12 KAIIP	13 Linja-autot	14 KAPP	15 KATP	16 HA + PK	17 HA + AV		Kevyet ajoneuvot	Raskaat ajoneuvot
ARKILIIKENNE	88,9%	3,5%	0,3%	2,1%	3,3%	1,4%	0,5%	ARKILIIKENNE	90,8%	9,2%
KOKO VUOSI	90,6%	2,8%	0,3%	1,7%	2,6%	1,5%	0,5%	KOKO VUOSI	92,6%	7,4%

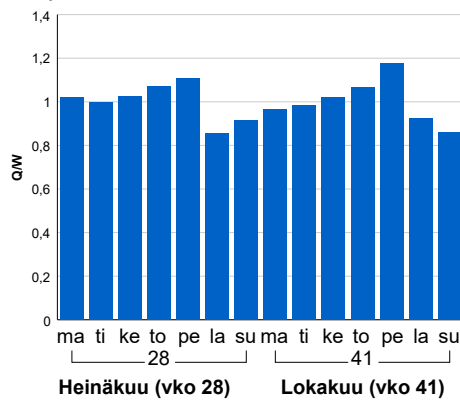
Kausivaihtelukertoimet



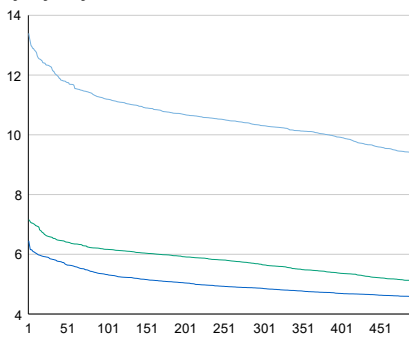
Liikenteen kehitys vv. 2021



Viikonpäivävaihtelut

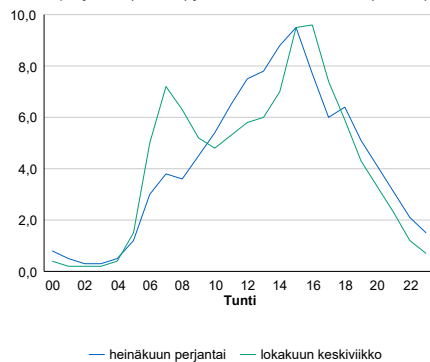


Tuntijärjestyskäyrä



Tuntivaihtelut

Heinäkuun perjantai (vko 28) ja lokakuun keskiviikko (vko 41).



— Suunta 1/KVL — Suunta 2/KVL — Yhteensä /KVL

h	q	q/KVL
1	5 691	13,4%
30	5 214	12,3%
100	4 756	11,2%
300	4 379	10,3%
500	3 974	9,4%

h	qras	qras/KVL
1	391	12,5%
30	353	11,3%
100	334	10,7%
300	317	10,1%
500	305	9,7%

8.04 LAM-kirja

921 vt24_Kuhmoinen (VT 24)

Perustettu 01.01.1992

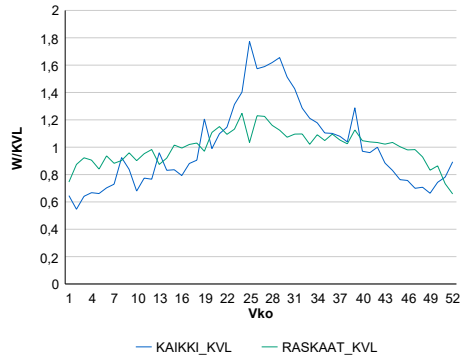
Vuoden 2021 liikennemäärät:

KVL	2 169	KVLras	244	Tieosa	13	Suunta1	Jämsä
KAVL	1 830	KAVLras	303	Etäisyys	3194	Suunta2	Lahti
KKVL	3 105	KKVLras	274	Kaistoja	2		

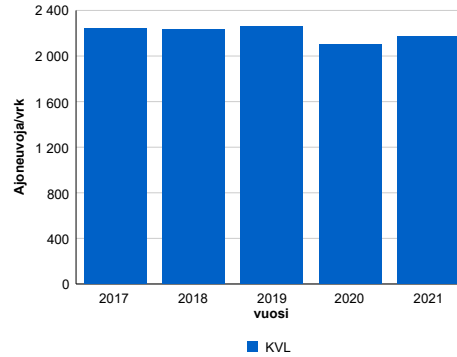
Liikenteen koostumus:

	11 HA-PA	12 KAIP	13 Linja-autot	14 KAPP	15 KATP	16 HA + PK	17 HA + AV		Kevyet ajoneuvot	Raskaat ajoneuvot
ARKILIIKENNE	78,1%	3,5%	0,5%	2,9%	9,7%	4,2%	1,1%		83,4%	16,6%
KOKO VUOSI	83,4%	2,6%	0,4%	1,8%	6,4%	4,3%	1,1%		88,8%	11,2%

Kausivaihtelukertoimet

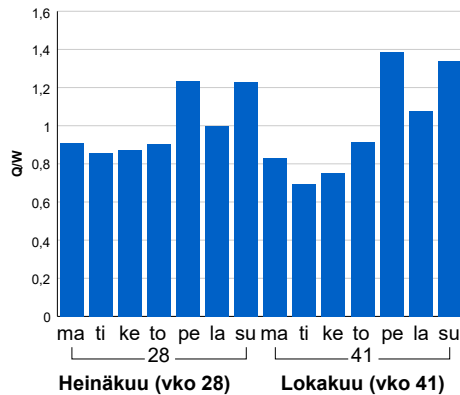


Liikenteen kehitys vv. 2021

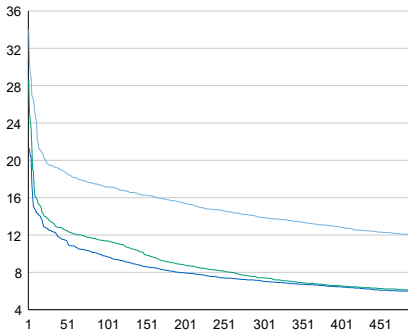


2017	2018	2019	2020	2021
2 238	2 232	2 256	2 101	2 169
-0,5%	-0,3%	1,0%	-6,8%	3,2%

Viikonpäivävaihtelut

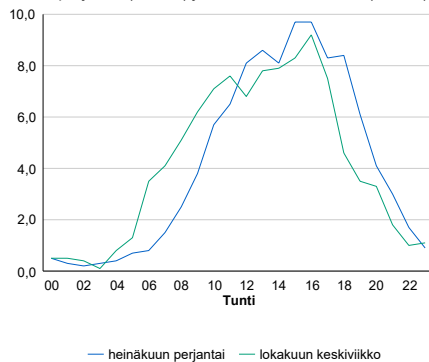


Tuntijärjestyskäyrä



Tuntivaihtelut

Heinäkuun perjantai (vko 28) ja lokakuun keskiviikko (vko 41).



h	q	q/KVL	h	qras	qras/KVL
1	738	34,0%	1	38	15,6%
30	422	19,5%	30	31	12,7%
100	372	17,2%	100	28	11,5%
300	301	13,9%	300	25	10,2%
500	260	12,0%	500	23	9,4%