

8.04 LAM-kirja

1401 vt4_Tervola (VT 4)

Perustettu 01.01.1992

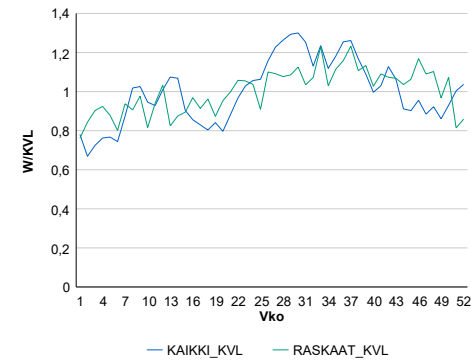
Vuoden 2021 liikennemäärät:

KVL	3 464	KVLras	495	Tieosa	435	Suunta1	Rovaniemi
KAVL	3 286	KAVLras	637	Etäisyys	716	Suunta2	Kemi
KKVL	4 025	KKVLras	533	Kaistoja	2		

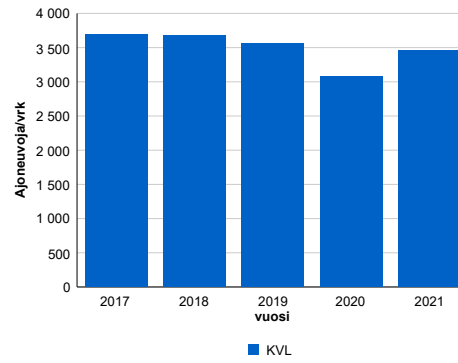
Liikenteen koostumus:

	11 HA-PA	12 KAIP	13 Linja-autot	14 KAPP	15 KATP	16 HA + PK	17 HA + AV		Kevyet ajoneuvot	Raskaat ajoneuvot
ARKILIIKENNE	74,7%	2,8%	0,6%	1,8%	14,3%	4,9%	1,0%	ARKILIIKENNE	80,6%	19,4%
KOKO VUOSI	79,2%	2,3%	0,6%	1,4%	10,1%	5,5%	1,0%	KOKO VUOSI	85,7%	14,3%

Kausivaihtelukertoimet

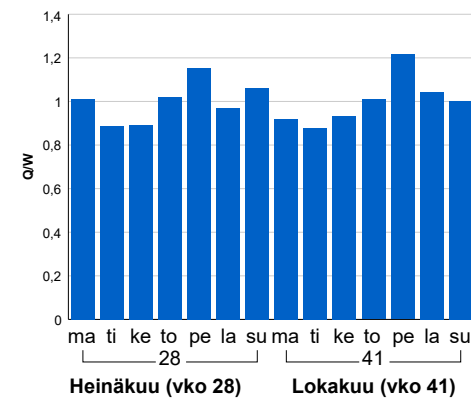


Liikenteen kehitys vv. 2021

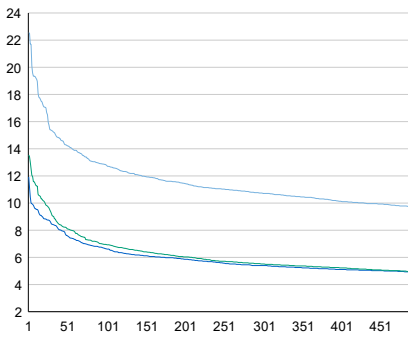


2017	2018	2019	2020	2021
3 693	3 679	3 566	3 078	3 464
2,4%	-0,4%	-3,1%	-13,7%	12,5%

Viikonpäivävaihtelut

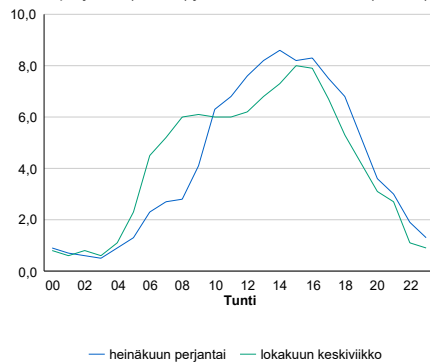


Tuntijärjestyskäyrä



Tuntivaihtelut

Heinäkuun perjantai (vko 28) ja lokakuun keskiviikko (vko 41).



h	q	q/KVL
1	781	22,5%
30	532	15,4%
100	444	12,8%
300	372	10,7%
500	336	9,7%

h	qras	qras/KVL
1	67	13,5%
30	56	11,3%
100	50	10,1%
300	45	9,1%
500	42	8,5%

8.04 LAM-kirja

1402 vt4_ivalo (VT 4)

Perustettu 01.01.1992

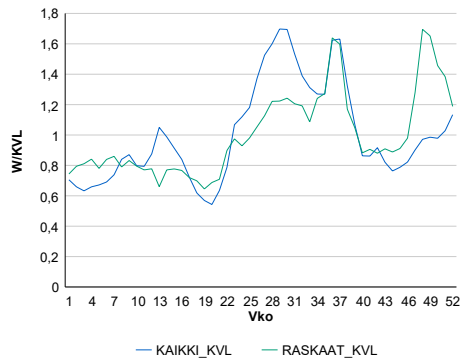
Vuoden 2021 liikennemäärät:

KVL	1 608	KVLras	155	Tieosa	550	Suunta1	Inari
KAVL	1 687	KAVLras	177	Etäisyys	4680	Suunta2	Sodankylä
KKVL	2 178	KKVLras	173	Kaistoja	2		

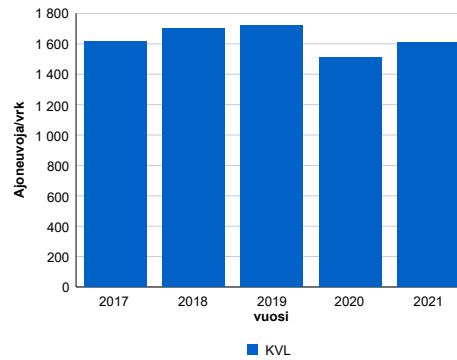
Liikenteen koostumus:

	11 HA-PA	12 KAIP	13 Linja-autot	14 KAPP	15 KATP	16 HA + PK	17 HA + AV		Kevyet ajoneuvot	Raskaat ajoneuvot
ARKILIIKENNE	83,0%	4,3%	1,6%	1,6%	3,0%	4,7%	1,9%		89,5%	10,5%
KOKO VUOSI	83,5%	3,9%	1,6%	1,6%	2,6%	4,9%	1,9%		90,3%	9,7%

Kausivaihtelukertoimet

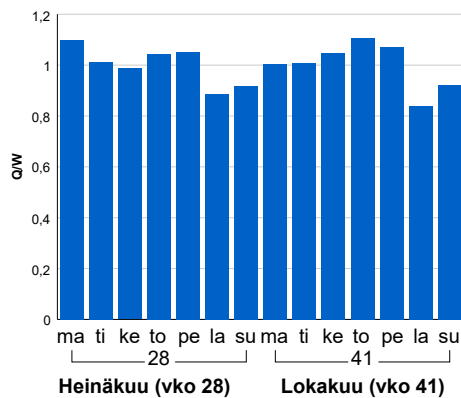


Liikenteen kehitys vv. 2021

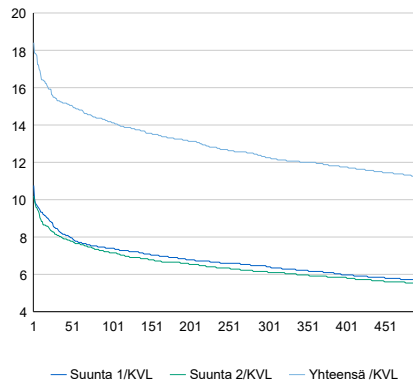


2017	2018	2019	2020	2021
1 617	1 703	1 723	1 509	1 608
6,2%	5,3%	1,2%	-12,4%	6,6%

Viikonpäivävaihtelut

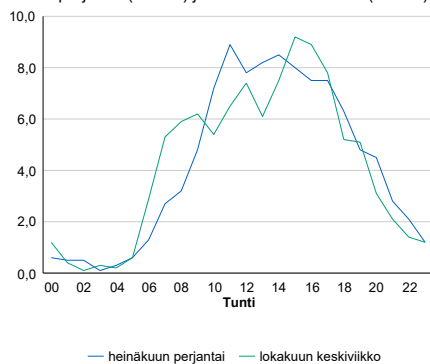


Tuntijärjestyskäyrä



Tuntivaihtelut

Heinäkuun perjantai (vko 28) ja lokakuun keskiviikko (vko 41).



h	q	q/KVL	h	qras	qras/KVL
1	296	18,4%	1	34	21,9%
30	248	15,4%	30	27	17,4%
100	228	14,2%	100	23	14,8%
300	197	12,3%	300	19	12,3%
500	180	11,2%	500	17	11,0%

8.04 LAM-kirja

1403 vt5_Kemijärvi (VT 5)

Perustettu 01.01.1992

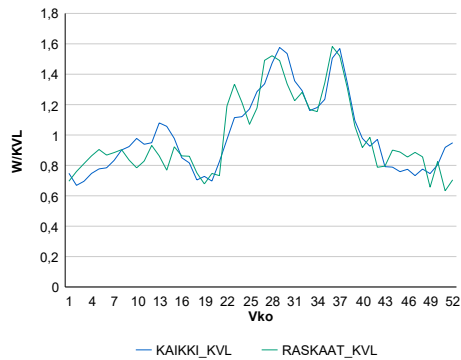
Vuoden 2021 liikennemäärät:

KVL	1 116	KVLras	112	Tieosa	405	Suunta1	Pelkosenniemi
KAVL	1 123	KAVLras	142	Etäisyys	5100	Suunta2	Kemijärvi
KKVL	1 425	KKVLras	146	Kaistoja	2		

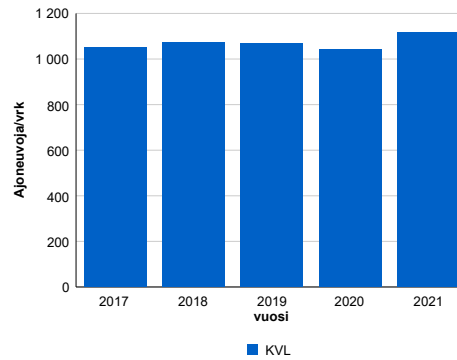
Liikenteen koostumus:

	11 HA-PA	12 KAIP	13 Linja-autot	14 KAPP	15 KATP	16 HA + PK	17 HA + AV		Kevyet ajoneuvot	Raskaat ajoneuvot
ARKILIIKENNE	80,8%	4,7%	0,7%	0,6%	6,7%	5,0%	1,6%		87,3%	12,7%
KOKO VUOSI	83,2%	3,9%	0,7%	0,5%	4,9%	5,2%	1,5%		89,9%	10,1%

Kausivaihtelukertoimet

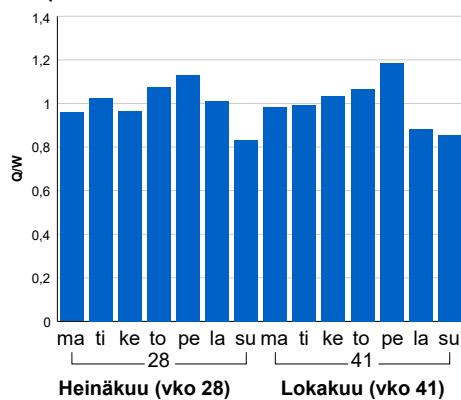


Liikenteen kehitys vv. 2021

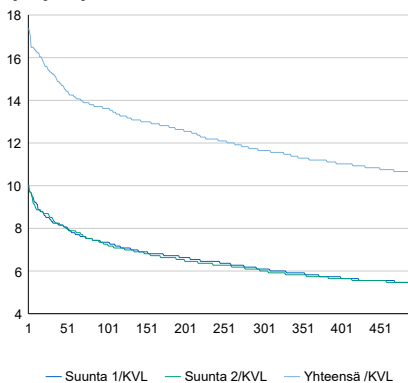


	2017	2018	2019	2020	2021
Ajoneuvoja/vrk	1 049	1 075	1 068	1 041	1 116
%	1,0%	2,4%	-0,6%	-2,6%	7,2%

Viikonpäivävaihtelut

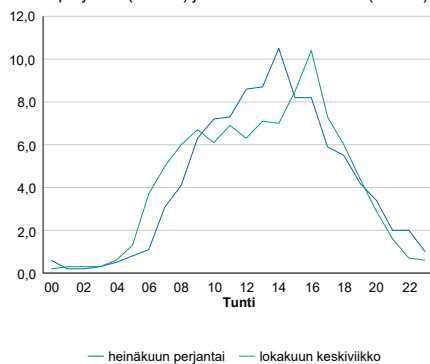


Tuntijärjestyskäyrä



Tuntivaihtelut

Heinäkuun perjantai (vko 28) ja lokakuun keskiviikko (vko 41).



h	q	q/KVL	h	qras	qras/KVL
1	194	17,4%	1	25	22,3%
30	171	15,3%	30	20	17,9%
100	152	13,6%	100	17	15,2%
300	130	11,6%	300	14	12,5%
500	118	10,6%	500	12	10,7%

8.04 LAM-kirja

1404 st921_Kaakamo (MT 921)

Perustettu 01.01.1992

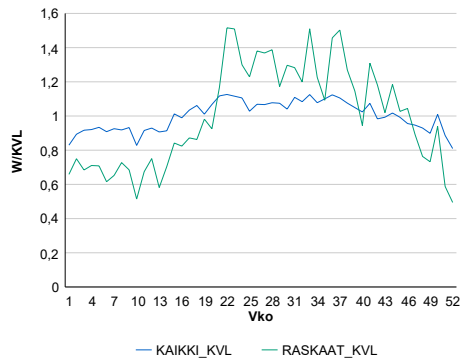
Vuoden 2021 liikennemäärät:

KVL	2 955	KVLras	202	Tieosa	2	Suunta1	Tornio
KAVL	3 247	KAVLras	257	Etäisyys	1419	Suunta2	Kemi
KKVL	3 205	KKVLras	269	Kaistoja	2		

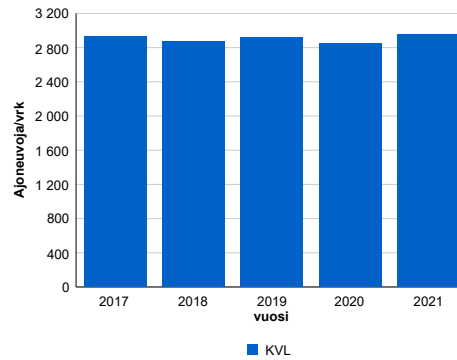
Liikenteen koostumus:

	11 HA-PA	12 KAIP	13 Linja-autot	14 KAPP	15 KATP	16 HA + PK	17 HA + AV		Kevyet ajoneuvot	Raskaat ajoneuvot
ARKILIIKENNE	88,0%	4,2%	0,5%	0,8%	2,4%	3,3%	0,8%	ARKILIIKENNE	92,1%	7,9%
KOKO VUOSI	89,1%	3,7%	0,5%	0,7%	2,0%	3,3%	0,8%	KOKO VUOSI	93,2%	6,8%

Kausivaihtelukertoimet

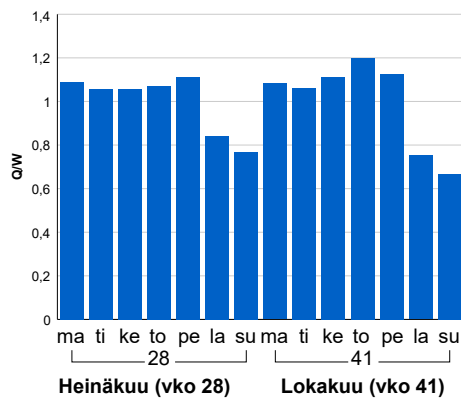


Liikenteen kehitys vv. 2021

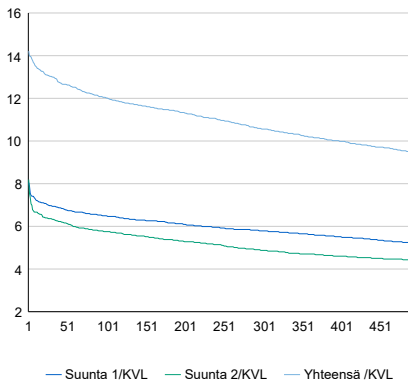


2017	2018	2019	2020	2021
2 955	2 871	2 915	2 853	2 955
0,8%	-2,2%	1,6%	-2,1%	3,6%

Viikonpäivävaihtelut

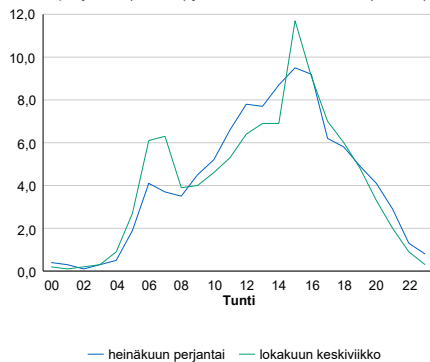


Tuntijärjestyskäyrä



Tuntivaihtelut

Heinäkuun perjantai (vko 28) ja lokakuun keskiviikko (vko 41).



h	q	q/KVL	h	qras	qras/KVL
1	420	14,2%	1	48	23,8%
30	385	13,0%	30	35	17,3%
100	355	12,0%	100	31	15,3%
300	312	10,6%	300	27	13,4%
500	279	9,4%	500	24	11,9%

8.04 LAM-kirja

1405 kt82_Misi (KT 82)

Perustettu 01.01.1992

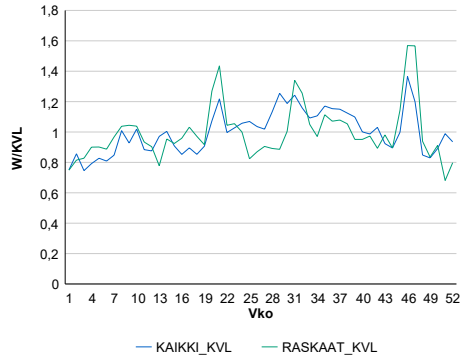
Vuoden 2021 liikennemäärät:

KVL	1 316	KVLras	149	Tieosa	4	Suunta1	Kemijärvi
KAVL	1 318	KAVLras	190	Etäisyys	4690	Suunta2	Rovaniemi
KKVL	1 458	KKVLras	152	Kaistoja	2		

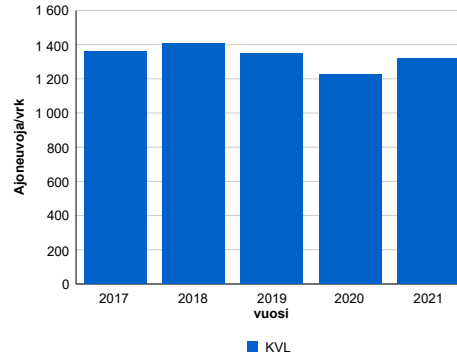
Liikenteen koostumus:

	11 HA-PA	12 KAIP	13 Linja-autot	14 KAPP	15 KATP	16 HA + PK	17 HA + AV		Kevyet ajoneuvot	Raskaat ajoneuvot
ARKILIIKENNE	80,1%	3,9%	0,7%	0,6%	9,2%	4,1%	1,3%		85,6%	14,4%
KOKO VUOSI	82,5%	3,3%	0,6%	0,5%	6,9%	4,8%	1,3%		88,7%	11,3%

Kausivaihtelukertoimet

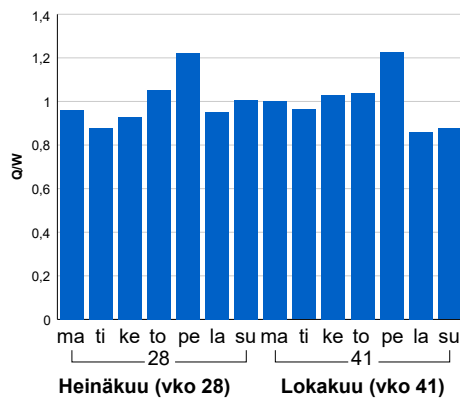


Liikenteen kehitys vv. 2021

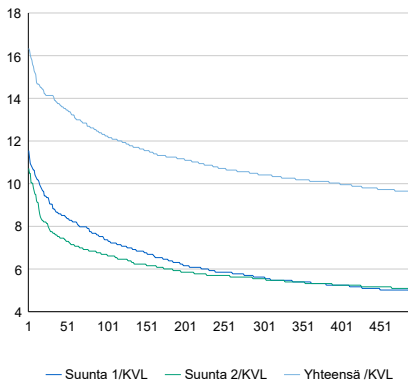


2017	2018	2019	2020	2021
1 358	1 408	1 347	1 226	1 316
2,0%	3,6%	-4,3%	-9,0%	7,4%

Viikonpäivävaihtelut

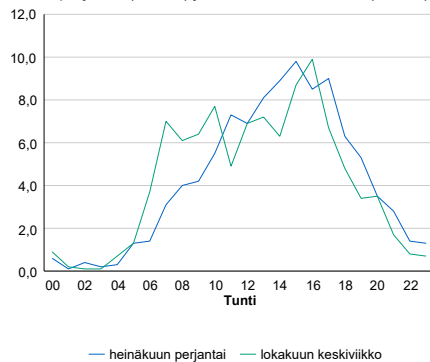


Tuntijärjestyskäyrä



Tuntivaihtelut

Heinäkuun perjantai (vko 28) ja lokakuun keskiviikko (vko 41).



h	q	q/KVL	h	qras	qras/KVL
1	215	16,3%	1	43	28,9%
30	186	14,1%	30	24	16,1%
100	161	12,2%	100	20	13,4%
300	137	10,4%	300	17	11,4%
500	126	9,6%	500	15	10,1%

8.04 LAM-kirja

1421 vt21_Kolari (VT 21)

Perustettu 01.01.1992

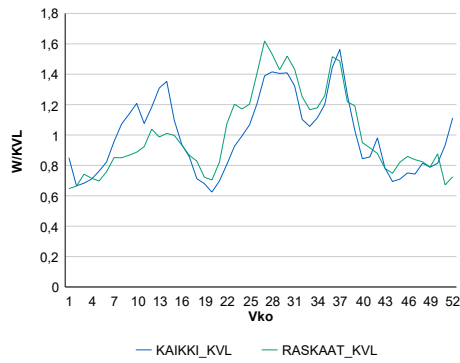
Vuoden 2021 liikennemäärät:

KVL	1 653	KVLras	188	Tieosa	140	Suunta1	Muonio
KAVL	1 484	KAVLras	210	Etäisyys	2278	Suunta2	Ylitornio
KKVL	1 936	KKVLras	249	Kaistoja	2		

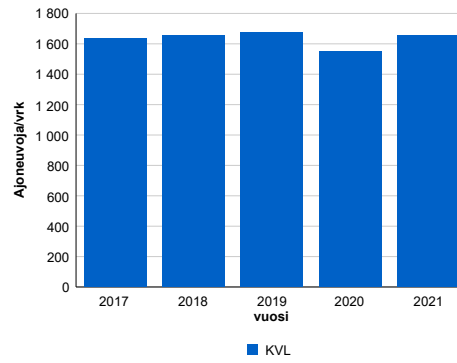
Liikenteen koostumus:

	11 HA-PA	12 KAIP	13 Linja-autot	14 KAPP	15 KATP	16 HA + PK	17 HA + AV		Kevyet ajoneuvot	Raskaat ajoneuvot
ARKILIIKENNE	80,2%	3,3%	2,3%	4,0%	4,6%	4,0%	1,6%	ARKILIIKENNE	85,8%	14,2%
KOKO VUOSI	82,5%	2,7%	2,1%	3,2%	3,3%	4,5%	1,7%	KOKO VUOSI	88,6%	11,4%

Kausivaihtelukertoimet

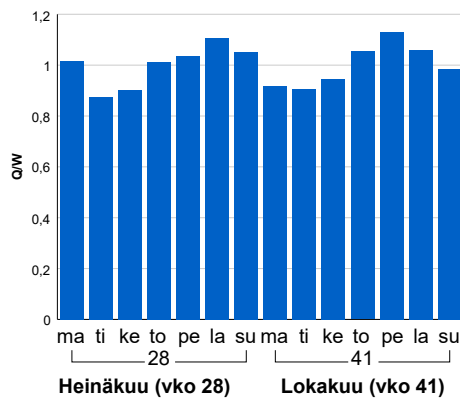


Liikenteen kehitys vv. 2021

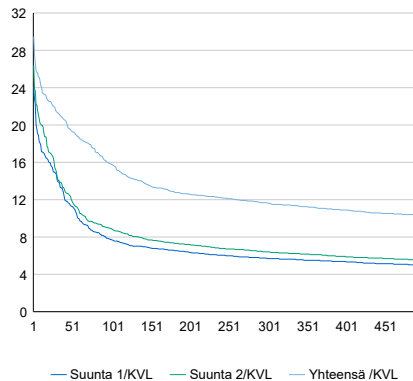


2017	2018	2019	2020	2021
1 637	1 658	1 676	1 548	1 653
0,1%	1,2%	1,1%	-7,7%	6,8%

Viikonpäivävaihtelut

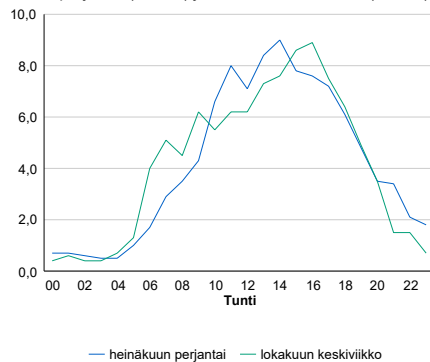


Tuntijärjestyskäyrä



Tuntivaihtelut

Heinäkuun perjantai (vko 28) ja lokakuun keskiviikko (vko 41).



h	q	q/KVL	h	qras	qras/KVL
1	487	29,5%	1	34	18,1%
30	354	21,4%	30	28	14,9%
100	261	15,8%	100	24	12,8%
300	193	11,7%	300	20	10,6%
500	171	10,3%	500	18	9,6%

8.04 LAM-kirja

1422 kt79_Jääskö (KT 79)

Perustettu 01.01.1992

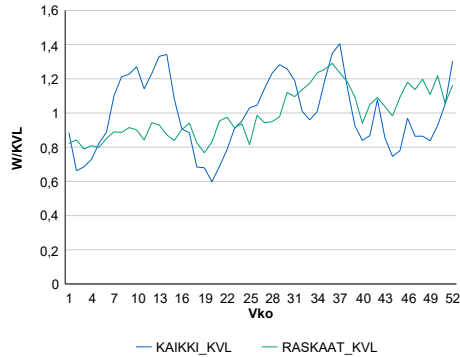
Vuoden 2021 liikennemäärät:

KVL	1 342	KVLras	104	Tieosa	14	Suunta1	Kittilä
KAVL	1 162	KAVLras	124	Etäisyys	1737	Suunta2	Rovaniemi
KKVL	1 427	KKVLras	107	Kaistoja	2		

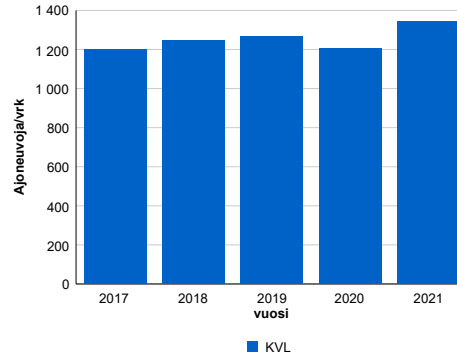
Liikenteen koostumus:

	11 HA-PA	12 KAIP	13 Linja-autot	14 KAPP	15 KATP	16 HA + PK	17 HA + AV		Kevyet ajoneuvot	Raskaat ajoneuvot
ARKILIIKENNE	83,5%	4,1%	0,5%	0,8%	5,3%	4,9%	0,9%		89,3%	10,7%
KOKO VUOSI	85,9%	3,0%	0,4%	0,6%	3,7%	5,5%	0,9%		92,3%	7,7%

Kausivaihtelukertoimet

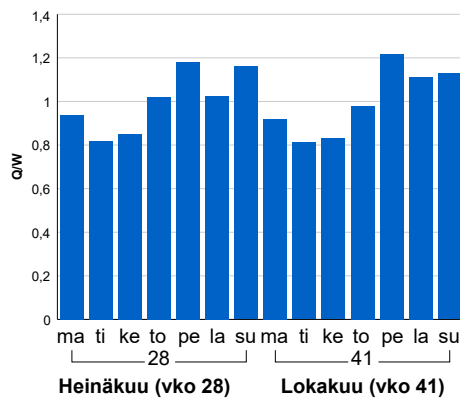


Liikenteen kehitys vv. 2021

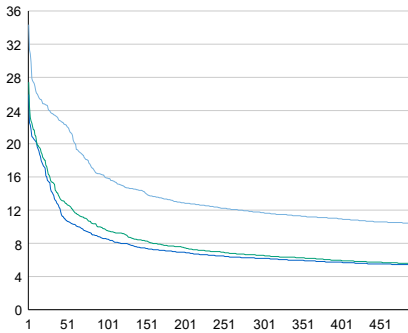


2017	2018	2019	2020	2021
1 199	1 244	1 265	1 207	1 342
2,3%	3,8%	1,7%	-4,6%	11,2%

Viikonpäivävaihtelut

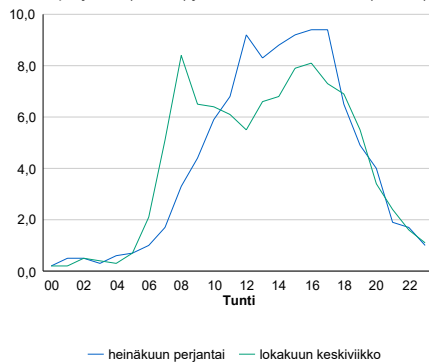


Tuntijärjestyskäyrä



Tuntivaihtelut

Heinäkuun perjantai (vko 28) ja lokakuun keskiviikko (vko 41).



h	q	q/KVL	h	qras	qras/KVL
1	461	34,4%	1	19	18,3%
30	318	23,7%	30	15	14,4%
100	213	15,9%	100	13	12,5%
300	157	11,7%	300	11	10,6%
500	139	10,4%	500	10	9,6%

8.04 LAM-kirja

1423 kt81_Peräposio (KT 81)

Perustettu 01.01.1992

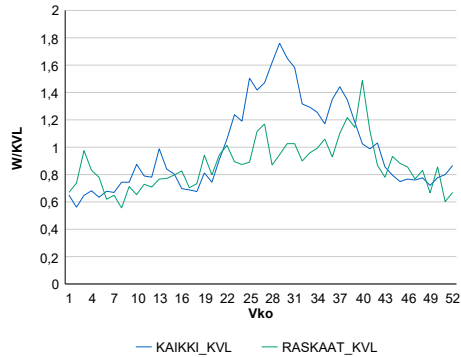
Vuoden 2021 liikennemäärät:

KVL	464	KVLras	34	Tieosa	20	Suunta1	Posio
KAVL	436	KAVLras	41	Etäisyys	8600	Suunta2	Rovaniemi
KKVL	659	KKVLras	37	Kaistoja	2		

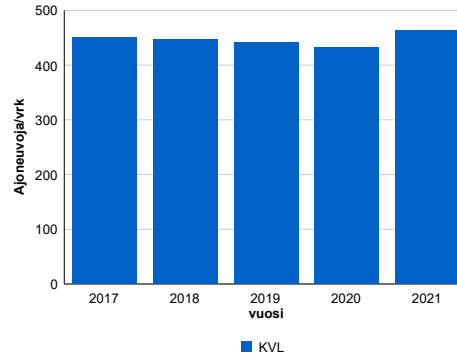
Liikenteen koostumus:

	11 HA-PA	12 KAIP	13 Linja-autot	14 KAPP	15 KATP	16 HA + PK	17 HA + AV		Kevyet ajoneuvot	Raskaat ajoneuvot
ARKILIIKENNE	84,2%	4,2%	0,9%	0,7%	3,5%	5,1%	1,4%		90,7%	9,3%
KOKO VUOSI	85,4%	3,2%	0,8%	0,6%	2,6%	5,8%	1,5%		92,7%	7,3%

Kausivaihtelukertoimet

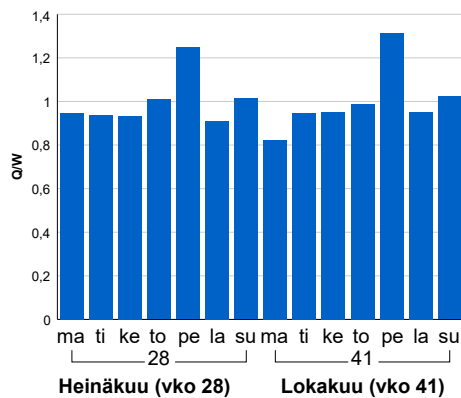


Liikenteen kehitys vv. 2021

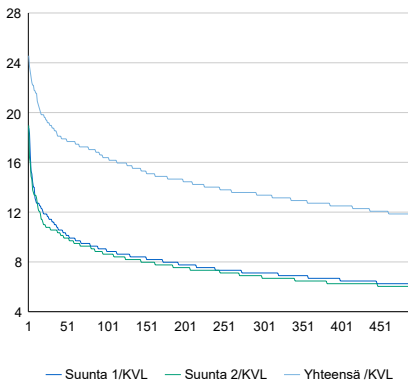


vuosi	2017	2018	2019	2020	2021
Ajoneuvoja/vrk	451	447	442	432	464
% muut.	3,5%	-1,0%	-1,0%	-2,2%	7,4%

Viikonpäivävaihtelut

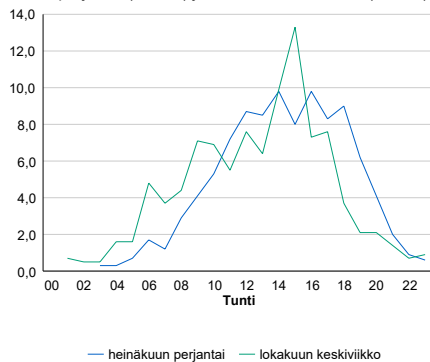


Tuntijärjestyskäyrä



Tuntivaihtelut

Heinäkuun perjantai (vko 28) ja lokakuun keskiviikko (vko 41).



h	q	q/KVL	h	qras	qras/KVL
1	114	24,6%	1	11	32,4%
30	88	19,0%	30	7	20,6%
100	76	16,4%	100	6	17,6%
300	62	13,4%	300	5	14,7%
500	54	11,6%	500	4	11,8%

8.04 LAM-kirja

1424 vt4_Olkajärvi (VT 4)

Perustettu 01.01.1992

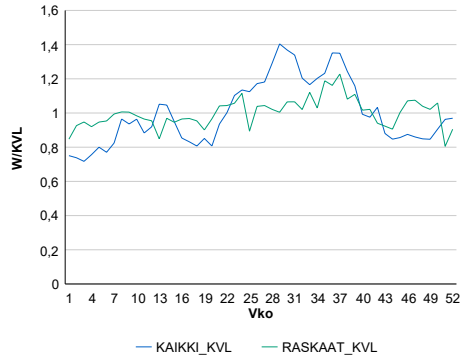
Vuoden 2021 liikennemäärät:

KVL	3 586	KVLras	352	Tieosa	504	Suunta1	Sodankylä
KAVL	3 484	KAVLras	444	Etäisyys	3500	Suunta2	Rovaniemi
KKVL	4 333	KKVLras	370	Kaistoja	2		

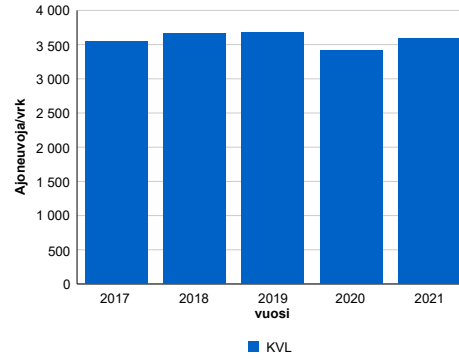
Liikenteen koostumus:

	11 HA-PA	12 KAIP	13 Linja-autot	14 KAPP	15 KATP	16 HA + PK	17 HA + AV		Kevyet ajoneuvot	Raskaat ajoneuvot
ARKILIIKENNE	81,7%	3,0%	1,1%	1,2%	7,5%	4,3%	1,3%	ARKILIIKENNE	87,3%	12,7%
KOKO VUOSI	83,9%	2,4%	1,0%	1,0%	5,4%	4,9%	1,4%	KOKO VUOSI	90,2%	9,8%

Kausivaihtelukertoimet

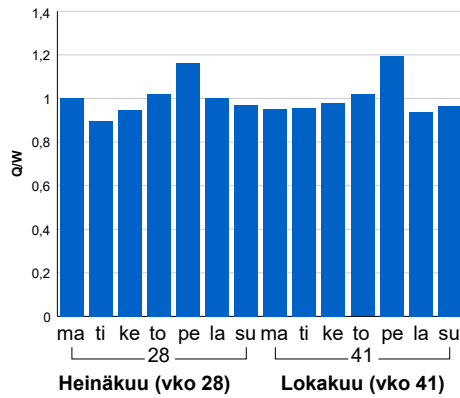


Liikenteen kehitys vv. 2021

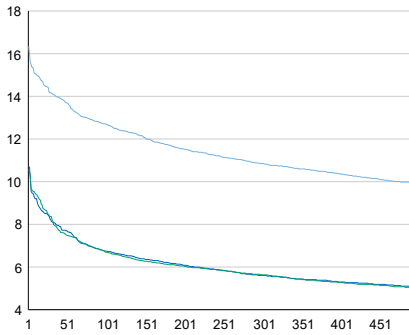


2017	2018	2019	2020	2021
3 544	3 659	3 678	3 415	3 586
3,1%	3,2%	0,5%	-7,2%	5,0%

Viikonpäivävaihtelut

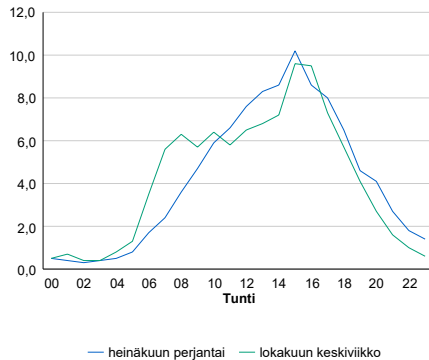


Tuntijärjestyskäyrä



Tuntivaihtelut

Heinäkuun perjantai (vko 28) ja lokakuun keskiviikko (vko 41).



h	q	q/KVL	h	qras	qras/KVL
1	586	16,3%	1	54	15,3%
30	508	14,2%	30	42	11,9%
100	455	12,7%	100	37	10,5%
300	389	10,8%	300	33	9,4%
500	356	9,9%	500	31	8,8%

8.04 LAM-kirja

1425 kt78_Saukkokangas (KT 78)

Perustettu 27.11.1996

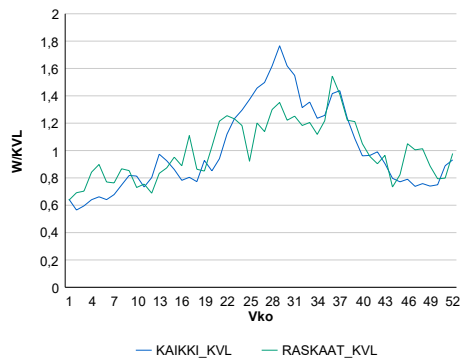
Vuoden 2021 liikennemäärät:

KVL	1 302	KVLras	86	Tieosa	217	Suunta1	Rovaniemi
KAVL	1 204	KAVLras	99	Etäisyys	5531	Suunta2	Ranua
KKVL	1 844	KKVLras	103	Kaistoja	2		

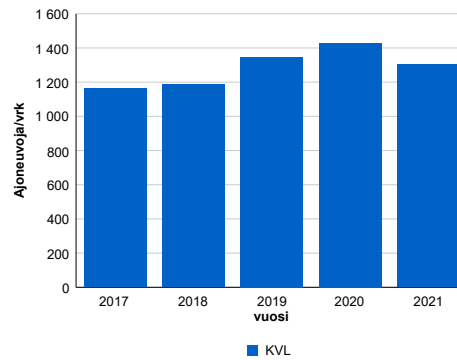
Liikenteen koostumus:

	11 HA-PA	12 KAIIP	13 Linja-autot	14 KAPP	15 KATP	16 HA + PK	17 HA + AV		Kevyet ajoneuvot	Raskaat ajoneuvot
ARKILIIKENNE	85,4%	3,4%	0,7%	0,8%	3,3%	5,0%	1,5%	ARKILIIKENNE	91,8%	8,2%
KOKO VUOSI	86,5%	2,8%	0,6%	0,6%	2,5%	5,4%	1,5%	KOKO VUOSI	93,4%	6,6%

Kausivaihtelukertoimet

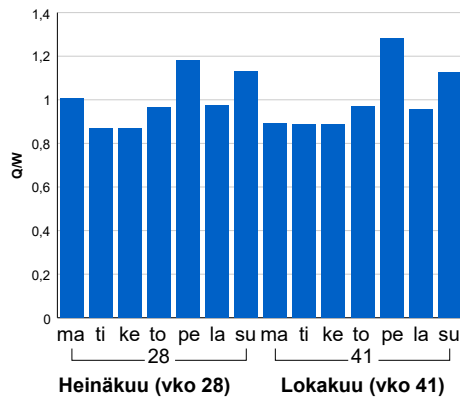


Liikenteen kehitys vv. 2021

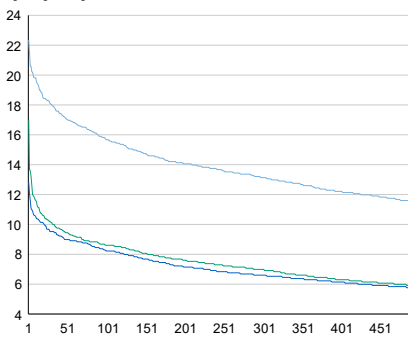


vuosi	2017	2018	2019	2020	2021
Ajoneuvoja/vrk	1 163	1 186	1 346	1 430	1 302
%	3,1%	2,0%	13,5%	6,2%	-8,9%

Viikonpäivävaihtelut

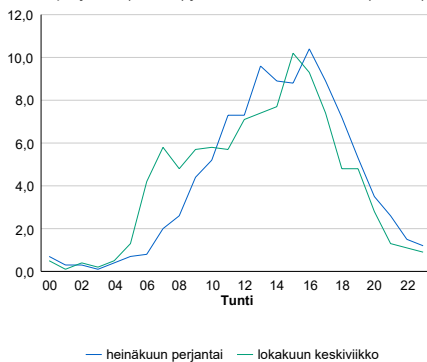


Tuntijärjestyskäyrä



Tuntivaihtelut

Heinäkuun perjantai (vko 28) ja lokakuun keskiviikko (vko 41).



h	q	q/KVL	h	qras	qras/KVL
1	291	22,4%	1	25	29,1%
30	235	18,0%	30	16	18,6%
100	204	15,7%	100	13	15,1%
300	171	13,1%	300	11	12,8%
500	149	11,4%	500	10	11,6%

8.04 LAM-kirja

1426 vt5_Suomu (VT 5)

Perustettu 27.11.1996

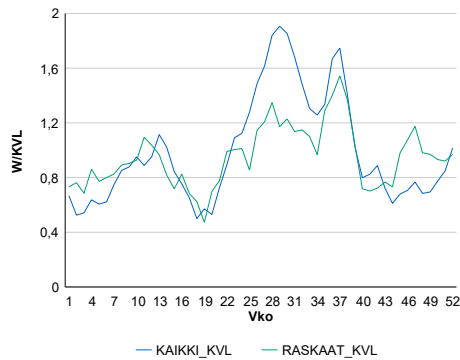
Vuoden 2021 liikennemäärät:

KVL	524	KVLras	61	Tieosa	373	Suunta1	Kemijärvi
KAVL	498	KAVLras	75	Etäisyys	8909	Suunta2	Kuusamo
KKVL	763	KKVLras	70	Kaistoja	2		

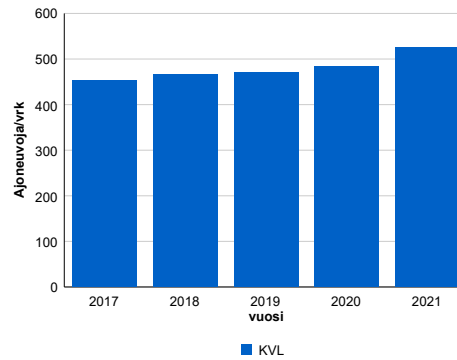
Liikenteen koostumus:

	11 HA-PA	12 KAIP	13 Linja-autot	14 KAPP	15 KATP	16 HA + PK	17 HA + AV		Kevyet ajoneuvot	Raskaat ajoneuvot
ARKILIIKENNE	76,9%	4,1%	0,9%	1,1%	9,0%	6,1%	1,9%		84,9%	15,1%
KOKO VUOSI	80,1%	3,5%	0,8%	1,0%	6,3%	6,4%	1,9%		88,4%	11,6%

Kausivaihtelukertoimet

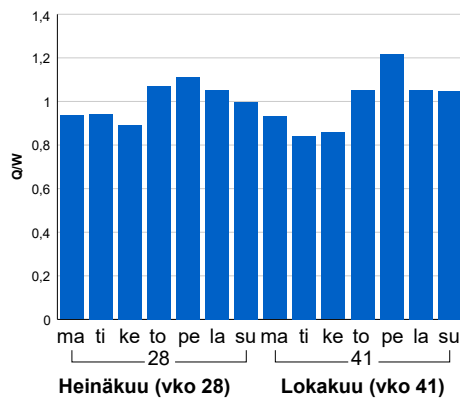


Liikenteen kehitys vv. 2021

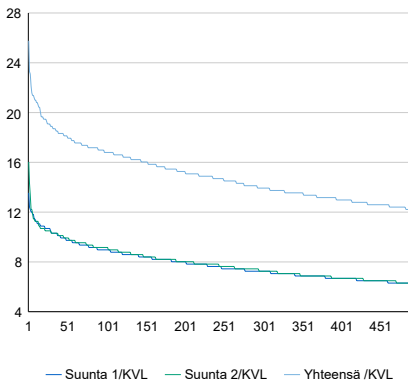


vuosi	2017	2018	2019	2020	2021
Ajoneuvoja/vrk	452	467	471	483	524
%	0,5%	3,1%	1,0%	2,5%	8,6%

Viikonpäivävaihtelut

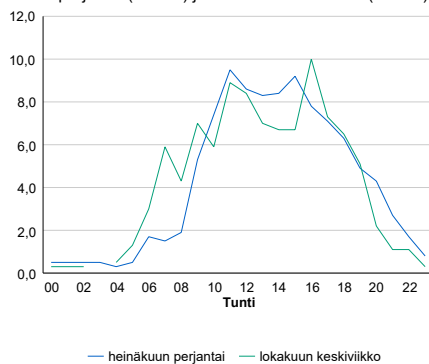


Tuntijärjestyskäyrä



Tuntivaihtelut

Heinäkuun perjantai (vko 28) ja lokakuun keskiviikko (vko 41).



h	q	q/KVL	h	qras	qras/KVL
1	135	25,8%	1	27	44,3%
30	99	18,9%	30	12	19,7%
100	88	16,8%	100	9	14,8%
300	73	13,9%	300	8	13,1%
500	64	12,2%	500	7	11,5%

8.04 LAM-kirja

1427 kt83_Raanujärvi (KT 83)

Perustettu 27.11.1996

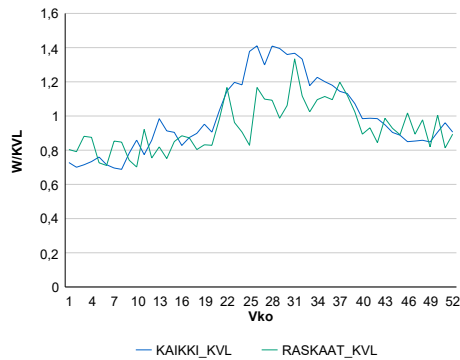
Vuoden 2021 liikennemäärät:

KVL	773	KVLras	46	Tieosa	10	Suunta1	Rovaniemi
KAVL	746	KAVLras	55	Etäisyys	5189	Suunta2	Pello
KKVL	1 005	KKVLras	52	Kaistoja	2		

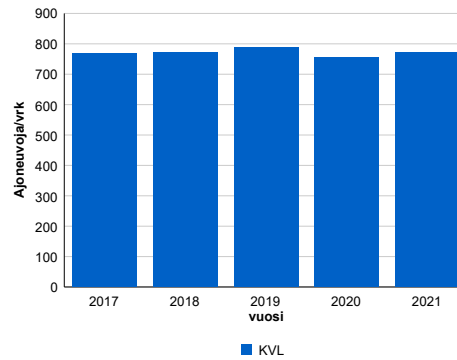
Liikenteen koostumus:

	11 HA-PA	12 KAIP	13 Linja-autot	14 KAPP	15 KATP	16 HA + PK	17 HA + AV		Kevyet ajoneuvot	Raskaat ajoneuvot
ARKILIIKENNE	85,9%	3,4%	0,5%	0,6%	3,0%	5,9%	0,8%		92,6%	7,4%
KOKO VUOSI	86,6%	2,7%	0,4%	0,5%	2,3%	6,7%	0,8%		94,0%	6,0%

Kausivaihtelukertoimet

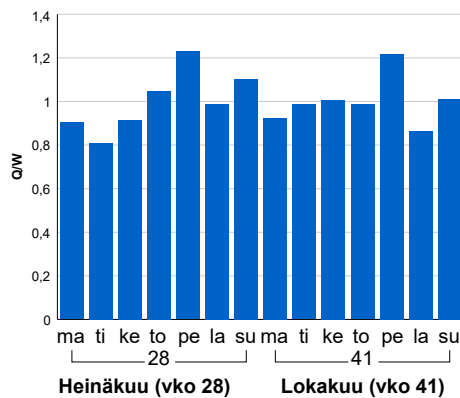


Liikenteen kehitys vv. 2021

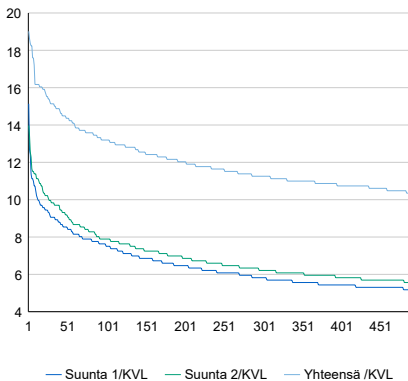


vuosi	2017	2018	2019	2020	2021
Ajoneuvoja/vrk	767	772	788	755	773
%	2,0%	0,6%	2,1%	-4,2%	2,3%

Viikonpäivävaihtelut

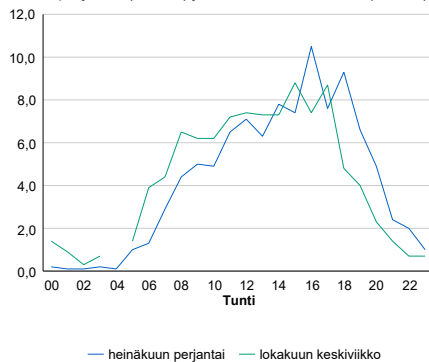


Tuntijärjestyskäyrä



Tuntivaihtelut

Heinäkuun perjantai (vko 28) ja lokakuun keskiviikko (vko 41).



h	q	q/KVL	h	qras	qras/KVL
1	147	19,0%	1	17	37,0%
30	117	15,1%	30	9	19,6%
100	102	13,2%	100	7	15,2%
300	87	11,3%	300	6	13,0%
500	80	10,3%	500	5	10,9%

8.04 LAM-kirja

1429 kt91_Rajajooseppi (KT 91)

Perustettu 11.12.1998

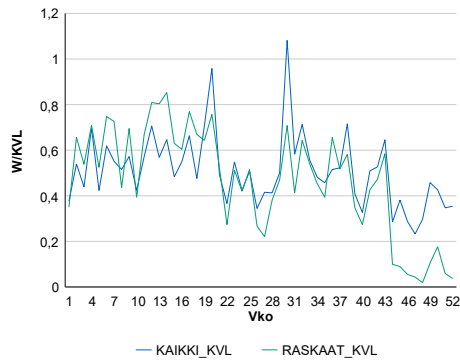
Vuoden 2021 liikennemäärät:

KVL	26	KVLras	15	Tieosa	7	Suunta1	Venäjä
KAVL	26	KAVLras	16	Etäisyys	9041	Suunta2	Ivalo
KKVL	25	KKVLras	14	Kaistoja	2		

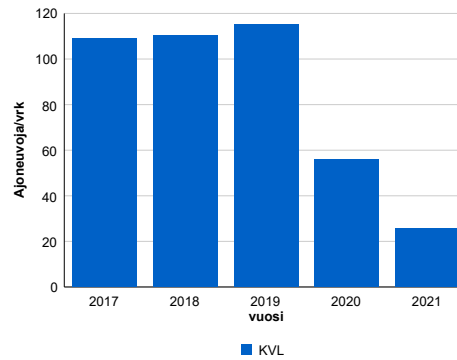
Liikenteen koostumus:

	11 HA-PA	12 KAIP	13 Linja-autot	14 KAPP	15 KATP	16 HA + PK	17 HA + AV		Kevyet ajoneuvot	Raskaat ajoneuvot
ARKILIIKENNE	20,0%	10,6%	9,5%	31,1%	10,2%	8,8%	9,7%		38,5%	61,5%
KOKO VUOSI	21,4%	10,5%	9,3%	29,9%	10,1%	8,9%	10,0%		40,2%	59,8%

Kausivaihtelukertoimet

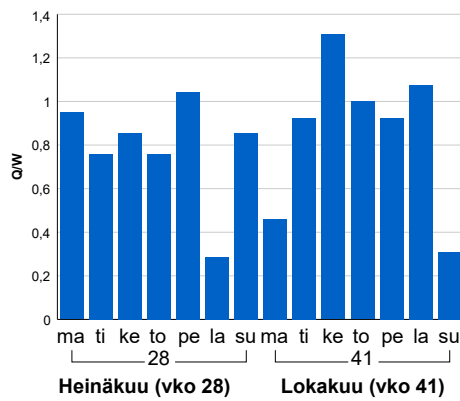


Liikenteen kehitys vv. 2021

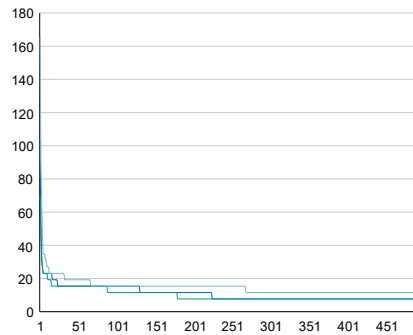


vuosi	2017	2018	2019	2020	2021
Ajoneuvoja/vrk	109	110	115	56	26
%	6,2%	1,1%	4,3%	-51,4%	-54,4%

Viikonpäivävaihtelut

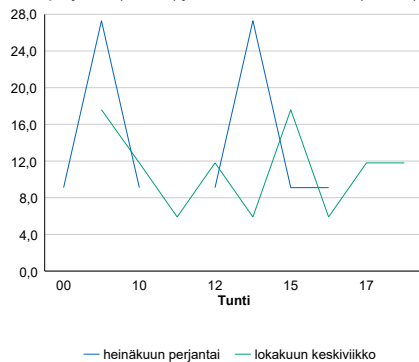


Tuntijärjestyskäyrä



Tuntivaihtelut

Heinäkuun perjantai (vko 28) ja lokakuun keskiviikko (vko 41).



h	q	q/KVL	h	qras	qras/KVL
1	43	165,4%	1	12	80,0%
30	6	23,1%	30	4	26,7%
100	4	15,4%	100	3	20,0%
300	3	11,5%	300	2	13,3%
500	2	7,7%	500	2	13,3%

8.04 LAM-kirja

1430 kt82_Salla_Kellosekä (KT 82)

Perustettu 31.05.1999

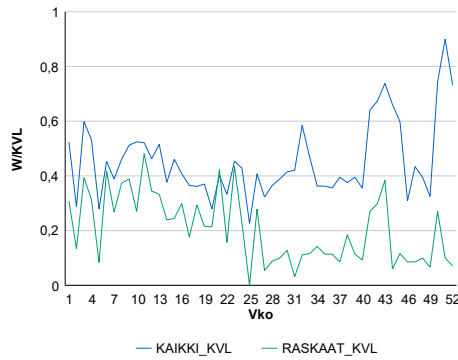
Vuoden 2021 liikennemäärät:

KVL	22	KVLras	10	Tieosa	20	Suunta1	Venäjä
KAVL	21	KAVLras	10	Etäisyys	3180	Suunta2	Salla
KKVL	21	KKVLras	9	Kaistoja	2		

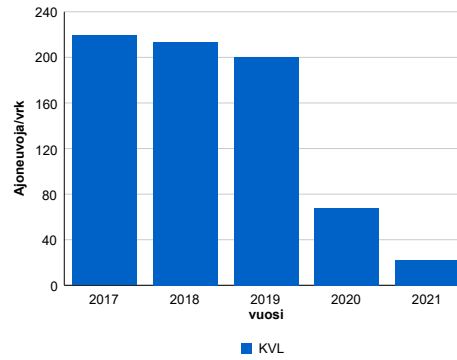
Liikenteen koostumus:

	11 HA-PA	12 KAIIP	13 Linja-autot	14 KAPP	15 KATP	16 HA + PK	17 HA + AV		Kevyet ajoneuvot	Raskaat ajoneuvot
ARKILIIKENNE	30,4%	11,2%	9,5%	14,9%	12,2%	10,7%	11,0%	ARKILIIKENNE	52,2%	47,8%
KOKO VUOSI	34,0%	10,1%	9,1%	14,8%	11,6%	9,7%	10,8%	KOKO VUOSI	54,5%	45,5%

Kausivaihtelukertoimet

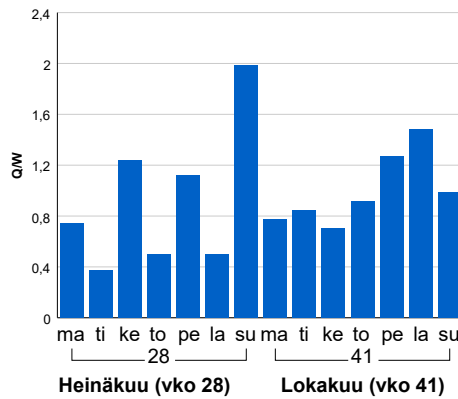


Liikenteen kehitys vv. 2021

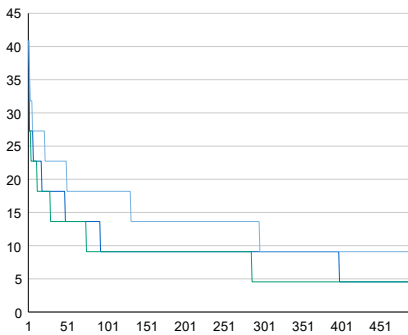


2017	2018	2019	2020	2021
219	213	201	68	22
-4,5%	-2,8%	-6,0%	-66,1%	-67,5%

Viikonpäivävaihtelut

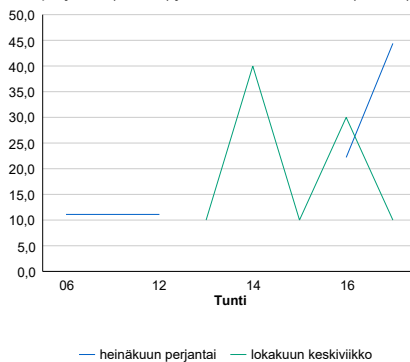


Tuntijärjestyskäyrä



Tuntivaihtelut

Heinäkuun perjantai (vko 28) ja lokakuun keskiviikko (vko 41).



h	q	q/KVL	h	qras	qras/KVL
1	9	40,9%	1	4	40,0%
30	5	22,7%	30	2	20,0%
100	4	18,2%	100	2	20,0%
300	2	9,1%	300	1	10,0%
500	2	9,1%	500	1	10,0%

8.04 LAM-kirja

1431 vt29_Tornio (VT 29)

Perustettu 27.06.2000

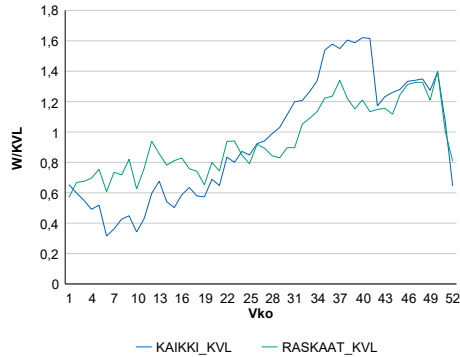
Vuoden 2021 liikennemäärät:

KVL	3 357	KVLras	273	Tieosa	3	Suunta1	Ruotsi
KAVL	3 564	KAVLras	335	Etäisyys	2510	Suunta2	Suomi
KKVL	3 488	KKVLras	256	Kaistoja	4		

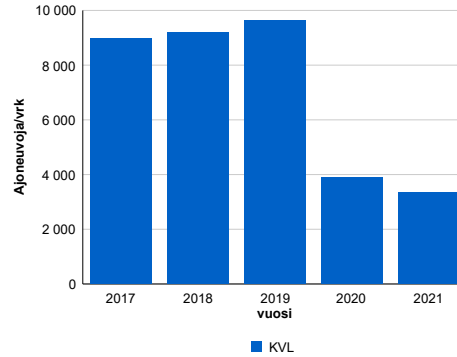
Liikenteen koostumus:

	11 HA-PA	12 KAIP	13 Linja-autot	14 KAPP	15 KATP	16 HA + PK	17 HA + AV		Kevyet ajoneuvot	Raskaat ajoneuvot
ARKILIIKENNE	88,3%	2,4%	0,5%	2,3%	4,2%	2,0%	0,3%		90,6%	9,4%
KOKO VUOSI	89,5%	2,0%	0,5%	2,1%	3,6%	2,0%	0,3%		91,9%	8,1%

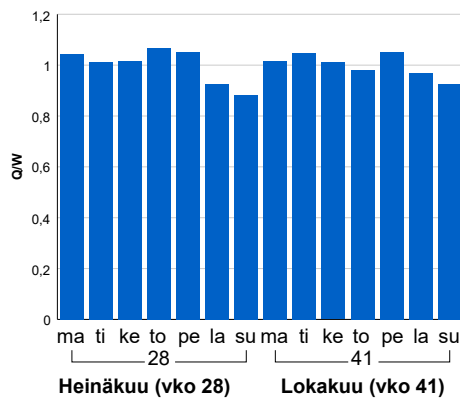
Kausivaihtelukertoimet



Liikenteen kehitys vv. 2021

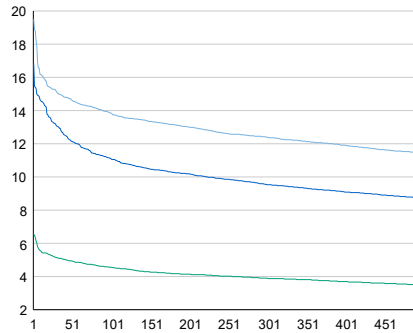


Viikonpäivävaihtelut



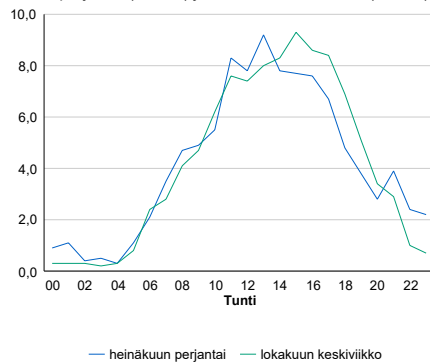
2017	2018	2019	2020	2021
8 984	9 211	9 618	3 896	3 357
3,3%	2,5%	4,4%	-59,5%	-13,8%

Tuntijärjestyskäyrä



Tuntivaihtelut

Heinäkuun perjantai (vko 28) ja lokakuun keskiviikko (vko 41).



h	q	q/KVL	h	qras	qras/KVL
1	655	19,5%	1	49	17,9%
30	509	15,2%	30	41	15,0%
100	465	13,9%	100	36	13,2%
300	416	12,4%	300	31	11,4%
500	384	11,4%	500	28	10,3%

8.04 LAM-kirja

1432 kt98_Aavasaksa (KT 98)

Perustettu 29.06.2000

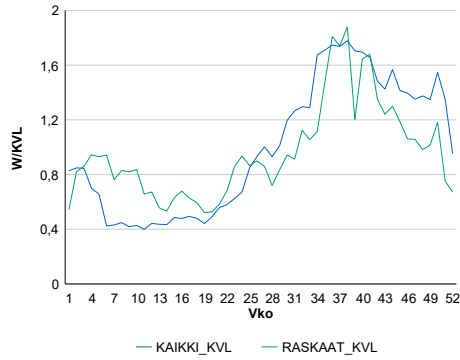
Vuoden 2021 liikennemäärät:

KVL	893	KVLras	91	Tieosa	1	Suunta1	Ruotsi
KAVL	977	KAVLras	122	Etäisyys	400	Suunta2	Suomi
KKVL	934	KKVLras	88	Kaistoja	2		

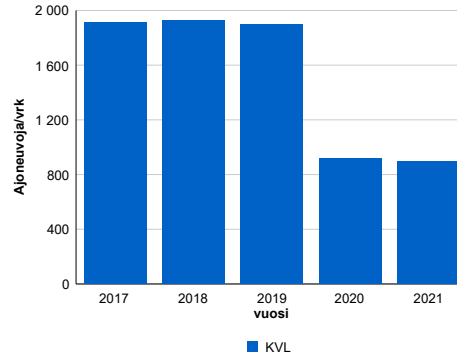
Liikenteen koostumus:

	11 HA-PA	12 KAIP	13 Linja-autot	14 KAPP	15 KATP	16 HA + PK	17 HA + AV		Kevyet ajoneuvot	Raskaat ajoneuvot
ARKILIIKENNE	83,6%	2,9%	0,3%	2,5%	6,7%	3,0%	0,8%		87,5%	12,5%
KOKO VUOSI	86,0%	2,5%	0,3%	2,3%	5,0%	3,0%	0,8%		89,8%	10,2%

Kausivaihtelukertoimet

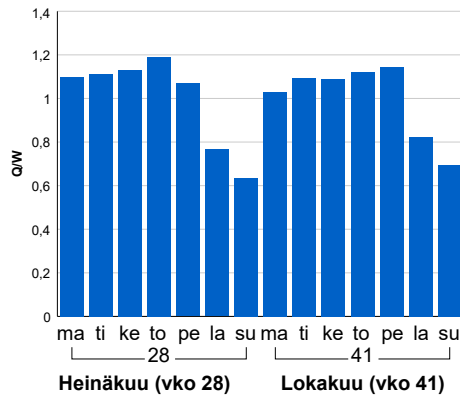


Liikenteen kehitys vv. 2021

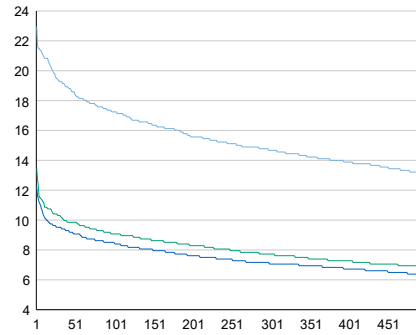


2017	2018	2019	2020	2021
1 911	1 924	1 895	920	893
-0,9%	0,7%	-1,5%	-51,5%	-3,0%

Viikonpäivävaihtelut

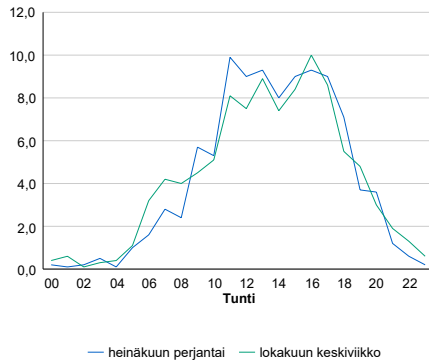


Tuntijärjestyskäyrä



Tuntivaihtelut

Heinäkuun perjantai (vko 28) ja lokakuun keskiviikko (vko 41).



h	q	q/KVL	h	qras	qras/KVL
1	205	23,0%	1	26	28,6%
30	172	19,3%	30	19	20,9%
100	154	17,2%	100	17	18,7%
300	131	14,7%	300	12	13,2%
500	117	13,1%	500	10	11,0%

8.04 LAM-kirja

1433 st937_Pello (MT 937)

Perustettu 29.06.2000

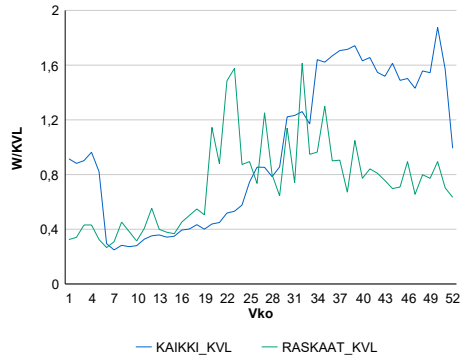
Vuoden 2021 liikennemäärät:

KVL	401	KVLras	27	Tieosa	1	Suunta1	Ruotsi
KAVL	412	KAVLras	32	Etäisyys	160	Suunta2	Suomi
KKVL	393	KKVLras	36	Kaistoja	2		

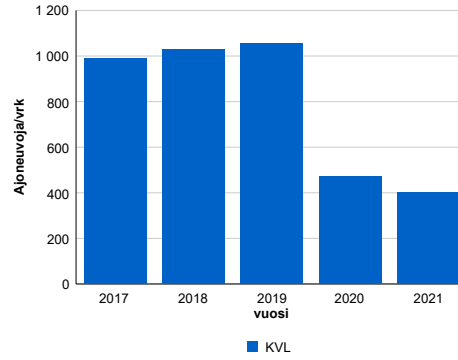
Liikenteen koostumus:

	11 HA-PA	12 KAIP	13 Linja-autot	14 KAPP	15 KATP	16 HA + PK	17 HA + AV		Kevyet ajoneuvot	Raskaat ajoneuvot
ARKILIIKENNE	89,0%	2,4%	0,6%	1,4%	3,3%	2,5%	0,8%	ARKILIIKENNE	92,3%	7,7%
KOKO VUOSI	89,9%	2,1%	0,6%	1,2%	2,7%	2,6%	0,8%	KOKO VUOSI	93,3%	6,7%

Kausivaihtelukertoimet

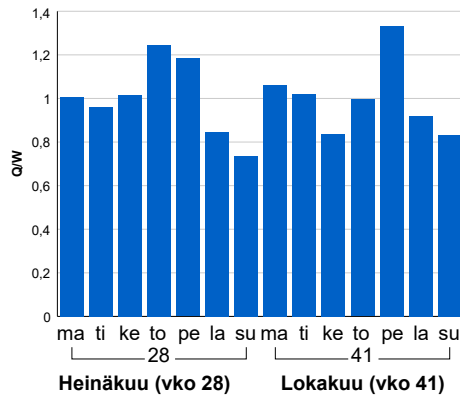


Liikenteen kehitys vv. 2021

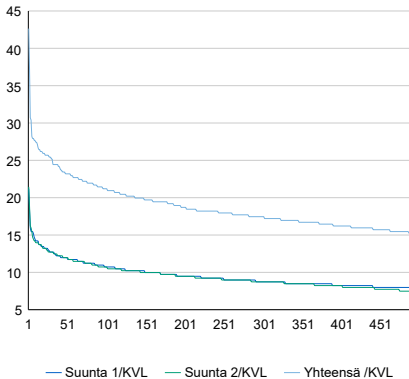


	2017	2018	2019	2020	2021
	990	1 028	1 054	473	401
	-0,8%	3,8%	2,5%	-55,1%	-15,3%

Viikonpäivävaihtelut

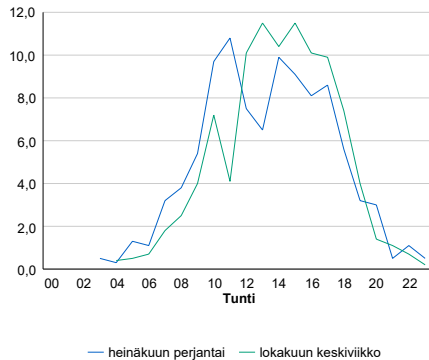


Tuntijärjestyskäyrä



Tuntivaihtelut

Heinäkuun perjantai (vko 28) ja lokakuun keskiviikko (vko 41).



h	q	q/KVL	h	qras	qras/KVL
1	171	42,6%	1	12	44,4%
30	101	25,2%	30	7	25,9%
100	85	21,2%	100	6	22,2%
300	70	17,5%	300	4	14,8%
500	61	15,2%	500	3	11,1%

8.04 LAM-kirja

1434 st943_Kolari (MT 943)

Perustettu 29.06.2000

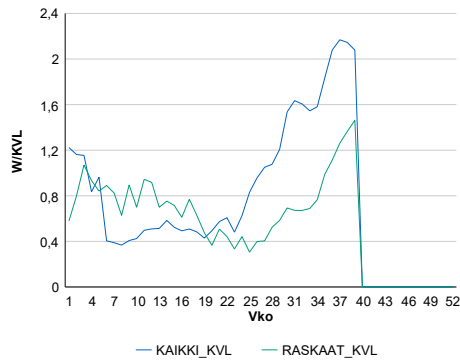
Vuoden 2021 liikennemäärät:

KVL	272	KVLras	26	Tieosa	1	Suunta1	Ruotsi
KAVL	288	KAVLras	28	Etäisyys	4900	Suunta2	Suomi
KKVL	319	KKVLras	20	Kaistoja	2		

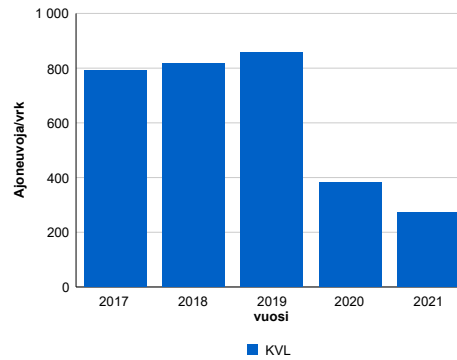
Liikenteen koostumus:

	11 HA-PA	12 KAIP	13 Linja-autot	14 KAPP	15 KATP	16 HA + PK	17 HA + AV		Kevyet ajoneuvot	Raskaat ajoneuvot
ARKILIIKENNE	86,5%	1,7%	0,8%	4,6%	2,7%	2,7%	1,0%		90,2%	9,8%
KOKO VUOSI	86,7%	1,7%	0,9%	4,6%	2,5%	2,6%	1,1%		90,4%	9,6%

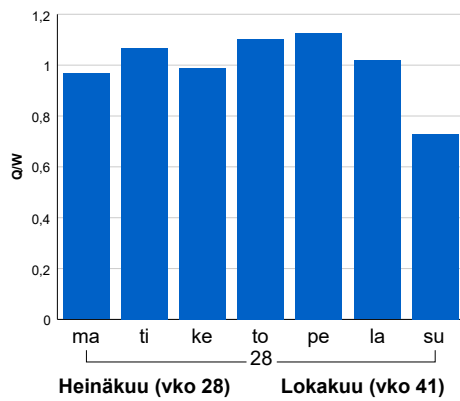
Kausivaihtelukertoimet



Liikenteen kehitys vv. 2021

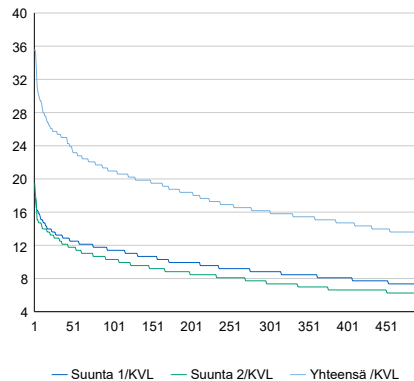


Viikonpäivävaihtelut



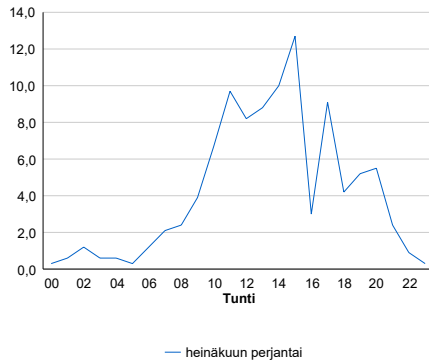
2017	2018	2019	2020	2021
790	817	856	382	272
1,7%	3,4%	4,8%	-55,4%	-28,9%

Tuntijärjestyskäyrä



Tuntivaihtelut

Heinäkuun perjantai (vko 28) ja lokakuun keskiviikko (vko 41).



h	q	q/KVL	h	qras	qras/KVL
1	97	35,7%	1	9	34,6%
30	69	25,4%	30	5	19,2%
100	57	21,0%	100	4	15,4%
300	44	16,2%	300	3	11,5%
500	36	13,2%	500	2	7,7%

8.04 LAM-kirja

1435 st954_Muonio (MT 954)

Perustettu 03.07.2000

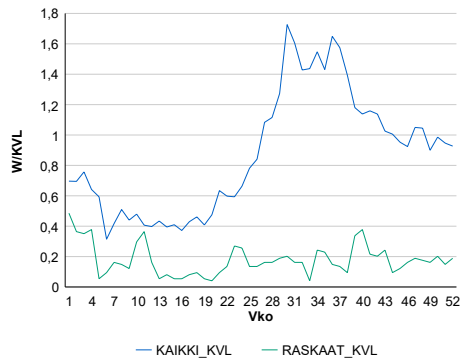
Vuoden 2021 liikennemäärät:

KVL	94	KVLras	11	Tieosa	1	Suunta1	Ruotsi
KAVL	102	KAVLras	11	Etäisyys	119	Suunta2	Suomi
KKVL	118	KKVLras	10	Kaistoja	2		

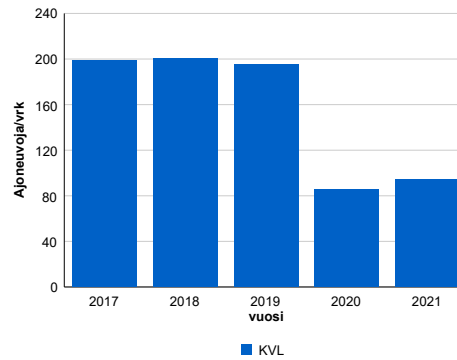
Liikenteen koostumus:

	11 HA-PA	12 KAIP	13 Linja-autot	14 KAPP	15 KATP	16 HA + PK	17 HA + AV		Kevyet ajoneuvot	Raskaat ajoneuvot
ARKILIIKENNE	82,6%	2,8%	2,1%	2,3%	3,2%	4,9%	2,2%	ARKILIIKENNE	89,7%	10,3%
KOKO VUOSI	81,3%	3,2%	2,2%	2,3%	3,5%	5,1%	2,3%	KOKO VUOSI	88,7%	11,3%

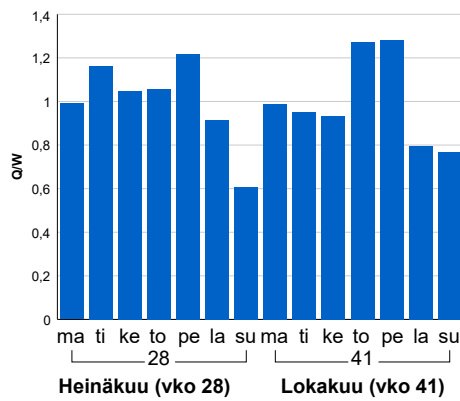
Kausivaihtelukertoimet



Liikenteen kehitys vv. 2021

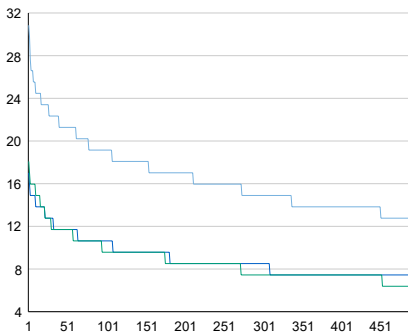


Viikonpäivävaihtelut



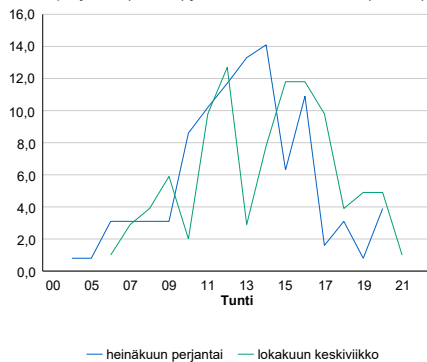
2017	2018	2019	2020	2021
198	201	195	86	94
9,5%	1,2%	-2,9%	-56,1%	10,0%

Tuntijärjestyskäyrä



Tuntivaihtelut

Heinäkuun perjantai (vko 28) ja lokakuun keskiviikko (vko 41).



— Suunta 1/KVL — Suunta 2/KVL — Yhteensä /KVL

h	q	q/KVL
1	29	30,9%
30	21	22,3%
100	18	19,1%
300	14	14,9%
500	12	12,8%

h	qras	qras/KVL
1	4	36,4%
30	2	18,2%
100	1	9,1%
300	1	9,1%
500	1	9,1%

8.04 LAM-kirja

1436 st959_Karesuvanto (MT 959)

Perustettu 03.07.2000

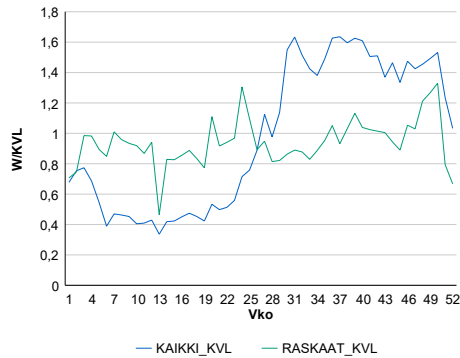
Vuoden 2021 liikennemäärät:

KVL	250	KVLras	58	Tiesosa	1	Suunta1	Ruotsi
KAVL	261	KAVLras	64	Etäisyys	700	Suunta2	Suomi
KKVL	281	KKVLras	57	Kaistoja	2		

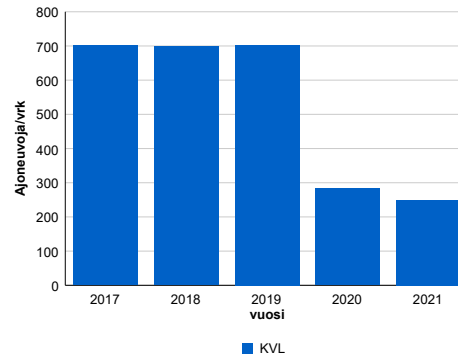
Liikenteen koostumus:

	11 HA-PA	12 KÄIP	13 Linja-autot	14 KAPP	15 KATP	16 HA + PK	17 HA + AV		Kevyet ajoneuvot	Raskaat ajoneuvot
ARKILIIKENNE	69,4%	3,1%	1,2%	14,4%	5,9%	4,6%	1,5%	ARKILIIKENNE	75,5%	24,5%
KOKO VUOSI	70,1%	3,1%	1,3%	13,5%	5,4%	4,9%	1,6%	KOKO VUOSI	76,6%	23,4%

Kausivaihtelukertoimet

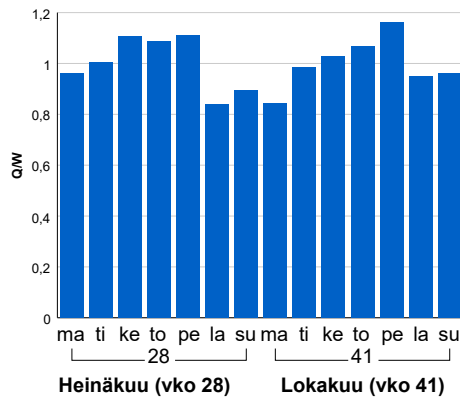


Liikenteen kehitys vv. 2021

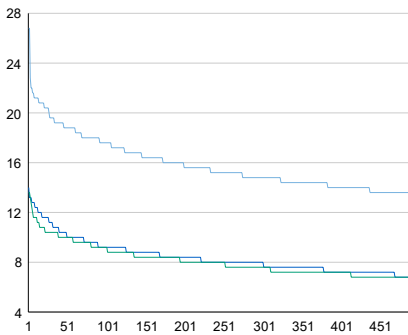


2017	2018	2019	2020	2021
701	698	702	283	250
5,4%	-0,4%	0,6%	-59,7%	-11,5%

Viikopäivävaihtelut

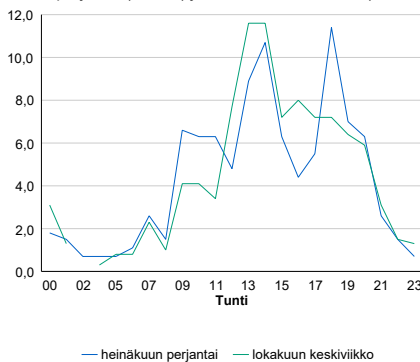


Tuntijärjestyskäyrä



Tuntivaihtelut

Heinäkuun perjantai (vko 28) ja lokakuun keskiviikko (vko 41).



h	q	q/KVL	h	qras	qras/KVL
1	67	26,8%	1	18	31,0%
30	49	19,6%	30	10	17,2%
100	44	17,6%	100	8	13,8%
300	37	14,8%	300	7	12,1%
500	33	13,2%	500	6	10,3%

8.04 LAM-kirja

1437 vt4_mp3_Jokisuu (VT 4)

Perustettu 30.01.2002

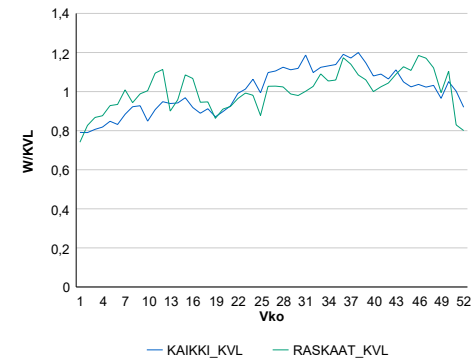
Vuoden 2021 liikennemäärät:

KVL	14 721	KVLras	1 563	Tieosa	426	Suunta1	Tornio
KAVL	15 817	KAVLras	2 040	Etäisyys	4377	Suunta2	Kemi
KKVL	16 067	KKVLras	1 577	Kaistoja	6		

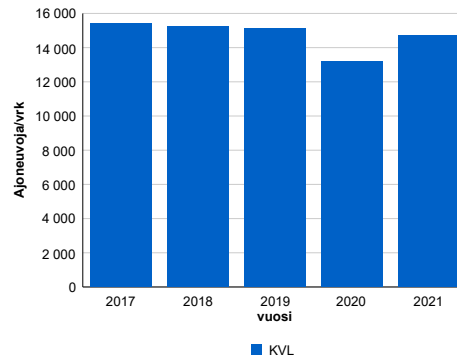
Liikenteen koostumus:

	11 HA-PA	12 KAIP	13 Linja-autot	14 KAPP	15 KATP	16 HA + PK	17 HA + AV		Kevyet ajoneuvot	Raskaat ajoneuvot
ARKILIIKENNE	84,3%	3,0%	0,2%	2,0%	7,7%	2,0%	0,8%		87,1%	12,9%
KOKO VUOSI	86,2%	2,5%	0,2%	1,7%	6,3%	2,4%	0,8%		89,4%	10,6%

Kausivaihtelukertoimet

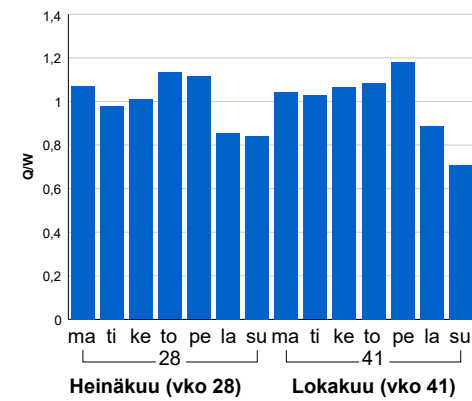


Liikenteen kehitys vv. 2021

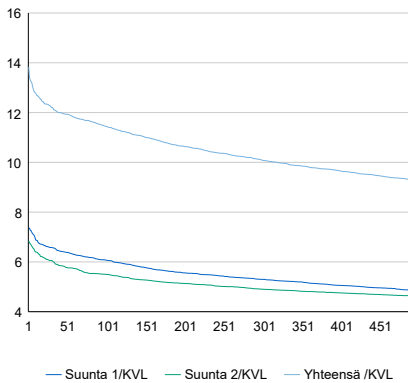


2017	2018	2019	2020	2021
15 401	15 264	15 103	13 215	14 721
2,3%	-0,9%	-1,1%	-12,5%	11,4%

Viikönpäivävaihtelut

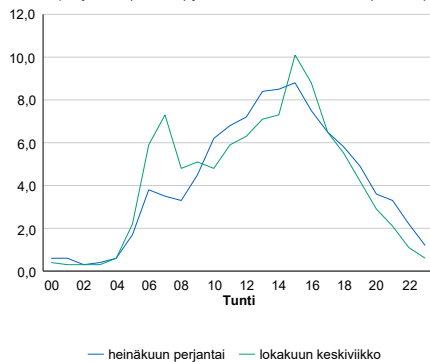


Tuntijärjestyskäyrä



Tuntivaihtelut

Heinäkuun perjantai (vko 28) ja lokakuun keskiviikko (vko 41).



h	q	q/KVL	h	qras	qras/KVL
1	2 036	13,8%	1	198	12,7%
30	1 797	12,2%	30	177	11,3%
100	1 685	11,4%	100	165	10,6%
300	1 484	10,1%	300	154	9,9%
500	1 366	9,3%	500	148	9,5%

8.04 LAM-kirja

1438 vt4_mp2_Jokisuu (VT 4)

Perustettu 30.01.2002

Vuoden liikennemäärät:

KVL KVLras
 KAVL KAVLras
 KKVL KKVLras

Tieosa
 Etäisyys
 Kaistoja

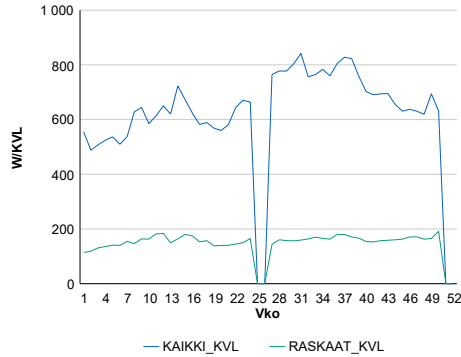
Suunta1
 Suunta2

Liikenteen koostumus:

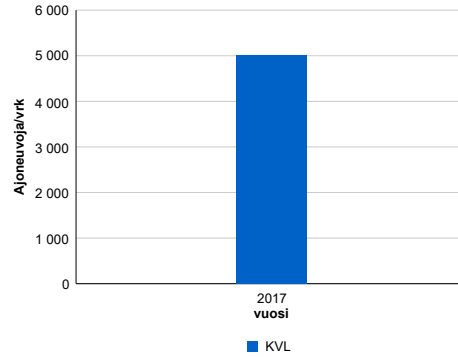
ARKILIIKENNE
 KOKO VUOSI

ARKILIIKENNE
 KOKO VUOSI

Kausivaihtelukertoimet

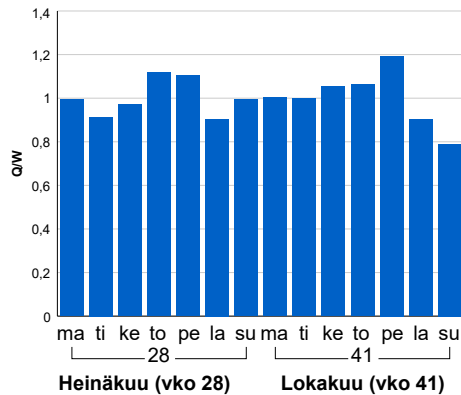


Liikenteen kehitys vv. 2021

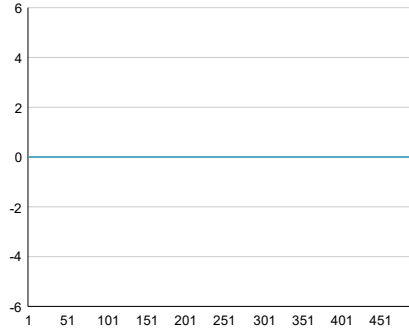


2017
 5 019
 2,0%

Viikonpäivävaihtelut

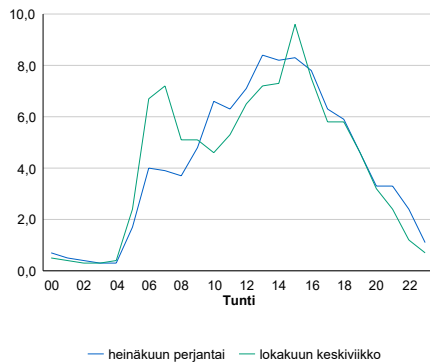


Tuntijärjestyskäyrä



Tuntivaihtelut

Heinäkuun perjantai (vko 28) ja lokakuun keskiviikko (vko 41).



— Suunta 1/KVL — Suunta 2/KVL — Yhteensä /KVL

h	q	q/KVL
1	878	0,0%
30	645	0,0%
100	543	0,0%
300	464	0,0%
500	426	0,0%

h	qras	qras/KVL
1	91	0,0%
30	76	0,0%
100	70	0,0%
300	63	0,0%
500	60	0,0%

8.04 LAM-kirja

1439
vt29_Tornio_Luukkaankangas
(VT 29)

Perustettu 14.11.2001

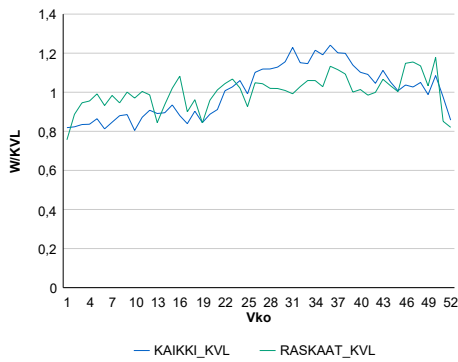
Vuoden 2021 liikennemäärät:

KVL	9 301	KVLras	973	Tieosa	1	Suunta1	Tornio
KAVL	9 988	KAVLras	1 231	Etäisyys	4688	Suunta2	Kemi
KKVL	10 365	KKVLras	1 002	Kaistoja	4		

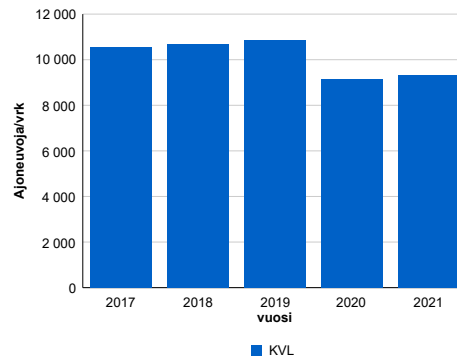
Liikenteen koostumus:

	11 HA-PA	12 KAIP	13 Linja-autot	14 KAPP	15 KATP	16 HA + PK	17 HA + AV		Kevyet ajoneuvot	Raskaat ajoneuvot
ARKILIIKENNE	85,7%	3,4%	0,1%	2,3%	6,5%	1,6%	0,4%	ARKILIIKENNE	87,7%	12,3%
KOKO VUOSI	87,2%	3,0%	0,1%	2,0%	5,4%	1,9%	0,4%	KOKO VUOSI	89,5%	10,5%

Kausivaihtelukertoimet

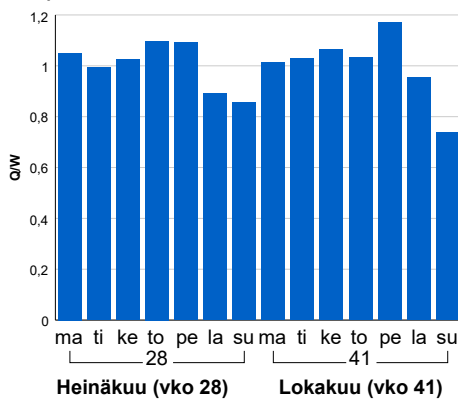


Liikenteen kehitys vv. 2021

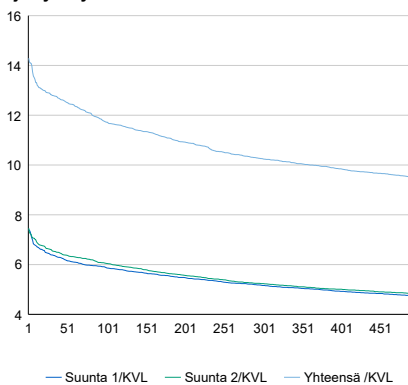


2017	2018	2019	2020	2021
10 555	10 700	10 851	9 128	9 301
2,3%	1,4%	1,4%	-15,9%	1,9%

Viikonpäivävaihtelut

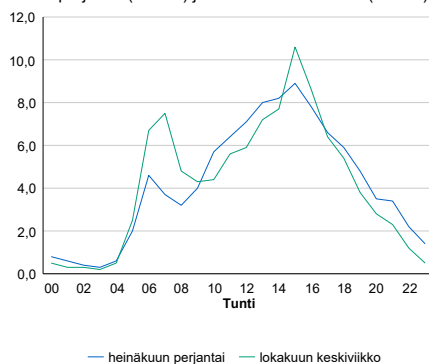


Tuntijärjestyskäyrä



Tuntivaihtelut

Heinäkuun perjantai (vko 28) ja lokakuun keskiviikko (vko 41).



h	q	q/KVL	h	qras	qras/KVL
1	1 329	14,3%	1	122	12,5%
30	1 193	12,8%	30	107	11,0%
100	1 090	11,7%	100	100	10,3%
300	954	10,3%	300	92	9,5%
500	884	9,5%	500	88	9,0%

8.04 LAM-kirja

1441 vt29_Tornio_Torppi (VT 29)

Perustettu 30.01.2002

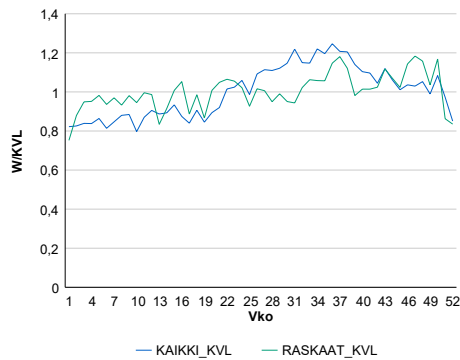
Vuoden 2021 liikennemäärät:

KVL	9 373	KVLras	929	Tieosa	2	Suunta1	Tornio
KAVL	10 087	KAVLras	1 189	Etäisyys	3500	Suunta2	Kemi
KKVL	10 409	KKVLras	937	Kaistoja	4		

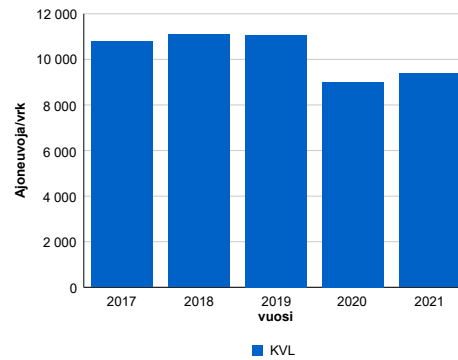
Liikenteen koostumus:

	11 HA-PA	12 KÄIP	13 Linja-autot	14 KAPP	15 KATP	16 HA + PK	17 HA + AV		Kevyet ajoneuvot	Raskaat ajoneuvot
ARKILIIKENNE	86,1%	2,5%	0,2%	2,3%	6,8%	1,7%	0,4%	ARKILIIKENNE	88,2%	11,8%
KOKO VUOSI	87,6%	2,1%	0,2%	2,0%	5,6%	2,1%	0,5%	KOKO VUOSI	90,1%	9,9%

Kausivaihtelukertoimet

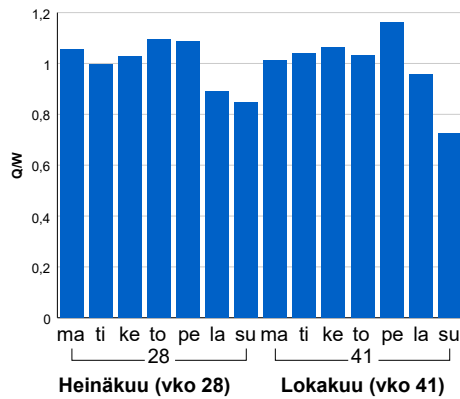


Liikenteen kehitys vv. 2021

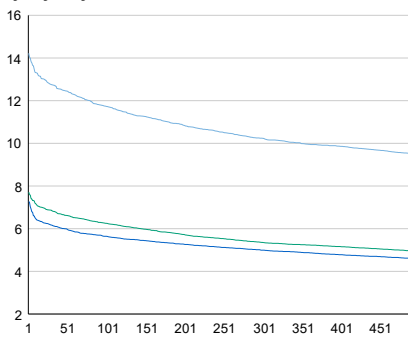


2017	2018	2019	2020	2021
10 775	11 088	11 068	9 003	9 373
4,2%	2,9%	-0,2%	-18,7%	4,1%

Viikonpäivävaihtelut

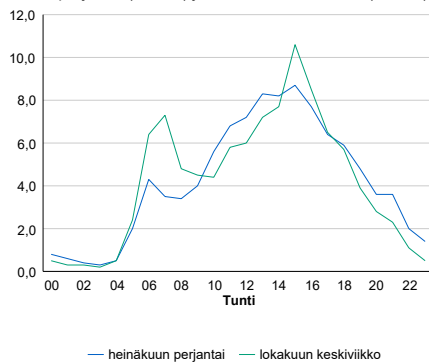


Tuntijärjestyskäyrä



Tuntivaihtelut

Heinäkuun perjantai (vko 28) ja lokakuun keskiviikko (vko 41).



— Suunta 1/KVL — Suunta 2/KVL — Yhteensä /KVL

h	q	q/KVL
1	1 333	14,2%
30	1 195	12,7%
100	1 100	11,7%
300	960	10,2%
500	890	9,5%

h	qras	qras/KVL
1	115	12,4%
30	107	11,5%
100	99	10,7%
300	91	9,8%
500	86	9,3%

8.04 LAM-kirja

1442 kt92_Näätämä (KT 92)

Perustettu 05.09.2002

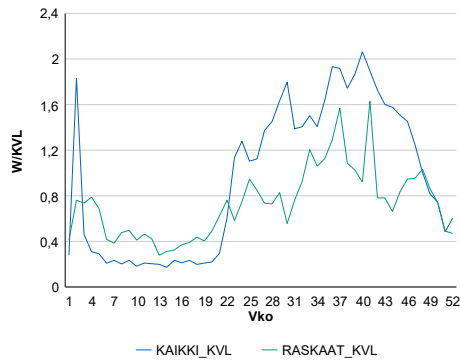
Vuoden 2021 liikennemäärät:

KVL	192	KVLras	22	Tieosa	22	Suunta1	Norja
KAVL	179	KAVLras	23	Etäisyys	6200	Suunta2	Suomi
KKVL	261	KKVLras	23	Kaistoja	2		

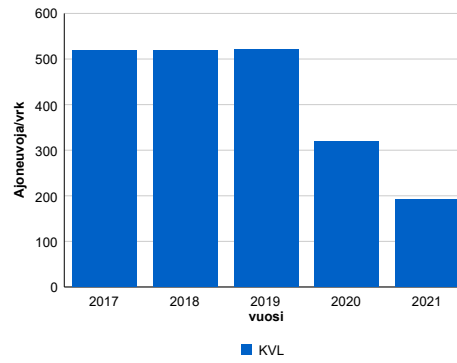
Liikenteen koostumus:

	11 HA-PA	12 KAIP	13 Linja-autot	14 KAPP	15 KATP	16 HA + PK	17 HA + AV		Kevyet ajoneuvot	Raskaat ajoneuvot
ARKILIIKENNE	81,6%	3,6%	1,4%	4,5%	3,4%	3,6%	2,0%	ARKILIIKENNE	87,1%	12,9%
KOKO VUOSI	83,4%	3,3%	1,3%	3,8%	2,9%	3,6%	1,8%	KOKO VUOSI	88,8%	11,2%

Kausivaihtelukertoimet

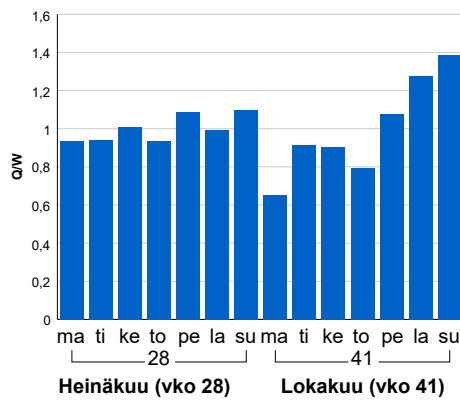


Liikenteen kehitys vv. 2021

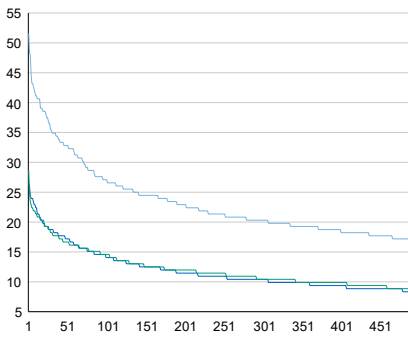


vuosi	2017	2018	2019	2020	2021
Ajoneuvoja/vrk	518	519	520	320	192
%	3,6%	0,2%	0,2%	-38,4%	-40,0%

Viikonpäivävaihtelut

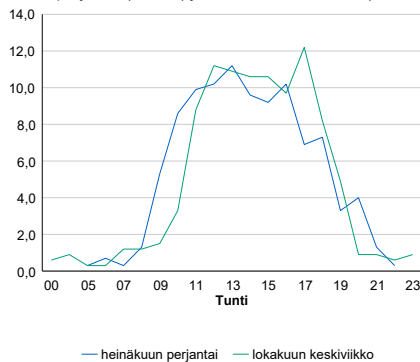


Tuntijärjestyskäyrä



Tuntivaihtelut

Heinäkuun perjantai (vko 28) ja lokakuun keskiviikko (vko 41).



h	q	q/KVL	h	qras	qras/KVL
1	99	51,6%	1	28	127,3%
30	68	35,4%	30	6	27,3%
100	52	27,1%	100	5	22,7%
300	39	20,3%	300	3	13,6%
500	33	17,2%	500	3	13,6%

8.04 LAM-kirja

1443 st970_Nuorgam (MT 970)

Perustettu 07.09.2002

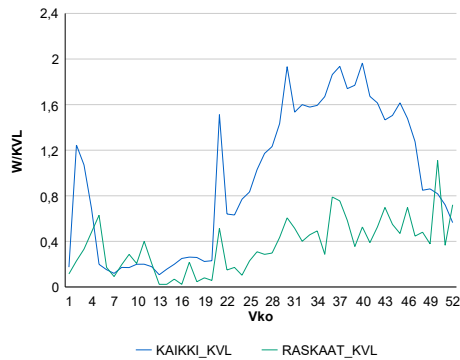
Vuoden 2021 liikennemäärät:

KVL	216	KVLras	12	Tieosa	21	Suunta1	Norja
KAVL	217	KAVLras	13	Etäisyys	10035	Suunta2	Suomi
KKVL	273	KKVLras	11	Kaistoja	2		

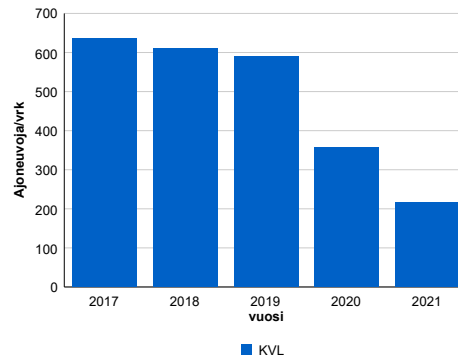
Liikenteen koostumus:

	11 HA-PA	12 KAIP	13 Linja-autot	14 KAPP	15 KATP	16 HA + PK	17 HA + AV		Kevyet ajoneuvot	Raskaat ajoneuvot
ARKILIIKENNE	88,9%	2,4%	1,1%	1,1%	1,2%	3,7%	1,6%	ARKILIIKENNE	94,2%	5,8%
KOKO VUOSI	88,9%	2,4%	1,1%	1,1%	1,2%	3,7%	1,6%	KOKO VUOSI	94,2%	5,8%

Kausivaihtelukertoimet

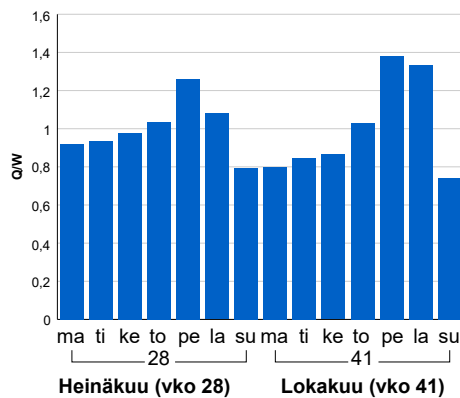


Liikenteen kehitys vv. 2021

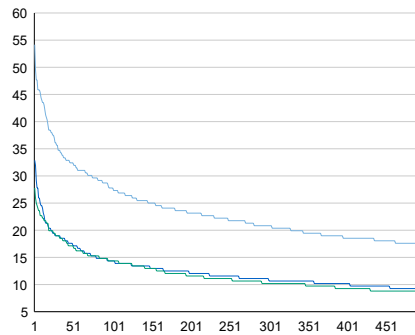


2017	2018	2019	2020	2021
635	610	591	358	216
1,4%	-4,0%	-3,1%	-39,5%	-39,7%

Viikonpäivävaihtelut

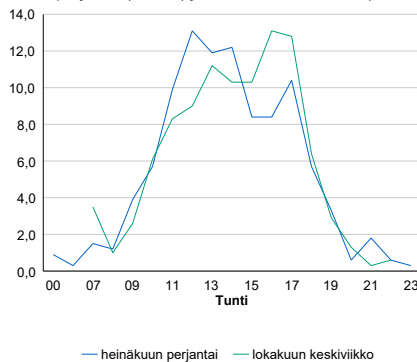


Tuntijärjestyskäyrä



Tuntivaihtelut

Heinäkuun perjantai (vko 28) ja lokakuun keskiviikko (vko 41).



h	q	q/KVL	h	qras	qras/KVL
1	117	54,2%	1	5	41,7%
30	77	35,6%	30	3	25,0%
100	60	27,8%	100	2	16,7%
300	45	20,8%	300	2	16,7%
500	38	17,6%	500	1	8,3%

8.04 LAM-kirja

1444 vt4_Utsjoki (VT 4)

Perustettu 15.09.2002

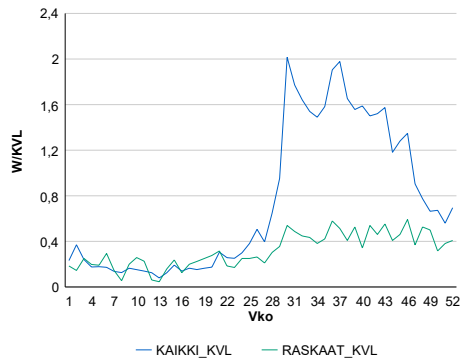
Vuoden 2021 liikennemäärät:

KVL	51	KVLras	11	Tieosa	582	Suunta1	Norja
KAVL	51	KAVLras	11	Etäisyys	5750	Suunta2	Suomi
KKVL	59	KKVLras	11	Kaistoja	2		

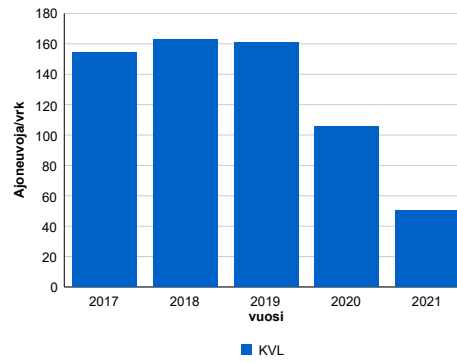
Liikenteen koostumus:

	11 HA-PA	12 KAIP	13 Linja-autot	14 KAPP	15 KATP	16 HA + PK	17 HA + AV		Kevyet ajoneuvot	Raskaat ajoneuvot
ARKILIIKENNE	67,3%	5,5%	3,9%	6,9%	4,4%	7,0%	5,0%		79,3%	20,7%
KOKO VUOSI	65,7%	5,9%	4,0%	7,3%	4,4%	7,4%	5,4%		78,5%	21,5%

Kausivaihtelukertoimet

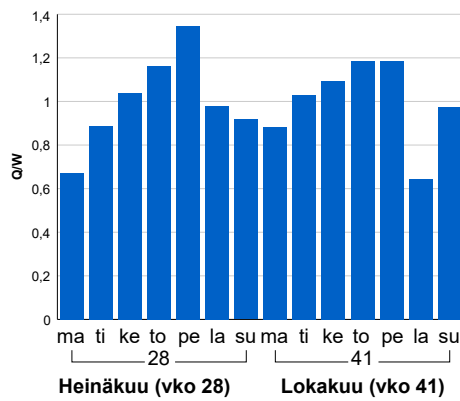


Liikenteen kehitys vv. 2021

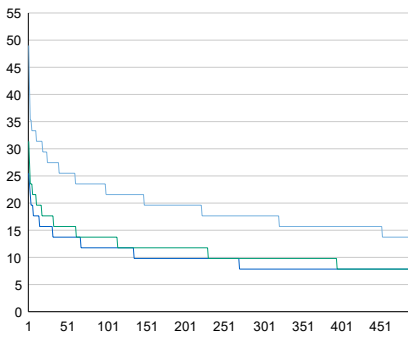


2017	2018	2019	2020	2021
154	163	161	106	51
3,3%	5,7%	-1,1%	-34,5%	-52,1%

Viikonpäivävaihtelut

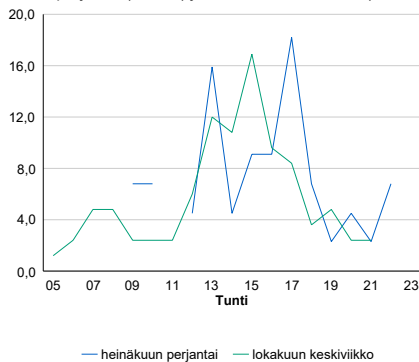


Tuntijärjestyskäyrä



Tuntivaihtelut

Heinäkuun perjantai (vko 28) ja lokakuun keskiviikko (vko 41).



h	q	q/KVL	h	qras	qras/KVL
1	25	49,0%	1	4	36,4%
30	14	27,5%	30	2	18,2%
100	11	21,6%	100	2	18,2%
300	9	17,6%	300	1	9,1%
500	7	13,7%	500	1	9,1%

8.04 LAM-kirja

1445 kt92_Karigasniemi (KT 92)

Perustettu 20.09.2002

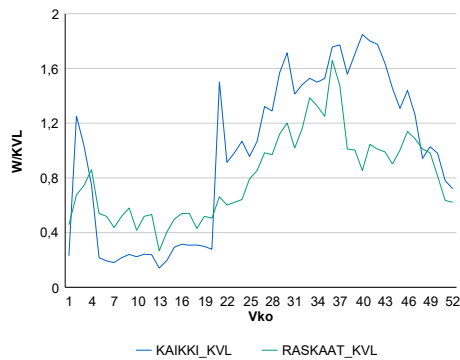
Vuoden 2021 liikennemäärät:

KVL	265	KVLras	21	Tieosa	1	Suunta1	Norja
KAVL	270	KAVLras	22	Etäisyys	71	Suunta2	Suomi
KKVL	345	KKVLras	23	Kaistoja	2		

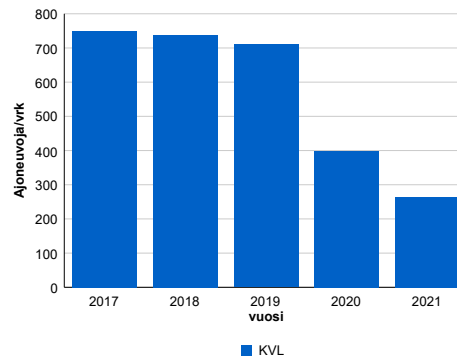
Liikenteen koostumus:

	11 HA-PA	12 KAIIP	13 Linja-autot	14 KAPP	15 KATP	16 HA + PK	17 HA + AV		Kevyet ajoneuvot	Raskaat ajoneuvot
ARKILIIKENNE	86,3%	2,9%	1,2%	2,5%	1,7%	3,7%	1,6%	ARKILIIKENNE	91,7%	8,3%
KOKO VUOSI	86,8%	2,9%	1,2%	2,3%	1,5%	3,6%	1,7%	KOKO VUOSI	92,1%	7,9%

Kausivaihtelukertoimet

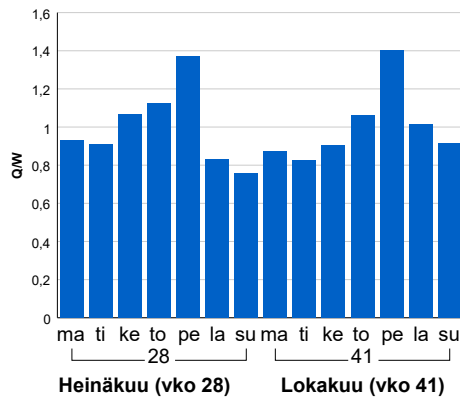


Liikenteen kehitys vv. 2021

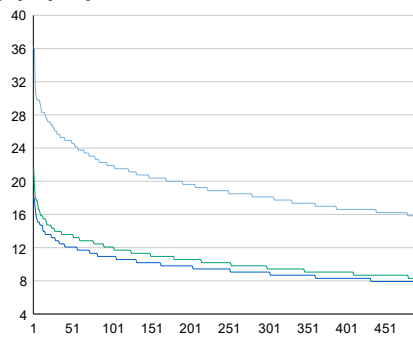


2017	2018	2019	2020	2021
749	738	710	399	265
3,7%	-1,5%	-3,8%	-43,7%	-33,7%

Viikonpäivävaihtelut

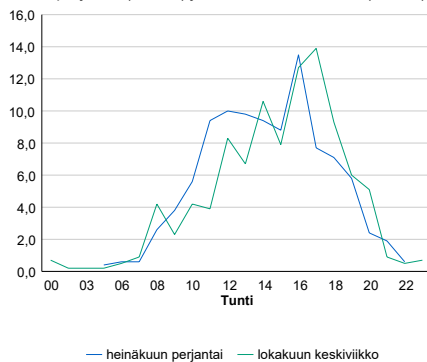


Tuntijärjestyskäyrä



Tuntivaihtelut

Heinäkuun perjantai (vko 28) ja lokakuun keskiviikko (vko 41).



h	q	q/KVL	h	qras	qras/KVL
1	96	36,2%	1	10	47,6%
30	69	26,0%	30	6	28,6%
100	58	21,9%	100	5	23,8%
300	48	18,1%	300	3	14,3%
500	42	15,8%	500	3	14,3%

8.04 LAM-kirja

1446 kt93_Kivilompola (KT 93)

Perustettu 19.09.2002

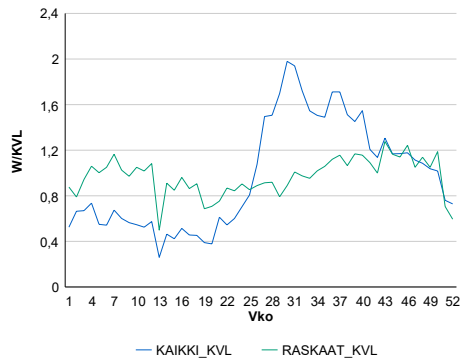
Vuoden 2021 liikennemäärät:

KVL	212	KVLras	87	Tieosa	12	Suunta1	Norja
KAVL	220	KAVLras	98	Etäisyys	4689	Suunta2	Suomi
KKVL	287	KKVLras	82	Kaistoja	2		

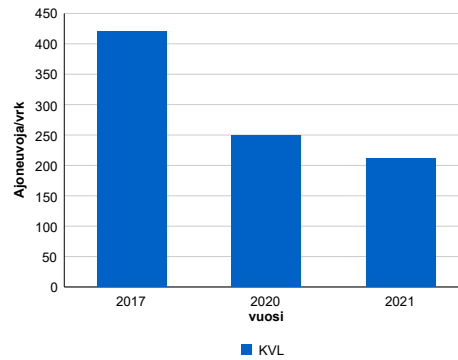
Liikenteen koostumus:

	11 HA-PA	12 KAIP	13 Linja-autot	14 KAPP	15 KATP	16 HA + PK	17 HA + AV		Kevyet ajoneuvot	Raskaat ajoneuvot
ARKILIIKENNE	48,1%	3,2%	1,2%	32,6%	7,5%	4,3%	3,2%		55,5%	44,5%
KOKO VUOSI	51,0%	3,2%	1,2%	30,1%	6,6%	4,6%	3,2%		58,9%	41,1%

Kausivaihtelukertoimet

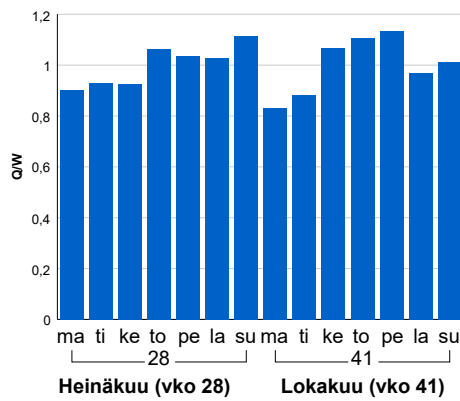


Liikenteen kehitys vv. 2021

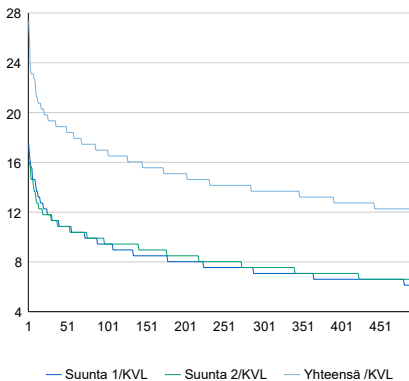


2017	2020	2021
420	249	212
0,1%	-21,1%	-14,8%

Viikonpäivävaihtelut

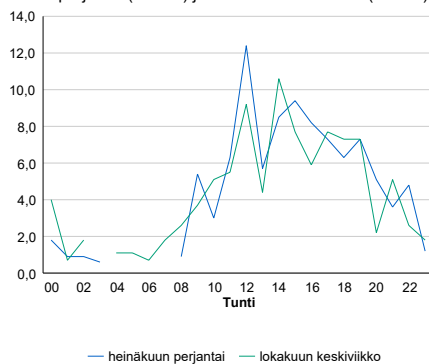


Tuntijärjestyskäyrä



Tuntivaihtelut

Heinäkuun perjantai (vko 28) ja lokakuun keskiviikko (vko 41).



h	q	q/KVL	h	qras	qras/KVL
1	58	27,4%	1	18	20,7%
30	41	19,3%	30	13	14,9%
100	36	17,0%	100	11	12,6%
300	29	13,7%	300	10	11,5%
500	26	12,3%	500	9	10,3%

8.04 LAM-kirja

1447 vt21_Kilpisjärvi_T (VT 21)

Perustettu 08.09.2006

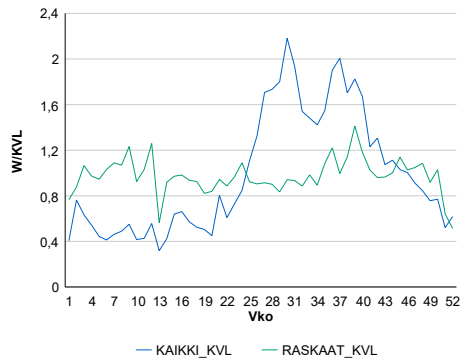
Vuoden 2021 liikennemäärät:

KVL	321	KVLras	97	Tieosa	237	Suunta1	Norja
KAVL	310	KAVLras	116	Etäisyys	8202	Suunta2	Kilpisjärvi
KKVL	460	KKVLras	92	Kaistoja	2		

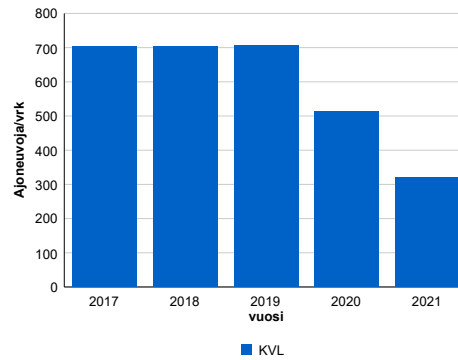
Liikenteen koostumus:

	11 HA-PA	12 KAIP	13 Linja-autot	14 KAPP	15 KATP	16 HA + PK	17 HA + AV		Kevyet ajoneuvot	Raskaat ajoneuvot
ARKILIIKENNE	57,9%	4,0%	1,1%	24,4%	8,0%	3,0%	1,6%		62,5%	37,5%
KOKO VUOSI	64,4%	3,2%	1,1%	19,9%	6,0%	3,5%	1,8%		69,7%	30,3%

Kausivaihtelukertoimet

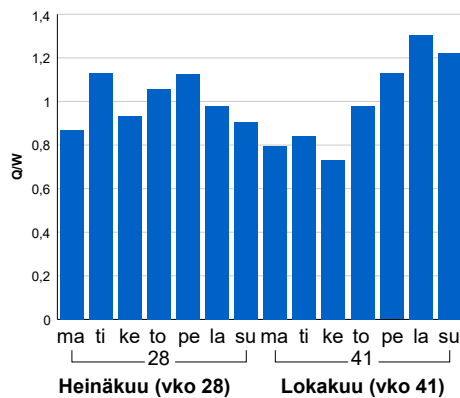


Liikenteen kehitys vv. 2021

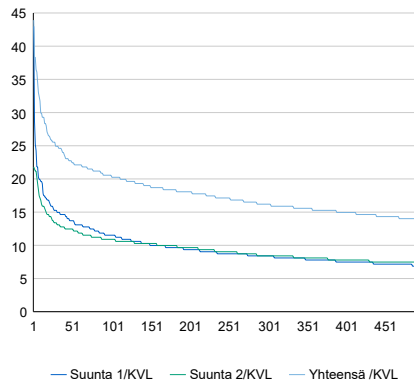


vuosi	2017	2018	2019	2020	2021
Ajoneuvoja/vrk	702	704	708	514	321
%	14,0%	0,3%	0,6%	-27,4%	-37,6%

Viikonpäivävaihtelut

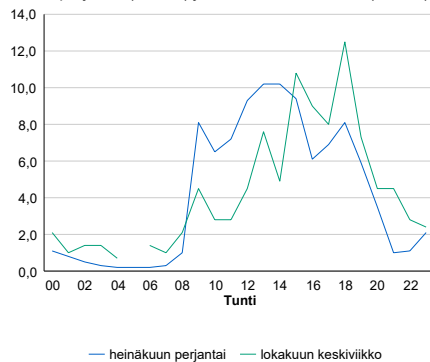


Tuntijärjestyskäyrä



Tuntivaihtelut

Heinäkuun perjantai (vko 28) ja lokakuun keskiviikko (vko 41).



h	q	q/KVL	h	qras	qras/KVL
1	141	43,9%	1	22	22,7%
30	80	24,9%	30	16	16,5%
100	66	20,6%	100	13	13,4%
300	52	16,2%	300	11	11,3%
500	44	13,7%	500	10	10,3%

8.04 LAM-kirja

1448 vt4_Torvinen (VT 4)

Perustettu 15.09.2006

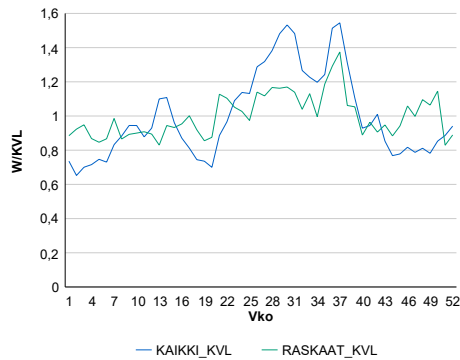
Vuoden 2021 liikennemäärät:

KVL	1 687	KVLras	197	Tieosa	517	Suunta1	Sodankylä
KAVL	1 629	KAVLras	243	Etäisyys	11153	Suunta2	Rovaniemi
KKVL	2 142	KKVLras	217	Kaistoja	2		

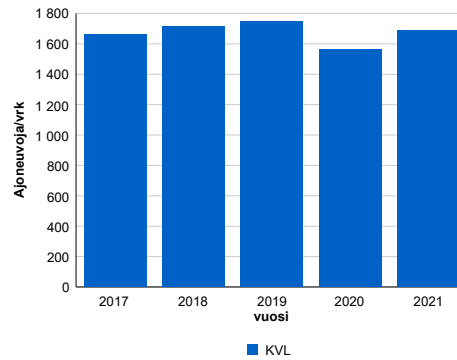
Liikenteen koostumus:

	11 HA-PA	12 KAIP	13 Linja-autot	14 KAPP	15 KATP	16 HA + PK	17 HA + AV		Kevyet ajoneuvot	Raskaat ajoneuvot
ARKILIIKENNE	78,8%	3,5%	1,2%	1,9%	8,3%	4,6%	1,7%	ARKILIIKENNE	85,1%	14,9%
KOKO VUOSI	81,5%	2,9%	1,2%	1,6%	6,0%	5,1%	1,8%	KOKO VUOSI	88,3%	11,7%

Kausivaihtelukertoimet

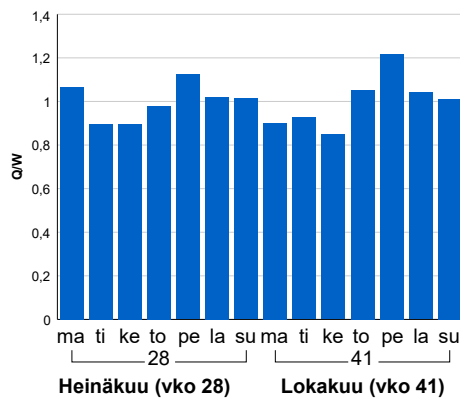


Liikenteen kehitys vv. 2021

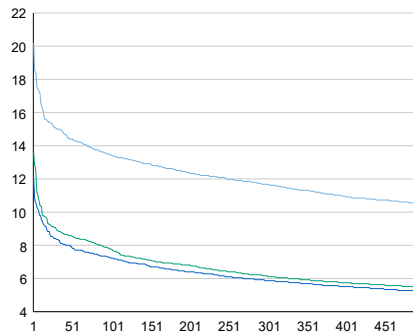


2017	2018	2019	2020	2021
1 664	1 711	1 748	1 565	1 687
3,7%	2,8%	2,2%	-10,5%	7,8%

Viikonpäivävaihtelut

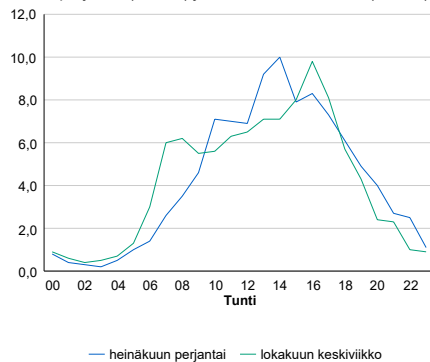


Tuntijärjestyskäyrä



Tuntivaihtelut

Heinäkuun perjantai (vko 28) ja lokakuun keskiviikko (vko 41).



h	q	q/KVL	h	qras	qras/KVL
1	341	20,2%	1	47	23,9%
30	254	15,1%	30	27	13,7%
100	227	13,5%	100	24	12,2%
300	197	11,7%	300	20	10,2%
500	177	10,5%	500	19	9,6%

8.04 LAM-kirja

1449 vt4_Yläpostojoki (VT 4)

Perustettu 27.10.2006

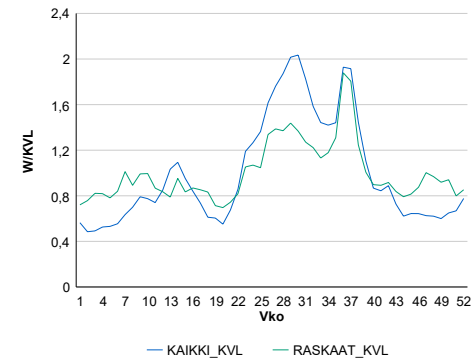
Vuoden 2021 liikennemäärät:

KVL	1 143	KVLras	143	Tieosa	531	Suunta1	Ivalo
KAVL	1 067	KAVLras	159	Etäisyys	2960	Suunta2	Sodankylä
KKVL	1 783	KKVLras	173	Kaistoja	2		

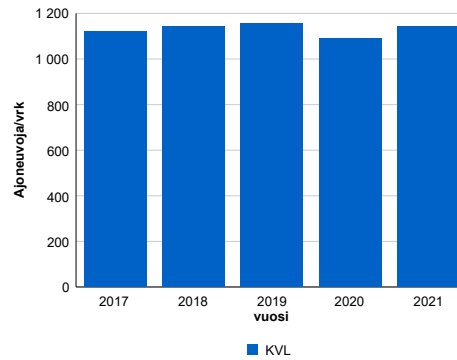
Liikenteen koostumus:

	11 HA-PA	12 KAIP	13 Linja-autot	14 KAPP	15 KATP	16 HA + PK	17 HA + AV		Kevyet ajoneuvot	Raskaat ajoneuvot
ARKILIIKENNE	75,0%	5,5%	1,2%	2,4%	5,8%	7,1%	3,0%		85,1%	14,9%
KOKO VUOSI	77,0%	4,8%	1,1%	2,0%	4,6%	7,5%	3,0%		87,5%	12,5%

Kausivaihtelukertoimet

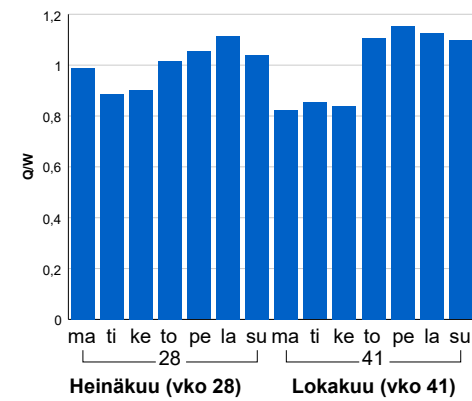


Liikenteen kehitys vv. 2021

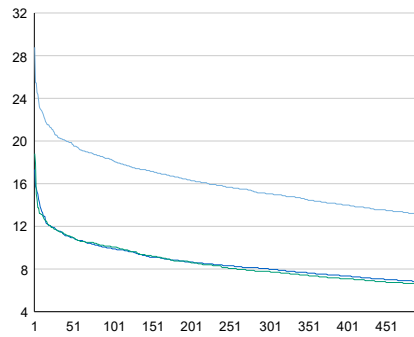


2017	2018	2019	2020	2021
1 119	1 145	1 154	1 092	1 143
3,3%	2,3%	0,8%	-5,4%	4,7%

Viikonpäivävaihtelut

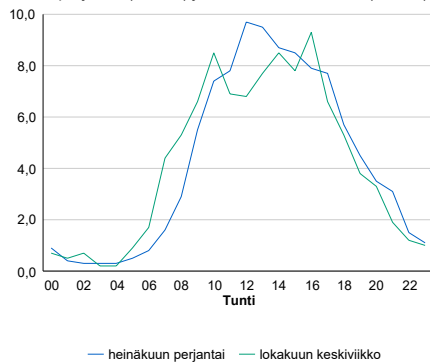


Tuntijärjestyskäyrä



Tuntivaihtelut

Heinäkuun perjantai (vko 28) ja lokakuun keskiviikko (vko 41).



h	q	q/q/KVL	h	qras	qras/KVL
1	329	28,8%	1	41	28,7%
30	234	20,5%	30	25	17,5%
100	208	18,2%	100	20	14,0%
300	172	15,0%	300	16	11,2%
500	150	13,1%	500	14	9,8%

8.04 LAM-kirja

1450 vt4_Revontuli (VT 4)

Perustettu 29.10.2008

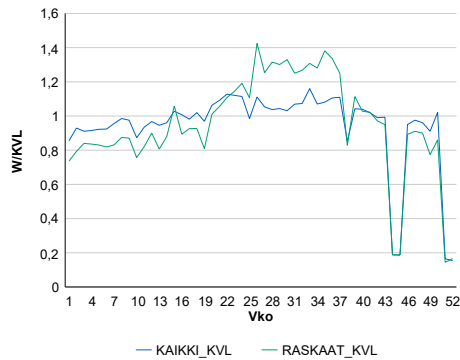
Vuoden 2021 liikennemäärät:

KVL	19 276	KVLras	1 058	Tieosa	501	Suunta1	Sodankylä
KAVL	21 525	KAVLras	1 420	Etäisyys	650	Suunta2	Rovaniemi
KKVL	20 744	KKVLras	1 336	Kaistoja	6		

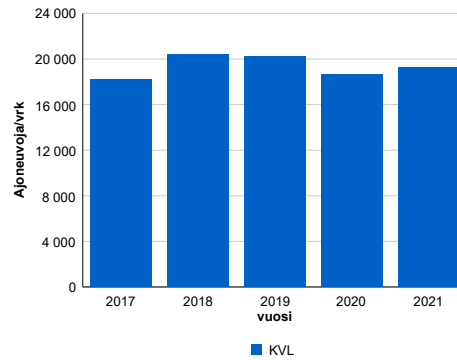
Liikenteen koostumus:

	11 HA-PA	12 KAIP	13 Linja-autot	14 KAPP	15 KATP	16 HA + PK	17 HA + AV		Kevyet ajoneuvot	Raskaat ajoneuvot
ARKILIIKENNE	90,5%	3,7%	0,2%	0,4%	2,2%	2,5%	0,4%	ARKILIIKENNE	93,4%	6,6%
KOKO VUOSI	91,5%	3,1%	0,2%	0,4%	1,8%	2,6%	0,4%	KOKO VUOSI	94,5%	5,5%

Kausivaihtelukertoimet

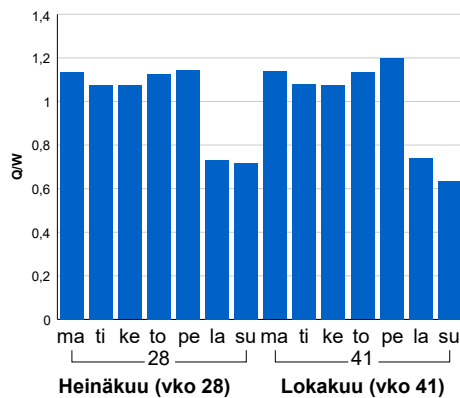


Liikenteen kehitys vv. 2021

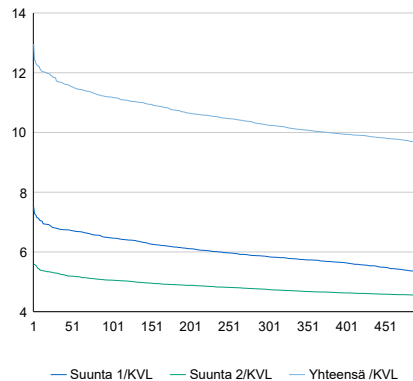


2017	2018	2019	2020	2021
18 165	20 363	20 215	18 633	19 276
6,5%	12,1%	-0,7%	-7,8%	3,5%

Viikonpäivävaihtelut

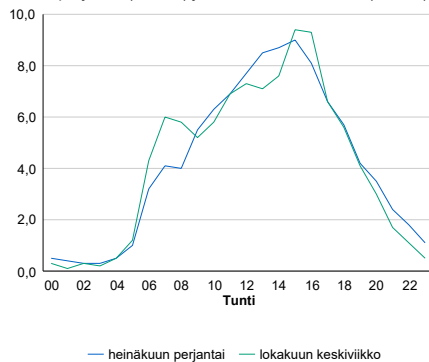


Tuntijärjestyskäyrä



Tuntivaihtelut

Heinäkuun perjantai (vko 28) ja lokakuun keskiviikko (vko 41).



h	q	q/KVL	h	qras	qras/KVL
1	2 499	13,0%	1	167	15,8%
30	2 259	11,7%	30	150	14,2%
100	2 156	11,2%	100	140	13,2%
300	1 976	10,3%	300	128	12,1%
500	1 858	9,6%	500	119	11,2%

8.04 LAM-kirja

1451 vt4_Ala-Korkalo (VT 4)

Perustettu 13.10.2009

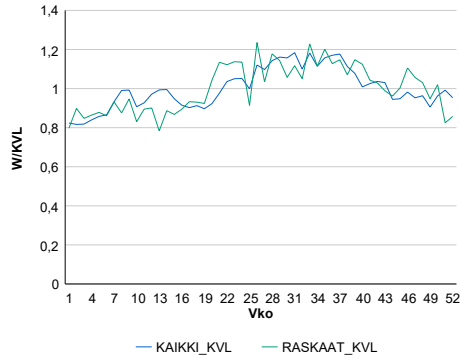
Vuoden 2021 liikennemäärät:

KVL	6 568	KVLras	567	Tieosa	448	Suunta1	Rovaniemi
KAVL	6 689	KAVLras	728	Etäisyys	2546	Suunta2	Kemi
KKVL	7 280	KKVLras	635	Kaistoja	2		

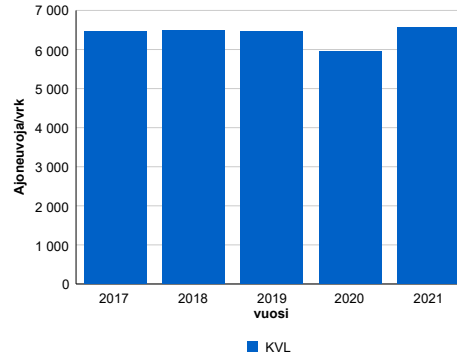
Liikenteen koostumus:

	11 HA-PA	12 KAIP	13 Linja-autot	14 KAPP	15 KATP	16 HA + PK	17 HA + AV		Kevyet ajoneuvot	Raskaat ajoneuvot
ARKILIIKENNE	85,6%	2,9%	0,4%	1,2%	6,4%	2,8%	0,7%		89,1%	10,9%
KOKO VUOSI	87,5%	2,5%	0,4%	1,0%	4,8%	3,2%	0,7%		91,4%	8,6%

Kausivaihtelukertoimet

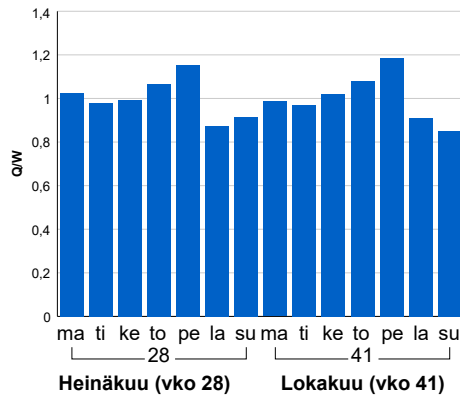


Liikenteen kehitys vv. 2021

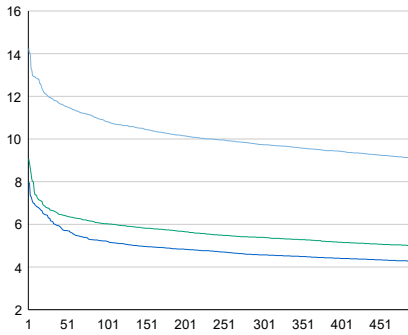


2017	2018	2019	2020	2021
6 462	6 499	6 471	5 954	6 568
3,5%	0,6%	-0,4%	-8,0%	10,3%

Viikonpäivävaihtelut

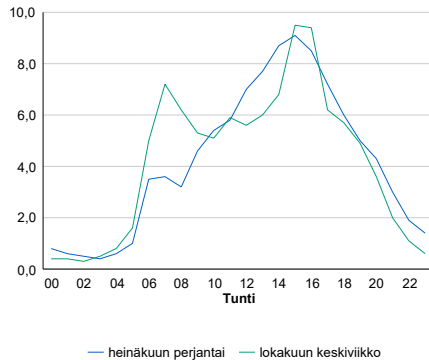


Tuntijärjestyskäyrä



Tuntivaihtelut

Heinäkuun perjantai (vko 28) ja lokakuun keskiviikko (vko 41).



h	q	q/KVL
1	935	14,2%
30	782	11,9%
100	710	10,8%
300	640	9,7%
500	597	9,1%

h	qras	qras/KVL
1	90	15,9%
30	66	11,6%
100	61	10,8%
300	54	9,5%
500	51	9,0%

8.04 LAM-kirja

1452 vt4_Marostenmäki (VT 4)

Perustettu 23.09.2010

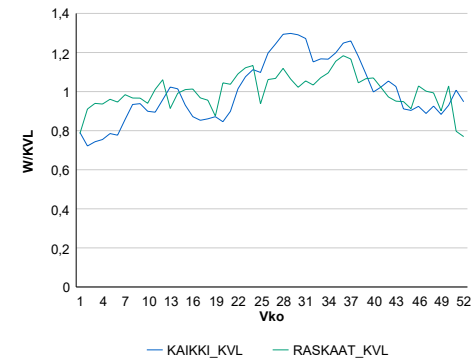
Vuoden 2021 liikennemäärät:

KVL	8 331	KVLras	1 156	Tieosa	423	Suunta1	Tornio
KAVL	8 115	KAVLras	1 449	Etäisyys	3125	Suunta2	Kemi
KKVL	9 862	KKVLras	1 237	Kaistoja	4		

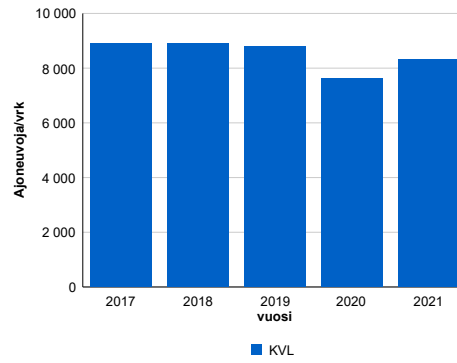
Liikenteen koostumus:

	11 HA-PA	12 KAIP	13 Linja-autot	14 KAPP	15 KATP	16 HA + PK	17 HA + AV		Kevyet ajoneuvot	Raskaat ajoneuvot
ARKILIIKENNE	77,7%	3,7%	0,3%	3,2%	10,7%	3,2%	1,2%		82,1%	17,9%
KOKO VUOSI	81,2%	3,0%	0,3%	2,6%	8,0%	3,7%	1,2%		86,1%	13,9%

Kausivaihtelukertoimet

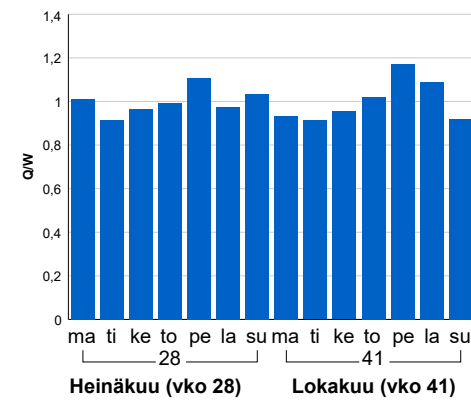


Liikenteen kehitys vv. 2021

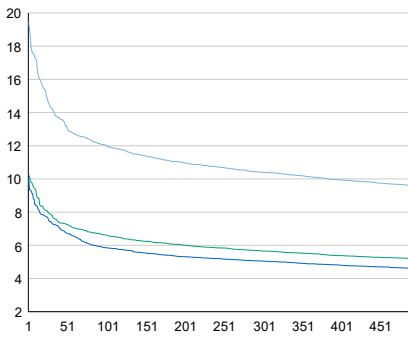


2017	2018	2019	2020	2021
8 913	8 901	8 795	7 605	8 331
0,0%	-0,1%	-1,2%	-13,5%	9,5%

Viikonpäivävaihtelut

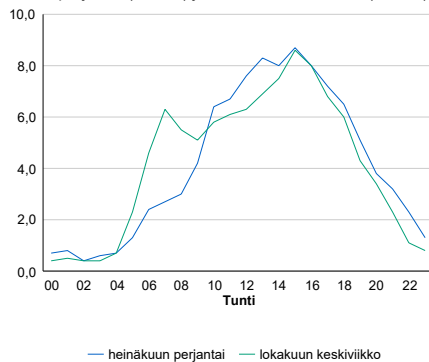


Tuntijärjestyskäyrä



Tuntivaihtelut

Heinäkuun perjantai (vko 28) ja lokakuun keskiviikko (vko 41).



h	q	q/KVL	h	qras	qras/KVL
1	1 620	19,4%	1	130	11,2%
30	1 189	14,3%	30	117	10,1%
100	1 000	12,0%	100	111	9,6%
300	866	10,4%	300	102	8,8%
500	797	9,6%	500	97	8,4%

8.04 LAM-kirja

1453 vt4_Siikalahti (VT 4)

Perustettu 23.09.2010

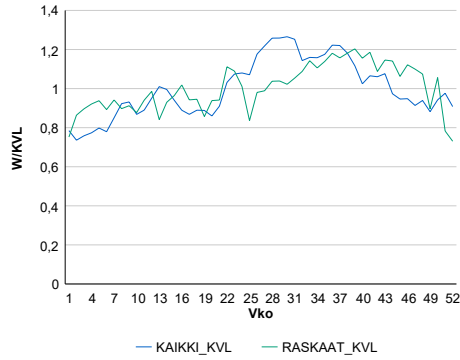
Vuoden 2021 liikennemäärät:

KVL	9 823	KVLras	1 113	Tieosa	424	Suunta1	Tornio
KAVL	9 803	KAVLras	1 439	Etäisyys	2764	Suunta2	Kemi
KKVL	11 455	KKVLras	1 164	Kaistoja	4		

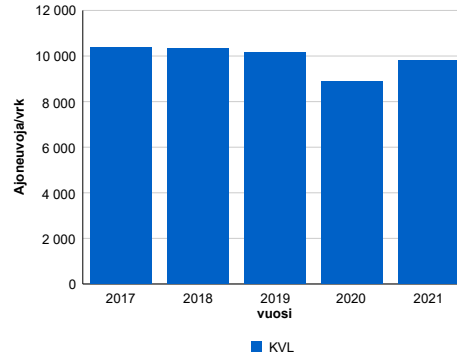
Liikenteen koostumus:

	11 HA-PA	12 KAIP	13 Linja-autot	14 KAPP	15 KATP	16 HA + PK	17 HA + AV		Kevyet ajoneuvot	Raskaat ajoneuvot
ARKILIIKENNE	81,4%	2,6%	0,2%	3,0%	8,8%	3,0%	0,9%		85,3%	14,7%
KOKO VUOSI	84,3%	2,1%	0,2%	2,4%	6,7%	3,5%	0,8%		88,7%	11,3%

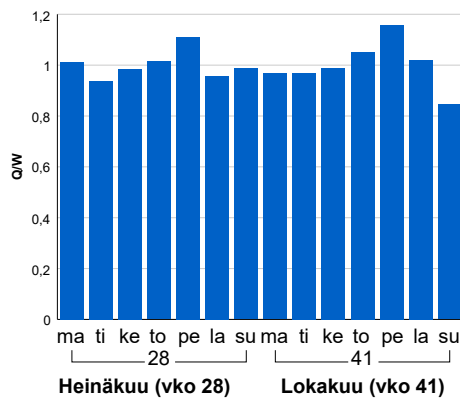
Kausivaihtelukertoimet



Liikenteen kehitys vv. 2021

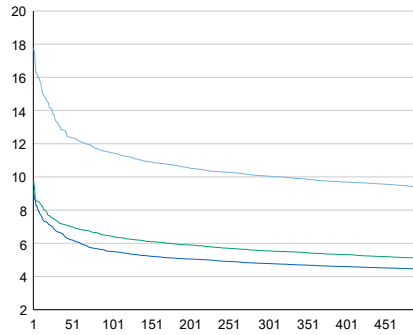


Viikonpäivävaihtelut



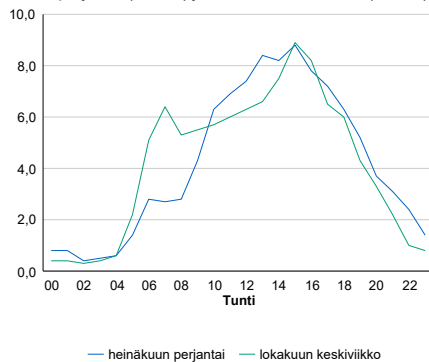
2017	2018	2019	2020	2021
10 361	10 338	10 163	8 870	9 823
0,7%	-0,2%	-1,7%	-12,7%	10,7%

Tuntijärjestyskäyrä



Tuntivaihtelut

Heinäkuun perjantai (vko 28) ja lokakuun keskiviikko (vko 41).



h	q	q/KVL	h	qras	qras/KVL
1	1 744	17,8%	1	146	13,1%
30	1 311	13,3%	30	128	11,5%
100	1 125	11,5%	100	119	10,7%
300	987	10,0%	300	108	9,7%
500	921	9,4%	500	101	9,1%

8.04 LAM-kirja

1454 vt4_Peuraasaari (VT 4)

Perustettu 23.09.2010

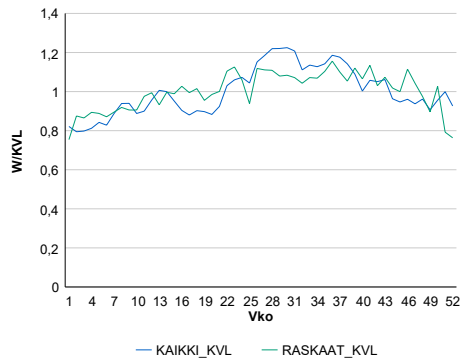
Vuoden 2021 liikennemäärät:

KVL	10 075	KVLras	1 393	Tieosa	425	Suunta1	Tornio
KAVL	10 227	KAVLras	1 728	Etäisyys	1622	Suunta2	Kemi
KKVL	11 469	KKVLras	1 503	Kaistoja	4		

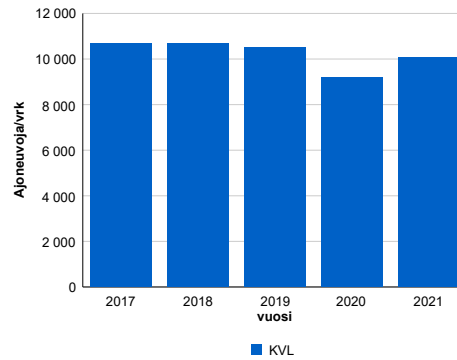
Liikenteen koostumus:

	11 HA-PA	12 KAIP	13 Linja-autot	14 KAPP	15 KATP	16 HA + PK	17 HA + AV		Kevyet ajoneuvot	Raskaat ajoneuvot
ARKILIIKENNE	79,2%	3,0%	0,8%	2,8%	10,2%	2,8%	1,1%		83,1%	16,9%
KOKO VUOSI	81,9%	2,5%	0,9%	2,3%	8,1%	3,2%	1,1%		86,2%	13,8%

Kausivaihtelukertoimet

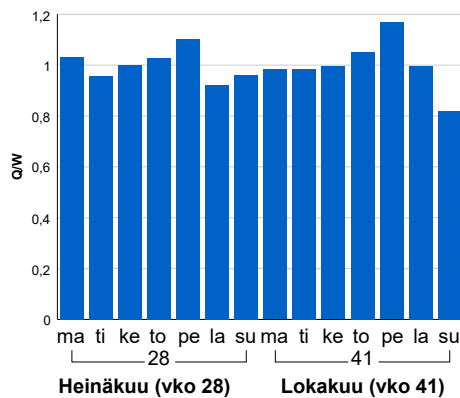


Liikenteen kehitys vv. 2021

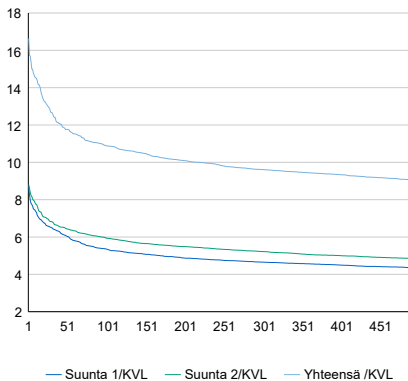


2017	2018	2019	2020	2021
10 676	10 686	10 496	9 176	10 075
1,1%	0,1%	-1,8%	-12,6%	9,8%

Viikonpäivävaihtelut

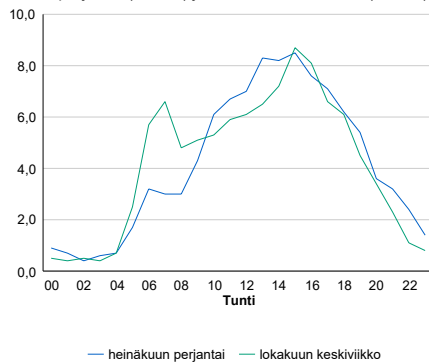


Tuntijärjestyskäyrä



Tuntivaihtelut

Heinäkuun perjantai (vko 28) ja lokakuun keskiviikko (vko 41).



h	q	q/KVL	h	qras	qras/KVL
1	1 676	16,6%	1	158	11,3%
30	1 277	12,7%	30	140	10,0%
100	1 098	10,9%	100	133	9,5%
300	969	9,6%	300	123	8,8%
500	911	9,0%	500	118	8,5%

8.04 LAM-kirja

1455 vt4_Karjalahti (VT 4)

Perustettu 23.09.2010

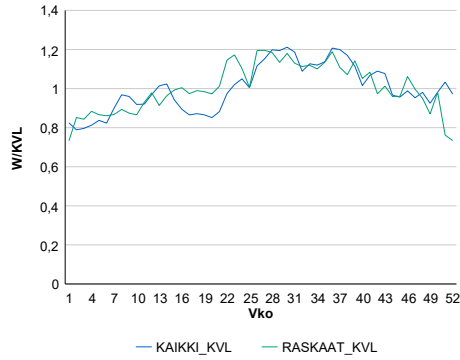
Vuoden 2021 liikennemäärät:

KVL	8 153	KVLras	1 391	Tieosa	425	Suunta1	Tornio
KAVL	8 167	KAVLras	1 693	Etäisyys	2981	Suunta2	Kemi
KKVL	9 067	KKVLras	1 585	Kaistoja	4		

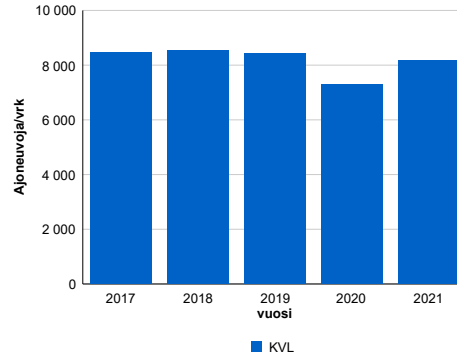
Liikenteen koostumus:

	11 HA-PA	12 KAIP	13 Linja-autot	14 KAPP	15 KATP	16 HA + PK	17 HA + AV		Kevyet ajoneuvot	Raskaat ajoneuvot
ARKILIIKENNE	74,7%	3,9%	1,3%	3,4%	12,1%	3,2%	1,4%		79,3%	20,7%
KOKO VUOSI	78,1%	3,3%	1,4%	2,7%	9,6%	3,5%	1,4%		82,9%	17,1%

Kausivaihtelukertoimet

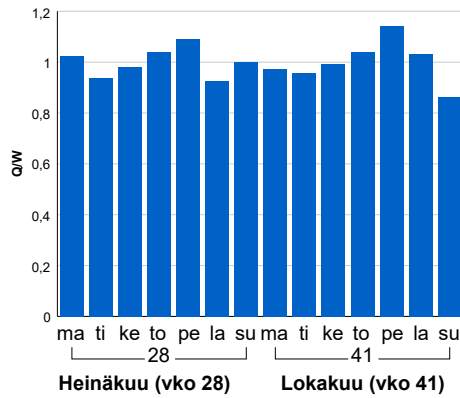


Liikenteen kehitys vv. 2021

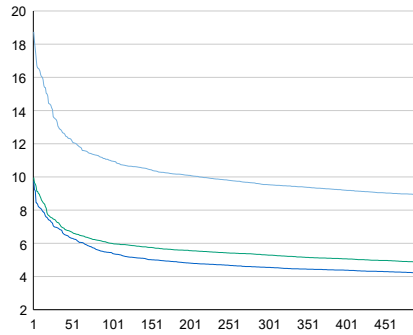


2017	2018	2019	2020	2021
8 461	8 520	8 424	7 277	8 153
1,8%	0,7%	-1,1%	-13,6%	12,0%

Viikonpäivävaihtelut

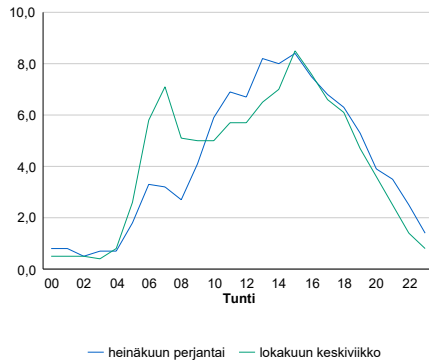


Tuntijärjestyskäyrä



Tuntivaihtelut

Heinäkuun perjantai (vko 28) ja lokakuun keskiviikko (vko 41).



— Suunta 1/KVL — Suunta 2/KVL — Yhteensä /KVL

h	q	q/KVL
1	1 528	18,7%
30	1 096	13,4%
100	894	11,0%
300	778	9,5%
500	727	8,9%

h	qras	qras/KVL
1	156	11,2%
30	138	9,9%
100	130	9,3%
300	121	8,7%
500	116	8,3%

8.04 LAM-kirja

1456 vt4_Kivikko (VT 4)

Perustettu 23.09.2010

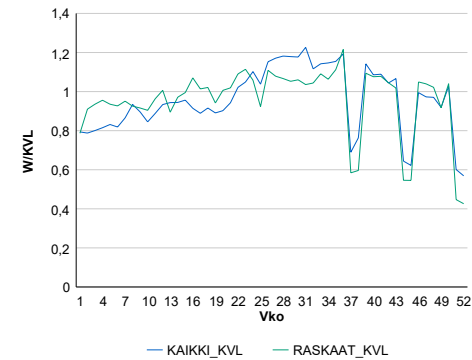
Vuoden 2021 liikennemäärät:

KVL	13 747	KVLras	1 426	Tieosa	425	Suunta1	Tornio
KAVL	14 581	KAVLras	1 827	Etäisyys	4583	Suunta2	Kemi
KKVL	15 572	KKVLras	1 519	Kaistoja	4		

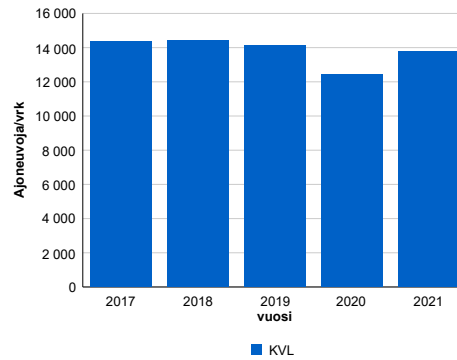
Liikenteen koostumus:

	11 HA-PA	12 KAIP	13 Linja-autot	14 KAPP	15 KATP	16 HA + PK	17 HA + AV		Kevyet ajoneuvot	Raskaat ajoneuvot
ARKILIIKENNE	84,4%	3,1%	0,2%	2,1%	7,1%	2,3%	0,8%		87,5%	12,5%
KOKO VUOSI	86,2%	2,6%	0,2%	1,7%	5,8%	2,6%	0,8%		89,6%	10,4%

Kausivaihtelukertoimet

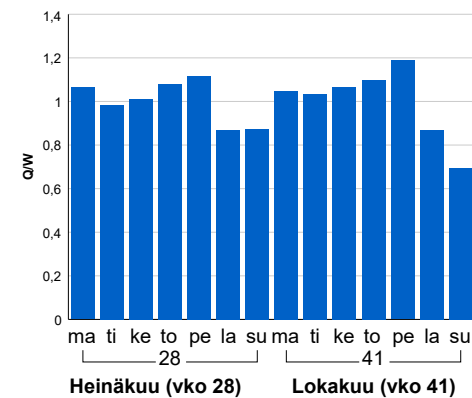


Liikenteen kehitys vv. 2021

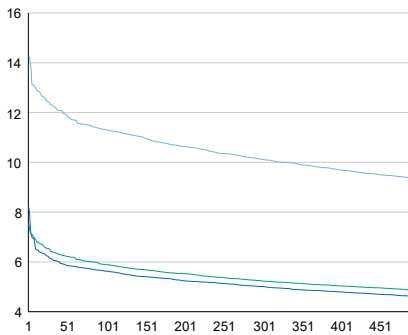


2017	2018	2019	2020	2021
14 375	14 405	14 127	12 411	13 747
1,6%	0,2%	-1,9%	-12,1%	10,8%

Viikopäivävaihtelut

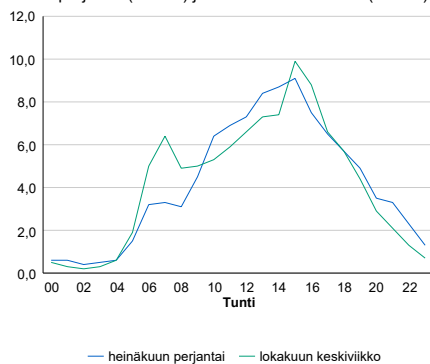


Tuntijärjestyskäyrä



Tuntivaihtelut

Heinäkuun perjantai (vko 28) ja lokakuun keskiviikko (vko 41).



h	q	q/KVL	h	qras	qras/KVL
1	1 963	14,3%	1	218	15,3%
30	1 692	12,3%	30	153	10,7%
100	1 555	11,3%	100	143	10,0%
300	1 391	10,1%	300	134	9,4%
500	1 284	9,3%	500	127	8,9%

8.04 LAM-kirja

1457 vt4_Ristikangas (VT 4)

Perustettu 23.09.2010

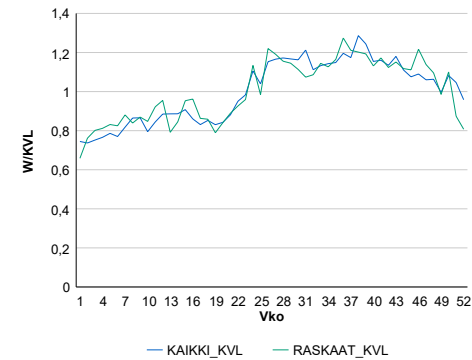
Vuoden 2021 liikennemäärät:

KVL	14 574	KVLras	1 535	Tieosa	426	Suunta1	Tornio
KAVL	15 526	KAVLras	1 986	Etäisyys	562	Suunta2	Kemi
KKVL	16 295	KKVLras	1 694	Kaistoja	4		

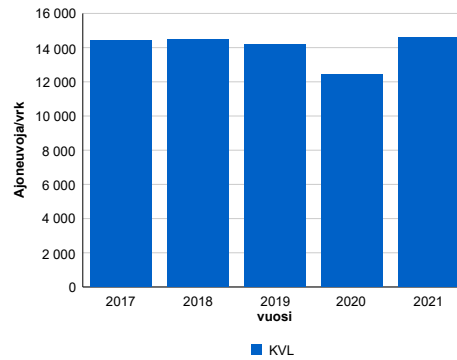
Liikenteen koostumus:

	11 HA-PA	12 KAIP	13 Linja-autot	14 KAPP	15 KATP	16 HA + PK	17 HA + AV		Kevyet ajoneuvot	Raskaat ajoneuvot
ARKILIIKENNE	84,1%	3,4%	0,2%	2,0%	7,2%	2,3%	0,8%		87,2%	12,8%
KOKO VUOSI	86,0%	2,9%	0,2%	1,7%	5,8%	2,6%	0,8%		89,5%	10,5%

Kausivaihtelukertoimet

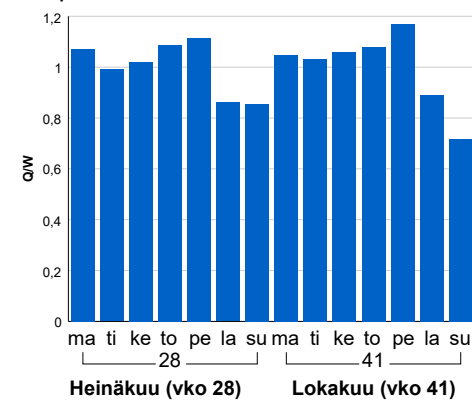


Liikenteen kehitys vv. 2021

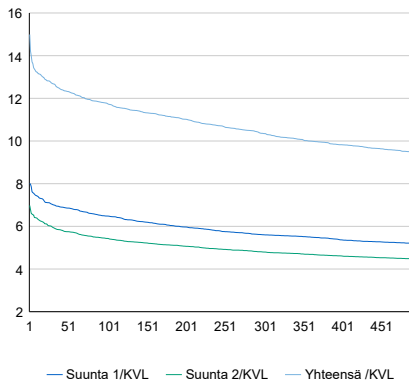


2017	2018	2019	2020	2021
14 430	14 451	14 174	12 437	14 574
1,7%	0,1%	-1,9%	-12,3%	17,2%

Viikonpäivävaihtelut

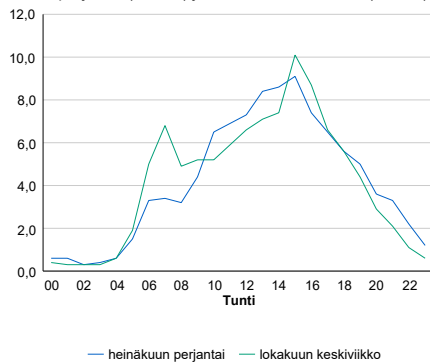


Tuntijärjestyskäyrä



Tuntivaihtelut

Heinäkuun perjantai (vko 28) ja lokakuun keskiviikko (vko 41).



h	q	q/KVL	h	qras	qras/KVL
1	2 185	15,0%	1	205	13,4%
30	1 851	12,7%	30	179	11,7%
100	1 716	11,8%	100	169	11,0%
300	1 509	10,4%	300	156	10,2%
500	1 380	9,5%	500	148	9,6%

8.04 LAM-kirja

1458 vt21_Tornio (VT 21)

Perustettu 27.09.2013

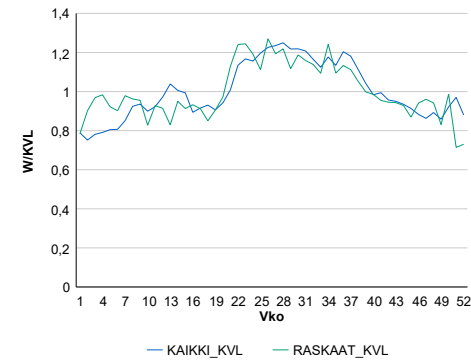
Vuoden 2021 liikennemäärät:

KVL	5 613	KVLras	324	Tieosa	106	Suunta1	Kilpisjärvi
KAVL	5 650	KAVLras	381	Etäisyys	30	Suunta2	Tornio
KKVL	6 681	KKVLras	385	Kaistoja	2		

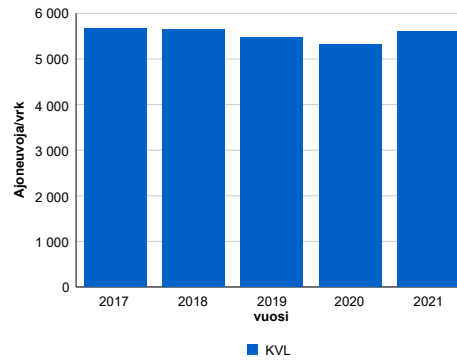
Liikenteen koostumus:

	11 HA-PA	12 KAIP	13 Linja-autot	14 KAPP	15 KATP	16 HA + PK	17 HA + AV		Kevyet ajoneuvot	Raskaat ajoneuvot
ARKILIIKENNE	90,0%	3,6%	0,2%	1,1%	1,9%	2,7%	0,6%	ARKILIIKENNE	93,3%	6,7%
KOKO VUOSI	90,8%	3,2%	0,2%	0,9%	1,5%	2,8%	0,6%	KOKO VUOSI	94,2%	5,8%

Kausivaihtelukertoimet

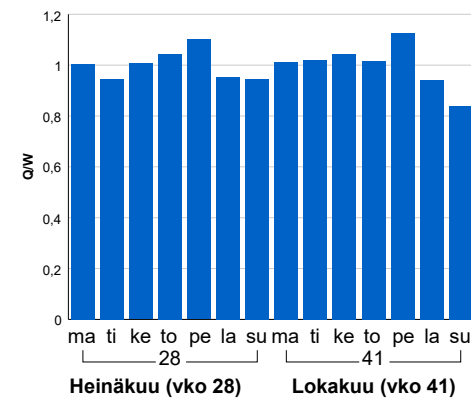


Liikenteen kehitys vv. 2021

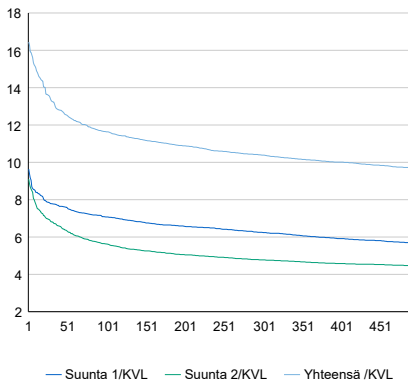


2017	2018	2019	2020	2021
5 665	5 641	5 470	5 323	5 613
2,4%	-0,4%	-3,0%	-2,7%	5,4%

Viikonpäivävaihtelut

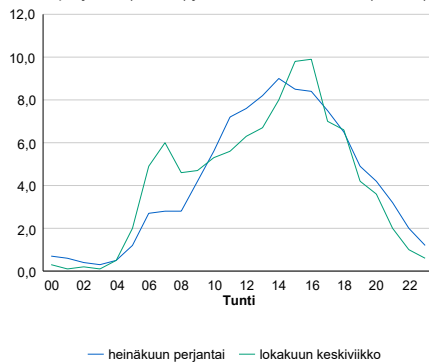


Tuntijärjestyskäyrä



Tuntivaihtelut

Heinäkuun perjantai (vko 28) ja lokakuun keskiviikko (vko 41).



h	q	q/KVL
1	923	16,4%
30	746	13,3%
100	653	11,6%
300	583	10,4%
500	544	9,7%

h	qras	qras/KVL
1	85	26,2%
30	43	13,3%
100	37	11,4%
300	33	10,2%
500	30	9,3%

8.04 LAM-kirja

1459 vt21_Ylitornio (VT 21)

Perustettu 27.09.2013

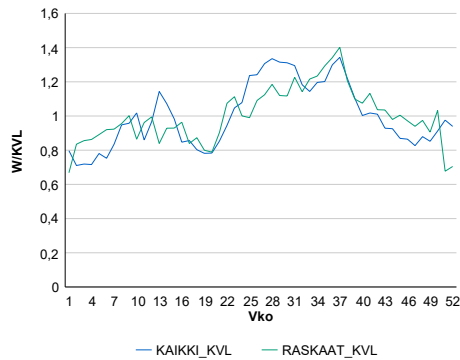
Vuoden 2021 liikennemäärät:

KVL	3 373	KVLras	206	Tieosa	118	Suunta1	Kilpisjärvi
KAVL	3 223	KAVLras	256	Etäisyys	1340	Suunta2	Tornio
KKVL	4 060	KKVLras	234	Kaistoja	2		

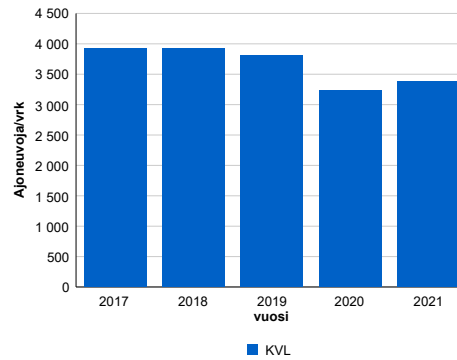
Liikenteen koostumus:

	11 HA-PA	12 KAIP	13 Linja-autot	14 KAPP	15 KATP	16 HA + PK	17 HA + AV		Kevyet ajoneuvot	Raskaat ajoneuvot
ARKILIIKENNE	87,6%	2,7%	0,4%	1,8%	3,1%	3,9%	0,6%	ARKILIIKENNE	92,1%	7,9%
KOKO VUOSI	88,8%	2,1%	0,3%	1,4%	2,2%	4,4%	0,7%	KOKO VUOSI	93,9%	6,1%

Kausivaihtelukertoimet

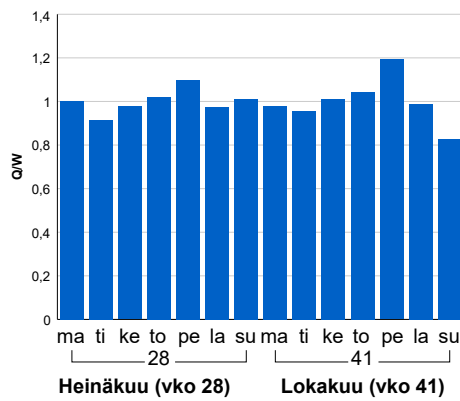


Liikenteen kehitys vv. 2021

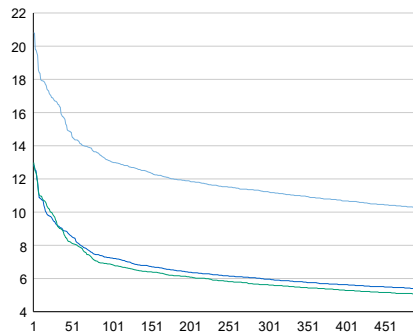


2017	2018	2019	2020	2021
3 926	3 929	3 810	3 235	3 373
-0,4%	0,1%	-3,0%	-15,1%	4,3%

Viikonpäivävaihtelut

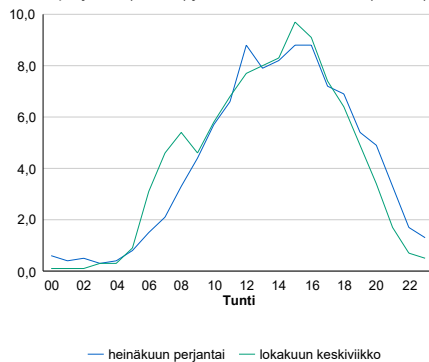


Tuntijärjestyskäyrä



Tuntivaihtelut

Heinäkuun perjantai (vko 28) ja lokakuun keskiviikko (vko 41).



h	q	q/KVL	h	qras	qras/KVL
1	702	20,8%	1	43	20,9%
30	562	16,7%	30	29	14,1%
100	440	13,0%	100	26	12,6%
300	379	11,2%	300	22	10,7%
500	346	10,3%	500	20	9,7%

8.04 LAM-kirja

1460 kt79_Ylikylä (KT 79)

Perustettu 03.07.2014

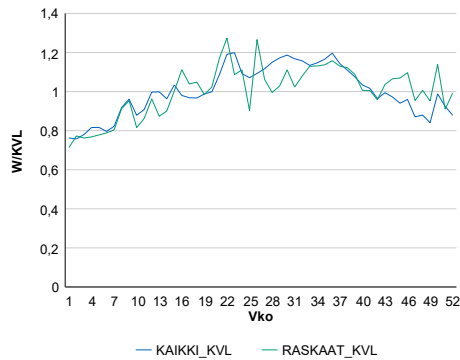
Vuoden 2021 liikennemäärät:

KVL	4 375	KVLras	252	Tieosa	1	Suunta1	Meltaus
KAVL	4 527	KAVLras	305	Etäisyys	4615	Suunta2	Rovaniemi
KKVL	5 010	KKVLras	276	Kaistoja	2		

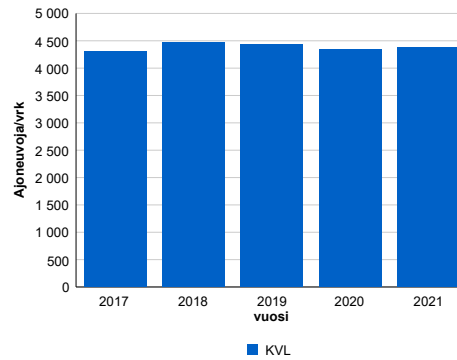
Liikenteen koostumus:

	11 HA-PA	12 KAIP	13 Linja-autot	14 KAPP	15 KATP	16 HA + PK	17 HA + AV		Kevyet ajoneuvot	Raskaat ajoneuvot
ARKILIIKENNE	87,5%	2,6%	1,0%	0,4%	2,8%	4,9%	0,8%		93,3%	6,7%
KOKO VUOSI	88,4%	2,2%	0,9%	0,3%	2,3%	5,2%	0,7%		94,2%	5,8%

Kausivaihtelukertoimet

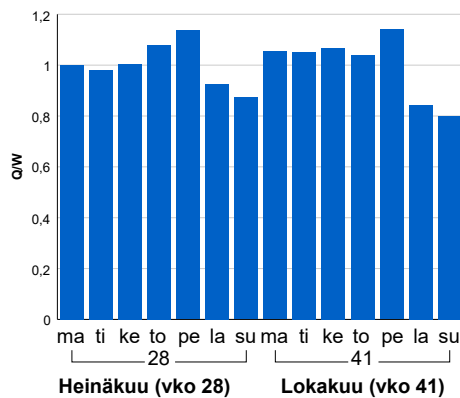


Liikenteen kehitys vv. 2021

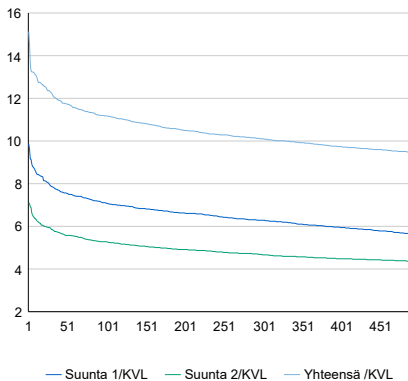


Vuosi	2017	2018	2019	2020	2021
Ajoneuvoja/vrk	4 302	4 461	4 441	4 344	4 375
%-muutos	3,5%	3,7%	-0,4%	-2,2%	0,7%

Viikonpäivävaihtelut

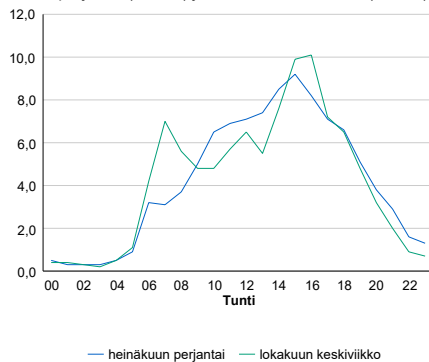


Tuntijärjestyskäyrä



Tuntivaihtelut

Heinäkuun perjantai (vko 28) ja lokakuun keskiviikko (vko 41).



h	q	q/KVL	h	qras	qras/KVL
1	662	15,1%	1	46	18,3%
30	536	12,3%	30	34	13,5%
100	489	11,2%	100	31	12,3%
300	442	10,1%	300	27	10,7%
500	413	9,4%	500	25	9,9%

8.04 LAM-kirja

1461 kt81_Vaarala (KT 81)

Perustettu 03.07.2014

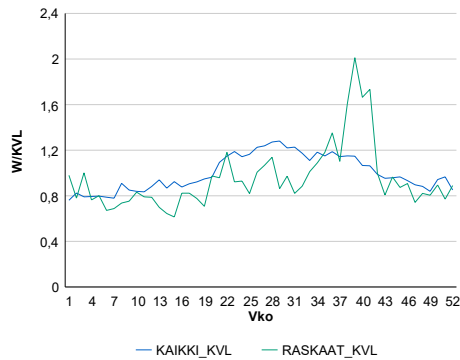
Vuoden 2021 liikennemäärät:

KVL	2 237	KVLras	79	Tieosa	2	Suunta1	Posio
KAVL	2 295	KAVLras	105	Etäisyys	4100	Suunta2	Rovaniemi
KKVL	2 684	KKVLras	82	Kaistoja	2		

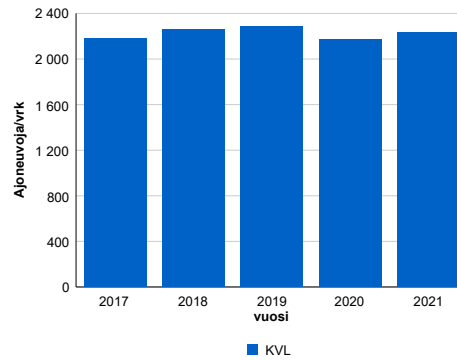
Liikenteen koostumus:

	11 HA-PA	12 KAIP	13 Linja-autot	14 KAPP	15 KATP	16 HA + PK	17 HA + AV		Kevyet ajoneuvot	Raskaat ajoneuvot
ARKILIIKENNE	90,9%	2,4%	0,2%	0,2%	1,8%	4,1%	0,4%	ARKILIIKENNE	95,4%	4,6%
KOKO VUOSI	91,5%	1,8%	0,2%	0,2%	1,4%	4,6%	0,4%	KOKO VUOSI	96,5%	3,5%

Kausivaihtelukertoimet

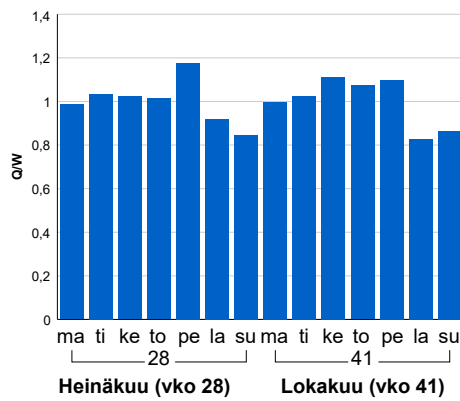


Liikenteen kehitys vv. 2021

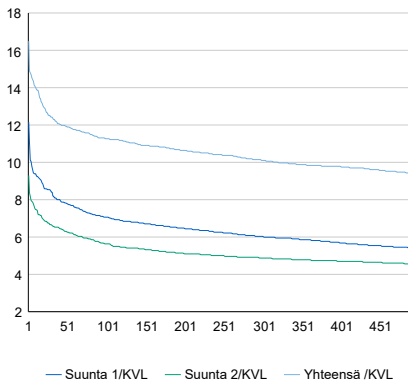


2017	2018	2019	2020	2021
2 184	2 256	2 284	2 169	2 237
3,9%	3,3%	1,3%	-5,0%	3,1%

Viikonpäivävaihtelut

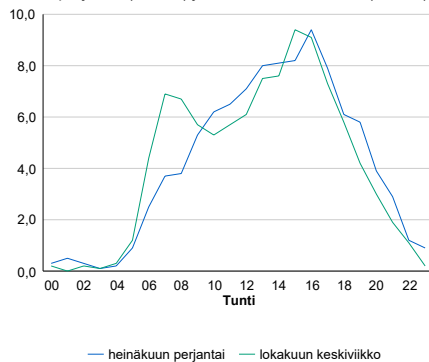


Tuntijärjestyskäyrä



Tuntivaihtelut

Heinäkuun perjantai (vko 28) ja lokakuun keskiviikko (vko 41).



h	q	q/KVL	h	qras	qras/KVL
1	369	16,5%	1	36	45,6%
30	278	12,4%	30	23	29,1%
100	252	11,3%	100	18	22,8%
300	226	10,1%	300	12	15,2%
500	211	9,4%	500	10	12,7%

8.04 LAM-kirja

1462 kt79_Yli-Kittilä (KT 79)

Perustettu 13.08.2015

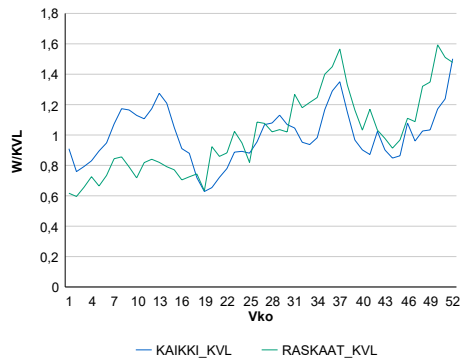
Vuoden 2021 liikennemäärät:

KVL	3 547	KVLras	174	Tieosa	32	Suunta1	Muonio
KAVL	3 628	KAVLras	212	Etäisyys	1519	Suunta2	Rovaniemi
KKVL	3 468	KKVLras	188	Kaistoja	2		

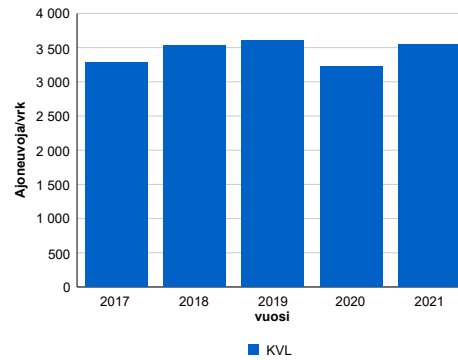
Liikenteen koostumus:

	11 HA-PA	12 KAIP	13 Linja-autot	14 KAPP	15 KATP	16 HA + PK	17 HA + AV		Kevyet ajoneuvot	Raskaat ajoneuvot
ARKILIIKENNE	89,4%	3,0%	0,8%	0,2%	1,8%	4,0%	0,8%		94,2%	5,8%
KOKO VUOSI	90,3%	2,5%	0,8%	0,2%	1,4%	4,1%	0,7%		95,1%	4,9%

Kausivaihtelukertoimet

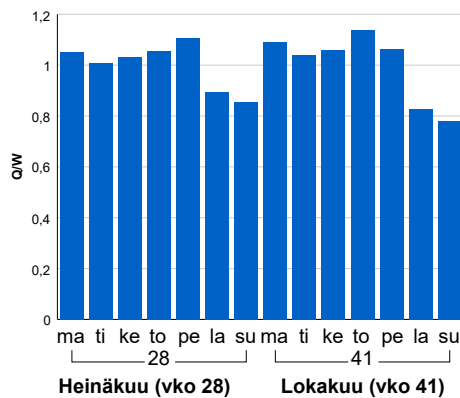


Liikenteen kehitys vv. 2021

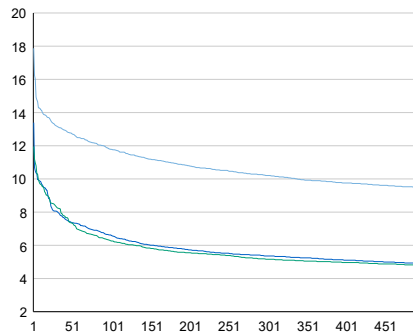


Vuosi	2017	2018	2019	2020	2021
Ajoneuvoja/vrk	3 276	3 532	3 610	3 223	3 547
%	3,6%	7,8%	2,2%	-10,7%	10,1%

Viikonpäivävaihtelut

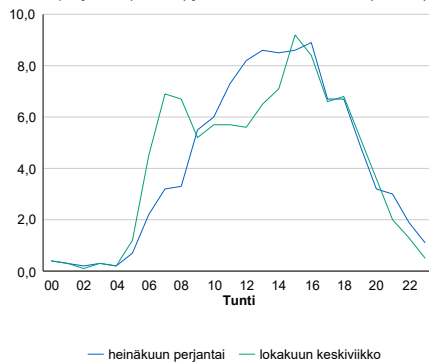


Tuntijärjestyskäyrä



Tuntivaihtelut

Heinäkuun perjantai (vko 28) ja lokakuun keskiviikko (vko 41).



h	q	q/q/KVL	h	qras	qras/KVL
1	634	17,9%	1	37	21,3%
30	468	13,2%	30	30	17,2%
100	418	11,8%	100	27	15,5%
300	362	10,2%	300	22	12,6%
500	336	9,5%	500	20	11,5%

8.04 LAM-kirja

1463 vt5_Sipovaara (VT 5)

Perustettu 13.08.2015

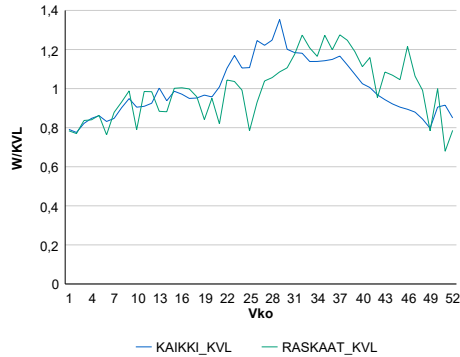
Vuoden 2021 liikennemäärät:

KVL	4 364	KVLras	262	Tieosa	384	Suunta1	Kemijärvi
KAVL	4 667	KAVLras	347	Etäisyys	2640	Suunta2	Kuusamo
KKVL	5 177	KKVLras	284	Kaistoja	2		

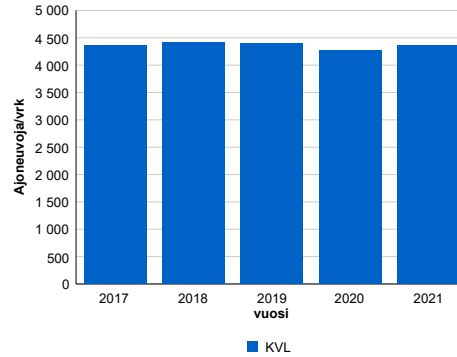
Liikenteen koostumus:

	11 HA-PA	12 KAIP	13 Linja-autot	14 KAPP	15 KATP	16 HA + PK	17 HA + AV		Kevyet ajoneuvot	Raskaat ajoneuvot
ARKILIIKENNE	88,9%	2,0%	0,4%	0,4%	4,6%	3,4%	0,3%	ARKILIIKENNE	92,6%	7,4%
KOKO VUOSI	90,1%	1,7%	0,3%	0,4%	3,6%	3,5%	0,3%	KOKO VUOSI	94,0%	6,0%

Kausivaihtelukertoimet

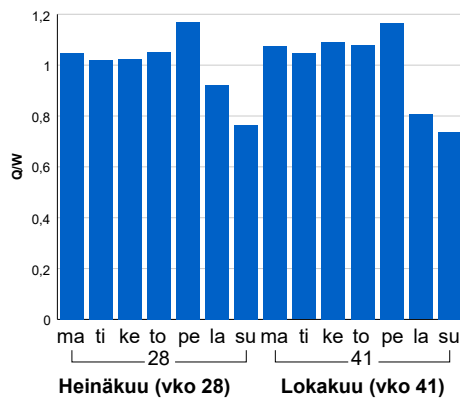


Liikenteen kehitys vv. 2021

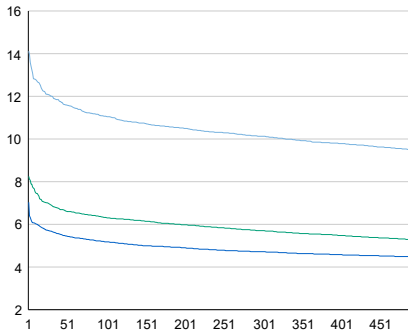


2017	2018	2019	2020	2021
4 360	4 408	4 390	4 267	4 364
-1,0%	1,1%	-0,4%	-2,8%	2,3%

Viikonpäivävaihtelut

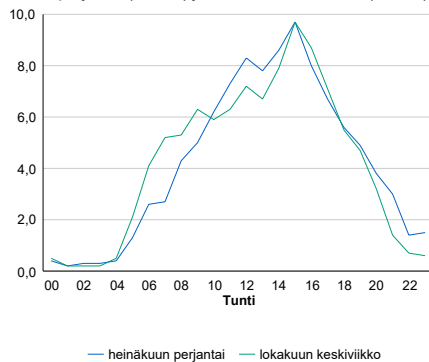


Tuntijärjestyskäyrä



Tuntivaihtelut

Heinäkuun perjantai (vko 28) ja lokakuun keskiviikko (vko 41).



— Suunta 1/KVL — Suunta 2/KVL — Yhteensä /KVL

h	q	q/KVL
1	616	14,1%
30	524	12,0%
100	483	11,1%
300	442	10,1%
500	414	9,5%

h	qras	qras/KVL
1	66	25,2%
30	39	14,9%
100	34	13,0%
300	30	11,4%
500	27	10,3%

8.04 LAM-kirja

1464 vt4_Oijustie (VT 4)

Perustettu 17.09.2016

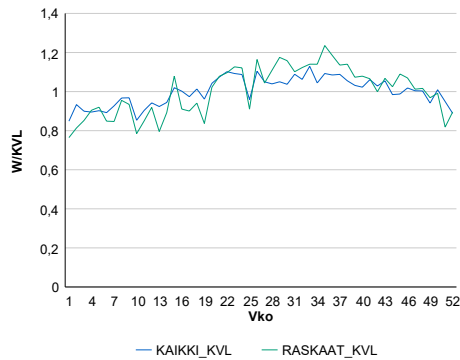
Vuoden 2021 liikennemäärät:

KVL	15 326	KVLras	1 019	Tieosa	449	Suunta1	Rovaniemi
KAVL	17 268	KAVLras	1 365	Etäisyys	1964	Suunta2	Kemi
KKVL	16 341	KKVLras	1 139	Kaistoja	6		

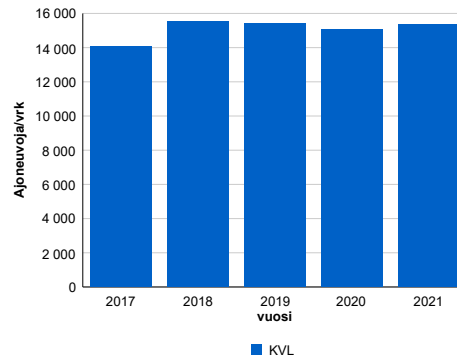
Liikenteen koostumus:

	11 HA-PA	12 KAIP	13 Linja-autot	14 KAPP	15 KATP	16 HA + PK	17 HA + AV		Kevyet ajoneuvot	Raskaat ajoneuvot
ARKILIIKENNE	88,5%	4,4%	0,4%	0,5%	2,7%	3,0%	0,5%	ARKILIIKENNE	92,1%	7,9%
KOKO VUOSI	89,7%	3,6%	0,3%	0,5%	2,2%	3,2%	0,5%	KOKO VUOSI	93,4%	6,6%

Kausivaihtelukertoimet

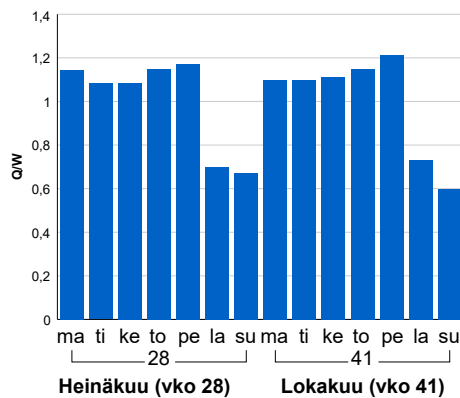


Liikenteen kehitys vv. 2021

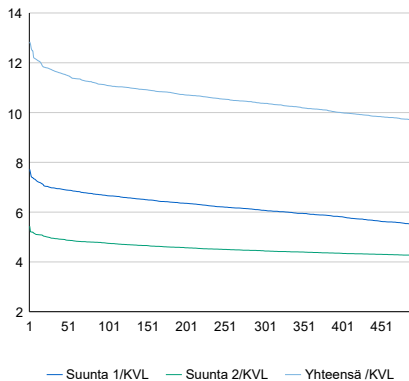


2017	2018	2019	2020	2021
14 091	15 513	15 435	15 064	15 326
4,3%	10,1%	-0,5%	-2,4%	1,7%

Viikonpäivävaihtelut

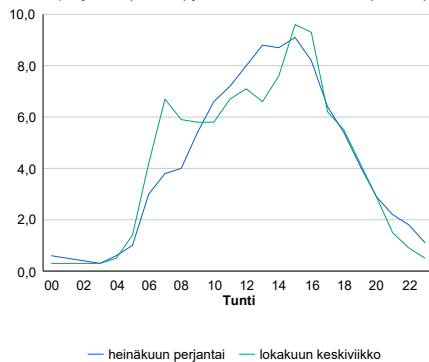


Tuntijärjestyskäyrä



Tuntivaihtelut

Heinäkuun perjantai (vko 28) ja lokakuun keskiviikko (vko 41).



h	q	q/KVL	h	qras	qras/KVL
1	1 968	12,8%	1	144	14,1%
30	1 793	11,7%	30	132	13,0%
100	1 699	11,1%	100	124	12,2%
300	1 590	10,4%	300	114	11,2%
500	1 484	9,7%	500	108	10,6%

8.04 LAM-kirja

1465 vt4_Vapaudentie (VT 4)

Perustettu 22.09.2016

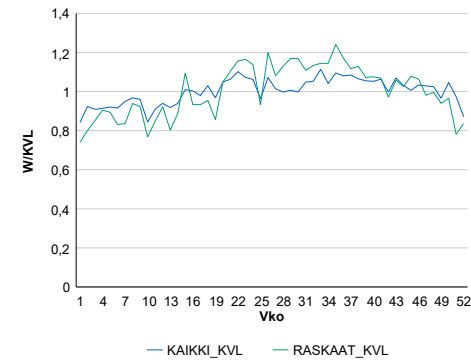
Vuoden 2021 liikennemäärät:

KVL	22 896	KVLras	1 069	Tieosa	449	Suunta1	Rovaniemi
KAVL	25 520	KAVLras	1 444	Etäisyys	2964	Suunta2	Kemi
KKVL	23 876	KKVLras	1 216	Kaistoja	6		

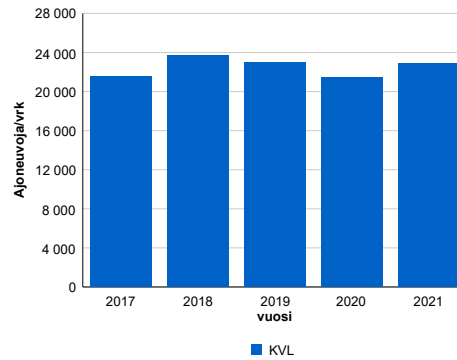
Liikenteen koostumus:

	11 HA-PA	12 KAIP	13 Linja-autot	14 KAPP	15 KATP	16 HA + PK	17 HA + AV		Kevyet ajoneuvot	Raskaat ajoneuvot
ARKILIIKENNE	91,7%	3,2%	0,3%	0,3%	1,8%	2,3%	0,4%		94,3%	5,7%
KOKO VUOSI	92,6%	2,6%	0,3%	0,3%	1,5%	2,4%	0,3%		95,3%	4,7%

Kausivaihtelukertoimet

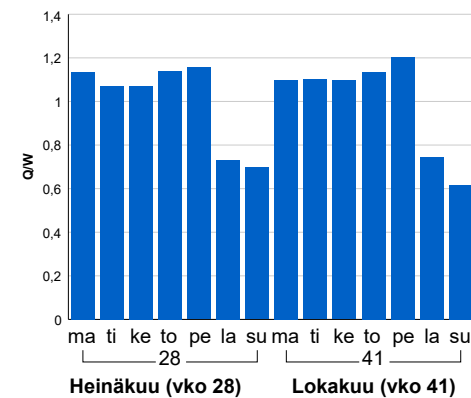


Liikenteen kehitys vv. 2021

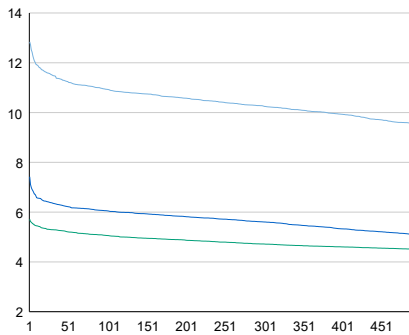


2017	2018	2019	2020	2021
21 535	23 651	22 993	21 434	22 896
0,3%	9,8%	-2,8%	-6,8%	6,8%

Viikonpäivävaihtelut

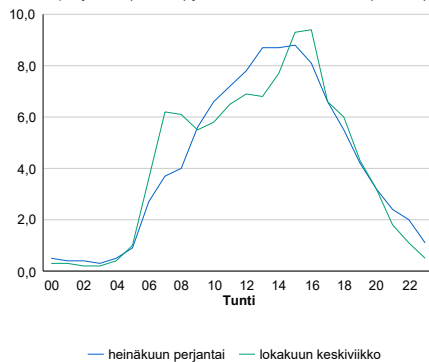


Tuntijärjestyskäyrä



Tuntivaihtelut

Heinäkuun perjantai (vko 28) ja lokakuun keskiviikko (vko 41).



h	q	q/KVL	h	qras	qras/KVL
1	2 940	12,8%	1	162	15,2%
30	2 633	11,5%	30	142	13,3%
100	2 503	10,9%	100	133	12,4%
300	2 350	10,3%	300	123	11,5%
500	2 185	9,5%	500	117	10,9%

8.04 LAM-kirja

1466 vt4_Syväsenvaara (VT 4)

Perustettu 27.10.2016

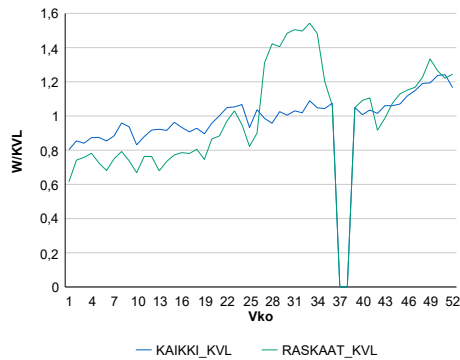
Vuoden 2021 liikennemäärät:

KVL	12 151	KVLras	801	Tieosa	502	Suunta1	Sodankylä
KAVL	13 047	KAVLras	986	Etäisyys	1640	Suunta2	Rovaniemi
KKVL	12 431	KKVLras	1 013	Kaistoja	2		

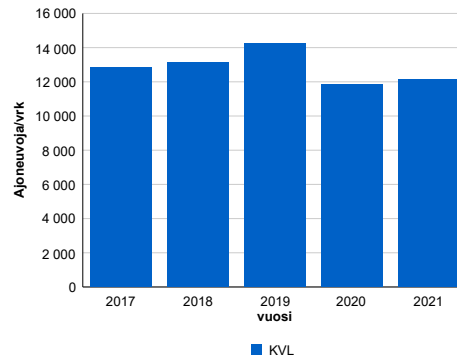
Liikenteen koostumus:

	11 HA-PA	12 KAIP	13 Linja-autot	14 KAPP	15 KATP	16 HA + PK	17 HA + AV		Kevyet ajoneuvot	Raskaat ajoneuvot
ARKILIIKENNE	88,5%	3,6%	0,5%	0,5%	3,0%	3,3%	0,7%		92,4%	7,6%
KOKO VUOSI	89,3%	3,1%	0,6%	0,4%	2,5%	3,4%	0,6%		93,4%	6,6%

Kausivaihtelukertoimet

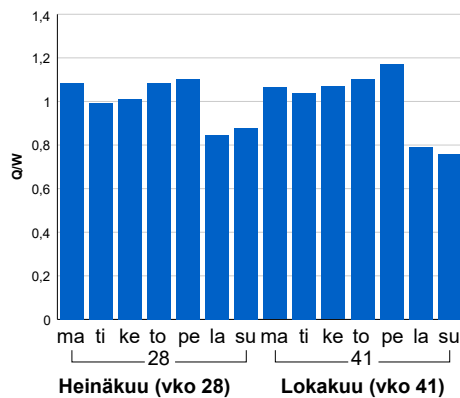


Liikenteen kehitys vv. 2021

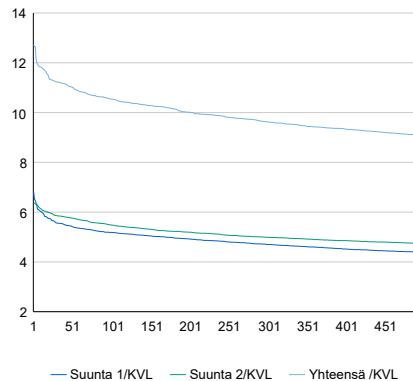


2017	2018	2019	2020	2021
12 864	13 154	14 221	11 858	12 151
-4,4%	2,3%	8,1%	-16,6%	2,5%

Viikopäivävaihtelut

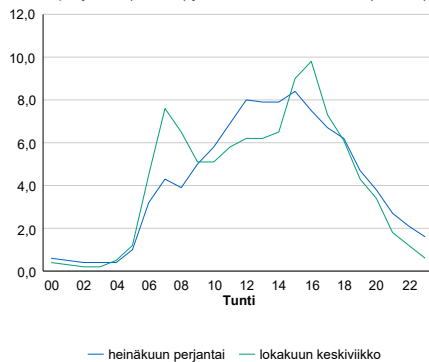


Tuntijärjestyskäyrä



Tuntivaihtelut

Heinäkuun perjantai (vko 28) ja lokakuun keskiviikko (vko 41).



h	q	q/KVL	h	qras	qras/KVL
1	1 546	12,7%	1	130	16,2%
30	1 365	11,2%	30	106	13,2%
100	1 282	10,6%	100	99	12,4%
300	1 169	9,6%	300	88	11,0%
500	1 101	9,1%	500	82	10,2%

8.04 LAM-kirja

1467 kt78_Pöykkölä (KT 78)

Perustettu 27.10.2016

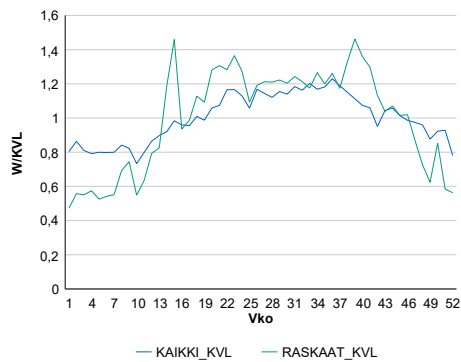
Vuoden 2021 liikennemäärät:

KVL	7 082	KVLras	325	Tieosa	224	Suunta1	Rovaniemi
KAVL	7 461	KAVLras	405	Etäisyys	768	Suunta2	Ranua
KKVL	8 164	KKVLras	403	Kaistoja	2		

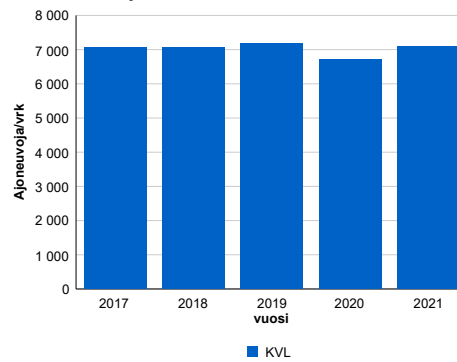
Liikenteen koostumus:

	11 HA-PA	12 KAIP	13 Linja-autot	14 KAPP	15 KATP	16 HA + PK	17 HA + AV		Kevyet ajoneuvot	Raskaat ajoneuvot
ARKILIIKENNE	92,7%	3,3%	0,2%	0,5%	1,5%	1,5%	0,4%		94,6%	5,4%
KOKO VUOSI	93,4%	2,9%	0,2%	0,4%	1,1%	1,6%	0,4%		95,4%	4,6%

Kausivaihtelukertoimet

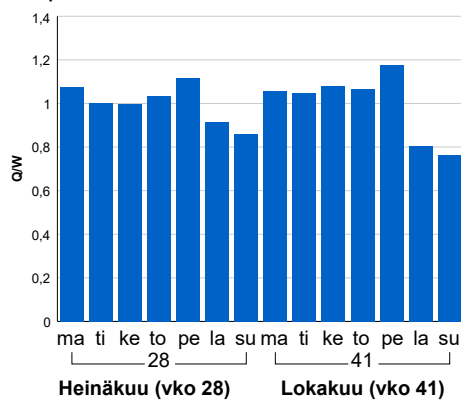


Liikenteen kehitys vv. 2021

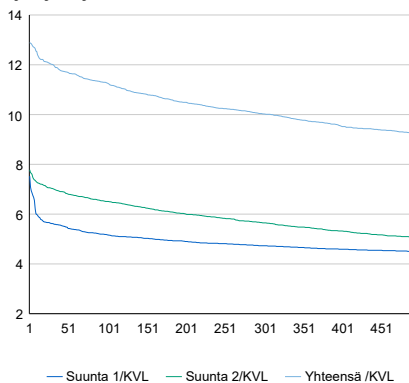


2017	2018	2019	2020	2021
7 061	7 063	7 183	6 699	7 082
3,9%	0,0%	1,7%	-6,7%	5,7%

Viikonpäivävaihtelut

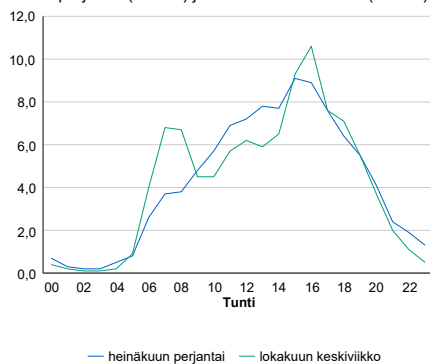


Tuntijärjestyskäyrä



Tuntivaihtelut

Heinäkuun perjantai (vko 28) ja lokakuun keskiviikko (vko 41).



h	q	q/KVL
1	913	12,9%
30	851	12,0%
100	798	11,3%
300	710	10,0%
500	654	9,2%

h	qras	qras/KVL
1	92	28,3%
30	64	19,7%
100	54	16,6%
300	47	14,5%
500	42	12,9%

8.04 LAM-kirja

1468 vt21_Muonio_Pahtonen
(VT 21)

Perustettu 14.12.2017

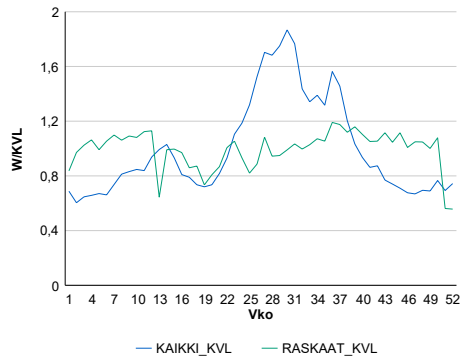
Vuoden 2021 liikennemäärät:

KVL	813	KVLras	121	Tieosa	156	Suunta1	Muonio
KAVL	814	KAVLras	138	Etäisyys	3570	Suunta2	Ylitornio
KKVL	1 191	KKVLras	121	Kaistoja	2		

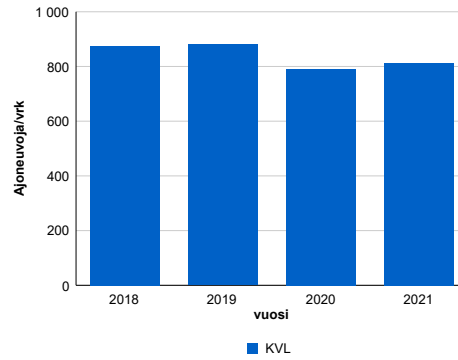
Liikenteen koostumus:

	11 HA-PA	12 KÄIP	13 Linja-autot	14 KAPP	15 KATP	16 HA + PK	17 HA + AV		Kevyet ajoneuvot	Raskaat ajoneuvot
ARKILIIKENNE	78,2%	3,8%	0,5%	9,3%	3,4%	3,6%	1,2%	ARKILIIKENNE	83,1%	16,9%
KOKO VUOSI	79,7%	3,3%	0,5%	8,4%	2,7%	4,2%	1,2%	KOKO VUOSI	85,1%	14,9%

Kausivaihtelukertoimet

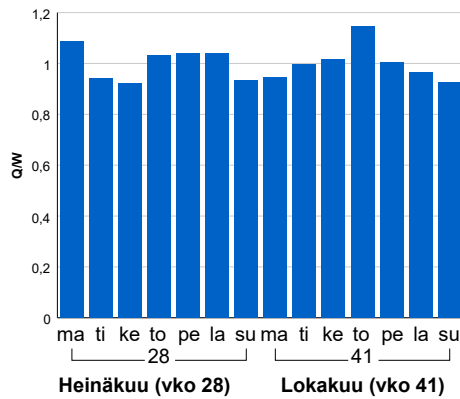


Liikenteen kehitys vv. 2021

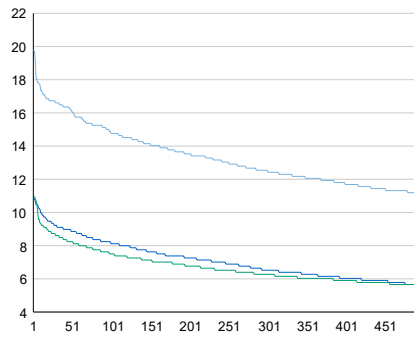


vuosi	2018	2019	2020	2021
Ajoneuvoja/vrk	875	880	791	813
%	34,3%	0,6%	-10,1%	2,7%

Viikonpäivävaihtelut

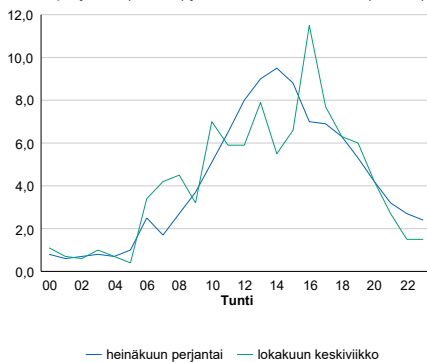


Tuntijärjestyskäyrä



Tuntivaihtelut

Heinäkuun perjantai (vko 28) ja lokakuun keskiviikko (vko 41).



h	q	q/KVL	h	qras	qras/KVL
1	161	19,8%	1	23	19,0%
30	135	16,6%	30	16	13,2%
100	120	14,8%	100	14	11,6%
300	102	12,5%	300	12	9,9%
500	90	11,1%	500	11	9,1%