

8.04 LAM-kirja

902 vt4_Äänekoski (VT 4)

Perustettu 01.01.1991

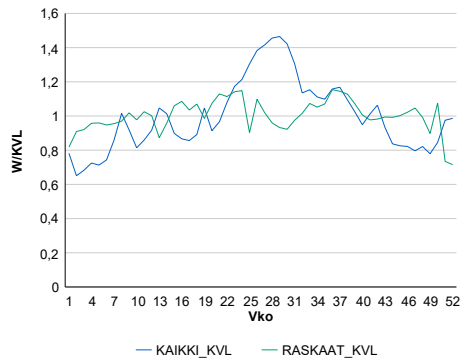
Vuoden 2021 liikennemäärät:

KVL	6 144	KVLras	875	Tieosa	310	Suunta1	Viitasaari
KAVL	5 734	KAVLras	1 124	Etäisyys	1450	Suunta2	Äänekoski
KKVL	7 839	KKVLras	904	Kaistoja	2		

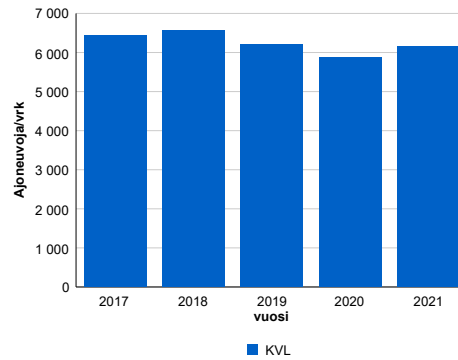
Liikenteen koostumus:

	11 HA-PA	12 KAIP	13 Linja-autot	14 KAPP	15 KATP	16 HA + PK	17 HA + AV		Kevyet ajoneuvot	Raskaat ajoneuvot
ARKILIIKENNE	76,4%	2,2%	0,7%	3,6%	13,2%	3,2%	0,8%	ARKILIIKENNE	80,4%	19,6%
KOKO VUOSI	81,2%	1,7%	0,6%	2,6%	9,4%	3,6%	0,9%	KOKO VUOSI	85,8%	14,2%

Kausivaihtelukertoimet

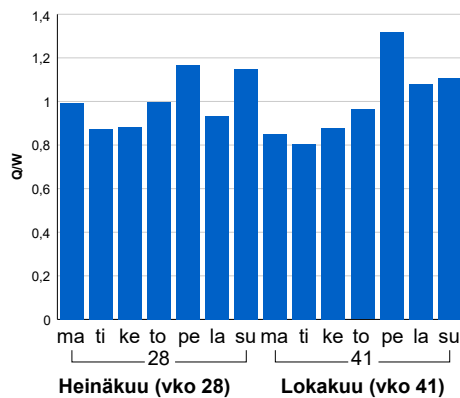


Liikenteen kehitys vv. 2021

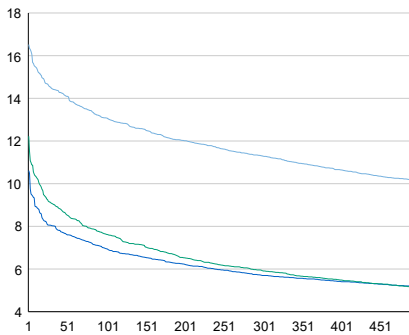


vuosi	2017	2018	2019	2020	2021
Ajoneuvoja/vrk	6 429	6 561	6 213	5 878	6 144
%	0,9%	2,1%	-5,3%	-5,4%	4,5%

Viikonpäivävaihtelut

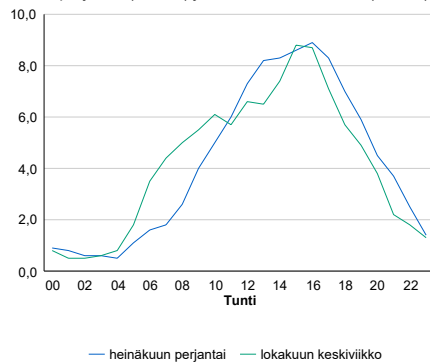


Tuntijärjestyskäyrä



Tuntivaihtelut

Heinäkuun perjantai (vko 28) ja lokakuun keskiviikko (vko 41).



h	q	q/KVL	h	qras	qras/KVL
1	1 015	16,5%	1	109	12,5%
30	889	14,5%	30	86	9,8%
100	804	13,1%	100	82	9,4%
300	694	11,3%	300	75	8,6%
500	623	10,1%	500	71	8,1%

8.04 LAM-kirja

903 vt9_Lievestuore (VT 9)

Perustettu 01.01.1992

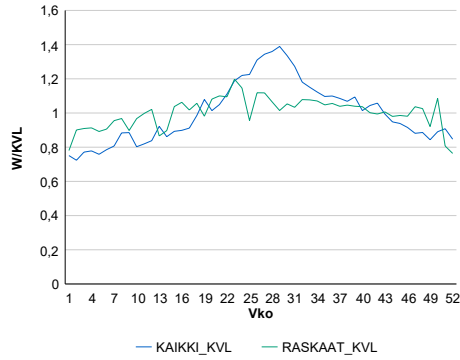
Vuoden 2021 liikennemäärät:

KVL	9 319	KVLras	772	Tieosa	305	Suunta1	Kuopio
KAVL	9 147	KAVLras	988	Etäisyys	3273	Suunta2	Jyväskylä
KKVL	11 604	KKVLras	835	Kaistoja	2		

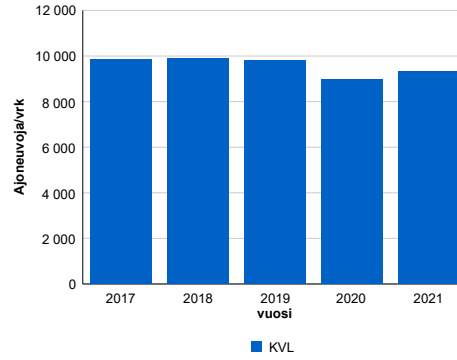
Liikenteen koostumus:

	11 HA-PA	12 KAIP	13 Linja-autot	14 KAPP	15 KATP	16 HA + PK	17 HA + AV		Kevyet ajoneuvot	Raskaat ajoneuvot
ARKILIIKENNE	86,2%	2,9%	0,2%	1,6%	6,1%	2,4%	0,6%	ARKILIIKENNE	89,2%	10,8%
KOKO VUOSI	88,4%	2,3%	0,2%	1,2%	4,6%	2,7%	0,6%	KOKO VUOSI	91,7%	8,3%

Kausivaihtelukertoimet

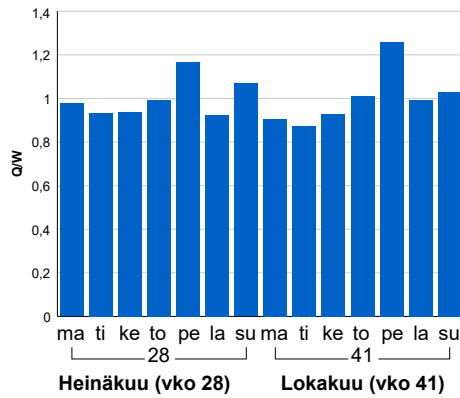


Liikenteen kehitys vv. 2021

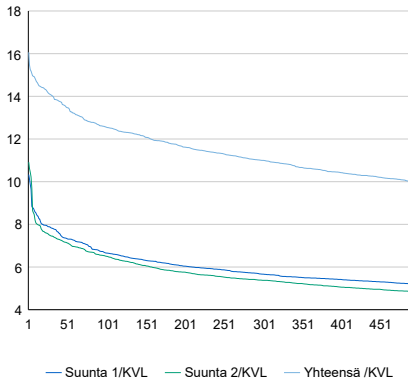


2017	2018	2019	2020	2021
9 841	9 897	9 798	8 963	9 319
1,3%	0,6%	-1,0%	-8,5%	4,0%

Viikonpäivävaihtelut

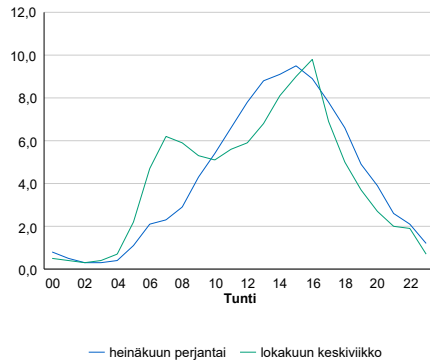


Tuntijärjestyskäyrä



Tuntivaihtelut

Heinäkuun perjantai (vko 28) ja lokakuun keskiviikko (vko 41).



h	q	q/KVL
1	1 497	16,1%
30	1 310	14,1%
100	1 171	12,6%
300	1 025	11,0%
500	929	10,0%

h	qras	qras/KVL
1	92	11,9%
30	81	10,5%
100	75	9,7%
300	68	8,8%
500	65	8,4%

8.04 LAM-kirja

904 vt13_Saarijärvi (VT 13)

Perustettu 01.01.1992

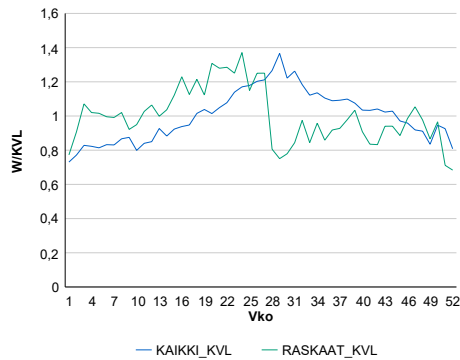
Vuoden 2021 liikennemäärät:

KVL	2 332	KVLras	347	Tieosa	131	Suunta1	Äänekoski
KAVL	2 400	KAVLras	437	Etäisyys	2211	Suunta2	Kyyjärvi
KKVL	2 787	KKVLras	360	Kaistoja	2		

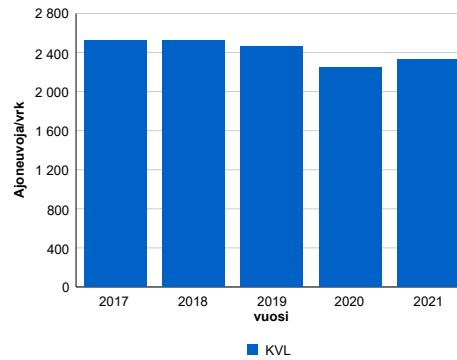
Liikenteen koostumus:

	11 HA-PA	12 KAIP	13 Linja-autot	14 KAPP	15 KATP	16 HA + PK	17 HA + AV		Kevyet ajoneuvot	Raskaat ajoneuvot
ARKILIIKENNE	77,5%	3,7%	0,8%	2,1%	11,7%	3,4%	0,9%		81,8%	18,2%
KOKO VUOSI	80,4%	3,3%	0,7%	1,5%	9,3%	3,8%	0,9%		85,1%	14,9%

Kausivaihtelukertoimet

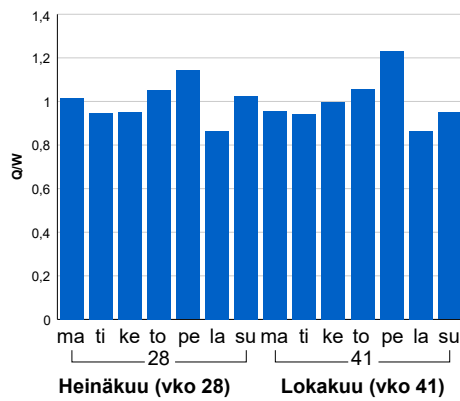


Liikenteen kehitys vv. 2021

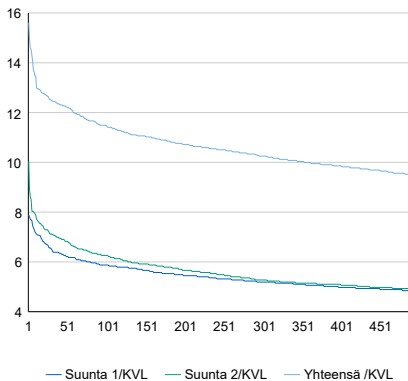


2017	2018	2019	2020	2021
2 520	2 527	2 460	2 247	2 332
-1,7%	0,3%	-2,7%	-8,7%	3,8%

Viikonpäivävaihtelut

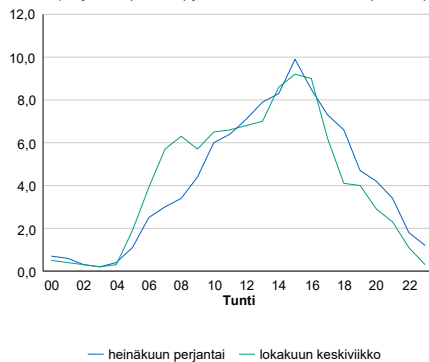


Tuntijärjestyskäyrä



Tuntivaihtelut

Heinäkuun perjantai (vko 28) ja lokakuun keskiviikko (vko 41).



h	q	q/KVL
1	364	15,6%
30	291	12,5%
100	268	11,5%
300	239	10,2%
500	221	9,5%

h	qras	qras/KVL
1	55	15,8%
30	44	12,7%
100	40	11,5%
300	35	10,1%
500	33	9,5%

8.04 LAM-kirja

905 vt23_Keuruu1 (VT 23)

Perustettu 01.01.1992

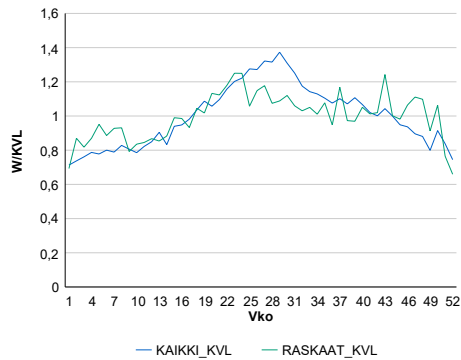
Vuoden 2021 liikennemäärät:

KVL	2 201	KVLras	187	Tieosa	217	Suunta1	Jyväskylä
KAVL	2 301	KAVLras	237	Etäisyys	4363	Suunta2	Virrat
KKVL	2 730	KKVLras	209	Kaistoja	2		

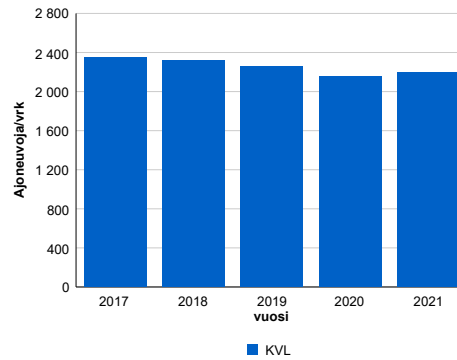
Liikenteen koostumus:

	11 HA-PA	12 KAIP	13 Linja-autot	14 KAPP	15 KATP	16 HA + PK	17 HA + AV		Kevyet ajoneuvot	Raskaat ajoneuvot
ARKILIIKENNE	85,2%	3,7%	0,4%	1,0%	5,3%	3,6%	0,9%	ARKILIIKENNE	89,7%	10,3%
KOKO VUOSI	86,8%	3,2%	0,4%	0,8%	4,1%	3,8%	0,9%	KOKO VUOSI	91,5%	8,5%

Kausivaihtelukertoimet

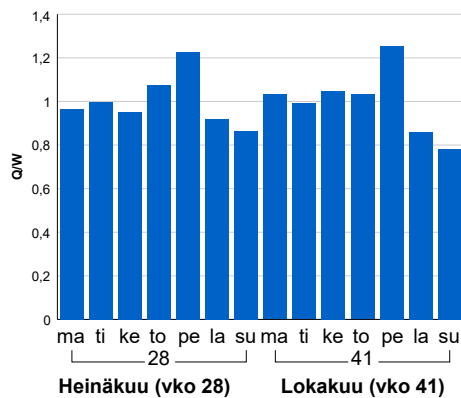


Liikenteen kehitys vv. 2021

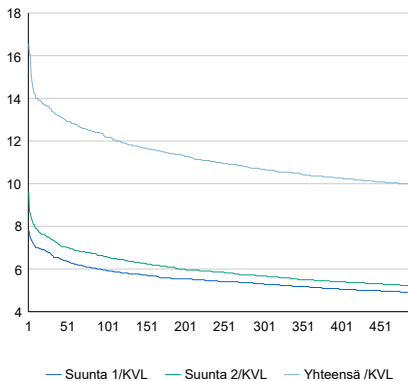


2017	2018	2019	2020	2021
2 346	2 318	2 257	2 152	2 201
-1,1%	-1,2%	-2,6%	-4,7%	2,3%

Viikonpäivävaihtelut

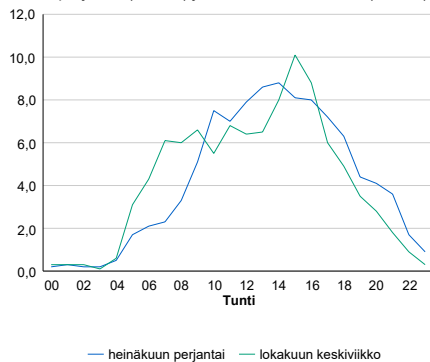


Tuntijärjestyskäyrä



Tuntivaihtelut

Heinäkuun perjantai (vko 28) ja lokakuun keskiviikko (vko 41).



h	q	q/KVL	h	qras	qras/KVL
1	364	16,5%	1	38	20,3%
30	297	13,5%	30	28	15,0%
100	268	12,2%	100	24	12,8%
300	235	10,7%	300	21	11,2%
500	219	10,0%	500	20	10,7%

8.04 LAM-kirja

922 vt9_Muurame (VT 9)

Perustettu 01.01.1992

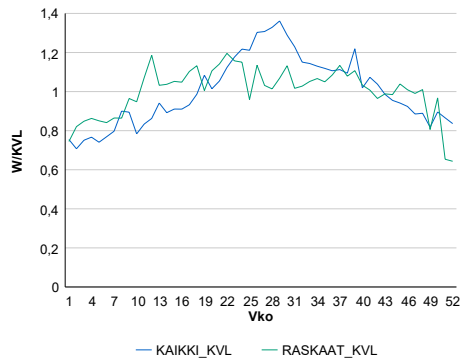
Vuoden 2021 liikennemäärät:

KVL	10 988	KVLras	895	Tieosa	232	Suunta1	Jyväskylä
KAVL	10 779	KAVLras	1 170	Etäisyys	4133	Suunta2	Jämsä
KKVL	13 482	KKVLras	965	Kaistoja	4		

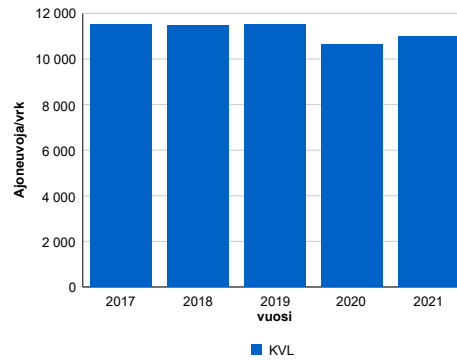
Liikenteen koostumus:

	11 HA-PA	12 KAIP	13 Linja-autot	14 KAPP	15 KATP	16 HA + PK	17 HA + AV		Kevyet ajoneuvot	Raskaat ajoneuvot
ARKILIIKENNE	86,0%	3,5%	0,4%	1,6%	5,3%	2,5%	0,7%		89,1%	10,9%
KOKO VUOSI	88,5%	2,7%	0,4%	1,2%	4,0%	2,7%	0,7%		91,9%	8,1%

Kausivaihtelukertoimet

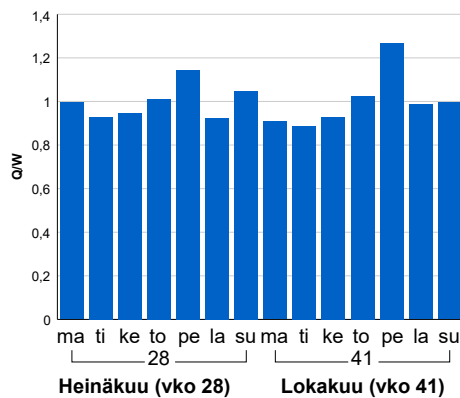


Liikenteen kehitys vv. 2021

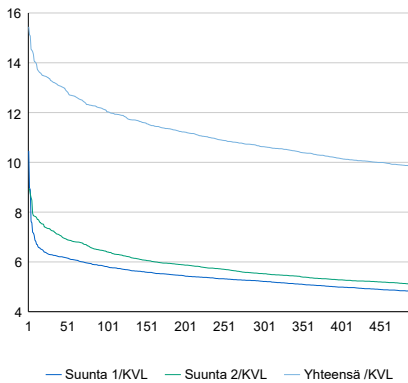


vuosi	2017	2018	2019	2020	2021
Ajoneuvoja/vrk	11 532	11 483	11 495	10 619	10 988
% muut.	2,8%	-0,4%	0,1%	-7,6%	3,5%

Viikonpäivävaihtelut

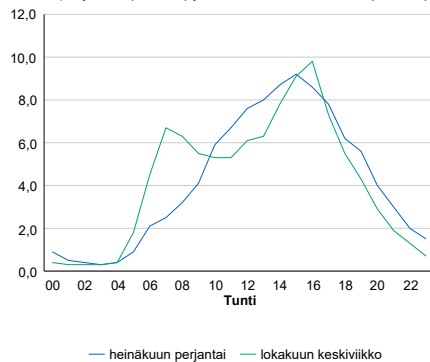


Tuntijärjestyskäyrä



Tuntivaihtelut

Heinäkuun perjantai (vko 28) ja lokakuun keskiviikko (vko 41).



h	q	q/KVL	h	qras	qras/KVL
1	1 697	15,4%	1	140	15,6%
30	1 459	13,3%	30	115	12,8%
100	1 330	12,1%	100	103	11,5%
300	1 168	10,6%	300	92	10,3%
500	1 081	9,8%	500	86	9,6%

8.04 LAM-kirja

923 vt4_Jyväskylä (VT 4)

Perustettu 01.01.1992

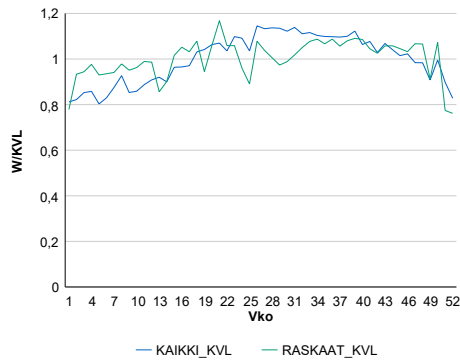
Vuoden 2021 liikennemäärät:

KVL	28 133	KVLras	1 811	Tieosa	233	Suunta1	Jyväskylä
KAVL	29 657	KAVLras	2 358	Etäisyys	4845	Suunta2	Vaajakoski
KKVL	31 173	KKVLras	1 856	Kaistoja	4		

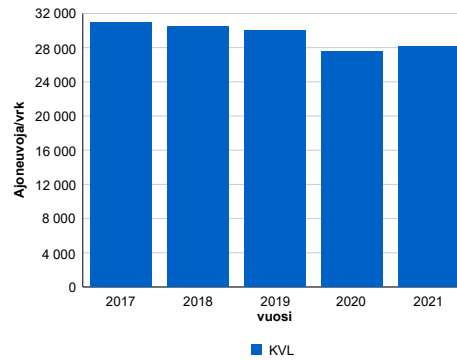
Liikenteen koostumus:

	11 HA-PA	12 KAIP	13 Linja-autot	14 KAPP	15 KATP	16 HA + PK	17 HA + AV		Kevyet ajoneuvot	Raskaat ajoneuvot
ARKILIIKENNE	90,0%	2,3%	0,4%	1,4%	3,8%	1,7%	0,4%	ARKILIIKENNE	92,1%	7,9%
KOKO VUOSI	91,3%	1,9%	0,4%	1,1%	3,1%	1,9%	0,4%	KOKO VUOSI	93,6%	6,4%

Kausivaihtelukertoimet

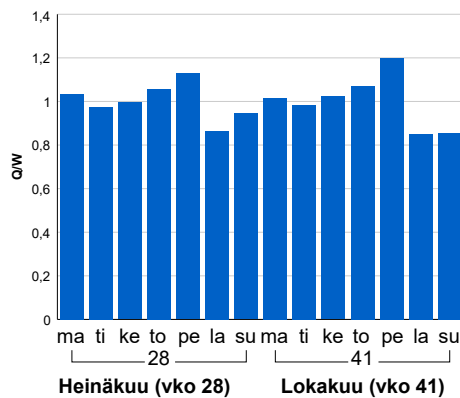


Liikenteen kehitys vv. 2021

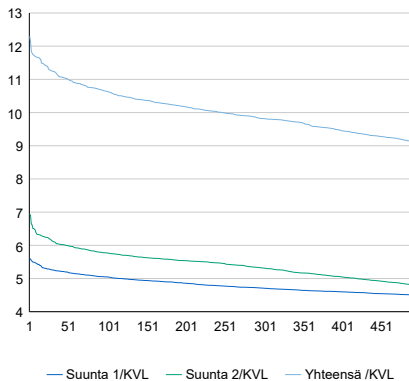


2017	2018	2019	2020	2021
30 978	30 482	30 001	27 580	28 133
0,4%	-1,6%	-1,6%	-8,1%	2,0%

Viikonpäivävaihtelut

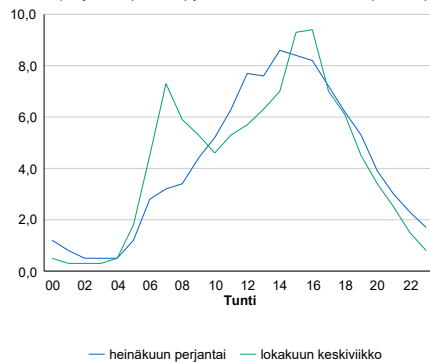


Tuntijärjestyskäyrä



Tuntivaihtelut

Heinäkuun perjantai (vko 28) ja lokakuun keskiviikko (vko 41).



h	q	q/KVL	h	qras	qras/KVL
1	3 460	12,3%	1	211	11,7%
30	3 165	11,2%	30	185	10,2%
100	2 991	10,6%	100	175	9,7%
300	2 762	9,8%	300	162	8,9%
500	2 568	9,1%	500	155	8,6%

8.04 LAM-kirja

925 vt4_Viitasaari (VT 4)

Perustettu 26.10.1994

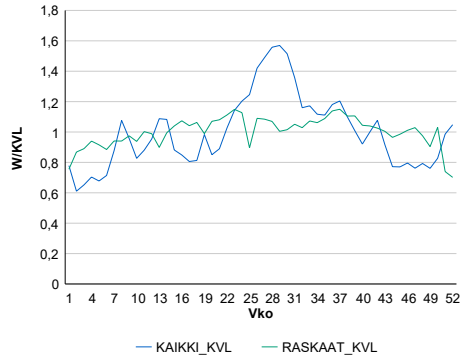
Vuoden 2021 liikennemäärät:

KVL	4 320	KVLras	698	Tieosa	323	Suunta1	Pihtipudas
KAVL	3 923	KAVLras	868	Etäisyys	659	Suunta2	Viitasaari
KKVL	5 630	KKVLras	741	Kaistoja	2		

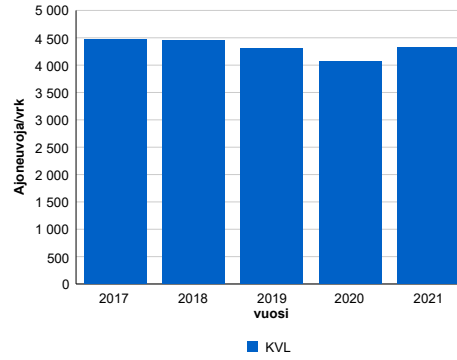
Liikenteen koostumus:

	11 HA-PA	12 KAIP	13 Linja-autot	14 KAPP	15 KATP	16 HA + PK	17 HA + AV		Kevyet ajoneuvot	Raskaat ajoneuvot
ARKILIIKENNE	73,1%	3,0%	0,6%	4,1%	14,4%	3,9%	0,8%	ARKILIIKENNE	77,9%	22,1%
KOKO VUOSI	78,6%	2,5%	0,6%	2,9%	10,1%	4,4%	0,8%	KOKO VUOSI	83,9%	16,1%

Kausivaihtelukertoimet

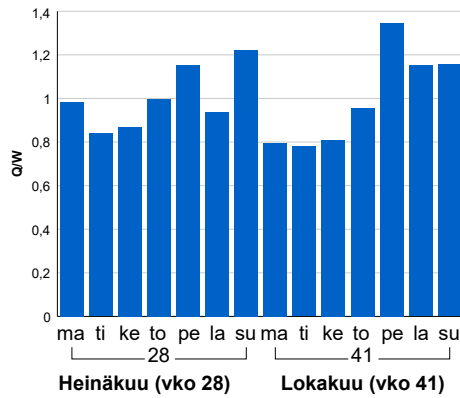


Liikenteen kehitys vv. 2021

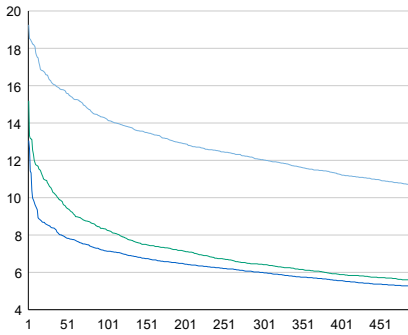


2017	2018	2019	2020	2021
4 460	4 451	4 296	4 072	4 320
1,4%	-0,2%	-3,5%	-5,2%	6,1%

Viikonpäivävaihtelut

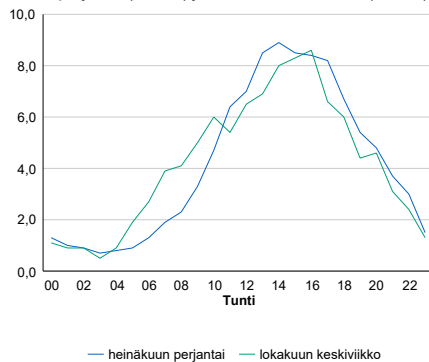


Tuntijärjestyskäyrä



Tuntivaihtelut

Heinäkuun perjantai (vko 28) ja lokakuun keskiviikko (vko 41).



h	q	q/KVL
1	832	19,3%
30	699	16,2%
100	615	14,2%
300	520	12,0%
500	460	10,6%

h	qras	qras/KVL
1	84	12,0%
30	70	10,0%
100	65	9,3%
300	60	8,6%
500	56	8,0%

8.04 LAM-kirja

927 vt9_Korpilahti (VT 9)

Perustettu 12.07.1999

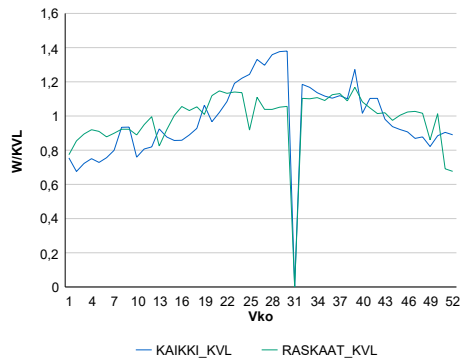
Vuoden 2021 liikennemäärät:

KVL	7 716	KVLras	733	Tieosa	228	Suunta1	Jyväskylä
KAVL	7 191	KAVLras	944	Etäisyys	955	Suunta2	Jämsä
KKVL	9 634	KKVLras	794	Kaistoja	2		

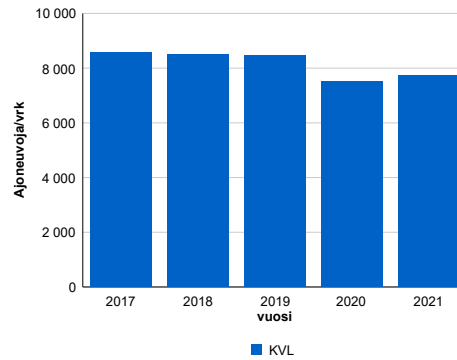
Liikenteen koostumus:

	11 HA-PA	12 KAIP	13 Linja-autot	14 KAPP	15 KATP	16 HA + PK	17 HA + AV		Kevyet ajoneuvot	Raskaat ajoneuvot
ARKILIIKENNE	83,4%	2,8%	0,7%	2,0%	7,7%	2,9%	0,6%		86,9%	13,1%
KOKO VUOSI	86,7%	2,1%	0,6%	1,3%	5,4%	3,2%	0,6%		90,5%	9,5%

Kausivaihtelukertoimet

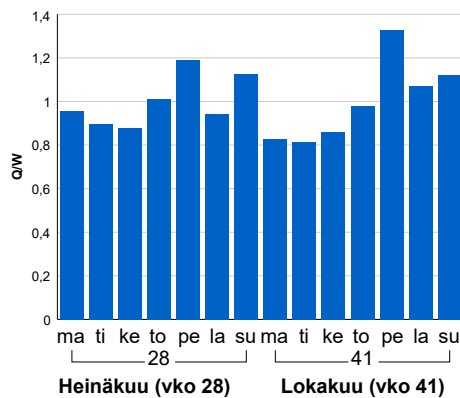


Liikenteen kehitys vv. 2021

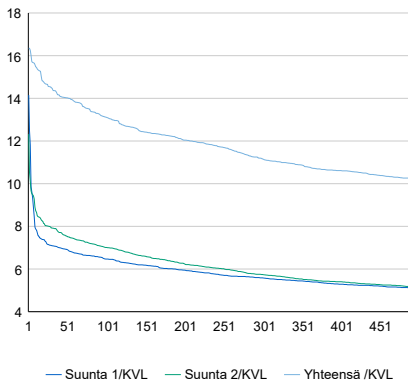


2017	2018	2019	2020	2021
8 559	8 514	8 446	7 496	7 716
1,5%	-0,5%	-0,8%	-11,3%	2,9%

Viikonpäivävaihtelut

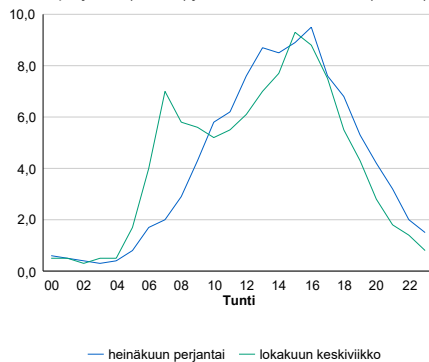


Tuntijärjestyskäyrä



Tuntivaihtelut

Heinäkuun perjantai (vko 28) ja lokakuun keskiviikko (vko 41).



h	q	q/KVL	h	qras	qras/KVL
1	1 262	16,4%	1	86	11,7%
30	1 118	14,5%	30	76	10,4%
100	1 012	13,1%	100	71	9,7%
300	861	11,2%	300	65	8,9%
500	786	10,2%	500	62	8,5%

8.04 LAM-kirja

928 vt4_Joutsa (VT 4)

Perustettu 09.09.1999

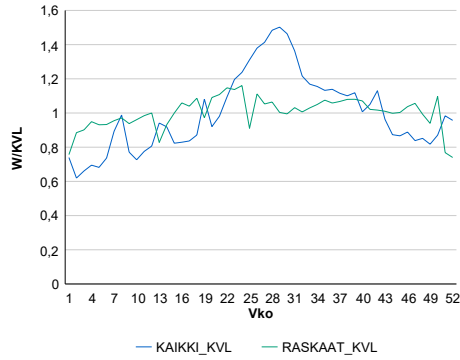
Vuoden 2021 liikennemäärät:

KVL	5 671	KVLras	920	Tieosa	222	Suunta1	Jyväskylä
KAVL	5 225	KAVLras	1 189	Etäisyys	4252	Suunta2	Joutsa
KKVL	7 391	KKVLras	972	Kaistoja	2		

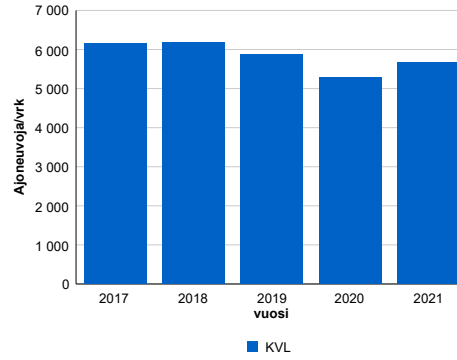
Liikenteen koostumus:

	11 HA-PA	12 KAIP	13 Linja-autot	14 KAPP	15 KATP	16 HA + PK	17 HA + AV		Kevyet ajoneuvot	Raskaat ajoneuvot
ARKILIIKENNE	74,3%	2,8%	0,3%	6,2%	13,5%	2,3%	0,7%		77,3%	22,7%
KOKO VUOSI	80,5%	2,2%	0,2%	4,4%	9,3%	2,6%	0,7%		83,8%	16,2%

Kausivaihtelukertoimet

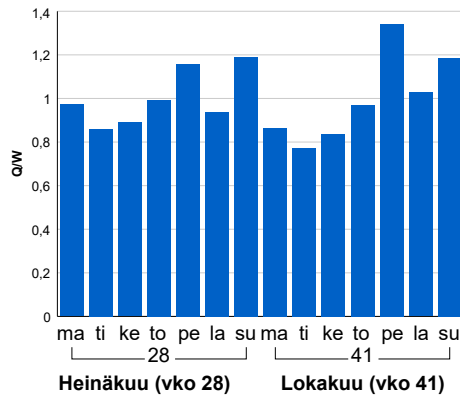


Liikenteen kehitys vv. 2021

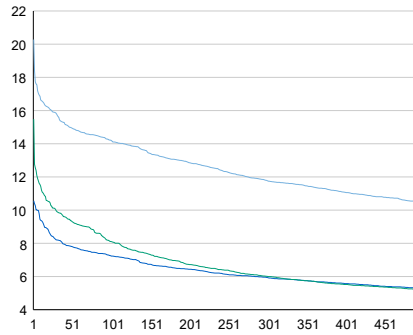


vuosi	2017	2018	2019	2020	2021
Ajoneuvoja/vrk	6 165	6 171	5 884	5 292	5 671
%	1,2%	0,1%	-4,6%	-10,1%	7,2%

Viikonpäivävaihtelut

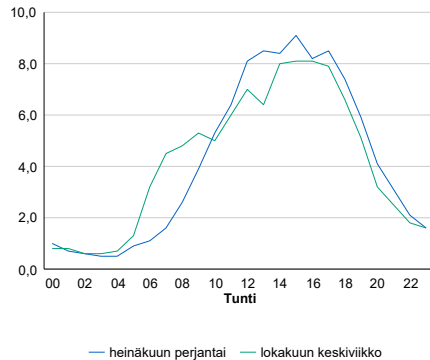


Tuntijärjestyskäyrä



Tuntivaihtelut

Heinäkuun perjantai (vko 28) ja lokakuun keskiviikko (vko 41).



h	q	q/KVL	h	qras	qras/KVL
1	1 150	20,3%	1	117	12,7%
30	897	15,8%	30	94	10,2%
100	806	14,2%	100	88	9,6%
300	668	11,8%	300	81	8,8%
500	593	10,5%	500	77	8,4%

8.04 LAM-kirja

929 vt4_Hupeli (VT 4)

Perustettu 29.10.2001

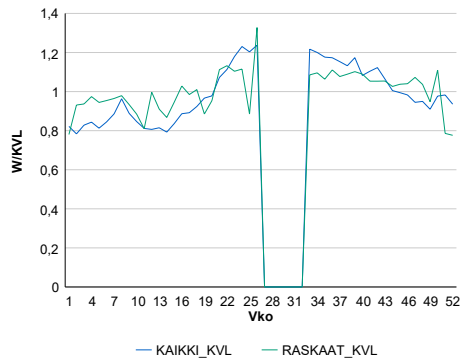
Vuoden 2021 liikennemäärät:

KVL	17 524	KVLras	1 745	Tieosa	232	Suunta1	Jyväskylä
KAVL	17 600	KAVLras	2 297	Etäisyys	526	Suunta2	Joutsa
KKVL	21 276	KKVLras	1 864	Kaistoja	2		

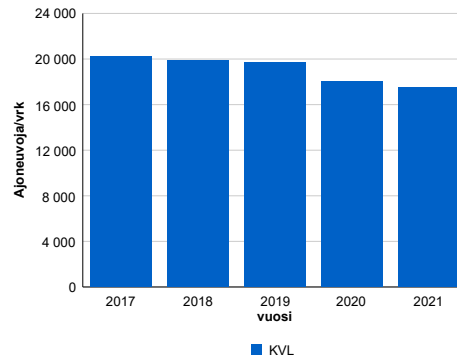
Liikenteen koostumus:

	11 HA-PA	12 KAIP	13 Linja-autot	14 KAPP	15 KATP	16 HA + PK	17 HA + AV		Kevyet ajoneuvot	Raskaat ajoneuvot
ARKILIIKENNE	84,3%	3,0%	0,6%	2,5%	7,0%	2,2%	0,4%		86,9%	13,1%
KOKO VUOSI	87,1%	2,2%	0,5%	1,9%	5,4%	2,5%	0,5%		90,0%	10,0%

Kausivaihtelukertoimet

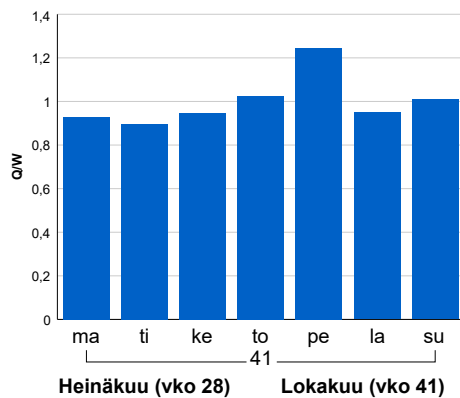


Liikenteen kehitys vv. 2021

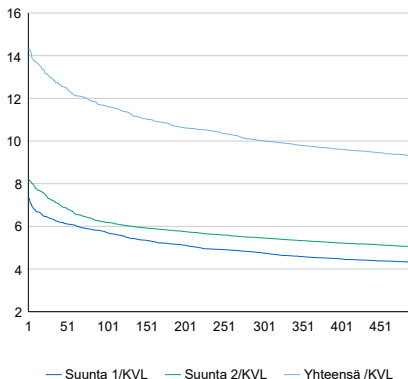


vuosi	2017	2018	2019	2020	2021
Ajoneuvoja/vrk	20 198	19 912	19 736	17 987	17 524
% muut.	2,4%	-1,4%	-0,9%	-8,9%	-2,6%

Viikönpäivävaihtelut

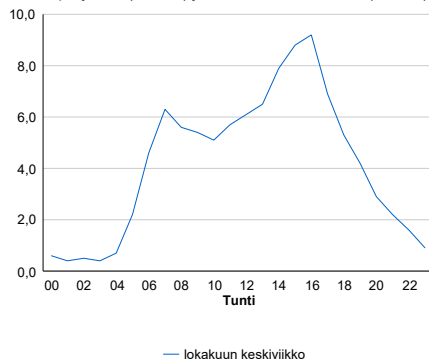


Tuntijärjestyskäyrä



Tuntivaihtelut

Heinäkuun perjantai (vko 28) ja lokakuun keskiviikko (vko 41).



h	q	q/KVL	h	qras	qras/KVL
1	2 510	14,3%	1	198	11,3%
30	2 271	13,0%	30	173	9,9%
100	2 040	11,6%	100	165	9,5%
300	1 756	10,0%	300	153	8,8%
500	1 626	9,3%	500	146	8,4%

8.04 LAM-kirja

930 vt9_Jämsä (VT 9)

Perustettu 30.07.2003

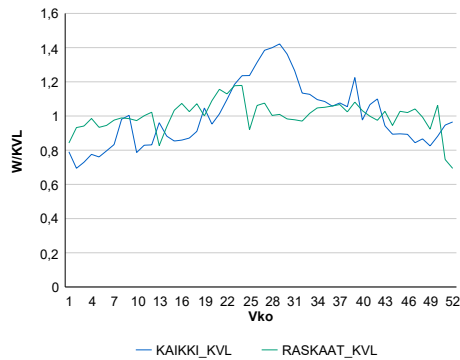
Vuoden 2021 liikennemäärät:

KVL	6 698	KVLras	625	Tieosa	220	Suunta1	Jämsä
KAVL	6 103	KAVLras	798	Etäisyys	870	Suunta2	Orivesi
KKVL	8 352	KKVLras	653	Kaistoja	2		

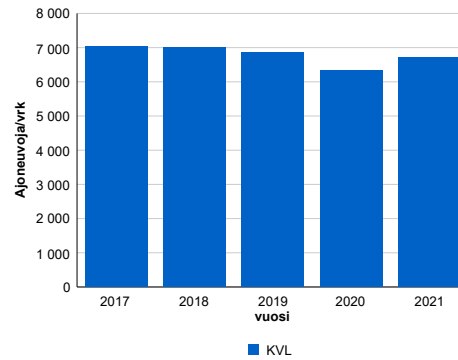
Liikenteen koostumus:

	11 HA-PA	12 KAIP	13 Linja-autot	14 KAPP	15 KATP	16 HA + PK	17 HA + AV		Kevyet ajoneuvot	Raskaat ajoneuvot
ARKILIIKENNE	83,9%	3,2%	0,2%	2,2%	7,4%	2,4%	0,6%	ARKILIIKENNE	86,9%	13,1%
KOKO VUOSI	87,4%	2,5%	0,2%	1,5%	5,1%	2,6%	0,6%	KOKO VUOSI	90,7%	9,3%

Kausivaihtelukertoimet

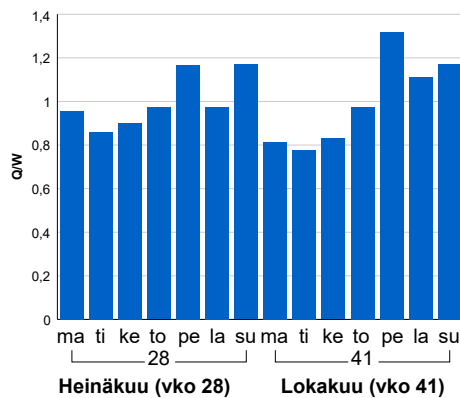


Liikenteen kehitys vv. 2021

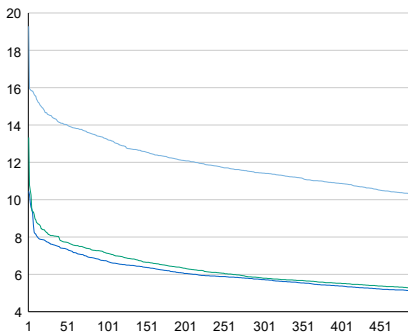


2017	2018	2019	2020	2021
7 039	7 012	6 871	6 318	6 698
0,5%	-0,4%	-2,0%	-8,1%	6,0%

Viikonpäivävaihtelut

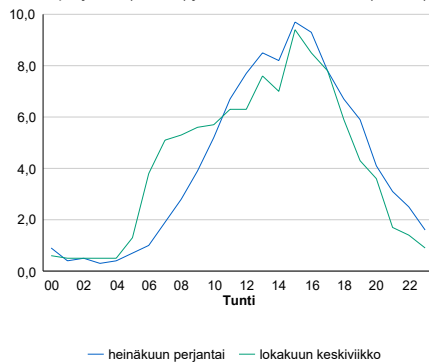


Tuntijärjestyskäyrä



Tuntivaihtelut

Heinäkuun perjantai (vko 28) ja lokakuun keskiviikko (vko 41).



h	q	q/KVL	h	qras	qras/KVL
1	1 292	19,3%	1	80	12,8%
30	971	14,5%	30	64	10,2%
100	888	13,3%	100	59	9,4%
300	765	11,4%	300	54	8,6%
500	689	10,3%	500	51	8,2%

8.04 LAM-kirja

931 vt18_Petäjävesi (VT 18)

Perustettu 15.06.2004

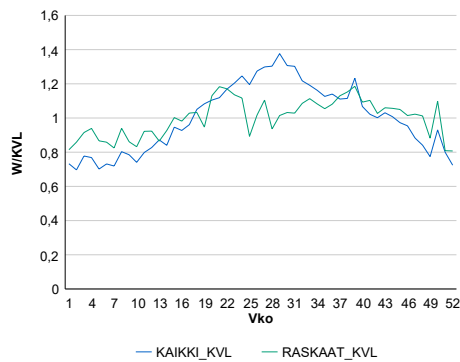
Vuoden 2021 liikennemäärät:

KVL	4 949	KVLras	390	Tieosa	47	Suunta1	Jyväskylä
KAVL	5 093	KAVLras	492	Etäisyys	2950	Suunta2	Keuruu
KKVL	6 181	KKVLras	413	Kaistoja	2		

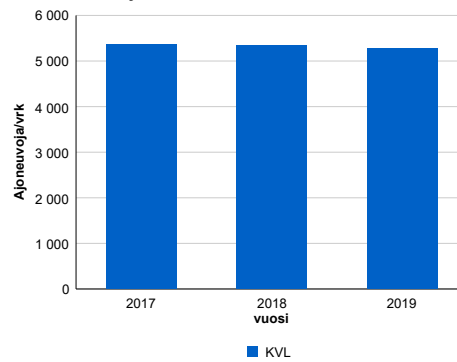
Liikenteen koostumus:

	11 HA-PA	12 KAIP	13 Linja-autot	14 KAPP	15 KATP	16 HA + PK	17 HA + AV		Kevyet ajoneuvot	Raskaat ajoneuvot
ARKILIIKENNE	86,2%	2,6%	0,6%	0,7%	5,8%	3,5%	0,6%	ARKILIIKENNE	90,3%	9,7%
KOKO VUOSI	87,8%	2,2%	0,5%	0,5%	4,6%	3,7%	0,6%	KOKO VUOSI	92,1%	7,9%

Kausivaihtelukertoimet

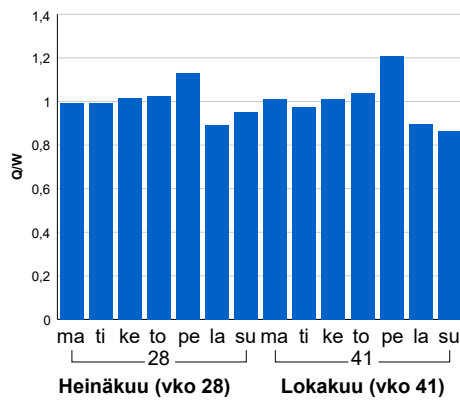


Liikenteen kehitys vv. 2021

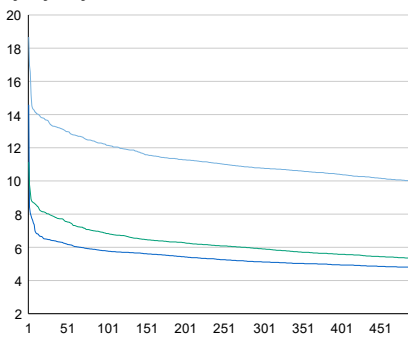


2017	2018	2019
5 364	5 335	5 268
-0,3%	-0,5%	-1,3%

Viikonpäivävaihtelut

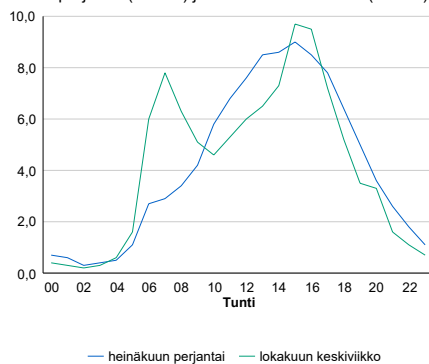


Tuntijärjestyskäyrä



Tuntivaihtelut

Heinäkuun perjantai (vko 28) ja lokakuun keskiviikko (vko 41).



h	q	q/KVL
1	924	18,7%
30	662	13,4%
100	602	12,2%
300	533	10,8%
500	494	10,0%

h	qras	qras/KVL
1	56	14,4%
30	46	11,8%
100	42	10,8%
300	38	9,7%
500	35	9,0%

8.04 LAM-kirja

932 vt4_Hännilänsalmi (VT 4)

Perustettu 01.08.2005

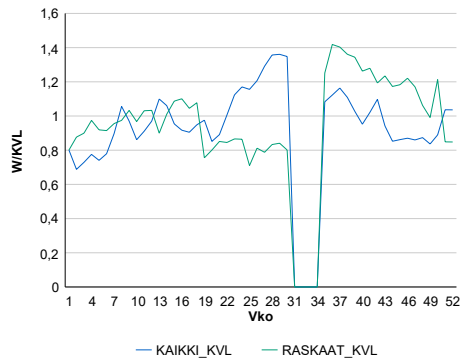
Vuoden 2021 liikennemäärät:

KVL	6 315	KVLras	943	Tieosa	318	Suunta1	Viitasaari
KAVL	5 938	KAVLras	1 161	Etäisyys	150	Suunta2	Jyväskylä
KKVL	7 556	KKVLras	776	Kaistoja	2		

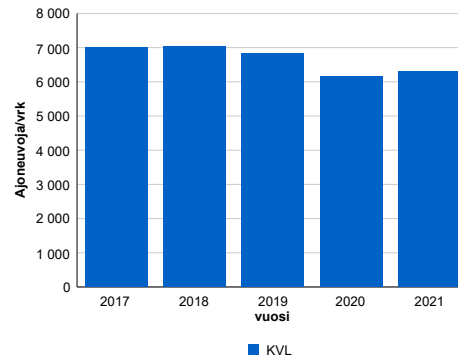
Liikenteen koostumus:

	11 HA-PA	12 KAIP	13 Linja-autot	14 KAPP	15 KATP	16 HA + PK	17 HA + AV		Kevyet ajoneuvot	Raskaat ajoneuvot
ARKILIIKENNE	75,6%	3,5%	0,7%	2,7%	12,7%	4,0%	0,9%		80,5%	19,5%
KOKO VUOSI	79,9%	3,0%	0,7%	2,0%	9,2%	4,3%	0,9%		85,1%	14,9%

Kausivaihtelukertoimet

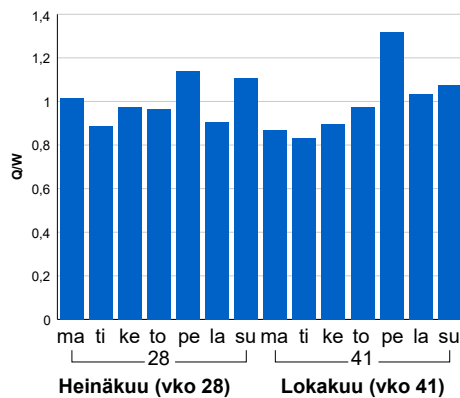


Liikenteen kehitys vv. 2021

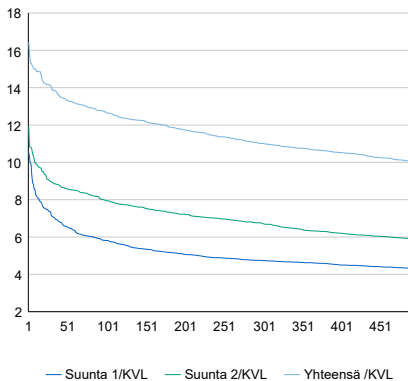


vuosi	2017	2018	2019	2020	2021
Ajoneuvoja/vrk	7 012	7 031	6 829	6 158	6 315
%	0,8%	0,3%	-2,9%	-9,8%	2,5%

Viikonpäivävaihtelut

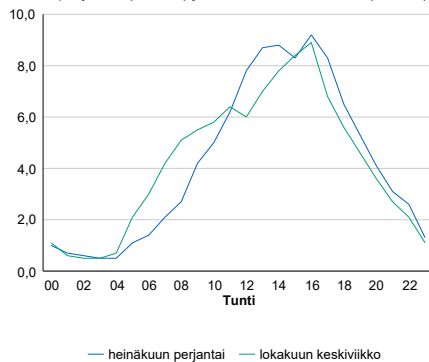


Tuntijärjestyskäyrä



Tuntivaihtelut

Heinäkuun perjantai (vko 28) ja lokakuun keskiviikko (vko 41).



h	q	q/KVL	h	qras	qras/KVL
1	1 038	16,4%	1	124	13,2%
30	886	14,0%	30	104	11,0%
100	802	12,7%	100	97	10,3%
300	695	11,0%	300	86	9,1%
500	634	10,0%	500	79	8,4%

8.04 LAM-kirja

933 vt4_Palokka (VT 4)

Perustettu 19.01.2006

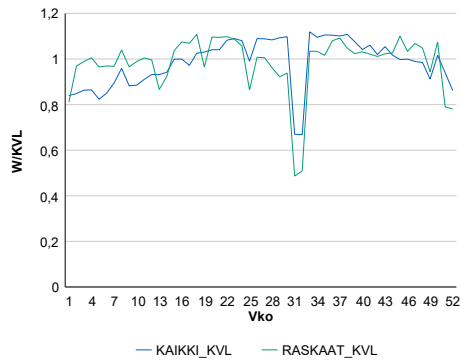
Vuoden 2021 liikennemäärät:

KVL	22 518	KVLras	1 391	Tieosa	301	Suunta1	Äänekoski
KAVL	23 871	KAVLras	1 811	Etäisyys	4620	Suunta2	Jyväskylä
KKVL	24 479	KKVLras	1 391	Kaistoja	4		

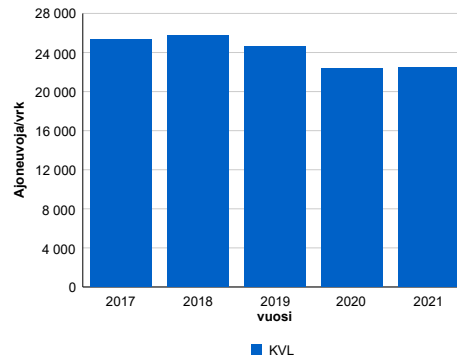
Liikenteen koostumus:

	11 HA-PA	12 KAIP	13 Linja-autot	14 KAPP	15 KATP	16 HA + PK	17 HA + AV		Kevyet ajoneuvot	Raskaat ajoneuvot
ARKILIIKENNE	90,4%	2,0%	0,4%	1,5%	3,7%	1,6%	0,4%	ARKILIIKENNE	92,4%	7,6%
KOKO VUOSI	91,6%	1,6%	0,3%	1,2%	3,0%	1,8%	0,4%	KOKO VUOSI	93,8%	6,2%

Kausivaihtelukertoimet

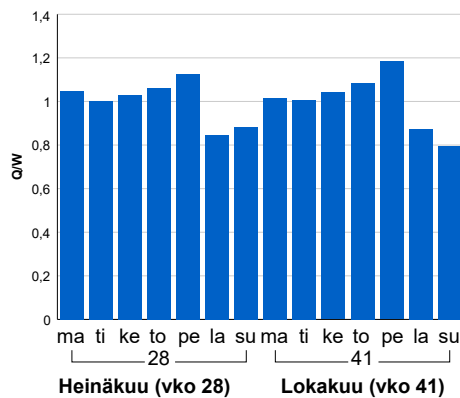


Liikenteen kehitys vv. 2021

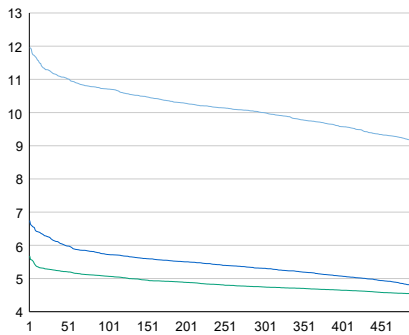


2017	2018	2019	2020	2021
25 335	25 710	24 663	22 323	22 518
2,8%	1,5%	-4,1%	-9,5%	0,9%

Viikonpäivävaihtelut

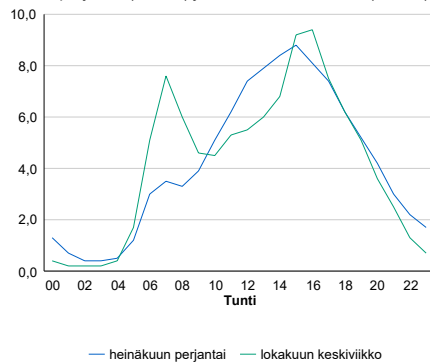


Tuntijärjestyskäyrä



Tuntivaihtelut

Heinäkuun perjantai (vko 28) ja lokakuun keskiviikko (vko 41).



h	q	q/KVL	h	qras	qras/KVL
1	2 692	12,0%	1	168	12,1%
30	2 521	11,2%	30	148	10,6%
100	2 412	10,7%	100	138	9,9%
300	2 252	10,0%	300	128	9,2%
500	2 057	9,1%	500	123	8,8%

8.04 LAM-kirja

934 st637_Tiituspoija (MT 637)

Perustettu 12.06.2008

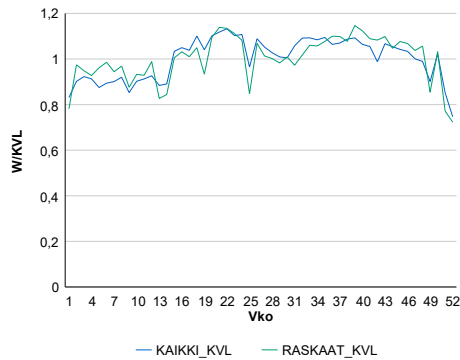
Vuoden 2021 liikennemäärät:

KVL	10 945	KVLras	754	Tieosa	2	Suunta1	Laukaa
KAVL	12 416	KAVLras	996	Etäisyys	1015	Suunta2	Jyväskylä
KKVL	11 649	KKVLras	779	Kaistoja	2		

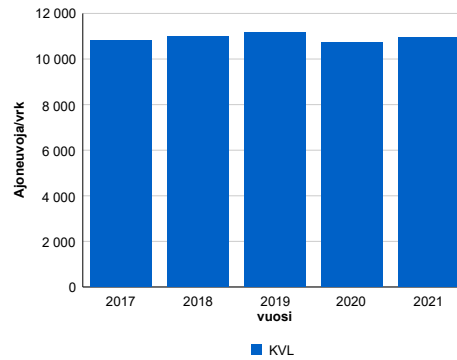
Liikenteen koostumus:

	11 HA-PA	12 KAIP	13 Linja-autot	14 KAPP	15 KATP	16 HA + PK	17 HA + AV		Kevyet ajoneuvot	Raskaat ajoneuvot
ARKILIIKENNE	89,2%	4,2%	0,7%	0,6%	2,6%	2,2%	0,6%	ARKILIIKENNE	92,0%	8,0%
KOKO VUOSI	90,4%	3,5%	0,6%	0,5%	2,2%	2,2%	0,5%	KOKO VUOSI	93,1%	6,9%

Kausivaihtelukertoimet

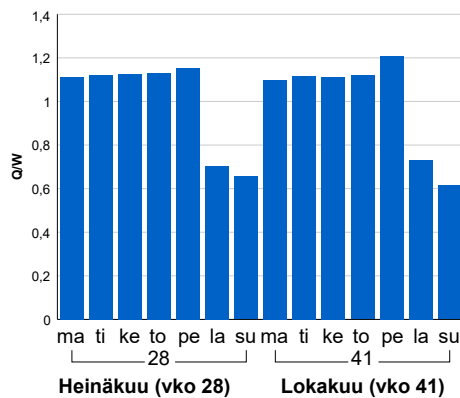


Liikenteen kehitys vv. 2021

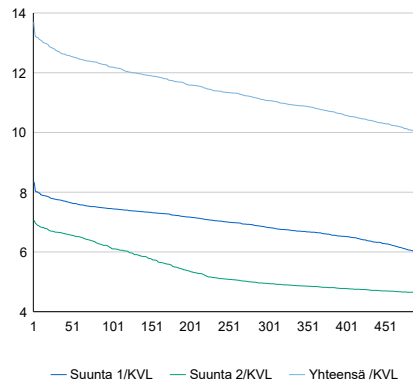


2017	2018	2019	2020	2021
10 819	11 009	11 155	10 716	10 945
-2,3%	1,8%	1,3%	-3,9%	2,1%

Viikonpäivävaihtelut

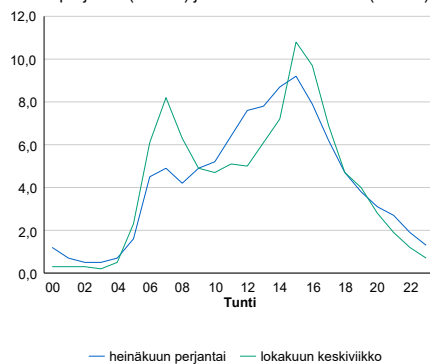


Tuntijärjestyskäyrä



Tuntivaihtelut

Heinäkuun perjantai (vko 28) ja lokakuun keskiviikko (vko 41).



h	q	q/KVL	h	qras	qras/KVL
1	1 499	13,7%	1	104	13,8%
30	1 394	12,7%	30	95	12,6%
100	1 334	12,2%	100	88	11,7%
300	1 211	11,1%	300	82	10,9%
500	1 090	10,0%	500	78	10,3%

8.04 LAM-kirja

935 vt4_Toivakka2 (VT 4)

Perustettu 16.08.2011

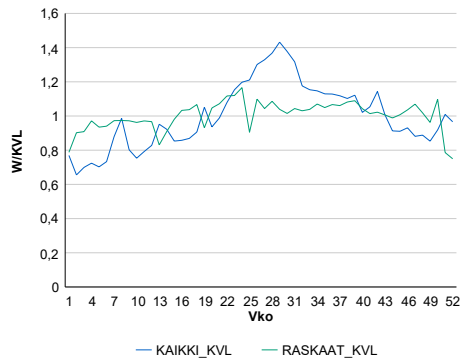
Vuoden 2021 liikennemäärät:

KVL	5 507	KVLras	833	Tieosa	229	Suunta1	Jyväskylä
KAVL	5 143	KAVLras	1 056	Etäisyys	0	Suunta2	Joutsa
KKVL	6 867	KKVLras	884	Kaistoja	2		

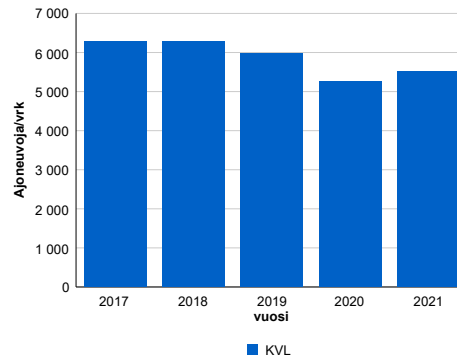
Liikenteen koostumus:

	11 HA-PA	12 KAIP	13 Linja-autot	14 KAPP	15 KATP	16 HA + PK	17 HA + AV		Kevyet ajoneuvot	Raskaat ajoneuvot
ARKILIIKENNE	75,8%	2,8%	0,5%	5,3%	11,9%	2,7%	0,9%	ARKILIIKENNE	79,5%	20,5%
KOKO VUOSI	81,0%	2,3%	0,5%	3,8%	8,5%	2,9%	0,9%	KOKO VUOSI	84,9%	15,1%

Kausivaihtelukertoimet

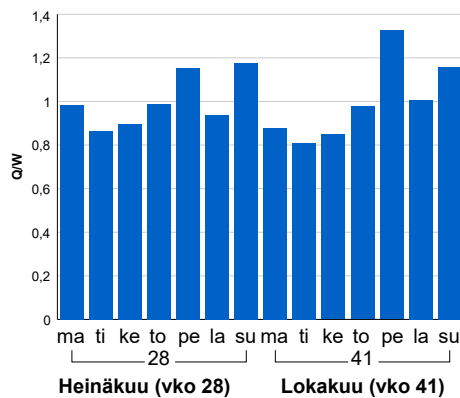


Liikenteen kehitys vv. 2021

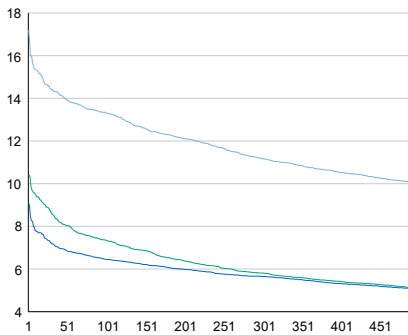


2017	2018	2019	2020	2021
6 291	6 273	5 968	5 267	5 507
1,6%	-0,3%	-4,9%	-11,7%	4,6%

Viikonpäivävaihtelut

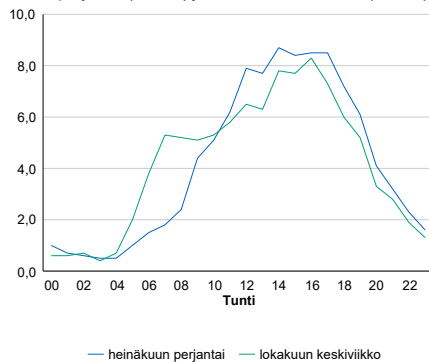


Tuntijärjestyskäyrä



Tuntivaihtelut

Heinäkuun perjantai (vko 28) ja lokakuun keskiviikko (vko 41).



h	q	q/KVL
1	947	17,2%
30	794	14,4%
100	734	13,3%
300	615	11,2%
500	551	10,0%

h	qras	qras/KVL
1	115	13,8%
30	90	10,8%
100	82	9,8%
300	75	9,0%
500	71	8,5%

8.04 LAM-kirja

936 vt4_Vehniä (VT 4)

Perustettu 07.12.2015

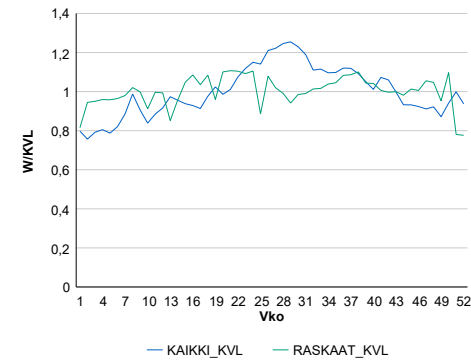
Vuoden 2021 liikennemäärät:

KVL	11 419	KVLras	1 367	Tieosa	305	Suunta1	Oulu
KAVL	11 544	KAVLras	1 739	Etäisyys	1098	Suunta2	Jyväskylä
KKVL	13 306	KKVLras	1 400	Kaistoja	2		

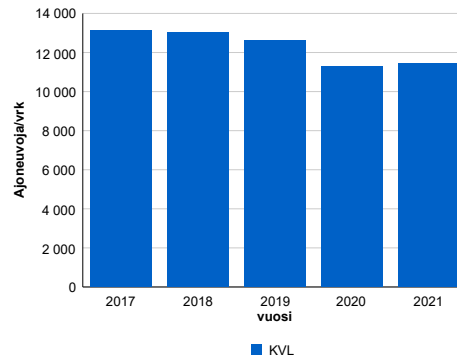
Liikenteen koostumus:

	11 HA-PA	12 KAIP	13 Linja-autot	14 KAPP	15 KATP	16 HA + PK	17 HA + AV		Kevyet ajoneuvot	Raskaat ajoneuvot
ARKILIIKENNE	82,4%	2,4%	0,4%	3,0%	9,3%	2,0%	0,6%		84,9%	15,1%
KOKO VUOSI	85,1%	2,1%	0,4%	2,3%	7,2%	2,3%	0,6%		88,0%	12,0%

Kausivaihtelukertoimet

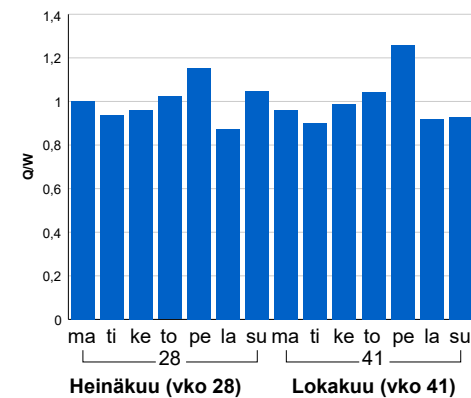


Liikenteen kehitys vv. 2021

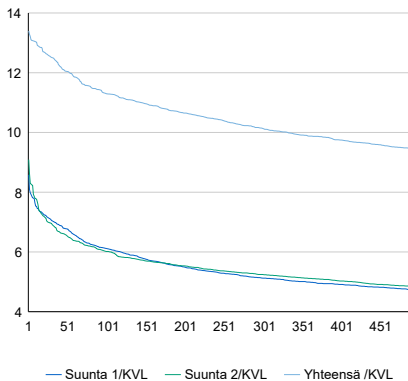


vuosi	2017	2018	2019	2020	2021
Ajoneuvoja/vrk	13 132	13 006	12 596	11 272	11 419
% muut.	1,8%	-1,0%	-3,1%	-10,5%	1,3%

Viikönpäivävaihtelut

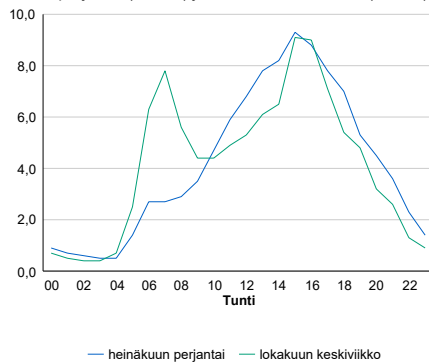


Tuntijärjestyskäyrä



Tuntivaihtelut

Heinäkuun perjantai (vko 28) ja lokakuun keskiviikko (vko 41).



h	q	q/KVL	h	qras	qras/KVL
1	1 530	13,4%	1	152	11,1%
30	1 429	12,5%	30	134	9,8%
100	1 290	11,3%	100	126	9,2%
300	1 158	10,1%	300	117	8,6%
500	1 077	9,4%	500	111	8,1%

8.04 LAM-kirja

937

 kt77_Viitasaari_Taimoniemi
(KT 77)

Perustettu 29.08.2017

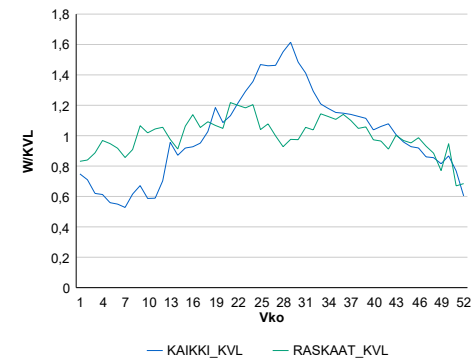
Vuoden 2021 liikennemäärät:

KVL	2 020	KVLras	287	Tieosa	13	Suunta1	Siilinjärvi
KAVL	2 029	KAVLras	377	Etäisyys	2593	Suunta2	Viitasaari
KKVL	2 791	KKVLras	309	Kaistoja	2		

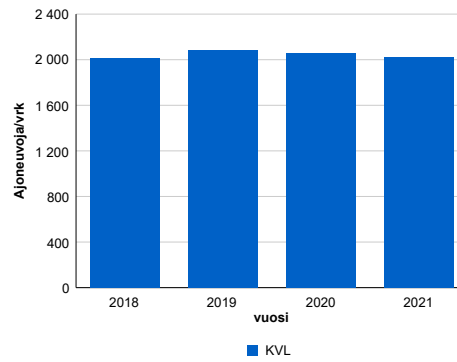
Liikenteen koostumus:

	11 HA-PA	12 KAIP	13 Linja-autot	14 KAPP	15 KATP	16 HA + PK	17 HA + AV		Kevyet ajoneuvot	Raskaat ajoneuvot
ARKILIIKENNE	77,7%	3,0%	0,3%	1,8%	13,5%	2,8%	0,9%	ARKILIIKENNE	81,4%	18,6%
KOKO VUOSI	81,7%	2,6%	0,3%	1,3%	10,0%	3,2%	0,9%	KOKO VUOSI	85,8%	14,2%

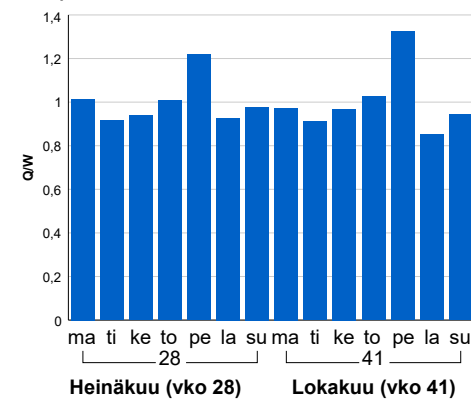
Kausivaihtelukertoimet



Liikenteen kehitys vv. 2021

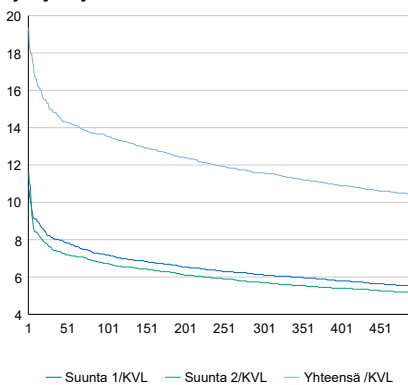


Viikopäivävaihtelut



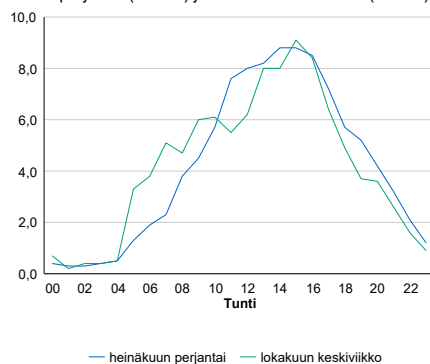
2018	2019	2020	2021
2 016	2 087	2 054	2 020
-3,8%	3,5%	-1,5%	-1,6%

Tuntijärjestyskäyrä



Tuntivaihtelut

Heinäkuun perjantai (vko 28) ja lokakuun keskiviikko (vko 41).



h	q	q/KVL	h	qras	qras/KVL
1	391	19,4%	1	42	14,6%
30	302	15,0%	30	35	12,2%
100	274	13,6%	100	32	11,2%
300	234	11,6%	300	29	10,1%
500	210	10,4%	500	27	9,4%

8.04 LAM-kirja

938 vt9_Jyväskylä_Rantaväylä
(VT 9)

Perustettu 08.10.2018

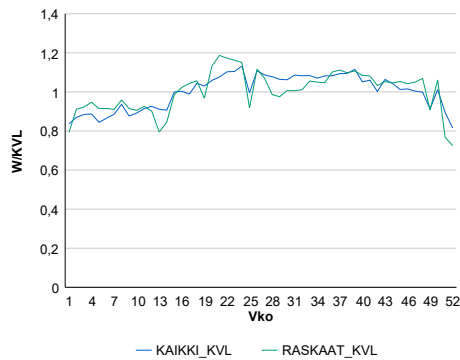
Vuoden 2021 liikennemäärät:

KVL	34 244	KVLras	1 640	Tieosa	235	Suunta1	Oulu
KAVL	37 038	KAVLras	2 154	Etäisyys	6922	Suunta2	Tampere
KKVL	37 044	KKVLras	1 730	Kaistoja	4		

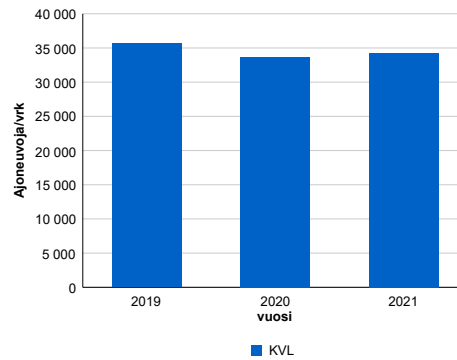
Liikenteen koostumus:

	11 HA-PA	12 KAIIP	13 Linja-autot	14 KAPP	15 KATP	16 HA + PK	17 HA + AV		Kevyet ajoneuvot	Raskaat ajoneuvot
ARKILIIKENNE	92,5%	2,6%	0,1%	0,8%	2,4%	1,4%	0,3%	ARKILIIKENNE	94,2%	5,8%
KOKO VUOSI	93,4%	2,1%	0,1%	0,6%	2,0%	1,6%	0,3%	KOKO VUOSI	95,2%	4,8%

Kausivaihtelukertoimet

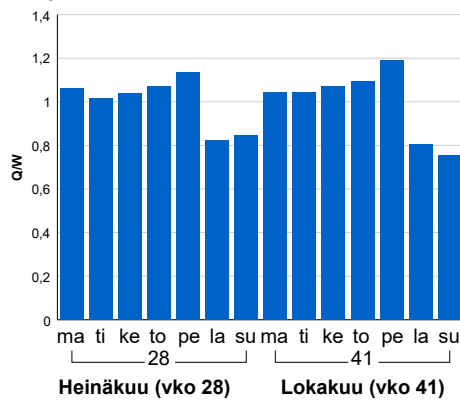


Liikenteen kehitys vv. 2021

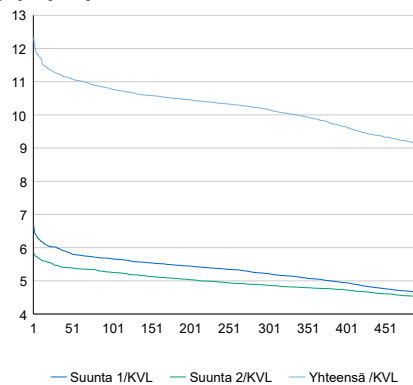


2019	2020	2021
35 628	33 657	34 244
3,9%	-5,5%	1,7%

Viikonpäivävaihtelut

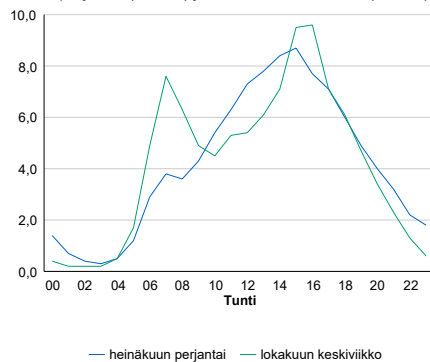


Tuntijärjestyskäyrä



Tuntivaihtelut

Heinäkuun perjantai (vko 28) ja lokakuun keskiviikko (vko 41).



h	q	q/KVL	h	qras	qras/KVL
1	4 226	12,3%	1	212	12,9%
30	3 853	11,3%	30	188	11,5%
100	3 693	10,8%	100	177	10,8%
300	3 484	10,2%	300	165	10,1%
500	3 131	9,1%	500	158	9,6%