

8.04 LAM-kirja

1001 vt3_Huissi (VT 3)

Perustettu 01.01.1992

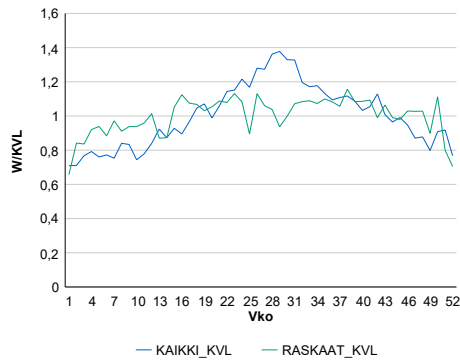
Vuoden 2021 liikennemäärät:

KVL	1 932	KVLras	212	Tieosa	239	Suunta1	Laihia
KAVL	1 903	KAVLras	276	Etäisyys	6476	Suunta2	Kurikka
KKVL	2 401	KKVLras	224	Kaistoja	2		

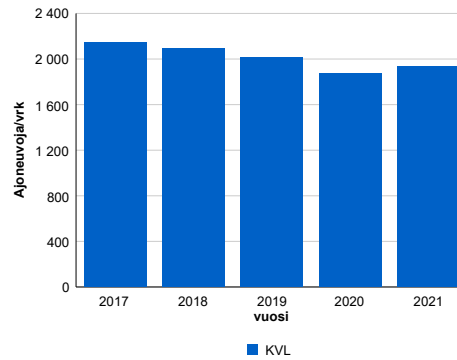
Liikenteen koostumus:

	11 HA-PA	12 KAIP	13 Linja-autot	14 KAPP	15 KATP	16 HA + PK	17 HA + AV		Kevyet ajoneuvot	Raskaat ajoneuvot
ARKILIIKENNE	81,0%	3,3%	0,6%	2,8%	7,8%	3,5%	1,0%		85,5%	14,5%
KOKO VUOSI	84,3%	2,6%	0,6%	2,0%	5,8%	3,8%	1,0%		89,1%	10,9%

Kausivaihtelukertoimet

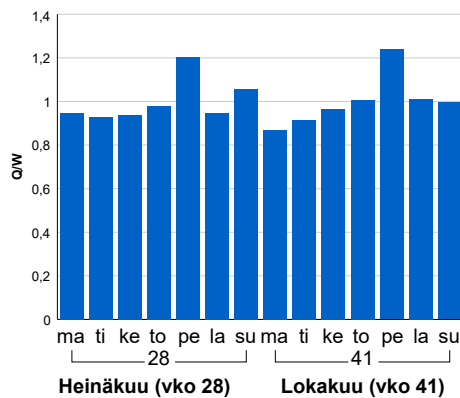


Liikenteen kehitys vv. 2021

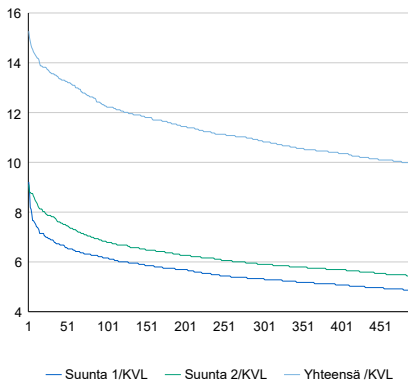


2017	2018	2019	2020	2021
2 144	2 092	2 016	1 872	1 932
-0,1%	-2,4%	-3,7%	-7,2%	3,2%

Viikonpäivävaihtelut

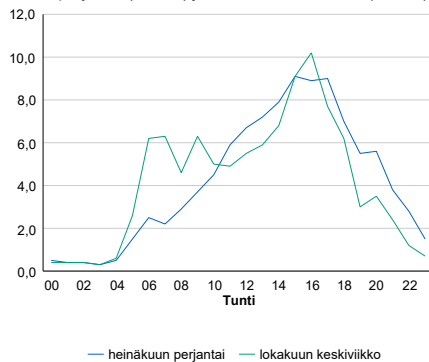


Tuntijärjestyskäyrä



Tuntivaihtelut

Heinäkuun perjantai (vko 28) ja lokakuun keskiviikko (vko 41).



h	q	q/KVL	h	qras	qras/KVL
1	295	15,3%	1	39	18,4%
30	262	13,6%	30	30	14,2%
100	237	12,3%	100	27	12,7%
300	210	10,9%	300	24	11,3%
500	192	9,9%	500	22	10,4%

8.04 LAM-kirja

1002 vt3_Hälsingby (VT 3)

Perustettu 01.01.1992

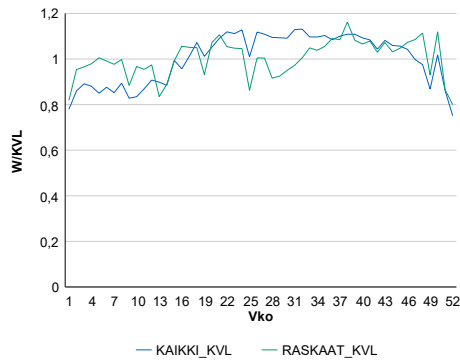
Vuoden 2021 liikennemäärät:

KVL	8 338	KVLras	598	Tieosa	248	Suunta1	Vaasa
KAVL	9 259	KAVLras	772	Etäisyys	5183	Suunta2	Laihia
KKVL	9 199	KKVLras	595	Kaistoja	2		

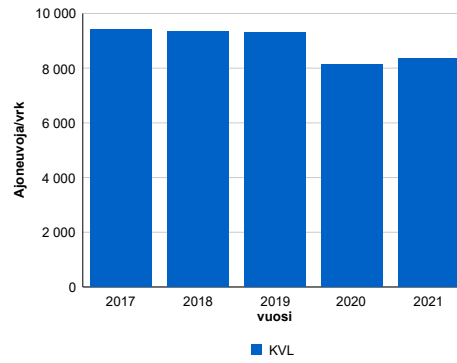
Liikenteen koostumus:

	11 HA-PA	12 KAIP	13 Linja-autot	14 KAPP	15 KATP	16 HA + PK	17 HA + AV		Kevyet ajoneuvot	Raskaat ajoneuvot
ARKILIIKENNE	88,6%	3,1%	0,3%	1,1%	4,0%	2,5%	0,6%		91,7%	8,3%
KOKO VUOSI	89,6%	2,7%	0,3%	0,9%	3,3%	2,6%	0,6%		92,8%	7,2%

Kausivaihtelukertoimet

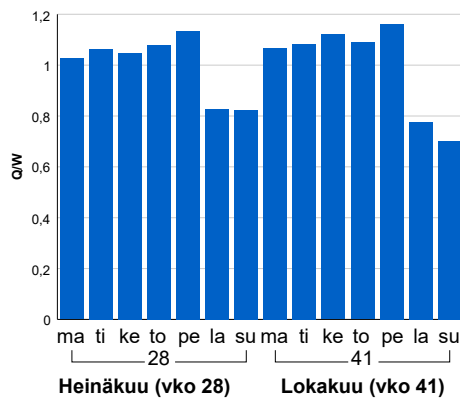


Liikenteen kehitys vv. 2021

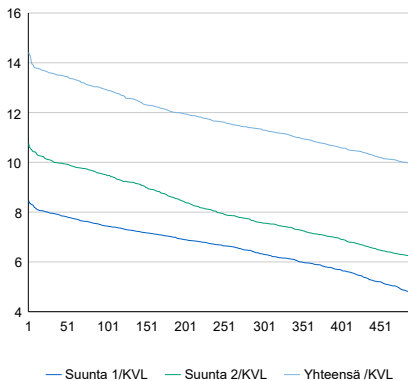


2017	2018	2019	2020	2021
9 410	9 344	9 292	8 126	8 338
1,2%	-0,7%	-0,5%	-12,6%	2,6%

Viikonpäivävaihtelut

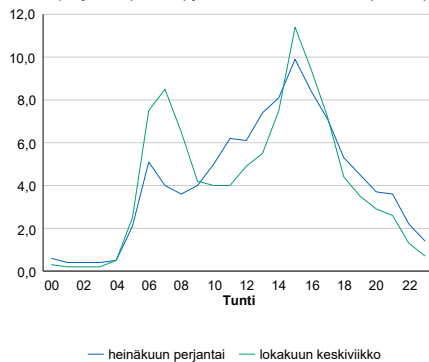


Tuntijärjestyskäyrä



Tuntivaihtelut

Heinäkuun perjantai (vko 28) ja lokakuun keskiviikko (vko 41).



h	q	q/KVL	h	qras	qras/KVL
1	1 203	14,4%	1	81	13,5%
30	1 133	13,6%	30	71	11,9%
100	1 078	12,9%	100	66	11,0%
300	942	11,3%	300	60	10,0%
500	827	9,9%	500	57	9,5%

8.04 LAM-kirja

1003 vt8_Koivulahti (VT 8)

Perustettu 01.01.1992

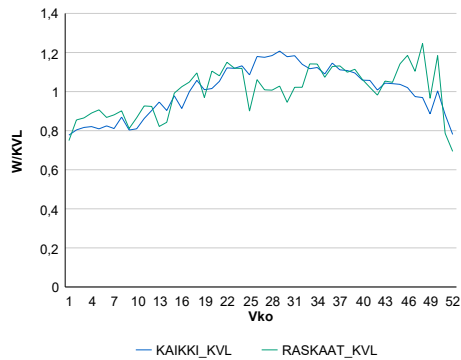
Vuoden 2021 liikennemäärät:

KVL	9 493	KVLras	600	Tieosa	303	Suunta1	Kokkola
KAVL	10 098	KAVLras	791	Etäisyys	4779	Suunta2	Vaasa
KKVL	10 915	KKVLras	633	Kaistoja	2		

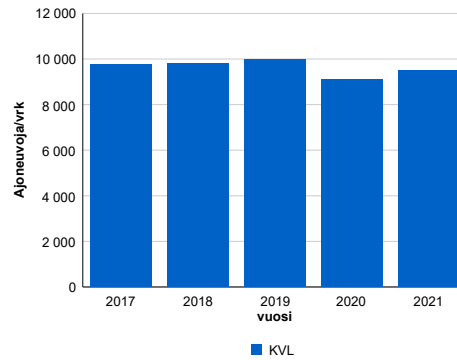
Liikenteen koostumus:

	11 HA-PA	12 KAIP	13 Linja-autot	14 KAPP	15 KATP	16 HA + PK	17 HA + AV		Kevyet ajoneuvot	Raskaat ajoneuvot
ARKILIIKENNE	89,2%	2,6%	0,5%	1,1%	3,6%	2,4%	0,6%		92,2%	7,8%
KOKO VUOSI	90,5%	2,1%	0,4%	0,9%	2,9%	2,6%	0,6%		93,7%	6,3%

Kausivaihtelukertoimet

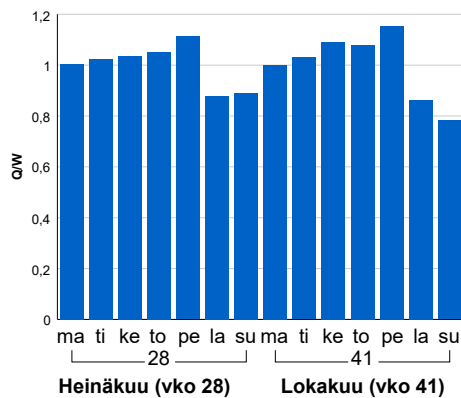


Liikenteen kehitys vv. 2021

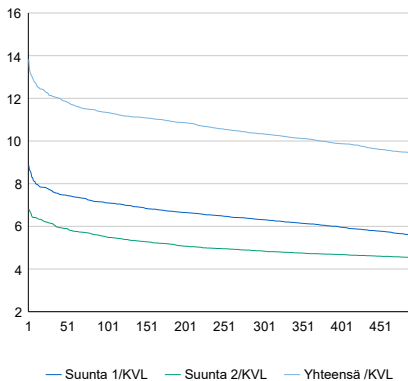


2017	2018	2019	2020	2021
9 775	9 822	9 990	9 114	9 493
2,4%	0,5%	1,7%	-8,8%	4,2%

Viikonpäivävaihtelut

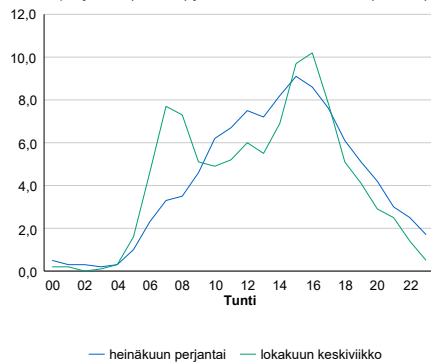


Tuntijärjestyskäyrä



Tuntivaihtelut

Heinäkuun perjantai (vko 28) ja lokakuun keskiviikko (vko 41).



h	q	q/KVL	h	qras	qras/KVL
1	1 313	13,8%	1	94	15,7%
30	1 152	12,1%	30	81	13,5%
100	1 077	11,3%	100	76	12,7%
300	982	10,3%	300	69	11,5%
500	892	9,4%	500	65	10,8%

8.04 LAM-kirja

1004 vt16_Isokyrö (VT 18)

Perustettu 01.01.1992

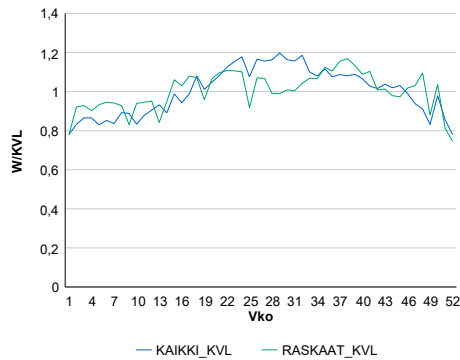
Vuoden 2021 liikennemäärät:

KVL	5 258	KVLras	475	Tieosa	5	Suunta1	Ylistaro
KAVL	5 546	KAVLras	604	Etäisyys	2200	Suunta2	Laihia
KKVL	6 022	KKVLras	497	Kaistoja	2		

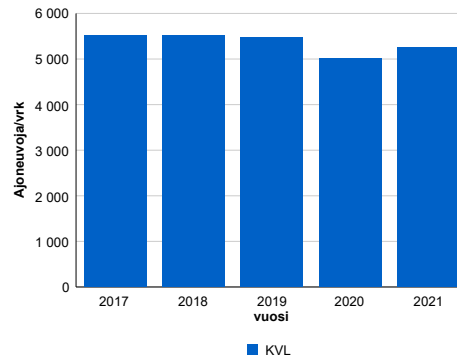
Liikenteen koostumus:

	11 HA-PA	12 KAIP	13 Linja-autot	14 KAPP	15 KATP	16 HA + PK	17 HA + AV		Kevyet ajoneuvot	Raskaat ajoneuvot
ARKILIIKENNE	84,5%	4,4%	0,3%	1,2%	5,0%	3,4%	1,1%	ARKILIIKENNE	89,1%	10,9%
KOKO VUOSI	86,4%	3,7%	0,3%	0,9%	4,1%	3,5%	1,0%	KOKO VUOSI	91,0%	9,0%

Kausivaihtelukertoimet

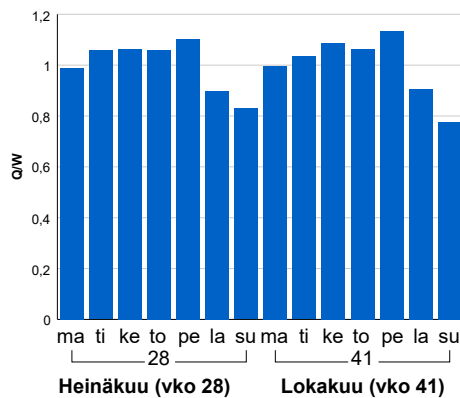


Liikenteen kehitys vv. 2021

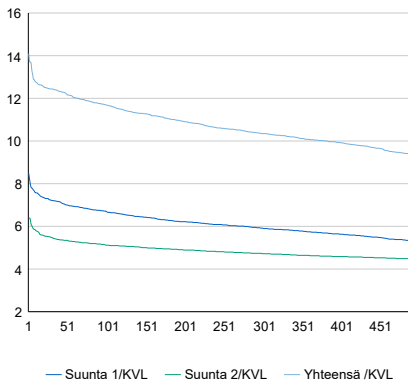


2017	2018	2019	2020	2021
5 520	5 512	5 476	5 011	5 258
2,5%	-0,1%	-0,7%	-8,5%	4,9%

Viikonpäivävaihtelut

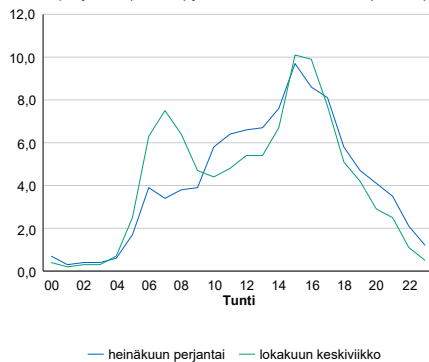


Tuntijärjestyskäyrä



Tuntivaihtelut

Heinäkuun perjantai (vko 28) ja lokakuun keskiviikko (vko 41).



h	q	q/KVL
1	741	14,1%
30	654	12,4%
100	615	11,7%
300	544	10,3%
500	492	9,4%

h	qras	qras/KVL
1	66	13,9%
30	55	11,6%
100	51	10,7%
300	47	9,9%
500	45	9,5%

8.04 LAM-kirja

1005 vt19_Luopajärvi (VT 19)

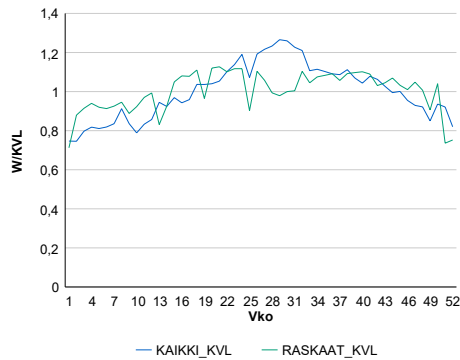
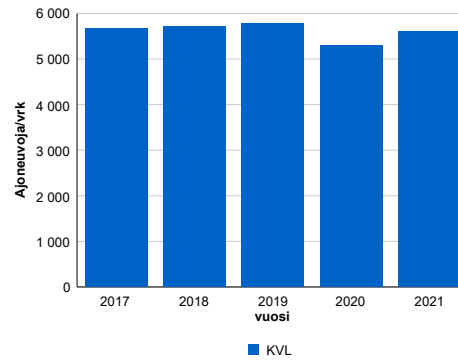
Perustettu 01.01.1992

Vuoden 2021 liikennemäärät:

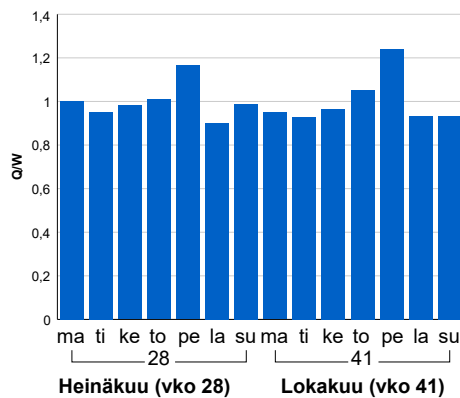
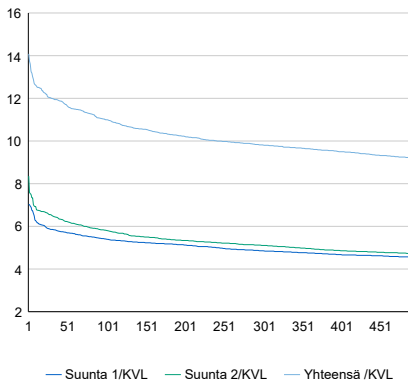
KVL	5 602	KVLras	734	Tieosa	2	Suunta1	Seinäjoki
KAVL	5 733	KAVLras	946	Etäisyys	4824	Suunta2	Jalasjärvi
KKVL	6 597	KKVLras	770	Kaistoja	2		

Liikenteen koostumus:

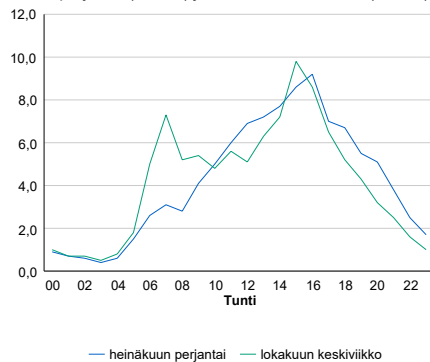
	11 HA-PA	12 KAIP	13 Linja-autot	14 KAPP	15 KATP	16 HA + PK	17 HA + AV		Kevyet ajoneuvot	Raskaat ajoneuvot
ARKILIIKENNE	80,6%	2,8%	0,4%	3,2%	10,2%	2,1%	0,8%	ARKILIIKENNE	83,5%	16,5%
KOKO VUOSI	83,6%	2,3%	0,4%	2,4%	8,0%	2,5%	0,9%	KOKO VUOSI	86,9%	13,1%

Kausivaihtelukertoimet

Liikenteen kehitys vv. 2021


2017	2018	2019	2020	2021
5 669	5 712	5 779	5 296	5 602
3,7%	0,8%	1,2%	-8,4%	5,8%

Viikonpäivävaihtelut

Tuntijärjestyskäyrä

Tuntivaihtelut

Heinäkuun perjantai (vko 28) ja lokakuun keskiviikko (vko 41).



h	q	q/KVL	h	qras	qras/KVL
1	789	14,1%	1	87	11,9%
30	672	12,0%	30	76	10,4%
100	616	11,0%	100	70	9,5%
300	550	9,8%	300	64	8,7%
500	515	9,2%	500	61	8,3%

8.04 LAM-kirja

1006 kt67_Ilmajoki (KT 67)

Perustettu 01.01.1992

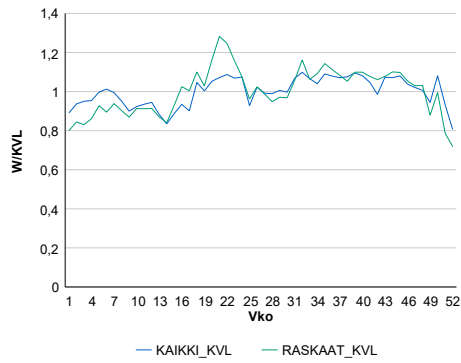
Vuoden 2021 liikennemäärät:

KVL	9 621	KVLras	564	Tieosa	21	Suunta1	Seinäjoki
KAVL	10 600	KAVLras	745	Etäisyys	1753	Suunta2	Kurikka
KKVL	9 958	KKVLras	597	Kaistoja	2		

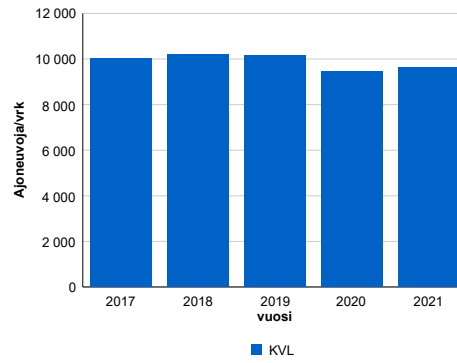
Liikenteen koostumus:

	11 HA-PA	12 KAIP	13 Linja-autot	14 KAPP	15 KATP	16 HA + PK	17 HA + AV		Kevyet ajoneuvot	Raskaat ajoneuvot
ARKILIIKENNE	90,6%	2,8%	0,3%	0,7%	3,3%	1,8%	0,6%	ARKILIIKENNE	93,0%	7,0%
KOKO VUOSI	91,6%	2,3%	0,3%	0,5%	2,7%	2,0%	0,5%	KOKO VUOSI	94,1%	5,9%

Kausivaihtelukertoimet

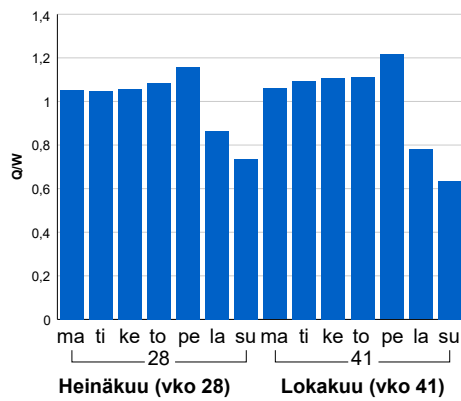


Liikenteen kehitys vv. 2021

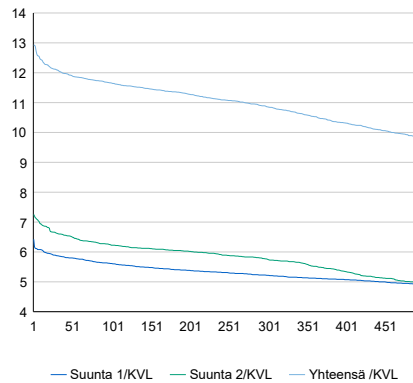


2017	2018	2019	2020	2021
10 043	10 213	10 150	9 446	9 621
1,7%	1,7%	-0,6%	-6,9%	1,9%

Viikonpäivävaihtelut

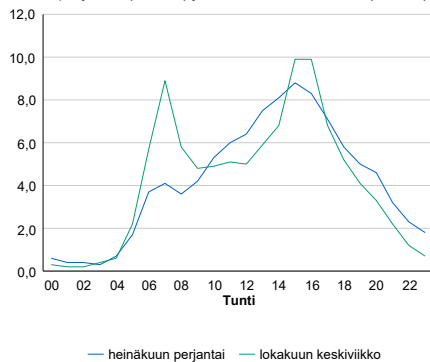


Tuntijärjestyskäyrä



Tuntivaihtelut

Heinäkuun perjantai (vko 28) ja lokakuun keskiviikko (vko 41).



h	q	q/KVL
1	1 244	12,9%
30	1 164	12,1%
100	1 122	11,7%
300	1 045	10,9%
500	941	9,8%

h	qras	qras/KVL
1	89	15,8%
30	77	13,7%
100	70	12,4%
300	63	11,2%
500	60	10,6%

8.04 LAM-kirja

1007 vt19_Lapua (VT 19)

Perustettu 01.01.1992

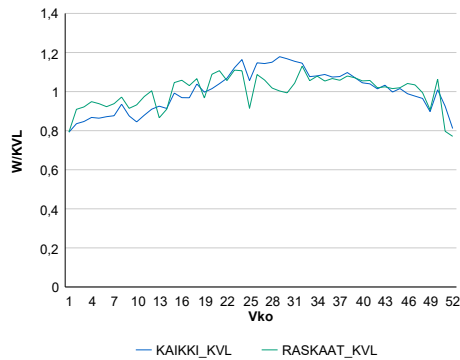
Vuoden 2021 liikennemäärät:

KVL	10 540	KVLras	1 002	Tieosa	11	Suunta1	Lapua
KAVL	11 264	KAVLras	1 294	Etäisyys	4146	Suunta2	Seinäjoki
KKVL	11 882	KKVLras	1 055	Kaistoja	2		

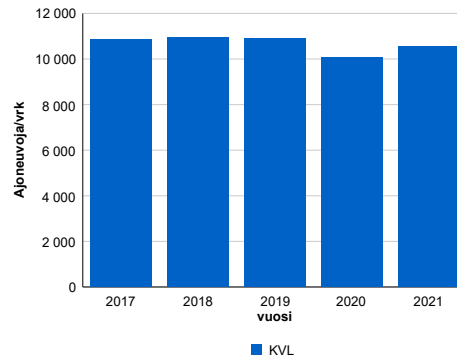
Liikenteen koostumus:

	11 HA-PA	12 KAIP	13 Linja-autot	14 KAPP	15 KATP	16 HA + PK	17 HA + AV		Kevyet ajoneuvot	Raskaat ajoneuvot
ARKILIIKENNE	85,7%	2,6%	0,2%	1,8%	6,8%	2,1%	0,7%		88,5%	11,5%
KOKO VUOSI	87,3%	2,3%	0,2%	1,4%	5,6%	2,5%	0,7%		90,5%	9,5%

Kausivaihtelukertoimet

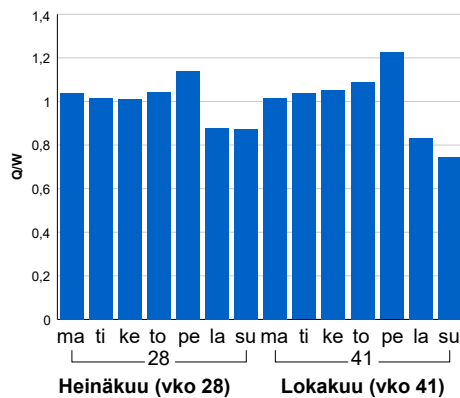


Liikenteen kehitys vv. 2021

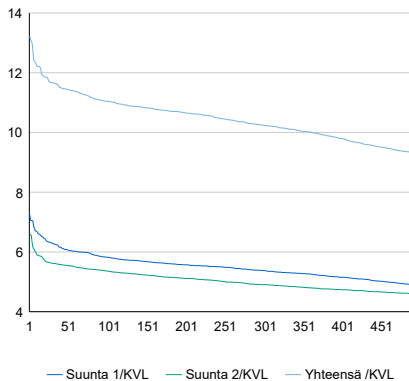


vuosi	2017	2018	2019	2020	2021
Ajoneuvoja/vrk	10 849	10 945	10 887	10 072	10 540
% muut.	3,0%	0,9%	-0,5%	-7,5%	4,6%

Viikönpäivävaihtelut

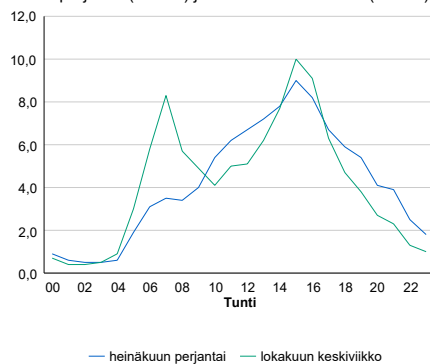


Tuntijärjestyskäyrä



Tuntivaihtelut

Heinäkuun perjantai (vko 28) ja lokakuun keskiviikko (vko 41).



h	q	q/KVL	h	qras	qras/KVL
1	1 395	13,2%	1	115	11,5%
30	1 229	11,7%	30	102	10,2%
100	1 164	11,0%	100	96	9,6%
300	1 080	10,2%	300	90	9,0%
500	981	9,3%	500	86	8,6%

8.04 LAM-kirja

1021 vt3_Koskue (VT 3)

Perustettu 01.01.1992

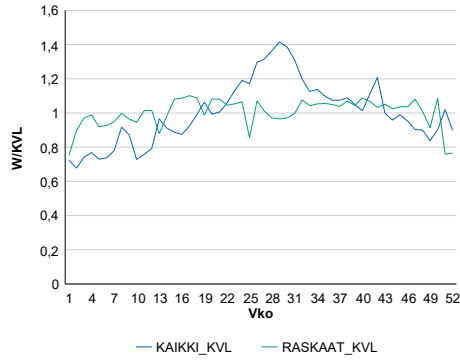
Vuoden 2021 liikennemäärät:

KVL	4 722	KVLras	772	Tieosa	224	Suunta1	Jalasjärvi
KAVL	4 403	KAVLras	978	Etäisyys	4016	Suunta2	Parkano
KKVL	5 835	KKVLras	784	Kaistoja	2		

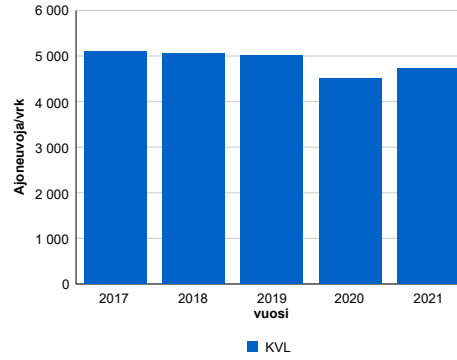
Liikenteen koostumus:

	11 HA-PA	12 KAIP	13 Linja-autot	14 KAPP	15 KATP	16 HA + PK	17 HA + AV		Kevyet ajoneuvot	Raskaat ajoneuvot
ARKILIIKENNE	73,2%	3,0%	0,5%	4,2%	14,5%	3,6%	0,9%	ARKILIIKENNE	77,8%	22,2%
KOKO VUOSI	79,0%	2,5%	0,5%	2,9%	10,5%	3,8%	0,9%	KOKO VUOSI	83,7%	16,3%

Kausivaihtelukertoimet

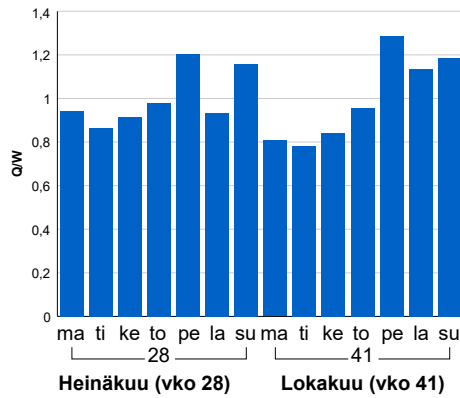


Liikenteen kehitys vv. 2021

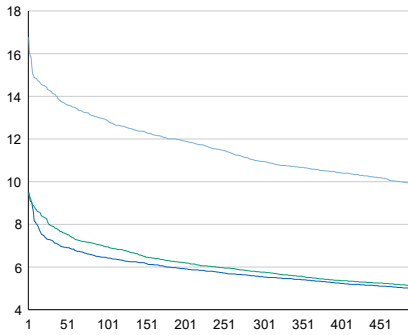


2017	2018	2019	2020	2021
5 106	5 058	5 003	4 507	4 722
2,6%	-0,9%	-1,1%	-9,9%	4,8%

Viikonpäivävaihtelut

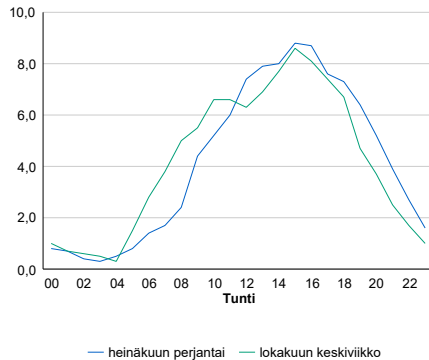


Tuntijärjestyskäyrä



Tuntivaihtelut

Heinäkuun perjantai (vko 28) ja lokakuun keskiviikko (vko 41).



h	q	q/KVL	h	qras	qras/KVL
1	792	16,8%	1	94	12,2%
30	672	14,2%	30	78	10,1%
100	609	12,9%	100	72	9,3%
300	517	10,9%	300	67	8,7%
500	467	9,9%	500	63	8,2%

8.04 LAM-kirja

1022 vt8_Närpiö (VT 8)

Perustettu 01.01.1992

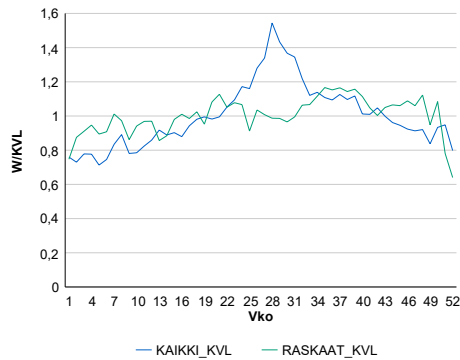
Vuoden 2021 liikennemäärät:

KVL	2 554	KVLras	407	Tieosa	223	Suunta1	Vaasa
KAVL	2 643	KAVLras	527	Etäisyys	775	Suunta2	Pori
KKVL	3 194	KKVLras	420	Kaistoja	2		

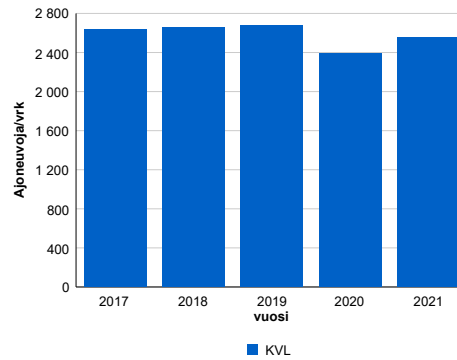
Liikenteen koostumus:

	11 HA-PA	12 KAIP	13 Linja-autot	14 KAPP	15 KATP	16 HA + PK	17 HA + AV		Kevyet ajoneuvot	Raskaat ajoneuvot
ARKILIIKENNE	76,3%	3,9%	0,8%	3,4%	11,9%	2,9%	0,9%	ARKILIIKENNE	80,1%	19,9%
KOKO VUOSI	80,1%	3,2%	0,8%	2,6%	9,4%	3,2%	0,8%	KOKO VUOSI	84,1%	15,9%

Kausivaihtelukertoimet

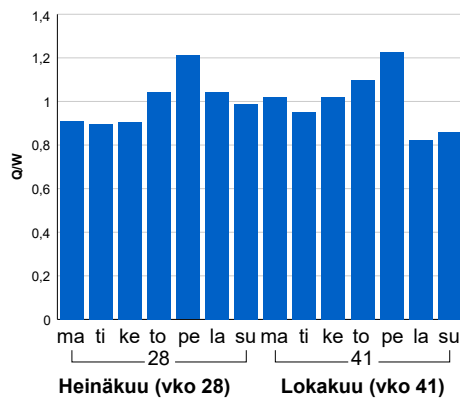


Liikenteen kehitys vv. 2021

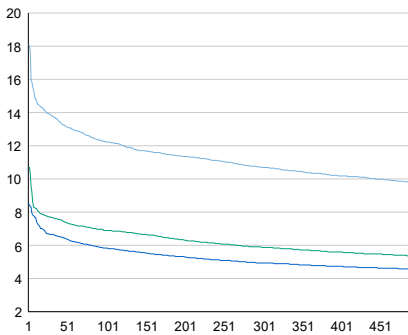


2017	2018	2019	2020	2021
2 631	2 655	2 673	2 392	2 554
2,5%	0,9%	0,7%	-10,5%	6,8%

Viikonpäivävaihtelut

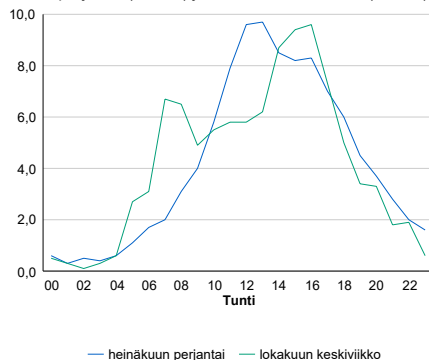


Tuntijärjestyskäyrä



Tuntivaihtelut

Heinäkuun perjantai (vko 28) ja lokakuun keskiviikko (vko 41).



h	q	q/KVL
1	462	18,1%
30	353	13,8%
100	312	12,2%
300	273	10,7%
500	250	9,8%

h	qras	qras/KVL
1	63	15,5%
30	52	12,8%
100	48	11,8%
300	44	10,8%
500	42	10,3%

8.04 LAM-kirja

1023 vt8_Kokkola (VT 8)

Perustettu 01.01.1992

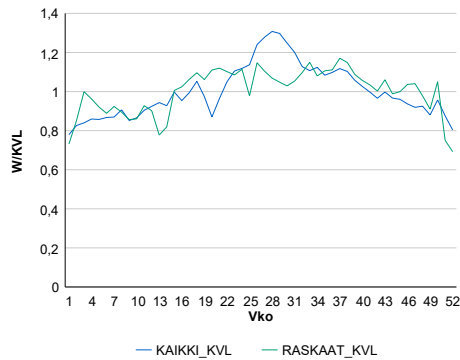
Vuoden 2021 liikennemäärät:

KVL	11 485	KVLras	946	Tieosa	404	Suunta1	Kalajoki
KAVL	12 278	KAVLras	1 233	Etäisyys	550	Suunta2	Kokkola
KKVL	13 558	KKVLras	1 025	Kaistoja	2		

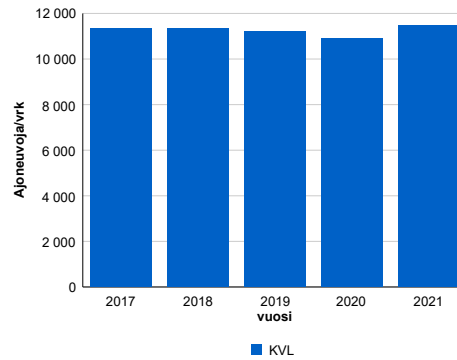
Liikenteen koostumus:

	11 HA-PA	12 KAIP	13 Linja-autot	14 KAPP	15 KATP	16 HA + PK	17 HA + AV		Kevyet ajoneuvot	Raskaat ajoneuvot
ARKILIIKENNE	87,4%	3,4%	0,3%	1,3%	5,0%	2,0%	0,6%		90,0%	10,0%
KOKO VUOSI	89,0%	3,0%	0,3%	1,0%	4,0%	2,1%	0,6%		91,8%	8,2%

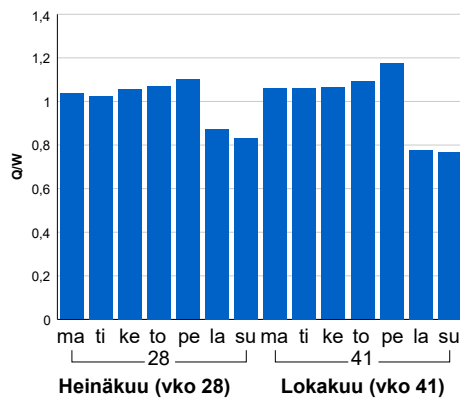
Kausivaihtelukertoimet



Liikenteen kehitys vv. 2021

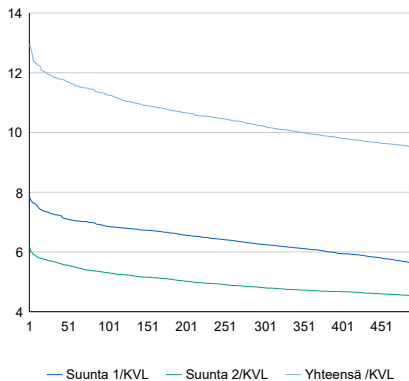


Viikönpäivävaihtelut



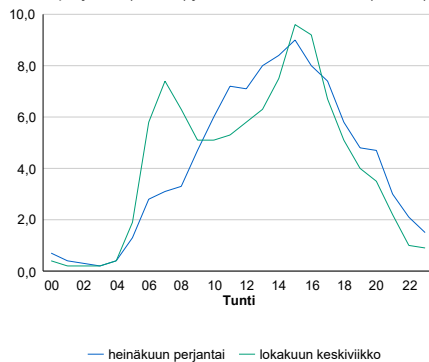
2017	2018	2019	2020	2021
11 346	11 343	11 189	10 903	11 485
0,9%	0,0%	-1,4%	-2,6%	5,3%

Tuntijärjestyskäyrä



Tuntivaihtelut

Heinäkuun perjantai (vko 28) ja lokakuun keskiviikko (vko 41).



h	q	q/KVL	h	qras	qras/KVL
1	1 489	13,0%	1	135	14,3%
30	1 364	11,9%	30	112	11,8%
100	1 294	11,3%	100	104	11,0%
300	1 172	10,2%	300	96	10,1%
500	1 089	9,5%	500	91	9,6%

8.04 LAM-kirja

1024
kt66_Alavus_Sampsalampi (KT 66)

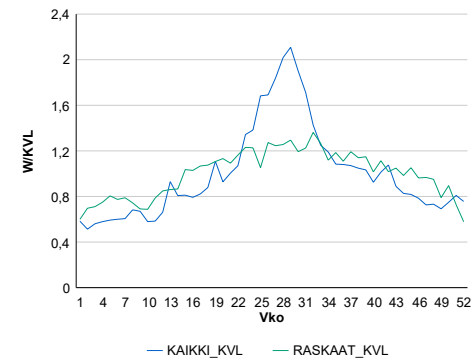
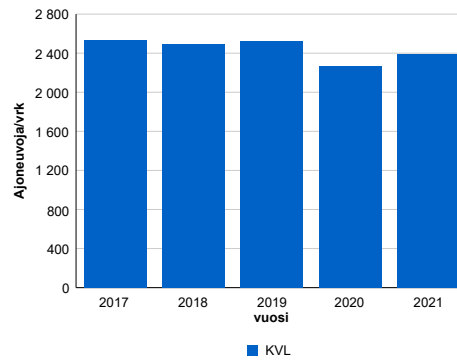
Perustettu 01.01.1992

Vuoden 2021 liikennemäärät:

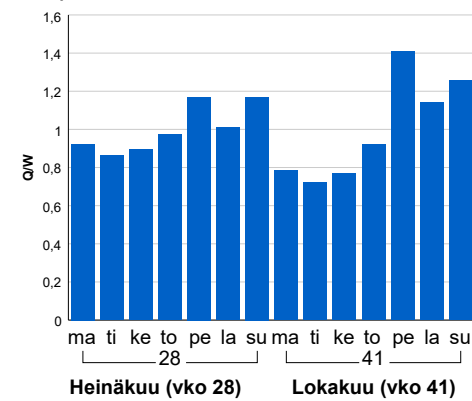
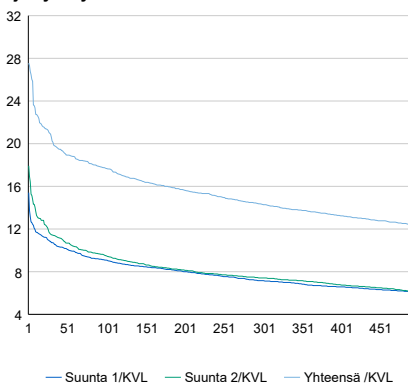
KVL	2 388	KVLras	242	Tieosa	19	Suunta1	Alavus
KAVL	2 142	KAVLras	301	Etäisyys	4217	Suunta2	Virrat
KKVL	3 769	KKVLras	296	Kaistoja	2		

Liikenteen koostumus:

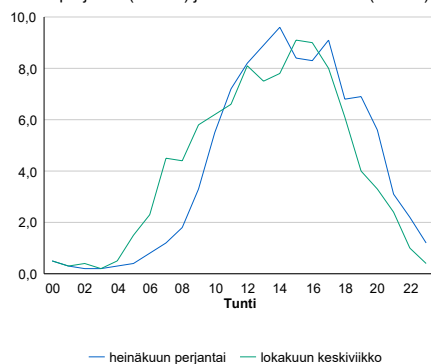
	11 HA-PA	12 KAIP	13 Linja-autot	14 KAPP	15 KATP	16 HA + PK	17 HA + AV		2019	
ARKILIIKENNE	80,6%	2,8%	0,5%	2,9%	7,8%	3,8%	1,6%	ARKILIIKENNE	86,0%	14,0%
KOKO VUOSI	84,3%	2,3%	0,4%	2,0%	5,4%	4,0%	1,5%	KOKO VUOSI	89,9%	10,1%

Kausivaihtelukertoimet

Liikenteen kehitys vv. 2021


2017	2018	2019	2020	2021
2 537	2 496	2 527	2 271	2 388
-1,4%	-1,6%	1,2%	-10,1%	5,1%

Viikonpäivävaihtelut

Tuntijärjestyskäyrä

Tuntivaihtelut

Heinäkuun perjantai (vko 28) ja lokakuun keskiviikko (vko 41).



h	q	q/KVL	h	qras	qras/KVL
1	658	27,6%	1	41	16,9%
30	492	20,6%	30	34	14,0%
100	422	17,7%	100	31	12,8%
300	342	14,3%	300	27	11,2%
500	294	12,3%	500	25	10,3%

8.04 LAM-kirja

1026 vt8_Kovjoki (VT 8)

Perustettu 01.01.1992

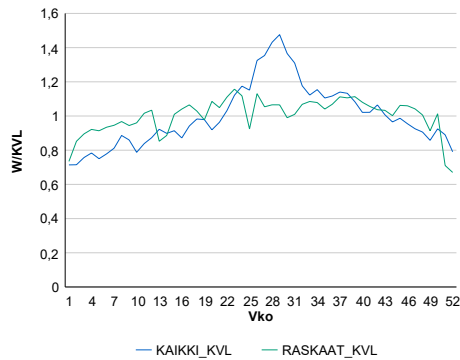
Vuoden 2021 liikennemäärät:

KVL	5 169	KVLRas	837	Tieosa	321	Suunta1	Kokkola
KAVL	5 315	KAVLRas	1 099	Etäisyys	2820	Suunta2	Vaasa
KKVL	6 433	KKVLRas	894	Kaistoja	2		

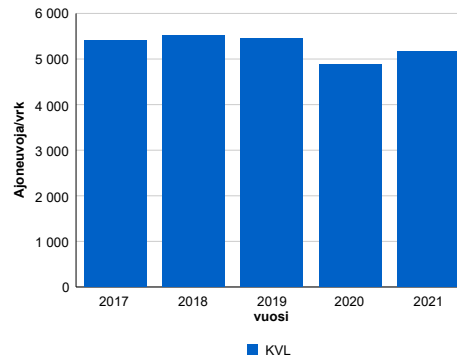
Liikenteen koostumus:

	11 HA-PA	12 KAIP	13 Linja-autot	14 KAPP	15 KATP	16 HA + PK	17 HA + AV		Kevyet ajoneuvot	Raskaat ajoneuvot
ARKILIIKENNE	75,6%	3,9%	0,2%	3,8%	12,7%	2,6%	1,1%	ARKILIIKENNE	79,3%	20,7%
KOKO VUOSI	79,7%	3,3%	0,3%	2,8%	9,8%	3,0%	1,1%	KOKO VUOSI	83,8%	16,2%

Kausivaihtelukertoimet

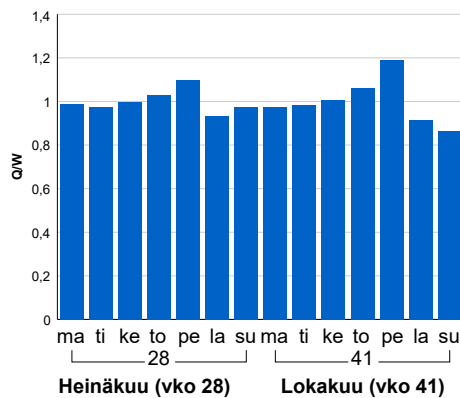


Liikenteen kehitys vv. 2021

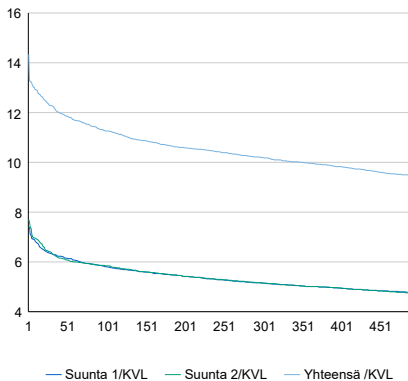


2017	2018	2019	2020	2021
5 405	5 514	5 447	4 883	5 169
3,2%	2,0%	-1,2%	-10,4%	5,9%

Viikonpäivävaihtelut

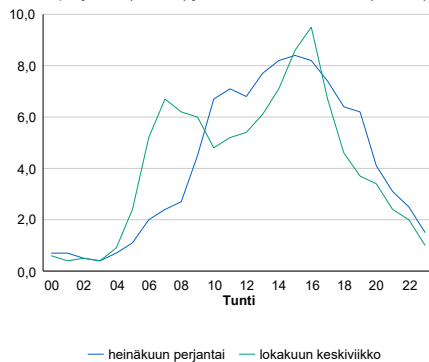


Tuntijärjestyskäyrä



Tuntivaihtelut

Heinäkuun perjantai (vko 28) ja lokakuun keskiviikko (vko 41).



h	q	q/KVL
1	741	14,3%
30	635	12,3%
100	582	11,3%
300	527	10,2%
500	488	9,4%

h	qras	qras/KVL
1	105	12,5%
30	91	10,9%
100	86	10,3%
300	79	9,4%
500	76	9,1%

8.04 LAM-kirja

1027 vt16_Alajärvi (VT 16)

Perustettu 25.11.1996

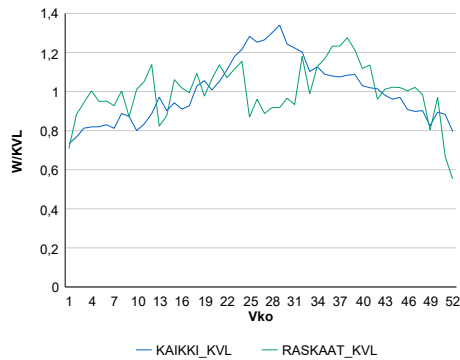
Vuoden 2021 liikennemäärät:

KVL	2 415	KVLras	245	Tieosa	20	Suunta1	Kyyjärvi
KAVL	2 416	KAVLras	319	Etäisyys	1345	Suunta2	Lapua
KKVL	2 942	KKVLras	249	Kaistoja	2		

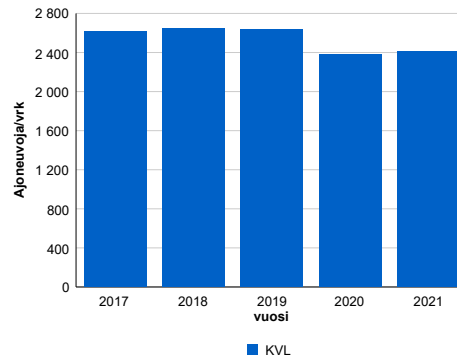
Liikenteen koostumus:

	11 HA-PA	12 KAIP	13 Linja-autot	14 KAPP	15 KATP	16 HA + PK	17 HA + AV		Kevyet ajoneuvot	Raskaat ajoneuvot
ARKILIIKENNE	83,0%	3,0%	1,2%	2,7%	6,4%	2,6%	1,2%	ARKILIIKENNE	86,8%	13,2%
KOKO VUOSI	85,5%	2,5%	1,0%	1,9%	4,8%	3,0%	1,3%	KOKO VUOSI	89,8%	10,2%

Kausivaihtelukertoimet

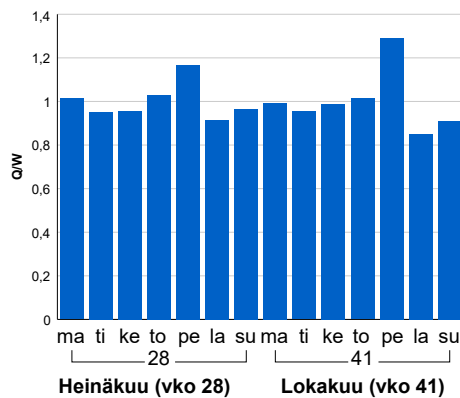


Liikenteen kehitys vv. 2021

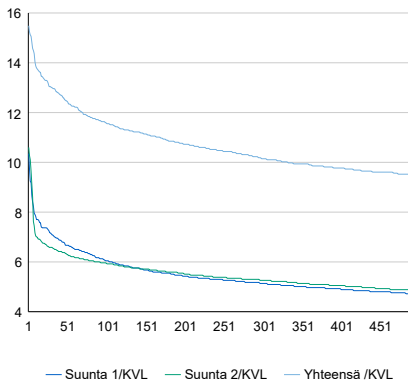


2017	2018	2019	2020	2021
2 617	2 645	2 636	2 383	2 415
2,1%	1,0%	-0,3%	-9,6%	1,4%

Viikonpäivävaihtelut

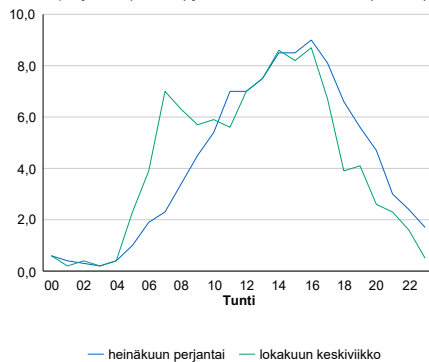


Tuntijärjestyskäyrä



Tuntivaihtelut

Heinäkuun perjantai (vko 28) ja lokakuun keskiviikko (vko 41).



h	q	q/KVL
1	374	15,5%
30	314	13,0%
100	280	11,6%
300	245	10,1%
500	229	9,5%

h	qras	qras/KVL
1	45	18,4%
30	36	14,7%
100	33	13,5%
300	29	11,8%
500	27	11,0%

8.04 LAM-kirja

1028 kt68_Evijärvi (KT 68)

Perustettu 18.11.1996

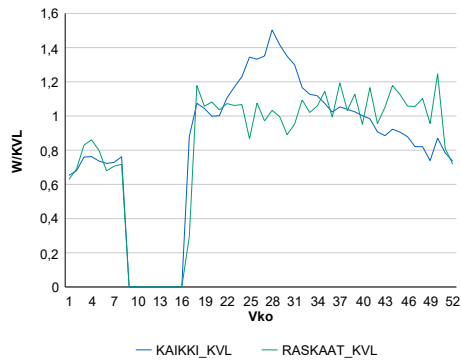
Vuoden 2021 liikennemäärät:

KVL	877	KVLras	119	Tieosa	27	Suunta1	Pietarsaari
KAVL	912	KAVLras	156	Etäisyys	5360	Suunta2	Alajärvi
KKVL	1 114	KKVLras	123	Kaistoja	2		

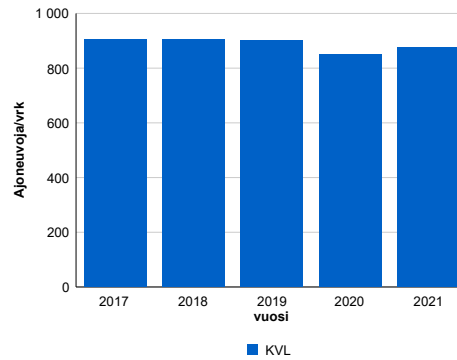
Liikenteen koostumus:

	11 HA-PA	12 KAIP	13 Linja-autot	14 KAPP	15 KATP	16 HA + PK	17 HA + AV		Kevyet ajoneuvot	Raskaat ajoneuvot
ARKILIIKENNE	78,3%	4,1%	0,5%	1,7%	10,9%	3,5%	1,0%		82,8%	17,2%
KOKO VUOSI	81,5%	3,4%	0,5%	1,4%	8,2%	3,9%	1,1%		86,5%	13,5%

Kausivaihtelukertoimet

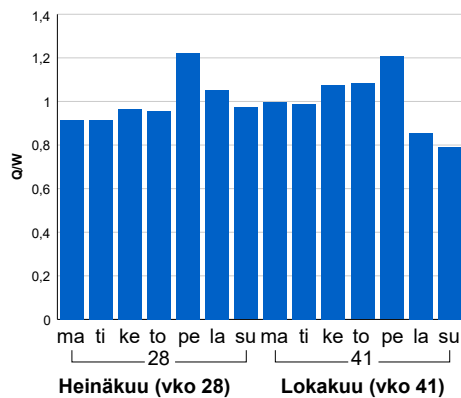


Liikenteen kehitys vv. 2021

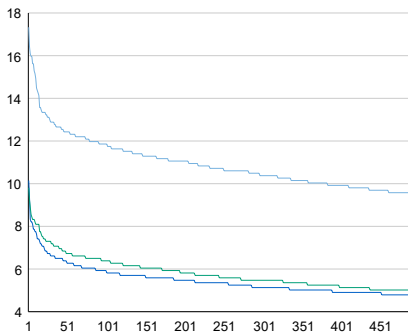


2017	2018	2019	2020	2021
904	906	902	849	877
0,5%	0,2%	-0,4%	-5,9%	3,3%

Viikonpäivävaihtelut

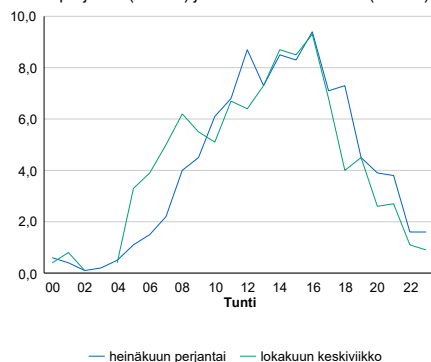


Tuntijärjestyskäyrä



Tuntivaihtelut

Heinäkuun perjantai (vko 28) ja lokakuun keskiviikko (vko 41).



— Suunta 1/KVL — Suunta 2/KVL — Yhteensä /KVL

h	q	q/KVL
1	152	17,3%
30	113	12,9%
100	104	11,9%
300	91	10,4%
500	83	9,5%

h	qras	qras/KVL
1	23	19,3%
30	19	16,0%
100	17	14,3%
300	14	11,8%
500	13	10,9%

8.04 LAM-kirja

1029 st724_Raippaluoto (MT 724)

Perustettu 07.11.1997

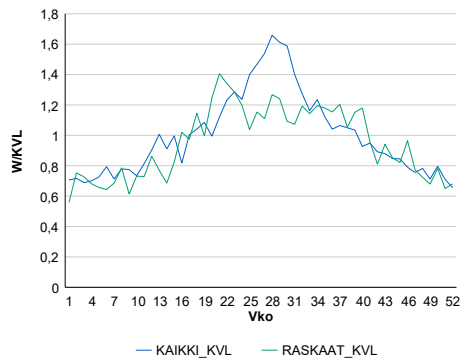
Vuoden 2021 liikennemäärät:

KVL	2 815	KVLras	65	Tieosa	4	Suunta1	Raippaluoto
KAVL	2 852	KAVLras	82	Etäisyys	1915	Suunta2	Vaasa
KKVL	3 917	KKVLras	80	Kaistoja	2		

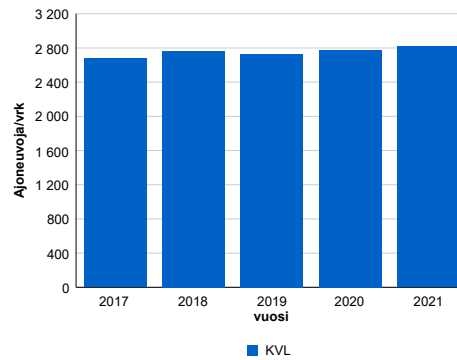
Liikenteen koostumus:

	11 HA-PA	12 KAIIP	13 Linja-autot	14 KAPP	15 KATP	16 HA + PK	17 HA + AV		Kevyet ajoneuvot	Raskaat ajoneuvot
ARKILIIKENNE	93,9%	1,8%	0,2%	0,2%	0,7%	2,9%	0,3%	ARKILIIKENNE	97,1%	2,9%
KOKO VUOSI	94,3%	1,4%	0,2%	0,2%	0,6%	3,1%	0,3%	KOKO VUOSI	97,7%	2,3%

Kausivaihtelukertoimet

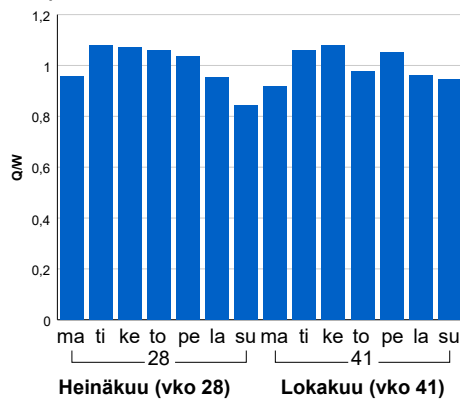


Liikenteen kehitys vv. 2021

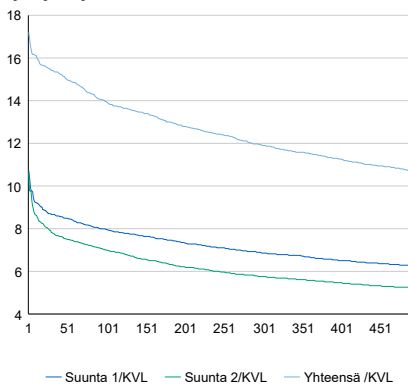


2017	2018	2019	2020	2021
2 679	2 762	2 731	2 775	2 815
1,9%	3,1%	-1,1%	1,6%	1,5%

Viikonpäivävaihtelut



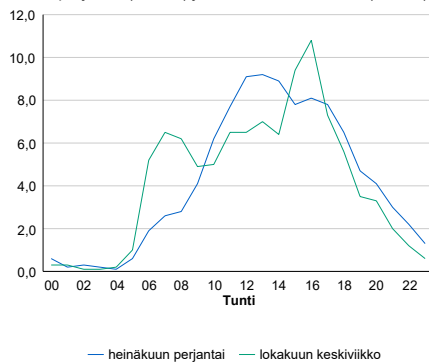
Tuntijärjestyskäyrä



h	q	q/KVL	h	qras	qras/KVL
1	484	17,2%	1	21	32,3%
30	434	15,4%	30	15	23,1%
100	393	14,0%	100	13	20,0%
300	335	11,9%	300	10	15,4%
500	300	10,7%	500	9	13,8%

Tuntivaihtelut

Heinäkuun perjantai (vko 28) ja lokakuun keskiviikko (vko 41).



8.04 LAM-kirja

1030 vt3_Vaasa_Mt (VT 3)

Perustettu 16.09.1998

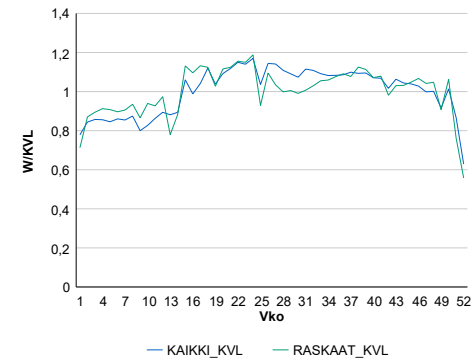
Vuoden 2021 liikennemäärät:

KVL	16 663	KVLras	976	Tieosa	250	Suunta1	Vaasa
KAVL	18 583	KAVLras	1 301	Etäisyys	4648	Suunta2	Laihia
KKVL	18 523	KKVLras	1 031	Kaistoja	4		

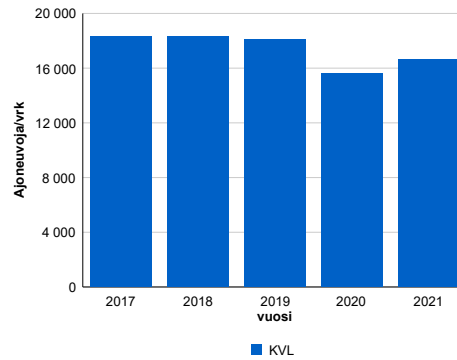
Liikenteen koostumus:

	11 HA-PA	12 KAIP	13 Linja-autot	14 KAPP	15 KATP	16 HA + PK	17 HA + AV		Kevyet ajoneuvot	Raskaat ajoneuvot
ARKILIIKENNE	91,3%	2,8%	0,1%	1,3%	2,8%	1,4%	0,3%		93,0%	7,0%
KOKO VUOSI	92,2%	2,4%	0,1%	1,0%	2,4%	1,6%	0,3%		94,1%	5,9%

Kausivaihtelukertoimet

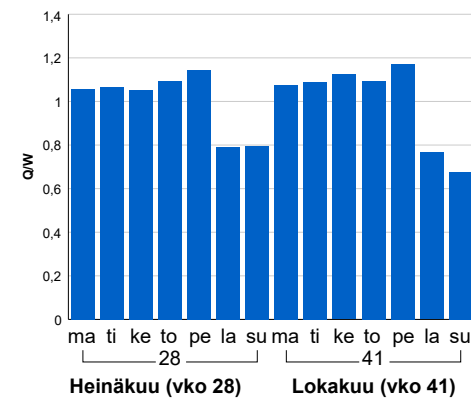


Liikenteen kehitys vv. 2021

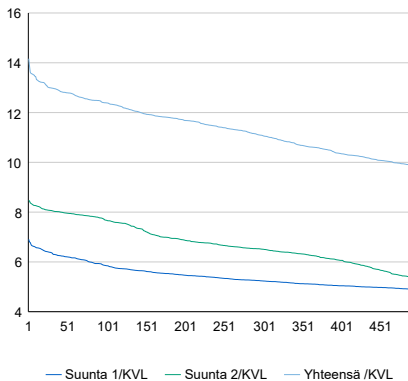


2017	2018	2019	2020	2021
18 313	18 308	18 068	15 602	16 663
1,1%	0,0%	-1,3%	-13,7%	6,8%

Viikonpäivävaihtelut

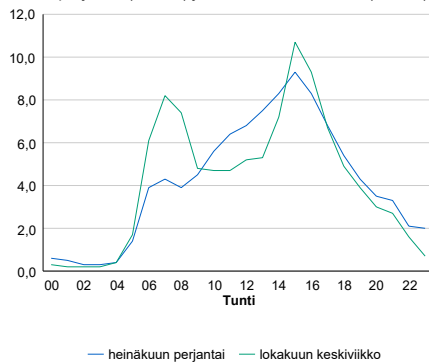


Tuntijärjestyskäyrä



Tuntivaihtelut

Heinäkuun perjantai (vko 28) ja lokakuun keskiviikko (vko 41).



h	q	q/KVL	h	qras	qras/KVL
1	2 360	14,2%	1	145	14,9%
30	2 164	13,0%	30	125	12,8%
100	2 065	12,4%	100	118	12,1%
300	1 847	11,1%	300	109	11,2%
500	1 642	9,9%	500	104	10,7%

8.04 LAM-kirja

1031 vt19_Alahärmä_Voltti (VT 19)

Perustettu 09.11.2000

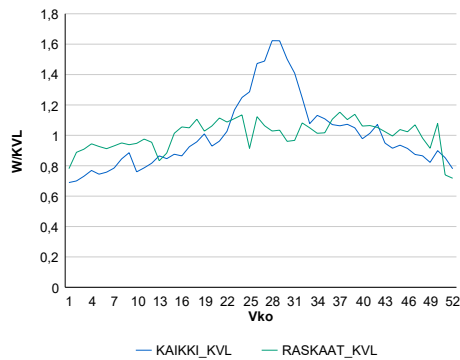
Vuoden 2021 liikennemäärät:

KVL	2 282	KVLras	495	Tieosa	21	Suunta1	Uusikaarlepyy
KAVL	2 331	KAVLras	645	Etäisyys	676	Suunta2	Lapua
KKVL	3 031	KKVLras	518	Kaistoja	2		

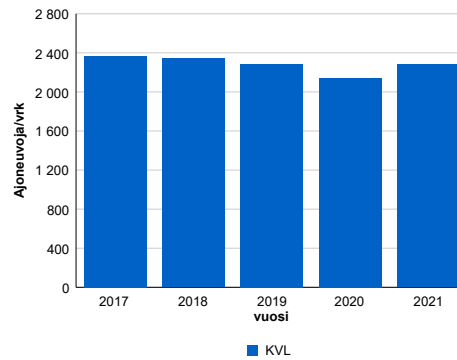
Liikenteen koostumus:

	11 HA-PA	12 KAIIP	13 Linja-autot	14 KAPP	15 KATP	16 HA + PK	17 HA + AV		Kevyet ajoneuvot	Raskaat ajoneuvot
ARKILIIKENNE	68,5%	4,4%	0,3%	5,6%	17,4%	2,6%	1,3%	ARKILIIKENNE	72,3%	27,7%
KOKO VUOSI	74,1%	3,7%	0,3%	4,2%	13,5%	2,9%	1,3%	KOKO VUOSI	78,3%	21,7%

Kausivaihtelukertoimet

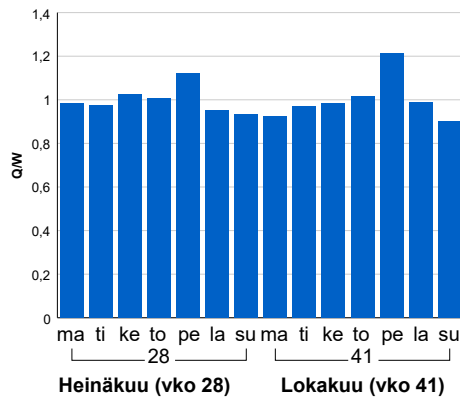


Liikenteen kehitys vv. 2021

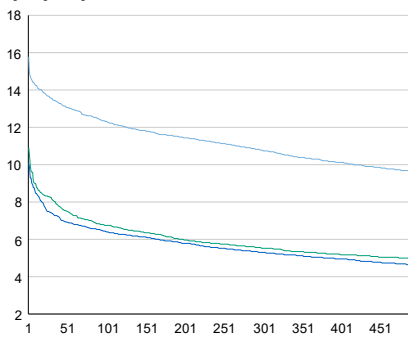


2017	2018	2019	2020	2021
2 371	2 344	2 286	2 144	2 282
1,2%	-1,1%	-2,5%	-6,2%	6,4%

Viikonpäivävaihtelut

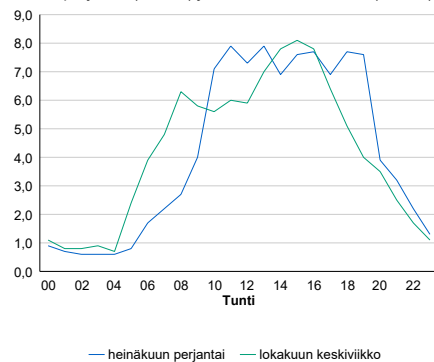


Tuntijärjestyskäyrä



Tuntivaihtelut

Heinäkuun perjantai (vko 28) ja lokakuun keskiviikko (vko 41).



h	q	q/KVL	h	qras	qras/KVL
1	360	15,8%	1	64	12,9%
30	309	13,5%	30	55	11,1%
100	281	12,3%	100	50	10,1%
300	246	10,8%	300	46	9,3%
500	220	9,6%	500	43	8,7%

8.04 LAM-kirja

1032 vt18_Nurmo_Munakka
(VT 18)

Perustettu 05.12.2001

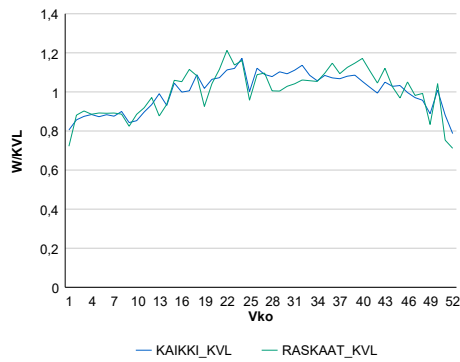
Vuoden 2021 liikennemäärät:

KVL	8 290	KVLras	454	Tieosa	9	Suunta1	Seinäjoki
KAVL	8 922	KAVLras	591	Etäisyys	5264	Suunta2	Ylistaro
KKVL	9 108	KKVLras	487	Kaistoja	2		

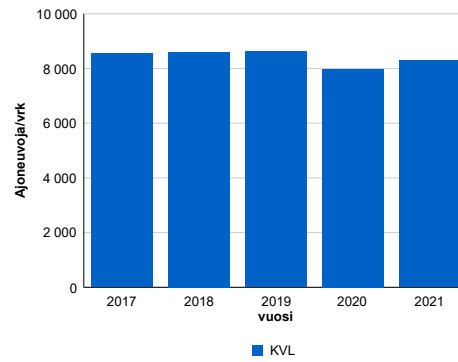
Liikenteen koostumus:

	11 HA-PA	12 KAIIP	13 Linja-autot	14 KAPP	15 KATP	16 HA + PK	17 HA + AV		Kevyet ajoneuvot	Raskaat ajoneuvot
ARKILIIKENNE	90,6%	2,7%	0,3%	0,8%	2,9%	2,1%	0,6%	ARKILIIKENNE	93,4%	6,6%
KOKO VUOSI	91,7%	2,3%	0,3%	0,6%	2,4%	2,2%	0,6%	KOKO VUOSI	94,5%	5,5%

Kausivaihtelukertoimet

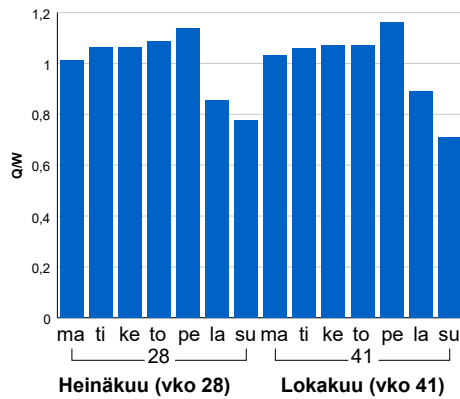


Liikenteen kehitys vv. 2021

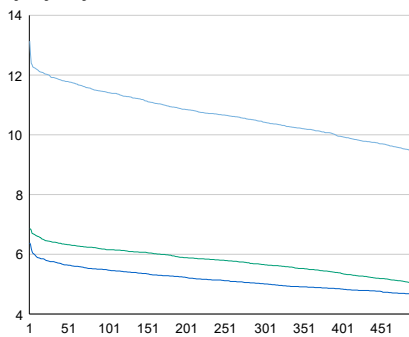


2017	2018	2019	2020	2021
8 552	8 607	8 616	7 971	8 290
1,7%	0,6%	0,1%	-7,5%	4,0%

Viikonpäivävaihtelut

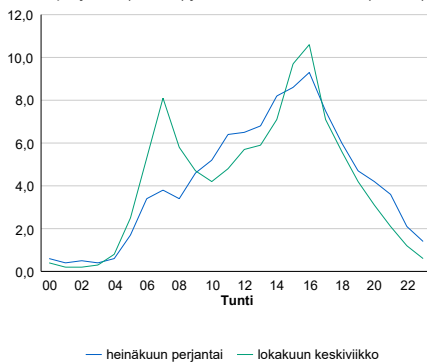


Tuntijärjestyskäyrä



Tuntivaihtelut

Heinäkuun perjantai (vko 28) ja lokakuun keskiviikko (vko 41).



— Suunta 1/KVL — Suunta 2/KVL — Yhteensä /KVL

h	q	q/KVL
1	1 089	13,1%
30	988	11,9%
100	947	11,4%
300	864	10,4%
500	781	9,4%

h	qras	qras/KVL
1	66	14,5%
30	57	12,6%
100	53	11,7%
300	48	10,6%
500	46	10,1%

8.04 LAM-kirja

1033 vt18_Alavus_Tuuri (VT 18)

Perustettu 09.11.2001

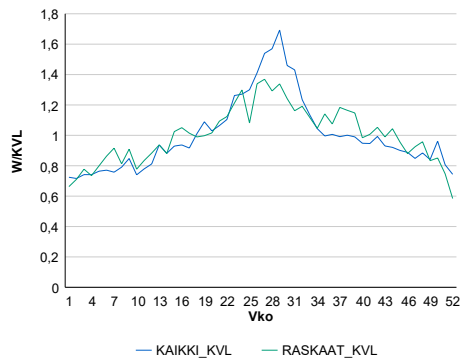
Vuoden 2021 liikennemäärät:

KVL	5 049	KVLras	248	Tieosa	19	Suunta1	Töysä
KAVL	5 083	KAVLras	305	Etäisyys	7338	Suunta2	Alavus
KKVL	6 747	KKVLras	301	Kaistoja	2		

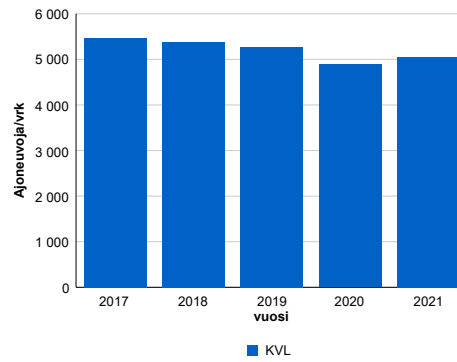
Liikenteen koostumus:

	11 HA-PA	12 KAIIP	13 Linja-autot	14 KAPP	15 KATP	16 HA + PK	17 HA + AV		Kevyet ajoneuvot	Raskaat ajoneuvot
ARKILIIKENNE	90,9%	2,6%	0,3%	0,7%	2,3%	2,3%	0,8%	ARKILIIKENNE	94,0%	6,0%
KOKO VUOSI	91,8%	2,2%	0,3%	0,6%	1,9%	2,4%	0,9%	KOKO VUOSI	95,1%	4,9%

Kausivaihtelukertoimet

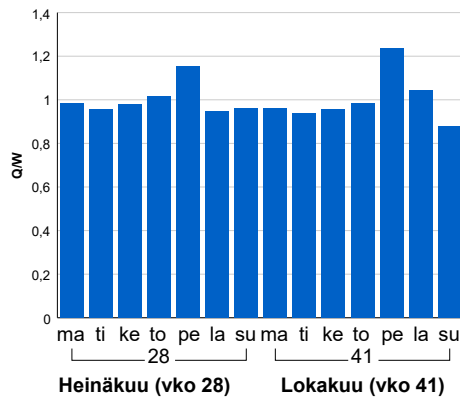


Liikenteen kehitys vv. 2021

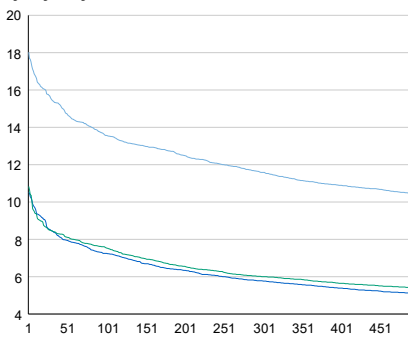


2017	2018	2019	2020	2021
5 469	5 386	5 278	4 889	5 049
-0,7%	-1,5%	-2,0%	-7,4%	3,3%

Viikonpäivävaihtelut

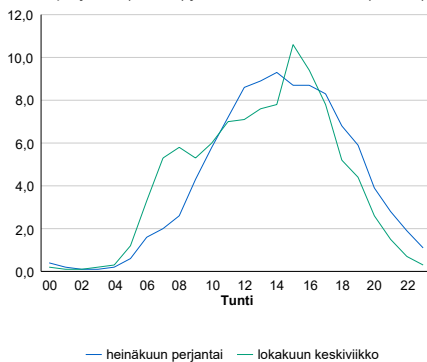


Tuntijärjestyskäyrä



Tuntivaihtelut

Heinäkuun perjantai (vko 28) ja lokakuun keskiviikko (vko 41).



h	q	q/KVL	h	qras	qras/KVL
1	910	18,0%	1	48	19,4%
30	783	15,5%	30	40	16,1%
100	685	13,6%	100	35	14,1%
300	585	11,6%	300	30	12,1%
500	526	10,4%	500	28	11,3%

8.04 LAM-kirja

1034 vt19_Seinäjoki (KT 67)

Perustettu 30.12.2001

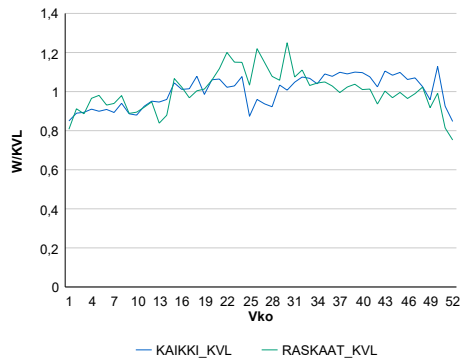
Vuoden 2021 liikennemäärät:

KVL	19 217	KVLras	1 029	Tieosa	25	Suunta1	Lapua
KAVL	21 029	KAVLras	1 276	Etäisyys	902	Suunta2	Ilmajoki
KKVL	19 359	KKVLras	1 155	Kaistoja	4		

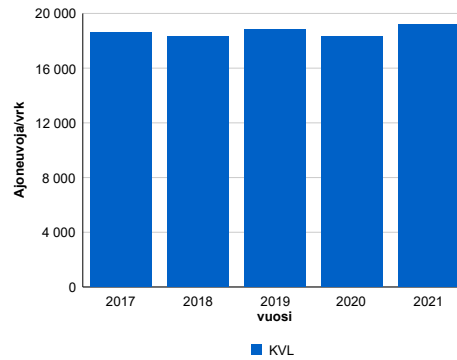
Liikenteen koostumus:

	11 HA-PA	12 KAIP	13 Linja-autot	14 KAPP	15 KATP	16 HA + PK	17 HA + AV		Kevyet ajoneuvot	Raskaat ajoneuvot
ARKILIIKENNE	91,0%	2,7%	0,2%	0,5%	2,6%	2,4%	0,6%	ARKILIIKENNE	93,9%	6,1%
KOKO VUOSI	91,7%	2,4%	0,3%	0,4%	2,3%	2,4%	0,5%	KOKO VUOSI	94,6%	5,4%

Kausivaihtelukertoimet

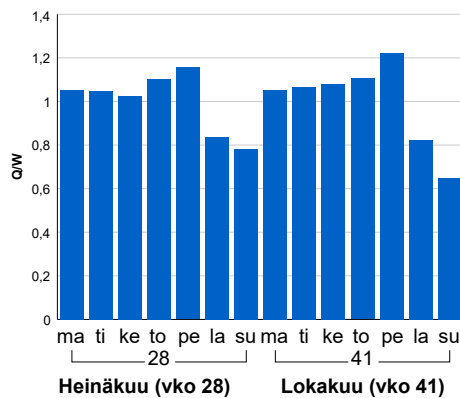


Liikenteen kehitys vv. 2021

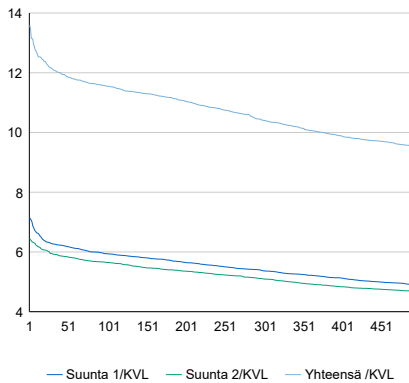


2017	2018	2019	2020	2021
18 597	18 310	18 826	18 307	19 217
-0,7%	-1,5%	2,8%	-2,8%	5,0%

Viikopäivävaihtelut

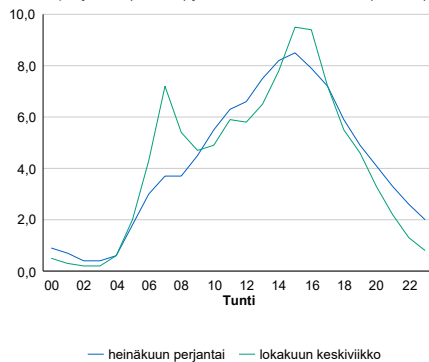


Tuntijärjestyskäyrä



Tuntivaihtelut

Heinäkuun perjantai (vko 28) ja lokakuun keskiviikko (vko 41).



h	q	q/KVL	h	qras	qras/KVL
1	2 612	13,6%	1	149	14,5%
30	2 331	12,1%	30	115	11,2%
100	2 220	11,6%	100	108	10,5%
300	2 000	10,4%	300	99	9,6%
500	1 832	9,5%	500	94	9,1%

8.04 LAM-kirja

1035 kt63_Kauhava (KT 63)

Perustettu 16.12.2002

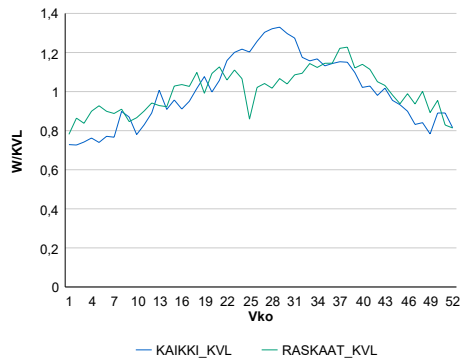
Vuoden 2021 liikennemäärät:

KVL	2 667	KVLras	321	Tieosa	2	Suunta1	Kortesjärvi
KAVL	2 645	KAVLras	385	Etäisyys	1950	Suunta2	Kauhava
KKVL	3 292	KKVLras	341	Kaistoja	2		

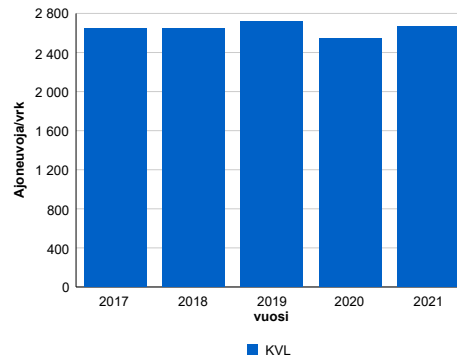
Liikenteen koostumus:

	11 HA-PA	12 KAIP	13 Linja-autot	14 KAPP	15 KATP	16 HA + PK	17 HA + AV		Kevyet ajoneuvot	Raskaat ajoneuvot
ARKILIIKENNE	80,1%	4,4%	0,8%	1,5%	7,8%	4,0%	1,4%		85,5%	14,5%
KOKO VUOSI	82,3%	3,9%	0,8%	1,2%	6,2%	4,3%	1,4%		88,0%	12,0%

Kausivaihtelukertoimet

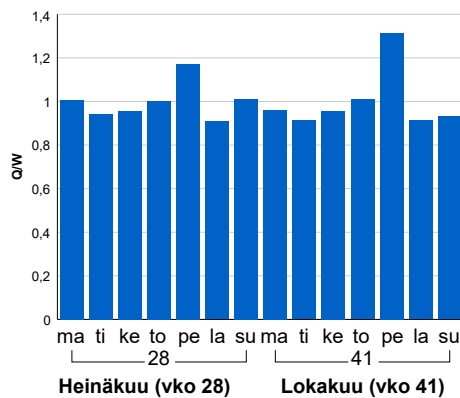


Liikenteen kehitys vv. 2021

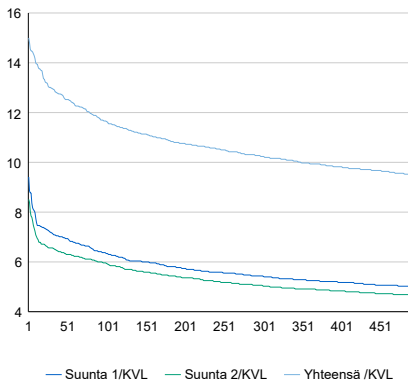


2017	2018	2019	2020	2021
2 651	2 647	2 715	2 546	2 667
2,0%	-0,1%	2,5%	-6,2%	4,8%

Viikonpäivävaihtelut

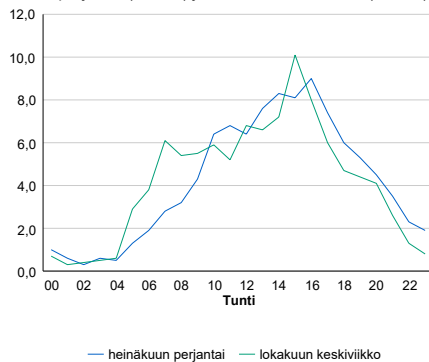


Tuntijärjestyskäyrä



Tuntivaihtelut

Heinäkuun perjantai (vko 28) ja lokakuun keskiviikko (vko 41).



h	q	q/KVL
1	400	15,0%
30	346	13,0%
100	311	11,7%
300	273	10,2%
500	253	9,5%

h	qras	qras/KVL
1	46	14,3%
30	38	11,8%
100	34	10,6%
300	30	9,3%
500	28	8,7%

8.04 LAM-kirja

1036 kt68_Pietarsaari (KT 68)

Perustettu 27.11.2002

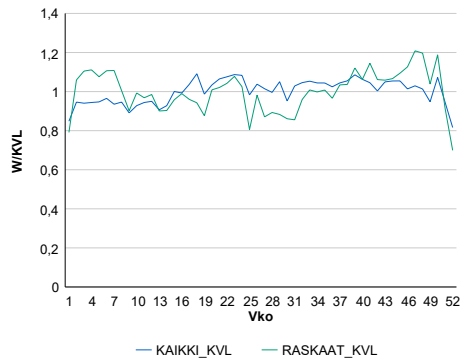
Vuoden 2021 liikennemäärät:

KVL	7 310	KVLras	706	Tieosa	38	Suunta1	Pietarsaari
KAVL	8 288	KAVLras	961	Etäisyys	1860	Suunta2	Evijärvi
KKVL	7 571	KKVLras	671	Kaistoja	2		

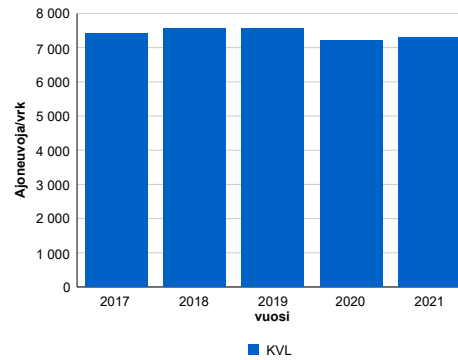
Liikenteen koostumus:

	11 HA-PA	12 KAIP	13 Linja-autot	14 KAPP	15 KATP	16 HA + PK	17 HA + AV		Kevyet ajoneuvot	Raskaat ajoneuvot
ARKILIIKENNE	85,7%	2,8%	0,4%	1,3%	7,1%	2,2%	0,5%	ARKILIIKENNE	88,4%	11,6%
KOKO VUOSI	87,6%	2,4%	0,3%	1,0%	5,9%	2,3%	0,5%	KOKO VUOSI	90,3%	9,7%

Kausivaihtelukertoimet

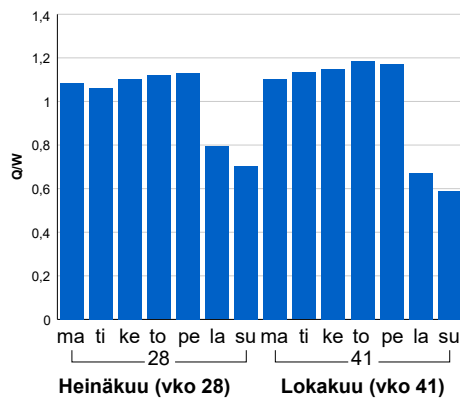


Liikenteen kehitys vv. 2021

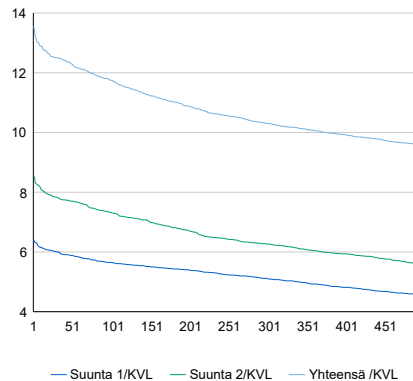


2017	2018	2019	2020	2021
7 408	7 548	7 563	7 198	7 310
1,3%	1,9%	0,2%	-4,8%	1,6%

Viikonpäivävaihtelut

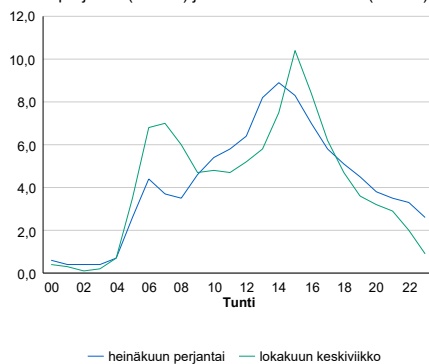


Tuntijärjestyskäyrä



Tuntivaihtelut

Heinäkuun perjantai (vko 28) ja lokakuun keskiviikko (vko 41).



h	q	q/KVL
1	991	13,6%
30	914	12,5%
100	859	11,8%
300	753	10,3%
500	700	9,6%

h	qras	qras/KVL
1	105	14,9%
30	90	12,7%
100	85	12,0%
300	78	11,0%
500	74	10,5%

8.04 LAM-kirja

1037 vt18_Nurmo_Uitto (VT 18)

Perustettu 01.12.2003

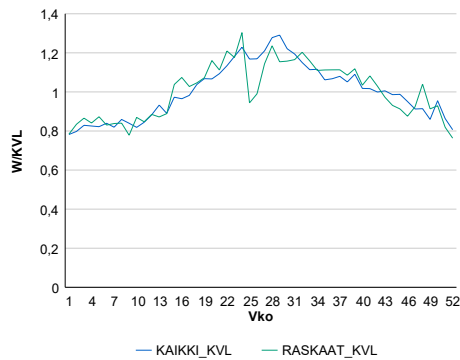
Vuoden 2021 liikennemäärät:

KVL	5 655	KVLras	480	Tieosa	13	Suunta1	Kuortane
KAVL	5 764	KAVLras	560	Etäisyys	615	Suunta2	Seinäjoki
KKVL	6 715	KKVLras	554	Kaistoja	2		

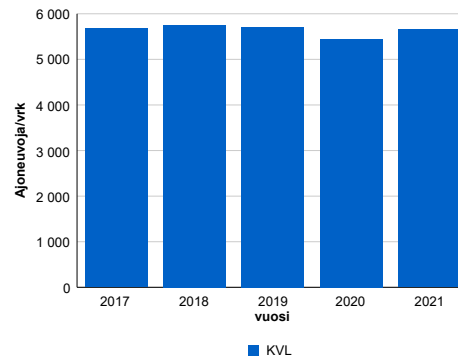
Liikenteen koostumus:

	11 HA-PA	12 KAIIP	13 Linja-autot	14 KAPP	15 KATP	16 HA + PK	17 HA + AV		Kevyet ajoneuvot	Raskaat ajoneuvot
ARKILIIKENNE	85,8%	4,0%	0,8%	1,0%	3,9%	3,7%	0,8%	ARKILIIKENNE	90,3%	9,7%
KOKO VUOSI	86,9%	3,6%	0,8%	0,8%	3,3%	3,8%	0,8%	KOKO VUOSI	91,5%	8,5%

Kausivaihtelukertoimet

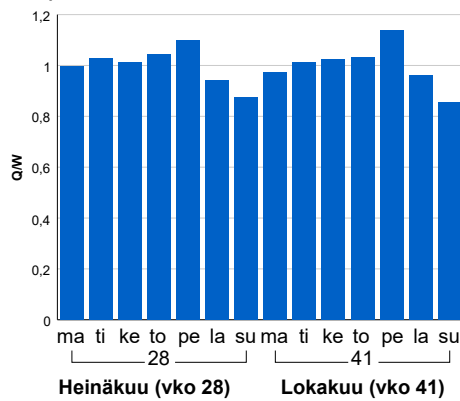


Liikenteen kehitys vv. 2021

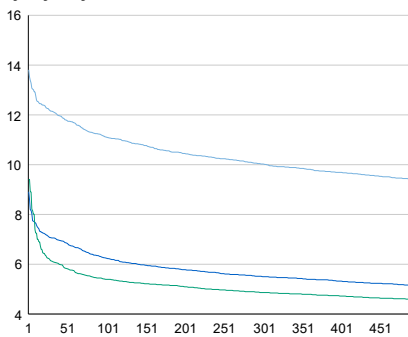


	2017	2018	2019	2020	2021
Ajoneuvoja/vrk	5 677	5 760	5 715	5 443	5 655
%	0,5%	1,5%	-0,8%	-4,8%	3,9%

Viikonpäivävaihtelut

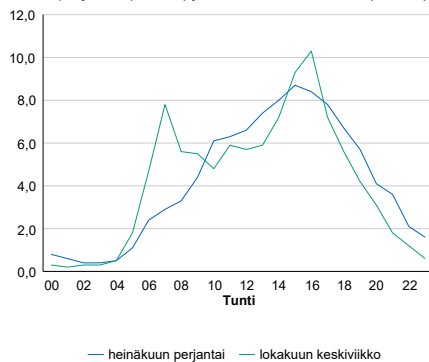


Tuntijärjestyskäyrä



Tuntivaihtelut

Heinäkuun perjantai (vko 28) ja lokakuun keskiviikko (vko 41).



h	q	q/KVL	h	qras	qras/KVL
1	781	13,8%	1	73	15,2%
30	687	12,1%	30	61	12,7%
100	628	11,1%	100	53	11,0%
300	567	10,0%	300	47	9,8%
500	531	9,4%	500	43	9,0%

8.04 LAM-kirja

1038 kt63_Kaustinen (KT 63)

Perustettu 26.11.2003

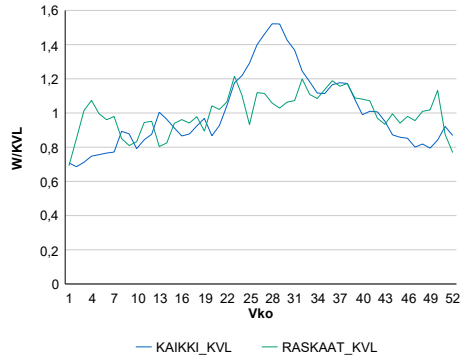
Vuoden 2021 liikennemäärät:

KVL	2 541	KVLras	267	Tieosa	17	Suunta1	Toholampi
KAVL	2 442	KAVLras	335	Etäisyys	3460	Suunta2	Kaustinen
KKVL	3 312	KKVLras	293	Kaistoja	2		

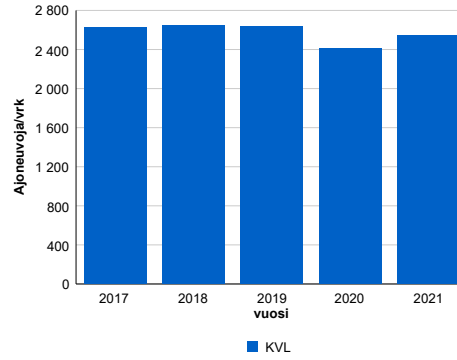
Liikenteen koostumus:

	11 HA-PA	12 KAIP	13 Linja-autot	14 KAPP	15 KATP	16 HA + PK	17 HA + AV		Kevyet ajoneuvot	Raskaat ajoneuvot
ARKILIIKENNE	81,1%	3,8%	0,3%	1,6%	7,9%	4,2%	0,9%		86,3%	13,7%
KOKO VUOSI	83,9%	3,1%	0,3%	1,2%	5,9%	4,6%	0,9%		89,5%	10,5%

Kausivaihtelukertoimet

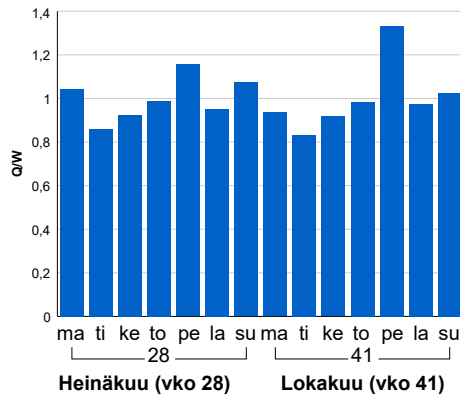


Liikenteen kehitys vv. 2021

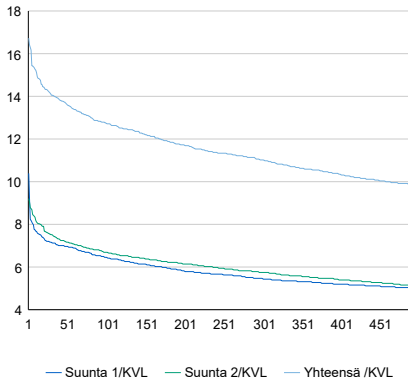


2017	2018	2019	2020	2021
2 628	2 643	2 632	2 407	2 541
1,5%	0,6%	-0,4%	-8,6%	5,6%

Viikonpäivävaihtelut

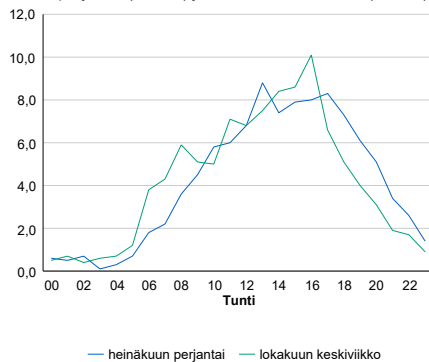


Tuntijärjestyskäyrä



Tuntivaihtelut

Heinäkuun perjantai (vko 28) ja lokakuun keskiviikko (vko 41).



h	q	q/KVL	h	qras	qras/KVL
1	425	16,7%	1	38	14,2%
30	357	14,0%	30	32	12,0%
100	324	12,8%	100	29	10,9%
300	280	11,0%	300	26	9,7%
500	250	9,8%	500	24	9,0%

8.04 LAM-kirja

1039 kt68_Ähtäri (KT 68)

Perustettu 18.06.2004

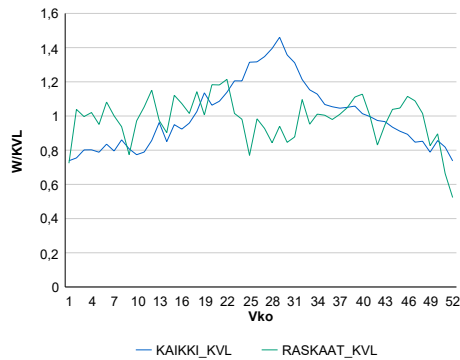
Vuoden 2021 liikennemäärät:

KVL	2 002	KVLras	109	Tieosa	7	Suunta1	Ähtäri
KAVL	2 040	KAVLras	139	Etäisyys	542	Suunta2	Virrat
KKVL	2 546	KKVLras	106	Kaistoja	2		

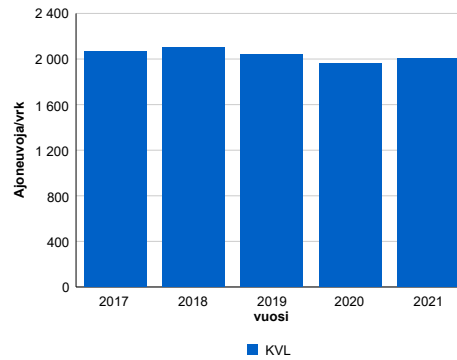
Liikenteen koostumus:

	11 HA-PA	12 KAIP	13 Linja-autot	14 KAPP	15 KATP	16 HA + PK	17 HA + AV		Kevyet ajoneuvot	Raskaat ajoneuvot
ARKILIIKENNE	89,9%	3,0%	0,5%	0,8%	2,5%	2,7%	0,6%	ARKILIIKENNE	93,2%	6,8%
KOKO VUOSI	91,1%	2,5%	0,4%	0,6%	1,9%	2,9%	0,6%	KOKO VUOSI	94,6%	5,4%

Kausivaihtelukertoimet

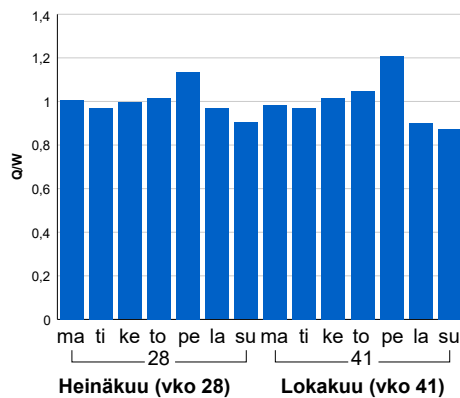


Liikenteen kehitys vv. 2021

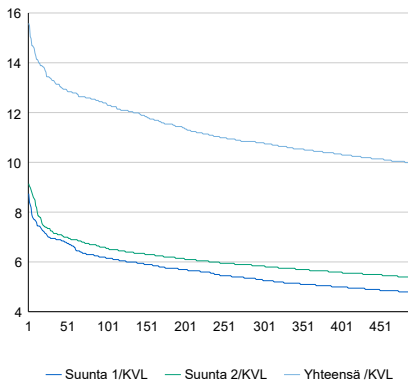


2017	2018	2019	2020	2021
2 071	2 098	2 044	1 964	2 002
-2,1%	1,3%	-2,5%	-3,9%	1,9%

Viikonpäivävaihtelut

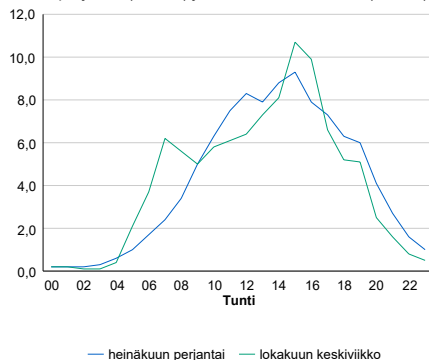


Tuntijärjestyskäyrä



Tuntivaihtelut

Heinäkuun perjantai (vko 28) ja lokakuun keskiviikko (vko 41).



h	q	q/KVL
1	312	15,6%
30	267	13,3%
100	248	12,4%
300	216	10,8%
500	199	9,9%

h	qras	qras/KVL
1	24	22,0%
30	20	18,3%
100	17	15,6%
300	15	13,8%
500	13	11,9%

8.04 LAM-kirja

1040 vt28_Kannus (VT 28)

Perustettu 06.07.2004

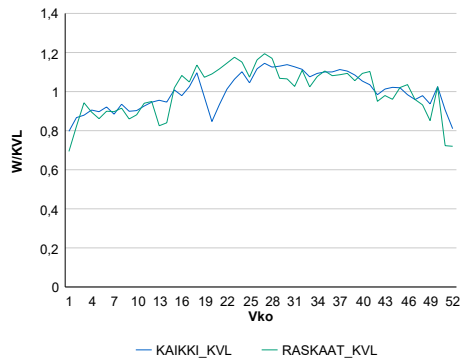
Vuoden 2021 liikennemäärät:

KVL	3 680	KVLras	370	Tieosa	6	Suunta1	Kannus
KAVL	3 948	KAVLras	480	Etäisyys	1964	Suunta2	Kokkola
KKVL	4 046	KKVLras	412	Kaistoja	2		

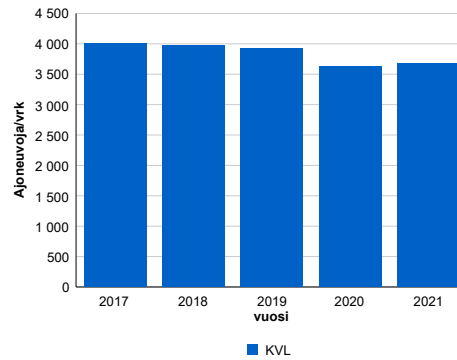
Liikenteen koostumus:

	11 HA-PA	12 KAIP	13 Linja-autot	14 KAPP	15 KATP	16 HA + PK	17 HA + AV		Kevyet ajoneuvot	Raskaat ajoneuvot
ARKILIIKENNE	84,6%	3,6%	0,5%	1,2%	6,8%	2,6%	0,7%		87,8%	12,2%
KOKO VUOSI	86,5%	3,2%	0,5%	0,9%	5,5%	2,8%	0,7%		89,9%	10,1%

Kausivaihtelukertoimet

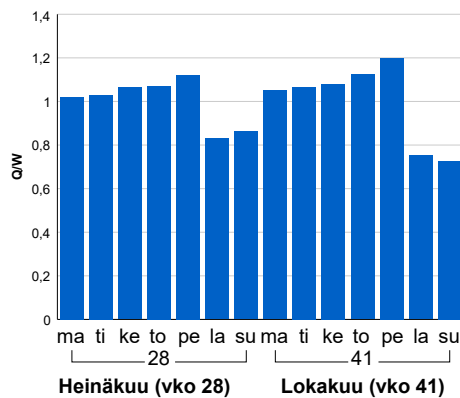


Liikenteen kehitys vv. 2021

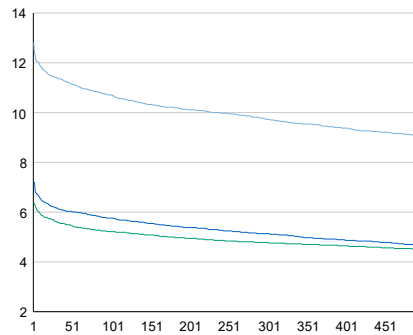


vuosi	2017	2018	2019	2020	2021
Ajoneuvoja/vrk	4 014	3 973	3 927	3 630	3 680
% muut.	1,5%	-1,0%	-1,2%	-7,6%	1,4%

Viikonpäivävaihtelut

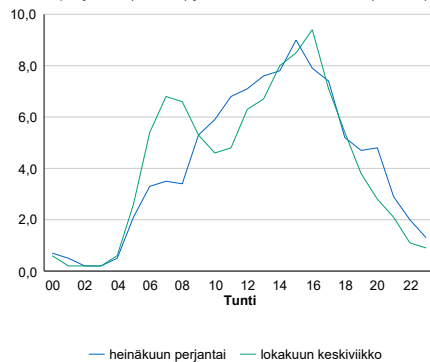


Tuntijärjestyskäyrä



Tuntivaihtelut

Heinäkuun perjantai (vko 28) ja lokakuun keskiviikko (vko 41).



h	q	q/KVL	h	qras	qras/KVL
1	471	12,8%	1	60	16,2%
30	420	11,4%	30	45	12,2%
100	394	10,7%	100	42	11,4%
300	358	9,7%	300	38	10,3%
500	334	9,1%	500	35	9,5%

8.04 LAM-kirja

1041 vt13_Kaustinen_Viiperi
(VT 13)

Perustettu 17.12.2004

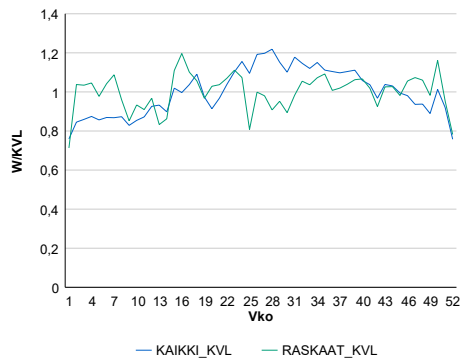
Vuoden 2021 liikennemäärät:

KVL	3 448	KVLras	318	Tieosa	107	Suunta1	Kyyjärvi
KAVL	3 782	KAVLras	418	Etäisyys	6258	Suunta2	Kokkola
KKVL	3 945	KKVLras	319	Kaistoja	2		

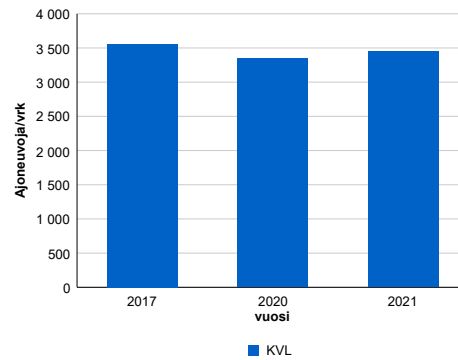
Liikenteen koostumus:

	11 HA-PA	12 KAIIP	13 Linja-autot	14 KAPP	15 KATP	16 HA + PK	17 HA + AV		Kevyet ajoneuvot	Raskaat ajoneuvot
ARKILIIKENNE	86,3%	3,1%	0,3%	1,7%	6,0%	2,1%	0,5%	ARKILIIKENNE	89,0%	11,0%
KOKO VUOSI	87,8%	2,7%	0,3%	1,3%	4,9%	2,4%	0,6%	KOKO VUOSI	90,8%	9,2%

Kausivaihtelukertoimet

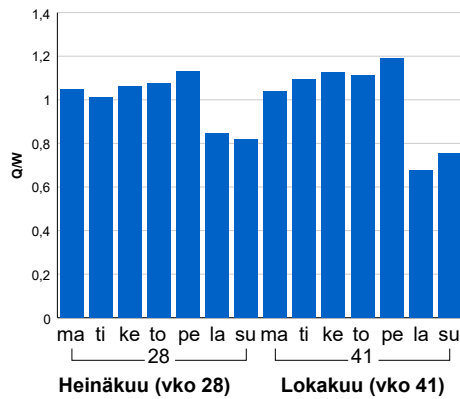


Liikenteen kehitys vv. 2021

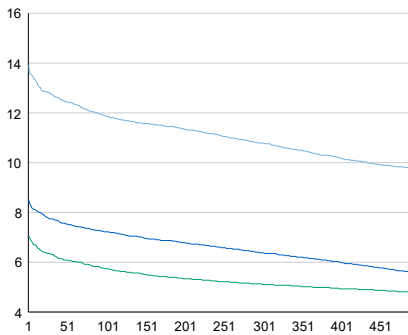


2017	2020	2021
3 554	3 347	3 448
0,2%	-11,6%	3,0%

Viikonpäivävaihtelut

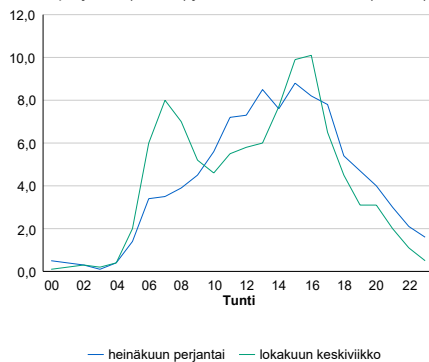


Tuntijärjestyskäyrä



Tuntivaihtelut

Heinäkuun perjantai (vko 28) ja lokakuun keskiviikko (vko 41).



h	q	q/KVL
1	480	13,9%
30	439	12,7%
100	409	11,9%
300	372	10,8%
500	335	9,7%

h	qras	qras/KVL
1	58	18,2%
30	44	13,8%
100	40	12,6%
300	36	11,3%
500	33	10,4%

8.04 LAM-kirja

1042 kt67_Kauhajoki_P (KT 67)

Perustettu 08.12.2004

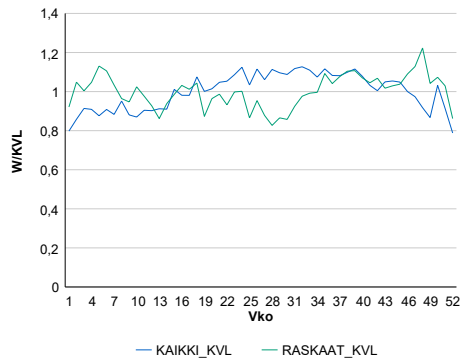
Vuoden 2021 liikennemäärät:

KVL	3 551	KVLras	380	Tieosa	14	Suunta1	Kurikka
KAVL	3 803	KAVLras	489	Etäisyys	5158	Suunta2	Kauhajoki
KKVL	3 882	KKVLras	356	Kaistoja	2		

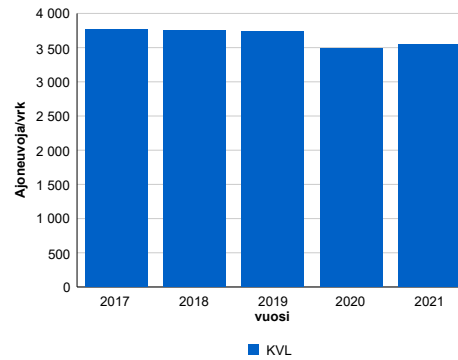
Liikenteen koostumus:

	11 HA-PA	12 KAIP	13 Linja-autot	14 KAPP	15 KATP	16 HA + PK	17 HA + AV		Kevyet ajoneuvot	Raskaat ajoneuvot
ARKILIIKENNE	82,8%	3,7%	1,0%	1,5%	6,7%	3,3%	1,1%	ARKILIIKENNE	87,1%	12,9%
KOKO VUOSI	84,8%	3,2%	1,0%	1,2%	5,4%	3,5%	1,0%	KOKO VUOSI	89,3%	10,7%

Kausivaihtelukertoimet

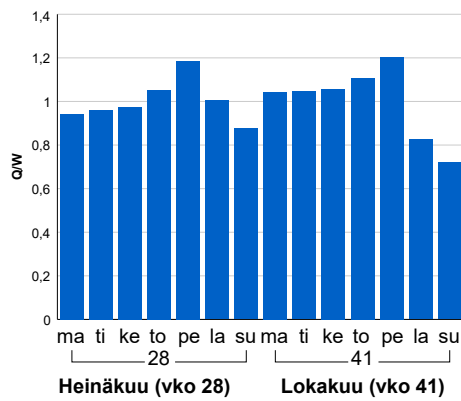


Liikenteen kehitys vv. 2021

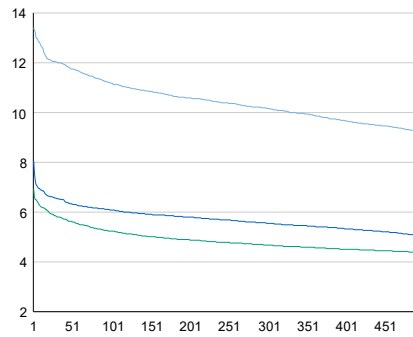


2017	2018	2019	2020	2021
3 767	3 744	3 741	3 494	3 551
1,2%	-0,6%	-0,1%	-6,6%	1,6%

Viikonpäivävaihtelut

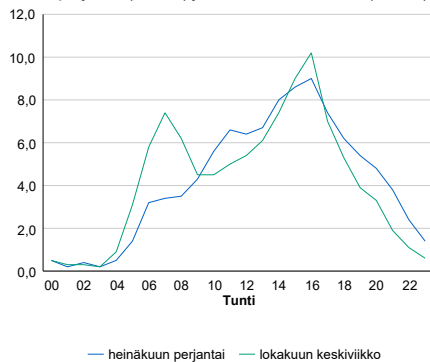


Tuntijärjestyskäyrä



Tuntivaihtelut

Heinäkuun perjantai (vko 28) ja lokakuun keskiviikko (vko 41).



h	q	q/KVL	h	qras	qras/KVL
1	476	13,4%	1	60	15,8%
30	427	12,0%	30	48	12,6%
100	397	11,2%	100	44	11,6%
300	361	10,2%	300	40	10,5%
500	327	9,2%	500	38	10,0%

8.04 LAM-kirja

1043 yt17367_Kurikka_Panttila
(MT 17367)

Perustettu 01.07.2005

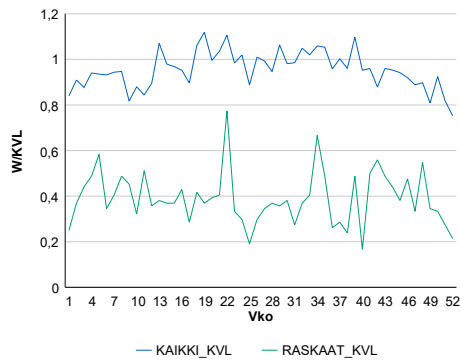
Vuoden 2021 liikennemäärät:

KVL	217	KVLras	12	Tieosa	1	Suunta1	Viitala
KAVL	223	KAVLras	13	Etäisyys	2650	Suunta2	Äijälä
KKVL	228	KKVLras	12	Kaistoja	2		

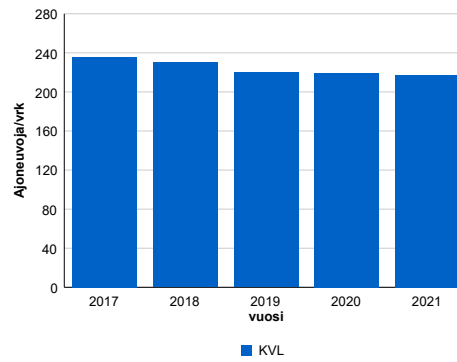
Liikenteen koostumus:

	11 HA-PA	12 KAIIP	13 Linja-autot	14 KAPP	15 KATP	16 HA + PK	17 HA + AV		Kevyet ajoneuvot	Raskaat ajoneuvot
ARKILIIKENNE	88,5%	2,1%	0,9%	1,2%	1,4%	4,2%	1,6%	ARKILIIKENNE	94,4%	5,6%
KOKO VUOSI	88,6%	1,9%	0,9%	1,3%	1,4%	4,3%	1,5%	KOKO VUOSI	94,5%	5,5%

Kausivaihtelukertoimet

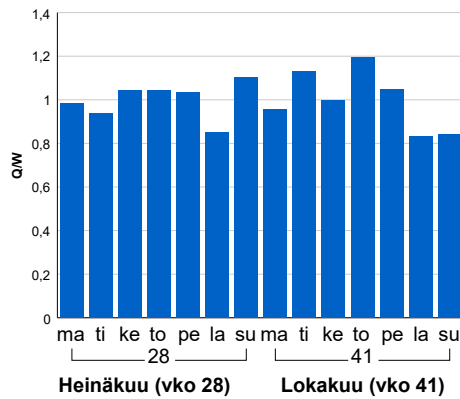


Liikenteen kehitys vv. 2021

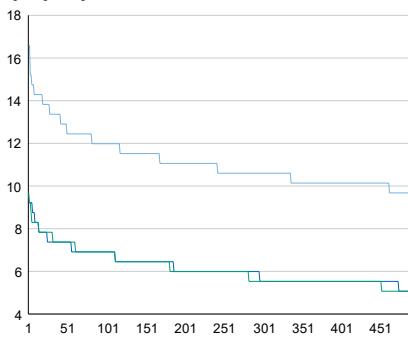


2017	2018	2019	2020	2021
235	230	220	220	217
-1,4%	-2,3%	-4,4%	-0,2%	-1,1%

Viikonpäivävaihtelut

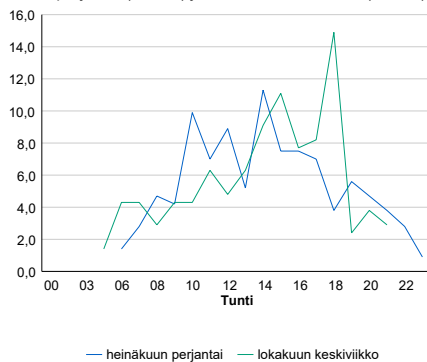


Tuntijärjestyskäyrä



Tuntivaihtelut

Heinäkuun perjantai (vko 28) ja lokakuun keskiviikko (vko 41).



h	q	q/KVL	h	qras	qras/KVL
1	36	16,6%	1	6	50,0%
30	29	13,4%	30	3	25,0%
100	26	12,0%	100	2	16,7%
300	23	10,6%	300	2	16,7%
500	21	9,7%	500	1	8,3%

8.04 LAM-kirja

1044 kt66_Kuortane (KT 66)

Perustettu 27.07.2005

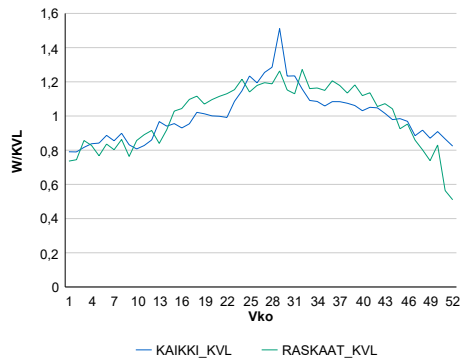
Vuoden 2021 liikennemäärät:

KVL	3 130	KVLras	230	Tieosa	30	Suunta1	Lapua
KAVL	3 089	KAVLras	276	Etäisyys	1502	Suunta2	Alavus
KKVL	3 725	KKVLras	273	Kaistoja	2		

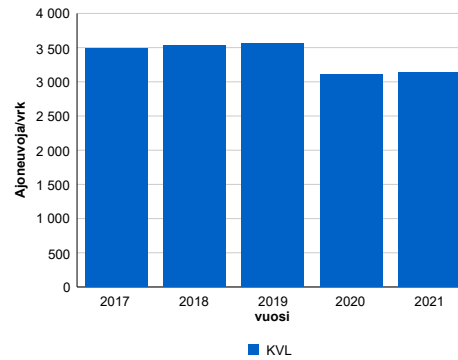
Liikenteen koostumus:

	11 HA-PA	12 KAIP	13 Linja-autot	14 KAPP	15 KATP	16 HA + PK	17 HA + AV		Kevyet ajoneuvot	Raskaat ajoneuvot
ARKILIIKENNE	86,4%	2,6%	0,5%	1,1%	4,7%	3,7%	0,9%	ARKILIIKENNE	91,1%	8,9%
KOKO VUOSI	87,8%	2,3%	0,5%	0,8%	3,7%	4,0%	0,9%	KOKO VUOSI	92,6%	7,4%

Kausivaihtelukertoimet

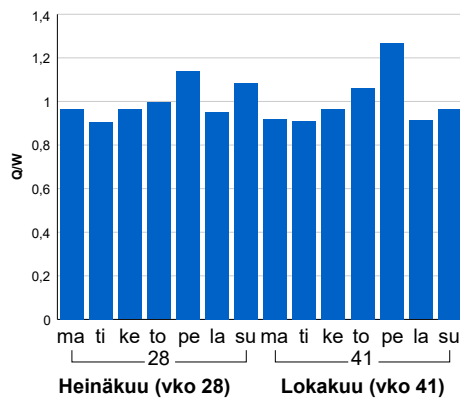


Liikenteen kehitys vv. 2021

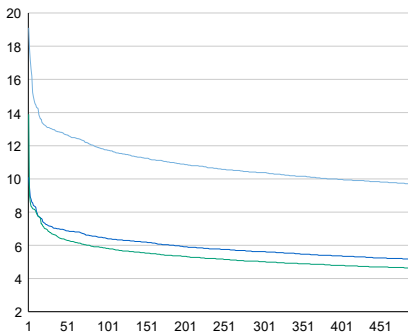


2017	2018	2019	2020	2021
3 493	3 537	3 561	3 106	3 130
-1,3%	1,2%	0,7%	-12,8%	0,8%

Viikonpäivävaihtelut

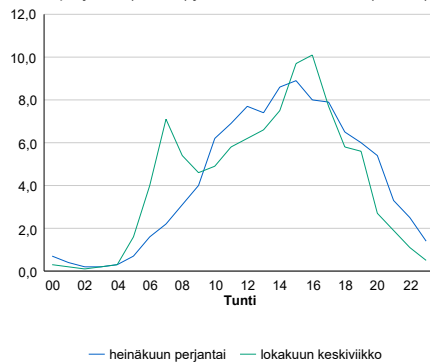


Tuntijärjestyskäyrä



Tuntivaihtelut

Heinäkuun perjantai (vko 28) ja lokakuun keskiviikko (vko 41).



— Suunta 1/KVL — Suunta 2/KVL — Yhteensä /KVL

h	q	q/KVL
1	598	19,1%
30	408	13,0%
100	368	11,8%
300	325	10,4%
500	303	9,7%

h	qras	qras/KVL
1	39	17,0%
30	32	13,9%
100	30	13,0%
300	25	10,9%
500	24	10,4%

8.04 LAM-kirja

1045 vt8_Mustasaari_Riimal
(VT 8)

Perustettu 02.12.2005

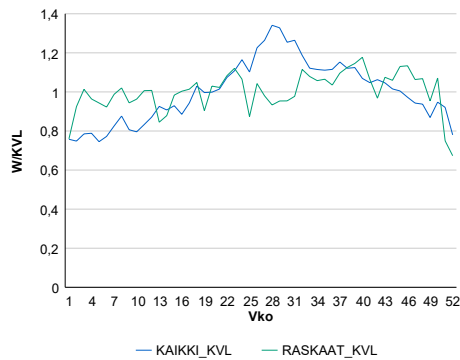
Vuoden 2021 liikennemäärät:

KVL	3 234	KVLras	349	Tieosa	237	Suunta1	Vaasa
KAVL	3 333	KAVLras	456	Etäisyys	4418	Suunta2	Pori
KKVL	3 868	KKVLras	356	Kaistoja	2		

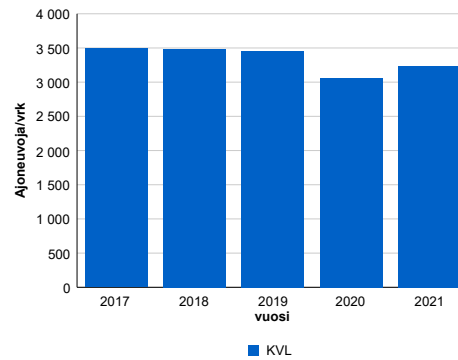
Liikenteen koostumus:

	11 HA-PA	12 KAIIP	13 Linja-autot	14 KAPP	15 KATP	16 HA + PK	17 HA + AV		Kevyet ajoneuvot	Raskaat ajoneuvot
ARKILIIKENNE	83,4%	3,0%	0,2%	3,0%	7,4%	2,2%	0,7%	ARKILIIKENNE	86,3%	13,7%
KOKO VUOSI	85,9%	2,5%	0,3%	2,3%	5,7%	2,6%	0,7%	KOKO VUOSI	89,2%	10,8%

Kausivaihtelukertoimet

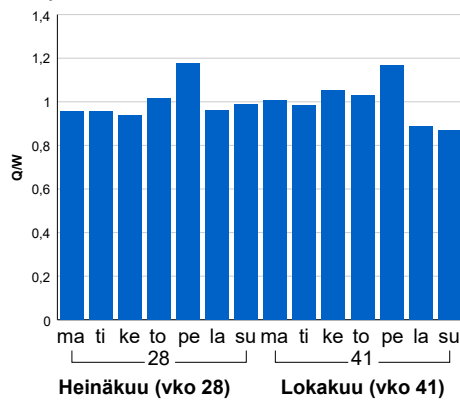


Liikenteen kehitys vv. 2021

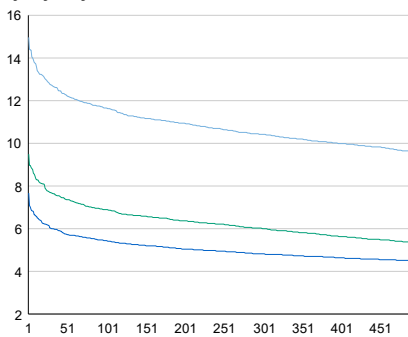


2017	2018	2019	2020	2021
3 493	3 484	3 458	3 059	3 234
0,5%	-0,3%	-0,7%	-11,5%	5,7%

Viikonpäivävaihtelut

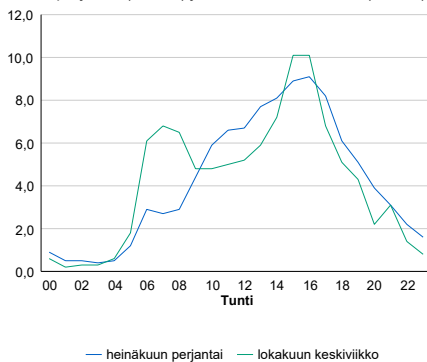


Tuntijärjestyskäyrä



Tuntivaihtelut

Heinäkuun perjantai (vko 28) ja lokakuun keskiviikko (vko 41).



— Suunta 1/KVL — Suunta 2/KVL — Yhteensä /KVL

h	q	q/KVL	h	qras	qras/KVL
1	484	15,0%	1	56	16,0%
30	412	12,7%	30	47	13,5%
100	377	11,7%	100	43	12,3%
300	337	10,4%	300	38	10,9%
500	311	9,6%	500	35	10,0%

8.04 LAM-kirja

1046 kt67_Teuva (KT 67)

Perustettu 13.01.2006

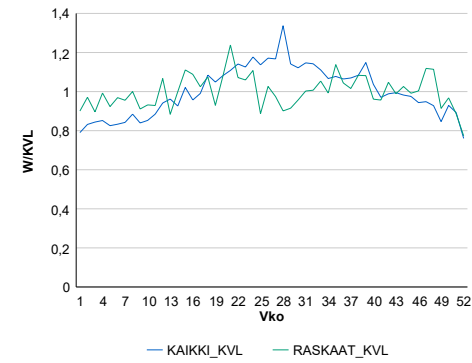
Vuoden 2021 liikennemäärät:

KVL	2 227	KVLras	278	Tieosa	7	Suunta1	Teuva
KAVL	2 415	KAVLras	371	Etäisyys	3516	Suunta2	Kaskinen
KKVL	2 568	KKVLras	279	Kaistoja	2		

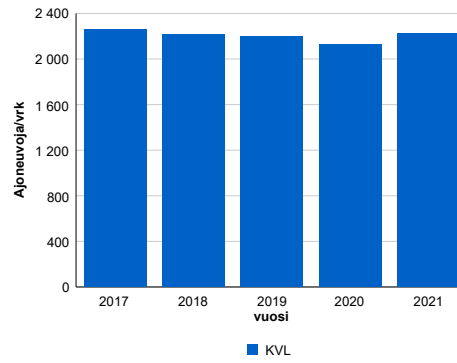
Liikenteen koostumus:

	11 HA-PA	12 KAIP	13 Linja-autot	14 KAPP	15 KATP	16 HA + PK	17 HA + AV		Kevyet ajoneuvot	Raskaat ajoneuvot
ARKILIIKENNE	81,2%	4,0%	0,5%	1,3%	9,5%	2,5%	0,9%	ARKILIIKENNE	84,7%	15,3%
KOKO VUOSI	83,9%	3,4%	0,5%	1,1%	7,6%	2,7%	0,9%	KOKO VUOSI	87,5%	12,5%

Kausivaihtelukertoimet

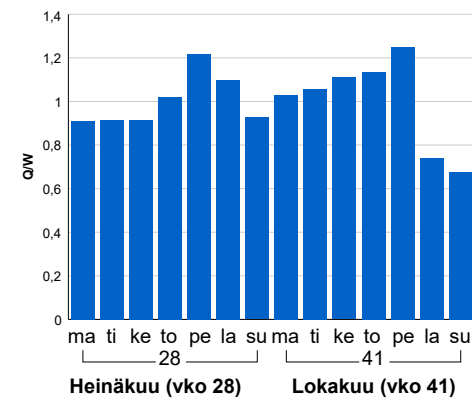


Liikenteen kehitys vv. 2021

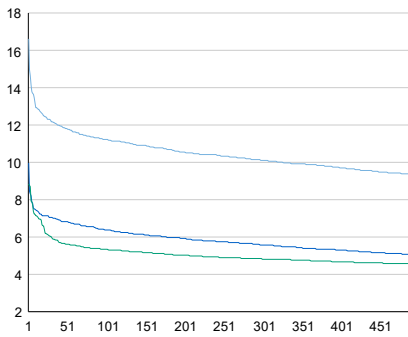


2017	2018	2019	2020	2021
2 257	2 214	2 199	2 126	2 227
1,9%	-1,9%	-0,7%	-3,3%	4,8%

Viikonpäivävaihtelut

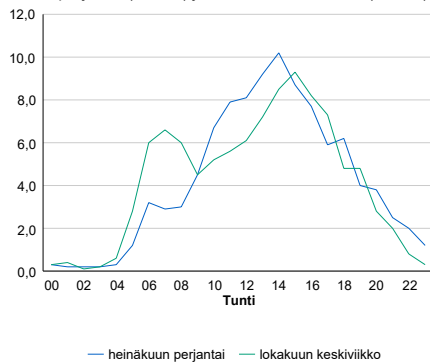


Tuntijärjestyskäyrä



Tuntivaihtelut

Heinäkuun perjantai (vko 28) ja lokakuun keskiviikko (vko 41).



— Suunta 1/KVL — Suunta 2/KVL — Yhteensä /KVL

h	q	q/KVL
1	370	16,6%
30	271	12,2%
100	250	11,2%
300	225	10,1%
500	208	9,3%

h	qras	qras/KVL
1	49	17,6%
30	40	14,4%
100	37	13,3%
300	33	11,9%
500	31	11,2%

8.04 LAM-kirja

1047 vt3_Kurikka_Tuiskula (VT 3)

Perustettu 20.09.2006

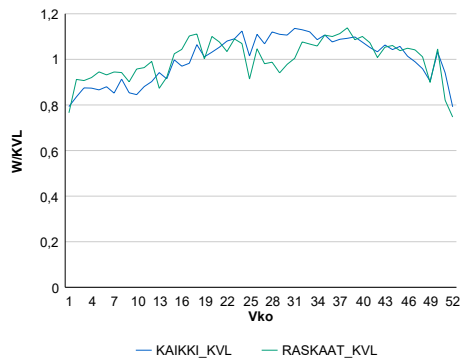
Vuoden 2021 liikennemäärät:

KVL	6 872	KVLras	598	Tieosa	233	Suunta1	Vaasa
KAVL	7 313	KAVLras	786	Etäisyys	2450	Suunta2	Tampere
KKVL	7 561	KKVLras	612	Kaistoja	2		

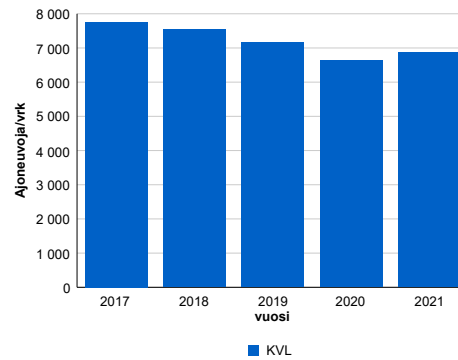
Liikenteen koostumus:

	11 HA-PA	12 KÄIP	13 Linja-autot	14 KAPP	15 KATP	16 HA + PK	17 HA + AV		Kevyet ajoneuvot	Raskaat ajoneuvot
ARKILIIKENNE	85,9%	3,0%	0,3%	1,6%	5,8%	2,6%	0,8%	ARKILIIKENNE	89,3%	10,7%
KOKO VUOSI	87,7%	2,6%	0,3%	1,2%	4,6%	2,9%	0,7%	KOKO VUOSI	91,3%	8,7%

Kausivaihtelukertoimet

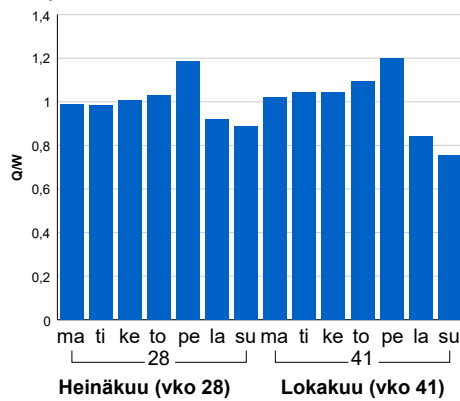


Liikenteen kehitys vv. 2021

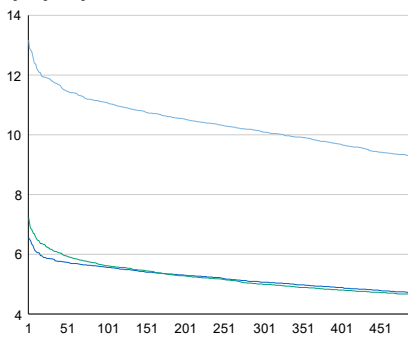


	2017	2018	2019	2020	2021
Ajoneuvoja/vrk	7 759	7 538	7 157	6 629	6 872
%	1,8%	-2,9%	-5,1%	-7,4%	3,7%

Viikonpäivävaihtelut

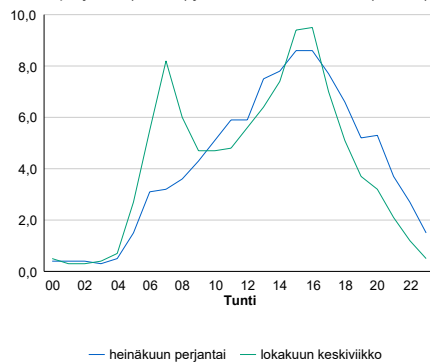


Tuntijärjestyskäyrä



Tuntivaihtelut

Heinäkuun perjantai (vko 28) ja lokakuun keskiviikko (vko 41).



h	q	q/KVL	h	qras	qras/KVL
1	905	13,2%	1	84	14,0%
30	811	11,8%	30	72	12,0%
100	762	11,1%	100	67	11,2%
300	694	10,1%	300	62	10,4%
500	637	9,3%	500	58	9,7%

8.04 LAM-kirja

1048 vt13_Kokkola_Ribacken
(VT 13)

Perustettu 01.10.2006

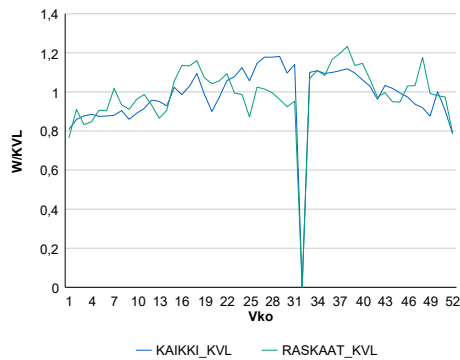
Vuoden 2021 liikennemäärät:

KVL	4 589	KVLras	265	Tieosa	102	Suunta1	Kyyjärvi
KAVL	4 975	KAVLras	334	Etäisyys	3475	Suunta2	Kokkola
KKVL	5 147	KKVLras	264	Kaistoja	2		

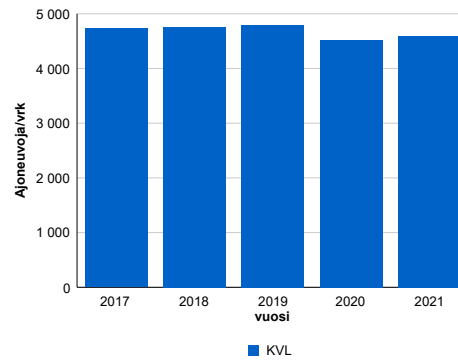
Liikenteen koostumus:

	11 HA-PA	12 KAIIP	13 Linja-autot	14 KAPP	15 KATP	16 HA + PK	17 HA + AV		Kevyet ajoneuvot	Raskaat ajoneuvot
ARKILIIKENNE	89,7%	2,8%	0,4%	0,9%	2,5%	2,9%	0,6%	ARKILIIKENNE	93,3%	6,7%
KOKO VUOSI	90,5%	2,5%	0,4%	0,7%	2,2%	3,1%	0,6%	KOKO VUOSI	94,2%	5,8%

Kausivaihtelukertoimet

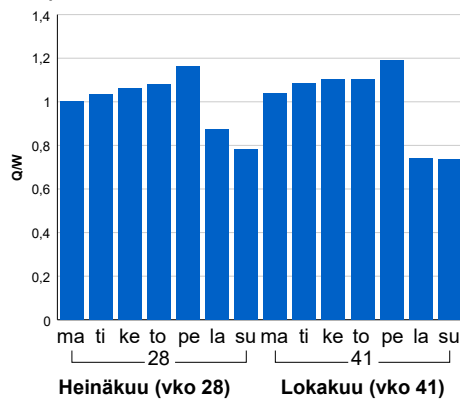


Liikenteen kehitys vv. 2021

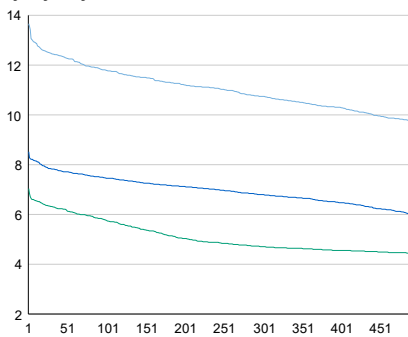


2017	2018	2019	2020	2021
4 730	4 756	4 791	4 518	4 589
0,8%	0,5%	0,7%	-5,7%	1,6%

Viikonpäivävaihtelut

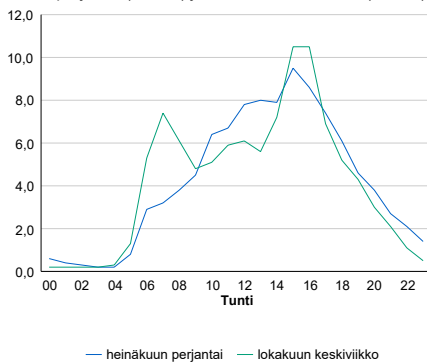


Tuntijärjestyskäyrä



Tuntivaihtelut

Heinäkuun perjantai (vko 28) ja lokakuun keskiviikko (vko 41).



h	q	q/KVL	h	qras	qras/KVL
1	627	13,7%	1	53	20,0%
30	572	12,5%	30	38	14,3%
100	541	11,8%	100	34	12,8%
300	493	10,7%	300	30	11,3%
500	444	9,7%	500	28	10,6%

8.04 LAM-kirja

1049 vt19_Lapua_Voitilanjärvi
(VT 19)

Perustettu 01.10.2006

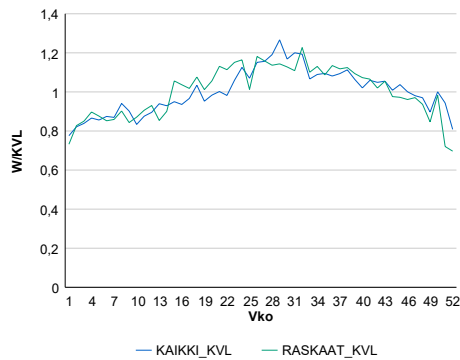
Vuoden 2021 liikennemäärät:

KVL	7 489	KVLras	960	Tieosa	13	Suunta1	Uusikaarlepyy
KAVL	7 890	KAVLras	1 194	Etäisyys	5663	Suunta2	Lapua
KKVL	8 480	KKVLras	1 092	Kaistoja	2		

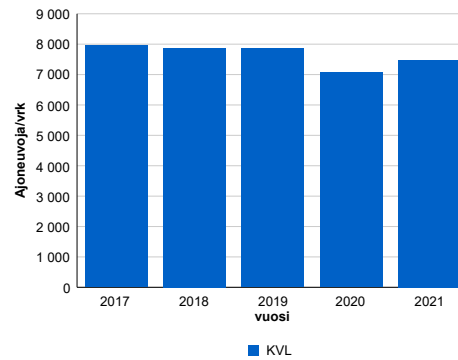
Liikenteen koostumus:

	11 HA-PA	12 KAIIP	13 Linja-autot	14 KAPP	15 KATP	16 HA + PK	17 HA + AV		Kevyet ajoneuvot	Raskaat ajoneuvot
ARKILIIKENNE	80,4%	3,4%	0,6%	2,1%	9,1%	3,4%	1,0%	ARKILIIKENNE	84,9%	15,1%
KOKO VUOSI	82,4%	3,0%	0,6%	1,7%	7,5%	3,7%	1,0%	KOKO VUOSI	87,2%	12,8%

Kausivaihtelukertoimet

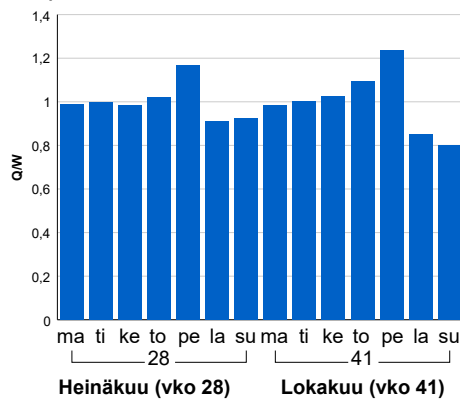


Liikenteen kehitys vv. 2021

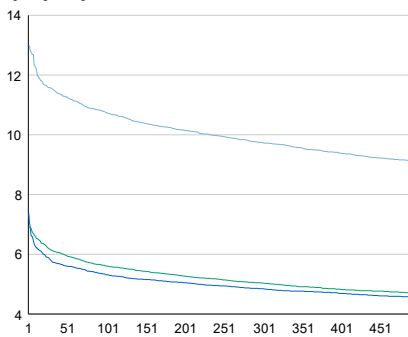


Vuosi	2017	2018	2019	2020	2021
Ajoneuvoja/vrk	7 952	7 877	7 857	7 073	7 489
%-muutos		-0,9%	-0,2%	-10,0%	5,9%

Viikonpäivävaihtelut

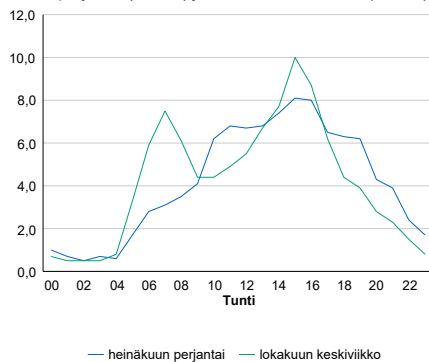


Tuntijärjestyskäyrä



Tuntivaihtelut

Heinäkuun perjantai (vko 28) ja lokakuun keskiviikko (vko 41).



h	q	q/KVL	h	qras	qras/KVL
1	973	13,0%	1	118	12,3%
30	865	11,6%	30	96	10,0%
100	804	10,7%	100	91	9,5%
300	729	9,7%	300	84	8,8%
500	683	9,1%	500	80	8,3%

8.04 LAM-kirja

1050 vt8_Kristiinankaupunki
(VT 8)

Perustettu 20.10.2006

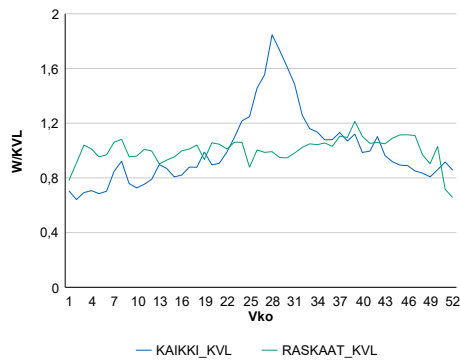
Vuoden 2021 liikennemäärät:

KVL	1 699	KVLras	390	Tieosa	213	Suunta1	Vaasa
KAVL	1 648	KAVLras	504	Etäisyys	5065	Suunta2	Pori
KKVL	2 319	KKVLras	391	Kaistoja	2		

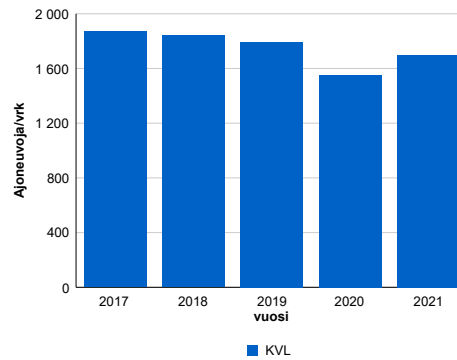
Liikenteen koostumus:

	11 HA-PA	12 KAIIP	13 Linja-autot	14 KAPP	15 KATP	16 HA + PK	17 HA + AV		Kevyet ajoneuvot	Raskaat ajoneuvot
ARKILIIKENNE	64,6%	3,6%	0,4%	5,6%	21,0%	3,4%	1,4%	ARKILIIKENNE	69,4%	30,6%
KOKO VUOSI	71,9%	3,1%	0,4%	4,0%	15,4%	3,8%	1,4%	KOKO VUOSI	77,0%	23,0%

Kausivaihtelukertoimet

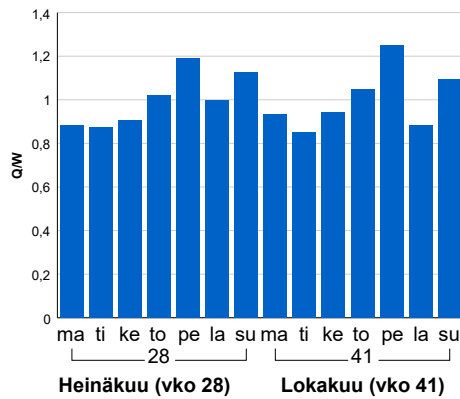


Liikenteen kehitys vv. 2021

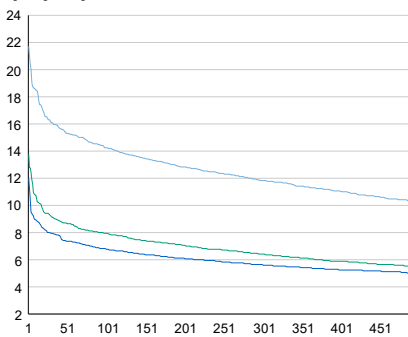


2017	2018	2019	2020	2021
1 872	1 840	1 792	1 553	1 699
0,6%	-1,7%	-2,6%	-13,3%	9,4%

Viikonpäivävaihtelut

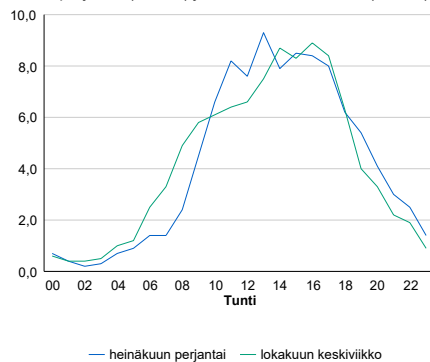


Tuntijärjestyskäyrä



Tuntivaihtelut

Heinäkuun perjantai (vko 28) ja lokakuun keskiviikko (vko 41).



h	q	q/KVL	h	qras	qras/KVL
1	369	21,7%	1	58	14,9%
30	274	16,1%	30	48	12,3%
100	242	14,2%	100	44	11,3%
300	201	11,8%	300	39	10,0%
500	174	10,2%	500	38	9,7%

8.04 LAM-kirja

1051 vt3_Laihia_Perälä (VT 3)

Perustettu 30.07.2007

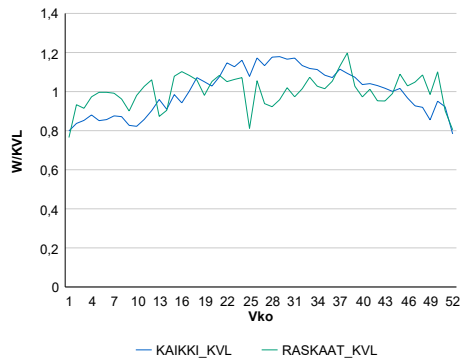
Vuoden 2021 liikennemäärät:

KVL	3 916	KVLras	279	Tieosa	244	Suunta1	Vaasa
KAVL	4 037	KAVLras	362	Etäisyys	2250	Suunta2	Kurikka
KKVL	4 478	KKVLras	279	Kaistoja	2		

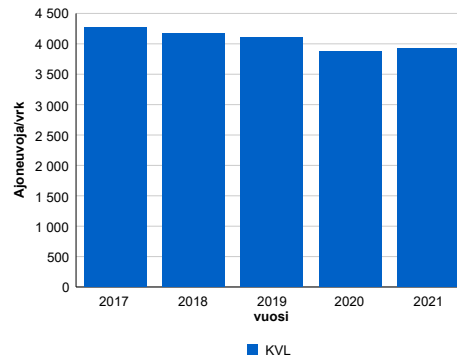
Liikenteen koostumus:

	11 HA-PA	12 KAIP	13 Linja-autot	14 KAPP	15 KATP	16 HA + PK	17 HA + AV		Kevyet ajoneuvot	Raskaat ajoneuvot
ARKILIIKENNE	87,6%	2,9%	0,3%	1,4%	4,4%	2,9%	0,5%		91,0%	9,0%
KOKO VUOSI	89,3%	2,4%	0,3%	1,1%	3,4%	3,1%	0,5%		92,9%	7,1%

Kausivaihtelukertoimet

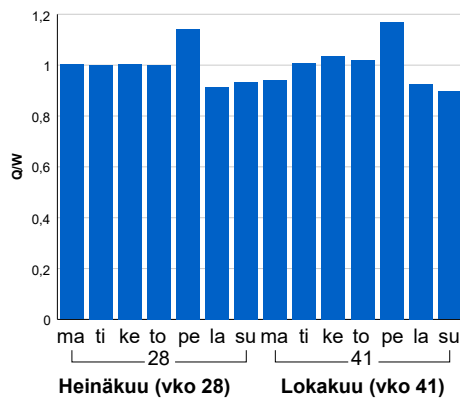


Liikenteen kehitys vv. 2021

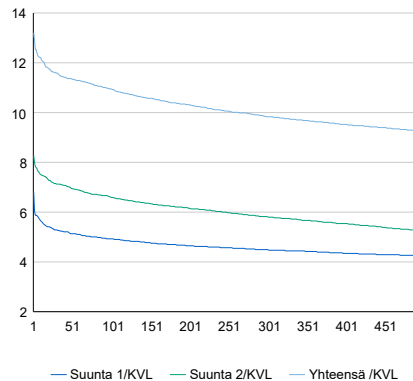


vuosi	2017	2018	2019	2020	2021
Ajoneuvoja/vrk	4 264	4 171	4 110	3 877	3 916
% muut.	0,1%	-2,2%	-1,5%	-5,7%	1,0%

Viikonpäivävaihtelut

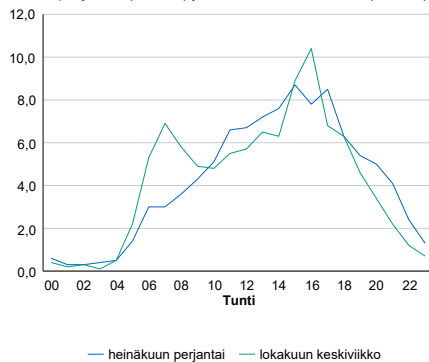


Tuntijärjestyskäyrä



Tuntivaihtelut

Heinäkuun perjantai (vko 28) ja lokakuun keskiviikko (vko 41).



h	q	q/KVL	h	qras	qras/KVL
1	517	13,2%	1	46	16,5%
30	454	11,6%	30	38	13,6%
100	429	11,0%	100	35	12,5%
300	385	9,8%	300	31	11,1%
500	362	9,2%	500	29	10,4%

8.04 LAM-kirja

1053 vt18_Laihia_Vedenoja (VT 18)

Perustettu 30.07.2007

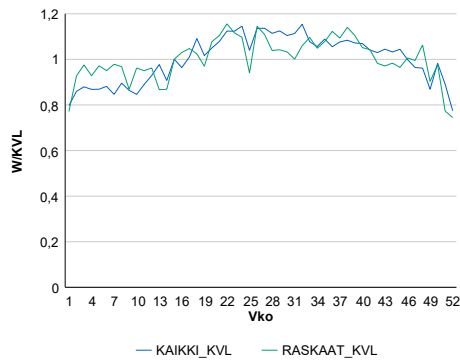
Vuoden 2021 liikennemäärät:

KVL	6 373	KVLras	399	Tieosa	2	Suunta1	YLISTARO
KAVL	6 846	KAVLras	522	Etäisyys	948	Suunta2	LAIHIA
KKVL	7 084	KKVLras	428	Kaistoja	2		

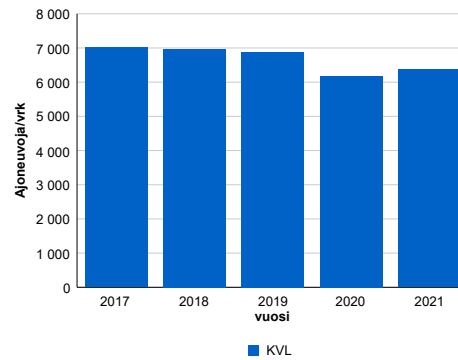
Liikenteen koostumus:

	11 HA-PA	12 KAIIP	13 Linja-autot	14 KAPP	15 KATP	16 HA + PK	17 HA + AV		Kevyet ajoneuvot	Raskaat ajoneuvot
ARKILIIKENNE	89,8%	2,8%	0,2%	0,9%	3,6%	2,2%	0,4%	ARKILIIKENNE	92,4%	7,6%
KOKO VUOSI	91,0%	2,4%	0,2%	0,7%	2,9%	2,4%	0,4%	KOKO VUOSI	93,7%	6,3%

Kausivaihtelukertoimet

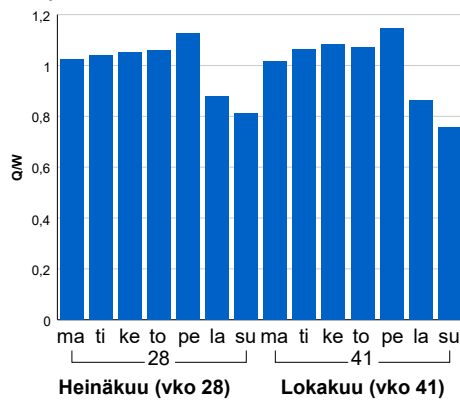


Liikenteen kehitys vv. 2021

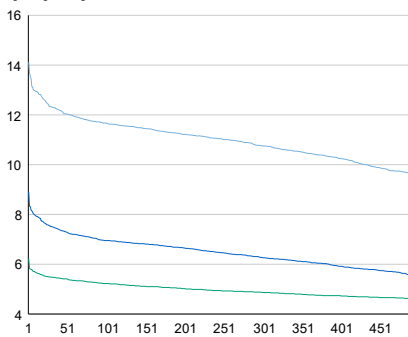


2017	2018	2019	2020	2021
7 017	6 970	6 876	6 183	6 373
1,5%	-0,7%	-1,3%	-10,1%	3,1%

Viikonpäivävaihtelut

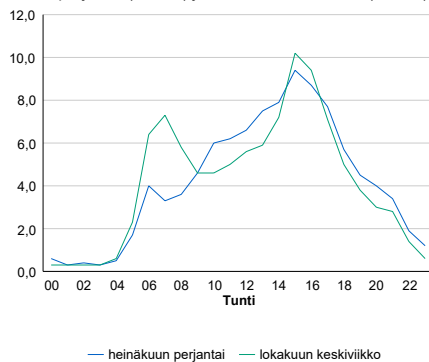


Tuntijärjestyskäyrä



Tuntivaihtelut

Heinäkuun perjantai (vko 28) ja lokakuun keskiviikko (vko 41).



h	q	q/KVL	h	qras	qras/KVL
1	900	14,1%	1	56	14,0%
30	785	12,3%	30	48	12,0%
100	744	11,7%	100	44	11,0%
300	686	10,8%	300	41	10,3%
500	613	9,6%	500	39	9,8%

8.04 LAM-kirja

1054 kt44_Kauhajoki (VT 44)

Perustettu 30.07.2007

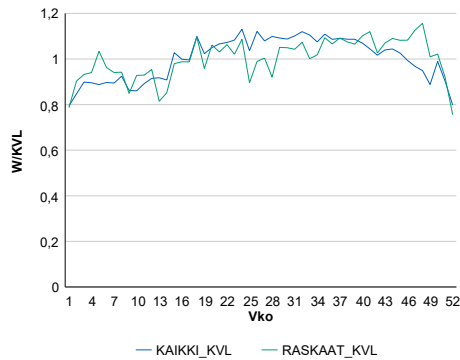
Vuoden 2021 liikennemäärät:

KVL	5 096	KVLras	395	Tieosa	29	Suunta1	KURIKKA
KAVL	5 585	KAVLras	515	Etäisyys	3429	Suunta2	HONKAJOKI
KKVL	5 571	KKVLras	404	Kaistoja	2		

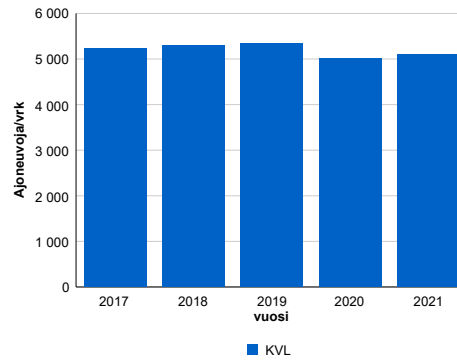
Liikenteen koostumus:

	11 HA-PA	12 KAIP	13 Linja-autot	14 KAPP	15 KATP	16 HA + PK	17 HA + AV		Kevyet ajoneuvot	Raskaat ajoneuvot
ARKILIIKENNE	86,8%	3,3%	0,6%	1,2%	4,2%	3,2%	0,8%		90,8%	9,2%
KOKO VUOSI	88,3%	2,8%	0,5%	1,0%	3,4%	3,2%	0,8%		92,3%	7,7%

Kausivaihtelukertoimet

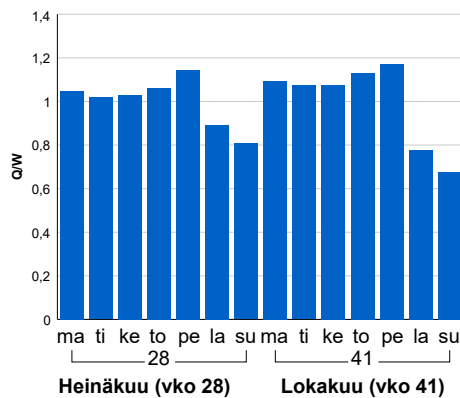


Liikenteen kehitys vv. 2021

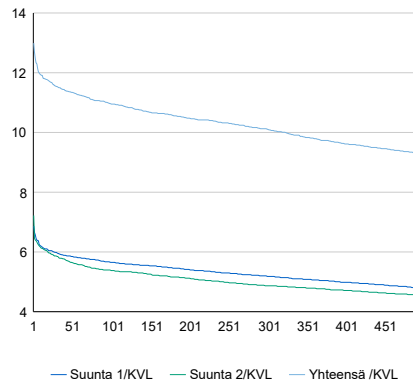


vuosi	2017	2018	2019	2020	2021
Ajoneuvoja/vrk	5 230	5 293	5 341	5 004	5 096
%	0,5%	1,2%	0,9%	-6,3%	1,8%

Viikonpäivävaihtelut

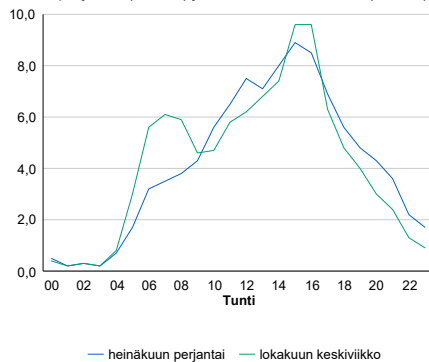


Tuntijärjestyskäyrä



Tuntivaihtelut

Heinäkuun perjantai (vko 28) ja lokakuun keskiviikko (vko 41).



h	q	q/KVL	h	qras	qras/KVL
1	662	13,0%	1	67	17,0%
30	588	11,5%	30	53	13,4%
100	558	11,0%	100	49	12,4%
300	515	10,1%	300	45	11,4%
500	473	9,3%	500	42	10,6%

8.04 LAM-kirja

1055 kt68_Lehtimäki (KT 68)

Perustettu 30.07.2007

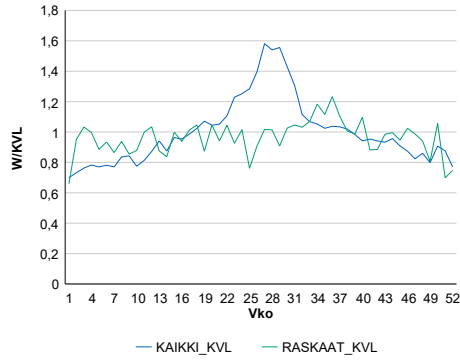
Vuoden 2021 liikennemäärät:

KVL	1 371	KVLras	84	Tieosa	15	Suunta1	ALAJÄRVI
KAVL	1 395	KAVLras	107	Etäisyys	2135	Suunta2	ÄHTÄRI
KKVL	1 782	KKVLras	87	Kaistoja	2		

Liikenteen koostumus:

	11 HA-PA	12 KAIP	13 Linja-autot	14 KAPP	15 KATP	16 HA + PK	17 HA + AV		Kevyet ajoneuvot	Raskaat ajoneuvot
ARKILIIKENNE	88,8%	4,0%	0,4%	0,9%	2,4%	2,7%	0,9%	ARKILIIKENNE	92,3%	7,7%
KOKO VUOSI	90,2%	3,2%	0,3%	0,8%	1,8%	2,8%	0,9%	KOKO VUOSI	93,9%	6,1%

Kausivaihtelukertoimet

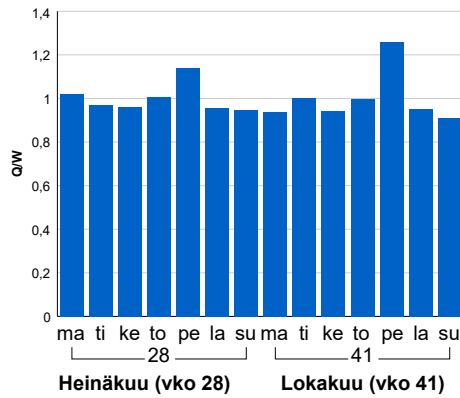


Liikenteen kehitys vv. 2021

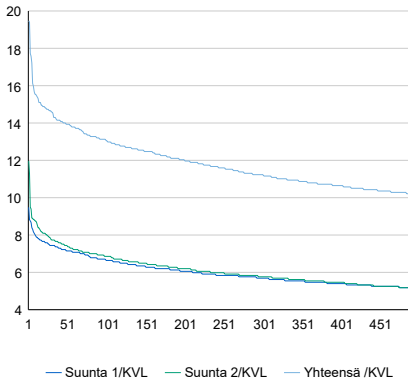


2017	2018	2019	2020	2021
1 483	1 465	1 439	1 328	1 371
-0,4%	-1,2%	-1,8%	-7,7%	3,2%

Viikonpäivävaihtelut

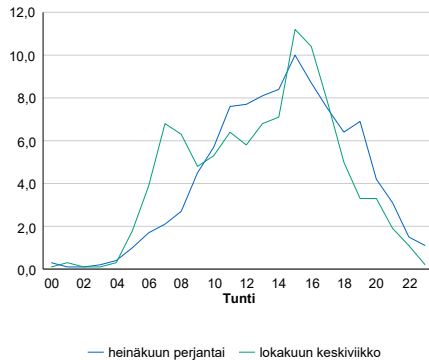


Tuntijärjestyskäyrä



Tuntivaihtelut

Heinäkuun perjantai (vko 28) ja lokakuun keskiviikko (vko 41).



h	q	q/KVL
1	267	19,5%
30	200	14,6%
100	179	13,1%
300	154	11,2%
500	140	10,2%

h	qras	qras/KVL
1	22	26,2%
30	16	19,0%
100	14	16,7%
300	12	14,3%
500	11	13,1%

8.04 LAM-kirja

1056 vt18_Alavus_Kuivaskylä
(VT 18)

Perustettu 01.09.2007

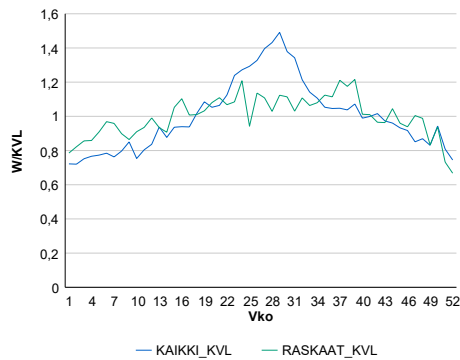
Vuoden 2021 liikennemäärät:

KVL	3 767	KVLras	237	Tieosa	18	Suunta1	Alavus
KAVL	3 750	KAVLras	298	Etäisyys	3464	Suunta2	Peräseinäjoki
KKVL	4 844	KKVLras	259	Kaistoja	2		

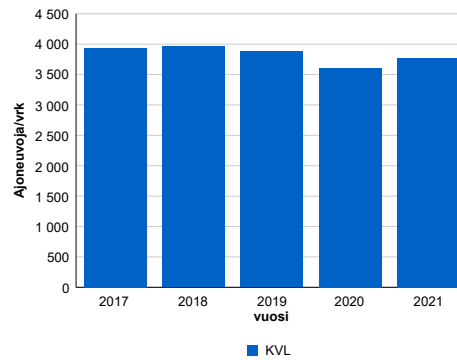
Liikenteen koostumus:

	11 HA-PA	12 KAIIP	13 Linja-autot	14 KAPP	15 KATP	16 HA + PK	17 HA + AV		Kevyet ajoneuvot	Raskaat ajoneuvot
ARKILIIKENNE	88,6%	2,7%	0,5%	0,9%	3,8%	2,7%	0,8%	ARKILIIKENNE	92,0%	8,0%
KOKO VUOSI	89,9%	2,2%	0,4%	0,7%	2,9%	3,0%	0,8%	KOKO VUOSI	93,7%	6,3%

Kausivaihtelukertoimet

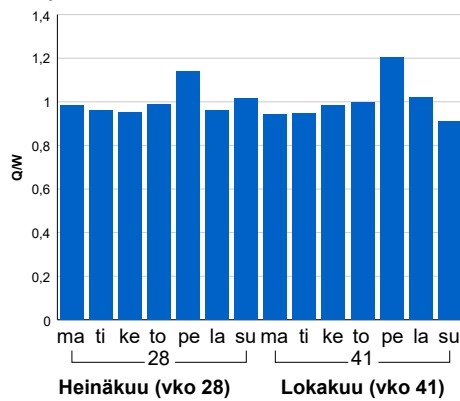


Liikenteen kehitys vv. 2021

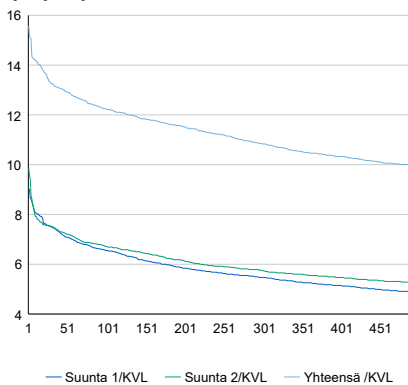


2017	2018	2019	2020	2021
3 940	3 960	3 880	3 612	3 767
-1,4%	0,5%	-2,0%	-6,9%	4,3%

Viikonpäivävaihtelut



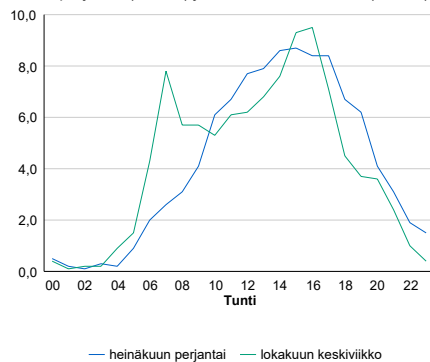
Tuntijärjestyskäyrä



h	q	q/KVL	h	qras	qras/KVL
1	587	15,6%	1	41	17,3%
30	499	13,2%	30	32	13,5%
100	461	12,2%	100	29	12,2%
300	408	10,8%	300	26	11,0%
500	375	10,0%	500	24	10,1%

Tuntivaihtelut

Heinäkuun perjantai (vko 28) ja lokakuun keskiviikko (vko 41).



8.04 LAM-kirja

1057 vt8_Vaasa_Yhdystie (VT 8)

Perustettu 17.11.2008

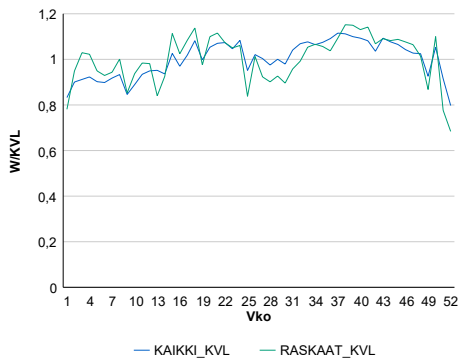
Vuoden 2021 liikennemäärät:

KVL	12 692	KVLras	771	Tieosa	239	Suunta1	Raippaluoto
KAVL	14 168	KAVLras	1 023	Etäisyys	1850	Suunta2	Vanha Vaasa
KKVL	13 083	KKVLras	760	Kaistoja	2		

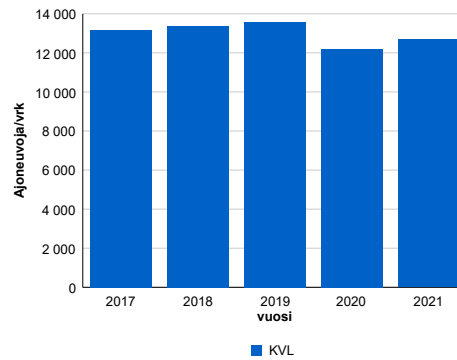
Liikenteen koostumus:

	11 HA-PA	12 KÄIP	13 Linja-autot	14 KAPP	15 KATP	16 HA + PK	17 HA + AV		Kevyet ajoneuvot	Raskaat ajoneuvot
ARKILIIKENNE	89,2%	3,2%	0,3%	0,7%	3,0%	3,0%	0,6%	ARKILIIKENNE	92,8%	7,2%
KOKO VUOSI	90,3%	2,7%	0,3%	0,6%	2,5%	3,1%	0,6%	KOKO VUOSI	93,9%	6,1%

Kausivaihtelukertoimet

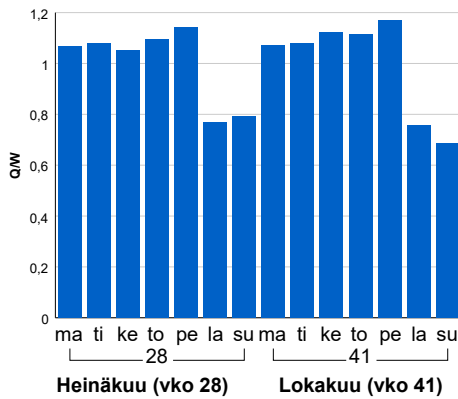


Liikenteen kehitys vv. 2021

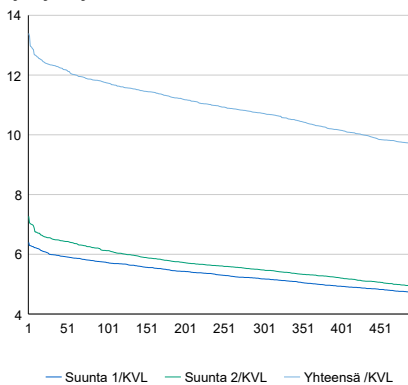


vuosi	2017	2018	2019	2020	2021
Ajoneuvoja/vrk	13 163	13 381	13 577	12 212	12 692
% muut.	3,6%	1,7%	1,5%	-10,1%	3,9%

Viikonpäivävaihtelut

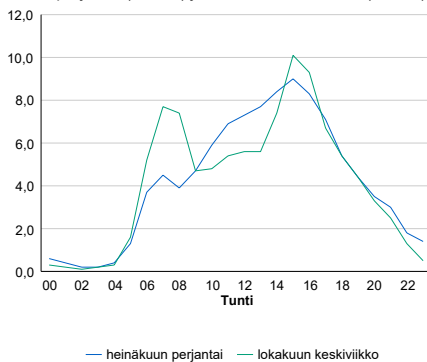


Tuntijärjestyskäyrä



Tuntivaihtelut

Heinäkuun perjantai (vko 28) ja lokakuun keskiviikko (vko 41).



h	q	q/KVL	h	qras	qras/KVL
1	1 700	13,4%	1	116	15,0%
30	1 566	12,3%	30	103	13,4%
100	1 490	11,7%	100	95	12,3%
300	1 361	10,7%	300	88	11,4%
500	1 229	9,7%	500	84	10,9%

8.04 LAM-kirja

1058 vt16_Ylistaro (VT 16)

Perustettu 17.11.2008

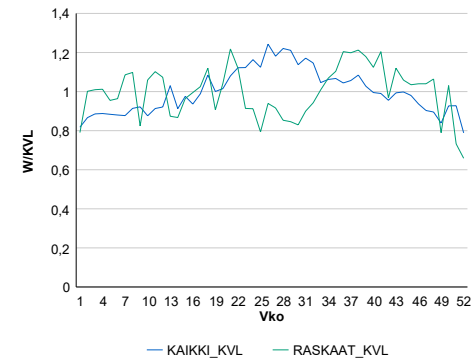
Vuoden 2021 liikennemäärät:

KVL	2 695	KVLras	175	Tieosa	7	Suunta1	Lapua
KAVL	2 803	KAVLras	225	Etäisyys	3719	Suunta2	Laihia
KKVL	3 099	KKVLras	163	Kaistoja	2		

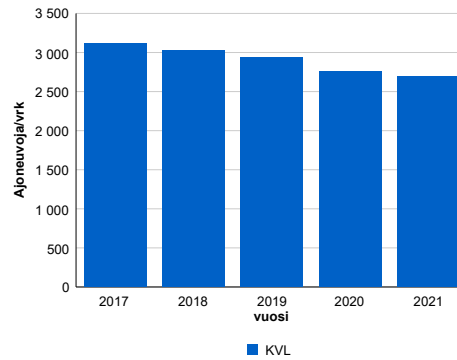
Liikenteen koostumus:

	11 HA-PA	12 KAIP	13 Linja-autot	14 KAPP	15 KATP	16 HA + PK	17 HA + AV		Kevyet ajoneuvot	Raskaat ajoneuvot
ARKILIIKENNE	88,2%	3,1%	0,6%	0,8%	3,5%	3,1%	0,7%		92,0%	8,0%
KOKO VUOSI	89,6%	2,5%	0,5%	0,7%	2,8%	3,2%	0,7%		93,5%	6,5%

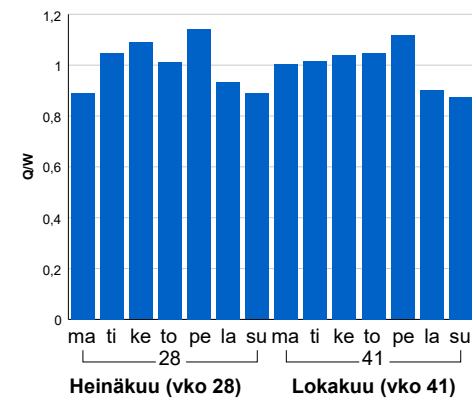
Kausivaihtelukertoimet



Liikenteen kehitys vv. 2021

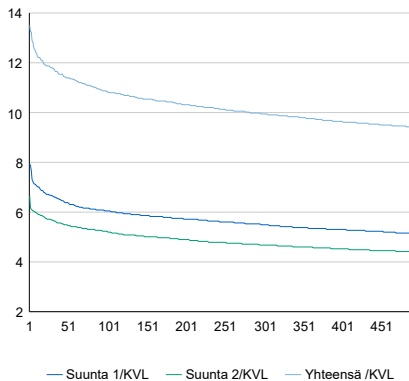


Viikonpäivävaihtelut



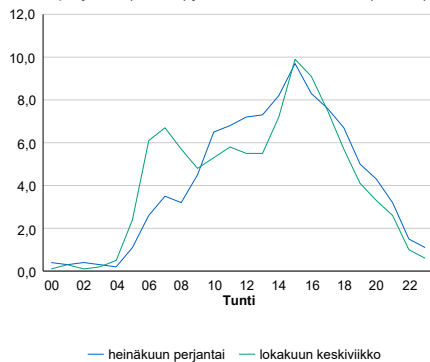
Vuosi	2017	2018	2019	2020	2021
Ajoneuvoja/vrk	3 113	3 024	2 938	2 758	2 695
%-muutos	1,5%	-2,8%	-2,8%	-6,1%	-2,3%

Tuntijärjestyskäyrä



Tuntivaihtelut

Heinäkuun perjantai (vko 28) ja lokakuun keskiviikko (vko 41).



h	q	q/KVL	h	qras	qras/KVL
1	364	13,5%	1	33	18,9%
30	318	11,8%	30	28	16,0%
100	292	10,8%	100	25	14,3%
300	268	9,9%	300	22	12,6%
500	253	9,4%	500	20	11,4%

8.04 LAM-kirja

1059 vt19_Nurmo (VT 19)

Perustettu 17.11.2008

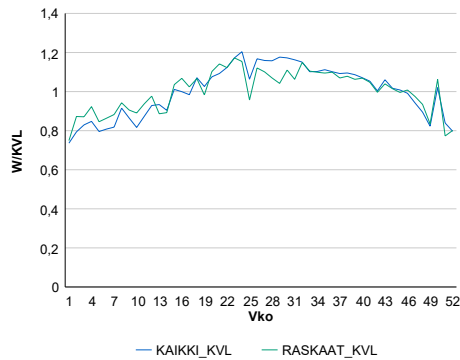
Vuoden 2021 liikennemäärät:

KVL	12 932	KVLras	1 128	Tieosa	9	Suunta1	Lapua
KAVL	14 392	KAVLras	1 434	Etäisyys	886	Suunta2	Seinäjoki
KKVL	14 841	KKVLras	1 241	Kaistoja	2		

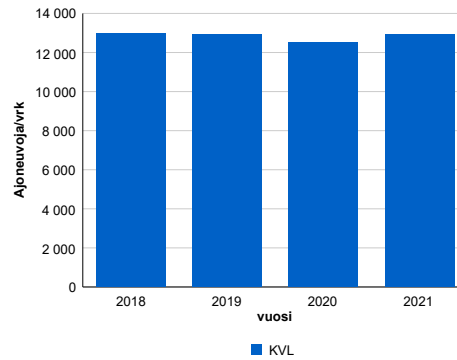
Liikenteen koostumus:

	11 HA-PA	12 KAIP	13 Linja-autot	14 KAPP	15 KATP	16 HA + PK	17 HA + AV		Kevyet ajoneuvot	Raskaat ajoneuvot
ARKILIIKENNE	86,8%	2,3%	0,3%	1,4%	6,0%	2,6%	0,7%	ARKILIIKENNE	90,0%	10,0%
KOKO VUOSI	87,8%	2,1%	0,3%	1,1%	5,2%	2,9%	0,6%	KOKO VUOSI	91,3%	8,7%

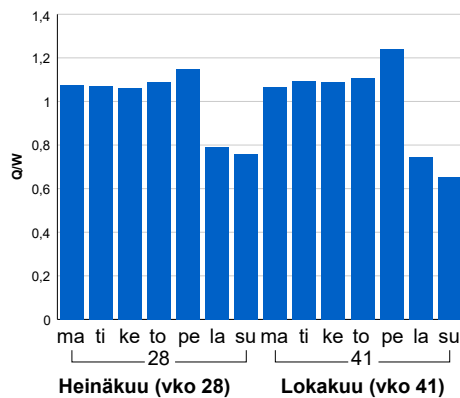
Kausivaihtelukertoimet



Liikenteen kehitys vv. 2021

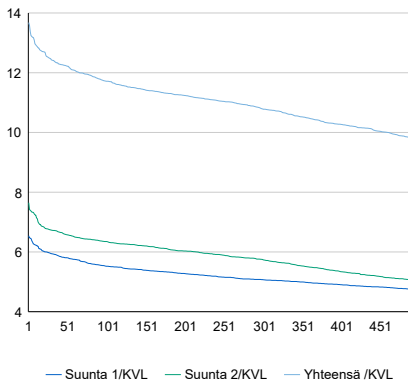


Viikonpäivävaihtelut



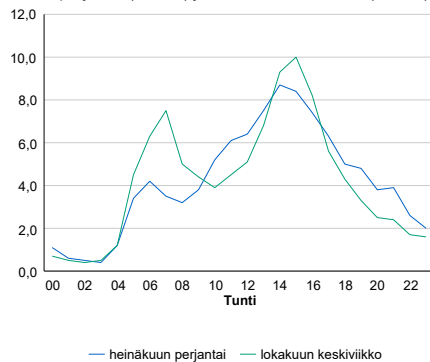
2018	2019	2020	2021
12 998	12 932	12 514	12 932
-0,3%	-0,5%	-3,2%	3,3%

Tuntijärjestyskäyrä



Tuntivaihtelut

Heinäkuun perjantai (vko 28) ja lokakuun keskiviikko (vko 41).



h	q	q/KVL	h	qras	qras/KVL
1	1 769	13,7%	1	133	11,8%
30	1 607	12,4%	30	115	10,2%
100	1 515	11,7%	100	110	9,8%
300	1 396	10,8%	300	101	9,0%
500	1 266	9,8%	500	97	8,6%

8.04 LAM-kirja

1060 kt66_Alavus_Pohjoinen
(KT 66)

Perustettu 17.11.2008

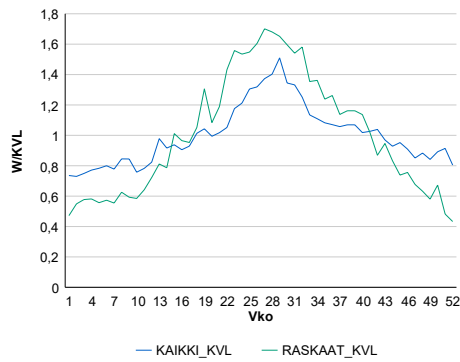
Vuoden 2021 liikennemäärät:

KVL	3 333	KVLras	416	Tieosa	25	Suunta1	Lapua
KAVL	3 259	KAVLras	469	Etäisyys	2656	Suunta2	Alavus
KKVL	4 224	KKVLras	644	Kaistoja	2		

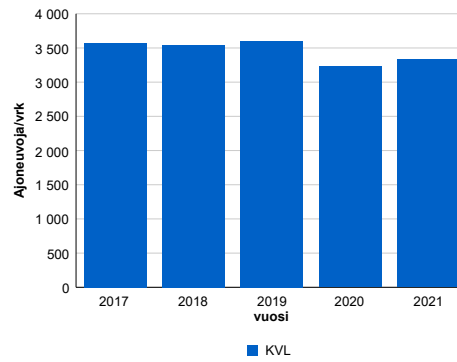
Liikenteen koostumus:

	11 HA-PA	12 KAIIP	13 Linja-autot	14 KAPP	15 KATP	16 HA + PK	17 HA + AV		Kevyet ajoneuvot	Raskaat ajoneuvot
ARKILIIKENNE	81,0%	4,9%	1,3%	1,7%	6,5%	3,4%	1,2%	ARKILIIKENNE	85,6%	14,4%
KOKO VUOSI	82,8%	4,5%	1,4%	1,3%	5,2%	3,6%	1,1%	KOKO VUOSI	87,5%	12,5%

Kausivaihtelukertoimet

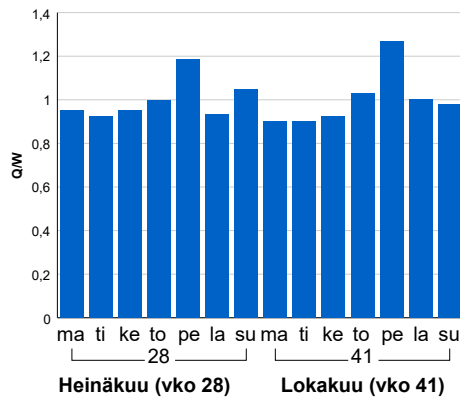


Liikenteen kehitys vv. 2021

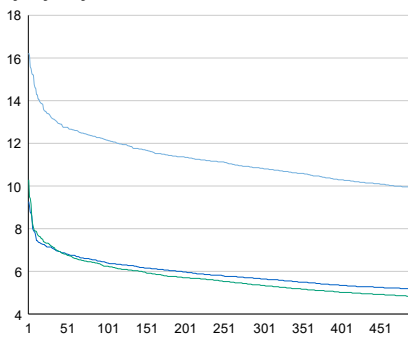


2017	2018	2019	2020	2021
3 575	3 548	3 602	3 230	3 333
-0,6%	-0,8%	1,5%	-10,3%	3,2%

Viikonpäivävaihtelut

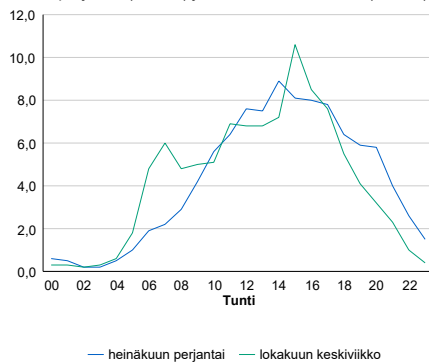


Tuntijärjestyskäyrä



Tuntivaihtelut

Heinäkuun perjantai (vko 28) ja lokakuun keskiviikko (vko 41).



h	q	q/KVL	h	qras	qras/KVL
1	541	16,2%	1	73	17,5%
30	440	13,2%	30	63	15,1%
100	405	12,2%	100	57	13,7%
300	361	10,8%	300	51	12,3%
500	330	9,9%	500	45	10,8%

8.04 LAM-kirja

1061 vt18_Seinäjoki_Pajuneva
(VT 18)

Perustettu 09.09.2009

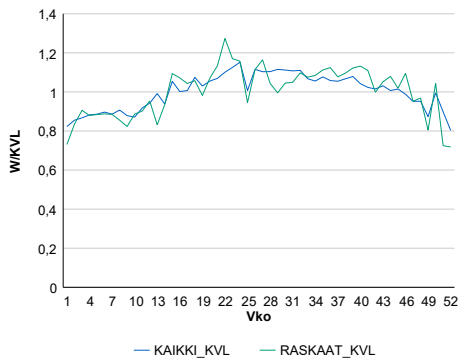
Vuoden 2021 liikennemäärät:

KVL	5 614	KVLras	475	Tieosa	10	Suunta1	Seinäjoki
KAVL	6 003	KAVLras	608	Etäisyys	4645	Suunta2	Ylistaro
KKVL	6 162	KKVLras	521	Kaistoja	2		

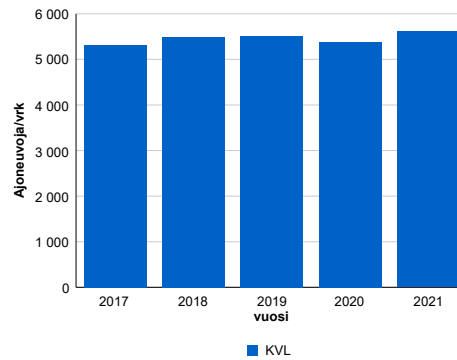
Liikenteen koostumus:

	11 HA-PA	12 KAIIP	13 Linja-autot	14 KAPP	15 KATP	16 HA + PK	17 HA + AV		Kevyet ajoneuvot	Raskaat ajoneuvot
ARKILIIKENNE	85,5%	4,5%	0,3%	1,1%	4,3%	3,3%	1,1%	ARKILIIKENNE	89,9%	10,1%
KOKO VUOSI	87,2%	3,8%	0,3%	0,9%	3,5%	3,3%	1,0%	KOKO VUOSI	91,5%	8,5%

Kausivaihtelukertoimet

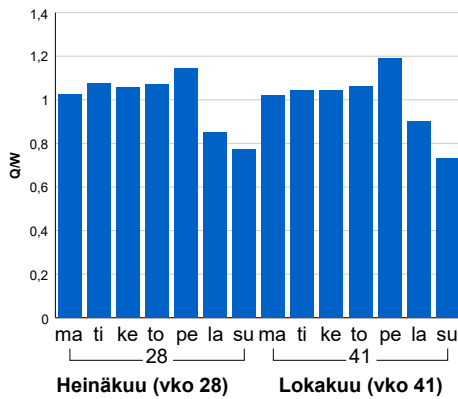


Liikenteen kehitys vv. 2021

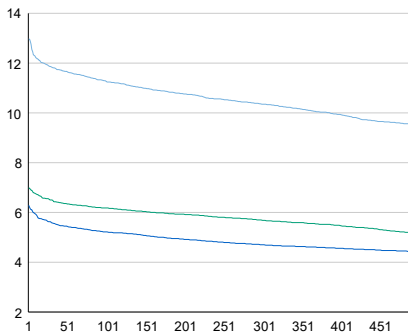


2017	2018	2019	2020	2021
5 320	5 493	5 512	5 379	5 614
3,6%	3,3%	0,4%	-2,4%	4,4%

Viikonpäivävaihtelut

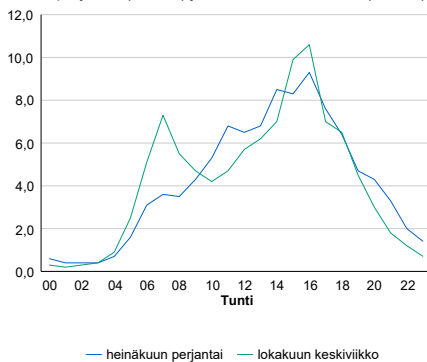


Tuntijärjestyskäyrä



Tuntivaihtelut

Heinäkuun perjantai (vko 28) ja lokakuun keskiviikko (vko 41).



h	q	q/KVL	h	qras	qras/KVL
1	728	13,0%	1	71	14,9%
30	665	11,8%	30	59	12,4%
100	633	11,3%	100	55	11,6%
300	581	10,3%	300	50	10,5%
500	534	9,5%	500	47	9,9%

8.04 LAM-kirja

1062 vt18_Töysä_Jokikylä (VT 18)

Perustettu 09.09.2009

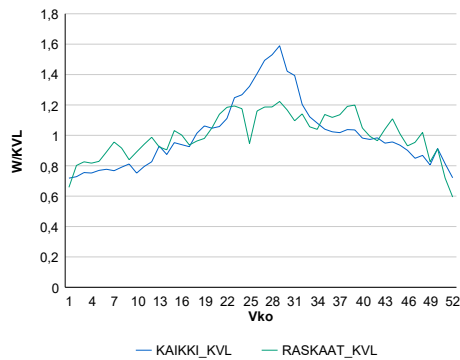
Vuoden 2021 liikennemäärät:

KVL	5 361	KVLras	241	Tieosa	21	Suunta1	Töysä
KAVL	5 503	KAVLras	305	Etäisyys	1542	Suunta2	Alavus
KKVL	7 063	KKVLras	274	Kaistoja	2		

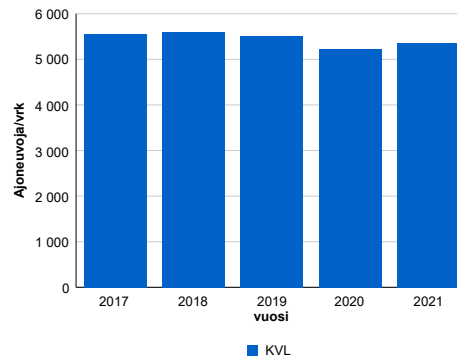
Liikenteen koostumus:

	11 HA-PA	12 KAIIP	13 Linja-autot	14 KAPP	15 KATP	16 HA + PK	17 HA + AV		Kevyet ajoneuvot	Raskaat ajoneuvot
ARKILIIKENNE	91,2%	2,2%	0,3%	0,5%	2,5%	2,6%	0,6%	ARKILIIKENNE	94,4%	5,6%
KOKO VUOSI	92,1%	1,8%	0,3%	0,4%	2,0%	2,8%	0,6%	KOKO VUOSI	95,5%	4,5%

Kausivaihtelukertoimet

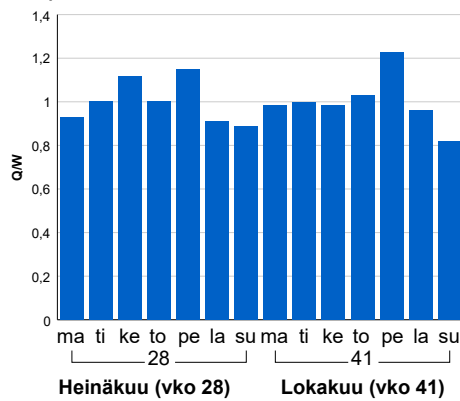


Liikenteen kehitys vv. 2021

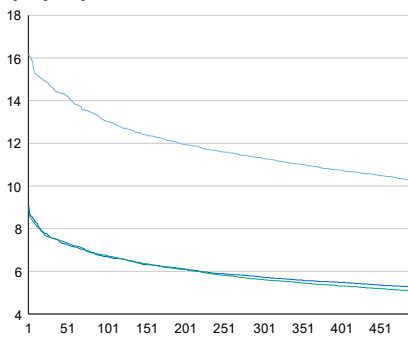


2017	2018	2019	2020	2021
5 555	5 595	5 510	5 221	5 361
0,8%	0,7%	-1,5%	-5,2%	2,7%

Viikonpäivävaihtelut

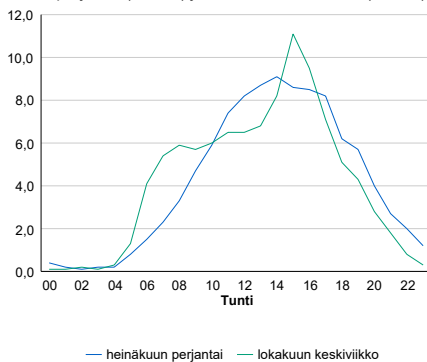


Tuntijärjestyskäyrä



Tuntivaihtelut

Heinäkuun perjantai (vko 28) ja lokakuun keskiviikko (vko 41).



h	q	q/KVL	h	qras	qras/KVL
1	868	16,2%	1	46	19,1%
30	785	14,6%	30	35	14,5%
100	700	13,1%	100	31	12,9%
300	606	11,3%	300	28	11,6%
500	549	10,2%	500	26	10,8%

8.04 LAM-kirja

1063 vt8_Kaitsor_Vöyri-Maksamaa (VT 8)

Perustettu 29.07.2010

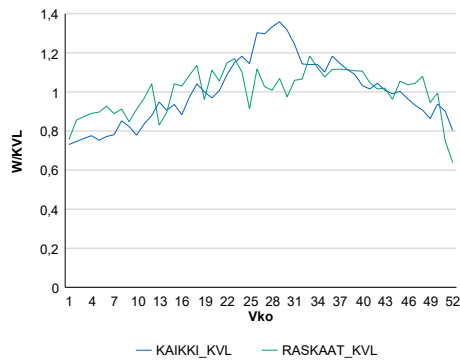
Vuoden 2021 liikennemäärät:

KVL	4 497	KVLras	490	Tieosa	311	Suunta1	Kokkola
KAVL	4 604	KAVLras	638	Etäisyys	799	Suunta2	Vaasa
KKVL	5 475	KKVLras	528	Kaistoja	2		

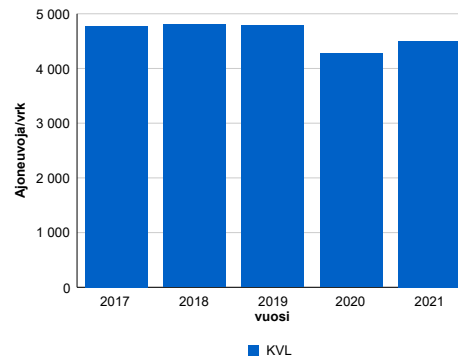
Liikenteen koostumus:

	11 HA-PA	12 KAIIP	13 Linja-autot	14 KAPP	15 KATP	16 HA + PK	17 HA + AV		Kevyet ajoneuvot	Raskaat ajoneuvot
ARKILIIKENNE	82,2%	3,6%	0,7%	2,0%	7,6%	3,0%	1,0%	ARKILIIKENNE	86,2%	13,8%
KOKO VUOSI	84,8%	3,0%	0,6%	1,5%	5,8%	3,4%	0,9%	KOKO VUOSI	89,1%	10,9%

Kausivaihtelukertoimet

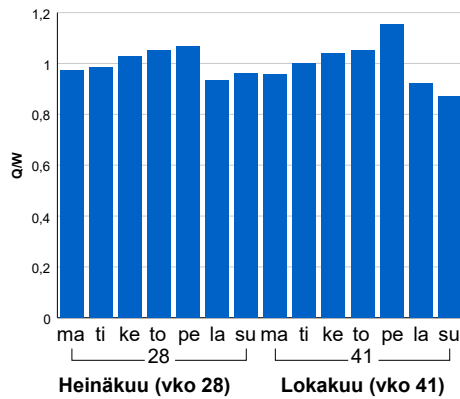


Liikenteen kehitys vv. 2021

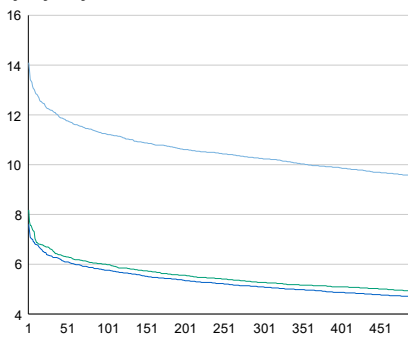


2017	2018	2019	2020	2021
4 773	4 804	4 785	4 271	4 497
2,0%	0,6%	-0,4%	-10,7%	5,3%

Viikonpäivävaihtelut

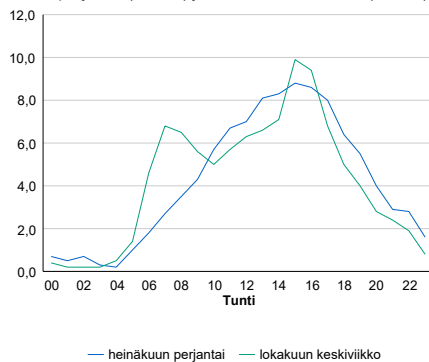


Tuntijärjestyskäyrä



Tuntivaihtelut

Heinäkuun perjantai (vko 28) ja lokakuun keskiviikko (vko 41).



— Suunta 1/KVL — Suunta 2/KVL — Yhteensä /KVL

h	q	q/KVL	h	qras	qras/KVL
1	634	14,1%	1	78	15,9%
30	548	12,2%	30	62	12,7%
100	505	11,2%	100	57	11,6%
300	461	10,3%	300	52	10,6%
500	429	9,5%	500	49	10,0%

8.04 LAM-kirja

1064 vt13_Perho_Möttönen (VT 13)

Perustettu 17.08.2012

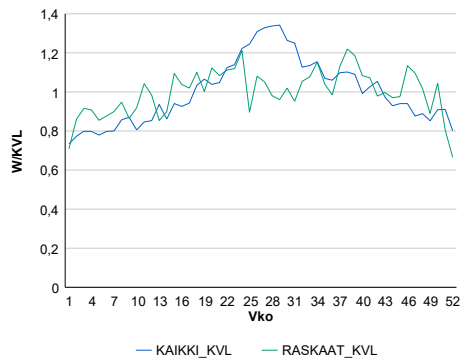
Vuoden 2021 liikennemäärät:

KVL	1 115	KVLras	183	Tieosa	121	Suunta1	Saarijärvi
KAVL	1 097	KAVLras	232	Etäisyys	1621	Suunta2	Perho
KKVL	1 366	KKVLras	193	Kaistoja	2		

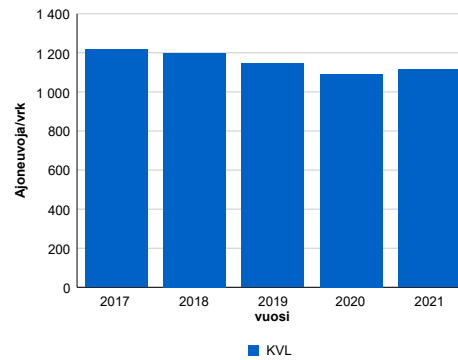
Liikenteen koostumus:

	11 HA-PA	12 KAIIP	13 Linja-autot	14 KAPP	15 KATP	16 HA + PK	17 HA + AV		Kevyet ajoneuvot	Raskaat ajoneuvot
ARKILIIKENNE	73,5%	4,3%	0,6%	3,6%	12,6%	3,9%	1,4%	ARKILIIKENNE	78,8%	21,2%
KOKO VUOSI	78,0%	3,6%	0,6%	2,7%	9,6%	4,1%	1,4%	KOKO VUOSI	83,6%	16,4%

Kausivaihtelukertoimet

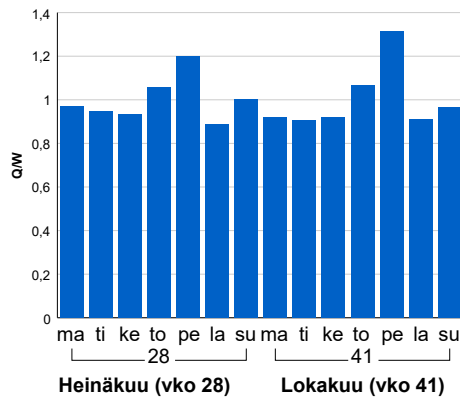


Liikenteen kehitys vv. 2021

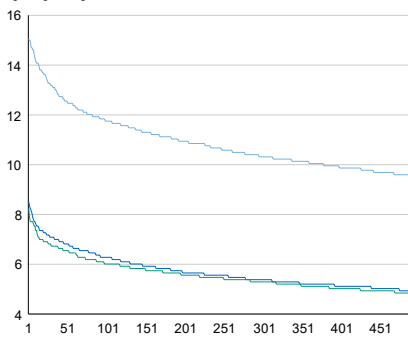


2017	2018	2019	2020	2021
1 217	1 199	1 145	1 091	1 115
4,7%	-1,5%	-4,5%	-4,7%	2,2%

Viikonpäivävaihtelut

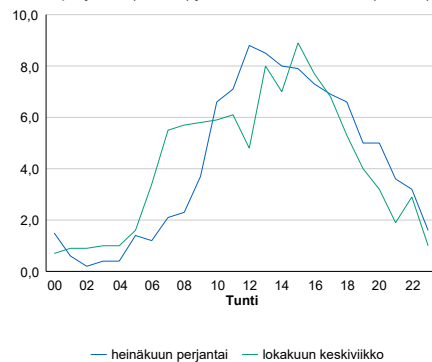


Tuntijärjestyskäyrä



Tuntivaihtelut

Heinäkuun perjantai (vko 28) ja lokakuun keskiviikko (vko 41).



h	q	q/KVL	h	qras	qras/KVL
1	168	15,1%	1	35	19,1%
30	147	13,2%	30	26	14,2%
100	131	11,7%	100	23	12,6%
300	115	10,3%	300	20	10,9%
500	106	9,5%	500	18	9,8%

8.04 LAM-kirja

1065 vt18_Ähtäri_Inha (VT 18)

Perustettu 05.08.2013

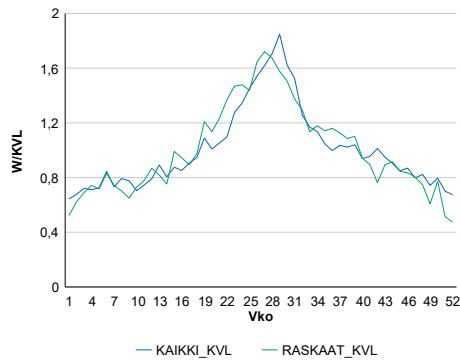
Vuoden 2021 liikennemäärät:

KVL	3 632	KVLras	286	Tieosa	26	Suunta1	Myllymäki
KAVL	3 631	KAVLras	341	Etäisyys	984	Suunta2	Ähtäri
KKVL	5 179	KKVLras	415	Kaistoja	2		

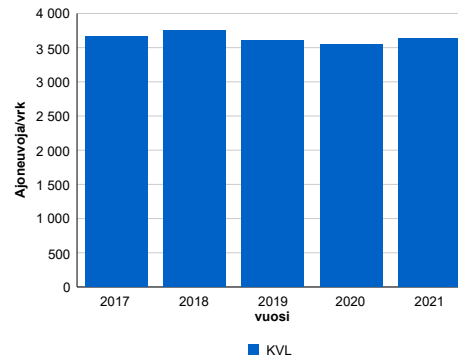
Liikenteen koostumus:

	11 HA-PA	12 KAIP	13 Linja-autot	14 KAPP	15 KATP	16 HA + PK	17 HA + AV		Kevyet ajoneuvot	Raskaat ajoneuvot
ARKILIIKENNE	86,0%	4,2%	0,5%	0,8%	3,8%	3,6%	1,0%		90,6%	9,4%
KOKO VUOSI	87,4%	3,7%	0,5%	0,6%	3,0%	3,7%	1,0%		92,1%	7,9%

Kausivaihtelukertoimet

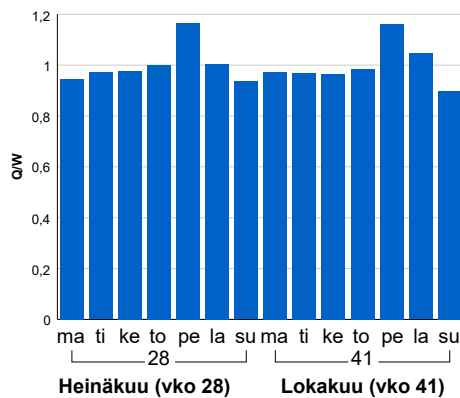


Liikenteen kehitys vv. 2021

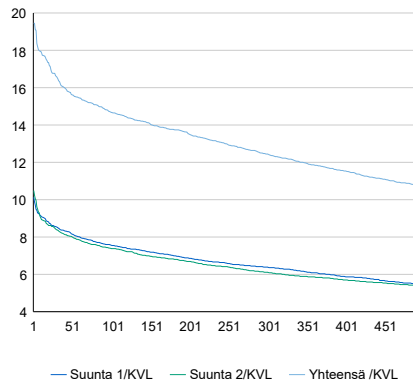


2017	2018	2019	2020	2021
3 656	3 744	3 599	3 543	3 632
1,3%	2,4%	-3,9%	-1,5%	2,5%

Viikonpäivävaihtelut

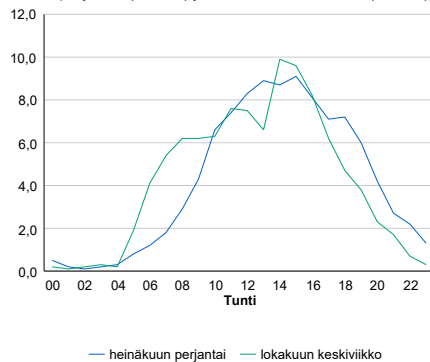


Tuntijärjestyskäyrä



Tuntivaihtelut

Heinäkuun perjantai (vko 28) ja lokakuun keskiviikko (vko 41).



h	q	q/KVL	h	qras	qras/KVL
1	707	19,5%	1	56	19,6%
30	603	16,6%	30	47	16,4%
100	533	14,7%	100	42	14,7%
300	452	12,4%	300	35	12,2%
500	390	10,7%	500	32	11,2%

8.04 LAM-kirja

1066
vt8_Mustasaari_Lintuvuori (VT
8)

Perustettu 30.09.2014

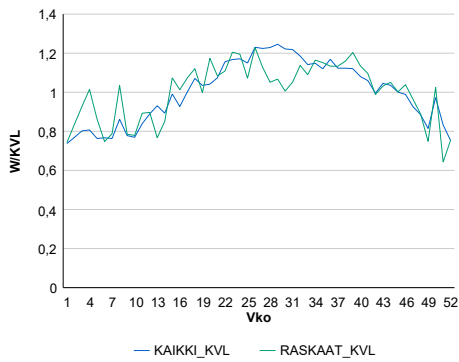
Vuoden 2021 liikennemäärät:

KVL	9 317	KVLras	774	Tieosa	303	Suunta1	Kokkola
KAVL	10 015	KAVLras	1 027	Etäisyys	955	Suunta2	Vaasa
KKVL	11 101	KKVLras	866	Kaistoja	4		

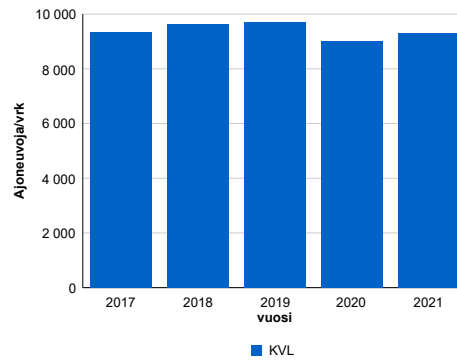
Liikenteen koostumus:

	11 HA-PA	12 KAIP	13 Linja-autot	14 KAPP	15 KATP	16 HA + PK	17 HA + AV		Kevyet ajoneuvot	Raskaat ajoneuvot
ARKILIIKENNE	85,3%	4,5%	0,5%	0,9%	4,4%	3,7%	0,8%	ARKILIIKENNE	89,7%	10,3%
KOKO VUOSI	87,3%	3,6%	0,5%	0,7%	3,6%	3,7%	0,6%	KOKO VUOSI	91,7%	8,3%

Kausivaihtelukertoimet

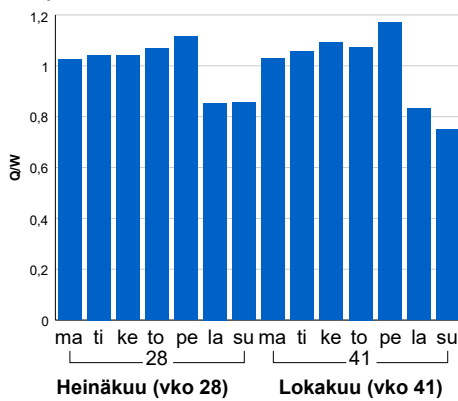


Liikenteen kehitys vv. 2021

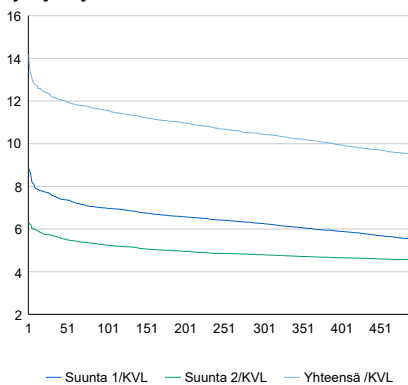


2017	2018	2019	2020	2021
9 357	9 629	9 698	9 017	9 317
-0,6%	2,9%	0,7%	-7,0%	3,3%

Viikonpäivävaihtelut

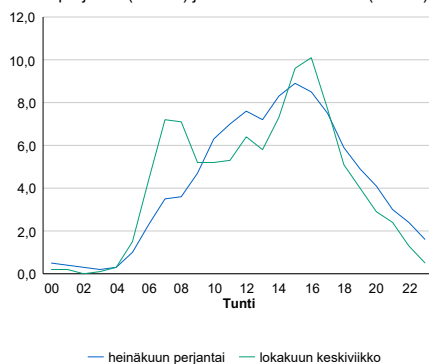


Tuntijarjestykskäyrä



Tuntivaihtelut

Heinäkuun perjantai (vko 28) ja lokakuun keskiviikko (vko 41).



h	q	q/KVL	h	qras	qras/KVL
1	1 321	14,2%	1	138	17,8%
30	1 138	12,2%	30	116	15,0%
100	1 078	11,6%	100	108	14,0%
300	973	10,4%	300	98	12,7%
500	882	9,5%	500	92	11,9%

8.04 LAM-kirja

1067 vt8_Vaasa_Böle (VT 8)

Perustettu 30.09.2014

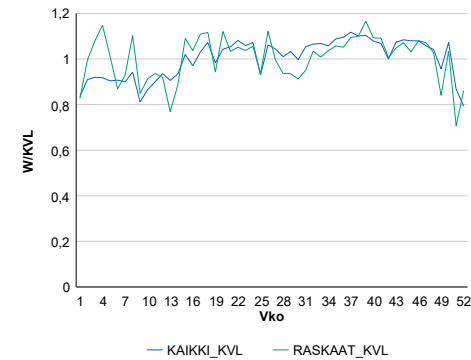
Vuoden 2021 liikennemäärät:

KVL	13 573	KVLras	918	Tieosa	302	Suunta1	Kokkola
KAVL	15 277	KAVLras	1 251	Etäisyys	859	Suunta2	Vaasa
KKVL	14 154	KKVLras	922	Kaistoja	4		

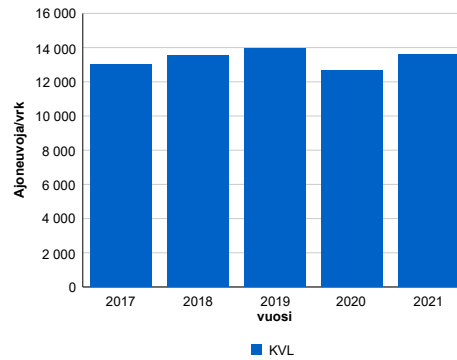
Liikenteen koostumus:

	11 HA-PA	12 KAIP	13 Linja-autot	14 KAPP	15 KATP	16 HA + PK	17 HA + AV		Kevyet ajoneuvot	Raskaat ajoneuvot
ARKILIIKENNE	89,8%	4,3%	0,3%	0,8%	2,8%	1,7%	0,3%		91,8%	8,2%
KOKO VUOSI	91,1%	3,5%	0,3%	0,7%	2,3%	1,8%	0,3%		93,2%	6,8%

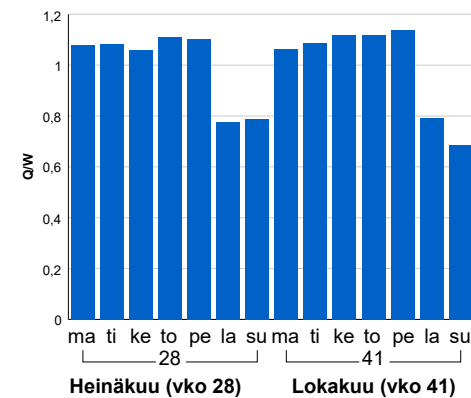
Kausivaihtelukertoimet



Liikenteen kehitys vv. 2021

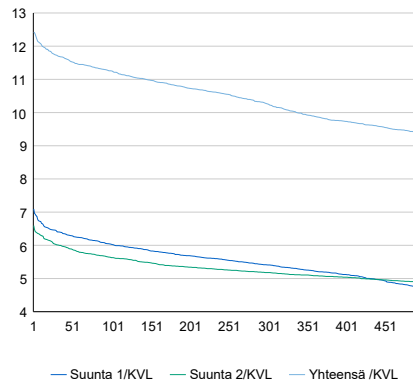


Viikonpäivävaihtelut



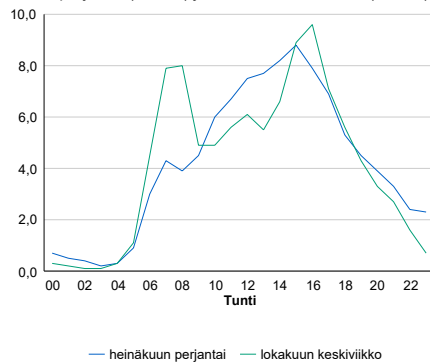
2017	2018	2019	2020	2021
12 986	13 551	13 924	12 664	13 573
6,9%	4,3%	2,8%	-9,1%	7,2%

Tuntijärjestyskäyrä



Tuntivaihtelut

Heinäkuun perjantai (vko 28) ja lokakuun keskiviikko (vko 41).



h	q	q/KVL	h	qras	qras/KVL
1	1 686	12,4%	1	146	15,9%
30	1 592	11,7%	30	135	14,7%
100	1 528	11,3%	100	127	13,8%
300	1 393	10,3%	300	117	12,7%
500	1 273	9,4%	500	111	12,1%

8.04 LAM-kirja

1068

vt19_Ilmajoki_Rengonkylä (VT 19)

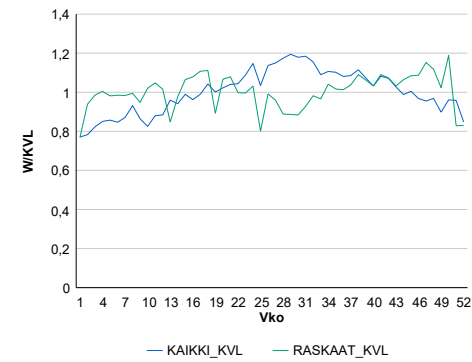
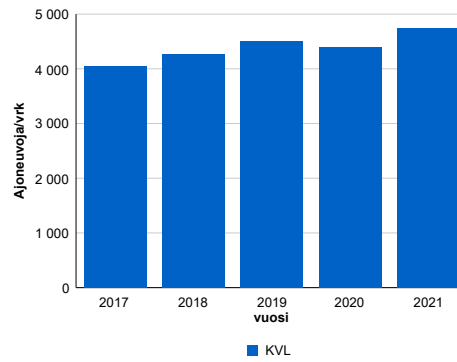
Perustettu 30.11.2015

Vuoden 2021 liikennemäärät:

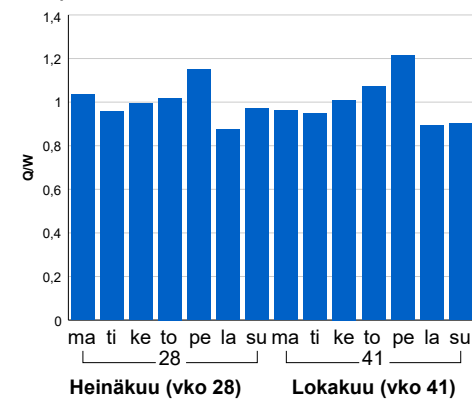
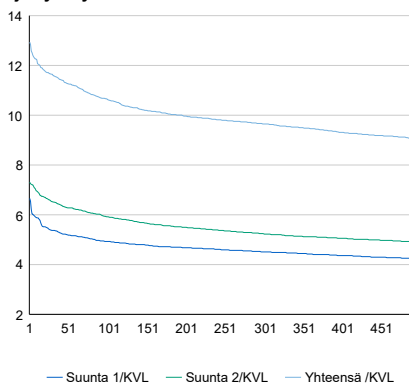
KVL	4 747	KVLras	716	Tieosa	4	Suunta1	Lapua
KAVL	4 946	KAVLras	924	Etäisyys	2625	Suunta2	Jalasjärvi
KKVL	5 360	KKVLras	683	Kaistoja	2		

Liikenteen koostumus:

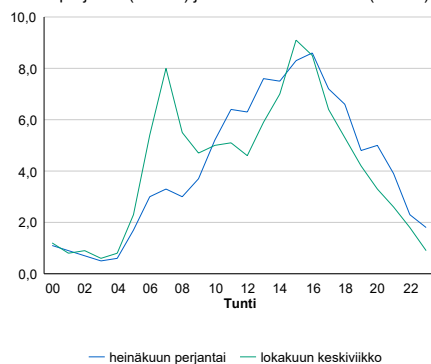
	11 HA-PA	12 KAIP	13 Linja-autot	14 KAPP	15 KATP	16 HA + PK	17 HA + AV		Kevyet ajoneuvot	Raskaat ajoneuvot
ARKILIIKENNE	78,4%	3,9%	0,1%	3,3%	11,4%	2,1%	0,8%	ARKILIIKENNE	81,3%	18,7%
KOKO VUOSI	81,6%	3,3%	0,2%	2,5%	9,1%	2,5%	0,8%	KOKO VUOSI	84,9%	15,1%

Kausivaihtelukertoimet

Liikenteen kehitys vv. 2021


2017	2018	2019	2020	2021
4 050	4 270	4 512	4 393	4 747
31,2%	5,4%	5,7%	-2,6%	8,0%

Viikopäivävaihtelut

Tuntijärjestyskäyrä

Tuntivaihtelut

Heinäkuun perjantai (vko 28) ja lokakuun keskiviikko (vko 41).



h	q	q/KVL	h	qras	qras/KVL
1	614	12,9%	1	81	11,3%
30	553	11,6%	30	72	10,1%
100	506	10,7%	100	67	9,4%
300	458	9,6%	300	61	8,5%
500	430	9,1%	500	58	8,1%

8.04 LAM-kirja

1069
**vt19_Seinäjoiki_Kertunlaakso
(VT 19)**

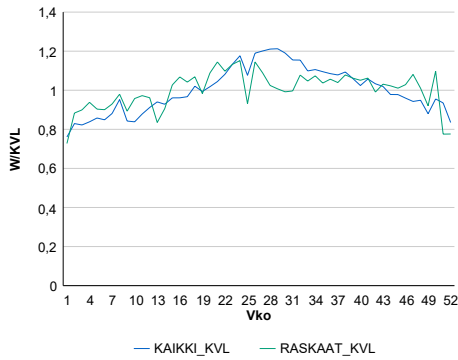
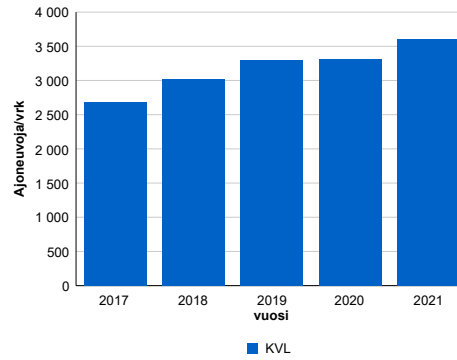
Perustettu 16.11.2016

Vuoden 2021 liikennemäärät:

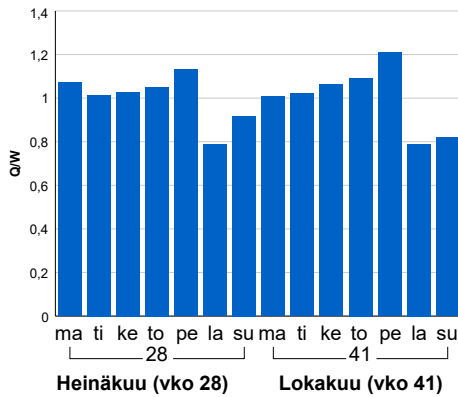
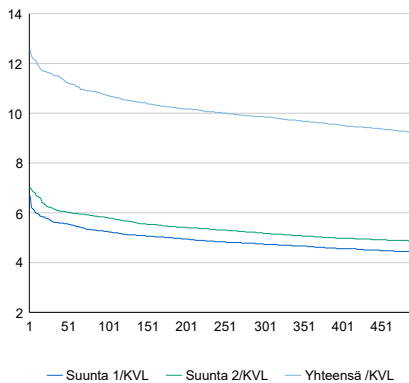
KVL	3 598	KVLras	604	Tieosa	5	Suunta1	Lapua
KAVL	3 903	KAVLras	780	Etäisyys	1466	Suunta2	Jalasjärvi
KKVL	4 149	KKVLras	642	Kaistoja	2		

Liikenteen koostumus:

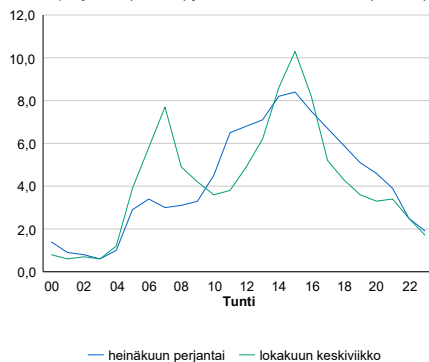
	11 HA-PA	12 KAIP	13 Linja-autot	14 KAPP	15 KATP	16 HA + PK	17 HA + AV		Kevyet ajoneuvot	Raskaat ajoneuvot
ARKILIIKENNE	77,3%	4,6%	0,1%	4,2%	11,1%	1,9%	0,8%	ARKILIIKENNE	80,0%	20,0%
KOKO VUOSI	80,1%	4,2%	0,1%	3,3%	9,2%	2,3%	0,8%	KOKO VUOSI	83,2%	16,8%

Kausivaihtelukertoimet

Liikenteen kehitys vv. 2021


2017	2018	2019	2020	2021
2 681	3 020	3 293	3 309	3 598
20,2%	12,7%	9,0%	0,5%	8,7%

Viiköpäivävaihtelut

Tuntijärjestyskäyrä

Tuntivaihtelut

Heinäkuun perjantai (vko 28) ja lokakuun keskiviikko (vko 41).



h	q	q/KVL	h	qras	qras/KVL
1	452	12,6%	1	79	13,1%
30	416	11,6%	30	65	10,8%
100	386	10,7%	100	60	9,9%
300	355	9,9%	300	55	9,1%
500	331	9,2%	500	52	8,6%

8.04 LAM-kirja

1122 vt13_Veteli (VT 13)

Perustettu 01.01.1992

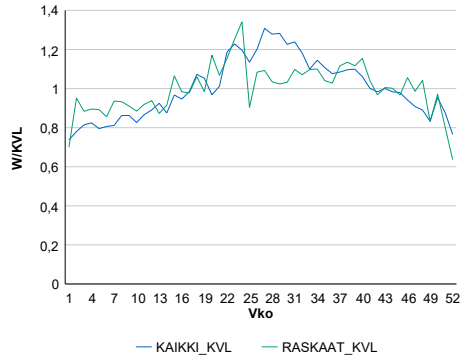
Vuoden 2021 liikennemäärät:

KVL	1 642	KVLras	194	Tieosa	113	Suunta1	Kokkola
KAVL	1 708	KAVLras	245	Etäisyys	3516	Suunta2	Kyyjärvi
KKVL	1 985	KKVLras	214	Kaistoja	2		

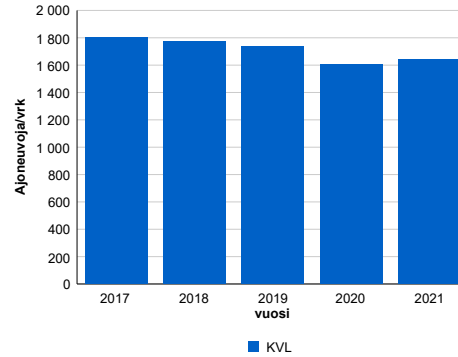
Liikenteen koostumus:

	11 HA-PA	12 KAIP	13 Linja-autot	14 KAPP	15 KATP	16 HA + PK	17 HA + AV		Kevyet ajoneuvot	Raskaat ajoneuvot
ARKILIIKENNE	81,0%	3,2%	0,5%	2,1%	8,5%	3,7%	1,0%	ARKILIIKENNE	85,7%	14,3%
KOKO VUOSI	83,2%	2,9%	0,5%	1,6%	6,8%	3,9%	1,0%	KOKO VUOSI	88,2%	11,8%

Kausivaihtelukertoimet

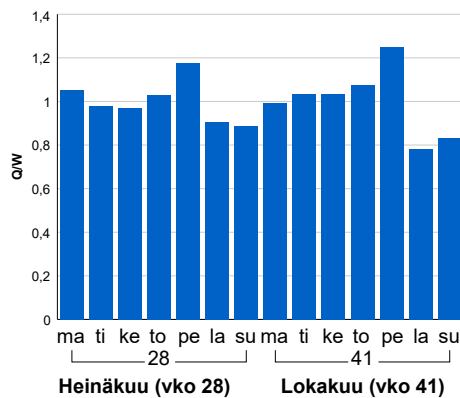


Liikenteen kehitys vv. 2021

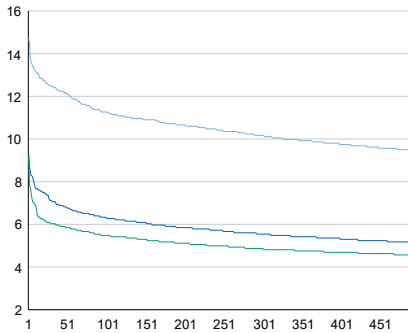


2017	2018	2019	2020	2021
1 799	1 776	1 737	1 602	1 642
1,5%	-1,3%	-2,2%	-7,8%	2,5%

Viikonpäivävaihtelut

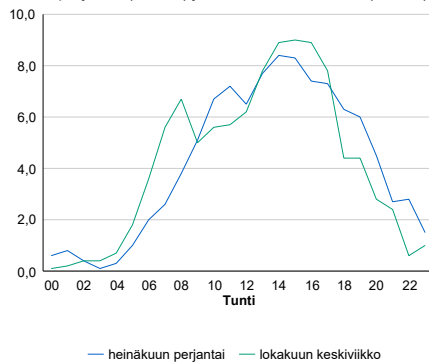


Tuntijärjestyskäyrä



Tuntivaihtelut

Heinäkuun perjantai (vko 28) ja lokakuun keskiviikko (vko 41).



h	q	q/KVL
1	242	14,7%
30	205	12,5%
100	185	11,3%
300	167	10,2%
500	155	9,4%

h	qras	qras/KVL
1	34	17,5%
30	27	13,9%
100	24	12,4%
300	21	10,8%
500	19	9,8%