

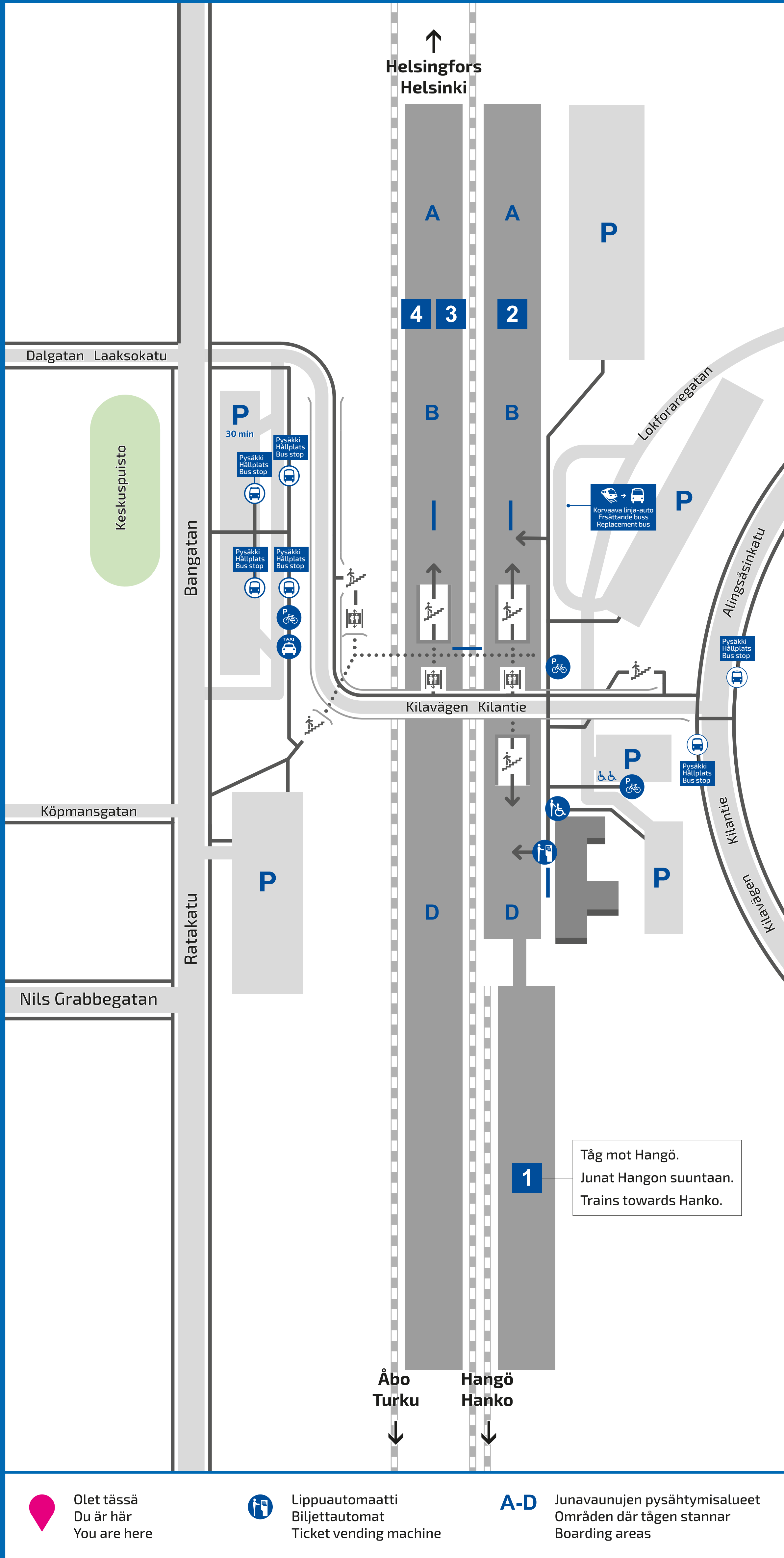
# KARIS KARJAA

Alingsåsgatan 37  
10300 Karis  
Alingsåsinkatu 37  
10300 Karjaa



Hätännumero  
Nödnummer  
Emergency number

**112**



**Kunnossapito ja palaute**  
Liikenteen asiakaspalvelu  
+358 295 020 600  
palautevayla.fi/aspa

**Aseman palvelut**  
Lippuautomaatti

**Underhåll och respons**  
Trafikens kundservice  
+358 295 020 600  
palautevayla.fi/aspa

**Service på station**  
Biljettautomat

**Maintenance and feedback**  
Traffic customer service  
+358 295 020 600  
palautevayla.fi/aspa

**Station services**  
Ticket vending machine



**Asemalla on saatavissa avustamispalvelua.**  
Esteetön matkustuksen palvelunumero  
Avoimena ma-pe klo 5-22  
la-su klo 7-22  
0800 188 822 (maksuton).  
Palvelu tilattava viimeistään 36 tuntia ennen matkalle lähtöä.

Avustamispiste sijaitsee raiteen 2 vieressä asemarakennuksen Helsingin puoleisessa päässä.

Asemalla on 2 invapysäköintipaikkaa.

Asemalla korkeat laiturit, esteetön kulku matalalattiajunaan.

**Man kan få assistans på stationerna.**  
Kundtjänst för tillgängligt resande  
Öppet mån-fre kl. 5-22  
lör-sön kl. 7-22  
0800 188 822 (avgiftsfria).  
Tjänsten måste beställas senast 36 timmar före man ska inleda resan.

Assistanspunkten finns bredvid spår 2 i ändan mot Helsingfors i stationsbyggnaden.

2 handikapparkeringsplatser på stationen.

Höga plattformar på stationen, tillgänglig åtkomst till läggolvståg.

**Assistance service is available at the station.**  
Customer service for accessible travel  
Open Mon-Fri 5 to 22  
Sat-Sun 7 to 22  
0800 188 822 (free of charge).  
Service must be booked no later than 36 hours before departure.

The assistance point is located next to track 2 at the Helsinki end of the station building.

There are 2 disabled parking spaces at the station.

High-level platforms at the station, accessible entry onto low-floor train.



**Lisätietoa junamatkustamisesta**  
vr.fi  
VR Asiakaspalvelu  
Avoimena ma-pe klo 5-22  
la-su klo 7-22  
0600 41 900  
(2 €/vastattu puhelu + pvm)

Asemalaiturin sähköisten näyttöjen alareunassa sekä opaste-kylteissä on esitetty tieto vaunujen pysähtymisalueista A, B, C tai D.

**Mer information om tågresande**  
vr.fi  
VR Kundservice  
Öppet mån-fre kl. 5-22  
lör-sön kl. 7-22  
0600 41 900  
(2 €/besvarat samtal + lna)

Information om var tågen stannar (A, B, C eller D) visas på elektroniska skärmar och vagnlägesskylden som finns på stationsplattformarna.

**More information on rail travel**  
vr.fi  
VR Customer Care  
Open Mon-Fri 5 to 22  
Sat-Sun 7 to 22  
0600 41 900  
(EUR 2 per answered call + local call charge)

Boarding areas (A, B, C or D) are shown on the display screens and on platform signage.



**Lisätietoa Karjaan joukkoliikenteestä**  
uudenmaanjoukkoliikenne.fi

**Lisätietoa kaukoliikenteestä**  
matkahuolto.fi  
0200 4000 (1,98 €/min + pvm)

Taksiasema sijaitsee rautatieaseman läheisyydessä.

**Mer information om lokaltrafiken i Karis**  
uudenmaanjoukkoliikenne.fi

**Mer information om fjärrtrafiken**  
matkahuolto.fi  
0200 4000 (1,98 €/min + lna)

Taxistation finns i närheten av stationen.

**More information on regional transport in Karjaa**  
uudenmaanjoukkoliikenne.fi

**More information on long-distance transport**  
matkahuolto.fi  
0200 4000 (EUR 1.98 per min + local call charge)

There is a taxi stand near the railway station.



Pysäköintipaikkoja aseman lähellä.

Pyörätelineitä polkupyörille aseman lähellä.

Parkeringsplatser nära stationen.

Cykelställ nära stationen.

Parking is available near the station.

Bicycle stands are available near the station.



visitraseborg.com

visitraseborg.com

visitraseborg.com

