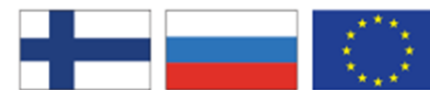




**Kantatien 62 parantaminen  
Käyhkään kanavan kohdalla,  
Ruokolahti ”SUVOROV-KS1792”  
tiesuunnitelman laatiminen**

*Tomi Harjula 4.11.2021*

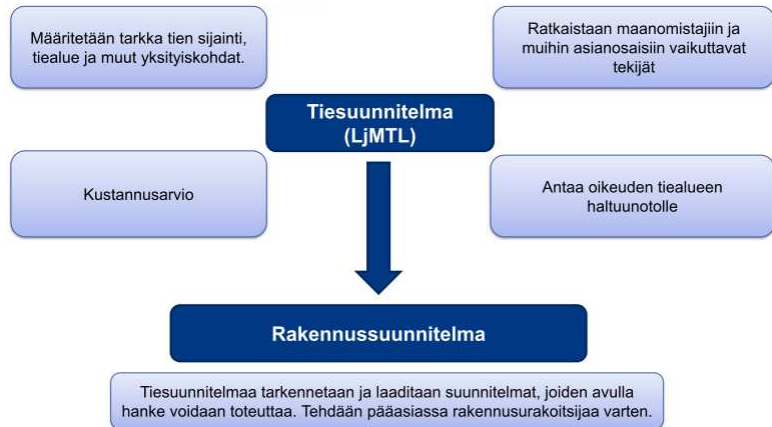


CBC 2014-2020  
KAAKKOIS-SUOMI - VENÄJÄ

# Kantatien 62 parantaminen Käyhkään kanavan kohdalla, Ruokolahti "SUVOROV-KSI792" tiesuunnitelman laatiminen



2



## Tiesuunnitelman laatiminen

Kaakkois-Suomen ELY-keskus toimii suunnittelutyön tilaajana.

Suunnittelun ohjausryhmään kuuluu mm. Ruokolahden kunnan ja Kaakkois-Suomen ELY-keskuksen edustajia.

Hankkeen suunnittelu on käynnistynyt 05/2021.

## Käsittelyprosessi

Tiesuunnitelman laatimisessa, käsittelyssä ja hyväksymisessä noudatetaan lakia liikennejärjestelmästä ja maantiestä (LjMTL).

## Alustava aikataulu

Tiesuunnitelma valmistuu ja asetetaan nähtäville vuoden 2022 aikana. Rakennussuunnitelman laatimisen aikataulu ei ole tiedossa.



## Suunnittelualueen, nykytilanne ja tavoitteet

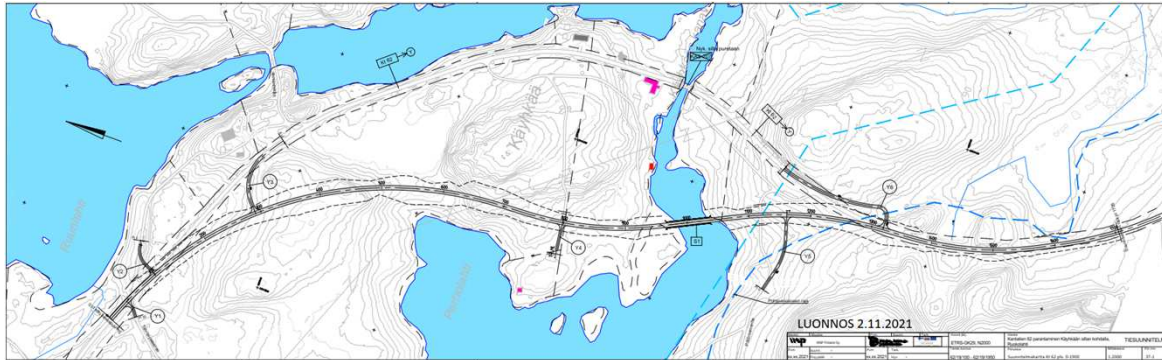
- Kantatie 62 on tieverkollisesti tärkeä Mikkelistä Imatran rajanylityspaikalle kulkeva kantatie. Se on merkittävä metsäteollisuuden kuljetusväylä Etelä-Karjalan tuotantolaitoksille. Ruokolahdella Käyhkään kanavan kohdalla kantatien puutteellinen tiegeometria ei mahdollista 60 km/h korkeampaa nopeusrajoitusta. Lisäksi kantatiellä sijaitsevan Käyhkään sillan nykyinen alikulkukorkeus ei täytä tavoiteltavaa 4 metrin alikulkukorkeutta. Sekä kantatien geometrian parantaminen että sillan alikulkukorkeuden kasvattaminen edellyttävät toimenpiteitä.
- Kantatie on Käyhkään kohdalla kapea (poikkileikkaus 6,5/6 m) ja geometrialtaan puutteellinen, minkä vuoksi kanavan molemmin puolin on 60 km/h -nopeusrajoitus noin 700 m osuudella. Muualla nopeusrajoitus on 80 km/h.
- Kantatiellä 62 sijaitseva Käyhkään kanavan ylittävä Käyhkään silta on 16 m pitkä teräsbetoninen laattasilta, joka on rakennettu vuonna 1954. Sillan vapaa-aukko on noin 7 m ja hyötyleveys 7,5 m. Sillan länsipuolelle on rakennettu noin 1,2 m leveä uloke kevyelle liikenteelle. Sillan alikulkukorkeus on 1,5 m. Sillan matala alikulkukorkeus rajoittaa Suvorovin kanavahankkeessa suunniteltuja veneilyreititavoitteita.



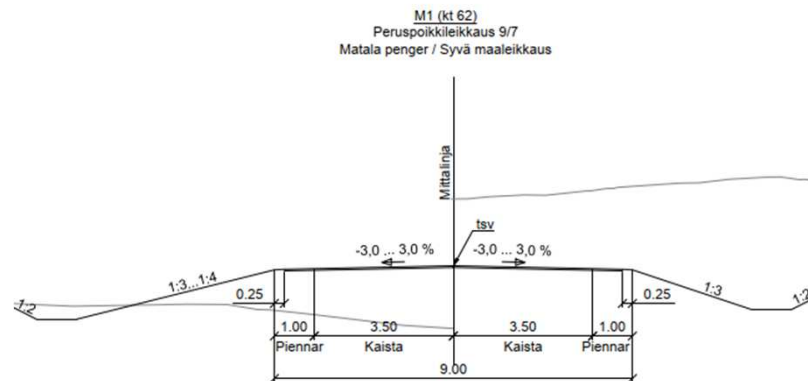
## Suunnittelualueen, nykytilanne ja tavoitteet

- Keskivuorokausiliikenne on noin 1100 ajon./vrk (KVL 2020), josta raskasta liikennettä on noin 130 ajon./vrk (12 %). Kesällä tien liikennemäärä on noin 1700 ajon./vrk (KKVL 2020). Vuoteen 2040 liikennemäärien ennustetaan kasvavan noin 13 %.
- Tiesuus koetaan vaaralliseksi mm. raskaan liikenteen, huonojen kohtaamis- ja liittymisnäkemien sekä lähellä tietä sijaitsevien rakennusten takia.
- Suunnittelualueella on voimassa Etelä-Karjalan maakuntakaava, jonka ympäristöministeriö on vahvistanut 21.12.2011. Lisäksi suunnittelualueella on voimassa Saimaan rantaosayleiskaavan muutos, joka on hyväksytty v. 2018.
- **Hankkeen tavoitteena on**
  - **Sillan alikulkukorkeuden nostaminen 4,0 metriin** Käyhkään kanavan kohdalla. Nykyinen Käyhkään silta puretaan.
  - **Parantaa kantatien sujuvuutta** (mitoitusnopeus 80 km/h) **ja liikenneturvallisuu** (kantatien linjausmuutokset ja uuden sillan hyödyllinen leveys 9,5 m, jolloin mahdollistetaan kävely ja pyöräily).

## Suunnitellut toimenpiteet



5



- Uuden tielinjauksen pituus on noin 1700 m ja poikkileikkaus 9/7. Suunniteltu tielinjaus ylittää Käyhkään kanavan noin 220 metriä nykyisen siltapaikan länsipuolella ja palaa nykyiselle tielinjaukselle noin 200 metriä Pöllöniementien yksityistieliittymän eteläpuolella. Linjauksen eteläpäässä parannetaan myös nykyisen tien tasausta noin 300 metrin matkalla.

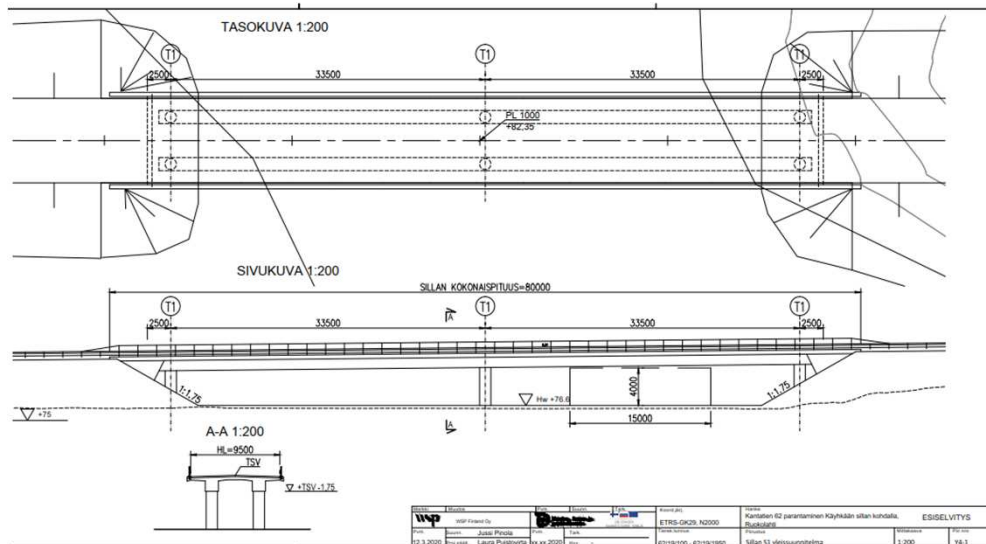
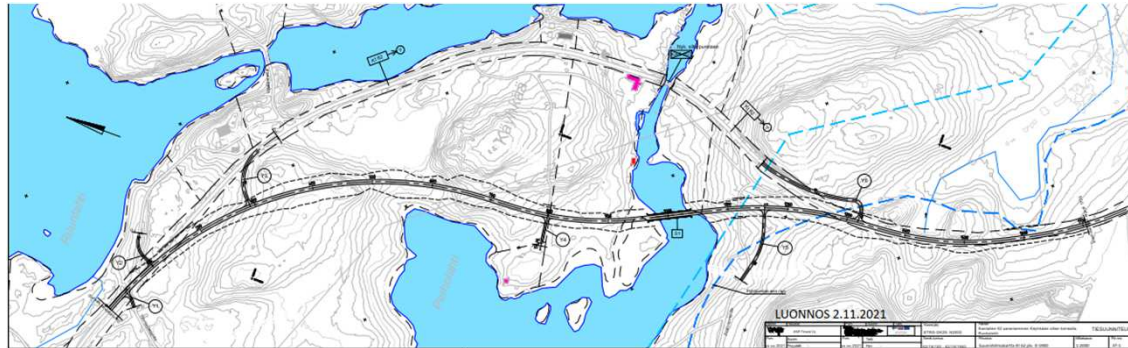
- Hankkeen eteläpäässä tielinjaus on pohjavesialueella noin 430 metrin matkalla.

- Pysäkkijärjestelyt

- Kevyen liikenteen turvallisuus paranee pientareen leveyden kasvamisen myötä 0,25 m -> 1 m

- Kaapeleiden siirtojen suunnittelu

# Suunnitellut toimenpiteet ja aikataulu



- Uudeksi vesistö sillaksi on alustavasti suunniteltu jännitettyä betonista jatkuvaa ulokepalkkisiltaa. Sillan kokonaispituus on noin 75-80 m ja hyötyleveys 9,5 m.
- Uuden tielinjauksen ja sillan rakentamisen aikana työnaikainen liikenne voi hyödyntää nykyistä kantatietä
- Tiesuunnitelmaluonnoksia esitellään yleisötilaisuudessa 18.1.2022 klo 17-19
- Tiesuunnitelma valmistuu ja asetetaan nähtäville vuoden 2022 aikana.
- hankkeen alustava kustannusarvio on noin 4 M€

## Palaute

7

Suunnitelmaluonnoksista voi antaa palautetta sähköpostilla, halutessasi myös puhelimella tai kirjeenä. Palaute pyydetään jättämään 18.11.2021 mennessä.

Palautteessa pyydetään käyttämään viitettä: Kt 62 Käyhkää.

Palautteet:

WSP Finland Oy (suunnitelmaa laativa konsultti), Tomi Harjula, puh. 040 503 2163, tomi.harjula@wsp.com Kiviharjunlenkki 1 D, 90220 Oulu.

Lisätietoja antavat:

Kaakkois-Suomen ELY-keskus, projektipäällikkö Ville Kukkola, puh. 0295 029 013. ville.kukkola@ely-keskus.fi

Ruokolahden kunta, teknisten palvelujen toimialajohtaja Jari Leppänen, puh. 044 4491 255, Jari.Leppanen@ruokolahti.fi