



Väylävirasto
Trafikledsverket

Mt 180 Kirjalansalmen ja Hessundinsalmen siltojen uusiminen

Förnyande av Lv 180 Rävundsbron och Hessundsbron

23.11.2022

Illan ohjelma / Program

- 17:00-17:10 Avaus / Tillställningen öppnas
Janne Wikström, Väylävirasto / Trafikledsverket
- 17:10-17:20 Paraisten kaupunki / Pargas Stad
Patrik Nygrén
- 17:20-17:35 Yleisesittely / Översikt
Saramaria Cowell, Väylävirasto / Trafikledsverket
- 17:35-17:50 Rakentaminen / Byggande
Timo Hirvasmaa, Kreate Oy
- 17:50-18:00 Kysymyksiä / Frågor
- 18:00-18:25 Kartat / Kartor
- 18:30 Tilausuus päättyy / Evenemanget avslutas



Yleisesittely / Översikt

Taustaa – Bakgrund

- Saaristotiellä sijaitsevat kaksi suurta ja käyttöikänsä loppupäässä olevaan siltaa
- Kyseessä on ainoa tieyhteys manterelta Paraisille ja Turunmaan saaristoon
- Uudet sillat suunniteltu 100 v käyttöiällä
- Mahdollistaa alueen teollisuudelle tärkeät HCT- ja erikoiskuljetukset

Rahoitus on päätetty valtion vuoden 2021 3. lisätalousarviossa. Kustannusarvio:

- Kirjalansalmen silta & tiejärjestelyt, 99 Me
- Hessundinsalmen silta & tiejärjestelyt, 29 Me

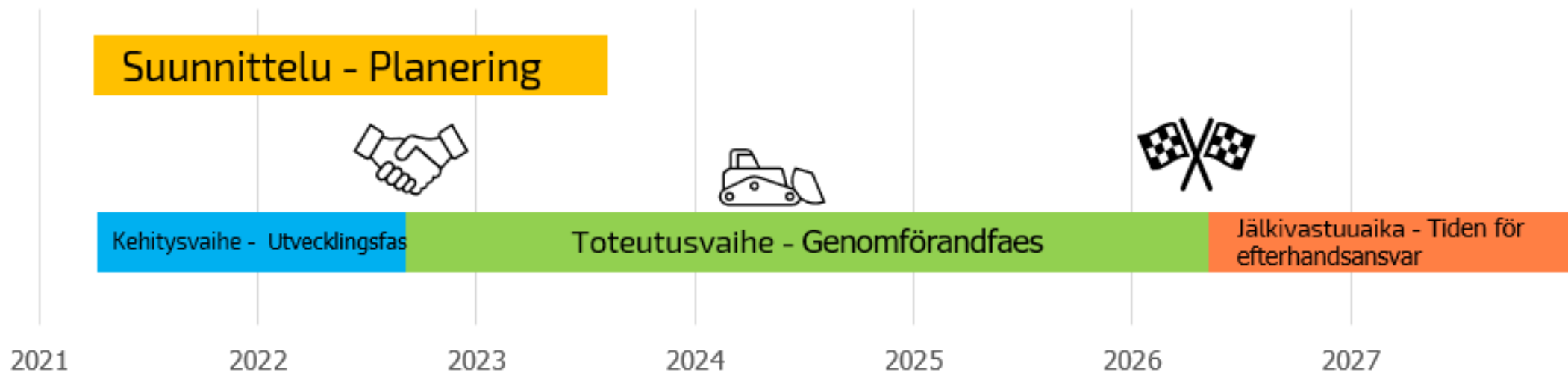
- På Skärgårsvägen finns det två stora broar, som är i slutet av sin livslängd
- Det är den enda vägförbindelser från fastlandet till Pargas och Åbolands skärgård
- De ny broarnas planerade livslängd är 100 år
- Möjliggör högkapacitetstransporter, som är viktiga för regionens industri

Finansieringen har beslutats i statens 3:e tilläggsbudgetproposition för 2021. Budget:

- Rävundsbron och vägarrangemang, 99 mn euro
- Hessundsbron och vägarrangemang, 29 mn euro

Hankkeesta – Om projektet

- 2021 Hankinta tehty
 - 6.10.2021 Kehitysvaiheen sopimus
 - 30.9.2022 Toteutusvaiheen sopimus
- Upphandlingen gjordes
 - Avtal för utvecklingsfas
 - Avtal för genomförandefas



Urakkamuotona allianssi – Allians som projektmodell

Rakentamisesta vastaa Kreate Oy

Suunnittelijoina WSP Finland Oy ja Afry Finland Oy

För entreprenaden ansvarar Kreate Oy

Planerare är WSP Finland Oy och Afry Finland Oy

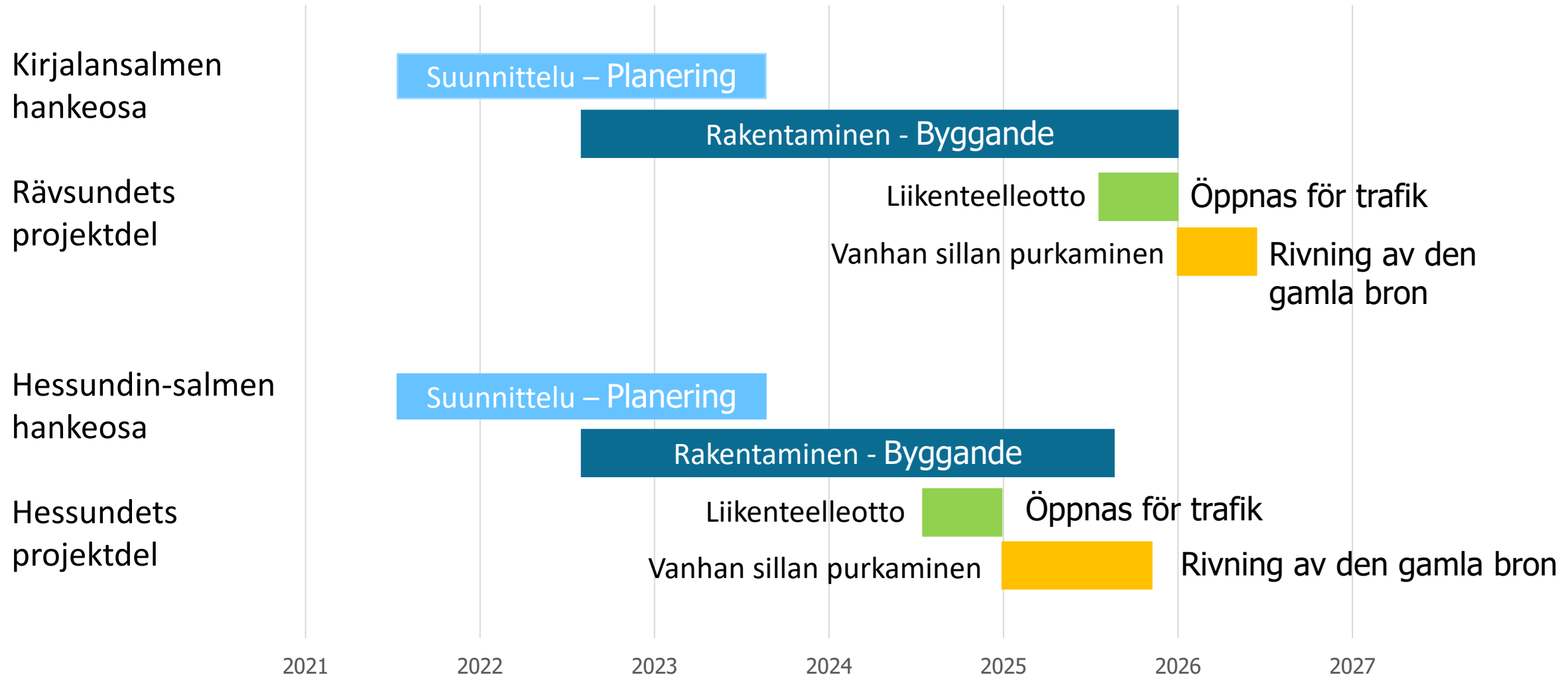
- Yhteinen organisaatio, yhteiset tilat
- Päätöksenteon ketteryys
- Suunnittelutetaan yhdessä
- Suomessa vastaavia kohteita on rakennettu hyvin harvoin (viimeksi 25v sitten)
- Kaikki asiantuntemus käytössä
- Sopimus laaditaan yhdessä
- Riskienjako saadaan sovittua oikeudenmukaiseksi

- Gemensam organisation, gemensamma utrymmen
- Smidigt beslutsförande
- Planeringen görs och beställs gemensamt
- I Finland har motsvarande objekt byggts väldigt sällan (senast för 25 år sedan)
- All expertis till hands
- Avtalet görs tillsammans
- Riskfördelningen kan avatalas rättvist



Kaksi hankeosaa – Två projektdelar

Aikataulu – Tidtabell



Mitä rakennetaan? – Vad byggs?

- Uuden Kirjalansalmen sillan kokonaispituus on noin 650 m
- Uuden Hessundinsalmen sillan kokonaispituus on vajaa 200 m
- Meluntorjunnan rakenteita
- Paljon pohjanvahvistuksia, mm. paalulaattoja
- Liittymäjärjestelyjen parantamista, mm. Kalakoulun eritasoliittymä
- Kävelyn ja pyöräilyn verkko täydennetään yhtenäisiksi molemmilla hankeosilla
- Den nya Rävundsbron blir ca 650 m lång
- Den nya Hessundsbron blir knappa 200 m lång
- Bullerskydd
- Mycket grundförstärkningar, bl.a. Pålplattor
- Förbättrande av korsningsarrangemang, bl.a. Fiskeriskolans viadukt
- Gång- och cykelnätet kompletteras så att det blir enhetligt i båda projektdelarna

Tunnuslukuja – Nyckeltal

Keskimääräinen henkilövahvuus Antal anställda



Tapaturmataajuus
Olycksfrekvens

■ Tehty työ
Tehty työ

■ Kokonaismäärä
Totalt

Valmiusaste Färdighetsgrad

2%

Työsilta
Arbetsbro

11 000 m²

Kokonaismäärä Totalt

0%

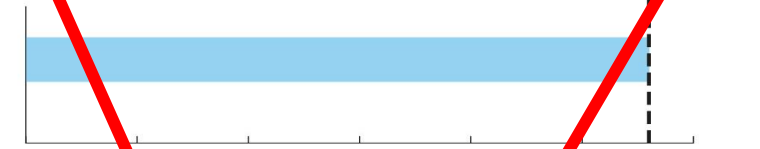
Siltapaalumetrit
Bropålmeter

850 jm lm*

Kokonaismäärä Totalt

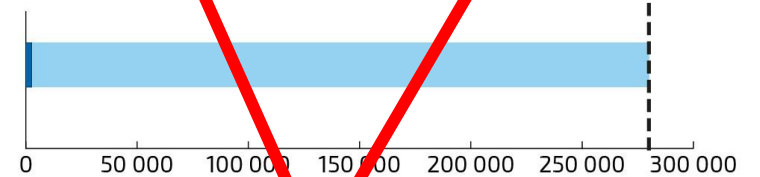
Valettu betoni Tjuttna betong (m³)

36 000 m³



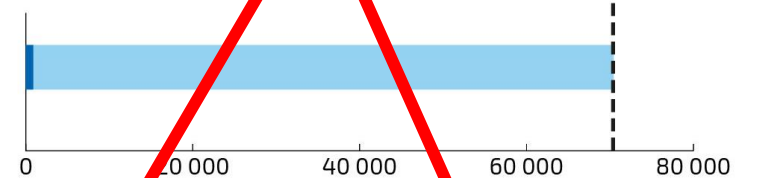
Maaleikkaus Jordskärning (m³)

280 160 m³



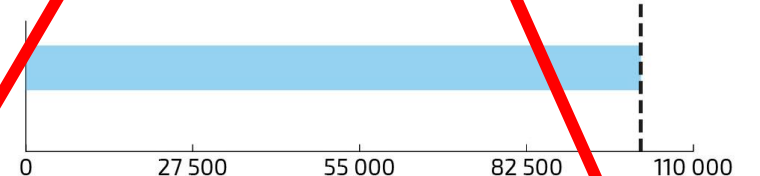
Rakennekerrokset Konstruktionslukt (m³)

70 439 m³



Louhinta Brytning (m³)

101 333 m³



Mistä lisätietoja? – Var finns det mer information?

- Hankkeen verkkosivut: <https://vayla.fi/mt-180-kirjalansalmen-ja-hessundinsalmen-siltojen-uusiminen>
- Facebook: <https://www.facebook.com/ravsundhessund>
- Tekstiviesti –ilmoitus räjäytyksistä ja liikenteen pysäytyksistä
- Seuraava asukastilaisuus 26.4.2023 kello 17-18.30
- Viikkokirje
- Kuukausikirje
- Projektets hemsida: <https://vayla.fi/sv/fornyande-av-lv-180-ravsundsbron-och-hessundsbron>
- Facebook: <https://www.facebook.com/ravsundhessund>
- Textmeddelande – anmälan då trafiken stoppas eller vid sprängning
- Följande invånartillställning 26.4.2023 kl 17-18.30
- Veckobrev
- Månadsbrev



Tekstiviesti –ilmoitus - Textmeddelande – anmälan



Liity palveluun lähettämällä tekstiviesti puhelinnumeroon
050 902 4107:

A räjäytyslouhinnoista

B liikennejärjestelyistä tai

AB ilmoitukset molemmista

Ilmoitukset ruotsiksi:
kirjainyhdistelmän perään (sv)
esim. AB (sv)

**Trafiken stannas,
snart spränger vi.**
Beställa anmälan via textmeddelande!

Väylävirasto
Trafikledsverket

**Liikenne pysäytetään,
kohta räjähtää.**
Tilaa tekstiviesti-ilmoitus!

Hankesuunnitelma - projektplan



MT 180 KIRJALANSALMEN JA HESSUNDINSALMEN SILTOJEN UUSIMINEN Hankesuunnitelma



FÖRNYANDET AV LV 180 RÄVSUNDSBRON OCH HESSUNDSBRON Projektplan





Väylävirasto
Trafikledsverket

Rakentaminen / Byggande



Havainnekuva kehitysvaiheen luonnoksesta 23.6.2022

Kirjalansalmen ja Hessundinsalmen silta-allianssi: Väylävirasto & Kreate

Suunnittelu: AFRY | SOFiN Consulting | Leonhardt, Andrä und Partner (LAP)

MT180 KIRJALANSALMEN JA HESSUNDINSALMEN SILTOJEN UUSIMINEN FÖRNYANDE AV LV 180 RÄVSUNDSBRON OCH HESSUNDSBRON

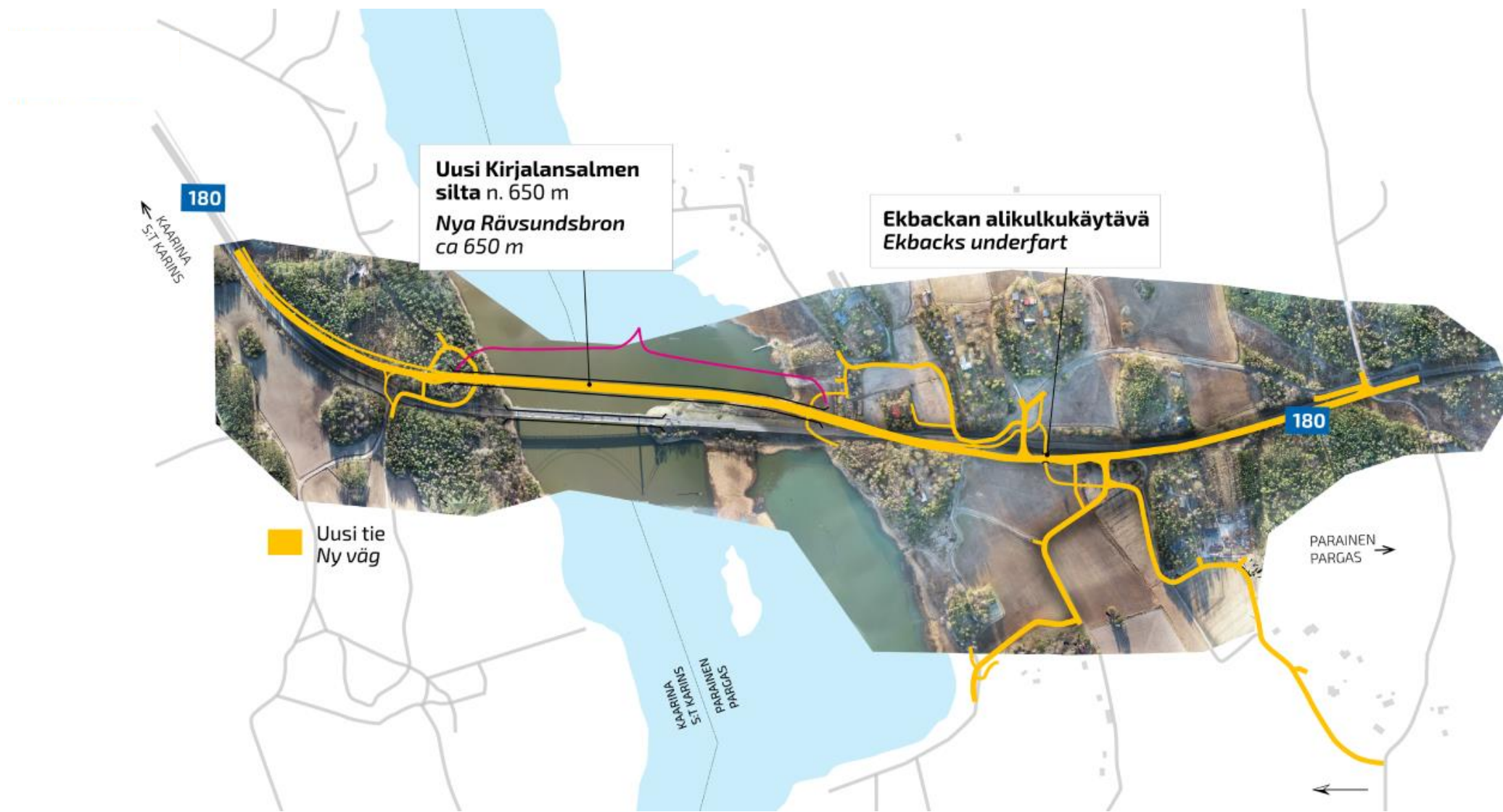


TIMO HIRVASMAA

KREATE OY

KREATE
THE FUTURE IS BUILT TODAY

KIRJALANSALMEN HANKEOSUUS – RÄVSUNDETS PROJEKTDEL



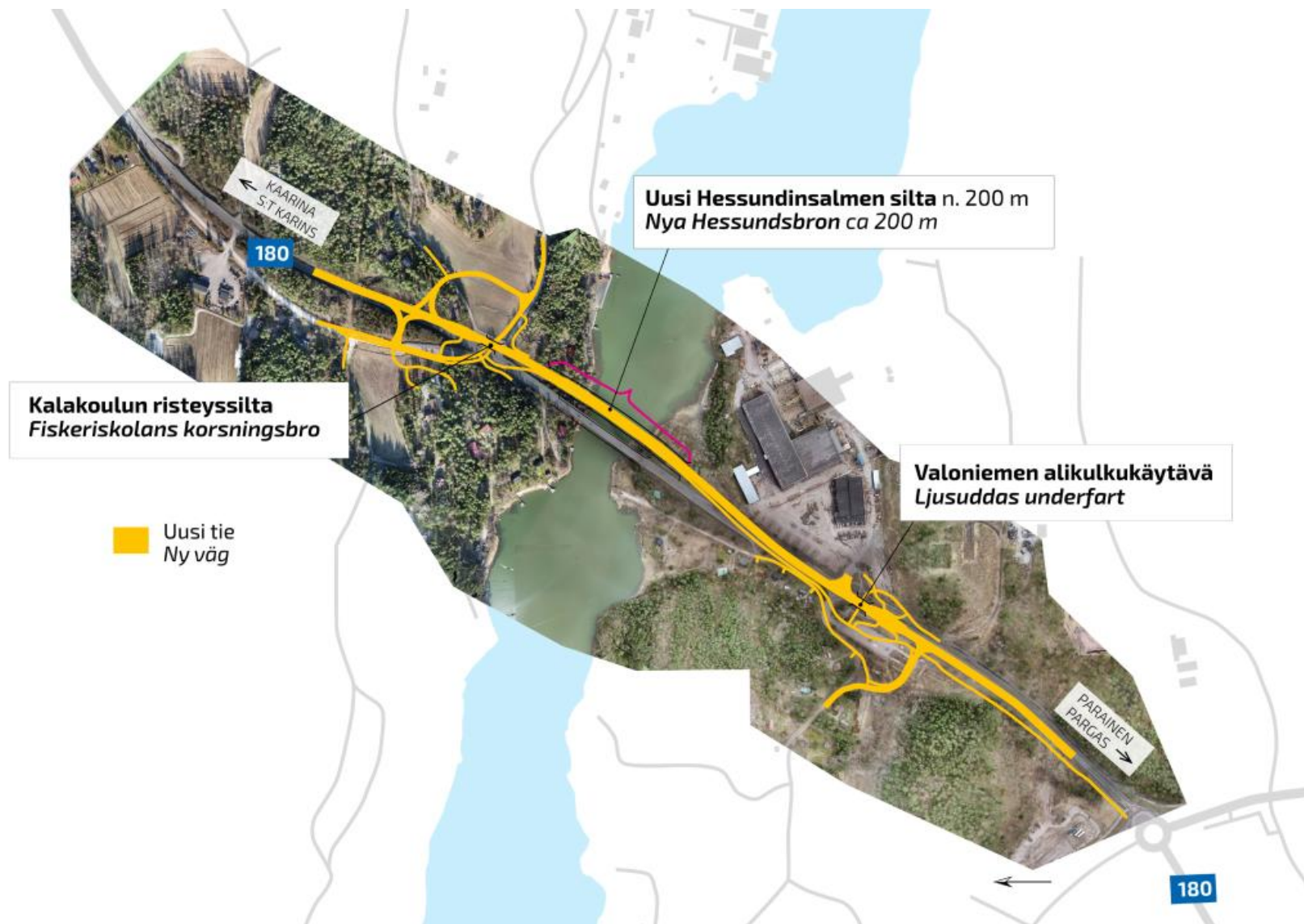
Uusi Kirjalansalmen silta n. 650 m
Nya Rävundsbron ca 650 m

Ekbackan alikulkukäytävä
Ekbacks underfart

Uusi tie
Ny väg

Mt 180 Kirjala-Hessund – Lv 180 Räv Sund-Hessund

HESSUNDINSALMEN HANKEOSUUS – HESSUNDETS PROJEKTDEL

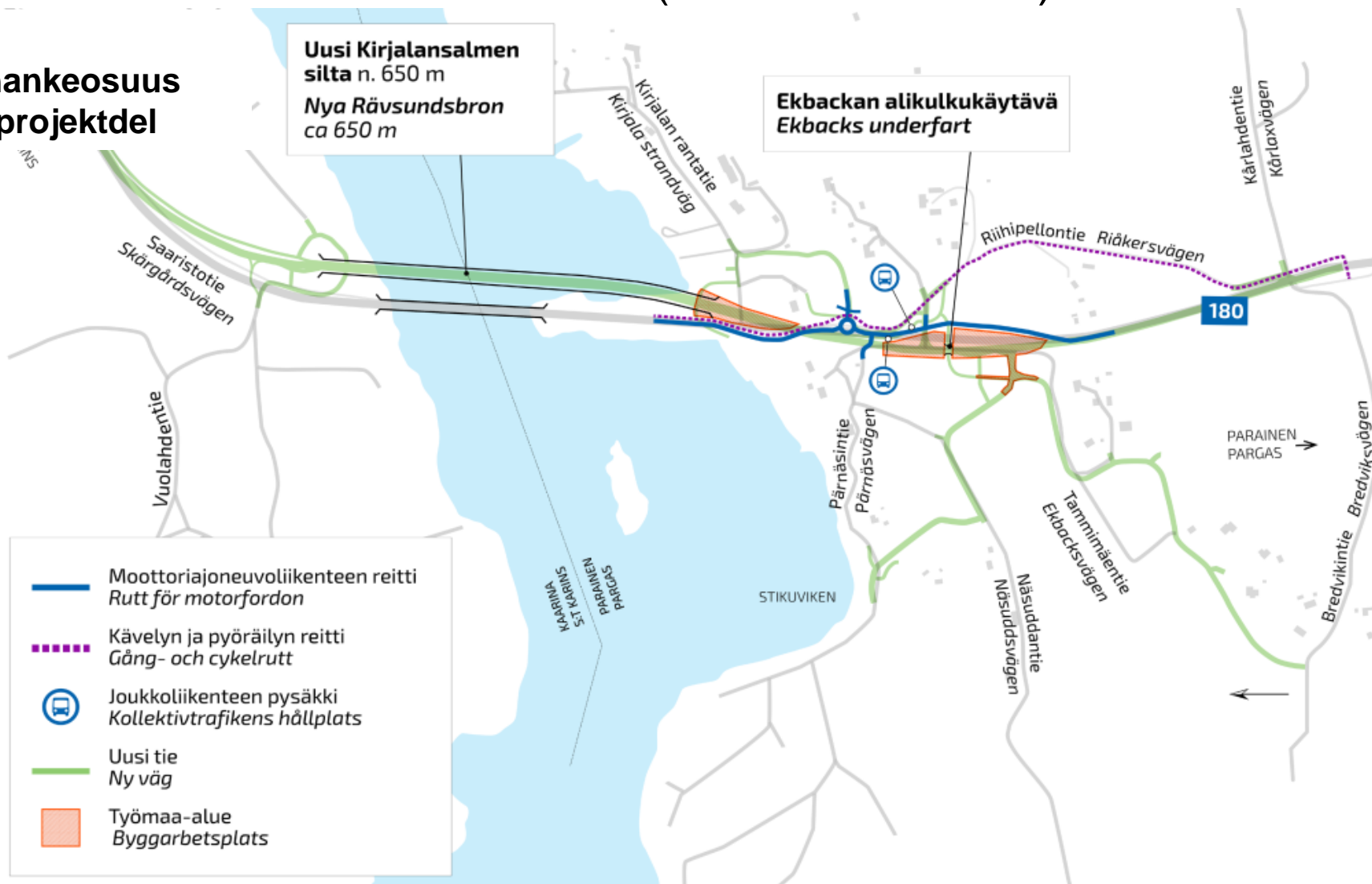


YLEISAIKATAULU – ALLMÄN TIDTABELL

	2022	2023				2024				2025				2026			
	Q4	Q1	Q2	Q3	Q4	Q1	Q2	Q3	Q4	Q1	Q2	Q3	Q4	Q1	Q2	Q3	Q4
Kirjalansalmen sillan rakentaminen <i>Byggandet av Rävundsbron</i>	■	■	■	■	■	■	■	■	■	■	■	■	■				
Ekbackan sillan rakentaminen <i>Byggandet av Eckbacka bro</i>						■	■	■									
Liittyvien väylien rakentaminen <i>Byggandet av de anslutande trafiklederna</i>			■	■	■	■	■	■	■	■	■	■	■				
Liikenteelleotto <i>Ibruktagandet av trafiklederna</i>												■					
Vanhan sillan purkaminen <i>Rivning av den gamla bron</i>														■	■		
Hessundinsalmen sillan rakentaminen <i>Byggandet av Hessundsbron</i>		■	■	■	■	■	■	■									
Kalakoulun sillan rakentaminen <i>Byggandet av Fiskeriskolans korsningsbro</i>							■	■									
Valoniemen sillan rakentaminen <i>Byggandet av Ljussudda underfart</i>							■	■									
Liittyvien väylien rakentaminen <i>Byggandet av de anslutande trafiklederna</i>	■	■	■	■	■	■	■	■	■	■	■						
Liikenteelleotto <i>Ibruktagandet av trafiklederna</i>									■								
Vanhan sillan purkaminen <i>Rivning av den gamla bron</i>										■	■	■					

TYÖNAIKAISET LIIKENNEJÄRJESTELYT (ALUSTAVAT) OMFARTSVÄGAR UNDER ARBETET (RIKTGIVANDE)

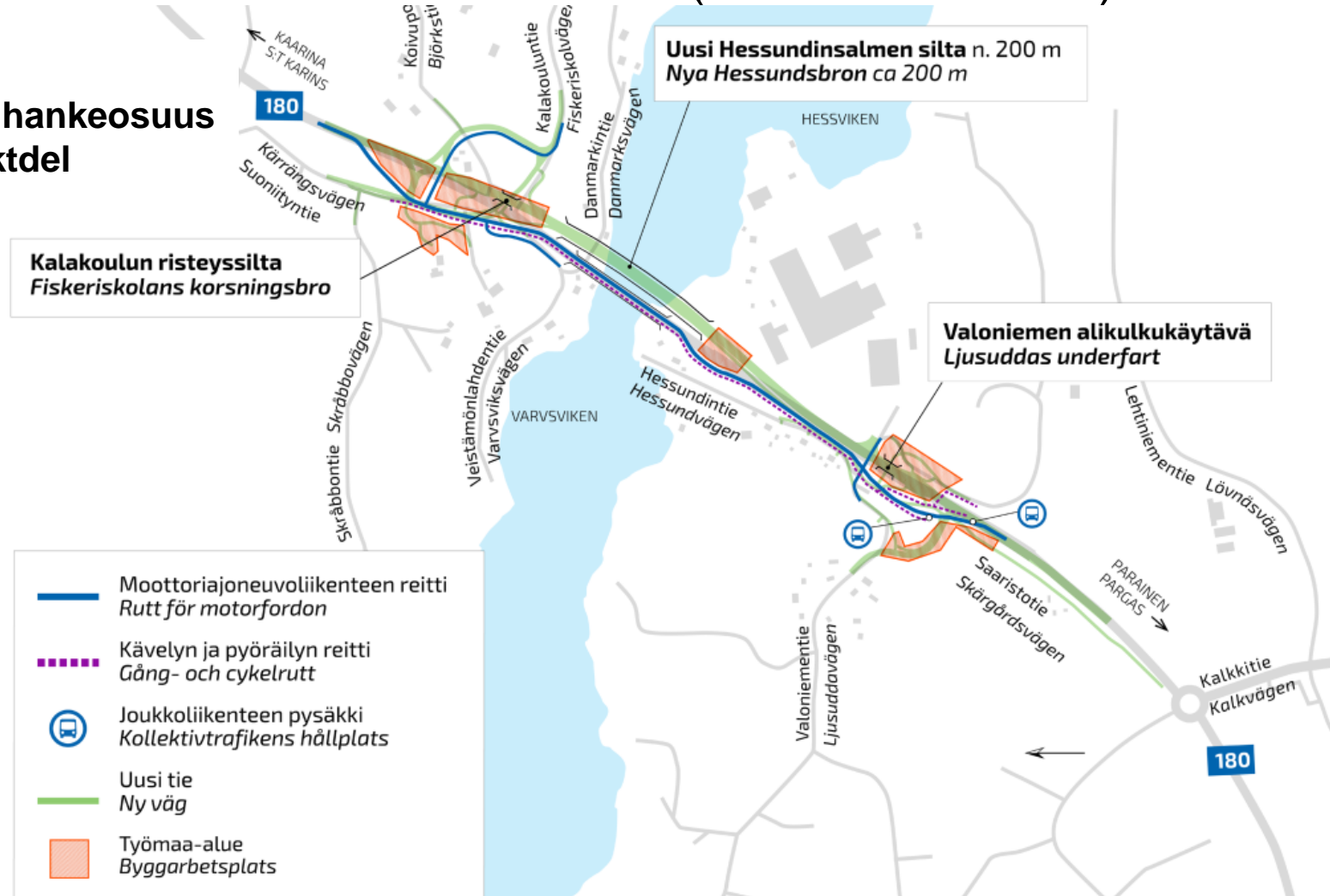
Kirjalansalmen hankeosuus
Rävundsundets projektdel



Mt 180 Kirjala-Hessund – Lv 180 Räv Sund-Hessund

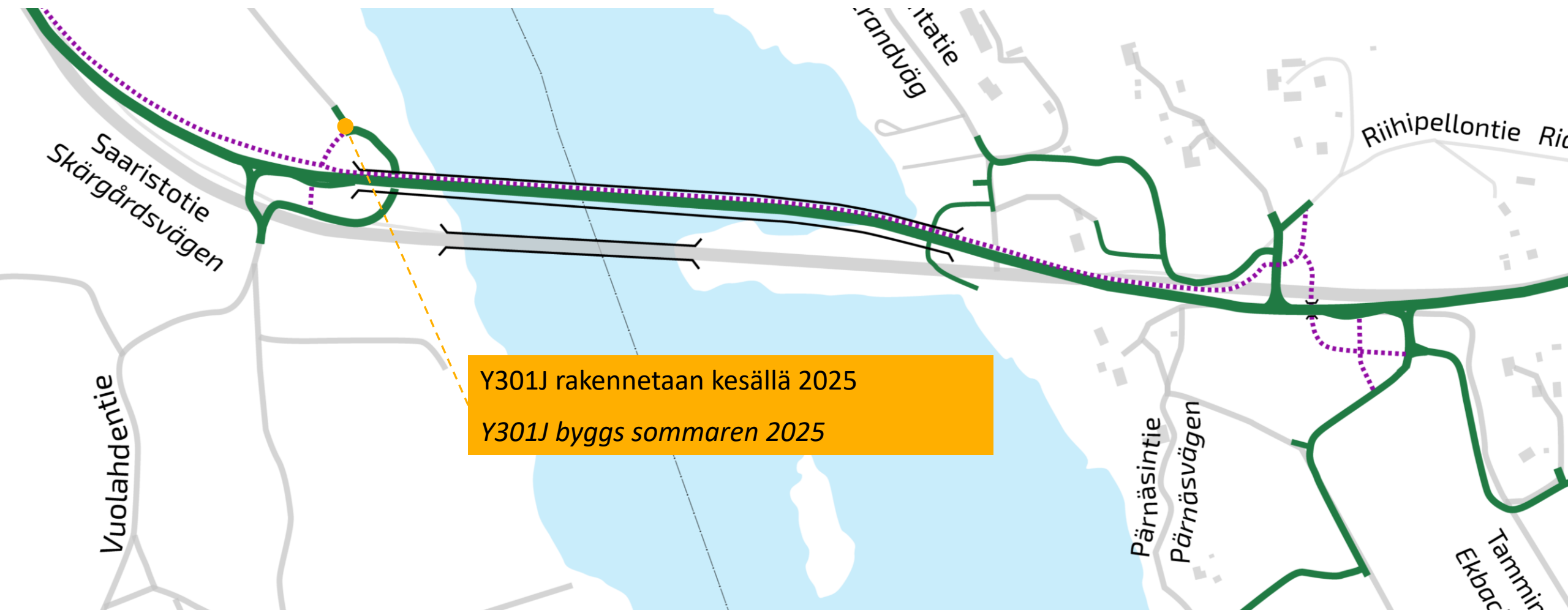
TYÖNAIKAISET LIIKENNEJÄRJESTELYT (ALUSTAVAT) OMFARTSVÄGAR UNDER ARBETET (RIKTGIVANDE)

Hessundinsalmen hankeosuus
Hessundets projektdel



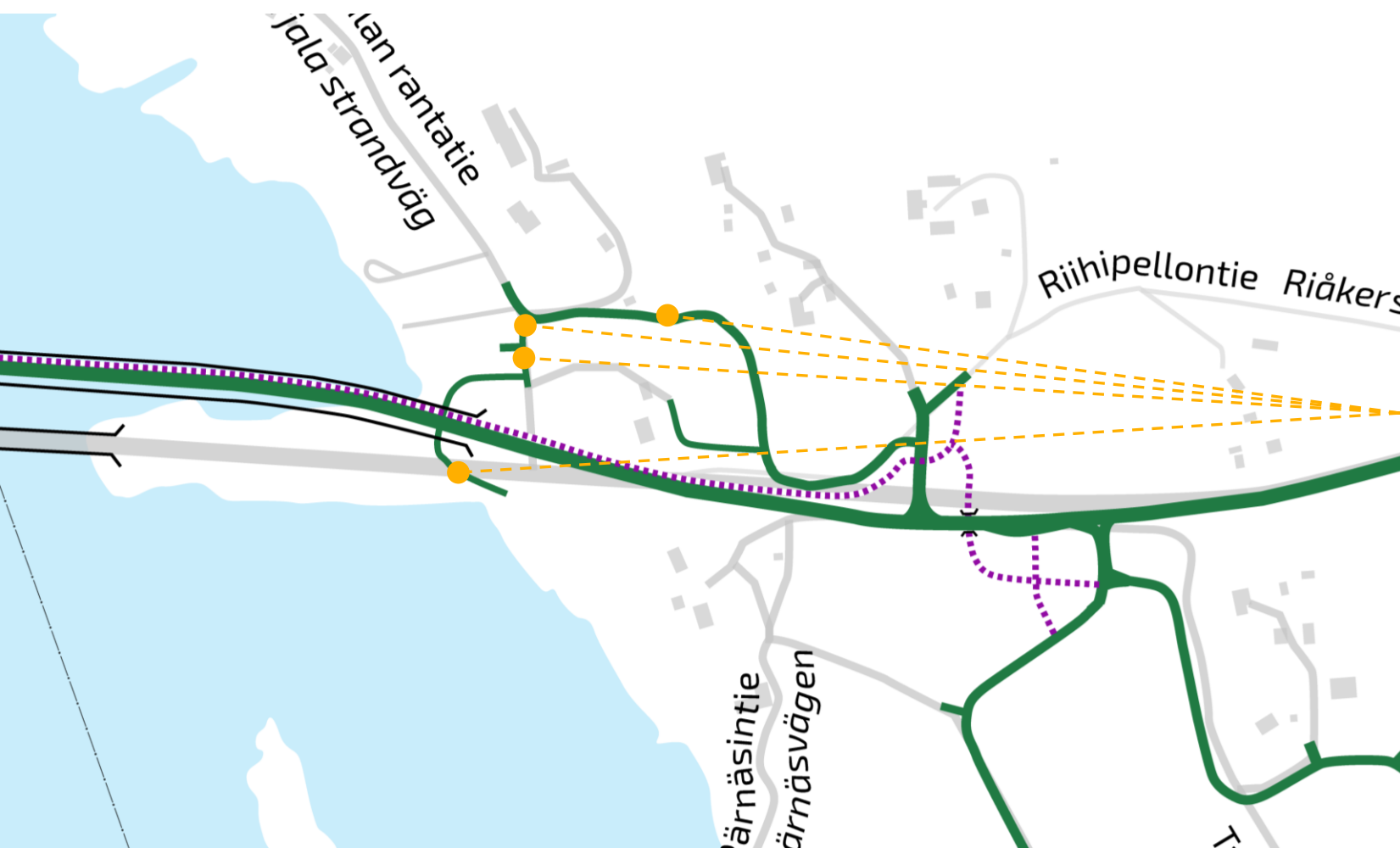
Mt 180 Kirjala-Hessund – Lv 180 Rävsvund-Hessund

KIRJALANSALMI – RÄVUNDSUNDET



Mt 180 Kirjala-Hessund – Lv 180 Räv Sund-Hessund

KIRJALANSALMI – RÄVUNDSUNDET



Y106, Y108, Y110, Y112, Y120
rakentaminen on tällä hetkellä käynnissä
ja ne rakennetaan loppuun syksyllä 2024,
jolloin rakennetaan myös Y101, Y101J ja
Y121.

Y119 rakennetaan keväällä 2025
Kirjalansalmen sillan käyttöönoton
jälkeen.

*Y106, Y108, Y110, Y112, Y120 byggande
är i gång och kommer att slutföras till
hösten 2024, då man bygger även Y101,
Y101J ja Y121.*

*Y119 byggs våren 2025 efter att den nya
Rävundsbron tagits i bruk.*

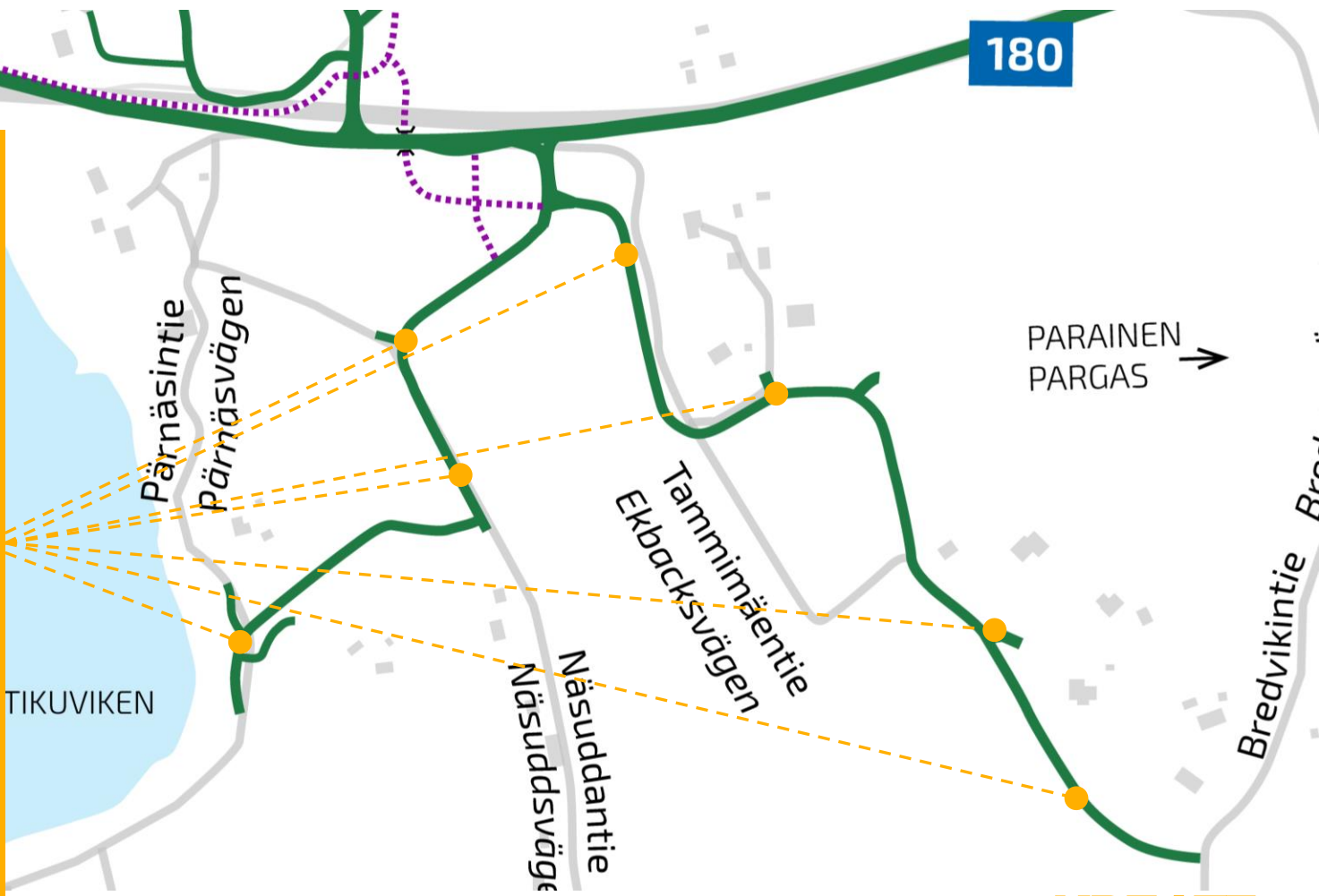
KIRJALANSALMI – RÄVUNDSUNDET

Y102, Y103, Y109, Y115, Y116, Y118, Y122, Y123, Y124, Y125 ja Y126:

- Y103 ja Y118 risteysalueen pohjanvahvistustyöt aloitetaan kesällä 2023
- Pohjanvahvistustöiden jälkeen Y-tiet rakennetaan vuoden 2024 aikana
- Rakentamistöiden aikana Y103 liikenne joudutaan ohjaamaan tilapäisesti Bredvikintien kautta

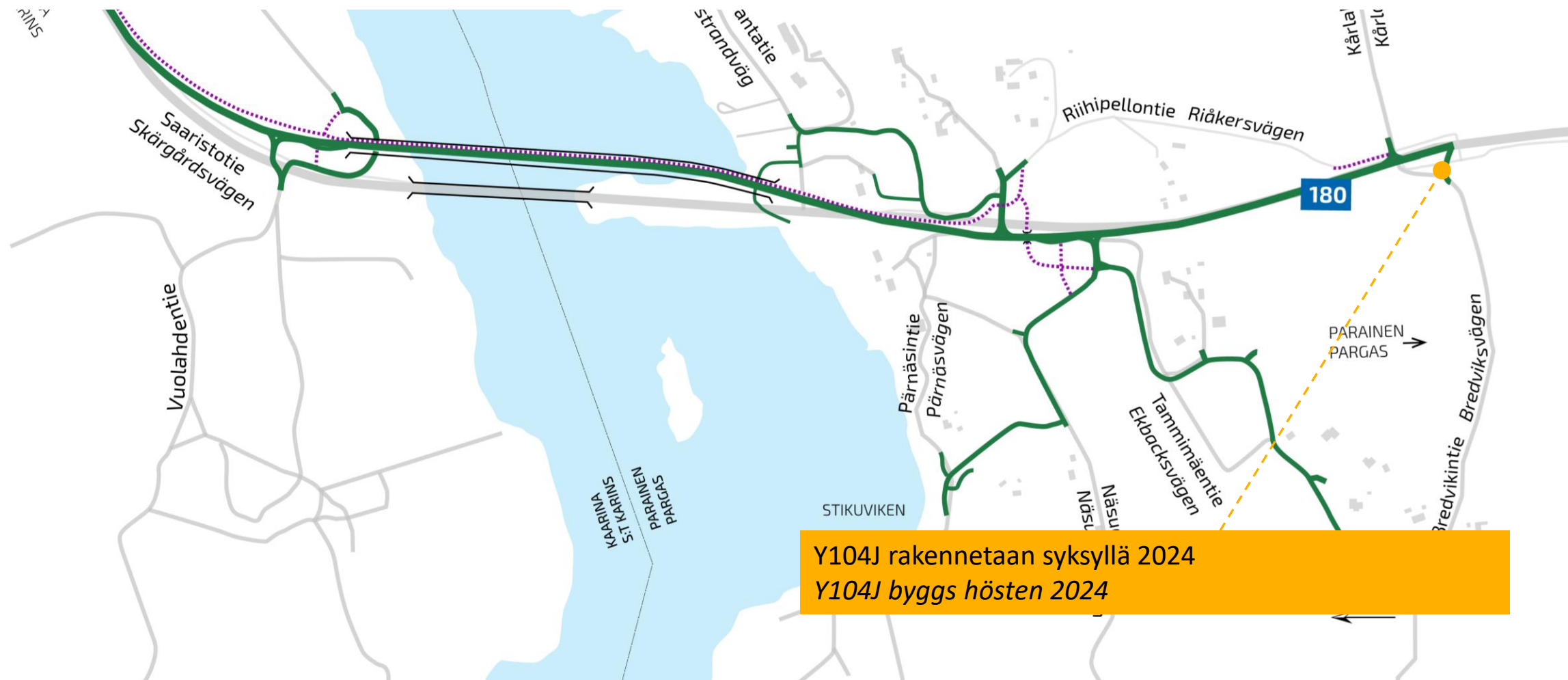
Y102, Y103, Y109, Y115, Y116, Y118, Y122, Y123, Y124, Y125 och Y126:

- Y103 och Y118 korsningsområdets grundförstärkning påbörjas sommaren 2023
- Efter grundförstärkningen påbörjas byggandet av privatvägarna under år 2024
- Under pågående byggarbete, kommer trafiken på Y103 att tillfälligt styras via Bredviksvägen



Mt 180 Kirjala-Hessund – Lv 180 Räv sund-Hessund

KIRJALANSALMI – RÄVUNDSUNDET



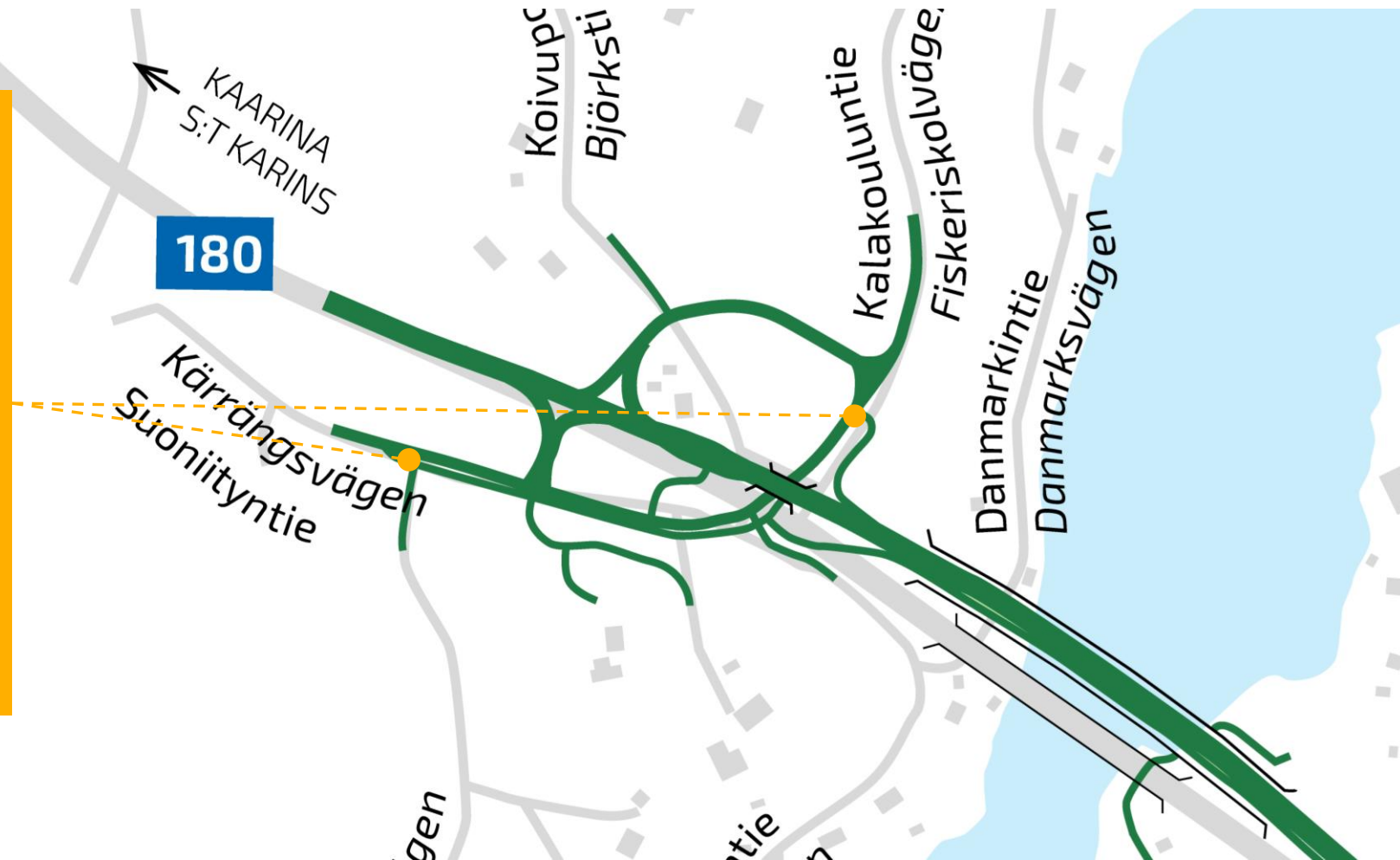
Y104J rakennetaan syksyllä 2024
Y104J byggs hösten 2024

Mt 180 Kirjala-Hessund – Lv 180 Räv Sund-Hessund

HESSUNDINSALMI – HESSUNDET

Y241, Y241J, Y242, Y248, Y249, Y250 rakentaminen alkaa keväällä 2024 ja rakennetaan pääosin valmiiksi vuoden 2024 aikana. Viimeistelytyöt tehdään keväällä 2025, kun Hessundinsalmen uusi silta on saatu liikenteelle.

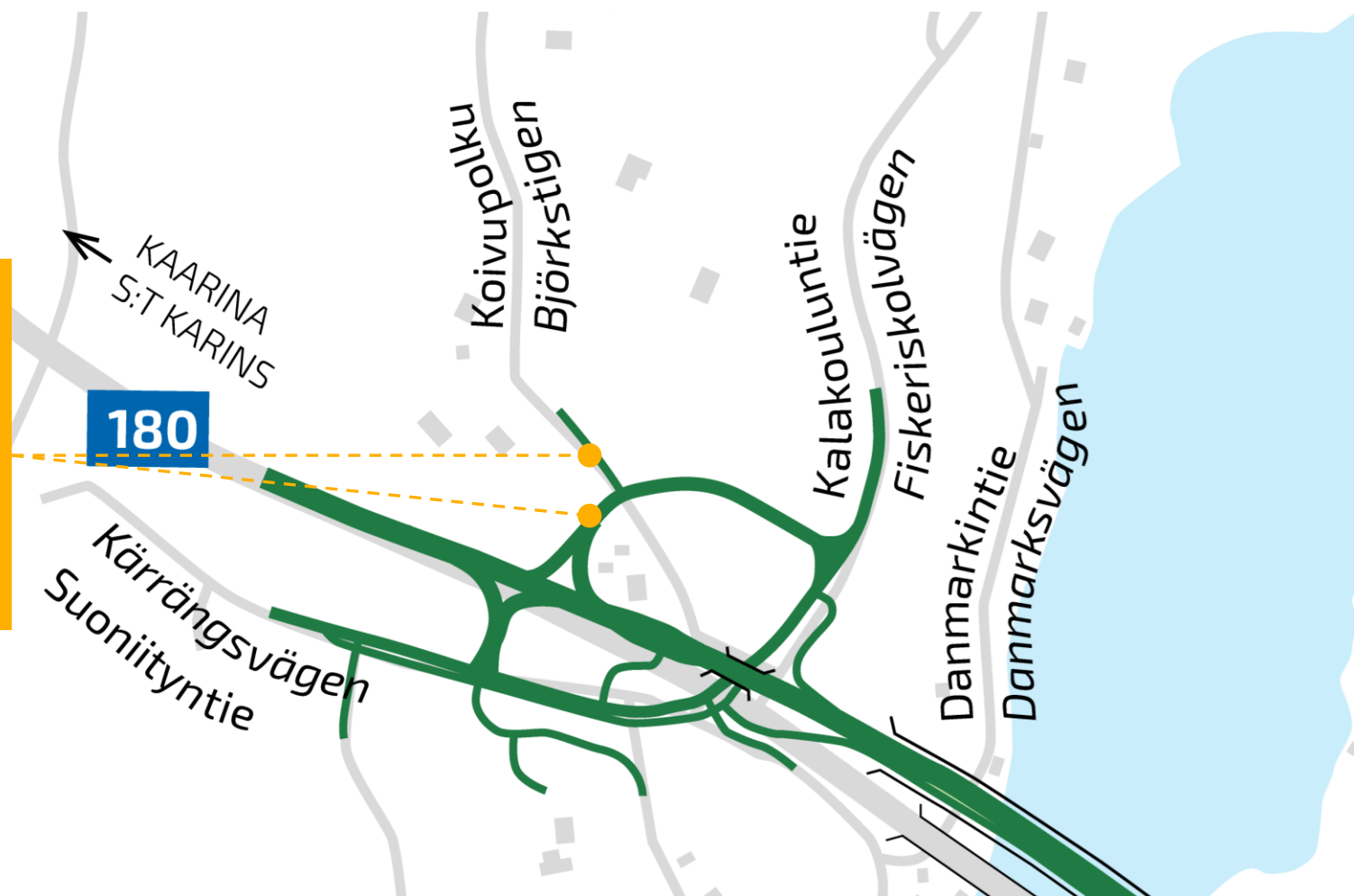
Y241, Y241J, Y242, Y248, Y249, Y250 byggande påbörjas våren 2024 och byggs huvudsakligen färdig under år 2024. Området färdigställs våren 2025, när nya Hessundsbron har tagits i bruk.



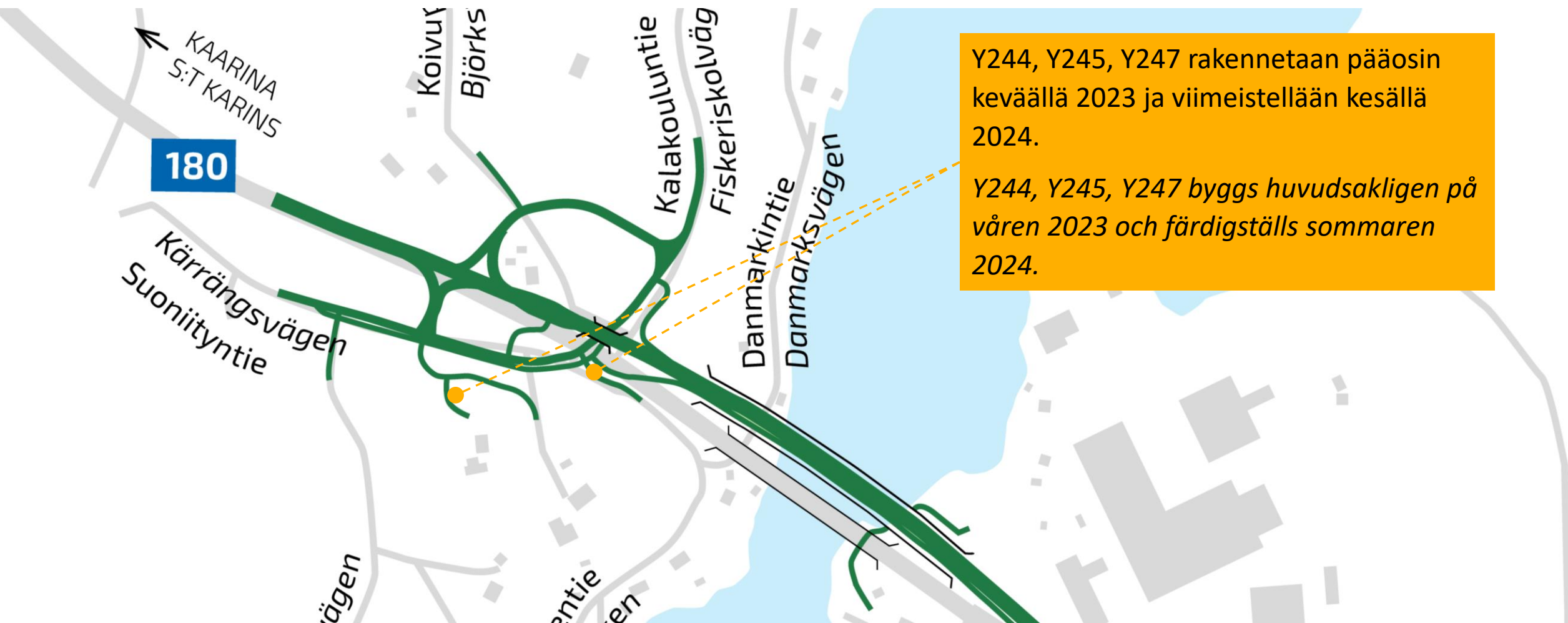
HESSUNDINSALMI – HESSUNDET

Y243 ja Y246 rakennetaan pääosin keväällä 2023 ja viimeistellään kesällä 2024.

Y243 och Y246 byggs huvudsakligen på våren 2023 och färdigställs sommaren 2024.



HESSUNDINSALMI – HESSUNDET



Y244, Y245, Y247 rakennetaan pääosin keväällä 2023 ja viimeistellään kesällä 2024.

Y244, Y245, Y247 byggs huvudsakligen på våren 2023 och färdigställs sommaren 2024.

Mt 180 Kirjala-Hessund – Lv 180 Rävsvund-Hessund

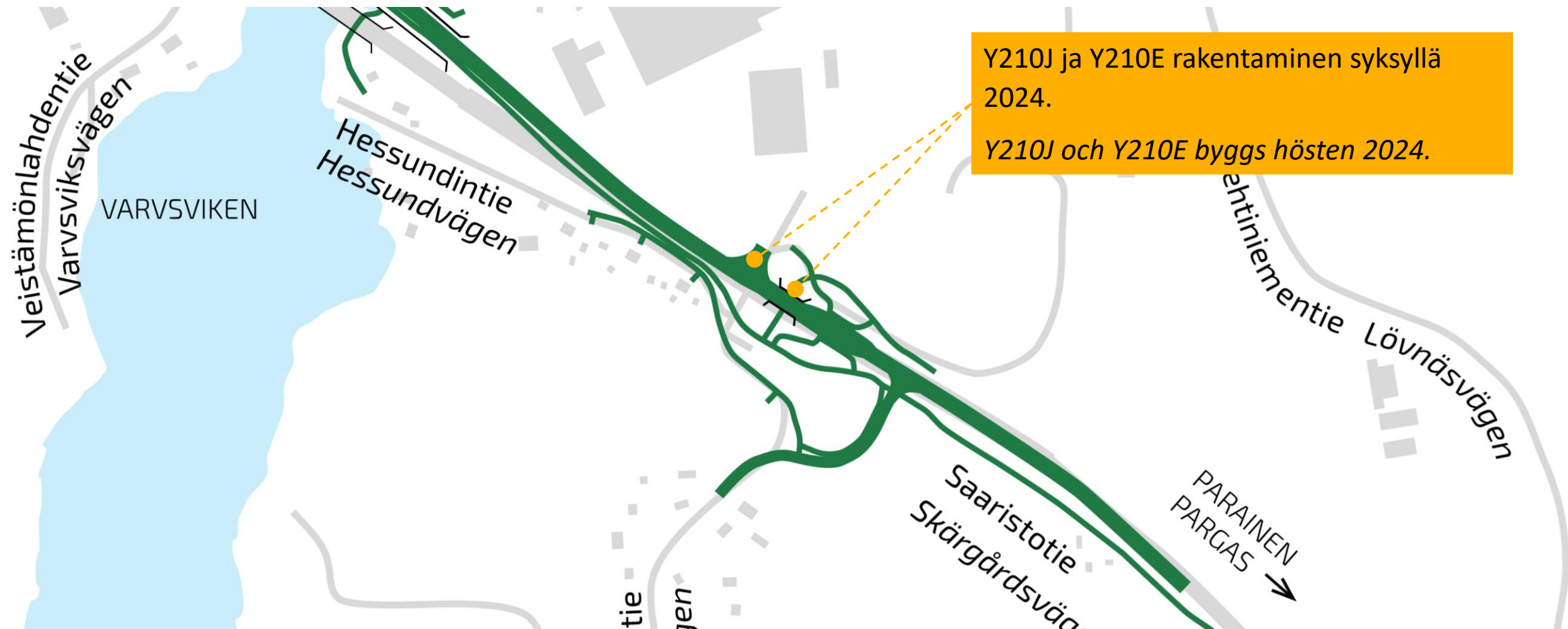
HESSUNDINSALMI – HESSUNDET



Y213 rakennetaan keväällä 2025
Hessundinsalmen sillan käyttöönoton
jälkeen.

*Y213 byggs våren 2025, när nya
Hessundsbron har tagist i bruk.*

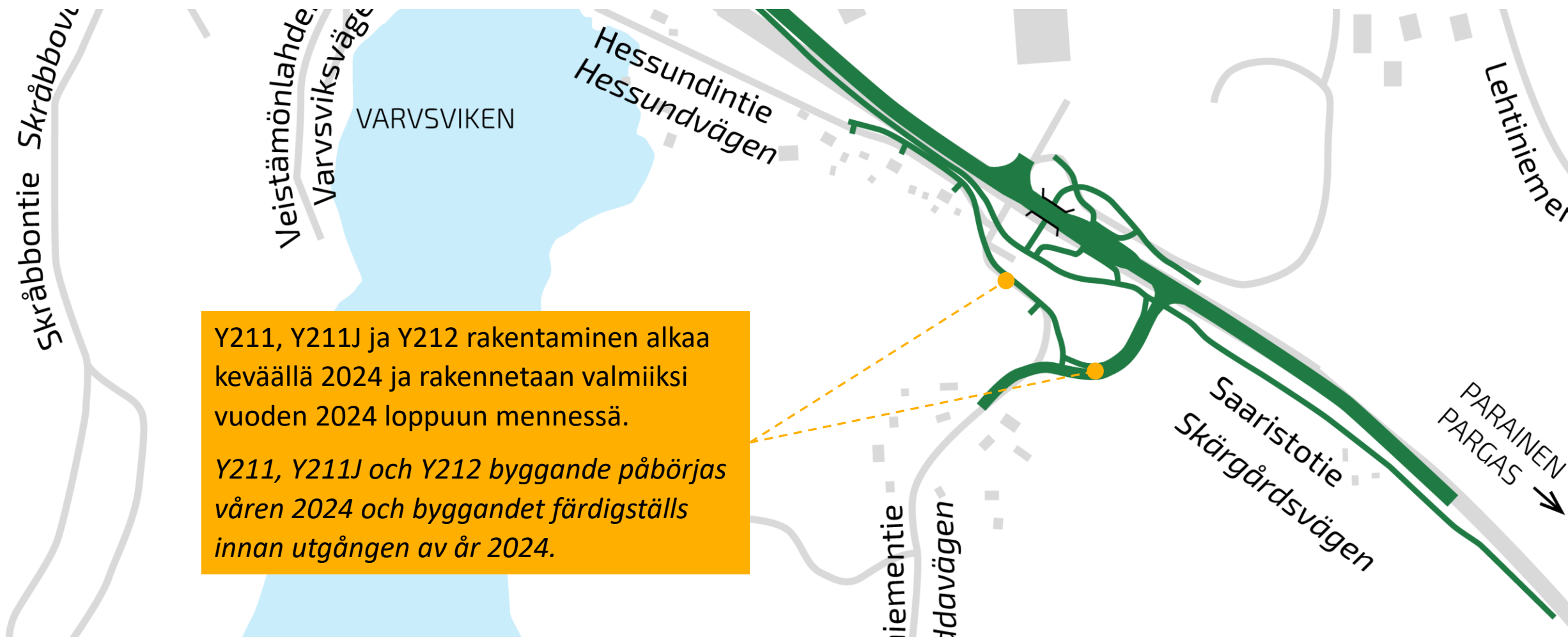
HESSUNDINSALMI – HESSUNDET



Y210J ja Y210E rakentaminen syksyllä 2024.
Y210J och Y210E byggs hösten 2024.

Mt 180 Kirjala-Hessund – Lv 180 Rävsvund-Hessund

HESSUNDINSALMI – HESSUNDET



Y211, Y211J ja Y212 rakentaminen alkaa keväällä 2024 ja rakennetaan valmiiksi vuoden 2024 loppuun mennessä.

Y211, Y211J och Y212 byggande påbörjas våren 2024 och byggandet färdigställs innan utgången av år 2024.

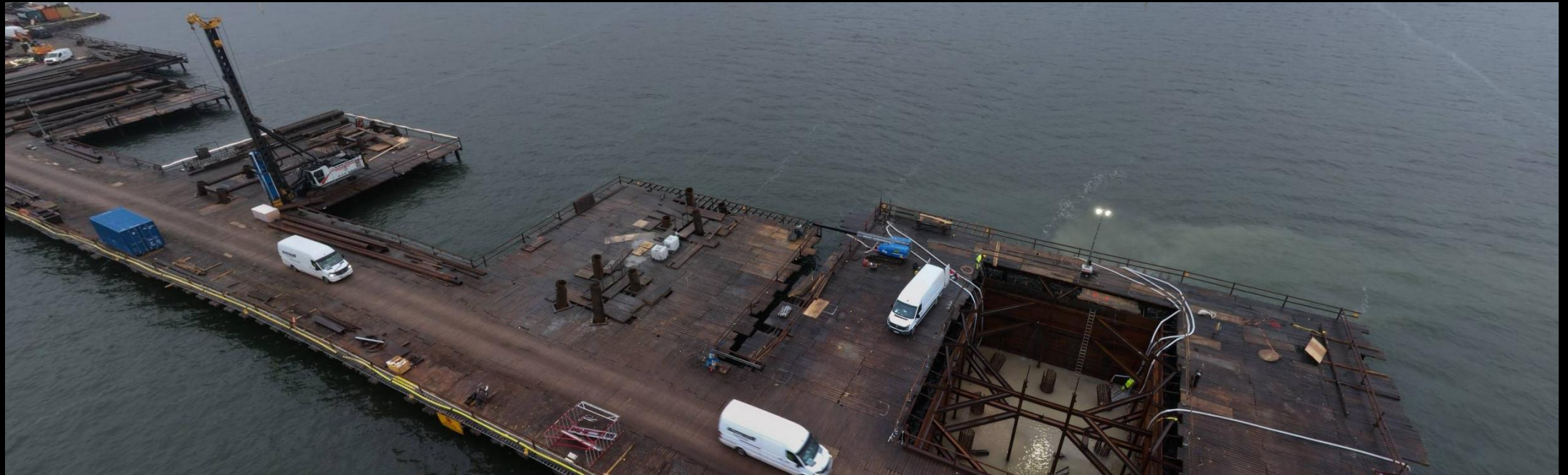
TYÖSILLAN PAALUTUSTA , LILLHOLMENIN SILTA ARBETSBRONS PÅLNING, LILLHOLMENS BRO



PORAPAAALUTUSTA, LILLHOLMENIN SILTA BORRPÄÄLNING, LILLHOLMENS BRO



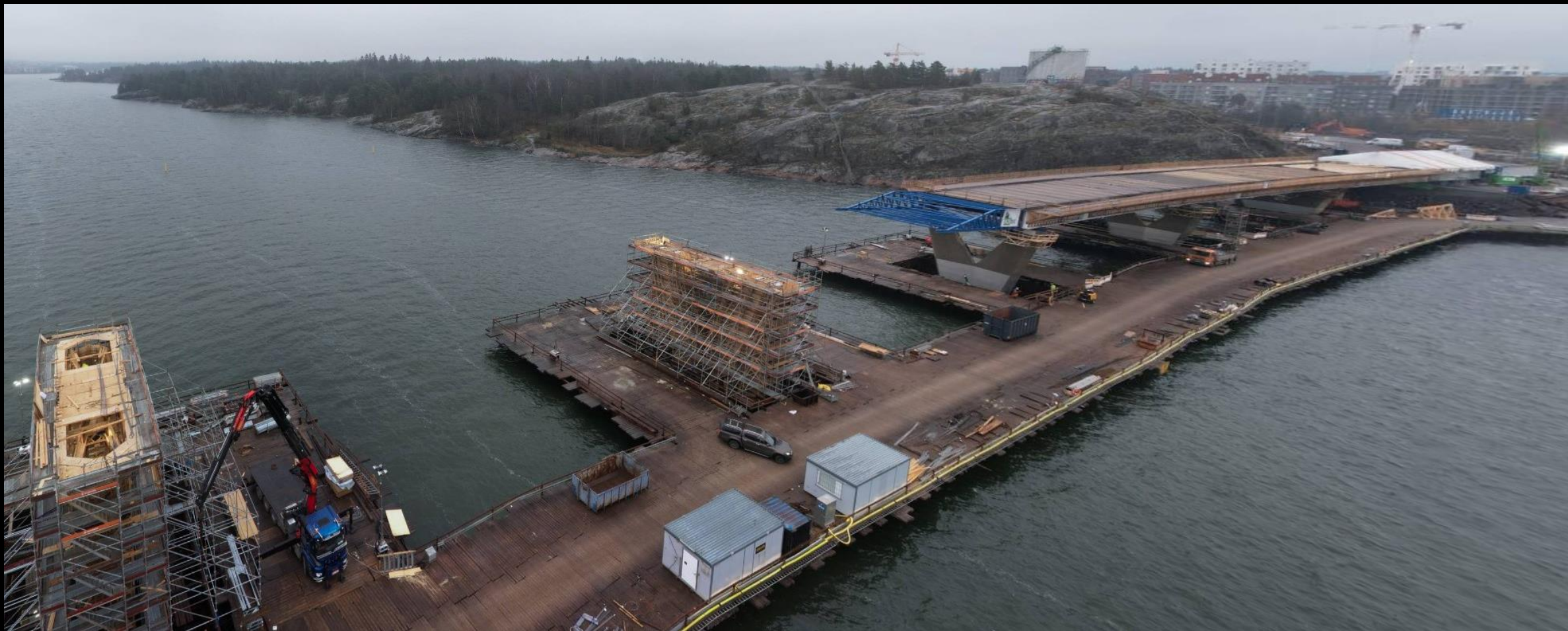
KRUUNUSILLAT, KASUUNEITA JA TUKIEN PAALUTUSTA TYÖSILLALLA – KRONBROARNA, ARBETSBRON, KASSUNER OCH PÅLNING AV BÄRANDE STÖD



KRUUNUSILLAT, LIITTOPALKIN ASENNUSTA KRONBOARNA, MONTERING AV SAMVERKANSBALK



KRUUNUSILLAT, LIITTOPALKKIN ASENNUSTA KRONBOARNA, MONTERING AV SAMVERKANSBALK





Väylävirasto
Trafikledsverket